

### 第3 インフルエンザ

#### 要 約

インフルエンザ流行期前のヒト血清について抗体測定を行った。A/H1およびA/H3ウイルスについては低年齢層で高い抗体保有率であったが、乳幼児、成人層、高齢者層では低かった。一方、B型ウイルスについてはVictoria系統と山形系統いずれに対しても全年齢層で低い抗体保有率であることが示された。これらの結果は、定期的に速報としてインターネットホームページに掲載し、抗体保有率の低い年齢層に対する注意喚起等、情報提供した。一方、新型インフルエンザの出現監視を目的として、2003年度もブタにおける鳥インフルエンザウイルスに対する抗体検出調査が行われたが、検査結果を対策に直結させるためには調査法の再検討が必要であることが示唆されたため、2004年度からは採血時期を夏季のみでなく通年とすること、また、2005年度からは調査方法をHI抗体価測定からウイルス分離に変更することになった。

#### 1. まえがき

インフルエンザに関する本調査としては、インフルエンザ流行前の国民の抗体保有状況をしらべ、次シーズンの流行に対する感受性者を予測しワクチン接種を喚起することを目的とした感受性調査が行われてきた。一方、1997年香港で高病原性H5N1鳥インフルエンザウイルスがヒトに感染し、死亡例を出した事例以来<sup>1)</sup>、その後もたびたびヒトへの感染事例が起きている。特に、2003年末から2004年にかけては日本を含む東アジア諸国の家禽で同亜型ウイルスが大流行し<sup>2)</sup>、ベトナム<sup>3)</sup>やタイ<sup>4)</sup>ではヒトにも感染し2004年10月26日時点で計32名の死者を出した。北半球ではヒトと鳥のインフルエンザの流行期が重なったこともあり、これらウイルス間で遺伝子再集合が起こり、ヒトからヒトへ伝播する性質を獲得した新型インフルエンザウイルスの出現が危惧されている。一方、これまで新型インフルエンザは鳥からブタを経由してヒトの世界に出現するといわれてきたことから、中間宿主としてブタのインフルエンザについても定期的に監視する必要がある<sup>5)</sup>。このために、本調査では新型インフルエンザ対策のひとつとしてブタにおける鳥インフルエンザウイルスに対する抗体調査を昨年度に引き続き行った。

最近の流行型株と使用されたワクチン株は次の通りである。

報告年度	流行期	ワクチン株(感受性調査後に接種)	流行型	代表株
1987 (昭62)	1987/88	A / 山形 / 120 / 86(H1N1)	A (H3N2)	A / 大阪 / 156 / 87(H3N2)
		A / 福岡 / C 29 / 85(H3N2)	B	B / 長崎 / 3 / 87
		B / 茨城 / 2 / 85		
		B / 長崎 / 1 / 87		
1988 (昭63)	1988/89	A / 山形 / 120 / 86(H1N1)	A (H1N1)	A / 山形 / 120 / 86(H1N1)
		A / 福岡 / C 29 / 85(H3N2)		
		A / 四川 / 2 / 87(H3N2)		
		B / 長崎 / 1 / 87		
1989 (平成)	1989/90	A / 山形 / 120 / 86(H1N1)	A (H3N2)	A / 北海道 / 20 / 89(H3N2)
		A / 四川 / 2 / 87(H3N2)	B	B / 山形 / 16 / 88
		B / 山形 / 16 / 88		
		B / 愛知 / 5 / 88		
1990 (平2)	1990/91	A / 山形 / 32 / 89(H1N1)	A (H1N1)	A / 山形 / 32 / 89(H1N1)
		A / 貴州 / 54 / 89(H3N2)	A (H3N2)	A / 貴州 / 54 / 89(H3N2)
		B / 香港 / 22 / 89	B	B / 香港 / 22 / 89
		B / 愛知 / 5 / 88		

1991 (平3)	1991/92	A / 山形 / 32 / 89(H1N1) A / 北京 / 352 / 89(H3N2) B / バンコク / 163 / 90	A (H1N1) A (H3N2)	A / 山形 / 32 / 89(H1N1) A / 滋賀 / 2 / 91(H3N2)
1992 (平4)	1992/93	A / 山形 / 32 / 89(H1N1) A / 北京 / 352 / 89(H3N2) B / バンコク / 163 / 90	A (H3N2) B	A / ブラジル / 2 / 91(H3N2) A / 北九州 / 159 / 93(H3N2) B / バンコク / 163 / 90
1993 (平5)	1993/94	A / 山形 / 32 / 89(H1N1) A / 北九州 / 159 / 93(H3N2) B / バンコク / 163 / 90	A (H3N2) B	A / 北九州 / 159 / 93(H3N2) B / 三重 / 1 / 93
1994 (平6)	1994/95	A / 山形 / 32 / 89(H1N1) A / 北九州 / 159 / 93(H3N2) B / 三重 / 1 / 93	A (H3N2) B	A / 北九州 / 159 / 93(H3N2) B / 三重 / 1 / 93
1995 (平7)	1995/96	A / 山形 / 32 / 89(H1N1) A / 北九州 / 159 / 93(H3N2) B / 三重 / 1 / 93	A (H1N1) B	A / 山形 / 32 / 89(H1N1) A / 北九州 / 159 / 93(H3N2) B / 三重 / 1 / 93
1996 (平8)	1996/97	A / 山形 / 32 / 89(H1N1) A / 武漢 / 359 / 95(H3N2) B / 三重 / 1 / 93	A (H3N2) B	A / 武漢 / 359 / 95(H3N2) B / 三重 / 1 / 93 B / 大阪 / 491 / 97
1997 (平9)	1997/98	A / 北京 / 262 / 95(H1N1) A / 武漢 / 359 / 95(H3N2) B / 三重 / 1 / 93 B / 広東 / 05 / 94	A (H3N2)	A / 武漢 / 359 / 95(H3N2) A / シドニー / 5 / 97(H3N2)
1998 (平10)	1998/99	A / 北京 / 262 / 95(H1N1) A / シドニー / 5 / 97(H3N2) B / 三重 / 1 / 93	A (H3N2) B	A / シドニー / 5 / 97(H3N2) B / ハルビン / 07 / 94
1999 (平11)	1999/2000	A / 北京 / 262 / 95(H1N1) A / シドニー / 5 / 97(H3N2) B / 山東 / 7 / 97	A (H1N1) A (H3N2)	A / ニューカレドニア / 20 / 99(H1N1) A / シドニー / 5 / 97 (H3N2)
2000 (平12)	2000/2001	A / ニューカレドニア / 20 / 99(H1N1) A / パナマ / 2007 / 99(H3N2) B / 山梨 / 166 / 98	A (H1N1) A (H3N2) B	A / ニューカレドニア / 20 / 99(H1N1) A / パナマ / 2007 / 99(H3N2) B / 四川 / 379 / 99
2001 (平13)	2001/2002	A / ニューカレドニア / 20 / 99(H1N1) A / パナマ / 2007 / 99(H3N2) B / ヨハネスバーグ / 5 / 99	A (H1N1) A (H3N2) B	A / ニューカレドニア / 20 / 99(H1N1) A / パナマ / 2007 / 99(H3N2) B / 山東 / 7 / 97
2002 (平14)	2002/2003	A / ニューカレドニア / 20 / 99(H1N1) A / パナマ / 2007 / 99(H3N2) B / 山東 / 7 / 97	A (H3N2) B	A / パナマ / 2007 / 99(H3N2) B / 山東 / 7 / 97
2003 (平15)	2003/2004	A / ニューカレドニア / 20 / 99(H1N1) A / パナマ / 2007 / 99(H3N2) B / 山東 / 7 / 97	A (H3N2)	A / 福建 / 411 / 2002(H3N2)

## 2. 感受性調査

### (1) 調査目的

インフルエンザウイルスに対する健康者血清中のHI抗体を測定することにより、ヒトの免疫状況とインフルエンザ流行の実体を把握し、今後の流行を予測する資料とする。

### (2) 調査対象

本年度調査を担当したのは、北海道、秋田県、山形県、福島県、埼玉県、千葉県、神奈川県、新潟県、富山県、山梨県、長野県、静岡県、愛知県、京都府、山口県、愛媛県、高知県、佐賀県、

熊本県、宮崎県の20道府県から合計4,947検体分の調査成績が寄せられた。年齢群別の検査数は、0～4歳：535例、5～9歳：526例、10～14歳：545例、15～19歳：511例、20～29歳：565例、30～39歳：653例、40～49歳：587例、50～59歳：566例、60歳以上：459例であった。

### (3) 調査時期

採血時期；原則として2003年7～9月であるが、当該シーズンのインフルエンザの流行が終息していることが確実な場合は、この時期以前でも可とする。ただし5月以降であること。

### (4) 調査事項

調査対象者から採血し、血清中のインフルエンザウイルス赤血球凝集抑制抗体価(HI抗体価)を測定した。抗体価の測定は、感染症流行予測調査事業検査術式(平成14年6月)の第2章インフルエンザの6の赤血球凝集阻止試験によった。抗体価の表示はWHOの表記基準に合わせて血清の希釈倍数のみで表示した。血清希釈10を最低希釈倍数とした。

2003年度のインフルエンザHI抗体測定には、次の4抗原が使用された。

このうち1、2、3が2003/04シーズンのワクチンに使用されている株と同じである。

1. A/New Caledonia(ニューカレドニア)/20/99(H1N1)
2. A/Panama(パナマ)/2007/99(H3N2)
3. B/Shandong(山東)/7/97(Victoria系統株)
4. B/Shanghai(上海)/44/2003(山形系統株)

なお、実施要領ではB/Neimenggu(内モンゴル)/212/2003が抗原として使用される予定で記載されていたが、その後の検討によりB/Shanghai(上海)/44/2003に変更になった。

### (5) 調査結果

A) A/New Caledonia/20/99(H1N1)に対する抗体保有率：

有効防御免疫の指標と見なされるHI抗体価40以上の抗体保有率は、5～19歳では50～58%であったが、0～4歳、20代、30代、40代、60歳以上群ではそれぞれ19、25、21、20、20%、50代群では11%と低い。

B) A/Panama/2007/99(H3N2)に対する抗体保有率：

10～14歳群の抗体保有率は82%で最も高く、その後50代まで年代とともに抗体保有率は減少していた。5～19歳群の抗体保有率は69～82%であったが、0～4歳群は30%、20代、30代群はそれぞれ42、40%、40代、50代群はそれぞれ35、33%と低い。一方、60歳以上群では46%の人が抗体を保有していた。

C) B/Shandong/7/97(Victoria系統株)に対する抗体保有率：

最も抗体保有率が高かった20代群でも24%であり、次いで30代、60歳以上群のそれぞれ、21、12%、10代群で9～14%、5～9歳群で7%、0～4歳、40代、50代群ではそれぞれ3、8、3%であった。

D) B/Shanghai/44/2003(山形系統株)に対する抗体保有率：

本株は、Victoria系統株である今年のワクチン株B/Shandong/7/97と異なり、山形系統の変異株である。本株は前シーズンの主流株とは遺伝的に異なる系統に入る変異株であることから、調査対象株となった。この株に対するHI抗体保有率は0～4、5～9、10～14、15～19、40代、50代群ではそれぞれ3、18、30、36、9、4%とワクチン株であるB/Shandong/7/97と同等かあるいは高いものの、20代、30代、60歳以上群ではそれぞれ18、14、4%とB/Shandong/7/97より低かった。

### 3. 新型インフルエンザを想定した感染源調査（ブタにおけるHI抗体測定）

#### （1）調査目的

新型インフルエンザウイルスの進入を監視する一助として、ブタにおける鳥インフルエンザウイルスに対するHI抗体保有状況を調査する。

#### （2）調査対象

2003年度の流行予測調査事業、日本脳炎感染源調査において使用したブタ血清を調査対象とした。各県においてなるべく県産のブタが集まると場1カ所を選定し、調査時点ごとに10頭ずつ、計70頭（北海道、東北地方では60頭、沖縄は90頭）を、ブタの性別は問わないが、生後5～8ヶ月のものを対象とした。

#### （3）調査時期

原則として2003年5月～9月の間で、日本脳炎感染源調査時期に準ずる。

#### （4）調査内容

ブタ血清中のrgA/香港/213/2003（H5N1）、A/香港/1073/99（H9N2）およびA/mallard/Netherlands/12/2000（H7N3）の3種類の抗原に対するHI抗体測定を行った。HI試験は、0.5%ニワトリ赤血球を用いて、マイクロタイター法で実施した。

#### （5）調査結果

調査を依頼した22道府県（総検査対象数1811頭）全てからrgA/香港/213/2003（H5N1）、A/香港/1073/99（H9N2）およびA/mallard/Netherlands/12/2000（H7N3）を抗原としたHI試験の成績が得られた。抗体陽性例として感染研で再検されたのは、rgA/香港/213/2003（H5N1）では1例、A/香港/1073/99（H9N2）では2例であり、これらはHI価40～80の抗体価が検出された。しかし、これら陽性ブタ血清はブタに常在しているブタ型インフルエンザウイルスA/swine/Saitama/27/03（H1N2）やヒトのインフルエンザウイルスA/Moscow/13/98（H1N1）およびA/Panama/2007/99（H3N2）に対しても同様のHI価で陽性反応を示したことから、感染による特異反応なのか他の亜型への交叉反応なのか判定することはできなかった。そこで、HI試験よりも高感度と考えられている中和試験で再検したところ、HI試験と同様の成績が得られた。これらの結果は、現時点で確立されている血清診断系では、ブタ血清中の鳥インフルエンザウイルスに対する特異抗体を検出することは困難であることを示している。

### 4. 考察および今後の調査への提言

インフルエンザの流行前に当該年度のワクチン株に対する抗体保有状況を知ることは、その年の流行規模をある程度予測するための資料の一つとなるばかりか、抗体価の低い年齢層に対しては積極的にワクチン接種を推奨するための資料にもなる。A/H1 および A/H3 亜型ウイルスに対しては、低年齢層で高い抗体保有率を認めたが、乳幼児、成人層、高齢者層では依然として抗体保有率が低いため今シーズンも引き続き注意が必要である。一方、B型については、ワクチン株であるB/山東/7/97に対しても、別系統のB/山形系統株に対しても全年齢層で抗体保有率は極めて低い。このことは、いずれの系統株が流行しても感染防御効果は低いことが予想され、引き続きワクチン接種を積極的に受ける必要があると考えられる。

2003年3～4月にオランダの家禽で高病原性H7N7鳥インフルエンザが大流行し家禽にとって膨大な経済被害をもたらした。このウイルスはヒトにも感染し、結膜炎を主症状とする流行を引き起こし、1名が死亡している。また数例において、ヒト-ヒト間での感染も示唆されている<sup>6)</sup>。このような背景を踏まえて、2003年度のブタでの鳥インフルエンザウイルスに対する抗体保有調査は、H5およびH9ウイルスに加えてH7ウイルスについても行われた。その結果、H7ウイルスに対しては全例陰性であったが、H5ウイルスに

対して1例、H9ウイルスに対して2例の陽性例を認めた。しかし、これら陽性例はH1またはH3亜型ウイルスにも反応し、HI試験、中和試験いずれにおいても特異反応なのか交叉反応なのか判定できなかった。このことは、現行の抗体検出調査を新型インフルエンザウイルスの進入監視対策に反映させることは難しいことを示している。さらに、現行の血清調査ではブタを出荷したファームを正確に特定できないこと、血清採取から検査結果が出るまでに数ヶ月が経過しており、陽性例を検出しても採血したブタは既にと殺されており、遡ってそれ以上の調査ができないなどの問題点をかかえている。このことは、現行の調査法に変わる新しい調査法を新型インフルエンザ対策のために検討する必要があることを示唆している。

## 5 . 参考文献

- 1) Class EC, et al. Lancet 351;472-7, 1998
- 2) Li KS, et al. Nature 430;209-13, 2004
- 3) Tran TH, et al. N Engl J Med 350;1179-88, 2004
- 4) WHO HP [http://www.who.int/csr/don/2004\\_10\\_04/en/](http://www.who.int/csr/don/2004_10_04/en/)  
[http://www.who.int/csr/don/2004\\_10\\_25/en/](http://www.who.int/csr/don/2004_10_25/en/)
- 5) Ito T, et al. J Virol 72;7367-73, 1998
- 6) Fouchier RA, et al. Proc Natl Acad Sci USA 101;1356-61, 2004

国立感染症研究所 ウイルス第三部 第一室  
感染症情報センター 第三室

表1 都道府県・年齢群別インフルエンザ感受性調査数

Table 1 NUMBER OF EXAMINEES FOR INFLUENZA SUSCEPTIBILITY INVESTIGATION BY PREFECTURE AND AGE GROUP

都道府県 PREFECTURE	合計 TOTAL	年齢群 (歳) AGE GROUP (YEARS)									
		0-4	5-9	10-14	15-19	20-29	30-39	40-49	50-59	60-	不明 UNKNOWN
合計 TOTAL	4947	535	526	545	511	565	653	587	566	459	0
北海道 01-HOKKAIDO	229	26	26	26	26	25	25	25	25	25	0
秋田 05-AKITA	231	26	26	25	27	25	26	24	25	27	0
山形 06-YAMAGATA	278	51	27	28	23	34	31	33	25	26	0
福島 07-FUKUSHIMA	188	17	12	16	18	25	25	25	25	25	0
埼玉 11-SAITAMA	101	0	0	0	0	22	39	27	12	1	0
千葉 12-CHIBA	168	24	24	23	6	10	22	23	21	15	0
神奈川 14-KANAGAWA	267	32	28	28	30	30	30	30	29	30	0
新潟 15-NIIGATA	330	46	34	41	39	1	65	48	54	2	0
富山 16-TOYAMA	204	23	21	13	31	14	25	23	26	28	0
山梨 19-YAMANASHI	241	6	25	30	30	30	30	30	30	30	0
長野 20-NAGANO	228	25	24	23	26	24	28	28	26	24	0
静岡 22-SHIZUOKA	229	25	9	21	25	28	29	31	31	30	0
愛知 23-AICHI	225	30	30	30	30	25	25	25	25	5	0
京都 26-KYOTO	349	26	35	24	19	52	43	57	58	35	0
山口 35-YAMAGUCHI	440	34	35	71	44	89	83	28	28	28	0
愛媛 38-EHIME	269	24	38	49	33	25	25	25	25	25	0
高知 39-KOCHI	287	46	54	25	35	25	26	25	26	25	0
佐賀 41-SAGA	225	25	26	20	18	29	27	27	25	28	0
熊本 43-KUMAMOTO	225	25	25	25	25	25	25	25	25	25	0
宮崎 45-MIYAZAKI	233	24	27	27	26	27	24	28	25	25	0

表2 年齢群・予防接種歴別インフルエンザ感受性調査数

Table 2 NUMBER OF EXAMINEES FOR INFLUENZA SUSCEPTIBILITY INVESTIGATION BY AGE GROUP AND VACCINATION HISTORY

年齢群 (歳) AGE GROUP (YEARS)	合計 TOTAL	予防接種歴 VACCINATION HISTORY				接種率 VACCINEE (%)
		非接種者 NON- VACCINEE A	接種者 VACCINEE		不明 UNKNOWN D	
			2年以内 WITHIN 2 YEARS B	その他 OTHERS C		
合計 TOTAL	4947	1958	496	576	1917	35.4
0-4	535	244	77	34	180	31.3
5-9	526	205	75	51	195	38.1
10-14	545	255	44	37	209	24.1
15-19	511	176	66	51	218	39.9
20-29	565	224	20	90	231	32.9
30-39	653	263	51	95	244	35.7
40-49	587	226	39	84	238	35.2
50-59	566	229	30	88	219	34.0
60-	459	136	94	46	183	50.7

VACCINEE (%) = (B+C) / (A+B+C) \* 100

表3 都道府県・予防接種歴別インフルエンザ感受性調査数

Table 3 NUMBER OF EXAMINEES FOR INFLUENZA SUSCEPTIBILITY INVESTIGATION BY PREFECTURE AND VACCINATION HISTORY

都道府県 PREFECTURE	合計 TOTAL	予防接種歴 VACCINATION HISTORY				接種率 VACCINEE (%)
		非接種者 NON- VACCINEE A	接種者 VACCINEE		不明 UNKNOWN D	
			2年以内 WITHIN 2 YEARS B	その他 OTHERS C		
合計 TOTAL	4947	1958	496	576	1917	35.4
北海道 01-HOKKAIDO	229	0	0	0	229	0.0
秋田 05-AKITA	231	67	33	46	85	54.1
山形 06-YAMAGATA	278	203	68	7	0	27.0
福島 07-FUKUSHIMA	188	150	28	8	2	19.4
埼玉 11-SAITAMA	101	0	0	0	101	0.0
千葉 12-CHIBA	168	64	55	30	19	57.0
神奈川 14-KANAGAWA	267	0	0	0	267	0.0
新潟 15-NIIGATA	330	235	74	13	8	27.0
富山 16-TOYAMA	204	45	20	60	79	64.0
山梨 19-YAMANASHI	241	0	0	0	241	0.0
長野 20-NAGANO	228	143	26	17	42	23.1
静岡 22-SHIZUOKA	229	0	0	0	229	0.0
愛知 23-AICHI	225	0	0	0	225	0.0
京都 26-KYOTO	349	104	19	147	79	61.5
山口 35-YAMAGUCHI	440	317	0	71	52	18.3
愛媛 38-EHIME	269	163	33	9	64	20.5
高知 39-KOCHI	287	163	58	52	14	40.3
佐賀 41-SAGA	225	97	50	15	63	40.1
熊本 43-KUMAMOTO	225	28	32	69	96	78.3
宮崎 45-MIYAZAKI	233	179	0	32	22	15.2

VACCINEE (%) = (B+C) / (A+B+C) \* 100

表4-1 年齢別インフルエンザHI抗体保有状況 :A / ニューカレドニア / 20 / 99 (H1N1)

Table 4-1 INFLUENZA HEMAGGLUTINATION INHIBITION (HI) ANTIBODY ACQUISITION RATE BY AGE  
A/New Caledonia/20/99 (H1N1)

年齢 (歳) AGE (YEARS)	合計 TOTAL	HI抗体価 HI ANTIBODY TITER										G.M.	Log2 (G.M.)
		<10	10 / 19	20 / 39	40 / 79	80 / 159	160 / 319	320 / 639	640 / 1279	1280 / 2559	2560 / /		
合計 TOTAL	4947	2166	665	603	552	433	271	139	82	33	3	39.7	5.3
0	71	60	6	4	0	0	0	1	0	0	0	17.6	4.1
1	150	130	13	2	4	1	0	0	0	0	0	15.7	4.0
2	101	68	8	8	7	2	4	1	2	1	0	41.7	5.4
3	106	50	13	12	18	3	4	1	3	2	0	39.0	5.3
4	107	41	4	12	20	12	6	6	5	1	0	65.5	6.0
5	101	24	13	11	23	14	7	4	5	0	0	49.2	5.6
6	87	22	7	12	13	14	7	10	1	1	0	61.9	6.0
7	95	11	11	21	15	18	9	6	4	0	0	50.0	5.6
8	123	18	10	21	33	12	12	9	7	1	0	57.5	5.8
9	120	18	13	19	24	20	14	7	3	2	0	54.7	5.8
10	83	12	11	18	17	11	7	5	1	1	0	43.7	5.4
11	125	30	19	24	19	17	8	3	4	1	0	40.3	5.3
12	123	31	15	15	15	20	17	4	5	1	0	56.6	5.8
13	98	23	12	9	18	13	9	5	6	3	0	64.7	6.0
14	116	25	14	15	18	21	17	4	1	1	0	51.4	5.7
15	137	23	17	13	16	26	22	10	4	6	0	73.0	6.2
16	109	23	9	10	21	15	17	7	2	5	0	73.2	6.2
17	81	15	11	10	10	18	8	6	1	1	1	57.8	5.9
18	94	15	9	9	15	22	10	10	4	0	0	68.3	6.1
19	90	15	19	17	10	12	7	5	4	1	0	42.7	5.4
20	47	5	6	12	9	4	4	6	1	0	0	47.2	5.6
21	40	10	4	9	5	4	3	2	2	0	1	54.0	5.8
22	36	12	8	8	3	3	1	0	0	1	0	26.7	4.7
23	45	21	5	7	2	5	3	1	0	1	0	42.4	5.4
24	54	20	15	7	10	0	1	0	1	0	0	21.3	4.4
25	53	22	15	8	5	2	0	1	0	0	0	19.1	4.3
26	62	33	8	9	8	2	0	2	0	0	0	26.6	4.7
27	66	37	13	2	6	6	2	0	0	0	0	26.0	4.7
28	84	51	10	10	6	5	2	0	0	0	0	25.7	4.7
29	78	42	9	7	9	6	2	2	1	0	0	36.3	5.2
30	69	29	15	10	6	4	2	0	2	1	0	28.8	4.8
31	85	44	15	11	5	4	3	2	1	0	0	28.0	4.8
32	56	32	8	5	5	4	1	1	0	0	0	28.3	4.8
33	65	43	6	6	3	4	1	2	0	0	0	33.1	5.0
34	66	33	8	8	8	6	2	1	0	0	0	31.7	5.0
35	56	29	5	4	8	7	3	0	0	0	0	39.0	5.3
36	48	31	7	2	3	3	2	0	0	0	0	27.7	4.8
37	47	20	9	11	4	2	1	0	0	0	0	21.1	4.4
38	85	45	9	15	1	8	4	2	0	1	0	36.1	5.2
39	76	38	11	10	7	5	3	1	1	0	0	31.0	5.0
40	65	34	7	5	7	5	5	1	1	0	0	42.8	5.4
41	63	32	16	6	5	3	0	0	1	0	0	20.0	4.3
42	71	44	9	9	4	3	2	0	0	0	0	23.9	4.6
43	58	34	6	4	5	6	1	1	1	0	0	38.9	5.3
44	62	40	7	9	1	3	1	1	0	0	0	24.9	4.6
45	47	22	7	6	3	5	4	0	0	0	0	32.9	5.0
46	55	36	5	4	4	5	1	0	0	0	0	31.0	5.0
47	59	33	4	6	4	4	4	1	2	1	0	58.1	5.9
48	54	27	10	8	3	4	1	0	1	0	0	25.2	4.7
49	53	28	7	6	4	5	2	0	0	0	1	34.8	5.1



50	60	23	20	8	4	2	1	1	1	0	0	20.0	4.3
51	48	28	9	4	5	0	2	0	0	0	0	21.4	4.4
52	65	43	7	4	8	3	0	0	0	0	0	24.9	4.6
53	94	60	12	12	4	3	3	0	0	0	0	23.1	4.5
54	70	48	6	10	4	2	0	0	0	0	0	21.3	4.4
55	48	35	6	3	2	1	1	0	0	0	0	21.1	4.4
56	76	55	11	4	3	2	1	0	0	0	0	19.4	4.3
57	38	25	5	3	5	0	0	0	0	0	0	20.0	4.3
58	38	26	5	3	1	2	0	0	1	0	0	26.7	4.7
59	29	20	6	2	1	0	0	0	0	0	0	13.6	3.8
60	19	17	0	1	0	1	0	0	0	0	0	40.0	5.3
61	38	30	4	3	1	0	0	0	0	0	0	15.4	3.9
62	29	20	4	2	2	0	1	0	0	0	0	21.6	4.4
63	32	21	3	5	1	1	1	0	0	0	0	24.2	4.6
64	24	15	4	1	1	2	0	1	0	0	0	29.4	4.9
65	18	8	4	2	1	1	1	1	0	0	0	30.3	4.9
66	18	12	3	2	1	0	0	0	0	0	0	15.9	4.0
67	33	5	11	6	5	2	3	1	0	0	0	26.3	4.7
68	28	11	6	1	6	2	2	0	0	0	0	30.1	4.9
69	18	8	3	5	1	0	0	0	1	0	0	24.6	4.6
70	23	11	4	5	2	0	0	1	0	0	0	22.4	4.5
71	14	3	4	3	2	1	1	0	0	0	0	24.2	4.6
72	10	3	1	1	1	1	2	1	0	0	0	65.6	6.0
73	10	4	2	1	2	0	1	0	0	0	0	28.3	4.8
74	21	11	2	2	4	2	0	0	0	0	0	30.3	4.9
75	9	1	3	3	1	0	1	0	0	0	0	21.8	4.4
76	13	3	2	2	5	1	0	0	0	0	0	28.3	4.8
77	13	4	2	5	2	0	0	0	0	0	0	20.0	4.3
78	17	6	4	1	2	1	1	2	0	0	0	40.0	5.3
79	7	2	5	0	0	0	0	0	0	0	0	10.0	3.3
80	6	2	1	0	2	0	0	0	1	0	0	56.6	5.8
81	6	2	1	3	0	0	0	0	0	0	0	16.8	4.1
82	5	2	2	0	0	1	0	0	0	0	0	20.0	4.3
83	4	1	1	2	0	0	0	0	0	0	0	15.9	4.0
84	6	1	0	0	2	1	1	0	1	0	0	105.6	6.7
85	6	0	0	3	0	1	2	0	0	0	0	50.4	5.7
86	5	1	1	1	1	1	0	0	0	0	0	28.3	4.8
87	2	2	0	0	0	0	0	0	0	0	0		
88	5	3	0	1	0	1	0	0	0	0	0	40.0	5.3
89	3	2	1	0	0	0	0	0	0	0	0	10.0	3.3
90	7	3	1	3	0	0	0	0	0	0	0	16.8	4.1
91	4	4	0	0	0	0	0	0	0	0	0		
92-	6	4	1	0	1	0	0	0	0	0	0	20.0	4.3
不明 UNKNOWN	0												

表4-2 年齢別インフルエンザHI抗体保有状況 :A / パナマ / 2007 / 99 (H3N2)

Table 4-2 INFLUENZA HEMAGGLUTINATION INHIBITION (HI) ANTIBODY ACQUISITION RATE BY AGE  
A/Panama/2007/99 (H3N2)

年齢 (歳) AGE (YEARS)	合計 TOTAL	HI抗体価 HI ANTIBODY TITER										G.M.	Log2 (G.M.)
		<10	10 / 19	20 / 39	40 / 79	80 / 159	160 / 319	320 / 639	640 / 1279	1280 / 2559	2560 / /		
合計 TOTAL	4947	1024	687	778	794	701	481	296	153	33	0	49.2	5.6
0	71	49	6	8	2	5	0	1	0	0	0	27.4	4.8
1	150	99	9	14	9	11	6	1	1	0	0	38.9	5.3
2	101	46	9	11	12	10	6	3	4	0	0	50.2	5.6
3	106	37	10	11	11	16	9	7	4	1	0	62.9	6.0
4	107	32	9	23	17	12	9	4	1	0	0	41.9	5.4
5	101	14	11	11	23	19	14	8	0	1	0	56.3	5.8
6	87	6	6	12	20	19	9	14	1	0	0	66.3	6.1
7	95	5	1	17	20	23	12	13	4	0	0	75.8	6.2
8	123	7	6	12	27	33	21	11	6	0	0	76.3	6.3
9	120	1	5	15	22	32	21	15	9	0	0	85.3	6.4
10	83	2	8	7	12	17	16	14	5	2	0	92.5	6.5
11	125	1	5	12	25	23	28	17	14	0	0	100.0	6.6
12	123	2	6	9	22	21	29	18	13	3	0	111.5	6.8
13	98	1	8	10	17	21	12	10	15	4	0	100.6	6.7
14	116	1	14	14	27	26	18	9	6	1	0	63.2	6.0
15	137	1	12	21	32	32	17	12	8	2	0	66.3	6.1
16	109	7	8	18	31	18	17	7	1	2	0	57.3	5.8
17	81	2	9	14	13	23	11	7	2	0	0	57.8	5.9
18	94	3	15	15	26	16	5	9	3	2	0	50.3	5.7
19	90	4	11	16	29	13	12	4	1	0	0	45.1	5.5
20	47	3	4	9	16	10	3	2	0	0	0	43.3	5.4
21	40	3	6	12	7	4	5	2	1	0	0	40.0	5.3
22	36	7	7	4	6	4	3	2	2	1	0	52.0	5.7
23	45	9	3	12	7	6	6	2	0	0	0	44.9	5.5
24	54	10	9	9	11	6	4	3	0	2	0	44.0	5.5
25	53	9	12	6	15	7	1	0	1	2	0	35.8	5.2
26	62	17	11	15	9	2	5	2	0	1	0	32.2	5.0
27	66	21	13	19	6	2	4	1	0	0	0	24.4	4.6
28	84	21	18	15	13	6	5	2	4	0	0	34.7	5.1
29	78	12	13	19	15	7	7	1	3	1	0	38.4	5.3
30	69	12	16	12	12	9	4	3	1	0	0	33.7	5.1
31	85	13	19	14	16	10	4	5	4	0	0	38.9	5.3
32	56	9	3	18	10	8	4	3	1	0	0	43.1	5.4
33	65	19	11	11	10	7	5	0	1	1	0	36.0	5.2
34	66	15	16	12	8	8	1	3	3	0	0	33.5	5.1
35	56	10	14	11	11	4	2	1	2	1	0	31.9	5.0
36	48	14	8	10	6	6	1	3	0	0	0	33.3	5.1
37	47	13	8	9	6	8	2	0	1	0	0	33.3	5.1
38	85	23	15	13	9	5	6	14	0	0	0	47.8	5.6
39	76	13	23	10	12	8	4	4	2	0	0	32.1	5.0
40	65	17	10	11	3	9	7	5	2	1	0	53.4	5.7
41	63	20	9	14	6	8	3	1	2	0	0	35.7	5.2
42	71	28	8	14	7	7	3	1	3	0	0	38.7	5.3
43	58	17	6	15	5	10	1	3	1	0	0	38.7	5.3
44	62	17	14	14	5	3	7	2	0	0	0	29.9	4.9
45	47	8	12	8	6	4	3	2	4	0	0	40.0	5.3
46	55	15	9	8	7	6	6	3	1	0	0	43.6	5.4
47	59	19	11	5	4	7	9	4	0	0	0	47.6	5.6
48	54	21	10	8	5	5	5	0	0	0	0	30.4	4.9
49	53	14	14	8	2	6	6	2	1	0	0	34.7	5.1

50	60	19	8	15	7	4	4	3	0	0	0	33.8	5.1
51	48	11	13	8	3	7	4	2	0	0	0	31.4	5.0
52	65	17	13	10	10	6	7	1	1	0	0	35.1	5.1
53	94	27	13	14	16	14	7	1	1	1	0	40.0	5.3
54	70	22	14	11	8	9	4	1	1	0	0	32.2	5.0
55	48	13	9	9	5	7	1	2	2	0	0	37.0	5.2
56	76	29	15	14	6	3	5	1	3	0	0	31.6	5.0
57	38	14	10	3	3	3	1	3	1	0	0	34.6	5.1
58	38	7	9	8	1	3	8	1	1	0	0	40.0	5.3
59	29	5	12	6	2	2	1	1	0	0	0	20.6	4.4
60	19	10	3	3	0	2	0	1	0	0	0	29.4	4.9
61	38	9	11	6	6	4	1	0	0	1	0	26.6	4.7
62	29	11	6	4	4	2	1	1	0	0	0	28.3	4.8
63	32	12	2	7	2	8	1	0	0	0	0	38.6	5.3
64	24	9	4	2	3	2	3	1	0	0	0	41.9	5.4
65	18	5	2	2	3	5	0	1	0	0	0	44.5	5.5
66	18	5	4	4	1	2	2	0	0	0	0	29.0	4.9
67	33	8	2	4	8	4	5	2	0	0	0	55.8	5.8
68	28	3	8	5	5	4	2	1	0	0	0	30.3	4.9
69	18	4	3	3	5	1	2	0	0	0	0	32.8	5.0
70	23	4	3	7	5	3	1	0	0	0	0	29.9	4.9
71	14	3	2	1	3	2	2	1	0	0	0	51.5	5.7
72	10	1	2	1	0	0	2	4	0	0	0	93.3	6.5
73	10	0	2	0	4	2	1	0	1	0	0	52.8	5.7
74	21	3	3	3	6	2	2	1	1	0	0	46.7	5.5
75	9	0	2	1	1	2	1	1	1	0	0	63.5	6.0
76	13	2	2	0	4	0	4	0	0	1	0	70.5	6.1
77	13	3	0	0	3	4	2	1	0	0	0	89.3	6.5
78	17	1	1	4	4	3	3	0	1	0	0	54.2	5.8
79	7	2	1	0	3	1	0	0	0	0	0	34.8	5.1
80	6	3	0	1	1	0	0	0	0	1	0	100.8	6.7
81	6	2	0	0	3	0	1	0	0	0	0	56.6	5.8
82	5	0	1	0	1	0	1	2	0	0	0	91.9	6.5
83	4	1	1	0	0	1	0	1	0	0	0	63.5	6.0
84	6	2	1	0	1	1	1	0	0	0	0	47.6	5.6
85	6	0	0	1	1	3	0	1	0	0	0	71.3	6.2
86	5	2	1	0	0	0	1	1	0	0	0	80.0	6.3
87	2	1	0	0	0	0	0	0	0	1	0	1280.0	10.3
88	5	1	0	1	1	1	0	0	1	0	0	80.0	6.3
89	3	1	0	1	1	0	0	0	0	0	0	28.3	4.8
90	7	0	3	2	1	1	0	0	0	0	0	20.0	4.3
91	4	1	0	1	0	1	1	0	0	0	0	63.5	6.0
92-	6	2	1	1	1	0	1	0	0	0	0	33.6	5.1
不明 UNKNOWN	0												

表4-3 年齢別インフルエンザHI抗体保有状況 :B / 山東 / 7 / 97

Table 4-3 INFLUENZA HEMAGGLUTINATION INHIBITION (HI) ANTIBODY ACQUISITION RATE BY AGE  
B/Shangdong/7/97

年齢 (歳) AGE (YEARS)	合計 TOTAL	HI抗体価 HI ANTIBODY TITER										G.M.	Log2 (G.M.)
		<10	10	20	40	80	160	320	640	1280	2560		
		/	/	/	/	/	/	/	/	/	/		
		19	39	79	159	319	639	1279	2559				
合計 TOTAL	4947	2933	879	578	355	140	51	8	3	0	0	19.7	4.3
0	71	60	7	2	1	1	0	0	0	0	0	15.5	4.0
1	150	138	3	8	0	1	0	0	0	0	0	18.9	4.2
2	101	92	4	3	1	1	0	0	0	0	0	18.5	4.2
3	106	88	10	3	4	0	0	1	0	0	0	18.5	4.2
4	107	78	13	10	6	0	0	0	0	0	0	16.9	4.1
5	101	79	12	6	4	0	0	0	0	0	0	15.5	4.0
6	87	53	20	9	2	1	2	0	0	0	0	16.3	4.0
7	95	64	20	6	3	1	1	0	0	0	0	15.3	3.9
8	123	72	24	11	9	4	2	0	1	0	0	21.1	4.4
9	120	70	30	13	6	1	0	0	0	0	0	14.7	3.9
10	83	56	16	7	2	2	0	0	0	0	0	15.5	4.0
11	125	79	21	11	10	2	2	0	0	0	0	19.7	4.3
12	123	80	24	16	2	0	1	0	0	0	0	14.7	3.9
13	98	46	22	15	8	2	4	0	1	0	0	22.0	4.5
14	116	51	28	23	11	3	0	0	0	0	0	17.8	4.2
15	137	79	18	23	13	3	1	0	0	0	0	21.0	4.4
16	109	58	20	19	8	3	1	0	0	0	0	19.2	4.3
17	81	44	14	11	8	4	0	0	0	0	0	20.8	4.4
18	94	48	17	11	9	4	4	1	0	0	0	25.5	4.7
19	90	36	29	15	6	0	3	1	0	0	0	17.6	4.1
20	47	20	8	10	6	1	2	0	0	0	0	23.3	4.5
21	40	12	12	8	4	3	1	0	0	0	0	20.5	4.4
22	36	13	5	9	8	1	0	0	0	0	0	23.3	4.5
23	45	13	11	8	12	0	0	1	0	0	0	22.3	4.5
24	54	22	10	12	6	2	2	0	0	0	0	22.8	4.5
25	53	17	14	10	8	4	0	0	0	0	0	20.8	4.4
26	62	20	15	11	10	5	1	0	0	0	0	22.8	4.5
27	66	19	21	13	10	2	1	0	0	0	0	18.9	4.2
28	84	25	16	18	15	10	0	0	0	0	0	25.0	4.6
29	78	18	20	21	9	9	0	1	0	0	0	22.7	4.5
30	69	19	16	14	10	6	2	2	0	0	0	26.4	4.7
31	85	28	15	16	15	9	2	0	0	0	0	26.8	4.7
32	56	30	5	13	5	2	1	0	0	0	0	24.1	4.6
33	65	31	10	10	11	2	1	0	0	0	0	23.5	4.6
34	66	26	19	9	8	3	1	0	0	0	0	19.3	4.3
35	56	16	14	7	15	4	0	0	0	0	0	23.4	4.5
36	48	26	8	8	4	1	1	0	0	0	0	20.6	4.4
37	47	19	14	6	5	3	0	0	0	0	0	18.6	4.2
38	85	36	21	13	8	6	1	0	0	0	0	20.6	4.4
39	76	40	20	8	6	2	0	0	0	0	0	16.5	4.0
40	65	35	11	13	5	1	0	0	0	0	0	18.2	4.2
41	63	43	9	4	5	2	0	0	0	0	0	20.0	4.3
42	71	44	16	5	2	1	2	0	1	0	0	19.5	4.3
43	58	36	12	6	2	2	0	0	0	0	0	16.6	4.1
44	62	40	12	5	4	0	0	1	0	0	0	17.6	4.1
45	47	33	7	5	1	1	0	0	0	0	0	16.4	4.0
46	55	39	8	4	4	0	0	0	0	0	0	16.8	4.1
47	59	34	14	7	2	1	1	0	0	0	0	16.5	4.0
48	54	38	12	1	2	0	1	0	0	0	0	14.8	3.9
49	53	39	6	4	2	2	0	0	0	0	0	20.0	4.3

50	60	48	11	0	1	0	0	0	0	0	0	11.2	3.5
51	48	39	6	2	1	0	0	0	0	0	0	13.6	3.8
52	65	51	10	3	1	0	0	0	0	0	0	12.8	3.7
53	94	67	14	9	4	0	0	0	0	0	0	15.5	4.0
54	70	59	7	3	0	1	0	0	0	0	0	14.6	3.9
55	48	42	3	2	1	0	0	0	0	0	0	15.9	4.0
56	76	60	10	4	1	1	0	0	0	0	0	14.8	3.9
57	38	33	1	1	2	1	0	0	0	0	0	30.3	4.9
58	38	32	4	2	0	0	0	0	0	0	0	12.6	3.7
59	29	25	1	1	0	2	0	0	0	0	0	33.6	5.1
60	19	18	1	0	0	0	0	0	0	0	0	10.0	3.3
61	38	34	4	0	0	0	0	0	0	0	0	10.0	3.3
62	29	22	5	1	1	0	0	0	0	0	0	13.5	3.8
63	32	26	4	2	0	0	0	0	0	0	0	12.6	3.7
64	24	20	1	2	0	1	0	0	0	0	0	23.8	4.6
65	18	13	4	1	0	0	0	0	0	0	0	11.5	3.5
66	18	14	2	2	0	0	0	0	0	0	0	14.1	3.8
67	33	18	9	2	3	1	0	0	0	0	0	16.6	4.1
68	28	15	4	4	3	1	1	0	0	0	0	24.8	4.6
69	18	13	1	2	1	0	1	0	0	0	0	30.3	4.9
70	23	11	6	3	2	1	0	0	0	0	0	17.8	4.2
71	14	10	3	0	0	1	0	0	0	0	0	16.8	4.1
72	10	6	1	1	1	0	1	0	0	0	0	33.6	5.1
73	10	3	3	4	0	0	0	0	0	0	0	14.9	3.9
74	21	10	4	3	2	2	0	0	0	0	0	22.7	4.5
75	9	4	0	3	2	0	0	0	0	0	0	26.4	4.7
76	13	2	6	1	2	1	1	0	0	0	0	21.3	4.4
77	13	4	4	3	1	1	0	0	0	0	0	18.5	4.2
78	17	5	4	6	2	0	0	0	0	0	0	17.8	4.2
79	7	2	4	1	0	0	0	0	0	0	0	11.5	3.5
80	6	2	2	1	1	0	0	0	0	0	0	16.8	4.1
81	6	3	1	1	1	0	0	0	0	0	0	20.0	4.3
82	5	3	0	1	1	0	0	0	0	0	0	28.3	4.8
83	4	4	0	0	0	0	0	0	0	0	0		
84	6	3	1	0	0	1	1	0	0	0	0	50.4	5.7
85	6	1	0	3	0	1	1	0	0	0	0	40.0	5.3
86	5	1	0	0	2	2	0	0	0	0	0	56.6	5.8
87	2	1	0	1	0	0	0	0	0	0	0	20.0	4.3
88	5	1	1	1	0	1	1	0	0	0	0	40.0	5.3
89	3	1	0	0	1	0	1	0	0	0	0	80.0	6.3
90	7	1	1	2	1	1	1	0	0	0	0	35.6	5.2
91	4	1	3	0	0	0	0	0	0	0	0	10.0	3.3
92-	6	3	0	0	0	2	1	0	0	0	0	100.8	6.7
不明 UNKNOWN	0												

表4-4 年齢別インフルエンザHI抗体保有状況 :B / 上海 / 44 / 2003

Table 4-4 INFLUENZA HEMAGGLUTINATION INHIBITION (HI) ANTIBODY ACQUISITION RATE BY AGE

B/Shanghai/44/2003

年齢 (歳) AGE (YEARS)	合計 TOTAL	HI抗体価 HI ANTIBODY TITER										G.M.	Log2 (G.M.)
		<10	10	20	40	80	160	320	640	1280	2560		
		/	/	/	/	/	/	/	/	/	/		
		19	39	79	159	319	639	1279	2559				
合計 TOTAL	4946	2663	840	692	439	229	56	25	2	0	0	22.1	4.5
0	71	62	7	2	0	0	0	0	0	0	0	11.7	3.5
1	150	142	4	3	0	0	1	0	0	0	0	18.3	4.2
2	101	90	3	4	3	1	0	0	0	0	0	22.7	4.5
3	106	83	12	5	3	2	1	0	0	0	0	18.8	4.2
4	107	79	13	10	3	1	1	0	0	0	0	17.7	4.1
5	101	65	15	11	6	4	0	0	0	0	0	19.6	4.3
6	87	49	8	15	8	4	1	2	0	0	0	28.3	4.8
7	95	54	12	13	11	3	0	2	0	0	0	24.9	4.6
8	123	58	26	15	13	6	4	0	1	0	0	23.7	4.6
9	120	40	21	28	22	5	3	1	0	0	0	24.6	4.6
10	83	24	25	20	9	3	2	0	0	0	0	19.1	4.3
11	125	39	28	26	17	12	3	0	0	0	0	23.9	4.6
12	123	29	31	31	16	14	2	0	0	0	0	23.0	4.5
13	98	14	23	26	16	13	3	2	1	0	0	28.1	4.8
14	116	16	23	24	29	19	3	2	0	0	0	30.5	4.9
15	137	21	19	32	40	15	8	2	0	0	0	32.8	5.0
16	109	14	23	33	23	11	2	3	0	0	0	26.8	4.7
17	81	12	14	21	19	11	3	1	0	0	0	29.9	4.9
18	94	26	20	22	16	8	1	1	0	0	0	24.3	4.6
19	90	24	22	23	13	8	0	0	0	0	0	21.5	4.4
20	47	14	10	12	4	5	2	0	0	0	0	24.7	4.6
21	40	9	6	9	11	2	2	1	0	0	0	30.6	4.9
22	36	9	13	8	4	2	0	0	0	0	0	17.6	4.1
23	45	20	9	8	6	2	0	0	0	0	0	20.6	4.4
24	54	27	18	4	4	1	0	0	0	0	0	14.7	3.9
25	53	25	7	8	10	3	0	0	0	0	0	25.0	4.6
26	62	30	10	11	6	3	2	0	0	0	0	23.8	4.6
27	66	32	14	10	7	3	0	0	0	0	0	19.6	4.3
28	84	43	14	18	6	3	0	0	0	0	0	19.3	4.3
29	78	34	19	13	9	3	0	0	0	0	0	18.8	4.2
30	69	35	15	8	8	0	2	1	0	0	0	21.3	4.4
31	85	46	22	6	7	3	0	1	0	0	0	18.3	4.2
32	56	38	11	5	2	0	0	0	0	0	0	14.1	3.8
33	65	43	6	7	6	3	0	0	0	0	0	24.2	4.6
34	66	36	11	10	5	4	0	0	0	0	0	20.9	4.4
35	56	20	12	7	8	8	1	0	0	0	0	26.7	4.7
36	48	27	10	4	3	2	2	0	0	0	0	22.1	4.5
37	47	23	11	8	2	1	0	2	0	0	0	20.6	4.4
38	85	38	16	18	5	5	2	1	0	0	0	22.8	4.5
39	76	46	9	12	7	2	0	0	0	0	0	20.9	4.4
40	65	34	8	12	7	4	0	0	0	0	0	23.4	4.5
41	63	39	12	8	3	1	0	0	0	0	0	16.3	4.0
42	71	43	15	6	4	1	0	2	0	0	0	19.5	4.3
43	58	32	14	6	2	2	2	0	0	0	0	19.0	4.2
44	62	36	16	7	3	0	0	0	0	0	0	14.1	3.8
45	47	30	8	4	2	2	1	0	0	0	0	20.8	4.4
46	55	34	13	4	0	4	0	0	0	0	0	17.0	4.1
47	59	34	10	8	5	1	1	0	0	0	0	20.0	4.3
48	54	37	8	8	0	1	0	0	0	0	0	15.7	4.0
49	53	36	9	3	5	0	0	0	0	0	0	17.0	4.1

50	60	47	4	8	1	0	0	0	0	0	0	17.0	4.1
51	48	37	8	3	0	0	0	0	0	0	0	12.1	3.6
52	65	49	7	6	1	2	0	0	0	0	0	18.3	4.2
53	93	62	20	7	2	2	0	0	0	0	0	14.6	3.9
54	70	54	10	2	1	2	1	0	0	0	0	18.3	4.2
55	48	43	0	2	2	1	0	0	0	0	0	34.8	5.1
56	76	63	5	1	4	3	0	0	0	0	0	26.1	4.7
57	38	34	2	2	0	0	0	0	0	0	0	14.1	3.8
58	38	32	3	3	0	0	0	0	0	0	0	14.1	3.8
59	29	25	2	2	0	0	0	0	0	0	0	14.1	3.8
60	19	19	0	0	0	0	0	0	0	0	0		
61	38	35	3	0	0	0	0	0	0	0	0	10.0	3.3
62	29	25	4	0	0	0	0	0	0	0	0	10.0	3.3
63	32	25	4	3	0	0	0	0	0	0	0	13.5	3.8
64	24	19	3	1	0	1	0	0	0	0	0	17.4	4.1
65	18	11	6	1	0	0	0	0	0	0	0	11.0	3.5
66	18	16	1	1	0	0	0	0	0	0	0	14.1	3.8
67	33	21	6	4	0	1	0	1	0	0	0	20.0	4.3
68	28	16	6	5	1	0	0	0	0	0	0	15.0	3.9
69	18	14	1	2	1	0	0	0	0	0	0	20.0	4.3
70	23	18	5	0	0	0	0	0	0	0	0	10.0	3.3
71	14	9	4	1	0	0	0	0	0	0	0	11.5	3.5
72	10	7	1	1	0	1	0	0	0	0	0	25.2	4.7
73	10	6	0	4	0	0	0	0	0	0	0	20.0	4.3
74	21	15	2	4	0	0	0	0	0	0	0	15.9	4.0
75	9	6	2	0	1	0	0	0	0	0	0	15.9	4.0
76	13	4	7	1	1	0	0	0	0	0	0	12.6	3.7
77	13	5	4	3	1	0	0	0	0	0	0	15.4	3.9
78	17	12	2	2	1	0	0	0	0	0	0	17.4	4.1
79	7	7	0	0	0	0	0	0	0	0	0		
80	6	3	2	0	1	0	0	0	0	0	0	15.9	4.0
81	6	3	1	2	0	0	0	0	0	0	0	15.9	4.0
82	5	3	1	1	0	0	0	0	0	0	0	14.1	3.8
83	4	4	0	0	0	0	0	0	0	0	0		
84	6	4	0	0	0	2	0	0	0	0	0	80.0	6.3
85	6	2	2	1	0	1	0	0	0	0	0	20.0	4.3
86	5	1	3	1	0	0	0	0	0	0	0	11.9	3.6
87	2	1	1	0	0	0	0	0	0	0	0	10.0	3.3
88	5	3	1	0	1	0	0	0	0	0	0	20.0	4.3
89	3	2	0	0	0	1	0	0	0	0	0	80.0	6.3
90	7	4	1	2	0	0	0	0	0	0	0	15.9	4.0
91	4	3	1	0	0	0	0	0	0	0	0	10.0	3.3
92-	6	3	0	0	2	1	0	0	0	0	0	50.4	5.7
不明 UNKNOWN	0												

表5-1 年齢群別インフルエンザHI抗体保有状況 :A / ニューカレドニア / 20 / 99 (H1N1)

Table 5-1 INFLUENZA HEMAGGLUTINATION INHIBITION (HI) ANTIBODY ACQUISITION RATE BY AGE GROUP  
A/New Caledonia/20/99 (H1N1)

年齢群 (歳) AGE GROUP (YEARS)	合計 TOTAL	HI抗体価 HI ANTIBODY TITER											
		<10	10 / 19	20 / 39	40 / 79	80 / 159	160 / 319	320 / 639	640 / 1279	1280 / 2559	2560 / /	G.M.	Log2 (G.M.)
合計 TOTAL	4947	2166	665	603	552	433	271	139	82	33	3	39.7	5.3
0-4	535	349	44	38	49	18	14	9	10	4	0	41.1	5.4
5-9	526	93	54	84	108	78	49	36	20	4	0	54.4	5.8
10-14	545	121	71	81	87	82	58	21	17	7	0	50.4	5.7
15-19	511	91	65	59	72	93	64	38	15	13	1	63.2	6.0
20-24	222	68	38	43	29	16	12	9	4	2	1	36.6	5.2
25-29	343	185	55	36	34	21	6	5	1	0	0	26.5	4.7
30-34	341	181	52	40	27	22	9	6	3	1	0	29.7	4.9
35-39	312	163	41	42	23	25	13	3	1	1	0	31.0	5.0
40-49	587	330	78	63	40	43	21	4	6	1	1	31.6	5.0
50-59	566	363	87	53	37	15	8	1	2	0	0	21.3	4.4
60- 不明 UNKNOWN	459 0	222	80	64	46	20	17	7	3	0	0	26.8	4.7

表5-2 年齢群別インフルエンザHI抗体保有状況 :A / パナマ / 2007 / 99 (H3N2)

Table 5-2 INFLUENZA HEMAGGLUTINATION INHIBITION (HI) ANTIBODY ACQUISITION RATE BY AGE GROUP  
A/Panama/2007/99 (H3N2)

年齢群 (歳) AGE GROUP (YEARS)	合計 TOTAL	HI抗体価 HI ANTIBODY TITER											
		<10	10 / 19	20 / 39	40 / 79	80 / 159	160 / 319	320 / 639	640 / 1279	1280 / 2559	2560 / /	G.M.	Log2 (G.M.)
合計 TOTAL	4947	1024	687	778	794	701	481	296	153	33	0	49.2	5.6
0-4	535	263	43	67	51	54	30	16	10	1	0	45.9	5.5
5-9	526	33	29	67	112	126	77	61	20	1	0	72.5	6.2
10-14	545	7	41	52	103	108	103	68	53	10	0	91.9	6.5
15-19	511	17	55	84	131	102	62	39	15	6	0	55.9	5.8
20-24	222	32	29	46	47	30	21	11	3	3	0	44.3	5.5
25-29	343	80	67	74	58	24	22	6	8	4	0	33.3	5.1
30-34	341	68	65	67	56	42	18	14	10	1	0	36.9	5.2
35-39	312	73	68	53	44	31	15	22	5	1	0	35.9	5.2
40-49	587	176	103	105	50	65	50	23	14	1	0	38.9	5.3
50-59	566	164	116	98	61	58	42	16	10	1	0	34.0	5.1
60- 不明 UNKNOWN	459 0	111	71	65	81	61	41	20	5	4	0	43.0	5.4



表5-3 年齢群別インフルエンザHI抗体保有状況 :B / 山東 / 7 / 97

Table 5-3 INFLUENZA HEMAGGLUTINATION INHIBITION (HI) ANTIBODY ACQUISITION RATE BY AGE GROUP  
B/Shangdong/7/97

年齢群 (歳) AGE GROUP (YEARS)	合計 TOTAL	HI抗体価 HI ANTIBODY TITER											G.M.	Log2 (G.M.)
		<10	10 / 19	20 / 39	40 / 79	80 / 159	160 / 319	320 / 639	640 / 1279	1280 / 2559	2560 / /			
合計 TOTAL	4947	2933	879	578	355	140	51	8	3	0	0	19.7	4.3	
0-4	535	456	37	26	12	3	0	1	0	0	0	17.5	4.1	
5-9	526	338	106	45	24	7	5	0	1	0	0	16.8	4.1	
10-14	545	312	111	72	33	9	7	0	1	0	0	18.1	4.2	
15-19	511	265	98	79	44	14	9	2	0	0	0	20.5	4.4	
20-24	222	80	46	47	36	7	5	1	0	0	0	22.4	4.5	
25-29	343	99	86	73	52	30	2	1	0	0	0	22.2	4.5	
30-34	341	134	65	62	49	22	7	2	0	0	0	24.2	4.6	
35-39	312	137	77	42	38	16	2	0	0	0	0	19.9	4.3	
40-49	587	381	107	54	29	10	4	1	1	0	0	17.7	4.1	
50-59	566	456	67	27	11	5	0	0	0	0	0	15.0	3.9	
60- 不明 UNKNOWN	459 0	275	79	51	27	17	10	0	0	0	0	20.9	4.4	

表5-4 年齢群別インフルエンザHI抗体保有状況 :B / 上海 / 44 / 2003

Table 5-4 INFLUENZA HEMAGGLUTINATION INHIBITION (HI) ANTIBODY ACQUISITION RATE BY AGE GROUP  
B/Shanghai/44/2003

年齢群 (歳) AGE GROUP (YEARS)	合計 TOTAL	HI抗体価 HI ANTIBODY TITER											G.M.	Log2 (G.M.)
		<10	10 / 19	20 / 39	40 / 79	80 / 159	160 / 319	320 / 639	640 / 1279	1280 / 2559	2560 / /			
合計 TOTAL	4946	2663	840	692	439	229	56	25	2	0	0	22.1	4.5	
0-4	535	456	39	24	9	4	3	0	0	0	0	17.8	4.2	
5-9	526	266	82	82	60	22	8	5	1	0	0	24.2	4.6	
10-14	545	122	130	127	87	61	13	4	1	0	0	25.1	4.6	
15-19	511	97	98	131	111	53	14	7	0	0	0	27.4	4.8	
20-24	222	79	56	41	29	12	4	1	0	0	0	21.3	4.4	
25-29	343	164	64	60	38	15	2	0	0	0	0	20.8	4.4	
30-34	341	198	65	36	28	10	2	2	0	0	0	19.7	4.3	
35-39	312	154	58	49	25	18	5	3	0	0	0	22.8	4.5	
40-49	587	355	113	66	31	16	4	2	0	0	0	18.3	4.2	
50-59	565	446	61	36	11	10	1	0	0	0	0	17.1	4.1	
60- 不明 UNKNOWN	459 0	326	74	40	10	8	0	1	0	0	0	15.9	4.0	

表6-1 都道府県別インフルエンザHI抗体保有状況 :A / ニューカレドニア / 20 / 99 (H1N1)

Table 6-1 INFLUENZA HEMAGGLUTINATION INHIBITION (HI) ANTIBODY ACQUISITION RATE BY PREFECTURE  
A/New Caledonia/20/99 (H1N1)

年齢群 (歳) AGE GROUP (YEARS)	合計 TOTAL	HI抗体価 HI ANTIBODY TITER										G.M.	Log2 (G.M.)	
		<10	10 / 19	20 / 39	40 / 79	80 / 159	160 / 319	320 / 639	640 / 1279	1280 / 2559	2560 / 5119			
北海道 01-HOKKAIDO														
合計 TOTAL	229	101	30	20	19	21	15	11	3	6	3	56.6	5.8	
0-4	26	12	3	3	2	2	1	1	1	1	0	56.6	5.8	
5-9	26	7	3	1	3	4	4	4	0	0	0	74.4	6.2	
10-14	26	7	2	1	4	5	3	1	1	2	0	92.6	6.5	
15-19	26	4	2	3	2	5	4	3	0	2	1	106.2	6.7	
20-29	25	9	6	5	2	1	0	1	0	0	1	29.5	4.9	
30-39	25	16	4	0	1	2	1	0	0	1	0	43.2	5.4	
40-49	25	8	5	5	5	1	0	0	0	0	1	28.9	4.9	
50-59	25	22	1	1	0	0	0	0	1	0	0	50.4	5.7	
60-	25	16	4	1	0	1	2	1	0	0	0	37.0	5.2	
不明 UNKNOWN	0													
秋田 05-AKITA														
合計 TOTAL	231	107	45	23	23	15	9	6	2	1	0	30.4	4.9	
0-4	26	15	2	0	7	0	0	2	0	0	0	45.4	5.5	
5-9	26	4	4	6	3	4	1	3	0	1	0	48.3	5.6	
10-14	25	5	3	4	5	3	2	1	2	0	0	52.8	5.7	
15-19	27	5	8	1	2	6	5	0	0	0	0	38.8	5.3	
20-29	25	17	7	0	1	0	0	0	0	0	0	11.9	3.6	
30-39	26	18	4	3	1	0	0	0	0	0	0	15.4	3.9	
40-49	24	19	3	2	0	0	0	0	0	0	0	13.2	3.7	
50-59	25	17	6	1	1	0	0	0	0	0	0	13.0	3.7	
60-	27	7	8	6	3	2	1	0	0	0	0	21.4	4.4	
不明 UNKNOWN	0													
山形 06-YAMAGATA														
合計 TOTAL	278	123	26	38	34	26	15	11	4	1	0	43.7	5.4	
0-4	51	33	3	6	3	1	3	0	2	0	0	44.9	5.5	
5-9	27	12	0	2	6	2	1	2	2	0	0	83.8	6.4	
10-14	28	5	1	4	4	10	2	2	0	0	0	61.0	5.9	
15-19	23	5	4	6	3	1	1	3	0	0	0	37.0	5.2	
20-29	34	16	4	6	2	3	1	2	0	0	0	35.6	5.2	
30-39	31	12	2	6	2	5	3	0	0	1	0	49.8	5.6	
40-49	33	16	4	2	5	1	3	2	0	0	0	45.2	5.5	
50-59	25	19	1	1	3	1	0	0	0	0	0	31.7	5.0	
60-	26	5	7	5	6	2	1	0	0	0	0	24.4	4.6	
不明 UNKNOWN	0													
福島 07-FUKUSHIMA														
合計 TOTAL	188	114	21	11	18	9	9	4	2	0	0	37.8	5.2	
0-4	17	8	1	1	4	0	0	1	2	0	0	74.1	6.2	
5-9	12	1	0	3	4	3	0	1	0	0	0	48.3	5.6	
10-14	16	7	1	0	3	1	4	0	0	0	0	68.6	6.1	
15-19	18	2	2	3	3	3	3	2	0	0	0	56.6	5.8	
20-29	25	20	3	1	1	0	0	0	0	0	0	15.2	3.9	
30-39	25	19	2	0	1	2	1	0	0	0	0	40.0	5.3	
40-49	25	20	2	2	1	0	0	0	0	0	0	17.4	4.1	
50-59	25	22	3	0	0	0	0	0	0	0	0	10.0	3.3	
60-	25	15	7	1	1	0	1	0	0	0	0	16.2	4.0	
不明 UNKNOWN	0													
埼玉 11-SAITAMA														
合計 TOTAL	101	57	14	12	9	6	2	1	0	0	0	26.1	4.7	
0-4														
5-9														
10-14														
15-19														
20-29	22	12	3	1	3	2	1	0	0	0	0	32.5	5.0	
30-39	39	24	4	4	2	3	1	1	0	0	0	33.2	5.1	
40-49	27	13	6	4	3	1	0	0	0	0	0	19.0	4.2	
50-59	12	7	1	3	1	0	0	0	0	0	0	20.0	4.3	
60-	1	1	0	0	0	0	0	0	0	0	0			
不明 UNKNOWN	0													

千葉	12-CHIBA													
	合計 TOTAL	168	67	19	19	14	24	14	2	7	2	0	52.3	5.7
	0-4	24	18	2	1	0	1	1	0	1	0	0	50.4	5.7
	5-9	24	9	1	2	2	4	3	1	1	1	0	91.9	6.5
	10-14	23	11	1	2	3	2	1	0	3	0	0	80.0	6.3
	15-19	6	1	1	1	0	0	2	0	0	1	0	80.0	6.3
	20-29	10	4	2	3	1	0	0	0	0	0	0	17.8	4.2
	30-39	22	4	3	3	1	6	3	1	1	0	0	58.8	5.9
	40-49	23	4	2	3	2	8	3	0	0	1	0	62.0	6.0
	50-59	21	6	6	2	4	2	1	0	0	0	0	25.2	4.7
	60-	15	10	1	2	1	1	0	0	0	0	0	26.4	4.7
	不明 UNKNOWN	0												
神奈川	14-KANAGAWA													
	合計 TOTAL	267	126	46	33	33	22	5	2	0	0	0	26.1	4.7
	0-4	32	25	2	1	2	1	0	1	0	0	0	36.2	5.2
	5-9	28	4	6	7	5	5	1	0	0	0	0	28.3	4.8
	10-14	28	5	3	5	8	3	3	1	0	0	0	41.2	5.4
	15-19	30	7	3	7	5	7	1	0	0	0	0	35.5	5.1
	20-29	30	16	7	2	3	2	0	0	0	0	0	20.0	4.3
	30-39	30	17	6	1	4	2	0	0	0	0	0	22.3	4.5
	40-49	30	18	5	4	2	1	0	0	0	0	0	18.9	4.2
	50-59	29	17	7	4	1	0	0	0	0	0	0	14.1	3.8
	60-	30	17	7	2	3	1	0	0	0	0	0	18.0	4.2
	不明 UNKNOWN	0												
新潟	15-NIIGATA													
	合計 TOTAL	330	132	48	20	37	33	29	9	8	14	0	57.6	5.8
	0-4	46	27	8	1	3	3	1	0	1	2	0	43.0	5.4
	5-9	34	3	4	2	10	4	5	3	2	1	0	71.5	6.2
	10-14	41	4	5	2	6	8	10	2	0	4	0	87.9	6.5
	15-19	39	1	3	1	5	9	6	3	4	7	0	154.3	7.3
	20-29	1	1	0	0	0	0	0	0	0	0	0		
	30-39	65	39	11	3	6	3	3	0	0	0	0	26.1	4.7
	40-49	48	28	4	6	3	3	3	0	1	0	0	38.6	5.3
	50-59	54	27	13	5	4	3	1	1	0	0	0	22.2	4.5
	60-	2	2	0	0	0	0	0	0	0	0	0		
	不明 UNKNOWN	0												
富山	16-TOYAMA													
	合計 TOTAL	204	100	13	29	35	13	8	6	0	0	0	37.9	5.2
	0-4	23	14	1	4	0	2	1	1	0	0	0	43.2	5.4
	5-9	21	5	2	3	9	1	0	1	0	0	0	35.1	5.1
	10-14	13	1	2	3	4	2	1	0	0	0	0	33.6	5.1
	15-19	31	9	4	4	7	2	4	1	0	0	0	41.3	5.4
	20-29	14	2	0	2	5	2	0	3	0	0	0	67.3	6.07
	30-39	25	15	1	5	1	2	1	0	0	0	0	32.5	5.02
	40-49	23	18	0	3	0	1	1	0	0	0	0	40.0	5.3
	50-59	26	19	1	1	5	0	0	0	0	0	0	29.7	4.9
	60-	28	17	2	4	4	1	0	0	0	0	0	25.7	4.7
	不明 UNKNOWN	0												
山梨	19-YAMANASHI													
	合計 TOTAL	241	99	48	25	25	21	16	4	3	0	0	32.3	5.0
	0-4	6	5	0	1	0	0	0	0	0	0	0	20.0	4.3
	5-9	25	3	2	2	8	5	3	0	2	0	0	60.2	5.9
	10-14	30	7	6	5	4	4	3	1	0	0	0	35.5	5.1
	15-19	30	5	6	1	4	8	5	1	0	0	0	49.9	5.6
	20-29	30	15	7	5	1	1	1	0	0	0	0	19.1	4.3
	30-39	30	17	6	4	2	1	0	0	0	0	0	18	4.17
	40-49	30	14	7	2	2	1	1	2	1	0	0	35.1	5.13
	50-59	30	20	4	4	1	0	1	0	0	0	0	20.0	4.3
	60-	30	13	10	1	3	1	2	0	0	0	0	20.8	4.4
	不明 UNKNOWN	0												
長野	20-NAGANO													
	合計 TOTAL	228	106	34	39	20	19	9	0	1	0	0	27.5	4.8
	0-4	25	19	1	2	0	2	1	0	0	0	0	40.0	5.3
	5-9	24	3	5	5	4	4	3	0	0	0	0	33.9	5.1
	10-14	23	6	3	4	5	2	2	0	1	0	0	40.0	5.3
	15-19	26	3	3	9	5	5	1	0	0	0	0	31.4	5.0
	20-29	24	12	4	2	4	2	0	0	0	0	0	25.2	4.7
	30-39	28	16	4	7	0	1	0	0	0	0	0	17.8	4.2
	40-49	28	21	3	3	0	1	0	0	0	0	0	18.1	4.18
	50-59	26	16	5	2	1	1	1	0	0	0	0	21.4	4.42
	60-	24	10	6	5	1	1	1	0	0	0	0	20.0	4.3
	不明 UNKNOWN	0												



佐賀	41-SAGA														
	合計 TOTAL	225	73	22	24	29	27	17	14	19	0	0	66.4	6.1	
	0-4	25	20	0	0	0	2	1	0	2	0	0	211.1	7.7	
	5-9	26	5	3	1	5	3	4	3	2	0	0	80.0	6.3	
	10-14	20	2	0	2	3	10	0	1	2	0	0	83.1	6.38	
	15-19	18	0	0	1	2	4	3	4	4	0	0	166.3	7.38	
	20-29	29	5	4	6	4	2	3	3	2	0	0	55.0	5.8	
	30-39	27	8	2	6	6	2	1	0	2	0	0	43.0	5.4	
	40-49	27	15	1	4	2	0	2	0	3	0	0	71.3	6.2	
	50-59	25	10	10	4	1	0	0	0	0	0	0	13.2	3.7	
	60-	28	8	2	0	6	4	3	3	2	0	0	88.8	6.5	
	不明 UNKNOWN	0													
熊本	43-KUMAMOTO														
	合計 TOTAL	225	110	41	24	25	13	6	6	0	0	0	27.4	4.8	
	0-4	25	18	0	1	6	0	0	0	0	0	0	36.2	5.2	
	5-9	25	4	3	9	3	2	2	2	0	0	0	36.2	5.2	
	10-14	25	6	5	3	5	2	3	1	0	0	0	37.2	5.2	
	15-19	25	5	9	1	2	5	0	3	0	0	0	33.6	5.07	
	20-29	25	14	5	2	3	1	0	0	0	0	0	20	4.32	
	30-39	25	16	4	2	2	1	0	0	0	0	0	20.0	4.3	
	40-49	25	14	6	2	2	1	0	0	0	0	0	17.6	4.1	
	50-59	25	16	5	2	1	1	0	0	0	0	0	17.1	4.1	
	60-	25	17	4	2	1	0	1	0	0	0	0	20.0	4.3	
	不明 UNKNOWN	0													
宮崎	45-MIYAZAKI														
	合計 TOTAL	233	141	22	13	28	21	2	4	1	1	0	36.8	5.2	
	0-4	24	18	3	0	3	0	0	0	0	0	0	20.0	4.3	
	5-9	27	4	0	2	11	8	0	1	1	0	0	59.2	5.9	
	10-14	27	9	5	6	2	3	1	1	0	0	0	29.4	4.9	
	15-19	26	6	1	2	6	7	1	2	0	1	0	69.6	6.1	
	20-29	27	18	3	1	4	1	0	0	0	0	0	25.2	4.66	
	30-39	24	20	2	0	2	0	0	0	0	0	0	20	4.32	
	40-49	28	21	4	1	0	2	0	0	0	0	0	20.0	4.3	
	50-59	25	23	2	0	0	0	0	0	0	0	0	10.0	3.3	
	60-	25	22	2	1	0	0	0	0	0	0	0	12.6	3.7	
	不明 UNKNOWN	0													

表6-2 都道府県別インフルエンザHI抗体保有状況 :A / パナマ / 2007 / 99 (H3N2)

Table 6-2 INFLUENZA HEMAGGLUTINATION INHIBITION (HI) ANTIBODY ACQUISITION RATE BY PREFECTURE  
A/Panama/2007/99 (H3N2)

年齢群 (歳) AGE GROUP (YEARS)	合計 TOTAL	HI抗体価 HI ANTIBODY TITER										G.M.	Log2 (G.M.)	
		<10	10 / 19	20 / 39	40 / 79	80 / 159	160 / 319	320 / 639	640 / 1279	1280 / 2559	2560 / 5119			
北海道 01-HOKKAIDO														
合計 TOTAL	229	44	37	29	24	30	28	24	12	1	0	60.0	5.9	
0-4	26	9	2	3	3	5	2	2	0	0	0	55.4	5.8	
5-9	26	2	1	1	1	6	7	6	2	0	0	138.5	7.1	
10-14	26	0	3	0	0	3	3	9	7	1	0	214.5	7.7	
15-19	26	0	5	2	3	6	5	5	0	0	0	66.4	6.1	
20-29	25	8	4	5	4	1	2	1	0	0	0	32.6	5.0	
30-39	25	5	3	5	5	3	3	0	1	0	0	42.9	5.4	
40-49	25	4	7	5	3	2	3	0	1	0	0	31.7	5.0	
50-59	25	10	6	5	1	2	0	0	1	0	0	24.1	4.6	
60-	25	6	6	3	4	2	3	1	0	0	0	34.6	5.1	
不明 UNKNOWN	0													
秋田 05-AKITA														
合計 TOTAL	231	79	36	44	30	19	18	5	0	0	0	32.4	5.0	
0-4	26	15	3	6	0	1	1	0	0	0	0	22.7	4.5	
5-9	26	3	2	9	5	5	1	1	0	0	0	36.5	5.2	
10-14	25	0	4	5	6	2	7	1	0	0	0	47.2	5.6	
15-19	27	0	8	5	4	4	3	3	0	0	0	38.0	5.2	
20-29	25	18	2	4	1	0	0	0	0	0	0	18.1	4.2	
30-39	26	9	7	5	2	2	1	0	0	0	0	21.7	4.4	
40-49	24	19	4	0	1	0	0	0	0	0	0	13.2	3.7	
50-59	25	14	2	5	3	1	0	0	0	0	0	24.2	4.6	
60-	27	1	4	5	8	4	5	0	0	0	0	41.1	5.4	
不明 UNKNOWN	0													
山形 06-YAMAGATA														
合計 TOTAL	278	35	23	32	38	44	57	31	18	0	0	80.5	6.3	
0-4	51	17	10	4	0	6	6	4	4	0	0	62.6	6.0	
5-9	27	2	0	0	3	4	11	5	2	0	0	155.6	7.3	
10-14	28	0	0	0	2	4	7	10	5	0	0	215.3	7.8	
15-19	23	0	0	2	8	3	7	2	1	0	0	85.0	6.4	
20-29	34	3	3	7	9	4	5	3	0	0	0	50.0	5.6	
30-39	31	3	1	5	5	7	2	4	4	0	0	88.3	6.5	
40-49	33	3	5	5	5	5	9	0	1	0	0	52.8	5.7	
50-59	25	3	4	7	3	3	2	3	0	0	0	41.3	5.4	
60-	26	4	0	2	3	8	8	0	1	0	0	90.7	6.5	
不明 UNKNOWN	0													
福島 07-FUKUSHIMA														
合計 TOTAL	188	72	47	24	21	14	8	2	0	0	0	24.5	4.6	
0-4	17	13	0	2	1	1	0	0	0	0	0	33.6	5.1	
5-9	12	1	5	2	3	1	0	0	0	0	0	20.0	4.3	
10-14	16	1	3	5	2	4	1	0	0	0	0	31.7	5.0	
15-19	18	2	5	2	4	3	1	1	0	0	0	33.6	5.1	
20-29	25	10	8	5	2	0	0	0	0	0	0	15.2	3.9	
30-39	25	17	6	0	0	1	0	1	0	0	0	20.0	4.3	
40-49	25	16	7	1	0	0	1	0	0	0	0	14.7	3.9	
50-59	25	5	10	4	2	2	2	0	0	0	0	21.4	4.4	
60-	25	7	3	3	7	2	3	0	0	0	0	38.5	5.3	
不明 UNKNOWN	0													
埼玉 11-SAITAMA														
合計 TOTAL	101	28	13	23	17	11	9	0	0	0	0	33.1	5.0	
0-4														
5-9														
10-14														
15-19														
20-29	22	8	3	6	2	1	2	0	0	0	0	28.3	4.8	
30-39	39	8	5	8	10	6	2	0	0	0	0	33.4	5.1	
40-49	27	7	3	9	4	2	2	0	0	0	0	29.3	4.9	
50-59	12	4	2	0	1	2	3	0	0	0	0	56.6	5.8	
60-	1	1	0	0	0	0	0	0	0	0	0			
不明 UNKNOWN	0													







佐賀	41-SAGA														
	合計 TOTAL	225	16	12	21	33	36	39	34	34	0	0	110.9	6.8	
	0-4	25	6	1	2	4	7	1	1	3	0	0	83.0	6.4	
	5-9	26	2	0	1	3	2	4	9	5	0	0	201.6	7.7	
	10-14	20	1	0	0	1	2	5	2	9	0	0	286.8	8.16	
	15-19	18	0	0	0	4	2	4	6	2	0	0	160	7.32	
	20-29	29	0	1	2	4	6	7	2	7	0	0	132.2	7.0	
	30-39	27	2	3	2	5	3	4	7	1	0	0	86.9	6.4	
	40-49	27	1	2	4	2	7	6	2	3	0	0	86.7	6.4	
	50-59	25	3	3	3	7	3	2	1	3	0	0	60.2	5.9	
	60-	28	1	2	7	3	4	6	4	1	0	0	69.6	6.1	
	不明 UNKNOWN	0													
熊本	43-KUMAMOTO														
	合計 TOTAL	225	57	49	52	36	22	6	3	0	0	0	25.7	4.7	
	0-4	25	13	2	6	1	3	0	0	0	0	0	26.7	4.7	
	5-9	25	1	1	10	6	5	1	1	0	0	0	37.8	5.2	
	10-14	25	2	1	5	6	5	4	2	0	0	0	57.4	5.8	
	15-19	25	1	5	6	9	4	0	0	0	0	0	28.3	4.82	
	20-29	25	5	8	8	2	2	0	0	0	0	0	18.7	4.22	
	30-39	25	4	11	6	4	0	0	0	0	0	0	15.9	4.0	
	40-49	25	10	10	3	1	1	0	0	0	0	0	14.5	3.9	
	50-59	25	10	8	4	1	1	1	0	0	0	0	18.2	4.2	
	60-	25	11	3	4	6	1	0	0	0	0	0	25.6	4.7	
	不明 UNKNOWN	0													
宮崎	45-MIYAZAKI														
	合計 TOTAL	233	75	40	37	33	31	9	6	2	0	0	33.3	5.1	
	0-4	24	12	5	1	2	1	3	0	0	0	0	31.7	5.0	
	5-9	27	1	3	3	7	13	0	0	0	0	0	44.5	5.5	
	10-14	27	0	2	4	8	4	3	5	1	0	0	68.6	6.1	
	15-19	26	3	0	7	5	7	2	1	1	0	0	55.7	5.8	
	20-29	27	9	8	7	2	1	0	0	0	0	0	17.1	4.1	
	30-39	24	11	4	2	5	2	0	0	0	0	0	26.1	4.71	
	40-49	28	14	4	8	1	1	0	0	0	0	0	19.0	4.2	
	50-59	25	10	8	4	2	0	1	0	0	0	0	17.4	4.1	
	60-	25	15	6	1	1	2	0	0	0	0	0	18.7	4.2	
	不明 UNKNOWN	0													

表6-3 都道府県別インフルエンザHI抗体保有状況 :B / 山東 / 7 / 97

Table 6-3 INFLUENZA HEMAGGLUTINATION INHIBITION (HI) ANTIBODY ACQUISITION RATE BY PREFECTURE  
B/Shangdong/7/97

年齢群 (歳) AGE GROUP (YEARS)	合計 TOTAL	HI抗体価 HI ANTIBODY TITER										G.M.	Log2 (G.M.)	
		<10 / 19	10 / 39	20 / 79	40 / 159	80 / 319	160 / 639	320 / 1279	640 / 2559	1280 / 2559	2560 / 2559			
北海道 01-HOKKAIDO														
合計 TOTAL	229	152	31	17	17	7	5	0	0	0	0	0	22.9	4.5
0-4	26	23	1	0	1	1	0	0	0	0	0	0	31.7	5.0
5-9	26	17	4	2	0	2	1	0	0	0	0	0	25.2	4.7
10-14	26	17	3	2	2	0	2	0	0	0	0	0	29.4	4.9
15-19	26	19	3	1	3	0	0	0	0	0	0	0	20.0	4.3
20-29	25	11	5	5	2	2	0	0	0	0	0	0	21.0	4.4
30-39	25	9	5	4	5	1	1	0	0	0	0	0	24.8	4.6
40-49	25	15	7	1	1	1	0	0	0	0	0	0	15.2	3.9
50-59	25	24	1	0	0	0	0	0	0	0	0	0	10.0	3.3
60-	25	17	2	2	3	0	1	0	0	0	0	0	28.3	4.8
不明 UNKNOWN	0													
秋田 05-AKITA														
合計 TOTAL	231	130	35	33	19	10	4	0	0	0	0	0	22.3	4.5
0-4	26	19	1	4	2	0	0	0	0	0	0	0	22.1	4.5
5-9	26	13	4	6	2	0	1	0	0	0	0	0	21.1	4.4
10-14	25	14	5	3	2	1	0	0	0	0	0	0	18.8	4.2
15-19	27	18	3	4	2	0	0	0	0	0	0	0	18.5	4.2
20-29	25	8	8	5	2	2	0	0	0	0	0	0	18.4	4.2
30-39	26	13	5	3	3	2	0	0	0	0	0	0	22.3	4.5
40-49	24	19	2	2	1	0	0	0	0	0	0	0	17.4	4.1
50-59	25	21	4	0	0	0	0	0	0	0	0	0	10.0	3.3
60-	27	5	3	6	5	5	3	0	0	0	0	0	38.8	5.3
不明 UNKNOWN	0													
山形 06-YAMAGATA														
合計 TOTAL	278	154	83	23	16	1	0	1	0	0	0	0	14.2	3.8
0-4	51	40	6	3	2	0	0	0	0	0	0	0	15.5	4.0
5-9	27	20	6	1	0	0	0	0	0	0	0	0	11.0	3.5
10-14	28	14	10	3	1	0	0	0	0	0	0	0	12.8	3.7
15-19	23	9	10	2	2	0	0	0	0	0	0	0	13.5	3.8
20-29	34	19	11	2	2	0	0	0	0	0	0	0	13.2	3.7
30-39	31	14	7	5	4	1	0	0	0	0	0	0	19.2	4.3
40-49	33	16	13	3	0	0	0	1	0	0	0	0	13.9	3.8
50-59	25	17	8	0	0	0	0	0	0	0	0	0	10.0	3.3
60-	26	5	12	4	5	0	0	0	0	0	0	0	15.9	4.0
不明 UNKNOWN	0													
福島 07-FUKUSHIMA														
合計 TOTAL	188	132	32	9	12	3	0	0	0	0	0	0	16.8	4.1
0-4	17	16	0	1	0	0	0	0	0	0	0	0	20.0	4.3
5-9	12	11	1	0	0	0	0	0	0	0	0	0	10.0	3.3
10-14	16	13	3	0	0	0	0	0	0	0	0	0	10.0	3.3
15-19	18	10	3	2	2	1	0	0	0	0	0	0	21.8	4.4
20-29	25	11	7	3	4	0	0	0	0	0	0	0	17.2	4.1
30-39	25	12	7	1	4	1	0	0	0	0	0	0	19.0	4.2
40-49	25	16	6	1	2	0	0	0	0	0	0	0	14.7	3.9
50-59	25	24	0	0	0	1	0	0	0	0	0	0	80.0	6.3
60-	25	19	5	1	0	0	0	0	0	0	0	0	11.2	3.5
不明 UNKNOWN	0													
埼玉 11-SAITAMA														
合計 TOTAL	101	57	10	23	10	1	0	0	0	0	0	0	20.6	4.4
0-4														
5-9														
10-14														
15-19														
20-29	22	9	3	6	3	1	0	0	0	0	0	0	22.3	4.5
30-39	39	13	7	13	6	0	0	0	0	0	0	0	19.5	4.3
40-49	27	22	0	4	1	0	0	0	0	0	0	0	23.0	4.5
50-59	12	12	0	0	0	0	0	0	0	0	0	0		
60-	1	1	0	0	0	0	0	0	0	0	0	0		
不明 UNKNOWN	0													

千葉	12-CHIBA														
	合計 TOTAL	168	43	24	40	35	15	9	1	1	0	0	30.7	4.9	
	0-4	24	21	2	1	0	0	0	0	0	0	0	12.6	3.7	
	5-9	24	6	7	3	6	0	2	0	0	0	0	24.2	4.6	
	10-14	23	4	4	10	3	0	1	0	1	0	0	25.8	4.7	
	15-19	6	1	1	2	0	1	1	0	0	0	0	34.8	5.1	
	20-29	10	1	0	3	3	2	1	0	0	0	0	43.2	5.4	
	30-39	22	0	3	2	7	7	2	1	0	0	0	48.3	5.6	
	40-49	23	1	3	6	11	2	0	0	0	0	0	29.2	4.9	
	50-59	21	5	2	8	5	1	0	0	0	0	0	24.8	4.6	
	60-	15	4	2	5	0	2	2	0	0	0	0	33.1	5.0	
	不明 UNKNOWN	0													
神奈川	14-KANAGAWA														
	合計 TOTAL	267	213	39	14	1	0	0	0	0	0	0	12.3	3.6	
	0-4	32	28	3	1	0	0	0	0	0	0	0	11.9	3.6	
	5-9	28	20	7	1	0	0	0	0	0	0	0	10.9	3.4	
	10-14	28	25	2	1	0	0	0	0	0	0	0	12.6	3.7	
	15-19	30	22	6	2	0	0	0	0	0	0	0	11.9	3.6	
	20-29	30	18	7	4	1	0	0	0	0	0	0	14.1	3.8	
	30-39	30	21	5	4	0	0	0	0	0	0	0	13.6	3.8	
	40-49	30	27	2	1	0	0	0	0	0	0	0	12.6	3.7	
	50-59	29	28	1	0	0	0	0	0	0	0	0	10.0	3.3	
	60-	30	24	6	0	0	0	0	0	0	0	0	10.0	3.3	
	不明 UNKNOWN	0													
新潟	15-NIIGATA														
	合計 TOTAL	330	169	61	44	34	16	6	0	0	0	0	22.1	4.5	
	0-4	46	36	4	2	3	1	0	0	0	0	0	21.4	4.4	
	5-9	34	15	10	3	5	0	1	0	0	0	0	18.6	4.2	
	10-14	41	11	13	10	5	2	0	0	0	0	0	18.2	4.2	
	15-19	39	9	5	10	6	5	4	0	0	0	0	34.0	5.1	
	20-29	1	1	0	0	0	0	0	0	0	0	0			
	30-39	65	22	12	11	12	7	1	0	0	0	0	26.3	4.7	
	40-49	48	31	9	6	1	1	0	0	0	0	0	15.7	4.0	
	50-59	54	42	8	2	2	0	0	0	0	0	0	14.1	3.8	
	60-	2	2	0	0	0	0	0	0	0	0	0			
	不明 UNKNOWN	0													
富山	16-TOYAMA														
	合計 TOTAL	204	135	33	24	10	0	2	0	0	0	0	16.9	4.1	
	0-4	23	20	2	0	1	0	0	0	0	0	0	15.9	3.99	
	5-9	21	12	6	3	0	0	0	0	0	0	0	12.6	3.66	
	10-14	13	7	3	1	2	0	0	0	0	0	0	17.8	4.2	
	15-19	31	20	5	5	1	0	0	0	0	0	0	15.5	4.0	
	20-29	14	3	4	4	2	0	1	0	0	0	0	21.3	4.4	
	30-39	25	10	6	7	2	0	0	0	0	0	0	16.6	4.1	
	40-49	23	18	3	1	1	0	0	0	0	0	0	15.2	3.9	
	50-59	26	22	2	2	0	0	0	0	0	0	0	14.1	3.8	
	60-	28	23	2	1	1	0	1	0	0	0	0	26.4	4.7	
	不明 UNKNOWN	0													
山梨	19-YAMANASHI														
	合計 TOTAL	241	106	75	28	21	9	2	0	0	0	0	17.1	4.1	
	0-4	6	5	1	0	0	0	0	0	0	0	0	10.0	3.3	
	5-9	25	9	9	4	2	1	0	0	0	0	0	16.1	4.01	
	10-14	30	12	12	2	2	2	0	0	0	0	0	15.9	3.99	
	15-19	30	15	4	5	6	0	0	0	0	0	0	21.9	4.5	
	20-29	30	3	14	7	3	3	0	0	0	0	0	17.6	4.1	
	30-39	30	14	11	1	4	0	0	0	0	0	0	14.8	3.9	
	40-49	30	15	6	4	2	2	1	0	0	0	0	23.0	4.5	
	50-59	30	19	9	1	1	0	0	0	0	0	0	12.1	3.6	
	60-	30	14	9	4	1	1	1	0	0	0	0	17.6	4.1	
	不明 UNKNOWN	0													
長野	20-NAGANO														
	合計 TOTAL	228	157	39	18	11	3	0	0	0	0	0	16.1	4.0	
	0-4	25	22	1	2	0	0	0	0	0	0	0	15.9	4.0	
	5-9	24	18	4	1	1	0	0	0	0	0	0	14.1	3.8	
	10-14	23	18	4	0	1	0	0	0	0	0	0	13.2	3.72	
	15-19	26	14	7	4	1	0	0	0	0	0	0	14.1	3.82	
	20-29	24	8	6	4	5	1	0	0	0	0	0	20.9	4.4	
	30-39	28	17	6	2	1	2	0	0	0	0	0	18.8	4.2	
	40-49	28	23	4	1	0	0	0	0	0	0	0	11.5	3.5	
	50-59	26	23	3	0	0	0	0	0	0	0	0	10.0	3.3	
	60-	24	14	4	4	2	0	0	0	0	0	0	17.4	4.1	
	不明 UNKNOWN	0													



佐賀	41-SAGA														
	合計 TOTAL	225	119	33	28	22	9	9	4	1	0	0	28.7	4.8	
	0-4	25	19	2	3	0	0	0	1	0	0	0	25.2	4.7	
	5-9	26	19	5	1	1	0	0	0	0	0	0	13.5	3.8	
	10-14	20	10	6	3	0	0	0	1	0	0	0	16.2	4.02	
	15-19	18	1	5	4	5	0	2	1	0	0	0	30.1	4.91	
	20-29	29	2	6	7	7	4	1	2	0	0	0	33.4	5.1	
	30-39	27	7	2	6	9	1	2	0	0	0	0	33.6	5.1	
	40-49	27	18	5	1	0	1	1	0	1	0	0	29.4	4.9	
	50-59	25	22	1	2	0	0	0	0	0	0	0	15.9	4.0	
	60-	28	21	1	1	0	3	2	0	0	0	0	59.4	5.9	
	不明 UNKNOWN	0													
熊本	43-KUMAMOTO														
	合計 TOTAL	225	148	41	24	6	5	1	0	0	0	0	16.4	4.0	
	0-4	25	23	2	0	0	0	0	0	0	0	0	10.0	3.3	
	5-9	25	21	1	1	1	1	0	0	0	0	0	28.3	4.8	
	10-14	25	12	6	5	1	1	0	0	0	0	0	17.0	4.1	
	15-19	25	10	9	4	0	1	1	0	0	0	0	16.6	4.05	
	20-29	25	9	3	8	4	1	0	0	0	0	0	22.8	4.51	
	30-39	25	17	4	4	0	0	0	0	0	0	0	14.1	3.8	
	40-49	25	17	7	1	0	0	0	0	0	0	0	10.9	3.4	
	50-59	25	19	6	0	0	0	0	0	0	0	0	10.0	3.3	
	60-	25	20	3	1	0	1	0	0	0	0	0	17.4	4.1	
	不明 UNKNOWN	0													
宮崎	45-MIYAZAKI														
	合計 TOTAL	233	181	22	16	9	5	0	0	0	0	0	19.2	4.3	
	0-4	24	23	0	1	0	0	0	0	0	0	0	20.0	4.3	
	5-9	27	16	6	3	2	0	0	0	0	0	0	15.5	4.0	
	10-14	27	25	0	1	0	1	0	0	0	0	0	40.0	5.3	
	15-19	26	21	3	1	1	0	0	0	0	0	0	15.2	3.9	
	20-29	27	8	7	6	5	1	0	0	0	0	0	20	4.32	
	30-39	24	13	5	3	1	2	0	0	0	0	0	20	4.32	
	40-49	28	28	0	0	0	0	0	0	0	0	0			
	50-59	25	24	1	0	0	0	0	0	0	0	0	10.0	3.3	
	60-	25	23	0	1	0	1	0	0	0	0	0	40.0	5.3	
	不明 UNKNOWN	0													

表6-4 都道府県別インフルエンザHI抗体保有状況 :B / 上海 / 44 / 2003

Table 6-4 INFLUENZA HEMAGGLUTINATION INHIBITION (HI) ANTIBODY ACQUISITION RATE BY PREFECTURE  
B/Shanghai/44/2003

年齢群 (歳) AGE GROUP (YEARS)	合計 TOTAL	HI抗体価 HI ANTIBODY TITER										G.M.	Log2 (G.M.)	
		<10 / 19	10 / 39	20 / 79	40 / 159	80 / 319	160 / 639	320 / 1279	640 / 2559	1280 / 2559	2560 / 2559			
北海道 01-HOKKAIDO														
合計 TOTAL	229	129	34	26	26	10	1	2	1	0	0	24.3	4.6	
0-4	26	19	3	4	0	0	0	0	0	0	0	14.9	3.9	
5-9	26	13	4	4	2	2	0	1	0	0	0	27.5	4.8	
10-14	26	4	3	4	9	4	0	1	1	0	0	41.3	5.4	
15-19	26	6	3	5	9	2	1	0	0	0	0	31.4	5.0	
20-29	25	15	5	3	1	1	0	0	0	0	0	17.4	4.1	
30-39	25	10	9	1	4	1	0	0	0	0	0	17.4	4.1	
40-49	25	18	4	2	1	0	0	0	0	0	0	14.9	3.9	
50-59	25	23	2	0	0	0	0	0	0	0	0	10.0	3.3	
60-	25	21	1	3	0	0	0	0	0	0	0	16.8	4.1	
不明 UNKNOWN	0													
秋田 05-AKITA														
合計 TOTAL	231	119	49	33	17	9	3	1	0	0	0	19.9	4.3	
0-4	26	23	1	1	1	0	0	0	0	0	0	20.0	4.3	
5-9	26	11	6	4	1	2	1	1	0	0	0	26.4	4.7	
10-14	25	4	7	4	3	5	2	0	0	0	0	29.7	4.9	
15-19	27	3	8	7	8	1	0	0	0	0	0	21.2	4.4	
20-29	25	12	5	8	0	0	0	0	0	0	0	15.3	3.9	
30-39	26	17	4	4	1	0	0	0	0	0	0	15.9	4.0	
40-49	24	19	3	2	0	0	0	0	0	0	0	13.2	3.7	
50-59	25	22	3	0	0	0	0	0	0	0	0	10.0	3.3	
60-	27	8	12	3	3	1	0	0	0	0	0	15.5	4.0	
不明 UNKNOWN	0													
山形 06-YAMAGATA														
合計 TOTAL	278	128	51	56	19	17	5	2	0	0	0	22.4	4.5	
0-4	51	35	7	6	1	0	2	0	0	0	0	20.0	4.3	
5-9	27	14	4	2	3	3	1	0	0	0	0	30.6	4.9	
10-14	28	9	5	6	5	2	1	0	0	0	0	25.8	4.7	
15-19	23	6	3	4	3	5	1	1	0	0	0	40.0	5.3	
20-29	34	19	7	4	2	2	0	0	0	0	0	19.1	4.3	
30-39	31	17	2	6	3	2	0	1	0	0	0	31.2	5.0	
40-49	33	9	12	9	1	2	0	0	0	0	0	16.3	4.0	
50-59	25	14	5	6	0	0	0	0	0	0	0	14.6	3.9	
60-	26	5	6	13	1	1	0	0	0	0	0	18.1	4.2	
不明 UNKNOWN	0													
福島 07-FUKUSHIMA														
合計 TOTAL	188	121	23	19	11	13	0	1	0	0	0	24.1	4.6	
0-4	17	14	1	1	0	1	0	0	0	0	0	25.2	4.7	
5-9	12	7	1	2	1	1	0	0	0	0	0	26.4	4.7	
10-14	16	3	4	3	2	4	0	0	0	0	0	27.5	4.8	
15-19	18	5	3	4	3	2	0	1	0	0	0	30.6	4.9	
20-29	25	12	6	5	1	1	0	0	0	0	0	17.0	4.1	
30-39	25	14	4	2	3	2	0	0	0	0	0	24.2	4.6	
40-49	25	18	3	2	1	1	0	0	0	0	0	20.0	4.3	
50-59	25	24	0	0	0	1	0	0	0	0	0	80.0	6.3	
60-	25	24	1	0	0	0	0	0	0	0	0	10.0	3.3	
不明 UNKNOWN	0													
埼玉 11-SAITAMA														
合計 TOTAL	101	69	14	13	4	1	0	0	0	0	0	16.8	4.1	
0-4														
5-9														
10-14														
15-19														
20-29	22	13	3	4	2	0	0	0	0	0	0	18.5	4.2	
30-39	39	24	8	7	0	0	0	0	0	0	0	13.8	3.8	
40-49	27	20	3	1	2	1	0	0	0	0	0	22.1	4.5	
50-59	12	11	0	1	0	0	0	0	0	0	0	20.0	4.3	
60-	1	1	0	0	0	0	0	0	0	0	0			
不明 UNKNOWN	0													

千葉	12-CHIBA														
	合計 TOTAL	168	32	44	37	22	25	6	1	1	0	0	26.5	4.7	
	0-4	24	18	6	0	0	0	0	0	0	0	0	10.0	3.3	
	5-9	24	2	5	5	5	5	1	0	1	0	0	35.3	5.1	
	10-14	23	2	2	6	3	8	2	0	0	0	0	42.7	5.4	
	15-19	6	1	0	4	1	0	0	0	0	0	0	23.0	4.5	
	20-29	10	1	3	4	2	0	0	0	0	0	0	18.5	4.2	
	30-39	22	2	3	6	6	4	1	0	0	0	0	32.5	5.0	
	40-49	23	1	9	5	3	3	2	0	0	0	0	24.2	4.6	
	50-59	21	2	10	5	2	2	0	0	0	0	0	17.3	4.1	
	60-	15	3	6	2	0	3	0	1	0	0	0	25.2	4.7	
	不明 UNKNOWN	0													
神奈川	14-KANAGAWA														
	合計 TOTAL	267	195	45	25	2	0	0	0	0	0	0	13.2	3.7	
	0-4	32	29	1	2	0	0	0	0	0	0	0	15.9	4.0	
	5-9	28	22	4	2	0	0	0	0	0	0	0	12.6	3.7	
	10-14	28	9	13	5	1	0	0	0	0	0	0	12.9	3.7	
	15-19	30	8	10	11	1	0	0	0	0	0	0	15.1	3.9	
	20-29	30	20	8	2	0	0	0	0	0	0	0	11.5	3.5	
	30-39	30	25	4	1	0	0	0	0	0	0	0	11.5	3.5	
	40-49	30	26	3	1	0	0	0	0	0	0	0	11.9	3.6	
	50-59	29	26	2	1	0	0	0	0	0	0	0	12.6	3.7	
	60-	30	30	0	0	0	0	0	0	0	0	0			
	不明 UNKNOWN	0													
新潟	15-NIIGATA														
	合計 TOTAL	330	178	46	39	41	21	4	1	0	0	0	25.5	4.7	
	0-4	46	42	1	0	3	0	0	0	0	0	0	28.3	4.8	
	5-9	34	17	4	5	5	1	1	1	0	0	0	30.1	4.9	
	10-14	41	1	7	14	11	7	1	0	0	0	0	28.8	4.8	
	15-19	39	4	2	8	12	11	2	0	0	0	0	42.4	5.4	
	20-29	1	1	0	0	0	0	0	0	0	0	0			
	30-39	65	34	14	8	7	2	0	0	0	0	0	18.7	4.2	
	40-49	48	32	11	3	2	0	0	0	0	0	0	13.5	3.8	
	50-59	54	45	7	1	1	0	0	0	0	0	0	12.6	3.7	
	60-	2	2	0	0	0	0	0	0	0	0	0			
	不明 UNKNOWN	0													
富山	16-TOYAMA														
	合計 TOTAL	204	131	31	22	15	4	1	0	0	0	0	19.1	4.3	
	0-4	23	21	1	0	0	1	0	0	0	0	0	28.3	4.82	
	5-9	21	14	4	2	1	0	0	0	0	0	0	14.9	3.9	
	10-14	13	5	4	2	2	0	0	0	0	0	0	16.8	4.1	
	15-19	31	4	8	8	9	2	0	0	0	0	0	22.7	4.5	
	20-29	14	5	2	4	1	1	1	0	0	0	0	27.2	4.8	
	30-39	25	15	6	3	1	0	0	0	0	0	0	14.1	3.8	
	40-49	23	18	3	2	0	0	0	0	0	0	0	13.2	3.7	
	50-59	26	24	0	1	1	0	0	0	0	0	0	28.3	4.8	
	60-	28	25	3	0	0	0	0	0	0	0	0	10.0	3.3	
	不明 UNKNOWN	0													
山梨	19-YAMANASHI														
	合計 TOTAL	241	98	56	34	29	23	1	0	0	0	0	22.3	4.5	
	0-4	6	6	0	0	0	0	0	0	0	0	0			
	5-9	25	15	1	2	5	2	0	0	0	0	0	34.8	5.12	
	10-14	30	1	9	7	4	8	1	0	0	0	0	27.9	4.8	
	15-19	30	0	6	11	7	6	0	0	0	0	0	27.0	4.8	
	20-29	30	9	12	2	5	2	0	0	0	0	0	18.1	4.2	
	30-39	30	18	5	3	2	2	0	0	0	0	0	21.2	4.4	
	40-49	30	13	5	6	4	2	0	0	0	0	0	22.6	4.5	
	50-59	30	20	6	1	2	1	0	0	0	0	0	17.4	4.1	
	60-	30	16	12	2	0	0	0	0	0	0	0	11.0	3.5	
	不明 UNKNOWN	0													
長野	20-NAGANO														
	合計 TOTAL	228	134	38	41	10	4	1	0	0	0	0	17.6	4.1	
	0-4	25	23	1	1	0	0	0	0	0	0	0	14.1	3.8	
	5-9	24	9	9	4	2	0	0	0	0	0	0	14.5	3.9	
	10-14	23	10	6	5	2	0	0	0	0	0	0	16.2	4.02	
	15-19	26	5	5	9	5	2	0	0	0	0	0	22.8	4.51	
	20-29	24	11	5	7	1	0	0	0	0	0	0	16.2	4.0	
	30-39	28	16	5	4	0	2	1	0	0	0	0	22.4	4.5	
	40-49	28	18	4	6	0	0	0	0	0	0	0	15.2	3.9	
	50-59	26	24	1	1	0	0	0	0	0	0	0	14.1	3.8	
	60-	24	18	2	4	0	0	0	0	0	0	0	15.9	4.0	
	不明 UNKNOWN	0													





佐賀	41-SAGA														
	合計 TOTAL	225	123	20	34	24	16	5	3	0	0	0	0	30.7	4.9
	0-4	25	25	0	0	0	0	0	0	0	0	0	0		
	5-9	26	16	1	6	2	0	1	0	0	0	0	0	26.4	4.7
	10-14	20	3	3	7	3	3	0	1	0	0	0	0	30.1	4.91
	15-19	18	4	1	4	4	3	0	2	0	0	0	0	46.4	5.54
	20-29	29	8	2	4	7	7	1	0	0	0	0	0	41.3	5.4
	30-39	27	9	4	6	5	2	1	0	0	0	0	0	27.2	4.8
	40-49	27	14	6	3	2	1	1	0	0	0	0	0	21.1	4.4
	50-59	25	21	1	2	0	0	1	0	0	0	0	0	28.3	4.8
	60-	28	23	2	2	1	0	0	0	0	0	0	0	17.4	4.1
	不明 UNKNOWN	0													
熊本	43-KUMAMOTO														
	合計 TOTAL	225	149	48	17	10	1	0	0	0	0	0	0	14.4	3.8
	0-4	25	24	1	0	0	0	0	0	0	0	0	0	10.0	3.3
	5-9	25	15	7	2	1	0	0	0	0	0	0	0	13.2	3.7
	10-14	25	10	7	5	3	0	0	0	0	0	0	0	16.6	4.1
	15-19	25	9	7	6	3	0	0	0	0	0	0	0	16.8	4.07
	20-29	25	7	12	3	3	0	0	0	0	0	0	0	14.1	3.82
	30-39	25	20	4	1	0	0	0	0	0	0	0	0	11.5	3.5
	40-49	25	18	7	0	0	0	0	0	0	0	0	0	10.0	3.3
	50-59	25	22	3	0	0	0	0	0	0	0	0	0	10.0	3.3
	60-	25	24	0	0	0	1	0	0	0	0	0	0	80.0	6.3
	不明 UNKNOWN	0													
宮崎	45-MIYAZAKI														
	合計 TOTAL	232	146	34	22	17	9	3	1	0	0	0	0	22.4	4.5
	0-4	24	23	0	0	0	0	1	0	0	0	0	0	160.0	7.3
	5-9	27	12	4	2	6	1	1	1	0	0	0	0	33.2	5.1
	10-14	27	10	5	8	1	3	0	0	0	0	0	0	21.7	4.4
	15-19	26	7	3	7	4	4	1	0	0	0	0	0	31.0	5.0
	20-29	27	16	6	2	3	0	0	0	0	0	0	0	16.6	4.05
	30-39	24	10	9	3	2	0	0	0	0	0	0	0	14.1	3.82
	40-49	28	21	6	0	1	0	0	0	0	0	0	0	12.2	3.6
	50-59	24	24	0	0	0	0	0	0	0	0	0	0		
	60-	25	23	1	0	0	1	0	0	0	0	0	0	28.3	4.8
	不明 UNKNOWN	0													

表7-1 予防接種歴別インフルエンザHI抗体保有状況 :A / ニューカレドニア / 20 / 99 (H1N1)

Table 7-1 INFLUENZA HEMAGGLUTINATION INHIBITION (HI) ANTIBODY ACQUISITION RATE BY VACCINATION HISTORY  
A/New Caledonia/20/99 (H1N1)

年齢群 (歳) AGE GROUP (YEARS)	合計 TOTAL	HI抗体価 HI ANTIBODY TITER										G.M.	Log2 (G.M.)	
		<10	10 /	20 /	40 /	80 /	160 /	320 /	640 /	1280 /	2560 /			
無 NON-VACCINEE ]														
合計 TOTAL	1958	1035	254	218	214	150	57	21	7	2	0	30.5	4.9	
0-4	244	196	6	5	20	9	6	0	2	0	0	47.6	5.6	
5-9	205	47	20	45	45	26	13	8	0	1	0	39.3	5.3	
10-14	255	71	41	44	43	39	14	2	0	1	0	33.4	5.1	
15-19	176	36	26	23	34	41	12	4	0	0	0	40.4	5.3	
20-24	80	27	12	18	8	7	4	3	1	0	0	33.3	5.1	
25-29	144	74	25	15	17	9	2	2	0	0	0	25.4	4.7	
30-34	136	78	24	17	11	5	0	1	0	0	0	20.2	4.3	
35-39	127	77	18	18	8	4	2	0	0	0	0	21.1	4.4	
40-49	226	156	31	16	13	6	2	0	2	0	0	22.1	4.5	
50-59	229	171	34	10	10	3	0	1	0	0	0	16.9	4.1	
60-	136	102	17	7	5	1	2	0	2	0	0	22.6	4.5	
有 VACCINEE ]														
合計 TOTAL	1072	222	126	160	152	150	127	75	42	18	0	58.9	5.9	
0-4	111	38	21	19	14	4	3	5	5	2	0	37.8	5.2	
5-9	126	13	13	15	20	19	18	16	10	2	0	79.5	6.3	
10-14	81	5	2	5	7	13	27	11	8	3	0	140.8	7.1	
15-19	117	7	9	4	12	18	27	23	9	8	0	136.7	7.1	
20-24	47	7	6	9	10	4	4	4	2	1	0	52.8	5.7	
25-29	63	24	4	10	11	9	2	2	1	0	0	43.7	5.4	
30-34	72	23	7	10	8	11	6	4	3	0	0	55.4	5.8	
35-39	74	15	10	13	7	16	9	3	0	1	0	47.7	5.6	
40-49	123	33	10	18	12	29	16	2	2	1	0	55.3	5.8	
50-59	118	37	17	22	22	12	7	0	1	0	0	32.0	5.0	
60-	140	20	27	35	29	15	8	5	1	0	0	31.9	5.0	

表7-2 予防接種歴別インフルエンザHI抗体保有状況 :A / パナマ / 2007 / 99 (H3N2)

Table 7-2 INFLUENZA HEMAGGLUTINATION INHIBITION (HI) ANTIBODY ACQUISITION RATE BY VACCINATION HISTORY  
A/Panama/2007/99 (H3N2)

年齢群 (歳) AGE GROUP (YEARS)	合計 TOTAL	HI抗体価 HI ANTIBODY TITER										G.M.	Log2 (G.M.)
		<10	10 /	20 /	40 /	80 /	160 /	320 /	640 /	1280 /	2560 /		
無 NON-VACCINEE ]													
合計 TOTAL	1958	432	301	349	319	253	170	81	43	10	0	42.0	5.4
0-4	244	127	20	29	19	24	15	4	5	1	0	45.6	5.5
5-9	205	12	7	37	41	47	29	24	8	0	0	70.6	6.1
10-14	255	3	24	35	53	50	44	21	19	6	0	74.1	6.2
15-19	176	8	21	37	55	29	20	4	2	0	0	41.7	5.4
20-24	80	7	9	21	21	11	6	5	0	0	0	39.6	5.3
25-29	144	28	36	34	27	7	9	0	3	0	0	26.5	4.7
30-34	136	31	30	21	22	16	5	9	2	0	0	35.1	5.1
35-39	127	32	34	28	15	11	4	3	0	0	0	24.4	4.6
40-49	226	74	46	44	16	21	17	5	3	0	0	31.3	5.0
50-59	229	60	52	47	30	20	16	3	1	0	0	28.1	4.8
60-	136	50	22	16	20	17	5	3	0	3	0	37.2	5.2
有 VACCINEE ]													
合計 TOTAL	1072	112	103	117	176	210	160	129	52	13	0	74.8	6.2
0-4	111	41	15	15	7	16	9	5	3	0	0	46.9	5.6
5-9	126	6	14	5	22	36	20	18	5	0	0	78.6	6.3
10-14	81	0	2	2	14	18	16	17	10	2	0	138.3	7.1
15-19	117	0	3	10	28	28	23	20	4	1	0	91.1	6.5
20-24	47	4	4	7	9	6	8	6	1	2	0	75.0	6.2
25-29	63	10	6	11	9	8	8	3	4	4	0	73.0	6.2
30-34	72	7	10	11	13	11	8	5	6	1	0	61.3	5.9
35-39	74	7	10	8	10	10	7	16	5	1	0	81.7	6.4
40-49	123	15	14	14	16	25	18	15	5	1	0	70.8	6.1
50-59	118	17	12	15	12	26	19	11	5	1	0	70.7	6.1
60-	140	5	13	19	36	26	24	13	4	0	0	61.8	5.9

表7-3 予防接種歴別インフルエンザHI抗体保有状況 :B / 山東 / 7 / 97

Table 7-3 INFLUENZA HEMAGGLUTINATION INHIBITION (HI) ANTIBODY ACQUISITION RATE BY VACCINATION HISTORY  
B/Shangdong/7/97

年齢群 (歳) AGE GROUP (YEARS)	合計 TOTAL	HI抗体価 HI ANTIBODY TITER										G.M.	Log2 (G.M.)	
		<10	10 /	20 /	40 /	80 /	160 /	320 /	640 /	1280 /	2560 /			
無 NON-VACCINEE ]														
合計 TOTAL	1958	1276	320	193	113	41	12	3	0	0	0	18.5	4.2	
0-4	244	215	12	14	3	0	0	0	0	0	0	16.1	4.0	
5-9	205	151	29	14	7	1	3	0	0	0	0	17.4	4.1	
10-14	255	159	45	33	14	3	1	0	0	0	0	17.1	4.1	
15-19	176	98	39	23	11	4	1	0	0	0	0	17.2	4.1	
20-24	80	29	19	14	15	1	1	1	0	0	0	21.4	4.4	
25-29	144	39	42	26	25	10	1	1	0	0	0	21.4	4.4	
30-34	136	54	28	21	17	13	2	1	0	0	0	24.7	4.6	
35-39	127	60	34	15	12	5	1	0	0	0	0	18.2	4.2	
40-49	226	164	38	15	5	2	2	0	0	0	0	15.5	4.0	
50-59	229	199	21	7	1	1	0	0	0	0	0	13.2	3.7	
60-	136	108	13	11	3	1	0	0	0	0	0	16.4	4.0	
有 VACCINEE ]														
合計 TOTAL	1072	428	217	198	142	60	24	2	1	0	0	23.0	4.5	
0-4	111	89	9	5	7	1	0	0	0	0	0	20.0	4.3	
5-9	126	65	28	17	13	2	1	0	0	0	0	18.3	4.2	
10-14	81	22	25	20	8	3	2	0	1	0	0	20.0	4.3	
15-19	117	36	22	30	16	7	6	0	0	0	0	25.0	4.6	
20-24	47	11	9	14	8	2	3	0	0	0	0	25.2	4.7	
25-29	63	12	7	19	15	9	1	0	0	0	0	29.7	4.9	
30-34	72	18	13	16	14	6	4	1	0	0	0	29.0	4.9	
35-39	74	20	14	13	18	9	0	0	0	0	0	26.5	4.7	
40-49	123	45	33	23	16	4	1	1	0	0	0	19.6	4.3	
50-59	118	62	30	14	9	3	0	0	0	0	0	16.6	4.1	
60-	140	48	27	27	18	14	6	0	0	0	0	26.4	4.7	

表7-4 予防接種歴別インフルエンザHI抗体保有状況 :B / 上海 / 44 / 2003

Table 7-4 INFLUENZA HEMAGGLUTINATION INHIBITION (HI) ANTIBODY ACQUISITION RATE BY VACCINATION HISTORY  
B/Shanghai/44/2003

年齢群 (歳) AGE GROUP (YEARS)	合計 TOTAL	HI抗体価 HI ANTIBODY TITER										G.M.	Log2 (G.M.)
		<10	10 /	20 /	40 /	80 /	160 /	320 /	640 /	1280 /	2560 /		
無 NON-VACCINEE ]													
合計 TOTAL	1957	1141	314	254	147	75	16	9	1	0	0	21.3	4.4
0-4	244	220	16	5	2	1	0	0	0	0	0	14.1	3.8
5-9	205	119	33	25	16	8	3	0	1	0	0	22.2	4.5
10-14	255	61	60	67	37	22	5	3	0	0	0	23.7	4.6
15-19	176	43	33	39	38	20	2	1	0	0	0	26.6	4.7
20-24	80	29	19	17	7	6	1	1	0	0	0	22.0	4.5
25-29	144	72	21	26	18	7	0	0	0	0	0	22.2	4.5
30-34	136	83	25	10	10	5	1	2	0	0	0	21.6	4.4
35-39	127	68	27	19	7	4	2	0	0	0	0	18.6	4.2
40-49	226	142	47	25	8	1	2	1	0	0	0	16.0	4.0
50-59	228	190	22	13	2	1	0	0	0	0	0	14.4	3.8
60-	136	114	11	8	2	0	0	1	0	0	0	17.1	4.1
有 VACCINEE ]													
合計 TOTAL	1072	410	171	202	154	97	27	11	0	0	0	27.4	4.8
0-4	111	84	8	8	5	3	3	0	0	0	0	27.2	4.8
5-9	126	38	21	27	24	8	5	3	0	0	0	28.7	4.8
10-14	81	11	11	16	20	19	4	0	0	0	0	35.9	5.2
15-19	117	11	12	31	34	20	5	4	0	0	0	36.7	5.2
20-24	47	18	7	8	10	2	2	0	0	0	0	27.3	4.8
25-29	63	18	12	14	11	6	2	0	0	0	0	26.0	4.7
30-34	72	27	17	12	11	4	1	0	0	0	0	21.6	4.4
35-39	74	19	10	16	12	11	3	3	0	0	0	35.3	5.1
40-49	123	42	27	27	13	11	2	1	0	0	0	23.3	4.5
50-59	118	66	20	17	7	8	0	0	0	0	0	20.8	4.4
60-	140	76	26	26	7	5	0	0	0	0	0	18.1	4.2

表8 2003年度新型インフルエンザを想定した感染源調査検査数

Table 8 NUMBER OF EXAMINEES FOR ASSUMED NEW TYPE INFLUENZA IN 2003

都道府県名 PREFECTURE	検査数 (頭) NO. OF TESTED	都道府県名 PREFECTURE	検査数 (頭) NO. OF TESTED
北海道 01-HOKKAIDO	100	滋 賀 25-SHIGA	70
宮 城 04-MIYAGI	60	兵 庫 28-HYOGO	101
秋 田 05-AKITA	60	和歌山 30-WAKAYAMA	70
茨 城 08-IBARAKI	80	島 根 32-SHIMANE	70
栃 木 09-TOCHIGI	160	広 島 34-HIROSHIMA	80
千 葉 12-CHIBA	100	香 川 37-KAGAWA	80
神奈川 14-KANAGAWA	70	高 知 39-KOCHI	80
富 山 16-TOYAMA	70	長 崎 42-NAGASAKI	70
山 梨 19-YAMANASHI	70	大 分 44-OITA	70
静 岡 22-SHIZUOKA	70	鹿児島 46-KAGOSHIMA	70
三 重 24-MIE	120	沖 縄 47-OKINAWA	90
		合 計 TOTAL	1811

図1. 年齢別・抗原別インフルエンザHI抗体保有状況，2003年

Fig. 1 Age distribution of influenza HI antibody positives in Japan before 2003/04 season

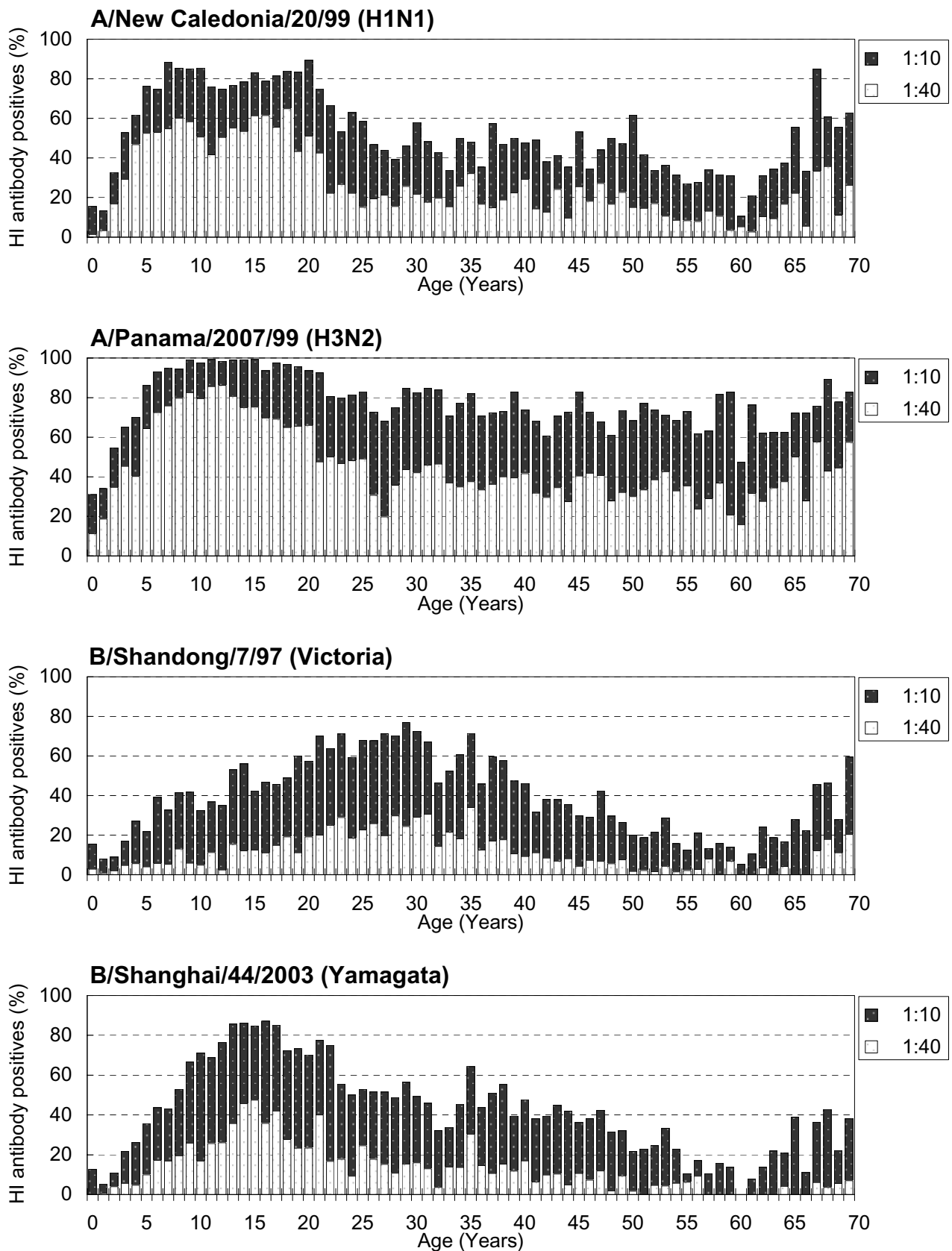


図2 . 年齢群別・抗原別インフルエンザHI抗体保有状況，2003年

Fig. 2 Age group distribution of influenza HI antibody positives in Japan before 2003/04 season

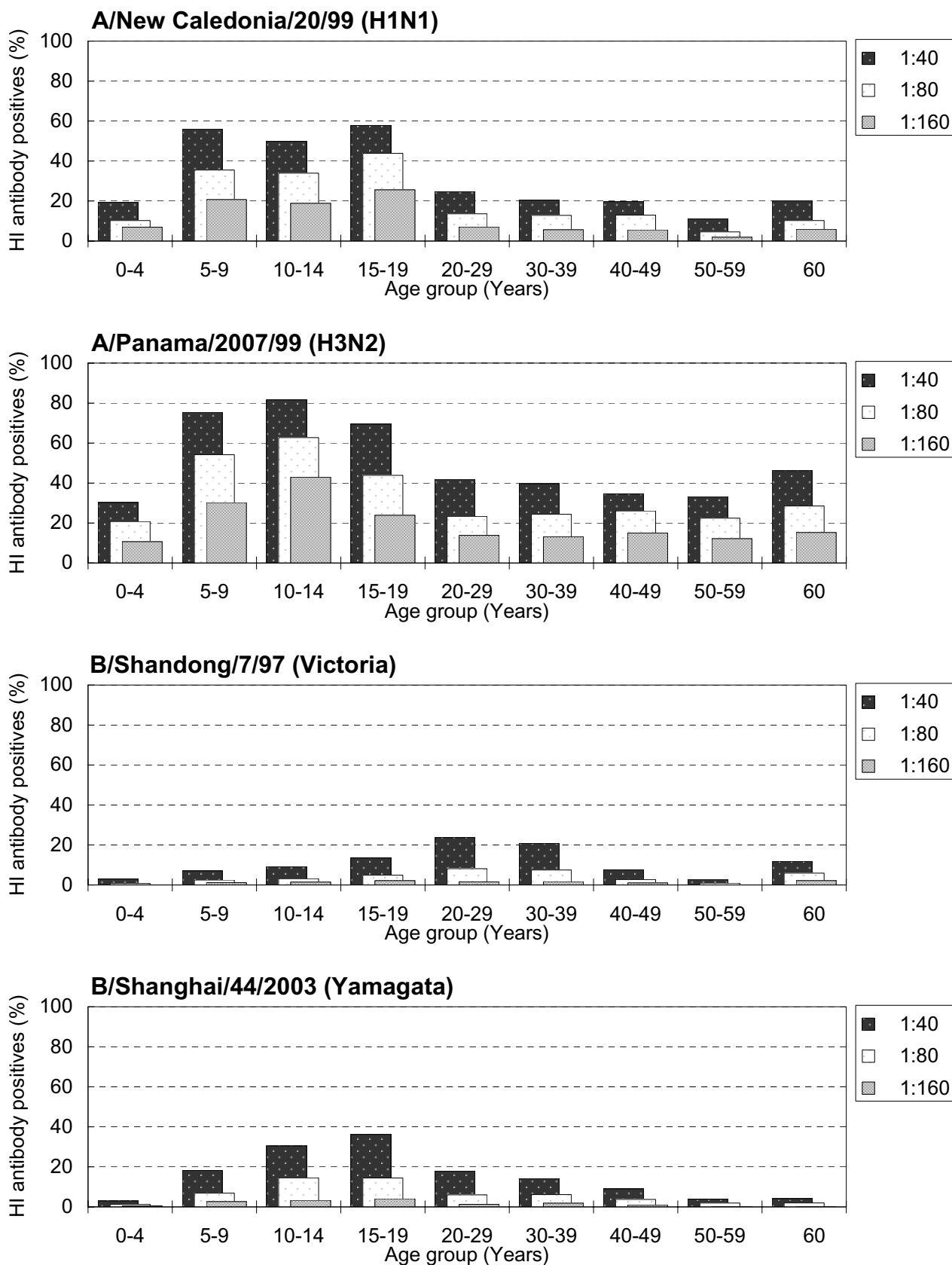


図3 .年齢別 抗原別インフルエンザHI抗体保有状況の年次別比較 ,2002-2003年

Fig. 3 Change of age specific influenza HI antibody prevalence in recent years, 2002-2003

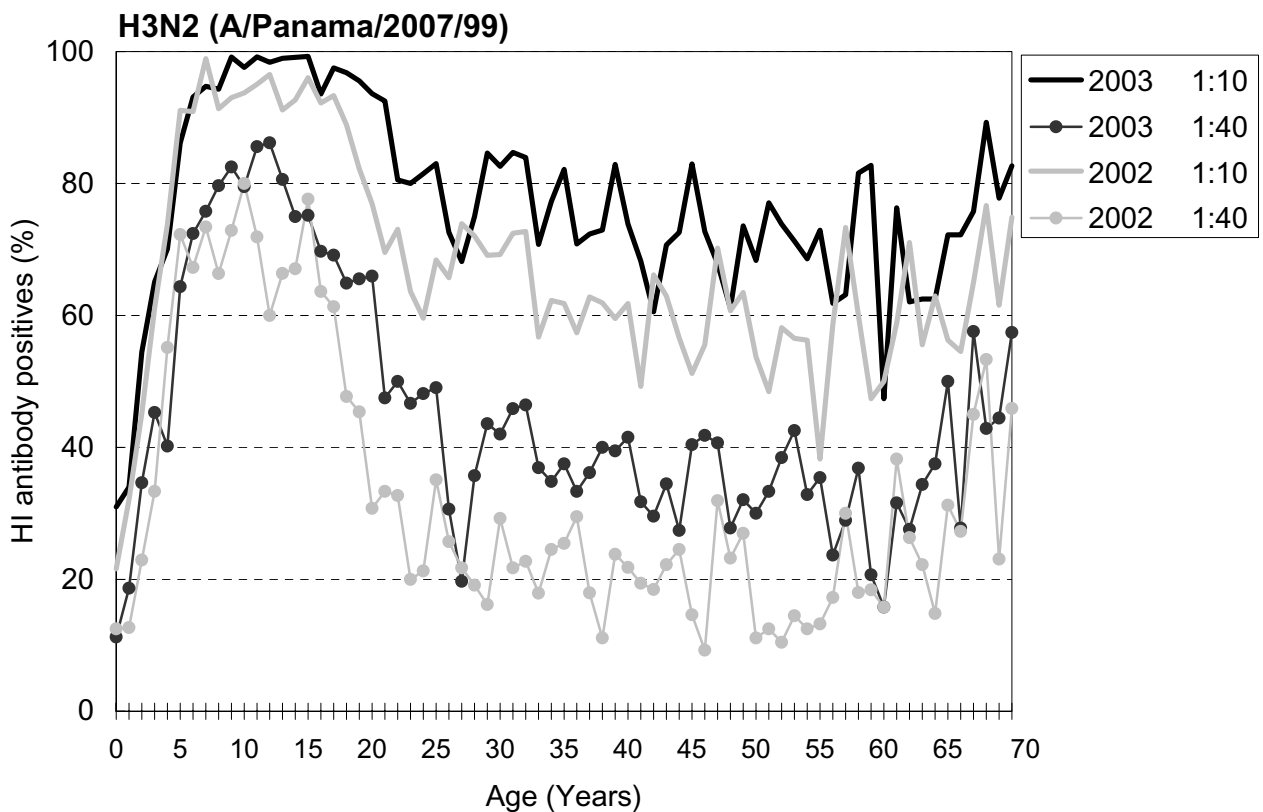
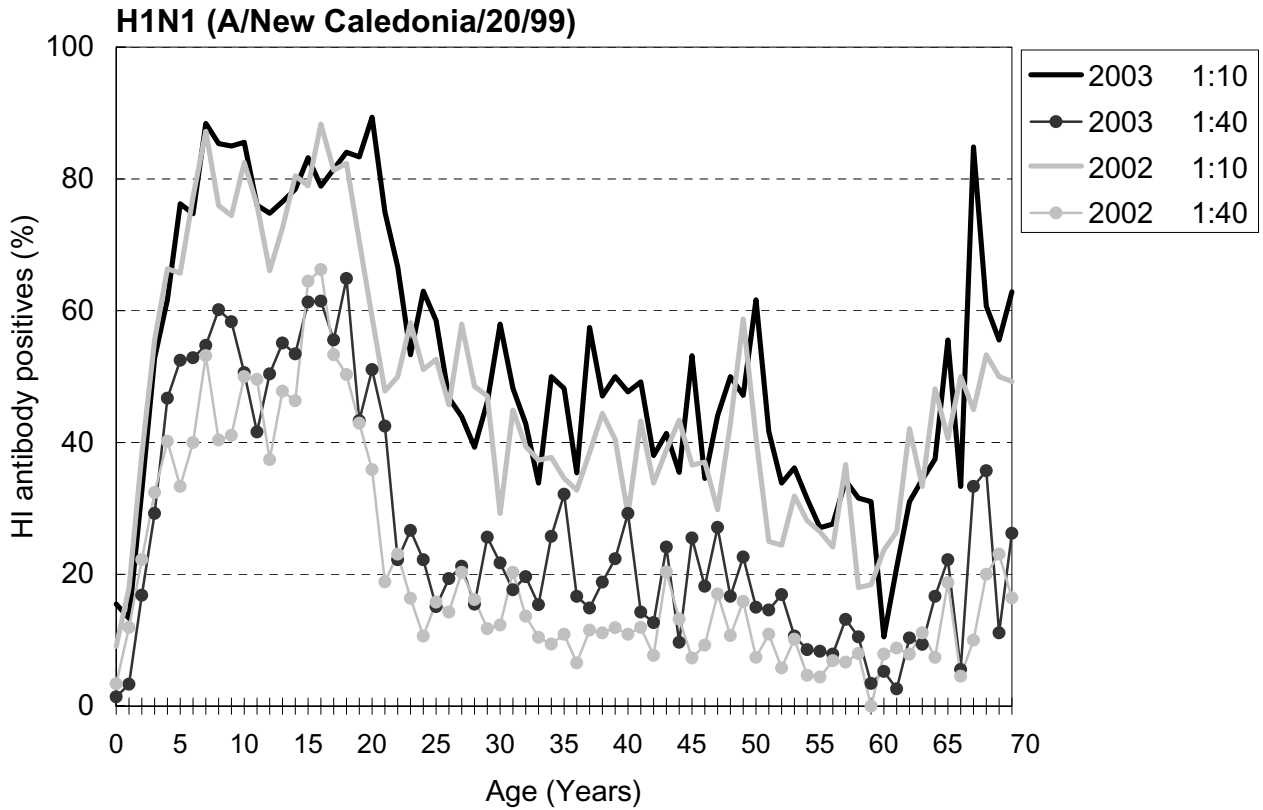


図4. 予防接種歴別インフルエンザHI抗体保有状況，2003年

Fig. 4 Age group distribution of influenza HI antibody positives by history of vaccination, 2003

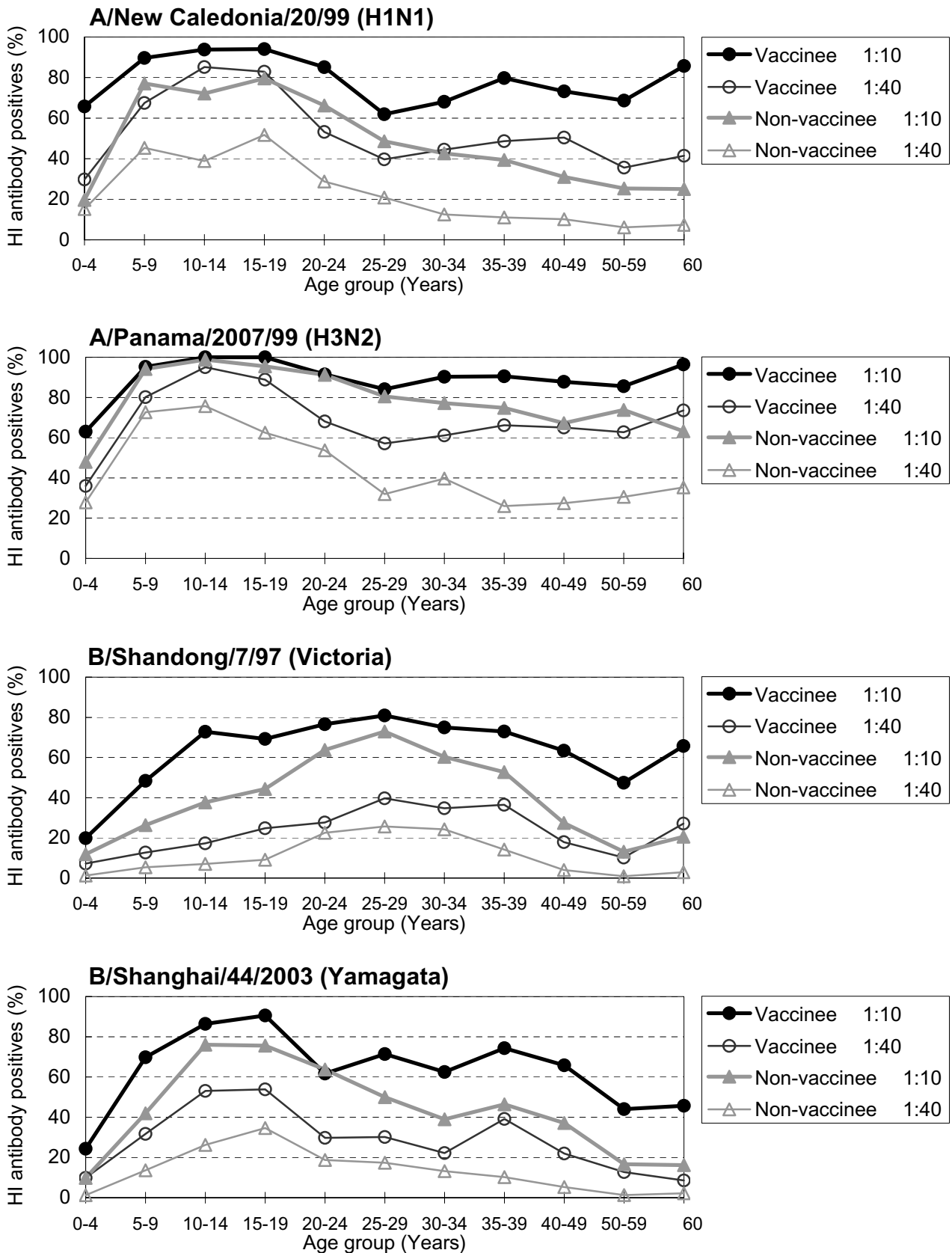




図5-1 . 県別インフルエンザHI抗体保有状況 , 2003年 ( A/ニューカドニア/20/99 )

Fig. 5-1 Age group distribution of influenza HI antibody positives in each prefecture, 2003  
[ A/New Caledonia/20/99 (H1N1) ]

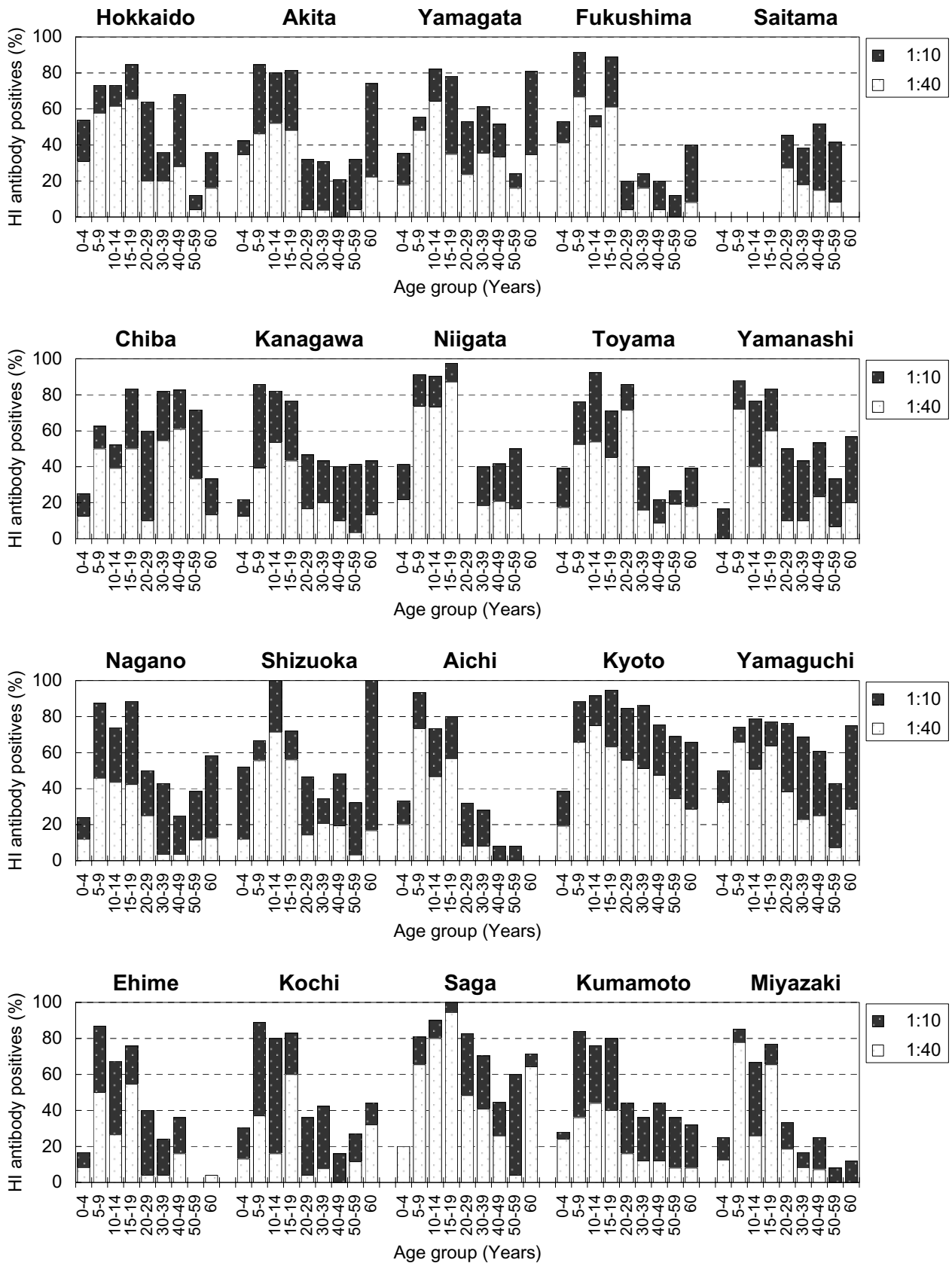


図5-2 . 県別インフルエンザHI抗体保有状況，2003年 (A/パナマ/2007/99)

Fig. 5-2 Age group distribution of influenza HI antibody positives in each prefecture, 2003  
[ A/Panama/2007/99 (H3N2) ]

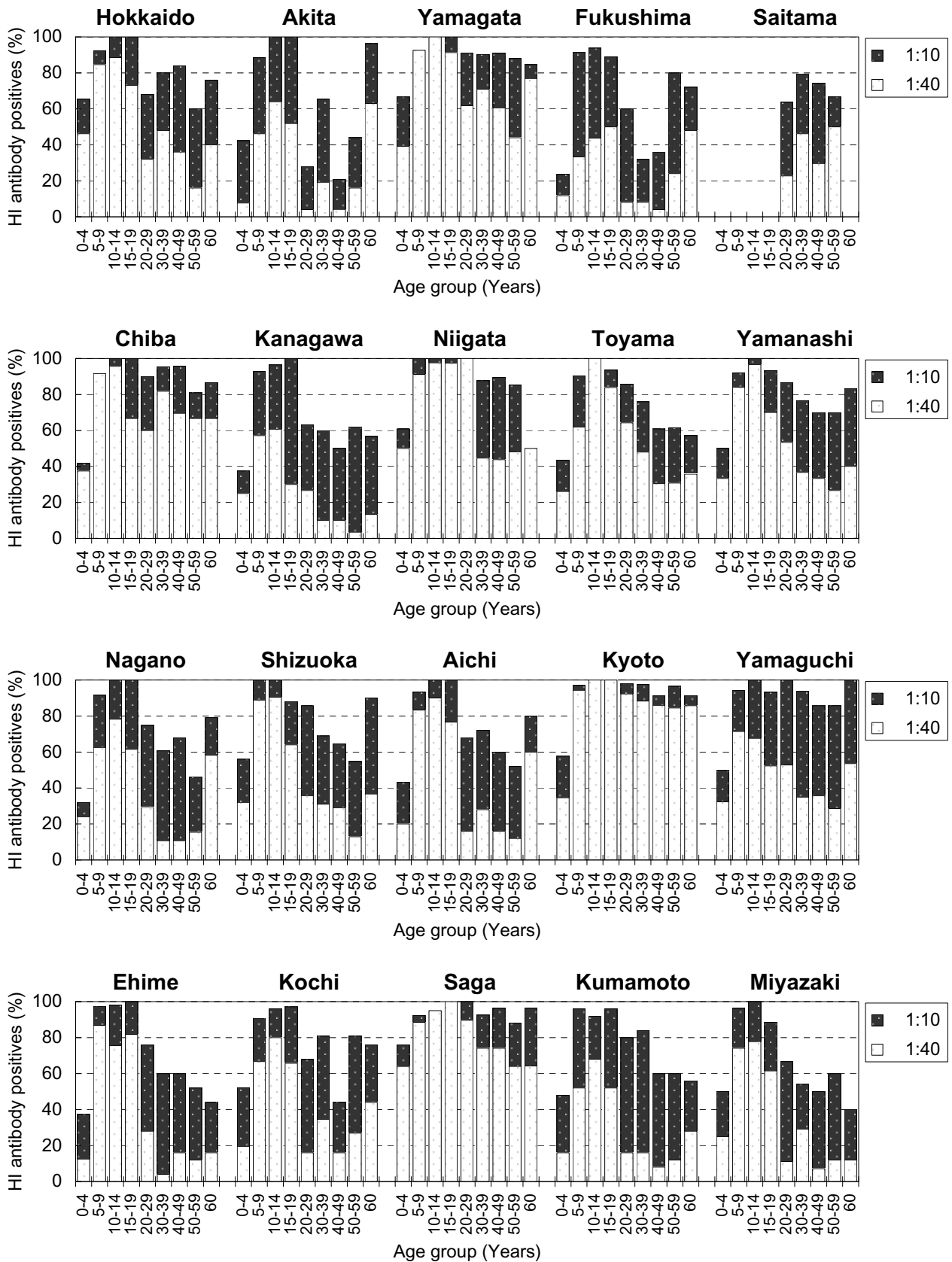


図5-3 . 県別インフルエンザHI抗体保有状況 , 2003年 ( B/山東/7/97 )

Fig. 5-3 Age group distribution of influenza HI antibody positives in each prefecture, 2003  
[ B/Shandong/7/97 (Victoria) ]

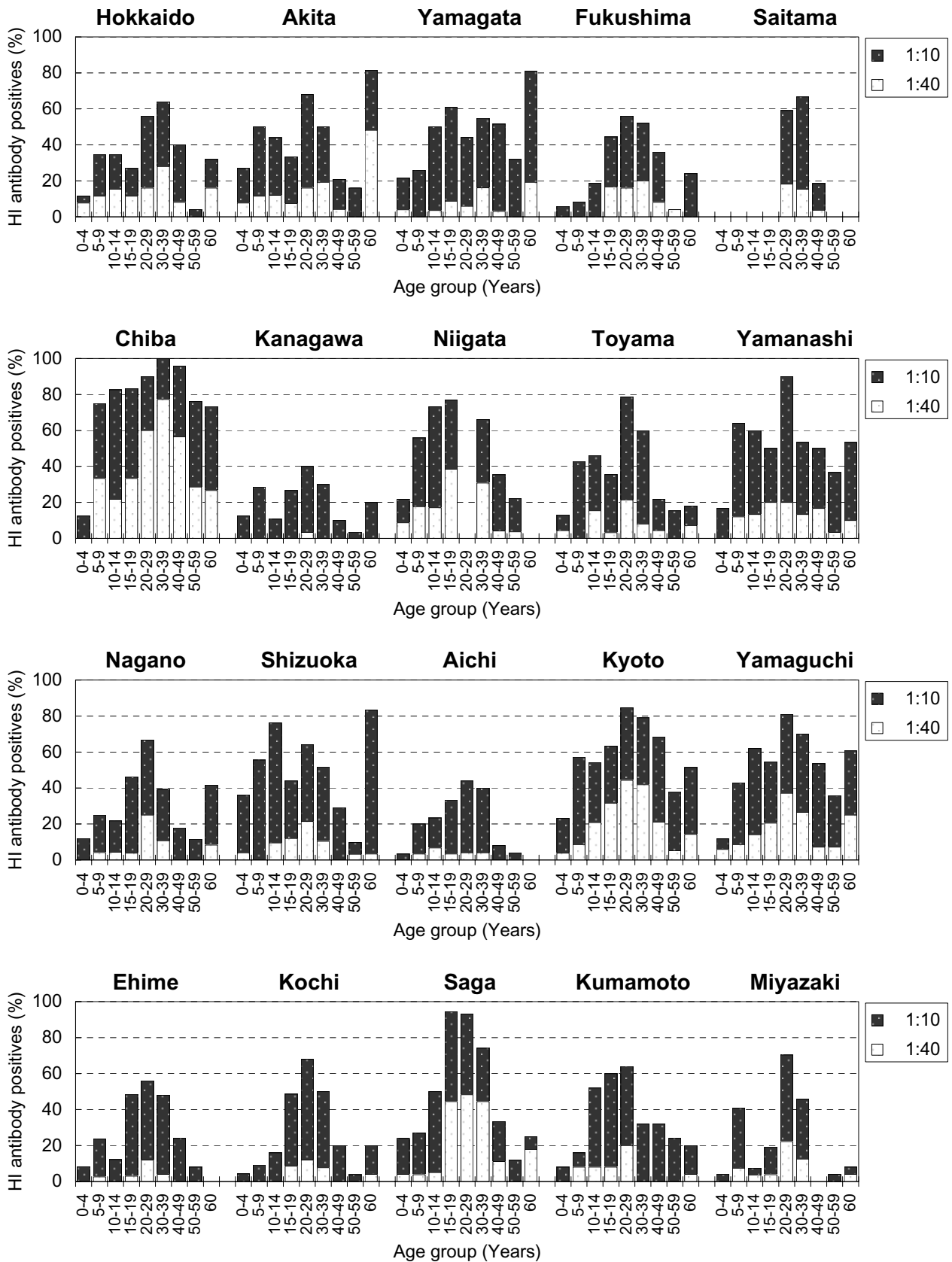


図5-4 . 県別インフルエンザHI抗体保有状況 , 2003年 ( B/上海/44/2003 )

Fig. 5-4 Age group distribution of influenza HI antibody positives in each prefecture, 2003  
[ B/Shanghai/44/2003 (Yamagata) ]

