

マークをクリックするとそのページを見ることができます



発生動向総覧
P.2-11

< 第20週 > 感染性胃腸炎の定点当たり報告数は2週連続で増加し、過去5年間の同時期と比較してやや多い / その他最新動向
< 4月 > 性感染症・薬剤耐性菌感染症について



注目すべき感染症

< 今週は該当記事はありません >



病原体情報
P.12-13

手足口病患者から検出されているウイルス 2013年



速報

< 今週は該当記事はありません >



海外感染症情報

< 今週は該当記事はありません >



感染症の話
P.14

< 今週はお休みです >



読者のコーナー
< 今週は該当記事は
ありません >



グラフ総覧(20週)
P.15-20



グラフ総覧(4月)
P.21-26



4月のデータ
P.27-29



20週のデータ
P.30-43



発生動向総覧

< 第20週コメント > 5月22日集計分

全数報告の感染症

注意: これは当該週に診断された報告症例の集計です。しかし、迅速に情報還元するために期日を決めて集計を行いますので、当該週に診断された症例の報告が集計の期日以降に届くこともあります。それらについては一部を除いて発生動向総覧では扱いませんが、翌週あるいはそれ以降に、巻末の表の累積数に加えられることになります。

感染経路、感染原因、感染地域については、確定あるいは推定として記載されていたものを示します。

1類感染症

報告なし

2類感染症

結核314例

3類感染症

コレラ1例

感染地域: インド

細菌性赤痢3例

菌種: *S. flexneri* (B群) 2例__感染地域: インドネシア1例、ケニア1例

S. sonnei (D群) 1例__感染地域: ベトナム

腸管出血性大腸菌感染症33例(有症者27例、うちHUS なし)

感染地域: 国内33例

国内の感染地域: 福岡県6例、愛知県3例、宮城県2例、神奈川県2例、石川県2例、山口県2例、青森県1例、福島県1例、群馬県1例、千葉県1例、東京都1例、新潟県1例、富山県1例、滋賀県1例、兵庫県1例、岡山県1例、熊本県1例、不明5例

年齢群: 1歳(1例) 2歳(1例) 5歳(1例) 7歳(2例) 10代(6例) 20代(8例) 30代(4例) 40代(3例) 50代(1例) 60代(3例) 70代(2例) 80代(1例)

血清型・毒素型: O157 VT1・VT2(10例) O157 VT2(8例) O26 VT1(4例) O157 VT不明(3例) O103 VT1(2例) O26 VT不明(1例) O111 VT1(1例) O157 VT1(1例) その他・不明(3例)

累積報告数: 285例(有症者204例、うちHUS 7例 . 死亡なし)

4類感染症

E型肝炎1例

感染地域: 青森県__感染源: 不明

A型肝炎2例

感染地域: 東京都1例、大阪府1例

Q熱1例

感染地域: 千葉県__感染源: 猫

重症熱性血小板減少症候群2例

感染地域: 徳島県1例(2013年5月発症) 熊本県1例(2013年5月発症)

年齢群: 70代(2例)

つつが虫病7例

感染地域: 秋田県2例、青森県1例、岩手県1例、宮城県1例、山形県1例、新潟県1例

デング熱7例

感染地域: インドネシア4例、タイ2例、マレーシア1例

日本紅斑熱1例 感染地域: 和歌山県
 マラリア1例 三日熱/熱帯熱__感染地域: ナイジェリア
 レジオネラ症12例(肺炎型11例、無症状病原体保有者1例)
 感染地域: 東京都3例、群馬県2例(うち1例温泉)、富山県2例、神奈川県1例、大阪府1例、山口県1例、熊本県1例、国内(都道府県不明)1例
 年齢群: 0歳(1例)、60代(3例)、70代(3例)、80代(4例)、90代(1例)

5類感染症

アメーバ赤痢5例(腸管アメーバ症4例、腸管及び腸管外アメーバ症1例)
 感染地域: 東京都1例、福岡県1例、国内(都道府県不明)3例
 感染経路: 性的接触3例(同性間2例、異性間・同性間不明1例)、不明2例
 ウイルス性肝炎3例 B型3例__感染経路: 性的接触1例(同性間)、不明2例
 急性脳炎3例 黄色ブドウ球菌1例__年齢群: 10 ~ 14歳
 病原体不明2例__年齢群: 3歳(1例)、10 ~ 14歳(1例)
 クロイツフェルト・ヤコブ病2例
 孤発性プリオン病古典型2例
 劇症型溶血性レンサ球菌感染症2例
 年齢群: 50代(1例)、60代(1例)
 後天性免疫不全症候群14例(AIDS 4例、無症候7例、その他3例)
 感染地域: 国内12例、国内(都道府県不明)1例、国内・国外不明1例
 感染経路: 性的接触10例(異性間2例、同性間6例、異性/同性間2例)、不明4例
 ジアルジア症1例 感染地域: インド
 侵襲性インフルエンザ菌感染症1例(肺炎のみ__菌検出検体: 血液)
 年齢群: 80代
 侵襲性髄膜炎菌感染症1例(菌検出検体: 血液)
 感染地域: 福岡県
 年齢群: 50代
 侵襲性肺炎球菌感染症32例〔うち、肺炎のみ13例、髄膜炎のみ5例(それぞれ重複なし)__菌検出検体: 血液29例、血液・髄液1例、髄液2例〕
 年齢群: 0歳(1例)、1歳(3例)、2歳(3例)、3歳(1例)、30 ~ 34歳(2例)、35 ~ 39歳(2例)、50代(3例)、60代(7例)、70代(3例)、80代(5例)、90代(2例)
 梅毒21例(早期顕症I期7例、早期顕症II期8例、無症候6例)
 破傷風5例 年齢群: 30代(1例)、40代(1例)、50代(1例)、60代(1例)、70代(1例)
 風しん571例(検査診断例370例、臨床診断例201例)
 感染地域: 大阪府98例、東京都91例、兵庫県55例、神奈川県40例、千葉県17例、京都府17例、愛知県15例、埼玉県13例、福岡県11例、鹿児島県10例、広島県8例、宮城県6例、静岡県6例、滋賀県6例、奈良県6例、岡山県

4例、熊本県4例、栃木県3例、三重県3例、和歌山県3例、北海道2例、茨城県2例、群馬県2例、福井県2例、長野県2例、山口県2例、香川県2例、佐賀県2例、長崎県2例、宮崎県2例、福島県1例、山梨県1例、岐阜県1例、国内(都道府県不明)132例

年齢群 : 0歳(6例) 1歳(8例) 2歳(1例) 3歳(1例) 4歳(4例)
5 ~ 9歳(5例) 10 ~ 14歳(13例) 15 ~ 19歳(28例) 20 ~ 24歳(75例) 25 ~ 29歳(87例) 30 ~ 34歳(69例) 35 ~ 39歳(80例) 40代(141例) 50代(40例) 60代(13例)

累積報告数 : 7,540例(検査診断例5,296例、臨床診断例2,244例)

麻しん9例〔麻しん(検査診断例3例、臨床診断例4例) 修飾麻しん2例〕

感染地域 : 千葉県1例、神奈川県1例、岐阜県1例、京都府1例、兵庫県1例、国内(都道府県不明)4例

年齢群 : 1歳(2例) 15 ~ 19歳(1例) 20 ~ 24歳(1例) 25 ~ 29歳(1例) 30 ~ 34歳(1例) 35 ~ 39歳(1例) 40代(2例)

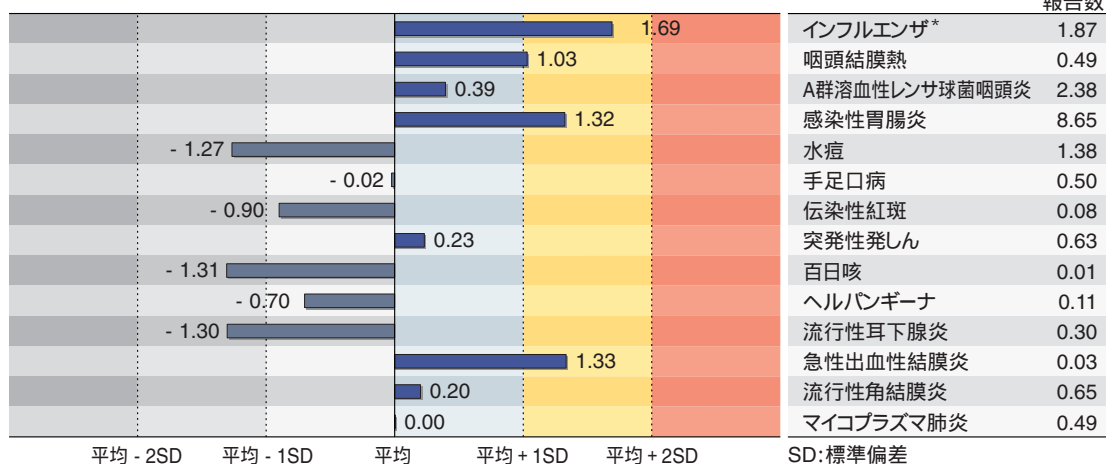
累積報告数 : 133例〔麻しん(検査診断例50例、臨床診断例51例) 修飾麻しん32例〕

(補)他にマラリア1例の報告があったが削除予定。また、2012年第20週から2013年第19週までに診断されたものの報告遅れとして、腸チフス1例〔感染地域 : 国内(都道府県不明)〕、つつが虫病1例〔感染地域 : 石川県〕、日本紅斑熱1例〔感染地域 : 千葉県〕、重症熱性血小板減少症候群1例〔感染地域 : 高知県(2012年発症 . 死亡)_年齢群 : 60代〕、急性脳炎6例〔インフルエンザウイルスB型2例_年齢群 : 2歳(1例) 3歳(1例) . 手足口病1例_年齢群 : 5歳 . 病原体不明3例_年齢群 : 6歳(1例) 8歳(1例) 9歳(1例)〕、クリプトスポリジウム症1例〔感染地域 : 東京都〕、劇症型溶血性レンサ球菌感染症3例〔80代(3例 . うち1例死亡)〕、侵襲性髄膜炎菌感染症1例(30代 . 死亡)などの報告があった。

定点把握の対象となる5類感染症

全国の指定された医療機関(定点)から報告され、疾患により小児科定点(約3,000カ所)、インフルエンザ(小児科・内科)定点(約5,000カ所)、眼科定点(約600カ所)、基幹定点(約500カ所)に分かれています。また、定点当たり報告数は、報告数/定点医療機関数です。

定点把握疾患の報告の過去5年間の同時期との比較(第20週)



当該週と過去5年間の平均(過去5年間の前週、当該週、後週の合計15週の平均)との差をグラフ上に表現した。(*2009年のパンデミックの影響を受けています。)

インフルエンザ

定点当たり報告数は3週連続で減少したが、過去5年間の同時期(前週、当該週、後週)と比較してやや多い。都道府県別では富山県(6.69)、宮崎県(5.58)、福井県(3.97)が多い。

小児科定点報告疾患

RSウイルス感染症の報告数は358例と減少した。年齢別では1歳以下の報告数が全体の約81%を占めている。

咽頭結膜熱の定点当たり報告数は2週連続で増加し、過去5年間の同時期と比較してやや多い。都道府県別では佐賀県(2.00)、宮崎県(1.00)、鹿児島県(0.98)が多い。

A群溶血性レンサ球菌咽頭炎の定点当たり報告数は2週連続で増加した。都道府県別では新潟県(4.77)、鳥取県(4.53)、富山県(4.52)が多い。

感染性胃腸炎の定点当たり報告数は2週連続で増加し、過去5年間の同時期と比較してやや多い。都道府県別では大分県(17.42)、新潟県(16.89)、山形県(14.60)が多い。

水痘の定点当たり報告数は減少した。都道府県別では宮崎県(3.19)、福岡県(2.44)、愛媛県(2.32)が多い。

手足口病の定点当たり報告数は2週連続で増加した。都道府県別では島根県(4.26)、沖縄県(3.56)、福岡県(2.73)が多い。

伝染性紅斑の定点当たり報告数は減少した。都道府県別では富山県(0.83)、新潟県(0.34)、宮城県(0.26)が多い。

百日咳の定点当たり報告数は2週連続で増加した。都道府県別では新潟県(0.21)、沖縄県(0.18)が多い。

ヘルパンギーナの定点当たり報告数は2週連続で増加した。都道府県別では佐賀県(0.83)、沖縄県(0.53)、山口県(0.43)が多い。

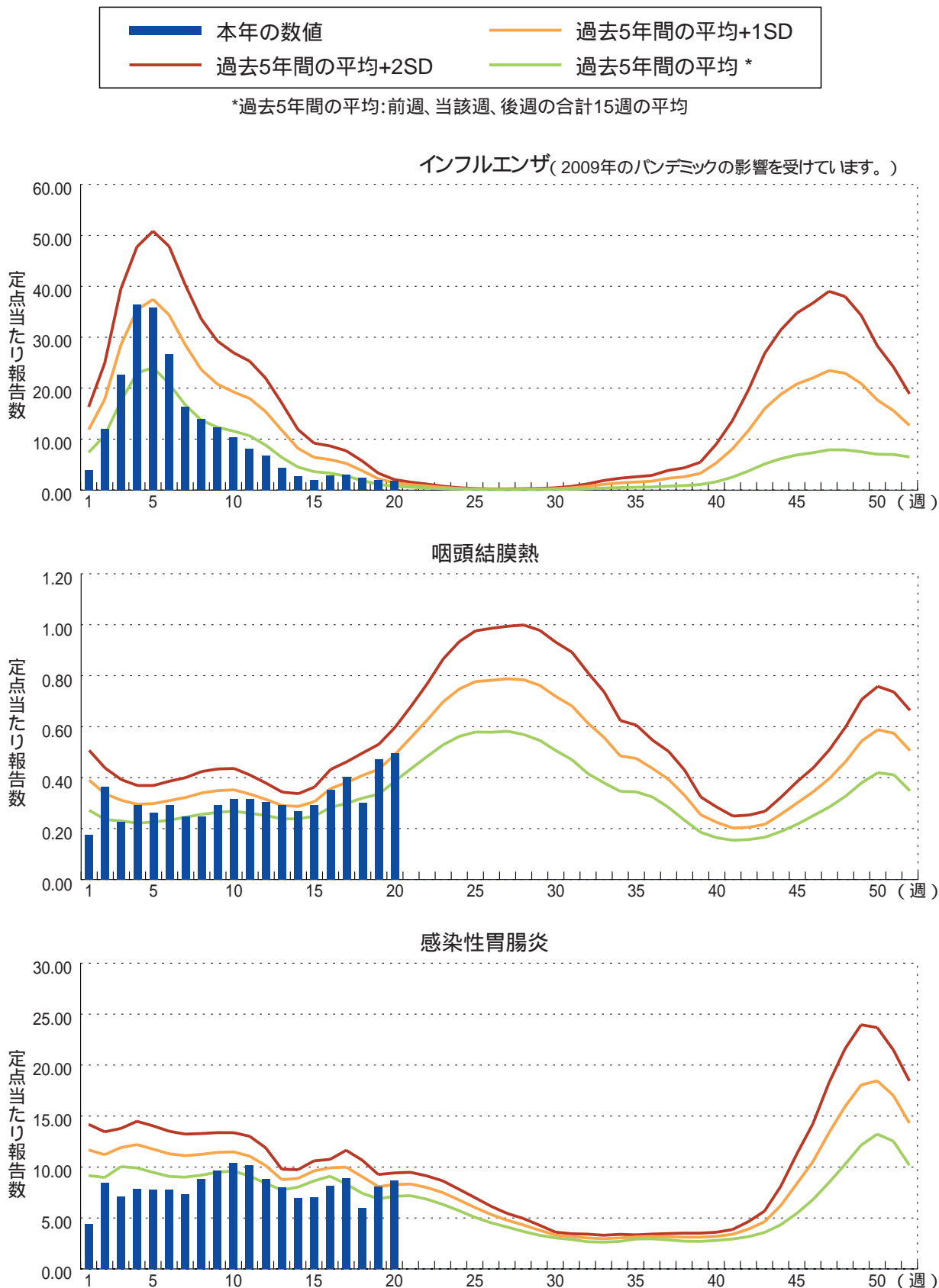
流行性耳下腺炎の定点当たり報告数は2週連続で増加した。都道府県別では福井県(1.50)、秋田県(1.46)、山形県(0.77)が多い。

基幹定点報告疾患

マイコプラズマ肺炎の定点当たり報告数は増加した。都道府県別では石川県(1.60)、岡山県(1.60)、宮城県(1.58)が多い。

図. 主要定点把握疾患の過去5年間との週別比較(2013年第20週)

青のバーで示す本年の定点当たり報告数が赤のラインを超えているときには、過去5年間の週と比較してかなり多いことを示す。



4月コメント

性感染症について(5月13日集計分)性感染症定点数 973

(産婦人科・産科・婦人科: 468、泌尿器科: 410、皮膚科: 83、性病科: 12)

月別推移

2013年4月の月別定点当たり患者報告数は、性器クラミジア感染症が2.16(男性1.02、女性1.14)、性器ヘルペスウイルス感染症が0.74(男性0.29、女性0.44)、尖圭コンジローマが0.46(男性0.27、女性0.20)、淋菌感染症が0.79(男性0.63、女性0.16)であった。対象4疾患の中では、男性では性器クラミジア感染症、次いで淋菌感染症が多く、女性では性器クラミジア感染症、次いで性器ヘルペスウイルス感染症が多かった(図1)。

前月に比べると、男性では、性器クラミジア感染症で増加、性器ヘルペスウイルス感染症で減少、尖圭コンジローマで減少、淋菌感染症で増加であった。女性では、性器クラミジア感染症で増加、性器ヘルペスウイルス感染症で増加、尖圭コンジローマで増加、淋菌感染症で増加した(21 ~ 24ページ「グラフ総覧」参照)。過去5年間の同時期と比較すると、男女ともに大きな変化は認められなかった(図2)。

図1. 各性感染症が総報告数に占める割合(4月)

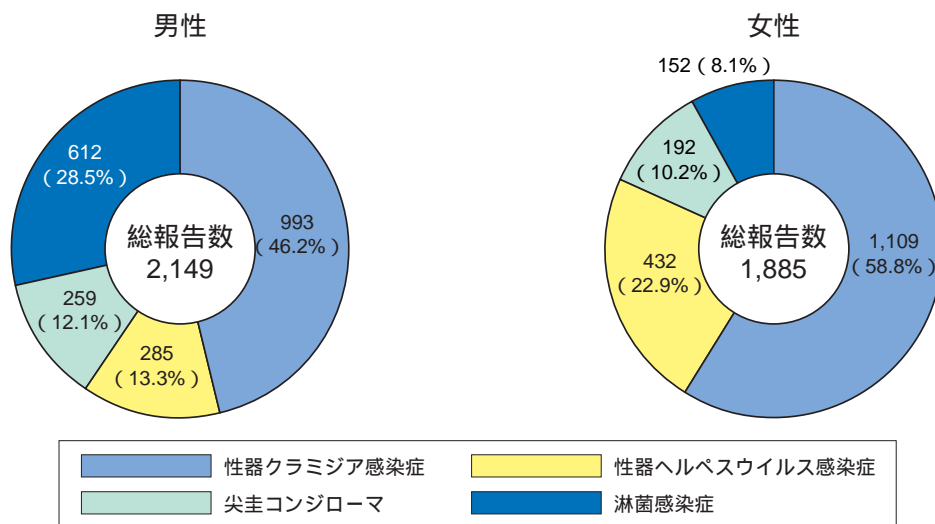
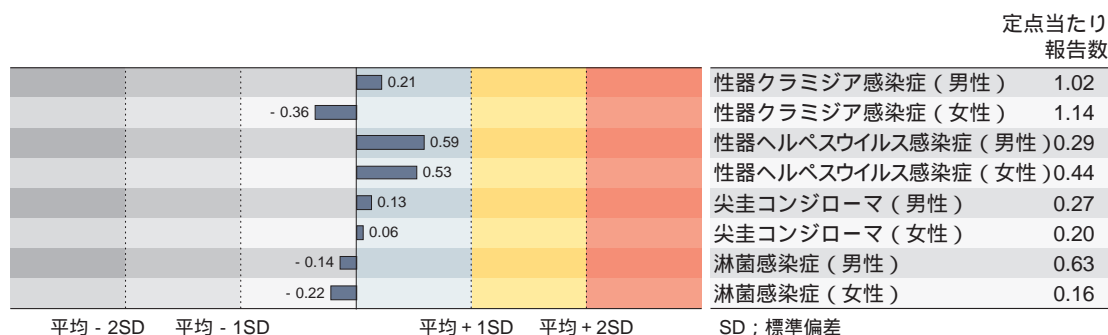


図2. 性感染症の定点当たり報告数の過去5年間の同時期との比較(4月)



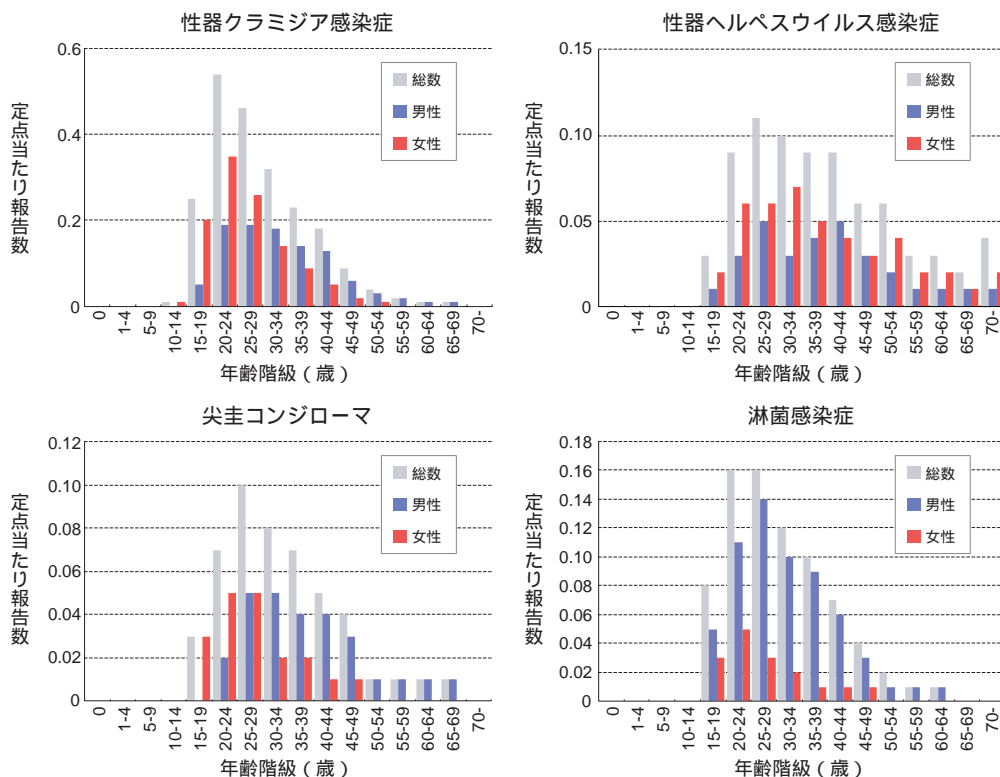
当該月と過去5年間の平均(過去5年間の前月、当該月、後月の合計15月の平均)との差をグラフの上に表現した。

男女別・年齢群別

年齢群別(0歳、1~4歳、5~69歳は5歳毎、および70歳以上)でみた定点当たり報告数のピークは、男性では、性器クラミジア感染症は20~29歳の2つの年齢群、性器ヘルペスウイルス感染症は25~29歳、40~44歳の2つの年齢群、尖圭コンジローマは25~34歳の2つの年齢群、淋菌感染症は25~29歳の年齢群であった。女性では、性器クラミジア感染症は20~24歳の年齢群、性器ヘルペスウイルス感染症は30~34歳の年齢群、尖圭コンジローマは20~29歳の2つの年齢群、淋菌感染症は20~24歳の年齢群であった(図3)。男女ともに4疾患すべてで15~19歳の年齢群の報告があり、男性、女性ともに性器クラミジア感染症と淋菌感染症でそれぞれ10~14歳の年齢群の報告があった。また、性器クラミジア感染症、尖圭コンジローマ、淋菌感染症の3疾患の報告は、男性では60代以上は僅かであり、女性では50代以上は僅かである。しかし、性器ヘルペスウイルス感染症は男女ともに、50代以降の報告も少なくない。届出基準では「明らかな再発例は除外する」と明示されているが、これらの報告の中には再発例が含まれている可能性がある。

年齢群毎にみた定点当たり報告数の男女の比較では、性器クラミジア感染症では10~29歳の4つの年齢群、性器ヘルペスウイルス感染症では15~39歳、50~64歳、70歳以上の9つの年齢群、尖圭コンジローマでは15~24歳の2つの年齢群という比較的低い年齢層を中心に女性が男性より多く、他の年齢群は同値あるいは男性が多かった。淋菌感染症ではすべての年齢群で男性が女性より多かった。ただし、性感染症定点は泌尿器科系、婦人科系および皮膚科系などの診療科から構成されており、男女の比較については各地域におけるそれらの比率等の影響を受ける可能性がある。

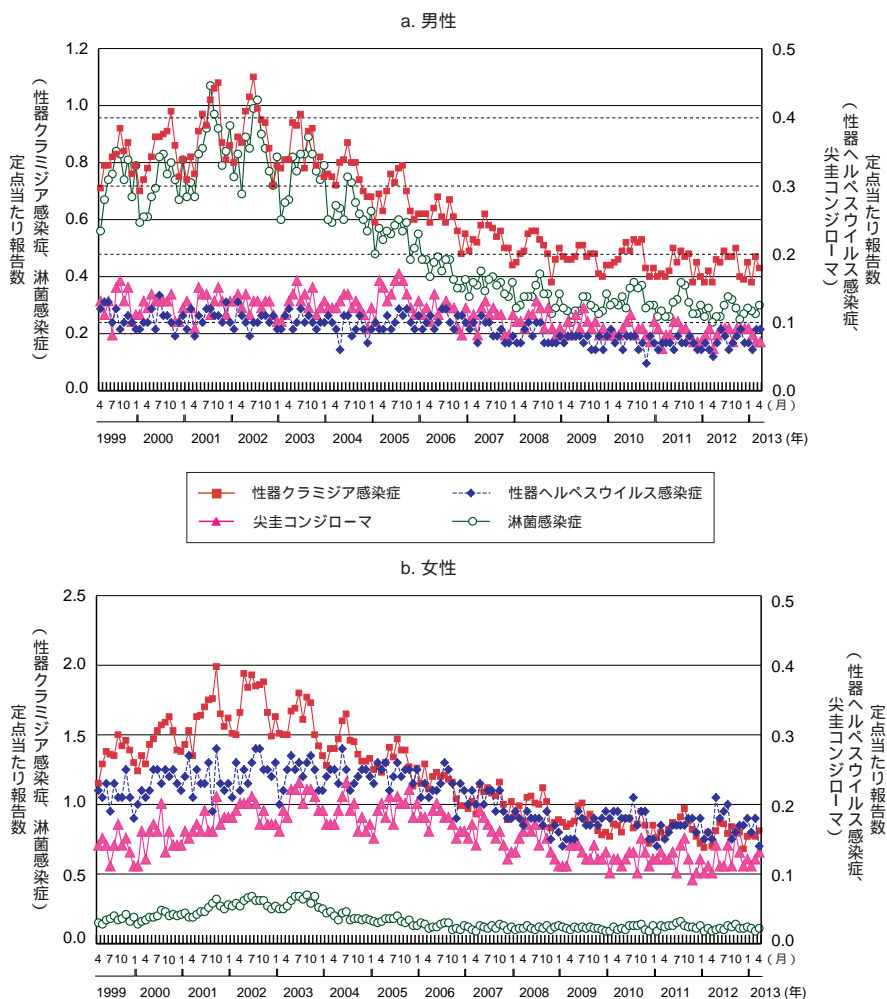
図3. 性感染症の性別・年齢群分布(4月)



若年層での推移

感染症法が施行された1999年4月以降について、若年層(15 ~ 29歳)における各疾患の定点当たり報告数を男女別・月別に図4に示した。性器クラミジア感染症は男女ともに2003年以降減少傾向がみられた後、男性では2009年以降、女性では2010年以降は減少が鈍化している。性器ヘルペスウイルス感染症は男性では2003年から減少傾向だが、2010年以降はほぼ横ばいである。女性では2006年以降減少傾向がみられた後、2009年以降は増減を繰り返し、ほぼ横ばいである。尖圭コンジローマは男性では2006年以降減少傾向がみられた後、2011年以降は減少が鈍化している。女性では2006年以降減少傾向がみられた後、2010年以降はほぼ横ばいである。淋菌感染症は男性では2003年以降減少傾向がみられた後、2009年以降はほぼ横ばいである。女性では2004年以降減少傾向がみられた後、2007年以降はほぼ横ばいである。前月との比較では、男性では性器クラミジア感染症で減少、性器ヘルペスウイルス感染症で同値、尖圭コンジローマで同値、淋菌感染症で増加であった。女性では性器クラミジア感染症で増加、性器ヘルペスウイルス感染症で減少、尖圭コンジローマで増加、淋菌感染症で増加であった。

図4. 若年層における性感染症の年別・月別推移 (15 ~ 29歳、1999年4月 ~ 2013年4月)



薬剤耐性菌感染症について(5月13日集計分)

2013年4月の基幹定点数 : 474

定点当たり報告数

メチシリン耐性黄色ブドウ球菌(MRSA)感染症

3.64(前月3.37、前年同月3.62)

定点当たりの報告数は、例年年間を通じてほぼ一定である。今月は前月より増加し、過去10年間の同月との比較では2012年に次いで少なかった。

ペニシリン耐性肺炎球菌(PRSP)感染症

0.65(前月0.43、前年同月0.70)

定点当たりの報告数は、2011年までは春から初夏(4～6月)と冬(11、12月)に多く、夏(7～9月)に少なく推移していたが、2012年は年間を通じて報告数が少なく、季節性の変動が明確でなかった。今月は前月より増加し、過去10年間の同月との比較では最も少なかった。

薬剤耐性緑膿菌(MDRP)感染症

0.04(前月0.03、前年同月0.06)

定点当たりの報告数は、例年後半が前半に比して多い傾向があったが、2012年は年間を通じてほぼ一定であった。今月は前月より増加し、過去10年間の同月との比較では最も少なかった。

薬剤耐性アシネトバクター(MDRA)感染症

0.01(前月 - 、前年同月0.01)

定点当たりの報告数は、報告数が極めて少ないため傾向の把握が困難である。今月は報告が5例であった。

報告数の年齢分布

MRSA感染症...高齢者に多く、70歳以上が全体の67%を占めている(図1)。

PRSP感染症...小児と高齢者に多い。5歳未満が全体の36%を占める一方、70歳以上が全体の36%を占めている(図2)。

MDRP感染症...高齢者に多く、70歳以上が全体の65%を占めている(図3)。

MDRA感染症...5例のうち、70歳以上が60%を占めた(図4)。

報告数の男女比(女性を1として算出した男女比)

MRSA感染症...男 : 女=1.8 : 1

PRSP感染症...男 : 女=1.2 : 1

MDRP感染症...男 : 女=2.4 : 1

MDRA感染症...男 : 女=4.0 : 1

都道府県別定点当たり報告数

MRSA感染症...定点当たりの報告数は大分県(7.73) 沖縄県(7.71) 愛知県(7.31)が多い。

PRSP感染症...定点当たりの報告数は奈良県(3.00) 東京都(2.32) 千葉県(2.00)が多い。

MDRP感染症...報告総数が17例にとどまるため、都道府県別定点当たり報告数の評価は困難である。

MDRA感染症...報告総数が5例にとどまるため、都道府県別定点当たり報告数の評価は困難である。

薬剤耐性菌感染症について(4月)

図1. メチシリン耐性黄色ブドウ球菌感染症

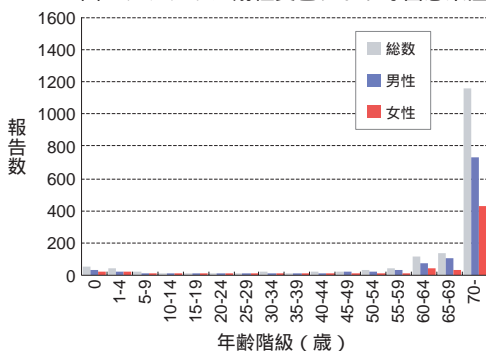


図2. ペニシリン耐性肺炎球菌感染症

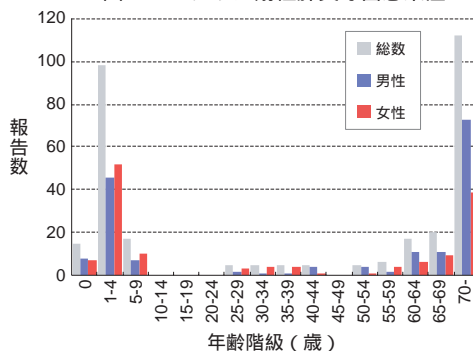


図3. 薬剤耐性緑膿菌感染症

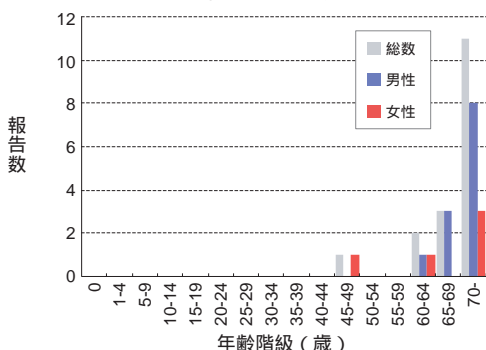
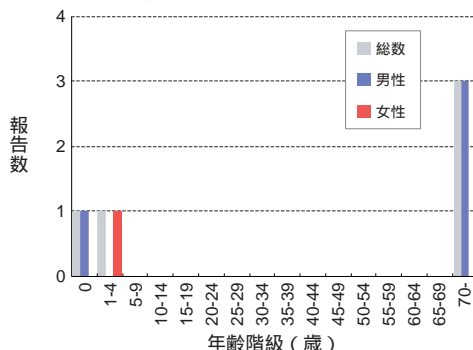


図4. 薬剤耐性アシネトバクター感染症





病原体情報

* グラフはIASRホームページ(<http://www.nih.go.jp/niid/ja/iasr.html>)からの引用です。

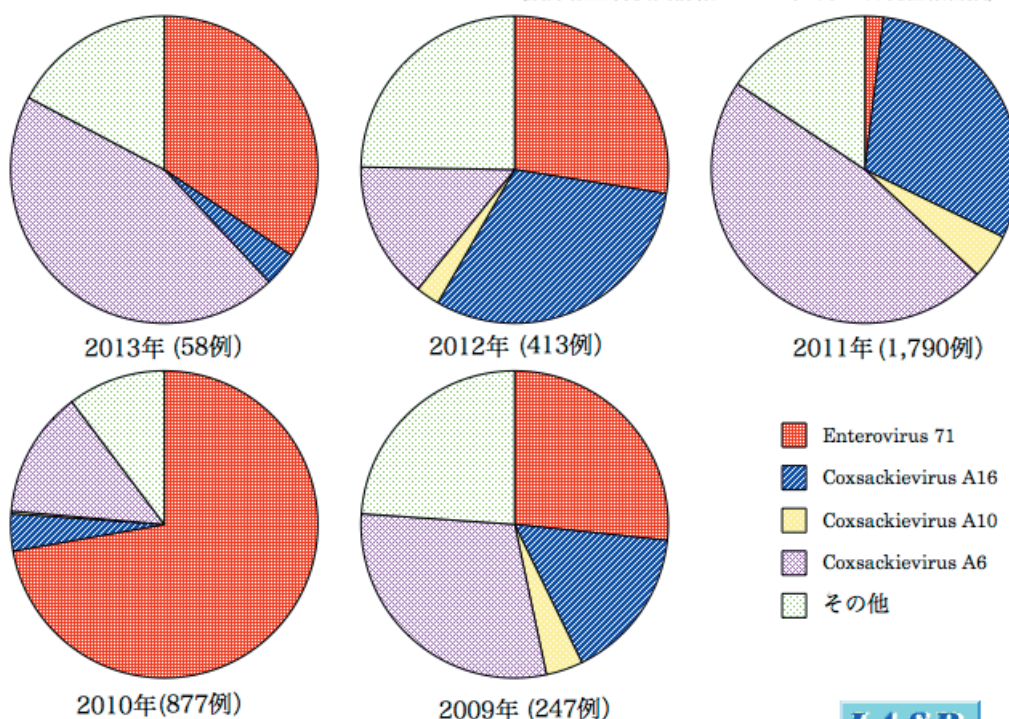
国立感染症研究所・感染症疫学センターには各都道府県市の地方衛生研究所(地研)から「病原体個票」と「集団発生病原体票」が報告されています。これには感染症発生動向調査の定点およびその他の医療機関、保健所等で採取された検体から検出された病原体の情報が含まれています。週別の報告数は、病原体が分離・検出された検体の採取日による週ごとの報告数です。地域別の報告数は、その地域に所在する地研からの総報告数を都道府県別に示しています。

(2013年5月23日現在報告分)

手足口病患者から検出されているウイルス 2013年

手足口病患者から分離・検出されたウイルス、2009～2013年

(病原微生物検出情報：2013年5月23日現在報告数)

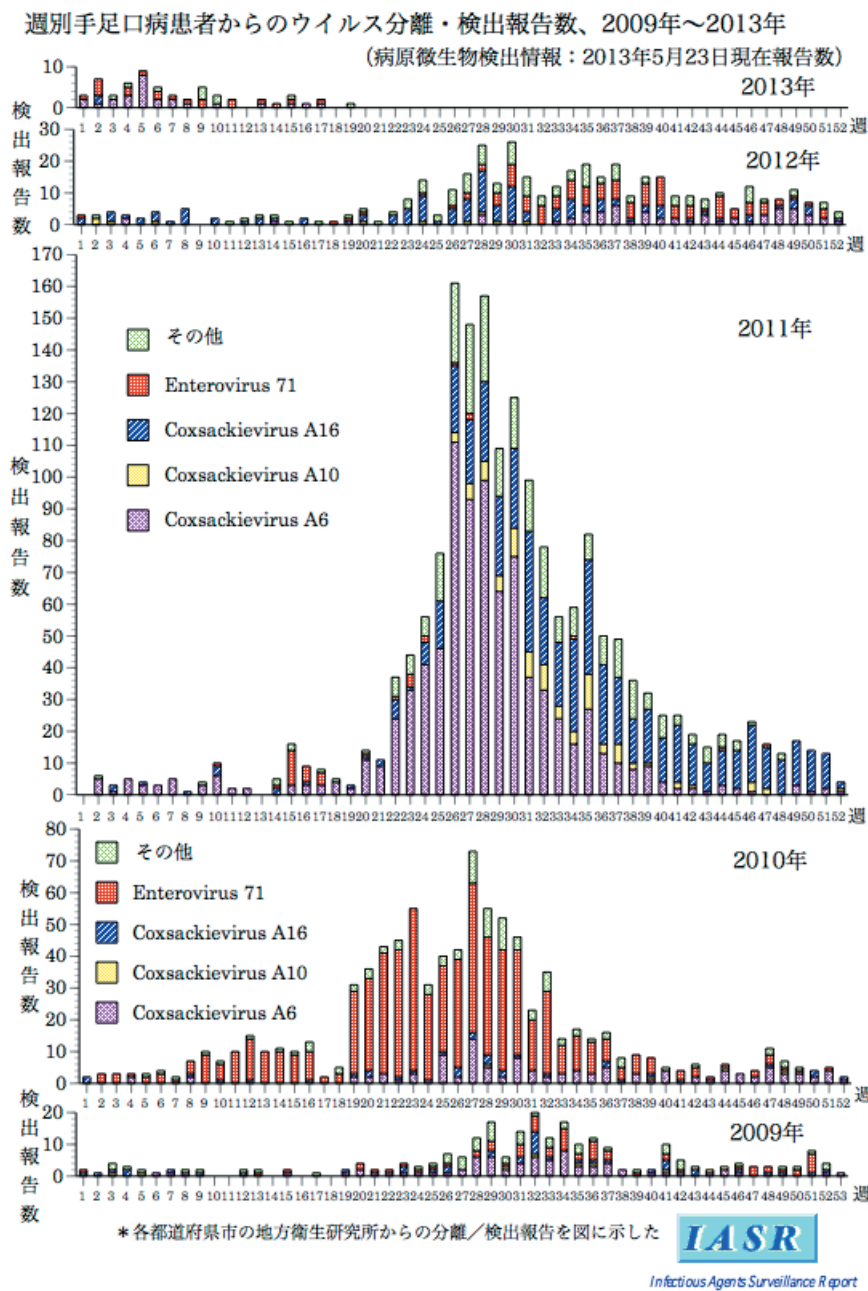


* 各都道府県市の地方衛生研究所からの分離/検出報告を図に示した

IASR

Infectious Agents Surveillance Report

2011年に流行したコクサッキーウイルス(C)A6型は第1～21週に14府県から26件報告されている。2010年に流行したエンテロウイルス71型は第1～21週に6県から20件報告されている。2011年後半から2012年に報告が続いていたCA16は第1～21週に愛媛県から2件報告されているのみである。その他にはエンテロウイルス型不明9件などが報告されている。



手足口病からのウイルス検出速報グラフは

<http://www.nih.go.jp/niid/ja/iasr/510-surveillance/iasr/graphs/1532-iasrgv.html>

<http://www.nih.go.jp/niid/ja/iasr/510-surveillance/iasr/graphs/2293-iasrgv4.html>

を参照下さい。



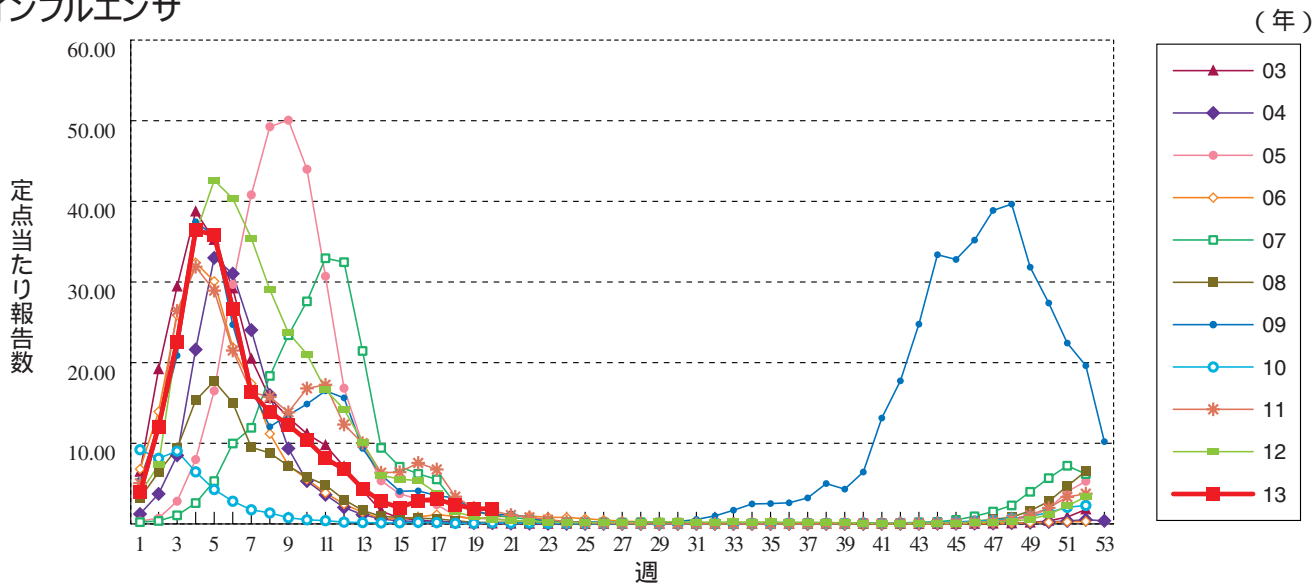
感染症の話

今週はお休みさせていただきます。
「感染症の話」過去の掲載分については
<http://www.nih.go.jp/niid/ja/encyclopedia.html>
でご覧いただけます。

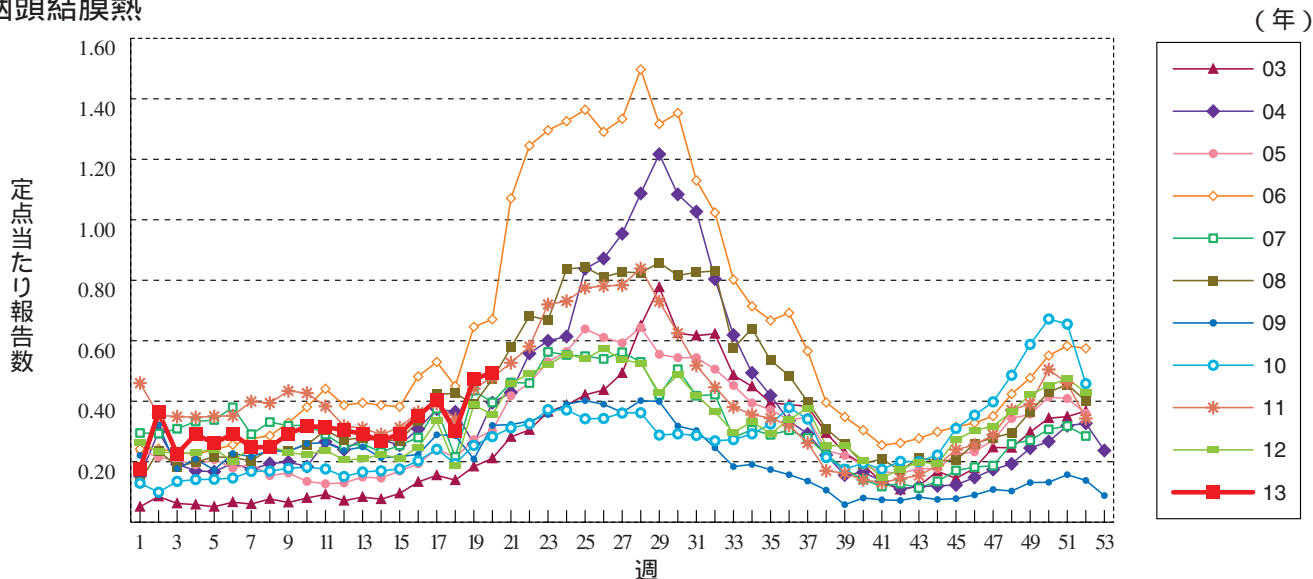


グラフ総覧(20週)

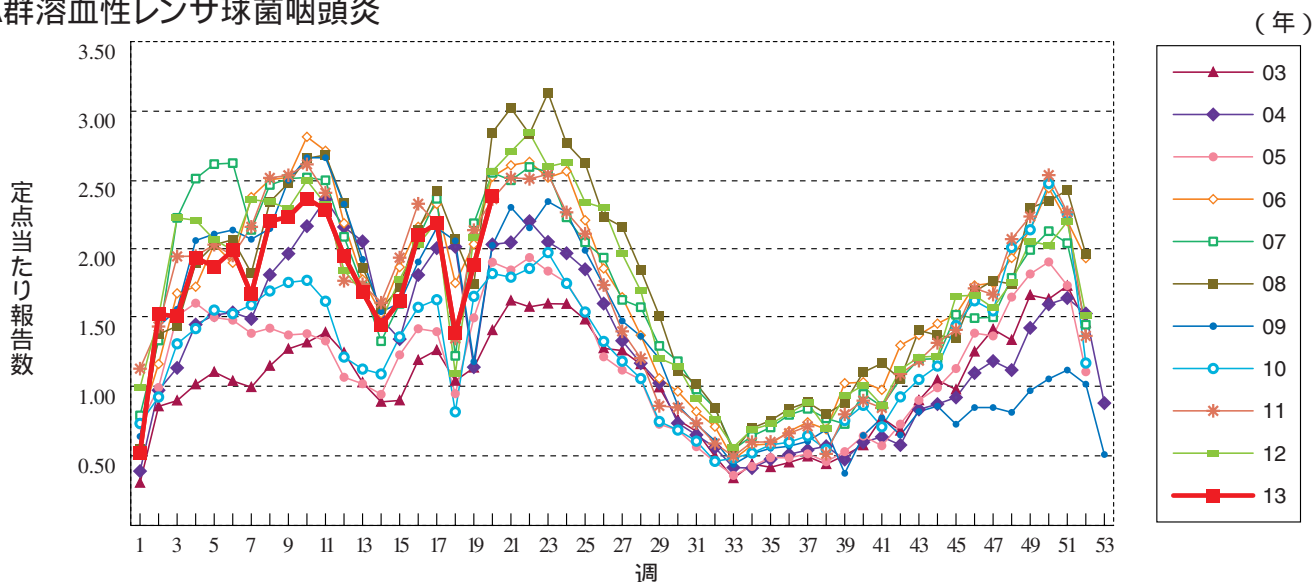
インフルエンザ



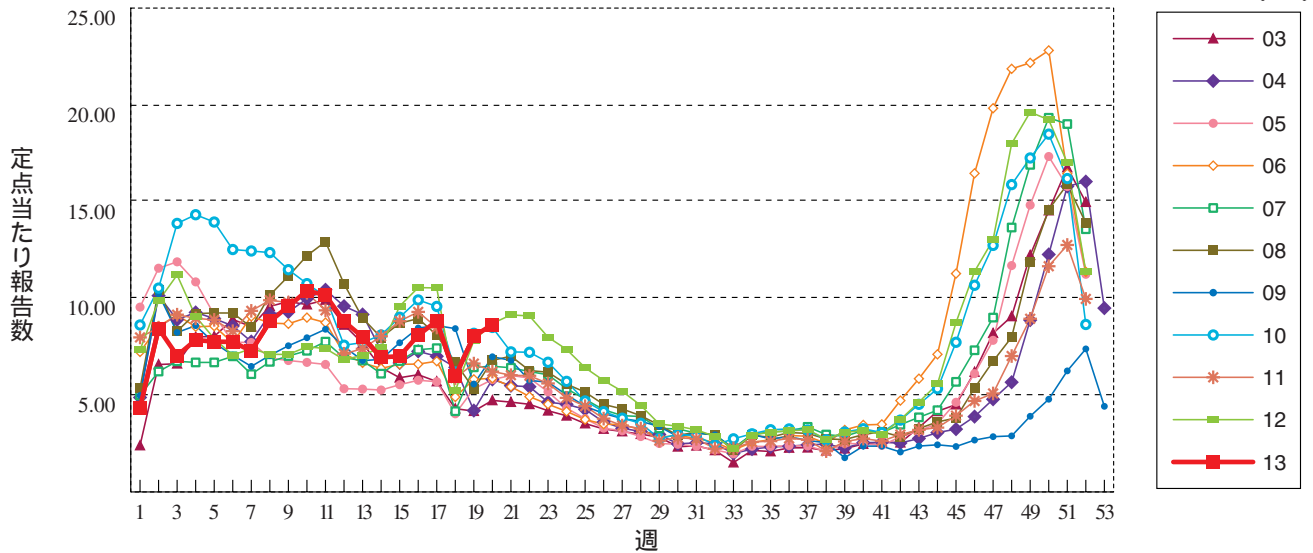
咽頭結膜熱



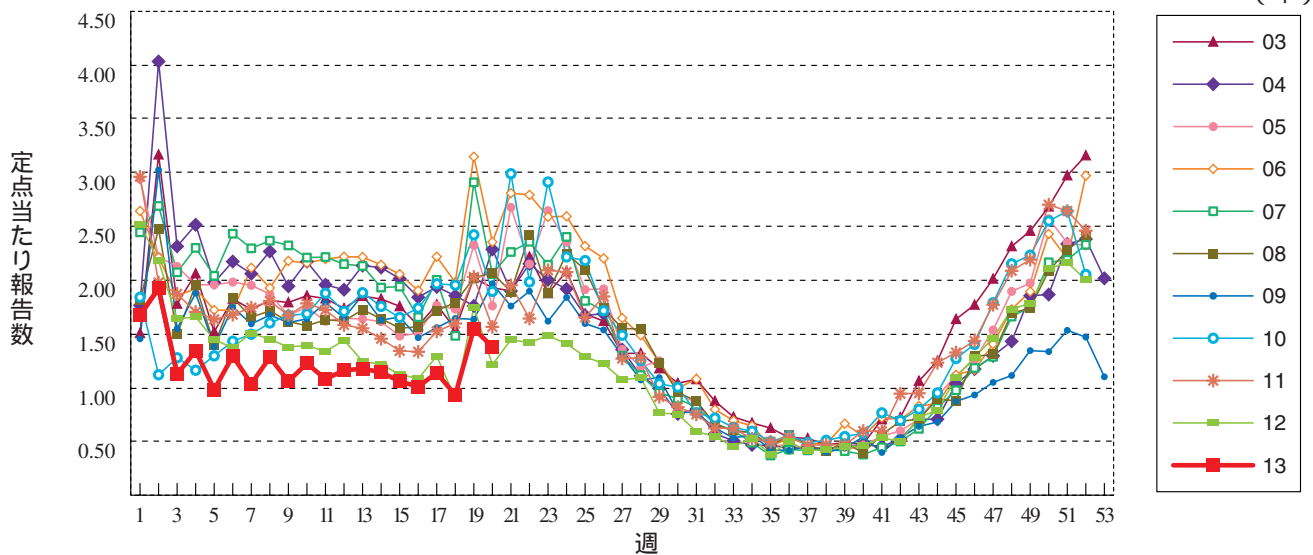
A群溶血性レンサ球菌咽頭炎



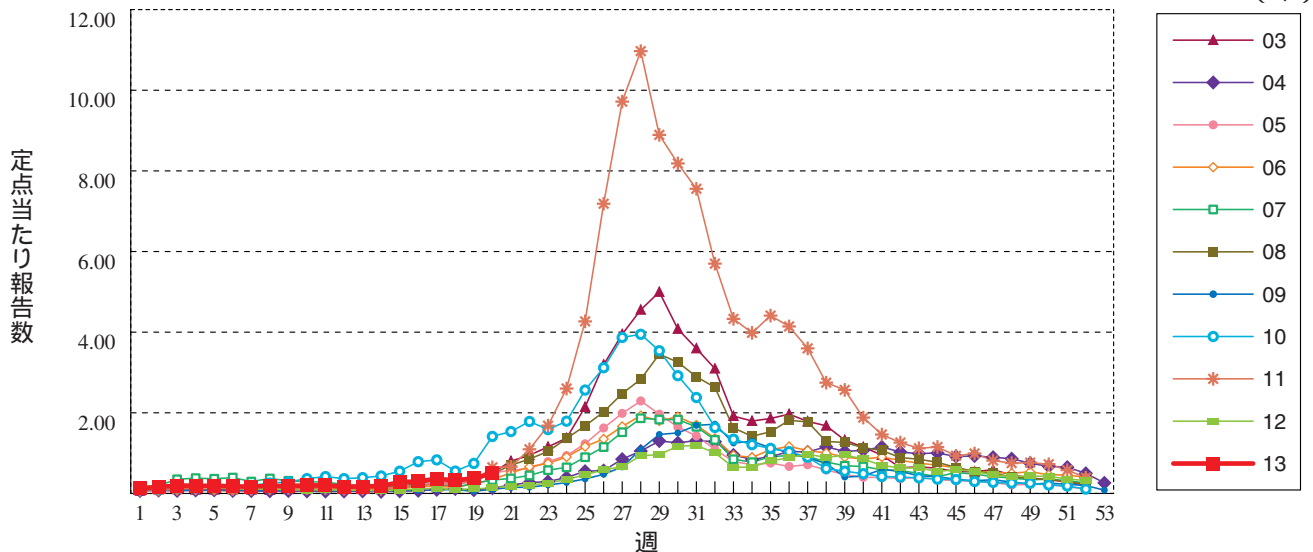
感染性胃腸炎



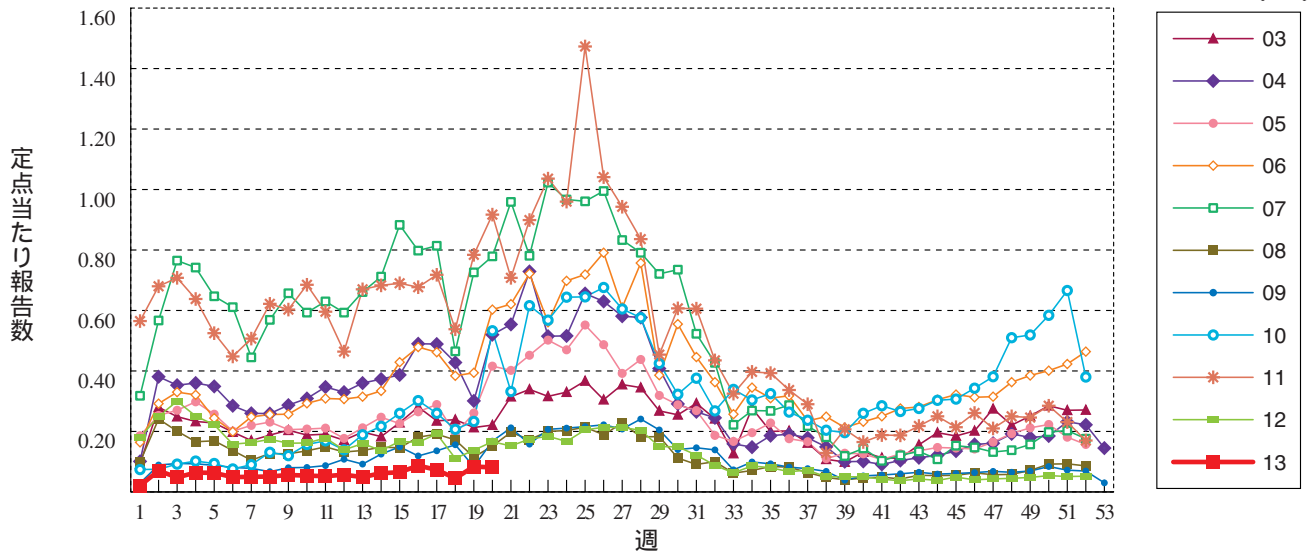
水痘



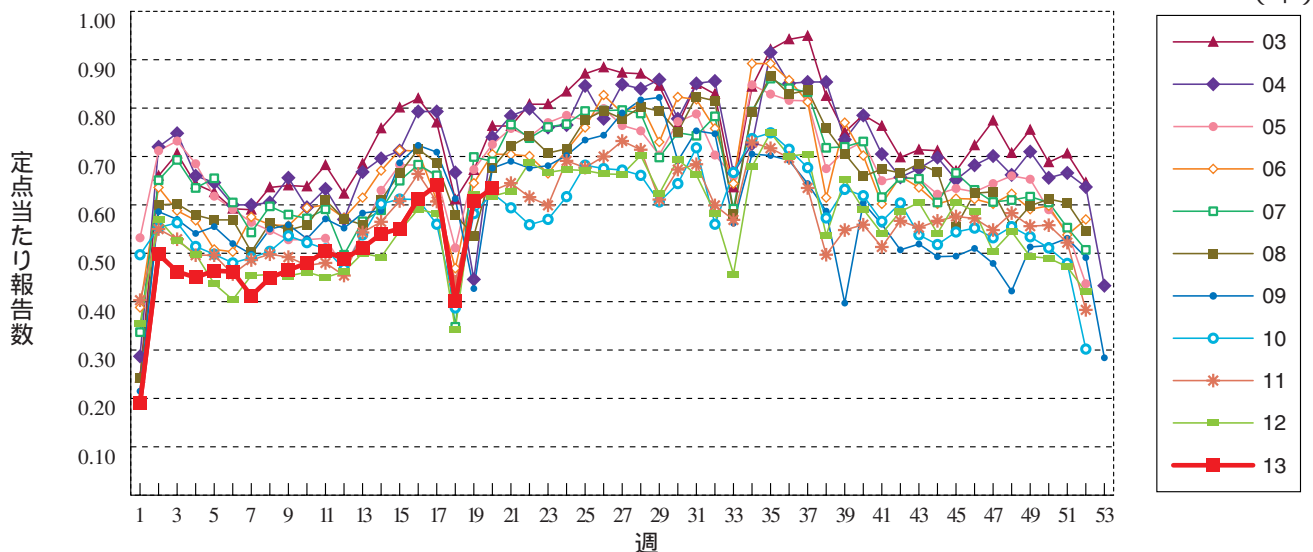
手足口病



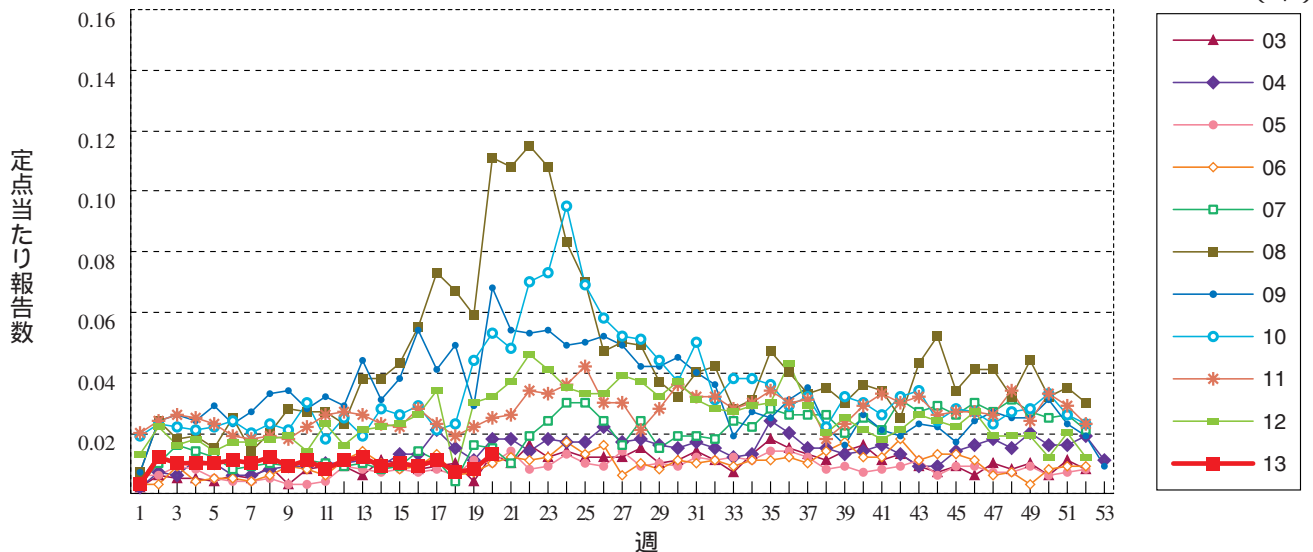
伝染性紅斑



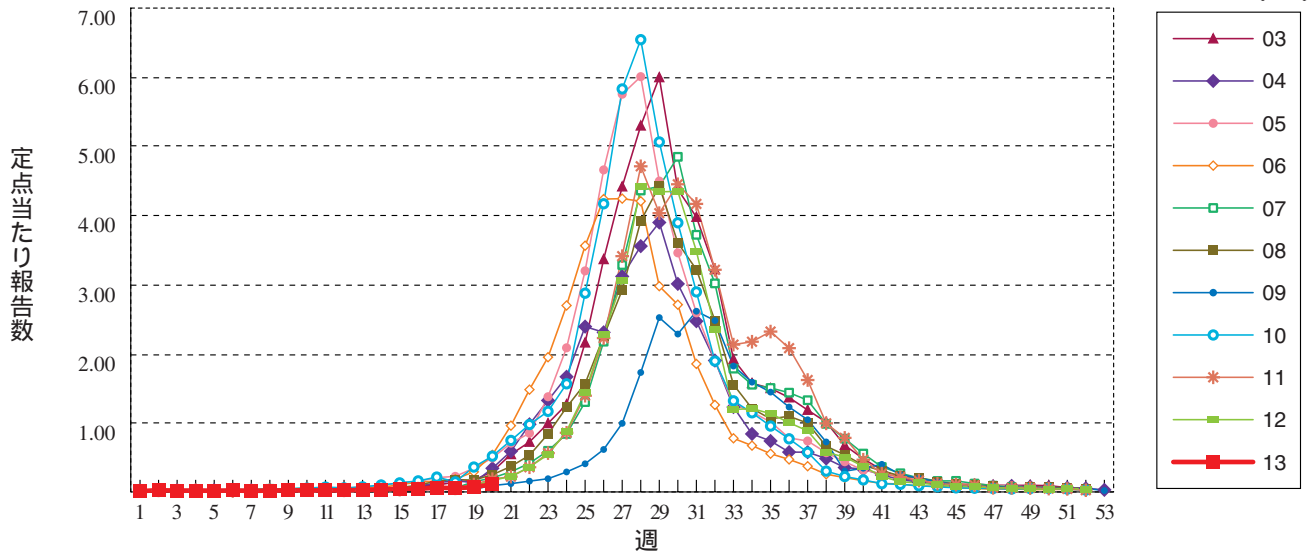
突発性発しん



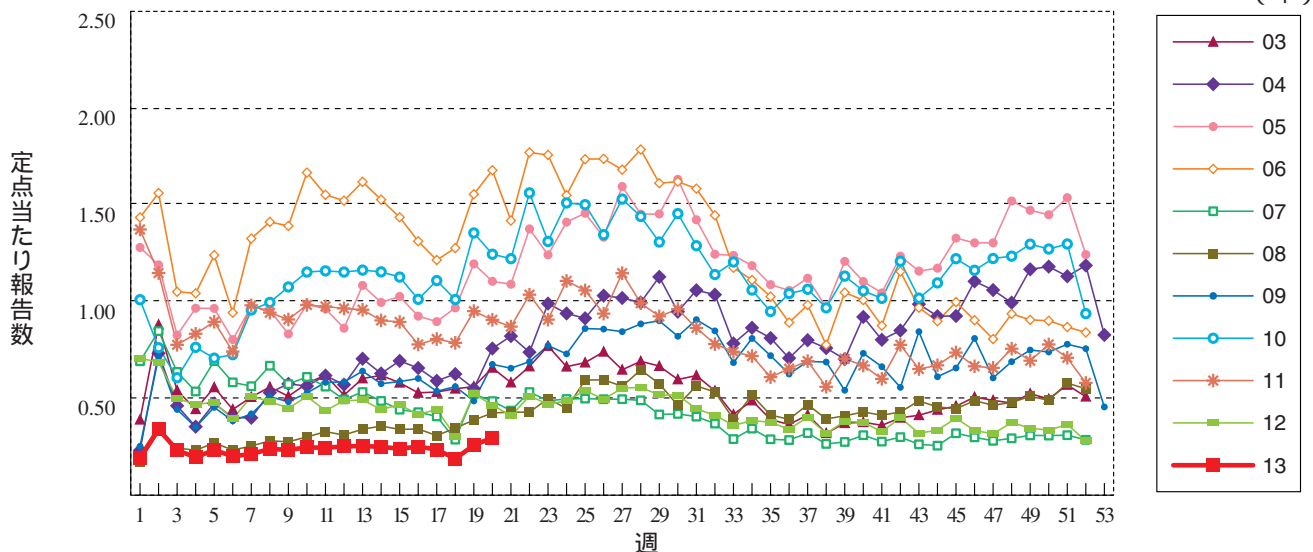
百日咳



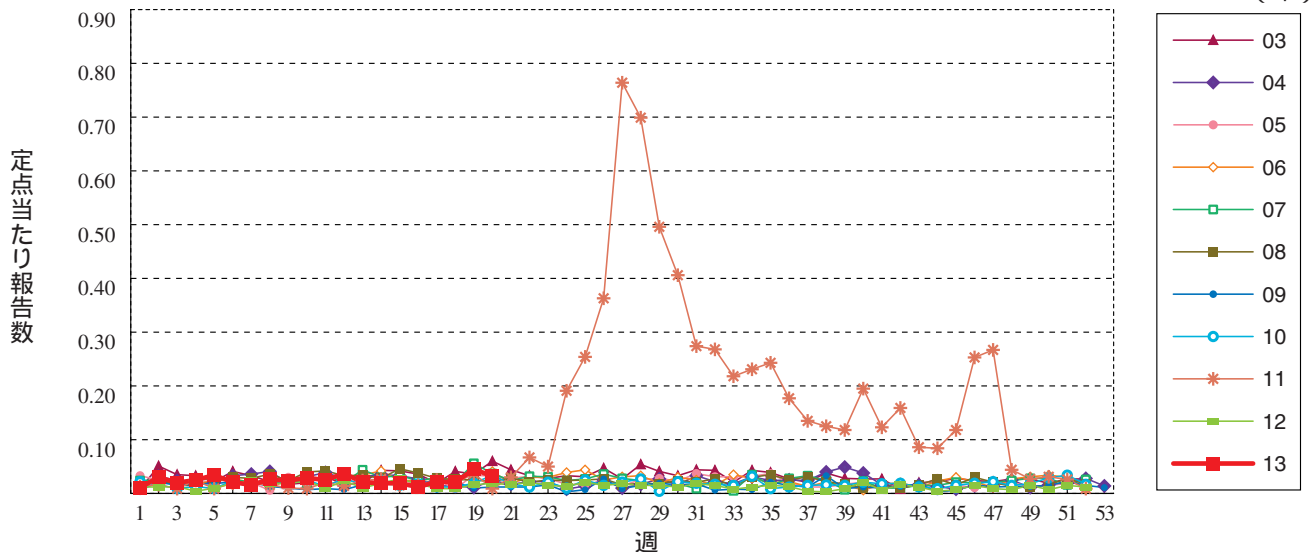
ヘルパンギーナ



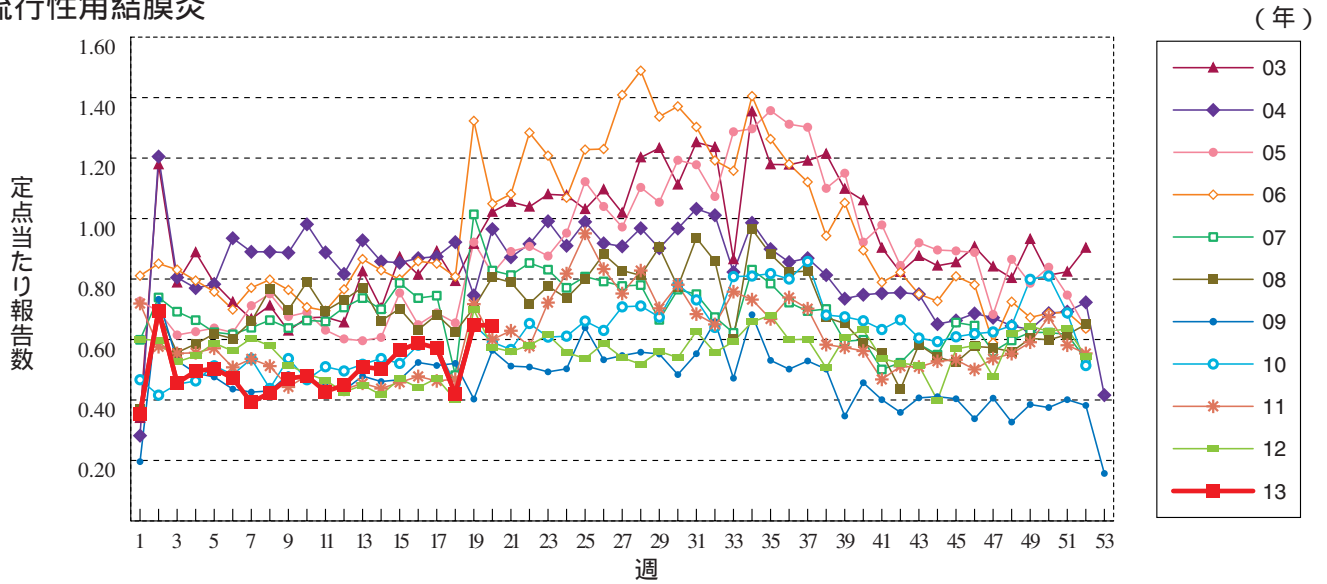
流行性耳下腺炎



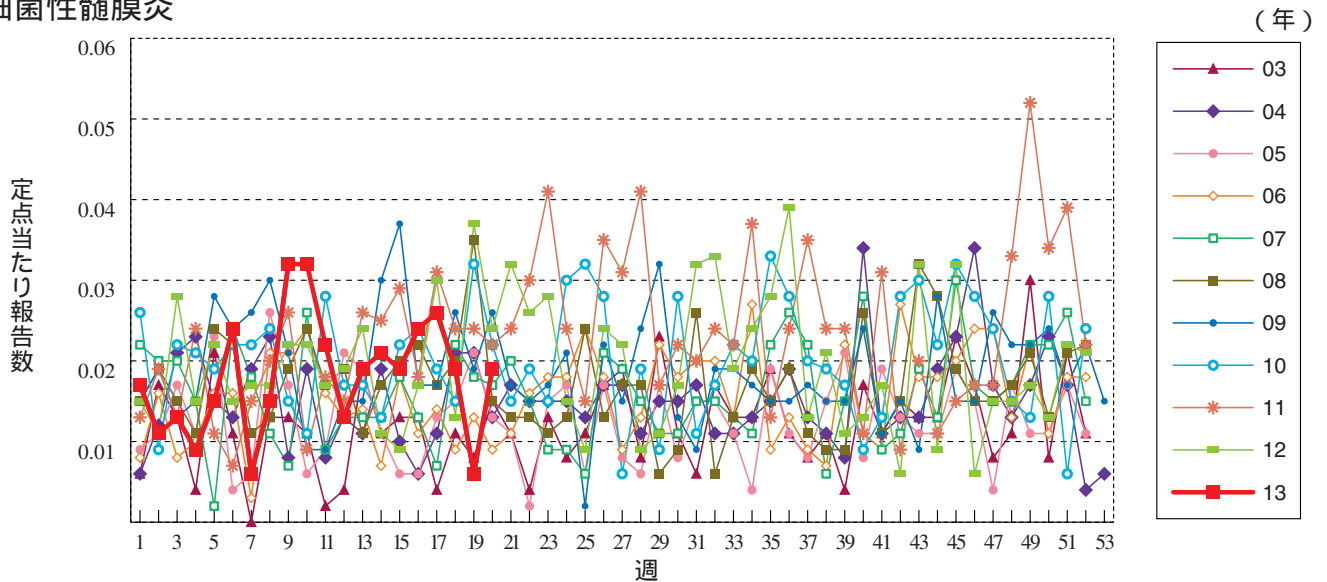
急性出血性結膜炎



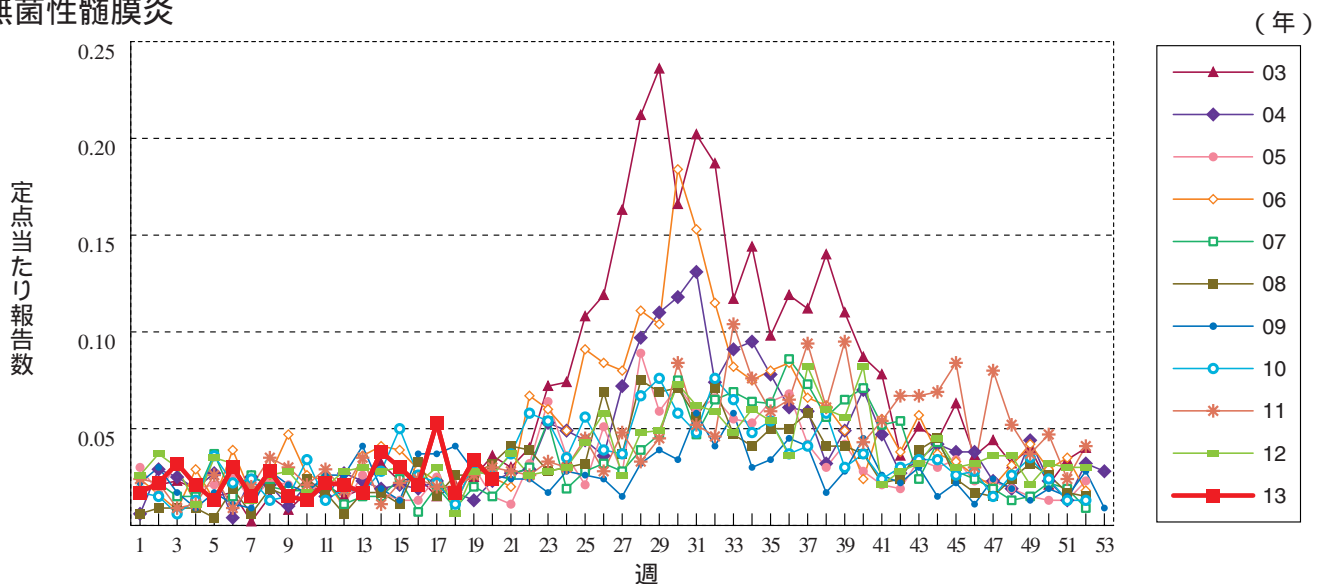
流行性角結膜炎



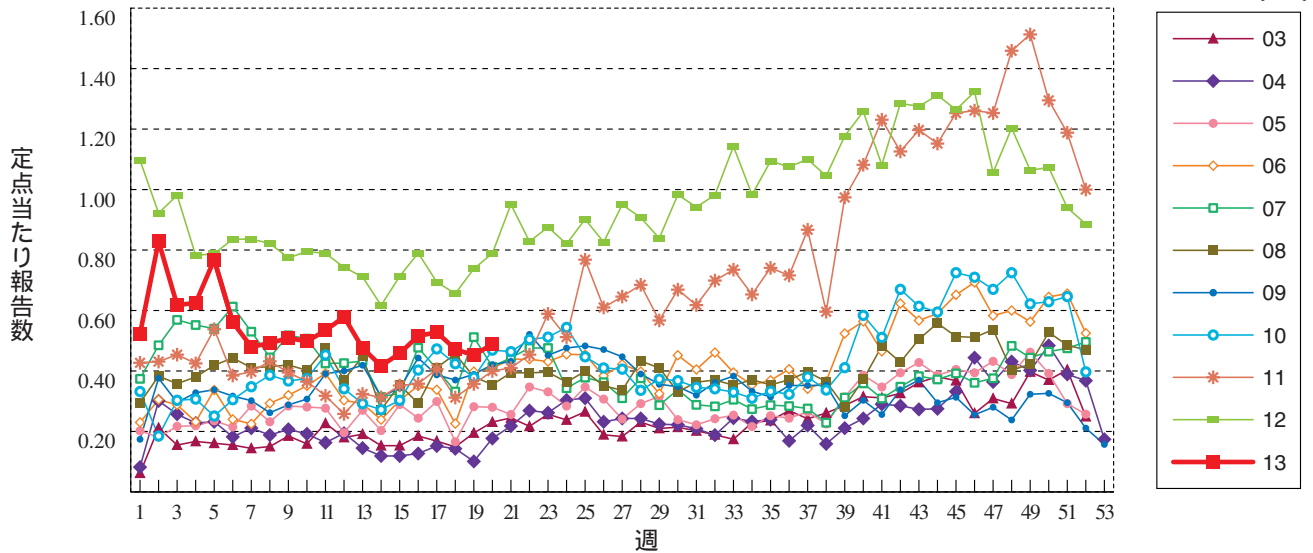
細菌性髄膜炎



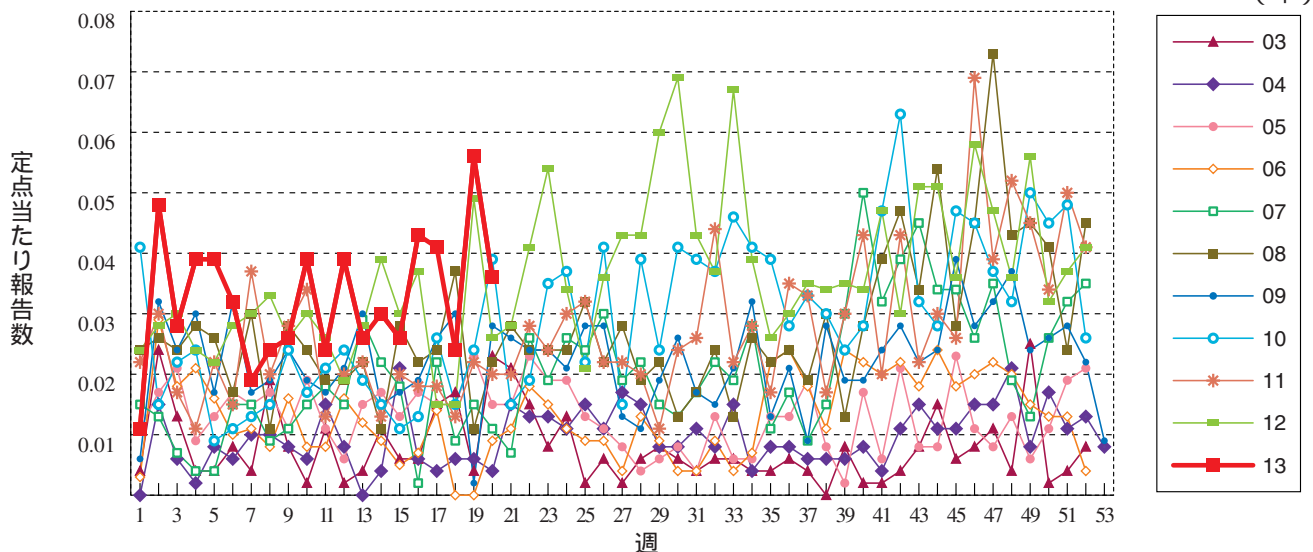
無菌性髄膜炎



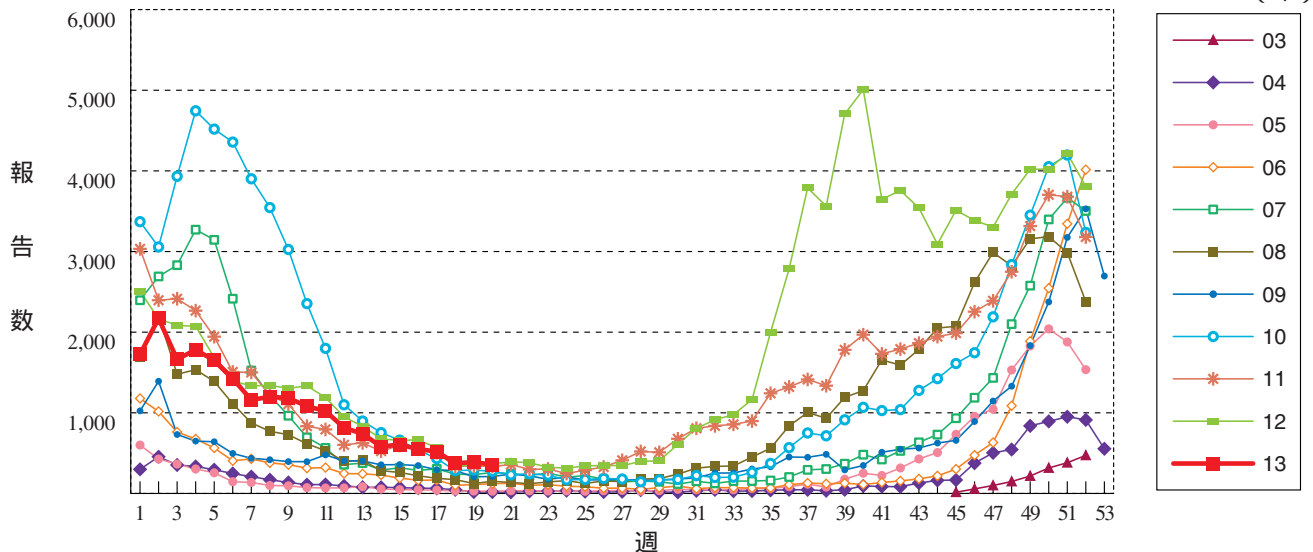
マイコプラズマ肺炎



クラミジア肺炎(オウム病を除く)



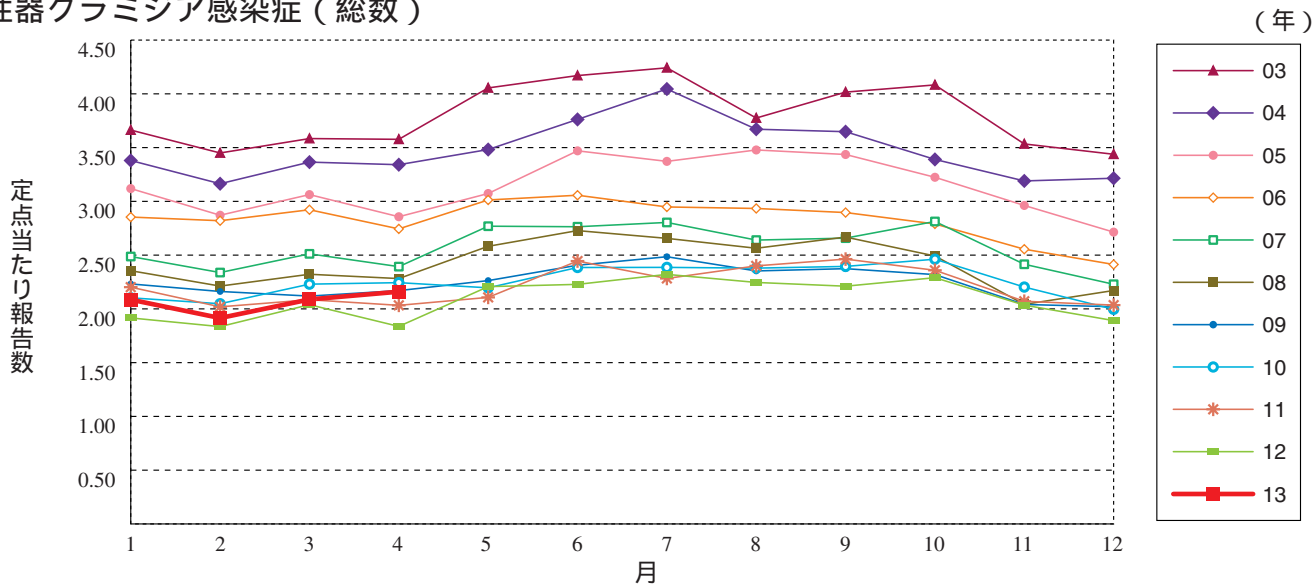
RSウイルス感染症 定点当たり報告数ではなく、報告数を示しています。



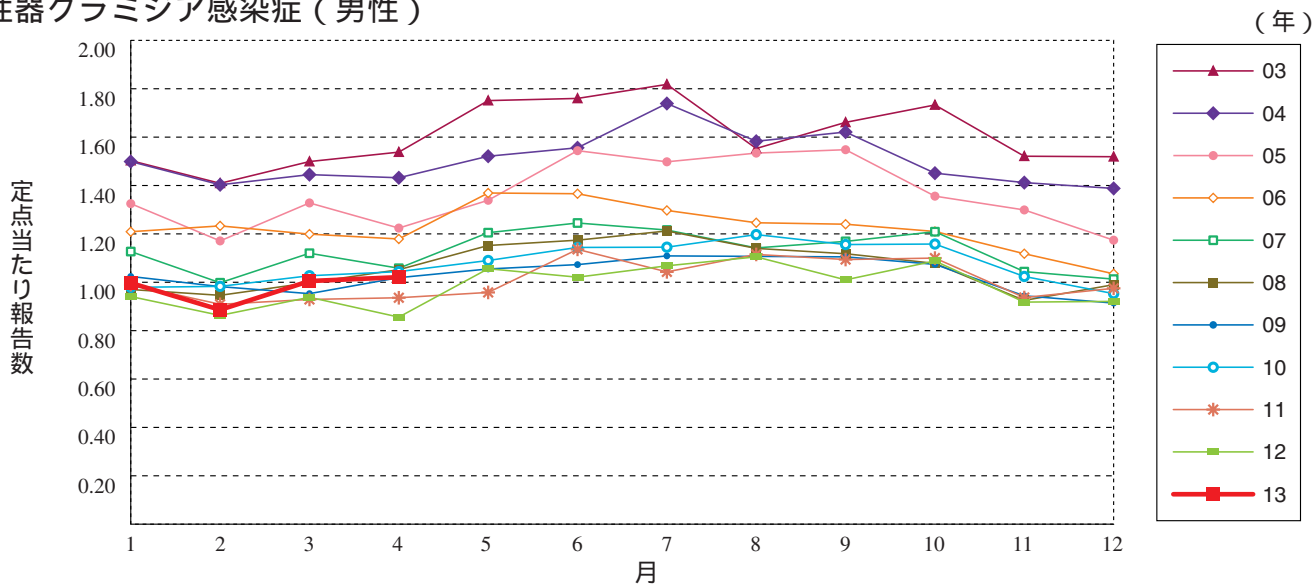


グラフ総覧(4月)

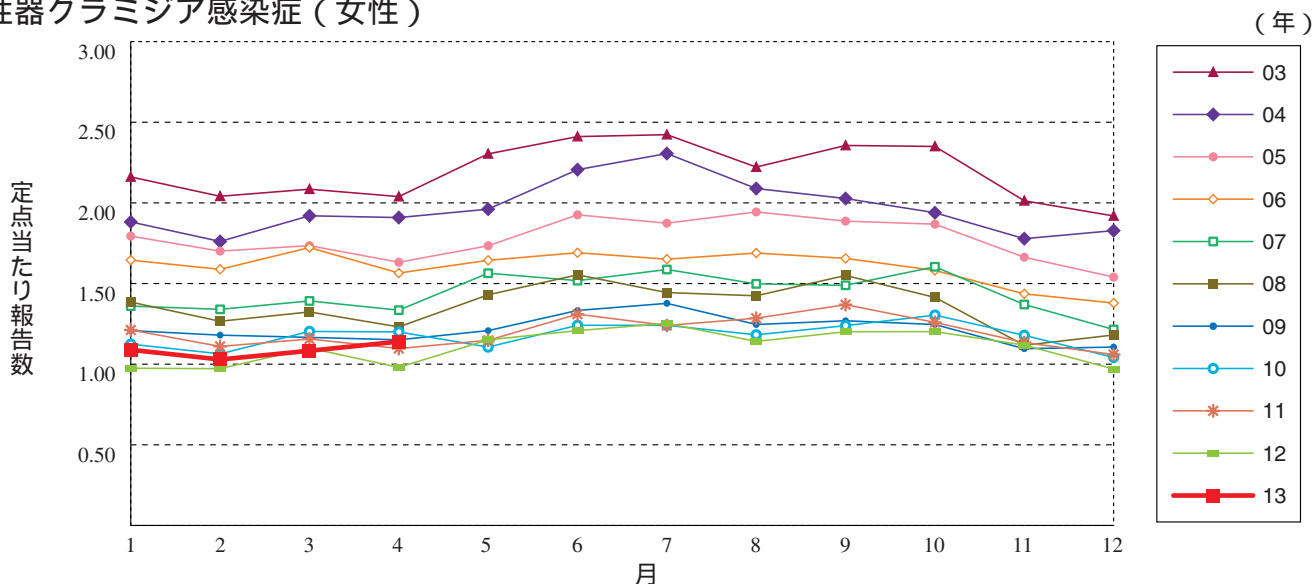
性器クラミジア感染症 (総数)



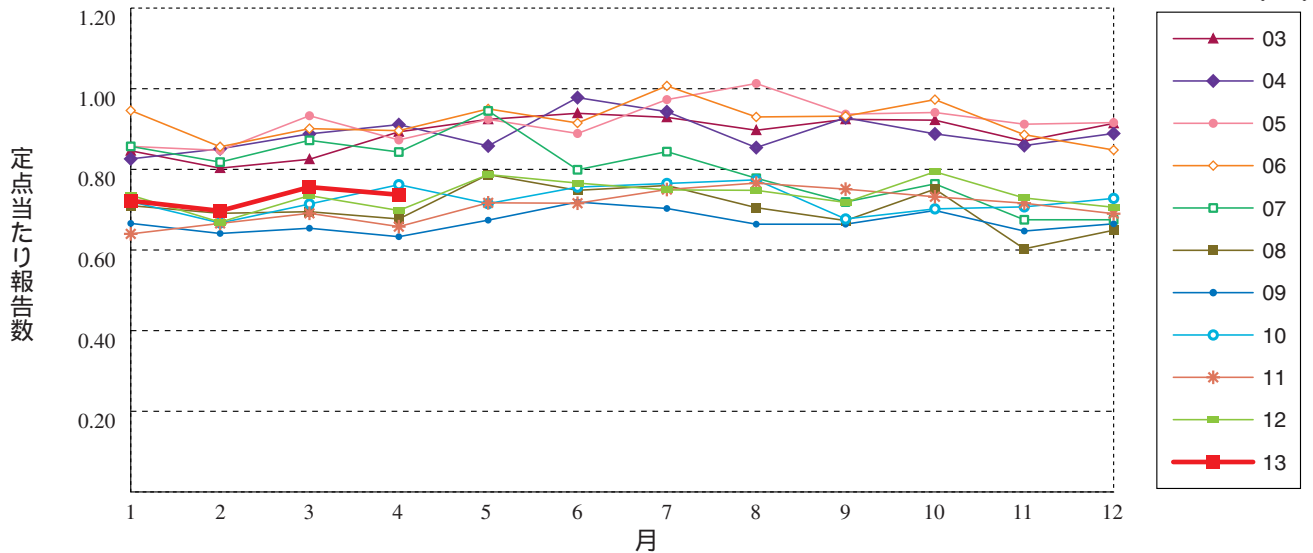
性器クラミジア感染症 (男性)



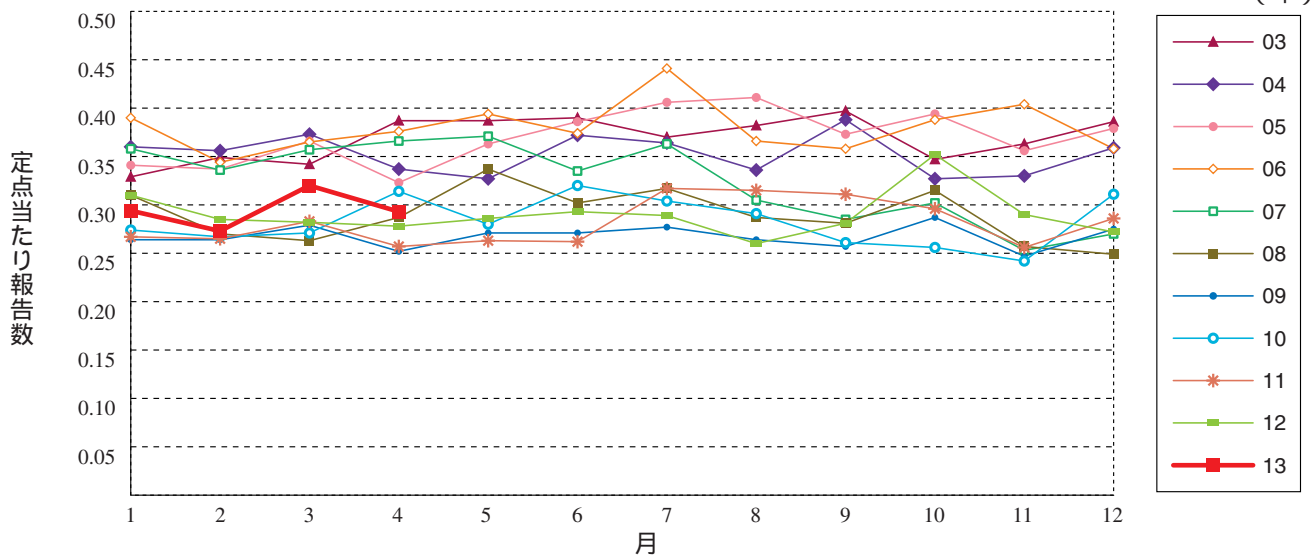
性器クラミジア感染症 (女性)



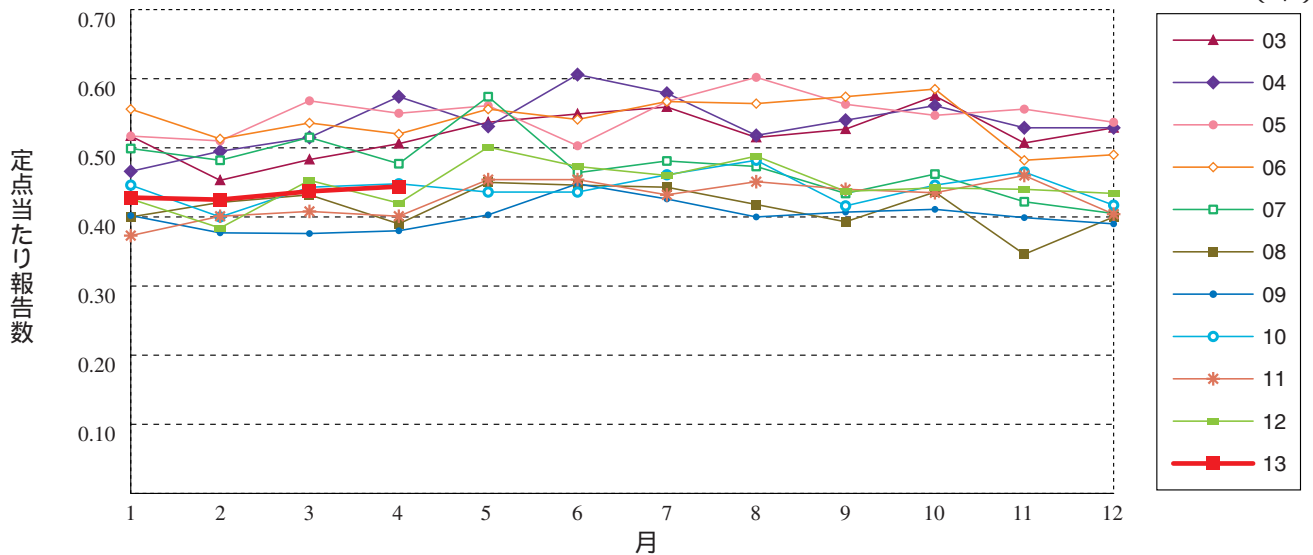
性器ヘルペスウイルス感染症（総数）



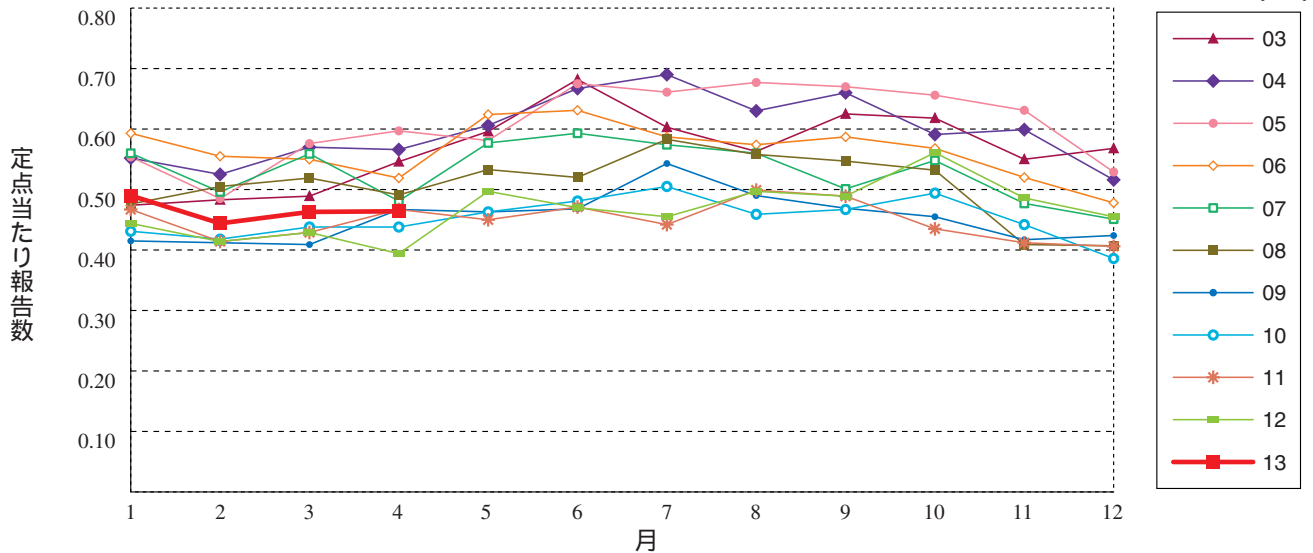
性器ヘルペスウイルス感染症（男性）



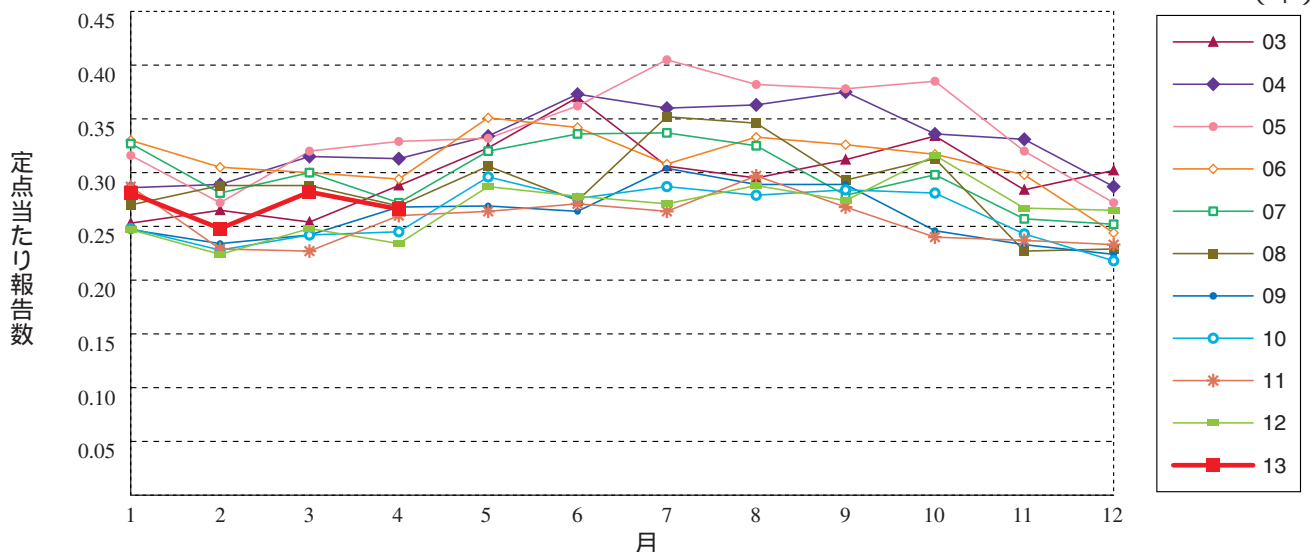
性器ヘルペスウイルス感染症（女性）



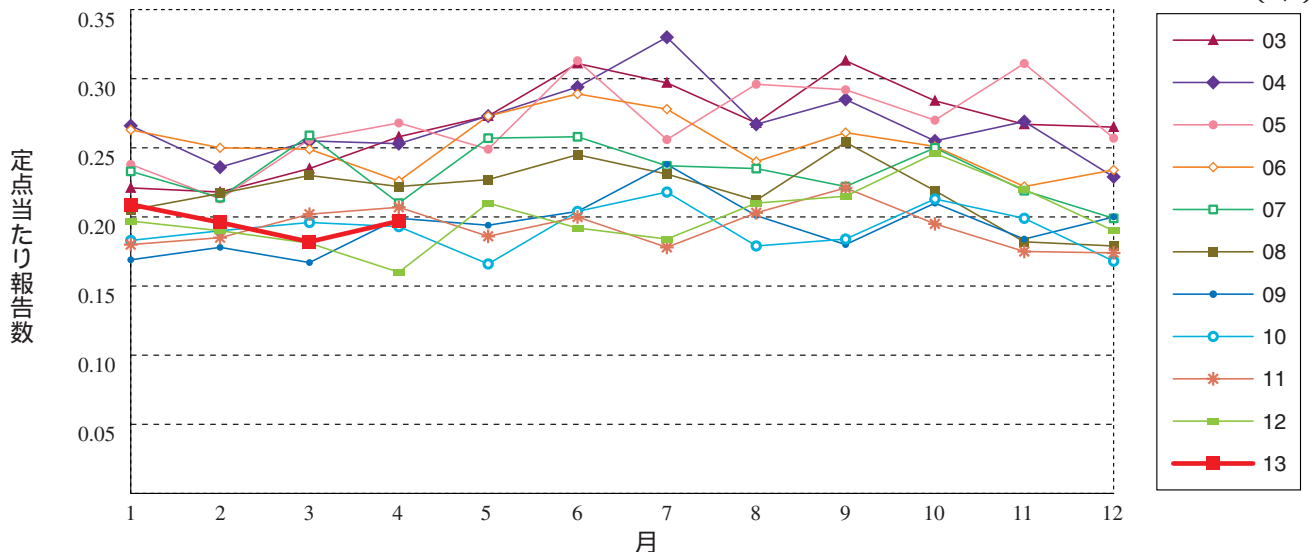
尖圭コンジローマ (総数)



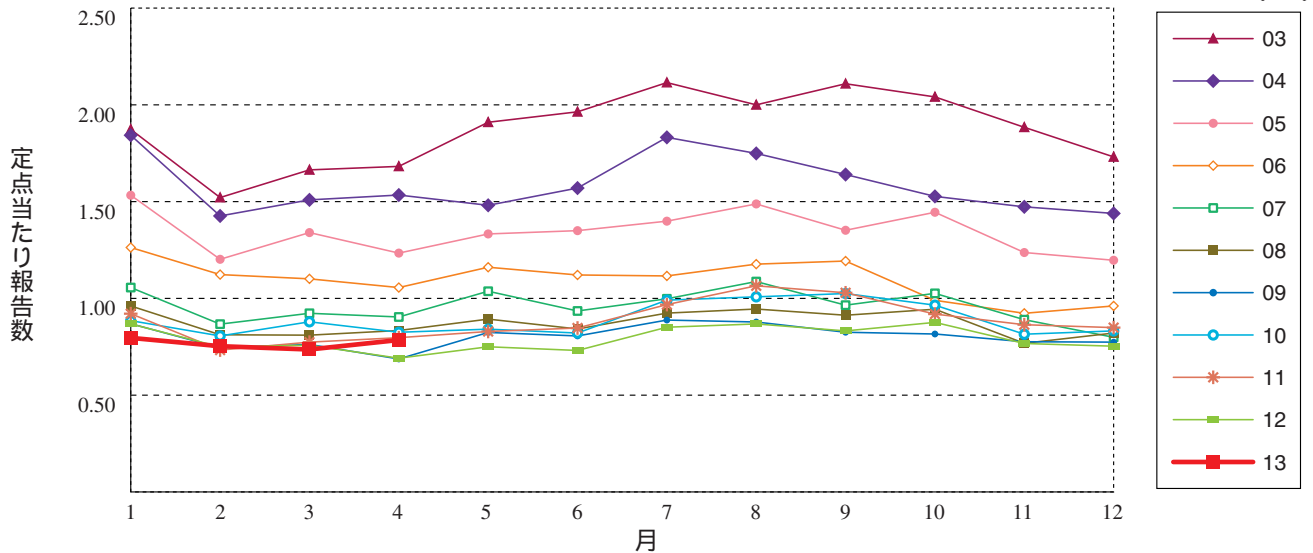
尖圭コンジローマ (男性)



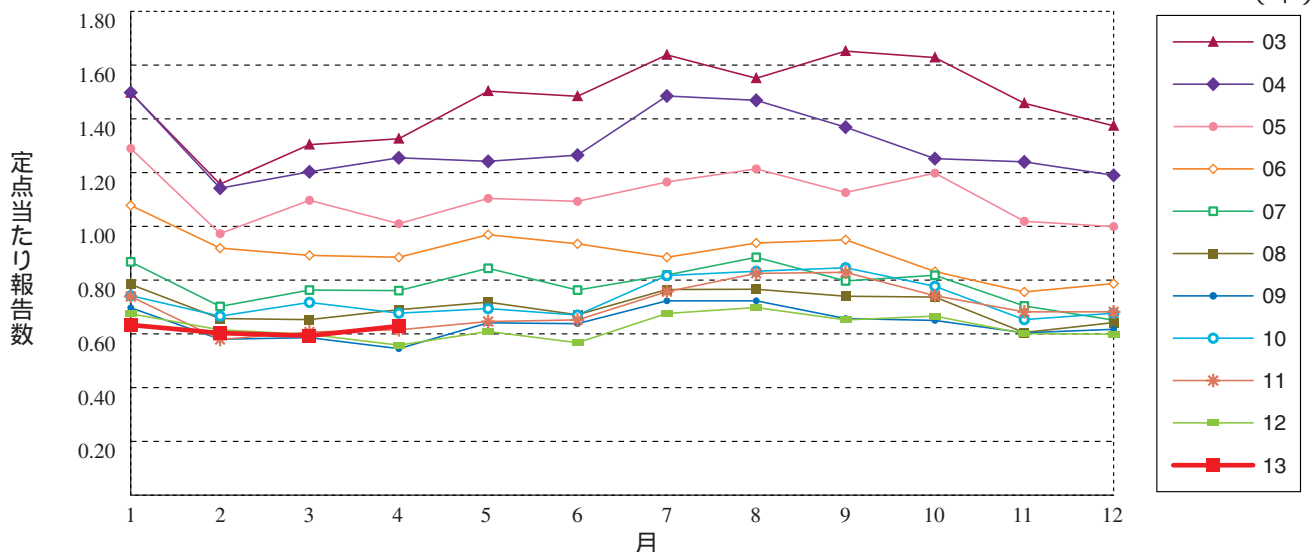
尖圭コンジローマ (女性)



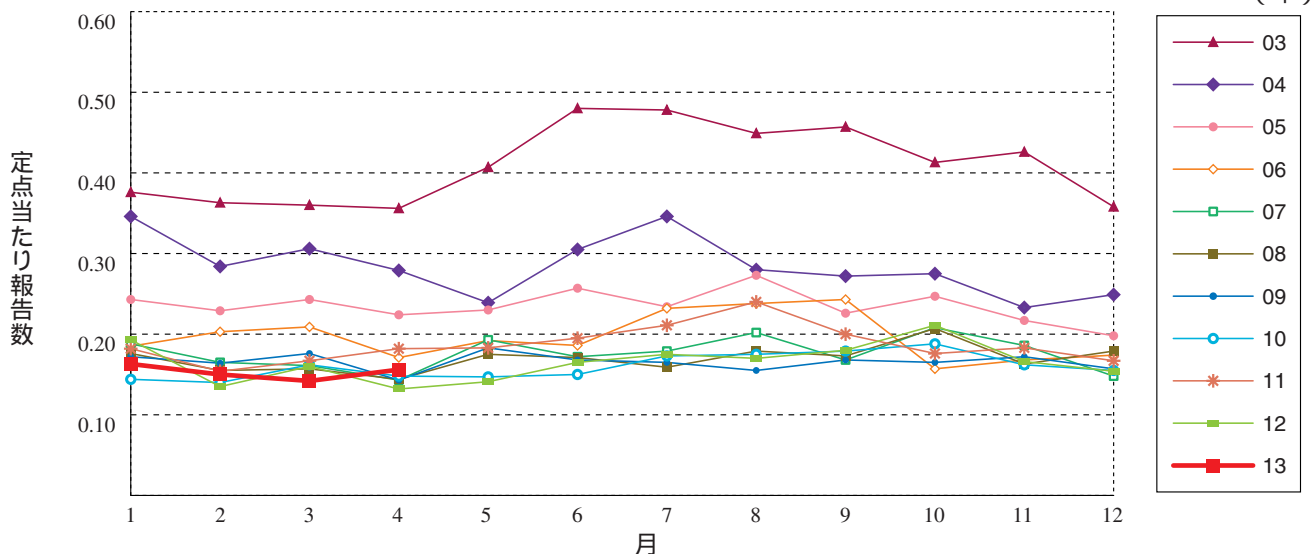
淋菌感染症 (総数)



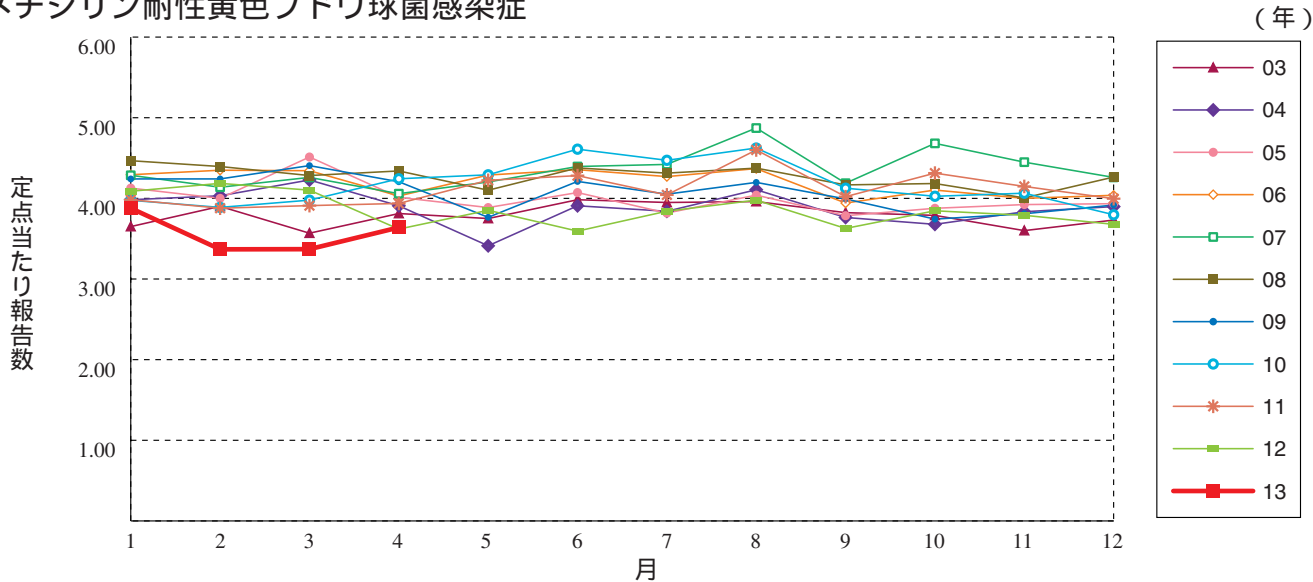
淋菌感染症 (男性)



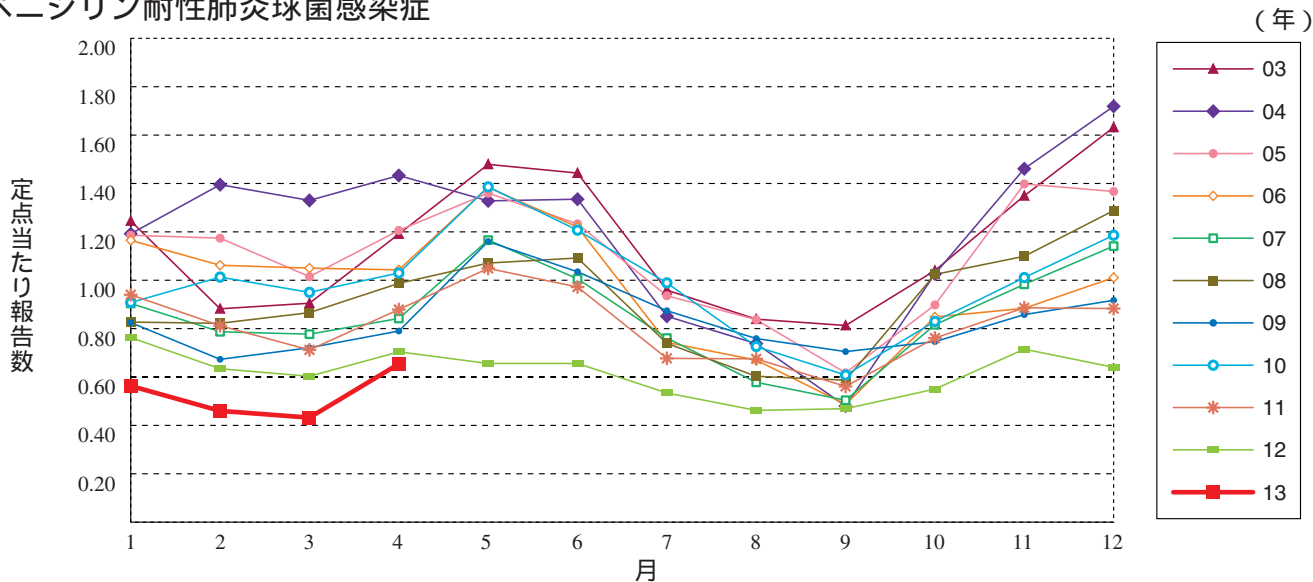
淋菌感染症 (女性)



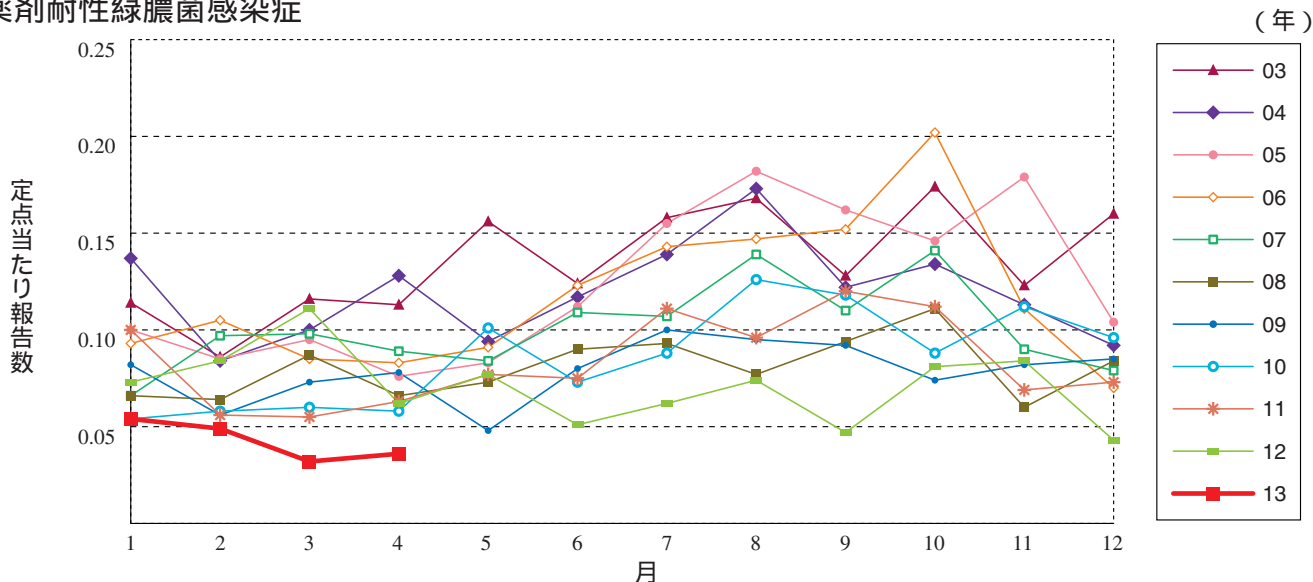
メチシリン耐性黄色ブドウ球菌感染症



ペニシリン耐性肺炎球菌感染症

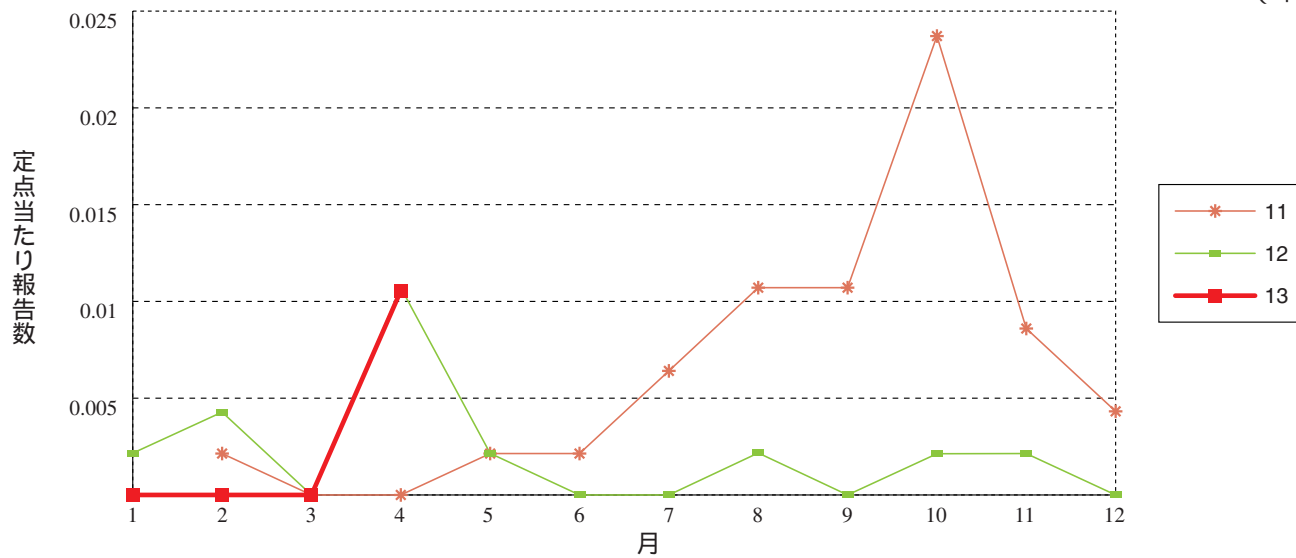


薬剤耐性緑膿菌感染症



薬剤耐性アシネトバクター感染症

(年)





4月のデータ 注 5月13日集計分

報告数・定点当り報告数, 疾病・都道府県・性別 (総数)

2013年4月

	性器クラミジア感染症		性器ヘルペスウイルス感染症		尖圭コンジローマ		淋菌感染症		メチシリン耐性黄色ブドウ球菌感染症		ペニシリン耐性肺炎球菌感染症		薬剤耐性緑膿菌感染症		薬剤耐性アシネトバクター感染症	
	報告数	定点当り	報告数	定点当り	報告数	定点当り	報告数	定点当り	報告数	定点当り	報告数	定点当り	報告数	定点当り	報告数	定点当り
総 数	2102	2.16	717	0.74	451	0.46	764	0.79	1725	3.64	310	0.65	17	0.04	5	0.01
北海道	123	2.93	38	0.90	20	0.48	35	0.83	94	4.09	5	0.22	-	-	-	-
青森県	21	1.62	8	0.62	6	0.46	5	0.38	7	1.17	-	-	1	0.17	-	-
岩手県	22	1.57	2	0.14	7	0.50	13	0.93	55	2.89	17	0.89	-	-	-	-
宮城県	50	2.94	12	0.71	30	1.76	16	0.94	21	1.75	8	0.67	-	-	-	-
秋田県	22	1.57	8	0.57	8	0.57	2	0.14	26	3.25	3	0.38	-	-	-	-
山形県	29	2.90	4	0.40	2	0.20	2	0.20	40	4.44	4	0.44	-	-	-	-
福島県	35	2.33	16	1.07	6	0.40	16	1.07	42	6.00	9	1.29	-	-	-	-
茨城県	69	3.14	19	0.86	4	0.18	22	1.00	14	1.08	-	-	1	0.08	-	-
栃木県	27	1.59	9	0.53	10	0.59	13	0.76	37	5.29	12	1.71	-	-	-	-
群馬県	60	2.50	18	0.75	7	0.29	18	0.75	19	2.38	6	0.75	-	-	-	-
埼玉県	143	2.47	34	0.59	40	0.69	43	0.74	7	0.70	2	0.20	-	-	-	-
千葉県	66	1.69	33	0.85	17	0.44	25	0.64	25	2.78	18	2.00	-	-	-	-
東京都	201	3.65	86	1.56	73	1.33	76	1.38	67	2.68	58	2.32	-	-	-	-
神奈川県	96	1.63	26	0.44	15	0.25	49	0.83	29	2.42	3	0.25	-	-	-	-
新潟県	11	0.73	8	0.53	-	-	12	0.80	80	6.15	14	1.08	1	0.08	5	0.38
富山県	13	1.30	3	0.30	3	0.30	5	0.50	9	1.80	6	1.20	-	-	-	-
石川県	15	1.50	7	0.70	3	0.30	12	1.20	17	3.40	3	0.60	-	-	-	-
福井県	4	0.80	5	1.00	2	0.40	3	0.60	23	3.83	5	0.83	-	-	-	-
山梨県	10	1.11	8	0.89	4	0.44	-	-	8	0.80	-	-	-	-	-	-
長野県	25	1.79	5	0.36	1	0.07	6	0.43	19	1.73	10	0.91	-	-	-	-
岐阜県	20	1.33	9	0.60	9	0.60	10	0.67	8	1.60	-	-	-	-	-	-
静岡県	55	1.83	18	0.60	8	0.27	8	0.27	33	3.30	-	-	-	-	-	-
愛知県	152	2.34	57	0.88	27	0.42	64	0.98	95	7.31	6	0.46	2	0.15	-	-
三重県	10	0.59	1	0.06	5	0.29	5	0.29	50	5.56	-	-	1	0.11	-	-
滋賀県	5	0.56	3	0.33	2	0.22	-	-	26	3.71	-	-	-	-	-	-
京都府	44	1.91	7	0.30	9	0.39	11	0.48	17	2.43	-	-	-	-	-	-
大阪府	210	3.23	52	0.80	54	0.83	89	1.37	101	5.61	18	1.00	2	0.11	-	-
兵庫県	98	2.13	30	0.65	13	0.28	26	0.57	29	2.64	1	0.09	-	-	-	-
奈良県	4	0.44	2	0.22	1	0.11	2	0.22	41	6.83	18	3.00	-	-	-	-
和歌山県	14	1.75	3	0.38	7	0.88	7	0.88	28	2.55	4	0.36	1	0.09	-	-
鳥取県	22	3.14	9	1.29	1	0.14	5	0.71	9	1.80	5	1.00	1	0.20	-	-
島根県	13	2.17	1	0.17	2	0.33	10	1.67	45	5.63	3	0.38	1	0.13	-	-
岡山県	22	1.29	11	0.65	4	0.24	8	0.47	11	2.20	-	-	1	0.20	-	-
広島県	37	1.61	18	0.78	12	0.52	18	0.78	113	5.38	19	0.90	-	-	-	-
山口県	22	1.83	15	1.25	5	0.42	9	0.75	48	5.33	8	0.89	1	0.11	-	-
徳島県	19	3.17	25	4.17	3	0.50	1	0.17	36	5.14	-	-	3	0.43	-	-
香川県	13	0.87	6	0.40	5	0.33	7	0.47	18	3.60	3	0.60	-	-	-	-
愛媛県	11	1.00	6	0.55	1	0.09	1	0.09	16	2.67	-	-	-	-	-	-
高知県	5	0.83	1	0.17	-	-	2	0.33	29	3.63	3	0.38	-	-	-	-
福岡県	97	2.62	37	1.00	10	0.27	54	1.46	48	3.20	3	0.20	-	-	-	-
佐賀県	13	1.86	3	0.43	-	-	5	0.71	19	3.17	-	-	-	-	-	-
長崎県	14	1.40	8	0.80	-	-	3	0.30	63	5.25	9	0.75	-	-	-	-
熊本県	65	4.06	17	1.06	4	0.25	18	1.13	26	1.73	7	0.47	-	-	-	-
大分県	11	1.10	6	0.60	2	0.20	4	0.40	85	7.73	7	0.64	-	-	-	-
宮崎県	26	2.00	9	0.69	-	-	9	0.69	25	3.57	5	0.71	1	0.14	-	-
鹿児島県	40	2.50	7	0.44	3	0.19	11	0.69	13	1.08	1	0.08	-	-	-	-
沖縄県	18	1.50	7	0.58	6	0.50	4	0.33	54	7.71	7	1.00	-	-	-	-

報告数・定点当り報告数, 疾病・都道府県・性別(男)

2013年4月

	性器クラミジア感染症		性器ヘルペスウイルス感染症		尖圭コンジローマ		淋菌感染症		メチシリン耐性黄色ブドウ球菌感染症		ペニシリン耐性肺炎球菌感染症		薬剤耐性緑膿菌感染症		薬剤耐性アシネトバクター感染症	
	報告数	定点当り	報告数	定点当り	報告数	定点当り	報告数	定点当り	報告数	定点当り	報告数	定点当り	報告数	定点当り	報告数	定点当り
総 数	993	1.02	285	0.29	259	0.27	612	0.63	1116	2.35	170	0.36	12	0.03	4	0.01
北海道	41	0.98	11	0.26	7	0.17	20	0.48	66	2.87	5	0.22	-	-	-	-
青森県	8	0.62	4	0.31	4	0.31	4	0.31	5	0.83	-	-	1	0.17	-	-
岩手県	15	1.07	1	0.07	1	0.07	9	0.64	35	1.84	9	0.47	-	-	-	-
宮城県	22	1.29	4	0.24	26	1.53	12	0.71	11	0.92	4	0.33	-	-	-	-
秋田県	12	0.86	6	0.43	3	0.21	2	0.14	14	1.75	-	-	-	-	-	-
山形県	10	1.00	-	-	-	-	-	-	24	2.67	2	0.22	-	-	-	-
福島県	16	1.07	6	0.40	5	0.33	16	1.07	31	4.43	4	0.57	-	-	-	-
茨城県	27	1.23	5	0.23	2	0.09	14	0.64	11	0.85	-	-	1	0.08	-	-
栃木県	19	1.12	4	0.24	10	0.59	13	0.76	28	4.00	7	1.00	-	-	-	-
群馬県	30	1.25	5	0.21	3	0.13	17	0.71	11	1.38	2	0.25	-	-	-	-
埼玉県	71	1.22	5	0.09	15	0.26	40	0.69	3	0.30	-	-	-	-	-	-
千葉県	23	0.59	9	0.23	11	0.28	21	0.54	13	1.44	8	0.89	-	-	-	-
東京都	118	2.15	60	1.09	53	0.96	65	1.18	40	1.60	34	1.36	-	-	-	-
神奈川県	51	0.86	14	0.24	11	0.19	38	0.64	17	1.42	3	0.25	-	-	-	-
新潟県	10	0.67	2	0.13	-	-	12	0.80	60	4.62	9	0.69	1	0.08	4	0.31
富山県	5	0.50	1	0.10	2	0.20	4	0.40	5	1.00	2	0.40	-	-	-	-
石川県	7	0.70	4	0.40	3	0.30	11	1.10	14	2.80	-	-	-	-	-	-
福井県	4	0.80	1	0.20	-	-	3	0.60	17	2.83	2	0.33	-	-	-	-
山梨県	-	-	-	-	-	-	-	-	4	0.40	-	-	-	-	-	-
長野県	14	1.00	2	0.14	-	-	4	0.29	8	0.73	5	0.45	-	-	-	-
岐阜県	16	1.07	4	0.27	5	0.33	8	0.53	6	1.20	-	-	-	-	-	-
静岡県	20	0.67	11	0.37	3	0.10	6	0.20	19	1.90	-	-	-	-	-	-
愛知県	85	1.31	21	0.32	17	0.26	57	0.88	62	4.77	5	0.38	2	0.15	-	-
三重県	3	0.18	-	-	2	0.12	4	0.24	37	4.11	-	-	-	-	-	-
滋賀県	2	0.22	2	0.22	-	-	-	-	13	1.86	-	-	-	-	-	-
京都府	12	0.52	-	-	1	0.04	10	0.43	10	1.43	-	-	-	-	-	-
大阪府	78	1.20	25	0.38	27	0.42	57	0.88	69	3.83	10	0.56	2	0.11	-	-
兵庫県	47	1.02	12	0.26	5	0.11	21	0.46	18	1.64	1	0.09	-	-	-	-
奈良県	2	0.22	1	0.11	1	0.11	2	0.22	28	4.67	13	2.17	-	-	-	-
和歌山県	9	1.13	3	0.38	6	0.75	7	0.88	15	1.36	3	0.27	1	0.09	-	-
鳥取県	11	1.57	5	0.71	1	0.14	4	0.57	8	1.60	3	0.60	-	-	-	-
島根県	8	1.33	1	0.17	1	0.17	10	1.67	25	3.13	3	0.38	1	0.13	-	-
岡山県	4	0.24	-	-	2	0.12	2	0.12	6	1.20	-	-	1	0.20	-	-
広島県	25	1.09	9	0.39	5	0.22	18	0.78	78	3.71	8	0.38	-	-	-	-
山口県	7	0.58	2	0.17	2	0.17	7	0.58	33	3.67	5	0.56	-	-	-	-
徳島県	12	2.00	5	0.83	3	0.50	1	0.17	25	3.57	-	-	1	0.14	-	-
香川県	3	0.20	4	0.27	5	0.33	6	0.40	10	2.00	2	0.40	-	-	-	-
愛媛県	6	0.55	5	0.45	1	0.09	1	0.09	15	2.50	-	-	-	-	-	-
高知県	1	0.17	-	-	-	-	-	-	19	2.38	2	0.25	-	-	-	-
福岡県	62	1.68	16	0.43	6	0.16	45	1.22	30	2.00	-	-	-	-	-	-
佐賀県	10	1.43	-	-	-	-	5	0.71	11	1.83	-	-	-	-	-	-
長崎県	6	0.60	1	0.10	-	-	3	0.30	41	3.42	2	0.17	-	-	-	-
熊本県	19	1.19	6	0.38	4	0.25	15	0.94	14	0.93	5	0.33	-	-	-	-
大分県	4	0.40	2	0.20	2	0.20	4	0.40	53	4.82	1	0.09	-	-	-	-
宮崎県	17	1.31	1	0.08	-	-	6	0.46	16	2.29	4	0.57	1	0.14	-	-
鹿児島県	18	1.13	3	0.19	3	0.19	7	0.44	11	0.92	-	-	-	-	-	-
沖縄県	3	0.25	2	0.17	1	0.08	1	0.08	27	3.86	7	1.00	-	-	-	-

報告数・定点当り報告数, 疾病・都道府県・性別(女)

2013年4月

	性器クラミジア感染症		性器ヘルペスウイルス感染症		尖圭コンジローマ		淋菌感染症		メチシリン耐性黄色ブドウ球菌感染症		ペニシリン耐性肺炎球菌感染症		薬剤耐性緑膿菌感染症		薬剤耐性アシネトバクター感染症	
	報告数	定点当り	報告数	定点当り	報告数	定点当り	報告数	定点当り	報告数	定点当り	報告数	定点当り	報告数	定点当り	報告数	定点当り
総数	1109	1.14	432	0.44	192	0.20	152	0.16	609	1.28	140	0.30	5	0.01	1	0.00
北海道	82	1.95	27	0.64	13	0.31	15	0.36	28	1.22	-	-	-	-	-	-
青森県	13	1.00	4	0.31	2	0.15	1	0.08	2	0.33	-	-	-	-	-	-
岩手県	7	0.50	1	0.07	6	0.43	4	0.29	20	1.05	8	0.42	-	-	-	-
宮城県	28	1.65	8	0.47	4	0.24	4	0.24	10	0.83	4	0.33	-	-	-	-
秋田県	10	0.71	2	0.14	5	0.36	-	-	12	1.50	3	0.38	-	-	-	-
山形県	19	1.90	4	0.40	2	0.20	2	0.20	16	1.78	2	0.22	-	-	-	-
福島県	19	1.27	10	0.67	1	0.07	-	-	11	1.57	5	0.71	-	-	-	-
茨城県	42	1.91	14	0.64	2	0.09	8	0.36	3	0.23	-	-	-	-	-	-
栃木県	8	0.47	5	0.29	-	-	-	-	9	1.29	5	0.71	-	-	-	-
群馬県	30	1.25	13	0.54	4	0.17	1	0.04	8	1.00	4	0.50	-	-	-	-
埼玉県	72	1.24	29	0.50	25	0.43	3	0.05	4	0.40	2	0.20	-	-	-	-
千葉県	43	1.10	24	0.62	6	0.15	4	0.10	12	1.33	10	1.11	-	-	-	-
東京都	83	1.51	26	0.47	20	0.36	11	0.20	27	1.08	24	0.96	-	-	-	-
神奈川県	45	0.76	12	0.20	4	0.07	11	0.19	12	1.00	-	-	-	-	-	-
新潟県	1	0.07	6	0.40	-	-	-	-	20	1.54	5	0.38	-	-	1	0.08
富山県	8	0.80	2	0.20	1	0.10	1	0.10	4	0.80	4	0.80	-	-	-	-
石川県	8	0.80	3	0.30	-	-	1	0.10	3	0.60	3	0.60	-	-	-	-
福井県	-	-	4	0.80	2	0.40	-	-	6	1.00	3	0.50	-	-	-	-
山梨県	10	1.11	8	0.89	4	0.44	-	-	4	0.40	-	-	-	-	-	-
長野県	11	0.79	3	0.21	1	0.07	2	0.14	11	1.00	5	0.45	-	-	-	-
岐阜県	4	0.27	5	0.33	4	0.27	2	0.13	2	0.40	-	-	-	-	-	-
静岡県	35	1.17	7	0.23	5	0.17	2	0.07	14	1.40	-	-	-	-	-	-
愛知県	67	1.03	36	0.55	10	0.15	7	0.11	33	2.54	1	0.08	-	-	-	-
三重県	7	0.41	1	0.06	3	0.18	1	0.06	13	1.44	-	-	1	0.11	-	-
滋賀県	3	0.33	1	0.11	2	0.22	-	-	13	1.86	-	-	-	-	-	-
京都府	32	1.39	7	0.30	8	0.35	1	0.04	7	1.00	-	-	-	-	-	-
大阪府	132	2.03	27	0.42	27	0.42	32	0.49	32	1.78	8	0.44	-	-	-	-
兵庫県	51	1.11	18	0.39	8	0.17	5	0.11	11	1.00	-	-	-	-	-	-
奈良県	2	0.22	1	0.11	-	-	-	-	13	2.17	5	0.83	-	-	-	-
和歌山県	5	0.63	-	-	1	0.13	-	-	13	1.18	1	0.09	-	-	-	-
鳥取県	11	1.57	4	0.57	-	-	1	0.14	1	0.20	2	0.40	1	0.20	-	-
島根県	5	0.83	-	-	1	0.17	-	-	20	2.50	-	-	-	-	-	-
岡山県	18	1.06	11	0.65	2	0.12	6	0.35	5	1.00	-	-	-	-	-	-
広島県	12	0.52	9	0.39	7	0.30	-	-	35	1.67	11	0.52	-	-	-	-
山口県	15	1.25	13	1.08	3	0.25	2	0.17	15	1.67	3	0.33	1	0.11	-	-
徳島県	7	1.17	20	3.33	-	-	-	-	11	1.57	-	-	2	0.29	-	-
香川県	10	0.67	2	0.13	-	-	1	0.07	8	1.60	1	0.20	-	-	-	-
愛媛県	5	0.45	1	0.09	-	-	-	-	1	0.17	-	-	-	-	-	-
高知県	4	0.67	1	0.17	-	-	2	0.33	10	1.25	1	0.13	-	-	-	-
福岡県	35	0.95	21	0.57	4	0.11	9	0.24	18	1.20	3	0.20	-	-	-	-
佐賀県	3	0.43	3	0.43	-	-	-	-	8	1.33	-	-	-	-	-	-
長崎県	8	0.80	7	0.70	-	-	-	-	22	1.83	7	0.58	-	-	-	-
熊本県	46	2.88	11	0.69	-	-	3	0.19	12	0.80	2	0.13	-	-	-	-
大分県	7	0.70	4	0.40	-	-	-	-	32	2.91	6	0.55	-	-	-	-
宮崎県	9	0.69	8	0.62	-	-	3	0.23	9	1.29	1	0.14	-	-	-	-
鹿児島県	22	1.38	4	0.25	-	-	4	0.25	2	0.17	1	0.08	-	-	-	-
沖縄県	15	1.25	5	0.42	5	0.42	3	0.25	27	3.86	-	-	-	-	-	-



20週のデータ

注) 表中の報告数は5月22日集計分であり、その後の報告は次週以降の累積に反映されます。
 新型インフルエンザは掲載していません。

報告数・累積報告数、疾病・都道府県別

2013年20週

	エボラ出血熱		クリミア・コンゴ出血熱		痘 そう		南米出血熱		ペスト		マールブルグ病		ラッサ熱		急性灰白髄炎		結 核	
	報告数	累積	報告数	累積	報告数	累積	報告数	累積	報告数	累積	報告数	累積	報告数	累積	報告数	累積	報告数	累積
総 数	-	-	-	-	-	-	-	-	-	-	-	-	-	-	-	-	314	9204
北海道	-	-	-	-	-	-	-	-	-	-	-	-	-	-	-	-	5	258
青森県	-	-	-	-	-	-	-	-	-	-	-	-	-	-	-	-	6	129
岩手県	-	-	-	-	-	-	-	-	-	-	-	-	-	-	-	-	-	71
宮城県	-	-	-	-	-	-	-	-	-	-	-	-	-	-	-	-	1	114
秋田県	-	-	-	-	-	-	-	-	-	-	-	-	-	-	-	-	3	59
山形県	-	-	-	-	-	-	-	-	-	-	-	-	-	-	-	-	1	104
福島県	-	-	-	-	-	-	-	-	-	-	-	-	-	-	-	-	5	115
茨城県	-	-	-	-	-	-	-	-	-	-	-	-	-	-	-	-	11	181
栃木県	-	-	-	-	-	-	-	-	-	-	-	-	-	-	-	-	4	119
群馬県	-	-	-	-	-	-	-	-	-	-	-	-	-	-	-	-	2	84
埼玉県	-	-	-	-	-	-	-	-	-	-	-	-	-	-	-	-	14	464
千葉県	-	-	-	-	-	-	-	-	-	-	-	-	-	-	-	-	11	431
東京都	-	-	-	-	-	-	-	-	-	-	-	-	-	-	-	-	58	1386
神奈川県	-	-	-	-	-	-	-	-	-	-	-	-	-	-	-	-	21	601
新潟県	-	-	-	-	-	-	-	-	-	-	-	-	-	-	-	-	5	133
富山県	-	-	-	-	-	-	-	-	-	-	-	-	-	-	-	-	1	63
石川県	-	-	-	-	-	-	-	-	-	-	-	-	-	-	-	-	4	59
福井県	-	-	-	-	-	-	-	-	-	-	-	-	-	-	-	-	2	58
山梨県	-	-	-	-	-	-	-	-	-	-	-	-	-	-	-	-	-	35
長野県	-	-	-	-	-	-	-	-	-	-	-	-	-	-	-	-	6	117
岐阜県	-	-	-	-	-	-	-	-	-	-	-	-	-	-	-	-	6	156
静岡県	-	-	-	-	-	-	-	-	-	-	-	-	-	-	-	-	18	244
愛知県	-	-	-	-	-	-	-	-	-	-	-	-	-	-	-	-	29	650
三重県	-	-	-	-	-	-	-	-	-	-	-	-	-	-	-	-	3	109
滋賀県	-	-	-	-	-	-	-	-	-	-	-	-	-	-	-	-	6	108
京都府	-	-	-	-	-	-	-	-	-	-	-	-	-	-	-	-	1	218
大阪府	-	-	-	-	-	-	-	-	-	-	-	-	-	-	-	-	18	660
兵庫県	-	-	-	-	-	-	-	-	-	-	-	-	-	-	-	-	7	350
奈良県	-	-	-	-	-	-	-	-	-	-	-	-	-	-	-	-	3	121
和歌山県	-	-	-	-	-	-	-	-	-	-	-	-	-	-	-	-	2	127
鳥取県	-	-	-	-	-	-	-	-	-	-	-	-	-	-	-	-	-	40
島根県	-	-	-	-	-	-	-	-	-	-	-	-	-	-	-	-	5	45
岡山県	-	-	-	-	-	-	-	-	-	-	-	-	-	-	-	-	-	102
広島県	-	-	-	-	-	-	-	-	-	-	-	-	-	-	-	-	5	191
山口県	-	-	-	-	-	-	-	-	-	-	-	-	-	-	-	-	6	87
徳島県	-	-	-	-	-	-	-	-	-	-	-	-	-	-	-	-	2	56
香川県	-	-	-	-	-	-	-	-	-	-	-	-	-	-	-	-	1	77
愛媛県	-	-	-	-	-	-	-	-	-	-	-	-	-	-	-	-	3	64
高知県	-	-	-	-	-	-	-	-	-	-	-	-	-	-	-	-	2	52
福岡県	-	-	-	-	-	-	-	-	-	-	-	-	-	-	-	-	16	390
佐賀県	-	-	-	-	-	-	-	-	-	-	-	-	-	-	-	-	3	66
長崎県	-	-	-	-	-	-	-	-	-	-	-	-	-	-	-	-	1	118
熊本県	-	-	-	-	-	-	-	-	-	-	-	-	-	-	-	-	4	88
大分県	-	-	-	-	-	-	-	-	-	-	-	-	-	-	-	-	4	115
宮崎県	-	-	-	-	-	-	-	-	-	-	-	-	-	-	-	-	4	100
鹿児島県	-	-	-	-	-	-	-	-	-	-	-	-	-	-	-	-	5	96
沖縄県	-	-	-	-	-	-	-	-	-	-	-	-	-	-	-	-	-	193

*病原体がSARSコロナウイルスであるものに限る。

報告数・累積報告数, 疾病・都道府県別

2013年20週

	ジフテリア		重症急性 呼吸器症候群*		鳥インフル エンザ (H5N1)		コレラ		細菌性赤痢		腸管出血性 大腸菌感染症		腸チフス		パラチフス		E型肝炎	
	報告数	累積	報告数	累積	報告数	累積	報告数	累積	報告数	累積	報告数	累積	報告数	累積	報告数	累積	報告数	累積
総 数	-	-	-	-	-	-	1	1	3	46	33	285	-	26	-	24	1	49
北海道	-	-	-	-	-	-	-	-	-	-	-	9	-	-	-	-	-	10
青森県	-	-	-	-	-	-	-	-	-	-	1	16	-	-	-	-	1	2
岩手県	-	-	-	-	-	-	-	-	-	-	-	4	-	-	-	-	-	-
宮城県	-	-	-	-	-	-	-	-	-	1	2	6	-	-	-	-	-	1
秋田県	-	-	-	-	-	-	-	-	-	1	-	5	-	-	-	-	-	-
山形県	-	-	-	-	-	-	-	-	-	-	-	-	-	-	-	-	-	-
福島県	-	-	-	-	-	-	-	-	1	1	1	2	-	-	-	1	-	-
茨城県	-	-	-	-	-	-	-	-	-	2	-	5	-	-	-	-	-	2
栃木県	-	-	-	-	-	-	-	-	-	-	-	2	-	-	-	-	-	-
群馬県	-	-	-	-	-	-	-	-	-	1	1	7	-	1	-	-	-	2
埼玉県	-	-	-	-	-	-	-	-	-	4	-	2	-	-	-	1	-	1
千葉県	-	-	-	-	-	-	-	-	-	-	1	13	-	2	-	1	-	1
東京都	-	-	-	-	-	-	-	-	1	11	1	25	-	13	-	9	-	15
神奈川県	-	-	-	-	-	-	-	-	-	4	3	11	-	2	-	3	-	2
新潟県	-	-	-	-	-	-	-	-	-	-	1	15	-	-	-	-	-	-
富山県	-	-	-	-	-	-	-	-	-	-	2	3	-	-	-	-	-	-
石川県	-	-	-	-	-	-	-	-	-	-	3	10	-	-	-	-	-	1
福井県	-	-	-	-	-	-	-	-	-	-	-	-	-	-	-	-	-	-
山梨県	-	-	-	-	-	-	-	-	-	-	-	2	-	-	-	-	-	3
長野県	-	-	-	-	-	-	-	-	-	2	-	7	-	-	-	1	-	3
岐阜県	-	-	-	-	-	-	-	-	-	1	-	6	-	-	-	-	-	-
静岡県	-	-	-	-	-	-	-	-	-	-	-	2	-	-	-	-	-	2
愛知県	-	-	-	-	-	-	-	-	-	4	2	12	-	1	-	2	-	-
三重県	-	-	-	-	-	-	-	-	-	-	-	3	-	-	-	1	-	-
滋賀県	-	-	-	-	-	-	-	-	-	-	1	4	-	-	-	-	-	-
京都府	-	-	-	-	-	-	-	-	-	4	-	4	-	2	-	1	-	-
大阪府	-	-	-	-	-	-	-	-	1	3	-	6	-	-	-	1	-	-
兵庫県	-	-	-	-	-	-	-	-	-	1	1	18	-	3	-	1	-	-
奈良県	-	-	-	-	-	-	-	-	-	1	-	1	-	-	-	-	-	-
和歌山県	-	-	-	-	-	-	-	-	-	-	-	2	-	-	-	-	-	-
鳥取県	-	-	-	-	-	-	-	-	-	-	-	1	-	-	-	-	-	-
島根県	-	-	-	-	-	-	-	-	-	-	-	-	-	-	-	-	-	-
岡山県	-	-	-	-	-	-	-	-	-	-	2	11	-	-	-	-	-	-
広島県	-	-	-	-	-	-	1	1	-	-	-	6	-	-	-	1	-	-
山口県	-	-	-	-	-	-	-	-	-	-	-	2	4	-	-	-	-	-
徳島県	-	-	-	-	-	-	-	-	-	-	-	-	-	-	-	-	-	-
香川県	-	-	-	-	-	-	-	-	-	-	-	-	-	-	-	-	-	-
愛媛県	-	-	-	-	-	-	-	-	-	-	-	-	-	-	-	1	-	1
高知県	-	-	-	-	-	-	-	-	-	-	-	1	-	-	-	-	-	-
福岡県	-	-	-	-	-	-	-	-	-	4	6	28	-	1	-	-	-	-
佐賀県	-	-	-	-	-	-	-	-	-	-	-	4	-	-	-	-	-	-
長崎県	-	-	-	-	-	-	-	-	-	-	2	5	-	-	-	-	-	-
熊本県	-	-	-	-	-	-	-	-	-	-	1	2	-	1	-	-	-	2
大分県	-	-	-	-	-	-	-	-	-	1	-	1	-	-	-	-	-	-
宮崎県	-	-	-	-	-	-	-	-	-	-	-	10	-	-	-	-	-	1
鹿児島県	-	-	-	-	-	-	-	-	-	-	-	9	-	-	-	-	-	-
沖縄県	-	-	-	-	-	-	-	-	-	-	-	1	-	-	-	-	-	-

報告数・累積報告数, 疾病・都道府県別

2013年20週

	ウエストナイル熱		A型肝炎		エキノコックス症		黄熱		オウム病		オムスク出血熱		回帰熱		キャサナル森林病		Q熱	
	報告数	累積	報告数	累積	報告数	累積	報告数	累積	報告数	累積	報告数	累積	報告数	累積	報告数	累積	報告数	累積
総数	-	-	2	61	-	7	-	-	-	4	-	-	-	-	-	-	1	2
北海道	-	-	-	-	-	6	-	-	-	-	-	-	-	-	-	-	-	-
青森県	-	-	-	-	-	-	-	-	-	-	-	-	-	-	-	-	-	-
岩手県	-	-	-	-	-	-	-	-	-	-	-	-	-	-	-	-	-	-
宮城県	-	-	-	2	-	-	-	-	-	-	-	-	-	-	-	-	-	-
秋田県	-	-	-	-	-	-	-	-	-	-	-	-	-	-	-	-	-	-
山形県	-	-	-	-	-	-	-	-	-	-	-	-	-	-	-	-	-	-
福島県	-	-	-	-	-	-	-	-	-	-	-	-	-	-	-	-	-	-
茨城県	-	-	-	-	-	-	-	-	1	-	-	-	-	-	-	-	-	-
栃木県	-	-	-	-	-	-	-	-	-	-	-	-	-	-	-	-	-	-
群馬県	-	-	-	-	-	-	-	-	-	-	-	-	-	-	-	-	-	-
埼玉県	-	-	-	1	-	-	-	-	-	-	-	-	-	-	-	-	-	-
千葉県	-	-	-	2	-	-	-	-	-	-	-	-	-	-	-	-	-	-
東京都	-	-	1	11	-	-	-	-	-	-	-	-	-	-	-	-	1	2
神奈川県	-	-	-	5	-	-	-	-	-	-	-	-	-	-	-	-	-	-
新潟県	-	-	-	2	-	-	-	-	-	-	-	-	-	-	-	-	-	-
富山県	-	-	-	-	-	-	-	-	-	-	-	-	-	-	-	-	-	-
石川県	-	-	-	1	-	-	-	-	-	-	-	-	-	-	-	-	-	-
福井県	-	-	-	-	-	-	-	-	-	-	-	-	-	-	-	-	-	-
山梨県	-	-	-	2	-	-	-	-	-	-	-	-	-	-	-	-	-	-
長野県	-	-	-	4	-	-	-	-	-	-	-	-	-	-	-	-	-	-
岐阜県	-	-	-	1	-	-	-	-	-	-	-	-	-	-	-	-	-	-
静岡県	-	-	-	4	-	-	-	-	1	-	-	-	-	-	-	-	-	-
愛知県	-	-	-	2	-	-	-	-	-	-	-	-	-	-	-	-	-	-
三重県	-	-	-	-	-	-	-	-	-	-	-	-	-	-	-	-	-	-
滋賀県	-	-	-	-	-	-	-	-	-	-	-	-	-	-	-	-	-	-
京都府	-	-	-	1	-	-	-	-	-	-	1	-	-	-	-	-	-	-
大阪府	-	-	1	11	-	-	-	-	-	-	-	-	-	-	-	-	-	-
兵庫県	-	-	-	3	-	-	-	-	-	-	-	-	-	-	-	-	-	-
奈良県	-	-	-	-	-	-	-	-	-	-	-	-	-	-	-	-	-	-
和歌山県	-	-	-	-	-	-	-	-	-	-	-	-	-	-	-	-	-	-
鳥取県	-	-	-	-	-	-	-	-	-	-	-	-	-	-	-	-	-	-
島根県	-	-	-	2	-	-	-	-	-	-	2	-	-	-	-	-	-	-
岡山県	-	-	-	4	-	-	-	-	-	-	-	-	-	-	-	-	-	-
広島県	-	-	-	1	-	-	-	-	-	-	-	-	-	-	-	-	-	-
山口県	-	-	-	-	-	1	-	-	-	-	-	-	-	-	-	-	-	-
徳島県	-	-	-	-	-	-	-	-	-	-	-	-	-	-	-	-	-	-
香川県	-	-	-	-	-	-	-	-	2	-	-	-	-	-	-	-	-	-
愛媛県	-	-	-	-	-	-	-	-	-	-	-	-	-	-	-	-	-	-
高知県	-	-	-	-	-	-	-	-	-	-	-	-	-	-	-	-	-	-
福岡県	-	-	-	2	-	-	-	-	-	-	-	-	-	-	-	-	-	-
佐賀県	-	-	-	-	-	-	-	-	-	-	-	-	-	-	-	-	-	-
長崎県	-	-	-	-	-	-	-	-	-	-	-	-	-	-	-	-	-	-
熊本県	-	-	-	-	-	-	-	-	-	-	-	-	-	-	-	-	-	-
大分県	-	-	-	-	-	-	-	-	-	-	-	-	-	-	-	-	-	-
宮崎県	-	-	-	-	-	-	-	-	-	-	-	-	-	-	-	-	-	-
鹿児島県	-	-	-	-	-	-	-	-	-	-	-	-	-	-	-	-	-	-
沖縄県	-	-	-	-	-	-	-	-	-	-	-	-	-	-	-	-	-	-

*2013年3月4日より届出対象疾患となりました。

報告数・累積報告数, 疾病・都道府県別

2013年20週

	狂犬病		コクシジ オイデス症		サル痘		重症熱性血小板 減少症候群*		腎症候性出血熱		西部ウマ脳炎		ダニ媒介脳炎		炭疽		チクングニア熱		
	報告数	累積	報告数	累積	報告数	累積	報告数	累積	報告数	累積	報告数	累積	報告数	累積	報告数	累積	報告数	累積	
総数	-	-	-	2	-	-	2	12	-	-	-	-	-	-	-	-	-	-	6
北海道	-	-	-	-	-	-	-	-	-	-	-	-	-	-	-	-	-	-	-
青森県	-	-	-	-	-	-	-	-	-	-	-	-	-	-	-	-	-	-	-
岩手県	-	-	-	-	-	-	-	-	-	-	-	-	-	-	-	-	-	-	-
宮城県	-	-	-	-	-	-	-	-	-	-	-	-	-	-	-	-	-	-	-
秋田県	-	-	-	-	-	-	-	-	-	-	-	-	-	-	-	-	-	-	-
山形県	-	-	-	-	-	-	-	-	-	-	-	-	-	-	-	-	-	-	-
福島県	-	-	-	-	-	-	-	-	-	-	-	-	-	-	-	-	-	-	-
茨城県	-	-	-	-	-	-	-	-	-	-	-	-	-	-	-	-	-	-	-
栃木県	-	-	-	-	-	-	-	-	-	-	-	-	-	-	-	-	-	-	-
群馬県	-	-	-	-	-	-	-	-	-	-	-	-	-	-	-	-	-	-	-
埼玉県	-	-	-	-	-	-	-	-	-	-	-	-	-	-	-	-	-	-	-
千葉県	-	-	-	-	-	-	-	-	-	-	-	-	-	-	-	-	-	-	1
東京都	-	-	-	2	-	-	-	-	-	-	-	-	-	-	-	-	-	-	1
神奈川県	-	-	-	-	-	-	-	-	-	-	-	-	-	-	-	-	-	-	1
新潟県	-	-	-	-	-	-	-	-	-	-	-	-	-	-	-	-	-	-	-
富山県	-	-	-	-	-	-	-	-	-	-	-	-	-	-	-	-	-	-	-
石川県	-	-	-	-	-	-	-	-	-	-	-	-	-	-	-	-	-	-	-
福井県	-	-	-	-	-	-	-	-	-	-	-	-	-	-	-	-	-	-	-
山梨県	-	-	-	-	-	-	-	-	-	-	-	-	-	-	-	-	-	-	-
長野県	-	-	-	-	-	-	-	-	-	-	-	-	-	-	-	-	-	-	-
岐阜県	-	-	-	-	-	-	-	-	-	-	-	-	-	-	-	-	-	-	-
静岡県	-	-	-	-	-	-	-	-	-	-	-	-	-	-	-	-	-	-	-
愛知県	-	-	-	-	-	-	-	-	-	-	-	-	-	-	-	-	-	-	1
三重県	-	-	-	-	-	-	-	-	-	-	-	-	-	-	-	-	-	-	-
滋賀県	-	-	-	-	-	-	-	-	-	-	-	-	-	-	-	-	-	-	-
京都府	-	-	-	-	-	-	-	-	-	-	-	-	-	-	-	-	-	-	-
大阪府	-	-	-	-	-	-	-	-	-	-	-	-	-	-	-	-	-	-	1
兵庫県	-	-	-	-	-	-	-	-	-	-	-	-	-	-	-	-	-	-	1
奈良県	-	-	-	-	-	-	-	-	-	-	-	-	-	-	-	-	-	-	-
和歌山県	-	-	-	-	-	-	-	-	-	-	-	-	-	-	-	-	-	-	-
鳥取県	-	-	-	-	-	-	-	-	-	-	-	-	-	-	-	-	-	-	-
島根県	-	-	-	-	-	-	-	-	-	-	-	-	-	-	-	-	-	-	-
岡山県	-	-	-	-	-	-	-	-	-	-	-	-	-	-	-	-	-	-	-
広島県	-	-	-	-	-	-	-	-	-	-	-	-	-	-	-	-	-	-	-
山口県	-	-	-	-	-	-	-	2	-	-	-	-	-	-	-	-	-	-	-
徳島県	-	-	-	-	-	-	-	1	1	-	-	-	-	-	-	-	-	-	-
香川県	-	-	-	-	-	-	-	-	-	-	-	-	-	-	-	-	-	-	-
愛媛県	-	-	-	-	-	-	-	-	1	-	-	-	-	-	-	-	-	-	-
高知県	-	-	-	-	-	-	-	-	2	-	-	-	-	-	-	-	-	-	-
福岡県	-	-	-	-	-	-	-	-	-	-	-	-	-	-	-	-	-	-	-
佐賀県	-	-	-	-	-	-	-	-	2	-	-	-	-	-	-	-	-	-	-
長崎県	-	-	-	-	-	-	-	-	2	-	-	-	-	-	-	-	-	-	-
熊本県	-	-	-	-	-	-	-	1	1	-	-	-	-	-	-	-	-	-	-
大分県	-	-	-	-	-	-	-	-	-	-	-	-	-	-	-	-	-	-	-
宮崎県	-	-	-	-	-	-	-	-	-	-	-	-	-	-	-	-	-	-	-
鹿児島県	-	-	-	-	-	-	-	-	1	-	-	-	-	-	-	-	-	-	-
沖縄県	-	-	-	-	-	-	-	-	-	-	-	-	-	-	-	-	-	-	-

*鳥インフルエンザ H5N1及びH7N9 を除く。

報告数・累積報告数, 疾病・都道府県別

2013年20週

	つつかが虫病		デング熱		東部ウマ脳炎		鳥インフルエンザ*		ニパウイルス感染症		日本紅斑熱		日本脳炎		ハンタウイルス肺症候群		Bウイルス病	
	報告数	累積	報告数	累積	報告数	累積	報告数	累積	報告数	累積	報告数	累積	報告数	累積	報告数	累積	報告数	累積
総 数	7	53	7	62	-	-	-	-	-	-	1	5	-	-	-	-	-	-
北海道	-	-	-	2	-	-	-	-	-	-	-	-	-	-	-	-	-	-
青森県	-	-	-	-	-	-	-	-	-	-	-	-	-	-	-	-	-	-
岩手県	1	1	-	-	-	-	-	-	-	-	-	-	-	-	-	-	-	-
宮城県	1	1	-	-	-	-	-	-	-	-	-	-	-	-	-	-	-	-
秋田県	3	4	-	-	-	-	-	-	-	-	-	-	-	-	-	-	-	-
山形県	1	1	-	-	-	-	-	-	-	-	-	-	-	-	-	-	-	-
福島県	-	3	-	-	-	-	-	-	-	-	-	-	-	-	-	-	-	-
茨城県	-	1	-	1	-	-	-	-	-	-	-	-	-	-	-	-	-	-
栃木県	-	1	-	-	-	-	-	-	-	-	-	-	-	-	-	-	-	-
群馬県	-	2	-	2	-	-	-	-	-	-	-	-	-	-	-	-	-	-
埼玉県	-	-	-	-	-	-	-	-	-	-	-	-	-	-	-	-	-	-
千葉県	-	2	-	3	-	-	-	-	-	-	1	-	-	-	-	-	-	-
東京都	-	-	1	18	-	-	-	-	-	-	-	-	-	-	-	-	-	-
神奈川県	-	-	2	5	-	-	-	-	-	-	-	-	-	-	-	-	-	-
新潟県	1	1	-	-	-	-	-	-	-	-	-	-	-	-	-	-	-	-
富山県	-	-	-	-	-	-	-	-	-	-	-	-	-	-	-	-	-	-
石川県	-	1	-	-	-	-	-	-	-	-	-	-	-	-	-	-	-	-
福井県	-	-	-	1	-	-	-	-	-	-	-	-	-	-	-	-	-	-
山梨県	-	-	-	-	-	-	-	-	-	-	-	-	-	-	-	-	-	-
長野県	-	3	-	-	-	-	-	-	-	-	-	-	-	-	-	-	-	-
岐阜県	-	1	1	2	-	-	-	-	-	-	-	-	-	-	-	-	-	-
静岡県	-	2	-	1	-	-	-	-	-	-	-	-	-	-	-	-	-	-
愛知県	-	1	-	4	-	-	-	-	-	-	-	-	-	-	-	-	-	-
三重県	-	-	-	-	-	-	-	-	-	-	-	-	-	-	-	-	-	-
滋賀県	-	-	-	-	-	-	-	-	-	-	-	-	-	-	-	-	-	-
京都府	-	1	-	4	-	-	-	-	-	-	-	-	-	-	-	-	-	-
大阪府	-	-	1	8	-	-	-	-	-	-	-	-	-	-	-	-	-	-
兵庫県	-	-	-	-	-	-	-	-	-	-	1	-	-	-	-	-	-	-
奈良県	-	-	-	1	-	-	-	-	-	-	-	-	-	-	-	-	-	-
和歌山県	-	7	-	1	-	-	-	-	-	-	1	1	-	-	-	-	-	-
鳥取県	-	-	-	-	-	-	-	-	-	-	-	-	-	-	-	-	-	-
島根県	-	-	-	-	-	-	-	-	-	-	-	-	-	-	-	-	-	-
岡山県	-	-	-	-	-	-	-	-	-	-	-	-	-	-	-	-	-	-
広島県	-	2	-	1	-	-	-	-	-	-	-	-	-	-	-	-	-	-
山口県	-	-	-	-	-	-	-	-	-	-	-	-	-	-	-	-	-	-
徳島県	-	-	-	-	-	-	-	-	-	-	-	-	-	-	-	-	-	-
香川県	-	-	-	-	-	-	-	-	-	-	-	-	-	-	-	-	-	-
愛媛県	-	-	-	-	-	-	-	-	-	-	-	-	-	-	-	-	-	-
高知県	-	-	2	3	-	-	-	-	-	-	-	-	-	-	-	-	-	-
福岡県	-	-	-	4	-	-	-	-	-	-	-	-	-	-	-	-	-	-
佐賀県	-	-	-	-	-	-	-	-	-	-	-	-	-	-	-	-	-	-
長崎県	-	-	-	-	-	-	-	-	-	-	-	-	-	-	-	-	-	-
熊本県	-	-	-	1	-	-	-	-	-	-	-	-	-	-	-	-	-	-
大分県	-	-	-	-	-	-	-	-	-	-	-	-	-	-	-	-	-	-
宮崎県	-	4	-	-	-	-	-	-	-	-	2	-	-	-	-	-	-	-
鹿児島県	-	14	-	-	-	-	-	-	-	-	-	-	-	-	-	-	-	-
沖縄県	-	-	-	-	-	-	-	-	-	-	-	-	-	-	-	-	-	-

報告数・累積報告数, 疾病・都道府県別

2013年20週

	鼻 疽		ブルセラ症		ペネズエラ ウマ脳炎		ヘンドラウイルス 感染症		発しんチフス		ポツリヌス症		マラリア		野 兎 病		ライム病	
	報告数	累積	報告数	累積	報告数	累積	報告数	累積	報告数	累積	報告数	累積	報告数	累積	報告数	累積	報告数	累積
総 数	-	-	-	1	-	-	-	-	-	-	-	-	2	17	-	-	-	1
北海道	-	-	-	-	-	-	-	-	-	-	-	-	-	-	-	-	-	-
青森県	-	-	-	-	-	-	-	-	-	-	-	-	-	-	-	-	-	-
岩手県	-	-	-	-	-	-	-	-	-	-	-	-	-	-	-	-	-	-
宮城県	-	-	-	-	-	-	-	-	-	-	-	-	-	-	-	-	-	-
秋田県	-	-	-	-	-	-	-	-	-	-	-	-	-	-	-	-	-	-
山形県	-	-	-	-	-	-	-	-	-	-	-	-	-	-	-	-	-	-
福島県	-	-	-	-	-	-	-	-	-	-	-	-	-	-	-	-	-	-
茨城県	-	-	-	-	-	-	-	-	-	-	-	-	-	-	-	-	-	-
栃木県	-	-	-	-	-	-	-	-	-	-	-	-	1	-	-	-	-	-
群馬県	-	-	-	-	-	-	-	-	-	-	-	-	-	-	-	-	-	-
埼玉県	-	-	-	-	-	-	-	-	-	-	-	-	1	1	-	-	-	-
千葉県	-	-	-	-	-	-	-	-	-	-	-	-	-	1	-	-	-	-
東京都	-	-	-	-	-	-	-	-	-	-	-	-	1	5	-	-	-	-
神奈川県	-	-	-	-	-	-	-	-	-	-	-	-	-	2	-	-	-	-
新潟県	-	-	-	-	-	-	-	-	-	-	-	-	-	-	-	-	-	1
富山県	-	-	-	-	-	-	-	-	-	-	-	-	-	1	-	-	-	-
石川県	-	-	-	-	-	-	-	-	-	-	-	-	-	-	-	-	-	-
福井県	-	-	-	-	-	-	-	-	-	-	-	-	-	-	-	-	-	-
山梨県	-	-	-	-	-	-	-	-	-	-	-	-	-	-	-	-	-	-
長野県	-	-	-	-	-	-	-	-	-	-	-	-	-	1	-	-	-	-
岐阜県	-	-	-	-	-	-	-	-	-	-	-	-	-	-	-	-	-	-
静岡県	-	-	-	-	-	-	-	-	-	-	-	-	-	-	-	-	-	-
愛知県	-	-	-	-	-	-	-	-	-	-	-	-	-	2	-	-	-	-
三重県	-	-	-	-	-	-	-	-	-	-	-	-	-	-	-	-	-	-
滋賀県	-	-	-	-	-	-	-	-	-	-	-	-	-	-	-	-	-	-
京都府	-	-	-	1	-	-	-	-	-	-	-	-	-	-	-	-	-	-
大阪府	-	-	-	-	-	-	-	-	-	-	-	-	-	-	-	-	-	-
兵庫県	-	-	-	-	-	-	-	-	-	-	-	-	-	-	-	-	-	-
奈良県	-	-	-	-	-	-	-	-	-	-	-	-	-	-	-	-	-	-
和歌山県	-	-	-	-	-	-	-	-	-	-	-	-	-	-	-	-	-	-
鳥取県	-	-	-	-	-	-	-	-	-	-	-	-	-	-	-	-	-	-
島根県	-	-	-	-	-	-	-	-	-	-	-	-	-	-	-	-	-	-
岡山県	-	-	-	-	-	-	-	-	-	-	-	-	-	-	-	-	-	-
広島県	-	-	-	-	-	-	-	-	-	-	-	-	-	-	-	-	-	-
山口県	-	-	-	-	-	-	-	-	-	-	-	-	-	-	-	-	-	-
徳島県	-	-	-	-	-	-	-	-	-	-	-	-	-	-	-	-	-	-
香川県	-	-	-	-	-	-	-	-	-	-	-	-	-	-	-	-	-	-
愛媛県	-	-	-	-	-	-	-	-	-	-	-	-	-	-	-	-	-	-
高知県	-	-	-	-	-	-	-	-	-	-	-	-	-	-	-	-	-	-
福岡県	-	-	-	-	-	-	-	-	-	-	-	-	-	2	-	-	-	-
佐賀県	-	-	-	-	-	-	-	-	-	-	-	-	-	-	-	-	-	-
長崎県	-	-	-	-	-	-	-	-	-	-	-	-	-	-	-	-	-	-
熊本県	-	-	-	-	-	-	-	-	-	-	-	-	-	-	-	-	-	-
大分県	-	-	-	-	-	-	-	-	-	-	-	-	-	1	-	-	-	-
宮崎県	-	-	-	-	-	-	-	-	-	-	-	-	-	-	-	-	-	-
鹿児島県	-	-	-	-	-	-	-	-	-	-	-	-	-	-	-	-	-	-
沖縄県	-	-	-	-	-	-	-	-	-	-	-	-	-	-	-	-	-	-

*E型肝炎およびA型肝炎を除く。

**ウエストナイル脳炎、西部ウマ脳炎、ダニ媒介脳炎、東部ウマ脳炎、日本脳炎、ペネズエラウマ脳炎およびリフトバレー熱を除く。

報告数・累積報告数、疾病・都道府県別

2013年20週

	リッサウイルス感染症		リフトバレー熱		類鼻疽		レジオネラ症		レプトスピラ症		ロッキー山紅斑熱		アメーバ赤痢		ウイルス性肝炎*		急性脳炎**	
	報告数	累積	報告数	累積	報告数	累積	報告数	累積	報告数	累積	報告数	累積	報告数	累積	報告数	累積	報告数	累積
総数	-	-	-	-	-	2	12	248	-	3	-	-	5	358	3	95	3	168
北海道	-	-	-	-	-	-	-	10	-	-	-	-	-	7	-	-	-	8
青森県	-	-	-	-	-	-	-	1	-	-	-	-	-	-	-	-	-	2
岩手県	-	-	-	-	-	-	-	1	-	-	-	-	-	1	-	-	-	2
宮城県	-	-	-	-	-	-	-	7	-	-	-	-	-	7	1	4	-	-
秋田県	-	-	-	-	-	-	-	2	-	-	-	-	-	1	-	-	-	-
山形県	-	-	-	-	-	-	-	5	-	-	-	-	-	2	-	-	-	-
福島県	-	-	-	-	-	-	-	4	-	-	-	-	-	1	-	-	-	3
茨城県	-	-	-	-	-	-	-	9	-	-	-	-	-	5	-	-	-	16
栃木県	-	-	-	-	-	-	-	1	-	-	-	-	-	3	-	-	-	10
群馬県	-	-	-	-	-	-	2	9	-	-	-	-	-	4	-	-	-	-
埼玉県	-	-	-	-	-	-	-	6	-	-	-	-	-	12	-	2	-	13
千葉県	-	-	-	-	-	-	-	13	-	-	-	-	-	26	-	1	1	11
東京都	-	-	-	-	-	1	2	21	-	-	-	-	2	79	1	26	-	21
神奈川県	-	-	-	-	-	-	2	14	-	1	-	-	-	38	-	9	-	5
新潟県	-	-	-	-	-	-	-	4	-	-	-	-	-	6	-	1	-	9
富山県	-	-	-	-	-	-	2	7	-	-	-	-	-	4	-	2	-	2
石川県	-	-	-	-	-	-	-	4	-	-	-	-	-	4	-	-	-	1
福井県	-	-	-	-	-	-	-	2	-	-	-	-	-	1	-	-	-	1
山梨県	-	-	-	-	-	-	-	-	-	-	-	-	-	1	-	1	-	1
長野県	-	-	-	-	-	-	-	4	-	-	-	-	-	8	-	2	-	3
岐阜県	-	-	-	-	-	1	-	2	-	-	-	-	-	5	-	-	-	-
静岡県	-	-	-	-	-	-	1	9	-	-	-	-	-	10	-	2	1	6
愛知県	-	-	-	-	-	-	-	17	-	-	-	-	-	19	-	5	1	16
三重県	-	-	-	-	-	-	-	6	-	-	-	-	-	4	-	-	-	2
滋賀県	-	-	-	-	-	-	-	2	-	-	-	-	-	1	-	-	-	3
京都府	-	-	-	-	-	-	-	3	-	-	-	-	-	6	-	4	-	2
大阪府	-	-	-	-	-	-	1	15	-	-	-	-	-	32	-	12	-	14
兵庫県	-	-	-	-	-	-	-	13	-	-	-	-	-	16	1	6	-	-
奈良県	-	-	-	-	-	-	-	3	-	-	-	-	-	4	-	-	-	-
和歌山県	-	-	-	-	-	-	-	3	-	-	-	-	1	3	-	1	-	-
鳥取県	-	-	-	-	-	-	-	-	-	-	-	-	-	-	-	-	-	-
島根県	-	-	-	-	-	-	-	2	-	-	-	-	-	2	-	1	-	-
岡山県	-	-	-	-	-	-	-	7	-	1	-	-	-	4	-	3	-	2
広島県	-	-	-	-	-	-	-	8	-	-	-	-	1	4	-	5	-	2
山口県	-	-	-	-	-	-	1	4	-	-	-	-	-	1	-	-	-	1
徳島県	-	-	-	-	-	-	-	1	-	-	-	-	-	-	-	-	-	-
香川県	-	-	-	-	-	-	-	1	-	-	-	-	-	2	-	1	-	-
愛媛県	-	-	-	-	-	-	-	2	-	-	-	-	-	5	-	-	-	-
高知県	-	-	-	-	-	-	-	1	-	-	-	-	-	-	-	-	-	-
福岡県	-	-	-	-	-	-	-	9	-	-	-	-	1	16	-	2	-	4
佐賀県	-	-	-	-	-	-	-	1	-	-	-	-	-	2	-	-	-	1
長崎県	-	-	-	-	-	-	-	1	-	-	-	-	-	2	-	-	-	1
熊本県	-	-	-	-	-	-	1	3	-	-	-	-	-	1	-	-	-	-
大分県	-	-	-	-	-	-	-	4	-	-	-	-	-	1	-	1	-	-
宮崎県	-	-	-	-	-	-	-	4	-	-	-	-	-	6	-	2	-	5
鹿児島県	-	-	-	-	-	-	-	2	-	1	-	-	-	1	-	2	-	-
沖縄県	-	-	-	-	-	-	-	1	-	-	-	-	-	1	-	-	-	1

*2013年4月1日より届出対象疾患となりました。

報告数・累積報告数, 疾病・都道府県別

2013年20週

	クリプトスポリジウム症		クロイツフェルト・ヤコブ病		劇症型溶血性レンサ球菌感染症		後天性免疫不全症候群		ジアルジア症		侵襲性インフルエンザ菌感染症*		侵襲性髄膜炎菌感染症*		侵襲性肺炎球菌感染症*		先天性風しん症候群	
	報告数	累積	報告数	累積	報告数	累積	報告数	累積	報告数	累積	報告数	累積	報告数	累積	報告数	累積	報告数	累積
総数	-	1	2	66	2	80	14	512	1	29	1	18	1	6	32	240	-	5
北海道	-	-	-	-	-	2	-	10	-	1	-	-	-	-	-	6	-	-
青森県	-	-	-	1	-	1	-	2	-	-	-	-	-	-	-	-	-	-
岩手県	-	-	-	-	-	1	-	1	-	-	-	-	-	-	-	1	-	-
宮城県	-	-	1	4	-	2	-	5	-	-	-	-	-	-	-	4	-	-
秋田県	-	-	-	1	-	1	-	-	-	3	-	-	-	-	-	-	-	-
山形県	-	-	-	-	-	-	-	-	-	-	-	1	-	-	-	1	-	-
福島県	-	-	-	2	-	1	-	1	-	1	-	-	-	-	-	1	-	-
茨城県	-	-	-	1	-	2	-	5	-	-	-	1	-	-	1	11	-	-
栃木県	-	-	-	-	-	-	-	3	-	-	-	-	-	-	-	1	-	-
群馬県	-	-	-	1	-	-	-	9	-	-	-	1	-	-	2	10	-	-
埼玉県	-	-	-	3	-	2	1	18	-	1	-	-	-	1	3	15	-	-
千葉県	-	-	-	1	-	4	2	23	-	3	-	-	-	1	3	13	-	-
東京都	-	1	-	5	1	14	5	155	-	9	-	4	-	3	3	22	-	1
神奈川県	-	-	-	4	-	7	1	38	-	1	-	2	-	-	1	28	-	1
新潟県	-	-	-	-	-	3	-	5	-	-	-	-	-	-	1	2	-	-
富山県	-	-	-	-	1	4	-	1	-	-	-	-	-	-	1	2	-	-
石川県	-	-	-	3	-	2	-	2	-	-	-	-	-	-	-	3	-	-
福井県	-	-	-	-	-	1	-	-	-	-	-	-	-	-	-	1	-	-
山梨県	-	-	-	-	-	1	-	2	-	-	-	-	-	-	-	-	-	-
長野県	-	-	-	-	-	1	-	7	-	1	-	-	-	-	1	4	-	-
岐阜県	-	-	-	2	-	1	-	9	-	1	-	-	-	-	2	6	-	-
静岡県	-	-	-	3	-	3	1	22	1	1	-	-	-	-	2	6	-	-
愛知県	-	-	-	8	-	4	-	26	-	-	-	1	-	-	4	26	-	2
三重県	-	-	-	-	-	2	1	4	-	-	-	-	-	-	-	-	-	-
滋賀県	-	-	-	1	-	1	-	7	-	-	1	1	-	-	-	2	-	-
京都府	-	-	-	1	-	-	-	10	-	-	-	-	-	-	-	2	-	-
大阪府	-	-	-	5	-	2	1	64	-	-	-	-	-	-	2	7	-	1
兵庫県	-	-	1	4	-	7	1	19	-	2	-	2	-	-	2	9	-	-
奈良県	-	-	-	1	-	-	-	2	-	1	-	-	-	-	-	2	-	-
和歌山県	-	-	-	3	-	-	-	6	-	-	-	1	-	-	1	1	-	-
鳥取県	-	-	-	-	-	1	-	-	-	-	-	-	-	-	-	1	-	-
島根県	-	-	-	-	-	-	-	-	-	-	-	-	-	-	-	3	-	-
岡山県	-	-	-	2	-	-	-	5	-	-	-	1	-	-	-	6	-	-
広島県	-	-	-	3	-	1	1	14	-	-	-	-	-	-	-	2	-	-
山口県	-	-	-	-	-	-	-	1	-	-	-	-	-	-	-	6	-	-
徳島県	-	-	-	-	-	-	-	-	-	-	-	-	-	-	-	3	-	-
香川県	-	-	-	1	-	-	-	4	-	-	-	-	-	-	-	2	-	-
愛媛県	-	-	-	1	-	2	-	1	-	2	-	-	-	-	-	1	-	-
高知県	-	-	-	-	-	-	-	-	-	-	-	-	-	-	-	1	-	-
福岡県	-	-	-	3	-	3	-	16	-	2	-	3	1	1	2	17	-	-
佐賀県	-	-	-	1	-	-	-	1	-	-	-	-	-	-	-	1	-	-
長崎県	-	-	-	-	-	1	-	1	-	-	-	-	-	-	-	1	-	-
熊本県	-	-	-	-	-	1	-	4	-	-	-	-	-	-	-	5	-	-
大分県	-	-	-	-	-	-	-	2	-	-	-	-	-	-	-	-	-	-
宮崎県	-	-	-	1	-	1	-	2	-	-	-	-	-	-	-	1	-	-
鹿児島県	-	-	-	-	-	-	-	2	-	-	-	-	-	-	1	4	-	-
沖縄県	-	-	-	-	-	1	-	3	-	-	-	-	-	-	-	-	-	-

*2013年5月6日より届出対象疾患となりました。

**髄膜炎菌性髄膜炎は2013年3月31日をもって届出対象疾患から外れ、以後は侵襲性髄膜炎菌感染症に含まれることになります。

報告数・累積報告数、疾病・都道府県別

2013年20週

	梅 毒		破 傷 風		バンコマイシン耐性 黄色ブドウ球菌感染症		バンコマイシン耐性 腸球菌感染症		風 し ん		麻 し ん		鳥インフル エンザ(H7N9)*		髄膜炎菌性 髄 膜 炎**	
	報告数	累積	報告数	累積	報告数	累積	報告数	累積	報告数	累積	報告数	累積	報告数	累積	報告数	累積
総 数	21	389	5	38	-	-	-	26	571	7540	9	133	-	-	-	2
北海道	2	12	-	2	-	-	-	1	1	52	-	1	-	-	-	-
青森県	1	1	-	-	-	-	-	-	-	4	-	-	-	-	-	-
岩手県	-	-	-	1	-	-	-	-	-	3	-	-	-	-	-	-
宮城県	-	15	-	1	-	-	-	-	5	47	-	-	-	-	-	-
秋田県	-	1	-	-	-	-	-	-	1	3	-	-	-	-	-	-
山形県	-	1	-	-	-	-	-	-	1	7	-	-	-	-	-	-
福島県	-	6	1	2	-	-	-	-	1	16	-	1	-	-	-	-
茨城県	-	4	-	-	-	-	-	1	2	77	-	-	-	-	-	-
栃木県	-	3	-	2	-	-	-	-	3	27	-	1	-	-	-	-
群馬県	-	4	-	3	-	-	-	-	3	28	-	-	-	-	-	-
埼玉県	-	8	-	-	-	-	-	4	16	379	1	18	-	-	-	-
千葉県	-	15	1	1	-	-	-	1	33	462	1	13	-	-	-	-
東京都	7	143	-	3	-	-	-	5	114	2187	-	40	-	-	-	-
神奈川県	1	19	1	2	-	-	-	1	51	981	3	24	-	-	-	1
新潟県	-	-	-	1	-	-	-	-	2	27	-	1	-	-	-	-
富山県	-	4	-	-	-	-	-	-	-	13	-	-	-	-	-	-
石川県	-	1	-	-	-	-	-	-	1	18	-	-	-	-	-	-
福井県	-	1	-	-	-	-	-	-	4	6	-	-	-	-	-	-
山梨県	1	2	-	-	-	-	-	-	1	11	-	1	-	-	-	-
長野県	-	5	-	2	-	-	-	-	5	39	-	-	-	-	-	-
岐阜県	-	2	-	-	-	-	-	-	1	8	1	2	-	-	-	-
静岡県	-	6	-	1	-	-	-	-	7	88	-	-	-	-	-	-
愛知県	-	17	-	-	-	-	-	5	16	154	-	5	-	-	-	-
三重県	-	3	-	-	-	-	-	-	5	43	-	4	-	-	-	-
滋賀県	-	1	-	-	-	-	-	-	8	46	-	-	-	-	-	-
京都府	-	1	-	1	-	-	-	-	18	101	1	3	-	-	-	-
大阪府	4	49	-	2	-	-	-	4	132	1412	1	12	-	-	-	1
兵庫県	1	14	-	1	-	-	-	-	70	602	1	4	-	-	-	-
奈良県	1	1	-	1	-	-	-	-	5	60	-	-	-	-	-	-
和歌山県	-	2	-	-	-	-	-	-	13	66	-	-	-	-	-	-
鳥取県	-	-	-	-	-	-	-	-	-	8	-	-	-	-	-	-
島根県	-	1	-	-	-	-	-	-	1	14	-	-	-	-	-	-
岡山県	-	3	-	1	-	-	-	1	4	34	-	1	-	-	-	-
広島県	-	1	-	1	-	-	-	-	7	52	-	-	-	-	-	-
山口県	-	2	-	-	-	-	-	-	4	9	-	-	-	-	-	-
徳島県	-	-	-	1	-	-	-	-	1	9	-	-	-	-	-	-
香川県	1	9	-	-	-	-	-	-	2	17	-	-	-	-	-	-
愛媛県	-	-	-	-	-	-	-	-	-	16	-	-	-	-	-	-
高知県	2	3	-	-	-	-	-	-	-	1	-	-	-	-	-	-
福岡県	-	17	-	1	-	-	-	2	12	115	-	2	-	-	-	-
佐賀県	-	1	-	1	-	-	-	-	3	7	-	-	-	-	-	-
長崎県	-	2	1	1	-	-	-	-	1	9	-	-	-	-	-	-
熊本県	-	3	-	-	-	-	-	1	4	50	-	-	-	-	-	-
大分県	-	-	-	1	-	-	-	-	-	17	-	-	-	-	-	-
宮崎県	-	1	1	3	-	-	-	-	2	16	-	-	-	-	-	-
鹿児島県	-	5	-	2	-	-	-	-	11	193	-	-	-	-	-	-
沖縄県	-	-	-	-	-	-	-	-	-	6	-	-	-	-	-	-

*鳥インフルエンザを除く。

報告数・定点当り報告数, 疾病・都道府県別

2013年20週

	インフルエンザ*		RSウイルス感染症		咽頭結膜熱		A群溶血性レンサ球菌咽頭炎		感染性胃腸炎		水痘		手足口病		伝染性紅斑		突発性発しん	
	報告数	定点当り	報告数	報告数	報告数	定点当り	報告数	定点当り	報告数	定点当り	報告数	定点当り	報告数	定点当り	報告数	定点当り	報告数	定点当り
総数	9221	1.87	358	1561	0.49	7512	2.38	27285	8.65	4354	1.38	1568	0.50	257	0.08	2002	0.63	
北海道	440	1.94	42	97	0.68	490	3.43	946	6.62	195	1.36	5	0.03	2	0.01	41	0.29	
青森県	230	3.59	1	6	0.15	39	0.95	147	3.59	26	0.63	5	0.12	1	0.02	23	0.56	
岩手県	109	1.70	-	16	0.40	75	1.88	262	6.55	49	1.23	-	-	10	0.25	23	0.58	
宮城県	116	1.25	5	21	0.36	148	2.55	693	11.95	104	1.79	9	0.16	15	0.26	34	0.59	
秋田県	100	1.82	5	7	0.20	38	1.09	250	7.14	23	0.66	-	-	3	0.09	18	0.51	
山形県	109	2.27	2	18	0.60	108	3.60	438	14.60	50	1.67	8	0.27	1	0.03	21	0.70	
福島県	169	2.22	21	17	0.38	125	2.78	353	7.84	71	1.58	4	0.09	2	0.04	27	0.60	
茨城県	24	0.20	5	24	0.32	177	2.36	524	6.99	68	0.91	9	0.12	5	0.07	25	0.33	
栃木県	48	0.63	3	9	0.19	113	2.35	234	4.88	60	1.25	19	0.40	5	0.10	37	0.77	
群馬県	177	1.81	1	21	0.35	109	1.82	540	9.00	48	0.80	6	0.10	3	0.05	30	0.50	
埼玉県	324	1.31	11	75	0.47	508	3.19	1572	9.89	211	1.33	63	0.40	14	0.09	116	0.73	
千葉県	122	0.58	7	46	0.35	375	2.84	1035	7.84	150	1.14	24	0.18	14	0.11	86	0.65	
東京都	308	0.74	17	146	0.56	852	3.26	2134	8.18	247	0.95	86	0.33	40	0.15	180	0.69	
神奈川県	377	1.15	10	67	0.32	482	2.31	1602	7.67	293	1.40	26	0.12	24	0.11	160	0.77	
新潟県	182	1.90	2	53	0.87	291	4.77	1030	16.89	99	1.62	31	0.51	21	0.34	38	0.62	
富山県	321	6.69	4	21	0.72	131	4.52	306	10.55	43	1.48	19	0.66	24	0.83	15	0.52	
石川県	180	3.75	2	21	0.72	115	3.97	218	7.52	40	1.38	4	0.14	-	-	16	0.55	
福井県	127	3.97	6	12	0.55	78	3.55	249	11.32	39	1.77	10	0.45	-	-	14	0.64	
山梨県	81	2.03	-	2	0.08	61	2.54	171	7.13	23	0.96	14	0.58	-	-	1	0.04	
長野県	263	3.02	2	4	0.07	190	3.52	756	14.00	71	1.31	6	0.11	2	0.04	28	0.52	
岐阜県	215	2.47	1	25	0.47	50	0.94	280	5.28	34	0.64	4	0.08	2	0.04	23	0.43	
静岡県	219	1.58	10	47	0.53	138	1.55	668	7.51	97	1.09	14	0.16	5	0.06	65	0.73	
愛知県	290	1.49	16	91	0.50	296	1.64	1289	7.12	181	1.00	45	0.25	14	0.08	112	0.62	
三重県	155	2.15	2	31	0.69	49	1.09	438	9.73	47	1.04	30	0.67	3	0.07	37	0.82	
滋賀県	81	1.53	3	27	0.84	36	1.13	266	8.31	32	1.00	22	0.69	1	0.03	17	0.53	
京都府	290	2.36	6	18	0.24	114	1.54	584	7.89	81	1.09	23	0.31	-	-	24	0.32	
大阪府	639	2.08	42	67	0.34	573	2.88	2002	10.06	253	1.27	101	0.51	10	0.05	118	0.59	
兵庫県	447	2.24	11	79	0.61	227	1.76	1301	10.09	240	1.86	24	0.19	12	0.09	77	0.60	
奈良県	81	1.47	1	22	0.63	39	1.11	269	7.69	30	0.86	7	0.20	-	-	15	0.43	
和歌山県	44	0.88	4	12	0.39	21	0.68	198	6.39	68	2.19	2	0.06	-	-	16	0.52	
鳥取県	45	1.55	-	7	0.37	86	4.53	235	12.37	22	1.16	14	0.74	-	-	9	0.47	
島根県	80	2.11	1	6	0.26	38	1.65	247	10.74	33	1.43	98	4.26	-	-	18	0.78	
岡山県	108	1.29	3	14	0.26	66	1.22	601	11.13	85	1.57	14	0.26	1	0.02	31	0.57	
広島県	108	0.94	21	61	0.85	123	1.71	752	10.44	81	1.13	66	0.92	2	0.03	34	0.47	
山口県	129	1.90	5	12	0.26	110	2.34	331	7.04	99	2.11	20	0.43	2	0.04	41	0.87	
徳島県	17	0.45	2	13	0.57	26	1.13	197	8.57	25	1.09	7	0.30	1	0.04	18	0.78	
香川県	43	0.88	1	16	0.53	53	1.77	274	9.13	59	1.97	6	0.20	2	0.07	23	0.77	
愛媛県	201	3.30	5	5	0.14	59	1.59	450	12.16	86	2.32	4	0.11	2	0.05	27	0.73	
高知県	20	0.42	1	1	0.03	21	0.70	189	6.30	57	1.90	2	0.07	-	-	18	0.60	
福岡県	670	3.38	23	100	0.83	349	2.91	887	7.39	293	2.44	328	2.73	7	0.06	119	0.99	
佐賀県	146	3.74	1	46	2.00	40	1.74	124	5.39	21	0.91	46	2.00	2	0.09	26	1.13	
長崎県	221	3.16	2	24	0.55	75	1.70	279	6.34	70	1.59	39	0.89	1	0.02	28	0.64	
熊本県	256	3.20	2	28	0.56	150	3.00	478	9.56	85	1.70	98	1.96	2	0.04	64	1.28	
大分県	165	2.84	3	22	0.61	73	2.03	627	17.42	64	1.78	32	0.89	1	0.03	27	0.75	
宮崎県	329	5.58	17	36	1.00	80	2.22	321	8.92	115	3.19	12	0.33	-	-	39	1.08	
鹿児島県	216	2.32	10	54	0.98	80	1.45	419	7.62	112	2.04	41	0.75	-	-	33	0.60	
沖縄県	199	3.43	19	14	0.41	35	1.03	119	3.50	74	2.18	121	3.56	1	0.03	10	0.29	

*髄膜炎菌性髄膜炎は除く。

報告数・定点当り報告数, 疾病・都道府県別

2013年20週

	百日咳		ヘルパンギーナ		流行性耳下腺炎		急性出血性結膜炎		流行性角結膜炎		細菌性髄膜炎*		無菌性髄膜炎		マイコプラズマ肺炎		クラミジア肺炎	
	報告数	定点当り	報告数	定点当り	報告数	定点当り	報告数	定点当り	報告数	定点当り	報告数	定点当り	報告数	定点当り	報告数	定点当り	報告数	定点当り
総数	42	0.01	355	0.11	935	0.30	22	0.03	441	0.65	9	0.02	11	0.02	229	0.49	17	0.04
北海道	-	-	1	0.01	16	0.11	-	-	12	0.41	1	0.04	-	-	9	0.39	-	-
青森県	-	-	1	0.02	10	0.24	-	-	2	0.18	-	-	-	-	5	0.83	-	-
岩手県	1	0.03	-	-	17	0.43	-	-	9	0.64	-	-	-	-	28	1.47	-	-
宮城県	1	0.02	3	0.05	23	0.40	5	0.42	4	0.33	-	-	-	-	19	1.58	-	-
秋田県	-	-	-	-	51	1.46	1	0.14	5	0.71	-	-	-	-	1	0.13	-	-
山形県	-	-	1	0.03	23	0.77	-	-	-	-	-	-	-	-	4	0.40	-	-
福島県	-	-	1	0.02	21	0.47	-	-	8	0.67	-	-	-	-	5	0.71	2	0.29
茨城県	-	-	2	0.03	11	0.15	-	-	27	1.59	2	0.15	-	-	4	0.31	-	-
栃木県	-	-	1	0.02	15	0.31	-	-	4	0.33	-	-	-	-	3	0.43	3	0.43
群馬県	3	0.05	3	0.05	26	0.43	-	-	19	1.36	-	-	-	-	8	1.00	-	-
埼玉県	1	0.01	15	0.09	45	0.28	1	0.02	20	0.49	-	-	-	-	9	0.90	-	-
千葉県	2	0.02	6	0.05	31	0.23	-	-	40	1.18	1	0.11	1	0.11	3	0.33	-	-
東京都	2	0.01	33	0.13	57	0.22	2	0.05	20	0.53	-	-	4	0.16	6	0.24	1	0.04
神奈川県	1	0.00	18	0.09	48	0.23	2	0.05	71	1.65	-	-	1	0.11	1	0.11	-	-
新潟県	13	0.21	4	0.07	15	0.25	1	0.10	5	0.50	-	-	-	-	8	0.62	8	0.62
富山県	-	-	8	0.28	4	0.14	-	-	3	0.43	-	-	-	-	7	1.40	-	-
石川県	-	-	-	-	7	0.24	-	-	2	0.29	-	-	-	-	8	1.60	-	-
福井県	1	0.05	3	0.14	33	1.50	-	-	-	-	-	-	-	-	1	0.17	-	-
山梨県	-	-	1	0.04	5	0.21	-	-	6	0.67	1	0.11	-	-	2	0.22	-	-
長野県	-	-	1	0.02	4	0.07	1	0.09	4	0.36	-	-	-	-	12	1.09	-	-
岐阜県	-	-	-	-	20	0.38	-	-	6	0.55	-	-	-	-	2	0.40	-	-
静岡県	-	-	7	0.08	24	0.27	-	-	3	0.14	1	0.10	-	-	4	0.40	3	0.30
愛知県	1	0.01	9	0.05	52	0.29	2	0.06	10	0.29	-	-	1	0.08	8	0.62	-	-
三重県	-	-	1	0.02	9	0.20	-	-	1	0.08	-	-	-	-	1	0.11	-	-
滋賀県	1	0.03	10	0.31	7	0.22	-	-	4	0.50	-	-	-	-	2	0.29	-	-
京都府	-	-	6	0.08	6	0.08	-	-	7	0.39	-	-	-	-	-	-	-	-
大阪府	2	0.01	35	0.18	51	0.26	1	0.02	22	0.42	-	-	1	0.06	2	0.12	-	-
兵庫県	-	-	5	0.04	26	0.20	1	0.03	28	0.80	-	-	-	-	4	0.36	-	-
奈良県	-	-	6	0.17	-	-	1	0.11	3	0.33	-	-	-	-	1	0.17	-	-
和歌山県	-	-	1	0.03	1	0.03	-	-	-	-	-	-	-	-	4	0.36	-	-
鳥取県	1	0.05	-	-	1	0.05	-	-	-	-	-	-	1	0.20	1	0.20	-	-
島根県	-	-	4	0.17	-	-	-	-	-	-	1	0.13	-	-	1	0.13	-	-
岡山県	1	0.02	18	0.33	18	0.33	-	-	2	0.17	-	-	-	-	8	1.60	-	-
広島県	1	0.01	8	0.11	35	0.49	-	-	9	0.47	-	-	1	0.05	4	0.19	-	-
山口県	-	-	20	0.43	4	0.09	-	-	3	0.33	-	-	-	-	4	0.44	-	-
徳島県	1	0.04	3	0.13	2	0.09	-	-	-	-	-	-	1	0.20	-	-	-	-
香川県	1	0.03	-	-	4	0.13	-	-	6	2.00	-	-	-	-	-	-	-	-
愛媛県	-	-	1	0.03	17	0.46	-	-	19	2.38	-	-	-	-	2	0.33	-	-
高知県	-	-	-	-	5	0.17	-	-	1	0.33	-	-	-	-	9	1.13	-	-
福岡県	2	0.02	43	0.36	69	0.58	-	-	19	0.73	-	-	-	-	2	0.13	-	-
佐賀県	-	-	19	0.83	12	0.52	-	-	2	0.50	1	0.17	-	-	8	1.33	-	-
長崎県	-	-	15	0.34	32	0.73	4	0.50	5	0.63	-	-	-	-	2	0.17	-	-
熊本県	-	-	11	0.22	5	0.10	-	-	9	1.00	-	-	-	-	6	0.40	-	-
大分県	-	-	7	0.19	21	0.58	-	-	-	-	-	-	-	-	5	0.45	-	-
宮崎県	-	-	4	0.11	21	0.58	-	-	8	1.33	-	-	-	-	-	-	-	-
鹿児島県	-	-	2	0.04	20	0.36	-	-	2	0.29	-	-	-	-	2	0.17	-	-
沖縄県	6	0.18	18	0.53	11	0.32	-	-	11	1.10	1	0.14	-	-	4	0.57	-	-

報告数・疾病・都道府県別
 2013年20週

	インフルエンザ (入院患者)
	報告数
総 数	61
北海道	1
青森県	2
岩手県	-
宮城県	2
秋田県	2
山形県	1
福島県	-
茨城県	-
栃木県	-
群馬県	3
埼玉県	1
千葉県	1
東京都	2
神奈川県	-
新潟県	1
富山県	1
石川県	1
福井県	2
山梨県	1
長野県	4
岐阜県	4
静岡県	-
愛知県	7
三重県	1
滋賀県	1
京都府	3
大阪府	2
兵庫県	-
奈良県	2
和歌山県	1
鳥取県	1
島根県	1
岡山県	-
広島県	-
山口県	2
徳島県	-
香川県	-
愛媛県	-
高知県	-
福岡県	2
佐賀県	1
長崎県	1
熊本県	3
大分県	2
宮崎県	-
鹿児島県	-
沖縄県	2

獣医師が届出を行う感染症と対象動物

注) 報告数は感染実験等の学術的研究による発生を除く。

報告数・累積報告数, 疾病・都道府県別

2013年20週

	エボラ出血熱		マールブルグ病		ペスト		重症急性呼吸器症候群(SARS)						結核		鳥インフルエンザ(H5N1又はH7N9)		細菌性赤痢	
	サル		サル		プレーリードッグ	イタチアナグマ		タヌキ		ハクビシン		サル		鳥類		サル		
	報告数	累積	報告数	累積	報告数	累積	報告数	累積	報告数	累積	報告数	累積	報告数	累積	報告数	累積	報告数	累積
総数	-	-	-	-	-	-	-	-	-	-	-	-	-	-	-	-	-	3
北海道	-	-	-	-	-	-	-	-	-	-	-	-	-	-	-	-	-	-
青森県	-	-	-	-	-	-	-	-	-	-	-	-	-	-	-	-	-	-
岩手県	-	-	-	-	-	-	-	-	-	-	-	-	-	-	-	-	-	-
宮城県	-	-	-	-	-	-	-	-	-	-	-	-	-	-	-	-	-	-
秋田県	-	-	-	-	-	-	-	-	-	-	-	-	-	-	-	-	-	-
山形県	-	-	-	-	-	-	-	-	-	-	-	-	-	-	-	-	-	-
福島県	-	-	-	-	-	-	-	-	-	-	-	-	-	-	-	-	-	-
茨城県	-	-	-	-	-	-	-	-	-	-	-	-	-	-	-	-	-	3
栃木県	-	-	-	-	-	-	-	-	-	-	-	-	-	-	-	-	-	-
群馬県	-	-	-	-	-	-	-	-	-	-	-	-	-	-	-	-	-	-
埼玉県	-	-	-	-	-	-	-	-	-	-	-	-	-	-	-	-	-	-
千葉県	-	-	-	-	-	-	-	-	-	-	-	-	-	-	-	-	-	-
東京都	-	-	-	-	-	-	-	-	-	-	-	-	-	-	-	-	-	-
神奈川県	-	-	-	-	-	-	-	-	-	-	-	-	-	-	-	-	-	-
新潟県	-	-	-	-	-	-	-	-	-	-	-	-	-	-	-	-	-	-
富山県	-	-	-	-	-	-	-	-	-	-	-	-	-	-	-	-	-	-
石川県	-	-	-	-	-	-	-	-	-	-	-	-	-	-	-	-	-	-
福井県	-	-	-	-	-	-	-	-	-	-	-	-	-	-	-	-	-	-
山梨県	-	-	-	-	-	-	-	-	-	-	-	-	-	-	-	-	-	-
長野県	-	-	-	-	-	-	-	-	-	-	-	-	-	-	-	-	-	-
岐阜県	-	-	-	-	-	-	-	-	-	-	-	-	-	-	-	-	-	-
静岡県	-	-	-	-	-	-	-	-	-	-	-	-	-	-	-	-	-	-
愛知県	-	-	-	-	-	-	-	-	-	-	-	-	-	-	-	-	-	-
三重県	-	-	-	-	-	-	-	-	-	-	-	-	-	-	-	-	-	-
滋賀県	-	-	-	-	-	-	-	-	-	-	-	-	-	-	-	-	-	-
京都府	-	-	-	-	-	-	-	-	-	-	-	-	-	-	-	-	-	-
大阪府	-	-	-	-	-	-	-	-	-	-	-	-	-	-	-	-	-	-
兵庫県	-	-	-	-	-	-	-	-	-	-	-	-	-	-	-	-	-	-
奈良県	-	-	-	-	-	-	-	-	-	-	-	-	-	-	-	-	-	-
和歌山県	-	-	-	-	-	-	-	-	-	-	-	-	-	-	-	-	-	-
鳥取県	-	-	-	-	-	-	-	-	-	-	-	-	-	-	-	-	-	-
島根県	-	-	-	-	-	-	-	-	-	-	-	-	-	-	-	-	-	-
岡山県	-	-	-	-	-	-	-	-	-	-	-	-	-	-	-	-	-	-
広島県	-	-	-	-	-	-	-	-	-	-	-	-	-	-	-	-	-	-
山口県	-	-	-	-	-	-	-	-	-	-	-	-	-	-	-	-	-	-
徳島県	-	-	-	-	-	-	-	-	-	-	-	-	-	-	-	-	-	-
香川県	-	-	-	-	-	-	-	-	-	-	-	-	-	-	-	-	-	-
愛媛県	-	-	-	-	-	-	-	-	-	-	-	-	-	-	-	-	-	-
高知県	-	-	-	-	-	-	-	-	-	-	-	-	-	-	-	-	-	-
福岡県	-	-	-	-	-	-	-	-	-	-	-	-	-	-	-	-	-	-
佐賀県	-	-	-	-	-	-	-	-	-	-	-	-	-	-	-	-	-	-
長崎県	-	-	-	-	-	-	-	-	-	-	-	-	-	-	-	-	-	-
熊本県	-	-	-	-	-	-	-	-	-	-	-	-	-	-	-	-	-	-
大分県	-	-	-	-	-	-	-	-	-	-	-	-	-	-	-	-	-	-
宮崎県	-	-	-	-	-	-	-	-	-	-	-	-	-	-	-	-	-	-
鹿児島県	-	-	-	-	-	-	-	-	-	-	-	-	-	-	-	-	-	-
沖縄県	-	-	-	-	-	-	-	-	-	-	-	-	-	-	-	-	-	-

報告数・累積報告数，疾病・都道府県別 2013年20週

	ウエストナイル熱		エキノコックス症	
	鳥類		犬	
	報告数	累積	報告数	累積
総 数	-	-	-	-
北海道	-	-	-	-
青森県	-	-	-	-
岩手県	-	-	-	-
宮城県	-	-	-	-
秋田県	-	-	-	-
山形県	-	-	-	-
福島県	-	-	-	-
茨城県	-	-	-	-
栃木県	-	-	-	-
群馬県	-	-	-	-
埼玉県	-	-	-	-
千葉県	-	-	-	-
東京都	-	-	-	-
神奈川県	-	-	-	-
新潟県	-	-	-	-
富山県	-	-	-	-
石川県	-	-	-	-
福井県	-	-	-	-
山梨県	-	-	-	-
長野県	-	-	-	-
岐阜県	-	-	-	-
静岡県	-	-	-	-
愛知県	-	-	-	-
三重県	-	-	-	-
滋賀県	-	-	-	-
京都府	-	-	-	-
大阪府	-	-	-	-
兵庫県	-	-	-	-
奈良県	-	-	-	-
和歌山県	-	-	-	-
鳥取県	-	-	-	-
島根県	-	-	-	-
岡山県	-	-	-	-
広島県	-	-	-	-
山口県	-	-	-	-
徳島県	-	-	-	-
香川県	-	-	-	-
愛媛県	-	-	-	-
高知県	-	-	-	-
福岡県	-	-	-	-
佐賀県	-	-	-	-
長崎県	-	-	-	-
熊本県	-	-	-	-
大分県	-	-	-	-
宮崎県	-	-	-	-
鹿児島県	-	-	-	-
沖縄県	-	-	-	-

感染症週報 第15巻 第20号 2013年5月31日発行
 発行：国立感染症研究所
 厚生労働省健康局結核感染症課
 厚生労働省大臣官房統計情報部
 事務局：国立感染症研究所感染症疫学センター
 〒162-8640東京都新宿区戸山1-23-1
 T E L : 03-5285-1111
 F A X : 03-5285-1129
 U R L : <http://www.nih.go.jp/niid/ja/from-idsc.html>
 < 国立感染症研究所 感染症疫学センター >
<http://www.mhlw.go.jp/>
 < 厚生労働省 >
<http://www.forth.go.jp/>
 < 旅行者のための海外感染症情報(厚生労働省検疫所) >

本週報は、感染症新法に基づくものであり、全国の医療従事者、定点医療機関、保健所、保健所設置市、特別区、都道府県、地方衛生研究所、検疫所の皆様のご協力を得て、国立感染症研究所感染症疫学センターにおいて編集したものです。

また、本週報は速報性を重視しておりますので、今後調査などの結果に応じて、若干の変更が生じることがありますが、その場合には週報上にて訂正させていただきます。

「感染症の話」及び「読者のコーナー」の回答欄の内容に関する責は、それぞれの執筆者及び回答者に属しますが、内容に関するご質問、ご意見については事務局でお受けいたします。

なお、週報の内容について、学術的研究、あるいは公衆衛生活動にかかわる業務以外の目的においては、無断転載を禁じます。