

マークをクリックするとそのページを見ることができます



発生動向総覧  
P.2-10

< 第24週 > 手足口病の定点当たり報告数は第19週以降増加が続いている / その他最新動向

< 5月 > 性感染症・薬剤耐性菌感染症について



注目すべき感染症

< 今週は該当記事はありません >



病原体情報  
P.11-13

麻疹ウイルス 2013年



速報  
P.14-15

タイからのB3型麻しんウイルス輸入例 - 福岡市



海外感染症情報

< 今週は該当記事はありません >



感染症の話  
P.16

< 今週はお休みです >



読者のコーナー  
< 今週は該当記事は  
ありません >



グラフ総覧(24週)  
P.17-22



グラフ総覧(5月)  
P.23-28



5月のデータ  
P.29-31



24週のデータ  
P.32-45



# 発生動向総覧

< 第24週コメント > 6月19日集計分

## 全数報告の感染症

注意: これは当該週に診断された報告症例の集計です。しかし、迅速に情報還元するために期日を決めて集計を行いますので、当該週に診断された症例の報告が集計の期日以降に届くこともあります。それらについては一部を除いて発生動向総覧では扱いませんが、翌週あるいはそれ以降に、巻末の表の累積数に加えられることになります。

感染経路、感染原因、感染地域については、確定あるいは推定として記載されていたものを示します。

### 1類感染症

報告なし

### 2類感染症

結核383例

### 3類感染症

細菌性赤痢5例

菌種: *S. sonnei*( D群 )5例\_\_感染地域: ベトナム1例、カンボジア1例、インドネシア1例、インドネシア/中国1例、カンボジア/ベトナム1例

腸管出血性大腸菌感染症71例( 有症者54例、うちHUS なし )

感染地域: 国内71例

国内の感染地域: 東京都8例、岩手県7例、兵庫県7例\*、愛知県6例、埼玉県4例、宮城県3例、京都府3例、千葉県2例、長野県2例、岐阜県2例、三重県2例、滋賀県2例、大阪府2例、鹿児島県2例、北海道1例、青森県1例、山形県1例、福島県1例、茨城県1例、栃木県1例、新潟県1例、石川県1例、和歌山県1例、広島県1例、福岡県1例、大分県1例、不明7例

\* 飲食店における食中毒患者( O157 VT1・VT2 )を含む

年齢群: 0歳( 1例 )、1歳( 3例 )、3歳( 1例 )、4歳( 6例 )、5歳( 2例 )、6歳( 2例 )、7歳( 1例 )、9歳( 1例 )、10代( 8例 )、20代( 16例 )、30代( 7例 )、40代( 7例 )、50代( 5例 )、60代( 5例 )、70代( 6例 )

血清型・毒素型: O157 VT1・VT2( 31例 )、O157 VT2( 9例 )、O26 VT1( 8例 )、O121 VT2( 5例 )、O157 VT不明( 4例 )、O26 VT不明( 2例 )、O103 VT1( 2例 )、O157 VT1( 2例 )、O26 VT2( 1例 )、O121 VT1( 1例 )、O128 VT1( 1例 )、O165 VT2( 1例 )、その他・不明( 4例 )

累積報告数: 506例( 有症者370例、うちHUS 9例、死亡なし )

### 4類感染症

E型肝炎3例

感染地域: 新潟県1例\_\_感染源: 豚レバー 刺し

感染地域: 愛知県1例\_\_感染源: 不明

感染地域: 国内( 都道府県不明 )1例\_\_感染源: 鳥レバー/ホルモン

A型肝炎3例 感染地域: 広島県1例、国内( 都道府県不明 )1例、韓国1例  
 重症熱性血小板減少症候群3例  
 感染地域: 愛媛県3例( 2013年5月発症 )  
 年齢群: 50代( 1例 )、70代( 1例 )、90代( 1例 . 死亡 )  
 つつが虫病17例 感染地域: 秋田県7例、青森県3例、福島県3例、岩手県2例、宮城県1例、山形県1例  
 デング熱1例 感染地域: インドネシア  
 日本紅斑熱3例 感染地域: 千葉県1例、島根県1例、福岡県1例  
 レジオネラ症14例( 肺炎型14例 )  
 感染地域: 長野県2例、大阪府2例、山形県1例、茨城県1例、栃木県1例、東京都1例、岐阜県1例、熊本県1例、岐阜県/三重県1例( 温泉 )、岐阜県/兵庫県1例( 温泉 )、国内( 都道府県不明 )2例  
 年齢群: 40代( 1例 )、50代( 3例 )、60代( 6例 )、70代( 3例 )、80代( 1例 )

**5類感染症**

アメーバ赤痢15例( 腸管アメーバ症12例、腸管外アメーバ症2例、腸管及び腸管外アメーバ症1例 )  
 感染地域: 熊本県2例、宮城県1例、群馬県1例、埼玉県1例、東京都1例、神奈川県1例、富山県1例、岐阜県1例、愛知県1例、福岡県1例、国内( 都道府県不明 )4例  
 感染経路: 性的接触3例( 異性間2例、異性間・同性間不明1例 )、経口感染5例、経口感染/性的接触( 同性間 )1例、不明6例  
 ウイルス性肝炎2例 B型2例\_\_感染経路: 性的接触2例( 異性間2例 )  
 急性脳炎3例 病原体不明3例\_\_年齢群: 2歳( 1例 )、3歳( 1例 )、30代( 1例 )  
 クロイツフェルト・ヤコブ病1例  
 孤発性プリオン病古典型  
 後天性免疫不全症候群27例( AIDS 8例( うち1例死亡 )、無症候17例、その他( 急性感染 )2例 )  
 感染地域: 国内23例、タイ2例、オーストラリア1例、国内・国外不明1例  
 感染経路: 性的接触21例( 異性間3例、同性間17例、異性/同性間1例 )、不明6例  
 ジアルジア症2例 感染地域: 東京都1例、マレーシア1例  
 侵襲性インフルエンザ菌感染症5例( うち、肺炎のみ1例\_\_菌検出検体: 血液4例、不明1例 )  
 年齢群: 2歳( 1例 )、6歳( 1例 )、30代( 1例 )、60代( 1例 )、70代( 1例 )  
 侵襲性髄膜炎菌感染症1例( 菌検出検体: 血液・髄液 )  
 感染地域: 東京都  
 年齢群: 50代  
 侵襲性肺炎球菌感染症13例( うち、肺炎のみ2例、髄膜炎のみ1例( それぞれ重複なし )、うち肺炎・菌血症の1例死亡\_\_菌検出検体: 血液11例、

血液・髄液1例、不明1例)

年齢群: 1歳( 1例 )、3歳( 1例 )、4歳( 1例 )、40代( 1例 )、60代( 3例 )、70代( 1例 )、80代( 5例 )、うち死亡1例)

梅毒14例( 早期顕症I期2例、早期顕症II期8例、晚期顕症2例、無症候2例 )

破傷風5例 年齢群: 70代( 1例 )、80代( 4例 )

風しん550例( 臨床診断例206例、検査診断例344例 )

感染地域: 大阪府108例、東京都72例、鹿児島県41例、兵庫県39例、神奈川県38例、福岡県19例、京都府17例、埼玉県13例、千葉県13例、愛知県10例、宮城県7例、和歌山県7例、奈良県5例、茨城県4例、静岡県4例、栃木県3例、島根県3例、岡山県3例、広島県3例、北海道2例、富山県2例、三重県2例、滋賀県2例、山口県2例、山形県1例、福島県1例、群馬県1例、新潟県1例、岐阜県1例、徳島県1例、佐賀県1例、長崎県1例、熊本県1例、大分県1例、東京都/神奈川県1例、国内( 都道府県不明 )117例、国内・国外不明3例

年齢群: 0歳( 7例 )、1歳( 9例 )、2歳( 3例 )、4歳( 1例 )、5～9歳( 8例 )、10～14歳( 7例 )、15～19歳( 29例 )、20～24歳( 71例 )、25～29歳( 66例 )、30～34歳( 67例 )、35～39歳( 94例 )、40代( 116例 )、50代( 52例 )、60代( 17例 )、70代( 3例 )

累積報告数: 10,822例( 検査診断例7,419例、臨床診断例3,403例 )

麻しん3例〔麻しん( 検査診断例2例 )、修飾麻しん1例〕

感染地域: 埼玉県1例、神奈川県1例、兵庫県1例

年齢群: 30代( 1例 )、40代( 1例 )、60代( 1例 )

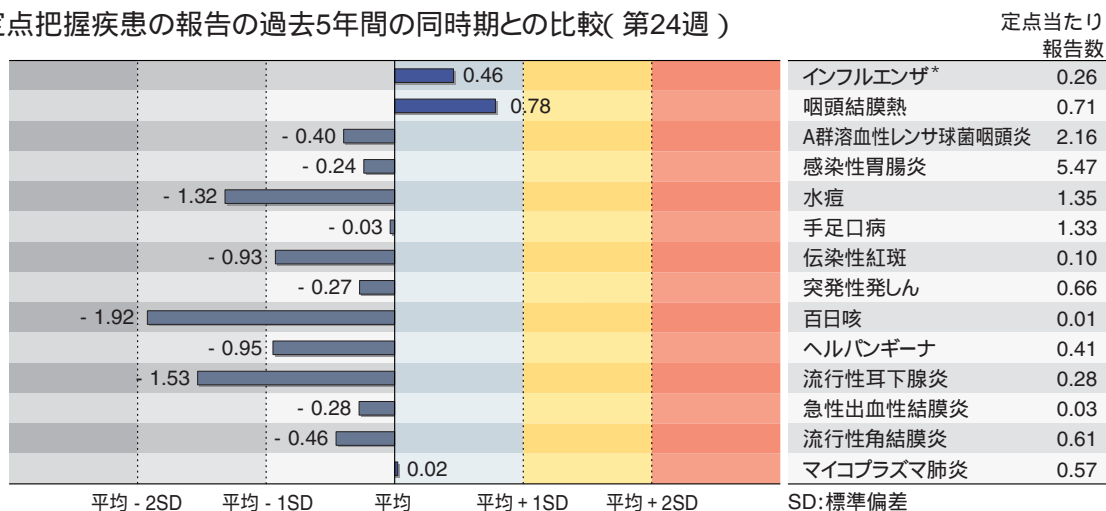
累積報告数: 145例〔麻しん( 検査診断例54例、臨床診断例56例 )、修飾麻しん35例〕

( 補 )2012年第24週から2013年第23週までに診断されたものの報告遅れとして、パラチフス1例( 感染地域: カンボジア/ベトナム )、E型肝炎1例( 感染地域: 北海道\_\_感染源: 豚肉 )、マラリア1例( 熱帯熱\_\_感染地域: ザンビア )、急性脳炎3例〔ノロウイルス1例\_\_年齢群: 6歳、大腸菌( 敗血症 )1例\_\_年齢群: 1歳、病原体不明1例\_\_年齢群: 60代〕、劇症型溶血性レンサ球菌感染症2例〔50代( 1例、死亡 )、60代( 1例 )〕、侵襲性肺炎球菌感染症15例( うち1例死亡 )などの報告があった。

## 定点把握の対象となる5類感染症

全国の指定された医療機関( 定点 )から報告され、疾患により小児科定点( 約3,000カ所 )、インフルエンザ( 小児科・内科 )定点( 約5,000カ所 )、眼科定点( 約600カ所 )、基幹定点( 約500カ所 )に分かれています。また、定点当たり報告数は、報告数/定点医療機関数です。

定点把握疾患の報告の過去5年間の同時期との比較( 第24週 )



当該週と過去5年間の平均( 過去5年間の前週、当該週、後週の合計15週の平均 )との差をグラフ上に表現した。( \*2009年のパンデミックの影響を受けています。 )

### インフルエンザ

定点当たり報告数は第18週以降減少が続いている。都道府県別では沖縄県( 4.03 )、鹿児島県( 0.88 )、熊本県( 0.81 )が多い。

#### 小児科定点報告疾患

RSウイルス感染症の報告数は331例と減少した。年齢別では1歳以下の報告数が全体の約80%を占めている。

咽頭結膜熱の定点当たり報告数は第19週以降増加が続いている。都道府県別では佐賀県( 3.48 )、広島県( 1.79 )、宮崎県( 1.58 )が多い。

A群溶血性レンサ球菌咽頭炎の定点当たり報告数は増加した。都道府県別では福井県( 4.14 )、鳥取県( 3.95 )、新潟県( 3.72 )が多い。

感染性胃腸炎の定点当たり報告数は第21週以降減少が続いている。都道府県別では宮崎県( 9.64 )、大分県( 9.22 )、島根県( 8.39 )が多い。

水痘の定点当たり報告数は増加した。都道府県別では福島県( 2.53 )、宮崎県( 2.39 )、福岡県( 2.26 )が多い。

手足口病の定点当たり報告数は第19週以降増加が続いている。都道府県別では佐賀県( 7.96 )、福岡県( 5.16 )、熊本県( 5.14 )が多い。

伝染性紅斑の定点当たり報告数は増加した。都道府県別では富山県( 1.21 )、新潟県( 0.67 )、宮城県( 0.59 )が多い。

百日咳の定点当たり報告数は3週連続で増加した。都道府県別では沖縄県( 0.18 )、三重県( 0.07 )、滋賀県( 0.06 )が多い。

ヘルパンギーナの定点当たり報告数は第19週以降増加が続いている。都道府県別では熊本県( 1.68 )、山口県( 1.66 )、佐賀県( 1.65 )が多い。

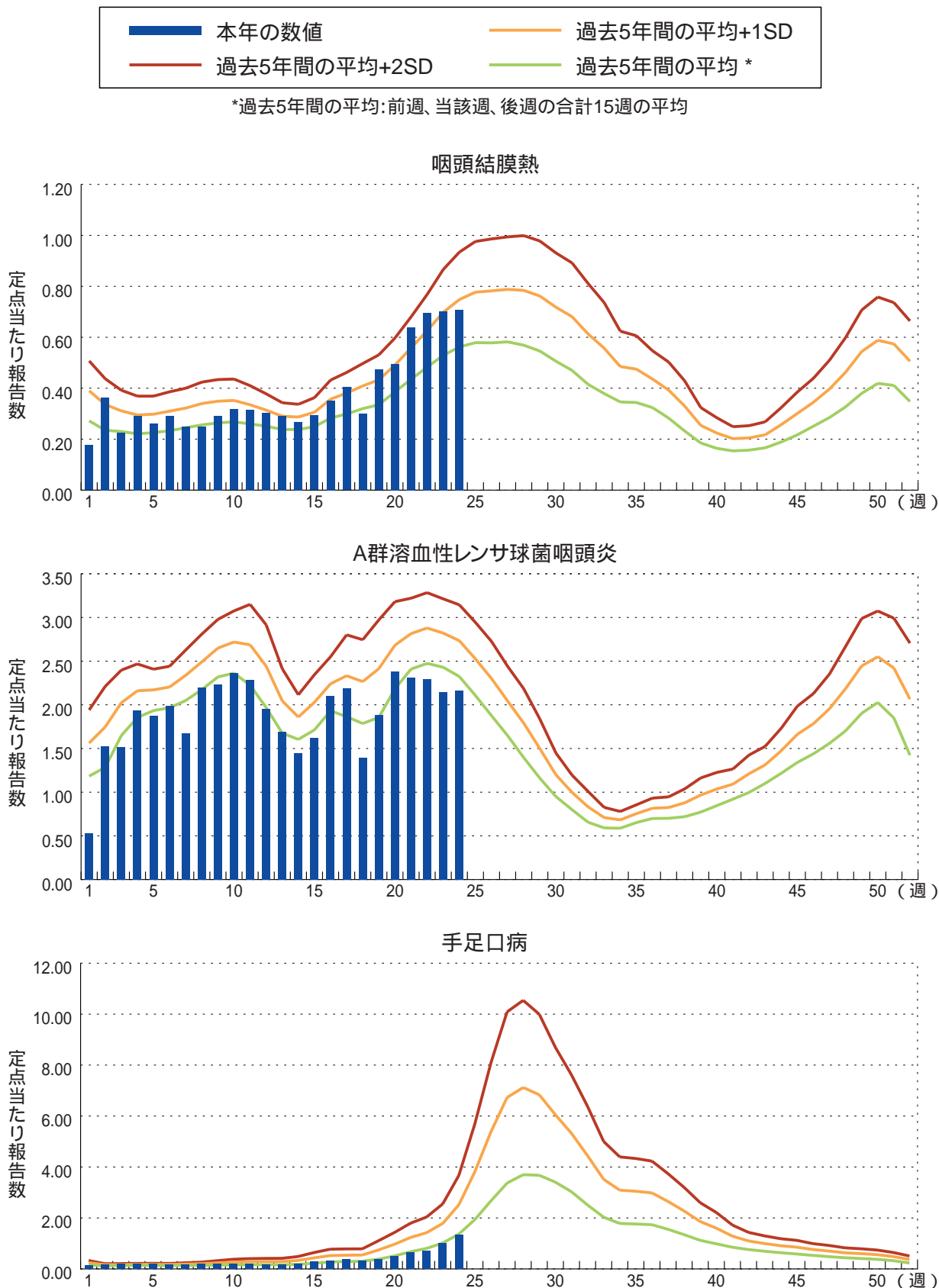
流行性耳下腺炎の定点当たり報告数は2週連続で減少した。都道府県別では福井県( 0.77 )、秋田県( 0.74 )、佐賀県( 0.74 )が多い。

#### 基幹定点報告疾患

マイコプラズマ肺炎の定点当たり報告数は2週連続で増加した。都道府県別では沖縄県( 2.57 )、石川県( 2.40 )、岩手県( 2.37 )が多い。

図. 主要定点把握疾患の過去5年間との週別比較( 2013年第24週 )

青のバーで示す本年の定点当たり報告数が赤のラインを超えているときには、過去5年間の週と比較してかなり多いことを示す。



## 5月コメント

### 性感染症について (6月10日集計分、23～26ページ「グラフ総覧」参照)

4つの性感染症(性器クラミジア感染症、性器ヘルペスウイルス感染症、尖圭コンジローマ、淋菌感染症)は性感染症定点医療機関(全国約1,000カ所)から毎月報告される。2013年5月分の報告を行った性感染症定点医療機関数は968(産婦人科・産科・婦人科:468、泌尿器科:404、皮膚科:84、性病科:12)であった。

#### 発生動向の概要

2013年5月は、対象4疾患の中では性器クラミジア感染症、次いで性器ヘルペスウイルス感染症が多く、男性では性器クラミジア感染症、次いで淋菌感染症が、女性では性器クラミジア感染症、次いで性器ヘルペスウイルス感染症が多かった(図1)。以下疾患毎に、定点当たり報告数、過去5年間の同時期との比較(図2)、男女別・年齢群(0歳、1～4歳、5～69歳は5歳毎、および70歳以上)別患者報告数又は定点当たり報告数(図3)の概要を示す。

図1. 各性感染症が総報告数に占める割合(5月)

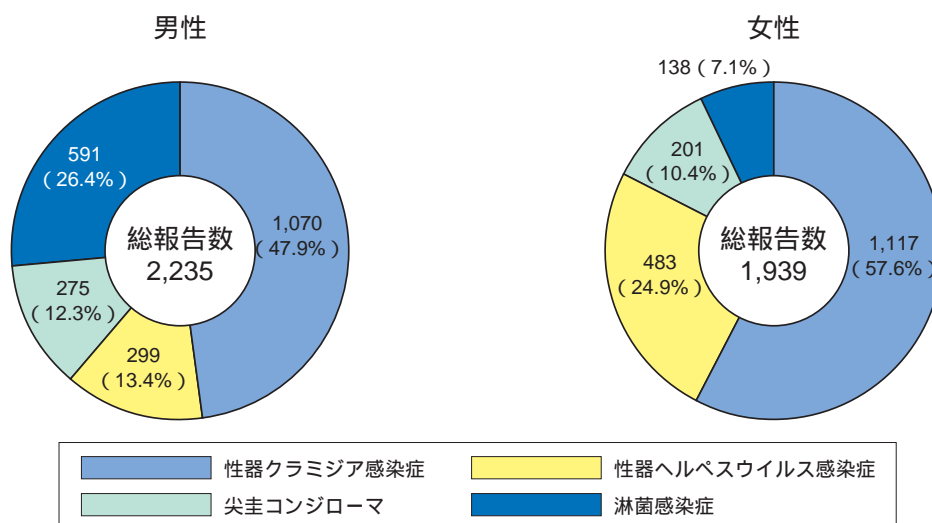
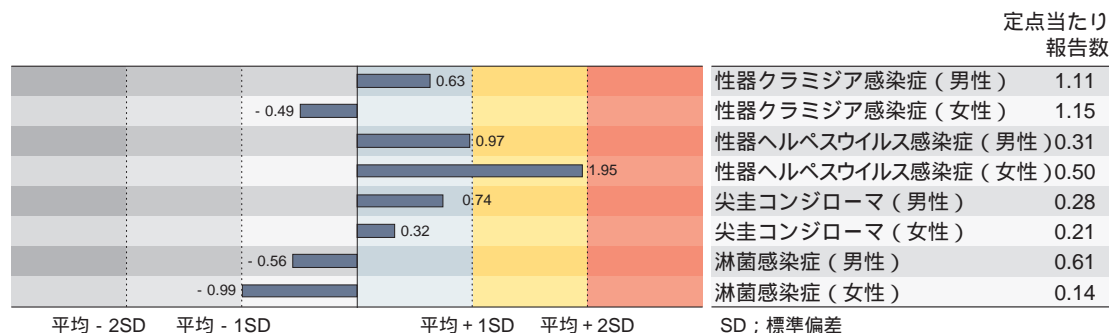


図2. 性感染症の定点当たり報告数の過去5年間の同時期との比較(5月)



当該月と過去5年間の平均(過去5年間の前月、当該月、後月の合計15月の平均)との差をグラフの上に表現した。

性器クラミジア感染症: 定点当たり報告数2.26( 男性1.11、女性1.15 )

定点当たり報告数は過去5年間の同時期と比較すると、男女ともに大きな変化は認められなかった。年齢群別でみた定点当たり報告数のピークは男性では25～29歳の年齢群、女性では20～24歳の年齢群であった。また、男性では1～4歳、10～14歳の年齢群、女性では10～14歳の年齢群の報告を認めた。

性器ヘルペスウイルス感染症: 定点当たり報告数0.81( 男性0.31、女性0.50 )

定点当たり報告数は過去5年間の同時期と比較すると、女性でやや多かった。年齢群別でみた定点当たり報告数のピークは男性では30～34歳の年齢群、女性では25～29歳の年齢群であった。また、男女ともに10～14歳の年齢群の報告を認めた。男女ともに50代以降の報告が少なくないが、これらの報告の中には再発例が含まれている可能性がある。

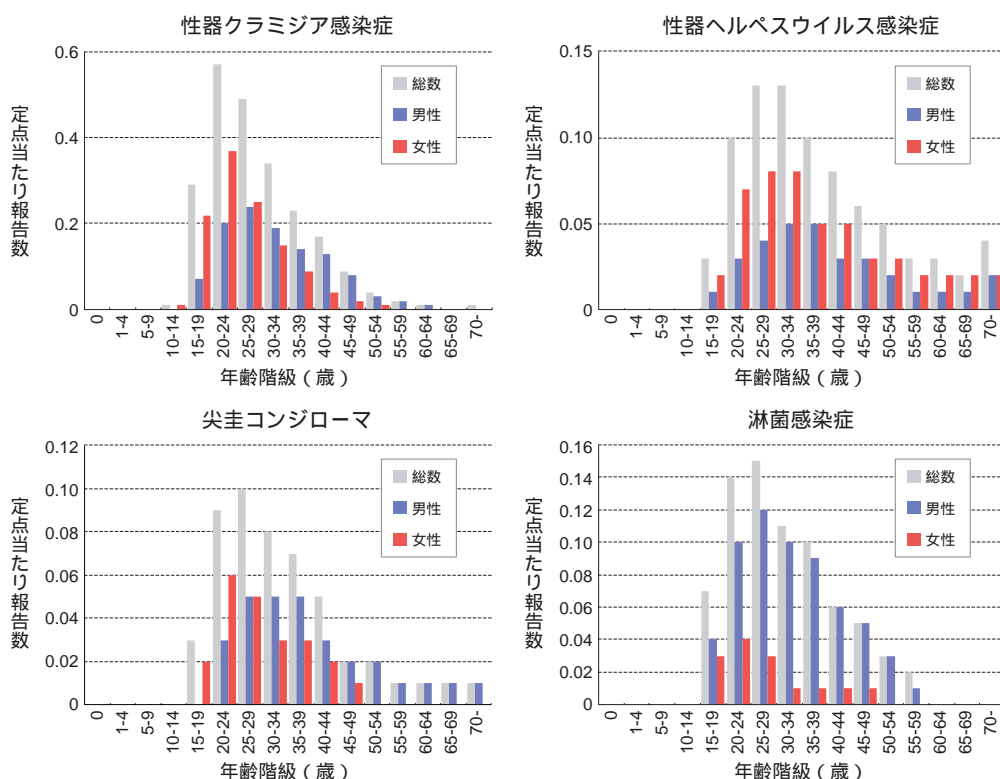
尖圭コンジローマ: 定点当たり報告数0.49( 男性0.28、女性0.21 )

定点当たり報告数は過去5年間の同時期と比較すると、男女ともに大きな変化は認められなかった。年齢群別でみた定点当たり報告数のピークは男性では25～29歳の年齢群、女性では20～24歳の年齢群であった。

淋菌感染症: 定点当たり報告数0.75( 男性0.61、女性0.14 )

定点当たり報告数は過去5年間の同時期と比較すると、男女ともに大きな変化は認められなかった。年齢群別でみた定点当たり報告数のピークは男性では25～29歳の年齢群、女性では20～24歳の年齢群であった。また、女性では10～14歳の年齢群の報告を認めた。

図3. 性感染症の男女別・年齢群分布( 5月 )

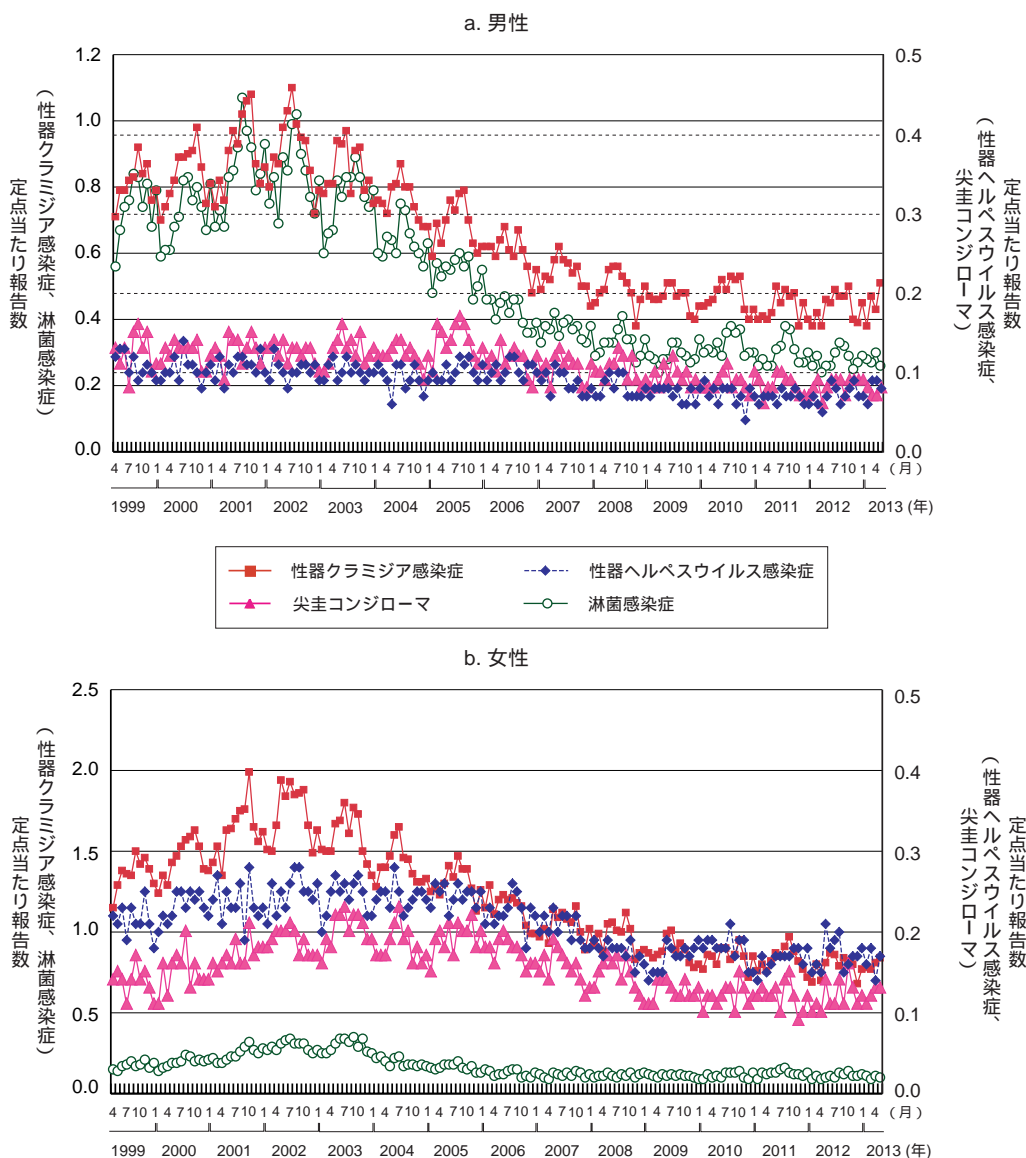




若年層における定点当たり報告数推移

感染症法が施行された1999年4月以降について、若年層(15～29歳)における各疾患の定点当たり報告数を男女別・月別に図4に示した。性器クラミジア感染症は男女ともに2003年以降減少傾向がみられた後、男性では2009年以降、女性では2010年以降は減少が鈍化していた。性器ヘルペスウイルス感染症は男性では2007年から減少傾向だが、2010年以降はほぼ横ばいであり、女性では2006年以降減少傾向がみられた後、2009年以降は増減を繰り返し、ほぼ横ばいであった。尖圭コンジローマは男女ともに2006年以降減少傾向がみられた後、2010年以降はほぼ横ばいであった。淋菌感染症は男性では2003年以降、女性では2004年以降減少傾向がみられた後、男女ともに2007年以降はほぼ横ばいであった。

図4. 若年層における性感染症の年別・月別推移  
(15～29歳、1999年4月～2013年5月)



## 薬剤耐性菌感染症について

(6月10日集計分、27～28ページ「グラフ総覧」参照)

4つの薬剤耐性菌感染症(メチシリン耐性黄色ブドウ球菌(MRSA)感染症、ペニシリン耐性肺炎球菌(PRSP)感染症、薬剤耐性緑膿菌(MDRP)感染症、薬剤耐性アシネトバクター(MDRA)感染症)は、2次医療圏毎に1カ所以上定められた病床数300以上の基幹定点医療機関(全国約500カ所)から毎月報告される。2013年5月分の報告を行った基幹定点医療機関数は468であった。

### 発生動向の概要

**MRSA: 定点当たり報告数3.51(前月3.64)**

定点当たり報告数は、例年年間を通じてほぼ一定である。過去10年間の同月との比較では2004年に次いで少なかった。報告数は高齢者に多く、70歳以上が全体の65%を占めていた(図1)。男女比(男性/女性)は1.8であった。

**PRSP: 定点当たり報告数0.70(前月0.65)**

定点当たり報告数は、2011年までは春から初夏と冬に多く推移していたが、2012年は年間を通じて報告数が少なく、季節性変動が明確でなかった。過去10年間の同月との比較では2012年に次いで少なかった。報告数は小児と高齢者に多く、5歳未満が全体の40%を占める一方、70歳以上が全体の35%を占めていた(図2)。男女比(男性/女性)は1.5であった。

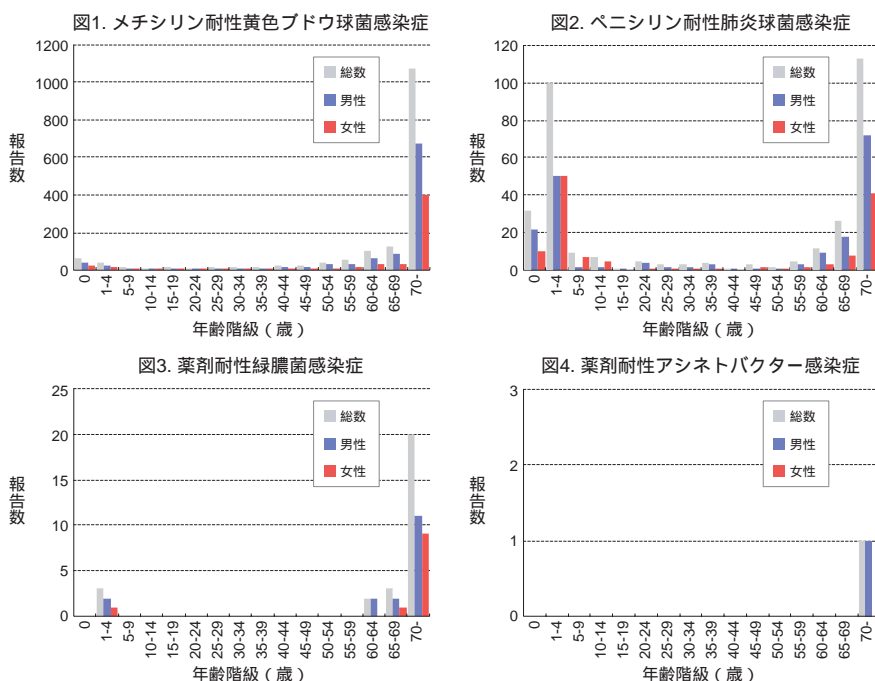
**MDRP: 定点当たり報告数0.06(前月0.04)**

定点当たり報告数は、例年後半が前半に比して多い傾向があったが、2012年は年間を通じてほぼ一定であった。過去10年間の同月との比較では2009年に次いで少なかった。報告数は高齢者に多く、70歳以上が全体の71%を占めていた(図3)。男女比(男性/女性)は1.5であった。

**MDRA: 定点当たり報告数0.00(前月0.01)**

定点当たり報告数は、報告数が極めて少ないため傾向の把握が困難である。今月の報告は1例であった(図4)。

### 薬剤耐性菌感染症について(5月)





# 病原体情報

\* グラフはIASRホームページ( <http://www.nih.go.jp/niid/ja/iasr.html> )からの引用です。

国立感染症研究所・感染症疫学センターには各都道府県市の地方衛生研究所(地研)から「病原体個票」と「集団発生病原体票」が報告されています。これには感染症発生動向調査の定点およびその他の医療機関、保健所等で採取された検体から検出された病原体の情報が含まれています。週別の報告数は、病原体が分離・検出された検体の採取日による週ごとの報告数です。地域別の報告数は、その地域に所在する地研からの総報告数を都道府県別に示しています。

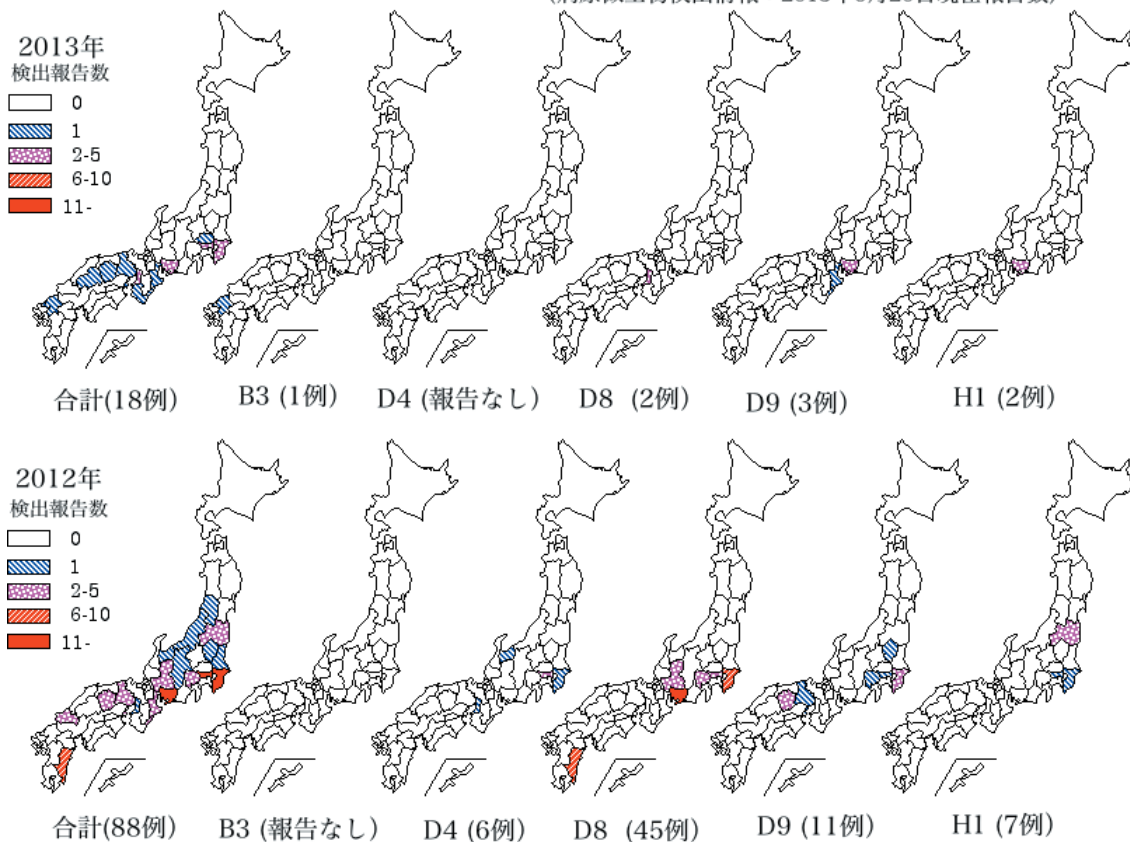
( 2013年6月20日現在報告分 )

## 麻疹ウイルス 2013年

2013年1~5月に埼玉県、千葉県、東京都、愛知県、三重県、大阪府、兵庫県、和歌山県、岡山県、広島県、福岡県の11都府県から18件の麻疹ウイルスの分離・検出が報告されている。

都道府県別麻疹ウイルス分離・検出報告状況、2012&2013年

(病原微生物検出情報：2013年6月20日現在報告数)

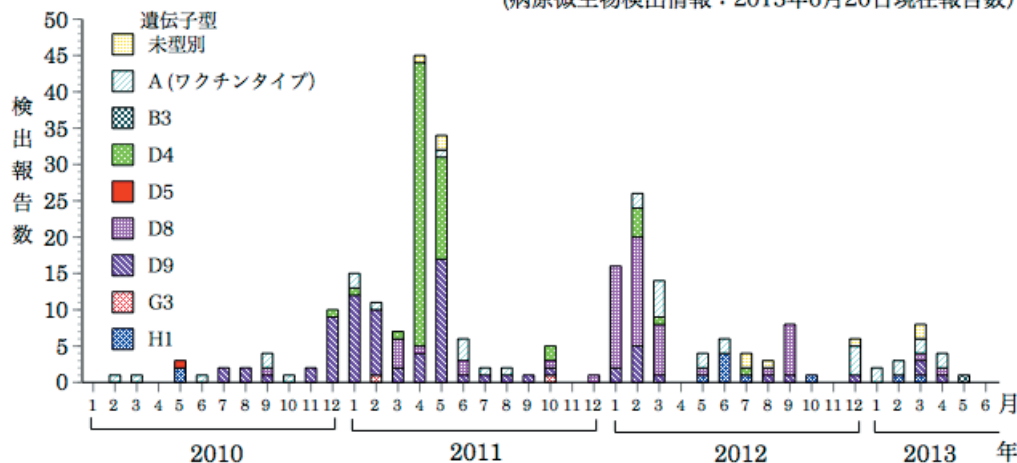


\* 各都道府県市の地方衛生研究所からの分離/検出報告を図に示した



月別麻疹ウイルス分離・検出報告数、2010年1月～2013年6月

(病原微生物検出情報：2013年6月20日現在報告数)



\* 各都道府県市の地方衛生研究所からの分離/検出報告を図に示した



B3型：5月1件

- ・福岡県5月1件、タイから帰国して7日後に発症した患者から

D8型：3月1件、4月1件、計2件

- ・大阪府3月1件、シンガポール/タイから帰国して7日後に発症した患者から
- ・大阪府4月1件、渡航歴が不明の散発患者から

D9型：3月2件、4月1件、計3件

- ・三重県3月1件、渡航歴の無い散発患者から
- ・愛知県3～4月2件、渡航歴の無い散発患者から

H1型：2月1件、3月1件、計2件

- ・愛知県2月1件、中国から帰国して翌日に発症した患者から
- ・愛知県3月1件、中国から帰国して5日後に発症した患者から

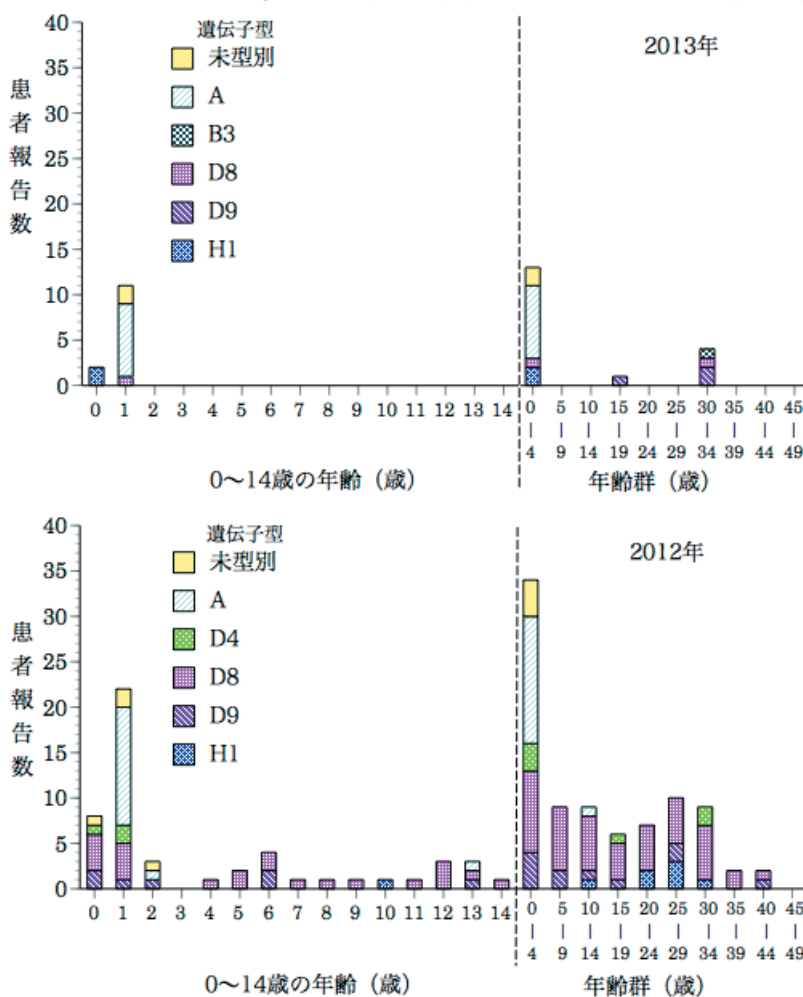
A型(ワクチンタイプ)：1月2件、2月2件、3月2件、4月2件、計8件

- ・兵庫県1月1件、麻疹疑い患者、MRワクチン接種10日後に採取された検体から
- ・千葉県1月1件、麻疹疑い患者、MRワクチン接種11日後に採取された検体から
- ・埼玉県2月1件、発疹症患者、MRワクチン接種12日後に採取された検体から
- ・和歌山県2月1件、麻疹疑い患者、麻疹ワクチン接種5日後に採取された検体から
- ・千葉県3月2件、急性脳炎・脳症患者(ワクチン歴不明)とMRワクチン接種9日後に採取された検体から
- ・広島県4月1件、風疹患者、MRワクチン接種13日後に採取された検体から
- ・岡山県4月1件、麻疹疑い患者、MRワクチン接種10日後に採取された検体から

未型別：3月2件

・東京都3月2件、2例とも発疹症患者から、それぞれ10日前と16日前にMRワクチン接種歴有

麻疹ウイルス分離・検出例の年齢分布，2012&2013年  
(病原微生物検出情報：2013年6月20日現在報告数)



\* 各都道府県市の地方衛生研究所からの分離/検出報告を図に示した



麻疹ウイルス分離・検出速報は <http://www.nih.go.jp/niid/ja/iasr-measles.html> を参照ください。



## タイからのB3型麻疹ウイルス輸入例 - 福岡市

2013年5月、タイからのB3型麻疹ウイルス輸入例が確認されたのでその概要を報告する。

症例は32歳、男性。ワクチン接種歴は不明。4月7～18日にかけて、タイのバンコクに滞在。帰国後、東京で仕事を行い、4月21日から福岡に滞在。4月25日より40℃の発熱、4月26日より発疹(丘疹)が出現し、5月1日に福岡市内の医療機関を受診、入院した。初診時の症状として、体温39.7℃、全身の融合傾向を伴う丘斑疹、Koplik斑様の口内炎、上気道炎、頸部リンパ節腫脹、肝機能障害、下痢、血尿、蛋白尿が認められた。自然経過にて症状は軽快し、5月7日に退院した。5月1日に採取された血液の抗体検査では麻疹IgG 6.0、IgM 7.71で陽性であり、5月15日の再検査ではIgG 30.8、IgM 7.91とIgGの有意な上昇を認めた。

麻疹として届出があったため、当所で麻疹ウイルス遺伝子検査を実施した。検体は、5月15日に採取された尿・咽頭ぬぐい液・血漿・末梢血単核球細胞を使用した。病原体検出マニュアル記載のRT-PCR法によりHA遺伝子およびN遺伝子の検査を行った結果、HA遺伝子はすべて陰性であり、N遺伝子は、尿・咽頭ぬぐい液・末梢血単核球細胞が陽性であった。陽性であったN遺伝子のRT-PCR増幅産物を使用し、ダイレクトシーケンス法により塩基配列を決定した。得られた塩基配列について系統樹解析を行ったところ、B3型麻疹ウイルスであることがわかった。

なお、報告されているB3型麻疹ウイルスの遺伝子情報から、B3型麻疹ウイルスHA遺伝子とHA遺伝子検出用MHR2プライマーとの相同性が低いため、HA遺伝子が増幅しなかった可能性が考えられた。そこで、MHR2プライマーを用いないSemi-nested PCR法を試みたところ、咽頭ぬぐい液・末梢血単核球細胞からHA遺伝子が検出された。今回のように、病原体検出マニュアルに記載された方法のいずれかの遺伝子が検出されない場合もあるので、HA遺伝子・N遺伝子検出系を併用することがより確実な診断につながると考えられた。

日本では、B3型麻疹ウイルスが検出された報告は過去になく、本症例が初めてである。B3型は主にアフリカで流行している株であるが、近年はヨーロッパ・カナダ等からの報告も増えている<sup>1)</sup>。アジアでの報告は少なく、現在までにタイでの報告はない。しかし、今回の症例はタイへの渡航歴があり、潜伏期間を考慮すると、タイからの輸入例であると考えられ、タイでもB3型が存在している可能性があると考えられた。

また、麻疹は非常に感染力が強く2次感染への注意が必要である。本症例では、症状発現後より入院まで1週間を要しており、その間2次感染のリスクがあったと推定されるが、帰国後、東京および福岡での接触者に発症者は出ていない。また、入院後より症状消失までは、個室隔離が行われており、入院後の2次感染のリスクは低かったと考えられた。

麻疹はワクチン接種率の向上により大幅に患者数が減少しているが、依然として輸入例は存在しているため、分子疫学調査により感染経路等を明らかにすることは今後の麻疹対策にとって重要であると考えられる。

### 参考文献

- 1) IASR 34: 24-25, 2013

福岡市保健環境研究所  
梶山桂子 古川英臣 宮代 守 佐藤正雄  
福岡市城南区保健福祉センター  
伊藤孝子 酒井由美子  
福岡市保健福祉局保健予防課  
植山 誠 眞野理恵子 衣笠有紀  
福岡大学病院 腫瘍・血液・感染症内科  
戸川 温 高田 徹 田村和夫  
国立感染症研究所ウイルス第三部第1室  
駒瀬勝啓

( IASR 2013年7月号掲載予定記事より抜粋、詳細は同号参照 )



## 感染症の話

\*\*\*\*\*

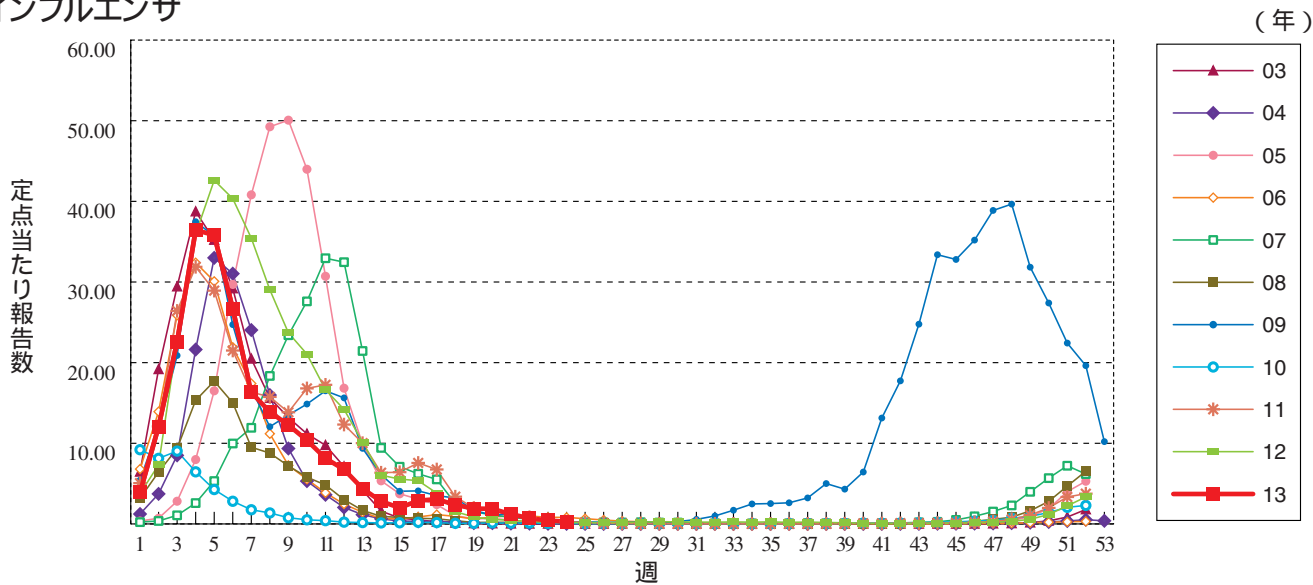
今週はお休みさせていただきます。  
「感染症の話」過去の掲載分については  
<http://www.nih.go.jp/niid/ja/encyclopedia.html>  
でご覧いただけます。

\*\*\*\*\*

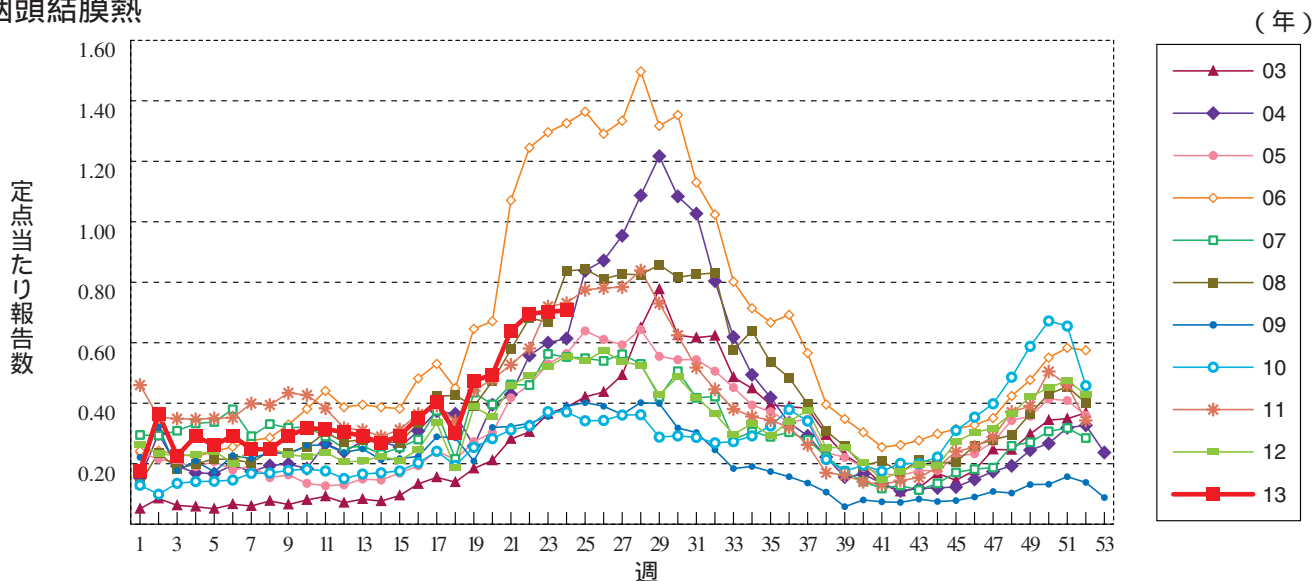


**グラフ総覧(24週)**

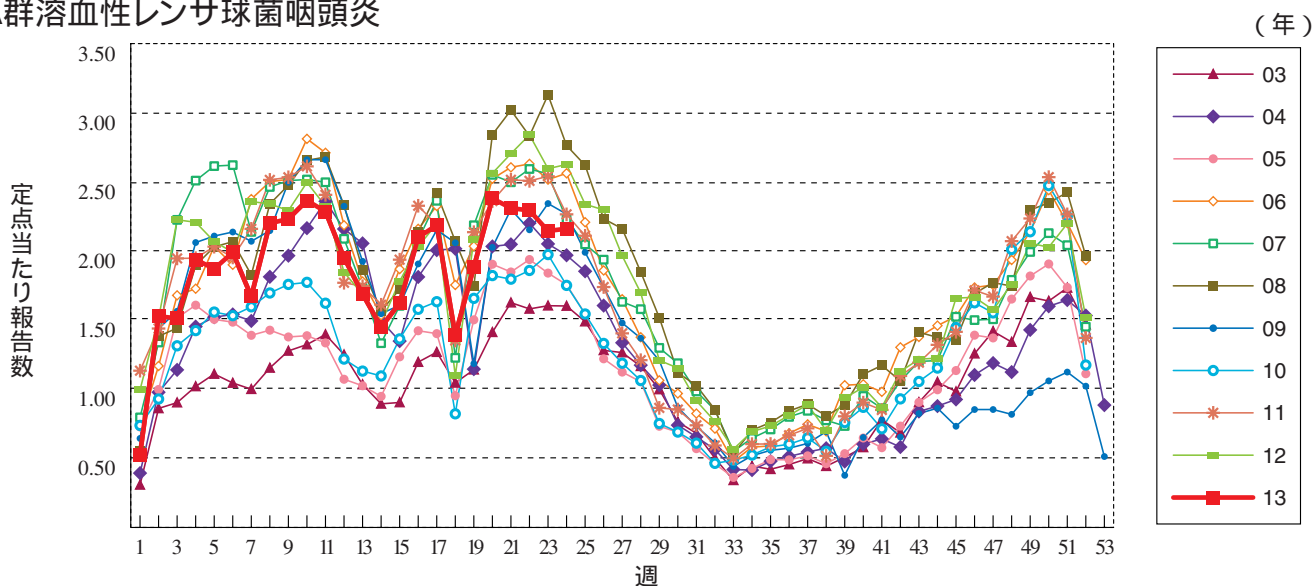
**インフルエンザ**



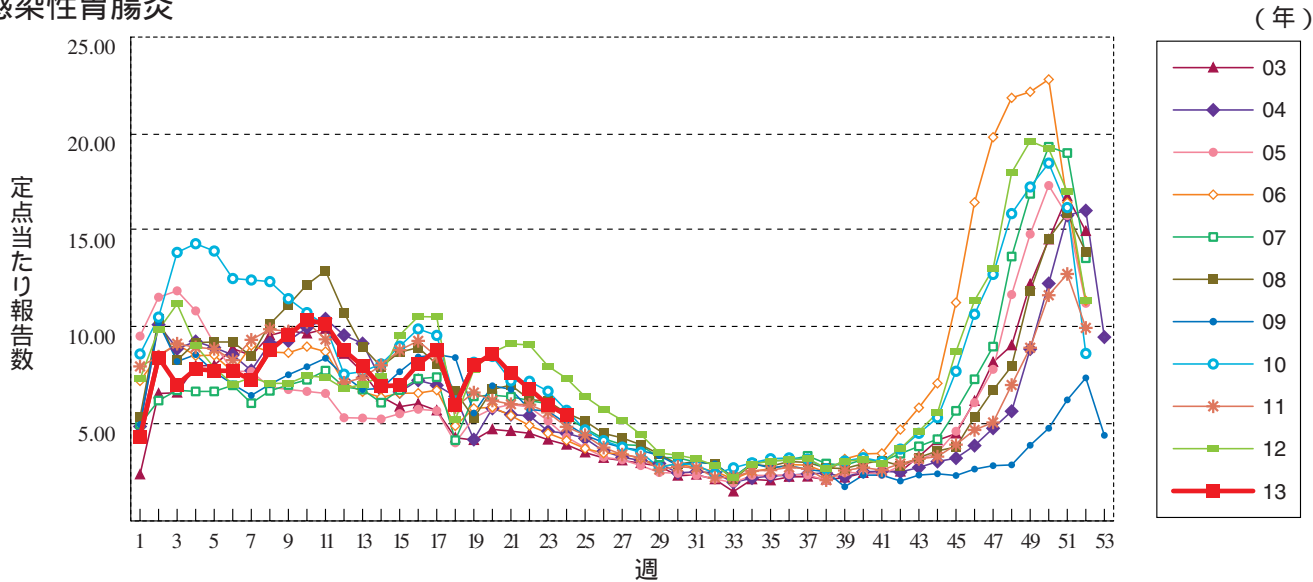
**咽頭結膜熱**



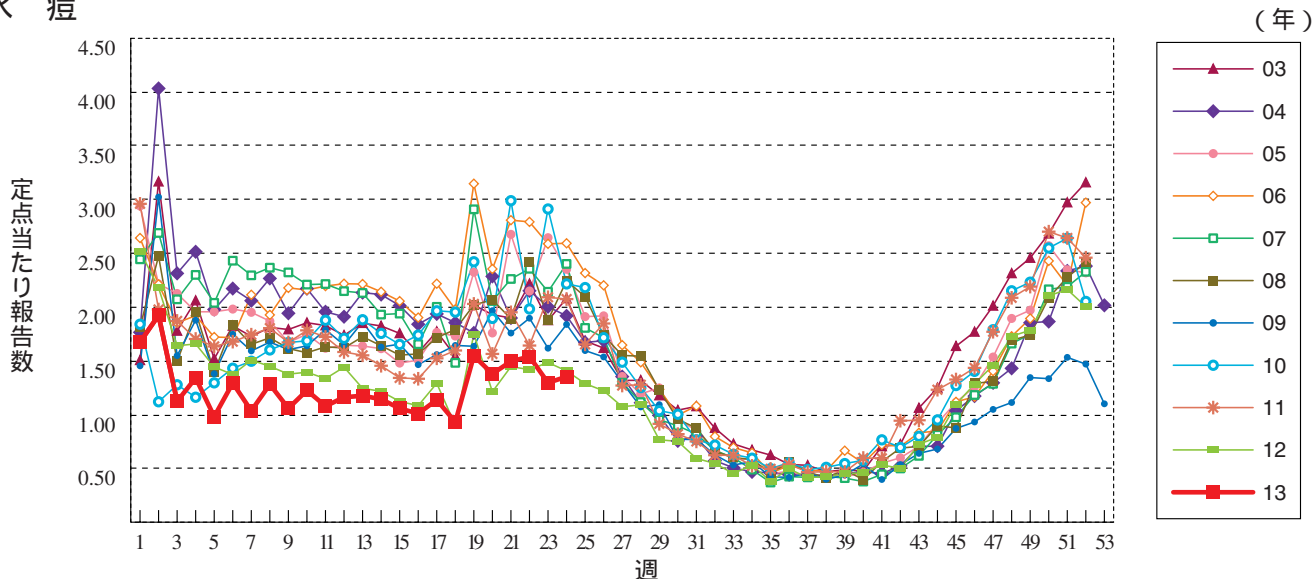
**A群溶血性レンサ球菌咽頭炎**



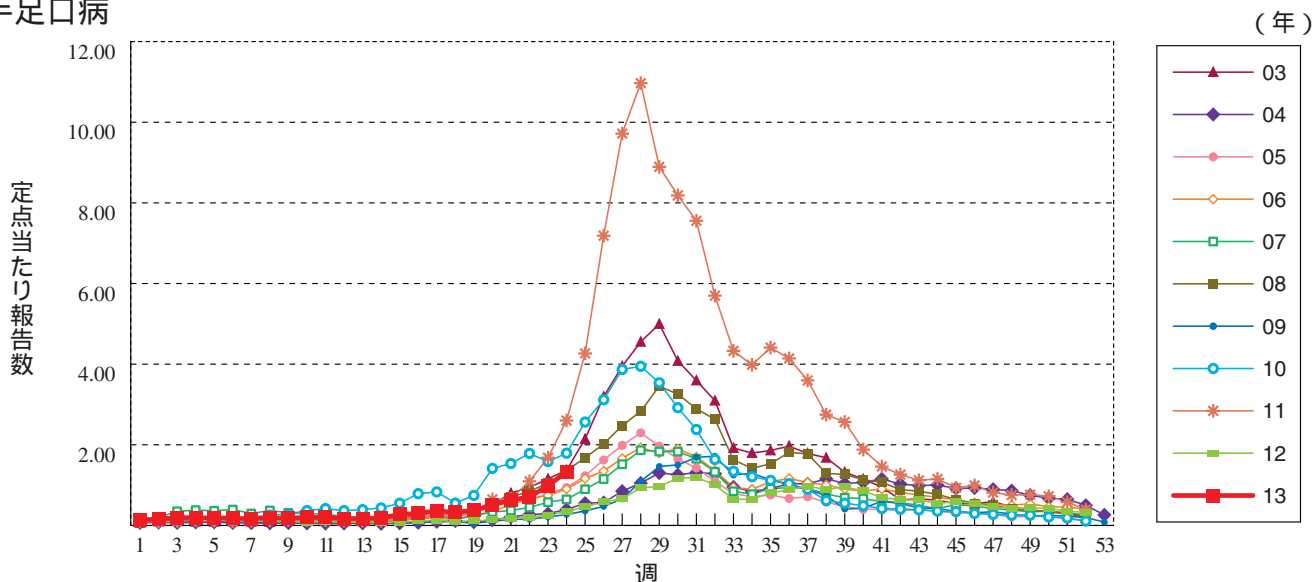
感染性胃腸炎



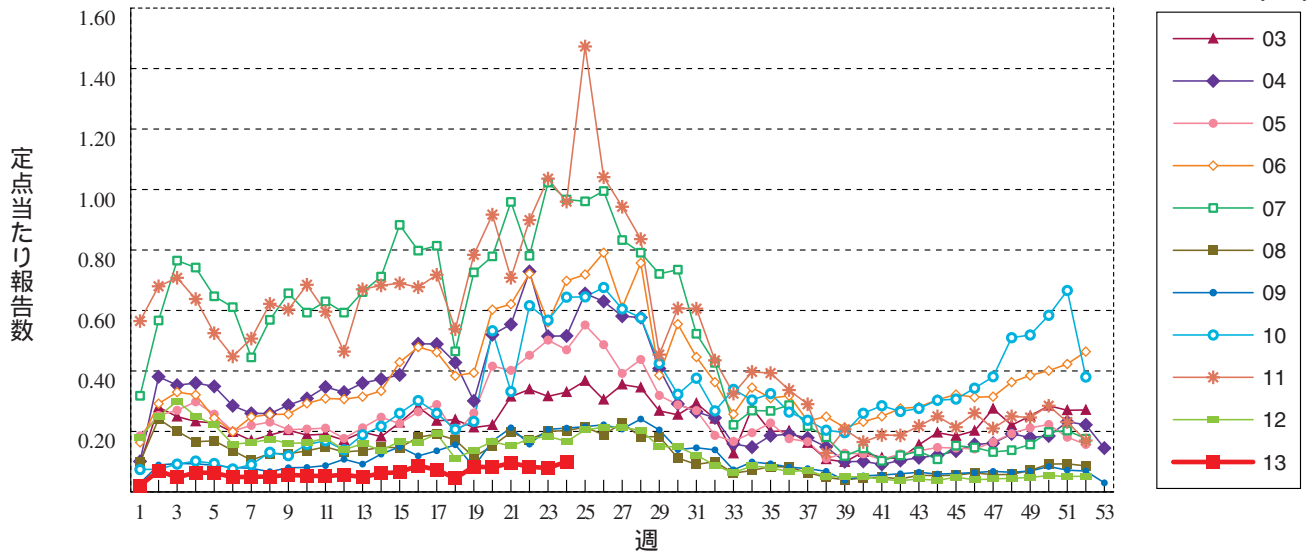
水痘



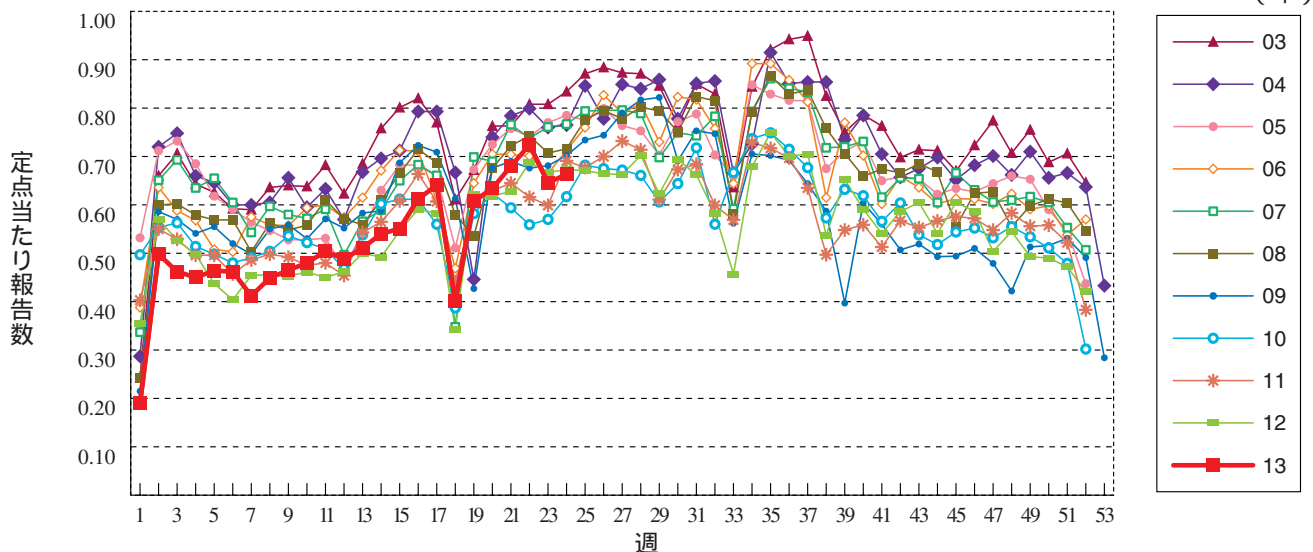
手足口病



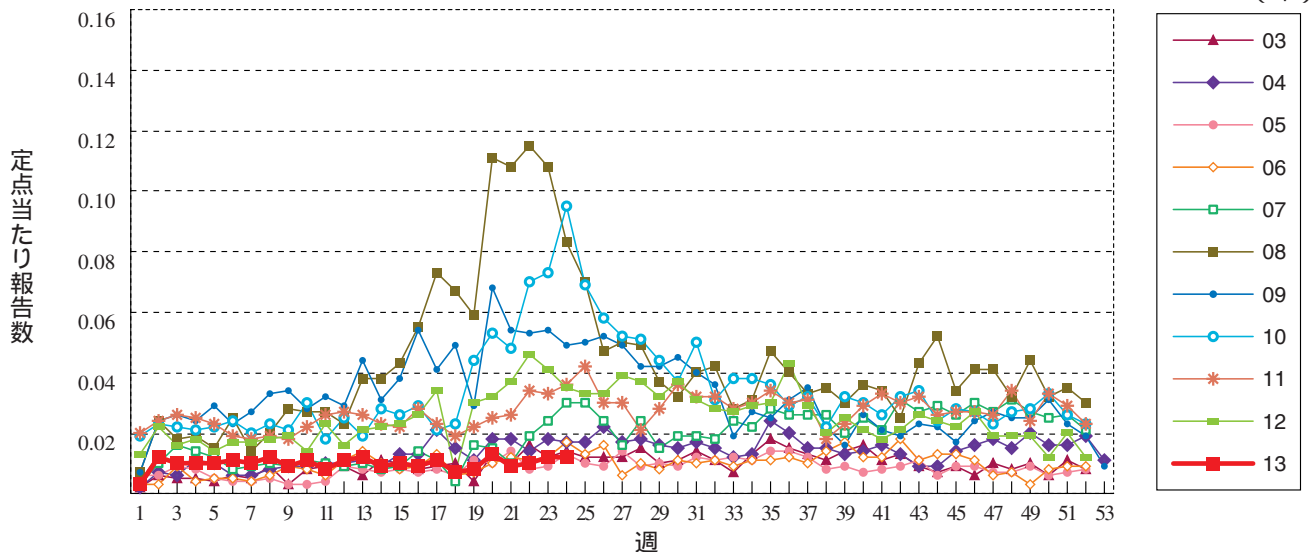
伝染性紅斑



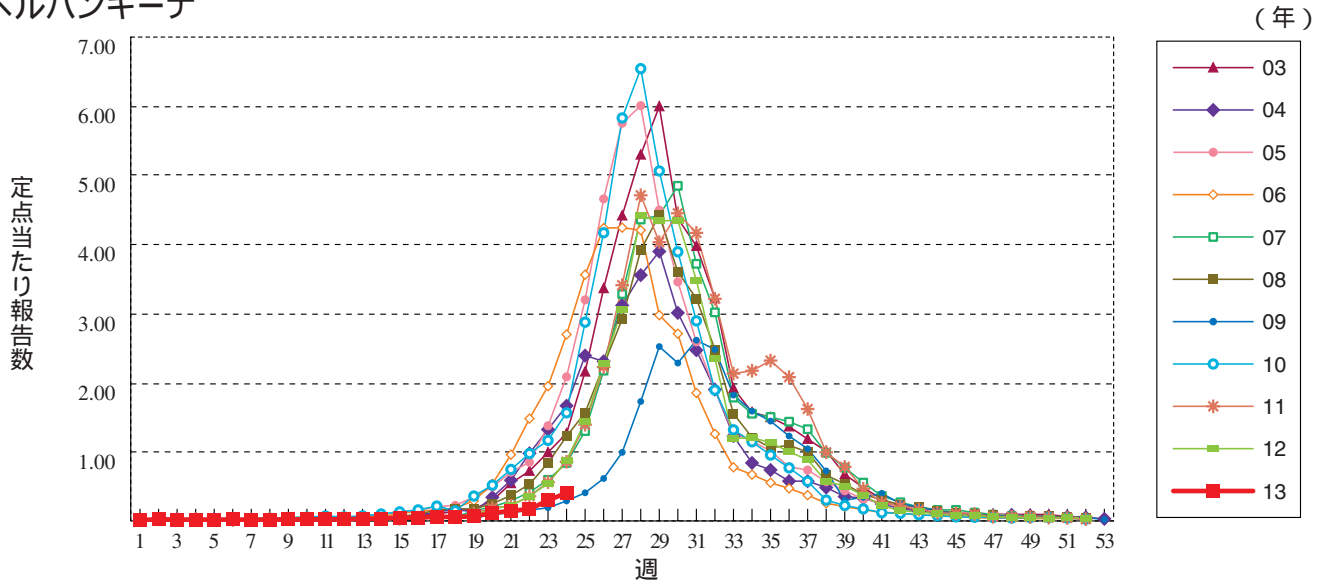
突発性発しん



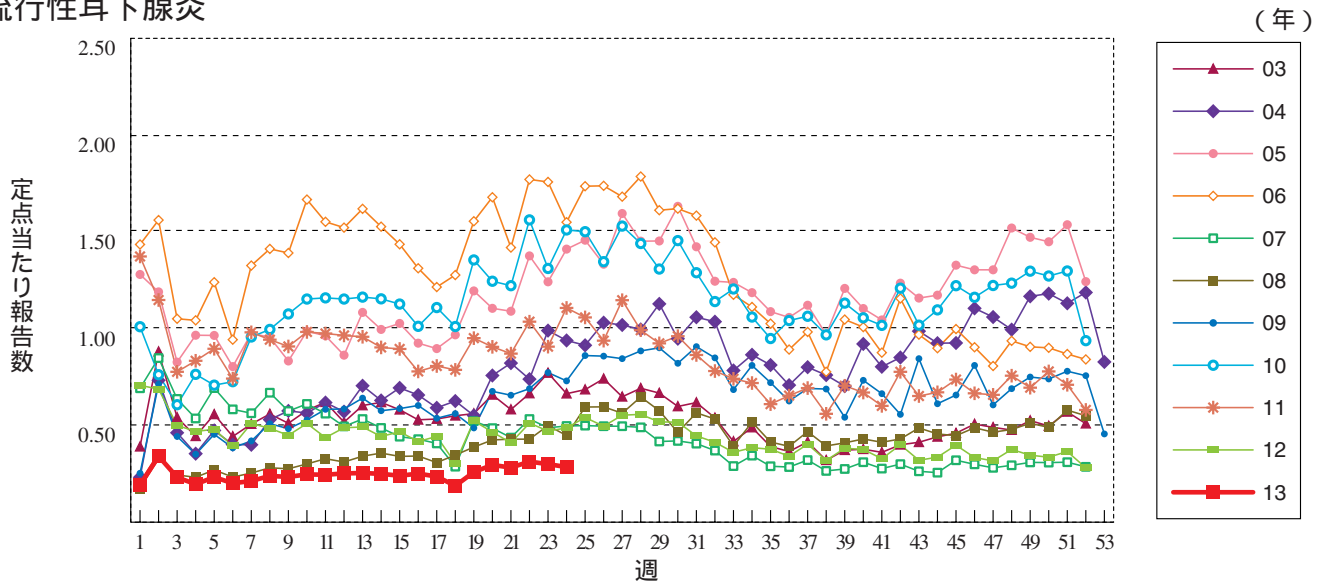
百日咳



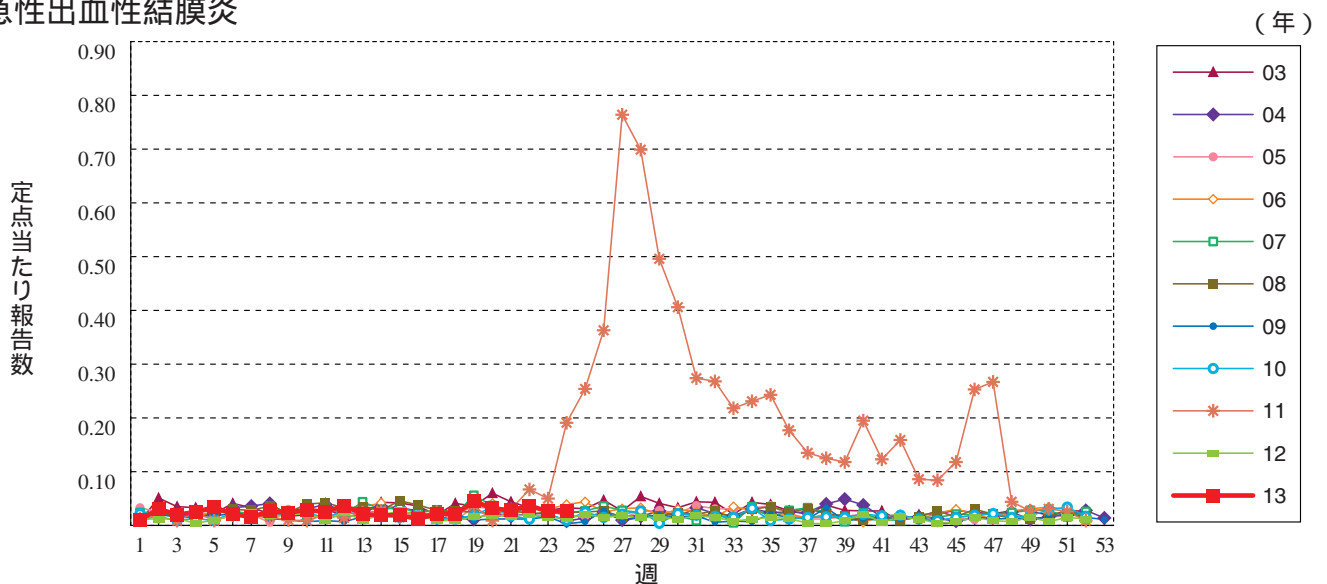
### ヘルパンギーナ



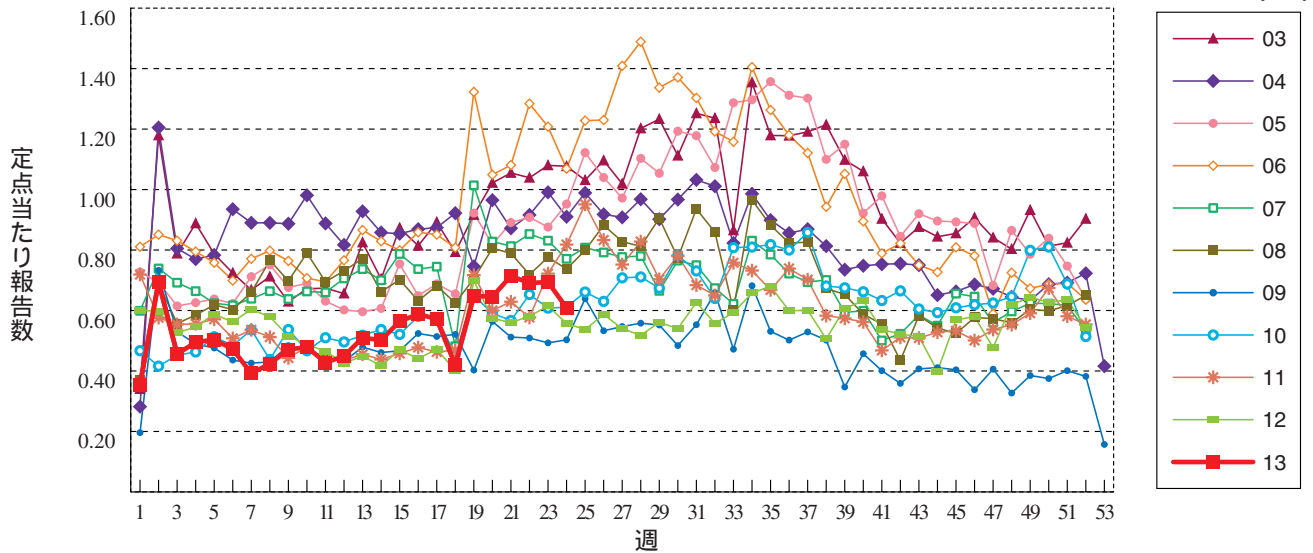
### 流行性耳下腺炎



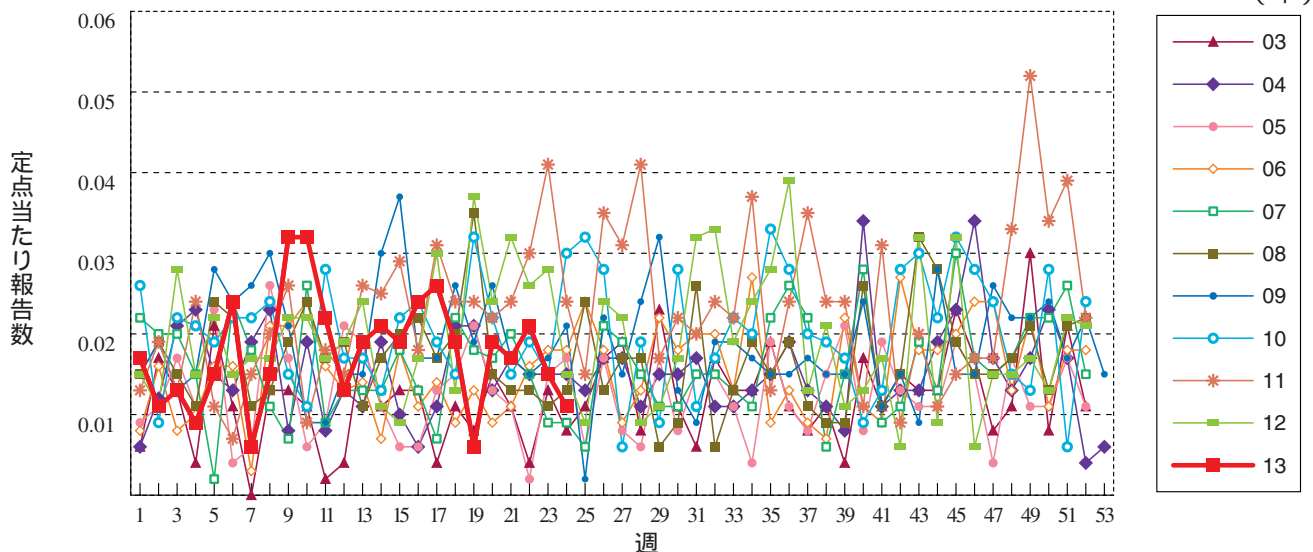
### 急性出血性結膜炎



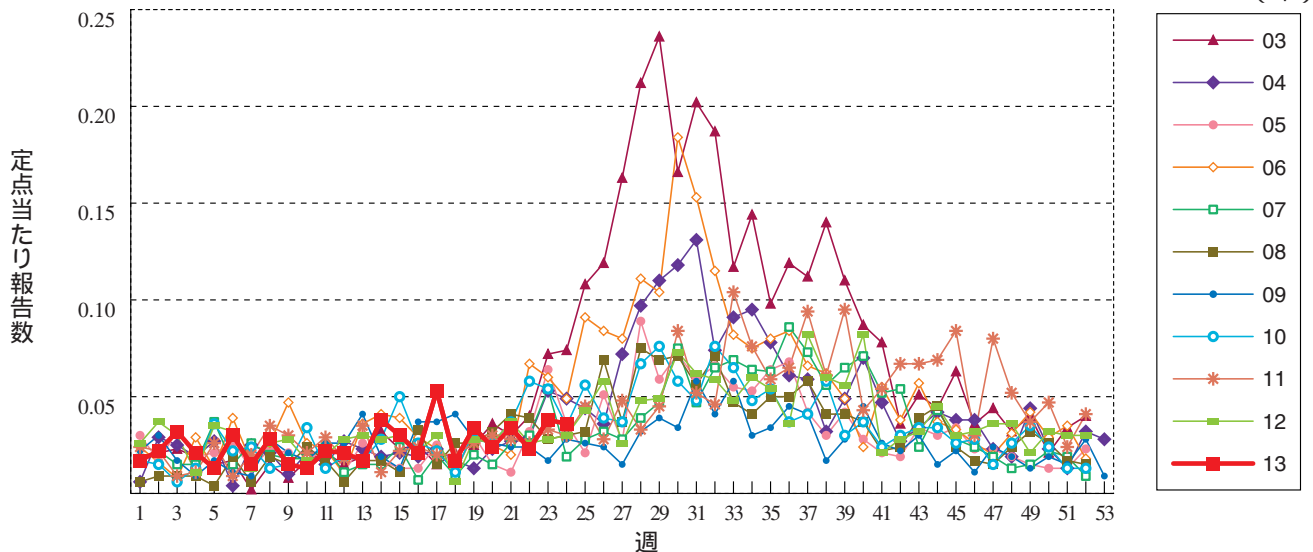
流行性角結膜炎



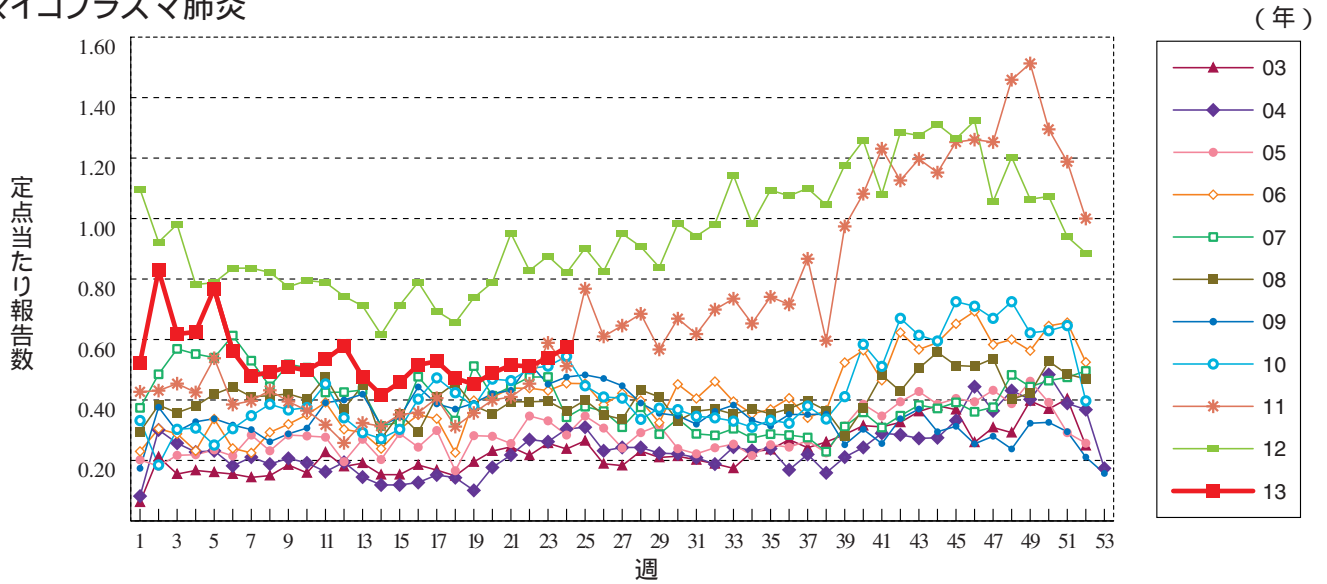
細菌性髄膜炎



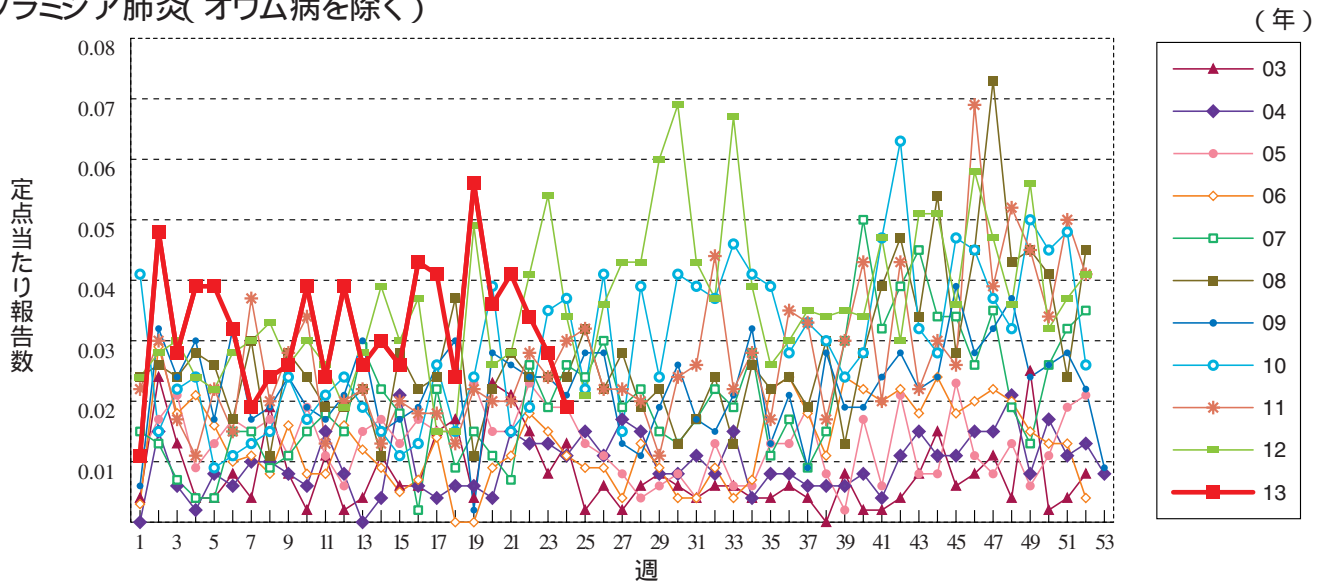
無菌性髄膜炎



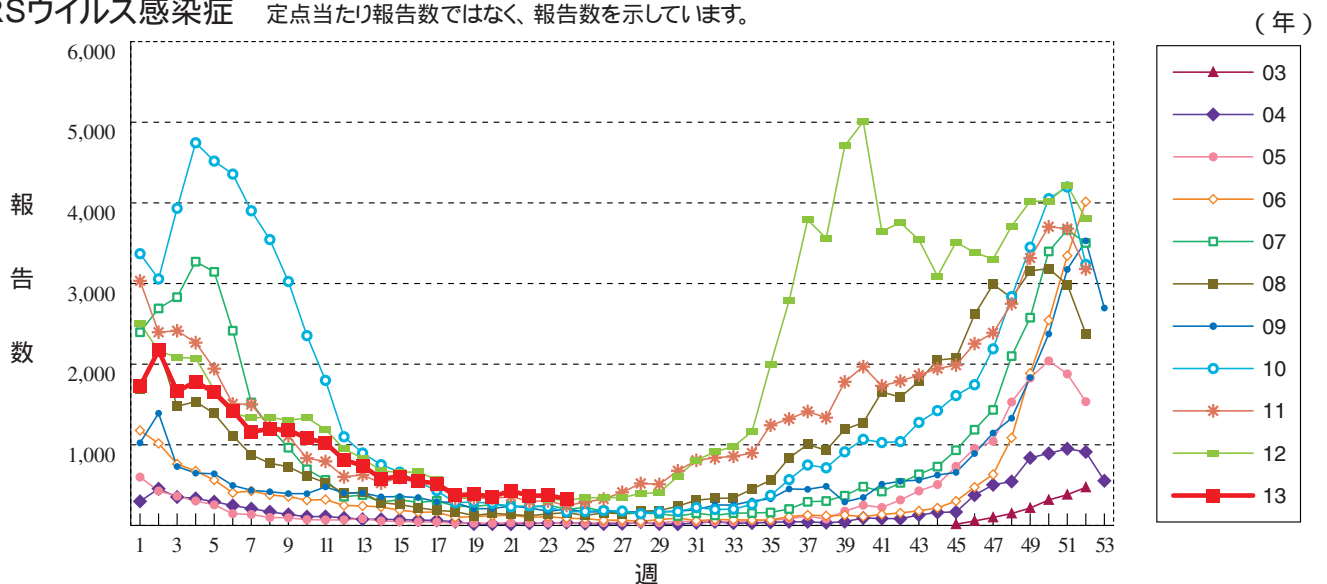
マイコプラズマ肺炎



クラミジア肺炎( オウム病を除く)



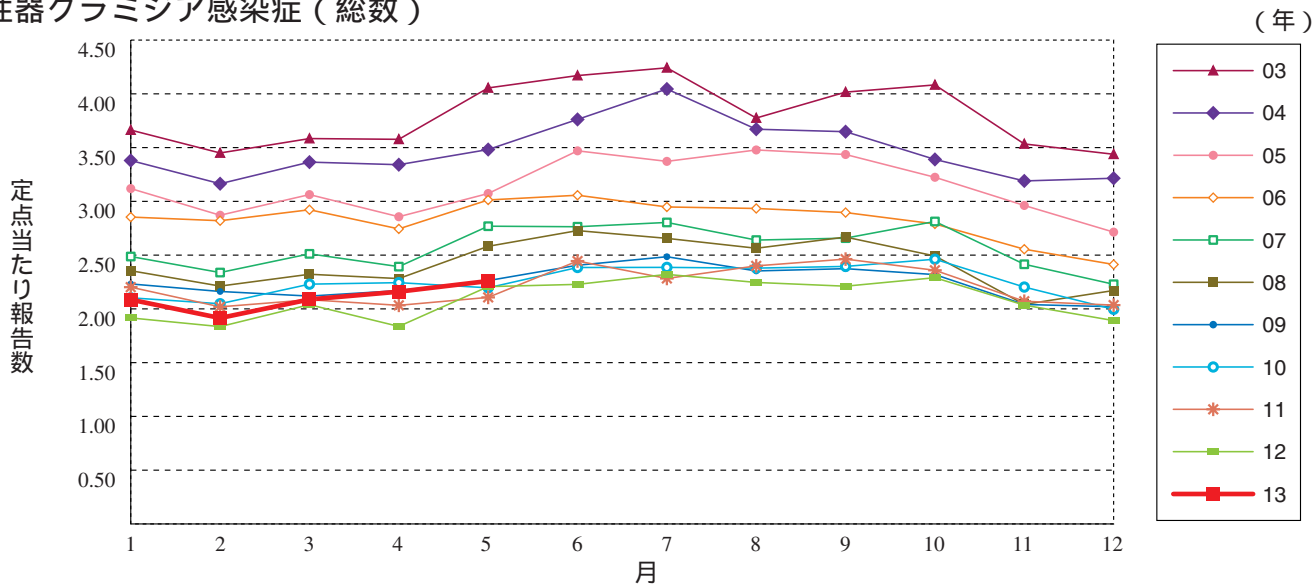
RSウイルス感染症 定点当たり報告数ではなく、報告数を示しています。



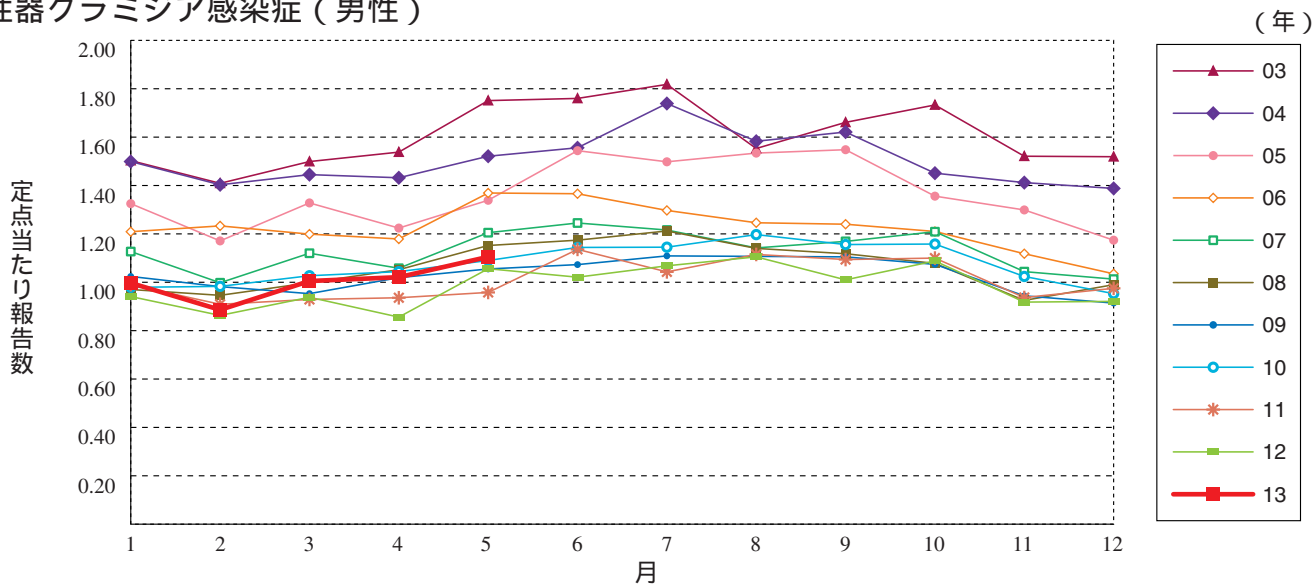


## グラフ総覧( 5月 )

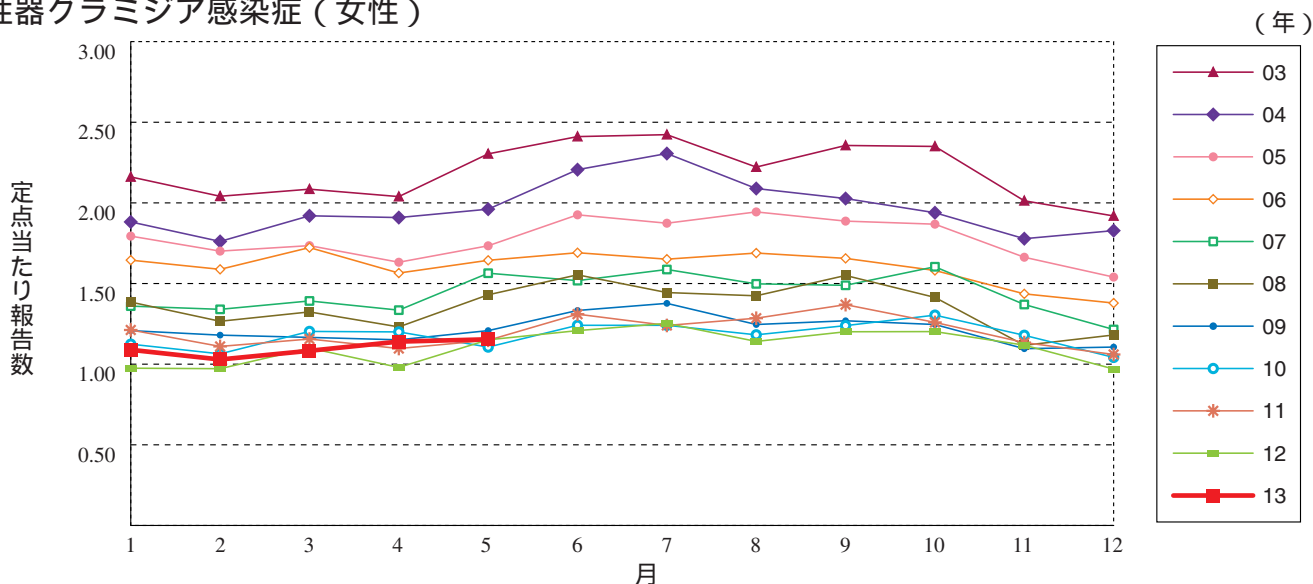
性器クラミジア感染症 ( 総数 )



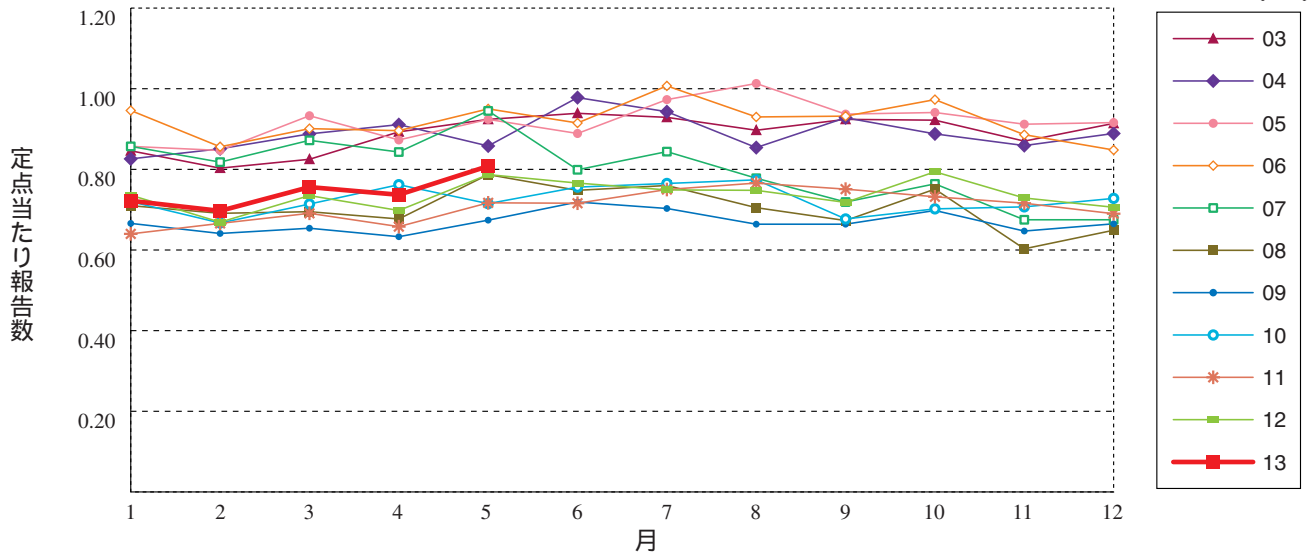
性器クラミジア感染症 ( 男性 )



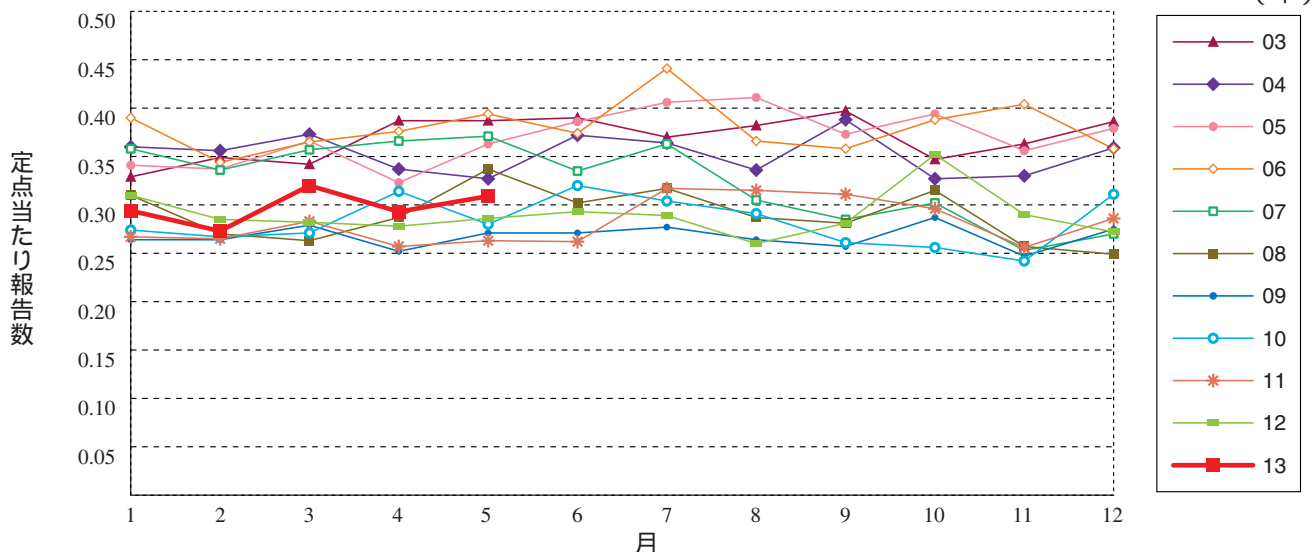
性器クラミジア感染症 ( 女性 )



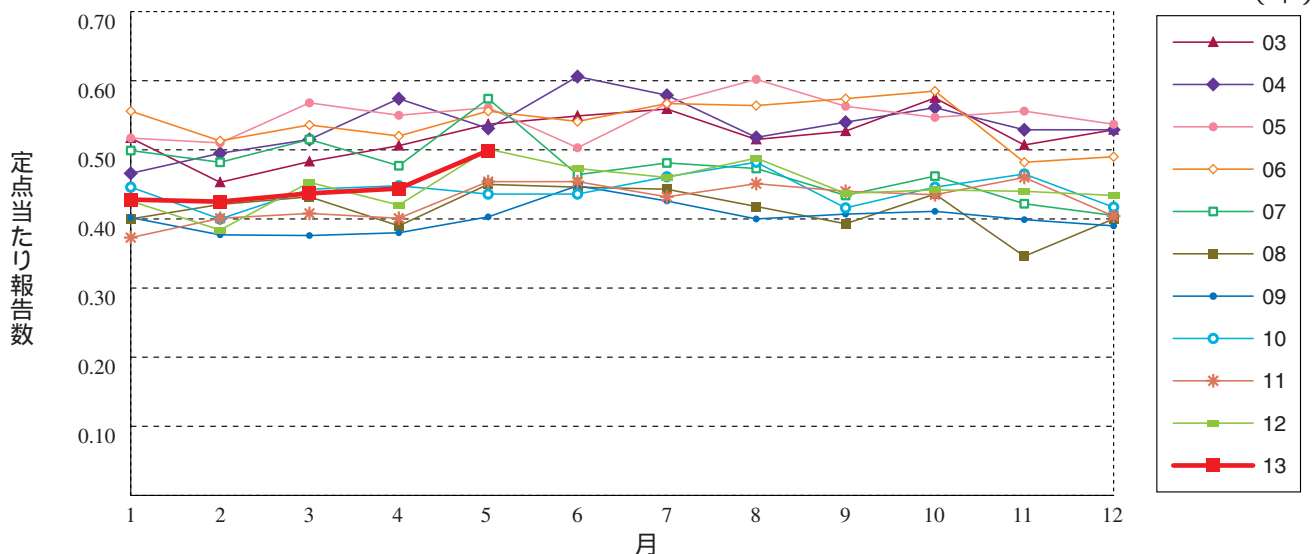
性器ヘルペスウイルス感染症（総数）



性器ヘルペスウイルス感染症（男性）

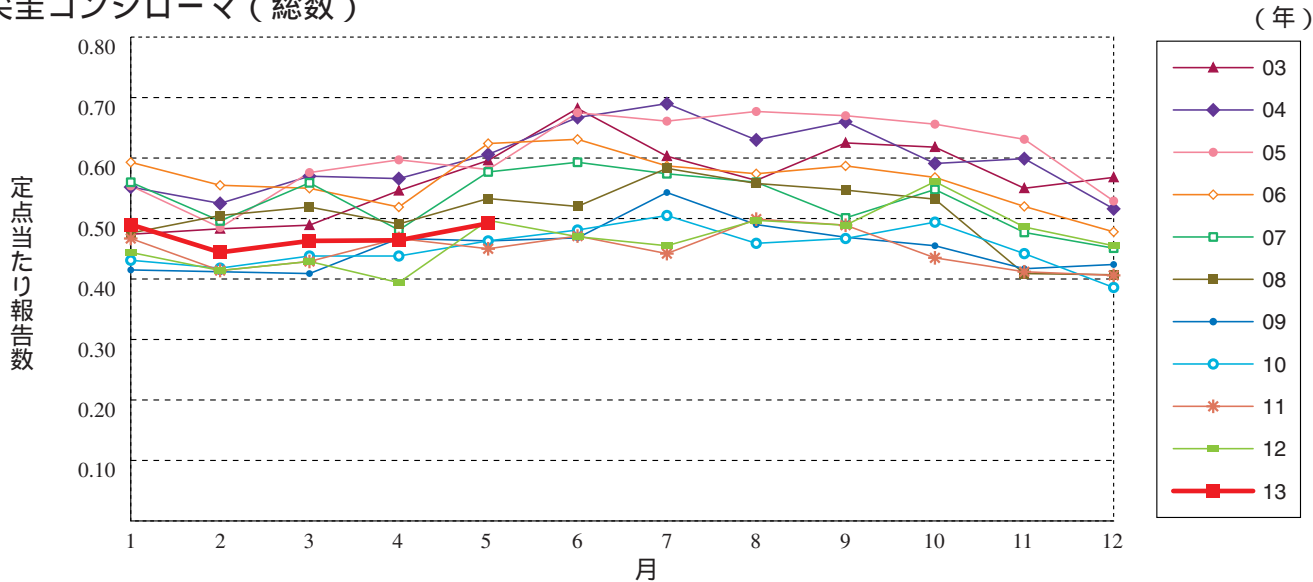


性器ヘルペスウイルス感染症（女性）

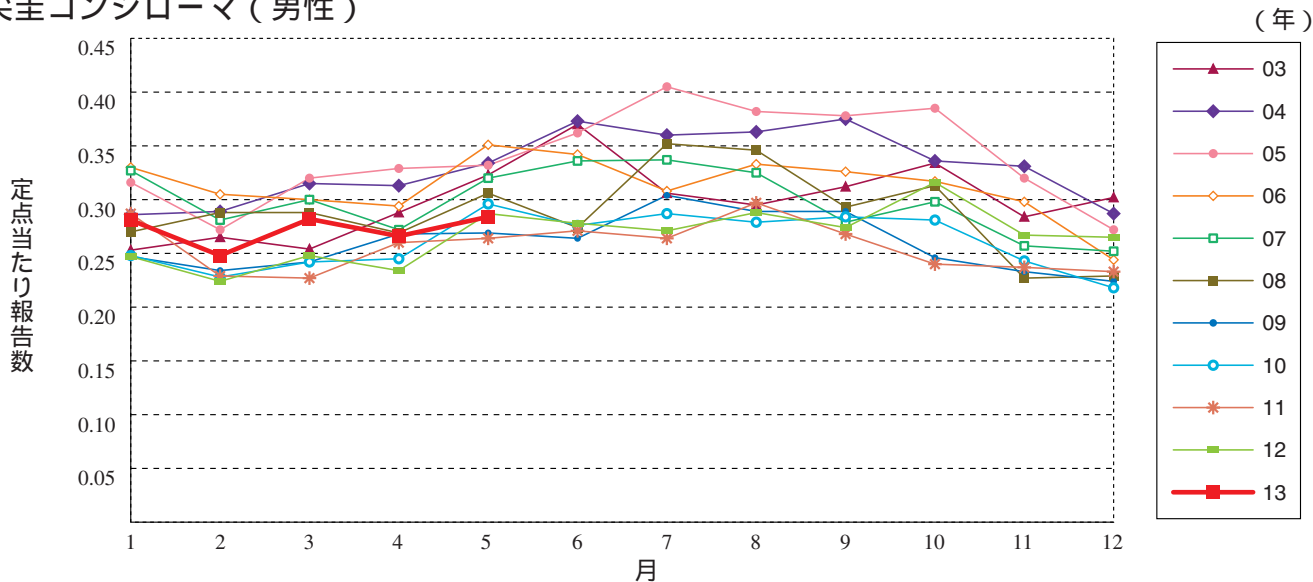




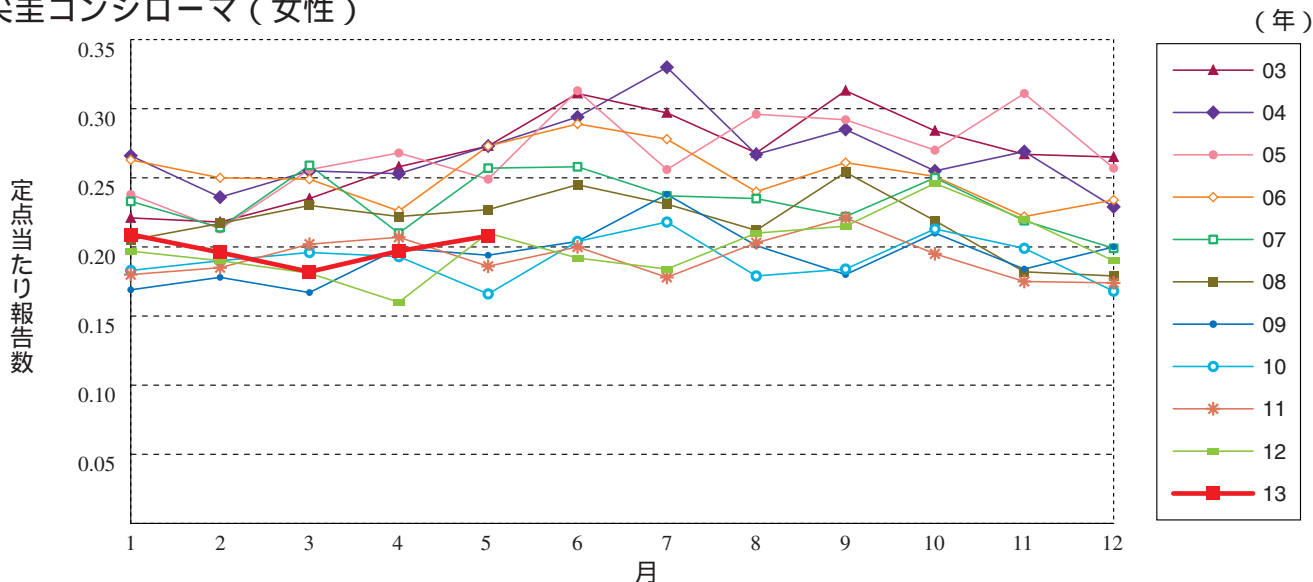
尖圭コンジローマ ( 総数 )



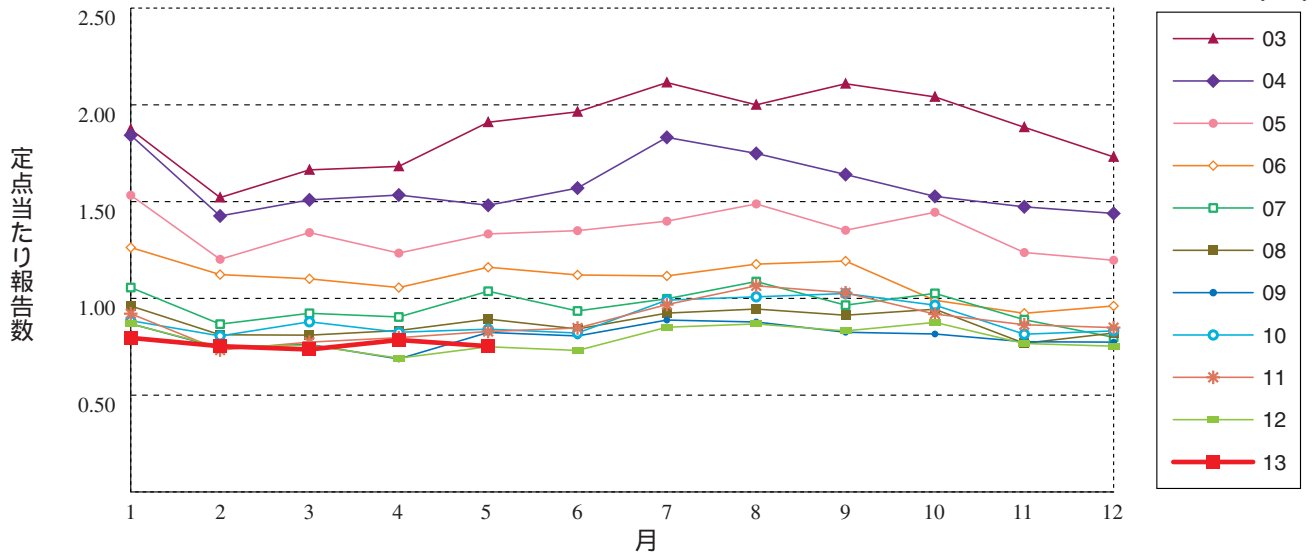
尖圭コンジローマ ( 男性 )



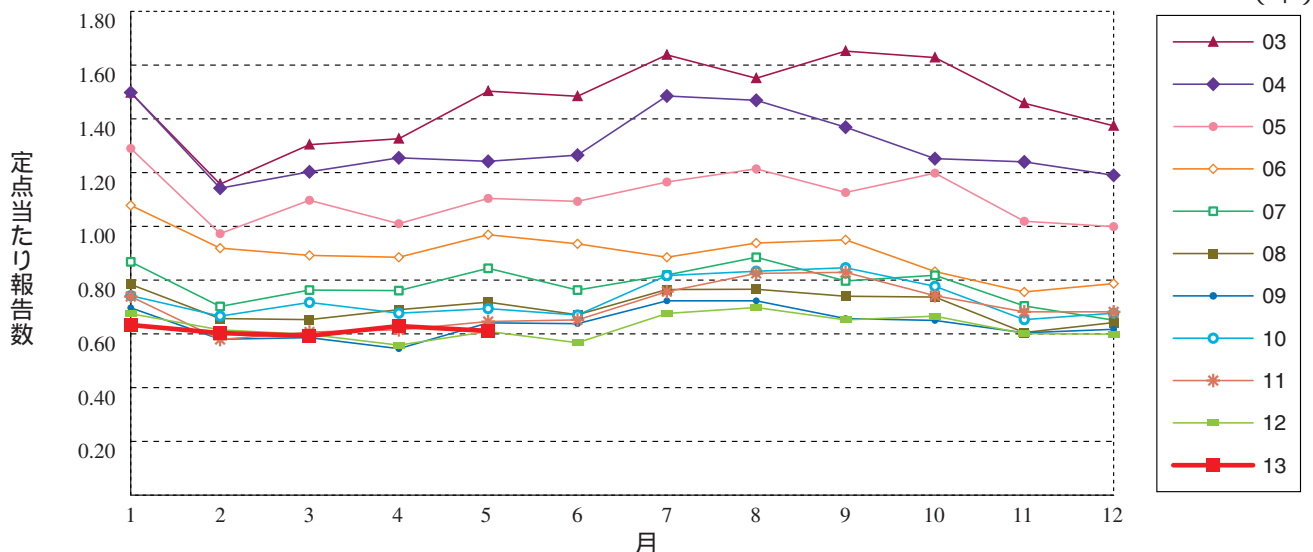
尖圭コンジローマ ( 女性 )



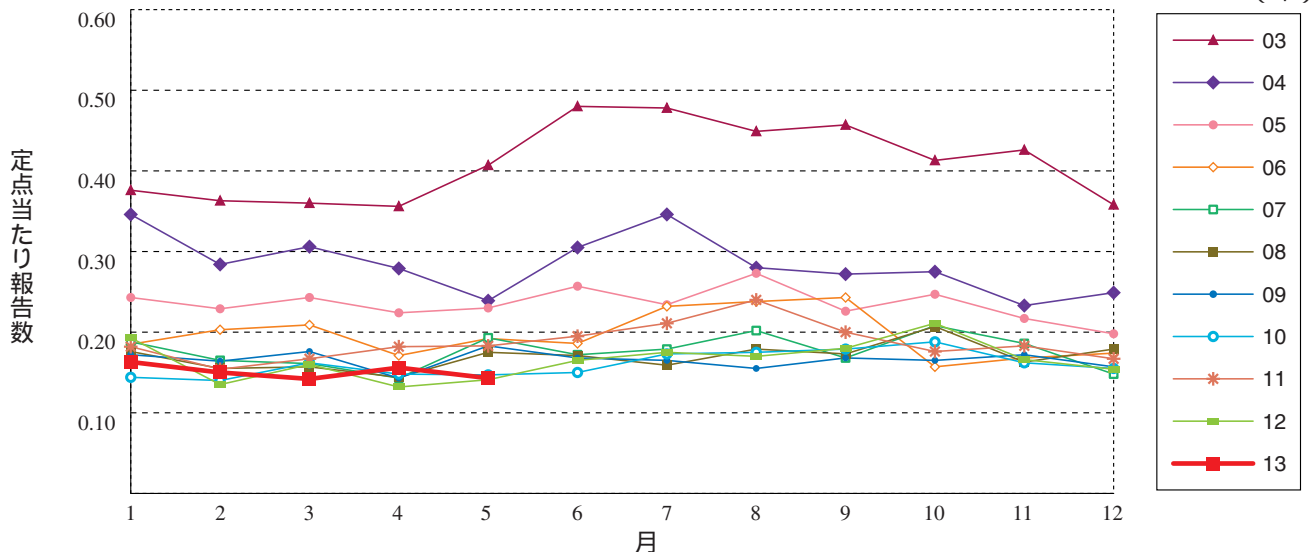
淋菌感染症（総数）



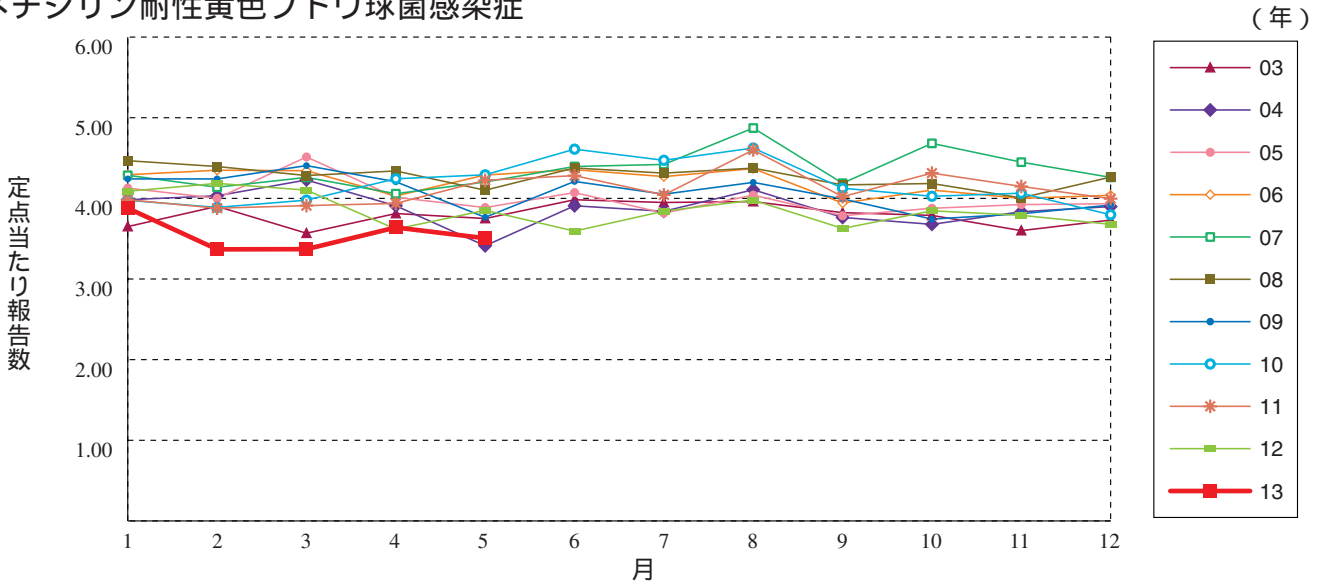
淋菌感染症（男性）



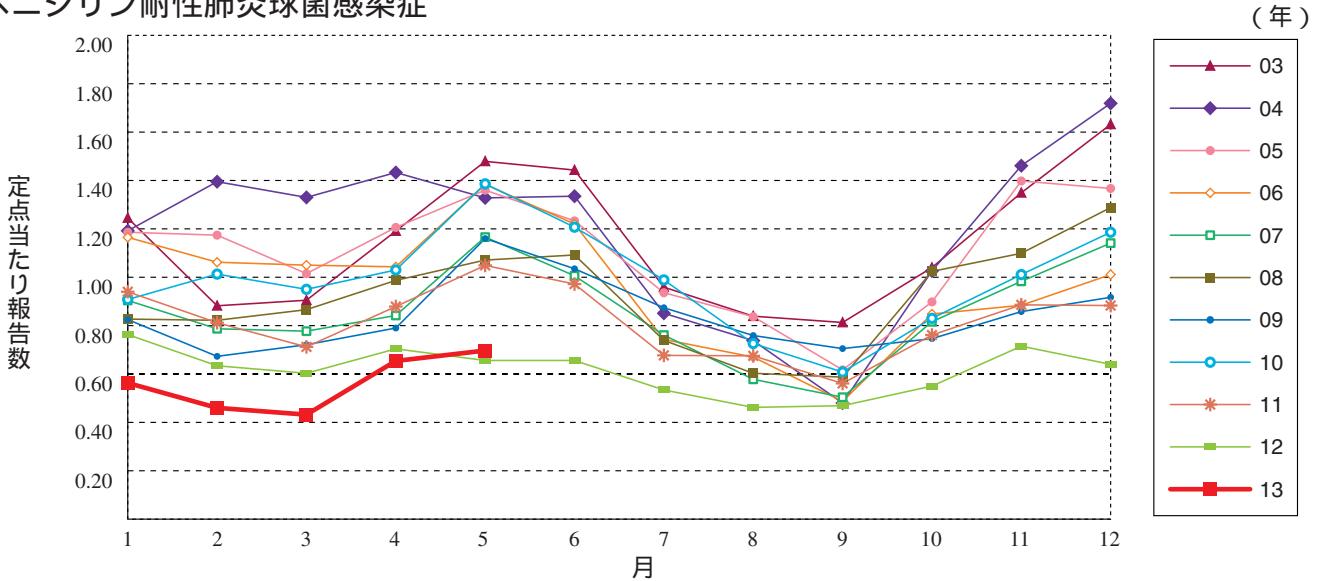
淋菌感染症（女性）



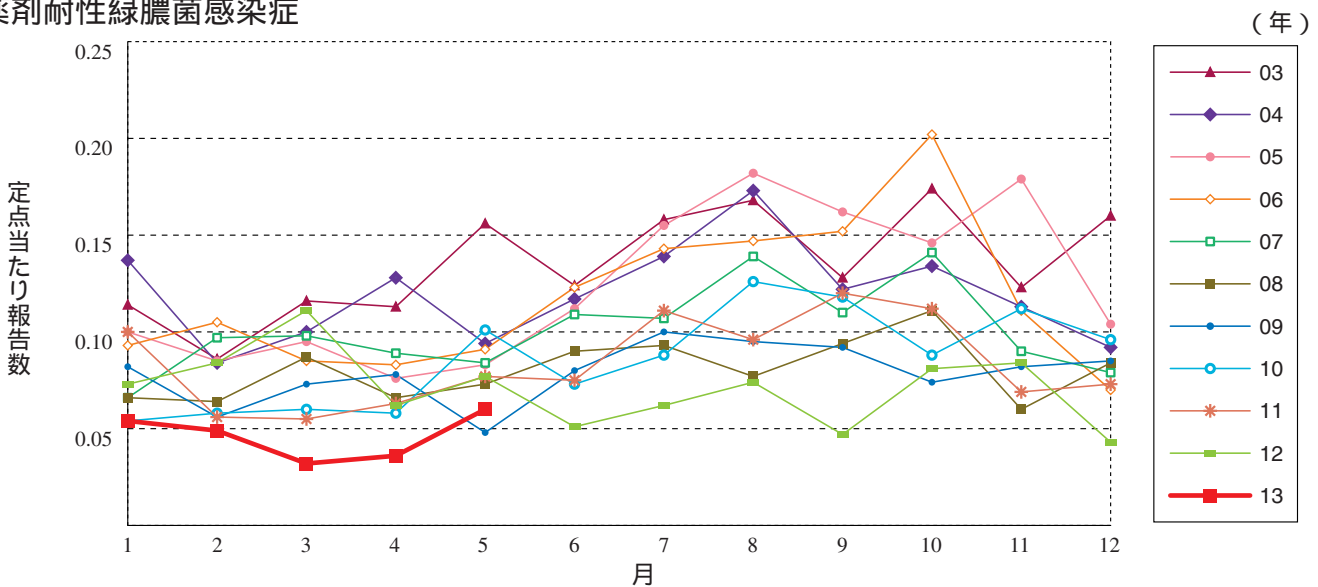
メチシリン耐性黄色ブドウ球菌感染症



ペニシリン耐性肺炎球菌感染症

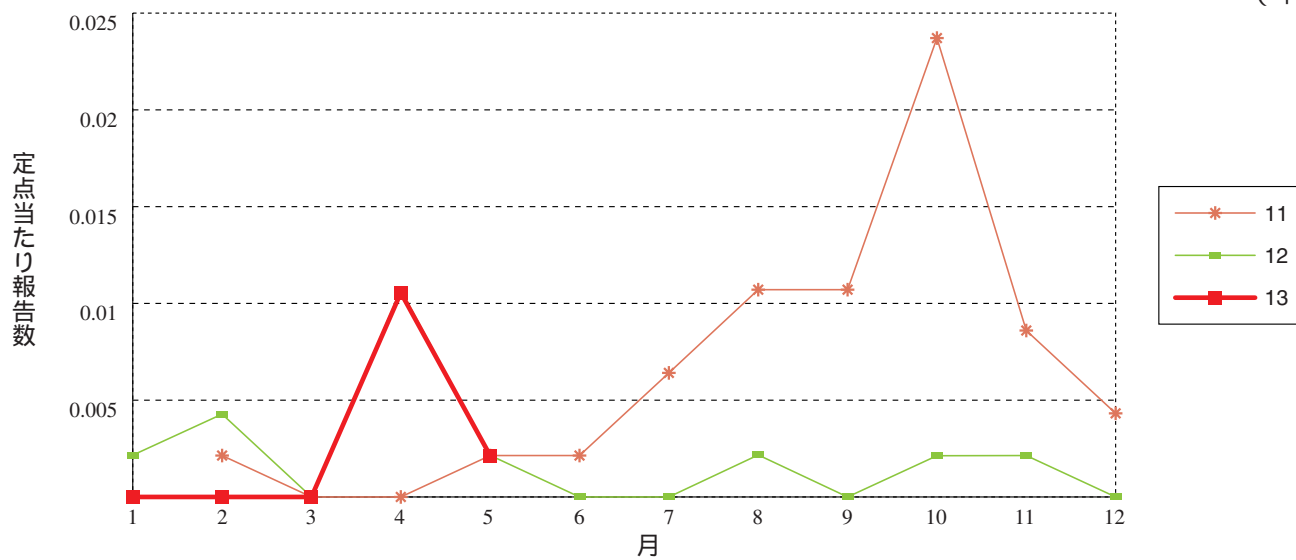


薬剤耐性緑膿菌感染症



薬剤耐性アシネトバクター感染症

(年)





**5月のデータ** 注)6月10日集計分

報告数・定点当り報告数, 疾病・都道府県・性別(総数)

2013年5月

	性器クラミジア感染症		性器ヘルペスウイルス感染症		尖圭コンジローマ		淋菌感染症		メチシリン耐性黄色ブドウ球菌感染症		ペニシリン耐性肺炎球菌感染症		薬剤耐性緑膿菌感染症		薬剤耐性アシネトバクター感染症	
	報告数	定点当り	報告数	定点当り	報告数	定点当り	報告数	定点当り	報告数	定点当り	報告数	定点当り	報告数	定点当り	報告数	定点当り
総数	2187	2.26	782	0.81	476	0.49	729	0.75	1641	3.51	326	0.70	28	0.06	1	0.00
北海道	112	2.67	31	0.74	17	0.40	27	0.64	67	2.91	14	0.61	1	0.04	-	-
青森県	30	2.31	11	0.85	6	0.46	4	0.31	8	1.33	2	0.33	-	-	-	-
岩手県	28	1.87	7	0.47	7	0.47	11	0.73	46	2.42	7	0.37	1	0.05	-	-
宮城県	37	2.18	16	0.94	17	1.00	17	1.00	43	3.58	5	0.42	1	0.08	-	-
秋田県	26	1.86	6	0.43	4	0.29	4	0.29	26	3.25	6	0.75	-	-	-	-
山形県	32	3.56	6	0.67	5	0.56	5	0.56	22	2.44	7	0.78	-	-	-	-
福島県	51	3.40	14	0.93	12	0.80	17	1.13	51	7.29	5	0.71	-	-	-	-
茨城県	61	2.77	16	0.73	6	0.27	11	0.50	16	1.23	-	-	2	0.15	-	-
栃木県	29	1.71	6	0.35	21	1.24	15	0.88	30	4.29	6	0.86	-	-	-	-
群馬県	83	3.46	15	0.63	9	0.38	18	0.75	13	1.63	12	1.50	-	-	-	-
埼玉県	166	3.02	49	0.89	37	0.67	60	1.09	11	1.10	-	-	-	-	-	-
千葉県	71	1.73	28	0.68	16	0.39	29	0.71	25	2.78	15	1.67	1	0.11	-	-
東京都	195	3.68	109	2.06	72	1.36	70	1.32	58	2.42	54	2.25	5	0.21	-	-
神奈川県	78	1.34	36	0.62	15	0.26	37	0.64	12	1.33	3	0.33	3	0.33	-	-
新潟県	15	1.00	5	0.33	4	0.27	8	0.53	99	7.62	17	1.31	1	0.08	-	-
富山県	10	1.00	6	0.60	5	0.50	8	0.80	12	2.40	7	1.40	-	-	-	-
石川県	18	1.80	4	0.40	6	0.60	13	1.30	22	4.40	1	0.20	-	-	-	-
福井県	6	1.20	7	1.40	3	0.60	-	-	15	2.50	13	2.17	-	-	-	-
山梨県	8	0.89	11	1.22	-	-	-	-	6	0.60	-	-	1	0.10	-	-
長野県	23	1.64	5	0.36	2	0.14	7	0.50	27	2.45	6	0.55	-	-	-	-
岐阜県	18	1.20	9	0.60	6	0.40	15	1.00	11	2.20	1	0.20	-	-	-	-
静岡県	54	1.80	21	0.70	7	0.23	9	0.30	36	3.60	15	1.50	-	-	-	-
愛知県	162	2.53	60	0.94	26	0.41	42	0.66	110	8.46	6	0.46	-	-	-	-
三重県	16	0.94	5	0.29	2	0.12	3	0.18	45	5.00	1	0.11	1	0.11	-	-
滋賀県	7	0.78	1	0.11	6	0.67	2	0.22	20	2.86	-	-	4	0.57	-	-
京都府	42	1.83	13	0.57	10	0.43	6	0.26	16	2.29	-	-	-	-	-	-
大阪府	193	2.97	43	0.66	41	0.63	63	0.97	96	5.33	17	0.94	3	0.17	-	-
兵庫県	73	1.59	26	0.57	17	0.37	23	0.50	28	2.55	3	0.27	-	-	-	-
奈良県	9	1.00	3	0.33	-	-	1	0.11	32	5.33	10	1.67	-	-	-	-
和歌山県	15	1.88	7	0.88	7	0.88	9	1.13	38	3.45	5	0.45	1	0.09	-	-
鳥取県	20	2.86	11	1.57	4	0.57	12	1.71	17	3.40	7	1.40	1	0.20	-	-
島根県	9	1.50	2	0.33	6	1.00	4	0.67	34	4.25	1	0.13	-	-	-	-
岡山県	35	2.06	7	0.41	4	0.24	12	0.71	9	1.80	-	-	-	-	-	-
広島県	49	2.13	22	0.96	14	0.61	31	1.35	122	5.81	30	1.43	-	-	1	0.05
山口県	18	1.50	16	1.33	5	0.42	9	0.75	50	5.56	16	1.78	-	-	-	-
徳島県	20	3.33	25	4.17	4	0.67	4	0.67	25	3.57	1	0.14	-	-	-	-
香川県	21	1.40	6	0.40	7	0.47	9	0.60	6	1.20	2	0.40	-	-	-	-
愛媛県	8	0.73	8	0.73	3	0.27	3	0.27	12	2.00	1	0.17	-	-	-	-
高知県	-	-	1	0.17	-	-	-	-	36	4.50	4	0.50	1	0.13	-	-
福岡県	157	4.24	40	1.08	18	0.49	56	1.51	15	1.15	1	0.08	-	-	-	-
佐賀県	20	2.86	10	1.43	1	0.14	7	1.00	16	2.67	1	0.17	-	-	-	-
長崎県	20	2.00	6	0.60	3	0.30	3	0.30	52	4.33	6	0.50	-	-	-	-
熊本県	52	3.25	24	1.50	11	0.69	21	1.31	27	1.80	2	0.13	-	-	-	-
大分県	13	1.30	4	0.40	-	-	1	0.10	92	8.36	5	0.45	1	0.09	-	-
宮崎県	29	2.23	7	0.54	1	0.08	8	0.62	23	3.29	1	0.14	-	-	-	-
鹿児島県	27	1.69	10	0.63	6	0.38	14	0.88	29	2.42	1	0.08	-	-	-	-
沖縄県	21	1.75	7	0.58	3	0.25	1	0.08	35	5.00	9	1.29	-	-	-	-

報告数・定点当り報告数, 疾病・都道府県・性別(男)

2013年5月

	性器クラミジア感染症		性器ヘルペスウイルス感染症		尖圭コンジローマ		淋菌感染症		メチシリン耐性黄色ブドウ球菌感染症		ペニシリン耐性肺炎球菌感染症		薬剤耐性緑膿菌感染症		薬剤耐性アシネトバクター感染症	
	報告数	定点当り	報告数	定点当り	報告数	定点当り	報告数	定点当り	報告数	定点当り	報告数	定点当り	報告数	定点当り	報告数	定点当り
総数	1070	1.11	299	0.31	275	0.28	591	0.61	1048	2.24	193	0.41	17	0.04	1	0.00
北海道	31	0.74	10	0.24	6	0.14	14	0.33	44	1.91	7	0.30	-	-	-	-
青森県	8	0.62	4	0.31	3	0.23	2	0.15	6	1.00	1	0.17	-	-	-	-
岩手県	14	0.93	1	0.07	4	0.27	8	0.53	33	1.74	2	0.11	1	0.05	-	-
宮城県	22	1.29	6	0.35	13	0.76	11	0.65	28	2.33	3	0.25	1	0.08	-	-
秋田県	14	1.00	1	0.07	1	0.07	3	0.21	15	1.88	4	0.50	-	-	-	-
山形県	13	1.44	1	0.11	-	-	4	0.44	15	1.67	4	0.44	-	-	-	-
福島県	26	1.73	7	0.47	7	0.47	15	1.00	38	5.43	2	0.29	-	-	-	-
茨城県	25	1.14	2	0.09	2	0.09	8	0.36	9	0.69	-	-	2	0.15	-	-
栃木県	22	1.29	2	0.12	12	0.71	14	0.82	23	3.29	4	0.57	-	-	-	-
群馬県	49	2.04	7	0.29	7	0.29	17	0.71	9	1.13	10	1.25	-	-	-	-
埼玉県	73	1.33	10	0.18	12	0.22	52	0.95	7	0.70	-	-	-	-	-	-
千葉県	29	0.71	10	0.24	9	0.22	26	0.63	17	1.89	9	1.00	1	0.11	-	-
東京都	122	2.30	70	1.32	48	0.91	64	1.21	38	1.58	34	1.42	4	0.17	-	-
神奈川県	40	0.69	15	0.26	8	0.14	29	0.50	10	1.11	2	0.22	2	0.22	-	-
新潟県	10	0.67	2	0.13	2	0.13	8	0.53	61	4.69	8	0.62	-	-	-	-
富山県	3	0.30	-	-	4	0.40	6	0.60	6	1.20	5	1.00	-	-	-	-
石川県	7	0.70	3	0.30	4	0.40	10	1.00	15	3.00	1	0.20	-	-	-	-
福井県	1	0.20	2	0.40	1	0.20	-	-	10	1.67	8	1.33	-	-	-	-
山梨県	1	0.11	1	0.11	-	-	-	-	3	0.30	-	-	-	-	-	-
長野県	13	0.93	2	0.14	-	-	7	0.50	16	1.45	4	0.36	-	-	-	-
岐阜県	14	0.93	6	0.40	5	0.33	11	0.73	7	1.40	-	-	-	-	-	-
静岡県	16	0.53	10	0.33	1	0.03	5	0.17	14	1.40	-	-	-	-	-	-
愛知県	80	1.25	19	0.30	15	0.23	38	0.59	76	5.85	3	0.23	-	-	-	-
三重県	10	0.59	3	0.18	-	-	2	0.12	35	3.89	1	0.11	-	-	-	-
滋賀県	2	0.22	1	0.11	3	0.33	-	-	14	2.00	-	-	3	0.43	-	-
京都府	16	0.70	2	0.09	-	-	4	0.17	8	1.14	-	-	-	-	-	-
大阪府	90	1.38	17	0.26	26	0.40	50	0.77	60	3.33	11	0.61	1	0.06	-	-
兵庫県	40	0.87	14	0.30	14	0.30	20	0.43	19	1.73	3	0.27	-	-	-	-
奈良県	6	0.67	2	0.22	-	-	1	0.11	18	3.00	5	0.83	-	-	-	-
和歌山県	7	0.88	4	0.50	5	0.63	7	0.88	24	2.18	3	0.27	-	-	-	-
鳥取県	12	1.71	10	1.43	4	0.57	8	1.14	8	1.60	6	1.20	-	-	-	-
島根県	5	0.83	-	-	5	0.83	4	0.67	24	3.00	1	0.13	-	-	-	-
岡山県	11	0.65	1	0.06	3	0.18	6	0.35	6	1.20	-	-	-	-	-	-
広島県	29	1.26	7	0.30	10	0.43	29	1.26	68	3.24	20	0.95	-	-	1	0.05
山口県	7	0.58	2	0.17	3	0.25	7	0.58	28	3.11	9	1.00	-	-	-	-
徳島県	16	2.67	5	0.83	3	0.50	4	0.67	18	2.57	1	0.14	-	-	-	-
香川県	8	0.53	3	0.20	6	0.40	7	0.47	6	1.20	2	0.40	-	-	-	-
愛媛県	4	0.36	6	0.55	3	0.27	2	0.18	10	1.67	1	0.17	-	-	-	-
高知県	-	-	-	-	-	-	-	-	25	3.13	1	0.13	1	0.13	-	-
福岡県	89	2.41	14	0.38	10	0.27	46	1.24	9	0.69	-	-	-	-	-	-
佐賀県	15	2.14	1	0.14	1	0.14	7	1.00	10	1.67	1	0.17	-	-	-	-
長崎県	12	1.20	2	0.20	2	0.20	1	0.10	31	2.58	5	0.42	-	-	-	-
熊本県	18	1.13	10	0.63	9	0.56	14	0.88	17	1.13	2	0.13	-	-	-	-
大分県	8	0.80	-	-	-	-	-	-	62	5.64	5	0.45	1	0.09	-	-
宮崎県	15	1.15	1	0.08	-	-	8	0.62	14	2.00	1	0.14	-	-	-	-
鹿児島県	15	0.94	2	0.13	4	0.25	11	0.69	17	1.42	1	0.08	-	-	-	-
沖縄県	2	0.17	1	0.08	-	-	1	0.08	17	2.43	3	0.43	-	-	-	-

報告数・定点当り報告数, 疾病・都道府県・性別(女)

2013年5月

	性器クラミジア感染症		性器ヘルペスウイルス感染症		尖圭コンジローマ		淋菌感染症		メチシリン耐性黄色ブドウ球菌感染症		ペニシリン耐性肺炎球菌感染症		薬剤耐性緑膿菌感染症		薬剤耐性アシネトバクター感染症	
	報告数	定点当り	報告数	定点当り	報告数	定点当り	報告数	定点当り	報告数	定点当り	報告数	定点当り	報告数	定点当り	報告数	定点当り
総数	1117	1.15	483	0.50	201	0.21	138	0.14	593	1.27	133	0.28	11	0.02	-	-
北海道	81	1.93	21	0.50	11	0.26	13	0.31	23	1.00	7	0.30	1	0.04	-	-
青森県	22	1.69	7	0.54	3	0.23	2	0.15	2	0.33	1	0.17	-	-	-	-
岩手県	14	0.93	6	0.40	3	0.20	3	0.20	13	0.68	5	0.26	-	-	-	-
宮城県	15	0.88	10	0.59	4	0.24	6	0.35	15	1.25	2	0.17	-	-	-	-
秋田県	12	0.86	5	0.36	3	0.21	1	0.07	11	1.38	2	0.25	-	-	-	-
山形県	19	2.11	5	0.56	5	0.56	1	0.11	7	0.78	3	0.33	-	-	-	-
福島県	25	1.67	7	0.47	5	0.33	2	0.13	13	1.86	3	0.43	-	-	-	-
茨城県	36	1.64	14	0.64	4	0.18	3	0.14	7	0.54	-	-	-	-	-	-
栃木県	7	0.41	4	0.24	9	0.53	1	0.06	7	1.00	2	0.29	-	-	-	-
群馬県	34	1.42	8	0.33	2	0.08	1	0.04	4	0.50	2	0.25	-	-	-	-
埼玉県	93	1.69	39	0.71	25	0.45	8	0.15	4	0.40	-	-	-	-	-	-
千葉県	42	1.02	18	0.44	7	0.17	3	0.07	8	0.89	6	0.67	-	-	-	-
東京都	73	1.38	39	0.74	24	0.45	6	0.11	20	0.83	20	0.83	1	0.04	-	-
神奈川県	38	0.66	21	0.36	7	0.12	8	0.14	2	0.22	1	0.11	1	0.11	-	-
新潟県	5	0.33	3	0.20	2	0.13	-	-	38	2.92	9	0.69	1	0.08	-	-
富山県	7	0.70	6	0.60	1	0.10	2	0.20	6	1.20	2	0.40	-	-	-	-
石川県	11	1.10	1	0.10	2	0.20	3	0.30	7	1.40	-	-	-	-	-	-
福井県	5	1.00	5	1.00	2	0.40	-	-	5	0.83	5	0.83	-	-	-	-
山梨県	7	0.78	10	1.11	-	-	-	-	3	0.30	-	-	1	0.10	-	-
長野県	10	0.71	3	0.21	2	0.14	-	-	11	1.00	2	0.18	-	-	-	-
岐阜県	4	0.27	3	0.20	1	0.07	4	0.27	4	0.80	1	0.20	-	-	-	-
静岡県	38	1.27	11	0.37	6	0.20	4	0.13	22	2.20	15	1.50	-	-	-	-
愛知県	82	1.28	41	0.64	11	0.17	4	0.06	34	2.62	3	0.23	-	-	-	-
三重県	6	0.35	2	0.12	2	0.12	1	0.06	10	1.11	-	-	1	0.11	-	-
滋賀県	5	0.56	-	-	3	0.33	2	0.22	6	0.86	-	-	1	0.14	-	-
京都府	26	1.13	11	0.48	10	0.43	2	0.09	8	1.14	-	-	-	-	-	-
大阪府	103	1.58	26	0.40	15	0.23	13	0.20	36	2.00	6	0.33	2	0.11	-	-
兵庫県	33	0.72	12	0.26	3	0.07	3	0.07	9	0.82	-	-	-	-	-	-
奈良県	3	0.33	1	0.11	-	-	-	-	14	2.33	5	0.83	-	-	-	-
和歌山県	8	1.00	3	0.38	2	0.25	2	0.25	14	1.27	2	0.18	1	0.09	-	-
鳥取県	8	1.14	1	0.14	-	-	4	0.57	9	1.80	1	0.20	1	0.20	-	-
島根県	4	0.67	2	0.33	1	0.17	-	-	10	1.25	-	-	-	-	-	-
岡山県	24	1.41	6	0.35	1	0.06	6	0.35	3	0.60	-	-	-	-	-	-
広島県	20	0.87	15	0.65	4	0.17	2	0.09	54	2.57	10	0.48	-	-	-	-
山口県	11	0.92	14	1.17	2	0.17	2	0.17	22	2.44	7	0.78	-	-	-	-
徳島県	4	0.67	20	3.33	1	0.17	-	-	7	1.00	-	-	-	-	-	-
香川県	13	0.87	3	0.20	1	0.07	2	0.13	-	-	-	-	-	-	-	-
愛媛県	4	0.36	2	0.18	-	-	1	0.09	2	0.33	-	-	-	-	-	-
高知県	-	-	1	0.17	-	-	-	-	11	1.38	3	0.38	-	-	-	-
福岡県	68	1.84	26	0.70	8	0.22	10	0.27	6	0.46	1	0.08	-	-	-	-
佐賀県	5	0.71	9	1.29	-	-	-	-	6	1.00	-	-	-	-	-	-
長崎県	8	0.80	4	0.40	1	0.10	2	0.20	21	1.75	1	0.08	-	-	-	-
熊本県	34	2.13	14	0.88	2	0.13	7	0.44	10	0.67	-	-	-	-	-	-
大分県	5	0.50	4	0.40	-	-	1	0.10	30	2.73	-	-	-	-	-	-
宮崎県	14	1.08	6	0.46	1	0.08	-	-	9	1.29	-	-	-	-	-	-
鹿児島県	12	0.75	8	0.50	2	0.13	3	0.19	12	1.00	-	-	-	-	-	-
沖縄県	19	1.58	6	0.50	3	0.25	-	-	18	2.57	6	0.86	-	-	-	-



## 24週のデータ

注) 表中の報告数は6月19日集計分であり、その後の報告は次週以降の累積に反映されます。  
 新型インフルエンザは掲載していません。

報告数・累積報告数、疾病・都道府県別

2013年24週

	エボラ出血熱		クリミア・コンゴ出血熱		痘 そう		南米出血熱		ペスト		マールブルグ病		ラッサ熱		急性灰白髄炎		結 核	
	報告数	累積	報告数	累積	報告数	累積	報告数	累積	報告数	累積	報告数	累積	報告数	累積	報告数	累積	報告数	累積
総 数	-	-	-	-	-	-	-	-	-	-	-	-	-	-	-	-	383	11288
北海道	-	-	-	-	-	-	-	-	-	-	-	-	-	-	-	-	4	322
青森県	-	-	-	-	-	-	-	-	-	-	-	-	-	-	-	-	8	150
岩手県	-	-	-	-	-	-	-	-	-	-	-	-	-	-	-	-	1	85
宮城県	-	-	-	-	-	-	-	-	-	-	-	-	-	-	-	-	6	140
秋田県	-	-	-	-	-	-	-	-	-	-	-	-	-	-	-	-	-	77
山形県	-	-	-	-	-	-	-	-	-	-	-	-	-	-	-	-	3	115
福島県	-	-	-	-	-	-	-	-	-	-	-	-	-	-	-	-	8	148
茨城県	-	-	-	-	-	-	-	-	-	-	-	-	-	-	-	-	4	212
栃木県	-	-	-	-	-	-	-	-	-	-	-	-	-	-	-	-	3	138
群馬県	-	-	-	-	-	-	-	-	-	-	-	-	-	-	-	-	8	108
埼玉県	-	-	-	-	-	-	-	-	-	-	-	-	-	-	-	-	15	552
千葉県	-	-	-	-	-	-	-	-	-	-	-	-	-	-	-	-	12	520
東京都	-	-	-	-	-	-	-	-	-	-	-	-	-	-	-	-	65	1725
神奈川県	-	-	-	-	-	-	-	-	-	-	-	-	-	-	-	-	41	770
新潟県	-	-	-	-	-	-	-	-	-	-	-	-	-	-	-	-	15	169
富山県	-	-	-	-	-	-	-	-	-	-	-	-	-	-	-	-	8	86
石川県	-	-	-	-	-	-	-	-	-	-	-	-	-	-	-	-	5	80
福井県	-	-	-	-	-	-	-	-	-	-	-	-	-	-	-	-	2	68
山梨県	-	-	-	-	-	-	-	-	-	-	-	-	-	-	-	-	3	45
長野県	-	-	-	-	-	-	-	-	-	-	-	-	-	-	-	-	10	150
岐阜県	-	-	-	-	-	-	-	-	-	-	-	-	-	-	-	-	8	199
静岡県	-	-	-	-	-	-	-	-	-	-	-	-	-	-	-	-	8	289
愛知県	-	-	-	-	-	-	-	-	-	-	-	-	-	-	-	-	22	801
三重県	-	-	-	-	-	-	-	-	-	-	-	-	-	-	-	-	5	136
滋賀県	-	-	-	-	-	-	-	-	-	-	-	-	-	-	-	-	4	129
京都府	-	-	-	-	-	-	-	-	-	-	-	-	-	-	-	-	2	251
大阪府	-	-	-	-	-	-	-	-	-	-	-	-	-	-	-	-	25	785
兵庫県	-	-	-	-	-	-	-	-	-	-	-	-	-	-	-	-	19	439
奈良県	-	-	-	-	-	-	-	-	-	-	-	-	-	-	-	-	1	144
和歌山県	-	-	-	-	-	-	-	-	-	-	-	-	-	-	-	-	2	141
鳥取県	-	-	-	-	-	-	-	-	-	-	-	-	-	-	-	-	-	42
島根県	-	-	-	-	-	-	-	-	-	-	-	-	-	-	-	-	-	54
岡山県	-	-	-	-	-	-	-	-	-	-	-	-	-	-	-	-	2	138
広島県	-	-	-	-	-	-	-	-	-	-	-	-	-	-	-	-	12	238
山口県	-	-	-	-	-	-	-	-	-	-	-	-	-	-	-	-	2	108
徳島県	-	-	-	-	-	-	-	-	-	-	-	-	-	-	-	-	-	62
香川県	-	-	-	-	-	-	-	-	-	-	-	-	-	-	-	-	2	97
愛媛県	-	-	-	-	-	-	-	-	-	-	-	-	-	-	-	-	3	85
高知県	-	-	-	-	-	-	-	-	-	-	-	-	-	-	-	-	1	67
福岡県	-	-	-	-	-	-	-	-	-	-	-	-	-	-	-	-	18	488
佐賀県	-	-	-	-	-	-	-	-	-	-	-	-	-	-	-	-	3	89
長崎県	-	-	-	-	-	-	-	-	-	-	-	-	-	-	-	-	8	153
熊本県	-	-	-	-	-	-	-	-	-	-	-	-	-	-	-	-	-	98
大分県	-	-	-	-	-	-	-	-	-	-	-	-	-	-	-	-	4	133
宮崎県	-	-	-	-	-	-	-	-	-	-	-	-	-	-	-	-	5	120
鹿児島県	-	-	-	-	-	-	-	-	-	-	-	-	-	-	-	-	4	122
沖縄県	-	-	-	-	-	-	-	-	-	-	-	-	-	-	-	-	2	220



\*病原体がSARSコロナウイルスであるものに限る。

報告数・累積報告数, 疾病・都道府県別

2013年24週

	ジフテリア		重症急性 呼吸器症候群*		鳥インフル エンザ(H5N1)		コレラ		細菌性赤痢		腸管出血性 大腸菌感染症		腸チフス		パラチフス		E型肝炎	
	報告数	累積	報告数	累積	報告数	累積	報告数	累積	報告数	累積	報告数	累積	報告数	累積	報告数	累積	報告数	累積
総 数	-	-	-	-	-	-	1	1	5	60	71	506	-	27	-	32	3	61
北海道	-	-	-	-	-	-	-	-	-	-	1	10	-	-	-	-	-	12
青森県	-	-	-	-	-	-	-	-	-	-	1	17	-	-	-	-	-	2
岩手県	-	-	-	-	-	-	-	-	-	-	7	12	-	-	-	-	-	-
宮城県	-	-	-	-	-	-	-	-	-	1	2	11	-	-	-	-	-	1
秋田県	-	-	-	-	-	-	-	-	-	1	-	5	-	-	-	-	-	-
山形県	-	-	-	-	-	-	-	-	-	-	1	1	-	-	-	-	-	-
福島県	-	-	-	-	-	-	-	-	-	1	1	6	-	-	-	1	-	-
茨城県	-	-	-	-	-	-	-	-	-	3	1	6	-	-	-	-	-	3
栃木県	-	-	-	-	-	-	-	-	-	-	1	7	-	-	-	-	-	-
群馬県	-	-	-	-	-	-	-	-	-	1	-	12	-	1	-	-	-	3
埼玉県	-	-	-	-	-	-	-	-	-	4	4	15	-	-	-	1	-	1
千葉県	-	-	-	-	-	-	-	-	2	2	4	25	-	2	-	1	-	1
東京都	-	-	-	-	-	-	-	-	1	14	8	52	-	13	-	14	1	17
神奈川県	-	-	-	-	-	-	-	-	1	5	1	23	-	3	-	6	-	3
新潟県	-	-	-	-	-	-	-	-	1	1	16	-	-	-	-	-	1	1
富山県	-	-	-	-	-	-	-	-	-	-	4	-	-	-	-	-	-	-
石川県	-	-	-	-	-	-	-	-	1	1	14	-	-	-	-	-	-	1
福井県	-	-	-	-	-	-	-	-	-	-	-	-	-	-	-	-	-	-
山梨県	-	-	-	-	-	-	-	-	1	-	2	-	-	-	-	-	-	3
長野県	-	-	-	-	-	-	-	-	2	2	23	-	-	-	1	-	-	4
岐阜県	-	-	-	-	-	-	-	-	1	2	10	-	-	-	-	-	-	-
静岡県	-	-	-	-	-	-	-	-	-	-	2	-	-	-	-	-	-	3
愛知県	-	-	-	-	-	-	-	-	6	6	30	-	1	-	2	1	1	-
三重県	-	-	-	-	-	-	-	-	-	-	2	5	-	-	-	1	-	-
滋賀県	-	-	-	-	-	-	-	-	-	-	2	6	-	-	-	-	-	-
京都府	-	-	-	-	-	-	-	-	4	3	10	-	2	-	1	-	1	-
大阪府	-	-	-	-	-	-	-	-	3	3	16	-	-	-	1	-	-	-
兵庫県	-	-	-	-	-	-	-	-	1	8	38	-	3	-	1	-	-	-
奈良県	-	-	-	-	-	-	-	-	1	1	2	-	-	-	-	-	-	-
和歌山県	-	-	-	-	-	-	-	-	-	-	1	3	-	-	-	-	-	-
鳥取県	-	-	-	-	-	-	-	-	-	-	2	-	-	-	-	-	-	-
島根県	-	-	-	-	-	-	-	-	-	-	-	-	-	-	-	-	-	-
岡山県	-	-	-	-	-	-	-	-	-	-	15	-	-	-	-	-	-	-
広島県	-	-	-	-	-	-	1	-	-	2	9	-	-	-	1	-	-	-
山口県	-	-	-	-	-	-	-	-	-	-	5	-	-	-	-	-	-	-
徳島県	-	-	-	-	-	-	-	-	-	-	-	-	-	-	-	-	-	-
香川県	-	-	-	-	-	-	-	-	-	-	-	-	-	-	-	-	-	-
愛媛県	-	-	-	-	-	-	-	-	-	-	-	-	-	-	-	1	-	1
高知県	-	-	-	-	-	-	-	-	-	-	1	-	-	-	-	-	-	-
福岡県	-	-	-	-	-	-	-	-	4	4	35	-	1	-	-	-	-	-
佐賀県	-	-	-	-	-	-	-	-	-	-	4	-	-	-	-	-	-	-
長崎県	-	-	-	-	-	-	-	-	-	-	7	-	-	-	-	-	-	-
熊本県	-	-	-	-	-	-	-	-	1	1	5	-	1	-	-	-	-	2
大分県	-	-	-	-	-	-	-	-	2	2	5	-	-	-	-	-	-	-
宮崎県	-	-	-	-	-	-	-	-	-	-	14	-	-	-	-	-	-	1
鹿児島県	-	-	-	-	-	-	-	-	-	-	2	14	-	-	-	-	-	-
沖縄県	-	-	-	-	-	-	-	-	-	-	7	-	-	-	-	-	-	-

報告数・累積報告数, 疾病・都道府県別

2013年24週

	ウエストナイル熱		A型肝炎		エキノコックス症		黄熱		オウム病		オムスク出血熱		回帰熱		キャサナル森林病		Q熱	
	報告数	累積	報告数	累積	報告数	累積	報告数	累積	報告数	累積	報告数	累積	報告数	累積	報告数	累積	報告数	累積
総数	-	-	3	76	-	7	-	-	-	6	-	-	-	-	-	-	-	2
北海道	-	-	-	1	-	6	-	-	-	-	-	-	-	-	-	-	-	-
青森県	-	-	-	-	-	-	-	-	-	-	-	-	-	-	-	-	-	-
岩手県	-	-	-	-	-	-	-	-	-	-	-	-	-	-	-	-	-	-
宮城県	-	-	-	2	-	-	-	-	-	-	-	-	-	-	-	-	-	-
秋田県	-	-	-	-	-	-	-	-	-	-	-	-	-	-	-	-	-	-
山形県	-	-	-	-	-	-	-	-	-	-	-	-	-	-	-	-	-	-
福島県	-	-	-	-	-	-	-	-	-	-	-	-	-	-	-	-	-	-
茨城県	-	-	-	-	-	-	-	-	-	2	-	-	-	-	-	-	-	-
栃木県	-	-	-	-	-	-	-	-	-	-	-	-	-	-	-	-	-	-
群馬県	-	-	-	1	-	-	-	-	-	1	-	-	-	-	-	-	-	-
埼玉県	-	-	-	1	-	-	-	-	-	-	-	-	-	-	-	-	-	-
千葉県	-	-	-	2	-	-	-	-	-	-	-	-	-	-	-	-	-	-
東京都	-	-	1	12	-	-	-	-	-	-	-	-	-	-	-	-	-	2
神奈川県	-	-	-	7	-	-	-	-	-	-	-	-	-	-	-	-	-	-
新潟県	-	-	-	2	-	-	-	-	-	-	-	-	-	-	-	-	-	-
富山県	-	-	-	-	-	-	-	-	-	-	-	-	-	-	-	-	-	-
石川県	-	-	-	1	-	-	-	-	-	-	-	-	-	-	-	-	-	-
福井県	-	-	-	-	-	-	-	-	-	-	-	-	-	-	-	-	-	-
山梨県	-	-	-	2	-	-	-	-	-	-	-	-	-	-	-	-	-	-
長野県	-	-	-	4	-	-	-	-	-	-	-	-	-	-	-	-	-	-
岐阜県	-	-	-	1	-	-	-	-	-	-	-	-	-	-	-	-	-	-
静岡県	-	-	-	4	-	-	-	-	-	1	-	-	-	-	-	-	-	-
愛知県	-	-	-	2	-	-	-	-	-	-	-	-	-	-	-	-	-	-
三重県	-	-	-	-	-	-	-	-	-	-	-	-	-	-	-	-	-	-
滋賀県	-	-	-	-	-	-	-	-	-	-	-	-	-	-	-	-	-	-
京都府	-	-	-	1	-	-	-	-	-	-	-	1	-	-	-	-	-	-
大阪府	-	-	1	12	-	-	-	-	-	-	-	12	-	-	-	-	-	-
兵庫県	-	-	-	4	-	-	-	-	-	-	-	4	-	-	-	-	-	-
奈良県	-	-	-	-	-	-	-	-	-	-	-	-	-	-	-	-	-	-
和歌山県	-	-	-	-	-	-	-	-	-	-	-	-	-	-	-	-	-	-
鳥取県	-	-	-	-	-	-	-	-	-	-	-	-	-	-	-	-	-	-
島根県	-	-	-	2	-	-	-	-	-	-	-	-	-	-	-	-	-	-
岡山県	-	-	-	5	-	-	-	-	-	-	-	-	-	-	-	-	-	-
広島県	-	-	1	5	-	-	-	-	-	-	-	-	-	-	-	-	-	-
山口県	-	-	-	1	-	1	-	-	-	-	-	-	-	-	-	-	-	-
徳島県	-	-	-	-	-	-	-	-	-	-	-	-	-	-	-	-	-	-
香川県	-	-	-	-	-	-	-	-	-	2	-	-	-	-	-	-	-	-
愛媛県	-	-	-	-	-	-	-	-	-	-	-	-	-	-	-	-	-	-
高知県	-	-	-	-	-	-	-	-	-	-	-	-	-	-	-	-	-	-
福岡県	-	-	-	2	-	-	-	-	-	-	-	-	-	-	-	-	-	-
佐賀県	-	-	-	-	-	-	-	-	-	-	-	-	-	-	-	-	-	-
長崎県	-	-	-	-	-	-	-	-	-	-	-	-	-	-	-	-	-	-
熊本県	-	-	-	-	-	-	-	-	-	-	-	-	-	-	-	-	-	-
大分県	-	-	-	-	-	-	-	-	-	-	-	-	-	-	-	-	-	-
宮崎県	-	-	-	1	-	-	-	-	-	-	-	-	-	-	-	-	-	-
鹿児島県	-	-	-	1	-	-	-	-	-	-	-	-	-	-	-	-	-	-
沖縄県	-	-	-	-	-	-	-	-	-	-	-	-	-	-	-	-	-	-

\*2013年3月4日より届出対象疾患となりました。

報告数・累積報告数, 疾病・都道府県別

2013年24週

	狂犬病		コクシジ オイデス症		サル痘		重症熱性血小板 減少症候群*		腎症候性出血熱		西部ウマ脳炎		ダニ媒介脳炎		炭疽		チクングニア熱		
	報告数	累積	報告数	累積	報告数	累積	報告数	累積	報告数	累積	報告数	累積	報告数	累積	報告数	累積	報告数	累積	
総数	-	-	-	3	-	-	3	20	-	-	-	-	-	-	-	-	-	-	6
北海道	-	-	-	-	-	-	-	-	-	-	-	-	-	-	-	-	-	-	-
青森県	-	-	-	-	-	-	-	-	-	-	-	-	-	-	-	-	-	-	-
岩手県	-	-	-	-	-	-	-	-	-	-	-	-	-	-	-	-	-	-	-
宮城県	-	-	-	-	-	-	-	-	-	-	-	-	-	-	-	-	-	-	-
秋田県	-	-	-	-	-	-	-	-	-	-	-	-	-	-	-	-	-	-	-
山形県	-	-	-	-	-	-	-	-	-	-	-	-	-	-	-	-	-	-	-
福島県	-	-	-	-	-	-	-	-	-	-	-	-	-	-	-	-	-	-	-
茨城県	-	-	-	-	-	-	-	-	-	-	-	-	-	-	-	-	-	-	-
栃木県	-	-	-	-	-	-	-	-	-	-	-	-	-	-	-	-	-	-	-
群馬県	-	-	-	-	-	-	-	-	-	-	-	-	-	-	-	-	-	-	-
埼玉県	-	-	-	-	-	-	-	-	-	-	-	-	-	-	-	-	-	-	-
千葉県	-	-	-	-	-	-	-	-	-	-	-	-	-	-	-	-	-	-	1
東京都	-	-	-	3	-	-	-	-	-	-	-	-	-	-	-	-	-	-	1
神奈川県	-	-	-	-	-	-	-	-	-	-	-	-	-	-	-	-	-	-	1
新潟県	-	-	-	-	-	-	-	-	-	-	-	-	-	-	-	-	-	-	-
富山県	-	-	-	-	-	-	-	-	-	-	-	-	-	-	-	-	-	-	-
石川県	-	-	-	-	-	-	-	-	-	-	-	-	-	-	-	-	-	-	-
福井県	-	-	-	-	-	-	-	-	-	-	-	-	-	-	-	-	-	-	-
山梨県	-	-	-	-	-	-	-	-	-	-	-	-	-	-	-	-	-	-	-
長野県	-	-	-	-	-	-	-	-	-	-	-	-	-	-	-	-	-	-	-
岐阜県	-	-	-	-	-	-	-	-	-	-	-	-	-	-	-	-	-	-	-
静岡県	-	-	-	-	-	-	-	-	-	-	-	-	-	-	-	-	-	-	-
愛知県	-	-	-	-	-	-	-	-	-	-	-	-	-	-	-	-	-	-	1
三重県	-	-	-	-	-	-	-	-	-	-	-	-	-	-	-	-	-	-	-
滋賀県	-	-	-	-	-	-	-	-	-	-	-	-	-	-	-	-	-	-	-
京都府	-	-	-	-	-	-	-	-	-	-	-	-	-	-	-	-	-	-	-
大阪府	-	-	-	-	-	-	-	-	-	-	-	-	-	-	-	-	-	-	1
兵庫県	-	-	-	-	-	-	-	-	-	-	-	-	-	-	-	-	-	-	1
奈良県	-	-	-	-	-	-	-	-	-	-	-	-	-	-	-	-	-	-	-
和歌山県	-	-	-	-	-	-	-	-	-	-	-	-	-	-	-	-	-	-	-
鳥取県	-	-	-	-	-	-	-	-	-	-	-	-	-	-	-	-	-	-	-
島根県	-	-	-	-	-	-	-	-	-	-	-	-	-	-	-	-	-	-	-
岡山県	-	-	-	-	-	-	-	-	-	-	-	-	-	-	-	-	-	-	-
広島県	-	-	-	-	-	-	1	-	-	-	-	-	-	-	-	-	-	-	-
山口県	-	-	-	-	-	-	2	-	-	-	-	-	-	-	-	-	-	-	-
徳島県	-	-	-	-	-	-	1	-	-	-	-	-	-	-	-	-	-	-	-
香川県	-	-	-	-	-	-	-	-	-	-	-	-	-	-	-	-	-	-	-
愛媛県	-	-	-	-	-	-	3	4	-	-	-	-	-	-	-	-	-	-	-
高知県	-	-	-	-	-	-	2	-	-	-	-	-	-	-	-	-	-	-	-
福岡県	-	-	-	-	-	-	-	-	-	-	-	-	-	-	-	-	-	-	-
佐賀県	-	-	-	-	-	-	2	-	-	-	-	-	-	-	-	-	-	-	-
長崎県	-	-	-	-	-	-	3	-	-	-	-	-	-	-	-	-	-	-	-
熊本県	-	-	-	-	-	-	1	-	-	-	-	-	-	-	-	-	-	-	-
大分県	-	-	-	-	-	-	-	-	-	-	-	-	-	-	-	-	-	-	-
宮崎県	-	-	-	-	-	-	1	-	-	-	-	-	-	-	-	-	-	-	-
鹿児島県	-	-	-	-	-	-	3	-	-	-	-	-	-	-	-	-	-	-	-
沖縄県	-	-	-	-	-	-	-	-	-	-	-	-	-	-	-	-	-	-	-

\*鳥インフルエンザ H5N1及びH7N9 を除く。

報告数・累積報告数, 疾病・都道府県別

2013年24週

	つつかが虫病		デング熱		東部ウマ脳炎		鳥インフルエンザ*		ニパウイルス感染症		日本紅斑熱		日本脳炎		ハンタウイルス肺症候群		Bウイルス病	
	報告数	累積	報告数	累積	報告数	累積	報告数	累積	報告数	累積	報告数	累積	報告数	累積	報告数	累積	報告数	累積
総 数	17	100	1	72	-	-	-	-	-	-	3	25	-	-	-	-	-	-
北海道	-	-	-	2	-	-	-	-	-	-	-	-	-	-	-	-	-	-
青森県	3	7	-	-	-	-	-	-	-	-	-	-	-	-	-	-	-	-
岩手県	2	3	-	-	-	-	-	-	-	-	-	-	-	-	-	-	-	-
宮城県	1	2	-	-	-	-	-	-	-	-	-	-	-	-	-	-	-	-
秋田県	7	22	-	-	-	-	-	-	-	-	-	-	-	-	-	-	-	-
山形県	1	8	-	-	-	-	-	-	-	-	-	-	-	-	-	-	-	-
福島県	3	8	-	-	-	-	-	-	-	-	-	-	-	-	-	-	-	-
茨城県	-	1	-	1	-	-	-	-	-	-	-	-	-	-	-	-	-	-
栃木県	-	1	-	-	-	-	-	-	-	-	-	-	-	-	-	-	-	-
群馬県	-	2	-	2	-	-	-	-	-	-	-	-	-	-	-	-	-	-
埼玉県	-	-	-	-	-	-	-	-	-	-	-	-	-	-	-	-	-	-
千葉県	-	2	-	3	-	-	-	-	-	-	1	2	-	-	-	-	-	-
東京都	-	-	1	19	-	-	-	-	-	-	-	-	-	-	-	-	-	-
神奈川県	-	-	-	5	-	-	-	-	-	-	-	-	-	-	-	-	-	-
新潟県	-	4	-	-	-	-	-	-	-	-	-	-	-	-	-	-	-	-
富山県	-	-	-	-	-	-	-	-	-	-	-	-	-	-	-	-	-	-
石川県	-	1	-	-	-	-	-	-	-	-	-	-	-	-	-	-	-	-
福井県	-	-	-	1	-	-	-	-	-	-	-	-	-	-	-	-	-	-
山梨県	-	-	-	-	-	-	-	-	-	-	-	-	-	-	-	-	-	-
長野県	-	5	-	-	-	-	-	-	-	-	-	-	-	-	-	-	-	-
岐阜県	-	1	-	2	-	-	-	-	-	-	-	-	-	-	-	-	-	-
静岡県	-	2	-	1	-	-	-	-	-	-	-	-	-	-	-	-	-	-
愛知県	-	1	-	6	-	-	-	-	-	-	-	-	-	-	-	-	-	-
三重県	-	-	-	-	-	-	-	-	-	-	5	-	-	-	-	-	-	-
滋賀県	-	-	-	-	-	-	-	-	-	-	-	-	-	-	-	-	-	-
京都府	-	1	-	5	-	-	-	-	-	-	-	-	-	-	-	-	-	-
大阪府	-	-	-	13	-	-	-	-	-	-	-	-	-	-	-	-	-	-
兵庫県	-	-	-	-	-	-	-	-	-	-	1	-	-	-	-	-	-	-
奈良県	-	-	-	1	-	-	-	-	-	-	-	-	-	-	-	-	-	-
和歌山県	-	7	-	2	-	-	-	-	-	-	1	-	-	-	-	-	-	-
鳥取県	-	-	-	-	-	-	-	-	-	-	-	-	-	-	-	-	-	-
島根県	-	-	-	-	-	-	-	-	-	-	1	2	-	-	-	-	-	-
岡山県	-	-	-	-	-	-	-	-	-	-	-	-	-	-	-	-	-	-
広島県	-	2	-	1	-	-	-	-	-	-	2	-	-	-	-	-	-	-
山口県	-	-	-	-	-	-	-	-	-	-	-	-	-	-	-	-	-	-
徳島県	-	-	-	-	-	-	-	-	-	-	-	-	-	-	-	-	-	-
香川県	-	-	-	-	-	-	-	-	-	-	-	-	-	-	-	-	-	-
愛媛県	-	-	-	-	-	-	-	-	-	-	-	-	-	-	-	-	-	-
高知県	-	-	-	3	-	-	-	-	-	-	-	-	-	-	-	-	-	-
福岡県	-	-	-	4	-	-	-	-	-	-	1	1	-	-	-	-	-	-
佐賀県	-	-	-	-	-	-	-	-	-	-	-	-	-	-	-	-	-	-
長崎県	-	-	-	-	-	-	-	-	-	-	-	-	-	-	-	-	-	-
熊本県	-	-	-	1	-	-	-	-	-	-	1	-	-	-	-	-	-	-
大分県	-	1	-	-	-	-	-	-	-	-	-	-	-	-	-	-	-	-
宮崎県	-	4	-	-	-	-	-	-	-	-	4	-	-	-	-	-	-	-
鹿児島県	-	15	-	-	-	-	-	-	-	-	6	-	-	-	-	-	-	-
沖縄県	-	-	-	-	-	-	-	-	-	-	-	-	-	-	-	-	-	-

報告数・累積報告数, 疾病・都道府県別

2013年24週

	鼻 疽		ブルセラ症		ペネズエラ ウマ脳炎		ヘンドラウイルス 感染症		発しんチフス		ポツリヌス症		マラリア		野 兎 病		ライム病	
	報告数	累積	報告数	累積	報告数	累積	報告数	累積	報告数	累積	報告数	累積	報告数	累積	報告数	累積	報告数	累積
総 数	-	-	-	1	-	-	-	-	-	-	-	-	-	18	-	-	-	1
北海道	-	-	-	-	-	-	-	-	-	-	-	-	-	-	-	-	-	-
青森県	-	-	-	-	-	-	-	-	-	-	-	-	-	-	-	-	-	-
岩手県	-	-	-	-	-	-	-	-	-	-	-	-	-	-	-	-	-	-
宮城県	-	-	-	-	-	-	-	-	-	-	-	-	-	-	-	-	-	-
秋田県	-	-	-	-	-	-	-	-	-	-	-	-	-	-	-	-	-	-
山形県	-	-	-	-	-	-	-	-	-	-	-	-	-	-	-	-	-	-
福島県	-	-	-	-	-	-	-	-	-	-	-	-	-	-	-	-	-	-
茨城県	-	-	-	-	-	-	-	-	-	-	-	-	-	-	-	-	-	-
栃木県	-	-	-	-	-	-	-	-	-	-	-	-	1	-	-	-	-	-
群馬県	-	-	-	-	-	-	-	-	-	-	-	-	-	-	-	-	-	-
埼玉県	-	-	-	-	-	-	-	-	-	-	-	-	-	-	-	-	-	-
千葉県	-	-	-	-	-	-	-	-	-	-	-	-	1	-	-	-	-	-
東京都	-	-	-	-	-	-	-	-	-	-	-	-	5	-	-	-	-	-
神奈川県	-	-	-	-	-	-	-	-	-	-	-	-	2	-	-	-	-	-
新潟県	-	-	-	-	-	-	-	-	-	-	-	-	-	-	-	-	-	1
富山県	-	-	-	-	-	-	-	-	-	-	-	-	1	-	-	-	-	-
石川県	-	-	-	-	-	-	-	-	-	-	-	-	-	-	-	-	-	-
福井県	-	-	-	-	-	-	-	-	-	-	-	-	-	-	-	-	-	-
山梨県	-	-	-	-	-	-	-	-	-	-	-	-	-	-	-	-	-	-
長野県	-	-	-	-	-	-	-	-	-	-	-	-	1	-	-	-	-	-
岐阜県	-	-	-	-	-	-	-	-	-	-	-	-	-	-	-	-	-	-
静岡県	-	-	-	-	-	-	-	-	-	-	-	-	-	-	-	-	-	-
愛知県	-	-	-	-	-	-	-	-	-	-	-	-	2	-	-	-	-	-
三重県	-	-	-	-	-	-	-	-	-	-	-	-	-	-	-	-	-	-
滋賀県	-	-	-	-	-	-	-	-	-	-	-	-	-	-	-	-	-	-
京都府	-	-	-	1	-	-	-	-	-	-	-	-	-	-	-	-	-	-
大阪府	-	-	-	-	-	-	-	-	-	-	-	-	1	-	-	-	-	-
兵庫県	-	-	-	-	-	-	-	-	-	-	-	-	-	-	-	-	-	-
奈良県	-	-	-	-	-	-	-	-	-	-	-	-	-	-	-	-	-	-
和歌山県	-	-	-	-	-	-	-	-	-	-	-	-	-	-	-	-	-	-
鳥取県	-	-	-	-	-	-	-	-	-	-	-	-	-	-	-	-	-	-
島根県	-	-	-	-	-	-	-	-	-	-	-	-	-	-	-	-	-	-
岡山県	-	-	-	-	-	-	-	-	-	-	-	-	-	-	-	-	-	-
広島県	-	-	-	-	-	-	-	-	-	-	-	-	1	-	-	-	-	-
山口県	-	-	-	-	-	-	-	-	-	-	-	-	-	-	-	-	-	-
徳島県	-	-	-	-	-	-	-	-	-	-	-	-	-	-	-	-	-	-
香川県	-	-	-	-	-	-	-	-	-	-	-	-	-	-	-	-	-	-
愛媛県	-	-	-	-	-	-	-	-	-	-	-	-	-	-	-	-	-	-
高知県	-	-	-	-	-	-	-	-	-	-	-	-	-	-	-	-	-	-
福岡県	-	-	-	-	-	-	-	-	-	-	-	-	2	-	-	-	-	-
佐賀県	-	-	-	-	-	-	-	-	-	-	-	-	-	-	-	-	-	-
長崎県	-	-	-	-	-	-	-	-	-	-	-	-	-	-	-	-	-	-
熊本県	-	-	-	-	-	-	-	-	-	-	-	-	-	-	-	-	-	-
大分県	-	-	-	-	-	-	-	-	-	-	-	-	1	-	-	-	-	-
宮崎県	-	-	-	-	-	-	-	-	-	-	-	-	-	-	-	-	-	-
鹿児島県	-	-	-	-	-	-	-	-	-	-	-	-	-	-	-	-	-	-
沖縄県	-	-	-	-	-	-	-	-	-	-	-	-	-	-	-	-	-	-

\*E型肝炎およびA型肝炎を除く。

\*\*ウエストナイル脳炎、西部ウマ脳炎、ダニ媒介脳炎、東部ウマ脳炎、日本脳炎、ペネズエラウマ脳炎およびリフトバレー熱を除く。

報告数・累積報告数、疾病・都道府県別

2013年24週

	リッサウイルス感染症		リフトバレー熱		類鼻疽		レジオネラ症		レプトスピラ症		ロッキー山紅斑熱		アメーバ赤痢		ウイルス性肝炎*		急性脳炎**	
	報告数	累積	報告数	累積	報告数	累積	報告数	累積	報告数	累積	報告数	累積	報告数	累積	報告数	累積	報告数	累積
総数	-	-	-	-	-	2	14	310	-	4	-	-	15	462	2	118	3	192
北海道	-	-	-	-	-	-	-	12	-	-	-	-	-	12	-	1	-	11
青森県	-	-	-	-	-	-	-	1	-	-	-	-	-	2	-	-	-	2
岩手県	-	-	-	-	-	-	-	1	-	-	-	-	-	1	-	-	-	2
宮城県	-	-	-	-	-	-	-	8	-	-	-	-	1	9	-	4	-	-
秋田県	-	-	-	-	-	-	-	2	-	-	-	-	-	1	-	-	-	-
山形県	-	-	-	-	-	-	1	6	-	-	-	-	-	2	-	-	-	-
福島県	-	-	-	-	-	-	-	4	-	-	-	-	-	3	-	-	-	3
茨城県	-	-	-	-	-	-	1	12	-	-	-	-	1	8	-	-	-	16
栃木県	-	-	-	-	-	-	1	3	-	-	-	-	1	5	-	-	1	11
群馬県	-	-	-	-	-	-	-	9	-	-	-	-	-	4	-	-	-	-
埼玉県	-	-	-	-	-	-	-	9	-	-	-	-	2	17	-	2	-	16
千葉県	-	-	-	-	-	-	-	17	-	-	-	-	-	32	-	1	1	15
東京都	-	-	-	-	-	1	1	26	-	-	-	-	2	95	-	34	-	25
神奈川県	-	-	-	-	-	-	-	18	-	1	-	-	1	50	-	10	1	7
新潟県	-	-	-	-	-	-	-	5	-	1	-	-	-	9	-	1	-	9
富山県	-	-	-	-	-	-	-	10	-	-	-	-	1	5	-	3	-	2
石川県	-	-	-	-	-	-	1	5	-	-	-	-	-	5	-	-	-	1
福井県	-	-	-	-	-	-	-	2	-	-	-	-	-	2	-	-	-	1
山梨県	-	-	-	-	-	-	-	-	-	-	-	-	-	1	-	1	-	1
長野県	-	-	-	-	-	-	2	7	-	-	-	-	-	9	-	3	-	3
岐阜県	-	-	-	-	-	1	1	4	-	-	-	-	1	6	-	-	-	-
静岡県	-	-	-	-	-	-	-	9	-	-	-	-	-	11	-	3	-	6
愛知県	-	-	-	-	-	-	1	21	-	-	-	-	1	25	-	6	-	17
三重県	-	-	-	-	-	-	-	6	-	-	-	-	-	4	-	1	-	2
滋賀県	-	-	-	-	-	-	1	4	-	-	-	-	-	1	-	-	-	3
京都府	-	-	-	-	-	-	-	4	-	-	-	-	-	8	1	5	-	2
大阪府	-	-	-	-	-	-	3	21	-	-	-	-	1	41	-	12	-	17
兵庫県	-	-	-	-	-	-	-	13	-	-	-	-	-	21	-	6	-	-
奈良県	-	-	-	-	-	-	-	3	-	-	-	-	-	5	-	1	-	-
和歌山県	-	-	-	-	-	-	-	3	-	-	-	-	-	4	-	1	-	-
鳥取県	-	-	-	-	-	-	-	-	-	-	-	-	-	-	-	-	-	-
島根県	-	-	-	-	-	-	-	2	-	-	-	-	-	2	-	1	-	-
岡山県	-	-	-	-	-	-	-	8	-	1	-	-	-	5	1	4	-	2
広島県	-	-	-	-	-	-	-	10	-	-	-	-	-	7	-	6	-	2
山口県	-	-	-	-	-	-	-	5	-	-	-	-	-	2	-	-	-	1
徳島県	-	-	-	-	-	-	-	1	-	-	-	-	-	2	-	-	-	-
香川県	-	-	-	-	-	-	-	1	-	-	-	-	-	3	-	1	-	-
愛媛県	-	-	-	-	-	-	-	2	-	-	-	-	-	5	-	1	-	-
高知県	-	-	-	-	-	-	-	1	-	-	-	-	-	-	-	-	-	-
福岡県	-	-	-	-	-	-	-	10	-	-	-	-	1	19	-	3	-	6
佐賀県	-	-	-	-	-	-	-	1	-	-	-	-	-	2	-	-	-	1
長崎県	-	-	-	-	-	-	-	1	-	-	-	-	-	3	-	1	-	1
熊本県	-	-	-	-	-	1	5	-	-	-	-	-	2	4	-	-	-	-
大分県	-	-	-	-	-	-	-	5	-	-	-	-	-	1	-	1	-	-
宮崎県	-	-	-	-	-	-	-	6	-	-	-	-	-	7	-	2	-	5
鹿児島県	-	-	-	-	-	-	-	2	-	1	-	-	-	1	-	2	-	-
沖縄県	-	-	-	-	-	-	-	5	-	-	-	-	-	1	-	1	-	2

\*2013年4月1日より届出対象疾患となりました。

報告数・累積報告数, 疾病・都道府県別

2013年24週

	クリプトスポリジウム症		クロイツフェルト・ヤコブ病		劇症型溶血性レンサ球菌感染症		後天性免疫不全症候群		ジアルジア症		侵襲性インフルエンザ菌感染症*		侵襲性髄膜炎菌感染症*		侵襲性肺炎球菌感染症*		先天性風しん症候群	
	報告数	累積	報告数	累積	報告数	累積	報告数	累積	報告数	累積	報告数	累積	報告数	累積	報告数	累積	報告数	累積
総数	-	1	1	78	-	100	27	688	2	33	5	37	1	10	13	376	-	6
北海道	-	-	-	-	-	2	1	13	-	1	-	1	-	-	1	15	-	-
青森県	-	-	-	1	-	1	-	2	-	-	-	-	-	-	-	1	-	-
岩手県	-	-	-	1	-	1	-	1	-	-	1	1	-	-	-	1	-	-
宮城県	-	-	-	4	-	2	-	6	-	-	1	1	-	-	1	9	-	-
秋田県	-	-	-	1	-	1	-	-	-	3	-	-	-	-	-	-	-	-
山形県	-	-	-	-	-	-	-	-	-	-	-	1	-	-	-	2	-	-
福島県	-	-	-	2	-	1	-	2	-	1	-	-	-	-	-	4	-	-
茨城県	-	-	-	1	-	3	1	8	-	-	-	3	-	-	-	12	-	-
栃木県	-	-	-	-	-	-	-	6	-	-	-	-	-	-	-	1	-	-
群馬県	-	-	-	2	-	2	-	9	-	-	-	1	-	-	1	12	-	-
埼玉県	-	-	-	4	-	2	-	22	-	1	-	-	-	1	-	20	-	-
千葉県	-	-	-	1	-	4	2	34	-	3	-	1	-	-	-	19	-	-
東京都	-	1	-	6	-	17	13	212	1	12	-	5	1	5	3	41	-	2
神奈川県	-	-	-	4	-	10	1	54	-	1	-	4	-	-	-	38	-	1
新潟県	-	-	-	-	-	3	1	6	-	-	-	-	-	-	-	2	-	-
富山県	-	-	-	-	-	4	-	2	-	-	-	-	-	-	-	4	-	-
石川県	-	-	-	3	-	2	-	3	-	-	-	-	-	-	-	5	-	-
福井県	-	-	-	-	-	1	-	-	-	-	-	-	-	-	-	2	-	-
山梨県	-	-	-	-	-	1	-	2	-	-	-	-	-	-	-	-	-	-
長野県	-	-	-	-	-	2	-	7	-	1	-	-	-	-	1	9	-	-
岐阜県	-	-	1	4	-	2	-	10	-	1	-	-	-	-	-	11	-	-
静岡県	-	-	-	3	-	5	1	24	-	1	1	1	-	-	1	10	-	-
愛知県	-	-	-	8	-	5	-	28	-	-	1	4	-	-	-	33	-	2
三重県	-	-	-	-	-	2	-	5	-	-	-	-	-	1	1	2	-	-
滋賀県	-	-	-	1	-	2	-	7	-	-	-	2	-	-	-	3	-	-
京都府	-	-	-	1	-	-	-	12	-	-	-	-	-	-	-	5	-	-
大阪府	-	-	-	5	-	3	3	93	1	1	-	1	-	-	-	12	-	1
兵庫県	-	-	-	4	-	10	-	25	-	2	1	3	-	-	-	16	-	-
奈良県	-	-	-	2	-	-	-	2	-	1	-	-	-	-	-	6	-	-
和歌山県	-	-	-	3	-	-	-	6	-	-	-	1	-	-	-	1	-	-
鳥取県	-	-	-	-	-	1	-	1	-	-	-	-	-	-	-	3	-	-
島根県	-	-	-	-	-	-	-	-	-	-	-	-	-	-	-	3	-	-
岡山県	-	-	-	2	-	-	-	6	-	-	-	1	-	-	-	9	-	-
広島県	-	-	-	3	-	1	1	18	-	-	-	-	-	1	-	2	-	-
山口県	-	-	-	-	-	-	-	1	-	-	-	-	-	-	-	8	-	-
徳島県	-	-	-	-	-	-	1	1	-	-	-	-	-	-	-	4	-	-
香川県	-	-	-	1	-	-	-	8	-	-	-	-	-	-	-	3	-	-
愛媛県	-	-	-	3	-	2	-	1	-	2	-	-	-	-	-	2	-	-
高知県	-	-	-	-	-	-	-	-	-	-	-	-	-	-	-	1	-	-
福岡県	-	-	-	4	-	3	1	23	-	2	-	3	-	1	3	24	-	-
佐賀県	-	-	-	1	-	1	-	4	-	-	-	-	-	-	-	1	-	-
長崎県	-	-	-	-	-	1	-	1	-	-	-	-	-	-	-	2	-	-
熊本県	-	-	-	-	-	1	-	5	-	-	-	-	-	-	-	6	-	-
大分県	-	-	-	-	-	-	-	2	-	-	-	-	-	-	-	-	-	-
宮崎県	-	-	-	3	-	1	1	3	-	-	-	-	-	-	1	2	-	-
鹿児島県	-	-	-	-	-	-	-	3	-	-	-	-	-	-	-	6	-	-
沖縄県	-	-	-	-	-	1	-	10	-	-	-	3	-	1	-	4	-	-

\*2013年5月6日より届出対象疾患となりました。

\*\*髄膜炎菌性髄膜炎は2013年3月31日をもって届出対象疾患から外れ、以後は侵襲性髄膜炎菌感染症に含まれることになります。

報告数・累積報告数、疾病・都道府県別

2013年24週

	梅 毒		破 傷 風		バンコマイシン耐性 黄色ブドウ球菌感染症		バンコマイシン耐性 腸球菌感染症		風 し ん		麻 し ん		鳥インフル エンザ(H7N9)*		髄膜炎菌性 髄 膜 炎**	
	報告数	累積	報告数	累積	報告数	累積	報告数	累積	報告数	累積	報告数	累積	報告数	累積	報告数	累積
総 数	14	487	5	54	-	-	-	30	550	10822	3	145	-	-	-	2
北海道	-	15	-	3	-	-	-	1	2	84	-	1	-	-	-	-
青森県	-	1	-	1	-	-	-	1	-	7	-	-	-	-	-	-
岩手県	-	-	-	1	-	-	-	-	-	7	-	-	-	-	-	-
宮城県	-	22	-	1	-	-	-	-	7	72	-	-	-	-	-	-
秋田県	-	1	-	-	-	-	-	-	-	4	-	-	-	-	-	-
山形県	-	1	-	-	-	-	-	-	1	11	-	-	-	-	-	-
福島県	-	6	-	2	-	-	-	-	1	24	-	1	-	-	-	-
茨城県	-	7	-	2	-	-	-	1	4	99	-	-	-	-	-	-
栃木県	-	4	-	2	-	-	-	-	3	37	-	1	-	-	-	-
群馬県	-	4	-	3	-	-	-	-	1	39	-	-	-	-	-	-
埼玉県	-	11	-	-	-	-	-	5	17	472	1	21	-	-	-	-
千葉県	-	19	-	2	-	-	-	1	21	567	-	13	-	-	-	-
東京都	5	173	-	3	-	-	-	5	98	2686	-	43	-	-	-	-
神奈川県	-	25	1	4	-	-	-	1	62	1295	1	25	-	-	-	1
新潟県	-	-	1	2	-	-	-	-	2	35	-	1	-	-	-	-
富山県	-	4	-	-	-	-	-	-	2	15	-	-	-	-	-	-
石川県	-	2	-	-	-	-	-	-	-	21	-	-	-	-	-	-
福井県	-	1	-	-	-	-	-	-	1	13	-	-	-	-	-	-
山梨県	-	2	-	-	-	-	-	-	1	17	-	-	-	-	-	-
長野県	-	6	-	2	-	-	-	-	-	46	-	-	-	-	-	-
岐阜県	-	2	-	-	-	-	-	-	1	16	-	-	-	-	-	-
静岡県	-	9	-	2	-	-	-	1	4	117	-	-	-	-	-	-
愛知県	3	22	-	-	-	-	-	6	13	211	-	6	-	-	-	-
三重県	-	3	-	-	-	-	-	-	4	62	-	4	-	-	-	-
滋賀県	-	1	-	-	-	-	-	-	2	73	-	1	-	-	-	-
京都府	1	3	-	1	-	-	-	-	17	188	-	3	-	-	-	-
大阪府	1	60	1	3	-	-	-	4	126	2432	-	15	-	-	-	1
兵庫県	1	19	-	1	-	-	-	-	47	918	1	6	-	-	-	-
奈良県	-	2	-	1	-	-	-	-	11	144	-	-	-	-	-	-
和歌山県	-	3	-	-	-	-	-	-	12	171	-	-	-	-	-	-
鳥取県	-	-	-	-	-	-	-	-	-	18	-	-	-	-	-	-
島根県	-	1	-	-	-	-	-	-	4	37	-	-	-	-	-	-
岡山県	-	3	-	2	-	-	-	1	6	55	-	3	-	-	-	-
広島県	-	1	-	1	-	-	-	-	5	72	-	-	-	-	-	-
山口県	-	2	-	-	-	-	-	-	4	14	-	-	-	-	-	-
徳島県	-	-	1	2	-	-	-	-	2	28	-	-	-	-	-	-
香川県	1	11	-	-	-	-	-	-	1	29	-	-	-	-	-	-
愛媛県	-	-	-	-	-	-	-	-	1	23	-	-	-	-	-	-
高知県	-	3	-	-	-	-	-	-	-	4	-	-	-	-	-	-
福岡県	-	21	-	1	-	-	-	2	20	192	-	1	-	-	-	-
佐賀県	-	1	-	1	-	-	-	-	3	11	-	-	-	-	-	-
長崎県	-	2	-	1	-	-	-	-	1	16	-	-	-	-	-	-
熊本県	-	3	-	1	-	-	-	1	2	59	-	-	-	-	-	-
大分県	-	1	-	2	-	-	-	-	1	24	-	-	-	-	-	-
宮崎県	1	3	-	3	-	-	-	-	-	21	-	-	-	-	-	-
鹿児島県	1	6	-	3	-	-	-	-	39	304	-	-	-	-	-	-
沖縄県	-	1	1	1	-	-	-	-	1	32	-	-	-	-	-	-



\*鳥インフルエンザを除く。

報告数・定点当り報告数, 疾病・都道府県別

2013年24週

	インフルエンザ*		RSウイルス感染症		咽頭結膜熱		A群溶血性レンサ球菌咽頭炎		感染性胃腸炎		水痘		手足口病		伝染性紅斑		突発性発しん	
	報告数	定点当り	報告数	報告数	報告数	定点当り	報告数	定点当り	報告数	定点当り	報告数	定点当り	報告数	定点当り	報告数	定点当り	報告数	定点当り
総数	1269	0.26	331	2232	0.71	6817	2.16	17255	5.47	4270	1.35	4181	1.33	315	0.10	2093	0.66	
北海道	24	0.11	42	157	1.11	380	2.68	641	4.51	202	1.42	11	0.08	4	0.03	60	0.42	
青森県	29	0.45	9	8	0.20	57	1.39	93	2.27	43	1.05	12	0.29	3	0.07	21	0.51	
岩手県	21	0.33	3	22	0.55	95	2.38	166	4.15	90	2.25	1	0.03	6	0.15	25	0.63	
宮城県	14	0.15	2	20	0.34	130	2.24	306	5.28	86	1.48	13	0.22	34	0.59	44	0.76	
秋田県	11	0.20	3	12	0.34	29	0.83	116	3.31	42	1.20	4	0.11	5	0.14	21	0.60	
山形県	5	0.10	-	16	0.53	107	3.57	201	6.70	36	1.20	10	0.33	-	-	19	0.63	
福島県	32	0.42	7	18	0.40	118	2.62	142	3.16	114	2.53	13	0.29	1	0.02	36	0.80	
茨城県	2	0.02	1	28	0.37	174	2.32	484	6.45	90	1.20	41	0.55	7	0.09	40	0.53	
栃木県	10	0.13	-	10	0.21	98	2.04	128	2.67	52	1.08	49	1.02	1	0.02	34	0.71	
群馬県	16	0.16	1	26	0.43	122	2.03	329	5.48	51	0.85	10	0.17	1	0.02	35	0.58	
埼玉県	22	0.09	6	160	1.01	499	3.14	1043	6.56	250	1.57	214	1.35	19	0.12	114	0.72	
千葉県	31	0.15	10	92	0.69	431	3.22	843	6.29	189	1.41	102	0.76	11	0.08	94	0.70	
東京都	35	0.08	14	208	0.79	822	3.14	1520	5.80	262	1.00	260	0.99	37	0.14	187	0.71	
神奈川県	28	0.09	8	112	0.54	430	2.08	1080	5.22	245	1.18	186	0.90	26	0.13	143	0.69	
新潟県	14	0.15	10	38	0.62	227	3.72	378	6.20	124	2.03	80	1.31	41	0.67	48	0.79	
富山県	26	0.54	3	19	0.66	70	2.41	157	5.41	33	1.14	70	2.41	35	1.21	19	0.66	
石川県	7	0.15	4	34	1.17	94	3.24	163	5.62	60	2.07	21	0.72	2	0.07	10	0.34	
福井県	12	0.38	5	22	1.00	91	4.14	118	5.36	34	1.55	17	0.77	-	-	13	0.59	
山梨県	2	0.05	-	3	0.13	62	2.58	126	5.25	17	0.71	31	1.29	-	-	13	0.54	
長野県	27	0.31	1	9	0.17	177	3.28	402	7.44	98	1.81	14	0.26	5	0.09	25	0.46	
岐阜県	60	0.69	-	38	0.72	54	1.02	155	2.92	47	0.89	35	0.66	7	0.13	28	0.53	
静岡県	37	0.27	7	78	0.88	157	1.76	439	4.93	78	0.88	78	0.88	1	0.01	55	0.62	
愛知県	28	0.14	19	104	0.57	231	1.28	925	5.11	172	0.95	99	0.55	11	0.06	119	0.66	
三重県	19	0.26	-	44	0.98	43	0.96	234	5.20	38	0.84	158	3.51	3	0.07	35	0.78	
滋賀県	2	0.04	-	36	1.13	47	1.47	123	3.84	64	2.00	35	1.09	-	-	14	0.44	
京都府	15	0.12	-	22	0.30	125	1.69	400	5.41	99	1.34	27	0.36	-	-	32	0.43	
大阪府	40	0.13	13	101	0.51	498	2.50	1164	5.85	230	1.16	270	1.36	20	0.10	130	0.65	
兵庫県	46	0.23	12	86	0.67	129	1.00	894	6.93	161	1.25	115	0.89	9	0.07	101	0.78	
奈良県	16	0.29	-	22	0.63	31	0.89	110	3.14	30	0.86	45	1.29	-	-	14	0.40	
和歌山県	2	0.04	-	11	0.35	17	0.55	98	3.16	26	0.84	7	0.23	2	0.06	17	0.55	
鳥取県	10	0.34	3	6	0.32	75	3.95	107	5.63	30	1.58	77	4.05	-	-	9	0.47	
島根県	10	0.26	-	18	0.78	33	1.43	193	8.39	27	1.17	66	2.87	-	-	16	0.70	
岡山県	3	0.04	2	12	0.22	56	1.04	362	6.70	69	1.28	64	1.19	4	0.07	33	0.61	
広島県	1	0.01	6	127	1.79	111	1.56	402	5.66	74	1.04	192	2.70	1	0.01	48	0.68	
山口県	17	0.25	4	24	0.51	93	1.98	258	5.49	100	2.13	119	2.53	-	-	46	0.98	
徳島県	1	0.03	3	17	0.74	24	1.04	141	6.13	29	1.26	4	0.17	-	-	13	0.57	
香川県	2	0.04	-	14	0.47	41	1.37	160	5.33	36	1.20	25	0.83	2	0.07	25	0.83	
愛媛県	16	0.26	3	5	0.14	44	1.19	282	7.62	73	1.97	13	0.35	2	0.05	31	0.84	
高知県	-	-	-	4	0.13	29	0.97	140	4.67	46	1.53	8	0.27	2	0.07	9	0.30	
福岡県	72	0.36	20	159	1.33	312	2.60	605	5.04	271	2.26	619	5.16	-	-	95	0.79	
佐賀県	18	0.46	-	80	3.48	37	1.61	40	1.74	21	0.91	183	7.96	2	0.09	23	1.00	
長崎県	44	0.63	2	13	0.30	55	1.25	151	3.43	51	1.16	133	3.02	6	0.14	27	0.61	
熊本県	65	0.81	1	26	0.52	97	1.94	335	6.70	105	2.10	257	5.14	1	0.02	44	0.88	
大分県	20	0.34	2	23	0.64	64	1.78	332	9.22	63	1.75	173	4.81	1	0.03	35	0.97	
宮崎県	41	0.69	3	57	1.58	95	2.64	347	9.64	86	2.39	62	1.72	1	0.03	39	1.08	
鹿児島県	82	0.88	17	74	1.35	85	1.55	309	5.62	84	1.53	114	2.07	1	0.02	41	0.75	
沖縄県	234	4.03	85	17	0.50	21	0.62	113	3.32	42	1.24	44	1.29	1	0.03	13	0.38	

\*髄膜炎菌性髄膜炎は除く。

報告数・定点当り報告数, 疾病・都道府県別

2013年24週

	百日咳		ヘルパンギーナ		流行性耳下腺炎		急性出血性結膜炎		流行性角結膜炎		細菌性髄膜炎*		無菌性髄膜炎		マイコプラズマ肺炎		クラミジア肺炎	
	報告数	定点当り	報告数	定点当り	報告数	定点当り	報告数	定点当り	報告数	定点当り	報告数	定点当り	報告数	定点当り	報告数	定点当り	報告数	定点当り
総数	38	0.01	1282	0.41	899	0.28	18	0.03	416	0.61	5	0.01	17	0.04	269	0.57	9	0.02
北海道	-	-	3	0.02	13	0.09	-	-	8	0.28	-	-	-	-	14	0.61	-	-
青森県	-	-	3	0.07	8	0.20	1	0.09	8	0.73	-	-	-	-	13	2.17	-	-
岩手県	-	-	-	-	22	0.55	-	-	5	0.36	-	-	1	0.05	45	2.37	-	-
宮城県	-	-	33	0.57	13	0.22	-	-	5	0.42	-	-	-	-	20	1.67	-	-
秋田県	-	-	-	-	26	0.74	-	-	4	0.57	-	-	-	-	3	0.38	-	-
山形県	-	-	17	0.57	15	0.50	-	-	1	0.13	-	-	2	0.20	6	0.60	-	-
福島県	-	-	2	0.04	31	0.69	-	-	13	1.08	-	-	-	-	3	0.43	-	-
茨城県	1	0.01	7	0.09	15	0.20	-	-	34	2.00	-	-	-	-	7	0.54	-	-
栃木県	-	-	3	0.06	18	0.38	-	-	7	0.58	-	-	1	0.14	2	0.29	2	0.29
群馬県	3	0.05	21	0.35	25	0.42	-	-	7	0.50	1	0.13	-	-	6	0.75	-	-
埼玉県	1	0.01	39	0.25	70	0.44	3	0.07	32	0.76	-	-	-	-	11	1.10	-	-
千葉県	2	0.01	45	0.34	41	0.31	-	-	19	0.56	-	-	-	-	2	0.22	1	0.11
東京都	1	0.00	80	0.31	73	0.28	1	0.03	25	0.64	-	-	-	-	14	0.56	1	0.04
神奈川県	-	-	86	0.42	65	0.31	3	0.07	39	0.91	-	-	-	-	4	0.40	-	-
新潟県	-	-	6	0.10	19	0.31	-	-	5	0.50	-	-	-	-	9	0.69	2	0.15
富山県	-	-	24	0.83	7	0.24	-	-	-	-	-	-	-	5	1.00	-	-	
石川県	-	-	6	0.21	5	0.17	-	-	1	0.14	-	-	-	-	12	2.40	-	-
福井県	-	-	12	0.55	17	0.77	-	-	-	-	-	-	-	-	-	-	-	-
山梨県	-	-	5	0.21	2	0.08	-	-	3	0.33	-	-	-	-	1	0.10	-	-
長野県	-	-	7	0.13	3	0.06	-	-	4	0.36	-	-	-	-	8	0.73	-	-
岐阜県	-	-	8	0.15	7	0.13	-	-	6	0.55	-	-	-	-	-	-	-	-
静岡県	-	-	4	0.04	14	0.16	-	-	4	0.18	2	0.20	-	-	6	0.60	-	-
愛知県	-	-	22	0.12	46	0.25	-	-	6	0.18	-	-	1	0.08	12	0.92	-	-
三重県	3	0.07	18	0.40	7	0.16	-	-	3	0.25	-	-	2	0.22	-	-	-	-
滋賀県	2	0.06	26	0.81	12	0.38	-	-	5	0.63	-	-	-	-	2	0.29	-	-
京都府	4	0.05	25	0.34	8	0.11	-	-	2	0.11	-	-	-	-	-	-	-	-
大阪府	5	0.03	154	0.77	42	0.21	-	-	17	0.33	-	-	2	0.12	2	0.12	-	-
兵庫県	2	0.02	54	0.42	29	0.22	-	-	30	0.86	1	0.08	-	-	4	0.33	-	-
奈良県	-	-	11	0.31	3	0.09	-	-	4	0.44	-	-	1	0.17	-	-	-	-
和歌山県	-	-	8	0.26	2	0.06	-	-	3	0.75	-	-	-	-	8	0.73	-	-
鳥取県	-	-	18	0.95	2	0.11	-	-	1	0.33	-	-	-	-	1	0.20	-	-
島根県	-	-	2	0.09	1	0.04	-	-	-	-	-	-	-	-	1	0.13	1	0.13
岡山県	-	-	36	0.67	13	0.24	1	0.08	4	0.33	-	-	-	-	5	1.00	1	0.20
広島県	3	0.04	34	0.48	28	0.39	-	-	28	1.47	-	-	3	0.14	3	0.14	-	-
山口県	-	-	78	1.66	7	0.15	1	0.11	2	0.22	-	-	-	-	1	0.11	-	-
徳島県	-	-	22	0.96	6	0.26	-	-	-	-	-	-	-	-	-	-	1	0.20
香川県	-	-	10	0.33	5	0.17	-	-	2	0.67	-	-	-	-	-	-	-	-
愛媛県	1	0.03	1	0.03	5	0.14	1	0.13	12	1.50	-	-	-	-	-	-	-	-
高知県	1	0.03	11	0.37	7	0.23	-	-	-	-	-	-	-	-	4	0.50	-	-
福岡県	3	0.03	111	0.93	87	0.73	-	-	23	0.88	-	-	-	-	-	-	-	-
佐賀県	-	-	38	1.65	17	0.74	-	-	1	0.25	-	-	-	-	3	0.50	-	-
長崎県	-	-	27	0.61	11	0.25	7	0.88	6	0.75	-	-	2	0.17	7	0.58	-	-
熊本県	-	-	84	1.68	10	0.20	-	-	4	0.44	-	-	-	-	3	0.20	-	-
大分県	-	-	26	0.72	14	0.39	-	-	-	-	-	-	-	-	3	0.27	-	-
宮崎県	-	-	19	0.53	17	0.47	-	-	19	3.17	-	-	-	-	-	-	-	-
鹿児島県	-	-	31	0.56	7	0.13	-	-	4	0.57	1	0.08	2	0.17	1	0.08	-	-
沖縄県	6	0.18	5	0.15	4	0.12	-	-	10	1.00	-	-	-	-	18	2.57	-	-

報告数・疾病・都道府県別  
 2013年24週

	インフルエンザ (入院患者)
	報告数
総 数	13
北海道	-
青森県	-
岩手県	-
宮城県	-
秋田県	-
山形県	1
福島県	1
茨城県	-
栃木県	-
群馬県	1
埼玉県	1
千葉県	1
東京都	2
神奈川県	-
新潟県	1
富山県	-
石川県	-
福井県	-
山梨県	-
長野県	-
岐阜県	-
静岡県	-
愛知県	1
三重県	-
滋賀県	-
京都府	-
大阪府	-
兵庫県	-
奈良県	-
和歌山県	-
鳥取県	-
島根県	-
岡山県	-
広島県	-
山口県	-
徳島県	-
香川県	-
愛媛県	-
高知県	-
福岡県	-
佐賀県	1
長崎県	-
熊本県	2
大分県	-
宮崎県	-
鹿児島県	-
沖縄県	1

## 獣医師が届出を行う感染症と対象動物

注 ) 報告数は感染実験等の学術的研究による発生を除く。

報告数・累積報告数, 疾病・都道府県別

2013年24週

	エボラ出血熱		マールブルグ病		ペスト		重症急性呼吸器症候群( SARS )						結核		鳥インフルエンザ( H5N1又はH7N9 )		細菌性赤痢	
	サル		サル		プレーリードッグ	イタチアナグマ		タヌキ		ハクビシン		サル		鳥類		サル		
	報告数	累積	報告数	累積	報告数	累積	報告数	累積	報告数	累積	報告数	累積	報告数	累積	報告数	累積	報告数	累積
総数	-	-	-	-	-	-	-	-	-	-	-	-	-	-	-	-	-	3
北海道	-	-	-	-	-	-	-	-	-	-	-	-	-	-	-	-	-	-
青森県	-	-	-	-	-	-	-	-	-	-	-	-	-	-	-	-	-	-
岩手県	-	-	-	-	-	-	-	-	-	-	-	-	-	-	-	-	-	-
宮城県	-	-	-	-	-	-	-	-	-	-	-	-	-	-	-	-	-	-
秋田県	-	-	-	-	-	-	-	-	-	-	-	-	-	-	-	-	-	-
山形県	-	-	-	-	-	-	-	-	-	-	-	-	-	-	-	-	-	-
福島県	-	-	-	-	-	-	-	-	-	-	-	-	-	-	-	-	-	-
茨城県	-	-	-	-	-	-	-	-	-	-	-	-	-	-	-	-	-	3
栃木県	-	-	-	-	-	-	-	-	-	-	-	-	-	-	-	-	-	-
群馬県	-	-	-	-	-	-	-	-	-	-	-	-	-	-	-	-	-	-
埼玉県	-	-	-	-	-	-	-	-	-	-	-	-	-	-	-	-	-	-
千葉県	-	-	-	-	-	-	-	-	-	-	-	-	-	-	-	-	-	-
東京都	-	-	-	-	-	-	-	-	-	-	-	-	-	-	-	-	-	-
神奈川県	-	-	-	-	-	-	-	-	-	-	-	-	-	-	-	-	-	-
新潟県	-	-	-	-	-	-	-	-	-	-	-	-	-	-	-	-	-	-
富山県	-	-	-	-	-	-	-	-	-	-	-	-	-	-	-	-	-	-
石川県	-	-	-	-	-	-	-	-	-	-	-	-	-	-	-	-	-	-
福井県	-	-	-	-	-	-	-	-	-	-	-	-	-	-	-	-	-	-
山梨県	-	-	-	-	-	-	-	-	-	-	-	-	-	-	-	-	-	-
長野県	-	-	-	-	-	-	-	-	-	-	-	-	-	-	-	-	-	-
岐阜県	-	-	-	-	-	-	-	-	-	-	-	-	-	-	-	-	-	-
静岡県	-	-	-	-	-	-	-	-	-	-	-	-	-	-	-	-	-	-
愛知県	-	-	-	-	-	-	-	-	-	-	-	-	-	-	-	-	-	-
三重県	-	-	-	-	-	-	-	-	-	-	-	-	-	-	-	-	-	-
滋賀県	-	-	-	-	-	-	-	-	-	-	-	-	-	-	-	-	-	-
京都府	-	-	-	-	-	-	-	-	-	-	-	-	-	-	-	-	-	-
大阪府	-	-	-	-	-	-	-	-	-	-	-	-	-	-	-	-	-	-
兵庫県	-	-	-	-	-	-	-	-	-	-	-	-	-	-	-	-	-	-
奈良県	-	-	-	-	-	-	-	-	-	-	-	-	-	-	-	-	-	-
和歌山県	-	-	-	-	-	-	-	-	-	-	-	-	-	-	-	-	-	-
鳥取県	-	-	-	-	-	-	-	-	-	-	-	-	-	-	-	-	-	-
島根県	-	-	-	-	-	-	-	-	-	-	-	-	-	-	-	-	-	-
岡山県	-	-	-	-	-	-	-	-	-	-	-	-	-	-	-	-	-	-
広島県	-	-	-	-	-	-	-	-	-	-	-	-	-	-	-	-	-	-
山口県	-	-	-	-	-	-	-	-	-	-	-	-	-	-	-	-	-	-
徳島県	-	-	-	-	-	-	-	-	-	-	-	-	-	-	-	-	-	-
香川県	-	-	-	-	-	-	-	-	-	-	-	-	-	-	-	-	-	-
愛媛県	-	-	-	-	-	-	-	-	-	-	-	-	-	-	-	-	-	-
高知県	-	-	-	-	-	-	-	-	-	-	-	-	-	-	-	-	-	-
福岡県	-	-	-	-	-	-	-	-	-	-	-	-	-	-	-	-	-	-
佐賀県	-	-	-	-	-	-	-	-	-	-	-	-	-	-	-	-	-	-
長崎県	-	-	-	-	-	-	-	-	-	-	-	-	-	-	-	-	-	-
熊本県	-	-	-	-	-	-	-	-	-	-	-	-	-	-	-	-	-	-
大分県	-	-	-	-	-	-	-	-	-	-	-	-	-	-	-	-	-	-
宮崎県	-	-	-	-	-	-	-	-	-	-	-	-	-	-	-	-	-	-
鹿児島県	-	-	-	-	-	-	-	-	-	-	-	-	-	-	-	-	-	-
沖縄県	-	-	-	-	-	-	-	-	-	-	-	-	-	-	-	-	-	-

報告数・累積報告数，疾病・都道府県別 2013年24週

	ウエストナイル熱		エキノコックス症	
	鳥類		犬	
	報告数	累積	報告数	累積
総 数	-	-	-	-
北海道	-	-	-	-
青森県	-	-	-	-
岩手県	-	-	-	-
宮城県	-	-	-	-
秋田県	-	-	-	-
山形県	-	-	-	-
福島県	-	-	-	-
茨城県	-	-	-	-
栃木県	-	-	-	-
群馬県	-	-	-	-
埼玉県	-	-	-	-
千葉県	-	-	-	-
東京都	-	-	-	-
神奈川県	-	-	-	-
新潟県	-	-	-	-
富山県	-	-	-	-
石川県	-	-	-	-
福井県	-	-	-	-
山梨県	-	-	-	-
長野県	-	-	-	-
岐阜県	-	-	-	-
静岡県	-	-	-	-
愛知県	-	-	-	-
三重県	-	-	-	-
滋賀県	-	-	-	-
京都府	-	-	-	-
大阪府	-	-	-	-
兵庫県	-	-	-	-
奈良県	-	-	-	-
和歌山県	-	-	-	-
鳥取県	-	-	-	-
島根県	-	-	-	-
岡山県	-	-	-	-
広島県	-	-	-	-
山口県	-	-	-	-
徳島県	-	-	-	-
香川県	-	-	-	-
愛媛県	-	-	-	-
高知県	-	-	-	-
福岡県	-	-	-	-
佐賀県	-	-	-	-
長崎県	-	-	-	-
熊本県	-	-	-	-
大分県	-	-	-	-
宮崎県	-	-	-	-
鹿児島県	-	-	-	-
沖縄県	-	-	-	-

感染症週報 第15巻 第24号 2013年6月28日発行  
 発行：国立感染症研究所

厚生労働省健康局結核感染症課  
 厚生労働省大臣官房統計情報部

事務局：国立感染症研究所感染症疫学センター

〒162-8640東京都新宿区戸山1-23-1

T E L : 03-5285-1111

F A X : 03-5285-1129

U R L : <http://www.nih.go.jp/niid/ja/from-idsc.html>

< 国立感染症研究所 感染症疫学センター >

<http://www.mhlw.go.jp/>

< 厚生労働省 >

<http://www.forth.go.jp/>

< 旅行者のための海外感染症情報(厚生労働省検疫所) >

本週報は、感染症新法に基づくものであり、全国の医療従事者、定点医療機関、保健所、保健所設置市、特別区、都道府県、地方衛生研究所、検疫所の皆様のご協力を得て、国立感染症研究所感染症疫学センターにおいて編集したものです。

また、本週報は速報性を重視しておりますので、今後調査などの結果に応じて、若干の変更が生じることがありますが、その場合には週報上にて訂正させていただきます。

「感染症の話」及び「読者のコーナー」の回答欄の内容に関する責は、それぞれの執筆者及び回答者に属しますが、内容に関するご質問、ご意見については事務局でお受けいたします。

なお、週報の内容について、学術的研究、あるいは公衆衛生活動にかかわる業務以外の目的においては、無断転載を禁じます。