

マークをクリックするとそのページを見ることができます



発生動向総覧
P.2-6

< 第26週 >

手足口病の定点当たり報告数は第19週以降増加が続いている /
その他最新動向



注目すべき感染症

< 今週は該当記事はありません >



病原体情報
P.7-9

風疹ウイルス 2012～2013年



速報

< 今週は該当記事はありません >



海外感染症情報
P.10-11

鳥インフルエンザA(H7N9)の患者が発生しています / 中東呼吸器症候群(MERS)の発生状況について



感染症の話
P.12

< 今週はお休みです >



読者のコーナー
< 今週は該当記事は
ありません >



グラフ総覧(26週)
P.13-18



26週のデータ
P.19-32



発生動向総覧

< 第26週コメント > 7月3日集計分

全数報告の感染症

注意: これは当該週に診断された報告症例の集計です。しかし、迅速に情報還元するために期日を決めて集計を行いますので、当該週に診断された症例の報告が集計の期日以降に届くこともあります。それらについては一部を除いて発生動向総覧では扱いませんが、翌週あるいはそれ以降に、巻末の表の累積数に加えられることになります。

感染経路、感染原因、感染地域については、確定あるいは推定として記載されていたものを示します。

1類感染症

報告なし

2類感染症

結核448例

3類感染症

細菌性赤痢5例

菌種: *S. sonnei* (D群) 4例__感染地域: インド4例

S. boydii (C群) / *S. sonnei* (D群) 1例__感染地域: インド

腸管出血性大腸菌感染症118例(有症者81例、うちHUS 2例)

感染地域: 国内116例、韓国1例、国内・国外不明1例

国内の多い感染地域: 兵庫県14例*、宮城県11例、三重県10例**、広島県8例、山形県6例、愛知県6例、千葉県5例、鹿児島県5例、静岡県4例***、福岡県4例、東京都3例、長野県3例、京都府3例、北海道2例、茨城県2例、埼玉県2例、富山県2例

* 保育所に関連した集団感染例を含む(O157 VT不明)

** 飲食店における食中毒患者を含む(O157 VT1・VT2)

*** 幼稚園に関連した集団感染例を含む(O157 VT1・VT2)

年齢群: 1歳(3例)、2歳(8例)、3歳(6例)、4歳(5例)、5歳(5例)、6歳(1例)、7歳(2例)、8歳(1例)、9歳(4例)、10代(21例)、20代(10例)、30代(10例)、40代(14例)、50代(8例)、60代(12例)、70代(3例)、80代(4例)、90代(1例)

血清型・毒素型: O157 VT1・VT2(33例)、O157 VT2(23例)、O26 VT1(19例)、O157 VT不明(13例)、O157 VT1(5例)、O26 VT不明(4例)、O103 VT1(3例)、O145 VT1(3例)、O26 VT2(2例)、O26 VT1・VT2(1例)、O91 VT1(1例)、O111 VT1・VT2(1例)、O111 VT1(1例)、O115 VT1(1例)、その他・不明(8例)

累積報告数: 728例(有症者517例、うちHUS 14例 . 死亡なし)

腸チフス1例

感染地域: 三重県

4類感染症

- A型肝炎2例 感染地域: 神奈川県1例、兵庫県1例
 重症熱性血小板減少症候群2例
 感染地域: 高知県1例(2013年5月発症)、熊本県1例(2013年5月発症)
 年齢群: 70代(1例 . 死亡)、80代(1例 . 死亡)
- つつが虫病8例 感染地域: 青森県2例、秋田県2例、岩手県1例、山形県1例、群馬県1例、長野県1例
- デング熱5例 感染地域: タイ3例、ラオス1例、インドネシア1例
- 日本紅斑熱5例 感染地域: 長野県1例、広島県1例、愛媛県1例、宮崎県1例、鹿児島県1例
- レジオネラ症29例(肺炎型28例、ポンティアック型1例)
 感染地域: 宮城県5例、茨城県3例、群馬県2例、埼玉県2例、石川県2例、長野県2例、山形県1例、栃木県1例、千葉県1例、新潟県1例、岐阜県1例、愛知県1例、奈良県1例、岡山県1例、長崎県1例、国内(都道府県不明)3例、韓国1例
 年齢群: 40代(2例)、50代(8例)、60代(7例)、70代(6例)、80代(2例)、90代(4例)

5類感染症

- アメーバ赤痢13例(腸管アメーバ症12例、腸管及び腸管外アメーバ症1例)
 感染地域: 千葉県1例、神奈川県1例、愛知県1例、京都府1例、福岡県1例、長崎県1例、国内(都道府県不明)7例
 感染経路: 性的接触5例(異性間2例、同性間1例、異性間・同性間不明2例)、経口感染3例、不明5例
- ウイルス性肝炎2例 B型2例__感染経路: 性的接触1例(異性間)、不明1例
- 急性脳炎2例 病原体不明2例__年齢群: 1歳(2例)
- クロイツフェルト・ヤコブ病3例
 孤発性プリオン病古典型3例
- 劇症型溶血性レンサ球菌感染症5例
 年齢群: 50代(1例)、60代(2例)、70代(1例)、80代(1例 . 死亡)
- 後天性免疫不全症候群19例(AIDS 6例、無症候11例、その他2例)
 感染地域: 国内17例、台湾1例、国内・国外不明1例
 感染経路: 性的接触19例(異性間5例、同性間14例)
- 侵襲性インフルエンザ菌感染症1例(肺炎__菌検出検体: 血液)
 年齢群: 90代
- 侵襲性髄膜炎菌感染症1例(菌検出検体: 血液)
 感染地域: 東京都
 年齢群: 60代
- 侵襲性肺炎球菌感染症10例(うち肺炎6例__菌検出検体: 血液10例)
 年齢群: 1歳(2例)、3歳(2例)、60代(1例)、70代(3例)、80代(2例)
- 梅毒24例(早期顕症I期6例、早期顕症II期10例、無症候8例)
- 破傷風4例 年齢群: 50代(1例)、60代(1例)、70代(1例)、80代(1例)

風しん359例(検査診断例229例、臨床診断例130例)

感染地域: 大阪府71例、東京都59例、兵庫県19例、神奈川県17例、福岡県16例、京都府14例、愛知県12例、鹿児島県11例、千葉県8例、和歌山県8例、埼玉県5例、滋賀県5例、宮城県4例、栃木県4例、三重県4例、奈良県4例、茨城県3例、静岡県3例、広島県3例、北海道2例、沖縄県2例、福島県1例、群馬県1例、福井県1例、島根県1例、岡山県1例、山口県1例、香川県1例、高知県1例、佐賀県1例、国内(都道府県不明)75例、米国(ハワイ)1例

年齢群: 0歳(4例)、1歳(5例)、2歳(3例)、4歳(1例)、5 ~ 9歳(2例)、10 ~ 14歳(5例)、15 ~ 19歳(21例)、20 ~ 24歳(45例)、25 ~ 29歳(53例)、30 ~ 34歳(41例)、35 ~ 39歳(55例)、40代(78例)、50代(35例)、60代(9例)、70代(2例)

累積報告数: 11,991例(検査診断例8,221例、臨床診断例3,770例)

麻疹7例〔麻疹(検査診断例1例、臨床診断例3例)、修飾麻疹3例〕

感染地域: 千葉県1例、神奈川県1例、大阪府1例、国内(都道府県不明)3例、神奈川県/中国1例

年齢群: 1歳(1例)、5 ~ 9歳(1例)、20 ~ 24歳(1例)、25 ~ 29歳(1例)、35 ~ 39歳(2例)、40代(1例)

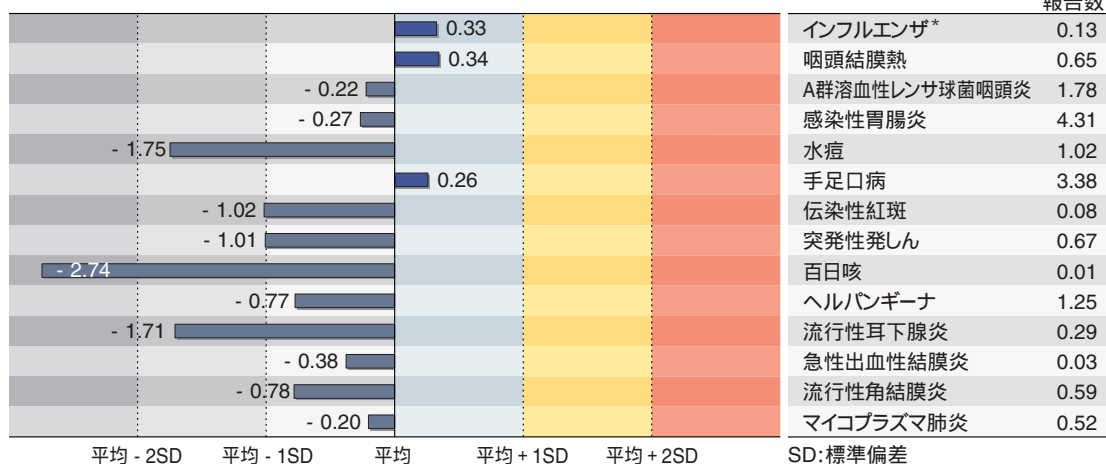
累積報告数: 155例〔麻疹(検査診断例56例、臨床診断例58例)、修飾麻疹41例〕

(補)2012年第26週から2013年第25週までに診断されたものの報告遅れとして、エキノコックス症1例(多包条虫__感染地域: 北海道)、Q熱1例(感染地域: 国内(都道府県不明)__感染源: 猫)、日本紅斑熱1例(感染地域: 熊本県)、ライム病2例(感染地域: 北海道2例)、急性脳炎3例(病原体不明3例__年齢群: 1歳(2例)、7歳(1例))、劇症型溶血性レンサ球菌感染症1例(60代)などの報告があった。

定点把握の対象となる5類感染症

全国の指定された医療機関(定点)から報告され、疾患により小児科定点(約3,000カ所)、インフルエンザ(小児科・内科)定点(約5,000カ所)、眼科定点(約600カ所)、基幹定点(約500カ所)に分かれています。また、定点当たり報告数は、報告数/定点医療機関数です。

定点把握疾患の報告の過去5年間の同時期との比較(第26週)



当該週と過去5年間の平均(過去5年間の前週、当該週、後週の合計15週の平均)との差をグラフ上に表現した。(*2009年のパンデミックの影響を受けています。)

インフルエンザ

定点当たり報告数は第18週以降減少が続いている。都道府県別では沖縄県(4.69)、岐阜県(0.47)、熊本県(0.33)が多い。

小児科定点報告疾患

RSウイルス感染症の報告数は436例と2週連続で増加した。年齢別では1歳以下の報告数が全体の約78%を占めている。

咽頭結膜熱の定点当たり報告数は減少した。都道府県別では佐賀県(2.35)、広島県(1.25)、福岡県(1.15)が多い。

A群溶血性レンサ球菌咽頭炎の定点当たり報告数は2週連続で減少した。都道府県別では鳥取県(3.42)、長野県(3.17)、福井県(3.05)が多い。

感染性胃腸炎の定点当たり報告数は第21週以降減少が続いている。都道府県別では大分県(9.28)、宮崎県(8.50)、茨城県(6.92)が多い。

水痘の定点当たり報告数は2週連続で減少した。都道府県別では岩手県(1.83)、熊本県(1.64)、福島県(1.62)が多い。

手足口病の定点当たり報告数は第19週以降増加が続いている。都道府県別では佐賀県(12.30)、大分県(12.22)、熊本県(10.74)が多い。

伝染性紅斑の定点当たり報告数は2週連続で減少した。都道府県別では富山県(0.83)、新潟県(0.67)、宮城県(0.26)、千葉県(0.26)が多い。

百日咳の定点当たり報告数は増加した。都道府県別では沖縄県(0.09)、秋田県(0.06)、福井県(0.05)が多い。

ヘルパンギーナの定点当たり報告数は第19週以降増加が続いている。都道府県別では佐賀県(4.30)、熊本県(3.90)、徳島県(3.78)が多い。

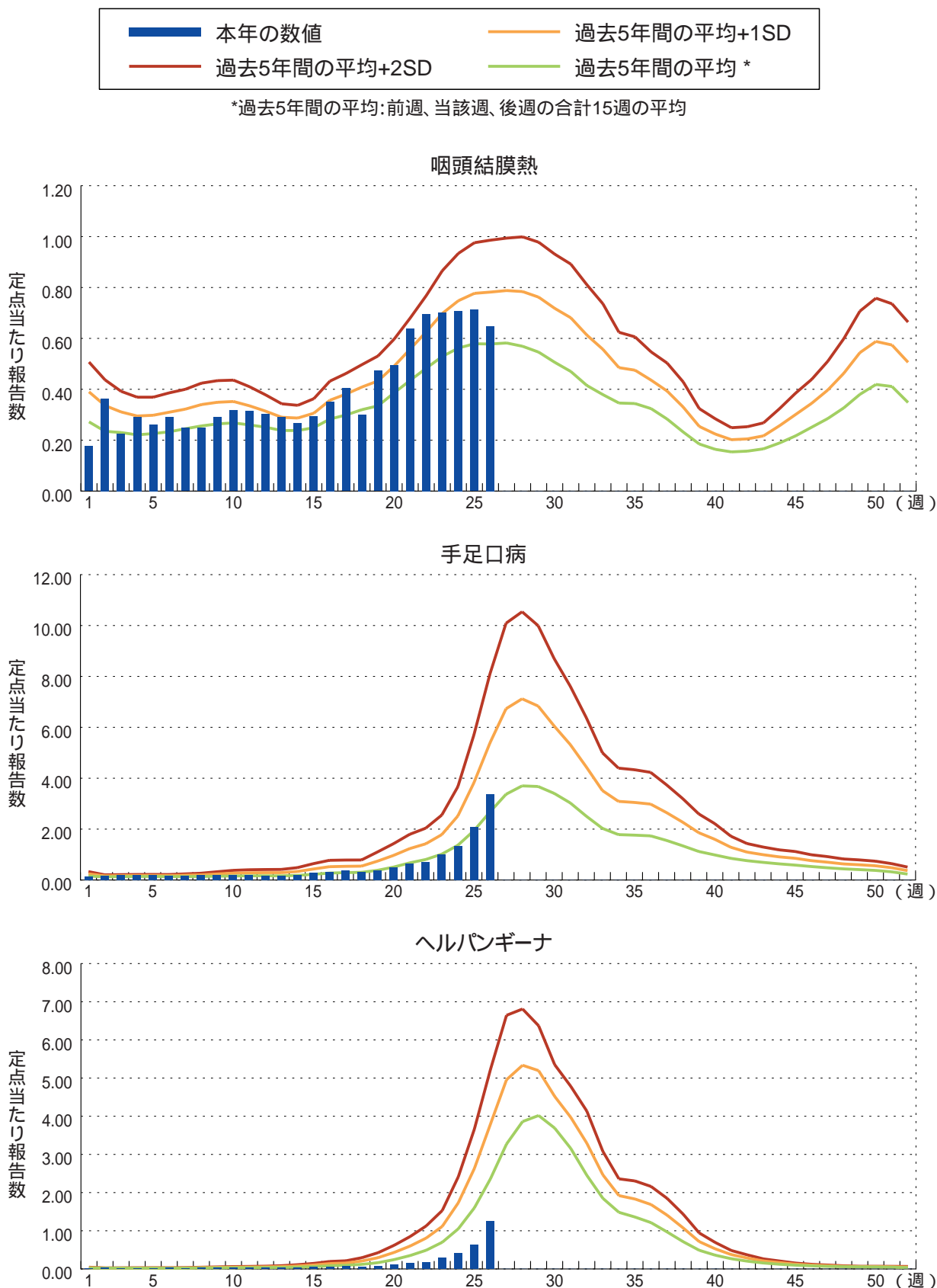
流行性耳下腺炎の定点当たり報告数は減少した。都道府県別では福井県(1.36)、福岡県(0.78)、佐賀県(0.74)が多い。

基幹定点報告疾患

マイコプラズマ肺炎の定点当たり報告数は2週連続で減少した。都道府県別では青森県(2.33)、沖縄県(2.14)、宮城県(2.08)が多い。

図. 主要定点把握疾患の過去5年間との週別比較(2013年第26週)

青のバーで示す本年の定点当たり報告数が赤のラインを超えているときには、過去5年間の週と比較してかなり多いことを示す。





病原体情報

* グラフはIASRホームページ(<http://www.nih.go.jp/niid/ja/iasr.html>)からの引用です。

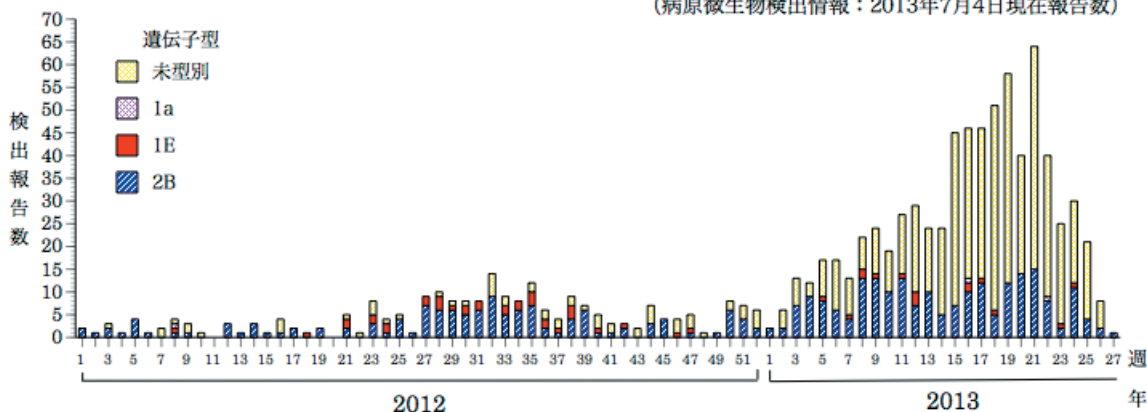
国立感染症研究所・感染症疫学センターには各都道府県市の地方衛生研究所(地研)から「病原体個票」と「集団発生病原体票」が報告されています。これには感染症発生動向調査の定点およびその他の医療機関、保健所等で採取された検体から検出された病原体の情報が含まれています。週別の報告数は、病原体が分離・検出された検体の採取日による週ごとの報告数です。地域別の報告数は、その地域に所在する地研からの総報告数を都道府県別に示しています。

(2013年7月4日現在報告分)

風疹ウイルス 2012～2013年

週別風疹ウイルス分離・検出報告数、2012年第1週～2013年第27週

(病原微生物検出情報：2013年7月4日現在報告数)



*各都道府県市の地方衛生研究所からの分離/検出報告を図に示した

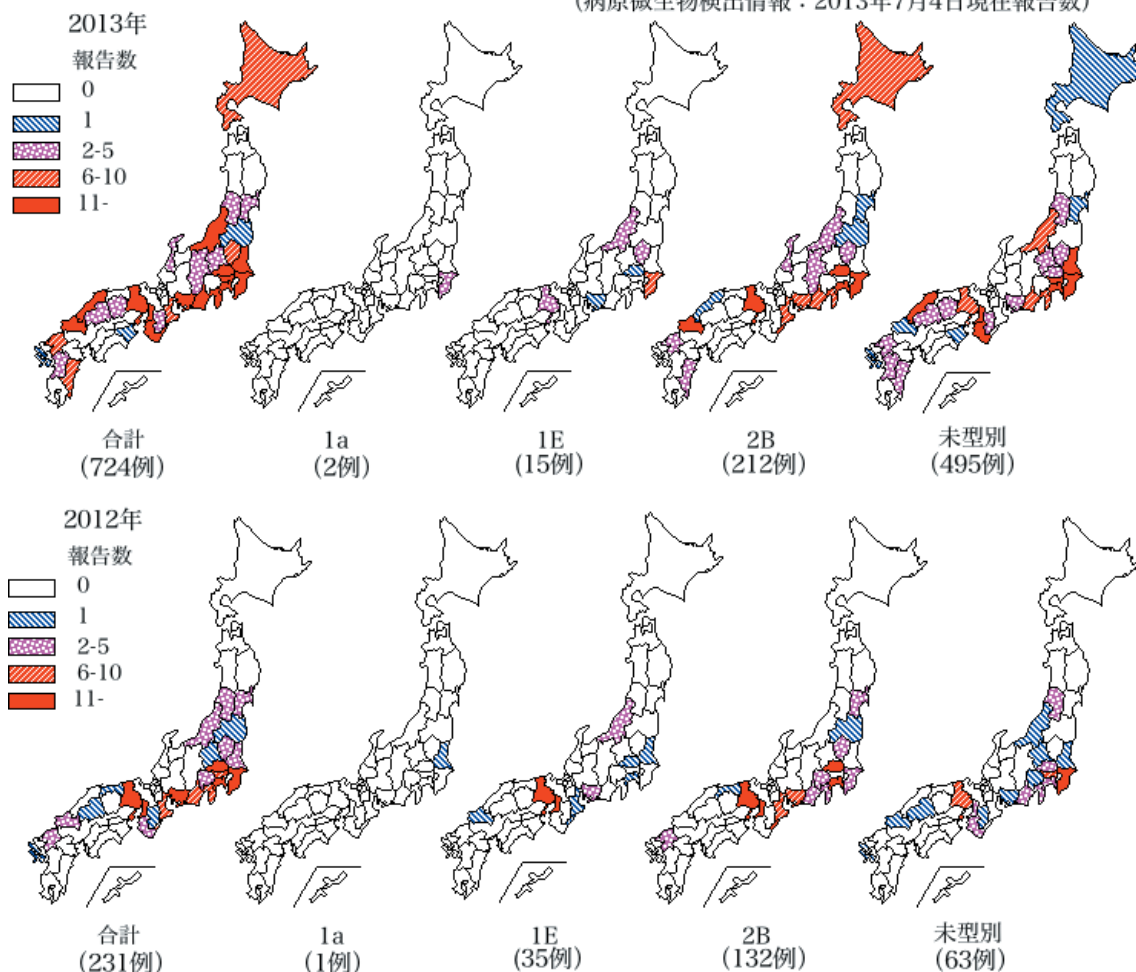


Infectious Agents Surveillance Report

2013年に入り風疹ウイルスの分離・検出報告数が急増している。

都道府県別風疹ウイルス分離・検出報告状況、2012年&2013年

(病原微生物検出情報：2013年7月4日現在報告数)



* 各都道府県市の地方衛生研究所からの分離/検出報告を図に示した

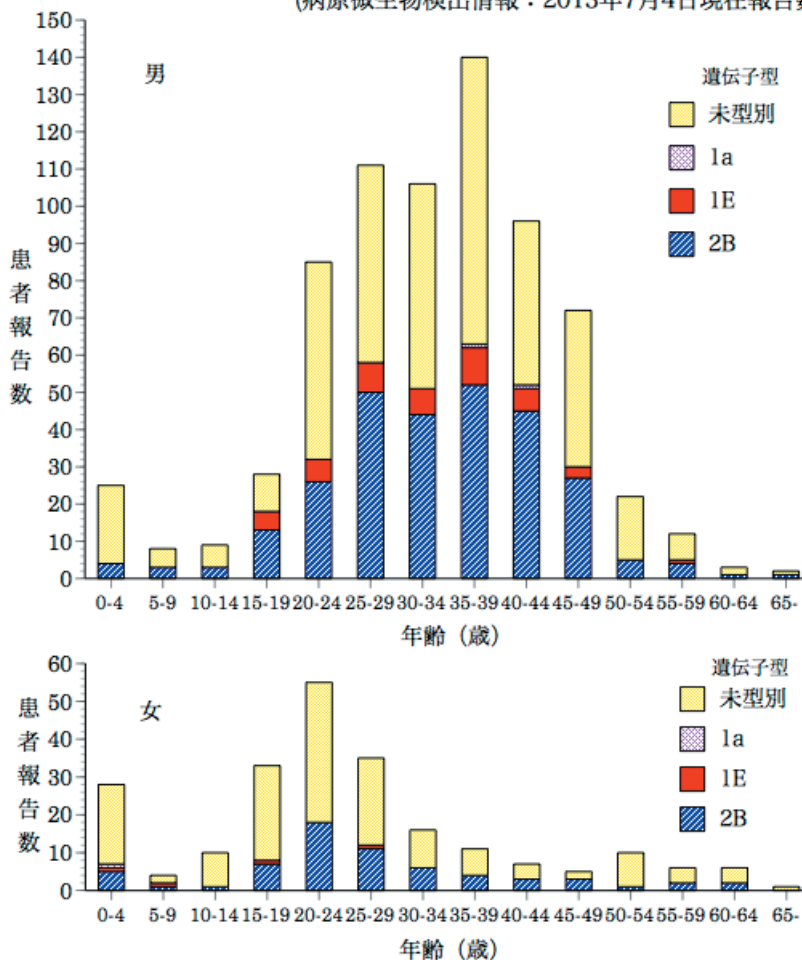


2013年第1週～第27週までに大阪府248件、千葉県123件、和歌山県72件、神奈川県54件、東京都30件、兵庫県25件、埼玉県、島根県各18件、静岡県15件、茨城県、新潟県各14件、愛知県、山口県各12件など30都道府県から724件の風疹ウイルスの分離・検出が報告されている。遺伝子型別まで実施された229件では、2B型が212件と最も多く、1E型が15件で、1a型2件(1件はMRワクチン接種者から、1件はワクチン接種歴有・ワクチンの種類不明)検出されている。

なお、2012年(第1週～第52週)は兵庫県54件、神奈川県34件、大阪府32件、千葉県26件、埼玉県18件、愛知県12件、東京都10件、三重県9件、静岡県7件など24都道府県から231件報告されている。遺伝子型別まで実施された168件では、2B型が132件と最も多く、1E型が35件で、1a型(ワクチンタイプ)1件はMRワクチン接種者から検出されている。

麻疹疑い例の検査診断で、麻疹ウイルスが検出されず、風疹ウイルスが検出された例(IASR 34: 96-98, 2013)も多く含まれている。また、急性脳炎患者1例(2B型)(IASR 33: 305-308, 2012)と先天性風疹症候群(CRS)患児6例(2B型3例、遺伝子型不明3例)(IASR 34: 95-96, 2013)からの検出も報告されている。また、タイ(2B型1例)、マレーシア(1E型1例)、マレーシア・インドネシア(遺伝子型不明1例)などへの渡航歴のある例も報告されている。

風疹ウイルス分離・検出例の性別年齢分布, 2012年第1週～2013年第27週
(病原微生物検出情報: 2013年7月4日現在報告数)



* 各都道府県市の地方衛生研究所からの分離/検出報告を図に示した



Infectious Agents Surveillance Report

2012～2013年の風疹ウイルスの分離・検出例は男性が720例、女性が228例と男性が多く、特に20～40代男性が多い。女性では15～29歳が多い。

風疹ウイルス分離・検出速報は <http://www.nih.go.jp/niid/ja/iasr-rubella.html> を参照ください。



海外感染症情報

*関連の情報やさらに詳しい情報については、FORTHホームページ(<http://www.forth.go.jp/>)をご覧ください。

鳥インフルエンザA(H7N9)の患者が発生しています(更新28)

2013年7月4日 WHO(GAR)

7月4日付で公表された世界保健機関(WHO)の情報によりますと、中国の国家衛生・計画出産委員会は新たに鳥インフルエンザA(H7N9)に感染した患者が1人発生したとWHOに報告しました。この患者は遼及的に確認されました。

患者は江蘇省の15歳の男児です。4月25日に発症し、4月26日に入院しましたが、回復し、5月2日に退院しました。分子診断の結果、季節性インフルエンザA(H3N2)と鳥インフルエンザA(H7N9)が陽性となりました。7月1日、江蘇省の保健当局は診断について、国と省の専門家と協議しました。

これまでに、鳥インフルエンザA(H7N9)に感染したと確定された患者は133人で、このうち43人が死亡したとWHOに報告されています。

患者が発生した地域の当局は、この疾患の予防と感染拡大防止対策のほか、サーベイランス、疫学調査、濃厚接触者の追跡調査、臨床管理、検査診断、検体の共有を継続しています。

現時点では、人から人に感染が続いているという根拠はありません。

感染源が確認され、制御されるまでは、今後もこのウイルスに感染した患者が発生すると予想されます。

WHOは、この事例に関して入国時の特別なスクリーニングおよび渡航や貿易を制限することを推奨していません。

WHOは、加盟国や国際的な関係機関と連携し、状況を注視し続けています。WHOは状況に進展があれば、情報を更新する予定です。

中東呼吸器症候群(MERS)の発生状況について(更新31)

2013年7月5日 WHO(GAR)

7月5日付で公表された世界保健機関(WHO)の情報によりますと、サウジアラビア保健省は、MERS(マーズ)コロナウイルスに感染した確定患者が新たに2人発生し、以前の確定患者2人が死亡したと公表しました。

新たな患者はリヤド(Riyadh)の69歳の男性と66歳の男性です。2人とも6月28日に入院し、集中治療室に入室し、重篤な状態です。

また、以前に報告された患者で死亡した2人は、リヤドの63歳の女性とアル・アフサ(Al-Ahsa)の75歳の女性です。

全体として、昨年9月からこれまでに、WHOに報告されたMERSコロナウイルスに感染したと確定された患者は79人で、このうち42人が死亡しました。

現在の状況と利用可能な情報に基づいて、WHOはすべての加盟国へ、重症急性呼吸器感染症(SARI)のサーベイランスを継続し、通常でないパターンの症例を慎重に検討するよう推奨しています。

医療従事者は、引き続き、警戒するよう勧められます。最近、中東から帰国し、SARIを発症した患者には、現在のサーベイランスに関する推奨に示されている通り、MERSコロナウイルスの検査をすべきです。可能であれば、診断のために患者の下気道からの検体を採取すべきです。また、臨床医は、免疫不全患者では、下痢のような非特異的な症状・所見がみられた場合でも、MERSコロナウイルスの感染を考慮すべきです。

医療機関では、感染予防・制御を総合的に実施する重要性を再認識すべきです。MERSコロナウイルスの感染が疑われる患者や確定患者に医療を提供する施設では、他の患者や医療従事者、医療機関を訪れる人にウイルスが感染するリスクを減らすために適切な対策を行うべきです。

WHOは、すべての加盟国に対し、MERSコロナウイルスの新たな感染者が発生した際には、考えられる感染源と臨床経過の情報を合わせて、速やかに評価して報告するよう呼びかけています。感染様式を確認するための感染源調査は速やかに実施されるべきで、それにより、ウイルスの更なる伝播を防ぐことができます。

WHOは、この事例に関して入国時の特別なスクリーニングおよび渡航や貿易を制限することを推奨していません。

WHOは引き続き、状況を注視しています。

中東呼吸器症候群(MERS)の発生状況について(更新32)

2013年7月7日 WHO(GAR)

7月7日付で公表された世界保健機関(WHO)の情報によりますと、サウジアラビア保健省は、MERS(マーズ)コロナウイルスに感染した確定患者が新たに1人発生し、以前の確定患者2人が死亡したと公表しました。

新たな患者は北東部地域のハフル・アルバチン(Hafr Al-Batin)市の56歳の女性です。この患者は医療従事者で、以前に報告された確定患者(回復し、退院しました)の接触者でした。

また、以前に報告された患者で死亡した2人は、東部地域の53歳の患者とジェッダ(Jeddah)の2歳の男児です。

全体として、昨年9月からこれまでに、WHOに報告されたMERSコロナウイルスに感染したと確定された患者は80人で、このうち44人が死亡しました。

現在の状況と利用可能な情報に基づいて、WHOはすべての加盟国へ、重症急性呼吸器感染症(SARI)のサーベイランスを継続し、通常でないパターンの症例を慎重に検討するよう推奨しています。

医療従事者は、引き続き、警戒するよう勧められます。最近、中東から帰国し、SARIを発症した患者には、現在のサーベイランスに関する推奨に示されている通り、MERSコロナウイルスの検査をすべきです。可能であれば、診断のために患者の下気道からの検体を採取すべきです。また、臨床医は、免疫不全患者では、下痢のような非特異的な症状・所見がみられた場合でも、MERSコロナウイルスの感染を考慮すべきです。

医療機関では、感染予防・制御を総合的に実施する重要性を再認識すべきです。MERSコロナウイルスの感染が疑われる患者や確定患者に医療を提供する施設では、他の患者や医療従事者、医療機関を訪れる人にウイルスが感染するリスクを減らすために適切な対策を行うべきです。

WHOは、すべての加盟国に対し、MERSコロナウイルスの新たな感染者が発生した際には、考えられる感染源と臨床経過の情報を合わせて、速やかに評価して報告するよう呼びかけています。感染様式を確認するための感染源調査は速やかに実施されるべきで、それにより、ウイルスの更なる伝播を防ぐことができます。

WHOは、この事例に関して入国時の特別なスクリーニングおよび渡航や貿易を制限することを推奨していません。

WHOは引き続き、状況を注視しています。



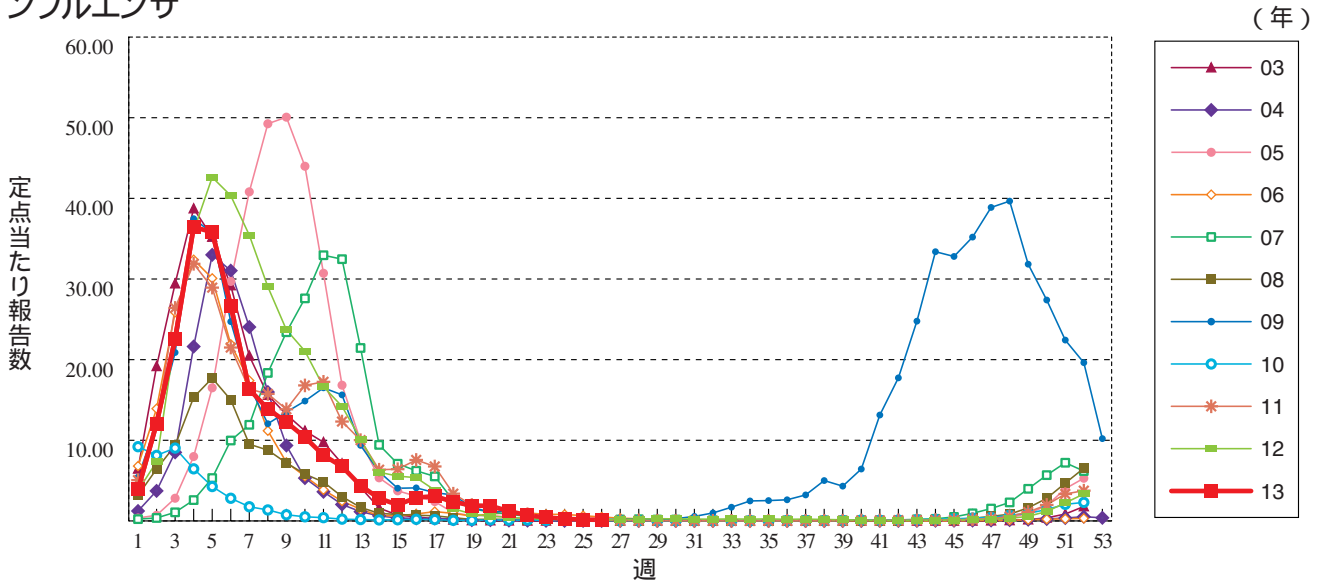
感染症の話

今週はお休みさせていただきます。
「感染症の話」過去の掲載分については
<http://www.nih.go.jp/niid/ja/encyclopedia.html>
でご覧いただけます。

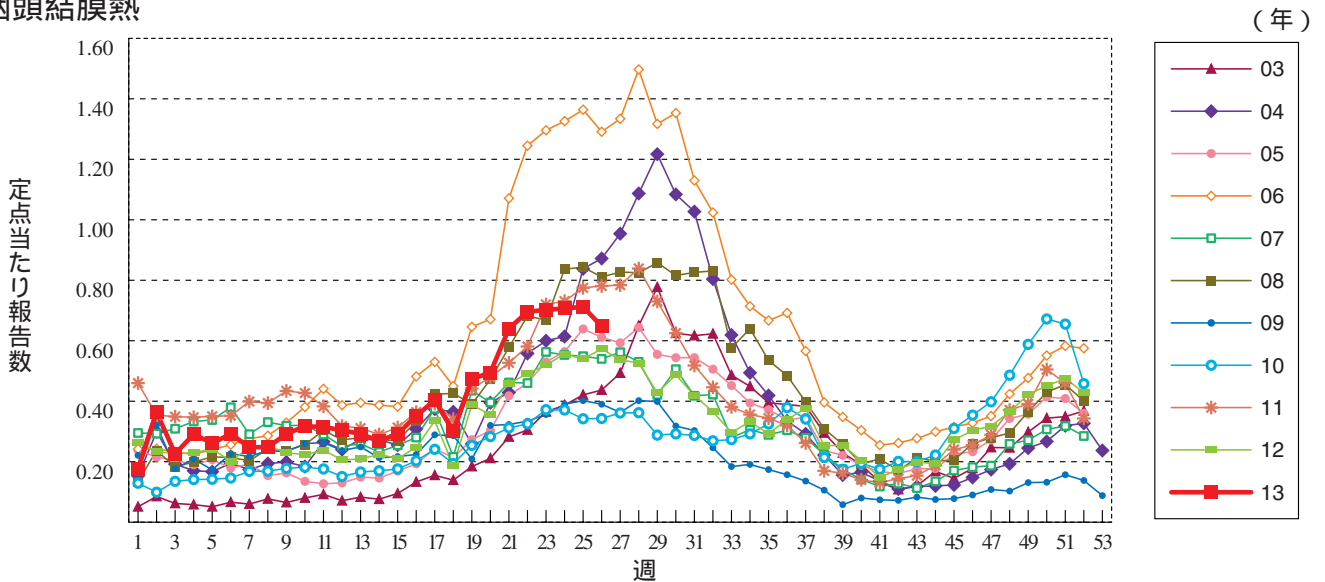


グラフ総覧(26週)

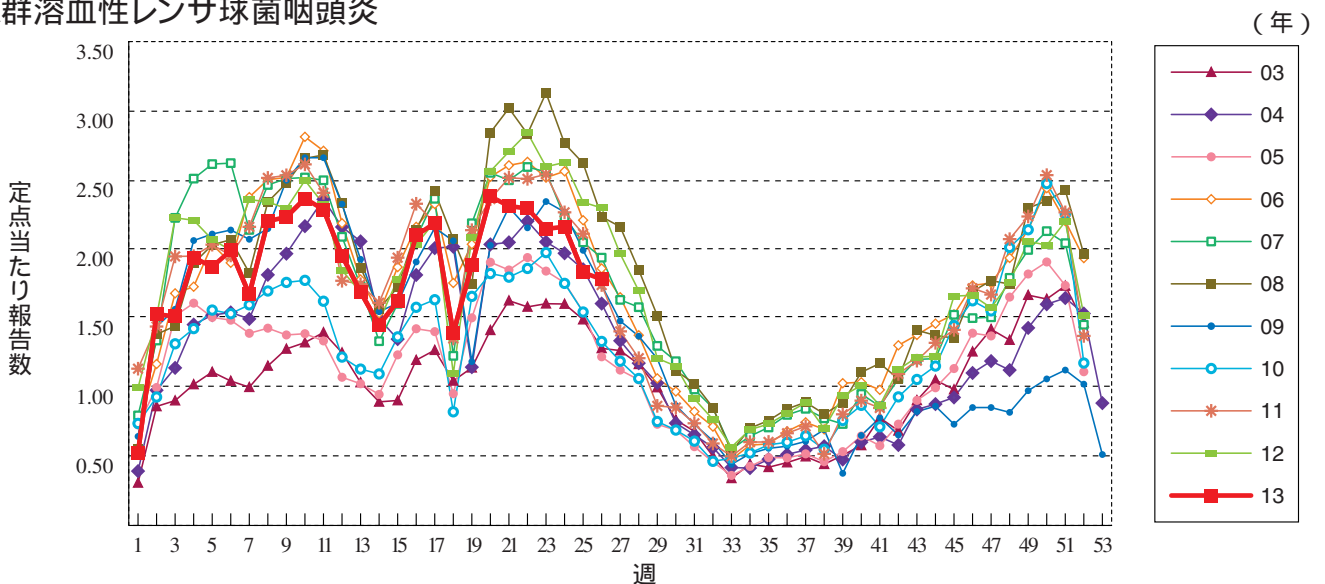
インフルエンザ



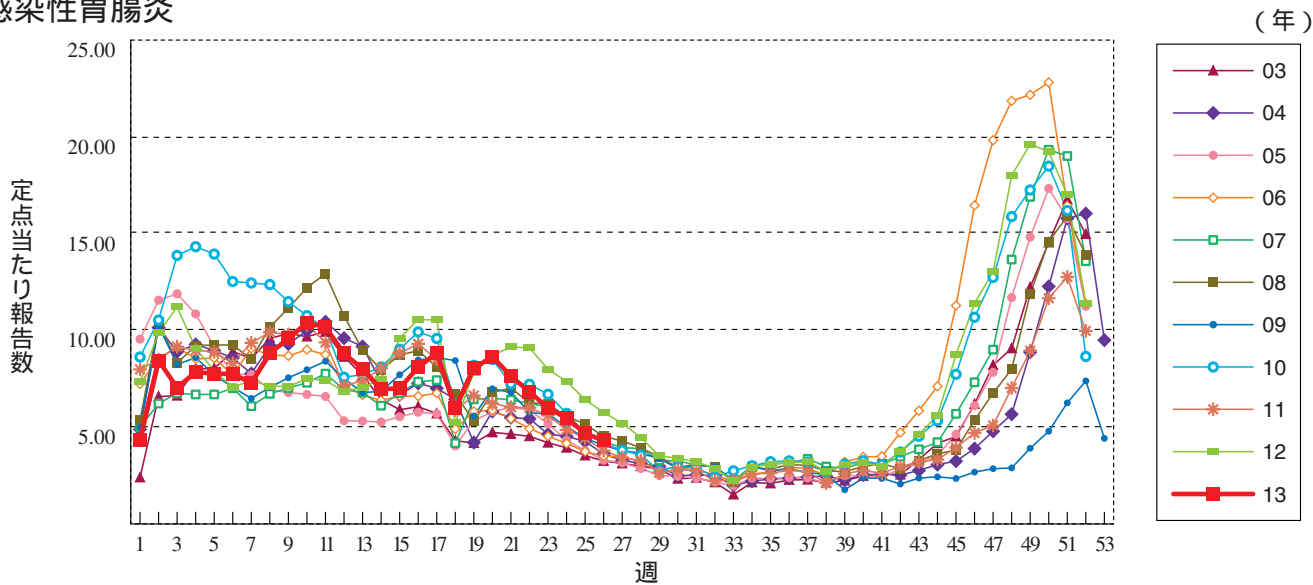
咽頭結膜熱



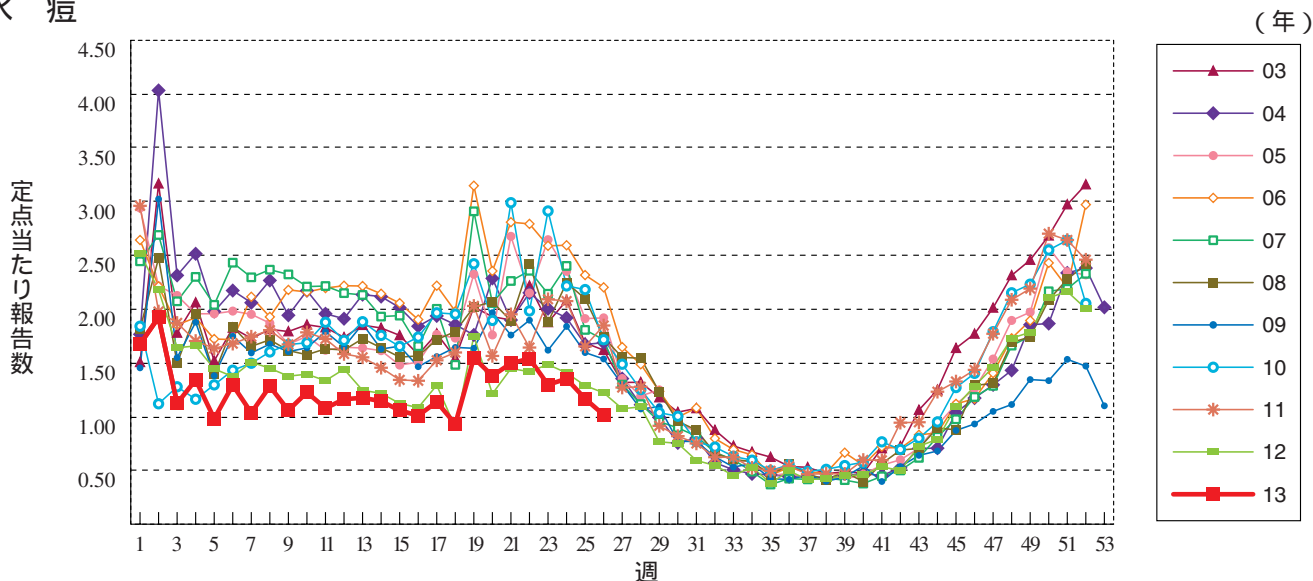
A群溶血性レンサ球菌咽頭炎



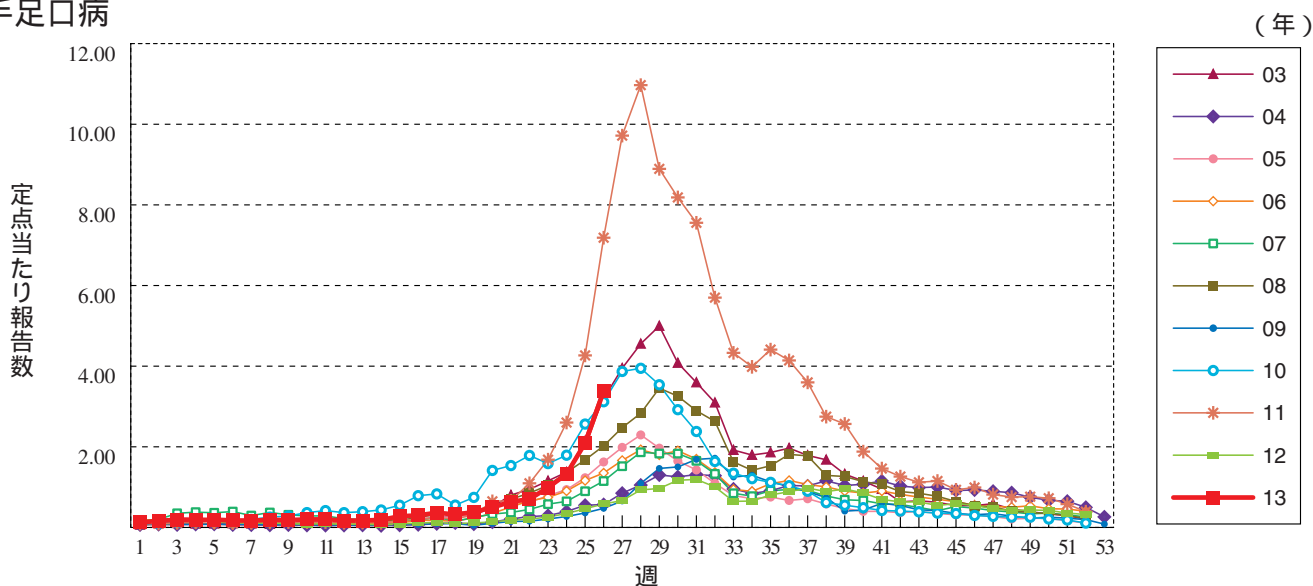
感染性胃腸炎



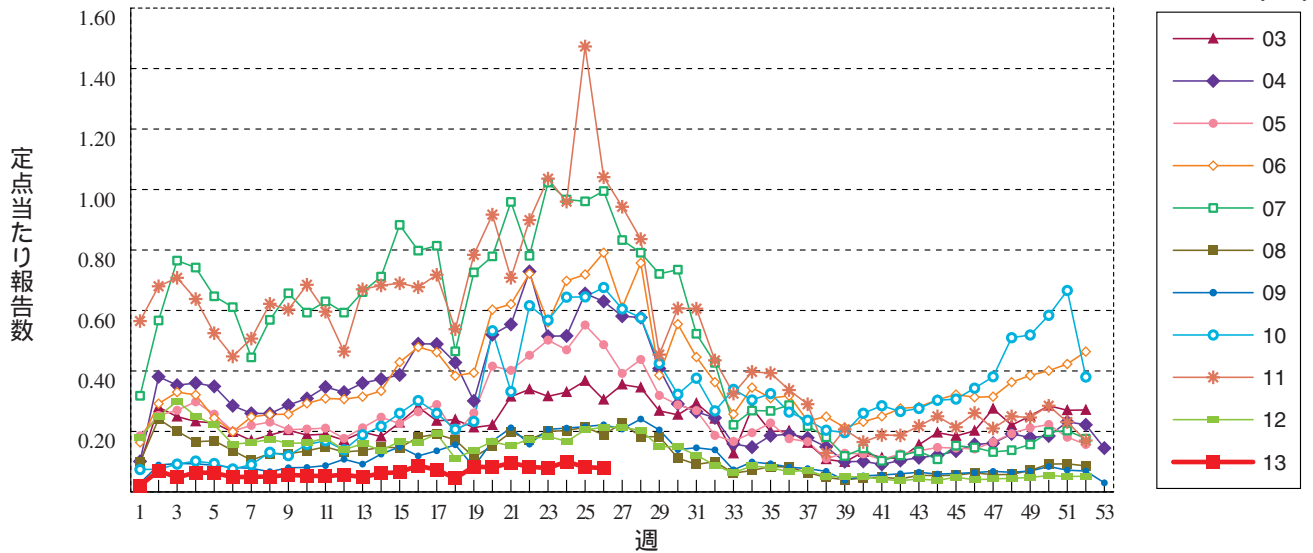
水痘



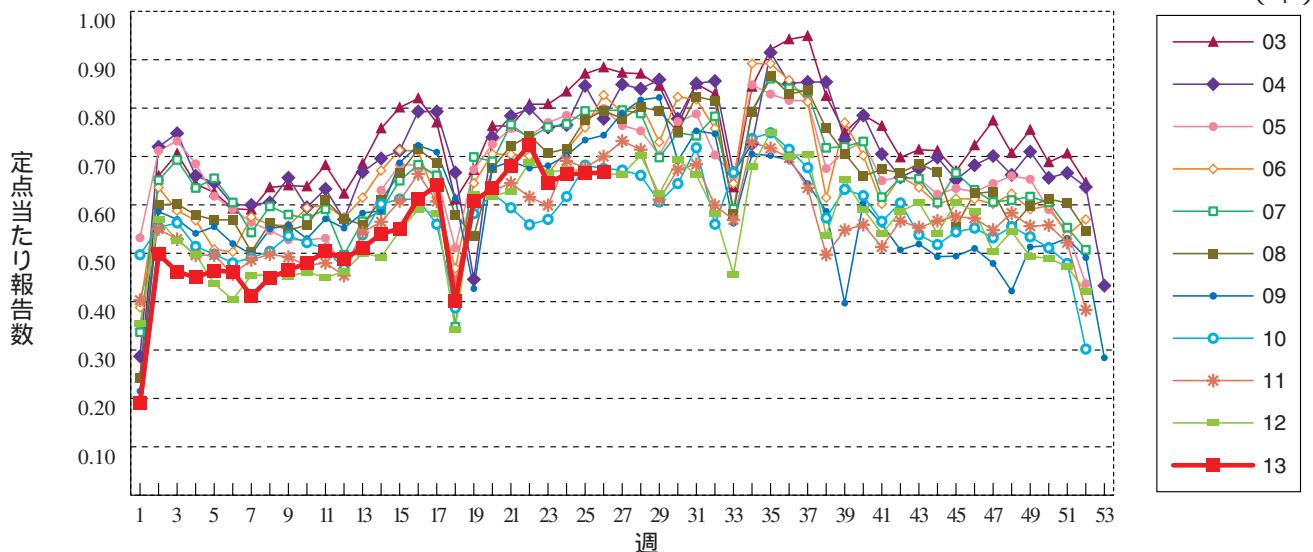
手足口病



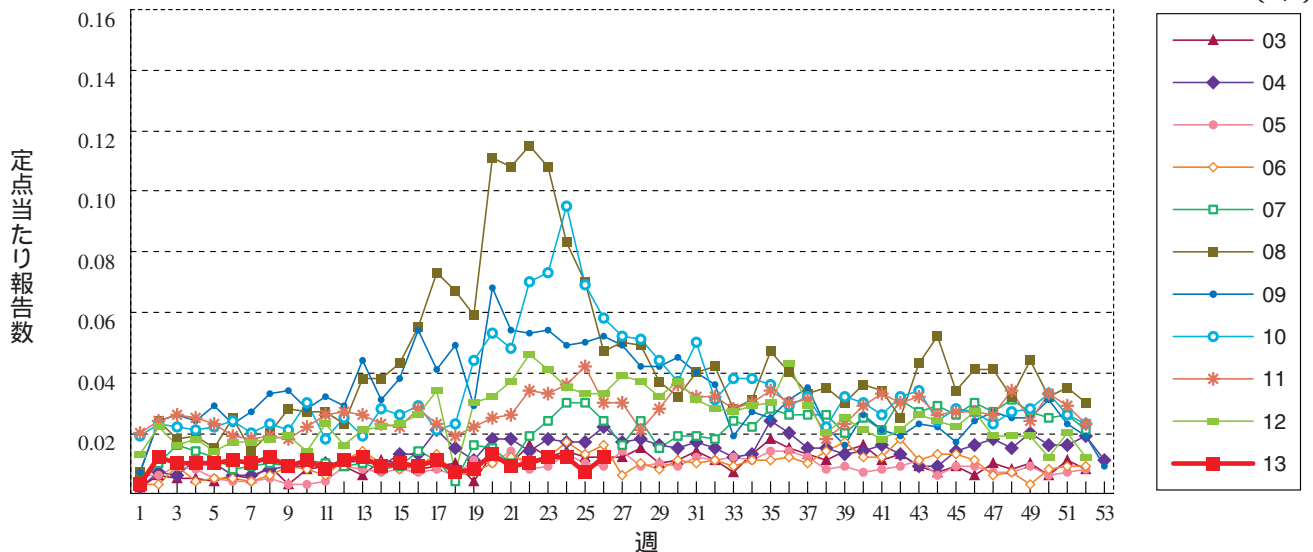
伝染性紅斑



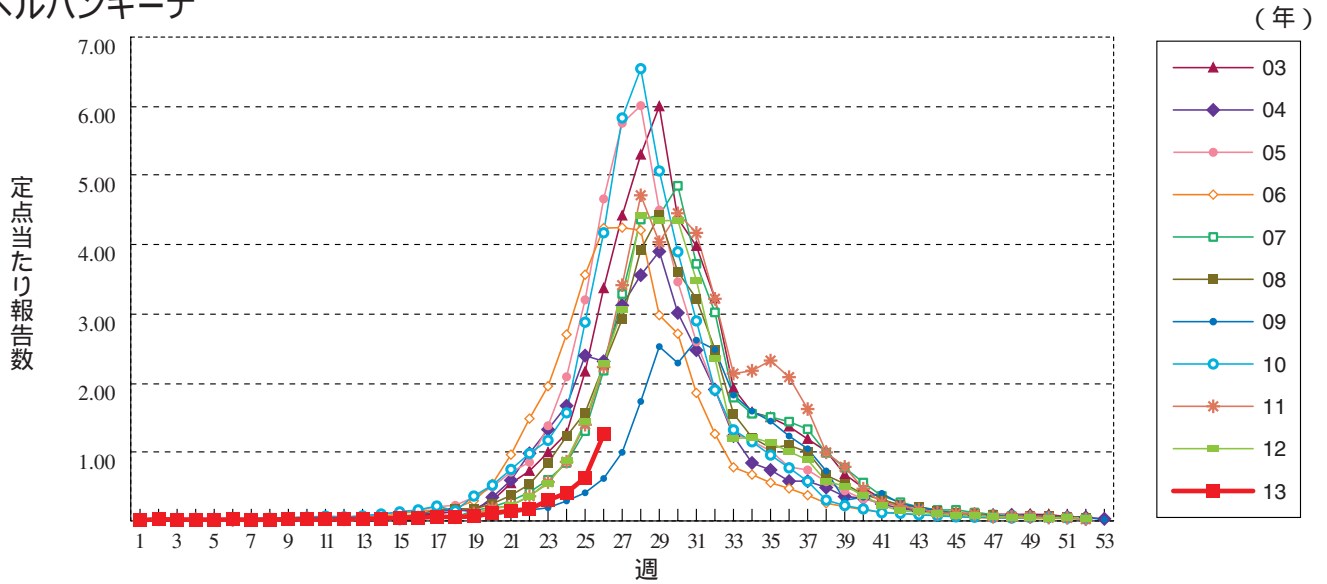
突発性発しん



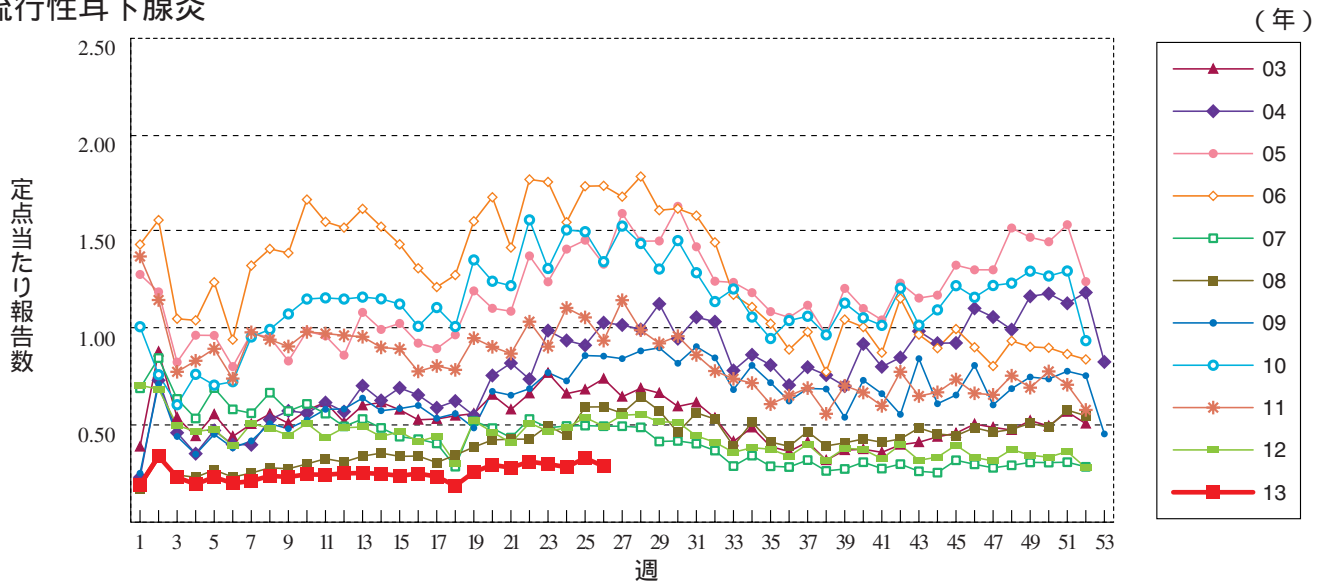
百日咳



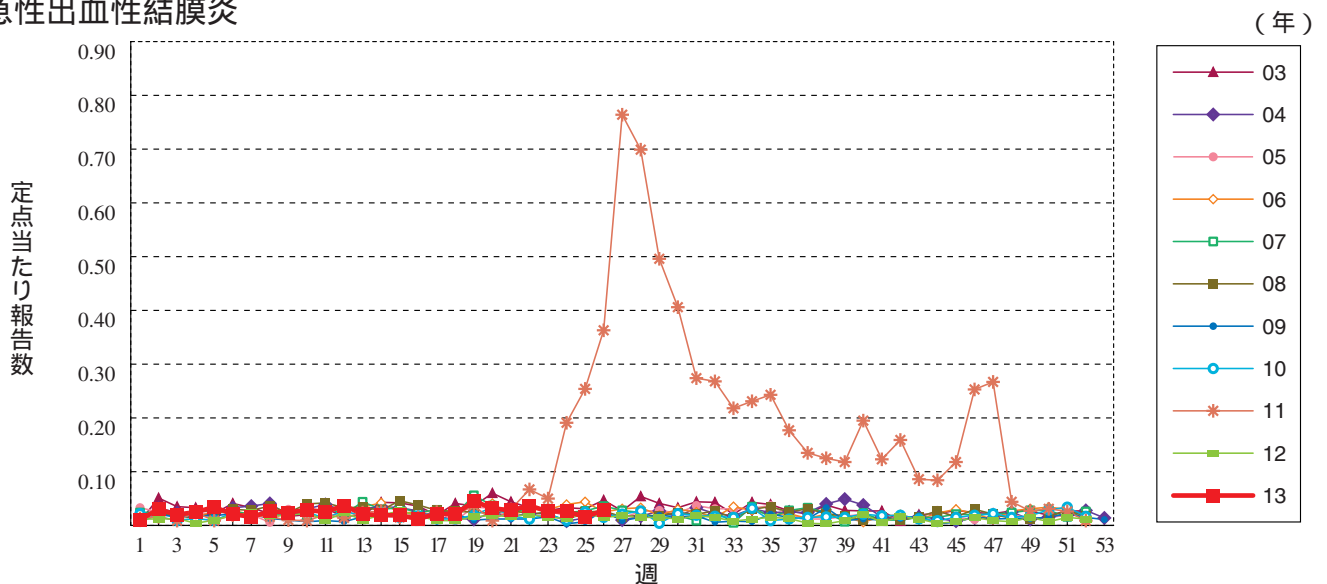
ヘルパンギーナ



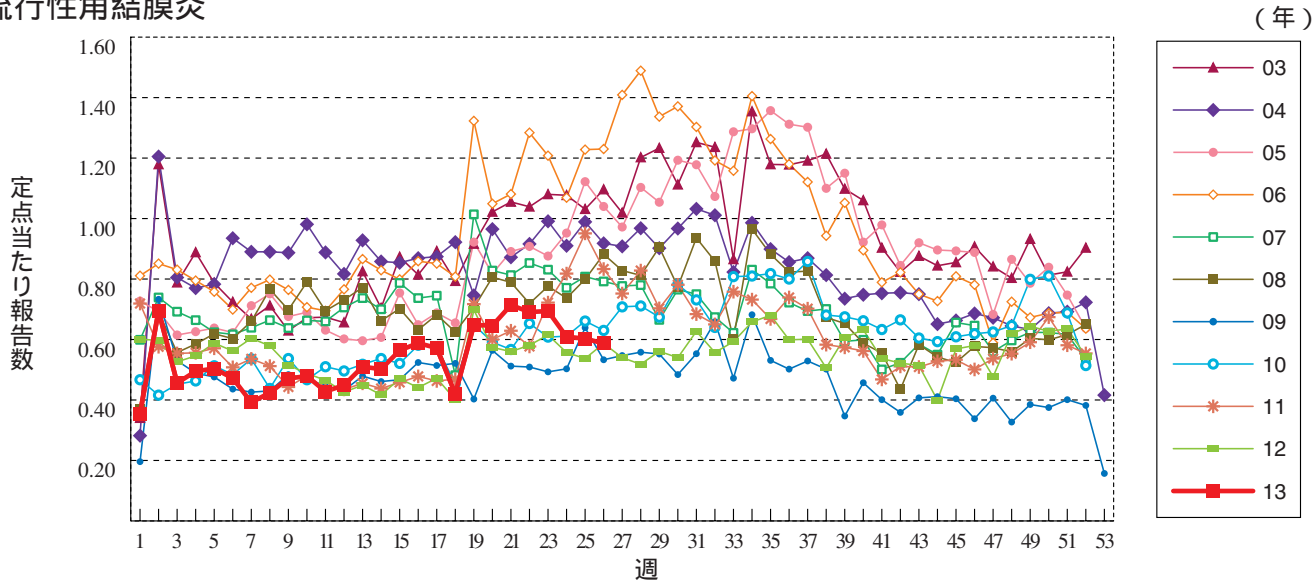
流行性耳下腺炎



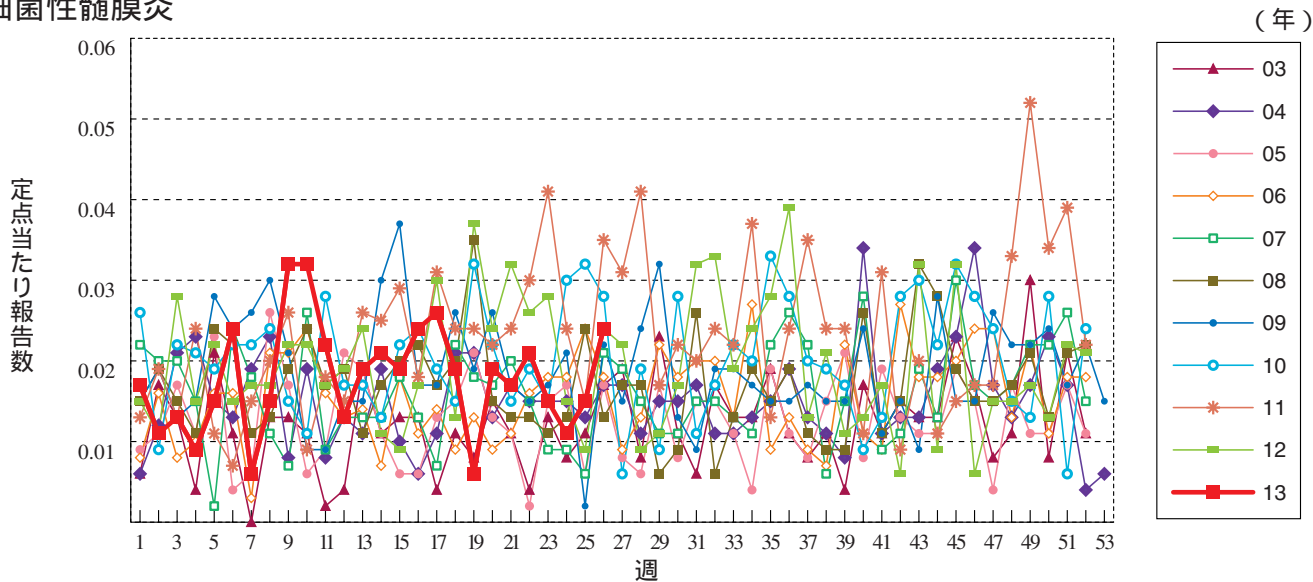
急性出血性結膜炎



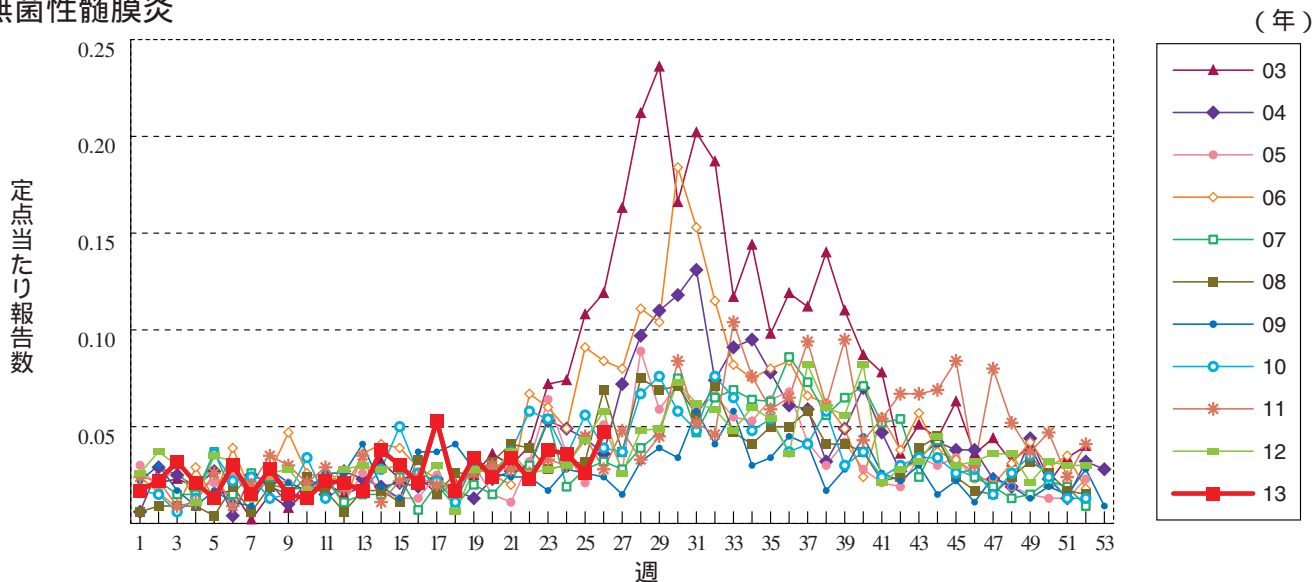
流行性角結膜炎



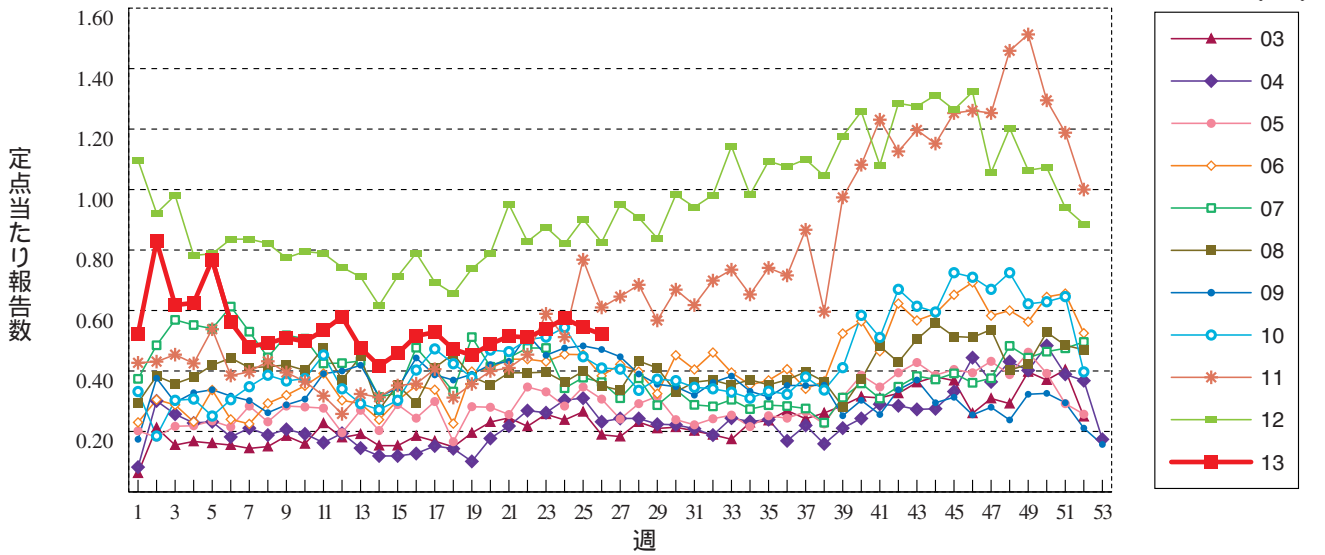
細菌性髄膜炎



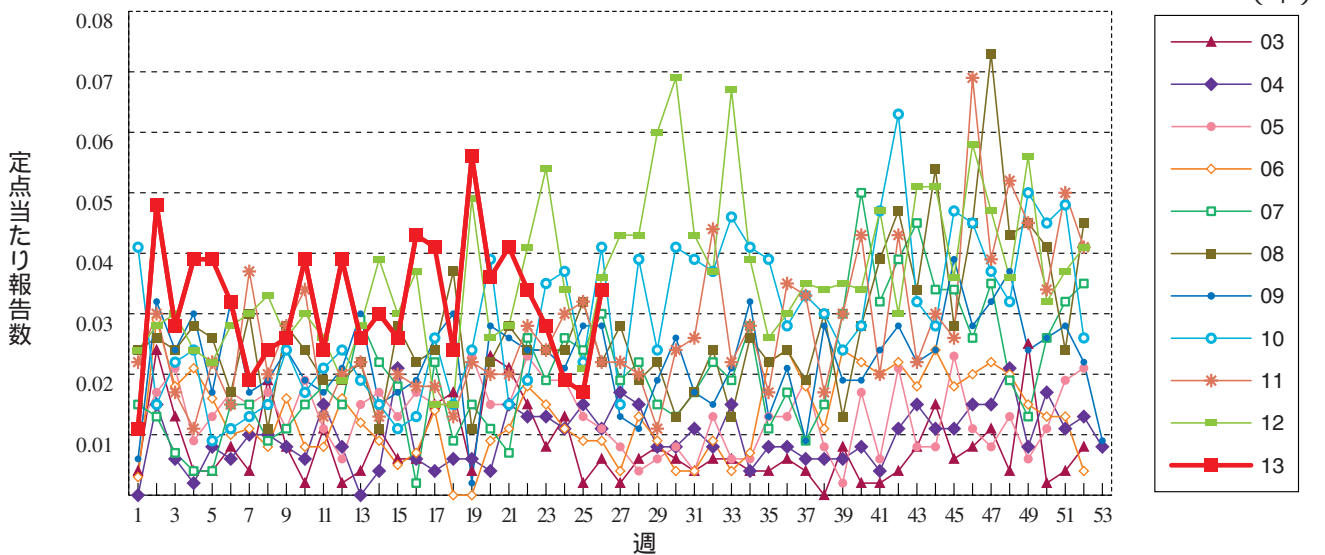
無菌性髄膜炎



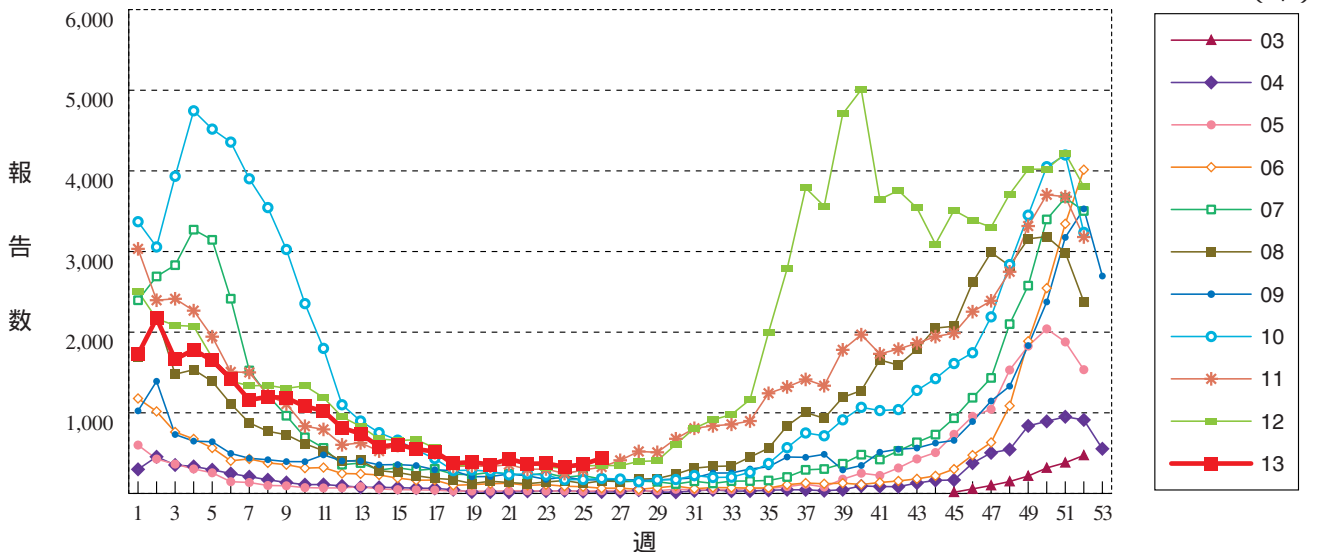
マイコプラズマ肺炎



クラミジア肺炎(オウム病を除く)



RSウイルス感染症 定点当たり報告数ではなく、報告数を示しています。





26週のデータ

注) 表中の報告数は7月3日集計分であり、その後の報告は次週以降の累積に反映されず、
新型インフルエンザは掲載していません。

報告数・累積報告数、疾病・都道府県別

2013年26週

	エボラ出血熱		クリミア・コンゴ出血熱		痘 瘡		南米出血熱		ペ ー ス ト		マールブルグ病		ラッサ熱		急性灰白髄炎		結 核	
	報告数	累積	報告数	累積	報告数	累積	報告数	累積	報告数	累積	報告数	累積	報告数	累積	報告数	累積	報告数	累積
総 数	-	-	-	-	-	-	-	-	-	-	-	-	-	-	-	-	448	12552
北海道	-	-	-	-	-	-	-	-	-	-	-	-	-	-	-	-	2	356
青森県	-	-	-	-	-	-	-	-	-	-	-	-	-	-	-	-	7	162
岩手県	-	-	-	-	-	-	-	-	-	-	-	-	-	-	-	-	1	93
宮城県	-	-	-	-	-	-	-	-	-	-	-	-	-	-	-	-	8	162
秋田県	-	-	-	-	-	-	-	-	-	-	-	-	-	-	-	-	1	81
山形県	-	-	-	-	-	-	-	-	-	-	-	-	-	-	-	-	4	121
福島県	-	-	-	-	-	-	-	-	-	-	-	-	-	-	-	-	5	157
茨城県	-	-	-	-	-	-	-	-	-	-	-	-	-	-	-	-	9	231
栃木県	-	-	-	-	-	-	-	-	-	-	-	-	-	-	-	-	5	148
群馬県	-	-	-	-	-	-	-	-	-	-	-	-	-	-	-	-	10	120
埼玉県	-	-	-	-	-	-	-	-	-	-	-	-	-	-	-	-	23	627
千葉県	-	-	-	-	-	-	-	-	-	-	-	-	-	-	-	-	20	587
東京都	-	-	-	-	-	-	-	-	-	-	-	-	-	-	-	-	91	1949
神奈川県	-	-	-	-	-	-	-	-	-	-	-	-	-	-	-	-	33	860
新潟県	-	-	-	-	-	-	-	-	-	-	-	-	-	-	-	-	7	182
富山県	-	-	-	-	-	-	-	-	-	-	-	-	-	-	-	-	2	90
石川県	-	-	-	-	-	-	-	-	-	-	-	-	-	-	-	-	9	91
福井県	-	-	-	-	-	-	-	-	-	-	-	-	-	-	-	-	3	76
山梨県	-	-	-	-	-	-	-	-	-	-	-	-	-	-	-	-	-	46
長野県	-	-	-	-	-	-	-	-	-	-	-	-	-	-	-	-	7	168
岐阜県	-	-	-	-	-	-	-	-	-	-	-	-	-	-	-	-	4	223
静岡県	-	-	-	-	-	-	-	-	-	-	-	-	-	-	-	-	14	329
愛知県	-	-	-	-	-	-	-	-	-	-	-	-	-	-	-	-	34	902
三重県	-	-	-	-	-	-	-	-	-	-	-	-	-	-	-	-	4	159
滋賀県	-	-	-	-	-	-	-	-	-	-	-	-	-	-	-	-	4	143
京都府	-	-	-	-	-	-	-	-	-	-	-	-	-	-	-	-	7	294
大阪府	-	-	-	-	-	-	-	-	-	-	-	-	-	-	-	-	32	858
兵庫県	-	-	-	-	-	-	-	-	-	-	-	-	-	-	-	-	23	483
奈良県	-	-	-	-	-	-	-	-	-	-	-	-	-	-	-	-	4	170
和歌山県	-	-	-	-	-	-	-	-	-	-	-	-	-	-	-	-	2	152
鳥取県	-	-	-	-	-	-	-	-	-	-	-	-	-	-	-	-	-	44
島根県	-	-	-	-	-	-	-	-	-	-	-	-	-	-	-	-	6	63
岡山県	-	-	-	-	-	-	-	-	-	-	-	-	-	-	-	-	2	164
広島県	-	-	-	-	-	-	-	-	-	-	-	-	-	-	-	-	11	261
山口県	-	-	-	-	-	-	-	-	-	-	-	-	-	-	-	-	7	125
徳島県	-	-	-	-	-	-	-	-	-	-	-	-	-	-	-	-	-	67
香川県	-	-	-	-	-	-	-	-	-	-	-	-	-	-	-	-	1	105
愛媛県	-	-	-	-	-	-	-	-	-	-	-	-	-	-	-	-	3	90
高知県	-	-	-	-	-	-	-	-	-	-	-	-	-	-	-	-	3	71
福岡県	-	-	-	-	-	-	-	-	-	-	-	-	-	-	-	-	9	520
佐賀県	-	-	-	-	-	-	-	-	-	-	-	-	-	-	-	-	4	96
長崎県	-	-	-	-	-	-	-	-	-	-	-	-	-	-	-	-	3	161
熊本県	-	-	-	-	-	-	-	-	-	-	-	-	-	-	-	-	-	109
大分県	-	-	-	-	-	-	-	-	-	-	-	-	-	-	-	-	8	151
宮崎県	-	-	-	-	-	-	-	-	-	-	-	-	-	-	-	-	4	128
鹿児島県	-	-	-	-	-	-	-	-	-	-	-	-	-	-	-	-	5	139
沖縄県	-	-	-	-	-	-	-	-	-	-	-	-	-	-	-	-	7	238

*病原体がSARSコロナウイルスであるものに限る。

報告数・累積報告数, 疾病・都道府県別

2013年26週

	ジフテリア		重症急性 呼吸器症候群*		鳥インフル エンザ (H5N1)		コレラ		細菌性赤痢		腸管出血性 大腸菌感染症		腸チフス		パラチフス		E型肝炎	
	報告数	累積	報告数	累積	報告数	累積	報告数	累積	報告数	累積	報告数	累積	報告数	累積	報告数	累積	報告数	累積
総 数	-	-	-	-	-	-	1	1	5	69	118	728	1	30	-	32	-	66
北海道	-	-	-	-	-	-	-	-	-	-	1	15	-	-	-	-	-	13
青森県	-	-	-	-	-	-	-	-	-	-	-	17	-	-	-	-	-	2
岩手県	-	-	-	-	-	-	-	-	-	-	-	15	-	-	-	-	-	-
宮城県	-	-	-	-	-	-	-	-	1	1	12	29	-	-	-	-	-	1
秋田県	-	-	-	-	-	-	-	-	1	1	-	6	-	-	-	-	-	-
山形県	-	-	-	-	-	-	-	-	-	-	6	12	-	-	-	-	-	-
福島県	-	-	-	-	-	-	-	-	1	1	1	8	-	-	-	1	-	-
茨城県	-	-	-	-	-	-	-	-	-	3	3	10	-	-	-	-	-	3
栃木県	-	-	-	-	-	-	-	-	-	-	1	9	-	-	-	-	-	-
群馬県	-	-	-	-	-	-	-	-	-	1	1	14	-	1	-	-	-	3
埼玉県	-	-	-	-	-	-	-	-	-	4	4	21	-	2	-	1	-	2
千葉県	-	-	-	-	-	-	-	-	-	2	8	37	-	2	-	1	-	1
東京都	-	-	-	-	-	-	-	-	-	15	7	69	-	13	-	14	-	19
神奈川県	-	-	-	-	-	-	-	-	-	6	6	32	-	3	-	6	-	4
新潟県	-	-	-	-	-	-	-	-	-	-	-	15	-	-	-	-	-	1
富山県	-	-	-	-	-	-	-	-	5	5	2	7	-	-	-	-	-	-
石川県	-	-	-	-	-	-	-	-	-	1	1	17	-	-	-	-	-	1
福井県	-	-	-	-	-	-	-	-	-	-	-	-	-	-	-	-	-	-
山梨県	-	-	-	-	-	-	-	-	-	1	-	2	-	-	-	-	-	3
長野県	-	-	-	-	-	-	-	-	-	2	3	28	-	-	-	1	-	4
岐阜県	-	-	-	-	-	-	-	-	-	1	1	15	-	-	-	-	-	-
静岡県	-	-	-	-	-	-	-	-	-	-	4	6	-	-	-	-	-	3
愛知県	-	-	-	-	-	-	-	-	-	6	8	45	-	1	-	2	-	1
三重県	-	-	-	-	-	-	-	-	-	1	9	18	1	1	-	1	-	-
滋賀県	-	-	-	-	-	-	-	-	-	-	-	8	-	-	-	-	-	-
京都府	-	-	-	-	-	-	-	-	-	4	3	18	-	2	-	1	-	1
大阪府	-	-	-	-	-	-	-	-	-	4	3	24	-	-	-	1	-	-
兵庫県	-	-	-	-	-	-	-	-	-	1	14	61	-	3	-	1	-	-
奈良県	-	-	-	-	-	-	-	-	-	1	-	2	-	-	-	-	-	-
和歌山県	-	-	-	-	-	-	-	-	-	-	-	5	-	-	-	-	-	-
鳥取県	-	-	-	-	-	-	-	-	-	-	-	2	-	-	-	-	-	-
島根県	-	-	-	-	-	-	-	-	-	-	-	-	-	-	-	-	-	-
岡山県	-	-	-	-	-	-	-	-	-	-	1	19	-	-	-	-	-	-
広島県	-	-	-	-	-	-	1	-	-	-	8	19	-	-	-	1	-	-
山口県	-	-	-	-	-	-	-	-	-	1	-	6	-	-	-	-	-	-
徳島県	-	-	-	-	-	-	-	-	-	-	-	2	-	-	-	-	-	-
香川県	-	-	-	-	-	-	-	-	-	-	-	-	-	-	-	-	-	-
愛媛県	-	-	-	-	-	-	-	-	-	-	-	-	-	-	-	1	-	1
高知県	-	-	-	-	-	-	-	-	-	-	-	1	-	-	-	-	-	-
福岡県	-	-	-	-	-	-	-	-	-	4	4	42	-	1	-	-	-	-
佐賀県	-	-	-	-	-	-	-	-	-	-	-	5	-	-	-	-	-	-
長崎県	-	-	-	-	-	-	-	-	-	-	1	8	-	-	-	-	-	-
熊本県	-	-	-	-	-	-	-	-	-	1	-	5	-	1	-	-	-	2
大分県	-	-	-	-	-	-	-	-	-	2	-	7	-	-	-	-	-	-
宮崎県	-	-	-	-	-	-	-	-	-	-	1	17	-	-	-	-	-	1
鹿児島県	-	-	-	-	-	-	-	-	-	-	5	21	-	-	-	-	-	-
沖縄県	-	-	-	-	-	-	-	-	-	-	-	9	-	-	-	-	-	-

報告数・累積報告数, 疾病・都道府県別

2013年26週

	ウエストナイル熱		A型肝炎		エキノコックス症		黄熱		オウム病		オムスク出血熱		回帰熱		キャサナル森林病		Q熱	
	報告数	累積	報告数	累積	報告数	累積	報告数	累積	報告数	累積	報告数	累積	報告数	累積	報告数	累積	報告数	累積
総数	-	-	2	83	-	9	-	-	-	6	-	-	-	-	-	-	-	3
北海道	-	-	-	1	-	8	-	-	-	-	-	-	-	-	-	-	-	-
青森県	-	-	-	-	-	-	-	-	-	-	-	-	-	-	-	-	-	-
岩手県	-	-	-	-	-	-	-	-	-	-	-	-	-	-	-	-	-	-
宮城県	-	-	-	2	-	-	-	-	-	-	-	-	-	-	-	-	-	-
秋田県	-	-	-	-	-	-	-	-	-	-	-	-	-	-	-	-	-	-
山形県	-	-	-	-	-	-	-	-	-	-	-	-	-	-	-	-	-	-
福島県	-	-	-	-	-	-	-	-	-	-	-	-	-	-	-	-	-	-
茨城県	-	-	-	-	-	-	-	-	-	2	-	-	-	-	-	-	-	-
栃木県	-	-	-	-	-	-	-	-	-	-	-	-	-	-	-	-	-	-
群馬県	-	-	-	1	-	-	-	-	-	1	-	-	-	-	-	-	-	-
埼玉県	-	-	-	1	-	-	-	-	-	-	-	-	-	-	-	-	-	-
千葉県	-	-	-	2	-	-	-	-	-	-	-	-	-	-	-	-	-	-
東京都	-	-	-	13	-	-	-	-	-	-	-	-	-	-	-	-	-	3
神奈川県	-	-	1	8	-	-	-	-	-	-	-	-	-	-	-	-	-	-
新潟県	-	-	-	2	-	-	-	-	-	-	-	-	-	-	-	-	-	-
富山県	-	-	-	-	-	-	-	-	-	-	-	-	-	-	-	-	-	-
石川県	-	-	-	1	-	-	-	-	-	-	-	-	-	-	-	-	-	-
福井県	-	-	-	-	-	-	-	-	-	-	-	-	-	-	-	-	-	-
山梨県	-	-	-	2	-	-	-	-	-	-	-	-	-	-	-	-	-	-
長野県	-	-	-	4	-	-	-	-	-	-	-	-	-	-	-	-	-	-
岐阜県	-	-	-	1	-	-	-	-	-	-	-	-	-	-	-	-	-	-
静岡県	-	-	-	4	-	-	-	-	-	1	-	-	-	-	-	-	-	-
愛知県	-	-	-	2	-	-	-	-	-	-	-	-	-	-	-	-	-	-
三重県	-	-	-	-	-	-	-	-	-	-	-	-	-	-	-	-	-	-
滋賀県	-	-	-	-	-	-	-	-	-	-	-	-	-	-	-	-	-	-
京都府	-	-	-	2	-	-	-	-	-	-	-	-	-	-	-	-	-	-
大阪府	-	-	-	12	-	-	-	-	-	-	-	12	-	-	-	-	-	-
兵庫県	-	-	1	5	-	-	-	-	-	-	-	-	-	-	-	-	-	-
奈良県	-	-	-	-	-	-	-	-	-	-	-	-	-	-	-	-	-	-
和歌山県	-	-	-	-	-	-	-	-	-	-	-	-	-	-	-	-	-	-
鳥取県	-	-	-	-	-	-	-	-	-	-	-	-	-	-	-	-	-	-
島根県	-	-	-	2	-	-	-	-	-	-	-	-	-	-	-	-	-	-
岡山県	-	-	-	5	-	-	-	-	-	-	-	-	-	-	-	-	-	-
広島県	-	-	-	8	-	-	-	-	-	-	-	-	-	-	-	-	-	-
山口県	-	-	-	1	-	1	-	-	-	-	-	-	-	-	-	-	-	-
徳島県	-	-	-	-	-	-	-	-	-	-	-	-	-	-	-	-	-	-
香川県	-	-	-	-	-	-	-	-	-	2	-	-	-	-	-	-	-	-
愛媛県	-	-	-	-	-	-	-	-	-	-	-	-	-	-	-	-	-	-
高知県	-	-	-	-	-	-	-	-	-	-	-	-	-	-	-	-	-	-
福岡県	-	-	-	2	-	-	-	-	-	-	-	-	-	-	-	-	-	-
佐賀県	-	-	-	-	-	-	-	-	-	-	-	-	-	-	-	-	-	-
長崎県	-	-	-	-	-	-	-	-	-	-	-	-	-	-	-	-	-	-
熊本県	-	-	-	-	-	-	-	-	-	-	-	-	-	-	-	-	-	-
大分県	-	-	-	-	-	-	-	-	-	-	-	-	-	-	-	-	-	-
宮崎県	-	-	-	1	-	-	-	-	-	-	-	-	-	-	-	-	-	-
鹿児島県	-	-	-	1	-	-	-	-	-	-	-	-	-	-	-	-	-	-
沖縄県	-	-	-	-	-	-	-	-	-	-	-	-	-	-	-	-	-	-

*2013年3月4日より届出対象疾患となりました。

報告数・累積報告数, 疾病・都道府県別

2013年26週

	狂犬病		コクシジ オイデス症		サル痘		重症熱性血小板 減少症候群*		腎症候性出血熱		西部ウマ脳炎		ダニ媒介脳炎		炭疽		チクングニア熱		
	報告数	累積	報告数	累積	報告数	累積	報告数	累積	報告数	累積	報告数	累積	報告数	累積	報告数	累積	報告数	累積	
総数	-	-	-	3	-	-	2	22	-	-	-	-	-	-	-	-	-	-	6
北海道	-	-	-	-	-	-	-	-	-	-	-	-	-	-	-	-	-	-	-
青森県	-	-	-	-	-	-	-	-	-	-	-	-	-	-	-	-	-	-	-
岩手県	-	-	-	-	-	-	-	-	-	-	-	-	-	-	-	-	-	-	-
宮城県	-	-	-	-	-	-	-	-	-	-	-	-	-	-	-	-	-	-	-
秋田県	-	-	-	-	-	-	-	-	-	-	-	-	-	-	-	-	-	-	-
山形県	-	-	-	-	-	-	-	-	-	-	-	-	-	-	-	-	-	-	-
福島県	-	-	-	-	-	-	-	-	-	-	-	-	-	-	-	-	-	-	-
茨城県	-	-	-	-	-	-	-	-	-	-	-	-	-	-	-	-	-	-	-
栃木県	-	-	-	-	-	-	-	-	-	-	-	-	-	-	-	-	-	-	-
群馬県	-	-	-	-	-	-	-	-	-	-	-	-	-	-	-	-	-	-	-
埼玉県	-	-	-	-	-	-	-	-	-	-	-	-	-	-	-	-	-	-	-
千葉県	-	-	-	-	-	-	-	-	-	-	-	-	-	-	-	-	-	-	1
東京都	-	-	-	3	-	-	-	-	-	-	-	-	-	-	-	-	-	-	1
神奈川県	-	-	-	-	-	-	-	-	-	-	-	-	-	-	-	-	-	-	1
新潟県	-	-	-	-	-	-	-	-	-	-	-	-	-	-	-	-	-	-	-
富山県	-	-	-	-	-	-	-	-	-	-	-	-	-	-	-	-	-	-	-
石川県	-	-	-	-	-	-	-	-	-	-	-	-	-	-	-	-	-	-	-
福井県	-	-	-	-	-	-	-	-	-	-	-	-	-	-	-	-	-	-	-
山梨県	-	-	-	-	-	-	-	-	-	-	-	-	-	-	-	-	-	-	-
長野県	-	-	-	-	-	-	-	-	-	-	-	-	-	-	-	-	-	-	-
岐阜県	-	-	-	-	-	-	-	-	-	-	-	-	-	-	-	-	-	-	-
静岡県	-	-	-	-	-	-	-	-	-	-	-	-	-	-	-	-	-	-	-
愛知県	-	-	-	-	-	-	-	-	-	-	-	-	-	-	-	-	-	-	1
三重県	-	-	-	-	-	-	-	-	-	-	-	-	-	-	-	-	-	-	-
滋賀県	-	-	-	-	-	-	-	-	-	-	-	-	-	-	-	-	-	-	-
京都府	-	-	-	-	-	-	-	-	-	-	-	-	-	-	-	-	-	-	-
大阪府	-	-	-	-	-	-	-	-	-	-	-	-	-	-	-	-	-	-	1
兵庫県	-	-	-	-	-	-	-	-	-	-	-	-	-	-	-	-	-	-	1
奈良県	-	-	-	-	-	-	-	-	-	-	-	-	-	-	-	-	-	-	-
和歌山県	-	-	-	-	-	-	-	-	-	-	-	-	-	-	-	-	-	-	-
鳥取県	-	-	-	-	-	-	-	-	-	-	-	-	-	-	-	-	-	-	-
島根県	-	-	-	-	-	-	-	-	-	-	-	-	-	-	-	-	-	-	-
岡山県	-	-	-	-	-	-	-	-	-	-	-	-	-	-	-	-	-	-	-
広島県	-	-	-	-	-	-	1	-	-	-	-	-	-	-	-	-	-	-	-
山口県	-	-	-	-	-	-	2	-	-	-	-	-	-	-	-	-	-	-	-
徳島県	-	-	-	-	-	-	1	-	-	-	-	-	-	-	-	-	-	-	-
香川県	-	-	-	-	-	-	-	-	-	-	-	-	-	-	-	-	-	-	-
愛媛県	-	-	-	-	-	-	4	-	-	-	-	-	-	-	-	-	-	-	-
高知県	-	-	-	-	-	1	3	-	-	-	-	-	-	-	-	-	-	-	-
福岡県	-	-	-	-	-	-	-	-	-	-	-	-	-	-	-	-	-	-	-
佐賀県	-	-	-	-	-	-	2	-	-	-	-	-	-	-	-	-	-	-	-
長崎県	-	-	-	-	-	-	3	-	-	-	-	-	-	-	-	-	-	-	-
熊本県	-	-	-	-	-	1	2	-	-	-	-	-	-	-	-	-	-	-	-
大分県	-	-	-	-	-	-	-	-	-	-	-	-	-	-	-	-	-	-	-
宮崎県	-	-	-	-	-	-	1	-	-	-	-	-	-	-	-	-	-	-	-
鹿児島県	-	-	-	-	-	-	3	-	-	-	-	-	-	-	-	-	-	-	-
沖縄県	-	-	-	-	-	-	-	-	-	-	-	-	-	-	-	-	-	-	-

*鳥インフルエンザ H5N1及びH7N9 を除く。

報告数・累積報告数, 疾病・都道府県別

2013年26週

	つつかが虫病		デング熱		東部ウマ脳炎		鳥インフルエンザ*		ニパウイルス感染症		日本紅斑熱		日本脳炎		ハンタウイルス肺症候群		Bウイルス病	
	報告数	累積	報告数	累積	報告数	累積	報告数	累積	報告数	累積	報告数	累積	報告数	累積	報告数	累積	報告数	累積
総 数	8	119	5	87	-	-	-	-	-	-	5	35	-	-	-	-	-	-
北海道	-	-	-	2	-	-	-	-	-	-	-	-	-	-	-	-	-	-
青森県	2	11	-	-	-	-	-	-	-	-	-	-	-	-	-	-	-	-
岩手県	1	4	-	-	-	-	-	-	-	-	-	-	-	-	-	-	-	-
宮城県	-	2	-	-	-	-	-	-	-	-	-	-	-	-	-	-	-	-
秋田県	2	25	-	-	-	-	-	-	-	-	-	-	-	-	-	-	-	-
山形県	1	11	-	-	-	-	-	-	-	-	-	-	-	-	-	-	-	-
福島県	-	10	-	-	-	-	-	-	-	-	-	-	-	-	-	-	-	-
茨城県	-	2	-	1	-	-	-	-	-	-	-	-	-	-	-	-	-	-
栃木県	-	2	-	-	-	-	-	-	-	-	-	-	-	-	-	-	-	-
群馬県	1	3	-	2	-	-	-	-	-	-	-	-	-	-	-	-	-	-
埼玉県	-	-	-	-	-	-	-	-	-	-	-	-	-	-	-	-	-	-
千葉県	-	2	1	5	-	-	-	-	-	-	2	-	-	-	-	-	-	-
東京都	-	-	1	22	-	-	-	-	-	-	-	-	-	-	-	-	-	-
神奈川県	-	-	-	6	-	-	-	-	-	-	-	-	-	-	-	-	-	-
新潟県	-	5	-	-	-	-	-	-	-	-	-	-	-	-	-	-	-	-
富山県	-	-	-	-	-	-	-	-	-	-	-	-	-	-	-	-	-	-
石川県	-	1	-	-	-	-	-	-	-	-	-	-	-	-	-	-	-	-
福井県	-	-	-	1	-	-	-	-	-	-	-	-	-	-	-	-	-	-
山梨県	-	-	-	-	-	-	-	-	-	-	-	-	-	-	-	-	-	-
長野県	1	6	-	-	-	-	-	-	-	-	-	-	-	-	-	-	-	-
岐阜県	-	1	-	2	-	-	-	-	-	-	-	-	-	-	-	-	-	-
静岡県	-	2	-	1	-	-	-	-	-	-	-	-	-	-	-	-	-	-
愛知県	-	1	-	7	-	-	-	-	-	-	-	-	-	-	-	-	-	-
三重県	-	-	-	-	-	-	-	-	-	-	5	-	-	-	-	-	-	-
滋賀県	-	-	-	-	-	-	-	-	-	-	-	-	-	-	-	-	-	-
京都府	-	1	-	5	-	-	-	-	-	-	-	-	-	-	-	-	-	-
大阪府	-	-	1	14	-	-	-	-	-	1	1	-	-	-	-	-	-	-
兵庫県	-	-	-	2	-	-	-	-	-	-	1	-	-	-	-	-	-	-
奈良県	-	-	-	1	-	-	-	-	-	-	-	-	-	-	-	-	-	-
和歌山県	-	7	-	2	-	-	-	-	-	-	2	-	-	-	-	-	-	-
鳥取県	-	-	-	-	-	-	-	-	-	-	-	-	-	-	-	-	-	-
島根県	-	-	-	-	-	-	-	-	-	-	3	-	-	-	-	-	-	-
岡山県	-	-	-	-	-	-	-	-	-	-	-	-	-	-	-	-	-	-
広島県	-	2	-	1	-	-	-	-	-	1	4	-	-	-	-	-	-	-
山口県	-	-	-	-	-	-	-	-	-	-	-	-	-	-	-	-	-	-
徳島県	-	-	-	-	-	-	-	-	-	-	-	-	-	-	-	-	-	-
香川県	-	-	-	1	-	-	-	-	-	-	-	-	-	-	-	-	-	-
愛媛県	-	-	1	1	-	-	-	-	-	1	1	-	-	-	-	-	-	-
高知県	-	-	-	3	-	-	-	-	-	-	-	-	-	-	-	-	-	-
福岡県	-	-	-	5	-	-	-	-	-	-	1	-	-	-	-	-	-	-
佐賀県	-	-	1	1	-	-	-	-	-	-	-	-	-	-	-	-	-	-
長崎県	-	-	-	-	-	-	-	-	-	-	-	-	-	-	-	-	-	-
熊本県	-	-	-	1	-	-	-	-	-	-	3	-	-	-	-	-	-	-
大分県	-	1	-	-	-	-	-	-	-	-	-	-	-	-	-	-	-	-
宮崎県	-	4	-	-	-	-	-	-	-	1	5	-	-	-	-	-	-	-
鹿児島県	-	15	-	1	-	-	-	-	-	1	7	-	-	-	-	-	-	-
沖縄県	-	1	-	-	-	-	-	-	-	-	-	-	-	-	-	-	-	-

報告数・累積報告数, 疾病・都道府県別

2013年26週

	鼻 疽		ブルセラ症		ペネズエラ ウマ脳炎		ヘンドラウイルス 感染症		発しんチフス		ポツリヌス症		マラリア		野 兎 病		ライム病	
	報告数	累積	報告数	累積	報告数	累積	報告数	累積	報告数	累積	報告数	累積	報告数	累積	報告数	累積	報告数	累積
総 数	-	-	-	1	-	-	-	-	-	-	-	-	-	21	-	-	-	3
北海道	-	-	-	-	-	-	-	-	-	-	-	-	-	-	-	-	-	2
青森県	-	-	-	-	-	-	-	-	-	-	-	-	-	-	-	-	-	-
岩手県	-	-	-	-	-	-	-	-	-	-	-	-	-	-	-	-	-	-
宮城県	-	-	-	-	-	-	-	-	-	-	-	-	-	-	-	-	-	-
秋田県	-	-	-	-	-	-	-	-	-	-	-	-	-	-	-	-	-	-
山形県	-	-	-	-	-	-	-	-	-	-	-	-	-	-	-	-	-	-
福島県	-	-	-	-	-	-	-	-	-	-	-	-	-	-	-	-	-	-
茨城県	-	-	-	-	-	-	-	-	-	-	-	-	-	-	-	-	-	-
栃木県	-	-	-	-	-	-	-	-	-	-	-	-	1	-	-	-	-	-
群馬県	-	-	-	-	-	-	-	-	-	-	-	-	-	-	-	-	-	-
埼玉県	-	-	-	-	-	-	-	-	-	-	-	-	-	-	-	-	-	-
千葉県	-	-	-	-	-	-	-	-	-	-	-	-	1	-	-	-	-	-
東京都	-	-	-	-	-	-	-	-	-	-	-	-	5	-	-	-	-	-
神奈川県	-	-	-	-	-	-	-	-	-	-	-	-	2	-	-	-	-	-
新潟県	-	-	-	-	-	-	-	-	-	-	-	-	-	-	-	-	-	1
富山県	-	-	-	-	-	-	-	-	-	-	-	-	1	-	-	-	-	-
石川県	-	-	-	-	-	-	-	-	-	-	-	-	-	-	-	-	-	-
福井県	-	-	-	-	-	-	-	-	-	-	-	-	-	-	-	-	-	-
山梨県	-	-	-	-	-	-	-	-	-	-	-	-	-	-	-	-	-	-
長野県	-	-	-	-	-	-	-	-	-	-	-	-	1	-	-	-	-	-
岐阜県	-	-	-	-	-	-	-	-	-	-	-	-	-	-	-	-	-	-
静岡県	-	-	-	-	-	-	-	-	-	-	-	-	-	-	-	-	-	-
愛知県	-	-	-	-	-	-	-	-	-	-	-	-	3	-	-	-	-	-
三重県	-	-	-	-	-	-	-	-	-	-	-	-	-	-	-	-	-	-
滋賀県	-	-	-	-	-	-	-	-	-	-	-	-	-	-	-	-	-	-
京都府	-	-	-	1	-	-	-	-	-	-	-	-	1	-	-	-	-	-
大阪府	-	-	-	-	-	-	-	-	-	-	-	-	1	-	-	-	-	-
兵庫県	-	-	-	-	-	-	-	-	-	-	-	-	-	-	-	-	-	-
奈良県	-	-	-	-	-	-	-	-	-	-	-	-	2	-	-	-	-	-
和歌山県	-	-	-	-	-	-	-	-	-	-	-	-	-	-	-	-	-	-
鳥取県	-	-	-	-	-	-	-	-	-	-	-	-	-	-	-	-	-	-
島根県	-	-	-	-	-	-	-	-	-	-	-	-	-	-	-	-	-	-
岡山県	-	-	-	-	-	-	-	-	-	-	-	-	-	-	-	-	-	-
広島県	-	-	-	-	-	-	-	-	-	-	-	-	1	-	-	-	-	-
山口県	-	-	-	-	-	-	-	-	-	-	-	-	-	-	-	-	-	-
徳島県	-	-	-	-	-	-	-	-	-	-	-	-	-	-	-	-	-	-
香川県	-	-	-	-	-	-	-	-	-	-	-	-	-	-	-	-	-	-
愛媛県	-	-	-	-	-	-	-	-	-	-	-	-	-	-	-	-	-	-
高知県	-	-	-	-	-	-	-	-	-	-	-	-	-	-	-	-	-	-
福岡県	-	-	-	-	-	-	-	-	-	-	-	-	2	-	-	-	-	-
佐賀県	-	-	-	-	-	-	-	-	-	-	-	-	-	-	-	-	-	-
長崎県	-	-	-	-	-	-	-	-	-	-	-	-	-	-	-	-	-	-
熊本県	-	-	-	-	-	-	-	-	-	-	-	-	-	-	-	-	-	-
大分県	-	-	-	-	-	-	-	-	-	-	-	-	1	-	-	-	-	-
宮崎県	-	-	-	-	-	-	-	-	-	-	-	-	-	-	-	-	-	-
鹿児島県	-	-	-	-	-	-	-	-	-	-	-	-	-	-	-	-	-	-
沖縄県	-	-	-	-	-	-	-	-	-	-	-	-	-	-	-	-	-	-

*E型肝炎およびA型肝炎を除く。

**ウエストナイル脳炎、西部ウマ脳炎、ダニ媒介脳炎、東部ウマ脳炎、日本脳炎、ペネズエラウマ脳炎およびリフトバレー熱を除く。

報告数・累積報告数、疾病・都道府県別

2013年26週

	リッサウイルス感染症		リフトバレー熱		類鼻疽		レジオネラ症		レプトスピラ症		ロッキー山紅斑熱		アメーバ赤痢		ウイルス性肝炎*		急性脳炎**	
	報告数	累積	報告数	累積	報告数	累積	報告数	累積	報告数	累積	報告数	累積	報告数	累積	報告数	累積	報告数	累積
総数	-	-	-	-	-	2	29	361	-	4	-	-	13	500	2	128	2	201
北海道	-	-	-	-	-	-	-	12	-	-	-	-	13	-	2	-	12	
青森県	-	-	-	-	-	-	-	1	-	-	-	-	2	-	-	-	2	
岩手県	-	-	-	-	-	-	-	1	-	-	-	-	1	-	-	-	2	
宮城県	-	-	-	-	-	-	5	13	-	-	-	-	9	-	4	-	-	
秋田県	-	-	-	-	-	-	-	2	-	-	-	-	1	-	-	-	-	
山形県	-	-	-	-	-	-	1	7	-	-	-	-	3	-	1	-	-	
福島県	-	-	-	-	-	-	-	5	-	-	-	-	3	-	-	-	3	
茨城県	-	-	-	-	-	-	3	16	-	-	-	-	8	-	1	-	17	
栃木県	-	-	-	-	-	-	1	6	-	-	-	-	5	-	-	-	11	
群馬県	-	-	-	-	-	-	1	10	-	-	-	-	4	-	-	-	-	
埼玉県	-	-	-	-	-	-	3	12	-	-	-	-	18	-	3	1	19	
千葉県	-	-	-	-	-	-	1	19	-	-	-	-	2	35	-	2	-	15
東京都	-	-	-	-	-	1	2	30	-	-	-	-	2	106	1	35	-	27
神奈川県	-	-	-	-	-	-	-	19	-	1	-	-	1	52	-	10	-	7
新潟県	-	-	-	-	-	-	1	7	-	1	-	-	1	10	-	1	-	9
富山県	-	-	-	-	-	-	-	11	-	-	-	-	5	-	3	-	2	
石川県	-	-	-	-	-	-	2	8	-	-	-	-	5	-	-	-	1	
福井県	-	-	-	-	-	-	-	2	-	-	-	-	2	-	-	-	1	
山梨県	-	-	-	-	-	-	-	-	-	-	-	-	1	-	1	-	1	
長野県	-	-	-	-	-	-	2	9	-	-	-	-	9	-	3	-	3	
岐阜県	-	-	-	-	-	1	1	5	-	-	-	-	7	-	-	-	-	
静岡県	-	-	-	-	-	-	1	12	-	-	-	-	13	-	3	-	6	
愛知県	-	-	-	-	-	-	1	22	-	-	-	-	2	28	-	6	-	17
三重県	-	-	-	-	-	-	-	6	-	-	-	-	4	1	2	-	2	
滋賀県	-	-	-	-	-	-	-	4	-	-	-	-	1	-	-	-	3	
京都府	-	-	-	-	-	-	-	4	-	-	-	-	1	9	-	5	-	2
大阪府	-	-	-	-	-	-	1	22	-	-	-	-	45	-	12	-	17	
兵庫県	-	-	-	-	-	-	-	13	-	-	-	-	2	24	-	6	-	-
奈良県	-	-	-	-	-	-	1	5	-	-	-	-	5	-	2	-	-	
和歌山県	-	-	-	-	-	-	-	3	-	-	-	-	4	-	1	-	-	
鳥取県	-	-	-	-	-	-	-	-	-	-	-	-	-	-	-	-	-	
島根県	-	-	-	-	-	-	-	2	-	-	-	-	2	-	1	-	-	
岡山県	-	-	-	-	-	-	1	10	-	1	-	-	5	-	5	-	2	
広島県	-	-	-	-	-	-	-	10	-	-	-	-	8	-	6	1	3	
山口県	-	-	-	-	-	-	-	7	-	-	-	-	2	-	-	-	1	
徳島県	-	-	-	-	-	-	-	1	-	-	-	-	2	-	1	-	-	
香川県	-	-	-	-	-	-	-	1	-	-	-	-	3	-	1	-	-	
愛媛県	-	-	-	-	-	-	-	2	-	-	-	-	5	-	1	-	-	
高知県	-	-	-	-	-	-	-	1	-	-	-	-	-	-	-	-	-	
福岡県	-	-	-	-	-	-	-	13	-	-	-	-	1	20	-	3	-	6
佐賀県	-	-	-	-	-	-	-	1	-	-	-	-	2	-	-	-	1	
長崎県	-	-	-	-	-	-	1	2	-	-	-	-	1	4	-	1	-	1
熊本県	-	-	-	-	-	-	-	6	-	-	-	-	4	-	-	-	-	
大分県	-	-	-	-	-	-	-	5	-	-	-	-	1	-	1	-	-	
宮崎県	-	-	-	-	-	-	-	7	-	-	-	-	7	-	2	-	5	
鹿児島県	-	-	-	-	-	-	-	2	-	1	-	-	1	-	2	-	-	
沖縄県	-	-	-	-	-	-	-	5	-	-	-	-	2	-	1	-	3	

*2013年4月1日より届出対象疾患となりました。

報告数・累積報告数, 疾病・都道府県別

2013年26週

	クリプトスポリジウム症		クロイツフェルト・ヤコブ病		劇症型溶血性レンサ球菌感染症		後天性免疫不全症候群		ジアルジア症		侵襲性インフルエンザ菌感染症*		侵襲性髄膜炎菌感染症*		侵襲性肺炎球菌感染症*		先天性風しん症候群	
	報告数	累積	報告数	累積	報告数	累積	報告数	累積	報告数	累積	報告数	累積	報告数	累積	報告数	累積	報告数	累積
総数	-	2	3	93	5	110	19	757	-	35	1	44	1	11	10	418	-	7
北海道	-	1	-	2	-	2	-	15	-	1	-	2	-	-	-	17	-	-
青森県	-	-	-	1	-	1	-	2	-	-	-	-	-	-	-	1	-	-
岩手県	-	-	-	1	-	1	-	1	-	-	-	1	-	-	-	1	-	-
宮城県	-	-	-	4	-	2	-	7	-	-	-	1	-	-	-	9	-	-
秋田県	-	-	-	1	-	1	-	-	-	3	-	-	-	-	-	-	-	-
山形県	-	-	-	-	-	-	-	-	-	-	-	1	-	-	-	2	-	-
福島県	-	-	-	2	-	1	-	2	-	1	-	-	-	-	-	4	-	-
茨城県	-	-	-	2	-	3	-	10	-	-	-	3	-	-	-	13	-	-
栃木県	-	-	-	-	-	-	-	7	-	-	-	-	-	-	-	1	-	-
群馬県	-	-	-	3	-	2	-	10	-	-	-	1	-	-	-	13	-	-
埼玉県	-	-	-	5	1	3	-	23	-	1	-	-	1	1	23	-	-	
千葉県	-	-	1	2	-	4	1	36	-	3	1	3	-	-	-	19	-	-
東京都	-	1	-	8	-	18	5	226	-	12	-	5	1	6	-	47	-	3
神奈川県	-	-	-	5	1	11	2	60	-	2	-	4	-	-	2	46	-	1
新潟県	-	-	-	-	-	3	-	7	-	-	-	-	-	-	-	2	-	-
富山県	-	-	-	-	1	5	-	2	-	-	-	1	-	-	-	4	-	-
石川県	-	-	-	4	-	2	-	4	-	-	-	1	-	-	-	6	-	-
福井県	-	-	-	-	-	1	-	-	-	-	-	-	-	1	4	-	-	
山梨県	-	-	-	-	-	1	-	2	-	-	-	-	-	-	-	-	-	
長野県	-	-	-	-	1	4	-	7	-	1	-	-	-	-	-	9	-	-
岐阜県	-	-	-	4	-	2	1	10	-	1	-	-	-	-	-	13	-	-
静岡県	-	-	-	3	1	6	-	24	-	1	-	1	-	-	-	10	-	-
愛知県	-	-	-	8	-	5	-	39	-	-	-	5	-	-	3	39	-	2
三重県	-	-	-	-	-	2	-	5	-	-	-	-	1	-	2	-	-	
滋賀県	-	-	-	1	-	2	-	7	-	-	-	2	-	-	-	3	-	-
京都府	-	-	-	1	-	-	-	13	-	-	-	-	-	-	-	8	-	-
大阪府	-	-	-	5	-	4	3	100	-	1	-	1	-	-	-	13	-	1
兵庫県	-	-	1	5	-	10	3	32	-	3	-	3	-	-	-	17	-	-
奈良県	-	-	1	3	-	-	-	2	-	1	-	-	-	-	-	6	-	-
和歌山県	-	-	-	4	-	-	-	6	-	-	-	1	-	-	-	1	-	-
鳥取県	-	-	-	-	-	1	-	1	-	-	-	-	-	-	-	3	-	-
島根県	-	-	-	-	-	-	-	-	-	-	-	-	-	-	-	3	-	-
岡山県	-	-	-	2	-	-	-	6	-	-	-	1	-	-	-	9	-	-
広島県	-	-	-	3	-	1	-	19	-	-	-	-	1	-	2	-	-	
山口県	-	-	-	-	-	-	1	2	-	-	-	-	-	-	-	8	-	-
徳島県	-	-	-	-	-	-	-	1	-	-	-	-	-	-	-	4	-	-
香川県	-	-	-	1	-	-	-	8	-	-	-	-	-	-	-	3	-	-
愛媛県	-	-	-	3	-	3	-	1	-	2	-	-	-	-	-	2	-	-
高知県	-	-	-	-	-	-	-	-	-	-	-	-	-	-	-	1	-	-
福岡県	-	-	-	5	-	3	2	28	-	2	-	4	-	1	1	26	-	-
佐賀県	-	-	-	1	-	1	-	5	-	-	-	-	-	-	-	1	-	-
長崎県	-	-	-	-	-	1	-	1	-	-	-	-	-	-	-	2	-	-
熊本県	-	-	-	1	-	1	-	5	-	-	-	-	-	-	1	8	-	-
大分県	-	-	-	-	-	-	1	3	-	-	-	-	-	-	1	1	-	-
宮崎県	-	-	-	3	-	1	-	4	-	-	-	-	-	-	-	2	-	-
鹿児島県	-	-	-	-	-	-	-	4	-	-	-	-	-	-	-	6	-	-
沖縄県	-	-	-	-	-	2	-	10	-	-	-	3	-	1	-	4	-	-

*2013年5月6日より届出対象疾患となりました。

**髄膜炎菌性髄膜炎は2013年3月31日をもって届出対象疾患から外れ、以後は侵襲性髄膜炎菌感染症に含まれることになります。

報告数・累積報告数、疾病・都道府県別

2013年26週

	梅 毒		破 傷 風		バンコマイシン耐性 黄色ブドウ球菌感染症		バンコマイシン耐性 腸球菌感染症		風 し ん		麻 し ん		鳥インフル エンザ(H7N9)*		髄膜炎菌性 髄 膜 炎**	
	報告数	累積	報告数	累積	報告数	累積	報告数	累積	報告数	累積	報告数	累積	報告数	累積	報告数	累積
総 数	24	545	4	61	-	-	-	31	359	11991	7	155	-	-	-	2
北海道	2	17	-	3	-	-	-	1	2	91	-	1	-	-	-	-
青森県	-	1	-	1	-	-	-	1	-	7	-	-	-	-	-	-
岩手県	-	-	-	1	-	-	-	-	-	7	-	-	-	-	-	-
宮城県	1	24	-	1	-	-	-	-	4	85	-	-	-	-	-	-
秋田県	-	1	1	1	-	-	-	-	-	4	-	-	-	-	-	-
山形県	-	2	-	-	-	-	-	-	-	11	-	-	-	-	-	-
福島県	-	6	-	2	-	-	-	-	3	29	-	1	-	-	-	-
茨城県	-	7	2	4	-	-	-	1	3	105	-	-	-	-	-	-
栃木県	-	4	-	2	-	-	-	-	4	43	-	1	-	-	-	-
群馬県	1	6	-	4	-	-	-	-	2	49	-	-	-	-	-	-
埼玉県	1	14	-	1	-	-	-	5	13	520	-	21	-	-	-	-
千葉県	1	23	-	2	-	-	-	1	12	604	1	14	-	-	-	-
東京都	5	186	-	3	-	-	-	6	68	2900	-	47	-	-	-	-
神奈川県	3	30	-	4	-	-	-	1	24	1409	4	28	-	-	-	1
新潟県	-	-	-	2	-	-	-	-	1	40	-	1	-	-	-	-
富山県	-	4	-	-	-	-	-	-	-	16	-	-	-	-	-	-
石川県	-	2	-	-	-	-	-	-	-	24	-	-	-	-	-	-
福井県	-	1	-	-	-	-	-	-	1	15	-	-	-	-	-	-
山梨県	-	2	-	-	-	-	-	-	-	19	-	-	-	-	-	-
長野県	-	6	-	2	-	-	-	-	-	50	-	-	-	-	-	-
岐阜県	-	2	-	-	-	-	-	-	-	17	-	-	-	-	-	-
静岡県	-	9	-	2	-	-	-	1	4	132	-	-	-	-	-	-
愛知県	1	25	-	-	-	-	-	6	14	257	-	6	-	-	-	-
三重県	-	4	-	-	-	-	-	-	5	75	-	4	-	-	-	-
滋賀県	-	1	-	-	-	-	-	-	7	92	-	-	-	-	-	-
京都府	-	4	-	1	-	-	-	-	21	233	-	4	-	-	-	-
大阪府	3	66	-	3	-	-	-	4	90	2734	1	17	-	-	-	1
兵庫県	1	22	-	1	-	-	-	-	24	989	1	6	-	-	-	-
奈良県	1	3	-	1	-	-	-	-	4	157	-	-	-	-	-	-
和歌山県	1	4	-	-	-	-	-	-	10	199	-	-	-	-	-	-
鳥取県	-	-	-	-	-	-	-	-	-	22	-	-	-	-	-	-
島根県	-	1	1	1	-	-	-	-	1	42	-	-	-	-	-	-
岡山県	-	3	-	2	-	-	-	1	2	61	-	2	-	-	-	-
広島県	-	1	-	1	-	-	-	-	4	83	-	-	-	-	-	-
山口県	-	2	-	-	-	-	-	-	2	16	-	-	-	-	-	-
徳島県	-	-	-	2	-	-	-	-	-	28	-	-	-	-	-	-
香川県	-	12	-	-	-	-	-	-	2	32	-	-	-	-	-	-
愛媛県	-	-	-	-	-	-	-	-	-	26	-	-	-	-	-	-
高知県	-	3	-	-	-	-	-	-	-	4	-	-	-	-	-	-
福岡県	2	26	-	2	-	-	-	2	16	238	-	2	-	-	-	-
佐賀県	-	1	-	1	-	-	-	-	3	17	-	-	-	-	-	-
長崎県	-	2	-	1	-	-	-	-	1	18	-	-	-	-	-	-
熊本県	-	4	-	1	-	-	-	1	-	60	-	-	-	-	-	-
大分県	-	2	-	2	-	-	-	-	-	25	-	-	-	-	-	-
宮崎県	1	4	-	3	-	-	-	-	-	21	-	-	-	-	-	-
鹿児島県	-	6	-	3	-	-	-	-	10	349	-	-	-	-	-	-
沖縄県	-	2	-	1	-	-	-	-	2	36	-	-	-	-	-	-

*鳥インフルエンザを除く。

報告数・定点当り報告数, 疾病・都道府県別

2013年26週

	インフルエンザ*		RSウイルス感染症		咽頭結膜熱		A群溶血性レンサ球菌咽頭炎		感染性胃腸炎		水痘		手足口病		伝染性紅斑		突発性発しん	
	報告数	定点当り	報告数	報告数	報告数	定点当り	報告数	定点当り	報告数	定点当り	報告数	定点当り	報告数	定点当り	報告数	定点当り	報告数	定点当り
総数	654	0.13	436	2042	0.65	5611	1.78	13581	4.31	3203	1.02	10637	3.38	250	0.08	2100	0.67	
北海道	17	0.08	57	154	1.08	356	2.51	474	3.34	180	1.27	10	0.07	-	-	55	0.39	
青森県	19	0.30	2	7	0.17	56	1.37	89	2.17	42	1.02	27	0.66	-	-	26	0.63	
岩手県	4	0.06	2	28	0.70	67	1.68	123	3.08	73	1.83	3	0.08	3	0.08	17	0.43	
宮城県	1	0.01	10	29	0.50	113	1.95	219	3.78	55	0.95	35	0.60	15	0.26	47	0.81	
秋田県	1	0.02	8	8	0.24	22	0.65	97	2.85	30	0.88	5	0.15	5	0.15	15	0.44	
山形県	3	0.06	2	13	0.43	71	2.37	169	5.63	33	1.10	22	0.73	5	0.17	21	0.70	
福島県	4	0.05	13	17	0.38	99	2.20	111	2.47	73	1.62	20	0.44	-	-	25	0.56	
茨城県	5	0.04	7	33	0.44	159	2.12	519	6.92	61	0.81	172	2.29	3	0.04	33	0.44	
栃木県	2	0.03	3	10	0.21	93	1.94	77	1.60	30	0.63	99	2.06	1	0.02	42	0.88	
群馬県	1	0.01	-	20	0.33	95	1.58	289	4.82	36	0.60	38	0.63	1	0.02	26	0.43	
埼玉県	7	0.03	17	142	0.90	391	2.49	810	5.16	213	1.36	790	5.03	12	0.08	116	0.74	
千葉県	17	0.08	8	98	0.73	335	2.50	534	3.99	198	1.48	404	3.01	35	0.26	91	0.68	
東京都	43	0.10	31	263	1.01	556	2.13	1111	4.26	312	1.20	1044	4.00	39	0.15	201	0.77	
神奈川県	7	0.02	10	96	0.47	358	1.74	872	4.23	233	1.13	585	2.84	25	0.12	169	0.82	
新潟県	1	0.01	9	48	0.79	161	2.64	182	2.98	72	1.18	166	2.72	41	0.67	37	0.61	
富山県	4	0.08	3	16	0.55	62	2.14	136	4.69	22	0.76	117	4.03	24	0.83	16	0.55	
石川県	-	-	-	21	0.72	73	2.52	104	3.59	21	0.72	15	0.52	1	0.03	18	0.62	
福井県	7	0.22	6	13	0.59	67	3.05	121	5.50	19	0.86	33	1.50	-	-	7	0.32	
山梨県	1	0.03	2	5	0.21	38	1.58	75	3.13	9	0.38	70	2.92	-	-	14	0.58	
長野県	3	0.03	-	9	0.17	171	3.17	261	4.83	83	1.54	28	0.52	5	0.09	26	0.48	
岐阜県	41	0.47	2	26	0.49	43	0.81	143	2.70	24	0.45	51	0.96	2	0.04	26	0.49	
静岡県	7	0.05	15	85	0.96	135	1.52	374	4.20	58	0.65	243	2.73	2	0.02	73	0.82	
愛知県	6	0.03	14	96	0.53	227	1.25	745	4.12	131	0.72	327	1.81	3	0.02	111	0.61	
三重県	1	0.01	1	30	0.67	31	0.69	206	4.58	23	0.51	292	6.49	-	-	41	0.91	
滋賀県	1	0.02	-	27	0.84	44	1.38	97	3.03	41	1.28	49	1.53	1	0.03	18	0.56	
京都府	7	0.06	-	22	0.29	88	1.17	309	4.12	63	0.84	148	1.97	1	0.01	39	0.52	
大阪府	4	0.01	25	99	0.50	454	2.28	893	4.49	155	0.78	682	3.43	8	0.04	111	0.56	
兵庫県	6	0.03	7	70	0.54	92	0.71	698	5.41	100	0.78	253	1.96	1	0.01	63	0.49	
奈良県	3	0.06	1	10	0.29	25	0.74	75	2.21	13	0.38	82	2.41	1	0.03	17	0.50	
和歌山県	-	-	2	12	0.39	16	0.52	64	2.06	23	0.74	26	0.84	-	-	25	0.81	
鳥取県	3	0.10	1	2	0.11	65	3.42	64	3.37	15	0.79	200	10.53	1	0.05	7	0.37	
島根県	-	-	-	4	0.17	23	1.00	127	5.52	14	0.61	96	4.17	-	-	18	0.78	
岡山県	6	0.07	1	10	0.19	39	0.72	245	4.54	50	0.93	176	3.26	-	-	29	0.54	
広島県	2	0.02	10	89	1.25	93	1.31	296	4.17	30	0.42	546	7.69	3	0.04	47	0.66	
山口県	-	-	9	13	0.28	112	2.38	173	3.68	33	0.70	452	9.62	2	0.04	47	1.00	
徳島県	-	-	1	5	0.22	34	1.48	113	4.91	17	0.74	16	0.70	-	-	23	1.00	
香川県	-	-	-	10	0.33	14	0.47	121	4.03	20	0.67	47	1.57	1	0.03	19	0.63	
愛媛県	4	0.07	5	11	0.30	40	1.08	234	6.32	40	1.08	39	1.05	1	0.03	22	0.59	
高知県	-	-	-	5	0.17	21	0.70	108	3.60	32	1.07	28	0.93	1	0.03	19	0.63	
福岡県	62	0.31	21	138	1.15	281	2.34	647	5.39	192	1.60	1193	9.94	1	0.01	115	0.96	
佐賀県	10	0.26	-	54	2.35	35	1.52	56	2.43	21	0.91	283	12.30	-	-	20	0.87	
長崎県	11	0.16	2	28	0.64	52	1.18	125	2.84	39	0.89	371	8.43	1	0.02	29	0.66	
熊本県	26	0.33	1	21	0.42	78	1.56	291	5.82	82	1.64	537	10.74	-	-	42	0.84	
大分県	8	0.14	2	32	0.89	64	1.78	334	9.28	47	1.31	440	12.22	3	0.08	37	1.03	
宮崎県	12	0.20	3	36	1.00	77	2.14	306	8.50	54	1.50	145	4.03	1	0.03	45	1.25	
鹿児島県	15	0.16	29	54	0.98	60	1.09	274	4.98	59	1.07	201	3.65	1	0.02	36	0.65	
沖縄県	272	4.69	94	23	0.68	25	0.74	90	2.65	32	0.94	31	0.91	-	-	19	0.56	

*髄膜炎菌性髄膜炎は除く。

報告数・定点当り報告数, 疾病・都道府県別

2013年26週

	百日咳		ヘルパンギーナ		流行性耳下腺炎		急性出血性結膜炎		流行性角結膜炎		細菌性髄膜炎*		無菌性髄膜炎		マイコプラズマ肺炎		クラミジア肺炎	
	報告数	定点当り	報告数	定点当り	報告数	定点当り	報告数	定点当り	報告数	定点当り	報告数	定点当り	報告数	定点当り	報告数	定点当り	報告数	定点当り
総数	37	0.01	3945	1.25	910	0.29	19	0.03	400	0.59	11	0.02	22	0.05	243	0.52	16	0.03
北海道	1	0.01	15	0.11	15	0.11	-	-	7	0.24	1	0.04	-	-	7	0.30	-	-
青森県	-	-	13	0.32	17	0.41	1	0.09	3	0.27	-	-	-	-	14	2.33	-	-
岩手県	1	0.03	10	0.25	22	0.55	-	-	4	0.29	-	-	-	-	28	1.47	-	-
宮城県	-	-	51	0.88	25	0.43	-	-	4	0.33	-	-	-	-	25	2.08	1	0.08
秋田県	2	0.06	3	0.09	20	0.59	-	-	-	-	-	-	-	-	-	-	-	-
山形県	-	-	39	1.30	18	0.60	-	-	1	0.13	-	-	1	0.10	2	0.20	1	0.10
福島県	-	-	9	0.20	30	0.67	-	-	6	0.50	-	-	1	0.14	6	0.86	1	0.14
茨城県	1	0.01	65	0.87	8	0.11	-	-	15	0.88	-	-	-	-	4	0.31	-	-
栃木県	-	-	27	0.56	9	0.19	-	-	3	0.25	1	0.14	-	-	1	0.14	5	0.71
群馬県	-	-	58	0.97	7	0.12	-	-	11	0.79	-	-	-	-	7	0.88	-	-
埼玉県	2	0.01	130	0.83	69	0.44	-	-	20	0.48	-	-	2	0.20	12	1.20	1	0.10
千葉県	2	0.01	158	1.18	40	0.30	-	-	21	0.62	-	-	1	0.11	1	0.11	-	-
東京都	9	0.03	317	1.21	65	0.25	1	0.03	17	0.44	1	0.04	-	-	14	0.58	-	-
神奈川県	-	-	280	1.36	66	0.32	4	0.10	50	1.19	-	-	1	0.11	3	0.33	-	-
新潟県	1	0.02	27	0.44	11	0.18	-	-	8	0.80	-	-	-	-	2	0.15	2	0.15
富山県	-	-	66	2.28	7	0.24	-	-	-	-	-	-	-	-	7	1.40	-	-
石川県	-	-	17	0.59	-	-	-	-	5	0.71	-	-	-	-	6	1.20	-	-
福井県	1	0.05	28	1.27	30	1.36	-	-	-	-	-	-	-	-	2	0.33	-	-
山梨県	-	-	6	0.25	-	-	-	-	-	-	1	0.10	-	-	1	0.10	-	-
長野県	1	0.02	22	0.41	2	0.04	-	-	7	0.64	-	-	-	-	7	0.64	-	-
岐阜県	-	-	40	0.75	15	0.28	-	-	3	0.27	-	-	-	-	4	0.80	-	-
静岡県	1	0.01	23	0.26	27	0.30	-	-	11	0.50	1	0.10	-	-	7	0.70	3	0.30
愛知県	1	0.01	92	0.51	58	0.32	-	-	8	0.24	1	0.08	-	-	9	0.69	-	-
三重県	-	-	29	0.64	1	0.02	-	-	2	0.17	-	-	2	0.22	2	0.22	-	-
滋賀県	-	-	62	1.94	11	0.34	-	-	1	0.13	-	-	-	-	1	0.14	-	-
京都府	-	-	125	1.67	12	0.16	-	-	7	0.39	-	-	-	-	-	-	-	-
大阪府	3	0.02	439	2.21	43	0.22	-	-	23	0.45	1	0.06	1	0.06	6	0.35	2	0.12
兵庫県	-	-	154	1.19	27	0.21	-	-	33	0.94	-	-	-	-	5	0.45	-	-
奈良県	-	-	29	0.85	3	0.09	-	-	5	0.56	-	-	-	-	-	-	-	-
和歌山県	-	-	24	0.77	1	0.03	-	-	1	0.25	-	-	-	-	6	0.55	-	-
鳥取県	-	-	48	2.53	1	0.05	-	-	1	0.33	-	-	-	-	-	-	-	-
島根県	-	-	2	0.09	3	0.13	-	-	-	-	-	-	2	0.25	-	-	-	-
岡山県	-	-	191	3.54	13	0.24	-	-	2	0.17	-	-	-	-	6	1.20	-	-
広島県	2	0.03	96	1.35	12	0.17	2	0.11	27	1.42	1	0.05	1	0.05	-	-	-	-
山口県	1	0.02	164	3.49	10	0.21	-	-	2	0.22	-	-	-	-	1	0.11	-	-
徳島県	-	-	87	3.78	5	0.22	-	-	-	-	-	-	-	-	-	-	-	-
香川県	-	-	27	0.90	7	0.23	-	-	-	-	1	0.20	2	0.40	1	0.20	-	-
愛媛県	-	-	12	0.32	6	0.16	-	-	19	2.38	-	-	-	-	1	0.17	-	-
高知県	-	-	80	2.67	9	0.30	-	-	-	-	-	-	1	0.13	5	0.63	-	-
福岡県	3	0.03	282	2.35	94	0.78	3	0.12	22	0.85	-	-	-	-	3	0.23	-	-
佐賀県	-	-	99	4.30	17	0.74	-	-	1	0.25	-	-	2	0.33	6	1.00	-	-
長崎県	-	-	50	1.14	18	0.41	7	0.88	4	0.50	1	0.08	1	0.08	6	0.50	-	-
熊本県	-	-	195	3.90	7	0.14	-	-	8	0.89	-	-	-	-	3	0.20	-	-
大分県	1	0.03	65	1.81	16	0.44	-	-	2	0.40	-	-	1	0.09	3	0.27	-	-
宮崎県	-	-	63	1.75	14	0.39	-	-	16	2.67	-	-	1	0.14	2	0.29	-	-
鹿児島県	1	0.02	113	2.05	14	0.25	-	-	5	0.71	-	-	-	-	2	0.17	-	-
沖縄県	3	0.09	13	0.38	5	0.15	1	0.10	15	1.50	1	0.14	2	0.29	15	2.14	-	-

報告数・疾病・都道府県別
 2013年26週

	インフルエンザ (入院患者)
	報告数
総 数	5
北海道	-
青森県	-
岩手県	1
宮城県	-
秋田県	-
山形県	-
福島県	1
茨城県	-
栃木県	-
群馬県	-
埼玉県	-
千葉県	-
東京都	-
神奈川県	-
新潟県	-
富山県	-
石川県	-
福井県	-
山梨県	-
長野県	-
岐阜県	-
静岡県	-
愛知県	-
三重県	-
滋賀県	-
京都府	-
大阪府	-
兵庫県	1
奈良県	1
和歌山県	-
鳥取県	-
島根県	-
岡山県	-
広島県	-
山口県	-
徳島県	-
香川県	-
愛媛県	-
高知県	-
福岡県	-
佐賀県	-
長崎県	-
熊本県	-
大分県	-
宮崎県	-
鹿児島県	-
沖縄県	1

獣医師が届出を行う感染症と対象動物

注) 報告数は感染実験等の学術的研究による発生を除く。

報告数・累積報告数, 疾病・都道府県別

2013年26週

	エボラ出血熱		マールブルグ病		ベスト		重症急性呼吸器症候群(SARS)						結核		鳥インフルエンザ(H5N1又はH7N9)		細菌性赤痢	
	サル		サル		プレーリードッグ	イタチアナグマ		タヌキ		ハクビシン		サル		鳥類		サル		
	報告数	累積	報告数	累積	報告数	累積	報告数	累積	報告数	累積	報告数	累積	報告数	累積	報告数	累積	報告数	累積
総数	-	-	-	-	-	-	-	-	-	-	-	-	-	-	-	-	-	3
北海道	-	-	-	-	-	-	-	-	-	-	-	-	-	-	-	-	-	-
青森県	-	-	-	-	-	-	-	-	-	-	-	-	-	-	-	-	-	-
岩手県	-	-	-	-	-	-	-	-	-	-	-	-	-	-	-	-	-	-
宮城県	-	-	-	-	-	-	-	-	-	-	-	-	-	-	-	-	-	-
秋田県	-	-	-	-	-	-	-	-	-	-	-	-	-	-	-	-	-	-
山形県	-	-	-	-	-	-	-	-	-	-	-	-	-	-	-	-	-	-
福島県	-	-	-	-	-	-	-	-	-	-	-	-	-	-	-	-	-	-
茨城県	-	-	-	-	-	-	-	-	-	-	-	-	-	-	-	-	-	3
栃木県	-	-	-	-	-	-	-	-	-	-	-	-	-	-	-	-	-	-
群馬県	-	-	-	-	-	-	-	-	-	-	-	-	-	-	-	-	-	-
埼玉県	-	-	-	-	-	-	-	-	-	-	-	-	-	-	-	-	-	-
千葉県	-	-	-	-	-	-	-	-	-	-	-	-	-	-	-	-	-	-
東京都	-	-	-	-	-	-	-	-	-	-	-	-	-	-	-	-	-	-
神奈川県	-	-	-	-	-	-	-	-	-	-	-	-	-	-	-	-	-	-
新潟県	-	-	-	-	-	-	-	-	-	-	-	-	-	-	-	-	-	-
富山県	-	-	-	-	-	-	-	-	-	-	-	-	-	-	-	-	-	-
石川県	-	-	-	-	-	-	-	-	-	-	-	-	-	-	-	-	-	-
福井県	-	-	-	-	-	-	-	-	-	-	-	-	-	-	-	-	-	-
山梨県	-	-	-	-	-	-	-	-	-	-	-	-	-	-	-	-	-	-
長野県	-	-	-	-	-	-	-	-	-	-	-	-	-	-	-	-	-	-
岐阜県	-	-	-	-	-	-	-	-	-	-	-	-	-	-	-	-	-	-
静岡県	-	-	-	-	-	-	-	-	-	-	-	-	-	-	-	-	-	-
愛知県	-	-	-	-	-	-	-	-	-	-	-	-	-	-	-	-	-	-
三重県	-	-	-	-	-	-	-	-	-	-	-	-	-	-	-	-	-	-
滋賀県	-	-	-	-	-	-	-	-	-	-	-	-	-	-	-	-	-	-
京都府	-	-	-	-	-	-	-	-	-	-	-	-	-	-	-	-	-	-
大阪府	-	-	-	-	-	-	-	-	-	-	-	-	-	-	-	-	-	-
兵庫県	-	-	-	-	-	-	-	-	-	-	-	-	-	-	-	-	-	-
奈良県	-	-	-	-	-	-	-	-	-	-	-	-	-	-	-	-	-	-
和歌山県	-	-	-	-	-	-	-	-	-	-	-	-	-	-	-	-	-	-
鳥取県	-	-	-	-	-	-	-	-	-	-	-	-	-	-	-	-	-	-
島根県	-	-	-	-	-	-	-	-	-	-	-	-	-	-	-	-	-	-
岡山県	-	-	-	-	-	-	-	-	-	-	-	-	-	-	-	-	-	-
広島県	-	-	-	-	-	-	-	-	-	-	-	-	-	-	-	-	-	-
山口県	-	-	-	-	-	-	-	-	-	-	-	-	-	-	-	-	-	-
徳島県	-	-	-	-	-	-	-	-	-	-	-	-	-	-	-	-	-	-
香川県	-	-	-	-	-	-	-	-	-	-	-	-	-	-	-	-	-	-
愛媛県	-	-	-	-	-	-	-	-	-	-	-	-	-	-	-	-	-	-
高知県	-	-	-	-	-	-	-	-	-	-	-	-	-	-	-	-	-	-
福岡県	-	-	-	-	-	-	-	-	-	-	-	-	-	-	-	-	-	-
佐賀県	-	-	-	-	-	-	-	-	-	-	-	-	-	-	-	-	-	-
長崎県	-	-	-	-	-	-	-	-	-	-	-	-	-	-	-	-	-	-
熊本県	-	-	-	-	-	-	-	-	-	-	-	-	-	-	-	-	-	-
大分県	-	-	-	-	-	-	-	-	-	-	-	-	-	-	-	-	-	-
宮崎県	-	-	-	-	-	-	-	-	-	-	-	-	-	-	-	-	-	-
鹿児島県	-	-	-	-	-	-	-	-	-	-	-	-	-	-	-	-	-	-
沖縄県	-	-	-	-	-	-	-	-	-	-	-	-	-	-	-	-	-	-

報告数・累積報告数，疾病・都道府県別 2013年26週

	ウエストナイル熱		エキノコックス症	
	鳥類		犬	
	報告数	累積	報告数	累積
総 数	-	-	-	-
北海道	-	-	-	-
青森県	-	-	-	-
岩手県	-	-	-	-
宮城県	-	-	-	-
秋田県	-	-	-	-
山形県	-	-	-	-
福島県	-	-	-	-
茨城県	-	-	-	-
栃木県	-	-	-	-
群馬県	-	-	-	-
埼玉県	-	-	-	-
千葉県	-	-	-	-
東京都	-	-	-	-
神奈川県	-	-	-	-
新潟県	-	-	-	-
富山県	-	-	-	-
石川県	-	-	-	-
福井県	-	-	-	-
山梨県	-	-	-	-
長野県	-	-	-	-
岐阜県	-	-	-	-
静岡県	-	-	-	-
愛知県	-	-	-	-
三重県	-	-	-	-
滋賀県	-	-	-	-
京都府	-	-	-	-
大阪府	-	-	-	-
兵庫県	-	-	-	-
奈良県	-	-	-	-
和歌山県	-	-	-	-
鳥取県	-	-	-	-
島根県	-	-	-	-
岡山県	-	-	-	-
広島県	-	-	-	-
山口県	-	-	-	-
徳島県	-	-	-	-
香川県	-	-	-	-
愛媛県	-	-	-	-
高知県	-	-	-	-
福岡県	-	-	-	-
佐賀県	-	-	-	-
長崎県	-	-	-	-
熊本県	-	-	-	-
大分県	-	-	-	-
宮崎県	-	-	-	-
鹿児島県	-	-	-	-
沖縄県	-	-	-	-

感染症週報 第15巻 第26号 2013年7月12日発行
 発行：国立感染症研究所
 厚生労働省健康局結核感染症課
 厚生労働省大臣官房統計情報部
 事務局：国立感染症研究所感染症疫学センター
 〒162-8640東京都新宿区戸山1-23-1
 T E L : 03-5285-1111
 F A X : 03-5285-1129
 U R L : <http://www.nih.go.jp/niid/ja/from-idsc.html>
 < 国立感染症研究所 感染症疫学センター >
<http://www.mhlw.go.jp/>
 < 厚生労働省 >
<http://www.forth.go.jp/>
 < 旅行者のための海外感染症情報(厚生労働省検疫所) >

本週報は、感染症新法に基づくものであり、全国の医療従事者、定点医療機関、保健所、保健所設置市、特別区、都道府県、地方衛生研究所、検疫所の皆様のご協力を得て、国立感染症研究所感染症疫学センターにおいて編集したものです。

また、本週報は速報性を重視しておりますので、今後調査などの結果に応じて、若干の変更が生じることがありますが、その場合には週報上にて訂正させていただきます。

「感染症の話」及び「読者のコーナー」の回答欄の内容に関する責は、それぞれの執筆者及び回答者に属しますが、内容に関するご質問、ご意見については事務局でお受けいたします。

なお、週報の内容について、学術的研究、あるいは公衆衛生活動にかかわる業務以外の目的においては、無断転載を禁じます。