

マークをクリックするとそのページを見ることができます



発生動向総覧
P.2-6

< 第27週 >

A群溶血性レンサ球菌咽頭炎の定点当たり報告数は第23週以降減少が続いているが、過去5年間の同時期と比較してやや多い / その他最新動向



注目すべき感染症
P.7-9

< 腸管出血性大腸菌感染症 >

2014年の腸管出血性大腸菌感染症報告数は、第14～16週に一時的に増加がみられた後、第24週から再び増加し始めた



感染症関連情報
P.10

病原体情報(分離・検出情報) / 海外感染症情報



速報

< 今週は該当記事はありません >



読者のコーナー
< 今週は該当記事は
ありません >



グラフ総覧(27週) P.11-17



27週のデータ P.18-31



発生動向総覧

< 第27週コメント > 7月9日集計分

全数報告の感染症

注意: これは当該週に診断された報告症例の集計です。しかし、迅速に情報還元するために期日を決めて集計を行いますので、当該週に診断された症例の報告が集計の期日以降に届くこともあります。それらについては一部を除いて発生動向総覧では扱いませんが、翌週あるいはそれ以降に、巻末の表の累積数に加えられることになります。

感染経路、感染原因、感染地域については、確定あるいは推定として記載されていたものを示します。

1類感染症

報告なし

2類感染症

結核424例

3類感染症

細菌性赤痢2例

菌種: *S. dysenteriae*(A群)1例__感染地域: インド

S. sonnei(D群)1例__感染地域: タイ

腸管出血性大腸菌感染症151例(有症者101例、うちHUS 3例)

感染地域: 国内147例、韓国1例、モロッコ1例、国内・国外不明2例

国内の多い感染地域: 埼玉県16例、静岡県14例、東京都13例、神奈川県9例、千葉県8例、宮城県5例、山形県5例、大阪府5例、群馬県4例、兵庫県4例、熊本県4例、愛知県3例、広島県3例、福岡県3例

年齢群: 0歳(3例)、1歳(9例)、2歳(6例)、3歳(2例)、4歳(7例)、5歳(6例)、6歳(2例)、7歳(8例)、8歳(6例)、9歳(2例)、10代(22例)、20代(15例)、30代(14例)、40代(19例)、50代(7例)、60代(14例)、70代(5例)、80代(3例)、90代(1例)

血清型・毒素型: O157 VT1・VT2(54例)、O26 VT1(23例)、O157 VT2(14例)、O157 VT1(13例)、O103 VT1(11例)、O121 VT2(8例)、O157 VT不明(8例)、O111 VT1・VT2(4例)、O8 VT1(2例)、O111 VT1(2例)、O1 VT不明(1例)、O121 VT不明(1例)、O124 VT1(1例)、O145 VT2(1例)、O146 VT2(1例)、その他・不明(7例)

累積報告数: 1,024例(有症者731例、うちHUS 29例、死亡1例)

4類感染症

E型肝炎1例

感染地域: 静岡県__感染源: 不明

A型肝炎1例

感染地域: 国内(都道府県不明)

重症熱性血小板減少症候群1例

感染地域: 宮城県

年齢群: 90代

つつが虫病2例

感染地域: 青森県1例、岩手県1例

デング熱4例 感染地域: インドネシア2例、タイ1例、マレーシア1例
 日本紅斑熱5例 感染地域: 広島県2例、大阪府1例、徳島県1例、高知県1例
 ブルセラ症1例 感染地域: 埼玉県__感染源: 飼育犬の疑い
 マラリア1例 熱帯熱__感染地域: シエラレオネ
 レジオネラ症32例(肺炎型28例、ポンティアック型3例、無症状病原体保有者1例)
 感染地域: 宮崎県4例、石川県3例、埼玉県2例、大阪府2例、奈良
 県2例、群馬県1例、東京都1例、神奈川県1例、福井県
 1例、長野県1例、愛知県1例、京都府1例、島根県1例、
 岡山県1例、山口県1例、愛媛県1例、福岡県1例、佐賀
 県1例、熊本県1例、富山県/大阪府1例、国内(都道府
 県不明)4例
 年齢群: 30代(1例)、40代(2例)、50代(6例)、60代(11例)、70代
 (7例)、80代(5例)
 累積報告数: 537例

5類感染症

アメーバ赤痢16例(腸管アメーバ症14例、腸管外アメーバ症1例、腸管及び腸管外アメー
 バ症1例)
 感染地域: 千葉県3例、埼玉県1例、東京都1例、静岡県1例、福岡
 県1例、国内(都道府県不明)6例、韓国1例、フィリピン
 1例、フランス1例
 感染経路: 性的接触4例(異性間2例、異性間・同性間不明2例)、
 経口感染2例、不明10例
 ウイルス性肝炎5例 B型1例__感染経路: 性的接触(異性間)
 C型4例__感染経路: 性的接触3例(同性間2例、異性間・同性間不
 明1例)、不明1例
 急性脳炎4例 病原体不明4例__年齢群: 0歳(1例)、1歳(2例)、20代(1例)
 クリプトスポリジウム症4例
 感染地域: 東京都2例、長野県2例
 クロイツフェルト・ヤコブ病4例
 孤発性プリオン病古典型4例
 劇症型溶血性レンサ球菌感染症3例
 年齢群: 40代(1例)、80代(1例)、90代(1例 . 死亡)
 後天性免疫不全症候群19例(AIDS 7例、無症候9例、その他3例)
 感染地域: 国内17例、タイ1例、中国1例
 感染経路: 性的接触19例(異性間3例、同性間14例、異性/同性間
 2例)
 侵襲性髄膜炎菌感染症1例(菌検出検体: 血液)
 感染地域: 福岡県
 年齢群: 60代
 侵襲性肺炎球菌感染症13例(菌検出検体: 血液10例、血液・髄液3例)
 年齢群: 1歳(2例)、2歳(1例)、30代(1例)、40代(2例)、60代
 (4例)、70代(1例)、80代(2例 . とともに死亡)
 梅毒28例(早期顕症I期7例、早期顕症II期8例、晩期顕症1例、無症候12例)
 破傷風3例 年齢群: 40代(1例)、70代(1例)、80代(1例)

バンコマイシン耐性腸球菌感染症2例

遺伝子型: 不明2例__菌検出検体: 尿1例、その他(腹腔内ドレーンの排液)1例

風しん3例(検査診断例1例、臨床診断例2例)

感染地域: 山形県1例、東京都1例、国内(都道府県不明)1例

年齢群: 30～34歳(1例)、40代(2例)

累積報告数: 233例(検査診断例147例、臨床診断例86例)

麻しん14例〔麻しん(検査診断例5例、臨床診断例8例)、修飾麻しん1例〕

感染地域: 大阪府4例、神奈川県3例、愛知県2例、埼玉県1例、兵庫県1例、国内(都道府県不明)3例

年齢群: 0歳(2例)、2歳(1例)、3歳(1例)、5～9歳(1例)、15～19歳(1例)、20～24歳(1例)、25～29歳(1例)、30～34歳(3例)、35～39歳(1例)、40代(2例)

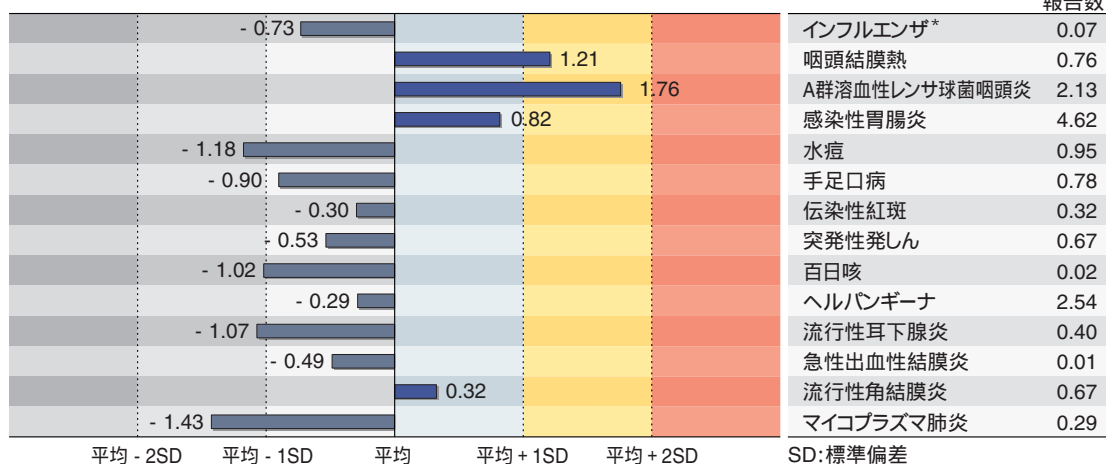
累積報告数: 410例〔麻しん(検査診断例302例、臨床診断例56例)、修飾麻しん52例〕

(補) 2013年第27週から2014年第26週までに診断されたものの報告遅れとして、日本紅斑熱4例(感染地域: 三重県3例、熊本県1例)、マラリア1例(熱帯熱__感染地域: ウガンダ)、急性脳炎4例〔病原体不明4例__年齢群: 0歳(2例)、1歳(1例)、8歳(1例)〕、クリプトスポリジウム症59例(感染地域: 長野県59例)、劇症型溶血性レンサ球菌感染症1例(70代)などの報告があった。

定点把握の対象となる5類感染症

全国の指定された医療機関(定点)から報告され、疾患により小児科定点(約3,000カ所)、インフルエンザ(小児科・内科)定点(約5,000カ所)、眼科定点(約600カ所)、基幹定点(約500カ所)に分かれています。また、定点当たり報告数は、報告数/定点医療機関数です。

定点把握疾患の報告の過去5年間の同時期との比較(第27週)



当該週と過去5年間の平均(過去5年間の前週、当該週、後週の合計15週の平均)との差をグラフ上に表現した。(*2009年のパンデミックの影響を受けています。)

インフルエンザ

定点当たり報告数は第17週以降減少が続いている。都道府県別の上位3位は沖縄県(3.41)、鹿児島県(0.27)、山形県(0.21)である。基幹定点からのインフルエンザ入院サーベイランスにおける報告数は4例と前週と比較して減少し、4都府県から報告があった。

小児科定点報告疾患(主なもの)

RSウイルス感染症の報告数は254例と増加した。年齢別では1歳以下の報告数が全体の約82%を占めている。

咽頭結膜熱の定点当たり報告数は2週連続で減少したが、過去5年間の同時期(前週、当該週、後週)と比較してやや多い。都道府県別の上位3位は栃木県(1.54)、長野県(1.39)、北海道(1.27)である。

A群溶血性レンサ球菌咽頭炎の定点当たり報告数は第23週以降減少が続いているが、過去5年間の同時期と比較してやや多い。都道府県別の上位3位は島根県(3.43)、鹿児島県(3.40)、福岡県(3.18)である。

感染性胃腸炎の定点当たり報告数は第22週以降減少が続いている。都道府県別の上位3位は大分県(8.22)、愛媛県(7.78)、島根県(7.04)である。

水痘の定点当たり報告数は第24週以降減少が続いている。都道府県別の上位3位は宮崎県(2.17)、熊本県(1.82)、愛媛県(1.81)である。

手足口病の定点当たり報告数は第20週以降増加が続いている。都道府県別の上位3位は大分県(4.86)、宮崎県(3.14)、福岡県(3.05)である。

百日咳の定点当たり報告数は2週連続で増加した。都道府県別の上位3位は沖縄県(0.18)、鳥取県(0.16)、徳島県(0.09)である。

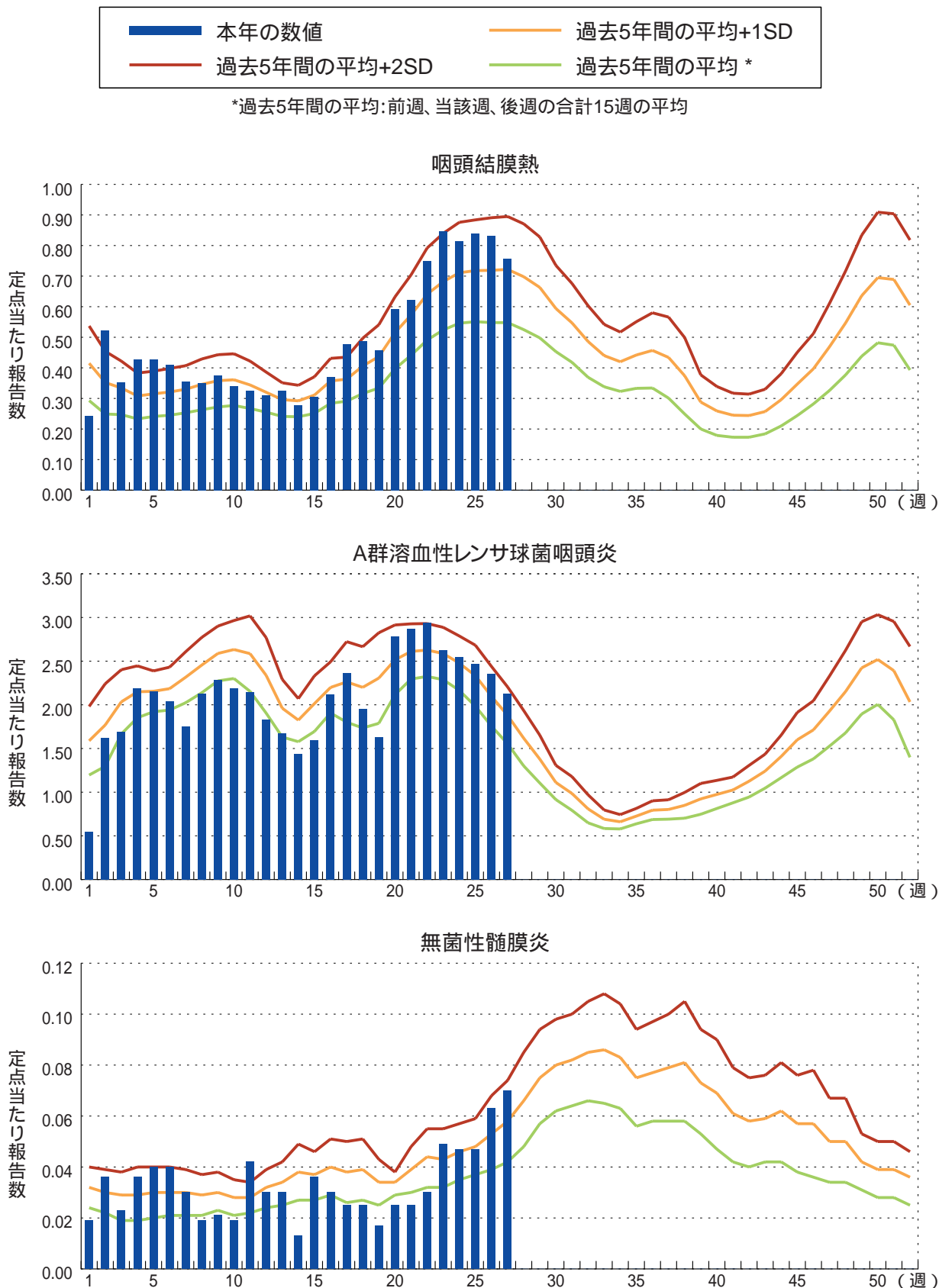
ヘルパンギーナの定点当たり報告数は第19週以降増加が続いている。都道府県別の上位3位は鳥取県(7.16)、宮崎県(5.28)、奈良県(5.03)である。

基幹定点報告疾患

マイコプラズマ肺炎の定点当たり報告数は増加した。都道府県別の上位3位は青森県(1.17)、大分県(0.82)、石川県(0.80)である。

感染性胃腸炎(ロタウイルスに限る)の定点当たり報告数は第21週以降減少が続いている。17道府県から35例報告があり、年齢別では0歳(13例)、1~4歳(18例)、5~9歳(2例)、20代(1例)、70歳以上(1例)であった。

図. 主要定点把握疾患の過去5年間との週別比較(2014年第27週)
 青のバーで示す本年の定点当たり報告数が赤のラインを超えているときには、過去5年間の週と比較してかなり多いことを示す。





注目すべき感染症

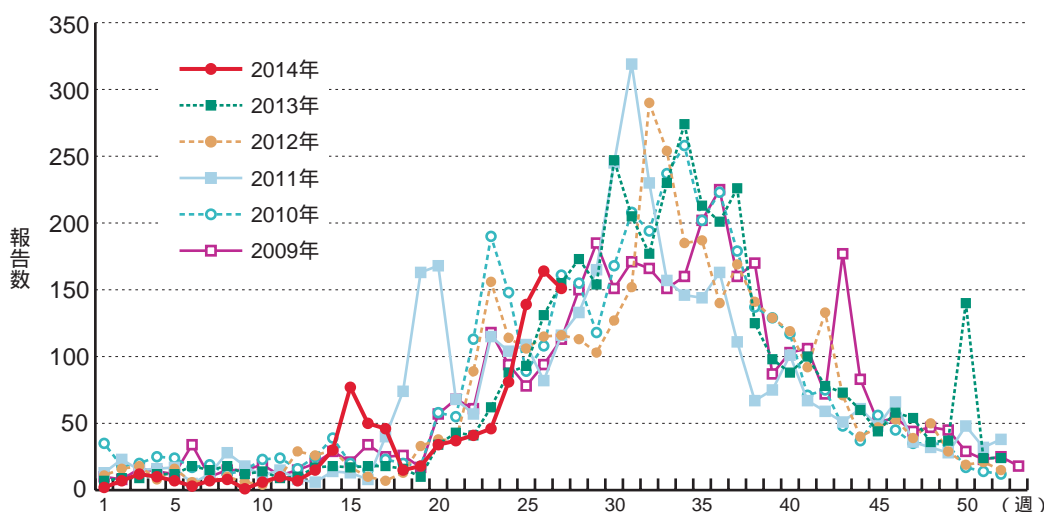
腸管出血性大腸菌感染症(2014年7月9日現在)

2014年の腸管出血性大腸菌(EHEC)感染症報告数は、第14 ~ 16週に食中毒の発生が影響し、一時的に増加がみられた。その後は毎週50例未満の報告が続いたが、第24週から再び50例を超えて増加し始めた。第25週に急増し、それ以降例年を上回る報告数(第25週139例、第26週164例、第27週151例)であった(図1)。本年第27週までの累積報告数1,024例は、直近5年間(2009 ~ 2013年)の各年同週までの累積報告数と比較して、2013年に次いで2番目に少ない報告数である(2009年1,034例、2010年1,330例、2011年1,318例、2012年1,048例、2013年906例)。一方、患者(有症者)に絞った累積報告数は731例であり、2011年、2010年に次いで3番目に多い(2009年670例、2010年830例、2011年894例、2012年651例、2013年646例)。

第1 ~ 27週の累積報告数を都道府県別にみると、東京都(130例)が最も多く、次いで埼玉県(97例)、神奈川県(81例)、福島県(53例)、大阪府(43例)の順であった(本号19ページ「27週のデータ」参照)。特に、東京都、埼玉県、神奈川県の上位3都県は、第24週以降毎週10 ~ 25例前後の報告が続いている(速報グラフ(PDF)「2014年第27週」都道府県別腸管出血性大腸菌感染症週別報告状況」参照 ; <http://www0.nih.go.jp/niid/idsc/idwr/diseases/ehec/ehec2014/27wEHEC.pdf>)。第24週以降、上位3都県から報告されたEHEC(O血清群と毒素型)はO157 VT1・VT2が多数を占めているが、現在までのところ施設内集団発生等の報告はない。一方、その他の地域では、第26週に千葉県の介護施設(O157 VT1・VT2)、第27週に千葉県の高校(O157 VT1・VT2)から集団発生の報告があった。

性別では男性が469例(46%)、女性が555例(54%)で、年齢群別では0 ~ 9歳253例(25% ; うち5歳未満135例)、10 ~ 19歳168例(16%)、20 ~ 29歳145例(14%)の順であった。

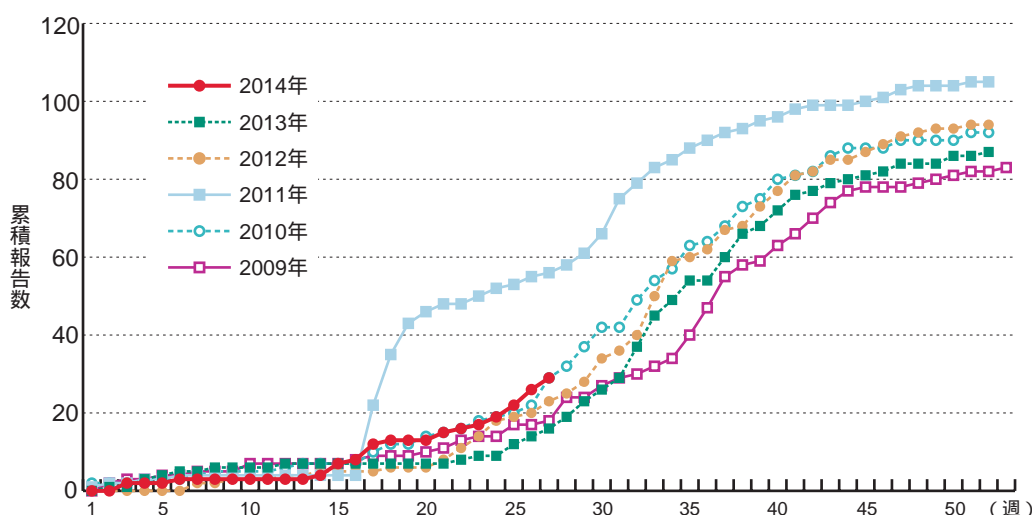
図1. 腸管出血性大腸菌感染症の年別・週別発生状況(2009 ~ 2014年第27週)



EHEC感染症の重篤な合併症である溶血性尿毒症症候群(HUS)の発症は、第27週までに累積29例(男性14例、女性15例)が報告されていた。直近5年間の同週までの累積報告数と比較すると、ユッケを原因とした食中毒によりHUS発症例が増加した2011年(<http://www.nih.go.jp/niid/ja/iasr-vol33/2064-iasr-387.html>)に次いで2010年と並び2番目に多い報告数であった(2009年18例、2010年29例、2011年56例、2012年23例、2013年16例)(図2)。年齢群別では0 ~ 4歳が15例で最も多く、次いで5 ~ 9歳6例、10 ~ 14歳4例と小児が多数を占めた。

EHEC感染症の死亡は1例(40代男性、HUS未発症)報告された。

図2. 腸管出血性大腸菌感染症のHUS発症例の年別・週別累積報告数の推移
(2009 ~ 2014年第27週)



EHEC感染症が多発する夏季は、食肉の十分な加熱処理、調理器具の十分な洗浄や手洗いの励行などを行うことにより、食中毒の予防を徹底する。特に、低年齢の小児はEHEC感染とその後のHUS発症のリスクが高く、徹底した感染予防が重要である。また、ヒトからヒトへの二次感染を予防するための注意も必要である。毎年保育施設における集団発生が多くみられており、日ごろからの注意として、オムツ交換時の手洗い、園児に対する排便後・食事前の手洗い指導の徹底が重要である。また、簡易プールなどの衛生管理にも注意を払う必要がある。さらに、過去には動物とのふれあい体験での感染と推定される事例も報告されており、動物との接触後の十分な手洗いや消毒が必要である。

(補) 菌の検出状況については、

(グラフ) <http://www.nih.go.jp/niid/ja/iasr/510-surveillance/iasr/graphs/1524-iasrgb.html>

(集計表) <http://www.nih.go.jp/niid/ja/iasr/511-surveillance/iasr/tables/1525-iasrb.html>

をご参照ください(自動更新)。

国立感染症研究所 感染症疫学センター

齊藤剛仁 有馬雄三 八幡裕一郎 高橋琢理 加納和彦 河端邦夫

大石和徳 砂川富正



感染症関連情報

病原体情報

病原微生物検出情報(IASR): <http://www.nih.go.jp/niid/ja/iasr.html>

< 分離・検出情報 >

EHEC/VTEC分離状況

<http://www.nih.go.jp/niid/ja/iasr/510-surveillance/iasr/graphs/4701-iasrgvtec.html>

麻疹ウイルス分離・検出状況

<http://www.nih.go.jp/niid/ja/iasr-measles.html>

A型肝炎ウイルス分離・検出状況

RSウイルス分離・検出状況

<http://www.nih.go.jp/niid/ja/iasr/510-surveillance/iasr/graphs/4563-iasrgtopics.html>

海外感染症情報

厚生労働省検疫所(FORTH): <http://www.forth.go.jp/>

中東呼吸器症候群(MERS)の発生状況について(更新37)

<http://www.forth.go.jp/topics/2014/07071329.html>

太平洋地域での症状・疾患サーベイランス報告について(更新3)

<http://www.forth.go.jp/topics/2014/07081139.html>

鳥インフルエンザA(H5N1)に感染した患者の発生状況について(更新5)

<http://www.forth.go.jp/topics/2014/07081235.html>

西アフリカでエボラ出血熱が発生しています(更新29)

<http://www.forth.go.jp/topics/2014/07101313.html>

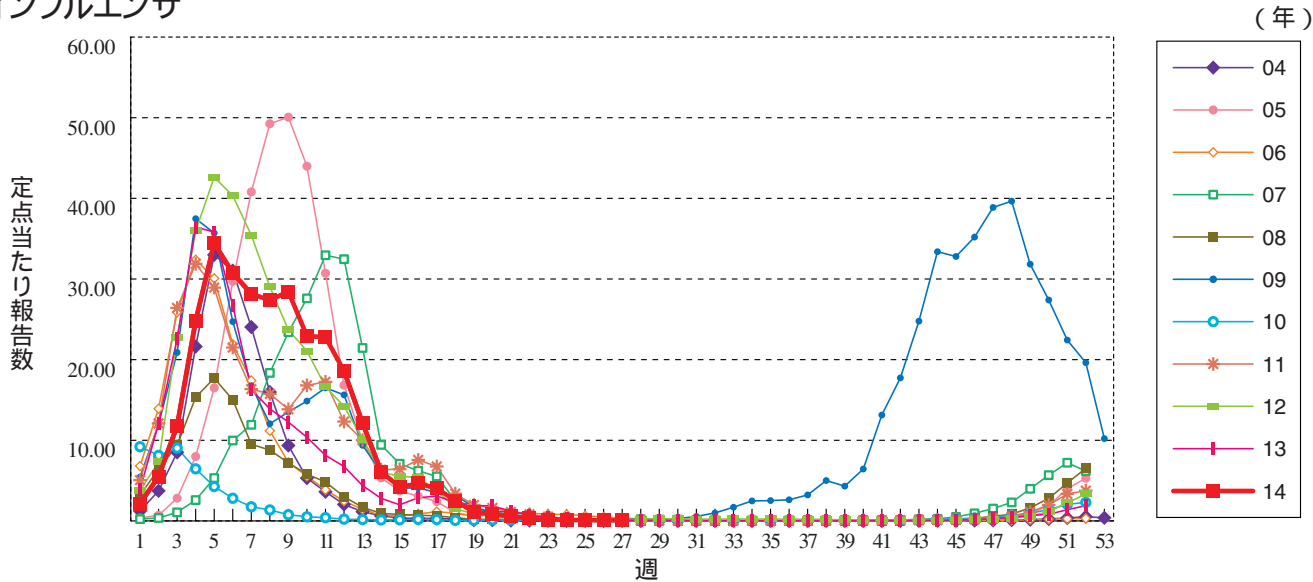
西アフリカでエボラ出血熱が発生しています(更新30)

<http://www.forth.go.jp/topics/2014/07111640.html>

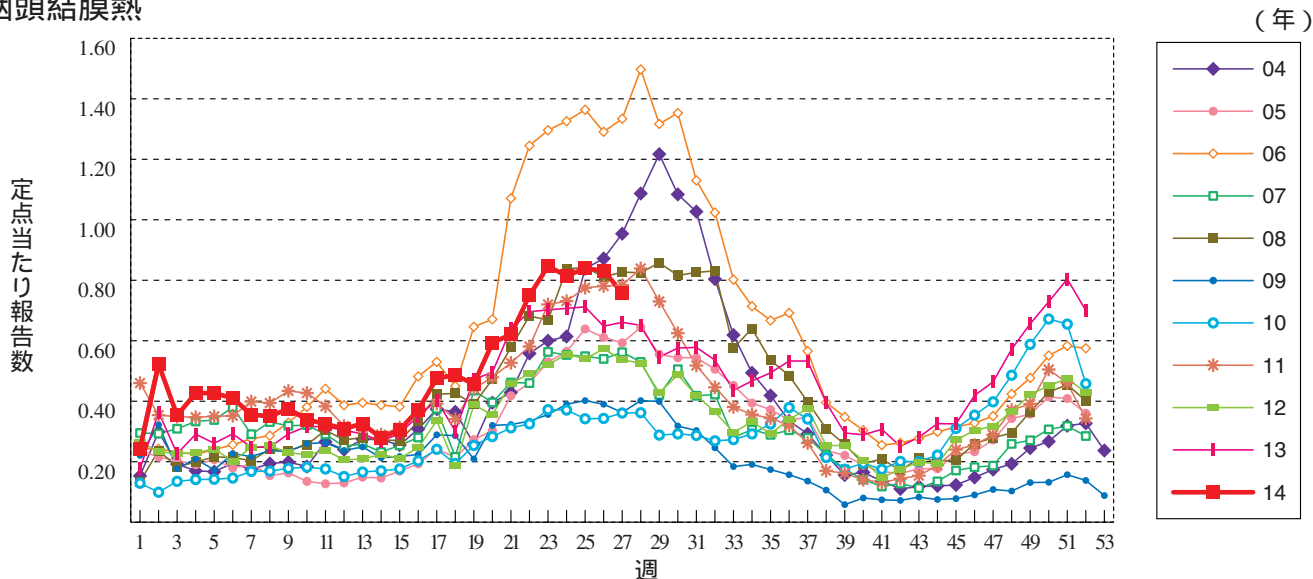


グラフ総覧(27週)

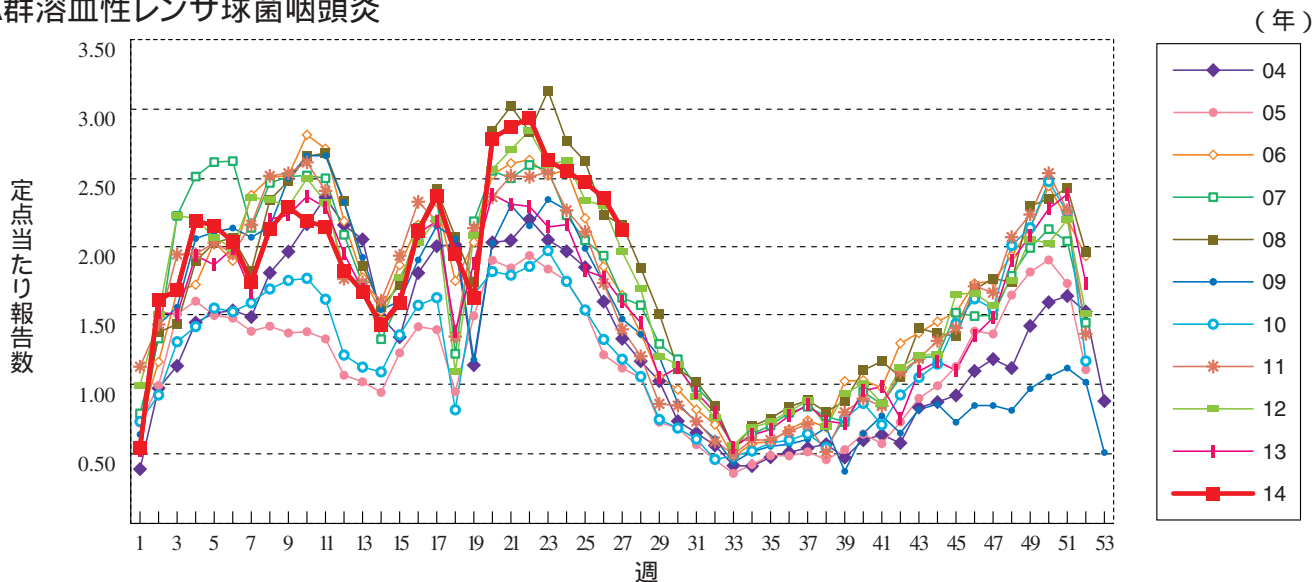
インフルエンザ



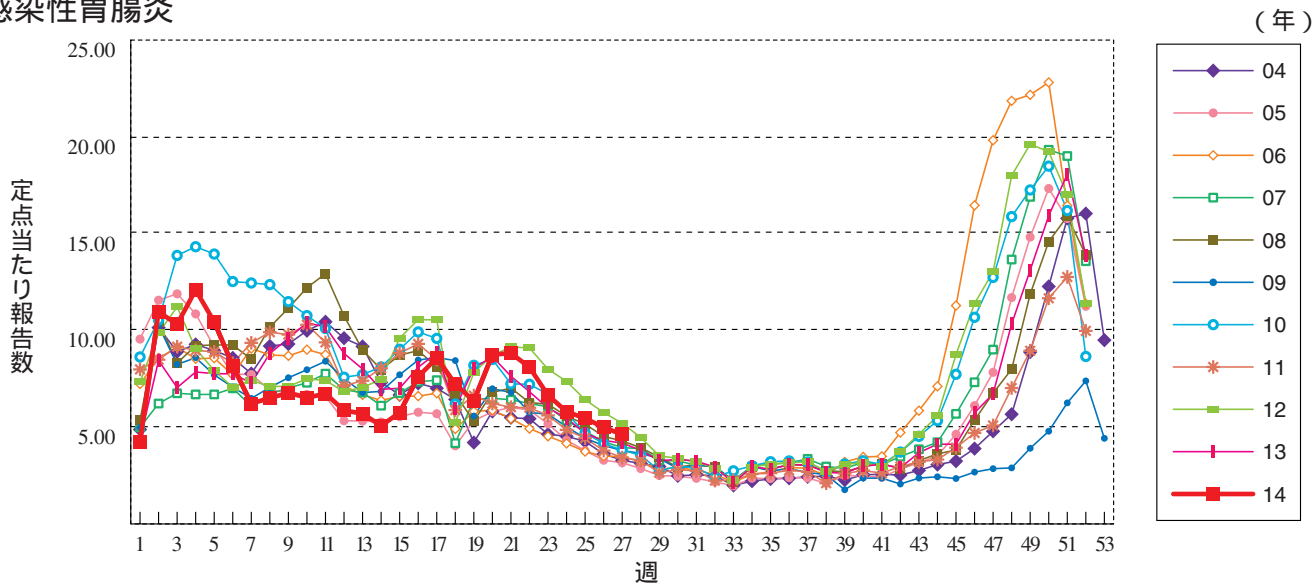
咽頭結膜熱



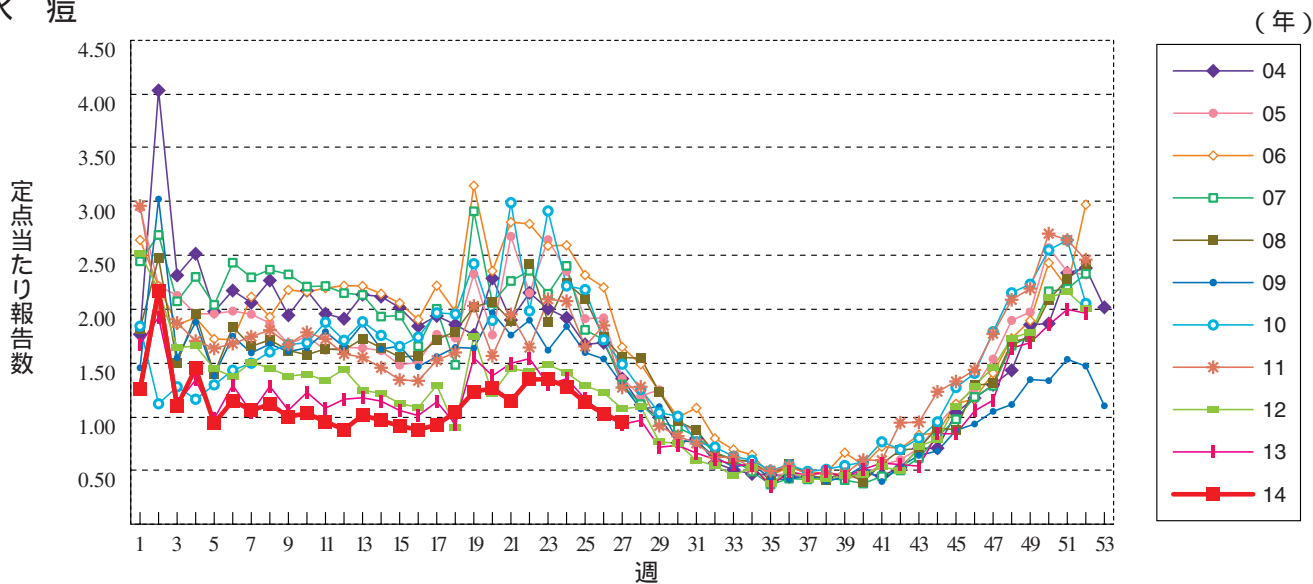
A群溶血性レンサ球菌咽頭炎



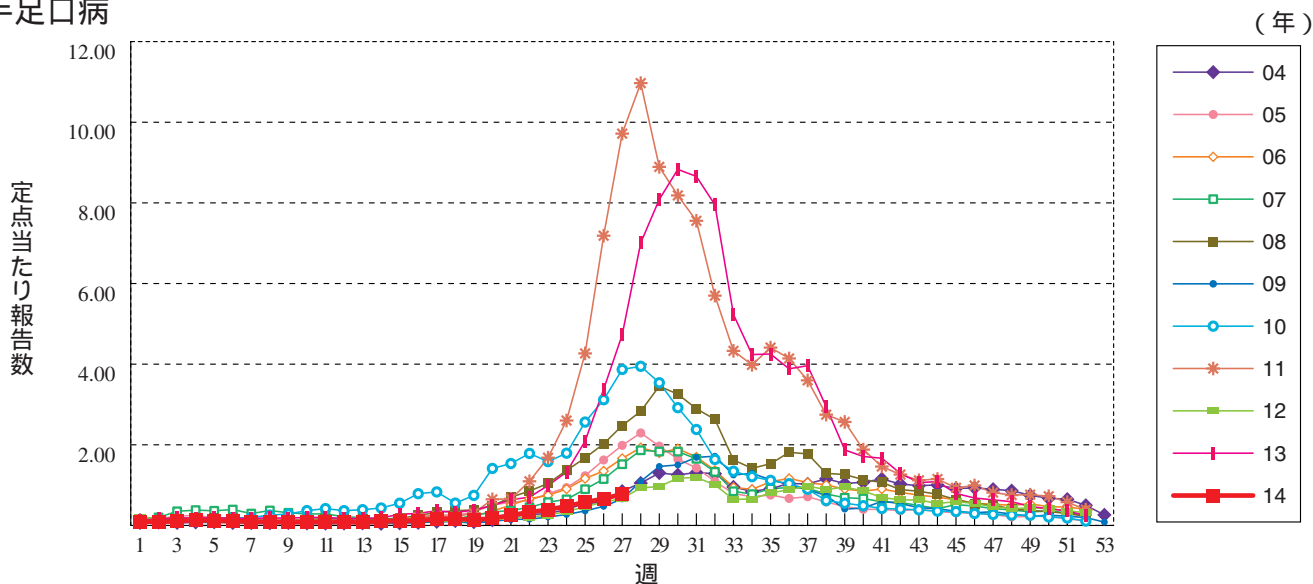
感染性胃腸炎



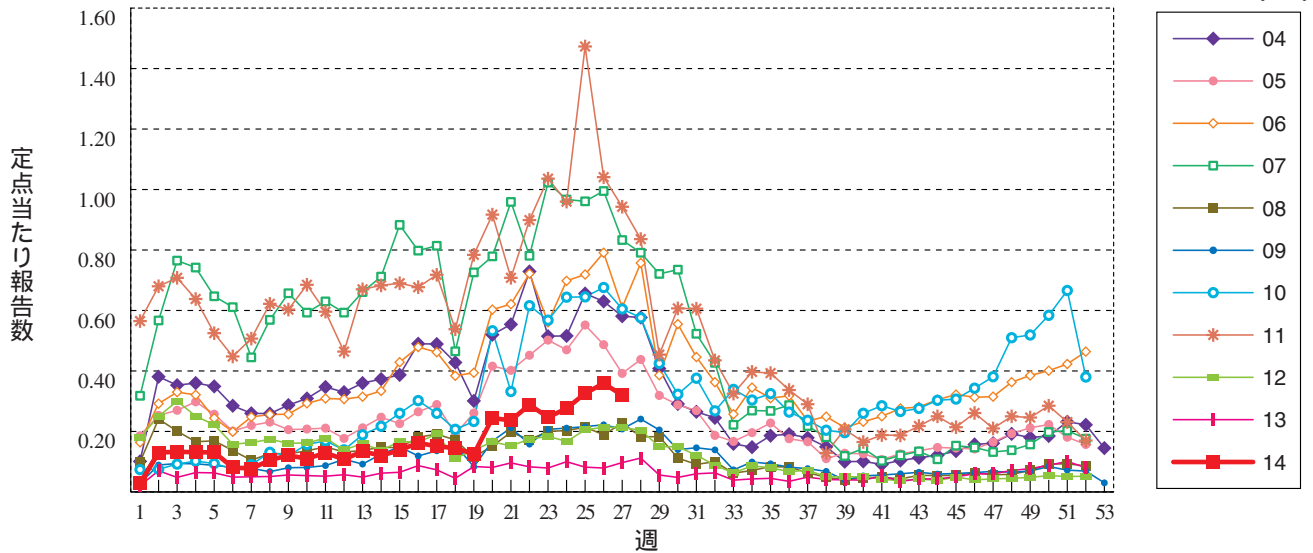
水痘



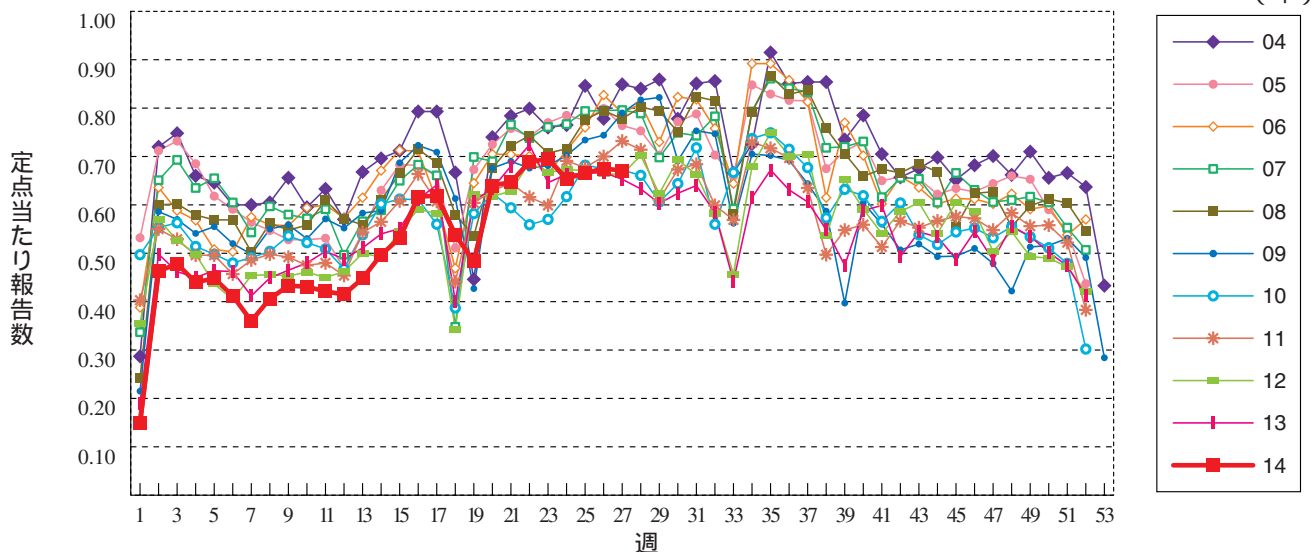
手足口病



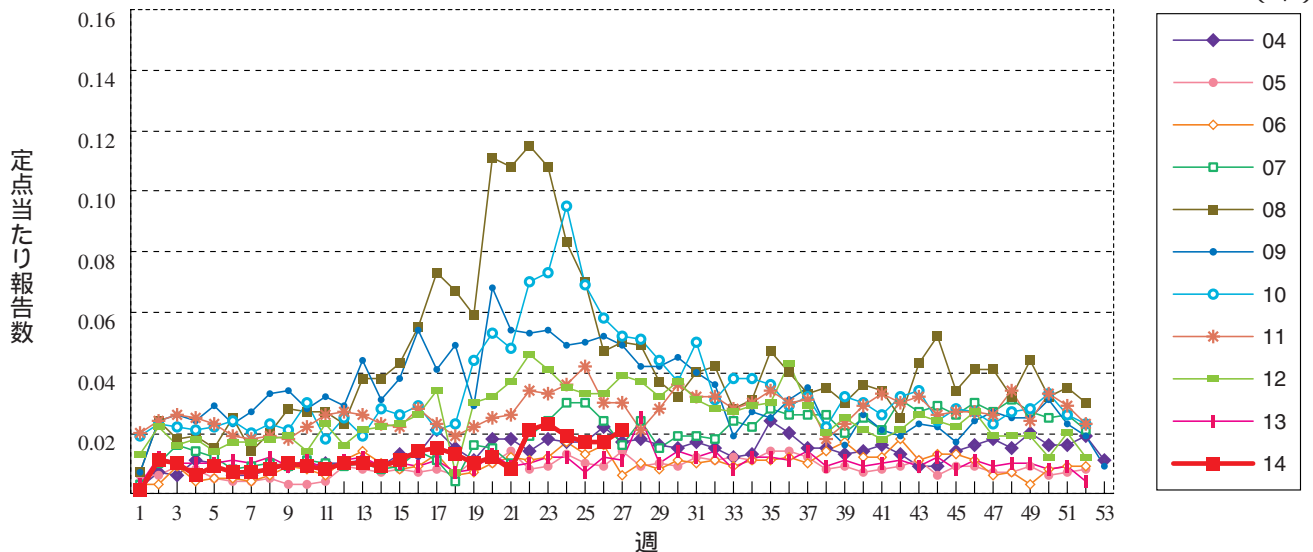
伝染性紅斑



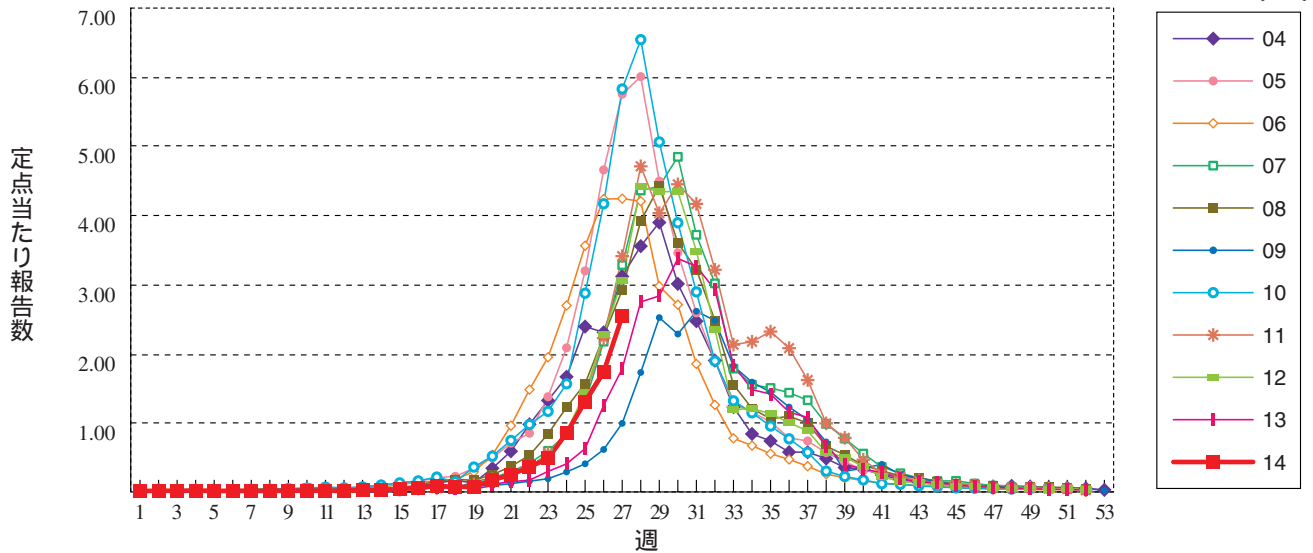
突発性発しん



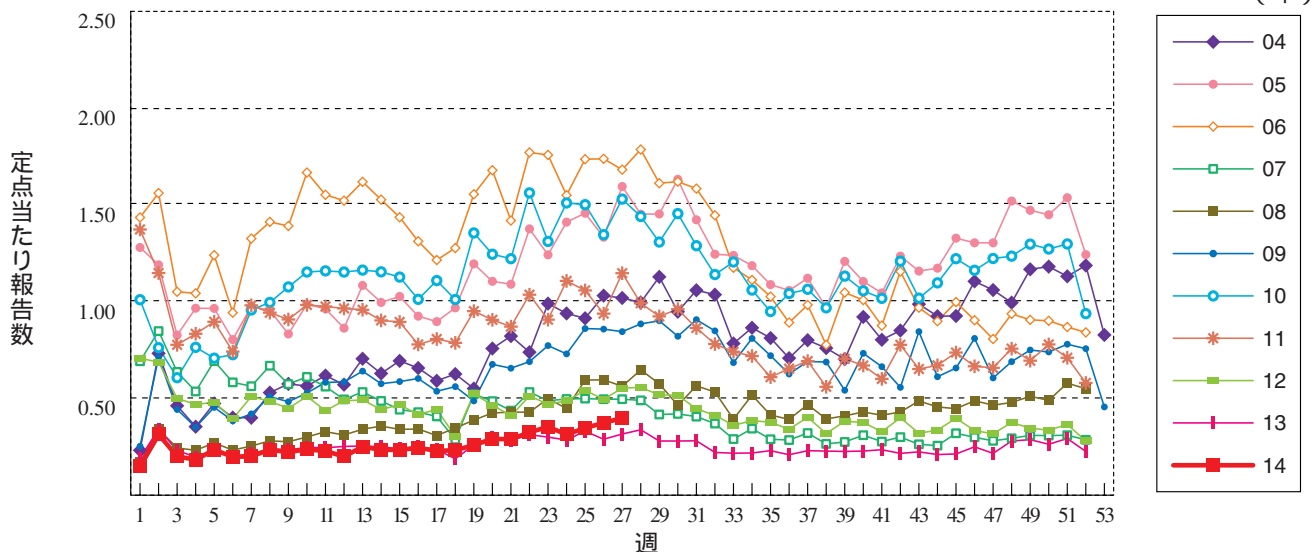
百日咳



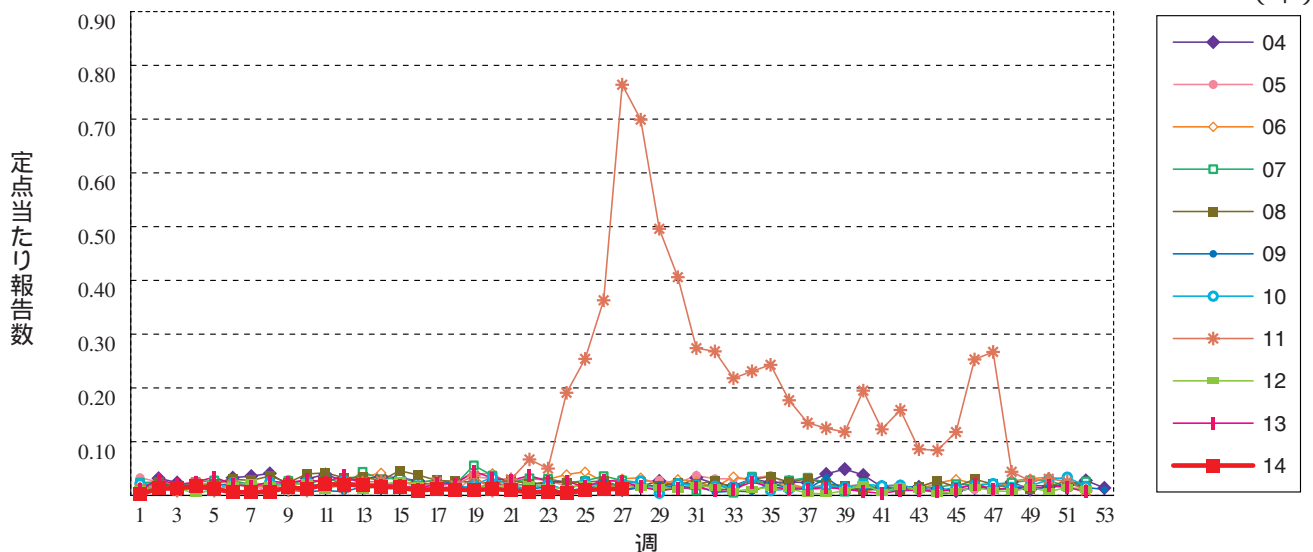
ヘルパンギーナ



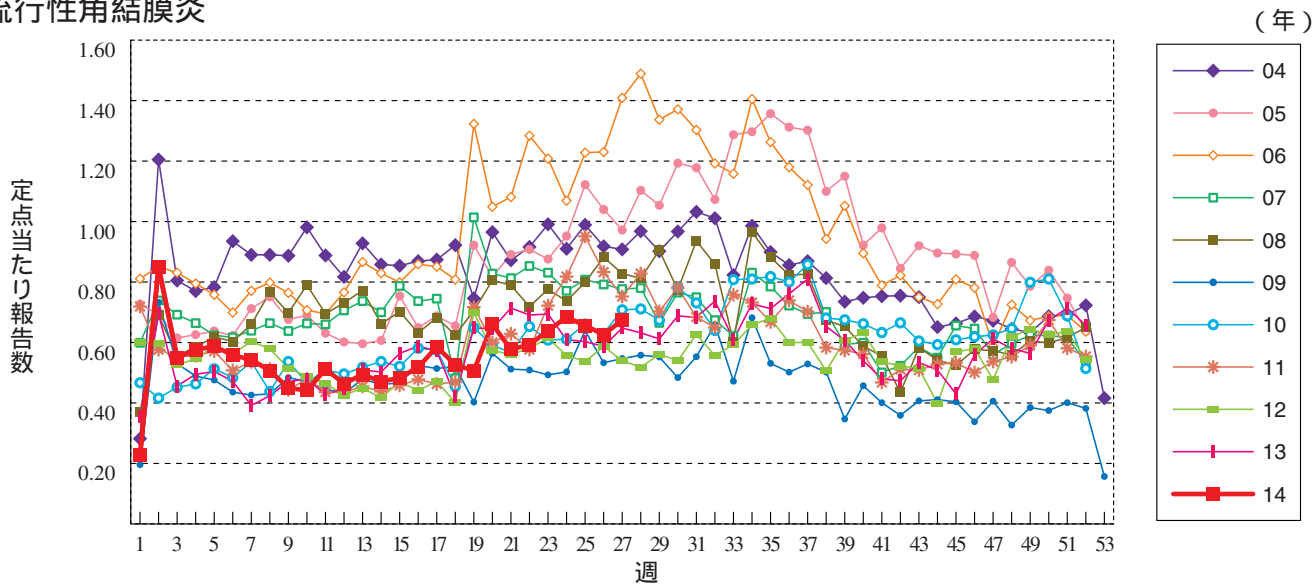
流行性耳下腺炎



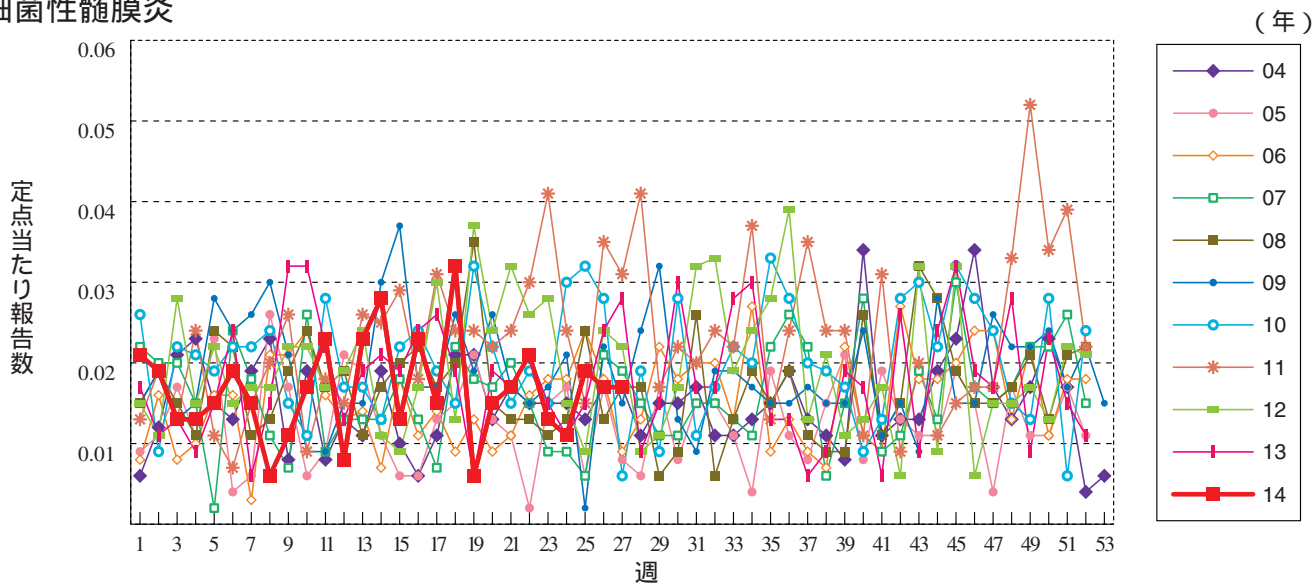
急性出血性結膜炎



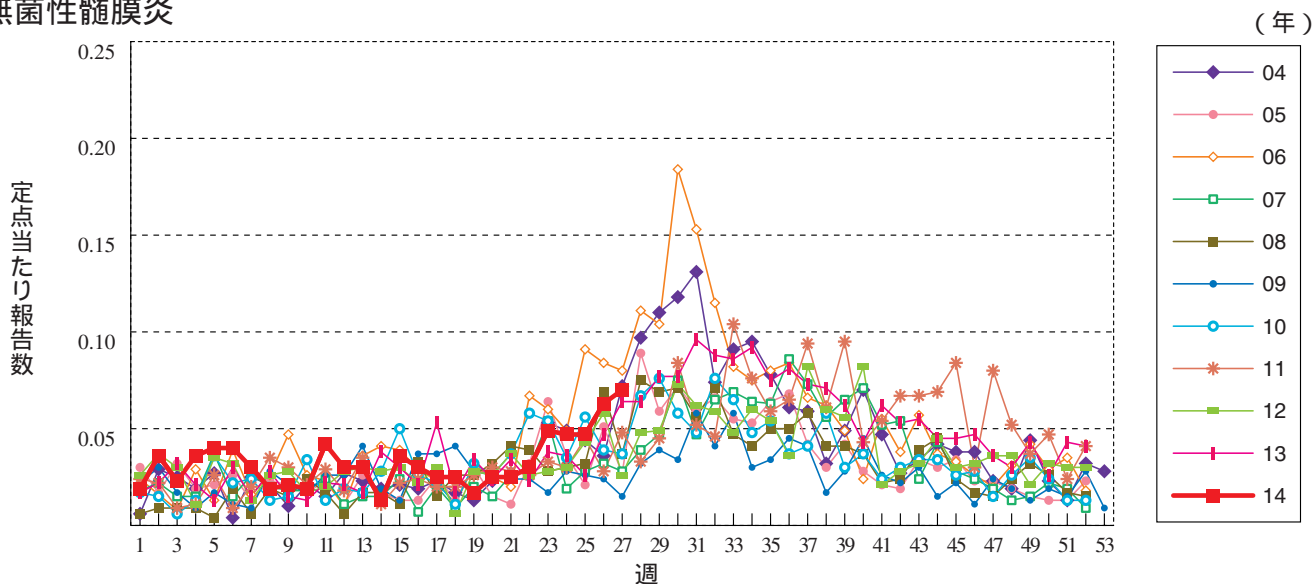
流行性角結膜炎



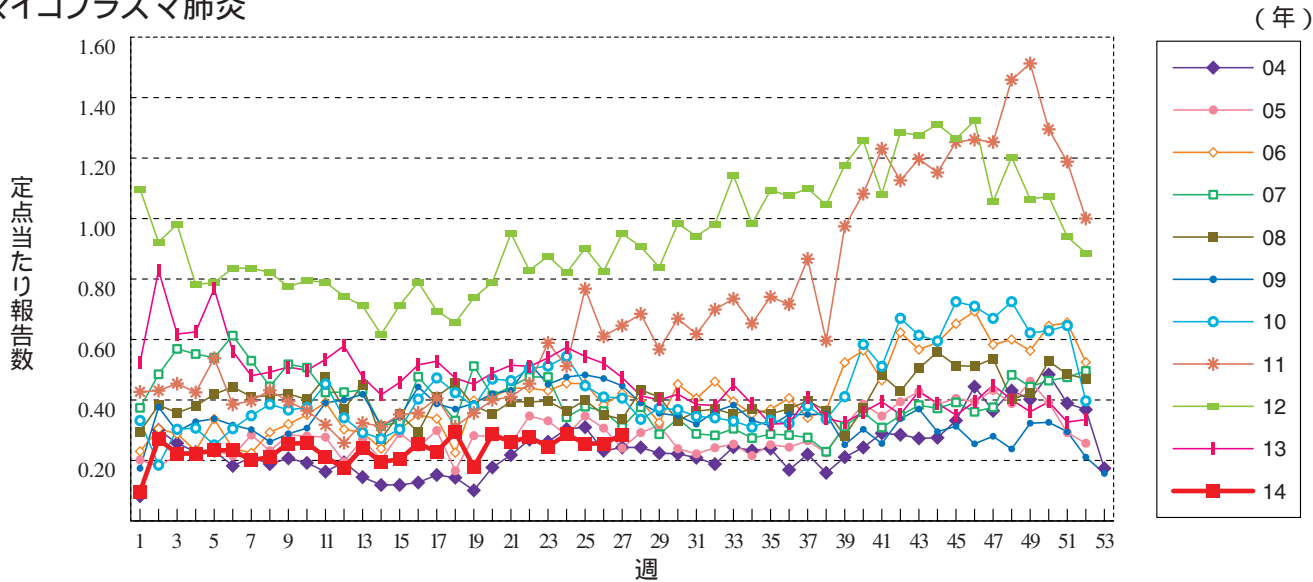
細菌性髄膜炎



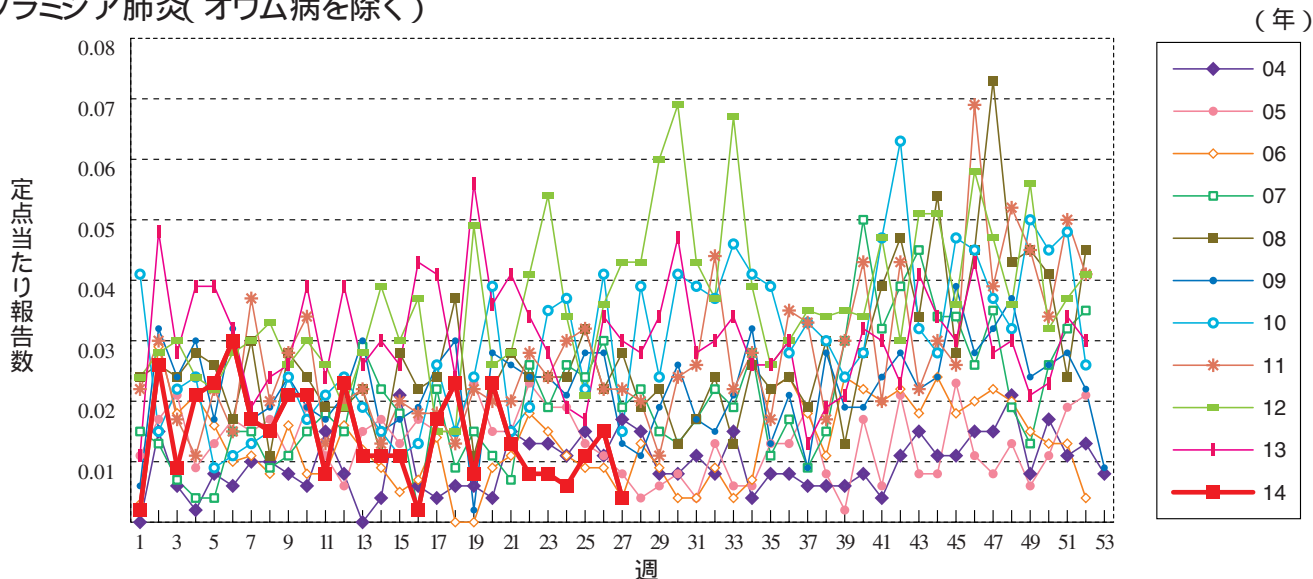
無菌性髄膜炎



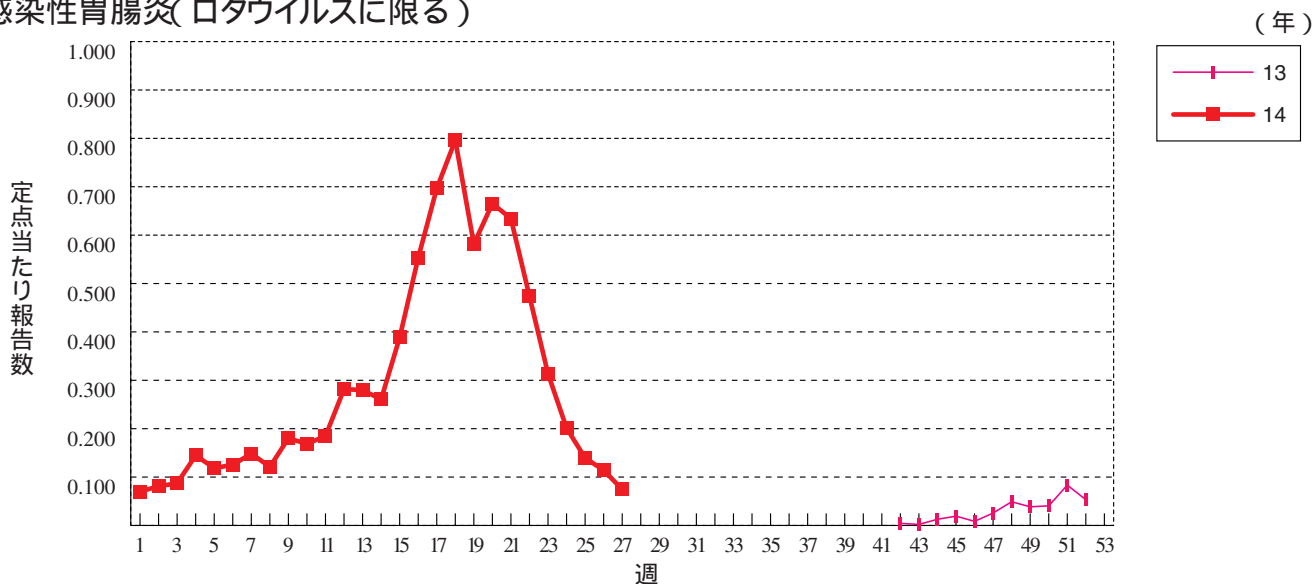
マイコプラズマ肺炎



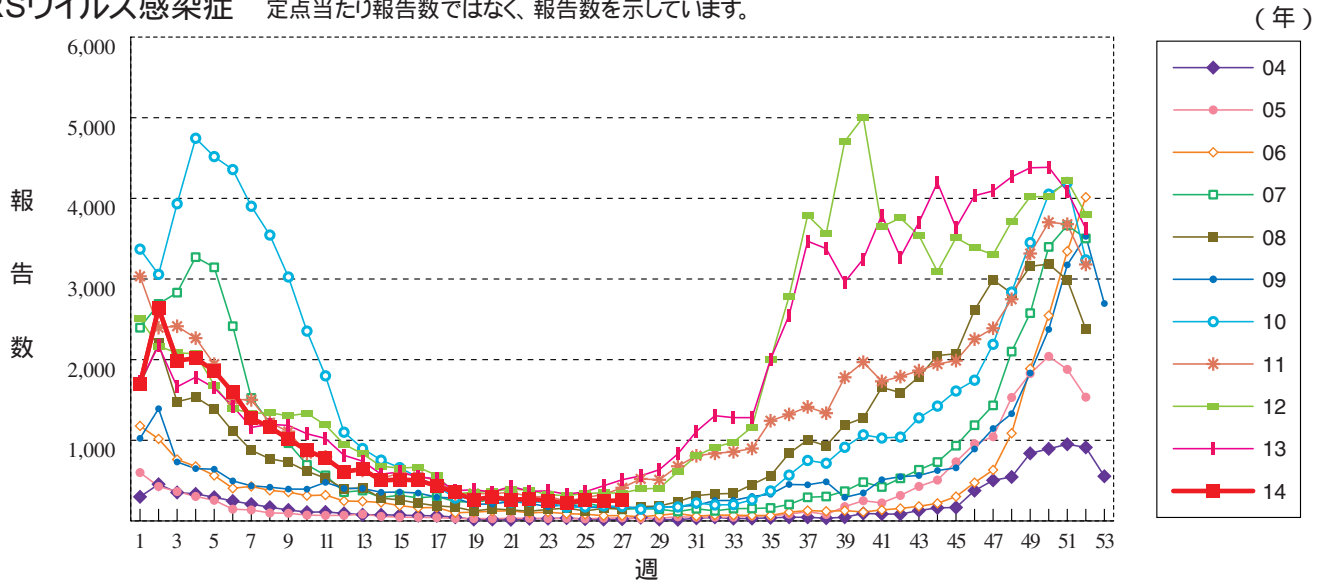
クラミジア肺炎(オウム病を除く)



感染性胃腸炎(ロタウイルスに限る)



RSウイルス感染症 定点当たり報告数ではなく、報告数を示しています。





27週のデータ

注)表中の報告数は7月9日集計分であり、その後の報告は次週以降の累積に反映されず、
新型インフルエンザは掲載していません。

報告数・累積報告数、疾病・都道府県別

2014年27週

	エボラ出血熱		クリミア・コンゴ出血熱		痘 瘡		南米出血熱		ペ ー ス ト		マールブルグ病		ラッサ熱		急性灰白髄炎		結 核	
	報告数	累積	報告数	累積	報告数	累積	報告数	累積	報告数	累積	報告数	累積	報告数	累積	報告数	累積	報告数	累積
総 数	-	-	-	-	-	-	-	-	-	-	-	-	-	-	-	-	424	12667
北海道	-	-	-	-	-	-	-	-	-	-	-	-	-	-	-	-	5	368
青森県	-	-	-	-	-	-	-	-	-	-	-	-	-	-	-	-	4	162
岩手県	-	-	-	-	-	-	-	-	-	-	-	-	-	-	-	-	7	142
宮城県	-	-	-	-	-	-	-	-	-	-	-	-	-	-	-	-	12	171
秋田県	-	-	-	-	-	-	-	-	-	-	-	-	-	-	-	-	4	83
山形県	-	-	-	-	-	-	-	-	-	-	-	-	-	-	-	-	1	96
福島県	-	-	-	-	-	-	-	-	-	-	-	-	-	-	-	-	2	160
茨城県	-	-	-	-	-	-	-	-	-	-	-	-	-	-	-	-	9	244
栃木県	-	-	-	-	-	-	-	-	-	-	-	-	-	-	-	-	7	195
群馬県	-	-	-	-	-	-	-	-	-	-	-	-	-	-	-	-	5	135
埼玉県	-	-	-	-	-	-	-	-	-	-	-	-	-	-	-	-	4	587
千葉県	-	-	-	-	-	-	-	-	-	-	-	-	-	-	-	-	27	723
東京都	-	-	-	-	-	-	-	-	-	-	-	-	-	-	-	-	89	1963
神奈川県	-	-	-	-	-	-	-	-	-	-	-	-	-	-	-	-	30	919
新潟県	-	-	-	-	-	-	-	-	-	-	-	-	-	-	-	-	9	168
富山県	-	-	-	-	-	-	-	-	-	-	-	-	-	-	-	-	3	91
石川県	-	-	-	-	-	-	-	-	-	-	-	-	-	-	-	-	4	103
福井県	-	-	-	-	-	-	-	-	-	-	-	-	-	-	-	-	1	72
山梨県	-	-	-	-	-	-	-	-	-	-	-	-	-	-	-	-	2	45
長野県	-	-	-	-	-	-	-	-	-	-	-	-	-	-	-	-	5	151
岐阜県	-	-	-	-	-	-	-	-	-	-	-	-	-	-	-	-	6	203
静岡県	-	-	-	-	-	-	-	-	-	-	-	-	-	-	-	-	8	289
愛知県	-	-	-	-	-	-	-	-	-	-	-	-	-	-	-	-	33	953
三重県	-	-	-	-	-	-	-	-	-	-	-	-	-	-	-	-	1	155
滋賀県	-	-	-	-	-	-	-	-	-	-	-	-	-	-	-	-	2	107
京都府	-	-	-	-	-	-	-	-	-	-	-	-	-	-	-	-	17	329
大阪府	-	-	-	-	-	-	-	-	-	-	-	-	-	-	-	-	26	770
兵庫県	-	-	-	-	-	-	-	-	-	-	-	-	-	-	-	-	21	457
奈良県	-	-	-	-	-	-	-	-	-	-	-	-	-	-	-	-	4	137
和歌山県	-	-	-	-	-	-	-	-	-	-	-	-	-	-	-	-	4	122
鳥取県	-	-	-	-	-	-	-	-	-	-	-	-	-	-	-	-	-	49
島根県	-	-	-	-	-	-	-	-	-	-	-	-	-	-	-	-	3	58
岡山県	-	-	-	-	-	-	-	-	-	-	-	-	-	-	-	-	3	169
広島県	-	-	-	-	-	-	-	-	-	-	-	-	-	-	-	-	10	256
山口県	-	-	-	-	-	-	-	-	-	-	-	-	-	-	-	-	4	118
徳島県	-	-	-	-	-	-	-	-	-	-	-	-	-	-	-	-	3	70
香川県	-	-	-	-	-	-	-	-	-	-	-	-	-	-	-	-	5	94
愛媛県	-	-	-	-	-	-	-	-	-	-	-	-	-	-	-	-	6	111
高知県	-	-	-	-	-	-	-	-	-	-	-	-	-	-	-	-	-	70
福岡県	-	-	-	-	-	-	-	-	-	-	-	-	-	-	-	-	10	528
佐賀県	-	-	-	-	-	-	-	-	-	-	-	-	-	-	-	-	1	82
長崎県	-	-	-	-	-	-	-	-	-	-	-	-	-	-	-	-	4	276
熊本県	-	-	-	-	-	-	-	-	-	-	-	-	-	-	-	-	-	78
大分県	-	-	-	-	-	-	-	-	-	-	-	-	-	-	-	-	6	135
宮崎県	-	-	-	-	-	-	-	-	-	-	-	-	-	-	-	-	6	104
鹿児島県	-	-	-	-	-	-	-	-	-	-	-	-	-	-	-	-	11	185
沖縄県	-	-	-	-	-	-	-	-	-	-	-	-	-	-	-	-	-	184

*病原体がSARSコロナウイルスであるものに限る。

報告数・累積報告数, 疾病・都道府県別

2014年27週

	ジフテリア		重症急性呼吸器症候群*		鳥インフルエンザ (H5N1)		コレラ		細菌性赤痢		腸管出血性大腸菌感染症		腸チフス		パラチフス		E型肝炎	
	報告数	累積	報告数	累積	報告数	累積	報告数	累積	報告数	累積	報告数	累積	報告数	累積	報告数	累積	報告数	累積
総数	-	-	-	-	-	-	2	2	51	151	1024	-	21	-	8	1	74	
北海道	-	-	-	-	-	-	-	-	-	2	28	-	-	-	-	-	7	
青森県	-	-	-	-	-	-	-	-	-	1	1	-	-	-	-	-	1	
岩手県	-	-	-	-	-	-	-	-	2	2	17	-	-	-	-	-	2	
宮城県	-	-	-	-	-	-	-	-	-	5	35	-	-	-	1	-	1	
秋田県	-	-	-	-	-	-	-	-	-	1	13	-	-	-	-	-	-	
山形県	-	-	-	-	-	-	-	-	-	5	37	-	-	-	-	-	-	
福島県	-	-	-	-	-	-	-	-	1	3	53	-	-	-	-	-	1	
茨城県	-	-	-	-	-	-	-	-	-	1	15	-	-	-	-	1	3	
栃木県	-	-	-	-	-	-	-	-	1	1	15	-	1	-	-	-	1	
群馬県	-	-	-	-	-	-	-	-	-	5	28	-	-	-	-	-	-	
埼玉県	-	-	-	-	-	-	-	-	1	20	97	-	-	-	1	-	6	
千葉県	-	-	-	-	-	-	-	-	1	5	8	34	-	-	-	1	7	
東京都	-	-	-	-	-	-	2	1	19	22	130	-	10	-	2	-	15	
神奈川県	-	-	-	-	-	-	-	-	3	15	81	-	-	-	1	-	6	
新潟県	-	-	-	-	-	-	-	-	-	1	29	-	-	-	-	-	1	
富山県	-	-	-	-	-	-	-	-	-	-	7	-	1	-	-	-	1	
石川県	-	-	-	-	-	-	-	-	-	1	14	-	-	-	-	-	2	
福井県	-	-	-	-	-	-	-	-	-	1	8	-	-	-	-	-	-	
山梨県	-	-	-	-	-	-	-	-	1	-	6	-	-	-	-	-	-	
長野県	-	-	-	-	-	-	-	-	1	1	4	-	-	-	-	-	3	
岐阜県	-	-	-	-	-	-	-	-	-	-	17	-	-	-	-	-	3	
静岡県	-	-	-	-	-	-	-	-	1	14	23	-	-	-	-	-	4	
愛知県	-	-	-	-	-	-	-	-	1	3	32	-	2	-	-	-	1	
三重県	-	-	-	-	-	-	-	-	-	1	16	-	-	-	-	-	-	
滋賀県	-	-	-	-	-	-	-	-	-	1	6	-	-	-	-	-	-	
京都府	-	-	-	-	-	-	-	-	-	1	26	-	1	-	-	-	-	
大阪府	-	-	-	-	-	-	-	-	4	8	43	-	4	-	1	-	-	
兵庫県	-	-	-	-	-	-	-	-	3	5	37	-	-	-	-	-	-	
奈良県	-	-	-	-	-	-	-	-	-	2	4	-	1	-	-	-	-	
和歌山県	-	-	-	-	-	-	-	-	-	1	2	-	-	-	-	-	1	
鳥取県	-	-	-	-	-	-	-	-	-	-	7	-	-	-	-	-	-	
島根県	-	-	-	-	-	-	-	-	-	-	7	-	-	-	-	-	-	
岡山県	-	-	-	-	-	-	-	-	-	1	16	-	-	-	-	-	1	
広島県	-	-	-	-	-	-	-	-	5	3	9	-	-	-	-	-	1	
山口県	-	-	-	-	-	-	-	-	-	1	5	-	-	-	-	-	-	
徳島県	-	-	-	-	-	-	-	-	-	2	4	-	-	-	-	-	-	
香川県	-	-	-	-	-	-	-	-	-	-	2	-	-	-	-	-	-	
愛媛県	-	-	-	-	-	-	-	-	-	-	1	-	-	-	-	-	1	
高知県	-	-	-	-	-	-	-	-	-	-	-	-	-	-	-	-	-	
福岡県	-	-	-	-	-	-	-	-	-	4	28	-	-	-	1	-	-	
佐賀県	-	-	-	-	-	-	-	-	1	1	33	-	-	-	-	-	-	
長崎県	-	-	-	-	-	-	-	-	-	1	8	-	-	-	-	-	1	
熊本県	-	-	-	-	-	-	-	-	-	4	14	-	-	-	-	-	1	
大分県	-	-	-	-	-	-	-	-	-	1	5	-	-	-	-	-	1	
宮崎県	-	-	-	-	-	-	-	-	-	1	10	-	-	-	-	-	1	
鹿児島県	-	-	-	-	-	-	-	-	-	1	14	-	-	-	-	-	1	
沖縄県	-	-	-	-	-	-	-	-	2	-	3	-	1	-	-	-	-	

報告数・累積報告数, 疾病・都道府県別

2014年27週

	ウエストナイル熱		A型肝炎		エキノコックス症		黄熱		オウム病		オムスク出血熱		回帰熱		キャサナル森林病		Q熱	
	報告数	累積	報告数	累積	報告数	累積	報告数	累積	報告数	累積	報告数	累積	報告数	累積	報告数	累積	報告数	累積
総数	-	-	1	370	-	6	-	-	-	6	-	-	-	1	-	-	-	1
北海道	-	-	-	2	-	5	-	-	-	-	-	-	-	1	-	-	-	-
青森県	-	-	-	1	-	-	-	-	-	-	-	-	-	-	-	-	-	-
岩手県	-	-	-	1	-	-	-	-	-	-	-	-	-	-	-	-	-	-
宮城県	-	-	-	19	-	-	-	-	-	-	-	-	-	-	-	-	-	-
秋田県	-	-	-	1	-	-	-	-	-	-	-	-	-	-	-	-	-	-
山形県	-	-	-	2	-	1	-	-	-	-	-	-	-	-	-	-	-	-
福島県	-	-	-	1	-	-	-	-	-	-	-	-	-	-	-	-	-	-
茨城県	-	-	-	1	-	-	-	-	-	-	-	-	-	-	-	-	-	-
栃木県	-	-	-	1	-	-	-	-	-	-	-	-	-	-	-	-	-	-
群馬県	-	-	-	2	-	-	-	-	-	-	-	-	-	-	-	-	-	-
埼玉県	-	-	-	7	-	-	-	-	-	-	-	-	-	-	-	-	-	-
千葉県	-	-	-	8	-	-	-	-	-	-	-	-	-	-	-	-	-	-
東京都	-	-	-	26	-	-	-	-	-	2	-	-	-	-	-	-	-	-
神奈川県	-	-	1	23	-	-	-	-	-	4	-	-	-	-	-	-	-	-
新潟県	-	-	-	9	-	-	-	-	-	-	-	-	-	-	-	-	-	-
富山県	-	-	-	-	-	-	-	-	-	-	-	-	-	-	-	-	-	-
石川県	-	-	-	-	-	-	-	-	-	-	-	-	-	-	-	-	-	-
福井県	-	-	-	6	-	-	-	-	-	-	-	-	-	-	-	-	-	-
山梨県	-	-	-	3	-	-	-	-	-	-	-	-	-	-	-	-	-	-
長野県	-	-	-	7	-	-	-	-	-	-	-	-	-	-	-	-	-	-
岐阜県	-	-	-	1	-	-	-	-	-	-	-	-	-	-	-	-	-	-
静岡県	-	-	-	9	-	-	-	-	-	-	-	-	-	-	-	-	-	-
愛知県	-	-	-	7	-	-	-	-	-	-	-	-	-	-	-	-	-	-
三重県	-	-	-	4	-	-	-	-	-	-	-	-	-	-	-	-	-	-
滋賀県	-	-	-	-	-	-	-	-	-	-	-	-	-	-	-	-	-	-
京都府	-	-	-	6	-	-	-	-	-	-	-	-	-	-	-	-	-	-
大阪府	-	-	-	33	-	-	-	-	-	-	-	-	-	-	-	-	-	-
兵庫県	-	-	-	24	-	-	-	-	-	-	-	-	-	-	-	-	-	-
奈良県	-	-	-	5	-	-	-	-	-	-	-	-	-	-	-	-	-	-
和歌山県	-	-	-	5	-	-	-	-	-	-	-	-	-	-	-	-	-	-
鳥取県	-	-	-	-	-	-	-	-	-	-	-	-	-	-	-	-	-	-
島根県	-	-	-	5	-	-	-	-	-	-	-	-	-	-	-	-	-	-
岡山県	-	-	-	6	-	-	-	-	-	-	-	-	-	-	-	-	-	-
広島県	-	-	-	29	-	-	-	-	-	-	-	-	-	-	-	-	-	-
山口県	-	-	-	1	-	-	-	-	-	-	-	-	-	-	-	-	-	-
徳島県	-	-	-	1	-	-	-	-	-	-	-	-	-	-	-	-	-	-
香川県	-	-	-	1	-	-	-	-	-	-	-	-	-	-	-	-	-	-
愛媛県	-	-	-	10	-	-	-	-	-	-	-	-	-	-	-	-	-	-
高知県	-	-	-	-	-	-	-	-	-	-	-	-	-	-	-	-	-	-
福岡県	-	-	-	39	-	-	-	-	-	-	-	-	-	-	-	-	-	-
佐賀県	-	-	-	5	-	-	-	-	-	-	-	-	-	-	-	-	-	-
長崎県	-	-	-	-	-	-	-	-	-	-	-	-	-	-	-	-	-	-
熊本県	-	-	-	4	-	-	-	-	-	-	-	-	-	-	-	-	-	-
大分県	-	-	-	9	-	-	-	-	-	-	-	-	-	-	-	-	-	1
宮崎県	-	-	-	15	-	-	-	-	-	-	-	-	-	-	-	-	-	-
鹿児島県	-	-	-	30	-	-	-	-	-	-	-	-	-	-	-	-	-	-
沖縄県	-	-	-	1	-	-	-	-	-	-	-	-	-	-	-	-	-	-

*2013年3月4日より届出対象疾患となりました。

報告数・累積報告数, 疾病・都道府県別

2014年27週

	狂犬病		コクシジ オイデス症		サル痘		重症熱性血小板 減少症候群*		腎症候性出血熱		西部ウマ脳炎		ダニ媒介脳炎		炭疽		チクングニア熱		
	報告数	累積	報告数	累積	報告数	累積	報告数	累積	報告数	累積	報告数	累積	報告数	累積	報告数	累積	報告数	累積	
総数	-	-	-	1	-	-	1	27	-	-	-	-	-	-	-	-	-	-	6
北海道	-	-	-	-	-	-	-	-	-	-	-	-	-	-	-	-	-	-	-
青森県	-	-	-	-	-	-	-	-	-	-	-	-	-	-	-	-	-	-	-
岩手県	-	-	-	-	-	-	-	-	-	-	-	-	-	-	-	-	-	-	-
宮城県	-	-	-	-	-	-	-	-	-	-	-	-	-	-	-	-	-	-	-
秋田県	-	-	-	-	-	-	-	-	-	-	-	-	-	-	-	-	-	-	-
山形県	-	-	-	-	-	-	-	-	-	-	-	-	-	-	-	-	-	-	-
福島県	-	-	-	-	-	-	-	-	-	-	-	-	-	-	-	-	-	-	-
茨城県	-	-	-	-	-	-	-	-	-	-	-	-	-	-	-	-	-	-	-
栃木県	-	-	-	-	-	-	-	-	-	-	-	-	-	-	-	-	-	-	-
群馬県	-	-	-	-	-	-	-	-	-	-	-	-	-	-	-	-	-	-	-
埼玉県	-	-	-	-	-	-	-	-	-	-	-	-	-	-	-	-	-	-	-
千葉県	-	-	-	1	-	-	-	-	-	-	-	-	-	-	-	-	-	-	1
東京都	-	-	-	-	-	-	-	-	-	-	-	-	-	-	-	-	-	-	2
神奈川県	-	-	-	-	-	-	-	-	-	-	-	-	-	-	-	-	-	-	1
新潟県	-	-	-	-	-	-	-	-	-	-	-	-	-	-	-	-	-	-	-
富山県	-	-	-	-	-	-	-	-	-	-	-	-	-	-	-	-	-	-	-
石川県	-	-	-	-	-	-	-	-	-	-	-	-	-	-	-	-	-	-	-
福井県	-	-	-	-	-	-	-	-	-	-	-	-	-	-	-	-	-	-	-
山梨県	-	-	-	-	-	-	-	-	-	-	-	-	-	-	-	-	-	-	-
長野県	-	-	-	-	-	-	-	-	-	-	-	-	-	-	-	-	-	-	-
岐阜県	-	-	-	-	-	-	-	-	-	-	-	-	-	-	-	-	-	-	-
静岡県	-	-	-	-	-	-	-	-	-	-	-	-	-	-	-	-	-	-	-
愛知県	-	-	-	-	-	-	-	-	-	-	-	-	-	-	-	-	-	-	-
三重県	-	-	-	-	-	-	-	-	-	-	-	-	-	-	-	-	-	-	1
滋賀県	-	-	-	-	-	-	-	-	-	-	-	-	-	-	-	-	-	-	-
京都府	-	-	-	-	-	-	-	-	-	-	-	-	-	-	-	-	-	-	-
大阪府	-	-	-	-	-	-	-	-	-	-	-	-	-	-	-	-	-	-	1
兵庫県	-	-	-	-	-	-	-	-	-	-	-	-	-	-	-	-	-	-	-
奈良県	-	-	-	-	-	-	-	-	-	-	-	-	-	-	-	-	-	-	-
和歌山県	-	-	-	-	-	-	-	1	-	-	-	-	-	-	-	-	-	-	-
鳥取県	-	-	-	-	-	-	-	-	-	-	-	-	-	-	-	-	-	-	-
島根県	-	-	-	-	-	-	-	-	-	-	-	-	-	-	-	-	-	-	-
岡山県	-	-	-	-	-	-	-	1	-	-	-	-	-	-	-	-	-	-	-
広島県	-	-	-	-	-	-	-	2	-	-	-	-	-	-	-	-	-	-	-
山口県	-	-	-	-	-	-	-	1	-	-	-	-	-	-	-	-	-	-	-
徳島県	-	-	-	-	-	-	-	2	-	-	-	-	-	-	-	-	-	-	-
香川県	-	-	-	-	-	-	-	-	-	-	-	-	-	-	-	-	-	-	-
愛媛県	-	-	-	-	-	-	-	3	-	-	-	-	-	-	-	-	-	-	-
高知県	-	-	-	-	-	-	-	4	-	-	-	-	-	-	-	-	-	-	-
福岡県	-	-	-	-	-	-	-	-	-	-	-	-	-	-	-	-	-	-	-
佐賀県	-	-	-	-	-	-	-	-	-	-	-	-	-	-	-	-	-	-	-
長崎県	-	-	-	-	-	-	-	1	-	-	-	-	-	-	-	-	-	-	-
熊本県	-	-	-	-	-	-	-	-	-	-	-	-	-	-	-	-	-	-	-
大分県	-	-	-	-	-	-	-	1	-	-	-	-	-	-	-	-	-	-	-
宮崎県	-	-	-	-	-	-	-	1	10	-	-	-	-	-	-	-	-	-	-
鹿児島県	-	-	-	-	-	-	-	1	-	-	-	-	-	-	-	-	-	-	-
沖縄県	-	-	-	-	-	-	-	-	-	-	-	-	-	-	-	-	-	-	-

*鳥インフルエンザ(H5N1及びH7N9)を除く。

報告数・累積報告数, 疾病・都道府県別

2014年27週

	つつかが虫病		デング熱		東部ウマ脳炎		鳥インフルエンザ*		ニパウイルス感染症		日本紅斑熱		日本脳炎		ハンタウイルス肺症候群		Bウイルス病	
	報告数	累積	報告数	累積	報告数	累積	報告数	累積	報告数	累積	報告数	累積	報告数	累積	報告数	累積	報告数	累積
総数	2	100	4	85	-	-	-	-	-	-	5	65	-	-	-	-	-	-
北海道	-	-	-	2	-	-	-	-	-	-	-	-	-	-	-	-	-	-
青森県	1	10	-	-	-	-	-	-	-	-	-	-	-	-	-	-	-	-
岩手県	1	3	-	-	-	-	-	-	-	-	-	-	-	-	-	-	-	-
宮城県	-	3	-	-	-	-	-	-	-	-	-	-	-	-	-	-	-	-
秋田県	-	17	-	-	-	-	-	-	-	-	-	-	-	-	-	-	-	-
山形県	-	2	-	-	-	-	-	-	-	-	-	-	-	-	-	-	-	-
福島県	-	14	1	1	-	-	-	-	-	-	-	-	-	-	-	-	-	-
茨城県	-	-	-	1	-	-	-	-	-	-	-	-	-	-	-	-	-	-
栃木県	-	1	-	-	-	-	-	-	-	-	-	-	-	-	-	-	-	-
群馬県	-	1	-	1	-	-	-	-	-	-	-	-	-	-	-	-	-	-
埼玉県	-	-	-	1	-	-	-	-	-	-	-	-	-	-	-	-	-	-
千葉県	-	3	-	4	-	-	-	-	-	-	-	-	-	-	-	-	-	-
東京都	-	3	1	26	-	-	-	-	-	-	-	-	-	-	-	-	-	-
神奈川県	-	-	-	5	-	-	-	-	-	-	-	-	-	-	-	-	-	-
新潟県	-	6	-	-	-	-	-	-	-	-	-	-	-	-	-	-	-	-
富山県	-	1	-	-	-	-	-	-	-	-	-	-	-	-	-	-	-	-
石川県	-	-	-	-	-	-	-	-	-	-	-	-	-	-	-	-	-	-
福井県	-	-	-	-	-	-	-	-	-	-	-	-	-	-	-	-	-	-
山梨県	-	-	-	-	-	-	-	-	-	-	-	-	-	-	-	-	-	-
長野県	-	7	-	1	-	-	-	-	-	-	-	-	-	-	-	-	-	-
岐阜県	-	1	-	3	-	-	-	-	-	-	-	-	-	-	-	-	-	-
静岡県	-	1	-	2	-	-	-	-	-	-	-	-	-	-	-	-	-	-
愛知県	-	-	-	4	-	-	-	-	-	-	-	-	-	-	-	-	-	-
三重県	-	2	-	2	-	-	-	-	-	-	13	-	-	-	-	-	-	-
滋賀県	-	-	-	-	-	-	-	-	-	-	-	-	-	-	-	-	-	-
京都府	-	-	1	3	-	-	-	-	-	-	-	-	-	-	-	-	-	-
大阪府	-	-	-	14	-	-	-	-	-	-	-	-	-	-	-	-	-	-
兵庫県	-	-	-	4	-	-	-	-	-	-	1	-	-	-	-	-	-	-
奈良県	-	-	-	-	-	-	-	-	-	-	1	-	-	-	-	-	-	-
和歌山県	-	2	-	-	-	-	-	-	-	-	1	8	-	-	-	-	-	-
鳥取県	-	-	-	-	-	-	-	-	-	-	-	-	-	-	-	-	-	-
島根県	-	1	-	-	-	-	-	-	-	-	2	-	-	-	-	-	-	-
岡山県	-	1	-	-	-	-	-	-	-	-	-	-	-	-	-	-	-	-
広島県	-	2	-	-	-	-	-	-	-	-	2	6	-	-	-	-	-	-
山口県	-	-	-	1	-	-	-	-	-	-	-	-	-	-	-	-	-	-
徳島県	-	1	-	1	-	-	-	-	-	-	1	6	-	-	-	-	-	-
香川県	-	-	-	-	-	-	-	-	-	-	2	-	-	-	-	-	-	-
愛媛県	-	-	-	1	-	-	-	-	-	-	1	-	-	-	-	-	-	-
高知県	-	-	-	1	-	-	-	-	-	-	1	3	-	-	-	-	-	-
福岡県	-	-	1	3	-	-	-	-	-	-	-	-	-	-	-	-	-	-
佐賀県	-	-	-	-	-	-	-	-	-	-	-	-	-	-	-	-	-	-
長崎県	-	-	-	-	-	-	-	-	-	-	7	-	-	-	-	-	-	-
熊本県	-	1	-	2	-	-	-	-	-	-	7	-	-	-	-	-	-	-
大分県	-	-	-	1	-	-	-	-	-	-	1	-	-	-	-	-	-	-
宮崎県	-	4	-	-	-	-	-	-	-	-	3	-	-	-	-	-	-	-
鹿児島県	-	12	-	-	-	-	-	-	-	-	4	-	-	-	-	-	-	-
沖縄県	-	1	-	1	-	-	-	-	-	-	-	-	-	-	-	-	-	-

報告数・累積報告数, 疾病・都道府県別

2014年27週

	鼻 疽		ブルセラ症		ペネズエラ ウマ脳炎		ヘンドラウイルス 感染症		発しんチフス		ポツリヌス症		マラリア		野 兎 病		ライム病	
	報告数	累積	報告数	累積	報告数	累積	報告数	累積	報告数	累積	報告数	累積	報告数	累積	報告数	累積	報告数	累積
総 数	-	-	1	6	-	-	-	-	-	-	-	1	1	29	-	-	-	2
北海道	-	-	-	-	-	-	-	-	-	-	-	-	-	3	-	-	-	2
青森県	-	-	-	-	-	-	-	-	-	-	-	-	-	-	-	-	-	-
岩手県	-	-	-	-	-	-	-	-	-	-	-	-	-	-	-	-	-	-
宮城県	-	-	-	1	-	-	-	-	-	-	-	-	-	-	-	-	-	-
秋田県	-	-	-	-	-	-	-	-	-	-	-	-	-	-	-	-	-	-
山形県	-	-	-	-	-	-	-	-	-	-	-	-	-	-	-	-	-	-
福島県	-	-	-	-	-	-	-	-	-	-	-	-	-	-	-	-	-	-
茨城県	-	-	-	-	-	-	-	-	-	-	-	-	-	1	-	-	-	-
栃木県	-	-	-	-	-	-	-	-	-	-	-	-	-	-	-	-	-	-
群馬県	-	-	-	-	-	-	-	-	-	-	-	-	-	-	-	-	-	-
埼玉県	-	-	1	1	-	-	-	-	-	-	-	-	-	-	-	-	-	-
千葉県	-	-	-	-	-	-	-	-	-	-	-	-	-	1	-	-	-	-
東京都	-	-	-	2	-	-	-	-	-	-	-	-	1	13	-	-	-	-
神奈川県	-	-	-	-	-	-	-	-	-	-	-	-	-	2	-	-	-	-
新潟県	-	-	-	-	-	-	-	-	-	-	-	-	-	-	-	-	-	-
富山県	-	-	-	-	-	-	-	-	-	-	-	-	-	-	-	-	-	-
石川県	-	-	-	-	-	-	-	-	-	-	-	-	-	-	-	-	-	-
福井県	-	-	-	-	-	-	-	-	-	-	-	-	-	-	-	-	-	-
山梨県	-	-	-	-	-	-	-	-	-	-	-	-	-	-	-	-	-	-
長野県	-	-	-	-	-	-	-	-	-	-	-	-	-	-	-	-	-	-
岐阜県	-	-	-	-	-	-	-	-	-	-	-	-	-	1	-	-	-	-
静岡県	-	-	-	-	-	-	-	-	-	-	-	-	-	1	-	-	-	-
愛知県	-	-	-	-	-	-	-	-	-	-	-	-	-	1	-	-	-	-
三重県	-	-	-	-	-	-	-	-	-	-	-	-	-	-	-	-	-	-
滋賀県	-	-	-	-	-	-	-	-	-	-	-	-	-	-	-	-	-	-
京都府	-	-	-	-	-	-	-	-	-	-	-	-	-	2	-	-	-	-
大阪府	-	-	-	-	-	-	-	-	-	-	-	-	-	-	-	-	-	-
兵庫県	-	-	-	-	-	-	-	-	-	-	-	-	-	2	-	-	-	-
奈良県	-	-	-	-	-	-	-	-	-	-	-	-	-	1	-	-	-	-
和歌山県	-	-	-	-	-	-	-	-	-	-	-	-	-	-	-	-	-	-
鳥取県	-	-	-	-	-	-	-	-	-	-	-	-	-	1	-	-	-	-
島根県	-	-	-	-	-	-	-	-	-	-	-	-	-	-	-	-	-	-
岡山県	-	-	-	-	-	-	-	-	-	-	-	-	-	-	-	-	-	-
広島県	-	-	-	-	-	-	-	-	-	-	-	-	-	-	-	-	-	-
山口県	-	-	-	-	-	-	-	-	-	-	-	-	-	-	-	-	-	-
徳島県	-	-	-	-	-	-	-	-	-	-	-	-	-	-	-	-	-	-
香川県	-	-	-	-	-	-	-	-	-	-	-	-	-	-	-	-	-	-
愛媛県	-	-	-	-	-	-	-	-	-	-	-	-	-	-	-	-	-	-
高知県	-	-	-	-	-	-	-	-	-	-	-	-	-	-	-	-	-	-
福岡県	-	-	-	2	-	-	-	-	-	-	-	-	-	-	-	-	-	-
佐賀県	-	-	-	-	-	-	-	-	-	-	-	-	-	-	-	-	-	-
長崎県	-	-	-	-	-	-	-	-	-	-	-	-	-	-	-	-	-	-
熊本県	-	-	-	-	-	-	-	-	-	-	-	-	-	-	-	-	-	-
大分県	-	-	-	-	-	-	-	-	-	-	-	-	-	-	-	-	-	-
宮崎県	-	-	-	-	-	-	-	-	-	-	-	1	-	-	-	-	-	-
鹿児島県	-	-	-	-	-	-	-	-	-	-	-	-	-	-	-	-	-	-
沖縄県	-	-	-	-	-	-	-	-	-	-	-	-	-	-	-	-	-	-

*E型肝炎およびA型肝炎を除く。

**ウエストナイル脳炎、西部ウマ脳炎、ダニ媒介脳炎、東部ウマ脳炎、日本脳炎、ペネズエラウマ脳炎およびリフトバレー熱を除く。

報告数・累積報告数、疾病・都道府県別

2014年27週

	リッサウイルス感染症		リフトバレー熱		類鼻疽		レジオネラ症		レプトスピラ症		ロッキー山紅斑熱		アメルバ赤痢		ウイルス性肝炎*		急性脳炎**	
	報告数	累積	報告数	累積	報告数	累積	報告数	累積	報告数	累積	報告数	累積	報告数	累積	報告数	累積	報告数	累積
総数	-	-	-	-	-	-	32	537	-	7	-	-	16	553	5	138	4	252
北海道	-	-	-	-	-	-	-	8	-	-	-	-	11	-	2	-	10	
青森県	-	-	-	-	-	-	-	2	-	-	-	-	6	-	-	-	8	
岩手県	-	-	-	-	-	-	-	4	-	-	-	-	10	-	-	-	4	
宮城県	-	-	-	-	-	-	-	9	-	-	-	1	14	-	1	-	2	
秋田県	-	-	-	-	-	-	1	8	-	-	-	-	1	-	2	-	-	
山形県	-	-	-	-	-	-	-	8	-	1	-	-	4	-	-	-	-	
福島県	-	-	-	-	-	-	-	2	-	-	-	-	17	-	-	-	1	
茨城県	-	-	-	-	-	-	-	9	-	-	-	-	8	-	1	-	17	
栃木県	-	-	-	-	-	-	-	10	-	-	-	-	1	-	2	1	11	
群馬県	-	-	-	-	-	-	1	4	-	1	-	-	8	-	3	-	5	
埼玉県	-	-	-	-	-	-	3	27	-	-	-	1	23	-	4	-	16	
千葉県	-	-	-	-	-	-	-	28	-	-	-	-	3	20	-	3	-	27
東京都	-	-	-	-	-	-	1	51	-	1	-	-	2	105	2	30	2	23
神奈川県	-	-	-	-	-	-	1	50	-	1	-	-	1	48	-	4	1	15
新潟県	-	-	-	-	-	-	-	15	-	2	-	-	9	-	-	-	6	
富山県	-	-	-	-	-	-	-	17	-	-	-	-	3	-	4	-	1	
石川県	-	-	-	-	-	-	3	21	-	-	-	-	2	-	3	-	3	
福井県	-	-	-	-	-	-	1	11	-	-	-	-	3	-	-	-	-	
山梨県	-	-	-	-	-	-	-	-	-	-	-	-	1	-	-	-	-	
長野県	-	-	-	-	-	-	1	16	-	-	-	-	10	-	2	-	3	
岐阜県	-	-	-	-	-	-	-	9	-	-	-	-	6	-	-	-	1	
静岡県	-	-	-	-	-	-	1	13	-	-	-	-	1	13	-	2	-	10
愛知県	-	-	-	-	-	-	1	24	-	-	-	-	1	40	-	7	-	7
三重県	-	-	-	-	-	-	-	10	-	-	-	-	2	-	1	-	2	
滋賀県	-	-	-	-	-	-	-	2	-	-	-	-	6	-	-	-	1	
京都府	-	-	-	-	-	-	1	13	-	-	-	-	1	10	-	-	-	2
大阪府	-	-	-	-	-	-	3	33	-	1	-	-	2	60	2	18	-	17
兵庫県	-	-	-	-	-	-	-	18	-	-	-	-	1	22	-	8	-	11
奈良県	-	-	-	-	-	-	2	5	-	-	-	-	1	7	-	1	-	2
和歌山県	-	-	-	-	-	-	-	3	-	-	-	-	1	-	1	-	1	
鳥取県	-	-	-	-	-	-	-	2	-	-	-	-	1	-	-	-	1	
島根県	-	-	-	-	-	-	1	2	-	-	-	-	3	-	1	-	-	
岡山県	-	-	-	-	-	-	1	15	-	-	-	-	4	-	5	-	6	
広島県	-	-	-	-	-	-	-	20	-	-	-	-	11	1	8	-	7	
山口県	-	-	-	-	-	-	1	4	-	-	-	-	3	-	2	-	3	
徳島県	-	-	-	-	-	-	-	-	-	-	-	-	2	-	1	-	-	
香川県	-	-	-	-	-	-	-	4	-	-	-	-	2	-	1	-	1	
愛媛県	-	-	-	-	-	-	1	6	-	-	-	-	4	-	3	-	2	
高知県	-	-	-	-	-	-	-	1	-	-	-	-	3	-	1	-	1	
福岡県	-	-	-	-	-	-	2	14	-	-	-	-	1	25	-	6	-	4
佐賀県	-	-	-	-	-	-	1	6	-	-	-	-	2	-	-	-	-	
長崎県	-	-	-	-	-	-	-	4	-	-	-	-	4	-	1	-	2	
熊本県	-	-	-	-	-	-	1	7	-	-	-	-	5	-	-	-	-	
大分県	-	-	-	-	-	-	-	4	-	-	-	-	3	-	1	-	2	
宮崎県	-	-	-	-	-	-	-	4	7	-	-	-	4	-	2	-	5	
鹿児島県	-	-	-	-	-	-	-	4	-	-	-	-	3	-	6	-	4	
沖縄県	-	-	-	-	-	-	-	7	-	-	-	-	3	-	1	-	8	

*2013年4月1日より届出対象疾患となりました。

報告数・累積報告数, 疾病・都道府県別

2014年27週

	クリプトスボリジウム症		クロイツフェルト・ヤコブ病		劇症型溶血性レンサ球菌感染症		後天性免疫不全症候群		ジアルジア症		侵襲性インフルエンザ菌感染症*		侵襲性髄膜炎菌感染症*		侵襲性肺炎球菌感染症*		先天性風しん症候群	
	報告数	累積	報告数	累積	報告数	累積	報告数	累積	報告数	累積	報告数	累積	報告数	累積	報告数	累積	報告数	累積
総数	4	73	4	83	3	138	19	763	-	33	-	104	1	20	13	1104	-	8
北海道	-	-	-	4	-	6	-	17	-	1	-	2	-	-	-	28	-	-
青森県	-	-	-	-	-	1	-	2	-	-	-	-	-	-	-	5	-	-
岩手県	-	-	-	1	-	1	-	-	-	-	-	-	-	-	-	7	-	-
宮城県	-	1	-	-	-	1	-	5	-	1	-	2	-	1	-	36	-	-
秋田県	-	-	-	3	-	-	-	-	-	-	-	-	-	-	-	1	-	-
山形県	-	-	-	1	-	-	-	2	-	-	-	2	-	-	1	12	-	-
福島県	-	-	-	1	-	2	1	2	-	1	-	1	-	-	-	14	-	1
茨城県	-	-	-	2	-	4	1	11	-	-	-	3	-	1	-	21	-	-
栃木県	-	-	-	-	-	2	-	13	-	-	-	2	-	-	-	7	-	-
群馬県	-	-	-	-	-	2	1	12	-	1	-	1	-	1	-	22	-	-
埼玉県	-	-	-	4	-	3	-	19	-	-	-	4	-	1	-	51	-	-
千葉県	-	-	-	5	-	3	-	33	-	1	-	5	-	1	-	29	-	-
東京都	4	68	1	5	1	29	11	253	-	8	-	14	-	4	2	134	-	3
神奈川県	-	-	-	7	1	12	-	51	-	-	-	8	-	2	1	108	-	-
新潟県	-	-	-	1	-	2	-	2	-	-	-	-	-	-	-	32	-	1
富山県	-	-	-	1	-	5	-	-	-	-	-	2	-	-	1	16	-	-
石川県	-	-	-	2	-	1	-	5	-	1	-	-	-	1	-	7	-	-
福井県	-	-	-	1	-	2	-	2	-	-	-	-	-	-	-	12	-	-
山梨県	-	-	-	2	-	-	-	1	-	1	-	-	-	1	-	2	-	-
長野県	-	-	-	2	-	4	-	4	-	-	-	1	-	-	-	18	-	-
岐阜県	-	-	-	-	-	3	1	8	-	1	-	4	-	-	-	14	-	-
静岡県	-	-	-	4	-	4	-	11	-	1	-	2	-	-	-	28	-	-
愛知県	-	-	-	7	-	9	-	56	-	1	-	8	-	1	-	70	-	-
三重県	-	2	-	1	-	1	-	7	-	1	-	2	-	-	-	24	-	-
滋賀県	-	-	-	-	-	4	-	4	-	1	-	2	-	-	1	16	-	-
京都府	-	-	-	1	-	2	-	6	-	1	-	3	-	-	-	32	-	-
大阪府	-	2	-	3	-	6	-	96	-	5	-	7	-	2	2	79	-	1
兵庫県	-	-	1	1	-	6	-	16	-	2	-	6	-	1	-	65	-	1
奈良県	-	-	-	-	-	1	-	7	-	-	-	-	-	-	1	13	-	-
和歌山県	-	-	-	-	-	2	-	2	-	-	-	4	-	-	-	4	-	-
鳥取県	-	-	-	1	-	-	-	2	-	-	-	-	-	-	-	5	-	-
島根県	-	-	-	2	1	1	-	1	-	-	-	-	-	-	-	8	-	1
岡山県	-	-	-	-	-	1	-	8	-	-	-	-	-	-	-	15	-	-
広島県	-	-	-	1	-	2	-	14	-	1	-	1	-	-	-	9	-	-
山口県	-	-	-	2	-	1	-	3	-	1	-	-	-	-	-	5	-	-
徳島県	-	-	-	-	-	-	-	2	-	-	-	1	-	-	-	3	-	-
香川県	-	-	-	1	-	1	-	-	-	-	-	2	-	-	-	12	-	-
愛媛県	-	-	-	3	-	2	-	2	-	-	-	2	-	1	-	10	-	-
高知県	-	-	-	2	-	-	-	-	-	-	-	-	-	-	-	2	-	-
福岡県	-	-	1	6	-	5	4	34	-	2	-	2	1	2	2	46	-	-
佐賀県	-	-	-	-	-	-	-	2	-	-	-	-	-	-	-	6	-	-
長崎県	-	-	1	2	-	3	-	9	-	1	-	-	-	-	-	5	-	-
熊本県	-	-	-	1	-	1	-	6	-	-	-	2	-	-	1	14	-	-
大分県	-	-	-	-	-	2	-	4	-	-	-	-	-	-	-	2	-	-
宮崎県	-	-	-	1	-	-	-	4	-	-	-	-	-	-	1	7	-	-
鹿児島県	-	-	-	2	-	1	-	7	-	-	-	2	-	-	-	15	-	-
沖縄県	-	-	-	-	-	-	-	18	-	-	-	7	-	-	-	33	-	-

*2013年5月6日より届出対象疾患となりました。

報告数・累積報告数, 疾病・都道府県別

2014年27週

	梅 毒		破 傷 風		バンコマイシン耐性 黄色ブドウ球菌感染症		バンコマイシン耐性 腸球菌感染症		風 し ん		麻 し ん		鳥インフル エンザ(H7N9)*	
	報告数	累積	報告数	累積	報告数	累積	報告数	累積	報告数	累積	報告数	累積	報告数	累積
総 数	28	779	3	58	-	-	2	29	3	233	14	410	-	-
北海道	-	24	-	3	-	-	-	-	-	4	-	13	-	-
青森県	-	3	-	1	-	-	-	-	-	-	-	-	-	-
岩手県	-	2	1	3	-	-	-	-	-	1	-	-	-	-
宮城県	-	9	-	2	-	-	-	-	-	-	-	-	-	-
秋田県	-	2	-	-	-	-	-	-	-	6	-	-	-	-
山形県	-	5	-	-	-	-	-	-	1	1	-	-	-	-
福島県	-	1	-	3	-	-	-	-	-	3	-	3	-	-
茨城県	1	13	-	2	-	-	-	-	-	3	-	3	-	-
栃木県	1	22	-	1	-	-	-	-	-	4	-	-	-	-
群馬県	-	5	-	2	-	-	1	3	-	-	-	3	-	-
埼玉県	-	19	-	3	-	-	-	5	-	8	1	25	-	-
千葉県	2	35	-	4	-	-	-	-	-	9	-	25	-	-
東京都	12	248	-	5	-	-	-	3	2	63	-	82	-	-
神奈川県	3	57	-	2	-	-	1	4	-	58	6	38	-	-
新潟県	-	9	-	1	-	-	-	1	-	1	-	2	-	-
富山県	-	5	-	-	-	-	-	-	-	1	-	-	-	-
石川県	-	3	-	-	-	-	-	-	-	1	-	-	-	-
福井県	-	1	-	-	-	-	-	-	-	-	-	-	-	-
山梨県	-	1	-	1	-	-	-	-	-	-	-	-	-	-
長野県	-	-	-	-	-	-	-	-	-	2	-	1	-	-
岐阜県	-	3	1	1	-	-	-	1	-	1	-	2	-	-
静岡県	-	14	-	3	-	-	-	1	-	4	-	30	-	-
愛知県	-	65	-	-	-	-	-	1	-	16	2	45	-	-
三重県	-	8	-	-	-	-	-	-	-	8	-	-	-	-
滋賀県	-	3	-	1	-	-	-	-	-	-	-	2	-	-
京都府	-	6	-	2	-	-	-	-	-	1	-	22	-	-
大阪府	4	104	1	1	-	-	-	-	-	10	4	41	-	-
兵庫県	1	11	-	1	-	-	-	-	-	4	1	13	-	-
奈良県	-	5	-	-	-	-	-	-	-	5	-	1	-	-
和歌山県	-	4	-	1	-	-	-	-	-	1	-	26	-	-
鳥取県	-	-	-	-	-	-	-	-	-	-	-	-	-	-
島根県	2	2	-	1	-	-	-	-	-	-	-	-	-	-
岡山県	-	6	-	-	-	-	-	1	-	2	-	6	-	-
広島県	-	4	-	1	-	-	-	1	-	2	-	9	-	-
山口県	-	4	-	2	-	-	-	-	-	-	-	2	-	-
徳島県	-	2	-	1	-	-	-	-	-	2	-	-	-	-
香川県	-	4	-	-	-	-	-	1	-	1	-	-	-	-
愛媛県	-	4	-	1	-	-	-	-	-	2	-	-	-	-
高知県	-	2	-	3	-	-	-	-	-	-	-	-	-	-
福岡県	2	22	-	1	-	-	-	7	-	3	-	6	-	-
佐賀県	-	4	-	-	-	-	-	-	-	1	-	-	-	-
長崎県	-	7	-	-	-	-	-	-	-	-	-	-	-	-
熊本県	-	6	-	1	-	-	-	-	-	-	-	2	-	-
大分県	-	4	-	1	-	-	-	-	-	-	-	3	-	-
宮崎県	-	5	-	1	-	-	-	-	-	1	-	3	-	-
鹿児島県	-	4	-	2	-	-	-	-	-	1	-	1	-	-
沖縄県	-	12	-	-	-	-	-	-	-	3	-	1	-	-

*鳥インフルエンザを除く。

報告数・定点当り報告数, 疾病・都道府県別

2014年27週

	インフルエンザ*		RSウイルス感染症		咽頭結膜熱		A群溶血性レンサ球菌咽頭炎		感染性胃腸炎		水痘		手足口病		伝染性紅斑		突発性発しん	
	報告数	定点当り	報告数	報告数	報告数	定点当り	報告数	定点当り	報告数	定点当り	報告数	定点当り	報告数	定点当り	報告数	定点当り	報告数	定点当り
総数	324	0.07	254	2390	0.76	6705	2.13	14581	4.62	2997	0.95	2460	0.78	1009	0.32	2116	0.67	
北海道	2	0.01	22	182	1.27	401	2.80	432	3.02	210	1.47	57	0.40	6	0.04	61	0.43	
青森県	2	0.03	-	16	0.38	45	1.07	99	2.36	19	0.45	12	0.29	22	0.52	24	0.57	
岩手県	8	0.13	-	23	0.58	78	1.95	178	4.45	67	1.68	20	0.50	29	0.73	24	0.60	
宮城県	3	0.03	6	34	0.59	109	1.88	264	4.55	25	0.43	11	0.19	70	1.21	54	0.93	
秋田県	-	-	1	21	0.60	35	1.00	85	2.43	15	0.43	5	0.14	2	0.06	9	0.26	
山形県	10	0.21	1	35	1.17	84	2.80	121	4.03	11	0.37	3	0.10	9	0.30	27	0.90	
福島県	-	-	11	24	0.53	92	2.04	132	2.93	19	0.42	13	0.29	28	0.62	31	0.69	
茨城県	3	0.03	-	32	0.43	159	2.12	329	4.39	62	0.83	21	0.28	19	0.25	33	0.44	
栃木県	1	0.01	1	74	1.54	38	0.79	88	1.83	30	0.63	9	0.19	13	0.27	35	0.73	
群馬県	-	-	1	46	0.77	169	2.82	256	4.27	35	0.58	23	0.38	10	0.17	43	0.72	
埼玉県	-	-	13	100	0.63	432	2.73	908	5.75	155	0.98	123	0.78	81	0.51	120	0.76	
千葉県	3	0.01	11	93	0.70	286	2.15	524	3.94	81	0.61	106	0.80	52	0.39	97	0.73	
東京都	4	0.01	9	191	0.73	669	2.55	1474	5.63	193	0.74	188	0.72	129	0.49	212	0.81	
神奈川県	3	0.01	6	135	0.65	366	1.76	1017	4.89	169	0.81	184	0.88	233	1.12	154	0.74	
新潟県	-	-	15	58	0.95	185	3.03	231	3.79	109	1.79	26	0.43	115	1.89	51	0.84	
富山県	3	0.06	-	33	1.14	64	2.21	141	4.86	36	1.24	6	0.21	28	0.97	14	0.48	
石川県	-	-	1	21	0.72	52	1.79	129	4.45	22	0.76	59	2.03	9	0.31	25	0.86	
福井県	-	-	1	16	0.73	42	1.91	145	6.59	24	1.09	8	0.36	1	0.05	9	0.41	
山梨県	-	-	-	16	0.67	25	1.04	92	3.83	20	0.83	11	0.46	-	-	13	0.54	
長野県	-	-	-	75	1.39	132	2.44	293	5.43	81	1.50	18	0.33	10	0.19	18	0.33	
岐阜県	8	0.09	-	39	0.74	62	1.17	163	3.08	62	1.17	66	1.25	4	0.08	33	0.62	
静岡県	2	0.01	3	90	1.01	176	1.98	435	4.89	84	0.94	21	0.24	57	0.64	62	0.70	
愛知県	3	0.02	1	118	0.65	341	1.88	778	4.30	109	0.60	123	0.68	8	0.04	102	0.56	
三重県	1	0.01	-	36	0.80	59	1.31	203	4.51	35	0.78	42	0.93	7	0.16	40	0.89	
滋賀県	1	0.02	-	20	0.63	55	1.72	126	3.94	22	0.69	21	0.66	-	-	24	0.75	
京都府	3	0.02	-	47	0.64	99	1.36	295	4.04	21	0.29	11	0.15	6	0.08	31	0.42	
大阪府	5	0.02	20	221	1.12	473	2.39	984	4.97	197	0.99	101	0.51	22	0.11	129	0.65	
兵庫県	2	0.01	12	104	0.81	230	1.78	732	5.67	138	1.07	49	0.38	14	0.11	76	0.59	
奈良県	-	-	1	29	0.85	36	1.06	104	3.06	30	0.88	25	0.74	1	0.03	9	0.26	
和歌山県	-	-	4	14	0.45	10	0.32	103	3.32	14	0.45	9	0.29	-	-	20	0.65	
鳥取県	-	-	1	8	0.42	53	2.79	70	3.68	28	1.47	9	0.47	-	-	11	0.58	
島根県	-	-	-	14	0.61	79	3.43	162	7.04	11	0.48	7	0.30	1	0.04	13	0.57	
岡山県	-	-	-	41	0.76	65	1.20	307	5.69	42	0.78	8	0.15	2	0.04	31	0.57	
広島県	1	0.01	3	78	1.08	167	2.32	359	4.99	75	1.04	10	0.14	-	-	46	0.64	
山口県	1	0.01	5	28	0.60	129	2.74	264	5.62	37	0.79	49	1.04	1	0.02	33	0.70	
徳島県	3	0.08	-	16	0.70	19	0.83	109	4.74	14	0.61	4	0.17	1	0.04	23	1.00	
香川県	-	-	-	16	0.53	65	2.17	151	5.03	17	0.57	1	0.03	2	0.07	17	0.57	
愛媛県	2	0.03	6	20	0.54	78	2.11	288	7.78	67	1.81	8	0.22	-	-	36	0.97	
高知県	-	-	1	14	0.47	20	0.67	74	2.47	32	1.07	7	0.23	-	-	13	0.43	
福岡県	20	0.10	14	48	0.40	382	3.18	635	5.29	198	1.65	366	3.05	4	0.03	105	0.88	
佐賀県	-	-	-	9	0.39	43	1.87	42	1.83	38	1.65	11	0.48	4	0.17	18	0.78	
長崎県	1	0.01	1	7	0.16	102	2.32	128	2.91	36	0.82	46	1.05	-	-	19	0.43	
熊本県	1	0.01	-	12	0.24	93	1.86	254	5.08	91	1.82	92	1.84	1	0.02	49	0.98	
大分県	-	-	4	29	0.81	76	2.11	296	8.22	52	1.44	175	4.86	-	-	36	1.00	
宮崎県	5	0.08	3	33	0.92	96	2.67	224	6.22	78	2.17	113	3.14	1	0.03	34	0.94	
鹿児島県	25	0.27	18	54	0.98	187	3.40	277	5.04	65	1.18	135	2.45	2	0.04	37	0.67	
沖縄県	198	3.41	58	20	0.59	47	1.38	80	2.35	21	0.62	48	1.41	5	0.15	15	0.44	

*髄膜炎菌性髄膜炎は除く。

報告数・定点当り報告数, 疾病・都道府県別

2014年27週

	百日咳		ヘルパンギーナ		流行性耳下腺炎		急性出血性結膜炎		流行性角結膜炎		細菌性髄膜炎*		無菌性髄膜炎		マイコプラズマ肺炎		クラミジア肺炎	
	報告数	定点当り	報告数	定点当り	報告数	定点当り	報告数	定点当り	報告数	定点当り	報告数	定点当り	報告数	定点当り	報告数	定点当り	報告数	定点当り
総数	66	0.02	8010	2.54	1255	0.40	8	0.01	462	0.67	8	0.02	33	0.07	134	0.29	2	0.00
北海道	3	0.02	13	0.09	35	0.24	-	-	12	0.43	-	-	-	-	17	0.74	-	-
青森県	-	-	28	0.67	14	0.33	-	-	2	0.18	-	-	10	1.67	7	1.17	-	-
岩手県	-	-	7	0.18	13	0.33	-	-	5	0.36	-	-	1	0.05	4	0.21	-	-
宮城県	-	-	15	0.26	14	0.24	1	0.08	9	0.75	-	-	-	-	9	0.75	-	-
秋田県	1	0.03	6	0.17	17	0.49	-	-	1	0.14	-	-	-	-	6	0.75	-	-
山形県	-	-	22	0.73	11	0.37	-	-	1	0.13	-	-	-	-	-	-	1	0.10
福島県	-	-	9	0.20	58	1.29	-	-	10	0.83	-	-	1	0.14	4	0.57	-	-
茨城県	1	0.01	48	0.64	14	0.19	1	0.06	18	1.06	-	-	1	0.08	-	-	-	-
栃木県	-	-	44	0.92	13	0.27	-	-	8	0.67	-	-	-	-	2	0.29	-	-
群馬県	3	0.05	219	3.65	7	0.12	-	-	23	1.64	-	-	-	-	4	0.50	-	-
埼玉県	1	0.01	466	2.95	71	0.45	-	-	16	0.38	-	-	1	0.10	5	0.50	-	-
千葉県	1	0.01	376	2.83	75	0.56	-	-	25	0.74	1	0.11	2	0.22	-	-	-	-
東京都	9	0.03	1219	4.65	97	0.37	-	-	16	0.41	-	-	5	0.20	4	0.16	1	0.04
神奈川県	-	-	597	2.87	95	0.46	1	0.02	44	1.05	-	-	-	-	1	0.11	-	-
新潟県	-	-	51	0.84	6	0.10	-	-	7	0.70	-	-	-	-	1	0.08	-	-
富山県	-	-	48	1.66	1	0.03	-	-	-	-	-	-	-	-	2	0.40	-	-
石川県	-	-	22	0.76	30	1.03	-	-	3	0.43	-	-	-	-	4	0.80	-	-
福井県	-	-	31	1.41	30	1.36	-	-	1	0.33	-	-	-	-	-	-	-	-
山梨県	-	-	58	2.42	4	0.17	-	-	2	0.22	-	-	1	0.10	1	0.10	-	-
長野県	2	0.04	26	0.48	3	0.06	-	-	19	1.73	-	-	-	-	8	0.73	-	-
岐阜県	-	-	87	1.64	12	0.23	-	-	5	0.45	-	-	-	-	1	0.20	-	-
静岡県	4	0.04	36	0.40	28	0.31	-	-	22	1.00	2	0.20	1	0.10	-	-	-	-
愛知県	1	0.01	266	1.47	73	0.40	-	-	10	0.29	-	-	-	-	5	0.36	-	-
三重県	-	-	192	4.27	16	0.36	-	-	3	0.25	-	-	1	0.11	2	0.22	-	-
滋賀県	-	-	95	2.97	8	0.25	-	-	2	0.25	-	-	-	-	1	0.14	-	-
京都府	-	-	209	2.86	15	0.21	-	-	19	1.06	-	-	-	-	-	-	-	-
大阪府	7	0.04	982	4.96	41	0.21	1	0.02	15	0.29	-	-	1	0.06	2	0.12	-	-
兵庫県	-	-	465	3.60	31	0.24	-	-	46	1.31	-	-	-	-	2	0.17	-	-
奈良県	1	0.03	171	5.03	8	0.24	-	-	2	0.22	1	0.17	-	-	1	0.17	-	-
和歌山県	1	0.03	82	2.65	3	0.10	-	-	6	1.50	-	-	2	0.18	7	0.64	-	-
鳥取県	3	0.16	136	7.16	6	0.32	-	-	1	0.33	-	-	1	0.20	1	0.20	-	-
島根県	-	-	106	4.61	10	0.43	-	-	-	-	1	0.13	-	-	1	0.13	-	-
岡山県	1	0.02	55	1.02	16	0.30	1	0.08	9	0.75	-	-	-	-	-	-	-	-
広島県	3	0.04	171	2.38	61	0.85	-	-	11	0.58	-	-	2	0.10	4	0.19	-	-
山口県	-	-	190	4.04	9	0.19	-	-	8	0.89	-	-	-	-	5	0.63	-	-
徳島県	2	0.09	103	4.48	-	-	-	-	-	-	-	-	-	-	-	-	-	-
香川県	2	0.07	61	2.03	4	0.13	-	-	1	0.20	-	-	-	-	1	0.20	-	-
愛媛県	1	0.03	55	1.49	12	0.32	-	-	16	2.00	1	0.17	-	-	-	-	-	-
高知県	-	-	53	1.77	28	0.93	-	-	-	-	1	0.13	1	0.13	5	0.63	-	-
福岡県	7	0.06	365	3.04	112	0.93	-	-	10	0.38	1	0.08	-	-	1	0.08	-	-
佐賀県	-	-	52	2.26	29	1.26	-	-	1	0.25	-	-	-	-	-	-	-	-
長崎県	-	-	96	2.18	42	0.95	3	0.38	-	-	-	-	-	-	3	0.25	-	-
熊本県	3	0.06	200	4.00	9	0.18	-	-	15	1.67	-	-	2	0.13	-	-	-	-
大分県	2	0.06	120	3.33	33	0.92	-	-	1	0.20	-	-	-	-	9	0.82	-	-
宮崎県	-	-	190	5.28	6	0.17	-	-	20	3.33	-	-	-	-	-	-	-	-
鹿児島県	1	0.02	155	2.82	23	0.42	-	-	5	0.71	-	-	-	-	1	0.08	-	-
沖縄県	6	0.18	12	0.35	12	0.35	-	-	12	1.20	-	-	-	-	3	0.43	-	-

*病原体がロタウイルスであるものに限る。2013年10月14日より届出対象疾患となりました。

 報告数・定点当り報告数,
 疾病・都道府県別 2014年27週

	感染性胃腸炎 (ロタウイルス)	
	報告数	定点当り
総数	35	0.07
北海道	8	0.35
青森県	3	0.50
岩手県	-	-
宮城県	-	-
秋田県	-	-
山形県	-	-
福島県	2	0.29
茨城県	-	-
栃木県	-	-
群馬県	1	0.13
埼玉県	-	-
千葉県	-	-
東京都	-	-
神奈川県	-	-
新潟県	-	-
富山県	1	0.20
石川県	-	-
福井県	-	-
山梨県	-	-
長野県	-	-
岐阜県	3	0.60
静岡県	-	-
愛知県	2	0.14
三重県	1	0.11
滋賀県	-	-
京都府	1	0.14
大阪府	1	0.06
兵庫県	-	-
奈良県	-	-
和歌山県	2	0.18
鳥取県	-	-
島根県	1	0.13
岡山県	-	-
広島県	-	-
山口県	-	-
徳島県	1	0.14
香川県	2	0.40
愛媛県	-	-
高知県	1	0.13
福岡県	-	-
佐賀県	-	-
長崎県	-	-
熊本県	-	-
大分県	1	0.09
宮崎県	-	-
鹿児島県	-	-
沖縄県	4	0.57

 報告数・疾病・都道府県別
 2014年27週

	インフルエンザ (入院患者)
	報告数
総数	4
北海道	-
青森県	-
岩手県	1
宮城県	-
秋田県	-
山形県	-
福島県	-
茨城県	-
栃木県	-
群馬県	-
埼玉県	-
千葉県	-
東京都	1
神奈川県	-
新潟県	-
富山県	-
石川県	-
福井県	-
山梨県	-
長野県	-
岐阜県	-
静岡県	-
愛知県	-
三重県	-
滋賀県	-
京都府	-
大阪府	1
兵庫県	-
奈良県	-
和歌山県	-
鳥取県	-
島根県	-
岡山県	-
広島県	-
山口県	-
徳島県	-
香川県	-
愛媛県	-
高知県	-
福岡県	-
佐賀県	-
長崎県	-
熊本県	-
大分県	-
宮崎県	-
鹿児島県	-
沖縄県	1

獣医師が届出を行う感染症と対象動物

注) 報告数は感染実験等の学術的研究による発生を除く。

報告数・累積報告数, 疾病・都道府県別

2014年27週

	エボラ出血熱		マールブルグ病		ペスト		重症急性呼吸器症候群(SARS)						結核		鳥インフルエンザ(H5N1又はH7N9)		細菌性赤痢	
	サル		サル		プレーリードッグ	イタチアナグマ		タヌキ		ハクビシン		サル		鳥類		サル		
	報告数	累積	報告数	累積	報告数	累積	報告数	累積	報告数	累積	報告数	累積	報告数	累積	報告数	累積	報告数	累積
総数	-	-	-	-	-	-	-	-	-	-	-	-	9	-	-	-	2	
北海道	-	-	-	-	-	-	-	-	-	-	-	-	-	-	-	-	-	
青森県	-	-	-	-	-	-	-	-	-	-	-	-	-	-	-	-	-	
岩手県	-	-	-	-	-	-	-	-	-	-	-	-	-	-	-	-	-	
宮城県	-	-	-	-	-	-	-	-	-	-	-	-	-	-	-	-	-	
秋田県	-	-	-	-	-	-	-	-	-	-	-	-	-	-	-	-	-	
山形県	-	-	-	-	-	-	-	-	-	-	-	-	-	-	-	-	-	
福島県	-	-	-	-	-	-	-	-	-	-	-	-	-	-	-	-	-	
茨城県	-	-	-	-	-	-	-	-	-	-	-	-	-	-	-	-	1	
栃木県	-	-	-	-	-	-	-	-	-	-	-	-	-	-	-	-	-	
群馬県	-	-	-	-	-	-	-	-	-	-	-	-	-	-	-	-	-	
埼玉県	-	-	-	-	-	-	-	-	-	-	-	-	-	-	-	-	-	
千葉県	-	-	-	-	-	-	-	-	-	-	-	-	9	-	-	-	-	
東京都	-	-	-	-	-	-	-	-	-	-	-	-	-	-	-	-	-	
神奈川県	-	-	-	-	-	-	-	-	-	-	-	-	-	-	-	-	-	
新潟県	-	-	-	-	-	-	-	-	-	-	-	-	-	-	-	-	-	
富山県	-	-	-	-	-	-	-	-	-	-	-	-	-	-	-	-	-	
石川県	-	-	-	-	-	-	-	-	-	-	-	-	-	-	-	-	-	
福井県	-	-	-	-	-	-	-	-	-	-	-	-	-	-	-	-	-	
山梨県	-	-	-	-	-	-	-	-	-	-	-	-	-	-	-	-	-	
長野県	-	-	-	-	-	-	-	-	-	-	-	-	-	-	-	-	-	
岐阜県	-	-	-	-	-	-	-	-	-	-	-	-	-	-	-	-	-	
静岡県	-	-	-	-	-	-	-	-	-	-	-	-	-	-	-	-	-	
愛知県	-	-	-	-	-	-	-	-	-	-	-	-	-	-	-	-	-	
三重県	-	-	-	-	-	-	-	-	-	-	-	-	-	-	-	-	-	
滋賀県	-	-	-	-	-	-	-	-	-	-	-	-	-	-	-	-	-	
京都府	-	-	-	-	-	-	-	-	-	-	-	-	-	-	-	-	-	
大阪府	-	-	-	-	-	-	-	-	-	-	-	-	-	-	-	-	-	
兵庫県	-	-	-	-	-	-	-	-	-	-	-	-	-	-	-	-	-	
奈良県	-	-	-	-	-	-	-	-	-	-	-	-	-	-	-	-	-	
和歌山県	-	-	-	-	-	-	-	-	-	-	-	-	-	-	-	-	-	
鳥取県	-	-	-	-	-	-	-	-	-	-	-	-	-	-	-	-	-	
島根県	-	-	-	-	-	-	-	-	-	-	-	-	-	-	-	-	-	
岡山県	-	-	-	-	-	-	-	-	-	-	-	-	-	-	-	-	-	
広島県	-	-	-	-	-	-	-	-	-	-	-	-	-	-	-	-	-	
山口県	-	-	-	-	-	-	-	-	-	-	-	-	-	-	-	-	-	
徳島県	-	-	-	-	-	-	-	-	-	-	-	-	-	-	-	-	-	
香川県	-	-	-	-	-	-	-	-	-	-	-	-	-	-	-	-	-	
愛媛県	-	-	-	-	-	-	-	-	-	-	-	-	-	-	-	-	-	
高知県	-	-	-	-	-	-	-	-	-	-	-	-	-	-	-	-	-	
福岡県	-	-	-	-	-	-	-	-	-	-	-	-	-	-	-	-	-	
佐賀県	-	-	-	-	-	-	-	-	-	-	-	-	-	-	-	-	-	
長崎県	-	-	-	-	-	-	-	-	-	-	-	-	-	-	-	-	-	
熊本県	-	-	-	-	-	-	-	-	-	-	-	-	-	-	-	-	-	
大分県	-	-	-	-	-	-	-	-	-	-	-	-	-	-	-	-	-	
宮崎県	-	-	-	-	-	-	-	-	-	-	-	-	-	-	-	-	-	
鹿児島県	-	-	-	-	-	-	-	-	-	-	-	-	-	-	-	-	1	
沖縄県	-	-	-	-	-	-	-	-	-	-	-	-	-	-	-	-	-	

報告数・累積報告数, 疾病・都道府県別 2014年27週

	ウエストナイル熱		エキノコックス症	
	鳥類		犬	
	報告数	累積	報告数	累積
総 数	-	-	-	1
北海道	-	-	-	-
青森県	-	-	-	-
岩手県	-	-	-	-
宮城県	-	-	-	-
秋田県	-	-	-	-
山形県	-	-	-	-
福島県	-	-	-	-
茨城県	-	-	-	-
栃木県	-	-	-	-
群馬県	-	-	-	-
埼玉県	-	-	-	-
千葉県	-	-	-	-
東京都	-	-	-	-
神奈川県	-	-	-	-
新潟県	-	-	-	-
富山県	-	-	-	-
石川県	-	-	-	-
福井県	-	-	-	-
山梨県	-	-	-	-
長野県	-	-	-	-
岐阜県	-	-	-	-
静岡県	-	-	-	-
愛知県	-	-	-	1
三重県	-	-	-	-
滋賀県	-	-	-	-
京都府	-	-	-	-
大阪府	-	-	-	-
兵庫県	-	-	-	-
奈良県	-	-	-	-
和歌山県	-	-	-	-
鳥取県	-	-	-	-
島根県	-	-	-	-
岡山県	-	-	-	-
広島県	-	-	-	-
山口県	-	-	-	-
徳島県	-	-	-	-
香川県	-	-	-	-
愛媛県	-	-	-	-
高知県	-	-	-	-
福岡県	-	-	-	-
佐賀県	-	-	-	-
長崎県	-	-	-	-
熊本県	-	-	-	-
大分県	-	-	-	-
宮崎県	-	-	-	-
鹿児島県	-	-	-	-
沖縄県	-	-	-	-

感染症週報 第16巻 第27号 2014年7月18日発行
 発行：国立感染症研究所

厚生労働省健康局結核感染症課
 厚生労働省大臣官房統計情報部

事務局：国立感染症研究所感染症疫学センター
 〒162-8640東京都新宿区戸山1-23-1
 T E L : 03-5285-1111
 F A X : 03-5285-1129

U R L : <http://www.nih.go.jp/niid/ja/from-idsc.html>
 <国立感染症研究所 感染症疫学センター>
<http://www.mhlw.go.jp/>
 <厚生労働省>
<http://www.forth.go.jp/>
 <旅行者のための海外感染症情報(厚生労働省検疫所)>

本週報は、感染症法に基づくものであり、全国の医療従事者、定点医療機関、保健所、保健所設置市、特別区、都道府県、地方衛生研究所、検疫所の皆様のご協力を得て、国立感染症研究所感染症疫学センターにおいて編集したものです。

また、本週報は速報性を重視しておりますので、今後調査などの結果に応じて、若干の変更が生じることがありますが、その場合には週報上にて訂正させていただきます。

「感染症の話」及び「読者のコーナー」の回答欄の内容に関する責は、それぞれの執筆者及び回答者に属しますが、内容に関するご質問、ご意見については事務局でお受けいたします。

なお、週報の内容について、学術的研究、あるいは公衆衛生活動にかかわる業務以外の目的においては、無断転載を禁じます。