

マークをクリックするとそのページを見ることができます



発生動向総覧
P.2-6

< 第43週 >

A群溶血性レンサ球菌咽頭炎の定点当たり報告数は増加し、過去5年間の同時期と比較してかなり多い / その他最新動向



注目すべき感染症

< 今週は該当記事はありません >



感染症関連情報
P.7

病原体情報(分離・検出情報) / 海外感染症情報 / その他



速報

< 今週は該当記事はありません >



読者のコーナー
< 今週は該当記事は
ありません >



グラフ総覧(43週) P.8-14



43週のデータ P.15-29



発生動向総覧

< 第43週コメント > 10月29日集計分

全数報告の感染症

注意: これは当該週に診断された報告症例の集計です。しかし、迅速に情報還元するために期日を決めて集計を行いますので、当該週に診断された症例の報告が集計の期日以降に届くこともあります。それらについては一部を除いて発生動向総覧では扱いませんが、翌週あるいはそれ以降に、巻末の表の累積数に加えられることになります。

感染経路、感染原因、感染地域については、確定あるいは推定として記載されていたものを示します。

1類感染症

報告なし

2類感染症

結核392例

3類感染症

細菌性赤痢7例

菌種: *S. flexneri*(B群)1例__感染地域: マダガスカル

S. sonnei(D群)6例__感染地域: 福岡県5例、国内(都道府県不明)1例

腸管出血性大腸菌感染症45例(有症者30例、うちHUS なし)

感染地域: 国内43例、タイ1例、国内・国外不明1例

国内の感染地域: 福岡県12例、長野県4例、愛知県4例、北海道2例、宮城県2例、三重県2例、佐賀県2例、長崎県2例、鹿児島県2例、茨城県1例、東京都1例、静岡県1例、滋賀県1例、京都府1例、山口県1例、大分県1例、不明4例

年齢群: 0歳(1例)、1歳(6例)、2歳(4例)、3歳(3例)、4歳(2例)、5歳(2例)、7歳(1例)、8歳(1例)、9歳(1例)、10代(5例)、20代(6例)、30代(7例)、40代(1例)、50代(3例)、60代(2例)

血清型・毒素型: O26 VT1(14例)、O157 VT1・VT2(8例)、O157 VT2(7例)、O103 VT1(3例)、O157 VT不明(3例)、O165 VT2(2例)、O91 VT1(1例)、O111 VT1・VT2(1例)、O157 VT1(1例)、その他・不明(5例)

累積報告数: 3,691例(有症者2,592例、うちHUS 91例、死亡2例)

腸チフス1例

感染地域: 東京都

4類感染症

E型肝炎3例

感染地域(感染源): 千葉県1例(不明)、富山県1例(不明)、インド1例(不明)

A型肝炎5例

感染地域: 愛知県1例、大阪府1例、インド1例、スリランカ1例、タイ1例

重症熱性血小板減少症候群1例

感染地域: 高知県

年齢群: 80代(死亡)

チクングニア熱1例

感染地域: ガイアナ

- つつが虫病6例 感染地域: 宮城県1例、栃木県1例、東京都1例、石川県1例、宮崎県1例、インド1例
- デング熱2例 感染地域: インド1例、タイ1例
 累積報告数: 317例(感染地域: 国内159例*、国外157例、国内/国外1例)
 * 届出時期等により、厚生労働省公表分と異なる可能性があります。
- 日本紅斑熱4例 感染地域: 和歌山県1例、広島県1例、愛媛県1例、熊本県1例
- ライム病1例 感染地域: インド
- レジオネラ症17例(肺炎型17例)
 感染地域: 京都府3例、茨城県1例、群馬県1例、東京都1例、神奈川県1例、愛知県1例、兵庫県1例、広島県1例、国内(都道府県不明)4例、埼玉県/国外(国不明)1例、国内・国外不明2例
 年齢群: 40代(1例)、50代(3例)、60代(8例)、70代(4例)、90代(1例)
 累積報告数: 1,005例
- レプトスピラ症2例 感染地域(感染源): 沖縄県1例(不明)、パラオ1例(台風後の滝)
- 5類感染症**
- アメーバ赤痢18例(腸管アメーバ症16例、腸管外アメーバ症2例)
 感染地域: 東京都1例、神奈川県1例、福井県1例、京都府1例、大阪府1例、福岡県1例、鹿児島県1例、国内(都道府県不明)7例、マレーシア2例、米国1例、ベトナム1例
 感染経路: 性的接触7例(異性間2例、同性間2例、異性間・同性間不明3例)、経口感染4例、不明7例
- カルバペネム耐性腸内細菌科細菌感染症13例
 菌検出検体: 血液4例、尿3例、膿2例、喀痰1例、創部浸出液1例、胆汁1例、腸液1例
 菌種: *E. aerogenes* 5例、*E. cloacae* 4例、その他・不明4例
 感染経路: 以前からの保菌4例、手術部位3例、不明6例
- 急性脳炎5例 インフルエンザウイルスA型1例__年齢群: 0歳
 RSウイルス1例__年齢群: 5歳
 病原体不明3例__年齢群: 0歳(1例)、1歳(1例)、6歳(1例)
- クロイツフェルト・ヤコブ病2例 孤発性プリオン病古典型2例
- 劇症型溶血性レンサ球菌感染症1例 年齢群: 70代
- 後天性免疫不全症候群15例(AIDS 8例、無症候7例)
 感染地域: 国内12例、タイ1例、中国1例、国内・国外不明1例
 感染経路: 性的接触12例(異性間2例、同性間9例、異性/同性間1例)、性的接触(同性間)静注薬物使用1例、母子感染1例、不明1例
- 侵襲性インフルエンザ菌感染症2例(菌検出検体: 血液2例)
 年齢群: 70代(1例)、80代(1例 . 死亡)

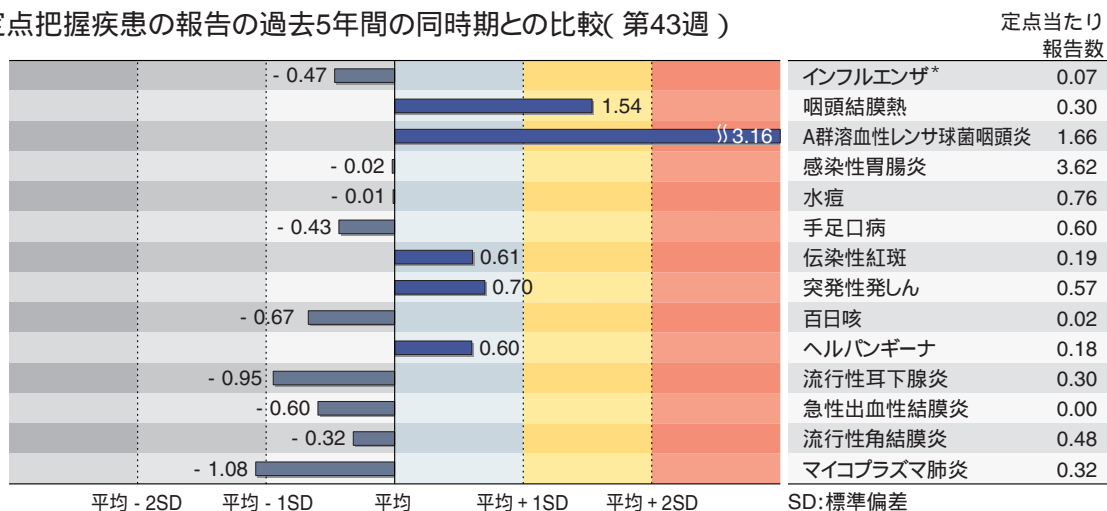
侵襲性肺炎球菌感染症16例(菌検出検体:血液12例、血液/髄液2例、髄液2例)
 年齢群:1歳(4例)、2歳(1例)、4歳(1例)、5歳(1例)、50代(3例)、
 60代(2例)、70代(2例)、80代(2例)
 水痘(入院例に限る)6例(検査診断例2例、臨床診断例4例)
 年齢群:1歳(1例)、2歳(1例)、20代(1例)、30代(1例)、60代
 (2例)
 梅毒20例(早期顕症I期8例、早期顕症II期7例、無症候5例)
 播種性クリプトコックス症1例
 菌検出検体:血液
 感染地域:埼玉県
 年齢群:60代(死亡)
 破傷風3例 年齢群:70代(3例)
 バンコマイシン耐性腸球菌感染症2例
 遺伝子型:不明2例__菌検出検体:血液1例、尿1例
 風しん2例(検査診断例1例、臨床診断例1例)
 感染地域:東京都1例、石川県1例
 年齢群:25～29歳(1例)、40代(1例)
 累積報告数:298例(検査診断例187例、臨床診断例111例)

(補) 2013年第43週から2014年第42週までに診断されたものの報告遅れとして、細菌性赤痢1例
 [菌種:*S. flexneri*(B群)__感染地域:タイ]、E型肝炎3例[感染地域(感染源):北海道
 3例(ホルモン1例、焼肉1例、不明1例)]、日本紅斑熱1例(感染地域:熊本県)、カルバペ
 ネム耐性腸内細菌科細菌感染症13例[感染経路:医療器具関連4例、以前からの保菌3例
 (うち1例死亡)、手術部位1例、以前からの保菌/その他1例、その他2例、不明2例]、急性
 脳炎1例(病原体不明__年齢群:70代)、劇症型溶血性レンサ球菌感染症1例(70代)、水
 痘(入院例に限る)9例(1歳(2例)、4歳(1例)、10代(1例)、30代(2例)、40代(1例)、60代
 (1例)、80代(1例))、バンコマイシン耐性腸球菌感染症1例(遺伝子型:不明__菌検出検
 体:腹腔内ドレーン)、薬剤耐性アシネトバクター感染症1例(菌検出検体:喀痰__感染経
 路:以前からの保菌)などの報告があった。

定点把握の対象となる5類感染症

全国の指定された医療機関(定点)から報告され、疾患により小児科定点(約3,000カ所)、インフルエンザ(小児科・内科)定点(約5,000カ所)、眼科定点(約600カ所)、基幹定点(約500カ所)に分かれています。また、定点当たり報告数は、報告数/定点医療機関数です(増減の目安は小数点第3位以下を含む)。

定点把握疾患の報告の過去5年間の同時期との比較(第43週)



当該週と過去5年間の平均(過去5年間の前週、当該週、後週の合計15週の平均)との差をグラフ上に表現した。(*2009年のパンデミックの影響を受けています。)

インフルエンザ

定点当たり報告数は増加した。都道府県別の上位3位は沖縄県(0.60)、千葉県(0.30)、長崎県(0.23)である。基幹定点からのインフルエンザ入院サーベイランスにおける報告数は9例と前週と比較して増加し、5県から報告があった。

小児科定点報告疾患(主なもの)

RSウイルス感染症の報告数は2,697例と増加した。年齢別では1歳以下の報告数が全体の約75%を占めている。

咽頭結膜熱の定点当たり報告数は増加し、過去5年間の同時期(前週、当該週、後週)と比較してやや多い。都道府県別の上位3位は北海道(0.94)、群馬県(0.80)、福井県(0.73)である。

A群溶血性レンサ球菌咽頭炎の定点当たり報告数は増加し、過去5年間の同時期と比較してかなり多い。都道府県別の上位3位は山口県(3.23)、北海道(3.09)、岩手県(2.85)である。

感染性胃腸炎の定点当たり報告数は増加した。都道府県別の上位3位は大分県(6.08)、徳島県(5.43)、岡山県(5.41)である。

水痘の定点当たり報告数は第39週以降増加が続いている。都道府県別の上位3位は佐賀県(1.65)、長野県(1.61)、山形県(1.57)である。

手足口病の定点当たり報告数は増加した。都道府県別の上位3位は山形県(2.27)、佐賀県(2.26)、沖縄県(1.94)である。

百日咳の定点当たり報告数は増加した。都道府県別の上位3位は沖縄県(0.26)、山形県(0.13)、香川県(0.10)である。

ヘルパンギーナの定点当たり報告数は第36週以降減少が続いている。都道府県別の上位3位は新潟県(0.82)、福島県(0.58)、宮崎県(0.50)である。

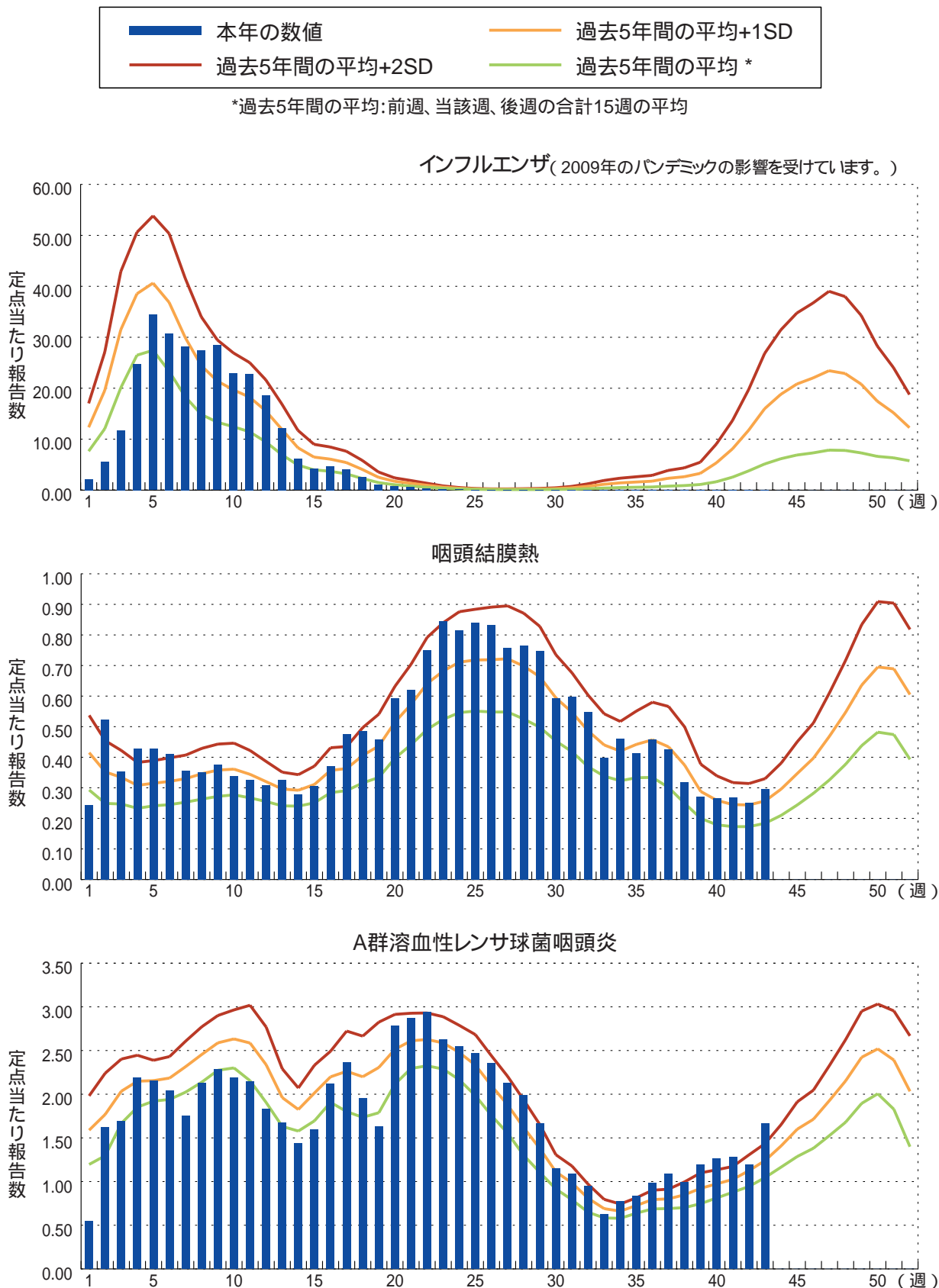
基幹定点報告疾患

マイコプラズマ肺炎の定点当たり報告数は増加した。都道府県別の上位3位は長崎県(2.00)、福島県(1.14)、富山県(1.00)、高知県(1.00)である。

感染性胃腸炎(ロタウイルスに限る)の定点当たり報告数は減少した。群馬県から1例報告があり、年齢別では1~4歳であった。

図. 主要定点把握疾患の過去5年間との週別比較(2014年第43週)

青のバーで示す本年の定点当たり報告数が赤のラインを超えているときには、過去5年間の週と比較してかなり多いことを示す。





感染症関連情報

病原体情報

病原微生物検出情報(IASR): <http://www.nih.go.jp/niid/ja/iasr.html>

< 分離・検出情報 >

インフルエンザウイルス分離・検出状況

<http://www.nih.go.jp/niid/ja/iasr-inf.html>

ノロウイルス等検出状況

<http://www.nih.go.jp/niid/ja/iasr-noro.html>

麻疹ウイルス分離・検出状況

<http://www.nih.go.jp/niid/ja/iasr-measles.html>

A型肝炎ウイルス分離・検出状況

RSウイルス分離・検出状況

<http://www.nih.go.jp/niid/ja/iasr/510-surveillance/iasr/graphs/4563-iasrgtopics.html>

海外感染症情報

厚生労働省検疫所(FORTH): <http://www.forth.go.jp/>

デング熱の流行状況について

<http://www.forth.go.jp/topics/2014/10281600.html>

世界におけるインフルエンザの流行状況について(更新20)

<http://www.forth.go.jp/moreinfo/topics/2014/10291627.html>

エボラ対応に関するロードマップ(更新15)

<http://www.forth.go.jp/topics/2014/10301436.html>

鳥インフルエンザA(H7N9)の発生状況について(更新49)

<http://www.forth.go.jp/topics/2014/10310923.html>

その他

西アフリカ諸国におけるエボラ出血熱の流行に関するリスクアセスメント(2014年10月31日現在)

<http://www.nih.go.jp/niid/ja/ebola/1094-idsc/5127-ebola-ra141031.html>

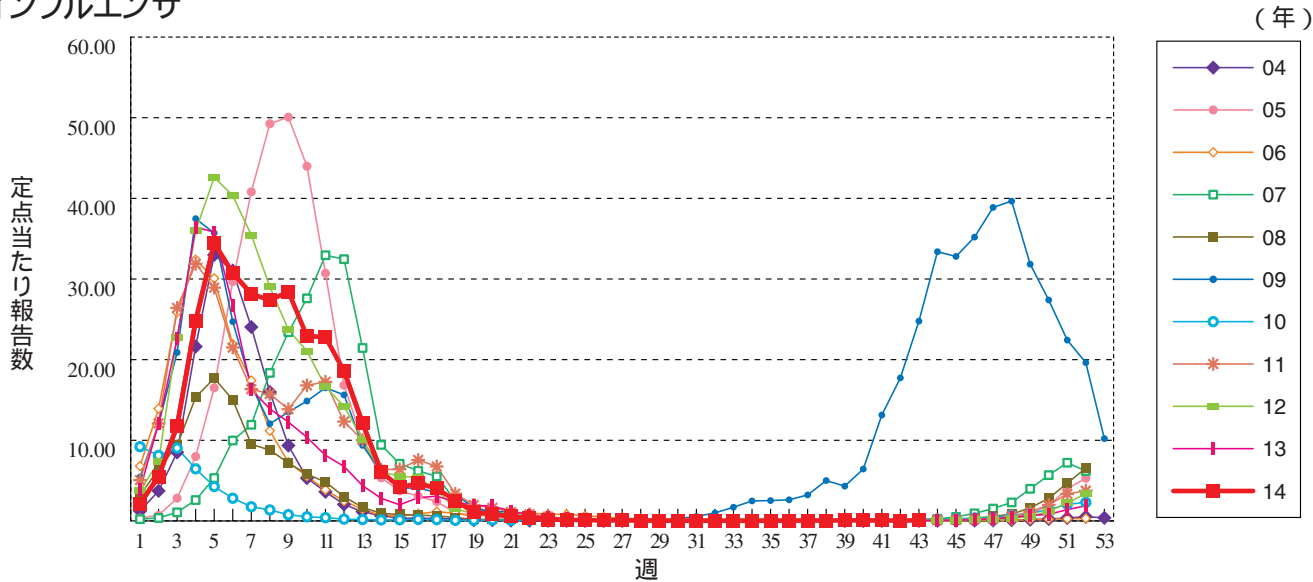
梅毒とは

<http://www.nih.go.jp/niid/ja/kansennohanashi/465-syphilis-info.html>

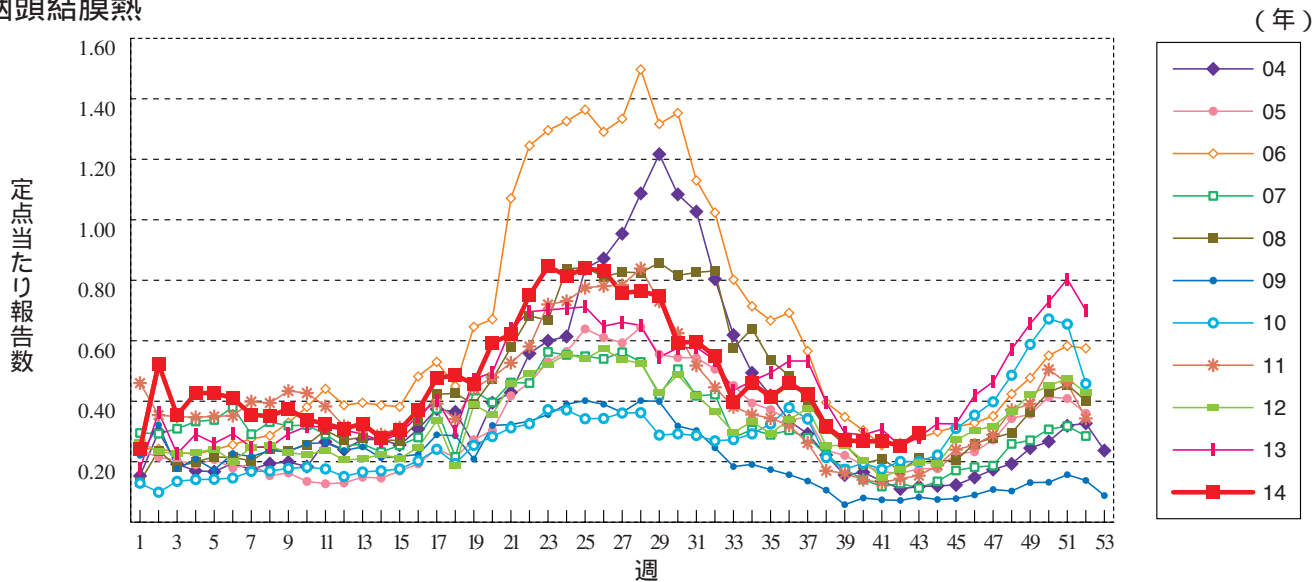


グラフ総覧(43週)

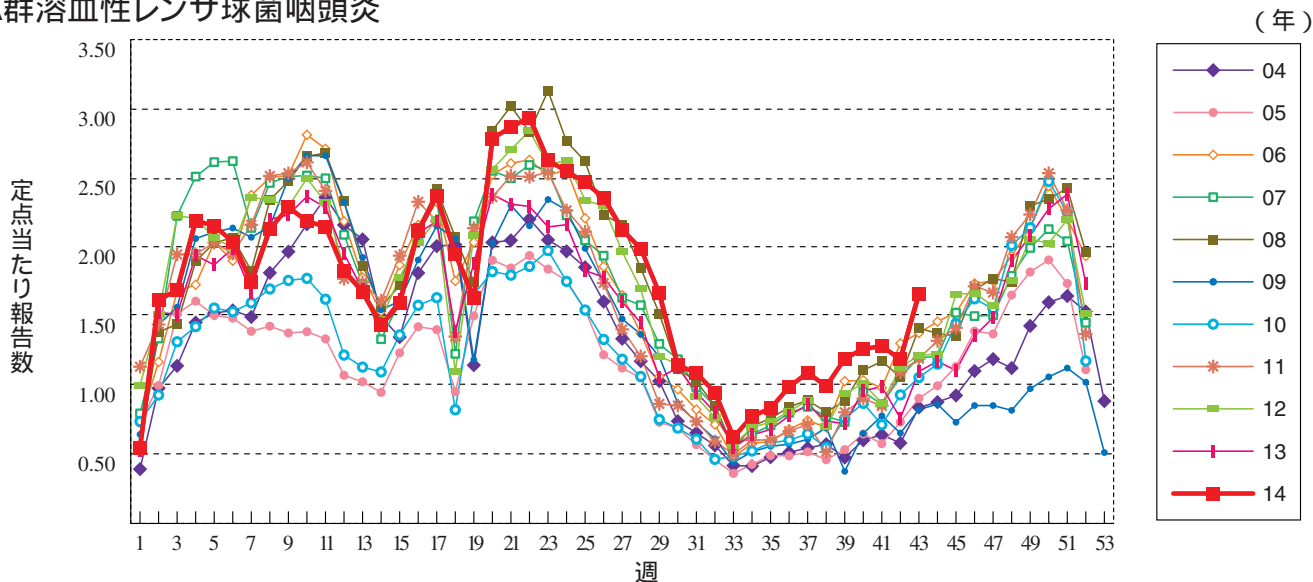
インフルエンザ



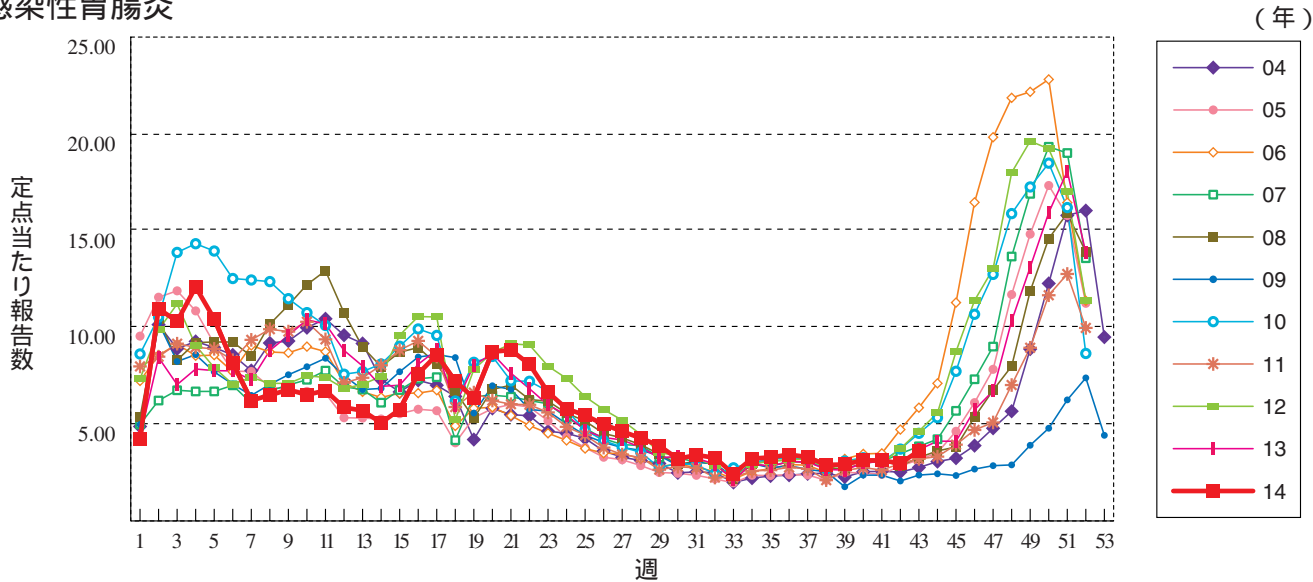
咽頭結膜熱



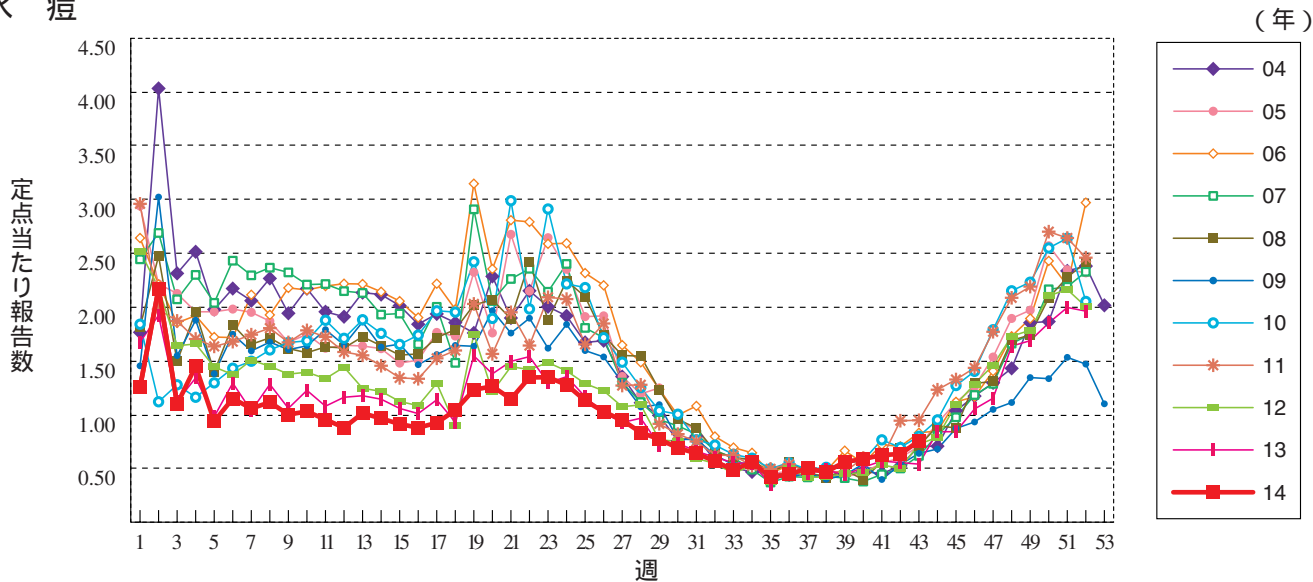
A群溶血性レンサ球菌咽頭炎



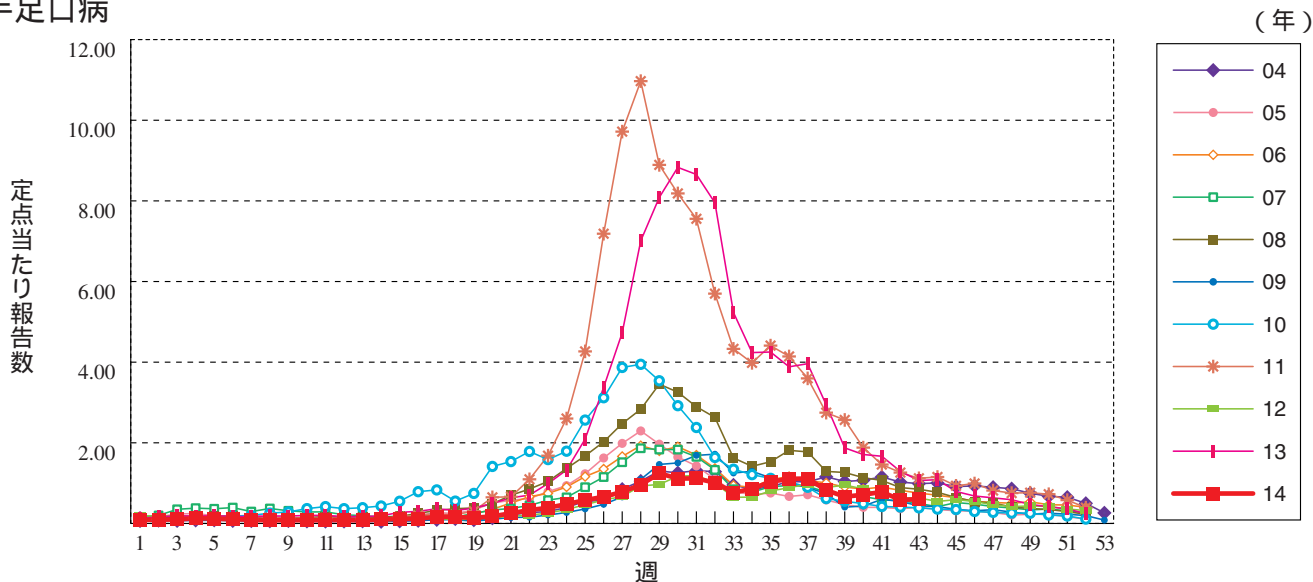
感染性胃腸炎



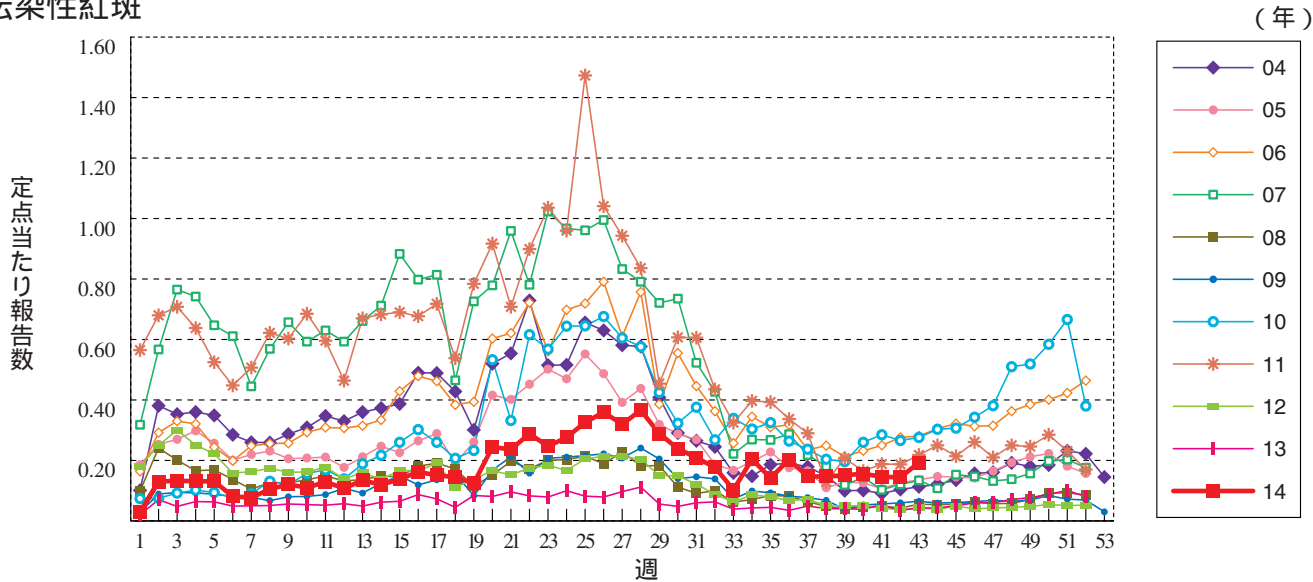
水痘



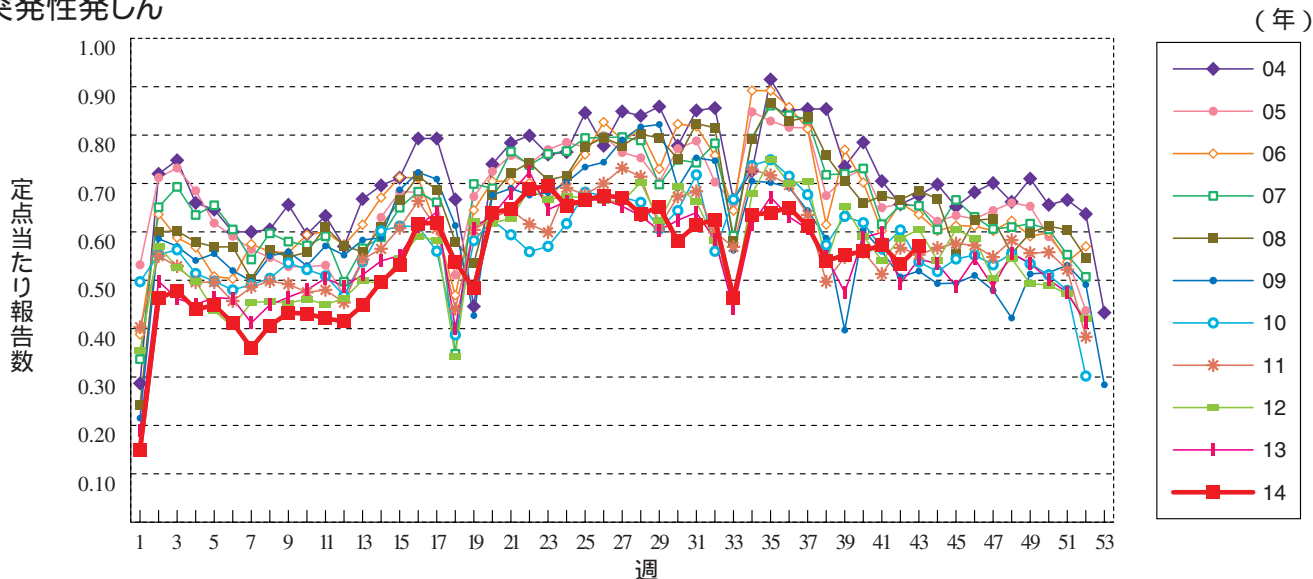
手足口病



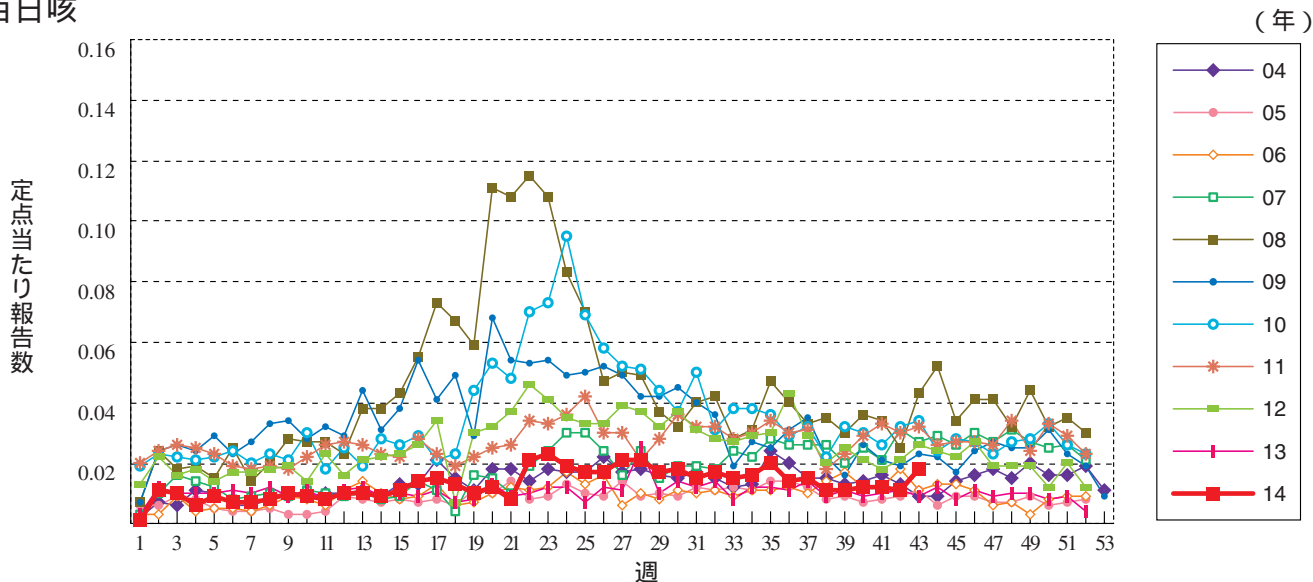
伝染性紅斑



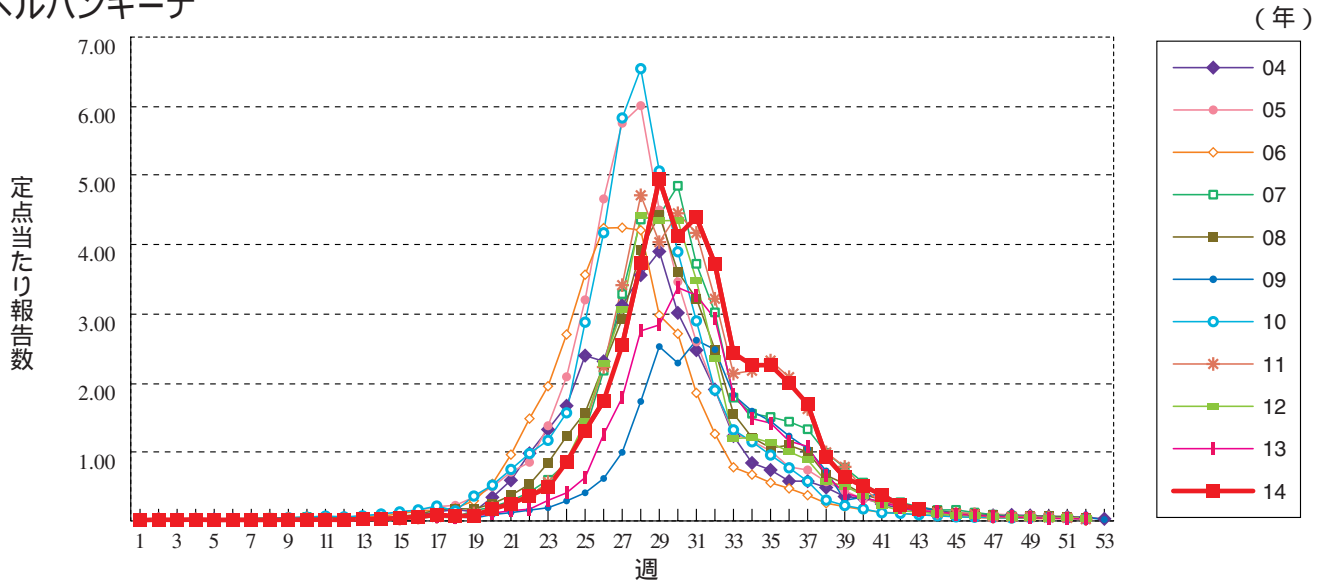
突発性発しん



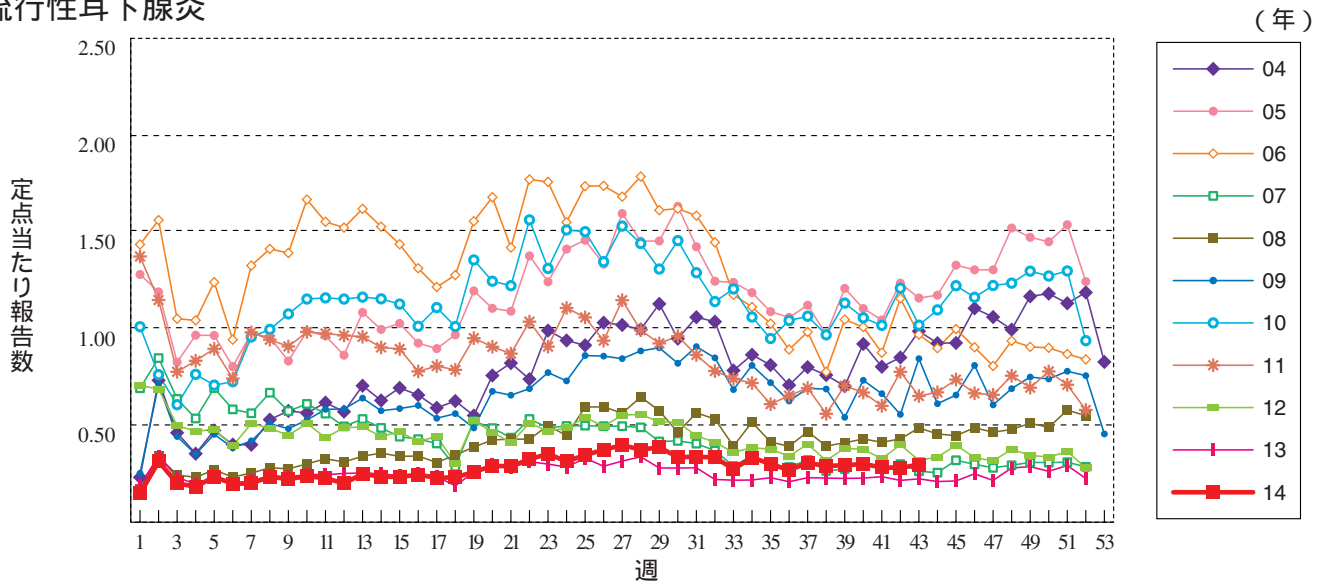
百日咳



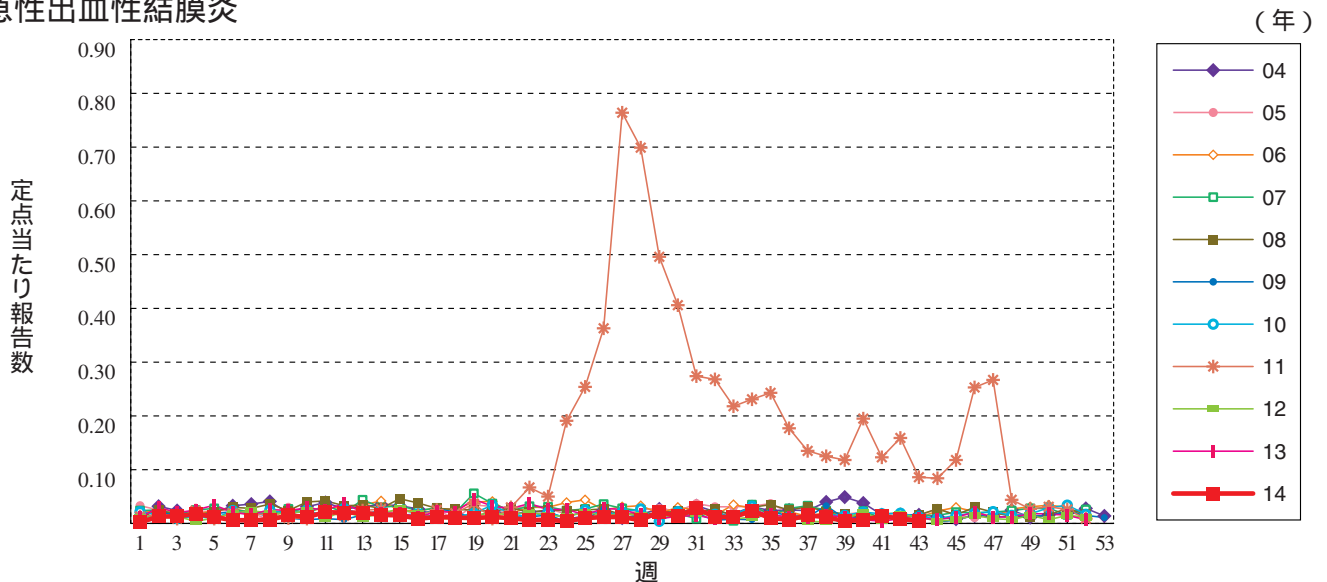
ヘルパンギーナ



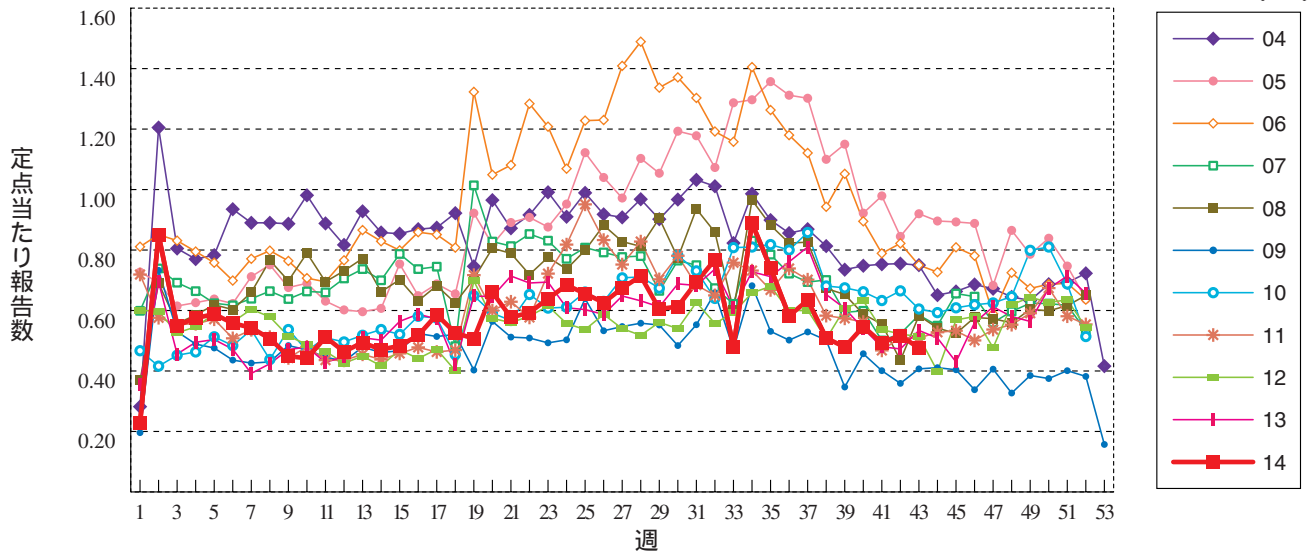
流行性耳下腺炎



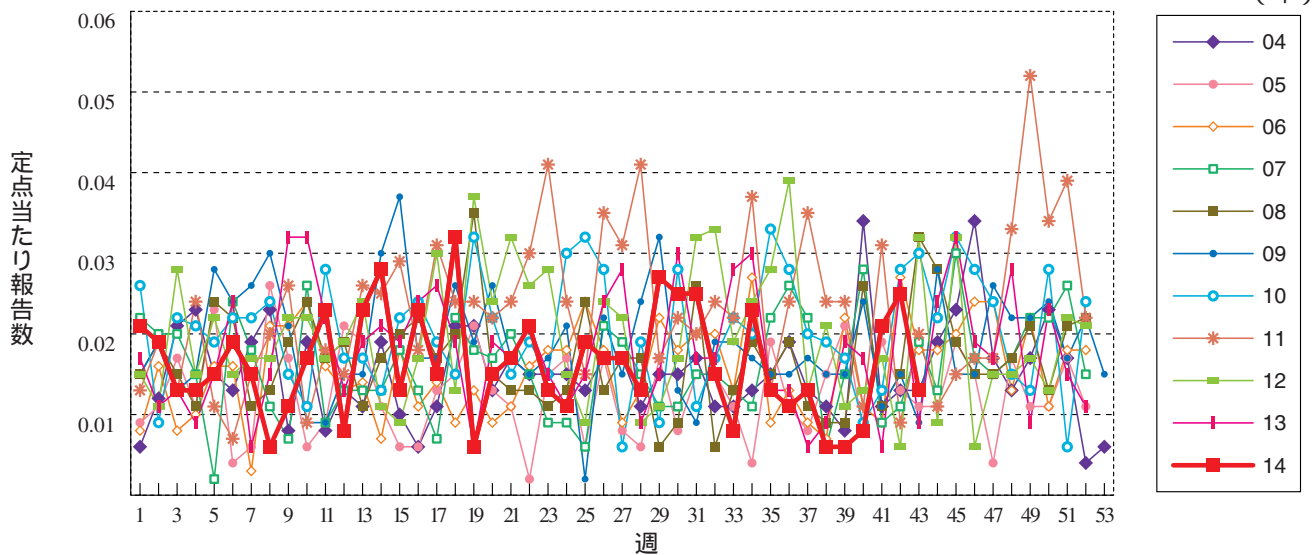
急性出血性結膜炎



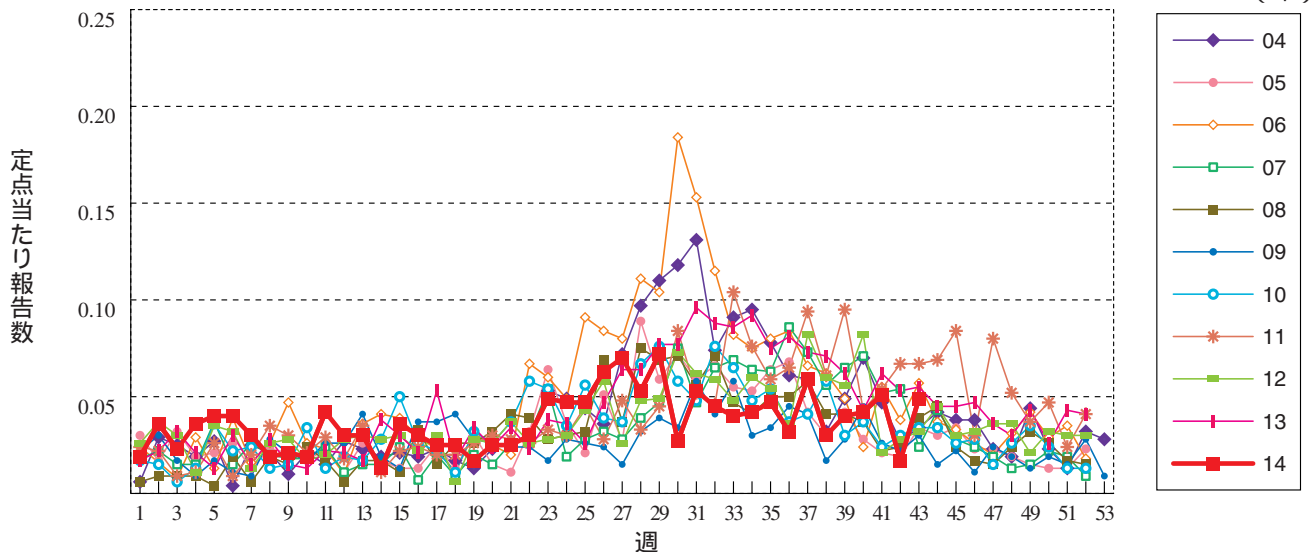
流行性角結膜炎



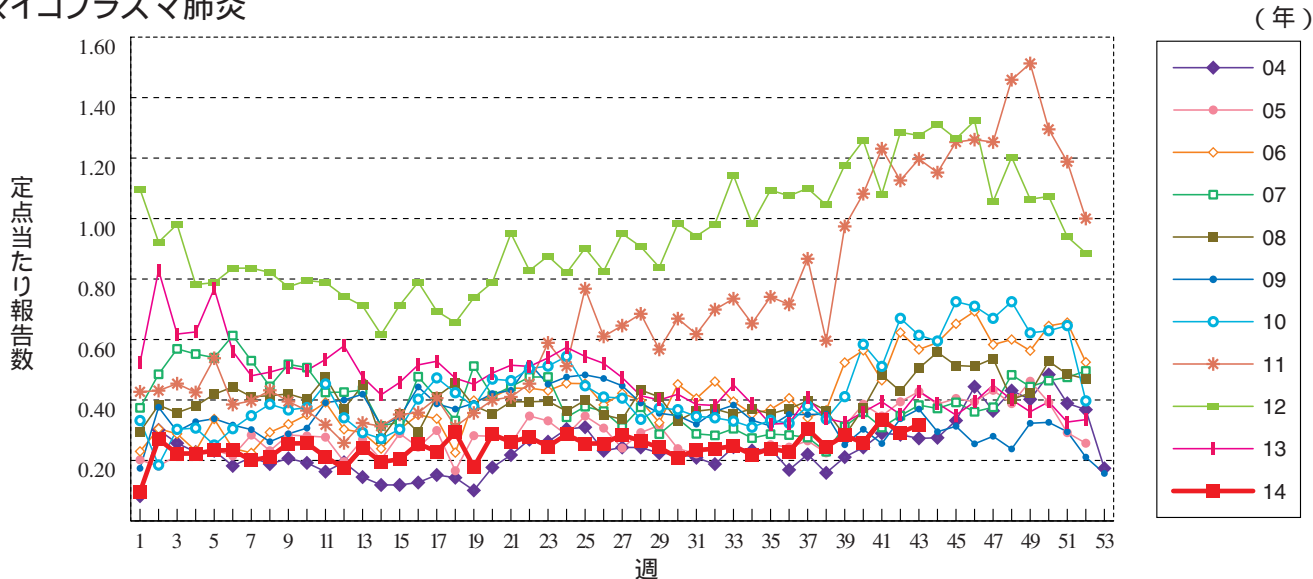
細菌性髄膜炎



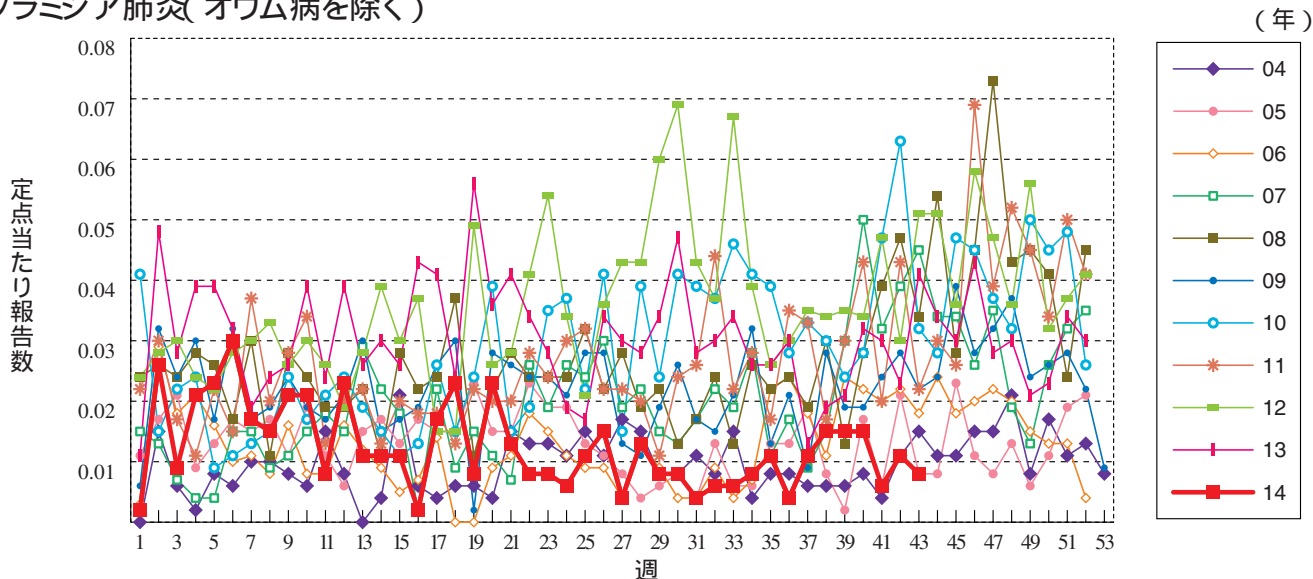
無菌性髄膜炎



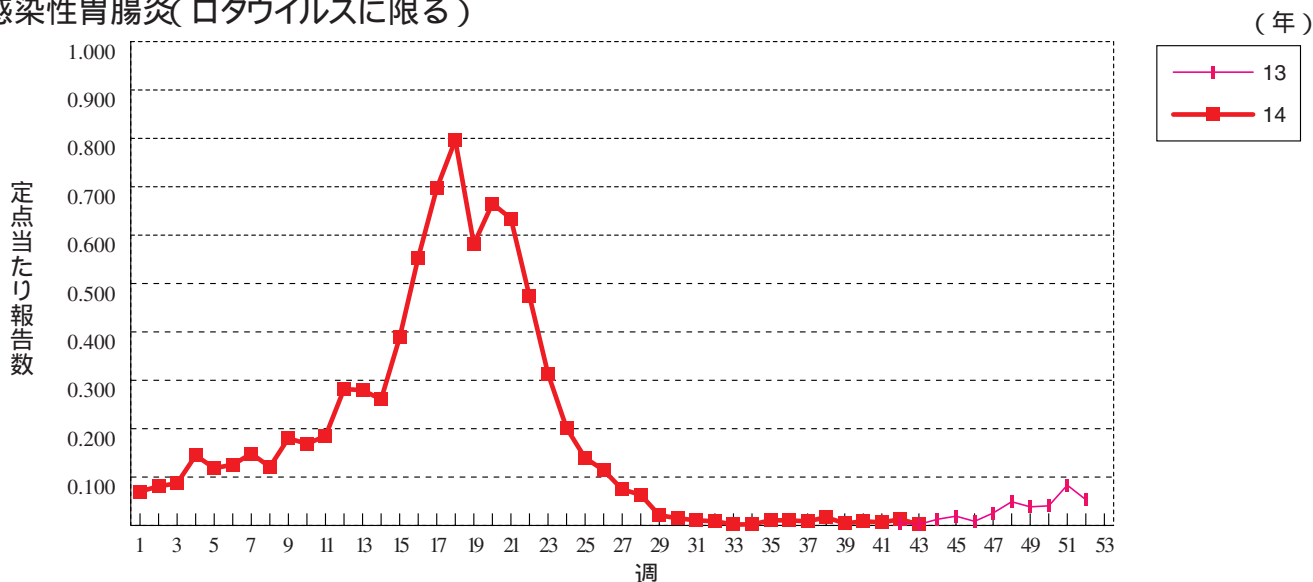
マイコプラズマ肺炎



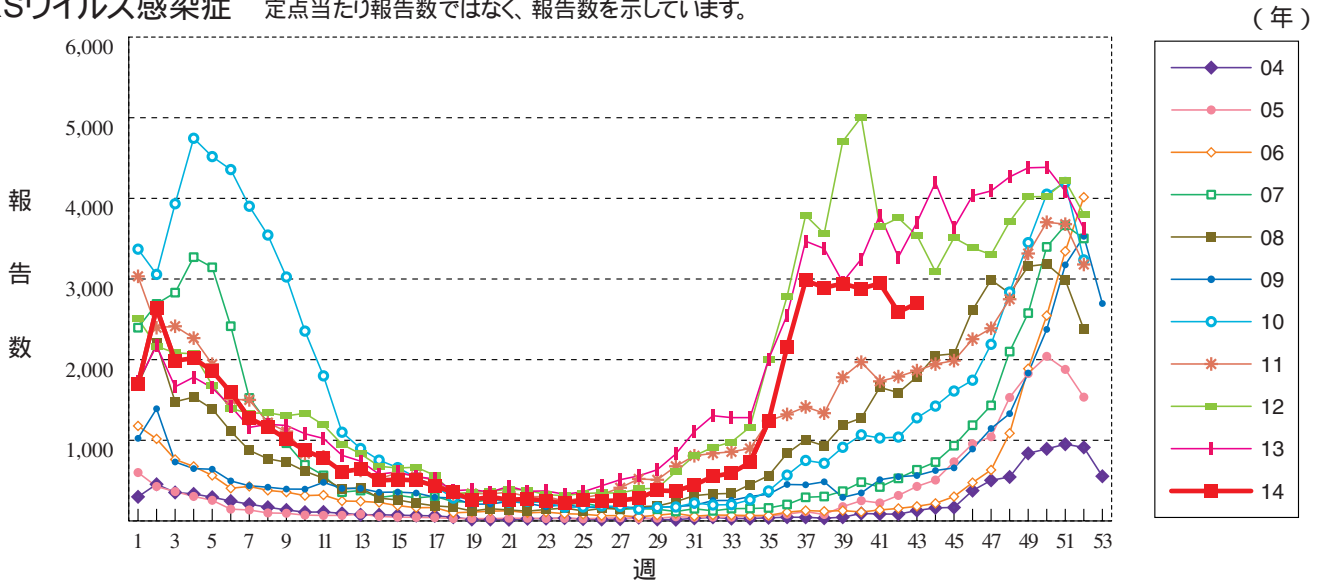
クラミジア肺炎(オウム病を除く)



感染性胃腸炎(ロタウイルスに限る)



RSウイルス感染症 定点当たり報告数ではなく、報告数を示しています。





43週のデータ

注) 表中の報告数は10月29日集計分であり、その後の報告は次週以降の累積に反映されます。
 新型インフルエンザは掲載していません。

報告数・累積報告数、疾病・都道府県別

2014年43週

	エボラ出血熱		クリミア・コンゴ出血熱		痘 そう		南米出血熱		ペ ス ト		マールブルグ病		ラッサ熱		急性灰白髄炎		結 核	
	報告数	累積	報告数	累積	報告数	累積	報告数	累積	報告数	累積	報告数	累積	報告数	累積	報告数	累積	報告数	累積
総 数	-	-	-	-	-	-	-	-	-	-	-	-	-	-	-	-	392	21347
北海道	-	-	-	-	-	-	-	-	-	-	-	-	-	-	-	-	3	620
青森県	-	-	-	-	-	-	-	-	-	-	-	-	-	-	-	-	8	318
岩手県	-	-	-	-	-	-	-	-	-	-	-	-	-	-	-	-	-	213
宮城県	-	-	-	-	-	-	-	-	-	-	-	-	-	-	-	-	5	269
秋田県	-	-	-	-	-	-	-	-	-	-	-	-	-	-	-	-	3	141
山形県	-	-	-	-	-	-	-	-	-	-	-	-	-	-	-	-	6	140
福島県	-	-	-	-	-	-	-	-	-	-	-	-	-	-	-	-	4	238
茨城県	-	-	-	-	-	-	-	-	-	-	-	-	-	-	-	-	9	432
栃木県	-	-	-	-	-	-	-	-	-	-	-	-	-	-	-	-	8	301
群馬県	-	-	-	-	-	-	-	-	-	-	-	-	-	-	-	-	8	226
埼玉県	-	-	-	-	-	-	-	-	-	-	-	-	-	-	-	-	6	1086
千葉県	-	-	-	-	-	-	-	-	-	-	-	-	-	-	-	-	23	1120
東京都	-	-	-	-	-	-	-	-	-	-	-	-	-	-	-	-	66	3271
神奈川県	-	-	-	-	-	-	-	-	-	-	-	-	-	-	-	-	24	1529
新潟県	-	-	-	-	-	-	-	-	-	-	-	-	-	-	-	-	9	276
富山県	-	-	-	-	-	-	-	-	-	-	-	-	-	-	-	-	3	167
石川県	-	-	-	-	-	-	-	-	-	-	-	-	-	-	-	-	3	160
福井県	-	-	-	-	-	-	-	-	-	-	-	-	-	-	-	-	4	139
山梨県	-	-	-	-	-	-	-	-	-	-	-	-	-	-	-	-	2	81
長野県	-	-	-	-	-	-	-	-	-	-	-	-	-	-	-	-	11	273
岐阜県	-	-	-	-	-	-	-	-	-	-	-	-	-	-	-	-	13	370
静岡県	-	-	-	-	-	-	-	-	-	-	-	-	-	-	-	-	10	451
愛知県	-	-	-	-	-	-	-	-	-	-	-	-	-	-	-	-	26	1533
三重県	-	-	-	-	-	-	-	-	-	-	-	-	-	-	-	-	8	294
滋賀県	-	-	-	-	-	-	-	-	-	-	-	-	-	-	-	-	5	186
京都府	-	-	-	-	-	-	-	-	-	-	-	-	-	-	-	-	1	517
大阪府	-	-	-	-	-	-	-	-	-	-	-	-	-	-	-	-	35	1319
兵庫県	-	-	-	-	-	-	-	-	-	-	-	-	-	-	-	-	19	728
奈良県	-	-	-	-	-	-	-	-	-	-	-	-	-	-	-	-	9	237
和歌山県	-	-	-	-	-	-	-	-	-	-	-	-	-	-	-	-	3	168
鳥取県	-	-	-	-	-	-	-	-	-	-	-	-	-	-	-	-	-	86
島根県	-	-	-	-	-	-	-	-	-	-	-	-	-	-	-	-	2	107
岡山県	-	-	-	-	-	-	-	-	-	-	-	-	-	-	-	-	-	298
広島県	-	-	-	-	-	-	-	-	-	-	-	-	-	-	-	-	11	420
山口県	-	-	-	-	-	-	-	-	-	-	-	-	-	-	-	-	2	217
徳島県	-	-	-	-	-	-	-	-	-	-	-	-	-	-	-	-	1	122
香川県	-	-	-	-	-	-	-	-	-	-	-	-	-	-	-	-	1	166
愛媛県	-	-	-	-	-	-	-	-	-	-	-	-	-	-	-	-	1	193
高知県	-	-	-	-	-	-	-	-	-	-	-	-	-	-	-	-	1	112
福岡県	-	-	-	-	-	-	-	-	-	-	-	-	-	-	-	-	19	911
佐賀県	-	-	-	-	-	-	-	-	-	-	-	-	-	-	-	-	3	145
長崎県	-	-	-	-	-	-	-	-	-	-	-	-	-	-	-	-	3	415
熊本県	-	-	-	-	-	-	-	-	-	-	-	-	-	-	-	-	-	294
大分県	-	-	-	-	-	-	-	-	-	-	-	-	-	-	-	-	2	220
宮崎県	-	-	-	-	-	-	-	-	-	-	-	-	-	-	-	-	3	190
鹿児島県	-	-	-	-	-	-	-	-	-	-	-	-	-	-	-	-	8	297
沖縄県	-	-	-	-	-	-	-	-	-	-	-	-	-	-	-	-	1	351

*病原体がSARSコロナウイルスであるものに限る。

報告数・累積報告数, 疾病・都道府県別

2014年43週

	ジフテリア		重症急性呼吸器症候群*		鳥インフルエンザ(H5N1)		コレラ		細菌性赤痢		腸管出血性大腸菌感染症		腸チフス		パラチフス		E型肝炎	
	報告数	累積	報告数	累積	報告数	累積	報告数	累積	報告数	累積	報告数	累積	報告数	累積	報告数	累積	報告数	累積
総 数	-	-	-	-	-	-	4	7	113	45	3691	1	49	-	15	3	119	
北海道	-	-	-	-	-	-	-	-	-	3	190	-	-	-	-	-	15	
青森県	-	-	-	-	-	-	-	-	-	-	19	-	-	-	-	-	2	
岩手県	-	-	-	-	-	-	-	-	3	-	125	-	-	-	-	-	4	
宮城県	-	-	-	-	-	-	-	-	3	2	76	-	-	-	1	-	1	
秋田県	-	-	-	-	-	-	-	-	1	-	41	-	-	-	-	-	1	
山形県	-	-	-	-	-	-	-	-	-	-	67	-	-	-	-	-	-	
福島県	-	-	-	-	-	-	-	-	1	-	68	-	-	-	-	-	3	
茨城県	-	-	-	-	-	-	-	-	-	1	43	-	-	-	-	-	4	
栃木県	-	-	-	-	-	-	-	-	2	-	50	-	1	-	-	-	1	
群馬県	-	-	-	-	-	-	-	-	-	-	100	-	-	-	-	-	-	
埼玉県	-	-	-	-	-	-	-	-	1	-	255	-	2	-	1	-	7	
千葉県	-	-	-	-	-	-	-	-	10	-	168	-	1	-	1	1	11	
東京都	-	-	-	-	-	-	3	2	32	4	331	1	26	-	6	-	21	
神奈川県	-	-	-	-	-	-	-	-	6	2	250	-	2	-	1	-	9	
新潟県	-	-	-	-	-	-	-	-	2	-	54	-	-	-	-	-	1	
富山県	-	-	-	-	-	-	-	-	-	-	17	-	1	-	-	1	5	
石川県	-	-	-	-	-	-	-	-	1	-	26	-	-	-	-	-	2	
福井県	-	-	-	-	-	-	-	-	-	1	37	-	-	-	-	-	1	
山梨県	-	-	-	-	-	-	-	-	1	-	28	-	-	-	-	-	-	
長野県	-	-	-	-	-	-	-	-	2	3	39	-	-	-	-	-	4	
岐阜県	-	-	-	-	-	-	-	-	2	-	32	-	-	-	-	-	3	
静岡県	-	-	-	-	-	-	-	-	1	1	370	-	1	-	1	1	6	
愛知県	-	-	-	-	-	-	1	-	8	4	119	-	2	-	1	-	1	
三重県	-	-	-	-	-	-	-	-	1	2	55	-	-	-	-	-	-	
滋賀県	-	-	-	-	-	-	-	-	-	1	52	-	-	-	-	-	-	
京都府	-	-	-	-	-	-	-	-	1	1	62	-	2	-	1	-	1	
大阪府	-	-	-	-	-	-	-	-	8	-	188	-	4	-	1	-	-	
兵庫県	-	-	-	-	-	-	-	-	3	-	104	-	1	-	-	-	2	
奈良県	-	-	-	-	-	-	-	-	-	-	19	-	2	-	-	-	-	
和歌山県	-	-	-	-	-	-	-	-	-	-	12	-	-	-	-	-	1	
鳥取県	-	-	-	-	-	-	-	-	-	-	9	-	-	-	-	-	-	
島根県	-	-	-	-	-	-	-	-	-	-	16	-	-	-	-	-	-	
岡山県	-	-	-	-	-	-	-	-	-	-	61	-	-	-	-	-	1	
広島県	-	-	-	-	-	-	-	-	6	-	39	-	1	-	-	-	1	
山口県	-	-	-	-	-	-	-	-	-	1	25	-	-	-	-	-	-	
徳島県	-	-	-	-	-	-	-	-	-	-	8	-	-	-	-	-	-	
香川県	-	-	-	-	-	-	-	-	-	-	10	-	-	-	-	-	-	
愛媛県	-	-	-	-	-	-	-	-	-	-	8	-	-	-	-	-	1	
高知県	-	-	-	-	-	-	-	-	-	-	3	-	-	-	-	-	-	
福岡県	-	-	-	-	-	-	-	-	5	12	148	-	-	-	1	-	2	
佐賀県	-	-	-	-	-	-	-	-	1	2	48	-	-	-	-	-	-	
長崎県	-	-	-	-	-	-	-	-	3	2	74	-	-	-	-	-	1	
熊本県	-	-	-	-	-	-	-	-	-	-	125	-	2	-	-	-	2	
大分県	-	-	-	-	-	-	-	-	-	1	18	-	-	-	-	-	1	
宮崎県	-	-	-	-	-	-	-	-	-	-	25	-	-	-	-	-	3	
鹿児島県	-	-	-	-	-	-	-	-	-	2	62	-	-	-	-	-	1	
沖縄県	-	-	-	-	-	-	-	-	2	-	15	-	1	-	-	-	-	

報告数・累積報告数, 疾病・都道府県別

2014年43週

	ウエストナイル熱		A型肝炎		エキノコックス症		黄熱		オウム病		オムスク出血熱		回帰熱		キャサナル森林病		Q熱	
	報告数	累積	報告数	累積	報告数	累積	報告数	累積	報告数	累積	報告数	累積	報告数	累積	報告数	累積	報告数	累積
総数	-	-	5	415	-	15	-	-	-	8	-	-	-	1	-	-	-	1
北海道	-	-	-	4	-	13	-	-	-	-	-	-	-	1	-	-	-	-
青森県	-	-	-	3	-	-	-	-	-	-	-	-	-	-	-	-	-	-
岩手県	-	-	-	1	-	-	-	-	-	-	-	-	-	-	-	-	-	-
宮城県	-	-	-	19	-	-	-	-	-	-	-	-	-	-	-	-	-	-
秋田県	-	-	-	2	-	-	-	-	-	-	-	-	-	-	-	-	-	-
山形県	-	-	-	2	-	1	-	-	-	-	-	-	-	-	-	-	-	-
福島県	-	-	-	1	-	-	-	-	-	-	-	-	-	-	-	-	-	-
茨城県	-	-	-	2	-	-	-	-	-	-	-	-	-	-	-	-	-	-
栃木県	-	-	-	2	-	-	-	-	-	-	-	-	-	-	-	-	-	-
群馬県	-	-	-	2	-	-	-	-	-	-	-	-	-	-	-	-	-	-
埼玉県	-	-	-	8	-	-	-	-	-	-	-	-	-	-	-	-	-	-
千葉県	-	-	-	10	-	-	-	-	-	1	-	-	-	-	-	-	-	-
東京都	-	-	1	32	-	-	-	-	-	3	-	-	-	-	-	-	-	-
神奈川県	-	-	-	23	-	1	-	-	-	4	-	-	-	-	-	-	-	-
新潟県	-	-	-	12	-	-	-	-	-	-	-	-	-	-	-	-	-	-
富山県	-	-	-	-	-	-	-	-	-	-	-	-	-	-	-	-	-	-
石川県	-	-	-	-	-	-	-	-	-	-	-	-	-	-	-	-	-	-
福井県	-	-	-	6	-	-	-	-	-	-	-	-	-	-	-	-	-	-
山梨県	-	-	-	3	-	-	-	-	-	-	-	-	-	-	-	-	-	-
長野県	-	-	1	8	-	-	-	-	-	-	-	-	-	-	-	-	-	-
岐阜県	-	-	-	1	-	-	-	-	-	-	-	-	-	-	-	-	-	-
静岡県	-	-	-	10	-	-	-	-	-	-	-	-	-	-	-	-	-	-
愛知県	-	-	1	8	-	-	-	-	-	-	-	-	-	-	-	-	-	-
三重県	-	-	-	5	-	-	-	-	-	-	-	-	-	-	-	-	-	-
滋賀県	-	-	-	1	-	-	-	-	-	-	-	-	-	-	-	-	-	-
京都府	-	-	-	6	-	-	-	-	-	-	-	-	-	-	-	-	-	-
大阪府	-	-	1	36	-	-	-	-	-	-	-	-	-	-	-	-	-	-
兵庫県	-	-	-	25	-	-	-	-	-	-	-	-	-	-	-	-	-	-
奈良県	-	-	-	6	-	-	-	-	-	-	-	-	-	-	-	-	-	-
和歌山県	-	-	-	5	-	-	-	-	-	-	-	-	-	-	-	-	-	-
鳥取県	-	-	-	-	-	-	-	-	-	-	-	-	-	-	-	-	-	-
島根県	-	-	-	5	-	-	-	-	-	-	-	-	-	-	-	-	-	-
岡山県	-	-	-	6	-	-	-	-	-	-	-	-	-	-	-	-	-	-
広島県	-	-	-	31	-	-	-	-	-	-	-	-	-	-	-	-	-	-
山口県	-	-	-	1	-	-	-	-	-	-	-	-	-	-	-	-	-	-
徳島県	-	-	-	2	-	-	-	-	-	-	-	-	-	-	-	-	-	-
香川県	-	-	-	1	-	-	-	-	-	-	-	-	-	-	-	-	-	-
愛媛県	-	-	-	10	-	-	-	-	-	-	-	-	-	-	-	-	-	-
高知県	-	-	-	-	-	-	-	-	-	-	-	-	-	-	-	-	-	-
福岡県	-	-	-	43	-	-	-	-	-	-	-	-	-	-	-	-	-	-
佐賀県	-	-	-	6	-	-	-	-	-	-	-	-	-	-	-	-	-	-
長崎県	-	-	-	-	-	-	-	-	-	-	-	-	-	-	-	-	-	-
熊本県	-	-	-	5	-	-	-	-	-	-	-	-	-	-	-	-	-	-
大分県	-	-	-	10	-	-	-	-	-	-	-	-	-	-	-	-	-	1
宮崎県	-	-	-	15	-	-	-	-	-	-	-	-	-	-	-	-	-	-
鹿児島県	-	-	1	34	-	-	-	-	-	-	-	-	-	-	-	-	-	-
沖縄県	-	-	-	3	-	-	-	-	-	-	-	-	-	-	-	-	-	-

*2013年3月4日より届出対象疾患となりました。

報告数・累積報告数, 疾病・都道府県別

2014年43週

	狂犬病		コクシジ オイデス症		サル痘		重症熱性血小板 減少症候群*		腎症候性出血熱		西部ウマ脳炎		ダニ媒介脳炎		炭疽		チクングニア熱			
	報告数	累積	報告数	累積	報告数	累積	報告数	累積	報告数	累積	報告数	累積	報告数	累積	報告数	累積	報告数	累積		
総数	-	-	-	1	-	-	1	57	-	-	-	-	-	-	-	-	-	-	1	11
北海道	-	-	-	-	-	-	-	-	-	-	-	-	-	-	-	-	-	-	-	-
青森県	-	-	-	-	-	-	-	-	-	-	-	-	-	-	-	-	-	-	-	-
岩手県	-	-	-	-	-	-	-	-	-	-	-	-	-	-	-	-	-	-	-	-
宮城県	-	-	-	-	-	-	-	-	-	-	-	-	-	-	-	-	-	-	-	-
秋田県	-	-	-	-	-	-	-	-	-	-	-	-	-	-	-	-	-	-	-	-
山形県	-	-	-	-	-	-	-	-	-	-	-	-	-	-	-	-	-	-	-	-
福島県	-	-	-	-	-	-	-	-	-	-	-	-	-	-	-	-	-	-	-	-
茨城県	-	-	-	-	-	-	-	-	-	-	-	-	-	-	-	-	-	-	-	-
栃木県	-	-	-	-	-	-	-	-	-	-	-	-	-	-	-	-	-	-	-	-
群馬県	-	-	-	-	-	-	-	-	-	-	-	-	-	-	-	-	-	-	-	-
埼玉県	-	-	-	-	-	-	-	-	-	-	-	-	-	-	-	-	-	-	-	-
千葉県	-	-	-	1	-	-	-	-	-	-	-	-	-	-	-	-	-	-	-	2
東京都	-	-	-	-	-	-	-	-	-	-	-	-	-	-	-	-	-	-	1	3
神奈川県	-	-	-	-	-	-	-	-	-	-	-	-	-	-	-	-	-	-	-	1
新潟県	-	-	-	-	-	-	-	-	-	-	-	-	-	-	-	-	-	-	-	-
富山県	-	-	-	-	-	-	-	-	-	-	-	-	-	-	-	-	-	-	-	-
石川県	-	-	-	-	-	-	-	-	-	-	-	-	-	-	-	-	-	-	-	-
福井県	-	-	-	-	-	-	-	-	-	-	-	-	-	-	-	-	-	-	-	-
山梨県	-	-	-	-	-	-	-	-	-	-	-	-	-	-	-	-	-	-	-	-
長野県	-	-	-	-	-	-	-	-	-	-	-	-	-	-	-	-	-	-	-	-
岐阜県	-	-	-	-	-	-	-	-	-	-	-	-	-	-	-	-	-	-	-	1
静岡県	-	-	-	-	-	-	-	-	-	-	-	-	-	-	-	-	-	-	-	-
愛知県	-	-	-	-	-	-	-	-	-	-	-	-	-	-	-	-	-	-	-	-
三重県	-	-	-	-	-	-	-	-	-	-	-	-	-	-	-	-	-	-	-	1
滋賀県	-	-	-	-	-	-	-	-	-	-	-	-	-	-	-	-	-	-	-	-
京都府	-	-	-	-	-	-	-	-	-	-	-	-	-	-	-	-	-	-	-	1
大阪府	-	-	-	-	-	-	-	-	-	-	-	-	-	-	-	-	-	-	-	1
兵庫県	-	-	-	-	-	-	-	-	-	-	-	-	-	-	-	-	-	-	-	-
奈良県	-	-	-	-	-	-	-	-	-	-	-	-	-	-	-	-	-	-	-	1
和歌山県	-	-	-	-	-	-	-	2	-	-	-	-	-	-	-	-	-	-	-	-
鳥取県	-	-	-	-	-	-	-	-	-	-	-	-	-	-	-	-	-	-	-	-
島根県	-	-	-	-	-	-	-	-	-	-	-	-	-	-	-	-	-	-	-	-
岡山県	-	-	-	-	-	-	-	2	-	-	-	-	-	-	-	-	-	-	-	-
広島県	-	-	-	-	-	-	-	3	-	-	-	-	-	-	-	-	-	-	-	-
山口県	-	-	-	-	-	-	-	3	-	-	-	-	-	-	-	-	-	-	-	-
徳島県	-	-	-	-	-	-	-	7	-	-	-	-	-	-	-	-	-	-	-	-
香川県	-	-	-	-	-	-	-	-	-	-	-	-	-	-	-	-	-	-	-	-
愛媛県	-	-	-	-	-	-	-	11	-	-	-	-	-	-	-	-	-	-	-	-
高知県	-	-	-	-	-	-	1	10	-	-	-	-	-	-	-	-	-	-	-	-
福岡県	-	-	-	-	-	-	-	-	-	-	-	-	-	-	-	-	-	-	-	-
佐賀県	-	-	-	-	-	-	-	1	-	-	-	-	-	-	-	-	-	-	-	-
長崎県	-	-	-	-	-	-	-	2	-	-	-	-	-	-	-	-	-	-	-	-
熊本県	-	-	-	-	-	-	-	-	-	-	-	-	-	-	-	-	-	-	-	-
大分県	-	-	-	-	-	-	-	1	-	-	-	-	-	-	-	-	-	-	-	-
宮崎県	-	-	-	-	-	-	-	11	-	-	-	-	-	-	-	-	-	-	-	-
鹿児島県	-	-	-	-	-	-	-	4	-	-	-	-	-	-	-	-	-	-	-	-
沖縄県	-	-	-	-	-	-	-	-	-	-	-	-	-	-	-	-	-	-	-	-

*鳥インフルエンザ H5N1及びH7N9 を除く。

報告数・累積報告数, 疾病・都道府県別

2014年43週

	つつかが虫病		デング熱		東部ウマ脳炎		鳥インフルエンザ*		ニパウイルス感染症		日本紅斑熱		日本脳炎		ハンタウイルス肺症候群		Bウイルス病	
	報告数	累積	報告数	累積	報告数	累積	報告数	累積	報告数	累積	報告数	累積	報告数	累積	報告数	累積	報告数	累積
総 数	6	126	2	317	-	-	-	-	-	-	4	202	-	2	-	-	-	-
北海道	-	-	-	3	-	-	-	-	-	-	-	-	-	-	-	-	-	-
青森県	-	11	-	1	-	-	-	-	-	-	-	-	-	-	-	-	-	-
岩手県	-	5	-	1	-	-	-	-	-	-	-	-	-	-	-	-	-	-
宮城県	1	4	-	3	-	-	-	-	-	-	-	-	-	-	-	-	-	-
秋田県	-	20	-	1	-	-	-	-	-	-	-	-	-	-	-	-	-	-
山形県	-	3	-	-	-	-	-	-	-	-	-	-	-	-	-	-	-	-
福島県	-	15	-	1	-	-	-	-	-	-	-	-	-	-	-	-	-	-
茨城県	-	-	-	4	-	-	-	-	-	-	-	-	-	-	-	-	-	-
栃木県	1	2	-	-	-	-	-	-	-	-	-	-	-	-	-	-	-	-
群馬県	-	3	-	3	-	-	-	-	-	-	-	-	-	-	-	-	-	-
埼玉県	-	-	-	14	-	-	-	-	-	-	-	-	-	-	-	-	-	-
千葉県	-	3	-	16	-	-	-	-	-	-	3	-	-	-	-	-	-	-
東京都	2	7	2	158	-	-	-	-	-	-	-	-	-	-	-	-	-	-
神奈川県	-	1	-	27	-	-	-	-	-	-	1	-	-	-	-	-	-	-
新潟県	-	6	-	3	-	-	-	-	-	-	1	-	-	-	-	-	-	-
富山県	-	1	-	-	-	-	-	-	-	-	-	-	-	-	-	-	-	-
石川県	1	1	-	-	-	-	-	-	-	-	-	-	-	-	-	-	-	-
福井県	-	-	-	-	-	-	-	-	-	-	1	-	-	-	-	-	-	-
山梨県	-	-	-	2	-	-	-	-	-	-	-	-	-	-	-	-	-	-
長野県	-	7	-	1	-	-	-	-	-	-	-	-	-	-	-	-	-	-
岐阜県	-	1	-	5	-	-	-	-	-	-	-	-	-	-	-	-	-	-
静岡県	-	1	-	5	-	-	-	-	-	-	-	-	-	-	-	-	-	-
愛知県	-	-	-	9	-	-	-	-	-	-	-	-	-	-	-	-	-	-
三重県	-	2	-	4	-	-	-	-	-	-	27	-	-	-	-	-	-	-
滋賀県	-	-	-	-	-	-	-	-	-	-	-	-	-	-	-	-	-	-
京都府	-	-	-	4	-	-	-	-	-	-	-	-	-	-	-	-	-	-
大阪府	-	-	-	21	-	-	-	-	-	-	4	-	-	-	-	-	-	-
兵庫県	-	2	-	7	-	-	-	-	-	-	11	-	1	-	-	-	-	-
奈良県	-	-	-	2	-	-	-	-	-	-	1	-	-	-	-	-	-	-
和歌山県	-	2	-	1	-	-	-	-	-	-	1	32	-	-	-	-	-	-
鳥取県	-	-	-	-	-	-	-	-	-	-	2	-	-	-	-	-	-	-
島根県	-	1	-	-	-	-	-	-	-	-	6	-	-	-	-	-	-	-
岡山県	-	2	-	1	-	-	-	-	-	-	4	-	-	-	-	-	-	-
広島県	-	2	-	1	-	-	-	-	-	-	1	28	-	-	-	-	-	-
山口県	-	-	-	2	-	-	-	-	-	-	1	-	-	-	-	-	-	-
徳島県	-	1	-	1	-	-	-	-	-	-	13	-	-	-	-	-	-	-
香川県	-	-	-	2	-	-	-	-	-	-	4	-	-	-	-	-	-	-
愛媛県	-	-	-	2	-	-	-	-	-	-	1	7	-	-	-	-	-	-
高知県	-	-	-	2	-	-	-	-	-	-	7	-	-	-	-	-	-	-
福岡県	-	-	-	5	-	-	-	-	-	-	2	-	-	-	-	-	-	-
佐賀県	-	-	-	-	-	-	-	-	-	-	3	-	-	-	-	-	-	-
長崎県	-	2	-	-	-	-	-	-	-	-	11	-	-	-	-	-	-	-
熊本県	-	2	-	2	-	-	-	-	-	-	1	13	-	1	-	-	-	-
大分県	-	-	-	1	-	-	-	-	-	-	1	-	-	-	-	-	-	-
宮崎県	1	6	-	-	-	-	-	-	-	-	5	-	-	-	-	-	-	-
鹿児島県	-	12	-	-	-	-	-	-	-	-	14	-	-	-	-	-	-	-
沖縄県	-	1	-	2	-	-	-	-	-	-	-	-	-	-	-	-	-	-

報告数・累積報告数, 疾病・都道府県別

2014年43週

	鼻 疽		ブルセラ症		ペネズエラ ウマ脳炎		ヘンドラウイルス 感 染 症		発しんチフス		ポツリヌス症		マラリア		野 兎 病		ライム病	
	報告数	累積	報告数	累積	報告数	累積	報告数	累積	報告数	累積	報告数	累積	報告数	累積	報告数	累積	報告数	累積
総 数	-	-	-	10	-	-	-	-	-	-	-	1	-	53	-	1	1	12
北海道	-	-	-	-	-	-	-	-	-	-	-	-	-	3	-	-	-	5
青森県	-	-	-	-	-	-	-	-	-	-	-	-	-	-	-	-	-	-
岩手県	-	-	-	-	-	-	-	-	-	-	-	-	-	-	-	-	-	-
宮城県	-	-	-	1	-	-	-	-	-	-	-	-	-	-	-	-	-	-
秋田県	-	-	-	-	-	-	-	-	-	-	-	-	-	-	-	-	-	-
山形県	-	-	-	-	-	-	-	-	-	-	-	-	-	1	-	-	-	-
福島県	-	-	-	-	-	-	-	-	-	-	-	-	-	-	-	-	-	1
茨城県	-	-	-	1	-	-	-	-	-	-	-	-	-	2	-	-	-	-
栃木県	-	-	-	-	-	-	-	-	-	-	-	-	-	-	-	-	-	-
群馬県	-	-	-	-	-	-	-	-	-	-	-	-	-	-	-	-	-	-
埼玉県	-	-	-	1	-	-	-	-	-	-	-	-	-	2	-	-	-	1
千葉県	-	-	-	-	-	-	-	-	-	-	-	-	-	1	-	-	-	1
東京都	-	-	-	4	-	-	-	-	-	-	-	-	-	24	-	-	1	2
神奈川県	-	-	-	-	-	-	-	-	-	-	-	-	-	7	-	-	-	1
新潟県	-	-	-	-	-	-	-	-	-	-	-	-	-	-	-	-	-	-
富山県	-	-	-	-	-	-	-	-	-	-	-	-	-	-	-	-	-	-
石川県	-	-	-	-	-	-	-	-	-	-	-	-	-	-	-	-	-	-
福井県	-	-	-	-	-	-	-	-	-	-	-	-	-	-	-	-	-	-
山梨県	-	-	-	-	-	-	-	-	-	-	-	-	-	-	-	-	-	-
長野県	-	-	-	-	-	-	-	-	-	-	-	-	-	-	-	-	-	-
岐阜県	-	-	-	-	-	-	-	-	-	-	-	-	-	1	-	-	-	-
静岡県	-	-	-	-	-	-	-	-	-	-	-	-	-	1	-	-	-	-
愛知県	-	-	-	-	-	-	-	-	-	-	-	-	-	1	-	-	-	-
三重県	-	-	-	-	-	-	-	-	-	-	-	-	-	-	-	-	-	-
滋賀県	-	-	-	-	-	-	-	-	-	-	-	-	-	-	-	-	-	-
京都府	-	-	-	-	-	-	-	-	-	-	-	-	-	3	-	-	-	-
大阪府	-	-	-	-	-	-	-	-	-	-	-	-	-	2	-	-	-	1
兵庫県	-	-	-	-	-	-	-	-	-	-	-	-	-	2	-	1	-	-
奈良県	-	-	-	-	-	-	-	-	-	-	-	-	-	1	-	-	-	-
和歌山県	-	-	-	-	-	-	-	-	-	-	-	-	-	-	-	-	-	-
鳥取県	-	-	-	-	-	-	-	-	-	-	-	-	-	1	-	-	-	-
島根県	-	-	-	-	-	-	-	-	-	-	-	-	-	-	-	-	-	-
岡山県	-	-	-	-	-	-	-	-	-	-	-	-	-	-	-	-	-	-
広島県	-	-	-	-	-	-	-	-	-	-	-	-	-	-	-	-	-	-
山口県	-	-	-	-	-	-	-	-	-	-	-	-	-	-	-	-	-	-
徳島県	-	-	-	-	-	-	-	-	-	-	-	-	-	-	-	-	-	-
香川県	-	-	-	-	-	-	-	-	-	-	-	-	-	-	-	-	-	-
愛媛県	-	-	-	-	-	-	-	-	-	-	-	-	-	-	-	-	-	-
高知県	-	-	-	-	-	-	-	-	-	-	-	-	-	-	-	-	-	-
福岡県	-	-	-	2	-	-	-	-	-	-	-	-	-	-	-	-	-	-
佐賀県	-	-	-	-	-	-	-	-	-	-	-	-	-	-	-	-	-	-
長崎県	-	-	-	-	-	-	-	-	-	-	-	-	-	-	-	-	-	-
熊本県	-	-	-	-	-	-	-	-	-	-	-	-	-	-	-	-	-	-
大分県	-	-	-	-	-	-	-	-	-	-	-	-	-	-	-	-	-	-
宮崎県	-	-	-	-	-	-	-	-	-	-	-	1	-	-	-	-	-	-
鹿児島県	-	-	-	-	-	-	-	-	-	-	-	-	-	-	-	-	-	-
沖縄県	-	-	-	1	-	-	-	-	-	-	-	-	-	1	-	-	-	-

*E型肝炎およびA型肝炎を除く。
 **2014年9月19日より届出対象疾患となりました。

報告数・累積報告数, 疾病・都道府県別

2014年43週

	リッサウイルス感染症		リフトバレー熱		類鼻疽		レジオネラ症		レプトスピラ症		ロッキー山紅斑熱		アメルバ赤痢		ウイルス性肝炎*		カルバペネム耐性腸内細菌科細菌感染症**	
	報告数	累積	報告数	累積	報告数	累積	報告数	累積	報告数	累積	報告数	累積	報告数	累積	報告数	累積	報告数	累積
総数	-	-	-	-	-	-	17	1005	2	36	-	-	18	926	-	197	13	101
北海道	-	-	-	-	-	-	-	24	-	-	-	-	19	-	2	-	2	
青森県	-	-	-	-	-	-	-	3	-	1	-	-	6	-	-	-	2	
岩手県	-	-	-	-	-	-	-	5	-	-	-	-	12	-	-	-	-	
宮城県	-	-	-	-	-	-	-	19	-	-	-	-	19	-	2	-	1	
秋田県	-	-	-	-	-	-	-	12	-	-	-	-	2	-	2	-	-	
山形県	-	-	-	-	-	-	-	12	-	1	-	-	6	-	-	-	-	
福島県	-	-	-	-	-	-	-	8	-	-	-	-	22	-	-	-	3	
茨城県	-	-	-	-	-	-	1	27	-	1	-	-	15	-	1	-	-	
栃木県	-	-	-	-	-	-	-	15	-	-	-	-	5	-	4	1	1	
群馬県	-	-	-	-	-	-	1	8	-	1	-	-	13	-	3	1	5	
埼玉県	-	-	-	-	-	-	1	43	-	-	-	-	38	-	8	-	-	
千葉県	-	-	-	-	-	-	1	48	-	1	-	-	1	37	-	4	1	4
東京都	-	-	-	-	-	-	2	88	1	4	-	-	6	191	-	41	1	17
神奈川県	-	-	-	-	-	-	5	105	1	3	-	-	3	91	-	8	-	8
新潟県	-	-	-	-	-	-	-	33	-	2	-	-	11	-	-	-	-	
富山県	-	-	-	-	-	-	-	24	-	-	-	-	5	-	6	-	1	
石川県	-	-	-	-	-	-	-	35	-	-	-	-	2	-	3	-	-	
福井県	-	-	-	-	-	-	-	16	-	-	-	-	1	4	-	-	1	1
山梨県	-	-	-	-	-	-	-	3	-	-	-	-	1	-	-	-	-	
長野県	-	-	-	-	-	-	-	26	-	-	-	-	20	-	3	-	-	
岐阜県	-	-	-	-	-	-	-	16	-	-	-	-	13	-	-	-	-	
静岡県	-	-	-	-	-	-	-	29	-	-	-	-	18	-	3	1	2	
愛知県	-	-	-	-	-	-	1	44	-	-	-	-	1	57	-	11	3	6
三重県	-	-	-	-	-	-	-	16	-	-	-	-	1	5	-	2	-	1
滋賀県	-	-	-	-	-	-	-	11	-	-	-	-	10	-	-	-	3	
京都府	-	-	-	-	-	-	2	19	-	-	-	-	1	18	-	4	-	-
大阪府	-	-	-	-	-	-	-	56	-	1	-	-	2	104	-	24	2	19
兵庫県	-	-	-	-	-	-	2	43	-	-	-	-	35	-	10	-	2	
奈良県	-	-	-	-	-	-	-	9	-	-	-	-	13	-	1	-	1	
和歌山県	-	-	-	-	-	-	-	3	-	1	-	-	1	-	2	-	-	
鳥取県	-	-	-	-	-	-	-	2	-	-	-	-	1	-	-	-	-	
島根県	-	-	-	-	-	-	-	4	-	1	-	-	3	-	3	-	-	
岡山県	-	-	-	-	-	-	-	24	-	-	-	-	8	-	7	-	3	
広島県	-	-	-	-	-	-	1	37	-	-	-	-	16	-	11	1	2	
山口県	-	-	-	-	-	-	-	8	-	-	-	-	4	-	2	-	2	
徳島県	-	-	-	-	-	-	-	1	-	-	-	-	6	-	1	-	-	
香川県	-	-	-	-	-	-	-	10	-	-	-	-	3	-	2	-	-	
愛媛県	-	-	-	-	-	-	-	10	-	-	-	-	4	-	3	-	-	
高知県	-	-	-	-	-	-	-	3	-	-	-	-	6	-	1	-	3	
福岡県	-	-	-	-	-	-	-	28	-	-	-	-	41	-	9	1	8	
佐賀県	-	-	-	-	-	-	-	6	-	-	-	-	1	4	-	-	1	
長崎県	-	-	-	-	-	-	-	7	-	-	-	-	6	-	1	-	-	
熊本県	-	-	-	-	-	-	-	14	-	-	-	-	10	-	-	-	-	
大分県	-	-	-	-	-	-	-	15	-	-	-	-	6	-	1	-	-	
宮崎県	-	-	-	-	-	-	-	12	-	-	-	-	4	-	2	-	2	
鹿児島県	-	-	-	-	-	-	-	10	-	-	-	-	1	6	-	8	-	1
沖縄県	-	-	-	-	-	-	-	14	-	19	-	-	5	-	2	-	-	

*ウエストナイル脳炎、西部ウマ脳炎、ダニ媒介脳炎、東部ウマ脳炎、日本脳炎、ペネズエラウマ脳炎およびリフトバレー熱を除く。

**2013年4月1日より届出対象疾患となりました。

報告数・累積報告数、疾病・都道府県別

2014年43週

	急性脳炎*		クリプトスפורジウム症		クロイツフェルト・ヤコブ病		劇症型溶血性レンサ球菌感染症		後天性免疫不全症候群		ジアルジア症		侵襲性インフルエンザ菌感染症**		侵襲性髄膜炎菌感染症**		侵襲性肺炎球菌感染症**	
	報告数	累積	報告数	累積	報告数	累積	報告数	累積	報告数	累積	報告数	累積	報告数	累積	報告数	累積	報告数	累積
総数	5	380	-	85	2	142	1	219	15	1242	-	55	2	164	-	28	16	1390
北海道	-	15	-	3	-	6	-	10	-	25	-	1	-	4	-	-	-	48
青森県	-	8	-	-	-	1	-	1	-	4	-	1	-	1	-	-	-	6
岩手県	-	4	-	1	-	3	-	1	-	1	-	-	-	-	-	-	-	9
宮城県	-	2	-	1	-	2	-	3	-	12	-	1	-	4	-	1	1	40
秋田県	-	2	-	-	-	3	-	1	-	-	-	-	-	1	-	-	-	1
山形県	-	-	-	-	-	1	-	-	-	2	-	-	-	3	-	-	1	19
福島県	-	1	-	-	-	3	-	3	-	4	-	1	-	2	-	-	-	16
茨城県	-	29	-	-	-	3	-	7	-	16	-	-	-	3	-	1	-	22
栃木県	-	13	-	-	-	-	-	4	-	20	-	-	-	2	-	-	-	9
群馬県	-	11	-	-	-	-	-	4	-	19	-	2	-	1	-	1	-	25
埼玉県	-	22	-	1	-	5	-	6	-	33	-	1	-	8	-	1	-	60
千葉県	1	42	-	-	1	7	-	5	-	51	-	3	-	7	-	1	-	41
東京都	2	42	-	75	-	11	-	39	7	417	-	13	1	19	-	6	5	183
神奈川県	2	29	-	-	-	13	-	18	-	75	-	1	-	16	-	4	1	131
新潟県	-	9	-	-	-	2	-	6	-	3	-	-	-	2	-	-	3	50
富山県	-	1	-	-	-	1	-	7	-	1	-	-	-	2	-	-	-	18
石川県	-	3	-	-	-	3	-	2	-	8	-	1	-	-	-	1	-	10
福井県	-	-	-	-	-	2	-	2	-	6	-	-	-	1	-	-	-	16
山梨県	-	-	-	-	-	4	-	-	-	1	-	1	-	-	-	2	-	2
長野県	-	4	-	-	-	4	-	6	-	5	-	-	-	1	-	-	-	23
岐阜県	-	1	-	-	-	-	-	3	-	20	-	1	-	5	-	-	1	18
静岡県	-	12	-	-	-	6	-	9	-	18	-	1	-	2	-	-	-	33
愛知県	-	17	-	-	-	10	-	12	-	82	-	2	-	12	-	2	-	87
三重県	-	4	-	2	-	1	-	1	-	7	-	2	-	2	-	-	-	27
滋賀県	-	1	-	-	-	-	-	6	-	6	-	1	-	3	-	-	-	18
京都府	-	3	-	-	-	3	-	4	1	11	-	2	-	3	-	-	-	37
大阪府	-	23	-	2	1	7	-	14	4	159	-	7	-	12	-	4	-	98
兵庫県	-	14	-	-	-	3	1	10	-	27	-	3	1	11	-	1	1	74
奈良県	-	3	-	-	-	-	-	2	1	14	-	-	-	2	-	-	-	16
和歌山県	-	1	-	-	-	2	-	2	-	2	-	-	-	6	-	-	-	5
鳥取県	-	1	-	-	-	1	-	-	-	3	-	-	-	-	-	-	-	5
島根県	-	1	-	-	-	3	-	1	-	3	-	-	-	-	-	-	-	9
岡山県	-	9	-	-	-	1	-	3	-	19	-	-	-	-	-	-	-	20
広島県	-	8	-	-	-	4	-	2	-	21	-	2	-	1	-	-	-	9
山口県	-	3	-	-	-	2	-	2	-	3	-	1	-	1	-	-	-	8
徳島県	-	-	-	-	-	-	-	1	-	4	-	-	-	1	-	-	-	3
香川県	-	1	-	-	-	1	-	1	-	1	-	-	-	3	-	-	1	17
愛媛県	-	2	-	-	-	4	-	3	-	3	-	-	-	2	-	1	-	11
高知県	-	1	-	-	-	2	-	-	-	2	-	-	-	-	-	-	-	2
福岡県	-	13	-	-	-	7	-	7	1	55	-	5	-	6	-	2	1	61
佐賀県	-	-	-	-	-	-	-	-	-	4	-	1	-	-	-	-	-	6
長崎県	-	2	-	-	-	4	-	4	-	10	-	1	-	-	-	-	-	5
熊本県	-	-	-	-	-	1	-	2	-	8	-	-	-	3	-	-	1	23
大分県	-	2	-	-	-	1	-	2	1	10	-	-	-	-	-	-	-	2
宮崎県	-	5	-	-	-	2	-	1	-	10	-	-	-	1	-	-	-	10
鹿児島県	-	5	-	-	-	3	-	1	-	11	-	-	-	3	-	-	-	19
沖縄県	-	11	-	-	-	-	-	1	-	26	-	-	-	8	-	-	-	38

*2014年9月19日より届出対象疾患となりました。

報告数・累積報告数, 疾病・都道府県別

2014年43週

	水痘* (入院例に限る)		先天性風しん 症候群		梅毒		播種性 クリプトコックス症*		破傷風		バンコマイシン耐性 黄色ブドウ球菌感染症		バンコマイシン耐性 腸球菌感染症		風しん		麻しん	
	報告数	累積	報告数	累積	報告数	累積	報告数	累積	報告数	累積	報告数	累積	報告数	累積	報告数	累積	報告数	累積
総数	6	56	-	9	20	1341	1	9	3	114	-	-	2	42	2	298	-	451
北海道	-	1	-	-	-	41	-	-	-	8	-	-	-	-	-	4	-	13
青森県	-	-	-	-	-	4	-	-	-	1	-	-	-	-	-	-	-	-
岩手県	-	-	-	-	-	2	-	-	-	4	-	-	-	-	-	1	-	-
宮城県	-	2	-	-	-	18	-	-	-	2	-	-	-	-	-	1	-	-
秋田県	-	-	-	-	-	2	-	-	-	-	-	-	-	-	-	6	-	-
山形県	-	-	-	-	-	7	-	-	-	1	-	-	-	-	-	-	-	-
福島県	-	2	-	1	1	5	-	-	-	4	-	-	-	-	-	1	-	4
茨城県	-	1	-	-	-	22	-	-	-	4	-	-	-	-	-	4	-	3
栃木県	-	-	-	-	-	30	-	1	-	3	-	-	-	-	-	4	-	-
群馬県	-	-	-	-	-	7	-	-	-	3	-	-	-	3	-	-	-	3
埼玉県	-	1	-	-	-	37	1	2	1	4	-	-	-	6	-	10	-	29
千葉県	-	1	-	1	2	64	-	-	-	4	-	-	-	1	-	17	-	25
東京都	1	6	-	3	6	411	-	2	-	9	-	-	-	3	1	90	-	88
神奈川県	-	1	-	-	1	88	-	1	-	5	-	-	-	4	-	67	-	43
新潟県	-	2	-	1	-	15	-	-	-	2	-	-	-	1	-	1	-	2
富山県	1	1	-	-	-	8	-	-	-	2	-	-	-	-	-	1	-	-
石川県	-	-	-	-	-	3	-	-	-	-	-	-	-	-	1	2	-	-
福井県	-	-	-	-	-	2	-	-	-	1	-	-	-	-	-	-	-	-
山梨県	-	-	-	-	-	3	-	-	-	1	-	-	1	2	-	1	-	-
長野県	1	1	-	-	-	-	-	-	-	4	-	-	-	1	-	2	-	1
岐阜県	-	1	-	-	-	9	-	-	-	1	-	-	-	1	-	2	-	3
静岡県	-	1	-	-	-	25	-	1	-	6	-	-	-	1	-	4	-	32
愛知県	-	4	-	-	5	97	-	-	-	3	-	-	-	1	-	17	-	46
三重県	-	1	-	-	-	14	-	-	-	1	-	-	-	-	-	8	-	1
滋賀県	2	2	-	-	-	6	-	-	-	1	-	-	-	1	-	-	-	2
京都府	-	1	-	-	-	12	-	-	-	3	-	-	-	1	-	2	-	25
大阪府	-	2	-	1	3	191	-	-	-	2	-	-	-	3	-	16	-	45
兵庫県	-	4	-	1	1	33	-	-	-	1	-	-	-	1	-	6	-	19
奈良県	-	1	-	-	1	13	-	-	-	1	-	-	-	-	-	5	-	1
和歌山県	-	3	-	-	-	5	-	-	-	2	-	-	-	-	-	1	-	26
鳥取県	-	-	-	-	-	1	-	-	-	1	-	-	-	-	-	-	-	-
島根県	-	-	-	1	-	3	-	-	-	2	-	-	-	-	-	-	-	-
岡山県	-	1	-	-	-	14	-	-	-	1	-	-	-	1	-	2	-	6
広島県	-	-	-	-	-	6	-	-	-	1	-	-	-	1	-	2	-	10
山口県	-	1	-	-	-	6	-	-	-	4	-	-	-	1	-	-	-	2
徳島県	-	-	-	-	-	2	-	-	-	2	-	-	-	-	-	2	-	-
香川県	-	1	-	-	-	7	-	1	-	-	-	-	-	1	-	1	-	-
愛媛県	-	2	-	-	-	7	-	-	-	1	-	-	-	-	-	2	-	-
高知県	-	-	-	-	-	3	-	-	-	3	-	-	-	-	-	-	-	-
福岡県	-	4	-	-	-	43	-	-	-	3	-	-	-	7	-	4	-	7
佐賀県	-	-	-	-	-	5	-	-	-	-	-	-	-	-	-	1	-	-
長崎県	-	1	-	-	-	13	-	-	-	-	-	-	-	-	-	1	-	-
熊本県	-	1	-	-	-	8	-	1	1	3	-	-	1	1	-	-	-	2
大分県	-	3	-	-	-	5	-	-	-	3	-	-	-	-	-	-	-	3
宮崎県	-	-	-	-	-	9	-	-	-	1	-	-	-	-	-	3	-	4
鹿児島県	1	3	-	-	-	5	-	-	1	6	-	-	-	-	-	1	-	5
沖縄県	-	-	-	-	-	30	-	-	-	-	-	-	-	-	-	6	-	1

*2014年9月19日より届出対象疾患となりました。

**病原体がMERSコロナウイルスであるものに限る。2014年7月26日より届出対象疾患となりました。

***2013年5月6日より届出対象疾患となりました。

報告数・累積報告数，疾病・都道府県別 2014年43週

	薬剤耐性アシネト バクター感染症*		中東呼吸器 症候群**		鳥インフル エンザ(H7N9)***	
	報告数	累積	報告数	累積	報告数	累積
総 数	-	5	-	-	-	-
北海道	-	-	-	-	-	-
青森県	-	-	-	-	-	-
岩手県	-	-	-	-	-	-
宮城県	-	-	-	-	-	-
秋田県	-	-	-	-	-	-
山形県	-	-	-	-	-	-
福島県	-	-	-	-	-	-
茨城県	-	-	-	-	-	-
栃木県	-	-	-	-	-	-
群馬県	-	-	-	-	-	-
埼玉県	-	-	-	-	-	-
千葉県	-	2	-	-	-	-
東京都	-	1	-	-	-	-
神奈川県	-	2	-	-	-	-
新潟県	-	-	-	-	-	-
富山県	-	-	-	-	-	-
石川県	-	-	-	-	-	-
福井県	-	-	-	-	-	-
山梨県	-	-	-	-	-	-
長野県	-	-	-	-	-	-
岐阜県	-	-	-	-	-	-
静岡県	-	-	-	-	-	-
愛知県	-	-	-	-	-	-
三重県	-	-	-	-	-	-
滋賀県	-	-	-	-	-	-
京都府	-	-	-	-	-	-
大阪府	-	-	-	-	-	-
兵庫県	-	-	-	-	-	-
奈良県	-	-	-	-	-	-
和歌山県	-	-	-	-	-	-
鳥取県	-	-	-	-	-	-
島根県	-	-	-	-	-	-
岡山県	-	-	-	-	-	-
広島県	-	-	-	-	-	-
山口県	-	-	-	-	-	-
徳島県	-	-	-	-	-	-
香川県	-	-	-	-	-	-
愛媛県	-	-	-	-	-	-
高知県	-	-	-	-	-	-
福岡県	-	-	-	-	-	-
佐賀県	-	-	-	-	-	-
長崎県	-	-	-	-	-	-
熊本県	-	-	-	-	-	-
大分県	-	-	-	-	-	-
宮崎県	-	-	-	-	-	-
鹿児島県	-	-	-	-	-	-
沖縄県	-	-	-	-	-	-

*鳥インフルエンザを除く。

報告数・定点当り報告数, 疾病・都道府県別

2014年43週

	インフルエンザ*		RSウイルス感染症		咽頭結膜熱		A群溶血性レンサ球菌咽頭炎		感染性胃腸炎		水痘		手足口病		伝染性紅斑		突発性発しん	
	報告数	定点当り	報告数	報告数	報告数	定点当り	報告数	定点当り	報告数	定点当り	報告数	定点当り	報告数	定点当り	報告数	定点当り	報告数	定点当り
総数	359	0.07	2697	931	0.30	5225	1.66	11387	3.62	2378	0.76	1890	0.60	606	0.19	1793	0.57	
北海道	1	0.00	73	135	0.94	442	3.09	278	1.94	167	1.17	118	0.83	15	0.10	43	0.30	
青森県	-	-	20	25	0.60	28	0.67	139	3.31	43	1.02	18	0.43	13	0.31	27	0.64	
岩手県	4	0.06	35	2	0.05	114	2.85	129	3.23	28	0.70	16	0.40	18	0.45	18	0.45	
宮城県	2	0.02	17	8	0.14	112	1.93	150	2.59	46	0.79	13	0.22	68	1.17	34	0.59	
秋田県	-	-	34	1	0.03	26	0.74	93	2.66	27	0.77	2	0.06	1	0.03	16	0.46	
山形県	1	0.02	55	12	0.40	77	2.57	129	4.30	47	1.57	68	2.27	1	0.03	17	0.57	
福島県	1	0.01	49	23	0.51	53	1.18	119	2.64	29	0.64	32	0.71	16	0.36	24	0.53	
茨城県	1	0.01	16	11	0.14	80	1.05	294	3.87	34	0.45	47	0.62	15	0.20	32	0.42	
栃木県	3	0.04	21	14	0.29	39	0.81	61	1.27	26	0.54	25	0.52	4	0.08	25	0.52	
群馬県	-	-	16	48	0.80	115	1.92	176	2.93	38	0.63	27	0.45	9	0.15	25	0.42	
埼玉県	4	0.02	76	25	0.16	307	1.98	608	3.92	97	0.63	127	0.82	49	0.32	111	0.72	
千葉県	62	0.30	66	25	0.19	216	1.64	432	3.27	99	0.75	127	0.96	43	0.33	68	0.52	
東京都	32	0.08	218	73	0.28	519	1.97	1074	4.07	164	0.62	138	0.52	109	0.41	179	0.68	
神奈川県	52	0.16	80	39	0.19	250	1.23	798	3.93	175	0.86	58	0.29	94	0.46	124	0.61	
新潟県	5	0.05	95	15	0.25	147	2.41	142	2.33	77	1.26	21	0.34	10	0.16	27	0.44	
富山県	-	-	27	9	0.31	42	1.45	154	5.31	25	0.86	28	0.97	2	0.07	14	0.48	
石川県	-	-	41	5	0.17	61	2.10	138	4.76	25	0.86	21	0.72	8	0.28	15	0.52	
福井県	-	-	13	16	0.73	42	1.91	92	4.18	29	1.32	8	0.36	2	0.09	10	0.45	
山梨県	-	-	8	2	0.08	21	0.88	53	2.21	7	0.29	1	0.04	-	-	13	0.54	
長野県	1	0.01	22	10	0.19	138	2.56	229	4.24	87	1.61	38	0.70	3	0.06	31	0.57	
岐阜県	6	0.07	61	12	0.23	49	0.92	114	2.15	18	0.34	11	0.21	1	0.02	21	0.40	
静岡県	7	0.05	44	29	0.33	138	1.55	257	2.89	65	0.73	20	0.22	19	0.21	41	0.46	
愛知県	2	0.01	169	34	0.19	256	1.41	527	2.91	88	0.49	139	0.77	6	0.03	85	0.47	
三重県	2	0.03	55	20	0.44	40	0.89	175	3.89	12	0.27	9	0.20	9	0.20	29	0.64	
滋賀県	3	0.06	24	3	0.09	37	1.16	131	4.09	26	0.81	12	0.38	1	0.03	13	0.41	
京都府	3	0.03	45	24	0.33	59	0.82	260	3.61	46	0.64	42	0.58	10	0.14	31	0.43	
大阪府	33	0.11	253	71	0.36	342	1.73	1028	5.19	111	0.56	24	0.12	17	0.09	116	0.59	
兵庫県	12	0.06	121	35	0.27	154	1.20	601	4.70	120	0.94	15	0.12	19	0.15	76	0.59	
奈良県	1	0.02	20	7	0.21	18	0.53	56	1.65	10	0.29	23	0.68	4	0.12	11	0.32	
和歌山県	-	-	11	2	0.06	27	0.87	51	1.65	42	1.35	21	0.68	2	0.06	11	0.35	
鳥取県	-	-	34	2	0.11	54	2.84	58	3.05	6	0.32	1	0.05	-	-	9	0.47	
島根県	1	0.03	22	4	0.17	64	2.78	77	3.35	11	0.48	6	0.26	-	-	18	0.78	
岡山県	6	0.07	44	9	0.17	53	0.98	292	5.41	27	0.50	9	0.17	2	0.04	20	0.37	
広島県	18	0.16	105	20	0.28	107	1.49	272	3.78	44	0.61	28	0.39	-	-	45	0.63	
山口県	4	0.06	59	7	0.15	155	3.23	180	3.75	31	0.65	51	1.06	3	0.06	35	0.73	
徳島県	-	-	40	16	0.70	26	1.13	125	5.43	14	0.61	9	0.39	-	-	28	1.22	
香川県	-	-	33	6	0.21	46	1.59	123	4.24	18	0.62	4	0.14	1	0.03	17	0.59	
愛媛県	6	0.10	35	2	0.05	62	1.68	147	3.97	23	0.62	58	1.57	3	0.08	23	0.62	
高知県	-	-	57	4	0.13	27	0.90	52	1.73	11	0.37	24	0.80	-	-	5	0.17	
福岡県	10	0.05	130	38	0.32	260	2.17	527	4.39	131	1.09	95	0.79	16	0.13	98	0.82	
佐賀県	3	0.08	29	5	0.22	24	1.04	28	1.22	38	1.65	52	2.26	1	0.04	19	0.83	
長崎県	16	0.23	32	8	0.18	51	1.16	113	2.57	16	0.36	39	0.89	4	0.09	32	0.73	
熊本県	6	0.08	149	8	0.16	70	1.40	218	4.36	50	1.00	43	0.86	-	-	41	0.82	
大分県	5	0.09	23	8	0.22	91	2.53	219	6.08	48	1.33	42	1.17	5	0.14	30	0.83	
宮崎県	-	-	69	18	0.50	46	1.28	174	4.83	38	1.06	38	1.06	1	0.03	37	1.03	
鹿児島県	11	0.12	46	27	0.49	102	1.85	197	3.58	34	0.62	76	1.38	-	-	36	0.65	
沖縄県	35	0.60	5	14	0.41	38	1.12	97	2.85	30	0.88	66	1.94	2	0.06	13	0.38	

*髄膜炎菌性髄膜炎は除く。

報告数・定点当り報告数, 疾病・都道府県別

2014年43週

	百日咳		ヘルパンギーナ		流行性耳下腺炎		急性出血性結膜炎		流行性角結膜炎		細菌性髄膜炎*		無菌性髄膜炎		マイコプラズマ肺炎		クラミジア肺炎	
	報告数	定点当り	報告数	定点当り	報告数	定点当り	報告数	定点当り	報告数	定点当り	報告数	定点当り	報告数	定点当り	報告数	定点当り	報告数	定点当り
総数	56	0.02	558	0.18	937	0.30	3	0.00	325	0.48	6	0.01	23	0.05	150	0.32	4	0.01
北海道	1	0.01	65	0.45	33	0.23	-	-	10	0.36	-	-	-	-	10	0.43	-	-
青森県	-	-	5	0.12	1	0.02	-	-	2	0.18	-	-	-	-	4	0.67	-	-
岩手県	-	-	3	0.08	8	0.20	-	-	3	0.21	-	-	-	-	7	0.37	-	-
宮城県	1	0.02	13	0.22	11	0.19	-	-	6	0.50	1	0.08	-	-	8	0.67	-	-
秋田県	-	-	1	0.03	16	0.46	-	-	2	0.29	-	-	-	-	6	0.75	-	-
山形県	4	0.13	3	0.10	9	0.30	-	-	-	-	-	-	-	2	0.20	-	-	
福島県	1	0.02	26	0.58	54	1.20	-	-	3	0.25	-	-	-	-	8	1.14	-	-
茨城県	-	-	6	0.08	6	0.08	-	-	17	1.00	-	-	-	-	3	0.23	-	-
栃木県	-	-	8	0.17	18	0.38	-	-	10	0.83	-	-	1	0.14	1	0.14	-	-
群馬県	1	0.02	8	0.13	12	0.20	-	-	20	1.54	-	-	-	-	6	0.75	-	-
埼玉県	2	0.01	31	0.20	39	0.25	-	-	11	0.26	-	-	-	-	4	0.40	-	-
千葉県	1	0.01	14	0.11	54	0.41	-	-	13	0.38	1	0.11	2	0.22	2	0.22	-	-
東京都	5	0.02	58	0.22	72	0.27	-	-	11	0.28	-	-	6	0.24	4	0.16	-	-
神奈川県	-	-	30	0.15	43	0.21	1	0.02	39	0.95	-	-	1	0.11	1	0.11	-	-
新潟県	4	0.07	50	0.82	12	0.20	1	0.10	7	0.70	-	-	1	0.08	1	0.08	1	0.08
富山県	-	-	10	0.34	1	0.03	-	-	4	0.57	-	-	-	-	5	1.00	-	-
石川県	-	-	-	-	11	0.38	-	-	3	0.43	-	-	-	-	1	0.20	-	-
福井県	-	-	1	0.05	13	0.59	-	-	-	-	-	-	1	0.17	-	-	-	-
山梨県	-	-	1	0.04	2	0.08	-	-	-	-	-	-	-	-	-	-	-	-
長野県	2	0.04	14	0.26	1	0.02	-	-	8	0.73	-	-	-	-	6	0.55	-	-
岐阜県	-	-	2	0.04	11	0.21	-	-	1	0.09	-	-	-	-	-	-	-	-
静岡県	2	0.02	20	0.22	9	0.10	-	-	9	0.41	-	-	-	-	2	0.20	2	0.20
愛知県	-	-	23	0.13	28	0.15	-	-	18	0.53	1	0.07	-	-	2	0.14	-	-
三重県	1	0.02	1	0.02	5	0.11	-	-	3	0.25	-	-	-	-	1	0.11	-	-
滋賀県	-	-	7	0.22	4	0.13	-	-	-	-	-	-	-	-	1	0.14	-	-
京都府	-	-	5	0.07	20	0.28	-	-	8	0.44	-	-	1	0.14	1	0.14	-	-
大阪府	8	0.04	8	0.04	40	0.20	-	-	12	0.23	2	0.12	-	-	5	0.29	-	-
兵庫県	1	0.01	6	0.05	25	0.20	-	-	12	0.34	-	-	1	0.08	1	0.08	-	-
奈良県	-	-	2	0.06	7	0.21	-	-	3	0.33	-	-	-	-	1	0.17	-	-
和歌山県	-	-	3	0.10	3	0.10	-	-	2	0.50	-	-	-	-	7	0.64	-	-
鳥取県	-	-	-	-	5	0.26	-	-	-	-	-	-	-	-	-	-	-	-
島根県	-	-	1	0.04	18	0.78	-	-	-	-	-	-	-	-	-	-	-	-
岡山県	-	-	2	0.04	13	0.24	-	-	3	0.25	-	-	-	-	-	-	-	-
広島県	1	0.01	8	0.11	50	0.69	-	-	23	1.21	-	-	1	0.05	4	0.19	-	-
山口県	-	-	1	0.02	2	0.04	-	-	-	-	-	-	-	-	1	0.11	-	-
徳島県	-	-	1	0.04	1	0.04	-	-	-	-	-	-	-	-	-	-	-	-
香川県	3	0.10	8	0.28	4	0.14	-	-	1	0.20	1	0.20	-	-	2	0.40	-	-
愛媛県	-	-	10	0.27	6	0.16	-	-	10	1.25	-	-	-	-	-	-	-	-
高知県	-	-	11	0.37	16	0.53	-	-	-	-	-	-	-	-	8	1.00	1	0.13
福岡県	7	0.06	16	0.13	67	0.56	-	-	19	0.73	-	-	1	0.07	1	0.07	-	-
佐賀県	1	0.04	10	0.43	25	1.09	-	-	1	0.25	-	-	1	0.17	-	-	-	-
長崎県	-	-	14	0.32	26	0.59	-	-	1	0.13	-	-	-	-	24	2.00	-	-
熊本県	-	-	8	0.16	5	0.10	-	-	7	0.78	-	-	4	0.27	3	0.20	-	-
大分県	-	-	7	0.19	40	1.11	-	-	5	1.00	-	-	-	-	6	0.55	-	-
宮崎県	-	-	18	0.50	17	0.47	-	-	9	1.50	-	-	1	0.14	-	-	-	-
鹿児島県	1	0.02	15	0.27	15	0.27	-	-	4	0.57	-	-	-	-	-	-	-	-
沖縄県	9	0.26	4	0.12	59	1.74	1	0.10	5	0.50	-	-	1	0.14	1	0.14	-	-

*病原体がロタウイルスであるものに限る。2013年10月14日より届出対象疾患となりました。

 報告数・定点当り報告数,
 疾病・都道府県別 2014年43週

	感染性胃腸炎 (ロタウイルス)	
	報告数	定点当り
総数	1	0.00
北海道	-	-
青森県	-	-
岩手県	-	-
宮城県	-	-
秋田県	-	-
山形県	-	-
福島県	-	-
茨城県	-	-
栃木県	-	-
群馬県	1	0.13
埼玉県	-	-
千葉県	-	-
東京都	-	-
神奈川県	-	-
新潟県	-	-
富山県	-	-
石川県	-	-
福井県	-	-
山梨県	-	-
長野県	-	-
岐阜県	-	-
静岡県	-	-
愛知県	-	-
三重県	-	-
滋賀県	-	-
京都府	-	-
大阪府	-	-
兵庫県	-	-
奈良県	-	-
和歌山県	-	-
鳥取県	-	-
島根県	-	-
岡山県	-	-
広島県	-	-
山口県	-	-
徳島県	-	-
香川県	-	-
愛媛県	-	-
高知県	-	-
福岡県	-	-
佐賀県	-	-
長崎県	-	-
熊本県	-	-
大分県	-	-
宮崎県	-	-
鹿児島県	-	-
沖縄県	-	-

 報告数・疾病・都道府県別
 2014年43週

	インフルエンザ (入院患者)
	報告数
総数	9
北海道	-
青森県	-
岩手県	5
宮城県	-
秋田県	-
山形県	-
福島県	1
茨城県	-
栃木県	-
群馬県	-
埼玉県	-
千葉県	-
東京都	-
神奈川県	-
新潟県	-
富山県	-
石川県	-
福井県	-
山梨県	-
長野県	-
岐阜県	-
静岡県	-
愛知県	-
三重県	-
滋賀県	1
京都府	-
大阪府	-
兵庫県	-
奈良県	-
和歌山県	-
鳥取県	-
島根県	-
岡山県	-
広島県	-
山口県	-
徳島県	-
香川県	-
愛媛県	-
高知県	-
福岡県	1
佐賀県	-
長崎県	1
熊本県	-
大分県	-
宮崎県	-
鹿児島県	-
沖縄県	-

獣医師が届出を行う感染症と対象動物

注) 報告数は感染実験等の学術的研究による発生を除く。

報告数・累積報告数, 疾病・都道府県別

2014年43週

	エボラ出血熱		マールブルグ病		ペスト		重症急性呼吸器症候群(SARS)						結核		鳥インフルエンザ(H5N1又はH7N9)		細菌性赤痢	
	サル		サル		プレーリードッグ	イタチアナグマ		タヌキ		ハクビシン		サル		鳥類		サル		
	報告数	累積	報告数	累積	報告数	累積	報告数	累積	報告数	累積	報告数	累積	報告数	累積	報告数	累積	報告数	累積
総数	-	-	-	-	-	-	-	-	-	-	-	-	9	-	-	-	-	2
北海道	-	-	-	-	-	-	-	-	-	-	-	-	-	-	-	-	-	-
青森県	-	-	-	-	-	-	-	-	-	-	-	-	-	-	-	-	-	-
岩手県	-	-	-	-	-	-	-	-	-	-	-	-	-	-	-	-	-	-
宮城県	-	-	-	-	-	-	-	-	-	-	-	-	-	-	-	-	-	-
秋田県	-	-	-	-	-	-	-	-	-	-	-	-	-	-	-	-	-	-
山形県	-	-	-	-	-	-	-	-	-	-	-	-	-	-	-	-	-	-
福島県	-	-	-	-	-	-	-	-	-	-	-	-	-	-	-	-	-	-
茨城県	-	-	-	-	-	-	-	-	-	-	-	-	-	-	-	-	-	1
栃木県	-	-	-	-	-	-	-	-	-	-	-	-	-	-	-	-	-	-
群馬県	-	-	-	-	-	-	-	-	-	-	-	-	-	-	-	-	-	-
埼玉県	-	-	-	-	-	-	-	-	-	-	-	-	-	-	-	-	-	-
千葉県	-	-	-	-	-	-	-	-	-	-	-	-	9	-	-	-	-	-
東京都	-	-	-	-	-	-	-	-	-	-	-	-	-	-	-	-	-	-
神奈川県	-	-	-	-	-	-	-	-	-	-	-	-	-	-	-	-	-	-
新潟県	-	-	-	-	-	-	-	-	-	-	-	-	-	-	-	-	-	-
富山県	-	-	-	-	-	-	-	-	-	-	-	-	-	-	-	-	-	-
石川県	-	-	-	-	-	-	-	-	-	-	-	-	-	-	-	-	-	-
福井県	-	-	-	-	-	-	-	-	-	-	-	-	-	-	-	-	-	-
山梨県	-	-	-	-	-	-	-	-	-	-	-	-	-	-	-	-	-	-
長野県	-	-	-	-	-	-	-	-	-	-	-	-	-	-	-	-	-	-
岐阜県	-	-	-	-	-	-	-	-	-	-	-	-	-	-	-	-	-	-
静岡県	-	-	-	-	-	-	-	-	-	-	-	-	-	-	-	-	-	-
愛知県	-	-	-	-	-	-	-	-	-	-	-	-	-	-	-	-	-	-
三重県	-	-	-	-	-	-	-	-	-	-	-	-	-	-	-	-	-	-
滋賀県	-	-	-	-	-	-	-	-	-	-	-	-	-	-	-	-	-	-
京都府	-	-	-	-	-	-	-	-	-	-	-	-	-	-	-	-	-	-
大阪府	-	-	-	-	-	-	-	-	-	-	-	-	-	-	-	-	-	-
兵庫県	-	-	-	-	-	-	-	-	-	-	-	-	-	-	-	-	-	-
奈良県	-	-	-	-	-	-	-	-	-	-	-	-	-	-	-	-	-	-
和歌山県	-	-	-	-	-	-	-	-	-	-	-	-	-	-	-	-	-	-
鳥取県	-	-	-	-	-	-	-	-	-	-	-	-	-	-	-	-	-	-
島根県	-	-	-	-	-	-	-	-	-	-	-	-	-	-	-	-	-	-
岡山県	-	-	-	-	-	-	-	-	-	-	-	-	-	-	-	-	-	-
広島県	-	-	-	-	-	-	-	-	-	-	-	-	-	-	-	-	-	-
山口県	-	-	-	-	-	-	-	-	-	-	-	-	-	-	-	-	-	-
徳島県	-	-	-	-	-	-	-	-	-	-	-	-	-	-	-	-	-	-
香川県	-	-	-	-	-	-	-	-	-	-	-	-	-	-	-	-	-	-
愛媛県	-	-	-	-	-	-	-	-	-	-	-	-	-	-	-	-	-	-
高知県	-	-	-	-	-	-	-	-	-	-	-	-	-	-	-	-	-	-
福岡県	-	-	-	-	-	-	-	-	-	-	-	-	-	-	-	-	-	-
佐賀県	-	-	-	-	-	-	-	-	-	-	-	-	-	-	-	-	-	-
長崎県	-	-	-	-	-	-	-	-	-	-	-	-	-	-	-	-	-	-
熊本県	-	-	-	-	-	-	-	-	-	-	-	-	-	-	-	-	-	-
大分県	-	-	-	-	-	-	-	-	-	-	-	-	-	-	-	-	-	-
宮崎県	-	-	-	-	-	-	-	-	-	-	-	-	-	-	-	-	-	-
鹿児島県	-	-	-	-	-	-	-	-	-	-	-	-	-	-	-	-	-	1
沖縄県	-	-	-	-	-	-	-	-	-	-	-	-	-	-	-	-	-	-

報告数・累積報告数, 疾病・都道府県別 2014年43週

	ウエストナイル熱		エキノコックス症		中東呼吸器症候群(MERS)	
	鳥類		犬		ヒトコブラクダ	
	報告数	累積	報告数	累積	報告数	累積
総 数	-	-	-	1	-	-
北海道	-	-	-	-	-	-
青森県	-	-	-	-	-	-
岩手県	-	-	-	-	-	-
宮城県	-	-	-	-	-	-
秋田県	-	-	-	-	-	-
山形県	-	-	-	-	-	-
福島県	-	-	-	-	-	-
茨城県	-	-	-	-	-	-
栃木県	-	-	-	-	-	-
群馬県	-	-	-	-	-	-
埼玉県	-	-	-	-	-	-
千葉県	-	-	-	-	-	-
東京都	-	-	-	-	-	-
神奈川県	-	-	-	-	-	-
新潟県	-	-	-	-	-	-
富山県	-	-	-	-	-	-
石川県	-	-	-	-	-	-
福井県	-	-	-	-	-	-
山梨県	-	-	-	-	-	-
長野県	-	-	-	-	-	-
岐阜県	-	-	-	-	-	-
静岡県	-	-	-	-	-	-
愛知県	-	-	-	1	-	-
三重県	-	-	-	-	-	-
滋賀県	-	-	-	-	-	-
京都府	-	-	-	-	-	-
大阪府	-	-	-	-	-	-
兵庫県	-	-	-	-	-	-
奈良県	-	-	-	-	-	-
和歌山県	-	-	-	-	-	-
鳥取県	-	-	-	-	-	-
島根県	-	-	-	-	-	-
岡山県	-	-	-	-	-	-
広島県	-	-	-	-	-	-
山口県	-	-	-	-	-	-
徳島県	-	-	-	-	-	-
香川県	-	-	-	-	-	-
愛媛県	-	-	-	-	-	-
高知県	-	-	-	-	-	-
福岡県	-	-	-	-	-	-
佐賀県	-	-	-	-	-	-
長崎県	-	-	-	-	-	-
熊本県	-	-	-	-	-	-
大分県	-	-	-	-	-	-
宮崎県	-	-	-	-	-	-
鹿児島県	-	-	-	-	-	-
沖縄県	-	-	-	-	-	-

感染症週報 第16巻 第43号 2014年11月10日発行
 発行：国立感染症研究所

厚生労働省健康局結核感染症課
 厚生労働省大臣官房統計情報部

事務局：国立感染症研究所感染症疫学センター

〒162-8640東京都新宿区戸山1-23-1

T E L : 03-5285-1111

F A X : 03-5285-1129

U R L : <http://www.nih.go.jp/niid/ja/from-idsc.html>

< 国立感染症研究所 感染症疫学センター >

<http://www.mhlw.go.jp/>

< 厚生労働省 >

<http://www.forth.go.jp/>

< 旅行者のための海外感染症情報(厚生労働省検疫所) >

本週報は、感染症法に基づくものであり、全国の医療従事者、定点医療機関、保健所、保健所設置市、特別区、都道府県、地方衛生研究所、検疫所の皆様のご協力を得て、国立感染症研究所感染症疫学センターにおいて編集したものです。

また、本週報は速報性を重視しておりますので、今後調査などの結果に応じて、若干の変更が生じることがありますが、その場合には週報上にて訂正させていただきます。

「感染症の話」及び「読者のコーナー」の回答欄の内容に関する責は、それぞれの執筆者及び回答者に属しますが、内容に関するご質問、ご意見については事務局でお受けいたします。

なお、週報の内容について、学術的研究、あるいは公衆衛生活動にかかわる業務以外の目的においては、無断転載を禁じます。