

マークをクリックするとそのページを見ることができます



発生動向総覧
P.2-6

< 第49週 >

RSウイルス感染症の報告数は6,851例と第46週以降増加が続いている / その他最新動向



注目すべき感染症

< 今週は該当記事はありません >



感染症関連情報
P.7

病原体情報(速報記事、分離・検出情報) / 海外感染症情報



速報

< 今週は該当記事はありません >



読者のコーナー
< 今週は該当記事は
ありません >



グラフ総覧(49週) P.8-14



49週のデータ P.15-29



発生動向総覧

< 第49週コメント > 12月10日集計分

全数報告の感染症

注意: これは当該週に診断された報告症例の集計です。しかし、迅速に情報還元するために期日を決めて集計を行いますので、当該週に診断された症例の報告が集計の期日以降に届くこともあります。それらについては一部を除いて発生動向総覧では扱いませんが、翌週あるいはそれ以降に、巻末の表の累積数に加えられることになります。

感染経路、感染原因、感染地域については、確定あるいは推定として記載されていたものを示します。

1類感染症

報告なし

2類感染症

結核313例

3類感染症

細菌性赤痢1例 菌種: *S. sonnei* (D群) 感染地域: タイ/ミャンマー

腸管出血性大腸菌感染症39例(有症者24例、うちHUS 1例)

感染地域: 国内39例

国内の感染地域: 山口県4例、長崎県4例、青森県3例、宮城県2例、埼玉県2例、千葉県2例、愛知県2例、京都府2例、香川県2例、福岡県2例、茨城県1例、群馬県1例、神奈川県1例、新潟県1例、石川県1例、静岡県1例、三重県1例、滋賀県1例、大阪府1例、兵庫県1例、宮崎県1例、不明3例

年齢群: 1歳(1例) 2歳(2例) 3歳(1例) 4歳(1例) 5歳(1例) 6歳(1例) 8歳(2例) 9歳(1例) 10代(4例) 20代(6例) 30代(7例) 40代(2例) 50代(4例) 60代(3例) 70代(2例) 80代(1例)

血清型・毒素型: O26 VT1(10例) O157 VT1・VT2(7例) O121 VT2(5例)、O145 VT2(4例)、O157 VT1(2例) O157 VT2(2例) O26 VT不明(1例) O91 VT1(1例) O111 VT1・VT2(1例) O157 VT不明(1例) O165 VT1・VT2(1例) O165 VT1(1例) その他・不明(3例)

累積報告数: 4,023例(有症者2,772例、うちHUS 97例、死亡2例)

パラチフス1例

感染地域: ミャンマー

4類感染症

E型肝炎3例

感染地域(感染源): 群馬県1例(ホルモン)、埼玉県1例(豚レバー)、国内(都道府県不明)1例(不明)

重症熱性血小板減少症候群1例

感染地域: 熊本県

年齢群: 70代

つつが虫病15例

感染地域: 宮崎県5例、鹿児島県2例、青森県1例、福島県1例、群馬県1例、千葉県1例、長野県1例、愛知県1例、福岡県1例、熊本県1例

デング熱2例 感染地域: インド1例、フィリピン1例
 累積報告数: 332例(感染地域: 国内161例*、国外170例、国内/国外1例)
 * 届出時期等により、厚生労働省公表分と異なる可能性があります。

レジオネラ症16例(肺炎型15例、ポンティアック型1例)
 感染地域: 神奈川県2例、愛知県2例、宮城県1例、栃木県1例、富山県1例、大阪府1例、鳥取県1例、愛媛県1例、長崎県1例、国内(都道府県不明)5例
 年齢群: 30代(1例)、50代(1例)、60代(7例)、70代(3例)、80代(3例)、90代(1例)
 累積報告数: 1,140例

5類感染症

アメーバ赤痢14例(腸管アメーバ症13例、腸管外アメーバ症1例)
 感染地域: 群馬県2例、千葉県1例、東京都1例、新潟県1例、三重県1例、滋賀県1例、和歌山県1例、国内(都道府県不明)4例、国内(都道府県不明)フィリピン1例、タイ/フィリピン/台湾1例
 感染経路: 性的接触4例(異性間2例、同性間1例、異性間・同性間不明1例)、不明10例

ウイルス性肝炎4例 B型4例__感染経路: 性的接触4例(異性間3例、同性間1例)

カルバペネム耐性腸内細菌科細菌感染症9例
 菌検出検体: 喀痰3例、血液2例、尿2例、腹水1例、胆汁1例
 菌種: *E. aerogenes* 5例、その他・不明4例
 感染経路: 以前からの保菌3例、医療器具関連1例、その他・不明5例

急性脳炎7例 インフルエンザウイルスA型1例__年齢群: 1歳
 単純ヘルペスウイルス/EBウイルス1例__年齢群: 70代
 病原体不明5例__年齢群: 0歳(2例)、2歳(1例)、9歳(1例)、60代(1例)

クロイツフェルト・ヤコブ病4例
 孤発性プリオン病古典型3例
 遺伝性プリオン病家族性1例

劇症型溶血性レンサ球菌感染症3例
 年齢群: 30代(1例)、60代(1例)、80代(1例)

後天性免疫不全症候群16例(AIDS 3例、無症候12例、その他1例)
 感染地域: 国内14例、国内・国外不明2例
 感染経路: 性的接触14例(異性間4例、同性間9例、異性/同性間1例)、性的接触(同性間)静注薬物使用1例、不明1例

ジアルジア症1例 感染地域: 北海道

侵襲性インフルエンザ菌感染症1例(菌検出検体: 髄液)
 年齢群: 60代

侵襲性肺炎球菌感染症34例(菌検出検体: 血液28例、血液/髄液5例、髄液1例)
 年齢群: 1歳(1例)、6歳(1例)、40代(2例)、50代(3例)、うち1例死

亡) 60代(10例) 70代(4例) 80代(13例 .うち1例死亡)
水痘(入院例に限る) 8例(検査診断例5例、臨床診断例3例)

年齢群: 1歳(1例) 2歳(1例) 10代(1例) 40代(2例) 70代
(1例) 80代(1例) 90代(1例)

梅毒21例(早期顕症I期6例、早期顕症II期7例、晩期顕症2例、無症候6例)

播種性クリプトコックス症1例

菌検出検体: 髄液

感染地域: 愛知県

年齢群: 90代

風しん2例(臨床診断例2例)

感染地域: 東京都1例、兵庫県1例

年齢群: 2歳(1例) 5~9歳(1例)

累積報告数: 315例(検査診断例198例、臨床診断例117例)

麻しん1例(修飾麻しん)

感染地域: 国内・国外不明

年齢群: 35~39歳

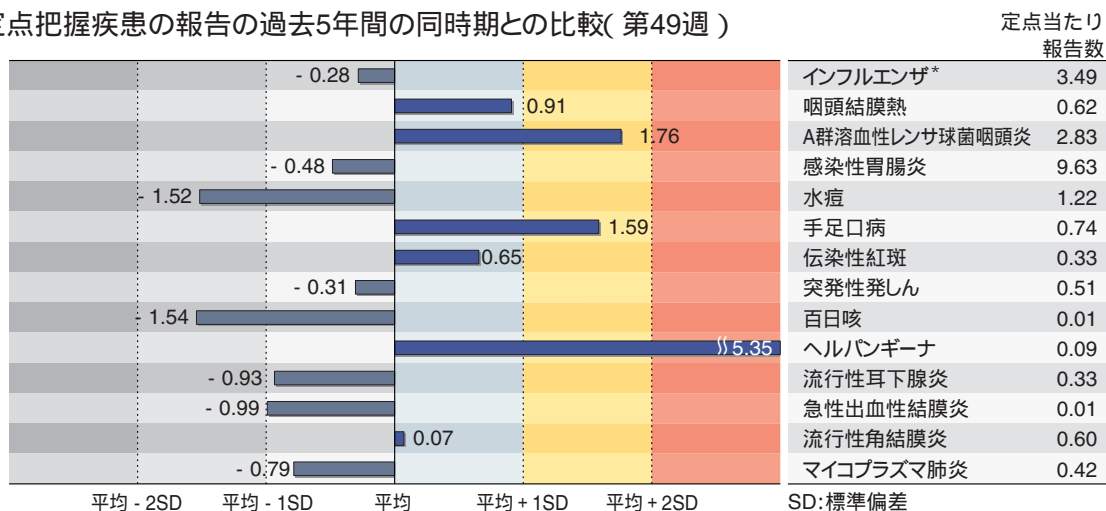
累積報告数: 460例(麻しん(検査診断例352例、臨床診断例37
例) 修飾麻しん71例)

(補)他にオウム病1例の報告があったが削除予定。また、2013年第49週から2014年第48週までに診断されたものの報告遅れとして、細菌性赤痢1例(菌種: *S. sonnei*(D群))__感染地域: ベトナム)、E型肝炎3例(感染地域(感染源): 東京都1例(豚肉) 広島県1例(不明) パキスタン1例(鶏肉))、デング熱2例(感染地域: フィリピン2例) 日本紅斑熱1例(感染地域: 三重県) カルバペネム耐性腸内細菌科細菌感染症16例(感染経路: 以前からの保菌6例、医療器具関連3例、その他3例、不明4例) 急性脳炎5例(インフルエンザウイルスA型1例__年齢群: 4歳 .水痘帯状疱疹ウイルス1例__年齢群: 10代 .RSウイルス1例__年齢群: 2歳 .病原体不明2例__年齢群: 1歳(1例) 2歳(1例))、劇症型溶血性レンサ球菌感染症1例(80代 .死亡) 水痘(入院例に限る) 5例(1歳(1例) 2歳(1例) 10代(1例) 30代(2例))、播種性クリプトコックス症3例(感染地域: 東京都1例、新潟県1例、長野県1例 .年齢群: 60代(1例) 70代(1例) 80代(1例))、薬剤耐性アシネトバクター感染症1例(菌検出検体: 血液__感染経路: 不明)などの報告があった。

定点把握の対象となる5類感染症

全国の指定された医療機関(定点)から報告され、疾患により小児科定点(約3,000カ所)、インフルエンザ(小児科・内科)定点(約5,000カ所)、眼科定点(約600カ所)、基幹定点(約500カ所)に分かれています。また、定点当たり報告数は、報告数/定点医療機関数です(増減の目安は小数点第3位以下を含む)。

定点把握疾患の報告の過去5年間の同時期との比較(第49週)



当該週と過去5年間の平均(過去5年間の前週、当該週、後週の合計15週の平均)との差をグラフ上に表現した。(*2009年のパンデミックの影響を受けています。)

インフルエンザ

定点当たり報告数は第43週以降増加が続いている。都道府県別の上位3位は岩手県(11.55)、埼玉県(9.49)、福島県(7.68)である。基幹定点からのインフルエンザ入院サーベイランスにおける報告数は112例と前週と比較して増加した。都道府県別では31都道府県から報告があり、年齢別では0歳(6例)、1~9歳(41例)、10代(10例)、20代(2例)、30代(1例)、40代(1例)、50代(2例)、60代(7例)、70代(14例)、80歳以上(28例)であった。

小児科定点報告疾患(主なもの)

RSウイルス感染症の報告数は6,851例と第46週以降増加が続いている。年齢別では1歳以下の報告数が全体の約66%を占めている。

咽頭結膜熱の定点当たり報告数は第43週以降増加が続いている。都道府県別の上位3位は北海道(2.80)、新潟県(1.79)、富山県(1.31)である。

A群溶血性レンサ球菌咽頭炎の定点当たり報告数は増加し、過去5年間の同時期(前週、当該週、後週)と比較してやや多い。都道府県別の上位3位は北海道(5.65)、福岡県(5.25)、岩手県(4.90)である。

感染性胃腸炎の定点当たり報告数は第46週以降増加が続いている。都道府県別の上位3位は大分県(22.92)、佐賀県(18.00)、福岡県(16.25)である。

水痘の定点当たり報告数は第39週以降増加が続いている。都道府県別の上位3位は新潟県(2.41)、山形県(2.33)、福井県(2.09)である。

手足口病の定点当たり報告数は増加し、過去5年間の同時期と比較してやや多い。都道府県別の上位3位は愛媛県(4.19)、沖縄県(3.53)、高知県(2.77)である。

百日咳の定点当たり報告数は増加した。都道府県別の上位3位は沖縄県(0.15)、広島県(0.04)、山形県(0.03)、高知県(0.03)である。

ヘルパンギーナの定点当たり報告数は増加し、過去5年間の同時期と比較してかなり多い。都道府県別の上位3位は新潟県(1.05)、佐賀県(0.39)、宮崎県(0.36)である。

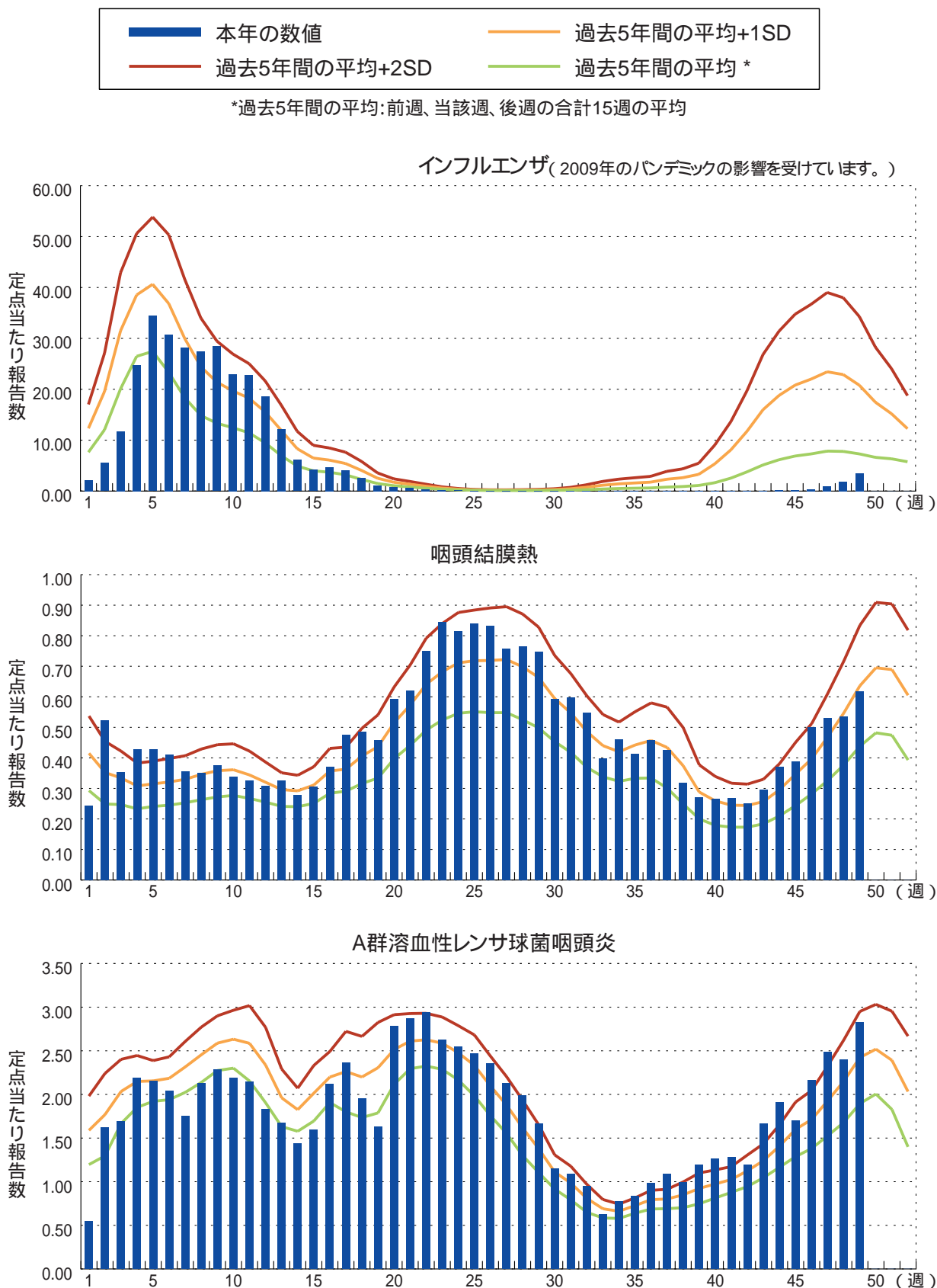
基幹定点報告疾患

マイコプラズマ肺炎の定点当たり報告数は増加した。都道府県別の上位3位は福島県(1.71)、静岡県(1.20)、栃木県(1.14)である。

感染性胃腸炎(ロタウイルスに限る)の定点当たり報告数は3週連続で増加した。10都県から20例報告があり、年齢別では0歳(7例)、1~4歳(10例)、5~9歳(3例)であった。

図. 主要定点把握疾患の過去5年間との週別比較(2014年第49週)

青のバーで示す本年の定点当たり報告数が赤のラインを超えているときには、過去5年間の週と比較してかなり多いことを示す。





感染症関連情報

病原体情報

病原微生物検出情報(IASR): <http://www.nih.go.jp/niid/ja/iasr.html>

< 速報記事 >

約70年ぶりに確認された国内感染デング熱の第1例に関する報告
<http://www.nih.go.jp/niid/ja/dengue-m/dengue-iasrs/5268-pr4191.html>

< 分離・検出情報 >

インフルエンザウイルス分離・検出状況
<http://www.nih.go.jp/niid/ja/iasr-inf.html>

ノロウイルス等検出状況
<http://www.nih.go.jp/niid/ja/iasr-noro.html>

麻疹ウイルス分離・検出状況
<http://www.nih.go.jp/niid/ja/iasr-measles.html>

A型肝炎ウイルス分離・検出状況
RSウイルス分離・検出状況
<http://www.nih.go.jp/niid/ja/iasr/510-surveillance/iasr/graphs/4563-iasrgtopics.html>

海外感染症情報

厚生労働省検疫所(FORTH): <http://www.forth.go.jp/>

西アフリカにおけるエボラウイルス病の発生状況について: 補足(更新3)
<http://www.forth.go.jp/topics/2014/12090929.html>

鳥インフルエンザA(H5N1)に感染した患者の発生状況について(更新7)
<http://www.forth.go.jp/topics/2014/12091109.html>

エボラ対応に関するロードマップ(更新25)
<http://www.forth.go.jp/topics/2014/12111112.html>

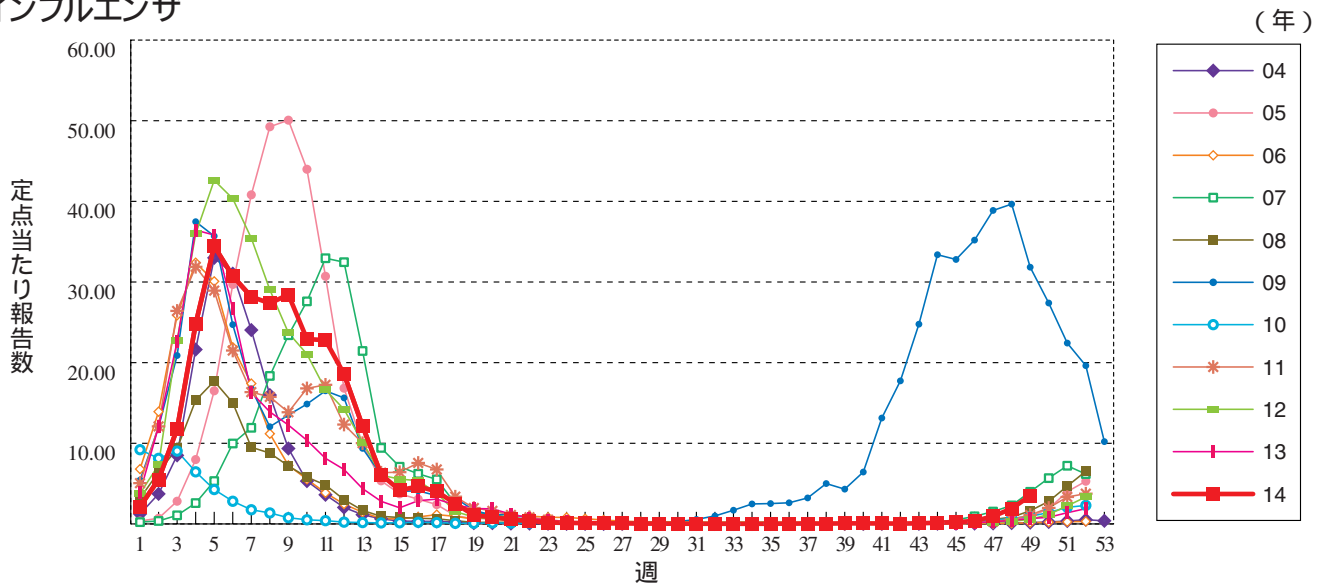
西アフリカにおけるエボラウイルス病の発生状況について: 補足(更新4)
<http://www.forth.go.jp/topics/2014/12120903.html>

スロベニアにおける麻しんの流行発生について
<http://www.forth.go.jp/topics/2014/12121106.html>

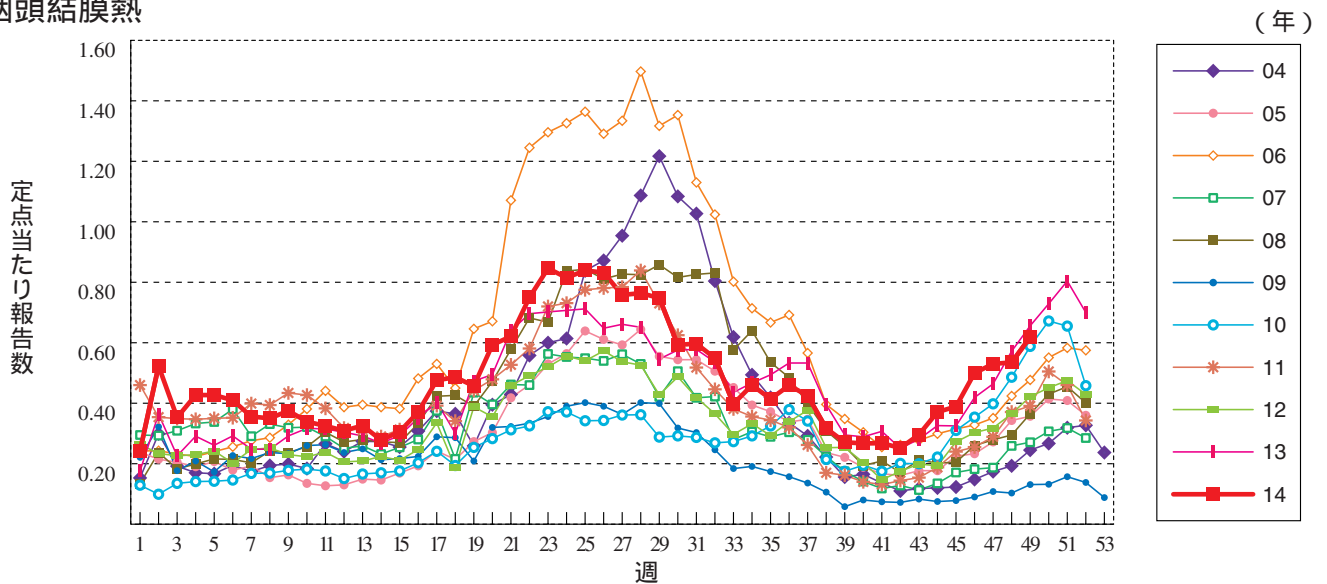


グラフ総覧(49週)

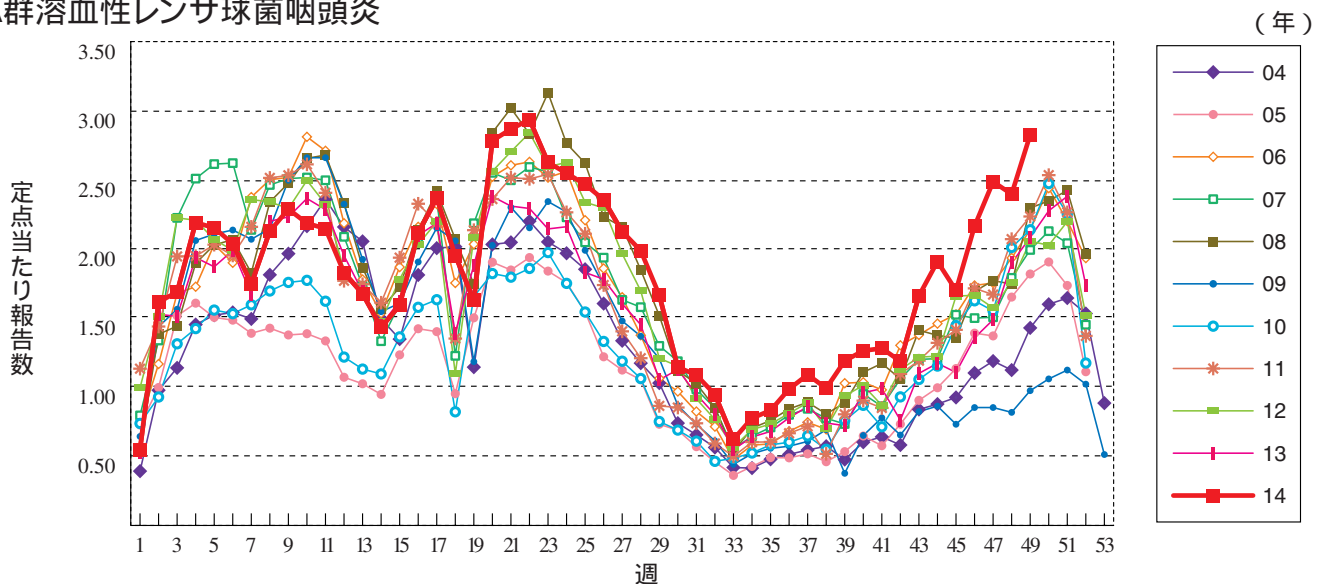
インフルエンザ



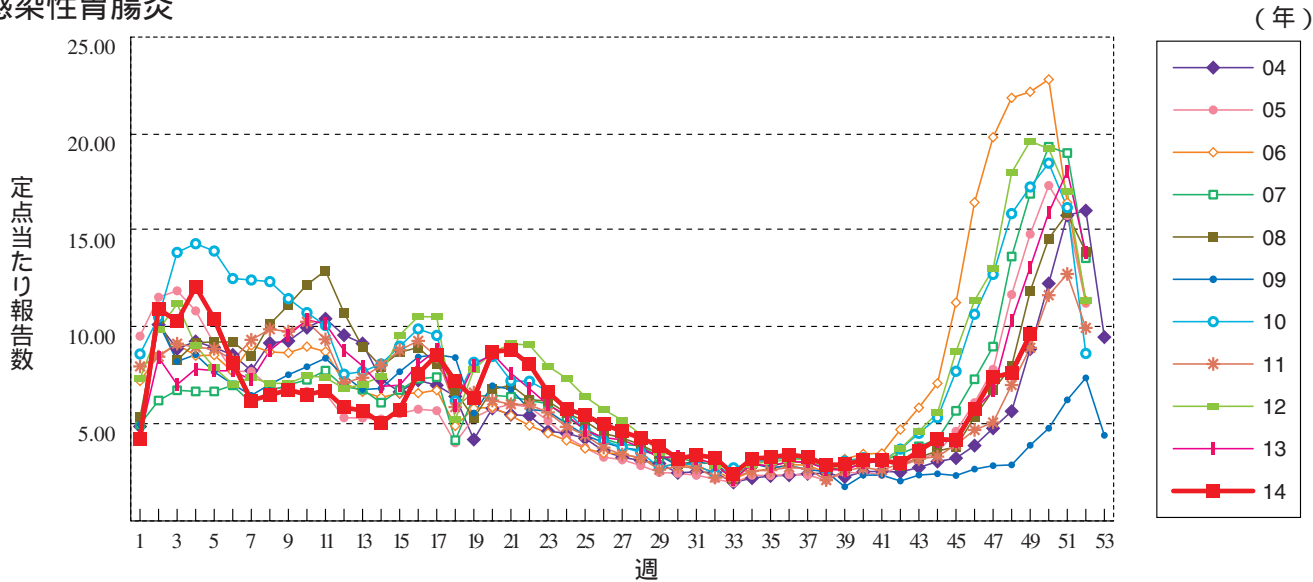
咽頭結膜熱



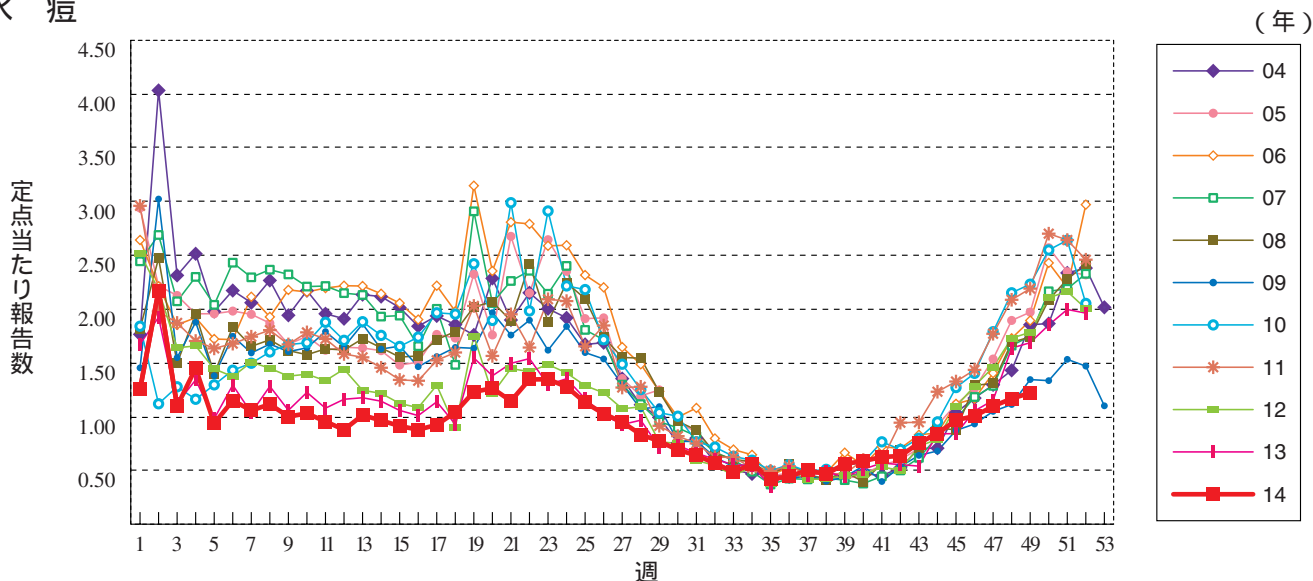
A群溶血性レンサ球菌咽頭炎



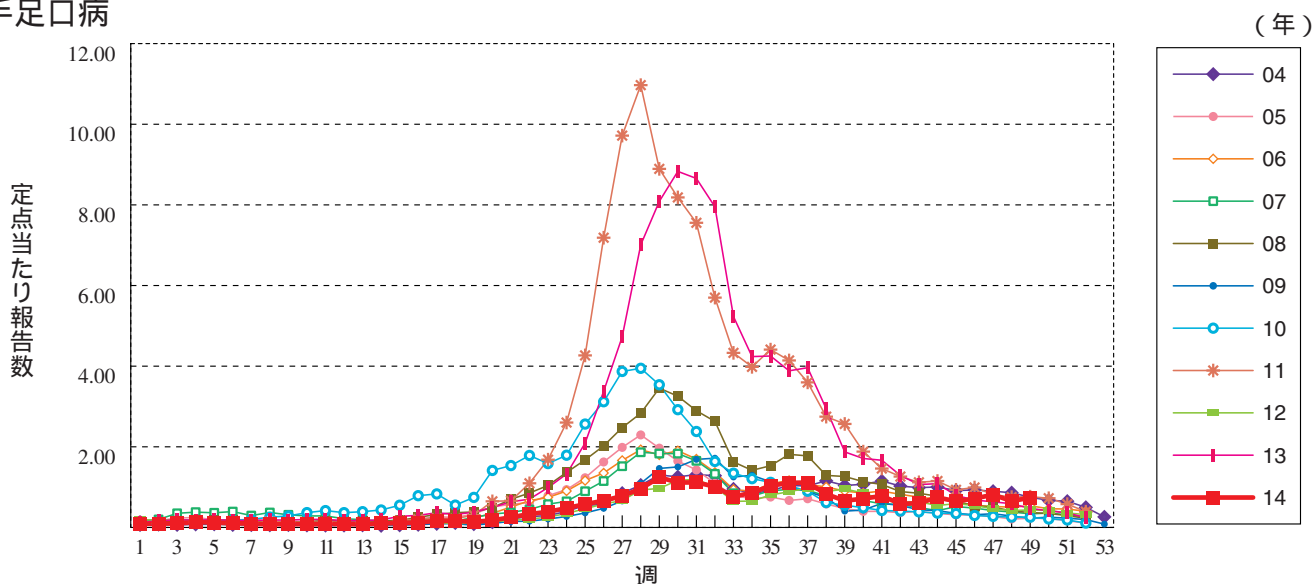
感染性胃腸炎



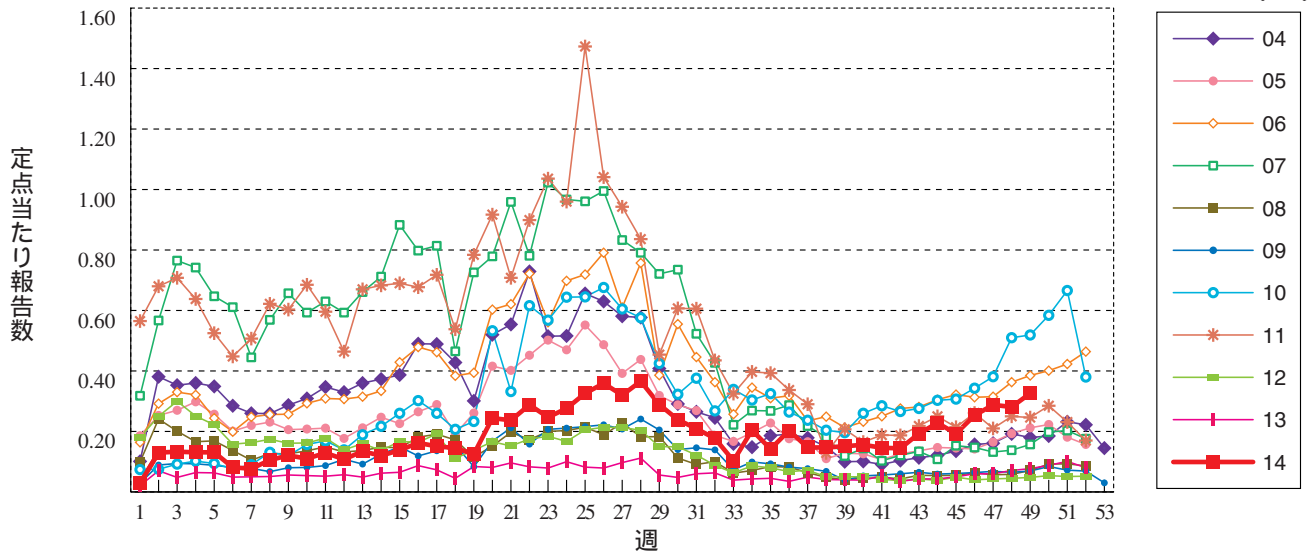
水痘



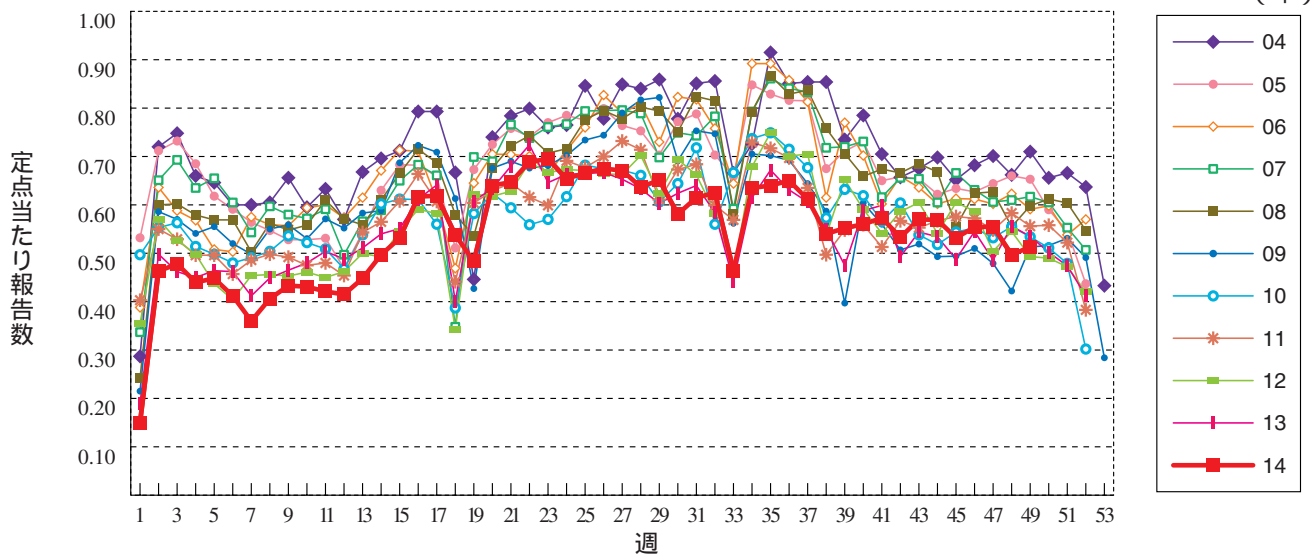
手足口病



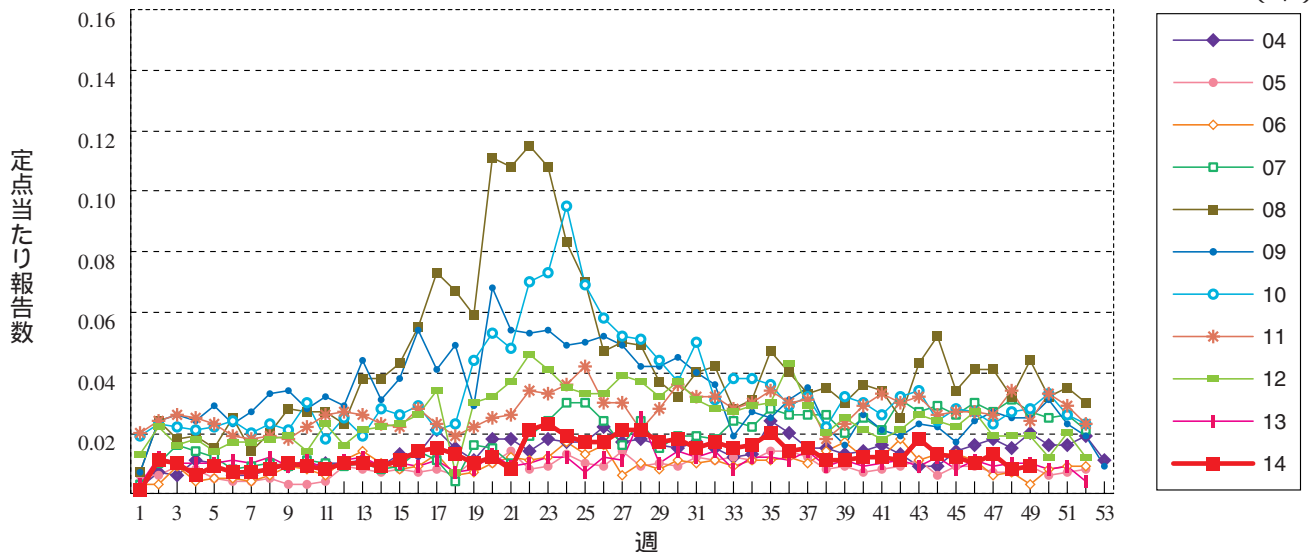
伝染性紅斑



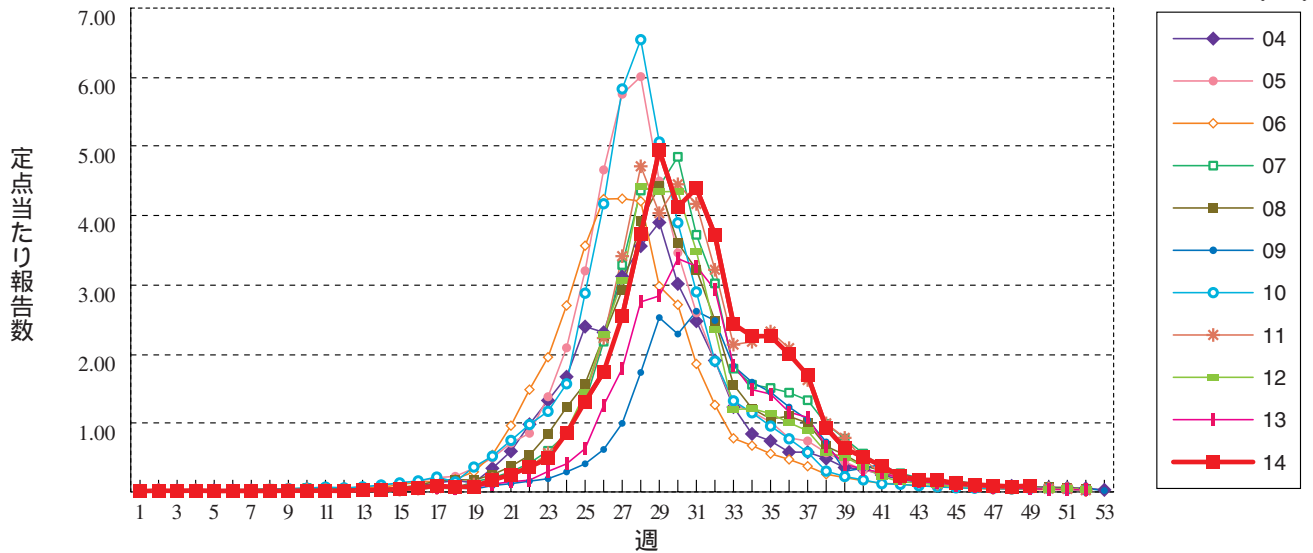
突発性発しん



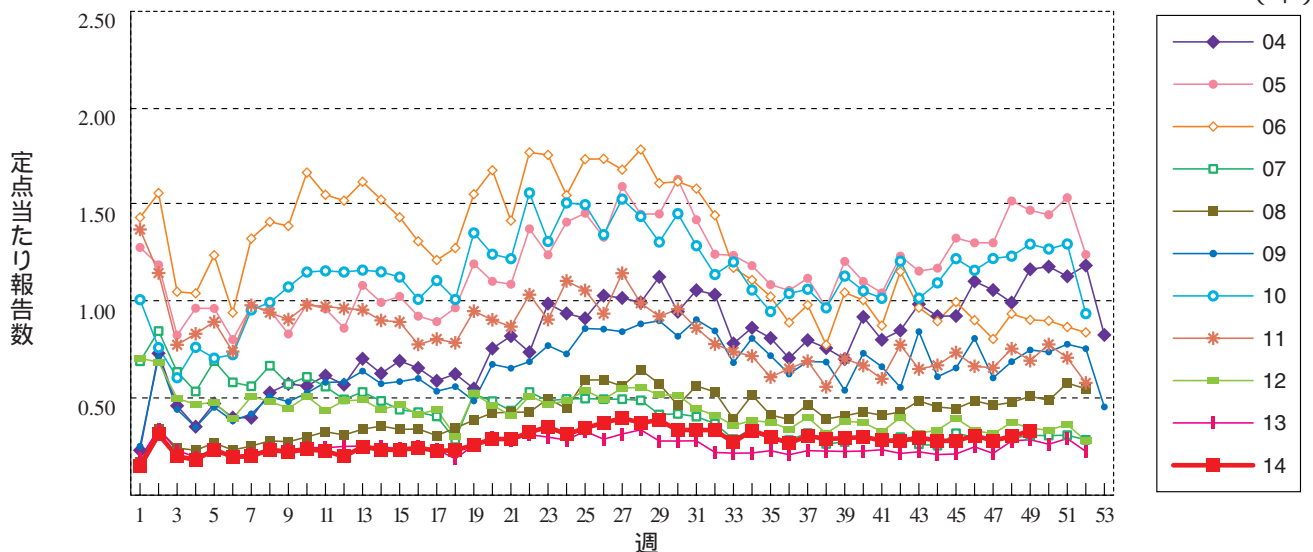
百日咳



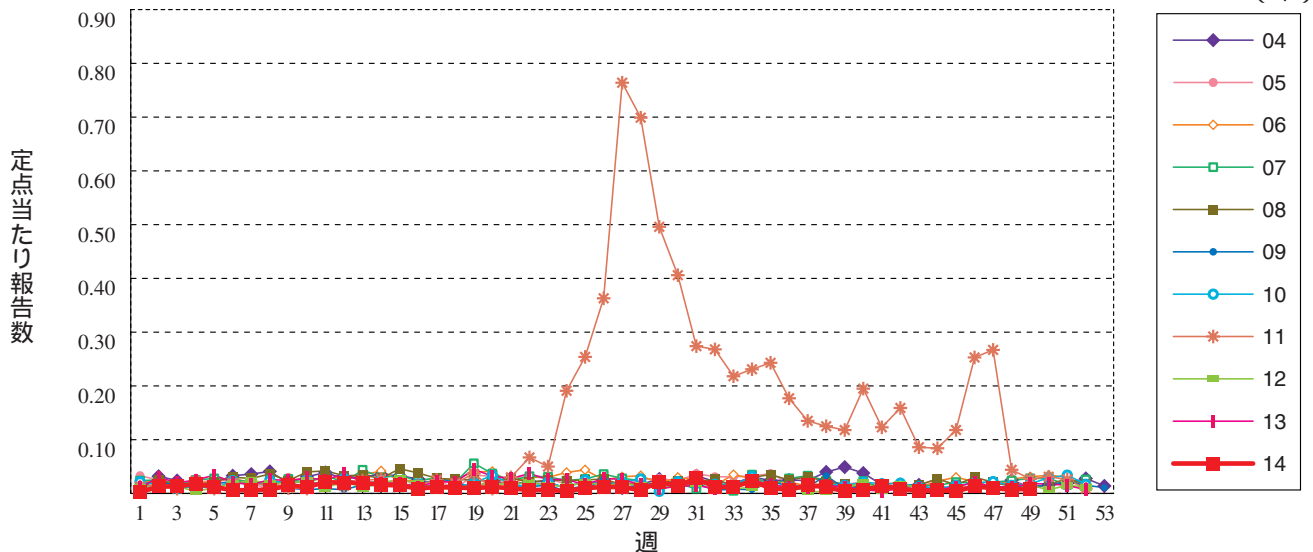
ヘルパンギーナ



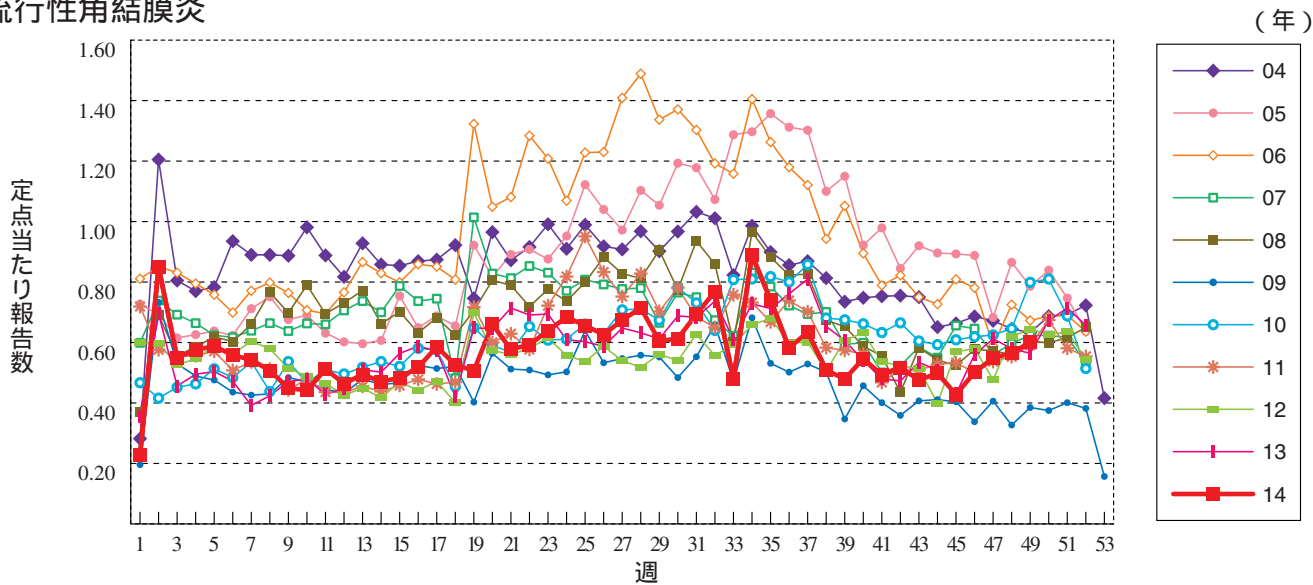
流行性耳下腺炎



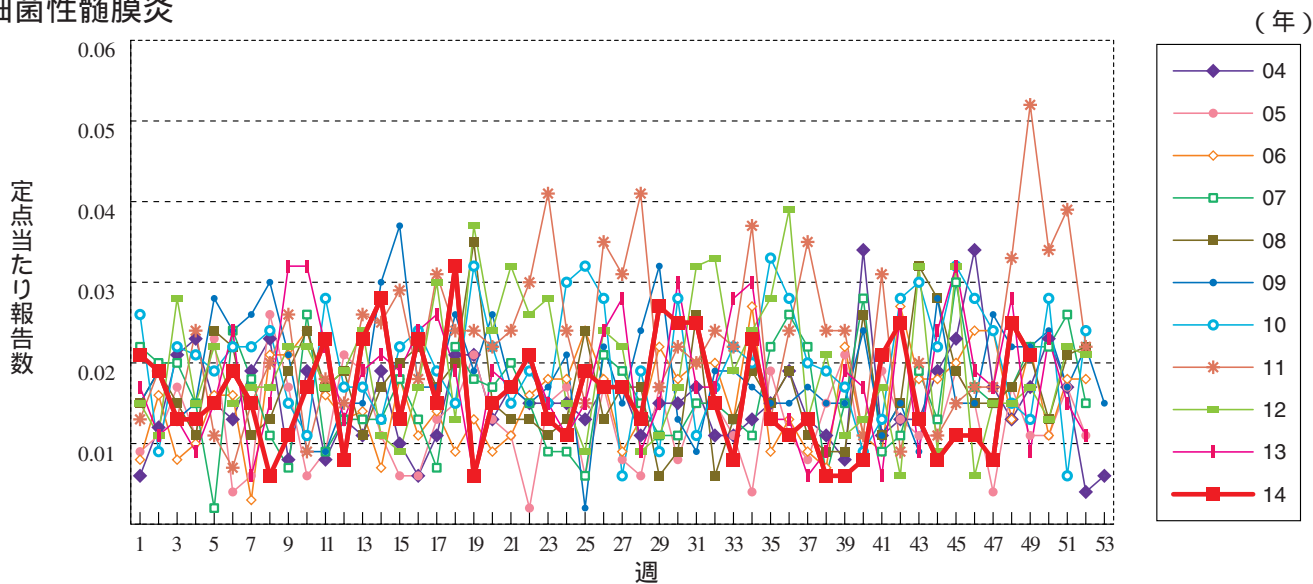
急性出血性結膜炎



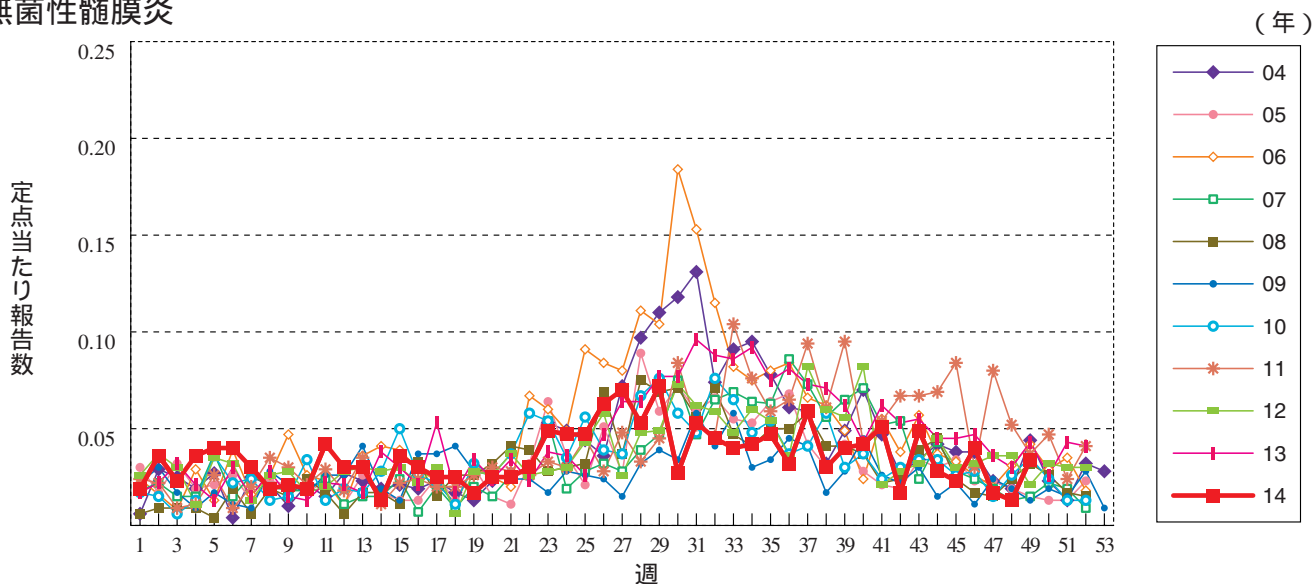
流行性角結膜炎



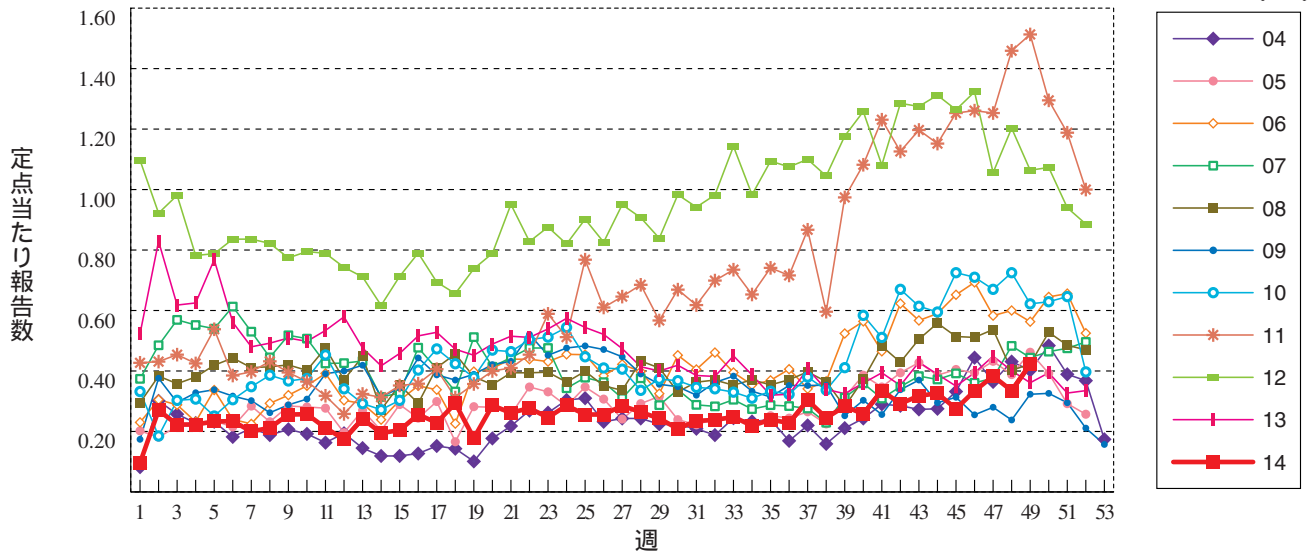
細菌性髄膜炎



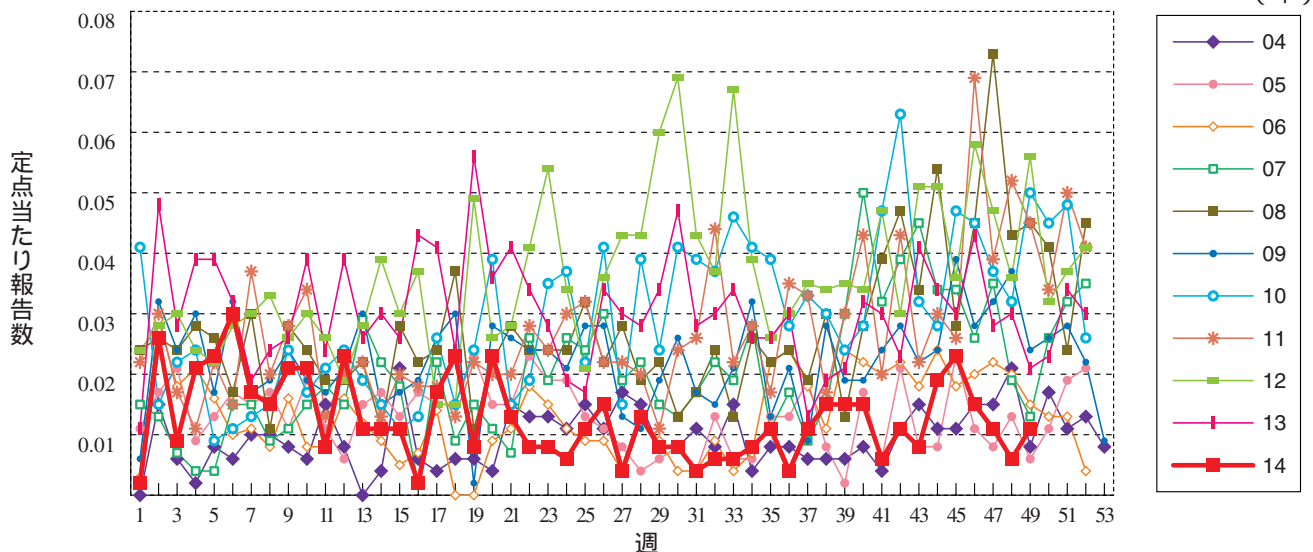
無菌性髄膜炎



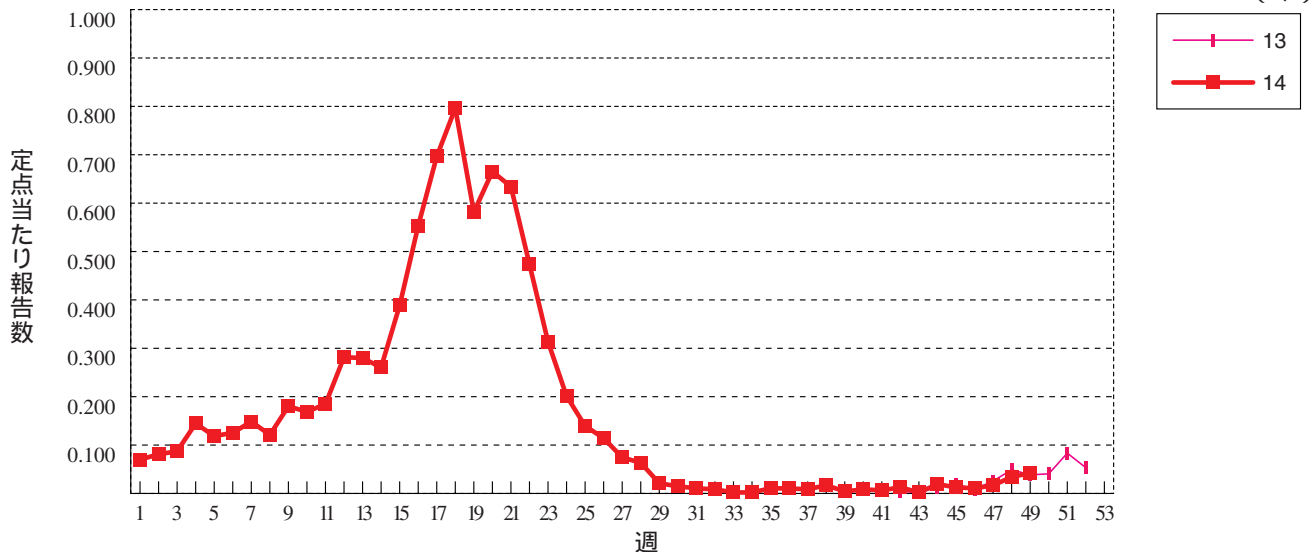
マイコプラズマ肺炎



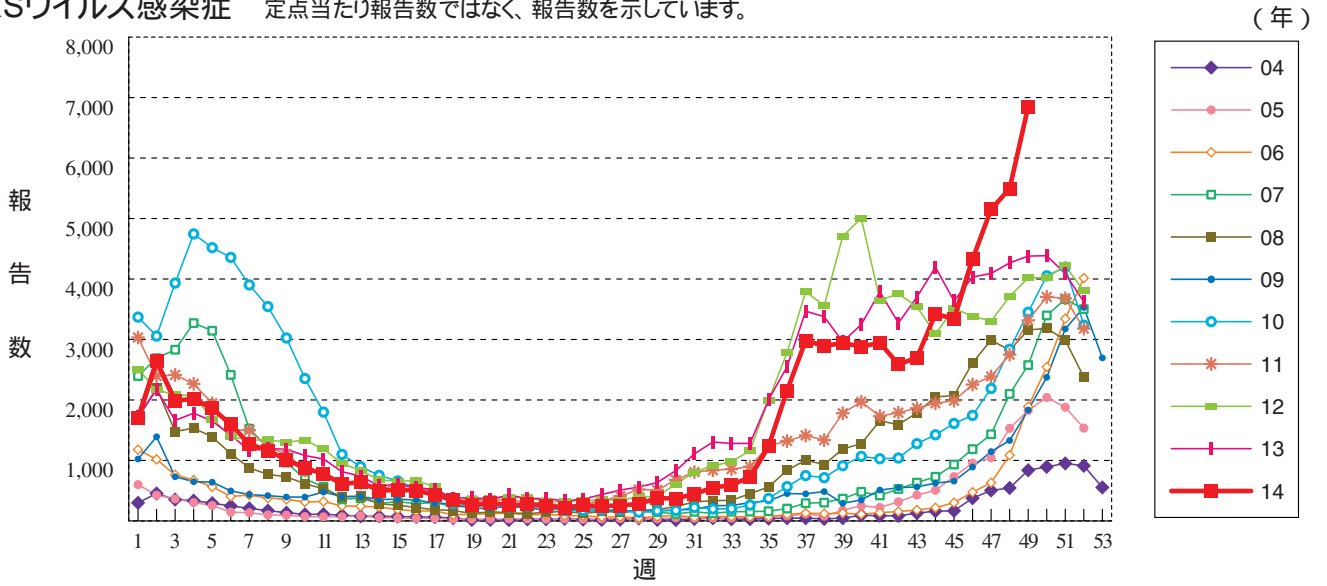
クラミジア肺炎(オウム病を除く)



感染性胃腸炎(ロタウイルスに限る)



RSウイルス感染症 定点当たり報告数ではなく、報告数を示しています。





49週のデータ

注) 表中の報告数は12月10日集計分であり、その後の報告は次週以降の累積に反映されます。
 新型インフルエンザは掲載していません。

報告数・累積報告数、疾病・都道府県別

2014年49週

	エボラ出血熱		クリミア・コンゴ出血熱		痘 そう		南米出血熱		ペスト		マールブルグ病		ラッサ熱		急性灰白髄炎		結 核	
	報告数	累積	報告数	累積	報告数	累積	報告数	累積	報告数	累積	報告数	累積	報告数	累積	報告数	累積	報告数	累積
総 数	-	-	-	-	-	-	-	-	-	-	-	-	-	-	-	-	313	24290
北海道	-	-	-	-	-	-	-	-	-	-	-	-	-	-	-	-	4	731
青森県	-	-	-	-	-	-	-	-	-	-	-	-	-	-	-	-	2	353
岩手県	-	-	-	-	-	-	-	-	-	-	-	-	-	-	-	-	-	243
宮城県	-	-	-	-	-	-	-	-	-	-	-	-	-	-	-	-	6	305
秋田県	-	-	-	-	-	-	-	-	-	-	-	-	-	-	-	-	3	157
山形県	-	-	-	-	-	-	-	-	-	-	-	-	-	-	-	-	5	164
福島県	-	-	-	-	-	-	-	-	-	-	-	-	-	-	-	-	-	267
茨城県	-	-	-	-	-	-	-	-	-	-	-	-	-	-	-	-	6	504
栃木県	-	-	-	-	-	-	-	-	-	-	-	-	-	-	-	-	4	336
群馬県	-	-	-	-	-	-	-	-	-	-	-	-	-	-	-	-	5	256
埼玉県	-	-	-	-	-	-	-	-	-	-	-	-	-	-	-	-	2	1238
千葉県	-	-	-	-	-	-	-	-	-	-	-	-	-	-	-	-	21	1232
東京都	-	-	-	-	-	-	-	-	-	-	-	-	-	-	-	-	69	3731
神奈川県	-	-	-	-	-	-	-	-	-	-	-	-	-	-	-	-	26	1719
新潟県	-	-	-	-	-	-	-	-	-	-	-	-	-	-	-	-	3	303
富山県	-	-	-	-	-	-	-	-	-	-	-	-	-	-	-	-	5	207
石川県	-	-	-	-	-	-	-	-	-	-	-	-	-	-	-	-	1	180
福井県	-	-	-	-	-	-	-	-	-	-	-	-	-	-	-	-	1	150
山梨県	-	-	-	-	-	-	-	-	-	-	-	-	-	-	-	-	3	95
長野県	-	-	-	-	-	-	-	-	-	-	-	-	-	-	-	-	3	312
岐阜県	-	-	-	-	-	-	-	-	-	-	-	-	-	-	-	-	1	412
静岡県	-	-	-	-	-	-	-	-	-	-	-	-	-	-	-	-	8	507
愛知県	-	-	-	-	-	-	-	-	-	-	-	-	-	-	-	-	17	1749
三重県	-	-	-	-	-	-	-	-	-	-	-	-	-	-	-	-	6	346
滋賀県	-	-	-	-	-	-	-	-	-	-	-	-	-	-	-	-	1	216
京都府	-	-	-	-	-	-	-	-	-	-	-	-	-	-	-	-	4	604
大阪府	-	-	-	-	-	-	-	-	-	-	-	-	-	-	-	-	27	1499
兵庫県	-	-	-	-	-	-	-	-	-	-	-	-	-	-	-	-	13	832
奈良県	-	-	-	-	-	-	-	-	-	-	-	-	-	-	-	-	2	272
和歌山県	-	-	-	-	-	-	-	-	-	-	-	-	-	-	-	-	2	195
鳥取県	-	-	-	-	-	-	-	-	-	-	-	-	-	-	-	-	-	98
島根県	-	-	-	-	-	-	-	-	-	-	-	-	-	-	-	-	1	147
岡山県	-	-	-	-	-	-	-	-	-	-	-	-	-	-	-	-	3	335
広島県	-	-	-	-	-	-	-	-	-	-	-	-	-	-	-	-	8	479
山口県	-	-	-	-	-	-	-	-	-	-	-	-	-	-	-	-	5	234
徳島県	-	-	-	-	-	-	-	-	-	-	-	-	-	-	-	-	3	140
香川県	-	-	-	-	-	-	-	-	-	-	-	-	-	-	-	-	1	190
愛媛県	-	-	-	-	-	-	-	-	-	-	-	-	-	-	-	-	6	225
高知県	-	-	-	-	-	-	-	-	-	-	-	-	-	-	-	-	2	125
福岡県	-	-	-	-	-	-	-	-	-	-	-	-	-	-	-	-	19	1040
佐賀県	-	-	-	-	-	-	-	-	-	-	-	-	-	-	-	-	3	158
長崎県	-	-	-	-	-	-	-	-	-	-	-	-	-	-	-	-	3	453
熊本県	-	-	-	-	-	-	-	-	-	-	-	-	-	-	-	-	-	328
大分県	-	-	-	-	-	-	-	-	-	-	-	-	-	-	-	-	2	252
宮崎県	-	-	-	-	-	-	-	-	-	-	-	-	-	-	-	-	1	230
鹿児島県	-	-	-	-	-	-	-	-	-	-	-	-	-	-	-	-	5	333
沖縄県	-	-	-	-	-	-	-	-	-	-	-	-	-	-	-	-	1	408

*病原体がSARSコロナウイルスであるものに限る。

報告数・累積報告数, 疾病・都道府県別

2014年49週

	ジフテリア		重症急性呼吸器症候群*		鳥インフルエンザ (H5N1)		コレラ		細菌性赤痢		腸管出血性大腸菌感染症		腸チフス		パラチフス		E型肝炎	
	報告数	累積	報告数	累積	報告数	累積	報告数	累積	報告数	累積	報告数	累積	報告数	累積	報告数	累積	報告数	累積
総数	-	-	-	-	-	-	4	4	1	143	39	4023	-	53	1	15	3	131
北海道	-	-	-	-	-	-	-	-	-	-	-	199	-	-	-	-	-	16
青森県	-	-	-	-	-	-	-	-	-	-	3	24	-	-	-	-	-	2
岩手県	-	-	-	-	-	-	-	-	-	3	-	128	-	-	-	-	-	5
宮城県	-	-	-	-	-	-	-	-	-	3	2	86	-	-	-	1	-	1
秋田県	-	-	-	-	-	-	-	-	-	1	-	42	-	-	-	-	-	1
山形県	-	-	-	-	-	-	-	-	-	-	-	67	-	-	-	-	-	-
福島県	-	-	-	-	-	-	-	-	-	1	-	68	-	-	-	-	-	3
茨城県	-	-	-	-	-	-	-	-	-	-	1	47	-	-	-	-	-	4
栃木県	-	-	-	-	-	-	-	-	-	3	1	51	-	1	-	-	-	2
群馬県	-	-	-	-	-	-	-	-	-	-	-	104	-	-	-	-	1	2
埼玉県	-	-	-	-	-	-	-	-	-	2	2	263	-	2	-	1	2	10
千葉県	-	-	-	-	-	-	-	-	-	16	3	180	-	2	-	1	-	11
東京都	-	-	-	-	-	-	3	3	1	39	2	356	-	27	1	7	-	23
神奈川県	-	-	-	-	-	-	-	-	-	8	1	269	-	3	-	1	-	9
新潟県	-	-	-	-	-	-	-	-	-	2	1	55	-	-	-	-	-	1
富山県	-	-	-	-	-	-	-	-	-	-	-	17	-	1	-	-	-	5
石川県	-	-	-	-	-	-	-	-	-	1	1	28	-	-	-	-	-	2
福井県	-	-	-	-	-	-	-	-	-	-	-	38	-	-	-	-	-	1
山梨県	-	-	-	-	-	-	-	-	-	1	-	29	-	-	-	-	-	-
長野県	-	-	-	-	-	-	-	-	-	2	-	56	-	-	-	-	-	4
岐阜県	-	-	-	-	-	-	-	-	-	2	-	36	-	-	-	-	-	3
静岡県	-	-	-	-	-	-	-	-	-	2	-	372	-	1	-	1	-	6
愛知県	-	-	-	-	-	-	1	1	-	8	2	127	-	2	-	1	-	1
三重県	-	-	-	-	-	-	-	-	-	2	1	58	-	-	-	-	-	-
滋賀県	-	-	-	-	-	-	-	-	-	1	1	59	-	-	-	-	-	-
京都府	-	-	-	-	-	-	-	-	-	1	2	70	-	2	-	-	-	1
大阪府	-	-	-	-	-	-	-	-	-	8	1	200	-	4	-	1	-	-
兵庫県	-	-	-	-	-	-	-	-	-	3	1	110	-	1	-	-	-	2
奈良県	-	-	-	-	-	-	-	-	-	-	1	21	-	2	-	-	-	-
和歌山県	-	-	-	-	-	-	-	-	-	-	-	12	-	-	-	-	-	1
鳥取県	-	-	-	-	-	-	-	-	-	-	-	15	-	-	-	-	-	-
島根県	-	-	-	-	-	-	-	-	-	-	-	16	-	-	-	-	-	-
岡山県	-	-	-	-	-	-	-	-	-	-	-	68	-	-	-	-	-	1
広島県	-	-	-	-	-	-	-	-	-	6	-	44	-	1	-	-	-	2
山口県	-	-	-	-	-	-	-	-	-	-	4	46	-	-	-	-	-	-
徳島県	-	-	-	-	-	-	-	-	-	-	-	9	-	-	-	-	-	-
香川県	-	-	-	-	-	-	-	-	-	-	2	14	-	-	-	-	-	-
愛媛県	-	-	-	-	-	-	-	-	-	-	-	10	-	-	-	-	-	1
高知県	-	-	-	-	-	-	-	-	-	-	-	5	-	-	-	-	-	-
福岡県	-	-	-	-	-	-	-	-	-	22	2	164	-	-	-	1	-	2
佐賀県	-	-	-	-	-	-	-	-	-	1	-	52	-	-	-	-	-	-
長崎県	-	-	-	-	-	-	-	-	-	3	4	141	-	-	-	-	-	2
熊本県	-	-	-	-	-	-	-	-	-	-	-	127	-	2	-	-	-	2
大分県	-	-	-	-	-	-	-	-	-	-	-	20	-	-	-	-	-	1
宮崎県	-	-	-	-	-	-	-	-	-	-	-	1	30	-	-	-	-	3
鹿児島県	-	-	-	-	-	-	-	-	-	-	-	66	-	-	-	-	-	1
沖縄県	-	-	-	-	-	-	-	-	-	2	-	24	-	2	-	-	-	-

報告数・累積報告数, 疾病・都道府県別

2014年49週

	ウエストナイル熱		A型肝炎		エキノコックス症		黄熱		オウム病		オムスク出血熱		回帰熱		キャサナル森林病		Q熱	
	報告数	累積	報告数	累積	報告数	累積	報告数	累積	報告数	累積	報告数	累積	報告数	累積	報告数	累積	報告数	累積
総数	-	-	-	421	-	18	-	-	1	9	-	-	-	1	-	-	-	1
北海道	-	-	-	5	-	16	-	-	-	-	-	-	-	1	-	-	-	-
青森県	-	-	-	4	-	-	-	-	-	-	-	-	-	-	-	-	-	-
岩手県	-	-	-	1	-	-	-	-	-	-	-	-	-	-	-	-	-	-
宮城県	-	-	-	19	-	-	-	-	-	-	-	-	-	-	-	-	-	-
秋田県	-	-	-	2	-	-	-	-	-	-	-	-	-	-	-	-	-	-
山形県	-	-	-	2	-	1	-	-	-	-	-	-	-	-	-	-	-	-
福島県	-	-	-	1	-	-	-	-	-	-	-	-	-	-	-	-	-	-
茨城県	-	-	-	2	-	-	-	-	-	-	-	-	-	-	-	-	-	-
栃木県	-	-	-	2	-	-	-	-	-	-	-	-	-	-	-	-	-	-
群馬県	-	-	-	2	-	-	-	-	-	-	-	-	-	-	-	-	-	-
埼玉県	-	-	-	8	-	-	-	-	-	-	-	-	-	-	-	-	-	-
千葉県	-	-	-	10	-	-	-	-	-	1	-	-	-	-	-	-	-	-
東京都	-	-	-	34	-	-	-	-	-	3	-	-	-	-	-	-	-	-
神奈川県	-	-	-	24	-	1	-	-	-	4	-	-	-	-	-	-	-	-
新潟県	-	-	-	12	-	-	-	-	-	-	-	-	-	-	-	-	-	-
富山県	-	-	-	-	-	-	-	-	-	-	-	-	-	-	-	-	-	-
石川県	-	-	-	-	-	-	-	-	-	-	-	-	-	-	-	-	-	-
福井県	-	-	-	6	-	-	-	-	-	-	-	-	-	-	-	-	-	-
山梨県	-	-	-	3	-	-	-	-	-	-	-	-	-	-	-	-	-	-
長野県	-	-	-	8	-	-	-	-	-	-	-	-	-	-	-	-	-	-
岐阜県	-	-	-	1	-	-	-	-	-	-	-	-	-	-	-	-	-	-
静岡県	-	-	-	10	-	-	-	-	-	-	-	-	-	-	-	-	-	-
愛知県	-	-	-	8	-	-	-	-	-	-	-	-	-	-	-	-	-	-
三重県	-	-	-	5	-	-	-	-	-	-	-	-	-	-	-	-	-	-
滋賀県	-	-	-	1	-	-	-	-	-	-	-	-	-	-	-	-	-	-
京都府	-	-	-	6	-	-	-	-	-	-	-	-	-	-	-	-	-	-
大阪府	-	-	-	35	-	-	-	-	-	-	-	-	-	-	-	-	-	-
兵庫県	-	-	-	25	-	-	-	-	-	-	-	-	-	-	-	-	-	-
奈良県	-	-	-	7	-	-	-	-	1	1	-	-	-	-	-	-	-	-
和歌山県	-	-	-	5	-	-	-	-	-	-	-	-	-	-	-	-	-	-
鳥取県	-	-	-	-	-	-	-	-	-	-	-	-	-	-	-	-	-	-
島根県	-	-	-	5	-	-	-	-	-	-	-	-	-	-	-	-	-	-
岡山県	-	-	-	7	-	-	-	-	-	-	-	-	-	-	-	-	-	-
広島県	-	-	-	31	-	-	-	-	-	-	-	-	-	-	-	-	-	-
山口県	-	-	-	1	-	-	-	-	-	-	-	-	-	-	-	-	-	-
徳島県	-	-	-	2	-	-	-	-	-	-	-	-	-	-	-	-	-	-
香川県	-	-	-	1	-	-	-	-	-	-	-	-	-	-	-	-	-	-
愛媛県	-	-	-	10	-	-	-	-	-	-	-	-	-	-	-	-	-	-
高知県	-	-	-	-	-	-	-	-	-	-	-	-	-	-	-	-	-	-
福岡県	-	-	-	43	-	-	-	-	-	-	-	-	-	-	-	-	-	-
佐賀県	-	-	-	6	-	-	-	-	-	-	-	-	-	-	-	-	-	-
長崎県	-	-	-	-	-	-	-	-	-	-	-	-	-	-	-	-	-	-
熊本県	-	-	-	5	-	-	-	-	-	-	-	-	-	-	-	-	-	-
大分県	-	-	-	10	-	-	-	-	-	-	-	-	-	-	-	-	-	1
宮崎県	-	-	-	15	-	-	-	-	-	-	-	-	-	-	-	-	-	-
鹿児島県	-	-	-	34	-	-	-	-	-	-	-	-	-	-	-	-	-	-
沖縄県	-	-	-	3	-	-	-	-	-	-	-	-	-	-	-	-	-	-

*2013年3月4日より届出対象疾患となりました。

報告数・累積報告数, 疾病・都道府県別

2014年49週

	狂犬病		コクシジ オイデス症		サル痘		重症熱性血小板 減少症候群*		腎症候性出血熱		西部ウマ脳炎		ダニ媒介脳炎		炭疽		チクングニア熱		
	報告数	累積	報告数	累積	報告数	累積	報告数	累積	報告数	累積	報告数	累積	報告数	累積	報告数	累積	報告数	累積	
総数	-	-	-	1	-	-	1	59	-	-	-	-	-	-	-	-	-	-	12
北海道	-	-	-	-	-	-	-	-	-	-	-	-	-	-	-	-	-	-	-
青森県	-	-	-	-	-	-	-	-	-	-	-	-	-	-	-	-	-	-	-
岩手県	-	-	-	-	-	-	-	-	-	-	-	-	-	-	-	-	-	-	-
宮城県	-	-	-	-	-	-	-	-	-	-	-	-	-	-	-	-	-	-	-
秋田県	-	-	-	-	-	-	-	-	-	-	-	-	-	-	-	-	-	-	-
山形県	-	-	-	-	-	-	-	-	-	-	-	-	-	-	-	-	-	-	-
福島県	-	-	-	-	-	-	-	-	-	-	-	-	-	-	-	-	-	-	-
茨城県	-	-	-	-	-	-	-	-	-	-	-	-	-	-	-	-	-	-	-
栃木県	-	-	-	-	-	-	-	-	-	-	-	-	-	-	-	-	-	-	-
群馬県	-	-	-	-	-	-	-	-	-	-	-	-	-	-	-	-	-	-	-
埼玉県	-	-	-	-	-	-	-	-	-	-	-	-	-	-	-	-	-	-	-
千葉県	-	-	-	1	-	-	-	-	-	-	-	-	-	-	-	-	-	-	2
東京都	-	-	-	-	-	-	-	-	-	-	-	-	-	-	-	-	-	-	4
神奈川県	-	-	-	-	-	-	-	-	-	-	-	-	-	-	-	-	-	-	1
新潟県	-	-	-	-	-	-	-	-	-	-	-	-	-	-	-	-	-	-	-
富山県	-	-	-	-	-	-	-	-	-	-	-	-	-	-	-	-	-	-	-
石川県	-	-	-	-	-	-	-	-	-	-	-	-	-	-	-	-	-	-	-
福井県	-	-	-	-	-	-	-	-	-	-	-	-	-	-	-	-	-	-	-
山梨県	-	-	-	-	-	-	-	-	-	-	-	-	-	-	-	-	-	-	-
長野県	-	-	-	-	-	-	-	-	-	-	-	-	-	-	-	-	-	-	-
岐阜県	-	-	-	-	-	-	-	-	-	-	-	-	-	-	-	-	-	-	1
静岡県	-	-	-	-	-	-	-	-	-	-	-	-	-	-	-	-	-	-	-
愛知県	-	-	-	-	-	-	-	-	-	-	-	-	-	-	-	-	-	-	-
三重県	-	-	-	-	-	-	-	-	-	-	-	-	-	-	-	-	-	-	1
滋賀県	-	-	-	-	-	-	-	-	-	-	-	-	-	-	-	-	-	-	-
京都府	-	-	-	-	-	-	-	-	-	-	-	-	-	-	-	-	-	-	1
大阪府	-	-	-	-	-	-	-	-	-	-	-	-	-	-	-	-	-	-	1
兵庫県	-	-	-	-	-	-	-	-	-	-	-	-	-	-	-	-	-	-	-
奈良県	-	-	-	-	-	-	-	-	-	-	-	-	-	-	-	-	-	-	1
和歌山県	-	-	-	-	-	-	-	2	-	-	-	-	-	-	-	-	-	-	-
鳥取県	-	-	-	-	-	-	-	-	-	-	-	-	-	-	-	-	-	-	-
島根県	-	-	-	-	-	-	-	-	-	-	-	-	-	-	-	-	-	-	-
岡山県	-	-	-	-	-	-	-	2	-	-	-	-	-	-	-	-	-	-	-
広島県	-	-	-	-	-	-	-	3	-	-	-	-	-	-	-	-	-	-	-
山口県	-	-	-	-	-	-	-	4	-	-	-	-	-	-	-	-	-	-	-
徳島県	-	-	-	-	-	-	-	7	-	-	-	-	-	-	-	-	-	-	-
香川県	-	-	-	-	-	-	-	-	-	-	-	-	-	-	-	-	-	-	-
愛媛県	-	-	-	-	-	-	-	11	-	-	-	-	-	-	-	-	-	-	-
高知県	-	-	-	-	-	-	-	10	-	-	-	-	-	-	-	-	-	-	-
福岡県	-	-	-	-	-	-	-	-	-	-	-	-	-	-	-	-	-	-	-
佐賀県	-	-	-	-	-	-	-	1	-	-	-	-	-	-	-	-	-	-	-
長崎県	-	-	-	-	-	-	-	2	-	-	-	-	-	-	-	-	-	-	-
熊本県	-	-	-	-	-	-	1	1	-	-	-	-	-	-	-	-	-	-	-
大分県	-	-	-	-	-	-	-	1	-	-	-	-	-	-	-	-	-	-	-
宮崎県	-	-	-	-	-	-	-	11	-	-	-	-	-	-	-	-	-	-	-
鹿児島県	-	-	-	-	-	-	-	4	-	-	-	-	-	-	-	-	-	-	-
沖縄県	-	-	-	-	-	-	-	-	-	-	-	-	-	-	-	-	-	-	-

*鳥インフルエンザ H5N1及びH7N9 を除く。

報告数・累積報告数, 疾病・都道府県別

2014年49週

	つつかが虫病		デング熱		東部ウマ脳炎		鳥インフルエンザ*		ニパウイルス感染症		日本紅斑熱		日本脳炎		ハンタウイルス肺症候群		Bウイルス病	
	報告数	累積	報告数	累積	報告数	累積	報告数	累積	報告数	累積	報告数	累積	報告数	累積	報告数	累積	報告数	累積
総 数	15	246	2	332	-	-	-	-	-	-	232	-	2	-	-	-	-	
北海道	-	-	-	3	-	-	-	-	-	-	-	-	-	-	-	-	-	
青森県	1	13	-	1	-	-	-	-	-	-	-	-	-	-	-	-	-	
岩手県	-	5	-	1	-	-	-	-	-	-	-	-	-	-	-	-	-	
宮城県	-	4	-	3	-	-	-	-	-	-	-	-	-	-	-	-	-	
秋田県	-	20	-	1	-	-	-	-	-	-	-	-	-	-	-	-	-	
山形県	-	3	-	-	-	-	-	-	-	-	-	-	-	-	-	-	-	
福島県	1	24	-	1	-	-	-	-	-	-	-	-	-	-	-	-	-	
茨城県	-	2	-	4	-	-	-	-	-	-	-	-	-	-	-	-	-	
栃木県	-	4	-	-	-	-	-	-	-	-	1	-	-	-	-	-	-	
群馬県	1	13	-	3	-	-	-	-	-	-	-	-	-	-	-	-	-	
埼玉県	-	1	-	14	-	-	-	-	-	-	-	-	-	-	-	-	-	
千葉県	1	11	-	18	-	-	-	-	-	-	6	-	-	-	-	-	-	
東京都	-	16	-	160	-	-	-	-	-	-	-	-	-	-	-	-	-	
神奈川県	-	12	-	30	-	-	-	-	-	-	1	-	-	-	-	-	-	
新潟県	-	6	-	3	-	-	-	-	-	-	1	-	-	-	-	-	-	
富山県	-	4	-	-	-	-	-	-	-	-	-	-	-	-	-	-	-	
石川県	-	2	-	-	-	-	-	-	-	-	-	-	-	-	-	-	-	
福井県	-	-	-	-	-	-	-	-	-	-	1	-	-	-	-	-	-	
山梨県	-	-	-	2	-	-	-	-	-	-	-	-	-	-	-	-	-	
長野県	1	8	-	2	-	-	-	-	-	-	-	-	-	-	-	-	-	
岐阜県	-	7	-	6	-	-	-	-	-	-	-	-	-	-	-	-	-	
静岡県	-	3	1	6	-	-	-	-	-	-	-	-	-	-	-	-	-	
愛知県	1	1	-	9	-	-	-	-	-	-	-	-	-	-	-	-	-	
三重県	-	2	-	6	-	-	-	-	-	-	32	-	-	-	-	-	-	
滋賀県	-	-	-	-	-	-	-	-	-	-	-	-	-	-	-	-	-	
京都府	-	-	-	4	-	-	-	-	-	-	4	-	-	-	-	-	-	
大阪府	-	1	-	21	-	-	-	-	-	-	5	-	-	-	-	-	-	
兵庫県	-	3	-	7	-	-	-	-	-	-	11	-	1	-	-	-	-	
奈良県	-	-	-	3	-	-	-	-	-	-	1	-	-	-	-	-	-	
和歌山県	-	6	-	1	-	-	-	-	-	-	34	-	-	-	-	-	-	
鳥取県	-	-	-	-	-	-	-	-	-	-	2	-	-	-	-	-	-	
島根県	-	3	-	-	-	-	-	-	-	-	6	-	-	-	-	-	-	
岡山県	-	2	-	1	-	-	-	-	-	-	4	-	-	-	-	-	-	
広島県	-	7	-	1	-	-	-	-	-	-	30	-	-	-	-	-	-	
山口県	-	-	1	3	-	-	-	-	-	-	2	-	-	-	-	-	-	
徳島県	-	1	-	1	-	-	-	-	-	-	13	-	-	-	-	-	-	
香川県	-	-	-	2	-	-	-	-	-	-	7	-	-	-	-	-	-	
愛媛県	-	1	-	2	-	-	-	-	-	-	12	-	-	-	-	-	-	
高知県	-	2	-	2	-	-	-	-	-	-	7	-	-	-	-	-	-	
福岡県	1	3	-	6	-	-	-	-	-	-	2	-	-	-	-	-	-	
佐賀県	-	3	-	-	-	-	-	-	-	-	5	-	-	-	-	-	-	
長崎県	-	4	-	-	-	-	-	-	-	-	11	-	-	-	-	-	-	
熊本県	1	8	-	2	-	-	-	-	-	-	17	-	1	-	-	-	-	
大分県	-	6	-	1	-	-	-	-	-	-	2	-	-	-	-	-	-	
宮崎県	5	15	-	-	-	-	-	-	-	-	5	-	-	-	-	-	-	
鹿児島県	2	19	-	-	-	-	-	-	-	-	14	-	-	-	-	-	-	
沖縄県	-	1	-	2	-	-	-	-	-	-	-	-	-	-	-	-	-	

報告数・累積報告数, 疾病・都道府県別

2014年49週

	鼻 疽		ブルセラ症		ペネズエラ ウマ脳炎		ヘンドラウイルス 感染症		発しんチフス		ポツリヌス症		マラリア		野 兎 病		ライム病	
	報告数	累積	報告数	累積	報告数	累積	報告数	累積	報告数	累積	報告数	累積	報告数	累積	報告数	累積	報告数	累積
総 数	-	-	-	10	-	-	-	-	-	-	-	1	-	57	-	1	-	16
北海道	-	-	-	-	-	-	-	-	-	-	-	-	-	3	-	-	-	9
青森県	-	-	-	-	-	-	-	-	-	-	-	-	-	-	-	-	-	-
岩手県	-	-	-	-	-	-	-	-	-	-	-	-	-	-	-	-	-	-
宮城県	-	-	-	1	-	-	-	-	-	-	-	-	-	-	-	-	-	-
秋田県	-	-	-	-	-	-	-	-	-	-	-	-	-	-	-	-	-	-
山形県	-	-	-	-	-	-	-	-	-	-	-	-	-	1	-	-	-	-
福島県	-	-	-	-	-	-	-	-	-	-	-	-	-	-	-	-	-	1
茨城県	-	-	-	1	-	-	-	-	-	-	-	-	-	2	-	-	-	-
栃木県	-	-	-	-	-	-	-	-	-	-	-	-	-	-	-	-	-	-
群馬県	-	-	-	-	-	-	-	-	-	-	-	-	-	-	-	-	-	-
埼玉県	-	-	-	1	-	-	-	-	-	-	-	-	-	3	-	-	-	1
千葉県	-	-	-	-	-	-	-	-	-	-	-	-	-	1	-	-	-	1
東京都	-	-	-	4	-	-	-	-	-	-	-	-	-	27	-	-	-	2
神奈川県	-	-	-	-	-	-	-	-	-	-	-	-	-	7	-	-	-	1
新潟県	-	-	-	-	-	-	-	-	-	-	-	-	-	-	-	-	-	-
富山県	-	-	-	-	-	-	-	-	-	-	-	-	-	-	-	-	-	-
石川県	-	-	-	-	-	-	-	-	-	-	-	-	-	-	-	-	-	-
福井県	-	-	-	-	-	-	-	-	-	-	-	-	-	-	-	-	-	-
山梨県	-	-	-	-	-	-	-	-	-	-	-	-	-	-	-	-	-	-
長野県	-	-	-	-	-	-	-	-	-	-	-	-	-	-	-	-	-	-
岐阜県	-	-	-	-	-	-	-	-	-	-	-	-	-	1	-	-	-	-
静岡県	-	-	-	-	-	-	-	-	-	-	-	-	-	1	-	-	-	-
愛知県	-	-	-	-	-	-	-	-	-	-	-	-	-	1	-	-	-	-
三重県	-	-	-	-	-	-	-	-	-	-	-	-	-	-	-	-	-	-
滋賀県	-	-	-	-	-	-	-	-	-	-	-	-	-	-	-	-	-	-
京都府	-	-	-	-	-	-	-	-	-	-	-	-	-	3	-	-	-	-
大阪府	-	-	-	-	-	-	-	-	-	-	-	-	-	3	-	-	-	1
兵庫県	-	-	-	-	-	-	-	-	-	-	-	-	-	2	-	1	-	-
奈良県	-	-	-	-	-	-	-	-	-	-	-	-	-	1	-	-	-	-
和歌山県	-	-	-	-	-	-	-	-	-	-	-	-	-	-	-	-	-	-
鳥取県	-	-	-	-	-	-	-	-	-	-	-	-	-	-	-	-	-	-
島根県	-	-	-	-	-	-	-	-	-	-	-	-	-	-	-	-	-	-
岡山県	-	-	-	-	-	-	-	-	-	-	-	-	-	-	-	-	-	-
広島県	-	-	-	-	-	-	-	-	-	-	-	-	-	-	-	-	-	-
山口県	-	-	-	-	-	-	-	-	-	-	-	-	-	-	-	-	-	-
徳島県	-	-	-	-	-	-	-	-	-	-	-	-	-	-	-	-	-	-
香川県	-	-	-	-	-	-	-	-	-	-	-	-	-	-	-	-	-	-
愛媛県	-	-	-	-	-	-	-	-	-	-	-	-	-	-	-	-	-	-
高知県	-	-	-	-	-	-	-	-	-	-	-	-	-	-	-	-	-	-
福岡県	-	-	-	2	-	-	-	-	-	-	-	-	-	-	-	-	-	-
佐賀県	-	-	-	-	-	-	-	-	-	-	-	-	-	-	-	-	-	-
長崎県	-	-	-	-	-	-	-	-	-	-	-	-	-	-	-	-	-	-
熊本県	-	-	-	-	-	-	-	-	-	-	-	-	-	-	-	-	-	-
大分県	-	-	-	-	-	-	-	-	-	-	-	-	-	-	-	-	-	-
宮崎県	-	-	-	-	-	-	-	-	-	-	-	1	-	-	-	-	-	-
鹿児島県	-	-	-	-	-	-	-	-	-	-	-	-	-	-	-	-	-	-
沖縄県	-	-	-	1	-	-	-	-	-	-	-	-	-	1	-	-	-	-

*E型肝炎およびA型肝炎を除く。
 **2014年9月19日より届出対象疾患となりました。

報告数・累積報告数, 疾病・都道府県別

2014年49週

	リッサウイルス感染症		リフトバレー熱		類鼻疽		レジオネラ症		レプトスピラ症		ロッキー山紅斑熱		アメーバ赤痢		ウイルス性肝炎*		カルバペナム耐性腸内細菌科細菌感染症**	
	報告数	累積	報告数	累積	報告数	累積	報告数	累積	報告数	累積	報告数	累積	報告数	累積	報告数	累積	報告数	累積
総数	-	-	-	-	-	-	16	1140	-	46	-	-	14	1040	4	214	9	238
北海道	-	-	-	-	-	-	-	29	-	-	-	-	20	-	3	-	3	
青森県	-	-	-	-	-	-	-	3	-	1	-	-	6	-	-	-	2	
岩手県	-	-	-	-	-	-	-	7	-	-	-	-	14	-	-	-	1	
宮城県	-	-	-	-	-	-	1	21	-	-	-	-	22	-	2	1	2	
秋田県	-	-	-	-	-	-	-	12	-	-	-	-	2	-	2	-	2	
山形県	-	-	-	-	-	-	-	14	-	1	-	-	6	-	-	-	-	
福島県	-	-	-	-	-	-	1	10	-	-	-	-	24	-	-	-	4	
茨城県	-	-	-	-	-	-	-	32	-	1	-	-	17	-	2	-	1	
栃木県	-	-	-	-	-	-	1	16	-	-	-	-	6	-	4	-	3	
群馬県	-	-	-	-	-	-	-	11	-	1	-	-	2	17	-	3	-	10
埼玉県	-	-	-	-	-	-	-	49	-	-	-	-	39	-	8	-	3	
千葉県	-	-	-	-	-	-	-	55	-	1	-	-	1	38	-	6	1	8
東京都	-	-	-	-	-	-	-	99	-	5	-	-	4	214	1	44	1	44
神奈川県	-	-	-	-	-	-	3	121	-	3	-	-	1	105	-	8	-	17
新潟県	-	-	-	-	-	-	-	35	-	2	-	-	1	17	-	-	-	-
富山県	-	-	-	-	-	-	1	28	-	-	-	-	5	-	6	-	5	
石川県	-	-	-	-	-	-	-	38	-	-	-	-	2	-	3	-	5	
福井県	-	-	-	-	-	-	-	17	-	-	-	-	4	-	-	-	2	
山梨県	-	-	-	-	-	-	-	3	-	-	-	-	1	2	-	-	-	-
長野県	-	-	-	-	-	-	-	28	-	-	-	-	22	-	3	3	6	
岐阜県	-	-	-	-	-	-	-	18	-	-	-	-	1	14	-	-	-	-
静岡県	-	-	-	-	-	-	-	32	-	-	-	-	19	-	3	-	7	
愛知県	-	-	-	-	-	-	2	53	-	-	-	-	67	-	12	1	12	
三重県	-	-	-	-	-	-	-	16	-	-	-	-	1	8	-	3	-	5
滋賀県	-	-	-	-	-	-	-	11	-	-	-	-	1	11	-	-	-	4
京都府	-	-	-	-	-	-	1	23	-	-	-	-	20	-	4	-	6	
大阪府	-	-	-	-	-	-	1	61	-	2	-	-	116	-	27	-	31	
兵庫県	-	-	-	-	-	-	1	49	-	-	-	-	38	1	11	1	7	
奈良県	-	-	-	-	-	-	-	10	-	-	-	-	14	-	1	-	4	
和歌山県	-	-	-	-	-	-	-	3	-	1	-	-	1	2	-	2	-	-
鳥取県	-	-	-	-	-	-	-	4	-	-	-	-	1	-	-	-	-	
島根県	-	-	-	-	-	-	-	4	-	1	-	-	3	1	4	-	-	
岡山県	-	-	-	-	-	-	-	28	-	-	-	-	10	-	7	-	8	
広島県	-	-	-	-	-	-	-	39	-	-	-	-	19	-	12	-	4	
山口県	-	-	-	-	-	-	-	8	-	-	-	-	4	-	2	-	4	
徳島県	-	-	-	-	-	-	-	1	-	-	-	-	7	-	1	-	-	
香川県	-	-	-	-	-	-	-	13	-	-	-	-	3	-	2	-	-	
愛媛県	-	-	-	-	-	-	1	12	-	-	-	-	5	-	3	-	1	
高知県	-	-	-	-	-	-	-	4	-	-	-	-	7	-	1	-	4	
福岡県	-	-	-	-	-	-	2	34	-	-	-	-	47	-	9	1	15	
佐賀県	-	-	-	-	-	-	-	7	-	-	-	-	5	-	-	-	3	
長崎県	-	-	-	-	-	-	1	8	-	-	-	-	6	-	1	-	-	
熊本県	-	-	-	-	-	-	-	15	-	-	-	-	10	-	-	-	-	
大分県	-	-	-	-	-	-	-	18	-	-	-	-	6	-	1	-	-	
宮崎県	-	-	-	-	-	-	-	13	-	-	-	-	5	-	2	-	3	
鹿児島県	-	-	-	-	-	-	-	11	-	-	-	-	6	-	8	-	1	
沖縄県	-	-	-	-	-	-	-	17	-	27	-	-	5	1	4	-	1	

*ウエストナイル脳炎、西部ウマ脳炎、ダニ媒介脳炎、東部ウマ脳炎、日本脳炎、ペネズエラウマ脳炎およびリフトバレー熱を除く。
 **2013年4月1日より届出対象疾患となりました。

報告数・累積報告数、疾病・都道府県別

2014年49週

	急性脳炎*		クリプトスポリジウム症		クロイツフェルト・ヤコブ病		劇症型溶血性レンサ球菌感染症		後天性免疫不全症候群		ジアルジア症		侵襲性インフルエンザ菌感染症**		侵襲性髄膜炎菌感染症**		侵襲性肺炎球菌感染症**	
	報告数	累積	報告数	累積	報告数	累積	報告数	累積	報告数	累積	報告数	累積	報告数	累積	報告数	累積	報告数	累積
総数	7	418	-	98	4	164	3	255	16	1416	1	62	1	180	-	33	34	1615
北海道	-	16	-	3	-	7	-	12	-	27	-	1	-	4	-	1	1	57
青森県	-	10	-	10	-	1	-	1	-	4	-	1	-	1	-	-	-	7
岩手県	-	5	-	1	-	3	-	1	-	1	-	-	-	-	-	-	-	9
宮城県	-	2	-	1	1	3	1	5	-	12	-	2	-	5	-	1	1	47
秋田県	-	2	-	-	-	3	-	1	-	-	-	-	-	1	-	-	-	1
山形県	-	-	-	-	-	1	-	-	-	2	-	-	-	3	-	-	1	21
福島県	-	2	-	-	-	6	-	3	-	4	-	1	-	2	-	-	-	18
茨城県	-	31	-	-	-	3	-	7	1	21	-	-	-	3	-	1	-	22
栃木県	-	14	-	-	-	-	-	4	-	20	-	-	-	3	-	-	-	9
群馬県	-	12	-	-	-	-	-	5	-	21	-	2	-	1	-	1	-	26
埼玉県	1	25	-	1	-	5	-	9	1	42	-	1	-	9	-	1	1	71
千葉県	3	49	-	-	-	7	-	7	1	54	-	3	1	8	-	1	1	54
東京都	-	46	-	76	1	15	-	40	6	471	-	13	-	20	-	9	7	210
神奈川県	-	31	-	-	-	13	-	18	1	86	-	2	-	16	-	4	4	148
新潟県	-	9	-	-	-	2	-	6	-	3	-	-	-	3	-	-	1	58
富山県	-	1	-	-	-	1	-	8	-	2	-	-	-	3	-	-	1	24
石川県	-	3	-	-	-	3	-	2	-	11	-	1	-	-	-	1	1	14
福井県	-	-	-	-	-	2	-	2	-	7	-	-	-	1	-	-	-	19
山梨県	-	-	-	-	-	5	-	-	-	2	-	1	-	-	-	2	-	2
長野県	-	4	-	-	-	4	-	7	-	6	-	-	-	2	-	-	-	26
岐阜県	-	1	-	-	1	1	1	4	-	20	-	1	-	5	-	-	2	24
静岡県	-	12	-	-	-	7	-	13	-	22	-	1	-	2	-	-	-	36
愛知県	-	17	-	-	-	10	-	16	1	95	-	2	-	12	-	2	-	108
三重県	-	4	-	2	-	1	-	1	-	10	1	3	-	2	-	-	1	31
滋賀県	-	1	-	-	-	-	-	6	-	8	-	1	-	4	-	-	-	18
京都府	-	4	-	-	-	3	-	5	-	14	-	2	-	3	-	-	-	44
大阪府	-	26	-	2	-	8	-	15	3	178	-	8	-	15	-	4	4	114
兵庫県	1	15	-	-	-	3	-	13	1	31	-	3	-	13	-	2	4	86
奈良県	-	3	-	-	-	-	-	3	-	14	-	-	-	2	-	-	-	18
和歌山県	-	1	-	-	-	2	1	5	-	3	-	-	-	6	-	-	1	6
鳥取県	-	1	-	1	-	3	-	-	-	3	-	-	-	-	-	-	-	5
島根県	-	1	-	-	-	3	-	1	-	3	-	-	-	-	-	-	-	10
岡山県	-	9	-	-	-	1	-	3	-	20	-	-	-	1	-	-	-	20
広島県	-	8	-	-	-	5	-	2	-	23	-	2	-	1	-	-	-	12
山口県	-	3	-	-	-	2	-	3	-	3	-	1	-	1	-	-	-	10
徳島県	-	1	-	-	-	-	-	1	-	4	-	-	-	1	-	-	-	4
香川県	-	2	-	-	-	1	-	1	-	2	-	-	-	3	-	-	-	21
愛媛県	-	2	-	-	-	6	-	3	-	5	-	-	-	2	-	1	-	12
高知県	-	1	-	-	-	2	-	1	-	7	-	-	-	-	-	-	-	3
福岡県	1	16	-	-	1	8	-	9	-	67	-	6	-	6	-	2	2	73
佐賀県	-	-	-	-	-	-	-	-	-	4	-	1	-	-	-	-	-	6
長崎県	-	2	-	-	-	4	-	4	-	10	-	1	-	-	-	-	-	7
熊本県	-	-	-	-	-	1	-	2	-	9	-	-	-	3	-	-	1	25
大分県	-	2	-	1	-	2	-	2	-	11	-	-	-	-	-	-	-	2
宮崎県	-	5	-	-	-	3	-	1	1	13	-	1	-	1	-	-	-	11
鹿児島県	1	7	-	-	-	4	-	1	-	12	-	-	-	4	-	-	-	20
沖縄県	-	12	-	-	-	-	-	2	-	29	-	1	-	8	-	-	-	46

*2014年9月19日より届出対象疾患となりました。

報告数・累積報告数, 疾病・都道府県別

2014年49週

	水痘* (入院例に限る)		先天性風しん 症候群		梅毒		播種性 クリプトコックス症*		破傷風		バンコマイシン耐性 黄色ブドウ球菌感染症		バンコマイシン耐性 腸球菌感染症		風しん		麻しん	
	報告数	累積	報告数	累積	報告数	累積	報告数	累積	報告数	累積	報告数	累積	報告数	累積	報告数	累積	報告数	累積
総数	8	110	-	9	21	1534	1	21	-	119	-	-	-	48	2	315	1	460
北海道	-	5	-	-	-	53	-	-	-	9	-	-	-	-	-	4	-	13
青森県	-	-	-	-	-	4	-	-	-	1	-	-	-	-	-	-	-	-
岩手県	-	1	-	-	-	2	-	1	-	4	-	-	-	-	-	3	-	-
宮城県	-	2	-	-	-	21	-	1	-	2	-	-	-	-	-	1	-	-
秋田県	-	-	-	-	-	2	-	-	-	-	-	-	-	-	-	6	-	-
山形県	-	-	-	-	-	8	-	-	-	1	-	-	-	-	-	-	-	-
福島県	-	3	-	1	1	7	-	-	-	4	-	-	-	-	-	1	-	4
茨城県	1	3	-	-	-	23	-	-	-	4	-	-	-	-	-	4	-	3
栃木県	1	2	-	-	-	31	-	2	-	4	-	-	-	1	-	5	-	-
群馬県	-	1	-	-	-	8	-	-	-	4	-	-	-	3	-	-	-	3
埼玉県	-	3	-	-	1	47	-	2	-	5	-	-	-	6	-	10	-	29
千葉県	-	2	-	1	1	75	-	-	-	4	-	-	-	1	-	17	-	25
東京都	-	9	-	3	6	456	-	3	-	9	-	-	-	4	1	93	-	91
神奈川県	1	8	-	-	2	98	-	2	-	5	-	-	-	5	-	70	1	48
新潟県	-	3	-	1	-	16	-	2	-	2	-	-	-	1	-	1	-	2
富山県	-	2	-	-	-	10	-	-	-	2	-	-	-	-	-	1	-	-
石川県	-	-	-	-	1	8	-	-	-	-	-	-	-	-	-	2	-	-
福井県	-	-	-	-	-	3	-	-	-	1	-	-	-	-	-	-	-	-
山梨県	-	-	-	-	-	3	-	-	-	1	-	-	-	2	-	1	-	-
長野県	-	2	-	-	-	1	-	1	-	4	-	-	-	1	-	2	-	1
岐阜県	-	3	-	-	-	11	-	-	-	1	-	-	-	1	-	2	-	3
静岡県	-	1	-	-	-	28	-	1	-	6	-	-	-	1	-	4	-	32
愛知県	2	9	-	-	-	104	1	1	-	3	-	-	-	1	-	21	-	46
三重県	-	2	-	-	-	17	-	-	-	1	-	-	-	-	-	8	-	1
滋賀県	-	1	-	-	-	6	-	-	-	1	-	-	-	1	-	-	-	3
京都府	-	2	-	-	-	12	-	-	-	3	-	-	-	1	-	2	-	25
大阪府	-	3	-	1	3	220	-	-	-	2	-	-	-	3	-	17	-	45
兵庫県	2	7	-	1	-	37	-	1	-	1	-	-	-	3	1	7	-	19
奈良県	-	3	-	-	1	14	-	-	-	1	-	-	-	-	-	5	-	1
和歌山県	-	6	-	-	-	10	-	-	-	2	-	-	-	-	-	1	-	26
鳥取県	-	-	-	-	-	2	-	-	-	-	-	-	-	-	-	-	-	-
島根県	-	-	-	1	-	3	-	-	-	2	-	-	-	-	-	-	-	-
岡山県	-	3	-	-	-	18	-	-	-	1	-	-	-	1	-	2	-	6
広島県	-	-	-	-	1	9	-	-	-	1	-	-	-	1	-	3	-	10
山口県	-	3	-	-	-	6	-	-	-	4	-	-	-	1	-	-	-	2
徳島県	-	-	-	-	-	2	-	-	-	2	-	-	-	-	-	2	-	-
香川県	-	2	-	-	-	10	-	1	-	1	-	-	-	1	-	1	-	-
愛媛県	-	2	-	-	-	8	-	1	-	1	-	-	-	-	-	2	-	-
高知県	-	-	-	-	1	4	-	-	-	3	-	-	-	-	-	1	-	-
福岡県	-	5	-	-	1	52	-	1	-	3	-	-	-	7	-	4	-	7
佐賀県	-	-	-	-	-	5	-	-	-	-	-	-	-	-	-	1	-	-
長崎県	-	2	-	-	-	17	-	-	-	-	-	-	-	-	-	1	-	-
熊本県	-	2	-	-	-	9	-	1	-	3	-	-	-	1	-	-	-	2
大分県	1	5	-	-	-	5	-	-	-	3	-	-	-	-	-	-	-	3
宮崎県	-	-	-	-	1	10	-	-	-	1	-	-	-	-	-	3	-	4
鹿児島県	-	3	-	-	1	6	-	-	-	6	-	-	-	-	-	1	-	5
沖縄県	-	-	-	-	-	33	-	-	-	1	-	-	-	1	-	6	-	1

*2014年9月19日より届出対象疾患となりました。

**病原体がMERSコロナウイルスであるものに限る。2014年7月26日より届出対象疾患となりました。

***2013年5月6日より届出対象疾患となりました。

報告数・累積報告数，疾病・都道府県別 2014年49週

	薬剤耐性アシネト バクター感染症*		中東呼吸器 症候群**		鳥インフル エンザ(H7N9)***	
	報告数	累積	報告数	累積	報告数	累積
総数	-	12	-	-	-	-
北海道	-	-	-	-	-	-
青森県	-	-	-	-	-	-
岩手県	-	-	-	-	-	-
宮城県	-	-	-	-	-	-
秋田県	-	1	-	-	-	-
山形県	-	-	-	-	-	-
福島県	-	-	-	-	-	-
茨城県	-	1	-	-	-	-
栃木県	-	-	-	-	-	-
群馬県	-	-	-	-	-	-
埼玉県	-	1	-	-	-	-
千葉県	-	2	-	-	-	-
東京都	-	2	-	-	-	-
神奈川県	-	3	-	-	-	-
新潟県	-	-	-	-	-	-
富山県	-	-	-	-	-	-
石川県	-	-	-	-	-	-
福井県	-	-	-	-	-	-
山梨県	-	-	-	-	-	-
長野県	-	-	-	-	-	-
岐阜県	-	-	-	-	-	-
静岡県	-	-	-	-	-	-
愛知県	-	-	-	-	-	-
三重県	-	-	-	-	-	-
滋賀県	-	-	-	-	-	-
京都府	-	-	-	-	-	-
大阪府	-	-	-	-	-	-
兵庫県	-	-	-	-	-	-
奈良県	-	-	-	-	-	-
和歌山県	-	1	-	-	-	-
鳥取県	-	-	-	-	-	-
島根県	-	-	-	-	-	-
岡山県	-	-	-	-	-	-
広島県	-	-	-	-	-	-
山口県	-	1	-	-	-	-
徳島県	-	-	-	-	-	-
香川県	-	-	-	-	-	-
愛媛県	-	-	-	-	-	-
高知県	-	-	-	-	-	-
福岡県	-	-	-	-	-	-
佐賀県	-	-	-	-	-	-
長崎県	-	-	-	-	-	-
熊本県	-	-	-	-	-	-
大分県	-	-	-	-	-	-
宮崎県	-	-	-	-	-	-
鹿児島県	-	-	-	-	-	-
沖縄県	-	-	-	-	-	-

*鳥インフルエンザを除く。

報告数・定点当り報告数, 疾病・都道府県別

2014年49週

	インフルエンザ*		RSウイルス感染症		咽頭結膜熱		A群溶血性レンサ球菌咽頭炎		感染性胃腸炎		水痘		手足口病		伝染性紅斑		突発性発しん	
	報告数	定点当り	報告数	報告数	報告数	定点当り	報告数	定点当り	報告数	定点当り	報告数	定点当り	報告数	定点当り	報告数	定点当り	報告数	定点当り
総数	17192	3.49	6851	1946	0.62	8894	2.83	30326	9.63	3844	1.22	2333	0.74	1025	0.33	1614	0.51	
北海道	1307	5.76	529	401	2.80	808	5.65	510	3.57	242	1.69	141	0.99	39	0.27	41	0.29	
青森県	58	0.89	73	25	0.60	36	0.86	227	5.40	29	0.69	3	0.07	25	0.60	19	0.45	
岩手県	739	11.55	77	15	0.38	196	4.90	188	4.70	62	1.55	11	0.28	16	0.40	23	0.58	
宮城県	299	3.22	238	22	0.38	147	2.53	383	6.60	49	0.84	21	0.36	65	1.12	42	0.72	
秋田県	83	1.54	43	11	0.31	47	1.34	170	4.86	27	0.77	3	0.09	-	-	12	0.34	
山形県	116	2.42	84	26	0.87	127	4.23	279	9.30	70	2.33	55	1.83	2	0.07	23	0.77	
福島県	584	7.68	234	39	0.87	93	2.07	175	3.89	74	1.64	37	0.82	26	0.58	32	0.71	
茨城県	362	3.02	183	19	0.25	167	2.23	571	7.61	87	1.16	55	0.73	11	0.15	21	0.28	
栃木県	149	1.96	176	12	0.25	71	1.48	312	6.50	42	0.88	37	0.77	7	0.15	24	0.50	
群馬県	237	2.42	207	53	0.88	210	3.50	447	7.45	53	0.88	45	0.75	20	0.33	27	0.45	
埼玉県	2334	9.49	383	59	0.38	504	3.21	1772	11.29	190	1.21	92	0.59	102	0.65	87	0.55	
千葉県	1174	5.62	156	45	0.34	363	2.75	1453	11.01	171	1.30	96	0.73	80	0.61	50	0.38	
東京都	2420	5.86	415	135	0.52	844	3.22	3064	11.69	233	0.89	101	0.39	204	0.78	140	0.53	
神奈川県	2221	6.85	266	65	0.32	532	2.63	2106	10.43	272	1.35	84	0.42	186	0.92	126	0.62	
新潟県	198	2.06	144	109	1.79	213	3.49	406	6.66	147	2.41	10	0.16	22	0.36	41	0.67	
富山県	59	1.23	104	38	1.31	82	2.83	243	8.38	25	0.86	24	0.83	-	-	6	0.21	
石川県	19	0.40	122	18	0.62	112	3.86	316	10.90	41	1.41	20	0.69	18	0.62	8	0.28	
福井県	66	2.06	38	15	0.68	82	3.73	333	15.14	46	2.09	21	0.95	2	0.09	3	0.14	
山梨県	65	1.63	27	7	0.29	36	1.50	273	11.38	7	0.29	3	0.13	-	-	6	0.25	
長野県	299	3.44	204	18	0.33	114	2.11	389	7.20	93	1.72	50	0.93	11	0.20	21	0.39	
岐阜県	87	1.00	88	26	0.49	52	0.98	253	4.77	35	0.66	13	0.25	3	0.06	26	0.49	
静岡県	226	1.63	313	33	0.37	268	3.01	702	7.89	96	1.08	21	0.24	30	0.34	39	0.44	
愛知県	308	1.58	337	111	0.61	436	2.41	1442	7.97	149	0.82	124	0.69	12	0.07	87	0.48	
三重県	111	1.54	177	51	1.13	73	1.62	440	9.78	21	0.47	17	0.38	7	0.16	21	0.47	
滋賀県	88	1.66	53	10	0.31	72	2.25	308	9.63	55	1.72	13	0.41	2	0.06	10	0.31	
京都府	447	3.60	117	31	0.41	114	1.52	613	8.17	62	0.83	66	0.88	16	0.21	23	0.31	
大阪府	852	2.78	421	106	0.53	521	2.61	2287	11.44	245	1.23	87	0.44	19	0.10	96	0.48	
兵庫県	376	1.91	325	68	0.54	266	2.09	1453	11.44	140	1.10	38	0.30	30	0.24	61	0.48	
奈良県	276	5.11	78	18	0.53	61	1.79	253	7.44	44	1.29	26	0.76	2	0.06	19	0.56	
和歌山県	37	0.76	17	13	0.42	69	2.23	116	3.74	33	1.06	27	0.87	-	-	15	0.48	
鳥取県	87	3.00	72	9	0.47	80	4.21	86	4.53	21	1.11	3	0.16	-	-	13	0.68	
島根県	41	1.08	70	22	0.96	87	3.78	227	9.87	12	0.52	5	0.22	-	-	19	0.83	
岡山県	104	1.24	115	23	0.43	79	1.46	705	13.06	63	1.17	34	0.63	1	0.02	16	0.30	
広島県	100	0.87	164	31	0.43	198	2.75	740	10.28	97	1.35	82	1.14	1	0.01	40	0.56	
山口県	30	0.43	102	16	0.33	164	3.42	606	12.63	69	1.44	35	0.73	5	0.10	31	0.65	
徳島県	34	0.89	142	18	0.78	30	1.30	127	5.52	17	0.74	3	0.13	-	-	15	0.65	
香川県	92	1.92	133	15	0.52	61	2.10	358	12.34	20	0.69	7	0.24	-	-	9	0.31	
愛媛県	208	3.41	73	12	0.32	126	3.41	358	9.68	41	1.11	155	4.19	1	0.03	27	0.73	
高知県	12	0.25	60	5	0.17	47	1.57	107	3.57	21	0.70	83	2.77	1	0.03	16	0.53	
福岡県	243	1.23	81	59	0.49	630	5.25	1950	16.25	230	1.92	172	1.43	35	0.29	106	0.88	
佐賀県	75	1.92	5	10	0.43	51	2.22	414	18.00	30	1.30	30	1.30	10	0.43	12	0.52	
長崎県	203	2.90	26	17	0.39	107	2.43	385	8.75	78	1.77	41	0.93	4	0.09	26	0.59	
熊本県	54	0.68	76	19	0.38	90	1.80	570	11.40	49	0.98	56	1.12	4	0.08	36	0.72	
大分県	93	1.60	50	9	0.25	106	2.94	825	22.92	48	1.33	32	0.89	5	0.14	20	0.56	
宮崎県	45	0.76	43	32	0.89	74	2.06	452	12.56	71	1.97	42	1.17	-	-	40	1.11	
鹿児島県	62	0.67	8	38	0.69	188	3.42	832	15.13	107	1.95	92	1.67	1	0.02	30	0.55	
沖縄県	112	1.93	2	12	0.35	60	1.76	100	2.94	30	0.88	120	3.53	-	-	9	0.26	

*髄膜炎菌性髄膜炎は除く。

報告数・定点当り報告数, 疾病・都道府県別

2014年49週

	百日咳		ヘルパンギーナ		流行性耳下腺炎		急性出血性結膜炎		流行性角結膜炎		細菌性髄膜炎*		無菌性髄膜炎		マイコプラズマ肺炎		クラミジア肺炎	
	報告数	定点当り	報告数	定点当り	報告数	定点当り	報告数	定点当り	報告数	定点当り	報告数	定点当り	報告数	定点当り	報告数	定点当り	報告数	定点当り
総数	27	0.01	287	0.09	1044	0.33	6	0.01	410	0.60	10	0.02	16	0.03	199	0.42	5	0.01
北海道	2	0.01	17	0.12	81	0.57	1	0.04	27	0.96	-	-	-	-	17	0.77	-	-
青森県	-	-	1	0.02	4	0.10	-	-	4	0.36	1	0.17	-	-	1	0.17	-	-
岩手県	-	-	1	0.03	10	0.25	-	-	7	0.50	-	-	-	-	15	0.79	-	-
宮城県	-	-	-	-	11	0.19	-	-	5	0.42	-	-	-	-	13	1.08	-	-
秋田県	-	-	-	-	16	0.46	-	-	-	-	1	0.13	-	-	9	1.13	-	-
山形県	1	0.03	1	0.03	22	0.73	-	-	3	0.38	-	-	-	-	4	0.40	3	0.30
福島県	-	-	2	0.04	59	1.31	-	-	13	1.08	-	-	-	-	12	1.71	-	-
茨城県	-	-	6	0.08	10	0.13	-	-	8	0.47	-	-	-	-	2	0.15	-	-
栃木県	-	-	-	-	9	0.19	-	-	17	1.42	-	-	2	0.29	8	1.14	-	-
群馬県	-	-	1	0.02	6	0.10	1	0.08	26	2.00	1	0.13	-	-	7	0.88	-	-
埼玉県	1	0.01	7	0.04	52	0.33	1	0.02	19	0.45	2	0.20	-	-	2	0.20	1	0.10
千葉県	-	-	6	0.05	69	0.52	-	-	18	0.55	-	-	-	-	2	0.22	-	-
東京都	4	0.02	20	0.08	61	0.23	-	-	21	0.54	-	-	3	0.12	12	0.48	-	-
神奈川県	1	0.00	5	0.02	30	0.15	-	-	36	0.86	-	-	-	-	2	0.20	-	-
新潟県	-	-	64	1.05	14	0.23	-	-	7	0.70	-	-	-	-	3	0.23	1	0.08
富山県	-	-	3	0.10	5	0.17	-	-	4	0.57	-	-	-	-	2	0.40	-	-
石川県	-	-	-	-	7	0.24	-	-	4	0.57	-	-	-	-	3	0.60	-	-
福井県	-	-	1	0.05	19	0.86	-	-	1	0.33	1	0.17	-	-	1	0.17	-	-
山梨県	-	-	3	0.13	1	0.04	-	-	1	0.11	-	-	-	-	1	0.10	-	-
長野県	-	-	3	0.06	1	0.02	-	-	8	0.73	-	-	-	-	11	1.00	-	-
岐阜県	-	-	2	0.04	2	0.04	-	-	-	-	-	-	-	-	2	0.40	-	-
静岡県	-	-	10	0.11	14	0.16	-	-	9	0.41	-	-	2	0.20	12	1.20	-	-
愛知県	1	0.01	16	0.09	38	0.21	-	-	11	0.32	-	-	-	-	5	0.36	-	-
三重県	-	-	1	0.02	9	0.20	-	-	1	0.08	-	-	-	-	5	0.56	-	-
滋賀県	-	-	4	0.13	8	0.25	-	-	2	0.25	-	-	1	0.14	1	0.14	-	-
京都府	-	-	1	0.01	22	0.29	-	-	1	0.06	-	-	-	-	-	-	-	-
大阪府	3	0.02	11	0.06	42	0.21	-	-	23	0.44	-	-	2	0.12	7	0.41	-	-
兵庫県	2	0.02	4	0.03	33	0.26	-	-	22	0.63	-	-	1	0.08	2	0.17	-	-
奈良県	-	-	1	0.03	2	0.06	-	-	14	1.56	-	-	-	-	-	-	-	-
和歌山県	-	-	3	0.10	2	0.06	-	-	1	0.25	1	0.09	1	0.09	6	0.55	-	-
鳥取県	-	-	1	0.05	10	0.53	-	-	-	-	-	-	-	-	-	-	-	-
島根県	-	-	1	0.04	13	0.57	-	-	1	0.33	-	-	1	0.13	-	-	-	-
岡山県	-	-	1	0.02	5	0.09	1	0.08	3	0.25	1	0.20	-	-	1	0.20	-	-
広島県	3	0.04	6	0.08	44	0.61	-	-	15	0.79	-	-	-	-	2	0.10	-	-
山口県	1	0.02	1	0.02	2	0.04	-	-	1	0.11	-	-	-	-	4	0.44	-	-
徳島県	-	-	3	0.13	-	-	-	-	1	0.25	-	-	-	-	2	0.29	-	-
香川県	-	-	6	0.21	-	-	-	-	3	0.60	1	0.20	-	-	5	1.00	-	-
愛媛県	-	-	7	0.19	21	0.57	-	-	8	1.00	-	-	-	-	1	0.17	-	-
高知県	1	0.03	4	0.13	10	0.33	-	-	-	-	-	-	-	-	4	0.50	-	-
福岡県	1	0.01	12	0.10	71	0.59	-	-	14	0.54	1	0.07	-	-	2	0.14	-	-
佐賀県	-	-	9	0.39	26	1.13	-	-	2	0.50	-	-	-	-	1	0.17	-	-
長崎県	-	-	1	0.02	26	0.59	1	0.13	8	1.00	-	-	1	0.08	5	0.42	-	-
熊本県	1	0.02	9	0.18	20	0.40	-	-	11	1.22	-	-	-	-	-	-	-	-
大分県	-	-	7	0.19	30	0.83	-	-	6	1.20	-	-	-	-	3	0.27	-	-
宮崎県	-	-	13	0.36	8	0.22	-	-	14	2.33	-	-	-	-	-	-	-	-
鹿児島県	-	-	6	0.11	23	0.42	-	-	2	0.29	-	-	-	-	1	0.08	-	-
沖縄県	5	0.15	6	0.18	76	2.24	1	0.10	8	0.80	-	-	2	0.29	1	0.14	-	-

*病原体がロタウイルスであるものに限る。2013年10月14日より届出対象疾患となりました。

 報告数・定点当り報告数,
 疾病・都道府県別 2014年49週

	感染性胃腸炎 (ロタウイルス)	
	報告数	定点当り
総 数	20	0.04
北海道	-	-
青森県	9	1.50
岩手県	1	0.05
宮城県	-	-
秋田県	-	-
山形県	-	-
福島県	-	-
茨城県	-	-
栃木県	-	-
群馬県	1	0.13
埼玉県	1	0.10
千葉県	-	-
東京都	1	0.04
神奈川県	1	0.10
新潟県	-	-
富山県	-	-
石川県	-	-
福井県	-	-
山梨県	-	-
長野県	-	-
岐阜県	-	-
静岡県	-	-
愛知県	1	0.07
三重県	-	-
滋賀県	-	-
京都府	-	-
大阪府	-	-
兵庫県	-	-
奈良県	-	-
和歌山県	-	-
鳥取県	-	-
島根県	2	0.25
岡山県	-	-
広島県	-	-
山口県	-	-
徳島県	-	-
香川県	-	-
愛媛県	1	0.17
高知県	-	-
福岡県	-	-
佐賀県	-	-
長崎県	2	0.17
熊本県	-	-
大分県	-	-
宮崎県	-	-
鹿児島県	-	-
沖縄県	-	-

 報告数・疾病・都道府県別
 2014年49週

	インフルエンザ (入院患者)
	報告数
総 数	112
北海道	5
青森県	1
岩手県	14
宮城県	1
秋田県	-
山形県	7
福島県	8
茨城県	1
栃木県	-
群馬県	4
埼玉県	4
千葉県	7
東京都	11
神奈川県	8
新潟県	-
富山県	2
石川県	1
福井県	-
山梨県	4
長野県	2
岐阜県	-
静岡県	2
愛知県	5
三重県	3
滋賀県	3
京都府	2
大阪府	1
兵庫県	-
奈良県	-
和歌山県	2
鳥取県	-
島根県	1
岡山県	1
広島県	4
山口県	1
徳島県	1
香川県	-
愛媛県	-
高知県	1
福岡県	1
佐賀県	-
長崎県	-
熊本県	4
大分県	-
宮崎県	-
鹿児島県	-
沖縄県	-

獣医師が届出を行う感染症と対象動物

注) 報告数は感染実験等の学術的研究による発生を除く。

報告数・累積報告数, 疾病・都道府県別

2014年49週

	エボラ出血熱		マールブルグ病		ペスト		重症急性呼吸器症候群(SARS)						結核		鳥インフルエンザ(H5N1又はH7N9)		細菌性赤痢	
	サル		サル		プレーリードッグ	イタチアナグマ		タヌキ		ハクビシン		サル		鳥類		サル		
	報告数	累積	報告数	累積	報告数	累積	報告数	累積	報告数	累積	報告数	累積	報告数	累積	報告数	累積	報告数	累積
総数	-	-	-	-	-	-	-	-	-	-	-	-	9	-	-	-	-	2
北海道	-	-	-	-	-	-	-	-	-	-	-	-	-	-	-	-	-	-
青森県	-	-	-	-	-	-	-	-	-	-	-	-	-	-	-	-	-	-
岩手県	-	-	-	-	-	-	-	-	-	-	-	-	-	-	-	-	-	-
宮城県	-	-	-	-	-	-	-	-	-	-	-	-	-	-	-	-	-	-
秋田県	-	-	-	-	-	-	-	-	-	-	-	-	-	-	-	-	-	-
山形県	-	-	-	-	-	-	-	-	-	-	-	-	-	-	-	-	-	-
福島県	-	-	-	-	-	-	-	-	-	-	-	-	-	-	-	-	-	-
茨城県	-	-	-	-	-	-	-	-	-	-	-	-	-	-	-	-	-	1
栃木県	-	-	-	-	-	-	-	-	-	-	-	-	-	-	-	-	-	-
群馬県	-	-	-	-	-	-	-	-	-	-	-	-	-	-	-	-	-	-
埼玉県	-	-	-	-	-	-	-	-	-	-	-	-	-	-	-	-	-	-
千葉県	-	-	-	-	-	-	-	-	-	-	-	-	9	-	-	-	-	-
東京都	-	-	-	-	-	-	-	-	-	-	-	-	-	-	-	-	-	-
神奈川県	-	-	-	-	-	-	-	-	-	-	-	-	-	-	-	-	-	-
新潟県	-	-	-	-	-	-	-	-	-	-	-	-	-	-	-	-	-	-
富山県	-	-	-	-	-	-	-	-	-	-	-	-	-	-	-	-	-	-
石川県	-	-	-	-	-	-	-	-	-	-	-	-	-	-	-	-	-	-
福井県	-	-	-	-	-	-	-	-	-	-	-	-	-	-	-	-	-	-
山梨県	-	-	-	-	-	-	-	-	-	-	-	-	-	-	-	-	-	-
長野県	-	-	-	-	-	-	-	-	-	-	-	-	-	-	-	-	-	-
岐阜県	-	-	-	-	-	-	-	-	-	-	-	-	-	-	-	-	-	-
静岡県	-	-	-	-	-	-	-	-	-	-	-	-	-	-	-	-	-	-
愛知県	-	-	-	-	-	-	-	-	-	-	-	-	-	-	-	-	-	-
三重県	-	-	-	-	-	-	-	-	-	-	-	-	-	-	-	-	-	-
滋賀県	-	-	-	-	-	-	-	-	-	-	-	-	-	-	-	-	-	-
京都府	-	-	-	-	-	-	-	-	-	-	-	-	-	-	-	-	-	-
大阪府	-	-	-	-	-	-	-	-	-	-	-	-	-	-	-	-	-	-
兵庫県	-	-	-	-	-	-	-	-	-	-	-	-	-	-	-	-	-	-
奈良県	-	-	-	-	-	-	-	-	-	-	-	-	-	-	-	-	-	-
和歌山県	-	-	-	-	-	-	-	-	-	-	-	-	-	-	-	-	-	-
鳥取県	-	-	-	-	-	-	-	-	-	-	-	-	-	-	-	-	-	-
島根県	-	-	-	-	-	-	-	-	-	-	-	-	-	-	-	-	-	-
岡山県	-	-	-	-	-	-	-	-	-	-	-	-	-	-	-	-	-	-
広島県	-	-	-	-	-	-	-	-	-	-	-	-	-	-	-	-	-	-
山口県	-	-	-	-	-	-	-	-	-	-	-	-	-	-	-	-	-	-
徳島県	-	-	-	-	-	-	-	-	-	-	-	-	-	-	-	-	-	-
香川県	-	-	-	-	-	-	-	-	-	-	-	-	-	-	-	-	-	-
愛媛県	-	-	-	-	-	-	-	-	-	-	-	-	-	-	-	-	-	-
高知県	-	-	-	-	-	-	-	-	-	-	-	-	-	-	-	-	-	-
福岡県	-	-	-	-	-	-	-	-	-	-	-	-	-	-	-	-	-	-
佐賀県	-	-	-	-	-	-	-	-	-	-	-	-	-	-	-	-	-	-
長崎県	-	-	-	-	-	-	-	-	-	-	-	-	-	-	-	-	-	-
熊本県	-	-	-	-	-	-	-	-	-	-	-	-	-	-	-	-	-	-
大分県	-	-	-	-	-	-	-	-	-	-	-	-	-	-	-	-	-	-
宮崎県	-	-	-	-	-	-	-	-	-	-	-	-	-	-	-	-	-	-
鹿児島県	-	-	-	-	-	-	-	-	-	-	-	-	-	-	-	-	-	1
沖縄県	-	-	-	-	-	-	-	-	-	-	-	-	-	-	-	-	-	-

報告数・累積報告数, 疾病・都道府県別 2014年49週

	ウエストナイル熱		エキノコックス症		中東呼吸器症候群 (MERS)	
	鳥類		犬		ヒトコブラクダ	
	報告数	累積	報告数	累積	報告数	累積
総 数	-	-	-	1	-	-
北海道	-	-	-	-	-	-
青森県	-	-	-	-	-	-
岩手県	-	-	-	-	-	-
宮城県	-	-	-	-	-	-
秋田県	-	-	-	-	-	-
山形県	-	-	-	-	-	-
福島県	-	-	-	-	-	-
茨城県	-	-	-	-	-	-
栃木県	-	-	-	-	-	-
群馬県	-	-	-	-	-	-
埼玉県	-	-	-	-	-	-
千葉県	-	-	-	-	-	-
東京都	-	-	-	-	-	-
神奈川県	-	-	-	-	-	-
新潟県	-	-	-	-	-	-
富山県	-	-	-	-	-	-
石川県	-	-	-	-	-	-
福井県	-	-	-	-	-	-
山梨県	-	-	-	-	-	-
長野県	-	-	-	-	-	-
岐阜県	-	-	-	-	-	-
静岡県	-	-	-	-	-	-
愛知県	-	-	-	1	-	-
三重県	-	-	-	-	-	-
滋賀県	-	-	-	-	-	-
京都府	-	-	-	-	-	-
大阪府	-	-	-	-	-	-
兵庫県	-	-	-	-	-	-
奈良県	-	-	-	-	-	-
和歌山県	-	-	-	-	-	-
鳥取県	-	-	-	-	-	-
島根県	-	-	-	-	-	-
岡山県	-	-	-	-	-	-
広島県	-	-	-	-	-	-
山口県	-	-	-	-	-	-
徳島県	-	-	-	-	-	-
香川県	-	-	-	-	-	-
愛媛県	-	-	-	-	-	-
高知県	-	-	-	-	-	-
福岡県	-	-	-	-	-	-
佐賀県	-	-	-	-	-	-
長崎県	-	-	-	-	-	-
熊本県	-	-	-	-	-	-
大分県	-	-	-	-	-	-
宮崎県	-	-	-	-	-	-
鹿児島県	-	-	-	-	-	-
沖縄県	-	-	-	-	-	-

感染症週報 第16巻 第49号 2014年12月19日発行
 発行：国立感染症研究所
 厚生労働省健康局結核感染症課
 厚生労働省大臣官房統計情報部
 事務局：国立感染症研究所感染症疫学センター
 〒162-8640東京都新宿区戸山1-23-1
 T E L : 03-5285-1111
 F A X : 03-5285-1129
 U R L : <http://www.nih.go.jp/niid/ja/from-idsc.html>
 < 国立感染症研究所 感染症疫学センター >
<http://www.mhlw.go.jp/>
 < 厚生労働省 >
<http://www.forth.go.jp/>
 < 旅行者のための海外感染症情報(厚生労働省検疫所) >

本週報は、感染症法に基づくものであり、全国の医療従事者、定点医療機関、保健所、保健所設置市、特別区、都道府県、地方衛生研究所、検疫所の皆様のご協力を得て、国立感染症研究所感染症疫学センターにおいて編集したものです。

また、本週報は速報性を重視しておりますので、今後調査などの結果に応じて、若干の変更が生じることがありますが、その場合には週報上にて訂正させていただきます。

「感染症の話」及び「読者のコーナー」の回答欄の内容に関する責は、それぞれの執筆者及び回答者に属しますが、内容に関するご質問、ご意見については事務局でお受けいたします。

なお、週報の内容について、学術的研究、あるいは公衆衛生活動にかかわる業務以外の目的においては、無断転載を禁じます。