

マークをクリックするとそのページを見ることができます



発生動向総覧  
P.2-10

< 第50週 > A群溶血性レンサ球菌咽頭炎の定点当たり報告数は  
2週連続で増加し、過去5年間の同時期と比較してやや多い/  
その他最新動向  
< 11月 > 性感染症・薬剤耐性菌感染症について



注目すべき感染症

< 今週は該当記事はありません >



感染症関連情報  
P.11-12

病原体情報(速報記事、分離・検出情報)/海外感染症情報



速報

< 今週は該当記事はありません >



読者のコーナー  
< 今週は該当記事は  
ありません >



グラフ総覧(50週)  
P.13-19



グラフ総覧(11月)  
P.20-24



11月のデータ  
P.25-27



50週のデータ  
P.28-42



# 発生動向総覧

< 第50週コメント > 12月17日集計分

## 全数報告の感染症

注意: これは当該週に診断された報告症例の集計です。しかし、迅速に情報還元するために期日を決めて集計を行いますので、当該週に診断された症例の報告が集計の期日以降に届くこともあります。それらについては一部を除いて発生動向総覧では扱いませんが、翌週あるいはそれ以降に、巻末の表の累積数に加えられることになります。

感染経路、感染原因、感染地域については、確定あるいは推定として記載されていたものを示します。

### 1類感染症

報告なし

### 2類感染症

結核341例

### 3類感染症

細菌性赤痢6例 菌種: *S. sonnei*( D群 )6例\_\_感染地域: 富山県2例、ミャンマー2例、ベトナム1例、タイ/ミャンマー1例

腸管出血性大腸菌感染症44例( 有症者22例、うちHUS 2例 )

感染地域: 国内44例

国内の感染地域: 山口県11例\*、滋賀県10例、静岡県3例、福岡県3例、東京都2例、愛知県2例、宮城県1例、千葉県1例、大阪府1例、兵庫県1例、広島県1例、宮崎県1例、鹿児島県1例、不明6例

\* 第46週に報告された保育所における集団感染例を含む( O26 VT1 )

年齢群: 1歳( 6例 )、2歳( 3例 )、3歳( 2例 )、4歳( 2例 )、5歳( 2例 )、6歳( 3例 )、7歳( 3例 )、8歳( 1例 )、10代( 5例 )、20代( 3例 )、30代( 4例 )、40代( 5例 )、50代( 3例 )、70代( 1例 )、80代( 1例 )

血清型・毒素型: O26 VT1( 15例 )、O145 VT2( 9例 )、O157 VT1・VT2( 4例 )、O121 VT2( 3例 )、O157 VT2( 2例 )、O86a VT2( 1例 )、O91 VT1( 1例 )、O111 VT1( 1例 )、O121 VT不明( 1例 )、O145 VT1( 1例 )、O145 VT不明( 1例 )、O157 VT不明( 1例 )、その他・不明( 4例 )

累積報告数: 4,073例( 有症者2,798例、うちHUS 99例 . 死亡2例 )

### 4類感染症

E型肝炎3例 感染地域( 感染源 ): 宮城県1例( 不明 )、兵庫県1例( 不明 )、福岡県1例( 豚肉/馬刺し )

A型肝炎1例 感染地域: 東京都

重症熱性血小板減少症候群1例  
感染地域: 高知県  
年齢群: 60代

つつが虫病18例 感染地域: 千葉県4例、宮崎県2例、鹿児島県2例、東京都1例、岐阜県1例、静岡県1例、和歌山県1例、岡山県1例、広島

県1例、高知県1例、長崎県1例、国内( 都道府県不明 )  
2例

デング熱3例 感染地域: タイ1例、フィリピン1例、マレーシア1例  
累積報告数: 335例( 感染地域: 国内161例\*、国外173例、国内/国  
外1例 )  
\* 届出時期等により、厚生労働省公表分と異なる可能性があります。

日本紅斑熱2例 感染地域: 熊本県1例、宮崎県1例  
マラリア1例 熱帯熱\_\_感染地域: コスタリカ/コートジボワール  
レジオネラ症28例( 肺炎型28例 )  
感染地域: 神奈川県4例、千葉県2例、愛知県2例、京都府2例、熊  
本県2例、茨城県1例、埼玉県1例、新潟県1例、富山県  
1例、石川県1例、岐阜県1例、三重県1例、大阪府1例、  
和歌山県1例、岡山県1例、山口県1例、福岡県1例、国  
内( 都道府県不明 )1例、中国1例、ブラジル1例、国外  
( 国不明 )1例  
年齢群: 30代( 1例 )、40代( 3例 )、50代( 4例 )、60代( 6例 )、70代  
( 5例 )、80代( 8例 )、90代( 1例 )  
累積報告数: 1,174例

#### 5類感染症

アメーバ赤痢12例( 腸管アメーバ症10例、腸管外アメーバ症1例、腸管及び腸管外アメー  
バ症1例 )  
感染地域: 神奈川県2例、岐阜県1例、山口県1例、国内( 都道府  
県不明 )6例、インド1例、インドネシア/マレーシア/カナ  
ダ1例  
感染経路: 性的接触4例( 異性間1例、同性間3例 )、経口感染4例、  
不明4例

ウイルス性肝炎1例 B型\_\_感染経路: 性的接触( 異性間・同性間不明 )  
カルバペネム耐性腸内細菌科細菌感染症9例  
菌検出検体: 喀痰3例、血液2例、尿2例、膿1例、骨組織1例  
菌種: *E. coli* 3例、*K. pneumoniae* 2例、その他・不明4例  
感染経路: 以前からの保菌4例、医療器具関連2例、手術部位1例、  
その他・不明2例

急性脳炎9例 インフルエンザウイルスA型5例\_\_年齢群: 3歳( 2例 )、5歳( 1例 )、  
8歳( 2例 )  
病原体不明4例\_\_年齢群: 1歳( 1例 )、10代( 3例 )

クロイツフェルト・ヤコブ病2例  
孤発性プリオン病古典型2例

劇症型溶血性レンサ球菌感染症5例  
年齢群: 40代( 1例 )、50代( 1例 . 死亡 )、60代( 2例 . とともに死亡 )、  
70代( 1例 . 死亡 )

後天性免疫不全症候群23例( AIDS 4例、無症候18例、その他1例 )  
感染地域: 国内20例、タイ1例、ベトナム1例、国内・国外不明1例  
感染経路: 性的接触21例( 異性間7例、同性間13例、異性/同性間

1例) 不明2例

ジアルジア症1例 感染地域: インド

侵襲性インフルエンザ菌感染症3例( 菌検出検体: 血液3例)

年齢群: 2歳( 1例) 9歳( 1例) 90代( 1例)

侵襲性髄膜炎菌感染症1例( 菌検出検体: 血液)

感染地域: 沖縄県

年齢群: 1歳

侵襲性肺炎球菌感染症27例( 菌検出検体: 血液21例、血液/髄液4例、髄液2例)

年齢群: 0歳( 1例) 1歳( 1例) 4歳( 2例 .うち1例死亡) 8歳( 1例) 10代( 1例) 40代( 1例) 50代( 2例) 60代( 1例) 70代( 9例) 80代( 6例 .うち1例死亡) 90代( 2例)

水痘( 入院例に限る) 3例( 検査診断例1例、臨床診断例2例)

年齢群: 0歳( 1例) 9歳( 1例) 20代( 1例)

梅毒17例( 早期顕症I期6例、早期顕症II期4例、無症候7例)

播種性クリプトコックス症2例

菌検出検体: 組織1例、血液/組織1例

感染地域: 群馬県1例、埼玉県1例

年齢群: 80代( 2例)

風しん2例( 臨床診断例2例)

感染地域: 青森県1例、大阪府1例

年齢群: 25 ~ 29歳( 2例)

累積報告数: 316例( 検査診断例198例、臨床診断例118例)

麻しん2例〔麻しん( 検査診断例1例) 修飾麻しん1例〕

感染地域: 国内( 都道府県不明) 2例

年齢群: 1歳( 1例) 25 ~ 29歳( 1例)

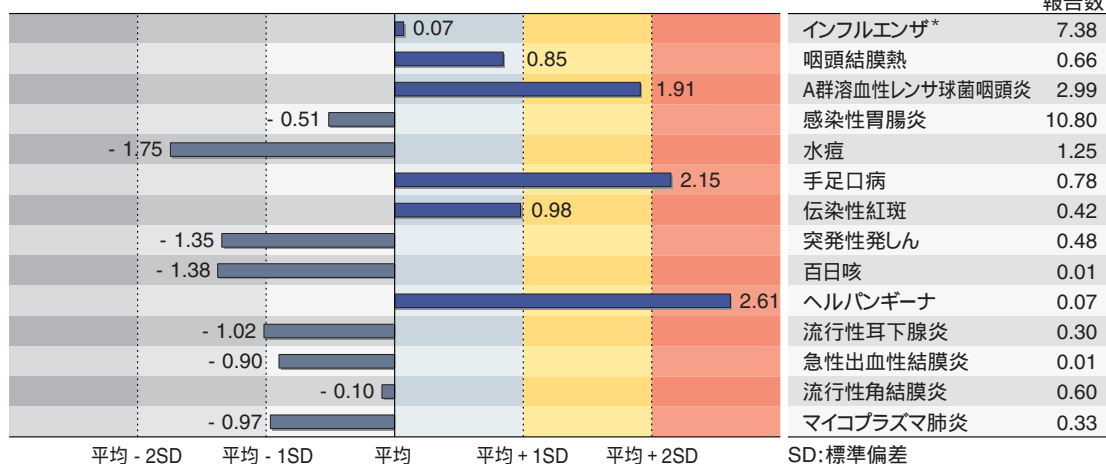
累積報告数: 461例〔麻しん( 検査診断例352例、臨床診断例38例) 修飾麻しん71例〕

( 補 ) 2013年第50週から2014年第49週までに診断されたものの報告遅れとして、E型肝炎3例( 感染地域( 感染源 ): 北海道1例( 不明) 岡山県1例( 不明) 国内( 都道府県不明) 1例( 不明) )、日本紅斑熱2例( 感染地域: 三重県2例) ライム病1例( 感染地域: ドイツ) カルバペネム耐性腸内細菌科細菌感染症7例( 感染経路: 以前からの保菌2例、手術部位1例、院内感染1例、不明3例) 急性脳炎14例〔単純ヘルペスウイルス3例\_\_年齢群: 6歳( 1例) 50代( 1例) 60代( 1例) .インフルエンザウイルスAH3 1例\_\_年齢群: 8歳 .RSウイルス1例\_\_年齢群: 1歳 .病原体不明9例\_\_年齢群: 1歳( 1例) 5歳( 1例) 8歳( 1例) 10代( 2例) 20代( 2例) 30代( 1例) 60代( 1例) )、劇症型溶血性レンサ球菌感染症3例〔70代( 1例) 80代( 1例 .死亡) 90代( 1例) )、侵襲性髄膜炎菌感染症3例〔感染地域( 年齢群 ): 大阪府1例( 50代) 沖縄県1例( 90代) 国内( 都道府県不明) 1例( 40代 .死亡) )、水痘( 入院例に限る) 4例〔0歳( 1例) 1歳( 1例) 80代( 2例) )、播種性クリプトコックス症3例〔感染地域: 東京都1例、大阪府1例、国内( 都道府県不明) 1例 .年齢群: 60代( 2例) 80代( 1例) )、バンコマイシン耐性腸球菌感染症1例( 遺伝子型: *VanB* \_\_菌検出検体: 喀痰) 薬剤耐性アシネトバクター感染症1例( 菌検出検体: 血液\_\_感染経路: 不明) などの報告があった。

## 定点把握の対象となる5類感染症

全国の指定された医療機関( 定点 )から報告され、疾患により小児科定点( 約3,000カ所 )、インフルエンザ( 小児科・内科 )定点( 約5,000カ所 )、眼科定点( 約600カ所 )、基幹定点( 約500カ所 )に分かれています。また、定点当たり報告数は、報告数/定点医療機関数です( 増減の目安は小数点第3位以下を含む )。

定点把握疾患の報告の過去5年間の同時期との比較( 第50週 )



当該週と過去5年間の平均( 過去5年間の前週、当該週、後週の合計15週の平均 )との差をグラフ上に表現した。( \*2009年のパンデミックの影響を受けています。 )

### インフルエンザ

定点当たり報告数は第43週以降増加が続いている。都道府県別の上位3位は埼玉県( 18.80 )、岩手県( 15.78 )、北海道( 14.26 )である。基幹定点からのインフルエンザ入院サーベイランスにおける報告数は172例と前週と比較して増加した。都道府県別では40都道府県から報告があり、年齢別では0歳( 11例 )、1~9歳( 60例 )、10代( 19例 )、20代( 1例 )、30代( 3例 )、40代( 6例 )、50代( 5例 )、60代( 14例 )、70代( 19例 )、80歳以上( 34例 )であった。

### 小児科定点報告疾患( 主なもの )

RSウイルス感染症の報告数は8,180例と第46週以降増加が続いている。年齢別では1歳以下の報告数が全体の約66%を占めている。

咽頭結膜熱の定点当たり報告数は第43週以降増加が続いている。都道府県別の上位3位は北海道( 2.94 )、新潟県( 1.89 )、山形県( 1.63 )である。

A群溶血性レンサ球菌咽頭炎の定点当たり報告数は2週連続で増加し、過去5年間の同時期( 前週、当該週、後週 )と比較してやや多い。都道府県別の上位3位は福岡県( 6.48 )、北海道( 5.26 )、鳥取県( 5.11 )である。

感染性胃腸炎の定点当たり報告数は第46週以降増加が続いている。都道府県別の上位3位は大分県( 23.19 )、鹿児島県( 19.76 )、宮崎県( 19.08 )である。

水痘の定点当たり報告数は第39週以降増加が続いている。都道府県別の上位3位は山形県( 3.27 )、山口県( 2.67 )、鹿児島県( 2.18 )である。

手足口病の定点当たり報告数は2週連続で増加し、過去5年間の同時期と比較してかなり多い。都道府県別の上位3位は沖縄県( 4.38 )、高知県( 3.80 )、愛媛県( 3.62 )である。

百日咳の定点当たり報告数は2週連続で増加した。都道府県別の上位3位は沖縄県( 0.15 )、大分県( 0.08 )、島根県( 0.04 )である。

ヘルパンギーナの定点当たり報告数は減少したが、過去5年間の同時期と比較してかなり多い。都道府県別の上位3位は新潟県( 0.69 )、香川県( 0.31 )、宮崎県( 0.31 )、佐賀県( 0.22 )である。

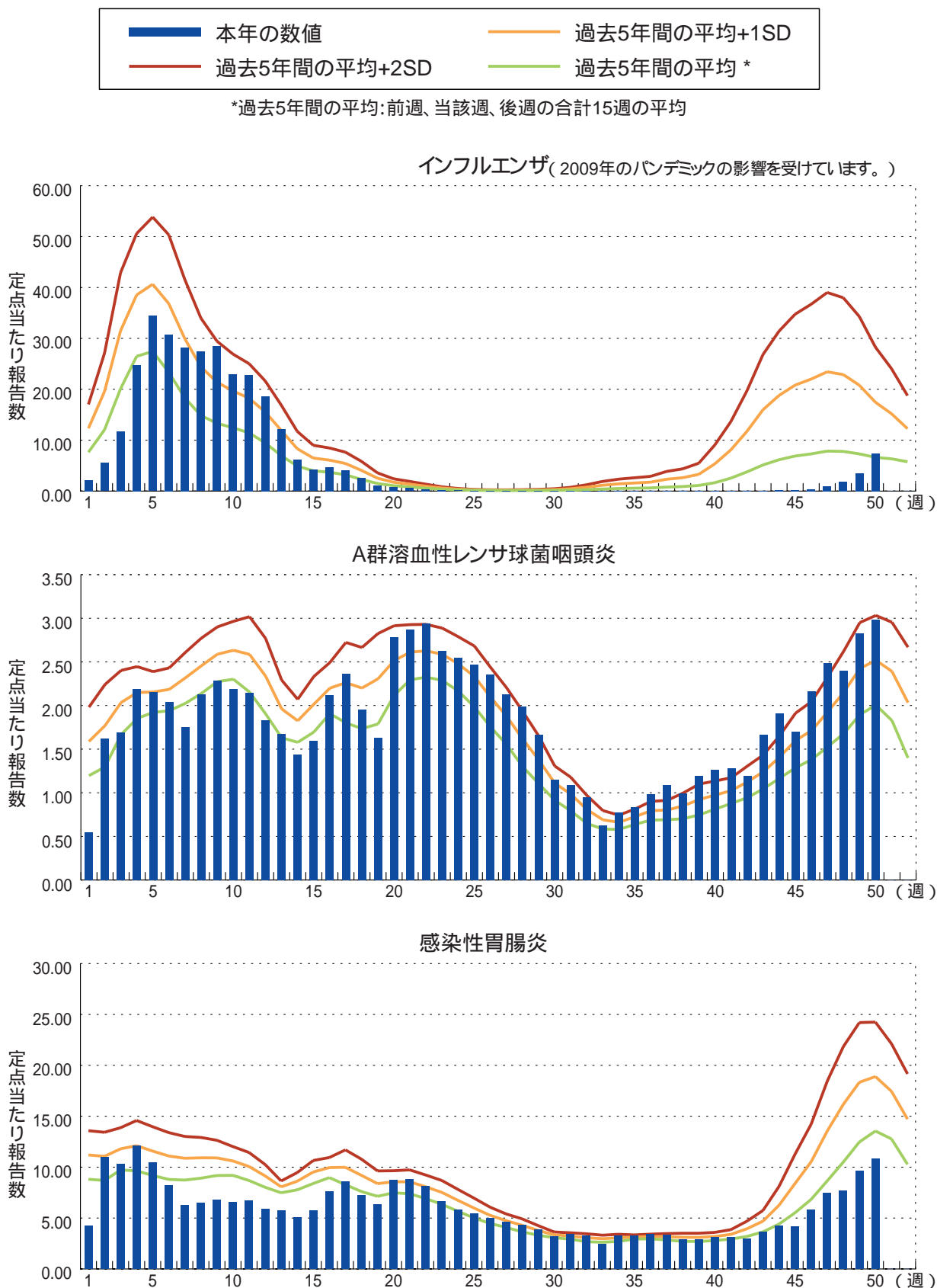
### 基幹定点報告疾患

マイコプラズマ肺炎の定点当たり報告数は減少した。都道府県別の上位3位は富山県( 2.20 )、秋田県( 1.13 )、長野県( 1.09 )である。

感染性胃腸炎( ロタウイルスに限る )の定点当たり報告数は第47週以降増加が続いている。14府県から38例報告があり、年齢別では0歳( 3例 )、1~4歳( 22例 )、5~9歳( 6例 )、10代( 1例 )、30代( 2例 )、40代( 2例 )、60代( 1例 )、70歳以上( 1例 )であった。

図. 主要定点把握疾患の過去5年間との週別比較( 2014年第50週 )

青のバーで示す本年の定点当たり報告数が赤のラインを超えているときには、過去5年間の週と比較してかなり多いことを示す。



## 11月コメント

### 性感染症について ( 12月11日集計分、20 ~ 23ページ「グラフ総覧」参照 )

4つの性感染症( 性器クラミジア感染症、性器ヘルペスウイルス感染症、尖圭コンジローマ、淋菌感染症 )は性感染症定点医療機関( 全国約1,000カ所 )から毎月報告される。2014年11月分の報告を行った性感染症定点医療機関数は974( 産婦人科・産科・婦人科 : 470、泌尿器科 : 406、皮膚科 : 86、性病科 : 12 )であった。

#### 発生動向の概要

2014年11月は、対象4疾患の中では性器クラミジア感染症、次いで性器ヘルペスウイルス感染症が多く、男性では性器クラミジア感染症、次いで淋菌感染症が、女性では性器クラミジア感染症、次いで性器ヘルペスウイルス感染症が多かった( 図1 )。以下疾患毎に、定点当たり報告数、過去5年間の同時期との比較( 図2 )、男女別・年齢群( 0歳、1 ~ 4歳、5 ~ 69歳は5歳毎、および70歳以上 )別患者報告数又は定点当たり報告数( 図3 )の概要を示す。

図1. 各性感染症が総報告数に占める割合( 11月 )

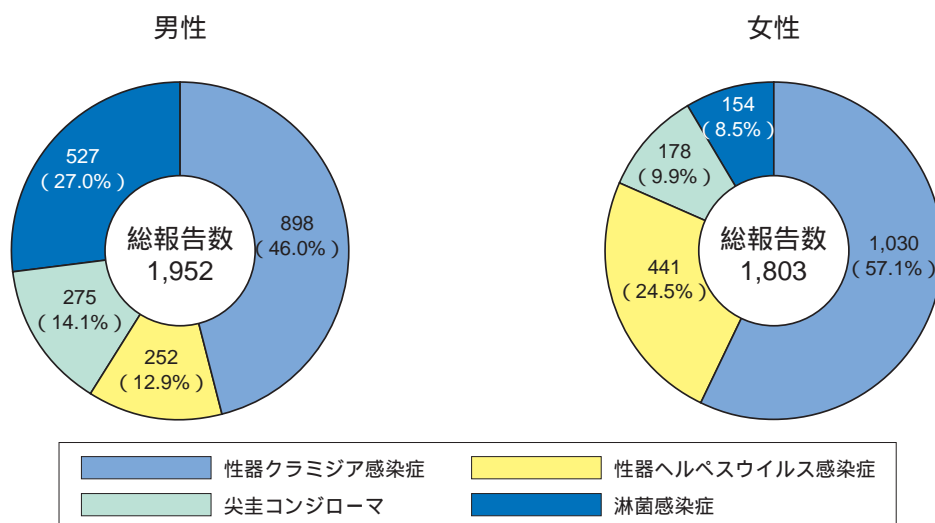
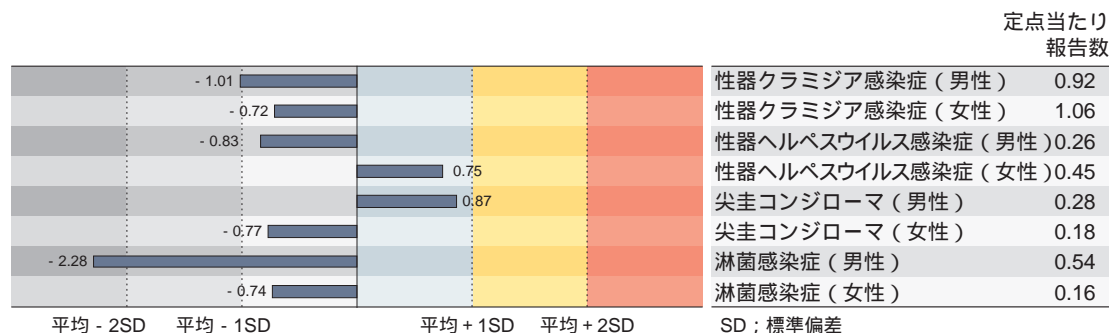


図2. 性感染症の定点当たり報告数の過去5年間の同時期との比較( 11月 )



当該月と過去5年間の平均 ( 過去5年間の前月、当該月、後月の合計15月の平均 ) との差をグラフの上に表現した。

性器クラミジア感染症：定点当たり報告数1.98( 男性0.92、女性1.06 )

定点当たり報告数は過去5年間の同時期と比較すると、男性でやや少なかった。年齢群別でみた定点当たり報告数のピークは男性では25～29歳の年齢群、女性では20～24歳の年齢群であった。また、女性では10～14歳の年齢群の報告を認めた。

性器ヘルペスウイルス感染症：定点当たり報告数0.71( 男性0.26、女性0.45 )

定点当たり報告数は過去5年間の同時期と比較すると、男女ともに大きな変化は認められなかった。年齢群別でみた定点当たり報告数のピークは男性では40～44歳の年齢群、女性では20～24歳の年齢群であった。また、男性では5～9歳の年齢群、女性では5～9歳の年齢群の報告を認めた。男女ともに50代以降の報告が少なくないが、これらの報告の中には再発例が含まれている可能性がある。

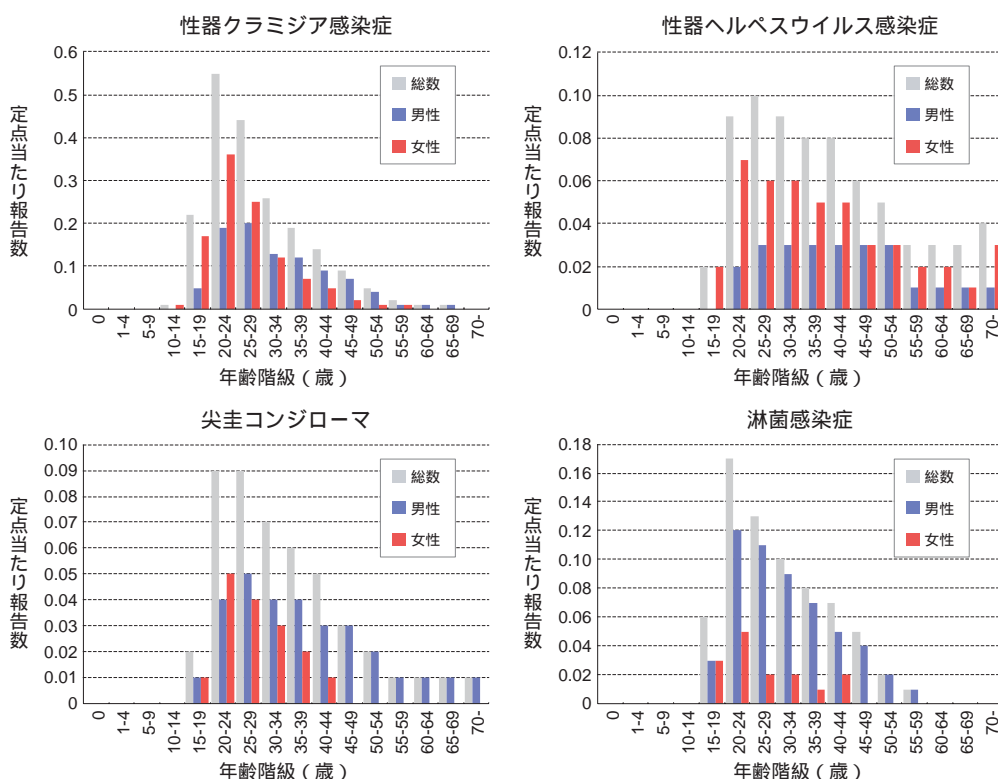
尖圭コンジローマ：定点当たり報告数0.47( 男性0.28、女性0.18 )

定点当たり報告数は過去5年間の同時期と比較すると、男女ともに大きな変化は認められなかった。年齢群別でみた定点当たり報告数のピークは男性では25～29歳の年齢群、女性では20～24歳の年齢群であった。

淋菌感染症：定点当たり報告数0.70( 男性0.54、女性0.16 )

定点当たり報告数は過去5年間の同時期と比較すると、男性でかなり少なかった。年齢群別でみた定点当たり報告数のピークは男性では20～24歳の年齢群、女性では20～24歳の年齢群であった。また、男性では10～14歳の年齢群、女性では5～9歳の年齢群の報告を認めた。

図3. 性感染症の男女別・年齢群分布( 11月 )

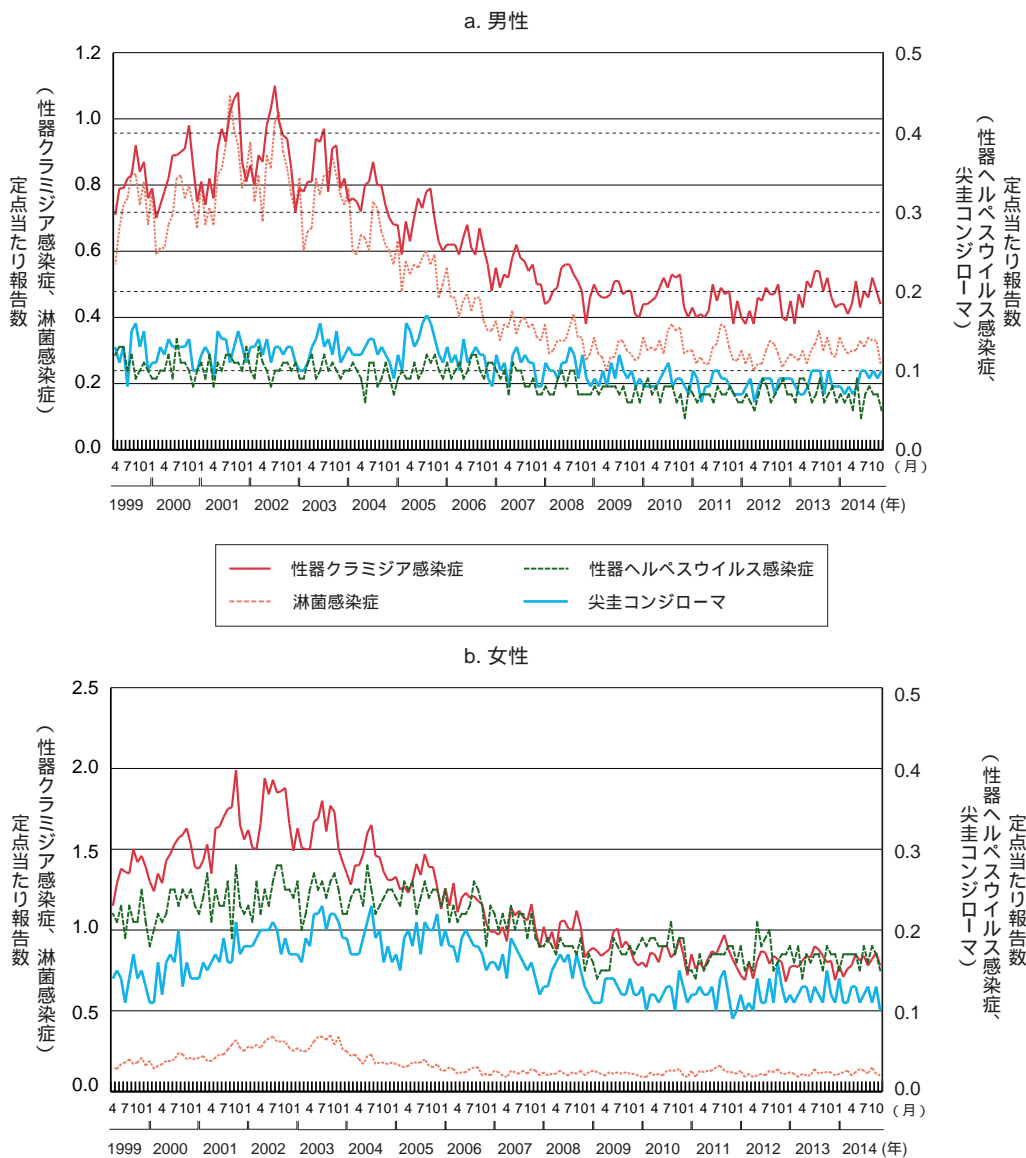




若年層における定点当たり報告数推移

感染症法が施行された1999年4月以降について、若年層( 15～29歳 )における各疾患の定点当たり報告数を男女別・月別に図4に示した。性器クラミジア感染症は男女ともに2003年以降減少傾向であり、2009～2010年から減少が鈍化していたが、男性では2013年以降増加に転じている。性器ヘルペスウイルス感染症は男性では2007年から減少傾向だが、2010年以降はほぼ横ばいであり、女性では2006年以降減少傾向がみられた後、2009年以降は増減を繰り返し、ほぼ横ばいであった。尖圭コンジローマは男女ともに2006年以降減少傾向がみられた後、2010年以降はほぼ横ばいであった。淋菌感染症は男女ともに2003～2004年以降減少傾向であり、2007年以降はほぼ横ばいであったが、男性では2013年以降増加に転じている。

図4. 若年層における性感染症の年別・月別推移  
( 15～29歳、1999年4月～2014年11月 )



## 薬剤耐性菌感染症について

( 12月11日集計分、24ページ「グラフ総覧」参照 )

薬剤耐性菌感染症( メチシリン耐性黄色ブドウ球菌( MRSA )感染症、ペニシリン耐性肺炎球菌( PRSP )感染症、薬剤耐性緑膿菌( MDRP )感染症 )は、2次医療圏毎に1カ所以上定められた病床数300以上の基幹定点医療機関( 全国約500カ所 )から毎月報告される。2014年11月分の報告を行った基幹定点医療機関数は474であった。なお、薬剤耐性アシネトバクター感染症は9月19日より全数把握対象疾患に変更となった。

### 発生動向の概要

MRSA：定点当たり報告数2.89

定点当たり報告数は、例年年間を通じてほぼ一定である。過去10年間の同月との比較では最も少なかった。報告数は高齢者に多く、70歳以上が全体の63%を占めていた( 図1 )。

PRSP：定点当たり報告数0.38

定点当たり報告数は、2012年以降、以前の冬から初夏に多い傾向は認められていない。過去10年間の同月との比較では最も少なかった。報告数は小児と高齢者に多く、5歳未満が全体の36%を占める一方、70歳以上が全体の43%を占めていた( 図2 )。

MDRP：定点当たり報告数0.03

定点当たり報告数は、例年夏から秋にかけて多い。過去10年間の同月との比較では最も少なかった。報告数は高齢者に多く、70歳以上が全体の63%を占めていた( 図3 )。

### 薬剤耐性菌感染症について( 11月 )

図1. メチシリン耐性黄色ブドウ球菌感染症

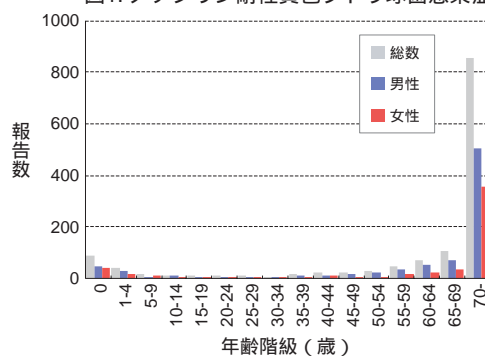


図2. ペニシリン耐性肺炎球菌感染症

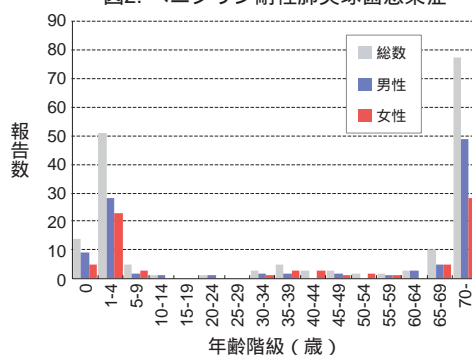
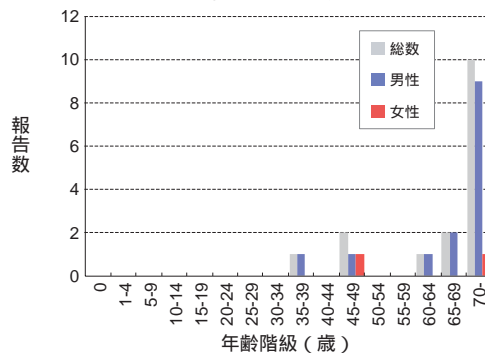


図3. 薬剤耐性緑膿菌感染症





## 感染症関連情報

### 病原体情報

病原微生物検出情報( IASR ): <http://www.nih.go.jp/niid/ja/iasr.html>

#### < 速報記事 >

同時期に発生した2系統のD8型麻疹 - 神戸市

<http://www.nih.go.jp/niid/ja/measles-m/measles-iasrs/5282-pr4193.html>

エボラ出血熱流行地からの帰国者における熱帯熱マラリア症例

<http://www.nih.go.jp/niid/ja/malaria-m/malaria-iasrs/5276-pr4192.html>

( 12/15更新 )

約70年ぶりに確認された国内感染デング熱の第1例に関する報告

<http://www.nih.go.jp/niid/ja/dengue-m/dengue-iasrs/5268-pr4191.html>

#### < 分離・検出情報 >

インフルエンザウイルス分離・検出状況

<http://www.nih.go.jp/niid/ja/iasr-inf.html>

ノロウイルス等検出状況

<http://www.nih.go.jp/niid/ja/iasr-noro.html>

麻疹ウイルス分離・検出状況

<http://www.nih.go.jp/niid/ja/iasr-measles.html>

A型肝炎ウイルス分離・検出状況

RSウイルス分離・検出状況

<http://www.nih.go.jp/niid/ja/iasr/510-surveillance/iasr/graphs/4563-iasrgtopics.html>

### 海外感染症情報

厚生労働省検疫所( FORTH ): <http://www.forth.go.jp/>

西アフリカにおけるエボラウイルス病の発生状況について: 補足( 更新5 )

<http://www.forth.go.jp/topics/2014/12160948.html>

ブラジルで初めてウエストナイル熱患者が報告されました

<http://www.forth.go.jp/topics/2014/12161054.html>

太平洋地域での症状・疾患サーベイランス報告について( 更新4 )

<http://www.forth.go.jp/topics/2014/12171330.html>

エボラ対応に関するロードマップ( 更新26 )

<http://www.forth.go.jp/topics/2014/12181032.html>

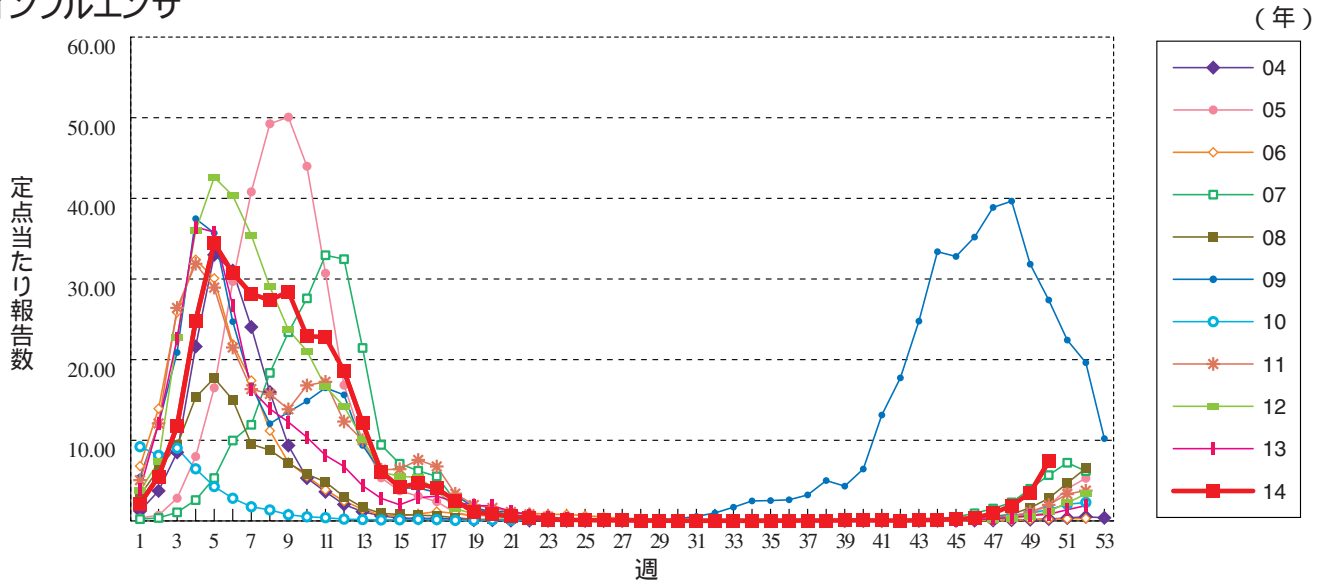
中東呼吸器症候群( MERS )の発生状況について( 更新48 )  
<http://www.forth.go.jp/topics/2014/12181120.html>

世界におけるインフルエンザの流行状況について( 更新24 )  
<http://www.forth.go.jp/moreinfo/topics/2014/12191609.html>

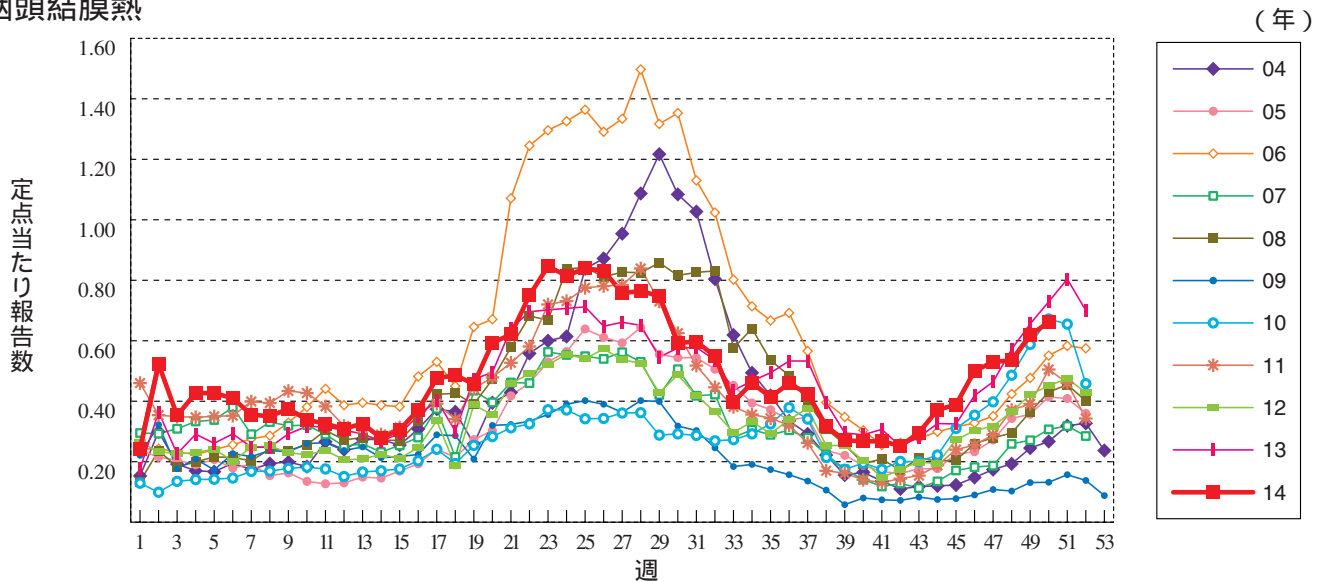


**グラフ総覧(50週)**

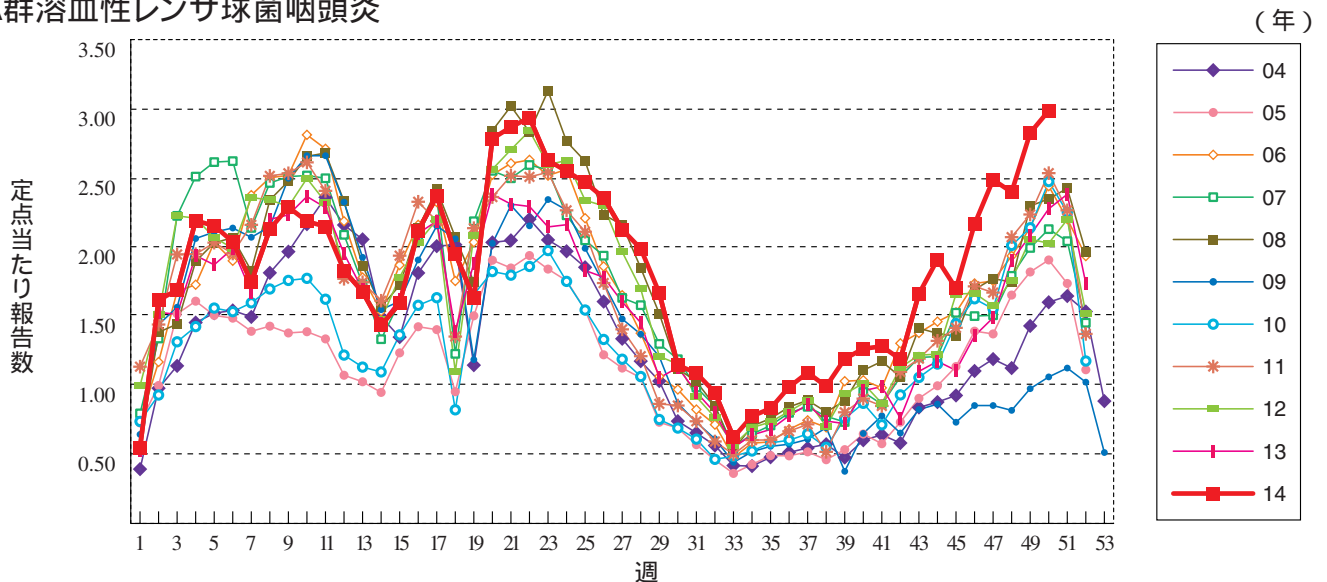
**インフルエンザ**



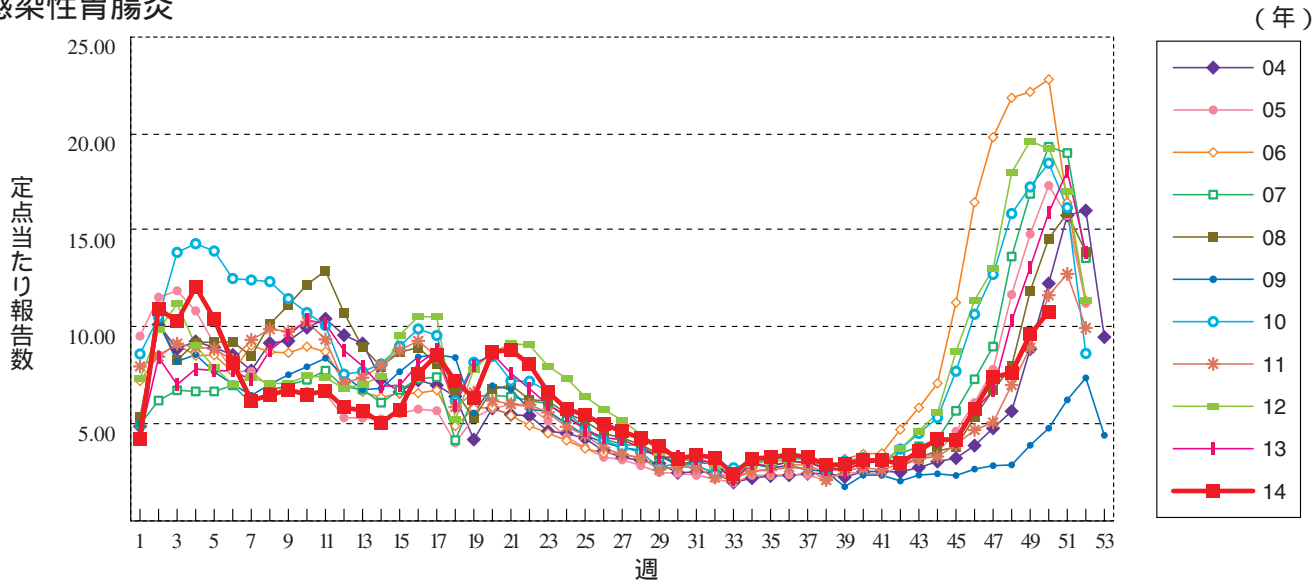
**咽頭結膜熱**



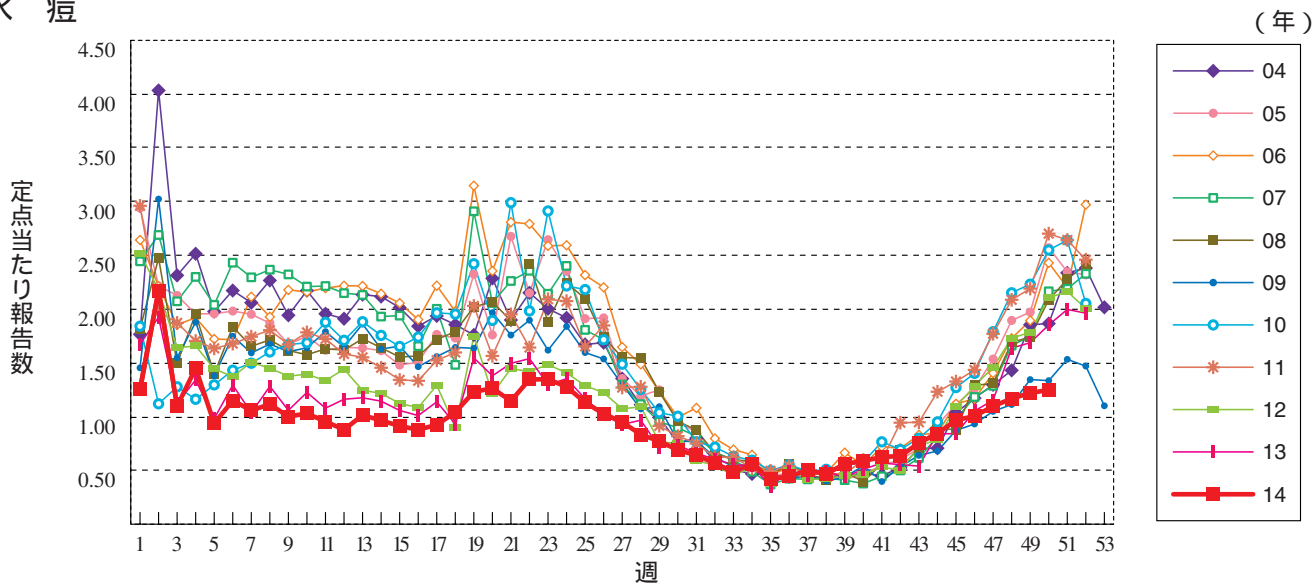
**A群溶血性レンサ球菌咽頭炎**



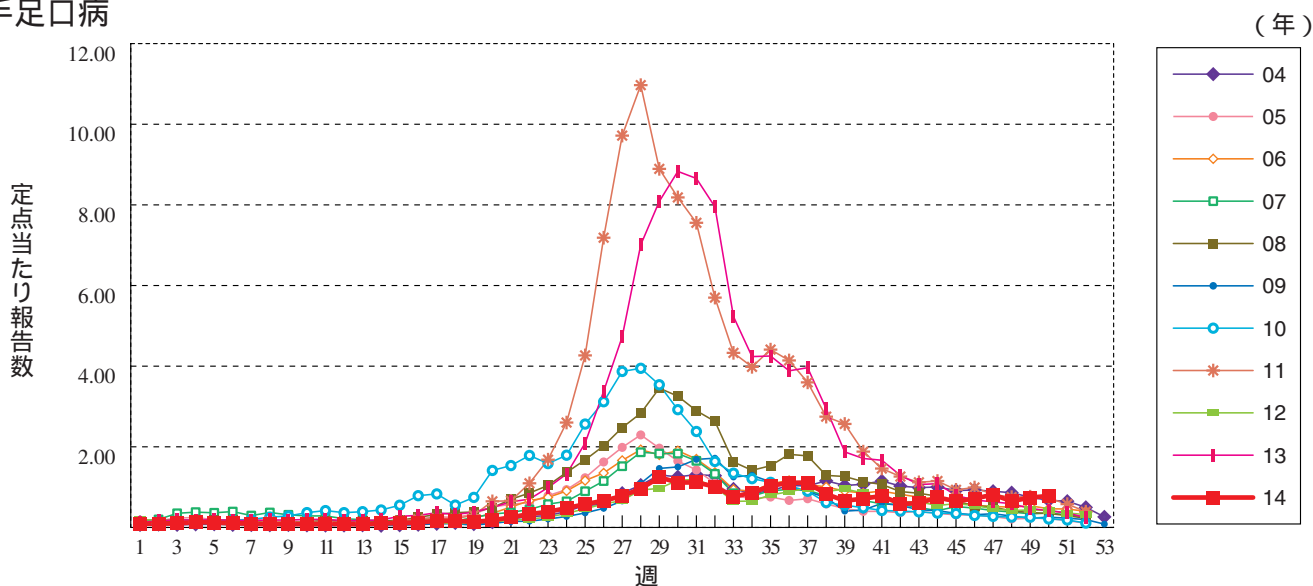
感染性胃腸炎



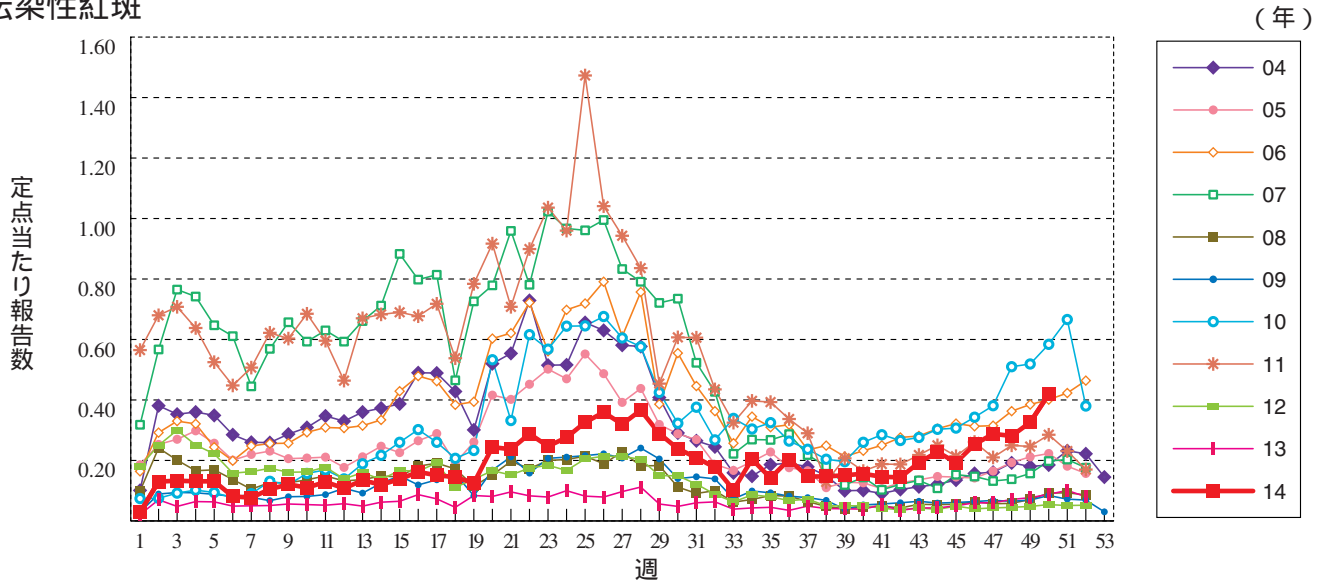
水痘



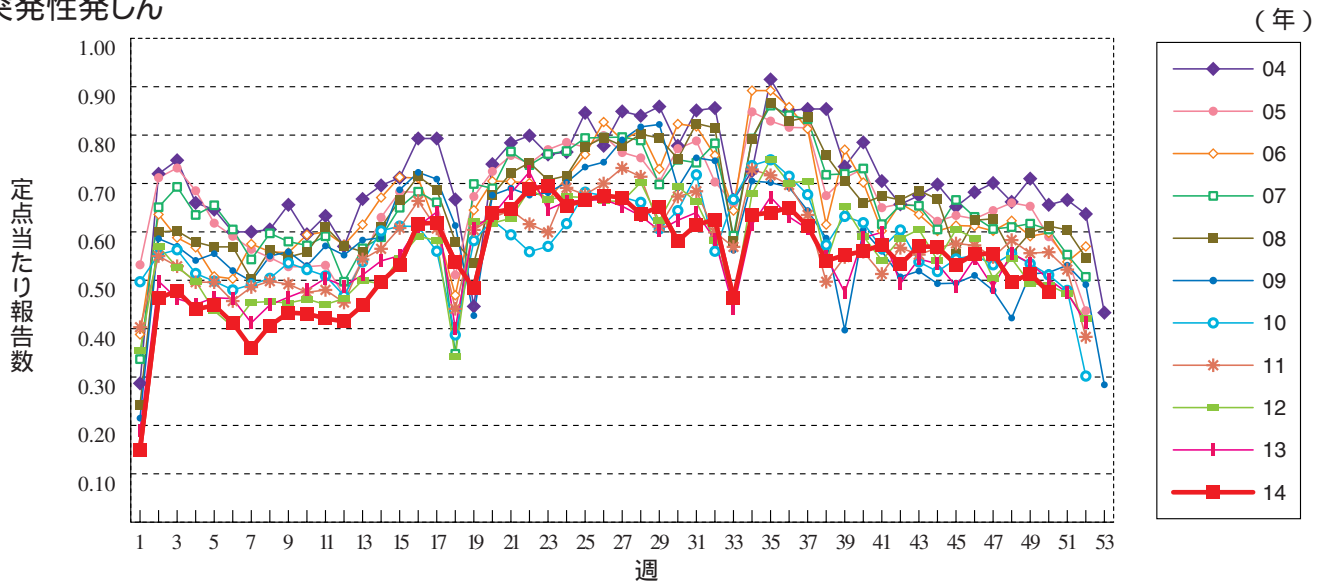
手足口病



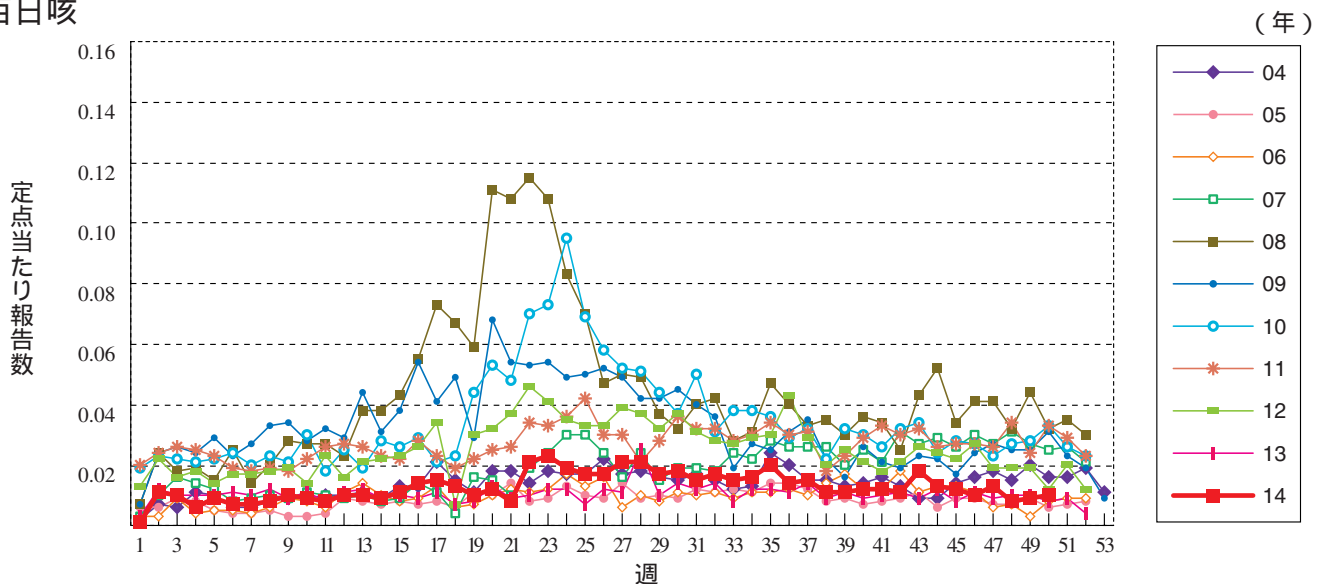
伝染性紅斑



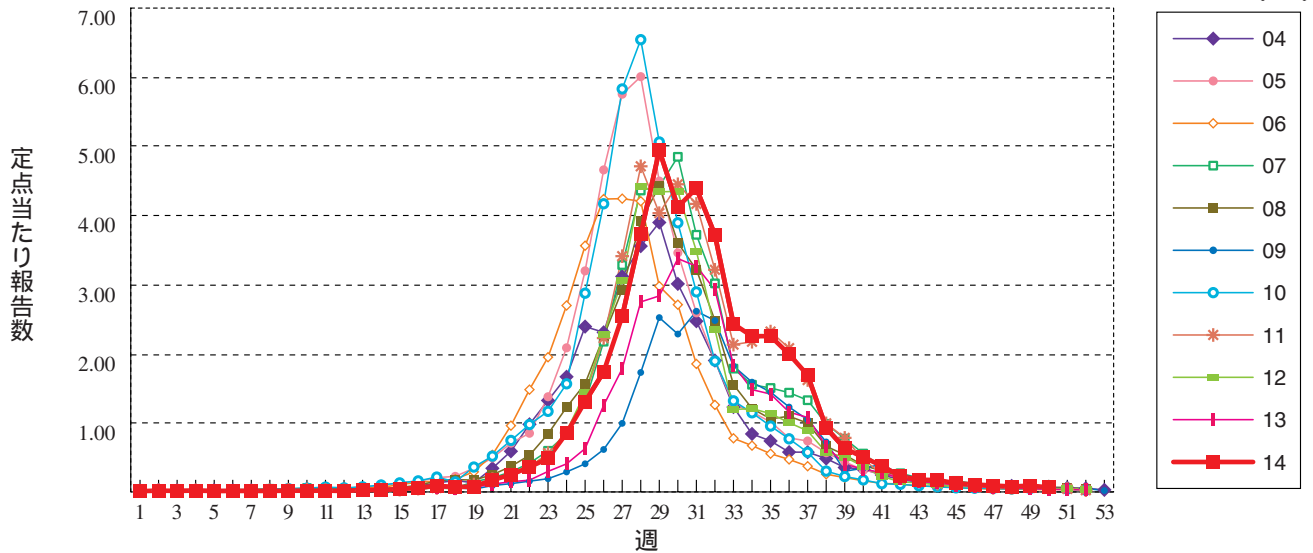
突発性発しん



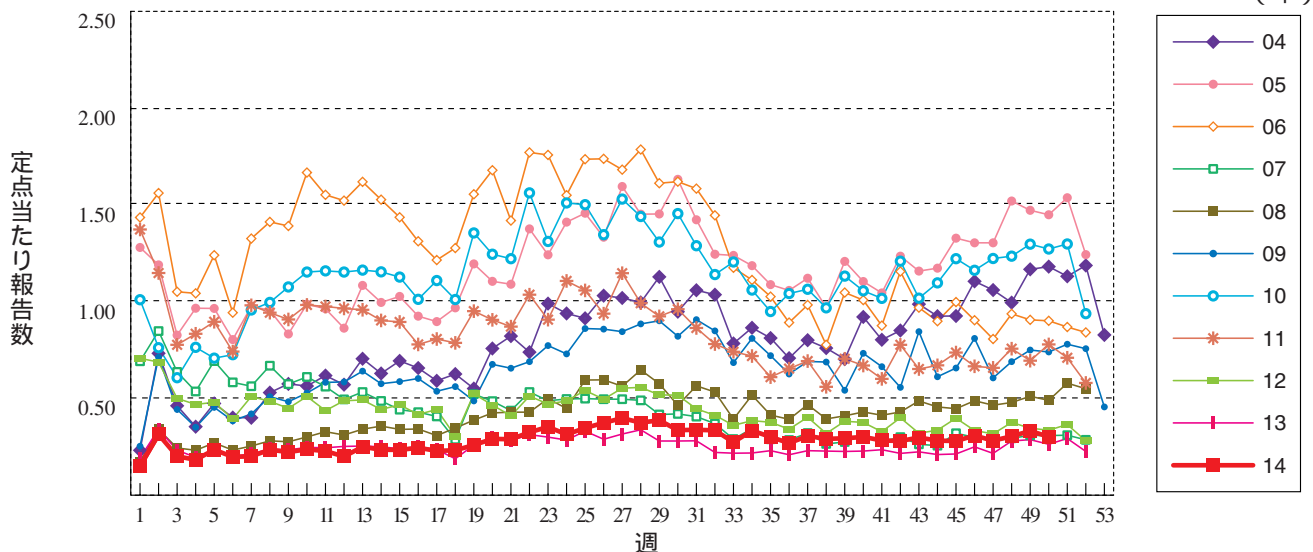
百日咳



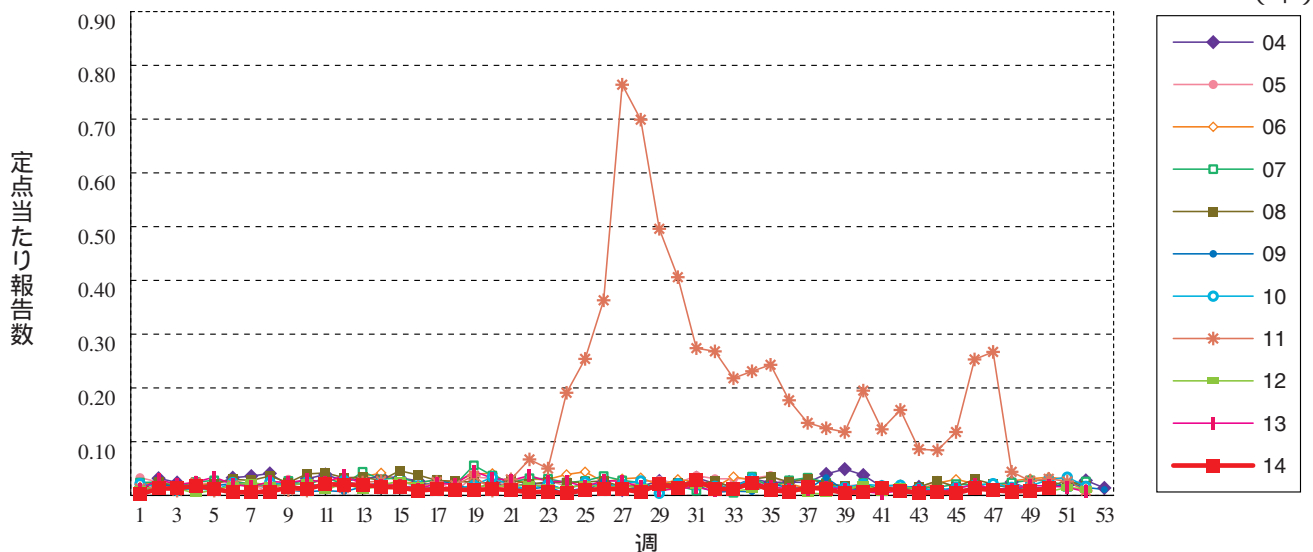
ヘルパンギーナ



流行性耳下腺炎

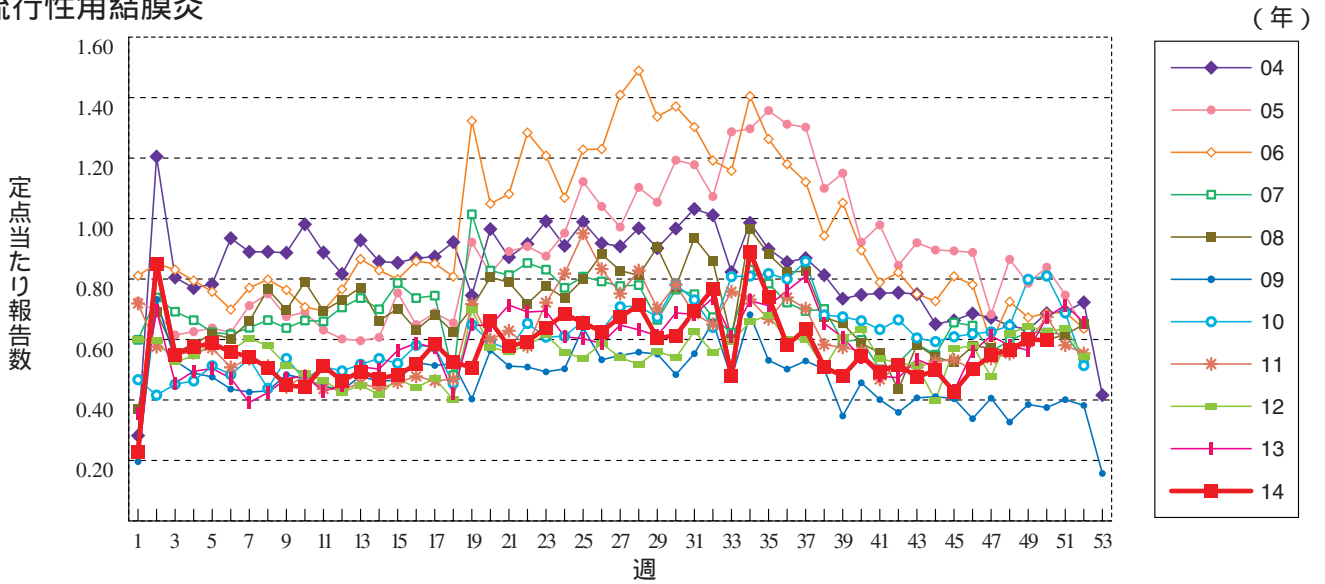


急性出血性結膜炎

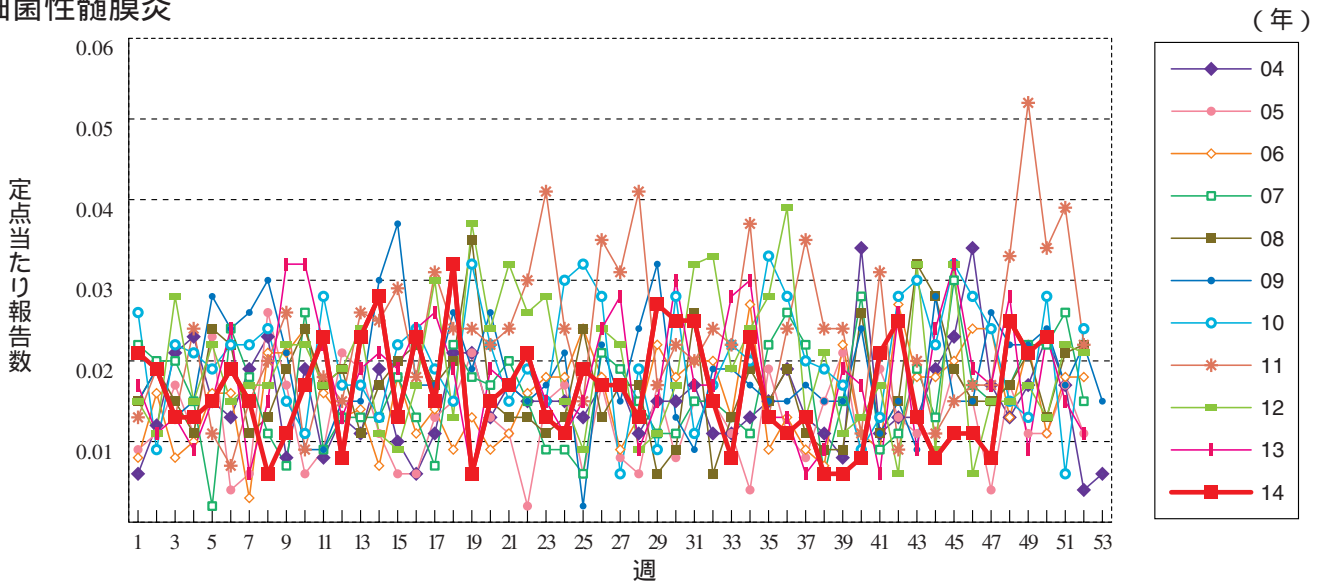




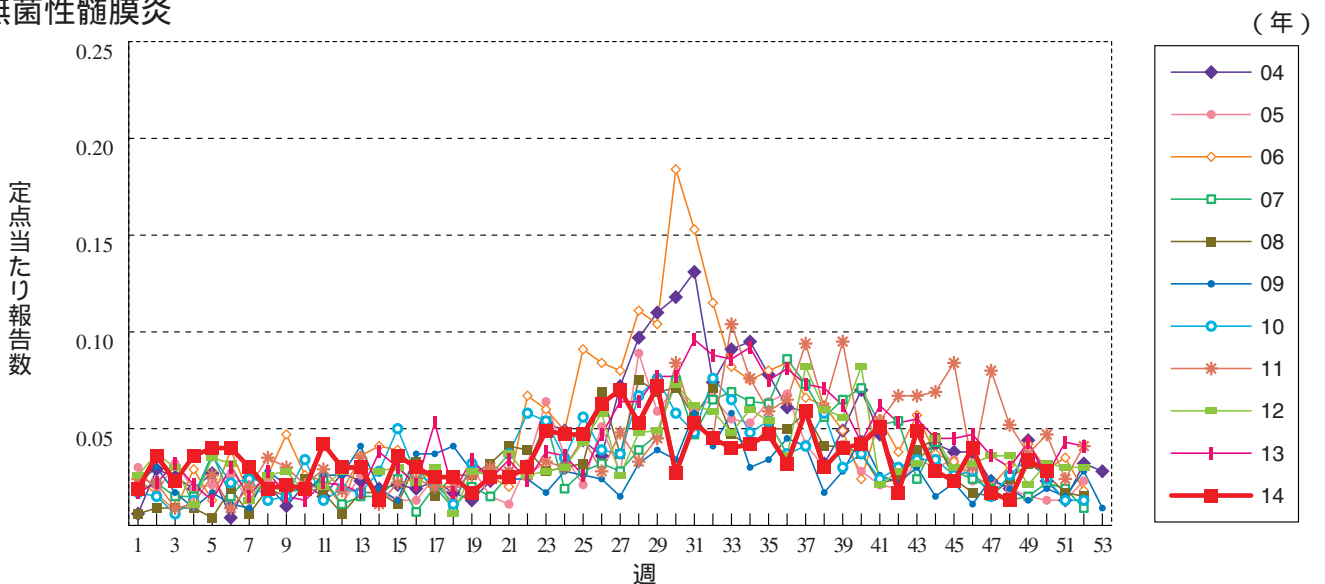
流行性角結膜炎



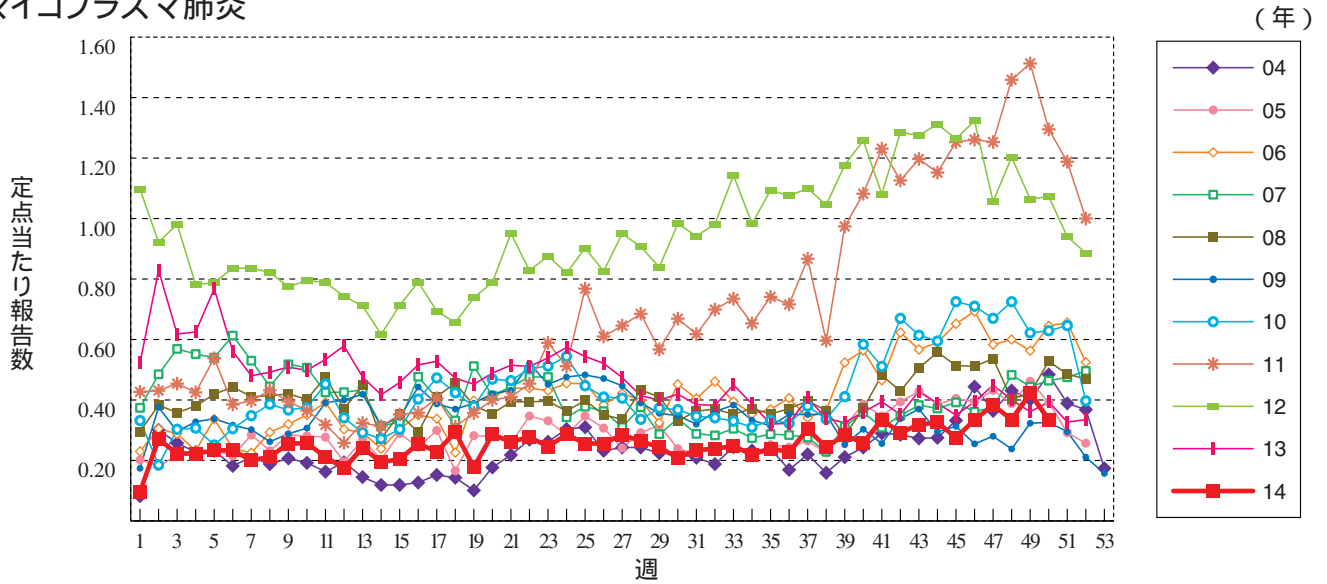
細菌性髄膜炎



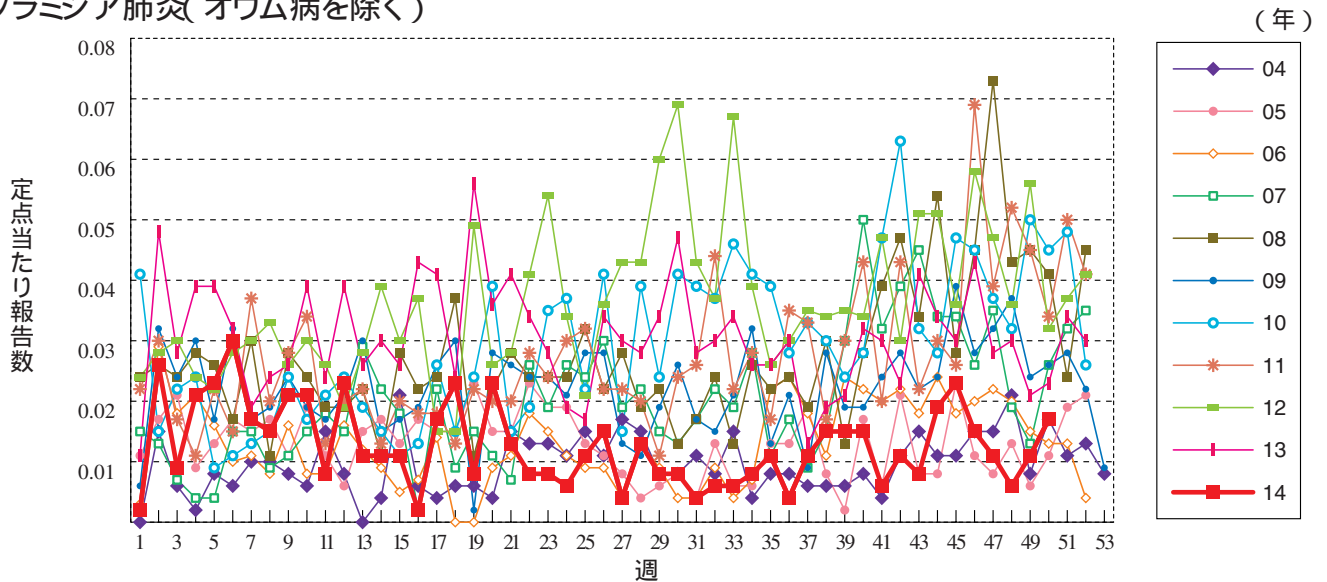
無菌性髄膜炎



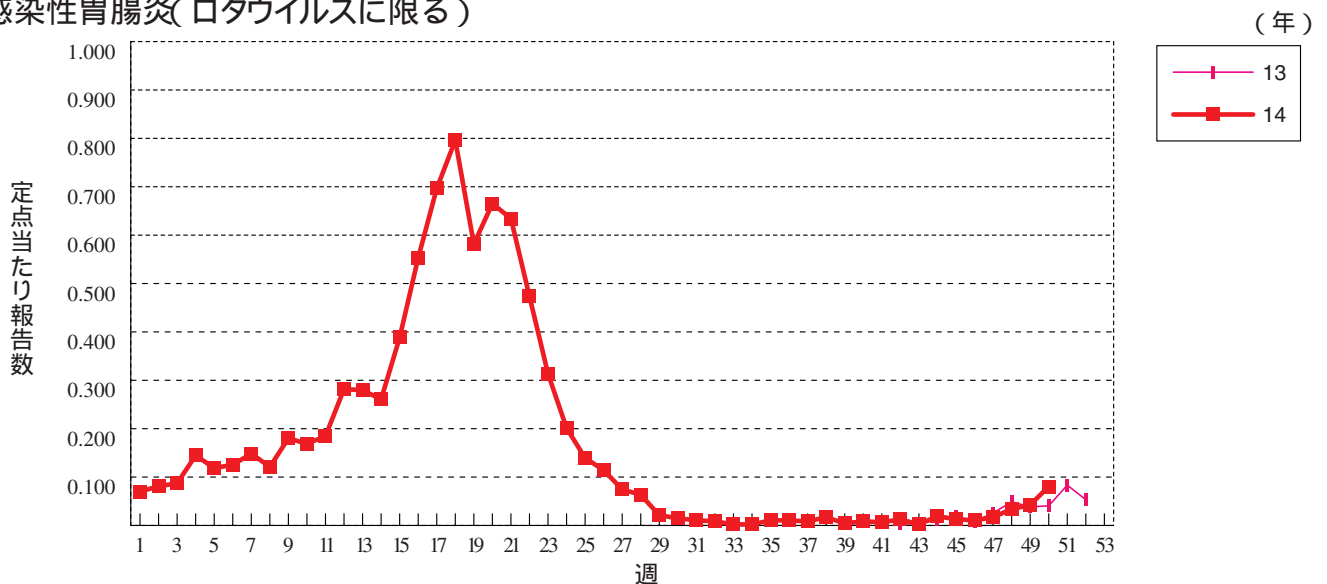
マイコプラズマ肺炎



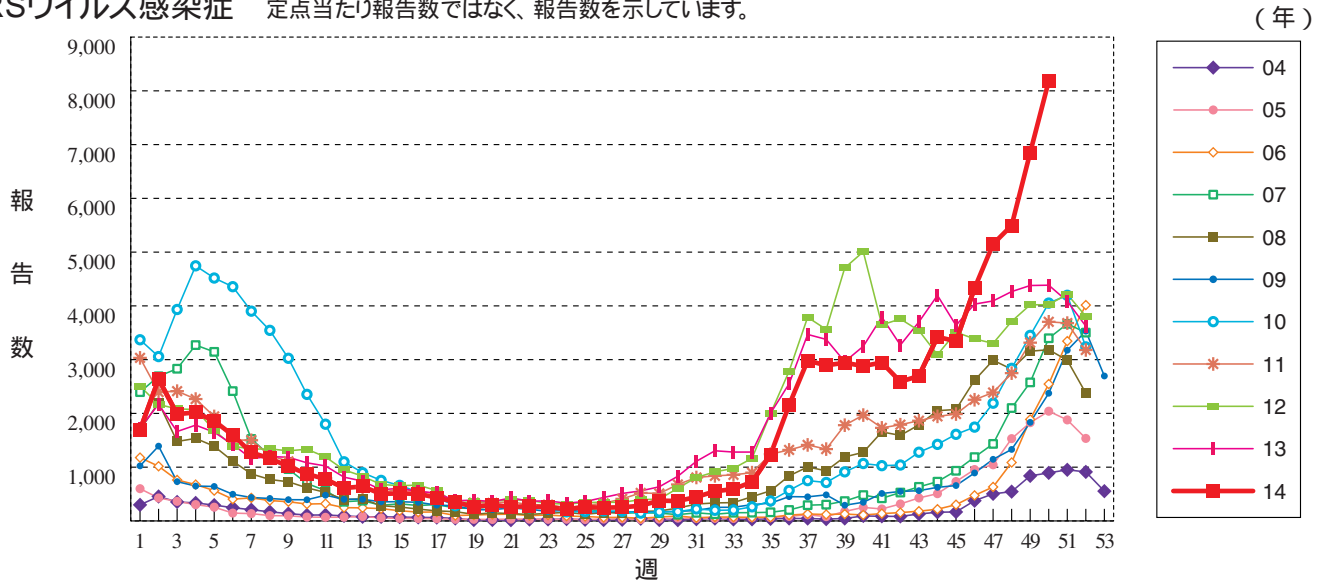
クラミジア肺炎( オウム病を除く )



感染性胃腸炎( ロタウイルスに限る )



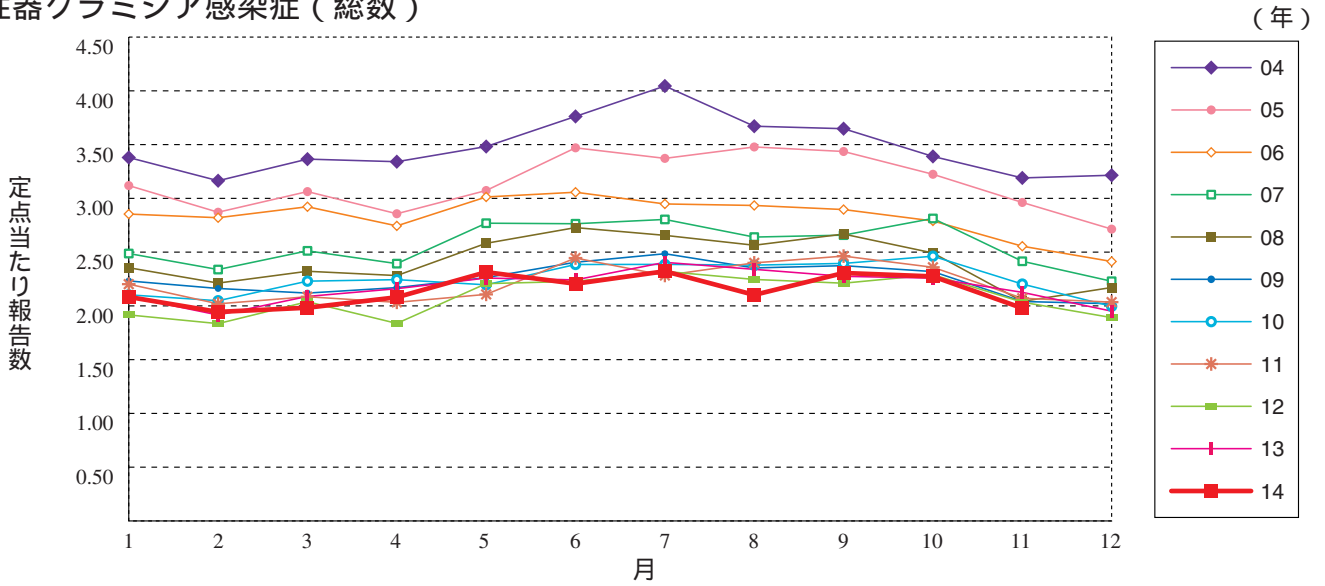
RSウイルス感染症 定点当たり報告数ではなく、報告数を示しています。



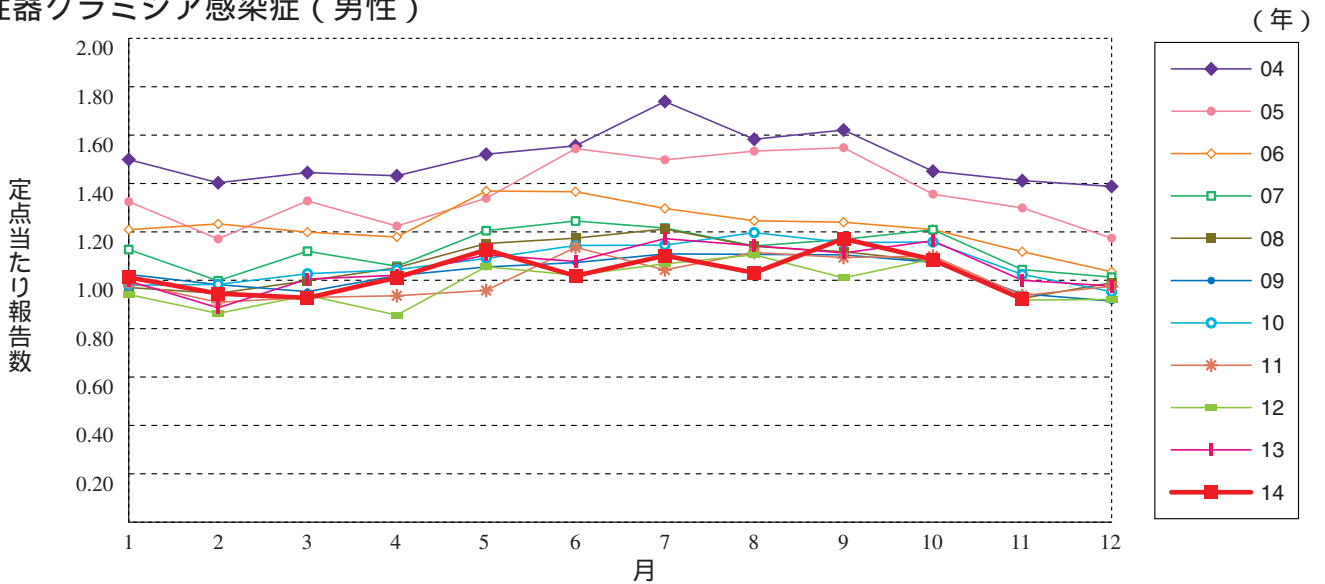


## グラフ総覧( 11月 )

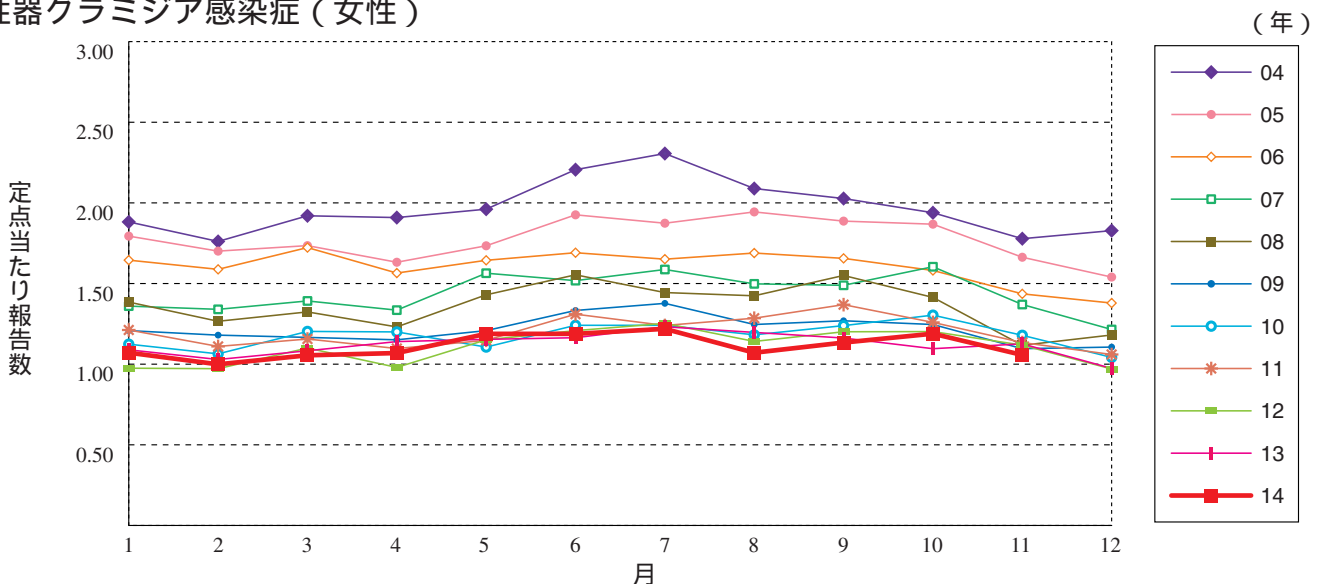
### 性器クラミジア感染症 ( 総数 )



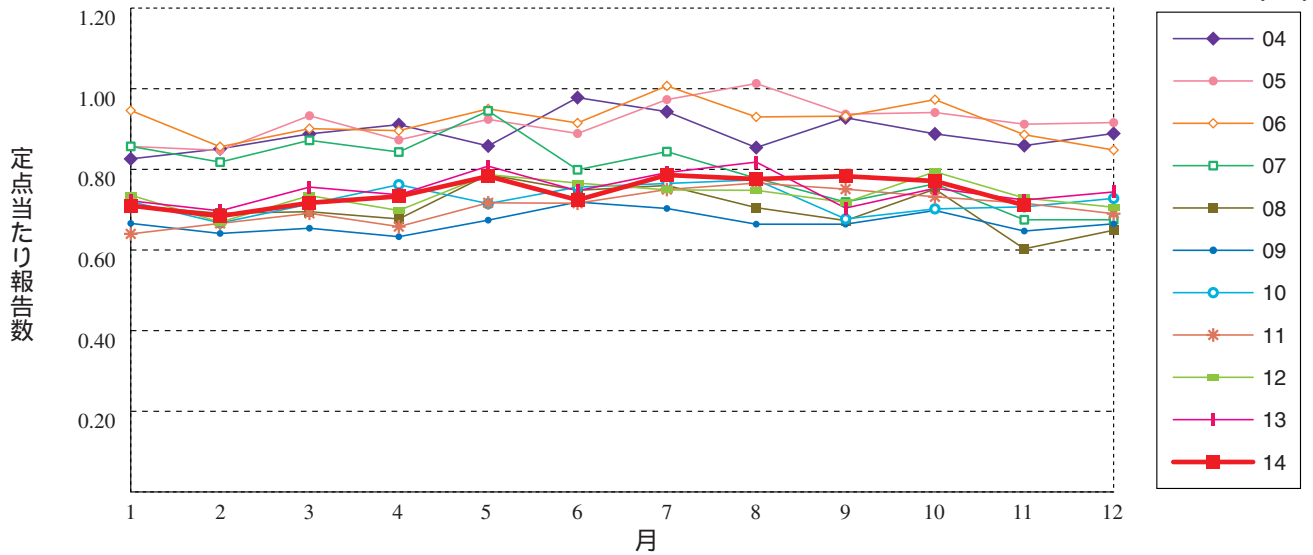
### 性器クラミジア感染症 ( 男性 )



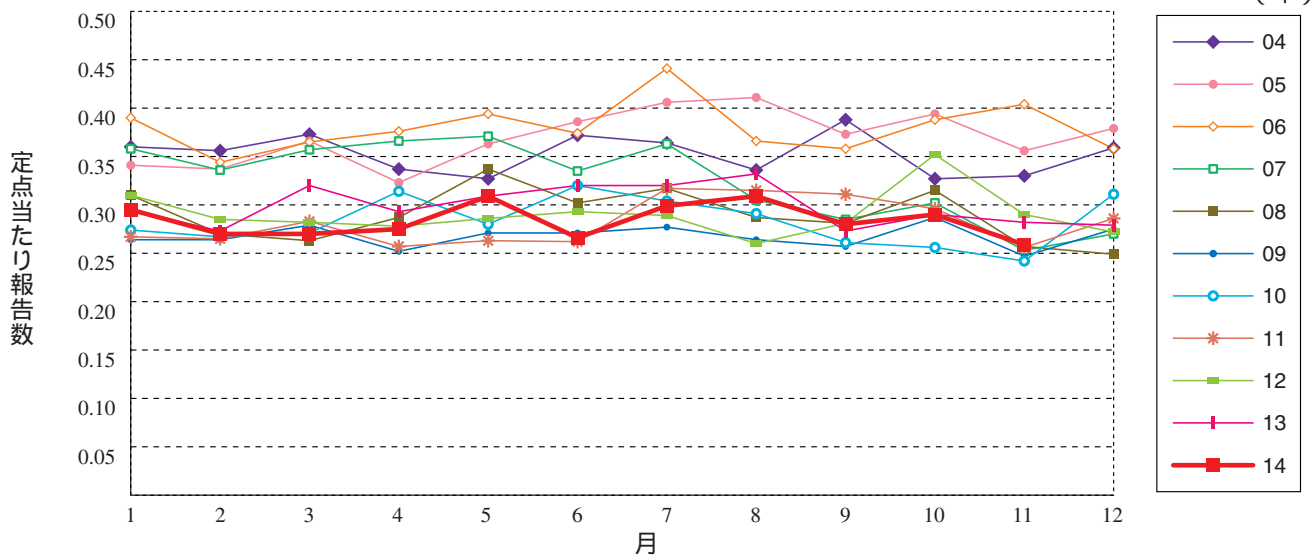
### 性器クラミジア感染症 ( 女性 )



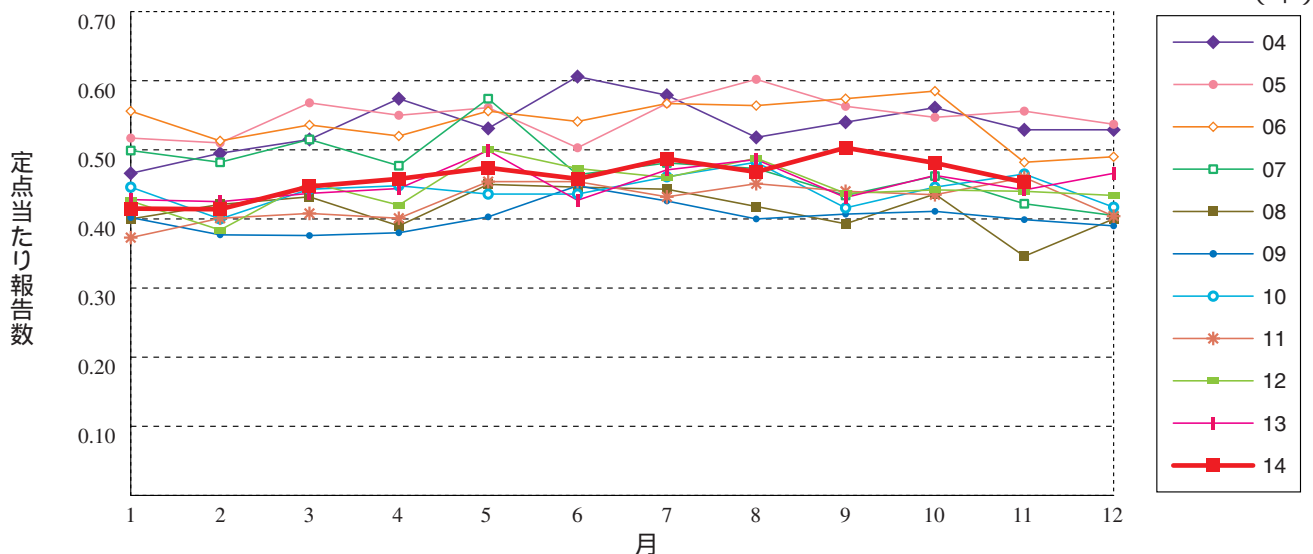
性器ヘルペスウイルス感染症（総数）



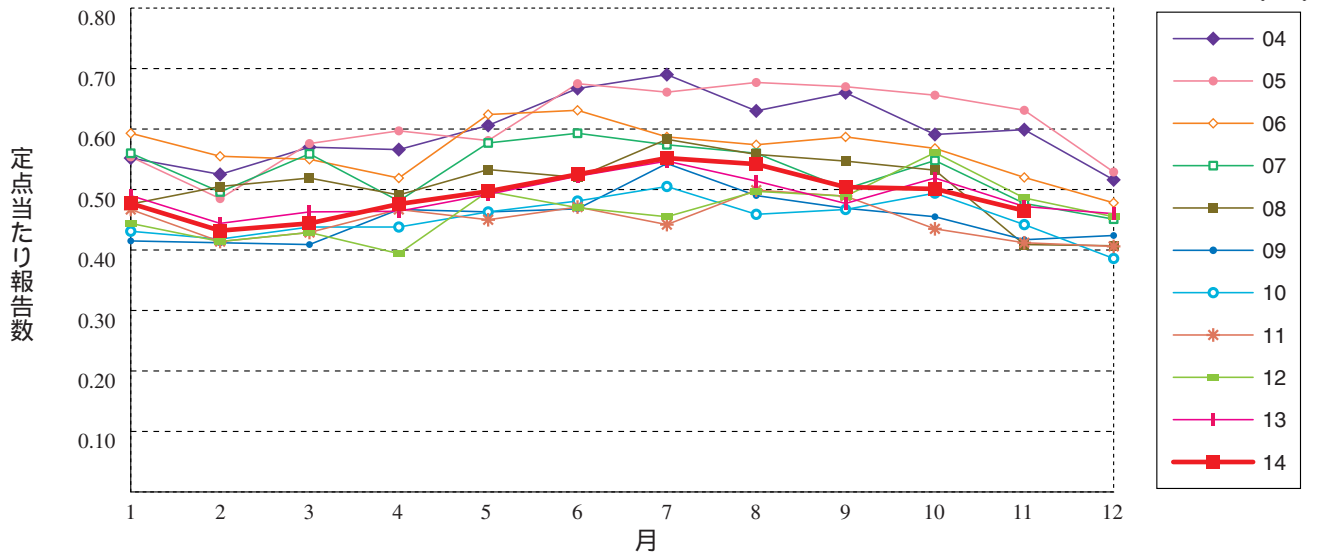
性器ヘルペスウイルス感染症（男性）



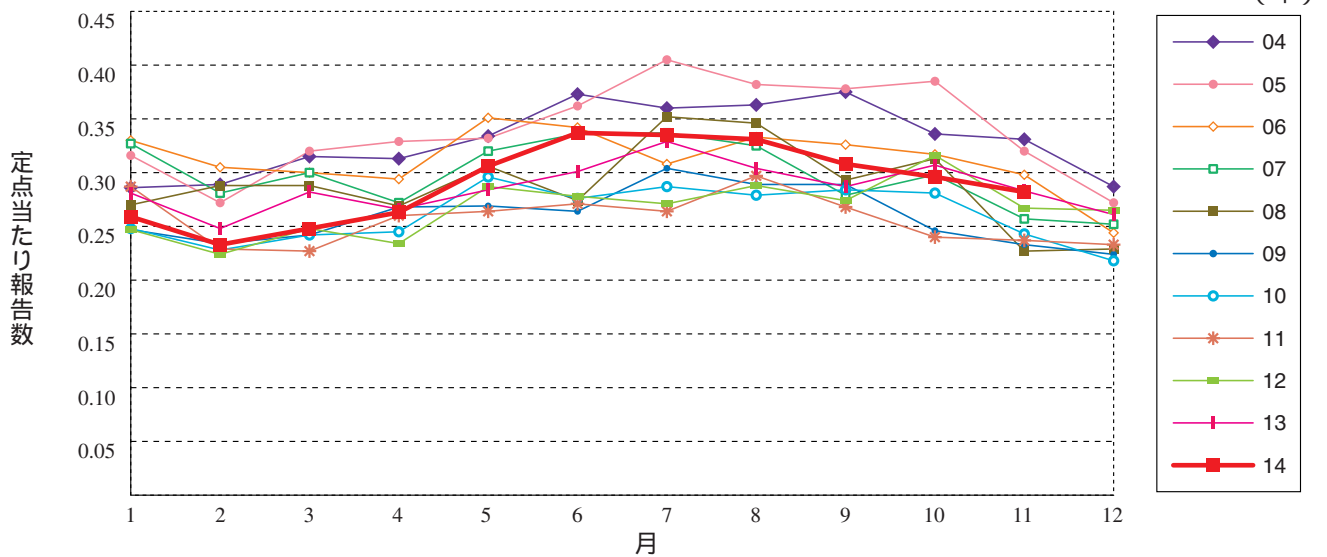
性器ヘルペスウイルス感染症（女性）



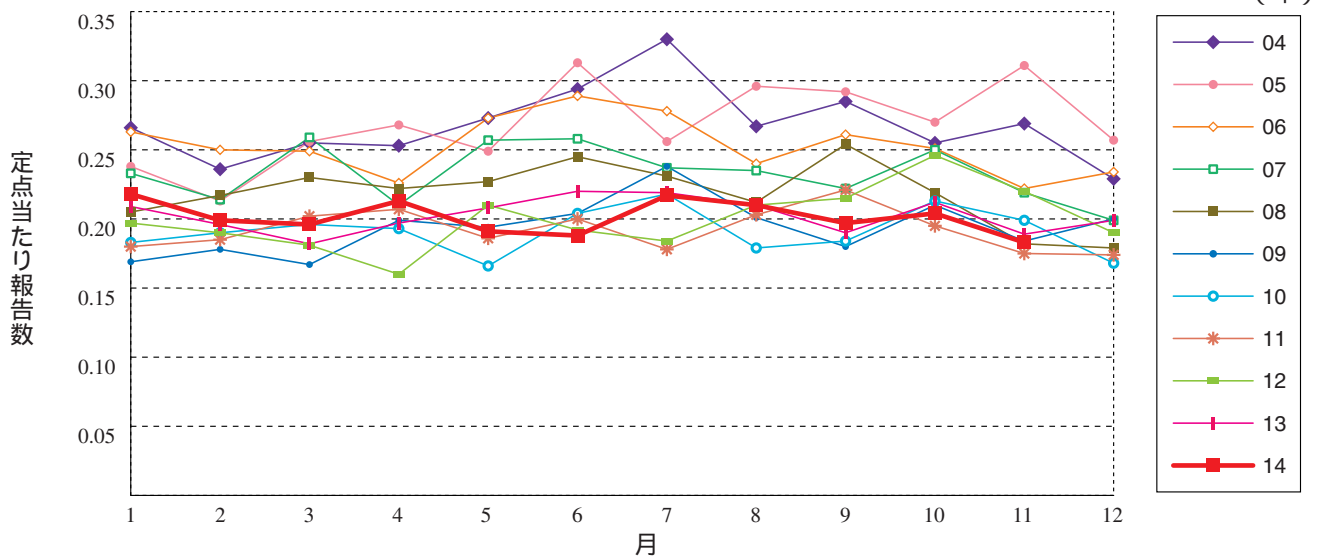
尖圭コンジローマ (総数)



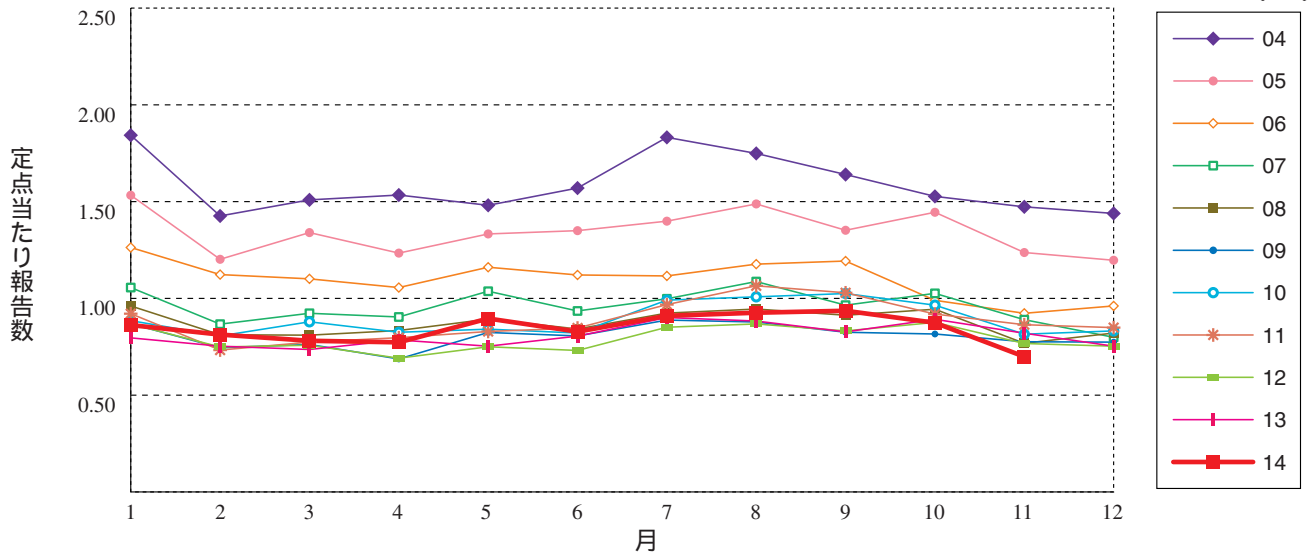
尖圭コンジローマ (男性)



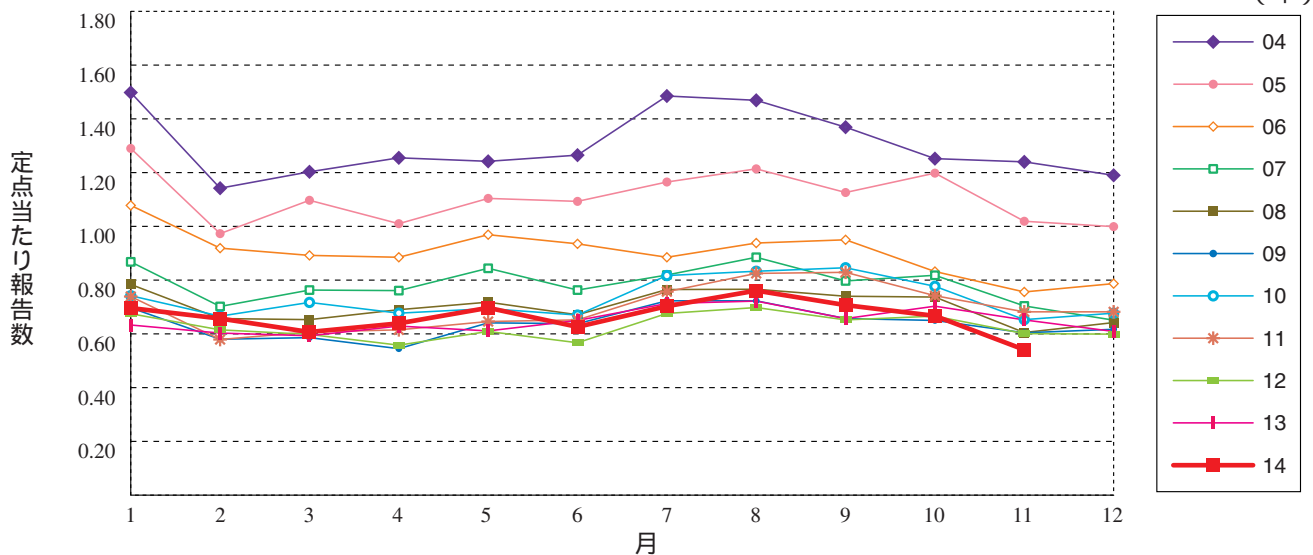
尖圭コンジローマ (女性)



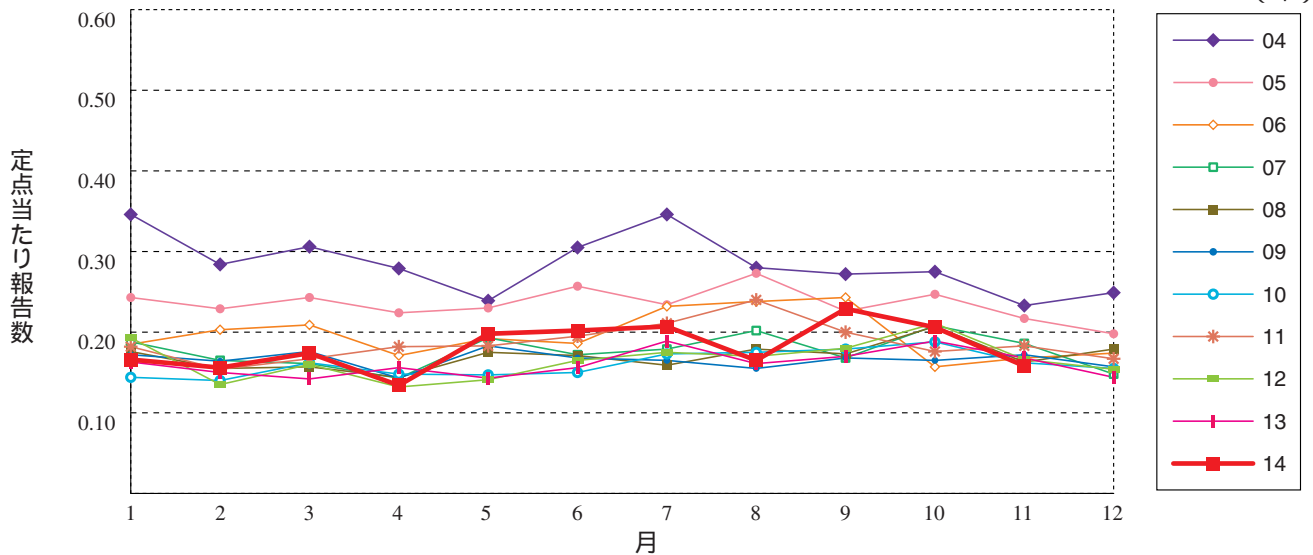
淋菌感染症 ( 総数 )



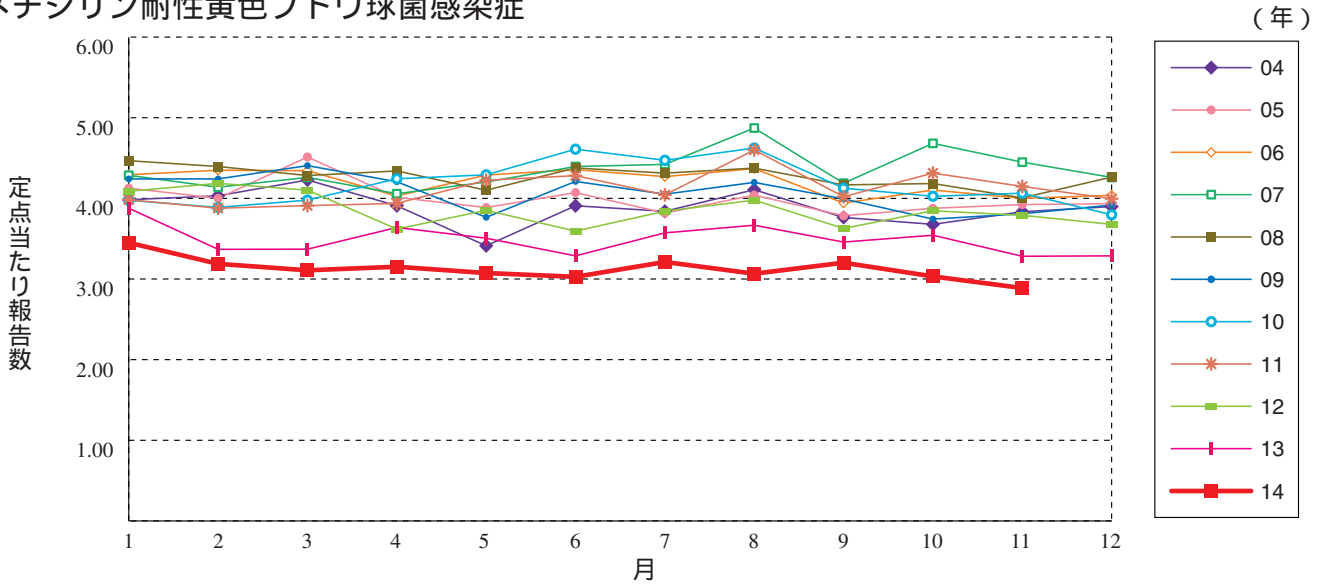
淋菌感染症 ( 男性 )



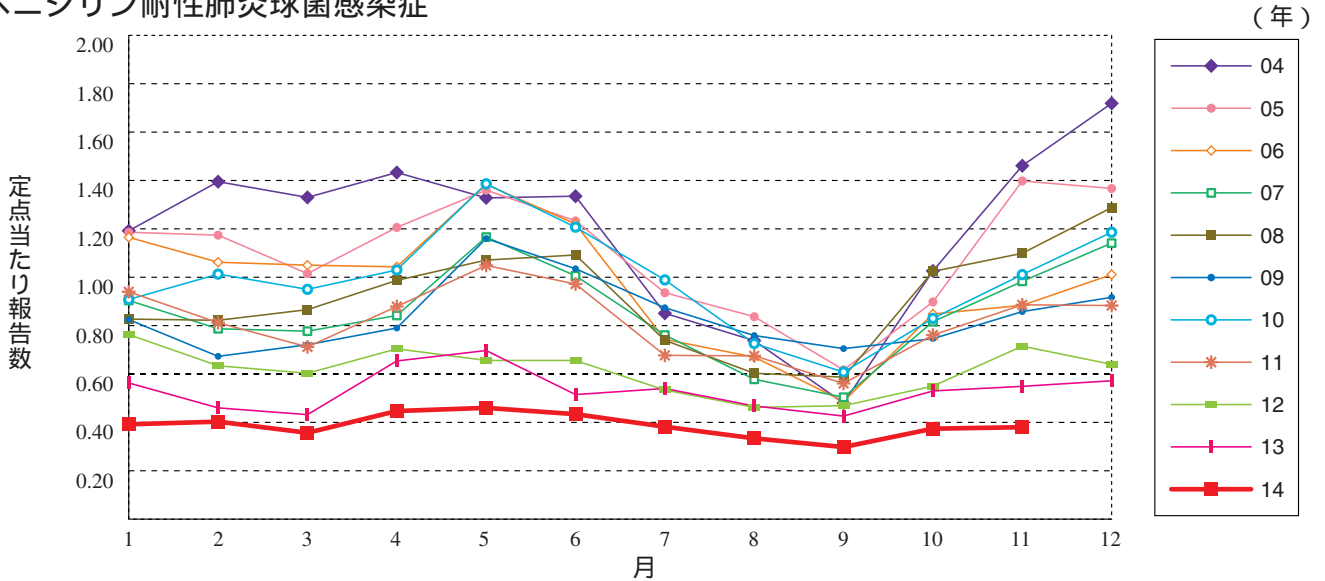
淋菌感染症 ( 女性 )



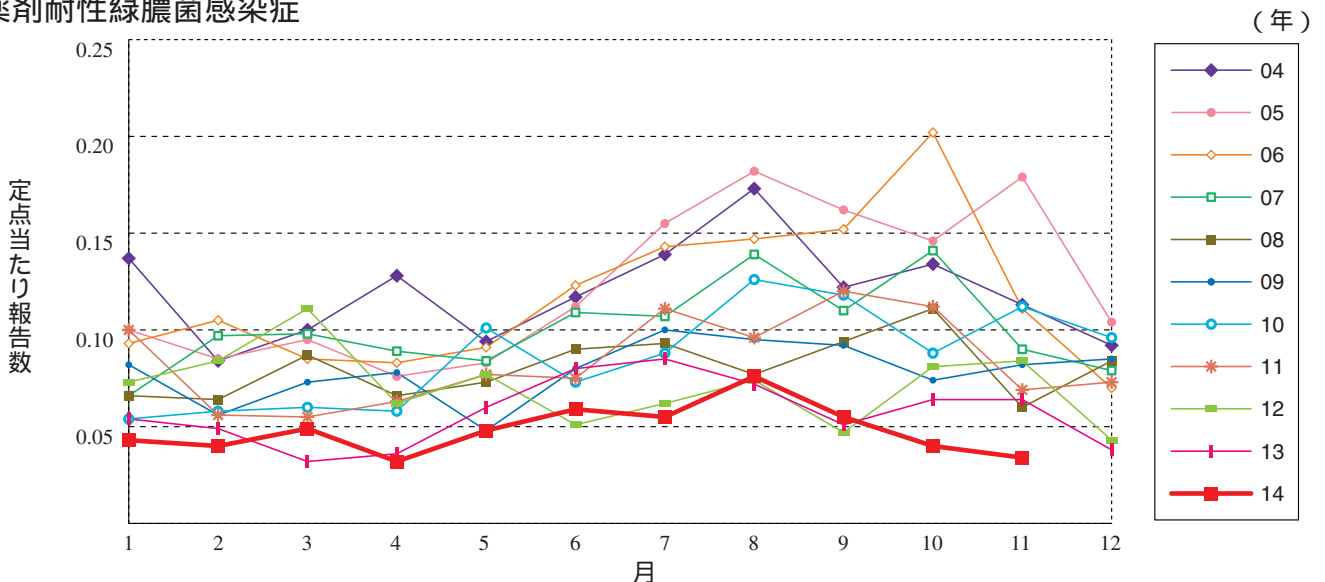
メチシリン耐性黄色ブドウ球菌感染症



ペニシリン耐性肺炎球菌感染症



薬剤耐性緑膿菌感染症







# 11月のデータ

注)12月11日集計分

報告数・定点当り報告数, 疾病・都道府県・性別(総数)

2014年11月

	性器クラミジア感染症		性器ヘルペスウイルス感染症		尖圭コンジローマ		淋菌感染症		メチシリン耐性黄色ブドウ球菌感染症		ペニシリン耐性肺炎球菌感染症		薬剤耐性緑膿菌感染症	
	報告数	定点当り	報告数	定点当り	報告数	定点当り	報告数	定点当り	報告数	定点当り	報告数	定点当り	報告数	定点当り
総数	1928	1.98	693	0.71	453	0.47	681	0.70	1369	2.89	180	0.38	16	0.03
北海道	133	3.17	42	1.00	23	0.55	28	0.67	46	2.00	4	0.17	2	0.09
青森県	26	2.00	11	0.85	4	0.31	4	0.31	2	0.33	1	0.17	1	0.17
岩手県	27	1.80	8	0.53	3	0.20	5	0.33	42	2.21	14	0.74	-	-
宮城県	31	1.82	15	0.88	13	0.76	10	0.59	22	1.83	3	0.25	-	-
秋田県	18	1.29	2	0.14	-	-	1	0.07	26	3.25	9	1.13	2	0.25
山形県	22	2.20	4	0.40	4	0.40	2	0.20	20	2.22	1	0.11	-	-
福島県	47	3.13	11	0.73	9	0.60	22	1.47	40	5.71	1	0.14	-	-
茨城県	65	2.95	16	0.73	6	0.27	17	0.77	12	0.92	-	-	-	-
栃木県	24	1.41	3	0.18	9	0.53	10	0.59	18	2.57	-	-	-	-
群馬県	41	1.78	9	0.39	8	0.35	8	0.35	17	2.13	3	0.38	1	0.13
埼玉県	137	2.40	31	0.54	42	0.74	38	0.67	9	0.90	-	-	-	-
千葉県	75	1.74	32	0.74	12	0.28	27	0.63	25	2.78	7	0.78	-	-
東京都	209	3.87	99	1.83	82	1.52	99	1.83	75	3.00	15	0.60	1	0.04
神奈川県	82	1.37	35	0.58	16	0.27	39	0.65	16	1.60	3	0.30	-	-
新潟県	18	1.20	5	0.33	-	-	18	1.20	78	6.00	21	1.62	1	0.08
富山県	12	1.20	8	0.80	1	0.10	3	0.30	10	2.00	3	0.60	-	-
石川県	22	2.20	7	0.70	8	0.80	4	0.40	19	3.80	-	-	-	-
福井県	3	0.60	6	1.20	-	-	2	0.40	18	3.00	6	1.00	-	-
山梨県	9	1.00	11	1.22	1	0.11	1	0.11	12	1.20	-	-	-	-
長野県	30	2.14	3	0.21	2	0.14	3	0.21	25	2.27	8	0.73	-	-
岐阜県	19	1.27	10	0.67	7	0.47	11	0.73	9	1.80	1	0.20	1	0.20
静岡県	37	1.23	10	0.33	10	0.33	11	0.37	32	3.20	2	0.20	-	-
愛知県	113	1.74	51	0.78	21	0.32	45	0.69	60	4.00	5	0.33	-	-
三重県	10	0.59	2	0.12	5	0.29	-	-	47	5.22	-	-	-	-
滋賀県	2	0.22	-	-	3	0.33	1	0.11	19	2.71	-	-	-	-
京都府	27	1.17	7	0.30	3	0.13	4	0.17	14	2.00	-	-	-	-
大阪府	193	2.97	61	0.94	57	0.88	77	1.18	60	3.33	7	0.39	2	0.11
兵庫県	52	1.13	31	0.67	14	0.30	30	0.65	30	2.73	3	0.27	-	-
奈良県	4	0.44	2	0.22	2	0.22	2	0.22	36	6.00	18	3.00	1	0.17
和歌山県	10	1.25	6	0.75	6	0.75	7	0.88	32	2.91	-	-	2	0.18
鳥取県	20	2.86	10	1.43	8	1.14	9	1.29	15	3.00	2	0.40	-	-
島根県	12	2.00	-	-	1	0.17	8	1.33	36	4.50	-	-	-	-
岡山県	24	1.41	10	0.59	9	0.53	8	0.47	17	3.40	-	-	-	-
広島県	57	2.48	15	0.65	18	0.78	24	1.04	77	3.67	12	0.57	-	-
山口県	26	2.17	15	1.25	7	0.58	10	0.83	45	5.00	10	1.11	1	0.11
徳島県	16	2.67	18	3.00	3	0.50	-	-	36	5.14	1	0.14	-	-
香川県	17	1.13	10	0.67	4	0.27	4	0.27	7	1.40	-	-	-	-
愛媛県	4	0.36	4	0.36	1	0.09	4	0.36	9	1.50	-	-	-	-
高知県	1	0.17	-	-	-	-	-	-	18	2.25	-	-	-	-
福岡県	87	2.35	31	0.84	13	0.35	33	0.89	27	1.80	2	0.13	-	-
佐賀県	11	1.83	7	1.17	-	-	5	0.83	22	3.67	-	-	-	-
長崎県	17	1.70	5	0.50	1	0.10	10	1.00	62	5.17	3	0.25	-	-
熊本県	52	3.25	16	1.00	8	0.50	11	0.69	21	1.40	3	0.20	-	-
大分県	13	1.30	4	0.40	-	-	3	0.30	46	4.18	1	0.09	-	-
宮崎県	26	2.00	3	0.23	1	0.08	5	0.38	20	2.86	1	0.14	-	-
鹿児島県	37	2.31	7	0.44	3	0.19	18	1.13	18	1.50	-	-	1	0.08
沖縄県	10	0.91	-	-	5	0.45	-	-	22	3.14	10	1.43	-	-

報告数・定点当り報告数, 疾病・都道府県・性別(男)

2014年11月

	性器クラミジア感染症		性器ヘルペスウイルス感染症		尖圭コンジローマ		淋菌感染症		メチシリン耐性黄色ブドウ球菌感染症		ペニシリン耐性肺炎球菌感染症		薬剤耐性緑膿菌感染症	
	報告数	定点当り	報告数	定点当り	報告数	定点当り	報告数	定点当り	報告数	定点当り	報告数	定点当り	報告数	定点当り
総数	898	0.92	252	0.26	275	0.28	527	0.54	832	1.76	105	0.22	14	0.03
北海道	45	1.07	8	0.19	9	0.21	16	0.38	31	1.35	3	0.13	1	0.04
青森県	9	0.69	3	0.23	3	0.23	3	0.23	2	0.33	1	0.17	1	0.17
岩手県	16	1.07	2	0.13	1	0.07	4	0.27	30	1.58	11	0.58	-	-
宮城県	14	0.82	8	0.47	13	0.76	9	0.53	13	1.08	1	0.08	-	-
秋田県	10	0.71	2	0.14	-	-	1	0.07	11	1.38	5	0.63	2	0.25
山形県	9	0.90	-	-	1	0.10	1	0.10	16	1.78	-	-	-	-
福島県	22	1.47	-	-	3	0.20	19	1.27	25	3.57	-	-	-	-
茨城県	20	0.91	2	0.09	3	0.14	9	0.41	5	0.38	-	-	-	-
栃木県	13	0.76	-	-	5	0.29	9	0.53	11	1.57	-	-	-	-
群馬県	22	0.96	2	0.09	5	0.22	8	0.35	11	1.38	1	0.13	1	0.13
埼玉県	57	1.00	13	0.23	22	0.39	28	0.49	7	0.70	-	-	-	-
千葉県	31	0.72	14	0.33	8	0.19	16	0.37	18	2.00	3	0.33	-	-
東京都	111	2.06	62	1.15	60	1.11	64	1.19	57	2.28	8	0.32	1	0.04
神奈川県	46	0.77	17	0.28	12	0.20	37	0.62	13	1.30	1	0.10	-	-
新潟県	15	1.00	5	0.33	-	-	18	1.20	43	3.31	12	0.92	1	0.08
富山県	4	0.40	1	0.10	1	0.10	3	0.30	6	1.20	2	0.40	-	-
石川県	8	0.80	4	0.40	8	0.80	4	0.40	10	2.00	-	-	-	-
福井県	1	0.20	-	-	-	-	2	0.40	13	2.17	3	0.50	-	-
山梨県	1	0.11	1	0.11	-	-	-	-	11	1.10	-	-	-	-
長野県	12	0.86	3	0.21	2	0.14	2	0.14	13	1.18	6	0.55	-	-
岐阜県	13	0.87	7	0.47	6	0.40	10	0.67	3	0.60	-	-	1	0.20
静岡県	10	0.33	2	0.07	4	0.13	7	0.23	15	1.50	-	-	-	-
愛知県	59	0.91	15	0.23	17	0.26	42	0.65	34	2.27	2	0.13	-	-
三重県	8	0.47	1	0.06	4	0.24	-	-	32	3.56	-	-	-	-
滋賀県	1	0.11	-	-	3	0.33	-	-	10	1.43	-	-	-	-
京都府	5	0.22	1	0.04	-	-	1	0.04	11	1.57	-	-	-	-
大阪府	103	1.58	21	0.32	28	0.43	63	0.97	37	2.06	3	0.17	2	0.11
兵庫県	30	0.65	6	0.13	11	0.24	25	0.54	18	1.64	3	0.27	-	-
奈良県	1	0.11	-	-	1	0.11	2	0.22	21	3.50	8	1.33	1	0.17
和歌山県	5	0.63	2	0.25	6	0.75	6	0.75	21	1.91	-	-	1	0.09
鳥取県	13	1.86	5	0.71	7	1.00	8	1.14	7	1.40	1	0.20	-	-
島根県	9	1.50	-	-	1	0.17	8	1.33	24	3.00	-	-	-	-
岡山県	3	0.18	-	-	4	0.24	3	0.18	9	1.80	-	-	-	-
広島県	33	1.43	3	0.13	6	0.26	22	0.96	38	1.81	6	0.29	-	-
山口県	4	0.33	4	0.33	2	0.17	6	0.50	28	3.11	10	1.11	1	0.11
徳島県	11	1.83	5	0.83	2	0.33	-	-	20	2.86	-	-	-	-
香川県	6	0.40	4	0.27	3	0.20	3	0.20	4	0.80	-	-	-	-
愛媛県	3	0.27	4	0.36	1	0.09	4	0.36	6	1.00	-	-	-	-
高知県	-	-	-	-	-	-	-	-	15	1.88	-	-	-	-
福岡県	48	1.30	11	0.30	8	0.22	25	0.68	18	1.20	2	0.13	-	-
佐賀県	8	1.33	-	-	-	-	5	0.83	11	1.83	-	-	-	-
長崎県	9	0.90	2	0.20	1	0.10	10	1.00	39	3.25	2	0.17	-	-
熊本県	10	0.63	6	0.38	3	0.19	8	0.50	15	1.00	3	0.20	-	-
大分県	6	0.60	2	0.20	-	-	-	-	25	2.27	-	-	-	-
宮崎県	13	1.00	1	0.08	-	-	5	0.38	8	1.14	-	-	-	-
鹿児島県	19	1.19	3	0.19	1	0.06	11	0.69	7	0.58	-	-	1	0.08
沖縄県	2	0.18	-	-	-	-	-	-	10	1.43	8	1.14	-	-

報告数・定点当り報告数, 疾病・都道府県・性別(女)

2014年11月

	性器クラミジア感染症		性器ヘルペスウイルス感染症		尖圭コンジローマ		淋菌感染症		メチシリン耐性黄色ブドウ球菌感染症		ペニシリン耐性肺炎球菌感染症		薬剤耐性緑膿菌感染症	
	報告数	定点当り	報告数	定点当り	報告数	定点当り	報告数	定点当り	報告数	定点当り	報告数	定点当り	報告数	定点当り
総数	1030	1.06	441	0.45	178	0.18	154	0.16	537	1.13	75	0.16	2	0.00
北海道	88	2.10	34	0.81	14	0.33	12	0.29	15	0.65	1	0.04	1	0.04
青森県	17	1.31	8	0.62	1	0.08	1	0.08	-	-	-	-	-	-
岩手県	11	0.73	6	0.40	2	0.13	1	0.07	12	0.63	3	0.16	-	-
宮城県	17	1.00	7	0.41	-	-	1	0.06	9	0.75	2	0.17	-	-
秋田県	8	0.57	-	-	-	-	-	-	15	1.88	4	0.50	-	-
山形県	13	1.30	4	0.40	3	0.30	1	0.10	4	0.44	1	0.11	-	-
福島県	25	1.67	11	0.73	6	0.40	3	0.20	15	2.14	1	0.14	-	-
茨城県	45	2.05	14	0.64	3	0.14	8	0.36	7	0.54	-	-	-	-
栃木県	11	0.65	3	0.18	4	0.24	1	0.06	7	1.00	-	-	-	-
群馬県	19	0.83	7	0.30	3	0.13	-	-	6	0.75	2	0.25	-	-
埼玉県	80	1.40	18	0.32	20	0.35	10	0.18	2	0.20	-	-	-	-
千葉県	44	1.02	18	0.42	4	0.09	11	0.26	7	0.78	4	0.44	-	-
東京都	98	1.81	37	0.69	22	0.41	35	0.65	18	0.72	7	0.28	-	-
神奈川県	36	0.60	18	0.30	4	0.07	2	0.03	3	0.30	2	0.20	-	-
新潟県	3	0.20	-	-	-	-	-	-	35	2.69	9	0.69	-	-
富山県	8	0.80	7	0.70	-	-	-	-	4	0.80	1	0.20	-	-
石川県	14	1.40	3	0.30	-	-	-	-	9	1.80	-	-	-	-
福井県	2	0.40	6	1.20	-	-	-	-	5	0.83	3	0.50	-	-
山梨県	8	0.89	10	1.11	1	0.11	1	0.11	1	0.10	-	-	-	-
長野県	18	1.29	-	-	-	-	1	0.07	12	1.09	2	0.18	-	-
岐阜県	6	0.40	3	0.20	1	0.07	1	0.07	6	1.20	1	0.20	-	-
静岡県	27	0.90	8	0.27	6	0.20	4	0.13	17	1.70	2	0.20	-	-
愛知県	54	0.83	36	0.55	4	0.06	3	0.05	26	1.73	3	0.20	-	-
三重県	2	0.12	1	0.06	1	0.06	-	-	15	1.67	-	-	-	-
滋賀県	1	0.11	-	-	-	-	1	0.11	9	1.29	-	-	-	-
京都府	22	0.96	6	0.26	3	0.13	3	0.13	3	0.43	-	-	-	-
大阪府	90	1.38	40	0.62	29	0.45	14	0.22	23	1.28	4	0.22	-	-
兵庫県	22	0.48	25	0.54	3	0.07	5	0.11	12	1.09	-	-	-	-
奈良県	3	0.33	2	0.22	1	0.11	-	-	15	2.50	10	1.67	-	-
和歌山県	5	0.63	4	0.50	-	-	1	0.13	11	1.00	-	-	1	0.09
鳥取県	7	1.00	5	0.71	1	0.14	1	0.14	8	1.60	1	0.20	-	-
島根県	3	0.50	-	-	-	-	-	-	12	1.50	-	-	-	-
岡山県	21	1.24	10	0.59	5	0.29	5	0.29	8	1.60	-	-	-	-
広島県	24	1.04	12	0.52	12	0.52	2	0.09	39	1.86	6	0.29	-	-
山口県	22	1.83	11	0.92	5	0.42	4	0.33	17	1.89	-	-	-	-
徳島県	5	0.83	13	2.17	1	0.17	-	-	16	2.29	1	0.14	-	-
香川県	11	0.73	6	0.40	1	0.07	1	0.07	3	0.60	-	-	-	-
愛媛県	1	0.09	-	-	-	-	-	-	3	0.50	-	-	-	-
高知県	1	0.17	-	-	-	-	-	-	3	0.38	-	-	-	-
福岡県	39	1.05	20	0.54	5	0.14	8	0.22	9	0.60	-	-	-	-
佐賀県	3	0.50	7	1.17	-	-	-	-	11	1.83	-	-	-	-
長崎県	8	0.80	3	0.30	-	-	-	-	23	1.92	1	0.08	-	-
熊本県	42	2.63	10	0.63	5	0.31	3	0.19	6	0.40	-	-	-	-
大分県	7	0.70	2	0.20	-	-	3	0.30	21	1.91	1	0.09	-	-
宮崎県	13	1.00	2	0.15	1	0.08	-	-	12	1.71	1	0.14	-	-
鹿児島県	18	1.13	4	0.25	2	0.13	7	0.44	11	0.92	-	-	-	-
沖縄県	8	0.73	-	-	5	0.45	-	-	12	1.71	2	0.29	-	-


**50週のデータ**

 注) 表中の報告数は12月17日集計分であり、その後の報告は次週以降の累積に反映されます。  
 新型インフルエンザは掲載していません。

報告数・累積報告数、疾病・都道府県別

2014年50週

	エボラ出血熱		クリミア・コンゴ出血熱		痘 瘡		南米出血熱		ペ ー ス ト		マールブルグ病		ラッサ熱		急性灰白髄炎		結 核	
	報告数	累積	報告数	累積	報告数	累積	報告数	累積	報告数	累積	報告数	累積	報告数	累積	報告数	累積	報告数	累積
総 数	-	-	-	-	-	-	-	-	-	-	-	-	-	-	-	-	341	24794
北海道	-	-	-	-	-	-	-	-	-	-	-	-	-	-	-	-	8	747
青森県	-	-	-	-	-	-	-	-	-	-	-	-	-	-	-	-	8	361
岩手県	-	-	-	-	-	-	-	-	-	-	-	-	-	-	-	-	4	252
宮城県	-	-	-	-	-	-	-	-	-	-	-	-	-	-	-	-	1	306
秋田県	-	-	-	-	-	-	-	-	-	-	-	-	-	-	-	-	3	160
山形県	-	-	-	-	-	-	-	-	-	-	-	-	-	-	-	-	-	165
福島県	-	-	-	-	-	-	-	-	-	-	-	-	-	-	-	-	2	269
茨城県	-	-	-	-	-	-	-	-	-	-	-	-	-	-	-	-	6	515
栃木県	-	-	-	-	-	-	-	-	-	-	-	-	-	-	-	-	7	343
群馬県	-	-	-	-	-	-	-	-	-	-	-	-	-	-	-	-	2	258
埼玉県	-	-	-	-	-	-	-	-	-	-	-	-	-	-	-	-	7	1287
千葉県	-	-	-	-	-	-	-	-	-	-	-	-	-	-	-	-	26	1259
東京都	-	-	-	-	-	-	-	-	-	-	-	-	-	-	-	-	71	3817
神奈川県	-	-	-	-	-	-	-	-	-	-	-	-	-	-	-	-	23	1768
新潟県	-	-	-	-	-	-	-	-	-	-	-	-	-	-	-	-	4	309
富山県	-	-	-	-	-	-	-	-	-	-	-	-	-	-	-	-	5	212
石川県	-	-	-	-	-	-	-	-	-	-	-	-	-	-	-	-	1	181
福井県	-	-	-	-	-	-	-	-	-	-	-	-	-	-	-	-	2	152
山梨県	-	-	-	-	-	-	-	-	-	-	-	-	-	-	-	-	-	95
長野県	-	-	-	-	-	-	-	-	-	-	-	-	-	-	-	-	4	317
岐阜県	-	-	-	-	-	-	-	-	-	-	-	-	-	-	-	-	7	419
静岡県	-	-	-	-	-	-	-	-	-	-	-	-	-	-	-	-	6	515
愛知県	-	-	-	-	-	-	-	-	-	-	-	-	-	-	-	-	20	1774
三重県	-	-	-	-	-	-	-	-	-	-	-	-	-	-	-	-	3	350
滋賀県	-	-	-	-	-	-	-	-	-	-	-	-	-	-	-	-	2	221
京都府	-	-	-	-	-	-	-	-	-	-	-	-	-	-	-	-	2	607
大阪府	-	-	-	-	-	-	-	-	-	-	-	-	-	-	-	-	29	1532
兵庫県	-	-	-	-	-	-	-	-	-	-	-	-	-	-	-	-	12	847
奈良県	-	-	-	-	-	-	-	-	-	-	-	-	-	-	-	-	5	283
和歌山県	-	-	-	-	-	-	-	-	-	-	-	-	-	-	-	-	5	200
鳥取県	-	-	-	-	-	-	-	-	-	-	-	-	-	-	-	-	-	106
島根県	-	-	-	-	-	-	-	-	-	-	-	-	-	-	-	-	-	147
岡山県	-	-	-	-	-	-	-	-	-	-	-	-	-	-	-	-	-	345
広島県	-	-	-	-	-	-	-	-	-	-	-	-	-	-	-	-	9	488
山口県	-	-	-	-	-	-	-	-	-	-	-	-	-	-	-	-	3	240
徳島県	-	-	-	-	-	-	-	-	-	-	-	-	-	-	-	-	7	147
香川県	-	-	-	-	-	-	-	-	-	-	-	-	-	-	-	-	-	193
愛媛県	-	-	-	-	-	-	-	-	-	-	-	-	-	-	-	-	6	231
高知県	-	-	-	-	-	-	-	-	-	-	-	-	-	-	-	-	-	126
福岡県	-	-	-	-	-	-	-	-	-	-	-	-	-	-	-	-	21	1059
佐賀県	-	-	-	-	-	-	-	-	-	-	-	-	-	-	-	-	4	162
長崎県	-	-	-	-	-	-	-	-	-	-	-	-	-	-	-	-	2	455
熊本県	-	-	-	-	-	-	-	-	-	-	-	-	-	-	-	-	-	329
大分県	-	-	-	-	-	-	-	-	-	-	-	-	-	-	-	-	2	255
宮崎県	-	-	-	-	-	-	-	-	-	-	-	-	-	-	-	-	5	235
鹿児島県	-	-	-	-	-	-	-	-	-	-	-	-	-	-	-	-	3	337
沖縄県	-	-	-	-	-	-	-	-	-	-	-	-	-	-	-	-	4	418

\*病原体がSARSコロナウイルスであるものに限る。

報告数・累積報告数, 疾病・都道府県別

2014年50週

	ジフテリア		重症急性 呼吸器症候群*		鳥インフル エンザ (H5N1)		コレラ		細菌性赤痢		腸管出血性 大腸菌感染症		腸チフス		パラチフス		E型肝炎	
	報告数	累積	報告数	累積	報告数	累積	報告数	累積	報告数	累積	報告数	累積	報告数	累積	報告数	累積	報告数	累積
総 数	-	-	-	-	-	-	4	6	149	44	4073	-	53	-	16	3	137	
北海道	-	-	-	-	-	-	-	-	-	-	199	-	-	-	-	-	17	
青森県	-	-	-	-	-	-	-	-	-	-	24	-	-	-	-	-	2	
岩手県	-	-	-	-	-	-	-	-	3	-	128	-	-	-	-	-	5	
宮城県	-	-	-	-	-	-	-	-	3	1	87	-	-	-	1	1	2	
秋田県	-	-	-	-	-	-	-	-	1	-	42	-	-	-	-	-	1	
山形県	-	-	-	-	-	-	-	-	-	-	67	-	-	-	-	-	-	
福島県	-	-	-	-	-	-	-	-	1	-	68	-	-	-	-	-	3	
茨城県	-	-	-	-	-	-	-	-	-	1	48	-	-	-	-	-	4	
栃木県	-	-	-	-	-	-	-	-	3	-	51	-	1	-	-	-	2	
群馬県	-	-	-	-	-	-	-	-	-	-	104	-	-	-	-	-	2	
埼玉県	-	-	-	-	-	-	-	-	2	-	263	-	2	-	1	-	10	
千葉県	-	-	-	-	-	-	-	-	16	1	181	-	2	-	1	-	11	
東京都	-	-	-	-	-	-	3	1	40	4	360	-	27	-	7	-	24	
神奈川県	-	-	-	-	-	-	-	-	8	1	270	-	3	-	1	-	9	
新潟県	-	-	-	-	-	-	-	-	2	-	55	-	-	-	-	-	1	
富山県	-	-	-	-	-	-	-	4	4	-	17	-	1	-	-	-	5	
石川県	-	-	-	-	-	-	-	-	1	-	28	-	-	-	-	-	2	
福井県	-	-	-	-	-	-	-	-	-	-	38	-	-	-	-	-	1	
山梨県	-	-	-	-	-	-	-	-	1	-	29	-	-	-	-	-	-	
長野県	-	-	-	-	-	-	-	-	2	-	56	-	-	-	-	-	4	
岐阜県	-	-	-	-	-	-	-	-	2	-	36	-	-	-	-	-	3	
静岡県	-	-	-	-	-	-	-	-	2	3	375	-	1	-	1	-	6	
愛知県	-	-	-	-	-	-	1	-	8	2	130	-	2	-	1	-	1	
三重県	-	-	-	-	-	-	-	-	2	-	58	-	-	-	-	-	-	
滋賀県	-	-	-	-	-	-	-	-	1	10	69	-	-	-	-	-	-	
京都府	-	-	-	-	-	-	-	-	1	-	71	-	2	-	1	-	1	
大阪府	-	-	-	-	-	-	-	-	8	1	201	-	4	-	1	-	-	
兵庫県	-	-	-	-	-	-	-	-	3	1	111	-	1	-	-	1	3	
奈良県	-	-	-	-	-	-	-	-	-	-	22	-	2	-	-	-	-	
和歌山県	-	-	-	-	-	-	-	-	-	-	12	-	-	-	-	-	1	
鳥取県	-	-	-	-	-	-	-	-	-	-	15	-	-	-	-	-	-	
島根県	-	-	-	-	-	-	-	-	-	-	16	-	-	-	-	-	-	
岡山県	-	-	-	-	-	-	-	-	-	-	68	-	-	-	-	-	2	
広島県	-	-	-	-	-	-	-	-	6	1	46	-	1	-	-	-	2	
山口県	-	-	-	-	-	-	-	-	-	11	57	-	-	-	-	-	-	
徳島県	-	-	-	-	-	-	-	-	-	1	10	-	-	-	-	-	-	
香川県	-	-	-	-	-	-	-	-	-	-	15	-	-	-	-	-	-	
愛媛県	-	-	-	-	-	-	-	-	-	-	10	-	-	-	-	-	1	
高知県	-	-	-	-	-	-	-	-	-	-	5	-	-	-	-	-	-	
福岡県	-	-	-	-	-	-	-	-	22	3	167	-	-	-	1	1	3	
佐賀県	-	-	-	-	-	-	-	-	1	1	53	-	-	-	-	-	-	
長崎県	-	-	-	-	-	-	-	1	4	-	141	-	-	-	-	-	2	
熊本県	-	-	-	-	-	-	-	-	-	-	127	-	2	-	-	-	2	
大分県	-	-	-	-	-	-	-	-	-	-	21	-	-	-	-	-	1	
宮崎県	-	-	-	-	-	-	-	-	-	-	1	31	-	-	-	-	3	
鹿児島県	-	-	-	-	-	-	-	-	-	-	1	67	-	-	-	-	1	
沖縄県	-	-	-	-	-	-	-	-	2	-	24	-	2	-	-	-	-	

報告数・累積報告数, 疾病・都道府県別

2014年50週

	ウエストナイル熱		A型肝炎		エキノコックス症		黄熱		オウム病		オムスク出血熱		回帰熱		キャサナル森林病		Q熱	
	報告数	累積	報告数	累積	報告数	累積	報告数	累積	報告数	累積	報告数	累積	報告数	累積	報告数	累積	報告数	累積
総数	-	-	1	424	-	18	-	-	-	8	-	-	-	1	-	-	-	1
北海道	-	-	-	5	-	16	-	-	-	-	-	-	-	1	-	-	-	-
青森県	-	-	-	4	-	-	-	-	-	-	-	-	-	-	-	-	-	-
岩手県	-	-	-	1	-	-	-	-	-	-	-	-	-	-	-	-	-	-
宮城県	-	-	-	19	-	-	-	-	-	-	-	-	-	-	-	-	-	-
秋田県	-	-	-	2	-	-	-	-	-	-	-	-	-	-	-	-	-	-
山形県	-	-	-	2	-	1	-	-	-	-	-	-	-	-	-	-	-	-
福島県	-	-	-	1	-	-	-	-	-	-	-	-	-	-	-	-	-	-
茨城県	-	-	-	2	-	-	-	-	-	-	-	-	-	-	-	-	-	-
栃木県	-	-	-	2	-	-	-	-	-	-	-	-	-	-	-	-	-	-
群馬県	-	-	-	2	-	-	-	-	-	-	-	-	-	-	-	-	-	-
埼玉県	-	-	-	8	-	-	-	-	-	-	-	-	-	-	-	-	-	-
千葉県	-	-	-	10	-	-	-	-	-	1	-	-	-	-	-	-	-	-
東京都	-	-	1	36	-	-	-	-	-	3	-	-	-	-	-	-	-	-
神奈川県	-	-	-	25	-	1	-	-	-	4	-	-	-	-	-	-	-	-
新潟県	-	-	-	12	-	-	-	-	-	-	-	-	-	-	-	-	-	-
富山県	-	-	-	-	-	-	-	-	-	-	-	-	-	-	-	-	-	-
石川県	-	-	-	-	-	-	-	-	-	-	-	-	-	-	-	-	-	-
福井県	-	-	-	6	-	-	-	-	-	-	-	-	-	-	-	-	-	-
山梨県	-	-	-	3	-	-	-	-	-	-	-	-	-	-	-	-	-	-
長野県	-	-	-	8	-	-	-	-	-	-	-	-	-	-	-	-	-	-
岐阜県	-	-	-	1	-	-	-	-	-	-	-	-	-	-	-	-	-	-
静岡県	-	-	-	10	-	-	-	-	-	-	-	-	-	-	-	-	-	-
愛知県	-	-	-	8	-	-	-	-	-	-	-	-	-	-	-	-	-	-
三重県	-	-	-	5	-	-	-	-	-	-	-	-	-	-	-	-	-	-
滋賀県	-	-	-	1	-	-	-	-	-	-	-	-	-	-	-	-	-	-
京都府	-	-	-	6	-	-	-	-	-	-	-	-	-	-	-	-	-	-
大阪府	-	-	-	35	-	-	-	-	-	-	-	-	-	-	-	-	-	-
兵庫県	-	-	-	25	-	-	-	-	-	-	-	-	-	-	-	-	-	-
奈良県	-	-	-	7	-	-	-	-	-	-	-	-	-	-	-	-	-	-
和歌山県	-	-	-	5	-	-	-	-	-	-	-	-	-	-	-	-	-	-
鳥取県	-	-	-	-	-	-	-	-	-	-	-	-	-	-	-	-	-	-
島根県	-	-	-	5	-	-	-	-	-	-	-	-	-	-	-	-	-	-
岡山県	-	-	-	7	-	-	-	-	-	-	-	-	-	-	-	-	-	-
広島県	-	-	-	31	-	-	-	-	-	-	-	-	-	-	-	-	-	-
山口県	-	-	-	1	-	-	-	-	-	-	-	-	-	-	-	-	-	-
徳島県	-	-	-	2	-	-	-	-	-	-	-	-	-	-	-	-	-	-
香川県	-	-	-	1	-	-	-	-	-	-	-	-	-	-	-	-	-	-
愛媛県	-	-	-	10	-	-	-	-	-	-	-	-	-	-	-	-	-	-
高知県	-	-	-	-	-	-	-	-	-	-	-	-	-	-	-	-	-	-
福岡県	-	-	-	43	-	-	-	-	-	-	-	-	-	-	-	-	-	-
佐賀県	-	-	-	6	-	-	-	-	-	-	-	-	-	-	-	-	-	-
長崎県	-	-	-	-	-	-	-	-	-	-	-	-	-	-	-	-	-	-
熊本県	-	-	-	5	-	-	-	-	-	-	-	-	-	-	-	-	-	-
大分県	-	-	-	10	-	-	-	-	-	-	-	-	-	-	-	-	-	1
宮崎県	-	-	-	15	-	-	-	-	-	-	-	-	-	-	-	-	-	-
鹿児島県	-	-	-	34	-	-	-	-	-	-	-	-	-	-	-	-	-	-
沖縄県	-	-	-	3	-	-	-	-	-	-	-	-	-	-	-	-	-	-

\*2013年3月4日より届出対象疾患となりました。

報告数・累積報告数, 疾病・都道府県別

2014年50週

	狂犬病		コクシジ オイデス症		サル痘		重症熱性血小板 減少症候群*		腎症候性出血熱		西部ウマ脳炎		ダニ媒介脳炎		炭疽		チクングニア熱		
	報告数	累積	報告数	累積	報告数	累積	報告数	累積	報告数	累積	報告数	累積	報告数	累積	報告数	累積	報告数	累積	
総数	-	-	-	1	-	-	1	60	-	-	-	-	-	-	-	-	-	-	12
北海道	-	-	-	-	-	-	-	-	-	-	-	-	-	-	-	-	-	-	-
青森県	-	-	-	-	-	-	-	-	-	-	-	-	-	-	-	-	-	-	-
岩手県	-	-	-	-	-	-	-	-	-	-	-	-	-	-	-	-	-	-	-
宮城県	-	-	-	-	-	-	-	-	-	-	-	-	-	-	-	-	-	-	-
秋田県	-	-	-	-	-	-	-	-	-	-	-	-	-	-	-	-	-	-	-
山形県	-	-	-	-	-	-	-	-	-	-	-	-	-	-	-	-	-	-	-
福島県	-	-	-	-	-	-	-	-	-	-	-	-	-	-	-	-	-	-	-
茨城県	-	-	-	-	-	-	-	-	-	-	-	-	-	-	-	-	-	-	-
栃木県	-	-	-	-	-	-	-	-	-	-	-	-	-	-	-	-	-	-	-
群馬県	-	-	-	-	-	-	-	-	-	-	-	-	-	-	-	-	-	-	-
埼玉県	-	-	-	-	-	-	-	-	-	-	-	-	-	-	-	-	-	-	-
千葉県	-	-	-	1	-	-	-	-	-	-	-	-	-	-	-	-	-	-	2
東京都	-	-	-	-	-	-	-	-	-	-	-	-	-	-	-	-	-	-	4
神奈川県	-	-	-	-	-	-	-	-	-	-	-	-	-	-	-	-	-	-	1
新潟県	-	-	-	-	-	-	-	-	-	-	-	-	-	-	-	-	-	-	-
富山県	-	-	-	-	-	-	-	-	-	-	-	-	-	-	-	-	-	-	-
石川県	-	-	-	-	-	-	-	-	-	-	-	-	-	-	-	-	-	-	-
福井県	-	-	-	-	-	-	-	-	-	-	-	-	-	-	-	-	-	-	-
山梨県	-	-	-	-	-	-	-	-	-	-	-	-	-	-	-	-	-	-	-
長野県	-	-	-	-	-	-	-	-	-	-	-	-	-	-	-	-	-	-	-
岐阜県	-	-	-	-	-	-	-	-	-	-	-	-	-	-	-	-	-	-	1
静岡県	-	-	-	-	-	-	-	-	-	-	-	-	-	-	-	-	-	-	-
愛知県	-	-	-	-	-	-	-	-	-	-	-	-	-	-	-	-	-	-	-
三重県	-	-	-	-	-	-	-	-	-	-	-	-	-	-	-	-	-	-	1
滋賀県	-	-	-	-	-	-	-	-	-	-	-	-	-	-	-	-	-	-	-
京都府	-	-	-	-	-	-	-	-	-	-	-	-	-	-	-	-	-	-	1
大阪府	-	-	-	-	-	-	-	-	-	-	-	-	-	-	-	-	-	-	1
兵庫県	-	-	-	-	-	-	-	-	-	-	-	-	-	-	-	-	-	-	-
奈良県	-	-	-	-	-	-	-	-	-	-	-	-	-	-	-	-	-	-	1
和歌山県	-	-	-	-	-	-	-	2	-	-	-	-	-	-	-	-	-	-	-
鳥取県	-	-	-	-	-	-	-	-	-	-	-	-	-	-	-	-	-	-	-
島根県	-	-	-	-	-	-	-	-	-	-	-	-	-	-	-	-	-	-	-
岡山県	-	-	-	-	-	-	-	2	-	-	-	-	-	-	-	-	-	-	-
広島県	-	-	-	-	-	-	-	3	-	-	-	-	-	-	-	-	-	-	-
山口県	-	-	-	-	-	-	-	4	-	-	-	-	-	-	-	-	-	-	-
徳島県	-	-	-	-	-	-	-	7	-	-	-	-	-	-	-	-	-	-	-
香川県	-	-	-	-	-	-	-	-	-	-	-	-	-	-	-	-	-	-	-
愛媛県	-	-	-	-	-	-	-	11	-	-	-	-	-	-	-	-	-	-	-
高知県	-	-	-	-	-	-	1	11	-	-	-	-	-	-	-	-	-	-	-
福岡県	-	-	-	-	-	-	-	-	-	-	-	-	-	-	-	-	-	-	-
佐賀県	-	-	-	-	-	-	-	1	-	-	-	-	-	-	-	-	-	-	-
長崎県	-	-	-	-	-	-	-	2	-	-	-	-	-	-	-	-	-	-	-
熊本県	-	-	-	-	-	-	-	1	-	-	-	-	-	-	-	-	-	-	-
大分県	-	-	-	-	-	-	-	1	-	-	-	-	-	-	-	-	-	-	-
宮崎県	-	-	-	-	-	-	-	11	-	-	-	-	-	-	-	-	-	-	-
鹿児島県	-	-	-	-	-	-	-	4	-	-	-	-	-	-	-	-	-	-	-
沖縄県	-	-	-	-	-	-	-	-	-	-	-	-	-	-	-	-	-	-	-

\*鳥インフルエンザ H5N1及びH7N9 を除く。

報告数・累積報告数, 疾病・都道府県別

2014年50週

	つつかが虫病		デング熱		東部ウマ脳炎		鳥インフルエンザ*		ニパウイルス感染症		日本紅斑熱		日本脳炎		ハンタウイルス肺症候群		Bウイルス病	
	報告数	累積	報告数	累積	報告数	累積	報告数	累積	報告数	累積	報告数	累積	報告数	累積	報告数	累積	報告数	累積
総 数	18	277	3	335	-	-	-	-	-	-	2	236	-	2	-	-	-	-
北海道	-	-	-	3	-	-	-	-	-	-	-	-	-	-	-	-	-	-
青森県	-	13	-	1	-	-	-	-	-	-	-	-	-	-	-	-	-	-
岩手県	-	5	-	1	-	-	-	-	-	-	-	-	-	-	-	-	-	-
宮城県	-	4	-	3	-	-	-	-	-	-	-	-	-	-	-	-	-	-
秋田県	-	21	-	1	-	-	-	-	-	-	-	-	-	-	-	-	-	-
山形県	-	3	-	-	-	-	-	-	-	-	-	-	-	-	-	-	-	-
福島県	-	25	-	1	-	-	-	-	-	-	-	-	-	-	-	-	-	-
茨城県	-	2	-	4	-	-	-	-	-	-	-	-	-	-	-	-	-	-
栃木県	-	4	-	-	-	-	-	-	-	-	1	-	-	-	-	-	-	-
群馬県	-	13	-	3	-	-	-	-	-	-	-	-	-	-	-	-	-	-
埼玉県	-	1	-	14	-	-	-	-	-	-	-	-	-	-	-	-	-	-
千葉県	4	15	-	18	-	-	-	-	-	-	6	-	-	-	-	-	-	-
東京都	1	17	-	160	-	-	-	-	-	-	-	-	-	-	-	-	-	-
神奈川県	-	12	1	31	-	-	-	-	-	-	1	-	-	-	-	-	-	-
新潟県	-	6	-	3	-	-	-	-	-	-	1	-	-	-	-	-	-	-
富山県	-	4	-	-	-	-	-	-	-	-	-	-	-	-	-	-	-	-
石川県	-	2	-	-	-	-	-	-	-	-	-	-	-	-	-	-	-	-
福井県	-	-	-	-	-	-	-	-	-	-	1	-	-	-	-	-	-	-
山梨県	-	-	-	2	-	-	-	-	-	-	-	-	-	-	-	-	-	-
長野県	-	8	-	2	-	-	-	-	-	-	-	-	-	-	-	-	-	-
岐阜県	1	8	-	6	-	-	-	-	-	-	-	-	-	-	-	-	-	-
静岡県	1	4	-	6	-	-	-	-	-	-	-	-	-	-	-	-	-	-
愛知県	-	1	1	10	-	-	-	-	-	-	-	-	-	-	-	-	-	-
三重県	-	2	-	6	-	-	-	-	-	-	34	-	-	-	-	-	-	-
滋賀県	-	-	-	-	-	-	-	-	-	-	-	-	-	-	-	-	-	-
京都府	-	-	1	5	-	-	-	-	-	-	-	-	-	-	-	-	-	-
大阪府	-	1	-	21	-	-	-	-	-	-	5	-	-	-	-	-	-	-
兵庫県	-	3	-	7	-	-	-	-	-	-	11	-	1	-	-	-	-	-
奈良県	-	-	-	3	-	-	-	-	-	-	1	-	-	-	-	-	-	-
和歌山県	1	8	-	1	-	-	-	-	-	-	34	-	-	-	-	-	-	-
鳥取県	-	1	-	-	-	-	-	-	-	-	2	-	-	-	-	-	-	-
島根県	-	3	-	-	-	-	-	-	-	-	6	-	-	-	-	-	-	-
岡山県	-	2	-	1	-	-	-	-	-	-	4	-	-	-	-	-	-	-
広島県	2	11	-	1	-	-	-	-	-	-	30	-	-	-	-	-	-	-
山口県	-	-	-	3	-	-	-	-	-	-	2	-	-	-	-	-	-	-
徳島県	-	1	-	1	-	-	-	-	-	-	13	-	-	-	-	-	-	-
香川県	-	-	-	2	-	-	-	-	-	-	7	-	-	-	-	-	-	-
愛媛県	-	1	-	2	-	-	-	-	-	-	12	-	-	-	-	-	-	-
高知県	1	3	-	2	-	-	-	-	-	-	7	-	-	-	-	-	-	-
福岡県	-	3	-	6	-	-	-	-	-	-	2	-	-	-	-	-	-	-
佐賀県	-	3	-	-	-	-	-	-	-	-	5	-	-	-	-	-	-	-
長崎県	1	5	-	-	-	-	-	-	-	-	11	-	-	-	-	-	-	-
熊本県	-	9	-	2	-	-	-	-	-	1	18	-	1	-	-	-	-	-
大分県	-	9	-	1	-	-	-	-	-	-	2	-	-	-	-	-	-	-
宮崎県	2	20	-	-	-	-	-	-	-	1	6	-	-	-	-	-	-	-
鹿児島県	4	23	-	-	-	-	-	-	-	-	14	-	-	-	-	-	-	-
沖縄県	-	1	-	2	-	-	-	-	-	-	-	-	-	-	-	-	-	-



報告数・累積報告数, 疾病・都道府県別

2014年50週

	鼻 疽		ブルセラ症		ペネズエラ ウマ脳炎		ヘンドラウイルス 感染症		発しんチフス		ポツリヌス症		マラリア		野 兎 病		ライム病	
	報告数	累積	報告数	累積	報告数	累積	報告数	累積	報告数	累積	報告数	累積	報告数	累積	報告数	累積	報告数	累積
総 数	-	-	-	10	-	-	-	-	-	-	-	1	1	59	-	1	-	17
北海道	-	-	-	-	-	-	-	-	-	-	-	-	-	3	-	-	-	9
青森県	-	-	-	-	-	-	-	-	-	-	-	-	-	-	-	-	-	-
岩手県	-	-	-	-	-	-	-	-	-	-	-	-	-	-	-	-	-	-
宮城県	-	-	-	1	-	-	-	-	-	-	-	-	-	-	-	-	-	-
秋田県	-	-	-	-	-	-	-	-	-	-	-	-	-	-	-	-	-	-
山形県	-	-	-	-	-	-	-	-	-	-	-	-	-	1	-	-	-	-
福島県	-	-	-	-	-	-	-	-	-	-	-	-	-	-	-	-	-	1
茨城県	-	-	-	1	-	-	-	-	-	-	-	-	-	2	-	-	-	-
栃木県	-	-	-	-	-	-	-	-	-	-	-	-	-	-	-	-	-	-
群馬県	-	-	-	-	-	-	-	-	-	-	-	-	-	-	-	-	-	-
埼玉県	-	-	-	1	-	-	-	-	-	-	-	-	-	3	-	-	-	1
千葉県	-	-	-	-	-	-	-	-	-	-	-	-	-	1	-	-	-	1
東京都	-	-	-	4	-	-	-	-	-	-	-	-	-	27	-	-	-	2
神奈川県	-	-	-	-	-	-	-	-	-	-	-	-	1	8	-	-	-	1
新潟県	-	-	-	-	-	-	-	-	-	-	-	-	-	-	-	-	-	-
富山県	-	-	-	-	-	-	-	-	-	-	-	-	-	-	-	-	-	-
石川県	-	-	-	-	-	-	-	-	-	-	-	-	-	-	-	-	-	-
福井県	-	-	-	-	-	-	-	-	-	-	-	-	-	-	-	-	-	-
山梨県	-	-	-	-	-	-	-	-	-	-	-	-	-	-	-	-	-	-
長野県	-	-	-	-	-	-	-	-	-	-	-	-	-	-	-	-	-	-
岐阜県	-	-	-	-	-	-	-	-	-	-	-	-	-	1	-	-	-	-
静岡県	-	-	-	-	-	-	-	-	-	-	-	-	-	1	-	-	-	-
愛知県	-	-	-	-	-	-	-	-	-	-	-	-	-	1	-	-	-	-
三重県	-	-	-	-	-	-	-	-	-	-	-	-	-	-	-	-	-	-
滋賀県	-	-	-	-	-	-	-	-	-	-	-	-	-	-	-	-	-	-
京都府	-	-	-	-	-	-	-	-	-	-	-	-	-	3	-	-	-	-
大阪府	-	-	-	-	-	-	-	-	-	-	-	-	-	3	-	-	-	1
兵庫県	-	-	-	-	-	-	-	-	-	-	-	-	-	2	-	1	-	-
奈良県	-	-	-	-	-	-	-	-	-	-	-	-	-	1	-	-	-	-
和歌山県	-	-	-	-	-	-	-	-	-	-	-	-	-	-	-	-	-	-
鳥取県	-	-	-	-	-	-	-	-	-	-	-	-	-	1	-	-	-	-
島根県	-	-	-	-	-	-	-	-	-	-	-	-	-	-	-	-	-	-
岡山県	-	-	-	-	-	-	-	-	-	-	-	-	-	-	-	-	-	-
広島県	-	-	-	-	-	-	-	-	-	-	-	-	-	-	-	-	-	-
山口県	-	-	-	-	-	-	-	-	-	-	-	-	-	-	-	-	-	-
徳島県	-	-	-	-	-	-	-	-	-	-	-	-	-	-	-	-	-	-
香川県	-	-	-	-	-	-	-	-	-	-	-	-	-	-	-	-	-	1
愛媛県	-	-	-	-	-	-	-	-	-	-	-	-	-	-	-	-	-	-
高知県	-	-	-	-	-	-	-	-	-	-	-	-	-	-	-	-	-	-
福岡県	-	-	-	2	-	-	-	-	-	-	-	-	-	-	-	-	-	-
佐賀県	-	-	-	-	-	-	-	-	-	-	-	-	-	-	-	-	-	-
長崎県	-	-	-	-	-	-	-	-	-	-	-	-	-	-	-	-	-	-
熊本県	-	-	-	-	-	-	-	-	-	-	-	-	-	-	-	-	-	-
大分県	-	-	-	-	-	-	-	-	-	-	-	-	-	-	-	-	-	-
宮崎県	-	-	-	-	-	-	-	-	-	-	-	1	-	-	-	-	-	-
鹿児島県	-	-	-	-	-	-	-	-	-	-	-	-	-	-	-	-	-	-
沖縄県	-	-	-	1	-	-	-	-	-	-	-	-	-	1	-	-	-	-

\*E型肝炎およびA型肝炎を除く。  
 \*\*2014年9月19日より届出対象疾患となりました。

報告数・累積報告数, 疾病・都道府県別

2014年50週

	リッサウイルス感染症		リフトバレー熱		類鼻疽		レジオネラ症		レプトスピラ症		ロッキー山紅斑熱		アメーバ赤痢		ウイルス性肝炎*		カルバペナム耐性腸内細菌科細菌感染症**	
	報告数	累積	報告数	累積	報告数	累積	報告数	累積	報告数	累積	報告数	累積	報告数	累積	報告数	累積	報告数	累積
総数	-	-	-	-	-	-	28	1174	-	46	-	-	12	1058	1	216	9	254
北海道	-	-	-	-	-	-	-	29	-	-	-	-	21	-	3	-	3	
青森県	-	-	-	-	-	-	-	3	-	1	-	-	6	-	-	-	2	
岩手県	-	-	-	-	-	-	-	7	-	-	-	-	14	-	-	-	1	
宮城県	-	-	-	-	-	-	1	22	-	-	-	-	22	-	2	-	2	
秋田県	-	-	-	-	-	-	-	12	-	-	-	-	2	-	2	-	2	
山形県	-	-	-	-	-	-	-	14	-	1	-	-	1	7	-	-	-	
福島県	-	-	-	-	-	-	-	10	-	-	-	-	24	-	-	-	4	
茨城県	-	-	-	-	-	-	1	33	-	1	-	-	17	-	2	-	1	
栃木県	-	-	-	-	-	-	1	18	-	-	-	-	6	-	4	-	3	
群馬県	-	-	-	-	-	-	-	11	-	1	-	-	17	-	3	-	11	
埼玉県	-	-	-	-	-	-	1	50	-	-	-	-	39	-	8	-	3	
千葉県	-	-	-	-	-	-	2	57	-	1	-	-	38	-	6	-	8	
東京都	-	-	-	-	-	-	-	99	-	5	-	-	4	219	1	46	1	45
神奈川県	-	-	-	-	-	-	5	126	-	3	-	-	3	111	-	8	1	19
新潟県	-	-	-	-	-	-	1	36	-	2	-	-	17	-	-	-	-	
富山県	-	-	-	-	-	-	1	29	-	-	-	-	5	-	6	-	5	
石川県	-	-	-	-	-	-	2	40	-	-	-	-	2	-	3	-	5	
福井県	-	-	-	-	-	-	-	17	-	-	-	-	4	-	-	-	2	
山梨県	-	-	-	-	-	-	-	3	-	-	-	-	2	-	-	-	-	
長野県	-	-	-	-	-	-	-	28	-	-	-	-	22	-	3	-	6	
岐阜県	-	-	-	-	-	-	1	19	-	-	-	-	1	15	-	-	-	
静岡県	-	-	-	-	-	-	1	34	-	-	-	-	19	-	3	-	9	
愛知県	-	-	-	-	-	-	2	55	-	-	-	-	67	-	12	1	13	
三重県	-	-	-	-	-	-	1	17	-	-	-	-	8	-	3	1	7	
滋賀県	-	-	-	-	-	-	-	11	-	-	-	-	11	-	-	-	4	
京都府	-	-	-	-	-	-	2	25	-	-	-	-	20	-	4	3	9	
大阪府	-	-	-	-	-	-	1	63	-	2	-	-	2	118	-	27	1	32
兵庫県	-	-	-	-	-	-	-	49	-	-	-	-	38	-	11	-	8	
奈良県	-	-	-	-	-	-	-	10	-	-	-	-	14	-	1	-	4	
和歌山県	-	-	-	-	-	-	1	4	-	1	-	-	2	-	2	-	-	
鳥取県	-	-	-	-	-	-	-	5	-	-	-	-	1	-	-	-	-	
島根県	-	-	-	-	-	-	-	4	-	1	-	-	3	-	4	-	-	
岡山県	-	-	-	-	-	-	1	30	-	-	-	-	10	-	7	-	9	
広島県	-	-	-	-	-	-	-	39	-	-	-	-	19	-	12	-	4	
山口県	-	-	-	-	-	-	-	8	-	-	-	-	1	5	-	2	1	5
徳島県	-	-	-	-	-	-	-	1	-	-	-	-	7	-	1	-	-	
香川県	-	-	-	-	-	-	-	13	-	-	-	-	3	-	2	-	-	
愛媛県	-	-	-	-	-	-	-	12	-	-	-	-	5	-	3	-	1	
高知県	-	-	-	-	-	-	-	4	-	-	-	-	7	-	1	-	4	
福岡県	-	-	-	-	-	-	1	35	-	-	-	-	47	-	9	-	15	
佐賀県	-	-	-	-	-	-	-	7	-	-	-	-	5	-	-	-	3	
長崎県	-	-	-	-	-	-	-	8	-	-	-	-	6	-	1	-	-	
熊本県	-	-	-	-	-	-	2	17	-	-	-	-	10	-	-	-	-	
大分県	-	-	-	-	-	-	-	18	-	-	-	-	6	-	1	-	-	
宮崎県	-	-	-	-	-	-	-	13	-	-	-	-	5	-	2	-	3	
鹿児島県	-	-	-	-	-	-	-	11	-	-	-	-	6	-	8	-	1	
沖縄県	-	-	-	-	-	-	-	18	-	27	-	-	6	-	4	-	1	

\*ウエストナイル脳炎、西部ウマ脳炎、ダニ媒介脳炎、東部ウマ脳炎、日本脳炎、ペネズエラウマ脳炎およびリフトバレー熱を除く。  
 \*\*2013年4月1日より届出対象疾患となりました。

報告数・累積報告数, 疾病・都道府県別

2014年50週

	急性脳炎*		クリプトスポリジウム症		クロイツフェルト・ヤコブ病		劇症型溶血性レンサ球菌感染症		後天性免疫不全症候群		ジアルジア症		侵襲性インフルエンザ菌感染症**		侵襲性髄膜炎菌感染症**		侵襲性肺炎球菌感染症**	
	報告数	累積	報告数	累積	報告数	累積	報告数	累積	報告数	累積	報告数	累積	報告数	累積	報告数	累積	報告数	累積
総数	9	441	-	98	2	168	5	263	23	1449	1	64	3	184	1	37	27	1671
北海道	1	18	-	3	-	7	-	12	1	28	-	1	-	4	-	1	-	58
青森県	-	11	-	10	-	1	1	2	-	4	-	1	-	1	-	-	-	7
岩手県	-	5	-	1	-	3	-	1	-	1	-	-	-	-	-	-	-	9
宮城県	-	2	-	1	-	3	-	5	-	12	-	2	-	5	-	1	-	47
秋田県	-	2	-	-	-	3	-	1	-	-	-	-	-	1	-	-	-	1
山形県	-	-	-	-	-	1	-	-	-	2	-	-	-	3	-	-	-	23
福島県	-	2	-	-	-	6	-	3	-	4	-	1	-	2	-	-	-	18
茨城県	-	34	-	-	-	3	-	7	-	21	-	-	-	3	-	1	1	23
栃木県	-	14	-	-	1	1	-	4	-	20	-	-	-	3	-	-	-	9
群馬県	-	14	-	-	-	-	-	5	-	21	-	2	-	1	-	1	1	28
埼玉県	-	25	-	1	-	5	-	9	1	43	-	1	-	9	-	2	-	72
千葉県	5	54	-	-	-	7	-	7	2	56	-	3	-	8	-	1	3	57
東京都	1	49	-	76	-	16	-	41	7	481	-	13	-	20	-	9	3	213
神奈川県	2	35	-	-	-	13	-	19	2	90	1	3	-	16	-	4	2	154
新潟県	-	9	-	-	-	3	-	6	-	3	-	-	-	3	-	-	1	59
富山県	-	1	-	-	-	1	-	8	-	2	-	-	-	3	-	-	-	25
石川県	-	3	-	-	-	3	-	2	-	11	-	1	-	-	-	1	-	14
福井県	-	-	-	-	-	2	-	2	-	7	-	-	-	1	-	-	1	21
山梨県	-	-	-	-	-	5	-	-	-	2	-	1	-	-	-	2	-	2
長野県	-	4	-	-	-	4	-	7	1	7	-	-	-	2	-	-	-	26
岐阜県	-	1	-	-	-	1	-	4	-	20	-	1	-	5	-	-	1	25
静岡県	-	12	-	-	-	7	1	14	1	23	-	1	-	2	-	-	-	37
愛知県	-	17	-	-	-	10	1	18	-	95	-	2	2	14	-	2	3	113
三重県	-	4	-	2	-	1	-	1	-	10	-	3	-	2	-	-	-	33
滋賀県	-	1	-	-	-	-	-	6	-	8	-	1	-	4	-	-	-	18
京都府	-	4	-	-	-	3	-	5	1	16	-	2	-	3	-	-	2	46
大阪府	-	27	-	2	-	8	-	15	3	184	-	8	1	16	-	5	-	117
兵庫県	-	15	-	-	-	3	1	14	-	31	-	3	-	13	-	2	2	88
奈良県	-	3	-	-	-	-	-	3	-	14	-	-	-	2	-	-	-	18
和歌山県	-	1	-	-	-	2	-	5	-	3	-	-	-	6	-	-	1	8
鳥取県	-	1	-	1	-	3	-	-	-	3	-	-	-	-	-	-	-	8
島根県	-	1	-	-	-	3	-	1	-	3	-	-	-	-	-	-	-	10
岡山県	-	9	-	-	-	1	-	3	-	20	-	-	-	1	-	-	-	24
広島県	-	8	-	-	-	5	1	3	-	23	-	3	-	1	-	-	-	13
山口県	-	3	-	-	-	2	-	3	-	3	-	1	-	1	-	-	-	10
徳島県	-	1	-	-	-	-	-	1	-	4	-	-	-	1	-	-	1	5
香川県	-	2	-	-	-	1	-	1	-	2	-	-	-	3	-	-	-	21
愛媛県	-	2	-	-	1	7	-	3	1	6	-	-	-	2	-	1	-	12
高知県	-	1	-	-	-	2	-	1	-	7	-	-	-	1	-	-	1	4
福岡県	-	17	-	-	-	8	-	9	1	68	-	6	-	6	-	2	3	77
佐賀県	-	-	-	-	-	-	-	-	1	5	-	1	-	-	-	-	-	6
長崎県	-	3	-	-	-	4	-	4	-	10	-	1	-	-	-	-	-	8
熊本県	-	-	-	-	-	1	-	2	-	9	-	-	-	3	-	-	-	25
大分県	-	2	-	1	-	2	-	2	-	11	-	-	-	-	-	-	-	2
宮崎県	-	5	-	-	-	3	-	1	-	13	-	1	-	1	-	-	-	11
鹿児島県	-	7	-	-	-	4	-	1	-	12	-	-	-	4	-	-	-	20
沖縄県	-	12	-	-	-	-	-	2	1	31	-	1	-	8	1	2	-	46

\*2014年9月19日より届出対象疾患となりました。

報告数・累積報告数, 疾病・都道府県別

2014年50週

	水痘* (入院例に限る)		先天性風しん 症候群		梅毒		播種性 クリプトコックス症*		破傷風		バンコマイシン耐性 黄色ブドウ球菌感染症		バンコマイシン耐性 腸球菌感染症		風しん		麻しん	
	報告数	累積	報告数	累積	報告数	累積	報告数	累積	報告数	累積	報告数	累積	報告数	累積	報告数	累積	報告数	累積
総数	3	117	-	9	17	1569	2	26	-	121	-	-	-	49	2	316	2	461
北海道	-	6	-	-	1	56	-	-	-	9	-	-	-	-	-	4	-	13
青森県	-	-	-	-	-	4	-	-	-	1	-	-	-	-	1	1	-	-
岩手県	-	1	-	-	-	2	-	1	-	4	-	-	-	-	-	3	-	-
宮城県	-	2	-	-	1	22	-	1	-	2	-	-	-	-	-	1	-	-
秋田県	-	-	-	-	-	2	-	-	-	-	-	-	-	-	-	6	-	-
山形県	-	-	-	-	-	8	-	-	-	1	-	-	-	-	-	-	-	-
福島県	-	3	-	1	-	7	-	-	-	4	-	-	-	-	-	1	-	4
茨城県	-	3	-	-	-	23	-	-	-	4	-	-	-	-	-	4	-	3
栃木県	-	2	-	-	1	33	-	2	-	4	-	-	-	1	-	4	-	-
群馬県	-	1	-	-	-	8	1	1	-	4	-	-	-	3	-	-	-	3
埼玉県	-	3	-	-	2	49	1	3	-	5	-	-	-	6	-	10	-	29
千葉県	-	2	-	1	-	75	-	-	-	4	-	-	-	1	-	17	-	25
東京都	-	9	-	3	10	473	-	4	-	9	-	-	-	4	-	93	-	91
神奈川県	-	8	-	-	-	100	-	2	-	6	-	-	-	5	-	70	2	49
新潟県	-	3	-	1	-	16	-	2	-	2	-	-	-	1	-	1	-	2
富山県	-	2	-	-	-	10	-	-	-	2	-	-	-	-	-	1	-	-
石川県	-	-	-	-	-	8	-	-	-	-	-	-	-	-	-	2	-	-
福井県	-	-	-	-	-	3	-	-	-	1	-	-	-	-	-	-	-	-
山梨県	-	-	-	-	-	3	-	-	-	1	-	-	-	2	-	1	-	-
長野県	-	2	-	-	-	1	-	1	-	4	-	-	-	1	-	2	-	1
岐阜県	1	4	-	-	-	11	-	-	-	1	-	-	-	1	-	2	-	3
静岡県	-	2	-	-	-	29	-	1	-	6	-	-	-	1	-	4	-	32
愛知県	-	9	-	-	-	104	-	1	-	4	-	-	-	1	-	21	-	46
三重県	-	2	-	-	-	17	-	-	-	1	-	-	-	-	-	8	-	1
滋賀県	-	1	-	-	1	7	-	-	-	1	-	-	-	1	-	-	-	3
京都府	-	2	-	-	-	12	-	-	-	3	-	-	-	1	-	2	-	25
大阪府	1	5	-	1	1	225	-	2	-	2	-	-	-	3	1	18	-	45
兵庫県	-	7	-	1	-	37	-	1	-	1	-	-	-	3	-	7	-	19
奈良県	-	3	-	-	-	14	-	-	-	1	-	-	-	-	-	5	-	1
和歌山県	-	6	-	-	-	10	-	-	-	2	-	-	-	-	-	1	-	26
鳥取県	-	1	-	-	-	2	-	-	-	-	-	-	-	-	-	-	-	-
島根県	-	-	-	1	-	3	-	-	-	2	-	-	-	-	-	-	-	-
岡山県	-	3	-	-	-	18	-	-	-	1	-	-	-	1	-	2	-	6
広島県	-	-	-	-	-	9	-	-	-	1	-	-	-	1	-	3	-	10
山口県	-	3	-	-	-	6	-	-	-	4	-	-	-	1	-	-	-	2
徳島県	-	-	-	-	-	2	-	-	-	2	-	-	-	-	-	2	-	-
香川県	-	2	-	-	-	10	-	1	-	1	-	-	-	1	-	1	-	-
愛媛県	-	2	-	-	-	8	-	1	-	1	-	-	-	-	-	2	-	-
高知県	-	-	-	-	-	4	-	-	-	3	-	-	-	-	-	1	-	-
福岡県	-	5	-	-	-	53	-	1	-	3	-	-	-	8	-	4	-	7
佐賀県	-	-	-	-	-	5	-	-	-	-	-	-	-	-	-	1	-	-
長崎県	-	2	-	-	-	17	-	-	-	-	-	-	-	-	-	1	-	-
熊本県	1	3	-	-	-	9	-	1	-	3	-	-	-	1	-	-	-	2
大分県	-	5	-	-	-	5	-	-	-	3	-	-	-	-	-	-	-	3
宮崎県	-	-	-	-	-	10	-	-	-	1	-	-	-	-	-	3	-	4
鹿児島県	-	3	-	-	-	6	-	-	-	6	-	-	-	-	-	1	-	5
沖縄県	-	-	-	-	-	33	-	-	-	1	-	-	-	1	-	6	-	1

\*2014年9月19日より届出対象疾患となりました。

\*\*病原体がMERSコロナウイルスであるものに限る。2014年7月26日より届出対象疾患となりました。

\*\*\*2013年5月6日より届出対象疾患となりました。

報告数・累積報告数, 疾病・都道府県別 2014年50週

	薬剤耐性アシネト バクター感染症*		中東呼吸器 症候群**		鳥インフル エンザ(H7N9)***	
	報告数	累積	報告数	累積	報告数	累積
総数	-	13	-	-	-	-
北海道	-	-	-	-	-	-
青森県	-	-	-	-	-	-
岩手県	-	-	-	-	-	-
宮城県	-	-	-	-	-	-
秋田県	-	1	-	-	-	-
山形県	-	-	-	-	-	-
福島県	-	-	-	-	-	-
茨城県	-	1	-	-	-	-
栃木県	-	-	-	-	-	-
群馬県	-	-	-	-	-	-
埼玉県	-	2	-	-	-	-
千葉県	-	2	-	-	-	-
東京都	-	2	-	-	-	-
神奈川県	-	3	-	-	-	-
新潟県	-	-	-	-	-	-
富山県	-	-	-	-	-	-
石川県	-	-	-	-	-	-
福井県	-	-	-	-	-	-
山梨県	-	-	-	-	-	-
長野県	-	-	-	-	-	-
岐阜県	-	-	-	-	-	-
静岡県	-	-	-	-	-	-
愛知県	-	-	-	-	-	-
三重県	-	-	-	-	-	-
滋賀県	-	-	-	-	-	-
京都府	-	-	-	-	-	-
大阪府	-	-	-	-	-	-
兵庫県	-	-	-	-	-	-
奈良県	-	-	-	-	-	-
和歌山県	-	1	-	-	-	-
鳥取県	-	-	-	-	-	-
島根県	-	-	-	-	-	-
岡山県	-	-	-	-	-	-
広島県	-	-	-	-	-	-
山口県	-	1	-	-	-	-
徳島県	-	-	-	-	-	-
香川県	-	-	-	-	-	-
愛媛県	-	-	-	-	-	-
高知県	-	-	-	-	-	-
福岡県	-	-	-	-	-	-
佐賀県	-	-	-	-	-	-
長崎県	-	-	-	-	-	-
熊本県	-	-	-	-	-	-
大分県	-	-	-	-	-	-
宮崎県	-	-	-	-	-	-
鹿児島県	-	-	-	-	-	-
沖縄県	-	-	-	-	-	-

\*鳥インフルエンザを除く。

報告数・定点当り報告数, 疾病・都道府県別

2014年50週

	インフルエンザ*		RSウイルス感染症		咽頭結膜熱		A群溶血性レンサ球菌咽頭炎		感染性胃腸炎		水痘		手足口病		伝染性紅斑		突発性発しん	
	報告数	定点当り	報告数	報告数	報告数	定点当り	報告数	定点当り	報告数	定点当り	報告数	定点当り	報告数	定点当り	報告数	定点当り	報告数	定点当り
総数	36455	7.38	8180	2089	0.66	9419	2.99	34074	10.80	3935	1.25	2468	0.78	1320	0.42	1500	0.48	
北海道	3237	14.26	649	420	2.94	752	5.26	489	3.42	236	1.65	143	1.00	34	0.24	34	0.24	
青森県	183	2.82	80	27	0.64	37	0.88	271	6.45	29	0.69	1	0.02	53	1.26	17	0.40	
岩手県	1010	15.78	85	30	0.75	174	4.35	321	8.03	24	0.60	8	0.20	37	0.93	20	0.50	
宮城県	688	7.40	280	34	0.59	206	3.55	403	6.95	93	1.60	23	0.40	110	1.90	48	0.83	
秋田県	169	3.13	36	7	0.20	43	1.23	130	3.71	17	0.49	1	0.03	-	-	12	0.34	
山形県	421	8.77	72	49	1.63	141	4.70	350	11.67	98	3.27	48	1.60	3	0.10	22	0.73	
福島県	769	10.12	316	48	1.07	77	1.71	157	3.49	60	1.33	35	0.78	34	0.76	21	0.47	
茨城県	687	5.73	222	14	0.19	186	2.48	595	7.93	82	1.09	60	0.80	30	0.40	13	0.17	
栃木県	289	3.80	146	12	0.25	69	1.44	345	7.19	30	0.63	45	0.94	19	0.40	26	0.54	
群馬県	557	5.68	203	40	0.67	194	3.23	607	10.12	64	1.07	64	1.07	8	0.13	24	0.40	
埼玉県	4607	18.80	422	91	0.58	480	3.08	2028	13.00	198	1.27	99	0.63	92	0.59	71	0.46	
千葉県	2317	10.93	236	73	0.55	392	2.95	1632	12.27	178	1.34	90	0.68	88	0.66	50	0.38	
東京都	4192	10.15	472	140	0.53	745	2.84	3281	12.52	322	1.23	114	0.44	230	0.88	121	0.46	
神奈川県	4208	12.52	354	68	0.33	528	2.54	2524	12.13	326	1.57	80	0.38	251	1.21	104	0.50	
新潟県	429	4.47	147	115	1.89	281	4.61	432	7.08	131	2.15	9	0.15	33	0.54	30	0.49	
富山県	124	2.58	97	37	1.28	77	2.66	312	10.76	25	0.86	30	1.03	4	0.14	14	0.48	
石川県	80	1.67	132	21	0.72	140	4.83	305	10.52	41	1.41	20	0.69	21	0.72	14	0.48	
福井県	166	5.19	59	9	0.41	96	4.36	373	16.95	32	1.45	16	0.73	1	0.05	5	0.23	
山梨県	186	4.65	42	2	0.08	51	2.13	286	11.92	2	0.08	-	-	3	0.13	7	0.29	
長野県	549	6.31	216	12	0.22	134	2.48	408	7.56	64	1.19	41	0.76	10	0.19	23	0.43	
岐阜県	219	2.52	111	34	0.64	64	1.21	244	4.60	43	0.81	10	0.19	1	0.02	21	0.40	
静岡県	493	3.55	360	33	0.37	317	3.56	965	10.84	92	1.03	28	0.31	40	0.45	37	0.42	
愛知県	671	3.44	404	134	0.74	437	2.41	1618	8.94	160	0.88	138	0.76	15	0.08	78	0.43	
三重県	346	4.81	195	51	1.13	112	2.49	592	13.16	22	0.49	31	0.69	5	0.11	20	0.44	
滋賀県	312	5.89	81	12	0.38	95	2.97	326	10.19	36	1.13	12	0.38	1	0.03	16	0.50	
京都府	1129	9.18	119	39	0.53	105	1.42	639	8.64	80	1.08	54	0.73	8	0.11	20	0.27	
大阪府	2204	7.18	621	84	0.42	533	2.67	2174	10.87	248	1.24	102	0.51	31	0.16	108	0.54	
兵庫県	1172	5.92	468	56	0.44	286	2.23	1557	12.16	165	1.29	60	0.47	27	0.21	66	0.52	
奈良県	764	14.15	97	16	0.47	48	1.41	244	7.18	16	0.47	32	0.94	-	-	14	0.41	
和歌山県	149	3.04	30	12	0.39	56	1.81	159	5.13	26	0.84	38	1.23	1	0.03	12	0.39	
鳥取県	181	6.24	66	23	1.21	97	5.11	110	5.79	26	1.37	6	0.32	-	-	11	0.58	
島根県	77	2.03	80	13	0.57	97	4.22	328	14.26	21	0.91	4	0.17	6	0.26	17	0.74	
岡山県	232	2.76	140	16	0.30	92	1.70	712	13.19	55	1.02	28	0.52	5	0.09	19	0.35	
広島県	247	2.15	174	31	0.43	210	2.92	979	13.60	105	1.46	92	1.28	2	0.03	36	0.50	
山口県	62	0.90	145	18	0.38	167	3.48	811	16.90	128	2.67	33	0.69	-	-	28	0.58	
徳島県	145	3.82	181	18	0.78	28	1.22	190	8.26	13	0.57	6	0.26	-	-	11	0.48	
香川県	249	5.19	110	9	0.31	67	2.31	282	9.72	21	0.72	11	0.38	4	0.14	13	0.45	
愛媛県	492	8.07	104	16	0.43	134	3.62	448	12.11	42	1.14	134	3.62	6	0.16	28	0.76	
高知県	24	0.50	62	2	0.07	52	1.73	134	4.47	26	0.87	114	3.80	-	-	16	0.53	
福岡県	928	4.69	89	55	0.46	778	6.48	1936	16.13	154	1.28	136	1.13	50	0.42	83	0.69	
佐賀県	92	2.36	11	13	0.57	66	2.87	385	16.74	32	1.39	29	1.26	12	0.52	16	0.70	
長崎県	453	6.47	40	14	0.32	159	3.61	493	11.20	34	0.77	35	0.80	1	0.02	22	0.50	
熊本県	193	2.41	82	21	0.42	95	1.90	790	15.80	85	1.70	85	1.70	-	-	31	0.62	
大分県	167	2.88	53	13	0.36	139	3.86	835	23.19	67	1.86	23	0.64	8	0.22	21	0.58	
宮崎県	162	2.75	68	35	0.97	127	3.53	687	19.08	48	1.33	46	1.28	1	0.03	37	1.03	
鹿児島県	96	1.03	22	48	0.87	193	3.51	1087	19.76	120	2.18	105	1.91	33	0.60	28	0.51	
沖縄県	328	5.66	1	24	0.71	62	1.82	100	2.94	18	0.53	149	4.38	2	0.06	15	0.44	

\*髄膜炎菌性髄膜炎は除く。

報告数・定点当り報告数, 疾病・都道府県別

2014年50週

	百日咳		ヘルパンギーナ		流行性耳下腺炎		急性出血性結膜炎		流行性角結膜炎		細菌性髄膜炎*		無菌性髄膜炎		マイコプラズマ肺炎		クラミジア肺炎	
	報告数	定点当り	報告数	定点当り	報告数	定点当り	報告数	定点当り	報告数	定点当り	報告数	定点当り	報告数	定点当り	報告数	定点当り	報告数	定点当り
総数	32	0.01	209	0.07	951	0.30	9	0.01	408	0.60	11	0.02	13	0.03	158	0.33	8	0.02
北海道	-	-	11	0.08	59	0.41	-	-	12	0.44	-	-	-	-	15	0.68	-	-
青森県	-	-	-	-	1	0.02	-	-	5	0.45	-	-	-	-	6	1.00	-	-
岩手県	-	-	-	-	3	0.08	-	-	5	0.36	-	-	-	-	17	0.89	-	-
宮城県	-	-	6	0.10	16	0.28	-	-	10	0.83	-	-	-	-	2	0.17	-	-
秋田県	-	-	-	-	12	0.34	1	0.14	4	0.57	-	-	-	-	9	1.13	-	-
山形県	-	-	-	-	15	0.50	-	-	-	-	-	-	2	0.20	1	0.10	1	0.10
福島県	-	-	1	0.02	33	0.73	-	-	9	0.75	2	0.29	1	0.14	5	0.71	-	-
茨城県	-	-	3	0.04	7	0.09	-	-	18	1.06	-	-	-	-	3	0.23	-	-
栃木県	-	-	-	-	5	0.10	-	-	8	0.67	-	-	-	-	3	0.43	-	-
群馬県	1	0.02	3	0.05	11	0.18	-	-	16	1.23	-	-	-	-	6	0.75	-	-
埼玉県	1	0.01	4	0.03	50	0.32	2	0.05	25	0.60	1	0.10	-	-	3	0.30	1	0.10
千葉県	1	0.01	11	0.08	72	0.54	-	-	16	0.47	2	0.22	-	-	2	0.22	1	0.11
東京都	1	0.00	9	0.03	66	0.25	1	0.03	22	0.56	-	-	1	0.04	4	0.16	-	-
神奈川県	1	0.00	3	0.01	25	0.12	-	-	39	0.91	-	-	-	-	1	0.10	-	-
新潟県	-	-	42	0.69	11	0.18	-	-	11	1.10	1	0.08	-	-	1	0.08	1	0.08
富山県	-	-	4	0.14	8	0.28	-	-	13	1.86	-	-	-	-	11	2.20	-	-
石川県	-	-	-	-	5	0.17	-	-	1	0.14	-	-	-	-	4	0.80	-	-
福井県	-	-	-	-	11	0.50	-	-	2	0.67	-	-	-	-	-	-	-	-
山梨県	-	-	1	0.04	2	0.08	-	-	3	0.33	1	0.10	-	-	-	-	-	-
長野県	-	-	2	0.04	-	-	-	-	7	0.64	-	-	-	-	12	1.09	-	-
岐阜県	1	0.02	3	0.06	1	0.02	-	-	5	0.45	-	-	-	-	1	0.20	-	-
静岡県	2	0.02	10	0.11	7	0.08	1	0.05	4	0.18	-	-	1	0.10	5	0.50	2	0.20
愛知県	3	0.02	18	0.10	44	0.24	-	-	11	0.32	-	-	-	-	2	0.14	-	-
三重県	-	-	-	-	4	0.09	-	-	3	0.25	1	0.11	-	-	3	0.33	-	-
滋賀県	-	-	-	-	9	0.28	-	-	1	0.13	-	-	1	0.14	3	0.43	-	-
京都府	1	0.01	5	0.07	19	0.26	-	-	3	0.18	-	-	-	-	-	-	-	-
大阪府	2	0.01	7	0.04	44	0.22	-	-	19	0.37	1	0.06	-	-	4	0.24	-	-
兵庫県	4	0.03	-	-	22	0.17	-	-	17	0.49	-	-	-	-	5	0.42	-	-
奈良県	-	-	-	-	3	0.09	1	0.11	12	1.33	1	0.17	-	-	-	-	-	-
和歌山県	-	-	-	-	1	0.03	1	0.25	3	0.75	-	-	2	0.18	2	0.18	-	-
鳥取県	-	-	-	-	4	0.21	-	-	-	-	-	-	-	-	1	0.20	-	-
島根県	1	0.04	1	0.04	18	0.78	-	-	4	1.33	-	-	1	0.13	1	0.13	-	-
岡山県	-	-	2	0.04	7	0.13	-	-	2	0.17	-	-	-	-	1	0.20	-	-
広島県	2	0.03	8	0.11	56	0.78	1	0.05	16	0.84	-	-	1	0.05	3	0.14	-	-
山口県	-	-	2	0.04	4	0.08	-	-	1	0.11	-	-	-	-	2	0.22	-	-
徳島県	-	-	-	-	-	-	-	-	1	0.25	-	-	-	-	2	0.29	-	-
香川県	-	-	9	0.31	1	0.03	1	0.20	1	0.20	-	-	-	-	1	0.20	-	-
愛媛県	-	-	7	0.19	10	0.27	-	-	18	2.25	-	-	-	-	-	-	-	-
高知県	-	-	-	-	25	0.83	-	-	-	-	-	-	-	-	5	0.63	2	0.25
福岡県	2	0.02	5	0.04	74	0.62	-	-	16	0.62	-	-	1	0.07	4	0.29	-	-
佐賀県	-	-	5	0.22	28	1.22	-	-	2	0.50	1	0.17	-	-	1	0.17	-	-
長崎県	1	0.02	1	0.02	12	0.27	-	-	9	1.13	-	-	-	-	2	0.17	-	-
熊本県	-	-	7	0.14	10	0.20	-	-	9	1.00	-	-	1	0.07	2	0.13	-	-
大分県	3	0.08	3	0.08	27	0.75	-	-	6	1.20	-	-	-	-	2	0.18	-	-
宮崎県	-	-	11	0.31	11	0.31	-	-	6	1.00	-	-	1	0.14	-	-	-	-
鹿児島県	-	-	3	0.05	13	0.24	-	-	4	0.57	-	-	-	-	-	-	-	-
沖縄県	5	0.15	2	0.06	85	2.50	-	-	9	0.90	-	-	-	-	1	0.14	-	-

\*病原体がロタウイルスであるものに限る。2013年10月14日より届出対象疾患となりました。

 報告数・定点当り報告数,  
 疾病・都道府県別 2014年50週

	感染性胃腸炎 (ロタウイルス)	
	報告数	定点当り
総 数	38	0.08
北海道	-	-
青森県	9	1.50
岩手県	7	0.37
宮城県	1	0.08
秋田県	-	-
山形県	1	0.10
福島県	-	-
茨城県	-	-
栃木県	-	-
群馬県	1	0.13
埼玉県	-	-
千葉県	-	-
東京都	-	-
神奈川県	-	-
新潟県	-	-
富山県	-	-
石川県	-	-
福井県	-	-
山梨県	1	0.10
長野県	-	-
岐阜県	-	-
静岡県	-	-
愛知県	-	-
三重県	-	-
滋賀県	1	0.14
京都府	-	-
大阪府	3	0.18
兵庫県	-	-
奈良県	-	-
和歌山県	-	-
鳥取県	-	-
島根県	-	-
岡山県	-	-
広島県	4	0.19
山口県	1	0.11
徳島県	-	-
香川県	1	0.20
愛媛県	-	-
高知県	1	0.13
福岡県	-	-
佐賀県	5	0.83
長崎県	2	0.17
熊本県	-	-
大分県	-	-
宮崎県	-	-
鹿児島県	-	-
沖縄県	-	-

 報告数・疾病・都道府県別  
 2014年50週

	インフルエンザ (入院患者)	
	報告数	
総 数	172	
北海道	10	
青森県	1	
岩手県	18	
宮城県	7	
秋田県	2	
山形県	4	
福島県	7	
茨城県	9	
栃木県	4	
群馬県	1	
埼玉県	9	
千葉県	13	
東京都	9	
神奈川県	9	
新潟県	-	
富山県	3	
石川県	-	
福井県	2	
山梨県	2	
長野県	4	
岐阜県	1	
静岡県	1	
愛知県	-	
三重県	1	
滋賀県	1	
京都府	5	
大阪府	10	
兵庫県	6	
奈良県	7	
和歌山県	3	
鳥取県	1	
島根県	1	
岡山県	-	
広島県	2	
山口県	1	
徳島県	2	
香川県	1	
愛媛県	1	
高知県	-	
福岡県	1	
佐賀県	1	
長崎県	1	
熊本県	8	
大分県	-	
宮崎県	-	
鹿児島県	1	
沖縄県	2	



## 獣医師が届出を行う感染症と対象動物

注 ) 報告数は感染実験等の学術的研究による発生を除く。

報告数・累積報告数, 疾病・都道府県別

2014年50週

	エボラ出血熱		マールブルグ病		ペスト		重症急性呼吸器症候群( SARS )						結核		鳥インフルエンザ( H5N1又はH7N9 )		細菌性赤痢	
	サル		サル		プレーリードッグ	イタチアナグマ		タヌキ		ハクビシン		サル		鳥類		サル		
	報告数	累積	報告数	累積	報告数	累積	報告数	累積	報告数	累積	報告数	累積	報告数	累積	報告数	累積	報告数	累積
総数	-	-	-	-	-	-	-	-	-	-	-	-	9	-	-	-	-	2
北海道	-	-	-	-	-	-	-	-	-	-	-	-	-	-	-	-	-	-
青森県	-	-	-	-	-	-	-	-	-	-	-	-	-	-	-	-	-	-
岩手県	-	-	-	-	-	-	-	-	-	-	-	-	-	-	-	-	-	-
宮城県	-	-	-	-	-	-	-	-	-	-	-	-	-	-	-	-	-	-
秋田県	-	-	-	-	-	-	-	-	-	-	-	-	-	-	-	-	-	-
山形県	-	-	-	-	-	-	-	-	-	-	-	-	-	-	-	-	-	-
福島県	-	-	-	-	-	-	-	-	-	-	-	-	-	-	-	-	-	-
茨城県	-	-	-	-	-	-	-	-	-	-	-	-	-	-	-	-	-	1
栃木県	-	-	-	-	-	-	-	-	-	-	-	-	-	-	-	-	-	-
群馬県	-	-	-	-	-	-	-	-	-	-	-	-	-	-	-	-	-	-
埼玉県	-	-	-	-	-	-	-	-	-	-	-	-	-	-	-	-	-	-
千葉県	-	-	-	-	-	-	-	-	-	-	-	-	9	-	-	-	-	-
東京都	-	-	-	-	-	-	-	-	-	-	-	-	-	-	-	-	-	-
神奈川県	-	-	-	-	-	-	-	-	-	-	-	-	-	-	-	-	-	-
新潟県	-	-	-	-	-	-	-	-	-	-	-	-	-	-	-	-	-	-
富山県	-	-	-	-	-	-	-	-	-	-	-	-	-	-	-	-	-	-
石川県	-	-	-	-	-	-	-	-	-	-	-	-	-	-	-	-	-	-
福井県	-	-	-	-	-	-	-	-	-	-	-	-	-	-	-	-	-	-
山梨県	-	-	-	-	-	-	-	-	-	-	-	-	-	-	-	-	-	-
長野県	-	-	-	-	-	-	-	-	-	-	-	-	-	-	-	-	-	-
岐阜県	-	-	-	-	-	-	-	-	-	-	-	-	-	-	-	-	-	-
静岡県	-	-	-	-	-	-	-	-	-	-	-	-	-	-	-	-	-	-
愛知県	-	-	-	-	-	-	-	-	-	-	-	-	-	-	-	-	-	-
三重県	-	-	-	-	-	-	-	-	-	-	-	-	-	-	-	-	-	-
滋賀県	-	-	-	-	-	-	-	-	-	-	-	-	-	-	-	-	-	-
京都府	-	-	-	-	-	-	-	-	-	-	-	-	-	-	-	-	-	-
大阪府	-	-	-	-	-	-	-	-	-	-	-	-	-	-	-	-	-	-
兵庫県	-	-	-	-	-	-	-	-	-	-	-	-	-	-	-	-	-	-
奈良県	-	-	-	-	-	-	-	-	-	-	-	-	-	-	-	-	-	-
和歌山県	-	-	-	-	-	-	-	-	-	-	-	-	-	-	-	-	-	-
鳥取県	-	-	-	-	-	-	-	-	-	-	-	-	-	-	-	-	-	-
島根県	-	-	-	-	-	-	-	-	-	-	-	-	-	-	-	-	-	-
岡山県	-	-	-	-	-	-	-	-	-	-	-	-	-	-	-	-	-	-
広島県	-	-	-	-	-	-	-	-	-	-	-	-	-	-	-	-	-	-
山口県	-	-	-	-	-	-	-	-	-	-	-	-	-	-	-	-	-	-
徳島県	-	-	-	-	-	-	-	-	-	-	-	-	-	-	-	-	-	-
香川県	-	-	-	-	-	-	-	-	-	-	-	-	-	-	-	-	-	-
愛媛県	-	-	-	-	-	-	-	-	-	-	-	-	-	-	-	-	-	-
高知県	-	-	-	-	-	-	-	-	-	-	-	-	-	-	-	-	-	-
福岡県	-	-	-	-	-	-	-	-	-	-	-	-	-	-	-	-	-	-
佐賀県	-	-	-	-	-	-	-	-	-	-	-	-	-	-	-	-	-	-
長崎県	-	-	-	-	-	-	-	-	-	-	-	-	-	-	-	-	-	-
熊本県	-	-	-	-	-	-	-	-	-	-	-	-	-	-	-	-	-	-
大分県	-	-	-	-	-	-	-	-	-	-	-	-	-	-	-	-	-	-
宮崎県	-	-	-	-	-	-	-	-	-	-	-	-	-	-	-	-	-	-
鹿児島県	-	-	-	-	-	-	-	-	-	-	-	-	-	-	-	-	-	1
沖縄県	-	-	-	-	-	-	-	-	-	-	-	-	-	-	-	-	-	-

報告数・累積報告数, 疾病・都道府県別 2014年50週

	ウエストナイル熱		エキノコックス症		中東呼吸器症候群( MERS )	
	鳥類		犬		ヒトコブラクダ	
	報告数	累積	報告数	累積	報告数	累積
総 数	-	-	-	1	-	-
北海道	-	-	-	-	-	-
青森県	-	-	-	-	-	-
岩手県	-	-	-	-	-	-
宮城県	-	-	-	-	-	-
秋田県	-	-	-	-	-	-
山形県	-	-	-	-	-	-
福島県	-	-	-	-	-	-
茨城県	-	-	-	-	-	-
栃木県	-	-	-	-	-	-
群馬県	-	-	-	-	-	-
埼玉県	-	-	-	-	-	-
千葉県	-	-	-	-	-	-
東京都	-	-	-	-	-	-
神奈川県	-	-	-	-	-	-
新潟県	-	-	-	-	-	-
富山県	-	-	-	-	-	-
石川県	-	-	-	-	-	-
福井県	-	-	-	-	-	-
山梨県	-	-	-	-	-	-
長野県	-	-	-	-	-	-
岐阜県	-	-	-	-	-	-
静岡県	-	-	-	-	-	-
愛知県	-	-	-	1	-	-
三重県	-	-	-	-	-	-
滋賀県	-	-	-	-	-	-
京都府	-	-	-	-	-	-
大阪府	-	-	-	-	-	-
兵庫県	-	-	-	-	-	-
奈良県	-	-	-	-	-	-
和歌山県	-	-	-	-	-	-
鳥取県	-	-	-	-	-	-
島根県	-	-	-	-	-	-
岡山県	-	-	-	-	-	-
広島県	-	-	-	-	-	-
山口県	-	-	-	-	-	-
徳島県	-	-	-	-	-	-
香川県	-	-	-	-	-	-
愛媛県	-	-	-	-	-	-
高知県	-	-	-	-	-	-
福岡県	-	-	-	-	-	-
佐賀県	-	-	-	-	-	-
長崎県	-	-	-	-	-	-
熊本県	-	-	-	-	-	-
大分県	-	-	-	-	-	-
宮崎県	-	-	-	-	-	-
鹿児島県	-	-	-	-	-	-
沖縄県	-	-	-	-	-	-

感染症週報 第16巻 第50号 2014年12月26日発行  
 発行：国立感染症研究所  
 厚生労働省健康局結核感染症課  
 厚生労働省大臣官房統計情報部  
 事務局：国立感染症研究所感染症疫学センター  
 〒162-8640東京都新宿区戸山1-23-1  
 T E L : 03-5285-1111  
 F A X : 03-5285-1129  
 U R L : <http://www.nih.go.jp/niid/ja/from-idsc.html>  
 < 国立感染症研究所 感染症疫学センター >  
<http://www.mhlw.go.jp/>  
 < 厚生労働省 >  
<http://www.forth.go.jp/>  
 < 旅行者のための海外感染症情報( 厚生労働省検疫所) >

本週報は、感染症法に基づくものであり、全国の医療従事者、定点医療機関、保健所、保健所設置市、特別区、都道府県、地方衛生研究所、検疫所の皆様のご協力を得て、国立感染症研究所感染症疫学センターにおいて編集したものです。

また、本週報は速報性を重視しておりますので、今後調査などの結果に応じて、若干の変更が生じることがありますが、その場合には週報上にて訂正させていただきます。

「感染症の話」及び「読者のコーナー」の回答欄の内容に関する責は、それぞれの執筆者及び回答者に属しますが、内容に関するご質問、ご意見については事務局でお受けいたします。

なお、週報の内容について、学術的研究、あるいは公衆衛生活動にかかわる業務以外の目的においては、無断転載を禁じます。