

マークをクリックするとそのページを見ることができます



発生動向総覧
P.2-10

< 第3週 > インフルエンザの定点当たり報告数は2週連続で増加し、過去5年間の同時期と比較してやや多い / その他最新動向
< 12月 > 性感染症・薬剤耐性菌感染症について



注目すべき感染症

< 今週は該当記事はありません >



感染症関連情報
P.11-12

病原体情報(分離・検出情報) / 海外感染症情報 / その他



速報

< 今週は該当記事はありません >



読者のコーナー
< 今週は該当記事はありません >



グラフ総覧(3週)
P.13-19



グラフ総覧(12月)
P.20-24



12月のデータ
P.25-27



3週のデータ
P.28-42



発生動向総覧

< 第3週コメント > 1月21日集計分

全数報告の感染症

注意: これは当該週に診断された報告症例の集計です。しかし、迅速に情報還元するために期日を決めて集計を行いますので、当該週に診断された症例の報告が集計の期日以降に届くこともあります。それらについては一部を除いて発生動向総覧では扱いませんが、翌週あるいはそれ以降に、巻末の表の累積数に加えられることになります。

感染経路、感染原因、感染地域については、確定あるいは推定として記載されていたものを示します。

1類感染症

報告なし

2類感染症

結核256例

3類感染症

腸管出血性大腸菌感染症21例(有症者16例、うちHUSなし)

感染地域: 国内20例、インド1例

国内の感染地域: 長野県4例*、福岡県3例、東京都2例、山形県1例、福島県1例、茨城県1例、神奈川県1例、石川県1例、兵庫県1例、岡山県1例、佐賀県1例、大分県1例、不明2例

* 第2週に報告された飲食店における食中毒患者を含む(O157 VT1・VT2)

年齢群: 2歳(1例)、7歳(2例)、8歳(1例)、10代(3例)、20代(5例)、30代(4例)、50代(1例)、60代(1例)、70代(3例)

血清型・毒素型: O157 VT1・VT2(8例)、O157 VT2(4例)、O26 VT1(3例)、O121 VT2(2例)、O26 VT1・VT2(1例)、O91 VT1(1例)、O111 VT1(1例)、その他・不明(1例)

累積報告数: 44例(有症者33例、うちHUS 1例、死亡なし)

4類感染症

E型肝炎1例

感染地域: 群馬県_感染源: 不明

A型肝炎3例

感染地域: 東京都1例、山梨県1例、大阪府1例

エキノкокクス症1例

多包条虫_感染地域: 北海道

つつが虫病1例

感染地域: 宮崎県

デング熱7例

感染地域: インドネシア4例、フィリピン2例、マレーシア1例

レジオネラ症16例(肺炎型15例、ポンティアック型1例)

感染地域: 神奈川県3例、茨城県2例、東京都2例、愛知県2例、福島県1例、京都府1例、大阪府1例、福岡県1例、国内(都道府県不明)2例、国内・国外不明1例

年齢群: 50代(1例)、60代(2例)、70代(5例)、80代(7例)、90代(1例)

累積報告数: 58例

5類感染症

- アメーバ赤痢12例(腸管アメーバ症11例、腸管外アメーバ症1例)
 感染地域: 静岡県1例、大阪府1例、国内(都道府県不明)7例、インド1例、カンボジア1例、国内・国外不明1例
 感染経路: 性的接触2例(同性間2例)、経口感染2例、不明8例
- ウイルス性肝炎2例 B型2例__感染経路: 性的接触2例(異性間2例)
- カルバペネム耐性腸内細菌科細菌感染症12例
 菌検出検体: 血液4例、尿4例、喀痰2例、腹水1例、便1例
 菌種: *E. aerogenes* 2例、*E. coli* 2例、*K. pneumoniae* 2例、*S. marcescens* 2例、その他・不明4例
 感染経路: 以前からの保菌4例、医療器具関連2例、院内感染1例、その他・不明5例
- 急性脳炎5例 インフルエンザウイルスA型3例__年齢群: 2歳(2例)、6歳(1例)
 インフルエンザウイルス型不明1例__年齢: 20代
 病原体不明1例__年齢群: 70代
- 劇症型溶血性レンサ球菌感染症5例
 年齢群: 0歳(1例)、3歳(1例)、10代(1例)、80代(2例、うち1例死亡)
- 後天性免疫不全症候群18例(AIDS 8例、無症候9例、その他1例)
 感染地域: 国内17例、国内・国外不明1例
 感染経路: 性的接触16例(異性間3例、同性間12例、異性/同性間1例)、不明2例
- ジアルジア症1例 感染地域: 福岡県
- 侵襲性インフルエンザ菌感染症5例(菌検出検体: 血液5例)
 年齢群: 60代(3例)、80代(1例)、90代(1例、死亡)
- 侵襲性髄膜炎菌感染症3例(菌検出検体: 血液3例)
 感染地域: 北海道1例、東京都1例、京都府1例
 年齢群: 1歳(1例)、40代(1例)、80代(1例)
- 侵襲性肺炎球菌感染症44例(菌検出検体: 血液39例、血液/髄液4例、髄液1例)
 年齢群: 1歳(1例)、40代(1例)、50代(3例)、60代(10例)、70代(19例)、80代(7例、うち1例死亡)、90代(3例、うち1例死亡)
- 水痘(入院例に限る)2例(検査診断例1例、臨床診断例1例)
 年齢群: 30代(1例)、70代(1例)
 感染経路: うち院内感染1例
- 梅毒21例(早期顕症I期5例、早期顕症II期10例、無症候6例)
- バンコマイシン耐性腸球菌感染症1例
 遺伝子型: 不明__菌検出検体: 尿
- 風しん2例(検査診断例1例、臨床診断例1例)
 感染地域: 広島県1例、国内(都道府県不明)1例
 年齢群: 35～39歳(1例)、40代(1例)
 累積報告数: 3例(検査診断例1例、臨床診断例2例)

麻しん3例〔麻しん(臨床診断例2例) 修飾麻しん1例〕

感染地域: 神奈川県1例、国内(都道府県不明)2例

年齢群: 10～14歳(1例) 15～19歳(1例) 40代(1例)

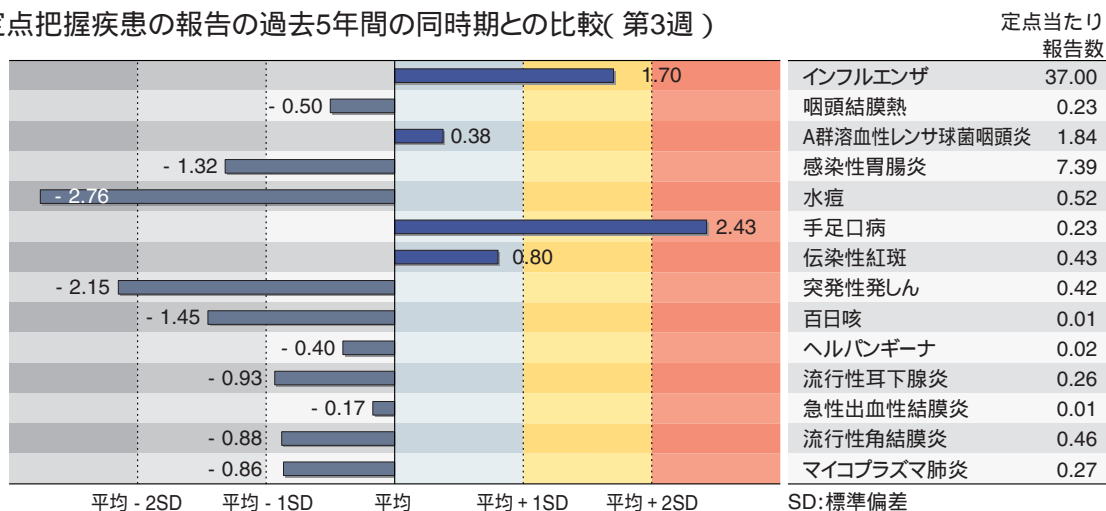
累積報告数: 3例〔麻しん(臨床診断例2例) 修飾麻しん1例〕

(補) 2014年第3週から2015年第2週までに診断されたものの報告遅れとして、腸チフス1例(感染地域: インド) E型肝炎4例〔感染地域(感染源): 北海道2例(豚レバー1例、不明1例) 千葉県2例(不明2例)〕、エキノコックス症10例(多包条虫10例__感染地域: 北海道10例) コクシジオイデス症1例(感染地域: 米国) デング熱1例(感染地域: インドネシア) カルバペネム耐性腸内細菌科細菌感染症9例(感染経路: 以前からの保菌3例、医療器具関連3例、手術部位2例、以前からの保菌/医療器具関連1例) 急性脳炎13例〔インフルエンザウイルスA型5例__年齢群: 2歳(1例) 7歳(1例) 9歳(1例) 20代(1例) 40代(1例)、インフルエンザウイルスAH3 1例__年齢群: 30代、インフルエンザウイルス型不明2例__年齢群: 7歳(1例) 70代(1例)、ムンプスウイルス1例__年齢群: 0歳、病原体不明4例__年齢群: 0歳(1例) 3歳(1例) 80代(2例)〕、劇症型溶血性レンサ球菌感染症13例〔0歳(2例、ともに死亡) 40代(1例) 50代(1例、死亡) 60代(3例、うち2例死亡) 70代(6例、うち3例死亡)〕、侵襲性髄膜炎菌感染症1例(感染地域: 東京都__年齢群: 50代) 水痘(入院例に限る)2例〔9歳(1例) 10代(1例)〕、播種性クリプトコックス症3例〔感染地域: 北海道1例、大阪府1例、国内(都道府県不明)1例、年齢群: 30代(1例) 60代(1例) 80代(1例)〕などの報告があった。

定点把握の対象となる5類感染症

全国の指定された医療機関(定点)から報告され、疾患により小児科定点(約3,000カ所)、インフルエンザ(小児科・内科)定点(約5,000カ所)、眼科定点(約600カ所)、基幹定点(約500カ所)に分かれています。また、定点当たり報告数は、報告数/定点医療機関数です(増減の目安は小数点第3位以下を含む)。

定点把握疾患の報告の過去5年間の同時期との比較(第3週)



当該週と過去5年間の平均(過去5年間の前週、当該週、後週の合計15週の平均)との差をグラフ上に表現した。

インフルエンザ

定点当たり報告数は2週連続で増加し、過去5年間の同時期(前週、当該週、後週)と比較してやや多い。都道府県別の上位3位は宮崎県(99.58)、沖縄県(84.78)、熊本県(73.59)である。基幹定点からのインフルエンザ入院サーベイランスにおける報告数は1,750例と前週と比較して減少した。都道府県別では47都道府県から報告があり、年齢別では0歳(79例)、1～9歳(308例)、10代(49例)、20代(28例)、30代(25例)、40代(44例)、50代(65例)、60代(153例)、70代(303例)、80歳以上(696例)であった。

小児科定点報告疾患(主なもの)

RSウイルス感染症の報告数は2,181例と減少した。年齢別では1歳以下の報告数が全体の約74%を占めている。

咽頭結膜熱の定点当たり報告数は減少した。都道府県別の上位3位は新潟県(0.79)、北海道(0.62)、富山県(0.55)である。

A群溶血性レンサ球菌咽頭炎の定点当たり報告数は2週連続で増加した。都道府県別の上位3位は石川県(4.93)、鳥取県(4.37)、山形県(3.73)である。

感染性胃腸炎の定点当たり報告数は減少した。都道府県別の上位3位は福井県(12.00)、宮崎県(11.11)、熊本県(10.62)である。

水痘の定点当たり報告数は減少した。都道府県別の上位3位は鹿児島県(0.98)、佐賀県(0.96)、福岡県(0.88)である。

手足口病の定点当たり報告数は減少したが、過去5年間の同時期と比較してかなり多い。都道府県別の上位3位は山形県(1.47)、沖縄県(0.97)、鹿児島県(0.80)である。

百日咳の定点当たり報告数は減少した。都道府県別の上位3位は沖縄県(0.06)、鳥取県(0.05)、栃木県(0.04)である。

ヘルパンギーナの定点当たり報告数は減少した。都道府県別の上位3位は新潟県(0.13)、大分県(0.11)、富山県(0.07)、香川県(0.07)である。

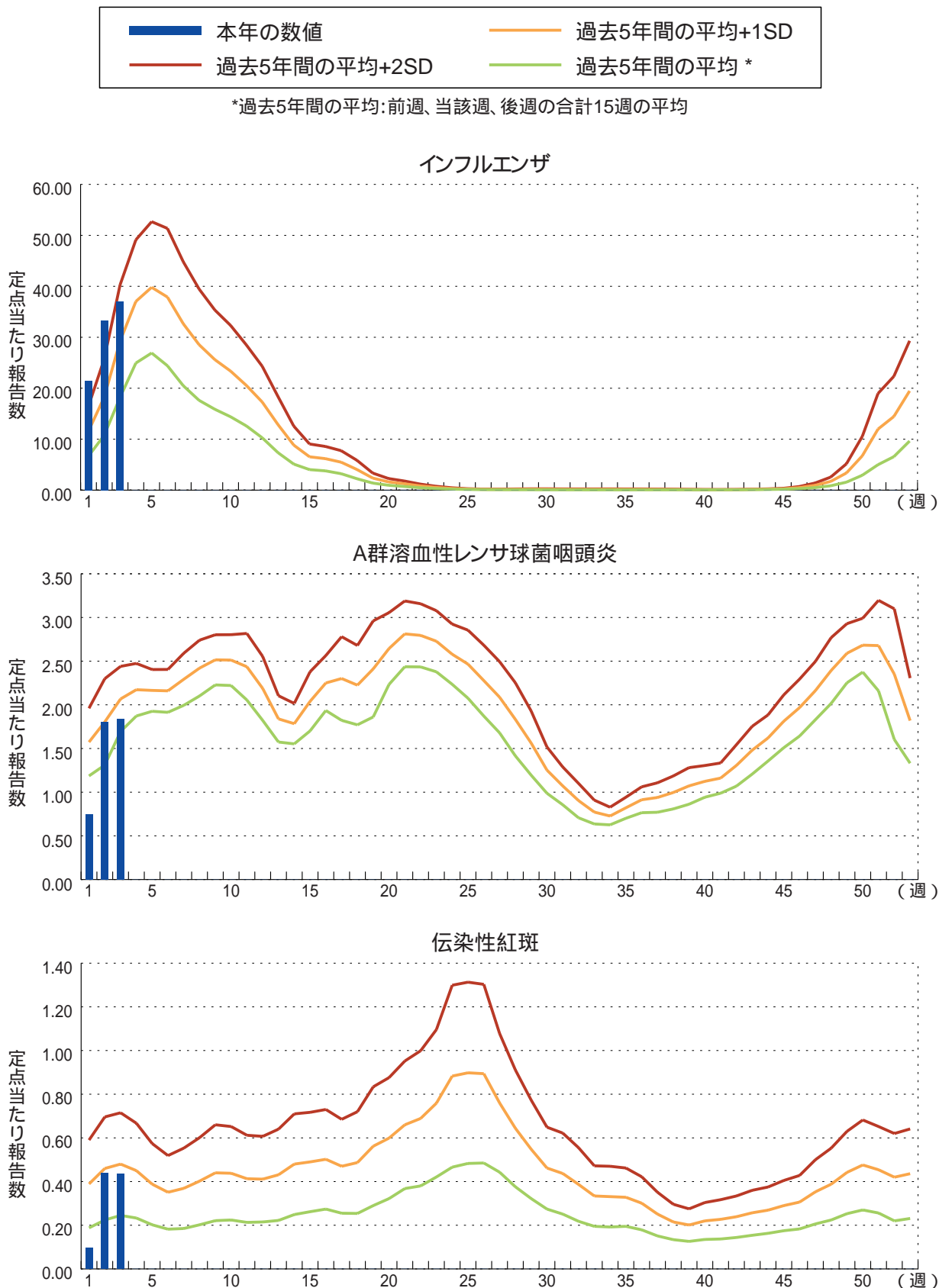
基幹定点報告疾患

マイコプラズマ肺炎の定点当たり報告数は減少した。都道府県別の上位3位は富山県(2.40)、石川県(1.00)、静岡県(0.80)、香川県(0.80)である。

感染性胃腸炎(ロタウイルスに限る)の定点当たり報告数は増加した。24都道府県から68例報告があり、年齢別では0歳(16例)、1～4歳(43例)、5～9歳(6例)、50代(1例)、70歳以上(2例)であった。

図. 主要定点把握疾患の過去5年間との週別比較(2015年第3週)

青のバーで示す本年の定点当たり報告数が赤のラインを超えているときには、過去5年間の週と比較してかなり多いことを示す。



12月コメント

性感染症について (1月9日集計分、20～23ページ「グラフ総覧」参照)

4つの性感染症(性器クラミジア感染症、性器ヘルペスウイルス感染症、尖圭コンジローマ、淋菌感染症)は性感染症定点医療機関(全国約1,000カ所)から毎月報告される。2014年12月分の報告を行った性感染症定点医療機関数は961(産婦人科・産科・婦人科:463、泌尿器科:398、皮膚科:88、性病科:12)であった。

発生動向の概要

2014年12月は、対象4疾患の中では性器クラミジア感染症、次いで淋菌感染症が多く、男性では性器クラミジア感染症、次いで淋菌感染症が、女性では性器クラミジア感染症、次いで性器ヘルペスウイルス感染症が多かった(図1)。以下疾患毎に、定点当たり報告数、過去5年間の同時期との比較(図2)、男女別・年齢群(0歳、1～4歳、5～69歳は5歳毎、および70歳以上)別患者報告数又は定点当たり報告数(図3)の概要を示す。

図1. 各性感染症が総報告数に占める割合(12月)

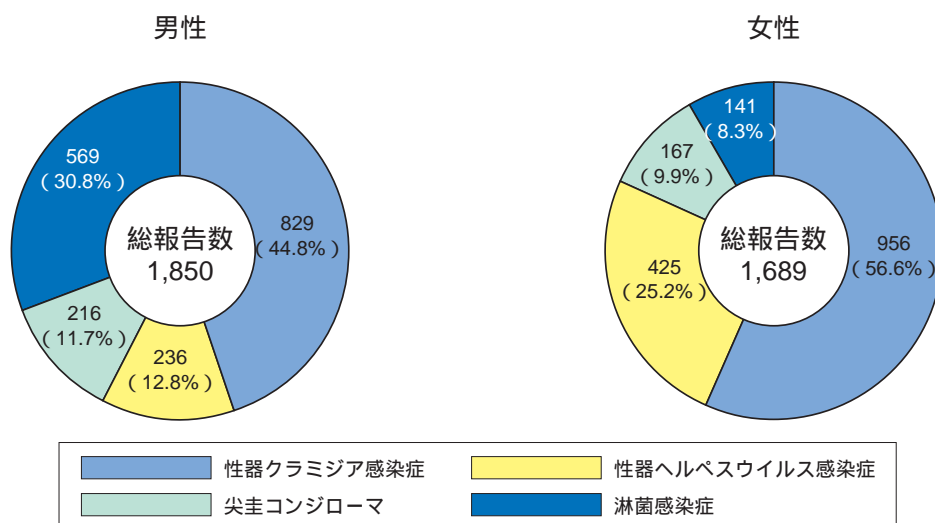
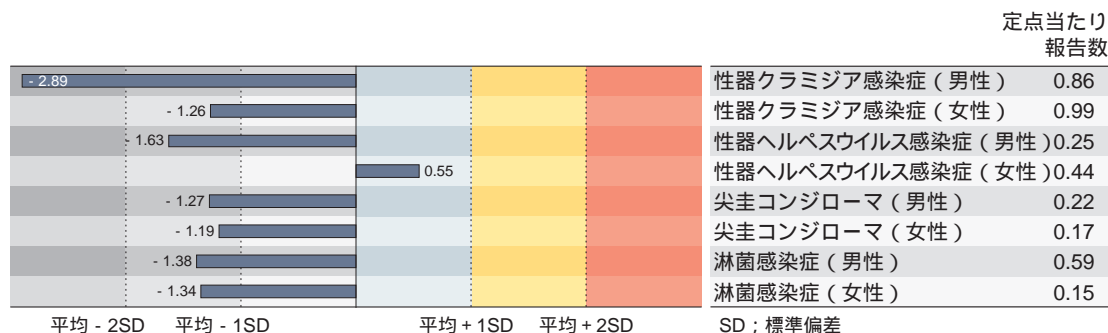


図2. 性感染症の定点当たり報告数の過去5年間の同時期との比較(12月)



当該月と過去5年間の平均(過去5年間の前月、当該月、後月の合計15月の平均)との差をグラフの上に表現した。

性器クラミジア感染症：定点当たり報告数1.86(男性0.86、女性0.99)

定点当たり報告数は過去5年間の同時期と比較すると、男性でかなり少なく、女性でやや少なかった。年齢群別でみた定点当たり報告数のピークは男性では25～29歳の年齢群、女性では20～24歳の年齢群であった。また、女性では10～14歳の年齢群の報告を認めた。

性器ヘルペスウイルス感染症：定点当たり報告数0.69(男性0.25、女性0.44)

定点当たり報告数は過去5年間の同時期と比較すると、男性でやや少なかった。年齢群別でみた定点当たり報告数のピークは男性では35～39歳の年齢群、女性では30～34歳の年齢群であった。また、女性では5～9歳の年齢群、10～14歳の年齢群の報告を認めた。男女ともに50代以降の報告が少なくないが、これらの報告の中には再発例が含まれている可能性がある。

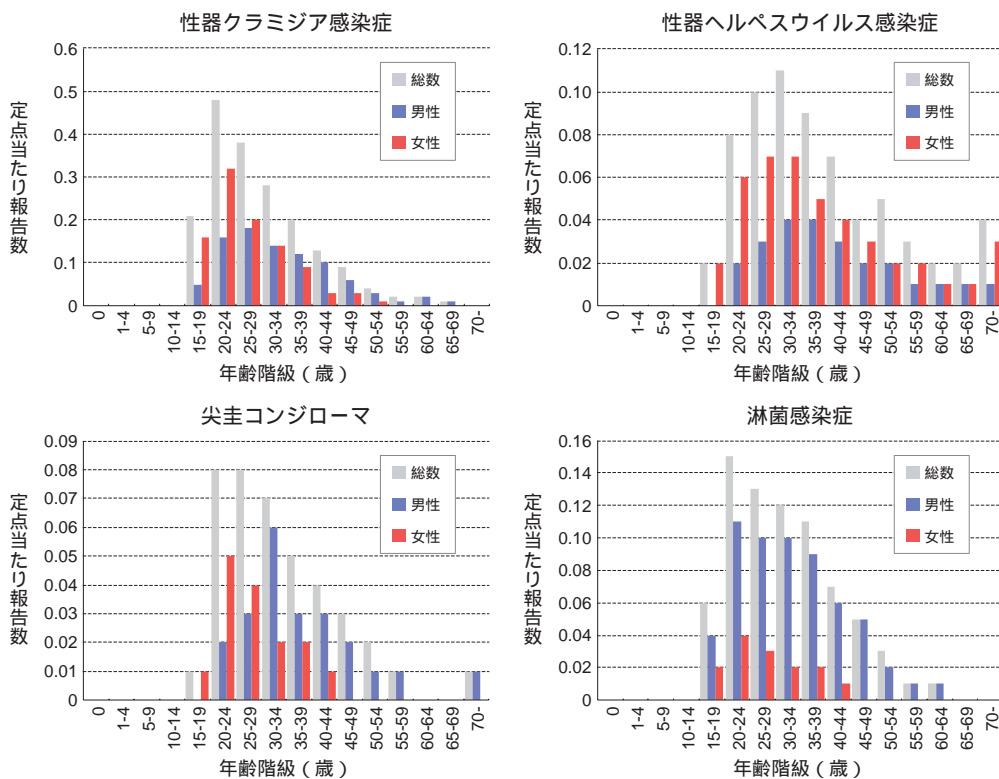
尖圭コンジローマ：定点当たり報告数0.40(男性0.22、女性0.17)

定点当たり報告数は過去5年間の同時期と比較すると、男性でやや少なく、女性でやや少なかった。年齢群別でみた定点当たり報告数のピークは男性では30～34歳の年齢群、女性では20～24歳の年齢群であった。

淋菌感染症：定点当たり報告数0.74(男性0.59、女性0.15)

定点当たり報告数は過去5年間の同時期と比較すると、男性でやや少なく、女性でやや少なかった。年齢群別でみた定点当たり報告数のピークは男性では20～24歳の年齢群、女性では20～24歳の年齢群であった。

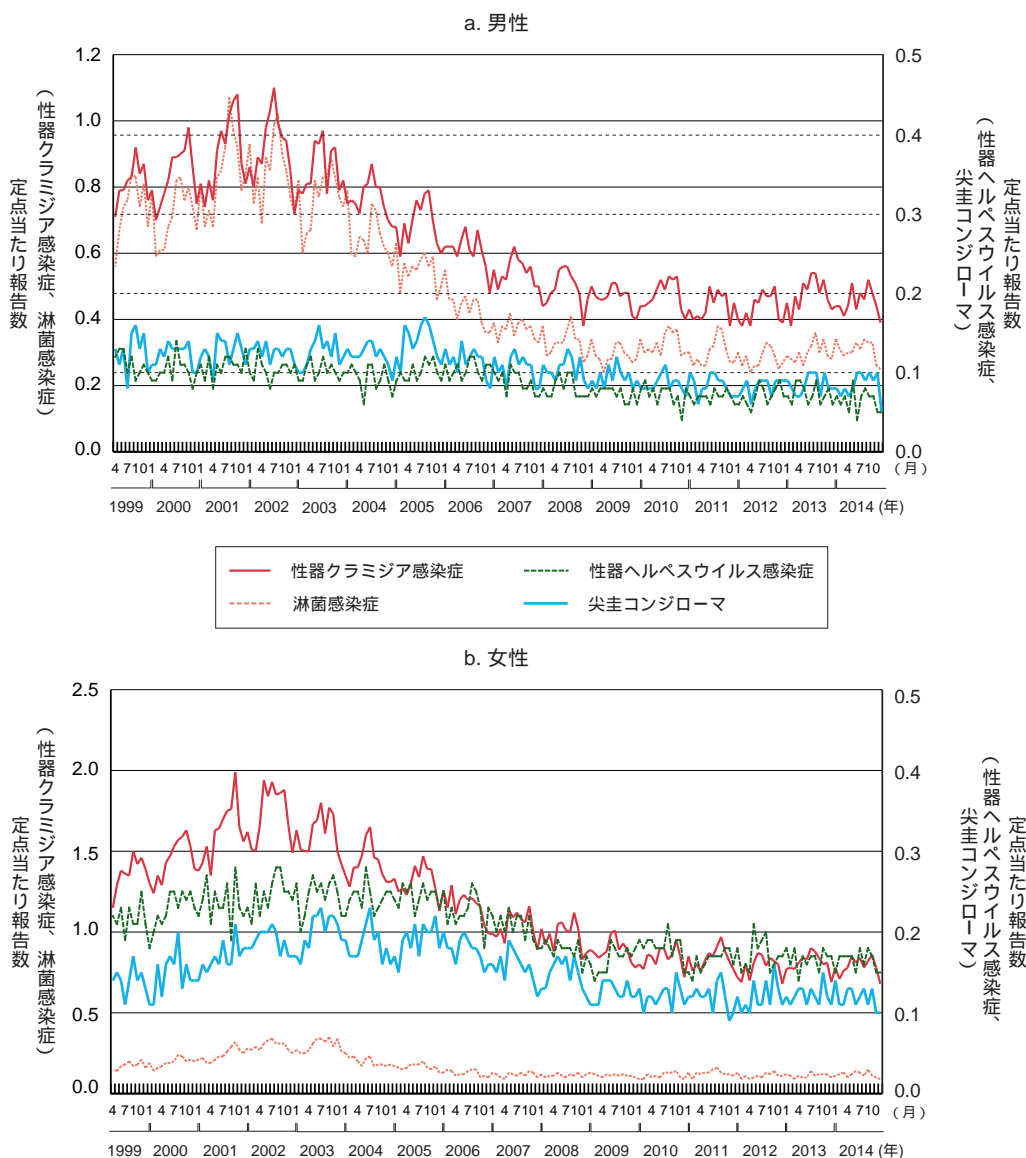
図3. 性感染症の男女別・年齢群分布(12月)



若年層における定点当たり報告数推移

感染症法が施行された1999年4月以降について、若年層(15～29歳)における各疾患の定点当たり報告数を男女別・月別に図4に示した。性器クラミジア感染症は男女ともに2003年以降減少傾向であり、2009～2010年から減少が鈍化していたが、男性では2013年以降増加に転じている。性器ヘルペスウイルス感染症は男性では2007年から減少傾向だが、2010年以降はほぼ横ばいであり、女性では2006年以降減少傾向がみられた後、2009年以降は増減を繰り返し、ほぼ横ばいであった。尖圭コンジローマは男女ともに2006年以降減少傾向がみられた後、2010年以降はほぼ横ばいであった。淋菌感染症は男女ともに2003～2004年以降減少傾向であり、2007年以降はほぼ横ばいであったが、男性では2013年以降増加に転じている。

図4. 若年層における性感染症の年別・月別推移
(15～29歳、1999年4月～2014年12月)



薬剤耐性菌感染症について

(1月9日集計分、24ページ「グラフ総覧」参照)

薬剤耐性菌感染症(メチシリン耐性黄色ブドウ球菌(MRSA)感染症、ペニシリン耐性肺炎球菌(PRSP)感染症、薬剤耐性緑膿菌(MDRP)感染症)は、2次医療圏毎に1カ所以上定められた病床数300以上の基幹定点医療機関(全国約500カ所)から毎月報告される。2014年12月分の報告を行った基幹定点医療機関数は472であった。なお、薬剤耐性アシネトバクター感染症は2014年9月19日より全数把握対象疾患に変更となった。

発生動向の概要

MRSA：定点当たり報告数2.93

定点当たり報告数は、例年年間を通じてほぼ一定である。過去10年間の同月との比較では最も少なかった。報告数は高齢者に多く、70歳以上が全体の67%を占めていた(図1)。

PRSP：定点当たり報告数0.43

定点当たり報告数は、2012年以降、以前の冬から初夏に多い傾向は認められていない。過去10年間の同月との比較では最も少なかった。報告数は小児と高齢者に多く、5歳未満が全体の47%を占める一方、70歳以上が全体の28%を占めていた(図2)。

MDRP：定点当たり報告数0.03

定点当たり報告数は、例年夏から秋にかけて多い。過去10年間の同月との比較では最も少なかった。報告数は高齢者に多く、70歳以上が全体の75%を占めていた(図3)。

薬剤耐性菌感染症について(12月)

図1. メチシリン耐性黄色ブドウ球菌感染症

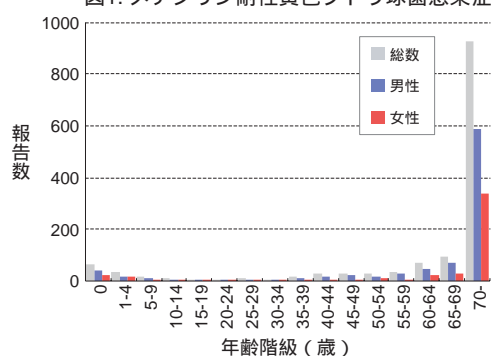


図2. ペニシリン耐性肺炎球菌感染症

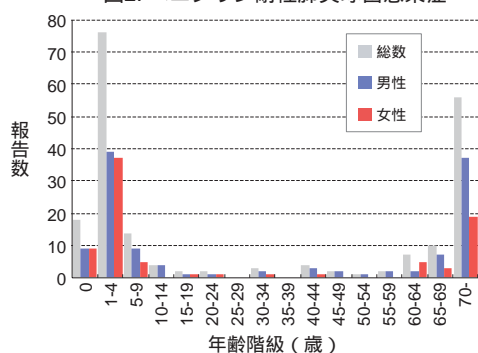
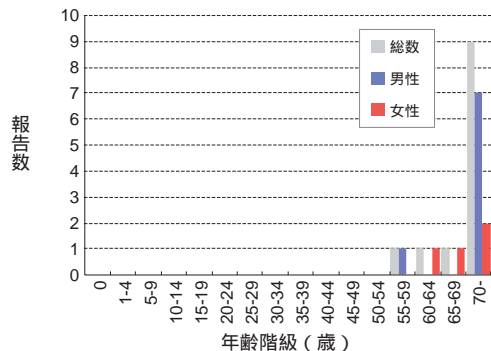


図3. 薬剤耐性緑膿菌感染症





感染症関連情報

病原体情報

病原微生物検出情報(IASR): <http://www.nih.go.jp/niid/ja/iasr.html>

< 分離・検出情報 >

インフルエンザウイルス分離・検出状況

<http://www.nih.go.jp/niid/ja/iasr-inf.html>

ノロウイルス等検出状況

<http://www.nih.go.jp/niid/ja/iasr-noro.html>

麻疹ウイルス分離・検出状況

<http://www.nih.go.jp/niid/ja/iasr-measles.html>

A型肝炎ウイルス分離・検出状況

RSウイルス分離・検出状況

<http://www.nih.go.jp/niid/ja/iasr/510-surveillance/iasr/graphs/4563-iasrgtopics.html>

海外感染症情報

厚生労働省検疫所(FORTH): <http://www.forth.go.jp/>

エボラウイルス病の発生状況(第3週): 補足

<http://www.forth.go.jp/topics/2015/01230843.html>

デング熱の流行状況について

<http://www.forth.go.jp/topics/2015/01221358.html>

エボラウイルス病の発生状況(第3週)

<http://www.forth.go.jp/topics/2015/01220917.html>

中東呼吸器症候群(MERS)の発生状況(更新4)

<http://www.forth.go.jp/topics/2015/01211022.html>

エボラウイルス病の発生状況(第2週): 補足4

<http://www.forth.go.jp/topics/2015/01210921.html>

鳥インフルエンザA(H7N9)の発生状況(更新1)

<http://www.forth.go.jp/topics/2015/01201312.html>

エボラウイルス病の発生状況(第2週): 補足3

<http://www.forth.go.jp/topics/2015/01201146.html>

中東呼吸器症候群(MERS)の発生状況(更新3)

<http://www.forth.go.jp/topics/2015/01191025.html>

エボラウイルス病の発生状況(第2週): 補足2

<http://www.forth.go.jp/topics/2015/01191020.html>

カリブ海諸国におけるチクングニア熱の発生状況

<http://www.forth.go.jp/topics/2015/01190855.html>

その他

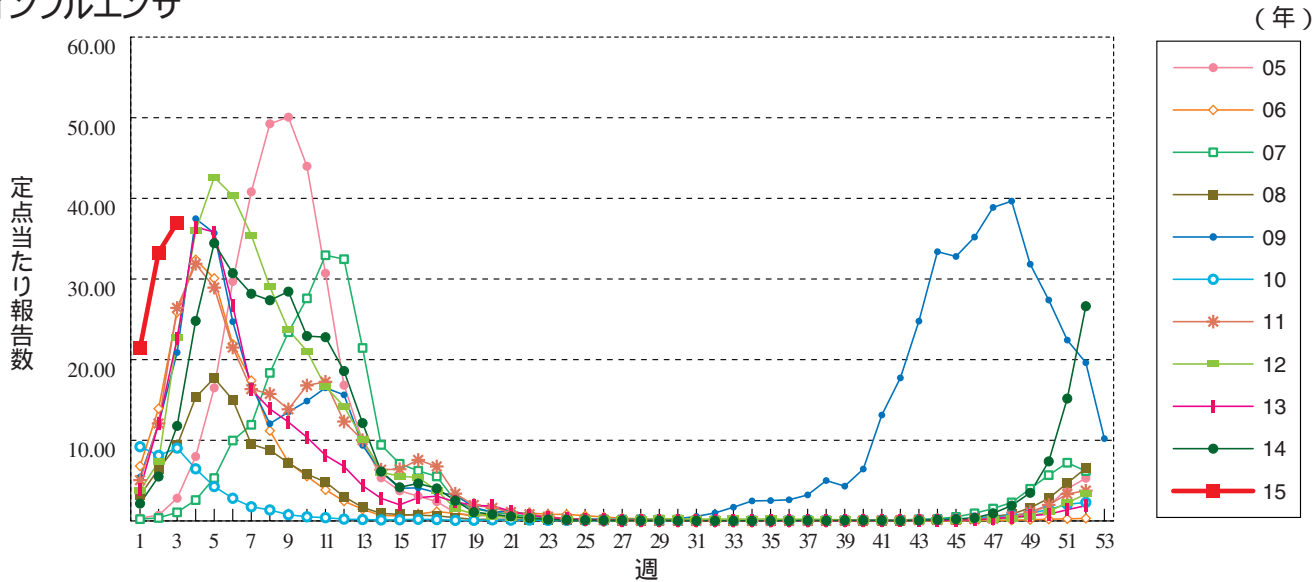
2015年からのIDWRの変更について

<http://www.nih.go.jp/niid/ja/maintenance/5332-2015-idwrchange.html>

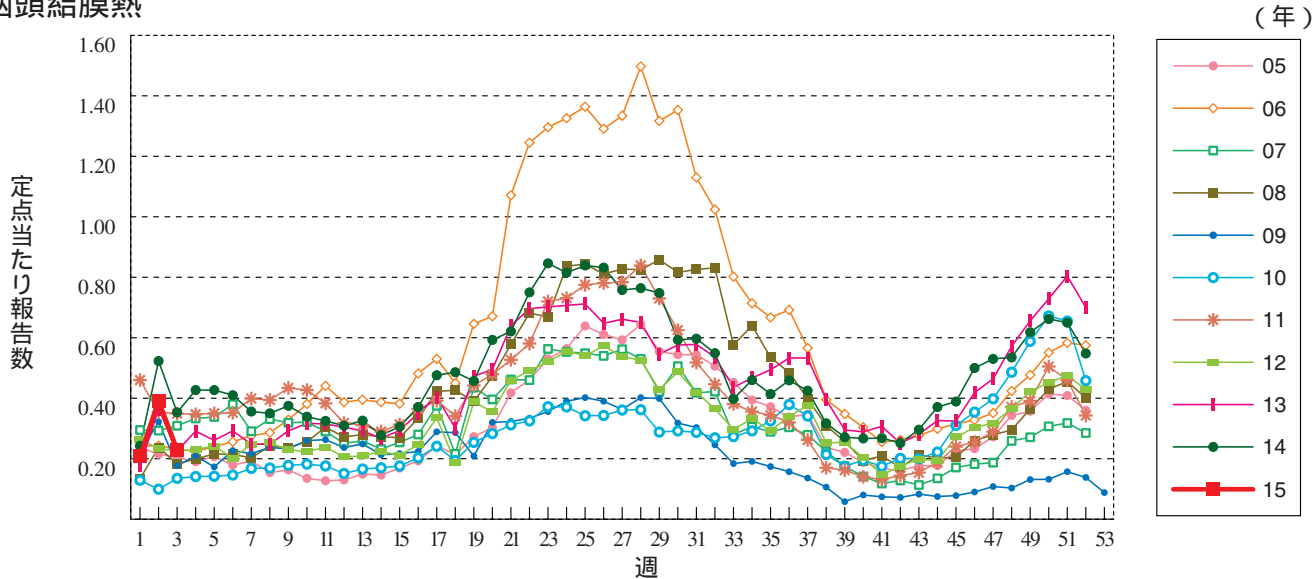


グラフ総覧(3週)

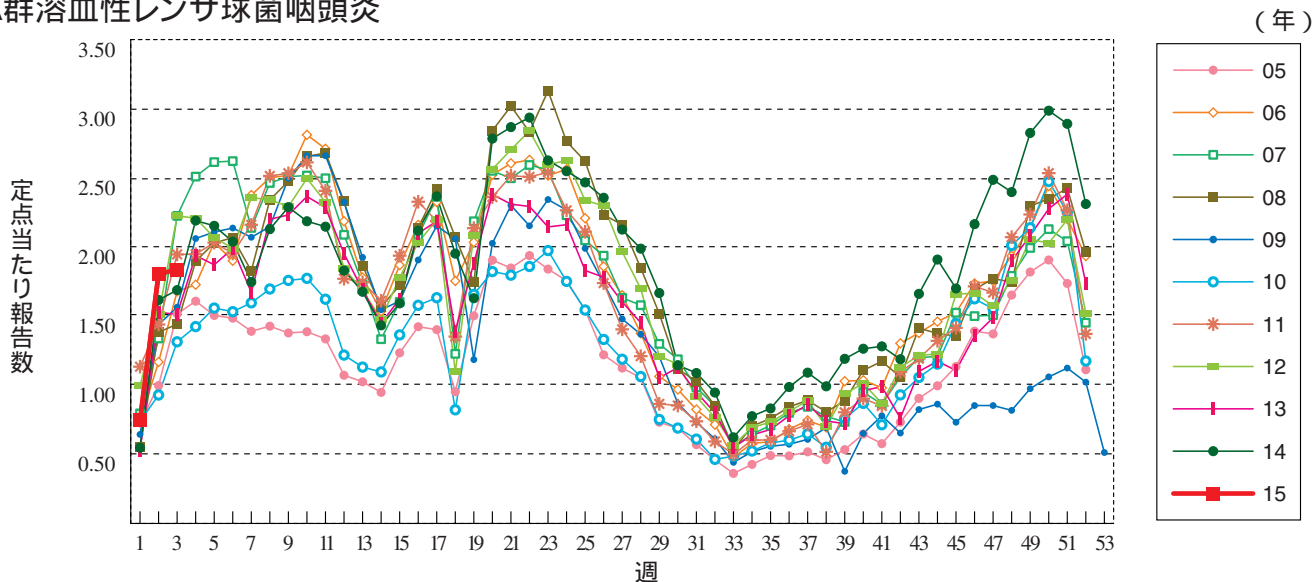
インフルエンザ



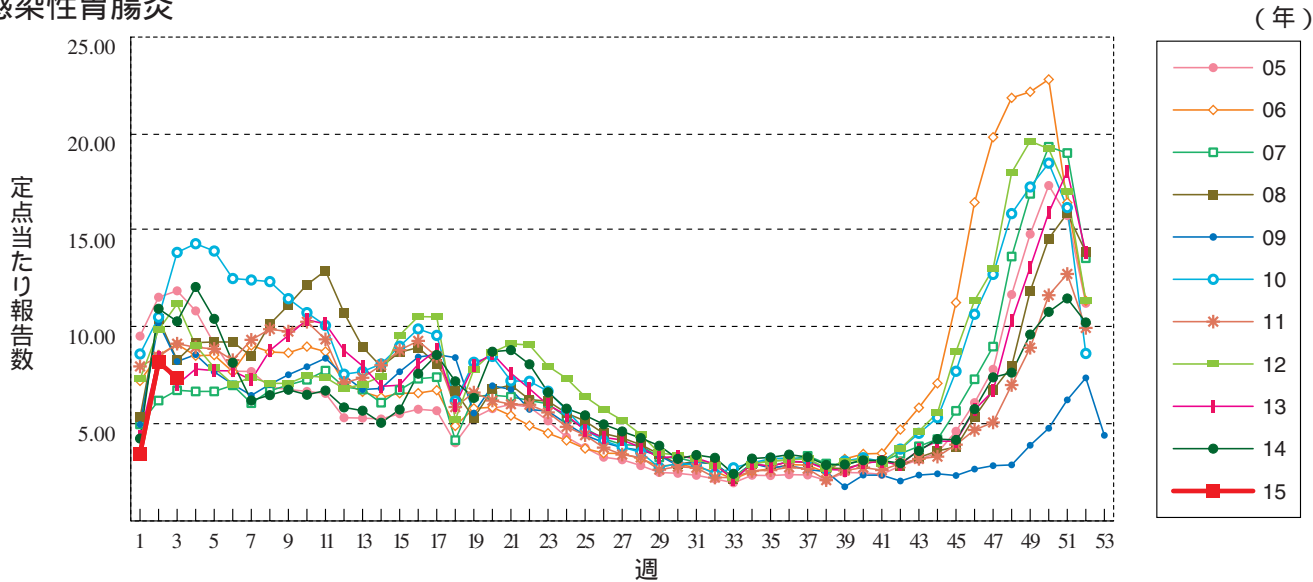
咽頭結膜熱



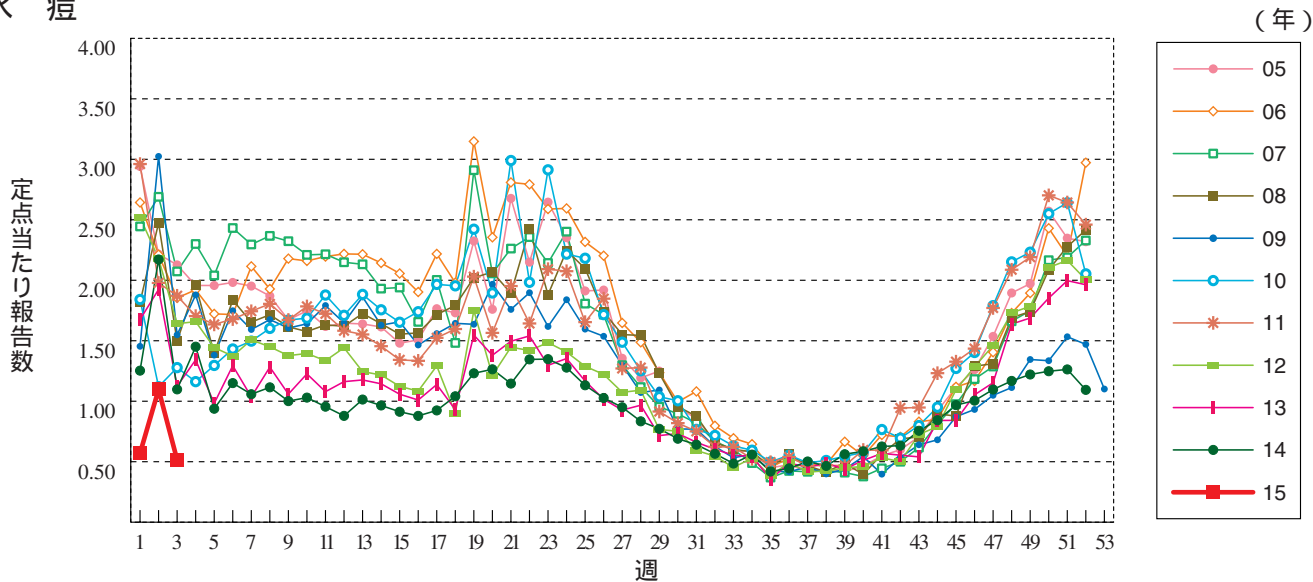
A群溶血性レンサ球菌咽頭炎



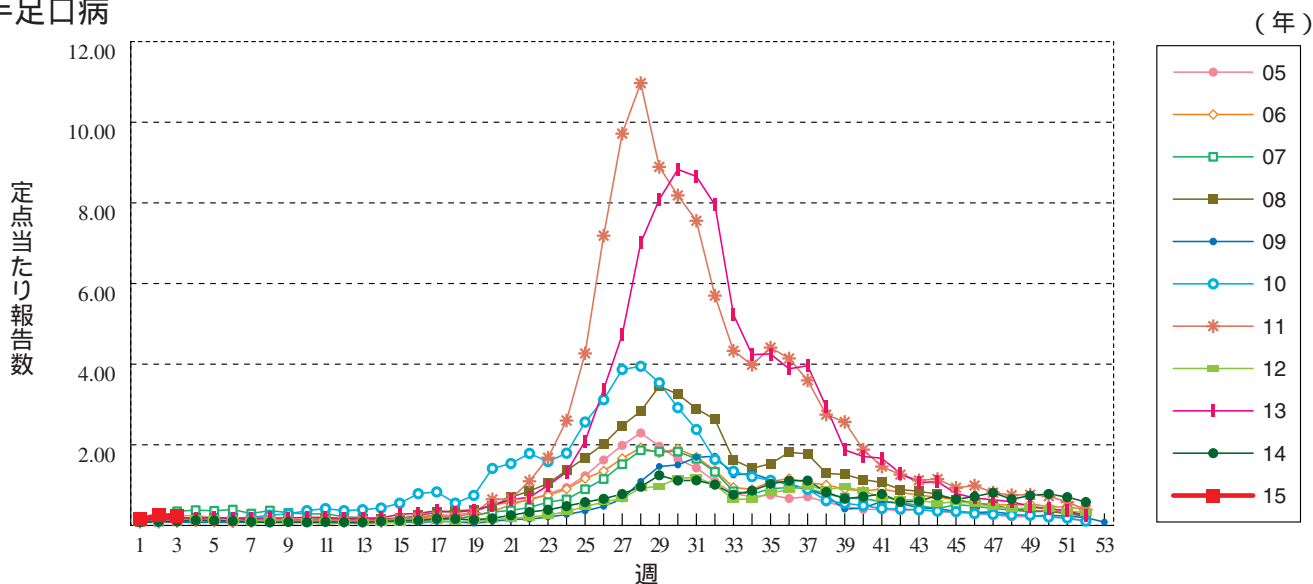
感染性胃腸炎



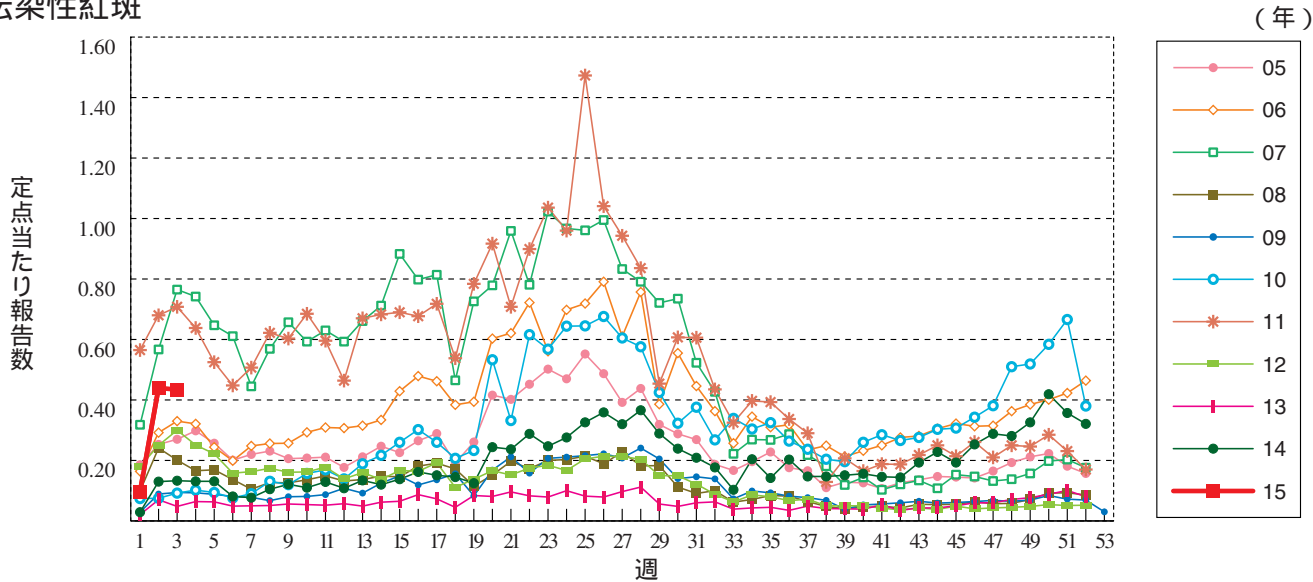
水痘



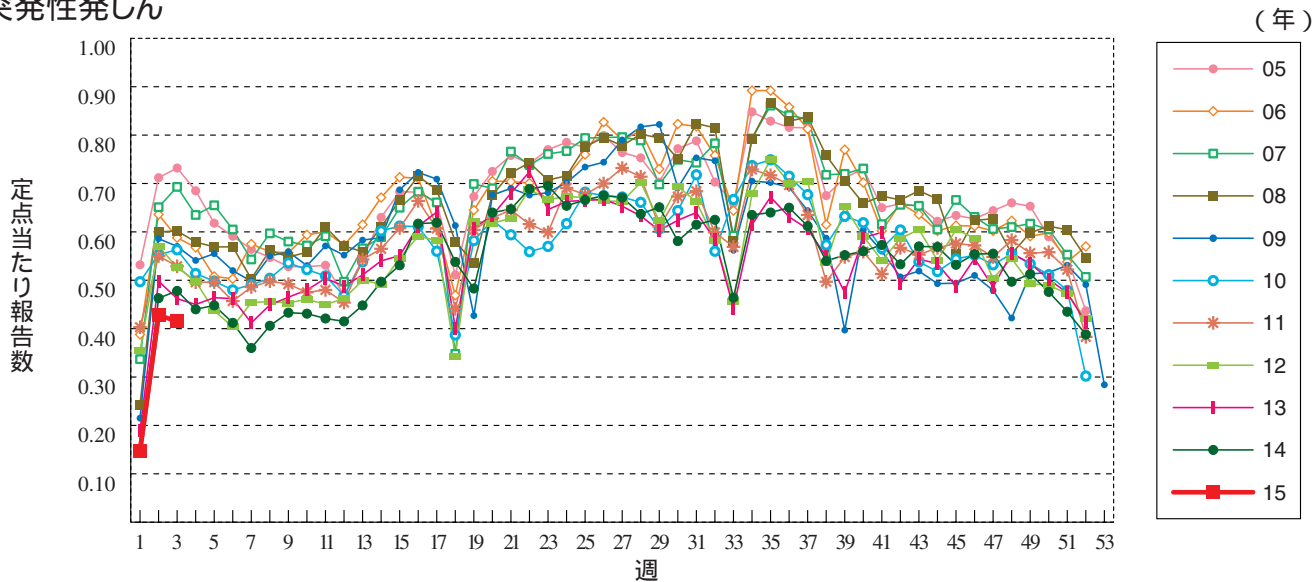
手足口病



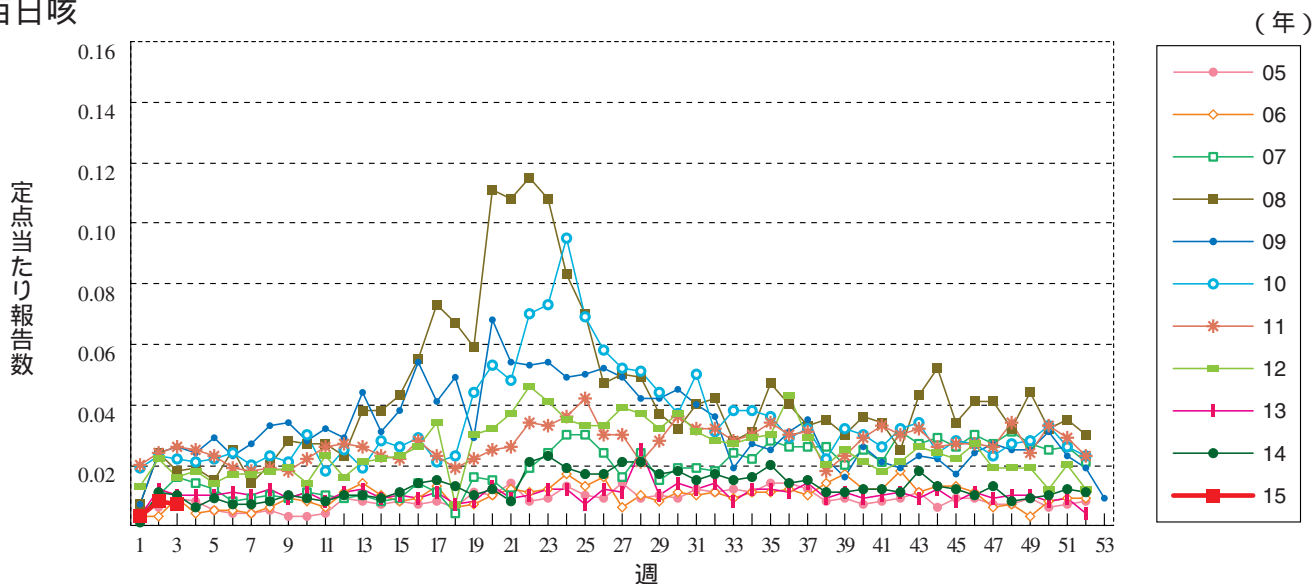
伝染性紅斑



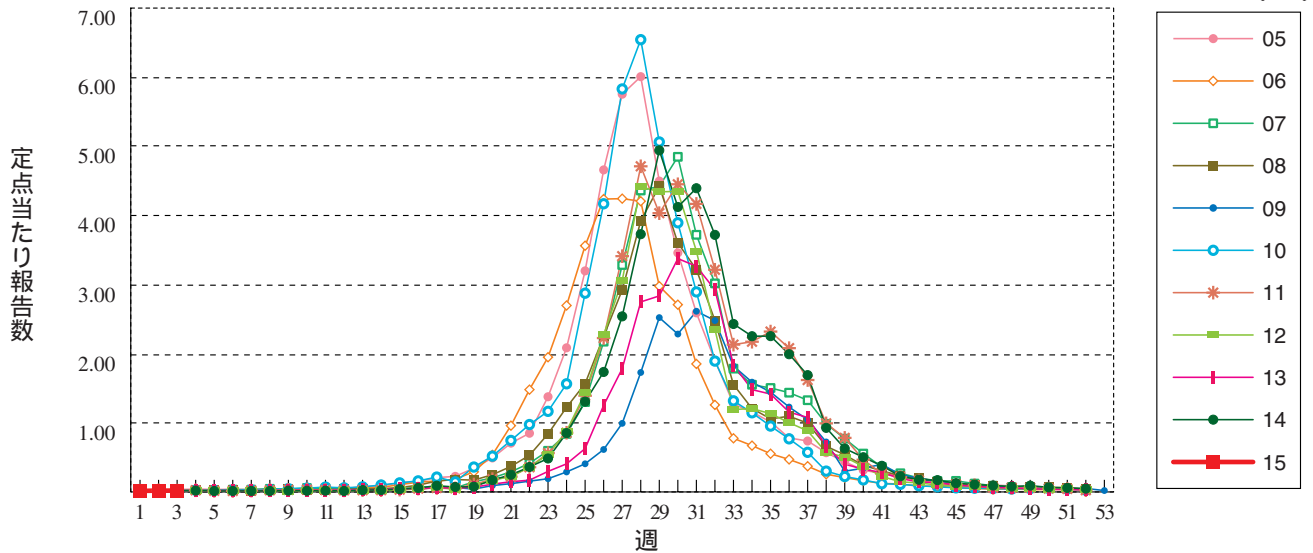
突発性発しん



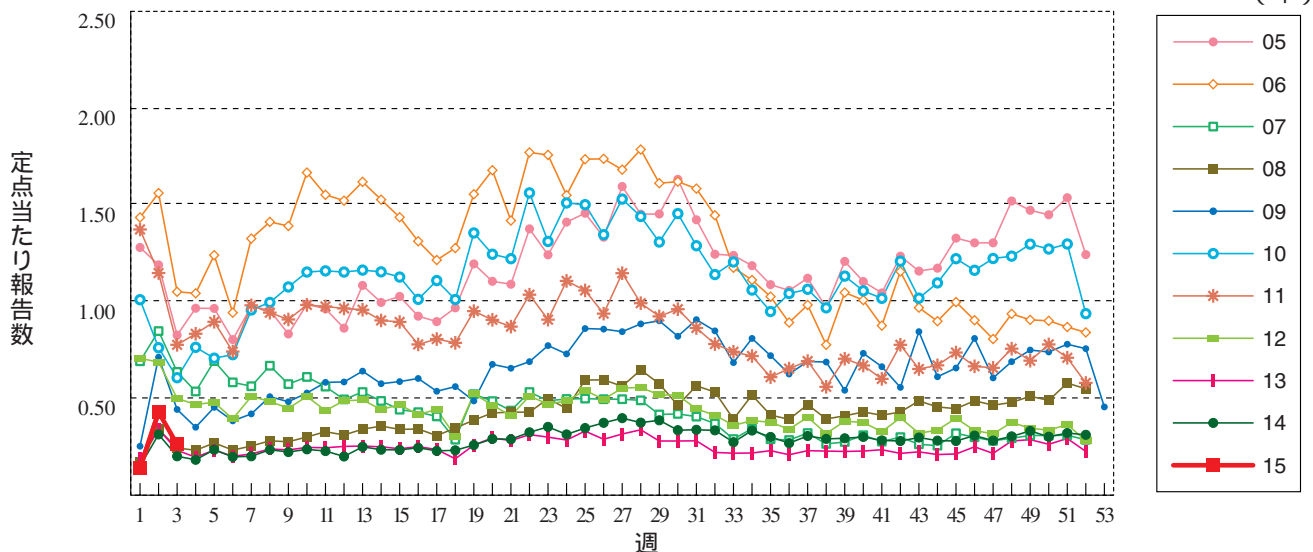
百日咳



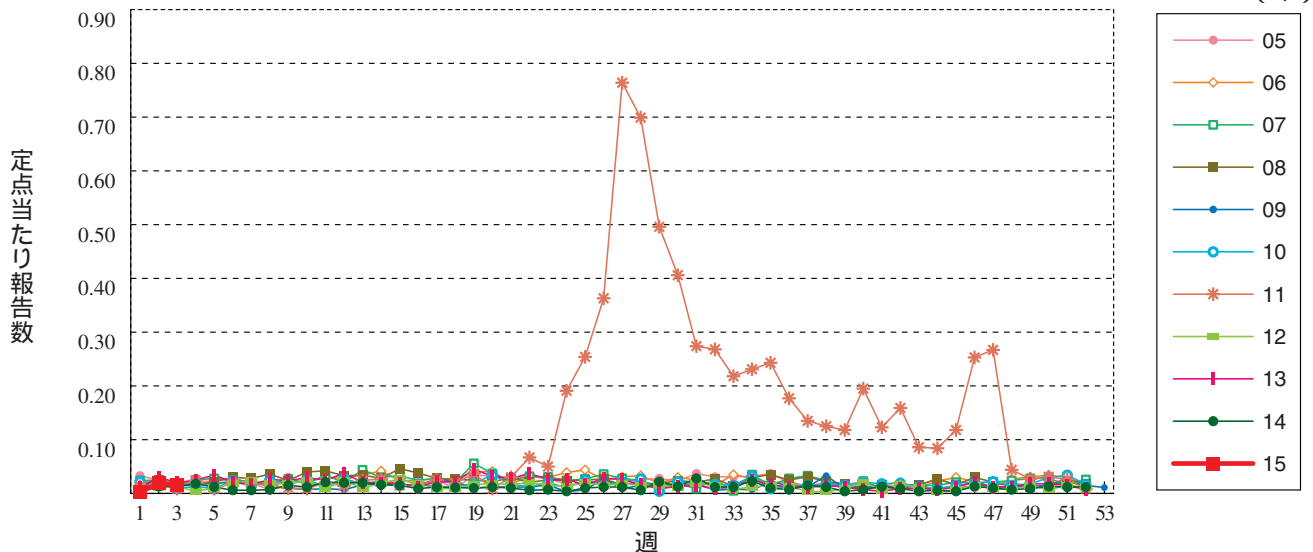
ヘルパンギーナ



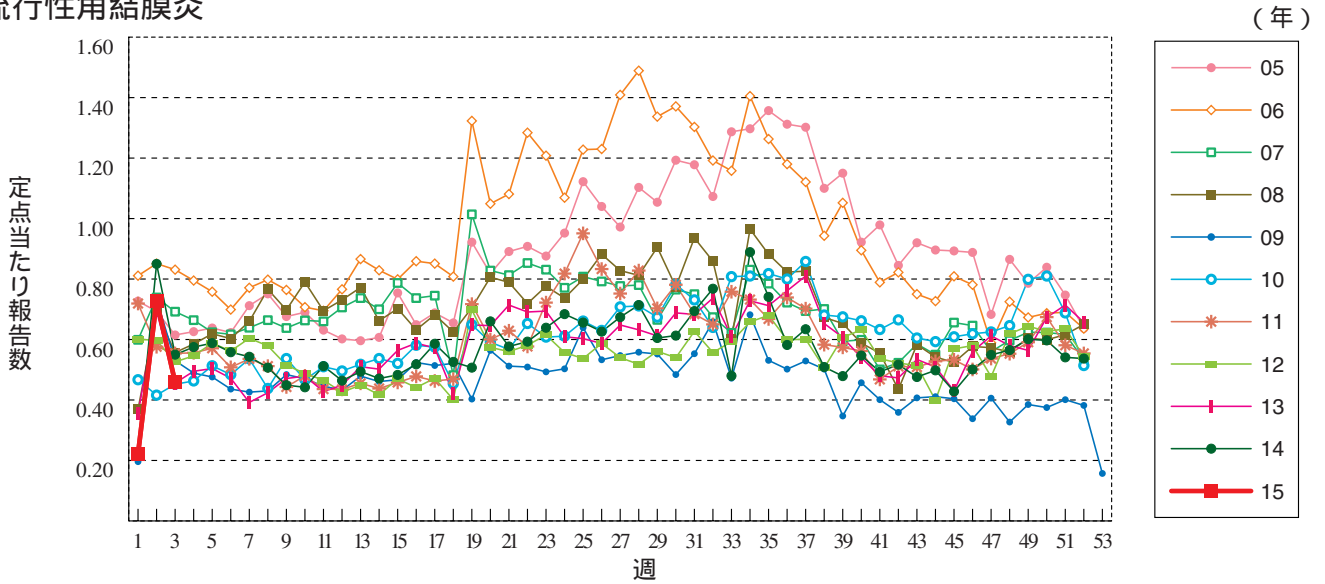
流行性耳下腺炎



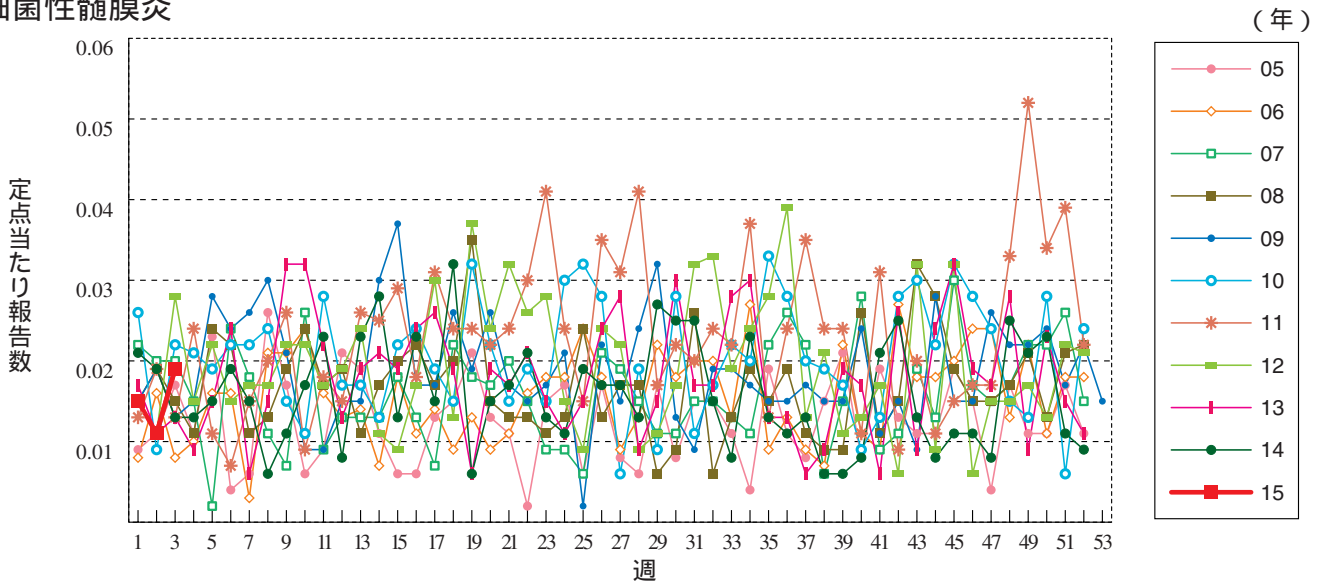
急性出血性結膜炎



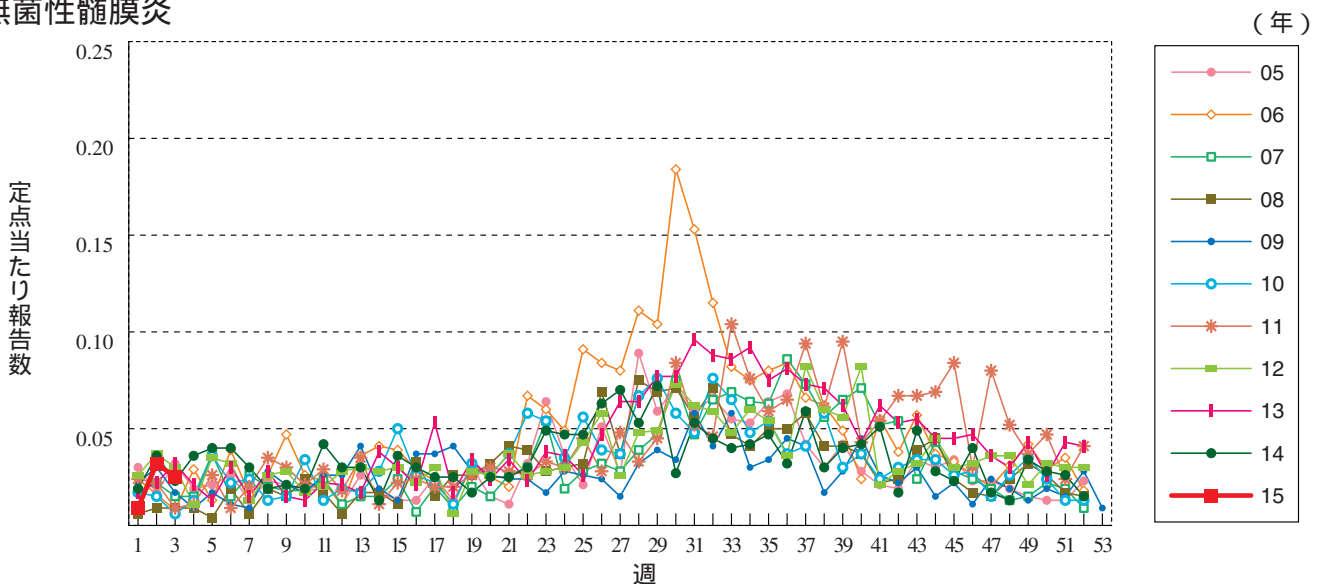
流行性角結膜炎



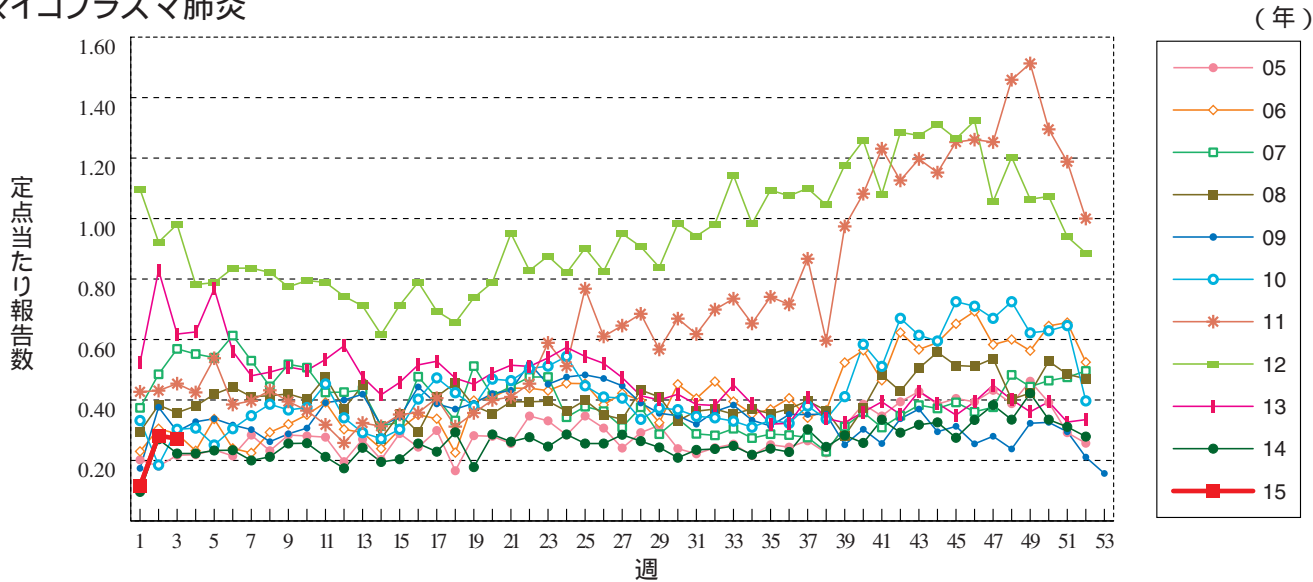
細菌性髄膜炎



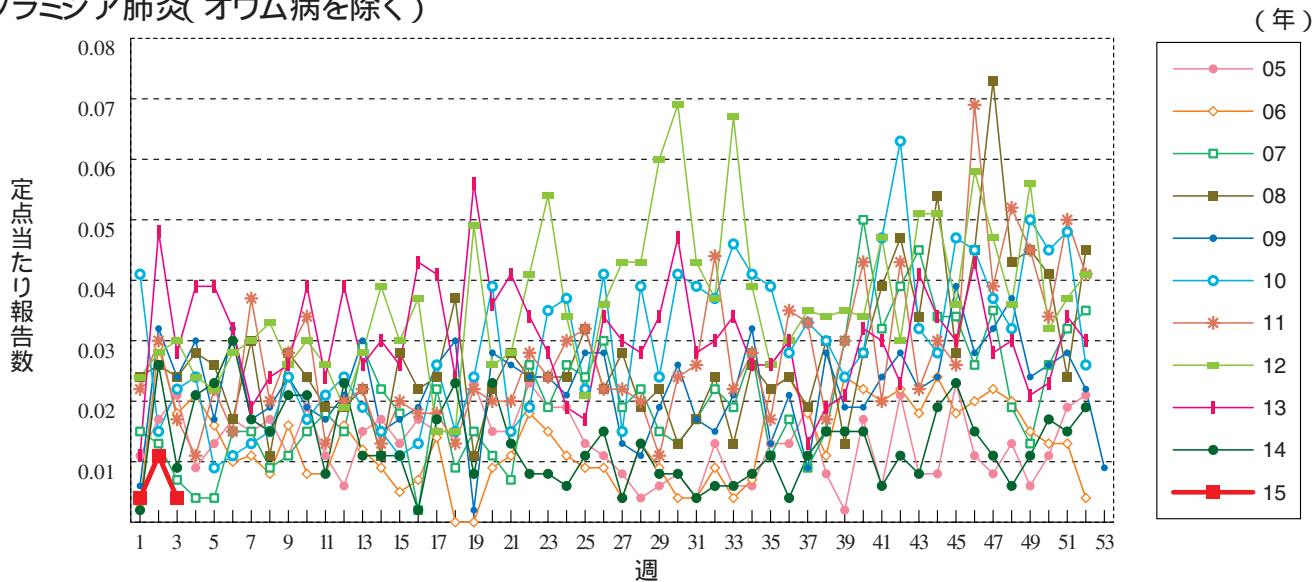
無菌性髄膜炎



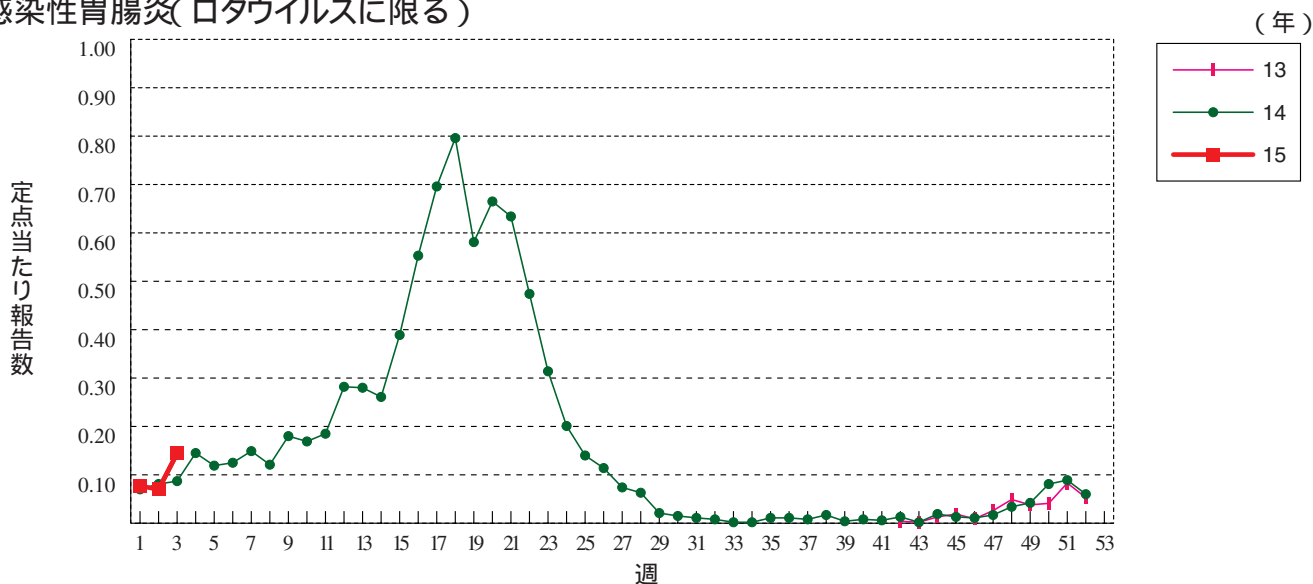
マイコプラズマ肺炎



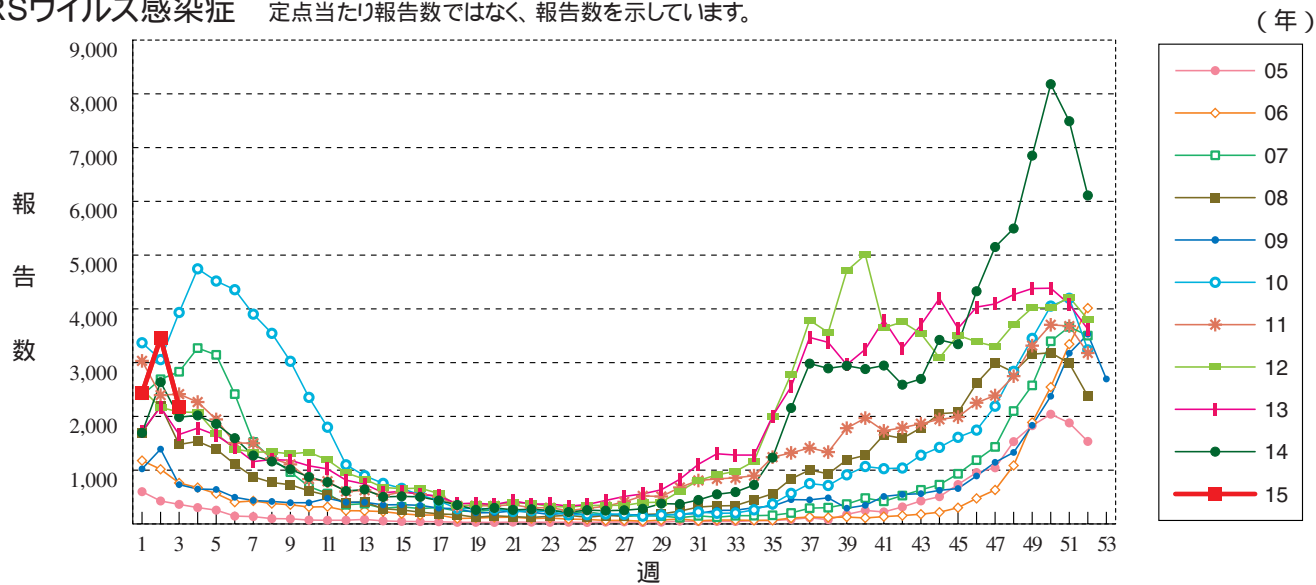
クラミジア肺炎(オウム病を除く)



感染性胃腸炎(ロタウイルスに限る)



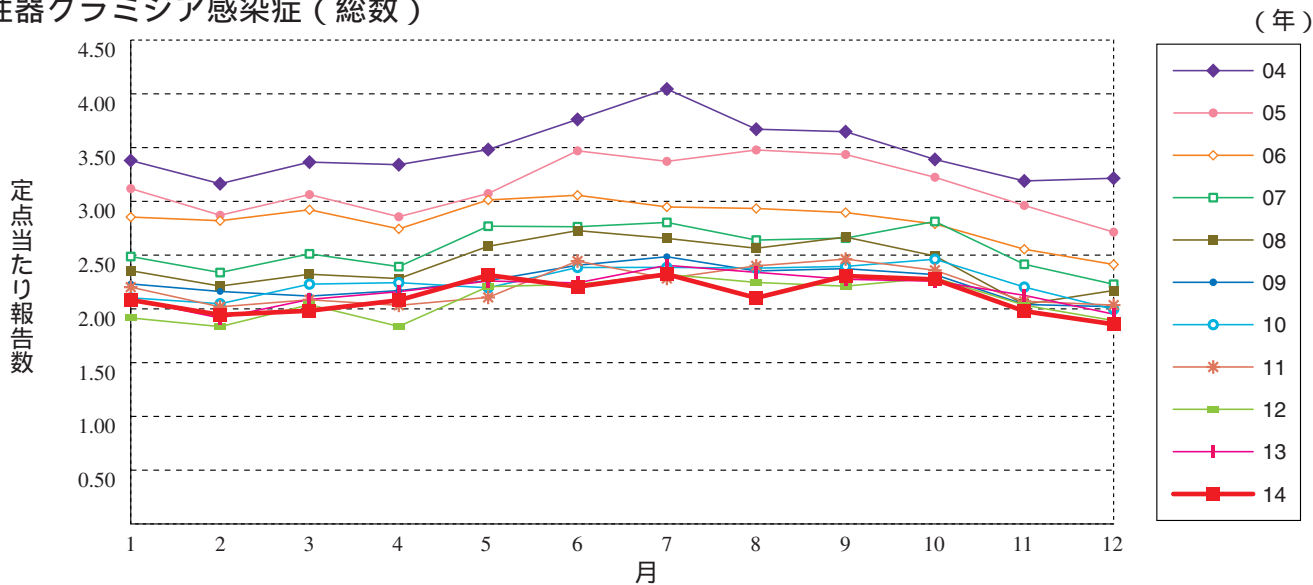
RSウイルス感染症 定点当たり報告数ではなく、報告数を示しています。



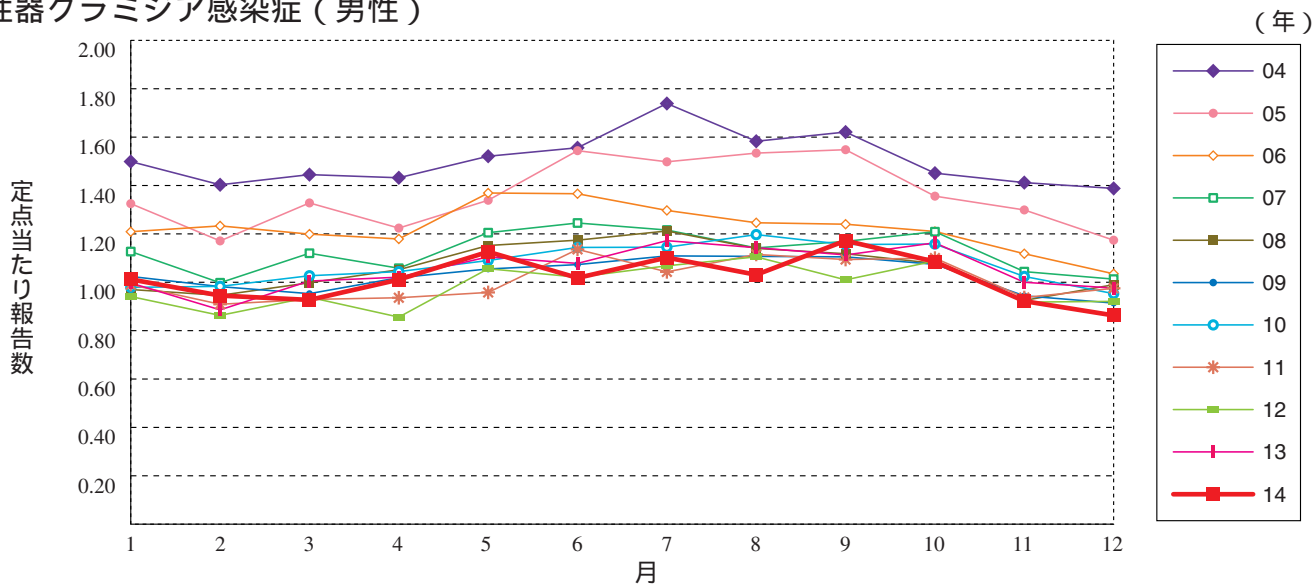


グラフ総覧(12月)

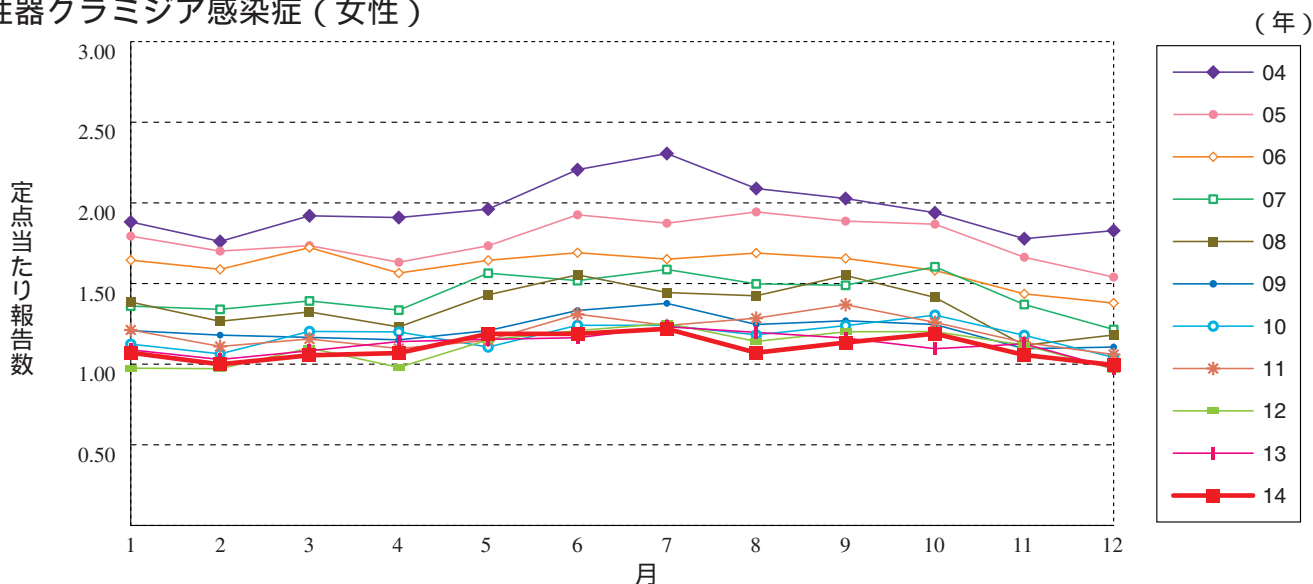
性器クラミジア感染症(総数)



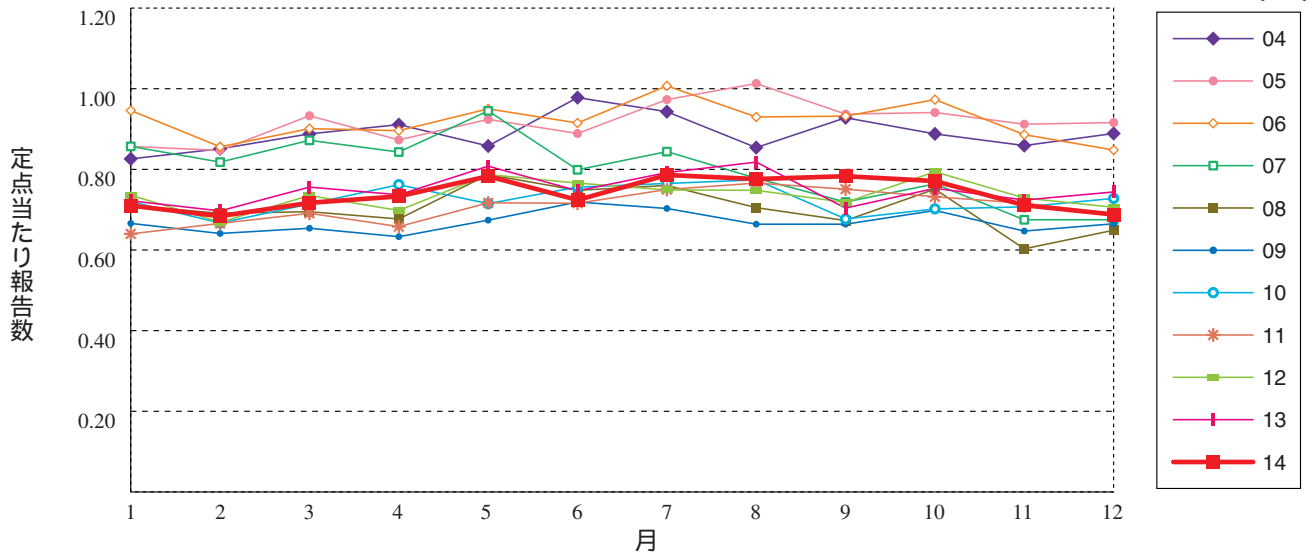
性器クラミジア感染症(男性)



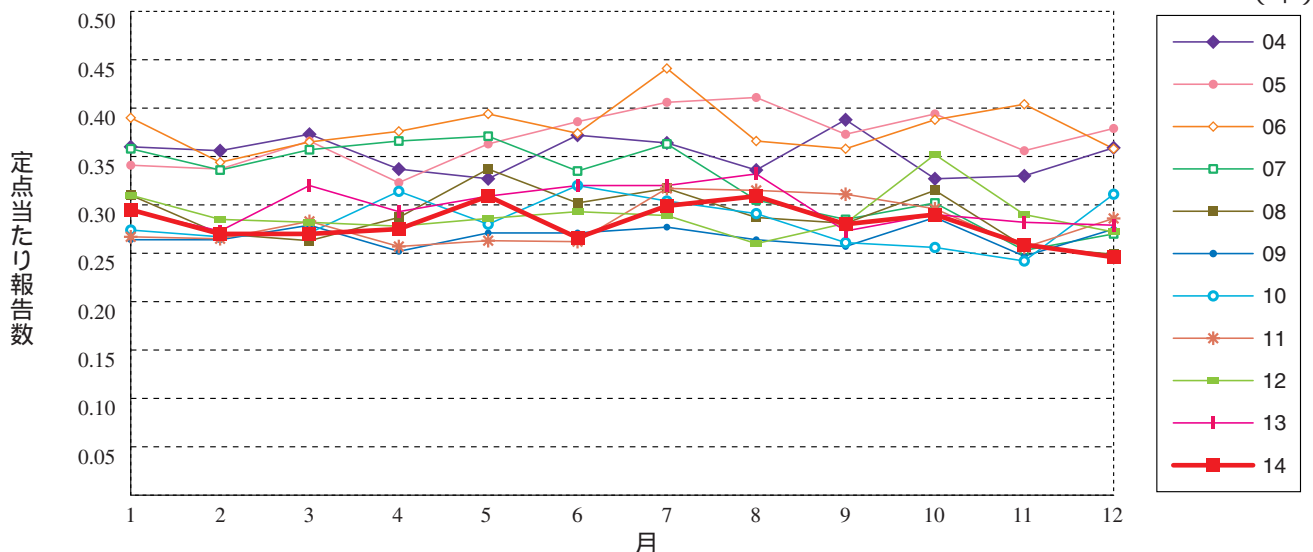
性器クラミジア感染症(女性)



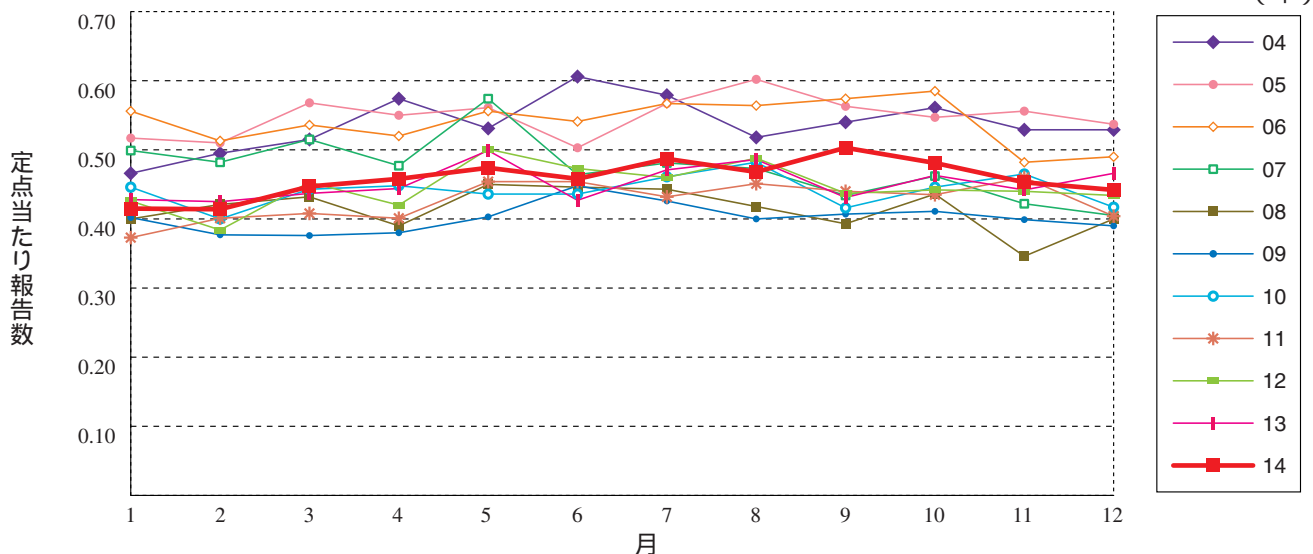
性器ヘルペスウイルス感染症（総数）



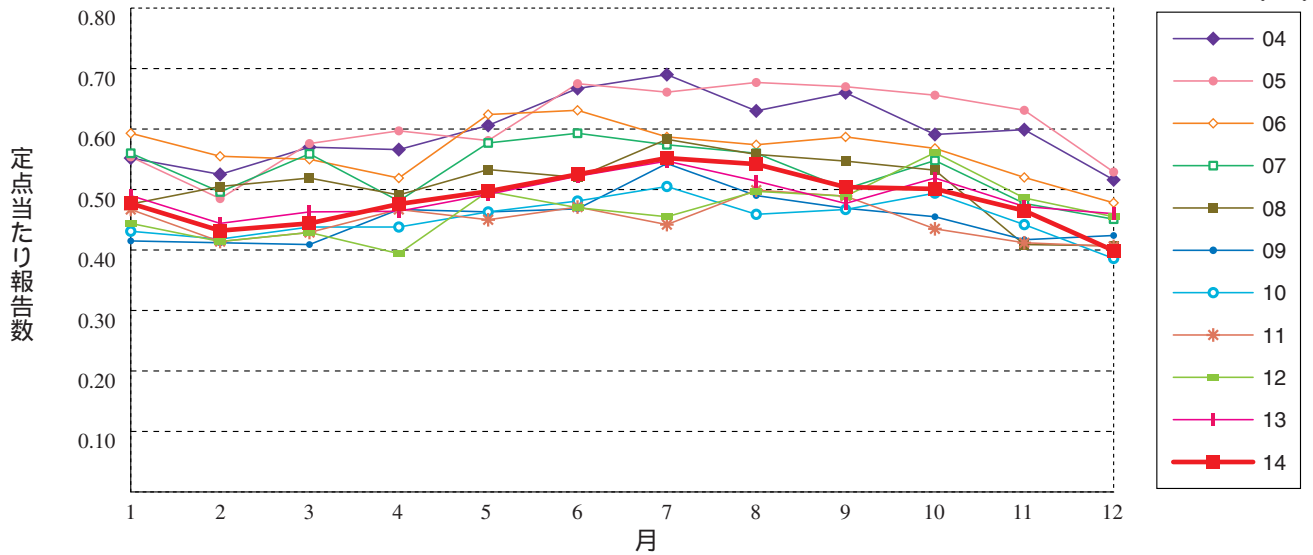
性器ヘルペスウイルス感染症（男性）



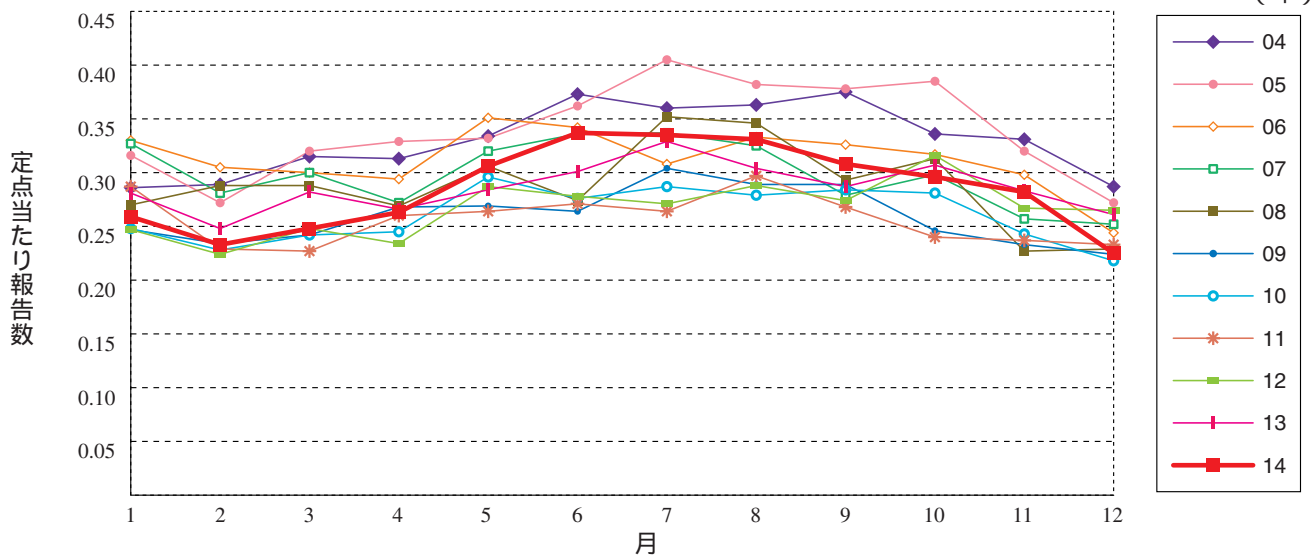
性器ヘルペスウイルス感染症（女性）



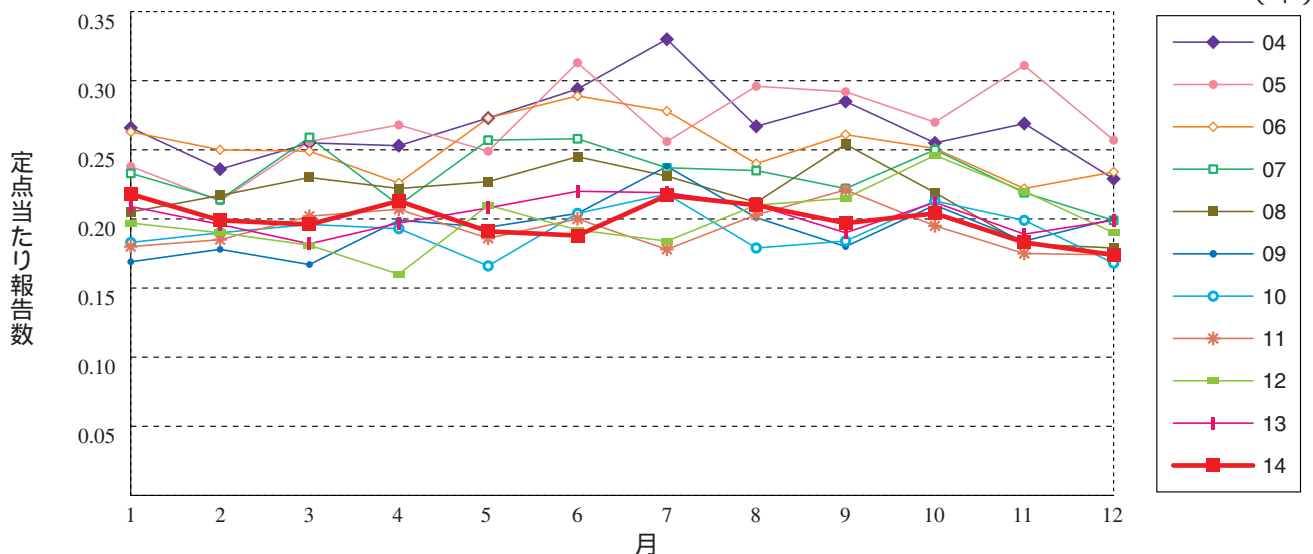
尖圭コンジローマ (総数)



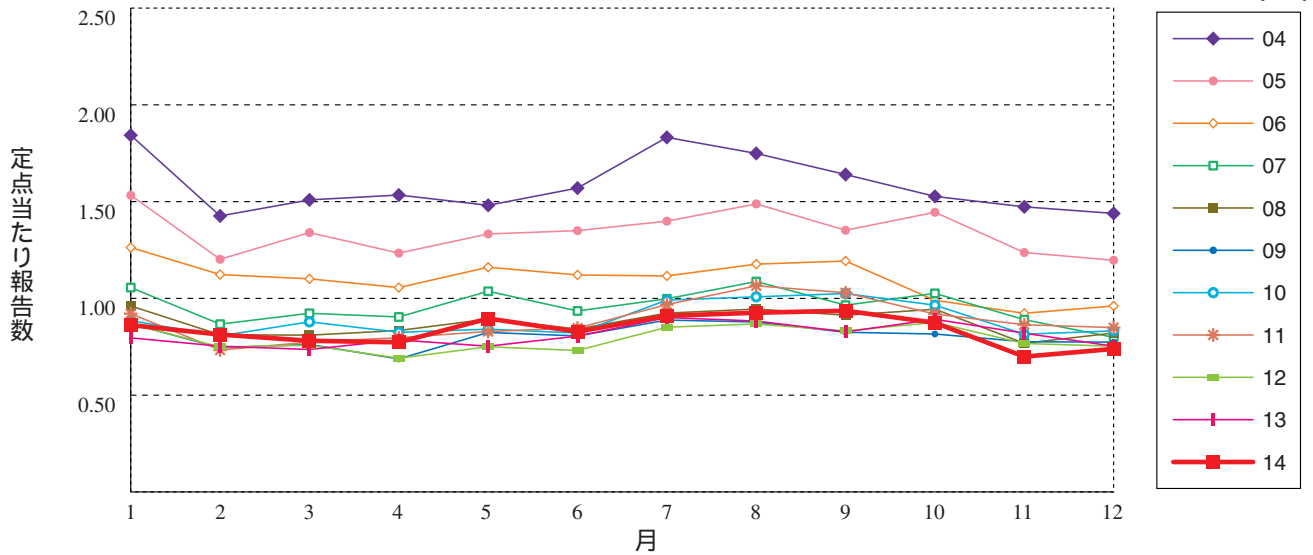
尖圭コンジローマ (男性)



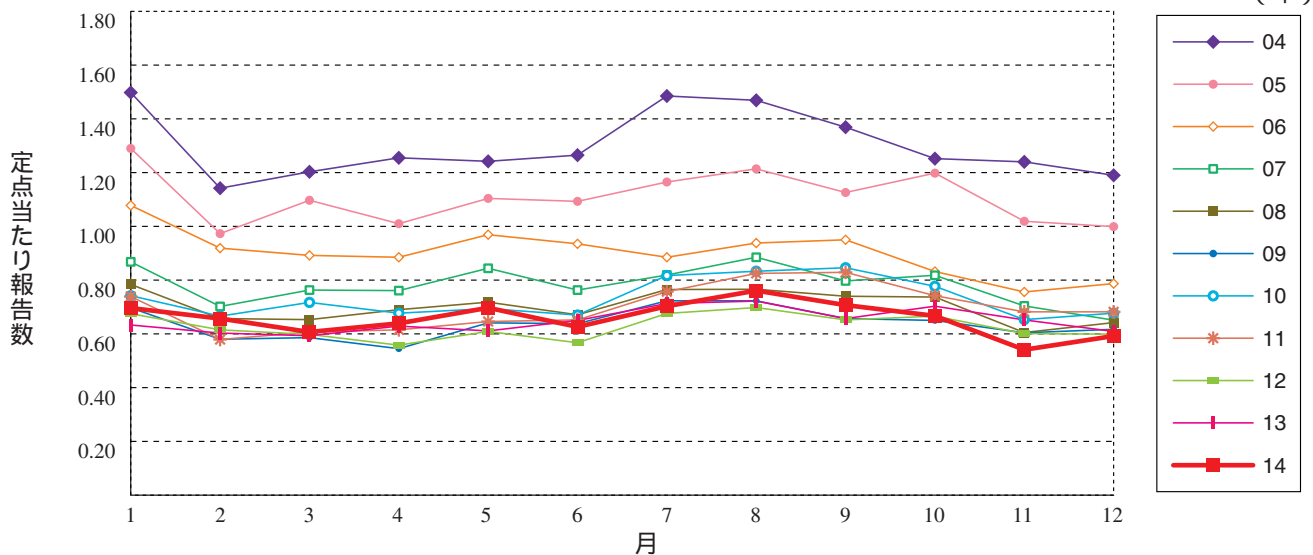
尖圭コンジローマ (女性)



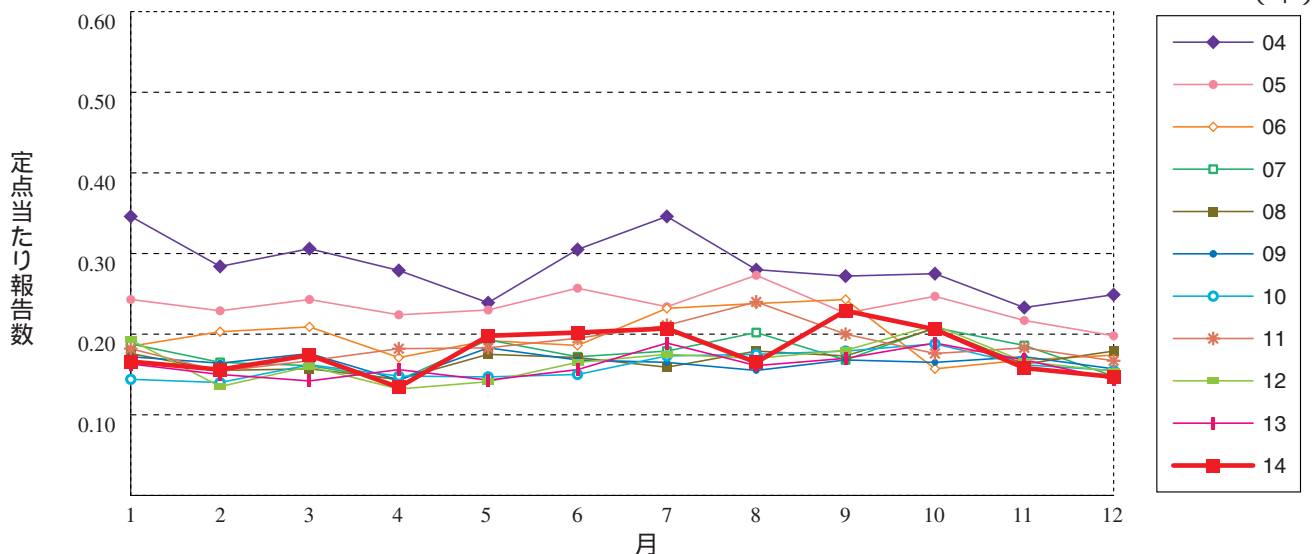
淋菌感染症 (総数)



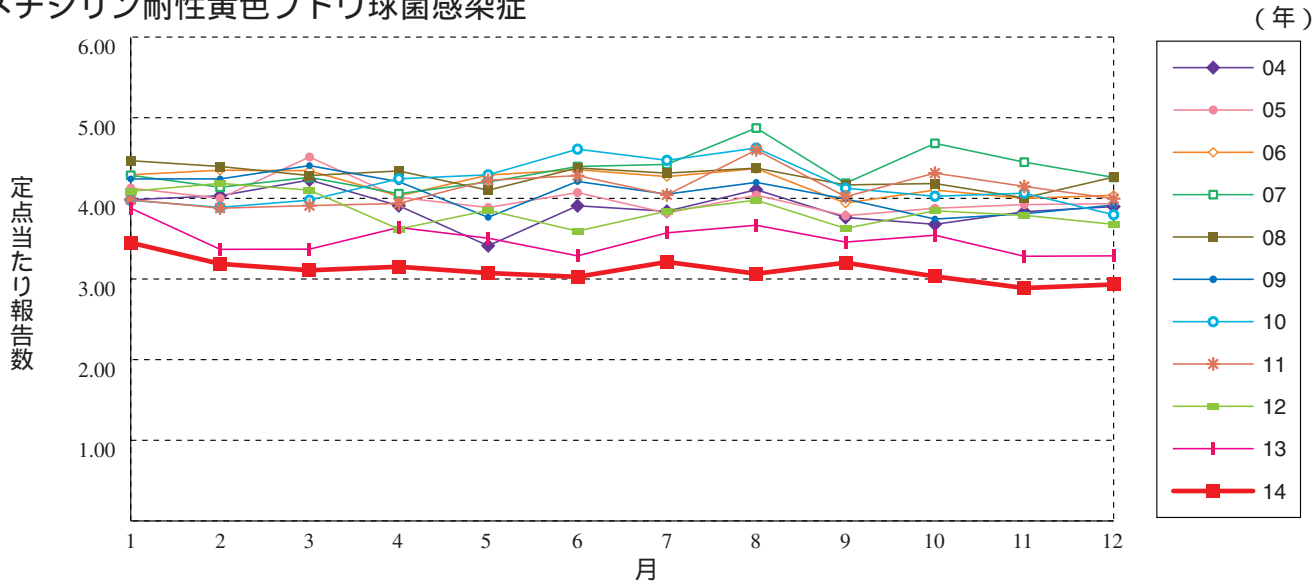
淋菌感染症 (男性)



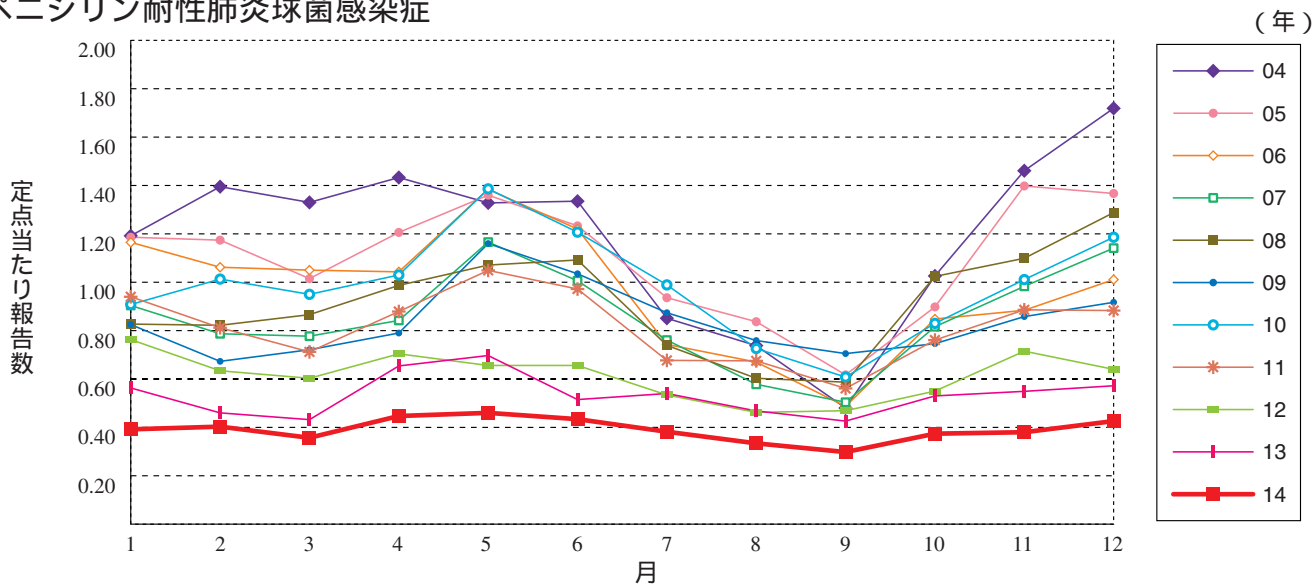
淋菌感染症 (女性)



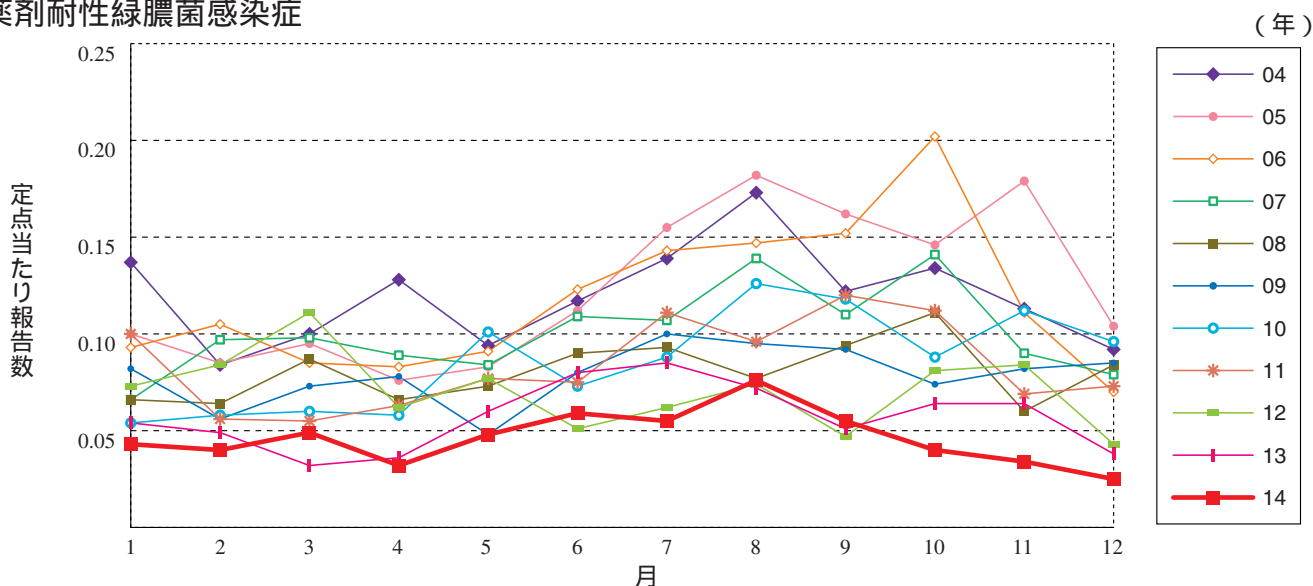
メチシリン耐性黄色ブドウ球菌感染症



ペニシリン耐性肺炎球菌感染症



薬剤耐性緑膿菌感染症





12月のデータ

注)1月9日集計分

報告数・定点当り報告数, 疾病・都道府県・性別(総数)

2014年12月

	性器クラミジア感染症		性器ヘルペスウイルス感染症		尖圭コンジローマ		淋菌感染症		メチシリン耐性黄色ブドウ球菌感染症		ペニシリン耐性肺炎球菌感染症		薬剤耐性緑膿菌感染症	
	報告数	定点当り	報告数	定点当り	報告数	定点当り	報告数	定点当り	報告数	定点当り	報告数	定点当り	報告数	定点当り
総数	1785	1.86	661	0.69	383	0.40	710	0.74	1384	2.93	201	0.43	12	0.03
北海道	126	3.07	42	1.02	21	0.51	40	0.98	59	2.68	1	0.05	-	-
青森県	18	1.38	9	0.69	2	0.15	5	0.38	13	2.17	-	-	-	-
岩手県	22	1.47	7	0.47	5	0.33	8	0.53	36	1.89	14	0.74	-	-
宮城県	43	2.53	11	0.65	11	0.65	24	1.41	20	1.67	1	0.08	1	0.08
秋田県	13	0.93	10	0.71	3	0.21	4	0.29	37	4.63	11	1.38	1	0.13
山形県	27	2.70	2	0.20	2	0.20	2	0.20	14	1.75	-	-	-	-
福島県	49	3.27	19	1.27	10	0.67	21	1.40	52	7.43	5	0.71	1	0.14
茨城県	46	2.09	16	0.73	3	0.14	15	0.68	9	0.69	-	-	1	0.08
栃木県	17	1.00	6	0.35	8	0.47	16	0.94	13	1.86	-	-	-	-
群馬県	71	3.09	9	0.39	11	0.48	6	0.26	24	3.00	7	0.88	-	-
埼玉県	113	2.02	44	0.79	15	0.27	53	0.95	11	1.10	-	-	-	-
千葉県	53	1.33	32	0.80	12	0.30	21	0.53	27	3.00	7	0.78	-	-
東京都	177	3.54	95	1.90	69	1.38	98	1.96	70	2.80	9	0.36	2	0.08
神奈川県	57	1.04	21	0.38	20	0.36	18	0.33	14	1.40	3	0.30	-	-
新潟県	15	1.00	6	0.40	3	0.20	10	0.67	90	6.92	18	1.38	2	0.15
富山県	9	0.90	7	0.70	3	0.30	8	0.80	10	2.00	3	0.60	-	-
石川県	17	1.70	5	0.50	1	0.10	10	1.00	23	4.60	-	-	-	-
福井県	2	0.40	2	0.40	3	0.60	1	0.20	15	2.50	13	2.17	-	-
山梨県	9	1.00	8	0.89	1	0.11	-	-	13	1.30	-	-	-	-
長野県	22	1.57	3	0.21	3	0.21	5	0.36	18	1.64	6	0.55	-	-
岐阜県	17	1.13	9	0.60	6	0.40	10	0.67	11	2.20	-	-	1	0.20
静岡県	52	1.73	15	0.50	10	0.33	6	0.20	35	3.50	-	-	-	-
愛知県	109	1.68	56	0.86	19	0.29	39	0.60	67	4.47	9	0.60	-	-
三重県	11	0.65	3	0.18	1	0.06	3	0.18	48	5.33	1	0.11	1	0.11
滋賀県	6	0.67	3	0.33	2	0.22	2	0.22	18	2.57	-	-	-	-
京都府	30	1.30	6	0.26	7	0.30	3	0.13	9	1.29	-	-	-	-
大阪府	171	2.59	52	0.79	46	0.70	71	1.08	65	3.61	9	0.50	-	-
兵庫県	59	1.28	18	0.39	11	0.24	22	0.48	32	2.91	2	0.18	-	-
奈良県	7	0.78	-	-	5	0.56	6	0.67	32	5.33	17	2.83	-	-
和歌山県	17	2.13	6	0.75	4	0.50	10	1.25	29	2.64	-	-	-	-
鳥取県	16	2.29	11	1.57	4	0.57	5	0.71	12	2.40	3	0.60	-	-
島根県	10	1.67	2	0.33	1	0.17	8	1.33	25	3.13	-	-	1	0.13
岡山県	22	1.29	6	0.35	8	0.47	14	0.82	20	4.00	-	-	-	-
広島県	51	2.22	14	0.61	14	0.61	19	0.83	57	2.71	20	0.95	-	-
山口県	26	2.17	16	1.33	4	0.33	13	1.08	49	5.44	8	0.89	-	-
徳島県	27	4.50	17	2.83	5	0.83	5	0.83	25	3.57	2	0.29	-	-
香川県	20	1.33	12	0.80	5	0.33	2	0.13	11	2.20	2	0.40	-	-
愛媛県	2	0.18	1	0.09	2	0.18	3	0.27	9	1.50	-	-	-	-
高知県	6	1.00	1	0.17	-	-	2	0.33	24	3.00	-	-	-	-
福岡県	82	2.22	18	0.49	9	0.24	44	1.19	29	1.93	4	0.27	-	-
佐賀県	17	2.83	4	0.67	-	-	9	1.50	25	4.17	-	-	-	-
長崎県	9	0.90	2	0.20	3	0.30	4	0.40	57	4.75	2	0.17	-	-
熊本県	41	2.56	21	1.31	6	0.38	20	1.25	20	1.33	4	0.27	-	-
大分県	19	1.90	2	0.20	1	0.10	3	0.30	55	5.00	6	0.55	-	-
宮崎県	25	1.92	1	0.08	1	0.08	10	0.77	19	2.71	1	0.14	1	0.14
鹿児島県	23	1.44	7	0.44	-	-	12	0.75	14	1.17	-	-	-	-
沖縄県	4	0.36	4	0.36	3	0.27	-	-	19	2.71	13	1.86	-	-

報告数・定点当り報告数, 疾病・都道府県・性別(男)

2014年12月

	性器クラミジア感染症		性器ヘルペスウイルス感染症		尖圭コンジローマ		淋菌感染症		メチシリン耐性黄色ブドウ球菌感染症		ペニシリン耐性肺炎球菌感染症		薬剤耐性緑膿菌感染症	
	報告数	定点当り	報告数	定点当り	報告数	定点当り	報告数	定点当り	報告数	定点当り	報告数	定点当り	報告数	定点当り
総数	829	0.86	236	0.25	216	0.22	569	0.59	883	1.87	119	0.25	8	0.02
北海道	36	0.88	9	0.22	5	0.12	21	0.51	38	1.73	-	-	-	-
青森県	9	0.69	2	0.15	1	0.08	4	0.31	9	1.50	-	-	-	-
岩手県	14	0.93	3	0.20	2	0.13	7	0.47	23	1.21	9	0.47	-	-
宮城県	26	1.53	5	0.29	8	0.47	22	1.29	17	1.42	-	-	1	0.08
秋田県	7	0.50	5	0.36	3	0.21	4	0.29	19	2.38	5	0.63	-	-
山形県	8	0.80	-	-	-	-	2	0.20	6	0.75	-	-	-	-
福島県	25	1.67	4	0.27	2	0.13	20	1.33	42	6.00	3	0.43	1	0.14
茨城県	22	1.00	6	0.27	2	0.09	10	0.45	4	0.31	-	-	-	-
栃木県	13	0.76	3	0.18	6	0.35	16	0.94	10	1.43	-	-	-	-
群馬県	32	1.39	2	0.09	3	0.13	5	0.22	16	2.00	5	0.63	-	-
埼玉県	52	0.93	13	0.23	3	0.05	48	0.86	6	0.60	-	-	-	-
千葉県	20	0.50	7	0.18	9	0.23	17	0.43	20	2.22	4	0.44	-	-
東京都	85	1.70	64	1.28	49	0.98	60	1.20	46	1.84	6	0.24	2	0.08
神奈川県	31	0.56	16	0.29	11	0.20	18	0.33	12	1.20	1	0.10	-	-
新潟県	10	0.67	2	0.13	3	0.20	10	0.67	58	4.46	12	0.92	1	0.08
富山県	4	0.40	-	-	2	0.20	5	0.50	6	1.20	1	0.20	-	-
石川県	8	0.80	1	0.10	-	-	7	0.70	11	2.20	-	-	-	-
福井県	1	0.20	-	-	2	0.40	1	0.20	8	1.33	10	1.67	-	-
山梨県	-	-	-	-	-	-	-	-	12	1.20	-	-	-	-
長野県	10	0.71	3	0.21	2	0.14	3	0.21	12	1.09	3	0.27	-	-
岐阜県	10	0.67	6	0.40	6	0.40	9	0.60	7	1.40	-	-	-	-
静岡県	11	0.37	5	0.17	4	0.13	3	0.10	24	2.40	-	-	-	-
愛知県	63	0.97	13	0.20	14	0.22	33	0.51	37	2.47	5	0.33	-	-
三重県	1	0.06	1	0.06	1	0.06	3	0.18	32	3.56	1	0.11	1	0.11
滋賀県	1	0.11	-	-	-	-	1	0.11	9	1.29	-	-	-	-
京都府	7	0.30	1	0.04	2	0.09	2	0.09	5	0.71	-	-	-	-
大阪府	79	1.20	17	0.26	22	0.33	57	0.86	47	2.61	6	0.33	-	-
兵庫県	35	0.76	2	0.04	8	0.17	21	0.46	14	1.27	1	0.09	-	-
奈良県	5	0.56	-	-	3	0.33	6	0.67	21	3.50	12	2.00	-	-
和歌山県	8	1.00	4	0.50	4	0.50	10	1.25	19	1.73	-	-	-	-
鳥取県	12	1.71	4	0.57	3	0.43	4	0.57	8	1.60	-	-	-	-
島根県	8	1.33	2	0.33	1	0.17	8	1.33	12	1.50	-	-	1	0.13
岡山県	6	0.35	1	0.06	4	0.24	8	0.47	11	2.20	-	-	-	-
広島県	28	1.22	2	0.09	9	0.39	17	0.74	33	1.57	11	0.52	-	-
山口県	9	0.75	3	0.25	1	0.08	11	0.92	34	3.78	2	0.22	-	-
徳島県	19	3.17	8	1.33	5	0.83	5	0.83	17	2.43	1	0.14	-	-
香川県	4	0.27	2	0.13	1	0.07	2	0.13	8	1.60	2	0.40	-	-
愛媛県	2	0.18	1	0.09	2	0.18	3	0.27	5	0.83	-	-	-	-
高知県	1	0.17	-	-	-	-	2	0.33	18	2.25	-	-	-	-
福岡県	40	1.08	7	0.19	5	0.14	32	0.86	21	1.40	2	0.13	-	-
佐賀県	11	1.83	-	-	-	-	9	1.50	14	2.33	-	-	-	-
長崎県	4	0.40	1	0.10	2	0.20	4	0.40	38	3.17	1	0.08	-	-
熊本県	12	0.75	7	0.44	3	0.19	16	1.00	9	0.60	3	0.20	-	-
大分県	9	0.90	1	0.10	1	0.10	2	0.20	34	3.09	4	0.36	-	-
宮崎県	18	1.38	1	0.08	-	-	10	0.77	10	1.43	-	-	1	0.14
鹿児島県	12	0.75	-	-	-	-	11	0.69	9	0.75	-	-	-	-
沖縄県	1	0.09	2	0.18	2	0.18	-	-	12	1.71	9	1.29	-	-

報告数・定点当り報告数, 疾病・都道府県・性別(女)

2014年12月

	性器クラミジア感染症		性器ヘルペスウイルス感染症		尖圭コンジローマ		淋菌感染症		メチシリン耐性黄色ブドウ球菌感染症		ペニシリン耐性肺炎球菌感染症		薬剤耐性緑膿菌感染症	
	報告数	定点当り	報告数	定点当り	報告数	定点当り	報告数	定点当り	報告数	定点当り	報告数	定点当り	報告数	定点当り
総数	956	0.99	425	0.44	167	0.17	141	0.15	501	1.06	82	0.17	4	0.01
北海道	90	2.20	33	0.80	16	0.39	19	0.46	21	0.95	1	0.05	-	-
青森県	9	0.69	7	0.54	1	0.08	1	0.08	4	0.67	-	-	-	-
岩手県	8	0.53	4	0.27	3	0.20	1	0.07	13	0.68	5	0.26	-	-
宮城県	17	1.00	6	0.35	3	0.18	2	0.12	3	0.25	1	0.08	-	-
秋田県	6	0.43	5	0.36	-	-	-	-	18	2.25	6	0.75	1	0.13
山形県	19	1.90	2	0.20	2	0.20	-	-	8	1.00	-	-	-	-
福島県	24	1.60	15	1.00	8	0.53	1	0.07	10	1.43	2	0.29	-	-
茨城県	24	1.09	10	0.45	1	0.05	5	0.23	5	0.38	-	-	1	0.08
栃木県	4	0.24	3	0.18	2	0.12	-	-	3	0.43	-	-	-	-
群馬県	39	1.70	7	0.30	8	0.35	1	0.04	8	1.00	2	0.25	-	-
埼玉県	61	1.09	31	0.55	12	0.21	5	0.09	5	0.50	-	-	-	-
千葉県	33	0.83	25	0.63	3	0.08	4	0.10	7	0.78	3	0.33	-	-
東京都	92	1.84	31	0.62	20	0.40	38	0.76	24	0.96	3	0.12	-	-
神奈川県	26	0.47	5	0.09	9	0.16	-	-	2	0.20	2	0.20	-	-
新潟県	5	0.33	4	0.27	-	-	-	-	32	2.46	6	0.46	1	0.08
富山県	5	0.50	7	0.70	1	0.10	3	0.30	4	0.80	2	0.40	-	-
石川県	9	0.90	4	0.40	1	0.10	3	0.30	12	2.40	-	-	-	-
福井県	1	0.20	2	0.40	1	0.20	-	-	7	1.17	3	0.50	-	-
山梨県	9	1.00	8	0.89	1	0.11	-	-	1	0.10	-	-	-	-
長野県	12	0.86	-	-	1	0.07	2	0.14	6	0.55	3	0.27	-	-
岐阜県	7	0.47	3	0.20	-	-	1	0.07	4	0.80	-	-	1	0.20
静岡県	41	1.37	10	0.33	6	0.20	3	0.10	11	1.10	-	-	-	-
愛知県	46	0.71	43	0.66	5	0.08	6	0.09	30	2.00	4	0.27	-	-
三重県	10	0.59	2	0.12	-	-	-	-	16	1.78	-	-	-	-
滋賀県	5	0.56	3	0.33	2	0.22	1	0.11	9	1.29	-	-	-	-
京都府	23	1.00	5	0.22	5	0.22	1	0.04	4	0.57	-	-	-	-
大阪府	92	1.39	35	0.53	24	0.36	14	0.21	18	1.00	3	0.17	-	-
兵庫県	24	0.52	16	0.35	3	0.07	1	0.02	18	1.64	1	0.09	-	-
奈良県	2	0.22	-	-	2	0.22	-	-	11	1.83	5	0.83	-	-
和歌山県	9	1.13	2	0.25	-	-	-	-	10	0.91	-	-	-	-
鳥取県	4	0.57	7	1.00	1	0.14	1	0.14	4	0.80	3	0.60	-	-
島根県	2	0.33	-	-	-	-	-	-	13	1.63	-	-	-	-
岡山県	16	0.94	5	0.29	4	0.24	6	0.35	9	1.80	-	-	-	-
広島県	23	1.00	12	0.52	5	0.22	2	0.09	24	1.14	9	0.43	-	-
山口県	17	1.42	13	1.08	3	0.25	2	0.17	15	1.67	6	0.67	-	-
徳島県	8	1.33	9	1.50	-	-	-	-	8	1.14	1	0.14	-	-
香川県	16	1.07	10	0.67	4	0.27	-	-	3	0.60	-	-	-	-
愛媛県	-	-	-	-	-	-	-	-	4	0.67	-	-	-	-
高知県	5	0.83	1	0.17	-	-	-	-	6	0.75	-	-	-	-
福岡県	42	1.14	11	0.30	4	0.11	12	0.32	8	0.53	2	0.13	-	-
佐賀県	6	1.00	4	0.67	-	-	-	-	11	1.83	-	-	-	-
長崎県	5	0.50	1	0.10	1	0.10	-	-	19	1.58	1	0.08	-	-
熊本県	29	1.81	14	0.88	3	0.19	4	0.25	11	0.73	1	0.07	-	-
大分県	10	1.00	1	0.10	-	-	1	0.10	21	1.91	2	0.18	-	-
宮崎県	7	0.54	-	-	1	0.08	-	-	9	1.29	1	0.14	-	-
鹿児島県	11	0.69	7	0.44	-	-	1	0.06	5	0.42	-	-	-	-
沖縄県	3	0.27	2	0.18	1	0.09	-	-	7	1.00	4	0.57	-	-



3週のデータ

注) 表中の報告数は1月21日集計分であり、その後の報告は次週以降の累積に反映されます。
 新型インフルエンザは掲載していません。

報告数・累積報告数、疾病・都道府県別

2015年3週

	エボラ出血熱		クリミア・コンゴ出血熱		痘 瘡		南米出血熱		ペ スト		マールブルグ病		ラッサ熱		急性灰白髄炎		結 核	
	報告数	累積	報告数	累積	報告数	累積	報告数	累積	報告数	累積	報告数	累積	報告数	累積	報告数	累積	報告数	累積
総 数	-	-	-	-	-	-	-	-	-	-	-	-	-	-	-	-	256	753
北海道	-	-	-	-	-	-	-	-	-	-	-	-	-	-	-	-	-	14
青森県	-	-	-	-	-	-	-	-	-	-	-	-	-	-	-	-	5	11
岩手県	-	-	-	-	-	-	-	-	-	-	-	-	-	-	-	-	-	3
宮城県	-	-	-	-	-	-	-	-	-	-	-	-	-	-	-	-	5	17
秋田県	-	-	-	-	-	-	-	-	-	-	-	-	-	-	-	-	-	5
山形県	-	-	-	-	-	-	-	-	-	-	-	-	-	-	-	-	3	6
福島県	-	-	-	-	-	-	-	-	-	-	-	-	-	-	-	-	2	15
茨城県	-	-	-	-	-	-	-	-	-	-	-	-	-	-	-	-	4	16
栃木県	-	-	-	-	-	-	-	-	-	-	-	-	-	-	-	-	1	9
群馬県	-	-	-	-	-	-	-	-	-	-	-	-	-	-	-	-	2	6
埼玉県	-	-	-	-	-	-	-	-	-	-	-	-	-	-	-	-	5	16
千葉県	-	-	-	-	-	-	-	-	-	-	-	-	-	-	-	-	17	39
東京都	-	-	-	-	-	-	-	-	-	-	-	-	-	-	-	-	48	138
神奈川県	-	-	-	-	-	-	-	-	-	-	-	-	-	-	-	-	21	45
新潟県	-	-	-	-	-	-	-	-	-	-	-	-	-	-	-	-	2	12
富山県	-	-	-	-	-	-	-	-	-	-	-	-	-	-	-	-	2	7
石川県	-	-	-	-	-	-	-	-	-	-	-	-	-	-	-	-	1	9
福井県	-	-	-	-	-	-	-	-	-	-	-	-	-	-	-	-	-	-
山梨県	-	-	-	-	-	-	-	-	-	-	-	-	-	-	-	-	2	7
長野県	-	-	-	-	-	-	-	-	-	-	-	-	-	-	-	-	6	15
岐阜県	-	-	-	-	-	-	-	-	-	-	-	-	-	-	-	-	8	19
静岡県	-	-	-	-	-	-	-	-	-	-	-	-	-	-	-	-	1	16
愛知県	-	-	-	-	-	-	-	-	-	-	-	-	-	-	-	-	24	55
三重県	-	-	-	-	-	-	-	-	-	-	-	-	-	-	-	-	1	11
滋賀県	-	-	-	-	-	-	-	-	-	-	-	-	-	-	-	-	5	12
京都府	-	-	-	-	-	-	-	-	-	-	-	-	-	-	-	-	7	24
大阪府	-	-	-	-	-	-	-	-	-	-	-	-	-	-	-	-	18	51
兵庫県	-	-	-	-	-	-	-	-	-	-	-	-	-	-	-	-	12	30
奈良県	-	-	-	-	-	-	-	-	-	-	-	-	-	-	-	-	3	8
和歌山県	-	-	-	-	-	-	-	-	-	-	-	-	-	-	-	-	-	-
鳥取県	-	-	-	-	-	-	-	-	-	-	-	-	-	-	-	-	-	-
島根県	-	-	-	-	-	-	-	-	-	-	-	-	-	-	-	-	-	3
岡山県	-	-	-	-	-	-	-	-	-	-	-	-	-	-	-	-	3	11
広島県	-	-	-	-	-	-	-	-	-	-	-	-	-	-	-	-	4	10
山口県	-	-	-	-	-	-	-	-	-	-	-	-	-	-	-	-	2	10
徳島県	-	-	-	-	-	-	-	-	-	-	-	-	-	-	-	-	4	5
香川県	-	-	-	-	-	-	-	-	-	-	-	-	-	-	-	-	-	4
愛媛県	-	-	-	-	-	-	-	-	-	-	-	-	-	-	-	-	4	9
高知県	-	-	-	-	-	-	-	-	-	-	-	-	-	-	-	-	2	5
福岡県	-	-	-	-	-	-	-	-	-	-	-	-	-	-	-	-	14	29
佐賀県	-	-	-	-	-	-	-	-	-	-	-	-	-	-	-	-	2	6
長崎県	-	-	-	-	-	-	-	-	-	-	-	-	-	-	-	-	2	4
熊本県	-	-	-	-	-	-	-	-	-	-	-	-	-	-	-	-	-	3
大分県	-	-	-	-	-	-	-	-	-	-	-	-	-	-	-	-	5	10
宮崎県	-	-	-	-	-	-	-	-	-	-	-	-	-	-	-	-	5	10
鹿児島県	-	-	-	-	-	-	-	-	-	-	-	-	-	-	-	-	4	14
沖縄県	-	-	-	-	-	-	-	-	-	-	-	-	-	-	-	-	-	4

*病原体がSARSコロナウイルスであるものに限る。

報告数・累積報告数, 疾病・都道府県別

2015年3週

	ジフテリア		重症急性呼吸器症候群*		鳥インフルエンザ (H5N1)		コレラ		細菌性赤痢		腸管出血性大腸菌感染症		腸チフス		パラチフス		E型肝炎	
	報告数	累積	報告数	累積	報告数	累積	報告数	累積	報告数	累積	報告数	累積	報告数	累積	報告数	累積	報告数	累積
総数	-	-	-	-	-	-	-	-	4	4	21	44	-	1	-	1	1	5
北海道	-	-	-	-	-	-	-	-	-	-	-	1	-	-	-	-	-	2
青森県	-	-	-	-	-	-	-	-	-	-	-	-	-	-	-	-	-	-
岩手県	-	-	-	-	-	-	-	-	-	-	-	-	-	-	-	-	-	-
宮城県	-	-	-	-	-	-	-	-	-	-	-	-	-	-	-	-	-	-
秋田県	-	-	-	-	-	-	-	-	-	-	-	-	-	-	-	-	-	-
山形県	-	-	-	-	-	-	-	-	-	-	1	1	-	-	-	-	-	-
福島県	-	-	-	-	-	-	-	-	-	-	1	1	-	-	-	-	-	-
茨城県	-	-	-	-	-	-	-	-	-	1	1	1	-	-	-	-	-	-
栃木県	-	-	-	-	-	-	-	-	-	-	-	-	-	-	-	-	-	-
群馬県	-	-	-	-	-	-	-	-	-	-	-	-	-	-	-	-	1	1
埼玉県	-	-	-	-	-	-	-	-	-	-	-	4	-	-	-	-	-	-
千葉県	-	-	-	-	-	-	-	-	-	-	1	2	-	-	-	-	-	2
東京都	-	-	-	-	-	-	-	-	1	3	3	-	1	-	1	-	-	-
神奈川県	-	-	-	-	-	-	-	-	-	-	1	3	-	-	-	-	-	-
新潟県	-	-	-	-	-	-	-	-	-	-	-	-	-	-	-	-	-	-
富山県	-	-	-	-	-	-	-	-	-	-	-	-	-	-	-	-	-	-
石川県	-	-	-	-	-	-	-	-	-	-	1	2	-	-	-	-	-	-
福井県	-	-	-	-	-	-	-	-	-	-	-	-	-	-	-	-	-	-
山梨県	-	-	-	-	-	-	-	-	-	-	-	-	-	-	-	-	-	-
長野県	-	-	-	-	-	-	-	-	-	-	4	9	-	-	-	-	-	-
岐阜県	-	-	-	-	-	-	-	-	-	-	-	-	-	-	-	-	-	-
静岡県	-	-	-	-	-	-	-	-	1	-	-	-	-	-	-	-	-	-
愛知県	-	-	-	-	-	-	-	-	-	-	-	-	-	-	-	-	-	-
三重県	-	-	-	-	-	-	-	-	-	-	-	4	-	-	-	-	-	-
滋賀県	-	-	-	-	-	-	-	-	-	-	-	-	-	-	-	-	-	-
京都府	-	-	-	-	-	-	-	-	-	-	-	1	-	-	-	-	-	-
大阪府	-	-	-	-	-	-	-	-	1	1	3	-	-	-	-	-	-	-
兵庫県	-	-	-	-	-	-	-	-	-	-	1	1	-	-	-	-	-	-
奈良県	-	-	-	-	-	-	-	-	-	-	-	-	-	-	-	-	-	-
和歌山県	-	-	-	-	-	-	-	-	-	-	-	-	-	-	-	-	-	-
鳥取県	-	-	-	-	-	-	-	-	-	-	-	-	-	-	-	-	-	-
島根県	-	-	-	-	-	-	-	-	-	-	-	-	-	-	-	-	-	-
岡山県	-	-	-	-	-	-	-	-	-	-	1	1	-	-	-	-	-	-
広島県	-	-	-	-	-	-	-	-	-	-	-	-	-	-	-	-	-	-
山口県	-	-	-	-	-	-	-	-	-	-	-	-	-	-	-	-	-	-
徳島県	-	-	-	-	-	-	-	-	-	-	-	-	-	-	-	-	-	-
香川県	-	-	-	-	-	-	-	-	-	-	-	1	-	-	-	-	-	-
愛媛県	-	-	-	-	-	-	-	-	-	-	-	-	-	-	-	-	-	-
高知県	-	-	-	-	-	-	-	-	-	-	-	-	-	-	-	-	-	-
福岡県	-	-	-	-	-	-	-	-	-	-	3	3	-	-	-	-	-	-
佐賀県	-	-	-	-	-	-	-	-	-	-	1	1	-	-	-	-	-	-
長崎県	-	-	-	-	-	-	-	-	-	-	-	1	-	-	-	-	-	-
熊本県	-	-	-	-	-	-	-	-	-	-	1	1	-	-	-	-	-	-
大分県	-	-	-	-	-	-	-	-	-	-	-	-	-	-	-	-	-	-
宮崎県	-	-	-	-	-	-	-	-	-	-	-	-	-	-	-	-	-	-
鹿児島県	-	-	-	-	-	-	-	-	-	-	-	-	-	-	-	-	-	-
沖縄県	-	-	-	-	-	-	-	-	-	-	-	-	-	-	-	-	-	-

報告数・累積報告数, 疾病・都道府県別

2015年3週

	ウエストナイル熱		A型肝炎		エキノコックス症		黄熱		オウム病		オムスク出血熱		回帰熱		キャサナル森林病		Q熱	
	報告数	累積	報告数	累積	報告数	累積	報告数	累積	報告数	累積	報告数	累積	報告数	累積	報告数	累積	報告数	累積
総数	-	-	3	14	1	1	-	-	-	-	-	-	-	-	-	-	-	-
北海道	-	-	-	-	-	-	-	-	-	-	-	-	-	-	-	-	-	-
青森県	-	-	-	-	-	-	-	-	-	-	-	-	-	-	-	-	-	-
岩手県	-	-	-	-	-	-	-	-	-	-	-	-	-	-	-	-	-	-
宮城県	-	-	-	-	-	-	-	-	-	-	-	-	-	-	-	-	-	-
秋田県	-	-	-	-	-	-	-	-	-	-	-	-	-	-	-	-	-	-
山形県	-	-	-	-	-	-	-	-	-	-	-	-	-	-	-	-	-	-
福島県	-	-	-	-	-	-	-	-	-	-	-	-	-	-	-	-	-	-
茨城県	-	-	-	-	-	-	-	-	-	-	-	-	-	-	-	-	-	-
栃木県	-	-	-	-	-	-	-	-	-	-	-	-	-	-	-	-	-	-
群馬県	-	-	-	-	-	-	-	-	-	-	-	-	-	-	-	-	-	-
埼玉県	-	-	-	1	-	-	-	-	-	-	-	-	-	-	-	-	-	-
千葉県	-	-	-	2	-	-	-	-	-	-	-	-	-	-	-	-	-	-
東京都	-	-	1	2	1	1	-	-	-	-	-	-	-	-	-	-	-	-
神奈川県	-	-	-	-	-	-	-	-	-	-	-	-	-	-	-	-	-	-
新潟県	-	-	-	1	-	-	-	-	-	-	-	-	-	-	-	-	-	-
富山県	-	-	-	-	-	-	-	-	-	-	-	-	-	-	-	-	-	-
石川県	-	-	-	-	-	-	-	-	-	-	-	-	-	-	-	-	-	-
福井県	-	-	-	-	-	-	-	-	-	-	-	-	-	-	-	-	-	-
山梨県	-	-	1	2	-	-	-	-	-	-	-	-	-	-	-	-	-	-
長野県	-	-	-	-	-	-	-	-	-	-	-	-	-	-	-	-	-	-
岐阜県	-	-	-	-	-	-	-	-	-	-	-	-	-	-	-	-	-	-
静岡県	-	-	-	1	-	-	-	-	-	-	-	-	-	-	-	-	-	-
愛知県	-	-	-	-	-	-	-	-	-	-	-	-	-	-	-	-	-	-
三重県	-	-	-	-	-	-	-	-	-	-	-	-	-	-	-	-	-	-
滋賀県	-	-	-	-	-	-	-	-	-	-	-	-	-	-	-	-	-	-
京都府	-	-	-	-	-	-	-	-	-	-	-	-	-	-	-	-	-	-
大阪府	-	-	1	1	-	-	-	-	-	-	-	-	-	-	-	-	-	-
兵庫県	-	-	-	-	-	-	-	-	-	-	-	-	-	-	-	-	-	-
奈良県	-	-	-	-	-	-	-	-	-	-	-	-	-	-	-	-	-	-
和歌山県	-	-	-	-	-	-	-	-	-	-	-	-	-	-	-	-	-	-
鳥取県	-	-	-	-	-	-	-	-	-	-	-	-	-	-	-	-	-	-
島根県	-	-	-	-	-	-	-	-	-	-	-	-	-	-	-	-	-	-
岡山県	-	-	-	-	-	-	-	-	-	-	-	-	-	-	-	-	-	-
広島県	-	-	-	-	-	-	-	-	-	-	-	-	-	-	-	-	-	-
山口県	-	-	-	-	-	-	-	-	-	-	-	-	-	-	-	-	-	-
徳島県	-	-	-	-	-	-	-	-	-	-	-	-	-	-	-	-	-	-
香川県	-	-	-	1	-	-	-	-	-	-	-	-	-	-	-	-	-	-
愛媛県	-	-	-	1	-	-	-	-	-	-	-	-	-	-	-	-	-	-
高知県	-	-	-	1	-	-	-	-	-	-	-	-	-	-	-	-	-	-
福岡県	-	-	-	-	-	-	-	-	-	-	-	-	-	-	-	-	-	-
佐賀県	-	-	-	-	-	-	-	-	-	-	-	-	-	-	-	-	-	-
長崎県	-	-	-	-	-	-	-	-	-	-	-	-	-	-	-	-	-	-
熊本県	-	-	-	-	-	-	-	-	-	-	-	-	-	-	-	-	-	-
大分県	-	-	-	-	-	-	-	-	-	-	-	-	-	-	-	-	-	-
宮崎県	-	-	-	-	-	-	-	-	-	-	-	-	-	-	-	-	-	-
鹿児島県	-	-	-	1	-	-	-	-	-	-	-	-	-	-	-	-	-	-
沖縄県	-	-	-	-	-	-	-	-	-	-	-	-	-	-	-	-	-	-

*2013年3月4日より届出対象疾患となりました。

報告数・累積報告数, 疾病・都道府県別

2015年3週

	狂犬病		コクシジ オイデス症		サル痘		重症熱性血小板 減少症候群*		腎症候性出血熱		西部ウマ脳炎		ダニ媒介脳炎		炭疽		チクングニア熱		
	報告数	累積	報告数	累積	報告数	累積	報告数	累積	報告数	累積	報告数	累積	報告数	累積	報告数	累積	報告数	累積	
総数	-	-	-	-	-	-	-	-	-	-	-	-	-	-	-	-	-	-	1
北海道	-	-	-	-	-	-	-	-	-	-	-	-	-	-	-	-	-	-	-
青森県	-	-	-	-	-	-	-	-	-	-	-	-	-	-	-	-	-	-	-
岩手県	-	-	-	-	-	-	-	-	-	-	-	-	-	-	-	-	-	-	-
宮城県	-	-	-	-	-	-	-	-	-	-	-	-	-	-	-	-	-	-	-
秋田県	-	-	-	-	-	-	-	-	-	-	-	-	-	-	-	-	-	-	-
山形県	-	-	-	-	-	-	-	-	-	-	-	-	-	-	-	-	-	-	-
福島県	-	-	-	-	-	-	-	-	-	-	-	-	-	-	-	-	-	-	-
茨城県	-	-	-	-	-	-	-	-	-	-	-	-	-	-	-	-	-	-	-
栃木県	-	-	-	-	-	-	-	-	-	-	-	-	-	-	-	-	-	-	-
群馬県	-	-	-	-	-	-	-	-	-	-	-	-	-	-	-	-	-	-	-
埼玉県	-	-	-	-	-	-	-	-	-	-	-	-	-	-	-	-	-	-	-
千葉県	-	-	-	-	-	-	-	-	-	-	-	-	-	-	-	-	-	-	-
東京都	-	-	-	-	-	-	-	-	-	-	-	-	-	-	-	-	-	-	1
神奈川県	-	-	-	-	-	-	-	-	-	-	-	-	-	-	-	-	-	-	-
新潟県	-	-	-	-	-	-	-	-	-	-	-	-	-	-	-	-	-	-	-
富山県	-	-	-	-	-	-	-	-	-	-	-	-	-	-	-	-	-	-	-
石川県	-	-	-	-	-	-	-	-	-	-	-	-	-	-	-	-	-	-	-
福井県	-	-	-	-	-	-	-	-	-	-	-	-	-	-	-	-	-	-	-
山梨県	-	-	-	-	-	-	-	-	-	-	-	-	-	-	-	-	-	-	-
長野県	-	-	-	-	-	-	-	-	-	-	-	-	-	-	-	-	-	-	-
岐阜県	-	-	-	-	-	-	-	-	-	-	-	-	-	-	-	-	-	-	-
静岡県	-	-	-	-	-	-	-	-	-	-	-	-	-	-	-	-	-	-	-
愛知県	-	-	-	-	-	-	-	-	-	-	-	-	-	-	-	-	-	-	-
三重県	-	-	-	-	-	-	-	-	-	-	-	-	-	-	-	-	-	-	-
滋賀県	-	-	-	-	-	-	-	-	-	-	-	-	-	-	-	-	-	-	-
京都府	-	-	-	-	-	-	-	-	-	-	-	-	-	-	-	-	-	-	-
大阪府	-	-	-	-	-	-	-	-	-	-	-	-	-	-	-	-	-	-	-
兵庫県	-	-	-	-	-	-	-	-	-	-	-	-	-	-	-	-	-	-	-
奈良県	-	-	-	-	-	-	-	-	-	-	-	-	-	-	-	-	-	-	-
和歌山県	-	-	-	-	-	-	-	-	-	-	-	-	-	-	-	-	-	-	-
鳥取県	-	-	-	-	-	-	-	-	-	-	-	-	-	-	-	-	-	-	-
島根県	-	-	-	-	-	-	-	-	-	-	-	-	-	-	-	-	-	-	-
岡山県	-	-	-	-	-	-	-	-	-	-	-	-	-	-	-	-	-	-	-
広島県	-	-	-	-	-	-	-	-	-	-	-	-	-	-	-	-	-	-	-
山口県	-	-	-	-	-	-	-	-	-	-	-	-	-	-	-	-	-	-	-
徳島県	-	-	-	-	-	-	-	-	-	-	-	-	-	-	-	-	-	-	-
香川県	-	-	-	-	-	-	-	-	-	-	-	-	-	-	-	-	-	-	-
愛媛県	-	-	-	-	-	-	-	-	-	-	-	-	-	-	-	-	-	-	-
高知県	-	-	-	-	-	-	-	-	-	-	-	-	-	-	-	-	-	-	-
福岡県	-	-	-	-	-	-	-	-	-	-	-	-	-	-	-	-	-	-	-
佐賀県	-	-	-	-	-	-	-	-	-	-	-	-	-	-	-	-	-	-	-
長崎県	-	-	-	-	-	-	-	-	-	-	-	-	-	-	-	-	-	-	-
熊本県	-	-	-	-	-	-	-	-	-	-	-	-	-	-	-	-	-	-	-
大分県	-	-	-	-	-	-	-	-	-	-	-	-	-	-	-	-	-	-	-
宮崎県	-	-	-	-	-	-	-	-	-	-	-	-	-	-	-	-	-	-	-
鹿児島県	-	-	-	-	-	-	-	-	-	-	-	-	-	-	-	-	-	-	-
沖縄県	-	-	-	-	-	-	-	-	-	-	-	-	-	-	-	-	-	-	-

*鳥インフルエンザ(H5N1及びH7N9)を除く。

報告数・累積報告数, 疾病・都道府県別

2015年3週

	つつかが虫病		デング熱		東部ウマ脳炎		鳥インフルエンザ*		ニパウイルス感染症		日本紅斑熱		日本脳炎		ハンタウイルス肺症候群		Bウイルス病	
	報告数	累積	報告数	累積	報告数	累積	報告数	累積	報告数	累積	報告数	累積	報告数	累積	報告数	累積	報告数	累積
総数	1	8	7	16	-	-	-	-	-	-	-	-	-	-	-	-	-	-
北海道	-	-	-	-	-	-	-	-	-	-	-	-	-	-	-	-	-	-
青森県	-	-	-	-	-	-	-	-	-	-	-	-	-	-	-	-	-	-
岩手県	-	-	-	-	-	-	-	-	-	-	-	-	-	-	-	-	-	-
宮城県	-	-	-	-	-	-	-	-	-	-	-	-	-	-	-	-	-	-
秋田県	-	-	-	-	-	-	-	-	-	-	-	-	-	-	-	-	-	-
山形県	-	-	-	-	-	-	-	-	-	-	-	-	-	-	-	-	-	-
福島県	-	-	-	-	-	-	-	-	-	-	-	-	-	-	-	-	-	-
茨城県	-	-	-	-	-	-	-	-	-	-	-	-	-	-	-	-	-	-
栃木県	-	-	-	-	-	-	-	-	-	-	-	-	-	-	-	-	-	-
群馬県	-	-	-	-	-	-	-	-	-	-	-	-	-	-	-	-	-	-
埼玉県	-	-	-	-	-	-	-	-	-	-	-	-	-	-	-	-	-	-
千葉県	-	1	-	-	-	-	-	-	-	-	-	-	-	-	-	-	-	-
東京都	-	-	1	4	-	-	-	-	-	-	-	-	-	-	-	-	-	-
神奈川県	-	-	2	3	-	-	-	-	-	-	-	-	-	-	-	-	-	-
新潟県	-	-	-	-	-	-	-	-	-	-	-	-	-	-	-	-	-	-
富山県	-	-	-	-	-	-	-	-	-	-	-	-	-	-	-	-	-	-
石川県	-	-	-	-	-	-	-	-	-	-	-	-	-	-	-	-	-	-
福井県	-	-	-	-	-	-	-	-	-	-	-	-	-	-	-	-	-	-
山梨県	-	-	-	-	-	-	-	-	-	-	-	-	-	-	-	-	-	-
長野県	-	-	-	-	-	-	-	-	-	-	-	-	-	-	-	-	-	-
岐阜県	-	-	-	1	-	-	-	-	-	-	-	-	-	-	-	-	-	-
静岡県	-	-	-	2	-	-	-	-	-	-	-	-	-	-	-	-	-	-
愛知県	-	-	1	3	-	-	-	-	-	-	-	-	-	-	-	-	-	-
三重県	-	-	-	-	-	-	-	-	-	-	-	-	-	-	-	-	-	-
滋賀県	-	-	-	-	-	-	-	-	-	-	-	-	-	-	-	-	-	-
京都府	-	-	-	-	-	-	-	-	-	-	-	-	-	-	-	-	-	-
大阪府	-	-	-	-	-	-	-	-	-	-	-	-	-	-	-	-	-	-
兵庫県	-	-	-	-	-	-	-	-	-	-	-	-	-	-	-	-	-	-
奈良県	-	-	-	-	-	-	-	-	-	-	-	-	-	-	-	-	-	-
和歌山県	-	-	-	-	-	-	-	-	-	-	-	-	-	-	-	-	-	-
鳥取県	-	-	-	-	-	-	-	-	-	-	-	-	-	-	-	-	-	-
島根県	-	-	-	-	-	-	-	-	-	-	-	-	-	-	-	-	-	-
岡山県	-	-	-	-	-	-	-	-	-	-	-	-	-	-	-	-	-	-
広島県	-	-	-	-	-	-	-	-	-	-	-	-	-	-	-	-	-	-
山口県	-	-	-	-	-	-	-	-	-	-	-	-	-	-	-	-	-	-
徳島県	-	-	-	-	-	-	-	-	-	-	-	-	-	-	-	-	-	-
香川県	-	-	-	-	-	-	-	-	-	-	-	-	-	-	-	-	-	-
愛媛県	-	-	1	1	-	-	-	-	-	-	-	-	-	-	-	-	-	-
高知県	-	-	-	-	-	-	-	-	-	-	-	-	-	-	-	-	-	-
福岡県	-	-	-	-	-	-	-	-	-	-	-	-	-	-	-	-	-	-
佐賀県	-	-	-	-	-	-	-	-	-	-	-	-	-	-	-	-	-	-
長崎県	-	-	1	1	-	-	-	-	-	-	-	-	-	-	-	-	-	-
熊本県	-	-	-	-	-	-	-	-	-	-	-	-	-	-	-	-	-	-
大分県	-	-	1	1	-	-	-	-	-	-	-	-	-	-	-	-	-	-
宮崎県	1	3	-	-	-	-	-	-	-	-	-	-	-	-	-	-	-	-
鹿児島県	-	4	-	-	-	-	-	-	-	-	-	-	-	-	-	-	-	-
沖縄県	-	-	-	-	-	-	-	-	-	-	-	-	-	-	-	-	-	-

報告数・累積報告数, 疾病・都道府県別

2015年3週

	鼻 疽		ブルセラ症		ペネズエラ ウマ脳炎		ヘンドラウイルス 感染症		発しんチフス		ポツリヌス症		マラリア		野 兎 病		ライム病	
	報告数	累積	報告数	累積	報告数	累積	報告数	累積	報告数	累積	報告数	累積	報告数	累積	報告数	累積	報告数	累積
総 数	-	-	-	-	-	-	-	-	-	-	-	-	-	-	-	-	-	-
北海道	-	-	-	-	-	-	-	-	-	-	-	-	-	-	-	-	-	-
青森県	-	-	-	-	-	-	-	-	-	-	-	-	-	-	-	-	-	-
岩手県	-	-	-	-	-	-	-	-	-	-	-	-	-	-	-	-	-	-
宮城県	-	-	-	-	-	-	-	-	-	-	-	-	-	-	-	-	-	-
秋田県	-	-	-	-	-	-	-	-	-	-	-	-	-	-	-	-	-	-
山形県	-	-	-	-	-	-	-	-	-	-	-	-	-	-	-	-	-	-
福島県	-	-	-	-	-	-	-	-	-	-	-	-	-	-	-	-	-	-
茨城県	-	-	-	-	-	-	-	-	-	-	-	-	-	-	-	-	-	-
栃木県	-	-	-	-	-	-	-	-	-	-	-	-	-	-	-	-	-	-
群馬県	-	-	-	-	-	-	-	-	-	-	-	-	-	-	-	-	-	-
埼玉県	-	-	-	-	-	-	-	-	-	-	-	-	-	-	-	-	-	-
千葉県	-	-	-	-	-	-	-	-	-	-	-	-	-	-	-	-	-	-
東京都	-	-	-	-	-	-	-	-	-	-	-	-	-	-	-	-	-	-
神奈川県	-	-	-	-	-	-	-	-	-	-	-	-	-	-	-	-	-	-
新潟県	-	-	-	-	-	-	-	-	-	-	-	-	-	-	-	-	-	-
富山県	-	-	-	-	-	-	-	-	-	-	-	-	-	-	-	-	-	-
石川県	-	-	-	-	-	-	-	-	-	-	-	-	-	-	-	-	-	-
福井県	-	-	-	-	-	-	-	-	-	-	-	-	-	-	-	-	-	-
山梨県	-	-	-	-	-	-	-	-	-	-	-	-	-	-	-	-	-	-
長野県	-	-	-	-	-	-	-	-	-	-	-	-	-	-	-	-	-	-
岐阜県	-	-	-	-	-	-	-	-	-	-	-	-	-	-	-	-	-	-
静岡県	-	-	-	-	-	-	-	-	-	-	-	-	-	-	-	-	-	-
愛知県	-	-	-	-	-	-	-	-	-	-	-	-	-	-	-	-	-	-
三重県	-	-	-	-	-	-	-	-	-	-	-	-	-	-	-	-	-	-
滋賀県	-	-	-	-	-	-	-	-	-	-	-	-	-	-	-	-	-	-
京都府	-	-	-	-	-	-	-	-	-	-	-	-	-	-	-	-	-	-
大阪府	-	-	-	-	-	-	-	-	-	-	-	-	-	-	-	-	-	-
兵庫県	-	-	-	-	-	-	-	-	-	-	-	-	-	-	-	-	-	-
奈良県	-	-	-	-	-	-	-	-	-	-	-	-	-	-	-	-	-	-
和歌山県	-	-	-	-	-	-	-	-	-	-	-	-	-	-	-	-	-	-
鳥取県	-	-	-	-	-	-	-	-	-	-	-	-	-	-	-	-	-	-
島根県	-	-	-	-	-	-	-	-	-	-	-	-	-	-	-	-	-	-
岡山県	-	-	-	-	-	-	-	-	-	-	-	-	-	-	-	-	-	-
広島県	-	-	-	-	-	-	-	-	-	-	-	-	-	-	-	-	-	-
山口県	-	-	-	-	-	-	-	-	-	-	-	-	-	-	-	-	-	-
徳島県	-	-	-	-	-	-	-	-	-	-	-	-	-	-	-	-	-	-
香川県	-	-	-	-	-	-	-	-	-	-	-	-	-	-	-	-	-	-
愛媛県	-	-	-	-	-	-	-	-	-	-	-	-	-	-	-	-	-	-
高知県	-	-	-	-	-	-	-	-	-	-	-	-	-	-	-	-	-	-
福岡県	-	-	-	-	-	-	-	-	-	-	-	-	-	-	-	-	-	-
佐賀県	-	-	-	-	-	-	-	-	-	-	-	-	-	-	-	-	-	-
長崎県	-	-	-	-	-	-	-	-	-	-	-	-	-	-	-	-	-	-
熊本県	-	-	-	-	-	-	-	-	-	-	-	-	-	-	-	-	-	-
大分県	-	-	-	-	-	-	-	-	-	-	-	-	-	-	-	-	-	-
宮崎県	-	-	-	-	-	-	-	-	-	-	-	-	-	-	-	-	-	-
鹿児島県	-	-	-	-	-	-	-	-	-	-	-	-	-	-	-	-	-	-
沖縄県	-	-	-	-	-	-	-	-	-	-	-	-	-	-	-	-	-	-

*E型肝炎およびA型肝炎を除く。
 **2014年9月19日より届出対象疾患となりました。

報告数・累積報告数, 疾病・都道府県別

2015年3週

	リッサウイルス感染症		リフトバレー熱		類鼻疽		レジオネラ症		レプトスピラ症		ロッキー山紅斑熱		アメーバ赤痢		ウイルス性肝炎*		カルバペナム耐性腸内細菌科細菌感染症**	
	報告数	累積	報告数	累積	報告数	累積	報告数	累積	報告数	累積	報告数	累積	報告数	累積	報告数	累積	報告数	累積
総数	-	-	-	-	-	-	16	58	-	-	-	-	12	31	2	5	12	39
北海道	-	-	-	-	-	-	-	2	-	-	-	-	1	-	-	-	1	2
青森県	-	-	-	-	-	-	-	-	-	-	-	-	-	-	-	-	-	-
岩手県	-	-	-	-	-	-	-	-	-	-	-	-	-	-	-	-	-	-
宮城県	-	-	-	-	-	-	-	1	-	-	-	1	2	-	-	-	1	1
秋田県	-	-	-	-	-	-	-	1	-	-	-	-	-	-	-	-	-	-
山形県	-	-	-	-	-	-	-	-	-	-	-	-	-	-	-	-	-	-
福島県	-	-	-	-	-	-	1	2	-	-	-	1	2	-	-	-	-	2
茨城県	-	-	-	-	-	-	2	2	-	-	-	1	1	-	-	-	-	-
栃木県	-	-	-	-	-	-	-	-	-	-	-	-	1	-	-	-	-	-
群馬県	-	-	-	-	-	-	-	1	-	-	-	-	-	-	-	-	1	2
埼玉県	-	-	-	-	-	-	1	3	-	-	-	-	-	-	-	-	-	-
千葉県	-	-	-	-	-	-	-	-	-	-	-	1	2	-	-	-	-	1
東京都	-	-	-	-	-	-	2	7	-	-	-	2	6	1	2	1	2	2
神奈川県	-	-	-	-	-	-	5	12	-	-	-	-	1	-	-	-	-	2
新潟県	-	-	-	-	-	-	-	-	-	-	-	-	-	-	-	-	-	-
富山県	-	-	-	-	-	-	-	2	-	-	-	-	-	-	-	-	-	-
石川県	-	-	-	-	-	-	-	-	-	-	-	-	-	-	-	-	-	1
福井県	-	-	-	-	-	-	-	1	-	-	-	-	-	-	-	-	-	1
山梨県	-	-	-	-	-	-	-	1	-	-	-	-	-	-	-	-	-	-
長野県	-	-	-	-	-	-	-	1	-	-	-	1	1	-	-	-	1	3
岐阜県	-	-	-	-	-	-	-	-	-	-	-	1	1	-	1	1	1	1
静岡県	-	-	-	-	-	-	-	1	-	-	-	1	1	-	-	-	-	1
愛知県	-	-	-	-	-	-	2	6	-	-	-	-	3	-	-	-	1	3
三重県	-	-	-	-	-	-	-	1	-	-	-	-	1	-	-	-	-	-
滋賀県	-	-	-	-	-	-	-	1	-	-	-	-	-	-	-	-	-	1
京都府	-	-	-	-	-	-	1	2	-	-	-	-	1	-	-	-	-	1
大阪府	-	-	-	-	-	-	1	4	-	-	-	2	3	-	-	-	2	3
兵庫県	-	-	-	-	-	-	-	1	-	-	-	-	-	-	1	-	-	1
奈良県	-	-	-	-	-	-	-	-	-	-	-	-	-	-	-	-	1	1
和歌山県	-	-	-	-	-	-	-	-	-	-	-	-	-	-	-	-	-	-
鳥取県	-	-	-	-	-	-	-	-	-	-	-	-	-	-	-	-	-	-
島根県	-	-	-	-	-	-	-	1	-	-	-	-	-	-	-	-	-	-
岡山県	-	-	-	-	-	-	-	2	-	-	-	-	-	1	1	-	-	1
広島県	-	-	-	-	-	-	-	-	-	-	-	-	-	-	-	-	-	2
山口県	-	-	-	-	-	-	-	-	-	-	-	1	-	-	-	-	1	3
徳島県	-	-	-	-	-	-	-	-	-	-	-	-	-	-	-	-	-	-
香川県	-	-	-	-	-	-	-	-	-	-	-	-	-	-	-	-	-	-
愛媛県	-	-	-	-	-	-	-	1	-	-	-	-	-	-	-	-	-	-
高知県	-	-	-	-	-	-	-	-	-	-	-	-	-	-	-	-	1	2
福岡県	-	-	-	-	-	-	1	1	-	-	-	1	2	-	-	-	-	2
佐賀県	-	-	-	-	-	-	-	-	-	-	-	-	-	-	-	-	-	-
長崎県	-	-	-	-	-	-	-	-	-	-	-	-	-	-	-	-	-	-
熊本県	-	-	-	-	-	-	-	-	-	-	-	-	-	-	-	-	-	-
大分県	-	-	-	-	-	-	-	1	-	-	-	1	-	-	-	-	-	-
宮崎県	-	-	-	-	-	-	-	-	-	-	-	-	-	-	-	-	-	-
鹿児島県	-	-	-	-	-	-	-	-	-	-	-	-	-	-	-	-	-	-
沖縄県	-	-	-	-	-	-	-	-	-	-	-	-	-	-	-	-	-	-

*ウエストナイル脳炎、西部ウマ脳炎、ダニ媒介脳炎、東部ウマ脳炎、日本脳炎、ペネズエラウマ脳炎およびリフトバレー熱を除く。
 **2013年4月1日より届出対象疾患となりました。

報告数・累積報告数、疾病・都道府県別

2015年3週

	急性脳炎*		クリプトスポリジウム症		クロイツフェルト・ヤコブ病		劇症型溶血性レンサ球菌感染症		後天性免疫不全症候群		ジアルジア症		侵襲性インフルエンザ菌感染症**		侵襲性髄膜炎菌感染症**		侵襲性肺炎球菌感染症**	
	報告数	累積	報告数	累積	報告数	累積	報告数	累積	報告数	累積	報告数	累積	報告数	累積	報告数	累積	報告数	累積
総数	5	30	-	-	-	6	5	25	18	44	1	1	5	16	3	6	44	162
北海道	-	-	-	-	-	-	-	-	-	-	-	-	-	-	1	1	1	5
青森県	-	-	-	-	-	-	-	-	-	-	-	-	-	-	-	-	-	2
岩手県	-	-	-	-	-	-	-	-	-	-	-	-	-	-	-	-	-	-
宮城県	-	-	-	-	-	-	-	-	-	1	-	-	-	1	-	-	1	2
秋田県	-	-	-	-	-	-	-	-	-	-	-	-	-	-	-	-	-	-
山形県	-	-	-	-	-	-	-	-	-	-	-	-	-	-	-	-	-	1
福島県	-	-	-	-	-	-	-	-	-	-	-	-	-	1	-	-	-	2
茨城県	-	-	-	-	-	-	-	-	-	-	-	-	-	1	-	-	-	1
栃木県	-	1	-	-	-	-	-	-	-	-	-	-	-	-	-	-	-	3
群馬県	-	-	-	-	-	-	1	3	-	-	-	-	-	-	-	-	-	1
埼玉県	1	1	-	-	-	-	-	-	-	1	-	-	-	2	-	-	3	9
千葉県	2	4	-	-	-	-	-	2	2	2	-	-	-	-	-	-	-	3
東京都	-	4	-	-	-	2	-	3	6	16	-	-	3	3	1	2	8	24
神奈川県	-	3	-	-	-	-	-	6	1	3	-	-	-	-	-	1	5	17
新潟県	-	-	-	-	-	-	-	-	-	-	-	-	-	-	-	-	-	2
富山県	1	1	-	-	-	-	-	1	1	1	-	-	-	1	-	-	-	1
石川県	-	-	-	-	-	-	-	-	-	-	-	-	-	-	-	-	-	-
福井県	-	-	-	-	-	1	-	-	-	1	-	-	-	-	-	-	-	4
山梨県	-	-	-	-	-	-	-	-	-	-	-	-	-	-	-	-	-	-
長野県	-	-	-	-	-	-	-	-	-	-	-	-	-	1	-	-	1	2
岐阜県	-	-	-	-	-	-	-	-	1	2	-	-	-	1	-	1	-	3
静岡県	-	1	-	-	-	1	-	1	1	3	-	-	-	-	-	-	4	6
愛知県	-	1	-	-	-	1	-	-	1	2	-	-	-	-	-	-	3	14
三重県	-	-	-	-	-	-	-	-	-	-	-	-	-	-	-	-	2	2
滋賀県	-	2	-	-	-	-	1	1	-	-	-	-	-	-	-	-	-	-
京都府	-	-	-	-	-	-	-	1	1	2	-	-	-	-	1	1	2	3
大阪府	-	2	-	-	-	-	-	-	3	5	-	-	1	2	-	-	6	14
兵庫県	-	1	-	-	-	-	-	-	-	-	-	-	1	1	-	-	1	7
奈良県	-	-	-	-	-	-	-	-	1	1	-	-	-	-	-	-	1	1
和歌山県	-	-	-	-	-	-	-	-	-	-	-	-	-	-	-	-	-	-
鳥取県	-	-	-	-	-	-	-	-	-	-	-	-	-	-	-	-	-	-
島根県	-	-	-	-	-	-	-	1	-	-	-	-	-	-	-	-	-	-
岡山県	-	-	-	-	-	-	-	-	-	-	-	-	-	-	-	-	-	3
広島県	-	-	-	-	-	1	1	-	-	-	-	-	-	-	-	-	-	1
山口県	-	-	-	-	-	-	-	-	-	1	-	-	-	-	-	-	-	-
徳島県	-	-	-	-	-	-	-	-	-	-	-	-	-	-	-	-	-	1
香川県	-	-	-	-	-	-	-	-	-	-	-	-	-	-	-	-	-	-
愛媛県	-	-	-	-	-	-	-	-	-	-	-	-	-	-	-	-	-	-
高知県	-	-	-	-	-	-	-	-	-	-	-	-	-	-	-	-	1	2
福岡県	1	4	-	-	-	1	-	-	-	2	1	1	-	1	-	-	2	11
佐賀県	-	1	-	-	-	-	-	1	-	-	-	-	-	-	-	-	-	2
長崎県	-	1	-	-	-	-	-	1	-	-	-	-	-	-	-	-	-	1
熊本県	-	-	-	-	-	-	1	1	-	1	-	-	-	-	-	-	1	3
大分県	-	1	-	-	-	-	1	1	-	-	-	-	-	-	-	-	-	-
宮崎県	-	1	-	-	-	-	-	1	-	-	-	-	-	1	-	-	-	2
鹿児島県	-	1	-	-	-	-	-	-	-	-	-	-	-	-	-	-	-	1
沖縄県	-	-	-	-	-	-	-	-	-	-	-	-	-	-	-	-	-	6

*2014年9月19日より届出対象疾患となりました。

報告数・累積報告数, 疾病・都道府県別

2015年3週

	水痘* (入院例に限る)		先天性風しん 症候群		梅毒		播種性 クリプトコックス症*		破傷風		バンコマイシン耐性 黄色ブドウ球菌感染症		バンコマイシン耐性 腸球菌感染症		風しん		麻疹	
	報告数	累積	報告数	累積	報告数	累積	報告数	累積	報告数	累積	報告数	累積	報告数	累積	報告数	累積	報告数	累積
総数	2	12	-	-	21	46	-	3	-	2	-	-	1	1	2	3	3	3
北海道	-	-	-	-	-	-	-	1	-	-	-	-	-	-	-	-	-	-
青森県	-	-	-	-	-	-	-	-	-	-	-	-	-	-	-	-	-	-
岩手県	-	-	-	-	-	-	-	-	-	-	-	-	-	-	-	-	-	-
宮城県	-	-	-	-	-	-	-	-	-	-	-	-	-	-	-	-	-	-
秋田県	-	1	-	-	-	-	-	-	-	-	-	-	-	-	-	-	-	-
山形県	-	-	-	-	-	-	-	-	-	-	-	-	-	-	-	-	-	-
福島県	-	-	-	-	1	1	-	-	-	-	-	-	-	-	-	-	-	-
茨城県	-	-	-	-	-	1	-	-	-	-	-	-	-	-	-	-	-	-
栃木県	-	-	-	-	-	1	-	1	-	-	-	-	-	-	-	-	-	-
群馬県	-	1	-	-	-	-	-	-	-	-	-	-	-	-	-	-	-	-
埼玉県	-	-	-	-	1	1	-	-	-	-	-	-	1	1	1	1	1	1
千葉県	-	-	-	-	1	2	-	-	-	-	-	-	-	-	-	-	-	-
東京都	-	3	-	-	11	20	-	-	-	-	-	-	-	-	-	-	1	1
神奈川県	-	1	-	-	-	4	-	-	-	1	-	-	-	-	-	1	1	1
新潟県	-	-	-	-	-	-	-	-	-	-	-	-	-	-	-	-	-	-
富山県	-	-	-	-	-	-	-	-	-	-	-	-	-	-	-	-	-	-
石川県	-	-	-	-	-	-	-	-	-	-	-	-	-	-	-	-	-	-
福井県	-	-	-	-	-	1	-	-	-	-	-	-	-	-	-	-	-	-
山梨県	-	-	-	-	-	-	-	-	-	-	-	-	-	-	-	-	-	-
長野県	-	-	-	-	-	-	-	-	-	-	-	-	-	-	-	-	-	-
岐阜県	1	1	-	-	-	-	-	-	-	-	-	-	-	-	-	-	-	-
静岡県	-	-	-	-	-	1	-	-	-	-	-	-	-	-	-	-	-	-
愛知県	-	1	-	-	2	3	-	-	-	-	-	-	-	-	-	-	-	-
三重県	-	-	-	-	-	1	-	-	-	-	-	-	-	-	-	-	-	-
滋賀県	-	-	-	-	1	1	-	-	-	1	-	-	-	-	-	-	-	-
京都府	-	-	-	-	-	-	-	-	-	-	-	-	-	-	-	-	-	-
大阪府	-	1	-	-	1	4	-	1	-	-	-	-	-	-	-	-	-	-
兵庫県	-	-	-	-	2	2	-	-	-	-	-	-	-	-	-	-	-	-
奈良県	-	1	-	-	-	-	-	-	-	-	-	-	-	-	-	-	-	-
和歌山県	-	-	-	-	-	-	-	-	-	-	-	-	-	-	-	-	-	-
鳥取県	-	-	-	-	-	-	-	-	-	-	-	-	-	-	-	-	-	-
島根県	-	-	-	-	-	-	-	-	-	-	-	-	-	-	-	-	-	-
岡山県	-	-	-	-	-	-	-	-	-	-	-	-	-	-	-	-	-	-
広島県	1	1	-	-	-	-	-	-	-	-	-	-	-	-	1	1	-	-
山口県	-	-	-	-	-	-	-	-	-	-	-	-	-	-	-	-	-	-
徳島県	-	-	-	-	-	-	-	-	-	-	-	-	-	-	-	-	-	-
香川県	-	-	-	-	-	-	-	-	-	-	-	-	-	-	-	-	-	-
愛媛県	-	-	-	-	-	-	-	-	-	-	-	-	-	-	-	-	-	-
高知県	-	-	-	-	-	-	-	-	-	-	-	-	-	-	-	-	-	-
福岡県	-	1	-	-	1	1	-	-	-	-	-	-	-	-	-	-	-	-
佐賀県	-	-	-	-	-	-	-	-	-	-	-	-	-	-	-	-	-	-
長崎県	-	-	-	-	-	1	-	-	-	-	-	-	-	-	-	-	-	-
熊本県	-	-	-	-	-	-	-	-	-	-	-	-	-	-	-	-	-	-
大分県	-	-	-	-	-	-	-	-	-	-	-	-	-	-	-	-	-	-
宮崎県	-	-	-	-	-	-	-	-	-	-	-	-	-	-	-	-	-	-
鹿児島県	-	-	-	-	-	1	-	-	-	-	-	-	-	-	-	-	-	-
沖縄県	-	-	-	-	-	-	-	-	-	-	-	-	-	-	-	-	-	-

*2014年9月19日より届出対象疾患となりました。

**病原体がMERSコロナウイルスであるものに限る。2014年7月26日より届出対象疾患となりました。

***2013年5月6日より届出対象疾患となりました。

報告数・累積報告数, 疾病・都道府県別 2015年3週

	薬剤耐性アシネト バクター感染症*		中東呼吸器 症候群**		鳥インフル エンザ(H7N9)***	
	報告数	累積	報告数	累積	報告数	累積
総数	-	-	-	-	-	-
北海道	-	-	-	-	-	-
青森県	-	-	-	-	-	-
岩手県	-	-	-	-	-	-
宮城県	-	-	-	-	-	-
秋田県	-	-	-	-	-	-
山形県	-	-	-	-	-	-
福島県	-	-	-	-	-	-
茨城県	-	-	-	-	-	-
栃木県	-	-	-	-	-	-
群馬県	-	-	-	-	-	-
埼玉県	-	-	-	-	-	-
千葉県	-	-	-	-	-	-
東京都	-	-	-	-	-	-
神奈川県	-	-	-	-	-	-
新潟県	-	-	-	-	-	-
富山県	-	-	-	-	-	-
石川県	-	-	-	-	-	-
福井県	-	-	-	-	-	-
山梨県	-	-	-	-	-	-
長野県	-	-	-	-	-	-
岐阜県	-	-	-	-	-	-
静岡県	-	-	-	-	-	-
愛知県	-	-	-	-	-	-
三重県	-	-	-	-	-	-
滋賀県	-	-	-	-	-	-
京都府	-	-	-	-	-	-
大阪府	-	-	-	-	-	-
兵庫県	-	-	-	-	-	-
奈良県	-	-	-	-	-	-
和歌山県	-	-	-	-	-	-
鳥取県	-	-	-	-	-	-
島根県	-	-	-	-	-	-
岡山県	-	-	-	-	-	-
広島県	-	-	-	-	-	-
山口県	-	-	-	-	-	-
徳島県	-	-	-	-	-	-
香川県	-	-	-	-	-	-
愛媛県	-	-	-	-	-	-
高知県	-	-	-	-	-	-
福岡県	-	-	-	-	-	-
佐賀県	-	-	-	-	-	-
長崎県	-	-	-	-	-	-
熊本県	-	-	-	-	-	-
大分県	-	-	-	-	-	-
宮崎県	-	-	-	-	-	-
鹿児島県	-	-	-	-	-	-
沖縄県	-	-	-	-	-	-

*鳥インフルエンザを除く。

報告数・定点当り報告数, 疾病・都道府県別

2015年3週

	インフルエンザ*		RSウイルス 感染症		咽頭結膜熱		A群溶血性 レンサ球菌咽頭炎		感染性胃腸炎		水痘		手足口病		伝染性紅斑		突発性発しん	
	報告数	定点当り	報告数		報告数	定点当り	報告数	定点当り	報告数	定点当り	報告数	定点当り	報告数	定点当り	報告数	定点当り	報告数	定点当り
総数	183087	37.00	2181		721	0.23	5797	1.84	23339	7.39	1630	0.52	730	0.23	1371	0.43	1312	0.42
北海道	3277	14.44	140		88	0.62	219	1.53	288	2.01	73	0.51	29	0.20	53	0.37	52	0.36
青森県	1869	28.75	23		4	0.10	35	0.83	204	4.86	7	0.17	2	0.05	18	0.43	9	0.21
岩手県	1739	26.75	13		4	0.10	72	1.80	276	6.90	28	0.70	1	0.03	18	0.45	16	0.40
宮城県	2764	29.72	39		8	0.14	97	1.67	582	10.03	33	0.57	11	0.19	79	1.36	21	0.36
秋田県	1354	25.07	5		8	0.23	36	1.03	211	6.03	13	0.37	-	-	1	0.03	2	0.06
山形県	1230	25.63	12		7	0.23	112	3.73	308	10.27	24	0.80	44	1.47	7	0.23	18	0.60
福島県	2693	35.43	59		15	0.33	86	1.91	452	10.04	23	0.51	10	0.22	27	0.60	21	0.47
茨城県	3710	30.92	39		7	0.09	102	1.36	732	9.76	43	0.57	11	0.15	14	0.19	11	0.15
栃木県	2199	28.93	32		6	0.13	55	1.15	266	5.54	22	0.46	10	0.21	29	0.60	25	0.52
群馬県	2853	29.11	49		9	0.15	116	1.93	537	8.95	17	0.28	11	0.18	19	0.32	22	0.37
埼玉県	5639	22.92	91		39	0.25	280	1.78	1226	7.81	87	0.55	13	0.08	105	0.67	82	0.52
千葉県	7283	34.35	34		42	0.32	212	1.61	1137	8.61	48	0.36	8	0.06	113	0.86	62	0.47
東京都	8198	19.71	118		44	0.17	493	1.87	2224	8.46	104	0.40	26	0.10	237	0.90	102	0.39
神奈川県	7859	23.39	83		25	0.12	334	1.58	1599	7.58	149	0.71	23	0.11	275	1.30	98	0.46
新潟県	2837	29.55	44		48	0.79	184	3.02	319	5.23	43	0.70	12	0.20	37	0.61	31	0.51
富山県	1462	30.46	17		16	0.55	68	2.34	280	9.66	23	0.79	6	0.21	-	-	12	0.41
石川県	1735	36.15	7		9	0.31	143	4.93	213	7.34	18	0.62	-	-	29	1.00	11	0.38
福井県	1818	56.81	9		5	0.23	66	3.00	264	12.00	5	0.23	14	0.64	-	-	10	0.45
山梨県	1529	38.23	11		-	-	35	1.46	186	7.75	3	0.13	-	-	-	-	7	0.29
長野県	2879	33.09	46		6	0.11	103	1.91	426	7.89	33	0.61	4	0.07	5	0.09	14	0.26
岐阜県	3471	39.90	35		14	0.26	31	0.58	271	5.11	19	0.36	2	0.04	-	-	20	0.38
静岡県	7061	50.80	53		16	0.18	177	1.99	602	6.76	33	0.37	5	0.06	50	0.56	22	0.25
愛知県	11581	59.39	88		43	0.24	318	1.76	1293	7.14	73	0.40	46	0.25	9	0.05	54	0.30
三重県	2511	34.88	37		16	0.36	66	1.47	419	9.31	15	0.33	10	0.22	3	0.07	19	0.42
滋賀県	2373	44.77	23		-	-	53	1.66	194	6.06	12	0.38	5	0.16	14	0.44	15	0.47
京都府	3557	28.69	26		12	0.16	85	1.13	446	5.95	16	0.21	18	0.24	18	0.24	24	0.32
大阪府	8280	26.88	224		28	0.14	329	1.65	1083	5.42	88	0.44	45	0.23	36	0.18	82	0.41
兵庫県	6756	34.12	150		36	0.28	210	1.64	1036	8.09	67	0.52	36	0.28	23	0.18	43	0.34
奈良県	1410	26.11	39		10	0.29	37	1.09	143	4.21	6	0.18	7	0.21	1	0.03	13	0.38
和歌山県	1512	30.24	77		7	0.23	27	0.87	137	4.42	9	0.29	6	0.19	2	0.06	10	0.32
鳥取県	1091	37.62	7		3	0.16	83	4.37	160	8.42	12	0.63	-	-	-	-	10	0.53
島根県	1694	44.58	7		6	0.26	82	3.57	201	8.74	14	0.61	7	0.30	1	0.04	12	0.52
岡山県	4974	59.21	21		5	0.09	62	1.15	453	8.39	27	0.50	17	0.31	7	0.13	15	0.28
広島県	5191	45.14	39		24	0.33	141	1.96	682	9.47	37	0.51	11	0.15	1	0.01	41	0.57
山口県	3777	54.74	45		4	0.08	151	3.15	361	7.52	39	0.81	9	0.19	2	0.04	29	0.60
徳島県	1817	47.82	42		5	0.22	21	0.91	158	6.87	13	0.57	-	-	-	-	13	0.57
香川県	1830	38.13	19		2	0.07	38	1.31	153	5.28	7	0.24	15	0.52	-	-	9	0.31
愛媛県	2331	38.21	35		2	0.05	84	2.27	383	10.35	12	0.32	9	0.24	2	0.05	18	0.49
高知県	2383	49.65	28		1	0.03	36	1.20	218	7.27	16	0.53	23	0.77	-	-	16	0.53
福岡県	11697	59.08	82		35	0.29	361	3.01	833	6.94	106	0.88	63	0.53	74	0.62	76	0.63
佐賀県	2720	69.74	39		6	0.26	51	2.22	104	4.52	22	0.96	17	0.74	13	0.57	20	0.87
長崎県	4032	57.60	22		3	0.07	73	1.66	350	7.95	27	0.61	17	0.39	6	0.14	17	0.39
熊本県	5887	73.59	57		23	0.46	65	1.30	531	10.62	36	0.72	21	0.42	2	0.04	28	0.56
大分県	3855	66.47	25		4	0.11	76	2.11	364	10.11	30	0.83	18	0.50	19	0.53	29	0.81
宮崎県	5875	99.58	51		9	0.25	47	1.31	400	11.11	17	0.47	11	0.31	1	0.03	26	0.72
鹿児島県	5577	59.97	34		9	0.16	175	3.18	544	9.89	54	0.98	44	0.80	17	0.31	17	0.31
沖縄県	4917	84.78	5		8	0.24	70	2.06	90	2.65	27	0.79	33	0.97	4	0.12	8	0.24

*髄膜炎菌性髄膜炎は除く。

報告数・定点当り報告数, 疾病・都道府県別

2015年3週

	百日咳		ヘルパンギーナ		流行性耳下腺炎		急性出血性結膜炎		流行性角結膜炎		細菌性髄膜炎*		無菌性髄膜炎		マイコプラズマ肺炎		クラミジア肺炎	
	報告数	定点当り	報告数	定点当り	報告数	定点当り	報告数	定点当り	報告数	定点当り	報告数	定点当り	報告数	定点当り	報告数	定点当り	報告数	定点当り
総数	23	0.01	61	0.02	828	0.26	10	0.01	315	0.46	9	0.02	12	0.03	128	0.27	2	0.00
北海道	1	0.01	2	0.01	44	0.31	-	-	9	0.33	-	-	-	-	3	0.14	-	-
青森県	-	-	1	0.02	1	0.02	-	-	10	0.91	-	-	-	-	4	0.67	-	-
岩手県	-	-	1	0.03	7	0.18	-	-	5	0.36	-	-	-	-	5	0.26	-	-
宮城県	-	-	1	0.02	2	0.03	-	-	1	0.08	-	-	2	0.17	8	0.67	-	-
秋田県	-	-	-	-	18	0.51	-	-	1	0.14	-	-	-	-	3	0.38	-	-
山形県	-	-	-	-	15	0.50	-	-	-	-	-	-	-	-	3	0.30	-	-
福島県	-	-	-	-	36	0.80	-	-	7	0.58	-	-	1	0.14	5	0.71	-	-
茨城県	-	-	-	-	9	0.12	-	-	11	0.65	-	-	-	-	6	0.46	-	-
栃木県	2	0.04	-	-	2	0.04	-	-	6	0.50	-	-	-	-	2	0.29	-	-
群馬県	2	0.03	3	0.05	6	0.10	-	-	10	0.77	-	-	-	-	4	0.50	-	-
埼玉県	-	-	1	0.01	46	0.29	1	0.02	16	0.39	-	-	1	0.10	3	0.30	-	-
千葉県	-	-	1	0.01	48	0.36	-	-	22	0.65	-	-	3	0.33	-	-	-	-
東京都	3	0.01	2	0.01	57	0.22	1	0.03	17	0.44	1	0.04	1	0.04	6	0.24	-	-
神奈川県	2	0.01	-	-	40	0.19	1	0.02	29	0.63	1	0.10	1	0.10	2	0.20	-	-
新潟県	1	0.02	8	0.13	13	0.21	-	-	7	0.70	-	-	-	-	1	0.08	1	0.08
富山県	-	-	2	0.07	10	0.34	-	-	1	0.14	-	-	-	-	12	2.40	-	-
石川県	-	-	-	-	8	0.28	-	-	1	0.14	-	-	-	-	5	1.00	-	-
福井県	-	-	-	-	11	0.50	-	-	4	1.33	1	0.17	-	-	-	-	-	-
山梨県	-	-	-	-	-	-	-	-	3	0.33	-	-	-	-	-	-	-	-
長野県	-	-	1	0.02	-	-	-	-	3	0.27	-	-	-	-	4	0.36	-	-
岐阜県	-	-	-	-	2	0.04	-	-	-	-	-	-	-	-	-	-	-	-
静岡県	-	-	5	0.06	10	0.11	-	-	7	0.32	-	-	-	-	8	0.80	1	0.10
愛知県	-	-	1	0.01	24	0.13	-	-	7	0.21	-	-	-	-	6	0.43	-	-
三重県	-	-	1	0.02	2	0.04	1	0.08	-	-	1	0.11	-	-	2	0.22	-	-
滋賀県	-	-	-	-	4	0.13	-	-	-	-	-	-	-	-	-	-	-	-
京都府	-	-	3	0.04	8	0.11	-	-	4	0.22	-	-	-	-	-	-	-	-
大阪府	2	0.01	2	0.01	20	0.10	1	0.02	8	0.15	1	0.06	-	-	2	0.12	-	-
兵庫県	-	-	8	0.06	30	0.23	-	-	12	0.34	1	0.08	-	-	2	0.17	-	-
奈良県	-	-	-	-	7	0.21	-	-	8	0.89	1	0.17	-	-	2	0.33	-	-
和歌山県	-	-	1	0.03	2	0.06	-	-	2	0.50	-	-	-	-	2	0.18	-	-
鳥取県	1	0.05	-	-	7	0.37	-	-	-	-	-	-	-	-	-	-	-	-
島根県	-	-	-	-	13	0.57	-	-	1	0.33	-	-	-	-	4	0.50	-	-
岡山県	1	0.02	-	-	10	0.19	1	0.08	1	0.08	-	-	-	-	-	-	-	-
広島県	-	-	-	-	36	0.50	-	-	17	0.89	-	-	1	0.05	1	0.05	-	-
山口県	-	-	2	0.04	3	0.06	-	-	1	0.11	-	-	-	-	1	0.13	-	-
徳島県	-	-	1	0.04	2	0.09	-	-	-	-	-	-	-	-	2	0.29	-	-
香川県	-	-	2	0.07	3	0.10	-	-	-	-	-	-	-	-	4	0.80	-	-
愛媛県	-	-	-	-	12	0.32	-	-	12	1.50	1	0.17	-	-	-	-	-	-
高知県	1	0.03	-	-	21	0.70	-	-	-	-	-	-	-	-	6	0.75	-	-
福岡県	3	0.03	2	0.02	64	0.53	3	0.12	21	0.81	1	0.07	-	-	3	0.21	-	-
佐賀県	-	-	-	-	20	0.87	-	-	1	0.25	-	-	-	-	4	0.67	-	-
長崎県	1	0.02	1	0.02	21	0.48	-	-	2	0.25	-	-	-	-	2	0.17	-	-
熊本県	-	-	3	0.06	11	0.22	-	-	5	0.56	-	-	-	-	-	-	-	-
大分県	-	-	4	0.11	19	0.53	-	-	13	2.60	-	-	-	-	-	-	-	-
宮崎県	-	-	-	-	2	0.06	-	-	13	2.17	-	-	-	-	-	-	-	-
鹿児島県	1	0.02	1	0.02	12	0.22	-	-	3	0.43	-	-	-	-	-	-	-	-
沖縄県	2	0.06	1	0.03	90	2.65	1	0.10	14	1.40	-	-	2	0.29	1	0.14	-	-

*病原体がロタウイルスであるものに限る。2013年10月14日より届出対象疾患となりました。

 報告数・定点当り報告数,
 疾病・都道府県別 2015年3週

	感染性胃腸炎 (ロタウイルス)	
	報告数	定点当り
総数	68	0.14
北海道	1	0.05
青森県	2	0.33
岩手県	7	0.37
宮城県	1	0.08
秋田県	1	0.13
山形県	-	-
福島県	2	0.29
茨城県	-	-
栃木県	2	0.29
群馬県	5	0.63
埼玉県	1	0.10
千葉県	2	0.22
東京都	6	0.24
神奈川県	2	0.20
新潟県	-	-
富山県	-	-
石川県	-	-
福井県	1	0.17
山梨県	1	0.10
長野県	4	0.36
岐阜県	-	-
静岡県	-	-
愛知県	2	0.14
三重県	-	-
滋賀県	-	-
京都府	3	0.43
大阪府	2	0.12
兵庫県	-	-
奈良県	1	0.17
和歌山県	2	0.18
鳥取県	4	0.80
島根県	-	-
岡山県	-	-
広島県	-	-
山口県	-	-
徳島県	-	-
香川県	-	-
愛媛県	-	-
高知県	-	-
福岡県	-	-
佐賀県	1	0.17
長崎県	12	1.00
熊本県	-	-
大分県	-	-
宮崎県	-	-
鹿児島県	-	-
沖縄県	3	0.43

 報告数・疾病・都道府県別
 2015年3週

	インフルエンザ (入院患者)	
	報告数	
総数	1,750	
北海道	31	
青森県	30	
岩手県	62	
宮城県	32	
秋田県	35	
山形県	54	
福島県	20	
茨城県	52	
栃木県	24	
群馬県	29	
埼玉県	9	
千葉県	54	
東京都	72	
神奈川県	55	
新潟県	25	
富山県	17	
石川県	26	
福井県	32	
山梨県	19	
長野県	44	
岐阜県	5	
静岡県	51	
愛知県	84	
三重県	17	
滋賀県	23	
京都府	17	
大阪府	55	
兵庫県	20	
奈良県	22	
和歌山県	31	
鳥取県	27	
島根県	33	
岡山県	15	
広島県	91	
山口県	25	
徳島県	41	
香川県	20	
愛媛県	23	
高知県	30	
福岡県	53	
佐賀県	29	
長崎県	41	
熊本県	101	
大分県	26	
宮崎県	39	
鹿児島県	35	
沖縄県	74	

獣医師が届出を行う感染症と対象動物

注) 報告数は感染実験等の学術的研究による発生を除く。

報告数・累積報告数, 疾病・都道府県別

2015年3週

	エボラ出血熱		マールブルグ病		ペスト		重症急性呼吸器症候群(SARS)						結核		鳥インフルエンザ(H5N1又はH7N9)		細菌性赤痢	
	サル		サル		プレーリードッグ	イタチアナグマ		タヌキ		ハクビシン		サル		鳥類		サル		
	報告数	累積	報告数	累積	報告数	累積	報告数	累積	報告数	累積	報告数	累積	報告数	累積	報告数	累積	報告数	累積
総数	-	-	-	-	-	-	-	-	-	-	-	-	-	-	-	-	-	-
北海道	-	-	-	-	-	-	-	-	-	-	-	-	-	-	-	-	-	-
青森県	-	-	-	-	-	-	-	-	-	-	-	-	-	-	-	-	-	-
岩手県	-	-	-	-	-	-	-	-	-	-	-	-	-	-	-	-	-	-
宮城県	-	-	-	-	-	-	-	-	-	-	-	-	-	-	-	-	-	-
秋田県	-	-	-	-	-	-	-	-	-	-	-	-	-	-	-	-	-	-
山形県	-	-	-	-	-	-	-	-	-	-	-	-	-	-	-	-	-	-
福島県	-	-	-	-	-	-	-	-	-	-	-	-	-	-	-	-	-	-
茨城県	-	-	-	-	-	-	-	-	-	-	-	-	-	-	-	-	-	-
栃木県	-	-	-	-	-	-	-	-	-	-	-	-	-	-	-	-	-	-
群馬県	-	-	-	-	-	-	-	-	-	-	-	-	-	-	-	-	-	-
埼玉県	-	-	-	-	-	-	-	-	-	-	-	-	-	-	-	-	-	-
千葉県	-	-	-	-	-	-	-	-	-	-	-	-	-	-	-	-	-	-
東京都	-	-	-	-	-	-	-	-	-	-	-	-	-	-	-	-	-	-
神奈川県	-	-	-	-	-	-	-	-	-	-	-	-	-	-	-	-	-	-
新潟県	-	-	-	-	-	-	-	-	-	-	-	-	-	-	-	-	-	-
富山県	-	-	-	-	-	-	-	-	-	-	-	-	-	-	-	-	-	-
石川県	-	-	-	-	-	-	-	-	-	-	-	-	-	-	-	-	-	-
福井県	-	-	-	-	-	-	-	-	-	-	-	-	-	-	-	-	-	-
山梨県	-	-	-	-	-	-	-	-	-	-	-	-	-	-	-	-	-	-
長野県	-	-	-	-	-	-	-	-	-	-	-	-	-	-	-	-	-	-
岐阜県	-	-	-	-	-	-	-	-	-	-	-	-	-	-	-	-	-	-
静岡県	-	-	-	-	-	-	-	-	-	-	-	-	-	-	-	-	-	-
愛知県	-	-	-	-	-	-	-	-	-	-	-	-	-	-	-	-	-	-
三重県	-	-	-	-	-	-	-	-	-	-	-	-	-	-	-	-	-	-
滋賀県	-	-	-	-	-	-	-	-	-	-	-	-	-	-	-	-	-	-
京都府	-	-	-	-	-	-	-	-	-	-	-	-	-	-	-	-	-	-
大阪府	-	-	-	-	-	-	-	-	-	-	-	-	-	-	-	-	-	-
兵庫県	-	-	-	-	-	-	-	-	-	-	-	-	-	-	-	-	-	-
奈良県	-	-	-	-	-	-	-	-	-	-	-	-	-	-	-	-	-	-
和歌山県	-	-	-	-	-	-	-	-	-	-	-	-	-	-	-	-	-	-
鳥取県	-	-	-	-	-	-	-	-	-	-	-	-	-	-	-	-	-	-
島根県	-	-	-	-	-	-	-	-	-	-	-	-	-	-	-	-	-	-
岡山県	-	-	-	-	-	-	-	-	-	-	-	-	-	-	-	-	-	-
広島県	-	-	-	-	-	-	-	-	-	-	-	-	-	-	-	-	-	-
山口県	-	-	-	-	-	-	-	-	-	-	-	-	-	-	-	-	-	-
徳島県	-	-	-	-	-	-	-	-	-	-	-	-	-	-	-	-	-	-
香川県	-	-	-	-	-	-	-	-	-	-	-	-	-	-	-	-	-	-
愛媛県	-	-	-	-	-	-	-	-	-	-	-	-	-	-	-	-	-	-
高知県	-	-	-	-	-	-	-	-	-	-	-	-	-	-	-	-	-	-
福岡県	-	-	-	-	-	-	-	-	-	-	-	-	-	-	-	-	-	-
佐賀県	-	-	-	-	-	-	-	-	-	-	-	-	-	-	-	-	-	-
長崎県	-	-	-	-	-	-	-	-	-	-	-	-	-	-	-	-	-	-
熊本県	-	-	-	-	-	-	-	-	-	-	-	-	-	-	-	-	-	-
大分県	-	-	-	-	-	-	-	-	-	-	-	-	-	-	-	-	-	-
宮崎県	-	-	-	-	-	-	-	-	-	-	-	-	-	-	-	-	-	-
鹿児島県	-	-	-	-	-	-	-	-	-	-	-	-	-	-	-	-	-	-
沖縄県	-	-	-	-	-	-	-	-	-	-	-	-	-	-	-	-	-	-

報告数・累積報告数, 疾病・都道府県別 2015年3週

	ウエストナイル熱		エキノコックス症		中東呼吸器症候群 (MERS)	
	鳥類		犬		ヒトコブラクダ	
	報告数	累積	報告数	累積	報告数	累積
総 数	-	-	-	-	-	-
北海道	-	-	-	-	-	-
青森県	-	-	-	-	-	-
岩手県	-	-	-	-	-	-
宮城県	-	-	-	-	-	-
秋田県	-	-	-	-	-	-
山形県	-	-	-	-	-	-
福島県	-	-	-	-	-	-
茨城県	-	-	-	-	-	-
栃木県	-	-	-	-	-	-
群馬県	-	-	-	-	-	-
埼玉県	-	-	-	-	-	-
千葉県	-	-	-	-	-	-
東京都	-	-	-	-	-	-
神奈川県	-	-	-	-	-	-
新潟県	-	-	-	-	-	-
富山県	-	-	-	-	-	-
石川県	-	-	-	-	-	-
福井県	-	-	-	-	-	-
山梨県	-	-	-	-	-	-
長野県	-	-	-	-	-	-
岐阜県	-	-	-	-	-	-
静岡県	-	-	-	-	-	-
愛知県	-	-	-	-	-	-
三重県	-	-	-	-	-	-
滋賀県	-	-	-	-	-	-
京都府	-	-	-	-	-	-
大阪府	-	-	-	-	-	-
兵庫県	-	-	-	-	-	-
奈良県	-	-	-	-	-	-
和歌山県	-	-	-	-	-	-
鳥取県	-	-	-	-	-	-
島根県	-	-	-	-	-	-
岡山県	-	-	-	-	-	-
広島県	-	-	-	-	-	-
山口県	-	-	-	-	-	-
徳島県	-	-	-	-	-	-
香川県	-	-	-	-	-	-
愛媛県	-	-	-	-	-	-
高知県	-	-	-	-	-	-
福岡県	-	-	-	-	-	-
佐賀県	-	-	-	-	-	-
長崎県	-	-	-	-	-	-
熊本県	-	-	-	-	-	-
大分県	-	-	-	-	-	-
宮崎県	-	-	-	-	-	-
鹿児島県	-	-	-	-	-	-
沖縄県	-	-	-	-	-	-

< 2015年からのIDWRの変更について >

感染症発生動向調査週報 (IDWR) は2015年分よりサービス内容を以下のように変更します。

- ・個別にホームページで閲覧可能であった「発生動向総覧」「注目すべき感染症」「速報」については、当面ホームページでの記事を停止し、記事全体のPDFのみの公開となります。
- ・性感染症・薬剤耐性菌感染症に関する報告は、従来通り毎月集計データを掲載しますが、詳細な解析は四半期毎の掲載となります。

今後とも利用しやすい情報の発信に努めていきますので、何卒ご理解いただきますようお願い申し上げます。

感染症週報 第17巻 第3号 2015年1月30日発行
発行：国立感染症研究所

厚生労働省健康局結核感染症課
厚生労働省大臣官房統計情報部

事務局：国立感染症研究所感染症疫学センター
〒162-8640東京都新宿区戸山1-23-1
T E L : 03-5285-1111
F A X : 03-5285-1129

U R L : <http://www.nih.go.jp/niid/ja/from-idsc.html>
< 国立感染症研究所 感染症疫学センター >
<http://www.mhlw.go.jp/>
< 厚生労働省 >
<http://www.forth.go.jp/>
< 旅行者のための海外感染症情報(厚生労働省検疫所) >

本週報は、感染症法に基づくものであり、全国の医療従事者、定点医療機関、保健所、保健所設置市、特別区、都道府県、地方衛生研究所、検疫所の皆様のご協力を得て、国立感染症研究所感染症疫学センターにおいて編集したものです。

また、本週報は速報性を重視しておりますので、今後調査などの結果に応じて、若干の変更が生じることがありますが、その場合には週報上にて訂正させていただきます。

「感染症の話」及び「読者のコーナー」の回答欄の内容に関する責は、それぞれの執筆者及び回答者に属しますが、内容に関するご質問、ご意見については事務局でお受けいたします。

なお、週報の内容について、学術的研究、あるいは公衆衛生活動にかかわる業務以外の目的においては、無断転載を禁じます。