

マークをクリックするとそのページを見ることができます



発生動向総覧
P.2-6

< 第5週 > インフルエンザの定点当たり報告数は減少に転じた。
基幹定点からのインフルエンザ入院サーベイランスにおける報告
数も前週と比較して減少した / その他最新動向



注目すべき感染症

< 今週は該当記事はありません >



感染症関連情報
P.7-8

病原体情報(分離・検出情報) / 海外感染症情報 / その他



速報

< 今週は該当記事はありません >



読者のコーナー
< 今週は該当記事は
ありません >



グラフ総覧(5週)

P.9-15



5週のデータ

P.16-30

 **発生動向総覧**

< 第5週コメント > 2月4日集計分

全数報告の感染症

注意: これは当該週に診断された報告症例の集計です。しかし、迅速に情報還元するために期日を決めて集計を行いますので、当該週に診断された症例の報告が集計の期日以降に届くこともあります。それらについては一部を除いて発生動向総覧では扱いませんが、翌週あるいはそれ以降に、巻末の表の累積数に加えられることになります。

感染経路、感染原因、感染地域については、確定あるいは推定として記載されていたものを示します。

1類感染症

報告なし

2類感染症

結核309例

3類感染症

コレラ1例

感染地域: フィリピン

細菌性赤痢2例

菌種: *S. sonnei* (D群) 2例__感染地域: 沖縄県1例、ラオス1例

腸管出血性大腸菌感染症11例(有症者6例、うちHUSなし)

感染地域: 国内11例

国内の感染地域: 長野県6例*、兵庫県2例、東京都1例、福岡県1例、鹿児島県1例

* 第2週に報告された飲食店における食中毒患者を含む(O157 VT1・VT2)

年齢群: 1歳(1例)、2歳(1例)、3歳(1例)、6歳(2例)、20代(2例)、40代(2例)、60代(1例)、70代(1例)

血清型・毒素型: O121 VT2(5例)、O157 VT2(4例)、O157 VT1・VT2(1例)、その他・不明(1例)

累積報告数: 68例(有症者46例、うちHUS 4例、死亡なし)

4類感染症

E型肝炎5例

感染地域(感染源): 北海道1例(生レバー)、茨城県1例(不明)、国内(都道府県不明)3例(不明3例)

A型肝炎6例

感染地域: 群馬県1例、滋賀県1例、山口県1例、国内(都道府県不明)2例、マレーシア1例

重症熱性血小板減少症候群1例

感染地域: 大分県

年齢群: 60代

つつが虫病4例

感染地域: 鹿児島県3例、ラオス1例

デング熱2例

感染地域: インドネシア1例、仏領ポリネシア1例

ブルセラ症1例

感染地域: フランス__感染源: チーズもしくは羊肉

レジオネラ症20例(肺炎型20例)

感染地域: 富山県3例、三重県2例、兵庫県2例、山形県1例、福島県1例、神奈川県1例、新潟県1例、愛知県1例、大阪府1例、大分県1例、国内(都道府県不明)5例、国内・国外不明1例

年齢群: 50代(2例) 60代(3例) 70代(3例) 80代(7例) 90代以上(5例 .うち1例死亡)

累積報告数: 113例

5類感染症

アメーバ赤痢14例(腸管アメーバ症12例、腸管外アメーバ症2例)

感染地域: 東京都2例、大阪府2例、山形県1例、富山県1例、岐阜県1例、愛知県1例、奈良県1例、佐賀県1例、国内(都道府県不明)4例

感染経路: 性的接触6例(異性間3例、同性間2例、異性間・同性間不明1例) 経口感染3例、不明5例

ウイルス性肝炎1例 B型__感染経路: 性的接触(異性間・同性間不明)

カルバペネム耐性腸内細菌科細菌感染症9例

菌検出検体: 尿3例、血液2例、喀痰1例、その他3例

菌種: *E. cloacae* 3例、*E. aerogenes* 2例、その他・不明4例

感染経路: 以前からの保菌3例、医療器具関連3例、院内感染1例、院内感染/医療器具関連1例、その他・不明1例

急性脳炎12例

インフルエンザウイルスA型5例__年齢群: 2歳(1例) 4歳(1例) 6歳(1例) 50代(1例) 60代(1例)

インフルエンザウイルス型不明3例__年齢群: 5歳(1例)、70代(1例) 80代(1例)

ヒトヘルペスウイルス6型1例__年齢群: 2歳

病原体不明3例__年齢群: 1歳(2例) 20代(1例)

クリプトスポリジウム症1例

感染地域: 東京都

クロイツフェルト・ヤコブ病2例

孤発性プリオン病古典型2例

劇症型溶血性レンサ球菌感染症12例

年齢群: 0歳(1例) 30代(2例 .うち1例死亡) 40代(1例) 60代(3例 .うち1例死亡) 70代(3例) 80代(2例 .うち1例死亡)

後天性免疫不全症候群14例(AIDS 7例、無症候7例)

感染地域: 国内12例、タイ1例、ベトナム1例

感染経路: 性的接触13例(異性間4例、同性間9例) 不明1例

侵襲性インフルエンザ菌感染症1例(菌検出検体: 血液)

年齢群: 60代

侵襲性髄膜炎菌感染症1例(菌検出検体: 血液/髄液)

感染地域: 愛知県

年齢群: 60代

侵襲性肺炎球菌感染症29例(菌検出検体: 血液23例、血液/髄液4例、髄液2例)

年齢群: 0歳(3例) 1歳(1例) 3歳(1例) 20代(1例) 30代(1例) 40代(1例) 50代(1例) 60代(5例) 70代(9例 .うち3例死亡) 80代(5例 .うち2例死亡) 90代(1例 .死亡)

水痘(入院例に限る)2例(検査診断例1例、臨床診断例1例)

年齢群:2歳(1例)、30代(1例)

梅毒27例(早期顕症I期8例、早期顕症II期8例、晩期顕症3例、無症候8例)

播種性クリプトコックス症2例

菌検出検体:血液1例、血液/髄液1例

感染地域:愛知県2例

年齢群:80代(1例.死亡)、90代(1例.死亡)

バンコマイシン耐性腸球菌感染症1例

遺伝子型: *VanC*__菌検出検体:血液

風しん1例(臨床診断例)

感染地域:大阪府

年齢群:20～24歳

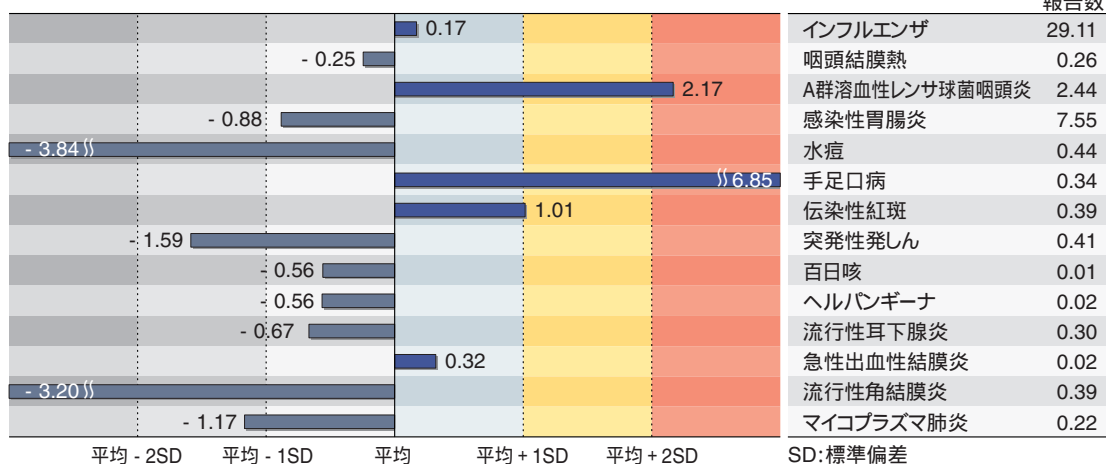
累積報告数:6例(検査診断例2例、臨床診断例4例)

(補)他にウイルス性肝炎1例、カルバペネム耐性腸内細菌科細菌感染症1例、侵襲性肺炎球菌感染症1例、梅毒1例の報告があったが削除予定。また、2014年第5週から2015年第4週までに診断されたものの報告遅れとして、E型肝炎4例〔感染地域(感染源):北海道1例(不明)、埼玉県1例(不明)、神奈川県1例(不明)、国内・国外不明1例(不明)〕、カルバペネム耐性腸内細菌科細菌感染症9例〔感染経路:以前からの保菌4例、医療器具関連3例、不明2例〕、急性脳炎18例〔インフルエンザウイルスA型8例__年齢群:1歳(1例)、4歳(1例)、5歳(1例)、6歳(1例)、8歳(1例)、20代(1例)、60代(1例)、80代(1例)、インフルエンザウイルス型不明4例__年齢群:0歳(1例)、2歳(1例)、4歳(1例)、5歳(1例)、ロタウイルス1例__年齢群:1歳(死亡)、RSウイルス1例__年齢群:2歳、単純ヘルペスウイルス1型1例__年齢群:80代、ヒトヘルペスウイルス6型1例__年齢群:0歳、病原体不明2例__年齢群:20代(2例)〕、クリプトスポリジウム症1例(感染地域:フィリピン)、劇症型溶血性レンサ球菌感染症3例〔10代(1例)、60代(2例.うち1例死亡)〕、水痘(入院例に限る)6例〔6歳(1例)、7歳(1例)、20代(1例)、50代(1例)、60代(1例)、70代(1例)〕、播種性クリプトコックス症3例〔感染地域:福岡県1例、長崎県1例、宮崎県1例、年齢群:60代(1例)、70代(2例)〕などの報告があった。

定点把握の対象となる5類感染症

全国の指定された医療機関(定点)から報告され、疾患により小児科定点(約3,000カ所)、インフルエンザ(小児科・内科)定点(約5,000カ所)、眼科定点(約600カ所)、基幹定点(約500カ所)に分かれています。また、定点当たり報告数は、報告数/定点医療機関数です(増減の目安は小数点第3位以下を含む)。

定点把握疾患の報告の過去5年間の同時期との比較(第5週)



当該週と過去5年間の平均(過去5年間の前週、当該週、後週の合計15週の平均)との差をグラフ上に表現した。

インフルエンザ

定点当たり報告数は減少した。都道府県別の上位3位は大分県(58.50)、鹿児島県(53.12)、山口県(51.72)である。基幹定点からのインフルエンザ入院サーベイランスにおける報告数は1,078例と前週と比較して減少した。都道府県別では47都道府県から報告があり、年齢別では0歳(67例)、1～9歳(205例)、10代(45例)、20代(15例)、30代(9例)、40代(22例)、50代(38例)、60代(70例)、70代(180例)、80歳以上(427例)であった。

小児科定点報告疾患(主なもの)

RSウイルス感染症の報告数は2,240例と減少した。年齢別では1歳以下の報告数が全体の約72%を占めている。

咽頭結膜熱の定点当たり報告数は減少した。都道府県別の上位3位は富山県(0.93)、新潟県(0.67)、滋賀県(0.63)である。

A群溶血性レンサ球菌咽頭炎の定点当たり報告数は第2週以降増加が続いており、過去5年間の同時期と比較してかなり多い。都道府県別の上位3位は石川県(5.69)、鳥取県(5.21)、山形県(5.00)である。

感染性胃腸炎の定点当たり報告数は減少した。都道府県別の上位3位は宮城県(13.14)、福井県(13.14)、鳥取県(12.74)、富山県(10.83)である。

水痘の定点当たり報告数は減少した。都道府県別の上位3位は沖縄県(1.15)、石川県(0.97)、福井県(0.82)である。

手足口病の定点当たり報告数は2週連続で増加し、過去5年間の同時期と比較してかなり多い。都道府県別の上位3位は佐賀県(1.52)、沖縄県(1.38)、高知県(1.13)である。

伝染性紅斑の定点当たり報告数は減少したが、過去5年間の同時期と比較してやや多い。都道府県別の上位3位は宮城県(1.16)、石川県(0.97)、神奈川県(0.91)である。

百日咳の定点当たり報告数は増加した。都道府県別の上位3位は沖縄県(0.12)、鳥取県(0.11)、兵庫県(0.05)である。

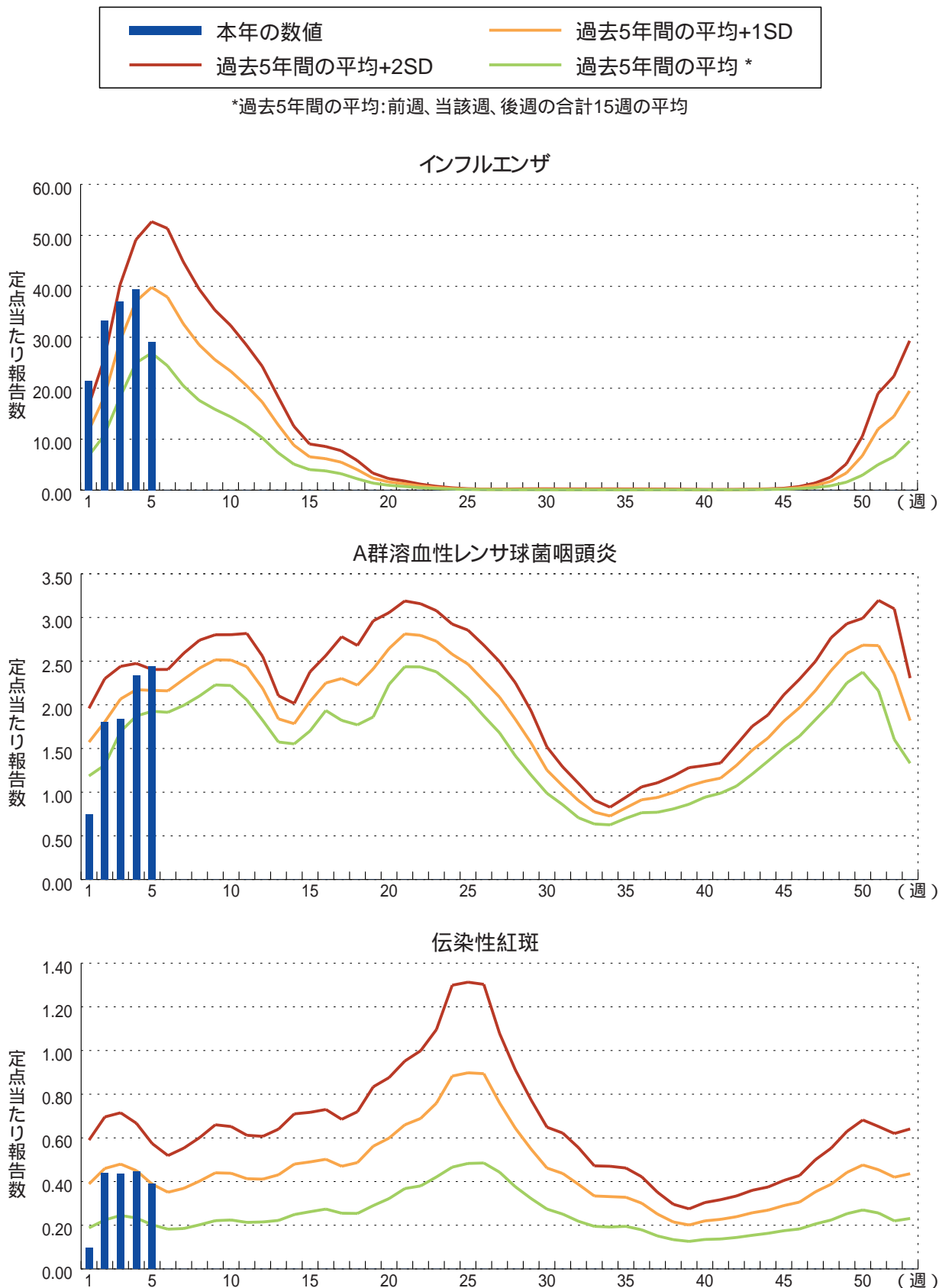
基幹定点報告疾患

マイコプラズマ肺炎の定点当たり報告数は3週連続で減少した。都道府県別の上位3位は石川県(1.60)、富山県(1.20)、宮城県(0.75)である。

感染性胃腸炎(ロタウイルスに限る)の定点当たり報告数は横ばいであった。29都道府県から70例報告があり、年齢別では0歳(9例)、1～4歳(46例)、5～9歳(9例)、10代(2例)、20代(1例)、50代(1例)、70歳以上(2例)であった。

図. 主要定点把握疾患の過去5年間との週別比較(2015年第5週)

青のバーで示す本年の定点当たり報告数が赤のラインを超えているときには、過去5年間の週と比較してかなり多いことを示す。





感染症関連情報

病原体情報

病原微生物検出情報(IASR): <http://www.nih.go.jp/niid/ja/iasr.html>

< 分離・検出情報 >

インフルエンザウイルス分離・検出状況

<http://www.nih.go.jp/niid/ja/iasr-inf.html>

ノロウイルス等検出状況

<http://www.nih.go.jp/niid/ja/iasr-noro.html>

麻疹ウイルス分離・検出状況

<http://www.nih.go.jp/niid/ja/iasr-measles.html>

A型肝炎ウイルス分離・検出状況

RSウイルス分離・検出状況

<http://www.nih.go.jp/niid/ja/iasr/510-surveillance/iasr/graphs/4563-iasrgtopics.html>

海外感染症情報

厚生労働省検疫所(FORTH): <http://www.forth.go.jp/>

ベルリン、ドイツにおける麻疹の流行発生

<http://www.forth.go.jp/topics/2015/02061646.html>

エボラウイルス病の発生状況(第5週): 補足

<http://www.forth.go.jp/topics/2015/02060832.html>

中東呼吸器症候群(MERS)の発生状況(更新6)

<http://www.forth.go.jp/topics/2015/02051533.html>

エボラウイルス病の発生状況(第5週)

<http://www.forth.go.jp/topics/2015/02051326.html>

エボラウイルス病の発生状況(第4週): 補足4

<http://www.forth.go.jp/topics/2015/02040910.html>

鳥インフルエンザA(H7N9)の発生状況(更新3)

<http://www.forth.go.jp/topics/2015/02031114.html>

エボラウイルス病の発生状況(第4週): 補足3

<http://www.forth.go.jp/topics/2015/02030842.html>

エボラウイルス病の発生状況(第4週): 補足2

<http://www.forth.go.jp/topics/2015/02020928.html>

その他

ハンセン病とは

<http://www.nih.go.jp/niid/ja/kansennohanashi/468-leprosy-info.html>

疥癬とは

<http://www.nih.go.jp/niid/ja/kansennohanashi/380-itch-intro.html>

ブルーリ潰瘍とは

<http://www.nih.go.jp/niid/ja/kansennohanashi/2913-bu-intro.html>

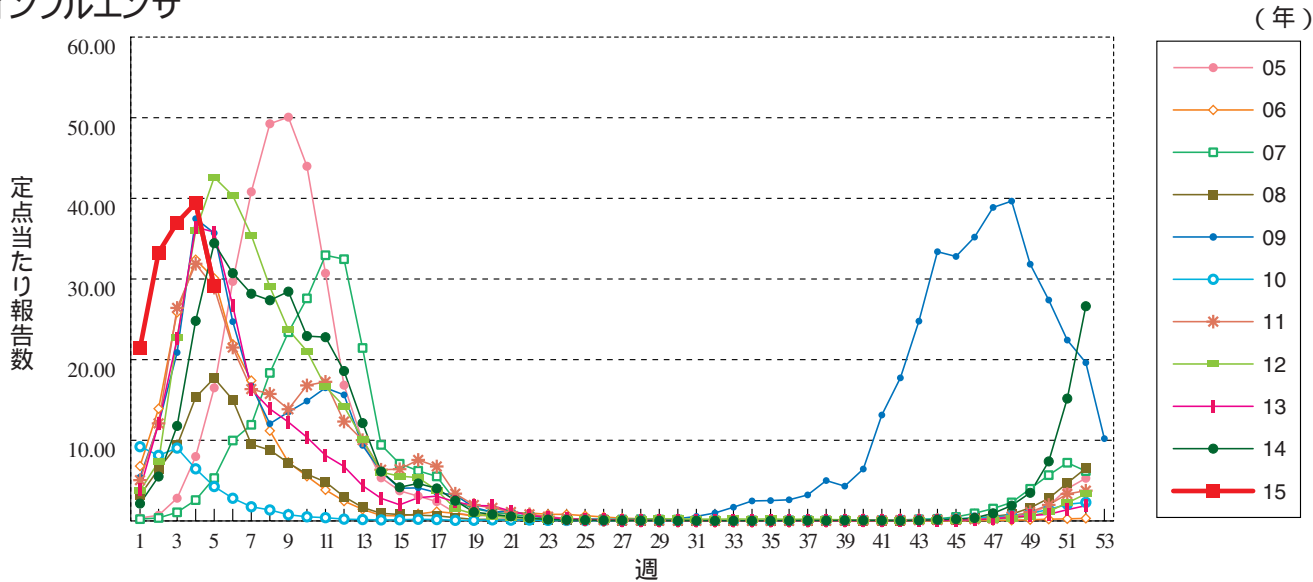
2015年からのIDWRの変更について

<http://www.nih.go.jp/niid/ja/maintenance/5332-2015-idwrchange.html>

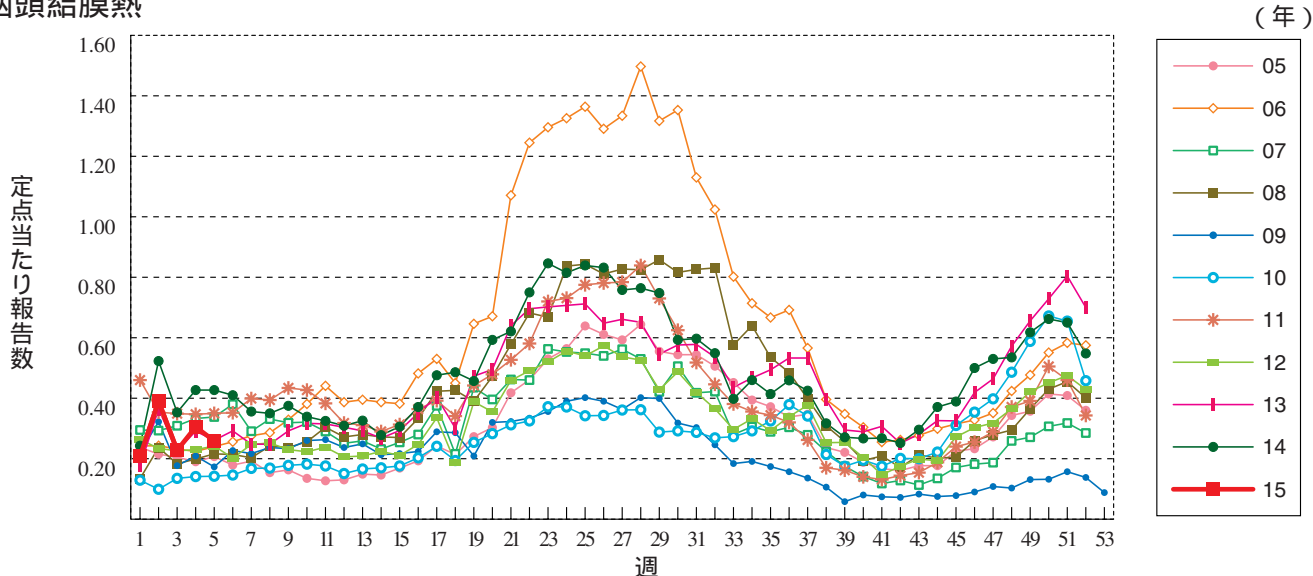


グラフ総覧(5週)

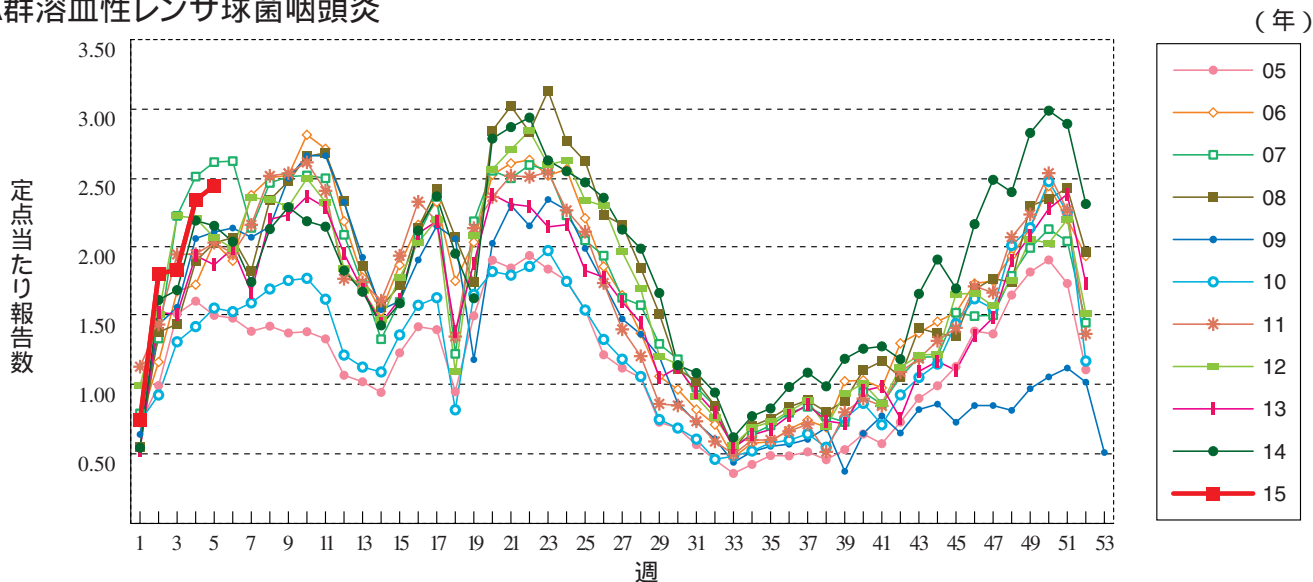
インフルエンザ



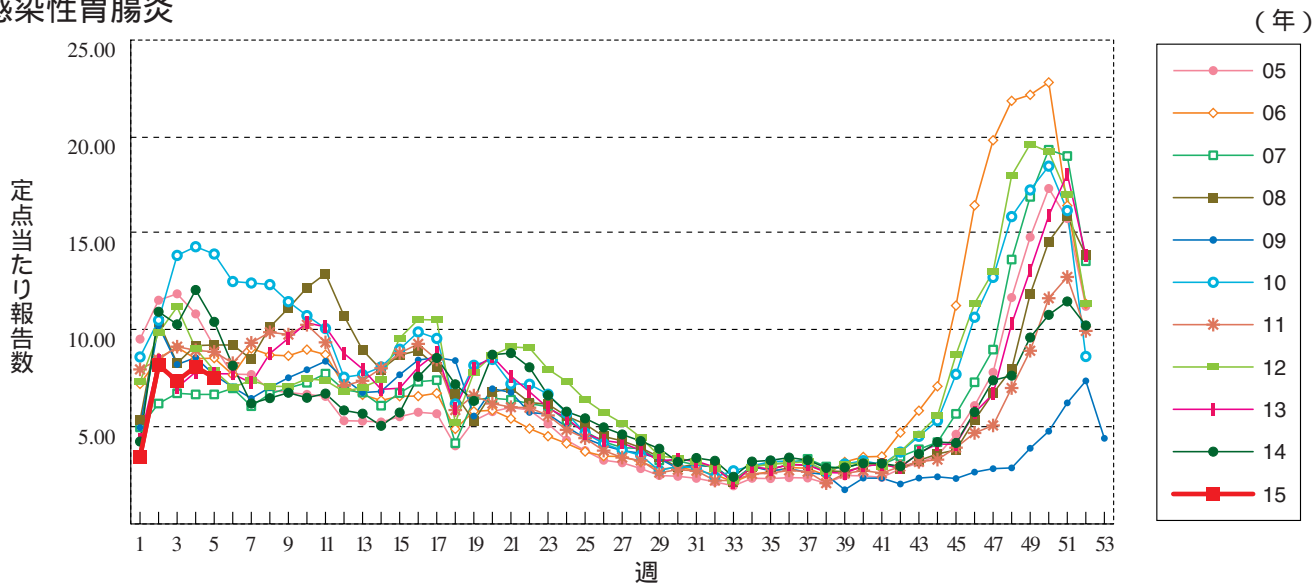
咽頭結膜熱



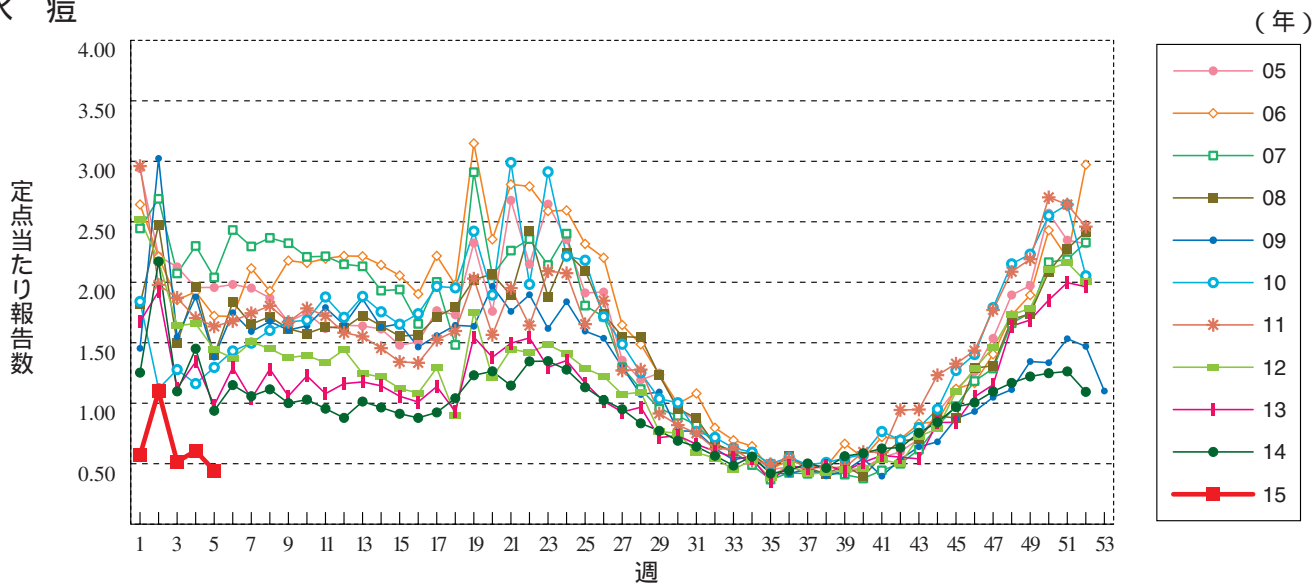
A群溶血性レンサ球菌咽頭炎



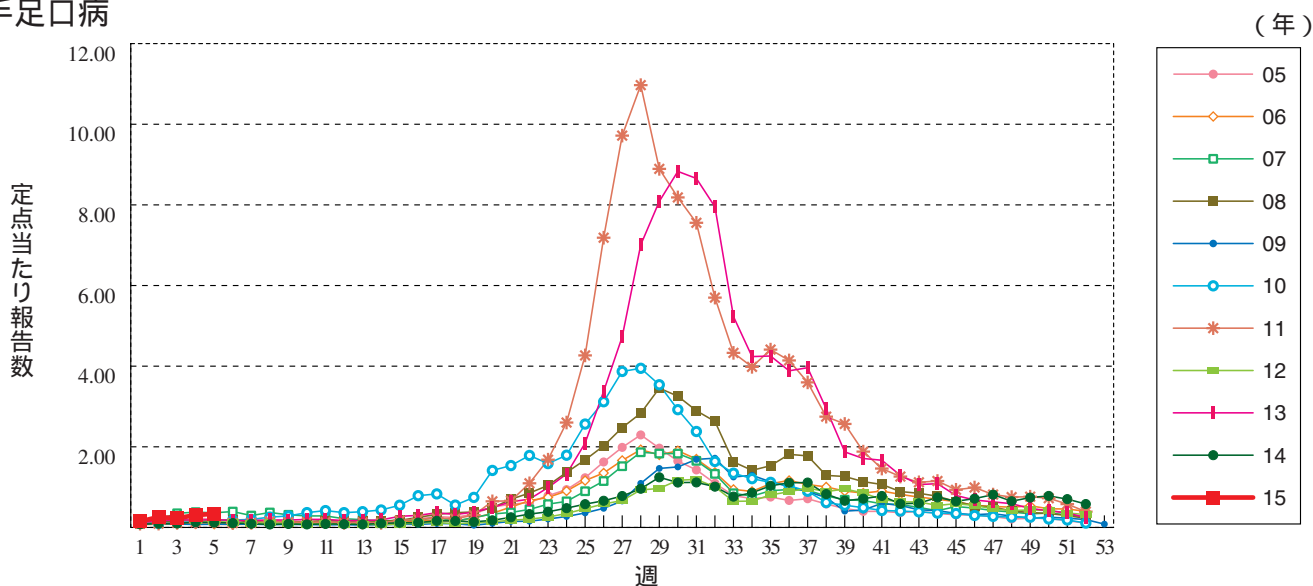
感染性胃腸炎



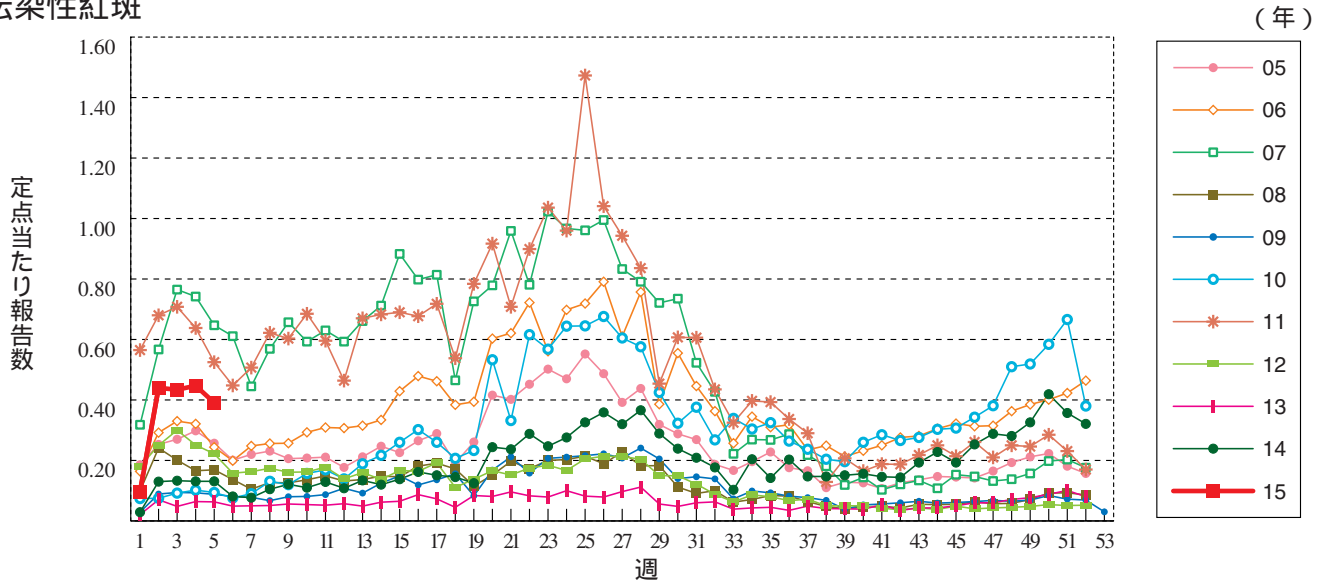
水痘



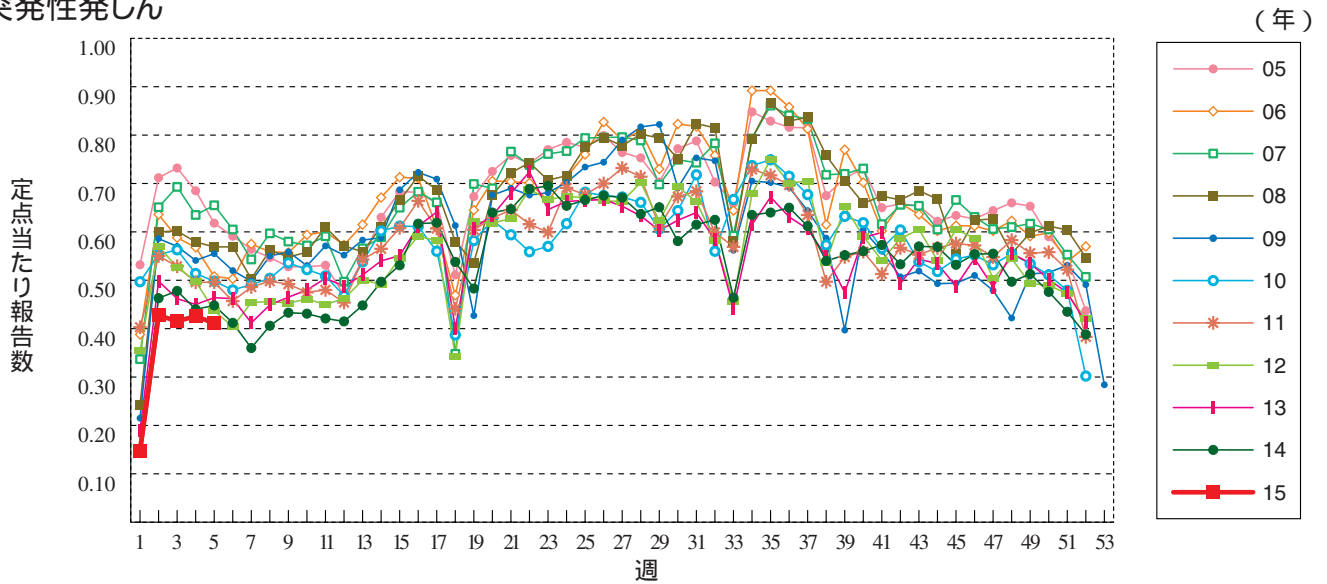
手足口病



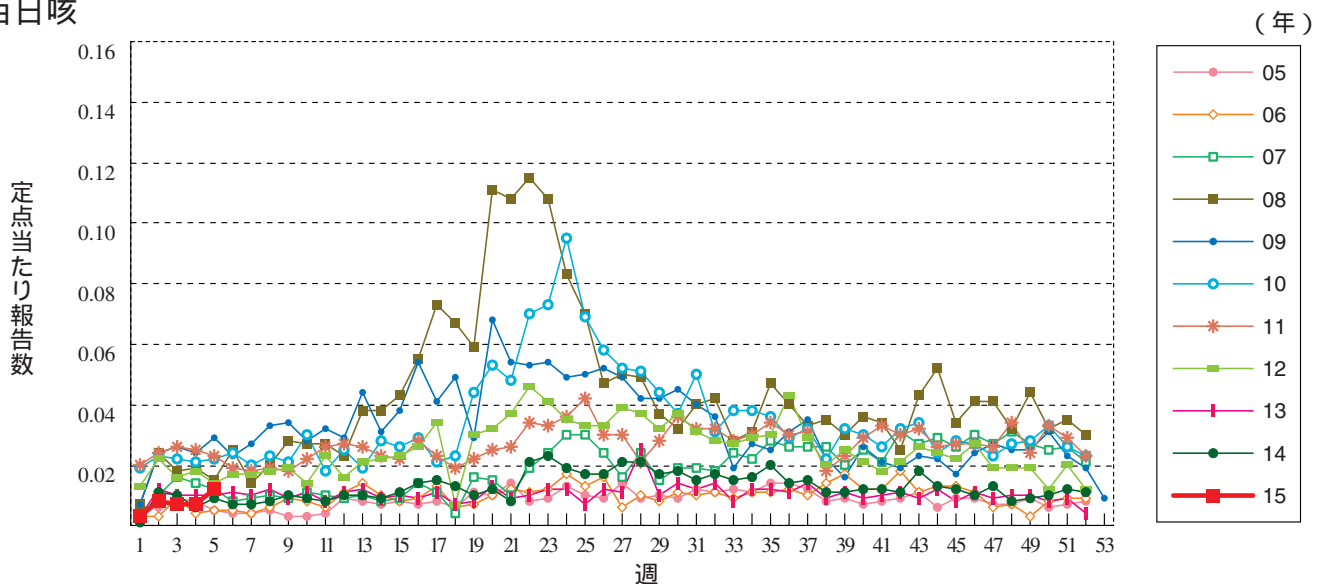
伝染性紅斑



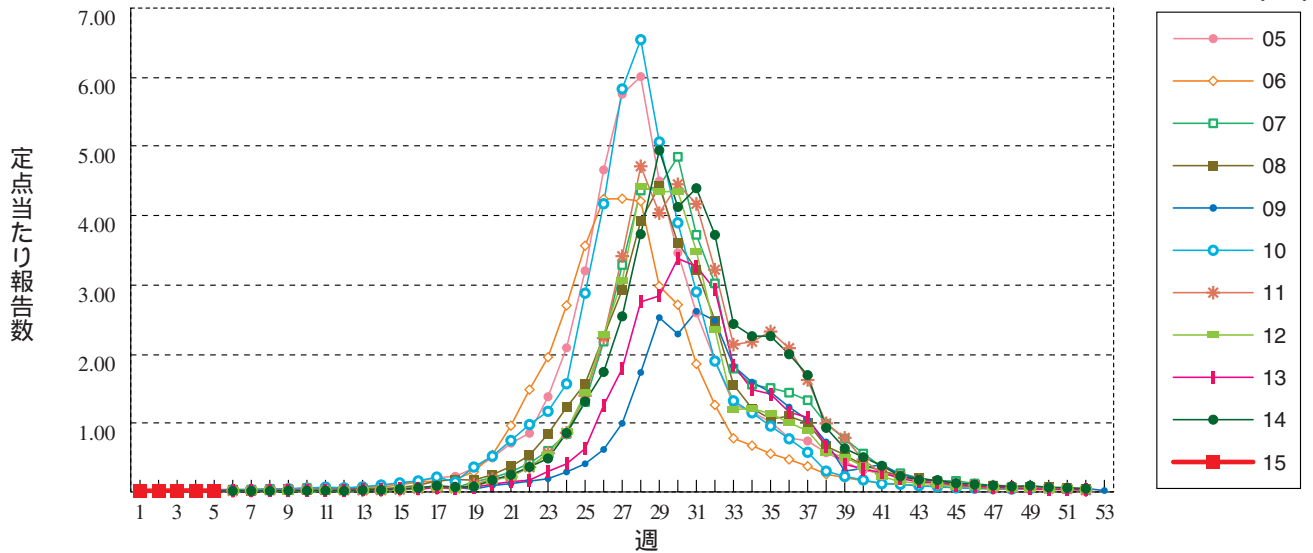
突発性発しん



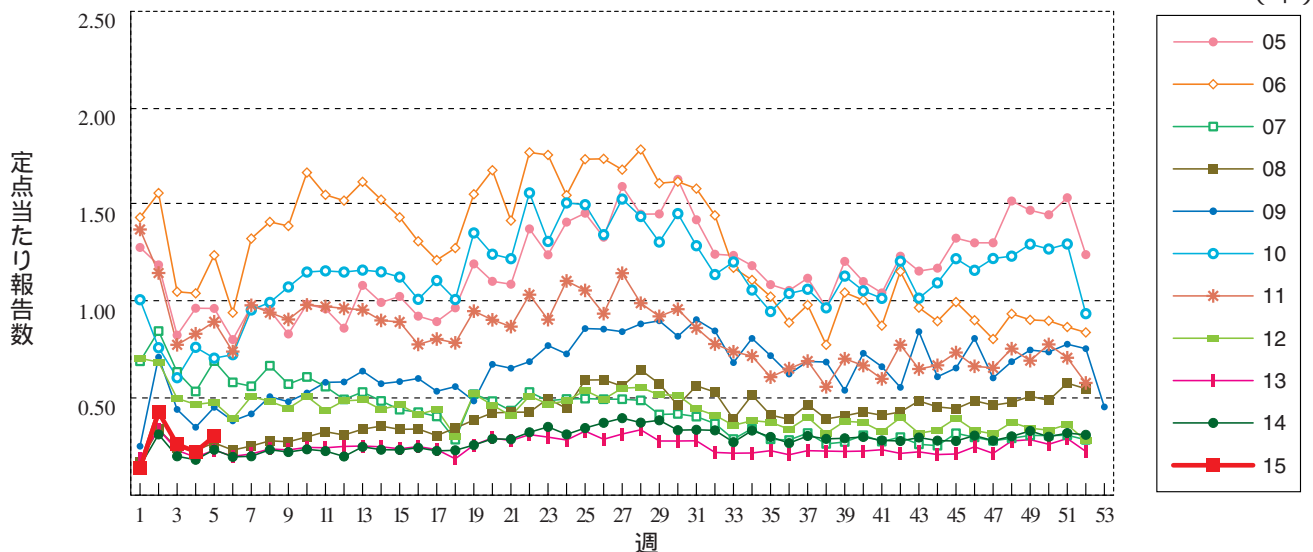
百日咳



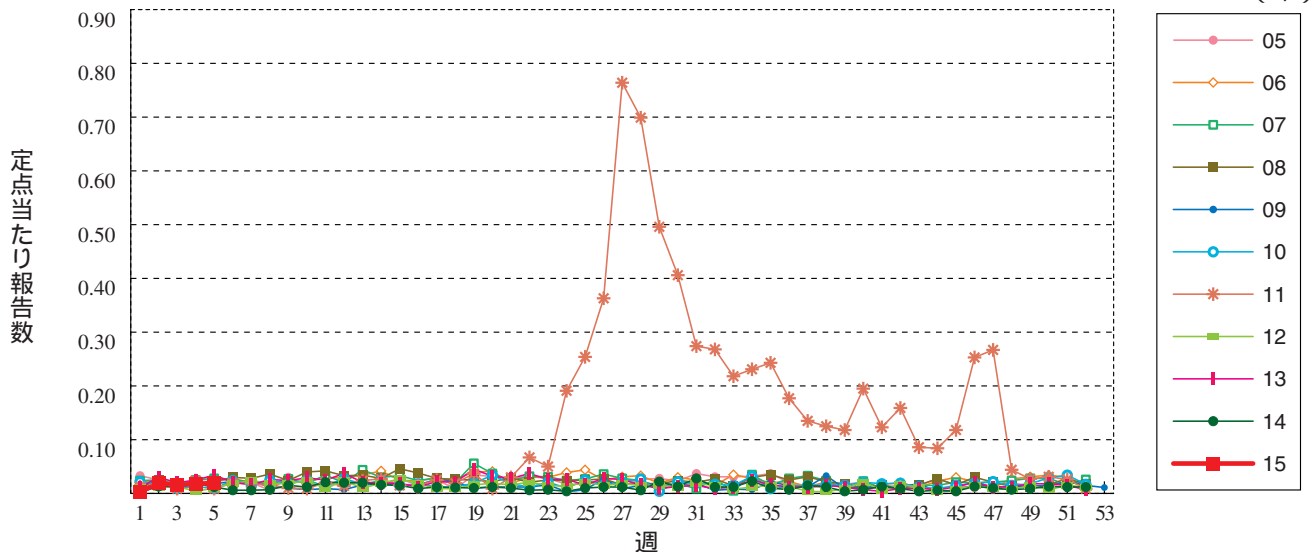
ヘルパンギーナ



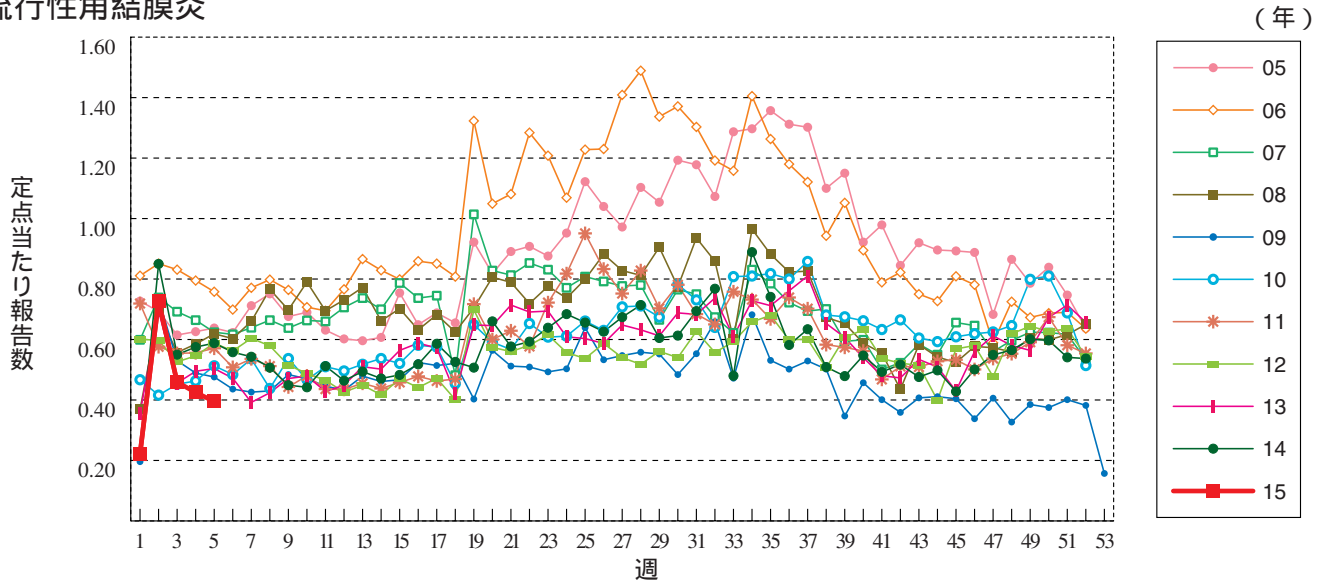
流行性耳下腺炎



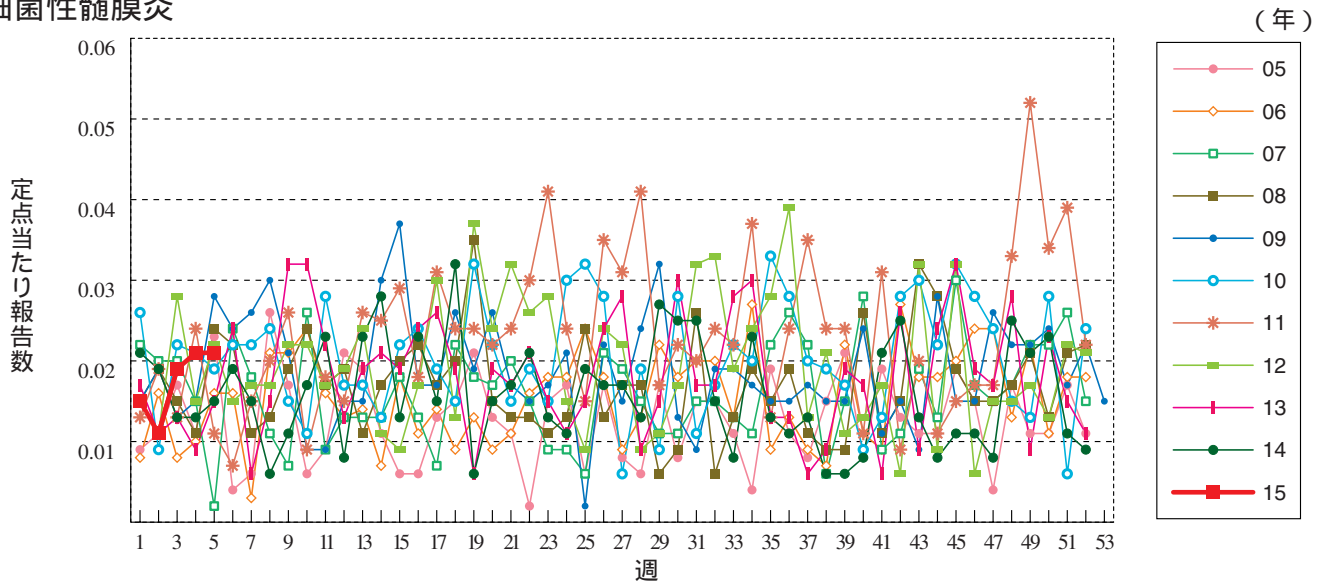
急性出血性結膜炎



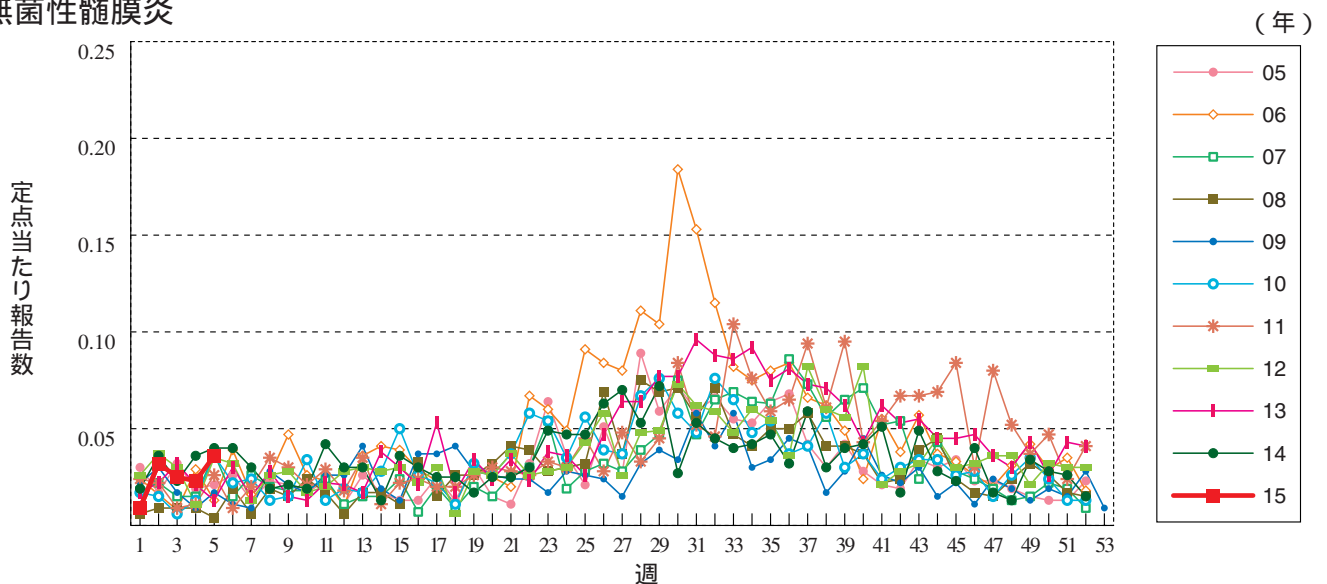
流行性角結膜炎



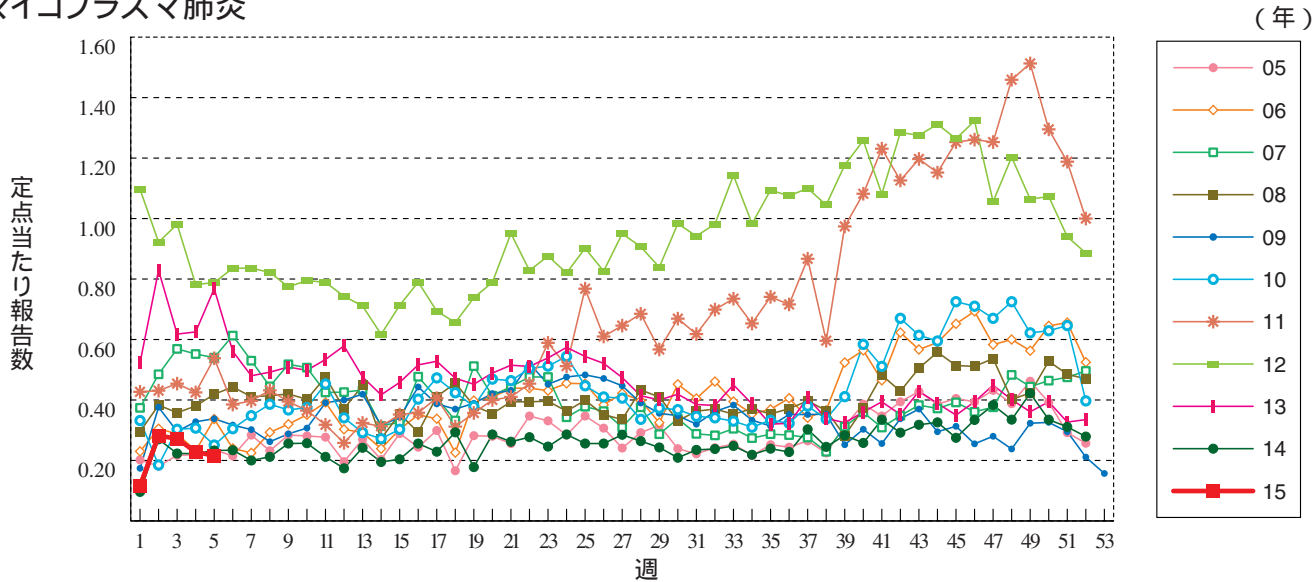
細菌性髄膜炎



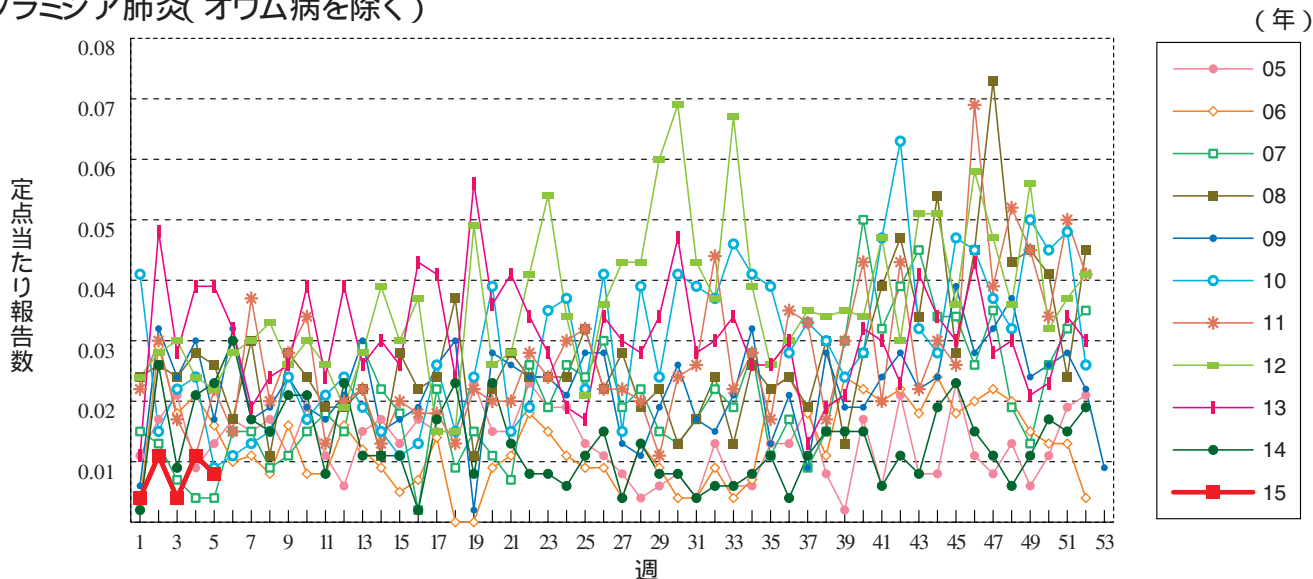
無菌性髄膜炎



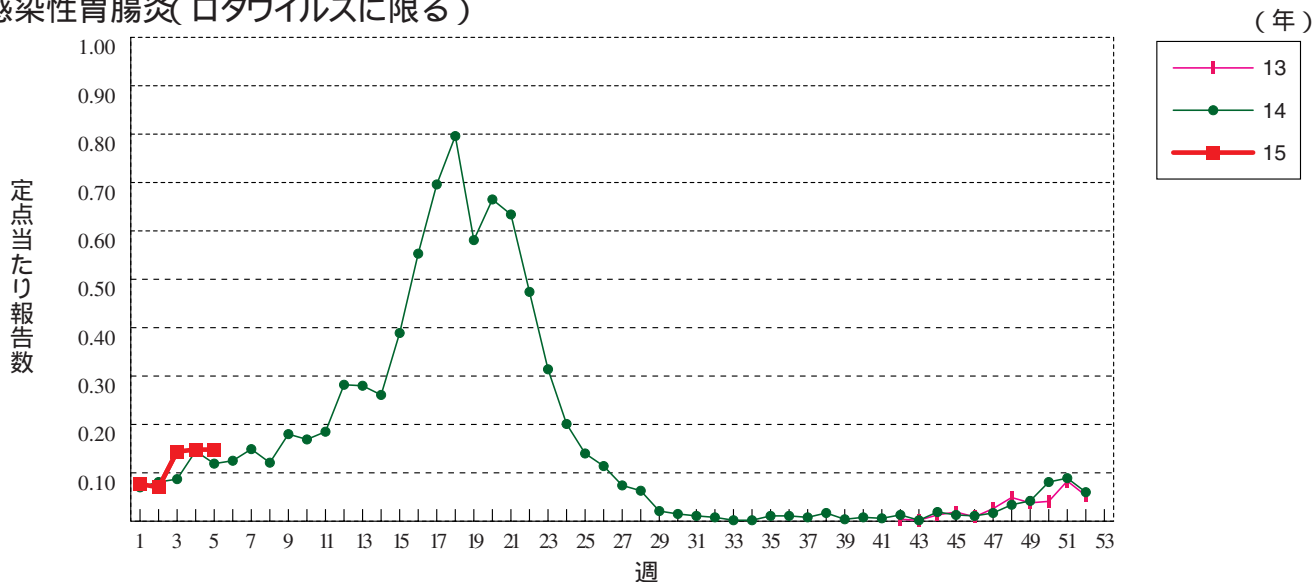
マイコプラズマ肺炎



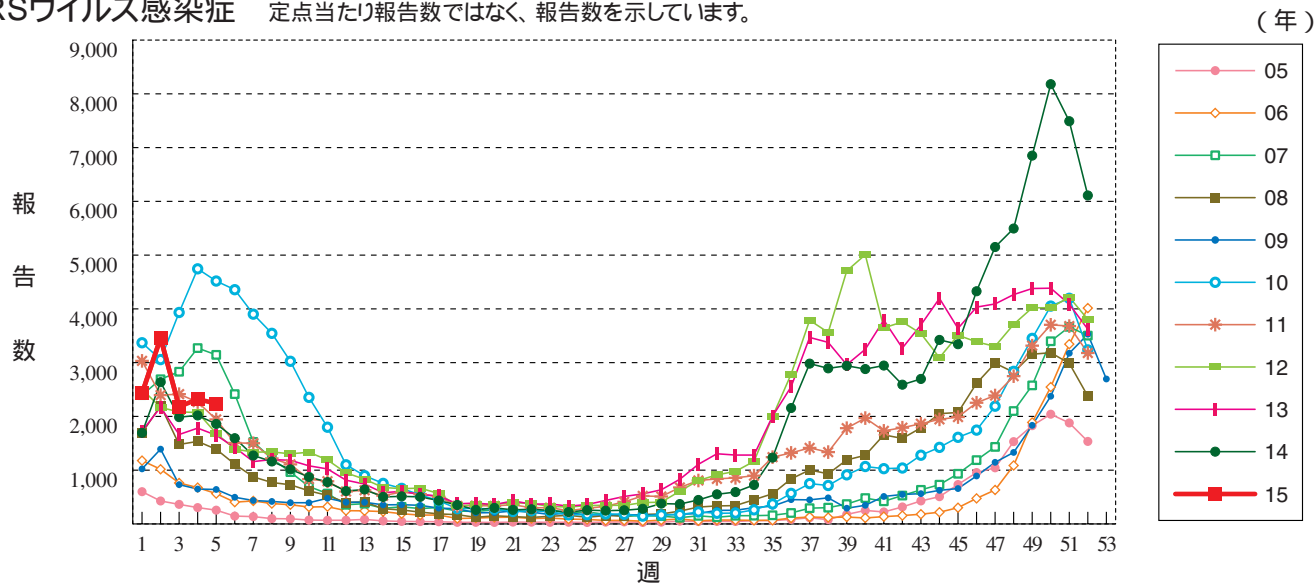
クラミジア肺炎(オウム病を除く)



感染性胃腸炎(ロタウイルスに限る)



RSウイルス感染症 定点当たり報告数ではなく、報告数を示しています。





5週のデータ

注) 表中の報告数は2月4日集計分であり、その後の報告は次週以降の累積に反映されます。
 新型インフルエンザは掲載していません。

報告数・累積報告数、疾病・都道府県別

2015年5週

	エボラ出血熱		クリミア・コンゴ出血熱		痘 そう		南米出血熱		ペ ス ト		マールブルグ病		ラッサ熱		急性灰白髄炎		結 核	
	報告数	累積	報告数	累積	報告数	累積	報告数	累積	報告数	累積	報告数	累積	報告数	累積	報告数	累積	報告数	累積
総 数	-	-	-	-	-	-	-	-	-	-	-	-	-	-	-	-	309	1567
北海道	-	-	-	-	-	-	-	-	-	-	-	-	-	-	-	-	6	30
青森県	-	-	-	-	-	-	-	-	-	-	-	-	-	-	-	-	6	26
岩手県	-	-	-	-	-	-	-	-	-	-	-	-	-	-	-	-	1	7
宮城県	-	-	-	-	-	-	-	-	-	-	-	-	-	-	-	-	2	30
秋田県	-	-	-	-	-	-	-	-	-	-	-	-	-	-	-	-	2	10
山形県	-	-	-	-	-	-	-	-	-	-	-	-	-	-	-	-	5	15
福島県	-	-	-	-	-	-	-	-	-	-	-	-	-	-	-	-	5	27
茨城県	-	-	-	-	-	-	-	-	-	-	-	-	-	-	-	-	5	37
栃木県	-	-	-	-	-	-	-	-	-	-	-	-	-	-	-	-	6	21
群馬県	-	-	-	-	-	-	-	-	-	-	-	-	-	-	-	-	2	12
埼玉県	-	-	-	-	-	-	-	-	-	-	-	-	-	-	-	-	2	23
千葉県	-	-	-	-	-	-	-	-	-	-	-	-	-	-	-	-	8	73
東京都	-	-	-	-	-	-	-	-	-	-	-	-	-	-	-	-	59	257
神奈川県	-	-	-	-	-	-	-	-	-	-	-	-	-	-	-	-	33	134
新潟県	-	-	-	-	-	-	-	-	-	-	-	-	-	-	-	-	9	31
富山県	-	-	-	-	-	-	-	-	-	-	-	-	-	-	-	-	5	15
石川県	-	-	-	-	-	-	-	-	-	-	-	-	-	-	-	-	5	21
福井県	-	-	-	-	-	-	-	-	-	-	-	-	-	-	-	-	1	6
山梨県	-	-	-	-	-	-	-	-	-	-	-	-	-	-	-	-	-	9
長野県	-	-	-	-	-	-	-	-	-	-	-	-	-	-	-	-	3	25
岐阜県	-	-	-	-	-	-	-	-	-	-	-	-	-	-	-	-	9	37
静岡県	-	-	-	-	-	-	-	-	-	-	-	-	-	-	-	-	6	33
愛知県	-	-	-	-	-	-	-	-	-	-	-	-	-	-	-	-	20	104
三重県	-	-	-	-	-	-	-	-	-	-	-	-	-	-	-	-	11	31
滋賀県	-	-	-	-	-	-	-	-	-	-	-	-	-	-	-	-	1	15
京都府	-	-	-	-	-	-	-	-	-	-	-	-	-	-	-	-	-	27
大阪府	-	-	-	-	-	-	-	-	-	-	-	-	-	-	-	-	21	128
兵庫県	-	-	-	-	-	-	-	-	-	-	-	-	-	-	-	-	11	60
奈良県	-	-	-	-	-	-	-	-	-	-	-	-	-	-	-	-	6	21
和歌山県	-	-	-	-	-	-	-	-	-	-	-	-	-	-	-	-	6	10
鳥取県	-	-	-	-	-	-	-	-	-	-	-	-	-	-	-	-	-	-
島根県	-	-	-	-	-	-	-	-	-	-	-	-	-	-	-	-	2	5
岡山県	-	-	-	-	-	-	-	-	-	-	-	-	-	-	-	-	1	14
広島県	-	-	-	-	-	-	-	-	-	-	-	-	-	-	-	-	7	28
山口県	-	-	-	-	-	-	-	-	-	-	-	-	-	-	-	-	2	16
徳島県	-	-	-	-	-	-	-	-	-	-	-	-	-	-	-	-	2	9
香川県	-	-	-	-	-	-	-	-	-	-	-	-	-	-	-	-	2	11
愛媛県	-	-	-	-	-	-	-	-	-	-	-	-	-	-	-	-	2	17
高知県	-	-	-	-	-	-	-	-	-	-	-	-	-	-	-	-	1	9
福岡県	-	-	-	-	-	-	-	-	-	-	-	-	-	-	-	-	15	69
佐賀県	-	-	-	-	-	-	-	-	-	-	-	-	-	-	-	-	1	9
長崎県	-	-	-	-	-	-	-	-	-	-	-	-	-	-	-	-	3	18
熊本県	-	-	-	-	-	-	-	-	-	-	-	-	-	-	-	-	-	9
大分県	-	-	-	-	-	-	-	-	-	-	-	-	-	-	-	-	4	21
宮崎県	-	-	-	-	-	-	-	-	-	-	-	-	-	-	-	-	5	21
鹿児島県	-	-	-	-	-	-	-	-	-	-	-	-	-	-	-	-	6	32
沖縄県	-	-	-	-	-	-	-	-	-	-	-	-	-	-	-	-	-	4

*病原体がSARSコロナウイルスであるものに限る。
 **病原体がMERSコロナウイルスであるものに限る。2014年7月26日より届出対象疾患となりました。
 ***2013年5月6日より届出対象疾患となりました。

報告数・累積報告数, 疾病・都道府県別

2015年5週

	ジフテリア		重症急性 呼吸器症候群*		中東呼吸器 症候群**		鳥インフル エンザ(H5N1)		鳥インフル エンザ(H7N9)***		コレラ		細菌性赤痢		腸管出血性 大腸菌感染症		腸チフス	
	報告数	累積	報告数	累積	報告数	累積	報告数	累積	報告数	累積	報告数	累積	報告数	累積	報告数	累積	報告数	累積
総 数	-	-	-	-	-	-	-	-	-	-	1	1	2	7	11	68	-	2
北海道	-	-	-	-	-	-	-	-	-	-	-	-	-	-	-	1	-	-
青森県	-	-	-	-	-	-	-	-	-	-	-	-	-	-	-	-	-	-
岩手県	-	-	-	-	-	-	-	-	-	-	-	-	-	-	-	-	-	-
宮城県	-	-	-	-	-	-	-	-	-	-	1	1	-	-	-	-	-	-
秋田県	-	-	-	-	-	-	-	-	-	-	-	-	-	-	-	-	-	-
山形県	-	-	-	-	-	-	-	-	-	-	-	-	-	-	-	1	-	-
福島県	-	-	-	-	-	-	-	-	-	-	-	-	-	-	-	2	-	-
茨城県	-	-	-	-	-	-	-	-	-	-	-	-	1	-	1	-	-	-
栃木県	-	-	-	-	-	-	-	-	-	-	-	-	-	-	-	-	-	-
群馬県	-	-	-	-	-	-	-	-	-	-	-	-	-	-	-	-	-	-
埼玉県	-	-	-	-	-	-	-	-	-	-	-	-	-	-	-	5	-	-
千葉県	-	-	-	-	-	-	-	-	-	-	-	-	-	-	-	2	-	-
東京都	-	-	-	-	-	-	-	-	-	-	-	-	2	3	1	5	-	2
神奈川県	-	-	-	-	-	-	-	-	-	-	-	-	-	-	-	5	-	-
新潟県	-	-	-	-	-	-	-	-	-	-	-	-	-	-	-	-	-	-
富山県	-	-	-	-	-	-	-	-	-	-	-	-	-	-	-	-	-	-
石川県	-	-	-	-	-	-	-	-	-	-	-	-	-	-	-	2	-	-
福井県	-	-	-	-	-	-	-	-	-	-	-	-	-	-	-	-	-	-
山梨県	-	-	-	-	-	-	-	-	-	-	-	-	-	-	-	-	-	-
長野県	-	-	-	-	-	-	-	-	-	-	-	-	1	6	15	-	-	-
岐阜県	-	-	-	-	-	-	-	-	-	-	-	-	-	-	-	-	-	-
静岡県	-	-	-	-	-	-	-	-	-	-	-	-	1	-	-	-	-	-
愛知県	-	-	-	-	-	-	-	-	-	-	-	-	-	-	-	-	-	-
三重県	-	-	-	-	-	-	-	-	-	-	-	-	-	-	-	4	-	-
滋賀県	-	-	-	-	-	-	-	-	-	-	-	-	-	-	-	2	-	-
京都府	-	-	-	-	-	-	-	-	-	-	-	-	-	-	-	1	-	-
大阪府	-	-	-	-	-	-	-	-	-	-	-	-	1	-	3	-	-	-
兵庫県	-	-	-	-	-	-	-	-	-	-	-	-	-	-	2	3	-	-
奈良県	-	-	-	-	-	-	-	-	-	-	-	-	-	-	-	-	-	-
和歌山県	-	-	-	-	-	-	-	-	-	-	-	-	-	-	-	-	-	-
鳥取県	-	-	-	-	-	-	-	-	-	-	-	-	-	-	-	-	-	-
島根県	-	-	-	-	-	-	-	-	-	-	-	-	-	-	-	-	-	-
岡山県	-	-	-	-	-	-	-	-	-	-	-	-	-	-	-	1	-	-
広島県	-	-	-	-	-	-	-	-	-	-	-	-	-	-	-	-	-	-
山口県	-	-	-	-	-	-	-	-	-	-	-	-	-	-	-	-	-	-
徳島県	-	-	-	-	-	-	-	-	-	-	-	-	-	-	-	-	-	-
香川県	-	-	-	-	-	-	-	-	-	-	-	-	-	-	-	1	-	-
愛媛県	-	-	-	-	-	-	-	-	-	-	-	-	-	-	-	-	-	-
高知県	-	-	-	-	-	-	-	-	-	-	-	-	-	-	-	-	-	-
福岡県	-	-	-	-	-	-	-	-	-	-	-	-	-	-	1	7	-	-
佐賀県	-	-	-	-	-	-	-	-	-	-	-	-	-	-	-	3	-	-
長崎県	-	-	-	-	-	-	-	-	-	-	-	-	-	-	-	1	-	-
熊本県	-	-	-	-	-	-	-	-	-	-	-	-	-	-	-	1	-	-
大分県	-	-	-	-	-	-	-	-	-	-	-	-	-	-	-	-	-	-
宮崎県	-	-	-	-	-	-	-	-	-	-	-	-	-	-	-	-	-	-
鹿児島県	-	-	-	-	-	-	-	-	-	-	-	-	-	-	1	2	-	-
沖縄県	-	-	-	-	-	-	-	-	-	-	-	-	-	-	-	-	-	-

報告数・累積報告数, 疾病・都道府県別

2015年5週

	パラチフス		E型肝炎		ウエストナイル熱		A型肝炎		エキノコックス症		黄熱		オウム病		オムスク出血熱		回帰熱	
	報告数	累積	報告数	累積	報告数	累積	報告数	累積	報告数	累積	報告数	累積	報告数	累積	報告数	累積	報告数	累積
総数	-	2	5	14	-	-	6	28	-	2	-	-	-	-	-	-	-	-
北海道	-	-	1	4	-	-	-	-	-	1	-	-	-	-	-	-	-	-
青森県	-	-	-	-	-	-	-	-	-	-	-	-	-	-	-	-	-	-
岩手県	-	-	-	-	-	-	-	-	-	-	-	-	-	-	-	-	-	-
宮城県	-	-	-	-	-	-	-	-	-	-	-	-	-	-	-	-	-	-
秋田県	-	-	-	-	-	-	-	-	-	-	-	-	-	-	-	-	-	-
山形県	-	-	-	-	-	-	-	-	-	-	-	-	-	-	-	-	-	-
福島県	-	-	-	-	-	-	-	-	-	-	-	-	-	-	-	-	-	-
茨城県	-	-	1	1	-	-	-	-	-	-	-	-	-	-	-	-	-	-
栃木県	-	-	-	-	-	-	-	-	-	-	-	-	-	-	-	-	-	-
群馬県	-	-	-	1	-	-	2	2	-	-	-	-	-	-	-	-	-	-
埼玉県	-	-	-	1	-	-	-	1	-	-	-	-	-	-	-	-	-	-
千葉県	-	-	1	4	-	-	-	2	-	-	-	-	-	-	-	-	-	-
東京都	-	2	1	1	-	-	1	4	-	1	-	-	-	-	-	-	-	-
神奈川県	-	-	-	-	-	-	1	2	-	-	-	-	-	-	-	-	-	-
新潟県	-	-	-	-	-	-	-	1	-	-	-	-	-	-	-	-	-	-
富山県	-	-	-	-	-	-	-	-	-	-	-	-	-	-	-	-	-	-
石川県	-	-	-	-	-	-	-	-	-	-	-	-	-	-	-	-	-	-
福井県	-	-	-	-	-	-	-	-	-	-	-	-	-	-	-	-	-	-
山梨県	-	-	-	-	-	-	-	3	-	-	-	-	-	-	-	-	-	-
長野県	-	-	-	-	-	-	-	-	-	-	-	-	-	-	-	-	-	-
岐阜県	-	-	-	-	-	-	-	-	-	-	-	-	-	-	-	-	-	-
静岡県	-	-	-	-	-	-	-	2	-	-	-	-	-	-	-	-	-	-
愛知県	-	-	-	-	-	-	-	-	-	-	-	-	-	-	-	-	-	-
三重県	-	-	-	-	-	-	-	-	-	-	-	-	-	-	-	-	-	-
滋賀県	-	-	-	-	-	-	1	2	-	-	-	-	-	-	-	-	-	-
京都府	-	-	-	-	-	-	-	-	-	-	-	-	-	-	-	-	-	-
大阪府	-	-	-	-	-	-	-	3	-	-	-	-	-	-	-	-	-	-
兵庫県	-	-	1	1	-	-	-	1	-	-	-	-	-	-	-	-	-	-
奈良県	-	-	-	-	-	-	-	-	-	-	-	-	-	-	-	-	-	-
和歌山県	-	-	-	-	-	-	-	-	-	-	-	-	-	-	-	-	-	-
鳥取県	-	-	-	-	-	-	-	-	-	-	-	-	-	-	-	-	-	-
島根県	-	-	-	-	-	-	-	-	-	-	-	-	-	-	-	-	-	-
岡山県	-	-	-	-	-	-	-	-	-	-	-	-	-	-	-	-	-	-
広島県	-	-	-	-	-	-	-	-	-	-	-	-	-	-	-	-	-	-
山口県	-	-	-	-	-	-	1	1	-	-	-	-	-	-	-	-	-	-
徳島県	-	-	-	-	-	-	-	-	-	-	-	-	-	-	-	-	-	-
香川県	-	-	-	-	-	-	-	1	-	-	-	-	-	-	-	-	-	-
愛媛県	-	-	-	1	-	-	-	1	-	-	-	-	-	-	-	-	-	-
高知県	-	-	-	-	-	-	-	1	-	-	-	-	-	-	-	-	-	-
福岡県	-	-	-	-	-	-	-	-	-	-	-	-	-	-	-	-	-	-
佐賀県	-	-	-	-	-	-	-	-	-	-	-	-	-	-	-	-	-	-
長崎県	-	-	-	-	-	-	-	-	-	-	-	-	-	-	-	-	-	-
熊本県	-	-	-	-	-	-	-	-	-	-	-	-	-	-	-	-	-	-
大分県	-	-	-	-	-	-	-	-	-	-	-	-	-	-	-	-	-	-
宮崎県	-	-	-	-	-	-	-	-	-	-	-	-	-	-	-	-	-	-
鹿児島県	-	-	-	-	-	-	-	1	-	-	-	-	-	-	-	-	-	-
沖縄県	-	-	-	-	-	-	-	-	-	-	-	-	-	-	-	-	-	-

*2013年3月4日より届出対象疾患となりました。

報告数・累積報告数, 疾病・都道府県別

2015年5週

	キャサナル 森林病		Q 熱		狂犬病		コクシジ オイデス症		サル痘		重症熱性血小板 減少症候群*		腎症候性出血熱		西部ウマ脳炎		ダニ媒介脳炎	
	報告数	累積	報告数	累積	報告数	累積	報告数	累積	報告数	累積	報告数	累積	報告数	累積	報告数	累積	報告数	累積
総 数	-	-	-	-	-	-	-	-	-	-	1	1	-	-	-	-	-	-
北海道	-	-	-	-	-	-	-	-	-	-	-	-	-	-	-	-	-	-
青森県	-	-	-	-	-	-	-	-	-	-	-	-	-	-	-	-	-	-
岩手県	-	-	-	-	-	-	-	-	-	-	-	-	-	-	-	-	-	-
宮城県	-	-	-	-	-	-	-	-	-	-	-	-	-	-	-	-	-	-
秋田県	-	-	-	-	-	-	-	-	-	-	-	-	-	-	-	-	-	-
山形県	-	-	-	-	-	-	-	-	-	-	-	-	-	-	-	-	-	-
福島県	-	-	-	-	-	-	-	-	-	-	-	-	-	-	-	-	-	-
茨城県	-	-	-	-	-	-	-	-	-	-	-	-	-	-	-	-	-	-
栃木県	-	-	-	-	-	-	-	-	-	-	-	-	-	-	-	-	-	-
群馬県	-	-	-	-	-	-	-	-	-	-	-	-	-	-	-	-	-	-
埼玉県	-	-	-	-	-	-	-	-	-	-	-	-	-	-	-	-	-	-
千葉県	-	-	-	-	-	-	-	-	-	-	-	-	-	-	-	-	-	-
東京都	-	-	-	-	-	-	-	-	-	-	-	-	-	-	-	-	-	-
神奈川県	-	-	-	-	-	-	-	-	-	-	-	-	-	-	-	-	-	-
新潟県	-	-	-	-	-	-	-	-	-	-	-	-	-	-	-	-	-	-
富山県	-	-	-	-	-	-	-	-	-	-	-	-	-	-	-	-	-	-
石川県	-	-	-	-	-	-	-	-	-	-	-	-	-	-	-	-	-	-
福井県	-	-	-	-	-	-	-	-	-	-	-	-	-	-	-	-	-	-
山梨県	-	-	-	-	-	-	-	-	-	-	-	-	-	-	-	-	-	-
長野県	-	-	-	-	-	-	-	-	-	-	-	-	-	-	-	-	-	-
岐阜県	-	-	-	-	-	-	-	-	-	-	-	-	-	-	-	-	-	-
静岡県	-	-	-	-	-	-	-	-	-	-	-	-	-	-	-	-	-	-
愛知県	-	-	-	-	-	-	-	-	-	-	-	-	-	-	-	-	-	-
三重県	-	-	-	-	-	-	-	-	-	-	-	-	-	-	-	-	-	-
滋賀県	-	-	-	-	-	-	-	-	-	-	-	-	-	-	-	-	-	-
京都府	-	-	-	-	-	-	-	-	-	-	-	-	-	-	-	-	-	-
大阪府	-	-	-	-	-	-	-	-	-	-	-	-	-	-	-	-	-	-
兵庫県	-	-	-	-	-	-	-	-	-	-	-	-	-	-	-	-	-	-
奈良県	-	-	-	-	-	-	-	-	-	-	-	-	-	-	-	-	-	-
和歌山県	-	-	-	-	-	-	-	-	-	-	-	-	-	-	-	-	-	-
鳥取県	-	-	-	-	-	-	-	-	-	-	-	-	-	-	-	-	-	-
島根県	-	-	-	-	-	-	-	-	-	-	-	-	-	-	-	-	-	-
岡山県	-	-	-	-	-	-	-	-	-	-	-	-	-	-	-	-	-	-
広島県	-	-	-	-	-	-	-	-	-	-	-	-	-	-	-	-	-	-
山口県	-	-	-	-	-	-	-	-	-	-	-	-	-	-	-	-	-	-
徳島県	-	-	-	-	-	-	-	-	-	-	-	-	-	-	-	-	-	-
香川県	-	-	-	-	-	-	-	-	-	-	-	-	-	-	-	-	-	-
愛媛県	-	-	-	-	-	-	-	-	-	-	-	-	-	-	-	-	-	-
高知県	-	-	-	-	-	-	-	-	-	-	-	-	-	-	-	-	-	-
福岡県	-	-	-	-	-	-	-	-	-	-	-	-	-	-	-	-	-	-
佐賀県	-	-	-	-	-	-	-	-	-	-	-	-	-	-	-	-	-	-
長崎県	-	-	-	-	-	-	-	-	-	-	-	-	-	-	-	-	-	-
熊本県	-	-	-	-	-	-	-	-	-	-	-	-	-	-	-	-	-	-
大分県	-	-	-	-	-	-	-	-	-	-	1	1	-	-	-	-	-	-
宮崎県	-	-	-	-	-	-	-	-	-	-	-	-	-	-	-	-	-	-
鹿児島県	-	-	-	-	-	-	-	-	-	-	-	-	-	-	-	-	-	-
沖縄県	-	-	-	-	-	-	-	-	-	-	-	-	-	-	-	-	-	-

*鳥インフルエンザ H5N1及びH7N9 を除く。

報告数・累積報告数, 疾病・都道府県別

2015年5週

	炭 疽		チクングニア熱		つつが虫病		デング熱		東部ウマ脳炎		鳥インフルエンザ*		ニパウイルス感染症		日本紅斑熱		日本脳炎	
	報告数	累積	報告数	累積	報告数	累積	報告数	累積	報告数	累積	報告数	累積	報告数	累積	報告数	累積	報告数	累積
総 数	-	-	-	1	4	15	2	20	-	-	-	-	-	-	-	-	-	-
北海道	-	-	-	-	-	-	-	1	-	-	-	-	-	-	-	-	-	-
青森県	-	-	-	-	-	-	-	-	-	-	-	-	-	-	-	-	-	-
岩手県	-	-	-	-	-	-	-	-	-	-	-	-	-	-	-	-	-	-
宮城県	-	-	-	-	-	-	-	-	-	-	-	-	-	-	-	-	-	-
秋田県	-	-	-	-	-	-	-	-	-	-	-	-	-	-	-	-	-	-
山形県	-	-	-	-	-	-	-	-	-	-	-	-	-	-	-	-	-	-
福島県	-	-	-	-	-	-	-	-	-	-	-	-	-	-	-	-	-	-
茨城県	-	-	-	-	-	1	-	-	-	-	-	-	-	-	-	-	-	-
栃木県	-	-	-	-	-	-	-	-	-	-	-	-	-	-	-	-	-	-
群馬県	-	-	-	-	-	-	-	-	-	-	-	-	-	-	-	-	-	-
埼玉県	-	-	-	-	-	-	1	1	-	-	-	-	-	-	-	-	-	-
千葉県	-	-	-	-	-	2	-	-	-	-	-	-	-	-	-	-	-	-
東京都	-	-	-	1	-	-	1	6	-	-	-	-	-	-	-	-	-	-
神奈川県	-	-	-	-	1	2	-	3	-	-	-	-	-	-	-	-	-	-
新潟県	-	-	-	-	-	-	-	-	-	-	-	-	-	-	-	-	-	-
富山県	-	-	-	-	-	-	-	-	-	-	-	-	-	-	-	-	-	-
石川県	-	-	-	-	-	-	-	-	-	-	-	-	-	-	-	-	-	-
福井県	-	-	-	-	-	-	-	-	-	-	-	-	-	-	-	-	-	-
山梨県	-	-	-	-	-	-	-	-	-	-	-	-	-	-	-	-	-	-
長野県	-	-	-	-	-	-	-	-	-	-	-	-	-	-	-	-	-	-
岐阜県	-	-	-	-	-	-	-	1	-	-	-	-	-	-	-	-	-	-
静岡県	-	-	-	-	-	-	-	2	-	-	-	-	-	-	-	-	-	-
愛知県	-	-	-	-	-	-	-	3	-	-	-	-	-	-	-	-	-	-
三重県	-	-	-	-	-	-	-	-	-	-	-	-	-	-	-	-	-	-
滋賀県	-	-	-	-	-	-	-	-	-	-	-	-	-	-	-	-	-	-
京都府	-	-	-	-	-	-	-	-	-	-	-	-	-	-	-	-	-	-
大阪府	-	-	-	-	-	-	-	-	-	-	-	-	-	-	-	-	-	-
兵庫県	-	-	-	-	-	-	-	-	-	-	-	-	-	-	-	-	-	-
奈良県	-	-	-	-	-	-	-	-	-	-	-	-	-	-	-	-	-	-
和歌山県	-	-	-	-	-	-	-	-	-	-	-	-	-	-	-	-	-	-
鳥取県	-	-	-	-	-	-	-	-	-	-	-	-	-	-	-	-	-	-
島根県	-	-	-	-	-	-	-	-	-	-	-	-	-	-	-	-	-	-
岡山県	-	-	-	-	-	-	-	-	-	-	-	-	-	-	-	-	-	-
広島県	-	-	-	-	-	-	-	-	-	-	-	-	-	-	-	-	-	-
山口県	-	-	-	-	-	-	-	-	-	-	-	-	-	-	-	-	-	-
徳島県	-	-	-	-	-	-	-	-	-	-	-	-	-	-	-	-	-	-
香川県	-	-	-	-	-	-	-	-	-	-	-	-	-	-	-	-	-	-
愛媛県	-	-	-	-	-	-	-	1	-	-	-	-	-	-	-	-	-	-
高知県	-	-	-	-	-	-	-	-	-	-	-	-	-	-	-	-	-	-
福岡県	-	-	-	-	-	-	-	-	-	-	-	-	-	-	-	-	-	-
佐賀県	-	-	-	-	-	-	-	-	-	-	-	-	-	-	-	-	-	-
長崎県	-	-	-	-	-	-	-	1	-	-	-	-	-	-	-	-	-	-
熊本県	-	-	-	-	-	-	-	-	-	-	-	-	-	-	-	-	-	-
大分県	-	-	-	-	-	-	-	1	-	-	-	-	-	-	-	-	-	-
宮崎県	-	-	-	-	-	3	-	-	-	-	-	-	-	-	-	-	-	-
鹿児島県	-	-	-	-	3	7	-	-	-	-	-	-	-	-	-	-	-	-
沖縄県	-	-	-	-	-	-	-	-	-	-	-	-	-	-	-	-	-	-

報告数・累積報告数, 疾病・都道府県別

2015年5週

	ハンタウイルス 肺症候群		Bウイルス病		鼻 疽		ブルセラ症		ペネズエラ ウマ脳炎		ヘンドラウイルス 感染症		発しんチフス		ポツリヌス症		マラリア	
	報告数	累積	報告数	累積	報告数	累積	報告数	累積	報告数	累積	報告数	累積	報告数	累積	報告数	累積	報告数	累積
総 数	-	-	-	-	-	-	1	1	-	-	-	-	-	-	-	-	-	-
北海道	-	-	-	-	-	-	-	-	-	-	-	-	-	-	-	-	-	-
青森県	-	-	-	-	-	-	-	-	-	-	-	-	-	-	-	-	-	-
岩手県	-	-	-	-	-	-	-	-	-	-	-	-	-	-	-	-	-	-
宮城県	-	-	-	-	-	-	-	-	-	-	-	-	-	-	-	-	-	-
秋田県	-	-	-	-	-	-	-	-	-	-	-	-	-	-	-	-	-	-
山形県	-	-	-	-	-	-	-	-	-	-	-	-	-	-	-	-	-	-
福島県	-	-	-	-	-	-	1	1	-	-	-	-	-	-	-	-	-	-
茨城県	-	-	-	-	-	-	-	-	-	-	-	-	-	-	-	-	-	-
栃木県	-	-	-	-	-	-	-	-	-	-	-	-	-	-	-	-	-	-
群馬県	-	-	-	-	-	-	-	-	-	-	-	-	-	-	-	-	-	-
埼玉県	-	-	-	-	-	-	-	-	-	-	-	-	-	-	-	-	-	-
千葉県	-	-	-	-	-	-	-	-	-	-	-	-	-	-	-	-	-	-
東京都	-	-	-	-	-	-	-	-	-	-	-	-	-	-	-	-	-	-
神奈川県	-	-	-	-	-	-	-	-	-	-	-	-	-	-	-	-	-	-
新潟県	-	-	-	-	-	-	-	-	-	-	-	-	-	-	-	-	-	-
富山県	-	-	-	-	-	-	-	-	-	-	-	-	-	-	-	-	-	-
石川県	-	-	-	-	-	-	-	-	-	-	-	-	-	-	-	-	-	-
福井県	-	-	-	-	-	-	-	-	-	-	-	-	-	-	-	-	-	-
山梨県	-	-	-	-	-	-	-	-	-	-	-	-	-	-	-	-	-	-
長野県	-	-	-	-	-	-	-	-	-	-	-	-	-	-	-	-	-	-
岐阜県	-	-	-	-	-	-	-	-	-	-	-	-	-	-	-	-	-	-
静岡県	-	-	-	-	-	-	-	-	-	-	-	-	-	-	-	-	-	-
愛知県	-	-	-	-	-	-	-	-	-	-	-	-	-	-	-	-	-	-
三重県	-	-	-	-	-	-	-	-	-	-	-	-	-	-	-	-	-	-
滋賀県	-	-	-	-	-	-	-	-	-	-	-	-	-	-	-	-	-	-
京都府	-	-	-	-	-	-	-	-	-	-	-	-	-	-	-	-	-	-
大阪府	-	-	-	-	-	-	-	-	-	-	-	-	-	-	-	-	-	-
兵庫県	-	-	-	-	-	-	-	-	-	-	-	-	-	-	-	-	-	-
奈良県	-	-	-	-	-	-	-	-	-	-	-	-	-	-	-	-	-	-
和歌山県	-	-	-	-	-	-	-	-	-	-	-	-	-	-	-	-	-	-
鳥取県	-	-	-	-	-	-	-	-	-	-	-	-	-	-	-	-	-	-
島根県	-	-	-	-	-	-	-	-	-	-	-	-	-	-	-	-	-	-
岡山県	-	-	-	-	-	-	-	-	-	-	-	-	-	-	-	-	-	-
広島県	-	-	-	-	-	-	-	-	-	-	-	-	-	-	-	-	-	-
山口県	-	-	-	-	-	-	-	-	-	-	-	-	-	-	-	-	-	-
徳島県	-	-	-	-	-	-	-	-	-	-	-	-	-	-	-	-	-	-
香川県	-	-	-	-	-	-	-	-	-	-	-	-	-	-	-	-	-	-
愛媛県	-	-	-	-	-	-	-	-	-	-	-	-	-	-	-	-	-	-
高知県	-	-	-	-	-	-	-	-	-	-	-	-	-	-	-	-	-	-
福岡県	-	-	-	-	-	-	-	-	-	-	-	-	-	-	-	-	-	-
佐賀県	-	-	-	-	-	-	-	-	-	-	-	-	-	-	-	-	-	-
長崎県	-	-	-	-	-	-	-	-	-	-	-	-	-	-	-	-	-	-
熊本県	-	-	-	-	-	-	-	-	-	-	-	-	-	-	-	-	-	-
大分県	-	-	-	-	-	-	-	-	-	-	-	-	-	-	-	-	-	-
宮崎県	-	-	-	-	-	-	-	-	-	-	-	-	-	-	-	-	-	-
鹿児島県	-	-	-	-	-	-	-	-	-	-	-	-	-	-	-	-	-	-
沖縄県	-	-	-	-	-	-	-	-	-	-	-	-	-	-	-	-	-	-

報告数・累積報告数, 疾病・都道府県別

2015年5週

	野 兎 病		ライム病		リッサウイルス感染症		リフトバレー熱		類 鼻 疽		レジオネラ症		レプトスピラ症		ロッキー山紅斑熱		アメーバ赤痢	
	報告数	累積	報告数	累積	報告数	累積	報告数	累積	報告数	累積	報告数	累積	報告数	累積	報告数	累積	報告数	累積
総 数	-	-	-	-	-	-	-	-	-	-	20	113	-	-	-	-	14	85
北海道	-	-	-	-	-	-	-	-	-	-	-	4	-	-	-	-	-	2
青森県	-	-	-	-	-	-	-	-	-	-	-	-	-	-	-	-	-	1
岩手県	-	-	-	-	-	-	-	-	-	-	-	-	-	-	-	-	-	-
宮城県	-	-	-	-	-	-	-	-	-	-	-	1	-	-	-	-	-	5
秋田県	-	-	-	-	-	-	-	-	-	-	-	1	-	-	-	-	-	1
山形県	-	-	-	-	-	-	-	-	-	-	1	1	-	-	-	-	2	2
福島県	-	-	-	-	-	-	-	-	-	-	-	2	-	-	-	-	1	5
茨城県	-	-	-	-	-	-	-	-	-	-	-	1	5	-	-	-	-	1
栃木県	-	-	-	-	-	-	-	-	-	-	-	-	-	-	-	-	-	2
群馬県	-	-	-	-	-	-	-	-	-	-	-	1	-	-	-	-	-	-
埼玉県	-	-	-	-	-	-	-	-	-	-	-	6	-	-	-	-	-	3
千葉県	-	-	-	-	-	-	-	-	-	-	1	3	-	-	-	-	-	6
東京都	-	-	-	-	-	-	-	-	-	-	-	10	-	-	-	-	4	18
神奈川県	-	-	-	-	-	-	-	-	-	-	5	19	-	-	-	-	-	4
新潟県	-	-	-	-	-	-	-	-	-	-	1	1	-	-	-	-	-	-
富山県	-	-	-	-	-	-	-	-	-	-	3	6	-	-	-	-	1	1
石川県	-	-	-	-	-	-	-	-	-	-	-	-	-	-	-	-	-	-
福井県	-	-	-	-	-	-	-	-	-	-	-	1	-	-	-	-	-	-
山梨県	-	-	-	-	-	-	-	-	-	-	-	1	-	-	-	-	-	-
長野県	-	-	-	-	-	-	-	-	-	-	-	3	-	-	-	-	-	2
岐阜県	-	-	-	-	-	-	-	-	-	-	-	1	-	-	-	-	1	2
静岡県	-	-	-	-	-	-	-	-	-	-	-	3	-	-	-	-	-	1
愛知県	-	-	-	-	-	-	-	-	-	-	2	9	-	-	-	-	1	6
三重県	-	-	-	-	-	-	-	-	-	-	2	3	-	-	-	-	-	1
滋賀県	-	-	-	-	-	-	-	-	-	-	-	1	-	-	-	-	-	-
京都府	-	-	-	-	-	-	-	-	-	-	-	4	-	-	-	-	-	1
大阪府	-	-	-	-	-	-	-	-	-	-	1	9	-	-	-	-	3	10
兵庫県	-	-	-	-	-	-	-	-	-	-	1	3	-	-	-	-	-	-
奈良県	-	-	-	-	-	-	-	-	-	-	-	-	-	-	-	-	-	1
和歌山県	-	-	-	-	-	-	-	-	-	-	-	-	-	-	-	-	-	-
鳥取県	-	-	-	-	-	-	-	-	-	-	-	-	-	-	-	-	-	-
島根県	-	-	-	-	-	-	-	-	-	-	-	1	-	-	-	-	-	-
岡山県	-	-	-	-	-	-	-	-	-	-	-	3	-	-	-	-	-	2
広島県	-	-	-	-	-	-	-	-	-	-	-	-	-	-	-	-	-	1
山口県	-	-	-	-	-	-	-	-	-	-	-	-	-	-	-	-	-	1
徳島県	-	-	-	-	-	-	-	-	-	-	-	-	-	-	-	-	-	-
香川県	-	-	-	-	-	-	-	-	-	-	-	3	-	-	-	-	-	-
愛媛県	-	-	-	-	-	-	-	-	-	-	-	2	-	-	-	-	-	-
高知県	-	-	-	-	-	-	-	-	-	-	-	-	-	-	-	-	-	-
福岡県	-	-	-	-	-	-	-	-	-	-	-	2	-	-	-	-	-	4
佐賀県	-	-	-	-	-	-	-	-	-	-	-	-	-	-	-	-	1	1
長崎県	-	-	-	-	-	-	-	-	-	-	1	1	-	-	-	-	-	-
熊本県	-	-	-	-	-	-	-	-	-	-	-	-	-	-	-	-	-	-
大分県	-	-	-	-	-	-	-	-	-	-	1	2	-	-	-	-	-	1
宮崎県	-	-	-	-	-	-	-	-	-	-	-	-	-	-	-	-	-	-
鹿児島県	-	-	-	-	-	-	-	-	-	-	-	1	-	-	-	-	-	-
沖縄県	-	-	-	-	-	-	-	-	-	-	-	-	-	-	-	-	-	-

*E型肝炎及びA型肝炎を除く。 **2014年9月19日より届出対象疾患となりました。
 ***ウエストナイル脳炎、西部ウマ脳炎、ダニ媒介脳炎、東部ウマ脳炎、日本脳炎、ペネズエラウマ脳炎及びリフトバレー熱を除く。
 ****2013年4月1日より届出対象疾患となりました。

報告数・累積報告数, 疾病・都道府県別

2015年5週

	ウイルス型肝炎*		カルバペム耐性腸内細菌科細菌感染症**		急性脳炎***		クリプトスポリジウム症		クロイツフェルト・ヤコブ病		劇症型溶血性レンサ球菌感染症		後天性免疫不全症候群		ジアルジア症		侵襲性インフルエンザ菌感染症****	
	報告数	累積	報告数	累積	報告数	累積	報告数	累積	報告数	累積	報告数	累積	報告数	累積	報告数	累積	報告数	累積
総数	2	14	10	78	12	71	1	2	2	14	12	49	14	77	-	3	1	25
北海道	-	-	-	5	-	1	-	-	-	1	-	1	1	1	-	-	1	1
青森県	-	-	1	2	-	-	-	-	-	-	-	-	-	-	-	-	-	-
岩手県	-	-	-	-	-	-	-	-	-	-	-	-	-	-	-	-	-	-
宮城県	-	-	-	1	-	-	-	-	-	-	-	-	-	1	-	-	-	1
秋田県	-	-	-	-	-	-	-	-	-	-	-	-	-	-	-	-	-	1
山形県	-	-	-	-	-	-	-	-	-	-	-	-	-	-	-	-	-	-
福島県	-	-	-	2	1	2	-	-	-	-	-	-	1	1	-	-	-	1
茨城県	-	-	-	-	-	1	-	-	-	-	-	-	-	-	-	-	-	2
栃木県	-	-	-	-	-	1	-	-	-	-	-	-	1	2	-	-	-	-
群馬県	-	-	1	3	-	-	-	-	-	-	-	3	-	-	-	-	-	-
埼玉県	-	-	1	2	3	5	-	-	1	1	2	2	-	2	-	-	-	2
千葉県	-	1	1	2	-	6	-	-	-	-	-	2	2	4	-	-	-	-
東京都	-	4	-	5	-	8	1	1	-	3	3	7	7	26	-	-	-	4
神奈川県	-	-	1	4	3	8	-	1	-	-	1	7	-	3	-	-	-	-
新潟県	-	-	1	1	-	-	-	-	-	-	-	1	-	-	-	-	-	-
富山県	-	-	-	1	-	1	-	-	-	-	-	1	-	1	-	-	-	2
石川県	-	-	-	3	-	-	-	-	-	-	-	-	-	-	-	-	-	-
福井県	-	-	-	1	-	-	-	-	-	1	-	-	-	1	-	-	-	-
山梨県	-	-	-	-	-	-	-	-	-	-	-	-	-	-	-	-	-	-
長野県	-	-	-	3	-	3	-	-	-	-	1	1	-	-	-	-	-	1
岐阜県	-	1	-	1	-	-	-	-	-	-	-	-	-	2	-	-	-	2
静岡県	-	-	-	2	-	1	-	-	-	2	-	1	-	3	-	-	-	-
愛知県	-	-	-	5	-	5	-	-	-	1	1	2	-	5	-	-	-	1
三重県	-	-	-	2	1	2	-	-	-	-	-	-	-	-	-	-	-	-
滋賀県	-	-	-	2	-	2	-	-	-	-	-	1	-	-	-	-	-	-
京都府	-	-	-	3	-	1	-	-	-	1	-	1	-	2	-	-	-	-
大阪府	1	2	2	9	1	5	-	-	-	-	1	4	-	11	-	-	-	2
兵庫県	1	2	1	2	1	2	-	-	-	-	1	2	-	1	-	-	-	2
奈良県	-	-	1	2	-	-	-	-	-	-	-	-	-	1	-	-	-	-
和歌山県	-	-	-	-	-	-	-	-	-	1	-	-	-	-	-	-	-	-
鳥取県	-	-	-	-	-	-	-	-	-	-	-	-	-	-	-	-	-	-
島根県	-	-	-	-	-	-	-	-	1	1	-	1	-	-	-	-	-	-
岡山県	-	1	-	1	-	1	-	-	-	-	-	-	-	-	-	-	-	-
広島県	-	2	-	3	-	2	-	-	-	-	-	1	-	1	-	1	-	-
山口県	-	-	-	4	-	-	-	-	-	-	-	1	-	1	-	-	-	-
徳島県	-	-	-	-	-	-	-	-	-	-	-	-	-	1	-	-	-	-
香川県	-	-	-	-	-	1	-	-	-	-	-	-	-	-	-	-	-	-
愛媛県	-	1	-	-	-	-	-	-	-	-	-	1	2	-	-	-	-	-
高知県	-	-	-	2	-	-	-	-	-	-	-	-	-	-	-	-	-	-
福岡県	-	-	-	5	-	5	-	-	-	1	1	3	2	6	-	1	-	2
佐賀県	-	-	-	-	-	1	-	-	-	-	-	1	-	-	-	-	-	-
長崎県	-	-	-	-	-	2	-	-	-	-	-	1	-	-	-	-	-	-
熊本県	-	-	-	-	-	-	-	-	-	-	-	1	-	1	-	-	-	-
大分県	-	-	-	-	1	2	-	-	-	-	-	1	-	-	-	-	-	-
宮崎県	-	-	-	-	-	1	-	-	-	1	-	1	-	-	-	-	-	1
鹿児島県	-	-	-	-	1	2	-	-	-	-	-	-	-	-	-	-	-	-
沖縄県	-	-	-	-	-	-	-	-	-	-	-	-	-	-	-	1	-	-

*2013年4月1日より届出対象疾患となりました。
 **2014年9月19日より届出対象疾患となりました。

報告数・累積報告数, 疾病・都道府県別

2015年5週

	侵襲性髄膜炎菌感染症*		侵襲性肺炎球菌感染症*		水痘** (入院例に限る)		先天性風しん症候群		梅毒		播種性クリプトコックス症**		破傷風		バンコマイシン耐性黄色ブドウ球菌感染症		バンコマイシン耐性腸球菌感染症	
	報告数	累積	報告数	累積	報告数	累積	報告数	累積	報告数	累積	報告数	累積	報告数	累積	報告数	累積	報告数	累積
総数	1	7	30	283	2	22	-	-	28	114	2	10	-	8	-	-	1	2
北海道	-	-	-	10	-	1	-	-	-	-	-	1	-	-	-	-	-	-
青森県	-	-	-	3	-	1	-	-	-	-	-	-	-	-	-	-	-	-
岩手県	-	-	-	-	-	-	-	-	-	-	-	-	-	-	-	-	-	-
宮城県	-	-	-	5	-	-	-	-	1	1	-	-	-	-	-	-	-	-
秋田県	-	-	-	-	-	1	-	-	-	-	-	-	-	-	-	-	-	-
山形県	-	-	2	4	-	-	-	-	-	-	-	-	-	-	-	-	-	-
福島県	-	-	-	3	-	-	-	-	-	2	-	-	-	-	-	-	-	-
茨城県	-	-	2	4	-	-	-	-	1	3	-	-	-	-	-	-	-	-
栃木県	-	-	2	6	-	-	-	-	-	1	-	1	-	-	-	-	-	-
群馬県	-	-	2	4	-	1	-	-	-	-	-	-	-	-	-	-	-	-
埼玉県	-	-	-	11	-	-	-	-	2	4	-	-	-	-	-	-	-	1
千葉県	-	-	3	12	-	1	-	-	1	4	-	-	-	-	-	-	-	-
東京都	-	2	2	36	-	3	-	-	11	46	-	-	-	-	-	-	-	-
神奈川県	-	1	3	32	-	3	-	-	1	8	-	-	-	1	-	-	-	-
新潟県	-	-	3	7	-	-	-	-	-	1	-	-	-	1	-	-	-	-
富山県	-	-	-	2	-	-	-	-	-	-	-	-	-	-	-	-	-	-
石川県	-	-	-	-	-	-	-	-	-	-	-	-	-	-	-	-	-	-
福井県	-	-	-	4	-	-	-	-	-	1	-	-	-	-	-	-	-	-
山梨県	-	-	-	-	-	-	-	-	-	-	-	-	-	-	-	-	-	-
長野県	-	-	-	5	1	1	-	-	-	-	-	1	-	-	-	-	-	-
岐阜県	-	2	-	5	-	1	-	-	-	1	-	-	-	-	-	-	-	-
静岡県	-	-	1	9	-	-	-	-	-	1	-	-	-	1	-	-	-	-
愛知県	1	1	2	21	-	1	-	-	-	5	2	2	-	-	-	-	-	-
三重県	-	-	-	3	-	-	-	-	1	2	-	-	-	-	-	-	-	-
滋賀県	-	-	1	4	-	-	-	-	-	1	-	-	-	1	-	-	-	-
京都府	-	1	-	7	-	-	-	-	-	1	-	-	-	-	-	-	-	-
大阪府	-	-	1	21	-	3	-	-	2	11	-	2	-	-	-	-	-	-
兵庫県	-	-	-	9	-	-	-	-	2	5	-	-	-	-	-	-	-	-
奈良県	-	-	1	4	-	1	-	-	-	-	-	-	-	-	-	-	-	-
和歌山県	-	-	-	1	-	-	-	-	-	1	-	-	-	-	-	-	-	-
鳥取県	-	-	-	-	-	-	-	-	-	-	-	-	-	-	-	-	-	-
島根県	-	-	-	-	-	1	-	-	-	-	-	-	-	-	-	-	-	-
岡山県	-	-	-	4	-	-	-	-	-	-	-	-	-	-	-	-	-	-
広島県	-	-	-	3	-	1	-	-	-	1	-	-	-	-	-	-	-	-
山口県	-	-	-	-	-	-	-	-	-	-	-	-	-	-	-	-	-	-
徳島県	-	-	1	2	-	-	-	-	-	-	-	-	-	-	-	-	-	-
香川県	-	-	-	1	-	-	-	-	1	2	-	-	-	-	-	-	-	-
愛媛県	-	-	-	-	-	-	-	-	1	1	-	-	-	-	-	-	-	-
高知県	-	-	-	2	-	-	-	-	-	-	-	-	-	-	-	-	-	-
福岡県	-	-	-	15	1	2	-	-	1	5	-	1	-	1	-	-	1	1
佐賀県	-	-	-	2	-	-	-	-	-	-	-	-	-	1	-	-	-	-
長崎県	-	-	1	2	-	-	-	-	1	2	-	1	-	1	-	-	-	-
熊本県	-	-	1	5	-	-	-	-	1	1	-	-	-	-	-	-	-	-
大分県	-	-	-	-	-	-	-	-	-	-	-	-	-	-	-	-	-	-
宮崎県	-	-	-	2	-	-	-	-	-	-	-	1	-	1	-	-	-	-
鹿児島県	-	-	2	3	-	-	-	-	1	2	-	-	-	-	-	-	-	-
沖縄県	-	-	-	10	-	-	-	-	-	1	-	-	-	-	-	-	-	-

*2014年9月19日より届出対象疾患となりました。

報告数・累積報告数，疾病・都道府県別 2015年5週

	風しん		麻疹		薬剤耐性アシネト バクター感染症*	
	報告数	累積	報告数	累積	報告数	累積
総 数	1	6	-	2	-	2
北海道	-	-	-	-	-	-
青森県	-	-	-	-	-	-
岩手県	-	-	-	-	-	-
宮城県	-	-	-	-	-	-
秋田県	-	-	-	-	-	-
山形県	-	-	-	-	-	-
福島県	-	-	-	-	-	1
茨城県	-	-	-	-	-	-
栃木県	-	-	-	-	-	-
群馬県	-	-	-	-	-	-
埼玉県	-	2	-	1	-	-
千葉県	-	-	-	-	-	-
東京都	-	1	-	1	-	-
神奈川県	-	1	-	-	-	1
新潟県	-	-	-	-	-	-
富山県	-	-	-	-	-	-
石川県	-	-	-	-	-	-
福井県	-	-	-	-	-	-
山梨県	-	-	-	-	-	-
長野県	-	-	-	-	-	-
岐阜県	-	-	-	-	-	-
静岡県	-	-	-	-	-	-
愛知県	-	-	-	-	-	-
三重県	-	-	-	-	-	-
滋賀県	-	-	-	-	-	-
京都府	-	-	-	-	-	-
大阪府	1	1	-	-	-	-
兵庫県	-	-	-	-	-	-
奈良県	-	-	-	-	-	-
和歌山県	-	-	-	-	-	-
鳥取県	-	-	-	-	-	-
島根県	-	-	-	-	-	-
岡山県	-	-	-	-	-	-
広島県	-	1	-	-	-	-
山口県	-	-	-	-	-	-
徳島県	-	-	-	-	-	-
香川県	-	-	-	-	-	-
愛媛県	-	-	-	-	-	-
高知県	-	-	-	-	-	-
福岡県	-	-	-	-	-	-
佐賀県	-	-	-	-	-	-
長崎県	-	-	-	-	-	-
熊本県	-	-	-	-	-	-
大分県	-	-	-	-	-	-
宮崎県	-	-	-	-	-	-
鹿児島県	-	-	-	-	-	-
沖縄県	-	-	-	-	-	-

*鳥インフルエンザ及び新型インフルエンザ等感染症を除く。

報告数・定点当り報告数, 疾病・都道府県別

2015年5週

	インフルエンザ*		RSウイルス感染症		咽頭結膜熱		A群溶血性レンサ球菌咽頭炎		感染性胃腸炎		水痘		手足口病		伝染性紅斑		突発性発しん	
	報告数	定点当り	報告数	報告数	報告数	定点当り	報告数	定点当り	報告数	定点当り	報告数	定点当り	報告数	定点当り	報告数	定点当り	報告数	定点当り
総数	144063	29.11	2240	820	0.26	7724	2.44	23870	7.55	1399	0.44	1077	0.34	1235	0.39	1300	0.41	
北海道	4054	17.86	123	69	0.48	446	3.12	481	3.36	59	0.41	52	0.36	65	0.45	49	0.34	
青森県	2236	34.40	18	3	0.07	44	1.05	215	5.12	6	0.14	-	-	25	0.60	18	0.43	
岩手県	1438	22.12	23	12	0.30	112	2.80	416	10.40	12	0.30	3	0.08	20	0.50	19	0.48	
宮城県	2786	29.96	30	10	0.17	157	2.71	762	13.14	45	0.78	12	0.21	67	1.16	26	0.45	
秋田県	1542	28.56	11	6	0.17	39	1.11	258	7.37	16	0.46	2	0.06	1	0.03	12	0.34	
山形県	1268	26.42	11	18	0.60	150	5.00	298	9.93	16	0.53	31	1.03	13	0.43	14	0.47	
福島県	2112	27.79	44	16	0.36	82	1.82	461	10.24	17	0.38	13	0.29	20	0.44	27	0.60	
茨城県	2568	21.40	30	18	0.24	182	2.43	603	8.04	19	0.25	22	0.29	11	0.15	21	0.28	
栃木県	1766	23.24	22	9	0.19	64	1.33	246	5.13	12	0.25	8	0.17	17	0.35	19	0.40	
群馬県	2483	25.34	47	10	0.17	169	2.82	419	6.98	16	0.27	13	0.22	15	0.25	21	0.35	
埼玉県	4962	20.25	90	32	0.21	410	2.63	1304	8.36	57	0.37	20	0.13	112	0.72	69	0.44	
千葉県	6082	28.42	53	22	0.16	290	2.16	1088	8.12	67	0.50	7	0.05	98	0.73	53	0.40	
東京都	7835	18.88	97	37	0.14	692	2.63	2244	8.53	89	0.34	29	0.11	207	0.79	126	0.48	
神奈川県	7813	23.12	85	18	0.08	454	2.14	1709	8.06	88	0.42	19	0.09	193	0.91	99	0.47	
新潟県	4740	49.38	45	41	0.67	195	3.20	382	6.26	43	0.70	7	0.11	40	0.66	17	0.28	
富山県	1621	33.77	6	27	0.93	86	2.97	314	10.83	21	0.72	19	0.66	4	0.14	11	0.38	
石川県	2081	43.35	15	8	0.28	165	5.69	240	8.28	28	0.97	1	0.03	28	0.97	14	0.48	
福井県	1346	42.06	24	9	0.41	71	3.23	289	13.14	18	0.82	10	0.45	1	0.05	8	0.36	
山梨県	1123	28.08	7	-	-	43	1.79	171	7.13	2	0.08	3	0.13	1	0.04	7	0.29	
長野県	3109	35.74	34	5	0.09	114	2.11	431	7.98	19	0.35	6	0.11	13	0.24	18	0.33	
岐阜県	2404	27.63	22	12	0.23	47	0.89	366	6.91	15	0.28	11	0.21	4	0.08	20	0.38	
静岡県	3639	26.18	57	26	0.29	222	2.49	653	7.34	33	0.37	9	0.10	29	0.33	21	0.24	
愛知県	8775	45.00	76	49	0.27	377	2.08	1339	7.40	44	0.24	39	0.22	16	0.09	65	0.36	
三重県	2446	33.97	23	25	0.56	93	2.07	373	8.29	11	0.24	16	0.36	3	0.07	18	0.40	
滋賀県	1502	28.34	26	20	0.63	90	2.81	194	6.06	12	0.38	10	0.31	5	0.16	11	0.34	
京都府	2250	18.29	27	16	0.22	99	1.34	415	5.61	21	0.28	18	0.24	20	0.27	17	0.23	
大阪府	6174	20.05	246	56	0.28	492	2.46	1268	6.34	105	0.53	99	0.50	44	0.22	86	0.43	
兵庫県	5200	26.13	130	45	0.35	235	1.82	930	7.21	49	0.38	80	0.62	19	0.15	40	0.31	
奈良県	876	16.22	43	1	0.03	41	1.21	187	5.50	14	0.41	13	0.38	2	0.06	8	0.24	
和歌山県	1195	23.90	78	7	0.23	33	1.06	131	4.23	15	0.48	6	0.19	4	0.13	5	0.16	
鳥取県	820	28.28	6	3	0.16	99	5.21	242	12.74	13	0.68	1	0.05	-	-	6	0.32	
島根県	1047	27.55	18	3	0.13	99	4.30	154	6.70	11	0.48	14	0.61	3	0.13	14	0.61	
岡山県	2998	35.69	31	7	0.13	76	1.41	436	8.07	34	0.63	12	0.22	7	0.13	15	0.28	
広島県	3923	34.41	45	27	0.38	208	2.93	560	7.89	28	0.39	19	0.27	-	-	28	0.39	
山口県	3569	51.72	57	5	0.10	129	2.69	324	6.75	38	0.79	8	0.17	3	0.06	25	0.52	
徳島県	830	21.84	25	6	0.26	45	1.96	144	6.26	15	0.65	1	0.04	-	-	10	0.43	
香川県	855	17.81	27	5	0.17	50	1.72	163	5.62	6	0.21	22	0.76	2	0.07	12	0.41	
愛媛県	1640	26.89	56	6	0.16	107	2.89	368	9.95	12	0.32	15	0.41	-	-	12	0.32	
高知県	1791	37.31	33	2	0.07	49	1.63	212	7.07	9	0.30	34	1.13	-	-	8	0.27	
福岡県	7609	38.43	149	43	0.36	528	4.40	916	7.63	84	0.70	109	0.91	79	0.66	85	0.71	
佐賀県	1635	41.92	35	5	0.22	54	2.35	139	6.04	16	0.70	35	1.52	7	0.30	9	0.39	
長崎県	2635	37.64	36	9	0.20	99	2.25	342	7.77	13	0.30	38	0.86	5	0.11	12	0.27	
熊本県	3205	40.06	61	21	0.42	70	1.40	479	9.58	22	0.44	47	0.94	2	0.04	30	0.60	
大分県	3393	58.50	30	9	0.25	97	2.69	386	10.72	25	0.69	28	0.78	11	0.31	31	0.86	
宮崎県	2973	50.39	37	15	0.42	62	1.72	302	8.39	26	0.72	10	0.28	2	0.06	31	0.86	
鹿児島県	4940	53.12	37	18	0.33	209	3.80	408	7.42	39	0.71	59	1.07	12	0.22	23	0.42	
沖縄県	2774	47.83	14	9	0.26	49	1.44	108	3.18	39	1.15	47	1.38	5	0.15	10	0.29	

*髄膜炎菌、肺炎球菌、インフルエンザ菌を原因として同定された場合を除く。
**オウム病を除く。

報告数・定点当り報告数, 疾病・都道府県別

2015年5週

	百日咳		ヘルパンギーナ		流行性耳下腺炎		急性出血性結膜炎		流行性角結膜炎		細菌性髄膜炎*		無菌性髄膜炎		マイコプラズマ肺炎		クラミジア肺炎**	
	報告数	定点当り	報告数	定点当り	報告数	定点当り	報告数	定点当り	報告数	定点当り	報告数	定点当り	報告数	定点当り	報告数	定点当り	報告数	定点当り
総数	38	0.01	51	0.02	962	0.30	13	0.02	270	0.39	10	0.02	17	0.04	102	0.22	4	0.01
北海道	-	-	-	-	38	0.27	-	-	7	0.25	-	-	-	-	3	0.13	-	-
青森県	-	-	-	-	1	0.02	-	-	3	0.27	1	0.17	-	-	4	0.67	-	-
岩手県	-	-	-	-	2	0.05	-	-	3	0.21	-	-	-	-	8	0.42	-	-
宮城県	-	-	-	-	7	0.12	-	-	3	0.25	-	-	-	-	9	0.75	-	-
秋田県	-	-	-	-	11	0.31	4	0.57	3	0.43	-	-	-	-	5	0.63	-	-
山形県	-	-	-	-	24	0.80	-	-	-	-	-	-	2	0.20	2	0.20	-	-
福島県	2	0.04	1	0.02	22	0.49	-	-	6	0.50	-	-	-	-	3	0.43	1	0.14
茨城県	-	-	-	-	9	0.12	-	-	16	0.94	-	-	-	-	1	0.08	-	-
栃木県	2	0.04	-	-	7	0.15	-	-	4	0.33	-	-	-	-	1	0.14	-	-
群馬県	-	-	-	-	17	0.28	-	-	13	1.00	-	-	1	0.13	1	0.13	-	-
埼玉県	-	-	2	0.01	55	0.35	-	-	8	0.19	-	-	1	0.10	2	0.20	-	-
千葉県	-	-	-	-	42	0.31	-	-	19	0.58	1	0.11	-	-	1	0.11	-	-
東京都	5	0.02	6	0.02	66	0.25	1	0.03	10	0.26	-	-	1	0.04	4	0.16	1	0.04
神奈川県	-	-	1	0.00	28	0.13	4	0.09	35	0.78	-	-	1	0.10	-	-	-	-
新潟県	1	0.02	-	-	13	0.21	-	-	4	0.40	-	-	-	-	2	0.15	1	0.08
富山県	1	0.03	3	0.10	9	0.31	-	-	2	0.29	-	-	-	-	6	1.20	-	-
石川県	-	-	-	-	4	0.14	-	-	1	0.14	-	-	-	-	8	1.60	-	-
福井県	-	-	-	-	8	0.36	-	-	-	-	1	0.17	-	-	-	-	-	-
山梨県	-	-	-	-	3	0.13	-	-	2	0.22	-	-	-	-	2	0.20	-	-
長野県	-	-	-	-	-	-	-	-	4	0.36	-	-	-	-	5	0.45	-	-
岐阜県	-	-	2	0.04	3	0.06	-	-	2	0.18	-	-	-	-	1	0.20	-	-
静岡県	-	-	-	-	9	0.10	-	-	4	0.20	1	0.10	-	-	1	0.10	-	-
愛知県	-	-	4	0.02	46	0.25	2	0.06	5	0.15	-	-	-	-	2	0.14	-	-
三重県	-	-	-	-	3	0.07	-	-	1	0.08	1	0.11	-	-	1	0.11	-	-
滋賀県	-	-	5	0.16	2	0.06	-	-	2	0.25	-	-	-	-	-	-	-	-
京都府	-	-	1	0.01	9	0.12	1	0.06	-	-	-	-	-	-	-	-	-	-
大阪府	4	0.02	4	0.02	52	0.26	-	-	10	0.19	-	-	-	-	4	0.24	-	-
兵庫県	6	0.05	6	0.05	33	0.26	-	-	16	0.46	-	-	2	0.17	1	0.08	-	-
奈良県	-	-	-	-	12	0.35	-	-	1	0.11	1	0.17	-	-	2	0.33	-	-
和歌山県	-	-	-	-	2	0.06	-	-	-	-	1	0.09	-	-	4	0.36	-	-
鳥取県	2	0.11	-	-	2	0.11	-	-	1	0.33	-	-	-	-	-	-	-	-
島根県	-	-	-	-	13	0.57	-	-	-	-	-	-	2	0.25	2	0.25	-	-
岡山県	2	0.04	-	-	9	0.17	-	-	3	0.25	2	0.40	-	-	2	0.40	-	-
広島県	1	0.01	3	0.04	60	0.85	-	-	12	0.63	-	-	2	0.10	2	0.10	1	0.05
山口県	-	-	-	-	15	0.31	-	-	2	0.22	-	-	-	-	2	0.22	-	-
徳島県	-	-	-	-	-	-	-	-	-	-	-	-	-	-	1	0.14	-	-
香川県	-	-	1	0.03	3	0.10	-	-	-	-	-	-	-	-	1	0.20	-	-
愛媛県	-	-	1	0.03	14	0.38	-	-	7	0.88	-	-	-	-	-	-	-	-
高知県	1	0.03	-	-	24	0.80	-	-	1	0.33	-	-	-	-	3	0.38	-	-
福岡県	2	0.02	4	0.03	63	0.53	1	0.04	9	0.35	1	0.07	-	-	2	0.14	-	-
佐賀県	1	0.04	1	0.04	49	2.13	-	-	-	-	-	-	-	-	-	-	-	-
長崎県	-	-	-	-	21	0.48	-	-	9	1.13	-	-	-	-	1	0.08	-	-
熊本県	-	-	2	0.04	9	0.18	-	-	5	0.56	-	-	1	0.07	1	0.07	-	-
大分県	1	0.03	1	0.03	22	0.61	-	-	6	1.20	-	-	-	-	1	0.09	-	-
宮崎県	1	0.03	2	0.06	8	0.22	-	-	14	2.33	-	-	1	0.14	-	-	-	-
鹿児島県	2	0.04	1	0.02	7	0.13	-	-	5	0.71	-	-	1	0.08	-	-	-	-
沖縄県	4	0.12	-	-	106	3.12	-	-	12	1.20	-	-	2	0.29	1	0.14	-	-

*病原体がロタウイルスであるものに限る。2013年10月14日より届出対象疾患となりました。

 報告数・定点当り報告数,
 疾病・都道府県別 2015年5週

	感染性胃腸炎 (ロタウイルス)	
	報告数	定点当り
総 数	70	0.15
北海道	3	0.13
青森県	2	0.33
岩手県	2	0.11
宮城県	3	0.25
秋田県	-	-
山形県	-	-
福島県	3	0.43
茨城県	2	0.15
栃木県	1	0.14
群馬県	2	0.25
埼玉県	1	0.10
千葉県	1	0.11
東京都	2	0.08
神奈川県	2	0.20
新潟県	1	0.08
富山県	-	-
石川県	-	-
福井県	-	-
山梨県	-	-
長野県	3	0.27
岐阜県	-	-
静岡県	1	0.10
愛知県	-	-
三重県	1	0.11
滋賀県	-	-
京都府	-	-
大阪府	2	0.12
兵庫県	-	-
奈良県	3	0.50
和歌山県	-	-
鳥取県	8	1.60
島根県	-	-
岡山県	-	-
広島県	1	0.05
山口県	2	0.22
徳島県	2	0.29
香川県	-	-
愛媛県	-	-
高知県	4	0.50
福岡県	1	0.07
佐賀県	4	0.67
長崎県	4	0.33
熊本県	-	-
大分県	2	0.18
宮崎県	2	0.29
鹿児島県	-	-
沖縄県	5	0.71

 報告数・疾病・都道府県別
 2015年5週

	インフルエンザ (入院患者)	
	報告数	
総 数	1,078	
北海道	25	
青森県	14	
岩手県	22	
宮城県	16	
秋田県	25	
山形県	27	
福島県	13	
茨城県	44	
栃木県	16	
群馬県	19	
埼玉県	13	
千葉県	31	
東京都	33	
神奈川県	46	
新潟県	35	
富山県	24	
石川県	9	
福井県	15	
山梨県	16	
長野県	19	
岐阜県	11	
静岡県	25	
愛知県	73	
三重県	16	
滋賀県	25	
京都府	12	
大阪府	39	
兵庫県	17	
奈良県	7	
和歌山県	24	
鳥取県	19	
島根県	19	
岡山県	16	
広島県	53	
山口県	19	
徳島県	16	
香川県	9	
愛媛県	18	
高知県	17	
福岡県	20	
佐賀県	14	
長崎県	17	
熊本県	37	
大分県	15	
宮崎県	13	
鹿児島県	22	
沖縄県	43	

獣医師が届出を行う感染症と対象動物

報告数・累積報告数, 疾病・都道府県別

2015年5週

	エボラ出血熱		マールブルグ病		ペスト		重症急性呼吸器症候群(SARS)						細菌性赤痢		ウエストナイル熱		エキノコックス症	
	サル		サル		プレーリードッグ	イタチアナグマ		タヌキ		ハクビシン		サル		鳥類		犬		
	報告数	累積	報告数	累積	報告数	累積	報告数	累積	報告数	累積	報告数	累積	報告数	累積	報告数	累積	報告数	累積
総 数	-	-	-	-	-	-	-	-	-	-	-	-	-	-	-	-	-	-
北海道	-	-	-	-	-	-	-	-	-	-	-	-	-	-	-	-	-	-
青森県	-	-	-	-	-	-	-	-	-	-	-	-	-	-	-	-	-	-
岩手県	-	-	-	-	-	-	-	-	-	-	-	-	-	-	-	-	-	-
宮城県	-	-	-	-	-	-	-	-	-	-	-	-	-	-	-	-	-	-
秋田県	-	-	-	-	-	-	-	-	-	-	-	-	-	-	-	-	-	-
山形県	-	-	-	-	-	-	-	-	-	-	-	-	-	-	-	-	-	-
福島県	-	-	-	-	-	-	-	-	-	-	-	-	-	-	-	-	-	-
茨城県	-	-	-	-	-	-	-	-	-	-	-	-	-	-	-	-	-	-
栃木県	-	-	-	-	-	-	-	-	-	-	-	-	-	-	-	-	-	-
群馬県	-	-	-	-	-	-	-	-	-	-	-	-	-	-	-	-	-	-
埼玉県	-	-	-	-	-	-	-	-	-	-	-	-	-	-	-	-	-	-
千葉県	-	-	-	-	-	-	-	-	-	-	-	-	-	-	-	-	-	-
東京都	-	-	-	-	-	-	-	-	-	-	-	-	-	-	-	-	-	-
神奈川県	-	-	-	-	-	-	-	-	-	-	-	-	-	-	-	-	-	-
新潟県	-	-	-	-	-	-	-	-	-	-	-	-	-	-	-	-	-	-
富山県	-	-	-	-	-	-	-	-	-	-	-	-	-	-	-	-	-	-
石川県	-	-	-	-	-	-	-	-	-	-	-	-	-	-	-	-	-	-
福井県	-	-	-	-	-	-	-	-	-	-	-	-	-	-	-	-	-	-
山梨県	-	-	-	-	-	-	-	-	-	-	-	-	-	-	-	-	-	-
長野県	-	-	-	-	-	-	-	-	-	-	-	-	-	-	-	-	-	-
岐阜県	-	-	-	-	-	-	-	-	-	-	-	-	-	-	-	-	-	-
静岡県	-	-	-	-	-	-	-	-	-	-	-	-	-	-	-	-	-	-
愛知県	-	-	-	-	-	-	-	-	-	-	-	-	-	-	-	-	-	-
三重県	-	-	-	-	-	-	-	-	-	-	-	-	-	-	-	-	-	-
滋賀県	-	-	-	-	-	-	-	-	-	-	-	-	-	-	-	-	-	-
京都府	-	-	-	-	-	-	-	-	-	-	-	-	-	-	-	-	-	-
大阪府	-	-	-	-	-	-	-	-	-	-	-	-	-	-	-	-	-	-
兵庫県	-	-	-	-	-	-	-	-	-	-	-	-	-	-	-	-	-	-
奈良県	-	-	-	-	-	-	-	-	-	-	-	-	-	-	-	-	-	-
和歌山県	-	-	-	-	-	-	-	-	-	-	-	-	-	-	-	-	-	-
鳥取県	-	-	-	-	-	-	-	-	-	-	-	-	-	-	-	-	-	-
島根県	-	-	-	-	-	-	-	-	-	-	-	-	-	-	-	-	-	-
岡山県	-	-	-	-	-	-	-	-	-	-	-	-	-	-	-	-	-	-
広島県	-	-	-	-	-	-	-	-	-	-	-	-	-	-	-	-	-	-
山口県	-	-	-	-	-	-	-	-	-	-	-	-	-	-	-	-	-	-
徳島県	-	-	-	-	-	-	-	-	-	-	-	-	-	-	-	-	-	-
香川県	-	-	-	-	-	-	-	-	-	-	-	-	-	-	-	-	-	-
愛媛県	-	-	-	-	-	-	-	-	-	-	-	-	-	-	-	-	-	-
高知県	-	-	-	-	-	-	-	-	-	-	-	-	-	-	-	-	-	-
福岡県	-	-	-	-	-	-	-	-	-	-	-	-	-	-	-	-	-	-
佐賀県	-	-	-	-	-	-	-	-	-	-	-	-	-	-	-	-	-	-
長崎県	-	-	-	-	-	-	-	-	-	-	-	-	-	-	-	-	-	-
熊本県	-	-	-	-	-	-	-	-	-	-	-	-	-	-	-	-	-	-
大分県	-	-	-	-	-	-	-	-	-	-	-	-	-	-	-	-	-	-
宮崎県	-	-	-	-	-	-	-	-	-	-	-	-	-	-	-	-	-	-
鹿児島県	-	-	-	-	-	-	-	-	-	-	-	-	-	-	-	-	-	-
沖縄県	-	-	-	-	-	-	-	-	-	-	-	-	-	-	-	-	-	-

報告数・累積報告数, 疾病・都道府県別 2015年5週

	結核		鳥インフルエンザ(H5N1又はH7N9)		中東呼吸器症候群(MERS)	
	サル		鳥類		ヒトコブラクダ	
	報告数	累積	報告数	累積	報告数	累積
総数	-	-	-	-	-	-
北海道	-	-	-	-	-	-
青森県	-	-	-	-	-	-
岩手県	-	-	-	-	-	-
宮城県	-	-	-	-	-	-
秋田県	-	-	-	-	-	-
山形県	-	-	-	-	-	-
福島県	-	-	-	-	-	-
茨城県	-	-	-	-	-	-
栃木県	-	-	-	-	-	-
群馬県	-	-	-	-	-	-
埼玉県	-	-	-	-	-	-
千葉県	-	-	-	-	-	-
東京都	-	-	-	-	-	-
神奈川県	-	-	-	-	-	-
新潟県	-	-	-	-	-	-
富山県	-	-	-	-	-	-
石川県	-	-	-	-	-	-
福井県	-	-	-	-	-	-
山梨県	-	-	-	-	-	-
長野県	-	-	-	-	-	-
岐阜県	-	-	-	-	-	-
静岡県	-	-	-	-	-	-
愛知県	-	-	-	-	-	-
三重県	-	-	-	-	-	-
滋賀県	-	-	-	-	-	-
京都府	-	-	-	-	-	-
大阪府	-	-	-	-	-	-
兵庫県	-	-	-	-	-	-
奈良県	-	-	-	-	-	-
和歌山県	-	-	-	-	-	-
鳥取県	-	-	-	-	-	-
島根県	-	-	-	-	-	-
岡山県	-	-	-	-	-	-
広島県	-	-	-	-	-	-
山口県	-	-	-	-	-	-
徳島県	-	-	-	-	-	-
香川県	-	-	-	-	-	-
愛媛県	-	-	-	-	-	-
高知県	-	-	-	-	-	-
福岡県	-	-	-	-	-	-
佐賀県	-	-	-	-	-	-
長崎県	-	-	-	-	-	-
熊本県	-	-	-	-	-	-
大分県	-	-	-	-	-	-
宮崎県	-	-	-	-	-	-
鹿児島県	-	-	-	-	-	-
沖縄県	-	-	-	-	-	-

<2015年からのIDWRの変更について>

感染症発生動向調査週報(IDWR)は2015年分よりサービス内容を以下のように変更します。

- ・個別にホームページで閲覧可能であった「発生動向総覧」「注目すべき感染症」「速報」については、当面ホームページでの記事を停止し、記事全体のPDFのみの公開となります。
- ・性感染症・薬剤耐性菌感染症に関する報告は、従来通り毎月集計データを掲載しますが、詳細な解析は四半期毎の掲載となります。

今後とも利用しやすい情報の発信に努めていきますので、何卒ご理解いただきますようお願い申し上げます。

感染症週報 第17巻 第5号 2015年2月16日発行
 発行：国立感染症研究所
 厚生労働省健康局結核感染症課
 厚生労働省大臣官房統計情報部
 事務局：国立感染症研究所感染症疫学センター
 〒162-8640東京都新宿区戸山1-23-1
 TEL：03-5285-1111
 FAX：03-5285-1129
 URL：http://www.nih.go.jp/niid/ja/from-idsc.html
 <国立感染症研究所 感染症疫学センター>
 http://www.mhlw.go.jp/
 <厚生労働省>
 http://www.forth.go.jp/
 <旅行者のための海外感染症情報(厚生労働省検疫所)>

本週報は、感染症法に基づくものであり、全国の医療従事者、定点医療機関、保健所、保健所設置市、特別区、都道府県、地方衛生研究所、検疫所の皆様のご協力を得て、国立感染症研究所感染症疫学センターにおいて編集したものです。

また、本週報は速報性を重視しておりますので、今後調査などの結果に応じて、若干の変更が生じることがありますが、その場合には週報上に訂正させていただきます。

「感染症の話」及び「読者のコーナー」の回答欄の内容に関する責は、それぞれの執筆者及び回答者に属しますが、内容に関するご質問、ご意見については事務局でお受けいたします。

なお、週報の内容について、学術的研究、あるいは公衆衛生活動にかかわる業務以外の目的においては、無断転載を禁じます。