

マークをクリックするとそのページを見ることができます



発生動向総覧
P.2-6

< 第11週 > 伝染性紅斑の定点当たり報告数は3週連続で増加した / その他最新動向



注目すべき感染症

< 今週は該当記事はありません >



感染症関連情報
P.7-8

病原体情報(分離・検出情報) / 海外感染症情報 / その他



速報

< 今週は該当記事はありません >



読者のコーナー
< 今週は該当記事はありません >



グラフ総覧(11週)

P.9-15



グラフ総覧(2月)

P.16-20



2月のデータ

P.21-23



11週のデータ

P.24-38

 **発生動向総覧**

< 第11週コメント > 3月18日集計分

全数報告の感染症

注意: これは当該週に診断された報告症例の集計です。しかし、迅速に情報還元するために期日を決めて集計を行いますので、当該週に診断された症例の報告が集計の期日以降に届くこともあります。それらについては一部を除いて発生動向総覧では扱いませんが、翌週あるいはそれ以降に、巻末の表の累積数に加えられることになります。

感染経路、感染原因、感染地域については、確定あるいは推定として記載されていたものを示します。

1類感染症

報告なし

2類感染症

結核345例

3類感染症

細菌性赤痢3例

菌種: *S. flexneri* (B群) 1例__感染地域: 奈良県
S. sonnei (D群) 2例__感染地域: 国内(都道府県不明) 1例、
 バングラデシュ1例

腸管出血性大腸菌感染症15例(有症者5例、うちHUSなし)

感染地域: 国内14例、アルゼンチン1例
 国内の感染地域: 大阪府3例*、東京都2例、山形県1例、埼玉県1例、千葉県1例、佐賀県1例、不明5例
 * 第7週に報告された保育所における集団感染例を含む(O157 VT2)
 年齢群: 1歳(1例)、2歳(1例)、10代(3例)、20代(1例)、30代(2例)、40代(1例)、50代(1例)、60代(2例)、70代(3例)
 血清型・毒素型: O157 VT1・VT2(4例)、O157 VT2(4例)、O26 VT1(2例)、O26 VT不明(1例)、O103 VT1(1例)、O145 VT2(1例)、その他・不明(2例)

累積報告数: 206例(有症者118例、うちHUS 4例、死亡なし)

腸チフス2例

感染地域: インド1例、ウガンダ1例

パラチフス1例

感染地域: インド

4類感染症

E型肝炎6例

感染地域(感染源): 岩手県1例(不明)、東京都1例(豚生レバー)、福井県1例(不明)、山梨県1例(猪肉)、国内(都道府県不明)2例(不明2例)

コクシジオイデス症1例

感染地域: 米国

デング熱2例

感染地域: インドネシア2例

マラリア1例

病型不明__感染地域: ガボン

レジオネラ症20例(肺炎型18例、ポンティアック型2例)

感染地域: 神奈川県3例、山形県1例、群馬県1例、埼玉県1例、千葉県1例、新潟県1例、富山県1例、山梨県1例、岐阜県1例、静岡県1例、京都府1例、大阪府1例、兵庫県1例、奈良県1例、広島県1例、熊本県1例、国内(都道府県不明)2例

年齢群: 4歳(1例) 20代(1例) 40代(1例) 50代(1例) 60代(2例) 70代(7例) 80代(4例) 90代(3例)
 累積報告数: 229例

5類感染症

- アメーバ赤痢9例(腸管アメーバ症8例、腸管外アメーバ症1例)
 - 感染地域: 北海道1例、福島県1例、愛知県1例、滋賀県1例、国内(都道府県不明)2例、インドネシア1例、中国1例、国内・国外不明1例
 - 感染経路: 性的接触2例(異性間2例) 経口感染2例、不明5例
- ウイルス性肝炎4例
 - B型3例__感染経路: 性的接触3例(異性間2例、同性間1例)
 - C型1例__感染経路: 不明
- カルバペネム耐性腸内細菌科細菌感染症16例
 - 菌検出検体: 尿7例、喀痰3例、血液2例、腹水1例、血液/尿1例、その他・不明2例
 - 菌種: *E. cloacae* 4例、*E. aerogenes* 3例、*E. coli* 3例、*K. pneumoniae* 3例、その他・不明3例
 - 感染経路: 以前からの保菌6例、医療器具関連2例、院内感染1例、手術部位1例、以前からの保菌/医療器具関連1例、以前からの保菌/院内感染1例、その他・不明4例
- 急性脳炎3例
 - ヒトヘルペスウイルス1例__年齢群: 1歳
 - 病原体不明2例__年齢群: 10代(2例)
- クロイツフェルト・ヤコブ病2例
 - 孤発性プリオン病古典型2例
- 劇症型溶血性レンサ球菌感染症5例
 - 年齢群: 50代(2例) 60代(2例) 70代(1例)
- 後天性免疫不全症候群14例(AIDS 3例、無症候11例)
 - 感染地域: 国内10例、カンボジア1例、ブラジル1例、国内・国外不明2例
 - 感染経路: 性的接触9例(異性間2例、同性間6例、異性/同性間1例) 静注薬物使用1例、その他・不明4例
- ジアルジア症1例
 - 感染地域: 国内(都道府県不明)
- 侵襲性インフルエンザ菌感染症6例(菌検出検体: 血液5例、血液/髄液1例)
 - 年齢群: 6歳(1例) 10代(1例) 70代(2例) 80代(2例)
- 侵襲性肺炎球菌感染症22例(菌検出検体: 血液19例、血液/髄液1例、髄液2例)
 - 年齢群: 0歳(1例) 1歳(1例) 4歳(1例) 40代(2例) 50代(1例) 60代(5例) 70代(7例) .うち2例死亡) 80代(2例) 90代(2例)
- 水痘(入院例に限る)2例(臨床診断例2例)
 - 年齢群: 2歳(1例) 6歳(1例)
- 梅毒28例(早期顕症I期5例、早期顕症II期9例、晩期顕症1例、無症候13例)
 - 播種性クリプトコックス症2例
 - 菌検出検体: 血液1例、血液/髄液1例
 - 感染地域: 栃木県1例、国内(都道府県不明)1例
 - 年齢群: 30代(1例) 60代(1例)
- 破傷風1例
 - 年齢群: 50代

バンコマイシン耐性腸球菌感染症2例

遺伝子型: *VanB* 1例__菌検出検体: その他

遺伝子型: 不明1例__菌検出検体: 腹水

風しん3例(検査診断例2例、臨床診断例1例)

感染地域: 福岡県1例、国内(都道府県不明)2例

年齢群: 4歳(1例)、5～9歳(1例)、10～14歳(1例)

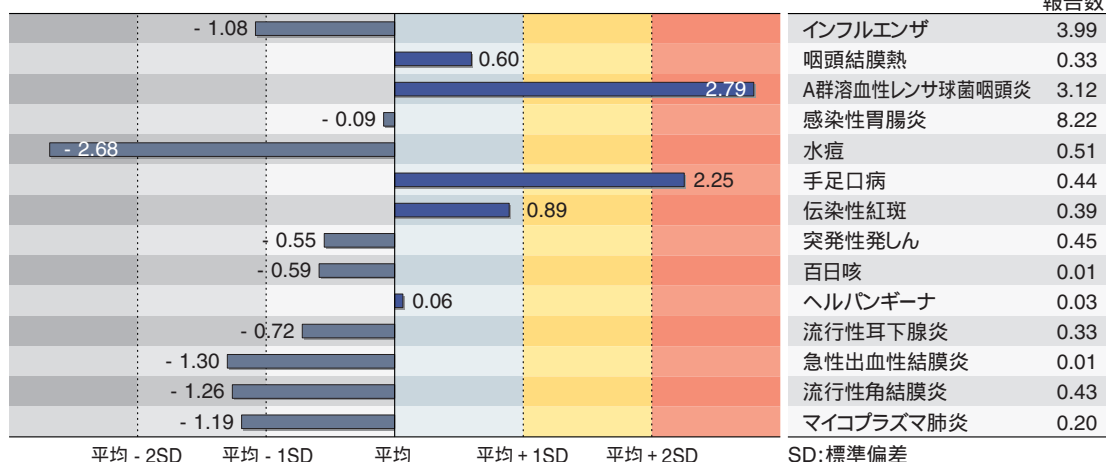
累積報告数: 38例(検査診断例27例、臨床診断例11例)

(補) 2014年第11週から2015年第10週までに診断されたものの報告遅れとして、コレラ1例(感染地域: フィリピン)、パラチフス1例(感染地域: ミャンマー)、デング熱2例(うち1例デング出血熱__感染地域: インドネシア2例)、カルバペネム耐性腸内細菌科細菌感染症7例(感染経路: 以前からの保菌3例、医療器具関連1例、手術部位1例、不明2例)、急性脳炎4例(マイコプラズマ1例__年齢群: 10代、病原体不明3例__年齢群: 2歳(1例)、4歳(1例)、10代(1例))、劇症型溶血性レンサ球菌感染症6例(1歳(1例)、10代(1例)、60代(1例、死亡)、70代(2例、うち1例死亡)、80代(1例、死亡))、侵襲性髄膜炎菌感染症1例(感染地域: 東京都__年齢群: 40代(死亡))、水痘(入院例に限る)2例(年齢群: 4歳(1例)、60代(1例))、播種性クリプトコックス症1例(感染地域: 愛知県__年齢群: 20代)などの報告があった。

定点把握の対象となる5類感染症

全国の指定された医療機関(定点)から報告され、疾患により小児科定点(約3,000カ所)、インフルエンザ(小児科・内科)定点(約5,000カ所)、眼科定点(約600カ所)、基幹定点(約500カ所)に分かれています。また、定点当たり報告数は、報告数/定点医療機関数です(増減の目安は小数点第3位以下を含む)。

定点把握疾患の報告の過去5年間の同時期との比較(第11週)



当該週と過去5年間の平均(過去5年間の前週、当該週、後週の合計15週の平均)との差をグラフ上に表現した。

インフルエンザ

定点当たり報告数は第5週以降減少が続いている。都道府県別の上位3位は高知県(10.88)、大分県(8.07)、福井県(7.88)である。基幹定点からのインフルエンザ入院サーベイランスにおける報告数は238例と前週と比較して減少した。都道府県別では41都道府県から報告があり、年齢別では0歳(10例)、1～9歳(34例)、10代(9例)、20代(2例)、30代(5例)、40代(4例)、50代(6例)、60代(14例)、70代(59例)、80歳以上(95例)であった。

小児科定点報告疾患(主なもの)

RSウイルス感染症の報告数は1,276例と第5週以降減少が続いている。年齢別では1歳以下の報告数が全体の約73%を占めている。

咽頭結膜熱の定点当たり報告数は2週連続で増加した。都道府県別の上位3位は新潟県(1.07)、山形県(0.90)、富山県(0.83)である。

A群溶血性レンサ球菌咽頭炎の定点当たり報告数は横ばいであったが、過去5年間の同時期(前週、当該週、後週)と比較してかなり多い。都道府県別の上位3位は山形県(6.63)、石川県(6.45)、鳥取県(6.32)である。

感染性胃腸炎の定点当たり報告数は第8週以降増加が続いている。都道府県別の上位3位は大分県(18.64)、佐賀県(14.91)、福井県(13.59)である。

水痘の定点当たり報告数は横ばいであった。都道府県別の上位3位は福岡県(0.85)、宮崎県(0.83)、神奈川県(0.81)である。

手足口病の定点当たり報告数は3週連続で増加し、過去5年間の同時期と比較してかなり多い。都道府県別の上位3位は島根県(2.17)、沖縄県(2.06)、香川県(1.50)、長崎県(1.50)である。伝染性紅斑の定点当たり報告数は3週連続で増加した。都道府県別の上位3位は埼玉県(0.93)、石川県(0.90)、宮城県(0.79)である。

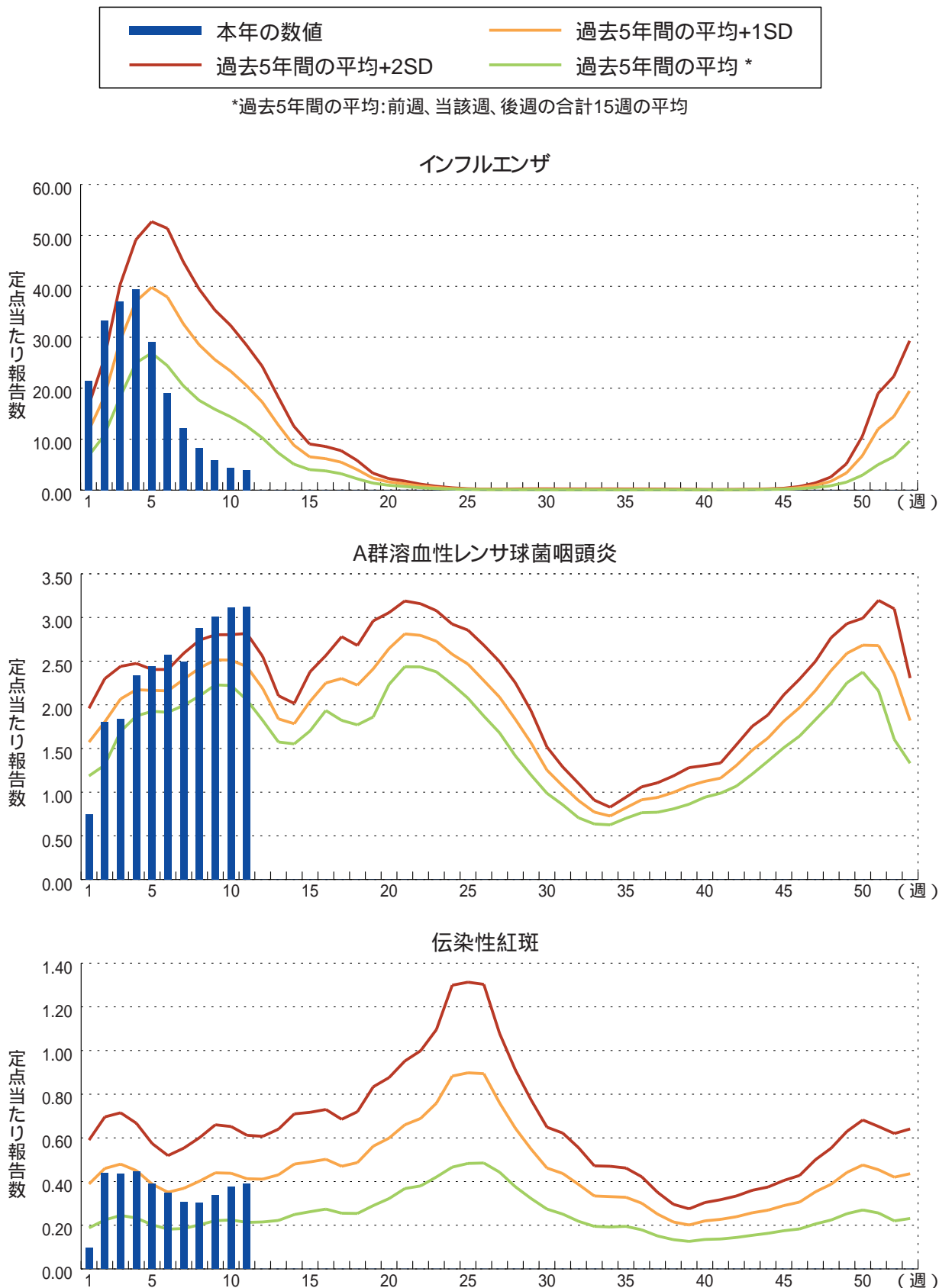
百日咳の定点当たり報告数は2週連続で増加した。都道府県別の上位3位は三重県(0.13)、鳥取県(0.11)、熊本県(0.10)である。

基幹定点報告疾患

マイコプラズマ肺炎の定点当たり報告数は2週連続で減少した。都道府県別の上位3位は富山県(1.40)、石川県(1.40)、秋田県(0.63)、和歌山県(0.55)である。

感染性胃腸炎(ロタウイルスに限る)の定点当たり報告数は減少した。42都道府県から191例報告があり、年齢別では0歳(26例)、1～4歳(137例)、5～9歳(26例)、10代(1例)、70歳以上(1例)であった。

図. 主要定点把握疾患の過去5年間との週別比較(2015年第11週)
 青のバーで示す本年の定点当たり報告数が赤のラインを超えているときには、過去5年間の週と比較してかなり多いことを示す。





感染症関連情報

病原体情報

病原微生物検出情報(IASR): <http://www.nih.go.jp/niid/ja/iasr.html>

< 分離・検出情報 >

インフルエンザウイルス分離・検出状況

<http://www.nih.go.jp/niid/ja/iasr-inf.html>

ノロウイルス等検出状況

<http://www.nih.go.jp/niid/ja/iasr-noro.html>

麻疹ウイルス分離・検出状況

<http://www.nih.go.jp/niid/ja/iasr-measles.html>

A型肝炎ウイルス分離・検出状況

RSウイルス分離・検出状況

<http://www.nih.go.jp/niid/ja/iasr/510-surveillance/iasr/graphs/4563-iasrgtopics.html>

海外感染症情報

厚生労働省検疫所(FORTH): <http://www.forth.go.jp/>

エボラ出血熱の発生状況(第11週): 補足

<http://www.forth.go.jp/topics/2015/03200844.html>

エボラ出血熱の発生状況(第11週)

<http://www.forth.go.jp/topics/2015/03191514.html>

腸チフス・パラチフスの流行 - ウガンダ

<http://www.forth.go.jp/topics/2015/03181427.html>

エボラ出血熱の発生状況(第10週): 補足4

<http://www.forth.go.jp/topics/2015/03181423.html>

デング熱の流行状況について(更新2)

<http://www.forth.go.jp/topics/2015/03171201.html>

エボラ出血熱の発生状況(第10週): 補足3

<http://www.forth.go.jp/topics/2015/03170935.html>

髄膜炎の発生 - ナイジェリア

<http://www.forth.go.jp/topics/2015/03161148.html>

カリブ海諸国におけるチクングニア熱の患者の発生状況(更新2)

<http://www.forth.go.jp/topics/2015/03160949.html>

エボラ出血熱の発生状況(第10週): 補足2
<http://www.forth.go.jp/topics/2015/03160912.html>

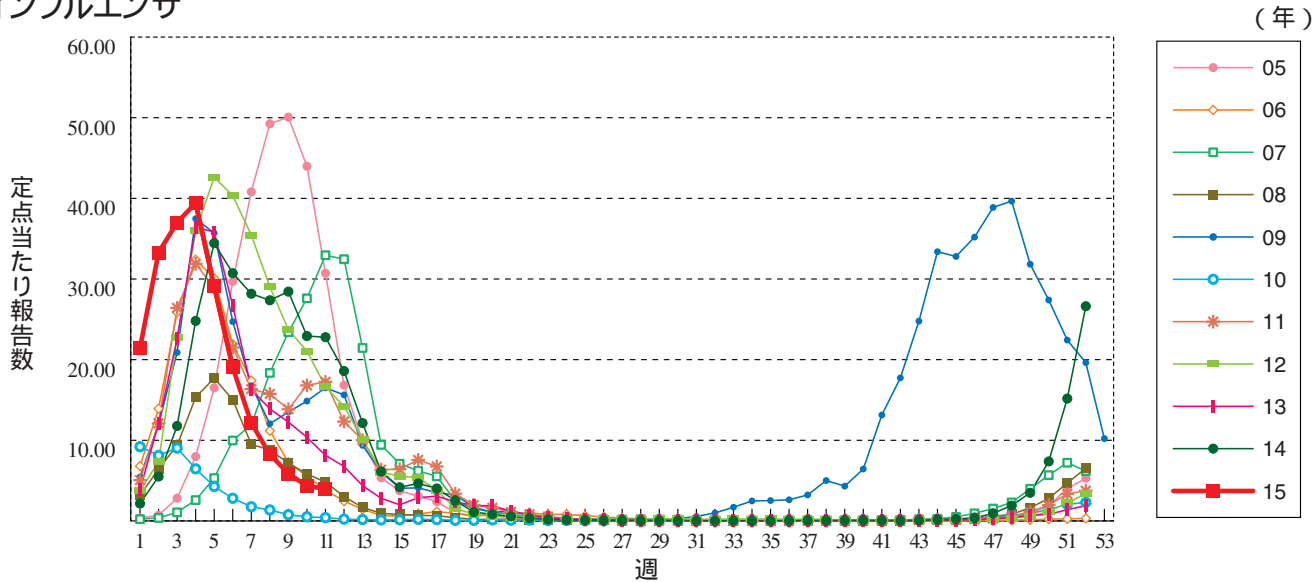
その他

2015年からのIDWRの変更について
<http://www.nih.go.jp/niid/ja/maintenance/5332-2015-idwrchange.html>

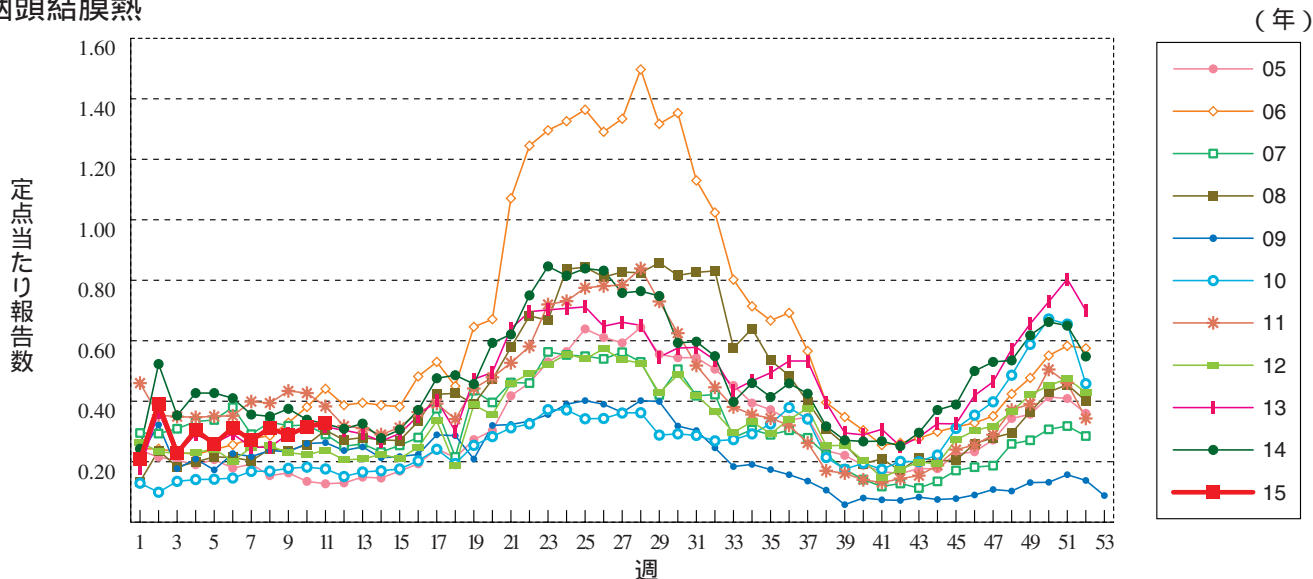


グラフ総覧(11週)

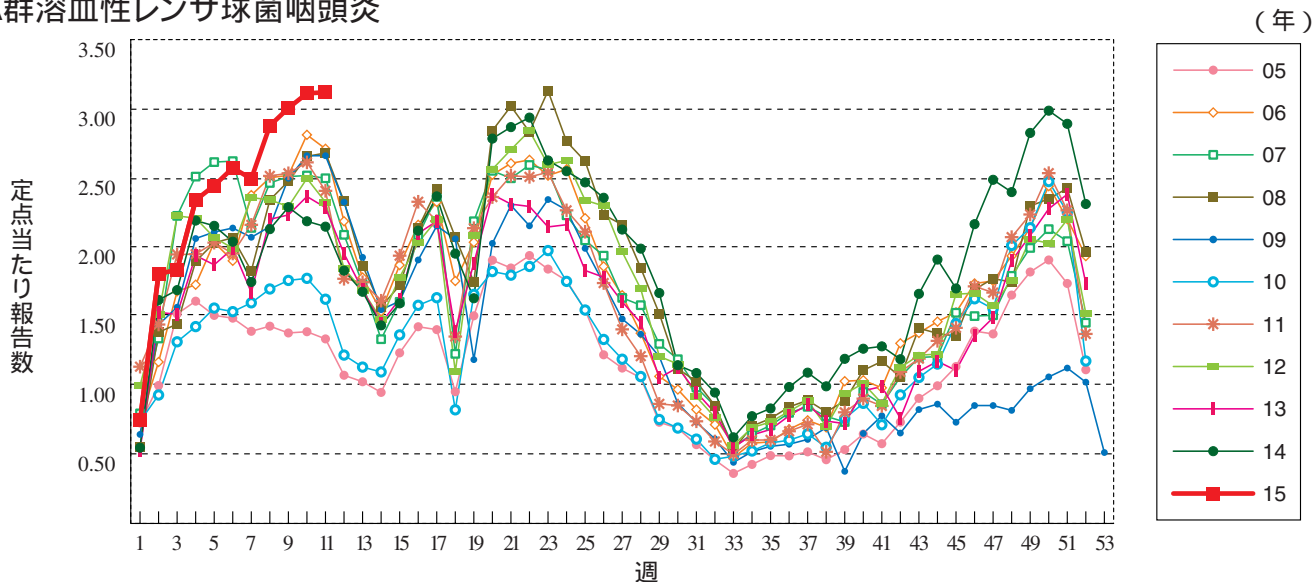
インフルエンザ



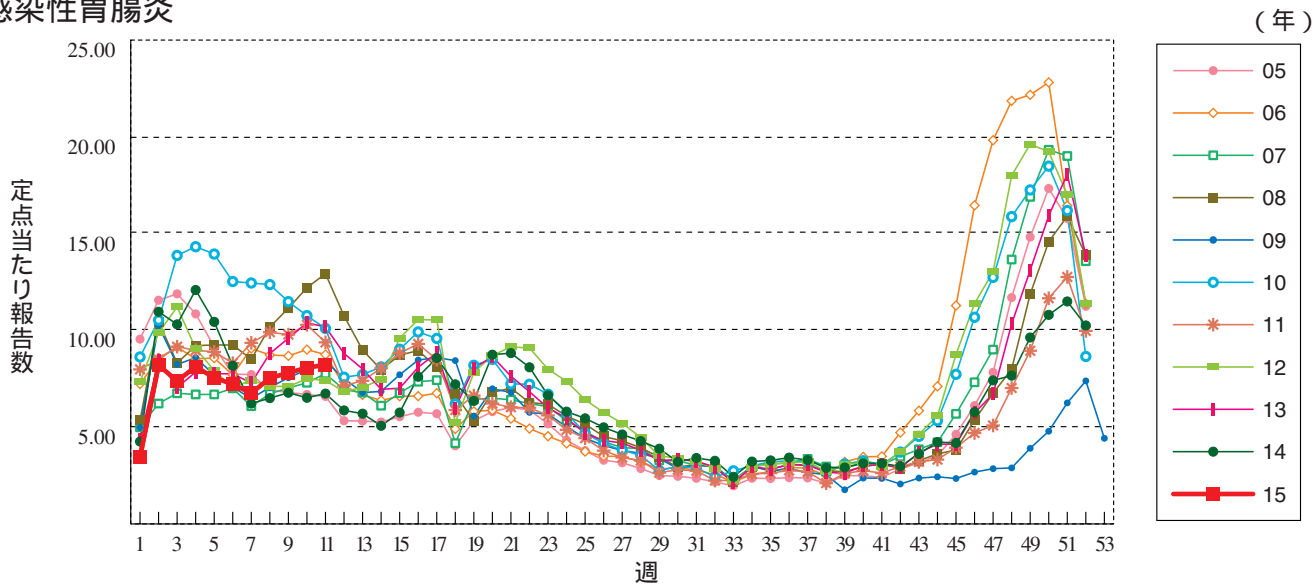
咽頭結膜熱



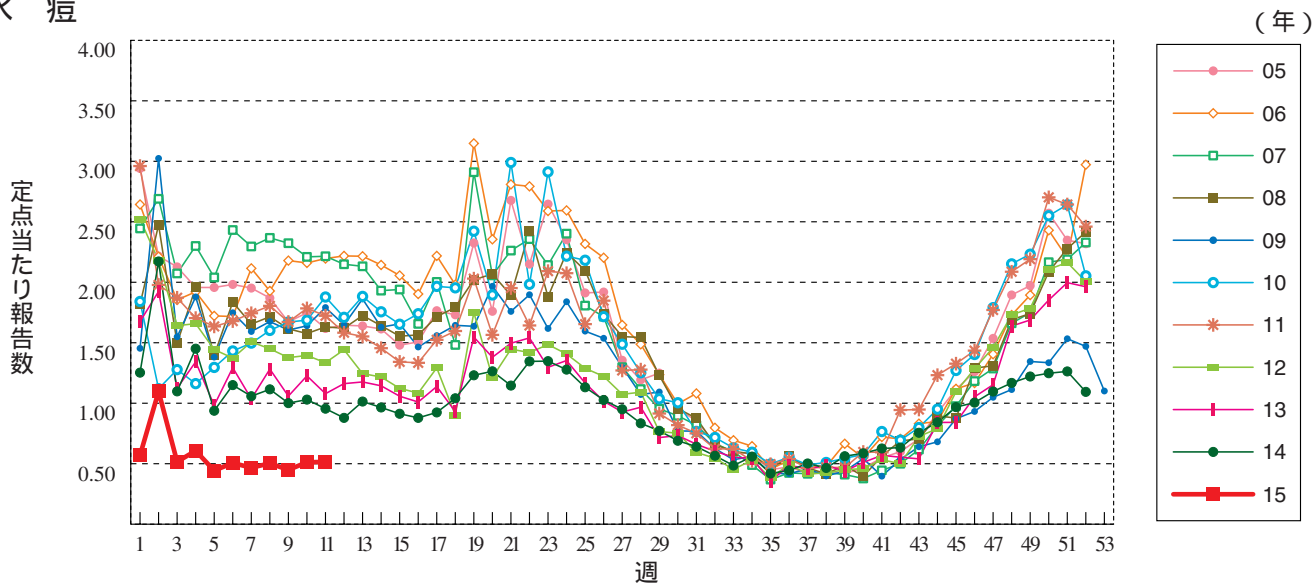
A群溶血性レンサ球菌咽頭炎



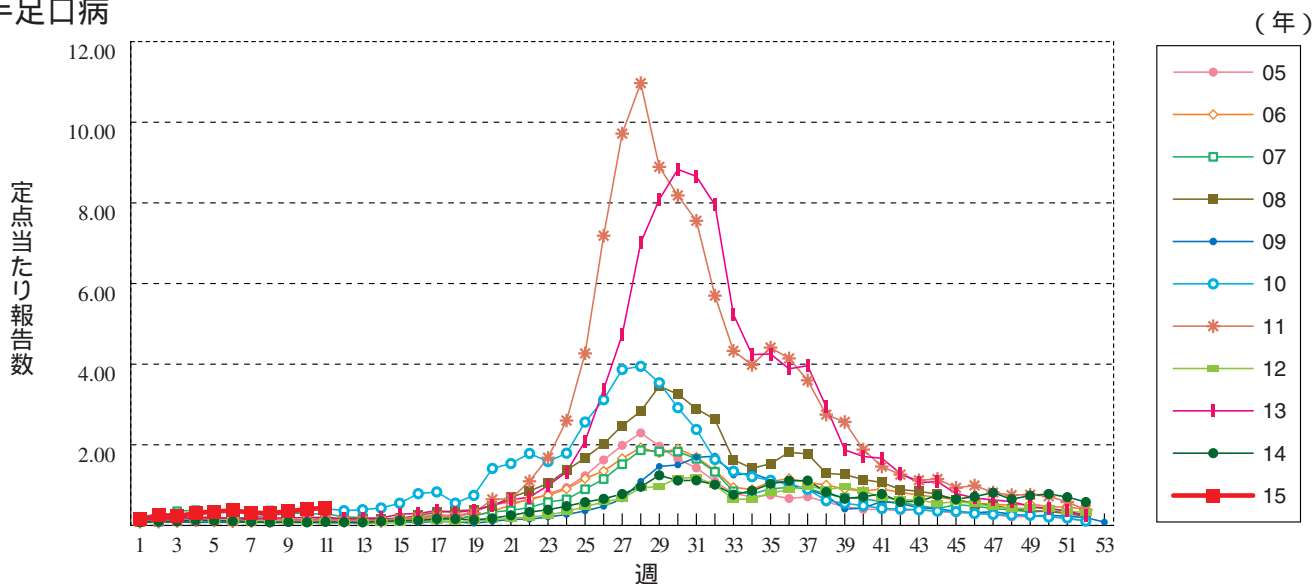
感染性胃腸炎



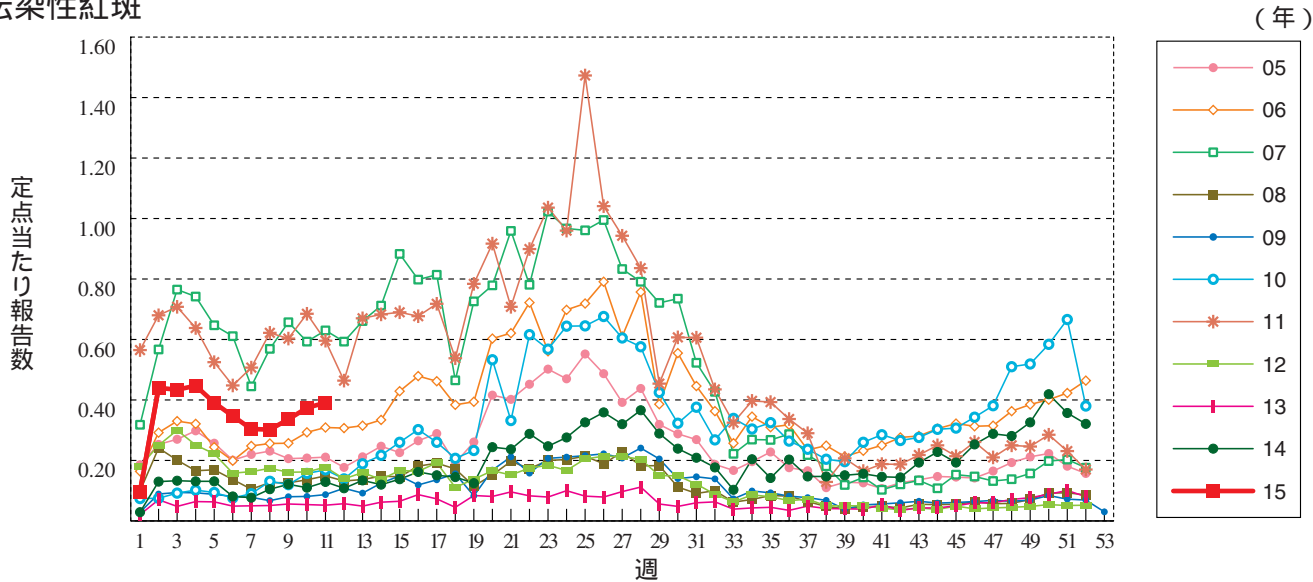
水痘



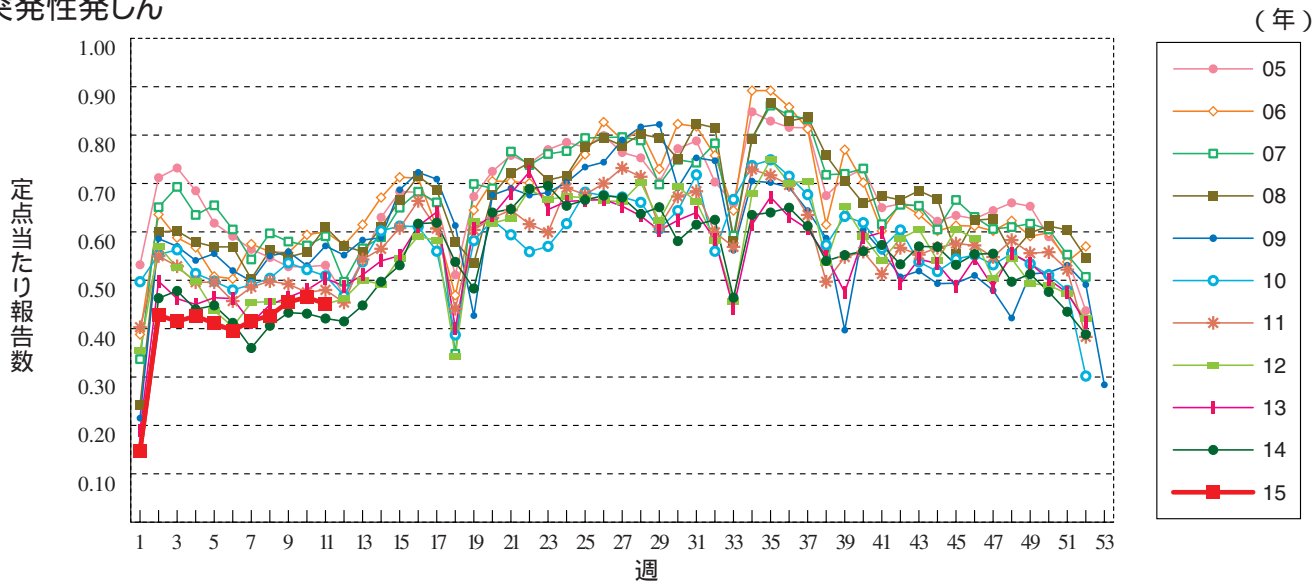
手足口病



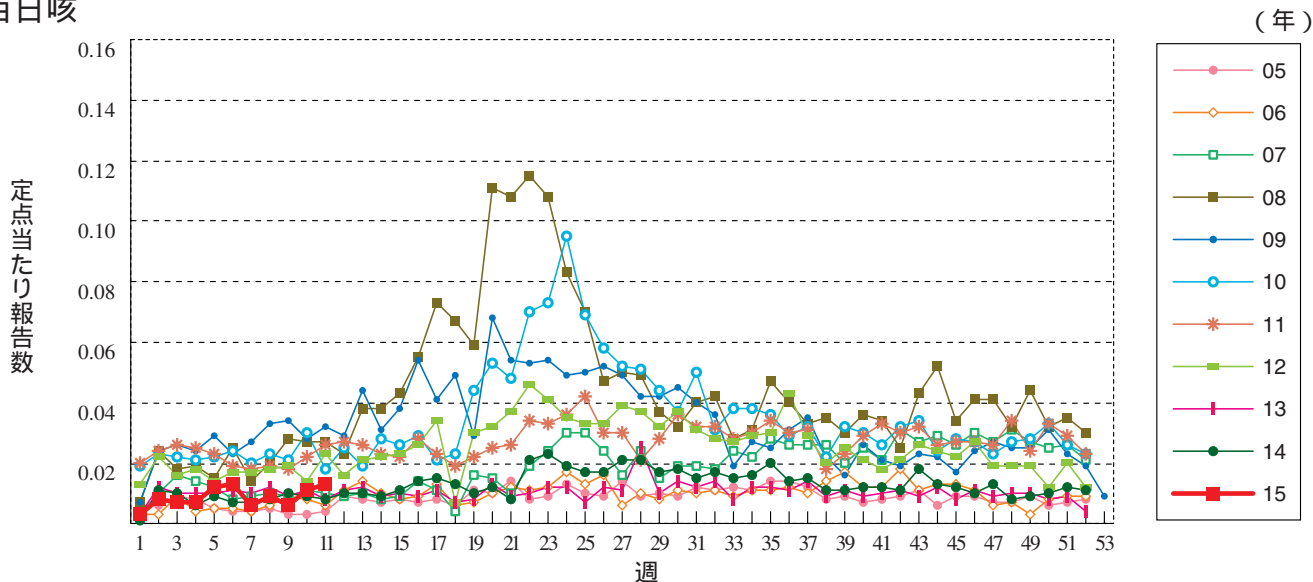
伝染性紅斑



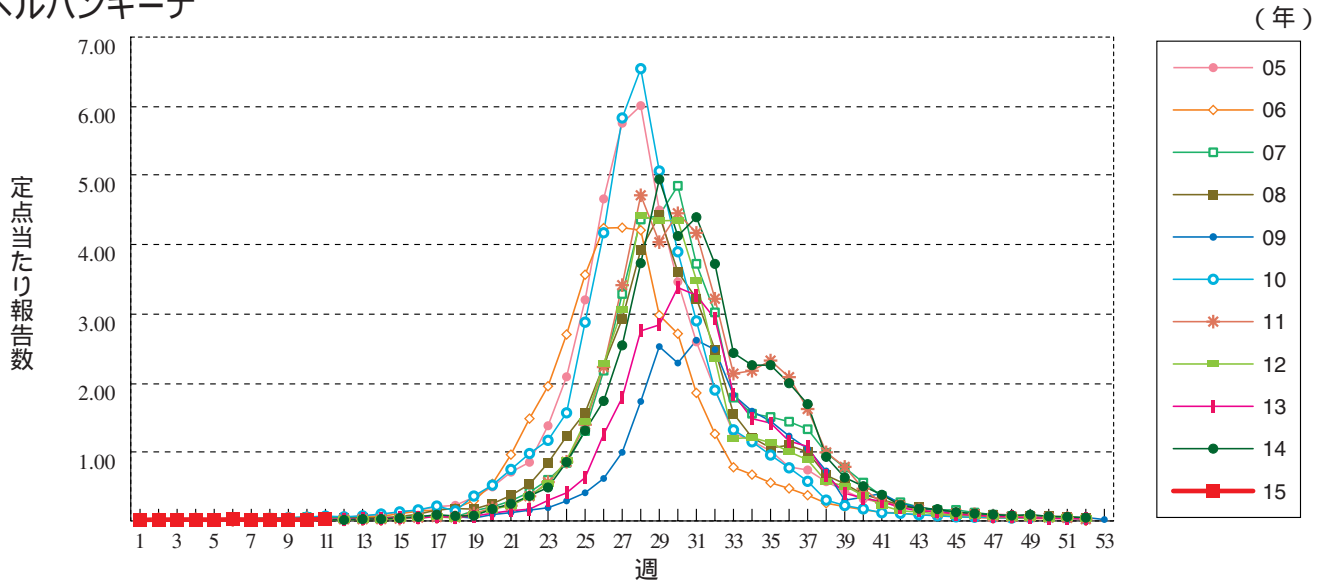
突発性発しん



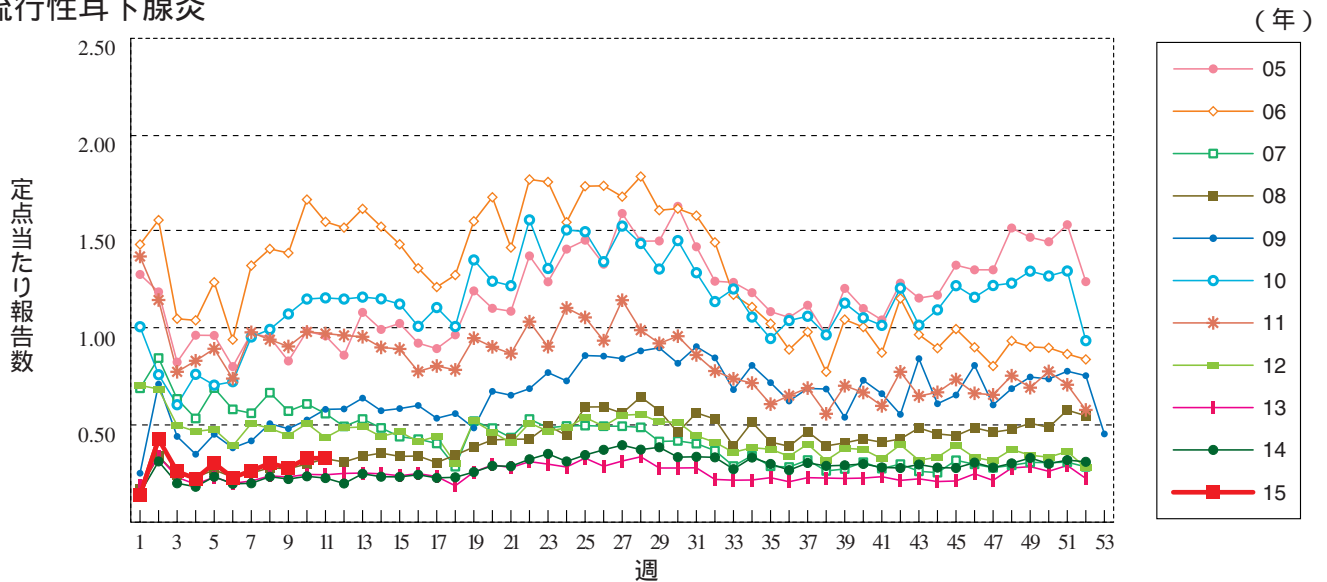
百日咳



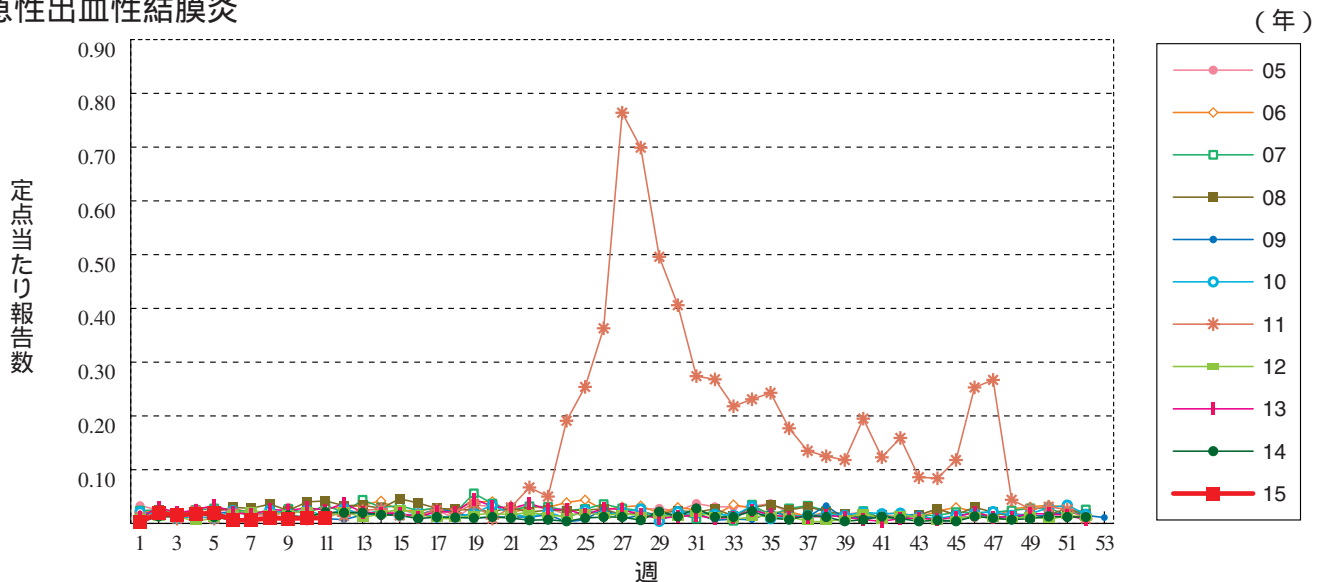
ヘルパンギーナ



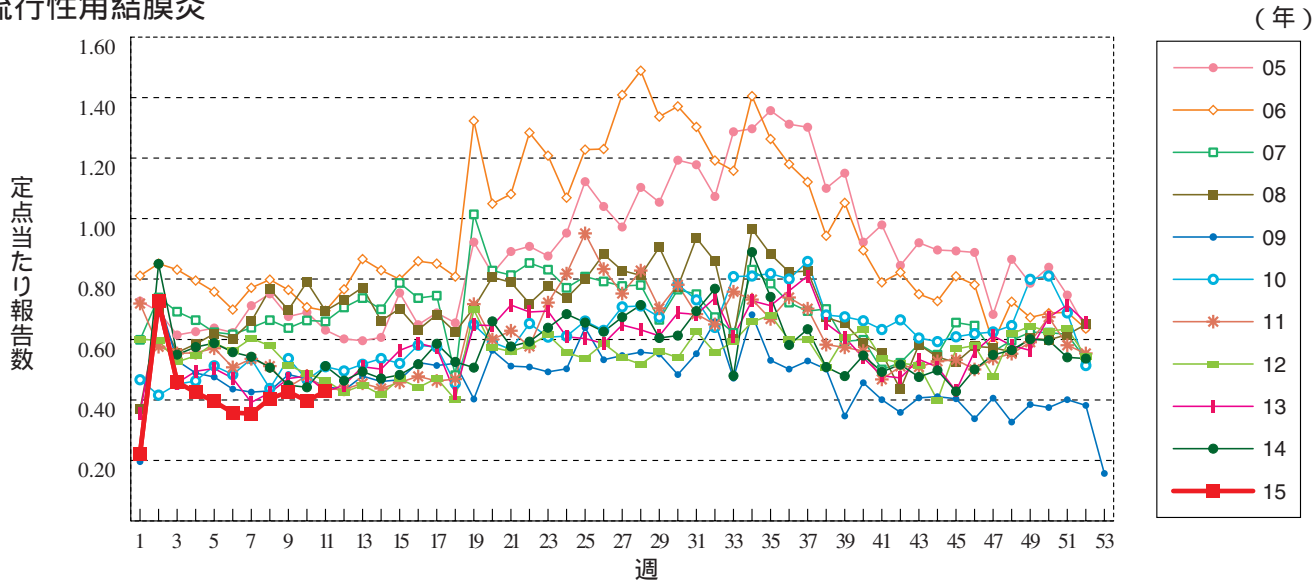
流行性耳下腺炎



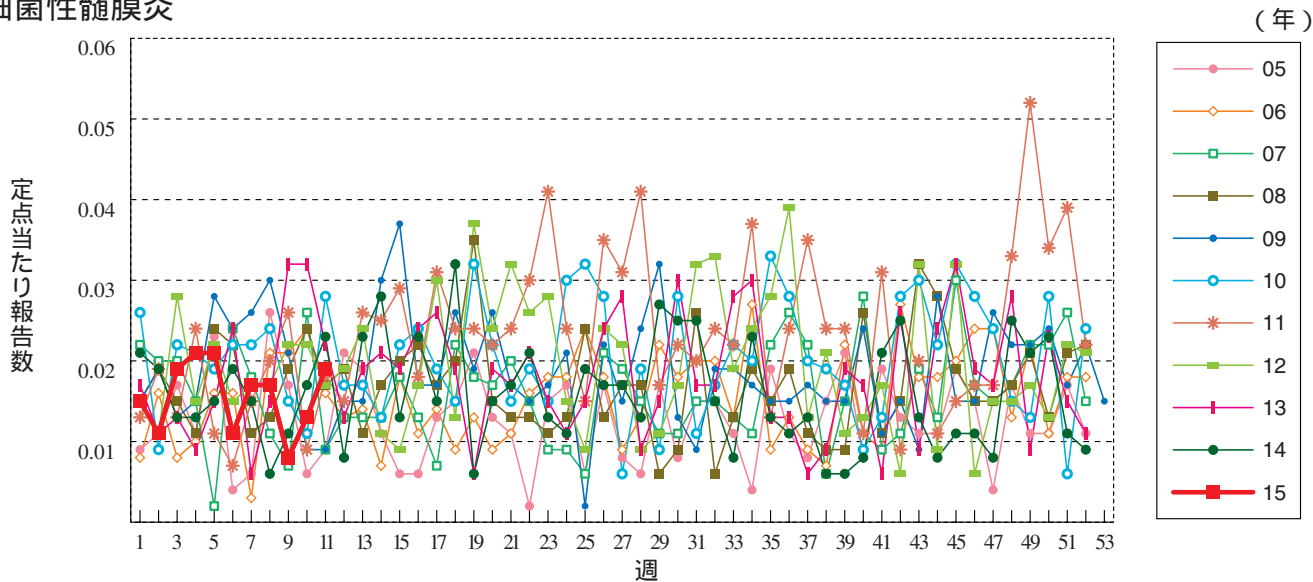
急性出血性結膜炎



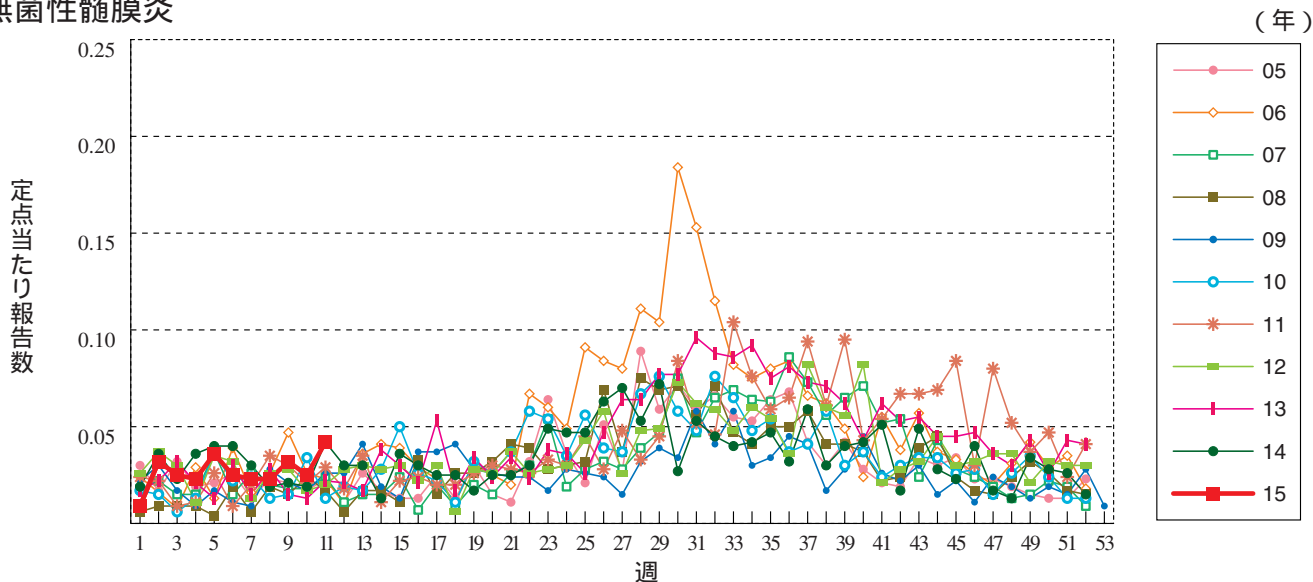
流行性角結膜炎



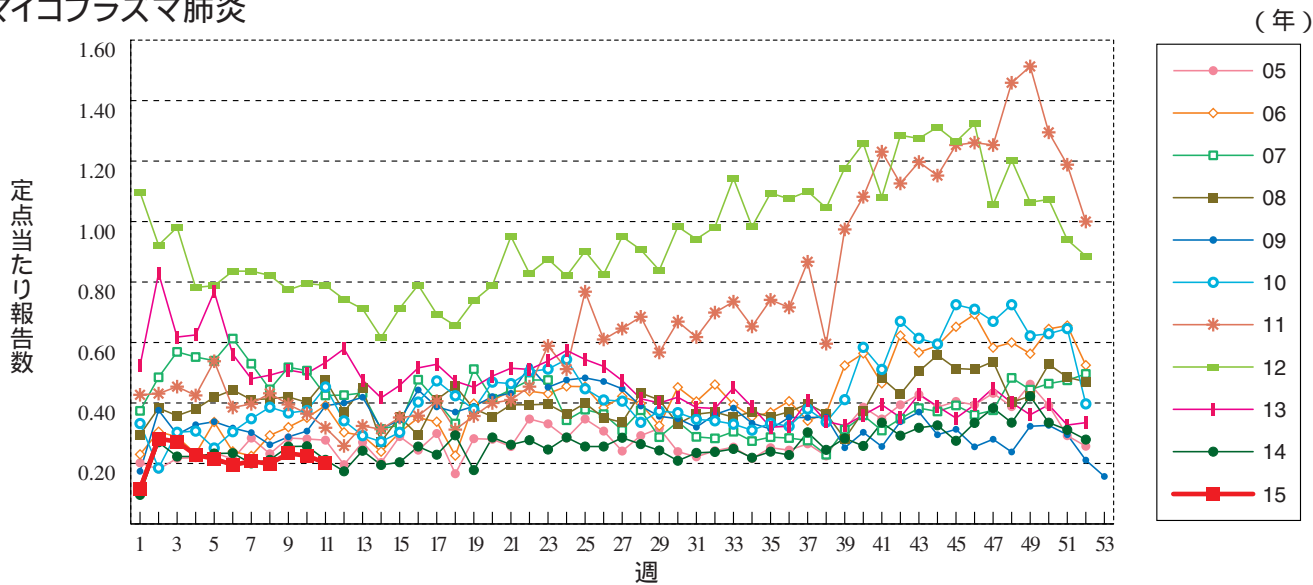
細菌性髄膜炎



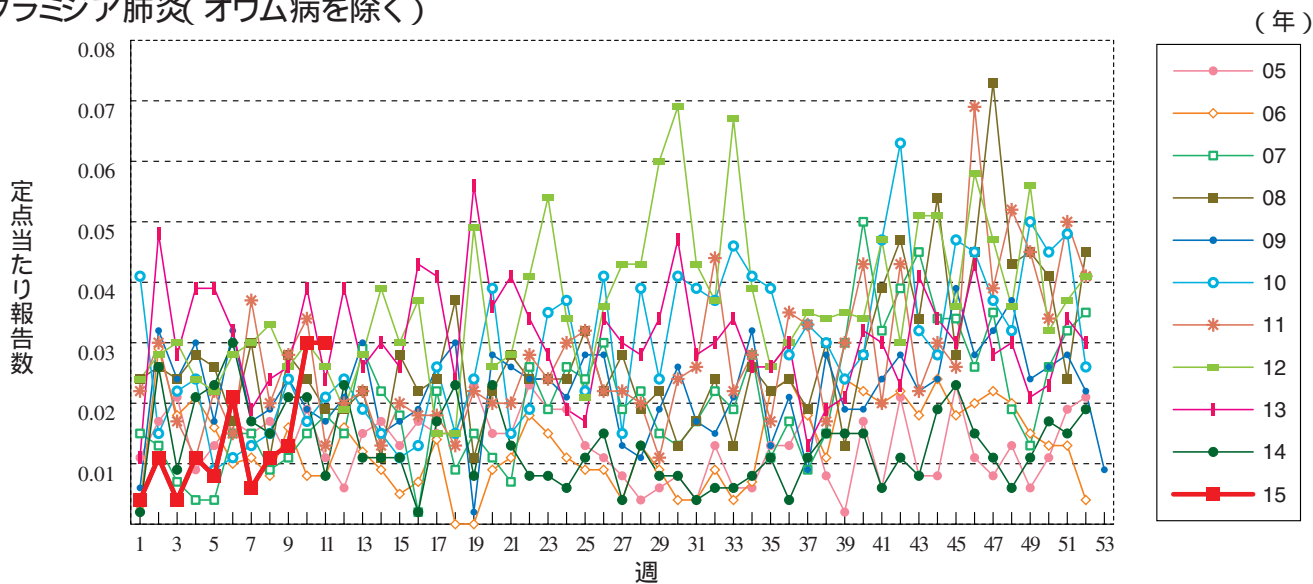
無菌性髄膜炎



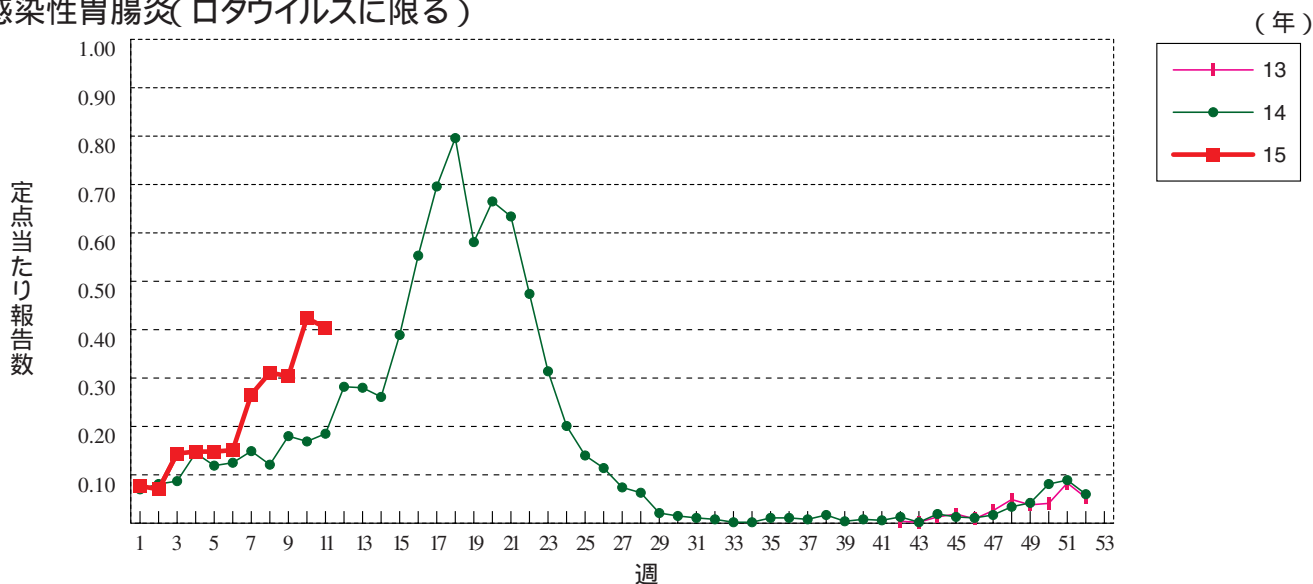
マイコプラズマ肺炎



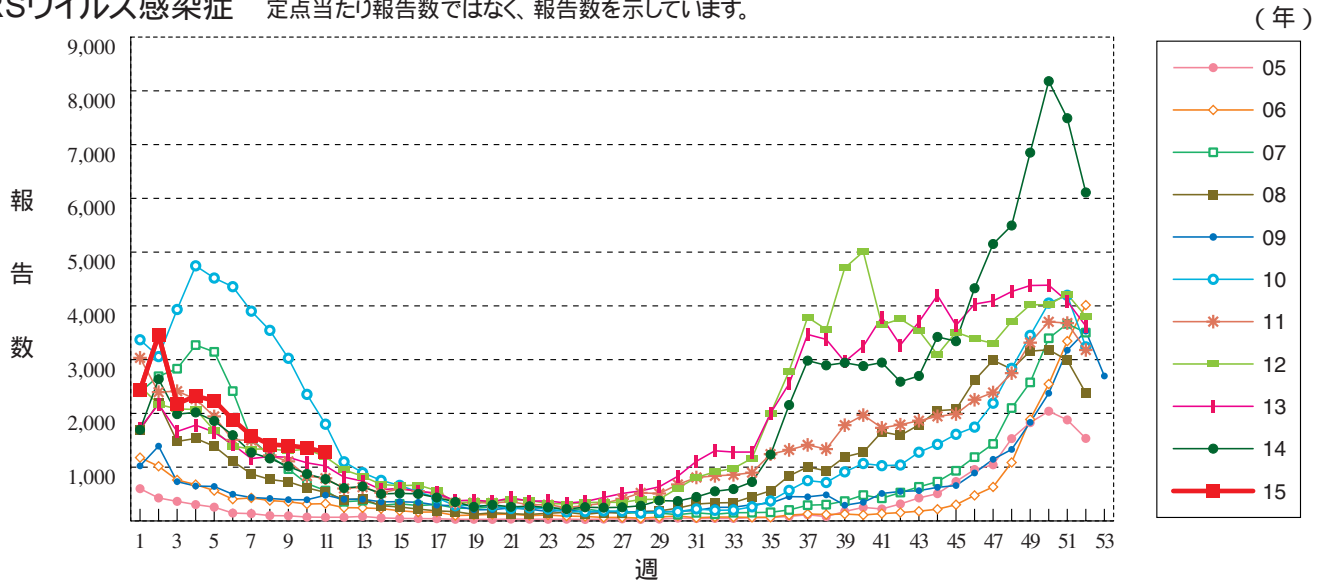
クラミジア肺炎(オウム病を除く)



感染性胃腸炎(ロタウイルスに限る)



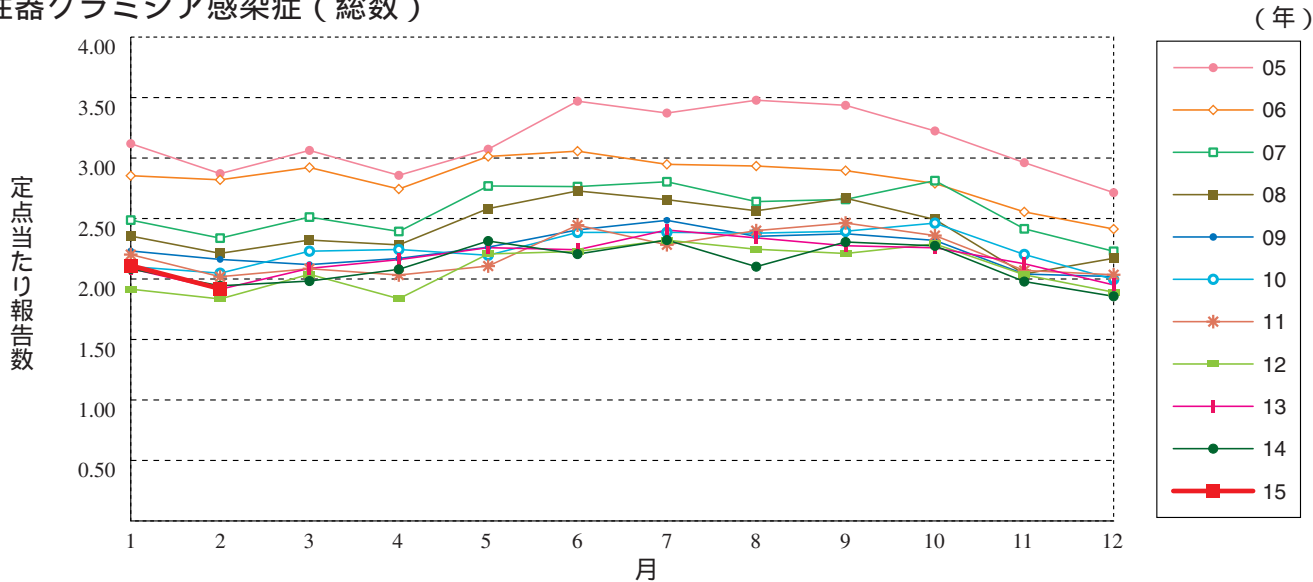
RSウイルス感染症 定点当たり報告数ではなく、報告数を示しています。



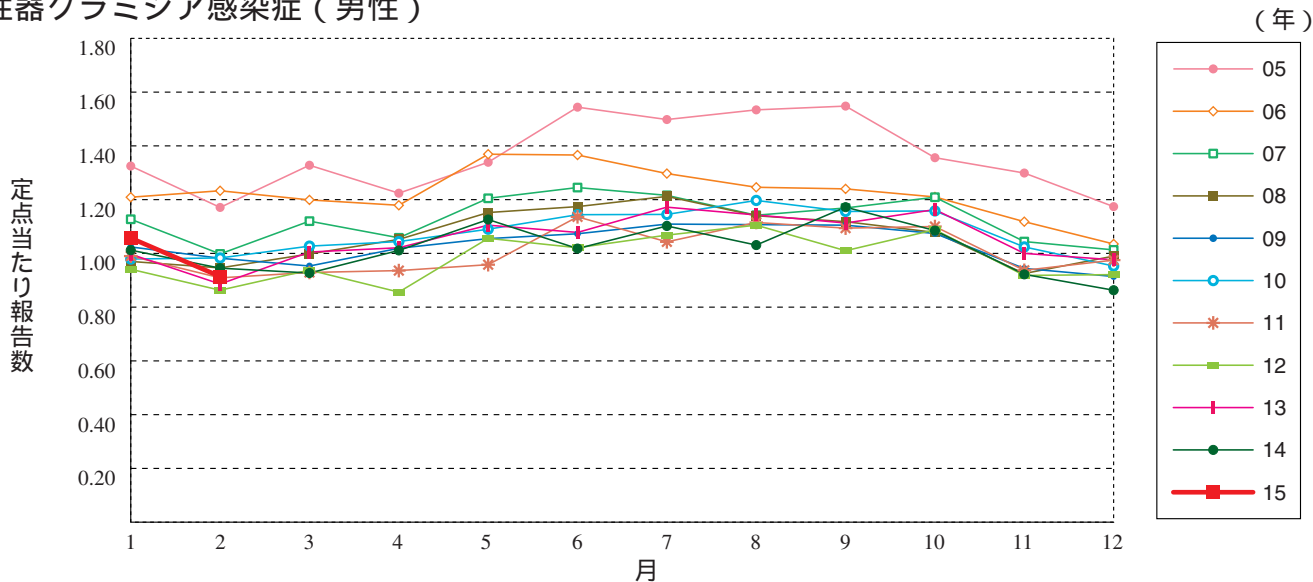


グラフ総覧(2月)

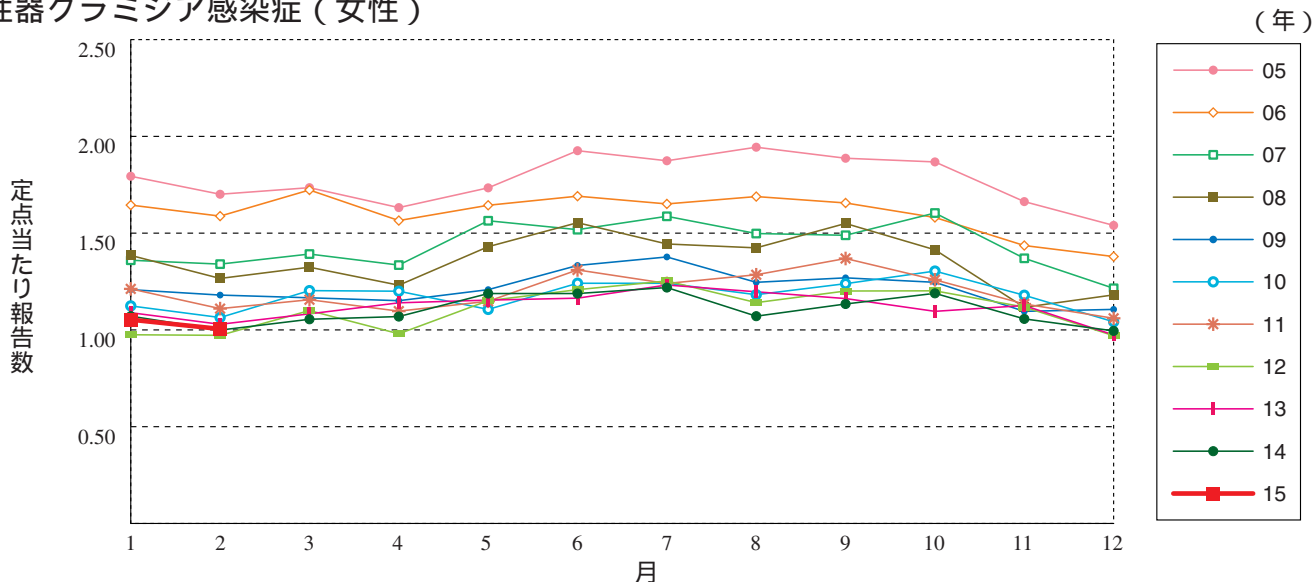
性器クラミジア感染症(総数)



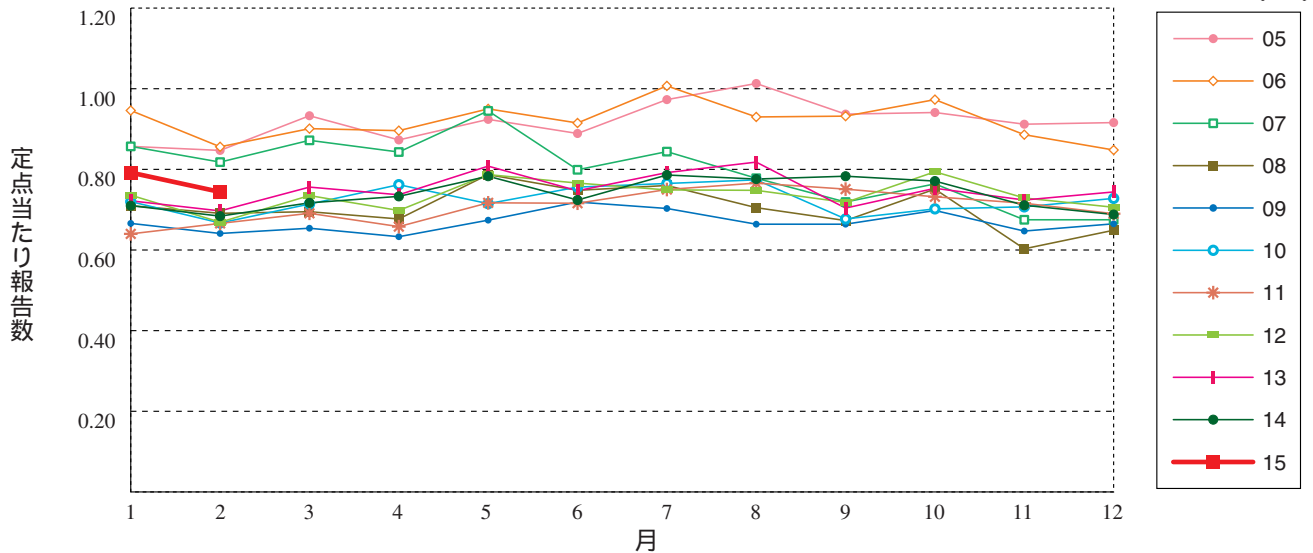
性器クラミジア感染症(男性)



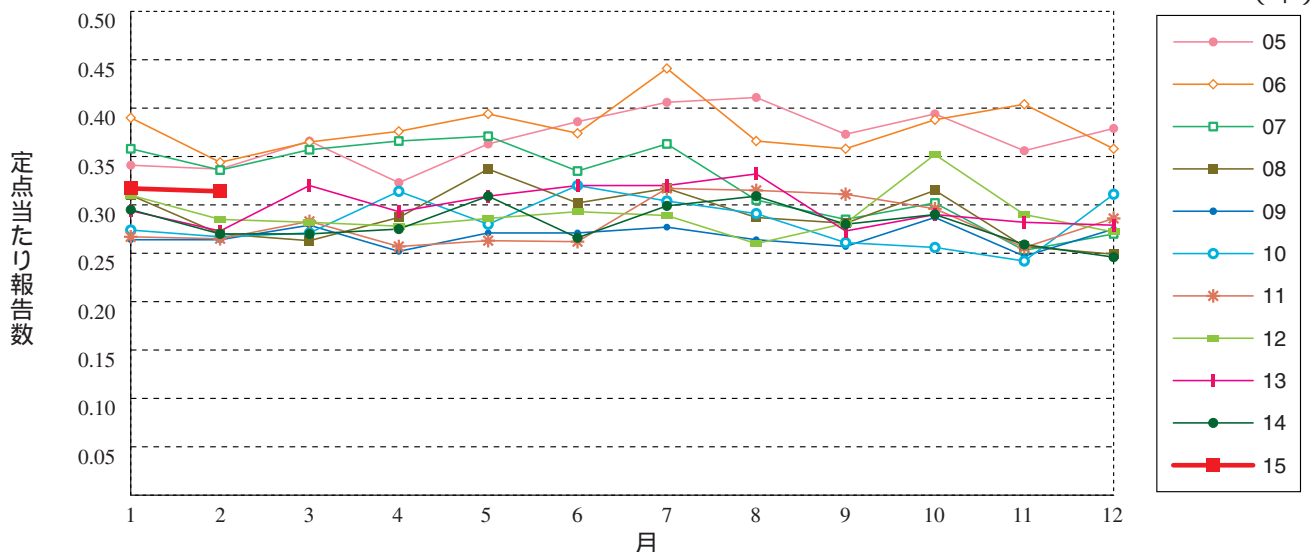
性器クラミジア感染症(女性)



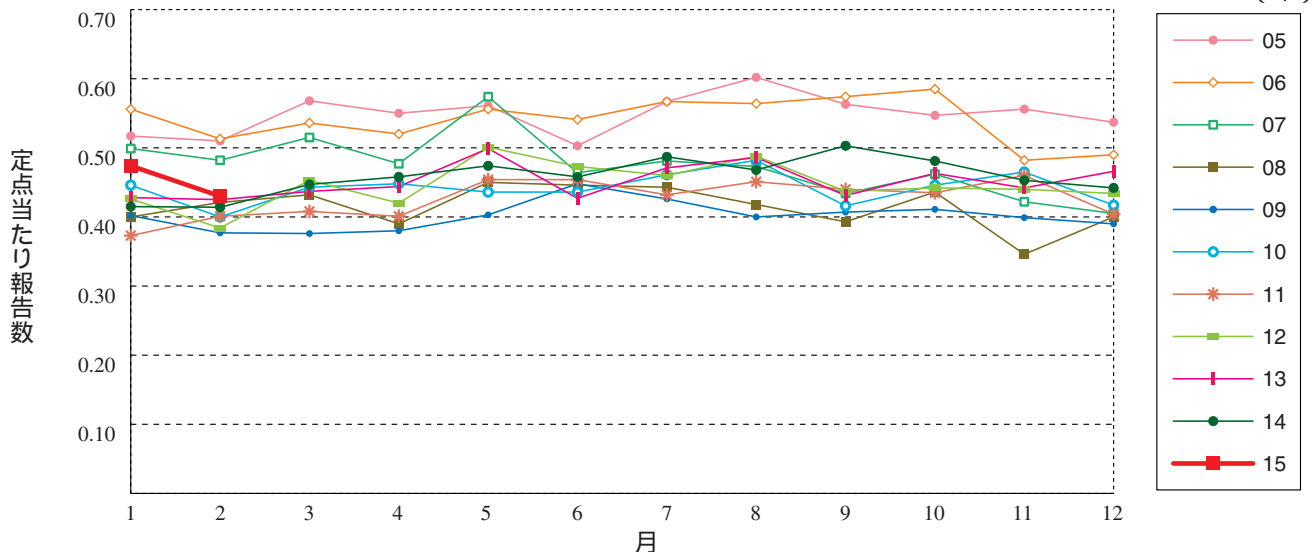
性器ヘルペスウイルス感染症（総数）



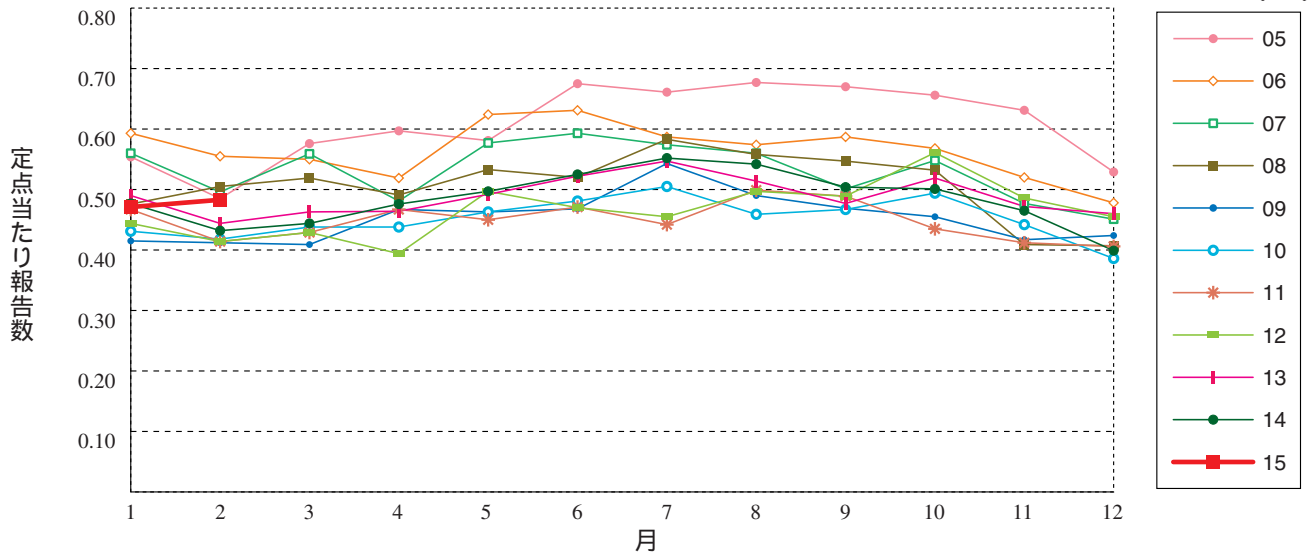
性器ヘルペスウイルス感染症（男性）



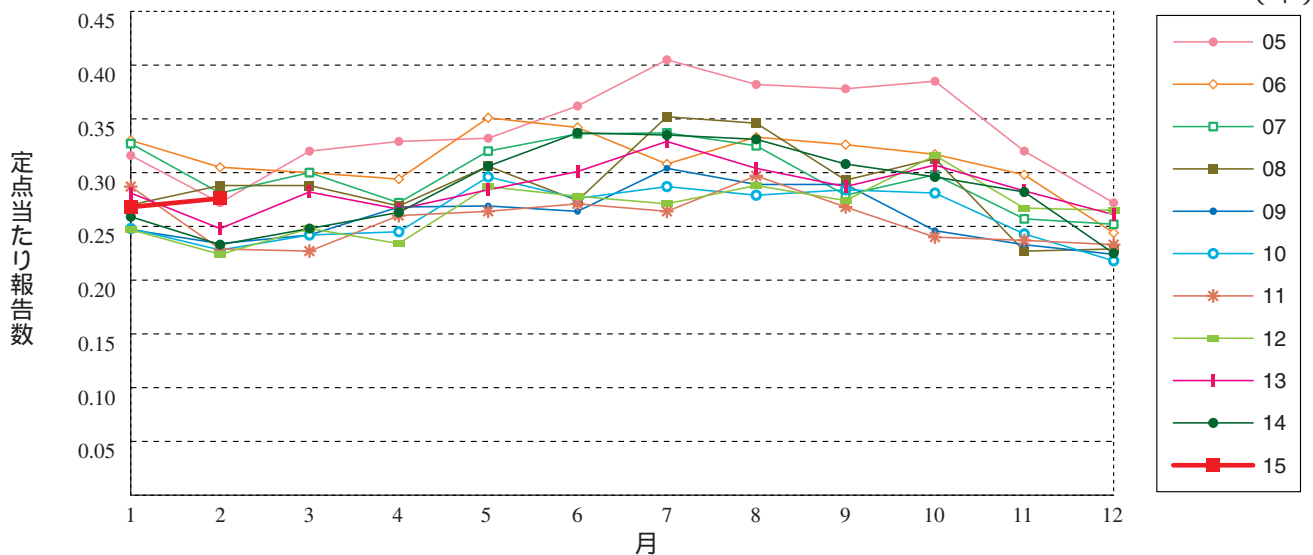
性器ヘルペスウイルス感染症（女性）



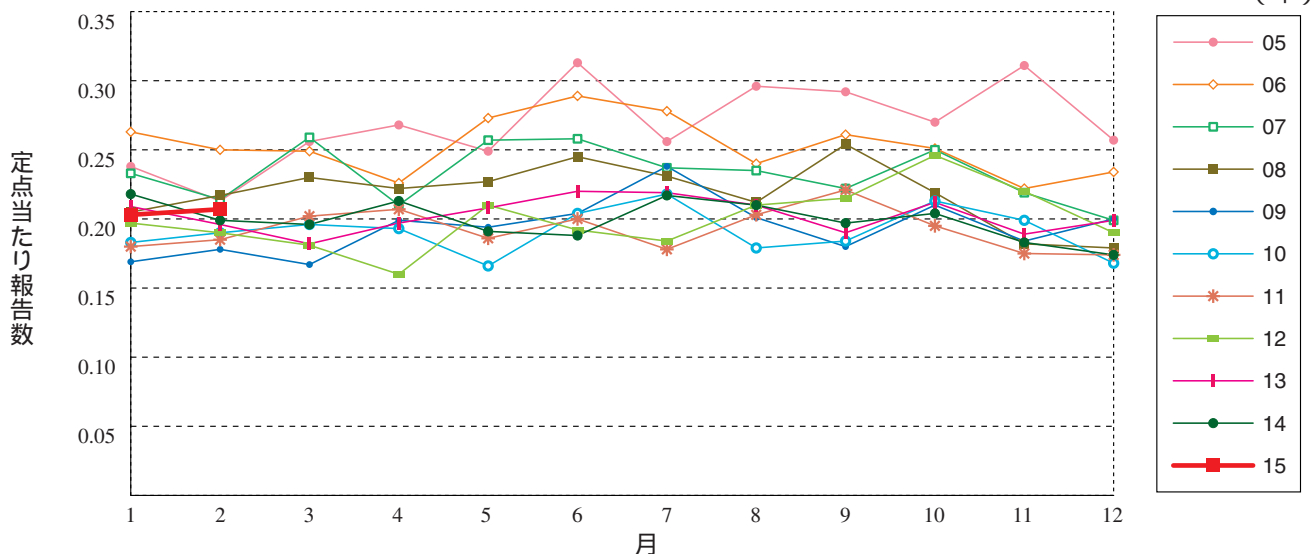
尖圭コンジローマ (総数)



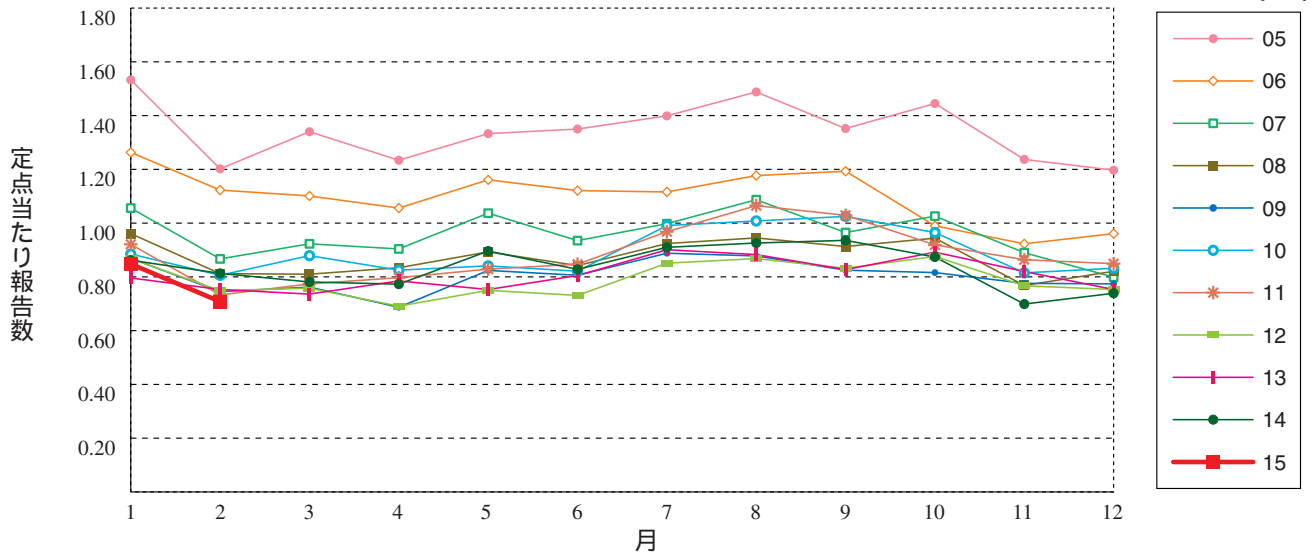
尖圭コンジローマ (男性)



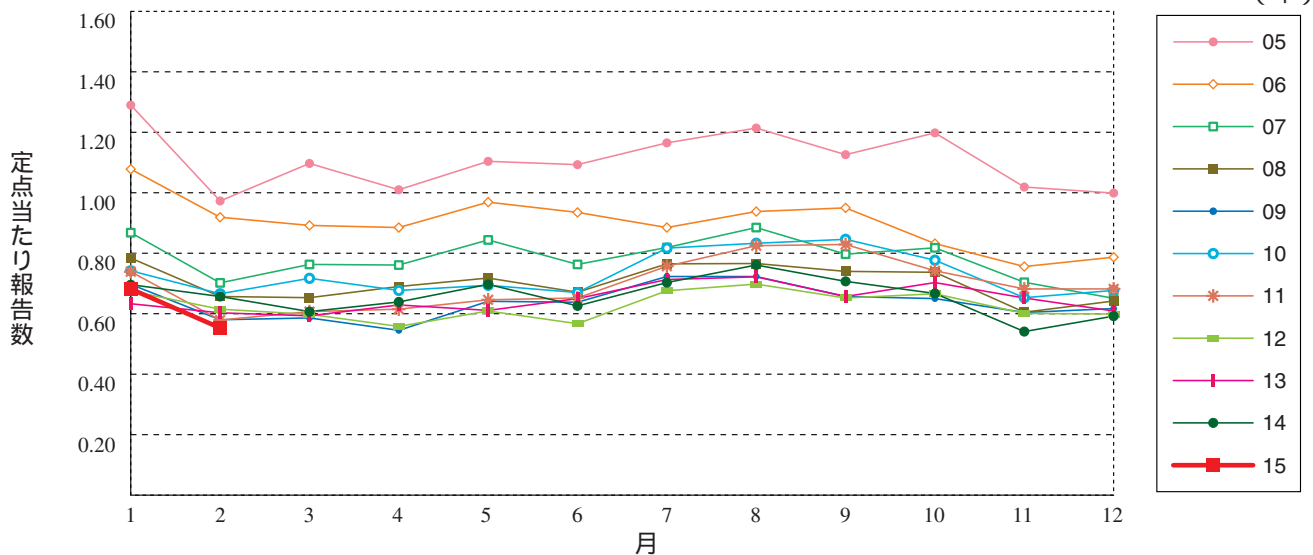
尖圭コンジローマ (女性)



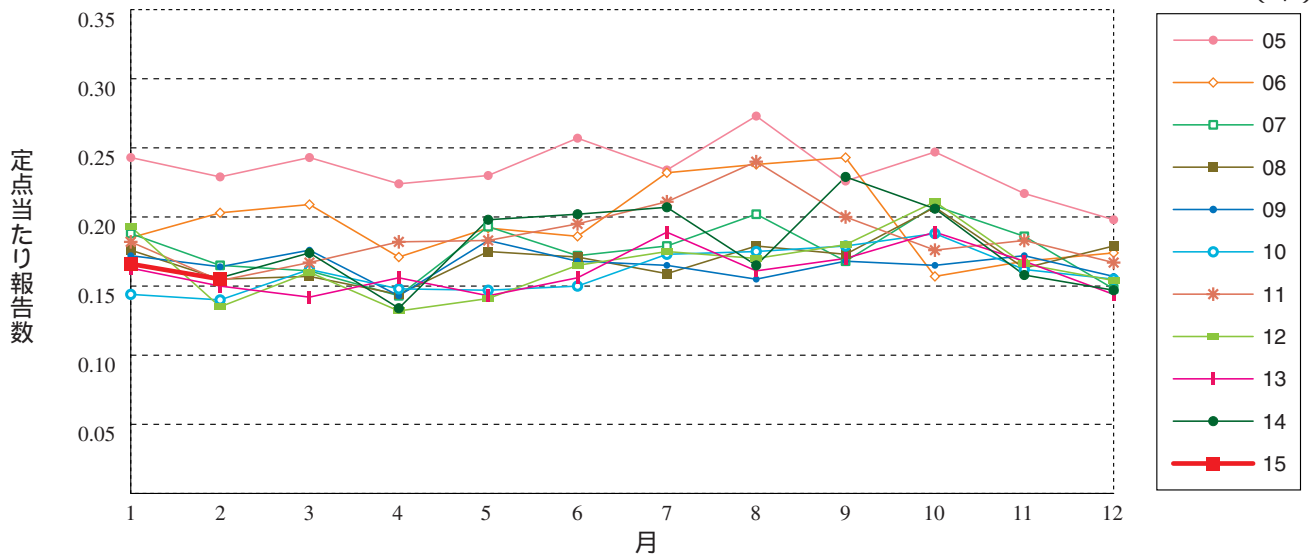
淋菌感染症（総数）



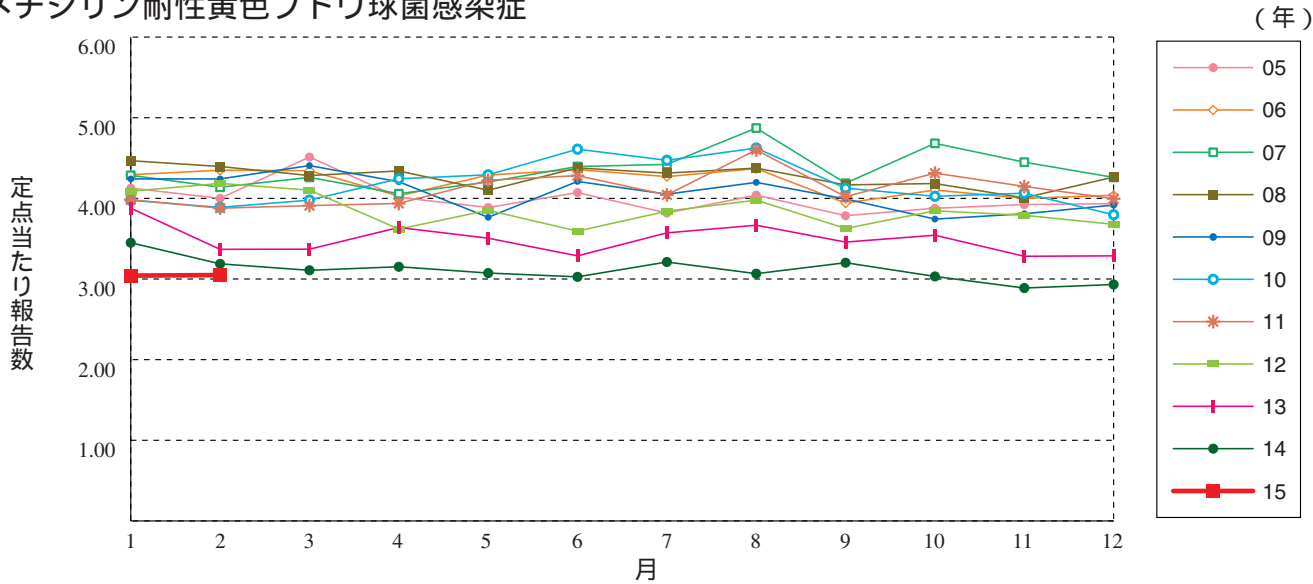
淋菌感染症（男性）



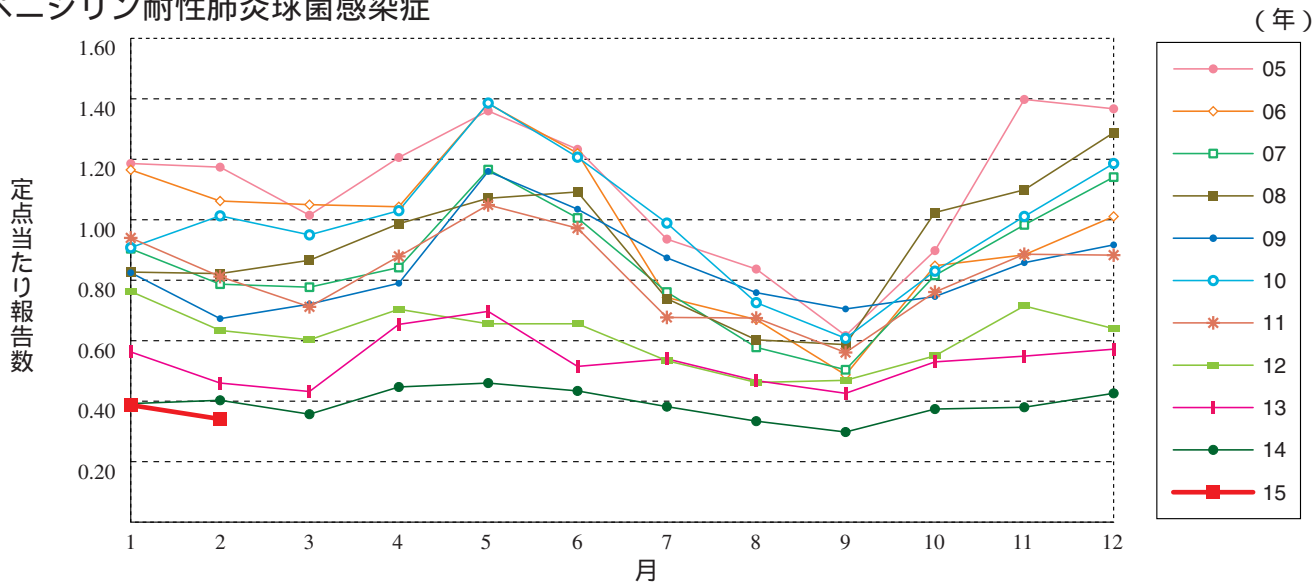
淋菌感染症（女性）



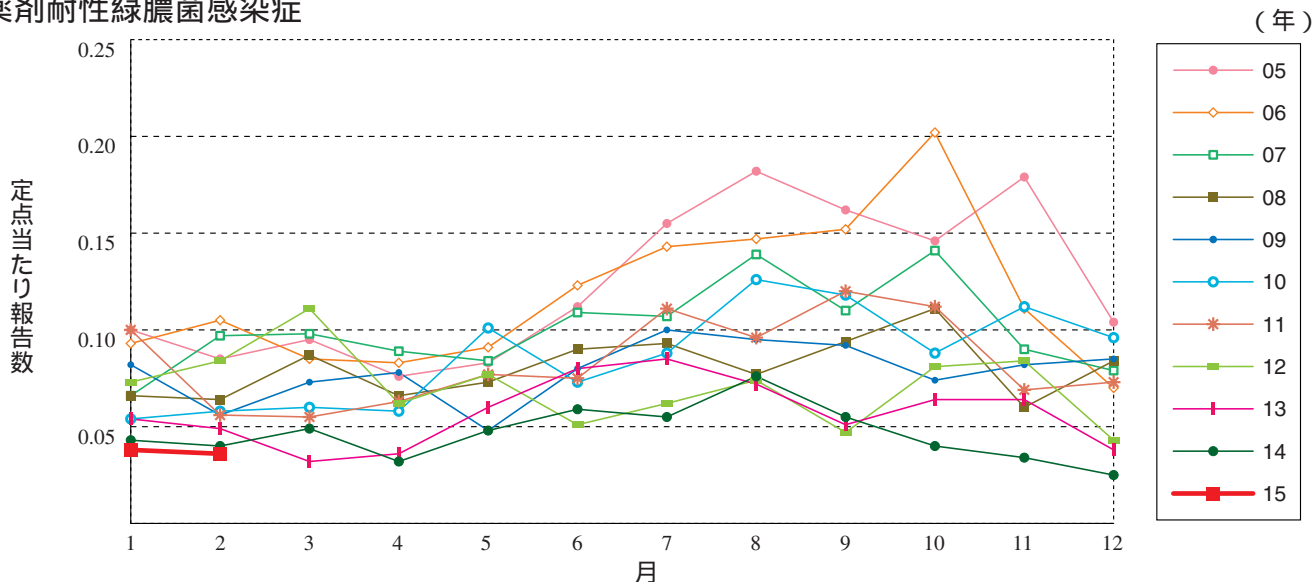
メチシリン耐性黄色ブドウ球菌感染症



ペニシリン耐性肺炎球菌感染症



薬剤耐性緑膿菌感染症





2月のデータ

注 3月12日集計分

薬剤耐性アシネトバクター感染症は2014年9月19日より全数把握対象疾患に変更となりました。

報告数・定点当り報告数, 疾病・都道府県・性別(総数)

2015年2月

	性器クラミジア感染症		性器ヘルペスウイルス感染症		尖圭コンジローマ		淋菌感染症		メチシリン耐性黄色ブドウ球菌感染症		ペニシリン耐性肺炎球菌感染症		薬剤耐性緑膿菌感染症	
	報告数	定点当り	報告数	定点当り	報告数	定点当り	報告数	定点当り	報告数	定点当り	報告数	定点当り	報告数	定点当り
総数	1881	1.92	729	0.74	473	0.48	694	0.71	1439	3.05	161	0.34	17	0.04
北海道	98	2.33	22	0.52	24	0.57	26	0.62	39	1.70	-	-	-	-
青森県	17	1.31	14	1.08	4	0.31	4	0.31	6	1.00	1	0.17	-	-
岩手県	30	2.00	3	0.20	8	0.53	8	0.53	49	2.58	5	0.26	1	0.05
宮城県	33	1.94	10	0.59	14	0.82	12	0.71	26	2.17	4	0.33	1	0.08
秋田県	12	0.86	7	0.50	7	0.50	1	0.07	31	3.88	2	0.25	-	-
山形県	19	1.90	10	1.00	3	0.30	3	0.30	22	2.44	2	0.22	-	-
福島県	56	3.73	7	0.47	8	0.53	15	1.00	49	7.00	1	0.14	-	-
茨城県	58	2.64	11	0.50	-	-	12	0.55	22	1.69	-	-	-	-
栃木県	31	1.82	7	0.41	7	0.41	15	0.88	14	2.00	-	-	-	-
群馬県	57	2.38	20	0.83	7	0.29	7	0.29	20	2.50	3	0.38	-	-
埼玉県	100	1.75	49	0.86	26	0.46	36	0.63	5	0.50	-	-	-	-
千葉県	60	1.40	47	1.09	32	0.74	29	0.67	28	3.11	10	1.11	-	-
東京都	191	3.47	97	1.76	83	1.51	98	1.78	76	3.17	22	0.92	1	0.04
神奈川県	85	1.37	33	0.53	17	0.27	27	0.44	12	1.33	1	0.11	1	0.11
新潟県	15	1.00	4	0.27	4	0.27	14	0.93	78	6.00	14	1.08	2	0.15
富山県	6	0.60	6	0.60	3	0.30	1	0.10	18	3.60	1	0.20	-	-
石川県	19	1.90	5	0.50	4	0.40	5	0.50	10	2.00	-	-	-	-
福井県	2	0.40	7	1.40	2	0.40	6	1.20	18	3.00	5	0.83	-	-
山梨県	7	0.78	7	0.78	6	0.67	1	0.11	16	1.60	-	-	1	0.10
長野県	29	2.07	6	0.43	4	0.29	4	0.29	22	2.00	9	0.82	-	-
岐阜県	19	1.27	7	0.47	8	0.53	8	0.53	16	3.20	-	-	-	-
静岡県	30	0.97	15	0.48	2	0.06	9	0.29	26	2.60	1	0.10	-	-
愛知県	112	1.72	33	0.51	26	0.40	40	0.62	77	5.13	14	0.93	-	-
三重県	8	0.47	5	0.29	3	0.18	4	0.24	44	4.89	1	0.11	-	-
滋賀県	4	0.44	6	0.67	1	0.11	2	0.22	16	2.29	-	-	-	-
京都府	30	1.30	9	0.39	6	0.26	4	0.17	6	0.86	-	-	-	-
大阪府	210	3.18	125	1.89	69	1.05	90	1.36	83	4.61	9	0.50	2	0.11
兵庫県	82	1.78	18	0.39	17	0.37	25	0.54	24	2.18	5	0.45	-	-
奈良県	9	1.00	-	-	4	0.44	3	0.33	31	5.17	5	0.83	1	0.17
和歌山県	18	2.25	3	0.38	4	0.50	8	1.00	18	1.64	-	-	2	0.18
鳥取県	27	3.86	11	1.57	1	0.14	8	1.14	11	2.20	1	0.20	-	-
島根県	10	1.67	-	-	1	0.17	7	1.17	33	4.13	-	-	1	0.13
岡山県	30	1.76	7	0.41	7	0.41	11	0.65	5	1.00	-	-	-	-
広島県	43	1.87	18	0.78	20	0.87	23	1.00	88	4.19	6	0.29	-	-
山口県	18	1.50	12	1.00	8	0.67	11	0.92	38	4.22	8	0.89	-	-
徳島県	24	4.00	12	2.00	1	0.17	6	1.00	40	5.71	-	-	-	-
香川県	16	1.07	13	0.87	3	0.20	3	0.20	13	2.60	-	-	-	-
愛媛県	8	0.73	1	0.09	-	-	5	0.45	12	2.00	-	-	-	-
高知県	-	-	-	-	-	-	-	-	22	2.75	-	-	-	-
福岡県	97	2.62	26	0.70	12	0.32	37	1.00	50	3.33	1	0.07	-	-
佐賀県	8	1.33	1	0.17	2	0.33	3	0.50	16	2.67	3	0.50	1	0.17
長崎県	25	2.50	9	0.90	1	0.10	14	1.40	49	4.08	5	0.42	1	0.08
熊本県	42	2.63	10	0.63	7	0.44	23	1.44	32	2.13	8	0.53	-	-
大分県	18	1.80	5	0.50	4	0.40	3	0.30	59	5.36	-	-	1	0.09
宮崎県	26	2.00	4	0.31	-	-	5	0.38	28	4.00	1	0.14	-	-
鹿児島県	34	2.13	7	0.44	1	0.06	18	1.13	19	1.58	-	-	1	0.08
沖縄県	8	0.73	-	-	2	0.18	-	-	22	3.14	13	1.86	-	-

報告数・定点当り報告数, 疾病・都道府県・性別(男)

2015年2月

	性器クラミジア感染症		性器ヘルペスウイルス感染症		尖圭コンジローマ		淋菌感染症		メチシリン耐性黄色ブドウ球菌感染症		ペニシリン耐性肺炎球菌感染症		薬剤耐性緑膿菌感染症	
	報告数	定点当り	報告数	定点当り	報告数	定点当り	報告数	定点当り	報告数	定点当り	報告数	定点当り	報告数	定点当り
総数	896	0.91	308	0.31	270	0.28	542	0.55	875	1.85	90	0.19	9	0.02
北海道	19	0.45	9	0.21	9	0.21	15	0.36	21	0.91	-	-	-	-
青森県	9	0.69	3	0.23	2	0.15	1	0.08	2	0.33	1	0.17	-	-
岩手県	17	1.13	-	-	3	0.20	7	0.47	32	1.68	2	0.11	-	-
宮城県	15	0.88	6	0.35	13	0.76	10	0.59	15	1.25	4	0.33	-	-
秋田県	8	0.57	5	0.36	4	0.29	1	0.07	17	2.13	-	-	-	-
山形県	5	0.50	-	-	-	-	2	0.20	16	1.78	1	0.11	-	-
福島県	16	1.07	1	0.07	4	0.27	13	0.87	23	3.29	-	-	-	-
茨城県	23	1.05	5	0.23	-	-	8	0.36	16	1.23	-	-	-	-
栃木県	19	1.12	4	0.24	6	0.35	15	0.88	8	1.14	-	-	-	-
群馬県	31	1.29	3	0.13	4	0.17	6	0.25	13	1.63	2	0.25	-	-
埼玉県	55	0.96	16	0.28	6	0.11	31	0.54	3	0.30	-	-	-	-
千葉県	21	0.49	14	0.33	17	0.40	21	0.49	18	2.00	6	0.67	-	-
東京都	104	1.89	71	1.29	67	1.22	73	1.33	49	2.04	18	0.75	1	0.04
神奈川県	47	0.76	13	0.21	6	0.10	25	0.40	9	1.00	-	-	-	-
新潟県	13	0.87	2	0.13	3	0.20	13	0.87	49	3.77	6	0.46	1	0.08
富山県	2	0.20	-	-	3	0.30	1	0.10	12	2.40	1	0.20	-	-
石川県	11	1.10	3	0.30	3	0.30	4	0.40	7	1.40	-	-	-	-
福井県	1	0.20	3	0.60	1	0.20	5	1.00	14	2.33	2	0.33	-	-
山梨県	1	0.11	-	-	1	0.11	-	-	11	1.10	-	-	-	-
長野県	6	0.43	3	0.21	-	-	3	0.21	16	1.45	7	0.64	-	-
岐阜県	10	0.67	3	0.20	6	0.40	6	0.40	10	2.00	-	-	-	-
静岡県	14	0.45	4	0.13	1	0.03	7	0.23	11	1.10	-	-	-	-
愛知県	52	0.80	15	0.23	16	0.25	36	0.55	48	3.20	6	0.40	-	-
三重県	2	0.12	3	0.18	1	0.06	3	0.18	25	2.78	-	-	-	-
滋賀県	1	0.11	3	0.33	-	-	2	0.22	6	0.86	-	-	-	-
京都府	7	0.30	1	0.04	1	0.04	2	0.09	6	0.86	-	-	-	-
大阪府	109	1.65	73	1.11	40	0.61	64	0.97	51	2.83	7	0.39	1	0.06
兵庫県	47	1.02	2	0.04	12	0.26	18	0.39	14	1.27	3	0.27	-	-
奈良県	7	0.78	-	-	2	0.22	3	0.33	20	3.33	1	0.17	1	0.17
和歌山県	7	0.88	1	0.13	3	0.38	7	0.88	10	0.91	-	-	2	0.18
鳥取県	18	2.57	10	1.43	1	0.14	6	0.86	9	1.80	-	-	-	-
島根県	7	1.17	-	-	1	0.17	6	1.00	22	2.75	-	-	1	0.13
岡山県	7	0.41	-	-	5	0.29	5	0.29	1	0.20	-	-	-	-
広島県	24	1.04	7	0.30	11	0.48	22	0.96	58	2.76	3	0.14	-	-
山口県	7	0.58	5	0.42	1	0.08	7	0.58	27	3.00	3	0.33	-	-
徳島県	18	3.00	4	0.67	-	-	5	0.83	24	3.43	-	-	-	-
香川県	3	0.20	2	0.13	1	0.07	3	0.20	6	1.20	-	-	-	-
愛媛県	6	0.55	1	0.09	-	-	4	0.36	8	1.33	-	-	-	-
高知県	-	-	-	-	-	-	-	-	11	1.38	-	-	-	-
福岡県	55	1.49	6	0.16	6	0.16	28	0.76	27	1.80	-	-	-	-
佐賀県	7	1.17	-	-	2	0.33	3	0.50	12	2.00	1	0.17	-	-
長崎県	15	1.50	1	0.10	1	0.10	11	1.10	28	2.33	4	0.33	-	-
熊本県	12	0.75	3	0.19	1	0.06	21	1.31	18	1.20	6	0.40	-	-
大分県	8	0.80	-	-	3	0.30	1	0.10	37	3.36	-	-	1	0.09
宮崎県	12	0.92	2	0.15	-	-	5	0.38	15	2.14	-	-	-	-
鹿児島県	18	1.13	1	0.06	1	0.06	13	0.81	8	0.67	-	-	1	0.08
沖縄県	-	-	-	-	2	0.18	-	-	12	1.71	6	0.86	-	-

報告数・定点当り報告数, 疾病・都道府県・性別(女)

2015年2月

	性器クラミジア感染症		性器ヘルペスウイルス感染症		尖圭コンジローマ		淋菌感染症		メチシリン耐性黄色ブドウ球菌感染症		ペニシリン耐性肺炎球菌感染症		薬剤耐性緑膿菌感染症	
	報告数	定点当り	報告数	定点当り	報告数	定点当り	報告数	定点当り	報告数	定点当り	報告数	定点当り	報告数	定点当り
総数	985	1.01	421	0.43	203	0.21	152	0.16	564	1.19	71	0.15	8	0.02
北海道	79	1.88	13	0.31	15	0.36	11	0.26	18	0.78	-	-	-	-
青森県	8	0.62	11	0.85	2	0.15	3	0.23	4	0.67	-	-	-	-
岩手県	13	0.87	3	0.20	5	0.33	1	0.07	17	0.89	3	0.16	1	0.05
宮城県	18	1.06	4	0.24	1	0.06	2	0.12	11	0.92	-	-	1	0.08
秋田県	4	0.29	2	0.14	3	0.21	-	-	14	1.75	2	0.25	-	-
山形県	14	1.40	10	1.00	3	0.30	1	0.10	6	0.67	1	0.11	-	-
福島県	40	2.67	6	0.40	4	0.27	2	0.13	26	3.71	1	0.14	-	-
茨城県	35	1.59	6	0.27	-	-	4	0.18	6	0.46	-	-	-	-
栃木県	12	0.71	3	0.18	1	0.06	-	-	6	0.86	-	-	-	-
群馬県	26	1.08	17	0.71	3	0.13	1	0.04	7	0.88	1	0.13	-	-
埼玉県	45	0.79	33	0.58	20	0.35	5	0.09	2	0.20	-	-	-	-
千葉県	39	0.91	33	0.77	15	0.35	8	0.19	10	1.11	4	0.44	-	-
東京都	87	1.58	26	0.47	16	0.29	25	0.45	27	1.13	4	0.17	-	-
神奈川県	38	0.61	20	0.32	11	0.18	2	0.03	3	0.33	1	0.11	1	0.11
新潟県	2	0.13	2	0.13	1	0.07	1	0.07	29	2.23	8	0.62	1	0.08
富山県	4	0.40	6	0.60	-	-	-	-	6	1.20	-	-	-	-
石川県	8	0.80	2	0.20	1	0.10	1	0.10	3	0.60	-	-	-	-
福井県	1	0.20	4	0.80	1	0.20	1	0.20	4	0.67	3	0.50	-	-
山梨県	6	0.67	7	0.78	5	0.56	1	0.11	5	0.50	-	-	1	0.10
長野県	23	1.64	3	0.21	4	0.29	1	0.07	6	0.55	2	0.18	-	-
岐阜県	9	0.60	4	0.27	2	0.13	2	0.13	6	1.20	-	-	-	-
静岡県	16	0.52	11	0.35	1	0.03	2	0.06	15	1.50	1	0.10	-	-
愛知県	60	0.92	18	0.28	10	0.15	4	0.06	29	1.93	8	0.53	-	-
三重県	6	0.35	2	0.12	2	0.12	1	0.06	19	2.11	1	0.11	-	-
滋賀県	3	0.33	3	0.33	1	0.11	-	-	10	1.43	-	-	-	-
京都府	23	1.00	8	0.35	5	0.22	2	0.09	-	-	-	-	-	-
大阪府	101	1.53	52	0.79	29	0.44	26	0.39	32	1.78	2	0.11	1	0.06
兵庫県	35	0.76	16	0.35	5	0.11	7	0.15	10	0.91	2	0.18	-	-
奈良県	2	0.22	-	-	2	0.22	-	-	11	1.83	4	0.67	-	-
和歌山県	11	1.38	2	0.25	1	0.13	1	0.13	8	0.73	-	-	-	-
鳥取県	9	1.29	1	0.14	-	-	2	0.29	2	0.40	1	0.20	-	-
島根県	3	0.50	-	-	-	-	1	0.17	11	1.38	-	-	-	-
岡山県	23	1.35	7	0.41	2	0.12	6	0.35	4	0.80	-	-	-	-
広島県	19	0.83	11	0.48	9	0.39	1	0.04	30	1.43	3	0.14	-	-
山口県	11	0.92	7	0.58	7	0.58	4	0.33	11	1.22	5	0.56	-	-
徳島県	6	1.00	8	1.33	1	0.17	1	0.17	16	2.29	-	-	-	-
香川県	13	0.87	11	0.73	2	0.13	-	-	7	1.40	-	-	-	-
愛媛県	2	0.18	-	-	-	-	1	0.09	4	0.67	-	-	-	-
高知県	-	-	-	-	-	-	-	-	11	1.38	-	-	-	-
福岡県	42	1.14	20	0.54	6	0.16	9	0.24	23	1.53	1	0.07	-	-
佐賀県	1	0.17	1	0.17	-	-	-	-	4	0.67	2	0.33	1	0.17
長崎県	10	1.00	8	0.80	-	-	3	0.30	21	1.75	1	0.08	1	0.08
熊本県	30	1.88	7	0.44	6	0.38	2	0.13	14	0.93	2	0.13	-	-
大分県	10	1.00	5	0.50	1	0.10	2	0.20	22	2.00	-	-	-	-
宮崎県	14	1.08	2	0.15	-	-	-	-	13	1.86	1	0.14	-	-
鹿児島県	16	1.00	6	0.38	-	-	5	0.31	11	0.92	-	-	-	-
沖縄県	8	0.73	-	-	-	-	-	-	10	1.43	7	1.00	-	-



11週のデータ

注) 表中の報告数は3月18日集計分であり、その後の報告は次週以降の累積に反映されます。
 新型インフルエンザは掲載していません。

報告数・累積報告数、疾病・都道府県別

2015年11週

	エボラ出血熱		クリミア・コンゴ出血熱		痘 瘡		南米出血熱		ペ ス ト		マールブルグ病		ラッサ熱		急性灰白髄炎		結 核	
	報告数	累積	報告数	累積	報告数	累積	報告数	累積	報告数	累積	報告数	累積	報告数	累積	報告数	累積	報告数	累積
総 数	-	-	-	-	-	-	-	-	-	-	-	-	-	-	-	-	345	4522
北海道	-	-	-	-	-	-	-	-	-	-	-	-	-	-	-	-	7	169
青森県	-	-	-	-	-	-	-	-	-	-	-	-	-	-	-	-	8	69
岩手県	-	-	-	-	-	-	-	-	-	-	-	-	-	-	-	-	2	32
宮城県	-	-	-	-	-	-	-	-	-	-	-	-	-	-	-	-	4	61
秋田県	-	-	-	-	-	-	-	-	-	-	-	-	-	-	-	-	-	23
山形県	-	-	-	-	-	-	-	-	-	-	-	-	-	-	-	-	2	30
福島県	-	-	-	-	-	-	-	-	-	-	-	-	-	-	-	-	5	60
茨城県	-	-	-	-	-	-	-	-	-	-	-	-	-	-	-	-	6	103
栃木県	-	-	-	-	-	-	-	-	-	-	-	-	-	-	-	-	5	53
群馬県	-	-	-	-	-	-	-	-	-	-	-	-	-	-	-	-	8	42
埼玉県	-	-	-	-	-	-	-	-	-	-	-	-	-	-	-	-	15	210
千葉県	-	-	-	-	-	-	-	-	-	-	-	-	-	-	-	-	23	226
東京都	-	-	-	-	-	-	-	-	-	-	-	-	-	-	-	-	58	655
神奈川県	-	-	-	-	-	-	-	-	-	-	-	-	-	-	-	-	30	343
新潟県	-	-	-	-	-	-	-	-	-	-	-	-	-	-	-	-	2	82
富山県	-	-	-	-	-	-	-	-	-	-	-	-	-	-	-	-	4	39
石川県	-	-	-	-	-	-	-	-	-	-	-	-	-	-	-	-	4	46
福井県	-	-	-	-	-	-	-	-	-	-	-	-	-	-	-	-	5	22
山梨県	-	-	-	-	-	-	-	-	-	-	-	-	-	-	-	-	-	16
長野県	-	-	-	-	-	-	-	-	-	-	-	-	-	-	-	-	5	57
岐阜県	-	-	-	-	-	-	-	-	-	-	-	-	-	-	-	-	6	77
静岡県	-	-	-	-	-	-	-	-	-	-	-	-	-	-	-	-	3	70
愛知県	-	-	-	-	-	-	-	-	-	-	-	-	-	-	-	-	28	315
三重県	-	-	-	-	-	-	-	-	-	-	-	-	-	-	-	-	4	65
滋賀県	-	-	-	-	-	-	-	-	-	-	-	-	-	-	-	-	4	52
京都府	-	-	-	-	-	-	-	-	-	-	-	-	-	-	-	-	1	74
大阪府	-	-	-	-	-	-	-	-	-	-	-	-	-	-	-	-	26	326
兵庫県	-	-	-	-	-	-	-	-	-	-	-	-	-	-	-	-	16	206
奈良県	-	-	-	-	-	-	-	-	-	-	-	-	-	-	-	-	2	52
和歌山県	-	-	-	-	-	-	-	-	-	-	-	-	-	-	-	-	1	36
鳥取県	-	-	-	-	-	-	-	-	-	-	-	-	-	-	-	-	-	11
島根県	-	-	-	-	-	-	-	-	-	-	-	-	-	-	-	-	3	15
岡山県	-	-	-	-	-	-	-	-	-	-	-	-	-	-	-	-	1	57
広島県	-	-	-	-	-	-	-	-	-	-	-	-	-	-	-	-	9	75
山口県	-	-	-	-	-	-	-	-	-	-	-	-	-	-	-	-	2	34
徳島県	-	-	-	-	-	-	-	-	-	-	-	-	-	-	-	-	2	31
香川県	-	-	-	-	-	-	-	-	-	-	-	-	-	-	-	-	1	29
愛媛県	-	-	-	-	-	-	-	-	-	-	-	-	-	-	-	-	7	47
高知県	-	-	-	-	-	-	-	-	-	-	-	-	-	-	-	-	2	33
福岡県	-	-	-	-	-	-	-	-	-	-	-	-	-	-	-	-	15	208
佐賀県	-	-	-	-	-	-	-	-	-	-	-	-	-	-	-	-	4	26
長崎県	-	-	-	-	-	-	-	-	-	-	-	-	-	-	-	-	3	50
熊本県	-	-	-	-	-	-	-	-	-	-	-	-	-	-	-	-	-	65
大分県	-	-	-	-	-	-	-	-	-	-	-	-	-	-	-	-	4	54
宮崎県	-	-	-	-	-	-	-	-	-	-	-	-	-	-	-	-	2	49
鹿児島県	-	-	-	-	-	-	-	-	-	-	-	-	-	-	-	-	4	69
沖縄県	-	-	-	-	-	-	-	-	-	-	-	-	-	-	-	-	2	58

*病原体がSARSコロナウイルスであるものに限る。
 **病原体がMERSコロナウイルスであるものに限る。2014年7月26日より届出対象疾患となりました。
 ***2013年5月6日より届出対象疾患となりました。

報告数・累積報告数, 疾病・都道府県別

2015年11週

	ジフテリア		重症急性 呼吸器症候群*		中東呼吸器 症候群**		鳥インフル エンザ(H5N1)		鳥インフル エンザ(H7N9)***		コレラ		細菌性赤痢		腸管出血性 大腸菌感染症		腸チフス	
	報告数	累積	報告数	累積	報告数	累積	報告数	累積	報告数	累積	報告数	累積	報告数	累積	報告数	累積	報告数	累積
総数	-	-	-	-	-	-	-	-	-	-	3	3	25	15	206	2	8	
北海道	-	-	-	-	-	-	-	-	-	-	-	-	-	-	42	-	-	
青森県	-	-	-	-	-	-	-	-	-	-	-	-	-	-	2	-	-	
岩手県	-	-	-	-	-	-	-	-	-	-	-	-	-	-	1	-	-	
宮城県	-	-	-	-	-	-	-	-	-	-	1	-	-	-	3	-	-	
秋田県	-	-	-	-	-	-	-	-	-	-	-	-	-	-	-	-	-	
山形県	-	-	-	-	-	-	-	-	-	-	-	-	1	2	-	-		
福島県	-	-	-	-	-	-	-	-	-	1	-	1	-	4	-	-		
茨城県	-	-	-	-	-	-	-	-	-	-	-	-	2	-	1	-	-	
栃木県	-	-	-	-	-	-	-	-	-	-	-	-	-	-	-	-	-	
群馬県	-	-	-	-	-	-	-	-	-	-	-	-	-	-	-	-	-	
埼玉県	-	-	-	-	-	-	-	-	-	-	-	1	2	3	9	1	1	
千葉県	-	-	-	-	-	-	-	-	-	-	-	-	1	1	6	-	-	
東京都	-	-	-	-	-	-	-	-	-	-	-	-	8	4	13	-	2	
神奈川県	-	-	-	-	-	-	-	-	-	1	-	2	-	8	-	2		
新潟県	-	-	-	-	-	-	-	-	-	-	-	-	2	-	-	-	-	
富山県	-	-	-	-	-	-	-	-	-	-	-	-	-	-	-	-	-	
石川県	-	-	-	-	-	-	-	-	-	-	-	-	-	-	2	-	-	
福井県	-	-	-	-	-	-	-	-	-	-	-	-	-	-	-	-	-	
山梨県	-	-	-	-	-	-	-	-	-	-	-	-	-	-	-	-	-	
長野県	-	-	-	-	-	-	-	-	-	-	-	-	1	-	16	-	-	
岐阜県	-	-	-	-	-	-	-	-	-	-	-	-	-	1	1	-	-	
静岡県	-	-	-	-	-	-	-	-	-	-	-	-	1	-	-	1	1	
愛知県	-	-	-	-	-	-	-	-	-	-	-	1	1	-	3	-	1	
三重県	-	-	-	-	-	-	-	-	-	-	-	-	-	-	4	-	-	
滋賀県	-	-	-	-	-	-	-	-	-	-	-	-	-	-	2	-	-	
京都府	-	-	-	-	-	-	-	-	-	-	-	-	-	-	1	-	-	
大阪府	-	-	-	-	-	-	-	-	-	-	-	-	1	3	43	-	-	
兵庫県	-	-	-	-	-	-	-	-	-	-	-	-	-	-	7	-	-	
奈良県	-	-	-	-	-	-	-	-	-	-	-	1	1	-	-	-	-	
和歌山県	-	-	-	-	-	-	-	-	-	-	-	-	-	-	-	-	-	
鳥取県	-	-	-	-	-	-	-	-	-	-	-	-	-	-	-	-	-	
島根県	-	-	-	-	-	-	-	-	-	-	-	-	-	-	-	-	-	
岡山県	-	-	-	-	-	-	-	-	-	-	-	-	-	-	2	-	-	
広島県	-	-	-	-	-	-	-	-	-	-	-	-	-	-	-	-	1	
山口県	-	-	-	-	-	-	-	-	-	-	-	-	-	-	1	-	-	
徳島県	-	-	-	-	-	-	-	-	-	-	-	-	-	-	-	-	-	
香川県	-	-	-	-	-	-	-	-	-	-	-	-	-	-	1	-	-	
愛媛県	-	-	-	-	-	-	-	-	-	-	-	-	-	-	-	-	-	
高知県	-	-	-	-	-	-	-	-	-	-	-	-	-	-	-	-	-	
福岡県	-	-	-	-	-	-	-	-	-	-	-	-	2	1	15	-	-	
佐賀県	-	-	-	-	-	-	-	-	-	-	-	-	-	1	9	-	-	
長崎県	-	-	-	-	-	-	-	-	-	-	-	-	-	-	1	-	-	
熊本県	-	-	-	-	-	-	-	-	-	-	-	-	-	-	2	-	-	
大分県	-	-	-	-	-	-	-	-	-	-	-	-	-	-	-	-	-	
宮崎県	-	-	-	-	-	-	-	-	-	-	-	-	-	-	1	-	-	
鹿児島県	-	-	-	-	-	-	-	-	-	-	-	-	-	-	3	-	-	
沖縄県	-	-	-	-	-	-	-	-	-	-	-	-	-	-	1	-	-	

報告数・累積報告数, 疾病・都道府県別

2015年11週

	パラチフス		E型肝炎		ウエストナイル熱		A型肝炎		エキノコックス症		黄熱		オウム病		オムスク出血熱		回帰熱	
	報告数	累積	報告数	累積	報告数	累積	報告数	累積	報告数	累積	報告数	累積	報告数	累積	報告数	累積	報告数	累積
総数	1	8	6	41	-	-	-	66	-	4	-	-	-	3	-	-	-	-
北海道	-	-	-	10	-	-	-	1	-	1	-	-	-	-	-	-	-	-
青森県	-	-	-	-	-	-	-	-	-	-	-	-	-	-	-	-	-	-
岩手県	-	-	1	1	-	-	-	1	-	-	-	-	-	-	-	-	-	-
宮城県	-	-	-	-	-	-	-	-	-	-	-	-	-	-	-	-	-	-
秋田県	-	-	-	-	-	-	-	5	-	-	-	-	-	-	-	-	-	-
山形県	-	-	-	-	-	-	-	-	-	-	-	-	-	-	-	-	-	-
福島県	-	-	-	1	-	-	-	-	-	-	-	-	-	-	-	-	-	-
茨城県	-	-	-	2	-	-	-	1	-	-	-	-	-	-	-	-	-	-
栃木県	-	-	-	-	-	-	-	-	-	-	-	-	-	-	-	-	-	-
群馬県	-	-	-	1	-	-	-	1	-	-	-	-	-	-	-	-	-	-
埼玉県	-	1	-	1	-	-	-	4	-	-	-	-	-	1	-	-	-	-
千葉県	-	-	-	4	-	-	-	2	-	1	-	-	-	-	-	-	-	-
東京都	-	2	1	7	-	-	-	6	-	1	-	-	-	-	-	-	-	-
神奈川県	-	4	1	2	-	-	-	4	-	-	-	-	-	-	-	-	-	-
新潟県	-	-	1	3	-	-	-	1	-	-	-	-	-	-	-	-	-	-
富山県	-	-	-	-	-	-	-	-	-	-	-	-	-	-	-	-	-	-
石川県	-	-	-	1	-	-	-	-	-	-	-	-	-	-	-	-	-	-
福井県	-	-	1	1	-	-	-	-	-	1	-	-	-	-	-	-	-	-
山梨県	-	-	1	1	-	-	-	4	-	-	-	-	-	-	-	-	-	-
長野県	-	-	-	-	-	-	-	2	-	-	-	-	-	-	-	-	-	-
岐阜県	-	-	-	-	-	-	-	-	-	-	-	-	-	-	-	-	-	-
静岡県	-	-	-	2	-	-	-	2	-	-	-	-	-	-	-	-	-	-
愛知県	-	-	-	1	-	-	-	1	-	-	-	-	-	-	-	-	-	-
三重県	-	-	-	-	-	-	-	1	-	-	-	-	-	-	-	-	-	-
滋賀県	-	-	-	-	-	-	-	2	-	-	-	-	-	-	-	-	-	-
京都府	-	-	-	-	-	-	-	-	-	-	-	-	-	-	-	-	-	-
大阪府	-	-	-	-	-	-	-	9	-	-	-	-	-	-	-	-	-	-
兵庫県	1	1	-	1	-	-	-	3	-	-	-	-	-	-	-	-	-	-
奈良県	-	-	-	-	-	-	-	1	-	-	-	-	-	-	-	-	-	-
和歌山県	-	-	-	-	-	-	-	-	-	-	-	-	-	-	-	-	-	-
鳥取県	-	-	-	-	-	-	-	-	-	-	-	-	-	-	-	-	-	-
島根県	-	-	-	-	-	-	-	-	-	-	-	-	-	-	-	-	-	-
岡山県	-	-	-	-	-	-	-	2	-	-	-	-	-	1	-	-	-	-
広島県	-	-	-	-	-	-	-	4	-	-	-	-	-	-	-	-	-	-
山口県	-	-	-	-	-	-	-	1	-	-	-	-	-	-	-	-	-	-
徳島県	-	-	-	-	-	-	-	-	-	-	-	-	-	-	-	-	-	-
香川県	-	-	-	-	-	-	-	1	-	-	-	-	-	-	-	-	-	-
愛媛県	-	-	-	1	-	-	-	3	-	-	-	-	-	-	-	-	-	-
高知県	-	-	-	-	-	-	-	2	-	-	-	-	-	-	-	-	-	-
福岡県	-	-	-	-	-	-	-	-	-	-	-	-	-	1	-	-	-	-
佐賀県	-	-	-	1	-	-	-	-	-	-	-	-	-	-	-	-	-	-
長崎県	-	-	-	-	-	-	-	-	-	-	-	-	-	-	-	-	-	-
熊本県	-	-	-	-	-	-	-	-	-	-	-	-	-	-	-	-	-	-
大分県	-	-	-	-	-	-	-	1	-	-	-	-	-	-	-	-	-	-
宮崎県	-	-	-	-	-	-	-	-	-	-	-	-	-	-	-	-	-	-
鹿児島県	-	-	-	-	-	-	-	1	-	-	-	-	-	-	-	-	-	-
沖縄県	-	-	-	-	-	-	-	-	-	-	-	-	-	-	-	-	-	-

*2013年3月4日より届出対象疾患となりました。

報告数・累積報告数, 疾病・都道府県別

2015年11週

	キャサナル 森林病		Q 熱		狂犬病		コクシジ オイデス症		サル痘		重症熱性血小板 減少症候群*		腎症候性出血熱		西部ウマ脳炎		ダニ媒介脳炎	
	報告数	累積	報告数	累積	報告数	累積	報告数	累積	報告数	累積	報告数	累積	報告数	累積	報告数	累積	報告数	累積
総 数	-	-	-	-	-	-	1	1	-	-	-	1	-	-	-	-	-	-
北海道	-	-	-	-	-	-	-	-	-	-	-	-	-	-	-	-	-	-
青森県	-	-	-	-	-	-	-	-	-	-	-	-	-	-	-	-	-	-
岩手県	-	-	-	-	-	-	-	-	-	-	-	-	-	-	-	-	-	-
宮城県	-	-	-	-	-	-	-	-	-	-	-	-	-	-	-	-	-	-
秋田県	-	-	-	-	-	-	-	-	-	-	-	-	-	-	-	-	-	-
山形県	-	-	-	-	-	-	-	-	-	-	-	-	-	-	-	-	-	-
福島県	-	-	-	-	-	-	-	-	-	-	-	-	-	-	-	-	-	-
茨城県	-	-	-	-	-	-	-	-	-	-	-	-	-	-	-	-	-	-
栃木県	-	-	-	-	-	-	-	-	-	-	-	-	-	-	-	-	-	-
群馬県	-	-	-	-	-	-	-	-	-	-	-	-	-	-	-	-	-	-
埼玉県	-	-	-	-	-	-	-	-	-	-	-	-	-	-	-	-	-	-
千葉県	-	-	-	-	-	-	-	-	-	-	-	-	-	-	-	-	-	-
東京都	-	-	-	-	-	-	-	-	-	-	-	-	-	-	-	-	-	-
神奈川県	-	-	-	-	-	-	-	-	-	-	-	-	-	-	-	-	-	-
新潟県	-	-	-	-	-	-	-	-	-	-	-	-	-	-	-	-	-	-
富山県	-	-	-	-	-	-	-	-	-	-	-	-	-	-	-	-	-	-
石川県	-	-	-	-	-	-	-	-	-	-	-	-	-	-	-	-	-	-
福井県	-	-	-	-	-	-	-	-	-	-	-	-	-	-	-	-	-	-
山梨県	-	-	-	-	-	-	-	-	-	-	-	-	-	-	-	-	-	-
長野県	-	-	-	-	-	-	-	-	-	-	-	-	-	-	-	-	-	-
岐阜県	-	-	-	-	-	-	-	-	-	-	-	-	-	-	-	-	-	-
静岡県	-	-	-	-	-	-	-	-	-	-	-	-	-	-	-	-	-	-
愛知県	-	-	-	-	-	-	1	1	-	-	-	-	-	-	-	-	-	-
三重県	-	-	-	-	-	-	-	-	-	-	-	-	-	-	-	-	-	-
滋賀県	-	-	-	-	-	-	-	-	-	-	-	-	-	-	-	-	-	-
京都府	-	-	-	-	-	-	-	-	-	-	-	-	-	-	-	-	-	-
大阪府	-	-	-	-	-	-	-	-	-	-	-	-	-	-	-	-	-	-
兵庫県	-	-	-	-	-	-	-	-	-	-	-	-	-	-	-	-	-	-
奈良県	-	-	-	-	-	-	-	-	-	-	-	-	-	-	-	-	-	-
和歌山県	-	-	-	-	-	-	-	-	-	-	-	-	-	-	-	-	-	-
鳥取県	-	-	-	-	-	-	-	-	-	-	-	-	-	-	-	-	-	-
島根県	-	-	-	-	-	-	-	-	-	-	-	-	-	-	-	-	-	-
岡山県	-	-	-	-	-	-	-	-	-	-	-	-	-	-	-	-	-	-
広島県	-	-	-	-	-	-	-	-	-	-	-	-	-	-	-	-	-	-
山口県	-	-	-	-	-	-	-	-	-	-	-	-	-	-	-	-	-	-
徳島県	-	-	-	-	-	-	-	-	-	-	-	-	-	-	-	-	-	-
香川県	-	-	-	-	-	-	-	-	-	-	-	-	-	-	-	-	-	-
愛媛県	-	-	-	-	-	-	-	-	-	-	-	-	-	-	-	-	-	-
高知県	-	-	-	-	-	-	-	-	-	-	-	-	-	-	-	-	-	-
福岡県	-	-	-	-	-	-	-	-	-	-	-	-	-	-	-	-	-	-
佐賀県	-	-	-	-	-	-	-	-	-	-	-	-	-	-	-	-	-	-
長崎県	-	-	-	-	-	-	-	-	-	-	-	-	-	-	-	-	-	-
熊本県	-	-	-	-	-	-	-	-	-	-	-	-	-	-	-	-	-	-
大分県	-	-	-	-	-	-	-	-	-	-	-	1	-	-	-	-	-	-
宮崎県	-	-	-	-	-	-	-	-	-	-	-	-	-	-	-	-	-	-
鹿児島県	-	-	-	-	-	-	-	-	-	-	-	-	-	-	-	-	-	-
沖縄県	-	-	-	-	-	-	-	-	-	-	-	-	-	-	-	-	-	-

*鳥インフルエンザ H5N1及びH7N9 を除く。

報告数・累積報告数, 疾病・都道府県別

2015年11週

	炭 疽		チクングニア熱		つつが虫病		デング熱		東部ウマ脳炎		鳥インフルエンザ*		ニパウイルス感染症		日本紅斑熱		日本脳炎	
	報告数	累積	報告数	累積	報告数	累積	報告数	累積	報告数	累積	報告数	累積	報告数	累積	報告数	累積	報告数	累積
総 数	-	-	-	2	-	17	2	39	-	-	-	-	-	-	-	1	-	-
北海道	-	-	-	-	-	-	-	1	-	-	-	-	-	-	-	-	-	-
青森県	-	-	-	-	-	-	-	-	-	-	-	-	-	-	-	-	-	-
岩手県	-	-	-	-	-	-	-	-	-	-	-	-	-	-	-	-	-	-
宮城県	-	-	-	-	-	-	-	-	-	-	-	-	-	-	-	-	-	-
秋田県	-	-	-	-	-	-	-	-	-	-	-	-	-	-	-	-	-	-
山形県	-	-	-	-	-	-	-	-	-	-	-	-	-	-	-	-	-	-
福島県	-	-	-	-	-	-	-	1	-	-	-	-	-	-	-	-	-	-
茨城県	-	-	-	-	-	1	-	-	-	-	-	-	-	-	-	-	-	-
栃木県	-	-	-	-	-	-	-	-	-	-	-	-	-	-	-	-	-	-
群馬県	-	-	-	-	-	-	-	-	-	-	-	-	-	-	-	-	-	-
埼玉県	-	-	-	-	-	-	1	2	-	-	-	-	-	-	-	-	-	-
千葉県	-	-	-	-	-	2	1	1	-	-	-	-	-	-	-	-	-	-
東京都	-	-	-	2	-	-	-	12	-	-	-	-	-	-	-	-	-	-
神奈川県	-	-	-	-	-	2	-	5	-	-	-	-	-	-	-	-	-	-
新潟県	-	-	-	-	-	-	-	-	-	-	-	-	-	-	-	-	-	-
富山県	-	-	-	-	-	-	-	-	-	-	-	-	-	-	-	-	-	-
石川県	-	-	-	-	-	-	-	-	-	-	-	-	-	-	-	-	-	-
福井県	-	-	-	-	-	-	-	-	-	-	-	-	-	-	-	-	-	-
山梨県	-	-	-	-	-	-	-	-	-	-	-	-	-	-	-	-	-	-
長野県	-	-	-	-	-	-	-	1	-	-	-	-	-	-	-	-	-	-
岐阜県	-	-	-	-	-	-	-	2	-	-	-	-	-	-	-	-	-	-
静岡県	-	-	-	-	-	-	-	2	-	-	-	-	-	-	-	-	-	-
愛知県	-	-	-	-	-	-	-	5	-	-	-	-	-	-	-	-	-	-
三重県	-	-	-	-	-	-	-	-	-	-	-	-	-	-	-	-	-	-
滋賀県	-	-	-	-	-	-	-	-	-	-	-	-	-	-	-	-	-	-
京都府	-	-	-	-	-	-	-	-	-	-	-	-	-	-	-	1	-	-
大阪府	-	-	-	-	-	-	-	1	-	-	-	-	-	-	-	-	-	-
兵庫県	-	-	-	-	-	-	-	1	-	-	-	-	-	-	-	-	-	-
奈良県	-	-	-	-	-	-	-	1	-	-	-	-	-	-	-	-	-	-
和歌山県	-	-	-	-	-	2	-	-	-	-	-	-	-	-	-	-	-	-
鳥取県	-	-	-	-	-	-	-	-	-	-	-	-	-	-	-	-	-	-
島根県	-	-	-	-	-	-	-	-	-	-	-	-	-	-	-	-	-	-
岡山県	-	-	-	-	-	-	-	-	-	-	-	-	-	-	-	-	-	-
広島県	-	-	-	-	-	-	-	-	-	-	-	-	-	-	-	-	-	-
山口県	-	-	-	-	-	-	-	-	-	-	-	-	-	-	-	-	-	-
徳島県	-	-	-	-	-	-	-	-	-	-	-	-	-	-	-	-	-	-
香川県	-	-	-	-	-	-	-	-	-	-	-	-	-	-	-	-	-	-
愛媛県	-	-	-	-	-	-	-	1	-	-	-	-	-	-	-	-	-	-
高知県	-	-	-	-	-	-	-	-	-	-	-	-	-	-	-	-	-	-
福岡県	-	-	-	-	-	-	-	1	-	-	-	-	-	-	-	-	-	-
佐賀県	-	-	-	-	-	-	-	-	-	-	-	-	-	-	-	-	-	-
長崎県	-	-	-	-	-	-	-	1	-	-	-	-	-	-	-	-	-	-
熊本県	-	-	-	-	-	-	-	-	-	-	-	-	-	-	-	-	-	-
大分県	-	-	-	-	-	-	-	1	-	-	-	-	-	-	-	-	-	-
宮崎県	-	-	-	-	-	3	-	-	-	-	-	-	-	-	-	-	-	-
鹿児島県	-	-	-	-	-	7	-	-	-	-	-	-	-	-	-	-	-	-
沖縄県	-	-	-	-	-	-	-	-	-	-	-	-	-	-	-	-	-	-

報告数・累積報告数, 疾病・都道府県別

2015年11週

	ハンタウイルス 肺症候群		Bウイルス病		鼻 疽		ブルセラ症		ペネズエラ ウマ脳炎		ヘンドラウイルス 感染症		発しんチフス		ポツリヌス症		マラリア	
	報告数	累積	報告数	累積	報告数	累積	報告数	累積	報告数	累積	報告数	累積	報告数	累積	報告数	累積	報告数	累積
総 数	-	-	-	-	-	-	2	-	-	-	-	-	-	-	-	-	1	2
北海道	-	-	-	-	-	-	-	-	-	-	-	-	-	-	-	-	-	-
青森県	-	-	-	-	-	-	-	-	-	-	-	-	-	-	-	-	-	-
岩手県	-	-	-	-	-	-	-	-	-	-	-	-	-	-	-	-	-	-
宮城県	-	-	-	-	-	-	-	-	-	-	-	-	-	-	-	-	-	-
秋田県	-	-	-	-	-	-	-	-	-	-	-	-	-	-	-	-	-	-
山形県	-	-	-	-	-	-	-	-	-	-	-	-	-	-	-	-	-	-
福島県	-	-	-	-	-	-	1	-	-	-	-	-	-	-	-	-	-	-
茨城県	-	-	-	-	-	-	-	-	-	-	-	-	-	-	-	-	-	-
栃木県	-	-	-	-	-	-	-	-	-	-	-	-	-	-	-	-	-	-
群馬県	-	-	-	-	-	-	-	-	-	-	-	-	-	-	-	-	-	-
埼玉県	-	-	-	-	-	-	-	-	-	-	-	-	-	-	-	-	-	-
千葉県	-	-	-	-	-	-	-	-	-	-	-	-	-	-	-	-	-	-
東京都	-	-	-	-	-	-	-	-	-	-	-	-	-	-	-	-	1	1
神奈川県	-	-	-	-	-	-	-	-	-	-	-	-	-	-	-	-	-	-
新潟県	-	-	-	-	-	-	-	-	-	-	-	-	-	-	-	-	-	-
富山県	-	-	-	-	-	-	-	-	-	-	-	-	-	-	-	-	-	-
石川県	-	-	-	-	-	-	-	-	-	-	-	-	-	-	-	-	-	-
福井県	-	-	-	-	-	-	-	-	-	-	-	-	-	-	-	-	-	-
山梨県	-	-	-	-	-	-	-	-	-	-	-	-	-	-	-	-	-	-
長野県	-	-	-	-	-	-	-	-	-	-	-	-	-	-	-	-	-	-
岐阜県	-	-	-	-	-	-	-	-	-	-	-	-	-	-	-	-	-	-
静岡県	-	-	-	-	-	-	-	-	-	-	-	-	-	-	-	-	-	-
愛知県	-	-	-	-	-	-	-	-	-	-	-	-	-	-	-	-	-	-
三重県	-	-	-	-	-	-	-	-	-	-	-	-	-	-	-	-	-	-
滋賀県	-	-	-	-	-	-	-	-	-	-	-	-	-	-	-	-	-	-
京都府	-	-	-	-	-	-	-	-	-	-	-	-	-	-	-	-	-	-
大阪府	-	-	-	-	-	-	-	-	-	-	-	-	-	-	-	-	-	-
兵庫県	-	-	-	-	-	-	-	-	-	-	-	-	-	-	-	-	-	-
奈良県	-	-	-	-	-	-	-	-	-	-	-	-	-	-	-	-	-	-
和歌山県	-	-	-	-	-	-	-	-	-	-	-	-	-	-	-	-	-	-
鳥取県	-	-	-	-	-	-	-	-	-	-	-	-	-	-	-	-	-	-
島根県	-	-	-	-	-	-	-	-	-	-	-	-	-	-	-	-	-	-
岡山県	-	-	-	-	-	-	-	-	-	-	-	-	-	-	-	-	-	-
広島県	-	-	-	-	-	-	-	-	-	-	-	-	-	-	-	-	-	-
山口県	-	-	-	-	-	-	-	-	-	-	-	-	-	-	-	-	-	-
徳島県	-	-	-	-	-	-	-	-	-	-	-	-	-	-	-	-	-	-
香川県	-	-	-	-	-	-	-	-	-	-	-	-	-	-	-	-	-	-
愛媛県	-	-	-	-	-	-	-	-	-	-	-	-	-	-	-	-	-	-
高知県	-	-	-	-	-	-	-	-	-	-	-	-	-	-	-	-	-	-
福岡県	-	-	-	-	-	-	-	-	-	-	-	-	-	-	-	-	-	-
佐賀県	-	-	-	-	-	-	-	-	-	-	-	-	-	-	-	-	-	-
長崎県	-	-	-	-	-	-	-	-	-	-	-	-	-	-	-	-	-	-
熊本県	-	-	-	-	-	-	-	-	-	-	-	-	-	-	-	-	-	-
大分県	-	-	-	-	-	-	-	-	-	-	-	-	-	-	-	-	-	-
宮崎県	-	-	-	-	-	-	-	-	-	-	-	-	-	-	-	-	-	1
鹿児島県	-	-	-	-	-	-	-	-	-	-	-	-	-	-	-	-	-	-
沖縄県	-	-	-	-	-	-	1	-	-	-	-	-	-	-	-	-	-	-

報告数・累積報告数, 疾病・都道府県別

2015年11週

	野 兎 病		ライム病		リッサウイルス感染症		リフトバレー熱		類 鼻 疽		レジオネラ症		レプトスピラ症		ロッキー山紅斑熱		アメーバ赤痢	
	報告数	累積	報告数	累積	報告数	累積	報告数	累積	報告数	累積	報告数	累積	報告数	累積	報告数	累積	報告数	累積
総 数	-	-	-	-	-	-	-	-	-	-	20	229	-	1	-	-	9	203
北海道	-	-	-	-	-	-	-	-	-	-	-	9	-	-	-	-	-	6
青森県	-	-	-	-	-	-	-	-	-	-	-	-	-	-	-	-	-	3
岩手県	-	-	-	-	-	-	-	-	-	-	-	-	-	-	-	-	-	-
宮城県	-	-	-	-	-	-	-	-	-	-	-	2	-	-	-	-	-	6
秋田県	-	-	-	-	-	-	-	-	-	-	-	2	-	-	-	-	-	2
山形県	-	-	-	-	-	-	-	-	-	-	1	2	-	-	-	-	-	4
福島県	-	-	-	-	-	-	-	-	-	-	-	4	-	-	-	-	1	8
茨城県	-	-	-	-	-	-	-	-	-	-	-	10	-	-	-	-	-	3
栃木県	-	-	-	-	-	-	-	-	-	-	-	3	-	-	-	-	-	2
群馬県	-	-	-	-	-	-	-	-	-	-	1	4	-	-	-	-	-	1
埼玉県	-	-	-	-	-	-	-	-	-	-	1	12	-	-	-	-	-	9
千葉県	-	-	-	-	-	-	-	-	-	-	1	8	-	-	-	-	-	9
東京都	-	-	-	-	-	-	-	-	-	-	-	16	-	1	-	-	2	39
神奈川県	-	-	-	-	-	-	-	-	-	-	4	28	-	-	-	-	1	23
新潟県	-	-	-	-	-	-	-	-	-	-	1	6	-	-	-	-	-	1
富山県	-	-	-	-	-	-	-	-	-	-	1	14	-	-	-	-	-	2
石川県	-	-	-	-	-	-	-	-	-	-	-	-	-	-	-	-	-	-
福井県	-	-	-	-	-	-	-	-	-	-	-	1	-	-	-	-	-	-
山梨県	-	-	-	-	-	-	-	-	-	-	1	4	-	-	-	-	-	2
長野県	-	-	-	-	-	-	-	-	-	-	-	8	-	-	-	-	-	5
岐阜県	-	-	-	-	-	-	-	-	-	-	1	3	-	-	-	-	-	3
静岡県	-	-	-	-	-	-	-	-	-	-	1	4	-	-	-	-	1	2
愛知県	-	-	-	-	-	-	-	-	-	-	-	13	-	-	-	-	2	13
三重県	-	-	-	-	-	-	-	-	-	-	-	5	-	-	-	-	-	1
滋賀県	-	-	-	-	-	-	-	-	-	-	-	3	-	-	-	-	1	2
京都府	-	-	-	-	-	-	-	-	-	-	1	7	-	-	-	-	-	3
大阪府	-	-	-	-	-	-	-	-	-	-	2	14	-	-	-	-	-	20
兵庫県	-	-	-	-	-	-	-	-	-	-	-	5	-	-	-	-	-	4
奈良県	-	-	-	-	-	-	-	-	-	-	1	1	-	-	-	-	-	3
和歌山県	-	-	-	-	-	-	-	-	-	-	-	-	-	-	-	-	-	-
鳥取県	-	-	-	-	-	-	-	-	-	-	-	-	-	-	-	-	-	-
島根県	-	-	-	-	-	-	-	-	-	-	-	2	-	-	-	-	-	-
岡山県	-	-	-	-	-	-	-	-	-	-	-	4	-	-	-	-	-	5
広島県	-	-	-	-	-	-	-	-	-	-	1	3	-	-	-	-	-	1
山口県	-	-	-	-	-	-	-	-	-	-	-	-	-	-	-	-	-	2
徳島県	-	-	-	-	-	-	-	-	-	-	-	-	-	-	-	-	-	-
香川県	-	-	-	-	-	-	-	-	-	-	-	6	-	-	-	-	-	-
愛媛県	-	-	-	-	-	-	-	-	-	-	-	4	-	-	-	-	-	-
高知県	-	-	-	-	-	-	-	-	-	-	-	-	-	-	-	-	-	1
福岡県	-	-	-	-	-	-	-	-	-	-	1	10	-	-	-	-	1	12
佐賀県	-	-	-	-	-	-	-	-	-	-	-	-	-	-	-	-	-	1
長崎県	-	-	-	-	-	-	-	-	-	-	-	3	-	-	-	-	-	1
熊本県	-	-	-	-	-	-	-	-	-	-	1	2	-	-	-	-	-	2
大分県	-	-	-	-	-	-	-	-	-	-	-	4	-	-	-	-	-	1
宮崎県	-	-	-	-	-	-	-	-	-	-	-	-	-	-	-	-	-	-
鹿児島県	-	-	-	-	-	-	-	-	-	-	-	2	-	-	-	-	-	1
沖縄県	-	-	-	-	-	-	-	-	-	-	-	1	-	-	-	-	-	-

*E型肝炎及びA型肝炎を除く。 **2014年9月19日より届出対象疾患となりました。
 ***ウエストナイル脳炎、西部ウマ脳炎、ダニ媒介脳炎、東部ウマ脳炎、日本脳炎、ペネズエラウマ脳炎及びリフトバレー熱を除く。
 ****2013年4月1日より届出対象疾患となりました。

報告数・累積報告数, 疾病・都道府県別

2015年11週

	ウイルス性肝炎*		カルバペネム耐性腸内細菌科細菌感染症**		急性脳炎***		クリプトスポリジウム症		クロイツフェルト・ヤコブ病		劇症型溶血性レンサ球菌感染症		後天性免疫不全症候群		ジアルジア症		侵襲性インフルエンザ菌感染症****	
	報告数	累積	報告数	累積	報告数	累積	報告数	累積	報告数	累積	報告数	累積	報告数	累積	報告数	累積	報告数	累積
総数	4	38	16	234	3	139	-	4	2	35	5	113	14	251	1	14	6	58
北海道	-	-	-	13	-	3	-	1	-	2	-	3	-	3	-	-	-	1
青森県	-	-	-	3	-	-	-	-	-	-	-	-	-	1	-	-	-	-
岩手県	-	-	-	-	-	-	-	-	-	-	-	1	-	2	-	-	-	1
宮城県	-	-	1	4	-	-	-	-	-	-	-	-	-	4	-	1	1	2
秋田県	-	-	-	2	-	2	-	-	-	1	-	1	-	-	-	-	-	1
山形県	-	-	-	-	-	-	-	-	-	-	-	1	-	-	-	-	-	-
福島県	-	-	2	6	-	3	-	-	-	-	-	1	-	2	-	-	-	1
茨城県	-	-	-	1	1	5	-	-	-	-	-	-	-	1	-	-	-	3
栃木県	-	-	-	-	-	3	-	-	-	-	-	1	-	4	-	-	-	-
群馬県	-	-	-	5	-	1	-	-	-	-	-	4	-	1	-	-	-	-
埼玉県	-	2	1	4	1	11	-	-	-	1	-	3	1	4	-	1	-	6
千葉県	-	3	1	4	-	13	-	-	-	-	-	5	2	13	-	1	1	3
東京都	-	7	1	27	-	14	-	2	1	5	1	16	3	74	-	1	-	4
神奈川県	1	4	-	13	-	10	-	1	-	1	-	9	2	24	-	1	-	-
新潟県	-	-	1	2	-	-	-	-	-	-	-	2	-	1	-	-	-	-
富山県	-	-	-	2	-	1	-	-	-	-	-	4	-	2	-	-	-	2
石川県	-	-	1	5	-	1	-	-	-	-	-	2	-	-	-	-	-	-
福井県	-	-	-	1	-	-	-	-	-	1	-	1	-	1	-	-	-	-
山梨県	1	1	-	-	-	-	-	-	-	1	-	1	-	1	-	-	-	1
長野県	-	-	-	6	-	4	-	-	-	-	1	2	-	1	-	-	-	2
岐阜県	-	1	-	4	-	-	-	-	-	-	-	-	-	4	-	-	1	3
静岡県	-	-	1	7	1	4	-	-	-	4	1	5	2	7	-	-	-	2
愛知県	-	1	1	10	-	9	-	-	-	1	-	2	-	23	-	1	-	4
三重県	-	1	-	7	-	2	-	-	-	1	-	-	-	1	-	-	-	-
滋賀県	-	-	-	4	-	3	-	-	-	-	-	1	-	2	-	-	-	-
京都府	-	1	-	7	-	1	-	-	-	1	-	1	-	2	-	-	-	-
大阪府	-	3	2	31	-	9	-	-	-	1	-	14	1	36	1	1	2	8
兵庫県	-	3	1	9	-	5	-	-	-	-	-	9	-	3	-	1	-	6
奈良県	-	-	-	2	-	-	-	-	-	1	-	1	-	2	-	-	-	-
和歌山県	-	-	-	-	-	-	-	-	-	1	-	-	1	1	-	1	-	-
鳥取県	-	-	-	-	-	-	-	-	-	-	-	-	-	1	-	-	-	-
島根県	-	-	-	2	-	-	-	-	-	1	-	2	-	-	-	-	-	-
岡山県	1	3	1	8	-	3	-	-	-	-	-	-	-	3	-	-	-	-
広島県	-	2	1	8	-	2	-	-	-	1	-	2	1	2	-	1	-	-
山口県	-	1	-	7	-	4	-	-	-	-	-	1	-	1	-	1	-	1
徳島県	-	-	-	-	-	-	-	-	-	-	-	-	-	1	-	-	-	-
香川県	-	-	-	1	-	1	-	-	-	-	-	-	-	2	-	-	-	-
愛媛県	-	2	-	-	-	-	-	-	-	1	-	2	-	1	-	-	1	1
高知県	-	-	-	4	-	-	-	-	-	-	-	-	-	1	-	-	-	1
福岡県	-	-	1	15	-	10	-	-	-	3	-	5	1	11	-	2	-	3
佐賀県	-	-	-	-	-	1	-	-	-	1	1	3	-	-	-	-	-	-
長崎県	-	-	-	7	-	2	-	-	-	2	-	1	-	1	-	-	-	-
熊本県	-	-	-	1	-	-	-	-	-	1	-	1	-	2	-	-	-	-
大分県	-	-	-	-	-	3	-	-	-	-	1	2	-	-	-	-	-	-
宮崎県	1	2	-	-	-	1	-	-	-	1	-	3	-	1	-	-	-	1
鹿児島県	-	-	-	2	-	6	-	-	1	1	-	1	-	-	-	-	-	-
沖縄県	-	1	-	-	-	2	-	-	-	1	-	-	-	4	-	1	-	1

*2013年4月1日より届出対象疾患となりました。
 **2014年9月19日より届出対象疾患となりました。

報告数・累積報告数, 疾病・都道府県別

2015年11週

	侵襲性髄膜炎菌感染症*		侵襲性肺炎球菌感染症*		水痘** (入院例に限る)		先天性風しん症候群		梅毒		播種性 クリプトコックス症**		破傷風		バンコマイシン耐性 黄色ブドウ球菌感染症		バンコマイシン耐性 腸球菌感染症	
	報告数	累積	報告数	累積	報告数	累積	報告数	累積	報告数	累積	報告数	累積	報告数	累積	報告数	累積	報告数	累積
総数	-	8	22	568	2	58	-	-	28	331	2	24	1	14	-	-	2	11
北海道	-	-	1	19	-	3	-	-	-	7	-	1	-	-	-	-	-	-
青森県	-	-	-	4	-	1	-	-	-	-	-	-	-	-	-	-	-	-
岩手県	-	-	-	4	-	-	-	-	-	-	-	-	1	-	-	-	-	-
宮城県	-	-	1	17	-	2	-	-	-	3	-	-	-	-	-	-	-	-
秋田県	-	-	-	-	-	1	-	-	-	-	-	-	-	-	-	-	-	-
山形県	-	-	1	7	-	-	-	-	-	1	-	-	-	-	-	-	-	-
福島県	-	-	-	6	-	-	-	-	-	3	-	-	-	-	-	-	-	-
茨城県	-	-	-	7	-	2	-	-	-	7	-	-	1	-	-	-	-	-
栃木県	-	-	-	9	-	-	-	-	1	5	1	2	-	-	-	-	-	-
群馬県	-	-	-	8	-	1	-	-	-	5	-	-	2	-	-	-	-	-
埼玉県	-	-	1	22	-	1	-	-	2	11	-	1	-	-	-	-	-	1
千葉県	-	-	1	27	-	2	-	-	-	8	-	1	-	-	-	-	-	2
東京都	-	3	3	71	1	8	-	-	13	132	-	1	-	-	-	-	-	-
神奈川県	-	2	4	52	-	7	-	-	1	22	-	1	-	1	-	-	-	2
新潟県	-	-	1	15	-	-	-	-	-	3	-	-	1	-	-	-	-	-
富山県	-	-	-	5	-	-	-	-	1	3	-	-	-	-	-	-	-	-
石川県	-	-	-	-	-	1	-	-	-	-	-	-	-	-	-	-	-	-
福井県	-	-	-	6	-	-	-	-	-	3	-	-	-	-	-	-	-	-
山梨県	-	-	-	-	-	-	-	-	-	-	-	-	-	-	-	-	-	-
長野県	-	-	1	11	-	2	-	-	-	-	-	3	-	-	-	-	-	-
岐阜県	-	2	1	13	-	1	-	-	-	1	-	-	-	-	-	-	-	-
静岡県	-	-	-	16	-	3	-	-	1	7	-	-	1	-	-	-	-	-
愛知県	-	-	2	49	1	4	-	-	2	12	-	3	1	1	-	-	-	-
三重県	-	-	-	6	-	-	-	-	-	2	-	-	-	-	-	-	-	-
滋賀県	-	-	-	7	-	-	-	-	-	1	-	-	1	-	-	-	-	-
京都府	-	1	-	14	-	-	-	-	-	6	1	1	-	-	-	-	1	1
大阪府	-	-	1	38	-	4	-	-	2	37	-	2	-	-	-	-	-	-
兵庫県	-	-	2	27	-	-	-	-	1	8	-	-	-	-	-	-	-	-
奈良県	-	-	-	4	-	1	-	-	-	1	-	-	-	-	-	-	-	-
和歌山県	-	-	-	3	-	-	-	-	-	2	-	2	-	-	-	-	-	-
鳥取県	-	-	-	-	-	-	-	-	-	1	-	-	-	-	-	-	-	-
島根県	-	-	-	1	-	1	-	-	1	1	-	-	-	-	-	-	-	-
岡山県	-	-	-	11	-	-	-	-	1	3	-	1	-	-	-	-	-	-
広島県	-	-	-	4	-	2	-	-	-	5	-	-	-	-	-	-	-	-
山口県	-	-	-	4	-	1	-	-	-	2	-	-	-	-	-	-	-	-
徳島県	-	-	-	2	-	-	-	-	-	-	-	-	-	-	-	-	-	-
香川県	-	-	-	2	-	2	-	-	-	2	-	-	1	-	-	-	-	-
愛媛県	-	-	-	2	-	-	-	-	-	2	-	-	-	-	-	-	-	-
高知県	-	-	-	3	-	-	-	-	-	-	-	-	-	-	-	-	-	-
福岡県	-	-	2	26	-	6	-	-	1	14	-	2	-	1	-	-	1	5
佐賀県	-	-	-	6	-	-	-	-	-	-	-	-	1	-	-	-	-	-
長崎県	-	-	-	6	-	-	-	-	1	4	-	1	-	1	-	-	-	-
熊本県	-	-	-	6	-	-	-	-	-	-	-	-	-	-	-	-	-	-
大分県	-	-	-	-	-	2	-	-	-	1	-	-	-	-	-	-	-	-
宮崎県	-	-	-	2	-	-	-	-	-	1	-	1	-	1	-	-	-	-
鹿児島県	-	-	-	8	-	-	-	-	-	2	-	-	-	-	-	-	-	-
沖縄県	-	-	-	18	-	-	-	-	-	3	-	1	-	-	-	-	-	-

*2014年9月19日より届出対象疾患となりました。

報告数・累積報告数, 疾病・都道府県別 2015年11週

	風しん		麻疹		薬剤耐性アシネト バクター感染症*	
	報告数	累積	報告数	累積	報告数	累積
総 数	3	38	-	7	-	4
北海道	-	-	-	-	-	-
青森県	-	-	-	-	-	-
岩手県	-	-	-	-	-	-
宮城県	-	-	-	-	-	-
秋田県	-	-	-	-	-	-
山形県	-	-	-	-	-	-
福島県	-	-	-	-	-	1
茨城県	-	1	-	-	-	1
栃木県	-	1	-	-	-	-
群馬県	-	-	-	-	-	-
埼玉県	-	2	-	2	-	1
千葉県	-	-	-	-	-	-
東京都	1	7	-	1	-	-
神奈川県	-	1	-	3	-	1
新潟県	-	-	-	-	-	-
富山県	-	-	-	-	-	-
石川県	-	-	-	-	-	-
福井県	-	-	-	-	-	-
山梨県	-	-	-	1	-	-
長野県	-	-	-	-	-	-
岐阜県	-	-	-	-	-	-
静岡県	-	12	-	-	-	-
愛知県	1	8	-	-	-	-
三重県	-	-	-	-	-	-
滋賀県	-	-	-	-	-	-
京都府	-	-	-	-	-	-
大阪府	-	2	-	-	-	-
兵庫県	-	-	-	-	-	-
奈良県	-	-	-	-	-	-
和歌山県	-	-	-	-	-	-
鳥取県	-	-	-	-	-	-
島根県	-	-	-	-	-	-
岡山県	-	-	-	-	-	-
広島県	-	1	-	-	-	-
山口県	-	-	-	-	-	-
徳島県	-	-	-	-	-	-
香川県	-	-	-	-	-	-
愛媛県	-	-	-	-	-	-
高知県	-	-	-	-	-	-
福岡県	1	3	-	-	-	-
佐賀県	-	-	-	-	-	-
長崎県	-	-	-	-	-	-
熊本県	-	-	-	-	-	-
大分県	-	-	-	-	-	-
宮崎県	-	-	-	-	-	-
鹿児島県	-	-	-	-	-	-
沖縄県	-	-	-	-	-	-

*鳥インフルエンザ及び新型インフルエンザ等感染症を除く。

報告数・定点当り報告数, 疾病・都道府県別

2015年11週

	インフルエンザ*		RSウイルス感染症		咽頭結膜熱		A群溶血性レンサ球菌咽頭炎		感染性胃腸炎		水痘		手足口病		伝染性紅斑		突発性発しん	
	報告数	定点当り	報告数	報告数	報告数	定点当り	報告数	定点当り	報告数	定点当り	報告数	定点当り	報告数	定点当り	報告数	定点当り	報告数	定点当り
総数	19664	3.99	1276	1034	0.33	9807	3.12	25849	8.22	1618	0.51	1376	0.44	1229	0.39	1418	0.45	
北海道	1609	7.09	61	70	0.49	751	5.25	541	3.78	107	0.75	59	0.41	38	0.27	54	0.38	
青森県	306	4.71	22	6	0.14	110	2.62	150	3.57	18	0.43	5	0.12	22	0.52	17	0.40	
岩手県	400	6.15	10	12	0.30	157	3.93	340	8.50	31	0.78	-	-	14	0.35	17	0.43	
宮城県	381	4.10	8	17	0.29	184	3.17	469	8.09	38	0.66	16	0.28	46	0.79	38	0.66	
秋田県	278	5.15	3	10	0.29	55	1.57	95	2.71	11	0.31	7	0.20	5	0.14	3	0.09	
山形県	213	4.44	11	27	0.90	199	6.63	331	11.03	21	0.70	43	1.43	13	0.43	23	0.77	
福島県	338	4.45	23	12	0.27	93	2.07	324	7.20	17	0.38	27	0.60	19	0.42	17	0.38	
茨城県	275	2.29	13	18	0.24	257	3.43	514	6.85	21	0.28	4	0.05	26	0.35	24	0.32	
栃木県	180	2.37	9	10	0.21	88	1.83	221	4.60	9	0.19	16	0.33	21	0.44	22	0.46	
群馬県	331	3.41	16	29	0.49	196	3.32	391	6.63	21	0.36	26	0.44	14	0.24	29	0.49	
埼玉県	746	3.04	29	57	0.36	552	3.52	1447	9.22	105	0.67	25	0.16	146	0.93	90	0.57	
千葉県	1027	4.87	36	70	0.53	484	3.64	884	6.65	81	0.61	12	0.09	92	0.69	35	0.26	
東京都	1107	2.70	49	55	0.21	856	3.31	2340	9.03	136	0.53	20	0.08	180	0.69	125	0.48	
神奈川県	942	2.90	35	47	0.23	649	3.17	1817	8.86	167	0.81	10	0.05	139	0.68	100	0.49	
新潟県	550	5.73	13	65	1.07	319	5.23	482	7.90	34	0.56	24	0.39	29	0.48	23	0.38	
富山県	198	4.13	5	24	0.83	92	3.17	266	9.17	17	0.59	10	0.34	4	0.14	6	0.21	
石川県	331	6.90	15	14	0.48	187	6.45	349	12.03	22	0.76	2	0.07	26	0.90	14	0.48	
福井県	252	7.88	6	13	0.59	115	5.23	299	13.59	14	0.64	31	1.41	1	0.05	14	0.64	
山梨県	109	2.73	4	3	0.13	40	1.67	167	6.96	5	0.21	-	-	2	0.08	10	0.42	
長野県	488	5.61	5	4	0.07	130	2.41	447	8.28	20	0.37	1	0.02	16	0.30	18	0.33	
岐阜県	301	3.46	7	15	0.28	40	0.75	278	5.25	18	0.34	-	-	2	0.04	18	0.34	
静岡県	405	2.91	13	24	0.27	381	4.28	706	7.93	37	0.42	16	0.18	29	0.33	36	0.40	
愛知県	794	4.07	17	51	0.28	342	1.89	1124	6.21	72	0.40	26	0.14	23	0.13	52	0.29	
三重県	326	4.53	6	34	0.76	107	2.38	297	6.60	9	0.20	21	0.47	9	0.20	25	0.56	
滋賀県	164	3.09	4	6	0.19	73	2.28	220	6.88	12	0.38	15	0.47	10	0.31	12	0.38	
京都府	366	2.98	5	14	0.19	117	1.58	482	6.51	13	0.18	29	0.39	28	0.38	19	0.26	
大阪府	828	2.71	103	52	0.26	527	2.66	1726	8.72	124	0.63	184	0.93	56	0.28	83	0.42	
兵庫県	773	3.90	92	42	0.33	271	2.12	1113	8.70	55	0.43	99	0.77	36	0.28	62	0.48	
奈良県	217	4.02	15	8	0.24	63	1.85	244	7.18	10	0.29	26	0.76	7	0.21	19	0.56	
和歌山県	173	3.46	22	10	0.32	30	0.97	177	5.71	22	0.71	23	0.74	3	0.10	9	0.29	
鳥取県	128	4.41	-	5	0.26	120	6.32	150	7.89	-	-	2	0.11	6	0.32	10	0.53	
島根県	164	4.32	12	5	0.22	110	4.78	130	5.65	8	0.35	50	2.17	1	0.04	12	0.52	
岡山県	345	4.11	9	8	0.15	84	1.56	434	8.04	15	0.28	37	0.69	5	0.09	21	0.39	
広島県	429	3.76	18	22	0.31	217	3.06	634	8.93	18	0.25	20	0.28	-	-	28	0.39	
山口県	341	4.94	26	7	0.15	214	4.46	465	9.69	30	0.63	10	0.21	6	0.13	34	0.71	
徳島県	109	2.87	18	4	0.17	47	2.04	201	8.74	10	0.43	8	0.35	-	-	15	0.65	
香川県	58	1.23	12	6	0.21	45	1.61	239	8.54	7	0.25	42	1.50	2	0.07	16	0.57	
愛媛県	354	5.80	33	3	0.08	105	2.84	448	12.11	9	0.24	13	0.35	2	0.05	27	0.73	
高知県	522	10.88	7	2	0.07	79	2.63	178	5.93	9	0.30	17	0.57	1	0.03	9	0.30	
福岡県	653	3.30	150	49	0.41	568	4.73	1613	13.44	102	0.85	86	0.72	70	0.58	82	0.68	
佐賀県	94	2.41	19	6	0.26	70	3.04	343	14.91	10	0.43	33	1.43	8	0.35	13	0.57	
長崎県	286	4.09	39	12	0.27	124	2.82	376	8.55	8	0.18	66	1.50	9	0.20	16	0.36	
熊本県	171	2.14	33	8	0.16	78	1.56	667	13.34	30	0.60	62	1.24	3	0.06	33	0.66	
大分県	468	8.07	15	7	0.19	97	2.69	671	18.64	17	0.47	32	0.89	22	0.61	34	0.94	
宮崎県	297	5.03	122	23	0.64	73	2.03	370	10.28	30	0.83	13	0.36	4	0.11	20	0.56	
鹿児島県	483	5.19	54	35	0.64	256	4.65	534	9.71	25	0.45	38	0.69	18	0.33	24	0.44	
沖縄県	354	6.10	52	13	0.38	55	1.62	155	4.56	23	0.68	70	2.06	16	0.47	10	0.29	

*髄膜炎菌、肺炎球菌、インフルエンザ菌を原因として同定された場合を除く。
 **オウム病を除く。

報告数・定点当り報告数、疾病・都道府県別

2015年11週

	百日咳		ヘルパンギーナ		流行性耳下腺炎		急性出血性結膜炎		流行性角結膜炎		細菌性髄膜炎*		無菌性髄膜炎		マイコプラズマ肺炎		クラミジア肺炎**	
	報告数	定点当り	報告数	定点当り	報告数	定点当り	報告数	定点当り	報告数	定点当り	報告数	定点当り	報告数	定点当り	報告数	定点当り	報告数	定点当り
総数	40	0.01	95	0.03	1041	0.33	7	0.01	295	0.43	9	0.02	20	0.04	95	0.20	14	0.03
北海道	-	-	4	0.03	60	0.42	-	-	3	0.10	-	-	-	-	2	0.09	-	-
青森県	-	-	-	-	3	0.07	-	-	2	0.18	-	-	-	-	1	0.17	-	-
岩手県	-	-	-	-	2	0.05	-	-	8	0.57	-	-	-	-	3	0.16	-	-
宮城県	-	-	1	0.02	2	0.03	-	-	2	0.17	-	-	-	-	4	0.33	-	-
秋田県	-	-	-	-	13	0.37	-	-	4	0.57	-	-	-	-	5	0.63	-	-
山形県	-	-	1	0.03	25	0.83	-	-	1	0.13	-	-	1	0.10	-	-	1	0.10
福島県	-	-	1	0.02	23	0.51	-	-	10	0.83	-	-	-	-	3	0.43	-	-
茨城県	-	-	-	-	13	0.17	-	-	7	0.41	-	-	-	-	-	-	-	-
栃木県	1	0.02	-	-	4	0.08	-	-	4	0.33	-	-	-	-	2	0.29	1	0.14
群馬県	1	0.02	1	0.02	29	0.49	-	-	12	0.86	-	-	-	-	2	0.25	-	-
埼玉県	-	-	5	0.03	86	0.55	-	-	17	0.41	-	-	3	0.30	3	0.30	3	0.30
千葉県	-	-	4	0.03	47	0.35	-	-	16	0.47	-	-	-	-	1	0.11	-	-
東京都	7	0.03	3	0.01	88	0.34	-	-	15	0.38	-	-	1	0.04	3	0.12	1	0.04
神奈川県	-	-	2	0.01	36	0.18	2	0.04	30	0.65	-	-	-	-	1	0.10	-	-
新潟県	-	-	2	0.03	5	0.08	-	-	11	1.10	-	-	-	-	5	0.38	3	0.23
富山県	-	-	3	0.10	3	0.10	-	-	-	-	-	-	-	-	7	1.40	-	-
石川県	-	-	-	-	26	0.90	-	-	2	0.29	-	-	-	-	7	1.40	-	-
福井県	1	0.05	1	0.05	15	0.68	-	-	-	-	-	-	2	0.33	1	0.17	-	-
山梨県	1	0.04	-	-	1	0.04	-	-	1	0.11	1	0.10	-	-	-	-	-	-
長野県	5	0.09	-	-	1	0.02	-	-	3	0.27	-	-	-	-	4	0.36	-	-
岐阜県	-	-	1	0.02	4	0.08	-	-	2	0.18	-	-	-	-	1	0.20	-	-
静岡県	-	-	10	0.11	9	0.10	-	-	10	0.45	-	-	-	-	3	0.30	3	0.30
愛知県	1	0.01	2	0.01	28	0.15	-	-	5	0.15	-	-	-	-	2	0.14	-	-
三重県	6	0.13	2	0.04	1	0.02	-	-	-	-	1	0.11	1	0.11	-	-	-	-
滋賀県	-	-	5	0.16	14	0.44	-	-	-	-	-	-	-	-	1	0.14	-	-
京都府	-	-	1	0.01	16	0.22	-	-	4	0.24	-	-	-	-	-	-	-	-
大阪府	1	0.01	7	0.04	48	0.24	1	0.02	7	0.13	1	0.06	2	0.12	5	0.29	-	-
兵庫県	1	0.01	3	0.02	48	0.38	-	-	19	0.54	1	0.08	1	0.08	2	0.17	-	-
奈良県	-	-	-	-	5	0.15	-	-	1	0.11	1	0.17	-	-	1	0.17	-	-
和歌山県	-	-	2	0.06	1	0.03	1	0.25	5	1.25	-	-	-	-	6	0.55	-	-
鳥取県	2	0.11	-	-	8	0.42	-	-	-	-	-	-	-	-	-	-	-	-
島根県	-	-	-	-	6	0.26	-	-	-	-	-	-	1	0.13	-	-	-	-
岡山県	-	-	3	0.06	22	0.41	-	-	2	0.17	-	-	-	-	-	-	-	-
広島県	2	0.03	-	-	37	0.52	-	-	12	0.63	-	-	-	-	3	0.14	-	-
山口県	-	-	-	-	2	0.04	-	-	-	-	-	-	-	-	1	0.11	-	-
徳島県	-	-	-	-	-	-	-	-	2	0.50	1	0.14	-	-	1	0.14	-	-
香川県	-	-	-	-	-	-	-	-	1	0.20	-	-	1	0.20	-	-	-	-
愛媛県	-	-	3	0.08	19	0.51	-	-	17	2.13	-	-	-	-	-	-	-	-
高知県	1	0.03	1	0.03	24	0.80	-	-	-	-	-	-	-	-	2	0.25	2	0.25
福岡県	2	0.02	11	0.09	53	0.44	-	-	17	0.65	1	0.07	2	0.14	1	0.07	-	-
佐賀県	-	-	1	0.04	30	1.30	-	-	1	0.25	-	-	1	0.17	3	0.50	-	-
長崎県	-	-	-	-	22	0.50	2	0.25	-	-	-	-	-	-	5	0.42	-	-
熊本県	5	0.10	6	0.12	33	0.66	-	-	12	1.33	-	-	-	-	-	-	-	-
大分県	-	-	2	0.06	18	0.50	-	-	7	1.40	-	-	-	-	3	0.27	-	-
宮崎県	-	-	1	0.03	3	0.08	-	-	10	1.67	-	-	-	-	-	-	-	-
鹿児島県	3	0.05	2	0.04	16	0.29	-	-	3	0.43	-	-	-	-	-	-	-	-
沖縄県	-	-	4	0.12	92	2.71	1	0.10	10	1.00	2	0.29	4	0.57	1	0.14	-	-

*病原体がロタウイルスであるものに限る。2013年10月14日より届出対象疾患となりました。

報告数・定点当り報告数,
疾病・都道府県別 2015年11週

	感染性胃腸炎 (ロタウイルス)	
	報告数	定点当り
総数	191	0.40
北海道	14	0.61
青森県	2	0.33
岩手県	10	0.53
宮城県	7	0.58
秋田県	-	-
山形県	3	0.30
福島県	5	0.71
茨城県	1	0.08
栃木県	1	0.14
群馬県	8	1.00
埼玉県	11	1.10
千葉県	8	0.89
東京都	2	0.08
神奈川県	6	0.60
新潟県	2	0.15
富山県	1	0.20
石川県	3	0.60
福井県	2	0.33
山梨県	3	0.30
長野県	2	0.18
岐阜県	2	0.40
静岡県	6	0.60
愛知県	3	0.21
三重県	-	-
滋賀県	1	0.14
京都府	8	1.14
大阪府	9	0.53
兵庫県	1	0.08
奈良県	5	0.83
和歌山県	12	1.09
鳥取県	4	0.80
島根県	2	0.25
岡山県	5	1.00
広島県	2	0.10
山口県	1	0.11
徳島県	3	0.43
香川県	-	-
愛媛県	-	-
高知県	3	0.38
福岡県	-	-
佐賀県	6	1.00
長崎県	2	0.17
熊本県	9	0.60
大分県	2	0.18
宮崎県	1	0.14
鹿児島県	3	0.25
沖縄県	10	1.43

報告数・疾病・都道府県別
2015年11週

	インフルエンザ (入院患者)	
	報告数	
総数	238	
北海道	13	
青森県	6	
岩手県	22	
宮城県	6	
秋田県	6	
山形県	12	
福島県	7	
茨城県	3	
栃木県	2	
群馬県	4	
埼玉県	1	
千葉県	5	
東京都	7	
神奈川県	6	
新潟県	7	
富山県	6	
石川県	9	
福井県	6	
山梨県	-	
長野県	9	
岐阜県	3	
静岡県	4	
愛知県	10	
三重県	-	
滋賀県	-	
京都府	1	
大阪府	4	
兵庫県	3	
奈良県	-	
和歌山県	6	
鳥取県	8	
島根県	4	
岡山県	3	
広島県	9	
山口県	3	
徳島県	4	
香川県	-	
愛媛県	2	
高知県	10	
福岡県	-	
佐賀県	2	
長崎県	2	
熊本県	9	
大分県	3	
宮崎県	1	
鹿児島県	4	
沖縄県	6	

獣医師が届出を行う感染症と対象動物

報告数・累積報告数, 疾病・都道府県別

2015年11週

	エボラ出血熱		マールブルグ病		ペスト		重症急性呼吸器症候群(SARS)						細菌性赤痢		ウエストナイル熱		エキノコックス症	
	サル		サル		プレーリードッグ	イタチアナグマ		タヌキ		ハクビシン		サル		鳥類		犬		
	報告数	累積	報告数	累積	報告数	累積	報告数	累積	報告数	累積	報告数	累積	報告数	累積	報告数	累積	報告数	累積
総 数	-	-	-	-	-	-	-	-	-	-	-	-	1	-	-	-	-	
北海道	-	-	-	-	-	-	-	-	-	-	-	-	-	-	-	-	-	
青森県	-	-	-	-	-	-	-	-	-	-	-	-	-	-	-	-	-	
岩手県	-	-	-	-	-	-	-	-	-	-	-	-	-	-	-	-	-	
宮城県	-	-	-	-	-	-	-	-	-	-	-	-	-	-	-	-	-	
秋田県	-	-	-	-	-	-	-	-	-	-	-	-	-	-	-	-	-	
山形県	-	-	-	-	-	-	-	-	-	-	-	-	-	-	-	-	-	
福島県	-	-	-	-	-	-	-	-	-	-	-	-	-	-	-	-	-	
茨城県	-	-	-	-	-	-	-	-	-	-	-	-	1	-	-	-	-	
栃木県	-	-	-	-	-	-	-	-	-	-	-	-	-	-	-	-	-	
群馬県	-	-	-	-	-	-	-	-	-	-	-	-	-	-	-	-	-	
埼玉県	-	-	-	-	-	-	-	-	-	-	-	-	-	-	-	-	-	
千葉県	-	-	-	-	-	-	-	-	-	-	-	-	-	-	-	-	-	
東京都	-	-	-	-	-	-	-	-	-	-	-	-	-	-	-	-	-	
神奈川県	-	-	-	-	-	-	-	-	-	-	-	-	-	-	-	-	-	
新潟県	-	-	-	-	-	-	-	-	-	-	-	-	-	-	-	-	-	
富山県	-	-	-	-	-	-	-	-	-	-	-	-	-	-	-	-	-	
石川県	-	-	-	-	-	-	-	-	-	-	-	-	-	-	-	-	-	
福井県	-	-	-	-	-	-	-	-	-	-	-	-	-	-	-	-	-	
山梨県	-	-	-	-	-	-	-	-	-	-	-	-	-	-	-	-	-	
長野県	-	-	-	-	-	-	-	-	-	-	-	-	-	-	-	-	-	
岐阜県	-	-	-	-	-	-	-	-	-	-	-	-	-	-	-	-	-	
静岡県	-	-	-	-	-	-	-	-	-	-	-	-	-	-	-	-	-	
愛知県	-	-	-	-	-	-	-	-	-	-	-	-	-	-	-	-	-	
三重県	-	-	-	-	-	-	-	-	-	-	-	-	-	-	-	-	-	
滋賀県	-	-	-	-	-	-	-	-	-	-	-	-	-	-	-	-	-	
京都府	-	-	-	-	-	-	-	-	-	-	-	-	-	-	-	-	-	
大阪府	-	-	-	-	-	-	-	-	-	-	-	-	-	-	-	-	-	
兵庫県	-	-	-	-	-	-	-	-	-	-	-	-	-	-	-	-	-	
奈良県	-	-	-	-	-	-	-	-	-	-	-	-	-	-	-	-	-	
和歌山県	-	-	-	-	-	-	-	-	-	-	-	-	-	-	-	-	-	
鳥取県	-	-	-	-	-	-	-	-	-	-	-	-	-	-	-	-	-	
島根県	-	-	-	-	-	-	-	-	-	-	-	-	-	-	-	-	-	
岡山県	-	-	-	-	-	-	-	-	-	-	-	-	-	-	-	-	-	
広島県	-	-	-	-	-	-	-	-	-	-	-	-	-	-	-	-	-	
山口県	-	-	-	-	-	-	-	-	-	-	-	-	-	-	-	-	-	
徳島県	-	-	-	-	-	-	-	-	-	-	-	-	-	-	-	-	-	
香川県	-	-	-	-	-	-	-	-	-	-	-	-	-	-	-	-	-	
愛媛県	-	-	-	-	-	-	-	-	-	-	-	-	-	-	-	-	-	
高知県	-	-	-	-	-	-	-	-	-	-	-	-	-	-	-	-	-	
福岡県	-	-	-	-	-	-	-	-	-	-	-	-	-	-	-	-	-	
佐賀県	-	-	-	-	-	-	-	-	-	-	-	-	-	-	-	-	-	
長崎県	-	-	-	-	-	-	-	-	-	-	-	-	-	-	-	-	-	
熊本県	-	-	-	-	-	-	-	-	-	-	-	-	-	-	-	-	-	
大分県	-	-	-	-	-	-	-	-	-	-	-	-	-	-	-	-	-	
宮崎県	-	-	-	-	-	-	-	-	-	-	-	-	-	-	-	-	-	
鹿児島県	-	-	-	-	-	-	-	-	-	-	-	-	-	-	-	-	-	
沖縄県	-	-	-	-	-	-	-	-	-	-	-	-	-	-	-	-	-	

報告数・累積報告数, 疾病・都道府県別 2015年11週

	結核		鳥インフルエンザ(H5N1又はH7N9)		中東呼吸器症候群(MERS)	
	サル		鳥類		ヒトコブラクダ	
	報告数	累積	報告数	累積	報告数	累積
総数	-	-	-	-	-	-
北海道	-	-	-	-	-	-
青森県	-	-	-	-	-	-
岩手県	-	-	-	-	-	-
宮城県	-	-	-	-	-	-
秋田県	-	-	-	-	-	-
山形県	-	-	-	-	-	-
福島県	-	-	-	-	-	-
茨城県	-	-	-	-	-	-
栃木県	-	-	-	-	-	-
群馬県	-	-	-	-	-	-
埼玉県	-	-	-	-	-	-
千葉県	-	-	-	-	-	-
東京都	-	-	-	-	-	-
神奈川県	-	-	-	-	-	-
新潟県	-	-	-	-	-	-
富山県	-	-	-	-	-	-
石川県	-	-	-	-	-	-
福井県	-	-	-	-	-	-
山梨県	-	-	-	-	-	-
長野県	-	-	-	-	-	-
岐阜県	-	-	-	-	-	-
静岡県	-	-	-	-	-	-
愛知県	-	-	-	-	-	-
三重県	-	-	-	-	-	-
滋賀県	-	-	-	-	-	-
京都府	-	-	-	-	-	-
大阪府	-	-	-	-	-	-
兵庫県	-	-	-	-	-	-
奈良県	-	-	-	-	-	-
和歌山県	-	-	-	-	-	-
鳥取県	-	-	-	-	-	-
島根県	-	-	-	-	-	-
岡山県	-	-	-	-	-	-
広島県	-	-	-	-	-	-
山口県	-	-	-	-	-	-
徳島県	-	-	-	-	-	-
香川県	-	-	-	-	-	-
愛媛県	-	-	-	-	-	-
高知県	-	-	-	-	-	-
福岡県	-	-	-	-	-	-
佐賀県	-	-	-	-	-	-
長崎県	-	-	-	-	-	-
熊本県	-	-	-	-	-	-
大分県	-	-	-	-	-	-
宮崎県	-	-	-	-	-	-
鹿児島県	-	-	-	-	-	-
沖縄県	-	-	-	-	-	-

<2015年からのIDWRの変更について>

感染症発生動向調査週報(IDWR)は2015年分よりサービス内容を以下のように変更します。

- ・個別にホームページで閲覧可能であった「発生動向総覧」「注目すべき感染症」「速報」については、当面ホームページでの記事を停止し、記事全体のPDFのみの公開となります。
- ・性感染症・薬剤耐性菌感染症に関する報告は、従来通り毎月集計データを掲載しますが、詳細な解析は四半期毎の掲載となります。

今後もしやすい情報の発信に努めていきますので、何卒ご理解いただきますようお願い申し上げます。

感染症週報 第17巻 第11号 2015年3月27日発行
発行：国立感染症研究所

厚生労働省健康局結核感染症課
厚生労働省大臣官房統計情報部

事務局：国立感染症研究所感染症疫学センター

〒162-8640東京都新宿区戸山1-23-1

T E L : 03-5285-1111

F A X : 03-5285-1129

U R L : <http://www.nih.go.jp/niid/ja/from-idsc.html>

<国立感染症研究所 感染症疫学センター>

<http://www.mhlw.go.jp/>

<厚生労働省>

<http://www.forth.go.jp/>

<旅行者のための海外感染症情報(厚生労働省検疫所)>

本週報は、感染症法に基づくものであり、全国の医療従事者、定点医療機関、保健所、保健所設置市、特別区、都道府県、地方衛生研究所、検疫所の皆様のご協力を得て、国立感染症研究所感染症疫学センターにおいて編集したものです。

また、本週報は速報性を重視しておりますので、今後調査などの結果に応じて、若干の変更が生じることがありますが、その場合には週報上に訂正させていただきます。

「感染症の話」及び「読者のコーナー」の回答欄の内容に関する責は、それぞれの執筆者及び回答者に属しますが、内容に関するご質問、ご意見については事務局でお受けいたします。

なお、週報の内容について、学術的研究、あるいは公衆衛生活動にかかわる業務以外の目的においては、無断転載を禁じます。