

マークをクリックするとそのページを見ることができます



発生動向総覧
P.2-6

< 第22週 > 手足口病の定点当たり報告数は3週連続で増加し、
過去5年間の同時期と比較してかなり多い / その他最新動向



注目すべき感染症

< 今週は該当記事はありません >



感染症関連情報
P.7-8

病原体情報(速報記事、分離・検出情報) / 海外感染症情報



速報

< 今週は該当記事はありません >



読者のコーナー
< 今週は該当記事は
ありません >



グラフ総覧(22週)

P.9-15



22週のデータ

P.16-30



発生動向総覧

< 第22週コメント > 6月3日集計分

全数報告の感染症

注意: これは当該週に診断された報告症例の集計です。しかし、迅速に情報還元するために期日を決めて集計を行いますので、当該週に診断された症例の報告が集計の期日以降に届くこともあります。それらについては一部を除いて発生動向総覧では扱いませんが、翌週あるいはそれ以降に、巻末の表の累積数に加えられることになります。

感染経路、感染原因、感染地域については、確定あるいは推定として記載されていたものを示します。

1類感染症

報告なし

2類感染症

結核387例

3類感染症

コレラ1例

感染地域: インドネシア

細菌性赤痢2例

菌種: *S. boydii* (C群) 1例__感染地域: ネパール

S. sonnei (D群) 1例__感染地域: 新潟県

腸管出血性大腸菌感染症62例(有症者46例、うちHUS 1例)

感染地域: 国内61例、国内・国外不明1例

国内の感染地域: 愛知県6例、福岡県4例*、熊本県4例**、千葉県3例、東京都3例、静岡県3例、大阪府3例、兵庫県3例、北海道2例、群馬県2例、埼玉県2例、福井県2例、京都府2例*、鹿児島県2例、宮城県1例、福島県1例、栃木県1例、富山県1例、滋賀県1例、和歌山県1例、広島県1例、愛媛県1例、不明12例

* 食肉販売店を原因施設とした食中毒事例の患者を含む(O157 VT1・VT2)

** 第21週に報告された保育所における集団感染例を含む(O26 VT1)

年齢群: 0歳(1例)、1歳(4例)、2歳(2例)、3歳(2例)、5歳(2例)、6歳(1例)、7歳(1例)、8歳(3例)、10代(10例)、20代(7例)、30代(8例)、40代(7例)、50代(4例)、60代(7例)、70代(2例)、80代(1例)

血清型・毒素型: O157 VT1・VT2(17例)、O26 VT1(14例)、O157 VT2(5例)、O103 VT1(4例)、O121 VT2(4例)、O157 VT1(4例)、O8 VT1・VT2(1例)、O18 VT2(1例)、O111 VT1・VT2(1例)、O111 VT不明(1例)、O115 VT2(1例)、O145 VT2(1例)、その他・不明(8例)

累積報告数: 523例(有症者334例、うちHUS 18例、死亡なし)

パラチフス1例

感染地域: ミャンマー

4類感染症

E型肝炎1例

感染地域: 北海道__感染源: 鹿肉

- A型肝炎2例 感染地域: 大阪府1例、インドネシア1例
 重症熱性血小板減少症候群2例
 感染地域: 大分県1例、宮崎県1例
 年齢群: 60代(1例)、80代(1例)
- つつが虫病5例 感染地域: 秋田県2例、青森県1例、山形県1例、福島県1例
 デング熱2例 感染地域: インドネシア1例、モルディブ1例
 累積報告数: 94例(感染地域: 国外94例)
- 日本紅斑熱7例 感染地域: 広島県3例、千葉県1例、大阪府1例、愛媛県1例、宮崎県1例
- マラリア1例 熱帯熱__感染地域: 中央アフリカ共和国
 レジオネラ症41例(肺炎型37例、ポンティアック型4例)
 感染地域: 岩手県6例*、新潟県4例、長野県3例、岐阜県3例、神奈川県2例、兵庫県2例、茨城県1例、栃木県1例、群馬県1例、埼玉県1例、東京都1例、山梨県1例、静岡県1例、三重県1例、大阪府1例、奈良県1例、広島県1例、山口県1例、香川県1例、佐賀県1例、大分県1例、鹿児島県1例、国内(都道府県不明)5例
 * 入浴施設を原因施設とした集団発生の患者を含む
 年齢群: 40代(1例)、50代(9例)、60代(15例)、70代(8例)、80代(6例)、90代(2例)
 累積報告数: 453例

5類感染症

- アメーバ赤痢22例(腸管アメーバ症18例、腸管外アメーバ症4例)
 感染地域: 大阪府3例、福島県2例、東京都1例、神奈川県1例、石川県1例、長野県1例、岐阜県1例、三重県1例、兵庫県1例、香川県1例、鹿児島県1例、国内(都道府県不明)6例、台湾1例、国内・国外不明1例
 感染経路: 性的接触5例(異性間3例、同性間1例、異性間・同性間不明1例)、経口感染5例、性的接触(異性間)経口感染1例、不明11例
- ウイルス性肝炎4例 B型3例__感染経路: 性的接触3例(異性間1例、同性間1例、異性間・同性間不明1例)
 C型1例__感染経路: 性的接触(同性間)
- カルバペネム耐性腸内細菌科細菌感染症23例
 菌検出検体: 尿9例、喀痰5例、血液3例、胆汁2例、その他4例
 菌種: *E. aerogenes* 6例、*E. cloacae* 6例、*E. coli* 2例、*K. pneumoniae* 2例、その他・不明7例
 感染経路: 以前からの保菌7例、手術部位4例、医療器具関連3例、院内感染2例、その他・不明7例
- 急性脳炎8例 単純ヘルペスウイルス2例__年齢群: 60代(1例)、70代(1例)
 病原体不明6例__年齢群: 1歳(2例)、2歳(1例)、3歳(1例)、4歳(1例)、9歳(1例)
- クロイツフェルト・ヤコブ病4例
 孤発性プリオン病古典型4例

劇症型溶血性レンサ球菌感染症4例

年齢群: 60代(3例)、70代(1例)

後天性免疫不全症候群12例(AIDS 3例、無症候8例、その他1例)

感染地域: 国内10例、国内・国外不明2例

感染経路: 性的接触9例(同性間9例)、不明3例

ジアルジア症1例 感染地域: インド/ネパール

侵襲性インフルエンザ菌感染症5例(菌検出検体: 血液5例)

年齢群: 0歳(1例)、70代(2例)、80代(1例)、90代(1例)

侵襲性髄膜炎菌感染症1例(菌検出検体: 血液/髄液)

感染地域: 東京都

年齢群: 60代

侵襲性肺炎球菌感染症31例(菌検出検体: 血液25例、血液/髄液4例、髄液2例)

年齢群: 0歳(1例)、1歳(1例)、2歳(1例)、3歳(2例)、4歳(1例)

5歳(1例)、6歳(1例)、30代(2例)、40代(2例)、50代

(3例、うち2例死亡)、60代(5例)、70代(6例)、80代(5例)

水痘(入院例に限る)3例(検査診断例1例、臨床診断例2例)

年齢群: 30代(3例)

梅毒36例(早期顕症I期10例、早期顕症II期14例、無症候12例)

破傷風3例 年齢群: 50代(1例)、60代(1例)、70代(1例)

バンコマイシン耐性腸球菌感染症1例

遺伝子型: 不明__菌検出検体: 膿

風しん2例(検査診断例1例、臨床診断例1例)

感染地域: 栃木県1例、国内(都道府県不明)1例

年齢群: 25～29歳(1例)、35～39歳(1例)

累積報告数: 79例(検査診断例57例、臨床診断例22例)

麻しん2例〔麻しん(検査診断例2例)〕

感染地域: 中国1例、モンゴル1例

年齢群: 40代(2例)

累積報告数: 21例〔麻しん(検査診断例16例、臨床診断例2例)、

修飾麻しん3例〕

薬剤耐性アシネトバクター感染症1例

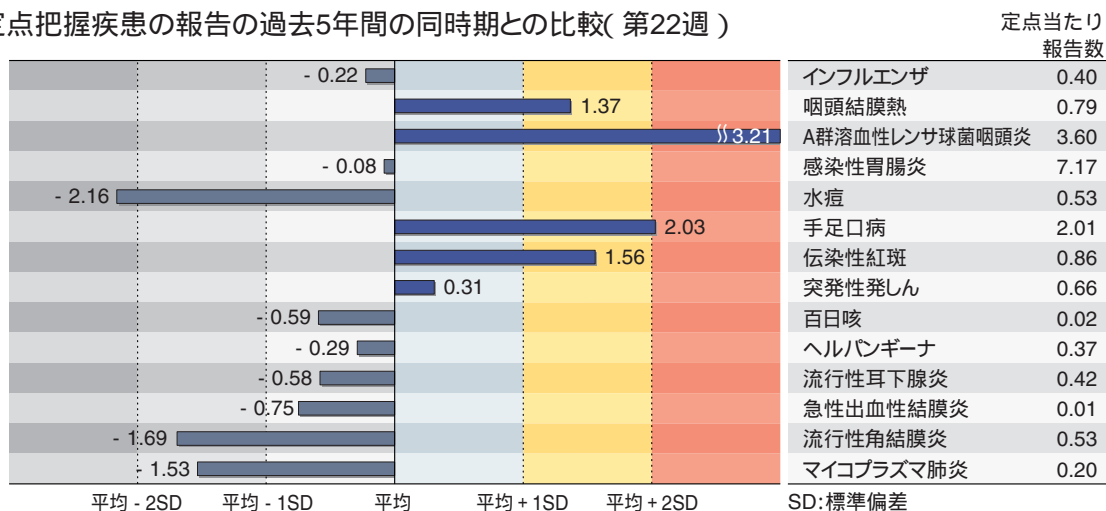
菌検出検体: 喀痰

(補) 2014年第22週から2015年第21週までに診断されたものの報告遅れとして、パラチフス1例(感染地域: カンボジア)、重症熱性血小板減少症候群1例(感染地域: 高知県__年齢群: 50代)、デング熱2例(感染地域: マレーシア1例、ミャンマー1例)、日本紅斑熱5例(感染地域: 三重県2例、愛媛県2例、兵庫県1例)、カルバペネム耐性腸内細菌科細菌感染症10例(菌種: *E. aerogenes* 5例、*K. pneumoniae* 3例、*E. coli* 1例、その他1例)、急性脳炎5例〔単純ヘルペスウイルス1例__年齢群: 70代、ヒトヘルペスウイルス6型1例__年齢群: 2歳、病原体不明3例__年齢群: 0歳(1例)、3歳(1例)、10代(1例)〕、劇症型溶血性レンサ球菌感染症6例〔年齢群: 20代(1例)、30代(1例、死亡)、60代(2例、ともに死亡)、70代(1例)、80代(1例、死亡)〕、水痘(入院例に限る)1例(年齢群: 30代)、播種性クリプトコックス症2例〔感染地域: 長野県2例__年齢群: 40代(1例)、70代(1例)〕、バンコマイシン耐性腸球菌感染症1例(遺伝子型: 不明__菌検出検体: 尿)などの報告があった。

定点把握の対象となる5類感染症

全国の指定された医療機関(定点)から報告され、疾患により小児科定点(約3,000カ所)、インフルエンザ(小児科・内科)定点(約5,000カ所)、眼科定点(約600カ所)、基幹定点(約500カ所)に分かれています。また、定点当たり報告数は、報告数/定点医療機関数です(増減の目安は小数点第3位以下を含む)。

定点把握疾患の報告の過去5年間の同時期との比較(第22週)



当該週と過去5年間の平均(過去5年間の前週、当該週、後週の合計15週の平均)との差をグラフ上に表現した。

インフルエンザ

定点当たり報告数は第17週以降減少が続いている。都道府県別の上位3位は沖縄県(4.05)、鹿児島県(1.65)、福井県(1.22)である。基幹定点からのインフルエンザ入院サーベイランスにおける報告数は32例と前週と比較して減少し、15道府県から報告があった。

小児科定点報告疾患(主なもの)

RSウイルス感染症の報告数は302例と減少した。年齢別では1歳以下の報告数が全体の約80%を占めている。

咽頭結膜熱の定点当たり報告数は3週連続で増加し、過去5年間の同時期(前週、当該週、後週)と比較してやや多い。都道府県別の上位3位は新潟県(1.61)、北海道(1.57)、島根県(1.30)である。

A群溶血性レンサ球菌咽頭炎の定点当たり報告数は増加し、過去5年間の同時期と比較してかなり多い。都道府県別の上位3位は鳥取県(7.84)、愛媛県(5.92)、北海道(5.24)である。

感染性胃腸炎の定点当たり報告数は3週連続で増加した。都道府県別の上位3位は大分県(17.00)、山形県(14.50)、福井県(13.68)である。

水痘の定点当たり報告数は増加した。都道府県別の上位3位は大分県(1.67)、滋賀県(1.06)、富山県(0.90)である。

手足口病の定点当たり報告数は3週連続で増加し、過去5年間の同時期と比較してかなり多い。都道府県別の上位3位は徳島県(11.57)、香川県(6.86)、熊本県(5.52)である。

伝染性紅斑の定点当たり報告数は3週連続で増加し、過去5年間の同時期と比較してやや多い。都道府県別の上位3位は滋賀県(2.78)、埼玉県(1.84)、大分県(1.67)である。

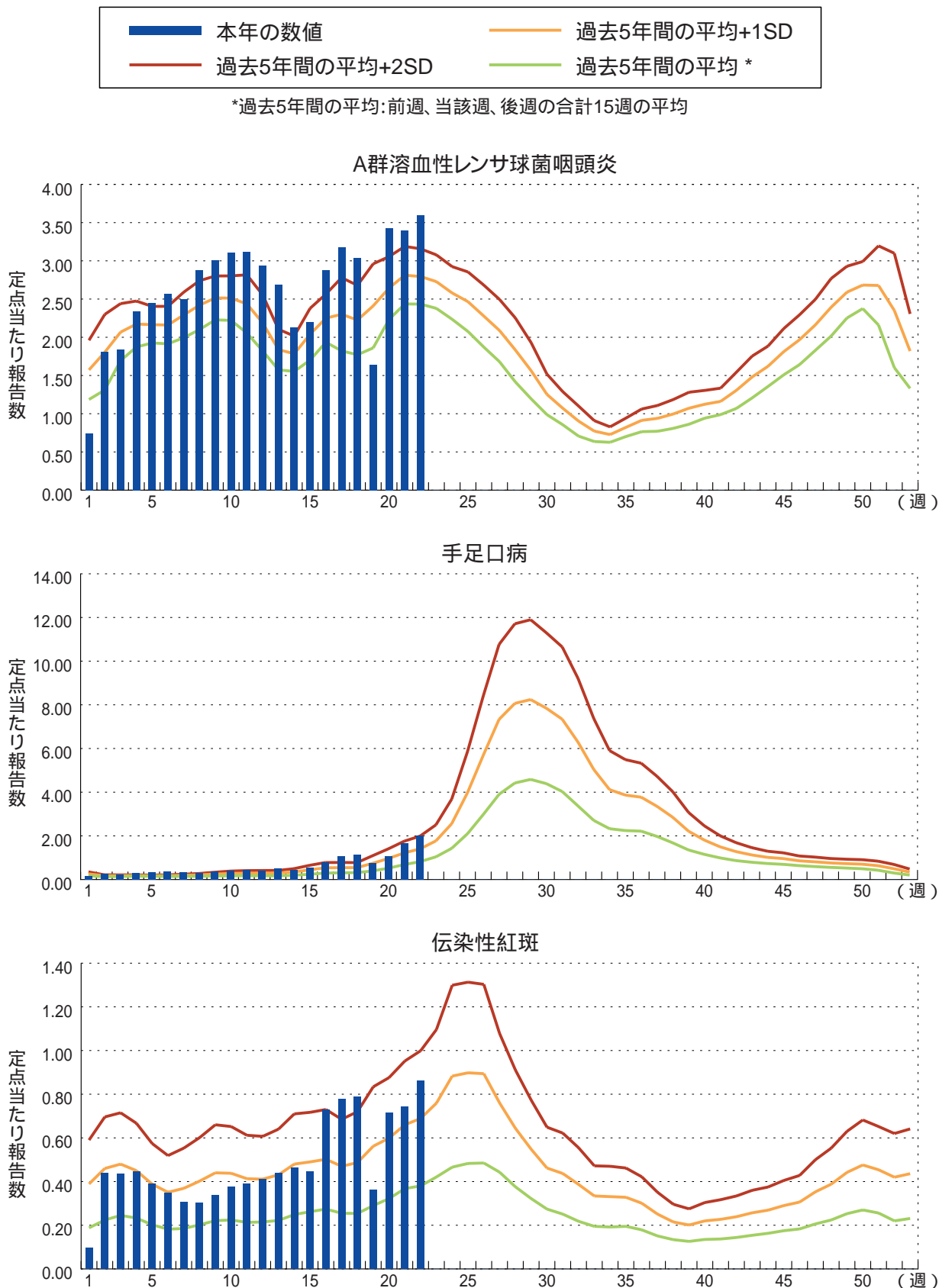
百日咳の定点当たり報告数は増加した。都道府県別の上位2位は沖縄県(0.09)、栃木県(0.08)である。

基幹定点報告疾患

マイコプラズマ肺炎の定点当たり報告数は減少した。都道府県別の上位3位は富山県(1.00)、長野県(0.73)、青森県(0.50)、高知県(0.50)である。

感染性胃腸炎(ロタウイルスに限る)の定点当たり報告数は2週連続で減少した。31道府県から148例報告があり、年齢別では0歳(12例)、1～4歳(105例)、5～9歳(27例)、10代(2例)、50代(1例)、70歳以上(1例)であった。

図. 主要定点把握疾患の過去5年間との週別比較(2015年第22週)
 青のバーで示す本年の定点当たり報告数が赤のラインを超えているときには、過去5年間の週と比較してかなり多いことを示す。





感染症関連情報

病原体情報

病原微生物検出情報(IASR): <http://www.nih.go.jp/niid/ja/iasr.html>

< 速報記事 >

(5/27更新)

成田空港検疫所で確定診断されたデング熱・チクングニア熱・マラリア症例(2014年)

<http://www.nih.go.jp/niid/ja/dengue-m/dengue-iasrs/5698-pr4243.html>

< 分離・検出情報 >

(6/10現在)

EHEC/VTEC分離・検出状況

<http://www.nih.go.jp/niid/ja/iasr/510-surveillance/iasr/graphs/4701-iasrgvtec.html>

夏の疾患(ヘルパンギーナ / 手足口病他)

<http://www.nih.go.jp/niid/ja/iasr/510-surveillance/iasr/graphs/4892-iasrgnatus.html>

麻疹ウイルス分離・検出状況

<http://www.nih.go.jp/niid/ja/iasr-measles.html>

風疹ウイルス分離・検出状況

<http://www.nih.go.jp/niid/ja/iasr-rubella.html>

A型肝炎ウイルス分離・検出状況

<http://www.nih.go.jp/niid/ja/iasr/510-surveillance/iasr/graphs/4563-iasrgtopics.html>

海外感染症情報

厚生労働省検疫所(FORTH): <http://www.forth.go.jp/>

中東呼吸器症候群(MERS)の発生状況(更新29)

<http://www.forth.go.jp/topics/2015/06051132.html>

中東呼吸器症候群(MERS)の発生状況(更新28)

<http://www.forth.go.jp/topics/2015/06050937.html>

エボラ出血熱の発生状況(第22週): 補足

<http://www.forth.go.jp/topics/2015/06050912.html>

エボラ出血熱の発生状況(第22週)

<http://www.forth.go.jp/topics/2015/06041528.html>

韓国における中東呼吸器症候群(MERS)について

<http://www.forth.go.jp/topics/2015/06041518.html>

アフリカにおける流行感染症の報告(更新1)

<http://www.forth.go.jp/topics/2015/06031554.html>

エボラ出血熱の発生状況(第21週): 補足4

<http://www.forth.go.jp/topics/2015/06030837.html>

世界におけるインフルエンザの流行状況(更新10)

<http://www.forth.go.jp/moreinfo/topics/2015/06021112.html>

中東呼吸器症候群(MERS)の発生状況(更新27)

<http://www.forth.go.jp/topics/2015/06020950.html>

エボラ出血熱の発生状況(第21週): 補足3

<http://www.forth.go.jp/topics/2015/06020932.html>

中東呼吸器症候群(MERS)の発生状況(更新26)

<http://www.forth.go.jp/topics/2015/06020930.html>

中東呼吸器症候群(MERS)の発生状況(更新25)

<http://www.forth.go.jp/topics/2015/06020911.html>

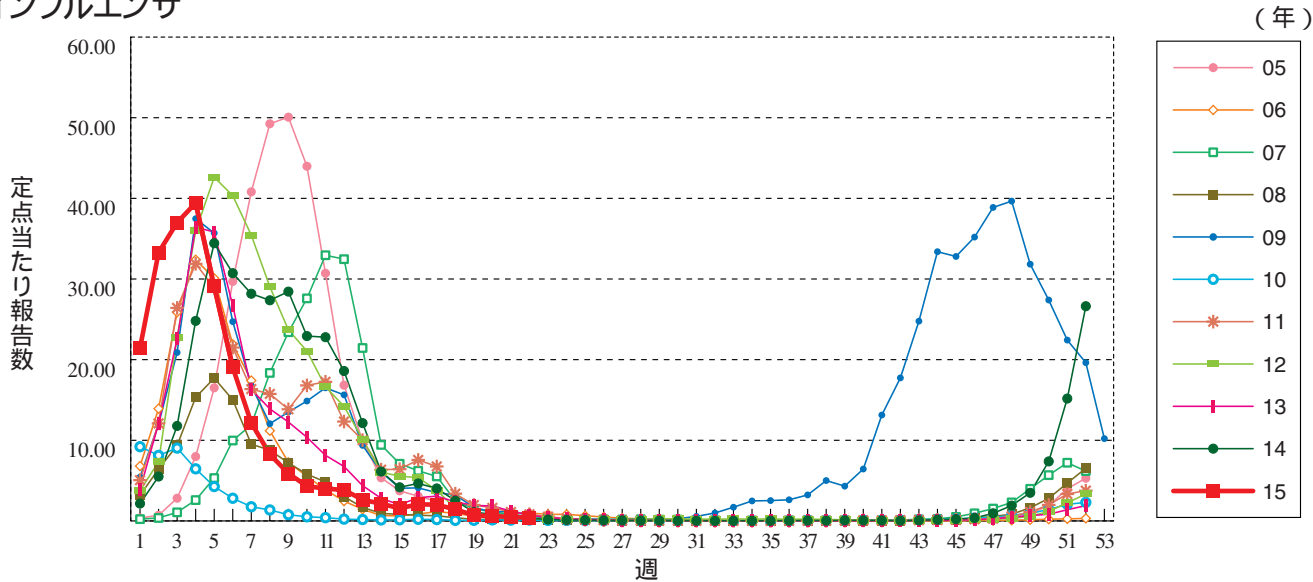
エボラ出血熱の発生状況(第21週): 補足2

<http://www.forth.go.jp/topics/2015/06010910.html>

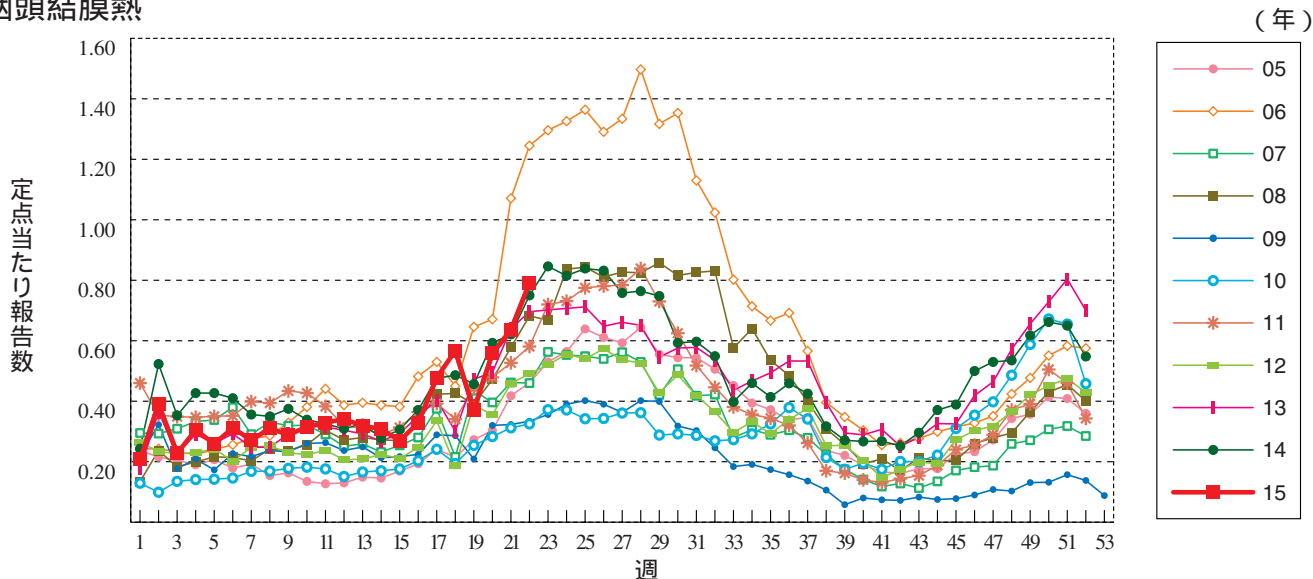


グラフ総覧(22週)

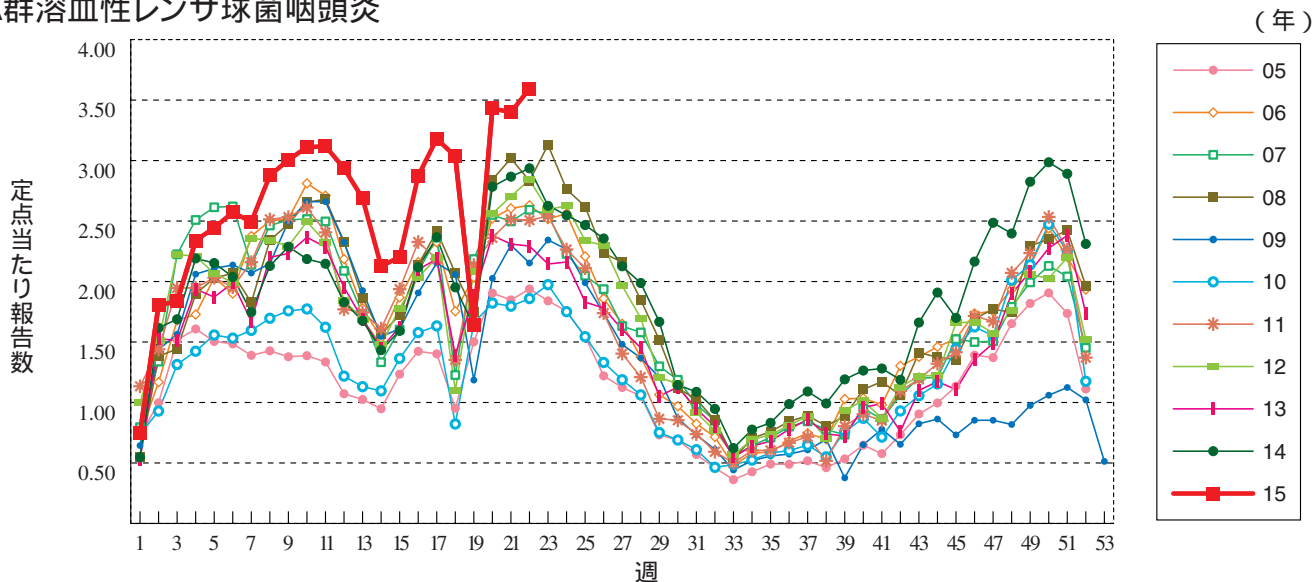
インフルエンザ



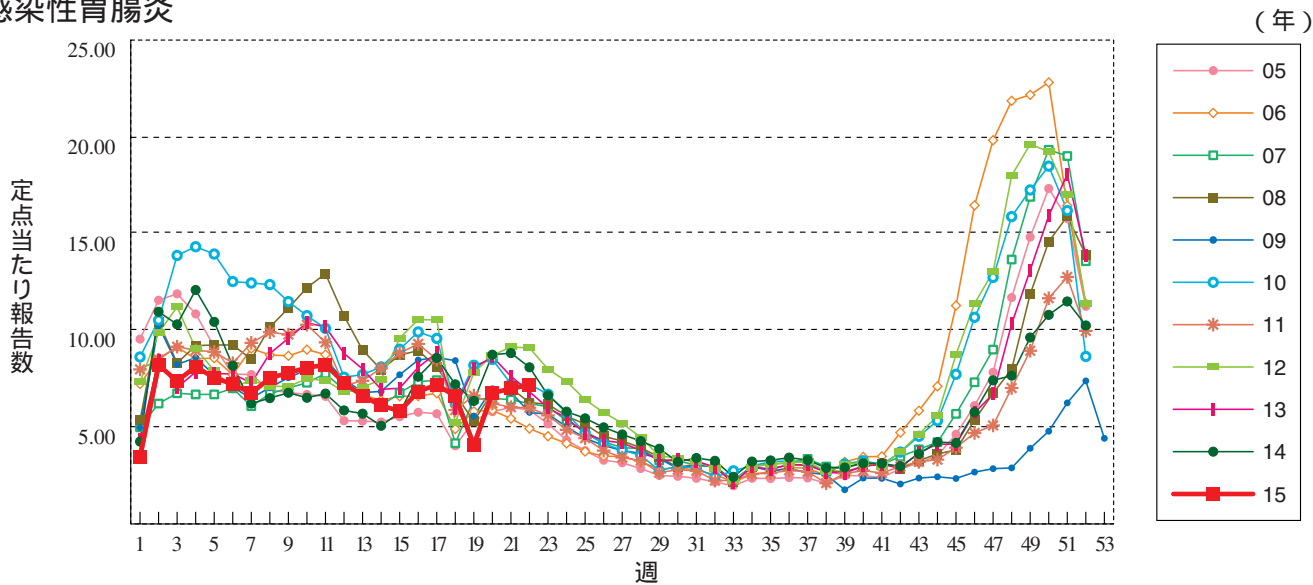
咽頭結膜熱



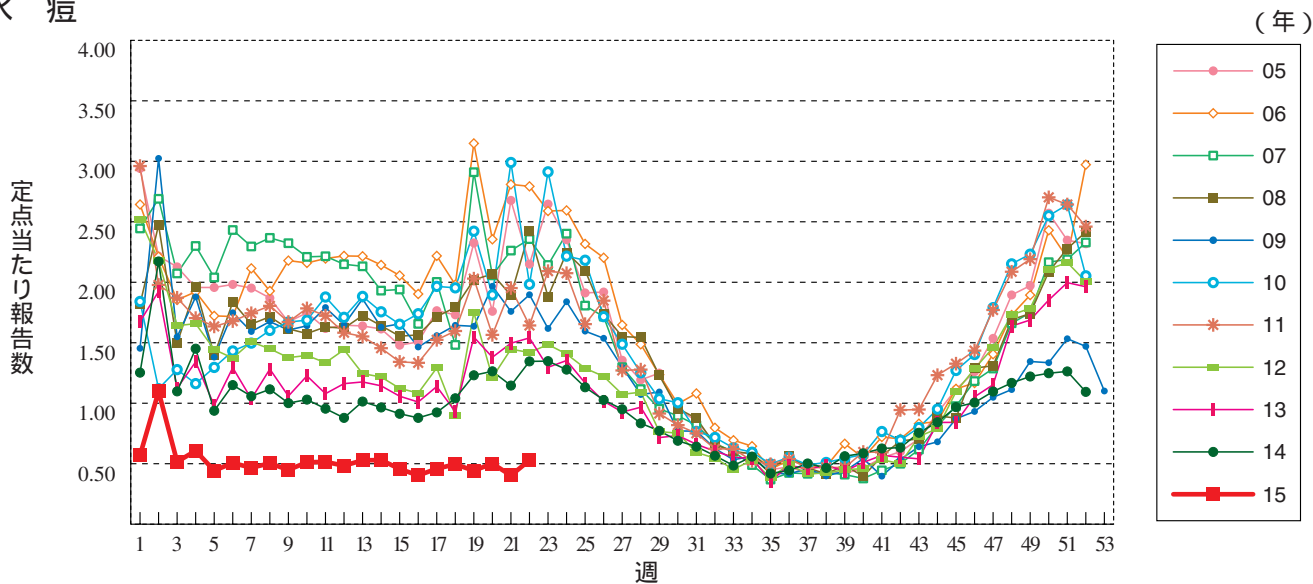
A群溶血性レンサ球菌咽頭炎



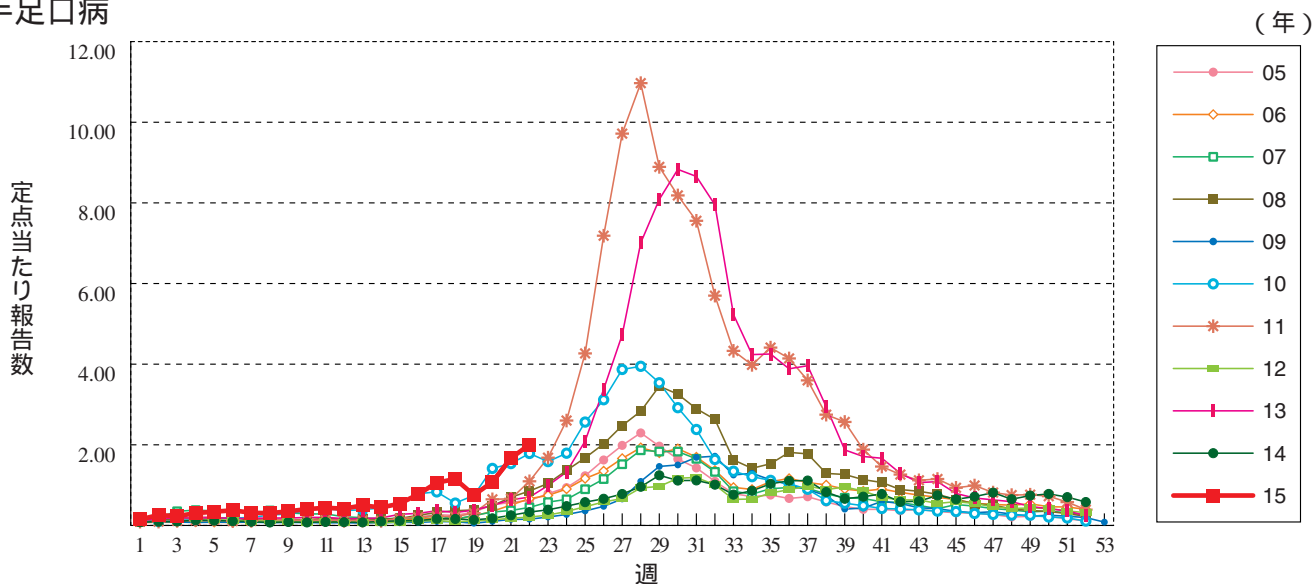
感染性胃腸炎



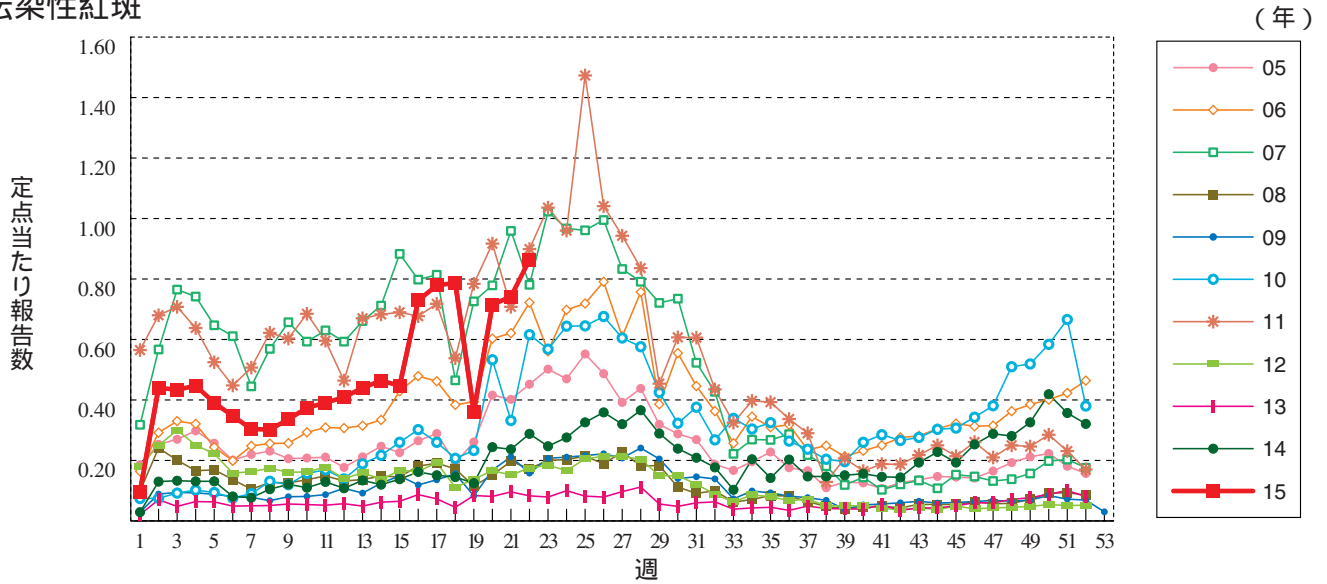
水痘



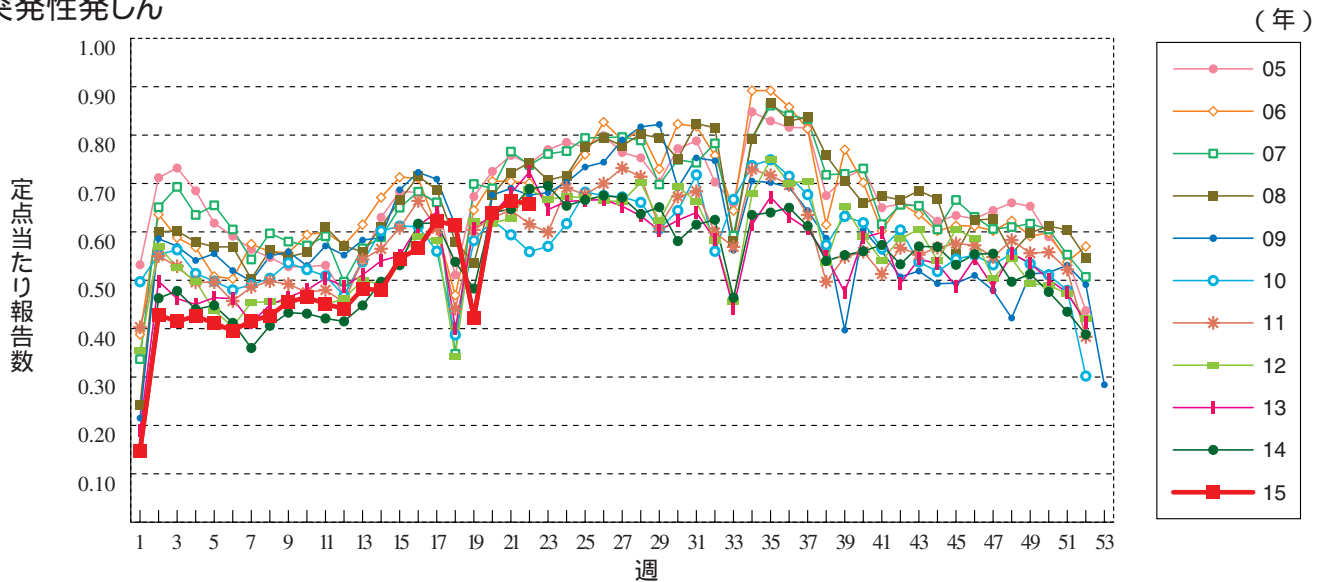
手足口病



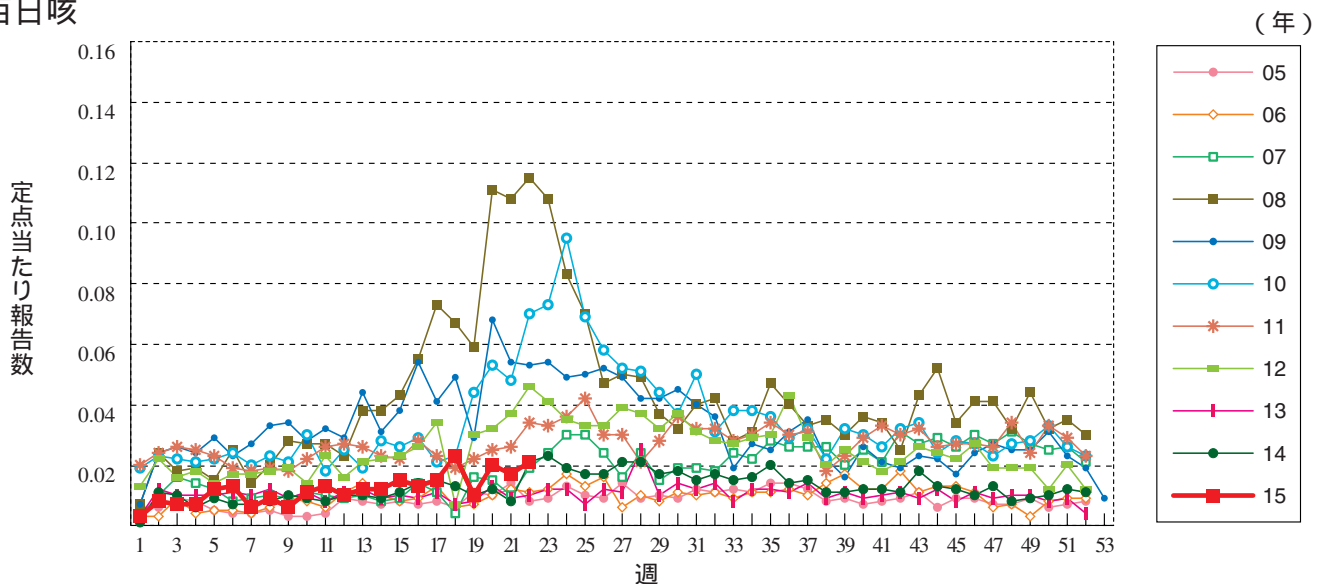
伝染性紅斑



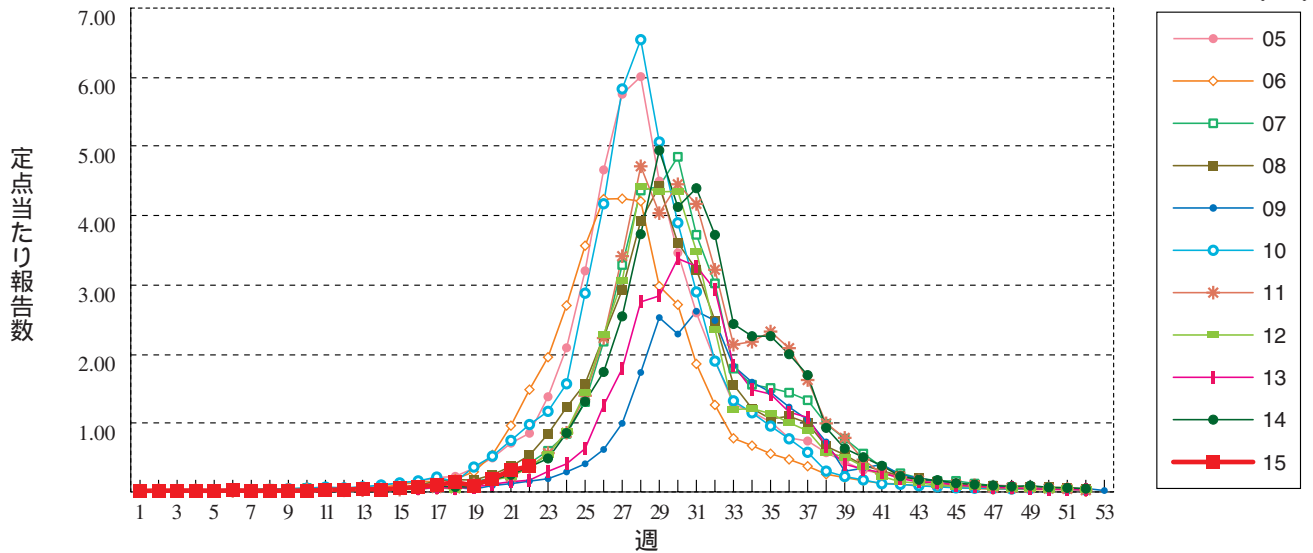
突発性発しん



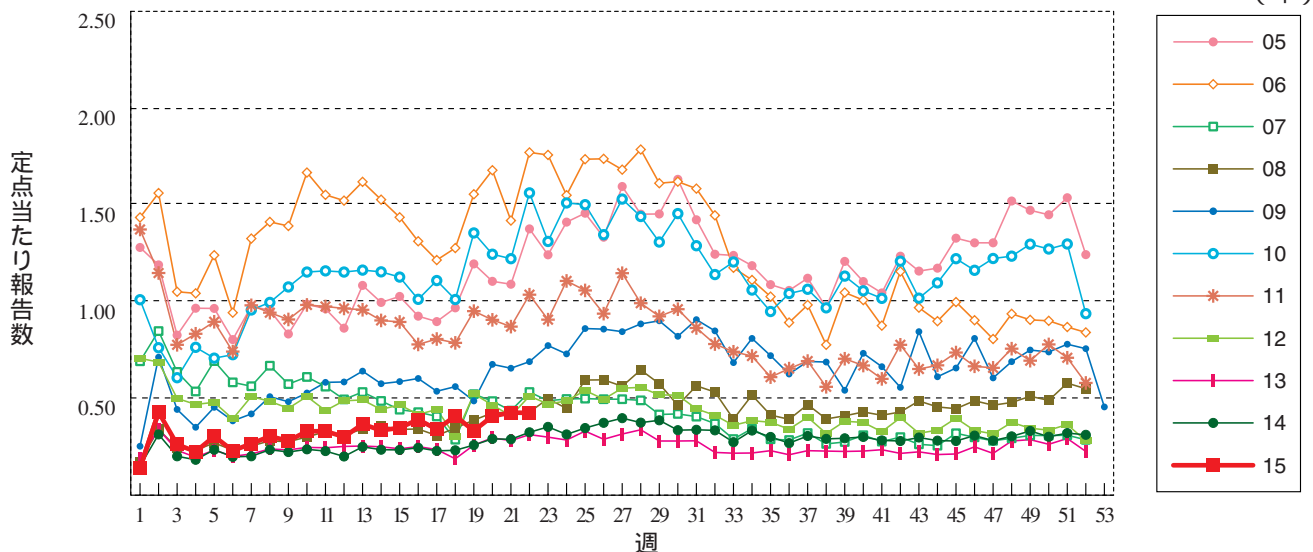
百日咳



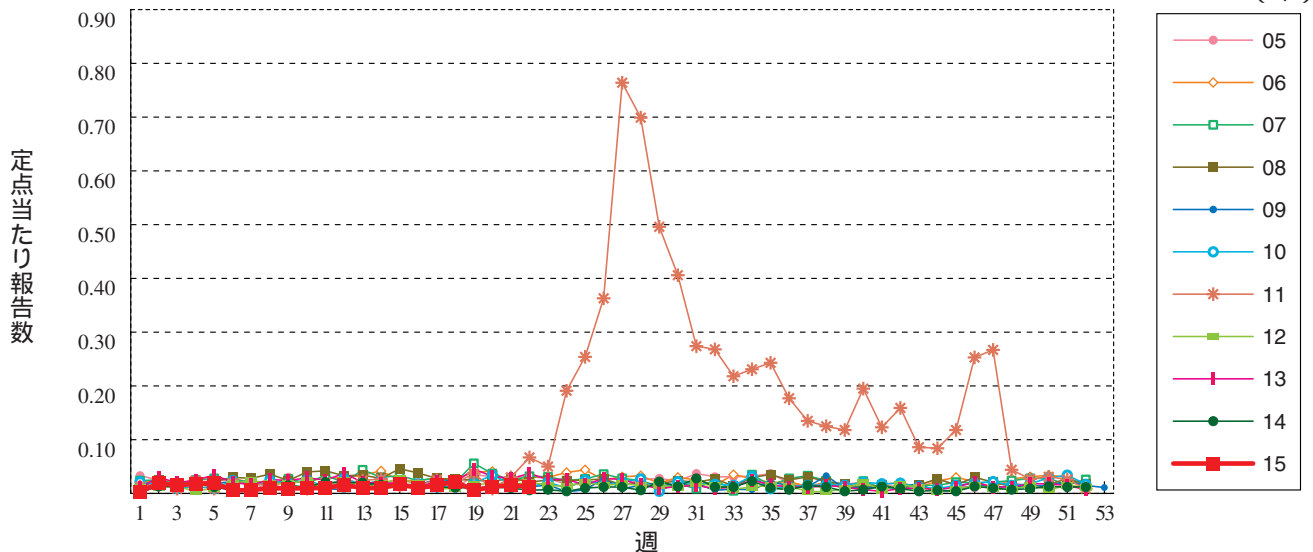
ヘルパンギーナ



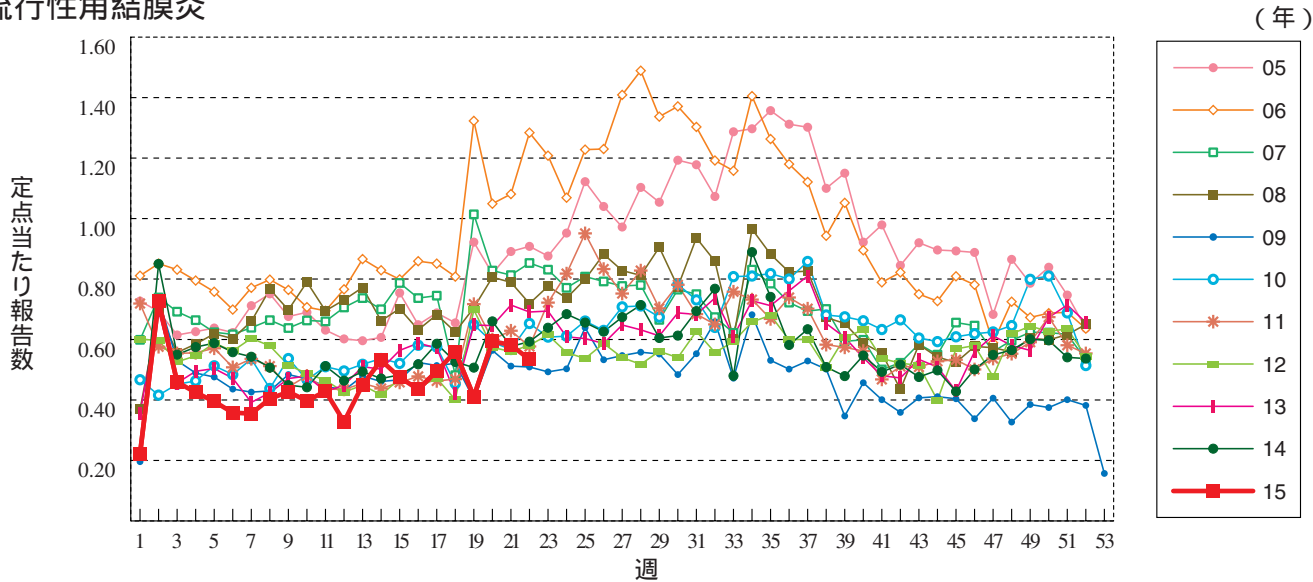
流行性耳下腺炎



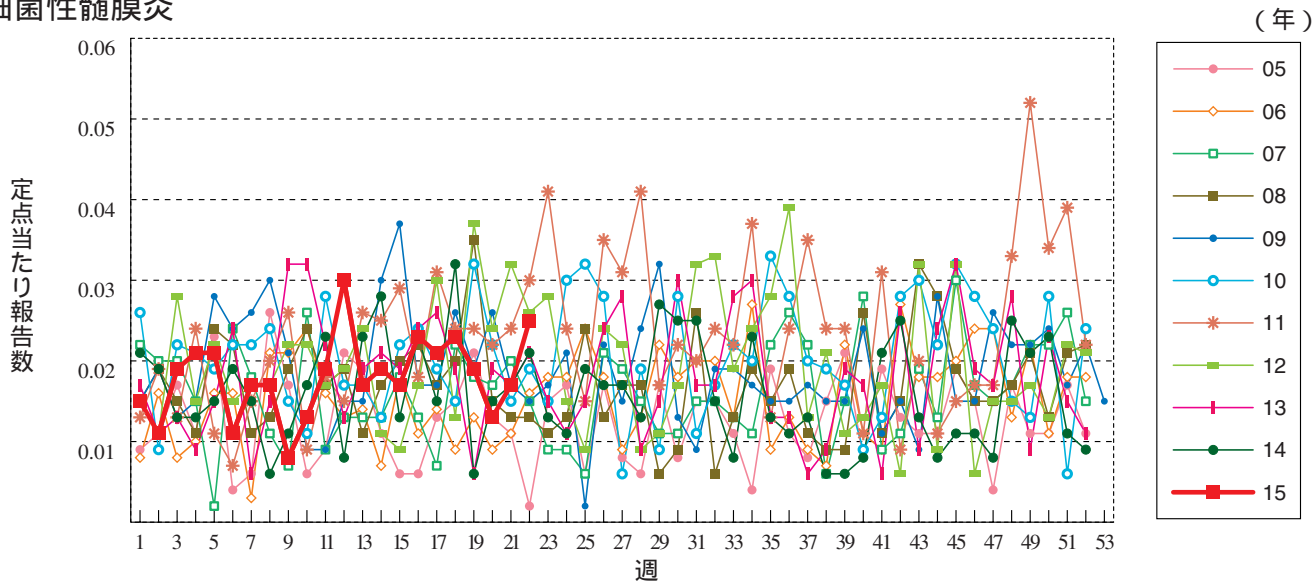
急性出血性結膜炎



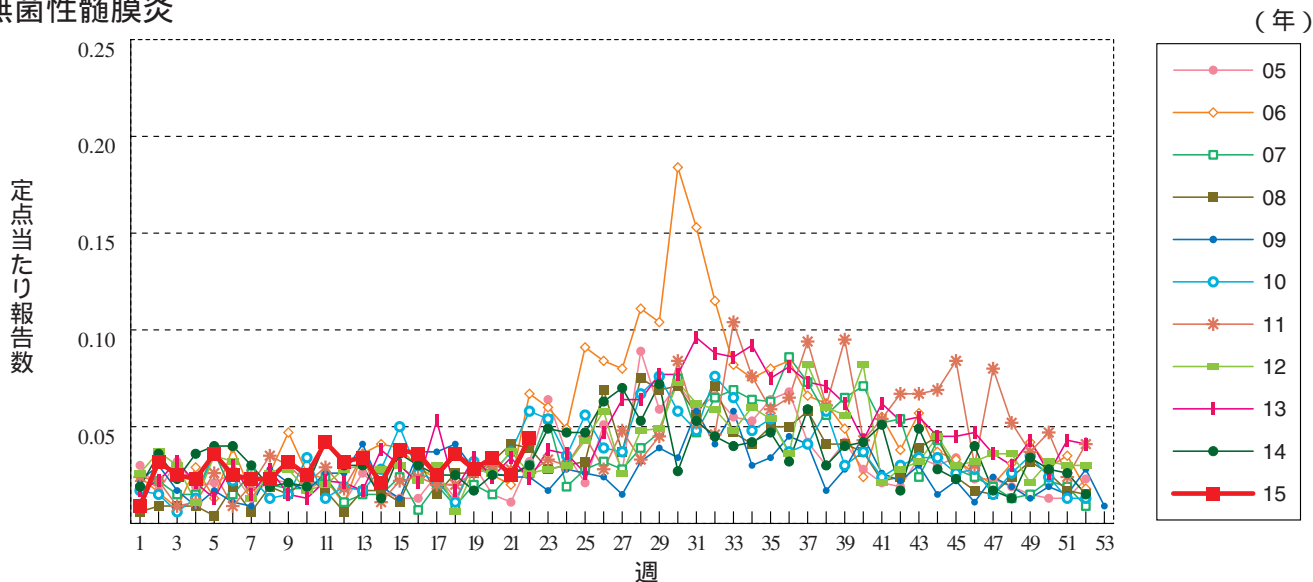
流行性角結膜炎



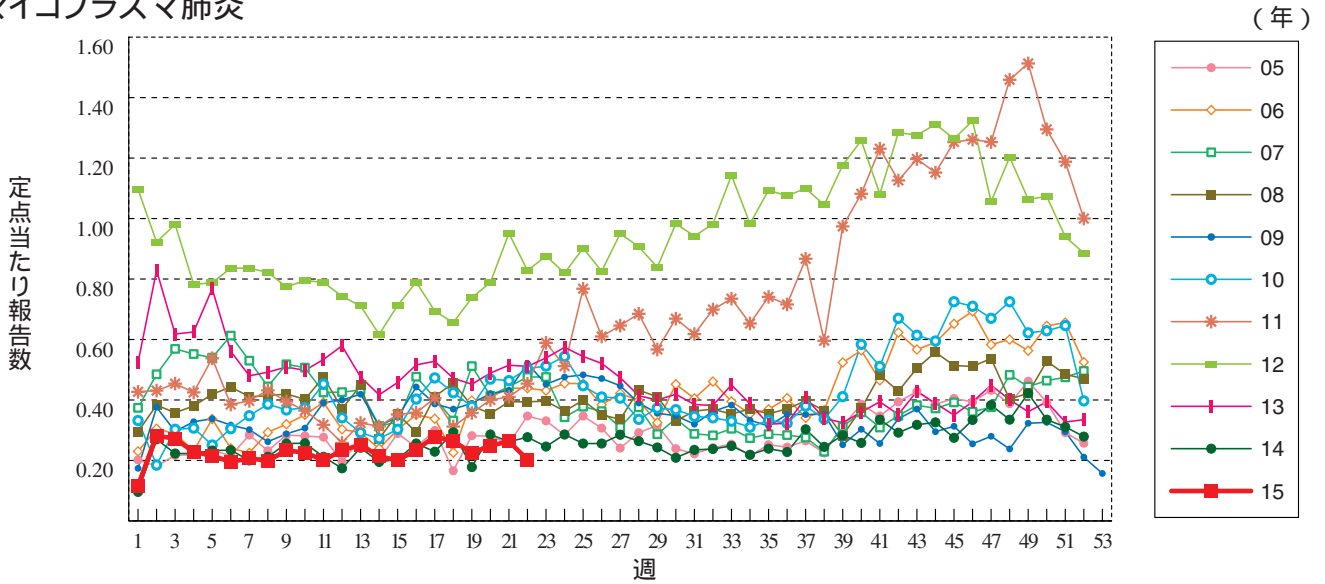
細菌性髄膜炎



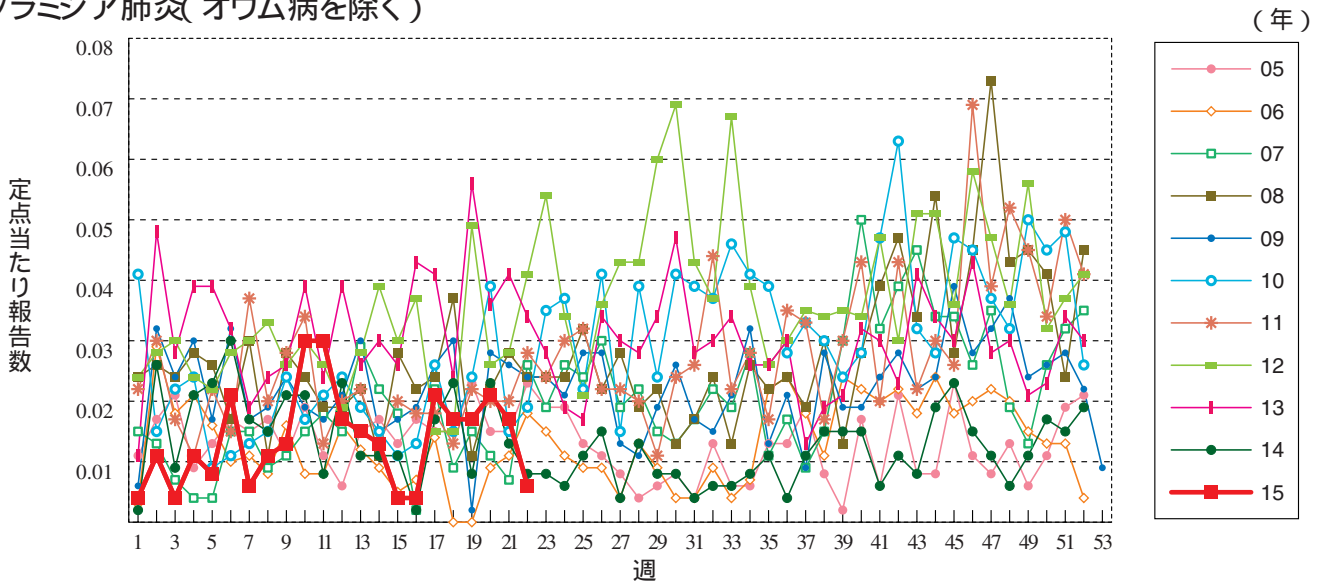
無菌性髄膜炎



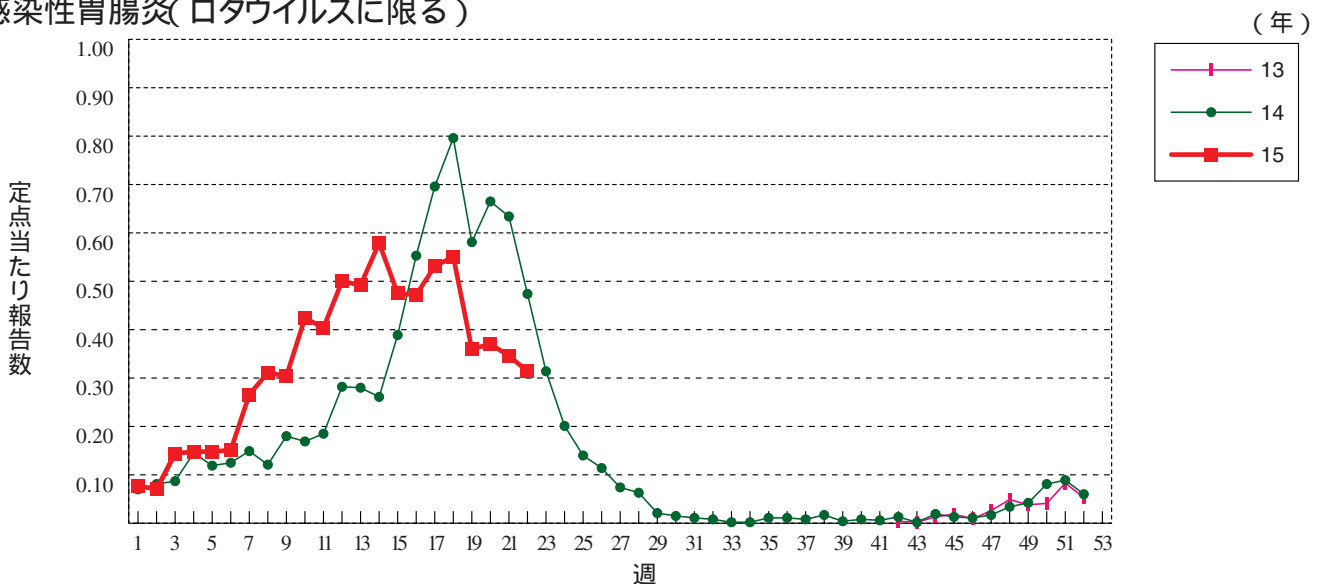
マイコプラズマ肺炎



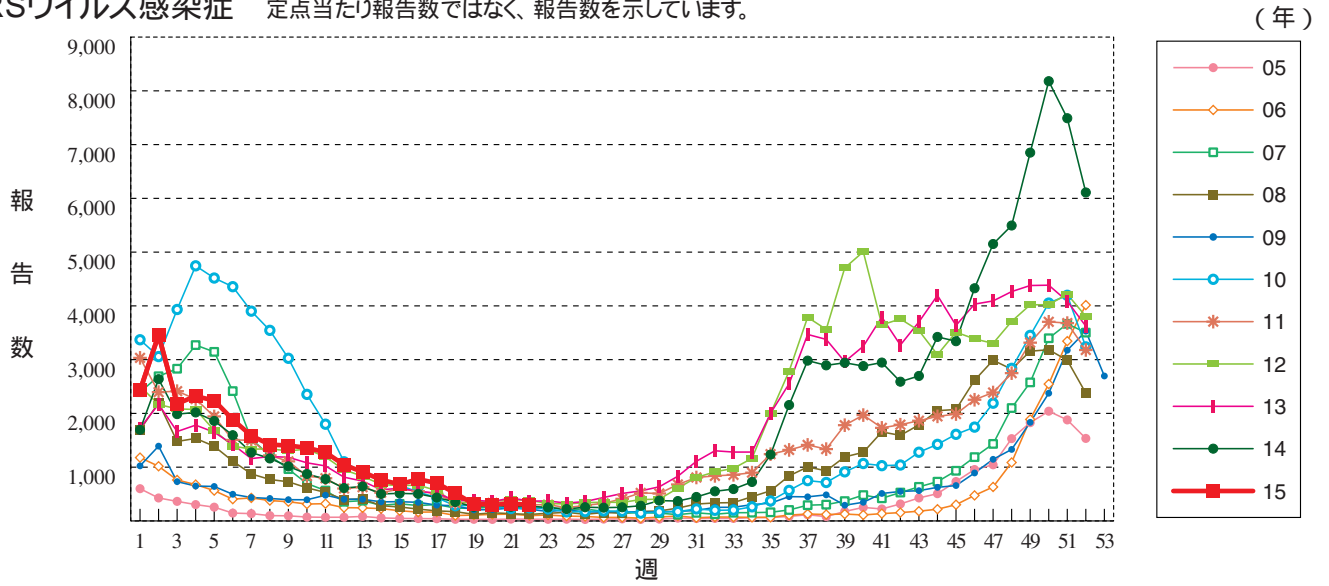
クラミジア肺炎(オウム病を除く)



感染性胃腸炎(ロタウイルスに限る)



RSウイルス感染症 定点当たり報告数ではなく、報告数を示しています。





22週のデータ

注)表中の報告数は6月3日集計分であり、その後の報告は次週以降の累積に反映されず、
新型インフルエンザは掲載していません。

報告数・累積報告数、疾病・都道府県別

2015年22週

	エボラ出血熱		クリミア・コンゴ出血熱		痘 そう		南米出血熱		ペスト		マールブルグ病		ラッサ熱		急性灰白髄炎		結 核	
	報告数	累積	報告数	累積	報告数	累積	報告数	累積	報告数	累積	報告数	累積	報告数	累積	報告数	累積	報告数	累積
総 数	-	-	-	-	-	-	-	-	-	-	-	-	-	-	-	-	387	9551
北海道	-	-	-	-	-	-	-	-	-	-	-	-	-	-	-	-	13	340
青森県	-	-	-	-	-	-	-	-	-	-	-	-	-	-	-	-	5	132
岩手県	-	-	-	-	-	-	-	-	-	-	-	-	-	-	-	-	4	84
宮城県	-	-	-	-	-	-	-	-	-	-	-	-	-	-	-	-	2	118
秋田県	-	-	-	-	-	-	-	-	-	-	-	-	-	-	-	-	-	50
山形県	-	-	-	-	-	-	-	-	-	-	-	-	-	-	-	-	2	62
福島県	-	-	-	-	-	-	-	-	-	-	-	-	-	-	-	-	3	133
茨城県	-	-	-	-	-	-	-	-	-	-	-	-	-	-	-	-	7	204
栃木県	-	-	-	-	-	-	-	-	-	-	-	-	-	-	-	-	5	119
群馬県	-	-	-	-	-	-	-	-	-	-	-	-	-	-	-	-	2	105
埼玉県	-	-	-	-	-	-	-	-	-	-	-	-	-	-	-	-	7	454
千葉県	-	-	-	-	-	-	-	-	-	-	-	-	-	-	-	-	32	457
東京都	-	-	-	-	-	-	-	-	-	-	-	-	-	-	-	-	64	1460
神奈川県	-	-	-	-	-	-	-	-	-	-	-	-	-	-	-	-	30	697
新潟県	-	-	-	-	-	-	-	-	-	-	-	-	-	-	-	-	8	146
富山県	-	-	-	-	-	-	-	-	-	-	-	-	-	-	-	-	4	86
石川県	-	-	-	-	-	-	-	-	-	-	-	-	-	-	-	-	1	82
福井県	-	-	-	-	-	-	-	-	-	-	-	-	-	-	-	-	4	40
山梨県	-	-	-	-	-	-	-	-	-	-	-	-	-	-	-	-	1	31
長野県	-	-	-	-	-	-	-	-	-	-	-	-	-	-	-	-	8	112
岐阜県	-	-	-	-	-	-	-	-	-	-	-	-	-	-	-	-	8	146
静岡県	-	-	-	-	-	-	-	-	-	-	-	-	-	-	-	-	10	176
愛知県	-	-	-	-	-	-	-	-	-	-	-	-	-	-	-	-	21	650
三重県	-	-	-	-	-	-	-	-	-	-	-	-	-	-	-	-	7	125
滋賀県	-	-	-	-	-	-	-	-	-	-	-	-	-	-	-	-	3	85
京都府	-	-	-	-	-	-	-	-	-	-	-	-	-	-	-	-	2	218
大阪府	-	-	-	-	-	-	-	-	-	-	-	-	-	-	-	-	27	650
兵庫県	-	-	-	-	-	-	-	-	-	-	-	-	-	-	-	-	13	447
奈良県	-	-	-	-	-	-	-	-	-	-	-	-	-	-	-	-	7	125
和歌山県	-	-	-	-	-	-	-	-	-	-	-	-	-	-	-	-	2	74
鳥取県	-	-	-	-	-	-	-	-	-	-	-	-	-	-	-	-	-	38
島根県	-	-	-	-	-	-	-	-	-	-	-	-	-	-	-	-	2	45
岡山県	-	-	-	-	-	-	-	-	-	-	-	-	-	-	-	-	5	124
広島県	-	-	-	-	-	-	-	-	-	-	-	-	-	-	-	-	8	169
山口県	-	-	-	-	-	-	-	-	-	-	-	-	-	-	-	-	5	81
徳島県	-	-	-	-	-	-	-	-	-	-	-	-	-	-	-	-	2	60
香川県	-	-	-	-	-	-	-	-	-	-	-	-	-	-	-	-	-	66
愛媛県	-	-	-	-	-	-	-	-	-	-	-	-	-	-	-	-	1	89
高知県	-	-	-	-	-	-	-	-	-	-	-	-	-	-	-	-	-	60
福岡県	-	-	-	-	-	-	-	-	-	-	-	-	-	-	-	-	27	446
佐賀県	-	-	-	-	-	-	-	-	-	-	-	-	-	-	-	-	9	68
長崎県	-	-	-	-	-	-	-	-	-	-	-	-	-	-	-	-	2	118
熊本県	-	-	-	-	-	-	-	-	-	-	-	-	-	-	-	-	-	105
大分県	-	-	-	-	-	-	-	-	-	-	-	-	-	-	-	-	1	104
宮崎県	-	-	-	-	-	-	-	-	-	-	-	-	-	-	-	-	8	92
鹿児島県	-	-	-	-	-	-	-	-	-	-	-	-	-	-	-	-	9	139
沖縄県	-	-	-	-	-	-	-	-	-	-	-	-	-	-	-	-	6	139

*病原体がSARSコロナウイルスであるものに限る。
 **病原体がMERSコロナウイルスであるものに限る。2014年7月26日より届出対象疾患となりました。
 ***2013年5月6日より届出対象疾患となりました。

報告数・累積報告数, 疾病・都道府県別

2015年22週

	ジフテリア		重症急性 呼吸器症候群*		中東呼吸器 症候群**		鳥インフル エンザ(H5N1)		鳥インフル エンザ(H7N9)***		コレラ		細菌性赤痢		腸管出血性 大腸菌感染症		腸チフス	
	報告数	累積	報告数	累積	報告数	累積	報告数	累積	報告数	累積	報告数	累積	報告数	累積	報告数	累積	報告数	累積
総 数	-	-	-	-	-	-	-	-	-	-	1	4	2	53	62	523	-	20
北海道	-	-	-	-	-	-	-	-	-	-	-	-	1	1	2	55	-	-
青森県	-	-	-	-	-	-	-	-	-	-	-	-	-	-	-	2	-	-
岩手県	-	-	-	-	-	-	-	-	-	-	-	-	-	-	-	1	-	-
宮城県	-	-	-	-	-	-	-	-	-	-	1	-	-	-	1	6	-	-
秋田県	-	-	-	-	-	-	-	-	-	-	-	-	-	-	-	5	-	-
山形県	-	-	-	-	-	-	-	-	-	-	-	-	-	-	-	4	-	-
福島県	-	-	-	-	-	-	-	-	-	-	1	-	1	1	1	6	-	1
茨城県	-	-	-	-	-	-	-	-	-	-	-	-	2	-	-	4	-	-
栃木県	-	-	-	-	-	-	-	-	-	-	-	-	1	-	-	-	-	-
群馬県	-	-	-	-	-	-	-	-	-	-	-	-	3	2	7	-	-	-
埼玉県	-	-	-	-	-	-	-	-	-	-	-	-	2	2	19	-	1	-
千葉県	-	-	-	-	-	-	-	-	-	-	1	1	-	1	4	22	-	1
東京都	-	-	-	-	-	-	-	-	-	-	-	-	21	5	30	-	7	-
神奈川県	-	-	-	-	-	-	-	-	-	-	1	-	4	-	22	-	2	-
新潟県	-	-	-	-	-	-	-	-	-	-	-	1	5	1	3	-	-	-
富山県	-	-	-	-	-	-	-	-	-	-	-	-	-	-	1	-	-	-
石川県	-	-	-	-	-	-	-	-	-	-	-	-	-	-	2	-	-	-
福井県	-	-	-	-	-	-	-	-	-	-	-	-	-	2	5	-	-	-
山梨県	-	-	-	-	-	-	-	-	-	-	-	-	-	1	7	-	-	-
長野県	-	-	-	-	-	-	-	-	-	-	-	-	1	-	16	-	-	-
岐阜県	-	-	-	-	-	-	-	-	-	-	-	-	-	-	2	-	1	-
静岡県	-	-	-	-	-	-	-	-	-	-	-	-	1	3	8	-	1	-
愛知県	-	-	-	-	-	-	-	-	-	-	-	-	3	8	28	-	2	-
三重県	-	-	-	-	-	-	-	-	-	-	-	-	-	-	5	-	-	-
滋賀県	-	-	-	-	-	-	-	-	-	-	-	-	-	1	6	-	-	-
京都府	-	-	-	-	-	-	-	-	-	-	-	-	-	2	9	-	-	-
大阪府	-	-	-	-	-	-	-	-	-	-	-	-	1	4	56	-	1	-
兵庫県	-	-	-	-	-	-	-	-	-	-	-	-	-	4	17	-	1	-
奈良県	-	-	-	-	-	-	-	-	-	-	-	-	1	1	4	-	-	-
和歌山県	-	-	-	-	-	-	-	-	-	-	-	-	1	1	4	-	-	-
鳥取県	-	-	-	-	-	-	-	-	-	-	-	-	-	-	-	-	-	-
島根県	-	-	-	-	-	-	-	-	-	-	-	-	-	-	4	-	-	-
岡山県	-	-	-	-	-	-	-	-	-	-	-	-	1	-	3	-	-	-
広島県	-	-	-	-	-	-	-	-	-	-	-	-	-	2	8	-	2	-
山口県	-	-	-	-	-	-	-	-	-	-	-	-	-	-	13	-	-	-
徳島県	-	-	-	-	-	-	-	-	-	-	-	-	-	-	-	-	-	-
香川県	-	-	-	-	-	-	-	-	-	-	-	-	-	-	7	-	-	-
愛媛県	-	-	-	-	-	-	-	-	-	-	-	-	-	1	2	-	-	-
高知県	-	-	-	-	-	-	-	-	-	-	-	-	-	-	-	-	-	-
福岡県	-	-	-	-	-	-	-	-	-	-	-	-	2	7	57	-	-	-
佐賀県	-	-	-	-	-	-	-	-	-	-	-	-	-	-	21	-	-	-
長崎県	-	-	-	-	-	-	-	-	-	-	-	-	-	-	6	-	-	-
熊本県	-	-	-	-	-	-	-	-	-	-	-	-	1	5	22	-	-	-
大分県	-	-	-	-	-	-	-	-	-	-	-	-	-	-	3	-	-	-
宮崎県	-	-	-	-	-	-	-	-	-	-	-	-	-	-	7	-	-	-
鹿児島県	-	-	-	-	-	-	-	-	-	-	-	-	-	2	13	-	-	-
沖縄県	-	-	-	-	-	-	-	-	-	-	-	-	-	-	1	-	-	-

報告数・累積報告数, 疾病・都道府県別

2015年22週

	パラチフス		E型肝炎		ウエストナイル熱		A型肝炎		エキノコックス症		黄熱		オウム病		オムスク出血熱		回帰熱	
	報告数	累積	報告数	累積	報告数	累積	報告数	累積	報告数	累積	報告数	累積	報告数	累積	報告数	累積	報告数	累積
総数	1	15	1	79	-	-	2	121	-	8	-	-	-	3	-	-	-	-
北海道	-	-	1	14	-	-	-	1	-	4	-	-	-	-	-	-	-	-
青森県	-	-	-	-	-	-	-	-	-	-	-	-	-	-	-	-	-	-
岩手県	-	-	-	2	-	-	-	1	-	-	-	-	-	-	-	-	-	-
宮城県	-	-	-	1	-	-	-	-	-	-	-	-	-	-	-	-	-	-
秋田県	-	-	-	-	-	-	-	5	-	-	-	-	-	-	-	-	-	-
山形県	-	-	-	1	-	-	-	-	-	-	-	-	-	-	-	-	-	-
福島県	-	-	-	1	-	-	-	1	-	-	-	-	-	-	-	-	-	-
茨城県	-	-	-	3	-	-	-	2	-	-	-	-	-	-	-	-	-	-
栃木県	-	-	-	-	-	-	-	-	-	-	-	-	-	-	-	-	-	-
群馬県	-	-	-	5	-	-	-	3	-	-	-	-	-	-	-	-	-	-
埼玉県	-	1	-	2	-	-	-	7	-	-	-	-	-	1	-	-	-	-
千葉県	-	1	-	7	-	-	-	5	-	1	-	-	-	-	-	-	-	-
東京都	1	4	-	13	-	-	-	20	-	1	-	-	-	-	-	-	-	-
神奈川県	-	6	-	3	-	-	-	6	-	-	-	-	-	-	-	-	-	-
新潟県	-	-	-	3	-	-	-	2	-	-	-	-	-	-	-	-	-	-
富山県	-	-	-	1	-	-	-	-	-	-	-	-	-	-	-	-	-	-
石川県	-	-	-	1	-	-	-	-	-	-	-	-	-	-	-	-	-	-
福井県	-	-	-	1	-	-	-	-	-	1	-	-	-	-	-	-	-	-
山梨県	-	1	-	1	-	-	-	4	-	-	-	-	-	-	-	-	-	-
長野県	-	-	-	1	-	-	1	3	-	-	-	-	-	-	-	-	-	-
岐阜県	-	-	-	-	-	-	-	-	-	-	-	-	-	-	-	-	-	-
静岡県	-	-	-	4	-	-	-	2	-	-	-	-	-	-	-	-	-	-
愛知県	-	-	-	6	-	-	-	5	-	-	-	-	-	-	-	-	-	-
三重県	-	-	-	1	-	-	-	1	-	-	-	-	-	-	-	-	-	-
滋賀県	-	-	-	-	-	-	-	2	-	-	-	-	-	-	-	-	-	-
京都府	-	-	-	-	-	-	-	-	-	-	-	-	-	-	-	-	-	-
大阪府	-	-	-	-	-	-	-	11	-	1	-	-	-	-	-	-	-	-
兵庫県	-	1	-	2	-	-	1	6	-	-	-	-	-	-	-	-	-	-
奈良県	-	-	-	-	-	-	-	1	-	-	-	-	-	-	-	-	-	-
和歌山県	-	-	-	-	-	-	-	1	-	-	-	-	-	-	-	-	-	-
鳥取県	-	-	-	-	-	-	-	-	-	-	-	-	-	-	-	-	-	-
島根県	-	-	-	-	-	-	-	-	-	-	-	-	-	-	-	-	-	-
岡山県	-	-	-	1	-	-	-	5	-	-	-	-	-	1	-	-	-	-
広島県	-	-	-	-	-	-	-	5	-	-	-	-	-	-	-	-	-	-
山口県	-	-	-	-	-	-	-	1	-	-	-	-	-	-	-	-	-	-
徳島県	-	-	-	-	-	-	-	1	-	-	-	-	-	-	-	-	-	-
香川県	-	-	-	-	-	-	-	1	-	-	-	-	-	-	-	-	-	-
愛媛県	-	-	-	3	-	-	-	3	-	-	-	-	-	-	-	-	-	-
高知県	-	-	-	-	-	-	-	3	-	-	-	-	-	-	-	-	-	-
福岡県	-	-	-	-	-	-	-	5	-	-	-	-	-	1	-	-	-	-
佐賀県	-	-	-	1	-	-	-	-	-	-	-	-	-	-	-	-	-	-
長崎県	-	-	-	-	-	-	-	1	-	-	-	-	-	-	-	-	-	-
熊本県	-	-	-	1	-	-	-	1	-	-	-	-	-	-	-	-	-	-
大分県	-	-	-	-	-	-	-	2	-	-	-	-	-	-	-	-	-	-
宮崎県	-	-	-	-	-	-	-	2	-	-	-	-	-	-	-	-	-	-
鹿児島県	-	1	-	-	-	-	-	1	-	-	-	-	-	-	-	-	-	-
沖縄県	-	-	-	-	-	-	-	1	-	-	-	-	-	-	-	-	-	-

*2013年3月4日より届出対象疾患となりました。

報告数・累積報告数，疾病・都道府県別

2015年22週

	キャサナル 森林病		Q 熱		狂犬病		コクシジ オイデス症		サル痘		重症熱性血小板 減少症候群*		腎症候性出血熱		西部ウマ脳炎		ダニ媒介脳炎	
	報告数	累積	報告数	累積	報告数	累積	報告数	累積	報告数	累積	報告数	累積	報告数	累積	報告数	累積	報告数	累積
総 数	-	-	-	-	-	-	1	-	-	-	2	13	-	-	-	-	-	-
北海道	-	-	-	-	-	-	-	-	-	-	-	-	-	-	-	-	-	-
青森県	-	-	-	-	-	-	-	-	-	-	-	-	-	-	-	-	-	-
岩手県	-	-	-	-	-	-	-	-	-	-	-	-	-	-	-	-	-	-
宮城県	-	-	-	-	-	-	-	-	-	-	-	-	-	-	-	-	-	-
秋田県	-	-	-	-	-	-	-	-	-	-	-	-	-	-	-	-	-	-
山形県	-	-	-	-	-	-	-	-	-	-	-	-	-	-	-	-	-	-
福島県	-	-	-	-	-	-	-	-	-	-	-	-	-	-	-	-	-	-
茨城県	-	-	-	-	-	-	-	-	-	-	-	-	-	-	-	-	-	-
栃木県	-	-	-	-	-	-	-	-	-	-	-	-	-	-	-	-	-	-
群馬県	-	-	-	-	-	-	-	-	-	-	-	-	-	-	-	-	-	-
埼玉県	-	-	-	-	-	-	-	-	-	-	-	-	-	-	-	-	-	-
千葉県	-	-	-	-	-	-	-	-	-	-	-	-	-	-	-	-	-	-
東京都	-	-	-	-	-	-	-	-	-	-	-	-	-	-	-	-	-	-
神奈川県	-	-	-	-	-	-	-	-	-	-	-	-	-	-	-	-	-	-
新潟県	-	-	-	-	-	-	-	-	-	-	-	-	-	-	-	-	-	-
富山県	-	-	-	-	-	-	-	-	-	-	-	-	-	-	-	-	-	-
石川県	-	-	-	-	-	-	-	-	-	-	-	-	-	-	-	-	-	-
福井県	-	-	-	-	-	-	-	-	-	-	-	-	-	-	-	-	-	-
山梨県	-	-	-	-	-	-	-	-	-	-	-	-	-	-	-	-	-	-
長野県	-	-	-	-	-	-	-	-	-	-	-	-	-	-	-	-	-	-
岐阜県	-	-	-	-	-	-	-	-	-	-	-	-	-	-	-	-	-	-
静岡県	-	-	-	-	-	-	-	-	-	-	-	-	-	-	-	-	-	-
愛知県	-	-	-	-	-	-	1	-	-	-	-	-	-	-	-	-	-	-
三重県	-	-	-	-	-	-	-	-	-	-	-	-	-	-	-	-	-	-
滋賀県	-	-	-	-	-	-	-	-	-	-	-	-	-	-	-	-	-	-
京都府	-	-	-	-	-	-	-	-	-	-	-	-	-	-	-	-	-	-
大阪府	-	-	-	-	-	-	-	-	-	-	-	-	-	-	-	-	-	-
兵庫県	-	-	-	-	-	-	-	-	-	-	-	-	-	-	-	-	-	-
奈良県	-	-	-	-	-	-	-	-	-	-	-	-	-	-	-	-	-	-
和歌山県	-	-	-	-	-	-	-	-	-	-	-	-	-	-	-	-	-	-
鳥取県	-	-	-	-	-	-	-	-	-	-	-	-	-	-	-	-	-	-
島根県	-	-	-	-	-	-	-	-	-	-	-	-	-	-	-	-	-	-
岡山県	-	-	-	-	-	-	-	-	-	-	-	-	-	-	-	-	-	-
広島県	-	-	-	-	-	-	-	-	-	-	2	-	-	-	-	-	-	-
山口県	-	-	-	-	-	-	-	-	-	-	-	-	-	-	-	-	-	-
徳島県	-	-	-	-	-	-	-	-	-	-	-	-	-	-	-	-	-	-
香川県	-	-	-	-	-	-	-	-	-	-	-	-	-	-	-	-	-	-
愛媛県	-	-	-	-	-	-	-	-	-	-	-	1	-	-	-	-	-	-
高知県	-	-	-	-	-	-	-	-	-	-	-	2	-	-	-	-	-	-
福岡県	-	-	-	-	-	-	-	-	-	-	-	1	-	-	-	-	-	-
佐賀県	-	-	-	-	-	-	-	-	-	-	-	-	-	-	-	-	-	-
長崎県	-	-	-	-	-	-	-	-	-	-	-	-	-	-	-	-	-	-
熊本県	-	-	-	-	-	-	-	-	-	-	-	-	-	-	-	-	-	-
大分県	-	-	-	-	-	-	-	-	-	-	1	2	-	-	-	-	-	-
宮崎県	-	-	-	-	-	-	-	-	-	-	1	4	-	-	-	-	-	-
鹿児島県	-	-	-	-	-	-	-	-	-	-	-	1	-	-	-	-	-	-
沖縄県	-	-	-	-	-	-	-	-	-	-	-	-	-	-	-	-	-	-

*鳥インフルエンザ H5N1及びH7N9 を除く。

報告数・累積報告数, 疾病・都道府県別

2015年22週

	炭 疽		チクングニア熱		つつが虫病		デング熱		東部ウマ脳炎		鳥インフルエンザ*		ニパウイルス感染症		日本紅斑熱		日本脳炎	
	報告数	累積	報告数	累積	報告数	累積	報告数	累積	報告数	累積	報告数	累積	報告数	累積	報告数	累積	報告数	累積
総 数	-	-	-	6	5	50	2	94	-	-	-	-	-	-	7	33	-	-
北海道	-	-	-	-	-	-	-	2	-	-	-	-	-	-	-	-	-	-
青森県	-	-	-	-	1	3	-	-	-	-	-	-	-	-	-	-	-	-
岩手県	-	-	-	-	-	1	-	-	-	-	-	-	-	-	-	-	-	-
宮城県	-	-	-	-	-	2	-	1	-	-	-	-	-	-	-	-	-	-
秋田県	-	-	-	-	2	7	-	-	-	-	-	-	-	-	-	-	-	-
山形県	-	-	-	-	1	4	-	-	-	-	-	-	-	-	-	-	-	-
福島県	-	-	-	-	1	4	-	2	-	-	-	-	-	-	-	-	-	-
茨城県	-	-	-	-	-	1	-	-	-	-	-	-	-	-	-	-	-	-
栃木県	-	-	-	-	-	-	-	-	-	-	-	-	-	-	-	-	-	-
群馬県	-	-	-	-	-	2	-	3	-	-	-	-	-	-	-	-	-	-
埼玉県	-	-	-	-	-	-	-	6	-	-	-	-	-	-	-	-	-	-
千葉県	-	-	-	-	-	2	-	4	-	-	-	-	-	-	1	1	-	-
東京都	-	-	-	4	-	1	-	26	-	-	-	-	-	-	-	-	-	-
神奈川県	-	-	-	-	-	2	-	13	-	-	-	-	-	-	-	-	-	-
新潟県	-	-	-	-	-	2	-	-	-	-	-	-	-	-	-	-	-	-
富山県	-	-	-	-	-	-	-	-	-	-	-	-	-	-	-	-	-	-
石川県	-	-	-	-	-	-	-	-	-	-	-	-	-	-	-	-	-	-
福井県	-	-	-	-	-	-	-	-	-	-	-	-	-	-	-	-	-	-
山梨県	-	-	-	-	-	-	-	-	-	-	-	-	-	-	-	-	-	-
長野県	-	-	-	-	-	2	-	3	-	-	-	-	-	-	-	-	-	-
岐阜県	-	-	-	-	-	1	-	4	-	-	-	-	-	-	-	-	-	-
静岡県	-	-	-	-	-	-	-	2	-	-	-	-	-	-	-	-	-	-
愛知県	-	-	-	-	-	-	-	5	-	-	-	-	-	-	-	-	-	-
三重県	-	-	-	2	-	-	-	-	-	-	-	-	-	-	-	3	-	-
滋賀県	-	-	-	-	-	-	-	-	-	-	-	-	-	-	-	-	-	-
京都府	-	-	-	-	-	-	-	4	-	-	-	-	-	-	-	1	-	-
大阪府	-	-	-	-	-	-	1	8	-	-	-	-	-	-	1	1	-	-
兵庫県	-	-	-	-	-	-	-	2	-	-	-	-	-	-	-	1	-	-
奈良県	-	-	-	-	-	-	-	1	-	-	-	-	-	-	-	-	-	-
和歌山県	-	-	-	-	-	2	-	-	-	-	-	-	-	-	-	1	-	-
鳥取県	-	-	-	-	-	-	-	-	-	-	-	-	-	-	-	-	-	-
島根県	-	-	-	-	-	2	-	-	-	-	-	-	-	-	-	1	-	-
岡山県	-	-	-	-	-	-	-	-	-	-	-	-	-	-	-	-	-	-
広島県	-	-	-	-	-	1	-	-	-	-	-	-	-	-	3	8	-	-
山口県	-	-	-	-	-	-	-	-	-	-	-	-	-	-	-	1	-	-
徳島県	-	-	-	-	-	-	-	-	-	-	-	-	-	-	-	1	-	-
香川県	-	-	-	-	-	-	-	-	-	-	-	-	-	-	-	1	-	-
愛媛県	-	-	-	-	-	-	-	1	-	-	-	-	-	-	1	3	-	-
高知県	-	-	-	-	-	-	-	1	-	-	-	-	-	-	-	-	-	-
福岡県	-	-	-	-	-	-	1	3	-	-	-	-	-	-	-	-	-	-
佐賀県	-	-	-	-	-	-	-	-	-	-	-	-	-	-	-	1	-	-
長崎県	-	-	-	-	-	-	-	1	-	-	-	-	-	-	-	5	-	-
熊本県	-	-	-	-	-	-	-	-	-	-	-	-	-	-	-	1	-	-
大分県	-	-	-	-	-	-	-	1	-	-	-	-	-	-	-	-	-	-
宮崎県	-	-	-	-	-	3	-	-	-	-	-	-	-	-	1	3	-	-
鹿児島県	-	-	-	-	-	7	-	1	-	-	-	-	-	-	-	-	-	-
沖縄県	-	-	-	-	-	1	-	-	-	-	-	-	-	-	-	-	-	-

報告数・累積報告数, 疾病・都道府県別

2015年22週

	ハンタウイルス 肺症候群		Bウイルス病		鼻 疽		ブルセラ症		ペネズエラ ウマ脳炎		ヘンドラウイルス 感染症		発しんチフス		ポツリヌス症		マラリア	
	報告数	累積	報告数	累積	報告数	累積	報告数	累積	報告数	累積	報告数	累積	報告数	累積	報告数	累積	報告数	累積
総 数	-	-	-	-	-	-	3	-	-	-	-	-	-	-	-	-	1	11
北海道	-	-	-	-	-	-	-	-	-	-	-	-	-	-	-	-	-	-
青森県	-	-	-	-	-	-	-	-	-	-	-	-	-	-	-	-	-	-
岩手県	-	-	-	-	-	-	-	-	-	-	-	-	-	-	-	-	-	-
宮城県	-	-	-	-	-	-	-	-	-	-	-	-	-	-	-	-	-	-
秋田県	-	-	-	-	-	-	-	-	-	-	-	-	-	-	-	-	-	-
山形県	-	-	-	-	-	-	-	-	-	-	-	-	-	-	-	-	-	-
福島県	-	-	-	-	-	-	1	-	-	-	-	-	-	-	-	-	-	-
茨城県	-	-	-	-	-	-	-	-	-	-	-	-	-	-	-	-	-	-
栃木県	-	-	-	-	-	-	-	-	-	-	-	-	-	-	-	-	-	-
群馬県	-	-	-	-	-	-	-	-	-	-	-	-	-	-	-	-	-	-
埼玉県	-	-	-	-	-	-	-	-	-	-	-	-	-	-	-	-	-	-
千葉県	-	-	-	-	-	-	-	-	-	-	-	-	-	-	-	-	-	2
東京都	-	-	-	-	-	-	1	-	-	-	-	-	-	-	-	-	1	5
神奈川県	-	-	-	-	-	-	-	-	-	-	-	-	-	-	-	-	-	1
新潟県	-	-	-	-	-	-	-	-	-	-	-	-	-	-	-	-	-	-
富山県	-	-	-	-	-	-	-	-	-	-	-	-	-	-	-	-	-	-
石川県	-	-	-	-	-	-	-	-	-	-	-	-	-	-	-	-	-	-
福井県	-	-	-	-	-	-	-	-	-	-	-	-	-	-	-	-	-	-
山梨県	-	-	-	-	-	-	-	-	-	-	-	-	-	-	-	-	-	-
長野県	-	-	-	-	-	-	-	-	-	-	-	-	-	-	-	-	-	-
岐阜県	-	-	-	-	-	-	-	-	-	-	-	-	-	-	-	-	-	-
静岡県	-	-	-	-	-	-	-	-	-	-	-	-	-	-	-	-	-	-
愛知県	-	-	-	-	-	-	-	-	-	-	-	-	-	-	-	-	-	-
三重県	-	-	-	-	-	-	-	-	-	-	-	-	-	-	-	-	-	-
滋賀県	-	-	-	-	-	-	-	-	-	-	-	-	-	-	-	-	-	-
京都府	-	-	-	-	-	-	-	-	-	-	-	-	-	-	-	-	-	-
大阪府	-	-	-	-	-	-	-	-	-	-	-	-	-	-	-	-	-	-
兵庫県	-	-	-	-	-	-	-	-	-	-	-	-	-	-	-	-	-	-
奈良県	-	-	-	-	-	-	-	-	-	-	-	-	-	-	-	-	-	1
和歌山県	-	-	-	-	-	-	-	-	-	-	-	-	-	-	-	-	-	-
鳥取県	-	-	-	-	-	-	-	-	-	-	-	-	-	-	-	-	-	-
島根県	-	-	-	-	-	-	-	-	-	-	-	-	-	-	-	-	-	-
岡山県	-	-	-	-	-	-	-	-	-	-	-	-	-	-	-	-	-	-
広島県	-	-	-	-	-	-	-	-	-	-	-	-	-	-	-	-	-	-
山口県	-	-	-	-	-	-	-	-	-	-	-	-	-	-	-	-	-	-
徳島県	-	-	-	-	-	-	-	-	-	-	-	-	-	-	-	-	-	-
香川県	-	-	-	-	-	-	-	-	-	-	-	-	-	-	-	-	-	-
愛媛県	-	-	-	-	-	-	-	-	-	-	-	-	-	-	-	-	-	-
高知県	-	-	-	-	-	-	-	-	-	-	-	-	-	-	-	-	-	-
福岡県	-	-	-	-	-	-	-	-	-	-	-	-	-	-	-	-	-	1
佐賀県	-	-	-	-	-	-	-	-	-	-	-	-	-	-	-	-	-	-
長崎県	-	-	-	-	-	-	-	-	-	-	-	-	-	-	-	-	-	-
熊本県	-	-	-	-	-	-	-	-	-	-	-	-	-	-	-	-	-	-
大分県	-	-	-	-	-	-	-	-	-	-	-	-	-	-	-	-	-	-
宮崎県	-	-	-	-	-	-	-	-	-	-	-	-	-	-	-	-	-	1
鹿児島県	-	-	-	-	-	-	-	-	-	-	-	-	-	-	-	-	-	-
沖縄県	-	-	-	-	-	-	1	-	-	-	-	-	-	-	-	-	-	-

報告数・累積報告数, 疾病・都道府県別

2015年22週

	野 兎 病		ライム病		リッサウイルス感染症		リフトバレー熱		類 鼻 疽		レジオネラ症		レプトスピラ症		ロッキー山紅斑熱		アメーバ赤痢	
	報告数	累積	報告数	累積	報告数	累積	報告数	累積	報告数	累積	報告数	累積	報告数	累積	報告数	累積	報告数	累積
総 数	-	-	-	2	-	-	-	-	-	-	41	453	-	5	-	-	22	428
北海道	-	-	-	-	-	-	-	-	-	-	-	13	-	-	-	-	-	13
青森県	-	-	-	-	-	-	-	-	-	-	-	-	-	-	-	-	-	5
岩手県	-	-	-	-	-	-	-	-	-	-	6	11	-	-	-	-	-	3
宮城県	-	-	-	-	-	-	-	-	-	-	1	5	-	-	-	-	-	9
秋田県	-	-	-	-	-	-	-	-	-	-	-	3	-	-	-	-	-	3
山形県	-	-	-	-	-	-	-	-	-	-	-	3	-	-	-	-	-	6
福島県	-	-	-	-	-	-	-	-	-	-	-	4	-	-	-	-	2	12
茨城県	-	-	-	-	-	-	-	-	-	-	3	17	-	-	-	-	-	8
栃木県	-	-	-	-	-	-	-	-	-	-	1	8	-	-	-	-	-	3
群馬県	-	-	-	-	-	-	-	-	-	-	1	9	-	-	-	-	-	4
埼玉県	-	-	-	-	-	-	-	-	-	-	1	20	-	-	-	-	-	15
千葉県	-	-	-	-	-	-	-	-	-	-	1	18	-	-	-	-	1	20
東京都	-	-	-	-	-	-	-	-	-	-	2	36	-	5	-	-	5	77
神奈川県	-	-	-	-	-	-	-	-	-	-	2	45	-	-	-	-	1	45
新潟県	-	-	-	1	-	-	-	-	-	-	4	19	-	-	-	-	-	1
富山県	-	-	-	-	-	-	-	-	-	-	-	17	-	-	-	-	-	5
石川県	-	-	-	-	-	-	-	-	-	-	-	5	-	-	-	-	1	3
福井県	-	-	-	-	-	-	-	-	-	-	-	3	-	-	-	-	-	2
山梨県	-	-	-	-	-	-	-	-	-	-	1	6	-	-	-	-	-	2
長野県	-	-	-	-	-	-	-	-	-	-	2	10	-	-	-	-	1	9
岐阜県	-	-	-	-	-	-	-	-	-	-	3	12	-	-	-	-	1	6
静岡県	-	-	-	-	-	-	-	-	-	-	1	9	-	-	-	-	-	6
愛知県	-	-	-	-	-	-	-	-	-	-	-	26	-	-	-	-	-	20
三重県	-	-	-	-	-	-	-	-	-	-	1	9	-	-	-	-	1	6
滋賀県	-	-	-	-	-	-	-	-	-	-	-	8	-	-	-	-	-	4
京都府	-	-	-	-	-	-	-	-	-	-	-	12	-	-	-	-	-	9
大阪府	-	-	-	-	-	-	-	-	-	-	1	26	-	-	-	-	2	45
兵庫県	-	-	-	-	-	-	-	-	-	-	2	19	-	-	-	-	1	16
奈良県	-	-	-	-	-	-	-	-	-	-	1	2	-	-	-	-	-	8
和歌山県	-	-	-	-	-	-	-	-	-	-	-	1	-	-	-	-	-	-
鳥取県	-	-	-	-	-	-	-	-	-	-	-	2	-	-	-	-	-	-
島根県	-	-	-	-	-	-	-	-	-	-	-	2	-	-	-	-	-	1
岡山県	-	-	-	-	-	-	-	-	-	-	-	8	-	-	-	-	-	9
広島県	-	-	-	-	-	-	-	-	-	-	1	5	-	-	-	-	-	4
山口県	-	-	-	-	-	-	-	-	-	-	3	4	-	-	-	-	-	3
徳島県	-	-	-	-	-	-	-	-	-	-	-	1	-	-	-	-	1	2
香川県	-	-	-	-	-	-	-	-	-	-	1	8	-	-	-	-	1	2
愛媛県	-	-	-	-	-	-	-	-	-	-	-	6	-	-	-	-	-	2
高知県	-	-	-	-	-	-	-	-	-	-	-	-	-	-	-	-	1	2
福岡県	-	-	-	1	-	-	-	-	-	-	-	19	-	-	-	-	-	19
佐賀県	-	-	-	-	-	-	-	-	-	-	1	1	-	-	-	-	-	1
長崎県	-	-	-	-	-	-	-	-	-	-	-	6	-	-	-	-	1	4
熊本県	-	-	-	-	-	-	-	-	-	-	-	4	-	-	-	-	-	6
大分県	-	-	-	-	-	-	-	-	-	-	1	6	-	-	-	-	1	2
宮崎県	-	-	-	-	-	-	-	-	-	-	-	1	-	-	-	-	-	1
鹿児島県	-	-	-	-	-	-	-	-	-	-	-	2	-	-	-	-	1	2
沖縄県	-	-	-	-	-	-	-	-	-	-	-	2	-	-	-	-	-	3

*E型肝炎及びA型肝炎を除く。 **2014年9月19日より届出対象疾患となりました。
 ***ウエストナイル脳炎、西部ウマ脳炎、ダニ媒介脳炎、東部ウマ脳炎、日本脳炎、ペネズエラウマ脳炎及びリフトバレー熱を除く。
 ****2013年4月1日より届出対象疾患となりました。

報告数・累積報告数, 疾病・都道府県別

2015年22週

	ウイルス性肝炎*		カルバペナム耐性腸内細菌科細菌感染症**		急性脳炎***		クリプトスポリジウム症		クロイツフェルト・ヤコブ病		劇症型溶血性レンサ球菌感染症		後天性免疫不全症候群		ジアルジア症		侵襲性インフルエンザ菌感染症****	
	報告数	累積	報告数	累積	報告数	累積	報告数	累積	報告数	累積	報告数	累積	報告数	累積	報告数	累積	報告数	累積
総数	4	90	23	518	8	229	-	6	4	71	4	208	12	545	1	34	5	107
北海道	-	-	2	21	-	6	-	1	-	5	-	4	-	11	-	1	1	4
青森県	-	-	-	6	-	-	-	-	-	1	-	-	-	2	-	-	1	2
岩手県	-	-	-	-	-	1	-	-	-	-	-	1	-	2	-	-	-	1
宮城県	-	2	3	7	-	-	-	-	1	1	-	-	-	5	-	1	-	4
秋田県	-	1	-	3	-	3	-	-	-	1	-	1	-	-	-	-	-	1
山形県	-	-	1	2	-	1	-	-	-	-	-	2	-	-	-	-	-	-
福島県	1	1	1	9	-	3	-	-	-	-	-	2	-	5	-	-	-	2
茨城県	-	-	-	1	-	12	-	-	-	1	-	2	-	6	-	-	-	3
栃木県	-	-	-	1	1	9	-	-	-	-	-	2	1	6	-	-	-	-
群馬県	-	-	-	10	1	2	-	-	-	-	-	5	-	3	-	-	-	-
埼玉県	-	2	-	10	-	14	-	-	-	2	-	4	1	12	-	1	-	7
千葉県	-	6	2	15	-	21	-	-	-	4	-	12	-	19	-	3	1	6
東京都	1	21	2	64	-	25	-	2	1	10	1	34	6	168	1	8	-	10
神奈川県	-	4	-	24	2	18	-	1	-	4	-	15	-	45	-	1	-	3
新潟県	-	1	-	3	-	-	-	-	-	-	-	5	-	2	-	-	-	2
富山県	-	1	-	6	-	1	-	-	-	-	-	7	-	2	-	-	-	2
石川県	-	-	-	6	-	1	-	-	-	-	-	5	-	2	-	-	1	1
福井県	-	-	-	3	-	-	-	-	-	2	-	2	-	4	-	-	-	-
山梨県	-	1	-	-	-	-	-	-	-	1	-	1	-	2	-	-	-	1
長野県	-	4	1	18	1	6	-	-	-	1	-	4	-	2	-	-	-	3
岐阜県	-	1	-	7	-	-	-	-	2	3	-	-	-	7	-	-	-	4
静岡県	-	2	2	10	-	7	-	-	-	4	-	8	-	16	-	1	-	4
愛知県	-	4	2	28	1	16	-	-	-	4	-	4	-	40	-	3	1	8
三重県	-	1	-	16	-	2	-	-	-	2	-	2	-	2	-	-	-	-
滋賀県	-	-	-	5	-	3	-	-	-	2	-	5	-	6	-	-	-	-
京都府	-	1	2	14	-	1	-	-	-	1	-	2	-	2	-	-	-	1
大阪府	2	8	2	74	1	18	-	-	-	2	2	22	2	78	-	5	-	13
兵庫県	-	7	1	21	-	9	-	-	-	-	-	13	-	12	-	1	-	7
奈良県	-	1	-	6	-	1	-	-	-	2	-	1	-	5	-	-	-	2
和歌山県	-	1	-	-	-	-	-	-	-	1	-	-	-	3	-	2	-	1
鳥取県	-	-	-	1	-	-	-	-	-	-	-	2	-	2	-	-	-	-
島根県	-	-	-	4	-	-	-	-	-	1	-	5	-	-	-	-	-	-
岡山県	-	4	-	17	-	6	-	1	-	-	-	-	-	9	-	-	-	1
広島県	-	3	-	17	-	2	-	-	-	3	-	6	-	6	-	1	-	1
山口県	-	1	-	12	-	4	-	-	-	-	1	2	1	3	-	1	-	1
徳島県	-	-	-	-	-	1	-	1	-	-	-	-	-	3	-	-	-	-
香川県	-	-	-	2	-	1	-	-	-	-	-	1	-	7	-	-	-	-
愛媛県	-	2	-	-	-	1	-	-	-	1	-	6	1	4	-	-	-	1
高知県	-	-	-	7	-	1	-	-	-	-	-	-	-	3	-	-	-	1
福岡県	-	2	-	35	1	13	-	-	-	3	-	7	-	22	-	3	-	3
佐賀県	-	2	-	4	-	1	-	-	-	2	-	4	-	1	-	-	-	-
長崎県	-	-	-	7	-	2	-	-	-	2	-	2	-	2	-	-	-	1
熊本県	-	-	1	7	-	-	-	-	-	1	-	2	-	2	-	-	-	1
大分県	-	-	1	1	-	3	-	-	-	-	-	2	-	-	-	-	-	-
宮崎県	-	3	-	-	-	2	-	-	-	2	-	3	-	4	-	-	-	1
鹿児島県	-	2	-	5	-	7	-	-	-	1	-	1	-	1	-	1	-	-
沖縄県	-	1	-	9	-	5	-	-	-	1	-	-	-	7	-	1	-	4

*2013年4月1日より届出対象疾患となりました。
 **2014年9月19日より届出対象疾患となりました。

報告数・累積報告数, 疾病・都道府県別

2015年22週

	侵襲性髄膜炎菌感染症*		侵襲性肺炎球菌感染症*		水痘** (入院例に限る)		先天性風しん症候群		梅毒		播種性 クリプトコックス症**		破傷風		バンコマイシン耐性 黄色ブドウ球菌感染症		バンコマイシン耐性 腸球菌感染症	
	報告数	累積	報告数	累積	報告数	累積	報告数	累積	報告数	累積	報告数	累積	報告数	累積	報告数	累積	報告数	累積
総数	1	16	31	1205	3	111	-	-	36	857	-	49	3	34	-	-	1	23
北海道	-	-	1	48	-	5	-	-	1	16	-	2	-	-	-	-	-	-
青森県	-	-	-	7	-	2	-	-	-	2	-	-	-	-	-	-	-	-
岩手県	-	-	1	6	-	1	-	-	-	-	-	-	1	-	-	-	-	-
宮城県	-	-	-	28	-	3	-	-	-	7	-	-	-	-	-	-	-	-
秋田県	-	-	-	2	-	3	-	-	-	1	-	-	-	-	-	-	-	-
山形県	-	-	-	16	-	-	-	-	1	4	-	-	-	-	-	-	-	1
福島県	-	-	1	17	-	-	-	-	1	11	-	-	1	-	-	-	-	1
茨城県	-	-	2	14	-	3	-	-	-	15	-	-	1	-	-	-	-	-
栃木県	-	-	1	16	-	-	-	-	-	7	-	3	1	-	-	-	-	-
群馬県	-	-	1	21	-	2	-	-	-	11	-	-	3	-	-	-	-	-
埼玉県	-	-	1	43	1	5	-	-	1	28	-	4	-	-	-	-	-	1
千葉県	-	1	1	54	-	2	-	-	-	23	-	2	1	1	-	-	-	2
東京都	1	6	6	164	-	16	-	-	22	364	-	2	-	1	-	-	1	1
神奈川県	-	2	4	112	-	11	-	-	-	52	-	5	-	1	-	-	-	5
新潟県	-	-	-	29	-	1	-	-	1	10	-	-	2	-	-	-	-	-
富山県	-	-	-	15	-	-	-	-	-	7	-	-	1	-	-	-	-	-
石川県	-	-	1	8	-	3	-	-	-	5	-	-	-	-	-	-	-	-
福井県	-	-	-	9	-	-	-	-	-	4	-	-	-	-	-	-	-	-
山梨県	-	-	1	7	-	-	-	-	-	3	-	-	-	-	-	-	-	-
長野県	-	-	-	18	1	3	-	-	-	3	-	5	-	-	-	-	-	-
岐阜県	-	3	-	25	1	3	-	-	-	3	-	1	-	-	-	-	-	-
静岡県	-	-	-	25	-	5	-	-	2	17	-	-	2	-	-	-	-	-
愛知県	-	-	-	87	-	7	-	-	1	28	-	5	-	2	-	-	-	-
三重県	-	-	1	19	-	-	-	-	-	5	-	1	-	1	-	-	-	-
滋賀県	-	2	1	18	-	-	-	-	-	2	-	-	1	-	-	-	-	-
京都府	-	1	1	27	-	-	-	-	-	12	-	1	-	-	-	-	-	1
大阪府	-	-	1	93	-	10	-	-	2	95	-	3	-	1	-	-	-	2
兵庫県	-	-	4	60	-	1	-	-	1	15	-	-	1	1	-	-	-	-
奈良県	-	-	1	10	-	2	-	-	-	6	-	-	-	-	-	-	-	-
和歌山県	-	-	-	4	-	-	-	-	1	7	-	2	-	-	-	-	-	-
鳥取県	-	-	-	3	-	-	-	-	-	3	-	2	-	-	-	-	-	-
島根県	-	-	-	4	-	1	-	-	-	2	-	-	-	-	-	-	-	-
岡山県	-	-	-	19	-	-	-	-	-	7	-	1	-	-	-	-	-	-
広島県	-	-	-	6	-	2	-	-	-	7	-	-	1	-	-	-	-	-
山口県	-	-	-	7	-	3	-	-	1	5	-	-	-	-	-	-	-	-
徳島県	-	-	-	3	-	-	-	-	-	-	-	-	-	-	-	-	-	-
香川県	-	-	-	13	-	3	-	-	-	7	-	-	1	-	-	-	-	-
愛媛県	-	-	-	6	-	-	-	-	-	2	-	-	1	-	-	-	-	-
高知県	-	-	-	6	-	1	-	-	1	2	-	-	2	-	-	-	-	-
福岡県	-	-	-	60	-	9	-	-	-	31	-	4	-	1	-	-	-	4
佐賀県	-	-	-	9	-	-	-	-	-	3	-	-	1	-	-	-	-	-
長崎県	-	-	-	8	-	1	-	-	-	6	-	3	-	1	-	-	-	-
熊本県	-	-	-	13	-	-	-	-	-	1	-	-	-	-	-	-	-	-
大分県	-	-	-	1	-	2	-	-	-	5	-	-	-	-	-	-	-	-
宮崎県	-	-	-	2	-	1	-	-	-	3	-	2	1	4	-	-	-	-
鹿児島県	-	-	1	17	-	-	-	-	-	3	-	-	1	-	-	-	-	1
沖縄県	-	1	-	26	-	-	-	-	-	7	-	1	-	-	-	-	-	4

*2014年9月19日より届出対象疾患となりました。

報告数・累積報告数，疾病・都道府県別 2015年22週

	風しん		麻疹		薬剤耐性アシネト バクター感染症*	
	報告数	累積	報告数	累積	報告数	累積
総 数	2	79	2	21	1	13
北海道	-	1	-	-	-	-
青森県	-	-	-	-	-	-
岩手県	-	-	-	-	-	-
宮城県	-	1	-	-	-	-
秋田県	-	-	-	-	-	-
山形県	-	-	-	-	-	-
福島県	-	-	-	-	-	1
茨城県	-	2	-	-	-	2
栃木県	1	2	-	-	-	-
群馬県	-	-	-	-	-	-
埼玉県	-	3	-	3	-	1
千葉県	1	4	-	-	-	-
東京都	-	15	1	7	1	4
神奈川県	-	2	-	5	-	2
新潟県	-	-	-	-	-	-
富山県	-	-	-	-	-	-
石川県	-	-	-	-	-	-
福井県	-	-	-	-	-	-
山梨県	-	-	-	1	-	-
長野県	-	-	-	-	-	-
岐阜県	-	1	1	1	-	-
静岡県	-	20	-	-	-	-
愛知県	-	11	-	-	-	-
三重県	-	2	-	-	-	-
滋賀県	-	1	-	-	-	-
京都府	-	-	-	-	-	-
大阪府	-	3	-	-	-	-
兵庫県	-	1	-	3	-	-
奈良県	-	-	-	-	-	-
和歌山県	-	-	-	-	-	-
鳥取県	-	-	-	-	-	-
島根県	-	-	-	-	-	-
岡山県	-	-	-	-	-	-
広島県	-	4	-	-	-	-
山口県	-	-	-	-	-	3
徳島県	-	-	-	-	-	-
香川県	-	-	-	-	-	-
愛媛県	-	1	-	-	-	-
高知県	-	-	-	-	-	-
福岡県	-	5	-	1	-	-
佐賀県	-	-	-	-	-	-
長崎県	-	-	-	-	-	-
熊本県	-	-	-	-	-	-
大分県	-	-	-	-	-	-
宮崎県	-	-	-	-	-	-
鹿児島県	-	-	-	-	-	-
沖縄県	-	-	-	-	-	-

*鳥インフルエンザ及び新型インフルエンザ等感染症を除く。

報告数・定点当り報告数, 疾病・都道府県別

2015年22週

	インフルエンザ*		RSウイルス感染症		咽頭結膜熱		A群溶血性レンサ球菌咽頭炎		感染性胃腸炎		水痘		手足口病		伝染性紅斑		突発性発しん	
	報告数	定点当り	報告数	報告数	報告数	定点当り	報告数	定点当り	報告数	定点当り	報告数	定点当り	報告数	定点当り	報告数	定点当り	報告数	定点当り
総数	1952	0.40	302	2490	0.79	11329	3.60	22606	7.17	1668	0.53	6322	2.01	2718	0.86	2074	0.66	
北海道	132	0.58	24	224	1.57	749	5.24	788	5.51	89	0.62	41	0.29	116	0.81	67	0.47	
青森県	14	0.22	8	31	0.74	81	1.93	206	4.90	15	0.36	53	1.26	45	1.07	22	0.52	
岩手県	72	1.11	4	12	0.30	165	4.13	288	7.20	18	0.45	22	0.55	12	0.30	27	0.68	
宮城県	77	0.81	6	59	1.00	200	3.39	568	9.63	44	0.75	64	1.08	49	0.83	46	0.78	
秋田県	38	0.72	1	23	0.68	75	2.21	157	4.62	20	0.59	12	0.35	11	0.32	9	0.26	
山形県	56	1.17	1	21	0.70	143	4.77	435	14.50	15	0.50	71	2.37	20	0.67	18	0.60	
福島県	38	0.49	6	27	0.59	145	3.15	353	7.67	20	0.43	76	1.65	75	1.63	44	0.96	
茨城県	23	0.19	2	39	0.52	255	3.40	430	5.73	48	0.64	31	0.41	70	0.93	36	0.48	
栃木県	11	0.14	1	20	0.42	139	2.90	149	3.10	11	0.23	82	1.71	40	0.83	37	0.77	
群馬県	19	0.19	-	14	0.23	262	4.37	424	7.07	17	0.28	131	2.18	79	1.32	33	0.55	
埼玉県	17	0.07	5	145	0.91	685	4.31	1326	8.34	113	0.71	208	1.31	292	1.84	112	0.70	
千葉県	43	0.21	3	103	0.78	473	3.58	757	5.73	56	0.42	65	0.49	137	1.04	98	0.74	
東京都	36	0.09	15	243	0.93	1107	4.24	1911	7.32	171	0.66	270	1.03	313	1.20	219	0.84	
神奈川県	14	0.04	4	121	0.58	712	3.42	1225	5.89	167	0.80	222	1.07	212	1.02	169	0.81	
新潟県	56	0.60	5	95	1.61	259	4.39	540	9.15	35	0.59	80	1.36	37	0.63	41	0.69	
富山県	43	0.90	1	21	0.72	75	2.59	234	8.07	26	0.90	31	1.07	4	0.14	13	0.45	
石川県	35	0.73	6	20	0.69	98	3.38	213	7.34	5	0.17	9	0.31	27	0.93	14	0.48	
福井県	39	1.22	1	22	1.00	57	2.59	301	13.68	4	0.18	36	1.64	2	0.09	7	0.32	
山梨県	6	0.15	-	4	0.17	80	3.33	183	7.63	2	0.08	24	1.00	27	1.13	9	0.38	
長野県	62	0.71	-	18	0.33	217	4.02	393	7.28	14	0.26	11	0.20	68	1.26	25	0.46	
岐阜県	17	0.20	-	49	0.92	97	1.83	241	4.55	6	0.11	22	0.42	44	0.83	27	0.51	
静岡県	33	0.24	5	72	0.81	390	4.38	430	4.83	57	0.64	116	1.30	82	0.92	43	0.48	
愛知県	61	0.31	4	129	0.71	551	3.04	1144	6.32	68	0.38	142	0.78	83	0.46	102	0.56	
三重県	28	0.39	-	49	1.09	130	2.89	254	5.64	27	0.60	103	2.29	31	0.69	35	0.78	
滋賀県	7	0.13	-	27	0.84	88	2.75	218	6.81	34	1.06	77	2.41	89	2.78	15	0.47	
京都府	22	0.18	2	44	0.59	163	2.20	448	6.05	37	0.50	196	2.65	41	0.55	38	0.51	
大阪府	56	0.18	14	169	0.85	721	3.61	1473	7.37	85	0.43	658	3.29	166	0.83	121	0.61	
兵庫県	56	0.28	5	114	0.90	403	3.17	995	7.83	80	0.63	542	4.27	92	0.72	73	0.57	
奈良県	1	0.02	1	20	0.59	110	3.24	194	5.71	7	0.21	95	2.79	8	0.24	11	0.32	
和歌山県	16	0.32	4	11	0.35	37	1.19	147	4.74	7	0.23	93	3.00	5	0.16	17	0.55	
鳥取県	23	0.79	2	12	0.63	149	7.84	135	7.11	3	0.16	81	4.26	4	0.21	12	0.63	
島根県	6	0.16	5	30	1.30	65	2.83	165	7.17	10	0.43	53	2.30	3	0.13	21	0.91	
岡山県	46	0.55	3	22	0.41	114	2.11	417	7.72	10	0.19	88	1.63	10	0.19	21	0.39	
広島県	47	0.41	2	91	1.26	331	4.60	482	6.69	33	0.46	99	1.38	17	0.24	42	0.58	
山口県	15	0.22	12	22	0.47	180	3.83	357	7.60	14	0.30	126	2.68	12	0.26	50	1.06	
徳島県	15	0.39	-	13	0.57	35	1.52	109	4.74	15	0.65	266	11.57	1	0.04	16	0.70	
香川県	17	0.36	-	28	1.00	60	2.14	126	4.50	9	0.32	192	6.86	7	0.25	25	0.89	
愛媛県	36	0.59	5	11	0.30	219	5.92	357	9.65	15	0.41	61	1.65	13	0.35	24	0.65	
高知県	3	0.06	12	6	0.20	80	2.67	133	4.43	14	0.47	60	2.00	2	0.07	22	0.73	
福岡県	106	0.54	30	119	0.99	577	4.81	1097	9.14	90	0.75	592	4.93	171	1.43	107	0.89	
佐賀県	7	0.18	4	15	0.65	71	3.09	125	5.43	17	0.74	118	5.13	21	0.91	20	0.87	
長崎県	12	0.17	9	23	0.52	148	3.36	280	6.36	11	0.25	185	4.20	48	1.09	26	0.59	
熊本県	23	0.29	4	20	0.40	72	1.44	648	12.96	19	0.38	276	5.52	10	0.20	47	0.94	
大分県	26	0.45	1	12	0.33	93	2.58	612	17.00	60	1.67	156	4.33	60	1.67	21	0.58	
宮崎県	54	0.92	1	30	0.83	149	4.14	443	12.31	28	0.78	67	1.86	3	0.08	46	1.28	
鹿児島県	153	1.65	15	62	1.13	282	5.13	620	11.27	13	0.24	188	3.42	55	1.00	31	0.56	
沖縄県	235	4.05	69	28	0.82	37	1.09	75	2.21	9	0.26	131	3.85	4	0.12	15	0.44	

*髄膜炎菌、肺炎球菌、インフルエンザ菌を原因として同定された場合を除く。
 **オウム病を除く。

報告数・定点当り報告数、疾病・都道府県別

2015年22週

	百日咳		ヘルパンギーナ		流行性耳下腺炎		急性出血性結膜炎		流行性角結膜炎		細菌性髄膜炎*		無菌性髄膜炎		マイコプラズマ肺炎		クラミジア肺炎**	
	報告数	定点当り	報告数	定点当り	報告数	定点当り	報告数	定点当り	報告数	定点当り	報告数	定点当り	報告数	定点当り	報告数	定点当り	報告数	定点当り
総数	65	0.02	1166	0.37	1338	0.42	8	0.01	365	0.53	12	0.03	21	0.04	96	0.20	3	0.01
北海道	4	0.03	5	0.03	76	0.53	-	-	2	0.07	-	-	-	-	7	0.30	-	-
青森県	-	-	5	0.12	3	0.07	-	-	3	0.27	-	-	-	-	3	0.50	-	-
岩手県	1	0.03	14	0.35	3	0.08	-	-	5	0.36	-	-	-	-	3	0.16	-	-
宮城県	-	-	5	0.08	5	0.08	-	-	1	0.08	-	-	-	-	5	0.42	-	-
秋田県	-	-	2	0.06	6	0.18	-	-	3	0.43	-	-	-	-	1	0.13	-	-
山形県	1	0.03	3	0.10	15	0.50	-	-	3	0.38	-	-	-	-	2	0.20	-	-
福島県	-	-	13	0.28	22	0.48	-	-	8	0.67	1	0.14	-	-	3	0.43	-	-
茨城県	1	0.01	9	0.12	47	0.63	-	-	16	0.94	-	-	-	-	2	0.15	-	-
栃木県	4	0.08	6	0.13	29	0.60	-	-	4	0.33	-	-	2	0.29	-	-	-	-
群馬県	-	-	13	0.22	19	0.32	-	-	10	0.71	-	-	-	-	1	0.13	-	-
埼玉県	3	0.02	34	0.21	173	1.09	3	0.08	28	0.72	-	-	1	0.10	1	0.10	-	-
千葉県	1	0.01	22	0.17	59	0.45	1	0.03	26	0.76	2	0.22	-	-	1	0.11	-	-
東京都	10	0.04	56	0.21	68	0.26	-	-	18	0.47	2	0.08	1	0.04	7	0.28	1	0.04
神奈川県	1	0.00	31	0.15	50	0.24	1	0.02	41	0.91	-	-	-	-	-	-	-	-
新潟県	3	0.05	2	0.03	18	0.31	-	-	5	0.50	-	-	-	-	2	0.15	1	0.08
富山県	-	-	7	0.24	6	0.21	-	-	1	0.14	-	-	-	-	5	1.00	-	-
石川県	-	-	2	0.07	24	0.83	-	-	-	-	-	-	-	-	-	-	-	-
福井県	1	0.05	3	0.14	14	0.64	-	-	-	-	1	0.17	-	-	-	-	-	-
山梨県	-	-	-	-	1	0.04	-	-	-	-	-	-	-	-	-	-	-	-
長野県	2	0.04	11	0.20	4	0.07	-	-	2	0.18	-	-	1	0.09	8	0.73	-	-
岐阜県	1	0.02	60	1.13	2	0.04	-	-	4	0.36	-	-	-	-	2	0.40	-	-
静岡県	2	0.02	24	0.27	19	0.21	-	-	3	0.14	-	-	1	0.10	1	0.10	-	-
愛知県	5	0.03	102	0.56	64	0.35	-	-	3	0.09	-	-	-	-	4	0.29	-	-
三重県	-	-	69	1.53	2	0.04	-	-	3	0.25	-	-	2	0.22	3	0.33	-	-
滋賀県	-	-	30	0.94	16	0.50	-	-	1	0.13	2	0.29	-	-	3	0.43	-	-
京都府	2	0.03	14	0.19	14	0.19	-	-	13	0.72	-	-	-	-	-	-	-	-
大阪府	6	0.03	65	0.33	72	0.36	-	-	23	0.45	-	-	1	0.06	8	0.47	-	-
兵庫県	1	0.01	38	0.30	37	0.29	2	0.06	37	1.06	-	-	-	-	3	0.27	-	-
奈良県	-	-	7	0.21	5	0.15	-	-	5	0.56	-	-	-	-	-	-	-	-
和歌山県	1	0.03	6	0.19	3	0.10	-	-	-	-	-	-	1	0.09	1	0.09	-	-
鳥取県	1	0.05	2	0.11	-	-	-	-	1	0.33	-	-	-	-	-	-	-	-
島根県	-	-	3	0.13	3	0.13	-	-	1	0.33	-	-	-	-	1	0.13	-	-
岡山県	-	-	13	0.24	16	0.30	-	-	3	0.25	-	-	-	-	-	-	-	-
広島県	1	0.01	9	0.13	60	0.83	1	0.05	8	0.42	-	-	1	0.05	2	0.10	-	-
山口県	1	0.02	12	0.26	2	0.04	-	-	2	0.22	-	-	-	-	1	0.11	-	-
徳島県	-	-	4	0.17	-	-	-	-	-	-	-	-	-	-	-	-	-	-
香川県	-	-	25	0.89	10	0.36	-	-	2	0.40	-	-	2	0.40	1	0.20	-	-
愛媛県	1	0.03	49	1.32	15	0.41	-	-	11	1.38	-	-	-	-	-	-	-	-
高知県	-	-	1	0.03	20	0.67	-	-	-	-	-	-	-	-	4	0.50	1	0.13
福岡県	3	0.03	165	1.38	115	0.96	-	-	19	0.73	3	0.20	-	-	-	-	-	-
佐賀県	-	-	2	0.09	34	1.48	-	-	1	0.25	-	-	1	0.17	1	0.17	-	-
長崎県	-	-	12	0.27	45	1.02	-	-	5	0.63	-	-	3	0.25	4	0.33	-	-
熊本県	2	0.04	37	0.74	15	0.30	-	-	22	2.44	-	-	-	-	3	0.20	-	-
大分県	-	-	29	0.81	35	0.97	-	-	4	0.80	-	-	1	0.09	2	0.18	-	-
宮崎県	-	-	69	1.92	6	0.17	-	-	12	2.00	-	-	-	-	-	-	-	-
鹿児島県	3	0.05	54	0.98	15	0.27	-	-	5	0.71	-	-	-	-	-	-	-	-
沖縄県	3	0.09	22	0.65	71	2.09	-	-	1	0.10	1	0.14	3	0.43	1	0.14	-	-

*病原体がロタウイルスであるものに限る。2013年10月14日より届出対象疾患となりました。

報告数・定点当り報告数,
疾病・都道府県別 2015年22週

	感染性胃腸炎 (ロタウイルス)	
	報告数	定点当り
総 数	148	0.31
北海道	34	1.48
青森県	5	0.83
岩手県	1	0.05
宮城県	-	-
秋田県	3	0.38
山形県	3	0.30
福島県	4	0.57
茨城県	-	-
栃木県	-	-
群馬県	1	0.13
埼玉県	-	-
千葉県	1	0.11
東京都	-	-
神奈川県	4	0.44
新潟県	1	0.08
富山県	-	-
石川県	1	0.20
福井県	10	1.67
山梨県	1	0.10
長野県	1	0.09
岐阜県	9	1.80
静岡県	-	-
愛知県	13	0.93
三重県	1	0.11
滋賀県	-	-
京都府	3	0.43
大阪府	8	0.47
兵庫県	-	-
奈良県	1	0.17
和歌山県	2	0.18
鳥取県	5	1.00
島根県	10	1.25
岡山県	1	0.20
広島県	4	0.19
山口県	-	-
徳島県	1	0.14
香川県	8	1.60
愛媛県	-	-
高知県	3	0.38
福岡県	-	-
佐賀県	-	-
長崎県	1	0.08
熊本県	-	-
大分県	1	0.09
宮崎県	7	1.00
鹿児島県	-	-
沖縄県	-	-

報告数・疾病・都道府県別
2015年22週

	インフルエンザ (入院患者)
	報告数
総 数	32
北海道	3
青森県	2
岩手県	7
宮城県	2
秋田県	3
山形県	1
福島県	-
茨城県	-
栃木県	-
群馬県	2
埼玉県	-
千葉県	-
東京都	-
神奈川県	1
新潟県	1
富山県	-
石川県	-
福井県	-
山梨県	-
長野県	1
岐阜県	-
静岡県	-
愛知県	-
三重県	-
滋賀県	-
京都府	-
大阪府	1
兵庫県	-
奈良県	-
和歌山県	-
鳥取県	-
島根県	-
岡山県	-
広島県	-
山口県	-
徳島県	-
香川県	-
愛媛県	-
高知県	-
福岡県	-
佐賀県	-
長崎県	-
熊本県	3
大分県	1
宮崎県	-
鹿児島県	3
沖縄県	1

獣医師が届出を行う感染症と対象動物

報告数・累積報告数, 疾病・都道府県別

2015年22週

	エボラ出血熱		マールブルグ病		ペスト		重症急性呼吸器症候群(SARS)						細菌性赤痢		ウエストナイル熱		エキノコックス症	
	サル		サル		プレーリードッグ	イタチアナグマ		タヌキ		ハクビシン		サル		鳥類		犬		
	報告数	累積	報告数	累積	報告数	累積	報告数	累積	報告数	累積	報告数	累積	報告数	累積	報告数	累積	報告数	累積
総 数	-	-	-	-	-	-	-	-	-	-	-	-	2	-	-	-	-	
北海道	-	-	-	-	-	-	-	-	-	-	-	-	-	-	-	-	-	
青森県	-	-	-	-	-	-	-	-	-	-	-	-	-	-	-	-	-	
岩手県	-	-	-	-	-	-	-	-	-	-	-	-	-	-	-	-	-	
宮城県	-	-	-	-	-	-	-	-	-	-	-	-	-	-	-	-	-	
秋田県	-	-	-	-	-	-	-	-	-	-	-	-	-	-	-	-	-	
山形県	-	-	-	-	-	-	-	-	-	-	-	-	-	-	-	-	-	
福島県	-	-	-	-	-	-	-	-	-	-	-	-	-	-	-	-	-	
茨城県	-	-	-	-	-	-	-	-	-	-	-	-	2	-	-	-	-	
栃木県	-	-	-	-	-	-	-	-	-	-	-	-	-	-	-	-	-	
群馬県	-	-	-	-	-	-	-	-	-	-	-	-	-	-	-	-	-	
埼玉県	-	-	-	-	-	-	-	-	-	-	-	-	-	-	-	-	-	
千葉県	-	-	-	-	-	-	-	-	-	-	-	-	-	-	-	-	-	
東京都	-	-	-	-	-	-	-	-	-	-	-	-	-	-	-	-	-	
神奈川県	-	-	-	-	-	-	-	-	-	-	-	-	-	-	-	-	-	
新潟県	-	-	-	-	-	-	-	-	-	-	-	-	-	-	-	-	-	
富山県	-	-	-	-	-	-	-	-	-	-	-	-	-	-	-	-	-	
石川県	-	-	-	-	-	-	-	-	-	-	-	-	-	-	-	-	-	
福井県	-	-	-	-	-	-	-	-	-	-	-	-	-	-	-	-	-	
山梨県	-	-	-	-	-	-	-	-	-	-	-	-	-	-	-	-	-	
長野県	-	-	-	-	-	-	-	-	-	-	-	-	-	-	-	-	-	
岐阜県	-	-	-	-	-	-	-	-	-	-	-	-	-	-	-	-	-	
静岡県	-	-	-	-	-	-	-	-	-	-	-	-	-	-	-	-	-	
愛知県	-	-	-	-	-	-	-	-	-	-	-	-	-	-	-	-	-	
三重県	-	-	-	-	-	-	-	-	-	-	-	-	-	-	-	-	-	
滋賀県	-	-	-	-	-	-	-	-	-	-	-	-	-	-	-	-	-	
京都府	-	-	-	-	-	-	-	-	-	-	-	-	-	-	-	-	-	
大阪府	-	-	-	-	-	-	-	-	-	-	-	-	-	-	-	-	-	
兵庫県	-	-	-	-	-	-	-	-	-	-	-	-	-	-	-	-	-	
奈良県	-	-	-	-	-	-	-	-	-	-	-	-	-	-	-	-	-	
和歌山県	-	-	-	-	-	-	-	-	-	-	-	-	-	-	-	-	-	
鳥取県	-	-	-	-	-	-	-	-	-	-	-	-	-	-	-	-	-	
島根県	-	-	-	-	-	-	-	-	-	-	-	-	-	-	-	-	-	
岡山県	-	-	-	-	-	-	-	-	-	-	-	-	-	-	-	-	-	
広島県	-	-	-	-	-	-	-	-	-	-	-	-	-	-	-	-	-	
山口県	-	-	-	-	-	-	-	-	-	-	-	-	-	-	-	-	-	
徳島県	-	-	-	-	-	-	-	-	-	-	-	-	-	-	-	-	-	
香川県	-	-	-	-	-	-	-	-	-	-	-	-	-	-	-	-	-	
愛媛県	-	-	-	-	-	-	-	-	-	-	-	-	-	-	-	-	-	
高知県	-	-	-	-	-	-	-	-	-	-	-	-	-	-	-	-	-	
福岡県	-	-	-	-	-	-	-	-	-	-	-	-	-	-	-	-	-	
佐賀県	-	-	-	-	-	-	-	-	-	-	-	-	-	-	-	-	-	
長崎県	-	-	-	-	-	-	-	-	-	-	-	-	-	-	-	-	-	
熊本県	-	-	-	-	-	-	-	-	-	-	-	-	-	-	-	-	-	
大分県	-	-	-	-	-	-	-	-	-	-	-	-	-	-	-	-	-	
宮崎県	-	-	-	-	-	-	-	-	-	-	-	-	-	-	-	-	-	
鹿児島県	-	-	-	-	-	-	-	-	-	-	-	-	-	-	-	-	-	
沖縄県	-	-	-	-	-	-	-	-	-	-	-	-	-	-	-	-	-	

報告数・累積報告数, 疾病・都道府県別 2015年22週

	結核		鳥インフルエンザ(H5N1又はH7N9)		中東呼吸器症候群(MERS)	
	サル		鳥類		ヒトコブラクダ	
	報告数	累積	報告数	累積	報告数	累積
総数	-	-	-	-	-	-
北海道	-	-	-	-	-	-
青森県	-	-	-	-	-	-
岩手県	-	-	-	-	-	-
宮城県	-	-	-	-	-	-
秋田県	-	-	-	-	-	-
山形県	-	-	-	-	-	-
福島県	-	-	-	-	-	-
茨城県	-	-	-	-	-	-
栃木県	-	-	-	-	-	-
群馬県	-	-	-	-	-	-
埼玉県	-	-	-	-	-	-
千葉県	-	-	-	-	-	-
東京都	-	-	-	-	-	-
神奈川県	-	-	-	-	-	-
新潟県	-	-	-	-	-	-
富山県	-	-	-	-	-	-
石川県	-	-	-	-	-	-
福井県	-	-	-	-	-	-
山梨県	-	-	-	-	-	-
長野県	-	-	-	-	-	-
岐阜県	-	-	-	-	-	-
静岡県	-	-	-	-	-	-
愛知県	-	-	-	-	-	-
三重県	-	-	-	-	-	-
滋賀県	-	-	-	-	-	-
京都府	-	-	-	-	-	-
大阪府	-	-	-	-	-	-
兵庫県	-	-	-	-	-	-
奈良県	-	-	-	-	-	-
和歌山県	-	-	-	-	-	-
鳥取県	-	-	-	-	-	-
島根県	-	-	-	-	-	-
岡山県	-	-	-	-	-	-
広島県	-	-	-	-	-	-
山口県	-	-	-	-	-	-
徳島県	-	-	-	-	-	-
香川県	-	-	-	-	-	-
愛媛県	-	-	-	-	-	-
高知県	-	-	-	-	-	-
福岡県	-	-	-	-	-	-
佐賀県	-	-	-	-	-	-
長崎県	-	-	-	-	-	-
熊本県	-	-	-	-	-	-
大分県	-	-	-	-	-	-
宮崎県	-	-	-	-	-	-
鹿児島県	-	-	-	-	-	-
沖縄県	-	-	-	-	-	-

< 2015年からのIDWRの変更について >
 感染症発生動向調査週報(IDWR)は2015年分よりサービス内容を以下のように変更します。
 ・個別にホームページで閲覧可能であった「発生動向総覧」「注目すべき感染症」「速報」については、当面ホームページでの記事を停止し、記事全体のPDFのみの公開となります。
 ・性感染症・薬剤耐性菌感染症に関する報告は、従来通り毎月集計データを掲載しますが、詳細な解析は四半期毎の掲載となります。
 今後とも利用しやすい情報の発信に努めていきますので、何卒ご理解いただきますようお願い申し上げます。

感染症週報 第17巻 第22号 2015年6月12日発行
 発行：国立感染症研究所
 厚生労働省健康局結核感染症課
 厚生労働省大臣官房統計情報部
 事務局：国立感染症研究所感染症疫学センター
 〒162-8640東京都新宿区戸山1-23-1
 TEL：03-5285-1111
 FAX：03-5285-1129
 URL：http://www.nih.go.jp/niid/ja/from-idsc.html
 < 国立感染症研究所 感染症疫学センター >
 http://www.mhlw.go.jp/
 < 厚生労働省 >
 http://www.forth.go.jp/
 < 旅行者のための海外感染症情報(厚生労働省検疫所) >

本週報は、感染症法に基づくものであり、全国の医療従事者、定点医療機関、保健所、保健所設置市、特別区、都道府県、地方衛生研究所、検疫所の皆様のご協力を得て、国立感染症研究所感染症疫学センターにおいて編集したものです。

また、本週報は速報性を重視しておりますので、今後調査などの結果に応じて、若干の変更が生じることがありますが、その場合には週報上に訂正させていただきます。

「感染症の話」及び「読者のコーナー」の回答欄の内容に関する責は、それぞれの執筆者及び回答者に属しますが、内容に関するご質問、ご意見については事務局でお受けいたします。

なお、週報の内容について、学術的研究、あるいは公衆衛生活動にかかわる業務以外の目的においては、無断転載を禁じます。