

マークをクリックするとそのページを見ることができます



発生動向総覧
P.2-6

< 第27週 > 手足口病の定点当たり報告数は第24週以降増加が
続いている / その他最新動向



注目すべき感染症

< 今週は該当記事はありません >



感染症関連情報
P.7-8

病原体情報 / 海外感染症情報 / その他



速報

< 今週は該当記事はありません >



読者のコーナー
< 今週は該当記事は
ありません >



グラフ総覧(27週)

P.9-15



27週のデータ

P.16-30



発生動向総覧

< 第27週コメント > 7月8日集計分

全数報告の感染症

注意: これは当該週に診断された報告症例の集計です。しかし、迅速に情報還元するために期日を決めて集計を行いますので、当該週に診断された症例の報告が集計の期日以降に届くこともあります。それらについては一部を除いて発生動向総覧では扱いませんが、翌週あるいはそれ以降に、巻末の表の累積数に加えられることになります。

感染経路、感染原因、感染地域については、確定あるいは推定として記載されていたものを示します。

1類感染症

報告なし

2類感染症

結核368例

3類感染症

細菌性赤痢3例

菌種: *S. flexneri*(B群)1例__感染地域: フィリピン

S. sonnei(D群)2例__感染地域: 愛知県/インド1例、インド1例

腸管出血性大腸菌感染症138例(有症者102例、うちHUS 5例)

感染地域: 国内137例、ベトナム1例

国内の感染地域: 東京都19例、青森県12例、神奈川県10例、北海道8例、千葉県8例、佐賀県7例、茨城県6例、宮城県5例、群馬県5例、埼玉県5例、鹿児島県5例、富山県4例、三重県3例、大阪府3例、熊本県3例、栃木県2例、新潟県2例、山形県1例、福島県1例、長野県1例、静岡県1例、愛知県1例、滋賀県1例、兵庫県1例、岡山県1例、広島県1例、愛媛県1例、福岡県1例、長崎県1例、不明18例

年齢群: 1歳(6例)、2歳(6例)、3歳(6例)、4歳(7例)、5歳(4例)、6歳(2例)、7歳(1例)、8歳(1例)、9歳(3例)、10代(19例)、20代(20例)、30代(12例)、40代(11例)、50代(8例)、60代(10例)、70代(9例)、80代(11例)、90代(2例)

血清型・毒素型: O157 VT1・VT2(44例)、O157 VT2(43例)、O26 VT1(18例)、O157 VT不明(8例)、O103 VT1(4例)、O157 VT1(3例)、O26 VT不明(2例)、O111 VT1(2例)、O121 VT2(2例)、O26 VT1・VT2(1例)、O111 VT1・VT2(1例)、O128 VT1(1例)、O145 VT2(1例)、O159 VT2(1例)、その他・不明(7例)

累積報告数: 1,066例(有症者721例、うちHUS 28例、死亡2例)

腸チフス1例

感染地域: パキスタン

4類感染症

E型肝炎3例

感染地域(感染源): 栃木県1例(豚肉の疑い)、群馬県1例(焼肉/輸血の疑い)、石川県1例(不明)

A型肝炎1例 感染地域: 国内(都道府県不明)
 オウム病1例 感染地域: 栃木県__感染源: 飼育している鳩の可能性
 コクシジオイデス症1例 感染地域: 米国
 デング熱9例 感染地域: フィリピン2例、インドネシア1例、スリランカ1例、タイ1例、ベトナム1例、マレーシア/シンガポール1例、マレーシア/タイ1例、フィリピン/ミャンマー1例
 累積報告数: 121例(感染地域: 国外121例)
 日本紅斑熱5例 感染地域: 三重県3例、広島県1例、徳島県1例
 マラリア1例 熱帯熱__感染地域: ナイジェリア
 レジオネラ症36例(肺炎型36例)
 感染地域: 長野県5例、茨城県3例、埼玉県3例、愛知県3例、栃木県2例、三重県2例、京都府2例、高知県2例、北海道1例、山形県1例、福島県1例、群馬県1例、東京都1例、神奈川県1例、石川県1例、岐阜県1例、広島県1例、山口県1例、国内(都道府県不明)4例
 年齢群: 50代(12例) 60代(13例) 70代(5例) 80代(5例) 90代(1例)
 累積報告数: 637例

5類感染症

アメーバ赤痢18例(腸管アメーバ症18例)
 感染地域: 東京都3例、神奈川県3例、埼玉県1例、千葉県1例、岐阜県1例、静岡県1例、愛知県1例、高知県1例、国内(都道府県不明)3例、インド1例、中国1例、国外(国不明)1例
 感染経路: 性的接触6例(異性間4例、同性間1例、異性間・同性間不明1例) 経口感染4例、不明8例
 ウイルス性肝炎8例 B型6例__感染経路: 性的接触5例(異性間5例) 不明1例
 C型1例__感染経路: 性的接触(同性間)
 EBウイルス/サイトメガロウイルス1例__感染経路: 不明
 カルバペネム耐性腸内細菌科細菌感染症21例
 菌検出検体: 尿6例、血液5例、喀痰4例、その他・不明6例
 菌種: *E. cloacae* 8例、*E. aerogenes* 5例、*K. pneumoniae* 4例、*E. coli* 2例、その他・不明2例
 感染経路: 以前からの保菌10例、医療器具関連4例、手術部位2例、院内感染1例、以前からの保菌/院内感染1例、院内感染/手術部位1例、その他・不明2例
 急性脳炎2例 病原体不明2例__年齢群: 0歳(1例) 1歳(1例)
 クロイツフェルト・ヤコブ病1例 孤発性プリオン病古典型
 劇症型溶血性レンサ球菌感染症3例 年齢群: 40代(2例 .うち1例死亡) 80代(1例)
 後天性免疫不全症候群17例(AIDS 5例、無症候12例)
 感染地域: 国内16例、国内・国外不明1例

感染経路: 性的接触15例(同性間13例、異性/同性間1例、異性間・同性間不明1例)、不明2例

ジアルジア症1例 感染地域: ミャンマー

侵襲性インフルエンザ菌感染症2例(菌検出検体: 血液2例)
年齢群: 40代(1例)、80代(1例)

侵襲性肺炎球菌感染症18例(菌検出検体: 血液15例、血液/髄液2例、髄液1例)
年齢群: 0歳(1例)、2歳(2例)、20代(1例)、30代(2例)、40代(1例)、60代(3例)、70代(4例)、80代(3例)、90代(1例)

水痘(入院例に限る)6例(検査診断例2例、臨床診断例4例)
年齢群: 20代(1例)、30代(1例)、40代(1例)、50代(1例)、60代(1例)、70代(1例)
感染経路: うち院内感染1例

梅毒46例(早期顕症Ⅰ期12例、早期顕症Ⅱ期17例、晩期顕症1例、無症候16例)

播種性クリプトコックス症2例
菌検出検体: 血液1例、髄液1例
感染地域: 神奈川県1例、国内(都道府県不明)1例
年齢群: 60代(1例)、70代(1例)

破傷風2例 年齢群: 60代(1例)、90代(1例)

風しん6例(検査診断例2例、臨床診断例4例)
感染地域: 千葉県2例、大阪府1例、兵庫県1例、大分県1例、国内(都道府県不明)1例
年齢群: 1歳(1例)、2歳(1例)、4歳(1例)、5～9歳(1例)、20～24歳(1例)、30～34歳(1例)
累積報告数: 104例(検査診断例74例、臨床診断例30例)

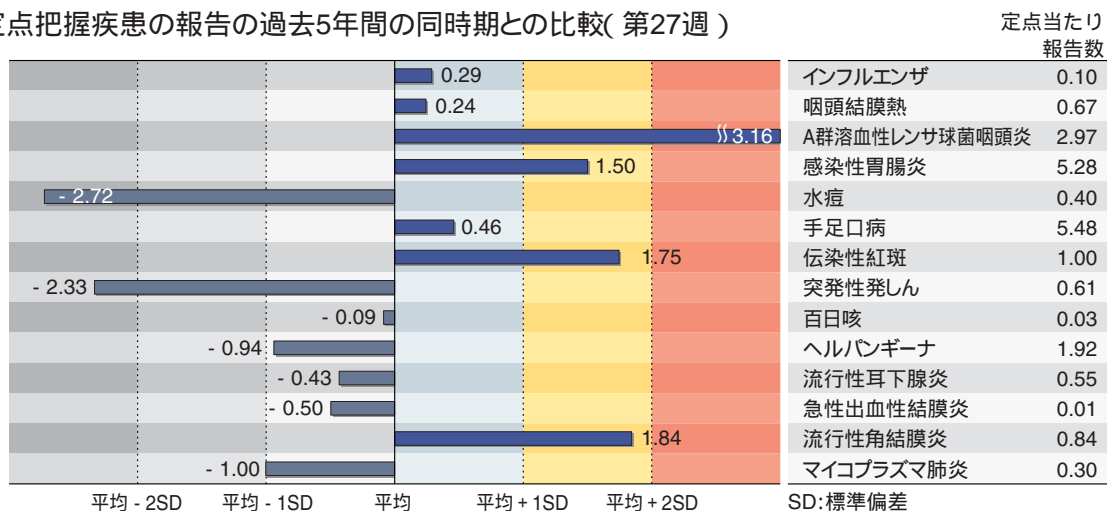
薬剤耐性アシネトバクター感染症1例
菌検出検体: 喀痰

(補) 2014年第27週から2015年第26週までに診断されたものの報告遅れとして、E型肝炎2例〔感染地域(感染源): 神奈川県1例(不明)、国内(都道府県不明)1例(不明)〕、マラリア1例(熱帯熱__感染地域: コートジボワール)、カルバペネム耐性腸内細菌科細菌感染症20例(菌種: *E. aerogenes* 8例、*E. cloacae* 5例、*E. coli* 1例、その他4例、不明2例)、急性脳炎5例〔病原体不明5例__年齢群: 0歳(1例)、1歳(2例)、8歳(1例)、10代(1例)〕、劇症型溶血性レンサ球菌感染症6例〔年齢群: 30代(1例、死亡)、60代(2例、うち1例死亡)、70代(3例、うち1例死亡)〕、水痘(入院例に限る)5例〔年齢群: 1歳(1例)、3歳(1例)、30代(2例)、40代(1例)〕、播種性クリプトコックス症1例(感染地域: 鳥取県__年齢群: 80代)、バンコマイシン耐性腸球菌感染症2例(遺伝子型: 不明2例__菌検出検体: 血液1例、膿1例)などの報告があった。

定点把握の対象となる5類感染症

全国の指定された医療機関(定点)から報告され、疾患により小児科定点(約3,000カ所)、インフルエンザ(小児科・内科)定点(約5,000カ所)、眼科定点(約600カ所)、基幹定点(約500カ所)に分かれています。また、定点当たり報告数は、報告数/定点医療機関数です(増減の目安は小数点第3位以下を含む)。

定点把握疾患の報告の過去5年間の同時期との比較(第27週)



当該週と過去5年間の平均(過去5年間の前週、当該週、後週の合計15週の平均)との差をグラフ上に表現した。

インフルエンザ

定点当たり報告数は第17週以降減少が続いている。都道府県別の上位3位は沖縄県(4.43)、鹿児島県(0.57)、大分県(0.41)である。基幹定点からのインフルエンザ入院サーベイランスにおける報告数は11例と前週と比較して減少し、7県から報告があった。

小児科定点報告疾患(主なもの)

RSウイルス感染症の報告数は324例と増加した。年齢別では1歳以下の報告数が全体の約83%を占めている。

咽頭結膜熱の定点当たり報告数は2週連続で減少した。都道府県別の上位3位は島根県(1.65)、新潟県(1.53)、埼玉県(1.07)である。

A群溶血性レンサ球菌咽頭炎の定点当たり報告数は3週連続で減少したが、過去5年間の同時期(前週、当該週、後週)と比較してかなり多い。都道府県別の上位3位は鳥取県(6.26)、静岡県(4.83)、長野県(4.50)である。

感染性胃腸炎の定点当たり報告数は3週連続で減少したが、過去5年間の同時期と比較してやや多い。都道府県別の上位3位は大分県(13.72)、愛媛県(9.19)、宮崎県(8.83)である。

水痘の定点当たり報告数は減少した。都道府県別の上位3位は大分県(1.06)、宮崎県(0.89)、滋賀県(0.78)である。

手足口病の定点当たり報告数は第24週以降増加が続いている。都道府県別の上位3位は福井県(15.00)、京都府(13.01)、香川県(11.14)である。

伝染性紅斑の定点当たり報告数は減少したが、過去5年間の同時期と比較してやや多い。都道府県別の上位3位は長野県(2.59)、大分県(2.58)、福島県(1.91)である。

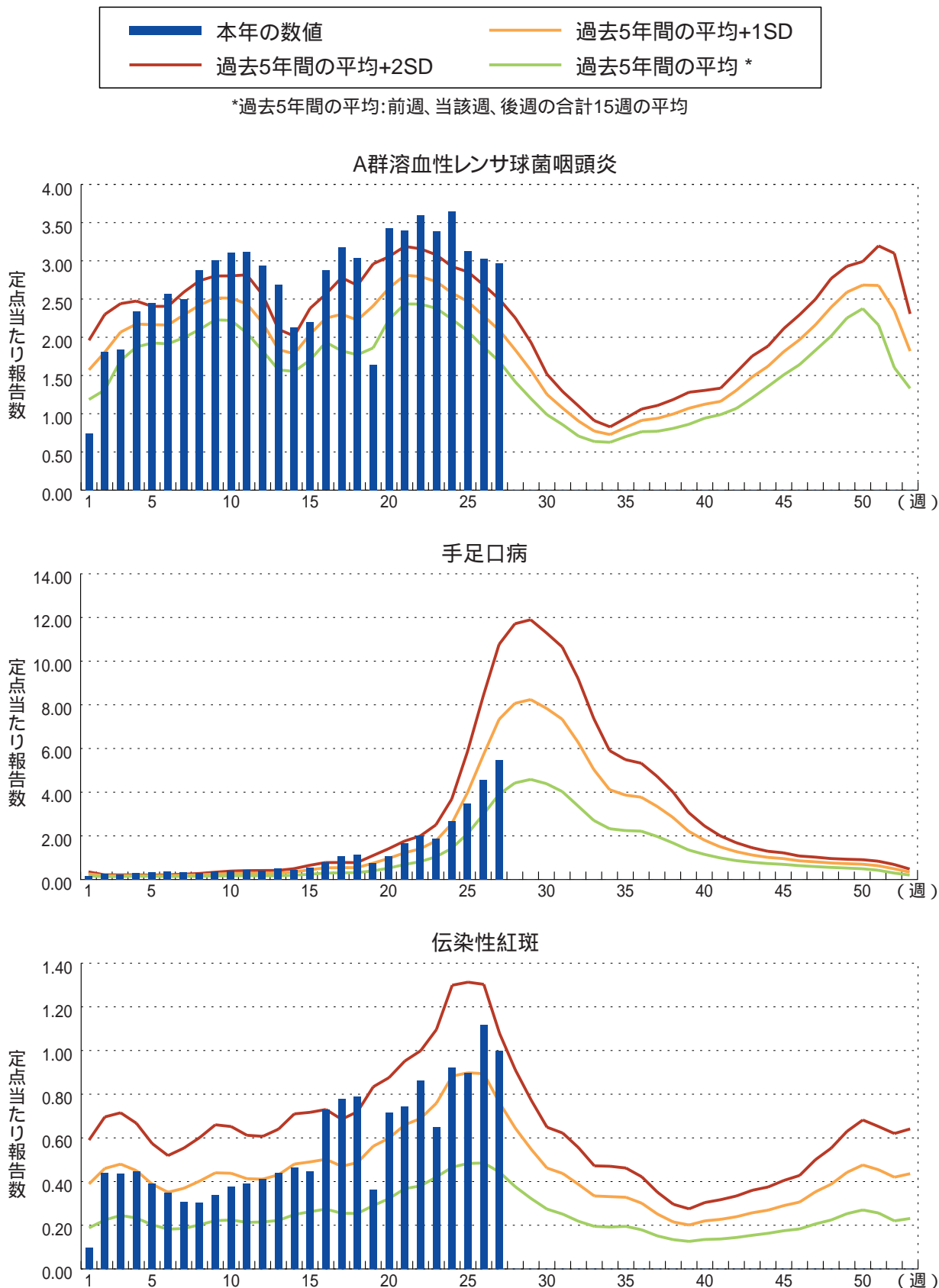
流行性耳下腺炎の定点当たり報告数は減少した。都道府県別の上位3位は沖縄県(3.12)、佐賀県(2.13)、石川県(1.31)である。

基幹定点報告疾患

マイコプラズマ肺炎の定点当たり報告数は増加した。都道府県別の上位3位は岐阜県(2.40)、香川県(1.80)、静岡県(1.00)である。

感染性胃腸炎(ロタウイルスに限る)の定点当たり報告数は第21週以降減少が続いている。14道府県から24例報告があり、年齢別では0歳(5例)、1~4歳(13例)、5~9歳(4例)、40代(2例)であった。

図. 主要定点把握疾患の過去5年間との週別比較(2015年第27週)
 青のバーで示す本年の定点当たり報告数が赤のラインを超えているときには、過去5年間の週と比較してかなり多いことを示す。





感染症関連情報

病原体情報

病原微生物検出情報(IASR): <http://www.nih.go.jp/niid/ja/iasr.html>

海外感染症情報

厚生労働省検疫所(FORTH): <http://www.forth.go.jp/>

西アフリカのエボラ流行に関するIHR緊急委員会の第6回会合における声明
<http://www.forth.go.jp/topics/2015/07101559.html>

エボラ出血熱の発生状況(第27週): 補足
<http://www.forth.go.jp/topics/2015/07101053.html>

韓国における中東呼吸器症候群(MERS)の発生状況(更新17)
<http://www.forth.go.jp/topics/2015/07091610.html>

髄膜炎の発生 - ニジェール(更新3)
<http://www.forth.go.jp/topics/2015/07091604.html>

デング熱の流行状況について(更新6)
<http://www.forth.go.jp/topics/2015/07091556.html>

エボラ出血熱の発生状況(第27週)
<http://www.forth.go.jp/topics/2015/07091440.html>

中東呼吸器症候群(MERS)の発生状況(更新49)
<http://www.forth.go.jp/topics/2015/07091254.html>

イエメンでデング熱が流行しています
<http://www.forth.go.jp/topics/2015/07091247.html>

韓国における中東呼吸器症候群(MERS)の発生状況(更新16)
<http://www.forth.go.jp/topics/2015/07081330.html>

エボラ出血熱の発生状況(第26週): 補足4
<http://www.forth.go.jp/topics/2015/07081324.html>

中東呼吸器症候群(MERS)の発生状況(更新48)
<http://www.forth.go.jp/topics/2015/07081308.html>

韓国における中東呼吸器症候群(MERS)の発生状況(更新15)
<http://www.forth.go.jp/topics/2015/07071138.html>

エボラ出血熱の発生状況(第26週): 補足3
<http://www.forth.go.jp/topics/2015/07070810.html>

韓国における中東呼吸器症候群(MERS)の発生状況(更新14)
<http://www.forth.go.jp/topics/2015/07061156.html>

中東呼吸器症候群(MERS)の発生状況(更新47)
<http://www.forth.go.jp/topics/2015/07061033.html>

中東呼吸器症候群(MERS)の発生状況(更新46)
<http://www.forth.go.jp/topics/2015/07061025.html>

韓国における中東呼吸器症候群(MERS)の発生状況(更新13)
<http://www.forth.go.jp/topics/2015/07060923.html>

エボラ出血熱の発生状況(第26週): 補足2
<http://www.forth.go.jp/topics/2015/07060854.html>

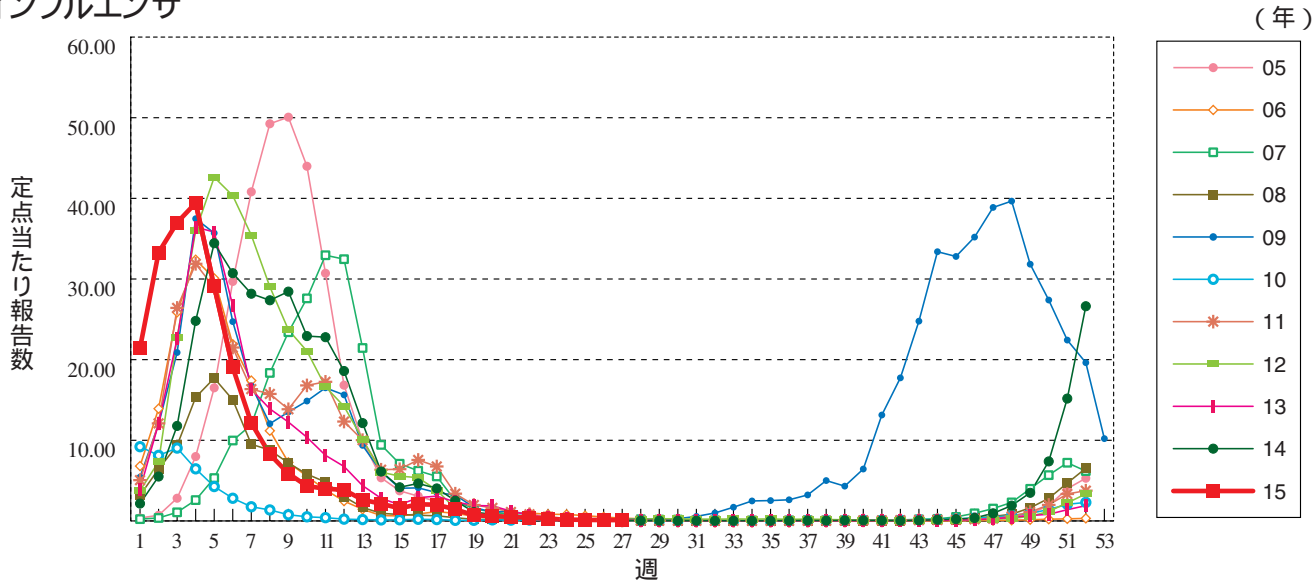
その他

中東呼吸器症候群(MERS)に対する積極的疫学調査実施要領(2015年7月10日更新)
<http://www.nih.go.jp/niid/ja/id/533-disease-based/alphabet/htlv-1/idsc/5792-mers-epistudy20150710.html>

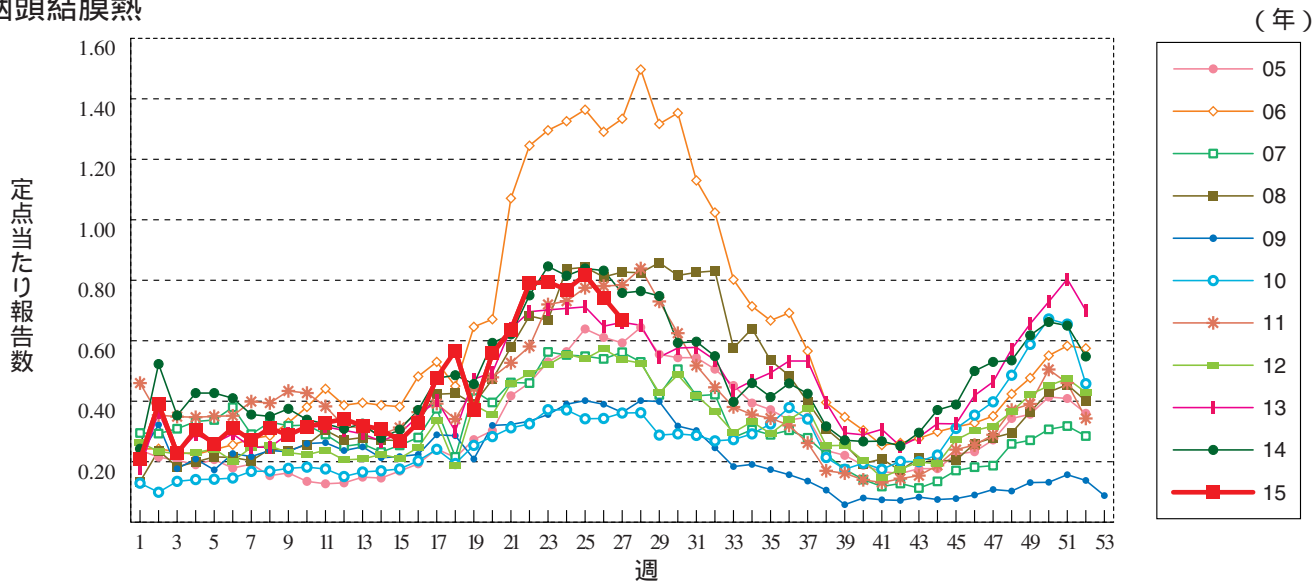


グラフ総覧(27週)

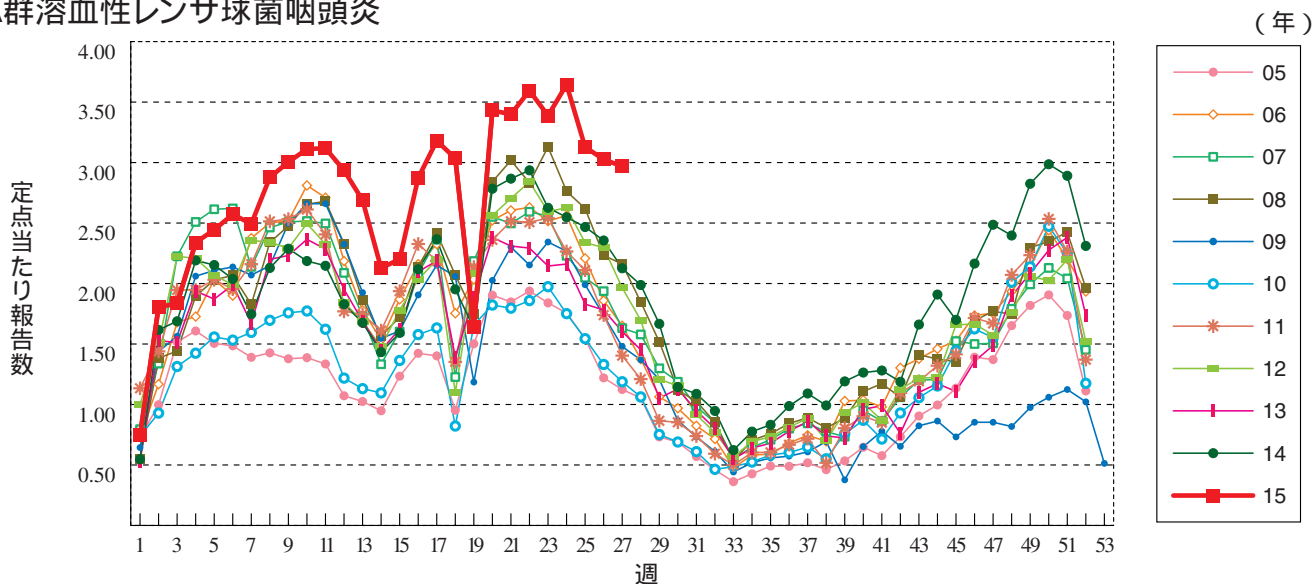
インフルエンザ



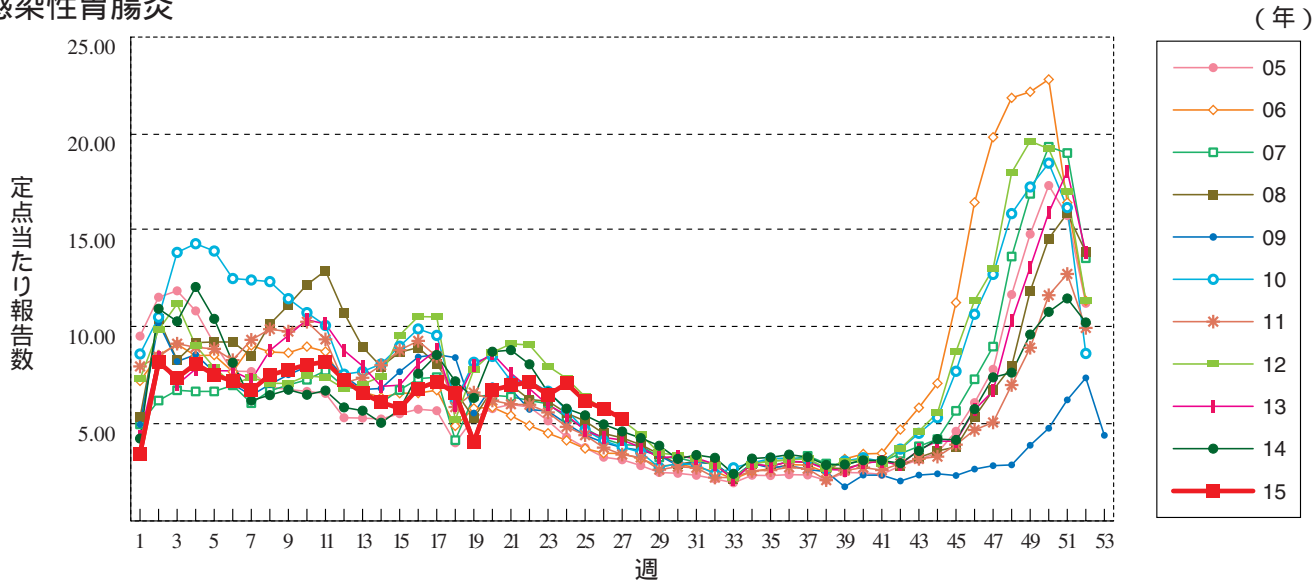
咽頭結膜熱



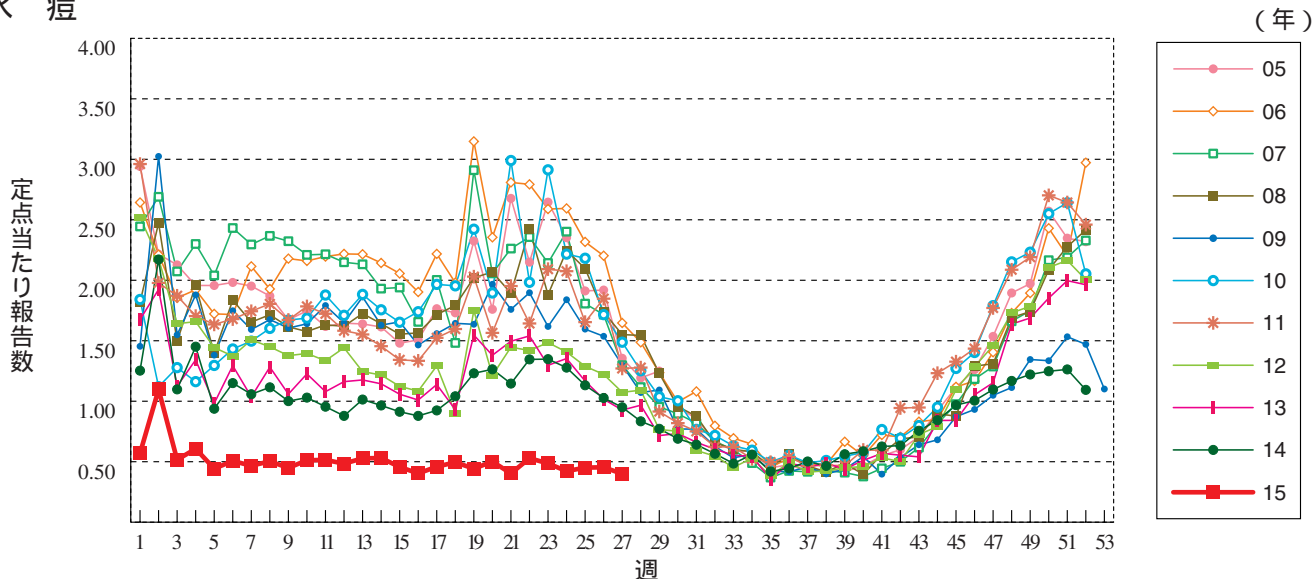
A群溶血性レンサ球菌咽頭炎



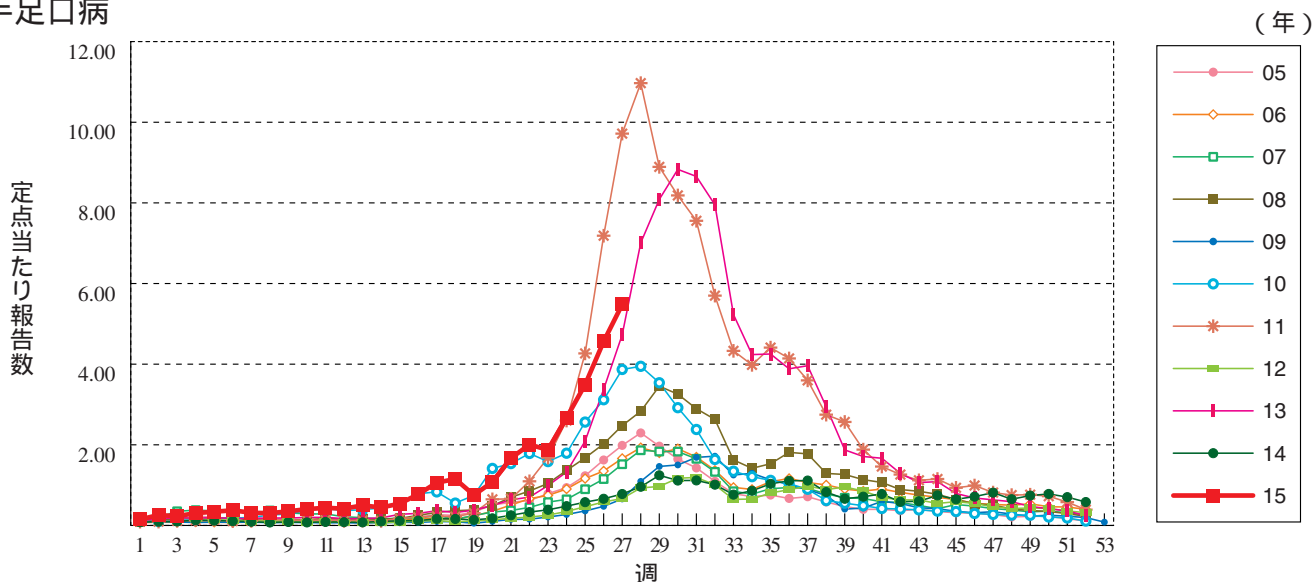
感染性胃腸炎



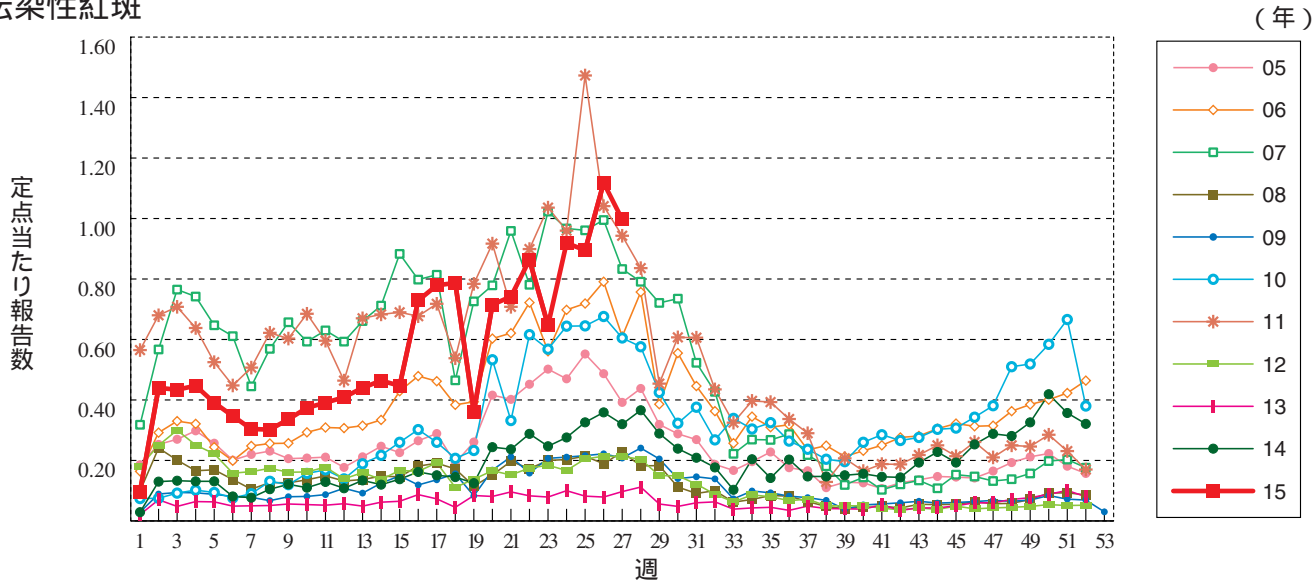
水痘



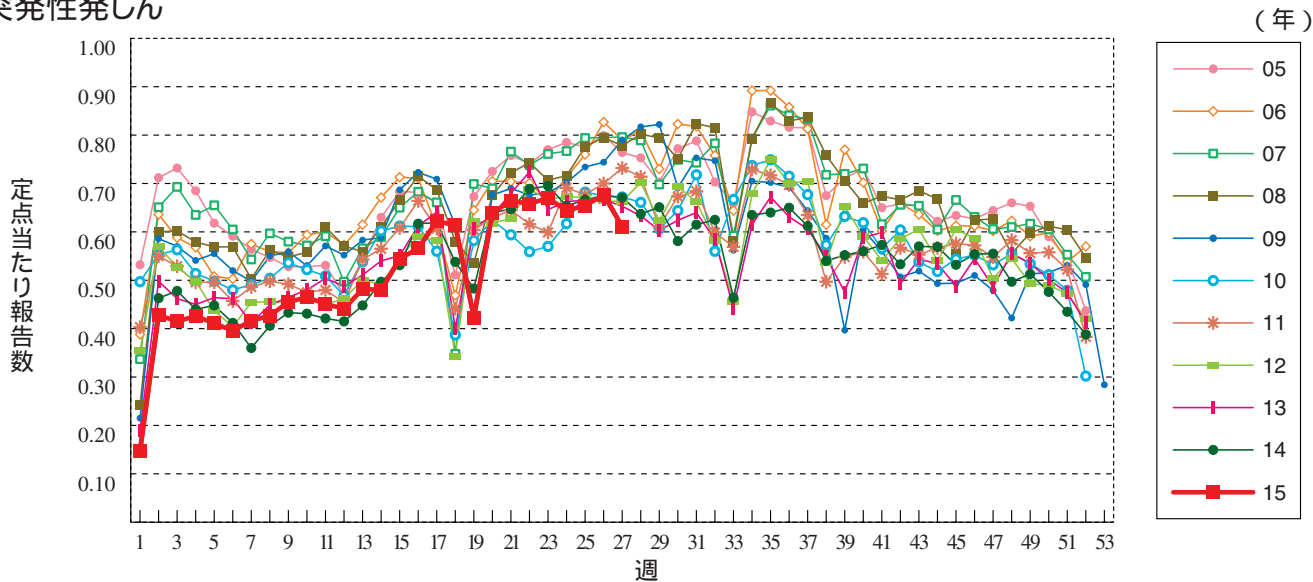
手足口病



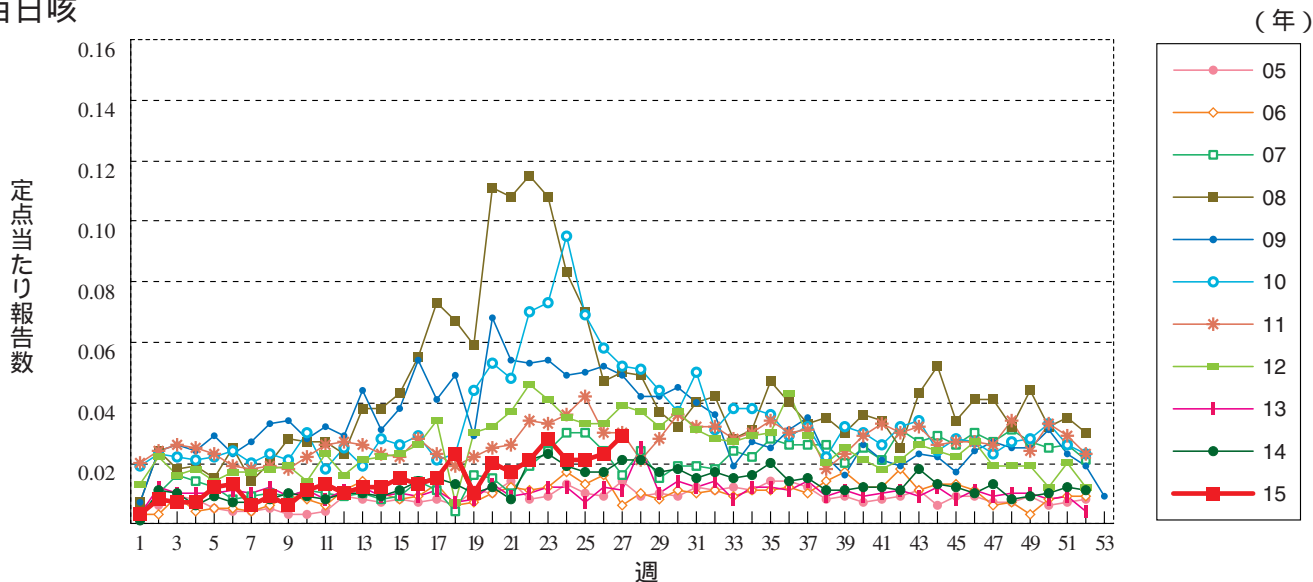
伝染性紅斑



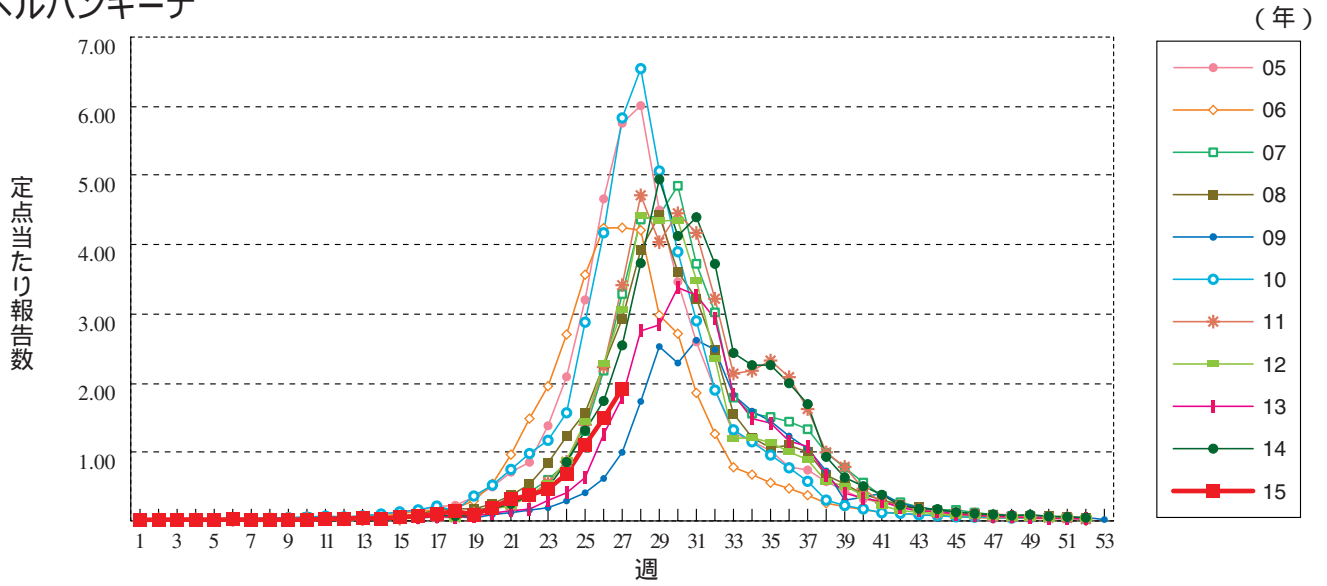
突発性発しん



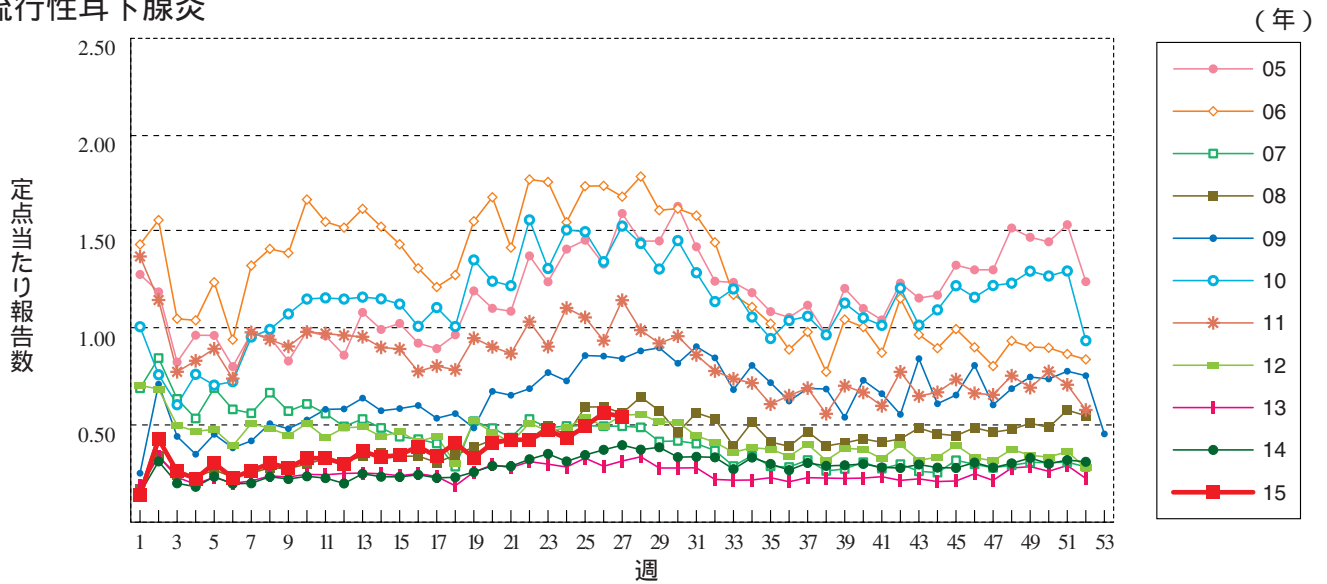
百日咳



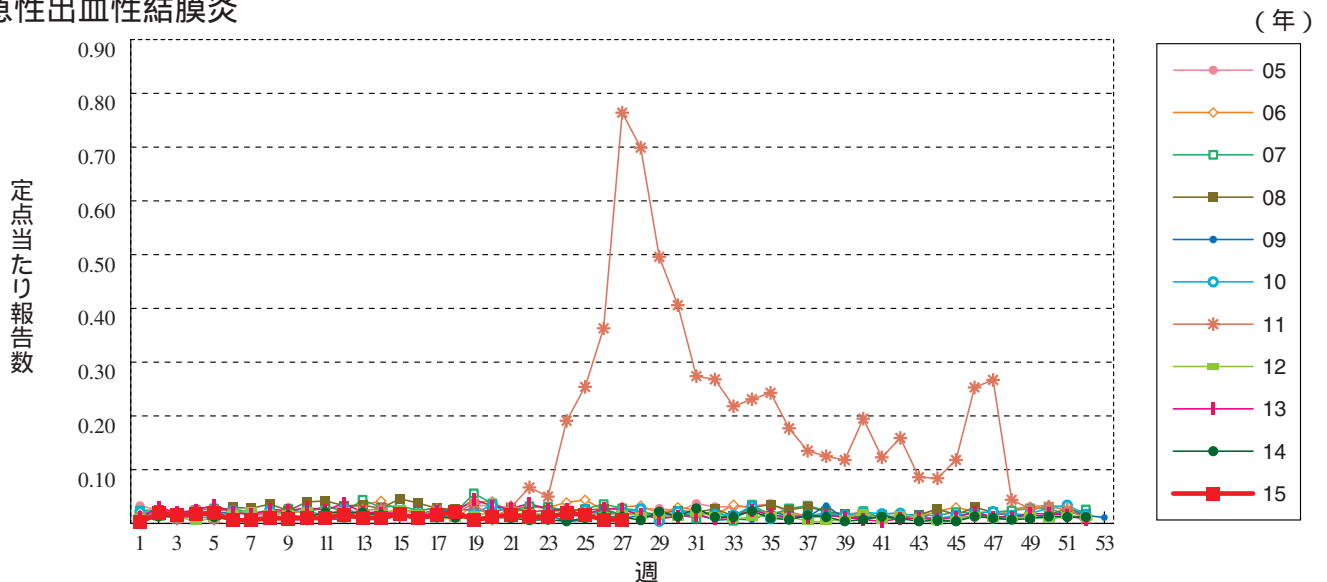
ヘルパンギーナ



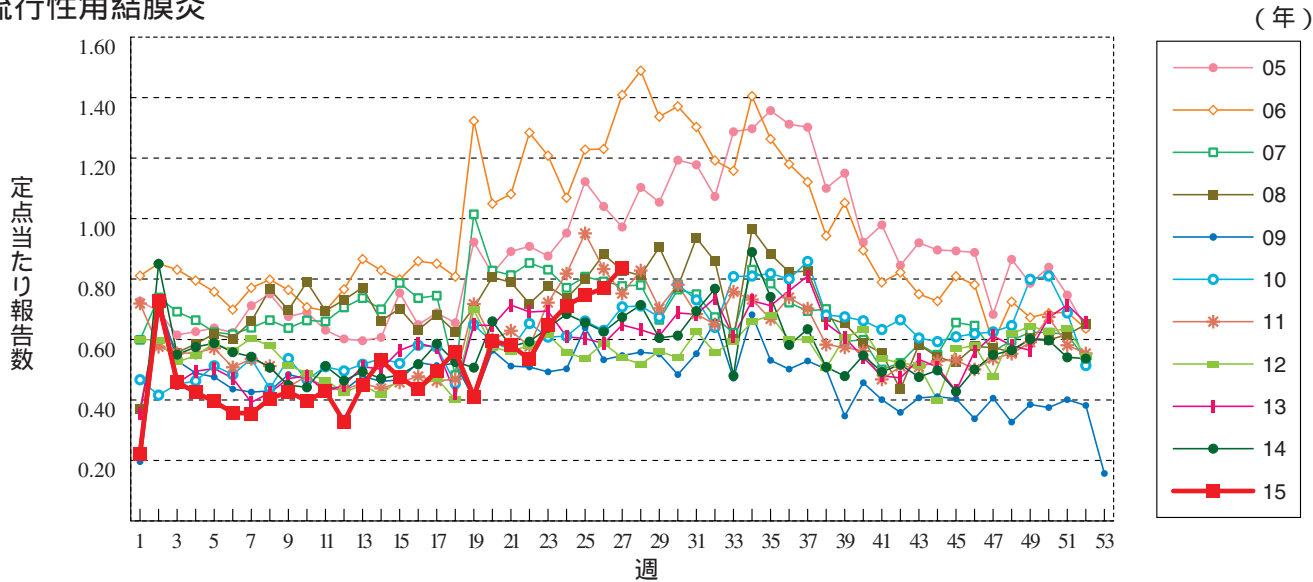
流行性耳下腺炎



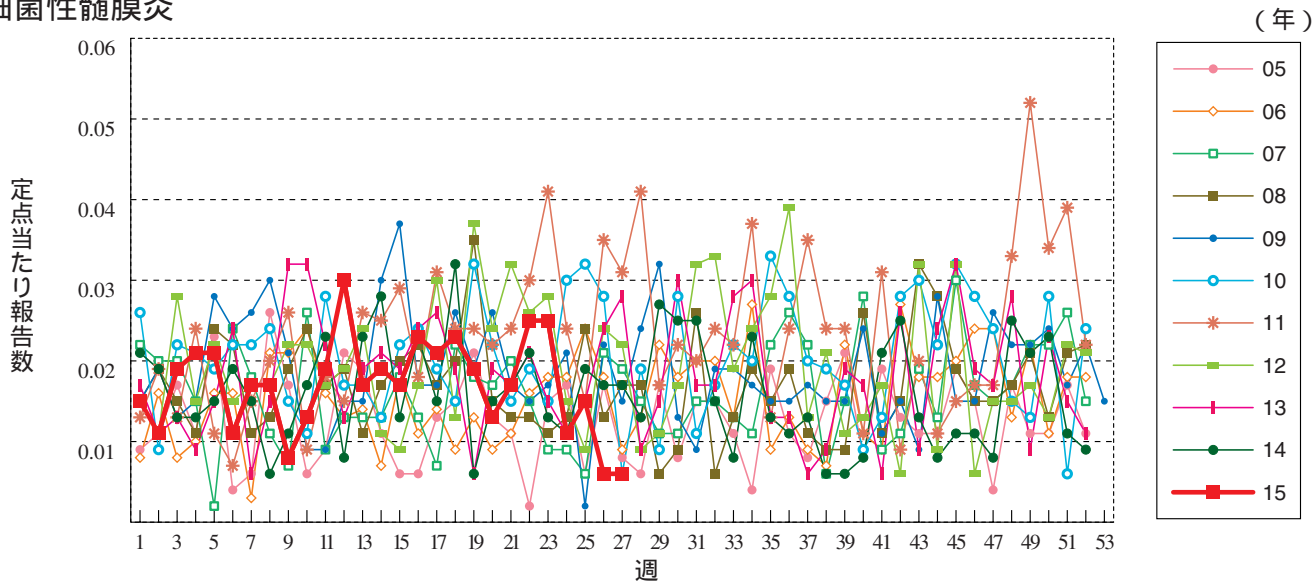
急性出血性結膜炎



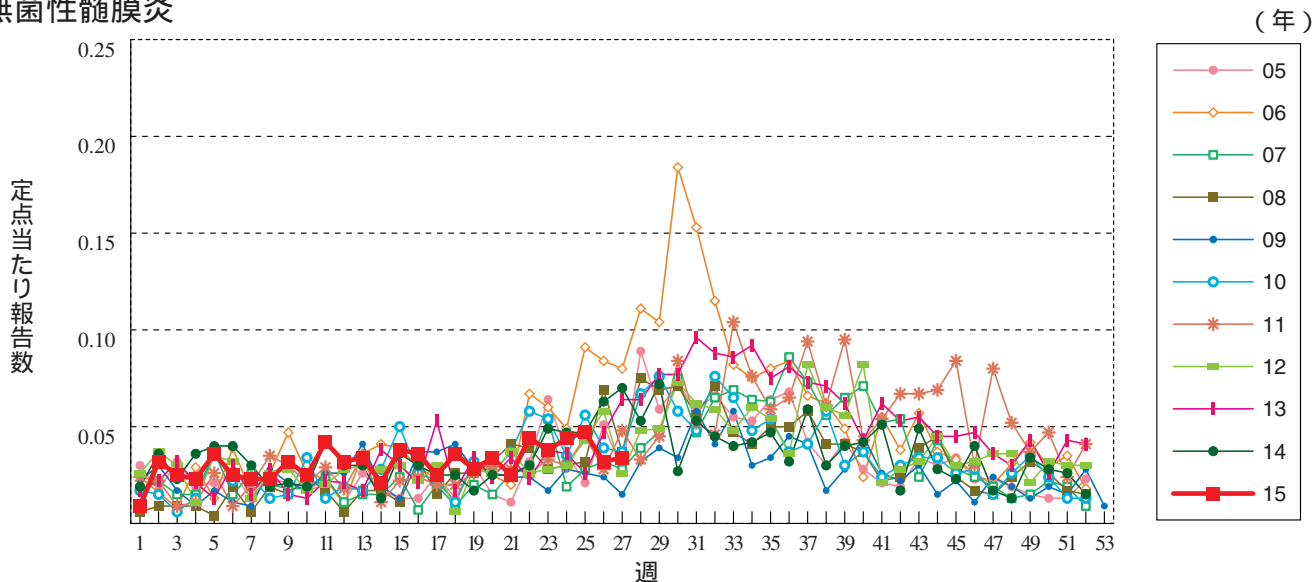
流行性角結膜炎



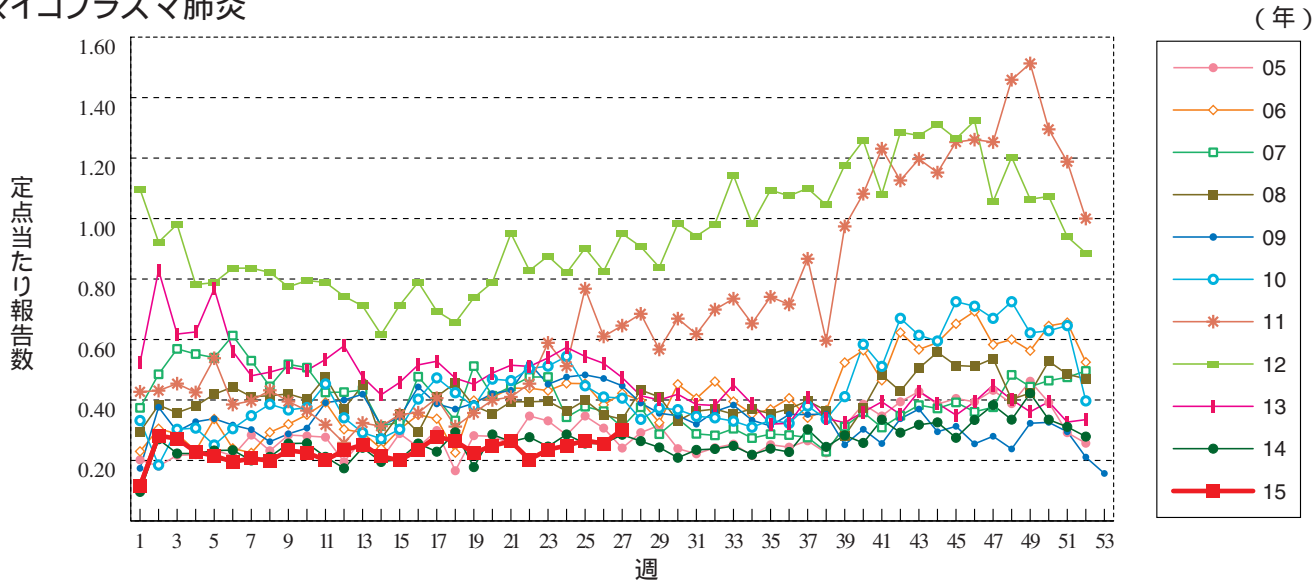
細菌性髄膜炎



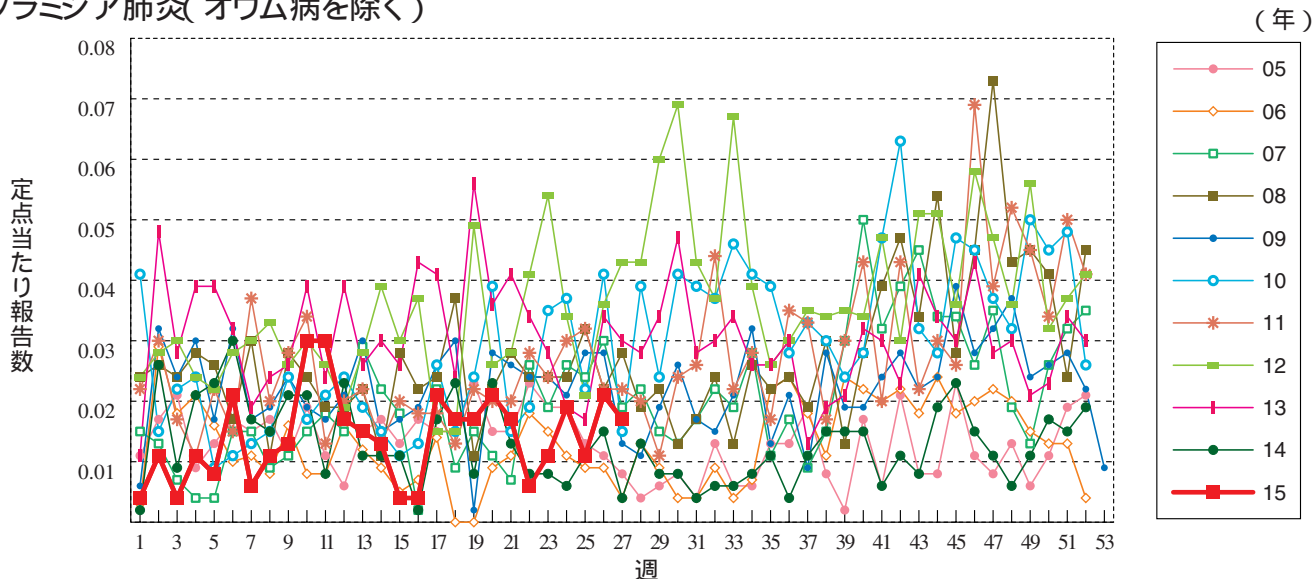
無菌性髄膜炎



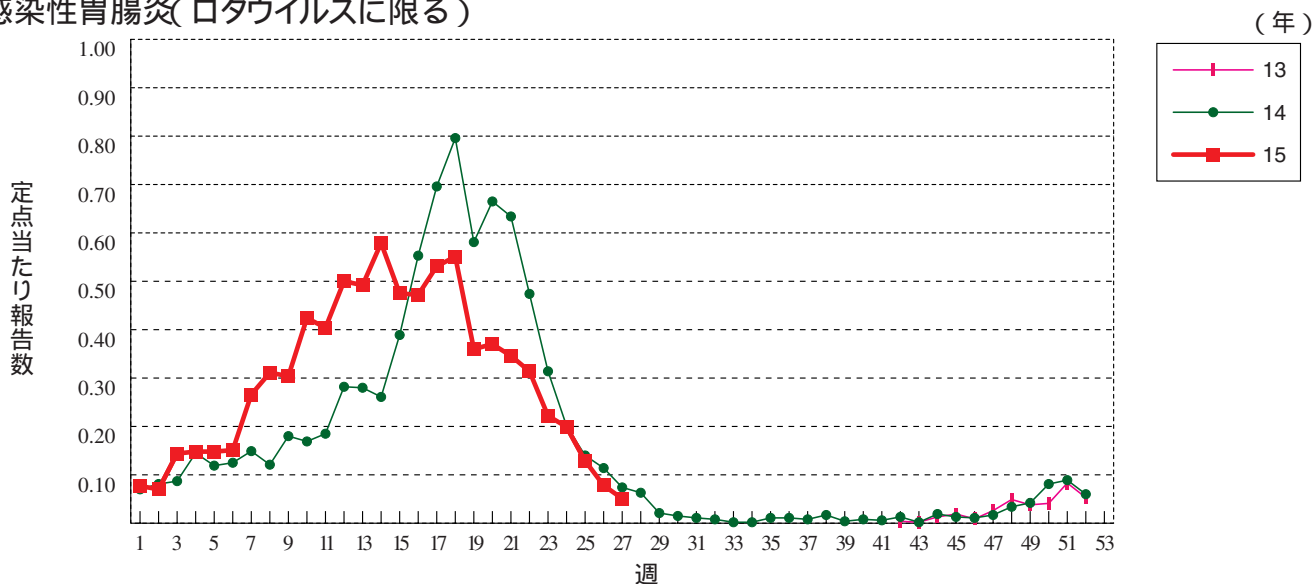
マイコプラズマ肺炎



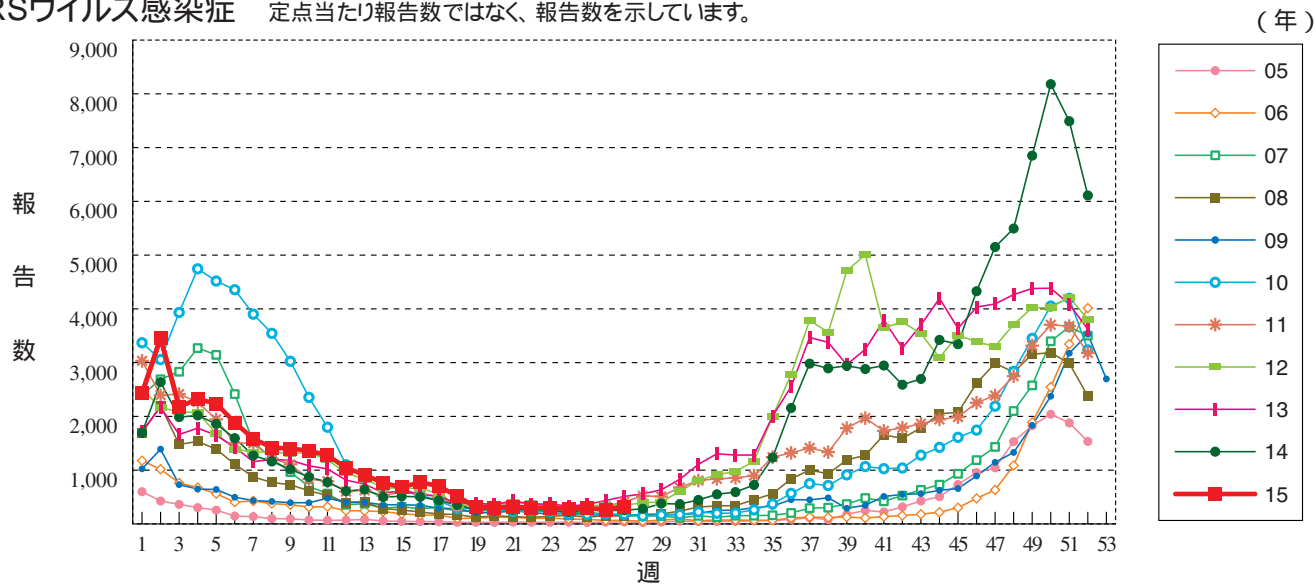
クラミジア肺炎(オウム病を除く)



感染性胃腸炎(ロタウイルスに限る)



RSウイルス感染症 定点当たり報告数ではなく、報告数を示しています。





27週のデータ

注)表中の報告数は7月8日集計分であり、その後の報告は次週以降の累積に反映されます。
 新型インフルエンザは掲載していません。

報告数・累積報告数、疾病・都道府県別

2015年27週

	エボラ出血熱		クリミア・コンゴ出血熱		痘 そう		南米出血熱		ペスト		マールブルグ病		ラッサ熱		急性灰白髄炎		結 核	
	報告数	累積	報告数	累積	報告数	累積	報告数	累積	報告数	累積	報告数	累積	報告数	累積	報告数	累積	報告数	累積
総 数	-	-	-	-	-	-	-	-	-	-	-	-	-	-	-	-	368	12124
北海道	-	-	-	-	-	-	-	-	-	-	-	-	-	-	-	-	19	443
青森県	-	-	-	-	-	-	-	-	-	-	-	-	-	-	-	-	7	163
岩手県	-	-	-	-	-	-	-	-	-	-	-	-	-	-	-	-	5	113
宮城県	-	-	-	-	-	-	-	-	-	-	-	-	-	-	-	-	6	150
秋田県	-	-	-	-	-	-	-	-	-	-	-	-	-	-	-	-	6	62
山形県	-	-	-	-	-	-	-	-	-	-	-	-	-	-	-	-	1	76
福島県	-	-	-	-	-	-	-	-	-	-	-	-	-	-	-	-	5	162
茨城県	-	-	-	-	-	-	-	-	-	-	-	-	-	-	-	-	16	272
栃木県	-	-	-	-	-	-	-	-	-	-	-	-	-	-	-	-	4	147
群馬県	-	-	-	-	-	-	-	-	-	-	-	-	-	-	-	-	4	124
埼玉県	-	-	-	-	-	-	-	-	-	-	-	-	-	-	-	-	5	602
千葉県	-	-	-	-	-	-	-	-	-	-	-	-	-	-	-	-	14	578
東京都	-	-	-	-	-	-	-	-	-	-	-	-	-	-	-	-	70	1875
神奈川県	-	-	-	-	-	-	-	-	-	-	-	-	-	-	-	-	29	868
新潟県	-	-	-	-	-	-	-	-	-	-	-	-	-	-	-	-	4	176
富山県	-	-	-	-	-	-	-	-	-	-	-	-	-	-	-	-	3	106
石川県	-	-	-	-	-	-	-	-	-	-	-	-	-	-	-	-	3	113
福井県	-	-	-	-	-	-	-	-	-	-	-	-	-	-	-	-	1	52
山梨県	-	-	-	-	-	-	-	-	-	-	-	-	-	-	-	-	-	46
長野県	-	-	-	-	-	-	-	-	-	-	-	-	-	-	-	-	6	144
岐阜県	-	-	-	-	-	-	-	-	-	-	-	-	-	-	-	-	6	187
静岡県	-	-	-	-	-	-	-	-	-	-	-	-	-	-	-	-	8	220
愛知県	-	-	-	-	-	-	-	-	-	-	-	-	-	-	-	-	27	843
三重県	-	-	-	-	-	-	-	-	-	-	-	-	-	-	-	-	5	159
滋賀県	-	-	-	-	-	-	-	-	-	-	-	-	-	-	-	-	7	121
京都府	-	-	-	-	-	-	-	-	-	-	-	-	-	-	-	-	2	275
大阪府	-	-	-	-	-	-	-	-	-	-	-	-	-	-	-	-	22	799
兵庫県	-	-	-	-	-	-	-	-	-	-	-	-	-	-	-	-	12	540
奈良県	-	-	-	-	-	-	-	-	-	-	-	-	-	-	-	-	6	159
和歌山県	-	-	-	-	-	-	-	-	-	-	-	-	-	-	-	-	-	89
鳥取県	-	-	-	-	-	-	-	-	-	-	-	-	-	-	-	-	-	49
島根県	-	-	-	-	-	-	-	-	-	-	-	-	-	-	-	-	4	66
岡山県	-	-	-	-	-	-	-	-	-	-	-	-	-	-	-	-	2	160
広島県	-	-	-	-	-	-	-	-	-	-	-	-	-	-	-	-	5	210
山口県	-	-	-	-	-	-	-	-	-	-	-	-	-	-	-	-	4	96
徳島県	-	-	-	-	-	-	-	-	-	-	-	-	-	-	-	-	4	76
香川県	-	-	-	-	-	-	-	-	-	-	-	-	-	-	-	-	-	76
愛媛県	-	-	-	-	-	-	-	-	-	-	-	-	-	-	-	-	2	113
高知県	-	-	-	-	-	-	-	-	-	-	-	-	-	-	-	-	3	76
福岡県	-	-	-	-	-	-	-	-	-	-	-	-	-	-	-	-	14	564
佐賀県	-	-	-	-	-	-	-	-	-	-	-	-	-	-	-	-	3	85
長崎県	-	-	-	-	-	-	-	-	-	-	-	-	-	-	-	-	2	150
熊本県	-	-	-	-	-	-	-	-	-	-	-	-	-	-	-	-	2	135
大分県	-	-	-	-	-	-	-	-	-	-	-	-	-	-	-	-	1	146
宮崎県	-	-	-	-	-	-	-	-	-	-	-	-	-	-	-	-	3	107
鹿児島県	-	-	-	-	-	-	-	-	-	-	-	-	-	-	-	-	11	183
沖縄県	-	-	-	-	-	-	-	-	-	-	-	-	-	-	-	-	5	168

*病原体がSARSコロナウイルスであるものに限る。
 **病原体がMERSコロナウイルスであるものに限る。2014年7月26日より届出対象疾患となりました。
 ***2013年5月6日より届出対象疾患となりました。

報告数・累積報告数, 疾病・都道府県別

2015年27週

	ジフテリア		重症急性 呼吸器症候群*		中東呼吸器 症候群**		鳥インフル エンザ(H5N1)		鳥インフル エンザ(H7N9)***		コレラ		細菌性赤痢		腸管出血性 大腸菌感染症		腸チフス	
	報告数	累積	報告数	累積	報告数	累積	報告数	累積	報告数	累積	報告数	累積	報告数	累積	報告数	累積	報告数	累積
総数	-	-	-	-	-	-	-	-	-	-	3	3	72	138	1066	1	21	
北海道	-	-	-	-	-	-	-	-	-	-	-	-	1	8	70	-	-	
青森県	-	-	-	-	-	-	-	-	-	-	-	-	1	12	23	-	-	
岩手県	-	-	-	-	-	-	-	-	-	-	-	-	-	-	8	-	-	
宮城県	-	-	-	-	-	-	-	-	-	-	1	-	-	4	16	-	-	
秋田県	-	-	-	-	-	-	-	-	-	-	-	-	-	-	10	-	-	
山形県	-	-	-	-	-	-	-	-	-	-	-	-	-	3	9	-	-	
福島県	-	-	-	-	-	-	-	-	-	-	1	-	1	1	10	-	1	
茨城県	-	-	-	-	-	-	-	-	-	-	-	-	2	7	17	-	-	
栃木県	-	-	-	-	-	-	-	-	-	-	-	-	1	2	3	-	-	
群馬県	-	-	-	-	-	-	-	-	-	-	-	-	4	5	27	-	-	
埼玉県	-	-	-	-	-	-	-	-	-	-	-	-	3	9	56	-	1	
千葉県	-	-	-	-	-	-	-	-	-	-	-	-	2	7	46	-	1	
東京都	-	-	-	-	-	-	-	-	-	-	-	1	31	24	105	-	7	
神奈川県	-	-	-	-	-	-	-	-	-	-	1	-	4	14	60	-	2	
新潟県	-	-	-	-	-	-	-	-	-	-	-	-	5	3	13	-	-	
富山県	-	-	-	-	-	-	-	-	-	-	-	-	-	4	8	-	-	
石川県	-	-	-	-	-	-	-	-	-	-	-	-	-	-	5	-	-	
福井県	-	-	-	-	-	-	-	-	-	-	-	-	-	-	6	-	-	
山梨県	-	-	-	-	-	-	-	-	-	-	-	-	-	-	7	-	-	
長野県	-	-	-	-	-	-	-	-	-	-	-	-	2	1	24	-	-	
岐阜県	-	-	-	-	-	-	-	-	-	-	-	-	-	-	5	-	1	
静岡県	-	-	-	-	-	-	-	-	-	-	-	-	2	2	26	-	1	
愛知県	-	-	-	-	-	-	-	-	-	-	-	1	5	1	40	-	2	
三重県	-	-	-	-	-	-	-	-	-	-	-	-	-	3	11	-	-	
滋賀県	-	-	-	-	-	-	-	-	-	-	-	-	-	1	8	-	-	
京都府	-	-	-	-	-	-	-	-	-	-	-	-	-	-	12	-	-	
大阪府	-	-	-	-	-	-	-	-	-	-	-	-	1	3	136	1	2	
兵庫県	-	-	-	-	-	-	-	-	-	-	-	-	-	1	37	-	1	
奈良県	-	-	-	-	-	-	-	-	-	-	-	-	1	-	6	-	-	
和歌山県	-	-	-	-	-	-	-	-	-	-	-	-	1	-	4	-	-	
鳥取県	-	-	-	-	-	-	-	-	-	-	-	-	-	-	3	-	-	
島根県	-	-	-	-	-	-	-	-	-	-	-	-	-	-	4	-	-	
岡山県	-	-	-	-	-	-	-	-	-	-	-	-	1	1	10	-	-	
広島県	-	-	-	-	-	-	-	-	-	-	-	-	-	2	13	-	2	
山口県	-	-	-	-	-	-	-	-	-	-	-	-	-	-	14	-	-	
徳島県	-	-	-	-	-	-	-	-	-	-	-	-	-	-	1	-	-	
香川県	-	-	-	-	-	-	-	-	-	-	-	-	-	-	7	-	-	
愛媛県	-	-	-	-	-	-	-	-	-	-	-	-	-	-	3	-	-	
高知県	-	-	-	-	-	-	-	-	-	-	-	-	-	-	-	-	-	
福岡県	-	-	-	-	-	-	-	-	-	-	-	1	3	2	78	-	-	
佐賀県	-	-	-	-	-	-	-	-	-	-	-	-	-	8	31	-	-	
長崎県	-	-	-	-	-	-	-	-	-	-	-	-	-	1	20	-	-	
熊本県	-	-	-	-	-	-	-	-	-	-	-	-	1	4	36	-	-	
大分県	-	-	-	-	-	-	-	-	-	-	-	-	-	-	4	-	-	
宮崎県	-	-	-	-	-	-	-	-	-	-	-	-	-	-	9	-	-	
鹿児島県	-	-	-	-	-	-	-	-	-	-	-	-	-	5	23	-	-	
沖縄県	-	-	-	-	-	-	-	-	-	-	-	-	-	-	2	-	-	

報告数・累積報告数, 疾病・都道府県別

2015年27週

	パラチフス		E型肝炎		ウエストナイル熱		A型肝炎		エキノコックス症		黄熱		オウム病		オムスク出血熱		回帰熱	
	報告数	累積	報告数	累積	報告数	累積	報告数	累積	報告数	累積	報告数	累積	報告数	累積	報告数	累積	報告数	累積
総数	-	22	3	100	-	-	1	145	-	8	-	-	1	5	-	-	-	-
北海道	-	-	-	16	-	-	-	1	-	4	-	-	-	-	-	-	-	-
青森県	-	-	-	-	-	-	-	-	-	-	-	-	-	-	-	-	-	-
岩手県	-	-	-	2	-	-	-	1	-	-	-	-	-	-	-	-	-	-
宮城県	-	-	-	1	-	-	-	-	-	-	-	-	-	-	-	-	-	-
秋田県	-	-	-	-	-	-	-	5	-	-	-	-	-	-	-	-	-	-
山形県	-	-	-	1	-	-	-	1	-	-	-	-	-	-	-	-	-	-
福島県	-	-	-	1	-	-	-	1	-	-	-	-	-	-	-	-	-	-
茨城県	-	-	-	4	-	-	-	2	-	-	-	-	-	-	-	-	-	-
栃木県	-	-	1	1	-	-	-	-	-	-	-	-	1	1	-	-	-	-
群馬県	-	-	1	9	-	-	-	3	-	-	-	-	-	-	-	-	-	-
埼玉県	-	1	-	3	-	-	-	9	-	-	-	-	-	1	-	-	-	-
千葉県	-	2	-	7	-	-	1	8	-	1	-	-	-	-	-	-	-	-
東京都	-	5	-	17	-	-	-	27	-	1	-	-	-	-	-	-	-	-
神奈川県	-	10	-	4	-	-	-	7	-	-	-	-	-	-	-	-	-	-
新潟県	-	-	-	3	-	-	-	3	-	-	-	-	-	1	-	-	-	-
富山県	-	-	-	1	-	-	-	-	-	-	-	-	-	-	-	-	-	-
石川県	-	-	1	2	-	-	-	-	-	-	-	-	-	-	-	-	-	-
福井県	-	-	-	1	-	-	-	-	-	1	-	-	-	-	-	-	-	-
山梨県	-	1	-	1	-	-	-	4	-	-	-	-	-	-	-	-	-	-
長野県	-	-	-	1	-	-	-	3	-	-	-	-	-	-	-	-	-	-
岐阜県	-	-	-	-	-	-	-	-	-	-	-	-	-	-	-	-	-	-
静岡県	-	-	-	4	-	-	-	2	-	-	-	-	-	-	-	-	-	-
愛知県	-	-	-	6	-	-	-	7	-	-	-	-	-	-	-	-	-	-
三重県	-	-	-	2	-	-	-	1	-	-	-	-	-	-	-	-	-	-
滋賀県	-	-	-	-	-	-	-	2	-	-	-	-	-	-	-	-	-	-
京都府	-	-	-	-	-	-	-	-	-	-	-	-	-	-	-	-	-	-
大阪府	-	-	-	-	-	-	-	13	-	1	-	-	-	-	-	-	-	-
兵庫県	-	1	-	3	-	-	-	7	-	-	-	-	-	-	-	-	-	-
奈良県	-	1	-	1	-	-	-	1	-	-	-	-	-	-	-	-	-	-
和歌山県	-	-	-	-	-	-	-	1	-	-	-	-	-	-	-	-	-	-
鳥取県	-	-	-	-	-	-	-	-	-	-	-	-	-	-	-	-	-	-
島根県	-	-	-	-	-	-	-	-	-	-	-	-	-	-	-	-	-	-
岡山県	-	-	-	2	-	-	-	6	-	-	-	-	-	1	-	-	-	-
広島県	-	-	-	2	-	-	-	7	-	-	-	-	-	-	-	-	-	-
山口県	-	-	-	-	-	-	-	1	-	-	-	-	-	-	-	-	-	-
徳島県	-	-	-	-	-	-	-	1	-	-	-	-	-	-	-	-	-	-
香川県	-	-	-	-	-	-	-	1	-	-	-	-	-	-	-	-	-	-
愛媛県	-	-	-	3	-	-	-	3	-	-	-	-	-	-	-	-	-	-
高知県	-	-	-	-	-	-	-	3	-	-	-	-	-	-	-	-	-	-
福岡県	-	-	-	-	-	-	-	6	-	-	-	-	-	1	-	-	-	-
佐賀県	-	-	-	1	-	-	-	-	-	-	-	-	-	-	-	-	-	-
長崎県	-	-	-	-	-	-	-	1	-	-	-	-	-	-	-	-	-	-
熊本県	-	-	-	1	-	-	-	1	-	-	-	-	-	-	-	-	-	-
大分県	-	-	-	-	-	-	-	2	-	-	-	-	-	-	-	-	-	-
宮崎県	-	-	-	-	-	-	-	2	-	-	-	-	-	-	-	-	-	-
鹿児島県	-	1	-	-	-	-	-	1	-	-	-	-	-	-	-	-	-	-
沖縄県	-	-	-	-	-	-	-	1	-	-	-	-	-	-	-	-	-	-

*2013年3月4日より届出対象疾患となりました。

報告数・累積報告数, 疾病・都道府県別

2015年27週

	キャサナル 森林病		Q 熱		狂犬病		コクシジ オイデス症		サル痘		重症熱性血小板 減少症候群*		腎症候性出血熱		西部ウマ脳炎		ダニ媒介脳炎	
	報告数	累積	報告数	累積	報告数	累積	報告数	累積	報告数	累積	報告数	累積	報告数	累積	報告数	累積	報告数	累積
総 数	-	-	-	-	-	-	1	2	-	-	-	28	-	-	-	-	-	-
北海道	-	-	-	-	-	-	-	-	-	-	-	-	-	-	-	-	-	-
青森県	-	-	-	-	-	-	-	-	-	-	-	-	-	-	-	-	-	-
岩手県	-	-	-	-	-	-	-	-	-	-	-	-	-	-	-	-	-	-
宮城県	-	-	-	-	-	-	-	-	-	-	-	-	-	-	-	-	-	-
秋田県	-	-	-	-	-	-	-	-	-	-	-	-	-	-	-	-	-	-
山形県	-	-	-	-	-	-	-	-	-	-	-	-	-	-	-	-	-	-
福島県	-	-	-	-	-	-	-	-	-	-	-	-	-	-	-	-	-	-
茨城県	-	-	-	-	-	-	-	-	-	-	-	-	-	-	-	-	-	-
栃木県	-	-	-	-	-	-	-	-	-	-	-	-	-	-	-	-	-	-
群馬県	-	-	-	-	-	-	-	-	-	-	-	-	-	-	-	-	-	-
埼玉県	-	-	-	-	-	-	-	-	-	-	-	-	-	-	-	-	-	-
千葉県	-	-	-	-	-	-	-	-	-	-	-	-	-	-	-	-	-	-
東京都	-	-	-	-	-	-	1	1	-	-	-	-	-	-	-	-	-	-
神奈川県	-	-	-	-	-	-	-	-	-	-	-	-	-	-	-	-	-	-
新潟県	-	-	-	-	-	-	-	-	-	-	-	-	-	-	-	-	-	-
富山県	-	-	-	-	-	-	-	-	-	-	-	-	-	-	-	-	-	-
石川県	-	-	-	-	-	-	-	-	-	-	-	-	-	-	-	-	-	-
福井県	-	-	-	-	-	-	-	-	-	-	-	-	-	-	-	-	-	-
山梨県	-	-	-	-	-	-	-	-	-	-	-	-	-	-	-	-	-	-
長野県	-	-	-	-	-	-	-	-	-	-	-	-	-	-	-	-	-	-
岐阜県	-	-	-	-	-	-	-	-	-	-	-	-	-	-	-	-	-	-
静岡県	-	-	-	-	-	-	-	-	-	-	-	-	-	-	-	-	-	-
愛知県	-	-	-	-	-	-	-	1	-	-	-	-	-	-	-	-	-	-
三重県	-	-	-	-	-	-	-	-	-	-	-	1	-	-	-	-	-	-
滋賀県	-	-	-	-	-	-	-	-	-	-	-	-	-	-	-	-	-	-
京都府	-	-	-	-	-	-	-	-	-	-	-	1	-	-	-	-	-	-
大阪府	-	-	-	-	-	-	-	-	-	-	-	-	-	-	-	-	-	-
兵庫県	-	-	-	-	-	-	-	-	-	-	-	-	-	-	-	-	-	-
奈良県	-	-	-	-	-	-	-	-	-	-	-	-	-	-	-	-	-	-
和歌山県	-	-	-	-	-	-	-	-	-	-	-	-	-	-	-	-	-	-
鳥取県	-	-	-	-	-	-	-	-	-	-	-	-	-	-	-	-	-	-
島根県	-	-	-	-	-	-	-	-	-	-	-	-	-	-	-	-	-	-
岡山県	-	-	-	-	-	-	-	-	-	-	-	-	-	-	-	-	-	-
広島県	-	-	-	-	-	-	-	-	-	-	-	5	-	-	-	-	-	-
山口県	-	-	-	-	-	-	-	-	-	-	-	3	-	-	-	-	-	-
徳島県	-	-	-	-	-	-	-	-	-	-	-	1	-	-	-	-	-	-
香川県	-	-	-	-	-	-	-	-	-	-	-	-	-	-	-	-	-	-
愛媛県	-	-	-	-	-	-	-	-	-	-	-	1	-	-	-	-	-	-
高知県	-	-	-	-	-	-	-	-	-	-	-	2	-	-	-	-	-	-
福岡県	-	-	-	-	-	-	-	-	-	-	-	4	-	-	-	-	-	-
佐賀県	-	-	-	-	-	-	-	-	-	-	-	-	-	-	-	-	-	-
長崎県	-	-	-	-	-	-	-	-	-	-	-	-	-	-	-	-	-	-
熊本県	-	-	-	-	-	-	-	-	-	-	-	-	-	-	-	-	-	-
大分県	-	-	-	-	-	-	-	-	-	-	-	4	-	-	-	-	-	-
宮崎県	-	-	-	-	-	-	-	-	-	-	-	4	-	-	-	-	-	-
鹿児島県	-	-	-	-	-	-	-	-	-	-	-	2	-	-	-	-	-	-
沖縄県	-	-	-	-	-	-	-	-	-	-	-	-	-	-	-	-	-	-

*鳥インフルエンザ H5N1及びH7N9 を除く。

報告数・累積報告数, 疾病・都道府県別

2015年27週

	炭 疽		チクングニア熱		つつが虫病		デング熱		東部ウマ脳炎		鳥インフルエンザ*		ニパウイルス感染症		日本紅斑熱		日本脳炎	
	報告数	累積	報告数	累積	報告数	累積	報告数	累積	報告数	累積	報告数	累積	報告数	累積	報告数	累積	報告数	累積
総 数	-	-	-	10	-	68	9	121	-	-	-	-	-	-	5	65	-	-
北海道	-	-	-	-	-	-	-	4	-	-	-	-	-	-	-	-	-	-
青森県	-	-	-	-	-	8	-	-	-	-	-	-	-	-	-	-	-	-
岩手県	-	-	-	-	-	4	-	-	-	-	-	-	-	-	-	-	-	-
宮城県	-	-	-	-	-	2	-	1	-	-	-	-	-	-	-	-	-	-
秋田県	-	-	-	-	-	8	-	-	-	-	-	-	-	-	-	-	-	-
山形県	-	-	-	-	-	4	-	-	-	-	-	-	-	-	-	-	-	-
福島県	-	-	-	-	-	5	-	2	-	-	-	-	-	-	-	-	-	-
茨城県	-	-	-	1	-	1	-	-	-	-	-	-	-	-	-	-	-	-
栃木県	-	-	-	-	-	-	-	-	-	-	-	-	-	-	-	-	-	-
群馬県	-	-	-	-	-	2	-	3	-	-	-	-	-	-	-	-	-	-
埼玉県	-	-	-	-	-	-	-	7	-	-	-	-	-	-	-	-	-	-
千葉県	-	-	-	-	-	2	-	5	-	-	-	-	-	-	-	2	-	-
東京都	-	-	-	5	-	2	3	35	-	-	-	-	-	-	-	-	-	-
神奈川県	-	-	-	-	-	2	1	14	-	-	-	-	-	-	-	-	-	-
新潟県	-	-	-	-	-	4	-	1	-	-	-	-	-	-	-	-	-	-
富山県	-	-	-	-	-	-	-	-	-	-	-	-	-	-	-	-	-	-
石川県	-	-	-	-	-	-	-	-	-	-	-	-	-	-	-	-	-	-
福井県	-	-	-	-	-	-	-	-	-	-	-	-	-	-	-	-	-	-
山梨県	-	-	-	-	-	-	-	-	-	-	-	-	-	-	-	-	-	-
長野県	-	-	-	-	-	3	-	4	-	-	-	-	-	-	-	-	-	-
岐阜県	-	-	-	-	-	1	-	5	-	-	-	-	-	-	-	-	-	-
静岡県	-	-	-	-	-	-	-	2	-	-	-	-	-	-	-	1	-	-
愛知県	-	-	-	-	-	-	-	5	-	-	-	-	-	-	-	-	-	-
三重県	-	-	-	3	-	-	-	-	-	-	-	-	-	-	3	6	-	-
滋賀県	-	-	-	-	-	-	1	1	-	-	-	-	-	-	-	-	-	-
京都府	-	-	-	-	-	-	1	5	-	-	-	-	-	-	-	1	-	-
大阪府	-	-	-	-	-	-	-	10	-	-	-	-	-	-	-	1	-	-
兵庫県	-	-	-	1	-	-	-	4	-	-	-	-	-	-	-	3	-	-
奈良県	-	-	-	-	-	-	1	3	-	-	-	-	-	-	-	-	-	-
和歌山県	-	-	-	-	-	2	1	1	-	-	-	-	-	-	-	4	-	-
鳥取県	-	-	-	-	-	1	-	-	-	-	-	-	-	-	-	-	-	-
島根県	-	-	-	-	-	3	-	-	-	-	-	-	-	-	-	3	-	-
岡山県	-	-	-	-	-	-	-	-	-	-	-	-	-	-	-	-	-	-
広島県	-	-	-	-	-	2	-	-	-	-	-	-	-	-	1	14	-	-
山口県	-	-	-	-	-	-	-	-	-	-	-	-	-	-	-	2	-	-
徳島県	-	-	-	-	-	-	-	-	-	-	-	-	-	-	1	2	-	-
香川県	-	-	-	-	-	-	-	-	-	-	-	-	-	-	-	1	-	-
愛媛県	-	-	-	-	-	-	-	1	-	-	-	-	-	-	-	8	-	-
高知県	-	-	-	-	-	-	-	1	-	-	-	-	-	-	-	-	-	-
福岡県	-	-	-	-	-	-	-	3	-	-	-	-	-	-	-	-	-	-
佐賀県	-	-	-	-	-	-	-	-	-	-	-	-	-	-	-	1	-	-
長崎県	-	-	-	-	-	-	-	1	-	-	-	-	-	-	-	5	-	-
熊本県	-	-	-	-	-	-	1	1	-	-	-	-	-	-	-	1	-	-
大分県	-	-	-	-	-	-	-	1	-	-	-	-	-	-	-	-	-	-
宮崎県	-	-	-	-	-	3	-	-	-	-	-	-	-	-	-	5	-	-
鹿児島県	-	-	-	-	-	7	-	1	-	-	-	-	-	-	-	5	-	-
沖縄県	-	-	-	-	-	2	-	-	-	-	-	-	-	-	-	-	-	-

報告数・累積報告数, 疾病・都道府県別

2015年27週

	ハンタウイルス 肺症候群		Bウイルス病		鼻 疽		ブルセラ症		ペネズエラ ウマ脳炎		ヘンドラウイルス 感染症		発しんチフス		ポツリヌス症		マラリア	
	報告数	累積	報告数	累積	報告数	累積	報告数	累積	報告数	累積	報告数	累積	報告数	累積	報告数	累積	報告数	累積
総 数	-	-	-	-	-	-	3	-	-	-	-	-	-	-	-	-	1	18
北海道	-	-	-	-	-	-	-	-	-	-	-	-	-	-	-	-	-	-
青森県	-	-	-	-	-	-	-	-	-	-	-	-	-	-	-	-	-	-
岩手県	-	-	-	-	-	-	-	-	-	-	-	-	-	-	-	-	-	-
宮城県	-	-	-	-	-	-	-	-	-	-	-	-	-	-	-	-	-	-
秋田県	-	-	-	-	-	-	-	-	-	-	-	-	-	-	-	-	-	-
山形県	-	-	-	-	-	-	-	-	-	-	-	-	-	-	-	-	-	-
福島県	-	-	-	-	-	-	1	-	-	-	-	-	-	-	-	-	-	-
茨城県	-	-	-	-	-	-	-	-	-	-	-	-	-	-	-	-	-	-
栃木県	-	-	-	-	-	-	-	-	-	-	-	-	-	-	-	-	-	-
群馬県	-	-	-	-	-	-	-	-	-	-	-	-	-	-	-	-	-	-
埼玉県	-	-	-	-	-	-	-	-	-	-	-	-	-	-	-	-	-	-
千葉県	-	-	-	-	-	-	-	-	-	-	-	-	-	-	-	-	-	3
東京都	-	-	-	-	-	-	1	-	-	-	-	-	-	-	-	-	-	8
神奈川県	-	-	-	-	-	-	-	-	-	-	-	-	-	-	-	-	-	1
新潟県	-	-	-	-	-	-	-	-	-	-	-	-	-	-	-	-	-	-
富山県	-	-	-	-	-	-	-	-	-	-	-	-	-	-	-	-	-	-
石川県	-	-	-	-	-	-	-	-	-	-	-	-	-	-	-	-	-	-
福井県	-	-	-	-	-	-	-	-	-	-	-	-	-	-	-	-	-	-
山梨県	-	-	-	-	-	-	-	-	-	-	-	-	-	-	-	-	-	-
長野県	-	-	-	-	-	-	-	-	-	-	-	-	-	-	-	-	-	-
岐阜県	-	-	-	-	-	-	-	-	-	-	-	-	-	-	-	-	-	-
静岡県	-	-	-	-	-	-	-	-	-	-	-	-	-	-	-	-	-	-
愛知県	-	-	-	-	-	-	-	-	-	-	-	-	-	-	-	-	1	1
三重県	-	-	-	-	-	-	-	-	-	-	-	-	-	-	-	-	-	-
滋賀県	-	-	-	-	-	-	-	-	-	-	-	-	-	-	-	-	-	-
京都府	-	-	-	-	-	-	-	-	-	-	-	-	-	-	-	-	-	-
大阪府	-	-	-	-	-	-	-	-	-	-	-	-	-	-	-	-	-	1
兵庫県	-	-	-	-	-	-	-	-	-	-	-	-	-	-	-	-	-	-
奈良県	-	-	-	-	-	-	-	-	-	-	-	-	-	-	-	-	-	1
和歌山県	-	-	-	-	-	-	-	-	-	-	-	-	-	-	-	-	-	-
鳥取県	-	-	-	-	-	-	-	-	-	-	-	-	-	-	-	-	-	-
島根県	-	-	-	-	-	-	-	-	-	-	-	-	-	-	-	-	-	-
岡山県	-	-	-	-	-	-	-	-	-	-	-	-	-	-	-	-	-	1
広島県	-	-	-	-	-	-	-	-	-	-	-	-	-	-	-	-	-	-
山口県	-	-	-	-	-	-	-	-	-	-	-	-	-	-	-	-	-	-
徳島県	-	-	-	-	-	-	-	-	-	-	-	-	-	-	-	-	-	-
香川県	-	-	-	-	-	-	-	-	-	-	-	-	-	-	-	-	-	-
愛媛県	-	-	-	-	-	-	-	-	-	-	-	-	-	-	-	-	-	-
高知県	-	-	-	-	-	-	-	-	-	-	-	-	-	-	-	-	-	-
福岡県	-	-	-	-	-	-	-	-	-	-	-	-	-	-	-	-	-	1
佐賀県	-	-	-	-	-	-	-	-	-	-	-	-	-	-	-	-	-	-
長崎県	-	-	-	-	-	-	-	-	-	-	-	-	-	-	-	-	-	-
熊本県	-	-	-	-	-	-	-	-	-	-	-	-	-	-	-	-	-	-
大分県	-	-	-	-	-	-	-	-	-	-	-	-	-	-	-	-	-	-
宮崎県	-	-	-	-	-	-	-	-	-	-	-	-	-	-	-	-	-	1
鹿児島県	-	-	-	-	-	-	-	-	-	-	-	-	-	-	-	-	-	-
沖縄県	-	-	-	-	-	-	1	-	-	-	-	-	-	-	-	-	-	-

報告数・累積報告数, 疾病・都道府県別

2015年27週

	野 兎 病		ライム病		リッサウイルス感染症		リフトバレー熱		類 鼻 疽		レジオネラ症		レプトスピラ症		ロッキー山紅斑熱		アメーバ赤痢	
	報告数	累積	報告数	累積	報告数	累積	報告数	累積	報告数	累積	報告数	累積	報告数	累積	報告数	累積	報告数	累積
総 数	-	1	-	3	-	-	-	-	-	-	36	637	-	6	-	-	18	560
北海道	-	-	-	1	-	-	-	-	-	-	1	16	-	-	-	-	-	17
青森県	-	-	-	-	-	-	-	-	-	-	-	-	-	-	-	-	-	5
岩手県	-	-	-	-	-	-	-	-	-	-	-	13	-	-	-	-	-	3
宮城県	-	-	-	-	-	-	-	-	-	-	1	9	-	-	-	-	-	9
秋田県	-	-	-	-	-	-	-	-	-	-	-	4	-	-	-	-	-	4
山形県	-	-	-	-	-	-	-	-	-	-	1	5	-	-	-	-	-	6
福島県	-	1	-	-	-	-	-	-	-	-	2	9	-	-	-	-	-	13
茨城県	-	-	-	-	-	-	-	-	-	-	4	27	-	-	-	-	-	10
栃木県	-	-	-	-	-	-	-	-	-	-	2	14	-	-	-	-	-	5
群馬県	-	-	-	-	-	-	-	-	-	-	1	14	-	-	-	-	-	4
埼玉県	-	-	-	-	-	-	-	-	-	-	3	27	-	-	-	-	2	18
千葉県	-	-	-	-	-	-	-	-	-	-	-	25	-	-	-	-	2	26
東京都	-	-	-	-	-	-	-	-	-	-	3	50	-	5	-	-	3	104
神奈川県	-	-	-	-	-	-	-	-	-	-	1	66	-	-	-	-	3	57
新潟県	-	-	-	1	-	-	-	-	-	-	-	19	-	-	-	-	-	5
富山県	-	-	-	-	-	-	-	-	-	-	-	19	-	-	-	-	-	6
石川県	-	-	-	-	-	-	-	-	-	-	1	8	-	-	-	-	-	3
福井県	-	-	-	-	-	-	-	-	-	-	-	5	-	-	-	-	-	3
山梨県	-	-	-	-	-	-	-	-	-	-	-	6	-	-	-	-	-	2
長野県	-	-	-	-	-	-	-	-	-	-	3	17	-	-	-	-	-	10
岐阜県	-	-	-	-	-	-	-	-	-	-	-	14	-	-	-	-	1	9
静岡県	-	-	-	-	-	-	-	-	-	-	-	15	-	-	-	-	2	10
愛知県	-	-	-	-	-	-	-	-	-	-	4	41	-	-	-	-	2	33
三重県	-	-	-	-	-	-	-	-	-	-	2	11	-	-	-	-	-	6
滋賀県	-	-	-	-	-	-	-	-	-	-	-	12	-	-	-	-	-	4
京都府	-	-	-	-	-	-	-	-	-	-	3	18	-	-	-	-	-	13
大阪府	-	-	-	-	-	-	-	-	-	-	-	33	-	-	-	-	2	54
兵庫県	-	-	-	-	-	-	-	-	-	-	-	25	-	-	-	-	-	22
奈良県	-	-	-	-	-	-	-	-	-	-	-	2	-	-	-	-	-	11
和歌山県	-	-	-	-	-	-	-	-	-	-	-	2	-	-	-	-	-	1
鳥取県	-	-	-	-	-	-	-	-	-	-	-	2	-	-	-	-	-	-
島根県	-	-	-	-	-	-	-	-	-	-	-	2	-	-	-	-	-	3
岡山県	-	-	-	-	-	-	-	-	-	-	-	12	-	-	-	-	-	11
広島県	-	-	-	-	-	-	-	-	-	-	1	12	-	-	-	-	-	5
山口県	-	-	-	-	-	-	-	-	-	-	1	7	-	-	-	-	-	5
徳島県	-	-	-	-	-	-	-	-	-	-	-	3	-	-	-	-	-	2
香川県	-	-	-	-	-	-	-	-	-	-	-	8	-	-	-	-	-	5
愛媛県	-	-	-	-	-	-	-	-	-	-	-	7	-	-	-	-	-	5
高知県	-	-	-	-	-	-	-	-	-	-	2	2	-	-	-	-	-	2
福岡県	-	-	-	1	-	-	-	-	-	-	-	22	-	-	-	-	1	26
佐賀県	-	-	-	-	-	-	-	-	-	-	-	2	-	-	-	-	-	1
長崎県	-	-	-	-	-	-	-	-	-	-	-	8	-	-	-	-	-	4
熊本県	-	-	-	-	-	-	-	-	-	-	-	9	-	-	-	-	-	8
大分県	-	-	-	-	-	-	-	-	-	-	-	7	-	-	-	-	-	3
宮崎県	-	-	-	-	-	-	-	-	-	-	-	2	-	-	-	-	-	1
鹿児島県	-	-	-	-	-	-	-	-	-	-	-	2	-	-	-	-	-	2
沖縄県	-	-	-	-	-	-	-	-	-	-	-	4	-	1	-	-	-	4

*E型肝炎及びA型肝炎を除く。 **2014年9月19日より届出対象疾患となりました。
 ***ウエストナイル脳炎、西部ウマ脳炎、ダニ媒介脳炎、東部ウマ脳炎、日本脳炎、ペネズエラウマ脳炎及びリフトバレー熱を除く。
 ****2013年4月1日より届出対象疾患となりました。

報告数・累積報告数, 疾病・都道府県別

2015年27週

	ウイルス性肝炎*		カルバペナム耐性腸内細菌科細菌感染症**		急性脳炎***		クリプトスポリジウム症		クロイツフェルト・ヤコブ病		劇症型溶血性レンサ球菌感染症		後天性免疫不全症候群		ジアルジア症		侵襲性インフルエンザ菌感染症****	
	報告数	累積	報告数	累積	報告数	累積	報告数	累積	報告数	累積	報告数	累積	報告数	累積	報告数	累積	報告数	累積
総数	8	127	21	662	2	271	-	8	1	88	3	246	17	715	1	38	2	129
北海道	-	-	2	29	-	7	-	2	-	5	-	5	2	15	-	1	-	5
青森県	-	1	1	8	-	1	-	-	-	1	-	-	-	2	-	-	-	2
岩手県	-	-	-	-	-	2	-	-	-	-	-	1	-	2	-	-	-	1
宮城県	-	2	-	8	-	-	-	-	-	2	-	1	-	7	-	1	-	4
秋田県	1	2	-	4	-	4	-	-	-	1	-	1	-	-	-	-	-	1
山形県	-	-	-	2	-	3	-	-	-	-	-	2	-	2	-	-	-	-
福島県	-	1	1	12	-	3	-	-	-	-	-	2	-	7	-	-	-	3
茨城県	-	1	-	3	-	14	-	-	-	1	-	5	-	8	-	-	-	3
栃木県	-	-	1	3	-	9	-	-	-	-	-	3	-	7	-	-	-	-
群馬県	-	-	-	13	-	3	-	-	-	-	-	6	-	4	-	-	-	-
埼玉県	-	3	-	14	-	16	-	-	-	4	1	6	-	14	-	1	-	7
千葉県	-	6	1	20	1	23	-	-	-	4	-	15	-	26	-	3	-	9
東京都	1	30	2	82	-	26	-	3	-	13	1	38	5	213	1	11	2	14
神奈川県	-	5	1	33	-	19	-	1	-	5	-	18	-	53	-	1	-	5
新潟県	-	1	-	4	-	-	-	-	-	-	-	7	-	3	-	-	-	3
富山県	-	1	-	10	-	1	-	-	-	-	-	7	-	3	-	-	-	2
石川県	-	-	1	8	-	1	-	-	-	-	-	5	-	2	-	-	-	1
福井県	-	-	-	6	-	-	-	-	-	2	-	2	-	4	-	-	-	-
山梨県	-	1	-	-	-	-	-	-	-	1	-	1	-	4	-	-	-	1
長野県	-	4	-	19	-	8	-	-	-	1	-	5	-	4	-	-	-	3
岐阜県	-	2	-	8	-	-	-	-	-	3	-	1	-	11	-	-	-	4
静岡県	-	4	-	11	-	10	-	-	-	4	-	9	-	16	-	1	-	5
愛知県	1	8	2	36	-	18	-	-	-	5	-	5	-	53	-	3	-	10
三重県	-	1	-	20	-	2	-	-	-	2	-	2	-	3	-	-	-	-
滋賀県	-	-	-	5	-	3	-	-	-	2	1	8	-	8	-	-	-	-
京都府	-	1	1	17	-	2	-	-	-	1	-	2	1	4	-	-	-	1
大阪府	2	11	1	91	-	21	-	-	-	4	-	24	4	96	-	6	-	17
兵庫県	1	11	1	26	-	12	-	-	-	-	-	15	-	18	-	1	-	7
奈良県	-	1	-	9	-	2	-	-	-	2	-	2	-	9	-	-	-	2
和歌山県	-	2	1	2	-	-	-	-	-	1	-	-	-	4	-	2	-	1
鳥取県	-	-	-	1	-	-	-	-	-	-	-	2	-	2	-	-	-	-
島根県	-	-	-	4	-	-	-	-	-	1	-	5	-	-	-	-	-	-
岡山県	-	4	-	22	-	9	-	1	-	-	-	-	1	14	-	-	-	1
広島県	1	4	3	24	-	5	-	-	-	4	-	6	-	7	-	1	-	1
山口県	-	2	-	13	-	4	-	-	-	-	-	4	-	4	-	1	-	1
徳島県	-	-	-	-	-	1	-	1	-	-	-	1	-	6	-	-	-	-
香川県	-	-	-	3	-	1	-	-	-	-	-	1	-	9	-	-	-	-
愛媛県	-	3	-	3	-	1	-	-	-	1	-	6	2	6	-	-	-	1
高知県	-	-	-	8	-	1	-	-	-	-	-	-	-	3	-	-	-	2
福岡県	-	4	2	42	1	14	-	-	-	5	-	8	2	32	-	3	-	3
佐賀県	-	2	-	4	-	2	-	-	-	3	-	4	-	3	-	-	-	-
長崎県	-	-	-	9	-	2	-	-	-	2	-	2	-	3	-	-	-	2
熊本県	-	1	-	9	-	-	-	-	-	1	-	2	-	3	-	-	-	2
大分県	-	-	-	1	-	6	-	-	-	-	-	2	-	-	-	-	-	-
宮崎県	1	5	-	-	-	2	-	-	-	2	-	3	-	8	-	-	-	1
鹿児島県	-	2	-	6	-	8	-	-	1	4	-	2	-	3	-	1	-	-
沖縄県	-	1	-	10	-	5	-	-	-	1	-	-	-	10	-	1	-	4

*2013年4月1日より届出対象疾患となりました。
 **2014年9月19日より届出対象疾患となりました。

報告数・累積報告数, 疾病・都道府県別

2015年27週

	侵襲性髄膜炎菌感染症*		侵襲性肺炎球菌感染症*		水痘** (入院例に限る)		先天性風しん症候群		梅毒		播種性 クリプトコックス症**		破傷風		バンコマイシン耐性 黄色ブドウ球菌感染症		バンコマイシン耐性 腸球菌感染症	
	報告数	累積	報告数	累積	報告数	累積	報告数	累積	報告数	累積	報告数	累積	報告数	累積	報告数	累積	報告数	累積
総数	-	18	18	1392	6	157	-	-	46	1144	2	63	2	50	-	-	-	28
北海道	-	-	2	57	-	6	-	-	-	30	-	2	-	4	-	-	-	-
青森県	-	-	1	12	-	2	-	-	-	3	-	-	-	-	-	-	-	-
岩手県	-	-	1	13	-	2	-	-	-	-	-	-	1	-	-	-	-	-
宮城県	-	-	1	32	-	4	-	-	-	10	-	-	-	-	-	-	-	-
秋田県	-	-	-	3	-	5	-	-	-	1	-	-	1	-	-	-	-	-
山形県	-	-	1	20	-	-	-	-	-	5	-	-	-	-	-	-	-	1
福島県	-	-	-	20	-	-	-	-	-	12	-	-	1	-	-	-	-	1
茨城県	-	-	1	15	-	3	-	-	2	24	-	-	2	-	-	-	-	-
栃木県	-	-	-	16	1	1	-	-	1	11	-	3	1	-	-	-	-	-
群馬県	-	-	-	25	-	3	-	-	-	13	-	-	3	-	-	-	-	-
埼玉県	-	2	-	49	-	5	-	-	4	46	-	4	2	-	-	-	-	2
千葉県	-	1	2	65	-	3	-	-	3	27	-	2	1	-	-	-	-	2
東京都	-	6	4	191	1	28	-	-	17	475	-	5	1	-	-	-	-	1
神奈川県	-	2	2	128	-	14	-	-	2	66	1	6	2	-	-	-	-	6
新潟県	-	-	-	32	-	2	-	-	1	11	-	-	2	-	-	-	-	-
富山県	-	-	-	16	-	-	-	-	-	7	-	-	1	-	-	-	-	-
石川県	-	-	-	9	-	4	-	-	-	6	-	-	-	-	-	-	-	-
福井県	-	-	-	9	-	-	-	-	1	5	-	-	-	-	-	-	-	-
山梨県	-	-	-	8	-	-	-	-	-	4	-	-	-	-	-	-	-	-
長野県	-	-	-	20	-	3	-	-	1	5	-	5	-	-	-	-	-	-
岐阜県	-	3	-	26	-	3	-	-	-	3	-	1	1	-	-	-	-	-
静岡県	-	-	-	32	-	7	-	-	-	26	-	-	2	-	-	-	-	-
愛知県	-	-	-	103	-	7	-	-	2	36	-	6	4	-	-	-	-	-
三重県	-	-	-	20	-	-	-	-	-	9	-	3	1	-	-	-	-	-
滋賀県	-	2	-	21	-	-	-	-	-	4	-	-	1	-	-	-	-	-
京都府	-	1	-	29	-	-	-	-	1	20	-	1	-	-	-	-	-	1
大阪府	-	-	1	107	1	15	-	-	4	124	-	3	1	-	-	-	-	3
兵庫県	-	-	-	68	-	4	-	-	-	27	-	1	1	-	-	-	-	-
奈良県	-	-	1	13	-	3	-	-	-	9	-	-	-	-	-	-	-	-
和歌山県	-	-	-	6	-	-	-	-	-	7	-	2	-	-	-	-	-	-
鳥取県	-	-	-	3	-	-	-	-	-	3	-	3	-	-	-	-	-	-
島根県	-	-	-	4	-	1	-	-	1	3	-	-	-	-	-	-	-	-
岡山県	-	-	-	20	-	1	-	-	-	8	-	1	-	-	-	-	-	-
広島県	-	-	-	9	-	3	-	-	1	11	-	-	1	2	-	-	-	-
山口県	-	-	-	9	-	3	-	-	-	6	-	1	-	-	-	-	-	-
徳島県	-	-	-	3	-	1	-	-	-	-	-	-	-	-	-	-	-	-
香川県	-	-	-	13	-	1	-	-	-	7	-	-	1	-	-	-	-	-
愛媛県	-	-	-	6	-	1	-	-	-	3	-	-	1	-	-	-	-	-
高知県	-	-	-	7	-	1	-	-	1	3	-	-	3	-	-	-	-	-
福岡県	-	-	-	66	1	15	-	-	1	37	1	6	1	-	-	-	-	5
佐賀県	-	-	-	9	-	-	-	-	-	4	-	-	1	2	-	-	-	-
長崎県	-	-	-	10	2	3	-	-	-	7	-	3	1	-	-	-	-	-
熊本県	-	-	1	15	-	-	-	-	-	1	-	1	-	-	-	-	-	-
大分県	-	-	-	1	-	2	-	-	1	6	-	-	-	-	-	-	-	-
宮崎県	-	-	-	3	-	1	-	-	1	4	-	2	5	-	-	-	-	-
鹿児島県	-	-	-	19	-	-	-	-	1	5	-	1	1	-	-	-	-	1
沖縄県	-	1	-	30	-	-	-	-	-	10	-	1	-	-	-	-	-	5

*2014年9月19日より届出対象疾患となりました。

報告数・累積報告数, 疾病・都道府県別 2015年27週

	風しん		麻疹		薬剤耐性アシネト バクター感染症*	
	報告数	累積	報告数	累積	報告数	累積
総 数	6	104	-	24	1	18
北海道	-	1	-	-	-	-
青森県	-	1	-	-	-	-
岩手県	-	1	-	-	-	-
宮城県	-	1	-	-	-	-
秋田県	-	-	-	-	-	-
山形県	-	-	-	-	-	-
福島県	-	-	-	-	-	1
茨城県	-	2	-	-	1	3
栃木県	-	2	-	-	-	-
群馬県	-	-	-	-	-	-
埼玉県	-	4	-	3	-	1
千葉県	2	8	-	-	-	-
東京都	1	20	-	9	-	5
神奈川県	-	5	-	6	-	3
新潟県	-	-	-	-	-	-
富山県	-	-	-	-	-	-
石川県	-	-	-	-	-	-
福井県	-	-	-	-	-	-
山梨県	-	-	-	1	-	-
長野県	-	-	-	-	-	-
岐阜県	-	1	-	1	-	-
静岡県	-	19	-	-	-	1
愛知県	-	12	-	-	-	-
三重県	-	3	-	-	-	-
滋賀県	-	3	-	-	-	-
京都府	-	1	-	-	-	-
大阪府	-	5	-	-	-	-
兵庫県	2	3	-	3	-	-
奈良県	-	-	-	-	-	-
和歌山県	-	-	-	-	-	-
鳥取県	-	-	-	-	-	-
島根県	-	-	-	-	-	-
岡山県	-	-	-	-	-	-
広島県	-	4	-	-	-	-
山口県	-	-	-	-	-	3
徳島県	-	1	-	-	-	-
香川県	-	-	-	-	-	-
愛媛県	-	1	-	-	-	-
高知県	-	-	-	-	-	-
福岡県	-	5	-	1	-	-
佐賀県	-	-	-	-	-	-
長崎県	-	-	-	-	-	-
熊本県	-	-	-	-	-	1
大分県	1	1	-	-	-	-
宮崎県	-	-	-	-	-	-
鹿児島県	-	-	-	-	-	-
沖縄県	-	-	-	-	-	-

*鳥インフルエンザ及び新型インフルエンザ等感染症を除く。

報告数・定点当り報告数, 疾病・都道府県別

2015年27週

	インフルエンザ*		RSウイルス感染症		咽頭結膜熱		A群溶血性レンサ球菌咽頭炎		感染性胃腸炎		水痘		手足口病		伝染性紅斑		突発性発しん	
	報告数	定点当り	報告数	報告数	報告数	定点当り	報告数	定点当り	報告数	定点当り	報告数	定点当り	報告数	定点当り	報告数	定点当り	報告数	定点当り
総数	513	0.10	324	2115	0.67	9371	2.97	16651	5.28	1262	0.40	17294	5.48	3147	1.00	1927	0.61	
北海道	8	0.04	38	152	1.06	591	4.13	467	3.27	88	0.62	260	1.82	132	0.92	42	0.29	
青森県	-	-	7	10	0.24	62	1.48	153	3.64	15	0.36	146	3.48	31	0.74	20	0.48	
岩手県	4	0.06	5	34	0.85	175	4.38	178	4.45	14	0.35	83	2.08	28	0.70	24	0.60	
宮城県	6	0.06	2	44	0.75	225	3.81	370	6.27	16	0.27	300	5.08	39	0.66	58	0.98	
秋田県	-	-	1	12	0.35	60	1.76	120	3.53	6	0.18	4	0.12	13	0.38	15	0.44	
山形県	3	0.06	1	18	0.60	108	3.60	172	5.73	8	0.27	163	5.43	46	1.53	27	0.90	
福島県	2	0.03	3	43	0.93	120	2.61	153	3.33	15	0.33	387	8.41	88	1.91	27	0.59	
茨城県	2	0.02	2	49	0.65	217	2.89	374	4.99	27	0.36	140	1.87	95	1.27	24	0.32	
栃木県	1	0.01	1	2	0.04	123	2.56	114	2.38	9	0.19	494	10.29	69	1.44	35	0.73	
群馬県	4	0.04	-	21	0.35	198	3.30	308	5.13	24	0.40	518	8.63	85	1.42	32	0.53	
埼玉県	5	0.02	5	173	1.07	634	3.91	975	6.02	109	0.67	1034	6.38	295	1.82	114	0.70	
千葉県	3	0.01	3	131	0.97	476	3.53	740	5.48	51	0.38	375	2.78	165	1.22	89	0.66	
東京都	10	0.02	10	183	0.70	833	3.19	1506	5.77	113	0.43	1533	5.87	312	1.20	184	0.70	
神奈川県	29	0.09	3	142	0.69	539	2.62	1087	5.28	122	0.59	1255	6.09	175	0.85	143	0.69	
新潟県	-	-	8	90	1.53	188	3.19	327	5.54	12	0.20	200	3.39	51	0.86	44	0.75	
富山県	1	0.02	-	20	0.69	65	2.24	178	6.14	12	0.41	134	4.62	2	0.07	19	0.66	
石川県	-	-	2	27	0.93	70	2.41	129	4.45	6	0.21	150	5.17	14	0.48	17	0.59	
福井県	1	0.03	2	7	0.32	52	2.36	125	5.68	2	0.09	330	15.00	6	0.27	9	0.41	
山梨県	-	-	-	11	0.46	92	3.83	108	4.50	10	0.42	66	2.75	42	1.75	8	0.33	
長野県	10	0.11	-	20	0.37	243	4.50	249	4.61	21	0.39	56	1.04	140	2.59	20	0.37	
岐阜県	1	0.01	-	43	0.81	54	1.02	224	4.23	8	0.15	27	0.51	57	1.08	19	0.36	
静岡県	8	0.06	2	63	0.71	430	4.83	579	6.51	30	0.34	442	4.97	87	0.98	65	0.73	
愛知県	6	0.03	4	92	0.51	605	3.34	838	4.63	54	0.30	314	1.73	135	0.75	97	0.54	
三重県	2	0.03	3	17	0.38	79	1.76	185	4.11	26	0.58	181	4.02	30	0.67	27	0.60	
滋賀県	1	0.02	-	16	0.50	79	2.47	222	6.94	25	0.78	224	7.00	60	1.88	22	0.69	
京都府	5	0.04	-	44	0.60	116	1.59	317	4.34	12	0.16	950	13.01	43	0.59	30	0.41	
大阪府	8	0.03	7	137	0.69	555	2.78	1092	5.46	102	0.51	1398	6.99	218	1.09	139	0.70	
兵庫県	11	0.06	-	68	0.53	307	2.38	822	6.37	50	0.39	888	6.88	122	0.95	69	0.53	
奈良県	-	-	2	12	0.35	41	1.21	82	2.41	5	0.15	263	7.74	9	0.26	18	0.53	
和歌山県	1	0.02	-	14	0.45	41	1.32	92	2.97	7	0.23	197	6.35	12	0.39	8	0.26	
鳥取県	-	-	1	6	0.32	119	6.26	97	5.11	3	0.16	129	6.79	1	0.05	12	0.63	
島根県	5	0.13	-	38	1.65	59	2.57	115	5.00	5	0.22	125	5.43	2	0.09	14	0.61	
岡山県	2	0.02	3	12	0.22	68	1.26	336	6.22	17	0.31	291	5.39	15	0.28	22	0.41	
広島県	6	0.05	1	48	0.67	179	2.49	402	5.58	21	0.29	344	4.78	25	0.35	40	0.56	
山口県	1	0.01	5	11	0.23	192	4.09	269	5.72	7	0.15	490	10.43	22	0.47	38	0.81	
徳島県	4	0.11	1	13	0.57	26	1.13	110	4.78	9	0.39	236	10.26	5	0.22	17	0.74	
香川県	1	0.02	-	16	0.57	24	0.86	153	5.46	6	0.21	312	11.14	17	0.61	13	0.46	
愛媛県	2	0.03	-	15	0.41	163	4.41	340	9.19	12	0.32	127	3.43	10	0.27	31	0.84	
高知県	6	0.13	3	9	0.30	79	2.63	94	3.13	5	0.17	63	2.10	7	0.23	15	0.50	
福岡県	7	0.04	49	111	0.93	369	3.08	605	5.04	52	0.43	851	7.09	164	1.37	100	0.83	
佐賀県	-	-	-	12	0.52	34	1.48	47	2.04	8	0.35	124	5.39	28	1.22	19	0.83	
長崎県	3	0.04	4	12	0.27	172	3.91	151	3.43	3	0.07	165	3.75	46	1.05	23	0.52	
熊本県	6	0.08	4	20	0.40	78	1.56	340	6.80	19	0.38	393	7.86	33	0.66	33	0.66	
大分県	24	0.41	-	12	0.33	140	3.89	494	13.72	38	1.06	235	6.53	93	2.58	41	1.14	
宮崎県	4	0.07	11	25	0.69	78	2.17	318	8.83	32	0.89	306	8.50	3	0.08	33	0.92	
鹿児島県	53	0.57	30	29	0.53	193	3.51	411	7.47	23	0.42	537	9.76	65	1.18	25	0.45	
沖縄県	257	4.43	101	31	0.91	20	0.59	83	2.44	3	0.09	54	1.59	10	0.29	6	0.18	

*髄膜炎菌、肺炎球菌、インフルエンザ菌を原因として同定された場合を除く。
 **オウム病を除く。

報告数・定点当り報告数、疾病・都道府県別

2015年27週

	百日咳		ヘルパンギーナ		流行性耳下腺炎		急性出血性結膜炎		流行性角結膜炎		細菌性髄膜炎*		無菌性髄膜炎		マイコプラズマ肺炎		クラミジア肺炎**	
	報告数	定点当り	報告数	定点当り	報告数	定点当り	報告数	定点当り	報告数	定点当り	報告数	定点当り	報告数	定点当り	報告数	定点当り	報告数	定点当り
総数	92	0.03	6045	1.92	1723	0.55	5	0.01	575	0.84	3	0.01	16	0.03	143	0.30	8	0.02
北海道	4	0.03	40	0.28	110	0.77	-	-	14	0.50	-	-	-	-	10	0.43	-	-
青森県	-	-	2	0.05	1	0.02	-	-	4	0.36	-	-	-	-	4	0.67	-	-
岩手県	-	-	25	0.63	4	0.10	-	-	7	0.50	-	-	-	-	4	0.21	-	-
宮城県	-	-	46	0.78	7	0.12	-	-	5	0.42	-	-	-	-	2	0.17	-	-
秋田県	2	0.06	12	0.35	5	0.15	-	-	2	0.29	-	-	-	-	1	0.13	-	-
山形県	-	-	16	0.53	29	0.97	-	-	-	-	-	-	-	-	2	0.20	-	-
福島県	-	-	37	0.80	28	0.61	-	-	6	0.50	-	-	-	-	1	0.14	-	-
茨城県	-	-	68	0.91	31	0.41	-	-	12	0.71	-	-	-	-	1	0.08	-	-
栃木県	-	-	42	0.88	22	0.46	-	-	5	0.42	-	-	-	-	2	0.29	-	-
群馬県	2	0.03	51	0.85	25	0.42	-	-	34	2.43	-	-	-	-	4	0.50	-	-
埼玉県	1	0.01	236	1.46	179	1.10	1	0.03	65	1.67	1	0.10	-	-	6	0.60	-	-
千葉県	4	0.03	175	1.30	93	0.69	-	-	39	1.15	-	-	-	-	3	0.33	-	-
東京都	10	0.04	328	1.26	90	0.34	-	-	30	0.79	-	-	-	-	8	0.32	2	0.08
神奈川県	-	-	336	1.63	75	0.36	2	0.04	45	0.94	-	-	-	-	2	0.20	-	-
新潟県	-	-	6	0.10	22	0.37	-	-	4	0.40	-	-	-	-	-	-	1	0.08
富山県	-	-	37	1.28	17	0.59	-	-	4	0.57	-	-	-	-	4	0.80	-	-
石川県	1	0.03	38	1.31	38	1.31	-	-	5	0.71	-	-	-	-	1	0.20	-	-
福井県	-	-	73	3.32	10	0.45	1	0.33	-	-	-	-	-	-	1	0.17	-	-
山梨県	-	-	42	1.75	3	0.13	-	-	7	0.78	-	-	1	0.10	4	0.40	-	-
長野県	3	0.06	16	0.30	7	0.13	-	-	8	0.73	-	-	-	-	6	0.55	-	-
岐阜県	-	-	98	1.85	6	0.11	-	-	-	-	-	-	-	-	12	2.40	-	-
静岡県	21	0.24	187	2.10	30	0.34	-	-	5	0.23	-	-	-	-	10	1.00	2	0.20
愛知県	2	0.01	636	3.51	71	0.39	-	-	13	0.38	1	0.07	-	-	2	0.14	-	-
三重県	3	0.07	355	7.89	10	0.22	-	-	-	-	-	-	-	1	0.11	-	-	
滋賀県	1	0.03	77	2.41	8	0.25	-	-	1	0.13	-	-	1	0.14	2	0.29	-	-
京都府	1	0.01	92	1.26	33	0.45	-	-	9	0.50	-	-	-	-	3	0.43	1	0.14
大阪府	12	0.06	314	1.57	95	0.48	-	-	25	0.49	-	-	1	0.06	7	0.41	-	-
兵庫県	5	0.04	176	1.36	59	0.46	-	-	43	1.23	-	-	2	0.18	2	0.18	-	-
奈良県	-	-	34	1.00	3	0.09	-	-	2	0.22	-	-	-	-	1	0.17	-	-
和歌山県	-	-	48	1.55	8	0.26	-	-	2	0.50	-	-	1	0.09	1	0.09	-	-
鳥取県	4	0.21	17	0.89	1	0.05	-	-	3	1.00	-	-	1	0.20	1	0.20	-	-
島根県	-	-	3	0.13	12	0.52	-	-	1	0.33	-	-	-	-	-	-	-	-
岡山県	1	0.02	93	1.72	32	0.59	-	-	9	0.75	-	-	-	-	2	0.40	-	-
広島県	2	0.03	138	1.92	93	1.29	-	-	19	1.00	-	-	-	-	2	0.10	-	-
山口県	1	0.02	53	1.13	9	0.19	-	-	5	0.56	-	-	-	-	3	0.33	-	-
徳島県	-	-	12	0.52	1	0.04	-	-	-	-	-	-	-	-	-	-	-	-
香川県	2	0.07	55	1.96	2	0.07	-	-	3	0.60	-	-	-	-	9	1.80	-	-
愛媛県	-	-	231	6.24	10	0.27	-	-	13	1.63	-	-	-	-	2	0.33	-	-
高知県	-	-	26	0.87	6	0.20	-	-	1	0.33	-	-	-	-	5	0.63	-	-
福岡県	2	0.02	875	7.29	126	1.05	1	0.04	37	1.42	-	-	7	0.47	1	0.07	-	-
佐賀県	-	-	87	3.78	49	2.13	-	-	-	-	-	-	-	-	1	0.17	-	-
長崎県	-	-	40	0.91	57	1.30	-	-	15	1.88	-	-	-	-	3	0.25	-	-
熊本県	1	0.02	130	2.60	35	0.70	-	-	30	3.33	-	-	1	0.07	1	0.07	-	-
大分県	-	-	215	5.97	35	0.97	-	-	6	1.20	-	-	-	-	1	0.09	-	-
宮崎県	1	0.03	171	4.75	16	0.44	-	-	27	4.50	-	-	-	-	-	-	-	-
鹿児島県	2	0.04	243	4.42	14	0.25	-	-	4	0.57	-	-	-	-	3	0.25	-	-
沖縄県	4	0.12	13	0.38	106	3.12	-	-	6	0.60	1	0.14	1	0.14	2	0.29	2	0.29

*病原体がロタウイルスであるものに限る。2013年10月14日より届出対象疾患となりました。

 報告数・定点当り報告数,
 疾病・都道府県別 2015年27週

	感染性胃腸炎 (ロタウイルス)	
	報告数	定点当り
総数	24	0.05
北海道	2	0.09
青森県	-	-
岩手県	-	-
宮城県	-	-
秋田県	7	0.88
山形県	-	-
福島県	-	-
茨城県	-	-
栃木県	-	-
群馬県	-	-
埼玉県	-	-
千葉県	-	-
東京都	-	-
神奈川県	-	-
新潟県	1	0.08
富山県	-	-
石川県	-	-
福井県	-	-
山梨県	-	-
長野県	-	-
岐阜県	-	-
静岡県	-	-
愛知県	3	0.21
三重県	-	-
滋賀県	-	-
京都府	2	0.29
大阪府	-	-
兵庫県	1	0.09
奈良県	1	0.17
和歌山県	1	0.09
鳥取県	-	-
島根県	-	-
岡山県	-	-
広島県	1	0.05
山口県	1	0.11
徳島県	-	-
香川県	-	-
愛媛県	1	0.17
高知県	-	-
福岡県	-	-
佐賀県	-	-
長崎県	-	-
熊本県	-	-
大分県	1	0.09
宮崎県	1	0.14
鹿児島県	-	-
沖縄県	1	0.14

 報告数・疾病・都道府県別
 2015年27週

	インフルエンザ (入院患者)	
	報告数	
総数	11	
北海道	-	
青森県	-	
岩手県	1	
宮城県	-	
秋田県	-	
山形県	-	
福島県	-	
茨城県	-	
栃木県	-	
群馬県	-	
埼玉県	-	
千葉県	-	
東京都	-	
神奈川県	-	
新潟県	-	
富山県	-	
石川県	-	
福井県	-	
山梨県	-	
長野県	1	
岐阜県	-	
静岡県	-	
愛知県	-	
三重県	-	
滋賀県	-	
京都府	-	
大阪府	-	
兵庫県	-	
奈良県	-	
和歌山県	-	
鳥取県	-	
島根県	1	
岡山県	1	
広島県	-	
山口県	-	
徳島県	-	
香川県	-	
愛媛県	-	
高知県	-	
福岡県	-	
佐賀県	-	
長崎県	-	
熊本県	1	
大分県	-	
宮崎県	-	
鹿児島県	4	
沖縄県	2	

獣医師が届出を行う感染症と対象動物

報告数・累積報告数, 疾病・都道府県別

2015年27週

	エボラ出血熱		マールブルグ病		ペスト		重症急性呼吸器症候群(SARS)						細菌性赤痢		ウエストナイル熱		エキノコックス症	
	サル		サル		プレーリードッグ	イタチアナグマ		タヌキ		ハクビシン		サル		鳥類		犬		
	報告数	累積	報告数	累積	報告数	累積	報告数	累積	報告数	累積	報告数	累積	報告数	累積	報告数	累積	報告数	累積
総 数	-	-	-	-	-	-	-	-	-	-	-	-	2	-	-	-	-	
北海道	-	-	-	-	-	-	-	-	-	-	-	-	-	-	-	-	-	
青森県	-	-	-	-	-	-	-	-	-	-	-	-	-	-	-	-	-	
岩手県	-	-	-	-	-	-	-	-	-	-	-	-	-	-	-	-	-	
宮城県	-	-	-	-	-	-	-	-	-	-	-	-	-	-	-	-	-	
秋田県	-	-	-	-	-	-	-	-	-	-	-	-	-	-	-	-	-	
山形県	-	-	-	-	-	-	-	-	-	-	-	-	-	-	-	-	-	
福島県	-	-	-	-	-	-	-	-	-	-	-	-	-	-	-	-	-	
茨城県	-	-	-	-	-	-	-	-	-	-	-	-	2	-	-	-	-	
栃木県	-	-	-	-	-	-	-	-	-	-	-	-	-	-	-	-	-	
群馬県	-	-	-	-	-	-	-	-	-	-	-	-	-	-	-	-	-	
埼玉県	-	-	-	-	-	-	-	-	-	-	-	-	-	-	-	-	-	
千葉県	-	-	-	-	-	-	-	-	-	-	-	-	-	-	-	-	-	
東京都	-	-	-	-	-	-	-	-	-	-	-	-	-	-	-	-	-	
神奈川県	-	-	-	-	-	-	-	-	-	-	-	-	-	-	-	-	-	
新潟県	-	-	-	-	-	-	-	-	-	-	-	-	-	-	-	-	-	
富山県	-	-	-	-	-	-	-	-	-	-	-	-	-	-	-	-	-	
石川県	-	-	-	-	-	-	-	-	-	-	-	-	-	-	-	-	-	
福井県	-	-	-	-	-	-	-	-	-	-	-	-	-	-	-	-	-	
山梨県	-	-	-	-	-	-	-	-	-	-	-	-	-	-	-	-	-	
長野県	-	-	-	-	-	-	-	-	-	-	-	-	-	-	-	-	-	
岐阜県	-	-	-	-	-	-	-	-	-	-	-	-	-	-	-	-	-	
静岡県	-	-	-	-	-	-	-	-	-	-	-	-	-	-	-	-	-	
愛知県	-	-	-	-	-	-	-	-	-	-	-	-	-	-	-	-	-	
三重県	-	-	-	-	-	-	-	-	-	-	-	-	-	-	-	-	-	
滋賀県	-	-	-	-	-	-	-	-	-	-	-	-	-	-	-	-	-	
京都府	-	-	-	-	-	-	-	-	-	-	-	-	-	-	-	-	-	
大阪府	-	-	-	-	-	-	-	-	-	-	-	-	-	-	-	-	-	
兵庫県	-	-	-	-	-	-	-	-	-	-	-	-	-	-	-	-	-	
奈良県	-	-	-	-	-	-	-	-	-	-	-	-	-	-	-	-	-	
和歌山県	-	-	-	-	-	-	-	-	-	-	-	-	-	-	-	-	-	
鳥取県	-	-	-	-	-	-	-	-	-	-	-	-	-	-	-	-	-	
島根県	-	-	-	-	-	-	-	-	-	-	-	-	-	-	-	-	-	
岡山県	-	-	-	-	-	-	-	-	-	-	-	-	-	-	-	-	-	
広島県	-	-	-	-	-	-	-	-	-	-	-	-	-	-	-	-	-	
山口県	-	-	-	-	-	-	-	-	-	-	-	-	-	-	-	-	-	
徳島県	-	-	-	-	-	-	-	-	-	-	-	-	-	-	-	-	-	
香川県	-	-	-	-	-	-	-	-	-	-	-	-	-	-	-	-	-	
愛媛県	-	-	-	-	-	-	-	-	-	-	-	-	-	-	-	-	-	
高知県	-	-	-	-	-	-	-	-	-	-	-	-	-	-	-	-	-	
福岡県	-	-	-	-	-	-	-	-	-	-	-	-	-	-	-	-	-	
佐賀県	-	-	-	-	-	-	-	-	-	-	-	-	-	-	-	-	-	
長崎県	-	-	-	-	-	-	-	-	-	-	-	-	-	-	-	-	-	
熊本県	-	-	-	-	-	-	-	-	-	-	-	-	-	-	-	-	-	
大分県	-	-	-	-	-	-	-	-	-	-	-	-	-	-	-	-	-	
宮崎県	-	-	-	-	-	-	-	-	-	-	-	-	-	-	-	-	-	
鹿児島県	-	-	-	-	-	-	-	-	-	-	-	-	-	-	-	-	-	
沖縄県	-	-	-	-	-	-	-	-	-	-	-	-	-	-	-	-	-	

報告数・累積報告数, 疾病・都道府県別 2015年27週

	結核		鳥インフルエンザ(H5N1又はH7N9)		中東呼吸器症候群(MERS)	
	サル		鳥類		ヒトコブラクダ	
	報告数	累積	報告数	累積	報告数	累積
総数	-	-	-	-	-	-
北海道	-	-	-	-	-	-
青森県	-	-	-	-	-	-
岩手県	-	-	-	-	-	-
宮城県	-	-	-	-	-	-
秋田県	-	-	-	-	-	-
山形県	-	-	-	-	-	-
福島県	-	-	-	-	-	-
茨城県	-	-	-	-	-	-
栃木県	-	-	-	-	-	-
群馬県	-	-	-	-	-	-
埼玉県	-	-	-	-	-	-
千葉県	-	-	-	-	-	-
東京都	-	-	-	-	-	-
神奈川県	-	-	-	-	-	-
新潟県	-	-	-	-	-	-
富山県	-	-	-	-	-	-
石川県	-	-	-	-	-	-
福井県	-	-	-	-	-	-
山梨県	-	-	-	-	-	-
長野県	-	-	-	-	-	-
岐阜県	-	-	-	-	-	-
静岡県	-	-	-	-	-	-
愛知県	-	-	-	-	-	-
三重県	-	-	-	-	-	-
滋賀県	-	-	-	-	-	-
京都府	-	-	-	-	-	-
大阪府	-	-	-	-	-	-
兵庫県	-	-	-	-	-	-
奈良県	-	-	-	-	-	-
和歌山県	-	-	-	-	-	-
鳥取県	-	-	-	-	-	-
島根県	-	-	-	-	-	-
岡山県	-	-	-	-	-	-
広島県	-	-	-	-	-	-
山口県	-	-	-	-	-	-
徳島県	-	-	-	-	-	-
香川県	-	-	-	-	-	-
愛媛県	-	-	-	-	-	-
高知県	-	-	-	-	-	-
福岡県	-	-	-	-	-	-
佐賀県	-	-	-	-	-	-
長崎県	-	-	-	-	-	-
熊本県	-	-	-	-	-	-
大分県	-	-	-	-	-	-
宮崎県	-	-	-	-	-	-
鹿児島県	-	-	-	-	-	-
沖縄県	-	-	-	-	-	-

<2015年からのIDWRの変更について>

感染症発生動向調査週報(IDWR)は2015年分よりサービス内容を以下のように変更します。

- ・個別にホームページで閲覧可能であった「発生動向総覧」「注目すべき感染症」「速報」については、当面ホームページでの記事を停止し、記事全体のPDFのみの公開となります。
- ・性感染症・薬剤耐性菌感染症に関する報告は、従来通り毎月集計データを掲載しますが、詳細な解析は四半期毎の掲載となります。

今後とも利用しやすい情報の発信に努めていきますので、何卒ご理解いただきますようお願い申し上げます。

感染症週報 第17巻 第27号 2015年7月17日発行
発行：国立感染症研究所

厚生労働省健康局結核感染症課

厚生労働省大臣官房統計情報部

事務局：国立感染症研究所感染症疫学センター

〒162-8640東京都新宿区戸山1-23-1

T E L : 03-5285-1111

F A X : 03-5285-1129

U R L : <http://www.nih.go.jp/niid/ja/from-idsc.html>

<国立感染症研究所 感染症疫学センター>

<http://www.mhlw.go.jp/>

<厚生労働省>

<http://www.forth.go.jp/>

<旅行者のための海外感染症情報(厚生労働省検疫所)>

本週報は、感染症法に基づくものであり、全国の医療従事者、定点医療機関、保健所、保健所設置市、特別区、都道府県、地方衛生研究所、検疫所の皆様のご協力を得て、国立感染症研究所感染症疫学センターにおいて編集したものです。

また、本週報は速報性を重視しておりますので、今後調査などの結果に応じて、若干の変更が生じることがありますが、その場合には週報上に訂正させていただきます。

「感染症の話」及び「読者のコーナー」の回答欄の内容に関する責は、それぞれの執筆者及び回答者に属しますが、内容に関するご質問、ご意見については事務局でお受けいたします。

なお、週報の内容について、学術的研究、あるいは公衆衛生活動にかかわる業務以外の目的においては、無断転載を禁じます。