

マークをクリックするとそのページを見ることができます



発生動向総覧
P.2-6

<第37週>A群溶血性レンサ球菌咽頭炎の定点当たり報告数は第34週以降増加が続いており、過去5年間の同時期と比較してかなり多い / その他最新動向



注目すべき感染症
P.7-8

<RSウイルス感染症>
RSウイルス感染症は、RSウイルスを病原体とする乳幼児に多い急性呼吸器感染症である



感染症関連情報
P.9-10

病原体情報 / 海外感染症情報



速報

<今週は該当記事はありません>



読者のコーナー
<今週は該当記事はありません>



グラフ総覧(37週)
P.11-17



グラフ総覧(8月)
P.18-22



8月のデータ
P.23-25



37週のデータ
P.26-40



発生動向総覧

<第37週コメント> 9月16日集計分

◆全数報告の感染症

注意: これは当該週に診断された報告症例の集計です。しかし、迅速に情報還元するために期日を決めて集計を行いますので、当該週に診断された症例の報告が集計の期日以降に届くこともあります。それらについては一部を除いて発生動向総覧では扱いませんが、翌週あるいはそれ以降に、巻末の表の累積数に加えられることになります。

※感染経路、感染原因、感染地域については、確定あるいは推定として記載されていたものを示します。

1類感染症

報告なし

2類感染症

結核370例

3類感染症

細菌性赤痢3例

菌種: *S. flexneri* (B群) 2例__感染地域: カンボジア1例、カンボジア/ベトナム1例

菌種不明1例__感染地域: インド

腸管出血性大腸菌感染症131例(有症者86例、うちHUS 4例)

感染地域: 国内128例、インドネシア2例、ネパール/タイ1例

国内の多い感染地域: 北海道28例、兵庫県11例、福岡県8例、宮城県5例、大阪府5例、島根県5例*、広島県5例**、山形県4例、茨城県4例、東京都4例

* 第35週に起きた高校の寮における集団感染例を含む(O157 VT2)

** 保育施設内における集団感染例を含む(O26 VT1)

年齢群: 1歳(14例)、2歳(7例)、3歳(7例)、4歳(7例)、5歳(7例)、6歳(4例)、7歳(4例)、9歳(3例)、10代(16例)、20代(12例)、30代(17例)、40代(8例)、50代(8例)、60代(6例)、70代(5例)、80代(5例)、90代(1例)

血清型・毒素型: O157 VT2(48例)、O157 VT1・VT2(23例)、O26 VT1(14例)、O157 VT不明(9例)、O103 VT1(8例)、O111 VT1(5例)、O26 VT1・VT2(4例)、O26 VT2(2例)、O8 VT1・VT2(1例)、O103 VT不明(1例)、O111 VT1・VT2(1例)、O121 VT2(1例)、O145 VT2(1例)、O157 VT1(1例)、その他・不明(12例)

累積報告数: 2,758例(有症者1,878例、うちHUS 59例、死亡2例)

4類感染症

E型肝炎2例

感染地域(感染源): 群馬県1例(レバー)、国内(都道府県不明)/シンガポール1例(鳥レバー)

重症熱性血小板減少症候群1例

感染地域: 徳島県
年齢群: 70代(死亡)

つつが虫病1例

感染地域: 兵庫県

デング熱9例

感染地域: インド3例、フィリピン3例、タイ1例、バングラデシュ1例、東ティモール/台湾1例
累積報告数: 200例(感染地域: 国外200例)

日本紅斑熱5例

感染地域: 広島県4例、兵庫県1例

日本脳炎1例

感染地域: 千葉県
年齢群: 0歳

マラリア3例

熱帯熱1例__感染地域: モザンビーク
三日熱1例__感染地域: 東ティモール
病型不明1例__感染地域: アフガニスタン

レジオネラ症54例(肺炎型53例、ポンティアック型1例)

感染地域: 愛知県5例、群馬県3例、千葉県3例、富山県3例、福岡県3例、栃木県2例、神奈川県2例、新潟県2例、北海道1例、宮城県1例、山形県1例、福島県1例、埼玉県1例、石川県1例、岐阜県1例、静岡県1例、三重県1例、大阪府1例、兵庫県1例、和歌山県1例、岡山県1例、広島県1例、熊本県1例、宮崎県1例、国内(都道府県不明)14例、国内(都道府県不明)/フランス1例
年齢群: 30代(1例)、40代(1例)、50代(9例)、60代(19例)、70代(15例)、80代(6例)、90代(3例)
累積報告数: 1,079例

レプトスピラ症1例

感染地域: 宮崎県__感染源: 台風後の屋外作業

5類感染症

アメーバ赤痢9例(腸管アメーバ症7例、腸管外アメーバ症2例)

感染地域: 秋田県1例、埼玉県1例、東京都1例、神奈川県1例、国内(都道府県不明)4例、国外(国不明)1例
感染経路: 性的接触1例(同性間)、その他・不明8例

ウイルス性肝炎2例

B型2例__感染経路: 性的接触2例(異性間2例)

カルバペネム耐性腸内細菌科細菌感染症32例

菌検出検体: 血液8例、喀痰6例、尿6例、その他・不明12例
菌種: *E. cloacae* 14例、*E. aerogenes* 7例、*K. pneumoniae* 2例、*E. coli* 1例、その他・不明8例
感染経路: 以前からの保菌12例、医療器具関連5例、手術部位1例、以前からの保菌/医療器具関連1例、以前からの保菌/手術部位1例、その他・不明12例

急性脳炎3例

パレコウイルス3型1例__年齢群: 0歳
病原体不明2例__年齢群: 0歳(2例)

クリプトスポリジウム症1例

感染地域: 北海道

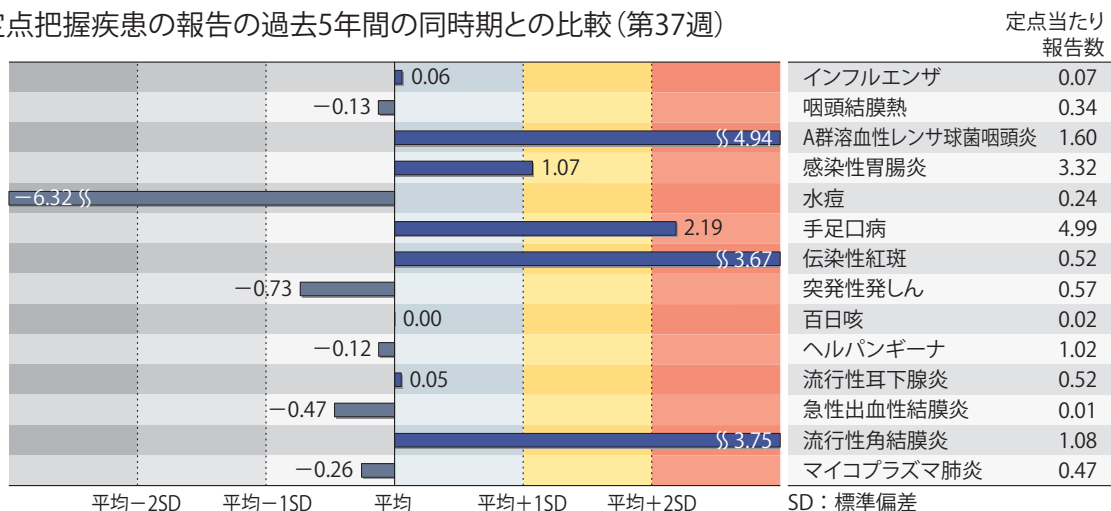
- クロイツフェルト・ヤコブ病2例
 遺伝性プリオン病家族性1例
 その他1例
- 劇症型溶血性レンサ球菌感染症7例
 年齢群: 0歳(1例)、30代(1例)、40代(1例)、50代(1例、死亡)、
 60代(1例)、70代(2例)
- 後天性免疫不全症候群17例(AIDS 3例、無症候12例、その他2例)
 感染地域: 国内14例、タイ1例、台湾1例、国内・国外不明1例
 感染経路: 性的接触15例(異性間1例、同性間13例、異性/同性
 間1例)、性的接触(同性間)/静注薬物使用1例、不明
 1例
- 侵襲性インフルエンザ菌感染症4例(菌検出検体: 血液4例)
 年齢群: 40代(1例)、60代(2例)、70代(1例)
- 侵襲性肺炎球菌感染症12例(菌検出検体: 血液9例、血液/髄液2例、髄液1例)
 年齢群: 1歳(3例)、30代(1例)、40代(1例)、60代(5例)、70代
 (2例)
- 水痘(入院例に限る)4例(検査診断例2例、臨床診断例2例)
 年齢群: 4歳(1例)、8歳(1例)、10代(1例)、70代(1例)
- 梅毒46例(早期顕症I期17例、早期顕症II期19例、晚期顕症2例、無症候8例)
- 播種性クリプトコックス症2例
 菌検出検体: 血液/髄液2例
 感染地域: 山口県1例、熊本県1例
 年齢群: 70代(1例)、80代(1例)
- 破傷風2例
 年齢群: 70代(2例)
- バンコマイシン耐性腸球菌感染症3例
 遺伝子型: 不明3例__菌検出検体: 尿2例、胆汁1例
- 風しん2例(臨床診断例2例)
 感染地域: 国内(都道府県不明)2例
 年齢群: 1歳(1例)、40代(1例)
 累積報告数: 129例(検査診断例90例、臨床診断例39例)

(補) 他に麻しん1例の報告があったが削除予定。また、2014年第37週から2015年第36週までに診断されたものの報告遅れとして、E型肝炎1例(感染地域: 北海道__感染源: 生カキを推定)、つつが虫病1例(感染地域: 青森県)、デング熱1例(感染地域: マレーシア)、日本紅斑熱3例(感染地域: 鳥取県3例)、レプトスピラ症1例(感染地域: 沖縄県__感染源: 川)、カルバペネム耐性腸内細菌科細菌感染症23例(菌種: *E. aerogenes* 11例、*E. cloacae* 8例、*E. coli* 1例、*K. pneumoniae* 1例、その他1例、不明1例)、急性脳炎3例[RSウイルス1例__年齢群: 1歳、病原体不明2例__年齢群: 10代(1例)、60代(1例)]、劇症型溶血性レンサ球菌感染症1例(年齢群: 0歳)、水痘(入院例に限る)4例[年齢群: 10代(3例)、50代(1例)]、播種性クリプトコックス症4例[感染地域: 山梨県1例、福岡県1例、国内(都道府県不明)2例、年齢群: 60代(2例、うち1例死亡)、70代(1例)、80代(1例)]などの報告があった。

◆定点把握の対象となる5類感染症

全国の指定された医療機関(定点)から報告され、疾患により小児科定点(約3,000カ所)、インフルエンザ(小児科・内科)定点(約5,000カ所)、眼科定点(約600カ所)、基幹定点(約500カ所)に分かれています。また、定点当たり報告数は、報告数/定点医療機関数です(増減の目安は小数点第3位以下を含む)。

定点把握疾患の報告の過去5年間の同時期との比較(第37週)



当該週と過去5年間の平均(過去5年間の前週、当該週、後週の合計15週の平均)との差をグラフ上に表現した。

インフルエンザ

定点当たり報告数は増加した。都道府県別の上位3位は沖縄県(2.36)、愛媛県(0.23)、長崎県(0.23)、愛知県(0.16)である。基幹定点からのインフルエンザ入院サーベイランスにおける報告数は9例と前週と比較して増加し、5府県から報告があった。

小児科定点報告疾患(主なもの)

RSウイルス感染症の報告数は2,652例と第34週以降増加が続いている。年齢別では1歳以下の報告数が全体の約76%を占めている。

咽頭結膜熱の定点当たり報告数は3週連続で減少した。都道府県別の上位3位は沖縄県(1.03)、鹿児島県(0.91)、石川県(0.83)である。

A群溶血性レンサ球菌咽頭炎の定点当たり報告数は第34週以降増加が続いており、過去5年間の同時期(前週、当該週、後週)と比較してかなり多い。都道府県別の上位3位は静岡県(4.83)、鳥取県(3.74)、山口県(2.74)である。

感染性胃腸炎の定点当たり報告数は減少したが、過去5年間の同時期と比較してやや多い。都道府県別の上位3位は大分県(7.92)、宮崎県(6.83)、熊本県(6.66)である。

水痘の定点当たり報告数は減少した。都道府県別の上位2位は宮崎県(0.42)、滋賀県(0.41)、岡山県(0.41)である。

手足口病の定点当たり報告数は2週連続で減少したが、過去5年間の同時期と比較してかなり多い。都道府県別の上位3位は宮城県(13.34)、新潟県(12.03)、山形県(11.27)である。

伝染性紅斑の定点当たり報告数は減少したが、過去5年間の同時期と比較してかなり多い。都道府県別の上位3位は大分県(2.72)、鹿児島県(1.62)、長崎県(1.07)である。

流行性耳下腺炎の定点当たり報告数は増加した。都道府県別の上位3位は佐賀県(2.74)、沖縄県(2.56)、石川県(1.69)である。

基幹定点報告疾患

マイコプラズマ肺炎の定点当たり報告数は減少した。都道府県別の上位3位は岐阜県(2.20)、高知県(1.63)、香川県(1.40)である。

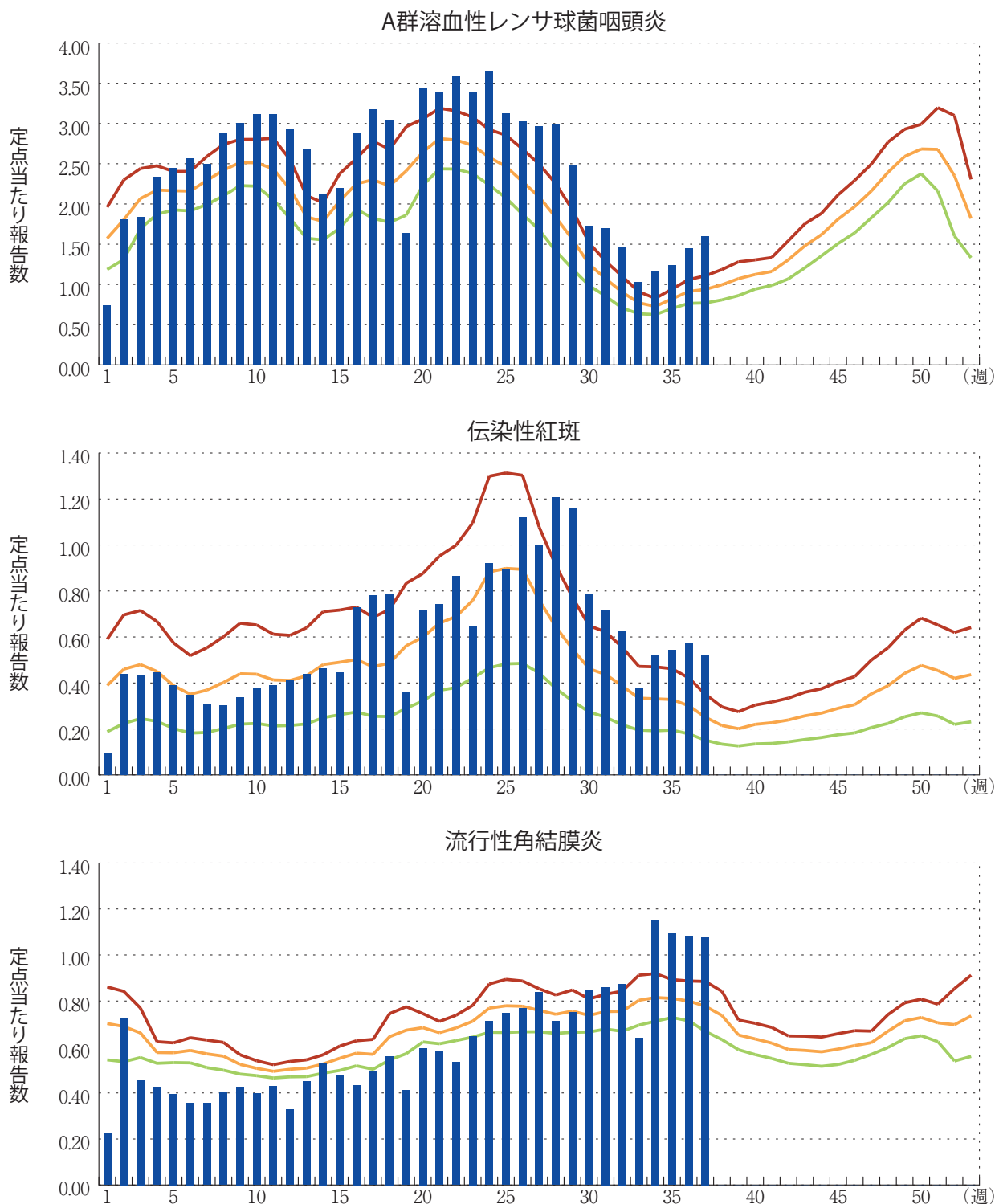
感染性胃腸炎(ロタウイルスに限る)の定点当たり報告数は増加した。4県から5例報告があり、年齢別では0歳(1例)、1～4歳(3例)、5～9歳(1例)であった。

図. 主要定点把握疾患の過去5年間との週別比較(2015年第37週)

青のバーで示す本年の定点当たり報告数が赤のラインを超えているときには、過去5年間の週と比較してかなり多いことを示す。



*過去5年間の平均：前週、当該週、後週の合計15週の平均





注目すべき感染症

◆RSウイルス感染症

RSウイルス感染症は、RSウイルス (respiratory syncytial virus: RSV) を病原体とする乳幼児に多い急性呼吸器感染症である。潜伏期は2～8日、典型的には4～6日とされている。生後1歳までに50%以上が、2歳までにほぼ100%がRSウイルスの初感染を受けるが、初感染によって終生免疫は獲得されない。初感染の場合、発熱、鼻汁などの上気道症状の出現後、気管支炎や肺炎などの下気道症状が出現するケースが多いとされる。乳幼児における肺炎の約50%、細気管支炎の50～90%がRSウイルス感染症であるとされる。また、新生児や生後6カ月以内の乳児、免疫不全者およびダウン症児等は重症化しやすい傾向がある。さらに、慢性呼吸器疾患等の基礎疾患を有する高齢者におけるRSウイルス感染症は、インフルエンザとおおよそ同頻度で肺炎の合併が認められることも明らかになっている。

RSウイルス感染症が重症化した場合、酸素投与、輸液、呼吸器管理などの対症療法が主となる。また、早産児、慢性肺疾患や先天性心疾患等を持つハイリスク児を対象に、RSウイルス感染の重症化予防のため、ヒト化抗RSV-F蛋白単クローン抗体であるパリビズマブの適応が認められている。

我が国の感染症発生動向調査において、RSウイルス感染症は全国約3,000の小児科定点から報告される5類感染症である。届出機関の医師により症状や所見からRSウイルス感染症が疑われ、かつ検査診断がなされた者が対象となる。成人における本疾患の動向は評価が困難である。

RSウイルス感染症は、例年、季節性インフルエンザに先行して、夏頃より始まり秋に入ると患者数が急増し、年末をピークに春まで流行が続くことが多い。また、流行開始時期は、九州が他地域よりも早く、南・西日本から東日本へと流行が推移する傾向にある。亜熱帯地域の沖縄県は他県と異なり夏期にピークを持つ。

2015年も8月下旬から患者報告数が増加し始め、9月より過去数シーズンと同様に報告数が増加している。2015年第37週(2015年9月7～13日: 9月16日現在)の患者報告数は2,652例で前週(2,083例)と比べて増加した[RSウイルス感染症の年別・週別発生状況(本号17ページ「グラフ総覧」参照) <http://www.nih.go.jp/niid/ja/10/2096-weeklygraph/1661-21rsv.html>]。地域別における報告数上位3位の都道府県は、第28週から第32週までは沖縄県・鹿児島県・福岡県であったが、第33週は福岡県・鹿児島県・山口県、第34週は福岡県・鹿児島県・宮崎県、第35週は福岡県・鹿児島県・東京都、第36・37週は福岡県・東京都・大阪府となっており、例年同様、南・西日本から東日本へ流行が推移している。

2015年第1週から第37週までの累積報告数を年齢群別に集計すると、0歳が43%と最も多く、次に1歳が34%と続いた。3歳以下が全体の95%、5歳以下が99%を占めた。性別は男性が54%と女性に比べてやや多かった。この年齢分布・性差は過去数シーズンと同様である。

感染経路は、患者の咳やくしゃみなどによる飛沫感染と、ウイルスの付着した手指や物品等を介した接触感染が主なものである。特に、家族内では、上述した感染経路が重複するため、RSウイルスが伝播しやすいことも報告されている。よって、家族内にハイリスクグループ(乳幼児や慢性呼吸器疾患等の基礎疾患を有する高齢者)が存在する場合、重症例が生じやすいため、適切な飛沫感染や接触感染に対する感染予防策を講じることが重要である。飛沫感染対策としてのマスク着用や咳エチケット、接触感染対策としての手洗いや手指衛生といった基本的な対策を徹底することが求められる。現在のところ、2015年の報告数は過去数シーズンと比較して同程度であると思われる。したがって、今後、冬にかけて報告数が増加することが予想さ

れるとともに、流行に地域差が見られることも予想されるため、本疾患の発生動向を注視する必要がある。

RSウイルス感染症の感染症発生動向調査に関する背景・詳細な情報と最新の状況については、以下を参照いただきたい：

- 感染症発生動向調査週報 (IDWR)
<http://www.nih.go.jp/niid/ja/idwr.html>
- RSウイルス感染症とは
<http://www.nih.go.jp/niid/ja/kansennohanashi/317-rs-intro.html>
- IASR病原微生物検出情報「RSウイルス感染症 2014年5月現在」
<http://www.nih.go.jp/niid/ja/id/542-disease-based/alphabet/respiratory-syncytial/idsc/iasr-topic/4766-tpc412-j.html>
- IASR病原微生物検出情報「成人・高齢者におけるRSウイルス感染症の重要性」
<http://www.nih.go.jp/niid/ja/iasr-sp/2296-related-articles/related-articles-412/4713-dj4127.html>

国立感染症研究所 感染症疫学センター



感染症関連情報

◆病原体情報

病原微生物検出情報(IASR)：<http://www.nih.go.jp/niid/ja/iasr.html>

◆海外感染症情報

厚生労働省検疫所(FORTH)：<http://www.forth.go.jp/>

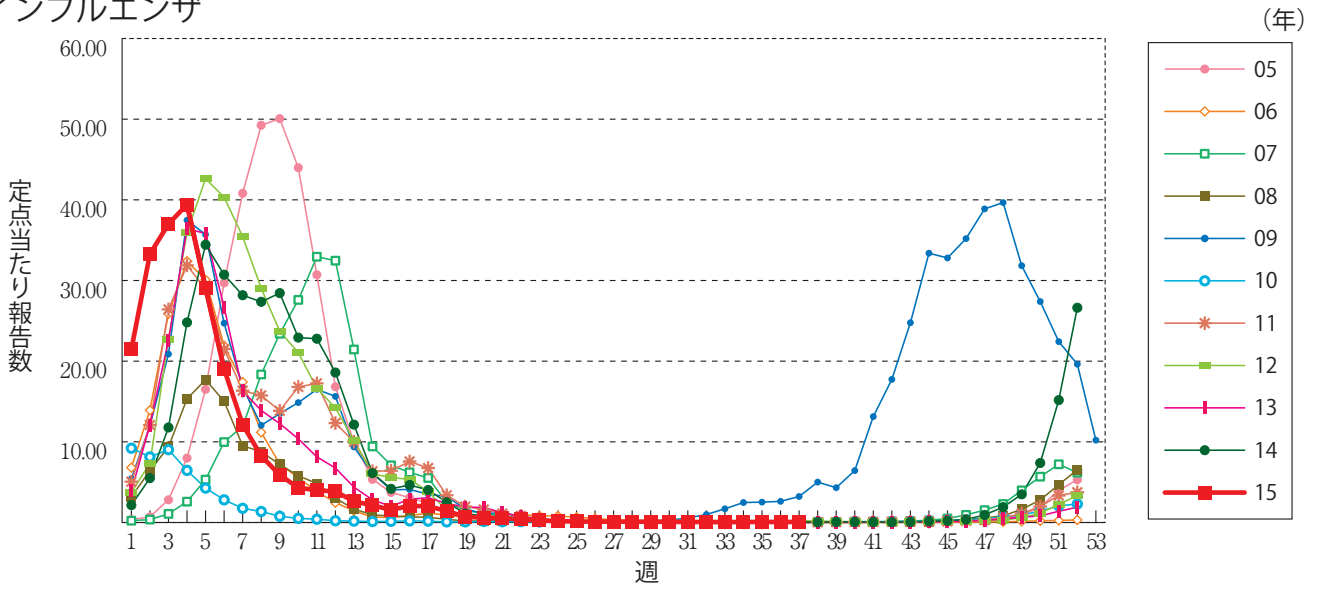
- ヒトと動物に共通するインフルエンザ感染症の概況(更新7)
<http://www.forth.go.jp/topics/2015/09251429.html>
- 世界におけるインフルエンザの流行状況(更新18)
<http://www.forth.go.jp/moreinfo/topics/2015/09251138.html>
- インドでデング熱が流行しています
<http://www.forth.go.jp/topics/2015/09250858.html>
- エボラ出血熱の発生状況(第38週)：補足
<http://www.forth.go.jp/topics/2015/09250857.html>
- エボラ出血熱の発生状況(第38週)
<http://www.forth.go.jp/topics/2015/09241547.html>
- 中東呼吸器症候群(MERS)の発生状況(更新71)
<http://www.forth.go.jp/topics/2015/09241523.html>
- 中東呼吸器症候群(MERS)の発生状況(更新70)
<http://www.forth.go.jp/topics/2015/09241331.html>
- ウエストナイル熱の発生－ポルトガル
<http://www.forth.go.jp/topics/2015/09241323.html>
- 中東呼吸器症候群(MERS)の発生状況(更新69)
<http://www.forth.go.jp/topics/2015/09181549.html>
- エボラ出血熱の発生状況(第37週)：補足
<http://www.forth.go.jp/topics/2015/09181544.html>
- チクングニア熱の発生－スペイン(更新1)
<http://www.forth.go.jp/topics/2015/09181541.html>
- エボラ出血熱の発生状況(第37週)
<http://www.forth.go.jp/topics/2015/09171404.html>
- アメリカ大陸でのコレラの流行状況(更新4)
<http://www.forth.go.jp/topics/2015/09161319.html>

- エボラ出血熱の発生状況(第36週)：補足4
<http://www.forth.go.jp/topics/2015/09161313.html>
- エボラ出血熱の発生状況(第36週)：補足3
<http://www.forth.go.jp/topics/2015/09151433.html>
- チクングニア熱の発生－セネガル
<http://www.forth.go.jp/topics/2015/09151426.html>
- エボラ出血熱の発生状況(第36週)：補足2
<http://www.forth.go.jp/topics/2015/09141310.html>

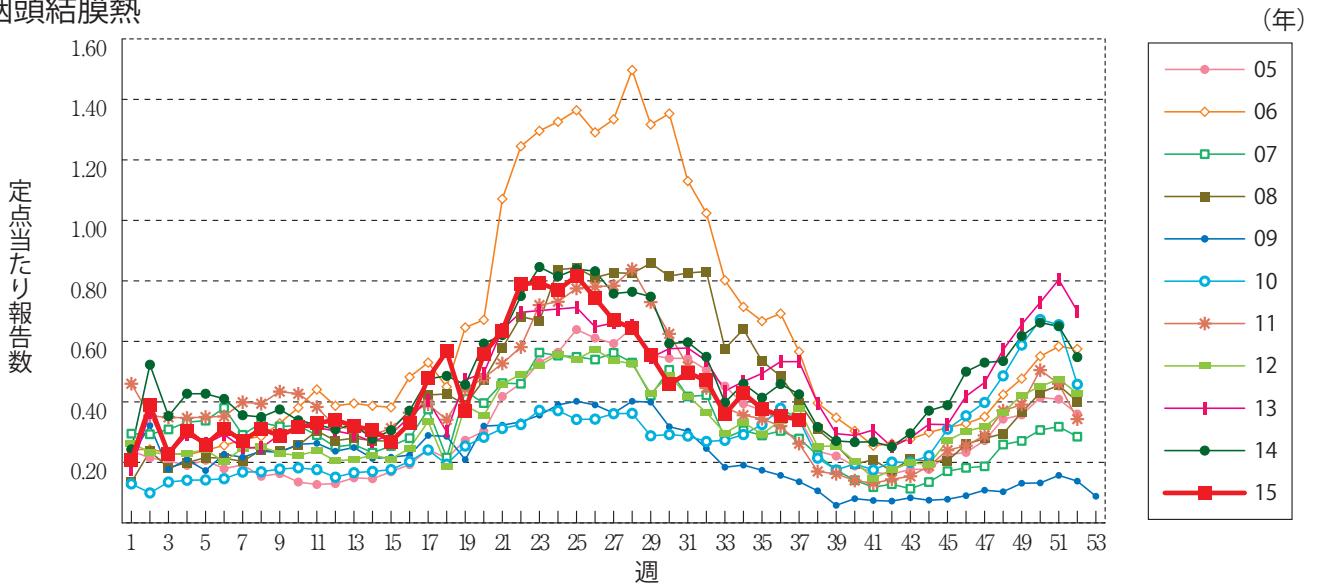


グラフ総覧(37週)

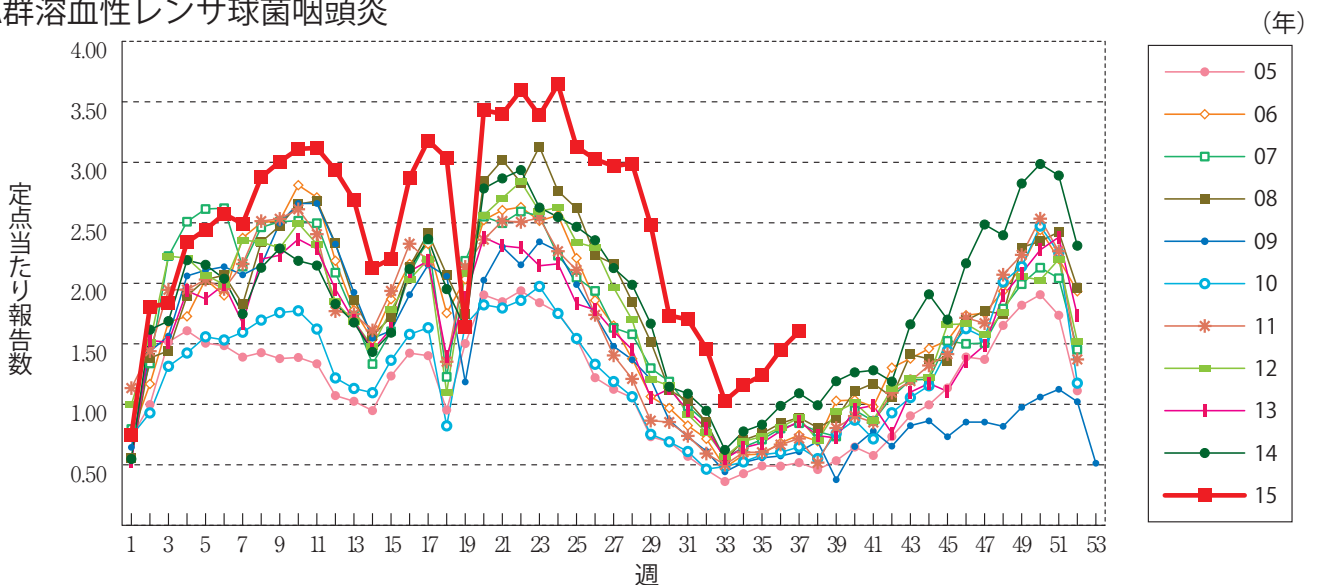
インフルエンザ



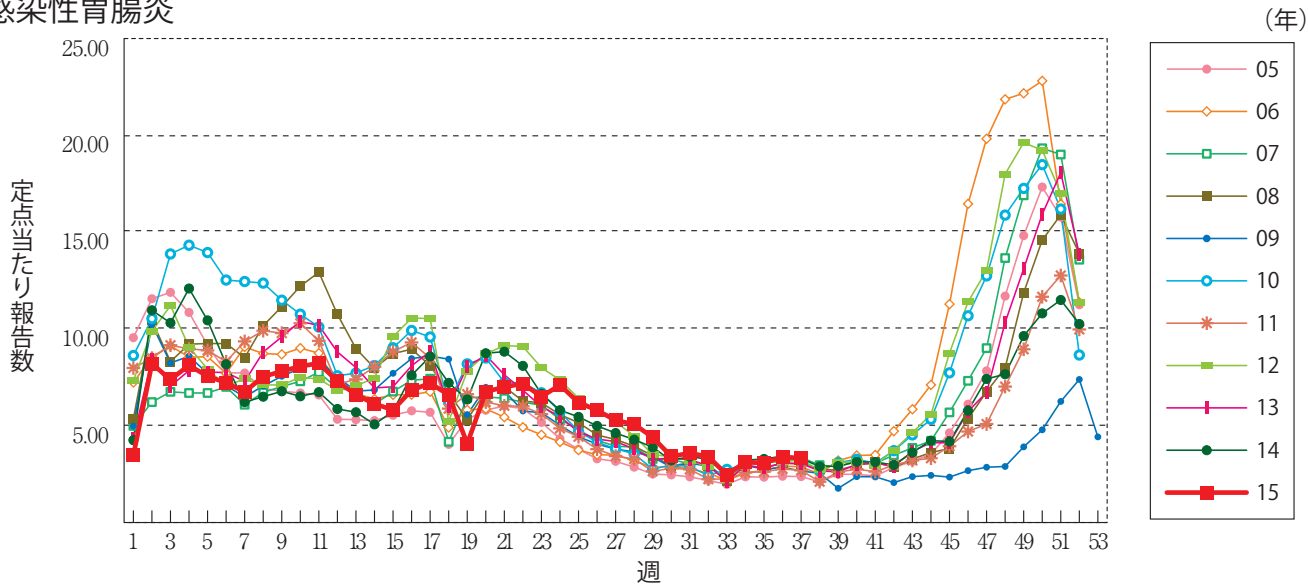
咽頭結膜熱



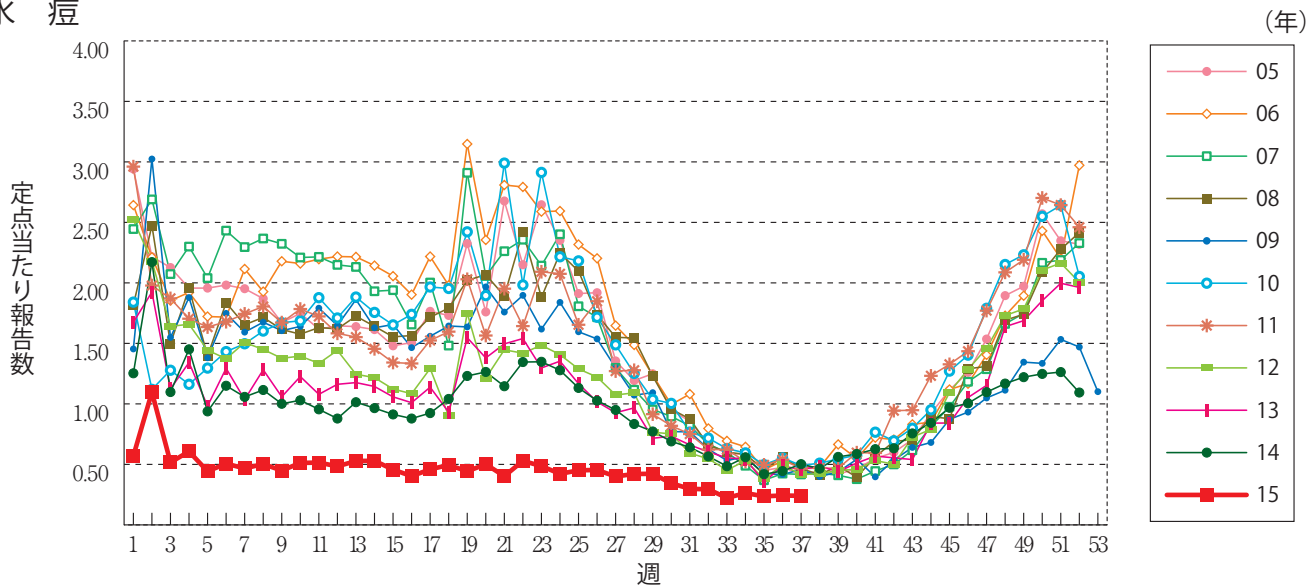
A群溶血性レンサ球菌咽頭炎



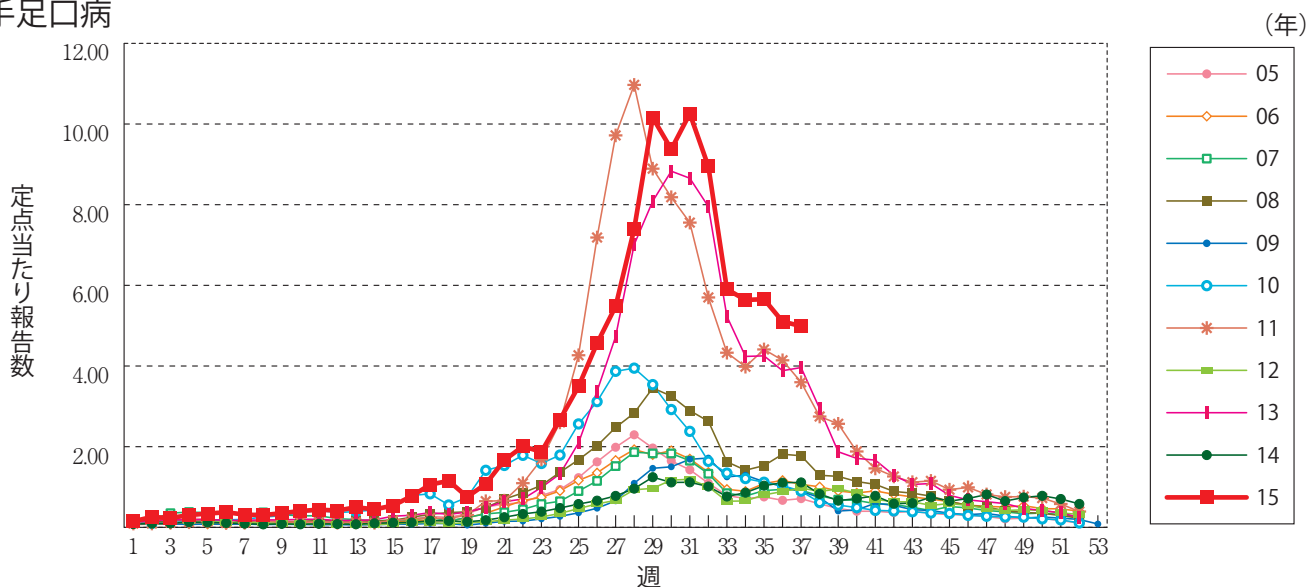
感染性胃腸炎



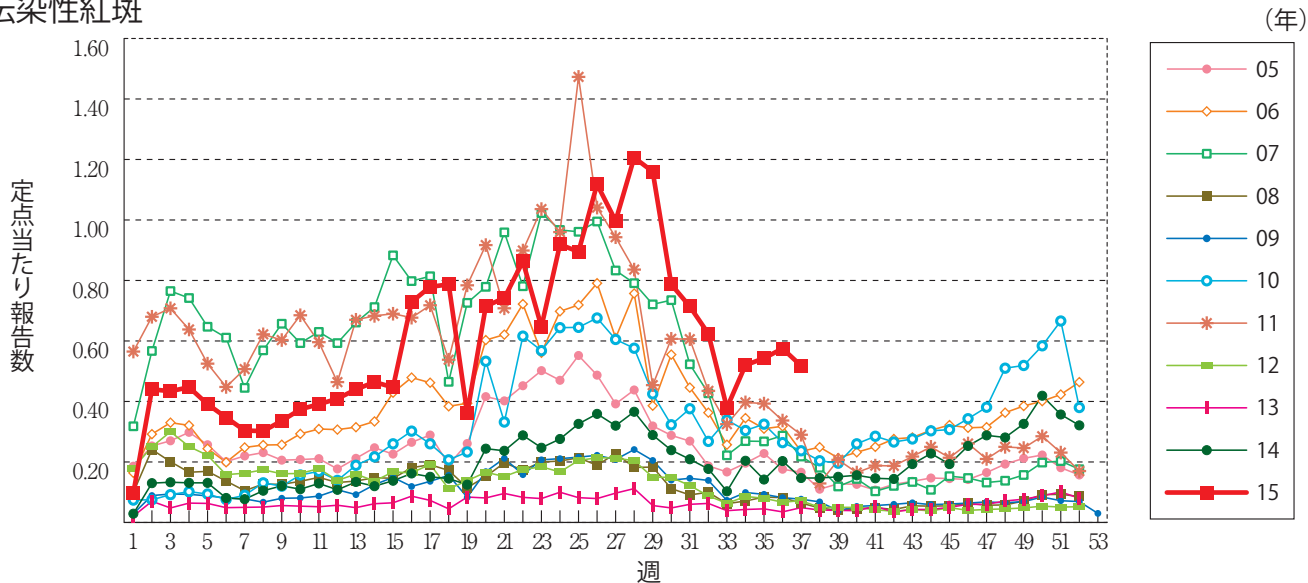
水痘



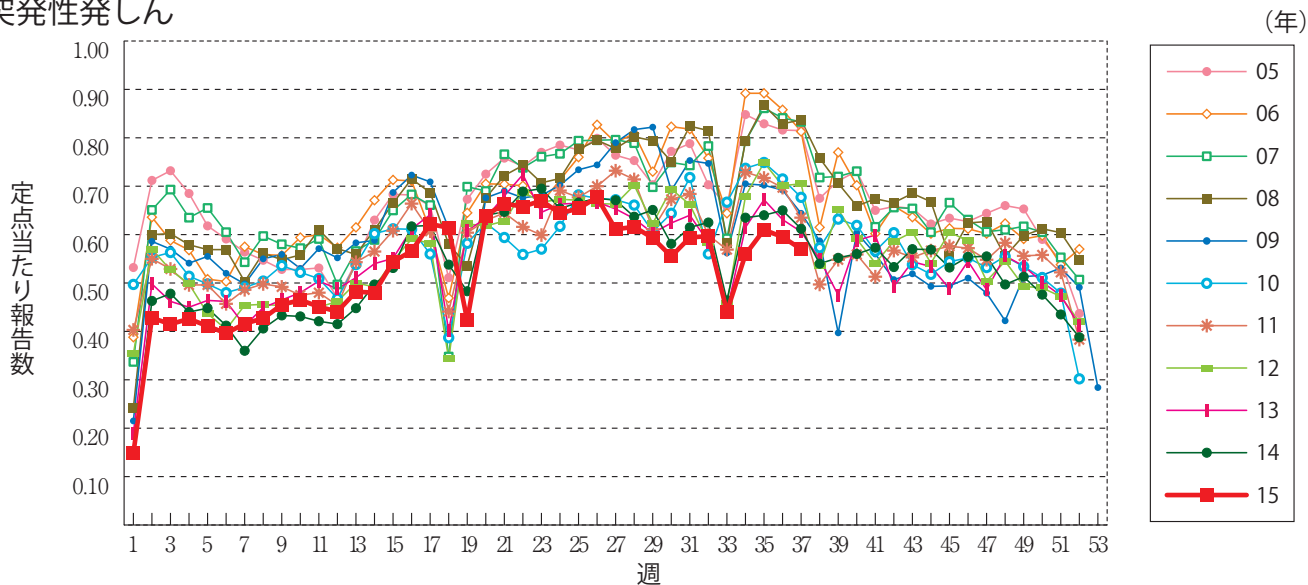
手足口病



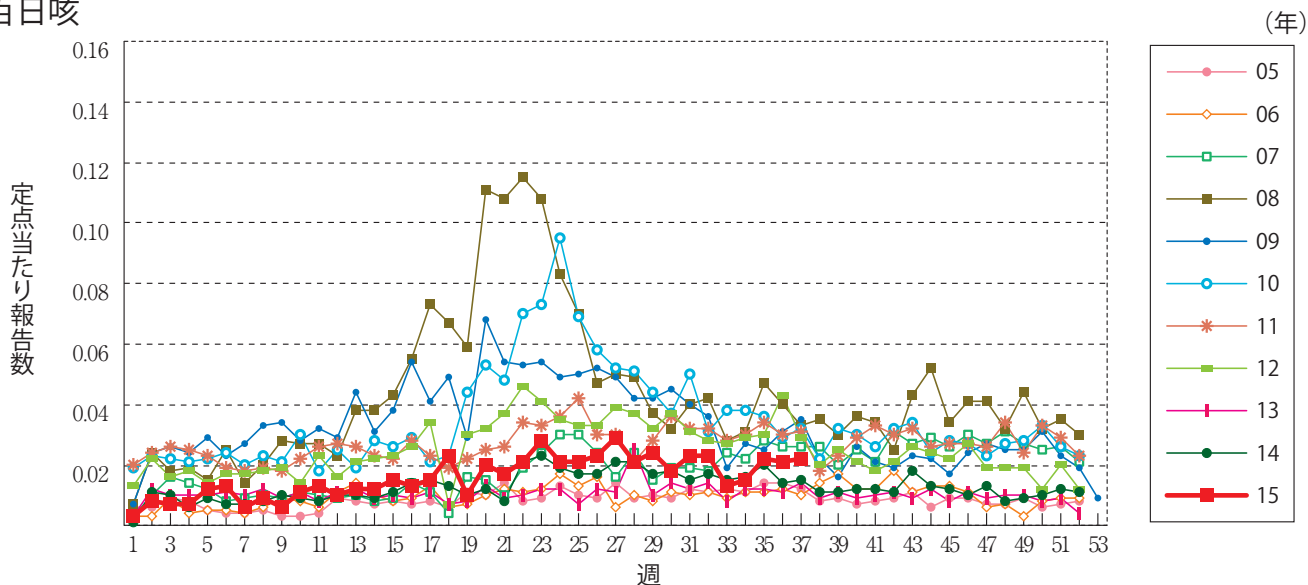
伝染性紅斑



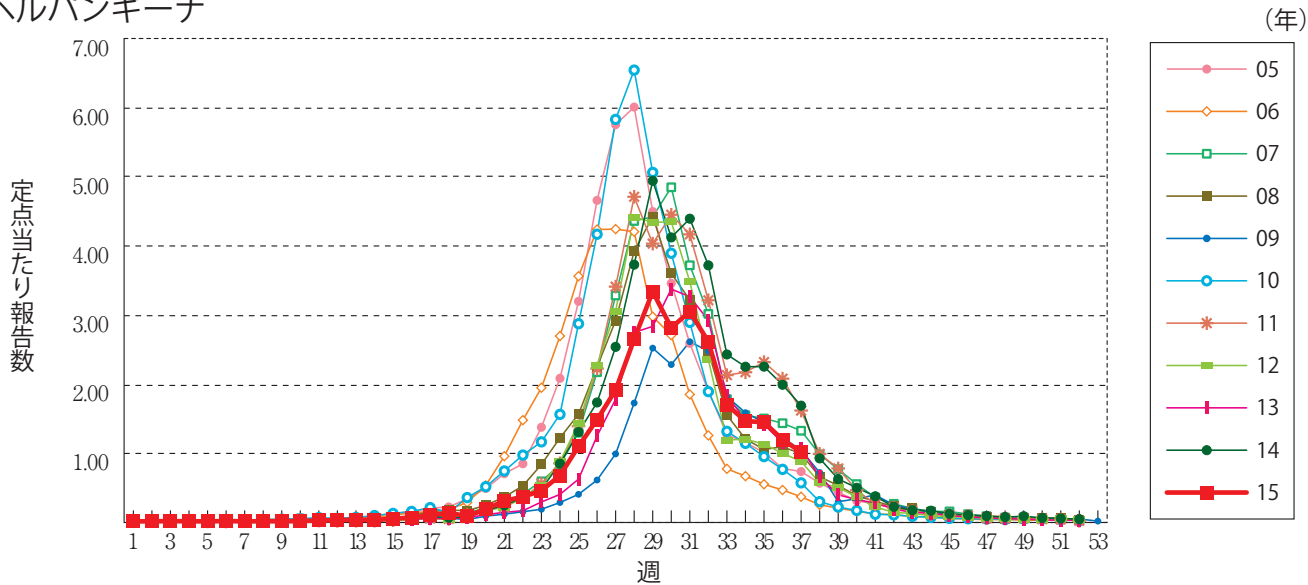
突発性発しん



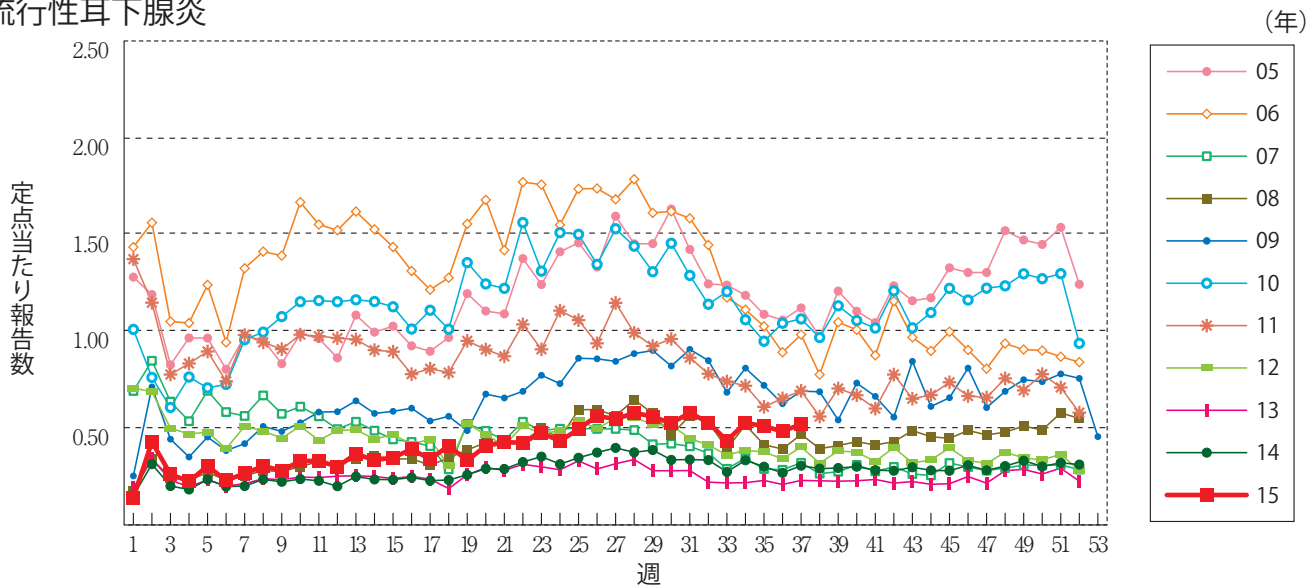
百日咳



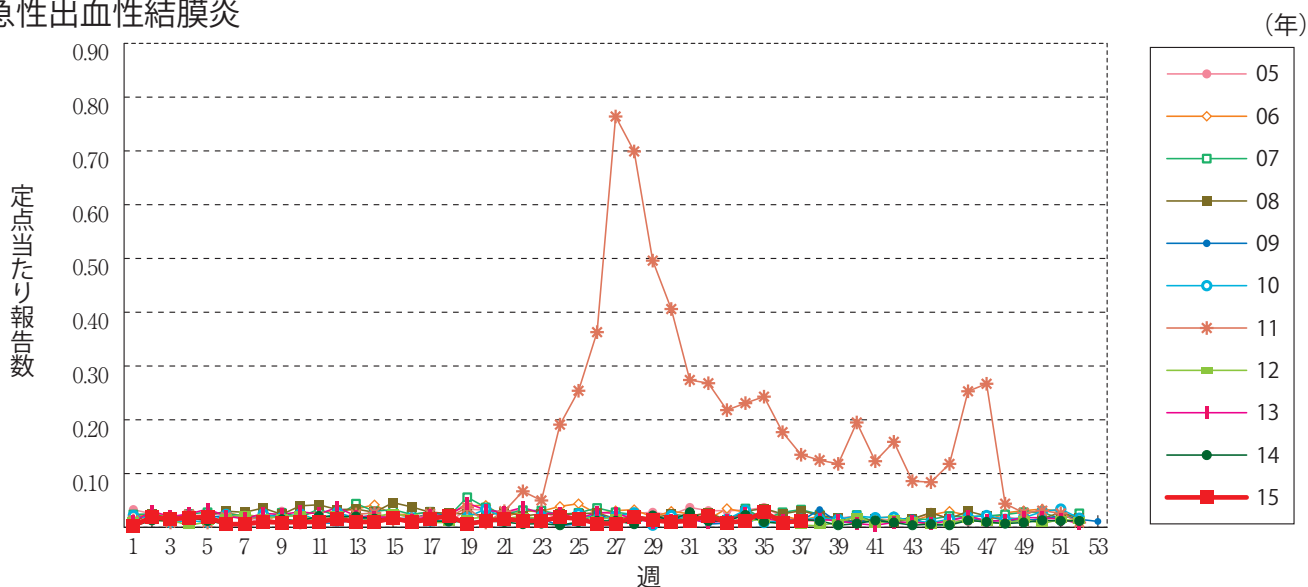
ヘルパンギーナ



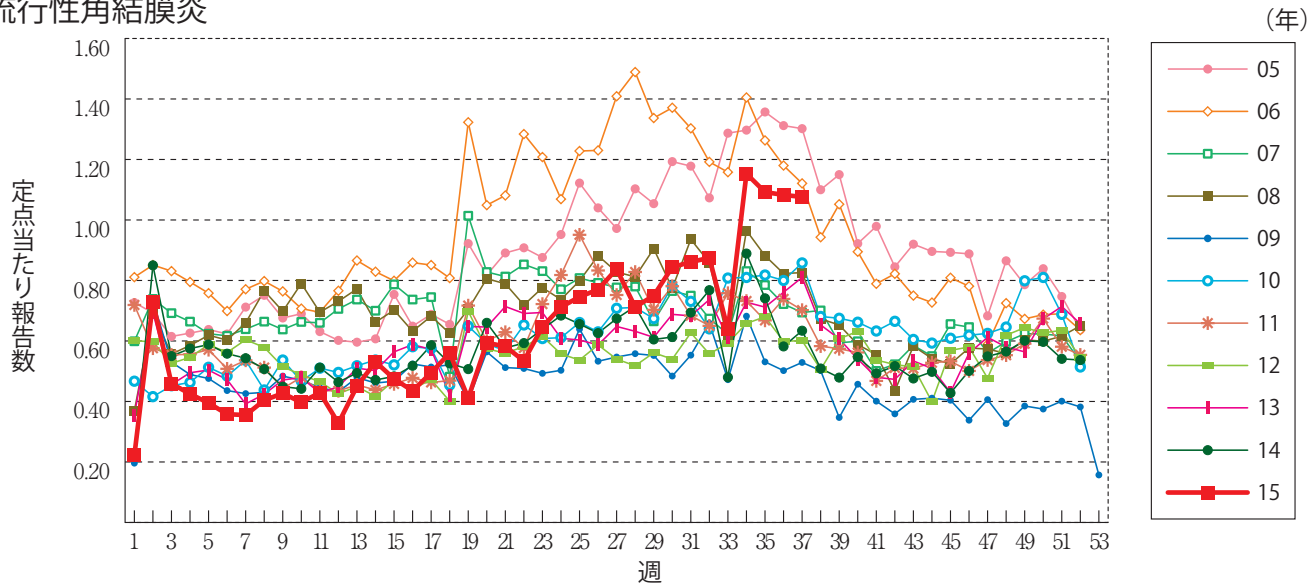
流行性耳下腺炎



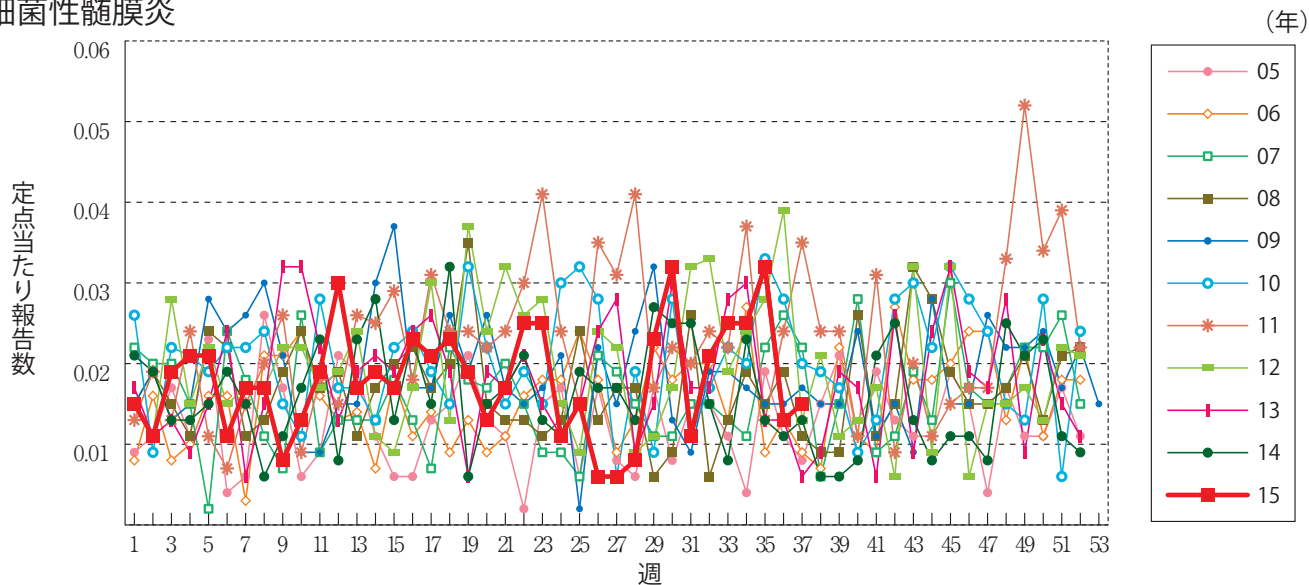
急性出血性結膜炎



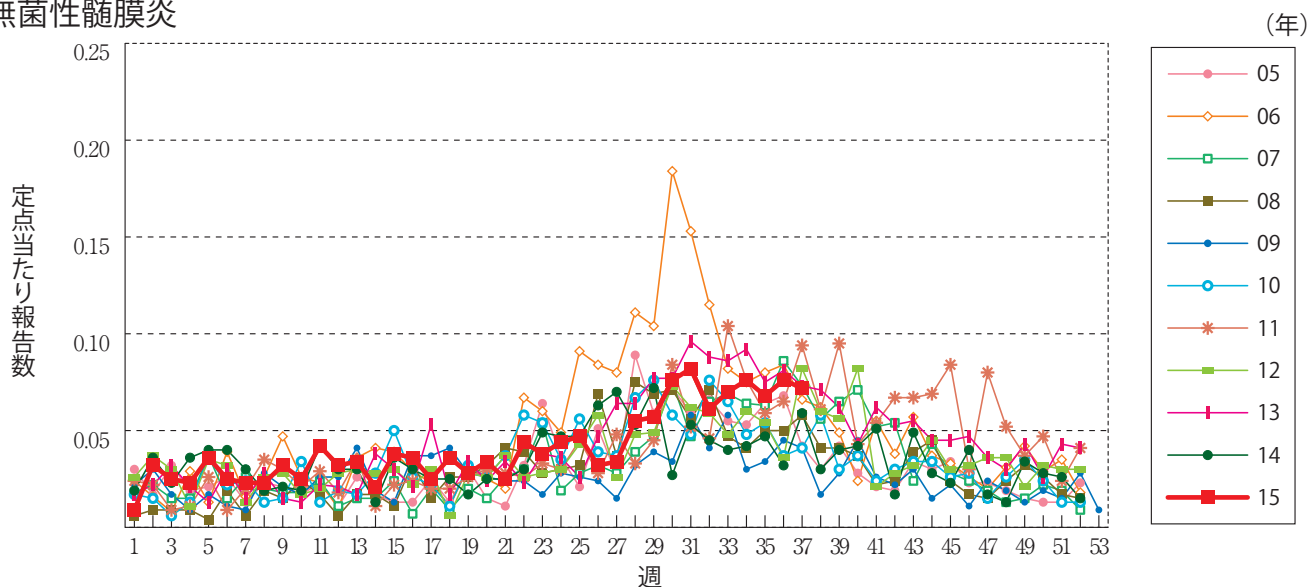
流行性角結膜炎



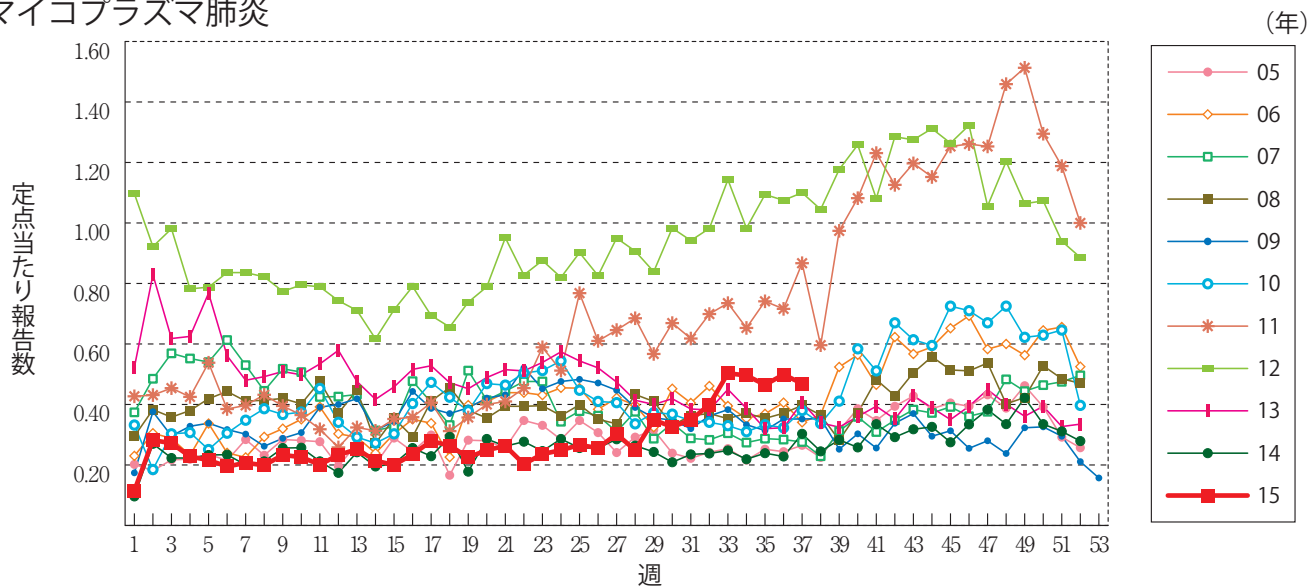
細菌性髄膜炎



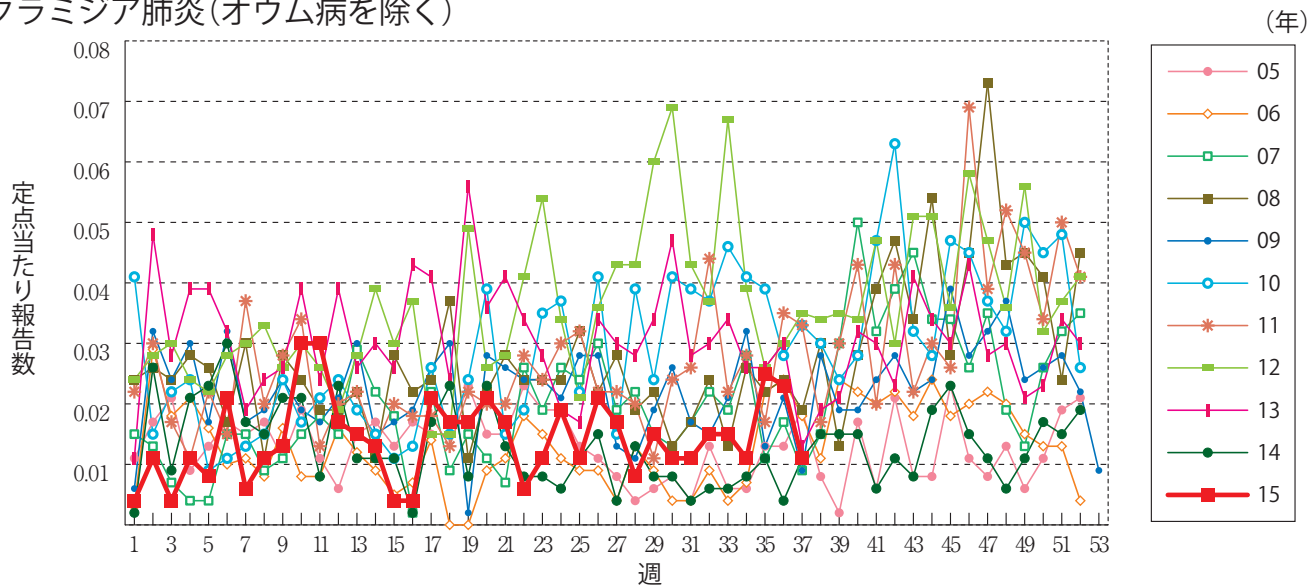
無菌性髄膜炎



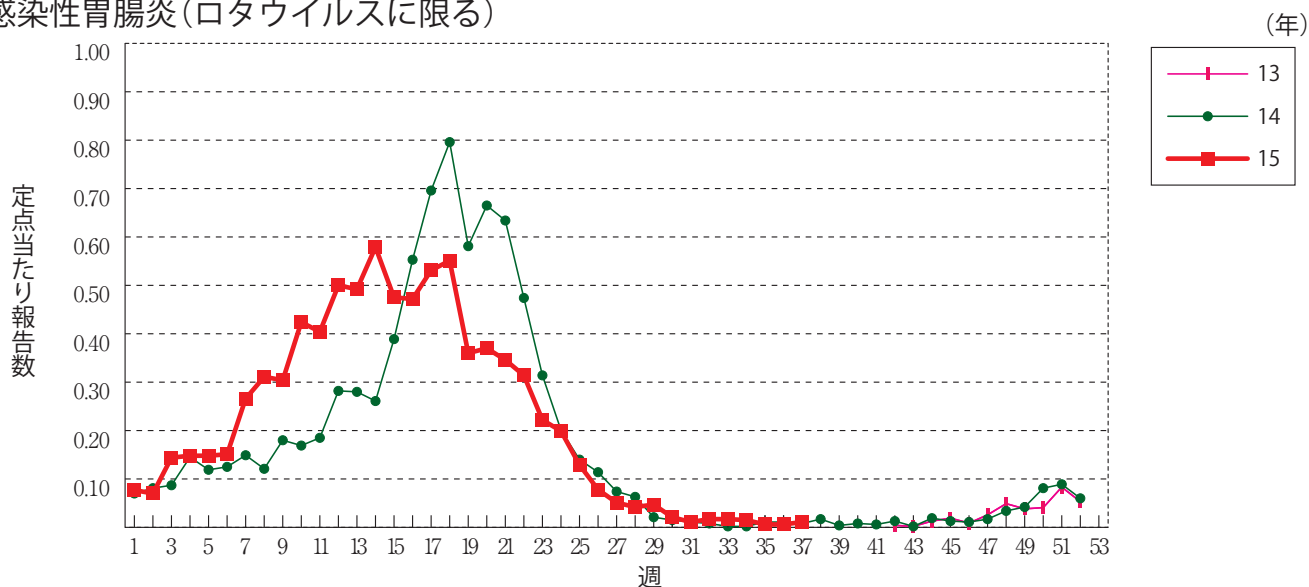
マイコプラズマ肺炎



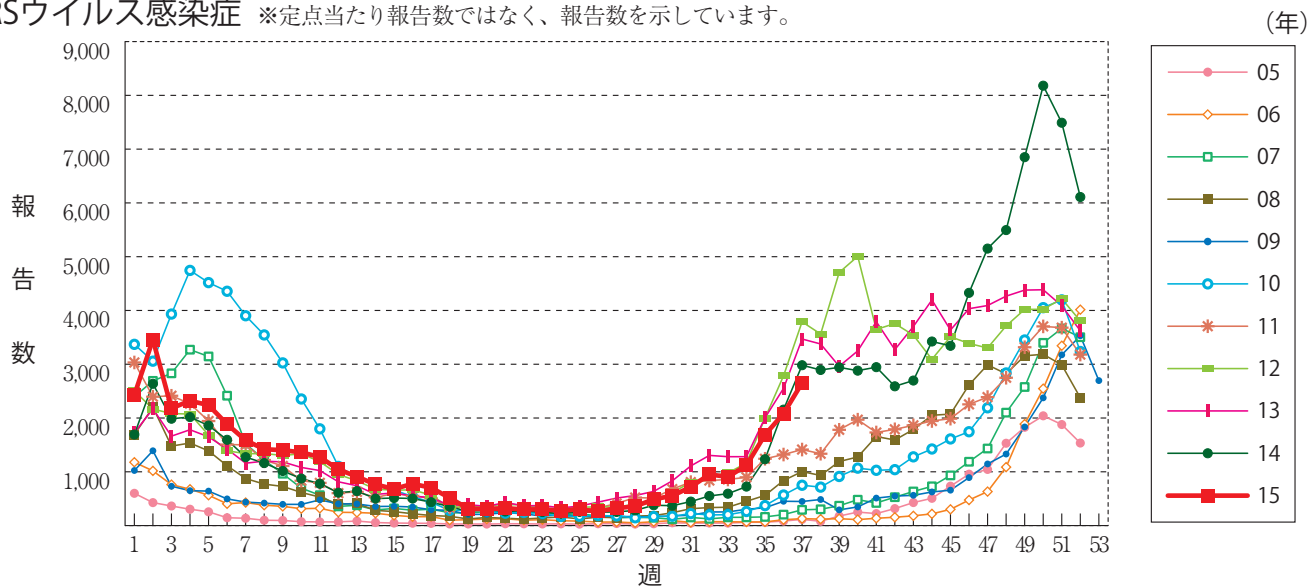
クラミジア肺炎(オウム病を除く)



感染性胃腸炎(ロタウイルスに限る)



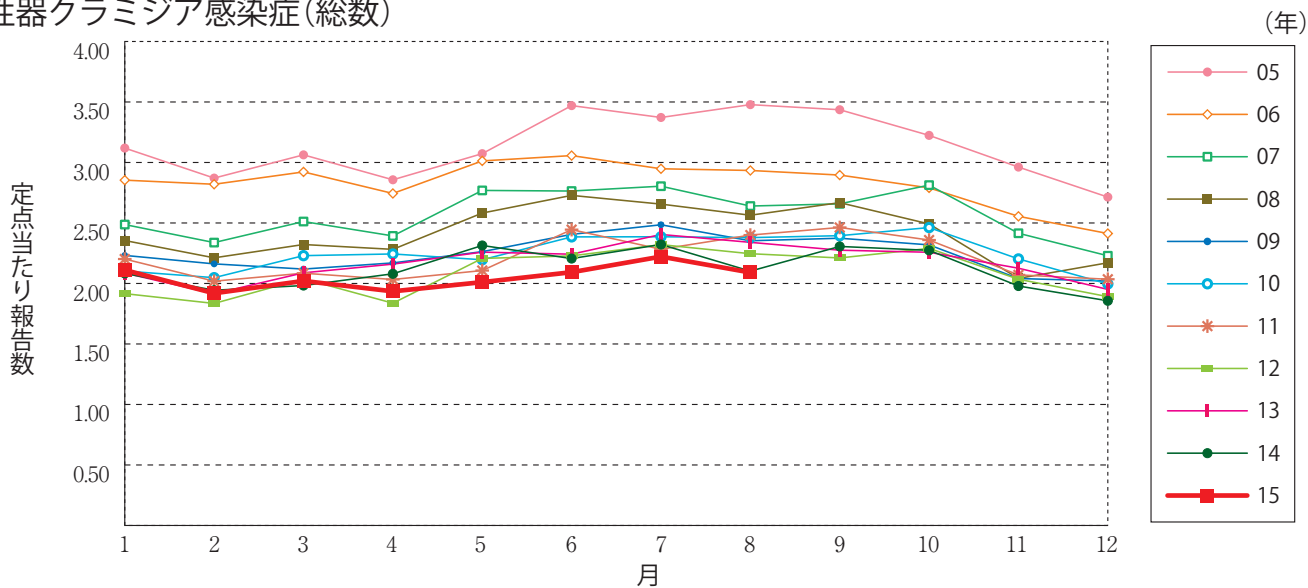
RSウイルス感染症 ※定点当たり報告数ではなく、報告数を示しています。



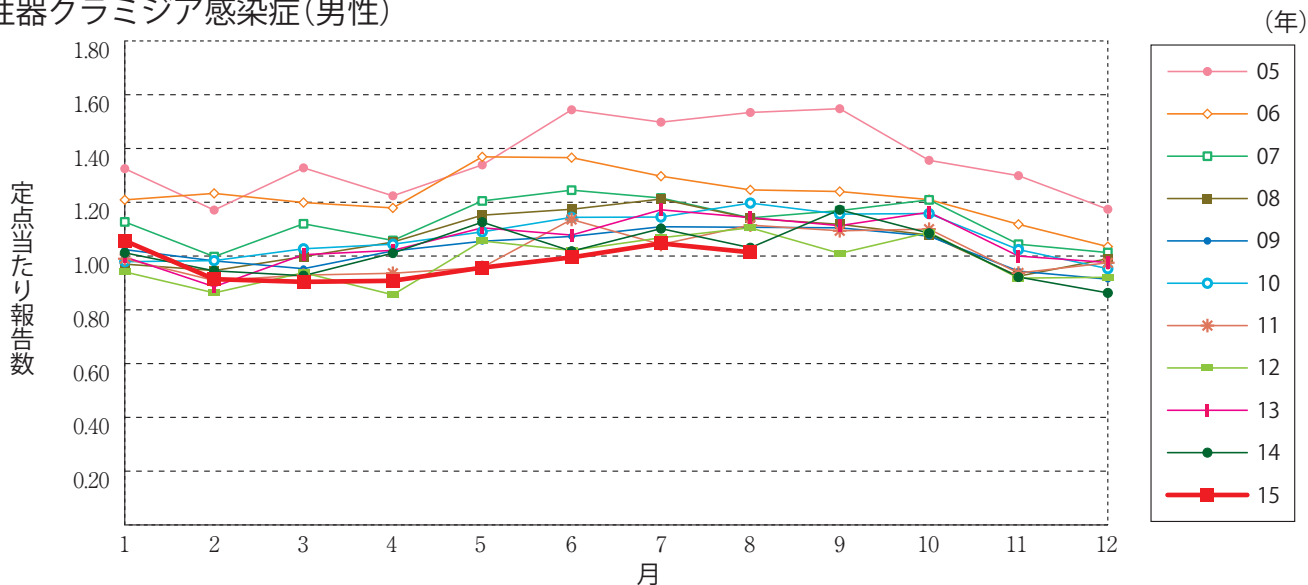


グラフ総覧(8月)

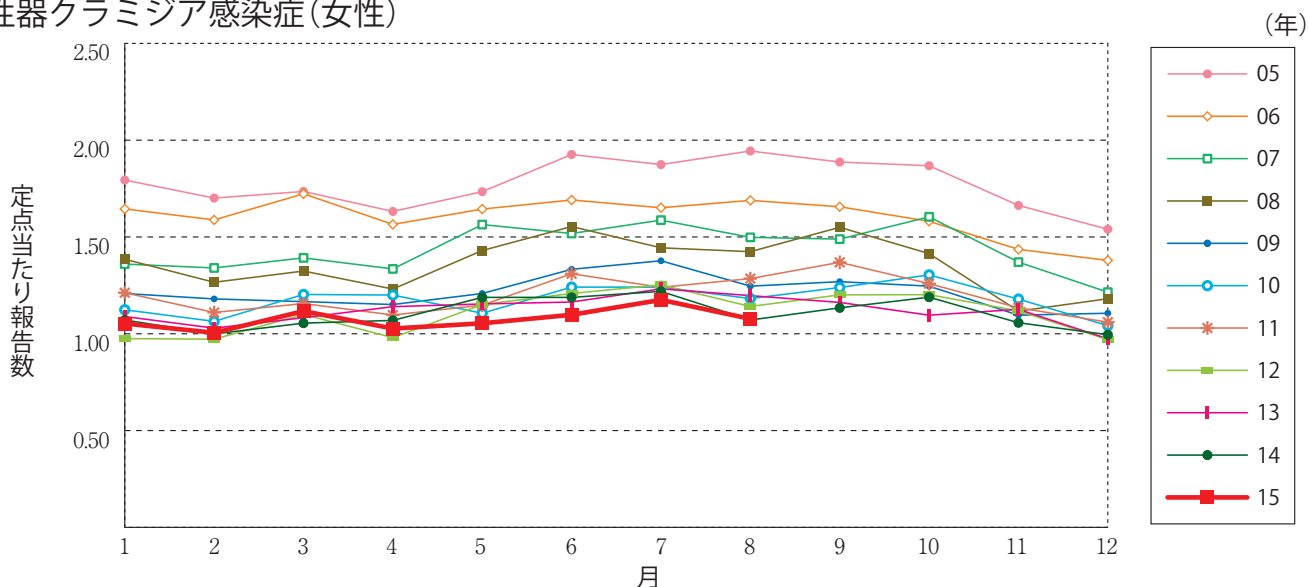
性器クラミジア感染症(総数)



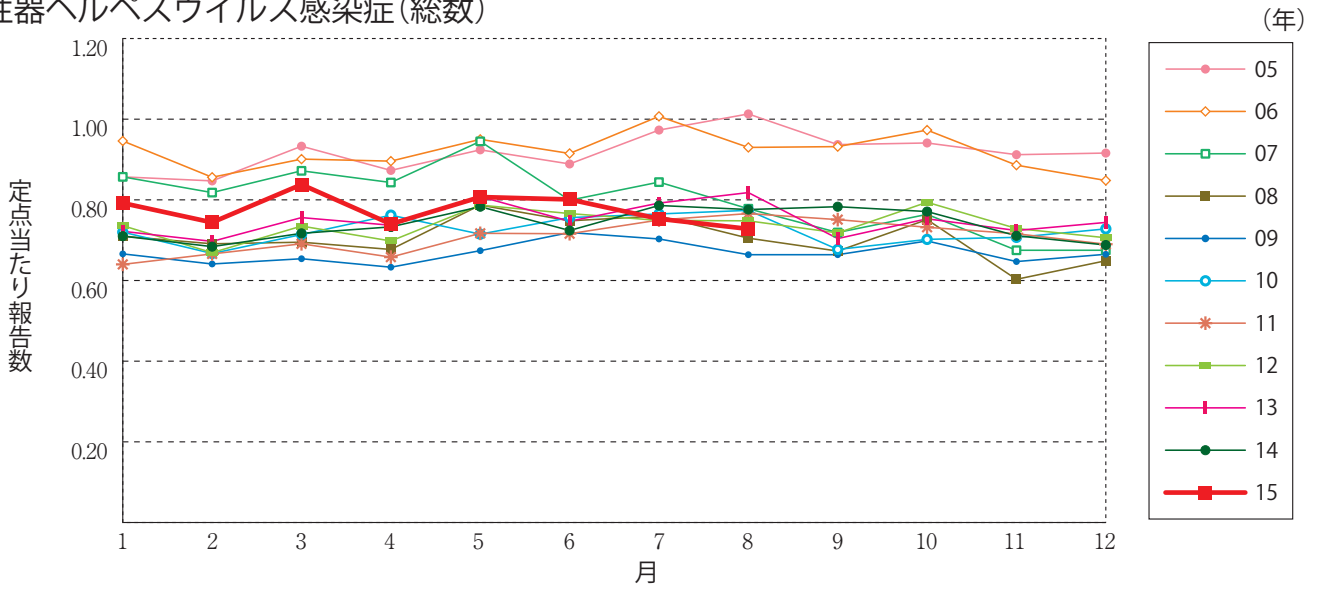
性器クラミジア感染症(男性)



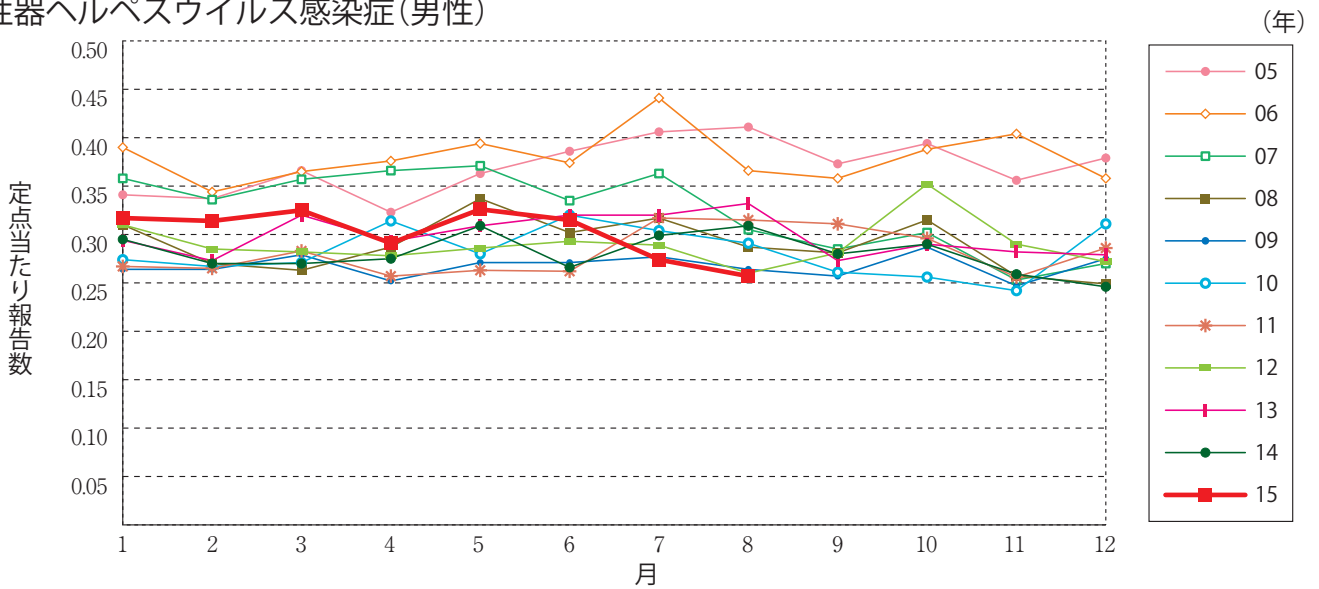
性器クラミジア感染症(女性)



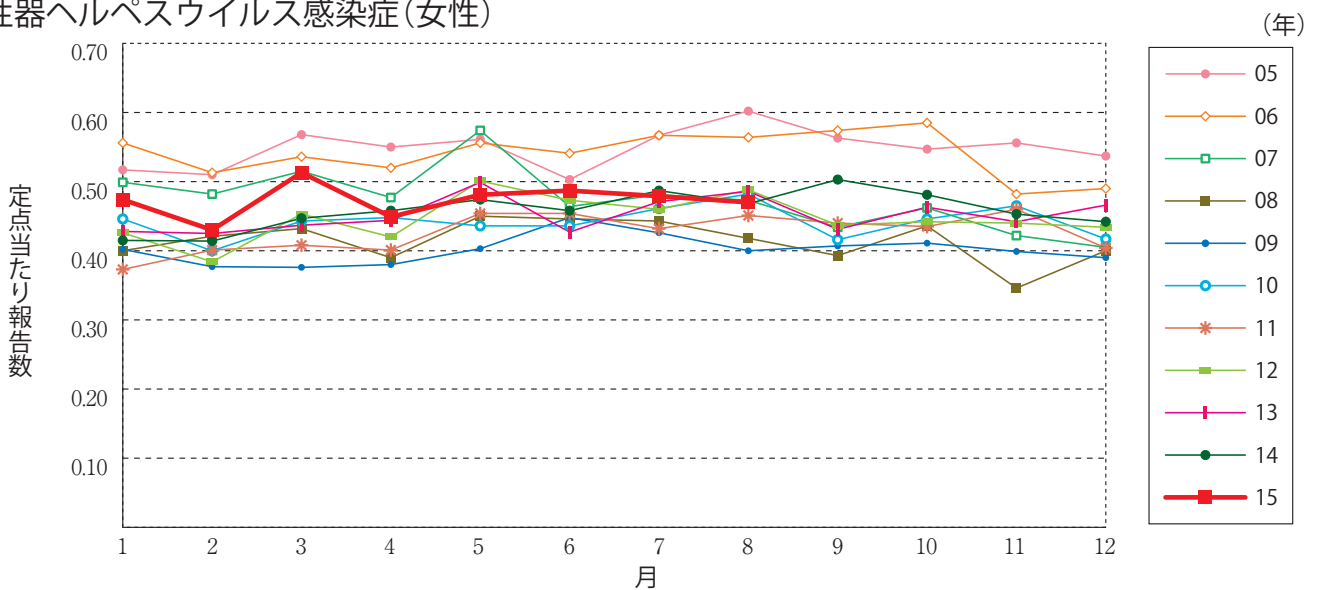
性器ヘルペスウイルス感染症(総数)



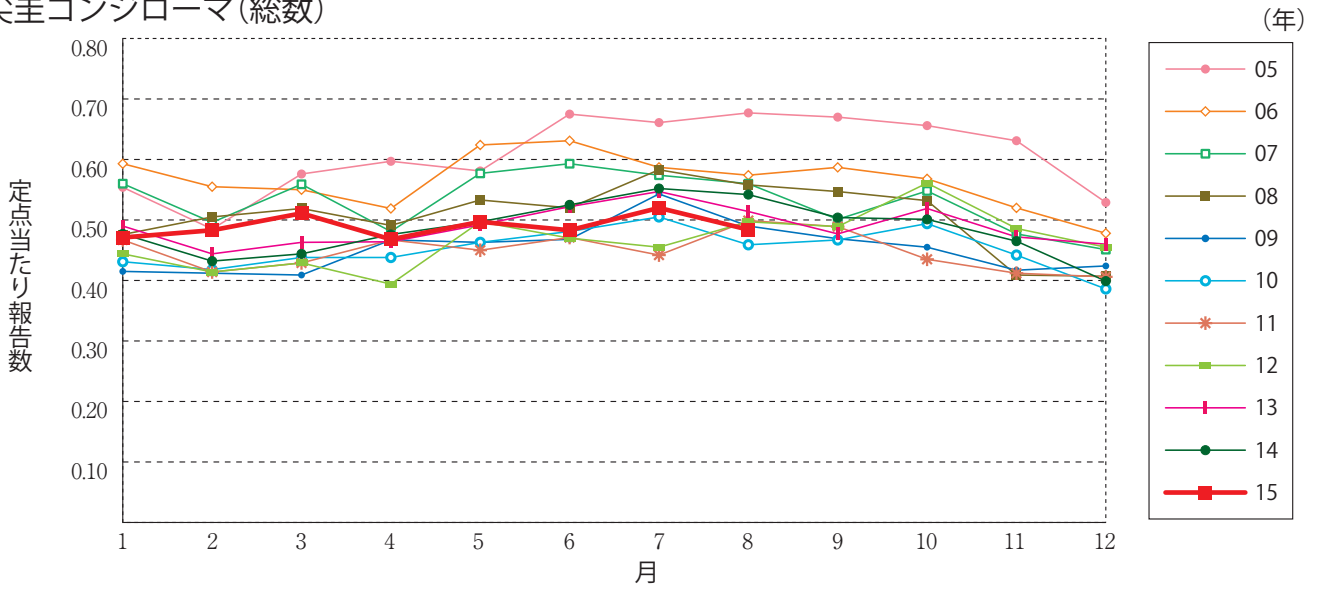
性器ヘルペスウイルス感染症(男性)



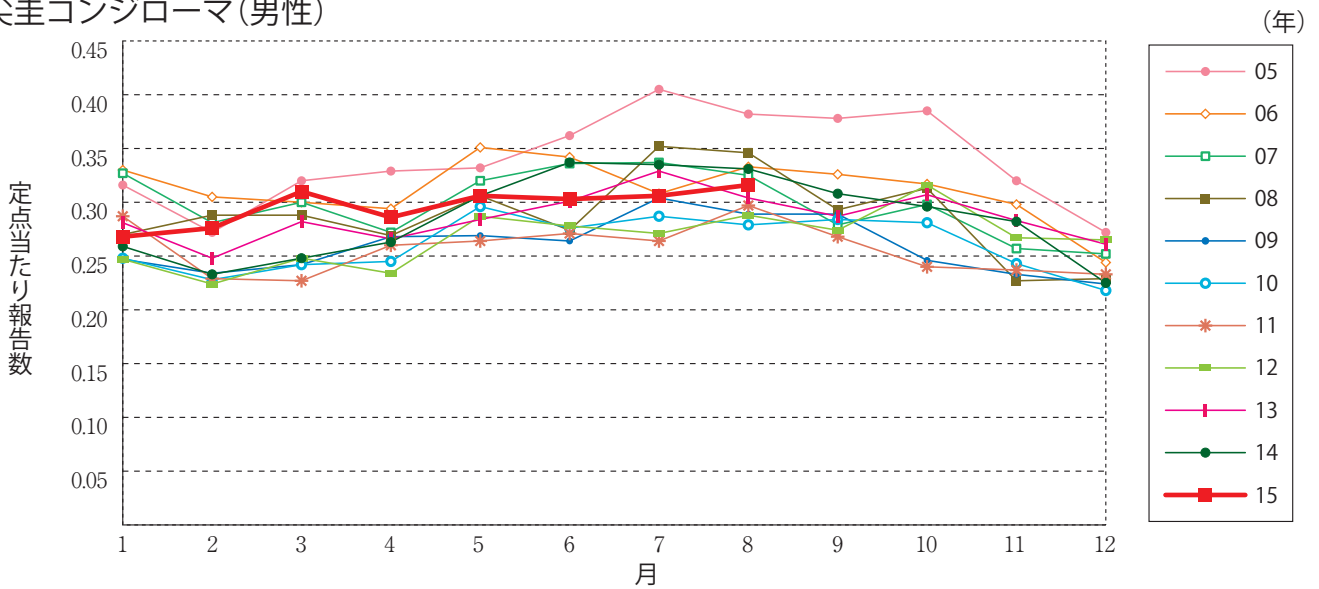
性器ヘルペスウイルス感染症(女性)



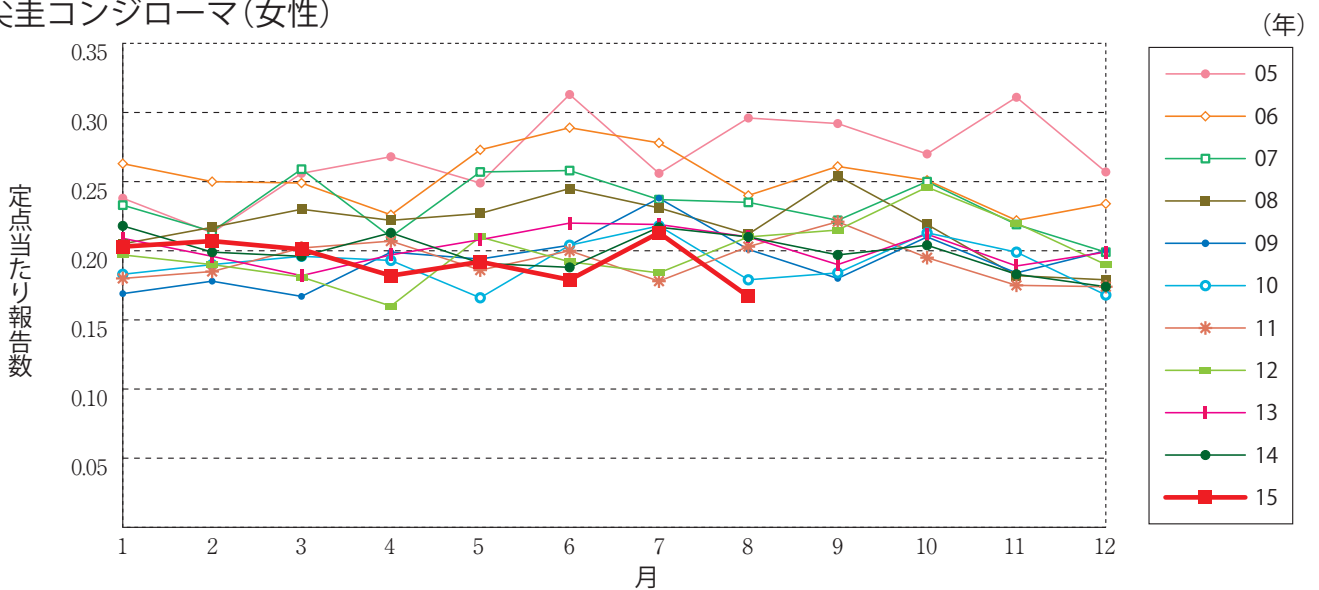
尖圭コンジローマ(総数)



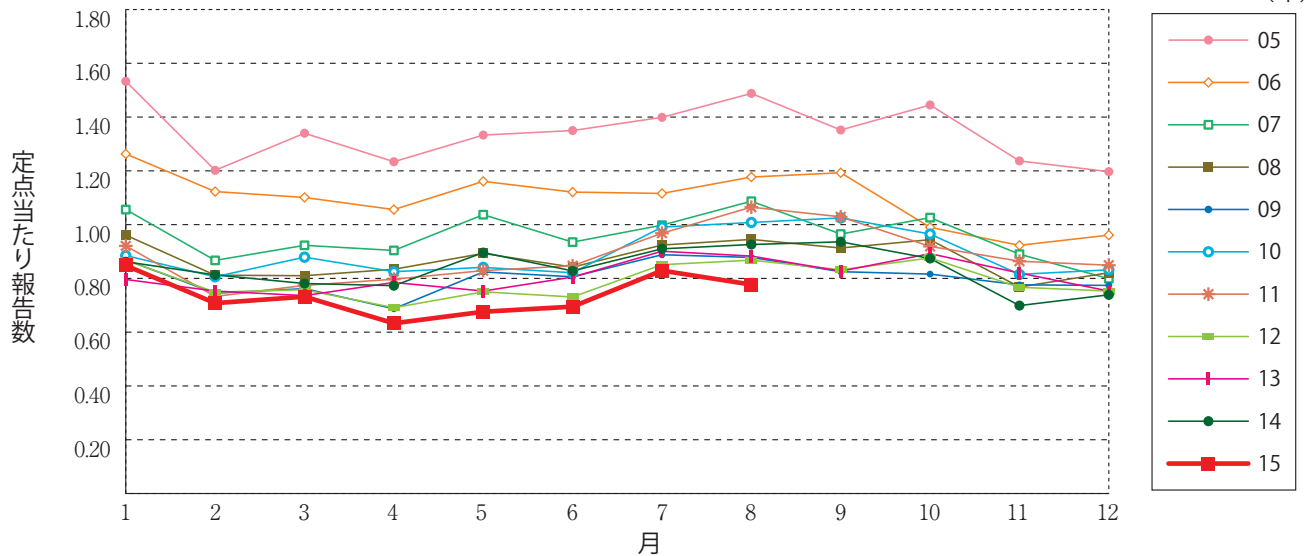
尖圭コンジローマ(男性)



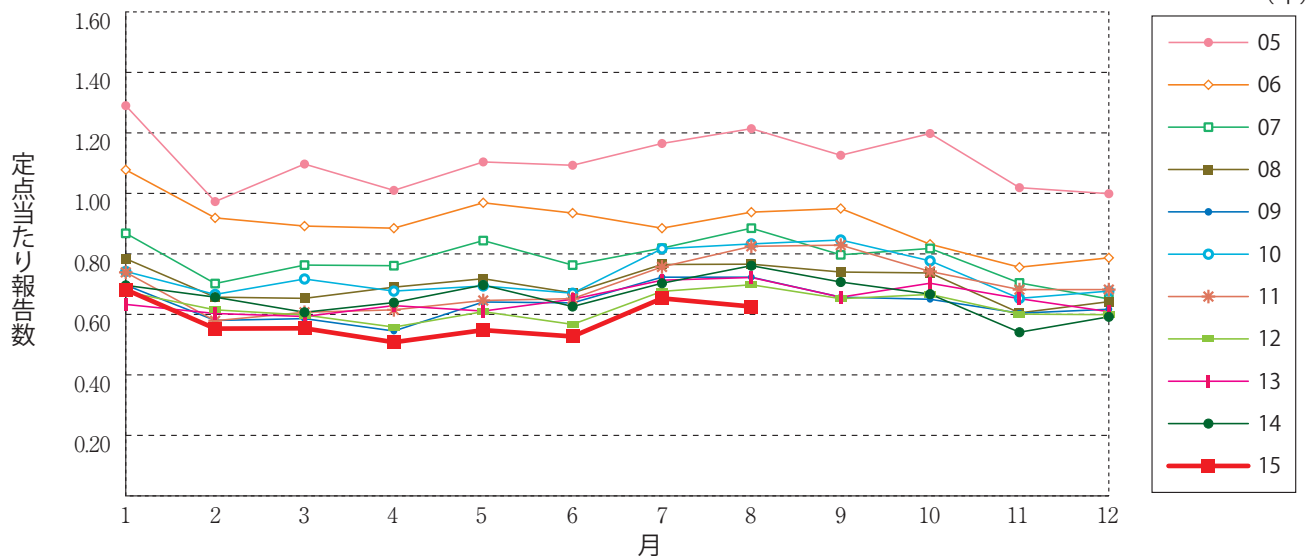
尖圭コンジローマ(女性)



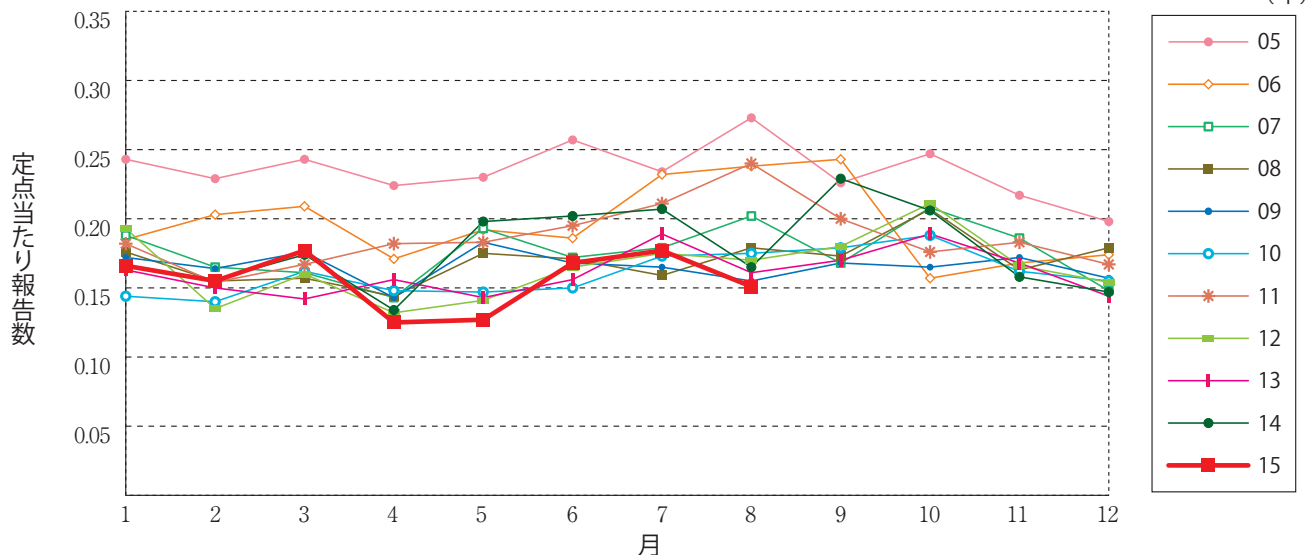
淋菌感染症(総数)



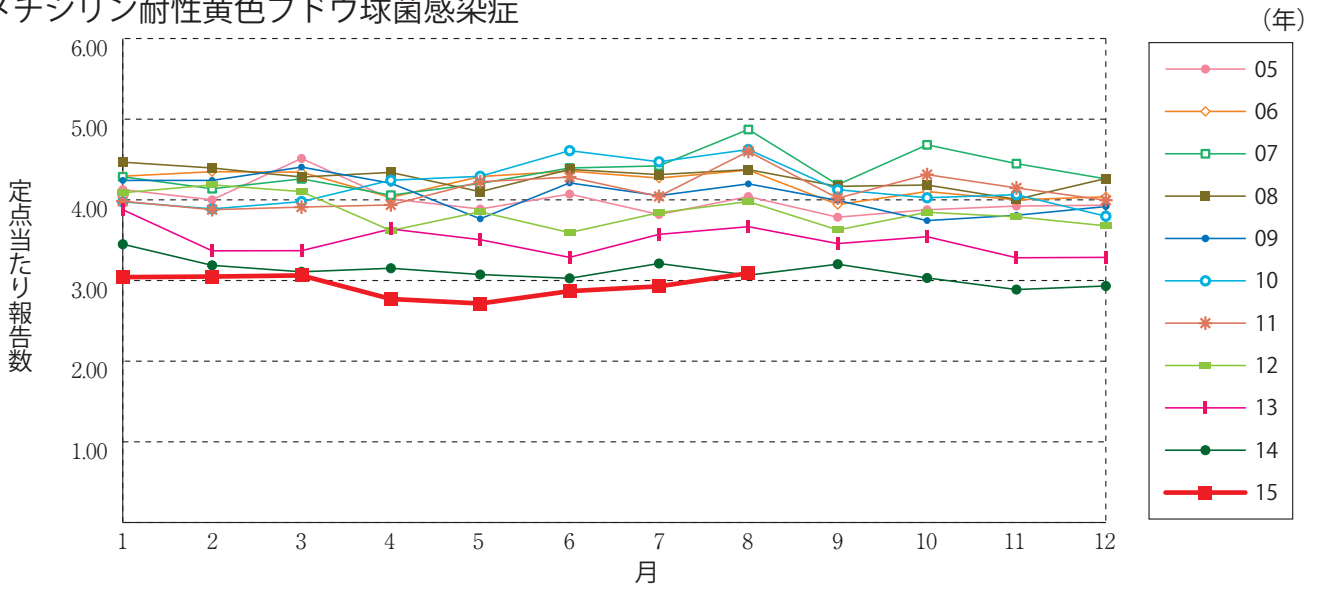
淋菌感染症(男性)



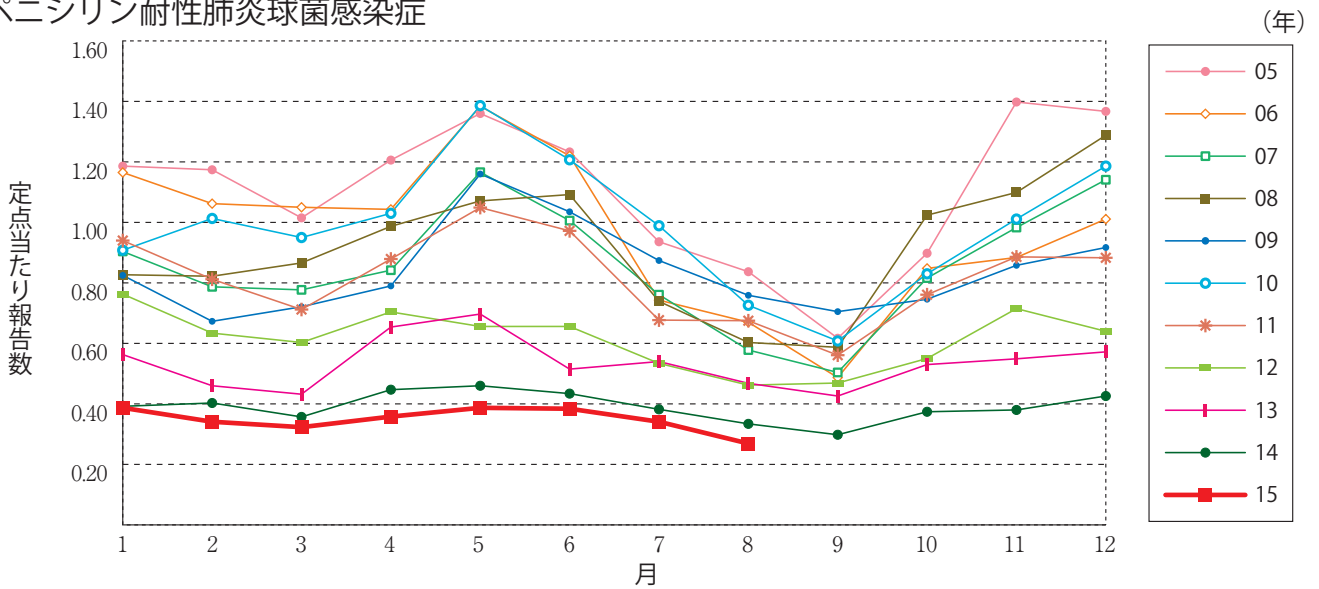
淋菌感染症(女性)



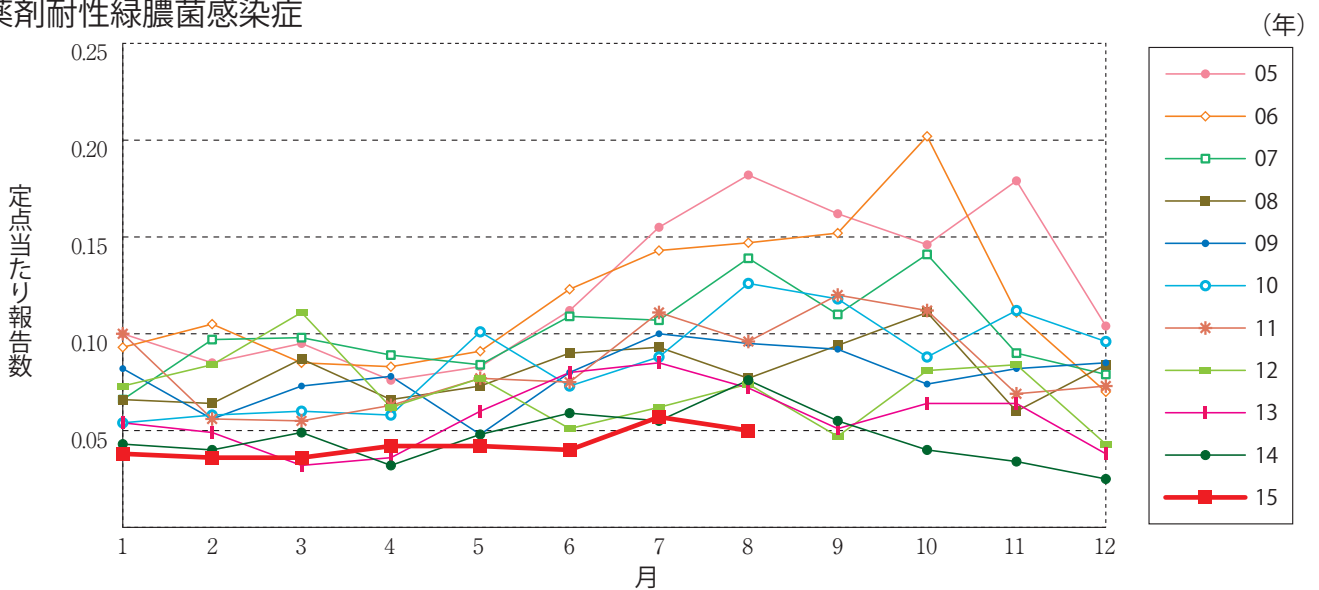
メチシリン耐性黄色ブドウ球菌感染症



ペニシリン耐性肺炎球菌感染症



薬剤耐性緑膿菌感染症





8月のデータ

注)9月11日集計分

薬剤耐性アシネトバクター感染症は2014年9月19日より全数把握対象疾患に変更となりました。

報告数・定点当り報告数, 疾病・都道府県・性別(総数)

2015年8月

	性器クラミジア感染症		性器ヘルペスウイルス感染症		尖圭コンジローマ		淋菌感染症		メチシリン耐性黄色ブドウ球菌感染症		ペニシリン耐性肺炎球菌感染症		薬剤耐性緑膿菌感染症	
	報告数	定点当り	報告数	定点当り	報告数	定点当り	報告数	定点当り	報告数	定点当り	報告数	定点当り	報告数	定点当り
総数	2049	2.09	713	0.73	474	0.48	761	0.78	1471	3.09	128	0.27	24	0.05
北海道	162	3.86	34	0.81	19	0.45	38	0.90	55	2.39	1	0.04	-	-
青森県	28	2.15	8	0.62	7	0.54	2	0.15	6	1.00	1	0.17	1	0.17
岩手県	36	2.40	8	0.53	9	0.60	11	0.73	60	3.16	11	0.58	-	-
宮城県	35	2.06	13	0.76	14	0.82	16	0.94	18	1.50	2	0.17	4	0.33
秋田県	10	0.71	7	0.50	5	0.36	5	0.36	30	3.75	4	0.50	-	-
山形県	14	1.40	11	1.10	3	0.30	-	-	28	2.80	8	0.80	1	0.10
福島県	40	2.67	23	1.53	11	0.73	15	1.00	44	6.29	-	-	-	-
茨城県	77	3.50	15	0.68	8	0.36	13	0.59	25	1.92	1	0.08	3	0.23
栃木県	38	2.24	3	0.18	9	0.53	22	1.29	16	2.29	-	-	-	-
群馬県	62	2.58	11	0.46	5	0.21	16	0.67	20	2.50	8	1.00	1	0.13
埼玉県	114	1.97	31	0.53	18	0.31	45	0.78	7	0.70	1	0.10	-	-
千葉県	63	1.43	23	0.52	16	0.36	20	0.45	33	3.67	4	0.44	1	0.11
東京都	195	3.61	100	1.85	92	1.70	101	1.87	71	2.84	17	0.68	1	0.04
神奈川県	90	1.53	29	0.49	22	0.37	39	0.66	23	2.09	4	0.36	-	-
新潟県	25	1.67	6	0.40	5	0.33	17	1.13	78	6.00	9	0.69	1	0.08
富山県	4	0.40	5	0.50	3	0.30	2	0.20	16	3.20	-	-	-	-
石川県	19	1.90	21	2.10	2	0.20	9	0.90	22	4.40	2	0.40	-	-
福井県	2	0.40	8	1.60	4	0.80	-	-	28	4.67	6	1.00	-	-
山梨県	10	1.11	5	0.56	2	0.22	1	0.11	13	1.30	-	-	-	-
長野県	16	1.14	10	0.71	4	0.29	3	0.21	21	1.91	3	0.27	-	-
岐阜県	13	0.87	4	0.27	10	0.67	10	0.67	10	2.00	-	-	-	-
静岡県	44	1.42	11	0.35	3	0.10	11	0.35	33	3.30	-	-	-	-
愛知県	152	2.34	57	0.88	31	0.48	58	0.89	79	5.27	2	0.13	-	-
三重県	8	0.47	4	0.24	1	0.06	6	0.35	54	6.00	-	-	1	0.11
滋賀県	3	0.33	5	0.56	2	0.22	3	0.33	27	3.86	1	0.14	-	-
京都府	37	1.61	4	0.17	5	0.22	7	0.30	14	2.00	-	-	-	-
大阪府	172	2.61	61	0.92	51	0.77	81	1.23	60	3.33	2	0.11	1	0.06
兵庫県	76	1.65	27	0.59	13	0.28	29	0.63	22	2.00	-	-	-	-
奈良県	4	0.44	2	0.22	3	0.33	4	0.44	32	5.33	2	0.33	1	0.17
和歌山県	23	2.88	4	0.50	2	0.25	11	1.38	21	1.91	-	-	-	-
鳥取県	19	2.71	6	0.86	4	0.57	5	0.71	13	2.60	-	-	-	-
島根県	16	2.67	2	0.33	1	0.17	3	0.50	21	2.63	-	-	-	-
岡山県	38	2.24	3	0.18	5	0.29	11	0.65	8	1.60	-	-	2	0.40
広島県	60	2.61	16	0.70	23	1.00	23	1.00	66	3.14	2	0.10	1	0.05
山口県	33	2.75	10	0.83	7	0.58	7	0.58	45	5.00	15	1.67	-	-
徳島県	22	3.67	29	4.83	4	0.67	8	1.33	26	3.71	-	-	-	-
香川県	17	1.13	11	0.73	6	0.40	6	0.40	8	1.60	-	-	-	-
愛媛県	9	0.82	1	0.09	2	0.18	3	0.27	15	2.50	-	-	1	0.17
高知県	2	0.33	-	-	-	-	-	-	24	3.00	-	-	-	-
福岡県	101	2.73	33	0.89	19	0.51	31	0.84	62	4.13	4	0.27	-	-
佐賀県	17	2.43	4	0.57	2	0.29	15	2.14	18	3.00	-	-	-	-
長崎県	14	1.40	5	0.50	3	0.30	6	0.60	56	4.67	-	-	-	-
熊本県	42	2.63	13	0.81	4	0.25	23	1.44	16	1.07	6	0.40	3	0.20
大分県	13	1.30	13	1.30	4	0.40	4	0.40	64	5.82	2	0.18	-	-
宮崎県	26	2.00	2	0.15	3	0.23	6	0.46	21	3.00	-	-	-	-
鹿児島県	32	2.00	12	0.75	5	0.31	13	0.81	12	1.00	-	-	1	0.08
沖縄県	16	1.33	3	0.25	3	0.25	2	0.17	30	4.29	10	1.43	-	-

報告数・定点当り報告数, 疾病・都道府県・性別(男)

2015年8月

	性器クラミジア感染症		性器ヘルペスウイルス感染症		尖圭コンジローマ		淋菌感染症		メチシリン耐性黄色ブドウ球菌感染症		ペニシリン耐性肺炎球菌感染症		薬剤耐性緑膿菌感染症	
	報告数	定点当り	報告数	定点当り	報告数	定点当り	報告数	定点当り	報告数	定点当り	報告数	定点当り	報告数	定点当り
総 数	994	1.01	252	0.26	310	0.32	613	0.63	921	1.93	82	0.17	14	0.03
北海道	52	1.24	10	0.24	8	0.19	27	0.64	35	1.52	1	0.04	-	-
青森県	12	0.92	3	0.23	4	0.31	2	0.15	4	0.67	1	0.17	1	0.17
岩手県	21	1.40	2	0.13	7	0.47	10	0.67	46	2.42	8	0.42	-	-
宮城県	24	1.41	3	0.18	11	0.65	15	0.88	8	0.67	1	0.08	-	-
秋田県	7	0.50	4	0.29	3	0.21	4	0.29	23	2.88	2	0.25	-	-
山形県	5	0.50	-	-	1	0.10	-	-	20	2.00	6	0.60	-	-
福島県	19	1.27	12	0.80	6	0.40	14	0.93	29	4.14	-	-	-	-
茨城県	32	1.45	4	0.18	2	0.09	7	0.32	10	0.77	-	-	3	0.23
栃木県	30	1.76	2	0.12	8	0.47	20	1.18	10	1.43	-	-	-	-
群馬県	36	1.50	3	0.13	4	0.17	16	0.67	15	1.88	3	0.38	-	-
埼玉県	41	0.71	6	0.10	15	0.26	31	0.53	5	0.50	-	-	-	-
千葉県	33	0.75	8	0.18	12	0.27	19	0.43	24	2.67	1	0.11	-	-
東京都	91	1.69	60	1.11	70	1.30	71	1.31	45	1.80	11	0.44	1	0.04
神奈川県	54	0.92	12	0.20	14	0.24	34	0.58	12	1.09	4	0.36	-	-
新潟県	18	1.20	5	0.33	5	0.33	15	1.00	51	3.92	6	0.46	1	0.08
富山県	3	0.30	1	0.10	3	0.30	2	0.20	8	1.60	-	-	-	-
石川県	8	0.80	11	1.10	1	0.10	8	0.80	12	2.40	1	0.20	-	-
福井県	-	-	2	0.40	1	0.20	-	-	16	2.67	3	0.50	-	-
山梨県	2	0.22	-	-	-	-	1	0.11	6	0.60	-	-	-	-
長野県	5	0.36	-	-	-	-	-	-	15	1.36	2	0.18	-	-
岐阜県	9	0.60	1	0.07	6	0.40	8	0.53	5	1.00	-	-	-	-
静岡県	13	0.42	1	0.03	1	0.03	9	0.29	22	2.20	-	-	-	-
愛知県	88	1.35	18	0.28	23	0.35	47	0.72	46	3.07	2	0.13	-	-
三重県	2	0.12	-	-	-	-	6	0.35	37	4.11	-	-	-	-
滋賀県	-	-	-	-	1	0.11	3	0.33	14	2.00	-	-	-	-
京都府	13	0.57	1	0.04	-	-	5	0.22	10	1.43	-	-	-	-
大阪府	85	1.29	22	0.33	34	0.52	63	0.95	40	2.22	1	0.06	1	0.06
兵庫県	41	0.89	13	0.28	11	0.24	28	0.61	10	0.91	-	-	-	-
奈良県	3	0.33	-	-	3	0.33	4	0.44	22	3.67	2	0.33	1	0.17
和歌山県	12	1.50	2	0.25	1	0.13	11	1.38	15	1.36	-	-	-	-
鳥取県	12	1.71	3	0.43	2	0.29	5	0.71	9	1.80	-	-	-	-
島根県	12	2.00	2	0.33	1	0.17	2	0.33	9	1.13	-	-	-	-
岡山県	13	0.76	-	-	4	0.24	7	0.41	7	1.40	-	-	1	0.20
広島県	42	1.83	3	0.13	12	0.52	23	1.00	39	1.86	1	0.05	1	0.05
山口県	7	0.58	3	0.25	1	0.08	5	0.42	27	3.00	10	1.11	-	-
徳島県	15	2.50	3	0.50	4	0.67	6	1.00	18	2.57	-	-	-	-
香川県	4	0.27	5	0.33	6	0.40	5	0.33	7	1.40	-	-	-	-
愛媛県	4	0.36	1	0.09	1	0.09	3	0.27	9	1.50	-	-	-	-
高知県	1	0.17	-	-	-	-	-	-	15	1.88	-	-	-	-
福岡県	50	1.35	15	0.41	11	0.30	23	0.62	31	2.07	2	0.13	-	-
佐賀県	12	1.71	-	-	-	-	13	1.86	10	1.67	-	-	-	-
長崎県	10	1.00	-	-	1	0.10	6	0.60	36	3.00	-	-	-	-
熊本県	20	1.25	1	0.06	3	0.19	18	1.13	11	0.73	4	0.27	3	0.20
大分県	6	0.60	5	0.50	3	0.30	4	0.40	37	3.36	1	0.09	-	-
宮崎県	10	0.77	-	-	3	0.23	5	0.38	11	1.57	-	-	-	-
鹿児島県	15	0.94	5	0.31	3	0.19	8	0.50	9	0.75	-	-	1	0.08
沖縄県	2	0.17	-	-	-	-	-	-	21	3.00	9	1.29	-	-

報告数・定点当り報告数, 疾病・都道府県・性別(女)

2015年8月

	性器クラミジア感染症		性器ヘルペスウイルス感染症		尖圭コンジローマ		淋菌感染症		メチシリン耐性黄色ブドウ球菌感染症		ペニシリン耐性肺炎球菌感染症		薬剤耐性緑膿菌感染症	
	報告数	定点当り	報告数	定点当り	報告数	定点当り	報告数	定点当り	報告数	定点当り	報告数	定点当り	報告数	定点当り
総 数	1055	1.08	461	0.47	164	0.17	148	0.15	550	1.16	46	0.10	10	0.02
北海道	110	2.62	24	0.57	11	0.26	11	0.26	20	0.87	-	-	-	-
青森県	16	1.23	5	0.38	3	0.23	-	-	2	0.33	-	-	-	-
岩手県	15	1.00	6	0.40	2	0.13	1	0.07	14	0.74	3	0.16	-	-
宮城県	11	0.65	10	0.59	3	0.18	1	0.06	10	0.83	1	0.08	4	0.33
秋田県	3	0.21	3	0.21	2	0.14	1	0.07	7	0.88	2	0.25	-	-
山形県	9	0.90	11	1.10	2	0.20	-	-	8	0.80	2	0.20	1	0.10
福島県	21	1.40	11	0.73	5	0.33	1	0.07	15	2.14	-	-	-	-
茨城県	45	2.05	11	0.50	6	0.27	6	0.27	15	1.15	1	0.08	-	-
栃木県	8	0.47	1	0.06	1	0.06	2	0.12	6	0.86	-	-	-	-
群馬県	26	1.08	8	0.33	1	0.04	-	-	5	0.63	5	0.63	1	0.13
埼玉県	73	1.26	25	0.43	3	0.05	14	0.24	2	0.20	1	0.10	-	-
千葉県	30	0.68	15	0.34	4	0.09	1	0.02	9	1.00	3	0.33	1	0.11
東京都	104	1.93	40	0.74	22	0.41	30	0.56	26	1.04	6	0.24	-	-
神奈川県	36	0.61	17	0.29	8	0.14	5	0.08	11	1.00	-	-	-	-
新潟県	7	0.47	1	0.07	-	-	2	0.13	27	2.08	3	0.23	-	-
富山県	1	0.10	4	0.40	-	-	-	-	8	1.60	-	-	-	-
石川県	11	1.10	10	1.00	1	0.10	1	0.10	10	2.00	1	0.20	-	-
福井県	2	0.40	6	1.20	3	0.60	-	-	12	2.00	3	0.50	-	-
山梨県	8	0.89	5	0.56	2	0.22	-	-	7	0.70	-	-	-	-
長野県	11	0.79	10	0.71	4	0.29	3	0.21	6	0.55	1	0.09	-	-
岐阜県	4	0.27	3	0.20	4	0.27	2	0.13	5	1.00	-	-	-	-
静岡県	31	1.00	10	0.32	2	0.06	2	0.06	11	1.10	-	-	-	-
愛知県	64	0.98	39	0.60	8	0.12	11	0.17	33	2.20	-	-	-	-
三重県	6	0.35	4	0.24	1	0.06	-	-	17	1.89	-	-	1	0.11
滋賀県	3	0.33	5	0.56	1	0.11	-	-	13	1.86	1	0.14	-	-
京都府	24	1.04	3	0.13	5	0.22	2	0.09	4	0.57	-	-	-	-
大阪府	87	1.32	39	0.59	17	0.26	18	0.27	20	1.11	1	0.06	-	-
兵庫県	35	0.76	14	0.30	2	0.04	1	0.02	12	1.09	-	-	-	-
奈良県	1	0.11	2	0.22	-	-	-	-	10	1.67	-	-	-	-
和歌山県	11	1.38	2	0.25	1	0.13	-	-	6	0.55	-	-	-	-
鳥取県	7	1.00	3	0.43	2	0.29	-	-	4	0.80	-	-	-	-
島根県	4	0.67	-	-	-	-	1	0.17	12	1.50	-	-	-	-
岡山県	25	1.47	3	0.18	1	0.06	4	0.24	1	0.20	-	-	1	0.20
広島県	18	0.78	13	0.57	11	0.48	-	-	27	1.29	1	0.05	-	-
山口県	26	2.17	7	0.58	6	0.50	2	0.17	18	2.00	5	0.56	-	-
徳島県	7	1.17	26	4.33	-	-	2	0.33	8	1.14	-	-	-	-
香川県	13	0.87	6	0.40	-	-	1	0.07	1	0.20	-	-	-	-
愛媛県	5	0.45	-	-	1	0.09	-	-	6	1.00	-	-	1	0.17
高知県	1	0.17	-	-	-	-	-	-	9	1.13	-	-	-	-
福岡県	51	1.38	18	0.49	8	0.22	8	0.22	31	2.07	2	0.13	-	-
佐賀県	5	0.71	4	0.57	2	0.29	2	0.29	8	1.33	-	-	-	-
長崎県	4	0.40	5	0.50	2	0.20	-	-	20	1.67	-	-	-	-
熊本県	22	1.38	12	0.75	1	0.06	5	0.31	5	0.33	2	0.13	-	-
大分県	7	0.70	8	0.80	1	0.10	-	-	27	2.45	1	0.09	-	-
宮崎県	16	1.23	2	0.15	-	-	1	0.08	10	1.43	-	-	-	-
鹿児島県	17	1.06	7	0.44	2	0.13	5	0.31	3	0.25	-	-	-	-
沖縄県	14	1.17	3	0.25	3	0.25	2	0.17	9	1.29	1	0.14	-	-



37週のデータ

注)表中の報告数は9月16日集計分であり、その後の報告は次週以降の累積に反映されます。
 新型インフルエンザは掲載していません。

報告数・累積報告数, 疾病・都道府県別

2015年37週

	エボラ出血熱		クリミア・コンゴ出血熱		痘 瘡		南米出血熱		ペ ス ト		マールブルグ病		ラッサ熱		急性灰白髄炎		結 核	
	報告数	累積	報告数	累積	報告数	累積	報告数	累積	報告数	累積	報告数	累積	報告数	累積	報告数	累積	報告数	累積
総 数	-	-	-	-	-	-	-	-	-	-	-	-	-	-	-	-	370	17038
北海道	-	-	-	-	-	-	-	-	-	-	-	-	-	-	-	-	20	621
青森県	-	-	-	-	-	-	-	-	-	-	-	-	-	-	-	-	5	213
岩手県	-	-	-	-	-	-	-	-	-	-	-	-	-	-	-	-	3	164
宮城県	-	-	-	-	-	-	-	-	-	-	-	-	-	-	-	-	7	229
秋田県	-	-	-	-	-	-	-	-	-	-	-	-	-	-	-	-	2	88
山形県	-	-	-	-	-	-	-	-	-	-	-	-	-	-	-	-	2	107
福島県	-	-	-	-	-	-	-	-	-	-	-	-	-	-	-	-	3	206
茨城県	-	-	-	-	-	-	-	-	-	-	-	-	-	-	-	-	4	381
栃木県	-	-	-	-	-	-	-	-	-	-	-	-	-	-	-	-	7	220
群馬県	-	-	-	-	-	-	-	-	-	-	-	-	-	-	-	-	5	171
埼玉県	-	-	-	-	-	-	-	-	-	-	-	-	-	-	-	-	12	896
千葉県	-	-	-	-	-	-	-	-	-	-	-	-	-	-	-	-	16	802
東京都	-	-	-	-	-	-	-	-	-	-	-	-	-	-	-	-	57	2553
神奈川県	-	-	-	-	-	-	-	-	-	-	-	-	-	-	-	-	34	1294
新潟県	-	-	-	-	-	-	-	-	-	-	-	-	-	-	-	-	5	246
富山県	-	-	-	-	-	-	-	-	-	-	-	-	-	-	-	-	3	144
石川県	-	-	-	-	-	-	-	-	-	-	-	-	-	-	-	-	1	150
福井県	-	-	-	-	-	-	-	-	-	-	-	-	-	-	-	-	1	80
山梨県	-	-	-	-	-	-	-	-	-	-	-	-	-	-	-	-	1	68
長野県	-	-	-	-	-	-	-	-	-	-	-	-	-	-	-	-	4	208
岐阜県	-	-	-	-	-	-	-	-	-	-	-	-	-	-	-	-	7	281
静岡県	-	-	-	-	-	-	-	-	-	-	-	-	-	-	-	-	10	319
愛知県	-	-	-	-	-	-	-	-	-	-	-	-	-	-	-	-	27	1194
三重県	-	-	-	-	-	-	-	-	-	-	-	-	-	-	-	-	4	212
滋賀県	-	-	-	-	-	-	-	-	-	-	-	-	-	-	-	-	4	154
京都府	-	-	-	-	-	-	-	-	-	-	-	-	-	-	-	-	5	398
大阪府	-	-	-	-	-	-	-	-	-	-	-	-	-	-	-	-	23	1120
兵庫県	-	-	-	-	-	-	-	-	-	-	-	-	-	-	-	-	16	719
奈良県	-	-	-	-	-	-	-	-	-	-	-	-	-	-	-	-	1	215
和歌山県	-	-	-	-	-	-	-	-	-	-	-	-	-	-	-	-	4	134
鳥取県	-	-	-	-	-	-	-	-	-	-	-	-	-	-	-	-	-	66
島根県	-	-	-	-	-	-	-	-	-	-	-	-	-	-	-	-	2	94
岡山県	-	-	-	-	-	-	-	-	-	-	-	-	-	-	-	-	4	241
広島県	-	-	-	-	-	-	-	-	-	-	-	-	-	-	-	-	4	308
山口県	-	-	-	-	-	-	-	-	-	-	-	-	-	-	-	-	7	140
徳島県	-	-	-	-	-	-	-	-	-	-	-	-	-	-	-	-	4	101
香川県	-	-	-	-	-	-	-	-	-	-	-	-	-	-	-	-	2	123
愛媛県	-	-	-	-	-	-	-	-	-	-	-	-	-	-	-	-	1	147
高知県	-	-	-	-	-	-	-	-	-	-	-	-	-	-	-	-	2	96
福岡県	-	-	-	-	-	-	-	-	-	-	-	-	-	-	-	-	19	765
佐賀県	-	-	-	-	-	-	-	-	-	-	-	-	-	-	-	-	1	122
長崎県	-	-	-	-	-	-	-	-	-	-	-	-	-	-	-	-	2	207
熊本県	-	-	-	-	-	-	-	-	-	-	-	-	-	-	-	-	-	174
大分県	-	-	-	-	-	-	-	-	-	-	-	-	-	-	-	-	18	233
宮崎県	-	-	-	-	-	-	-	-	-	-	-	-	-	-	-	-	6	151
鹿児島県	-	-	-	-	-	-	-	-	-	-	-	-	-	-	-	-	2	243
沖縄県	-	-	-	-	-	-	-	-	-	-	-	-	-	-	-	-	3	240

* 病原体がSARSコロナウイルスであるものに限る。
 ** 病原体がMERSコロナウイルスであるものに限る。2014年7月26日より届出対象疾患となりました。
 *** 2013年5月6日より届出対象疾患となりました。

報告数・累積報告数, 疾病・都道府県別

2015年37週

	ジフテリア		重症急性 呼吸器症候群*		中東呼吸器 症候群**		鳥インフル エンザ(H5N1)		鳥インフル エンザ(H7N9)***		コレラ		細菌性赤痢		腸管出血性 大腸菌感染症		腸チフス	
	報告数	累積	報告数	累積	報告数	累積	報告数	累積	報告数	累積	報告数	累積	報告数	累積	報告数	累積	報告数	累積
総 数	-	-	-	-	-	-	-	-	-	-	3	3	110	131	2758	-	22	
北海道	-	-	-	-	-	-	-	-	-	-	-	-	4	29	165	-	-	
青森県	-	-	-	-	-	-	-	-	-	-	-	-	1	1	44	-	-	
岩手県	-	-	-	-	-	-	-	-	-	-	-	-	-	-	77	-	-	
宮城県	-	-	-	-	-	-	-	-	-	-	1	-	1	6	64	-	-	
秋田県	-	-	-	-	-	-	-	-	-	-	-	-	-	1	26	-	-	
山形県	-	-	-	-	-	-	-	-	-	-	-	-	1	6	48	-	-	
福島県	-	-	-	-	-	-	-	-	-	-	1	-	2	-	21	-	1	
茨城県	-	-	-	-	-	-	-	-	-	-	-	-	4	4	46	-	-	
栃木県	-	-	-	-	-	-	-	-	-	-	-	-	1	3	33	-	-	
群馬県	-	-	-	-	-	-	-	-	-	-	-	-	4	2	74	-	-	
埼玉県	-	-	-	-	-	-	-	-	-	-	-	-	5	2	140	-	1	
千葉県	-	-	-	-	-	-	-	-	-	-	-	-	4	1	114	-	1	
東京都	-	-	-	-	-	-	-	-	-	-	-	1	44	6	273	-	8	
神奈川県	-	-	-	-	-	-	-	-	-	-	1	-	7	5	146	-	2	
新潟県	-	-	-	-	-	-	-	-	-	-	-	-	5	1	36	-	-	
富山県	-	-	-	-	-	-	-	-	-	-	-	-	1	-	24	-	-	
石川県	-	-	-	-	-	-	-	-	-	-	-	-	-	3	18	-	-	
福井県	-	-	-	-	-	-	-	-	-	-	-	-	-	1	22	-	-	
山梨県	-	-	-	-	-	-	-	-	-	-	-	1	2	1	19	-	-	
長野県	-	-	-	-	-	-	-	-	-	-	-	-	2	2	35	-	-	
岐阜県	-	-	-	-	-	-	-	-	-	-	-	-	-	1	17	-	1	
静岡県	-	-	-	-	-	-	-	-	-	-	-	1	4	1	52	-	1	
愛知県	-	-	-	-	-	-	-	-	-	-	-	-	5	3	78	-	2	
三重県	-	-	-	-	-	-	-	-	-	-	-	-	-	-	31	-	-	
滋賀県	-	-	-	-	-	-	-	-	-	-	-	-	-	2	30	-	-	
京都府	-	-	-	-	-	-	-	-	-	-	-	-	1	3	35	-	-	
大阪府	-	-	-	-	-	-	-	-	-	-	-	-	2	7	318	-	2	
兵庫県	-	-	-	-	-	-	-	-	-	-	-	-	1	10	81	-	1	
奈良県	-	-	-	-	-	-	-	-	-	-	-	-	1	1	20	-	-	
和歌山県	-	-	-	-	-	-	-	-	-	-	-	-	1	-	8	-	-	
鳥取県	-	-	-	-	-	-	-	-	-	-	-	-	-	-	50	-	-	
島根県	-	-	-	-	-	-	-	-	-	-	-	-	-	5	78	-	-	
岡山県	-	-	-	-	-	-	-	-	-	-	-	-	1	2	51	-	-	
広島県	-	-	-	-	-	-	-	-	-	-	-	-	-	5	35	-	2	
山口県	-	-	-	-	-	-	-	-	-	-	-	-	-	2	25	-	-	
徳島県	-	-	-	-	-	-	-	-	-	-	-	-	-	2	6	-	-	
香川県	-	-	-	-	-	-	-	-	-	-	-	-	-	-	13	-	-	
愛媛県	-	-	-	-	-	-	-	-	-	-	-	-	1	-	7	-	-	
高知県	-	-	-	-	-	-	-	-	-	-	-	-	-	-	2	-	-	
福岡県	-	-	-	-	-	-	-	-	-	-	-	-	3	8	183	-	-	
佐賀県	-	-	-	-	-	-	-	-	-	-	-	-	-	-	41	-	-	
長崎県	-	-	-	-	-	-	-	-	-	-	-	-	-	1	42	-	-	
熊本県	-	-	-	-	-	-	-	-	-	-	-	-	1	-	44	-	-	
大分県	-	-	-	-	-	-	-	-	-	-	-	-	-	2	18	-	-	
宮崎県	-	-	-	-	-	-	-	-	-	-	-	-	-	1	32	-	-	
鹿児島県	-	-	-	-	-	-	-	-	-	-	-	-	1	1	32	-	-	
沖縄県	-	-	-	-	-	-	-	-	-	-	-	-	-	-	4	-	-	

報告数・累積報告数, 疾病・都道府県別

2015年37週

	パラチフス		E型肝炎		ウエストナイル熱		A型肝炎		エキノコックス症		黄熱		オウム病		オムスク出血熱		回帰熱	
	報告数	累積	報告数	累積	報告数	累積	報告数	累積	報告数	累積	報告数	累積	報告数	累積	報告数	累積	報告数	累積
総数	-	24	2	137	-	-	-	183	-	9	-	-	-	5	-	-	-	3
北海道	-	-	-	23	-	-	-	3	-	5	-	-	-	-	-	-	-	3
青森県	-	-	-	-	-	-	-	-	-	-	-	-	-	-	-	-	-	-
岩手県	-	-	-	5	-	-	-	1	-	-	-	-	-	-	-	-	-	-
宮城県	-	-	-	2	-	-	-	1	-	-	-	-	-	-	-	-	-	-
秋田県	-	-	-	1	-	-	-	5	-	-	-	-	-	-	-	-	-	-
山形県	-	-	-	1	-	-	-	4	-	-	-	-	-	-	-	-	-	-
福島県	-	-	-	2	-	-	-	2	-	-	-	-	-	-	-	-	-	-
茨城県	-	-	-	6	-	-	-	2	-	-	-	-	-	-	-	-	-	-
栃木県	-	-	-	2	-	-	-	-	-	-	-	-	1	-	-	-	-	-
群馬県	-	-	1	10	-	-	-	3	-	-	-	-	-	-	-	-	-	-
埼玉県	-	1	-	6	-	-	-	12	-	-	-	-	1	-	-	-	-	-
千葉県	-	2	-	11	-	-	-	11	-	1	-	-	-	-	-	-	-	-
東京都	-	6	-	19	-	-	-	31	-	1	-	-	-	-	-	-	-	-
神奈川県	-	10	1	7	-	-	-	8	-	-	-	-	-	-	-	-	-	-
新潟県	-	-	-	3	-	-	-	4	-	-	-	-	1	-	-	-	-	-
富山県	-	-	-	1	-	-	-	-	-	-	-	-	-	-	-	-	-	-
石川県	-	-	-	2	-	-	-	-	-	-	-	-	-	-	-	-	-	-
福井県	-	-	-	1	-	-	-	-	-	1	-	-	-	-	-	-	-	-
山梨県	-	1	-	1	-	-	-	4	-	-	-	-	-	-	-	-	-	-
長野県	-	-	-	1	-	-	-	4	-	-	-	-	-	-	-	-	-	-
岐阜県	-	-	-	-	-	-	-	-	-	-	-	-	-	-	-	-	-	-
静岡県	-	-	-	4	-	-	-	3	-	-	-	-	-	-	-	-	-	-
愛知県	-	-	-	7	-	-	-	10	-	-	-	-	-	-	-	-	-	-
三重県	-	-	-	3	-	-	-	1	-	-	-	-	-	-	-	-	-	-
滋賀県	-	-	-	1	-	-	-	2	-	-	-	-	-	-	-	-	-	-
京都府	-	-	-	-	-	-	-	1	-	-	-	-	-	-	-	-	-	-
大阪府	-	-	-	-	-	-	-	17	-	1	-	-	-	-	-	-	-	-
兵庫県	-	2	-	5	-	-	-	8	-	-	-	-	-	-	-	-	-	-
奈良県	-	1	-	1	-	-	-	1	-	-	-	-	-	-	-	-	-	-
和歌山県	-	-	-	-	-	-	-	1	-	-	-	-	-	-	-	-	-	-
鳥取県	-	-	-	1	-	-	-	-	-	-	-	-	-	-	-	-	-	-
島根県	-	-	-	-	-	-	-	-	-	-	-	-	-	-	-	-	-	-
岡山県	-	-	-	3	-	-	-	6	-	-	-	-	1	-	-	-	-	-
広島県	-	-	-	2	-	-	-	9	-	-	-	-	-	-	-	-	-	-
山口県	-	-	-	-	-	-	-	1	-	-	-	-	-	-	-	-	-	-
徳島県	-	-	-	-	-	-	-	1	-	-	-	-	-	-	-	-	-	-
香川県	-	-	-	-	-	-	-	1	-	-	-	-	-	-	-	-	-	-
愛媛県	-	-	-	3	-	-	-	3	-	-	-	-	-	-	-	-	-	-
高知県	-	-	-	-	-	-	-	3	-	-	-	-	-	-	-	-	-	-
福岡県	-	-	-	-	-	-	-	7	-	-	-	-	1	-	-	-	-	-
佐賀県	-	-	-	1	-	-	-	2	-	-	-	-	-	-	-	-	-	-
長崎県	-	-	-	-	-	-	-	1	-	-	-	-	-	-	-	-	-	-
熊本県	-	-	-	1	-	-	-	3	-	-	-	-	-	-	-	-	-	-
大分県	-	-	-	-	-	-	-	3	-	-	-	-	-	-	-	-	-	-
宮崎県	-	-	-	1	-	-	-	2	-	-	-	-	-	-	-	-	-	-
鹿児島県	-	1	-	-	-	-	-	1	-	-	-	-	-	-	-	-	-	-
沖縄県	-	-	-	-	-	-	-	1	-	-	-	-	-	-	-	-	-	-

*2013年3月4日より届出対象疾患となりました。

報告数・累積報告数, 疾病・都道府県別

2015年37週

	キャサナル 森林病		Q 熱		狂犬病		コクシジ オイデス症		サル痘		重症熱性血小板 減少症候群*		腎症候性出血熱		西部ウマ脳炎		ダニ媒介脳炎	
	報告数	累積	報告数	累積	報告数	累積	報告数	累積	報告数	累積	報告数	累積	報告数	累積	報告数	累積	報告数	累積
総 数	-	-	-	-	-	-	2	-	-	-	1	45	-	-	-	-	-	-
北海道	-	-	-	-	-	-	-	-	-	-	-	-	-	-	-	-	-	-
青森県	-	-	-	-	-	-	-	-	-	-	-	-	-	-	-	-	-	-
岩手県	-	-	-	-	-	-	-	-	-	-	-	-	-	-	-	-	-	-
宮城県	-	-	-	-	-	-	-	-	-	-	-	-	-	-	-	-	-	-
秋田県	-	-	-	-	-	-	-	-	-	-	-	-	-	-	-	-	-	-
山形県	-	-	-	-	-	-	-	-	-	-	-	-	-	-	-	-	-	-
福島県	-	-	-	-	-	-	-	-	-	-	-	-	-	-	-	-	-	-
茨城県	-	-	-	-	-	-	-	-	-	-	-	-	-	-	-	-	-	-
栃木県	-	-	-	-	-	-	-	-	-	-	-	-	-	-	-	-	-	-
群馬県	-	-	-	-	-	-	-	-	-	-	-	-	-	-	-	-	-	-
埼玉県	-	-	-	-	-	-	-	-	-	-	-	-	-	-	-	-	-	-
千葉県	-	-	-	-	-	-	-	-	-	-	-	-	-	-	-	-	-	-
東京都	-	-	-	-	-	-	1	-	-	-	-	-	-	-	-	-	-	-
神奈川県	-	-	-	-	-	-	-	-	-	-	-	-	-	-	-	-	-	-
新潟県	-	-	-	-	-	-	-	-	-	-	-	-	-	-	-	-	-	-
富山県	-	-	-	-	-	-	-	-	-	-	-	-	-	-	-	-	-	-
石川県	-	-	-	-	-	-	-	-	-	-	1	-	-	-	-	-	-	-
福井県	-	-	-	-	-	-	-	-	-	-	-	-	-	-	-	-	-	-
山梨県	-	-	-	-	-	-	-	-	-	-	-	-	-	-	-	-	-	-
長野県	-	-	-	-	-	-	-	-	-	-	-	-	-	-	-	-	-	-
岐阜県	-	-	-	-	-	-	-	-	-	-	-	-	-	-	-	-	-	-
静岡県	-	-	-	-	-	-	-	-	-	-	-	-	-	-	-	-	-	-
愛知県	-	-	-	-	-	-	1	-	-	-	-	-	-	-	-	-	-	-
三重県	-	-	-	-	-	-	-	-	-	-	2	-	-	-	-	-	-	-
滋賀県	-	-	-	-	-	-	-	-	-	-	-	-	-	-	-	-	-	-
京都府	-	-	-	-	-	-	-	-	-	-	1	-	-	-	-	-	-	-
大阪府	-	-	-	-	-	-	-	-	-	-	-	-	-	-	-	-	-	-
兵庫県	-	-	-	-	-	-	-	-	-	-	-	-	-	-	-	-	-	-
奈良県	-	-	-	-	-	-	-	-	-	-	-	-	-	-	-	-	-	-
和歌山県	-	-	-	-	-	-	-	-	-	-	1	-	-	-	-	-	-	-
鳥取県	-	-	-	-	-	-	-	-	-	-	-	-	-	-	-	-	-	-
島根県	-	-	-	-	-	-	-	-	-	-	-	-	-	-	-	-	-	-
岡山県	-	-	-	-	-	-	-	-	-	-	-	-	-	-	-	-	-	-
広島県	-	-	-	-	-	-	-	-	-	-	9	-	-	-	-	-	-	-
山口県	-	-	-	-	-	-	-	-	-	-	5	-	-	-	-	-	-	-
徳島県	-	-	-	-	-	-	-	-	-	1	2	-	-	-	-	-	-	-
香川県	-	-	-	-	-	-	-	-	-	-	1	-	-	-	-	-	-	-
愛媛県	-	-	-	-	-	-	-	-	-	-	1	-	-	-	-	-	-	-
高知県	-	-	-	-	-	-	-	-	-	-	2	-	-	-	-	-	-	-
福岡県	-	-	-	-	-	-	-	-	-	-	5	-	-	-	-	-	-	-
佐賀県	-	-	-	-	-	-	-	-	-	-	-	-	-	-	-	-	-	-
長崎県	-	-	-	-	-	-	-	-	-	-	1	-	-	-	-	-	-	-
熊本県	-	-	-	-	-	-	-	-	-	-	1	-	-	-	-	-	-	-
大分県	-	-	-	-	-	-	-	-	-	-	4	-	-	-	-	-	-	-
宮崎県	-	-	-	-	-	-	-	-	-	-	5	-	-	-	-	-	-	-
鹿児島県	-	-	-	-	-	-	-	-	-	-	4	-	-	-	-	-	-	-
沖縄県	-	-	-	-	-	-	-	-	-	-	-	-	-	-	-	-	-	-

*鳥インフルエンザ(H5N1及びH7N9)を除く。

報告数・累積報告数, 疾病・都道府県別

2015年37週

	炭 疽		チクングニア熱		つつが虫病		デング熱		東部ウマ脳炎		鳥インフルエンザ*		ニパウイルス感染症		日本紅斑熱		日本脳炎	
	報告数	累積	報告数	累積	報告数	累積	報告数	累積	報告数	累積	報告数	累積	報告数	累積	報告数	累積	報告数	累積
総 数	-	-	-	13	1	81	9	200	-	-	-	-	-	-	5	119	1	1
北海道	-	-	-	-	-	-	-	5	-	-	-	-	-	-	-	-	-	-
青森県	-	-	-	-	-	8	-	-	-	-	-	-	-	-	-	-	-	-
岩手県	-	-	-	-	-	6	-	-	-	-	-	-	-	-	-	-	-	-
宮城県	-	-	-	-	-	2	-	1	-	-	-	-	-	-	-	-	-	-
秋田県	-	-	-	-	-	10	-	-	-	-	-	-	-	-	-	-	-	-
山形県	-	-	-	-	-	4	-	-	-	-	-	-	-	-	-	-	-	-
福島県	-	-	-	-	-	5	-	2	-	-	-	-	-	-	-	-	-	-
茨城県	-	-	-	1	-	1	-	1	-	-	-	-	-	-	-	-	-	-
栃木県	-	-	-	-	-	-	-	1	-	-	-	-	-	-	-	-	-	-
群馬県	-	-	-	-	-	2	-	3	-	-	-	-	-	-	-	-	-	-
埼玉県	-	-	-	1	-	-	-	9	-	-	-	-	-	-	-	-	-	-
千葉県	-	-	-	-	-	3	-	11	-	-	-	-	-	-	-	3	1	1
東京都	-	-	-	6	-	4	4	61	-	-	-	-	-	-	-	1	-	-
神奈川県	-	-	-	-	-	3	1	25	-	-	-	-	-	-	-	-	-	-
新潟県	-	-	-	-	-	4	-	2	-	-	-	-	-	-	-	-	-	-
富山県	-	-	-	-	-	-	-	1	-	-	-	-	-	-	-	-	-	-
石川県	-	-	-	-	-	-	-	-	-	-	-	-	-	-	-	-	-	-
福井県	-	-	-	-	-	-	-	-	-	-	-	-	-	-	-	-	-	-
山梨県	-	-	-	-	-	-	-	1	-	-	-	-	-	-	-	-	-	-
長野県	-	-	-	-	-	4	-	4	-	-	-	-	-	-	-	-	-	-
岐阜県	-	-	-	-	-	1	-	6	-	-	-	-	-	-	-	-	-	-
静岡県	-	-	-	-	-	-	3	6	-	-	-	-	-	-	-	1	-	-
愛知県	-	-	-	-	-	-	1	8	-	-	-	-	-	-	-	-	-	-
三重県	-	-	-	3	-	-	-	1	-	-	-	-	-	-	-	8	-	-
滋賀県	-	-	-	-	-	-	-	1	-	-	-	-	-	-	-	-	-	-
京都府	-	-	-	-	-	-	-	9	-	-	-	-	-	-	-	1	-	-
大阪府	-	-	-	-	-	-	-	14	-	-	-	-	-	-	-	1	-	-
兵庫県	-	-	-	1	1	1	-	8	-	-	-	-	-	-	1	5	-	-
奈良県	-	-	-	-	-	-	-	3	-	-	-	-	-	-	-	-	-	-
和歌山県	-	-	-	-	-	2	-	1	-	-	-	-	-	-	10	-	-	-
鳥取県	-	-	-	-	-	1	-	-	-	-	-	-	-	-	4	-	-	-
島根県	-	-	-	-	-	3	-	-	-	-	-	-	-	-	6	-	-	-
岡山県	-	-	-	-	-	-	-	-	-	-	-	-	-	-	-	-	-	-
広島県	-	-	-	1	-	2	-	2	-	-	-	-	-	-	4	30	-	-
山口県	-	-	-	-	-	-	-	-	-	-	-	-	-	-	-	2	-	-
徳島県	-	-	-	-	-	-	-	-	-	-	-	-	-	-	-	5	-	-
香川県	-	-	-	-	-	-	-	-	-	-	-	-	-	-	-	2	-	-
愛媛県	-	-	-	-	-	-	-	1	-	-	-	-	-	-	-	11	-	-
高知県	-	-	-	-	-	-	-	1	-	-	-	-	-	-	-	-	-	-
福岡県	-	-	-	-	-	-	-	7	-	-	-	-	-	-	-	-	-	-
佐賀県	-	-	-	-	-	1	-	-	-	-	-	-	-	-	-	2	-	-
長崎県	-	-	-	-	-	-	-	1	-	-	-	-	-	-	-	5	-	-
熊本県	-	-	-	-	-	1	-	1	-	-	-	-	-	-	-	4	-	-
大分県	-	-	-	-	-	1	-	1	-	-	-	-	-	-	-	1	-	-
宮崎県	-	-	-	-	-	3	-	1	-	-	-	-	-	-	-	7	-	-
鹿児島県	-	-	-	-	-	7	-	1	-	-	-	-	-	-	-	10	-	-
沖縄県	-	-	-	-	-	2	-	-	-	-	-	-	-	-	-	-	-	-

報告数・累積報告数, 疾病・都道府県別

2015年37週

	ハンタウイルス 肺症候群		Bウイルス病		鼻 疽		ブルセラ症		ベネズエラ ウマ脳炎		ヘンドラウイルス 感 染 症		発しんチフス		ポツリヌス症		マラリア	
	報告数	累積	報告数	累積	報告数	累積	報告数	累積	報告数	累積	報告数	累積	報告数	累積	報告数	累積	報告数	累積
総 数	-	-	-	-	-	-	4	-	-	-	-	-	-	-	-	-	3	33
北海道	-	-	-	-	-	-	-	-	-	-	-	-	-	-	-	-	-	-
青森県	-	-	-	-	-	-	-	-	-	-	-	-	-	-	-	-	-	-
岩手県	-	-	-	-	-	-	-	-	-	-	-	-	-	-	-	-	-	-
宮城県	-	-	-	-	-	-	-	-	-	-	-	-	-	-	-	-	-	-
秋田県	-	-	-	-	-	-	-	-	-	-	-	-	-	-	-	-	-	-
山形県	-	-	-	-	-	-	-	-	-	-	-	-	-	-	-	-	-	-
福島県	-	-	-	-	-	-	1	-	-	-	-	-	-	-	-	-	-	1
茨城県	-	-	-	-	-	-	-	-	-	-	-	-	-	-	-	-	-	-
栃木県	-	-	-	-	-	-	-	-	-	-	-	-	-	-	-	-	-	-
群馬県	-	-	-	-	-	-	-	-	-	-	-	-	-	-	-	-	-	-
埼玉県	-	-	-	-	-	-	-	-	-	-	-	-	-	-	-	-	-	-
千葉県	-	-	-	-	-	-	-	-	-	-	-	-	-	-	-	-	-	4
東京都	-	-	-	-	-	-	2	-	-	-	-	-	-	-	-	-	-	13
神奈川県	-	-	-	-	-	-	-	-	-	-	-	-	-	-	-	-	-	2
新潟県	-	-	-	-	-	-	-	-	-	-	-	-	-	-	-	-	-	-
富山県	-	-	-	-	-	-	-	-	-	-	-	-	-	-	-	-	-	-
石川県	-	-	-	-	-	-	-	-	-	-	-	-	-	-	-	-	-	-
福井県	-	-	-	-	-	-	-	-	-	-	-	-	-	-	-	-	-	-
山梨県	-	-	-	-	-	-	-	-	-	-	-	-	-	-	-	-	-	-
長野県	-	-	-	-	-	-	-	-	-	-	-	-	-	-	-	-	-	-
岐阜県	-	-	-	-	-	-	-	-	-	-	-	-	-	-	-	-	-	1
静岡県	-	-	-	-	-	-	-	-	-	-	-	-	-	-	-	-	1	2
愛知県	-	-	-	-	-	-	-	-	-	-	-	-	-	-	-	-	-	2
三重県	-	-	-	-	-	-	-	-	-	-	-	-	-	-	-	-	-	-
滋賀県	-	-	-	-	-	-	-	-	-	-	-	-	-	-	-	-	-	-
京都府	-	-	-	-	-	-	-	-	-	-	-	-	-	-	-	-	-	-
大阪府	-	-	-	-	-	-	-	-	-	-	-	-	-	-	-	-	-	1
兵庫県	-	-	-	-	-	-	-	-	-	-	-	-	-	-	-	-	-	-
奈良県	-	-	-	-	-	-	-	-	-	-	-	-	-	-	-	-	1	2
和歌山県	-	-	-	-	-	-	-	-	-	-	-	-	-	-	-	-	-	-
鳥取県	-	-	-	-	-	-	-	-	-	-	-	-	-	-	-	-	-	-
島根県	-	-	-	-	-	-	-	-	-	-	-	-	-	-	-	-	-	-
岡山県	-	-	-	-	-	-	-	-	-	-	-	-	-	-	-	-	-	2
広島県	-	-	-	-	-	-	-	-	-	-	-	-	-	-	-	-	-	-
山口県	-	-	-	-	-	-	-	-	-	-	-	-	-	-	-	-	-	-
徳島県	-	-	-	-	-	-	-	-	-	-	-	-	-	-	-	-	-	-
香川県	-	-	-	-	-	-	-	-	-	-	-	-	-	-	-	-	-	-
愛媛県	-	-	-	-	-	-	-	-	-	-	-	-	-	-	-	-	-	-
高知県	-	-	-	-	-	-	-	-	-	-	-	-	-	-	-	-	-	-
福岡県	-	-	-	-	-	-	-	-	-	-	-	-	-	-	-	-	-	1
佐賀県	-	-	-	-	-	-	-	-	-	-	-	-	-	-	-	-	1	1
長崎県	-	-	-	-	-	-	-	-	-	-	-	-	-	-	-	-	-	-
熊本県	-	-	-	-	-	-	-	-	-	-	-	-	-	-	-	-	-	-
大分県	-	-	-	-	-	-	-	-	-	-	-	-	-	-	-	-	-	-
宮崎県	-	-	-	-	-	-	-	-	-	-	-	-	-	-	-	-	-	1
鹿児島県	-	-	-	-	-	-	-	-	-	-	-	-	-	-	-	-	-	-
沖縄県	-	-	-	-	-	-	1	-	-	-	-	-	-	-	-	-	-	-

報告数・累積報告数, 疾病・都道府県別

2015年37週

	野 兎 病		ライム病		リッサウイルス感染症		リフトバレー熱		類 鼻 疽		レジオネラ症		レプトスピラ症		ロッキー山紅斑熱		アメーバ赤痢	
	報告数	累積	報告数	累積	報告数	累積	報告数	累積	報告数	累積	報告数	累積	報告数	累積	報告数	累積	報告数	累積
総 数	-	2	-	7	-	-	-	-	-	1	54	1079	1	11	-	-	9	795
北海道	-	-	-	3	-	-	-	-	-	-	1	25	-	-	-	-	-	28
青森県	-	-	-	-	-	-	-	-	-	-	-	2	-	-	-	-	-	9
岩手県	-	-	-	-	-	-	-	-	-	-	-	15	-	-	-	-	-	9
宮城県	-	-	-	-	-	-	-	-	-	-	1	20	-	-	-	-	1	19
秋田県	-	-	-	-	-	-	-	-	-	-	-	7	-	-	-	-	1	6
山形県	-	-	-	-	-	-	-	-	-	-	1	13	-	-	-	-	-	6
福島県	-	1	-	-	-	-	-	-	-	-	1	18	-	-	-	-	-	18
茨城県	-	-	-	-	-	-	-	-	-	-	1	51	-	-	-	-	-	13
栃木県	-	-	-	-	-	-	-	-	-	-	2	30	-	-	-	-	-	7
群馬県	-	-	-	-	-	-	-	-	-	-	3	27	-	-	-	-	-	4
埼玉県	-	-	-	-	-	-	-	-	-	-	7	56	-	-	-	-	1	26
千葉県	-	-	-	-	-	-	-	-	-	-	6	55	-	-	-	-	-	38
東京都	-	-	-	1	-	-	-	-	-	1	-	91	-	6	-	-	2	137
神奈川県	-	-	-	-	-	-	-	-	-	-	5	93	-	-	-	-	1	76
新潟県	-	-	-	2	-	-	-	-	-	-	2	29	-	-	-	-	-	8
富山県	-	-	-	-	-	-	-	-	-	-	3	27	-	-	-	-	-	6
石川県	-	-	-	-	-	-	-	-	-	-	-	14	-	-	-	-	1	5
福井県	-	-	-	-	-	-	-	-	-	-	-	7	-	-	-	-	-	3
山梨県	-	-	-	-	-	-	-	-	-	-	-	11	-	-	-	-	-	2
長野県	-	-	-	-	-	-	-	-	-	-	-	25	-	-	-	-	-	17
岐阜県	-	-	-	-	-	-	-	-	-	-	1	21	-	-	-	-	-	12
静岡県	-	-	-	-	-	-	-	-	-	-	1	30	-	-	-	-	-	16
愛知県	-	-	-	-	-	-	-	-	-	-	6	68	-	-	-	-	-	45
三重県	-	-	-	-	-	-	-	-	-	-	1	18	-	-	-	-	-	8
滋賀県	-	-	-	-	-	-	-	-	-	-	-	20	-	-	-	-	-	7
京都府	-	-	-	-	-	-	-	-	-	-	-	26	-	-	-	-	1	19
大阪府	-	-	-	-	-	-	-	-	-	-	2	55	-	-	-	-	-	75
兵庫県	-	-	-	-	-	-	-	-	-	-	1	46	-	-	-	-	-	34
奈良県	-	-	-	-	-	-	-	-	-	-	-	5	-	-	-	-	-	14
和歌山県	-	-	-	-	-	-	-	-	-	-	2	6	-	-	-	-	-	2
鳥取県	-	-	-	-	-	-	-	-	-	-	-	6	-	-	-	-	-	2
島根県	-	-	-	-	-	-	-	-	-	-	-	6	-	-	-	-	-	3
岡山県	-	-	-	-	-	-	-	-	-	-	1	20	-	-	-	-	-	15
広島県	-	-	-	1	-	-	-	-	-	-	1	23	-	-	-	-	-	10
山口県	-	-	-	-	-	-	-	-	-	-	-	8	-	-	-	-	-	8
徳島県	-	1	-	-	-	-	-	-	-	-	-	4	-	-	-	-	-	3
香川県	-	-	-	-	-	-	-	-	-	-	-	10	-	-	-	-	-	10
愛媛県	-	-	-	-	-	-	-	-	-	-	-	7	-	-	-	-	-	6
高知県	-	-	-	-	-	-	-	-	-	-	-	2	-	-	-	-	-	2
福岡県	-	-	-	-	-	-	-	-	-	-	3	35	-	-	-	-	1	34
佐賀県	-	-	-	-	-	-	-	-	-	-	-	2	-	-	-	-	-	2
長崎県	-	-	-	-	-	-	-	-	-	-	-	10	-	-	-	-	-	8
熊本県	-	-	-	-	-	-	-	-	-	-	1	15	-	-	-	-	-	10
大分県	-	-	-	-	-	-	-	-	-	-	-	8	-	-	-	-	-	5
宮崎県	-	-	-	-	-	-	-	-	-	-	1	4	1	1	-	-	-	1
鹿児島県	-	-	-	-	-	-	-	-	-	-	-	3	-	-	-	-	-	3
沖縄県	-	-	-	-	-	-	-	-	-	-	-	5	-	4	-	-	-	4

*E型肝炎及びA型肝炎を除く。 **2014年9月19日より届出対象疾患となりました。
 ***ウエストナイル脳炎、西部ウマ脳炎、ダニ媒介脳炎、東部ウマ脳炎、日本脳炎、ペネズエラウマ脳炎及びリフトバレー熱を除く。
 ****2013年4月1日より届出対象疾患となりました。

報告数・累積報告数, 疾病・都道府県別

2015年37週

	ウイルス性肝炎*		カルバペネム耐性腸内細菌科細菌感染症**		急性脳炎***		クリプトスポリジウム症		クロイツフェルト・ヤコブ病		劇症型溶血性レンサ球菌感染症		後天性免疫不全症候群		ジアルジア症		侵襲性インフルエンザ菌感染症****	
	報告数	累積	報告数	累積	報告数	累積	報告数	累積	報告数	累積	報告数	累積	報告数	累積	報告数	累積	報告数	累積
総数	2	174	32	1106	3	358	1	11	2	127	7	310	17	992	-	51	4	175
北海道	-	1	1	39	1	10	1	3	-	6	-	7	1	26	-	1	-	8
青森県	-	1	1	14	-	2	-	-	-	1	1	2	-	2	-	-	-	2
岩手県	-	1	-	2	-	3	-	-	-	1	-	2	-	2	-	-	-	3
宮城県	-	3	-	11	-	-	-	-	-	2	-	1	-	7	-	1	-	5
秋田県	-	2	-	5	-	5	-	-	-	1	-	1	-	-	-	-	-	1
山形県	-	-	1	4	-	3	-	-	-	-	-	2	-	2	-	-	-	1
福島県	-	1	1	22	-	3	-	-	-	1	-	2	-	7	-	-	-	4
茨城県	-	2	-	4	-	19	-	-	-	1	-	6	1	12	-	-	-	5
栃木県	-	-	-	8	1	13	-	-	-	1	-	3	-	7	-	-	-	-
群馬県	-	2	1	20	-	4	-	-	-	-	-	6	-	4	-	-	-	-
埼玉県	-	3	1	30	-	19	-	-	-	7	-	8	-	24	-	3	1	11
千葉県	1	10	1	29	-	37	-	-	-	4	-	15	-	36	-	4	-	10
東京都	-	36	4	168	-	33	-	3	-	18	1	49	10	298	-	14	1	17
神奈川県	-	8	1	68	1	27	-	1	-	7	-	24	2	73	-	3	1	11
新潟県	-	1	-	5	-	-	-	-	-	1	1	8	1	5	-	-	-	3
富山県	-	1	-	16	-	2	-	-	1	1	-	7	-	3	-	-	1	3
石川県	-	-	1	13	-	1	-	-	-	-	-	5	-	2	-	-	-	1
福井県	-	-	-	11	-	1	-	-	-	3	-	3	-	4	-	-	-	-
山梨県	-	1	-	2	-	-	-	-	-	2	-	2	-	4	-	-	-	1
長野県	-	5	1	32	-	9	-	-	-	1	-	7	-	5	-	-	-	3
岐阜県	-	3	-	8	-	-	-	-	-	5	-	1	-	16	-	-	-	5
静岡県	-	4	-	19	-	15	-	-	-	5	-	9	-	20	-	1	-	7
愛知県	-	12	3	53	-	23	-	1	-	6	-	7	1	70	-	3	-	12
三重県	-	2	2	39	-	2	-	-	-	2	1	6	-	4	-	-	-	2
滋賀県	-	-	-	9	-	3	-	-	-	3	1	11	-	9	-	-	-	-
京都府	-	1	1	29	-	3	-	-	-	3	1	3	-	10	-	-	-	2
大阪府	-	14	5	132	-	26	-	-	-	6	-	28	1	149	-	7	-	18
兵庫県	-	13	1	41	-	14	-	-	-	5	1	17	-	22	-	1	-	8
奈良県	-	1	-	20	-	4	-	-	-	2	-	2	-	10	-	-	-	2
和歌山県	-	2	-	3	-	-	-	-	-	1	-	1	-	4	-	2	-	1
鳥取県	-	-	-	2	-	-	-	-	-	-	-	4	-	3	-	-	-	-
島根県	-	-	-	6	-	-	-	-	-	1	-	5	-	-	-	-	-	1
岡山県	-	7	-	26	-	11	-	1	-	1	-	1	-	15	-	2	-	1
広島県	1	9	-	33	-	5	-	-	1	5	-	6	-	8	-	2	-	1
山口県	-	2	-	19	-	5	-	-	-	-	-	4	-	5	-	1	-	1
徳島県	-	1	-	2	-	1	-	1	-	-	-	1	-	6	-	1	-	1
香川県	-	-	-	7	-	2	-	-	-	1	-	2	-	14	-	-	-	-
愛媛県	-	3	-	5	-	3	-	-	-	2	-	9	-	6	-	-	-	1
高知県	-	-	-	13	-	1	-	-	-	-	-	-	-	5	-	-	-	2
福岡県	-	7	4	79	-	19	-	-	-	5	-	9	-	43	-	3	-	8
佐賀県	-	2	-	4	-	2	-	-	-	3	-	4	-	4	-	-	-	-
長崎県	-	3	-	12	-	4	-	-	-	3	-	2	-	4	-	-	-	3
熊本県	-	1	1	12	-	-	-	-	-	1	-	4	-	5	-	-	-	3
大分県	-	-	-	4	-	6	-	-	-	-	-	3	-	2	-	-	-	-
宮崎県	-	5	-	3	-	4	-	-	-	2	-	3	-	14	-	-	-	1
鹿児島県	-	2	1	11	-	9	-	-	-	6	-	6	-	4	-	1	-	-
沖縄県	-	2	-	12	-	5	-	1	-	1	-	2	-	17	-	1	-	6

*2013年4月1日より届出対象疾患となりました。
 **2014年9月19日より届出対象疾患となりました。

報告数・累積報告数, 疾病・都道府県別

2015年37週

	侵襲性髄膜炎菌感染症*		侵襲性肺炎球菌感染症*		水痘** (入院例に限る)		先天性風しん症候群		梅毒		播種性 クリプトコックス症**		破傷風		バンコマイシン耐性 黄色ブドウ球菌感染症		バンコマイシン耐性 腸球菌感染症	
	報告数	累積	報告数	累積	報告数	累積	報告数	累積	報告数	累積	報告数	累積	報告数	累積	報告数	累積	報告数	累積
総数	-	24	12	1606	4	216	-	-	46	1701	2	86	2	81	-	-	3	46
北海道	-	-	2	67	-	6	-	-	-	40	-	2	-	7	-	-	-	-
青森県	-	-	-	14	-	3	-	-	-	5	-	-	-	1	-	-	-	-
岩手県	-	-	-	13	-	2	-	-	-	-	-	-	-	1	-	-	-	-
宮城県	-	-	-	37	-	5	-	-	1	15	-	-	-	-	-	-	-	-
秋田県	-	-	-	3	-	5	-	-	-	1	-	-	1	2	-	-	-	-
山形県	-	-	-	25	-	-	-	-	-	8	-	-	-	1	-	-	-	1
福島県	-	-	-	24	-	-	-	-	-	15	-	-	-	1	-	-	-	1
茨城県	-	-	2	18	-	3	-	-	1	34	-	-	-	4	-	-	-	-
栃木県	-	-	-	17	-	1	-	-	-	17	-	3	-	1	-	-	-	-
群馬県	-	-	-	31	-	4	-	-	-	20	-	-	-	4	-	-	-	-
埼玉県	-	2	-	57	1	7	-	-	2	67	-	7	-	2	-	-	1	7
千葉県	-	2	2	81	-	3	-	-	3	49	-	2	-	4	-	-	-	2
東京都	-	7	1	214	2	35	-	-	29	696	-	7	-	1	-	-	1	2
神奈川県	-	2	2	146	-	17	-	-	1	96	-	7	-	4	-	-	-	11
新潟県	-	-	-	35	-	2	-	-	-	13	-	-	-	3	-	-	-	-
富山県	-	-	-	19	-	2	-	-	-	10	-	-	-	2	-	-	-	-
石川県	-	-	-	14	-	6	-	-	-	8	-	-	-	-	-	-	-	-
福井県	-	-	-	13	-	-	-	-	-	8	-	-	-	-	-	-	-	1
山梨県	-	-	-	9	1	1	-	-	-	7	-	3	-	-	-	-	-	-
長野県	-	-	-	21	-	5	-	-	-	11	-	5	-	3	-	-	-	-
岐阜県	-	3	-	28	-	4	-	-	-	10	-	1	-	1	-	-	-	-
静岡県	-	-	-	40	-	8	-	-	-	36	-	3	-	3	-	-	-	-
愛知県	-	-	-	112	-	12	-	-	3	67	-	8	-	6	-	-	-	-
三重県	-	1	-	27	-	1	-	-	-	14	-	3	-	1	-	-	-	-
滋賀県	-	2	-	24	-	1	-	-	-	5	-	1	-	1	-	-	-	-
京都府	-	1	-	32	-	-	-	-	1	26	-	1	-	-	-	-	-	1
大阪府	-	1	1	119	-	18	-	-	3	195	-	5	-	1	-	-	-	3
兵庫県	-	-	1	78	-	9	-	-	-	45	-	2	-	2	-	-	-	-
奈良県	-	1	-	13	-	6	-	-	-	14	-	-	-	-	-	-	-	-
和歌山県	-	-	1	11	-	-	-	-	-	13	-	2	-	-	-	-	-	-
鳥取県	-	-	-	4	-	-	-	-	-	3	-	3	-	-	-	-	-	-
島根県	-	-	-	5	-	1	-	-	1	5	-	-	-	1	-	-	-	-
岡山県	-	-	-	23	-	4	-	-	-	12	-	1	-	-	-	-	-	-
広島県	-	-	-	10	-	5	-	-	-	14	-	1	-	2	-	-	-	-
山口県	-	-	-	9	-	3	-	-	-	7	1	2	1	1	-	-	-	1
徳島県	-	-	-	4	-	1	-	-	-	-	-	-	-	-	-	-	-	-
香川県	-	-	-	16	-	2	-	-	-	8	-	-	-	2	-	-	-	-
愛媛県	-	-	-	7	-	1	-	-	-	4	-	1	-	2	-	-	-	-
高知県	-	-	-	7	-	1	-	-	-	4	-	-	-	3	-	-	1	1
福岡県	-	1	-	74	-	20	-	-	1	47	-	7	-	1	-	-	-	9
佐賀県	-	-	-	11	-	-	-	-	-	6	-	-	-	2	-	-	-	-
長崎県	-	-	-	14	-	4	-	-	-	12	-	3	-	2	-	-	-	-
熊本県	-	-	-	15	-	-	-	-	-	4	1	2	-	-	-	-	-	-
大分県	-	-	-	2	-	2	-	-	-	9	-	-	-	-	-	-	-	-
宮崎県	-	-	-	5	-	2	-	-	-	4	-	2	-	6	-	-	-	-
鹿児島県	-	-	-	23	-	4	-	-	-	5	-	1	-	3	-	-	-	1
沖縄県	-	1	-	35	-	-	-	-	-	12	-	1	-	-	-	-	-	5

*2014年9月19日より届出対象疾患となりました。

報告数・累積報告数, 疾病・都道府県別 2015年37週

	風しん		麻疹		薬剤耐性アシネト バクター感染症*	
	報告数	累積	報告数	累積	報告数	累積
総 数	2	129	1	29	-	23
北海道	-	1	-	-	-	-
青森県	-	-	-	-	-	-
岩手県	-	1	-	-	-	-
宮城県	-	1	-	-	-	-
秋田県	-	-	-	-	-	-
山形県	-	-	-	-	-	-
福島県	-	-	-	-	-	1
茨城県	-	2	-	-	-	3
栃木県	-	2	-	1	-	-
群馬県	-	-	-	-	-	-
埼玉県	1	7	-	3	-	1
千葉県	-	12	1	1	-	2
東京都	-	25	-	9	-	6
神奈川県	1	11	-	6	-	3
新潟県	-	-	-	-	-	-
富山県	-	-	-	-	-	-
石川県	-	-	-	-	-	-
福井県	-	-	-	-	-	-
山梨県	-	-	-	1	-	-
長野県	-	1	-	-	-	-
岐阜県	-	1	-	1	-	-
静岡県	-	19	-	-	-	1
愛知県	-	13	-	-	-	-
三重県	-	3	-	-	-	1
滋賀県	-	3	-	-	-	-
京都府	-	1	-	-	-	-
大阪府	-	8	-	2	-	-
兵庫県	-	3	-	3	-	-
奈良県	-	-	-	1	-	-
和歌山県	-	-	-	-	-	-
鳥取県	-	-	-	-	-	-
島根県	-	-	-	-	-	-
岡山県	-	-	-	-	-	-
広島県	-	4	-	-	-	-
山口県	-	-	-	-	-	3
徳島県	-	1	-	-	-	-
香川県	-	-	-	-	-	-
愛媛県	-	1	-	-	-	-
高知県	-	-	-	-	-	-
福岡県	-	9	-	1	-	-
佐賀県	-	-	-	-	-	-
長崎県	-	-	-	-	-	-
熊本県	-	-	-	-	-	1
大分県	-	-	-	-	-	-
宮崎県	-	-	-	-	-	-
鹿児島県	-	-	-	-	-	-
沖縄県	-	-	-	-	-	1

*鳥インフルエンザ及び新型インフルエンザ等感染症を除く。

報告数・定点当り報告数, 疾病・都道府県別

2015年37週

	インフルエンザ*		RSウイルス感染症		咽頭結膜熱		A群溶血性レンサ球菌咽頭炎		感染性胃腸炎		水痘		手足口病		伝染性紅斑		突発性発しん	
	報告数	定点当り	報告数	報告数	報告数	定点当り	報告数	定点当り	報告数	定点当り	報告数	定点当り	報告数	定点当り	報告数	定点当り	報告数	定点当り
総数	347	0.07	2652	1076	0.34	5053	1.60	10457	3.32	758	0.24	15738	4.99	1634	0.52	1798	0.57	
北海道	5	0.02	89	31	0.22	370	2.61	146	1.03	27	0.19	969	6.82	52	0.37	59	0.42	
青森県	1	0.02	18	9	0.22	50	1.22	53	1.29	11	0.27	307	7.49	4	0.10	18	0.44	
岩手県	4	0.06	41	1	0.03	80	2.00	111	2.78	13	0.33	369	9.23	18	0.45	19	0.48	
宮城県	-	-	41	5	0.08	93	1.58	183	3.10	18	0.31	787	13.34	11	0.19	31	0.53	
秋田県	-	-	6	13	0.37	31	0.89	62	1.77	8	0.23	289	8.26	16	0.46	12	0.34	
山形県	-	-	60	15	0.50	64	2.13	80	2.67	10	0.33	338	11.27	22	0.73	22	0.73	
福島県	8	0.10	54	9	0.20	66	1.43	65	1.41	15	0.33	295	6.41	32	0.70	37	0.80	
茨城県	17	0.14	10	13	0.17	84	1.12	234	3.12	15	0.20	327	4.36	33	0.44	28	0.37	
栃木県	-	-	9	6	0.13	58	1.21	81	1.69	9	0.19	192	4.00	22	0.46	28	0.58	
群馬県	-	-	1	14	0.23	115	1.92	221	3.68	15	0.25	311	5.18	29	0.48	34	0.57	
埼玉県	2	0.01	95	59	0.37	247	1.54	602	3.76	41	0.26	735	4.59	121	0.76	104	0.65	
千葉県	6	0.03	65	52	0.39	232	1.72	366	2.71	15	0.11	762	5.64	85	0.63	91	0.67	
東京都	30	0.07	247	86	0.33	378	1.45	969	3.73	54	0.21	1193	4.59	107	0.41	159	0.61	
神奈川県	6	0.02	109	57	0.28	254	1.23	605	2.92	70	0.34	1214	5.86	53	0.26	126	0.61	
新潟県	-	-	108	25	0.42	87	1.47	199	3.37	12	0.20	710	12.03	16	0.27	37	0.63	
富山県	2	0.04	2	7	0.24	48	1.66	115	3.97	6	0.21	178	6.14	3	0.10	15	0.52	
石川県	-	-	19	24	0.83	42	1.45	104	3.59	7	0.24	46	1.59	4	0.14	17	0.59	
福井県	-	-	5	11	0.50	52	2.36	110	5.00	3	0.14	33	1.50	6	0.27	14	0.64	
山梨県	1	0.03	1	-	-	44	1.83	46	1.92	1	0.04	59	2.46	19	0.79	6	0.25	
長野県	1	0.01	5	8	0.15	117	2.17	177	3.28	7	0.13	587	10.87	39	0.72	15	0.28	
岐阜県	2	0.02	11	6	0.11	31	0.58	108	2.04	4	0.08	246	4.64	49	0.92	27	0.51	
静岡県	5	0.04	45	30	0.34	430	4.83	343	3.85	30	0.34	204	2.29	34	0.38	41	0.46	
愛知県	32	0.16	38	41	0.23	226	1.25	451	2.49	40	0.22	756	4.18	101	0.56	76	0.42	
三重県	-	-	39	11	0.24	25	0.56	122	2.71	11	0.24	155	3.44	13	0.29	28	0.62	
滋賀県	-	-	13	15	0.47	25	0.78	133	4.16	13	0.41	105	3.28	24	0.75	11	0.34	
京都府	4	0.03	28	12	0.16	77	1.04	231	3.12	14	0.19	77	1.04	24	0.32	20	0.27	
大阪府	6	0.02	162	99	0.50	266	1.33	750	3.75	66	0.33	624	3.12	87	0.44	112	0.56	
兵庫県	-	-	48	56	0.43	187	1.45	563	4.36	31	0.24	615	4.77	49	0.38	60	0.47	
奈良県	2	0.04	22	22	0.65	31	0.91	59	1.74	8	0.24	32	0.94	16	0.47	14	0.41	
和歌山県	-	-	10	24	0.77	9	0.29	41	1.32	6	0.19	129	4.16	26	0.84	19	0.61	
鳥取県	-	-	18	11	0.58	71	3.74	107	5.63	3	0.16	17	0.89	1	0.05	11	0.58	
島根県	1	0.03	74	10	0.43	54	2.35	124	5.39	1	0.04	42	1.83	5	0.22	21	0.91	
岡山県	-	-	39	13	0.24	24	0.44	228	4.22	22	0.41	177	3.28	25	0.46	22	0.41	
広島県	10	0.09	123	18	0.25	109	1.51	279	3.88	14	0.19	371	5.15	17	0.24	35	0.49	
山口県	-	-	81	15	0.32	129	2.74	152	3.23	10	0.21	224	4.77	18	0.38	29	0.62	
徳島県	2	0.05	52	6	0.26	16	0.70	104	4.52	5	0.22	140	6.09	3	0.13	15	0.65	
香川県	-	-	5	13	0.46	24	0.86	72	2.57	3	0.11	196	7.00	17	0.61	22	0.79	
愛媛県	14	0.23	41	2	0.05	79	2.14	147	3.97	9	0.24	157	4.24	9	0.24	38	1.03	
高知県	-	-	45	2	0.07	39	1.30	50	1.67	10	0.33	147	4.90	6	0.20	13	0.43	
福岡県	27	0.14	304	88	0.73	299	2.49	482	4.02	27	0.23	562	4.68	96	0.80	103	0.86	
佐賀県	-	-	28	8	0.35	9	0.39	39	1.70	9	0.39	127	5.52	16	0.70	12	0.52	
長崎県	16	0.23	59	8	0.18	74	1.68	53	1.20	11	0.25	103	2.34	47	1.07	20	0.45	
熊本県	-	-	50	7	0.14	57	1.14	333	6.66	3	0.06	187	3.74	39	0.78	47	0.94	
大分県	2	0.03	109	13	0.36	67	1.86	285	7.92	14	0.39	321	8.92	98	2.72	38	1.06	
宮崎県	1	0.02	125	16	0.44	58	1.61	246	6.83	15	0.42	173	4.81	22	0.61	51	1.42	
鹿児島県	3	0.03	79	50	0.91	99	1.80	316	5.75	13	0.24	128	2.33	89	1.62	27	0.49	
沖縄県	137	2.36	19	35	1.03	26	0.76	110	3.24	9	0.26	22	0.65	11	0.32	14	0.41	

*髄膜炎菌、肺炎球菌、インフルエンザ菌を原因として同定された場合を除く。
**オウム病を除く。

報告数・定点当り報告数, 疾病・都道府県別

2015年37週

	百日咳		ヘルパンギーナ		流行性耳下腺炎		急性出血性結膜炎		流行性角結膜炎		細菌性髄膜炎*		無菌性髄膜炎		マイコプラズマ肺炎		クラミジア肺炎**	
	報告数	定点当り	報告数	定点当り	報告数	定点当り	報告数	定点当り	報告数	定点当り	報告数	定点当り	報告数	定点当り	報告数	定点当り	報告数	定点当り
総数	69	0.02	3218	1.02	1644	0.52	8	0.01	737	1.08	7	0.01	34	0.07	221	0.47	5	0.01
北海道	-	-	291	2.05	95	0.67	-	-	11	0.39	1	0.04	-	-	7	0.30	-	-
青森県	1	0.02	48	1.17	3	0.07	-	-	3	0.27	1	0.17	-	-	5	0.83	-	-
岩手県	1	0.03	62	1.55	9	0.23	-	-	4	0.29	-	-	2	0.11	10	0.53	-	-
宮城県	-	-	98	1.66	3	0.05	-	-	6	0.50	-	-	-	-	9	0.75	-	-
秋田県	-	-	21	0.60	3	0.09	-	-	3	0.43	-	-	-	-	3	0.38	-	-
山形県	-	-	121	4.03	28	0.93	-	-	1	0.13	-	-	-	-	1	0.10	-	-
福島県	2	0.04	59	1.28	18	0.39	-	-	6	0.50	-	-	-	-	-	-	-	-
茨城県	-	-	36	0.48	57	0.76	1	0.06	28	1.65	-	-	-	-	1	0.08	-	-
栃木県	2	0.04	21	0.44	27	0.56	-	-	7	0.58	-	-	1	0.14	1	0.14	-	-
群馬県	5	0.08	47	0.78	21	0.35	-	-	29	2.07	-	-	-	-	-	-	-	-
埼玉県	1	0.01	152	0.95	142	0.89	3	0.07	43	1.05	1	0.10	1	0.10	6	0.60	1	0.10
千葉県	2	0.01	151	1.12	76	0.56	-	-	23	0.70	-	-	4	0.44	3	0.33	-	-
東京都	8	0.03	249	0.96	94	0.36	-	-	42	1.08	1	0.04	3	0.12	15	0.60	-	-
神奈川県	4	0.02	201	0.97	64	0.31	3	0.07	47	1.02	1	0.13	-	-	5	0.63	-	-
新潟県	-	-	128	2.17	17	0.29	-	-	2	0.20	-	-	1	0.08	3	0.23	3	0.23
富山県	1	0.03	26	0.90	7	0.24	-	-	1	0.14	-	-	-	-	5	1.00	-	-
石川県	1	0.03	16	0.55	49	1.69	-	-	3	0.43	-	-	-	-	6	1.20	-	-
福井県	-	-	17	0.77	15	0.68	-	-	-	-	-	-	-	-	4	0.67	-	-
山梨県	-	-	18	0.75	1	0.04	-	-	12	1.33	-	-	-	-	5	0.50	-	-
長野県	2	0.04	149	2.76	7	0.13	-	-	4	0.36	-	-	-	-	6	0.55	-	-
岐阜県	-	-	33	0.62	11	0.21	-	-	3	0.27	-	-	-	-	11	2.20	-	-
静岡県	4	0.04	42	0.47	44	0.49	-	-	12	0.55	-	-	1	0.10	3	0.30	-	-
愛知県	3	0.02	117	0.65	62	0.34	-	-	18	0.53	-	-	-	-	8	0.57	-	-
三重県	2	0.04	45	1.00	2	0.04	-	-	1	0.08	1	0.11	3	0.33	4	0.44	-	-
滋賀県	-	-	32	1.00	11	0.34	-	-	5	0.63	-	-	-	-	1	0.14	-	-
京都府	-	-	33	0.45	48	0.65	-	-	8	0.50	-	-	1	0.14	2	0.29	-	-
大阪府	5	0.03	150	0.75	66	0.33	-	-	35	0.67	-	-	4	0.24	20	1.18	-	-
兵庫県	7	0.05	127	0.98	41	0.32	-	-	56	1.60	-	-	-	-	3	0.27	-	-
奈良県	1	0.03	12	0.35	8	0.24	-	-	1	0.11	-	-	-	-	3	0.50	-	-
和歌山県	-	-	34	1.10	1	0.03	-	-	4	1.00	-	-	-	-	2	0.18	-	-
鳥取県	-	-	16	0.84	5	0.26	-	-	20	6.67	-	-	1	0.20	2	0.40	-	-
島根県	-	-	12	0.52	3	0.13	-	-	-	-	-	-	1	0.13	1	0.13	-	-
岡山県	-	-	38	0.70	22	0.41	-	-	10	0.83	-	-	-	-	-	-	-	-
広島県	4	0.06	75	1.04	92	1.28	-	-	33	1.74	-	-	1	0.05	5	0.24	-	-
山口県	1	0.02	61	1.30	10	0.21	-	-	8	0.89	-	-	-	-	2	0.22	-	-
徳島県	-	-	31	1.35	8	0.35	-	-	1	0.25	-	-	-	-	-	-	-	-
香川県	-	-	27	0.96	10	0.36	-	-	3	0.60	-	-	-	-	7	1.40	-	-
愛媛県	1	0.03	30	0.81	10	0.27	-	-	18	2.25	-	-	-	-	-	-	-	-
高知県	1	0.03	49	1.63	6	0.20	-	-	-	-	-	-	-	-	13	1.63	1	0.13
福岡県	1	0.01	90	0.75	140	1.17	1	0.04	74	2.85	-	-	1	0.07	9	0.60	-	-
佐賀県	-	-	31	1.35	63	2.74	-	-	5	1.25	-	-	3	0.50	7	1.17	-	-
長崎県	-	-	31	0.70	59	1.34	-	-	28	3.50	-	-	2	0.17	3	0.25	-	-
熊本県	2	0.04	70	1.40	37	0.74	-	-	67	7.44	-	-	3	0.20	5	0.33	-	-
大分県	1	0.03	67	1.86	26	0.72	-	-	3	0.60	-	-	-	-	5	0.45	-	-
宮崎県	-	-	31	0.86	18	0.50	-	-	17	2.83	-	-	-	-	2	0.29	-	-
鹿児島県	4	0.07	10	0.18	18	0.33	-	-	20	2.86	-	-	-	-	4	0.33	-	-
沖縄県	2	0.06	13	0.38	87	2.56	-	-	12	1.20	1	0.14	1	0.14	4	0.57	-	-

*病原体がロタウイルスであるものに限る。2013年10月14日より届出対象疾患となりました。

 報告数・定点当り報告数,
 疾病・都道府県別 2015年37週

	感染性胃腸炎 (ロタウイルス)*	
	報告数	定点当り
総 数	5	0.01
北海道	-	-
青森県	1	0.17
岩手県	2	0.11
宮城県	-	-
秋田県	-	-
山形県	-	-
福島県	-	-
茨城県	-	-
栃木県	-	-
群馬県	-	-
埼玉県	-	-
千葉県	-	-
東京都	-	-
神奈川県	1	0.13
新潟県	-	-
富山県	-	-
石川県	-	-
福井県	-	-
山梨県	-	-
長野県	-	-
岐阜県	-	-
静岡県	-	-
愛知県	1	0.07
三重県	-	-
滋賀県	-	-
京都府	-	-
大阪府	-	-
兵庫県	-	-
奈良県	-	-
和歌山県	-	-
鳥取県	-	-
島根県	-	-
岡山県	-	-
広島県	-	-
山口県	-	-
徳島県	-	-
香川県	-	-
愛媛県	-	-
高知県	-	-
福岡県	-	-
佐賀県	-	-
長崎県	-	-
熊本県	-	-
大分県	-	-
宮崎県	-	-
鹿児島県	-	-
沖縄県	-	-

 報告数・疾病・都道府県別
 2015年37週

	インフルエンザ (入院患者)
	報告数
総 数	9
北海道	-
青森県	-
岩手県	-
宮城県	-
秋田県	-
山形県	-
福島県	-
茨城県	-
栃木県	-
群馬県	1
埼玉県	-
千葉県	-
東京都	-
神奈川県	-
新潟県	-
富山県	-
石川県	-
福井県	-
山梨県	-
長野県	-
岐阜県	1
静岡県	-
愛知県	-
三重県	-
滋賀県	-
京都府	-
大阪府	1
兵庫県	-
奈良県	-
和歌山県	-
鳥取県	-
島根県	-
岡山県	-
広島県	-
山口県	-
徳島県	-
香川県	-
愛媛県	-
高知県	-
福岡県	-
佐賀県	-
長崎県	-
熊本県	-
大分県	1
宮崎県	-
鹿児島県	-
沖縄県	5

獣医師が届出を行う感染症と対象動物

報告数・累積報告数, 疾病・都道府県別

2015年37週

	エボラ出血熱		マールブルグ病		ペスト		重症急性呼吸器症候群(SARS)						細菌性赤痢		ウエストナイル熱		エキノコックス症	
	サル		サル		プレーリードッグ	イタチアナグマ		タヌキ		ハクビシン		サル		鳥類		犬		
	報告数	累積	報告数	累積	報告数	累積	報告数	累積	報告数	累積	報告数	累積	報告数	累積	報告数	累積	報告数	累積
総 数	-	-	-	-	-	-	-	-	-	-	-	-	3	-	-	-	-	-
北海道	-	-	-	-	-	-	-	-	-	-	-	-	-	-	-	-	-	-
青森県	-	-	-	-	-	-	-	-	-	-	-	-	-	-	-	-	-	-
岩手県	-	-	-	-	-	-	-	-	-	-	-	-	-	-	-	-	-	-
宮城県	-	-	-	-	-	-	-	-	-	-	-	-	-	-	-	-	-	-
秋田県	-	-	-	-	-	-	-	-	-	-	-	-	-	-	-	-	-	-
山形県	-	-	-	-	-	-	-	-	-	-	-	-	-	-	-	-	-	-
福島県	-	-	-	-	-	-	-	-	-	-	-	-	-	-	-	-	-	-
茨城県	-	-	-	-	-	-	-	-	-	-	-	-	3	-	-	-	-	-
栃木県	-	-	-	-	-	-	-	-	-	-	-	-	-	-	-	-	-	-
群馬県	-	-	-	-	-	-	-	-	-	-	-	-	-	-	-	-	-	-
埼玉県	-	-	-	-	-	-	-	-	-	-	-	-	-	-	-	-	-	-
千葉県	-	-	-	-	-	-	-	-	-	-	-	-	-	-	-	-	-	-
東京都	-	-	-	-	-	-	-	-	-	-	-	-	-	-	-	-	-	-
神奈川県	-	-	-	-	-	-	-	-	-	-	-	-	-	-	-	-	-	-
新潟県	-	-	-	-	-	-	-	-	-	-	-	-	-	-	-	-	-	-
富山県	-	-	-	-	-	-	-	-	-	-	-	-	-	-	-	-	-	-
石川県	-	-	-	-	-	-	-	-	-	-	-	-	-	-	-	-	-	-
福井県	-	-	-	-	-	-	-	-	-	-	-	-	-	-	-	-	-	-
山梨県	-	-	-	-	-	-	-	-	-	-	-	-	-	-	-	-	-	-
長野県	-	-	-	-	-	-	-	-	-	-	-	-	-	-	-	-	-	-
岐阜県	-	-	-	-	-	-	-	-	-	-	-	-	-	-	-	-	-	-
静岡県	-	-	-	-	-	-	-	-	-	-	-	-	-	-	-	-	-	-
愛知県	-	-	-	-	-	-	-	-	-	-	-	-	-	-	-	-	-	-
三重県	-	-	-	-	-	-	-	-	-	-	-	-	-	-	-	-	-	-
滋賀県	-	-	-	-	-	-	-	-	-	-	-	-	-	-	-	-	-	-
京都府	-	-	-	-	-	-	-	-	-	-	-	-	-	-	-	-	-	-
大阪府	-	-	-	-	-	-	-	-	-	-	-	-	-	-	-	-	-	-
兵庫県	-	-	-	-	-	-	-	-	-	-	-	-	-	-	-	-	-	-
奈良県	-	-	-	-	-	-	-	-	-	-	-	-	-	-	-	-	-	-
和歌山県	-	-	-	-	-	-	-	-	-	-	-	-	-	-	-	-	-	-
鳥取県	-	-	-	-	-	-	-	-	-	-	-	-	-	-	-	-	-	-
島根県	-	-	-	-	-	-	-	-	-	-	-	-	-	-	-	-	-	-
岡山県	-	-	-	-	-	-	-	-	-	-	-	-	-	-	-	-	-	-
広島県	-	-	-	-	-	-	-	-	-	-	-	-	-	-	-	-	-	-
山口県	-	-	-	-	-	-	-	-	-	-	-	-	-	-	-	-	-	-
徳島県	-	-	-	-	-	-	-	-	-	-	-	-	-	-	-	-	-	-
香川県	-	-	-	-	-	-	-	-	-	-	-	-	-	-	-	-	-	-
愛媛県	-	-	-	-	-	-	-	-	-	-	-	-	-	-	-	-	-	-
高知県	-	-	-	-	-	-	-	-	-	-	-	-	-	-	-	-	-	-
福岡県	-	-	-	-	-	-	-	-	-	-	-	-	-	-	-	-	-	-
佐賀県	-	-	-	-	-	-	-	-	-	-	-	-	-	-	-	-	-	-
長崎県	-	-	-	-	-	-	-	-	-	-	-	-	-	-	-	-	-	-
熊本県	-	-	-	-	-	-	-	-	-	-	-	-	-	-	-	-	-	-
大分県	-	-	-	-	-	-	-	-	-	-	-	-	-	-	-	-	-	-
宮崎県	-	-	-	-	-	-	-	-	-	-	-	-	-	-	-	-	-	-
鹿児島県	-	-	-	-	-	-	-	-	-	-	-	-	-	-	-	-	-	-
沖縄県	-	-	-	-	-	-	-	-	-	-	-	-	-	-	-	-	-	-

報告数・累積報告数, 疾病・都道府県別 2015年37週

	結核		鳥インフルエンザ(H5N1又はH7N9)		中東呼吸器症候群(MERS)	
	サル		鳥類		ヒトコブラクダ	
	報告数	累積	報告数	累積	報告数	累積
総数	-	-	-	-	-	-
北海道	-	-	-	-	-	-
青森県	-	-	-	-	-	-
岩手県	-	-	-	-	-	-
宮城県	-	-	-	-	-	-
秋田県	-	-	-	-	-	-
山形県	-	-	-	-	-	-
福島県	-	-	-	-	-	-
茨城県	-	-	-	-	-	-
栃木県	-	-	-	-	-	-
群馬県	-	-	-	-	-	-
埼玉県	-	-	-	-	-	-
千葉県	-	-	-	-	-	-
東京都	-	-	-	-	-	-
神奈川県	-	-	-	-	-	-
新潟県	-	-	-	-	-	-
富山県	-	-	-	-	-	-
石川県	-	-	-	-	-	-
福井県	-	-	-	-	-	-
山梨県	-	-	-	-	-	-
長野県	-	-	-	-	-	-
岐阜県	-	-	-	-	-	-
静岡県	-	-	-	-	-	-
愛知県	-	-	-	-	-	-
三重県	-	-	-	-	-	-
滋賀県	-	-	-	-	-	-
京都府	-	-	-	-	-	-
大阪府	-	-	-	-	-	-
兵庫県	-	-	-	-	-	-
奈良県	-	-	-	-	-	-
和歌山県	-	-	-	-	-	-
鳥取県	-	-	-	-	-	-
島根県	-	-	-	-	-	-
岡山県	-	-	-	-	-	-
広島県	-	-	-	-	-	-
山口県	-	-	-	-	-	-
徳島県	-	-	-	-	-	-
香川県	-	-	-	-	-	-
愛媛県	-	-	-	-	-	-
高知県	-	-	-	-	-	-
福岡県	-	-	-	-	-	-
佐賀県	-	-	-	-	-	-
長崎県	-	-	-	-	-	-
熊本県	-	-	-	-	-	-
大分県	-	-	-	-	-	-
宮崎県	-	-	-	-	-	-
鹿児島県	-	-	-	-	-	-
沖縄県	-	-	-	-	-	-

<2015年からのIDWRの変更について>

感染症発生動向調査週報(IDWR)は2015年分よりサービス内容を以下のように変更します。

- ・個別にホームページで閲覧可能であった「発生動向総覧」「注目すべき感染症」「速報」については、当面ホームページでの記事を停止し、記事全体のPDFのみの公開となります。
- ・性感染症・薬剤耐性菌感染症に関する報告は、従来通り毎月集計データを掲載しますが、詳細な解析は四半期毎の掲載となります。

今後も利用しやすい情報の発信に努めていきますので、何卒ご理解いただきますようお願い申し上げます。

感染症週報 第17巻 第37号 2015年10月2日発行

発行：国立感染症研究所
厚生労働省健康局結核感染症課
厚生労働省大臣官房統計情報部

事務局：国立感染症研究所感染症疫学センター
〒162-8640東京都新宿区戸山1-23-1
TEL：03-5285-1111
FAX：03-5285-1129

URL：<http://www.nih.go.jp/niid/ja/from-idsc.html>
<国立感染症研究所 感染症疫学センター>
<http://www.mhlw.go.jp/>
<厚生労働省>
<http://www.forth.go.jp/>
<旅行者のための海外感染症情報(厚生労働省検疫所)>

本週報は、感染症法に基づくものであり、全国の医療従事者、定点医療機関、保健所、保健所設置市、特別区、都道府県、地方衛生研究所、検疫所の皆様のご協力を得て、国立感染症研究所感染症疫学センターにおいて編集したものです。

また、本週報は速報性を重視しておりますので、今後調査などの結果に応じて、若干の変更が生じることがありますが、その場合には週報上にて訂正させていただきます。

「感染症の話」及び「読者のコーナー」の回答欄の内容に関する責は、それぞれの執筆者及び回答者に属しますが、内容に関するご質問、ご意見については事務局でお受けいたします。

なお、週報の内容について、学術的研究、あるいは公衆衛生活動にかかわる業務以外の目的においては、無断転載を禁じます。