

マークをクリックするとそのページを見ることができます



発生動向総覧
P.2-6

<第41週>A群溶血性レンサ球菌咽頭炎の定点当たり報告数は2週連続で増加し、過去5年間の同時期と比較してかなり多い / その他最新動向



注目すべき感染症
P.7-8

<インフルエンザ>
2015年第36～41週までの都道府県別定点当たりの報告数は、沖縄県を除き1.00を下回っており、大きな増加はみられない



感染症関連情報
P.9

病原体情報(速報記事) / 海外感染症情報



速報

<今週は該当記事はありません>



読者のコーナー

<今週は該当記事はありません>



グラフ総覧(41週)

P.10-16



41週のデータ

P.17-31



発生動向総覧

<第41週コメント> 10月14日集計分

◆全数報告の感染症

注意：これは当該週に診断された報告症例の集計です。しかし、迅速に情報還元するために期日を決めて集計を行いますので、当該週に診断された症例の報告が集計の期日以降に届くこともあります。それらについては一部を除いて発生動向総覧では扱いませんが、翌週あるいはそれ以降に、巻末の表の累積数に加えられることになります。

※感染経路、感染原因、感染地域については、確定あるいは推定として記載されていたものを示します。

1類感染症

報告なし

2類感染症

結核308例

3類感染症

細菌性赤痢7例

菌種： *S. sonnei* (D群) 7例__感染地域：茨城県1例、東京都1例、神奈川県1例、和歌山県1例、国内(都道府県不明)1例、フィリピン1例、ウズベキスタン/トルクメニスタン1例

腸管出血性大腸菌感染症40例(有症者30例、うちHUS なし)

感染地域：国内40例

国内の感染地域：北海道6例、大阪府6例、愛知県4例、茨城県3例、千葉県3例、東京都3例、鹿児島県3例、栃木県2例、埼玉県2例、宮城県1例、新潟県1例、福井県1例、奈良県1例、福岡県1例、大分県1例、不明2例

年齢群：0歳(1例)、1歳(2例)、2歳(3例)、3歳(1例)、4歳(2例)、5歳(3例)、6歳(1例)、10代(4例)、20代(4例)、30代(4例)、40代(3例)、50代(5例)、60代(4例)、70代(2例)、80代(1例)

血清型・毒素型：O157 VT1・VT2(14例)、O157 VT2(7例)、O26 VT1(6例)、O157 VT1(4例)、O157 VT不明(2例)、O6 VT不明(1例)、O91 VT2(1例)、103 VT1(1例)、O111 VT1(1例)、O142 VT1(1例)、その他・不明(2例)

累積報告数：3,153例(有症者2,092例、うちHUS 68例、死亡2例)

腸チフス1例

感染地域：兵庫県

4類感染症

E型肝炎2例

感染地域(感染源)：北海道1例(豚レバー)、国内(都道府県不明)1例(不明)

A型肝炎3例

感染地域：東京都1例、新潟県1例、福井県1例

重症熱性血小板減少症候群1例

感染地域：石川県

年齢群：60代

- デング熱8例 感染地域：フィリピン3例、インド1例、カンボジア1例、タイ1例、
バングラデシュ1例、フィリピン/インドネシア/オース
トラリア1例
累積報告数：239例(感染地域：国外239例)
- 日本紅斑熱6例 感染地域：広島県2例、大分県2例、千葉県1例、佐賀県1例
- マラリア2例 熱帯熱1例__感染地域：ナイジェリア
三日熱1例__感染地域：パキスタン
- レジオネラ症28例(肺炎型27例、ポンティアック型1例)
感染地域：埼玉県4例、東京都3例、群馬県2例、長野県2例、福
島県1例、茨城県1例、神奈川県1例、富山県1例、静
岡県1例、奈良県1例、愛媛県1例、福岡県1例、国内
(都道府県不明)7例、韓国1例、国内・国外不明1例
年齢群：40代(4例)、50代(4例)、60代(10例)、70代(6例)、80代
(3例、うち1例死亡)、90代(1例)
累積報告数：1,267例

5類感染症

- アメーバ赤痢15例(腸管アメーバ症14例、腸管外アメーバ症1例)
感染地域：大阪府2例、北海道1例、茨城県1例、神奈川県1例、
岐阜県1例、静岡県1例、京都府1例、広島県1例、国
内(都道府県不明)6例
感染経路：性的接触5例(異性間1例、同性間3例、異性間・同性
間不明1例)、その他・不明10例
- ウイルス性肝炎1例 C型__感染経路：性的接触(異性間)
- カルバペネム耐性腸内細菌科細菌感染症27例
菌検出検体：喀痰8例、尿6例、血液4例、その他・不明9例
菌種：E. cloacae 8例、E. aerogenes 7例、K. pneumoniae 6例、E. coli
1例、その他・不明5例
感染経路：以前からの保菌9例、医療器具関連4例、手術部位1例、
以前からの保菌/医療器具関連1例、その他・不明12例
- 急性脳炎4例 病原体不明4例__年齢群：1歳(1例)、3歳(1例)、40代(1例)、
60代(1例)
- 劇症型溶血性レンサ球菌感染症3例
年齢群：40代(1例)、70代(1例、死亡)、80代(1例)
- 後天性免疫不全症候群9例(AIDS 2例、無症候6例、その他1例)
感染地域：国内7例、モザンビーク1例、国内・国外不明1例
感染経路：性的接触8例(異性間3例、同性間5例)、不明1例
- ジアルジア症2例 感染地域：大阪府1例、タイ1例
- 侵襲性インフルエンザ菌感染症2例(菌検出検体：血液2例)
年齢群：1歳(1例)、80代(1例)
- 侵襲性肺炎球菌感染症12例(菌検出検体：血液11例、髄液1例)
年齢群：0歳(1例)、1歳(3例)、2歳(1例)、4歳(1例)、70代(2例、
うち1例死亡)、80代(4例)

水痘(入院例に限る)1例(検査診断例)

年齢群: 40代

梅毒25例(早期顕症I期4例、早期顕症II期13例、晩期顕症1例、無症候7例)

播種性クリプトコックス症2例

菌検出検体: 血液/髄液1例、髄液1例

感染地域: 東京都1例、滋賀県1例

年齢群: 40代(1例)、70代(1例)

破傷風1例

年齢群: 70代

風しん1例(検査診断例)

感染地域: 東京都

年齢群: 20～24歳

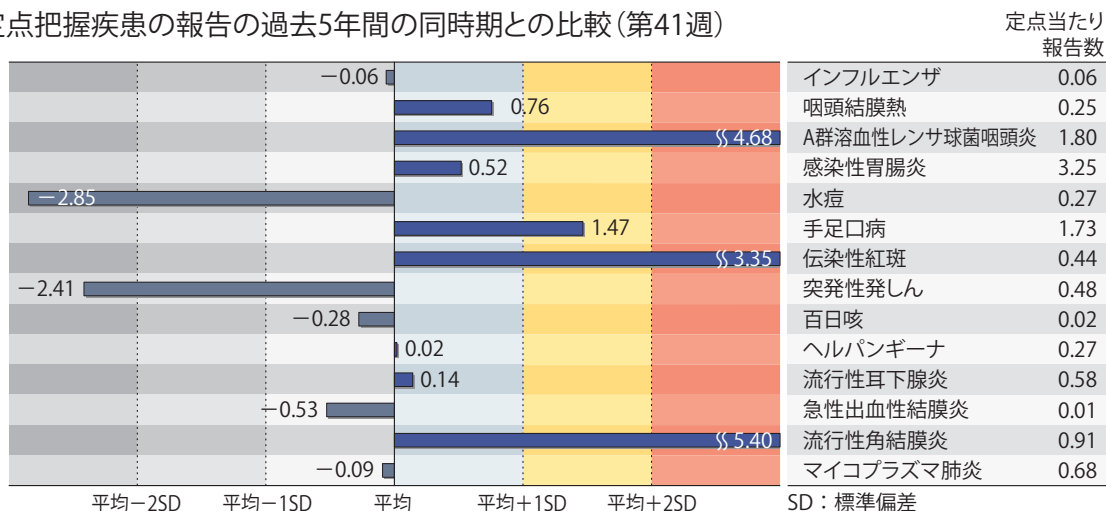
累積報告数: 140例(検査診断例97例、臨床診断例43例)

- (補) 2014年第41週から2015年第40週までに診断されたものの報告遅れとして、腸チフス1例(感染地域: タイ/フィリピン/マレーシア)、E型肝炎3例〔感染地域(感染源): 北海道1例(不明)、岩手県1例(生水の疑い)、アイルランド1例(不明)〕、エキノコックス症2例〔多包条虫2例__感染地域: 北海道1例、国内(都道府県不明)1例〕、デング熱2例(感染地域: フィリピン1例、ベトナム1例)、日本紅斑熱5例(感染地域: 三重県3例、香川県2例)、カルバペネム耐性腸内細菌科細菌感染症29例(菌種: *E. cloacae* 15例、*E. aerogenes* 4例、*E. coli* 3例、*K. pneumoniae* 1例、その他6例)、急性脳炎4例〔ヒトヘルペスウイルス6型2例__年齢群: 1歳(2例)、RSウイルス1例__年齢群: 5歳、病原体不明1例__年齢群: 2歳〕、劇症型溶血性レンサ球菌感染症3例〔年齢群: 30代(1例)、60代(2例)〕、水痘(入院例に限る)3例〔年齢群: 4歳(2例)、70代(1例)〕などの報告があった。

◆定点把握の対象となる5類感染症

全国の指定された医療機関(定点)から報告され、疾患により小児科定点(約3,000力所)、インフルエンザ(小児科・内科)定点(約5,000力所)、眼科定点(約600力所)、基幹定点(約500力所)に分かれています。また、定点当たり報告数は、報告数/定点医療機関数です(増減の目安は小数点第3位以下を含む)。

定点把握疾患の報告の過去5年間の同時期との比較(第41週)



当該週と過去5年間の平均(過去5年間の前週、当該週、後週の合計15週の平均)との差をグラフ上に表現した。

インフルエンザ

定点当たり報告数は増加した。都道府県別の上位3位は沖縄県(1.22)、愛知県(0.33)、静岡県(0.14)である。基幹定点からのインフルエンザ入院サーベイランスにおける報告数は11例と前週と比較して増加し、9府県から報告があった。

小児科定点報告疾患(主なもの)

RSウイルス感染症の報告数は3,696例と2週連続で増加した。年齢別では1歳以下の報告数が全体の約72%を占めている。

咽頭結膜熱の定点当たり報告数は減少した。都道府県別の上位3位は沖縄県(0.76)、大分県(0.58)、奈良県(0.56)である。

A群溶血性レンサ球菌咽頭炎の定点当たり報告数は2週連続で増加し、過去5年間の同時期(前週、当該週、後週)と比較してかなり多い。都道府県別の上位3位は鳥取県(7.58)、静岡県(3.71)、山形県(3.30)である。

感染性胃腸炎の定点当たり報告数は2週連続で増加した。都道府県別の上位3位は宮崎県(12.25)、熊本県(7.64)、鹿児島県(6.67)である。

水痘の定点当たり報告数は減少した。都道府県別の上位2位は徳島県(0.65)、滋賀県(0.56)である。

手足口病の定点当たり報告数は第36週以降減少が続いているが、過去5年間の同時期と比較してやや多い。都道府県別の上位3位は大分県(5.00)、宮城県(4.81)、愛媛県(3.57)である。

伝染性紅斑の定点当たり報告数は減少したが、過去5年間の同時期と比較してかなり多い。都道府県別の上位3位は大分県(1.89)、熊本県(1.24)、鹿児島県(1.20)である。

流行性耳下腺炎の定点当たり報告数は減少した。都道府県別の上位3位は佐賀県(2.87)、沖縄県(2.76)、石川県(2.41)である。

基幹定点報告疾患

マイコプラズマ肺炎の定点当たり報告数は減少した。都道府県別の上位3位は岐阜県(2.20)、青森県(1.83)、群馬県(1.75)である。

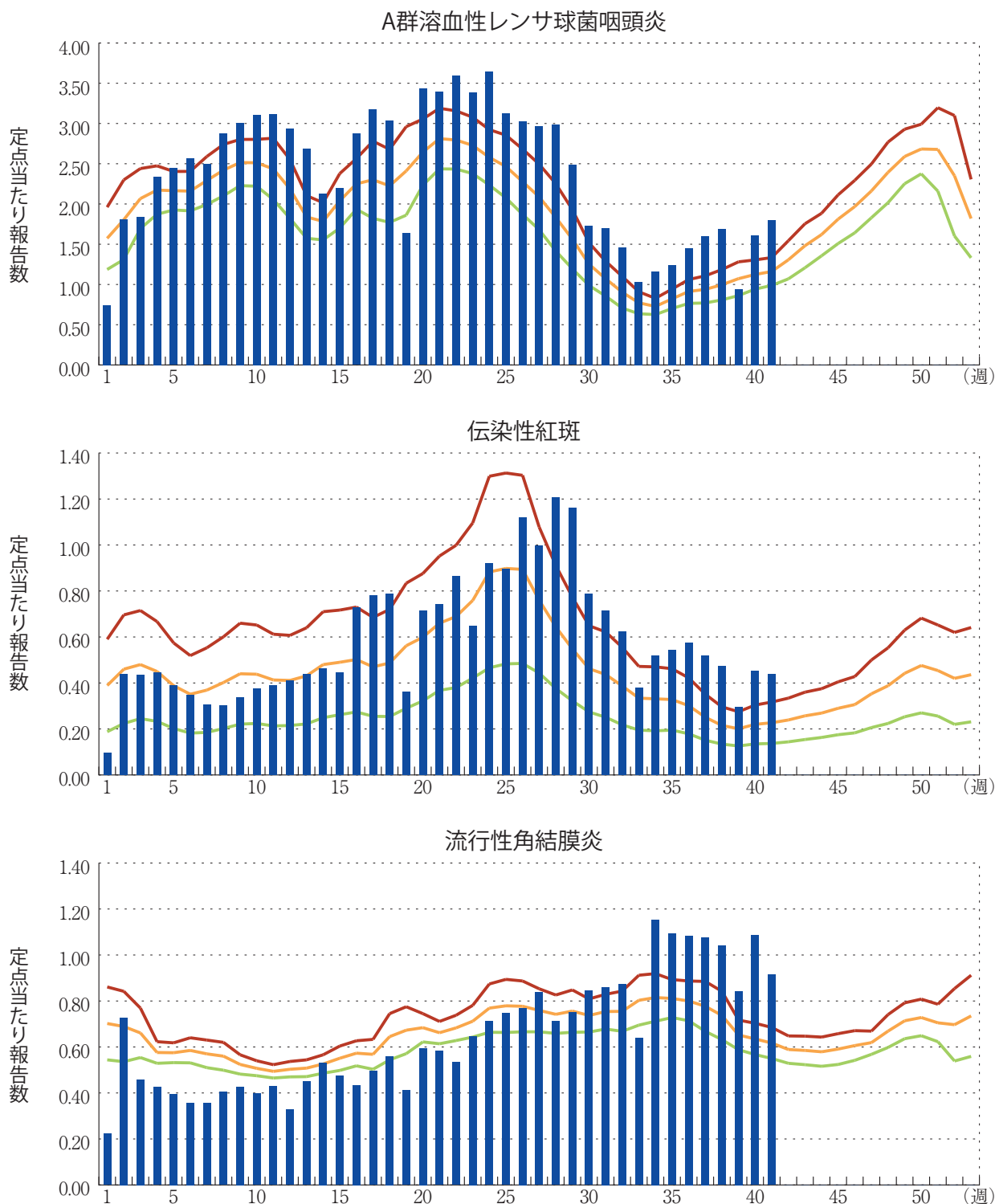
感染性胃腸炎(ロタウイルスに限る)の定点当たり報告数は2週連続で増加した。8都県から8例報告があり、年齢別では0歳(4例)、1～4歳(3例)、50代(1例)であった。

図. 主要定点把握疾患の過去5年間との週別比較(2015年第41週)

青のバーで示す本年の定点当たり報告数が赤のラインを超えているときには、過去5年間の週と比較してかなり多いことを示す。



*過去5年間の平均：前週、当該週、後週の合計15週の平均





注目すべき感染症

◆インフルエンザ

インフルエンザは、インフルエンザウイルスを病原体とする急性の呼吸器感染症で、毎年世界中で流行がみられる。主な感染経路は咳、くしゃみ、会話等から発生する飛沫による感染(飛沫感染)であり、他に飛沫の付着物に触れた手指を介した接触感染もある。感染後、発熱、頭痛、全身倦怠感、筋肉痛・関節痛などが出現し、鼻水・咳などの呼吸器症状がこれに続くが、いわゆる「通常感冒」と比べて全身症状が強いことが特徴である。通常は1週間前後の経過で軽快する。

2015/2016年シーズン[2015年第36週(2015年8月31日～9月6日)以降]のインフルエンザは、2015年第41週(2015年10月5～11日：2015年10月14日現在)では定点当たり報告数は0.06で、過去数週間において同程度の水準で推移している(インフルエンザの年別・週別発生状況：<http://www.nih.go.jp/niid/ja/10/2096-weeklygraph/1644-01flu.html>)。基幹定点からのインフルエンザによる入院患者数(インフルエンザ入院サーベイランス)の状況においては、過去数週間、週当たり5～9例で推移していたが、直近の第41週における入院患者数は11例とやや増加した。なお、今シーズンの累積入院患者数は70歳以上の高齢者が21/45例(46.7%)と約半数を占めた(インフルエンザの発生状況について：http://www.mhlw.go.jp/stf/seisakunitsuite/bunya/kenkou_iryuu/kenkou/kekkaku-kansenshou01/houdou.html)。2015年第41週(2015年10月14日現在)までの都道府県別定点当たりの報告数は、沖縄県を除き1.00を下回っており、大きな増加はみられない。沖縄県は今シーズン開始より、毎週定点当たりの報告数が1.00以上で推移しており、第41週では1.22(前週は1.24)であった。今シーズン開始以降、これまでAH3亜型15株、AH1pdm09型10株、B山形系統2株、Bビクトリア系統1株が検出された(2015年10月16日現在)。

例年のインフルエンザ流行は、定点当たり報告数が1.00以上(流行開始の指標)となる11月末から12月にかけて流行が開始し、ピークは1月末から2月上旬が多い。2014/2015年シーズンは例年と比較すると、2週間程度早く立ち上がり、ピークの時期は1月中旬から下旬となった〔今冬のインフルエンザについて(2014/15シーズン)：<http://www.nih.go.jp/niid/images/idsc/disease/influ/fludocol1415.pdf>〕。昨シーズンはAH3亜型が主流となり、長期療養者医療施設等で集積事例を認めた。今後、インフルエンザの流行期を迎えるにあたり、飛沫感染対策としての咳エチケット(有症者自身がマスクを着用し、咳をする際にはティッシュやハンカチで口を覆う等の対応を行うこと)、接触感染対策としての手洗い等の手指衛生を徹底することが重要である。高齢者における感染への警戒の観点から、医療・福祉施設へのウイルスの持ち込みを防ぐために、関係者が個人で出来る予防策を徹底すると同時に、訪問者等においては、インフルエンザの症状が認められる場合の訪問を自粛してもらう等の工夫が重要である。なお、65歳以上の高齢者、又は60～64歳で心臓、腎臓若しくは呼吸器の機能に障害があり、身の回りの生活が極度に制限される方、あるいはヒト免疫不全ウイルスにより免疫機能に障害があり、日常生活がほとんど不可能な方は、予防接種法上の定期接種の対象となっている(<http://www.mhlw.go.jp/bunya/kenkou/influenza/>)。

今後のインフルエンザの感染症発生動向調査には注意をしていただくとともに、詳細な情報と最新の状況については、以下を参照いただきたい：

- 感染症発生動向調査週報(IDWR)
<http://www.nih.go.jp/niid/ja/idwr.html>
- 今冬のインフルエンザについて(2014/15シーズン)
<http://www.nih.go.jp/niid/images/idsc/disease/influ/fludoco1415.pdf>
- インフルエンザの発生状況について
http://www.mhlw.go.jp/stf/seisakunitsuite/bunya/kenkou_iryuu/kenkou/kekkaku-kansenshou01/houdou.html
- インフルエンザQ&A
<http://www.mhlw.go.jp/bunya/kenkou/kekkaku-kansenshou01/qa.html>
- インフルエンザ啓発ツール
<http://www.mhlw.go.jp/bunya/kenkou/kekkaku-kansenshou01/keihatu.html>
- 平成26年度 今冬のインフルエンザ総合対策について
<http://www.mhlw.go.jp/bunya/kenkou/influenza/>
- Influenza Situation Update
http://www.wpro.who.int/emerging_diseases/Influenza/en/

国立感染症研究所 感染症疫学センター



感染症関連情報

◆病原体情報

病原微生物検出情報(IASR)：<http://www.nih.go.jp/niid/ja/iasr.html>

<速報記事>

- 2015/16シーズン初めに保育園集団かぜから分離されたAH1pdm09亜型インフルエンザウイルス－愛知県
<http://www.nih.go.jp/niid/ja/flu-m/flu-iasrs/6016-pr4291.html>
- エンテロウイルスD68型が検出された、急性弛緩性脊髄炎を含む8症例－さいたま市
<http://www.nih.go.jp/niid/ja/entero/entero-iasrs/6004-pr4286.html>
- 2015年9月上旬に上海への渡航歴のある患者から分離されたA(H1N1)pdm09ウイルスの遺伝子解析－三重県
<http://www.nih.go.jp/niid/ja/flu-m/flu-iasrs/6000-pr4285.html>
- 下痢のみを主症状とした乳児集団感染性胃腸炎事例からのコクサッキーウイルスB5型とヒトパレコウイルス1型の検出－大阪府
<http://www.nih.go.jp/niid/ja/entero/entero-iasrs/5999-pr4284.html>

(10/1更新)

- エンテロウイルスD68型が検出された小児4症例－東京都
<http://www.nih.go.jp/niid/ja/entero/entero-iasrs/5966-pr4281.html>

◆海外感染症情報

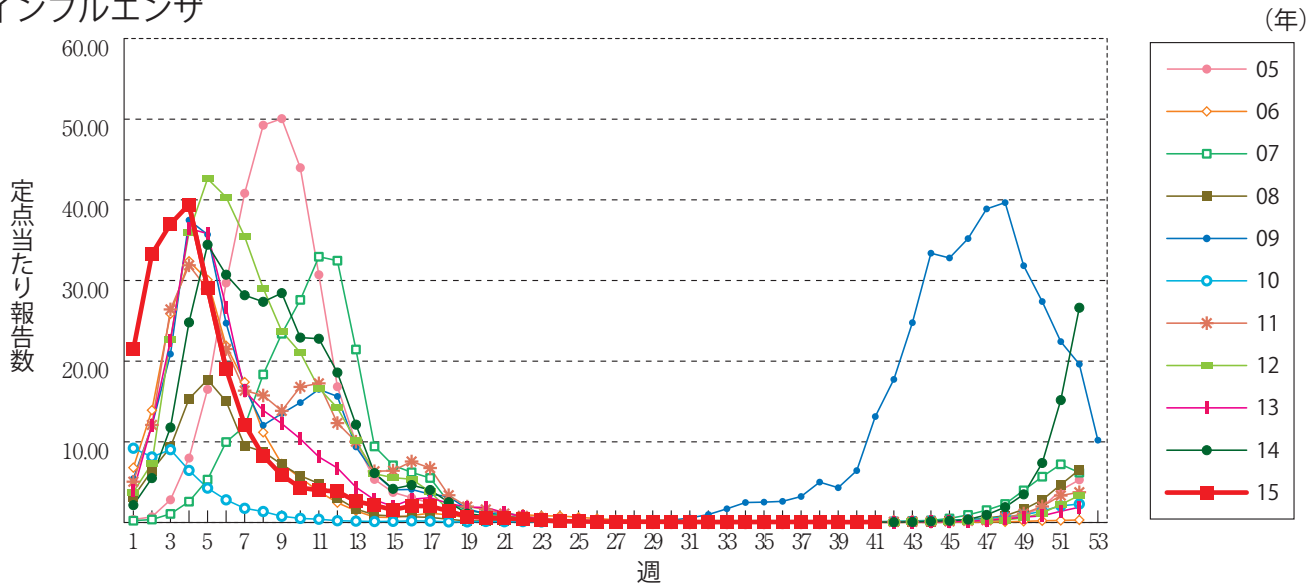
厚生労働省検疫所(FORTH)：<http://www.forth.go.jp/>

- エボラ出血熱の発生状況(第41週)：補足
<http://www.forth.go.jp/topics/2015/10160850.html>
- エボラ出血熱の発生状況(第41週)
<http://www.forth.go.jp/topics/2015/10151353.html>
- エボラ出血熱の発生状況(第40週)：補足3
<http://www.forth.go.jp/topics/2015/10140919.html>
- イラクでコレラが流行しています(更新1)
<http://www.forth.go.jp/topics/2015/10131347.html>
- 中東呼吸器症候群(MERS)の発生状況(更新75)
<http://www.forth.go.jp/topics/2015/10131137.html>
- ラオスでワクチン由来のポリオが発生しています
<http://www.forth.go.jp/topics/2015/10131043.html>
- エボラ出血熱の発生状況(第40週)：補足2
<http://www.forth.go.jp/topics/2015/10130850.html>

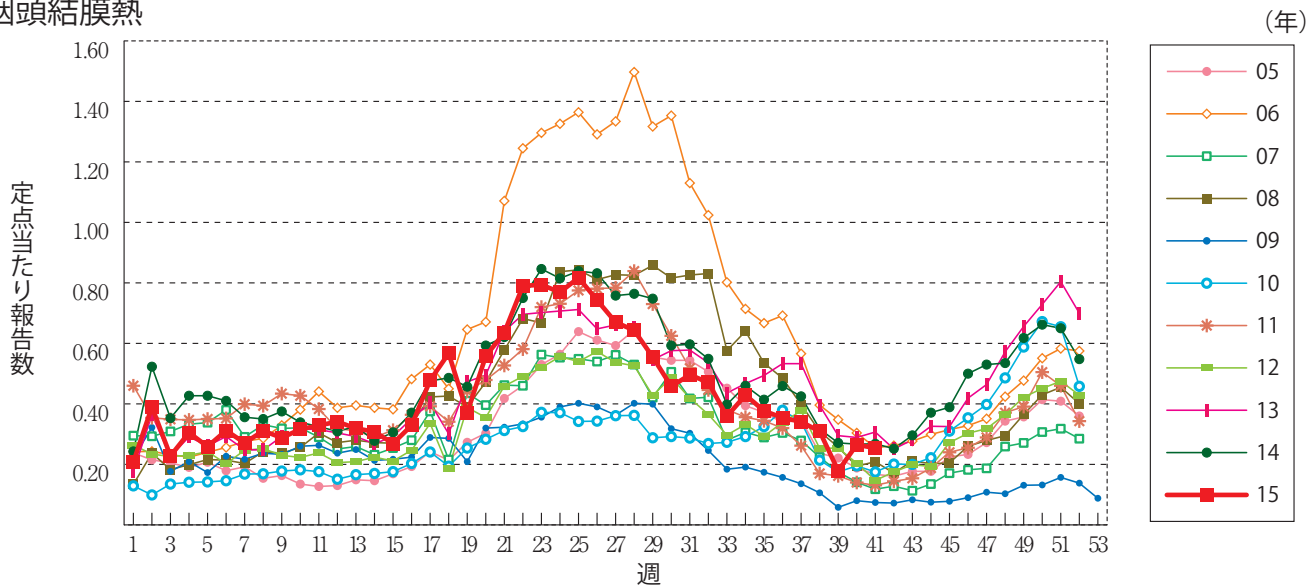


グラフ総覧(41週)

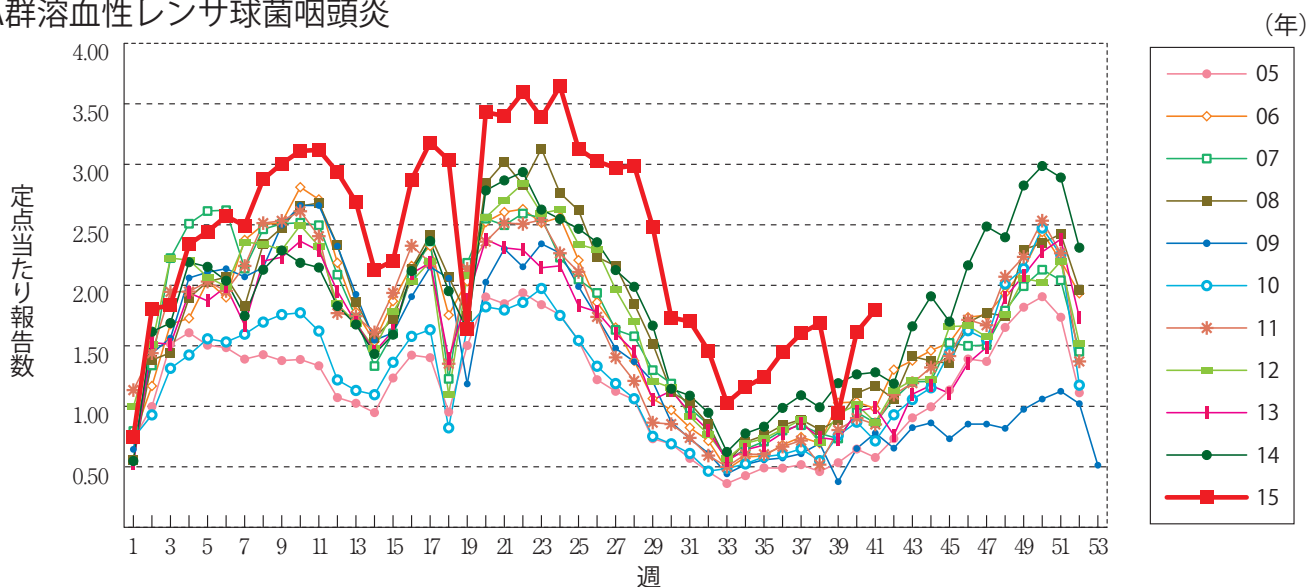
インフルエンザ



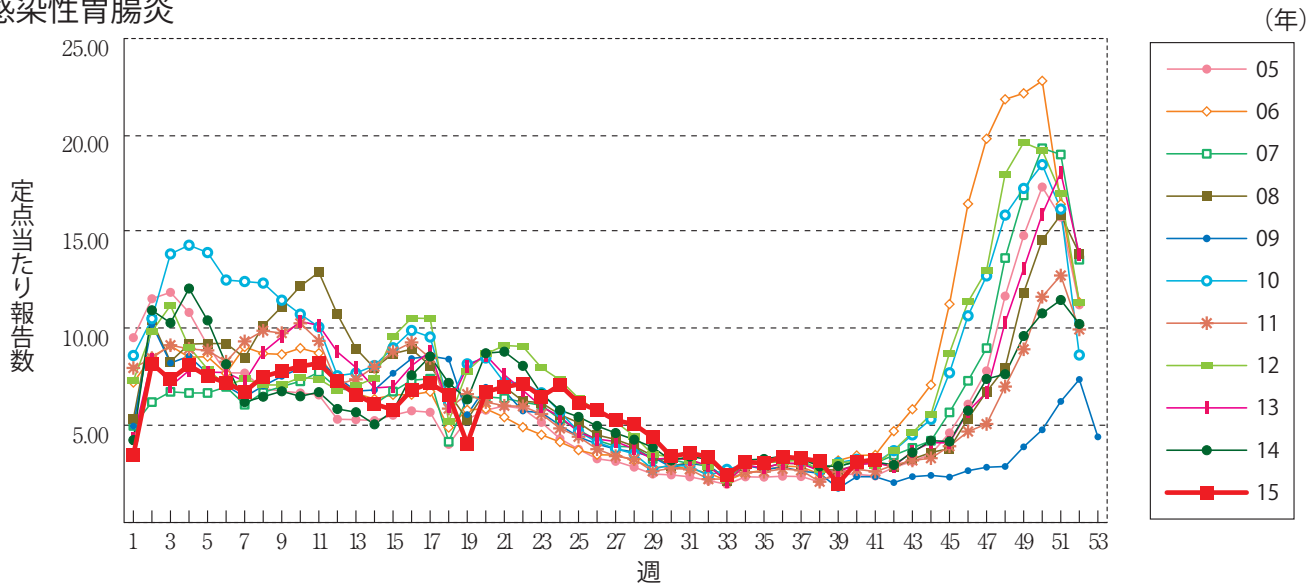
咽頭結膜熱



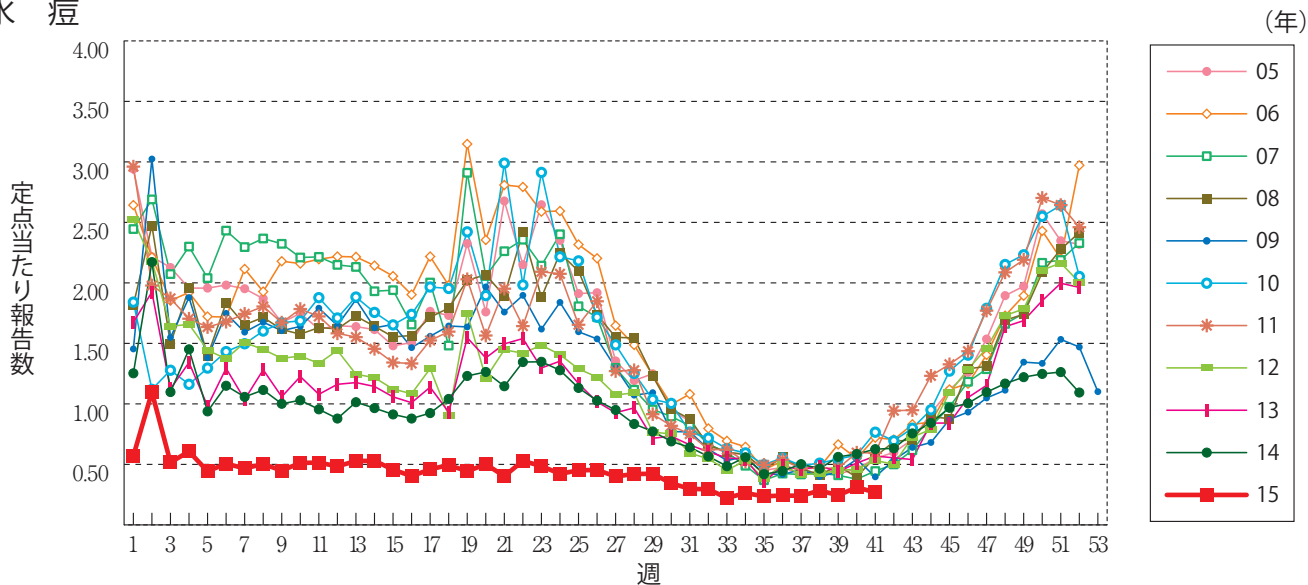
A群溶血性レンサ球菌咽頭炎



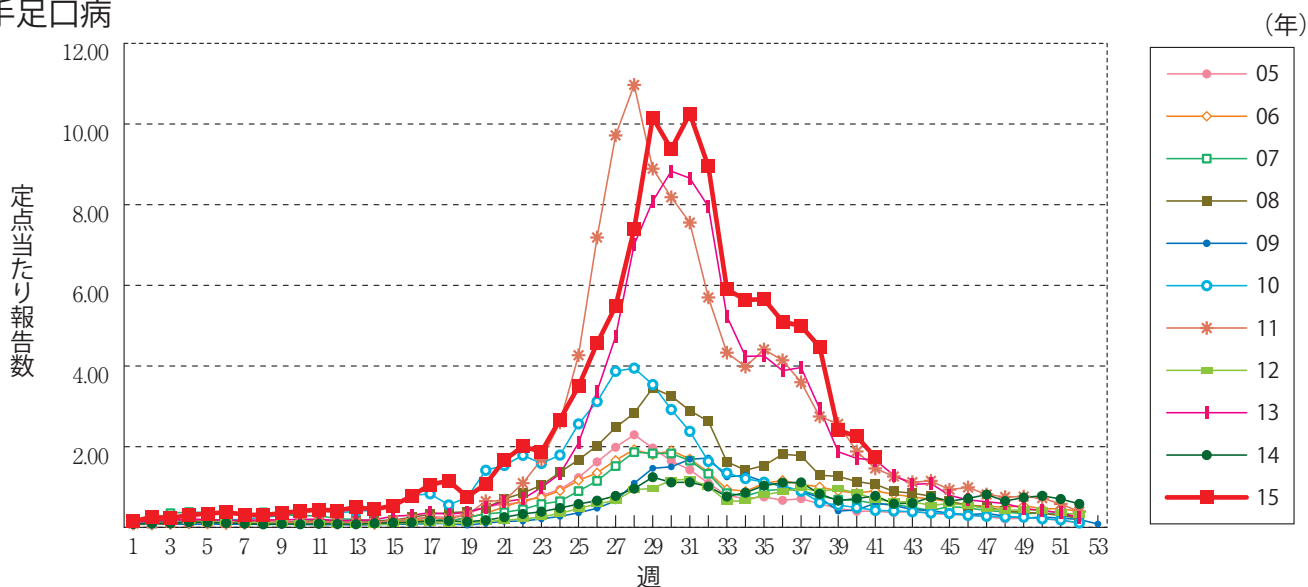
感染性胃腸炎



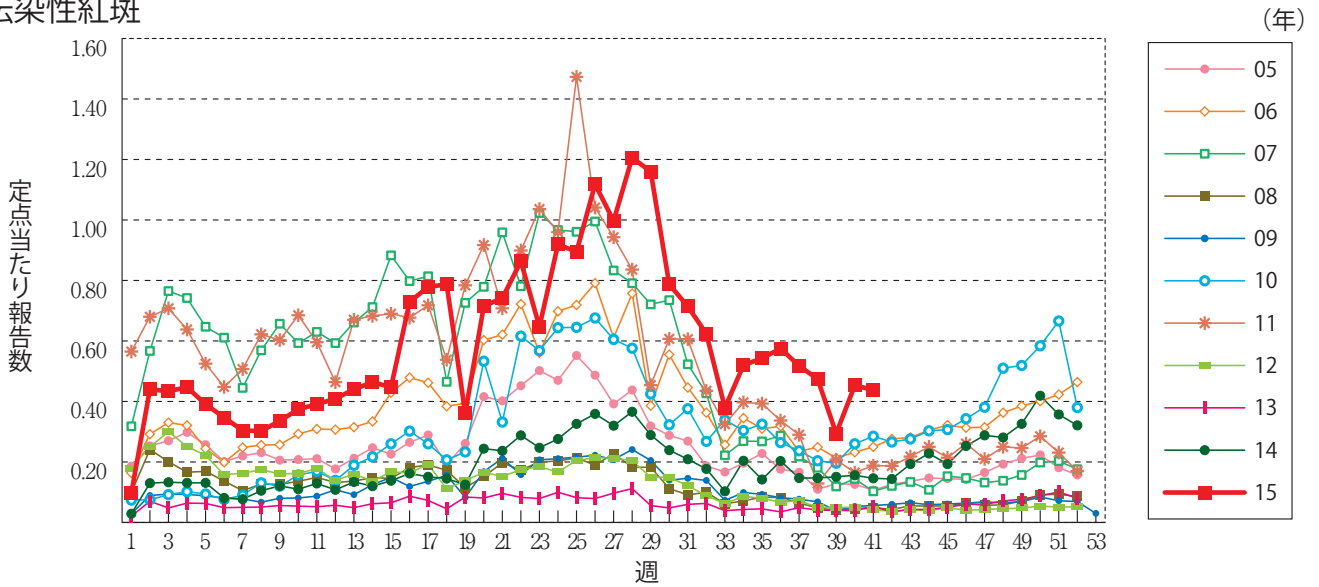
水痘



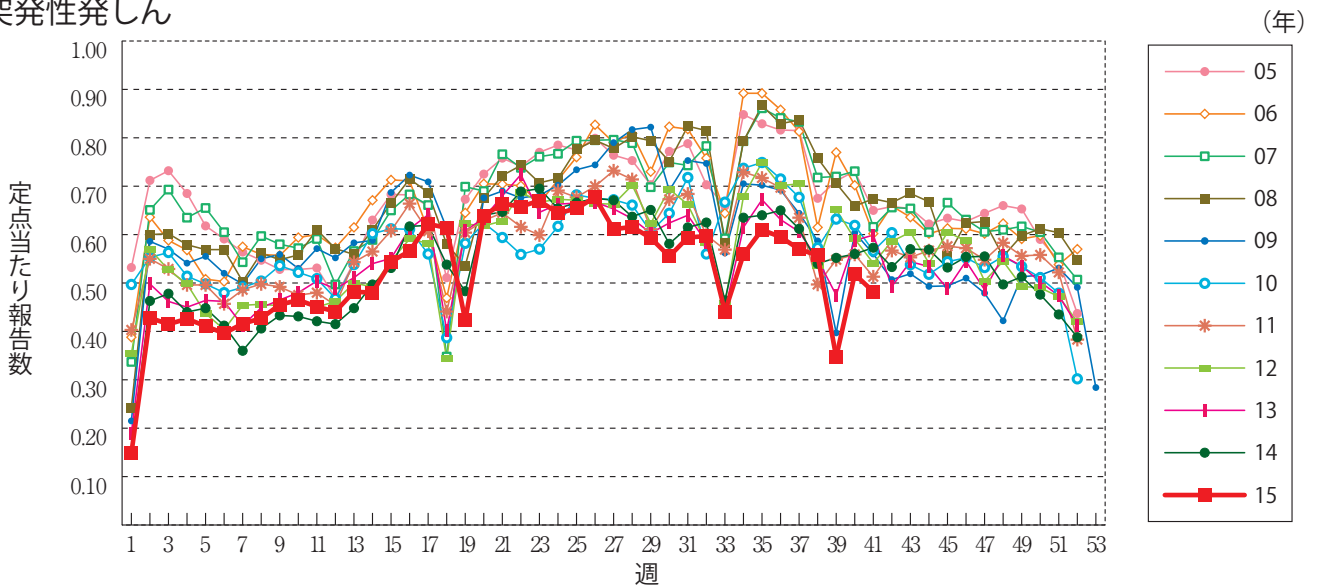
手足口病



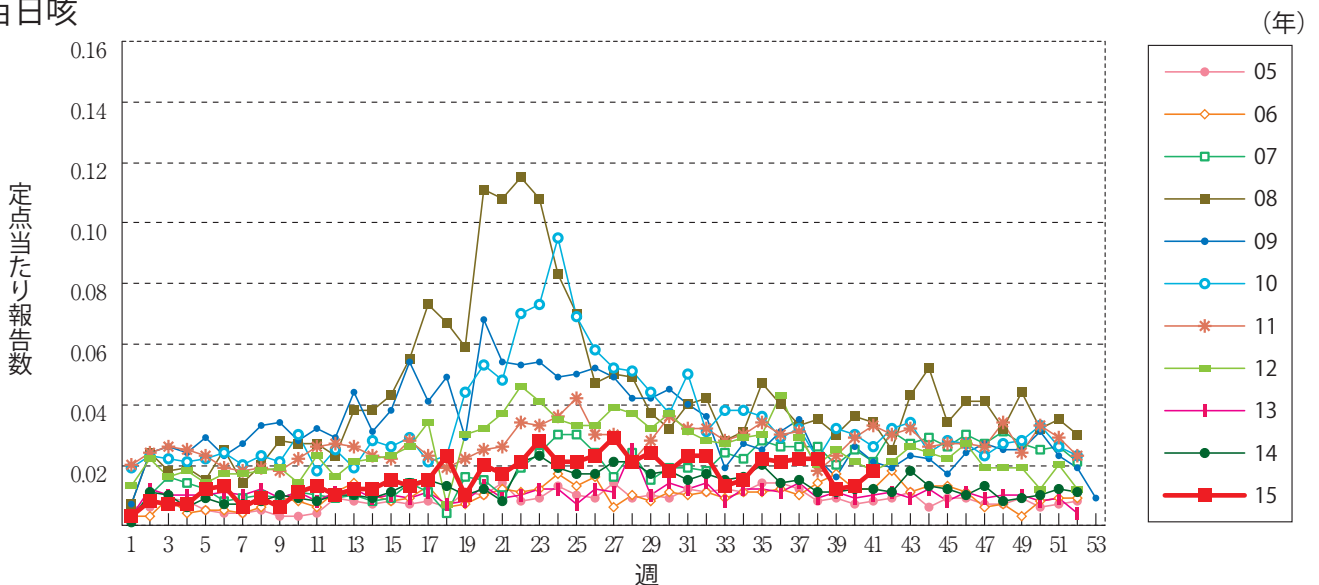
伝染性紅斑



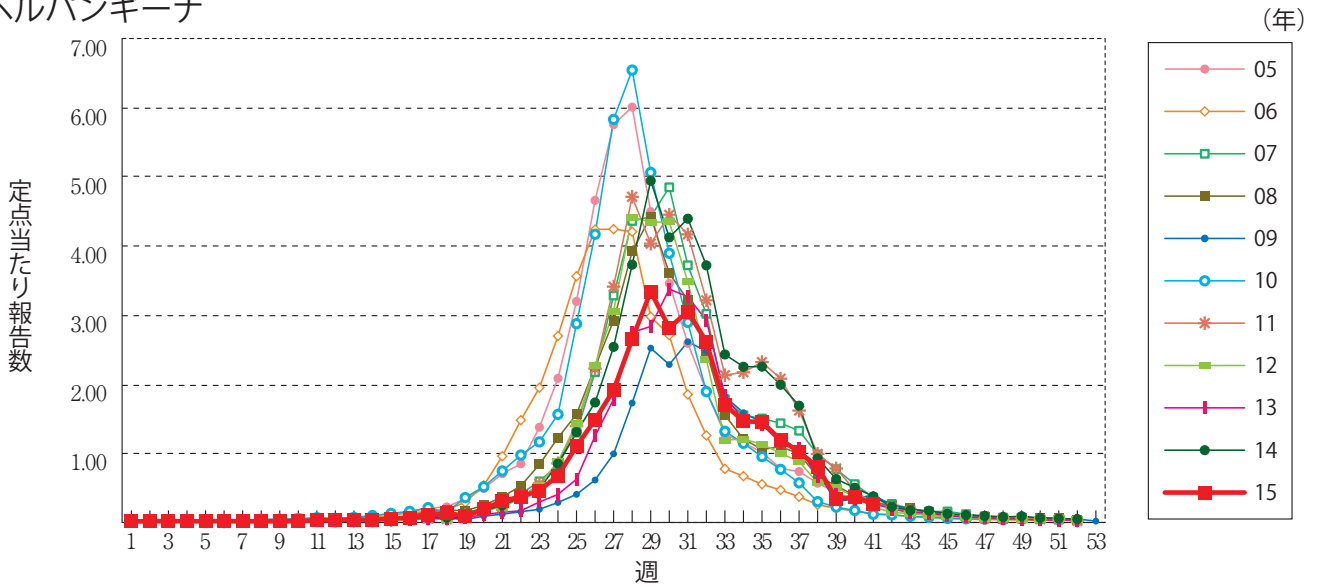
突発性発しん



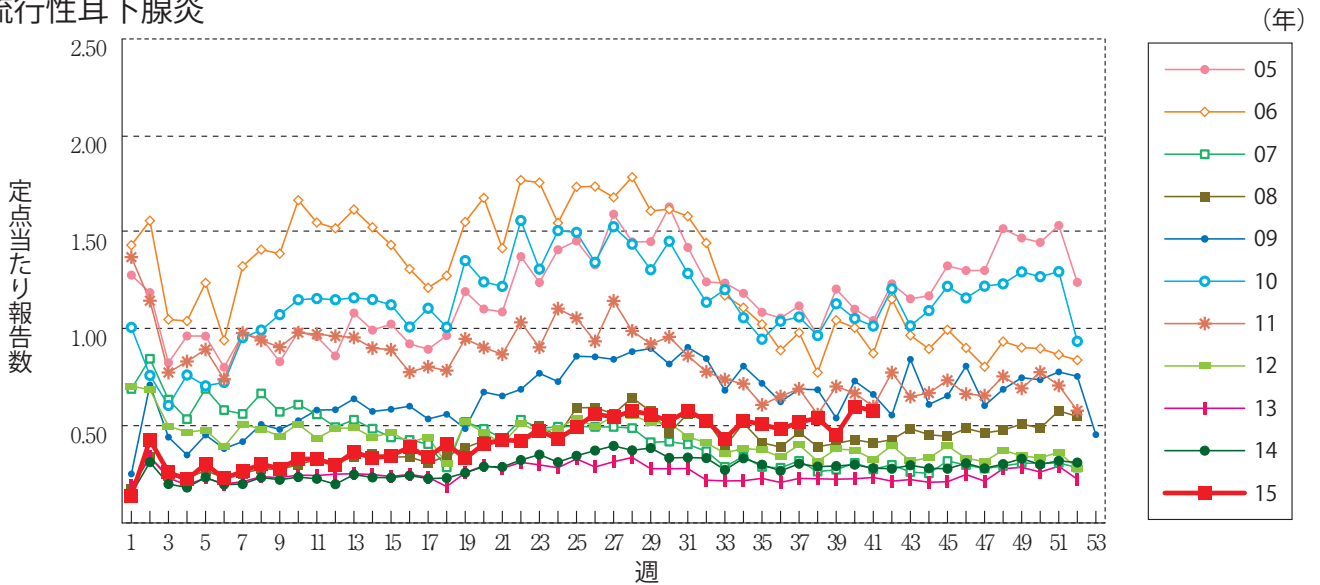
百日咳



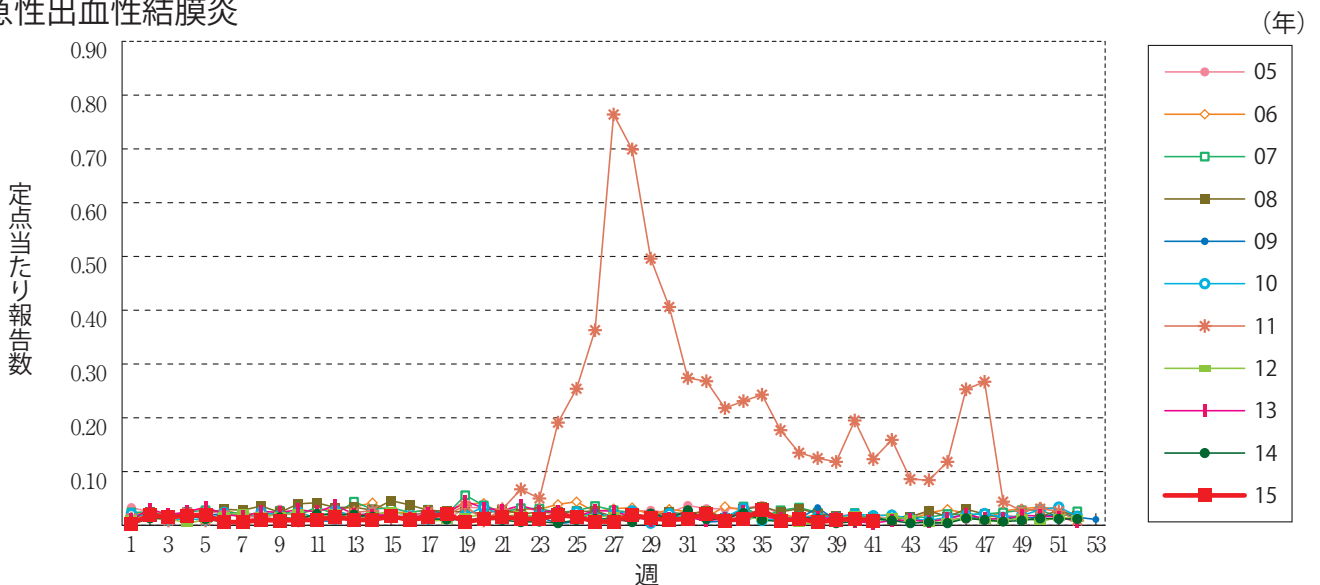
ヘルパンギーナ



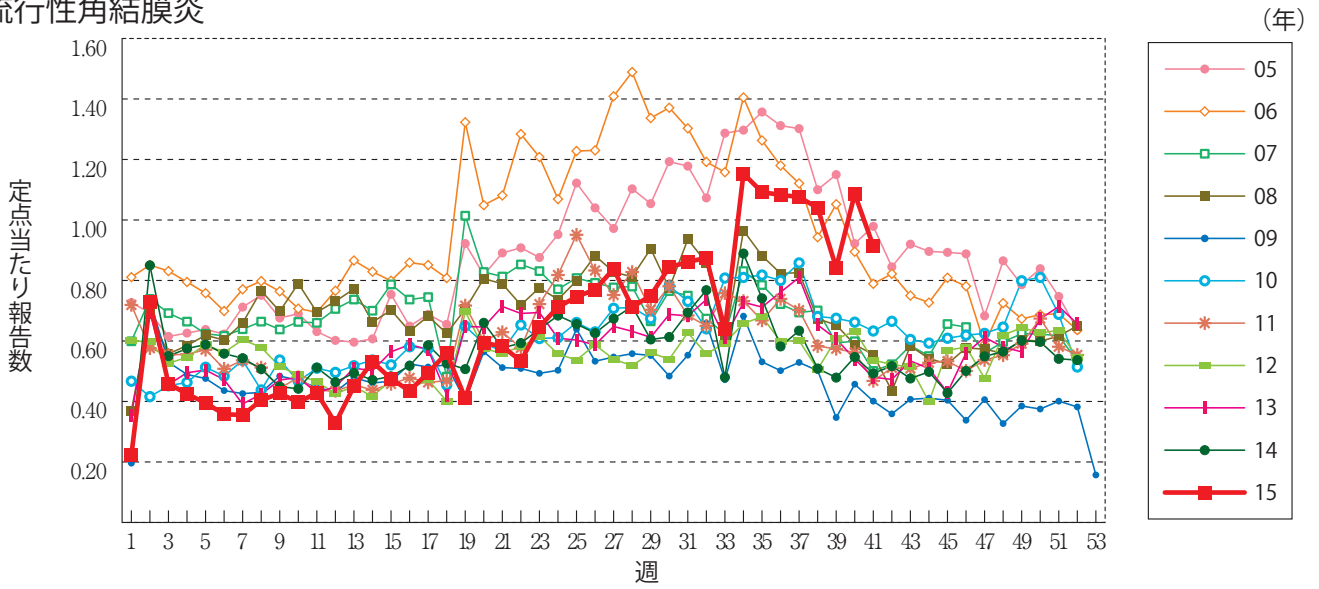
流行性耳下腺炎



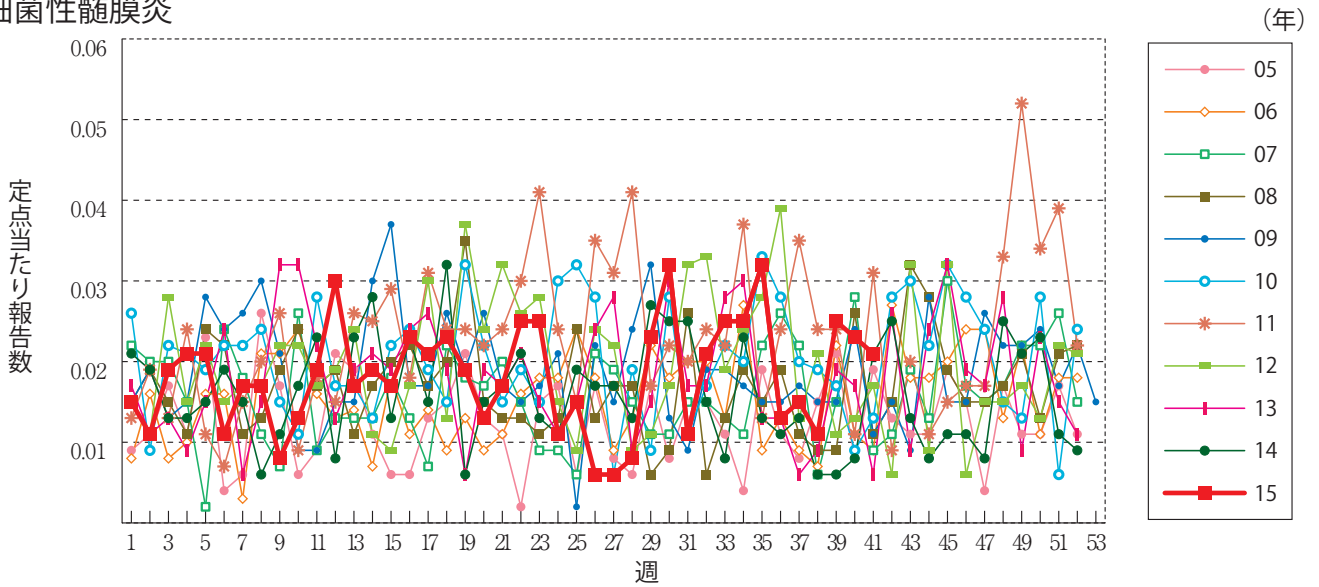
急性出血性結膜炎



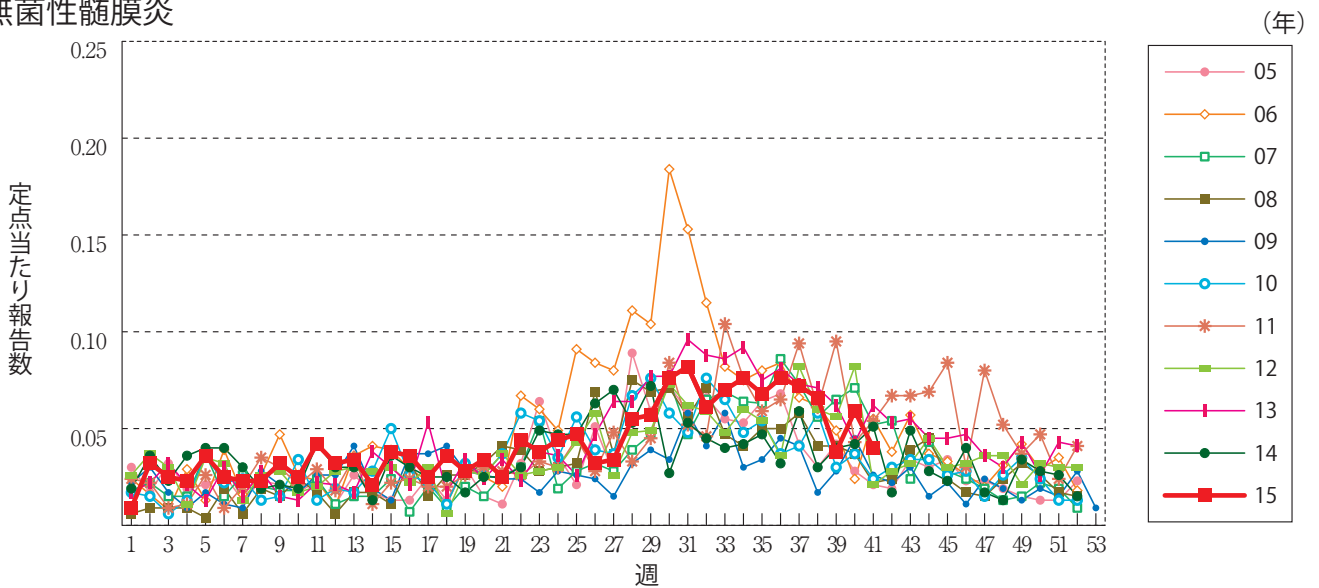
流行性角結膜炎



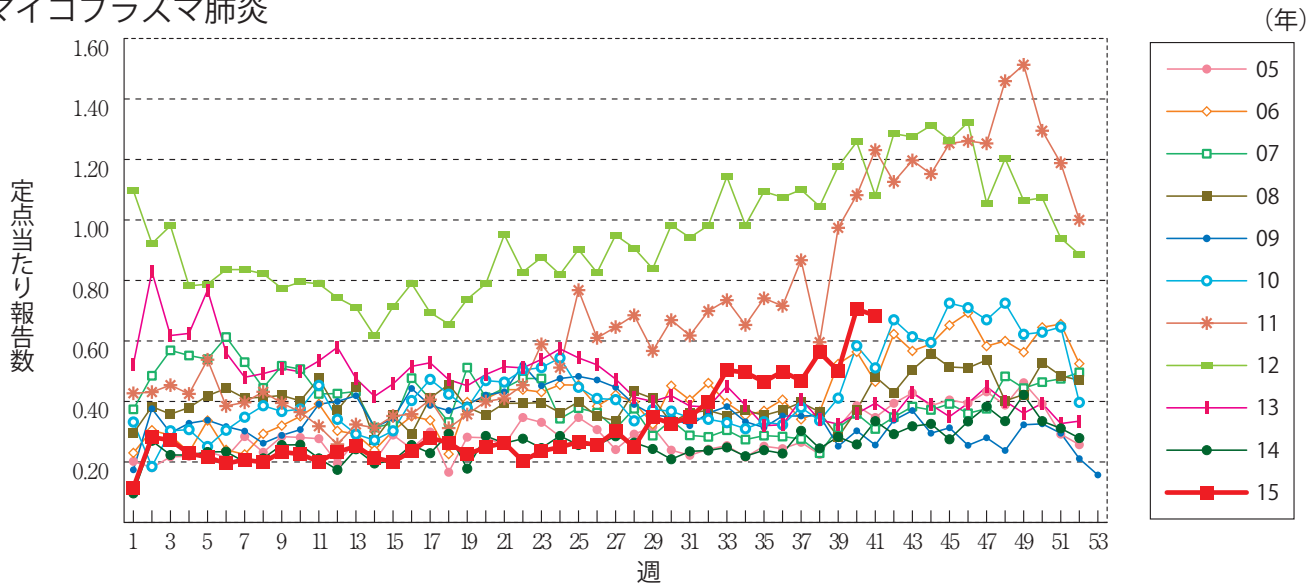
細菌性髄膜炎



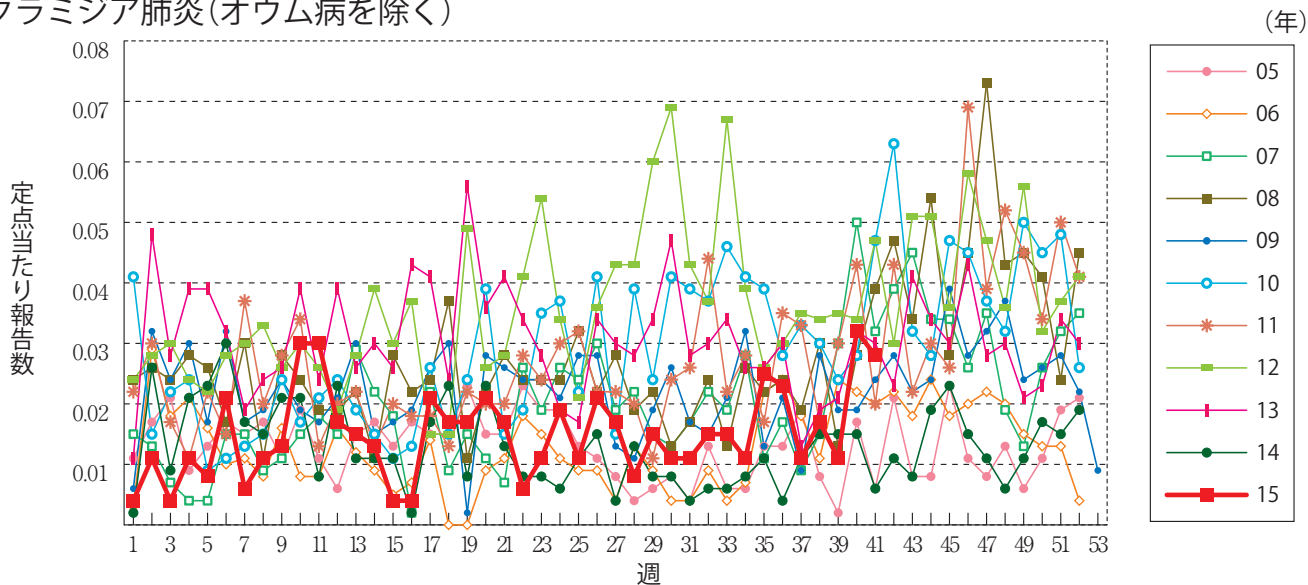
無菌性髄膜炎



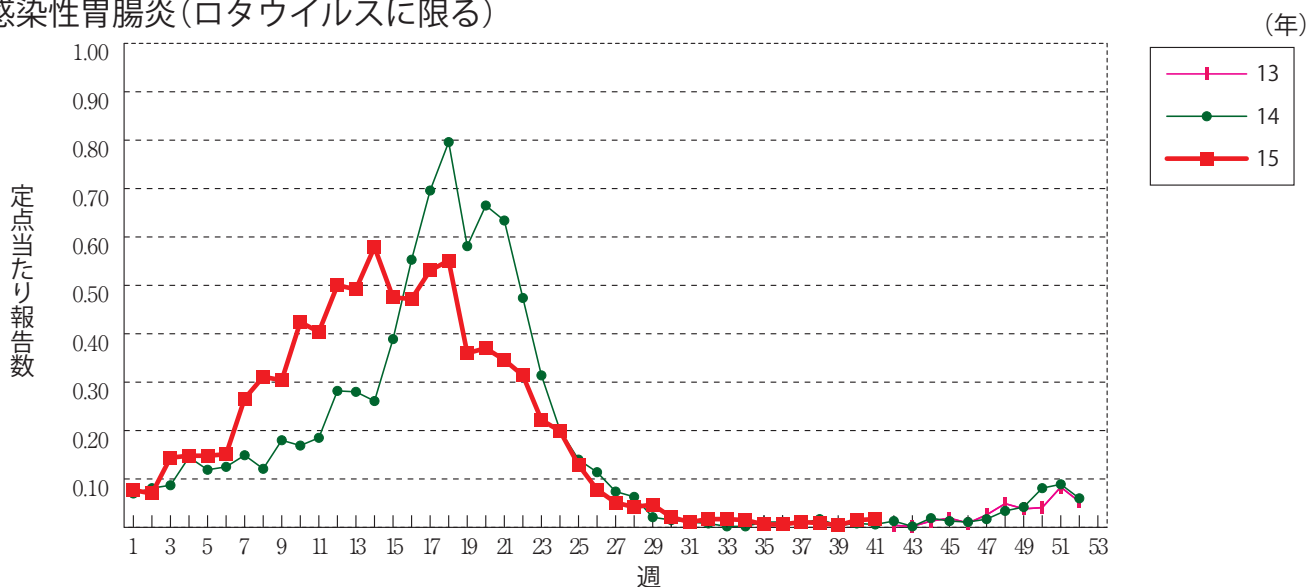
マイコプラズマ肺炎



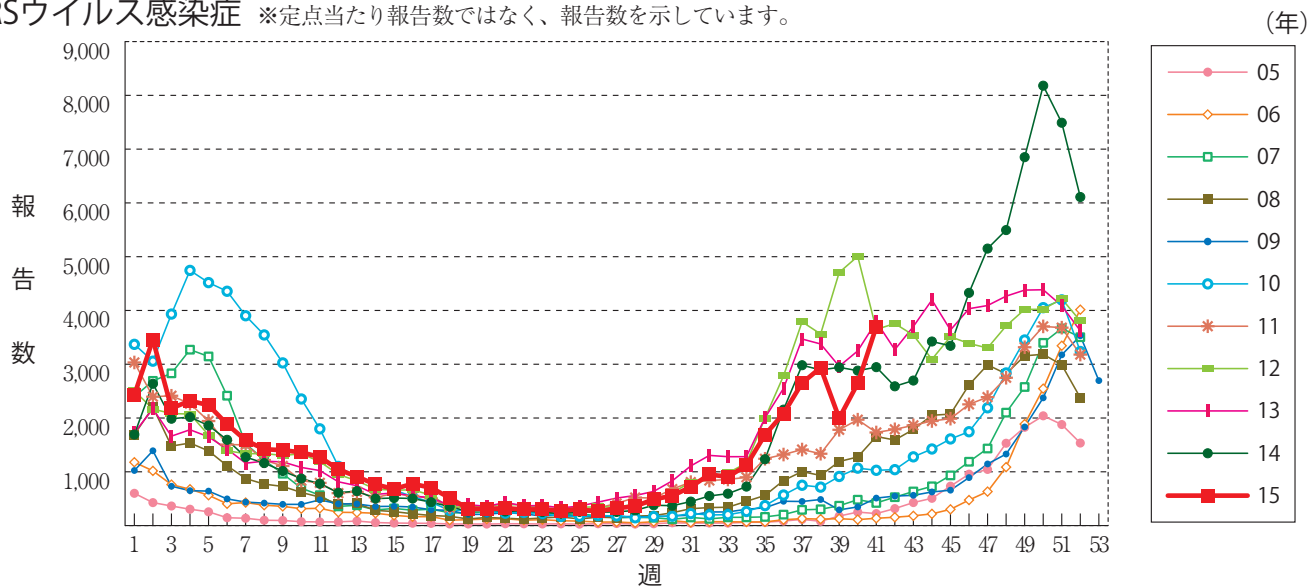
クラミジア肺炎(オウム病を除く)



感染性胃腸炎(ロタウイルスに限る)



RSウイルス感染症 ※定点当たり報告数ではなく、報告数を示しています。





41週のデータ

注)表中の報告数は10月14日集計分であり、その後の報告は次週以降の累積に反映されます。
 新型インフルエンザは掲載していません。

報告数・累積報告数, 疾病・都道府県別

2015年41週

	エボラ出血熱		クリミア・コンゴ出血熱		痘 瘡		南米出血熱		ペスト		マールブルグ病		ラッサ熱		急性灰白髄炎		結 核	
	報告数	累積	報告数	累積	報告数	累積	報告数	累積	報告数	累積	報告数	累積	報告数	累積	報告数	累積	報告数	累積
総 数	-	-	-	-	-	-	-	-	-	-	-	-	-	-	-	-	308	18687
北海道	-	-	-	-	-	-	-	-	-	-	-	-	-	-	-	-	4	662
青森県	-	-	-	-	-	-	-	-	-	-	-	-	-	-	-	-	3	235
岩手県	-	-	-	-	-	-	-	-	-	-	-	-	-	-	-	-	-	177
宮城県	-	-	-	-	-	-	-	-	-	-	-	-	-	-	-	-	5	255
秋田県	-	-	-	-	-	-	-	-	-	-	-	-	-	-	-	-	1	99
山形県	-	-	-	-	-	-	-	-	-	-	-	-	-	-	-	-	7	118
福島県	-	-	-	-	-	-	-	-	-	-	-	-	-	-	-	-	4	223
茨城県	-	-	-	-	-	-	-	-	-	-	-	-	-	-	-	-	10	416
栃木県	-	-	-	-	-	-	-	-	-	-	-	-	-	-	-	-	5	240
群馬県	-	-	-	-	-	-	-	-	-	-	-	-	-	-	-	-	4	192
埼玉県	-	-	-	-	-	-	-	-	-	-	-	-	-	-	-	-	4	944
千葉県	-	-	-	-	-	-	-	-	-	-	-	-	-	-	-	-	16	888
東京都	-	-	-	-	-	-	-	-	-	-	-	-	-	-	-	-	55	2835
神奈川県	-	-	-	-	-	-	-	-	-	-	-	-	-	-	-	-	32	1414
新潟県	-	-	-	-	-	-	-	-	-	-	-	-	-	-	-	-	3	262
富山県	-	-	-	-	-	-	-	-	-	-	-	-	-	-	-	-	5	160
石川県	-	-	-	-	-	-	-	-	-	-	-	-	-	-	-	-	1	157
福井県	-	-	-	-	-	-	-	-	-	-	-	-	-	-	-	-	1	89
山梨県	-	-	-	-	-	-	-	-	-	-	-	-	-	-	-	-	-	82
長野県	-	-	-	-	-	-	-	-	-	-	-	-	-	-	-	-	3	219
岐阜県	-	-	-	-	-	-	-	-	-	-	-	-	-	-	-	-	11	321
静岡県	-	-	-	-	-	-	-	-	-	-	-	-	-	-	-	-	2	351
愛知県	-	-	-	-	-	-	-	-	-	-	-	-	-	-	-	-	22	1310
三重県	-	-	-	-	-	-	-	-	-	-	-	-	-	-	-	-	-	236
滋賀県	-	-	-	-	-	-	-	-	-	-	-	-	-	-	-	-	4	166
京都府	-	-	-	-	-	-	-	-	-	-	-	-	-	-	-	-	2	440
大阪府	-	-	-	-	-	-	-	-	-	-	-	-	-	-	-	-	18	1247
兵庫県	-	-	-	-	-	-	-	-	-	-	-	-	-	-	-	-	12	767
奈良県	-	-	-	-	-	-	-	-	-	-	-	-	-	-	-	-	3	237
和歌山県	-	-	-	-	-	-	-	-	-	-	-	-	-	-	-	-	2	145
鳥取県	-	-	-	-	-	-	-	-	-	-	-	-	-	-	-	-	-	66
島根県	-	-	-	-	-	-	-	-	-	-	-	-	-	-	-	-	4	104
岡山県	-	-	-	-	-	-	-	-	-	-	-	-	-	-	-	-	1	271
広島県	-	-	-	-	-	-	-	-	-	-	-	-	-	-	-	-	9	348
山口県	-	-	-	-	-	-	-	-	-	-	-	-	-	-	-	-	4	161
徳島県	-	-	-	-	-	-	-	-	-	-	-	-	-	-	-	-	2	114
香川県	-	-	-	-	-	-	-	-	-	-	-	-	-	-	-	-	1	130
愛媛県	-	-	-	-	-	-	-	-	-	-	-	-	-	-	-	-	2	162
高知県	-	-	-	-	-	-	-	-	-	-	-	-	-	-	-	-	1	105
福岡県	-	-	-	-	-	-	-	-	-	-	-	-	-	-	-	-	15	833
佐賀県	-	-	-	-	-	-	-	-	-	-	-	-	-	-	-	-	6	137
長崎県	-	-	-	-	-	-	-	-	-	-	-	-	-	-	-	-	3	226
熊本県	-	-	-	-	-	-	-	-	-	-	-	-	-	-	-	-	-	203
大分県	-	-	-	-	-	-	-	-	-	-	-	-	-	-	-	-	5	245
宮崎県	-	-	-	-	-	-	-	-	-	-	-	-	-	-	-	-	3	165
鹿児島県	-	-	-	-	-	-	-	-	-	-	-	-	-	-	-	-	8	263
沖縄県	-	-	-	-	-	-	-	-	-	-	-	-	-	-	-	-	5	267

* 病原体がSARSコロナウイルスであるものに限る。
 ** 病原体がMERSコロナウイルスであるものに限る。2014年7月26日より届出対象疾患となりました。
 *** 2013年5月6日より届出対象疾患となりました。

報告数・累積報告数, 疾病・都道府県別

2015年41週

	ジフテリア		重症急性 呼吸器症候群*		中東呼吸器 症候群**		鳥インフル エンザ(H5N1)		鳥インフル エンザ(H7N9)***		コレラ		細菌性赤痢		腸管出血性 大腸菌感染症		腸チフス	
	報告数	累積	報告数	累積	報告数	累積	報告数	累積	報告数	累積	報告数	累積	報告数	累積	報告数	累積	報告数	累積
総 数	-	-	-	-	-	-	-	-	-	-	3	7	129	40	3153	1	28	
北海道	-	-	-	-	-	-	-	-	-	-	-	-	4	6	189	-	-	
青森県	-	-	-	-	-	-	-	-	-	-	-	-	1	-	46	-	-	
岩手県	-	-	-	-	-	-	-	-	-	-	-	-	-	-	81	-	-	
宮城県	-	-	-	-	-	-	-	-	-	-	1	1	2	2	86	-	-	
秋田県	-	-	-	-	-	-	-	-	-	-	-	-	-	-	31	-	-	
山形県	-	-	-	-	-	-	-	-	-	-	-	-	1	-	49	-	-	
福島県	-	-	-	-	-	-	-	-	-	-	1	-	2	-	26	-	1	
茨城県	-	-	-	-	-	-	-	-	-	-	-	-	2	6	3	55	-	-
栃木県	-	-	-	-	-	-	-	-	-	-	-	-	-	3	2	42	-	-
群馬県	-	-	-	-	-	-	-	-	-	-	-	-	-	4	-	84	-	-
埼玉県	-	-	-	-	-	-	-	-	-	-	-	-	5	2	153	-	1	
千葉県	-	-	-	-	-	-	-	-	-	-	-	-	4	3	125	-	1	
東京都	-	-	-	-	-	-	-	-	-	-	-	-	47	4	299	-	12	
神奈川県	-	-	-	-	-	-	-	-	-	-	1	1	10	-	185	-	2	
新潟県	-	-	-	-	-	-	-	-	-	-	-	-	5	1	48	-	-	
富山県	-	-	-	-	-	-	-	-	-	-	-	-	1	-	24	-	-	
石川県	-	-	-	-	-	-	-	-	-	-	-	-	2	2	-	18	-	-
福井県	-	-	-	-	-	-	-	-	-	-	-	-	-	-	1	23	-	-
山梨県	-	-	-	-	-	-	-	-	-	-	-	-	2	-	20	-	-	
長野県	-	-	-	-	-	-	-	-	-	-	-	-	3	-	37	-	-	
岐阜県	-	-	-	-	-	-	-	-	-	-	-	-	-	-	21	-	1	
静岡県	-	-	-	-	-	-	-	-	-	-	-	-	5	-	58	-	1	
愛知県	-	-	-	-	-	-	-	-	-	-	-	-	6	4	88	-	2	
三重県	-	-	-	-	-	-	-	-	-	-	-	-	-	-	34	-	-	
滋賀県	-	-	-	-	-	-	-	-	-	-	-	-	-	-	34	-	-	
京都府	-	-	-	-	-	-	-	-	-	-	-	-	1	-	39	-	-	
大阪府	-	-	-	-	-	-	-	-	-	-	-	-	2	6	341	-	2	
兵庫県	-	-	-	-	-	-	-	-	-	-	-	-	1	-	92	1	2	
奈良県	-	-	-	-	-	-	-	-	-	-	-	-	1	1	25	-	1	
和歌山県	-	-	-	-	-	-	-	-	-	-	-	-	1	2	-	8	-	-
鳥取県	-	-	-	-	-	-	-	-	-	-	-	-	-	-	50	-	-	
島根県	-	-	-	-	-	-	-	-	-	-	-	-	-	-	81	-	-	
岡山県	-	-	-	-	-	-	-	-	-	-	-	-	1	-	58	-	-	
広島県	-	-	-	-	-	-	-	-	-	-	-	-	-	-	42	-	2	
山口県	-	-	-	-	-	-	-	-	-	-	-	-	-	-	28	-	-	
徳島県	-	-	-	-	-	-	-	-	-	-	-	-	-	-	8	-	-	
香川県	-	-	-	-	-	-	-	-	-	-	-	-	-	-	14	-	-	
愛媛県	-	-	-	-	-	-	-	-	-	-	-	-	1	-	7	-	-	
高知県	-	-	-	-	-	-	-	-	-	-	-	-	-	-	2	-	-	
福岡県	-	-	-	-	-	-	-	-	-	-	-	-	4	1	195	-	-	
佐賀県	-	-	-	-	-	-	-	-	-	-	-	-	-	-	42	-	-	
長崎県	-	-	-	-	-	-	-	-	-	-	-	-	-	-	43	-	-	
熊本県	-	-	-	-	-	-	-	-	-	-	-	-	2	-	45	-	-	
大分県	-	-	-	-	-	-	-	-	-	-	-	-	-	1	20	-	-	
宮崎県	-	-	-	-	-	-	-	-	-	-	-	-	-	-	100	-	-	
鹿児島県	-	-	-	-	-	-	-	-	-	-	-	-	1	3	37	-	-	
沖縄県	-	-	-	-	-	-	-	-	-	-	-	-	-	-	20	-	-	

報告数・累積報告数, 疾病・都道府県別

2015年41週

	パラチフス		E型肝炎		ウエストナイル熱		A型肝炎		エキノコックス症		黄熱		オウム病		オムスク出血熱		回帰熱	
	報告数	累積	報告数	累積	報告数	累積	報告数	累積	報告数	累積	報告数	累積	報告数	累積	報告数	累積	報告数	累積
総数	-	26	2	150	-	-	3	203	-	11	-	-	-	5	-	-	-	3
北海道	-	-	1	29	-	-	-	3	-	7	-	-	-	-	-	-	-	3
青森県	-	-	-	-	-	-	-	-	-	-	-	-	-	-	-	-	-	-
岩手県	-	-	-	6	-	-	-	1	-	-	-	-	-	-	-	-	-	-
宮城県	-	-	-	2	-	-	-	1	-	-	-	-	-	-	-	-	-	-
秋田県	-	-	-	1	-	-	-	5	-	-	-	-	-	-	-	-	-	-
山形県	-	-	-	1	-	-	-	4	-	-	-	-	-	-	-	-	-	-
福島県	-	-	-	2	-	-	-	2	-	-	-	-	-	-	-	-	-	-
茨城県	-	-	-	6	-	-	-	2	-	-	-	-	-	-	-	-	-	-
栃木県	-	-	-	2	-	-	-	2	-	-	-	-	-	1	-	-	-	-
群馬県	-	-	-	10	-	-	-	3	-	-	-	-	-	-	-	-	-	-
埼玉県	-	1	-	6	-	-	-	14	-	-	-	-	-	1	-	-	-	-
千葉県	-	3	-	12	-	-	-	12	-	1	-	-	-	-	-	-	-	-
東京都	-	7	1	20	-	-	1	37	-	1	-	-	-	-	-	-	-	-
神奈川県	-	10	-	7	-	-	-	9	-	-	-	-	-	-	-	-	-	-
新潟県	-	-	-	3	-	-	1	6	-	-	-	-	-	1	-	-	-	-
富山県	-	-	-	1	-	-	-	-	-	-	-	-	-	-	-	-	-	-
石川県	-	-	-	2	-	-	-	-	-	-	-	-	-	-	-	-	-	-
福井県	-	-	-	1	-	-	1	1	-	1	-	-	-	-	-	-	-	-
山梨県	-	1	-	1	-	-	-	4	-	-	-	-	-	-	-	-	-	-
長野県	-	-	-	1	-	-	-	4	-	-	-	-	-	-	-	-	-	-
岐阜県	-	-	-	-	-	-	-	-	-	-	-	-	-	-	-	-	-	-
静岡県	-	-	-	4	-	-	-	3	-	-	-	-	-	-	-	-	-	-
愛知県	-	-	-	7	-	-	-	10	-	-	-	-	-	-	-	-	-	-
三重県	-	-	-	4	-	-	-	2	-	-	-	-	-	-	-	-	-	-
滋賀県	-	-	-	1	-	-	-	2	-	-	-	-	-	-	-	-	-	-
京都府	-	-	-	-	-	-	-	1	-	-	-	-	-	-	-	-	-	-
大阪府	-	-	-	1	-	-	-	18	-	1	-	-	-	-	-	-	-	-
兵庫県	-	2	-	5	-	-	-	9	-	-	-	-	-	-	-	-	-	-
奈良県	-	1	-	2	-	-	-	1	-	-	-	-	-	-	-	-	-	-
和歌山県	-	-	-	-	-	-	-	1	-	-	-	-	-	-	-	-	-	-
鳥取県	-	-	-	1	-	-	-	-	-	-	-	-	-	-	-	-	-	-
島根県	-	-	-	1	-	-	-	-	-	-	-	-	-	-	-	-	-	-
岡山県	-	-	-	3	-	-	-	6	-	-	-	-	-	1	-	-	-	-
広島県	-	-	-	2	-	-	-	9	-	-	-	-	-	-	-	-	-	-
山口県	-	-	-	-	-	-	-	1	-	-	-	-	-	-	-	-	-	-
徳島県	-	-	-	-	-	-	-	1	-	-	-	-	-	-	-	-	-	-
香川県	-	-	-	-	-	-	-	1	-	-	-	-	-	-	-	-	-	-
愛媛県	-	-	-	3	-	-	-	3	-	-	-	-	-	-	-	-	-	-
高知県	-	-	-	-	-	-	-	3	-	-	-	-	-	-	-	-	-	-
福岡県	-	-	-	-	-	-	-	7	-	-	-	-	-	1	-	-	-	-
佐賀県	-	-	-	1	-	-	-	2	-	-	-	-	-	-	-	-	-	-
長崎県	-	-	-	-	-	-	-	1	-	-	-	-	-	-	-	-	-	-
熊本県	-	-	-	1	-	-	-	3	-	-	-	-	-	-	-	-	-	-
大分県	-	-	-	-	-	-	-	3	-	-	-	-	-	-	-	-	-	-
宮崎県	-	-	-	1	-	-	-	2	-	-	-	-	-	-	-	-	-	-
鹿児島県	-	1	-	-	-	-	-	1	-	-	-	-	-	-	-	-	-	-
沖縄県	-	-	-	-	-	-	-	3	-	-	-	-	-	-	-	-	-	-

*2013年3月4日より届出対象疾患となりました。

報告数・累積報告数, 疾病・都道府県別

2015年41週

	キャサナル 森林病		Q 熱		狂犬病		コクシジ オイデス症		サル痘		重症熱性血小板 減少症候群*		腎症候性出血熱		西部ウマ脳炎		ダニ媒介脳炎	
	報告数	累積	報告数	累積	報告数	累積	報告数	累積	報告数	累積	報告数	累積	報告数	累積	報告数	累積	報告数	累積
総 数	-	-	-	-	-	-	2	-	-	-	1	51	-	-	-	-	-	-
北海道	-	-	-	-	-	-	-	-	-	-	-	-	-	-	-	-	-	-
青森県	-	-	-	-	-	-	-	-	-	-	-	-	-	-	-	-	-	-
岩手県	-	-	-	-	-	-	-	-	-	-	-	-	-	-	-	-	-	-
宮城県	-	-	-	-	-	-	-	-	-	-	-	-	-	-	-	-	-	-
秋田県	-	-	-	-	-	-	-	-	-	-	-	-	-	-	-	-	-	-
山形県	-	-	-	-	-	-	-	-	-	-	-	-	-	-	-	-	-	-
福島県	-	-	-	-	-	-	-	-	-	-	-	-	-	-	-	-	-	-
茨城県	-	-	-	-	-	-	-	-	-	-	-	-	-	-	-	-	-	-
栃木県	-	-	-	-	-	-	-	-	-	-	-	-	-	-	-	-	-	-
群馬県	-	-	-	-	-	-	-	-	-	-	-	-	-	-	-	-	-	-
埼玉県	-	-	-	-	-	-	-	-	-	-	-	-	-	-	-	-	-	-
千葉県	-	-	-	-	-	-	-	-	-	-	-	-	-	-	-	-	-	-
東京都	-	-	-	-	-	-	1	-	-	-	-	-	-	-	-	-	-	-
神奈川県	-	-	-	-	-	-	-	-	-	-	-	-	-	-	-	-	-	-
新潟県	-	-	-	-	-	-	-	-	-	-	-	-	-	-	-	-	-	-
富山県	-	-	-	-	-	-	-	-	-	-	-	-	-	-	-	-	-	-
石川県	-	-	-	-	-	-	-	-	-	1	2	-	-	-	-	-	-	-
福井県	-	-	-	-	-	-	-	-	-	-	-	-	-	-	-	-	-	-
山梨県	-	-	-	-	-	-	-	-	-	-	-	-	-	-	-	-	-	-
長野県	-	-	-	-	-	-	-	-	-	-	-	-	-	-	-	-	-	-
岐阜県	-	-	-	-	-	-	-	-	-	-	-	-	-	-	-	-	-	-
静岡県	-	-	-	-	-	-	-	-	-	-	-	-	-	-	-	-	-	-
愛知県	-	-	-	-	-	-	1	-	-	-	-	-	-	-	-	-	-	-
三重県	-	-	-	-	-	-	-	-	-	-	2	-	-	-	-	-	-	-
滋賀県	-	-	-	-	-	-	-	-	-	-	-	-	-	-	-	-	-	-
京都府	-	-	-	-	-	-	-	-	-	-	1	-	-	-	-	-	-	-
大阪府	-	-	-	-	-	-	-	-	-	-	-	-	-	-	-	-	-	-
兵庫県	-	-	-	-	-	-	-	-	-	-	-	-	-	-	-	-	-	-
奈良県	-	-	-	-	-	-	-	-	-	-	-	-	-	-	-	-	-	-
和歌山県	-	-	-	-	-	-	-	-	-	-	1	-	-	-	-	-	-	-
鳥取県	-	-	-	-	-	-	-	-	-	-	-	-	-	-	-	-	-	-
島根県	-	-	-	-	-	-	-	-	-	-	-	-	-	-	-	-	-	-
岡山県	-	-	-	-	-	-	-	-	-	-	-	-	-	-	-	-	-	-
広島県	-	-	-	-	-	-	-	-	-	-	9	-	-	-	-	-	-	-
山口県	-	-	-	-	-	-	-	-	-	-	6	-	-	-	-	-	-	-
徳島県	-	-	-	-	-	-	-	-	-	-	3	-	-	-	-	-	-	-
香川県	-	-	-	-	-	-	-	-	-	-	1	-	-	-	-	-	-	-
愛媛県	-	-	-	-	-	-	-	-	-	-	1	-	-	-	-	-	-	-
高知県	-	-	-	-	-	-	-	-	-	-	2	-	-	-	-	-	-	-
福岡県	-	-	-	-	-	-	-	-	-	-	6	-	-	-	-	-	-	-
佐賀県	-	-	-	-	-	-	-	-	-	-	-	-	-	-	-	-	-	-
長崎県	-	-	-	-	-	-	-	-	-	-	1	-	-	-	-	-	-	-
熊本県	-	-	-	-	-	-	-	-	-	-	1	-	-	-	-	-	-	-
大分県	-	-	-	-	-	-	-	-	-	-	4	-	-	-	-	-	-	-
宮崎県	-	-	-	-	-	-	-	-	-	-	6	-	-	-	-	-	-	-
鹿児島県	-	-	-	-	-	-	-	-	-	-	5	-	-	-	-	-	-	-
沖縄県	-	-	-	-	-	-	-	-	-	-	-	-	-	-	-	-	-	-

*鳥インフルエンザ(H5N1及びH7N9)を除く。

報告数・累積報告数, 疾病・都道府県別

2015年41週

	炭 疽		チクングニア熱		つつが虫病		デング熱		東部ウマ脳炎		鳥インフルエンザ*		ニパウイルス感染症		日本紅斑熱		日本脳炎	
	報告数	累積	報告数	累積	報告数	累積	報告数	累積	報告数	累積	報告数	累積	報告数	累積	報告数	累積	報告数	累積
総 数	-	-	-	14	-	82	8	239	-	-	-	-	-	-	6	150	-	1
北海道	-	-	-	-	-	-	-	7	-	-	-	-	-	-	-	-	-	-
青森県	-	-	-	-	-	8	-	-	-	-	-	-	-	-	-	-	-	-
岩手県	-	-	-	-	-	6	-	-	-	-	-	-	-	-	-	-	-	-
宮城県	-	-	-	-	-	2	1	2	-	-	-	-	-	-	-	-	-	-
秋田県	-	-	-	-	-	10	-	-	-	-	-	-	-	-	-	-	-	-
山形県	-	-	-	-	-	4	-	-	-	-	-	-	-	-	-	-	-	-
福島県	-	-	-	-	-	5	-	2	-	-	-	-	-	-	-	-	-	-
茨城県	-	-	-	1	-	1	-	1	-	-	-	-	-	-	-	-	-	-
栃木県	-	-	-	-	-	-	-	1	-	-	-	-	-	-	-	-	-	-
群馬県	-	-	-	-	-	2	-	3	-	-	-	-	-	-	-	-	-	-
埼玉県	-	-	-	1	-	-	-	11	-	-	-	-	-	-	-	-	-	-
千葉県	-	-	-	-	-	3	1	14	-	-	-	-	-	-	1	4	-	1
東京都	-	-	-	6	-	4	3	72	-	-	-	-	-	-	-	1	-	-
神奈川県	-	-	-	-	-	3	1	29	-	-	-	-	-	-	-	-	-	-
新潟県	-	-	-	-	-	4	-	2	-	-	-	-	-	-	-	-	-	-
富山県	-	-	-	-	-	-	-	1	-	-	-	-	-	-	-	-	-	-
石川県	-	-	-	-	-	-	-	-	-	-	-	-	-	-	-	-	-	-
福井県	-	-	-	-	-	-	-	-	-	-	-	-	-	-	-	-	-	-
山梨県	-	-	-	-	-	-	-	2	-	-	-	-	-	-	-	-	-	-
長野県	-	-	-	-	-	4	-	4	-	-	-	-	-	-	-	-	-	-
岐阜県	-	-	-	-	-	1	-	6	-	-	-	-	-	-	-	-	-	-
静岡県	-	-	-	-	-	-	-	8	-	-	-	-	-	-	-	1	-	-
愛知県	-	-	-	-	-	-	2	13	-	-	-	-	-	-	-	-	-	-
三重県	-	-	-	3	-	-	-	1	-	-	-	-	-	-	-	11	-	-
滋賀県	-	-	-	-	-	-	-	1	-	-	-	-	-	-	-	-	-	-
京都府	-	-	-	-	-	-	-	10	-	-	-	-	-	-	-	1	-	-
大阪府	-	-	-	1	-	-	-	16	-	-	-	-	-	-	-	1	-	-
兵庫県	-	-	-	1	-	1	-	9	-	-	-	-	-	-	-	6	-	-
奈良県	-	-	-	-	-	-	-	3	-	-	-	-	-	-	-	-	-	-
和歌山県	-	-	-	-	-	2	-	1	-	-	-	-	-	-	-	12	-	-
鳥取県	-	-	-	-	-	1	-	-	-	-	-	-	-	-	-	4	-	-
島根県	-	-	-	-	-	3	-	-	-	-	-	-	-	-	-	6	-	-
岡山県	-	-	-	-	-	-	-	-	-	-	-	-	-	-	-	-	-	-
広島県	-	-	-	1	-	2	-	3	-	-	-	-	-	-	2	42	-	-
山口県	-	-	-	-	-	-	-	-	-	-	-	-	-	-	-	2	-	-
徳島県	-	-	-	-	-	-	-	-	-	-	-	-	-	-	-	6	-	-
香川県	-	-	-	-	-	-	-	-	-	-	-	-	-	-	-	6	-	-
愛媛県	-	-	-	-	-	-	-	1	-	-	-	-	-	-	-	13	-	-
高知県	-	-	-	-	-	-	-	1	-	-	-	-	-	-	-	-	-	-
福岡県	-	-	-	-	-	1	-	10	-	-	-	-	-	-	-	-	-	-
佐賀県	-	-	-	-	-	1	-	-	-	-	-	-	-	-	1	3	-	-
長崎県	-	-	-	-	-	-	-	1	-	-	-	-	-	-	-	7	-	-
熊本県	-	-	-	-	-	1	-	1	-	-	-	-	-	-	-	4	-	-
大分県	-	-	-	-	-	1	-	1	-	-	-	-	-	-	2	3	-	-
宮崎県	-	-	-	-	-	3	-	1	-	-	-	-	-	-	-	7	-	-
鹿児島県	-	-	-	-	-	7	-	1	-	-	-	-	-	-	-	10	-	-
沖縄県	-	-	-	-	-	2	-	-	-	-	-	-	-	-	-	-	-	-

報告数・累積報告数, 疾病・都道府県別

2015年41週

	ハンタウイルス 肺症候群		Bウイルス病		鼻 疽		ブルセラ症		ベネズエラ ウマ脳炎		ヘンドラウイルス 感 染 症		発しんチフス		ポツリヌス症		マラリア	
	報告数	累積	報告数	累積	報告数	累積	報告数	累積	報告数	累積	報告数	累積	報告数	累積	報告数	累積	報告数	累積
総 数	-	-	-	-	-	-	4	-	-	-	-	-	-	-	-	-	2	36
北海道	-	-	-	-	-	-	-	-	-	-	-	-	-	-	-	-	-	-
青森県	-	-	-	-	-	-	-	-	-	-	-	-	-	-	-	-	-	-
岩手県	-	-	-	-	-	-	-	-	-	-	-	-	-	-	-	-	-	-
宮城県	-	-	-	-	-	-	-	-	-	-	-	-	-	-	-	-	-	-
秋田県	-	-	-	-	-	-	-	-	-	-	-	-	-	-	-	-	-	-
山形県	-	-	-	-	-	-	-	-	-	-	-	-	-	-	-	-	-	-
福島県	-	-	-	-	-	-	1	-	-	-	-	-	-	-	-	-	-	1
茨城県	-	-	-	-	-	-	-	-	-	-	-	-	-	-	-	-	-	-
栃木県	-	-	-	-	-	-	-	-	-	-	-	-	-	-	-	-	-	-
群馬県	-	-	-	-	-	-	-	-	-	-	-	-	-	-	-	-	-	-
埼玉県	-	-	-	-	-	-	-	-	-	-	-	-	-	-	-	-	-	-
千葉県	-	-	-	-	-	-	-	-	-	-	-	-	-	-	-	-	1	5
東京都	-	-	-	-	-	-	2	-	-	-	-	-	-	-	-	-	-	15
神奈川県	-	-	-	-	-	-	-	-	-	-	-	-	-	-	-	-	-	2
新潟県	-	-	-	-	-	-	-	-	-	-	-	-	-	-	-	-	-	-
富山県	-	-	-	-	-	-	-	-	-	-	-	-	-	-	-	-	1	1
石川県	-	-	-	-	-	-	-	-	-	-	-	-	-	-	-	-	-	-
福井県	-	-	-	-	-	-	-	-	-	-	-	-	-	-	-	-	-	-
山梨県	-	-	-	-	-	-	-	-	-	-	-	-	-	-	-	-	-	-
長野県	-	-	-	-	-	-	-	-	-	-	-	-	-	-	-	-	-	-
岐阜県	-	-	-	-	-	-	-	-	-	-	-	-	-	-	-	-	-	1
静岡県	-	-	-	-	-	-	-	-	-	-	-	-	-	-	-	-	-	1
愛知県	-	-	-	-	-	-	-	-	-	-	-	-	-	-	-	-	-	2
三重県	-	-	-	-	-	-	-	-	-	-	-	-	-	-	-	-	-	-
滋賀県	-	-	-	-	-	-	-	-	-	-	-	-	-	-	-	-	-	-
京都府	-	-	-	-	-	-	-	-	-	-	-	-	-	-	-	-	-	-
大阪府	-	-	-	-	-	-	-	-	-	-	-	-	-	-	-	-	-	1
兵庫県	-	-	-	-	-	-	-	-	-	-	-	-	-	-	-	-	-	-
奈良県	-	-	-	-	-	-	-	-	-	-	-	-	-	-	-	-	-	2
和歌山県	-	-	-	-	-	-	-	-	-	-	-	-	-	-	-	-	-	-
鳥取県	-	-	-	-	-	-	-	-	-	-	-	-	-	-	-	-	-	-
島根県	-	-	-	-	-	-	-	-	-	-	-	-	-	-	-	-	-	-
岡山県	-	-	-	-	-	-	-	-	-	-	-	-	-	-	-	-	-	2
広島県	-	-	-	-	-	-	-	-	-	-	-	-	-	-	-	-	-	-
山口県	-	-	-	-	-	-	-	-	-	-	-	-	-	-	-	-	-	-
徳島県	-	-	-	-	-	-	-	-	-	-	-	-	-	-	-	-	-	-
香川県	-	-	-	-	-	-	-	-	-	-	-	-	-	-	-	-	-	-
愛媛県	-	-	-	-	-	-	-	-	-	-	-	-	-	-	-	-	-	-
高知県	-	-	-	-	-	-	-	-	-	-	-	-	-	-	-	-	-	-
福岡県	-	-	-	-	-	-	-	-	-	-	-	-	-	-	-	-	-	1
佐賀県	-	-	-	-	-	-	-	-	-	-	-	-	-	-	-	-	-	1
長崎県	-	-	-	-	-	-	-	-	-	-	-	-	-	-	-	-	-	-
熊本県	-	-	-	-	-	-	-	-	-	-	-	-	-	-	-	-	-	-
大分県	-	-	-	-	-	-	-	-	-	-	-	-	-	-	-	-	-	-
宮崎県	-	-	-	-	-	-	-	-	-	-	-	-	-	-	-	-	-	1
鹿児島県	-	-	-	-	-	-	-	-	-	-	-	-	-	-	-	-	-	-
沖縄県	-	-	-	-	-	-	1	-	-	-	-	-	-	-	-	-	-	-

報告数・累積報告数, 疾病・都道府県別

2015年41週

	野 兎 病		ライム病		リッサウイルス感染症		リフトバレー熱		類 鼻 疽		レジオネラ症		レプトスピラ症		ロッキー山紅斑熱		アメーバ赤痢	
	報告数	累積	報告数	累積	報告数	累積	報告数	累積	報告数	累積	報告数	累積	報告数	累積	報告数	累積	報告数	累積
総 数	-	2	-	7	-	-	-	-	-	1	28	1267	-	21	-	-	15	856
北海道	-	-	-	3	-	-	-	-	-	-	-	28	-	-	-	-	2	32
青森県	-	-	-	-	-	-	-	-	-	-	-	2	-	-	-	-	1	10
岩手県	-	-	-	-	-	-	-	-	-	-	-	19	-	-	-	-	-	9
宮城県	-	-	-	-	-	-	-	-	-	-	-	25	-	-	-	-	-	20
秋田県	-	-	-	-	-	-	-	-	-	-	-	8	-	-	-	-	-	7
山形県	-	-	-	-	-	-	-	-	-	-	-	14	-	-	-	-	-	6
福島県	-	1	-	-	-	-	-	-	-	-	1	19	-	-	-	-	-	18
茨城県	-	-	-	-	-	-	-	-	-	-	2	58	-	-	-	-	1	15
栃木県	-	-	-	-	-	-	-	-	-	-	-	36	-	-	-	-	-	7
群馬県	-	-	-	-	-	-	-	-	-	-	3	32	-	-	-	-	-	4
埼玉県	-	-	-	-	-	-	-	-	-	-	3	70	-	-	-	-	-	27
千葉県	-	-	-	-	-	-	-	-	-	-	2	65	-	-	-	-	-	40
東京都	-	-	-	1	-	-	-	-	-	1	5	118	-	8	-	-	1	147
神奈川県	-	-	-	-	-	-	-	-	-	-	2	112	-	-	-	-	2	84
新潟県	-	-	-	2	-	-	-	-	-	-	-	32	-	-	-	-	-	8
富山県	-	-	-	-	-	-	-	-	-	-	1	34	-	-	-	-	-	6
石川県	-	-	-	-	-	-	-	-	-	-	-	18	-	-	-	-	-	5
福井県	-	-	-	-	-	-	-	-	-	-	-	7	-	-	-	-	-	3
山梨県	-	-	-	-	-	-	-	-	-	-	-	12	-	-	-	-	-	3
長野県	-	-	-	-	-	-	-	-	-	-	1	27	-	-	-	-	-	18
岐阜県	-	-	-	-	-	-	-	-	-	-	-	23	-	-	-	-	1	13
静岡県	-	-	-	-	-	-	-	-	-	-	1	40	-	-	-	-	1	18
愛知県	-	-	-	-	-	-	-	-	-	-	1	84	-	-	-	-	1	49
三重県	-	-	-	-	-	-	-	-	-	-	-	19	-	-	-	-	-	8
滋賀県	-	-	-	-	-	-	-	-	-	-	1	24	-	-	-	-	1	8
京都府	-	-	-	-	-	-	-	-	-	-	-	27	-	-	-	-	1	21
大阪府	-	-	-	-	-	-	-	-	-	-	-	63	-	-	-	-	2	82
兵庫県	-	-	-	-	-	-	-	-	-	-	-	50	-	1	-	-	-	35
奈良県	-	-	-	-	-	-	-	-	-	-	1	7	-	-	-	-	-	16
和歌山県	-	-	-	-	-	-	-	-	-	-	-	6	-	1	-	-	-	2
鳥取県	-	-	-	-	-	-	-	-	-	-	-	6	-	-	-	-	-	2
島根県	-	-	-	-	-	-	-	-	-	-	-	7	-	1	-	-	-	4
岡山県	-	-	-	-	-	-	-	-	-	-	-	22	-	-	-	-	-	15
広島県	-	-	-	1	-	-	-	-	-	-	-	25	-	-	-	-	1	11
山口県	-	-	-	-	-	-	-	-	-	-	2	10	-	-	-	-	-	8
徳島県	-	1	-	-	-	-	-	-	-	-	-	4	-	-	-	-	-	4
香川県	-	-	-	-	-	-	-	-	-	-	-	11	-	-	-	-	-	11
愛媛県	-	-	-	-	-	-	-	-	-	-	1	9	-	-	-	-	-	6
高知県	-	-	-	-	-	-	-	-	-	-	-	2	-	-	-	-	-	2
福岡県	-	-	-	-	-	-	-	-	-	-	1	39	-	-	-	-	-	35
佐賀県	-	-	-	-	-	-	-	-	-	-	-	2	-	-	-	-	-	2
長崎県	-	-	-	-	-	-	-	-	-	-	-	11	-	-	-	-	-	11
熊本県	-	-	-	-	-	-	-	-	-	-	-	15	-	-	-	-	-	10
大分県	-	-	-	-	-	-	-	-	-	-	-	9	-	-	-	-	-	6
宮崎県	-	-	-	-	-	-	-	-	-	-	-	4	-	1	-	-	-	1
鹿児島県	-	-	-	-	-	-	-	-	-	-	-	3	-	-	-	-	-	3
沖縄県	-	-	-	-	-	-	-	-	-	-	-	9	-	9	-	-	-	4

*E型肝炎及びA型肝炎を除く。 **2014年9月19日より届出対象疾患となりました。
 ***ウエストナイル脳炎、西部ウマ脳炎、ダニ媒介脳炎、東部ウマ脳炎、日本脳炎、ペネズエラウマ脳炎及びリフトバレー熱を除く。
 ****2013年4月1日より届出対象疾患となりました。

報告数・累積報告数, 疾病・都道府県別

2015年41週

	ウイルス性肝炎*		カルバペネム耐性腸内細菌科細菌感染症**		急性脳炎***		クリプトスポリジウム症		クロイツフェルト・ヤコブ病		劇症型溶血性レンサ球菌感染症		後天性免疫不全症候群		ジアルジア症		侵襲性インフルエンザ菌感染症****	
	報告数	累積	報告数	累積	報告数	累積	報告数	累積	報告数	累積	報告数	累積	報告数	累積	報告数	累積	報告数	累積
総数	1	190	27	1270	4	390	-	12	-	142	3	335	9	1090	2	63	2	183
北海道	-	2	1	41	-	14	-	4	-	6	-	7	-	29	-	2	-	8
青森県	-	1	-	16	-	2	-	-	-	1	-	2	-	2	-	-	-	2
岩手県	-	1	-	2	-	3	-	-	-	1	-	2	-	3	-	-	-	3
宮城県	-	4	-	12	-	-	-	-	-	2	-	1	-	7	-	1	1	6
秋田県	-	2	-	5	-	5	-	-	-	1	-	1	-	-	-	-	-	1
山形県	-	-	1	7	-	3	-	-	-	-	-	3	-	2	-	-	-	1
福島県	-	1	1	27	-	3	-	-	-	1	-	2	-	7	-	-	-	4
茨城県	-	2	-	6	-	19	-	-	-	1	-	6	1	15	-	-	-	5
栃木県	-	-	-	8	-	13	-	-	-	1	-	3	1	9	-	-	-	-
群馬県	-	2	-	21	-	4	-	-	-	-	-	7	-	9	-	1	-	-
埼玉県	-	3	-	32	-	20	-	-	-	8	-	9	-	24	-	4	-	11
千葉県	-	12	2	37	2	42	-	-	-	4	-	15	-	39	1	5	-	10
東京都	1	39	5	189	-	36	-	3	-	21	-	49	3	328	-	16	-	19
神奈川県	-	9	3	85	1	32	-	1	-	8	-	27	1	77	-	4	-	12
新潟県	-	1	-	5	-	-	-	-	-	1	-	10	-	5	-	-	-	3
富山県	-	1	-	16	-	2	-	-	-	1	1	8	-	3	-	-	-	4
石川県	-	-	-	15	-	1	-	-	-	-	-	6	1	4	-	-	-	1
福井県	-	-	-	15	-	2	-	-	-	3	-	3	-	4	-	-	-	-
山梨県	-	1	1	4	-	-	-	-	-	2	-	3	-	4	-	-	-	1
長野県	-	5	-	38	-	10	-	-	-	2	-	7	-	5	-	-	-	3
岐阜県	-	3	-	8	-	-	-	-	-	5	-	1	-	18	-	-	-	5
静岡県	-	5	1	21	-	18	-	-	-	5	-	10	-	22	-	2	-	8
愛知県	-	13	1	63	-	23	-	1	-	6	-	8	-	79	-	3	-	12
三重県	-	2	2	42	-	2	-	-	-	3	-	7	-	5	-	-	-	2
滋賀県	-	-	-	10	-	3	-	-	-	3	-	11	-	9	-	-	-	-
京都府	-	1	-	35	-	3	-	-	-	3	-	4	-	10	-	-	1	4
大阪府	-	16	3	152	-	26	-	-	-	7	-	30	-	164	1	10	-	18
兵庫県	-	14	1	52	-	15	-	-	-	5	-	18	1	24	-	1	-	8
奈良県	-	2	1	22	-	4	-	-	-	2	-	2	-	11	-	-	-	2
和歌山県	-	2	-	3	1	1	-	-	-	1	-	1	-	4	-	2	-	1
鳥取県	-	-	-	2	-	-	-	-	-	-	-	4	-	3	-	-	-	-
島根県	-	-	-	6	-	-	-	-	-	2	-	5	-	-	-	-	-	1
岡山県	-	7	-	26	-	11	-	1	-	1	-	1	-	18	-	2	-	1
広島県	-	9	-	37	-	6	-	-	-	6	1	7	-	9	-	2	-	1
山口県	-	2	1	21	-	5	-	-	-	-	-	4	1	6	-	1	-	1
徳島県	-	1	-	2	-	1	-	1	-	-	-	1	-	6	-	1	-	1
香川県	-	-	-	9	-	2	-	-	-	1	-	2	-	16	-	-	-	-
愛媛県	-	3	-	8	-	3	-	-	-	2	-	10	-	6	-	-	-	1
高知県	-	-	-	15	-	1	-	-	-	-	-	-	-	5	-	-	-	2
福岡県	-	7	3	92	-	23	-	-	-	5	-	11	-	44	-	4	-	8
佐賀県	-	2	-	4	-	3	-	-	-	4	-	4	-	4	-	-	-	-
長崎県	-	3	-	12	-	4	-	-	-	3	-	2	-	5	-	-	-	3
熊本県	-	1	-	12	-	-	-	-	-	2	-	4	-	5	-	-	-	3
大分県	-	-	-	4	-	6	-	-	-	-	-	3	-	2	-	-	-	-
宮崎県	-	5	-	4	-	4	-	-	-	3	1	4	-	14	-	-	-	1
鹿児島県	-	3	-	12	-	9	-	-	-	8	-	6	-	6	-	1	-	-
沖縄県	-	3	-	15	-	6	-	1	-	1	-	4	-	19	-	1	-	6

*2013年4月1日より届出対象疾患となりました。
 **2014年9月19日より届出対象疾患となりました。

報告数・累積報告数, 疾病・都道府県別

2015年41週

	侵襲性髄膜炎菌感染症*		侵襲性肺炎球菌感染症*		水痘** (入院例に限る)		先天性風しん症候群		梅毒		播種性 クリプトコックス症**		破傷風		バンコマイシン耐性 黄色ブドウ球菌感染症		バンコマイシン耐性 腸球菌感染症	
	報告数	累積	報告数	累積	報告数	累積	報告数	累積	報告数	累積	報告数	累積	報告数	累積	報告数	累積	報告数	累積
総数	-	25	12	1732	1	231	-	-	25	1905	2	92	1	90	-	-	-	49
北海道	-	-	-	71	-	6	-	-	1	44	-	2	-	7	-	-	-	-
青森県	-	-	-	14	-	2	-	-	1	6	-	-	-	1	-	-	-	-
岩手県	-	-	-	14	-	2	-	-	-	-	-	-	-	1	-	-	-	-
宮城県	-	-	1	39	-	5	-	-	-	16	-	-	-	-	-	-	-	-
秋田県	-	-	-	3	-	5	-	-	-	1	-	-	-	2	-	-	-	-
山形県	-	-	-	28	-	-	-	-	-	8	-	-	-	1	-	-	-	1
福島県	-	-	-	26	-	-	-	-	1	16	-	-	-	1	-	-	-	1
茨城県	-	-	-	19	-	3	-	-	-	38	-	-	1	6	-	-	-	-
栃木県	-	-	1	20	-	1	-	-	-	19	-	3	-	1	-	-	-	-
群馬県	-	-	-	31	-	4	-	-	-	21	-	-	-	4	-	-	-	-
埼玉県	-	2	-	59	-	7	-	-	-	72	-	7	-	2	-	-	-	7
千葉県	-	2	-	84	-	3	-	-	2	58	-	2	-	5	-	-	-	3
東京都	-	7	-	233	-	41	-	-	12	777	1	8	-	1	-	-	-	2
神奈川県	-	2	3	152	1	18	-	-	-	111	-	8	-	4	-	-	-	12
新潟県	-	-	-	39	-	4	-	-	-	13	-	1	-	3	-	-	-	-
富山県	-	-	-	21	-	2	-	-	-	14	-	1	-	2	-	-	-	-
石川県	-	-	-	15	-	6	-	-	-	8	-	-	-	-	-	-	-	-
福井県	-	-	1	17	-	-	-	-	-	9	-	-	-	-	-	-	-	1
山梨県	-	-	1	10	-	1	-	-	-	7	-	3	-	-	-	-	-	-
長野県	-	-	-	23	-	5	-	-	-	12	-	6	-	3	-	-	-	-
岐阜県	-	3	1	32	-	5	-	-	-	12	-	1	-	1	-	-	-	-
静岡県	-	-	1	45	-	8	-	-	1	40	-	3	-	3	-	-	-	-
愛知県	-	-	-	118	-	13	-	-	-	73	-	8	-	8	-	-	-	-
三重県	-	1	-	28	-	2	-	-	-	17	-	3	-	1	-	-	-	-
滋賀県	-	2	-	25	-	2	-	-	-	5	1	2	-	1	-	-	-	-
京都府	-	1	-	38	-	-	-	-	-	31	-	1	-	-	-	-	-	1
大阪府	-	1	1	129	-	19	-	-	4	220	-	5	-	1	-	-	-	3
兵庫県	-	-	-	82	-	9	-	-	1	53	-	2	-	2	-	-	-	-
奈良県	-	1	1	14	-	6	-	-	-	14	-	-	-	-	-	-	-	-
和歌山県	-	-	-	13	-	-	-	-	-	14	-	2	-	1	-	-	-	-
鳥取県	-	-	-	4	-	-	-	-	-	3	-	3	-	-	-	-	-	-
島根県	-	-	-	7	-	1	-	-	1	6	-	-	-	1	-	-	-	-
岡山県	-	-	1	25	-	4	-	-	-	13	-	1	-	-	-	-	-	-
広島県	-	-	-	11	-	5	-	-	-	14	-	1	-	2	-	-	-	-
山口県	-	-	-	10	-	4	-	-	-	7	-	2	-	1	-	-	-	1
徳島県	-	-	-	4	-	1	-	-	-	-	-	-	-	-	-	-	-	-
香川県	-	-	-	18	-	2	-	-	-	9	-	-	-	2	-	-	-	-
愛媛県	-	-	-	7	-	1	-	-	-	4	-	1	-	2	-	-	-	-
高知県	-	-	-	9	-	1	-	-	-	6	-	-	-	3	-	-	-	1
福岡県	-	1	-	77	-	21	-	-	-	52	-	7	-	2	-	-	-	9
佐賀県	-	-	-	12	-	-	-	-	-	6	-	-	-	2	-	-	-	-
長崎県	-	-	-	14	-	4	-	-	-	13	-	3	-	2	-	-	-	-
熊本県	-	-	-	17	-	-	-	-	-	5	-	2	-	-	-	-	-	-
大分県	-	-	-	2	-	2	-	-	-	9	-	-	-	-	-	-	-	-
宮崎県	-	-	-	5	-	2	-	-	-	4	-	2	-	7	-	-	-	-
鹿児島県	-	-	-	23	-	4	-	-	1	9	-	1	-	3	-	-	-	1
沖縄県	-	2	-	45	-	-	-	-	-	16	-	1	-	1	-	-	-	6

*2014年9月19日より届出対象疾患となりました。

報告数・累積報告数, 疾病・都道府県別 2015年41週

	風しん		麻疹		薬剤耐性アシネト バクター感染症*	
	報告数	累積	報告数	累積	報告数	累積
総 数	1	140	-	28	-	25
北海道	-	3	-	1	-	-
青森県	-	-	-	-	-	-
岩手県	-	1	-	-	-	-
宮城県	-	1	-	-	-	-
秋田県	-	-	-	-	-	-
山形県	-	-	-	-	-	-
福島県	-	-	-	-	-	1
茨城県	-	2	-	-	-	3
栃木県	-	2	-	-	-	-
群馬県	-	-	-	-	-	-
埼玉県	-	8	-	3	-	1
千葉県	-	12	-	-	-	3
東京都	1	29	-	9	-	6
神奈川県	-	10	-	6	-	4
新潟県	-	1	-	-	-	-
富山県	-	1	-	-	-	-
石川県	-	-	-	-	-	-
福井県	-	-	-	-	-	-
山梨県	-	-	-	1	-	-
長野県	-	1	-	-	-	-
岐阜県	-	1	-	1	-	-
静岡県	-	20	-	-	-	1
愛知県	-	13	-	-	-	-
三重県	-	3	-	-	-	1
滋賀県	-	3	-	-	-	-
京都府	-	1	-	-	-	-
大阪府	-	9	-	2	-	-
兵庫県	-	3	-	3	-	-
奈良県	-	-	-	1	-	-
和歌山県	-	-	-	-	-	-
鳥取県	-	-	-	-	-	-
島根県	-	-	-	-	-	-
岡山県	-	-	-	-	-	-
広島県	-	4	-	-	-	-
山口県	-	-	-	-	-	3
徳島県	-	1	-	-	-	-
香川県	-	-	-	-	-	-
愛媛県	-	1	-	-	-	-
高知県	-	-	-	-	-	-
福岡県	-	9	-	1	-	-
佐賀県	-	-	-	-	-	-
長崎県	-	-	-	-	-	-
熊本県	-	-	-	-	-	1
大分県	-	-	-	-	-	-
宮崎県	-	-	-	-	-	-
鹿児島県	-	-	-	-	-	-
沖縄県	-	1	-	-	-	1

*鳥インフルエンザ及び新型インフルエンザ等感染症を除く。

報告数・定点当り報告数, 疾病・都道府県別

2015年41週

	インフルエンザ*		RSウイルス感染症		咽頭結膜熱		A群溶血性レンサ球菌咽頭炎		感染性胃腸炎		水痘		手足口病		伝染性紅斑		突発性発しん	
	報告数	定点当り	報告数	報告数	報告数	定点当り	報告数	定点当り	報告数	定点当り	報告数	定点当り	報告数	定点当り	報告数	定点当り	報告数	定点当り
総数	319	0.06	3696	799	0.25	5650	1.80	10224	3.25	844	0.27	5447	1.73	1378	0.44	1516	0.48	
北海道	6	0.03	159	45	0.32	317	2.23	180	1.27	50	0.35	375	2.64	83	0.58	43	0.30	
青森県	-	-	38	4	0.10	45	1.07	79	1.88	10	0.24	119	2.83	-	-	17	0.40	
岩手県	3	0.05	61	1	0.03	117	2.93	81	2.03	8	0.20	108	2.70	12	0.30	13	0.33	
宮城県	1	0.01	153	5	0.08	134	2.27	178	3.02	14	0.24	284	4.81	19	0.32	35	0.59	
秋田県	-	-	37	10	0.29	39	1.11	57	1.63	5	0.14	55	1.57	15	0.43	12	0.34	
山形県	1	0.02	140	5	0.17	99	3.30	78	2.60	12	0.40	102	3.40	25	0.83	13	0.43	
福島県	4	0.05	130	3	0.07	90	1.96	88	1.91	17	0.37	89	1.93	27	0.59	32	0.70	
茨城県	1	0.01	16	10	0.13	81	1.08	224	2.99	29	0.39	118	1.57	41	0.55	19	0.25	
栃木県	1	0.01	57	5	0.10	72	1.50	86	1.79	11	0.23	79	1.65	18	0.38	28	0.58	
群馬県	6	0.06	37	6	0.10	136	2.27	164	2.73	15	0.25	60	1.00	27	0.45	27	0.45	
埼玉県	7	0.03	158	64	0.41	339	2.17	550	3.53	41	0.26	288	1.85	91	0.58	93	0.60	
千葉県	26	0.12	133	32	0.24	324	2.45	330	2.50	30	0.23	314	2.38	54	0.41	66	0.50	
東京都	36	0.09	398	87	0.34	438	1.69	911	3.52	77	0.30	393	1.52	74	0.29	140	0.54	
神奈川県	9	0.03	187	28	0.14	294	1.43	604	2.95	81	0.40	439	2.14	32	0.16	107	0.52	
新潟県	1	0.01	120	27	0.46	97	1.64	163	2.76	13	0.22	190	3.22	8	0.14	27	0.46	
富山県	-	-	36	7	0.24	62	2.14	106	3.66	7	0.24	32	1.10	2	0.07	6	0.21	
石川県	1	0.02	42	11	0.38	58	2.00	52	1.79	6	0.21	14	0.48	3	0.10	13	0.45	
福井県	-	-	24	9	0.41	45	2.05	103	4.68	4	0.18	14	0.64	5	0.23	6	0.27	
山梨県	-	-	6	-	-	43	1.79	41	1.71	2	0.08	16	0.67	9	0.38	7	0.29	
長野県	1	0.01	31	4	0.07	144	2.67	151	2.80	11	0.20	138	2.56	19	0.35	17	0.31	
岐阜県	3	0.03	45	6	0.12	38	0.73	86	1.65	5	0.10	66	1.27	29	0.56	19	0.37	
静岡県	19	0.14	96	32	0.36	330	3.71	220	2.47	28	0.31	80	0.90	31	0.35	32	0.36	
愛知県	64	0.33	137	35	0.19	288	1.59	453	2.50	38	0.21	272	1.50	106	0.59	75	0.41	
三重県	1	0.01	59	7	0.16	36	0.80	115	2.56	12	0.27	62	1.38	16	0.36	28	0.62	
滋賀県	1	0.02	17	11	0.34	30	0.94	87	2.72	18	0.56	30	0.94	17	0.53	12	0.38	
京都府	2	0.02	48	13	0.18	68	0.93	301	4.12	23	0.32	14	0.19	28	0.38	24	0.33	
大阪府	16	0.05	266	53	0.27	297	1.49	759	3.80	68	0.34	163	0.82	72	0.36	97	0.49	
兵庫県	5	0.03	88	41	0.32	181	1.40	509	3.95	48	0.37	153	1.19	41	0.32	66	0.51	
奈良県	3	0.06	35	19	0.56	29	0.85	82	2.41	1	0.03	8	0.24	9	0.26	17	0.50	
和歌山県	-	-	10	15	0.48	30	0.97	48	1.55	2	0.06	37	1.19	21	0.68	11	0.35	
鳥取県	-	-	21	5	0.26	144	7.58	101	5.32	-	-	3	0.16	10	0.53	12	0.63	
島根県	2	0.05	40	12	0.52	45	1.96	107	4.65	3	0.13	31	1.35	2	0.09	11	0.48	
岡山県	2	0.02	36	5	0.09	22	0.41	220	4.07	9	0.17	51	0.94	14	0.26	18	0.33	
広島県	5	0.04	125	12	0.17	198	2.75	245	3.40	9	0.13	162	2.25	19	0.26	32	0.44	
山口県	-	-	87	4	0.09	98	2.09	153	3.26	4	0.09	138	2.94	20	0.43	24	0.51	
徳島県	2	0.05	89	5	0.22	13	0.57	108	4.70	15	0.65	36	1.57	2	0.09	15	0.65	
香川県	1	0.02	17	6	0.21	23	0.82	100	3.57	8	0.29	50	1.79	6	0.21	15	0.54	
愛媛県	2	0.03	46	3	0.08	98	2.65	139	3.76	6	0.16	132	3.57	7	0.19	20	0.54	
高知県	-	-	61	1	0.03	30	1.00	37	1.23	12	0.40	80	2.67	7	0.23	15	0.50	
福岡県	9	0.05	157	48	0.40	240	2.00	522	4.35	25	0.21	191	1.59	74	0.62	86	0.72	
佐賀県	-	-	25	3	0.13	19	0.83	45	1.96	1	0.04	55	2.39	17	0.74	14	0.61	
長崎県	1	0.01	20	6	0.14	101	2.30	109	2.48	12	0.27	37	0.84	41	0.93	17	0.39	
熊本県	2	0.03	55	16	0.32	49	0.98	382	7.64	6	0.12	89	1.78	62	1.24	27	0.54	
大分県	1	0.02	42	21	0.58	77	2.14	177	4.92	14	0.39	180	5.00	68	1.89	35	0.97	
宮崎県	1	0.02	83	15	0.42	68	1.89	441	12.25	12	0.33	40	1.11	15	0.42	31	0.86	
鹿児島県	2	0.02	24	16	0.29	103	1.87	367	6.67	16	0.29	47	0.85	66	1.20	36	0.65	
沖縄県	71	1.22	4	26	0.76	21	0.62	85	2.50	6	0.18	13	0.38	14	0.41	6	0.18	

*髄膜炎菌、肺炎球菌、インフルエンザ菌を原因として同定された場合を除く。
 **オウム病を除く。

報告数・定点当り報告数, 疾病・都道府県別

2015年41週

	百日咳		ヘルパンギーナ		流行性耳下腺炎		急性出血性結膜炎		流行性角結膜炎		細菌性髄膜炎*		無菌性髄膜炎		マイコプラズマ肺炎		クラミジア肺炎**	
	報告数	定点当り	報告数	定点当り	報告数	定点当り	報告数	定点当り	報告数	定点当り	報告数	定点当り	報告数	定点当り	報告数	定点当り	報告数	定点当り
総数	56	0.02	845	0.27	1823	0.58	6	0.01	618	0.91	10	0.02	19	0.04	323	0.68	13	0.03
北海道	1	0.01	84	0.59	98	0.69	-	-	16	0.57	-	-	-	-	10	0.43	-	-
青森県	1	0.02	22	0.52	16	0.38	-	-	5	0.45	-	-	-	-	11	1.83	-	-
岩手県	1	0.03	4	0.10	2	0.05	-	-	2	0.14	-	-	1	0.05	-	-	-	-
宮城県	-	-	18	0.31	12	0.20	-	-	8	0.67	-	-	-	-	6	0.50	-	-
秋田県	-	-	4	0.11	4	0.11	-	-	2	0.29	-	-	-	-	6	0.75	-	-
山形県	-	-	16	0.53	23	0.77	-	-	-	-	-	-	-	-	-	-	1	0.10
福島県	-	-	11	0.24	19	0.41	-	-	5	0.42	1	0.14	-	-	3	0.43	-	-
茨城県	-	-	19	0.25	57	0.76	-	-	15	0.88	-	-	-	-	3	0.23	-	-
栃木県	-	-	2	0.04	19	0.40	-	-	5	0.42	-	-	1	0.14	4	0.57	-	-
群馬県	2	0.03	10	0.17	22	0.37	-	-	20	1.43	-	-	-	-	14	1.75	-	-
埼玉県	1	0.01	41	0.26	114	0.73	1	0.03	38	0.95	2	0.20	1	0.10	9	0.90	-	-
千葉県	4	0.03	37	0.28	129	0.98	1	0.03	24	0.83	-	-	-	-	6	0.67	-	-
東京都	8	0.03	58	0.22	130	0.50	-	-	42	1.11	1	0.04	3	0.12	42	1.68	3	0.12
神奈川県	2	0.01	65	0.32	74	0.36	1	0.02	40	0.98	-	-	1	0.11	8	0.89	-	-
新潟県	1	0.02	27	0.46	22	0.37	-	-	6	0.60	-	-	-	-	4	0.31	3	0.23
富山県	-	-	10	0.34	9	0.31	-	-	2	0.29	-	-	-	-	2	0.40	-	-
石川県	-	-	-	-	70	2.41	-	-	2	0.29	-	-	-	-	4	0.80	-	-
福井県	-	-	3	0.14	6	0.27	-	-	-	-	-	-	-	-	1	0.17	-	-
山梨県	-	-	3	0.13	3	0.13	-	-	5	0.56	-	-	-	-	5	0.50	-	-
長野県	2	0.04	28	0.52	16	0.30	-	-	5	0.45	-	-	-	-	13	1.18	-	-
岐阜県	3	0.06	10	0.19	12	0.23	-	-	1	0.09	-	-	1	0.20	11	2.20	-	-
静岡県	3	0.03	17	0.19	52	0.58	-	-	12	0.55	-	-	2	0.20	14	1.40	1	0.10
愛知県	1	0.01	29	0.16	51	0.28	-	-	9	0.26	-	-	1	0.07	17	1.21	-	-
三重県	1	0.02	10	0.22	7	0.16	-	-	-	-	1	0.11	1	0.11	4	0.44	1	0.11
滋賀県	-	-	9	0.28	3	0.09	-	-	3	0.38	1	0.14	-	-	-	-	-	-
京都府	1	0.01	3	0.04	24	0.33	-	-	5	0.28	-	-	-	-	5	0.71	1	0.14
大阪府	5	0.03	38	0.19	80	0.40	1	0.02	23	0.44	-	-	1	0.06	25	1.47	-	-
兵庫県	3	0.02	34	0.26	61	0.47	-	-	29	0.83	3	0.27	-	-	2	0.18	-	-
奈良県	-	-	3	0.09	8	0.24	-	-	2	0.22	-	-	-	-	5	0.83	-	-
和歌山県	-	-	10	0.32	3	0.10	-	-	1	0.25	-	-	-	-	-	-	-	-
鳥取県	1	0.05	7	0.37	3	0.16	-	-	10	3.33	-	-	-	-	1	0.20	-	-
島根県	-	-	9	0.39	3	0.13	-	-	1	0.33	1	0.13	-	-	2	0.25	-	-
岡山県	-	-	2	0.04	33	0.61	-	-	6	0.50	-	-	-	-	1	0.20	1	0.20
広島県	2	0.03	20	0.28	83	1.15	-	-	22	1.16	-	-	1	0.05	10	0.48	-	-
山口県	1	0.02	24	0.51	10	0.21	-	-	22	2.44	-	-	-	-	10	1.11	-	-
徳島県	-	-	5	0.22	8	0.35	-	-	-	-	-	-	-	-	1	0.14	-	-
香川県	-	-	13	0.46	5	0.18	-	-	1	0.20	-	-	-	-	5	1.00	-	-
愛媛県	1	0.03	9	0.24	18	0.49	-	-	18	2.25	-	-	-	-	-	-	-	-
高知県	1	0.03	6	0.20	16	0.53	-	-	-	-	-	-	2	0.25	2	0.25	2	0.25
福岡県	4	0.03	29	0.24	150	1.25	1	0.04	71	2.73	-	-	1	0.07	18	1.20	-	-
佐賀県	-	-	2	0.09	66	2.87	-	-	2	0.50	-	-	-	-	8	1.33	-	-
長崎県	-	-	17	0.39	65	1.48	-	-	26	3.25	-	-	-	-	10	0.83	-	-
熊本県	-	-	36	0.72	47	0.94	-	-	47	5.22	-	-	1	0.07	10	0.67	-	-
大分県	4	0.11	17	0.47	21	0.58	-	-	2	0.40	-	-	-	-	4	0.36	-	-
宮崎県	-	-	2	0.06	30	0.83	1	0.17	45	7.50	-	-	-	-	1	0.14	-	-
鹿児島県	-	-	13	0.24	25	0.45	-	-	13	1.86	-	-	-	-	1	0.08	-	-
沖縄県	2	0.06	9	0.26	94	2.76	-	-	5	0.50	-	-	1	0.14	5	0.71	-	-

*病原体がロタウイルスであるものに限る。2013年10月14日より届出対象疾患となりました。

 報告数・定点当り報告数、
 疾病・都道府県別 2015年41週

	感染性胃腸炎 (ロタウイルス)*	
	報告数	定点当り
総 数	8	0.02
北海道	-	-
青森県	-	-
岩手県	1	0.05
宮城県	1	0.08
秋田県	1	0.13
山形県	-	-
福島県	-	-
茨城県	-	-
栃木県	-	-
群馬県	1	0.13
埼玉県	-	-
千葉県	-	-
東京都	1	0.04
神奈川県	-	-
新潟県	-	-
富山県	-	-
石川県	1	0.20
福井県	1	0.17
山梨県	-	-
長野県	-	-
岐阜県	-	-
静岡県	-	-
愛知県	-	-
三重県	-	-
滋賀県	-	-
京都府	-	-
大阪府	-	-
兵庫県	-	-
奈良県	-	-
和歌山県	-	-
鳥取県	-	-
島根県	-	-
岡山県	-	-
広島県	-	-
山口県	-	-
徳島県	-	-
香川県	-	-
愛媛県	-	-
高知県	-	-
福岡県	-	-
佐賀県	-	-
長崎県	-	-
熊本県	-	-
大分県	-	-
宮崎県	1	0.14
鹿児島県	-	-
沖縄県	-	-

 報告数・疾病・都道府県別
 2015年41週

	インフルエンザ (入院患者)
	報告数
総 数	11
北海道	-
青森県	-
岩手県	1
宮城県	-
秋田県	-
山形県	-
福島県	1
茨城県	-
栃木県	-
群馬県	1
埼玉県	1
千葉県	-
東京都	-
神奈川県	-
新潟県	-
富山県	-
石川県	-
福井県	-
山梨県	-
長野県	1
岐阜県	-
静岡県	-
愛知県	-
三重県	-
滋賀県	-
京都府	-
大阪府	1
兵庫県	-
奈良県	-
和歌山県	-
鳥取県	-
島根県	2
岡山県	-
広島県	-
山口県	-
徳島県	1
香川県	-
愛媛県	-
高知県	-
福岡県	-
佐賀県	-
長崎県	-
熊本県	-
大分県	-
宮崎県	-
鹿児島県	-
沖縄県	2

獣医師が届出を行う感染症と対象動物

報告数・累積報告数, 疾病・都道府県別

2015年41週

	エボラ出血熱		マールブルグ病		ペスト		重症急性呼吸器症候群(SARS)						細菌性赤痢		ウエストナイル熱		エキノコックス症	
	サル		サル		プレーリードッグ	イタチアナグマ		タヌキ		ハクビシン		サル		鳥類		犬		
	報告数	累積	報告数	累積	報告数	累積	報告数	累積	報告数	累積	報告数	累積	報告数	累積	報告数	累積	報告数	累積
総 数	-	-	-	-	-	-	-	-	-	-	-	-	3	-	-	-	-	-
北海道	-	-	-	-	-	-	-	-	-	-	-	-	-	-	-	-	-	-
青森県	-	-	-	-	-	-	-	-	-	-	-	-	-	-	-	-	-	-
岩手県	-	-	-	-	-	-	-	-	-	-	-	-	-	-	-	-	-	-
宮城県	-	-	-	-	-	-	-	-	-	-	-	-	-	-	-	-	-	-
秋田県	-	-	-	-	-	-	-	-	-	-	-	-	-	-	-	-	-	-
山形県	-	-	-	-	-	-	-	-	-	-	-	-	-	-	-	-	-	-
福島県	-	-	-	-	-	-	-	-	-	-	-	-	-	-	-	-	-	-
茨城県	-	-	-	-	-	-	-	-	-	-	-	-	3	-	-	-	-	-
栃木県	-	-	-	-	-	-	-	-	-	-	-	-	-	-	-	-	-	-
群馬県	-	-	-	-	-	-	-	-	-	-	-	-	-	-	-	-	-	-
埼玉県	-	-	-	-	-	-	-	-	-	-	-	-	-	-	-	-	-	-
千葉県	-	-	-	-	-	-	-	-	-	-	-	-	-	-	-	-	-	-
東京都	-	-	-	-	-	-	-	-	-	-	-	-	-	-	-	-	-	-
神奈川県	-	-	-	-	-	-	-	-	-	-	-	-	-	-	-	-	-	-
新潟県	-	-	-	-	-	-	-	-	-	-	-	-	-	-	-	-	-	-
富山県	-	-	-	-	-	-	-	-	-	-	-	-	-	-	-	-	-	-
石川県	-	-	-	-	-	-	-	-	-	-	-	-	-	-	-	-	-	-
福井県	-	-	-	-	-	-	-	-	-	-	-	-	-	-	-	-	-	-
山梨県	-	-	-	-	-	-	-	-	-	-	-	-	-	-	-	-	-	-
長野県	-	-	-	-	-	-	-	-	-	-	-	-	-	-	-	-	-	-
岐阜県	-	-	-	-	-	-	-	-	-	-	-	-	-	-	-	-	-	-
静岡県	-	-	-	-	-	-	-	-	-	-	-	-	-	-	-	-	-	-
愛知県	-	-	-	-	-	-	-	-	-	-	-	-	-	-	-	-	-	-
三重県	-	-	-	-	-	-	-	-	-	-	-	-	-	-	-	-	-	-
滋賀県	-	-	-	-	-	-	-	-	-	-	-	-	-	-	-	-	-	-
京都府	-	-	-	-	-	-	-	-	-	-	-	-	-	-	-	-	-	-
大阪府	-	-	-	-	-	-	-	-	-	-	-	-	-	-	-	-	-	-
兵庫県	-	-	-	-	-	-	-	-	-	-	-	-	-	-	-	-	-	-
奈良県	-	-	-	-	-	-	-	-	-	-	-	-	-	-	-	-	-	-
和歌山県	-	-	-	-	-	-	-	-	-	-	-	-	-	-	-	-	-	-
鳥取県	-	-	-	-	-	-	-	-	-	-	-	-	-	-	-	-	-	-
島根県	-	-	-	-	-	-	-	-	-	-	-	-	-	-	-	-	-	-
岡山県	-	-	-	-	-	-	-	-	-	-	-	-	-	-	-	-	-	-
広島県	-	-	-	-	-	-	-	-	-	-	-	-	-	-	-	-	-	-
山口県	-	-	-	-	-	-	-	-	-	-	-	-	-	-	-	-	-	-
徳島県	-	-	-	-	-	-	-	-	-	-	-	-	-	-	-	-	-	-
香川県	-	-	-	-	-	-	-	-	-	-	-	-	-	-	-	-	-	-
愛媛県	-	-	-	-	-	-	-	-	-	-	-	-	-	-	-	-	-	-
高知県	-	-	-	-	-	-	-	-	-	-	-	-	-	-	-	-	-	-
福岡県	-	-	-	-	-	-	-	-	-	-	-	-	-	-	-	-	-	-
佐賀県	-	-	-	-	-	-	-	-	-	-	-	-	-	-	-	-	-	-
長崎県	-	-	-	-	-	-	-	-	-	-	-	-	-	-	-	-	-	-
熊本県	-	-	-	-	-	-	-	-	-	-	-	-	-	-	-	-	-	-
大分県	-	-	-	-	-	-	-	-	-	-	-	-	-	-	-	-	-	-
宮崎県	-	-	-	-	-	-	-	-	-	-	-	-	-	-	-	-	-	-
鹿児島県	-	-	-	-	-	-	-	-	-	-	-	-	-	-	-	-	-	-
沖縄県	-	-	-	-	-	-	-	-	-	-	-	-	-	-	-	-	-	-

報告数・累積報告数, 疾病・都道府県別 2015年41週

	結核		鳥インフルエンザ(H5N1又はH7N9)		中東呼吸器症候群(MERS)	
	サル		鳥類		ヒトコブラクダ	
	報告数	累積	報告数	累積	報告数	累積
総数	-	-	-	-	-	-
北海道	-	-	-	-	-	-
青森県	-	-	-	-	-	-
岩手県	-	-	-	-	-	-
宮城県	-	-	-	-	-	-
秋田県	-	-	-	-	-	-
山形県	-	-	-	-	-	-
福島県	-	-	-	-	-	-
茨城県	-	-	-	-	-	-
栃木県	-	-	-	-	-	-
群馬県	-	-	-	-	-	-
埼玉県	-	-	-	-	-	-
千葉県	-	-	-	-	-	-
東京都	-	-	-	-	-	-
神奈川県	-	-	-	-	-	-
新潟県	-	-	-	-	-	-
富山県	-	-	-	-	-	-
石川県	-	-	-	-	-	-
福井県	-	-	-	-	-	-
山梨県	-	-	-	-	-	-
長野県	-	-	-	-	-	-
岐阜県	-	-	-	-	-	-
静岡県	-	-	-	-	-	-
愛知県	-	-	-	-	-	-
三重県	-	-	-	-	-	-
滋賀県	-	-	-	-	-	-
京都府	-	-	-	-	-	-
大阪府	-	-	-	-	-	-
兵庫県	-	-	-	-	-	-
奈良県	-	-	-	-	-	-
和歌山県	-	-	-	-	-	-
鳥取県	-	-	-	-	-	-
島根県	-	-	-	-	-	-
岡山県	-	-	-	-	-	-
広島県	-	-	-	-	-	-
山口県	-	-	-	-	-	-
徳島県	-	-	-	-	-	-
香川県	-	-	-	-	-	-
愛媛県	-	-	-	-	-	-
高知県	-	-	-	-	-	-
福岡県	-	-	-	-	-	-
佐賀県	-	-	-	-	-	-
長崎県	-	-	-	-	-	-
熊本県	-	-	-	-	-	-
大分県	-	-	-	-	-	-
宮崎県	-	-	-	-	-	-
鹿児島県	-	-	-	-	-	-
沖縄県	-	-	-	-	-	-

<2015年からのIDWRの変更について>

感染症発生動向調査週報(IDWR)は2015年分よりサービス内容を以下のように変更します。

- ・個別にホームページで閲覧可能であった「発生動向総覧」「注目すべき感染症」「速報」については、当面ホームページでの記事を停止し、記事全体のPDFのみの公開となります。
- ・性感染症・薬剤耐性菌感染症に関する報告は、従来通り毎月集計データを掲載しますが、詳細な解析は四半期毎の掲載となります。

今後も利用しやすい情報の発信に努めていきますので、何卒ご理解いただきますようお願い申し上げます。

感染症週報 第17巻 第41号 2015年10月23日発行
発行：国立感染症研究所

厚生労働省健康局結核感染症課
厚生労働省大臣官房統計情報部

事務局：国立感染症研究所感染症疫学センター
〒162-8640東京都新宿区戸山1-23-1

T E L : 03-5285-1111

F A X : 03-5285-1129

U R L : <http://www.nih.go.jp/niid/ja/from-idsc.html>

<国立感染症研究所 感染症疫学センター>

<http://www.mhlw.go.jp/>

<厚生労働省>

<http://www.forth.go.jp/>

<旅行者のための海外感染症情報(厚生労働省検疫所)>

本週報は、感染症法に基づくものであり、全国の医療従事者、定点医療機関、保健所、保健所設置市、特別区、都道府県、地方衛生研究所、検疫所の皆様のご協力を得て、国立感染症研究所感染症疫学センターにおいて編集したものです。

また、本週報は速報性を重視しておりますので、今後調査などの結果に応じて、若干の変更が生じることがありますが、その場合には週報上にて訂正させていただきます。

「感染症の話」及び「読者のコーナー」の回答欄の内容に関する責は、それぞれの執筆者及び回答者に属しますが、内容に関するご質問、ご意見については事務局でお受けいたします。

なお、週報の内容について、学術的研究、あるいは公衆衛生活動にかかわる業務以外の目的においては、無断転載を禁じます。