

マークをクリックするとそのページを見ることができます



発生動向総覧
P.2-10

<第42週> 伝染性紅斑の定点当たり報告数は2週連続で減少したが、過去5年間の同時期と比較してかなり多い / その他最新動向

<9月> 性感染症・薬剤耐性菌感染症について



注目すべき感染症

<今週は該当記事はありません>



感染症関連情報
P.11-12

病原体情報(速報記事) / 海外感染症情報



速報

<今週は該当記事はありません>



読者のコーナー

<今週は該当記事はありません>



グラフ総覧(42週)
P.13-19



グラフ総覧(9月)
P.20-24



9月のデータ
P.25-27



42週のデータ
P.28-42



発生動向総覧

<第42週コメント> 10月21日集計分

◆全数報告の感染症

注意：これは当該週に診断された報告症例の集計です。しかし、迅速に情報還元するために期日を決めて集計を行いますので、当該週に診断された症例の報告が集計の期日以降に届くこともあります。それらについては一部を除いて発生動向総覧では扱いませんが、翌週あるいはそれ以降に、巻末の表の累積数に加えられることになります。

※感染経路、感染原因、感染地域については、確定あるいは推定として記載されていたものを示します。

1類感染症

報告なし

2類感染症

結核261例

3類感染症

コレラ1例

感染地域：フィリピン

細菌性赤痢3例

菌種：*S. sonnei*(D群)3例__感染地域：茨城県1例、長野県1例、フィリピン1例

腸管出血性大腸菌感染症32例(有症者23例、うちHUS 1例)

感染地域：国内32例

国内の感染地域：神奈川県4例、鹿児島県3例、群馬県2例、千葉県2例、東京都2例、滋賀県2例、京都府2例、宮城県1例、福島県1例、茨城県1例、栃木県1例、埼玉県1例、福井県1例、静岡県1例、愛知県1例、大阪府1例、島根県1例、不明5例

年齢群：0歳(2例)、1歳(1例)、3歳(2例)、4歳(1例)、10代(8例)、20代(8例)、30代(3例)、40代(1例)、50代(2例)、60代(1例)、70代(1例)、80代(2例)

血清型・毒素型：O157 VT1・VT2(8例)、O26 VT1(4例)、O103 VT1(4例)、O157 VT2(4例)、O103 VT不明(2例)、O26 VT1・VT2(1例)、O26 VT不明(1例)、O91 VT1(1例)、O111 VT1・VT2(1例)、O145 VT2(1例)、その他・不明(5例)

累積報告数：3,210例(有症者2,125例、うちHUS 69例、死亡2例)

パラチフス1例

感染地域：インド

4類感染症

E型肝炎1例

感染地域：国内(都道府県不明)__感染源：不明

A型肝炎4例

感染地域：茨城県1例、和歌山県1例、国内(都道府県不明)1例、南アフリカ1例

エキノкокクス症1例 多包条虫__感染地域：北海道

重症熱性血小板減少症候群1例

感染地域：長崎県

年齢群：80代

- デング熱5例(デング熱4例、デング出血熱1例)
 感染地域：フィリピン2例、インド1例、インドネシア1例、ミャンマー/タイ1例
 累積報告数：245例(感染地域：国外245例)
- 日本紅斑熱5例 感染地域：香川県2例、兵庫県1例、和歌山県1例、広島県1例
 マラリア2例 熱帯熱2例__感染地域：ガーナ1例、コンゴ民主共和国1例
 ライム病1例 感染地域：米国
- レジオネラ症29例(肺炎型28例、ポンティアック型1例)
 感染地域：富山県3例、愛知県3例、広島県3例、茨城県2例、埼玉県2例、千葉県2例、北海道1例、東京都1例、新潟県1例、石川県1例、福井県1例、長野県1例、三重県1例、大阪府1例、愛媛県1例、熊本県1例、国内(都道府県不明)4例
 年齢群：10代(1例)、20代(1例)、40代(3例)、50代(3例)、60代(8例、うち1例死亡)、70代(6例)、80代(6例)、90代(1例)
 累積報告数：1,303例

5類感染症

- アメーバ赤痢7例(腸管アメーバ症6例、腸管及び腸管外アメーバ症1例)
 感染地域：群馬県1例、埼玉県1例、東京都1例、神奈川県1例、長野県1例、京都府1例、国内(都道府県不明)1例
 感染経路：性的接触2例(同性間2例)、経口感染2例、その他・不明3例
- ウイルス性肝炎5例 B型5例__感染経路：性的接触4例(異性間4例)、その他・不明1例
 カルバペネム耐性腸内細菌科細菌感染症18例
 菌検出検体：喀痰6例、尿5例、血液3例、その他・不明4例
 菌種：E. aerogenes 9例、E. cloacae 6例、K. pneumoniae 2例、E. coli 1例
 感染経路：以前からの保菌6例、医療器具関連3例、院内感染1例、手術部位1例、以前からの保菌/医療器具関連1例、以前からの保菌/院内感染1例、院内感染/医療器具関連1例、その他・不明4例
- 急性脳炎5例 病原体不明5例__年齢群：0歳(1例)、1歳(1例)、10代(1例)、20代(1例)、40代(1例)
- クロイツフェルト・ヤコブ病3例
 孤発性プリオン病古典型2例
 その他1例
- 劇症型溶血性レンサ球菌感染症3例
 年齢群：70代(1例)、80代(2例、うち1例死亡)
- 後天性免疫不全症候群14例(AIDS 3例、無症候11例)
 感染地域：国内13例、国内・国外不明1例
 感染経路：性的接触12例(異性間3例、同性間9例)、不明2例
- ジアルジア症1例 感染地域：東京都

侵襲性インフルエンザ菌感染症3例(菌検出検体: 血液3例)

年齢群: 0歳(2例)、20代(1例)

侵襲性肺炎球菌感染症16例(菌検出検体: 血液10例、血液/髄液5例、髄液1例)

年齢群: 1歳(3例)、3歳(1例)、30代(1例)、60代(3例)、70代(4例)、80代(3例)、90代(1例)

水痘(入院例に限る)1例(検査診断例)

年齢群: 20代

梅毒23例(早期顕症I期5例、早期顕症II期10例、晩期顕症1例、無症候7例)

破傷風1例

年齢群: 70代

バンコマイシン耐性腸球菌感染症1例

遺伝子型: 不明__菌検出検体: 血液/尿

風しん1例(臨床診断例)

感染地域: 滋賀県

年齢群: 5～9歳

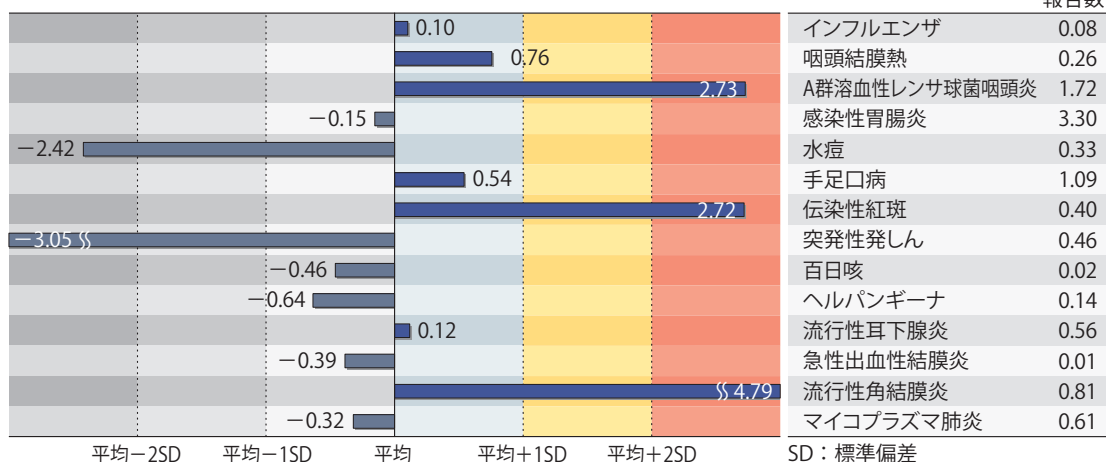
累積報告数: 144例(検査診断例99例、臨床診断例45例)

(補) 2014年第42週から2015年第41週までに診断されたものの報告遅れとして、つつが虫病1例(感染地域: 秋田県)、デング熱1例(感染地域: インドネシア)、日本紅斑熱11例(感染地域: 鳥取県3例、三重県2例、和歌山県1例、島根県1例、岡山県1例、高知県1例、長崎県1例、熊本県1例)、カルバペネム耐性腸内細菌科細菌感染症18例(菌種: *E. cloacae* 6例、*K. pneumoniae* 5例、*E. aerogenes* 3例、その他4例)、急性脳炎6例〔ヒトヘルペスウイルス6型1例__年齢群: 1歳. 病原体不明5例__年齢群: 0歳(1例)、1歳(1例)、2歳(1例)、3歳(2例)〕、劇症型溶血性レンサ球菌感染症2例〔年齢群: 0歳(1例)、80代(1例. 死亡)〕、侵襲性髄膜炎菌感染症1例(血清群不明__感染地域: 大阪府. 年齢群: 20代)、水痘(入院例に限る)6例〔年齢群: 4歳(1例)、10代(1例)、20代(3例)、40代(1例)〕、播種性クリプトコックス症2例〔感染地域: 京都府1例、宮崎県1例. 年齢群: 70代(2例)〕などの報告があった。

◆定点把握の対象となる5類感染症

全国の指定された医療機関(定点)から報告され、疾患により小児科定点(約3,000力所)、インフルエンザ(小児科・内科)定点(約5,000力所)、眼科定点(約600力所)、基幹定点(約500力所)に分かれています。また、定点当たり報告数は、報告数/定点医療機関数です(増減の目安は小数点第3位以下を含む)。

定点把握疾患の報告の過去5年間の同時期との比較(第42週)



当該週と過去5年間の平均(過去5年間の前週、当該週、後週の合計15週の平均)との差をグラフ上に表現した。

インフルエンザ

定点当たり報告数は2週連続で増加した。都道府県別の上位3位は沖縄県(1.00)、愛知県(0.30)、広島県(0.17)である。基幹定点からのインフルエンザ入院サーベイランスにおける報告数は6例と前週と比較して減少し、6道府県から報告があった。

小児科定点報告疾患(主なもの)

RSウイルス感染症の報告数は3,861例と3週連続で増加した。年齢別では1歳以下の報告数が全体の約73%を占めている。

咽頭結膜熱の定点当たり報告数は増加した。都道府県別の上位3位は石川県(0.69)、沖縄県(0.68)、宮崎県(0.61)である。

A群溶血性レンサ球菌咽頭炎の定点当たり報告数は減少したが、過去5年間の同時期(前週、当該週、後週)と比較してかなり多い。都道府県別の上位3位は鳥取県(4.68)、静岡県(3.65)、山形県(3.13)である。

感染性胃腸炎の定点当たり報告数は3週連続で増加した。都道府県別の上位3位は宮崎県(8.83)、熊本県(8.18)、大分県(7.44)である。

水痘の定点当たり報告数は増加した。都道府県別の上位3位は岩手県(0.70)、宮城県(0.53)、山形県(0.50)、福島県(0.50)である。

手足口病の定点当たり報告数は第36週以降減少が続いている。都道府県別の上位3位は青森県(2.88)、宮城県(2.83)、北海道(2.48)である。

伝染性紅斑の定点当たり報告数は2週連続で減少したが、過去5年間の同時期と比較してかなり多い。都道府県別の上位3位は大分県(1.83)、熊本県(0.98)、福島県(0.91)である。

流行性耳下腺炎の定点当たり報告数は2週連続で減少した。都道府県別の上位3位は佐賀県(2.91)、石川県(1.97)、沖縄県(1.91)である。

基幹定点報告疾患

マイコプラズマ肺炎の定点当たり報告数は2週連続で減少した。都道府県別の上位3位は岐阜県(3.00)、石川県(1.80)、静岡県(1.70)である。

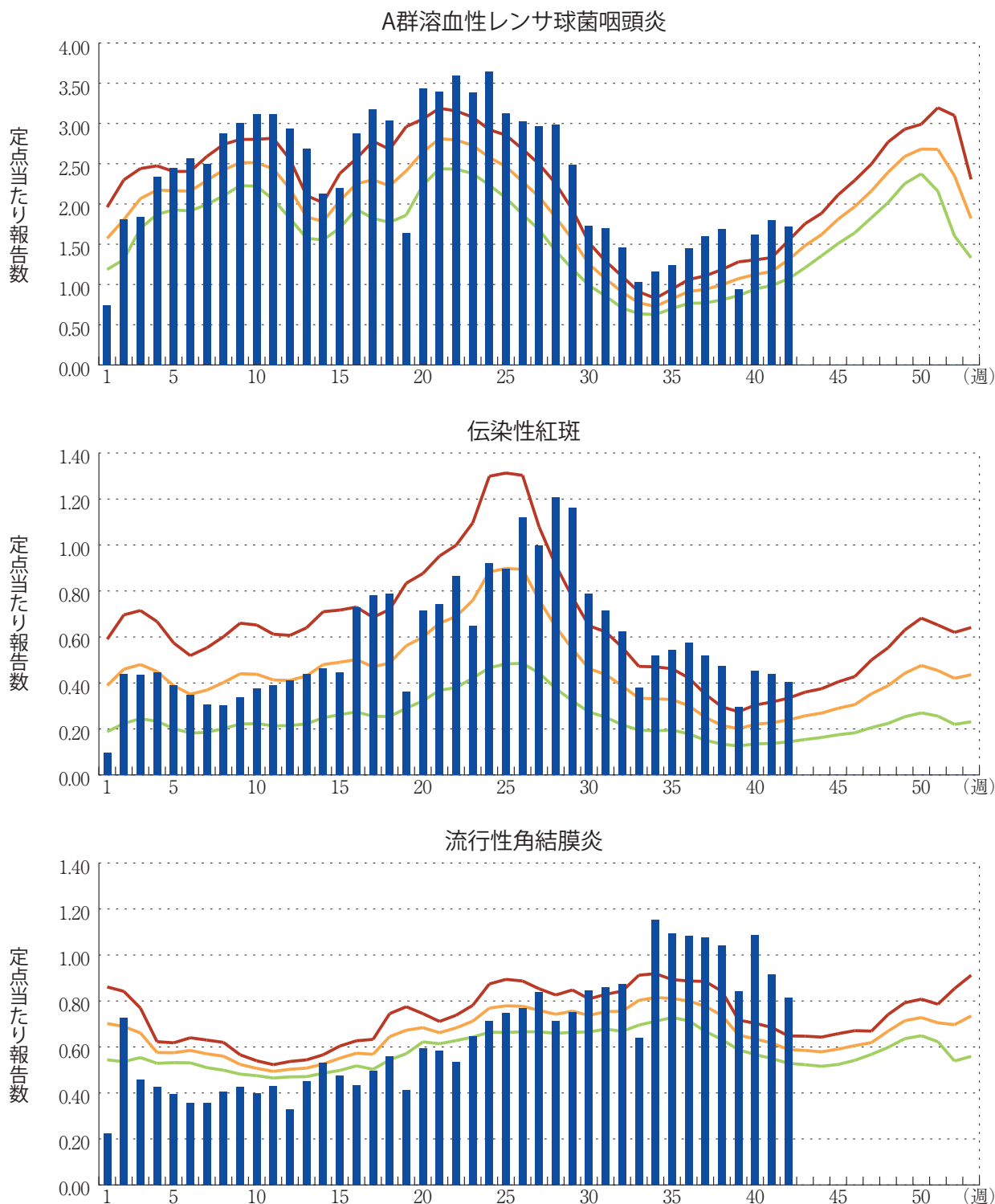
感染性胃腸炎(ロタウイルスに限る)の定点当たり報告数は横ばいであった。5県から8例報告があり、年齢別では0歳(1例)、1～4歳(5例)、5～9歳(2例)であった。

図. 主要定点把握疾患の過去5年間との週別比較(2015年第42週)

青のバーで示す本年の定点当たり報告数が赤のラインを超えているときには、過去5年間の週と比較してかなり多いことを示す。



*過去5年間の平均：前週、当該週、後週の合計15週の平均



〈9月コメント〉(10月9日集計分)

◆性感染症について (2015年7～9月、20～23ページ「グラフ総覧」参照)

4つの性感染症(性器クラミジア感染症、性器ヘルペスウイルス感染症、尖圭コンジローマ、淋菌感染症)は性感染症定点医療機関(全国約1,000カ所)から毎月報告される。2015年9月分の報告を行った性感染症定点医療機関数は975(産婦人科・産科・婦人科:472、泌尿器科:406、皮膚科:86、性病科:11)であった。以下疾患と性別毎に、過去5年間の同時期との比較(図1)、年齢群(0歳、1～4歳、5～69歳は5歳毎、および70歳以上)別患者報告数又は定点当たり報告数(図2)、15～29歳における定点当たり報告数推移(図3)を示す。

性器クラミジア感染症

7～9月の定点当たり報告数は、男女ともに大きな変化は認められなかった。9月の定点当たり報告数は過去5年間の同時期と比較すると、男性でかなり少なく、女性でやや少なかった。年齢群のピークは男性では25～29歳、女性では20～24歳であった。また、男女ともに10～14歳の報告を認めた。15～29歳の若年者での動向はここ数年男女ともに横ばいである。

性器ヘルペスウイルス感染症

7～9月の定点当たり報告数は、男女ともに大きな変化は認められなかった。9月の定点当たり報告数は過去5年間の同時期と比較すると、男女ともに大きな変化は認められなかった。年齢群のピークは男性では30～34歳および35～39歳、女性では25～29歳であった。また、女性では10～14歳の報告を認めた。15～29歳の若年者での動向はここ数年男女ともに横ばいである。

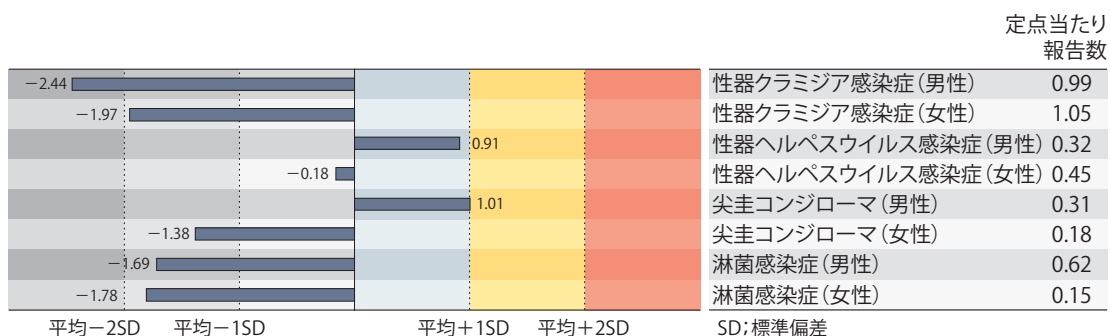
尖圭コンジローマ

7～9月の定点当たり報告数は、男女ともに大きな変化は認められなかった。9月の定点当たり報告数は過去5年間の同時期と比較すると、男性でやや多く、女性ではやや少なかった。年齢群のピークは男性では30～34歳、女性では20～24歳であった。15～29歳の若年者での動向はここ数年男女ともに横ばいである。

淋菌感染症

7～9月の定点当たり報告数は、男女ともに大きな変化は認められなかった。9月の定点当たり報告数は過去5年間の同時期と比較すると、男女ともにやや少なかった。年齢群のピークは男性では20～24歳、女性では20～24歳であった。また、女性では10～14歳の報告を認めた。15～29歳の若年者での動向はここ数年男女ともに横ばいである。

図1. 性感染症の定点当たり報告数の過去5年間の同時期との比較(9月)



当該月と過去5年間の平均(過去5年間の前月、当該月、後月の合計15月の平均)との差をグラフの上に表現した。

図2. 性感染症の男女別・年齢群分布(9月)

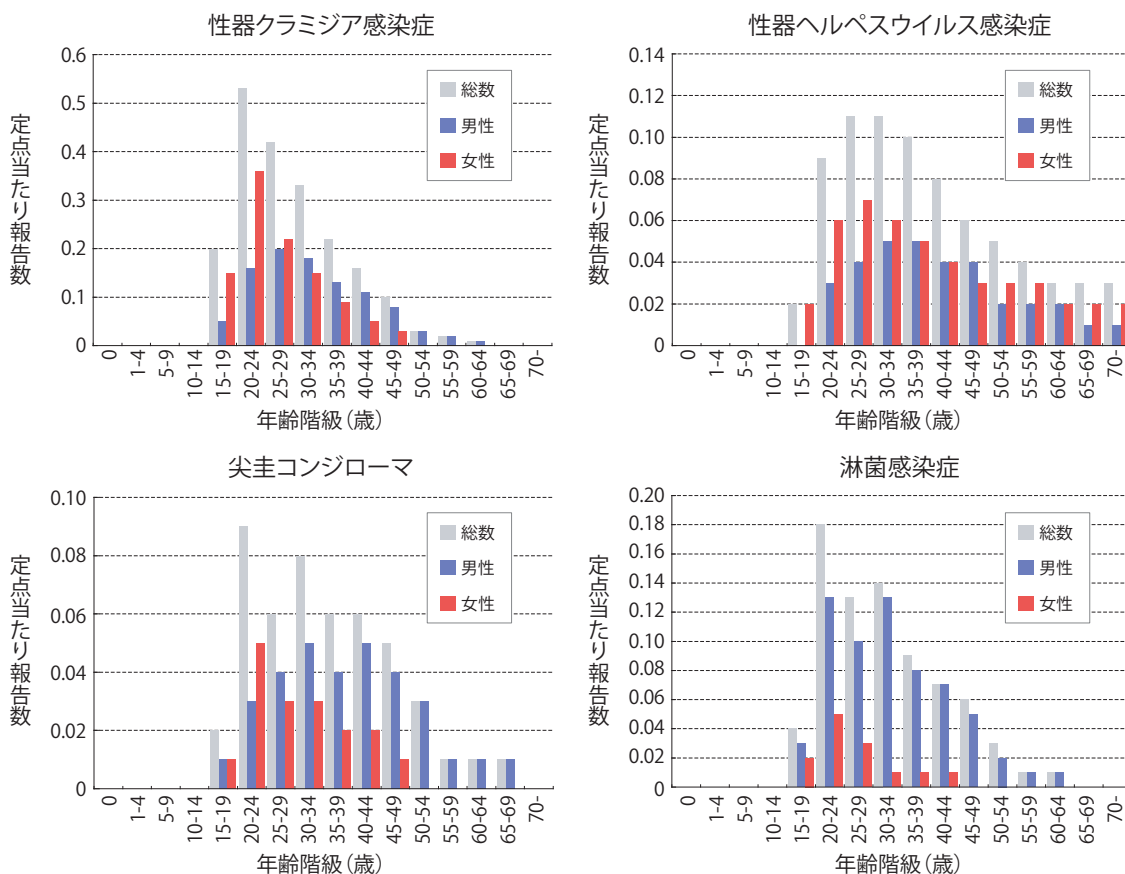
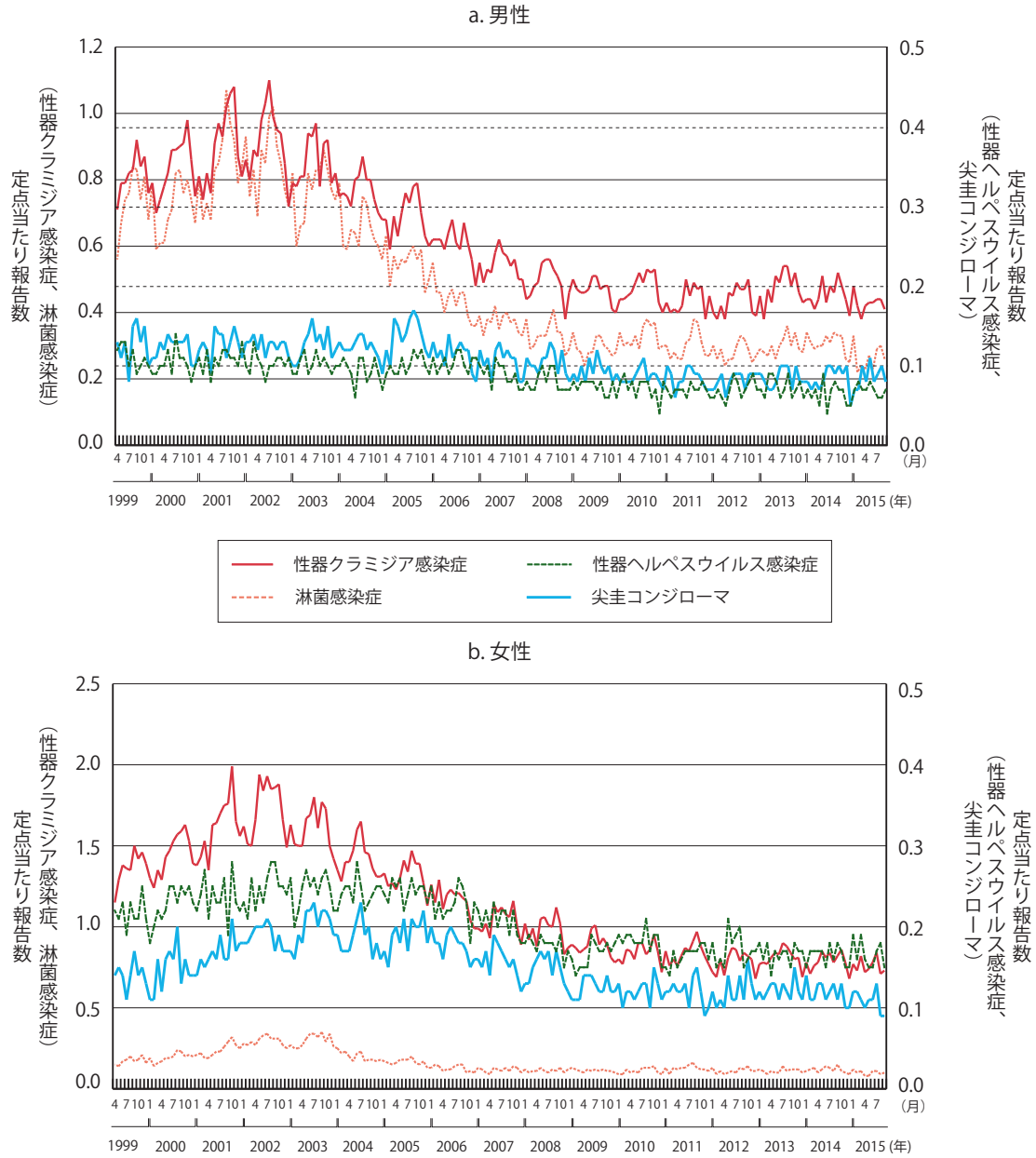


図3. 若年層における性感染症の年別・月別推移
(15～29歳、1999年4月～2015年9月)



◆薬剤耐性菌感染症について

(2015年9月、24ページ「グラフ総覧」参照)

薬剤耐性菌感染症〔メチシリン耐性黄色ブドウ球菌(MRSA)感染症、ペニシリン耐性肺炎球菌(PRSP)感染症、薬剤耐性緑膿菌(MDRP)感染症〕は、2次医療圏毎に1カ所以上定められた病床数300以上の基幹定点医療機関(全国約500カ所)から毎月報告される。2015年9月分の報告を行った基幹定点医療機関数は472であった。なお、薬剤耐性アシネトバクター感染症は2014年9月19日より全数把握対象疾患に変更となった。

MRSA：定点当たり報告数2.99

定点当たり報告数は、例年年間を通じてほぼ一定である。過去10年間の同月との比較では最も少なかった。報告数は高齢者に多く、70歳以上が全体の61%を占めていた(図1)。

PRSP：定点当たり報告数0.27

定点当たり報告数は、2012年以降、以前の冬から初夏に多い傾向は認められていない。過去10年間の同月との比較では最も少なかった。報告数は小児と高齢者に多く、10歳未満が全体の51%を占める一方、70歳以上が全体の33%を占めていた(図2)。

MDRP：定点当たり報告数0.05

定点当たり報告数は、例年夏から秋にかけて多い。過去10年間の同月との比較では2012年、2013年に次ぎ3番目に少なかった。報告数は高齢者に多く、70歳以上が全体の64%を占めていた(図3)。

薬剤耐性菌感染症について(9月)

図1. メチシリン耐性黄色ブドウ球菌感染症

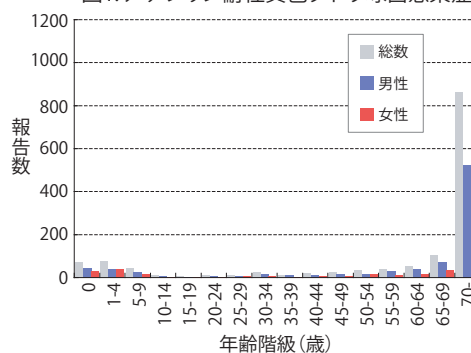


図2. ペニシリン耐性肺炎球菌感染症

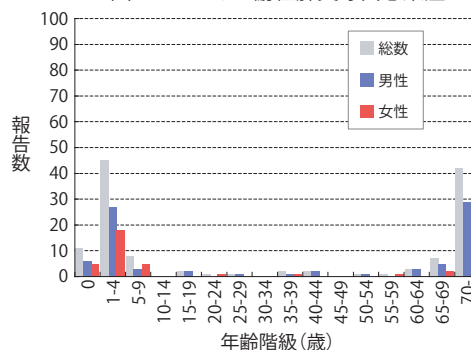
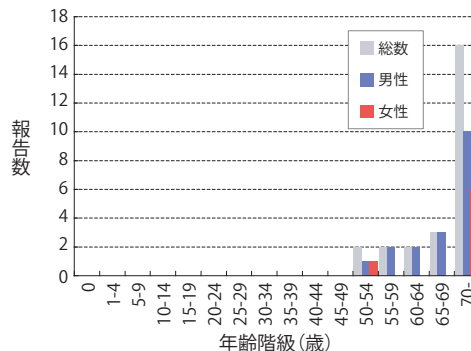


図3. 薬剤耐性緑膿菌感染症





感染症関連情報

◆病原体情報

病原微生物検出情報(IASR)：<http://www.nih.go.jp/niid/ja/iasr.html>

<速報記事>

(10/20更新)

- 2015/16シーズン初めに保育園集団かぜから分離されたAH1pdm09亜型インフルエンザウイルス－愛知県

<http://www.nih.go.jp/niid/ja/flu-m/flu-iasrs/6016-pr4291.html>

(10/29更新)

- エンテロウイルスD68型が検出された、急性弛緩性脊髄炎を含む8症例－さいたま市

<http://www.nih.go.jp/niid/ja/entero/entero-iasrs/6004-pr4286.html>

(10/14更新)

- 2015年9月上旬に上海への渡航歴のある患者から分離されたA(H1N1)pdm09ウイルスの遺伝子解析－三重県

<http://www.nih.go.jp/niid/ja/flu-m/flu-iasrs/6000-pr4285.html>

- 下痢のみを主症状とした乳児集団感染性胃腸炎事例からのコクサッキーウイルスB5型とヒトパレコウイルス1型の検出－大阪府

<http://www.nih.go.jp/niid/ja/entero/entero-iasrs/5999-pr4284.html>

◆海外感染症情報

厚生労働省検疫所(FORTH)：<http://www.forth.go.jp/>

- 中東呼吸器症候群(MERS)の発生状況(更新76)

<http://www.forth.go.jp/topics/2015/10231345.html>

- エボラ出血熱の発生状況(第42週)：補足

<http://www.forth.go.jp/topics/2015/10230850.html>

- エボラ出血熱の発生状況(第42週)

<http://www.forth.go.jp/topics/2015/10221515.html>

- ジカウイルス発生状況について－ブラジル及びコロンビア

<http://www.forth.go.jp/topics/2015/10221346.html>

- タンザニアでコレラが流行しています(更新1)

<http://www.forth.go.jp/topics/2015/10221040.html>

- 世界におけるインフルエンザの流行状況(更新20)

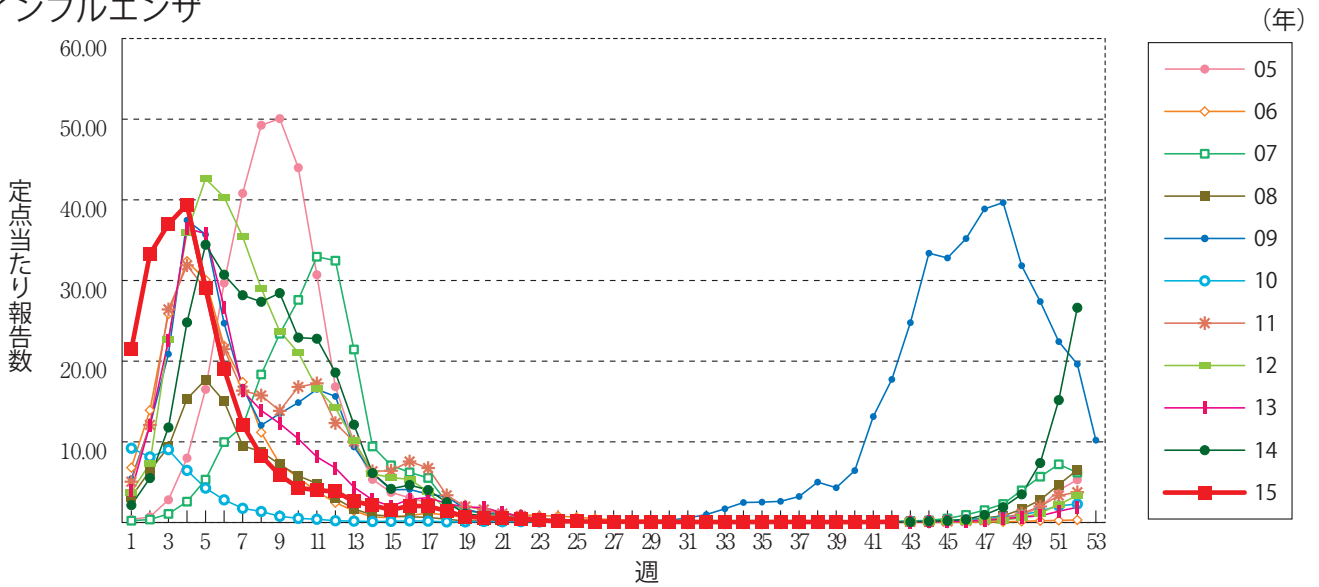
<http://www.forth.go.jp/moreinfo/topics/2015/10211522.html>

- エボラ出血熱の発生状況(第41週)：補足4
<http://www.forth.go.jp/topics/2015/10210910.html>
- 鳥インフルエンザA(H7N9)の発生状況(更新11)
<http://www.forth.go.jp/topics/2015/10201038.html>
- エボラ出血熱の発生状況(第41週)：補足3
<http://www.forth.go.jp/topics/2015/10200843.html>
- エボラ出血熱の発生状況(第41週)：補足2
<http://www.forth.go.jp/topics/2015/10190855.html>

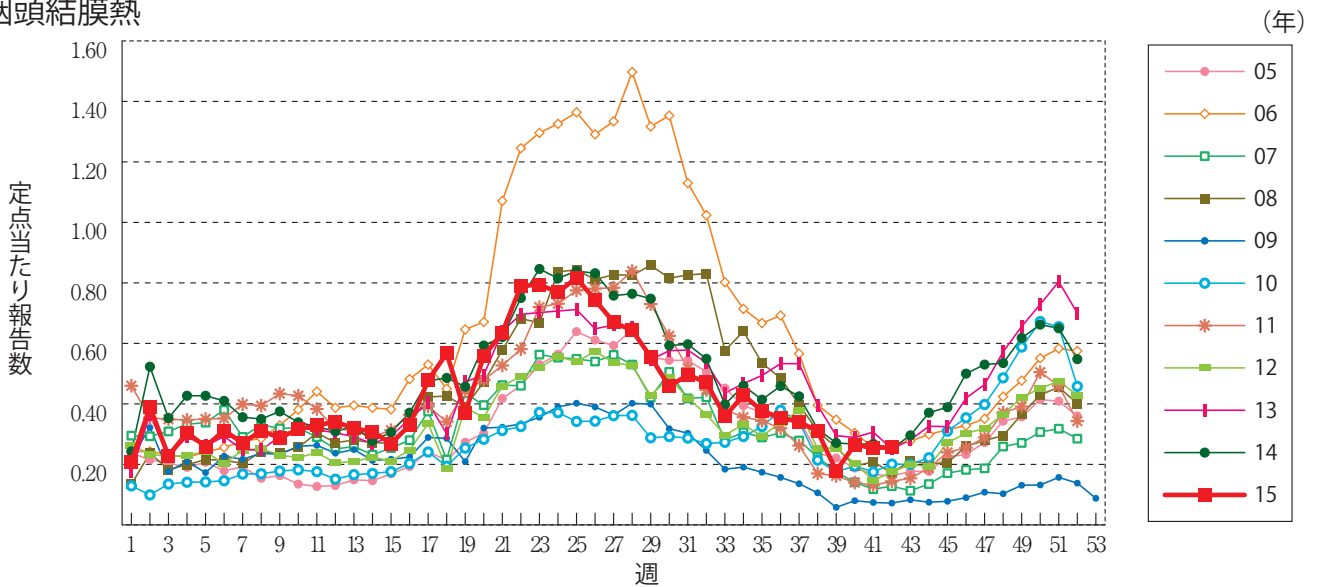


グラフ総覧(42週)

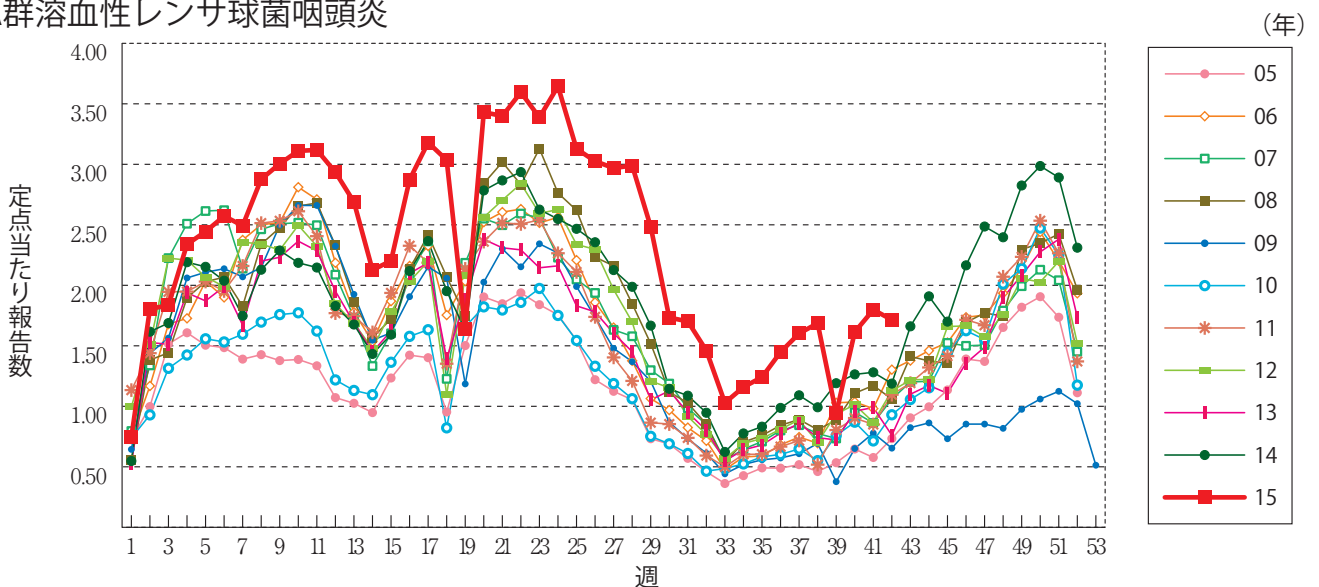
インフルエンザ



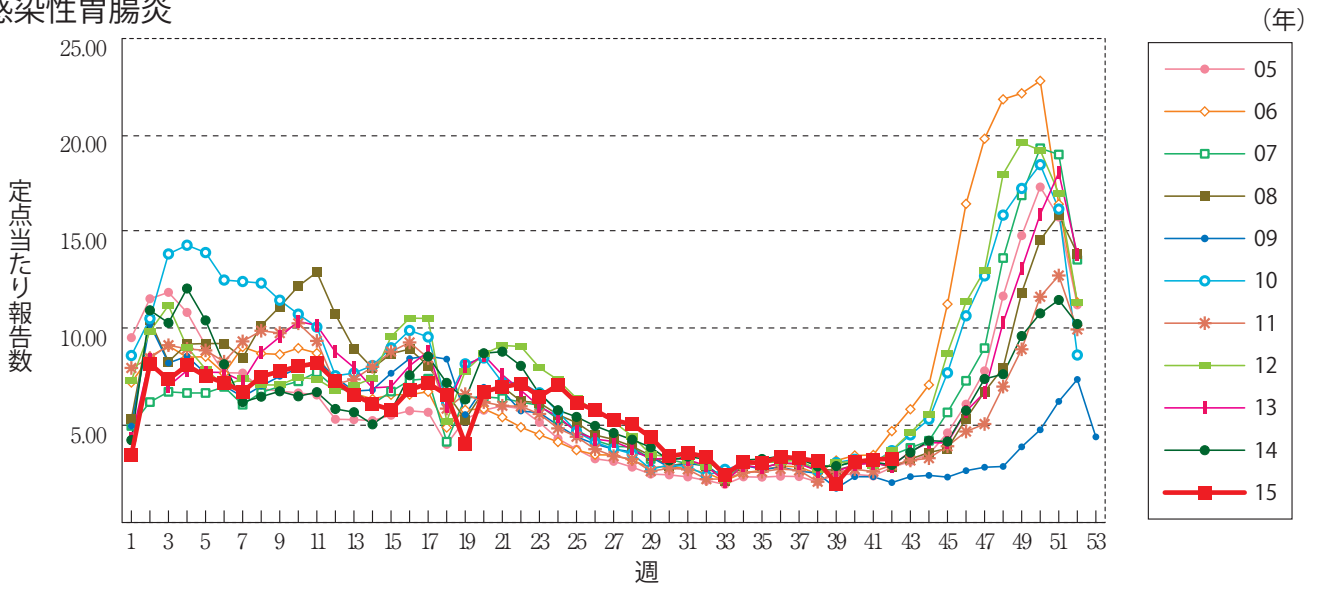
咽頭結膜熱



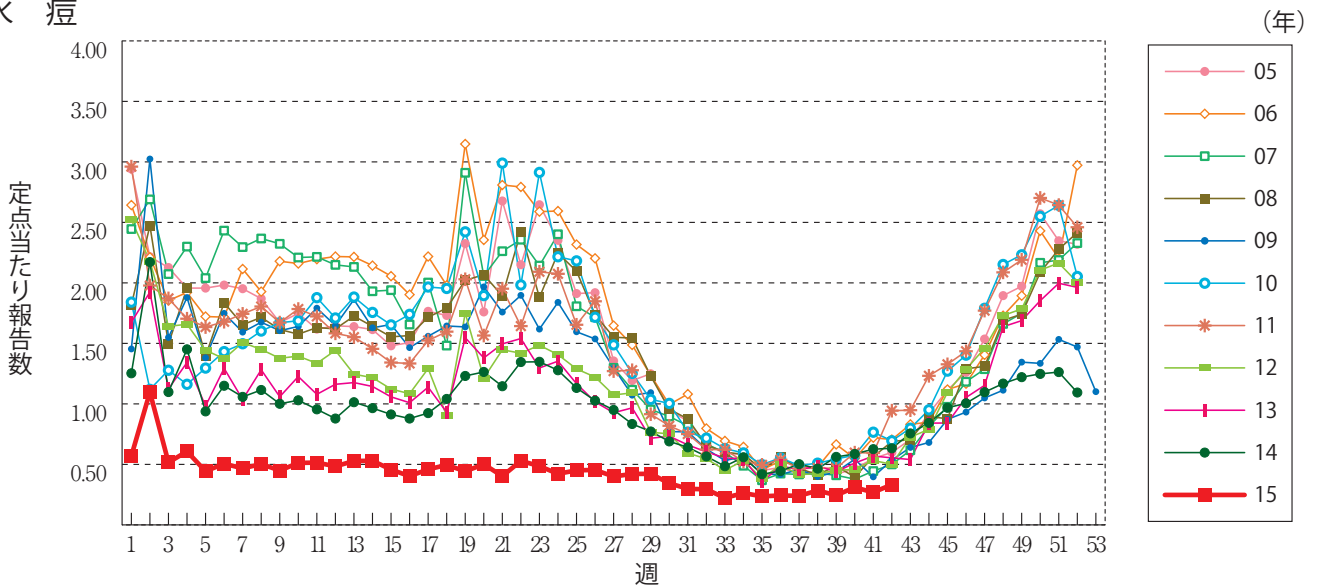
A群溶血性レンサ球菌咽頭炎



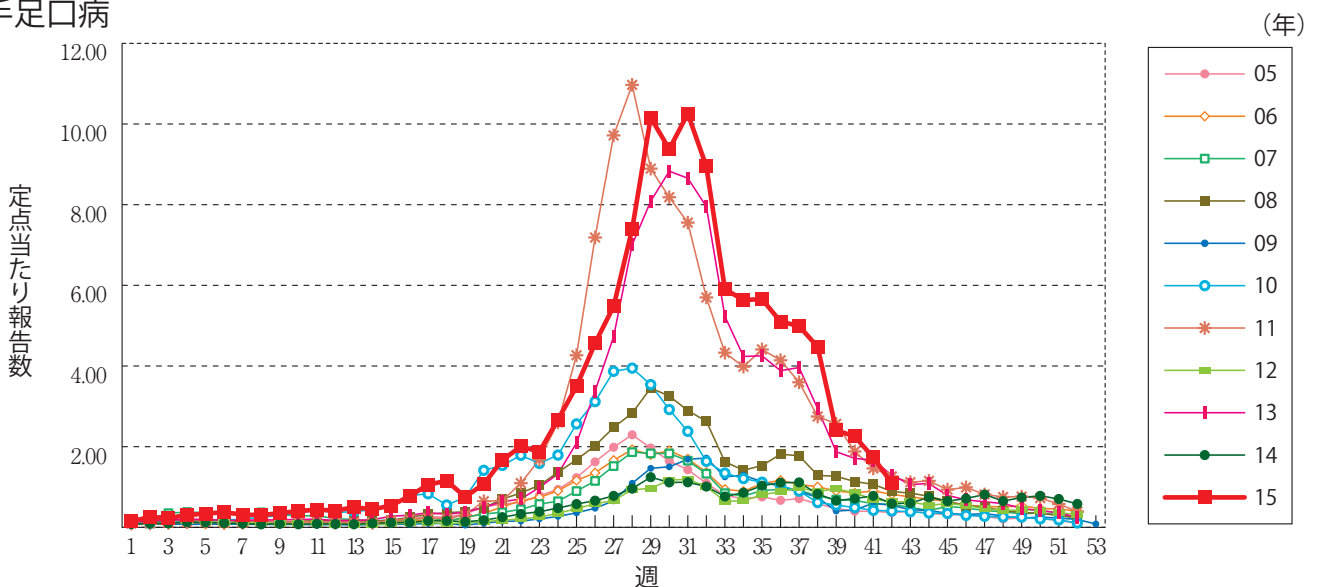
感染性胃腸炎



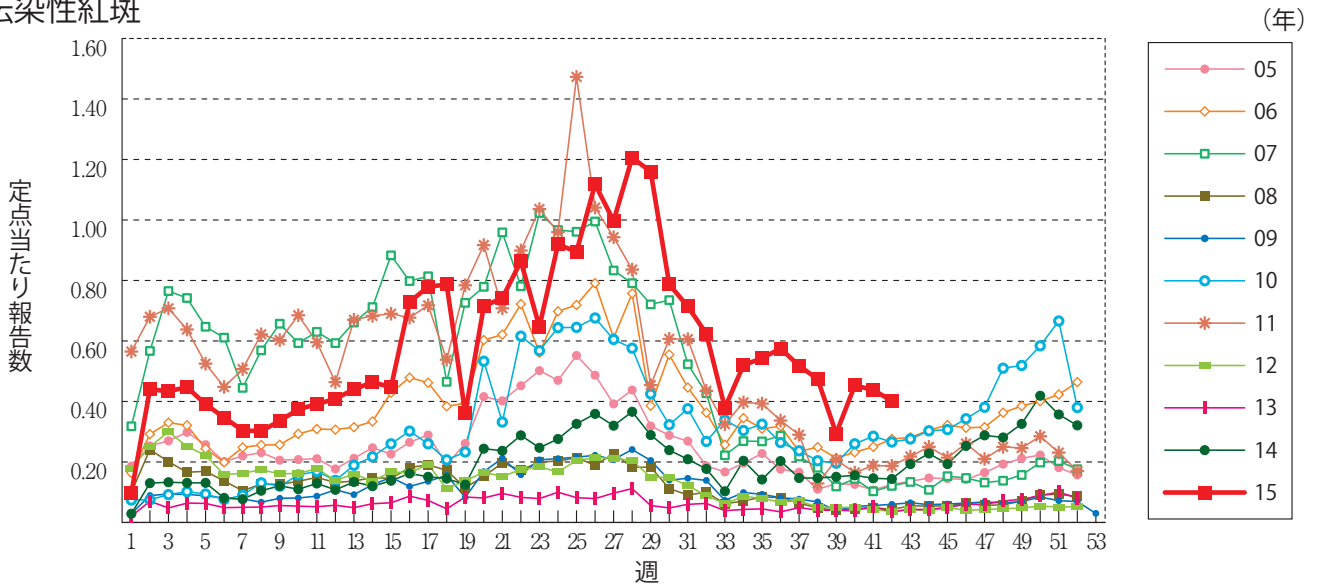
水痘



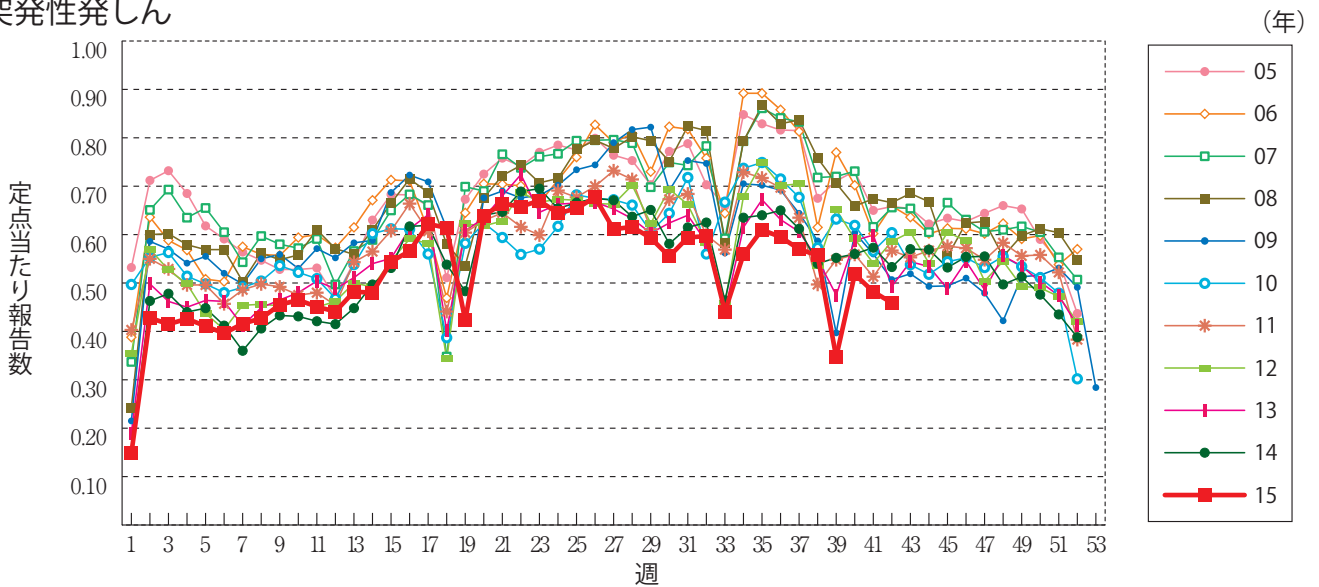
手足口病



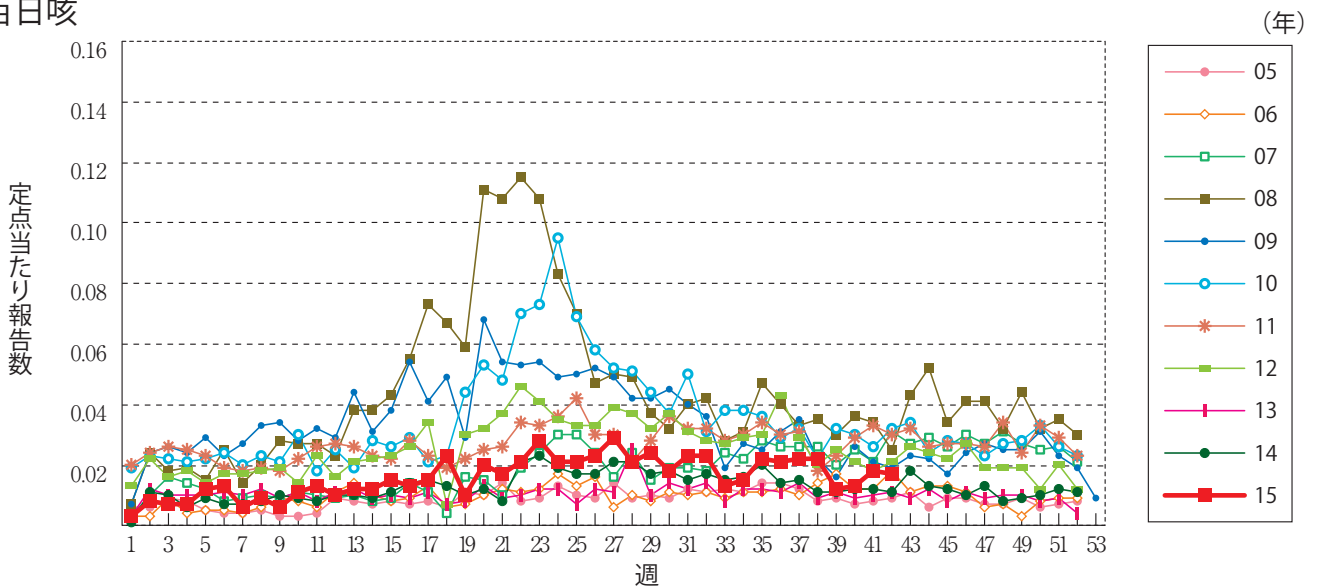
伝染性紅斑



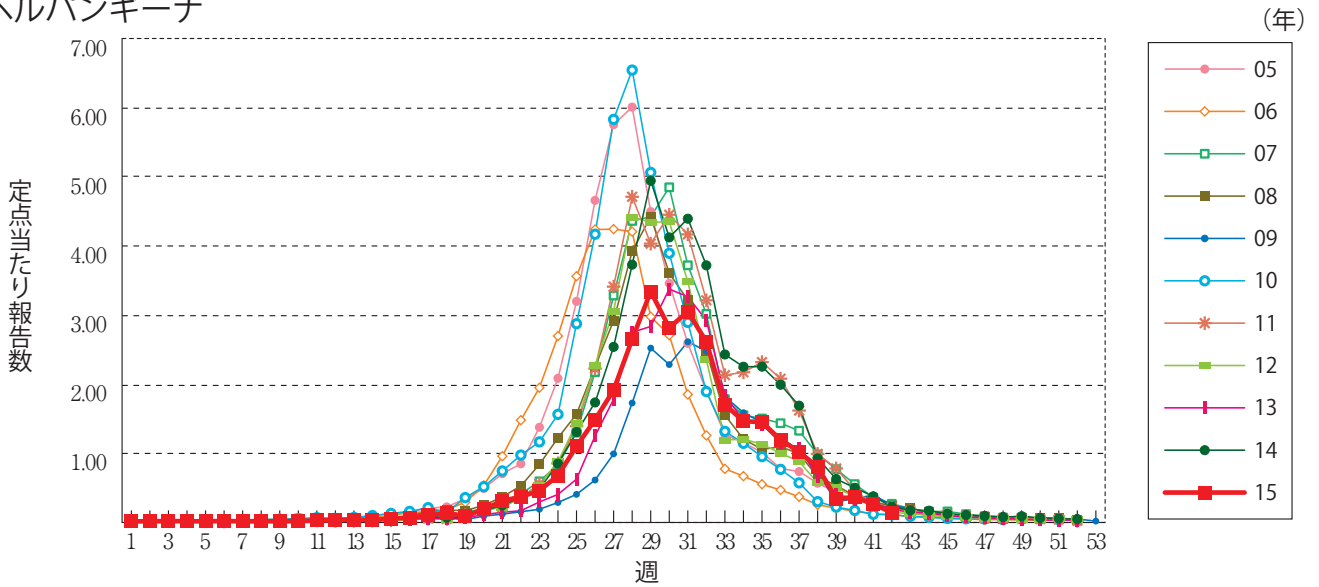
突発性発しん



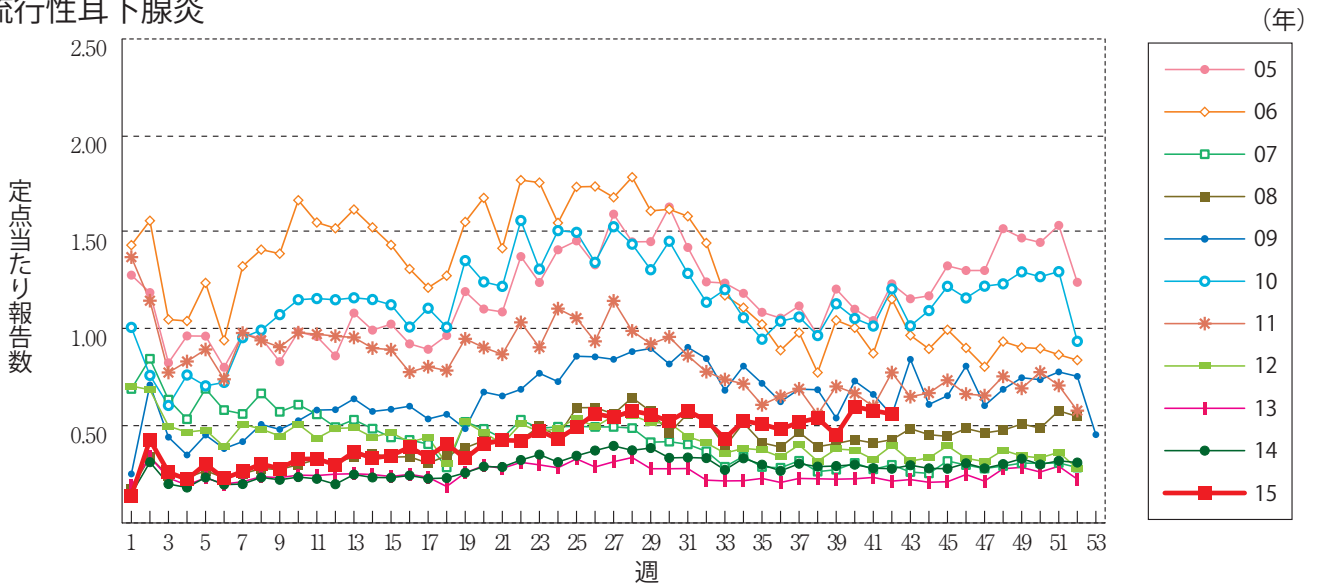
百日咳



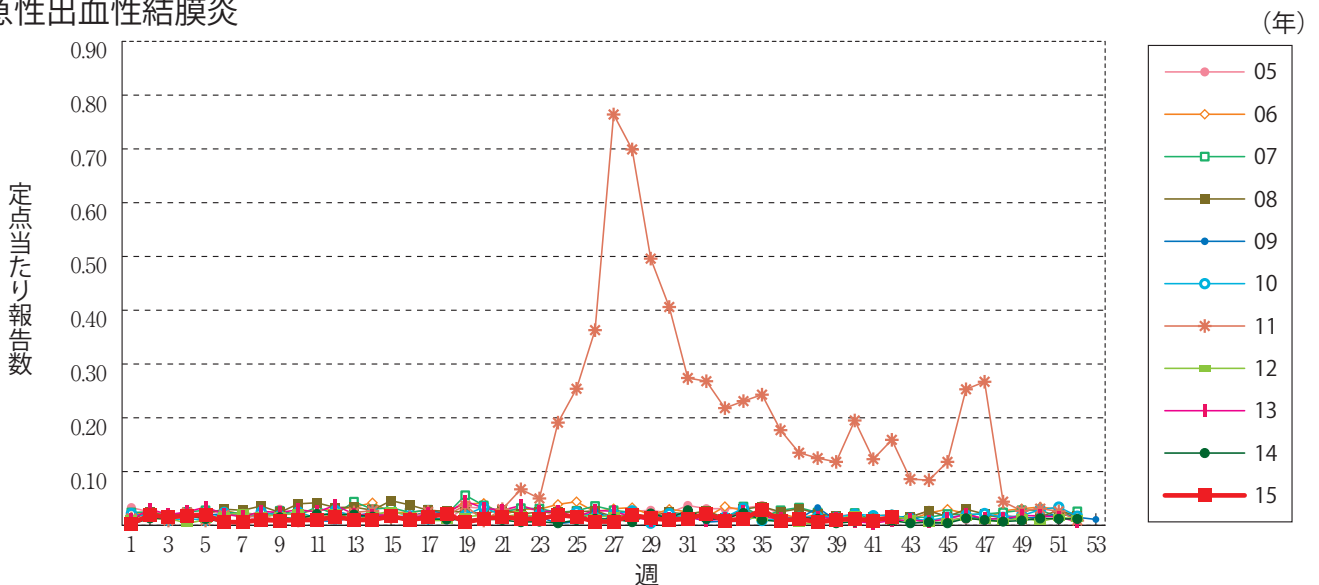
ヘルパンギーナ



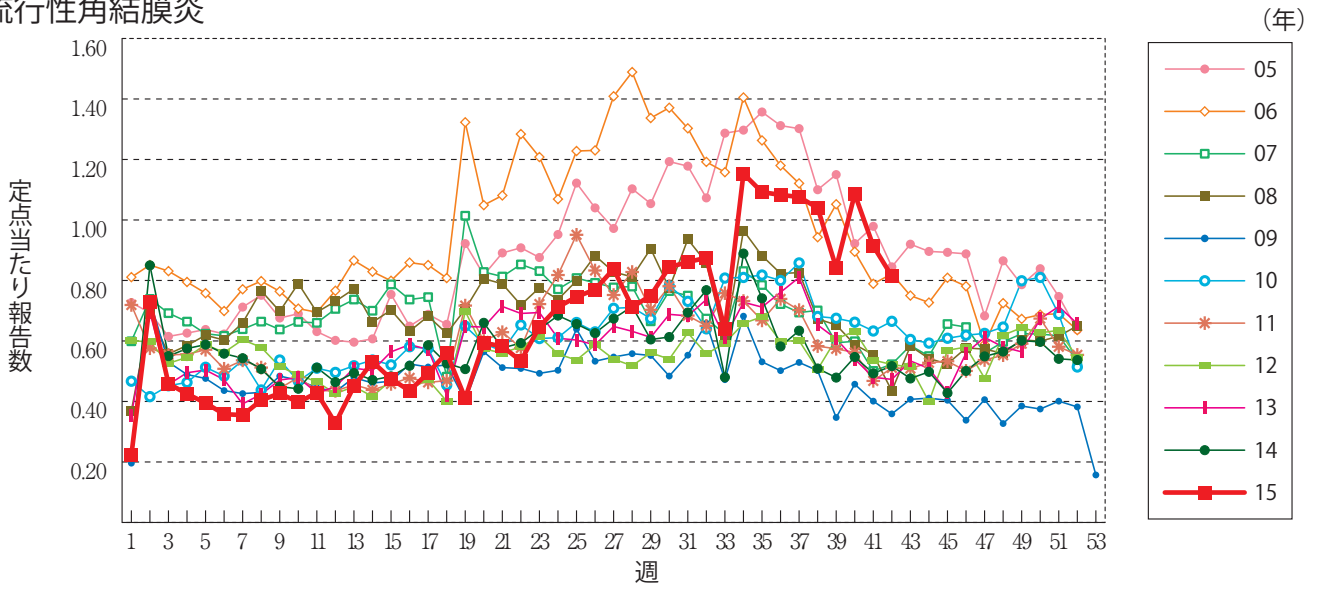
流行性耳下腺炎



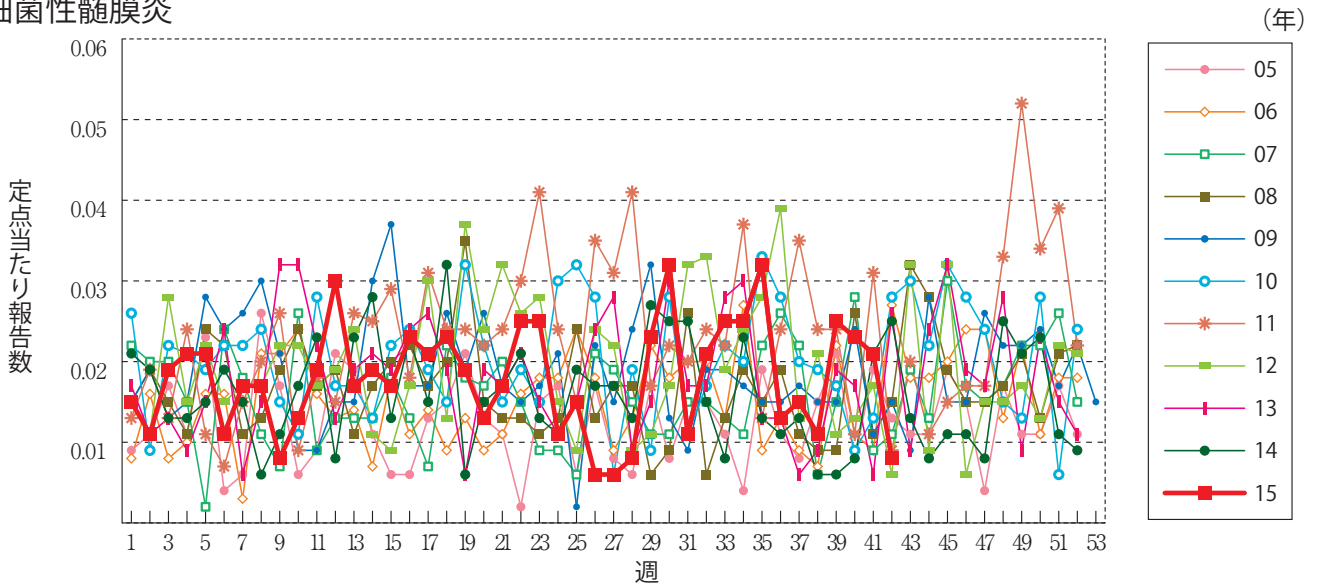
急性出血性結膜炎



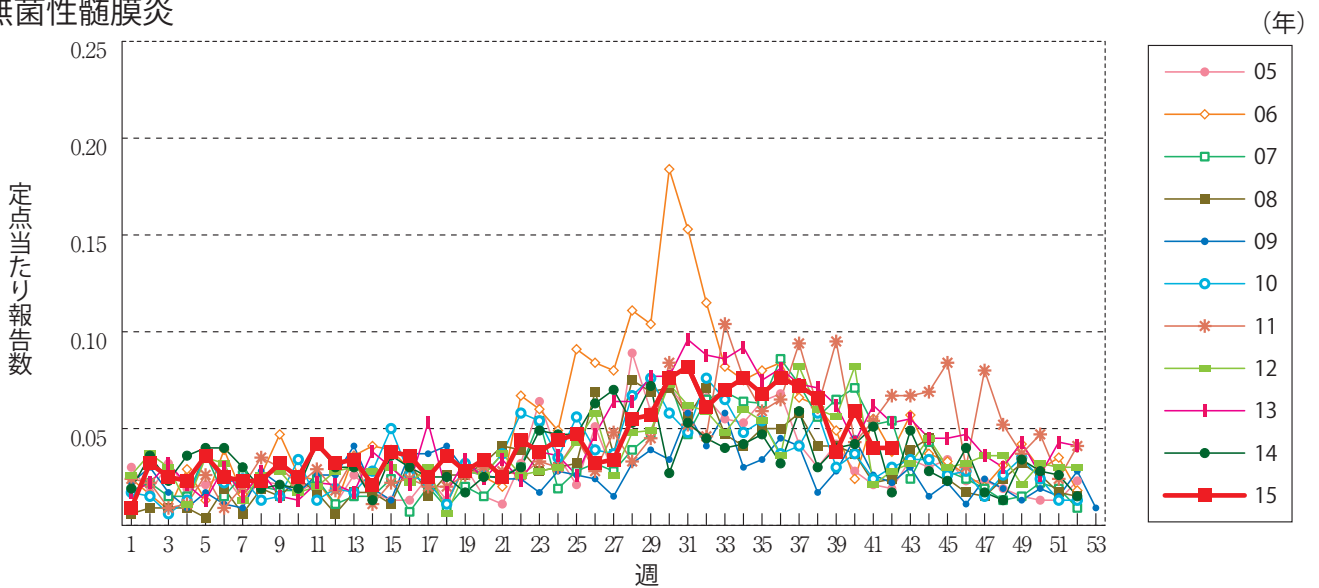
流行性角結膜炎



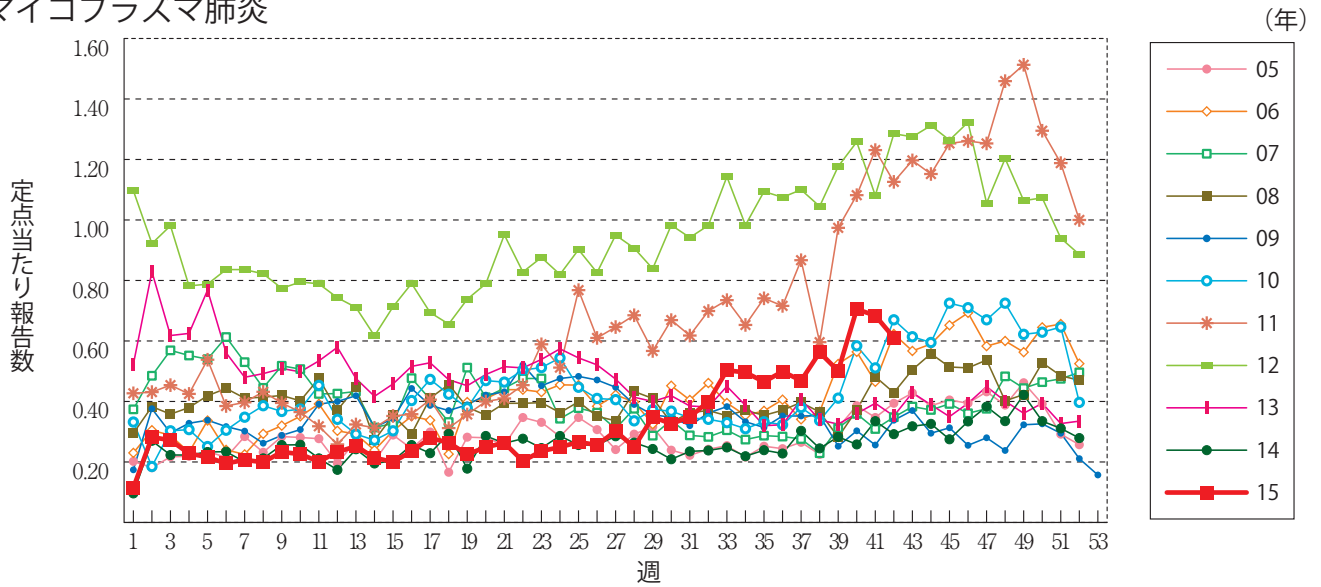
細菌性髄膜炎



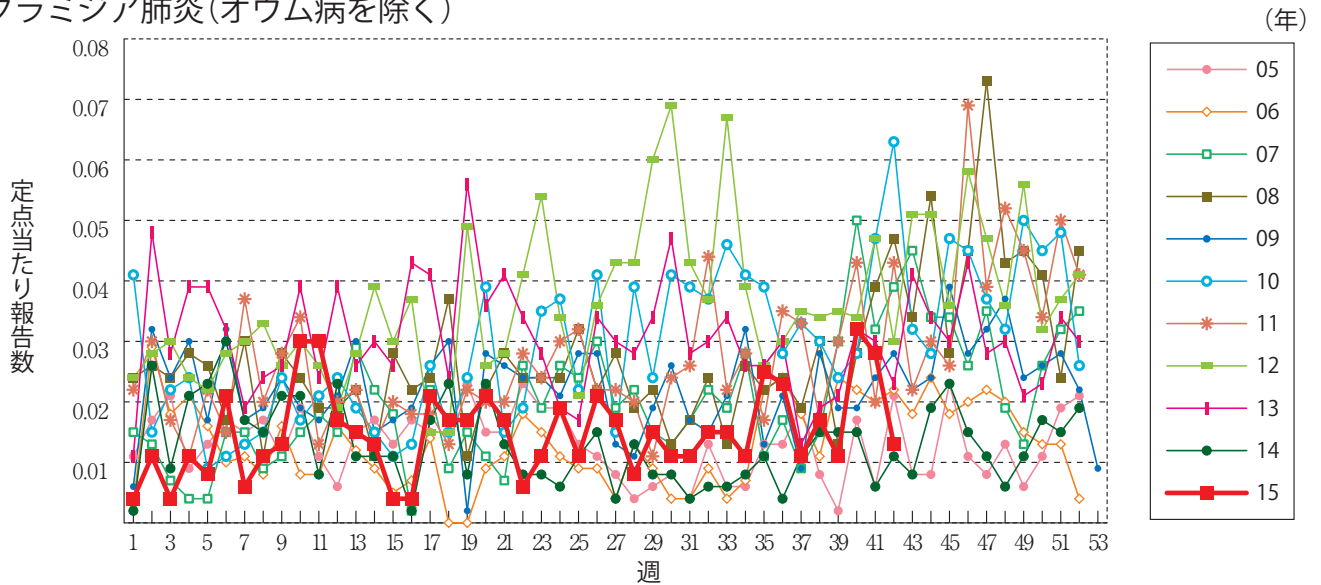
無菌性髄膜炎



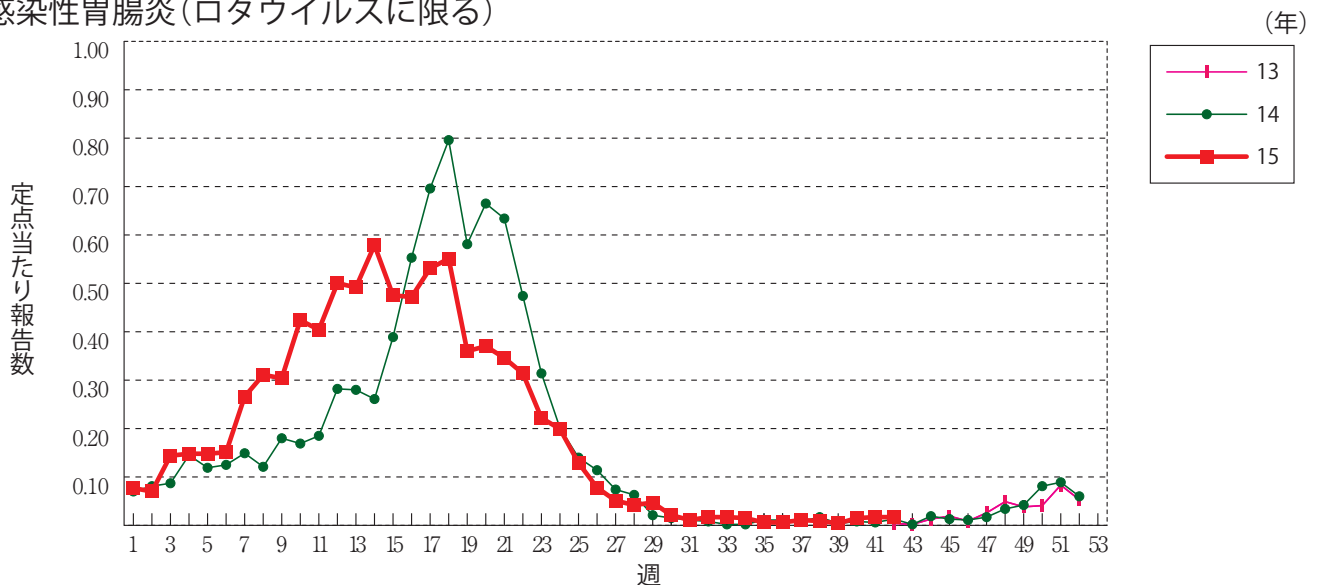
マイコプラズマ肺炎



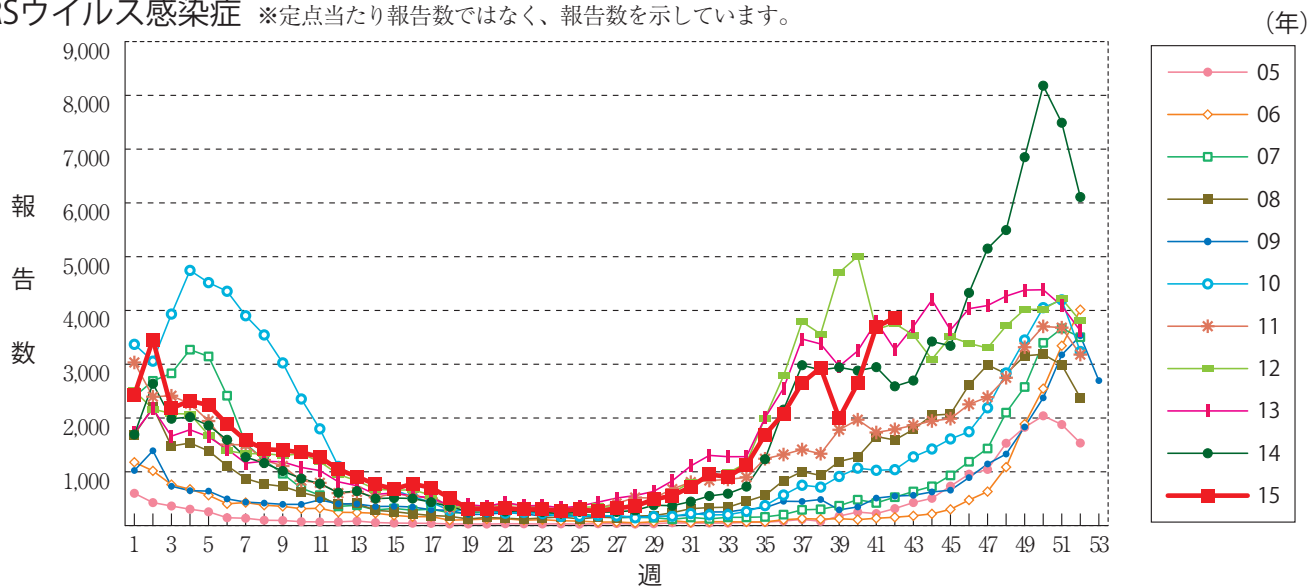
クラミジア肺炎(オウム病を除く)



感染性胃腸炎(ロタウイルスに限る)

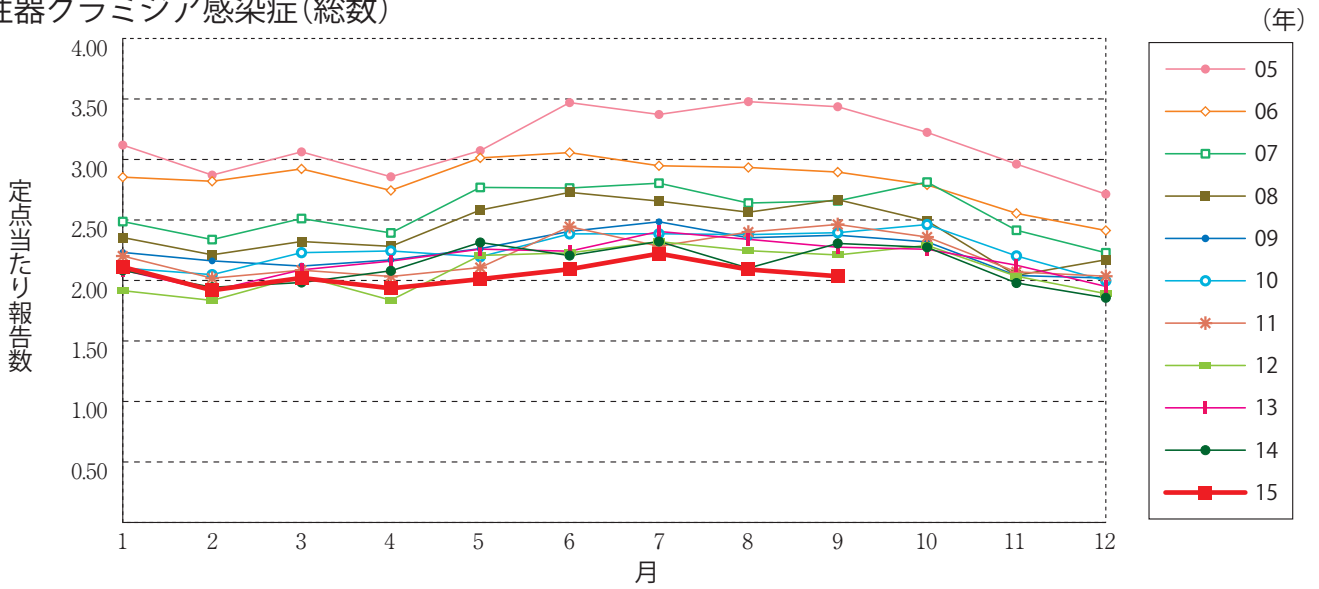


RSウイルス感染症 ※定点当たり報告数ではなく、報告数を示しています。

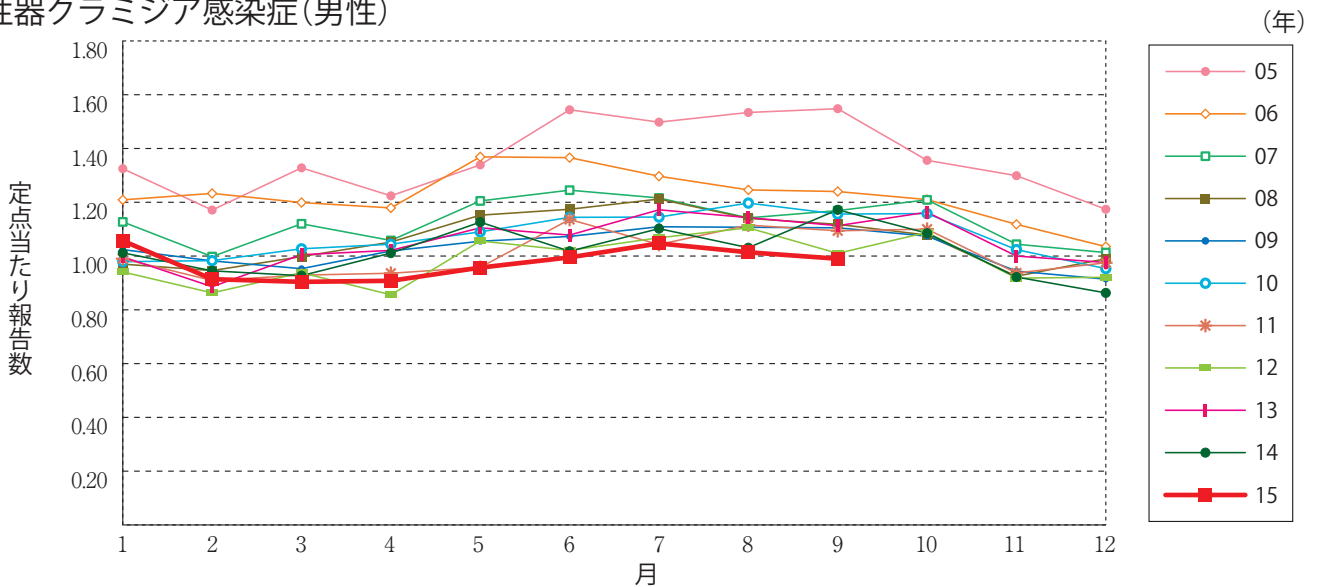


グラフ総覧(9月)

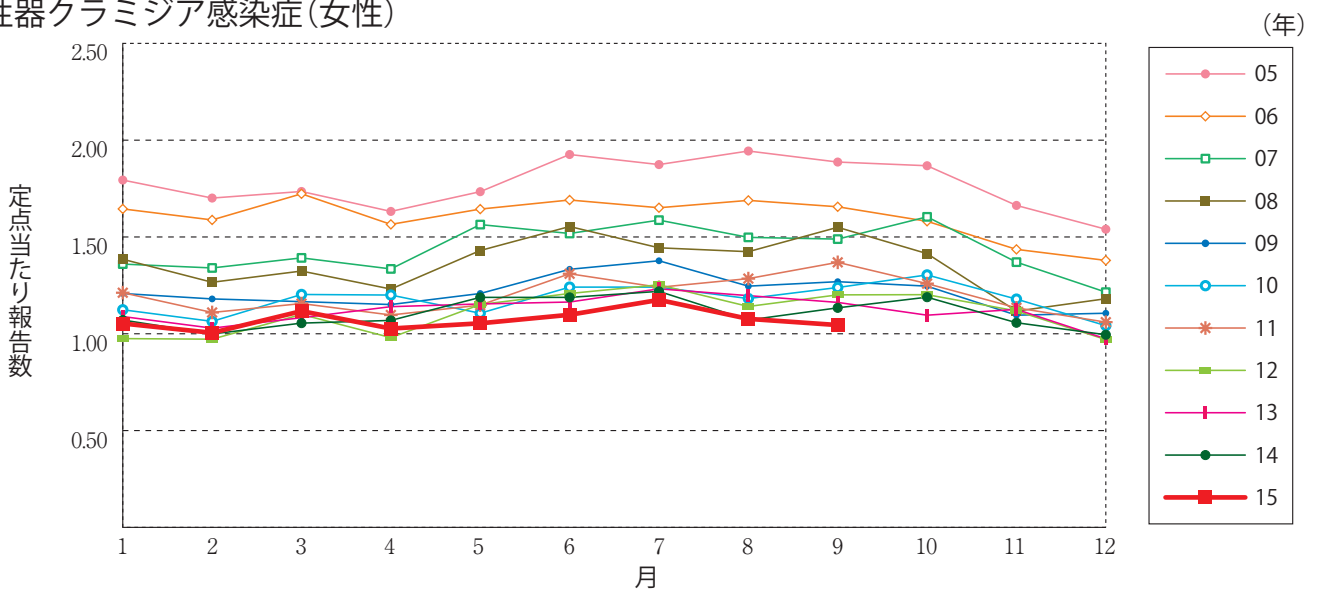
性器クラミジア感染症(総数)



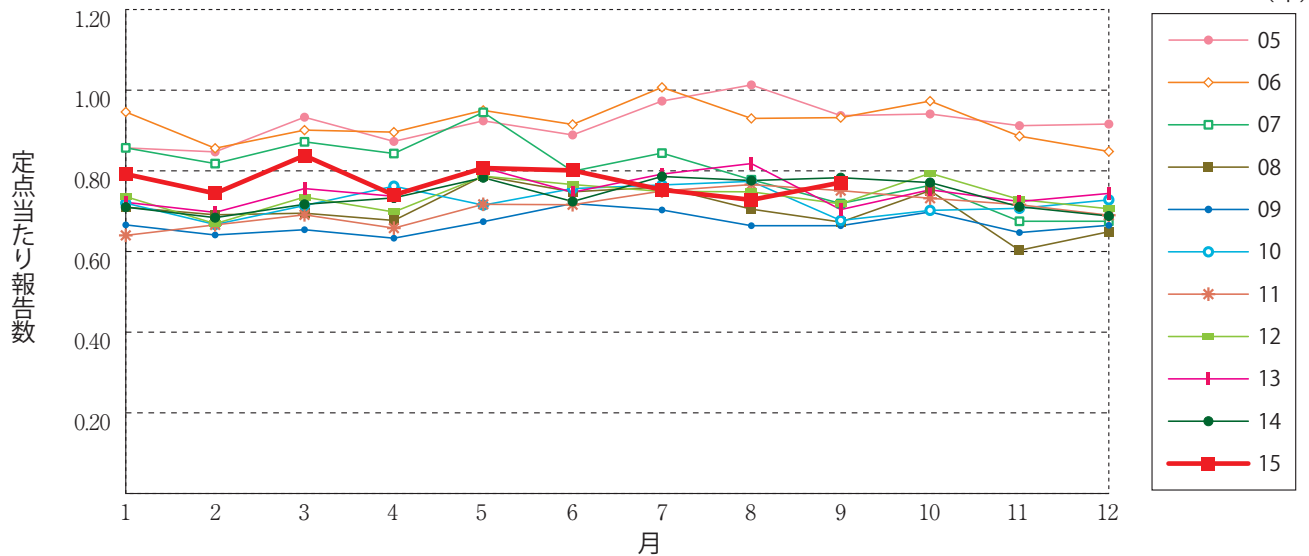
性器クラミジア感染症(男性)



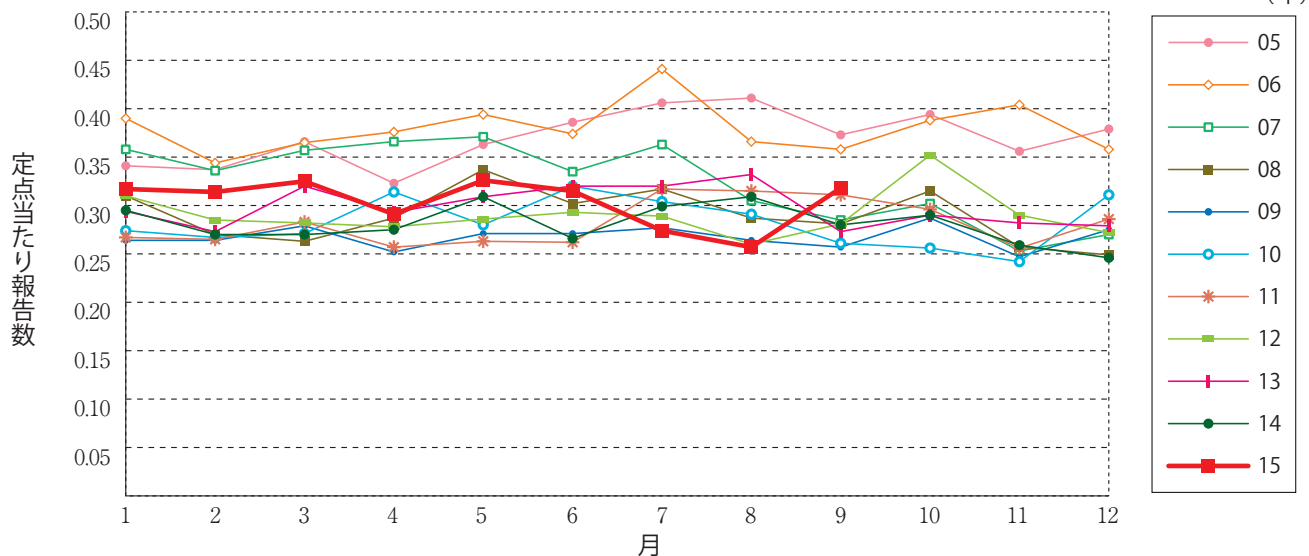
性器クラミジア感染症(女性)



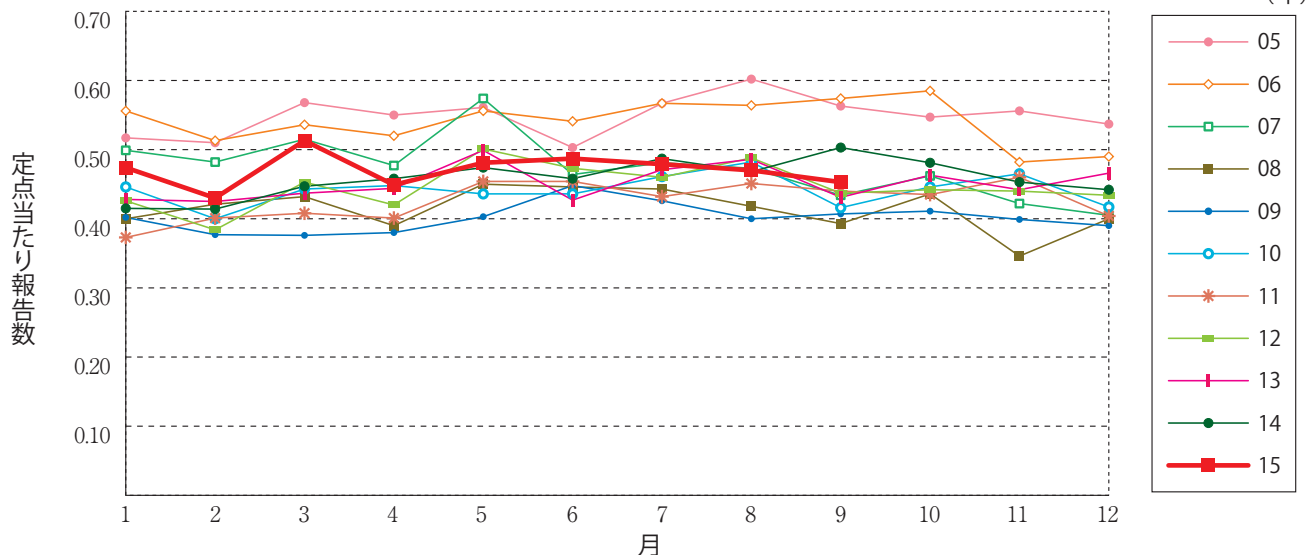
性器ヘルペスウイルス感染症(総数)



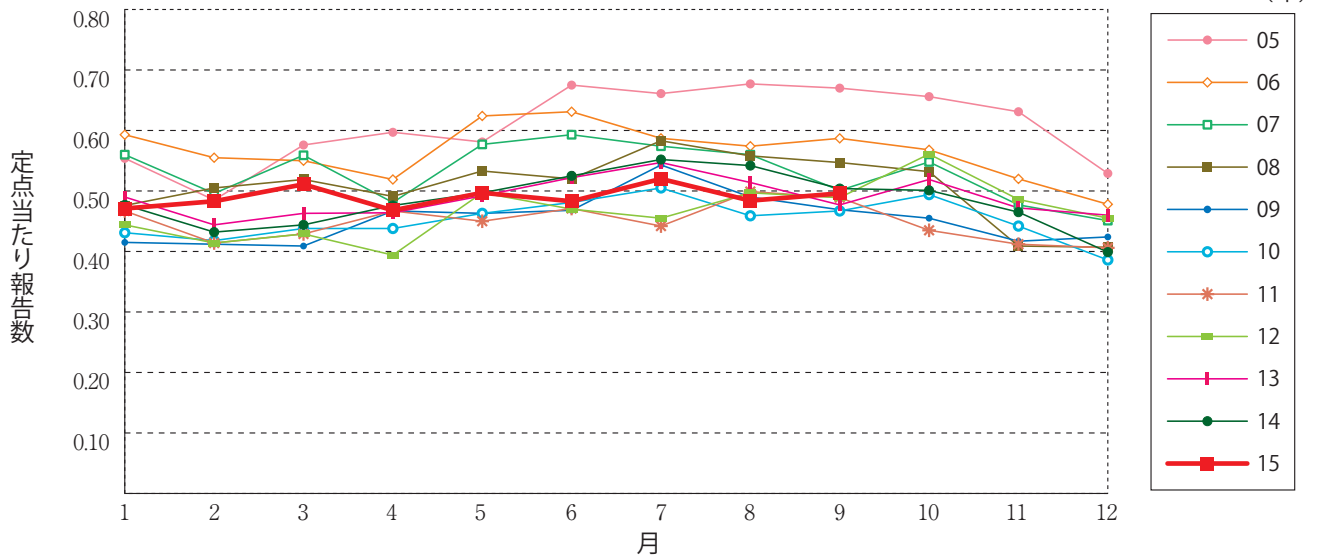
性器ヘルペスウイルス感染症(男性)



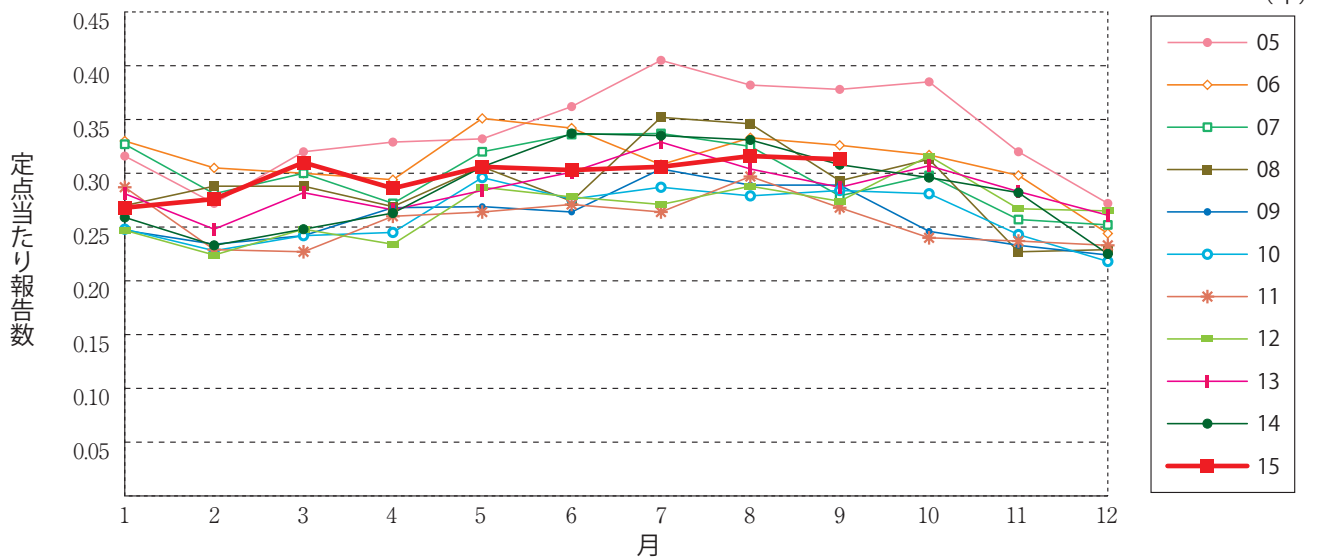
性器ヘルペスウイルス感染症(女性)



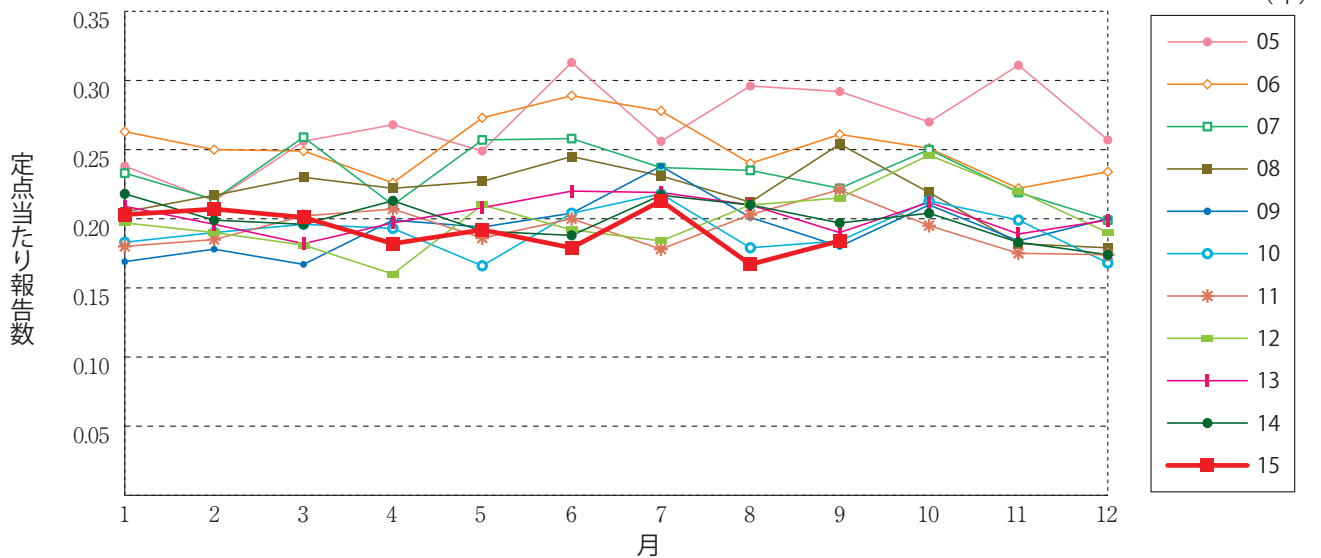
尖圭コンジローマ(総数)



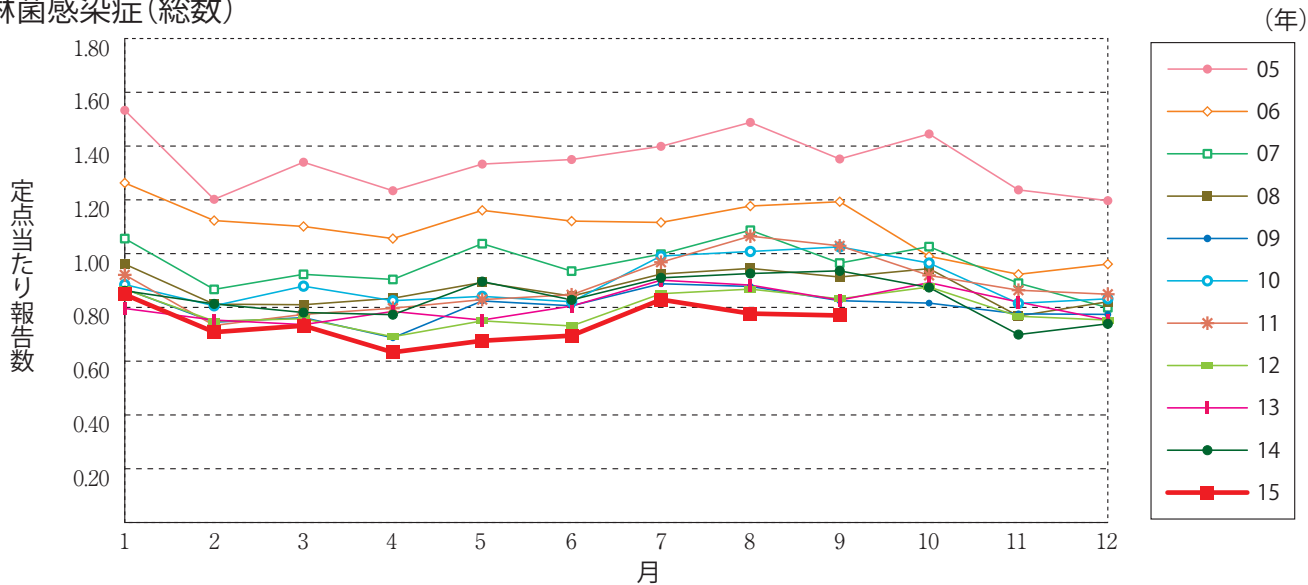
尖圭コンジローマ(男性)



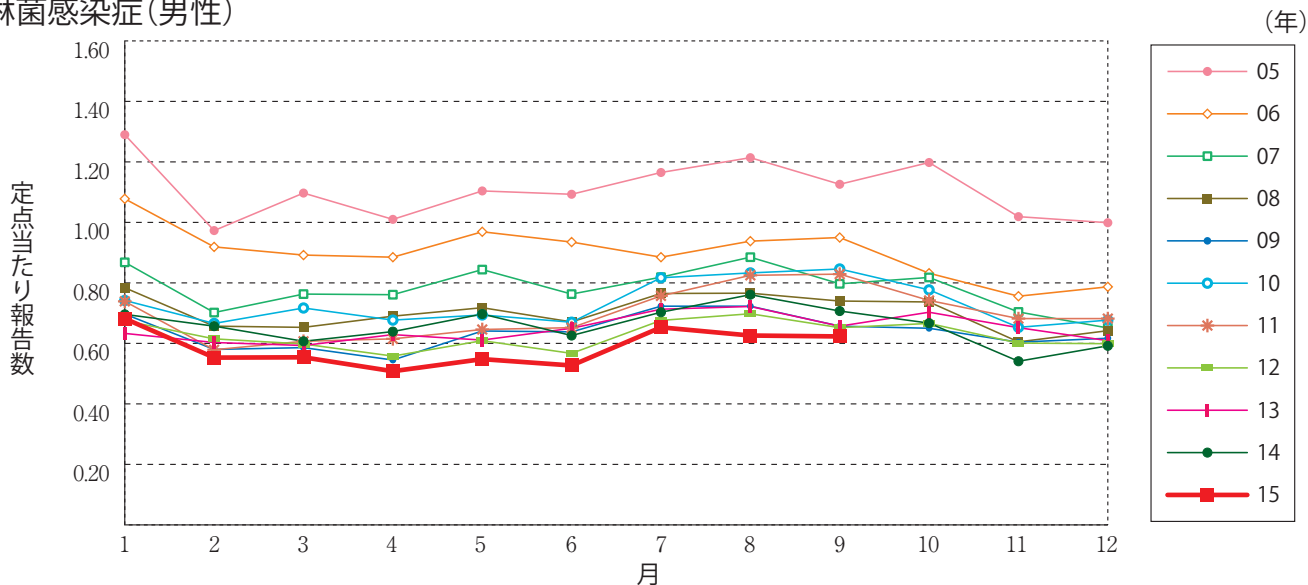
尖圭コンジローマ(女性)



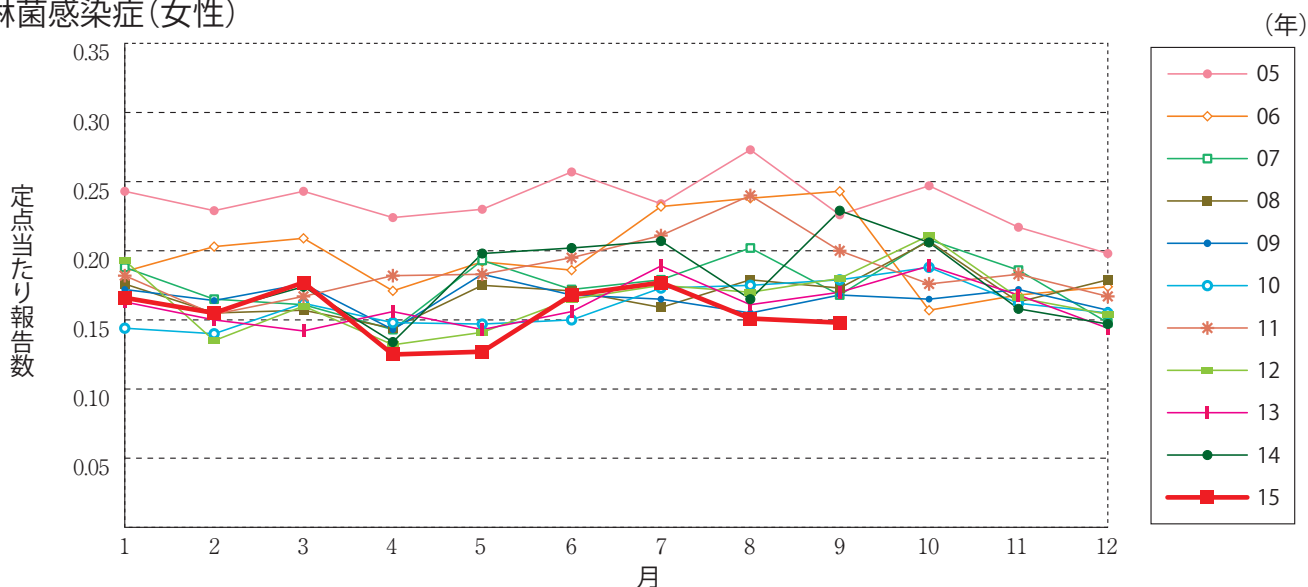
淋菌感染症(総数)



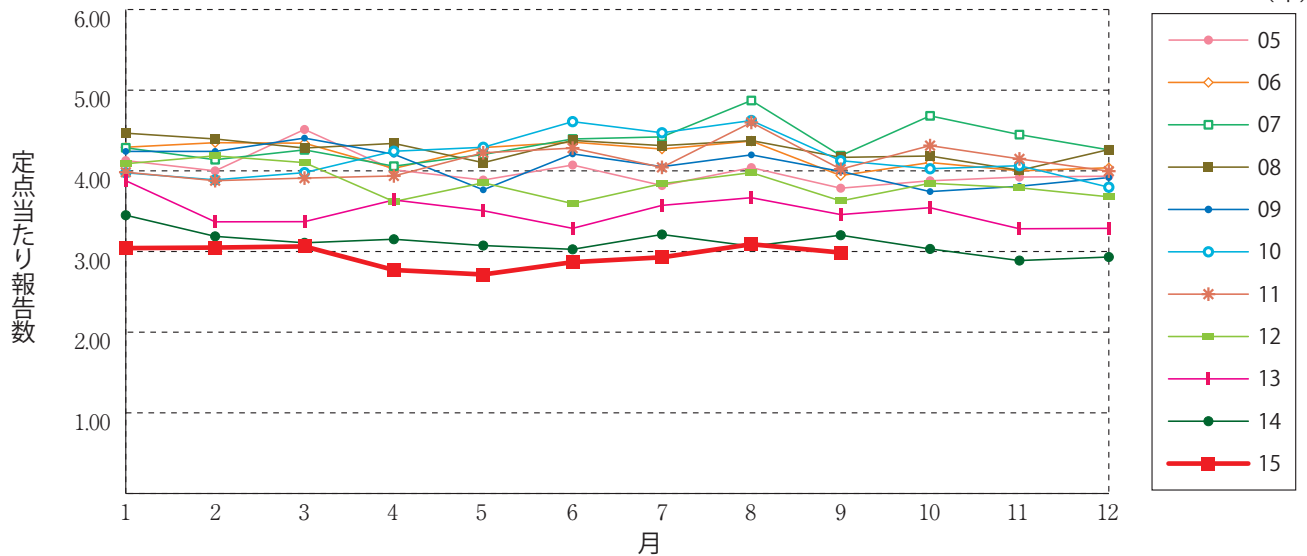
淋菌感染症(男性)



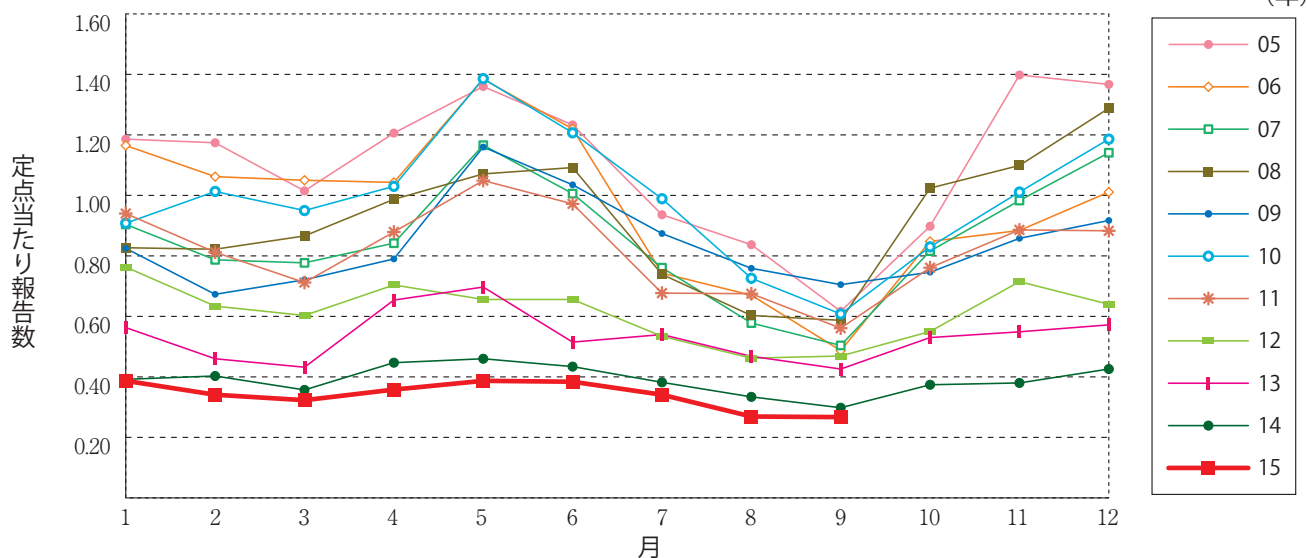
淋菌感染症(女性)



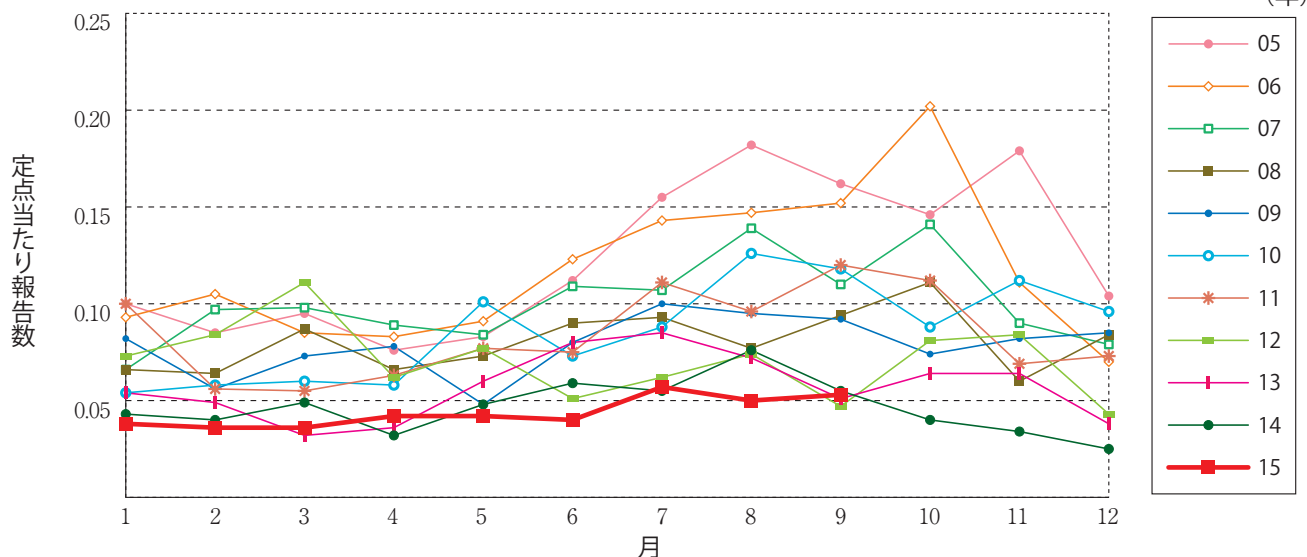
メチシリン耐性黄色ブドウ球菌感染症



ペニシリン耐性肺炎球菌感染症



薬剤耐性緑膿菌感染症





9月のデータ

注)10月9日集計分

薬剤耐性アシネトバクター感染症は2014年9月19日より全数把握対象疾患に変更となりました。

報告数・定点当り報告数, 疾病・都道府県・性別(総数)

2015年9月

	性器クラミジア感染症		性器ヘルペスウイルス感染症		尖圭コンジローマ		淋菌感染症		メチシリン耐性黄色ブドウ球菌感染症		ペニシリン耐性肺炎球菌感染症		薬剤耐性緑膿菌感染症	
	報告数	定点当り	報告数	定点当り	報告数	定点当り	報告数	定点当り	報告数	定点当り	報告数	定点当り	報告数	定点当り
総数	1984	2.03	752	0.77	484	0.50	751	0.77	1410	2.99	126	0.27	25	0.05
北海道	118	2.81	39	0.93	16	0.38	16	0.38	53	2.30	-	-	-	-
青森県	22	1.69	6	0.46	1	0.08	3	0.23	11	1.83	-	-	-	-
岩手県	20	1.33	5	0.33	5	0.33	7	0.47	45	2.37	13	0.68	-	-
宮城県	36	2.12	8	0.47	17	1.00	15	0.88	16	1.33	1	0.08	3	0.25
秋田県	17	1.21	12	0.86	3	0.21	3	0.21	24	3.00	7	0.88	-	-
山形県	7	0.70	10	1.00	2	0.20	2	0.20	26	2.89	5	0.56	1	0.11
福島県	49	3.27	26	1.73	4	0.27	15	1.00	39	5.57	4	0.57	-	-
茨城県	61	2.77	20	0.91	3	0.14	11	0.50	19	1.46	-	-	-	-
栃木県	28	1.65	8	0.47	8	0.47	11	0.65	21	3.00	-	-	-	-
群馬県	48	2.00	19	0.79	7	0.29	9	0.38	19	2.38	3	0.38	-	-
埼玉県	138	2.38	43	0.74	16	0.28	43	0.74	13	1.30	-	-	2	0.20
千葉県	61	1.39	42	0.95	13	0.30	10	0.23	43	4.78	8	0.89	-	-
東京都	268	4.96	134	2.48	144	2.67	177	3.28	59	2.46	9	0.38	2	0.08
神奈川県	54	1.00	21	0.39	24	0.44	34	0.63	12	1.20	-	-	-	-
新潟県	17	1.13	9	0.60	6	0.40	5	0.33	79	6.08	8	0.62	-	-
富山県	2	0.20	3	0.30	2	0.20	5	0.50	11	2.20	-	-	-	-
石川県	27	2.70	9	0.90	7	0.70	8	0.80	16	3.20	4	0.80	-	-
福井県	7	1.40	7	1.40	-	-	-	-	12	2.00	2	0.33	2	0.33
山梨県	15	1.67	10	1.11	2	0.22	4	0.44	17	1.70	2	0.20	1	0.10
長野県	22	1.57	3	0.21	4	0.29	1	0.07	18	1.64	6	0.55	-	-
岐阜県	15	1.00	11	0.73	2	0.13	10	0.67	8	1.60	-	-	-	-
静岡県	53	1.71	15	0.48	9	0.29	6	0.19	29	2.90	1	0.10	1	0.10
愛知県	121	1.86	41	0.63	21	0.32	50	0.77	79	5.27	3	0.20	1	0.07
三重県	17	1.00	2	0.12	2	0.12	1	0.06	41	4.56	2	0.22	2	0.22
滋賀県	2	0.22	-	-	3	0.33	4	0.44	26	3.71	-	-	-	-
京都府	35	1.52	7	0.30	8	0.35	5	0.22	17	2.43	-	-	-	-
大阪府	207	3.14	57	0.86	59	0.89	81	1.23	64	3.56	4	0.22	2	0.11
兵庫県	72	1.57	28	0.61	16	0.35	37	0.80	34	3.09	2	0.18	-	-
奈良県	11	1.22	1	0.11	5	0.56	4	0.44	42	7.00	4	0.67	-	-
和歌山県	18	2.25	7	0.88	4	0.50	7	0.88	22	2.00	1	0.09	-	-
鳥取県	26	3.71	5	0.71	8	1.14	12	1.71	14	2.80	4	0.80	-	-
島根県	9	1.50	1	0.17	-	-	3	0.50	26	3.25	-	-	1	0.13
岡山県	32	1.88	7	0.41	7	0.41	7	0.41	8	1.60	-	-	-	-
広島県	45	1.96	11	0.48	11	0.48	19	0.83	79	3.76	6	0.29	-	-
山口県	23	1.92	5	0.42	9	0.75	7	0.58	25	2.78	12	1.33	-	-
徳島県	23	3.83	27	4.50	2	0.33	6	1.00	29	4.14	-	-	1	0.14
香川県	22	1.47	9	0.60	6	0.40	8	0.53	6	1.20	1	0.20	-	-
愛媛県	8	0.73	2	0.18	-	-	5	0.45	12	2.00	-	-	-	-
高知県	-	-	-	-	-	-	-	-	23	2.88	-	-	5	0.63
福岡県	89	2.41	28	0.76	11	0.30	25	0.68	48	3.43	1	0.07	-	-
佐賀県	14	2.00	5	0.71	-	-	11	1.57	21	3.50	-	-	-	-
長崎県	12	1.20	9	0.90	3	0.30	9	0.90	60	5.00	1	0.08	-	-
熊本県	35	2.19	17	1.06	5	0.31	17	1.06	14	0.93	3	0.20	-	-
大分県	19	1.90	6	0.60	3	0.30	7	0.70	64	5.82	-	-	-	-
宮崎県	9	0.69	4	0.31	1	0.08	5	0.38	19	2.71	-	-	-	-
鹿児島県	36	2.25	7	0.44	4	0.25	24	1.50	11	0.92	-	-	1	0.08
沖縄県	14	1.17	6	0.50	1	0.08	2	0.17	36	5.14	9	1.29	-	-

報告数・定点当り報告数, 疾病・都道府県・性別(男)

2015年9月

	性器クラミジア 感染症		性器ヘルペス ウイルス感染症		尖圭コンジローマ		淋菌感染症		メチシリン耐性黄色 ブドウ球菌感染症		ペニシリン耐性 肺炎球菌感染症		薬剤耐性 緑膿菌感染症	
	報告数	定点当り	報告数	定点当り	報告数	定点当り	報告数	定点当り	報告数	定点当り	報告数	定点当り	報告数	定点当り
総 数	965	0.99	310	0.32	305	0.31	607	0.62	873	1.85	80	0.17	18	0.04
北海道	35	0.83	8	0.19	6	0.14	7	0.17	30	1.30	-	-	-	-
青森県	7	0.54	2	0.15	1	0.08	1	0.08	5	0.83	-	-	-	-
岩手県	11	0.73	4	0.27	4	0.27	4	0.27	28	1.47	8	0.42	-	-
宮城県	16	0.94	6	0.35	12	0.71	15	0.88	10	0.83	-	-	2	0.17
秋田県	11	0.79	4	0.29	-	-	3	0.21	13	1.63	5	0.63	-	-
山形県	4	0.40	-	-	-	-	1	0.10	16	1.78	4	0.44	1	0.11
福島県	22	1.47	13	0.87	2	0.13	13	0.87	21	3.00	4	0.57	-	-
茨城県	32	1.45	5	0.23	1	0.05	9	0.41	8	0.62	-	-	-	-
栃木県	21	1.24	5	0.29	7	0.41	10	0.59	15	2.14	-	-	-	-
群馬県	28	1.17	6	0.25	4	0.17	9	0.38	15	1.88	3	0.38	-	-
埼玉県	52	0.90	17	0.29	7	0.12	40	0.69	9	0.90	-	-	1	0.10
千葉県	30	0.68	11	0.25	10	0.23	9	0.20	23	2.56	5	0.56	-	-
東京都	170	3.15	102	1.89	98	1.81	142	2.63	34	1.42	4	0.17	2	0.08
神奈川県	36	0.67	12	0.22	17	0.31	32	0.59	9	0.90	-	-	-	-
新潟県	10	0.67	7	0.47	6	0.40	4	0.27	49	3.77	6	0.46	-	-
富山県	2	0.20	1	0.10	1	0.10	4	0.40	9	1.80	-	-	-	-
石川県	14	1.40	5	0.50	5	0.50	7	0.70	13	2.60	3	0.60	-	-
福井県	2	0.40	2	0.40	-	-	-	-	10	1.67	-	-	2	0.33
山梨県	3	0.33	-	-	-	-	3	0.33	10	1.00	-	-	1	0.10
長野県	6	0.43	-	-	-	-	-	-	13	1.18	1	0.09	-	-
岐阜県	11	0.73	8	0.53	2	0.13	7	0.47	6	1.20	-	-	-	-
静岡県	16	0.52	4	0.13	4	0.13	3	0.10	13	1.30	-	-	1	0.10
愛知県	67	1.03	13	0.20	15	0.23	42	0.65	51	3.40	2	0.13	-	-
三重県	7	0.41	-	-	1	0.06	1	0.06	28	3.11	2	0.22	1	0.11
滋賀県	1	0.11	-	-	1	0.11	3	0.33	19	2.71	-	-	-	-
京都府	9	0.39	2	0.09	3	0.13	4	0.17	10	1.43	-	-	-	-
大阪府	92	1.39	22	0.33	32	0.48	58	0.88	43	2.39	2	0.11	1	0.06
兵庫県	44	0.96	4	0.09	16	0.35	32	0.70	25	2.27	-	-	-	-
奈良県	7	0.78	-	-	3	0.33	4	0.44	27	4.50	3	0.50	-	-
和歌山県	9	1.13	3	0.38	4	0.50	5	0.63	16	1.45	-	-	-	-
鳥取県	15	2.14	3	0.43	5	0.71	11	1.57	7	1.40	3	0.60	-	-
島根県	7	1.17	-	-	-	-	3	0.50	14	1.75	-	-	1	0.13
岡山県	6	0.35	-	-	4	0.24	5	0.29	7	1.40	-	-	-	-
広島県	27	1.17	5	0.22	9	0.39	18	0.78	52	2.48	2	0.10	-	-
山口県	5	0.42	1	0.08	3	0.25	6	0.50	16	1.78	10	1.11	-	-
徳島県	17	2.83	5	0.83	2	0.33	6	1.00	15	2.14	-	-	1	0.14
香川県	4	0.27	4	0.27	4	0.27	5	0.33	4	0.80	-	-	-	-
愛媛県	4	0.36	2	0.18	-	-	5	0.45	8	1.33	-	-	-	-
高知県	-	-	-	-	-	-	-	-	11	1.38	-	-	4	0.50
福岡県	40	1.08	12	0.32	6	0.16	23	0.62	28	2.00	1	0.07	-	-
佐賀県	8	1.14	-	-	-	-	9	1.29	12	2.00	-	-	-	-
長崎県	6	0.60	2	0.20	3	0.30	3	0.30	39	3.25	1	0.08	-	-
熊本県	12	0.75	5	0.31	3	0.19	12	0.75	8	0.53	2	0.13	-	-
大分県	10	1.00	2	0.20	2	0.20	6	0.60	37	3.36	-	-	-	-
宮崎県	4	0.31	-	-	-	-	5	0.38	11	1.57	-	-	-	-
鹿児島県	20	1.25	3	0.19	2	0.13	17	1.06	7	0.58	-	-	-	-
沖縄県	5	0.42	-	-	-	-	1	0.08	19	2.71	9	1.29	-	-

報告数・定点当り報告数, 疾病・都道府県・性別(女)

2015年9月

	性器クラミジア感染症		性器ヘルペスウイルス感染症		尖圭コンジローマ		淋菌感染症		メチシリン耐性黄色ブドウ球菌感染症		ペニシリン耐性肺炎球菌感染症		薬剤耐性緑膿菌感染症	
	報告数	定点当り	報告数	定点当り	報告数	定点当り	報告数	定点当り	報告数	定点当り	報告数	定点当り	報告数	定点当り
総 数	1019	1.05	442	0.45	179	0.18	144	0.15	537	1.14	46	0.10	7	0.01
北海道	83	1.98	31	0.74	10	0.24	9	0.21	23	1.00	-	-	-	-
青森県	15	1.15	4	0.31	-	-	2	0.15	6	1.00	-	-	-	-
岩手県	9	0.60	1	0.07	1	0.07	3	0.20	17	0.89	5	0.26	-	-
宮城県	20	1.18	2	0.12	5	0.29	-	-	6	0.50	1	0.08	1	0.08
秋田県	6	0.43	8	0.57	3	0.21	-	-	11	1.38	2	0.25	-	-
山形県	3	0.30	10	1.00	2	0.20	1	0.10	10	1.11	1	0.11	-	-
福島県	27	1.80	13	0.87	2	0.13	2	0.13	18	2.57	-	-	-	-
茨城県	29	1.32	15	0.68	2	0.09	2	0.09	11	0.85	-	-	-	-
栃木県	7	0.41	3	0.18	1	0.06	1	0.06	6	0.86	-	-	-	-
群馬県	20	0.83	13	0.54	3	0.13	-	-	4	0.50	-	-	-	-
埼玉県	86	1.48	26	0.45	9	0.16	3	0.05	4	0.40	-	-	1	0.10
千葉県	31	0.70	31	0.70	3	0.07	1	0.02	20	2.22	3	0.33	-	-
東京都	98	1.81	32	0.59	46	0.85	35	0.65	25	1.04	5	0.21	-	-
神奈川県	18	0.33	9	0.17	7	0.13	2	0.04	3	0.30	-	-	-	-
新潟県	7	0.47	2	0.13	-	-	1	0.07	30	2.31	2	0.15	-	-
富山県	-	-	2	0.20	1	0.10	1	0.10	2	0.40	-	-	-	-
石川県	13	1.30	4	0.40	2	0.20	1	0.10	3	0.60	1	0.20	-	-
福井県	5	1.00	5	1.00	-	-	-	-	2	0.33	2	0.33	-	-
山梨県	12	1.33	10	1.11	2	0.22	1	0.11	7	0.70	2	0.20	-	-
長野県	16	1.14	3	0.21	4	0.29	1	0.07	5	0.45	5	0.45	-	-
岐阜県	4	0.27	3	0.20	-	-	3	0.20	2	0.40	-	-	-	-
静岡県	37	1.19	11	0.35	5	0.16	3	0.10	16	1.60	1	0.10	-	-
愛知県	54	0.83	28	0.43	6	0.09	8	0.12	28	1.87	1	0.07	1	0.07
三重県	10	0.59	2	0.12	1	0.06	-	-	13	1.44	-	-	1	0.11
滋賀県	1	0.11	-	-	2	0.22	1	0.11	7	1.00	-	-	-	-
京都府	26	1.13	5	0.22	5	0.22	1	0.04	7	1.00	-	-	-	-
大阪府	115	1.74	35	0.53	27	0.41	23	0.35	21	1.17	2	0.11	1	0.06
兵庫県	28	0.61	24	0.52	-	-	5	0.11	9	0.82	2	0.18	-	-
奈良県	4	0.44	1	0.11	2	0.22	-	-	15	2.50	1	0.17	-	-
和歌山県	9	1.13	4	0.50	-	-	2	0.25	6	0.55	1	0.09	-	-
鳥取県	11	1.57	2	0.29	3	0.43	1	0.14	7	1.40	1	0.20	-	-
島根県	2	0.33	1	0.17	-	-	-	-	12	1.50	-	-	-	-
岡山県	26	1.53	7	0.41	3	0.18	2	0.12	1	0.20	-	-	-	-
広島県	18	0.78	6	0.26	2	0.09	1	0.04	27	1.29	4	0.19	-	-
山口県	18	1.50	4	0.33	6	0.50	1	0.08	9	1.00	2	0.22	-	-
徳島県	6	1.00	22	3.67	-	-	-	-	14	2.00	-	-	-	-
香川県	18	1.20	5	0.33	2	0.13	3	0.20	2	0.40	1	0.20	-	-
愛媛県	4	0.36	-	-	-	-	-	-	4	0.67	-	-	-	-
高知県	-	-	-	-	-	-	-	-	12	1.50	-	-	1	0.13
福岡県	49	1.32	16	0.43	5	0.14	2	0.05	20	1.43	-	-	-	-
佐賀県	6	0.86	5	0.71	-	-	2	0.29	9	1.50	-	-	-	-
長崎県	6	0.60	7	0.70	-	-	6	0.60	21	1.75	-	-	-	-
熊本県	23	1.44	12	0.75	2	0.13	5	0.31	6	0.40	1	0.07	-	-
大分県	9	0.90	4	0.40	1	0.10	1	0.10	27	2.45	-	-	-	-
宮崎県	5	0.38	4	0.31	1	0.08	-	-	8	1.14	-	-	-	-
鹿児島県	16	1.00	4	0.25	2	0.13	7	0.44	4	0.33	-	-	1	0.08
沖縄県	9	0.75	6	0.50	1	0.08	1	0.08	17	2.43	-	-	-	-



42週のデータ

注)表中の報告数は10月21日集計分であり、その後の報告は次週以降の累積に反映されます。
 新型インフルエンザは掲載していません。

報告数・累積報告数, 疾病・都道府県別

2015年42週

	エボラ出血熱		クリミア・コンゴ出血熱		痘 瘡		南米出血熱		ペ ス ト		マールブルグ病		ラッサ熱		急性灰白髄炎		結 核	
	報告数	累積	報告数	累積	報告数	累積	報告数	累積	報告数	累積	報告数	累積	報告数	累積	報告数	累積	報告数	累積
総 数	-	-	-	-	-	-	-	-	-	-	-	-	-	-	-	-	261	19113
北海道	-	-	-	-	-	-	-	-	-	-	-	-	-	-	-	-	10	678
青森県	-	-	-	-	-	-	-	-	-	-	-	-	-	-	-	-	1	240
岩手県	-	-	-	-	-	-	-	-	-	-	-	-	-	-	-	-	-	177
宮城県	-	-	-	-	-	-	-	-	-	-	-	-	-	-	-	-	6	261
秋田県	-	-	-	-	-	-	-	-	-	-	-	-	-	-	-	-	-	100
山形県	-	-	-	-	-	-	-	-	-	-	-	-	-	-	-	-	3	121
福島県	-	-	-	-	-	-	-	-	-	-	-	-	-	-	-	-	3	226
茨城県	-	-	-	-	-	-	-	-	-	-	-	-	-	-	-	-	8	424
栃木県	-	-	-	-	-	-	-	-	-	-	-	-	-	-	-	-	2	242
群馬県	-	-	-	-	-	-	-	-	-	-	-	-	-	-	-	-	3	191
埼玉県	-	-	-	-	-	-	-	-	-	-	-	-	-	-	-	-	8	1005
千葉県	-	-	-	-	-	-	-	-	-	-	-	-	-	-	-	-	9	898
東京都	-	-	-	-	-	-	-	-	-	-	-	-	-	-	-	-	42	2889
神奈川県	-	-	-	-	-	-	-	-	-	-	-	-	-	-	-	-	36	1462
新潟県	-	-	-	-	-	-	-	-	-	-	-	-	-	-	-	-	2	265
富山県	-	-	-	-	-	-	-	-	-	-	-	-	-	-	-	-	1	162
石川県	-	-	-	-	-	-	-	-	-	-	-	-	-	-	-	-	-	158
福井県	-	-	-	-	-	-	-	-	-	-	-	-	-	-	-	-	1	91
山梨県	-	-	-	-	-	-	-	-	-	-	-	-	-	-	-	-	1	87
長野県	-	-	-	-	-	-	-	-	-	-	-	-	-	-	-	-	6	225
岐阜県	-	-	-	-	-	-	-	-	-	-	-	-	-	-	-	-	4	325
静岡県	-	-	-	-	-	-	-	-	-	-	-	-	-	-	-	-	5	359
愛知県	-	-	-	-	-	-	-	-	-	-	-	-	-	-	-	-	13	1330
三重県	-	-	-	-	-	-	-	-	-	-	-	-	-	-	-	-	2	237
滋賀県	-	-	-	-	-	-	-	-	-	-	-	-	-	-	-	-	3	170
京都府	-	-	-	-	-	-	-	-	-	-	-	-	-	-	-	-	2	442
大阪府	-	-	-	-	-	-	-	-	-	-	-	-	-	-	-	-	11	1266
兵庫県	-	-	-	-	-	-	-	-	-	-	-	-	-	-	-	-	8	778
奈良県	-	-	-	-	-	-	-	-	-	-	-	-	-	-	-	-	3	239
和歌山県	-	-	-	-	-	-	-	-	-	-	-	-	-	-	-	-	1	148
鳥取県	-	-	-	-	-	-	-	-	-	-	-	-	-	-	-	-	-	76
島根県	-	-	-	-	-	-	-	-	-	-	-	-	-	-	-	-	4	110
岡山県	-	-	-	-	-	-	-	-	-	-	-	-	-	-	-	-	3	285
広島県	-	-	-	-	-	-	-	-	-	-	-	-	-	-	-	-	4	354
山口県	-	-	-	-	-	-	-	-	-	-	-	-	-	-	-	-	2	164
徳島県	-	-	-	-	-	-	-	-	-	-	-	-	-	-	-	-	-	114
香川県	-	-	-	-	-	-	-	-	-	-	-	-	-	-	-	-	-	134
愛媛県	-	-	-	-	-	-	-	-	-	-	-	-	-	-	-	-	2	166
高知県	-	-	-	-	-	-	-	-	-	-	-	-	-	-	-	-	1	109
福岡県	-	-	-	-	-	-	-	-	-	-	-	-	-	-	-	-	12	845
佐賀県	-	-	-	-	-	-	-	-	-	-	-	-	-	-	-	-	6	143
長崎県	-	-	-	-	-	-	-	-	-	-	-	-	-	-	-	-	1	232
熊本県	-	-	-	-	-	-	-	-	-	-	-	-	-	-	-	-	-	203
大分県	-	-	-	-	-	-	-	-	-	-	-	-	-	-	-	-	18	265
宮崎県	-	-	-	-	-	-	-	-	-	-	-	-	-	-	-	-	6	172
鹿児島県	-	-	-	-	-	-	-	-	-	-	-	-	-	-	-	-	5	268
沖縄県	-	-	-	-	-	-	-	-	-	-	-	-	-	-	-	-	3	277

* 病原体がSARSコロナウイルスであるものに限る。
 ** 病原体がMERSコロナウイルスであるものに限る。2014年7月26日より届出対象疾患となりました。
 *** 2013年5月6日より届出対象疾患となりました。

報告数・累積報告数, 疾病・都道府県別

2015年42週

	ジフテリア		重症急性 呼吸器症候群*		中東呼吸器 症候群**		鳥インフル エンザ(H5N1)		鳥インフル エンザ(H7N9)***		コレラ		細菌性赤痢		腸管出血性 大腸菌感染症		腸チフス	
	報告数	累積	報告数	累積	報告数	累積	報告数	累積	報告数	累積	報告数	累積	報告数	累積	報告数	累積	報告数	累積
総 数	-	-	-	-	-	-	-	-	-	-	1	4	3	132	32	3210	-	28
北海道	-	-	-	-	-	-	-	-	-	-	-	-	-	4	-	189	-	-
青森県	-	-	-	-	-	-	-	-	-	-	-	-	-	1	-	46	-	-
岩手県	-	-	-	-	-	-	-	-	-	-	-	-	-	-	-	81	-	-
宮城県	-	-	-	-	-	-	-	-	-	-	1	-	2	-	-	94	-	-
秋田県	-	-	-	-	-	-	-	-	-	-	-	-	-	-	-	33	-	-
山形県	-	-	-	-	-	-	-	-	-	-	-	-	-	1	-	49	-	-
福島県	-	-	-	-	-	-	-	-	-	-	1	-	2	2	28	-	1	
茨城県	-	-	-	-	-	-	-	-	-	-	-	-	1	7	1	56	-	-
栃木県	-	-	-	-	-	-	-	-	-	-	-	-	-	3	1	43	-	-
群馬県	-	-	-	-	-	-	-	-	-	-	-	-	-	4	2	86	-	-
埼玉県	-	-	-	-	-	-	-	-	-	-	-	-	-	5	1	155	-	1
千葉県	-	-	-	-	-	-	-	-	-	-	-	-	1	5	2	126	-	1
東京都	-	-	-	-	-	-	-	-	-	-	-	-	-	47	6	305	-	12
神奈川県	-	-	-	-	-	-	-	-	-	-	1	-	10	3	191	-	2	
新潟県	-	-	-	-	-	-	-	-	-	-	-	-	-	5	-	48	-	-
富山県	-	-	-	-	-	-	-	-	-	-	-	-	-	1	-	24	-	-
石川県	-	-	-	-	-	-	-	-	-	-	-	-	-	2	-	18	-	-
福井県	-	-	-	-	-	-	-	-	-	-	-	-	-	-	1	24	-	-
山梨県	-	-	-	-	-	-	-	-	-	-	-	-	-	2	-	20	-	-
長野県	-	-	-	-	-	-	-	-	-	-	1	1	1	4	-	36	-	-
岐阜県	-	-	-	-	-	-	-	-	-	-	-	-	-	-	-	21	-	1
静岡県	-	-	-	-	-	-	-	-	-	-	-	-	-	5	1	60	-	1
愛知県	-	-	-	-	-	-	-	-	-	-	-	-	-	6	1	91	-	2
三重県	-	-	-	-	-	-	-	-	-	-	-	-	-	-	-	34	-	-
滋賀県	-	-	-	-	-	-	-	-	-	-	-	-	-	-	2	36	-	-
京都府	-	-	-	-	-	-	-	-	-	-	-	-	-	1	2	42	-	-
大阪府	-	-	-	-	-	-	-	-	-	-	-	-	-	2	1	343	-	2
兵庫県	-	-	-	-	-	-	-	-	-	-	-	-	-	1	-	92	-	2
奈良県	-	-	-	-	-	-	-	-	-	-	-	-	-	1	-	25	-	1
和歌山県	-	-	-	-	-	-	-	-	-	-	-	-	-	2	-	8	-	-
鳥取県	-	-	-	-	-	-	-	-	-	-	-	-	-	-	-	55	-	-
島根県	-	-	-	-	-	-	-	-	-	-	-	-	-	-	1	82	-	-
岡山県	-	-	-	-	-	-	-	-	-	-	-	-	-	1	-	59	-	-
広島県	-	-	-	-	-	-	-	-	-	-	-	-	-	-	-	42	-	2
山口県	-	-	-	-	-	-	-	-	-	-	-	-	-	-	-	28	-	-
徳島県	-	-	-	-	-	-	-	-	-	-	-	-	-	-	-	8	-	-
香川県	-	-	-	-	-	-	-	-	-	-	-	-	-	-	-	14	-	-
愛媛県	-	-	-	-	-	-	-	-	-	-	-	-	-	1	1	8	-	-
高知県	-	-	-	-	-	-	-	-	-	-	-	-	-	-	-	2	-	-
福岡県	-	-	-	-	-	-	-	-	-	-	-	-	-	4	-	196	-	-
佐賀県	-	-	-	-	-	-	-	-	-	-	-	-	-	-	-	42	-	-
長崎県	-	-	-	-	-	-	-	-	-	-	-	-	-	-	-	43	-	-
熊本県	-	-	-	-	-	-	-	-	-	-	-	-	-	2	-	46	-	-
大分県	-	-	-	-	-	-	-	-	-	-	-	-	-	-	-	20	-	-
宮崎県	-	-	-	-	-	-	-	-	-	-	-	-	-	-	1	101	-	-
鹿児島県	-	-	-	-	-	-	-	-	-	-	-	-	-	1	3	40	-	-
沖縄県	-	-	-	-	-	-	-	-	-	-	-	-	-	-	-	20	-	-

報告数・累積報告数, 疾病・都道府県別

2015年42週

	パラチフス		E型肝炎		ウエストナイル熱		A型肝炎		エキノコックス症		黄熱		オウム病		オムスク出血熱		回帰熱	
	報告数	累積	報告数	累積	報告数	累積	報告数	累積	報告数	累積	報告数	累積	報告数	累積	報告数	累積	報告数	累積
総数	1	27	1	151	-	-	4	209	1	12	-	-	-	5	-	-	-	3
北海道	-	-	-	29	-	-	-	3	1	8	-	-	-	-	-	-	-	3
青森県	-	-	-	-	-	-	-	-	-	-	-	-	-	-	-	-	-	-
岩手県	-	-	-	6	-	-	-	1	-	-	-	-	-	-	-	-	-	-
宮城県	-	-	-	2	-	-	-	1	-	-	-	-	-	-	-	-	-	-
秋田県	-	-	-	1	-	-	-	5	-	-	-	-	-	-	-	-	-	-
山形県	-	-	-	1	-	-	-	4	-	-	-	-	-	-	-	-	-	-
福島県	-	-	-	2	-	-	-	2	-	-	-	-	-	-	-	-	-	-
茨城県	-	-	-	6	-	-	1	3	-	-	-	-	-	-	-	-	-	-
栃木県	-	-	-	2	-	-	-	2	-	-	-	-	-	1	-	-	-	-
群馬県	-	-	-	10	-	-	-	3	-	-	-	-	-	-	-	-	-	-
埼玉県	-	1	-	6	-	-	-	14	-	-	-	-	-	1	-	-	-	-
千葉県	-	3	-	12	-	-	-	12	-	1	-	-	-	-	-	-	-	-
東京都	1	8	-	20	-	-	-	37	-	1	-	-	-	-	-	-	-	-
神奈川県	-	10	1	8	-	-	1	10	-	-	-	-	-	-	-	-	-	-
新潟県	-	-	-	3	-	-	-	6	-	-	-	-	-	1	-	-	-	-
富山県	-	-	-	1	-	-	-	-	-	-	-	-	-	-	-	-	-	-
石川県	-	-	-	2	-	-	-	-	-	-	-	-	-	-	-	-	-	-
福井県	-	-	-	1	-	-	-	1	-	1	-	-	-	-	-	-	-	-
山梨県	-	1	-	1	-	-	-	4	-	-	-	-	-	-	-	-	-	-
長野県	-	-	-	1	-	-	-	4	-	-	-	-	-	-	-	-	-	-
岐阜県	-	-	-	-	-	-	-	-	-	-	-	-	-	-	-	-	-	-
静岡県	-	-	-	4	-	-	1	4	-	-	-	-	-	-	-	-	-	-
愛知県	-	-	-	7	-	-	-	10	-	-	-	-	-	-	-	-	-	-
三重県	-	-	-	4	-	-	-	2	-	-	-	-	-	-	-	-	-	-
滋賀県	-	-	-	1	-	-	-	2	-	-	-	-	-	-	-	-	-	-
京都府	-	-	-	-	-	-	-	1	-	-	-	-	-	-	-	-	-	-
大阪府	-	-	-	1	-	-	1	19	-	1	-	-	-	-	-	-	-	-
兵庫県	-	2	-	5	-	-	-	9	-	-	-	-	-	-	-	-	-	-
奈良県	-	1	-	2	-	-	-	1	-	-	-	-	-	-	-	-	-	-
和歌山県	-	-	-	-	-	-	-	1	-	-	-	-	-	-	-	-	-	-
鳥取県	-	-	-	1	-	-	-	1	-	-	-	-	-	-	-	-	-	-
島根県	-	-	-	1	-	-	-	-	-	-	-	-	-	-	-	-	-	-
岡山県	-	-	-	3	-	-	-	6	-	-	-	-	-	1	-	-	-	-
広島県	-	-	-	2	-	-	-	10	-	-	-	-	-	-	-	-	-	-
山口県	-	-	-	-	-	-	-	1	-	-	-	-	-	-	-	-	-	-
徳島県	-	-	-	-	-	-	-	1	-	-	-	-	-	-	-	-	-	-
香川県	-	-	-	-	-	-	-	1	-	-	-	-	-	-	-	-	-	-
愛媛県	-	-	-	3	-	-	-	3	-	-	-	-	-	-	-	-	-	-
高知県	-	-	-	-	-	-	-	3	-	-	-	-	-	-	-	-	-	-
福岡県	-	-	-	-	-	-	-	7	-	-	-	-	-	1	-	-	-	-
佐賀県	-	-	-	1	-	-	-	2	-	-	-	-	-	-	-	-	-	-
長崎県	-	-	-	-	-	-	-	1	-	-	-	-	-	-	-	-	-	-
熊本県	-	-	-	1	-	-	-	3	-	-	-	-	-	-	-	-	-	-
大分県	-	-	-	-	-	-	-	3	-	-	-	-	-	-	-	-	-	-
宮崎県	-	-	-	1	-	-	-	2	-	-	-	-	-	-	-	-	-	-
鹿児島県	-	1	-	-	-	-	-	1	-	-	-	-	-	-	-	-	-	-
沖縄県	-	-	-	-	-	-	-	3	-	-	-	-	-	-	-	-	-	-

*2013年3月4日より届出対象疾患となりました。

報告数・累積報告数, 疾病・都道府県別

2015年42週

	キャサナル 森林病		Q 熱		狂犬病		コクシジ オイデス症		サル痘		重症熱性血小板 減少症候群*		腎症候性出血熱		西部ウマ脳炎		ダニ媒介脳炎	
	報告数	累積	報告数	累積	報告数	累積	報告数	累積	報告数	累積	報告数	累積	報告数	累積	報告数	累積	報告数	累積
総 数	-	-	-	-	-	-	2	-	-	-	1	52	-	-	-	-	-	-
北海道	-	-	-	-	-	-	-	-	-	-	-	-	-	-	-	-	-	-
青森県	-	-	-	-	-	-	-	-	-	-	-	-	-	-	-	-	-	-
岩手県	-	-	-	-	-	-	-	-	-	-	-	-	-	-	-	-	-	-
宮城県	-	-	-	-	-	-	-	-	-	-	-	-	-	-	-	-	-	-
秋田県	-	-	-	-	-	-	-	-	-	-	-	-	-	-	-	-	-	-
山形県	-	-	-	-	-	-	-	-	-	-	-	-	-	-	-	-	-	-
福島県	-	-	-	-	-	-	-	-	-	-	-	-	-	-	-	-	-	-
茨城県	-	-	-	-	-	-	-	-	-	-	-	-	-	-	-	-	-	-
栃木県	-	-	-	-	-	-	-	-	-	-	-	-	-	-	-	-	-	-
群馬県	-	-	-	-	-	-	-	-	-	-	-	-	-	-	-	-	-	-
埼玉県	-	-	-	-	-	-	-	-	-	-	-	-	-	-	-	-	-	-
千葉県	-	-	-	-	-	-	-	-	-	-	-	-	-	-	-	-	-	-
東京都	-	-	-	-	-	-	1	-	-	-	-	-	-	-	-	-	-	-
神奈川県	-	-	-	-	-	-	-	-	-	-	-	-	-	-	-	-	-	-
新潟県	-	-	-	-	-	-	-	-	-	-	-	-	-	-	-	-	-	-
富山県	-	-	-	-	-	-	-	-	-	-	-	-	-	-	-	-	-	-
石川県	-	-	-	-	-	-	-	-	-	-	2	-	-	-	-	-	-	-
福井県	-	-	-	-	-	-	-	-	-	-	-	-	-	-	-	-	-	-
山梨県	-	-	-	-	-	-	-	-	-	-	-	-	-	-	-	-	-	-
長野県	-	-	-	-	-	-	-	-	-	-	-	-	-	-	-	-	-	-
岐阜県	-	-	-	-	-	-	-	-	-	-	-	-	-	-	-	-	-	-
静岡県	-	-	-	-	-	-	-	-	-	-	-	-	-	-	-	-	-	-
愛知県	-	-	-	-	-	-	1	-	-	-	-	-	-	-	-	-	-	-
三重県	-	-	-	-	-	-	-	-	-	-	2	-	-	-	-	-	-	-
滋賀県	-	-	-	-	-	-	-	-	-	-	-	-	-	-	-	-	-	-
京都府	-	-	-	-	-	-	-	-	-	-	1	-	-	-	-	-	-	-
大阪府	-	-	-	-	-	-	-	-	-	-	-	-	-	-	-	-	-	-
兵庫県	-	-	-	-	-	-	-	-	-	-	-	-	-	-	-	-	-	-
奈良県	-	-	-	-	-	-	-	-	-	-	-	-	-	-	-	-	-	-
和歌山県	-	-	-	-	-	-	-	-	-	-	1	-	-	-	-	-	-	-
鳥取県	-	-	-	-	-	-	-	-	-	-	-	-	-	-	-	-	-	-
島根県	-	-	-	-	-	-	-	-	-	-	-	-	-	-	-	-	-	-
岡山県	-	-	-	-	-	-	-	-	-	-	-	-	-	-	-	-	-	-
広島県	-	-	-	-	-	-	-	-	-	-	9	-	-	-	-	-	-	-
山口県	-	-	-	-	-	-	-	-	-	-	6	-	-	-	-	-	-	-
徳島県	-	-	-	-	-	-	-	-	-	-	3	-	-	-	-	-	-	-
香川県	-	-	-	-	-	-	-	-	-	-	1	-	-	-	-	-	-	-
愛媛県	-	-	-	-	-	-	-	-	-	-	1	-	-	-	-	-	-	-
高知県	-	-	-	-	-	-	-	-	-	-	2	-	-	-	-	-	-	-
福岡県	-	-	-	-	-	-	-	-	-	-	6	-	-	-	-	-	-	-
佐賀県	-	-	-	-	-	-	-	-	-	-	-	-	-	-	-	-	-	-
長崎県	-	-	-	-	-	-	-	-	-	-	1	2	-	-	-	-	-	-
熊本県	-	-	-	-	-	-	-	-	-	-	1	-	-	-	-	-	-	-
大分県	-	-	-	-	-	-	-	-	-	-	4	-	-	-	-	-	-	-
宮崎県	-	-	-	-	-	-	-	-	-	-	6	-	-	-	-	-	-	-
鹿児島県	-	-	-	-	-	-	-	-	-	-	5	-	-	-	-	-	-	-
沖縄県	-	-	-	-	-	-	-	-	-	-	-	-	-	-	-	-	-	-

*鳥インフルエンザ(H5N1及びH7N9)を除く。

報告数・累積報告数, 疾病・都道府県別

2015年42週

	炭 疽		チクングニア熱		つつが虫病		デング熱		東部ウマ脳炎		鳥インフルエンザ*		ニパウイルス感染症		日本紅斑熱		日本脳炎	
	報告数	累積	報告数	累積	報告数	累積	報告数	累積	報告数	累積	報告数	累積	報告数	累積	報告数	累積	報告数	累積
総 数	-	-	-	14	-	83	5	245	-	-	-	-	-	-	5	166	-	1
北海道	-	-	-	-	-	-	-	7	-	-	-	-	-	-	-	-	-	-
青森県	-	-	-	-	-	8	-	-	-	-	-	-	-	-	-	-	-	-
岩手県	-	-	-	-	-	6	-	-	-	-	-	-	-	-	-	-	-	-
宮城県	-	-	-	-	-	2	-	2	-	-	-	-	-	-	-	-	-	-
秋田県	-	-	-	-	-	11	-	-	-	-	-	-	-	-	-	-	-	-
山形県	-	-	-	-	-	4	1	1	-	-	-	-	-	-	-	-	-	-
福島県	-	-	-	-	-	5	-	2	-	-	-	-	-	-	-	-	-	-
茨城県	-	-	-	1	-	1	1	2	-	-	-	-	-	-	-	-	-	-
栃木県	-	-	-	-	-	-	-	1	-	-	-	-	-	-	-	-	-	-
群馬県	-	-	-	-	-	2	-	3	-	-	-	-	-	-	-	-	-	-
埼玉県	-	-	-	1	-	-	1	12	-	-	-	-	-	-	-	-	-	-
千葉県	-	-	-	-	-	3	-	14	-	-	-	-	-	-	-	4	-	1
東京都	-	-	-	6	-	4	-	72	-	-	-	-	-	-	-	1	-	-
神奈川県	-	-	-	-	-	3	-	29	-	-	-	-	-	-	-	-	-	-
新潟県	-	-	-	-	-	4	-	2	-	-	-	-	-	-	-	-	-	-
富山県	-	-	-	-	-	-	-	1	-	-	-	-	-	-	-	-	-	-
石川県	-	-	-	-	-	-	-	-	-	-	-	-	-	-	-	-	-	-
福井県	-	-	-	-	-	-	-	-	-	-	-	-	-	-	-	-	-	-
山梨県	-	-	-	-	-	-	-	2	-	-	-	-	-	-	-	-	-	-
長野県	-	-	-	-	-	4	-	4	-	-	-	-	-	-	-	-	-	-
岐阜県	-	-	-	-	-	1	-	6	-	-	-	-	-	-	-	-	-	-
静岡県	-	-	-	-	-	-	-	8	-	-	-	-	-	-	-	1	-	-
愛知県	-	-	-	-	-	-	2	15	-	-	-	-	-	-	-	-	-	-
三重県	-	-	-	3	-	-	-	1	-	-	-	-	-	-	-	13	-	-
滋賀県	-	-	-	-	-	-	-	1	-	-	-	-	-	-	-	-	-	-
京都府	-	-	-	-	-	-	-	11	-	-	-	-	-	-	-	1	-	-
大阪府	-	-	-	1	-	-	-	16	-	-	-	-	-	-	-	1	-	-
兵庫県	-	-	-	1	-	1	-	9	-	-	-	-	-	-	1	7	-	-
奈良県	-	-	-	-	-	-	-	3	-	-	-	-	-	-	-	-	-	-
和歌山県	-	-	-	-	-	2	-	1	-	-	-	-	-	-	1	14	-	-
鳥取県	-	-	-	-	-	1	-	-	-	-	-	-	-	-	-	7	-	-
島根県	-	-	-	-	-	3	-	-	-	-	-	-	-	-	-	7	-	-
岡山県	-	-	-	-	-	-	-	-	-	-	-	-	-	-	-	1	-	-
広島県	-	-	-	1	-	2	-	3	-	-	-	-	-	-	1	43	-	-
山口県	-	-	-	-	-	-	-	-	-	-	-	-	-	-	-	2	-	-
徳島県	-	-	-	-	-	-	-	-	-	-	-	-	-	-	-	6	-	-
香川県	-	-	-	-	-	-	-	-	-	-	-	-	-	-	2	8	-	-
愛媛県	-	-	-	-	-	-	-	1	-	-	-	-	-	-	-	13	-	-
高知県	-	-	-	-	-	-	-	1	-	-	-	-	-	-	-	1	-	-
福岡県	-	-	-	-	-	1	-	10	-	-	-	-	-	-	-	-	-	-
佐賀県	-	-	-	-	-	1	-	-	-	-	-	-	-	-	-	3	-	-
長崎県	-	-	-	-	-	-	-	1	-	-	-	-	-	-	-	8	-	-
熊本県	-	-	-	-	-	1	-	1	-	-	-	-	-	-	-	5	-	-
大分県	-	-	-	-	-	1	-	1	-	-	-	-	-	-	-	3	-	-
宮崎県	-	-	-	-	-	3	-	1	-	-	-	-	-	-	-	7	-	-
鹿児島県	-	-	-	-	-	7	-	1	-	-	-	-	-	-	-	10	-	-
沖縄県	-	-	-	-	-	2	-	-	-	-	-	-	-	-	-	-	-	-

報告数・累積報告数, 疾病・都道府県別

2015年42週

	ハンタウイルス 肺症候群		Bウイルス病		鼻 疽		ブルセラ症		ベネズエラ ウマ脳炎		ヘンドラウイルス 感 染 症		発しんチフス		ポツリヌス症		マラリア	
	報告数	累積	報告数	累積	報告数	累積	報告数	累積	報告数	累積	報告数	累積	報告数	累積	報告数	累積	報告数	累積
総 数	-	-	-	-	-	-	4	-	-	-	-	-	-	-	-	-	2	38
北海道	-	-	-	-	-	-	-	-	-	-	-	-	-	-	-	-	-	-
青森県	-	-	-	-	-	-	-	-	-	-	-	-	-	-	-	-	-	-
岩手県	-	-	-	-	-	-	-	-	-	-	-	-	-	-	-	-	-	-
宮城県	-	-	-	-	-	-	-	-	-	-	-	-	-	-	-	-	-	-
秋田県	-	-	-	-	-	-	-	-	-	-	-	-	-	-	-	-	-	-
山形県	-	-	-	-	-	-	-	-	-	-	-	-	-	-	-	-	-	-
福島県	-	-	-	-	-	-	1	-	-	-	-	-	-	-	-	-	-	1
茨城県	-	-	-	-	-	-	-	-	-	-	-	-	-	-	-	-	1	1
栃木県	-	-	-	-	-	-	-	-	-	-	-	-	-	-	-	-	-	-
群馬県	-	-	-	-	-	-	-	-	-	-	-	-	-	-	-	-	-	-
埼玉県	-	-	-	-	-	-	-	-	-	-	-	-	-	-	-	-	-	-
千葉県	-	-	-	-	-	-	-	-	-	-	-	-	-	-	-	-	-	5
東京都	-	-	-	-	-	-	2	-	-	-	-	-	-	-	-	-	1	16
神奈川県	-	-	-	-	-	-	-	-	-	-	-	-	-	-	-	-	-	2
新潟県	-	-	-	-	-	-	-	-	-	-	-	-	-	-	-	-	-	-
富山県	-	-	-	-	-	-	-	-	-	-	-	-	-	-	-	-	-	1
石川県	-	-	-	-	-	-	-	-	-	-	-	-	-	-	-	-	-	-
福井県	-	-	-	-	-	-	-	-	-	-	-	-	-	-	-	-	-	-
山梨県	-	-	-	-	-	-	-	-	-	-	-	-	-	-	-	-	-	-
長野県	-	-	-	-	-	-	-	-	-	-	-	-	-	-	-	-	-	-
岐阜県	-	-	-	-	-	-	-	-	-	-	-	-	-	-	-	-	-	1
静岡県	-	-	-	-	-	-	-	-	-	-	-	-	-	-	-	-	-	1
愛知県	-	-	-	-	-	-	-	-	-	-	-	-	-	-	-	-	-	2
三重県	-	-	-	-	-	-	-	-	-	-	-	-	-	-	-	-	-	-
滋賀県	-	-	-	-	-	-	-	-	-	-	-	-	-	-	-	-	-	-
京都府	-	-	-	-	-	-	-	-	-	-	-	-	-	-	-	-	-	-
大阪府	-	-	-	-	-	-	-	-	-	-	-	-	-	-	-	-	-	1
兵庫県	-	-	-	-	-	-	-	-	-	-	-	-	-	-	-	-	-	-
奈良県	-	-	-	-	-	-	-	-	-	-	-	-	-	-	-	-	-	2
和歌山県	-	-	-	-	-	-	-	-	-	-	-	-	-	-	-	-	-	-
鳥取県	-	-	-	-	-	-	-	-	-	-	-	-	-	-	-	-	-	-
島根県	-	-	-	-	-	-	-	-	-	-	-	-	-	-	-	-	-	-
岡山県	-	-	-	-	-	-	-	-	-	-	-	-	-	-	-	-	-	2
広島県	-	-	-	-	-	-	-	-	-	-	-	-	-	-	-	-	-	-
山口県	-	-	-	-	-	-	-	-	-	-	-	-	-	-	-	-	-	-
徳島県	-	-	-	-	-	-	-	-	-	-	-	-	-	-	-	-	-	-
香川県	-	-	-	-	-	-	-	-	-	-	-	-	-	-	-	-	-	-
愛媛県	-	-	-	-	-	-	-	-	-	-	-	-	-	-	-	-	-	-
高知県	-	-	-	-	-	-	-	-	-	-	-	-	-	-	-	-	-	-
福岡県	-	-	-	-	-	-	-	-	-	-	-	-	-	-	-	-	-	1
佐賀県	-	-	-	-	-	-	-	-	-	-	-	-	-	-	-	-	-	1
長崎県	-	-	-	-	-	-	-	-	-	-	-	-	-	-	-	-	-	-
熊本県	-	-	-	-	-	-	-	-	-	-	-	-	-	-	-	-	-	-
大分県	-	-	-	-	-	-	-	-	-	-	-	-	-	-	-	-	-	-
宮崎県	-	-	-	-	-	-	-	-	-	-	-	-	-	-	-	-	-	1
鹿児島県	-	-	-	-	-	-	-	-	-	-	-	-	-	-	-	-	-	-
沖縄県	-	-	-	-	-	-	1	-	-	-	-	-	-	-	-	-	-	-

報告数・累積報告数, 疾病・都道府県別

2015年42週

	野 兎 病		ライム病		リッサウイルス感染症		リフトバレー熱		類 鼻 疽		レジオネラ症		レプトスピラ症		ロッキー山紅斑熱		アメーバ赤痢	
	報告数	累積	報告数	累積	報告数	累積	報告数	累積	報告数	累積	報告数	累積	報告数	累積	報告数	累積	報告数	累積
総 数	-	2	1	8	-	-	-	-	-	1	29	1303	-	21	-	-	7	871
北海道	-	-	-	3	-	-	-	-	-	-	1	29	-	-	-	-	-	32
青森県	-	-	-	-	-	-	-	-	-	-	-	2	-	-	-	-	-	10
岩手県	-	-	-	-	-	-	-	-	-	-	-	19	-	-	-	-	-	9
宮城県	-	-	-	-	-	-	-	-	-	-	-	25	-	-	-	-	-	21
秋田県	-	-	-	-	-	-	-	-	-	-	-	8	-	-	-	-	-	7
山形県	-	-	-	-	-	-	-	-	-	-	1	15	-	-	-	-	-	6
福島県	-	1	-	-	-	-	-	-	-	-	-	19	-	-	-	-	-	18
茨城県	-	-	-	-	-	-	-	-	-	-	1	59	-	-	-	-	-	15
栃木県	-	-	-	-	-	-	-	-	-	-	-	36	-	-	-	-	-	8
群馬県	-	-	-	-	-	-	-	-	-	-	1	33	-	-	-	-	1	5
埼玉県	-	-	-	-	-	-	-	-	-	-	3	73	-	-	-	-	1	28
千葉県	-	-	-	-	-	-	-	-	-	-	2	67	-	-	-	-	-	40
東京都	-	-	-	1	-	-	-	-	-	1	2	121	-	8	-	-	2	152
神奈川県	-	-	1	1	-	-	-	-	-	-	-	113	-	-	-	-	1	87
新潟県	-	-	-	2	-	-	-	-	-	-	1	33	-	-	-	-	-	8
富山県	-	-	-	-	-	-	-	-	-	-	3	37	-	-	-	-	-	6
石川県	-	-	-	-	-	-	-	-	-	-	-	18	-	-	-	-	-	5
福井県	-	-	-	-	-	-	-	-	-	-	1	8	-	-	-	-	-	3
山梨県	-	-	-	-	-	-	-	-	-	-	-	12	-	-	-	-	-	3
長野県	-	-	-	-	-	-	-	-	-	-	-	27	-	-	-	-	1	19
岐阜県	-	-	-	-	-	-	-	-	-	-	-	24	-	-	-	-	-	13
静岡県	-	-	-	-	-	-	-	-	-	-	-	40	-	-	-	-	-	18
愛知県	-	-	-	-	-	-	-	-	-	-	6	90	-	-	-	-	-	49
三重県	-	-	-	-	-	-	-	-	-	-	1	20	-	-	-	-	-	8
滋賀県	-	-	-	-	-	-	-	-	-	-	-	24	-	-	-	-	-	8
京都府	-	-	-	-	-	-	-	-	-	-	-	27	-	-	-	-	1	22
大阪府	-	-	-	-	-	-	-	-	-	-	1	64	-	-	-	-	-	82
兵庫県	-	-	-	-	-	-	-	-	-	-	-	50	-	1	-	-	-	35
奈良県	-	-	-	-	-	-	-	-	-	-	-	7	-	-	-	-	-	16
和歌山県	-	-	-	-	-	-	-	-	-	-	-	6	-	1	-	-	-	2
鳥取県	-	-	-	-	-	-	-	-	-	-	-	7	-	-	-	-	-	2
島根県	-	-	-	-	-	-	-	-	-	-	-	7	-	1	-	-	-	4
岡山県	-	-	-	-	-	-	-	-	-	-	-	22	-	-	-	-	-	16
広島県	-	-	-	1	-	-	-	-	-	-	3	28	-	-	-	-	-	11
山口県	-	-	-	-	-	-	-	-	-	-	-	10	-	-	-	-	-	8
徳島県	-	1	-	-	-	-	-	-	-	-	-	4	-	-	-	-	-	4
香川県	-	-	-	-	-	-	-	-	-	-	-	11	-	-	-	-	-	11
愛媛県	-	-	-	-	-	-	-	-	-	-	1	10	-	-	-	-	-	6
高知県	-	-	-	-	-	-	-	-	-	-	-	3	-	-	-	-	-	2
福岡県	-	-	-	-	-	-	-	-	-	-	-	39	-	-	-	-	-	35
佐賀県	-	-	-	-	-	-	-	-	-	-	-	2	-	-	-	-	-	2
長崎県	-	-	-	-	-	-	-	-	-	-	-	11	-	-	-	-	-	11
熊本県	-	-	-	-	-	-	-	-	-	-	1	17	-	-	-	-	-	10
大分県	-	-	-	-	-	-	-	-	-	-	-	9	-	-	-	-	-	6
宮崎県	-	-	-	-	-	-	-	-	-	-	-	4	-	1	-	-	-	1
鹿児島県	-	-	-	-	-	-	-	-	-	-	-	3	-	-	-	-	-	3
沖縄県	-	-	-	-	-	-	-	-	-	-	-	10	-	9	-	-	-	4

*E型肝炎及びA型肝炎を除く。 **2014年9月19日より届出対象疾患となりました。
 ***ウエストナイル脳炎、西部ウマ脳炎、ダニ媒介脳炎、東部ウマ脳炎、日本脳炎、ペネズエラウマ脳炎及びリフトバレー熱を除く。
 ****2013年4月1日より届出対象疾患となりました。

報告数・累積報告数, 疾病・都道府県別

2015年42週

	ウイルス性肝炎*		カルバペネム耐性腸内細菌科細菌感染症**		急性脳炎***		クリプトスポリジウム症		クロイツフェルト・ヤコブ病		劇症型溶血性レンサ球菌感染症		後天性免疫不全症候群		ジアルジア症		侵襲性インフルエンザ菌感染症****	
	報告数	累積	報告数	累積	報告数	累積	報告数	累積	報告数	累積	報告数	累積	報告数	累積	報告数	累積	報告数	累積
総 数	5	197	18	1305	5	401	-	12	3	146	3	340	14	1116	1	65	3	188
北海道	-	2	-	43	-	14	-	4	1	7	-	7	2	32	-	2	-	8
青森県	-	1	-	16	-	2	-	-	-	1	-	2	-	2	-	-	-	2
岩手県	-	1	-	2	-	3	-	-	-	1	-	2	-	3	-	-	-	3
宮城県	1	5	-	12	-	-	-	-	1	4	-	2	1	8	-	1	-	6
秋田県	-	2	-	5	-	5	-	-	-	1	-	1	-	-	-	-	-	1
山形県	-	-	-	8	-	3	-	-	-	-	-	3	-	2	-	-	-	1
福島県	-	1	1	28	-	3	-	-	-	1	-	2	-	7	-	-	-	4
茨城県	1	3	-	6	-	19	-	-	-	1	-	6	-	15	-	-	-	5
栃木県	-	-	-	8	-	11	-	-	-	1	-	3	-	9	-	-	-	-
群馬県	-	2	1	22	-	4	-	-	-	-	-	7	-	9	-	1	-	-
埼玉県	-	3	-	33	-	20	-	-	-	-	-	9	1	26	-	4	-	11
千葉県	-	12	3	41	1	43	-	-	-	4	-	15	1	41	-	5	-	10
東京都	1	40	1	195	1	38	-	3	1	22	-	49	3	334	1	17	-	19
神奈川県	-	9	3	89	1	35	-	1	-	8	-	27	1	78	-	4	-	12
新潟県	-	1	-	6	-	1	-	-	-	1	1	11	-	5	-	-	-	3
富山県	-	1	-	16	-	2	-	-	-	1	-	8	-	3	-	-	-	4
石川県	-	-	1	16	-	1	-	-	-	-	-	6	-	4	-	-	-	2
福井県	-	-	1	16	-	2	-	-	-	3	-	3	-	4	-	-	-	-
山梨県	-	1	-	4	-	-	-	-	-	2	-	3	-	4	-	-	-	1
長野県	-	5	-	38	1	11	-	-	-	2	-	7	-	5	-	-	-	3
岐阜県	-	3	-	8	-	-	-	-	-	5	-	1	-	18	-	-	-	5
静岡県	-	6	-	21	1	20	-	-	-	5	-	10	-	22	-	2	1	9
愛知県	-	13	1	64	-	23	-	1	-	6	-	8	1	80	-	4	1	13
三重県	-	2	-	42	-	2	-	-	-	3	-	7	-	5	-	-	-	2
滋賀県	-	-	-	10	-	3	-	-	-	3	-	11	-	9	-	-	-	-
京都府	-	1	-	35	-	4	-	-	-	3	-	5	1	12	-	-	-	5
大阪府	-	16	-	153	-	27	-	-	-	7	-	30	2	167	-	10	1	19
兵庫県	-	14	-	53	-	15	-	-	-	5	-	18	-	24	-	1	-	8
奈良県	-	2	1	23	-	4	-	-	-	2	-	2	-	11	-	-	-	2
和歌山県	-	2	-	3	-	1	-	-	-	1	-	1	-	5	-	2	-	1
鳥取県	-	1	-	3	-	-	-	-	-	-	-	4	-	3	-	-	-	-
島根県	-	-	1	7	-	-	-	-	-	2	-	5	-	-	-	-	-	1
岡山県	-	7	-	27	-	11	-	1	-	1	-	1	-	18	-	2	-	1
広島県	-	9	1	38	-	6	-	-	-	6	-	7	-	9	-	2	-	1
山口県	-	2	-	21	-	5	-	-	-	-	-	4	-	6	-	1	-	1
徳島県	-	1	-	2	-	1	-	1	-	-	-	1	-	6	-	1	-	1
香川県	-	-	-	9	-	2	-	-	-	1	-	2	-	16	-	-	-	-
愛媛県	-	3	-	8	-	3	-	-	-	2	-	10	-	6	-	-	-	1
高知県	-	-	-	16	-	1	-	-	-	-	-	-	-	5	-	-	-	2
福岡県	1	8	1	93	-	23	-	-	-	5	-	11	-	45	-	4	-	8
佐賀県	-	2	-	4	-	3	-	-	-	4	-	4	-	4	-	-	-	-
長崎県	-	3	1	13	-	5	-	-	-	3	-	2	-	6	-	-	-	3
熊本県	-	1	1	13	-	-	-	-	-	2	2	6	-	5	-	-	-	3
大分県	1	1	-	4	-	6	-	-	-	-	-	3	-	2	-	-	-	-
宮崎県	-	5	-	4	-	4	-	-	-	3	-	4	-	14	-	-	-	1
鹿児島県	-	3	-	12	-	9	-	-	-	8	-	6	1	7	-	1	-	-
沖縄県	-	3	-	15	-	6	-	1	-	1	-	4	-	20	-	1	-	6

*2013年4月1日より届出対象疾患となりました。
 **2014年9月19日より届出対象疾患となりました。

報告数・累積報告数, 疾病・都道府県別

2015年42週

	侵襲性髄膜炎菌 感染症*		侵襲性肺炎球菌 感染症*		水痘** (入院例に限る)		先天性風しん 症候群		梅毒		播種性 クリプトコックス症**		破傷風		バンコマイシン耐性 黄色ブドウ球菌感染症		バンコマイシン耐性 腸球菌感染症	
	報告数	累積	報告数	累積	報告数	累積	報告数	累積	報告数	累積	報告数	累積	報告数	累積	報告数	累積	報告数	累積
総数	-	26	16	1767	1	238	-	-	23	1967	-	94	1	92	-	-	1	50
北海道	-	-	1	73	-	7	-	-	-	44	-	2	-	7	-	-	-	-
青森県	-	-	1	15	-	2	-	-	-	6	-	-	-	1	-	-	-	-
岩手県	-	-	-	14	-	2	-	-	-	-	-	-	-	1	-	-	-	-
宮城県	-	-	-	39	-	5	-	-	1	17	-	-	-	-	-	-	-	-
秋田県	-	-	-	3	-	5	-	-	-	1	-	-	-	2	-	-	-	-
山形県	-	-	-	28	-	-	-	-	-	8	-	-	-	1	-	-	-	1
福島県	-	-	-	26	-	-	-	-	-	16	-	-	-	1	-	-	-	1
茨城県	-	-	1	21	-	3	-	-	-	39	-	-	-	6	-	-	-	-
栃木県	-	-	-	20	-	1	-	-	-	19	-	3	-	1	-	-	-	-
群馬県	-	-	-	31	-	4	-	-	-	21	-	-	-	4	-	-	-	-
埼玉県	-	2	-	61	-	7	-	-	1	78	-	7	-	2	-	-	-	7
千葉県	-	2	1	86	-	3	-	-	-	59	-	2	-	6	-	-	-	3
東京都	-	7	2	239	-	43	-	-	15	801	-	8	-	1	-	-	-	2
神奈川県	-	2	-	152	-	18	-	-	-	114	-	8	-	4	-	-	-	12
新潟県	-	-	-	39	-	4	-	-	-	14	-	1	-	3	-	-	1	1
富山県	-	-	-	21	-	2	-	-	-	14	-	1	-	2	-	-	-	-
石川県	-	-	1	16	-	6	-	-	-	9	-	-	-	-	-	-	-	-
福井県	-	-	-	17	-	-	-	-	-	9	-	-	-	-	-	-	-	1
山梨県	-	-	-	10	-	1	-	-	-	8	-	3	-	-	-	-	-	-
長野県	-	-	-	23	-	5	-	-	-	12	-	6	-	3	-	-	-	-
岐阜県	-	3	1	33	1	6	-	-	-	12	-	1	-	1	-	-	-	-
静岡県	-	-	-	47	-	8	-	-	-	40	-	3	-	3	-	-	-	-
愛知県	-	-	1	119	-	13	-	-	2	80	-	8	-	8	-	-	-	-
三重県	-	1	-	29	-	2	-	-	-	17	-	3	-	1	-	-	-	-
滋賀県	-	2	1	26	-	2	-	-	-	5	-	2	-	1	-	-	-	-
京都府	-	1	-	39	-	-	-	-	-	31	-	2	1	1	-	-	-	1
大阪府	-	2	2	131	-	21	-	-	2	226	-	5	-	1	-	-	-	3
兵庫県	-	-	1	84	-	9	-	-	-	54	-	2	-	2	-	-	-	-
奈良県	-	1	-	14	-	6	-	-	-	14	-	-	-	-	-	-	-	-
和歌山県	-	-	-	13	-	-	-	-	1	18	-	2	-	1	-	-	-	-
鳥取県	-	-	-	5	-	-	-	-	-	3	-	3	-	-	-	-	-	-
島根県	-	-	-	7	-	1	-	-	-	6	-	-	-	1	-	-	-	-
岡山県	-	-	-	25	-	4	-	-	1	14	-	1	-	-	-	-	-	-
広島県	-	-	-	12	-	5	-	-	-	15	-	1	-	2	-	-	-	-
山口県	-	-	-	10	-	4	-	-	-	7	-	2	-	1	-	-	-	1
徳島県	-	-	-	4	-	1	-	-	-	-	-	-	-	-	-	-	-	-
香川県	-	-	-	18	-	2	-	-	-	10	-	-	-	2	-	-	-	-
愛媛県	-	-	-	7	-	1	-	-	-	4	-	1	-	2	-	-	-	-
高知県	-	-	-	10	-	1	-	-	-	6	-	-	-	3	-	-	-	1
福岡県	-	1	2	80	-	21	-	-	-	52	-	7	-	2	-	-	-	9
佐賀県	-	-	-	12	-	-	-	-	-	6	-	-	-	2	-	-	-	-
長崎県	-	-	-	15	-	4	-	-	-	14	-	3	-	2	-	-	-	-
熊本県	-	-	-	17	-	-	-	-	-	6	-	2	-	-	-	-	-	-
大分県	-	-	-	2	-	3	-	-	-	9	-	-	-	-	-	-	-	-
宮崎県	-	-	-	5	-	2	-	-	-	4	-	3	-	7	-	-	-	-
鹿児島県	-	-	1	24	-	4	-	-	-	9	-	1	-	3	-	-	-	1
沖縄県	-	2	-	45	-	-	-	-	-	16	-	1	-	1	-	-	-	6

*2014年9月19日より届出対象疾患となりました。

報告数・累積報告数, 疾病・都道府県別 2015年42週

	風しん		麻疹		薬剤耐性アシネト バクター感染症*	
	報告数	累積	報告数	累積	報告数	累積
総 数	1	144	-	29	-	25
北海道	-	3	-	1	-	-
青森県	-	-	-	-	-	-
岩手県	-	1	-	-	-	-
宮城県	-	1	-	-	-	-
秋田県	-	-	-	-	-	-
山形県	-	-	-	-	-	-
福島県	-	-	-	-	-	1
茨城県	-	2	-	-	-	3
栃木県	-	2	-	1	-	-
群馬県	-	-	-	-	-	-
埼玉県	-	8	-	3	-	1
千葉県	-	12	-	-	-	3
東京都	-	31	-	9	-	6
神奈川県	-	10	-	6	-	4
新潟県	-	1	-	-	-	-
富山県	-	1	-	-	-	-
石川県	-	-	-	-	-	-
福井県	-	-	-	-	-	-
山梨県	-	-	-	1	-	-
長野県	-	1	-	-	-	-
岐阜県	-	1	-	1	-	-
静岡県	-	20	-	-	-	1
愛知県	-	13	-	-	-	-
三重県	-	3	-	-	-	1
滋賀県	1	4	-	-	-	-
京都府	-	1	-	-	-	-
大阪府	-	9	-	2	-	-
兵庫県	-	3	-	3	-	-
奈良県	-	-	-	1	-	-
和歌山県	-	-	-	-	-	-
鳥取県	-	1	-	-	-	-
島根県	-	-	-	-	-	-
岡山県	-	-	-	-	-	-
広島県	-	4	-	-	-	-
山口県	-	-	-	-	-	3
徳島県	-	1	-	-	-	-
香川県	-	-	-	-	-	-
愛媛県	-	1	-	-	-	-
高知県	-	-	-	-	-	-
福岡県	-	9	-	1	-	-
佐賀県	-	-	-	-	-	-
長崎県	-	-	-	-	-	-
熊本県	-	-	-	-	-	1
大分県	-	-	-	-	-	-
宮崎県	-	-	-	-	-	-
鹿児島県	-	-	-	-	-	-
沖縄県	-	1	-	-	-	1

*鳥インフルエンザ及び新型インフルエンザ等感染症を除く。

報告数・定点当り報告数, 疾病・都道府県別

2015年42週

	インフルエンザ*		RSウイルス感染症		咽頭結膜熱		A群溶血性レンサ球菌咽頭炎		感染性胃腸炎		水痘		手足口病		伝染性紅斑		突発性発しん	
	報告数	定点当り	報告数	報告数	報告数	定点当り	報告数	定点当り	報告数	定点当り	報告数	定点当り	報告数	定点当り	報告数	定点当り	報告数	定点当り
総数	370	0.08	3861	810	0.26	5407	1.72	10393	3.30	1050	0.33	3435	1.09	1268	0.40	1446	0.46	
北海道	6	0.03	244	63	0.44	356	2.51	165	1.16	66	0.46	352	2.48	65	0.46	26	0.18	
青森県	-	-	35	8	0.19	43	1.02	66	1.57	9	0.21	121	2.88	3	0.07	23	0.55	
岩手県	3	0.05	63	1	0.03	100	2.50	103	2.58	28	0.70	64	1.60	4	0.10	15	0.38	
宮城県	3	0.03	148	7	0.12	105	1.78	149	2.53	31	0.53	167	2.83	10	0.17	32	0.54	
秋田県	-	-	40	6	0.17	24	0.69	43	1.23	11	0.31	30	0.86	15	0.43	9	0.26	
山形県	-	-	139	10	0.33	94	3.13	77	2.57	15	0.50	69	2.30	25	0.83	20	0.67	
福島県	2	0.03	175	3	0.07	76	1.65	74	1.61	23	0.50	67	1.46	42	0.91	28	0.61	
茨城県	9	0.08	40	17	0.23	100	1.33	287	3.83	30	0.40	64	0.85	34	0.45	19	0.25	
栃木県	1	0.01	64	6	0.13	83	1.73	66	1.38	2	0.04	32	0.67	17	0.35	30	0.63	
群馬県	5	0.05	58	7	0.12	156	2.60	204	3.40	19	0.32	36	0.60	17	0.28	27	0.45	
埼玉県	18	0.07	151	58	0.36	306	1.92	532	3.35	73	0.46	162	1.02	70	0.44	78	0.49	
千葉県	33	0.15	123	28	0.21	292	2.16	367	2.72	40	0.30	183	1.36	61	0.45	54	0.40	
東京都	32	0.08	363	58	0.22	418	1.61	867	3.35	76	0.29	215	0.83	71	0.27	135	0.52	
神奈川県	14	0.04	172	22	0.11	242	1.17	653	3.17	91	0.44	274	1.33	25	0.12	109	0.53	
新潟県	-	-	143	17	0.29	113	1.92	187	3.17	22	0.37	108	1.83	11	0.19	32	0.54	
富山県	-	-	27	3	0.10	49	1.69	96	3.31	9	0.31	23	0.79	8	0.28	13	0.45	
石川県	-	-	56	20	0.69	45	1.55	79	2.72	6	0.21	15	0.52	1	0.03	10	0.34	
福井県	-	-	33	6	0.27	36	1.64	104	4.73	1	0.05	5	0.23	11	0.50	6	0.27	
山梨県	1	0.03	10	1	0.04	39	1.63	48	2.00	1	0.04	18	0.75	6	0.25	8	0.33	
長野県	6	0.07	21	7	0.13	104	1.93	134	2.48	17	0.31	112	2.07	23	0.43	16	0.30	
岐阜県	10	0.11	60	3	0.06	32	0.60	74	1.40	2	0.04	22	0.42	29	0.55	16	0.30	
静岡県	14	0.10	111	29	0.33	325	3.65	252	2.83	17	0.19	54	0.61	27	0.30	34	0.38	
愛知県	59	0.30	154	22	0.12	253	1.40	434	2.40	57	0.31	210	1.16	83	0.46	65	0.36	
三重県	8	0.11	79	5	0.11	55	1.22	110	2.44	19	0.42	48	1.07	18	0.40	18	0.40	
滋賀県	-	-	14	6	0.19	49	1.53	96	3.00	10	0.31	13	0.41	15	0.47	10	0.31	
京都府	5	0.04	46	16	0.22	76	1.03	270	3.65	19	0.26	8	0.11	23	0.31	21	0.28	
大阪府	11	0.04	340	65	0.33	314	1.57	752	3.76	94	0.47	100	0.50	101	0.51	99	0.50	
兵庫県	12	0.06	81	52	0.40	195	1.51	557	4.32	57	0.44	93	0.72	36	0.28	49	0.38	
奈良県	-	-	55	8	0.24	28	0.82	91	2.68	8	0.24	8	0.24	10	0.29	19	0.56	
和歌山県	1	0.02	20	8	0.26	17	0.55	43	1.39	7	0.23	15	0.48	14	0.45	12	0.39	
鳥取県	-	-	17	11	0.58	89	4.68	76	4.00	5	0.26	3	0.16	3	0.16	5	0.26	
島根県	2	0.05	25	8	0.35	60	2.61	94	4.09	8	0.35	23	1.00	2	0.09	15	0.65	
岡山県	-	-	34	12	0.22	35	0.65	209	3.87	6	0.11	24	0.44	15	0.28	20	0.37	
広島県	20	0.17	107	13	0.18	115	1.60	275	3.82	21	0.29	83	1.15	31	0.43	29	0.40	
山口県	1	0.01	75	9	0.19	106	2.26	127	2.70	10	0.21	111	2.36	24	0.51	31	0.66	
徳島県	3	0.08	49	7	0.30	30	1.30	114	4.96	4	0.17	18	0.78	3	0.13	18	0.78	
香川県	1	0.02	24	4	0.14	24	0.86	80	2.86	9	0.32	38	1.36	10	0.36	10	0.36	
愛媛県	2	0.03	39	5	0.14	88	2.38	131	3.54	6	0.16	83	2.24	10	0.27	19	0.51	
高知県	-	-	60	1	0.03	28	0.93	42	1.40	8	0.27	34	1.13	5	0.17	7	0.23	
福岡県	16	0.08	151	62	0.52	246	2.05	590	4.92	31	0.26	109	0.91	62	0.52	87	0.73	
佐賀県	4	0.10	34	3	0.13	20	0.87	65	2.83	4	0.17	26	1.13	18	0.78	15	0.65	
長崎県	1	0.01	27	6	0.14	71	1.61	142	3.23	5	0.11	19	0.43	36	0.82	17	0.39	
熊本県	4	0.05	51	21	0.42	71	1.42	409	8.18	12	0.24	51	1.02	49	0.98	41	0.82	
大分県	1	0.02	18	14	0.39	67	1.86	268	7.44	13	0.36	76	2.11	66	1.83	32	0.89	
宮崎県	2	0.03	59	22	0.61	62	1.72	318	8.83	14	0.39	17	0.47	7	0.19	35	0.97	
鹿児島県	2	0.02	20	27	0.49	139	2.53	389	7.07	23	0.42	24	0.44	42	0.76	26	0.47	
沖縄県	58	1.00	6	23	0.68	31	0.91	84	2.47	11	0.32	8	0.24	10	0.29	6	0.18	

*髄膜炎菌、肺炎球菌、インフルエンザ菌を原因として同定された場合を除く。
 **オウム病を除く。

報告数・定点当り報告数, 疾病・都道府県別

2015年42週

	百日咳		ヘルパンギーナ		流行性耳下腺炎		急性出血性結膜炎		流行性角結膜炎		細菌性髄膜炎*		無菌性髄膜炎		マイコプラズマ肺炎		クラミジア肺炎**	
	報告数	定点当り	報告数	定点当り	報告数	定点当り	報告数	定点当り	報告数	定点当り	報告数	定点当り	報告数	定点当り	報告数	定点当り	報告数	定点当り
総数	54	0.02	448	0.14	1776	0.56	10	0.01	557	0.81	4	0.01	19	0.04	289	0.61	6	0.01
北海道	1	0.01	57	0.40	126	0.89	-	-	13	0.46	-	-	-	-	12	0.52	-	-
青森県	1	0.02	14	0.33	4	0.10	-	-	7	0.64	-	-	-	-	7	1.17	-	-
岩手県	-	-	6	0.15	4	0.10	-	-	6	0.43	-	-	-	-	3	0.16	-	-
宮城県	-	-	14	0.24	4	0.07	-	-	-	-	-	-	-	6	0.50	-	-	
秋田県	-	-	4	0.11	3	0.09	-	-	4	0.57	-	-	-	7	0.88	-	-	
山形県	-	-	3	0.10	42	1.40	-	-	-	-	-	-	-	-	-	-	-	
福島県	1	0.02	4	0.09	12	0.26	-	-	9	0.75	-	-	-	4	0.57	-	-	
茨城県	-	-	7	0.09	85	1.13	-	-	26	1.53	-	-	-	8	0.62	-	-	
栃木県	1	0.02	4	0.08	14	0.29	-	-	6	0.50	-	-	1	0.14	3	0.43	-	-
群馬県	2	0.03	9	0.15	15	0.25	-	-	8	0.57	-	-	1	0.13	8	1.00	-	-
埼玉県	2	0.01	16	0.10	140	0.88	1	0.02	29	0.71	-	-	1	0.10	7	0.70	-	-
千葉県	4	0.03	30	0.22	101	0.75	1	0.03	28	0.82	-	-	-	2	0.22	-	-	
東京都	5	0.02	36	0.14	124	0.48	1	0.03	24	0.62	-	-	2	0.08	22	0.88	-	-
神奈川県	1	0.00	14	0.07	70	0.34	1	0.02	36	0.84	-	-	-	10	1.00	-	-	
新潟県	1	0.02	19	0.32	12	0.20	-	-	2	0.20	1	0.08	-	2	0.15	3	0.23	
富山県	-	-	4	0.14	8	0.28	-	-	-	-	-	-	-	3	0.60	-	-	
石川県	-	-	1	0.03	57	1.97	-	-	3	0.43	-	-	1	0.20	9	1.80	-	-
福井県	2	0.09	3	0.14	4	0.18	-	-	2	0.67	-	-	-	1	0.17	-	-	
山梨県	-	-	1	0.04	3	0.13	-	-	4	0.44	-	-	3	0.30	2	0.20	-	-
長野県	-	-	8	0.15	7	0.13	-	-	3	0.27	-	-	-	6	0.55	-	-	
岐阜県	1	0.02	5	0.09	3	0.06	-	-	3	0.27	-	-	-	15	3.00	-	-	
静岡県	2	0.02	7	0.08	83	0.93	-	-	9	0.41	-	-	2	0.20	17	1.70	-	-
愛知県	8	0.04	11	0.06	40	0.22	-	-	12	0.35	-	-	-	17	1.21	-	-	
三重県	-	-	5	0.11	1	0.02	1	0.08	-	-	-	-	1	0.11	4	0.44	-	-
滋賀県	-	-	4	0.13	4	0.13	-	-	1	0.13	-	-	-	2	0.29	-	-	
京都府	-	-	3	0.04	31	0.42	-	-	8	0.47	-	-	-	8	1.14	-	-	
大阪府	3	0.02	22	0.11	80	0.40	1	0.02	23	0.44	1	0.06	-	19	1.12	1	0.06	
兵庫県	3	0.02	13	0.10	53	0.41	-	-	30	0.86	-	-	-	1	0.09	-	-	
奈良県	-	-	1	0.03	17	0.50	-	-	3	0.33	-	-	-	5	0.83	-	-	
和歌山県	-	-	4	0.13	3	0.10	-	-	1	0.25	-	-	-	1	0.09	-	-	
鳥取県	-	-	1	0.05	2	0.11	-	-	4	1.33	-	-	-	3	0.60	-	-	
島根県	1	0.04	5	0.22	2	0.09	-	-	5	1.67	1	0.13	1	0.13	1	0.13	-	-
岡山県	-	-	2	0.04	33	0.61	-	-	6	0.50	-	-	-	-	-	-	-	
広島県	1	0.01	11	0.15	80	1.11	-	-	15	0.79	-	-	-	10	0.48	-	-	
山口県	-	-	12	0.26	13	0.28	-	-	17	1.89	-	-	-	3	0.33	-	-	
徳島県	-	-	4	0.17	10	0.43	-	-	1	0.25	-	-	-	1	0.14	-	-	
香川県	1	0.04	4	0.14	3	0.11	1	0.20	1	0.20	-	-	-	2	0.40	-	-	
愛媛県	-	-	2	0.05	8	0.22	-	-	25	3.13	-	-	-	2	0.33	-	-	
高知県	-	-	5	0.17	11	0.37	-	-	-	-	-	-	-	3	0.38	1	0.13	
福岡県	2	0.02	18	0.15	154	1.28	3	0.12	69	2.65	-	-	2	0.13	9	0.60	-	-
佐賀県	-	-	3	0.13	67	2.91	-	-	3	0.75	-	-	-	2	0.33	-	-	
長崎県	-	-	1	0.02	65	1.48	-	-	23	2.88	-	-	2	0.17	9	0.75	-	-
熊本県	-	-	19	0.38	40	0.80	-	-	40	4.44	-	-	1	0.07	13	0.87	-	-
大分県	1	0.03	6	0.17	16	0.44	-	-	3	0.60	-	-	-	6	0.55	-	-	
宮崎県	-	-	6	0.17	35	0.97	-	-	36	6.00	-	-	-	2	0.29	-	-	
鹿児島県	3	0.05	8	0.15	22	0.40	-	-	3	0.43	-	-	-	6	0.50	-	-	
沖縄県	7	0.21	12	0.35	65	1.91	-	-	6	0.60	1	0.14	1	0.14	6	0.86	1	0.14

*病原体がロタウイルスであるものに限る。2013年10月14日より届出対象疾患となりました。

 報告数・定点当り報告数、
 疾病・都道府県別 2015年42週

	感染性胃腸炎 (ロタウイルス)*	
	報告数	定点当り
総 数	8	0.02
北海道	-	-
青森県	-	-
岩手県	-	-
宮城県	-	-
秋田県	-	-
山形県	-	-
福島県	2	0.29
茨城県	-	-
栃木県	-	-
群馬県	2	0.25
埼玉県	-	-
千葉県	-	-
東京都	-	-
神奈川県	-	-
新潟県	-	-
富山県	-	-
石川県	-	-
福井県	-	-
山梨県	-	-
長野県	-	-
岐阜県	-	-
静岡県	-	-
愛知県	-	-
三重県	-	-
滋賀県	2	0.29
京都府	-	-
大阪府	-	-
兵庫県	1	0.09
奈良県	-	-
和歌山県	-	-
鳥取県	-	-
島根県	-	-
岡山県	1	0.20
広島県	-	-
山口県	-	-
徳島県	-	-
香川県	-	-
愛媛県	-	-
高知県	-	-
福岡県	-	-
佐賀県	-	-
長崎県	-	-
熊本県	-	-
大分県	-	-
宮崎県	-	-
鹿児島県	-	-
沖縄県	-	-

 報告数・疾病・都道府県別
 2015年42週

	インフルエンザ (入院患者)
	報告数
総 数	6
北海道	1
青森県	-
岩手県	-
宮城県	-
秋田県	-
山形県	-
福島県	-
茨城県	-
栃木県	-
群馬県	1
埼玉県	-
千葉県	-
東京都	-
神奈川県	-
新潟県	-
富山県	-
石川県	-
福井県	-
山梨県	-
長野県	-
岐阜県	-
静岡県	1
愛知県	-
三重県	-
滋賀県	-
京都府	1
大阪府	-
兵庫県	-
奈良県	-
和歌山県	-
鳥取県	-
島根県	-
岡山県	-
広島県	-
山口県	-
徳島県	1
香川県	-
愛媛県	-
高知県	-
福岡県	-
佐賀県	-
長崎県	-
熊本県	-
大分県	-
宮崎県	-
鹿児島県	-
沖縄県	1

獣医師が届出を行う感染症と対象動物

報告数・累積報告数, 疾病・都道府県別

2015年42週

	エボラ出血熱		マールブルグ病		ペスト		重症急性呼吸器症候群(SARS)						細菌性赤痢		ウエストナイル熱		エキノコックス症	
	サル		サル		プレーリードッグ	イタチアナグマ		タヌキ		ハクビシン		サル		鳥類		犬		
	報告数	累積	報告数	累積	報告数	累積	報告数	累積	報告数	累積	報告数	累積	報告数	累積	報告数	累積	報告数	累積
総 数	-	-	-	-	-	-	-	-	-	-	-	-	3	-	-	-	-	-
北海道	-	-	-	-	-	-	-	-	-	-	-	-	-	-	-	-	-	-
青森県	-	-	-	-	-	-	-	-	-	-	-	-	-	-	-	-	-	-
岩手県	-	-	-	-	-	-	-	-	-	-	-	-	-	-	-	-	-	-
宮城県	-	-	-	-	-	-	-	-	-	-	-	-	-	-	-	-	-	-
秋田県	-	-	-	-	-	-	-	-	-	-	-	-	-	-	-	-	-	-
山形県	-	-	-	-	-	-	-	-	-	-	-	-	-	-	-	-	-	-
福島県	-	-	-	-	-	-	-	-	-	-	-	-	-	-	-	-	-	-
茨城県	-	-	-	-	-	-	-	-	-	-	-	-	3	-	-	-	-	-
栃木県	-	-	-	-	-	-	-	-	-	-	-	-	-	-	-	-	-	-
群馬県	-	-	-	-	-	-	-	-	-	-	-	-	-	-	-	-	-	-
埼玉県	-	-	-	-	-	-	-	-	-	-	-	-	-	-	-	-	-	-
千葉県	-	-	-	-	-	-	-	-	-	-	-	-	-	-	-	-	-	-
東京都	-	-	-	-	-	-	-	-	-	-	-	-	-	-	-	-	-	-
神奈川県	-	-	-	-	-	-	-	-	-	-	-	-	-	-	-	-	-	-
新潟県	-	-	-	-	-	-	-	-	-	-	-	-	-	-	-	-	-	-
富山県	-	-	-	-	-	-	-	-	-	-	-	-	-	-	-	-	-	-
石川県	-	-	-	-	-	-	-	-	-	-	-	-	-	-	-	-	-	-
福井県	-	-	-	-	-	-	-	-	-	-	-	-	-	-	-	-	-	-
山梨県	-	-	-	-	-	-	-	-	-	-	-	-	-	-	-	-	-	-
長野県	-	-	-	-	-	-	-	-	-	-	-	-	-	-	-	-	-	-
岐阜県	-	-	-	-	-	-	-	-	-	-	-	-	-	-	-	-	-	-
静岡県	-	-	-	-	-	-	-	-	-	-	-	-	-	-	-	-	-	-
愛知県	-	-	-	-	-	-	-	-	-	-	-	-	-	-	-	-	-	-
三重県	-	-	-	-	-	-	-	-	-	-	-	-	-	-	-	-	-	-
滋賀県	-	-	-	-	-	-	-	-	-	-	-	-	-	-	-	-	-	-
京都府	-	-	-	-	-	-	-	-	-	-	-	-	-	-	-	-	-	-
大阪府	-	-	-	-	-	-	-	-	-	-	-	-	-	-	-	-	-	-
兵庫県	-	-	-	-	-	-	-	-	-	-	-	-	-	-	-	-	-	-
奈良県	-	-	-	-	-	-	-	-	-	-	-	-	-	-	-	-	-	-
和歌山県	-	-	-	-	-	-	-	-	-	-	-	-	-	-	-	-	-	-
鳥取県	-	-	-	-	-	-	-	-	-	-	-	-	-	-	-	-	-	-
島根県	-	-	-	-	-	-	-	-	-	-	-	-	-	-	-	-	-	-
岡山県	-	-	-	-	-	-	-	-	-	-	-	-	-	-	-	-	-	-
広島県	-	-	-	-	-	-	-	-	-	-	-	-	-	-	-	-	-	-
山口県	-	-	-	-	-	-	-	-	-	-	-	-	-	-	-	-	-	-
徳島県	-	-	-	-	-	-	-	-	-	-	-	-	-	-	-	-	-	-
香川県	-	-	-	-	-	-	-	-	-	-	-	-	-	-	-	-	-	-
愛媛県	-	-	-	-	-	-	-	-	-	-	-	-	-	-	-	-	-	-
高知県	-	-	-	-	-	-	-	-	-	-	-	-	-	-	-	-	-	-
福岡県	-	-	-	-	-	-	-	-	-	-	-	-	-	-	-	-	-	-
佐賀県	-	-	-	-	-	-	-	-	-	-	-	-	-	-	-	-	-	-
長崎県	-	-	-	-	-	-	-	-	-	-	-	-	-	-	-	-	-	-
熊本県	-	-	-	-	-	-	-	-	-	-	-	-	-	-	-	-	-	-
大分県	-	-	-	-	-	-	-	-	-	-	-	-	-	-	-	-	-	-
宮崎県	-	-	-	-	-	-	-	-	-	-	-	-	-	-	-	-	-	-
鹿児島県	-	-	-	-	-	-	-	-	-	-	-	-	-	-	-	-	-	-
沖縄県	-	-	-	-	-	-	-	-	-	-	-	-	-	-	-	-	-	-

報告数・累積報告数, 疾病・都道府県別 2015年42週

	結核		鳥インフルエンザ(H5N1又はH7N9)		中東呼吸器症候群(MERS)	
	サル		鳥類		ヒトコブラクダ	
	報告数	累積	報告数	累積	報告数	累積
総数	-	-	-	-	-	-
北海道	-	-	-	-	-	-
青森県	-	-	-	-	-	-
岩手県	-	-	-	-	-	-
宮城県	-	-	-	-	-	-
秋田県	-	-	-	-	-	-
山形県	-	-	-	-	-	-
福島県	-	-	-	-	-	-
茨城県	-	-	-	-	-	-
栃木県	-	-	-	-	-	-
群馬県	-	-	-	-	-	-
埼玉県	-	-	-	-	-	-
千葉県	-	-	-	-	-	-
東京都	-	-	-	-	-	-
神奈川県	-	-	-	-	-	-
新潟県	-	-	-	-	-	-
富山県	-	-	-	-	-	-
石川県	-	-	-	-	-	-
福井県	-	-	-	-	-	-
山梨県	-	-	-	-	-	-
長野県	-	-	-	-	-	-
岐阜県	-	-	-	-	-	-
静岡県	-	-	-	-	-	-
愛知県	-	-	-	-	-	-
三重県	-	-	-	-	-	-
滋賀県	-	-	-	-	-	-
京都府	-	-	-	-	-	-
大阪府	-	-	-	-	-	-
兵庫県	-	-	-	-	-	-
奈良県	-	-	-	-	-	-
和歌山県	-	-	-	-	-	-
鳥取県	-	-	-	-	-	-
島根県	-	-	-	-	-	-
岡山県	-	-	-	-	-	-
広島県	-	-	-	-	-	-
山口県	-	-	-	-	-	-
徳島県	-	-	-	-	-	-
香川県	-	-	-	-	-	-
愛媛県	-	-	-	-	-	-
高知県	-	-	-	-	-	-
福岡県	-	-	-	-	-	-
佐賀県	-	-	-	-	-	-
長崎県	-	-	-	-	-	-
熊本県	-	-	-	-	-	-
大分県	-	-	-	-	-	-
宮崎県	-	-	-	-	-	-
鹿児島県	-	-	-	-	-	-
沖縄県	-	-	-	-	-	-

<2015年からのIDWRの変更について>

感染症発生動向調査週報(IDWR)は2015年分よりサービス内容を以下のように変更します。

- ・個別にホームページで閲覧可能であった「発生動向総覧」「注目すべき感染症」「速報」については、当面ホームページでの記事を停止し、記事全体のPDFのみの公開となります。
- ・性感染症・薬剤耐性菌感染症に関する報告は、従来通り毎月集計データを掲載しますが、詳細な解析は四半期毎の掲載となります。

今後も利用しやすい情報の発信に努めていきますので、何卒ご理解いただきますようお願い申し上げます。

感染症週報 第17巻 第42号 2015年10月30日発行

発行：国立感染症研究所
厚生労働省健康局結核感染症課
厚生労働省大臣官房統計情報部

事務局：国立感染症研究所感染症疫学センター
〒162-8640東京都新宿区戸山1-23-1

T E L : 03-5285-1111

F A X : 03-5285-1129

U R L : <http://www.nih.go.jp/niid/ja/from-idsc.html>

<国立感染症研究所 感染症疫学センター>

<http://www.mhlw.go.jp/>

<厚生労働省>

<http://www.forth.go.jp/>

<旅行者のための海外感染症情報(厚生労働省検疫所)>

本週報は、感染症法に基づくものであり、全国の医療従事者、定点医療機関、保健所、保健所設置市、特別区、都道府県、地方衛生研究所、検疫所の皆様のご協力を得て、国立感染症研究所感染症疫学センターにおいて編集したものです。

また、本週報は速報性を重視しておりますので、今後調査などの結果に応じて、若干の変更が生じることがありますが、その場合には週報上にて訂正させていただきます。

「感染症の話」及び「読者のコーナー」の回答欄の内容に関する責は、それぞれの執筆者及び回答者に属しますが、内容に関するご質問、ご意見については事務局でお受けいたします。

なお、週報の内容について、学術的研究、あるいは公衆衛生活動にかかわる業務以外の目的においては、無断転載を禁じます。