

マークをクリックするとそのページを見ることができます



発生動向総覧
P.2-6

<第43週> A群溶血性レンサ球菌咽頭炎の定点当たり報告数は増加し、過去5年間の同時期と比較してかなり多い / その他最新動向



注目すべき感染症

<今週は該当記事はありません>



感染症関連情報
P.7-8

病原体情報(速報記事) / 海外感染症情報



速報

<今週は該当記事はありません>



読者のコーナー

<今週は該当記事は
ありません>



グラフ総覧(43週)

P.9-15



43週のデータ

P.16-30



発生動向総覧

<第43週コメント> 10月28日集計分

◆全数報告の感染症

注意: これは当該週に診断された報告症例の集計です。しかし、迅速に情報還元するために期日を決めて集計を行いますので、当該週に診断された症例の報告が集計の期日以降に届くこともあります。それらについては一部を除いて発生動向総覧では扱いませんが、翌週あるいはそれ以降に、巻末の表の累積数に加えられることになります。

※感染経路、感染原因、感染地域については、確定あるいは推定として記載されていたものを示します。

1類感染症

報告なし

2類感染症

結核367例

3類感染症

細菌性赤痢3例 菌種: *S. sonnei* (D群) 3例__感染地域: 東京都1例、国内(都道府県不明)2例

腸管出血性大腸菌感染症36例(有症者20例、うちHUS 1例)

感染地域: 国内34例、米国1例、ペルー1例

国内の感染地域: 東京都4例、宮崎県4例、千葉県3例、群馬県2例、新潟県2例、滋賀県2例、長崎県2例、鹿児島県2例、北海道1例、岐阜県1例、三重県1例、大阪府1例、愛媛県1例、福岡県1例、不明7例

年齢群: 1歳(1例)、2歳(2例)、4歳(1例)、5歳(1例)、6歳(1例)、7歳(1例)、8歳(1例)、10代(3例)、20代(5例)、30代(10例)、40代(3例)、50代(2例)、60代(2例)、70代(2例)、80代(1例)

血清型・毒素型: O157 VT2(10例)、O157 VT1・VT2(6例)、O103 VT1(3例)、O157 VT1(3例)、O26 VT不明(2例)、O145 VT2(2例)、O157 VT不明(2例)、O26 VT1(1例)、O91 VT1(1例)、O124 VT1(1例)、O145 VT1・VT2(1例)、O146 VT1・VT2(1例)、その他・不明(3例)

累積報告数: 3,264例(有症者2,152例、うちHUS 71例、死亡3例)

腸チフス2例 感染地域: インド1例、バングラデシュ1例

4類感染症

E型肝炎4例 感染地域(感染源): 広島県1例(不明)、国内(都道府県不明)3例(肉の疑い1例、不明2例)

A型肝炎2例 感染地域: 岡山県1例、ネパール1例

重症熱性血小板減少症候群2例 感染地域: 福岡県1例、宮崎県1例

年齢群: 60代(1例)、70代(1例)

つつが虫病4例 感染地域: 広島県2例、大分県1例、鹿児島県1例

- デング熱6例 感染地域：フィリピン4例、インド1例、タイ1例
 累積報告数：251例(感染地域：国外251例)
- 日本紅斑熱9例 感染地域：島根県2例、熊本県2例、和歌山県1例、広島県1例、
 愛媛県1例、高知県1例、長崎県1例
- ボツリヌス症1例 乳児ボツリヌス症__感染地域：千葉県__感染源：不明
- マラリア1例 病型不明__感染地域：パキスタン
- レジオネラ症14例(肺炎型13例、ポンティアック型1例)
 感染地域：埼玉県3例、東京都2例、神奈川県2例、栃木県1例、
 新潟県1例、富山県1例、山口県1例、徳島県1例、熊
 本県1例、国内・国外不明1例
 年齢群：40代(1例)、50代(1例)、60代(3例)、70代(4例)、80代
 (5例)
 累積報告数：1,326例
- レプトスピラ症1例 感染地域：東京都__感染源：ねずみとの接触

5類感染症

- アメーバ赤痢10例(腸管アメーバ症8例、腸管外アメーバ症1例、腸管及び腸管外アメー
 バ症1例)
 感染地域：北海道1例、東京都1例、神奈川県1例、静岡県1例、
 愛知県1例、京都府1例、大分県1例、鹿児島県1例、
 韓国/香港/米国1例、国内・国外不明1例
 感染経路：性的接触3例(異性間・同性間不明3例)、経口感染
 2例、その他・不明5例
- ウイルス性肝炎3例 B型3例__感染経路：性的接触2例(異性間1例、同性間1例)、カ
 ミソリ刺入による可能性1例
- カルバペネム耐性腸内細菌科細菌感染症29例
 菌検出検体：尿7例、喀痰6例、血液4例、膿4例、その他・不明
 8例
 菌種：*E. aerogenes* 14例、*E. cloacae* 8例、*E. coli* 3例、*K. pneumoniae*
 1例、その他・不明3例
 感染経路：医療器具関連7例、以前からの保菌5例、手術部位
 3例、以前からの保菌/医療器具関連2例、院内感染
 1例、その他・不明11例
- 急性脳炎7例 ロタウイルス1例__年齢群：3歳
 A群β溶血性レンサ球菌1例__年齢群：8歳
 病原体不明5例__年齢群：1歳(1例)、2歳(2例)、4歳(1例)、
 30代(1例)
- クリプトスポリジウム症1例
 感染地域：北海道
- クロイツフェルト・ヤコブ病2例
 孤発性プリオン病古典型2例
- 劇症型溶血性レンサ球菌感染症6例
 年齢群：40代(2例)、70代(2例)、80代(1例)、90代(1例)

後天性免疫不全症候群17例(AIDS 4例、無症候9例、その他4例)
 感染地域: 国内14例、台湾1例、国内・国外不明2例
 感染経路: 性的接触16例(同性間16例)、不明1例

侵襲性インフルエンザ菌感染症3例(菌検出検体: 血液3例)
 年齢群: 60代(1例)、70代(1例、死亡)、90代(1例)

侵襲性肺炎球菌感染症21例(菌検出検体: 血液16例、血液/髄液4例、髄液1例)
 年齢群: 0歳(1例)、1歳(1例)、3歳(1例)、5歳(1例)、20代(1例)、50代(3例)、60代(4例)、70代(2例)、80代(4例)、90代(3例、うち1例死亡)

水痘(入院例に限る)2例(臨床診断例2例)
 年齢群: 7歳(1例)、10代(1例)

梅毒43例(早期顕症I期4例、早期顕症II期24例、晩期顕症2例、無症候13例)

破傷風3例 年齢群: 10代(1例)、70代(1例)、80代(1例)

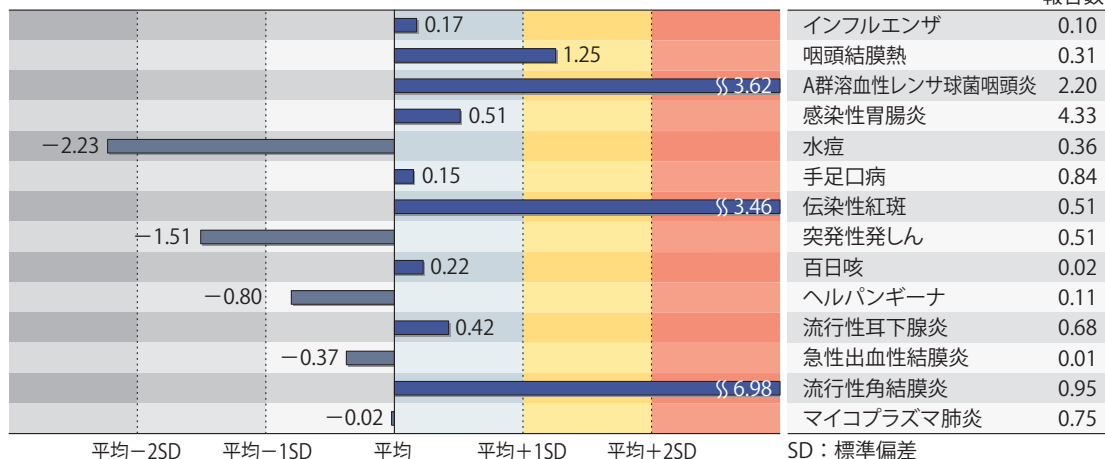
風しん1例(検査診断例)
 感染地域: 北海道
 年齢群: 2歳
 累積報告数: 145例(検査診断例100例、臨床診断例45例)

(補) 2014年第43週から2015年第42週までに診断されたものの報告遅れとして、パラチフス1例(感染地域: ミャンマー)、E型肝炎1例〔感染地域: 北海道__感染源: 肉(詳細不明)〕、エキノコックス症1例(多包条虫__感染地域: 北海道)、つつが虫病1例(感染地域: 大分県)、日本紅斑熱6例(感染地域: 宮崎県2例、三重県1例、兵庫県1例、鳥取県1例、鹿児島県1例)、レプトスピラ症1例(感染地域: 沖縄県__感染源: 河川のレジャー)、カルバペネム耐性腸内細菌科細菌感染症15例(菌種: *E. aerogenes* 7例、*E. cloacae* 3例、*E. coli* 1例、*K. pneumoniae* 1例、その他3例)、急性脳炎5例〔単純ヘルペスウイルス1例__年齢群: 30代、病原体不明4例__年齢群: 2歳(1例)、3歳(1例)、9歳(1例)、20代(1例)〕、劇症型溶血性レンサ球菌感染症2例〔年齢群: 80代(1例、死亡)、90代(1例、死亡)〕、侵襲性髄膜炎菌感染症1例〔血清群: C__感染地域: 沖縄県、年齢群: 30代(死亡)〕、水痘(入院例に限る)2例〔年齢群: 10代(1例)、80代(1例)〕などの報告があった。

◆定点把握の対象となる5類感染症

全国の指定された医療機関(定点)から報告され、疾患により小児科定点(約3,000力所)、インフルエンザ(小児科・内科)定点(約5,000力所)、眼科定点(約600力所)、基幹定点(約500力所)に分かれています。また、定点当たり報告数は、報告数/定点医療機関数です(増減の目安は小数点第3位以下を含む)。

定点把握疾患の報告の過去5年間の同時期との比較(第43週)



当該週と過去5年間の平均(過去5年間の前週、当該週、後週の合計15週の平均)との差をグラフ上に表現した。

インフルエンザ

定点当たり報告数は3週連続で増加した。都道府県別の上位3位は沖縄県(0.88)、愛知県(0.34)、神奈川県(0.22)である。基幹定点からのインフルエンザ入院サーベイランスにおける報告数は8例と前週と比較して増加し、6府県から報告があった。

小児科定点報告疾患(主なもの)

RSウイルス感染症の報告数は4,118例と第40週以降増加が続いている。年齢別では1歳以下の報告数が全体の約73%を占めている。

咽頭結膜熱の定点当たり報告数は2週連続で増加し、過去5年間の同時期(前週、当該週、後週)と比較してやや多い。都道府県別の上位3位は鳥取県(0.95)、鹿児島県(0.84)、石川県(0.72)である。

A群溶血性レンサ球菌咽頭炎の定点当たり報告数は増加し、過去5年間の同時期と比較してかなり多い。都道府県別の上位3位は静岡県(5.28)、鳥取県(4.63)、山形県(4.23)である。

感染性胃腸炎の定点当たり報告数は第40週以降増加が続いている。都道府県別の上位3位は宮崎県(12.61)、福井県(10.00)、熊本県(9.76)である。

水痘の定点当たり報告数は2週連続で増加した。都道府県別の上位3位は徳島県(0.74)、宮崎県(0.67)、宮城県(0.61)である。

手足口病の定点当たり報告数は第36週以降減少が続いている。都道府県別の上位3位は青森県(2.29)、愛媛県(2.03)、宮城県(1.93)である。

伝染性紅斑の定点当たり報告数は増加し、過去5年間の同時期と比較してかなり多い。都道府県別の上位3位は大分県(2.03)、鹿児島県(1.27)、山形県(1.20)である。

流行性耳下腺炎の定点当たり報告数は増加した。都道府県別の上位3位は沖縄県(3.24)、佐賀県(2.39)、石川県(1.79)である。

基幹定点報告疾患

マイコプラズマ肺炎の定点当たり報告数は増加した。都道府県別の上位3位は香川県(2.20)、岐阜県(2.00)、東京都(1.84)である。

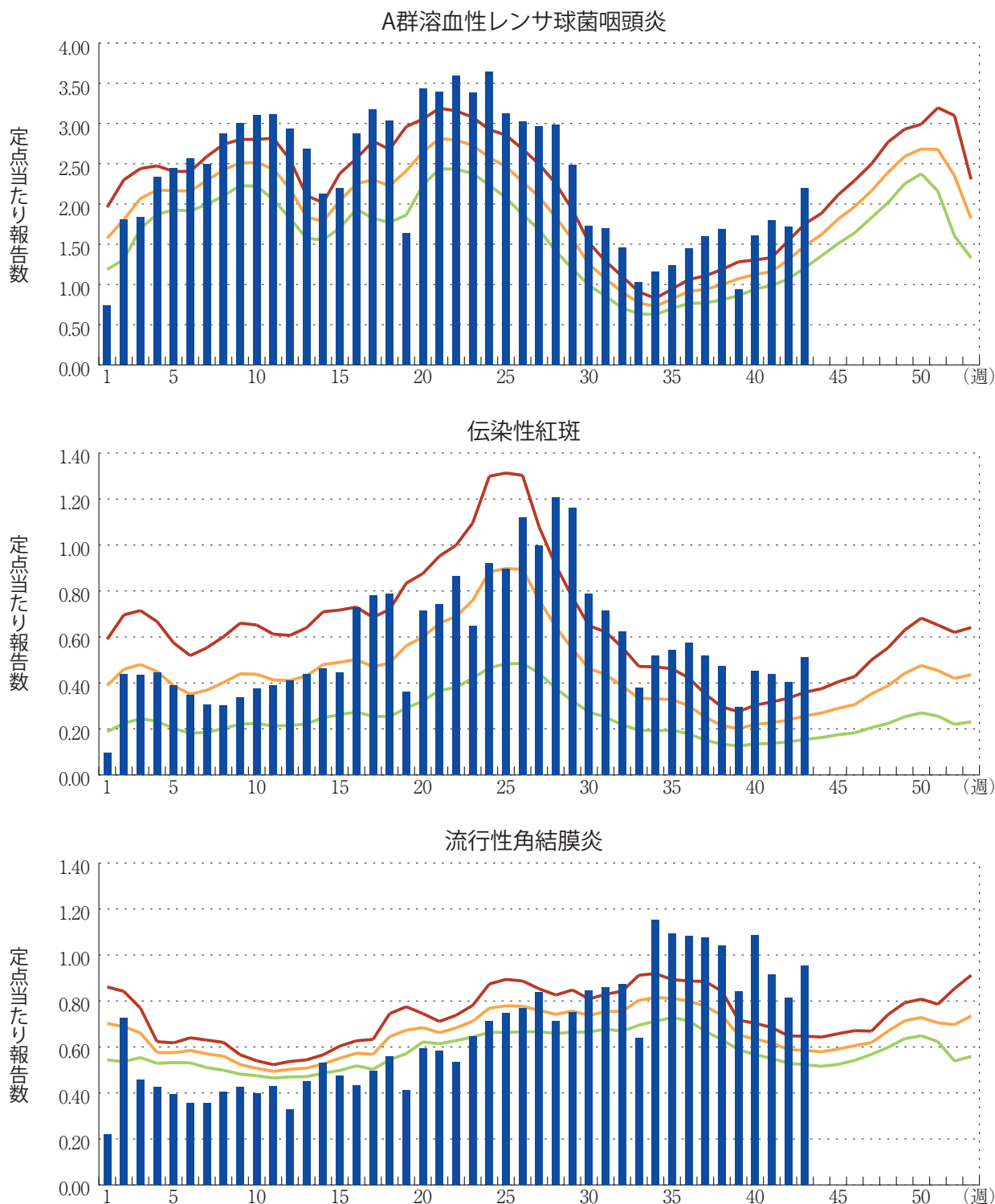
感染性胃腸炎(ロタウイルスに限る)の定点当たり報告数は増加した。6府県から11例報告があり、年齢別では0歳(6例)、1～4歳(4例)、50代(1例)であった。

図. 主要定点把握疾患の過去5年間との週別比較(2015年第43週)

青のバーで示す本年の定点当たり報告数が赤のラインを超えているときには、過去5年間の週と比較してかなり多いことを示す。



*過去5年間の平均：前週、当該週、後週の合計15週の平均





感染症関連情報

◆病原体情報

病原微生物検出情報(IASR)：<http://www.nih.go.jp/niid/ja/iasr.html>

<速報記事>

- 気管支喘息発作の急増とエンテロウイルスD68型陽性－鶴岡市
<http://www.nih.go.jp/niid/ja/id/2335-disease-based/a/ev-d68/idsc/iasr-news/6046-pr4302.html>
- エンテロウイルスD68型の再出現と系統樹解析(2010～2015年)－大阪市
<http://www.nih.go.jp/niid/ja/id/2335-disease-based/a/ev-d68/idsc/iasr-news/6049-pr4301.html>
- 島根県における2015年の手足口病およびヘルパンギーナの患者数の推移と原因ウイルス検出結果について
<http://www.nih.go.jp/niid/ja/hfmd-m/hfmd-iasrs/6045-pr4295.html>
- 喘息症状を呈する患者からのエンテロウイルス68型(EV-D68)の検出－広島市
<http://www.nih.go.jp/niid/ja/id/2335-disease-based/a/ev-d68/idsc/iasr-news/6042-pr4294.html>
- 2015/16シーズン初めに分離されたインフルエンザウイルス－茨城県
<http://www.nih.go.jp/niid/ja/flu-m/flu-iasrs/6039-pr4293.html>
- 福井市でみられたアデノウイルス54型による流行性角結膜炎
<http://www.nih.go.jp/niid/ja/ekc-m/ekc-iasrs/6038-pr4292.html>

◆海外感染症情報

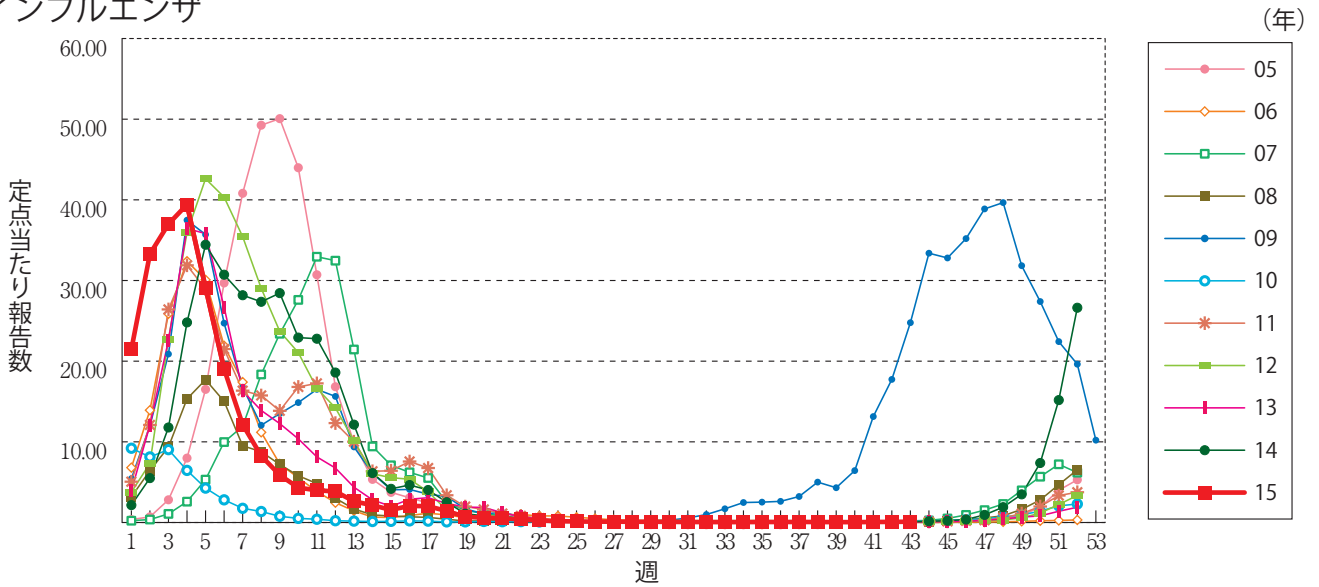
厚生労働省検疫所(FORTH)：<http://www.forth.go.jp/>

- 中東呼吸器症候群(MERS)の発生状況(更新78)
<http://www.forth.go.jp/topics/2015/10301339.html>
- エボラ出血熱の発生状況(第43週)：補足
<http://www.forth.go.jp/topics/2015/10301331.html>
- エボラ出血熱の発生状況(第43週)
<http://www.forth.go.jp/topics/2015/10291200.html>
- エボラ出血熱の発生状況(第42週)：補足4
<http://www.forth.go.jp/topics/2015/10280859.html>
- エボラ出血熱の発生状況(第42週)：補足3
<http://www.forth.go.jp/topics/2015/10270848.html>

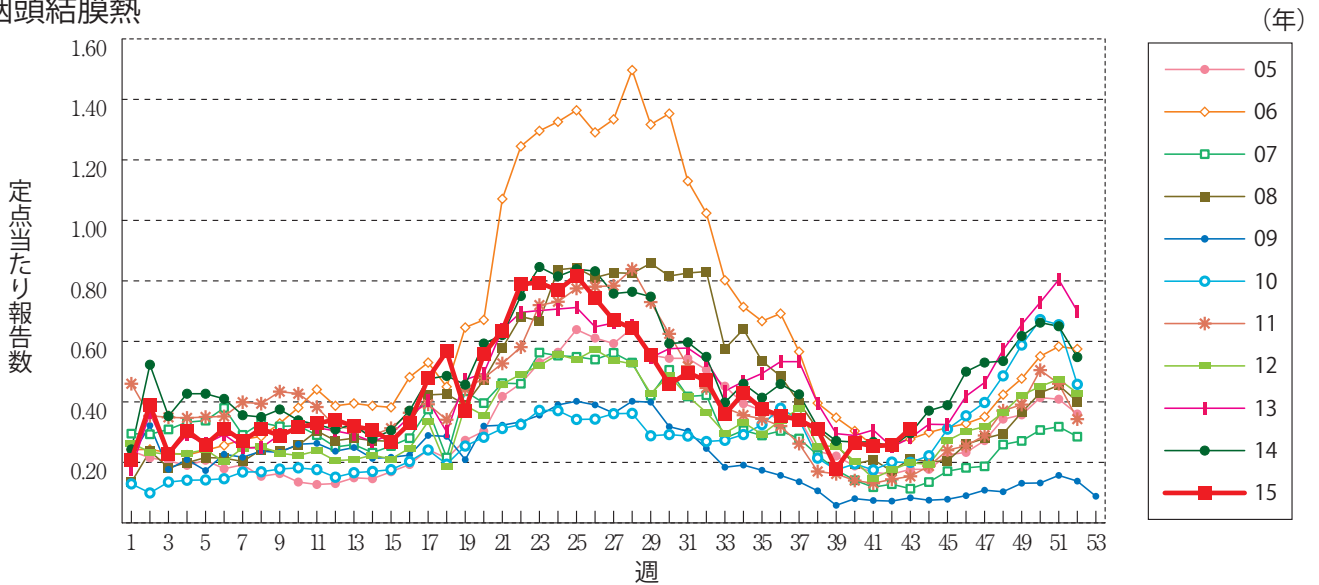
- 中東呼吸器症候群(MERS)の発生状況(更新77)
<http://www.forth.go.jp/topics/2015/10261044.html>
- デング熱の流行状況について(更新10)
<http://www.forth.go.jp/topics/2015/10261031.html>
- エボラ出血熱の発生状況(第42週)：補足2
<http://www.forth.go.jp/topics/2015/10260908.html>

グラフ総覧(43週)

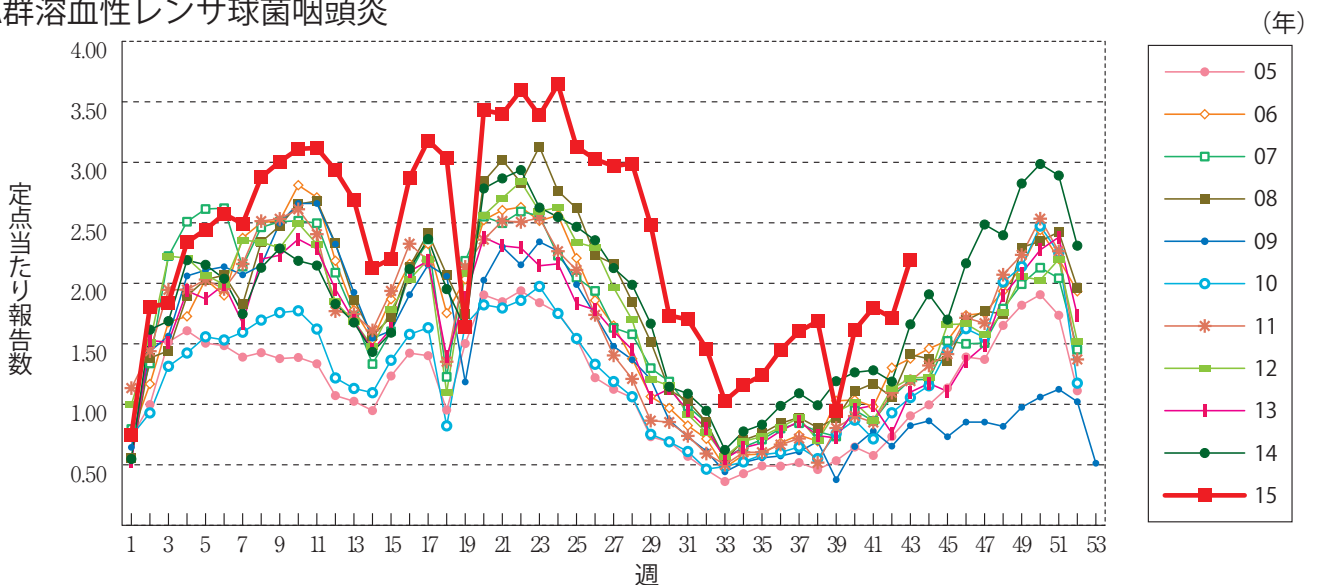
インフルエンザ



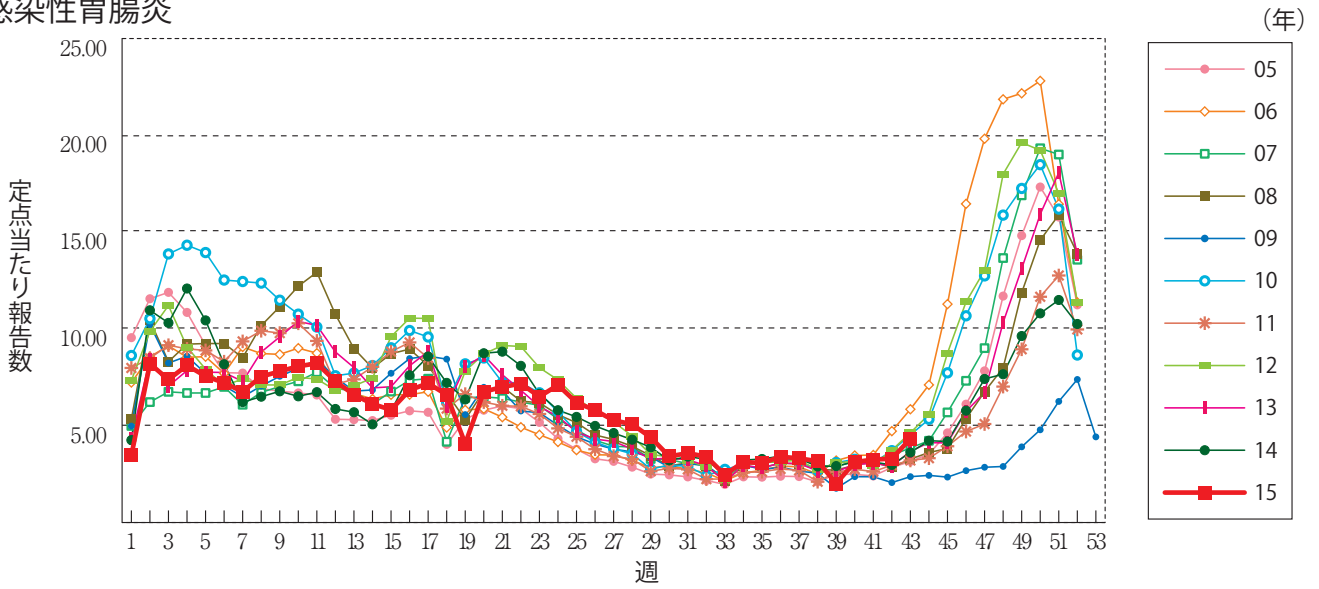
咽頭結膜熱



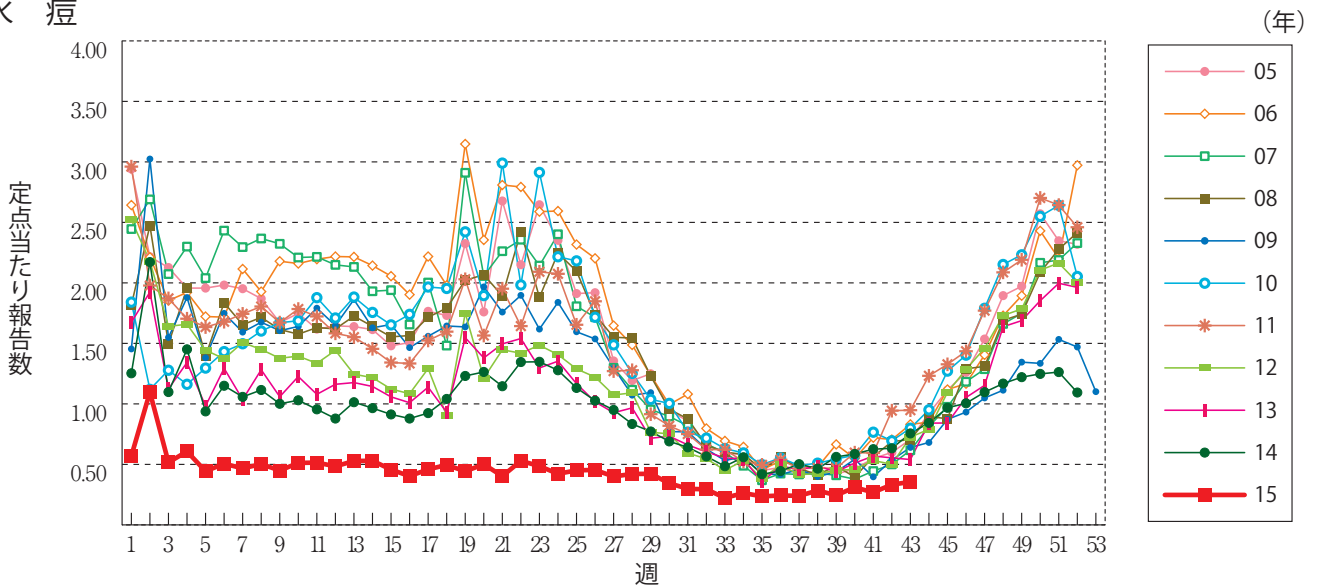
A群溶血性レンサ球菌咽頭炎



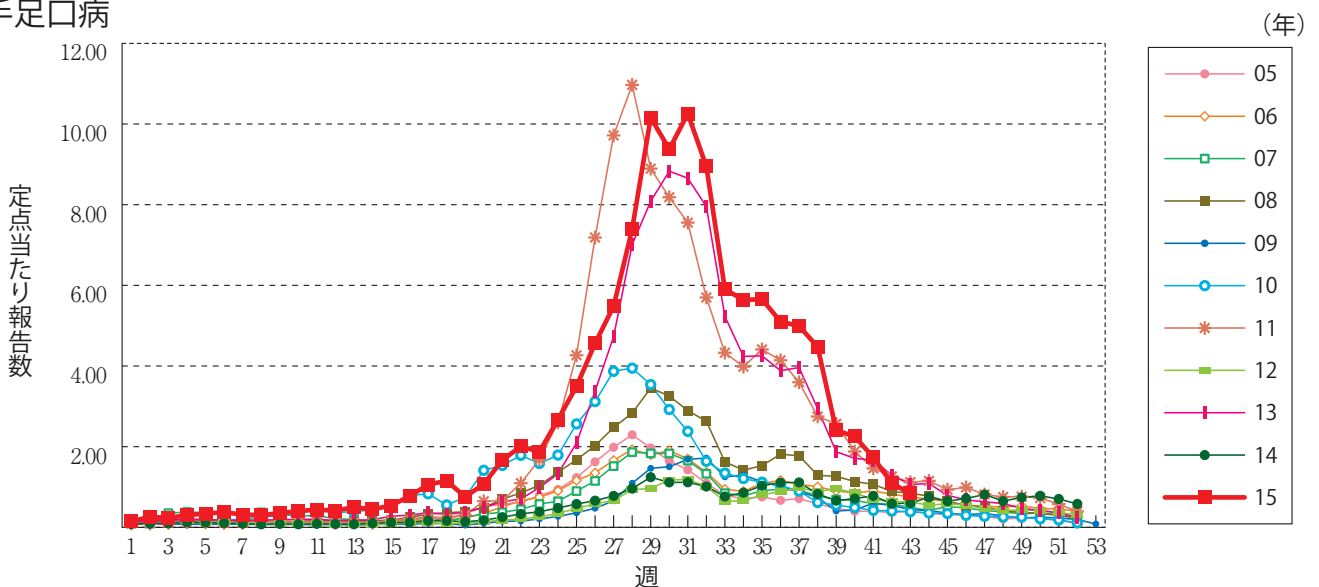
感染性胃腸炎



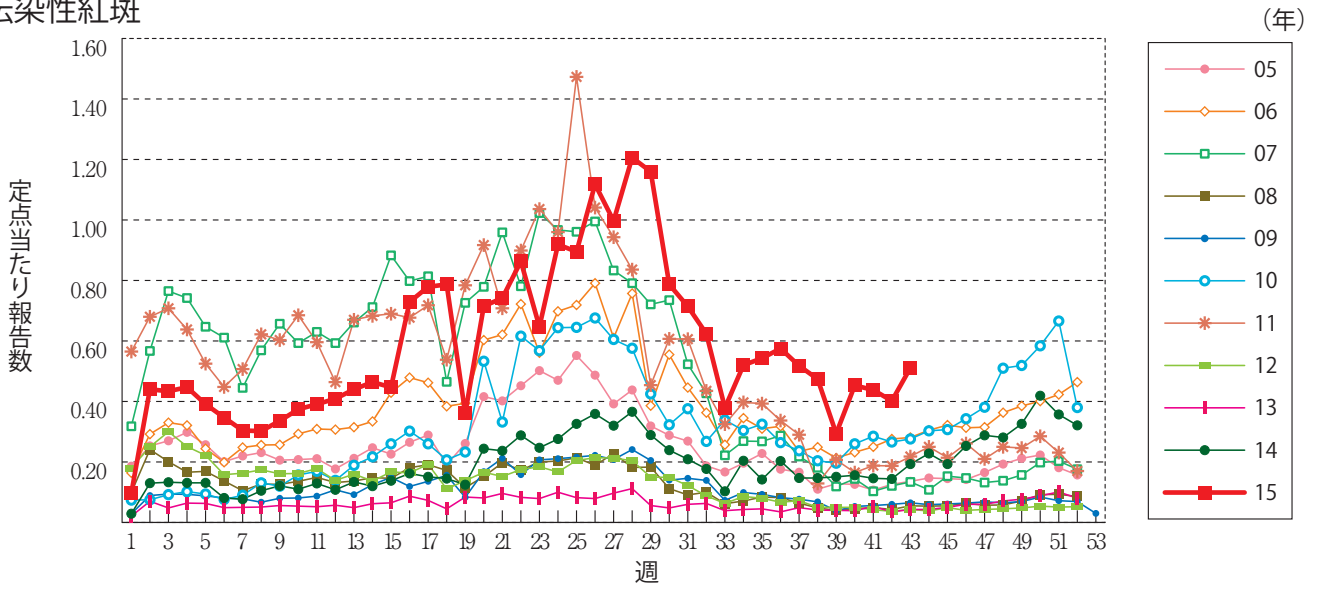
水痘



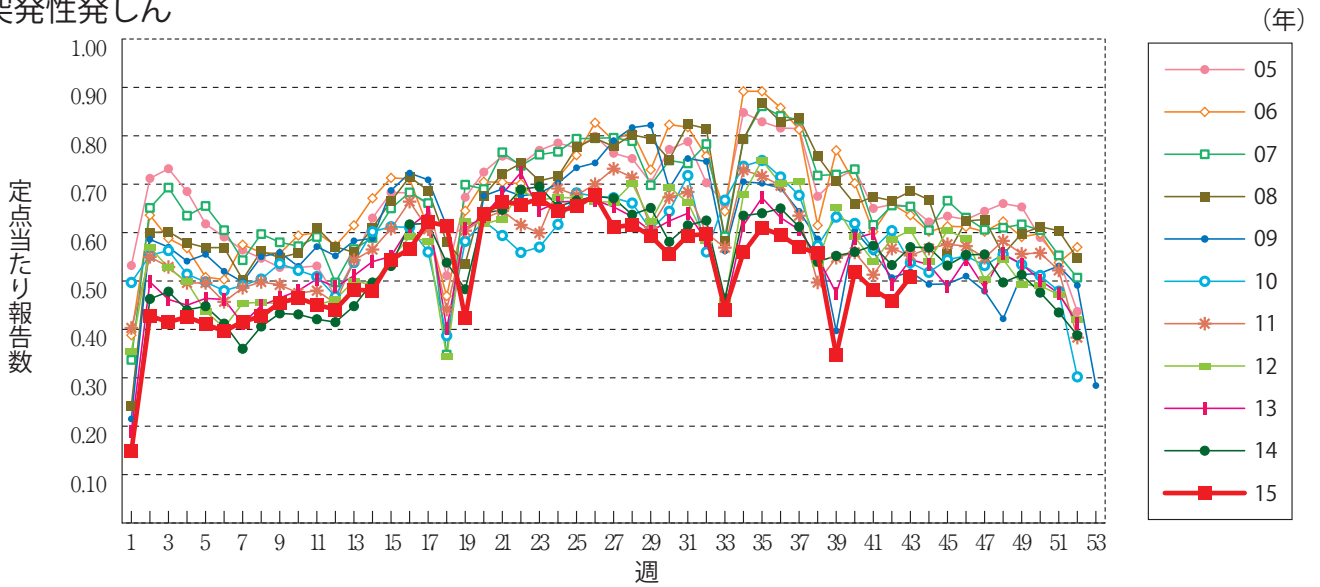
手足口病



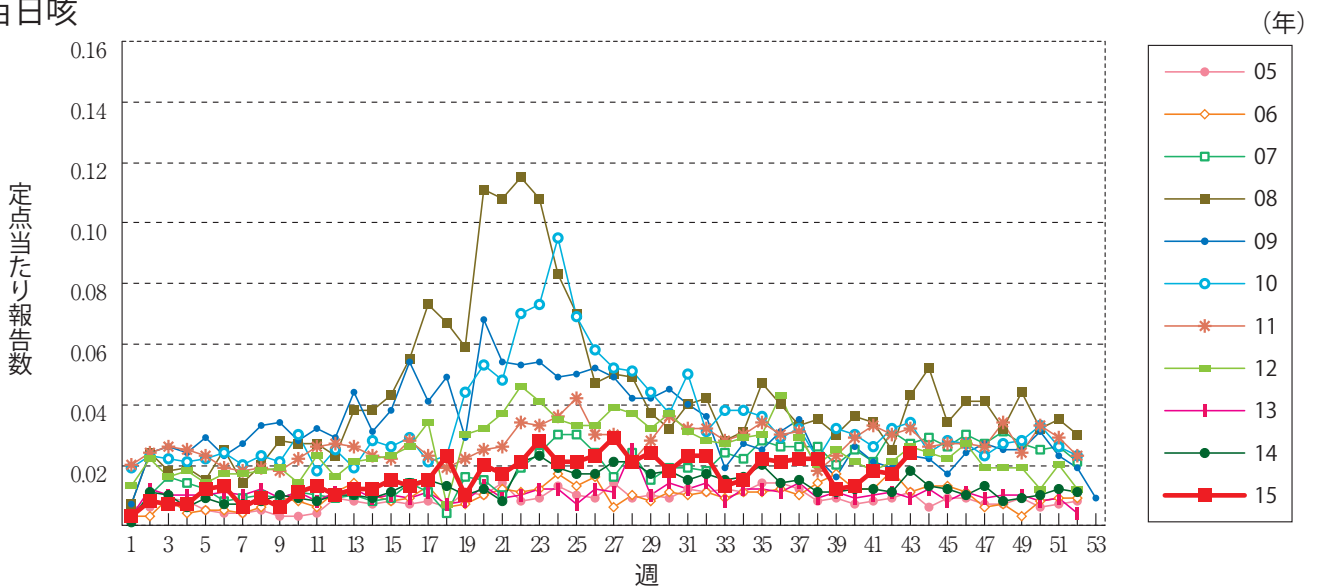
伝染性紅斑



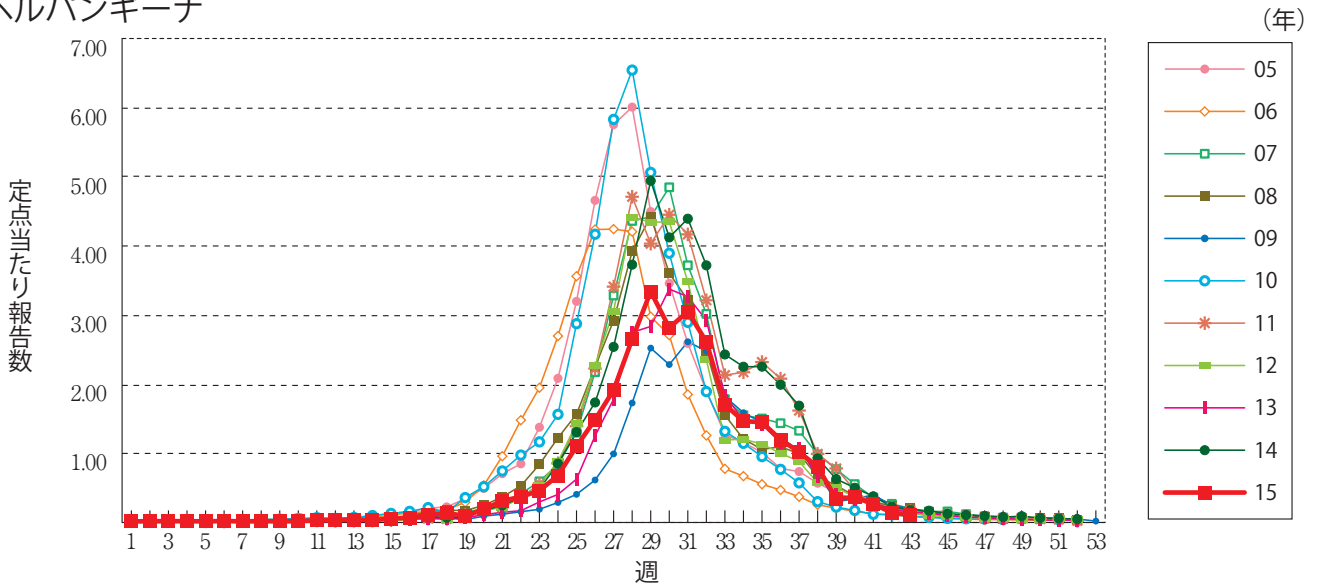
突発性発しん



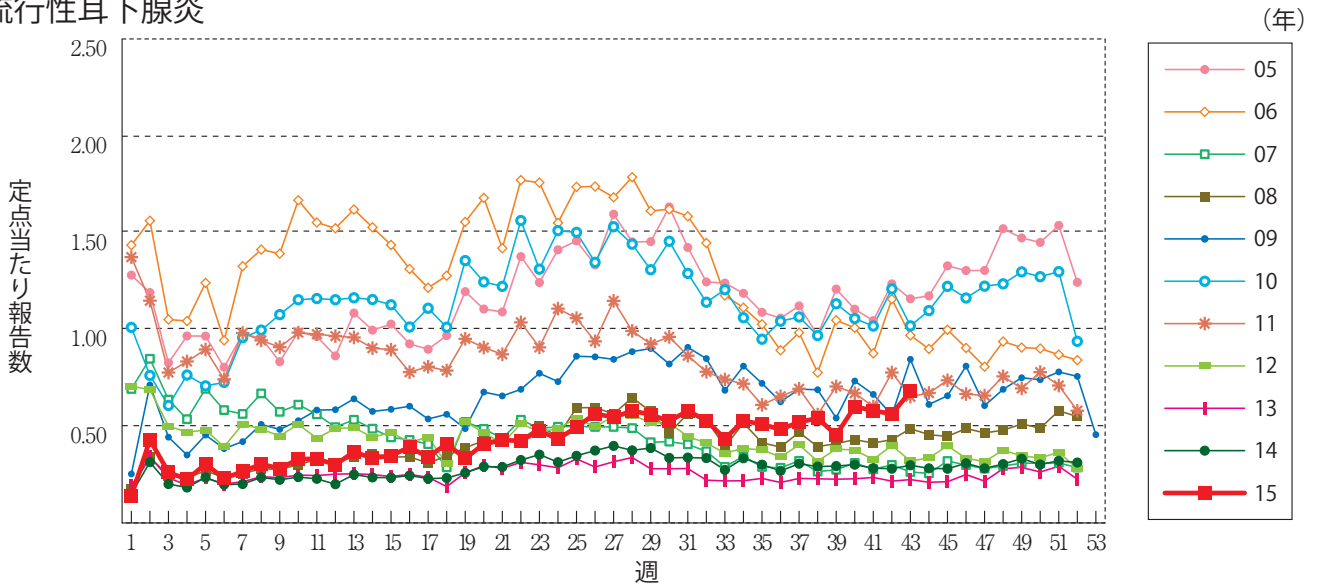
百日咳



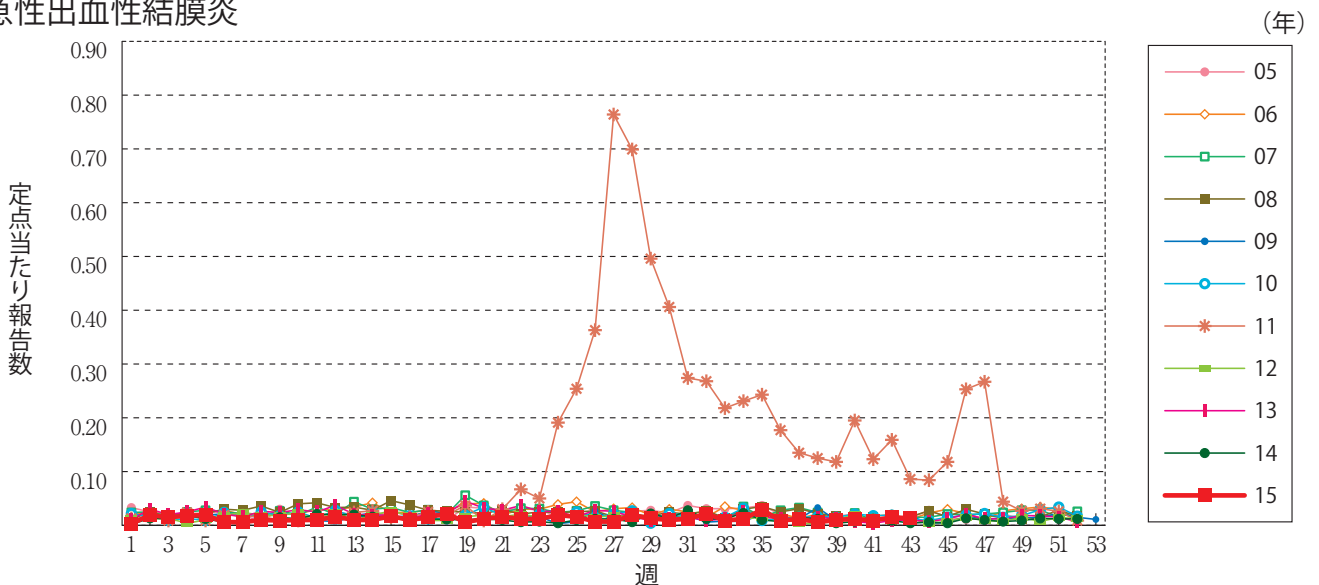
ヘルパンギーナ



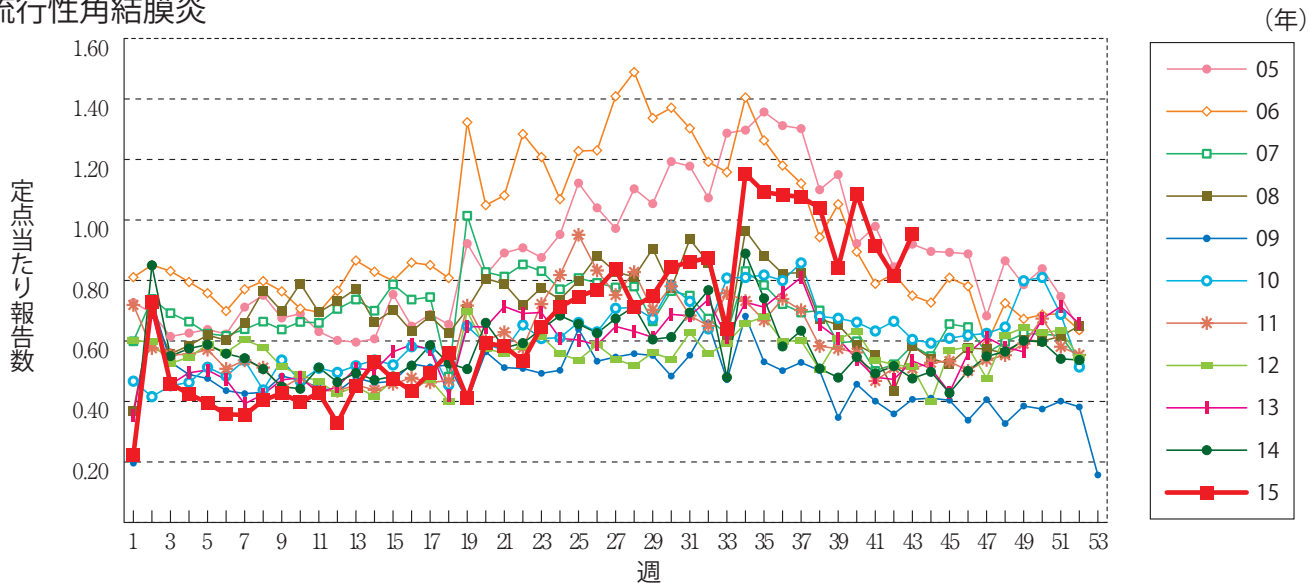
流行性耳下腺炎



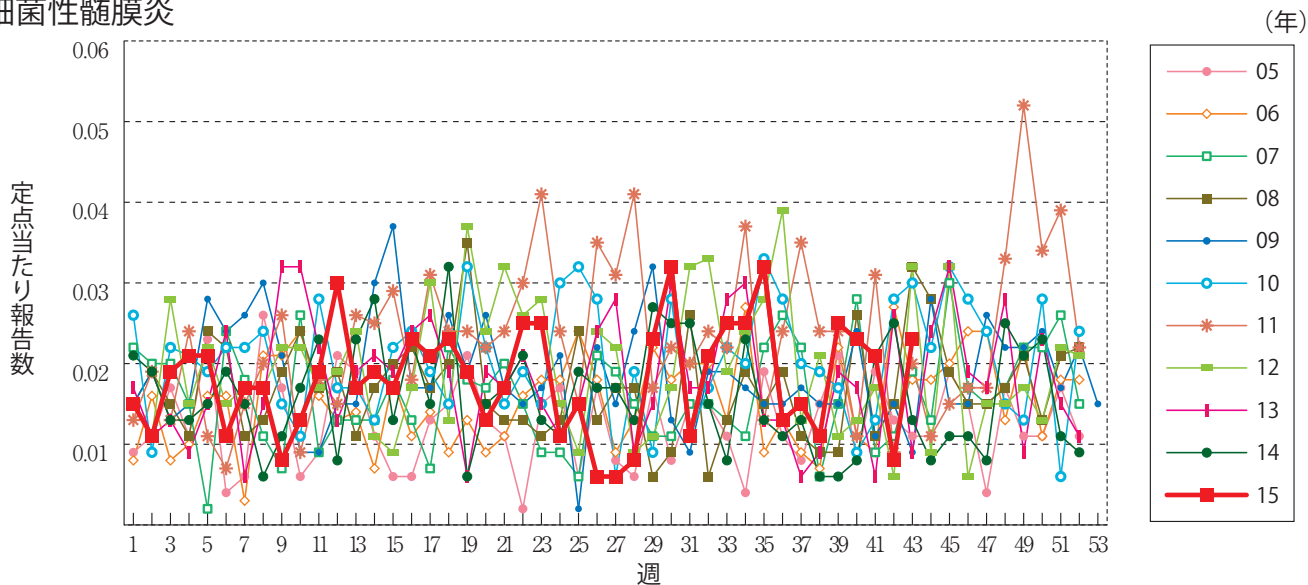
急性出血性結膜炎



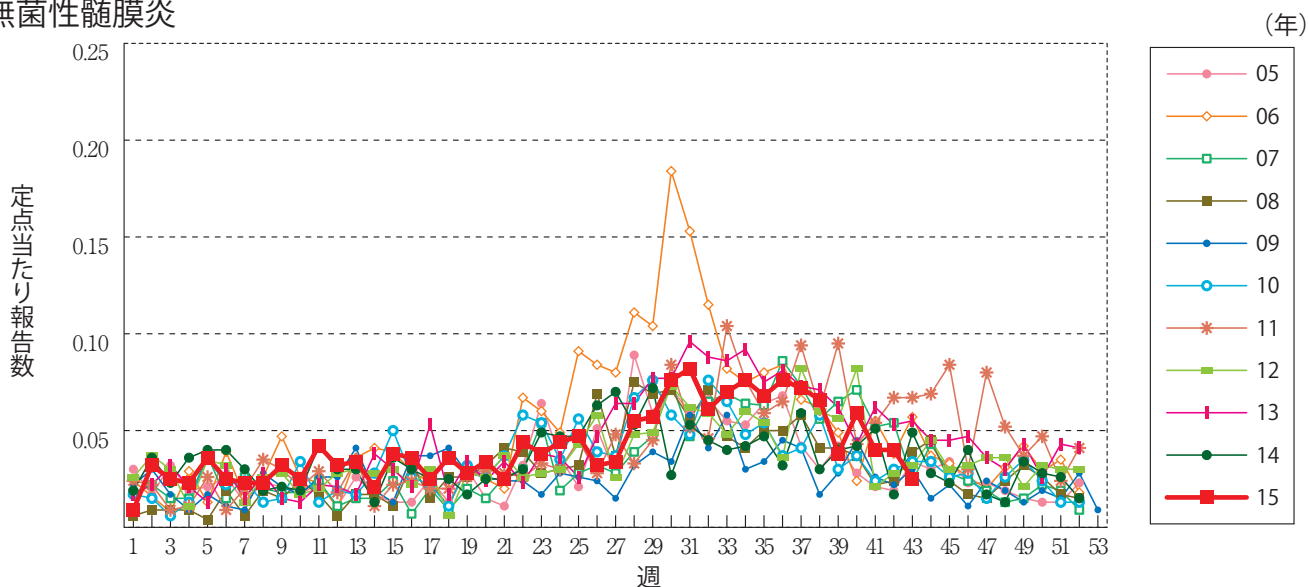
流行性角結膜炎



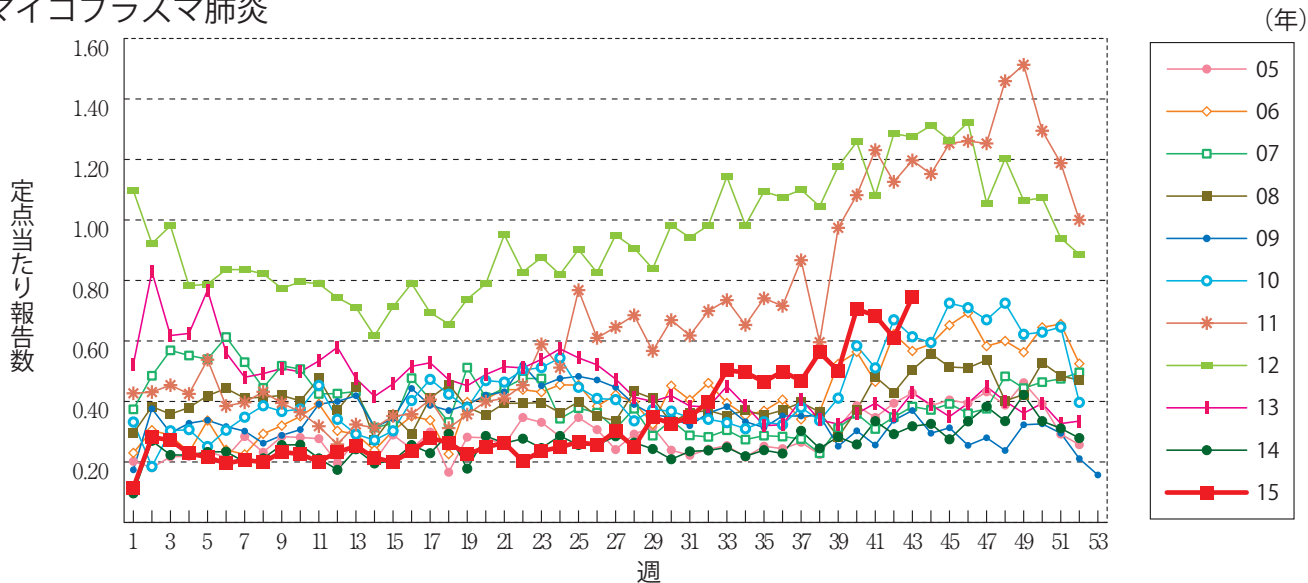
細菌性髄膜炎



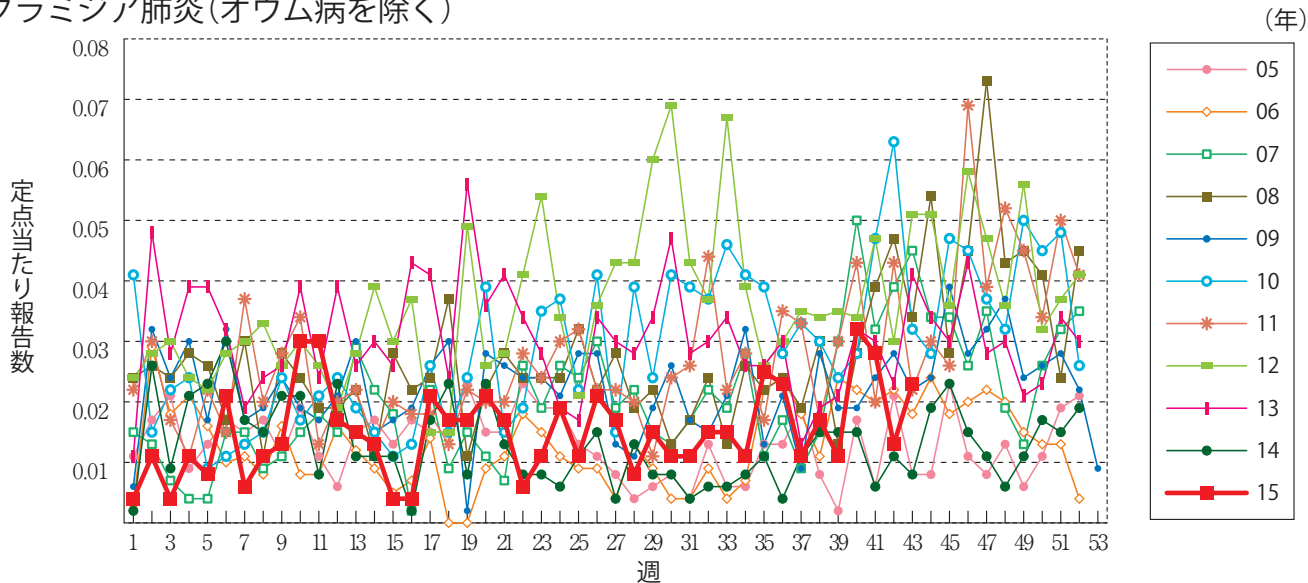
無菌性髄膜炎



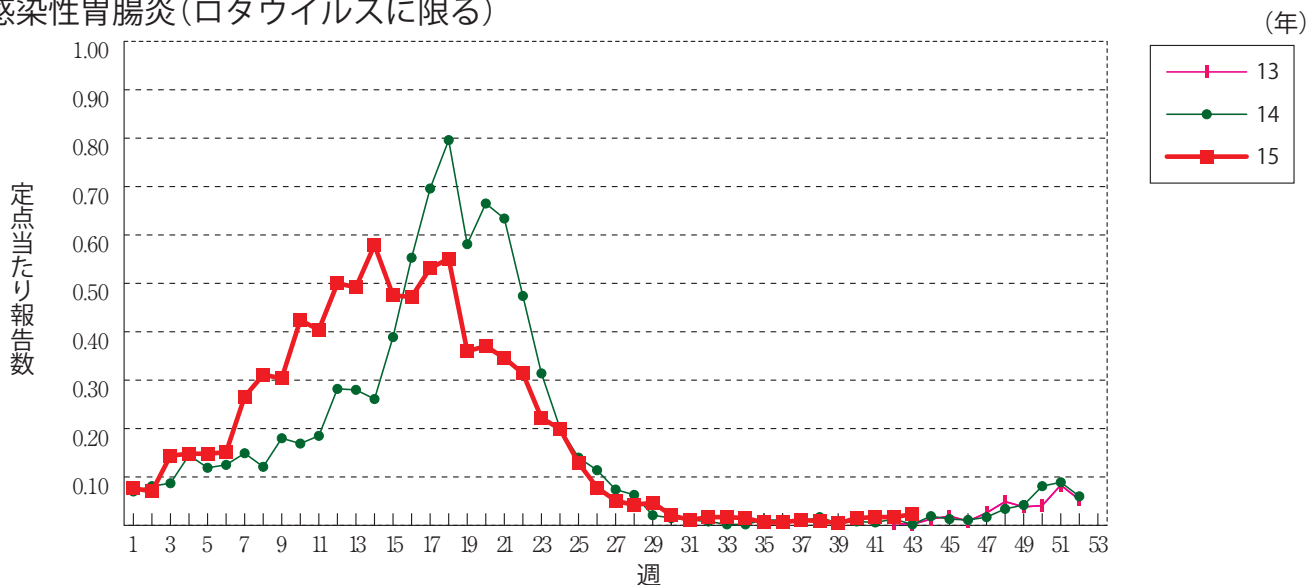
マイコプラズマ肺炎



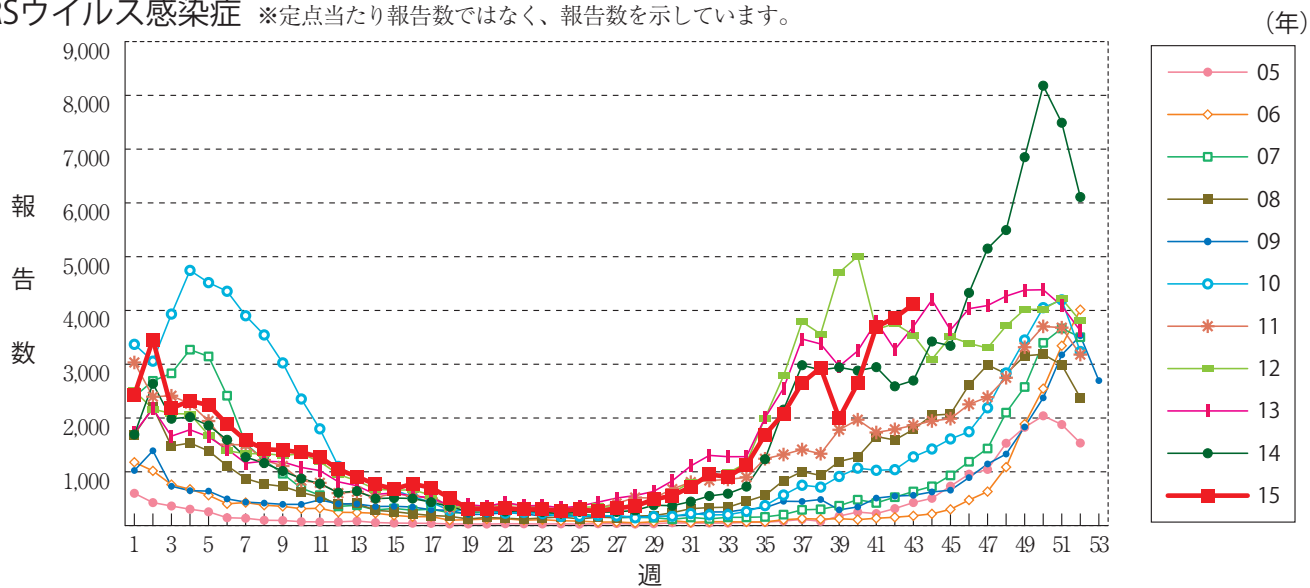
クラミジア肺炎(オウム病を除く)



感染性胃腸炎(ロタウイルスに限る)



RSウイルス感染症 ※定点当たり報告数ではなく、報告数を示しています。





43週のデータ

注)表中の報告数は10月28日集計分であり、その後の報告は次週以降の累積に反映されます。
 新型インフルエンザは掲載していません。

報告数・累積報告数, 疾病・都道府県別

2015年43週

	エボラ出血熱		クリミア・コンゴ出血熱		痘 瘡		南米出血熱		ペスト		マールブルグ病		ラッサ熱		急性灰白髄炎		結 核	
	報告数	累積	報告数	累積	報告数	累積	報告数	累積	報告数	累積	報告数	累積	報告数	累積	報告数	累積	報告数	累積
総 数	-	-	-	-	-	-	-	-	-	-	-	-	-	-	-	-	367	19603
北海道	-	-	-	-	-	-	-	-	-	-	-	-	-	-	-	-	8	688
青森県	-	-	-	-	-	-	-	-	-	-	-	-	-	-	-	-	2	245
岩手県	-	-	-	-	-	-	-	-	-	-	-	-	-	-	-	-	-	187
宮城県	-	-	-	-	-	-	-	-	-	-	-	-	-	-	-	-	8	270
秋田県	-	-	-	-	-	-	-	-	-	-	-	-	-	-	-	-	3	105
山形県	-	-	-	-	-	-	-	-	-	-	-	-	-	-	-	-	4	125
福島県	-	-	-	-	-	-	-	-	-	-	-	-	-	-	-	-	2	229
茨城県	-	-	-	-	-	-	-	-	-	-	-	-	-	-	-	-	6	431
栃木県	-	-	-	-	-	-	-	-	-	-	-	-	-	-	-	-	5	248
群馬県	-	-	-	-	-	-	-	-	-	-	-	-	-	-	-	-	2	199
埼玉県	-	-	-	-	-	-	-	-	-	-	-	-	-	-	-	-	4	1009
千葉県	-	-	-	-	-	-	-	-	-	-	-	-	-	-	-	-	30	929
東京都	-	-	-	-	-	-	-	-	-	-	-	-	-	-	-	-	54	2951
神奈川県	-	-	-	-	-	-	-	-	-	-	-	-	-	-	-	-	36	1510
新潟県	-	-	-	-	-	-	-	-	-	-	-	-	-	-	-	-	4	269
富山県	-	-	-	-	-	-	-	-	-	-	-	-	-	-	-	-	2	165
石川県	-	-	-	-	-	-	-	-	-	-	-	-	-	-	-	-	8	167
福井県	-	-	-	-	-	-	-	-	-	-	-	-	-	-	-	-	3	94
山梨県	-	-	-	-	-	-	-	-	-	-	-	-	-	-	-	-	-	89
長野県	-	-	-	-	-	-	-	-	-	-	-	-	-	-	-	-	3	228
岐阜県	-	-	-	-	-	-	-	-	-	-	-	-	-	-	-	-	11	336
静岡県	-	-	-	-	-	-	-	-	-	-	-	-	-	-	-	-	15	375
愛知県	-	-	-	-	-	-	-	-	-	-	-	-	-	-	-	-	28	1359
三重県	-	-	-	-	-	-	-	-	-	-	-	-	-	-	-	-	1	239
滋賀県	-	-	-	-	-	-	-	-	-	-	-	-	-	-	-	-	7	177
京都府	-	-	-	-	-	-	-	-	-	-	-	-	-	-	-	-	5	473
大阪府	-	-	-	-	-	-	-	-	-	-	-	-	-	-	-	-	22	1305
兵庫県	-	-	-	-	-	-	-	-	-	-	-	-	-	-	-	-	11	790
奈良県	-	-	-	-	-	-	-	-	-	-	-	-	-	-	-	-	5	245
和歌山県	-	-	-	-	-	-	-	-	-	-	-	-	-	-	-	-	3	152
鳥取県	-	-	-	-	-	-	-	-	-	-	-	-	-	-	-	-	-	83
島根県	-	-	-	-	-	-	-	-	-	-	-	-	-	-	-	-	2	113
岡山県	-	-	-	-	-	-	-	-	-	-	-	-	-	-	-	-	3	291
広島県	-	-	-	-	-	-	-	-	-	-	-	-	-	-	-	-	13	367
山口県	-	-	-	-	-	-	-	-	-	-	-	-	-	-	-	-	3	168
徳島県	-	-	-	-	-	-	-	-	-	-	-	-	-	-	-	-	2	116
香川県	-	-	-	-	-	-	-	-	-	-	-	-	-	-	-	-	-	134
愛媛県	-	-	-	-	-	-	-	-	-	-	-	-	-	-	-	-	4	172
高知県	-	-	-	-	-	-	-	-	-	-	-	-	-	-	-	-	3	112
福岡県	-	-	-	-	-	-	-	-	-	-	-	-	-	-	-	-	16	861
佐賀県	-	-	-	-	-	-	-	-	-	-	-	-	-	-	-	-	4	147
長崎県	-	-	-	-	-	-	-	-	-	-	-	-	-	-	-	-	3	236
熊本県	-	-	-	-	-	-	-	-	-	-	-	-	-	-	-	-	-	203
大分県	-	-	-	-	-	-	-	-	-	-	-	-	-	-	-	-	7	273
宮崎県	-	-	-	-	-	-	-	-	-	-	-	-	-	-	-	-	3	174
鹿児島県	-	-	-	-	-	-	-	-	-	-	-	-	-	-	-	-	7	275
沖縄県	-	-	-	-	-	-	-	-	-	-	-	-	-	-	-	-	5	289

* 病原体がSARSコロナウイルスであるものに限る。
 ** 病原体がMERSコロナウイルスであるものに限る。2014年7月26日より届出対象疾患となりました。
 *** 2013年5月6日より届出対象疾患となりました。

報告数・累積報告数, 疾病・都道府県別

2015年43週

	ジフテリア		重症急性 呼吸器症候群*		中東呼吸器 症候群**		鳥インフル エンザ(H5N1)		鳥インフル エンザ(H7N9)***		コレラ		細菌性赤痢		腸管出血性 大腸菌感染症		腸チフス	
	報告数	累積	報告数	累積	報告数	累積	報告数	累積	報告数	累積	報告数	累積	報告数	累積	報告数	累積	報告数	累積
総 数	-	-	-	-	-	-	-	-	-	-	4	3	135	36	3264	2	30	
北海道	-	-	-	-	-	-	-	-	-	-	-	-	4	1	190	-	-	
青森県	-	-	-	-	-	-	-	-	-	-	-	-	1	-	47	-	-	
岩手県	-	-	-	-	-	-	-	-	-	-	-	-	-	-	82	-	-	
宮城県	-	-	-	-	-	-	-	-	-	-	1	-	2	-	94	-	-	
秋田県	-	-	-	-	-	-	-	-	-	-	-	-	-	-	33	-	-	
山形県	-	-	-	-	-	-	-	-	-	-	-	-	1	-	49	-	-	
福島県	-	-	-	-	-	-	-	-	-	-	1	-	2	-	28	-	1	
茨城県	-	-	-	-	-	-	-	-	-	-	-	-	7	-	56	-	-	
栃木県	-	-	-	-	-	-	-	-	-	-	-	-	3	-	43	-	-	
群馬県	-	-	-	-	-	-	-	-	-	-	-	-	4	2	88	-	-	
埼玉県	-	-	-	-	-	-	-	-	-	-	-	-	5	2	157	-	1	
千葉県	-	-	-	-	-	-	-	-	-	-	-	-	5	1	127	-	1	
東京都	-	-	-	-	-	-	-	-	-	-	-	2	49	5	310	-	12	
神奈川県	-	-	-	-	-	-	-	-	-	-	1	1	11	4	203	-	2	
新潟県	-	-	-	-	-	-	-	-	-	-	-	-	5	2	50	-	-	
富山県	-	-	-	-	-	-	-	-	-	-	-	-	1	-	24	-	-	
石川県	-	-	-	-	-	-	-	-	-	-	-	-	2	-	18	-	-	
福井県	-	-	-	-	-	-	-	-	-	-	-	-	-	-	24	-	-	
山梨県	-	-	-	-	-	-	-	-	-	-	-	-	2	-	20	-	-	
長野県	-	-	-	-	-	-	-	-	-	-	1	-	4	2	39	-	-	
岐阜県	-	-	-	-	-	-	-	-	-	-	-	-	-	1	22	-	1	
静岡県	-	-	-	-	-	-	-	-	-	-	-	-	5	-	60	-	1	
愛知県	-	-	-	-	-	-	-	-	-	-	-	-	6	-	91	-	2	
三重県	-	-	-	-	-	-	-	-	-	-	-	-	-	1	35	-	-	
滋賀県	-	-	-	-	-	-	-	-	-	-	-	-	-	2	38	-	-	
京都府	-	-	-	-	-	-	-	-	-	-	-	-	1	-	42	-	-	
大阪府	-	-	-	-	-	-	-	-	-	-	-	-	2	3	348	1	3	
兵庫県	-	-	-	-	-	-	-	-	-	-	-	-	1	-	92	-	2	
奈良県	-	-	-	-	-	-	-	-	-	-	-	-	1	-	25	-	1	
和歌山県	-	-	-	-	-	-	-	-	-	-	-	-	2	-	8	-	-	
鳥取県	-	-	-	-	-	-	-	-	-	-	-	-	-	-	59	-	-	
島根県	-	-	-	-	-	-	-	-	-	-	-	-	-	-	82	-	-	
岡山県	-	-	-	-	-	-	-	-	-	-	-	-	1	-	59	-	-	
広島県	-	-	-	-	-	-	-	-	-	-	-	-	-	-	42	-	2	
山口県	-	-	-	-	-	-	-	-	-	-	-	-	-	-	28	-	-	
徳島県	-	-	-	-	-	-	-	-	-	-	-	-	-	-	8	-	-	
香川県	-	-	-	-	-	-	-	-	-	-	-	-	-	-	14	-	-	
愛媛県	-	-	-	-	-	-	-	-	-	-	-	-	1	1	9	-	-	
高知県	-	-	-	-	-	-	-	-	-	-	-	-	-	-	2	-	-	
福岡県	-	-	-	-	-	-	-	-	-	-	-	-	4	1	197	-	-	
佐賀県	-	-	-	-	-	-	-	-	-	-	-	-	-	-	42	-	-	
長崎県	-	-	-	-	-	-	-	-	-	-	-	-	-	2	46	-	-	
熊本県	-	-	-	-	-	-	-	-	-	-	-	-	2	-	46	-	-	
大分県	-	-	-	-	-	-	-	-	-	-	-	-	-	-	20	1	1	
宮崎県	-	-	-	-	-	-	-	-	-	-	-	-	-	4	105	-	-	
鹿児島県	-	-	-	-	-	-	-	-	-	-	-	-	1	2	42	-	-	
沖縄県	-	-	-	-	-	-	-	-	-	-	-	-	-	-	20	-	-	

報告数・累積報告数, 疾病・都道府県別

2015年43週

	パラチフス		E型肝炎		ウエストナイル熱		A型肝炎		エキノコックス症		黄熱		オウム病		オムスク出血熱		回帰熱	
	報告数	累積	報告数	累積	報告数	累積	報告数	累積	報告数	累積	報告数	累積	報告数	累積	報告数	累積	報告数	累積
総数	-	28	4	156	-	-	2	212	-	13	-	-	-	5	-	-	-	3
北海道	-	-	-	30	-	-	-	3	-	9	-	-	-	-	-	-	-	3
青森県	-	-	-	-	-	-	-	-	-	-	-	-	-	-	-	-	-	-
岩手県	-	-	-	6	-	-	-	1	-	-	-	-	-	-	-	-	-	-
宮城県	-	-	-	2	-	-	-	1	-	-	-	-	-	-	-	-	-	-
秋田県	-	-	-	1	-	-	-	5	-	-	-	-	-	-	-	-	-	-
山形県	-	-	-	1	-	-	-	4	-	-	-	-	-	-	-	-	-	-
福島県	-	-	-	2	-	-	-	2	-	-	-	-	-	-	-	-	-	-
茨城県	-	-	-	6	-	-	-	3	-	-	-	-	-	-	-	-	-	-
栃木県	-	-	-	2	-	-	-	2	-	-	-	-	-	1	-	-	-	-
群馬県	-	-	-	10	-	-	-	3	-	-	-	-	-	-	-	-	-	-
埼玉県	-	1	-	6	-	-	1	15	-	-	-	-	-	1	-	-	-	-
千葉県	-	3	-	12	-	-	-	12	-	1	-	-	-	-	-	-	-	-
東京都	-	8	2	22	-	-	-	37	-	1	-	-	-	-	-	-	-	-
神奈川県	-	10	1	9	-	-	-	10	-	-	-	-	-	-	-	-	-	-
新潟県	-	-	-	3	-	-	-	6	-	-	-	-	-	1	-	-	-	-
富山県	-	-	-	1	-	-	-	-	-	-	-	-	-	-	-	-	-	-
石川県	-	-	-	2	-	-	-	-	-	-	-	-	-	-	-	-	-	-
福井県	-	-	-	1	-	-	-	2	-	1	-	-	-	-	-	-	-	-
山梨県	-	1	-	1	-	-	-	4	-	-	-	-	-	-	-	-	-	-
長野県	-	-	-	1	-	-	-	4	-	-	-	-	-	-	-	-	-	-
岐阜県	-	-	-	-	-	-	-	-	-	-	-	-	-	-	-	-	-	-
静岡県	-	-	-	4	-	-	-	4	-	-	-	-	-	-	-	-	-	-
愛知県	-	-	-	7	-	-	-	10	-	-	-	-	-	-	-	-	-	-
三重県	-	-	-	4	-	-	-	2	-	-	-	-	-	-	-	-	-	-
滋賀県	-	-	-	1	-	-	-	2	-	-	-	-	-	-	-	-	-	-
京都府	-	-	-	-	-	-	-	1	-	-	-	-	-	-	-	-	-	-
大阪府	-	-	-	1	-	-	-	19	-	1	-	-	-	-	-	-	-	-
兵庫県	-	3	-	5	-	-	-	9	-	-	-	-	-	-	-	-	-	-
奈良県	-	1	-	2	-	-	-	1	-	-	-	-	-	-	-	-	-	-
和歌山県	-	-	-	-	-	-	-	1	-	-	-	-	-	-	-	-	-	-
鳥取県	-	-	-	1	-	-	-	1	-	-	-	-	-	-	-	-	-	-
島根県	-	-	-	1	-	-	-	-	-	-	-	-	-	-	-	-	-	-
岡山県	-	-	-	3	-	-	-	6	-	-	-	-	-	1	-	-	-	-
広島県	-	-	1	3	-	-	1	11	-	-	-	-	-	-	-	-	-	-
山口県	-	-	-	-	-	-	-	1	-	-	-	-	-	-	-	-	-	-
徳島県	-	-	-	-	-	-	-	1	-	-	-	-	-	-	-	-	-	-
香川県	-	-	-	-	-	-	-	1	-	-	-	-	-	-	-	-	-	-
愛媛県	-	-	-	3	-	-	-	3	-	-	-	-	-	-	-	-	-	-
高知県	-	-	-	-	-	-	-	3	-	-	-	-	-	-	-	-	-	-
福岡県	-	-	-	-	-	-	-	7	-	-	-	-	-	1	-	-	-	-
佐賀県	-	-	-	1	-	-	-	2	-	-	-	-	-	-	-	-	-	-
長崎県	-	-	-	-	-	-	-	1	-	-	-	-	-	-	-	-	-	-
熊本県	-	-	-	1	-	-	-	3	-	-	-	-	-	-	-	-	-	-
大分県	-	-	-	-	-	-	-	3	-	-	-	-	-	-	-	-	-	-
宮崎県	-	-	-	1	-	-	-	2	-	-	-	-	-	-	-	-	-	-
鹿児島県	-	1	-	-	-	-	-	1	-	-	-	-	-	-	-	-	-	-
沖縄県	-	-	-	-	-	-	-	3	-	-	-	-	-	-	-	-	-	-

*2013年3月4日より届出対象疾患となりました。

報告数・累積報告数, 疾病・都道府県別

2015年43週

	キャサナル 森林病		Q 熱		狂犬病		コクシジ オイデス症		サル痘		重症熱性血小板 減少症候群*		腎症候性出血熱		西部ウマ脳炎		ダニ媒介脳炎	
	報告数	累積	報告数	累積	報告数	累積	報告数	累積	報告数	累積	報告数	累積	報告数	累積	報告数	累積	報告数	累積
総 数	-	-	-	-	-	-	2	-	-	2	54	-	-	-	-	-	-	-
北海道	-	-	-	-	-	-	-	-	-	-	-	-	-	-	-	-	-	-
青森県	-	-	-	-	-	-	-	-	-	-	-	-	-	-	-	-	-	-
岩手県	-	-	-	-	-	-	-	-	-	-	-	-	-	-	-	-	-	-
宮城県	-	-	-	-	-	-	-	-	-	-	-	-	-	-	-	-	-	-
秋田県	-	-	-	-	-	-	-	-	-	-	-	-	-	-	-	-	-	-
山形県	-	-	-	-	-	-	-	-	-	-	-	-	-	-	-	-	-	-
福島県	-	-	-	-	-	-	-	-	-	-	-	-	-	-	-	-	-	-
茨城県	-	-	-	-	-	-	-	-	-	-	-	-	-	-	-	-	-	-
栃木県	-	-	-	-	-	-	-	-	-	-	-	-	-	-	-	-	-	-
群馬県	-	-	-	-	-	-	-	-	-	-	-	-	-	-	-	-	-	-
埼玉県	-	-	-	-	-	-	-	-	-	-	-	-	-	-	-	-	-	-
千葉県	-	-	-	-	-	-	-	-	-	-	-	-	-	-	-	-	-	-
東京都	-	-	-	-	-	-	1	-	-	-	-	-	-	-	-	-	-	-
神奈川県	-	-	-	-	-	-	-	-	-	-	-	-	-	-	-	-	-	-
新潟県	-	-	-	-	-	-	-	-	-	-	-	-	-	-	-	-	-	-
富山県	-	-	-	-	-	-	-	-	-	-	-	-	-	-	-	-	-	-
石川県	-	-	-	-	-	-	-	-	-	-	2	-	-	-	-	-	-	-
福井県	-	-	-	-	-	-	-	-	-	-	-	-	-	-	-	-	-	-
山梨県	-	-	-	-	-	-	-	-	-	-	-	-	-	-	-	-	-	-
長野県	-	-	-	-	-	-	-	-	-	-	-	-	-	-	-	-	-	-
岐阜県	-	-	-	-	-	-	-	-	-	-	-	-	-	-	-	-	-	-
静岡県	-	-	-	-	-	-	-	-	-	-	-	-	-	-	-	-	-	-
愛知県	-	-	-	-	-	-	1	-	-	-	-	-	-	-	-	-	-	-
三重県	-	-	-	-	-	-	-	-	-	-	2	-	-	-	-	-	-	-
滋賀県	-	-	-	-	-	-	-	-	-	-	-	-	-	-	-	-	-	-
京都府	-	-	-	-	-	-	-	-	-	-	1	-	-	-	-	-	-	-
大阪府	-	-	-	-	-	-	-	-	-	-	-	-	-	-	-	-	-	-
兵庫県	-	-	-	-	-	-	-	-	-	-	-	-	-	-	-	-	-	-
奈良県	-	-	-	-	-	-	-	-	-	-	-	-	-	-	-	-	-	-
和歌山県	-	-	-	-	-	-	-	-	-	-	1	-	-	-	-	-	-	-
鳥取県	-	-	-	-	-	-	-	-	-	-	-	-	-	-	-	-	-	-
島根県	-	-	-	-	-	-	-	-	-	-	-	-	-	-	-	-	-	-
岡山県	-	-	-	-	-	-	-	-	-	-	-	-	-	-	-	-	-	-
広島県	-	-	-	-	-	-	-	-	-	-	9	-	-	-	-	-	-	-
山口県	-	-	-	-	-	-	-	-	-	-	6	-	-	-	-	-	-	-
徳島県	-	-	-	-	-	-	-	-	-	-	3	-	-	-	-	-	-	-
香川県	-	-	-	-	-	-	-	-	-	-	1	-	-	-	-	-	-	-
愛媛県	-	-	-	-	-	-	-	-	-	-	1	-	-	-	-	-	-	-
高知県	-	-	-	-	-	-	-	-	-	-	2	-	-	-	-	-	-	-
福岡県	-	-	-	-	-	-	-	-	-	-	1	7	-	-	-	-	-	-
佐賀県	-	-	-	-	-	-	-	-	-	-	-	-	-	-	-	-	-	-
長崎県	-	-	-	-	-	-	-	-	-	-	2	-	-	-	-	-	-	-
熊本県	-	-	-	-	-	-	-	-	-	-	1	-	-	-	-	-	-	-
大分県	-	-	-	-	-	-	-	-	-	-	4	-	-	-	-	-	-	-
宮崎県	-	-	-	-	-	-	-	-	-	-	1	7	-	-	-	-	-	-
鹿児島県	-	-	-	-	-	-	-	-	-	-	5	-	-	-	-	-	-	-
沖縄県	-	-	-	-	-	-	-	-	-	-	-	-	-	-	-	-	-	-

*鳥インフルエンザ(H5N1及びH7N9)を除く。

報告数・累積報告数, 疾病・都道府県別

2015年43週

	炭 疽		チクングニア熱		つつが虫病		デング熱		東部ウマ脳炎		鳥インフルエンザ*		ニパウイルス感染症		日本紅斑熱		日本脳炎	
	報告数	累積	報告数	累積	報告数	累積	報告数	累積	報告数	累積	報告数	累積	報告数	累積	報告数	累積	報告数	累積
総 数	-	-	-	14	4	88	6	251	-	-	-	-	-	-	9	181	-	1
北海道	-	-	-	-	-	-	-	7	-	-	-	-	-	-	-	-	-	-
青森県	-	-	-	-	-	8	-	-	-	-	-	-	-	-	-	-	-	-
岩手県	-	-	-	-	-	6	-	-	-	-	-	-	-	-	-	-	-	-
宮城県	-	-	-	-	-	2	-	2	-	-	-	-	-	-	-	-	-	-
秋田県	-	-	-	-	-	11	-	-	-	-	-	-	-	-	-	-	-	-
山形県	-	-	-	-	-	4	-	1	-	-	-	-	-	-	-	-	-	-
福島県	-	-	-	-	-	5	-	2	-	-	-	-	-	-	-	-	-	-
茨城県	-	-	-	1	-	1	1	3	-	-	-	-	-	-	-	-	-	-
栃木県	-	-	-	-	-	-	-	1	-	-	-	-	-	-	-	-	-	-
群馬県	-	-	-	-	-	2	-	3	-	-	-	-	-	-	-	-	-	-
埼玉県	-	-	-	1	-	-	-	12	-	-	-	-	-	-	-	-	-	-
千葉県	-	-	-	-	-	3	-	14	-	-	-	-	-	-	-	4	-	1
東京都	-	-	-	6	-	4	3	75	-	-	-	-	-	-	-	1	-	-
神奈川県	-	-	-	-	-	3	1	30	-	-	-	-	-	-	-	-	-	-
新潟県	-	-	-	-	-	4	-	2	-	-	-	-	-	-	-	-	-	-
富山県	-	-	-	-	-	-	-	1	-	-	-	-	-	-	-	-	-	-
石川県	-	-	-	-	-	-	-	-	-	-	-	-	-	-	-	-	-	-
福井県	-	-	-	-	-	-	-	-	-	-	-	-	-	-	-	-	-	-
山梨県	-	-	-	-	-	-	-	2	-	-	-	-	-	-	-	-	-	-
長野県	-	-	-	-	-	4	-	4	-	-	-	-	-	-	-	-	-	-
岐阜県	-	-	-	-	-	1	-	6	-	-	-	-	-	-	-	-	-	-
静岡県	-	-	-	-	-	-	1	9	-	-	-	-	-	-	-	1	-	-
愛知県	-	-	-	-	-	-	-	15	-	-	-	-	-	-	-	-	-	-
三重県	-	-	-	3	-	-	-	1	-	-	-	-	-	-	-	14	-	-
滋賀県	-	-	-	-	-	-	-	1	-	-	-	-	-	-	-	-	-	-
京都府	-	-	-	-	-	-	-	11	-	-	-	-	-	-	-	1	-	-
大阪府	-	-	-	1	-	-	-	16	-	-	-	-	-	-	-	1	-	-
兵庫県	-	-	-	1	-	1	-	9	-	-	-	-	-	-	-	7	-	-
奈良県	-	-	-	-	-	-	-	3	-	-	-	-	-	-	-	-	-	-
和歌山県	-	-	-	-	-	2	-	1	-	-	-	-	-	-	1	15	-	-
鳥取県	-	-	-	-	-	1	-	-	-	-	-	-	-	-	-	9	-	-
島根県	-	-	-	-	-	3	-	-	-	-	-	-	-	-	2	9	-	-
岡山県	-	-	-	-	-	-	-	-	-	-	-	-	-	-	-	1	-	-
広島県	-	-	-	1	2	4	-	3	-	-	-	-	-	-	1	44	-	-
山口県	-	-	-	-	-	-	-	-	-	-	-	-	-	-	-	2	-	-
徳島県	-	-	-	-	-	-	-	-	-	-	-	-	-	-	-	6	-	-
香川県	-	-	-	-	-	-	-	-	-	-	-	-	-	-	-	8	-	-
愛媛県	-	-	-	-	-	-	-	1	-	-	-	-	-	-	1	14	-	-
高知県	-	-	-	-	-	-	-	1	-	-	-	-	-	-	1	2	-	-
福岡県	-	-	-	-	-	1	-	10	-	-	-	-	-	-	-	-	-	-
佐賀県	-	-	-	-	-	1	-	-	-	-	-	-	-	-	-	3	-	-
長崎県	-	-	-	-	-	-	-	1	-	-	-	-	-	-	1	9	-	-
熊本県	-	-	-	-	-	1	-	1	-	-	-	-	-	-	2	7	-	-
大分県	-	-	-	-	1	3	-	1	-	-	-	-	-	-	-	3	-	-
宮崎県	-	-	-	-	-	3	-	1	-	-	-	-	-	-	-	9	-	-
鹿児島県	-	-	-	-	1	8	-	1	-	-	-	-	-	-	-	11	-	-
沖縄県	-	-	-	-	-	2	-	-	-	-	-	-	-	-	-	-	-	-

報告数・累積報告数, 疾病・都道府県別

2015年43週

	ハンタウイルス 肺症候群		Bウイルス病		鼻 疽		ブルセラ症		ベネズエラ ウマ脳炎		ヘンドラウイルス 感 染 症		発しんチフス		ポツリヌス症		マラリア	
	報告数	累積	報告数	累積	報告数	累積	報告数	累積	報告数	累積	報告数	累積	報告数	累積	報告数	累積	報告数	累積
総 数	-	-	-	-	-	-	4	-	-	-	-	-	-	1	1	1	39	
北海道	-	-	-	-	-	-	-	-	-	-	-	-	-	-	-	-	-	
青森県	-	-	-	-	-	-	-	-	-	-	-	-	-	-	-	-	-	
岩手県	-	-	-	-	-	-	-	-	-	-	-	-	-	-	-	-	-	
宮城県	-	-	-	-	-	-	-	-	-	-	-	-	-	-	-	-	-	
秋田県	-	-	-	-	-	-	-	-	-	-	-	-	-	-	-	-	-	
山形県	-	-	-	-	-	-	-	-	-	-	-	-	-	-	-	-	-	
福島県	-	-	-	-	-	-	1	-	-	-	-	-	-	-	-	-	1	
茨城県	-	-	-	-	-	-	-	-	-	-	-	-	-	-	-	-	1	
栃木県	-	-	-	-	-	-	-	-	-	-	-	-	-	-	-	-	-	
群馬県	-	-	-	-	-	-	-	-	-	-	-	-	-	-	-	-	-	
埼玉県	-	-	-	-	-	-	-	-	-	-	-	-	-	-	-	-	-	
千葉県	-	-	-	-	-	-	-	-	-	-	-	-	-	1	1	-	5	
東京都	-	-	-	-	-	-	2	-	-	-	-	-	-	-	-	-	16	
神奈川県	-	-	-	-	-	-	-	-	-	-	-	-	-	-	-	-	2	
新潟県	-	-	-	-	-	-	-	-	-	-	-	-	-	-	-	-	-	
富山県	-	-	-	-	-	-	-	-	-	-	-	-	-	-	-	-	1	
石川県	-	-	-	-	-	-	-	-	-	-	-	-	-	-	-	-	-	
福井県	-	-	-	-	-	-	-	-	-	-	-	-	-	-	-	-	-	
山梨県	-	-	-	-	-	-	-	-	-	-	-	-	-	-	-	-	-	
長野県	-	-	-	-	-	-	-	-	-	-	-	-	-	-	-	-	-	
岐阜県	-	-	-	-	-	-	-	-	-	-	-	-	-	-	-	-	1	
静岡県	-	-	-	-	-	-	-	-	-	-	-	-	-	-	-	-	1	
愛知県	-	-	-	-	-	-	-	-	-	-	-	-	-	-	-	-	2	
三重県	-	-	-	-	-	-	-	-	-	-	-	-	-	-	-	-	-	
滋賀県	-	-	-	-	-	-	-	-	-	-	-	-	-	-	-	-	-	
京都府	-	-	-	-	-	-	-	-	-	-	-	-	-	-	-	-	-	
大阪府	-	-	-	-	-	-	-	-	-	-	-	-	-	-	-	-	1	
兵庫県	-	-	-	-	-	-	-	-	-	-	-	-	-	-	-	-	-	
奈良県	-	-	-	-	-	-	-	-	-	-	-	-	-	-	-	-	2	
和歌山県	-	-	-	-	-	-	-	-	-	-	-	-	-	-	-	-	-	
鳥取県	-	-	-	-	-	-	-	-	-	-	-	-	-	-	-	-	-	
島根県	-	-	-	-	-	-	-	-	-	-	-	-	-	-	-	-	-	
岡山県	-	-	-	-	-	-	-	-	-	-	-	-	-	-	-	-	2	
広島県	-	-	-	-	-	-	-	-	-	-	-	-	-	-	-	-	-	
山口県	-	-	-	-	-	-	-	-	-	-	-	-	-	-	-	-	-	
徳島県	-	-	-	-	-	-	-	-	-	-	-	-	-	-	-	-	-	
香川県	-	-	-	-	-	-	-	-	-	-	-	-	-	-	-	-	-	
愛媛県	-	-	-	-	-	-	-	-	-	-	-	-	-	-	-	1	1	
高知県	-	-	-	-	-	-	-	-	-	-	-	-	-	-	-	-	-	
福岡県	-	-	-	-	-	-	-	-	-	-	-	-	-	-	-	-	1	
佐賀県	-	-	-	-	-	-	-	-	-	-	-	-	-	-	-	-	1	
長崎県	-	-	-	-	-	-	-	-	-	-	-	-	-	-	-	-	-	
熊本県	-	-	-	-	-	-	-	-	-	-	-	-	-	-	-	-	-	
大分県	-	-	-	-	-	-	-	-	-	-	-	-	-	-	-	-	-	
宮崎県	-	-	-	-	-	-	-	-	-	-	-	-	-	-	-	-	1	
鹿児島県	-	-	-	-	-	-	-	-	-	-	-	-	-	-	-	-	-	
沖縄県	-	-	-	-	-	-	1	-	-	-	-	-	-	-	-	-	-	

報告数・累積報告数, 疾病・都道府県別

2015年43週

	野 兎 病		ライム病		リッサウイルス感染症		リフトバレー熱		類 鼻 疽		レジオネラ症		レプトスピラ症		ロッキー山紅斑熱		アメーバ赤痢	
	報告数	累積	報告数	累積	報告数	累積	報告数	累積	報告数	累積	報告数	累積	報告数	累積	報告数	累積	報告数	累積
総 数	-	2	-	8	-	-	-	-	-	1	14	1326	1	23	-	-	10	892
北海道	-	-	-	3	-	-	-	-	-	-	-	29	-	-	-	-	2	34
青森県	-	-	-	-	-	-	-	-	-	-	-	2	-	-	-	-	-	10
岩手県	-	-	-	-	-	-	-	-	-	-	-	19	-	-	-	-	-	9
宮城県	-	-	-	-	-	-	-	-	-	-	-	25	-	-	-	-	-	21
秋田県	-	-	-	-	-	-	-	-	-	-	-	8	-	-	-	-	-	7
山形県	-	-	-	-	-	-	-	-	-	-	-	15	-	-	-	-	-	6
福島県	-	1	-	-	-	-	-	-	-	-	-	19	-	-	-	-	-	18
茨城県	-	-	-	-	-	-	-	-	-	-	-	59	-	-	-	-	-	15
栃木県	-	-	-	-	-	-	-	-	-	-	1	37	-	-	-	-	-	8
群馬県	-	-	-	-	-	-	-	-	-	-	-	33	-	-	-	-	-	5
埼玉県	-	-	-	-	-	-	-	-	-	-	3	76	-	-	-	-	-	28
千葉県	-	-	-	-	-	-	-	-	-	-	-	67	-	-	-	-	-	40
東京都	-	-	-	1	-	-	-	-	-	1	2	124	1	9	-	-	2	155
神奈川県	-	-	-	1	-	-	-	-	-	-	3	118	-	-	-	-	1	88
新潟県	-	-	-	2	-	-	-	-	-	-	1	34	-	-	-	-	-	9
富山県	-	-	-	-	-	-	-	-	-	-	1	38	-	-	-	-	-	7
石川県	-	-	-	-	-	-	-	-	-	-	-	18	-	-	-	-	-	5
福井県	-	-	-	-	-	-	-	-	-	-	-	8	-	-	-	-	-	3
山梨県	-	-	-	-	-	-	-	-	-	-	-	12	-	-	-	-	-	3
長野県	-	-	-	-	-	-	-	-	-	-	-	27	-	-	-	-	1	20
岐阜県	-	-	-	-	-	-	-	-	-	-	-	24	-	-	-	-	-	13
静岡県	-	-	-	-	-	-	-	-	-	-	-	40	-	-	-	-	1	19
愛知県	-	-	-	-	-	-	-	-	-	-	-	90	-	-	-	-	-	49
三重県	-	-	-	-	-	-	-	-	-	-	-	20	-	-	-	-	-	8
滋賀県	-	-	-	-	-	-	-	-	-	-	-	24	-	-	-	-	-	8
京都府	-	-	-	-	-	-	-	-	-	-	-	27	-	-	-	-	1	23
大阪府	-	-	-	-	-	-	-	-	-	-	-	68	-	-	-	-	-	87
兵庫県	-	-	-	-	-	-	-	-	-	-	-	50	-	1	-	-	-	36
奈良県	-	-	-	-	-	-	-	-	-	-	-	7	-	-	-	-	-	16
和歌山県	-	-	-	-	-	-	-	-	-	-	-	6	-	1	-	-	-	2
鳥取県	-	-	-	-	-	-	-	-	-	-	-	7	-	-	-	-	-	2
島根県	-	-	-	-	-	-	-	-	-	-	-	7	-	1	-	-	-	4
岡山県	-	-	-	-	-	-	-	-	-	-	-	24	-	-	-	-	-	16
広島県	-	-	-	1	-	-	-	-	-	-	-	28	-	-	-	-	-	11
山口県	-	-	-	-	-	-	-	-	-	-	1	11	-	-	-	-	-	8
徳島県	-	1	-	-	-	-	-	-	-	-	1	5	-	-	-	-	-	4
香川県	-	-	-	-	-	-	-	-	-	-	-	11	-	-	-	-	-	11
愛媛県	-	-	-	-	-	-	-	-	-	-	-	10	-	-	-	-	-	6
高知県	-	-	-	-	-	-	-	-	-	-	-	3	-	-	-	-	-	2
福岡県	-	-	-	-	-	-	-	-	-	-	-	39	-	-	-	-	-	35
佐賀県	-	-	-	-	-	-	-	-	-	-	-	2	-	-	-	-	-	2
長崎県	-	-	-	-	-	-	-	-	-	-	-	11	-	-	-	-	-	11
熊本県	-	-	-	-	-	-	-	-	-	-	1	18	-	-	-	-	-	11
大分県	-	-	-	-	-	-	-	-	-	-	-	9	-	-	-	-	1	7
宮崎県	-	-	-	-	-	-	-	-	-	-	-	4	-	1	-	-	-	1
鹿児島県	-	-	-	-	-	-	-	-	-	-	-	3	-	-	-	-	1	5
沖縄県	-	-	-	-	-	-	-	-	-	-	-	10	-	10	-	-	-	4

*E型肝炎及びA型肝炎を除く。 **2014年9月19日より届出対象疾患となりました。
 ***ウエストナイル脳炎、西部ウマ脳炎、ダニ媒介脳炎、東部ウマ脳炎、日本脳炎、ベネズエラウマ脳炎及びリフトバレー熱を除く。
 ****2013年4月1日より届出対象疾患となりました。

報告数・累積報告数, 疾病・都道府県別

2015年43週

	ウイルス性肝炎*		カルバペネム耐性腸内細菌科細菌感染症**		急性脳炎***		クリプトスポリジウム症		クロイツフェルト・ヤコブ病		劇症型溶血性レンサ球菌感染症		後天性免疫不全症候群		ジアルジア症		侵襲性インフルエンザ菌感染症****	
	報告数	累積	報告数	累積	報告数	累積	報告数	累積	報告数	累積	報告数	累積	報告数	累積	報告数	累積	報告数	累積
総 数	3	203	29	1349	7	415	1	13	2	150	6	348	17	1142	-	65	3	192
北海道	-	2	-	43	-	15	-	4	1	8	-	7	3	35	-	2	-	8
青森県	-	1	-	16	-	2	-	-	-	1	-	2	-	2	-	-	-	2
岩手県	-	1	-	2	-	3	-	-	-	1	-	2	-	3	-	-	-	3
宮城県	-	5	1	13	-	-	-	-	-	4	-	2	-	8	-	1	-	6
秋田県	-	3	1	6	-	5	-	-	-	1	-	1	-	-	-	-	-	1
山形県	-	-	2	10	-	3	-	-	-	-	-	3	-	2	-	-	-	1
福島県	-	1	2	30	-	3	-	-	-	1	-	2	-	7	-	-	-	4
茨城県	-	3	-	6	-	20	-	-	-	1	-	6	-	15	-	-	-	5
栃木県	-	-	2	10	-	13	-	-	-	1	-	3	-	9	-	-	-	-
群馬県	-	2	-	22	-	4	-	-	-	-	-	7	-	9	-	1	-	-
埼玉県	-	4	-	33	1	21	-	-	-	8	-	9	-	27	-	4	-	11
千葉県	-	12	4	45	-	43	-	-	-	4	-	15	-	41	-	5	-	10
東京都	1	41	2	196	1	40	-	3	-	22	3	52	7	347	-	17	1	20
神奈川県	-	9	1	91	1	36	-	1	-	8	2	29	-	78	-	4	1	13
新潟県	-	1	-	6	-	1	1	1	-	1	-	11	-	5	-	-	-	3
富山県	-	1	-	17	-	2	-	-	-	1	1	9	1	4	-	-	-	4
石川県	-	-	1	17	-	1	-	-	-	-	-	6	-	4	-	-	-	2
福井県	-	-	-	16	-	2	-	-	-	3	-	3	-	4	-	-	-	-
山梨県	-	1	-	4	-	-	-	-	-	2	-	3	-	4	-	-	-	1
長野県	-	5	1	39	-	11	-	-	-	2	-	7	-	5	-	-	-	3
岐阜県	-	3	-	8	-	-	-	-	-	5	-	2	1	19	-	-	-	5
静岡県	-	6	-	21	2	22	-	-	-	5	-	10	-	22	-	2	-	9
愛知県	-	13	1	67	-	24	-	1	-	6	-	8	-	80	-	4	-	13
三重県	-	2	-	42	-	2	-	-	-	3	-	7	-	5	-	-	-	2
滋賀県	1	1	1	11	-	3	-	-	-	3	-	12	-	9	-	-	-	-
京都府	-	1	1	36	-	4	-	-	-	4	-	5	-	12	-	-	-	5
大阪府	1	17	1	159	-	27	-	-	-	7	-	30	3	170	-	10	-	19
兵庫県	-	14	1	54	-	16	-	-	-	5	-	18	-	24	-	1	-	9
奈良県	-	2	1	25	-	4	-	-	-	2	-	2	-	11	-	-	-	2
和歌山県	-	2	-	3	-	1	-	-	-	1	-	1	-	5	-	2	-	1
鳥取県	-	1	-	3	-	-	-	-	-	-	-	4	-	3	-	-	-	-
島根県	-	-	-	7	-	-	-	-	-	2	-	5	-	-	-	-	-	1
岡山県	-	7	-	27	-	11	-	1	-	1	-	1	-	18	-	2	-	1
広島県	-	9	2	42	-	6	-	-	-	6	-	7	-	9	-	2	-	1
山口県	-	2	-	21	-	5	-	-	-	-	-	4	-	6	-	1	-	1
徳島県	-	1	-	3	-	1	-	1	-	1	-	1	-	6	-	1	-	1
香川県	-	-	-	8	-	2	-	-	-	1	-	2	-	16	-	-	-	-
愛媛県	-	3	-	8	-	3	-	-	1	3	-	10	-	6	-	-	-	1
高知県	-	-	-	16	-	1	-	-	-	-	-	-	-	5	-	-	-	2
福岡県	-	8	4	98	-	23	-	-	-	5	-	11	1	47	-	4	1	9
佐賀県	-	2	-	4	-	3	-	-	-	4	-	4	-	4	-	-	-	-
長崎県	-	3	-	14	2	7	-	-	-	3	-	2	-	7	-	-	-	3
熊本県	-	1	-	15	-	-	-	-	-	2	-	6	-	5	-	-	-	3
大分県	-	1	-	4	-	6	-	-	-	-	-	3	-	2	-	-	-	-
宮崎県	-	5	-	4	-	4	-	-	-	3	-	4	1	15	-	-	-	1
鹿児島県	-	3	-	12	-	9	-	-	-	8	-	6	-	7	-	1	-	-
沖縄県	-	4	-	15	-	6	-	1	-	1	-	4	-	20	-	1	-	6

*2013年4月1日より届出対象疾患となりました。
 **2014年9月19日より届出対象疾患となりました。

報告数・累積報告数, 疾病・都道府県別

2015年43週

	侵襲性髄膜炎菌感染症*		侵襲性肺炎球菌感染症*		水痘** (入院例に限る)		先天性風しん症候群		梅毒		播種性 クリプトコックス症**		破傷風		バンコマイシン耐性 黄色ブドウ球菌感染症		バンコマイシン耐性 腸球菌感染症	
	報告数	累積	報告数	累積	報告数	累積	報告数	累積	報告数	累積	報告数	累積	報告数	累積	報告数	累積	報告数	累積
総数	-	27	21	1800	2	242	-	-	43	2037	-	94	3	96	-	-	-	50
北海道	-	-	2	77	-	7	-	-	1	47	-	2	1	9	-	-	-	-
青森県	-	-	-	15	-	2	-	-	-	6	-	-	-	1	-	-	-	-
岩手県	-	-	-	14	-	2	-	-	-	-	-	-	-	1	-	-	-	-
宮城県	-	-	1	40	-	5	-	-	2	19	-	-	-	-	-	-	-	-
秋田県	-	-	1	4	-	5	-	-	-	1	-	-	-	2	-	-	-	-
山形県	-	-	-	28	-	-	-	-	-	8	-	-	-	1	-	-	-	1
福島県	-	-	-	26	-	-	-	-	-	16	-	-	-	1	-	-	-	1
茨城県	-	-	-	21	-	3	-	-	1	41	-	-	-	6	-	-	-	-
栃木県	-	-	1	21	-	1	-	-	-	20	-	3	-	1	-	-	-	-
群馬県	-	-	1	32	-	4	-	-	1	22	-	-	-	4	-	-	-	-
埼玉県	-	2	-	61	-	7	-	-	2	82	-	7	-	2	-	-	-	7
千葉県	-	2	1	88	-	3	-	-	1	60	-	2	-	6	-	-	-	3
東京都	-	7	2	242	-	43	-	-	20	823	-	8	-	1	-	-	-	2
神奈川県	-	2	-	153	-	19	-	-	-	116	-	8	-	4	-	-	-	12
新潟県	-	-	-	39	-	4	-	-	-	17	-	1	-	3	-	-	-	1
富山県	-	-	-	21	-	2	-	-	1	15	-	1	-	2	-	-	-	-
石川県	-	-	-	17	-	6	-	-	-	10	-	-	-	-	-	-	-	-
福井県	-	-	1	18	-	-	-	-	-	9	-	-	-	-	-	-	-	1
山梨県	-	-	-	10	-	1	-	-	-	8	-	3	-	-	-	-	-	-
長野県	-	-	1	24	-	5	-	-	1	13	-	6	-	3	-	-	-	-
岐阜県	-	3	-	33	-	6	-	-	1	13	-	1	-	1	-	-	-	-
静岡県	-	-	1	48	-	8	-	-	-	40	-	3	-	3	-	-	-	-
愛知県	-	-	1	121	-	13	-	-	1	82	-	8	-	8	-	-	-	-
三重県	-	1	-	29	-	2	-	-	1	18	-	3	-	1	-	-	-	-
滋賀県	-	2	-	26	-	2	-	-	2	7	-	2	-	1	-	-	-	-
京都府	-	1	-	39	-	-	-	-	1	32	-	2	-	1	-	-	-	1
大阪府	-	2	3	136	-	22	-	-	6	240	-	5	-	1	-	-	-	3
兵庫県	-	-	2	86	-	9	-	-	1	56	-	2	-	2	-	-	-	-
奈良県	-	1	1	15	-	6	-	-	-	14	-	-	-	-	-	-	-	-
和歌山県	-	-	-	13	-	-	-	-	-	18	-	2	-	1	-	-	-	-
鳥取県	-	-	-	5	-	-	-	-	-	3	-	3	-	-	-	-	-	-
島根県	-	-	-	7	-	1	-	-	-	6	-	-	-	1	-	-	-	-
岡山県	-	-	-	25	-	4	-	-	-	15	-	1	-	-	-	-	-	-
広島県	-	-	-	12	-	5	-	-	-	15	-	1	-	2	-	-	-	-
山口県	-	-	-	10	-	4	-	-	-	7	-	2	-	1	-	-	-	1
徳島県	-	-	-	4	-	1	-	-	-	1	-	-	-	-	-	-	-	-
香川県	-	-	-	18	-	2	-	-	-	10	-	-	-	2	-	-	-	-
愛媛県	-	-	-	7	-	1	-	-	-	4	-	1	-	2	-	-	-	-
高知県	-	-	-	10	1	2	-	-	-	6	-	-	-	3	-	-	-	1
福岡県	-	1	2	82	1	22	-	-	-	52	-	7	-	2	-	-	-	9
佐賀県	-	-	-	12	-	-	-	-	-	6	-	-	-	2	-	-	-	-
長崎県	-	-	-	16	-	4	-	-	-	14	-	3	-	2	-	-	-	-
熊本県	-	-	-	17	-	-	-	-	-	7	-	2	-	-	-	-	-	-
大分県	-	-	-	2	-	3	-	-	-	9	-	-	-	-	-	-	-	-
宮崎県	-	-	-	5	-	2	-	-	-	4	-	3	1	8	-	-	-	-
鹿児島県	-	-	-	24	-	4	-	-	-	9	-	1	1	4	-	-	-	1
沖縄県	-	3	-	47	-	-	-	-	-	16	-	1	-	1	-	-	-	6

*2014年9月19日より届出対象疾患となりました。

報告数・累積報告数, 疾病・都道府県別 2015年43週

	風しん		麻疹		薬剤耐性アシネト バクター感染症*	
	報告数	累積	報告数	累積	報告数	累積
総 数	1	145	-	29	-	25
北海道	1	4	-	1	-	-
青森県	-	-	-	-	-	-
岩手県	-	1	-	-	-	-
宮城県	-	1	-	-	-	-
秋田県	-	-	-	-	-	-
山形県	-	-	-	-	-	-
福島県	-	-	-	-	-	1
茨城県	-	2	-	-	-	3
栃木県	-	2	-	1	-	-
群馬県	-	-	-	-	-	-
埼玉県	-	8	-	3	-	1
千葉県	-	12	-	-	-	3
東京都	-	31	-	9	-	6
神奈川県	-	10	-	6	-	4
新潟県	-	1	-	-	-	-
富山県	-	1	-	-	-	-
石川県	-	-	-	-	-	-
福井県	-	-	-	-	-	-
山梨県	-	-	-	1	-	-
長野県	-	1	-	-	-	-
岐阜県	-	1	-	1	-	-
静岡県	-	20	-	-	-	1
愛知県	-	13	-	-	-	-
三重県	-	3	-	-	-	1
滋賀県	-	4	-	-	-	-
京都府	-	1	-	-	-	-
大阪府	-	9	-	2	-	-
兵庫県	-	3	-	3	-	-
奈良県	-	-	-	1	-	-
和歌山県	-	-	-	-	-	-
鳥取県	-	1	-	-	-	-
島根県	-	-	-	-	-	-
岡山県	-	-	-	-	-	-
広島県	-	4	-	-	-	-
山口県	-	-	-	-	-	3
徳島県	-	1	-	-	-	-
香川県	-	-	-	-	-	-
愛媛県	-	1	-	-	-	-
高知県	-	-	-	-	-	-
福岡県	-	9	-	1	-	-
佐賀県	-	-	-	-	-	-
長崎県	-	-	-	-	-	-
熊本県	-	-	-	-	-	1
大分県	-	-	-	-	-	-
宮崎県	-	-	-	-	-	-
鹿児島県	-	-	-	-	-	-
沖縄県	-	1	-	-	-	1

*鳥インフルエンザ及び新型インフルエンザ等感染症を除く。

報告数・定点当り報告数, 疾病・都道府県別

2015年43週

	インフルエンザ*		RSウイルス感染症		咽頭結膜熱		A群溶血性レンサ球菌咽頭炎		感染性胃腸炎		水痘		手足口病		伝染性紅斑		突発性発しん	
	報告数	定点当り	報告数	報告数	報告数	定点当り	報告数	定点当り	報告数	定点当り	報告数	定点当り	報告数	定点当り	報告数	定点当り	報告数	定点当り
総数	498	0.10	4118	982	0.31	6914	2.20	13628	4.33	1118	0.36	2647	0.84	1609	0.51	1600	0.51	
北海道	7	0.03	292	67	0.47	504	3.55	231	1.63	68	0.48	255	1.80	74	0.52	48	0.34	
青森県	-	-	43	7	0.17	46	1.10	146	3.48	10	0.24	96	2.29	3	0.07	19	0.45	
岩手県	2	0.03	61	3	0.08	118	2.95	125	3.13	7	0.18	54	1.35	13	0.33	19	0.48	
宮城県	3	0.03	168	12	0.20	152	2.58	190	3.22	36	0.61	114	1.93	14	0.24	44	0.75	
秋田県	-	-	29	6	0.17	47	1.34	47	1.34	10	0.29	56	1.60	27	0.77	4	0.11	
山形県	-	-	179	19	0.63	127	4.23	83	2.77	9	0.30	49	1.63	36	1.20	14	0.47	
福島県	4	0.05	188	3	0.07	72	1.57	137	2.98	27	0.59	54	1.17	53	1.15	32	0.70	
茨城県	9	0.08	48	11	0.15	108	1.44	284	3.79	30	0.40	58	0.77	61	0.81	37	0.49	
栃木県	1	0.01	85	6	0.13	79	1.65	97	2.02	11	0.23	26	0.54	24	0.50	34	0.71	
群馬県	6	0.06	56	9	0.15	140	2.33	239	3.98	7	0.12	24	0.40	33	0.55	35	0.58	
埼玉県	19	0.08	218	64	0.40	432	2.68	675	4.19	63	0.39	140	0.87	93	0.58	76	0.47	
千葉県	29	0.14	103	27	0.20	338	2.52	445	3.32	37	0.28	171	1.28	74	0.55	73	0.54	
東京都	49	0.12	384	66	0.25	539	2.07	1189	4.56	107	0.41	180	0.69	81	0.31	146	0.56	
神奈川県	68	0.22	196	48	0.24	365	1.81	782	3.87	85	0.42	181	0.90	47	0.23	96	0.48	
新潟県	1	0.01	135	36	0.61	160	2.71	231	3.92	22	0.37	94	1.59	7	0.12	26	0.44	
富山県	3	0.06	48	9	0.31	70	2.41	112	3.86	10	0.34	11	0.38	7	0.24	16	0.55	
石川県	7	0.15	70	21	0.72	42	1.45	103	3.55	8	0.28	10	0.34	-	-	18	0.62	
福井県	4	0.13	54	11	0.50	42	1.91	220	10.00	6	0.27	5	0.23	15	0.68	13	0.59	
山梨県	1	0.03	15	2	0.08	54	2.25	43	1.79	-	-	10	0.42	10	0.42	6	0.25	
長野県	-	-	43	12	0.22	127	2.35	176	3.26	14	0.26	88	1.63	26	0.48	23	0.43	
岐阜県	8	0.09	69	3	0.06	40	0.75	96	1.81	4	0.08	22	0.42	21	0.40	20	0.38	
静岡県	12	0.09	87	35	0.39	470	5.28	278	3.12	26	0.29	21	0.24	39	0.44	42	0.47	
愛知県	66	0.34	162	41	0.23	351	1.94	554	3.06	61	0.34	167	0.92	115	0.64	84	0.46	
三重県	9	0.13	52	8	0.18	56	1.24	139	3.09	11	0.24	30	0.67	18	0.40	35	0.78	
滋賀県	2	0.04	17	1	0.03	32	1.03	107	3.45	8	0.26	23	0.74	17	0.55	8	0.26	
京都府	4	0.03	43	15	0.20	108	1.46	376	5.08	18	0.24	4	0.05	40	0.54	24	0.32	
大阪府	33	0.11	383	71	0.36	383	1.92	936	4.68	97	0.49	56	0.28	99	0.50	103	0.52	
兵庫県	9	0.05	71	55	0.44	188	1.49	632	5.02	71	0.56	53	0.42	45	0.36	52	0.41	
奈良県	1	0.02	46	5	0.15	36	1.06	137	4.03	8	0.24	2	0.06	11	0.32	14	0.41	
和歌山県	8	0.16	17	10	0.32	27	0.87	51	1.65	5	0.16	13	0.42	25	0.81	15	0.48	
鳥取県	-	-	28	18	0.95	88	4.63	166	8.74	3	0.16	1	0.05	5	0.26	8	0.42	
島根県	1	0.03	36	12	0.52	55	2.39	167	7.26	5	0.22	32	1.39	1	0.04	14	0.61	
岡山県	1	0.01	40	7	0.13	42	0.78	240	4.44	16	0.30	20	0.37	20	0.37	13	0.24	
広島県	20	0.17	112	14	0.19	187	2.60	373	5.18	14	0.19	69	0.96	37	0.51	30	0.42	
山口県	4	0.06	74	13	0.27	148	3.08	267	5.56	6	0.13	80	1.67	19	0.40	30	0.63	
徳島県	2	0.05	70	3	0.13	24	1.04	150	6.52	17	0.74	9	0.39	7	0.30	13	0.57	
香川県	-	-	34	8	0.29	27	0.96	101	3.61	15	0.54	23	0.82	17	0.61	13	0.46	
愛媛県	3	0.05	44	1	0.03	122	3.30	180	4.86	8	0.22	75	2.03	10	0.27	29	0.78	
高知県	-	-	37	1	0.03	32	1.07	53	1.77	7	0.23	36	1.20	-	-	7	0.23	
福岡県	40	0.20	118	84	0.70	313	2.61	949	7.91	53	0.44	77	0.64	89	0.74	90	0.75	
佐賀県	3	0.08	19	8	0.35	28	1.22	97	4.22	4	0.17	13	0.57	20	0.87	10	0.43	
長崎県	2	0.03	25	10	0.23	117	2.66	176	4.00	11	0.25	8	0.18	31	0.70	32	0.73	
熊本県	-	-	55	24	0.48	91	1.82	488	9.76	6	0.12	38	0.76	48	0.96	33	0.66	
大分県	-	-	11	13	0.36	108	3.00	302	8.39	19	0.53	52	1.44	73	2.03	27	0.75	
宮崎県	2	0.03	39	23	0.64	81	2.25	454	12.61	24	0.67	21	0.58	27	0.75	37	1.03	
鹿児島県	4	0.04	9	46	0.84	170	3.09	516	9.38	24	0.44	18	0.33	70	1.27	31	0.56	
沖縄県	51	0.88	5	14	0.41	28	0.82	88	2.59	10	0.29	8	0.24	7	0.21	7	0.21	

*髄膜炎菌、肺炎球菌、インフルエンザ菌を原因として同定された場合を除く。
 **オウム病を除く。

報告数・定点当り報告数, 疾病・都道府県別

2015年43週

	百日咳		ヘルパンギーナ		流行性耳下腺炎		急性出血性結膜炎		流行性角結膜炎		細菌性髄膜炎*		無菌性髄膜炎		マイコプラズマ肺炎		クラミジア肺炎**	
	報告数	定点当り	報告数	定点当り	報告数	定点当り	報告数	定点当り	報告数	定点当り	報告数	定点当り	報告数	定点当り	報告数	定点当り	報告数	定点当り
総数	74	0.02	348	0.11	2138	0.68	9	0.01	655	0.95	11	0.02	12	0.03	353	0.75	11	0.02
北海道	2	0.01	45	0.32	131	0.92	1	0.04	19	0.68	-	-	1	0.04	13	0.57	-	-
青森県	1	0.02	14	0.33	15	0.36	-	-	6	0.55	1	0.17	-	-	6	1.00	-	-
岩手県	1	0.03	2	0.05	3	0.08	-	-	6	0.43	-	-	-	-	15	0.79	-	-
宮城県	-	-	6	0.10	1	0.02	-	-	3	0.25	1	0.08	-	-	11	0.92	-	-
秋田県	-	-	-	-	5	0.14	-	-	1	0.14	-	-	-	-	1	0.13	-	-
山形県	1	0.03	2	0.07	35	1.17	-	-	3	0.38	-	-	-	-	2	0.20	-	-
福島県	1	0.02	5	0.11	15	0.33	-	-	9	0.75	1	0.14	1	0.14	5	0.71	-	-
茨城県	-	-	9	0.12	57	0.76	1	0.06	18	1.06	-	-	-	-	9	0.69	-	-
栃木県	2	0.04	1	0.02	23	0.48	-	-	11	0.92	-	-	-	-	1	0.14	-	-
群馬県	-	-	9	0.15	26	0.43	-	-	25	1.79	-	-	-	-	8	1.00	-	-
埼玉県	8	0.05	18	0.11	167	1.04	-	-	40	0.98	-	-	-	-	13	1.30	-	-
千葉県	5	0.04	7	0.05	128	0.96	2	0.06	42	1.24	-	-	-	-	8	0.89	1	0.11
東京都	10	0.04	48	0.18	156	0.60	-	-	33	0.85	-	-	1	0.04	46	1.84	-	-
神奈川県	3	0.01	20	0.10	74	0.37	-	-	41	0.89	-	-	1	0.09	10	0.91	-	-
新潟県	2	0.03	10	0.17	37	0.63	-	-	6	0.60	-	-	1	0.08	3	0.23	5	0.38
富山県	-	-	10	0.34	7	0.24	-	-	5	0.71	-	-	-	-	8	1.60	-	-
石川県	-	-	2	0.07	52	1.79	-	-	1	0.14	-	-	-	-	2	0.40	-	-
福井県	3	0.14	-	-	9	0.41	-	-	-	-	-	-	1	0.17	-	-	-	-
山梨県	-	-	1	0.04	3	0.13	-	-	8	0.89	-	-	-	-	6	0.60	-	-
長野県	2	0.04	7	0.13	41	0.76	-	-	6	0.55	-	-	-	-	6	0.55	-	-
岐阜県	1	0.02	1	0.02	3	0.06	-	-	1	0.09	1	0.20	-	-	10	2.00	-	-
静岡県	2	0.02	1	0.01	66	0.74	-	-	14	0.64	-	-	1	0.10	12	1.20	2	0.20
愛知県	4	0.02	16	0.09	72	0.40	-	-	15	0.44	1	0.07	-	-	19	1.36	-	-
三重県	-	-	1	0.02	1	0.02	1	0.08	1	0.08	1	0.11	-	-	10	1.11	-	-
滋賀県	-	-	3	0.10	8	0.26	-	-	1	0.13	-	-	-	-	1	0.14	-	-
京都府	-	-	2	0.03	32	0.43	-	-	5	0.28	-	-	-	-	2	0.29	-	-
大阪府	4	0.02	16	0.08	122	0.61	2	0.04	23	0.44	-	-	1	0.06	27	1.59	2	0.12
兵庫県	2	0.02	8	0.06	79	0.63	-	-	29	0.85	-	-	-	-	2	0.18	-	-
奈良県	1	0.03	1	0.03	10	0.29	-	-	3	0.33	-	-	-	-	4	0.67	-	-
和歌山県	1	0.03	1	0.03	2	0.06	-	-	2	0.50	1	0.09	-	-	2	0.18	-	-
鳥取県	1	0.05	3	0.16	4	0.21	-	-	13	4.33	-	-	-	-	1	0.20	-	-
島根県	-	-	1	0.04	5	0.22	-	-	6	2.00	-	-	-	-	-	-	-	-
岡山県	3	0.06	3	0.06	57	1.06	-	-	8	0.67	-	-	-	-	1	0.20	-	-
広島県	3	0.04	10	0.14	87	1.21	-	-	16	0.84	-	-	-	-	8	0.38	-	-
山口県	-	-	17	0.35	20	0.42	-	-	7	0.78	-	-	-	-	4	0.44	-	-
徳島県	1	0.04	1	0.04	10	0.43	-	-	2	0.50	-	-	-	-	3	0.43	-	-
香川県	1	0.04	2	0.07	8	0.29	-	-	2	0.40	-	-	-	-	11	2.20	-	-
愛媛県	-	-	1	0.03	20	0.54	-	-	28	3.50	-	-	-	-	9	1.50	-	-
高知県	-	-	3	0.10	4	0.13	-	-	-	-	-	-	-	-	4	0.50	1	0.13
福岡県	3	0.03	4	0.03	156	1.30	2	0.08	77	2.96	1	0.07	2	0.14	8	0.57	-	-
佐賀県	-	-	2	0.09	55	2.39	-	-	-	-	-	-	-	-	8	1.33	-	-
長崎県	-	-	1	0.02	75	1.70	-	-	27	3.38	-	-	-	-	9	0.75	-	-
熊本県	-	-	14	0.28	46	0.92	-	-	37	4.11	-	-	1	0.07	8	0.53	-	-
大分県	2	0.06	5	0.14	21	0.58	-	-	3	0.60	-	-	-	-	5	0.45	-	-
宮崎県	-	-	5	0.14	46	1.28	-	-	33	5.50	-	-	-	-	-	-	-	-
鹿児島県	1	0.02	5	0.09	34	0.62	-	-	10	1.43	1	0.08	-	-	5	0.42	-	-
沖縄県	3	0.09	5	0.15	110	3.24	-	-	9	0.90	2	0.29	1	0.14	7	1.00	-	-

*病原体がロタウイルスであるものに限る。2013年10月14日より届出対象疾患となりました。

 報告数・定点当り報告数、
 疾病・都道府県別 2015年43週

	感染性胃腸炎 (ロタウイルス)*	
	報告数	定点当り
総 数	11	0.02
北海道	-	-
青森県	-	-
岩手県	1	0.05
宮城県	-	-
秋田県	-	-
山形県	-	-
福島県	-	-
茨城県	2	0.15
栃木県	-	-
群馬県	-	-
埼玉県	-	-
千葉県	-	-
東京都	-	-
神奈川県	-	-
新潟県	-	-
富山県	-	-
石川県	-	-
福井県	-	-
山梨県	-	-
長野県	-	-
岐阜県	-	-
静岡県	-	-
愛知県	-	-
三重県	-	-
滋賀県	-	-
京都府	-	-
大阪府	4	0.24
兵庫県	-	-
奈良県	-	-
和歌山県	-	-
鳥取県	-	-
島根県	-	-
岡山県	-	-
広島県	1	0.05
山口県	-	-
徳島県	-	-
香川県	-	-
愛媛県	-	-
高知県	-	-
福岡県	-	-
佐賀県	2	0.33
長崎県	-	-
熊本県	1	0.07
大分県	-	-
宮崎県	-	-
鹿児島県	-	-
沖縄県	-	-

 報告数・疾病・都道府県別
 2015年43週

	インフルエンザ (入院患者)
	報告数
総 数	8
北海道	-
青森県	-
岩手県	-
宮城県	-
秋田県	-
山形県	-
福島県	-
茨城県	-
栃木県	-
群馬県	-
埼玉県	-
千葉県	-
東京都	-
神奈川県	1
新潟県	-
富山県	-
石川県	-
福井県	-
山梨県	-
長野県	-
岐阜県	-
静岡県	-
愛知県	-
三重県	-
滋賀県	-
京都府	-
大阪府	1
兵庫県	-
奈良県	-
和歌山県	-
鳥取県	-
島根県	-
岡山県	-
広島県	-
山口県	-
徳島県	-
香川県	-
愛媛県	-
高知県	-
福岡県	1
佐賀県	-
長崎県	-
熊本県	1
大分県	2
宮崎県	-
鹿児島県	-
沖縄県	2

獣医師が届出を行う感染症と対象動物

報告数・累積報告数, 疾病・都道府県別

2015年43週

	エボラ出血熱		マールブルグ病		ペスト		重症急性呼吸器症候群(SARS)						細菌性赤痢		ウエストナイル熱		エキノコックス症	
	サル		サル		プレーリードッグ	イタチアナグマ		タヌキ		ハクビシン		サル		鳥類		犬		
	報告数	累積	報告数	累積	報告数	累積	報告数	累積	報告数	累積	報告数	累積	報告数	累積	報告数	累積	報告数	累積
総 数	-	-	-	-	-	-	-	-	-	-	-	-	3	-	-	-	-	-
北海道	-	-	-	-	-	-	-	-	-	-	-	-	-	-	-	-	-	-
青森県	-	-	-	-	-	-	-	-	-	-	-	-	-	-	-	-	-	-
岩手県	-	-	-	-	-	-	-	-	-	-	-	-	-	-	-	-	-	-
宮城県	-	-	-	-	-	-	-	-	-	-	-	-	-	-	-	-	-	-
秋田県	-	-	-	-	-	-	-	-	-	-	-	-	-	-	-	-	-	-
山形県	-	-	-	-	-	-	-	-	-	-	-	-	-	-	-	-	-	-
福島県	-	-	-	-	-	-	-	-	-	-	-	-	-	-	-	-	-	-
茨城県	-	-	-	-	-	-	-	-	-	-	-	-	3	-	-	-	-	-
栃木県	-	-	-	-	-	-	-	-	-	-	-	-	-	-	-	-	-	-
群馬県	-	-	-	-	-	-	-	-	-	-	-	-	-	-	-	-	-	-
埼玉県	-	-	-	-	-	-	-	-	-	-	-	-	-	-	-	-	-	-
千葉県	-	-	-	-	-	-	-	-	-	-	-	-	-	-	-	-	-	-
東京都	-	-	-	-	-	-	-	-	-	-	-	-	-	-	-	-	-	-
神奈川県	-	-	-	-	-	-	-	-	-	-	-	-	-	-	-	-	-	-
新潟県	-	-	-	-	-	-	-	-	-	-	-	-	-	-	-	-	-	-
富山県	-	-	-	-	-	-	-	-	-	-	-	-	-	-	-	-	-	-
石川県	-	-	-	-	-	-	-	-	-	-	-	-	-	-	-	-	-	-
福井県	-	-	-	-	-	-	-	-	-	-	-	-	-	-	-	-	-	-
山梨県	-	-	-	-	-	-	-	-	-	-	-	-	-	-	-	-	-	-
長野県	-	-	-	-	-	-	-	-	-	-	-	-	-	-	-	-	-	-
岐阜県	-	-	-	-	-	-	-	-	-	-	-	-	-	-	-	-	-	-
静岡県	-	-	-	-	-	-	-	-	-	-	-	-	-	-	-	-	-	-
愛知県	-	-	-	-	-	-	-	-	-	-	-	-	-	-	-	-	-	-
三重県	-	-	-	-	-	-	-	-	-	-	-	-	-	-	-	-	-	-
滋賀県	-	-	-	-	-	-	-	-	-	-	-	-	-	-	-	-	-	-
京都府	-	-	-	-	-	-	-	-	-	-	-	-	-	-	-	-	-	-
大阪府	-	-	-	-	-	-	-	-	-	-	-	-	-	-	-	-	-	-
兵庫県	-	-	-	-	-	-	-	-	-	-	-	-	-	-	-	-	-	-
奈良県	-	-	-	-	-	-	-	-	-	-	-	-	-	-	-	-	-	-
和歌山県	-	-	-	-	-	-	-	-	-	-	-	-	-	-	-	-	-	-
鳥取県	-	-	-	-	-	-	-	-	-	-	-	-	-	-	-	-	-	-
島根県	-	-	-	-	-	-	-	-	-	-	-	-	-	-	-	-	-	-
岡山県	-	-	-	-	-	-	-	-	-	-	-	-	-	-	-	-	-	-
広島県	-	-	-	-	-	-	-	-	-	-	-	-	-	-	-	-	-	-
山口県	-	-	-	-	-	-	-	-	-	-	-	-	-	-	-	-	-	-
徳島県	-	-	-	-	-	-	-	-	-	-	-	-	-	-	-	-	-	-
香川県	-	-	-	-	-	-	-	-	-	-	-	-	-	-	-	-	-	-
愛媛県	-	-	-	-	-	-	-	-	-	-	-	-	-	-	-	-	-	-
高知県	-	-	-	-	-	-	-	-	-	-	-	-	-	-	-	-	-	-
福岡県	-	-	-	-	-	-	-	-	-	-	-	-	-	-	-	-	-	-
佐賀県	-	-	-	-	-	-	-	-	-	-	-	-	-	-	-	-	-	-
長崎県	-	-	-	-	-	-	-	-	-	-	-	-	-	-	-	-	-	-
熊本県	-	-	-	-	-	-	-	-	-	-	-	-	-	-	-	-	-	-
大分県	-	-	-	-	-	-	-	-	-	-	-	-	-	-	-	-	-	-
宮崎県	-	-	-	-	-	-	-	-	-	-	-	-	-	-	-	-	-	-
鹿児島県	-	-	-	-	-	-	-	-	-	-	-	-	-	-	-	-	-	-
沖縄県	-	-	-	-	-	-	-	-	-	-	-	-	-	-	-	-	-	-

報告数・累積報告数, 疾病・都道府県別 2015年43週

	結核		鳥インフルエンザ(H5N1又はH7N9)		中東呼吸器症候群(MERS)	
	サル		鳥類		ヒトコブラクダ	
	報告数	累積	報告数	累積	報告数	累積
総数	-	-	-	-	-	-
北海道	-	-	-	-	-	-
青森県	-	-	-	-	-	-
岩手県	-	-	-	-	-	-
宮城県	-	-	-	-	-	-
秋田県	-	-	-	-	-	-
山形県	-	-	-	-	-	-
福島県	-	-	-	-	-	-
茨城県	-	-	-	-	-	-
栃木県	-	-	-	-	-	-
群馬県	-	-	-	-	-	-
埼玉県	-	-	-	-	-	-
千葉県	-	-	-	-	-	-
東京都	-	-	-	-	-	-
神奈川県	-	-	-	-	-	-
新潟県	-	-	-	-	-	-
富山県	-	-	-	-	-	-
石川県	-	-	-	-	-	-
福井県	-	-	-	-	-	-
山梨県	-	-	-	-	-	-
長野県	-	-	-	-	-	-
岐阜県	-	-	-	-	-	-
静岡県	-	-	-	-	-	-
愛知県	-	-	-	-	-	-
三重県	-	-	-	-	-	-
滋賀県	-	-	-	-	-	-
京都府	-	-	-	-	-	-
大阪府	-	-	-	-	-	-
兵庫県	-	-	-	-	-	-
奈良県	-	-	-	-	-	-
和歌山県	-	-	-	-	-	-
鳥取県	-	-	-	-	-	-
島根県	-	-	-	-	-	-
岡山県	-	-	-	-	-	-
広島県	-	-	-	-	-	-
山口県	-	-	-	-	-	-
徳島県	-	-	-	-	-	-
香川県	-	-	-	-	-	-
愛媛県	-	-	-	-	-	-
高知県	-	-	-	-	-	-
福岡県	-	-	-	-	-	-
佐賀県	-	-	-	-	-	-
長崎県	-	-	-	-	-	-
熊本県	-	-	-	-	-	-
大分県	-	-	-	-	-	-
宮崎県	-	-	-	-	-	-
鹿児島県	-	-	-	-	-	-
沖縄県	-	-	-	-	-	-

<2015年からのIDWRの変更について>

感染症発生動向調査週報(IDWR)は2015年分よりサービス内容を以下のように変更します。

- ・個別にホームページで閲覧可能であった「発生動向総覧」「注目すべき感染症」「速報」については、当面ホームページでの記事を停止し、記事全体のPDFのみの公開となります。
- ・性感染症・薬剤耐性菌感染症に関する報告は、従来通り毎月集計データを掲載しますが、詳細な解析は四半期毎の掲載となります。

今後も利用しやすい情報の発信に努めていきますので、何卒ご理解いただきますようお願い申し上げます。

感染症週報 第17巻 第43号 2015年11月9日発行
発行：国立感染症研究所

厚生労働省健康局結核感染症課
厚生労働省大臣官房統計情報部

事務局：国立感染症研究所感染症疫学センター

〒162-8640東京都新宿区戸山1-23-1

T E L : 03-5285-1111

F A X : 03-5285-1129

U R L : <http://www.nih.go.jp/niid/ja/from-idsc.html>

<国立感染症研究所 感染症疫学センター>

<http://www.mhlw.go.jp/>

<厚生労働省>

<http://www.forth.go.jp/>

<旅行者のための海外感染症情報(厚生労働省検疫所)>

本週報は、感染症法に基づくものであり、全国の医療従事者、定点医療機関、保健所、保健所設置市、特別区、都道府県、地方衛生研究所、検疫所の皆様のご協力を得て、国立感染症研究所感染症疫学センターにおいて編集したものです。

また、本週報は速報性を重視しておりますので、今後調査などの結果に応じて、若干の変更が生じることがありますが、その場合には週報上にて訂正させていただきます。

「感染症の話」及び「読者のコーナー」の回答欄の内容に関する責は、それぞれの執筆者及び回答者に属しますが、内容に関するご質問、ご意見については事務局でお受けいたします。

なお、週報の内容について、学術的研究、あるいは公衆衛生活動にかかわる業務以外の目的においては、無断転載を禁じます。