

マークをクリックするとそのページを見ることができます



発生動向総覧  
P.2-6

<第44週> 流行性角結膜炎の定点当たり報告数は前週より減少したが、過去5年間の同時期と比較してかなり多い / その他最新動向



注目すべき感染症  
P.7-8

<梅毒 2015年10月までの報告数増加と疫学的特徴>  
2015年第1週から第43週までに報告された症例数は2,037例で、昨年同時期の1.5倍であった



感染症関連情報  
P.9-10

病原体情報(速報記事) / 海外感染症情報



速報

<今週は該当記事はありません>



読者のコーナー

<今週は該当記事はありません>



グラフ総覧(44週)

P.11-17



44週のデータ

P.18-32



# 発生動向総覧

## <第44週コメント> 11月4日集計分

### ◆全数報告の感染症

注意: これは当該週に診断された報告症例の集計です。しかし、迅速に情報還元するために期日を決めて集計を行いますので、当該週に診断された症例の報告が集計の期日以降に届くこともあります。それらについては一部を除いて発生動向総覧では扱いませんが、翌週あるいはそれ以降に、巻末の表の累積数に加えられることになります。

※感染経路、感染原因、感染地域については、確定あるいは推定として記載されていたものを示します。

#### 1類感染症

報告なし

#### 2類感染症

結核308例

#### 3類感染症

細菌性赤痢4例

菌種: *S. boydii* (C群) 1例\_\_感染地域: ペルー

*S. sonnei* (D群) 3例\_\_感染地域: 滋賀県1例、インド1例、ミャンマー1例

腸管出血性大腸菌感染症34例(有症者15例、うちHUS 2例)

感染地域: 国内34例

国内の感染地域: 大阪府5例、北海道3例、栃木県3例、群馬県3例、東京都2例、神奈川県2例、宮城県1例、新潟県1例、山梨県1例、岐阜県1例、静岡県1例、愛知県1例、滋賀県1例、兵庫県1例、山口県1例、長崎県1例、不明6例

年齢群: 1歳(1例)、2歳(3例)、3歳(1例)、6歳(3例)、7歳(1例)、8歳(2例)、10代(5例)、20代(5例)、30代(4例)、40代(2例)、50代(1例)、60代(3例)、70代(2例)、80代(1例)

血清型・毒素型: O157 VT1・VT2(8例)、O26 VT1(7例)、O103 VT1(3例)、O26 VT1・VT2(2例)、O157 VT2(2例)、O26 VT不明(1例)、O55 VT1(1例)、O91 VT1(1例)、O128 VT2(1例)、O146 VT1・VT2(1例)、O157 VT1(1例)、O157 VT不明(1例)、O165 VT1・VT2(1例)、その他・不明(4例)

累積報告数: 3,308例(有症者2,172例、うちHUS 73例、死亡3例)

腸チフス1例

感染地域: バングラデシュ

パラチフス1例

感染地域: バングラデシュ

#### 4類感染症

E型肝炎1例

感染地域: 国内(都道府県不明)\_\_感染源: 不明

A型肝炎3例

感染地域: 新潟県1例、福井県1例、タイ1例

コクシジオイデス症1例

感染地域: 米国

- つつが虫病6例 感染地域：福島県2例、山形県1例、群馬県1例、千葉県1例、広島県1例
- デング熱2例 感染地域：インドネシア1例、ミャンマー1例  
累積報告数：253例(感染地域：国外253例)
- 日本紅斑熱4例 感染地域：千葉県1例、兵庫県1例、広島県1例、熊本県1例
- 日本脳炎1例 感染地域：奈良県  
年齢群：80代
- レジオネラ症18例(肺炎型18例)  
感染地域：東京都2例、神奈川県2例、北海道1例、宮城県1例、山形県1例、群馬県1例、埼玉県1例、石川県1例、長野県1例、愛知県1例、福岡県1例、国内(都道府県不明)4例、国内・国外不明1例  
年齢群：10代(1例)、30代(1例)、40代(1例)、50代(2例)、60代(7例)、70代(4例)、80代(2例)  
累積報告数：1,347例

#### 5類感染症

- アメーバ赤痢11例(腸管アメーバ症11例)  
感染地域：東京都4例、千葉県2例、京都府1例、大阪府1例、タイ1例、フィリピン1例、国外(国不明)1例  
感染経路：性的接触2例(同性間2例)、経口感染4例、その他・不明5例
- ウイルス性肝炎3例 B型1例\_\_感染経路：性的接触(異性間)  
C型1例\_\_感染経路：不明  
EBウイルス1例\_\_感染経路：不明
- カルバペネム耐性腸内細菌科細菌感染症21例  
菌検出検体：喀痰6例、血液5例、尿5例、腹水2例、その他・不明3例  
菌種：*E. aerogenes* 9例、*E. cloacae* 8例、*E. coli* 1例、*K. pneumoniae* 1例、その他・不明2例  
感染経路：以前からの保菌11例、医療器具関連4例、手術部位2例、以前からの保菌/手術部位1例、その他・不明3例
- 急性脳炎4例 ヒトヘルペスウイルス6型1例\_\_年齢群：0歳  
病原体不明3例\_\_年齢群：0歳(2例)、4歳(1例)
- 劇症型溶血性レンサ球菌感染症5例  
年齢群：70代(2例、うち1例死亡)、80代(3例、うち1例死亡)
- 後天性免疫不全症候群14例(AIDS 7例、無症候7例)  
感染地域：国内10例、タイ1例、国内・国外不明3例  
感染経路：性的接触11例(異性間3例、同性間8例)、不明3例
- ジアルジア症1例 感染地域：国内(都道府県不明)
- 侵襲性インフルエンザ菌感染症3例(菌検出検体：血液3例)  
年齢群：1歳(1例)、20代(1例)、60代(1例)

侵襲性肺炎球菌感染症29例(菌検出検体: 血液25例、血液/髄液2例、髄液1例、不明1例)

年齢群: 0歳(2例)、1歳(3例)、2歳(1例)、4歳(1例)、8歳(1例)、40代(2例)、50代(3例. うち1例死亡)、60代(3例. うち1例死亡)、70代(7例)、80代(4例)、90代(2例. うち1例死亡)

水痘(入院例に限る)2例(臨床診断例2例)

年齢群: 20代(1例)、30代(1例)

梅毒42例(早期顕症I期17例、早期顕症II期11例、無症候14例)

播種性クリプトコックス症1例

菌検出検体: 血液

感染地域: 東京都

年齢群: 80代

破傷風1例

年齢群: 70代

薬剤耐性アシネトバクター感染症2例

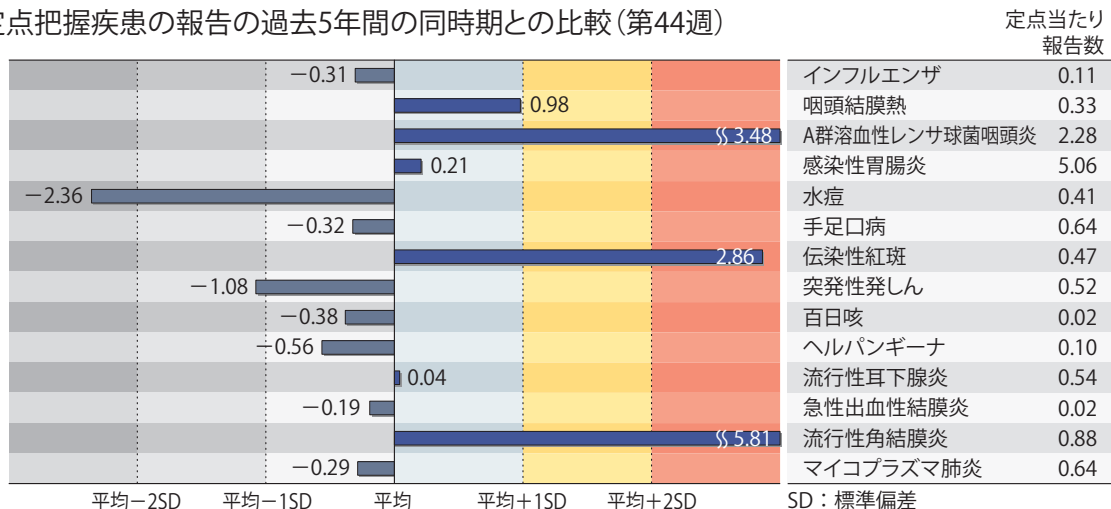
菌検出検体: 喀痰2例

(補) 2014年第44週から2015年第43週までに診断されたものの報告遅れとして、細菌性赤痢1例〔菌種: *S. sonnei* (D群) \_\_感染地域: インドネシア〕、つつが虫病1例(感染地域: 福島県)、日本紅斑熱2例(感染地域: 三重県2例)、レプトスピラ症1例(感染地域: 新潟県 \_\_感染源: 農作業)、カルバペネム耐性腸内細菌科細菌感染症16例(菌種: *E. aerogenes* 5例、*E. cloacae* 5例、*K. pneumoniae* 1例、その他4例、不明1例)、急性脳炎2例〔病原体不明2例 \_\_年齢群: 9歳(1例)、50代(1例)〕、劇症型溶血性レンサ球菌感染症3例〔年齢群: 50代(1例)、70代(2例)〕、水痘(入院例に限る)3例〔年齢群: 20代(2例)、30代(1例)〕、薬剤耐性アシネトバクター感染症1例(菌検出検体: 喀痰)などの報告があった。

## ◆定点把握の対象となる5類感染症

全国の指定された医療機関(定点)から報告され、疾患により小児科定点(約3,000力所)、インフルエンザ(小児科・内科)定点(約5,000力所)、眼科定点(約600力所)、基幹定点(約500力所)に分かれています。また、定点当たり報告数は、報告数/定点医療機関数です(増減の目安は小数点第3位以下を含む)。

定点把握疾患の報告の過去5年間の同時期との比較(第44週)



当該週と過去5年間の平均(過去5年間の前週、当該週、後週の合計15週の平均)との差をグラフ上に表現した。

### インフルエンザ

定点当たり報告数は第41週以降増加が続いている。都道府県別の上位3位は沖縄県(1.16)、富山県(0.54)、福井県(0.44)である。基幹定点からのインフルエンザ入院サーベイランスにおける報告数は9例と前週と比較して増加し、7道県から報告があった。

### 小児科定点報告疾患(主なもの)

RSウイルス感染症の報告数は4,740例と第40週以降増加が続いている。年齢別では1歳以下の報告数が全体の約71%を占めている。

咽頭結膜熱の定点当たり報告数は3週連続で増加した。都道府県別の上位3位は鳥取県(1.26)、石川県(1.00)、山形県(0.97)である。

A群溶血性レンサ球菌咽頭炎の定点当たり報告数は2週連続で増加し、過去5年間の同時期(前週、当該週、後週)と比較してかなり多い。都道府県別の上位3位は山形県(5.27)、鳥取県(5.05)、静岡県(4.92)である。

感染性胃腸炎の定点当たり報告数は第40週以降増加が続いている。都道府県別の上位3位は宮崎県(14.17)、福井県(13.82)、鹿児島県(11.98)である。

水痘の定点当たり報告数は3週連続で増加した。都道府県別の上位3位は山形県(0.77)、島根県(0.74)、北海道(0.68)である。

手足口病の定点当たり報告数は第36週以降減少が続いている。都道府県別の上位3位は青森県(2.64)、宮城県(1.69)、北海道(1.65)である。

伝染性紅斑の定点当たり報告数は減少したが、過去5年間の同時期と比較してかなり多い。都道府県別の上位3位は大分県(1.47)、山形県(1.10)、秋田県(1.06)である。

流行性耳下腺炎の定点当たり報告数は減少した。都道府県別の上位3位は石川県(2.38)、佐賀県(2.13)、沖縄県(1.68)である。

### 基幹定点報告疾患

マイコプラズマ肺炎の定点当たり報告数は減少した。都道府県別の上位3位は富山県(1.60)、静岡県(1.40)、大阪府(1.24)である。

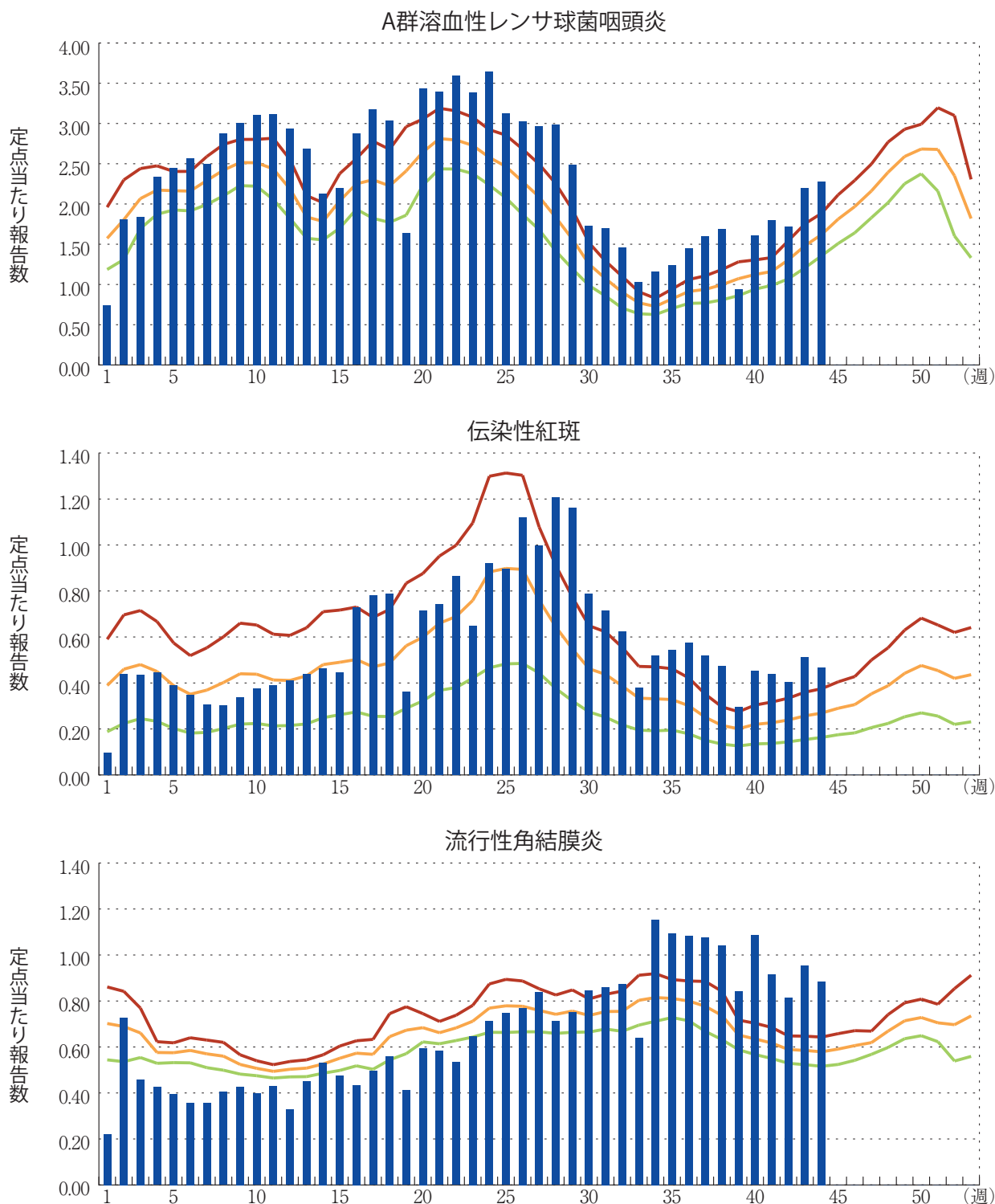
感染性胃腸炎(ロタウイルスに限る)の定点当たり報告数は2週連続で増加した。8都県から12例報告があり、年齢別では0歳(5例)、1～4歳(6例)、5～9歳(1例)であった。

図. 主要定点把握疾患の過去5年間との週別比較(2015年第44週)

青のバーで示す本年の定点当たり報告数が赤のラインを超えているときには、過去5年間の週と比較してかなり多いことを示す。



\*過去5年間の平均：前週、当該週、後週の合計15週の平均





## 注目すべき感染症

### ◆梅毒 2015年10月までの報告数増加と疫学的特徴

2015年10月28日時点で、2015年第1週から第43週(2014年12月29日～2015年10月25日)までに診断され、感染症法に基づく医師の届出による梅毒として報告された症例数は2,037例で、昨年同時期の1.5倍であった。性別は男性1,463例、女性574例でそれぞれ昨年同時期の1.4倍、2.0倍となり、女性の増加が顕著であった。

感染経路別では、男性は異性間性的接触が615例(昨年同時期比1.7倍)、同性間性的接触が487例(同1.0倍)の報告であった。また、女性の異性間性的接触は405例(同2.1倍)であった。

病型は早期顕症梅毒が、男性で990例(昨年同時期比1.6倍)、女性で323例(同2.4倍)とそれぞれ増加した。女性の年齢分布として15～35歳の全体に占める割合が約4分の3を超えた(437例:76%)。特に20～24歳が177例(同2.7倍)と全体に占める割合の最も高い年齢群であった。さらに、先天梅毒が既に10例(昨年同時期9例)報告されており、本疾患の発生動向を注視する必要がある。

以上を踏まえ、男性同性間性的接触による感染報告の増加傾向は2010～2013年にみられたが<sup>14)</sup>、本年は、男女の異性間性的接触による報告数増加の傾向が続いていると考えられた<sup>5)</sup>。

引き続き今後の梅毒の発生動向に注意しながら、特にリスクが高い集団に対する啓発活動が重要である。具体的には、不特定多数の人との性的接触はリスク因子であり、その際にコンドームを適切に使用しないことがリスクを高めること、オーラルセックスやアナルセックスでも感染すること、梅毒は終生免疫を得られず再感染することなどが啓発のポイントとして挙げられる<sup>6,7)</sup>。

感染が疑われる症状がみられた場合には、早期に医師の診断・治療を受けることが重要である。梅毒と診断した場合には、感染症法に基づく届出を行う必要がある。また、必要に応じた性行為パートナーに対する啓発、検査等を行うことが重要である。梅毒の感染経路、症状、治療、予防等に関しては、「梅毒に関するQ&A」([http://www.mhlw.go.jp/seisakunitsuite/bunya/kenkou\\_iryuu/kenkou/kekaku-kansenshou/seikansenshou/qanda2.html](http://www.mhlw.go.jp/seisakunitsuite/bunya/kenkou_iryuu/kenkou/kekaku-kansenshou/seikansenshou/qanda2.html))を参照されたい。

#### 【参考文献】

1. IASR病原微生物検出情報「梅毒 2008～2014年」  
<http://www.nih.go.jp/niid/ja/syphilis-m/syphilis-iasrtpc/5404-tpc420-j.html>
2. 感染症発生動向調査週報(IDWR)「梅毒 2014年における報告数増加と疫学的特徴」  
<http://www.nih.go.jp/niid/ja/id/741-disease-based/ha/syphilis/idsc/idwr-topic/5228-idwrc-1447.html>
3. IASR病原微生物検出情報「増加しつつある梅毒－感染症発生動向調査からみた梅毒の動向－」  
<http://www.nih.go.jp/niid/ja/syphilis-m/syphilis-iasrd/4497-pr4095.html>
4. IASR病原微生物検出情報「東京都における梅毒の発生状況(2007～2013年)」  
<http://www.nih.go.jp/niid/ja/id/743-disease-based/ha/syphilis/idsc/iasr-news/4582-pr4112.html>
5. 感染症発生動向調査週報(IDWR)「梅毒 2015年4月までの報告数増加と疫学的特徴」  
<http://www0.nih.go.jp/niid/idsc/idwr/IDWR2015/idwr2015-18-19.pdf>

6. 性感染症

[http://www.mhlw.go.jp/stf/seisakunitsuite/bunya/kenkou\\_iryuu/kenkou/kekkaku-kansenshou/seikansenshou/index.html](http://www.mhlw.go.jp/stf/seisakunitsuite/bunya/kenkou_iryuu/kenkou/kekkaku-kansenshou/seikansenshou/index.html)

7. 梅毒に関するQ&A

[http://www.mhlw.go.jp/seisakunitsuite/bunya/kenkou\\_iryuu/kenkou/kekkaku-kansenshou/seikansenshou/qanda2.html](http://www.mhlw.go.jp/seisakunitsuite/bunya/kenkou_iryuu/kenkou/kekkaku-kansenshou/seikansenshou/qanda2.html)

国立感染症研究所 感染症疫学センター





## 感染症関連情報

### ◆病原体情報

病原微生物検出情報(IASR) : <http://www.nih.go.jp/niid/ja/iasr.html>

#### <速報記事>

(11/5更新)

- 気管支喘息発作の急増とエンテロウイルスD68型陽性－鶴岡市

<http://www.nih.go.jp/niid/ja/id/2335-disease-based/a/ev-d68/idsc/iasr-news/6046-pr4302.html>

- エンテロウイルスD68型の再出現と系統樹解析(2010～2015年)－大阪市

<http://www.nih.go.jp/niid/ja/id/2335-disease-based/a/ev-d68/idsc/iasr-news/6049-pr4301.html>

(11/2更新)

- 島根県における2015年の手足口病およびヘルパンギーナの患者数の推移と原因ウイルス検出結果について

<http://www.nih.go.jp/niid/ja/hfmd-m/hfmd-iasrs/6045-pr4295.html>

(10/29更新)

- 喘息症状を呈する患者からのエンテロウイルス68型(EV-D68)の検出－広島市

<http://www.nih.go.jp/niid/ja/id/2335-disease-based/a/ev-d68/idsc/iasr-news/6042-pr4294.html>

- 2015/16シーズン初めに分離されたインフルエンザウイルス－茨城県

<http://www.nih.go.jp/niid/ja/flu-m/flu-iasrs/6039-pr4293.html>

- 福井市でみられたアデノウイルス54型による流行性角結膜炎

<http://www.nih.go.jp/niid/ja/ekc-m/ekc-iasrs/6038-pr4292.html>

### ◆海外感染症情報

厚生労働省検疫所(FORTH) : <http://www.forth.go.jp/>

- 世界におけるインフルエンザの流行状況(更新21)

<http://www.forth.go.jp/moreinfo/topics/2015/11091508.html>

- エボラ出血熱の発生状況(第44週) : 補足

<http://www.forth.go.jp/topics/2015/11061342.html>

- エボラ出血熱の発生状況(第44週)

<http://www.forth.go.jp/topics/2015/11051303.html>

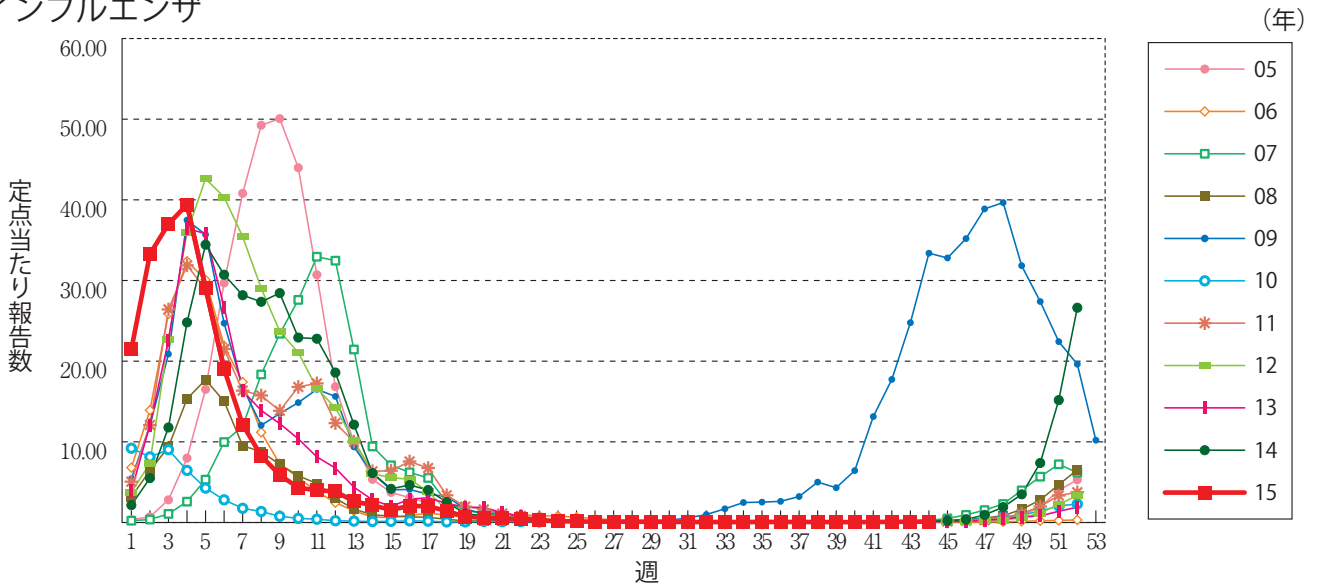
- エボラ出血熱の発生状況(第43週) : 補足3

<http://www.forth.go.jp/topics/2015/11040852.html>

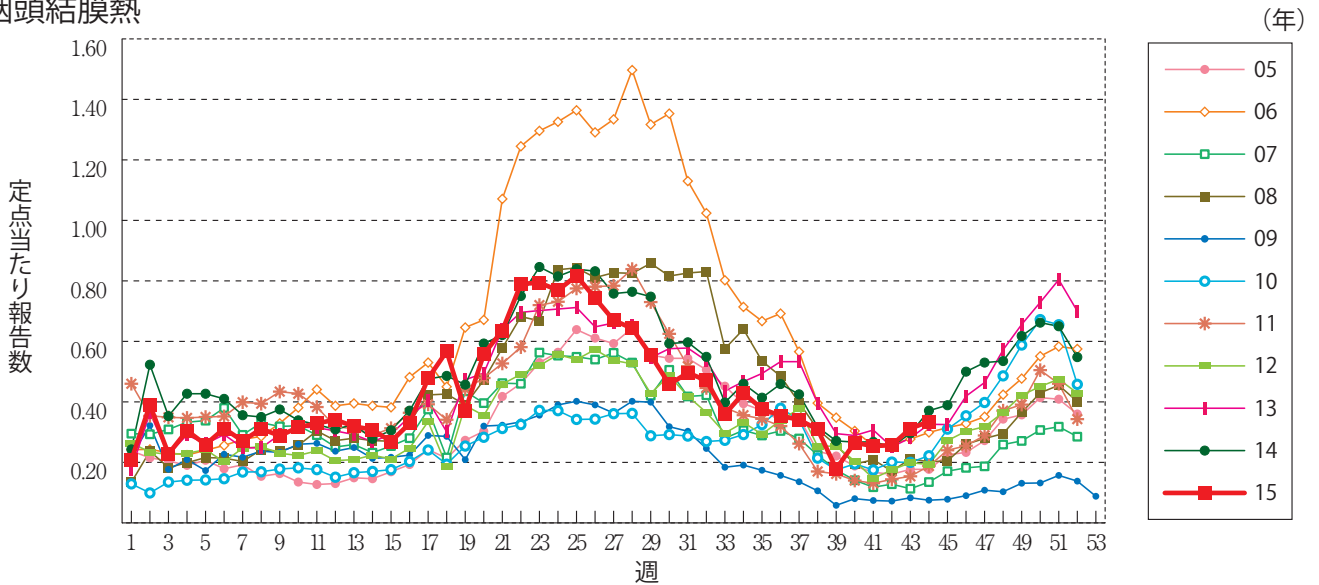
- 太平洋地域での症状・疾患サーベイランス報告(更新9)  
<http://www.forth.go.jp/topics/2015/11021058.html>
- エボラ出血熱の発生状況(第43週)：補足2  
<http://www.forth.go.jp/topics/2015/11020851.html>

**グラフ総覧(44週)**

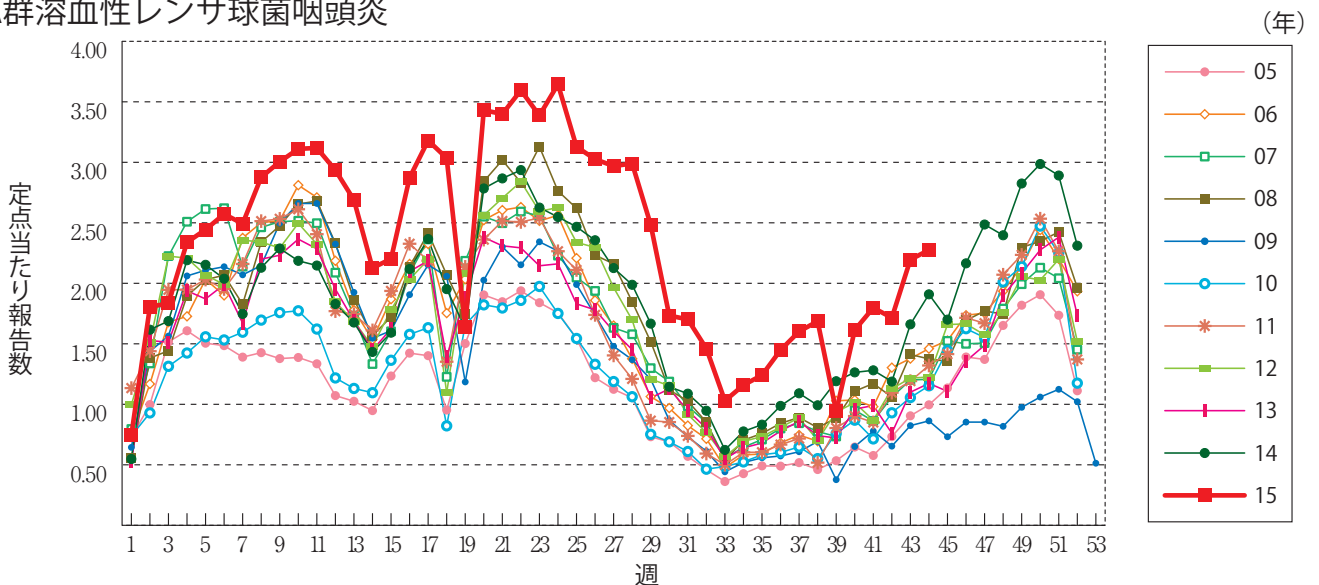
**インフルエンザ**



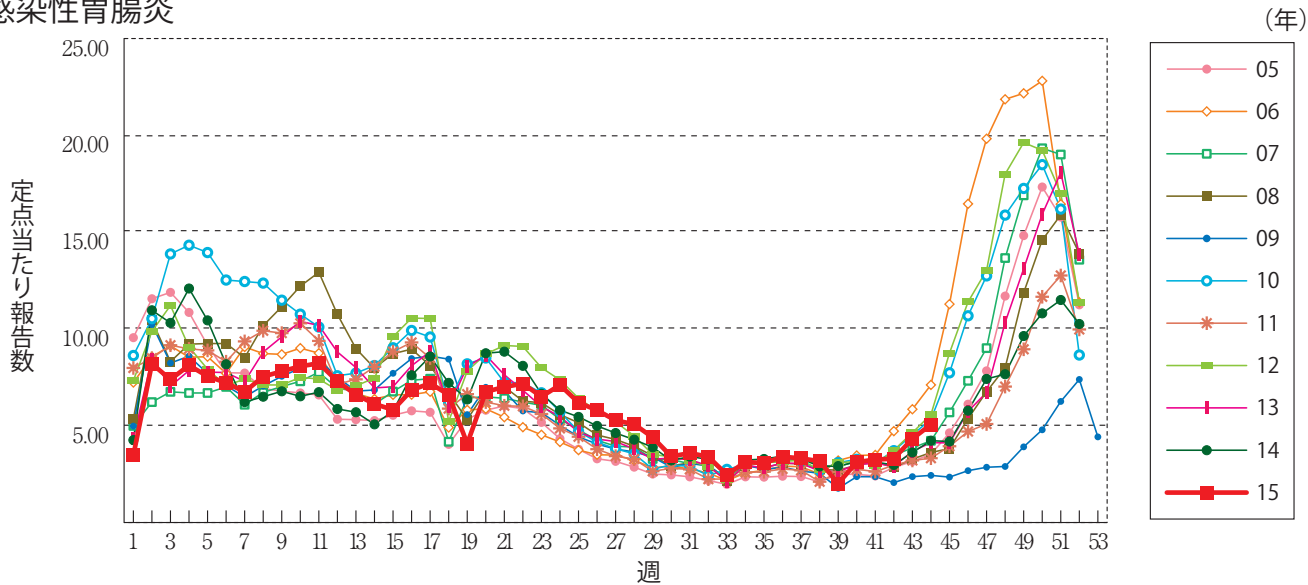
**咽頭結膜熱**



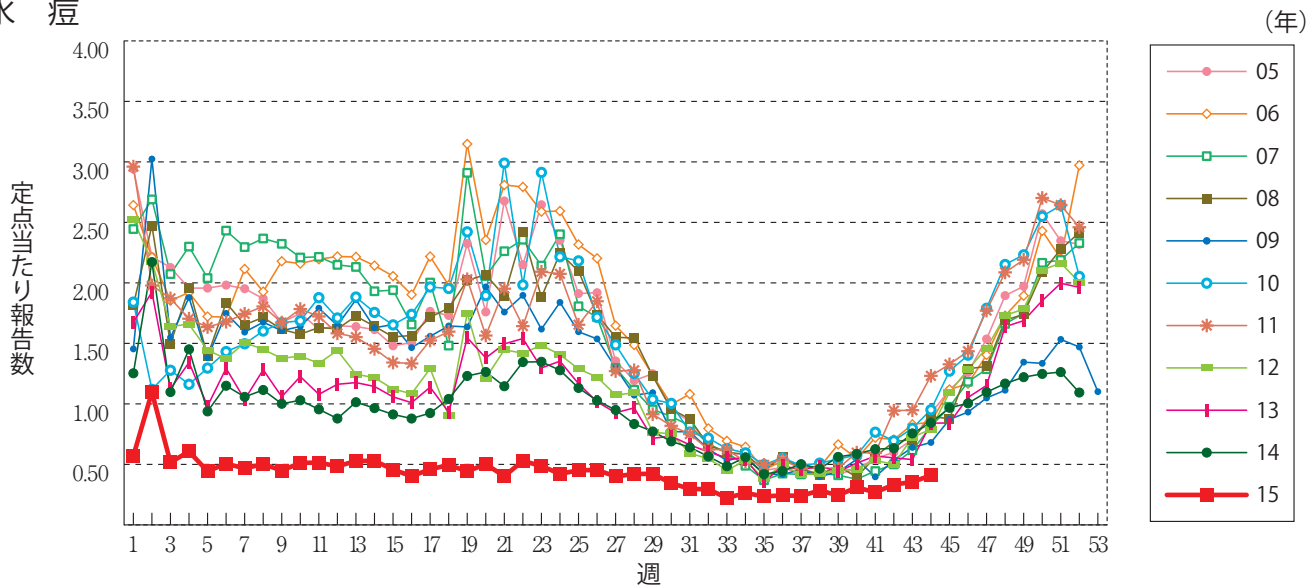
**A群溶血性レンサ球菌咽頭炎**



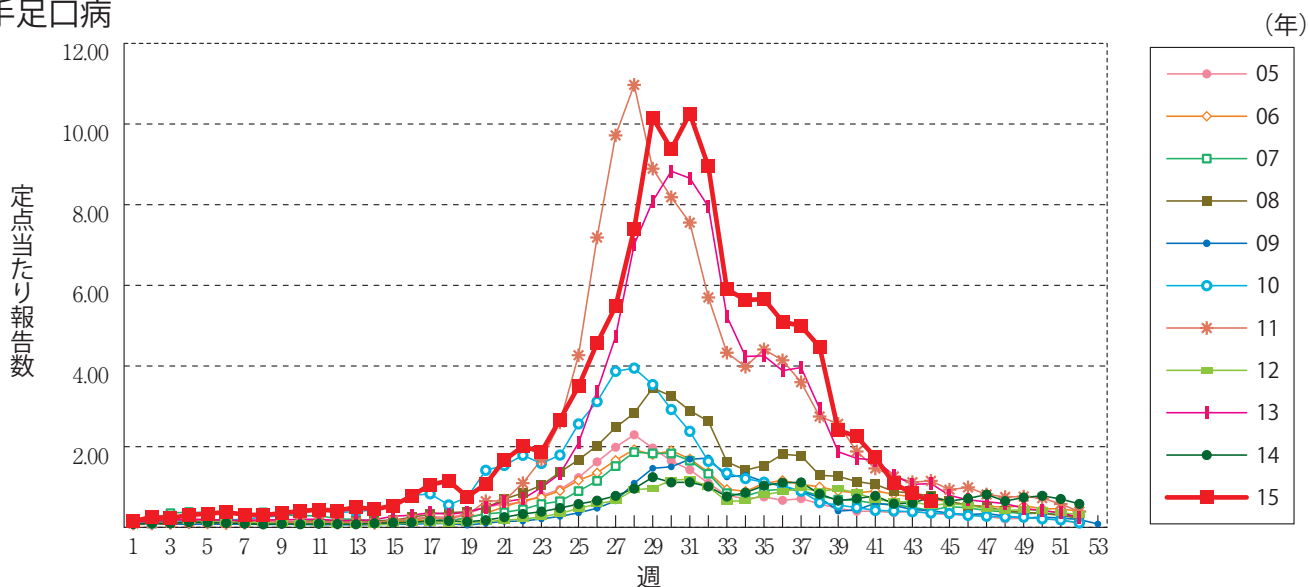
感染性胃腸炎



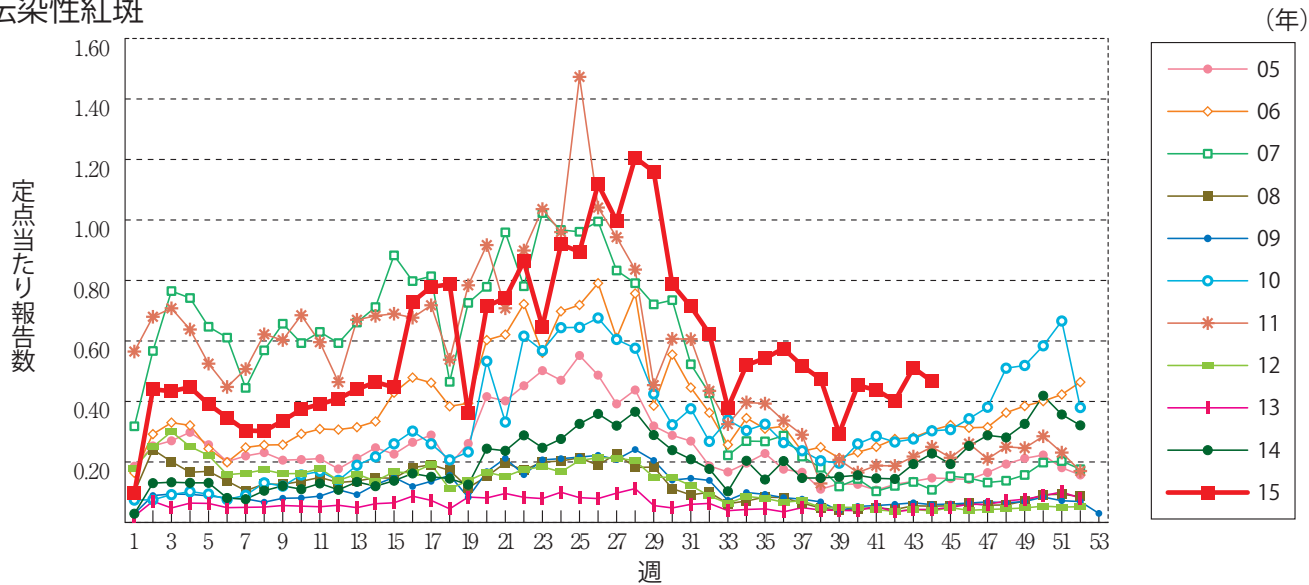
水痘



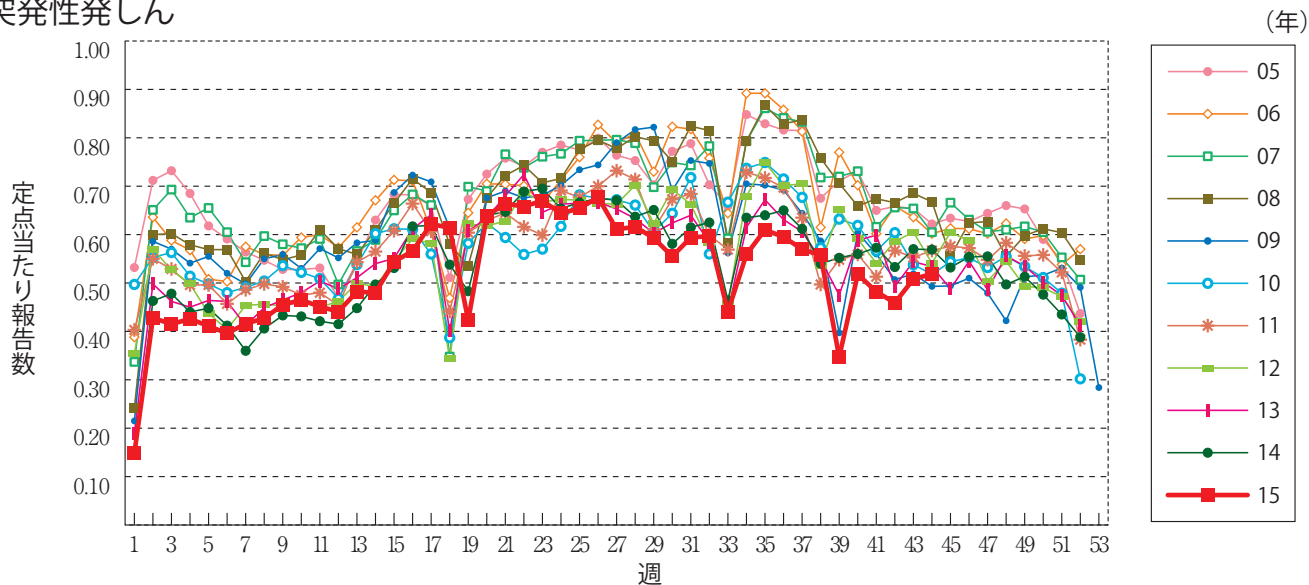
手足口病



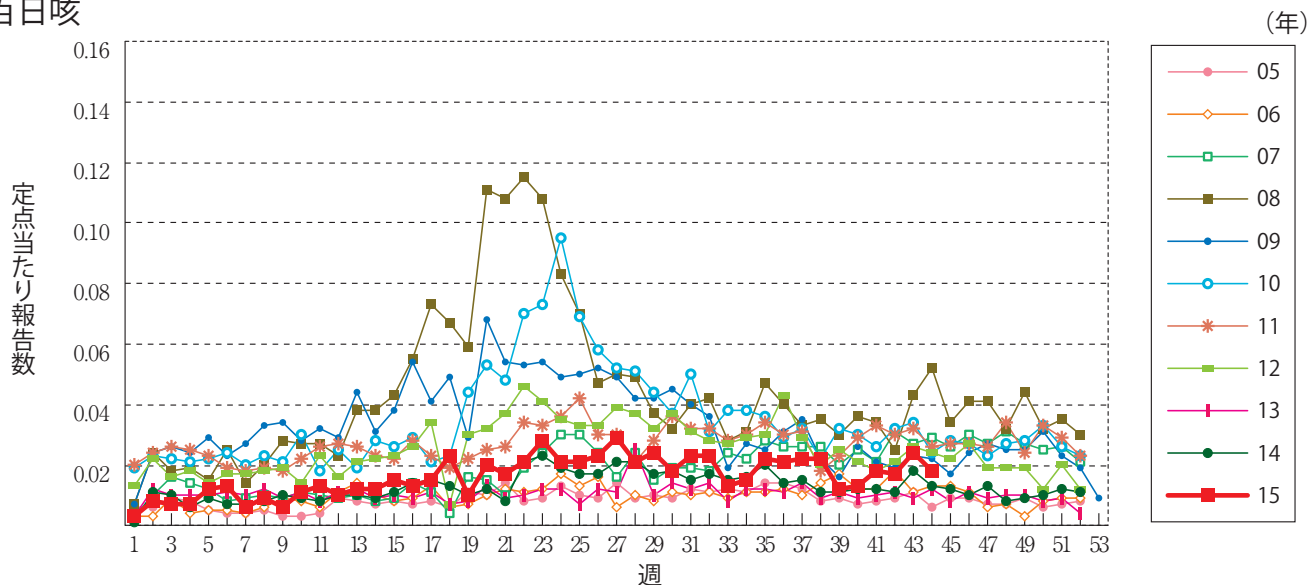
伝染性紅斑



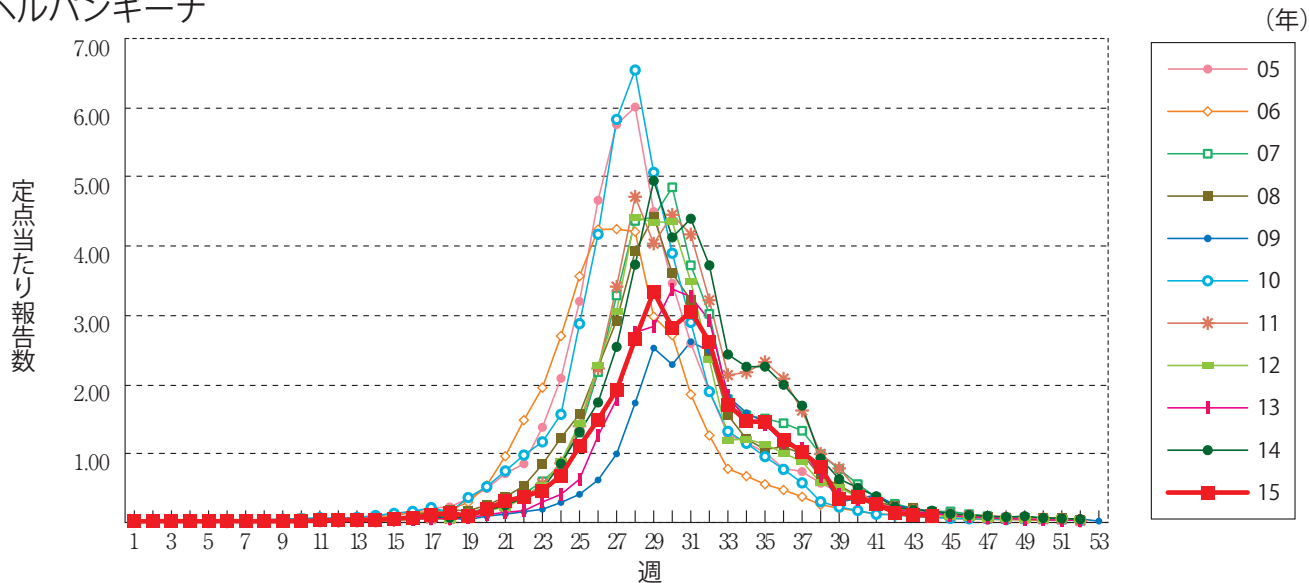
突発性発しん



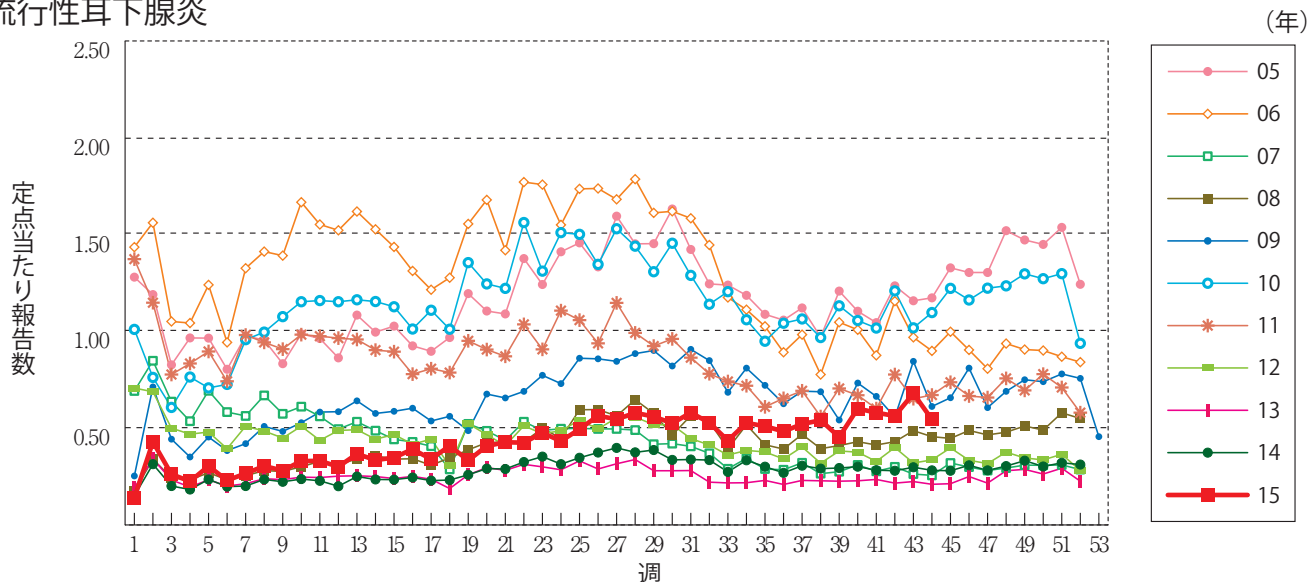
百日咳



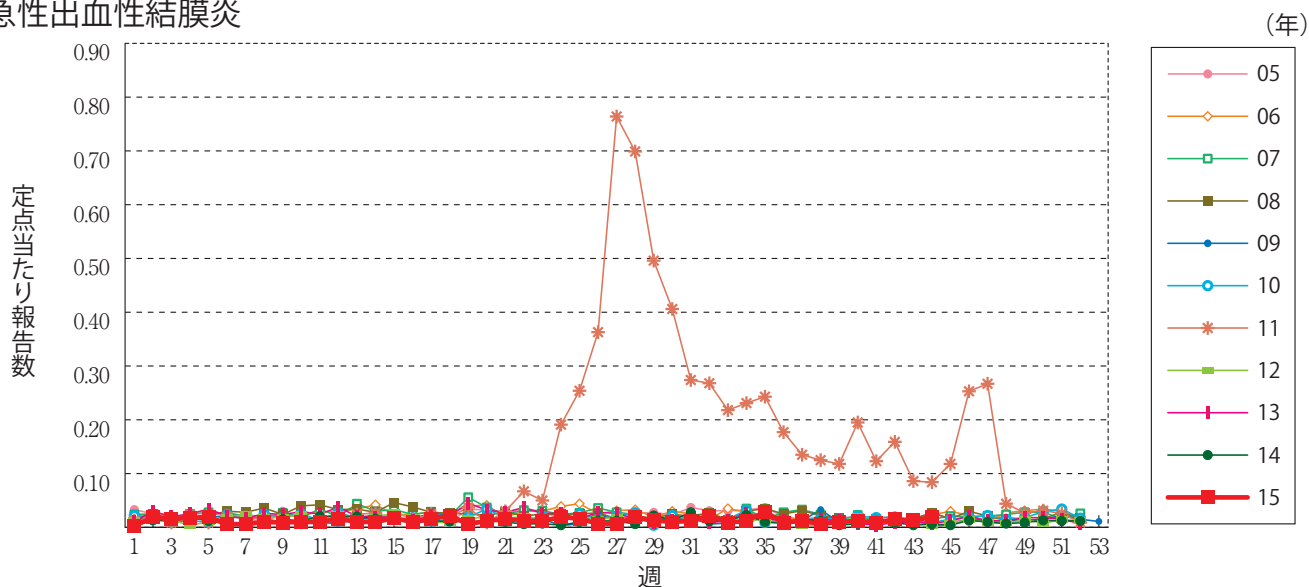
ヘルパンギーナ



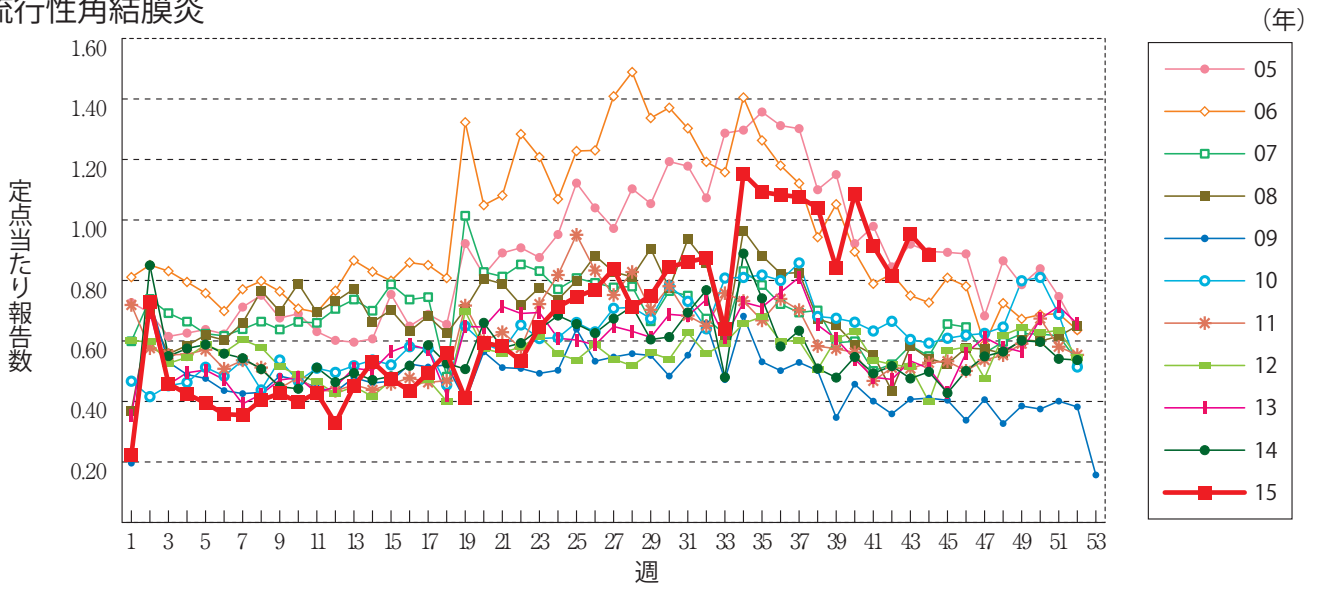
流行性耳下腺炎



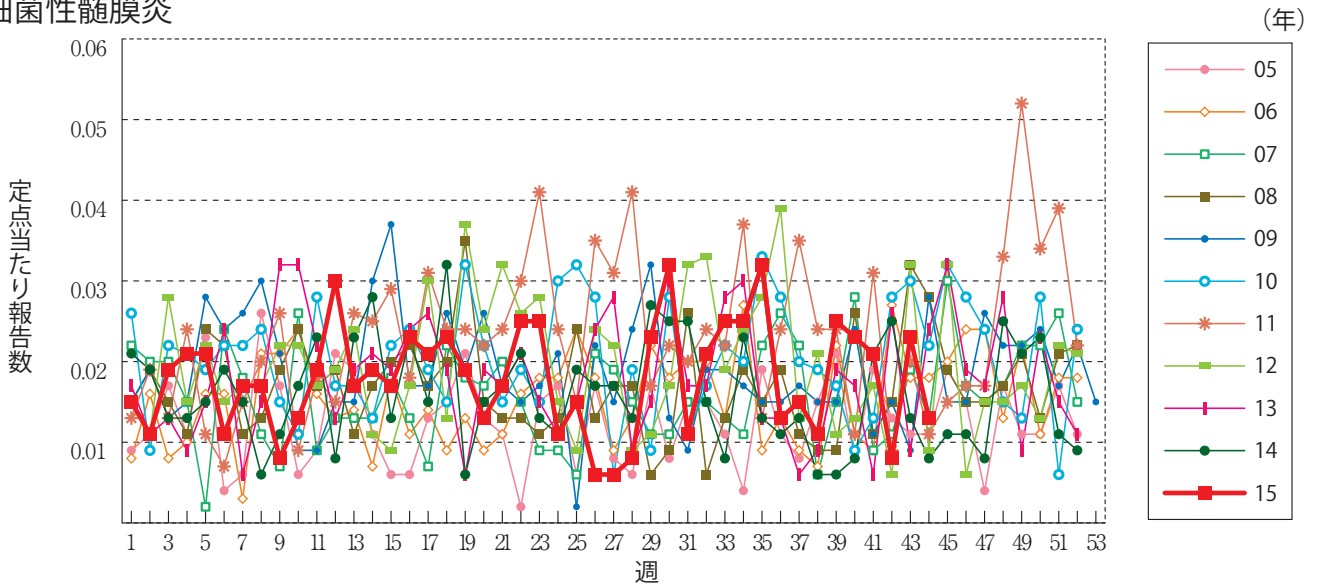
急性出血性結膜炎



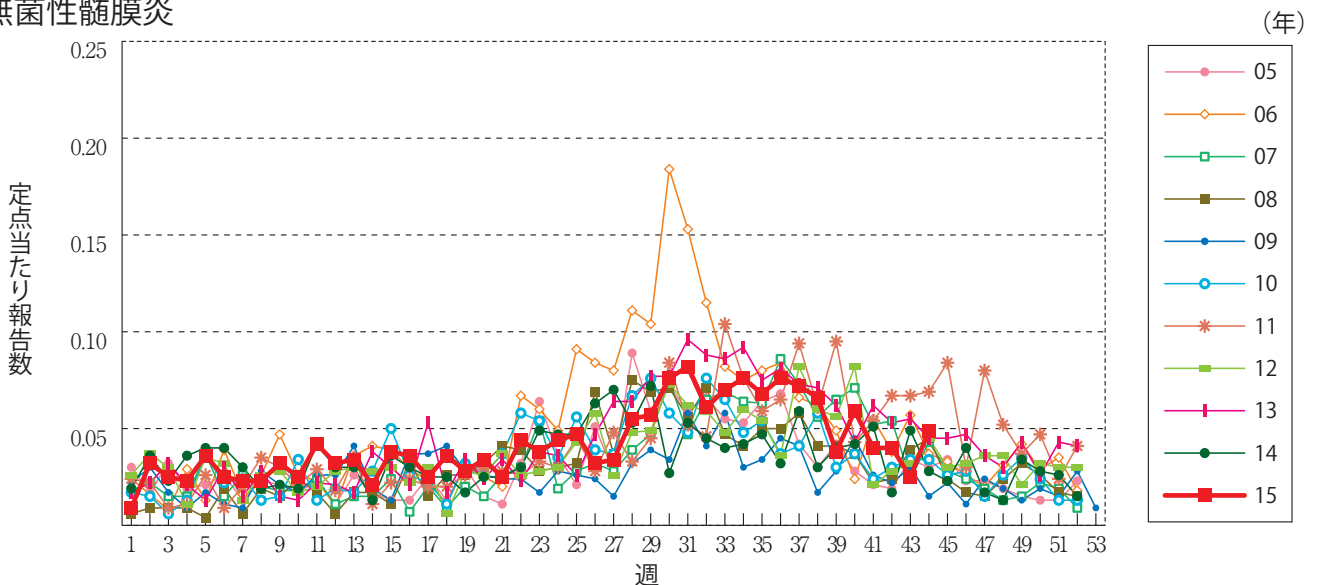
流行性角結膜炎



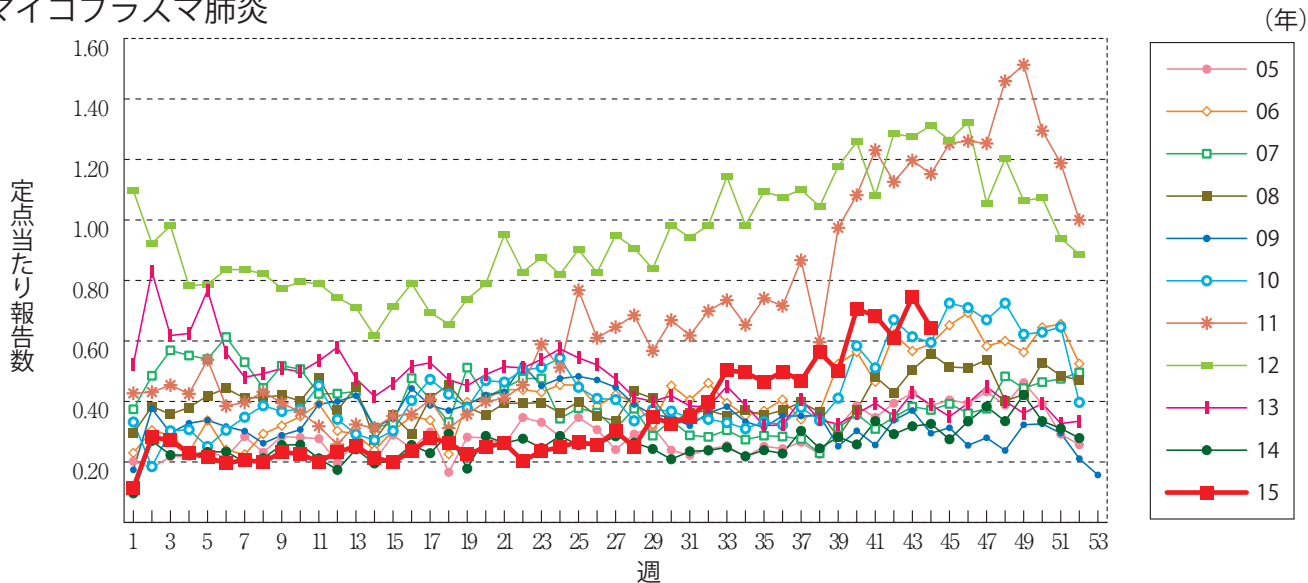
細菌性髄膜炎



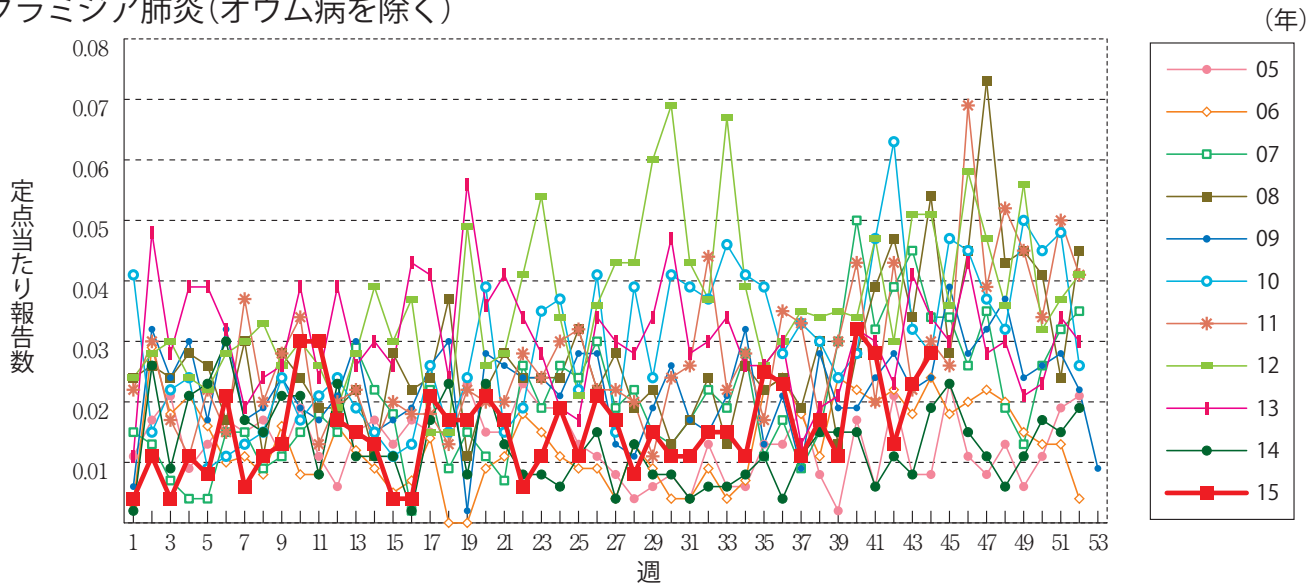
無菌性髄膜炎



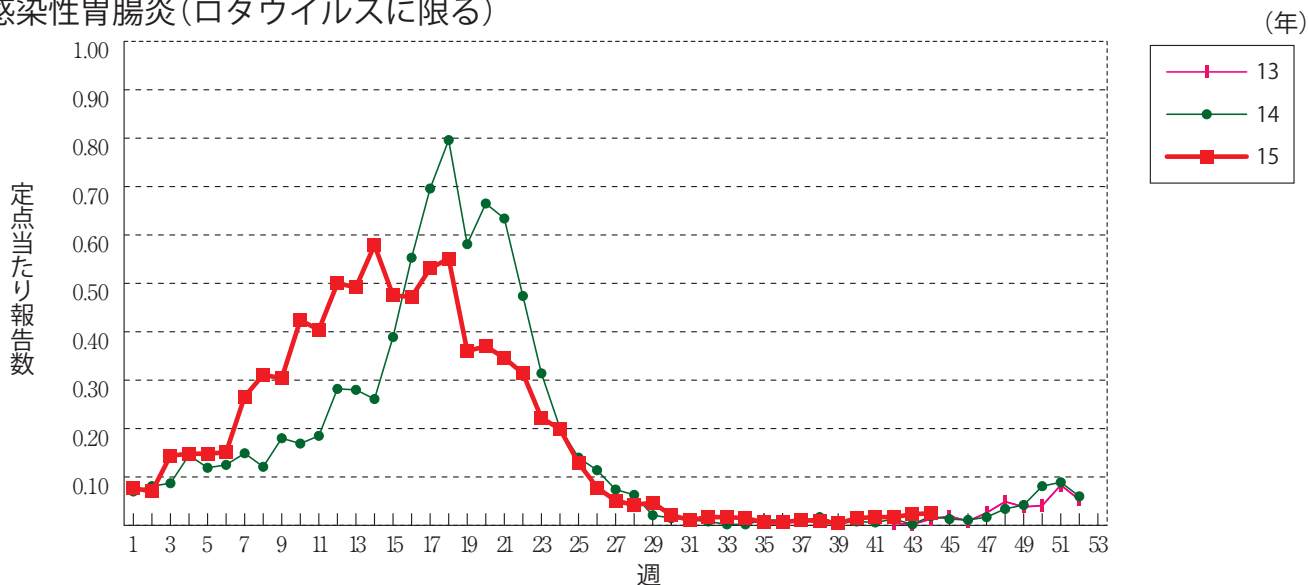
マイコプラズマ肺炎



クラミジア肺炎(オウム病を除く)

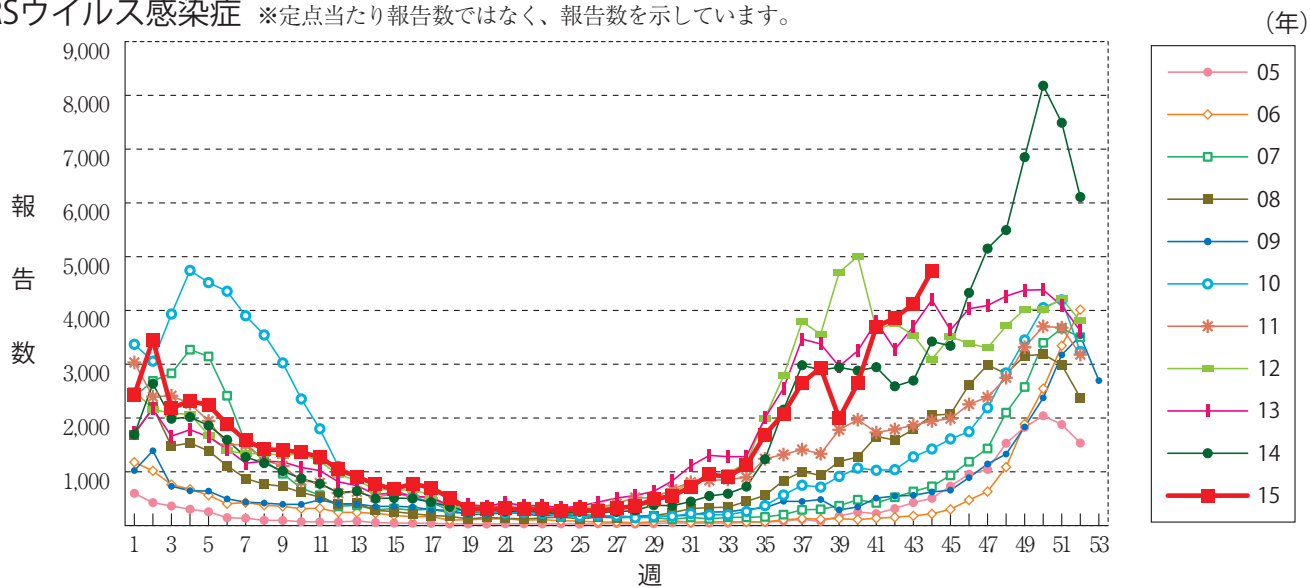


感染性胃腸炎(ロタウイルスに限る)





RSウイルス感染症 ※定点当たり報告数ではなく、報告数を示しています。





### 44週のデータ

注)表中の報告数は11月4日集計分であり、その後の報告は次週以降の累積に反映されます。  
 新型インフルエンザは掲載していません。

報告数・累積報告数, 疾病・都道府県別

2015年44週

	エボラ出血熱		クリミア・コンゴ出血熱		痘 瘡		南米出血熱		ペスト		マールブルグ病		ラッサ熱		急性灰白髄炎		結 核	
	報告数	累積	報告数	累積	報告数	累積	報告数	累積	報告数	累積	報告数	累積	報告数	累積	報告数	累積	報告数	累積
総 数	-	-	-	-	-	-	-	-	-	-	-	-	-	-	-	-	308	20041
北海道	-	-	-	-	-	-	-	-	-	-	-	-	-	-	-	-	8	696
青森県	-	-	-	-	-	-	-	-	-	-	-	-	-	-	-	-	6	251
岩手県	-	-	-	-	-	-	-	-	-	-	-	-	-	-	-	-	-	196
宮城県	-	-	-	-	-	-	-	-	-	-	-	-	-	-	-	-	5	275
秋田県	-	-	-	-	-	-	-	-	-	-	-	-	-	-	-	-	-	105
山形県	-	-	-	-	-	-	-	-	-	-	-	-	-	-	-	-	-	125
福島県	-	-	-	-	-	-	-	-	-	-	-	-	-	-	-	-	6	236
茨城県	-	-	-	-	-	-	-	-	-	-	-	-	-	-	-	-	6	438
栃木県	-	-	-	-	-	-	-	-	-	-	-	-	-	-	-	-	11	260
群馬県	-	-	-	-	-	-	-	-	-	-	-	-	-	-	-	-	2	203
埼玉県	-	-	-	-	-	-	-	-	-	-	-	-	-	-	-	-	19	1049
千葉県	-	-	-	-	-	-	-	-	-	-	-	-	-	-	-	-	17	949
東京都	-	-	-	-	-	-	-	-	-	-	-	-	-	-	-	-	55	3011
神奈川県	-	-	-	-	-	-	-	-	-	-	-	-	-	-	-	-	17	1533
新潟県	-	-	-	-	-	-	-	-	-	-	-	-	-	-	-	-	11	281
富山県	-	-	-	-	-	-	-	-	-	-	-	-	-	-	-	-	3	168
石川県	-	-	-	-	-	-	-	-	-	-	-	-	-	-	-	-	4	171
福井県	-	-	-	-	-	-	-	-	-	-	-	-	-	-	-	-	2	97
山梨県	-	-	-	-	-	-	-	-	-	-	-	-	-	-	-	-	-	88
長野県	-	-	-	-	-	-	-	-	-	-	-	-	-	-	-	-	2	230
岐阜県	-	-	-	-	-	-	-	-	-	-	-	-	-	-	-	-	10	347
静岡県	-	-	-	-	-	-	-	-	-	-	-	-	-	-	-	-	8	387
愛知県	-	-	-	-	-	-	-	-	-	-	-	-	-	-	-	-	25	1400
三重県	-	-	-	-	-	-	-	-	-	-	-	-	-	-	-	-	3	242
滋賀県	-	-	-	-	-	-	-	-	-	-	-	-	-	-	-	-	3	181
京都府	-	-	-	-	-	-	-	-	-	-	-	-	-	-	-	-	1	477
大阪府	-	-	-	-	-	-	-	-	-	-	-	-	-	-	-	-	11	1321
兵庫県	-	-	-	-	-	-	-	-	-	-	-	-	-	-	-	-	7	797
奈良県	-	-	-	-	-	-	-	-	-	-	-	-	-	-	-	-	6	254
和歌山県	-	-	-	-	-	-	-	-	-	-	-	-	-	-	-	-	3	157
鳥取県	-	-	-	-	-	-	-	-	-	-	-	-	-	-	-	-	-	83
島根県	-	-	-	-	-	-	-	-	-	-	-	-	-	-	-	-	1	114
岡山県	-	-	-	-	-	-	-	-	-	-	-	-	-	-	-	-	1	299
広島県	-	-	-	-	-	-	-	-	-	-	-	-	-	-	-	-	-	367
山口県	-	-	-	-	-	-	-	-	-	-	-	-	-	-	-	-	4	174
徳島県	-	-	-	-	-	-	-	-	-	-	-	-	-	-	-	-	5	121
香川県	-	-	-	-	-	-	-	-	-	-	-	-	-	-	-	-	4	142
愛媛県	-	-	-	-	-	-	-	-	-	-	-	-	-	-	-	-	5	177
高知県	-	-	-	-	-	-	-	-	-	-	-	-	-	-	-	-	2	114
福岡県	-	-	-	-	-	-	-	-	-	-	-	-	-	-	-	-	16	884
佐賀県	-	-	-	-	-	-	-	-	-	-	-	-	-	-	-	-	1	148
長崎県	-	-	-	-	-	-	-	-	-	-	-	-	-	-	-	-	-	242
熊本県	-	-	-	-	-	-	-	-	-	-	-	-	-	-	-	-	3	220
大分県	-	-	-	-	-	-	-	-	-	-	-	-	-	-	-	-	8	281
宮崎県	-	-	-	-	-	-	-	-	-	-	-	-	-	-	-	-	1	175
鹿児島県	-	-	-	-	-	-	-	-	-	-	-	-	-	-	-	-	3	279
沖縄県	-	-	-	-	-	-	-	-	-	-	-	-	-	-	-	-	3	296

\* 病原体がSARSコロナウイルスであるものに限る。  
 \*\* 病原体がMERSコロナウイルスであるものに限る。2014年7月26日より届出対象疾患となりました。  
 \*\*\* 2013年5月6日より届出対象疾患となりました。

報告数・累積報告数, 疾病・都道府県別

2015年44週

	ジフテリア		重症急性 呼吸器症候群*		中東呼吸器 症候群**		鳥インフル エンザ(H5N1)		鳥インフル エンザ(H7N9)***		コレラ		細菌性赤痢		腸管出血性 大腸菌感染症		腸チフス	
	報告数	累積	報告数	累積	報告数	累積	報告数	累積	報告数	累積	報告数	累積	報告数	累積	報告数	累積	報告数	累積
総 数	-	-	-	-	-	-	-	-	-	-	4	4	140	34	3308	1	31	
北海道	-	-	-	-	-	-	-	-	-	-	-	-	4	3	192	-	-	
青森県	-	-	-	-	-	-	-	-	-	-	-	-	1	-	47	-	-	
岩手県	-	-	-	-	-	-	-	-	-	-	-	-	-	-	82	-	-	
宮城県	-	-	-	-	-	-	-	-	-	-	1	-	2	1	102	-	-	
秋田県	-	-	-	-	-	-	-	-	-	-	-	-	-	-	33	-	-	
山形県	-	-	-	-	-	-	-	-	-	-	-	-	1	-	49	-	-	
福島県	-	-	-	-	-	-	-	-	-	-	1	-	2	-	28	-	1	
茨城県	-	-	-	-	-	-	-	-	-	-	-	-	7	-	56	-	-	
栃木県	-	-	-	-	-	-	-	-	-	-	-	-	3	3	47	-	-	
群馬県	-	-	-	-	-	-	-	-	-	-	-	-	4	3	91	-	-	
埼玉県	-	-	-	-	-	-	-	-	-	-	-	-	5	-	157	-	1	
千葉県	-	-	-	-	-	-	-	-	-	-	-	-	5	1	128	-	1	
東京都	-	-	-	-	-	-	-	-	-	-	-	-	49	4	314	-	12	
神奈川県	-	-	-	-	-	-	-	-	-	-	1	1	12	4	207	-	2	
新潟県	-	-	-	-	-	-	-	-	-	-	-	-	5	2	52	-	-	
富山県	-	-	-	-	-	-	-	-	-	-	-	-	1	-	24	-	-	
石川県	-	-	-	-	-	-	-	-	-	-	-	-	2	-	18	-	-	
福井県	-	-	-	-	-	-	-	-	-	-	-	-	-	-	24	-	-	
山梨県	-	-	-	-	-	-	-	-	-	-	-	-	2	1	21	-	-	
長野県	-	-	-	-	-	-	-	-	-	-	1	-	4	-	39	-	-	
岐阜県	-	-	-	-	-	-	-	-	-	-	-	-	-	1	23	-	1	
静岡県	-	-	-	-	-	-	-	-	-	-	-	-	5	1	61	-	1	
愛知県	-	-	-	-	-	-	-	-	-	-	-	-	6	1	92	-	2	
三重県	-	-	-	-	-	-	-	-	-	-	-	-	-	-	35	-	-	
滋賀県	-	-	-	-	-	-	-	-	-	-	-	1	1	1	39	-	-	
京都府	-	-	-	-	-	-	-	-	-	-	-	-	1	-	42	-	-	
大阪府	-	-	-	-	-	-	-	-	-	-	-	-	2	5	353	-	3	
兵庫県	-	-	-	-	-	-	-	-	-	-	-	1	2	1	93	-	2	
奈良県	-	-	-	-	-	-	-	-	-	-	-	-	1	-	26	-	1	
和歌山県	-	-	-	-	-	-	-	-	-	-	-	-	2	-	8	-	-	
鳥取県	-	-	-	-	-	-	-	-	-	-	-	-	-	-	59	-	-	
島根県	-	-	-	-	-	-	-	-	-	-	-	-	-	-	82	1	1	
岡山県	-	-	-	-	-	-	-	-	-	-	-	-	2	-	60	-	-	
広島県	-	-	-	-	-	-	-	-	-	-	-	1	1	-	42	-	2	
山口県	-	-	-	-	-	-	-	-	-	-	-	-	-	1	29	-	-	
徳島県	-	-	-	-	-	-	-	-	-	-	-	-	-	-	8	-	-	
香川県	-	-	-	-	-	-	-	-	-	-	-	-	-	-	14	-	-	
愛媛県	-	-	-	-	-	-	-	-	-	-	-	-	1	-	9	-	-	
高知県	-	-	-	-	-	-	-	-	-	-	-	-	-	-	2	-	-	
福岡県	-	-	-	-	-	-	-	-	-	-	-	-	4	-	197	-	-	
佐賀県	-	-	-	-	-	-	-	-	-	-	-	-	-	-	42	-	-	
長崎県	-	-	-	-	-	-	-	-	-	-	-	-	-	1	48	-	-	
熊本県	-	-	-	-	-	-	-	-	-	-	-	-	2	-	46	-	-	
大分県	-	-	-	-	-	-	-	-	-	-	-	-	-	-	20	-	1	
宮崎県	-	-	-	-	-	-	-	-	-	-	-	-	-	-	105	-	-	
鹿児島県	-	-	-	-	-	-	-	-	-	-	-	-	1	-	42	-	-	
沖縄県	-	-	-	-	-	-	-	-	-	-	-	-	-	-	20	-	-	

報告数・累積報告数, 疾病・都道府県別

2015年44週

	パラチフス		E型肝炎		ウエストナイル熱		A型肝炎		エキノコックス症		黄熱		オウム病		オムスク出血熱		回帰熱	
	報告数	累積	報告数	累積	報告数	累積	報告数	累積	報告数	累積	報告数	累積	報告数	累積	報告数	累積	報告数	累積
総数	1	29	1	157	-	-	3	215	-	13	-	-	-	5	-	-	-	3
北海道	-	-	-	30	-	-	-	3	-	9	-	-	-	-	-	-	-	3
青森県	-	-	-	-	-	-	-	-	-	-	-	-	-	-	-	-	-	-
岩手県	-	-	-	6	-	-	-	1	-	-	-	-	-	-	-	-	-	-
宮城県	-	-	-	2	-	-	-	1	-	-	-	-	-	-	-	-	-	-
秋田県	-	-	-	1	-	-	-	5	-	-	-	-	-	-	-	-	-	-
山形県	-	-	-	1	-	-	-	4	-	-	-	-	-	-	-	-	-	-
福島県	-	-	-	2	-	-	-	2	-	-	-	-	-	-	-	-	-	-
茨城県	1	1	-	6	-	-	-	3	-	-	-	-	-	-	-	-	-	-
栃木県	-	-	-	2	-	-	-	2	-	-	-	-	-	1	-	-	-	-
群馬県	-	-	-	10	-	-	-	3	-	-	-	-	-	-	-	-	-	-
埼玉県	-	1	-	6	-	-	-	15	-	-	-	-	-	1	-	-	-	-
千葉県	-	3	-	12	-	-	-	12	-	1	-	-	-	-	-	-	-	-
東京都	-	8	-	22	-	-	-	37	-	1	-	-	-	-	-	-	-	-
神奈川県	-	10	1	10	-	-	-	10	-	-	-	-	-	-	-	-	-	-
新潟県	-	-	-	3	-	-	1	7	-	-	-	-	-	1	-	-	-	-
富山県	-	-	-	1	-	-	-	-	-	-	-	-	-	-	-	-	-	-
石川県	-	-	-	2	-	-	-	-	-	-	-	-	-	-	-	-	-	-
福井県	-	-	-	1	-	-	1	3	-	1	-	-	-	-	-	-	-	-
山梨県	-	1	-	1	-	-	-	4	-	-	-	-	-	-	-	-	-	-
長野県	-	-	-	1	-	-	-	4	-	-	-	-	-	-	-	-	-	-
岐阜県	-	-	-	-	-	-	-	-	-	-	-	-	-	-	-	-	-	-
静岡県	-	-	-	4	-	-	-	4	-	-	-	-	-	-	-	-	-	-
愛知県	-	-	-	7	-	-	-	10	-	-	-	-	-	-	-	-	-	-
三重県	-	-	-	4	-	-	-	2	-	-	-	-	-	-	-	-	-	-
滋賀県	-	-	-	1	-	-	-	2	-	-	-	-	-	-	-	-	-	-
京都府	-	-	-	-	-	-	-	1	-	-	-	-	-	-	-	-	-	-
大阪府	-	-	-	1	-	-	-	19	-	1	-	-	-	-	-	-	-	-
兵庫県	-	3	-	5	-	-	1	10	-	-	-	-	-	-	-	-	-	-
奈良県	-	1	-	2	-	-	-	1	-	-	-	-	-	-	-	-	-	-
和歌山県	-	-	-	-	-	-	-	1	-	-	-	-	-	-	-	-	-	-
鳥取県	-	-	-	1	-	-	-	1	-	-	-	-	-	-	-	-	-	-
島根県	-	-	-	1	-	-	-	-	-	-	-	-	-	-	-	-	-	-
岡山県	-	-	-	3	-	-	-	6	-	-	-	-	-	1	-	-	-	-
広島県	-	-	-	3	-	-	-	11	-	-	-	-	-	-	-	-	-	-
山口県	-	-	-	-	-	-	-	1	-	-	-	-	-	-	-	-	-	-
徳島県	-	-	-	-	-	-	-	1	-	-	-	-	-	-	-	-	-	-
香川県	-	-	-	-	-	-	-	1	-	-	-	-	-	-	-	-	-	-
愛媛県	-	-	-	3	-	-	-	3	-	-	-	-	-	-	-	-	-	-
高知県	-	-	-	-	-	-	-	3	-	-	-	-	-	-	-	-	-	-
福岡県	-	-	-	-	-	-	-	7	-	-	-	-	-	1	-	-	-	-
佐賀県	-	-	-	1	-	-	-	2	-	-	-	-	-	-	-	-	-	-
長崎県	-	-	-	-	-	-	-	1	-	-	-	-	-	-	-	-	-	-
熊本県	-	-	-	1	-	-	-	3	-	-	-	-	-	-	-	-	-	-
大分県	-	-	-	-	-	-	-	3	-	-	-	-	-	-	-	-	-	-
宮崎県	-	-	-	1	-	-	-	2	-	-	-	-	-	-	-	-	-	-
鹿児島県	-	1	-	-	-	-	-	1	-	-	-	-	-	-	-	-	-	-
沖縄県	-	-	-	-	-	-	-	3	-	-	-	-	-	-	-	-	-	-

\*2013年3月4日より届出対象疾患となりました。

報告数・累積報告数, 疾病・都道府県別

2015年44週

	キャサナル 森林病		Q 熱		狂犬病		コクシジ オイデス症		サル痘		重症熱性血小板 減少症候群*		腎症候性出血熱		西部ウマ脳炎		ダニ媒介脳炎	
	報告数	累積	報告数	累積	報告数	累積	報告数	累積	報告数	累積	報告数	累積	報告数	累積	報告数	累積	報告数	累積
総 数	-	-	-	-	-	-	1	3	-	-	-	54	-	-	-	-	-	-
北海道	-	-	-	-	-	-	-	-	-	-	-	-	-	-	-	-	-	-
青森県	-	-	-	-	-	-	-	-	-	-	-	-	-	-	-	-	-	-
岩手県	-	-	-	-	-	-	-	-	-	-	-	-	-	-	-	-	-	-
宮城県	-	-	-	-	-	-	-	-	-	-	-	-	-	-	-	-	-	-
秋田県	-	-	-	-	-	-	-	-	-	-	-	-	-	-	-	-	-	-
山形県	-	-	-	-	-	-	-	-	-	-	-	-	-	-	-	-	-	-
福島県	-	-	-	-	-	-	-	-	-	-	-	-	-	-	-	-	-	-
茨城県	-	-	-	-	-	-	-	-	-	-	-	-	-	-	-	-	-	-
栃木県	-	-	-	-	-	-	-	-	-	-	-	-	-	-	-	-	-	-
群馬県	-	-	-	-	-	-	-	-	-	-	-	-	-	-	-	-	-	-
埼玉県	-	-	-	-	-	-	-	-	-	-	-	-	-	-	-	-	-	-
千葉県	-	-	-	-	-	-	-	-	-	-	-	-	-	-	-	-	-	-
東京都	-	-	-	-	-	-	1	2	-	-	-	-	-	-	-	-	-	-
神奈川県	-	-	-	-	-	-	-	-	-	-	-	-	-	-	-	-	-	-
新潟県	-	-	-	-	-	-	-	-	-	-	-	-	-	-	-	-	-	-
富山県	-	-	-	-	-	-	-	-	-	-	-	-	-	-	-	-	-	-
石川県	-	-	-	-	-	-	-	-	-	-	-	2	-	-	-	-	-	-
福井県	-	-	-	-	-	-	-	-	-	-	-	-	-	-	-	-	-	-
山梨県	-	-	-	-	-	-	-	-	-	-	-	-	-	-	-	-	-	-
長野県	-	-	-	-	-	-	-	-	-	-	-	-	-	-	-	-	-	-
岐阜県	-	-	-	-	-	-	-	-	-	-	-	-	-	-	-	-	-	-
静岡県	-	-	-	-	-	-	-	-	-	-	-	-	-	-	-	-	-	-
愛知県	-	-	-	-	-	-	-	1	-	-	-	-	-	-	-	-	-	-
三重県	-	-	-	-	-	-	-	-	-	-	-	2	-	-	-	-	-	-
滋賀県	-	-	-	-	-	-	-	-	-	-	-	-	-	-	-	-	-	-
京都府	-	-	-	-	-	-	-	-	-	-	-	1	-	-	-	-	-	-
大阪府	-	-	-	-	-	-	-	-	-	-	-	-	-	-	-	-	-	-
兵庫県	-	-	-	-	-	-	-	-	-	-	-	-	-	-	-	-	-	-
奈良県	-	-	-	-	-	-	-	-	-	-	-	-	-	-	-	-	-	-
和歌山県	-	-	-	-	-	-	-	-	-	-	-	1	-	-	-	-	-	-
鳥取県	-	-	-	-	-	-	-	-	-	-	-	-	-	-	-	-	-	-
島根県	-	-	-	-	-	-	-	-	-	-	-	-	-	-	-	-	-	-
岡山県	-	-	-	-	-	-	-	-	-	-	-	-	-	-	-	-	-	-
広島県	-	-	-	-	-	-	-	-	-	-	-	9	-	-	-	-	-	-
山口県	-	-	-	-	-	-	-	-	-	-	-	6	-	-	-	-	-	-
徳島県	-	-	-	-	-	-	-	-	-	-	-	3	-	-	-	-	-	-
香川県	-	-	-	-	-	-	-	-	-	-	-	1	-	-	-	-	-	-
愛媛県	-	-	-	-	-	-	-	-	-	-	-	1	-	-	-	-	-	-
高知県	-	-	-	-	-	-	-	-	-	-	-	2	-	-	-	-	-	-
福岡県	-	-	-	-	-	-	-	-	-	-	-	7	-	-	-	-	-	-
佐賀県	-	-	-	-	-	-	-	-	-	-	-	-	-	-	-	-	-	-
長崎県	-	-	-	-	-	-	-	-	-	-	-	2	-	-	-	-	-	-
熊本県	-	-	-	-	-	-	-	-	-	-	-	1	-	-	-	-	-	-
大分県	-	-	-	-	-	-	-	-	-	-	-	4	-	-	-	-	-	-
宮崎県	-	-	-	-	-	-	-	-	-	-	-	7	-	-	-	-	-	-
鹿児島県	-	-	-	-	-	-	-	-	-	-	-	5	-	-	-	-	-	-
沖縄県	-	-	-	-	-	-	-	-	-	-	-	-	-	-	-	-	-	-

\*鳥インフルエンザ(H5N1及びH7N9)を除く。

報告数・累積報告数, 疾病・都道府県別

2015年44週

	炭 疽		チクングニア熱		つつが虫病		デング熱		東部ウマ脳炎		鳥インフルエンザ*		ニパウイルス感染症		日本紅斑熱		日本脳炎	
	報告数	累積	報告数	累積	報告数	累積	報告数	累積	報告数	累積	報告数	累積	報告数	累積	報告数	累積	報告数	累積
総 数	-	-	-	14	6	95	2	253	-	-	-	-	-	-	4	189	1	2
北海道	-	-	-	-	-	-	-	7	-	-	-	-	-	-	-	-	-	-
青森県	-	-	-	-	-	8	-	-	-	-	-	-	-	-	-	-	-	-
岩手県	-	-	-	-	-	6	-	-	-	-	-	-	-	-	-	-	-	-
宮城県	-	-	-	-	-	2	-	2	-	-	-	-	-	-	-	-	-	-
秋田県	-	-	-	-	-	11	-	-	-	-	-	-	-	-	-	-	-	-
山形県	-	-	-	-	1	5	-	1	-	-	-	-	-	-	-	-	-	-
福島県	-	-	-	-	2	8	-	2	-	-	-	-	-	-	-	-	-	-
茨城県	-	-	-	1	-	1	-	3	-	-	-	-	-	-	-	-	-	-
栃木県	-	-	-	-	-	-	-	1	-	-	-	-	-	-	-	-	-	-
群馬県	-	-	-	-	1	3	-	3	-	-	-	-	-	-	-	-	-	-
埼玉県	-	-	-	1	-	-	-	12	-	-	-	-	-	-	-	-	-	-
千葉県	-	-	-	-	1	4	1	15	-	-	-	-	-	-	1	5	-	1
東京都	-	-	-	6	-	4	-	75	-	-	-	-	-	-	-	1	-	-
神奈川県	-	-	-	-	-	3	1	31	-	-	-	-	-	-	-	-	-	-
新潟県	-	-	-	-	-	4	-	2	-	-	-	-	-	-	-	-	-	-
富山県	-	-	-	-	-	-	-	1	-	-	-	-	-	-	-	-	-	-
石川県	-	-	-	-	-	-	-	-	-	-	-	-	-	-	-	-	-	-
福井県	-	-	-	-	-	-	-	-	-	-	-	-	-	-	-	-	-	-
山梨県	-	-	-	-	-	-	-	2	-	-	-	-	-	-	-	-	-	-
長野県	-	-	-	-	-	4	-	4	-	-	-	-	-	-	-	-	-	-
岐阜県	-	-	-	-	-	1	-	6	-	-	-	-	-	-	-	-	-	-
静岡県	-	-	-	-	-	-	-	9	-	-	-	-	-	-	-	1	-	-
愛知県	-	-	-	-	-	-	-	15	-	-	-	-	-	-	-	-	-	-
三重県	-	-	-	3	-	-	-	1	-	-	-	-	-	-	-	16	-	-
滋賀県	-	-	-	-	-	-	-	1	-	-	-	-	-	-	-	-	-	-
京都府	-	-	-	-	-	-	-	11	-	-	-	-	-	-	-	1	-	-
大阪府	-	-	-	1	-	-	-	16	-	-	-	-	-	-	-	1	-	-
兵庫県	-	-	-	1	-	1	-	9	-	-	-	-	-	-	1	8	-	-
奈良県	-	-	-	-	-	-	-	3	-	-	-	-	-	-	-	-	1	1
和歌山県	-	-	-	-	-	2	-	1	-	-	-	-	-	-	-	17	-	-
鳥取県	-	-	-	-	-	1	-	-	-	-	-	-	-	-	-	9	-	-
島根県	-	-	-	-	-	3	-	-	-	-	-	-	-	-	-	9	-	-
岡山県	-	-	-	-	-	-	-	-	-	-	-	-	-	-	-	1	-	-
広島県	-	-	-	1	1	5	-	3	-	-	-	-	-	-	1	45	-	-
山口県	-	-	-	-	-	-	-	-	-	-	-	-	-	-	-	2	-	-
徳島県	-	-	-	-	-	-	-	-	-	-	-	-	-	-	-	6	-	-
香川県	-	-	-	-	-	-	-	-	-	-	-	-	-	-	-	8	-	-
愛媛県	-	-	-	-	-	-	-	1	-	-	-	-	-	-	-	14	-	-
高知県	-	-	-	-	-	-	-	1	-	-	-	-	-	-	-	2	-	-
福岡県	-	-	-	-	-	1	-	10	-	-	-	-	-	-	-	-	-	-
佐賀県	-	-	-	-	-	1	-	-	-	-	-	-	-	-	-	3	-	-
長崎県	-	-	-	-	-	-	-	1	-	-	-	-	-	-	-	9	-	-
熊本県	-	-	-	-	-	1	-	1	-	-	-	-	-	-	1	8	-	-
大分県	-	-	-	-	-	3	-	1	-	-	-	-	-	-	-	3	-	-
宮崎県	-	-	-	-	-	3	-	1	-	-	-	-	-	-	-	9	-	-
鹿児島県	-	-	-	-	-	8	-	1	-	-	-	-	-	-	-	11	-	-
沖縄県	-	-	-	-	-	2	-	-	-	-	-	-	-	-	-	-	-	-

報告数・累積報告数, 疾病・都道府県別

2015年44週

	ハンタウイルス 肺症候群		Bウイルス病		鼻 疽		ブルセラ症		ベネズエラ ウマ脳炎		ヘンドラウイルス 感 染 症		発しんチフス		ポツリヌス症		マラリア	
	報告数	累積	報告数	累積	報告数	累積	報告数	累積	報告数	累積	報告数	累積	報告数	累積	報告数	累積	報告数	累積
総 数	-	-	-	-	-	-	4	-	-	-	-	-	-	-	1	-	39	-
北海道	-	-	-	-	-	-	-	-	-	-	-	-	-	-	-	-	-	-
青森県	-	-	-	-	-	-	-	-	-	-	-	-	-	-	-	-	-	-
岩手県	-	-	-	-	-	-	-	-	-	-	-	-	-	-	-	-	-	-
宮城県	-	-	-	-	-	-	-	-	-	-	-	-	-	-	-	-	-	-
秋田県	-	-	-	-	-	-	-	-	-	-	-	-	-	-	-	-	-	-
山形県	-	-	-	-	-	-	-	-	-	-	-	-	-	-	-	-	-	-
福島県	-	-	-	-	-	-	1	-	-	-	-	-	-	-	-	-	-	1
茨城県	-	-	-	-	-	-	-	-	-	-	-	-	-	-	-	-	-	1
栃木県	-	-	-	-	-	-	-	-	-	-	-	-	-	-	-	-	-	-
群馬県	-	-	-	-	-	-	-	-	-	-	-	-	-	-	-	-	-	-
埼玉県	-	-	-	-	-	-	-	-	-	-	-	-	-	-	-	-	-	-
千葉県	-	-	-	-	-	-	-	-	-	-	-	-	-	-	1	-	5	-
東京都	-	-	-	-	-	-	2	-	-	-	-	-	-	-	-	-	-	16
神奈川県	-	-	-	-	-	-	-	-	-	-	-	-	-	-	-	-	-	2
新潟県	-	-	-	-	-	-	-	-	-	-	-	-	-	-	-	-	-	-
富山県	-	-	-	-	-	-	-	-	-	-	-	-	-	-	-	-	-	1
石川県	-	-	-	-	-	-	-	-	-	-	-	-	-	-	-	-	-	-
福井県	-	-	-	-	-	-	-	-	-	-	-	-	-	-	-	-	-	-
山梨県	-	-	-	-	-	-	-	-	-	-	-	-	-	-	-	-	-	-
長野県	-	-	-	-	-	-	-	-	-	-	-	-	-	-	-	-	-	-
岐阜県	-	-	-	-	-	-	-	-	-	-	-	-	-	-	-	-	-	1
静岡県	-	-	-	-	-	-	-	-	-	-	-	-	-	-	-	-	-	1
愛知県	-	-	-	-	-	-	-	-	-	-	-	-	-	-	-	-	-	2
三重県	-	-	-	-	-	-	-	-	-	-	-	-	-	-	-	-	-	-
滋賀県	-	-	-	-	-	-	-	-	-	-	-	-	-	-	-	-	-	-
京都府	-	-	-	-	-	-	-	-	-	-	-	-	-	-	-	-	-	-
大阪府	-	-	-	-	-	-	-	-	-	-	-	-	-	-	-	-	-	1
兵庫県	-	-	-	-	-	-	-	-	-	-	-	-	-	-	-	-	-	-
奈良県	-	-	-	-	-	-	-	-	-	-	-	-	-	-	-	-	-	2
和歌山県	-	-	-	-	-	-	-	-	-	-	-	-	-	-	-	-	-	-
鳥取県	-	-	-	-	-	-	-	-	-	-	-	-	-	-	-	-	-	-
島根県	-	-	-	-	-	-	-	-	-	-	-	-	-	-	-	-	-	-
岡山県	-	-	-	-	-	-	-	-	-	-	-	-	-	-	-	-	-	2
広島県	-	-	-	-	-	-	-	-	-	-	-	-	-	-	-	-	-	-
山口県	-	-	-	-	-	-	-	-	-	-	-	-	-	-	-	-	-	-
徳島県	-	-	-	-	-	-	-	-	-	-	-	-	-	-	-	-	-	-
香川県	-	-	-	-	-	-	-	-	-	-	-	-	-	-	-	-	-	-
愛媛県	-	-	-	-	-	-	-	-	-	-	-	-	-	-	-	-	-	1
高知県	-	-	-	-	-	-	-	-	-	-	-	-	-	-	-	-	-	-
福岡県	-	-	-	-	-	-	-	-	-	-	-	-	-	-	-	-	-	1
佐賀県	-	-	-	-	-	-	-	-	-	-	-	-	-	-	-	-	-	1
長崎県	-	-	-	-	-	-	-	-	-	-	-	-	-	-	-	-	-	-
熊本県	-	-	-	-	-	-	-	-	-	-	-	-	-	-	-	-	-	-
大分県	-	-	-	-	-	-	-	-	-	-	-	-	-	-	-	-	-	-
宮崎県	-	-	-	-	-	-	-	-	-	-	-	-	-	-	-	-	-	1
鹿児島県	-	-	-	-	-	-	-	-	-	-	-	-	-	-	-	-	-	-
沖縄県	-	-	-	-	-	-	1	-	-	-	-	-	-	-	-	-	-	-

報告数・累積報告数, 疾病・都道府県別

2015年44週

	野 兎 病		ライム病		リッサウイルス感染症		リフトバレー熱		類 鼻 疽		レジオネラ症		レプトスピラ症		ロッキー山紅斑熱		アメーバ赤痢	
	報告数	累積	報告数	累積	報告数	累積	報告数	累積	報告数	累積	報告数	累積	報告数	累積	報告数	累積	報告数	累積
総 数	-	2	-	8	-	-	-	-	-	1	18	1347	-	24	-	-	11	911
北海道	-	-	-	3	-	-	-	-	-	-	1	30	-	-	-	-	-	34
青森県	-	-	-	-	-	-	-	-	-	-	-	2	-	-	-	-	-	10
岩手県	-	-	-	-	-	-	-	-	-	-	-	20	-	-	-	-	-	9
宮城県	-	-	-	-	-	-	-	-	-	-	1	26	-	-	-	-	-	21
秋田県	-	-	-	-	-	-	-	-	-	-	-	8	-	-	-	-	-	7
山形県	-	-	-	-	-	-	-	-	-	-	1	16	-	-	-	-	-	6
福島県	-	1	-	-	-	-	-	-	-	-	-	19	-	-	-	-	1	19
茨城県	-	-	-	-	-	-	-	-	-	-	-	59	-	-	-	-	-	16
栃木県	-	-	-	-	-	-	-	-	-	-	-	37	-	-	-	-	-	8
群馬県	-	-	-	-	-	-	-	-	-	-	1	34	-	-	-	-	-	5
埼玉県	-	-	-	-	-	-	-	-	-	-	1	77	-	-	-	-	-	28
千葉県	-	-	-	-	-	-	-	-	-	-	-	67	-	-	-	-	3	44
東京都	-	-	-	1	-	-	-	-	-	1	3	128	-	9	-	-	4	160
神奈川県	-	-	-	1	-	-	-	-	-	-	2	120	-	-	-	-	1	89
新潟県	-	-	-	2	-	-	-	-	-	-	1	35	-	1	-	-	-	9
富山県	-	-	-	-	-	-	-	-	-	-	-	38	-	-	-	-	-	7
石川県	-	-	-	-	-	-	-	-	-	-	1	19	-	-	-	-	-	5
福井県	-	-	-	-	-	-	-	-	-	-	-	8	-	-	-	-	-	3
山梨県	-	-	-	-	-	-	-	-	-	-	-	12	-	-	-	-	-	3
長野県	-	-	-	-	-	-	-	-	-	-	1	28	-	-	-	-	-	20
岐阜県	-	-	-	-	-	-	-	-	-	-	-	24	-	-	-	-	-	14
静岡県	-	-	-	-	-	-	-	-	-	-	-	40	-	-	-	-	-	19
愛知県	-	-	-	-	-	-	-	-	-	-	1	91	-	-	-	-	-	50
三重県	-	-	-	-	-	-	-	-	-	-	-	20	-	-	-	-	-	9
滋賀県	-	-	-	-	-	-	-	-	-	-	1	25	-	-	-	-	-	8
京都府	-	-	-	-	-	-	-	-	-	-	1	28	-	-	-	-	1	24
大阪府	-	-	-	-	-	-	-	-	-	-	1	69	-	-	-	-	1	89
兵庫県	-	-	-	-	-	-	-	-	-	-	-	51	-	1	-	-	-	36
奈良県	-	-	-	-	-	-	-	-	-	-	-	7	-	-	-	-	-	16
和歌山県	-	-	-	-	-	-	-	-	-	-	-	6	-	1	-	-	-	2
鳥取県	-	-	-	-	-	-	-	-	-	-	-	7	-	-	-	-	-	2
島根県	-	-	-	-	-	-	-	-	-	-	-	7	-	1	-	-	-	4
岡山県	-	-	-	-	-	-	-	-	-	-	-	24	-	-	-	-	-	16
広島県	-	-	-	1	-	-	-	-	-	-	-	28	-	-	-	-	-	11
山口県	-	-	-	-	-	-	-	-	-	-	-	11	-	-	-	-	-	8
徳島県	-	1	-	-	-	-	-	-	-	-	-	5	-	-	-	-	-	4
香川県	-	-	-	-	-	-	-	-	-	-	-	11	-	-	-	-	-	11
愛媛県	-	-	-	-	-	-	-	-	-	-	-	10	-	-	-	-	-	6
高知県	-	-	-	-	-	-	-	-	-	-	-	3	-	-	-	-	-	2
福岡県	-	-	-	-	-	-	-	-	-	-	1	40	-	-	-	-	-	36
佐賀県	-	-	-	-	-	-	-	-	-	-	-	2	-	-	-	-	-	2
長崎県	-	-	-	-	-	-	-	-	-	-	-	11	-	-	-	-	-	11
熊本県	-	-	-	-	-	-	-	-	-	-	-	18	-	-	-	-	-	11
大分県	-	-	-	-	-	-	-	-	-	-	-	9	-	-	-	-	-	7
宮崎県	-	-	-	-	-	-	-	-	-	-	-	4	-	1	-	-	-	1
鹿児島県	-	-	-	-	-	-	-	-	-	-	-	3	-	-	-	-	-	5
沖縄県	-	-	-	-	-	-	-	-	-	-	-	10	-	10	-	-	-	4



\*E型肝炎及びA型肝炎を除く。 \*\*2014年9月19日より届出対象疾患となりました。  
 \*\*\*ウエストナイル脳炎、西部ウマ脳炎、ダニ媒介脳炎、東部ウマ脳炎、日本脳炎、ペネズエラウマ脳炎及びリフトバレー熱を除く。  
 \*\*\*\*2013年4月1日より届出対象疾患となりました。

報告数・累積報告数, 疾病・都道府県別

2015年44週

	ウイルス性肝炎*		カルバペネム耐性腸内細菌科細菌感染症**		急性脳炎***		クリプトスポリジウム症		クロイツフェルト・ヤコブ病		劇症型溶血性レンサ球菌感染症		後天性免疫不全症候群		ジアルジア症		侵襲性インフルエンザ菌感染症****	
	報告数	累積	報告数	累積	報告数	累積	報告数	累積	報告数	累積	報告数	累積	報告数	累積	報告数	累積	報告数	累積
総数	3	206	21	1387	4	420	-	13	-	150	5	355	14	1167	1	66	3	195
北海道	-	2	-	44	-	15	-	4	-	8	-	7	-	35	-	2	-	8
青森県	-	1	-	16	-	2	-	-	-	1	-	2	-	2	-	-	-	2
岩手県	-	1	-	2	-	3	-	-	-	1	-	2	-	3	-	-	-	3
宮城県	1	6	-	14	-	-	-	-	-	4	-	2	-	8	-	1	-	6
秋田県	-	3	-	6	-	5	-	-	-	1	-	1	-	-	-	-	-	1
山形県	-	-	-	10	-	3	-	-	-	-	-	3	-	2	-	-	-	2
福島県	-	1	1	31	-	3	-	-	-	1	-	2	-	7	-	-	-	4
茨城県	-	3	-	6	-	20	-	-	-	1	-	6	-	15	-	-	-	5
栃木県	-	-	1	12	-	13	-	-	-	1	-	3	-	9	-	-	-	-
群馬県	-	2	-	22	-	4	-	-	-	-	-	7	-	9	-	1	-	-
埼玉県	1	5	-	33	-	22	-	-	-	8	-	9	1	28	-	4	-	11
千葉県	-	12	2	48	2	44	-	-	-	4	-	15	1	42	-	5	-	10
東京都	-	41	1	198	-	40	-	3	-	22	-	52	1	349	-	17	1	21
神奈川県	-	9	1	93	-	36	-	1	-	8	1	30	2	81	-	4	-	13
新潟県	-	1	-	6	-	1	-	1	-	1	-	11	-	5	-	-	-	3
富山県	-	1	1	18	-	2	-	-	-	1	-	9	-	4	-	-	-	4
石川県	-	-	-	17	-	1	-	-	-	-	-	6	-	4	-	-	-	2
福井県	-	-	1	19	-	3	-	-	-	3	-	3	-	4	-	-	-	-
山梨県	-	1	-	4	-	-	-	-	-	2	-	3	-	4	-	-	-	1
長野県	-	5	-	39	-	11	-	-	-	2	1	8	-	5	-	-	-	3
岐阜県	-	3	-	8	-	-	-	-	-	5	-	2	-	19	-	-	-	5
静岡県	-	6	1	23	-	22	-	-	-	5	-	10	1	23	-	2	-	9
愛知県	-	13	-	68	-	24	-	1	-	6	1	9	-	84	-	4	1	14
三重県	-	2	2	44	-	2	-	-	-	3	-	7	-	5	-	-	-	2
滋賀県	-	1	-	11	-	3	-	-	-	3	-	12	-	9	-	-	-	-
京都府	-	1	-	36	-	4	-	-	-	4	-	5	-	12	-	-	-	5
大阪府	-	17	1	161	-	27	-	-	-	7	-	30	5	179	-	10	-	19
兵庫県	-	14	4	59	1	17	-	-	-	5	-	18	-	24	-	1	-	9
奈良県	-	2	-	25	-	4	-	-	-	2	-	2	-	11	-	-	-	2
和歌山県	-	2	-	3	-	1	-	-	-	1	-	2	1	7	-	2	-	1
鳥取県	-	1	-	3	-	-	-	-	-	-	-	4	-	3	-	-	-	-
島根県	-	-	-	7	-	-	-	-	-	2	-	5	-	-	-	-	-	1
岡山県	-	7	-	28	-	11	-	1	-	1	-	1	-	18	-	2	-	1
広島県	1	10	1	44	-	6	-	-	-	6	-	7	-	9	-	2	-	1
山口県	-	2	3	24	-	5	-	-	-	-	-	4	-	6	-	1	-	1
徳島県	-	1	-	3	-	1	-	1	-	1	-	1	-	6	-	1	-	1
香川県	-	-	-	9	-	2	-	-	-	1	-	2	-	16	-	-	-	-
愛媛県	-	3	-	8	-	3	-	-	-	3	1	11	-	6	-	-	-	1
高知県	-	-	-	16	-	1	-	-	-	-	-	-	-	5	-	-	-	2
福岡県	-	8	1	101	-	23	-	-	-	5	-	11	2	49	1	5	-	9
佐賀県	-	2	-	4	-	3	-	-	-	4	-	4	-	4	-	-	-	-
長崎県	-	3	-	15	-	7	-	-	-	3	-	3	-	7	-	-	-	3
熊本県	-	1	-	15	1	1	-	-	-	2	1	7	-	5	-	-	-	3
大分県	-	1	-	4	-	6	-	-	-	-	-	3	-	2	-	-	-	-
宮崎県	-	5	-	4	-	4	-	-	-	3	-	4	-	15	-	-	-	1
鹿児島県	-	3	-	12	-	9	-	-	-	8	-	6	-	7	-	1	-	-
沖縄県	-	4	-	14	-	6	-	1	-	1	-	4	-	20	-	1	-	6

\*2013年4月1日より届出対象疾患となりました。  
 \*\*2014年9月19日より届出対象疾患となりました。

報告数・累積報告数, 疾病・都道府県別

2015年44週

	侵襲性髄膜炎菌感染症*		侵襲性肺炎球菌感染症*		水痘** (入院例に限る)		先天性風しん症候群		梅毒		播種性 クリプトコックス症**		破傷風		バンコマイシン耐性 黄色ブドウ球菌感染症		バンコマイシン耐性 腸球菌感染症	
	報告数	累積	報告数	累積	報告数	累積	報告数	累積	報告数	累積	報告数	累積	報告数	累積	報告数	累積	報告数	累積
総数	-	27	29	1838	2	247	-	-	42	2100	1	95	1	97	-	-	-	50
北海道	-	-	1	79	-	8	-	-	-	47	-	2	-	9	-	-	-	-
青森県	-	-	-	15	-	2	-	-	-	6	-	-	-	1	-	-	-	-
岩手県	-	-	-	14	-	2	-	-	-	-	-	-	-	1	-	-	-	-
宮城県	-	-	1	41	-	5	-	-	-	19	-	-	-	-	-	-	-	-
秋田県	-	-	-	4	-	5	-	-	-	1	-	-	-	2	-	-	-	-
山形県	-	-	-	28	-	-	-	-	-	8	-	-	-	1	-	-	-	1
福島県	-	-	1	27	-	-	-	-	-	16	-	-	-	1	-	-	-	1
茨城県	-	-	-	21	-	3	-	-	1	42	-	-	-	6	-	-	-	-
栃木県	-	-	1	22	-	1	-	-	-	20	-	3	-	1	-	-	-	-
群馬県	-	-	2	34	-	4	-	-	-	22	-	-	-	4	-	-	-	-
埼玉県	-	2	2	63	-	7	-	-	-	82	-	7	-	2	-	-	-	7
千葉県	-	2	-	88	-	3	-	-	-	60	-	2	-	6	-	-	-	3
東京都	-	7	5	249	-	44	-	-	21	847	1	9	-	1	-	-	-	2
神奈川県	-	2	1	154	-	20	-	-	6	123	-	8	-	4	-	-	-	12
新潟県	-	-	-	40	-	4	-	-	-	18	-	1	-	3	-	-	-	1
富山県	-	-	-	21	-	2	-	-	-	17	-	1	-	2	-	-	-	-
石川県	-	-	-	17	-	6	-	-	-	10	-	-	-	-	-	-	-	-
福井県	-	-	-	18	-	-	-	-	-	9	-	-	-	-	-	-	-	1
山梨県	-	-	1	11	-	1	-	-	-	8	-	3	-	-	-	-	-	-
長野県	-	-	-	24	1	6	-	-	-	14	-	6	-	3	-	-	-	-
岐阜県	-	3	-	33	-	6	-	-	1	14	-	1	-	1	-	-	-	-
静岡県	-	-	2	50	-	8	-	-	2	43	-	3	-	3	-	-	-	-
愛知県	-	-	1	123	-	13	-	-	2	89	-	8	-	8	-	-	-	-
三重県	-	1	-	29	-	2	-	-	-	19	-	3	-	1	-	-	-	-
滋賀県	-	2	-	26	-	2	-	-	-	7	-	2	-	1	-	-	-	-
京都府	-	1	-	39	1	1	-	-	-	32	-	2	-	1	-	-	-	1
大阪府	-	2	3	139	-	22	-	-	2	242	-	5	-	1	-	-	-	3
兵庫県	-	-	5	91	-	9	-	-	4	63	-	2	-	2	-	-	-	-
奈良県	-	1	-	16	-	6	-	-	1	15	-	-	-	-	-	-	-	-
和歌山県	-	-	-	13	-	-	-	-	-	18	-	2	-	1	-	-	-	-
鳥取県	-	-	-	5	-	-	-	-	-	3	-	3	-	-	-	-	-	-
島根県	-	-	-	7	-	1	-	-	-	6	-	-	-	1	-	-	-	-
岡山県	-	-	1	27	-	4	-	-	-	15	-	1	-	-	-	-	-	-
広島県	-	-	-	12	-	5	-	-	1	16	-	1	-	2	-	-	-	-
山口県	-	-	-	10	-	4	-	-	-	7	-	2	-	1	-	-	-	1
徳島県	-	-	-	4	-	1	-	-	-	1	-	-	-	-	-	-	-	-
香川県	-	-	-	18	-	2	-	-	-	10	-	-	-	2	-	-	-	-
愛媛県	-	-	-	7	-	1	-	-	-	4	-	1	-	2	-	-	-	-
高知県	-	-	-	10	-	2	-	-	-	7	-	-	-	3	-	-	-	1
福岡県	-	1	2	86	-	22	-	-	-	54	-	7	-	2	-	-	-	9
佐賀県	-	-	-	12	-	-	-	-	-	6	-	-	-	2	-	-	-	-
長崎県	-	-	-	16	-	4	-	-	1	15	-	3	-	2	-	-	-	-
熊本県	-	-	-	17	-	-	-	-	-	7	-	2	-	-	-	-	-	-
大分県	-	-	-	2	-	3	-	-	-	9	-	-	-	-	-	-	-	-
宮崎県	-	-	-	5	-	2	-	-	-	4	-	3	-	8	-	-	-	-
鹿児島県	-	-	-	24	-	4	-	-	-	9	-	1	1	5	-	-	-	1
沖縄県	-	3	-	47	-	-	-	-	-	16	-	1	-	1	-	-	-	6

\*2014年9月19日より届出対象疾患となりました。

報告数・累積報告数, 疾病・都道府県別 2015年44週

	風しん		麻疹		薬剤耐性アシネト バクター感染症*	
	報告数	累積	報告数	累積	報告数	累積
総 数	-	145	-	29	2	28
北海道	-	4	-	1	-	-
青森県	-	-	-	-	-	-
岩手県	-	1	-	-	-	-
宮城県	-	1	-	-	-	-
秋田県	-	-	-	-	-	-
山形県	-	-	-	-	-	-
福島県	-	-	-	-	-	1
茨城県	-	2	-	-	-	3
栃木県	-	2	-	1	-	-
群馬県	-	-	-	-	-	-
埼玉県	-	8	-	3	-	1
千葉県	-	12	-	-	1	4
東京都	-	31	-	9	1	7
神奈川県	-	10	-	6	-	4
新潟県	-	1	-	-	-	-
富山県	-	1	-	-	-	-
石川県	-	-	-	-	-	-
福井県	-	-	-	-	-	-
山梨県	-	-	-	1	-	-
長野県	-	1	-	-	-	-
岐阜県	-	1	-	1	-	-
静岡県	-	20	-	-	-	1
愛知県	-	13	-	-	-	-
三重県	-	3	-	-	-	1
滋賀県	-	4	-	-	-	-
京都府	-	1	-	-	-	-
大阪府	-	9	-	2	-	-
兵庫県	-	3	-	3	-	-
奈良県	-	-	-	1	-	-
和歌山県	-	-	-	-	-	-
鳥取県	-	1	-	-	-	-
島根県	-	-	-	-	-	-
岡山県	-	-	-	-	-	-
広島県	-	4	-	-	-	1
山口県	-	-	-	-	-	3
徳島県	-	1	-	-	-	-
香川県	-	-	-	-	-	-
愛媛県	-	1	-	-	-	-
高知県	-	-	-	-	-	-
福岡県	-	9	-	1	-	-
佐賀県	-	-	-	-	-	-
長崎県	-	-	-	-	-	-
熊本県	-	-	-	-	-	1
大分県	-	-	-	-	-	-
宮崎県	-	-	-	-	-	-
鹿児島県	-	-	-	-	-	-
沖縄県	-	1	-	-	-	1

\*鳥インフルエンザ及び新型インフルエンザ等感染症を除く。

報告数・定点当り報告数, 疾病・都道府県別

2015年44週

	インフルエンザ*		RSウイルス感染症		咽頭結膜熱		A群溶血性レンサ球菌咽頭炎		感染性胃腸炎		水痘		手足口病		伝染性紅斑		突発性発しん	
	報告数	定点当り	報告数	報告数	報告数	定点当り	報告数	定点当り	報告数	定点当り	報告数	定点当り	報告数	定点当り	報告数	定点当り	報告数	定点当り
総数	533	0.11	4740	1053	0.33	7158	2.28	15919	5.06	1288	0.41	2020	0.64	1468	0.47	1632	0.52	
北海道	12	0.05	364	55	0.39	552	3.89	224	1.58	96	0.68	234	1.65	86	0.61	44	0.31	
青森県	-	-	75	14	0.33	54	1.29	129	3.07	15	0.36	111	2.64	7	0.17	22	0.52	
岩手県	17	0.26	71	8	0.20	169	4.23	147	3.68	23	0.58	38	0.95	9	0.23	20	0.50	
宮城県	2	0.02	224	14	0.24	179	3.03	246	4.17	28	0.47	100	1.69	13	0.22	44	0.75	
秋田県	-	-	63	10	0.29	48	1.37	77	2.20	10	0.29	48	1.37	37	1.06	14	0.40	
山形県	2	0.04	174	29	0.97	158	5.27	104	3.47	23	0.77	31	1.03	33	1.10	23	0.77	
福島県	3	0.04	237	8	0.17	98	2.13	162	3.52	29	0.63	61	1.33	39	0.85	38	0.83	
茨城県	5	0.04	94	14	0.19	133	1.77	365	4.87	29	0.39	43	0.57	53	0.71	26	0.35	
栃木県	4	0.05	147	3	0.06	98	2.04	104	2.17	6	0.13	17	0.35	36	0.75	31	0.65	
群馬県	1	0.01	93	9	0.15	178	2.97	283	4.72	15	0.25	22	0.37	20	0.33	22	0.37	
埼玉県	23	0.09	198	60	0.37	428	2.66	692	4.30	73	0.45	63	0.39	105	0.65	90	0.56	
千葉県	24	0.11	141	42	0.32	365	2.74	478	3.59	64	0.48	124	0.93	72	0.54	69	0.52	
東京都	59	0.14	357	69	0.27	507	1.95	1356	5.22	101	0.39	141	0.54	117	0.45	157	0.60	
神奈川県	62	0.20	213	58	0.29	367	1.84	973	4.87	131	0.66	149	0.75	47	0.24	114	0.57	
新潟県	-	-	184	38	0.64	148	2.51	268	4.54	39	0.66	85	1.44	11	0.19	45	0.76	
富山県	26	0.54	57	10	0.34	60	2.07	114	3.93	4	0.14	8	0.28	1	0.03	14	0.48	
石川県	1	0.02	69	29	1.00	53	1.83	151	5.21	6	0.21	11	0.38	3	0.10	11	0.38	
福井県	14	0.44	69	11	0.50	46	2.09	304	13.82	1	0.05	4	0.18	13	0.59	6	0.27	
山梨県	2	0.05	26	2	0.08	64	2.67	46	1.92	4	0.17	3	0.13	11	0.46	7	0.29	
長野県	1	0.01	57	7	0.13	130	2.41	191	3.54	23	0.43	49	0.91	33	0.61	18	0.33	
岐阜県	8	0.09	67	7	0.13	47	0.89	112	2.11	15	0.28	20	0.38	23	0.43	19	0.36	
静岡県	33	0.24	87	19	0.21	438	4.92	347	3.90	27	0.30	36	0.40	37	0.42	37	0.42	
愛知県	44	0.23	214	40	0.22	375	2.07	664	3.67	51	0.28	123	0.68	82	0.45	73	0.40	
三重県	7	0.10	88	15	0.33	64	1.42	131	2.91	20	0.44	16	0.36	16	0.36	27	0.60	
滋賀県	1	0.02	18	8	0.25	34	1.06	129	4.03	11	0.34	11	0.34	10	0.31	12	0.38	
京都府	5	0.04	44	24	0.33	98	1.36	465	6.46	25	0.35	2	0.03	26	0.36	22	0.31	
大阪府	12	0.04	351	73	0.37	346	1.73	1100	5.50	105	0.53	37	0.19	88	0.44	102	0.51	
兵庫県	5	0.03	133	50	0.39	212	1.64	746	5.78	49	0.38	38	0.29	49	0.38	56	0.43	
奈良県	3	0.06	64	17	0.50	51	1.50	120	3.53	6	0.18	5	0.15	11	0.32	17	0.50	
和歌山県	3	0.06	10	12	0.39	36	1.16	66	2.13	10	0.32	9	0.29	14	0.45	12	0.39	
鳥取県	-	-	71	24	1.26	96	5.05	188	9.89	2	0.11	2	0.11	2	0.11	8	0.42	
島根県	4	0.11	50	13	0.57	55	2.39	166	7.22	17	0.74	25	1.09	-	-	8	0.35	
岡山県	2	0.02	52	7	0.13	43	0.80	308	5.70	20	0.37	7	0.13	13	0.24	15	0.28	
広島県	23	0.20	96	13	0.18	200	2.78	487	6.76	19	0.26	60	0.83	31	0.43	30	0.42	
山口県	7	0.10	62	8	0.17	145	3.02	340	7.08	11	0.23	57	1.19	20	0.42	30	0.63	
徳島県	-	-	61	6	0.26	22	0.96	196	8.52	6	0.26	3	0.13	3	0.13	12	0.52	
香川県	2	0.04	29	10	0.36	29	1.04	114	4.07	14	0.50	16	0.57	12	0.43	9	0.32	
愛媛県	3	0.05	34	2	0.05	127	3.43	175	4.73	11	0.30	52	1.41	16	0.43	18	0.49	
高知県	2	0.04	47	2	0.07	38	1.27	54	1.80	13	0.43	26	0.87	2	0.07	10	0.33	
福岡県	39	0.20	110	88	0.73	329	2.74	1124	9.37	49	0.41	49	0.41	64	0.53	103	0.86	
佐賀県	-	-	20	11	0.48	44	1.91	140	6.09	13	0.57	10	0.43	14	0.61	20	0.87	
長崎県	-	-	19	7	0.16	74	1.68	217	4.93	7	0.16	7	0.16	23	0.52	20	0.45	
熊本県	-	-	55	12	0.24	73	1.46	518	10.36	7	0.14	15	0.30	49	0.98	44	0.88	
大分県	-	-	6	24	0.67	116	3.22	330	9.17	18	0.50	29	0.81	53	1.47	34	0.94	
宮崎県	-	-	25	18	0.50	68	1.89	510	14.17	13	0.36	15	0.42	15	0.42	44	1.22	
鹿児島県	5	0.05	12	35	0.64	135	2.45	659	11.98	17	0.31	6	0.11	42	0.76	26	0.47	
沖縄県	67	1.16	2	18	0.53	28	0.82	99	2.91	12	0.35	2	0.06	7	0.21	9	0.26	

\*髄膜炎菌、肺炎球菌、インフルエンザ菌を原因として同定された場合を除く。

\*\*オウム病を除く。

報告数・定点当り報告数, 疾病・都道府県別

2015年44週

	百日咳		ヘルパンギーナ		流行性耳下腺炎		急性出血性結膜炎		流行性角結膜炎		細菌性髄膜炎*		無菌性髄膜炎		マイコプラズマ肺炎		クラミジア肺炎**	
	報告数	定点当り	報告数	定点当り	報告数	定点当り	報告数	定点当り	報告数	定点当り	報告数	定点当り	報告数	定点当り	報告数	定点当り	報告数	定点当り
総数	56	0.02	310	0.10	1713	0.54	13	0.02	607	0.88	6	0.01	23	0.05	304	0.64	13	0.03
北海道	2	0.01	52	0.37	103	0.73	-	-	7	0.25	-	-	-	-	25	1.09	-	-
青森県	-	-	10	0.24	10	0.24	-	-	9	0.82	-	-	-	-	5	0.83	-	-
岩手県	1	0.03	4	0.10	7	0.18	-	-	2	0.14	-	-	-	-	11	0.58	-	-
宮城県	1	0.02	5	0.08	2	0.03	-	-	4	0.33	-	-	-	-	5	0.42	-	-
秋田県	-	-	1	0.03	-	-	-	-	2	0.29	-	-	-	-	3	0.38	-	-
山形県	-	-	7	0.23	31	1.03	-	-	2	0.25	-	-	1	0.10	1	0.10	1	0.10
福島県	-	-	5	0.11	12	0.26	-	-	9	0.75	-	-	2	0.29	7	1.00	-	-
茨城県	-	-	8	0.11	52	0.69	-	-	21	1.24	-	-	-	-	4	0.31	-	-
栃木県	1	0.02	1	0.02	18	0.38	-	-	8	0.67	-	-	-	-	3	0.43	-	-
群馬県	3	0.05	5	0.08	19	0.32	-	-	29	2.07	-	-	-	-	7	0.88	-	-
埼玉県	1	0.01	8	0.05	112	0.70	1	0.03	27	0.68	-	-	-	-	6	0.60	-	-
千葉県	-	-	11	0.08	108	0.81	-	-	37	1.09	-	-	2	0.22	3	0.33	1	0.11
東京都	7	0.03	27	0.10	143	0.55	-	-	46	1.18	-	-	2	0.08	30	1.20	2	0.08
神奈川県	6	0.03	11	0.06	95	0.48	1	0.02	40	0.89	1	0.11	4	0.44	6	0.67	-	-
新潟県	2	0.03	4	0.07	10	0.17	-	-	8	0.80	-	-	-	-	4	0.31	3	0.23
富山県	-	-	6	0.21	5	0.17	-	-	3	0.43	-	-	-	-	8	1.60	-	-
石川県	-	-	-	-	69	2.38	-	-	1	0.14	-	-	-	-	1	0.20	-	-
福井県	7	0.32	1	0.05	4	0.18	-	-	1	0.33	-	-	-	-	-	-	-	-
山梨県	-	-	-	-	4	0.17	-	-	2	0.22	1	0.10	1	0.10	3	0.30	-	-
長野県	-	-	6	0.11	27	0.50	-	-	6	0.55	-	-	-	-	7	0.64	-	-
岐阜県	-	-	3	0.06	6	0.11	1	0.09	1	0.09	-	-	-	-	6	1.20	-	-
静岡県	-	-	7	0.08	49	0.55	-	-	9	0.41	-	-	-	-	14	1.40	2	0.20
愛知県	6	0.03	9	0.05	50	0.28	-	-	16	0.47	-	-	1	0.07	14	1.00	-	-
三重県	-	-	1	0.02	6	0.13	-	-	-	-	-	-	-	-	8	0.89	1	0.11
滋賀県	-	-	7	0.22	7	0.22	-	-	3	0.38	-	-	-	-	3	0.43	-	-
京都府	1	0.01	-	-	19	0.26	-	-	6	0.33	-	-	-	-	-	-	-	-
大阪府	-	-	14	0.07	79	0.40	2	0.04	25	0.48	2	0.12	1	0.06	21	1.24	-	-
兵庫県	2	0.02	9	0.07	82	0.64	1	0.03	34	0.97	-	-	-	-	9	0.82	-	-
奈良県	1	0.03	6	0.18	9	0.26	-	-	1	0.11	-	-	-	-	-	-	-	-
和歌山県	-	-	3	0.10	1	0.03	-	-	5	1.25	-	-	-	-	1	0.09	-	-
鳥取県	1	0.05	2	0.11	4	0.21	-	-	7	2.33	-	-	-	-	2	0.40	-	-
島根県	-	-	5	0.22	4	0.17	-	-	-	-	-	-	-	-	2	0.25	-	-
岡山県	-	-	1	0.02	32	0.59	-	-	5	0.42	-	-	-	-	-	-	-	-
広島県	2	0.03	5	0.07	60	0.83	-	-	17	0.89	-	-	-	-	9	0.43	-	-
山口県	-	-	13	0.27	17	0.35	1	0.11	7	0.78	-	-	-	-	4	0.44	-	-
徳島県	1	0.04	4	0.17	4	0.17	-	-	-	-	-	-	-	-	-	-	-	-
香川県	-	-	-	-	11	0.39	-	-	2	0.40	-	-	-	-	6	1.20	-	-
愛媛県	-	-	3	0.08	14	0.38	1	0.13	25	3.13	-	-	-	-	2	0.33	-	-
高知県	3	0.10	3	0.10	9	0.30	-	-	-	-	1	0.13	-	-	9	1.13	3	0.38
福岡県	1	0.01	9	0.08	133	1.11	5	0.19	71	2.73	1	0.07	2	0.13	18	1.20	-	-
佐賀県	-	-	2	0.09	49	2.13	-	-	3	0.75	-	-	2	0.33	4	0.67	-	-
長崎県	-	-	6	0.14	47	1.07	-	-	22	2.75	-	-	-	-	6	0.50	-	-
熊本県	-	-	9	0.18	47	0.94	-	-	34	3.78	-	-	-	-	11	0.73	-	-
大分県	1	0.03	5	0.14	18	0.50	-	-	3	0.60	-	-	1	0.09	3	0.27	-	-
宮崎県	-	-	3	0.08	30	0.83	-	-	32	5.33	-	-	1	0.14	5	0.71	-	-
鹿児島県	2	0.04	3	0.05	38	0.69	-	-	9	1.29	-	-	-	-	4	0.33	-	-
沖縄県	4	0.12	6	0.18	57	1.68	-	-	6	0.60	-	-	3	0.43	4	0.57	-	-

\*病原体がロタウイルスであるものに限る。2013年10月14日より届出対象疾患となりました。

 報告数・定点当り報告数,  
 疾病・都道府県別 2015年44週

	感染性胃腸炎 (ロタウイルス)*	
	報告数	定点当り
総 数	12	0.03
北海道	-	-
青森県	-	-
岩手県	1	0.05
宮城県	-	-
秋田県	-	-
山形県	-	-
福島県	-	-
茨城県	-	-
栃木県	-	-
群馬県	-	-
埼玉県	-	-
千葉県	-	-
東京都	1	0.04
神奈川県	-	-
新潟県	-	-
富山県	-	-
石川県	-	-
福井県	-	-
山梨県	-	-
長野県	-	-
岐阜県	-	-
静岡県	-	-
愛知県	-	-
三重県	-	-
滋賀県	1	0.14
京都府	-	-
大阪府	-	-
兵庫県	1	0.09
奈良県	-	-
和歌山県	-	-
鳥取県	-	-
島根県	-	-
岡山県	-	-
広島県	1	0.05
山口県	-	-
徳島県	-	-
香川県	-	-
愛媛県	-	-
高知県	3	0.38
福岡県	-	-
佐賀県	-	-
長崎県	-	-
熊本県	1	0.07
大分県	-	-
宮崎県	-	-
鹿児島県	-	-
沖縄県	3	0.43

 報告数・疾病・都道府県別  
 2015年44週

	インフルエンザ (入院患者)
	報告数
総 数	9
北海道	2
青森県	-
岩手県	-
宮城県	-
秋田県	-
山形県	-
福島県	1
茨城県	-
栃木県	-
群馬県	-
埼玉県	-
千葉県	-
東京都	-
神奈川県	-
新潟県	-
富山県	2
石川県	-
福井県	-
山梨県	-
長野県	-
岐阜県	-
静岡県	-
愛知県	-
三重県	-
滋賀県	-
京都府	-
大阪府	-
兵庫県	-
奈良県	-
和歌山県	-
鳥取県	-
島根県	-
岡山県	-
広島県	-
山口県	-
徳島県	-
香川県	1
愛媛県	-
高知県	-
福岡県	1
佐賀県	-
長崎県	-
熊本県	-
大分県	1
宮崎県	-
鹿児島県	1
沖縄県	-

## 獣医師が届出を行う感染症と対象動物

報告数・累積報告数, 疾病・都道府県別

2015年44週

	エボラ出血熱		マールブルグ病		ペスト		重症急性呼吸器症候群(SARS)						細菌性赤痢		ウエストナイル熱		エキノコックス症	
	サル		サル		プレーリードッグ	イタチアナグマ		タヌキ		ハクビシン		サル		鳥類		犬		
	報告数	累積	報告数	累積	報告数	累積	報告数	累積	報告数	累積	報告数	累積	報告数	累積	報告数	累積	報告数	累積
総 数	-	-	-	-	-	-	-	-	-	-	-	-	3	-	-	-	-	-
北海道	-	-	-	-	-	-	-	-	-	-	-	-	-	-	-	-	-	-
青森県	-	-	-	-	-	-	-	-	-	-	-	-	-	-	-	-	-	-
岩手県	-	-	-	-	-	-	-	-	-	-	-	-	-	-	-	-	-	-
宮城県	-	-	-	-	-	-	-	-	-	-	-	-	-	-	-	-	-	-
秋田県	-	-	-	-	-	-	-	-	-	-	-	-	-	-	-	-	-	-
山形県	-	-	-	-	-	-	-	-	-	-	-	-	-	-	-	-	-	-
福島県	-	-	-	-	-	-	-	-	-	-	-	-	-	-	-	-	-	-
茨城県	-	-	-	-	-	-	-	-	-	-	-	-	3	-	-	-	-	-
栃木県	-	-	-	-	-	-	-	-	-	-	-	-	-	-	-	-	-	-
群馬県	-	-	-	-	-	-	-	-	-	-	-	-	-	-	-	-	-	-
埼玉県	-	-	-	-	-	-	-	-	-	-	-	-	-	-	-	-	-	-
千葉県	-	-	-	-	-	-	-	-	-	-	-	-	-	-	-	-	-	-
東京都	-	-	-	-	-	-	-	-	-	-	-	-	-	-	-	-	-	-
神奈川県	-	-	-	-	-	-	-	-	-	-	-	-	-	-	-	-	-	-
新潟県	-	-	-	-	-	-	-	-	-	-	-	-	-	-	-	-	-	-
富山県	-	-	-	-	-	-	-	-	-	-	-	-	-	-	-	-	-	-
石川県	-	-	-	-	-	-	-	-	-	-	-	-	-	-	-	-	-	-
福井県	-	-	-	-	-	-	-	-	-	-	-	-	-	-	-	-	-	-
山梨県	-	-	-	-	-	-	-	-	-	-	-	-	-	-	-	-	-	-
長野県	-	-	-	-	-	-	-	-	-	-	-	-	-	-	-	-	-	-
岐阜県	-	-	-	-	-	-	-	-	-	-	-	-	-	-	-	-	-	-
静岡県	-	-	-	-	-	-	-	-	-	-	-	-	-	-	-	-	-	-
愛知県	-	-	-	-	-	-	-	-	-	-	-	-	-	-	-	-	-	-
三重県	-	-	-	-	-	-	-	-	-	-	-	-	-	-	-	-	-	-
滋賀県	-	-	-	-	-	-	-	-	-	-	-	-	-	-	-	-	-	-
京都府	-	-	-	-	-	-	-	-	-	-	-	-	-	-	-	-	-	-
大阪府	-	-	-	-	-	-	-	-	-	-	-	-	-	-	-	-	-	-
兵庫県	-	-	-	-	-	-	-	-	-	-	-	-	-	-	-	-	-	-
奈良県	-	-	-	-	-	-	-	-	-	-	-	-	-	-	-	-	-	-
和歌山県	-	-	-	-	-	-	-	-	-	-	-	-	-	-	-	-	-	-
鳥取県	-	-	-	-	-	-	-	-	-	-	-	-	-	-	-	-	-	-
島根県	-	-	-	-	-	-	-	-	-	-	-	-	-	-	-	-	-	-
岡山県	-	-	-	-	-	-	-	-	-	-	-	-	-	-	-	-	-	-
広島県	-	-	-	-	-	-	-	-	-	-	-	-	-	-	-	-	-	-
山口県	-	-	-	-	-	-	-	-	-	-	-	-	-	-	-	-	-	-
徳島県	-	-	-	-	-	-	-	-	-	-	-	-	-	-	-	-	-	-
香川県	-	-	-	-	-	-	-	-	-	-	-	-	-	-	-	-	-	-
愛媛県	-	-	-	-	-	-	-	-	-	-	-	-	-	-	-	-	-	-
高知県	-	-	-	-	-	-	-	-	-	-	-	-	-	-	-	-	-	-
福岡県	-	-	-	-	-	-	-	-	-	-	-	-	-	-	-	-	-	-
佐賀県	-	-	-	-	-	-	-	-	-	-	-	-	-	-	-	-	-	-
長崎県	-	-	-	-	-	-	-	-	-	-	-	-	-	-	-	-	-	-
熊本県	-	-	-	-	-	-	-	-	-	-	-	-	-	-	-	-	-	-
大分県	-	-	-	-	-	-	-	-	-	-	-	-	-	-	-	-	-	-
宮崎県	-	-	-	-	-	-	-	-	-	-	-	-	-	-	-	-	-	-
鹿児島県	-	-	-	-	-	-	-	-	-	-	-	-	-	-	-	-	-	-
沖縄県	-	-	-	-	-	-	-	-	-	-	-	-	-	-	-	-	-	-

報告数・累積報告数、疾病・都道府県別 2015年44週

	結核		鳥インフルエンザ(H5N1又はH7N9)		中東呼吸器症候群(MERS)	
	サル		鳥類		ヒトコブラクダ	
	報告数	累積	報告数	累積	報告数	累積
総数	-	-	-	-	-	-
北海道	-	-	-	-	-	-
青森県	-	-	-	-	-	-
岩手県	-	-	-	-	-	-
宮城県	-	-	-	-	-	-
秋田県	-	-	-	-	-	-
山形県	-	-	-	-	-	-
福島県	-	-	-	-	-	-
茨城県	-	-	-	-	-	-
栃木県	-	-	-	-	-	-
群馬県	-	-	-	-	-	-
埼玉県	-	-	-	-	-	-
千葉県	-	-	-	-	-	-
東京都	-	-	-	-	-	-
神奈川県	-	-	-	-	-	-
新潟県	-	-	-	-	-	-
富山県	-	-	-	-	-	-
石川県	-	-	-	-	-	-
福井県	-	-	-	-	-	-
山梨県	-	-	-	-	-	-
長野県	-	-	-	-	-	-
岐阜県	-	-	-	-	-	-
静岡県	-	-	-	-	-	-
愛知県	-	-	-	-	-	-
三重県	-	-	-	-	-	-
滋賀県	-	-	-	-	-	-
京都府	-	-	-	-	-	-
大阪府	-	-	-	-	-	-
兵庫県	-	-	-	-	-	-
奈良県	-	-	-	-	-	-
和歌山県	-	-	-	-	-	-
鳥取県	-	-	-	-	-	-
島根県	-	-	-	-	-	-
岡山県	-	-	-	-	-	-
広島県	-	-	-	-	-	-
山口県	-	-	-	-	-	-
徳島県	-	-	-	-	-	-
香川県	-	-	-	-	-	-
愛媛県	-	-	-	-	-	-
高知県	-	-	-	-	-	-
福岡県	-	-	-	-	-	-
佐賀県	-	-	-	-	-	-
長崎県	-	-	-	-	-	-
熊本県	-	-	-	-	-	-
大分県	-	-	-	-	-	-
宮崎県	-	-	-	-	-	-
鹿児島県	-	-	-	-	-	-
沖縄県	-	-	-	-	-	-

### <2015年からのIDWRの変更について>

感染症発生動向調査週報(IDWR)は2015年分よりサービス内容を以下のように変更します。

- ・個別にホームページで閲覧可能であった「発生動向総覧」「注目すべき感染症」「速報」については、当面ホームページでの記事を停止し、記事全体のPDFのみの公開となります。
- ・性感染症・薬剤耐性菌感染症に関する報告は、従来通り毎月集計データを掲載しますが、詳細な解析は四半期毎の掲載となります。

今後も利用しやすい情報の発信に努めていきますので、何卒ご理解いただきますようお願い申し上げます。

感染症週報 第17巻 第44号 2015年11月13日発行  
発行：国立感染症研究所

厚生労働省健康局結核感染症課  
厚生労働省大臣官房統計情報部

事務局：国立感染症研究所感染症疫学センター

〒162-8640東京都新宿区戸山1-23-1

T E L : 03-5285-1111

F A X : 03-5285-1129

U R L : <http://www.nih.go.jp/niid/ja/from-idsc.html>

<国立感染症研究所 感染症疫学センター>

<http://www.mhlw.go.jp/>

<厚生労働省>

<http://www.forth.go.jp/>

<旅行者のための海外感染症情報(厚生労働省検疫所)>

本週報は、感染症法に基づくものであり、全国の医療従事者、定点医療機関、保健所、保健所設置市、特別区、都道府県、地方衛生研究所、検疫所の皆様のご協力を得て、国立感染症研究所感染症疫学センターにおいて編集したものです。

また、本週報は速報性を重視しておりますので、今後調査などの結果に応じて、若干の変更が生じることがありますが、その場合には週報上にて訂正させていただきます。

「感染症の話」及び「読者のコーナー」の回答欄の内容に関する責は、それぞれの執筆者及び回答者に属しますが、内容に関するご質問、ご意見については事務局でお受けいたします。

なお、週報の内容について、学術的研究、あるいは公衆衛生活動にかかわる業務以外の目的においては、無断転載を禁じます。