

マークをクリックするとそのページを見ることができます



発生動向総覧
P.2-6

<第46週>伝染性紅斑の定点当たり報告数は2週連続で増加し、過去5年間の同時期と比較してかなり多い / その他最新動向



注目すべき感染症

<今週は該当記事はありません>



感染症関連情報
P.7

病原体情報(速報記事) / 海外感染症情報



速報

<今週は該当記事はありません>



読者のコーナー

<今週は該当記事はありません>



グラフ総覧(46週)
P.8-14



グラフ総覧(10月)
P.15-19



10月のデータ
P.20-22



46週のデータ
P.23-37



発生動向総覧

<第46週コメント> 11月18日集計分

◆全数報告の感染症

注意: これは当該週に診断された報告症例の集計です。しかし、迅速に情報還元するために期日を決めて集計を行いますので、当該週に診断された症例の報告が集計の期日以降に届くこともあります。それらについては一部を除いて発生動向総覧では扱いませんが、翌週あるいはそれ以降に、巻末の表の累積数に加えられることになります。

※感染経路、感染原因、感染地域については、確定あるいは推定として記載されていたものを示します。

1類感染症

報告なし

2類感染症

結核372例

3類感染症

コレラ1例

感染地域: フィリピン

細菌性赤痢4例

菌種: *S. dysenteriae* (A群)1例__感染地域: アフガニスタン

S. sonnei (D群)3例__感染地域: インド3例

腸管出血性大腸菌感染症35例(有症者21例、うちHUS 1例)

感染地域: 国内35例

国内の感染地域: 鹿児島県4例、新潟県3例、静岡県3例、宮城県2例、茨城県2例、岐阜県2例、大阪府2例、福島県1例、埼玉県1例、東京都1例、神奈川県1例、石川県1例、福井県1例、三重県1例、兵庫県1例、福岡県1例、大分県1例、不明7例

年齢群: 1歳(2例)、2歳(2例)、3歳(3例)、4歳(1例)、5歳(1例)、9歳(1例)、10代(2例)、20代(7例)、30代(2例)、40代(6例)、50代(3例)、60代(3例)、70代(2例)

血清型・毒素型: O157 VT2(12例)、O157 VT1・VT2(7例)、O26 VT1(5例)、O111 VT1(2例)、O91 VT1(1例)、O91 VT2(1例)、O103 VT不明(1例)、O121 VT2(1例)、O128 VT1(1例)、O145 VT1(1例)、その他・不明(3例)

累積報告数: 3,392例(有症者2,225例、うちHUS 74例、死亡3例)

腸チフス1例

感染地域: 高知県

4類感染症

E型肝炎3例

感染地域(感染源): 北海道1例(牛レバー)、埼玉県1例(ホルモン)、国内(都道府県不明)1例(肉__動物種不明)

A型肝炎1例

感染地域: 国内(都道府県不明)

チクングニア熱1例

感染地域: フィリピン

つつが虫病43例

感染地域: 岐阜県5例、大分県5例、宮崎県5例、福島県4例、広島県4例、富山県3例、鹿児島県3例、群馬県2例、静岡県2例、佐賀県2例、宮城県1例、秋田県1例、山形

県1例、栃木県1例、石川県1例、大阪府1例、長崎県1例、熊本県1例

デング熱4例 感染地域：フィリピン2例、カンボジア1例、マレーシア1例
 累積報告数：262例(感染地域：国外262例)

日本紅斑熱4例 感染地域：高知県2例、和歌山県1例、長崎県1例

レジオネラ症23例(肺炎型22例、無症状病原体保有者1例)
 感染地域：神奈川県4例、埼玉県2例、三重県2例、滋賀県2例、京都府2例、茨城県1例、栃木県1例、群馬県1例、石川県1例、長野県1例、大阪府1例、兵庫県1例、愛媛県1例、長崎県1例、国内(都道府県不明)2例
 年齢群：40代(2例)、50代(7例)、60代(7例)、70代(6例)、80代(1例)
 累積報告数：1,396例

5類感染症

アメーバ赤痢11例(腸管アメーバ症11例)
 感染地域：福島県1例、長野県1例、岐阜県1例、兵庫県1例、鹿児島県1例、国内(都道府県不明)3例、タイ1例、国内・国外不明2例
 感染経路：性的接触1例(異性間)、経口感染3例、その他・不明7例

ウイルス性肝炎3例 B型3例__感染経路：性的接触3例(異性間2例、同性間1例)

カルバペネム耐性腸内細菌科細菌感染症21例
 菌検出検体：尿9例、喀痰4例、腹水3例、膿2例、血液1例、その他・不明2例
 菌種：E. cloacae 6例、E. aerogenes 5例、E. coli 3例、K. pneumoniae 2例、その他・不明5例
 感染経路：以前からの保菌10例、手術部位3例、医療器具関連2例、以前からの保菌/医療器具関連1例、以前からの保菌/院内感染/手術部位1例、その他・不明4例

急性脳炎3例 エンテロウイルス1例__年齢群：4歳
 単純ヘルペスウイルス1例__年齢群：10代
 病原体不明1例__年齢群：1歳

クロイツフェルト・ヤコブ病2例
 孤発性プリオン病古典型2例

劇症型溶血性レンサ球菌感染症3例
 年齢群：40代(1例. 死亡)、50代(1例. 死亡)、80代(1例. 死亡)

後天性免疫不全症候群10例(AIDS 3例、無症候6例、その他1例)
 感染地域：国内8例、国内・国外不明2例
 感染経路：性的接触10例(異性間2例、同性間8例)

侵襲性インフルエンザ菌感染症6例(菌検出検体：血液6例)
 年齢群：30代(1例)、60代(2例)、70代(1例)、80代(1例)、90代(1例)

侵襲性肺炎球菌感染症36例(菌検出検体：血液28例、血液/髄液7例、髄液1例)

年齢群：0歳(1例)、1歳(2例)、2歳(2例)、3歳(1例)、4歳(1例)、5歳(1例)、30代(2例)、40代(1例)、50代(2例)、60代(6例)、70代(6例)、80代(8例)、90代(3例。うち1例死亡)

水痘(入院例に限る)2例(検査診断例1例、臨床診断例1例)

年齢群：20代(1例)、50代(1例)

梅毒35例(早期顕症Ⅰ期11例、早期顕症Ⅱ期12例、無症候12例)

播種性クリプトコックス症3例

菌検出検体：血液1例、血液/髄液/組織1例、髄液1例

感染地域：茨城県1例、岐阜県1例、国内(都道府県不明)1例

年齢群：20代(1例)、30代(1例)、90代(1例)

破傷風3例

年齢群：40代(2例)、80代(1例)

風しん2例(臨床診断例2例)

感染地域：滋賀県1例、奈良県1例

年齢群：5～9歳(1例)、10～14歳(1例)

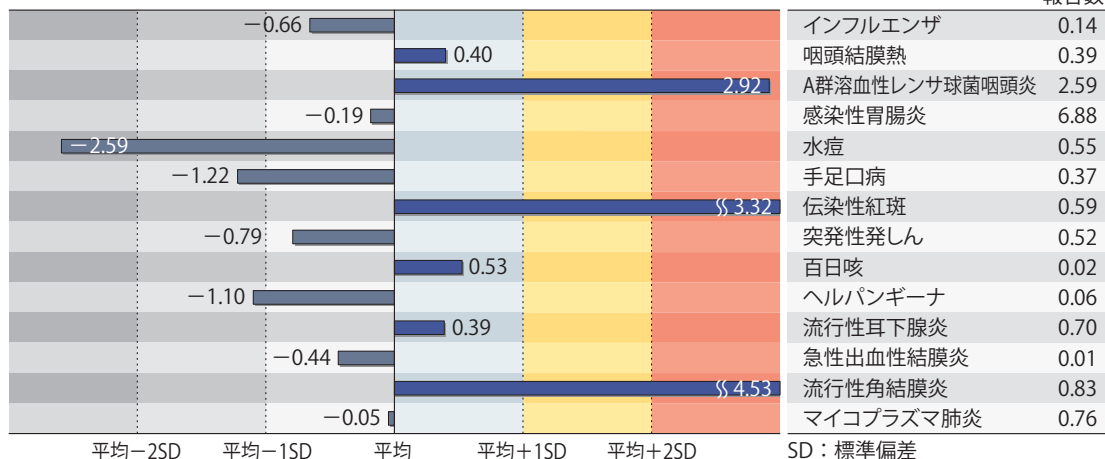
累積報告数：151例(検査診断例102例、臨床診断例49例)

(補) 他に麻しん1例の報告があったが削除予定。また、2014年第46週から2015年第45週までに診断されたものの報告遅れとして、E型肝炎4例〔感染地域(感染源)：東京都2例(馬刺しを推定1例、不明1例)、国内(都道府県不明)2例(不明2例)〕、つつが虫病12例(感染地域：福島県3例、大分県3例、神奈川県2例、千葉県1例、東京都1例、熊本県1例、宮崎県1例)、日本紅斑熱1例(感染地域：岡山県)、カルバペネム耐性腸内細菌科細菌感染症9例(菌種：*E. aerogenes* 4例、*E. cloacae* 2例、*E. coli* 1例、その他2例)、急性脳炎4例〔病原体不明4例__年齢群：1歳(1例)、9歳(1例)、40代(1例)、80代(1例)〕、劇症型溶血性レンサ球菌感染症7例〔年齢群：20代(1例)、50代(1例)、60代(2例)、70代(1例。死亡)、80代(2例。うち1例死亡)〕、水痘(入院例に限る)5例〔年齢群：10代(1例)、20代(1例)、30代(1例)、40代(1例)、50代(1例)〕、播種性クリプトコックス症2例〔感染地域：群馬県1例、沖縄県1例。年齢群：4歳(1例)、70代(1例)〕などの報告があった。

◆定点把握の対象となる5類感染症

全国の指定された医療機関(定点)から報告され、疾患により小児科定点(約3,000力所)、インフルエンザ(小児科・内科)定点(約5,000力所)、眼科定点(約600力所)、基幹定点(約500力所)に分かれています。また、定点当たり報告数は、報告数/定点医療機関数です(増減の目安は小数点第3位以下を含む)。

定点把握疾患の報告の過去5年間の同時期との比較(第46週)



当該週と過去5年間の平均(過去5年間の前週、当該週、後週の合計15週の平均)との差をグラフ上に表現した。

インフルエンザ

定点当たり報告数は第41週以降増加が続いている。都道府県別の上位3位は沖縄県(0.91)、静岡県(0.39)、宮城県(0.29)である。基幹定点からのインフルエンザ入院サーベイランスにおける報告数は18例と前週と比較して増加し、14都県から報告があった。

小児科定点報告疾患(主なもの)

RSウイルス感染症の報告数は5,465例と増加した。年齢別では1歳以下の報告数が全体の約68%を占めている。

咽頭結膜熱の定点当たり報告数は第42週以降増加が続いている。都道府県別の上位3位は鳥取県(1.63)、山形県(1.13)、新潟県(0.88)である。

A群溶血性レンサ球菌咽頭炎の定点当たり報告数は第43週以降増加が続いており、過去5年間の同時期(前週、当該週、後週)と比較してかなり多い。都道府県別の上位3位は鳥取県(6.79)、山形県(5.07)、静岡県(4.80)である。

感染性胃腸炎の定点当たり報告数は第40週以降増加が続いている。都道府県別の上位3位は鹿児島県(14.69)、宮崎県(14.44)、鳥取県(13.21)である。

水痘の定点当たり報告数は第42週以降増加が続いている。都道府県別の上位3位は新潟県(1.12)、大分県(1.11)、北海道(0.93)である。

手足口病の定点当たり報告数は第36週以降減少が続いている。都道府県別の上位3位は秋田県(1.14)、山口県(1.04)、青森県(0.93)である。

伝染性紅斑の定点当たり報告数は2週連続で増加し、過去5年間の同時期と比較してかなり多い。都道府県別の上位3位は山形県(2.10)、大分県(2.06)、秋田県(1.57)である。

流行性耳下腺炎の定点当たり報告数は2週連続で増加した。都道府県別の上位3位は沖縄県(3.21)、佐賀県(3.04)、石川県(1.86)である。

基幹定点報告疾患

マイコプラズマ肺炎の定点当たり報告数は2週連続で増加した。都道府県別の上位3位は富山県(2.80)、石川県(2.00)、東京都(1.60)、岐阜県(1.60)である。

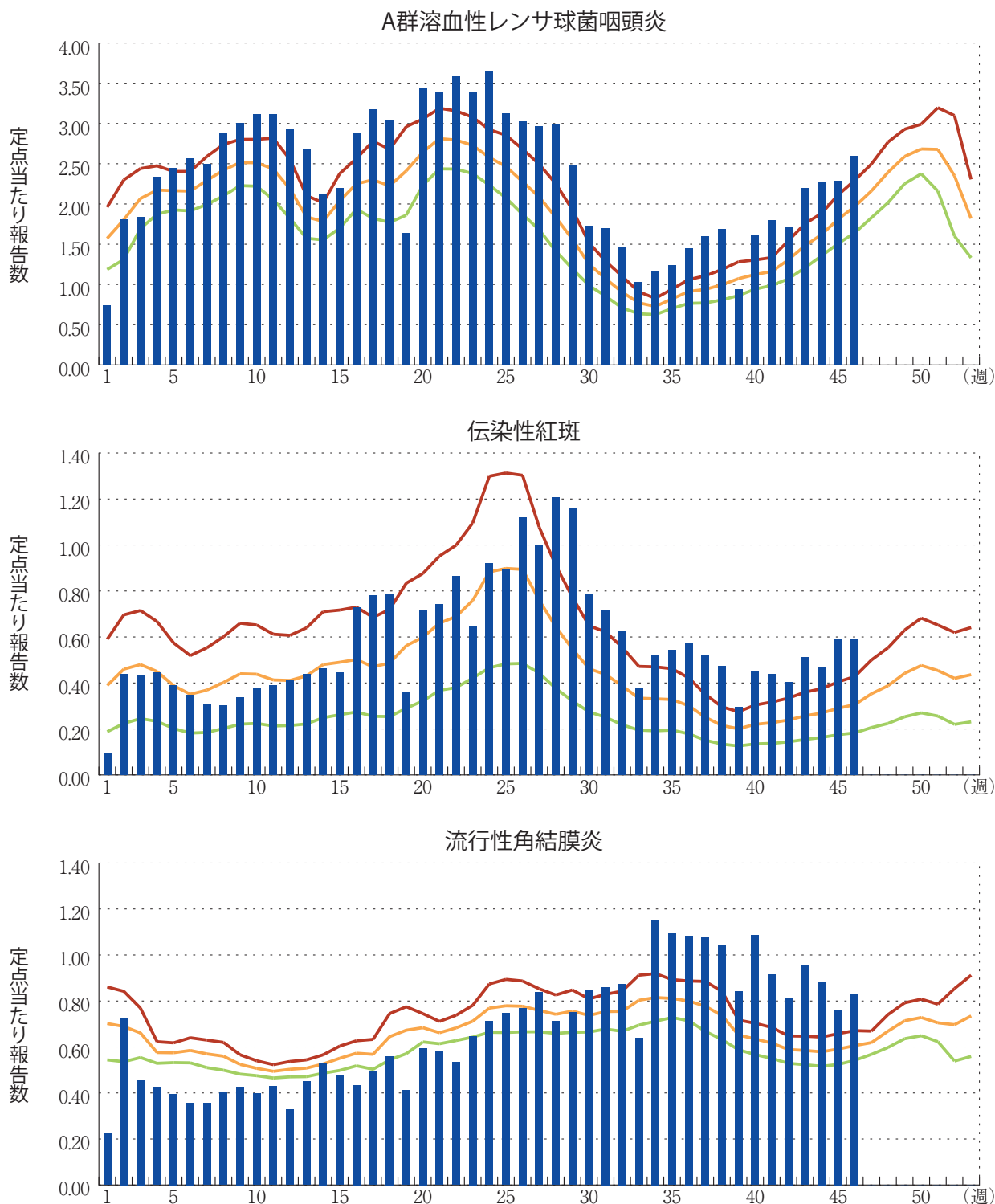
感染性胃腸炎(ロタウイルスに限る)の定点当たり報告数は減少した。8都道府県から12例報告があり、年齢別では0歳(2例)、1～4歳(5例)、5～9歳(2例)、10代(1例)、50代(1例)、60代(1例)であった。

図. 主要定点把握疾患の過去5年間との週別比較(2015年第46週)

青のバーで示す本年の定点当たり報告数が赤のラインを超えているときには、過去5年間の週と比較してかなり多いことを示す。



*過去5年間の平均：前週、当該週、後週の合計15週の平均





感染症関連情報

◆病原体情報

病原微生物検出情報(IASR) : <http://www.nih.go.jp/niid/ja/iasr.html>

<速報記事>

(11/12更新)

- 2015年秋における小児の喘息発作入院増加とエンテロウイルスD68型流行との関連 - 三重県津市

<http://www.nih.go.jp/niid/ja/id/2335-disease-based/a/ev-d68/idsc/iasr-news/6080-pr4303.html>

◆海外感染症情報

厚生労働省検疫所(FORTH) : <http://www.forth.go.jp/>

- エボラ出血熱の発生状況(第46週) : 補足

<http://www.forth.go.jp/topics/2015/11200838.html>

- エボラ出血熱の発生状況(第46週)

<http://www.forth.go.jp/topics/2015/11191119.html>

- 世界におけるインフルエンザの流行状況(更新22)

<http://www.forth.go.jp/moreinfo/topics/2015/11181521.html>

- エボラ出血熱の発生状況(第45週) : 補足3

<http://www.forth.go.jp/topics/2015/11181515.html>

- 急性呼吸器症候群 - 韓国

<http://www.forth.go.jp/topics/2015/11171511.html>

- エボラ出血熱の発生状況(第45週) : 補足2

<http://www.forth.go.jp/topics/2015/11171452.html>

- ジカウイルス発生状況について - スリナム(更新)

<http://www.forth.go.jp/topics/2015/11161415.html>

- 鳥インフルエンザA(H7N9)の発生状況(更新12)

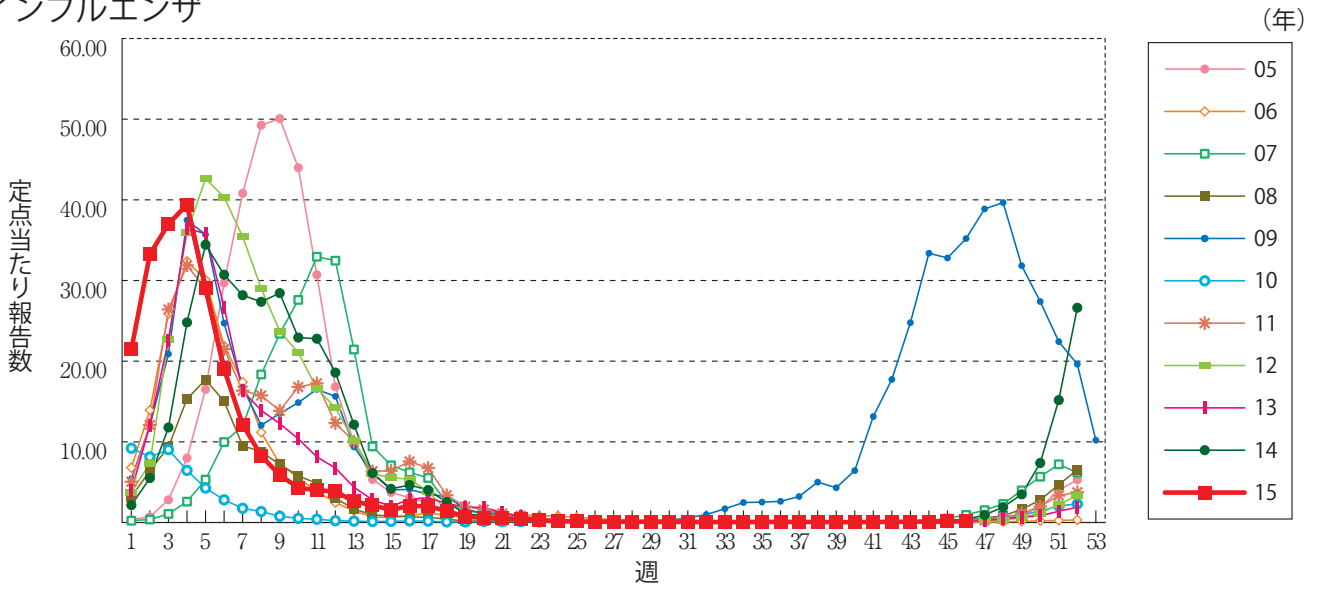
<http://www.forth.go.jp/topics/2015/11161406.html>

- 中東呼吸器症候群(MERS)の発生状況(更新79)

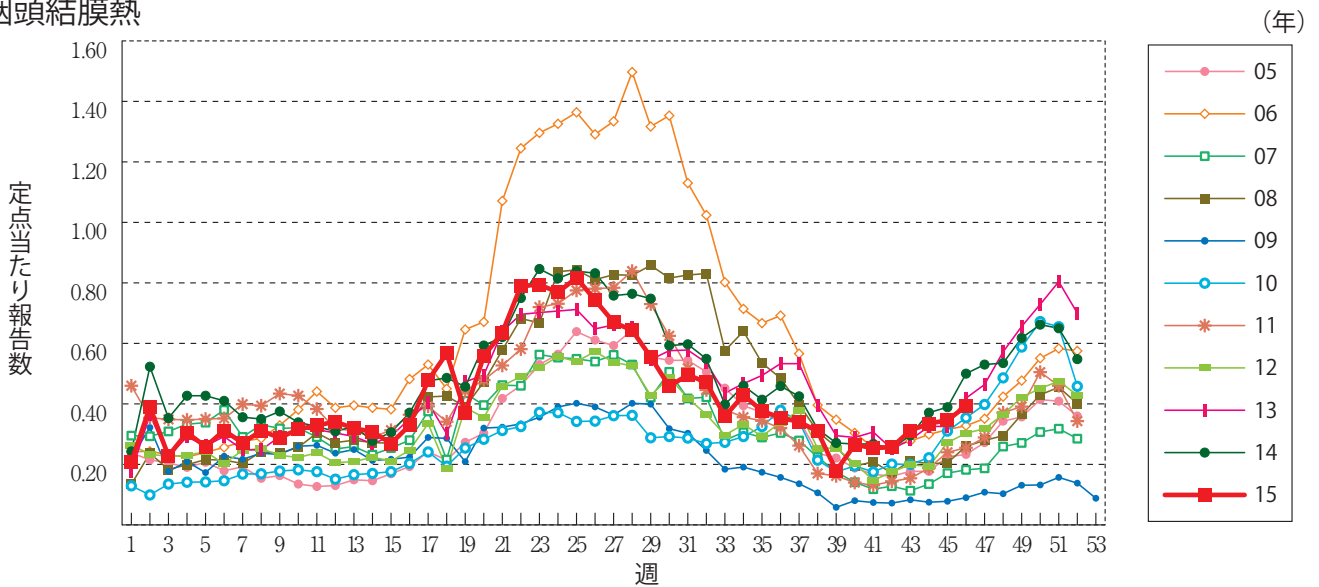
<http://www.forth.go.jp/topics/2015/11161400.html>

グラフ総覧(46週)

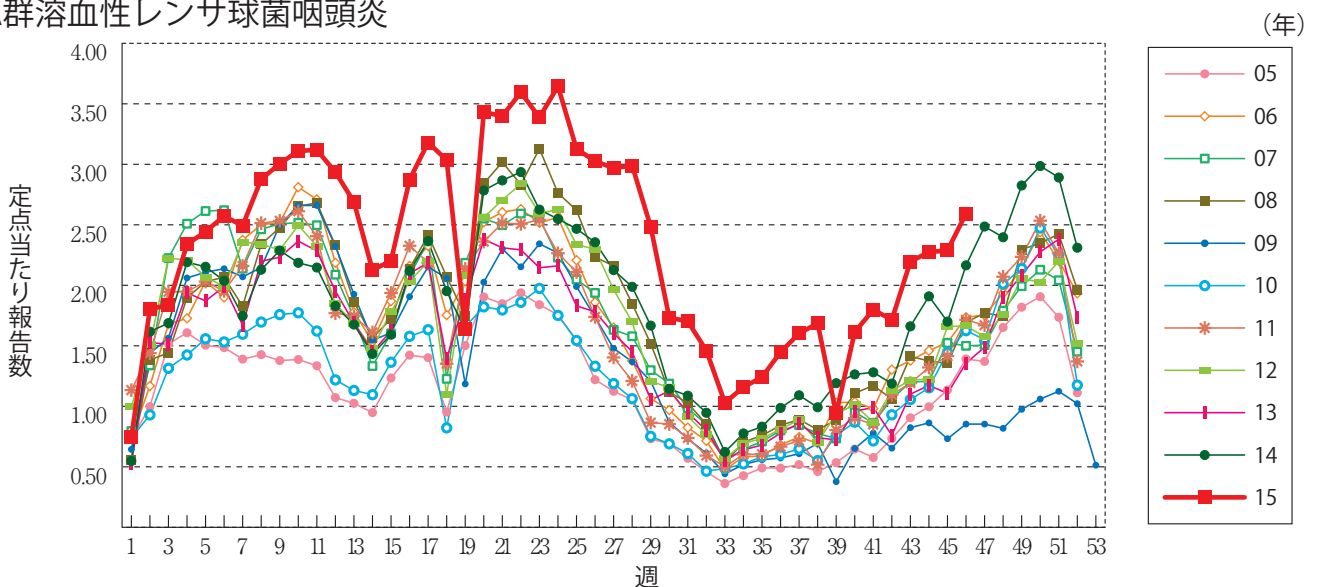
インフルエンザ



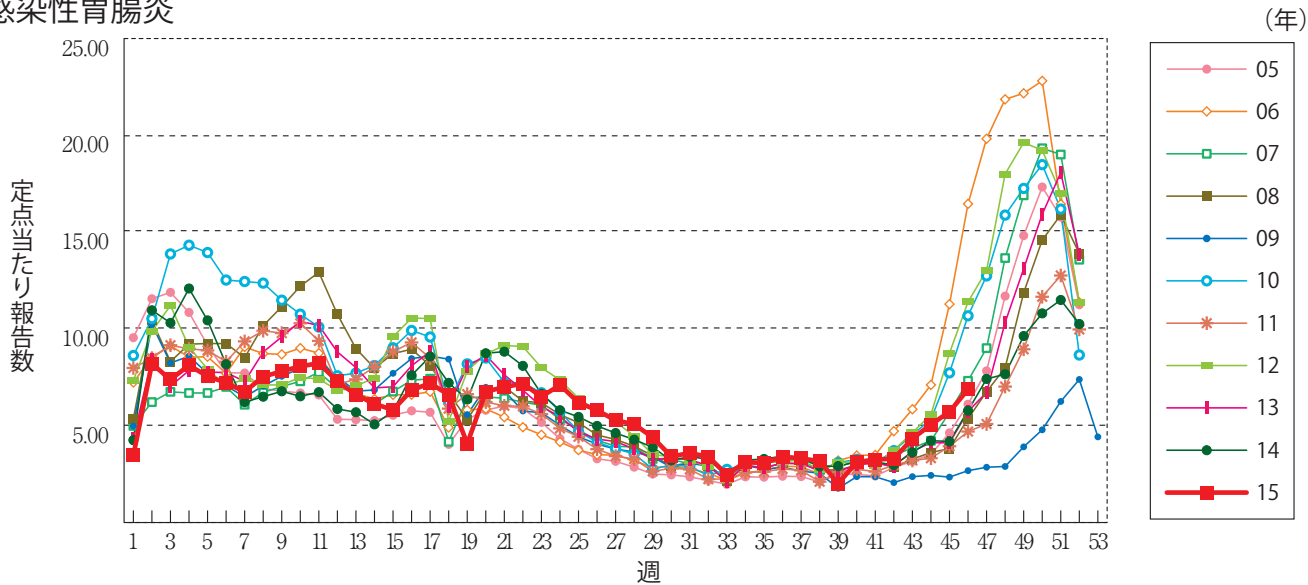
咽頭結膜熱



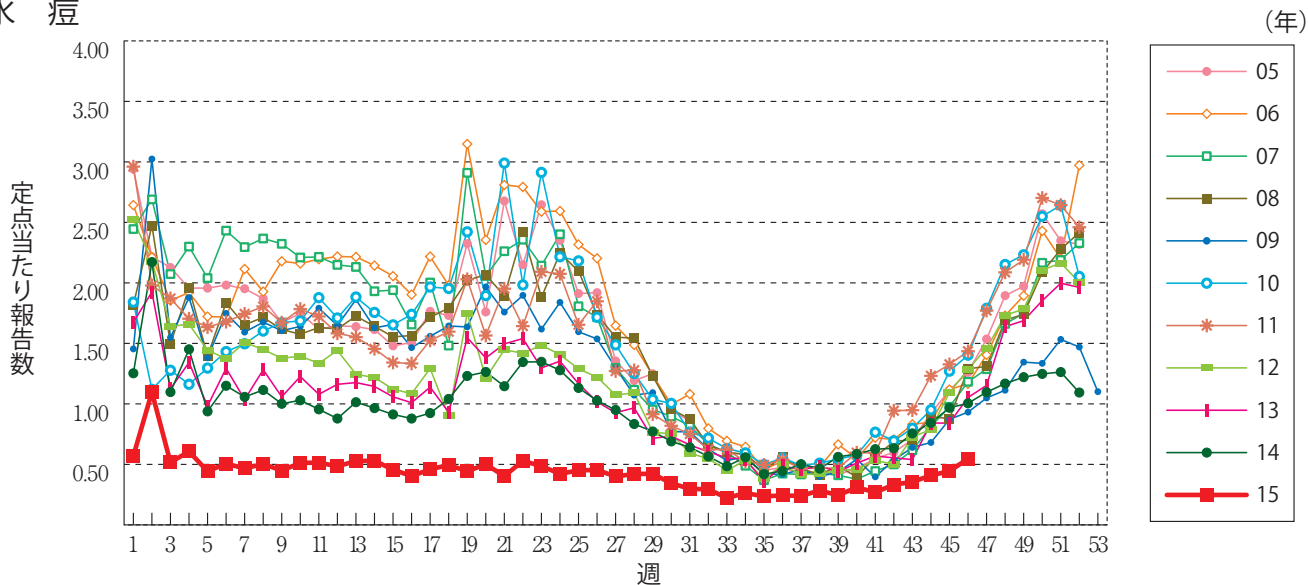
A群溶血性レンサ球菌咽頭炎



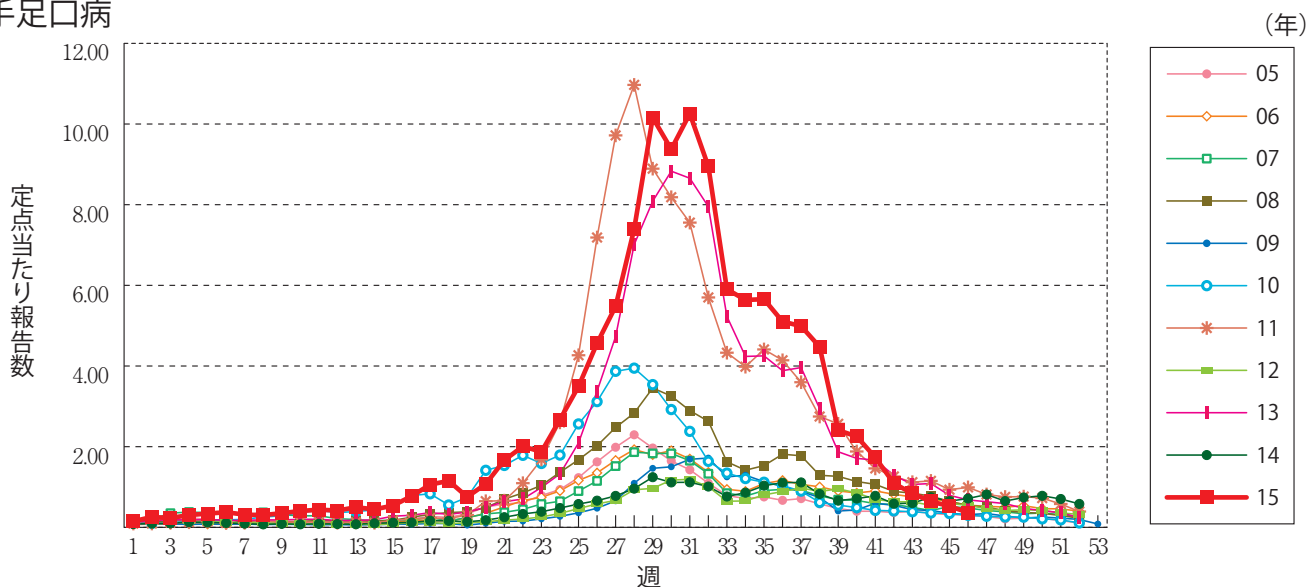
感染性胃腸炎



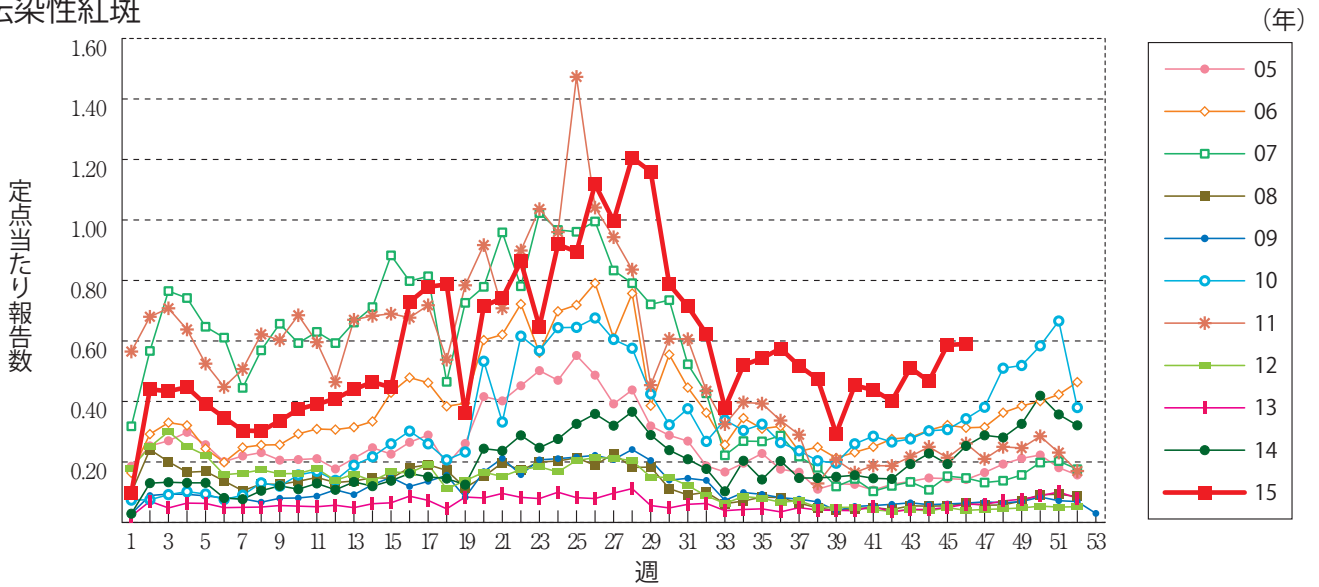
水痘



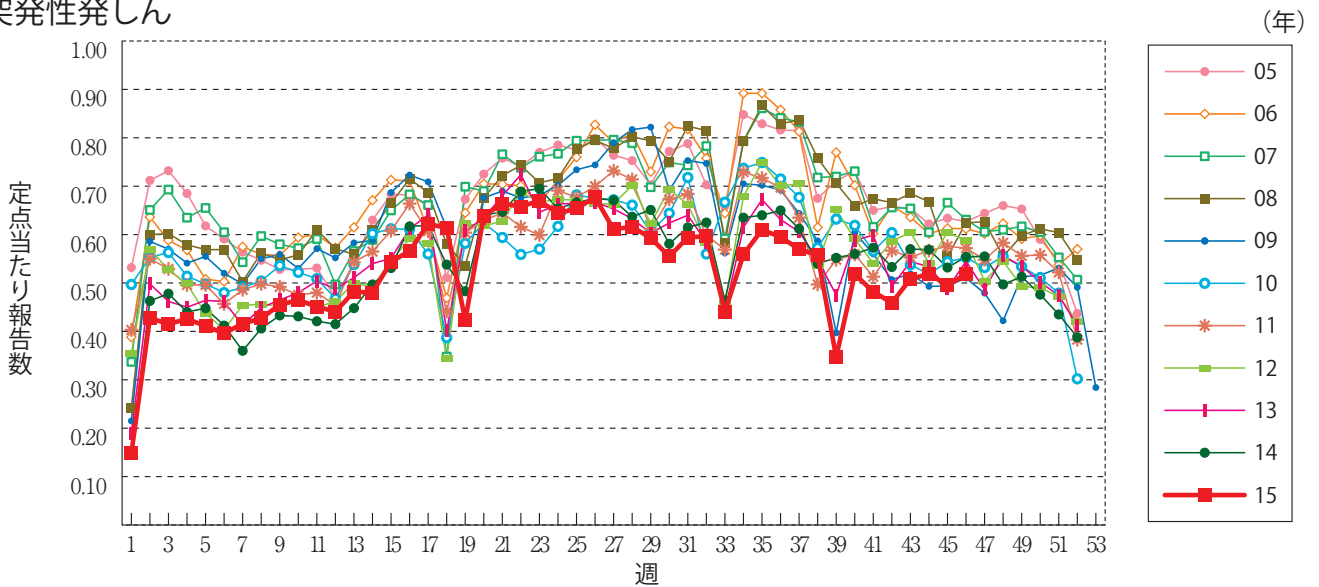
手足口病



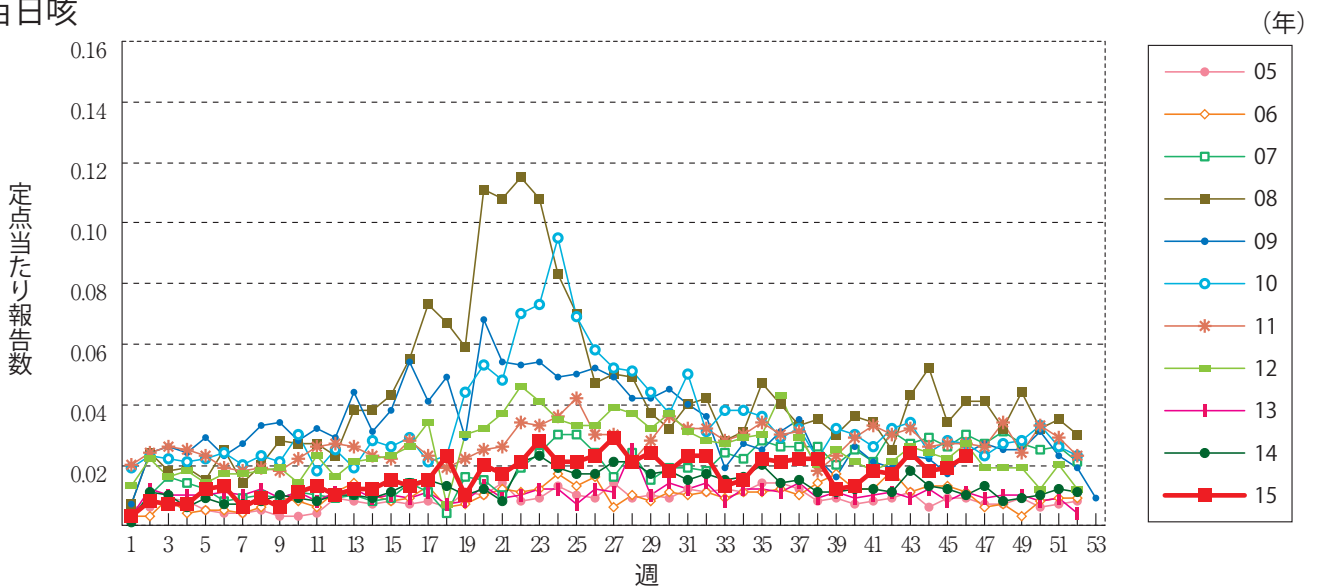
伝染性紅斑



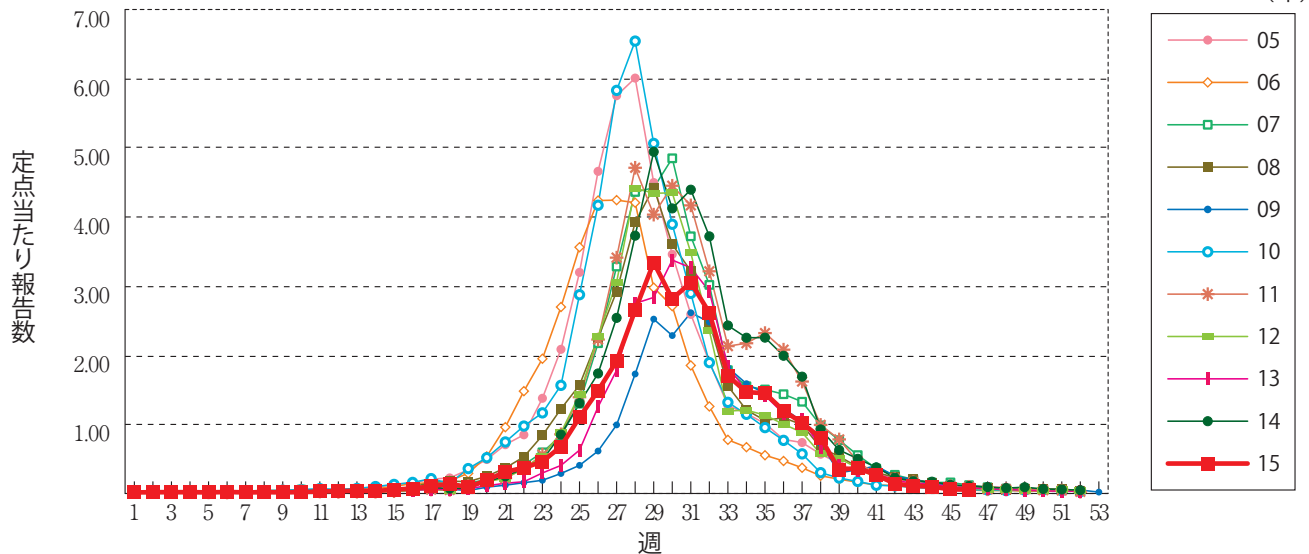
突発性発しん



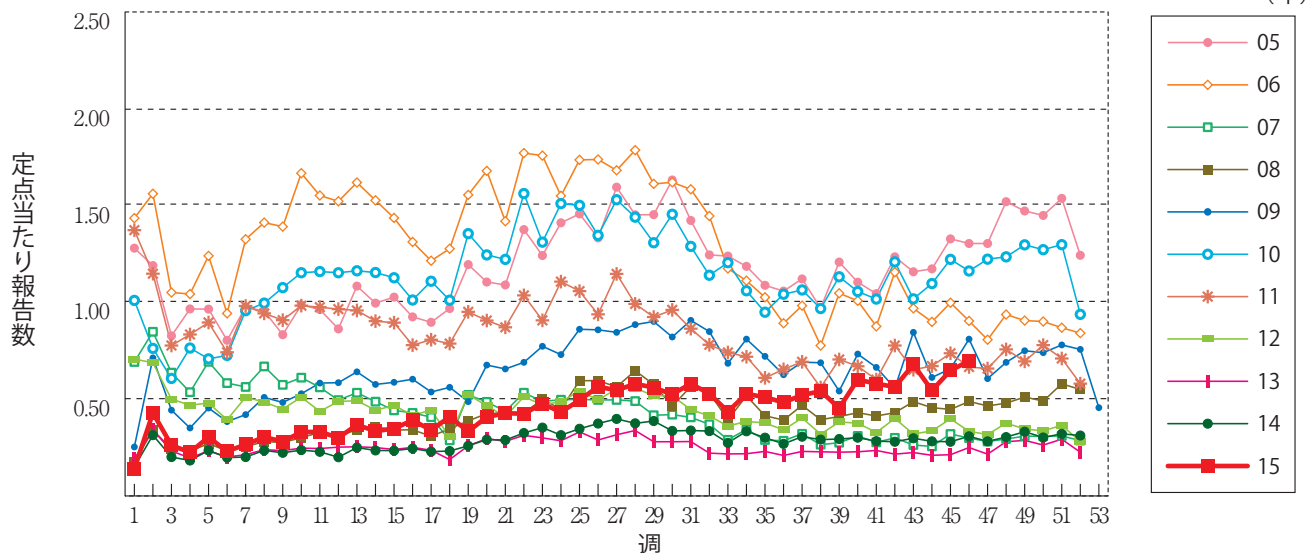
百日咳



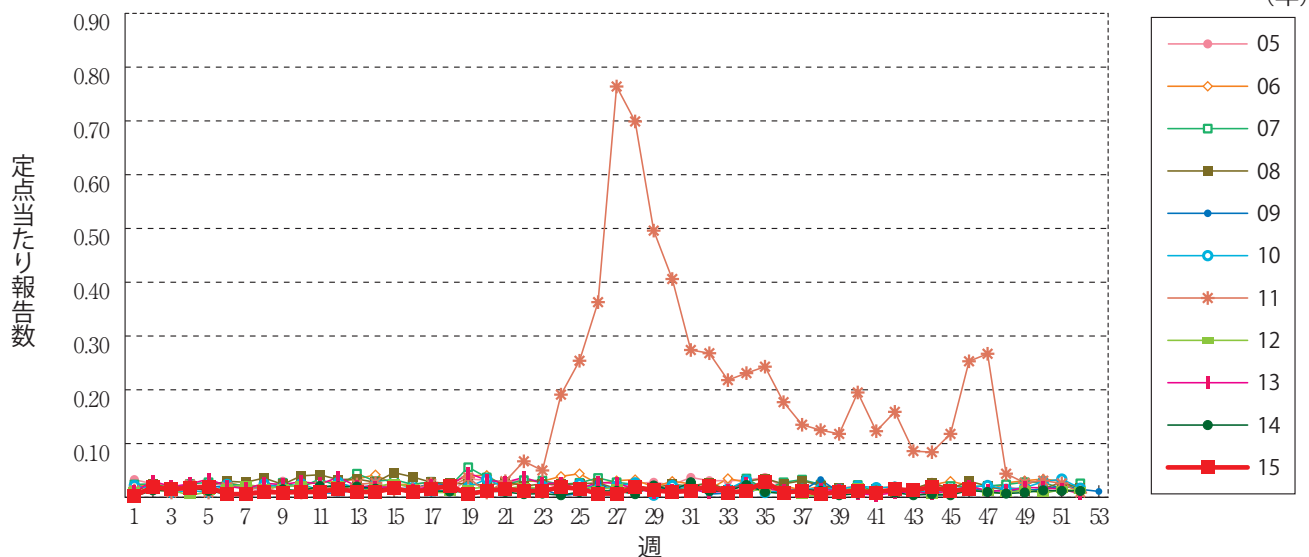
ヘルパンギーナ



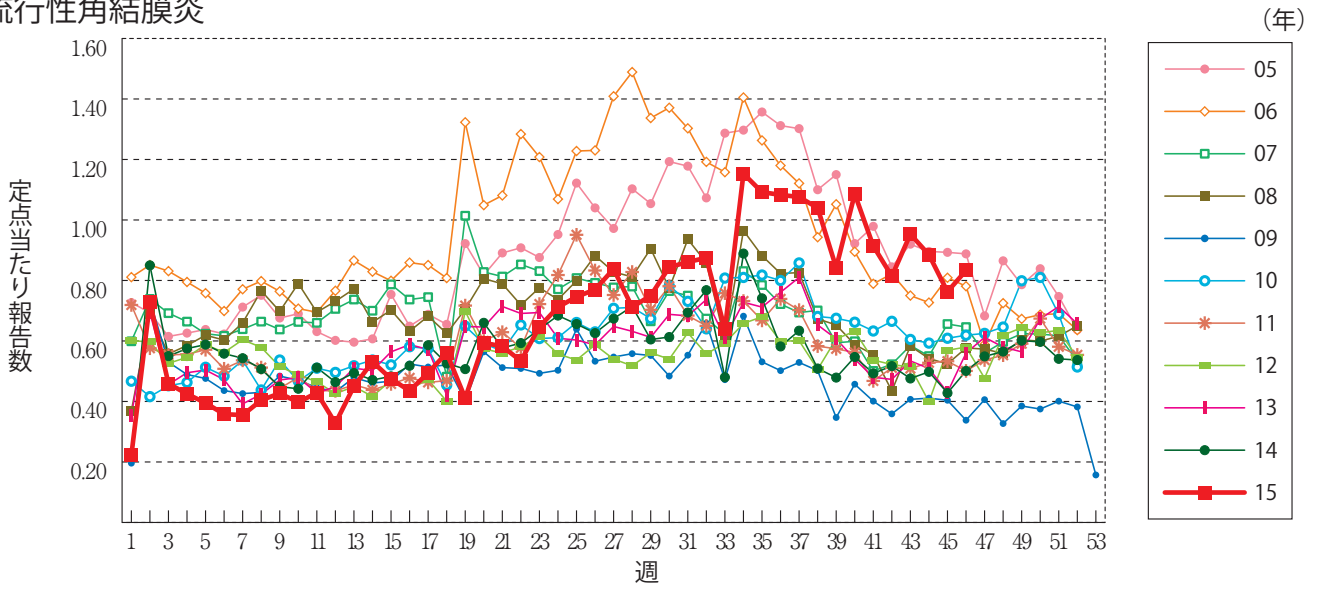
流行性耳下腺炎



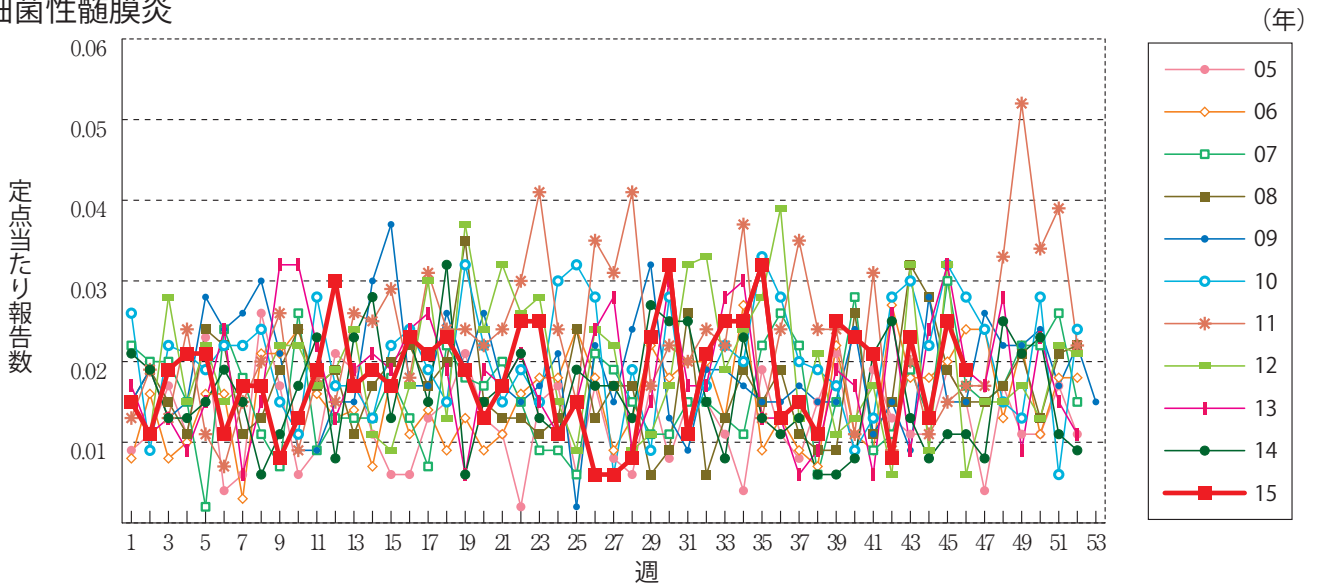
急性出血性結膜炎



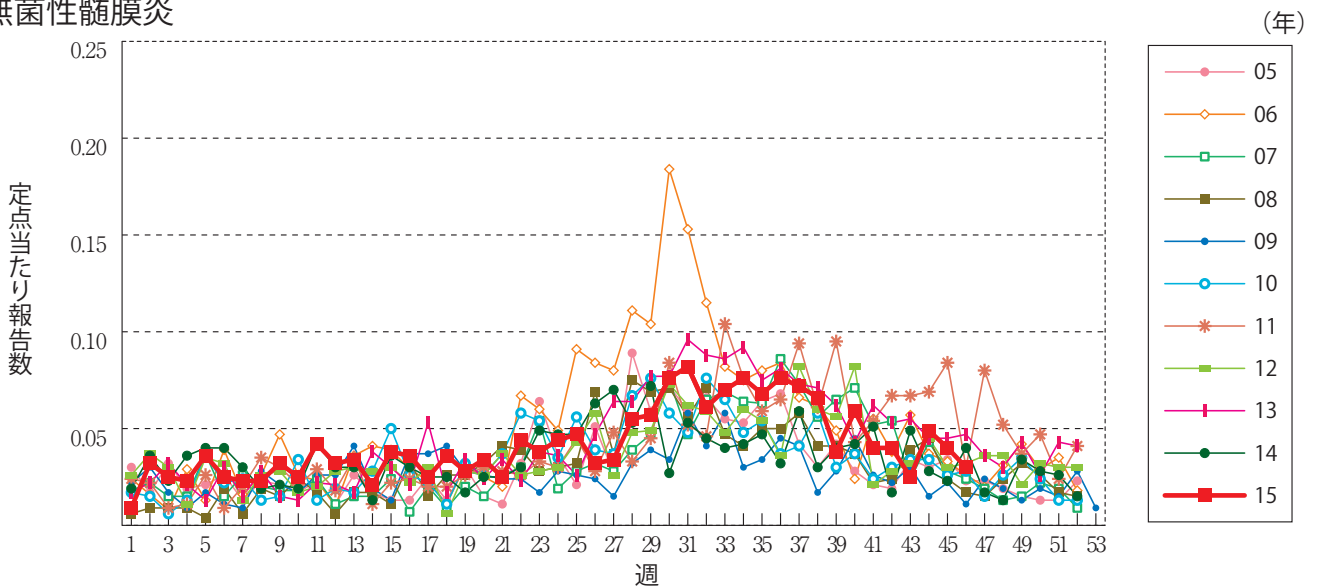
流行性角結膜炎



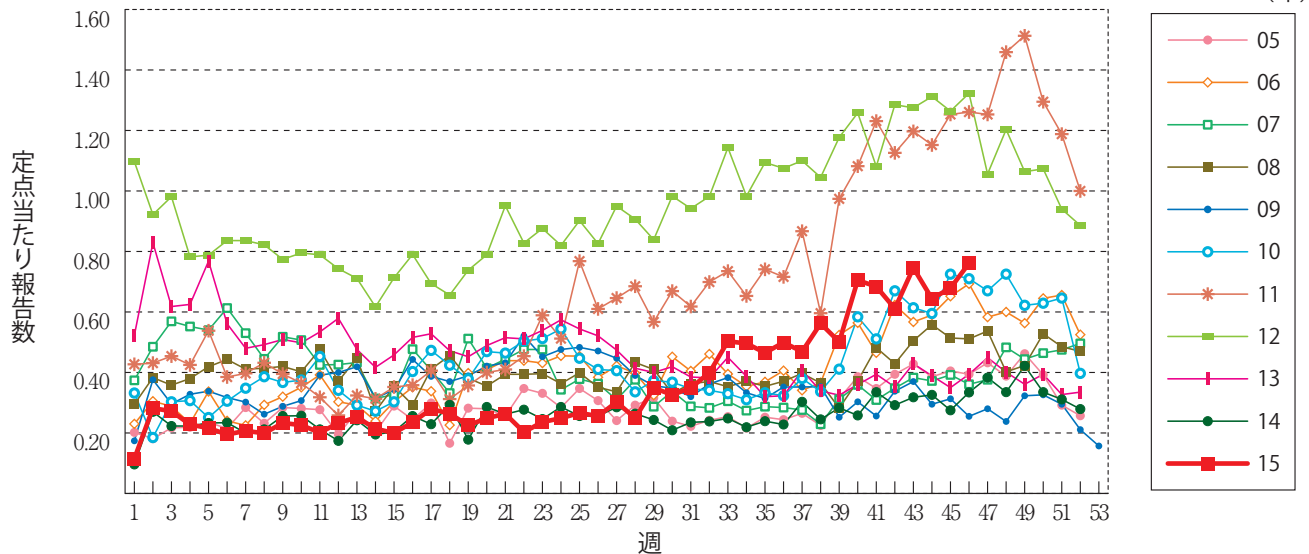
細菌性髄膜炎



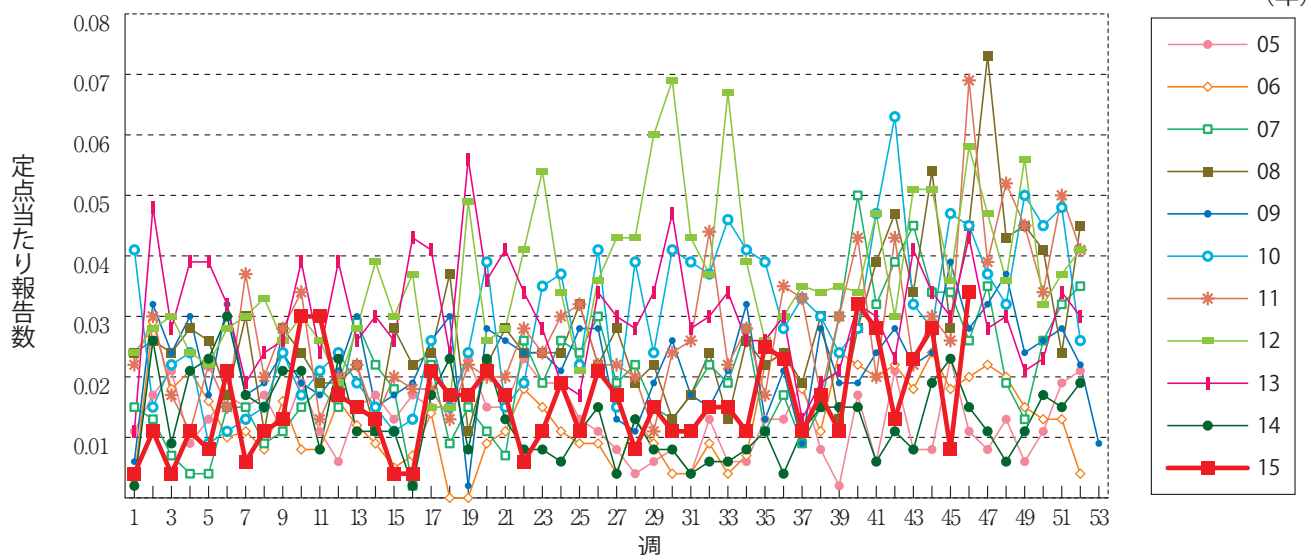
無菌性髄膜炎



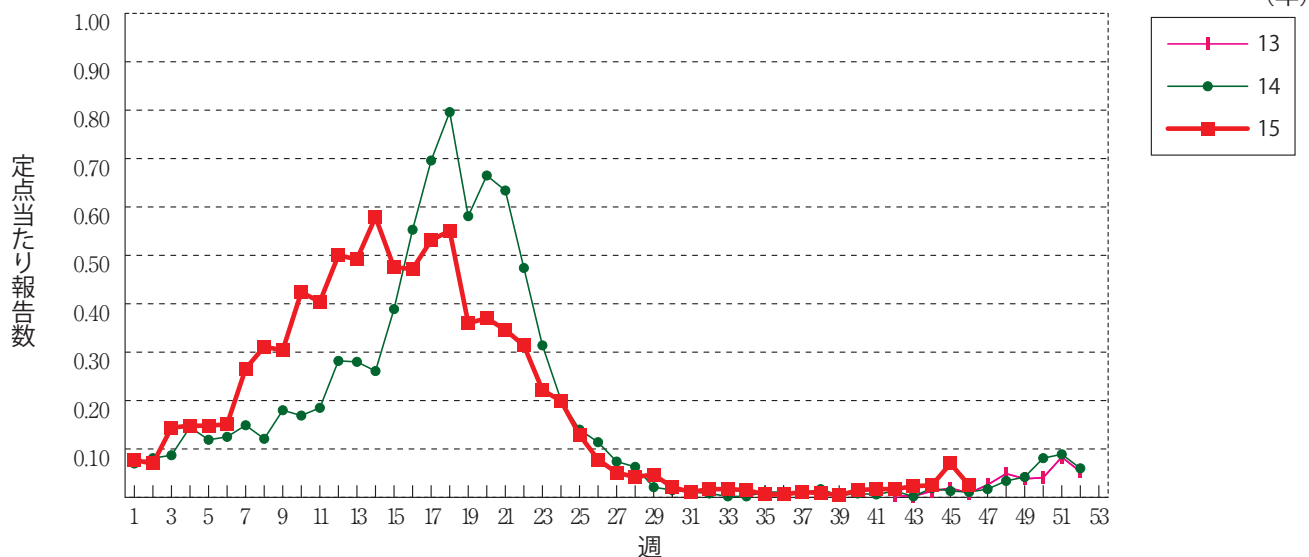
マイコプラズマ肺炎



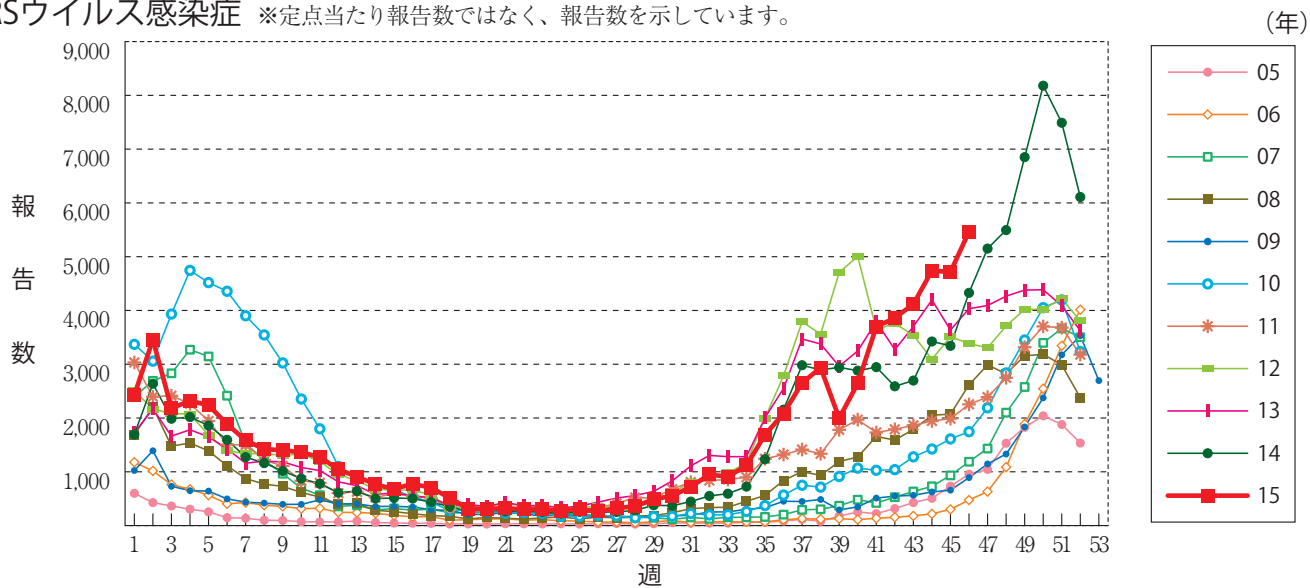
クラミジア肺炎(オウム病を除く)



感染性胃腸炎(ロタウイルスに限る)

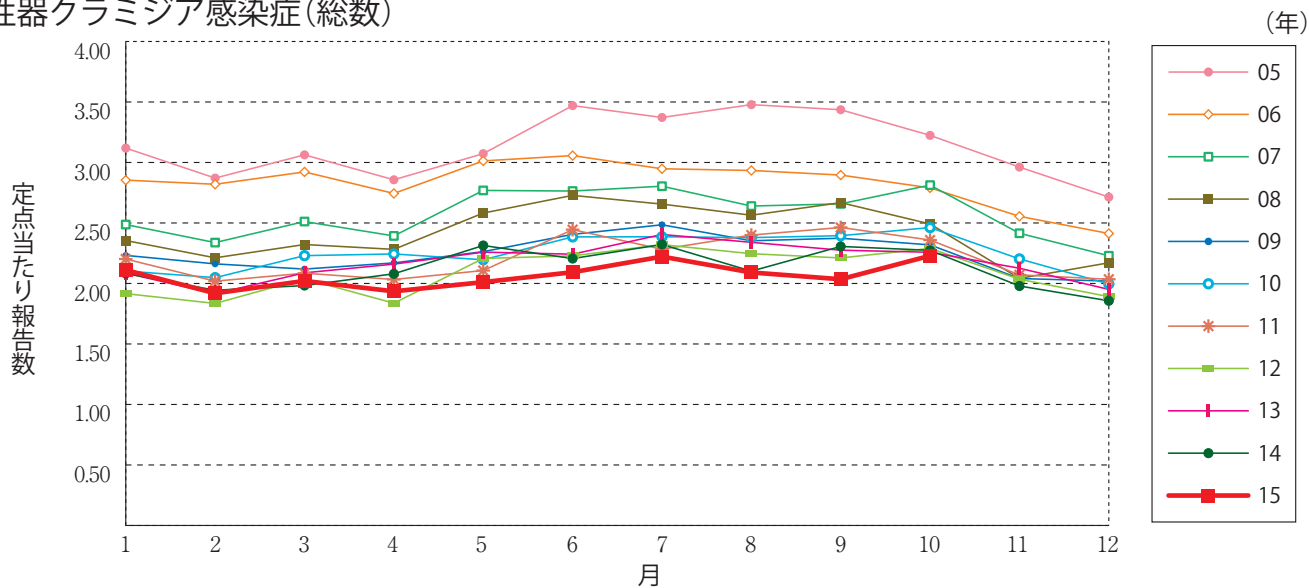


RSウイルス感染症 ※定点当たり報告数ではなく、報告数を示しています。

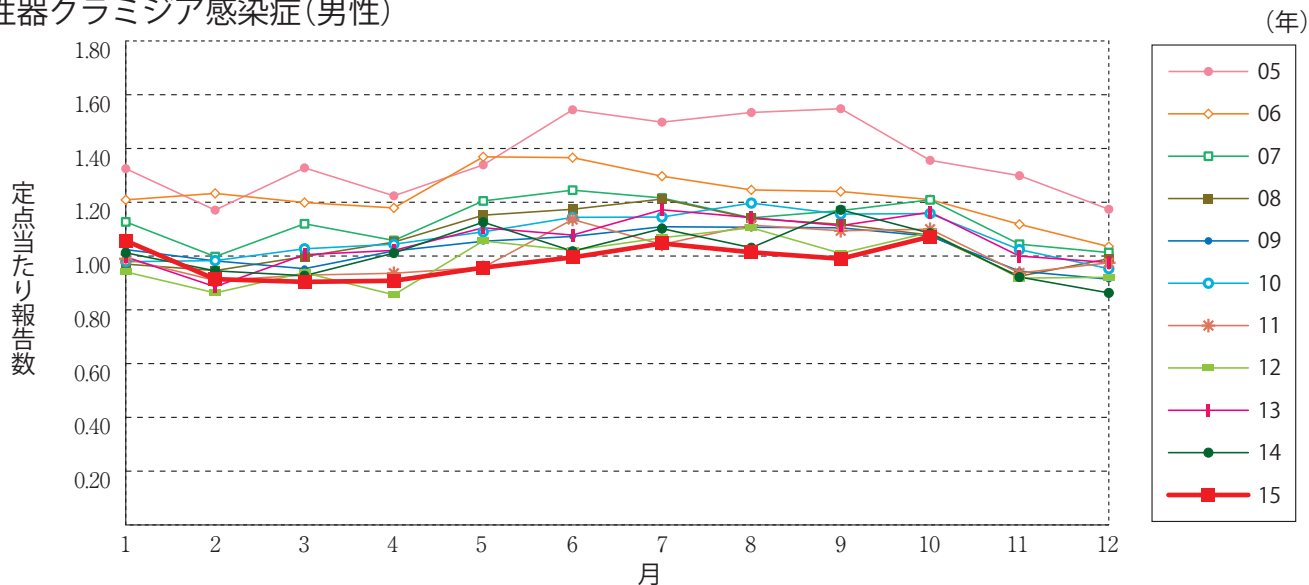


グラフ総覧(10月)

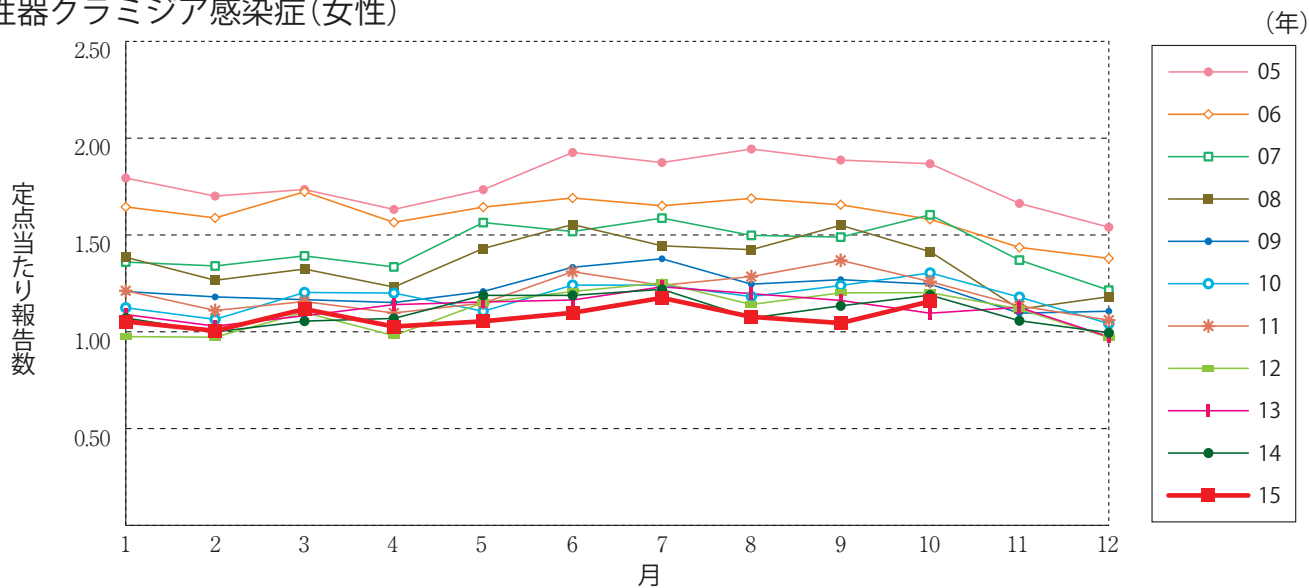
性器クラミジア感染症(総数)



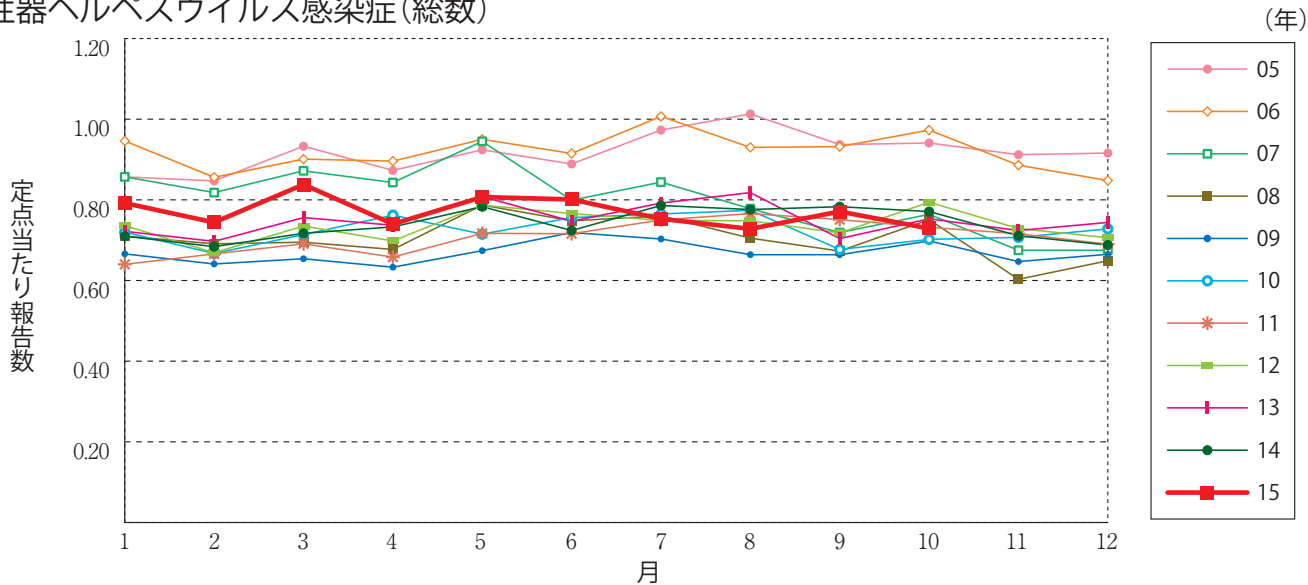
性器クラミジア感染症(男性)



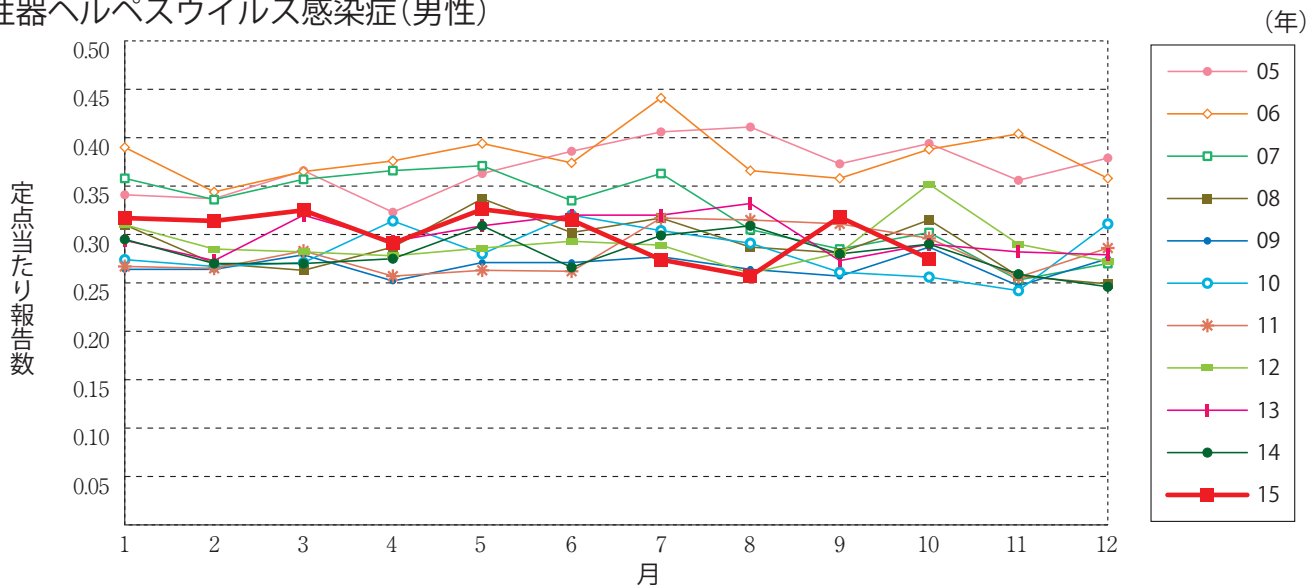
性器クラミジア感染症(女性)



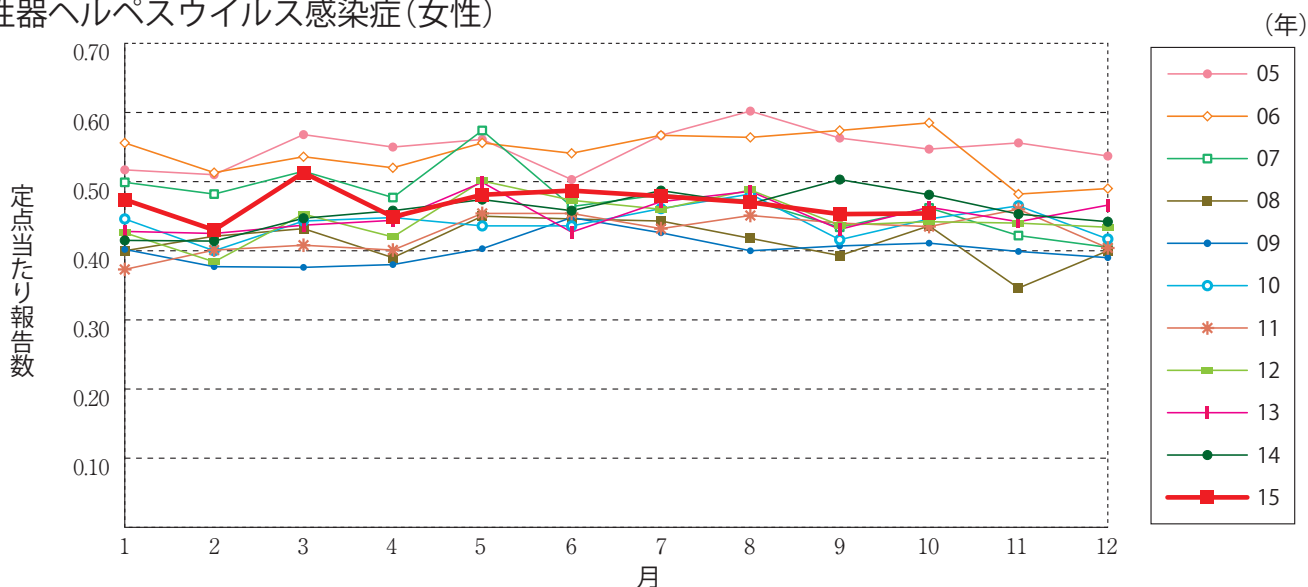
性器ヘルペスウイルス感染症(総数)



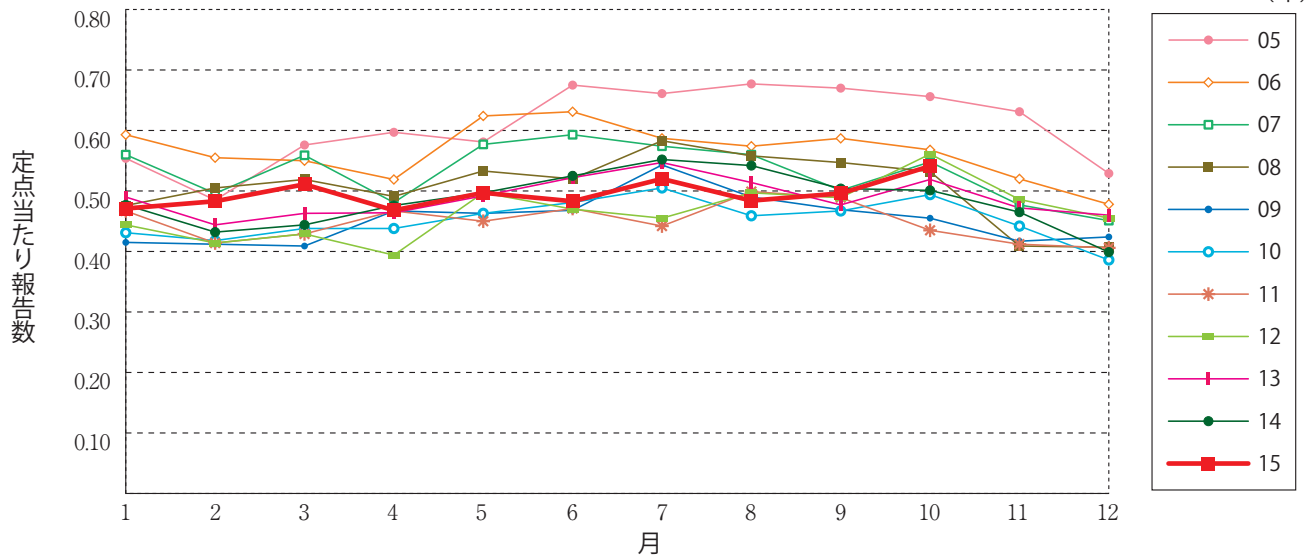
性器ヘルペスウイルス感染症(男性)



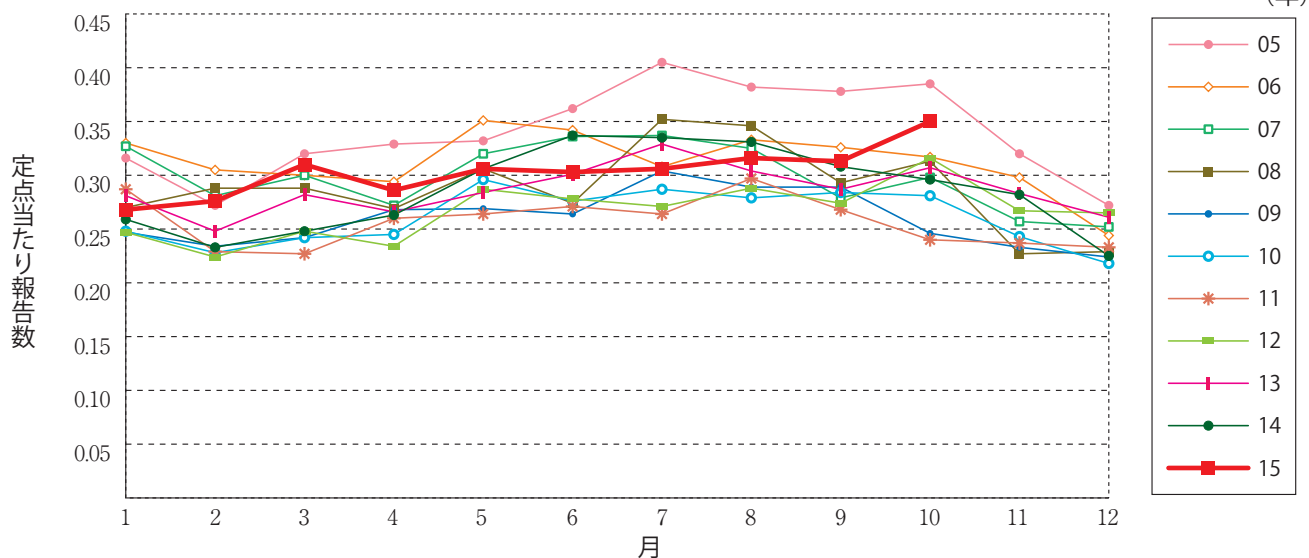
性器ヘルペスウイルス感染症(女性)



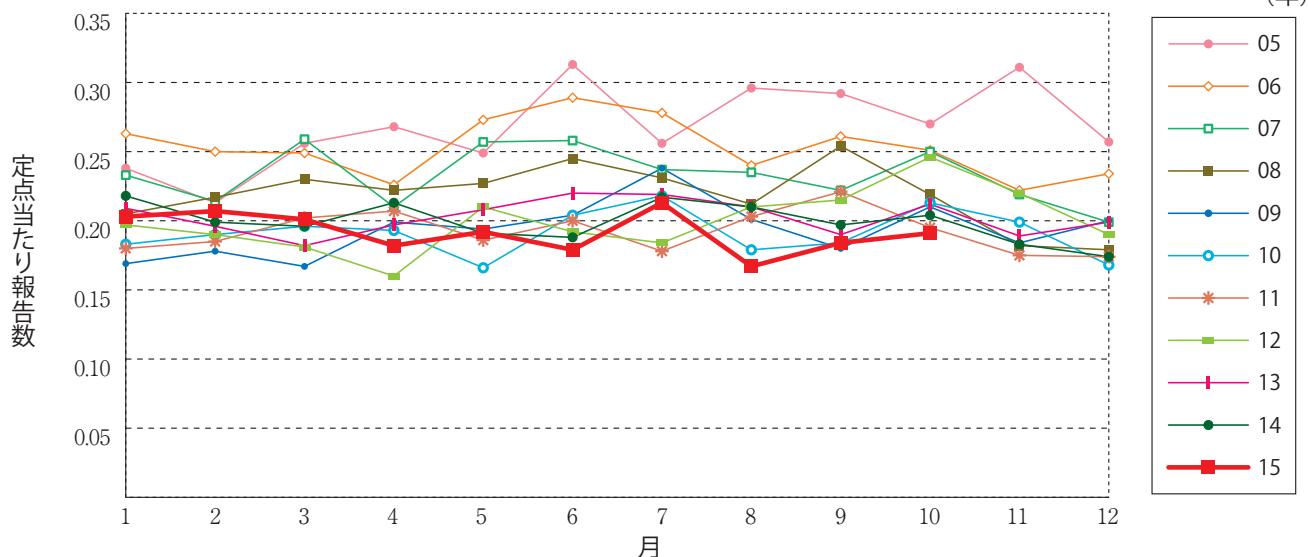
尖圭コンジローマ(総数)



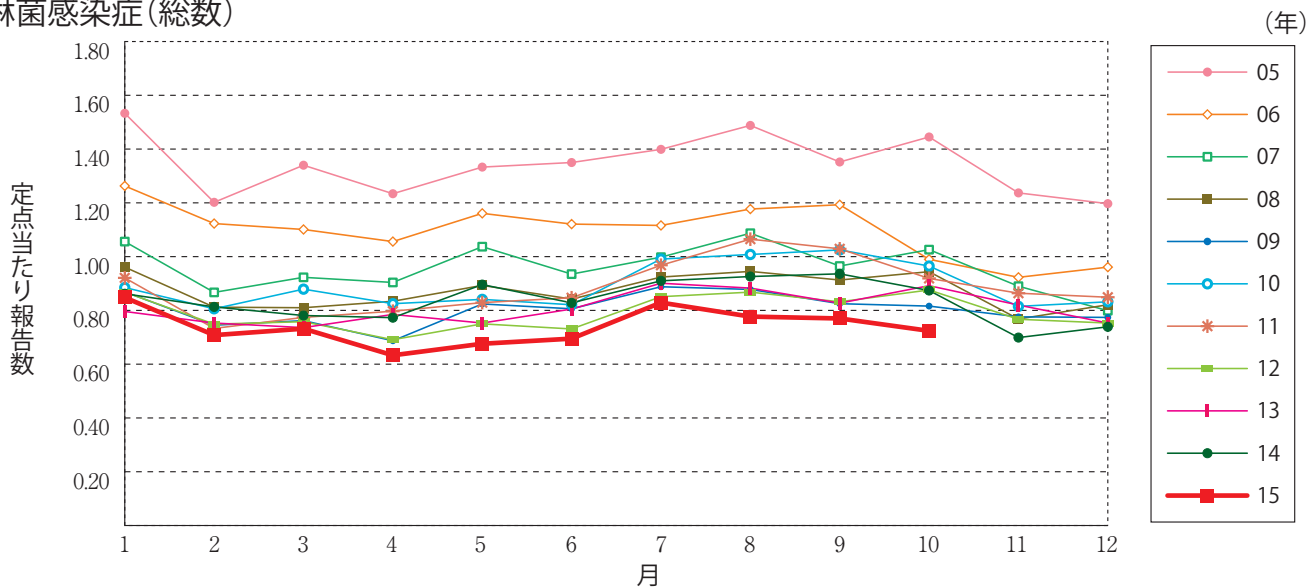
尖圭コンジローマ(男性)



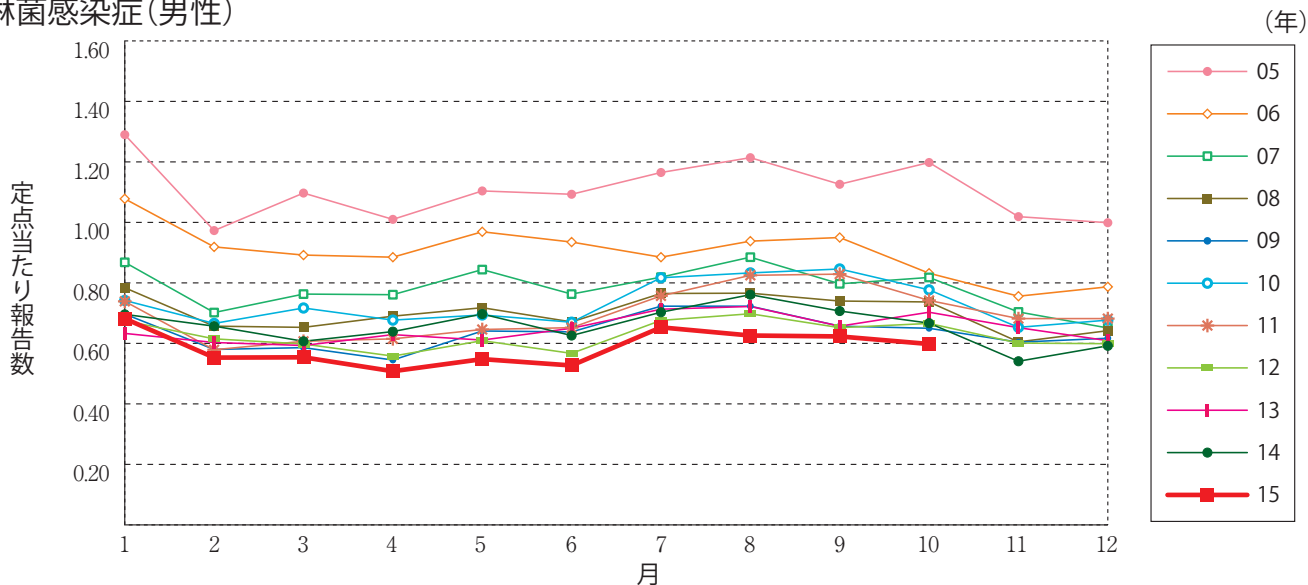
尖圭コンジローマ(女性)



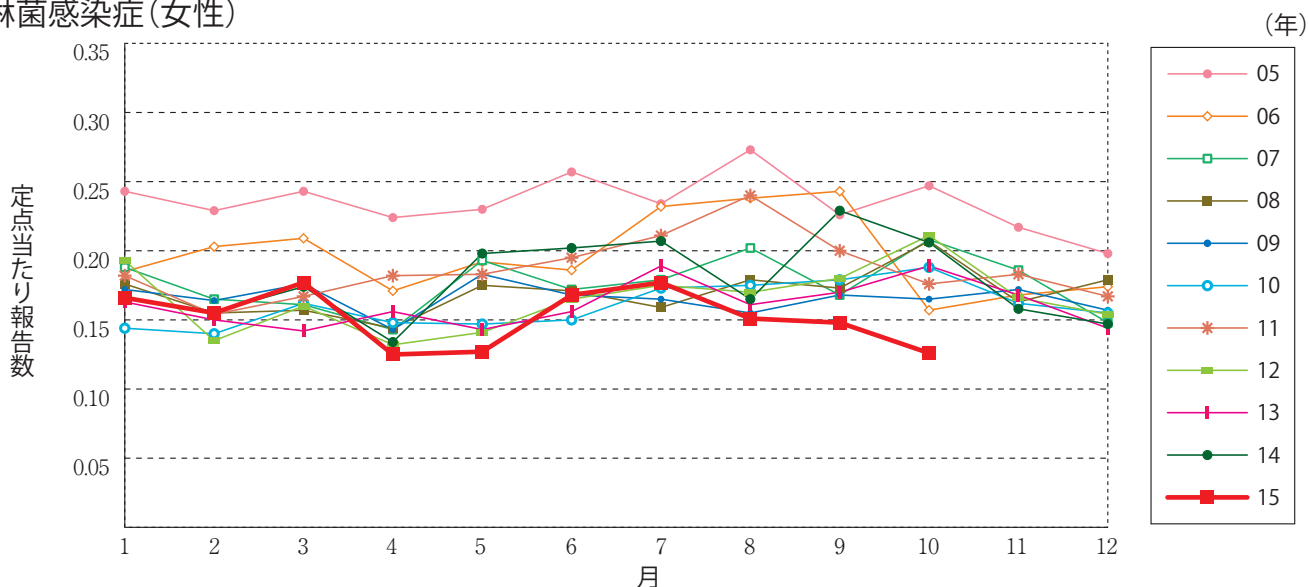
淋菌感染症(総数)



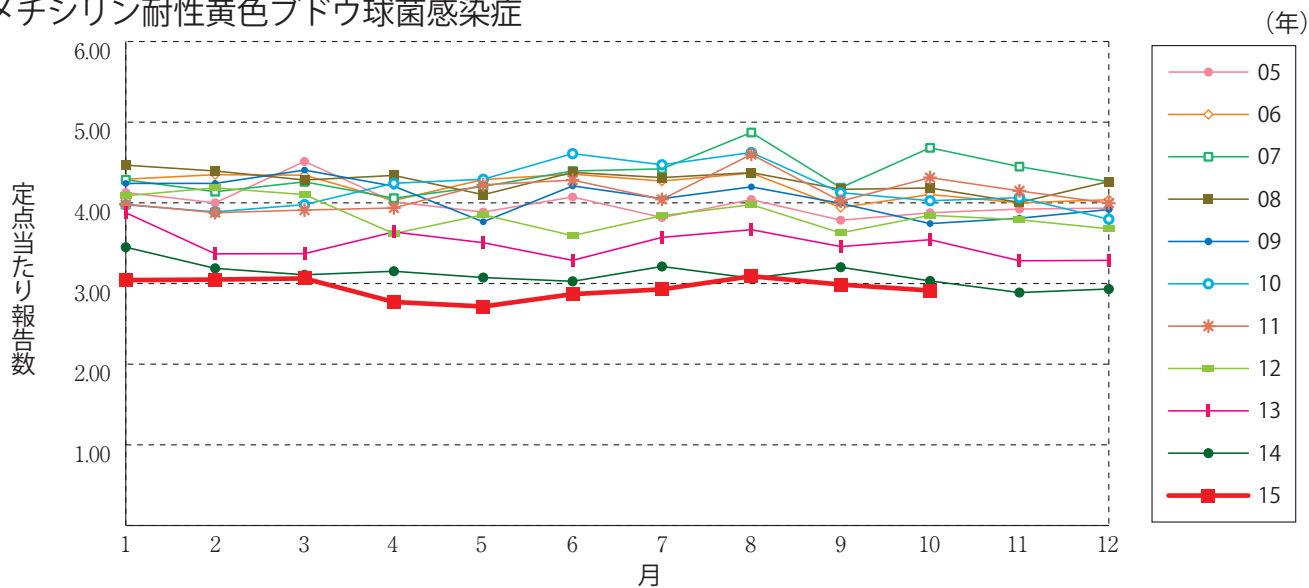
淋菌感染症(男性)



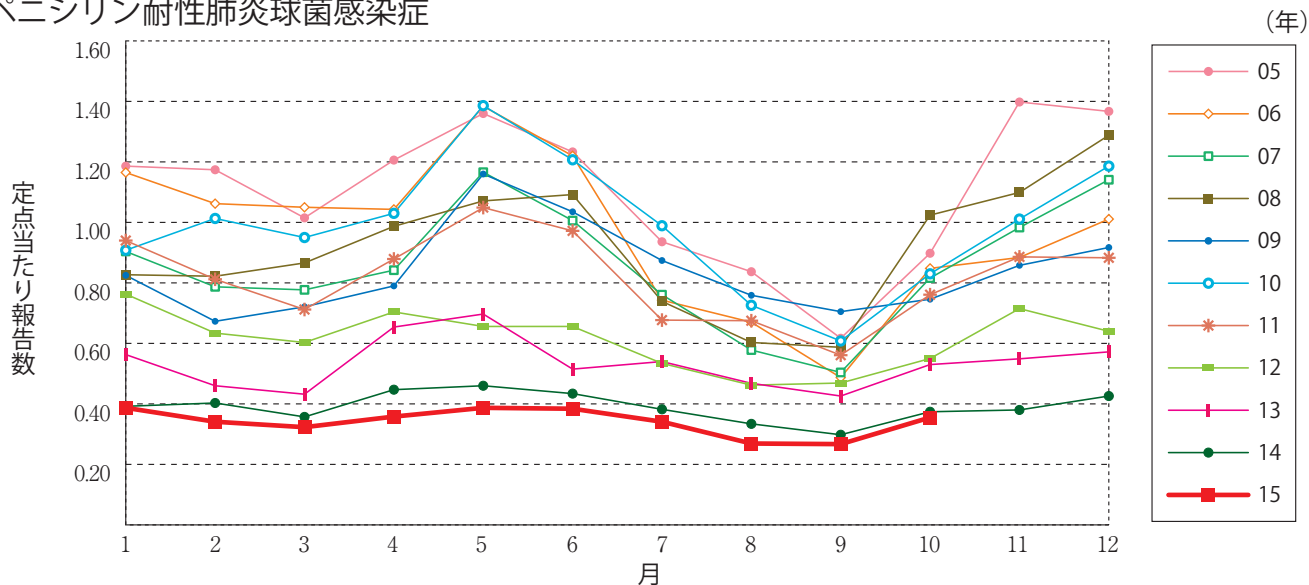
淋菌感染症(女性)



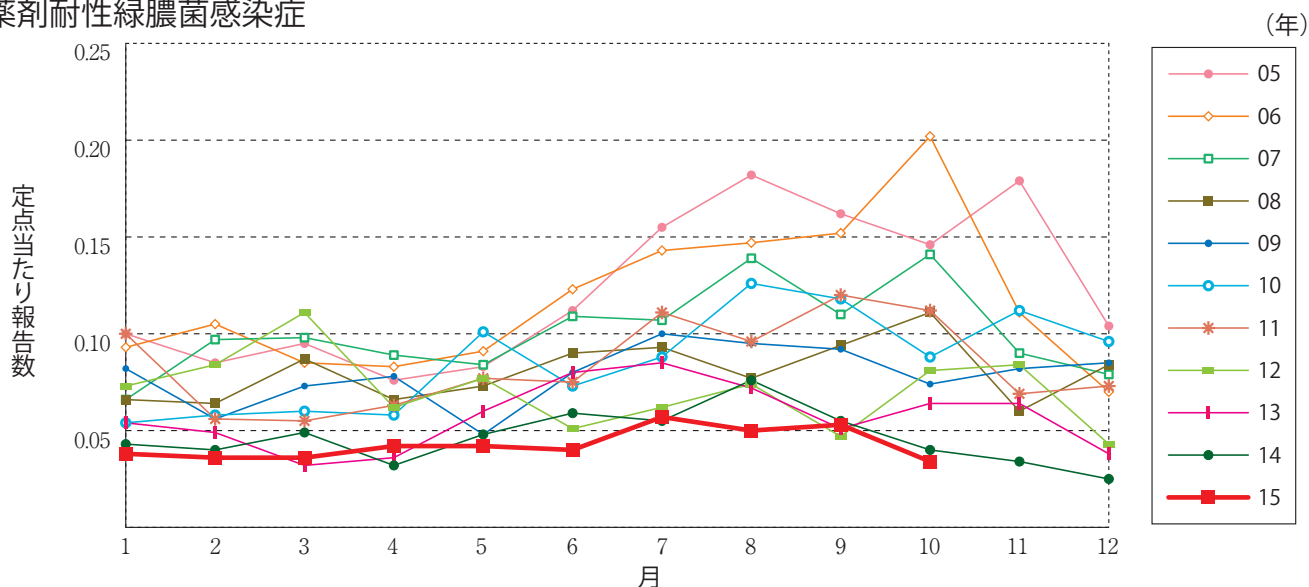
メチシリン耐性黄色ブドウ球菌感染症



ペニシリン耐性肺炎球菌感染症



薬剤耐性緑膿菌感染症





10月のデータ

注) 11月12日集計分 薬剤耐性アシネトバクター感染症は2014年9月19日より全数把握対象疾患に変更となりました。

報告数・定点当り報告数, 疾病・都道府県・性別(総数)

2015年10月

	性器クラミジア感染症		性器ヘルペスウイルス感染症		尖圭コンジローマ		淋菌感染症		メチシリン耐性黄色ブドウ球菌感染症		ペニシリン耐性肺炎球菌感染症		薬剤耐性緑膿菌感染症	
	報告数	定点当り	報告数	定点当り	報告数	定点当り	報告数	定点当り	報告数	定点当り	報告数	定点当り	報告数	定点当り
総数	2180	2.23	713	0.73	529	0.54	708	0.72	1378	2.91	168	0.36	16	0.03
北海道	127	3.02	31	0.74	12	0.29	28	0.67	54	2.35	-	-	-	-
青森県	18	1.38	4	0.31	8	0.62	2	0.15	5	0.83	1	0.17	-	-
岩手県	22	1.47	4	0.27	7	0.47	6	0.40	44	2.32	17	0.89	2	0.11
宮城県	38	2.24	11	0.65	13	0.76	14	0.82	26	2.17	3	0.25	1	0.08
秋田県	14	1.00	10	0.71	2	0.14	-	-	33	4.13	7	0.88	-	-
山形県	14	1.40	7	0.70	4	0.40	2	0.20	20	2.50	1	0.13	1	0.13
福島県	46	3.07	11	0.73	10	0.67	29	1.93	41	5.86	5	0.71	1	0.14
茨城県	76	3.45	14	0.64	10	0.45	7	0.32	29	2.23	3	0.23	-	-
栃木県	25	1.47	4	0.24	16	0.94	15	0.88	24	3.43	-	-	-	-
群馬県	37	1.54	12	0.50	15	0.63	6	0.25	13	1.63	4	0.50	-	-
埼玉県	118	2.11	38	0.68	17	0.30	30	0.54	5	0.50	-	-	-	-
千葉県	79	1.80	36	0.82	17	0.39	30	0.68	35	3.89	8	0.89	-	-
東京都	295	5.46	142	2.63	154	2.85	131	2.43	61	2.44	7	0.28	2	0.08
神奈川県	106	1.80	13	0.22	19	0.32	20	0.34	22	2.00	4	0.36	-	-
新潟県	24	1.60	8	0.53	8	0.53	6	0.40	75	5.77	15	1.15	-	-
富山県	9	0.90	5	0.50	2	0.20	-	-	16	3.20	2	0.40	-	-
石川県	27	2.70	9	0.90	7	0.70	9	0.90	21	4.20	3	0.60	-	-
福井県	1	0.20	3	0.60	3	0.60	-	-	16	2.67	8	1.33	-	-
山梨県	13	1.44	8	0.89	1	0.11	1	0.11	18	1.80	1	0.10	-	-
長野県	31	2.21	5	0.36	1	0.07	2	0.14	19	1.73	3	0.27	-	-
岐阜県	19	1.27	7	0.47	6	0.40	10	0.67	11	2.20	2	0.40	-	-
静岡県	40	1.29	7	0.23	8	0.26	12	0.39	32	3.20	3	0.30	-	-
愛知県	131	2.02	55	0.85	30	0.46	62	0.95	76	5.07	7	0.47	-	-
三重県	12	0.71	3	0.18	1	0.06	-	-	49	5.44	-	-	1	0.11
滋賀県	2	0.22	4	0.44	4	0.44	1	0.11	21	3.00	-	-	-	-
京都府	41	1.78	10	0.43	2	0.09	9	0.39	11	1.57	-	-	1	0.14
大阪府	221	3.35	69	1.05	46	0.70	84	1.27	55	3.06	8	0.44	1	0.06
兵庫県	78	1.70	28	0.61	20	0.43	38	0.83	30	2.73	-	-	-	-
奈良県	11	1.22	2	0.22	5	0.56	4	0.44	40	6.67	10	1.67	-	-
和歌山県	14	1.75	10	1.25	10	1.25	4	0.50	20	1.82	-	-	1	0.09
鳥取県	27	3.86	6	0.86	-	-	7	1.00	10	2.00	-	-	-	-
島根県	10	1.67	3	0.50	1	0.17	7	1.17	27	3.38	-	-	-	-
岡山県	36	2.12	3	0.18	5	0.29	3	0.18	12	2.40	-	-	-	-
広島県	54	2.35	19	0.83	14	0.61	14	0.61	69	3.29	4	0.19	1	0.05
山口県	26	2.17	5	0.42	4	0.33	9	0.75	30	3.33	14	1.56	-	-
徳島県	28	4.67	17	2.83	6	1.00	7	1.17	30	4.29	-	-	-	-
香川県	16	1.07	11	0.73	7	0.47	6	0.40	10	2.00	2	0.40	-	-
愛媛県	5	0.45	3	0.27	2	0.18	5	0.45	9	1.50	-	-	1	0.17
高知県	-	-	-	-	-	-	-	-	12	1.50	-	-	2	0.25
福岡県	92	2.49	28	0.76	17	0.46	31	0.84	42	3.00	3	0.21	-	-
佐賀県	24	3.43	2	0.29	4	0.57	7	1.00	14	2.33	-	-	-	-
長崎県	22	2.20	12	1.20	-	-	7	0.70	67	5.58	4	0.33	1	0.08
熊本県	56	3.50	14	0.88	3	0.19	10	0.63	18	1.20	6	0.40	-	-
大分県	14	1.40	6	0.60	2	0.20	6	0.60	62	5.64	1	0.09	-	-
宮崎県	20	1.54	2	0.15	2	0.15	10	0.77	16	2.29	1	0.14	-	-
鹿児島県	45	2.81	10	0.63	4	0.25	16	1.00	12	1.00	-	-	-	-
沖縄県	16	1.33	2	0.17	-	-	1	0.08	16	2.29	11	1.57	-	-

報告数・定点当り報告数, 疾病・都道府県・性別(男)

2015年10月

	性器クラミジア 感染症		性器ヘルペス ウイルス感染症		尖圭コンジローマ		淋菌感染症		メチシリン耐性黄色 ブドウ球菌感染症		ペニシリン耐性 肺炎球菌感染症		薬剤耐性 緑膿菌感染症	
	報告数	定点当り	報告数	定点当り	報告数	定点当り	報告数	定点当り	報告数	定点当り	報告数	定点当り	報告数	定点当り
総 数	1048	1.07	269	0.28	342	0.35	585	0.60	860	1.82	83	0.18	11	0.02
北海道	29	0.69	8	0.19	6	0.14	13	0.31	33	1.43	-	-	-	-
青森県	8	0.62	1	0.08	4	0.31	2	0.15	4	0.67	-	-	-	-
岩手県	14	0.93	1	0.07	6	0.40	6	0.40	29	1.53	9	0.47	2	0.11
宮城県	18	1.06	7	0.41	12	0.71	14	0.82	21	1.75	2	0.17	-	-
秋田県	9	0.64	3	0.21	-	-	-	-	21	2.63	4	0.50	-	-
山形県	6	0.60	-	-	1	0.10	2	0.20	13	1.63	-	-	1	0.13
福島県	21	1.40	5	0.33	7	0.47	25	1.67	29	4.14	1	0.14	-	-
茨城県	24	1.09	2	0.09	1	0.05	5	0.23	15	1.15	1	0.08	-	-
栃木県	18	1.06	1	0.06	13	0.76	15	0.88	18	2.57	-	-	-	-
群馬県	19	0.79	3	0.13	10	0.42	5	0.21	9	1.13	2	0.25	-	-
埼玉県	41	0.73	9	0.16	4	0.07	30	0.54	3	0.30	-	-	-	-
千葉県	33	0.75	7	0.16	8	0.18	26	0.59	16	1.78	5	0.56	-	-
東京都	180	3.33	100	1.85	121	2.24	108	2.00	35	1.40	2	0.08	-	-
神奈川県	51	0.86	5	0.08	10	0.17	18	0.31	15	1.36	4	0.36	-	-
新潟県	17	1.13	5	0.33	8	0.53	6	0.40	43	3.31	8	0.62	-	-
富山県	5	0.50	1	0.10	2	0.20	-	-	11	2.20	-	-	-	-
石川県	9	0.90	4	0.40	6	0.60	9	0.90	8	1.60	2	0.40	-	-
福井県	1	0.20	-	-	1	0.20	-	-	11	1.83	4	0.67	-	-
山梨県	4	0.44	-	-	-	-	1	0.11	9	0.90	-	-	-	-
長野県	11	0.79	1	0.07	1	0.07	2	0.14	13	1.18	3	0.27	-	-
岐阜県	12	0.80	4	0.27	5	0.33	8	0.53	6	1.20	1	0.20	-	-
静岡県	14	0.45	1	0.03	2	0.06	10	0.32	14	1.40	-	-	-	-
愛知県	78	1.20	18	0.28	21	0.32	54	0.83	47	3.13	4	0.27	-	-
三重県	6	0.35	-	-	1	0.06	-	-	31	3.44	-	-	1	0.11
滋賀県	1	0.11	-	-	2	0.22	1	0.11	16	2.29	-	-	-	-
京都府	12	0.52	1	0.04	-	-	4	0.17	6	0.86	-	-	1	0.14
大阪府	98	1.48	24	0.36	27	0.41	59	0.89	37	2.06	2	0.11	-	-
兵庫県	48	1.04	10	0.22	10	0.22	33	0.72	22	2.00	-	-	-	-
奈良県	8	0.89	-	-	4	0.44	4	0.44	27	4.50	4	0.67	-	-
和歌山県	9	1.13	4	0.50	10	1.25	2	0.25	10	0.91	-	-	1	0.09
鳥取県	17	2.43	3	0.43	-	-	6	0.86	9	1.80	-	-	-	-
島根県	3	0.50	2	0.33	-	-	7	1.17	14	1.75	-	-	-	-
岡山県	7	0.41	-	-	4	0.24	3	0.18	10	2.00	-	-	-	-
広島県	42	1.83	4	0.17	8	0.35	14	0.61	39	1.86	3	0.14	1	0.05
山口県	13	1.08	-	-	2	0.17	7	0.58	22	2.44	6	0.67	-	-
徳島県	22	3.67	4	0.67	4	0.67	7	1.17	14	2.00	-	-	-	-
香川県	3	0.20	3	0.20	5	0.33	3	0.20	7	1.40	1	0.20	-	-
愛媛県	1	0.09	3	0.27	1	0.09	3	0.27	7	1.17	-	-	1	0.17
高知県	-	-	-	-	-	-	-	-	9	1.13	-	-	2	0.25
福岡県	46	1.24	14	0.38	8	0.22	26	0.70	30	2.14	2	0.14	-	-
佐賀県	6	0.86	-	-	2	0.29	6	0.86	12	2.00	-	-	-	-
長崎県	14	1.40	1	0.10	-	-	6	0.60	43	3.58	1	0.08	1	0.08
熊本県	26	1.63	4	0.25	1	0.06	7	0.44	9	0.60	4	0.27	-	-
大分県	9	0.90	2	0.20	-	-	6	0.60	38	3.45	1	0.09	-	-
宮崎県	9	0.69	-	-	2	0.15	8	0.62	11	1.57	1	0.14	-	-
鹿児島県	21	1.31	4	0.25	2	0.13	14	0.88	6	0.50	-	-	-	-
沖縄県	5	0.42	-	-	-	-	-	-	8	1.14	6	0.86	-	-

報告数・定点当り報告数, 疾病・都道府県・性別(女)

2015年10月

	性器クラミジア 感染症		性器ヘルペス ウイルス感染症		尖圭コンジローマ		淋菌感染症		メチシリン耐性黄色 ブドウ球菌感染症		ペニシリン耐性 肺炎球菌感染症		薬剤耐性 緑膿菌感染症	
	報告数	定点当り	報告数	定点当り	報告数	定点当り	報告数	定点当り	報告数	定点当り	報告数	定点当り	報告数	定点当り
総 数	1132	1.16	444	0.45	187	0.19	123	0.13	518	1.10	85	0.18	5	0.01
北海道	98	2.33	23	0.55	6	0.14	15	0.36	21	0.91	-	-	-	-
青森県	10	0.77	3	0.23	4	0.31	-	-	1	0.17	1	0.17	-	-
岩手県	8	0.53	3	0.20	1	0.07	-	-	15	0.79	8	0.42	-	-
宮城県	20	1.18	4	0.24	1	0.06	-	-	5	0.42	1	0.08	1	0.08
秋田県	5	0.36	7	0.50	2	0.14	-	-	12	1.50	3	0.38	-	-
山形県	8	0.80	7	0.70	3	0.30	-	-	7	0.88	1	0.13	-	-
福島県	25	1.67	6	0.40	3	0.20	4	0.27	12	1.71	4	0.57	1	0.14
茨城県	52	2.36	12	0.55	9	0.41	2	0.09	14	1.08	2	0.15	-	-
栃木県	7	0.41	3	0.18	3	0.18	-	-	6	0.86	-	-	-	-
群馬県	18	0.75	9	0.38	5	0.21	1	0.04	4	0.50	2	0.25	-	-
埼玉県	77	1.38	29	0.52	13	0.23	-	-	2	0.20	-	-	-	-
千葉県	46	1.05	29	0.66	9	0.20	4	0.09	19	2.11	3	0.33	-	-
東京都	115	2.13	42	0.78	33	0.61	23	0.43	26	1.04	5	0.20	2	0.08
神奈川県	55	0.93	8	0.14	9	0.15	2	0.03	7	0.64	-	-	-	-
新潟県	7	0.47	3	0.20	-	-	-	-	32	2.46	7	0.54	-	-
富山県	4	0.40	4	0.40	-	-	-	-	5	1.00	2	0.40	-	-
石川県	18	1.80	5	0.50	1	0.10	-	-	13	2.60	1	0.20	-	-
福井県	-	-	3	0.60	2	0.40	-	-	5	0.83	4	0.67	-	-
山梨県	9	1.00	8	0.89	1	0.11	-	-	9	0.90	1	0.10	-	-
長野県	20	1.43	4	0.29	-	-	-	-	6	0.55	-	-	-	-
岐阜県	7	0.47	3	0.20	1	0.07	2	0.13	5	1.00	1	0.20	-	-
静岡県	26	0.84	6	0.19	6	0.19	2	0.06	18	1.80	3	0.30	-	-
愛知県	53	0.82	37	0.57	9	0.14	8	0.12	29	1.93	3	0.20	-	-
三重県	6	0.35	3	0.18	-	-	-	-	18	2.00	-	-	-	-
滋賀県	1	0.11	4	0.44	2	0.22	-	-	5	0.71	-	-	-	-
京都府	29	1.26	9	0.39	2	0.09	5	0.22	5	0.71	-	-	-	-
大阪府	123	1.86	45	0.68	19	0.29	25	0.38	18	1.00	6	0.33	1	0.06
兵庫県	30	0.65	18	0.39	10	0.22	5	0.11	8	0.73	-	-	-	-
奈良県	3	0.33	2	0.22	1	0.11	-	-	13	2.17	6	1.00	-	-
和歌山県	5	0.63	6	0.75	-	-	2	0.25	10	0.91	-	-	-	-
鳥取県	10	1.43	3	0.43	-	-	1	0.14	1	0.20	-	-	-	-
島根県	7	1.17	1	0.17	1	0.17	-	-	13	1.63	-	-	-	-
岡山県	29	1.71	3	0.18	1	0.06	-	-	2	0.40	-	-	-	-
広島県	12	0.52	15	0.65	6	0.26	-	-	30	1.43	1	0.05	-	-
山口県	13	1.08	5	0.42	2	0.17	2	0.17	8	0.89	8	0.89	-	-
徳島県	6	1.00	13	2.17	2	0.33	-	-	16	2.29	-	-	-	-
香川県	13	0.87	8	0.53	2	0.13	3	0.20	3	0.60	1	0.20	-	-
愛媛県	4	0.36	-	-	1	0.09	2	0.18	2	0.33	-	-	-	-
高知県	-	-	-	-	-	-	-	-	3	0.38	-	-	-	-
福岡県	46	1.24	14	0.38	9	0.24	5	0.14	12	0.86	1	0.07	-	-
佐賀県	18	2.57	2	0.29	2	0.29	1	0.14	2	0.33	-	-	-	-
長崎県	8	0.80	11	1.10	-	-	1	0.10	24	2.00	3	0.25	-	-
熊本県	30	1.88	10	0.63	2	0.13	3	0.19	9	0.60	2	0.13	-	-
大分県	5	0.50	4	0.40	2	0.20	-	-	24	2.18	-	-	-	-
宮崎県	11	0.85	2	0.15	-	-	2	0.15	5	0.71	-	-	-	-
鹿児島県	24	1.50	6	0.38	2	0.13	2	0.13	6	0.50	-	-	-	-
沖縄県	11	0.92	2	0.17	-	-	1	0.08	8	1.14	5	0.71	-	-



46週のデータ

注)表中の報告数は11月18日集計分であり、その後の報告は次週以降の累積に反映されます。
 新型インフルエンザは掲載していません。

報告数・累積報告数, 疾病・都道府県別

2015年46週

	エボラ出血熱		クリミア・コンゴ出血熱		痘 瘡		南米出血熱		ペスト		マールブルグ病		ラッサ熱		急性灰白髄炎		結 核	
	報告数	累積	報告数	累積	報告数	累積	報告数	累積	報告数	累積	報告数	累積	報告数	累積	報告数	累積	報告数	累積
総 数	-	-	-	-	-	-	-	-	-	-	-	-	-	-	-	-	372	20939
北海道	-	-	-	-	-	-	-	-	-	-	-	-	-	-	-	-	7	727
青森県	-	-	-	-	-	-	-	-	-	-	-	-	-	-	-	-	1	259
岩手県	-	-	-	-	-	-	-	-	-	-	-	-	-	-	-	-	2	212
宮城県	-	-	-	-	-	-	-	-	-	-	-	-	-	-	-	-	11	291
秋田県	-	-	-	-	-	-	-	-	-	-	-	-	-	-	-	-	2	108
山形県	-	-	-	-	-	-	-	-	-	-	-	-	-	-	-	-	-	128
福島県	-	-	-	-	-	-	-	-	-	-	-	-	-	-	-	-	8	246
茨城県	-	-	-	-	-	-	-	-	-	-	-	-	-	-	-	-	6	454
栃木県	-	-	-	-	-	-	-	-	-	-	-	-	-	-	-	-	6	274
群馬県	-	-	-	-	-	-	-	-	-	-	-	-	-	-	-	-	4	212
埼玉県	-	-	-	-	-	-	-	-	-	-	-	-	-	-	-	-	19	1105
千葉県	-	-	-	-	-	-	-	-	-	-	-	-	-	-	-	-	25	999
東京都	-	-	-	-	-	-	-	-	-	-	-	-	-	-	-	-	56	3126
神奈川県	-	-	-	-	-	-	-	-	-	-	-	-	-	-	-	-	24	1600
新潟県	-	-	-	-	-	-	-	-	-	-	-	-	-	-	-	-	5	292
富山県	-	-	-	-	-	-	-	-	-	-	-	-	-	-	-	-	2	172
石川県	-	-	-	-	-	-	-	-	-	-	-	-	-	-	-	-	2	179
福井県	-	-	-	-	-	-	-	-	-	-	-	-	-	-	-	-	1	100
山梨県	-	-	-	-	-	-	-	-	-	-	-	-	-	-	-	-	-	94
長野県	-	-	-	-	-	-	-	-	-	-	-	-	-	-	-	-	9	245
岐阜県	-	-	-	-	-	-	-	-	-	-	-	-	-	-	-	-	16	369
静岡県	-	-	-	-	-	-	-	-	-	-	-	-	-	-	-	-	9	401
愛知県	-	-	-	-	-	-	-	-	-	-	-	-	-	-	-	-	37	1476
三重県	-	-	-	-	-	-	-	-	-	-	-	-	-	-	-	-	12	263
滋賀県	-	-	-	-	-	-	-	-	-	-	-	-	-	-	-	-	8	194
京都府	-	-	-	-	-	-	-	-	-	-	-	-	-	-	-	-	-	484
大阪府	-	-	-	-	-	-	-	-	-	-	-	-	-	-	-	-	18	1383
兵庫県	-	-	-	-	-	-	-	-	-	-	-	-	-	-	-	-	13	829
奈良県	-	-	-	-	-	-	-	-	-	-	-	-	-	-	-	-	7	269
和歌山県	-	-	-	-	-	-	-	-	-	-	-	-	-	-	-	-	4	162
鳥取県	-	-	-	-	-	-	-	-	-	-	-	-	-	-	-	-	-	83
島根県	-	-	-	-	-	-	-	-	-	-	-	-	-	-	-	-	3	120
岡山県	-	-	-	-	-	-	-	-	-	-	-	-	-	-	-	-	3	319
広島県	-	-	-	-	-	-	-	-	-	-	-	-	-	-	-	-	7	385
山口県	-	-	-	-	-	-	-	-	-	-	-	-	-	-	-	-	3	186
徳島県	-	-	-	-	-	-	-	-	-	-	-	-	-	-	-	-	2	125
香川県	-	-	-	-	-	-	-	-	-	-	-	-	-	-	-	-	-	158
愛媛県	-	-	-	-	-	-	-	-	-	-	-	-	-	-	-	-	1	181
高知県	-	-	-	-	-	-	-	-	-	-	-	-	-	-	-	-	1	119
福岡県	-	-	-	-	-	-	-	-	-	-	-	-	-	-	-	-	20	914
佐賀県	-	-	-	-	-	-	-	-	-	-	-	-	-	-	-	-	2	150
長崎県	-	-	-	-	-	-	-	-	-	-	-	-	-	-	-	-	2	252
熊本県	-	-	-	-	-	-	-	-	-	-	-	-	-	-	-	-	-	219
大分県	-	-	-	-	-	-	-	-	-	-	-	-	-	-	-	-	5	291
宮崎県	-	-	-	-	-	-	-	-	-	-	-	-	-	-	-	-	3	184
鹿児島県	-	-	-	-	-	-	-	-	-	-	-	-	-	-	-	-	2	288
沖縄県	-	-	-	-	-	-	-	-	-	-	-	-	-	-	-	-	4	312

* 病原体がSARSコロナウイルスであるものに限る。
 ** 病原体がMERSコロナウイルスであるものに限る。2014年7月26日より届出対象疾患となりました。
 *** 2013年5月6日より届出対象疾患となりました。

報告数・累積報告数, 疾病・都道府県別

2015年46週

	ジフテリア		重症急性 呼吸器症候群*		中東呼吸器 症候群**		鳥インフル エンザ(H5N1)		鳥インフル エンザ(H7N9)***		コレラ		細菌性赤痢		腸管出血性 大腸菌感染症		腸チフス	
	報告数	累積	報告数	累積	報告数	累積	報告数	累積	報告数	累積	報告数	累積	報告数	累積	報告数	累積	報告数	累積
総数	-	-	-	-	-	-	-	-	-	-	1	6	4	146	35	3392	1	32
北海道	-	-	-	-	-	-	-	-	-	-	-	-	-	4	-	193	-	-
青森県	-	-	-	-	-	-	-	-	-	-	-	-	-	1	-	47	-	-
岩手県	-	-	-	-	-	-	-	-	-	-	-	-	-	-	-	83	-	-
宮城県	-	-	-	-	-	-	-	-	-	-	1	1	3	2	107	-	-	
秋田県	-	-	-	-	-	-	-	-	-	-	-	-	-	-	-	34	-	-
山形県	-	-	-	-	-	-	-	-	-	-	-	-	-	1	-	49	-	-
福島県	-	-	-	-	-	-	-	-	-	-	1	-	2	1	29	-	1	
茨城県	-	-	-	-	-	-	-	-	-	-	-	-	-	7	2	59	-	-
栃木県	-	-	-	-	-	-	-	-	-	-	-	-	-	3	-	47	-	-
群馬県	-	-	-	-	-	-	-	-	-	-	-	-	-	4	-	92	-	-
埼玉県	-	-	-	-	-	-	-	-	-	-	-	-	-	5	2	162	-	1
千葉県	-	-	-	-	-	-	-	-	-	-	-	-	-	5	1	129	-	1
東京都	-	-	-	-	-	-	-	-	-	-	1	2	51	2	319	-	12	
神奈川県	-	-	-	-	-	-	-	-	-	-	1	-	13	1	212	-	2	
新潟県	-	-	-	-	-	-	-	-	-	-	-	-	-	5	3	56	-	-
富山県	-	-	-	-	-	-	-	-	-	-	-	-	-	1	-	24	-	-
石川県	-	-	-	-	-	-	-	-	-	-	-	-	-	2	2	20	-	-
福井県	-	-	-	-	-	-	-	-	-	-	-	-	-	-	1	25	-	-
山梨県	-	-	-	-	-	-	-	-	-	-	-	-	-	2	-	21	-	-
長野県	-	-	-	-	-	-	-	-	-	-	1	-	4	-	39	-	-	
岐阜県	-	-	-	-	-	-	-	-	-	-	-	-	-	-	2	26	-	1
静岡県	-	-	-	-	-	-	-	-	-	-	1	1	-	6	3	67	-	1
愛知県	-	-	-	-	-	-	-	-	-	-	-	-	-	6	-	92	-	2
三重県	-	-	-	-	-	-	-	-	-	-	-	-	-	-	1	37	-	-
滋賀県	-	-	-	-	-	-	-	-	-	-	-	-	-	1	1	42	-	-
京都府	-	-	-	-	-	-	-	-	-	-	-	-	-	1	-	42	-	-
大阪府	-	-	-	-	-	-	-	-	-	-	-	-	-	2	2	361	-	3
兵庫県	-	-	-	-	-	-	-	-	-	-	-	-	-	2	1	98	-	2
奈良県	-	-	-	-	-	-	-	-	-	-	-	-	-	1	1	27	-	1
和歌山県	-	-	-	-	-	-	-	-	-	-	-	-	-	2	-	8	-	-
鳥取県	-	-	-	-	-	-	-	-	-	-	-	-	-	-	-	59	-	-
島根県	-	-	-	-	-	-	-	-	-	-	-	-	-	-	-	82	-	1
岡山県	-	-	-	-	-	-	-	-	-	-	-	-	-	2	-	61	-	-
広島県	-	-	-	-	-	-	-	-	-	-	-	-	-	1	-	42	-	2
山口県	-	-	-	-	-	-	-	-	-	-	-	-	-	-	-	31	-	-
徳島県	-	-	-	-	-	-	-	-	-	-	-	-	-	-	-	8	-	-
香川県	-	-	-	-	-	-	-	-	-	-	-	-	-	-	-	16	-	-
愛媛県	-	-	-	-	-	-	-	-	-	-	-	-	-	1	-	9	-	-
高知県	-	-	-	-	-	-	-	-	-	-	-	-	-	-	-	2	1	1
福岡県	-	-	-	-	-	-	-	-	-	-	-	-	1	5	1	202	-	-
佐賀県	-	-	-	-	-	-	-	-	-	-	-	-	-	-	-	45	-	-
長崎県	-	-	-	-	-	-	-	-	-	-	-	-	-	-	-	48	-	-
熊本県	-	-	-	-	-	-	-	-	-	-	-	-	-	2	-	46	-	-
大分県	-	-	-	-	-	-	-	-	-	-	-	-	-	-	1	21	-	1
宮崎県	-	-	-	-	-	-	-	-	-	-	-	-	-	-	1	105	-	-
鹿児島県	-	-	-	-	-	-	-	-	-	-	-	-	-	1	4	47	-	-
沖縄県	-	-	-	-	-	-	-	-	-	-	-	-	-	-	-	21	-	-

報告数・累積報告数, 疾病・都道府県別

2015年46週

	パラチフス		E型肝炎		ウエストナイル熱		A型肝炎		エキノコックス症		黄熱		オウム病		オムスク出血熱		回帰熱	
	報告数	累積	報告数	累積	報告数	累積	報告数	累積	報告数	累積	報告数	累積	報告数	累積	報告数	累積	報告数	累積
総数	-	29	3	170	-	-	1	221	-	13	-	-	-	5	-	-	-	3
北海道	-	-	1	34	-	-	-	3	-	9	-	-	-	-	-	-	-	3
青森県	-	-	-	-	-	-	-	-	-	-	-	-	-	-	-	-	-	-
岩手県	-	-	-	7	-	-	-	1	-	-	-	-	-	-	-	-	-	-
宮城県	-	-	-	2	-	-	-	1	-	-	-	-	-	-	-	-	-	-
秋田県	-	-	-	1	-	-	-	5	-	-	-	-	-	-	-	-	-	-
山形県	-	-	-	1	-	-	-	5	-	-	-	-	-	-	-	-	-	-
福島県	-	-	-	2	-	-	-	2	-	-	-	-	-	-	-	-	-	-
茨城県	-	1	-	6	-	-	-	3	-	-	-	-	-	-	-	-	-	-
栃木県	-	-	-	2	-	-	-	2	-	-	-	-	-	1	-	-	-	-
群馬県	-	-	-	10	-	-	-	3	-	-	-	-	-	-	-	-	-	-
埼玉県	-	1	-	6	-	-	-	15	-	-	-	-	-	1	-	-	-	-
千葉県	-	3	-	13	-	-	-	12	-	1	-	-	-	-	-	-	-	-
東京都	-	8	2	28	-	-	-	38	-	1	-	-	-	-	-	-	-	-
神奈川県	-	10	-	10	-	-	-	10	-	-	-	-	-	-	-	-	-	-
新潟県	-	-	-	4	-	-	-	7	-	-	-	-	-	1	-	-	-	-
富山県	-	-	-	1	-	-	-	-	-	-	-	-	-	-	-	-	-	-
石川県	-	-	-	2	-	-	-	-	-	-	-	-	-	-	-	-	-	-
福井県	-	-	-	1	-	-	-	3	-	1	-	-	-	-	-	-	-	-
山梨県	-	1	-	1	-	-	-	4	-	-	-	-	-	-	-	-	-	-
長野県	-	-	-	1	-	-	-	4	-	-	-	-	-	-	-	-	-	-
岐阜県	-	-	-	-	-	-	-	-	-	-	-	-	-	-	-	-	-	-
静岡県	-	-	-	4	-	-	-	4	-	-	-	-	-	-	-	-	-	-
愛知県	-	-	-	7	-	-	-	10	-	-	-	-	-	-	-	-	-	-
三重県	-	-	-	4	-	-	-	2	-	-	-	-	-	-	-	-	-	-
滋賀県	-	-	-	1	-	-	-	2	-	-	-	-	-	-	-	-	-	-
京都府	-	-	-	-	-	-	-	1	-	-	-	-	-	-	-	-	-	-
大阪府	-	-	-	1	-	-	1	20	-	1	-	-	-	-	-	-	-	-
兵庫県	-	3	-	5	-	-	-	10	-	-	-	-	-	-	-	-	-	-
奈良県	-	1	-	2	-	-	-	1	-	-	-	-	-	-	-	-	-	-
和歌山県	-	-	-	-	-	-	-	1	-	-	-	-	-	-	-	-	-	-
鳥取県	-	-	-	1	-	-	-	1	-	-	-	-	-	-	-	-	-	-
島根県	-	-	-	1	-	-	-	1	-	-	-	-	-	-	-	-	-	-
岡山県	-	-	-	3	-	-	-	6	-	-	-	-	-	1	-	-	-	-
広島県	-	-	-	3	-	-	-	12	-	-	-	-	-	-	-	-	-	-
山口県	-	-	-	-	-	-	-	1	-	-	-	-	-	-	-	-	-	-
徳島県	-	-	-	-	-	-	-	1	-	-	-	-	-	-	-	-	-	-
香川県	-	-	-	-	-	-	-	1	-	-	-	-	-	-	-	-	-	-
愛媛県	-	-	-	3	-	-	-	4	-	-	-	-	-	-	-	-	-	-
高知県	-	-	-	-	-	-	-	3	-	-	-	-	-	-	-	-	-	-
福岡県	-	-	-	-	-	-	-	7	-	-	-	-	-	1	-	-	-	-
佐賀県	-	-	-	1	-	-	-	2	-	-	-	-	-	-	-	-	-	-
長崎県	-	-	-	-	-	-	-	1	-	-	-	-	-	-	-	-	-	-
熊本県	-	-	-	1	-	-	-	3	-	-	-	-	-	-	-	-	-	-
大分県	-	-	-	-	-	-	-	3	-	-	-	-	-	-	-	-	-	-
宮崎県	-	-	-	1	-	-	-	2	-	-	-	-	-	-	-	-	-	-
鹿児島県	-	1	-	-	-	-	-	1	-	-	-	-	-	-	-	-	-	-
沖縄県	-	-	-	-	-	-	-	3	-	-	-	-	-	-	-	-	-	-

*2013年3月4日より届出対象疾患となりました。

報告数・累積報告数, 疾病・都道府県別

2015年46週

	キャサナル 森林病		Q 熱		狂犬病		コクシジ オイデス症		サル痘		重症熱性血小板 減少症候群*		腎症候性出血熱		西部ウマ脳炎		ダニ媒介脳炎	
	報告数	累積	報告数	累積	報告数	累積	報告数	累積	報告数	累積	報告数	累積	報告数	累積	報告数	累積	報告数	累積
総 数	-	-	-	-	-	-	3	-	-	-	57	-	-	-	-	-	-	-
北海道	-	-	-	-	-	-	-	-	-	-	-	-	-	-	-	-	-	-
青森県	-	-	-	-	-	-	-	-	-	-	-	-	-	-	-	-	-	-
岩手県	-	-	-	-	-	-	-	-	-	-	-	-	-	-	-	-	-	-
宮城県	-	-	-	-	-	-	-	-	-	-	-	-	-	-	-	-	-	-
秋田県	-	-	-	-	-	-	-	-	-	-	-	-	-	-	-	-	-	-
山形県	-	-	-	-	-	-	-	-	-	-	-	-	-	-	-	-	-	-
福島県	-	-	-	-	-	-	-	-	-	-	-	-	-	-	-	-	-	-
茨城県	-	-	-	-	-	-	-	-	-	-	-	-	-	-	-	-	-	-
栃木県	-	-	-	-	-	-	-	-	-	-	-	-	-	-	-	-	-	-
群馬県	-	-	-	-	-	-	-	-	-	-	-	-	-	-	-	-	-	-
埼玉県	-	-	-	-	-	-	-	-	-	-	-	-	-	-	-	-	-	-
千葉県	-	-	-	-	-	-	-	-	-	-	-	-	-	-	-	-	-	-
東京都	-	-	-	-	-	-	2	-	-	-	-	-	-	-	-	-	-	-
神奈川県	-	-	-	-	-	-	-	-	-	-	-	-	-	-	-	-	-	-
新潟県	-	-	-	-	-	-	-	-	-	-	-	-	-	-	-	-	-	-
富山県	-	-	-	-	-	-	-	-	-	-	-	-	-	-	-	-	-	-
石川県	-	-	-	-	-	-	-	-	-	-	2	-	-	-	-	-	-	-
福井県	-	-	-	-	-	-	-	-	-	-	-	-	-	-	-	-	-	-
山梨県	-	-	-	-	-	-	-	-	-	-	-	-	-	-	-	-	-	-
長野県	-	-	-	-	-	-	-	-	-	-	-	-	-	-	-	-	-	-
岐阜県	-	-	-	-	-	-	-	-	-	-	-	-	-	-	-	-	-	-
静岡県	-	-	-	-	-	-	-	-	-	-	-	-	-	-	-	-	-	-
愛知県	-	-	-	-	-	-	1	-	-	-	-	-	-	-	-	-	-	-
三重県	-	-	-	-	-	-	-	-	-	-	2	-	-	-	-	-	-	-
滋賀県	-	-	-	-	-	-	-	-	-	-	-	-	-	-	-	-	-	-
京都府	-	-	-	-	-	-	-	-	-	-	1	-	-	-	-	-	-	-
大阪府	-	-	-	-	-	-	-	-	-	-	-	-	-	-	-	-	-	-
兵庫県	-	-	-	-	-	-	-	-	-	-	-	-	-	-	-	-	-	-
奈良県	-	-	-	-	-	-	-	-	-	-	-	-	-	-	-	-	-	-
和歌山県	-	-	-	-	-	-	-	-	-	-	1	-	-	-	-	-	-	-
鳥取県	-	-	-	-	-	-	-	-	-	-	-	-	-	-	-	-	-	-
島根県	-	-	-	-	-	-	-	-	-	-	-	-	-	-	-	-	-	-
岡山県	-	-	-	-	-	-	-	-	-	-	-	-	-	-	-	-	-	-
広島県	-	-	-	-	-	-	-	-	-	-	10	-	-	-	-	-	-	-
山口県	-	-	-	-	-	-	-	-	-	-	6	-	-	-	-	-	-	-
徳島県	-	-	-	-	-	-	-	-	-	-	3	-	-	-	-	-	-	-
香川県	-	-	-	-	-	-	-	-	-	-	1	-	-	-	-	-	-	-
愛媛県	-	-	-	-	-	-	-	-	-	-	1	-	-	-	-	-	-	-
高知県	-	-	-	-	-	-	-	-	-	-	3	-	-	-	-	-	-	-
福岡県	-	-	-	-	-	-	-	-	-	-	7	-	-	-	-	-	-	-
佐賀県	-	-	-	-	-	-	-	-	-	-	-	-	-	-	-	-	-	-
長崎県	-	-	-	-	-	-	-	-	-	-	2	-	-	-	-	-	-	-
熊本県	-	-	-	-	-	-	-	-	-	-	1	-	-	-	-	-	-	-
大分県	-	-	-	-	-	-	-	-	-	-	4	-	-	-	-	-	-	-
宮崎県	-	-	-	-	-	-	-	-	-	-	8	-	-	-	-	-	-	-
鹿児島県	-	-	-	-	-	-	-	-	-	-	5	-	-	-	-	-	-	-
沖縄県	-	-	-	-	-	-	-	-	-	-	-	-	-	-	-	-	-	-

*鳥インフルエンザ(H5N1及びH7N9)を除く。

報告数・累積報告数, 疾病・都道府県別

2015年46週

	炭 疽		チクングニア熱		つつが虫病		デング熱		東部ウマ脳炎		鳥インフルエンザ*		ニパウイルス感染症		日本紅斑熱		日本脳炎	
	報告数	累積	報告数	累積	報告数	累積	報告数	累積	報告数	累積	報告数	累積	報告数	累積	報告数	累積	報告数	累積
総 数	-	-	1	16	43	182	4	262	-	-	-	-	-	-	4	196	-	2
北海道	-	-	-	-	-	-	-	7	-	-	-	-	-	-	-	-	-	-
青森県	-	-	-	-	-	8	-	-	-	-	-	-	-	-	-	-	-	-
岩手県	-	-	-	-	-	6	-	-	-	-	-	-	-	-	-	-	-	-
宮城県	-	-	-	-	1	4	-	2	-	-	-	-	-	-	-	-	-	-
秋田県	-	-	-	-	1	12	-	-	-	-	-	-	-	-	-	-	-	-
山形県	-	-	-	-	1	7	-	1	-	-	-	-	-	-	-	-	-	-
福島県	-	-	-	-	4	17	-	2	-	-	-	-	-	-	-	-	-	-
茨城県	-	-	-	2	-	1	-	3	-	-	-	-	-	-	-	-	-	-
栃木県	-	-	-	-	1	2	-	1	-	-	-	-	-	-	-	-	-	-
群馬県	-	-	-	-	2	10	-	3	-	-	-	-	-	-	-	-	-	-
埼玉県	-	-	-	1	-	-	-	12	-	-	-	-	-	-	-	-	-	-
千葉県	-	-	-	-	-	6	-	15	-	-	-	-	-	-	-	5	-	1
東京都	-	-	-	6	-	6	3	81	-	-	-	-	-	-	-	1	-	-
神奈川県	-	-	-	-	-	6	-	32	-	-	-	-	-	-	-	-	-	-
新潟県	-	-	-	-	-	5	-	2	-	-	-	-	-	-	-	-	-	-
富山県	-	-	-	-	3	3	-	1	-	-	-	-	-	-	-	-	-	-
石川県	-	-	-	-	1	1	-	-	-	-	-	-	-	-	-	-	-	-
福井県	-	-	-	-	1	1	-	-	-	-	-	-	-	-	-	-	-	-
山梨県	-	-	-	-	-	-	-	2	-	-	-	-	-	-	-	-	-	-
長野県	-	-	-	-	-	4	-	4	-	-	-	-	-	-	-	-	-	-
岐阜県	-	-	-	-	5	8	-	6	-	-	-	-	-	-	-	-	-	-
静岡県	-	-	-	-	1	1	-	9	-	-	-	-	-	-	-	1	-	-
愛知県	-	-	-	-	-	-	-	15	-	-	-	-	-	-	-	-	-	-
三重県	-	-	-	3	-	-	-	1	-	-	-	-	-	-	1	17	-	-
滋賀県	-	-	-	-	-	-	-	1	-	-	-	-	-	-	-	-	-	-
京都府	-	-	-	-	-	-	-	11	-	-	-	-	-	-	-	1	-	-
大阪府	-	-	1	2	-	-	1	18	-	-	-	-	-	-	-	1	-	-
兵庫県	-	-	-	1	1	3	-	9	-	-	-	-	-	-	-	9	-	-
奈良県	-	-	-	-	-	-	-	3	-	-	-	-	-	-	-	-	-	1
和歌山県	-	-	-	-	-	2	-	1	-	-	-	-	-	-	-	17	-	-
鳥取県	-	-	-	-	-	1	-	-	-	-	-	-	-	-	-	9	-	-
島根県	-	-	-	-	-	3	-	-	-	-	-	-	-	-	-	10	-	-
岡山県	-	-	-	-	-	-	-	-	-	-	-	-	-	-	-	2	-	-
広島県	-	-	-	1	4	13	-	3	-	-	-	-	-	-	-	45	-	-
山口県	-	-	-	-	-	-	-	-	-	-	-	-	-	-	-	2	-	-
徳島県	-	-	-	-	-	-	-	-	-	-	-	-	-	-	-	6	-	-
香川県	-	-	-	-	-	1	-	-	-	-	-	-	-	-	-	8	-	-
愛媛県	-	-	-	-	-	-	-	1	-	-	-	-	-	-	-	14	-	-
高知県	-	-	-	-	-	-	-	1	-	-	-	-	-	-	2	4	-	-
福岡県	-	-	-	-	-	1	-	10	-	-	-	-	-	-	-	-	-	-
佐賀県	-	-	-	-	2	3	-	-	-	-	-	-	-	-	-	3	-	-
長崎県	-	-	-	-	1	1	-	1	-	-	-	-	-	-	1	10	-	-
熊本県	-	-	-	-	1	4	-	1	-	-	-	-	-	-	-	8	-	-
大分県	-	-	-	-	5	14	-	1	-	-	-	-	-	-	-	3	-	-
宮崎県	-	-	-	-	7	15	-	1	-	-	-	-	-	-	-	9	-	-
鹿児島県	-	-	-	-	1	11	-	1	-	-	-	-	-	-	-	11	-	-
沖縄県	-	-	-	-	-	2	-	-	-	-	-	-	-	-	-	-	-	-

報告数・累積報告数, 疾病・都道府県別

2015年46週

	ハンタウイルス 肺症候群		Bウイルス病		鼻 疽		ブルセラ症		ベネズエラ ウマ脳炎		ヘンドラウイルス 感 染 症		発しんチフス		ポツリヌス症		マラリア	
	報告数	累積	報告数	累積	報告数	累積	報告数	累積	報告数	累積	報告数	累積	報告数	累積	報告数	累積	報告数	累積
総 数	-	-	-	-	-	-	4	-	-	-	-	-	-	-	1	-	39	-
北海道	-	-	-	-	-	-	-	-	-	-	-	-	-	-	-	-	-	-
青森県	-	-	-	-	-	-	-	-	-	-	-	-	-	-	-	-	-	-
岩手県	-	-	-	-	-	-	-	-	-	-	-	-	-	-	-	-	-	-
宮城県	-	-	-	-	-	-	-	-	-	-	-	-	-	-	-	-	-	-
秋田県	-	-	-	-	-	-	-	-	-	-	-	-	-	-	-	-	-	-
山形県	-	-	-	-	-	-	-	-	-	-	-	-	-	-	-	-	-	-
福島県	-	-	-	-	-	-	1	-	-	-	-	-	-	-	-	-	-	1
茨城県	-	-	-	-	-	-	-	-	-	-	-	-	-	-	-	-	-	1
栃木県	-	-	-	-	-	-	-	-	-	-	-	-	-	-	-	-	-	-
群馬県	-	-	-	-	-	-	-	-	-	-	-	-	-	-	-	-	-	-
埼玉県	-	-	-	-	-	-	-	-	-	-	-	-	-	-	-	-	-	-
千葉県	-	-	-	-	-	-	-	-	-	-	-	-	-	-	1	-	5	-
東京都	-	-	-	-	-	-	2	-	-	-	-	-	-	-	-	-	-	16
神奈川県	-	-	-	-	-	-	-	-	-	-	-	-	-	-	-	-	-	2
新潟県	-	-	-	-	-	-	-	-	-	-	-	-	-	-	-	-	-	-
富山県	-	-	-	-	-	-	-	-	-	-	-	-	-	-	-	-	-	1
石川県	-	-	-	-	-	-	-	-	-	-	-	-	-	-	-	-	-	-
福井県	-	-	-	-	-	-	-	-	-	-	-	-	-	-	-	-	-	-
山梨県	-	-	-	-	-	-	-	-	-	-	-	-	-	-	-	-	-	-
長野県	-	-	-	-	-	-	-	-	-	-	-	-	-	-	-	-	-	-
岐阜県	-	-	-	-	-	-	-	-	-	-	-	-	-	-	-	-	-	1
静岡県	-	-	-	-	-	-	-	-	-	-	-	-	-	-	-	-	-	1
愛知県	-	-	-	-	-	-	-	-	-	-	-	-	-	-	-	-	-	2
三重県	-	-	-	-	-	-	-	-	-	-	-	-	-	-	-	-	-	-
滋賀県	-	-	-	-	-	-	-	-	-	-	-	-	-	-	-	-	-	-
京都府	-	-	-	-	-	-	-	-	-	-	-	-	-	-	-	-	-	-
大阪府	-	-	-	-	-	-	-	-	-	-	-	-	-	-	-	-	-	1
兵庫県	-	-	-	-	-	-	-	-	-	-	-	-	-	-	-	-	-	-
奈良県	-	-	-	-	-	-	-	-	-	-	-	-	-	-	-	-	-	2
和歌山県	-	-	-	-	-	-	-	-	-	-	-	-	-	-	-	-	-	-
鳥取県	-	-	-	-	-	-	-	-	-	-	-	-	-	-	-	-	-	-
島根県	-	-	-	-	-	-	-	-	-	-	-	-	-	-	-	-	-	-
岡山県	-	-	-	-	-	-	-	-	-	-	-	-	-	-	-	-	-	2
広島県	-	-	-	-	-	-	-	-	-	-	-	-	-	-	-	-	-	-
山口県	-	-	-	-	-	-	-	-	-	-	-	-	-	-	-	-	-	-
徳島県	-	-	-	-	-	-	-	-	-	-	-	-	-	-	-	-	-	-
香川県	-	-	-	-	-	-	-	-	-	-	-	-	-	-	-	-	-	-
愛媛県	-	-	-	-	-	-	-	-	-	-	-	-	-	-	-	-	-	1
高知県	-	-	-	-	-	-	-	-	-	-	-	-	-	-	-	-	-	-
福岡県	-	-	-	-	-	-	-	-	-	-	-	-	-	-	-	-	-	1
佐賀県	-	-	-	-	-	-	-	-	-	-	-	-	-	-	-	-	-	1
長崎県	-	-	-	-	-	-	-	-	-	-	-	-	-	-	-	-	-	-
熊本県	-	-	-	-	-	-	-	-	-	-	-	-	-	-	-	-	-	-
大分県	-	-	-	-	-	-	-	-	-	-	-	-	-	-	-	-	-	-
宮崎県	-	-	-	-	-	-	-	-	-	-	-	-	-	-	-	-	-	1
鹿児島県	-	-	-	-	-	-	-	-	-	-	-	-	-	-	-	-	-	-
沖縄県	-	-	-	-	-	-	1	-	-	-	-	-	-	-	-	-	-	-

報告数・累積報告数, 疾病・都道府県別

2015年46週

	野 兎 病		ライム病		リッサウイルス感染症		リフトバレー熱		類 鼻 疽		レジオネラ症		レプトスピラ症		ロッキー山紅斑熱		アメーバ赤痢	
	報告数	累積	報告数	累積	報告数	累積	報告数	累積	報告数	累積	報告数	累積	報告数	累積	報告数	累積	報告数	累積
総 数	-	2	-	8	-	-	-	-	-	1	23	1396	-	25	-	-	11	952
北海道	-	-	-	3	-	-	-	-	-	-	-	30	-	-	-	-	-	36
青森県	-	-	-	-	-	-	-	-	-	-	-	2	-	-	-	-	-	11
岩手県	-	-	-	-	-	-	-	-	-	-	-	21	-	-	-	-	-	9
宮城県	-	-	-	-	-	-	-	-	-	-	1	27	-	-	-	-	-	21
秋田県	-	-	-	-	-	-	-	-	-	-	-	8	-	-	-	-	-	7
山形県	-	-	-	-	-	-	-	-	-	-	-	16	-	-	-	-	-	6
福島県	-	1	-	-	-	-	-	-	-	-	-	20	-	-	-	-	1	20
茨城県	-	-	-	-	-	-	-	-	-	-	1	61	-	-	-	-	-	16
栃木県	-	-	-	-	-	-	-	-	-	-	1	38	-	-	-	-	-	9
群馬県	-	-	-	-	-	-	-	-	-	-	1	35	-	-	-	-	-	6
埼玉県	-	-	-	-	-	-	-	-	-	-	2	79	-	-	-	-	-	28
千葉県	-	-	-	-	-	-	-	-	-	-	-	68	-	-	-	-	-	46
東京都	-	-	-	1	-	-	-	-	-	1	2	133	-	10	-	-	2	169
神奈川県	-	-	-	1	-	-	-	-	-	-	4	126	-	-	-	-	1	91
新潟県	-	-	-	2	-	-	-	-	-	-	-	38	-	1	-	-	1	10
富山県	-	-	-	-	-	-	-	-	-	-	1	39	-	-	-	-	-	8
石川県	-	-	-	-	-	-	-	-	-	-	-	19	-	-	-	-	-	5
福井県	-	-	-	-	-	-	-	-	-	-	-	8	-	-	-	-	-	3
山梨県	-	-	-	-	-	-	-	-	-	-	-	12	-	-	-	-	-	3
長野県	-	-	-	-	-	-	-	-	-	-	1	29	-	-	-	-	1	21
岐阜県	-	-	-	-	-	-	-	-	-	-	-	24	-	-	-	-	1	15
静岡県	-	-	-	-	-	-	-	-	-	-	-	42	-	-	-	-	-	19
愛知県	-	-	-	-	-	-	-	-	-	-	-	92	-	-	-	-	-	52
三重県	-	-	-	-	-	-	-	-	-	-	2	22	-	-	-	-	-	9
滋賀県	-	-	-	-	-	-	-	-	-	-	1	26	-	-	-	-	-	8
京都府	-	-	-	-	-	-	-	-	-	-	2	30	-	-	-	-	-	25
大阪府	-	-	-	-	-	-	-	-	-	-	1	72	-	-	-	-	2	94
兵庫県	-	-	-	-	-	-	-	-	-	-	1	56	-	1	-	-	1	38
奈良県	-	-	-	-	-	-	-	-	-	-	-	7	-	-	-	-	-	16
和歌山県	-	-	-	-	-	-	-	-	-	-	-	7	-	1	-	-	-	3
鳥取県	-	-	-	-	-	-	-	-	-	-	-	7	-	-	-	-	-	2
島根県	-	-	-	-	-	-	-	-	-	-	-	7	-	1	-	-	-	4
岡山県	-	-	-	-	-	-	-	-	-	-	-	24	-	-	-	-	-	16
広島県	-	-	-	1	-	-	-	-	-	-	-	28	-	-	-	-	-	11
山口県	-	-	-	-	-	-	-	-	-	-	-	11	-	-	-	-	-	8
徳島県	-	1	-	-	-	-	-	-	-	-	-	5	-	-	-	-	-	5
香川県	-	-	-	-	-	-	-	-	-	-	-	11	-	-	-	-	-	14
愛媛県	-	-	-	-	-	-	-	-	-	-	1	13	-	-	-	-	-	6
高知県	-	-	-	-	-	-	-	-	-	-	-	3	-	-	-	-	-	2
福岡県	-	-	-	-	-	-	-	-	-	-	-	40	-	-	-	-	-	38
佐賀県	-	-	-	-	-	-	-	-	-	-	-	2	-	-	-	-	-	2
長崎県	-	-	-	-	-	-	-	-	-	-	1	13	-	-	-	-	-	11
熊本県	-	-	-	-	-	-	-	-	-	-	-	19	-	-	-	-	-	11
大分県	-	-	-	-	-	-	-	-	-	-	-	9	-	-	-	-	-	7
宮崎県	-	-	-	-	-	-	-	-	-	-	-	4	-	1	-	-	-	1
鹿児島県	-	-	-	-	-	-	-	-	-	-	-	3	-	-	-	-	1	6
沖縄県	-	-	-	-	-	-	-	-	-	-	-	10	-	10	-	-	-	4

*E型肝炎及びA型肝炎を除く。 **2014年9月19日より届出対象疾患となりました。
 ***ウエストナイル脳炎、西部ウマ脳炎、ダニ媒介脳炎、東部ウマ脳炎、日本脳炎、ペネズエラウマ脳炎及びリフトバレー熱を除く。
 ****2013年4月1日より届出対象疾患となりました。

報告数・累積報告数, 疾病・都道府県別

2015年46週

	ウイルス性肝炎*		カルバペネム耐性 腸内細菌科細菌感染症**		急性脳炎***		クリプト スポリジウム症		クロイツフェルト ・ヤコブ病		劇症型溶血性 レンサ球菌感染症		後天性免疫不全 症 候 群		ジアルジア症		侵襲性インフル エンザ菌感染症****	
	報告数	累積	報告数	累積	報告数	累積	報告数	累積	報告数	累積	報告数	累積	報告数	累積	報告数	累積	報告数	累積
総 数	3	219	21	1451	3	437	-	13	2	157	3	374	10	1225	-	71	6	207
北海道	-	2	-	44	-	16	-	4	-	10	-	7	-	36	-	2	-	9
青森県	-	1	-	16	-	2	-	-	-	1	1	3	-	2	-	-	1	3
岩手県	-	1	-	2	-	4	-	-	-	1	-	2	-	3	-	-	-	3
宮城県	-	6	-	16	-	-	-	-	-	4	-	2	-	10	-	1	-	6
秋田県	-	3	-	6	-	5	-	-	-	1	-	1	-	-	-	-	-	1
山形県	-	-	-	13	-	3	-	-	-	-	1	4	-	2	-	-	-	2
福島県	-	1	-	33	-	3	-	-	-	1	-	2	-	7	-	-	-	4
茨城県	-	3	-	6	-	22	-	-	-	2	-	6	1	16	-	-	-	5
栃木県	-	-	-	13	-	14	-	-	-	1	-	3	-	9	-	-	-	-
群馬県	-	2	-	23	-	4	-	-	1	1	-	7	-	9	-	1	1	1
埼玉県	-	5	1	35	-	22	-	-	-	8	1	10	1	30	-	4	-	11
千葉県	-	13	5	57	-	45	-	-	-	4	-	16	1	45	-	5	-	10
東京都	3	47	2	203	1	43	-	3	-	22	-	56	4	366	-	18	1	24
神奈川県	-	9	-	96	-	37	-	1	-	8	-	31	-	81	-	4	-	13
新潟県	-	2	-	6	-	1	-	1	-	1	-	13	-	5	-	-	-	3
富山県	-	1	-	18	-	2	-	-	-	1	-	9	-	5	-	-	-	4
石川県	-	-	-	17	-	1	-	-	-	-	-	6	-	5	-	-	-	2
福井県	-	-	-	19	-	3	-	-	-	3	-	3	-	4	-	-	-	-
山梨県	-	2	-	5	-	-	-	-	-	2	-	3	-	4	-	-	-	1
長野県	-	5	-	39	-	12	-	-	-	2	-	8	-	5	-	1	-	3
岐阜県	-	3	-	8	-	-	-	-	-	5	-	2	-	19	-	-	-	5
静岡県	-	6	-	23	-	22	-	-	-	5	-	10	1	26	-	3	-	10
愛知県	-	13	1	71	-	25	-	1	-	6	-	10	-	90	-	4	-	14
三重県	-	3	-	46	-	2	-	-	-	3	-	7	-	5	-	-	-	2
滋賀県	-	1	-	11	-	3	-	-	-	3	-	14	-	9	-	-	-	-
京都府	-	1	3	42	-	4	-	-	-	4	-	4	-	12	-	-	-	5
大阪府	-	17	4	168	-	27	-	-	-	7	-	31	2	190	-	10	2	22
兵庫県	-	15	2	63	-	17	-	-	-	6	-	18	-	24	-	2	-	10
奈良県	-	2	-	26	-	4	-	-	-	2	-	2	-	11	-	-	-	2
和歌山県	-	2	-	3	-	1	-	-	-	1	-	3	-	7	-	2	-	1
鳥取県	-	1	-	3	-	-	-	-	-	-	-	4	-	3	-	-	-	-
島根県	-	-	-	7	-	-	-	-	-	2	-	6	-	-	-	-	-	1
岡山県	-	7	-	29	-	11	-	1	-	1	-	2	-	19	-	3	-	1
広島県	-	10	-	44	-	7	-	-	-	6	-	7	-	10	-	2	-	1
山口県	-	2	1	26	-	5	-	-	-	-	-	4	-	6	-	1	-	1
徳島県	-	1	-	3	1	2	-	1	-	1	-	1	-	7	-	1	-	1
香川県	-	-	-	10	-	2	-	-	-	1	-	3	-	16	-	-	-	-
愛媛県	-	3	-	8	-	3	-	-	1	4	-	11	-	6	-	-	-	1
高知県	-	-	-	16	-	1	-	-	-	-	-	-	-	6	-	-	1	3
福岡県	-	9	-	102	1	24	-	-	-	5	-	11	-	51	-	5	-	9
佐賀県	-	2	-	4	-	3	-	-	-	4	-	4	-	4	-	-	-	-
長崎県	-	3	-	15	-	7	-	-	-	3	-	3	-	7	-	-	-	3
熊本県	-	1	1	17	-	1	-	-	-	2	-	7	-	5	-	-	-	3
大分県	-	2	-	5	-	6	-	-	-	-	-	3	-	2	-	-	-	-
宮崎県	-	5	-	4	-	4	-	-	-	3	-	4	-	15	-	-	-	1
鹿児島県	-	3	1	13	-	11	-	-	-	8	-	6	-	8	-	1	-	-
沖縄県	-	4	-	17	-	6	-	1	-	2	-	5	-	23	-	1	-	6

*2013年4月1日より届出対象疾患となりました。
 **2014年9月19日より届出対象疾患となりました。

報告数・累積報告数, 疾病・都道府県別

2015年46週

	侵襲性髄膜炎菌感染症*		侵襲性肺炎球菌感染症*		水痘** (入院例に限る)		先天性風しん症候群		梅毒		播種性 クリプトコックス症**		破傷風		バンコマイシン耐性 黄色ブドウ球菌感染症		バンコマイシン耐性 腸球菌感染症	
	報告数	累積	報告数	累積	報告数	累積	報告数	累積	報告数	累積	報告数	累積	報告数	累積	報告数	累積	報告数	累積
総数	-	26	36	1963	2	258	-	-	35	2211	3	100	3	102	-	-	-	52
北海道	-	-	-	83	-	8	-	-	-	48	-	2	-	10	-	-	-	-
青森県	-	-	1	17	-	2	-	-	-	6	-	-	-	1	-	-	-	-
岩手県	-	-	-	14	-	2	-	-	-	1	-	-	-	1	-	-	-	-
宮城県	-	-	1	43	-	5	-	-	-	19	-	-	-	-	-	-	-	-
秋田県	-	-	1	5	-	5	-	-	-	1	-	-	-	2	-	-	-	-
山形県	-	-	1	31	-	-	-	-	-	9	-	-	-	1	-	-	-	1
福島県	-	-	-	28	-	-	-	-	-	17	-	-	-	1	-	-	-	1
茨城県	-	-	-	21	-	3	-	-	-	42	1	1	-	6	-	-	-	-
栃木県	-	-	-	22	-	1	-	-	3	25	-	4	-	1	-	-	-	-
群馬県	-	-	2	39	-	4	-	-	-	22	-	-	1	5	-	-	-	-
埼玉県	-	2	-	65	-	7	-	-	1	83	-	7	-	2	-	-	-	7
千葉県	-	2	1	93	-	3	-	-	1	63	-	2	-	6	-	-	-	3
東京都	-	7	8	269	-	45	-	-	18	893	-	9	1	2	-	-	-	2
神奈川県	-	2	4	164	1	22	-	-	1	129	-	8	-	4	-	-	-	12
新潟県	-	-	1	41	-	4	-	-	-	19	-	1	-	3	-	-	-	1
富山県	-	-	3	27	-	2	-	-	-	17	-	1	-	2	-	-	-	-
石川県	-	-	1	18	-	6	-	-	-	10	-	-	-	-	-	-	-	-
福井県	-	-	-	19	-	1	-	-	-	9	-	-	-	-	-	-	-	1
山梨県	-	-	-	12	-	1	-	-	-	8	-	3	-	-	-	-	-	-
長野県	-	-	1	25	-	6	-	-	1	15	-	6	-	4	-	-	-	-
岐阜県	-	3	2	36	-	6	-	-	-	15	1	2	-	1	-	-	-	-
静岡県	-	-	-	53	-	8	-	-	-	46	-	3	-	3	-	-	-	-
愛知県	-	-	1	132	-	14	-	-	-	91	1	9	-	8	-	-	-	-
三重県	-	1	-	30	-	2	-	-	-	20	-	3	-	1	-	-	-	-
滋賀県	-	2	-	28	-	2	-	-	1	8	-	2	1	2	-	-	-	-
京都府	-	1	1	43	-	1	-	-	1	37	-	2	-	1	-	-	-	1
大阪府	-	2	3	148	1	24	-	-	2	252	-	5	-	1	-	-	-	3
兵庫県	-	-	-	93	-	10	-	-	-	68	-	2	-	2	-	-	-	-
奈良県	-	1	-	16	-	6	-	-	1	16	-	-	-	-	-	-	-	-
和歌山県	-	-	-	14	-	-	-	-	-	19	-	2	-	1	-	-	-	-
鳥取県	-	-	-	5	-	-	-	-	-	3	-	3	-	-	-	-	-	-
島根県	-	-	-	8	-	1	-	-	-	6	-	-	-	1	-	-	-	-
岡山県	-	-	-	27	-	5	-	-	-	15	-	1	-	-	-	-	-	-
広島県	-	-	1	15	-	5	-	-	2	20	-	1	-	2	-	-	-	-
山口県	-	-	1	11	-	4	-	-	-	7	-	2	-	1	-	-	-	1
徳島県	-	-	-	4	-	1	-	-	-	2	-	-	-	-	-	-	-	-
香川県	-	-	-	22	-	2	-	-	-	10	-	-	-	2	-	-	-	-
愛媛県	-	-	-	7	-	1	-	-	-	4	-	1	-	2	-	-	-	-
高知県	-	-	-	10	-	2	-	-	1	8	-	-	-	3	-	-	-	1
福岡県	-	1	1	90	-	23	-	-	1	58	-	7	-	2	-	-	-	9
佐賀県	-	-	-	14	-	-	-	-	-	6	-	-	-	2	-	-	-	-
長崎県	-	-	-	18	-	4	-	-	-	15	-	3	-	2	-	-	-	-
熊本県	-	-	-	18	-	-	-	-	-	7	-	2	-	-	-	-	-	-
大分県	-	-	-	2	-	3	-	-	1	11	-	-	-	-	-	-	-	-
宮崎県	-	-	-	5	-	2	-	-	-	4	-	3	-	8	-	-	-	-
鹿児島県	-	-	-	25	-	4	-	-	-	9	-	1	-	5	-	-	-	1
沖縄県	-	2	1	53	-	1	-	-	-	18	-	2	-	1	-	-	-	8

*2014年9月19日より届出対象疾患となりました。

報告数・累積報告数, 疾病・都道府県別 2015年46週

	風しん		麻疹		薬剤耐性アシネト バクター感染症*	
	報告数	累積	報告数	累積	報告数	累積
総 数	2	151	1	33	-	28
北海道	-	4	-	1	-	-
青森県	-	-	-	-	-	-
岩手県	-	1	-	-	-	-
宮城県	-	1	-	-	-	-
秋田県	-	-	-	-	-	-
山形県	-	-	-	-	-	-
福島県	-	-	-	-	-	1
茨城県	-	2	-	-	-	3
栃木県	-	2	-	1	-	-
群馬県	-	-	-	-	-	-
埼玉県	-	8	-	3	-	1
千葉県	-	12	-	-	-	4
東京都	-	32	-	9	-	7
神奈川県	-	10	1	7	-	4
新潟県	-	1	-	-	-	-
富山県	-	1	-	-	-	-
石川県	-	-	-	-	-	-
福井県	-	-	-	-	-	-
山梨県	-	-	-	1	-	-
長野県	-	1	-	-	-	-
岐阜県	-	1	-	1	-	-
静岡県	-	20	-	2	-	1
愛知県	-	13	-	-	-	-
三重県	-	3	-	-	-	1
滋賀県	1	5	-	-	-	-
京都府	-	1	-	1	-	-
大阪府	-	10	-	2	-	-
兵庫県	-	4	-	3	-	-
奈良県	1	2	-	1	-	-
和歌山県	-	-	-	-	-	-
鳥取県	-	1	-	-	-	-
島根県	-	-	-	-	-	-
岡山県	-	-	-	-	-	-
広島県	-	4	-	-	-	1
山口県	-	-	-	-	-	3
徳島県	-	1	-	-	-	-
香川県	-	-	-	-	-	-
愛媛県	-	1	-	-	-	-
高知県	-	-	-	-	-	-
福岡県	-	9	-	1	-	-
佐賀県	-	-	-	-	-	-
長崎県	-	-	-	-	-	-
熊本県	-	-	-	-	-	1
大分県	-	-	-	-	-	-
宮崎県	-	-	-	-	-	-
鹿児島県	-	-	-	-	-	-
沖縄県	-	1	-	-	-	1

*鳥インフルエンザ及び新型インフルエンザ等感染症を除く。

報告数・定点当り報告数, 疾病・都道府県別

2015年46週

	インフルエンザ*		RSウイルス感染症		咽頭結膜熱		A群溶血性レンサ球菌咽頭炎		感染性胃腸炎		水痘		手足口病		伝染性紅斑		突発性発しん	
	報告数	定点当り	報告数	報告数	報告数	定点当り	報告数	定点当り	報告数	定点当り	報告数	定点当り	報告数	定点当り	報告数	定点当り	報告数	定点当り
総数	707	0.14	5465	1240	0.39	8176	2.59	21696	6.88	1725	0.55	1156	0.37	1861	0.59	1635	0.52	
北海道	38	0.17	423	89	0.63	671	4.73	342	2.41	132	0.93	122	0.86	153	1.08	46	0.32	
青森県	-	-	65	16	0.38	59	1.40	190	4.52	19	0.45	39	0.93	3	0.07	25	0.60	
岩手県	3	0.05	108	10	0.25	179	4.48	144	3.60	21	0.53	16	0.40	6	0.15	19	0.48	
宮城県	28	0.29	166	12	0.20	161	2.73	257	4.36	40	0.68	44	0.75	25	0.42	31	0.53	
秋田県	6	0.11	82	6	0.17	39	1.11	87	2.49	11	0.31	40	1.14	55	1.57	9	0.26	
山形県	7	0.15	161	34	1.13	152	5.07	128	4.27	26	0.87	7	0.23	63	2.10	12	0.40	
福島県	2	0.03	201	16	0.35	64	1.39	172	3.74	38	0.83	17	0.37	51	1.11	36	0.78	
茨城県	12	0.10	135	21	0.28	110	1.47	365	4.87	47	0.63	27	0.36	56	0.75	26	0.35	
栃木県	6	0.08	163	9	0.19	97	2.02	119	2.48	26	0.54	20	0.42	36	0.75	21	0.44	
群馬県	24	0.24	114	12	0.20	152	2.53	383	6.38	7	0.12	13	0.22	35	0.58	32	0.53	
埼玉県	44	0.17	250	75	0.47	497	3.09	930	5.78	119	0.74	52	0.32	121	0.75	87	0.54	
千葉県	28	0.13	125	62	0.46	354	2.62	661	4.90	64	0.47	73	0.54	75	0.56	67	0.50	
東京都	61	0.15	310	89	0.34	655	2.53	1871	7.22	142	0.55	57	0.22	89	0.34	143	0.55	
神奈川県	36	0.11	168	59	0.29	428	2.09	1323	6.45	160	0.78	91	0.44	34	0.17	122	0.60	
新潟県	-	-	173	52	0.88	201	3.41	326	5.53	66	1.12	34	0.58	13	0.22	32	0.54	
富山県	-	-	129	10	0.34	69	2.38	169	5.83	16	0.55	8	0.28	2	0.07	13	0.45	
石川県	5	0.10	72	15	0.52	77	2.66	276	9.52	4	0.14	6	0.21	4	0.14	10	0.34	
福井県	8	0.25	116	19	0.86	41	1.86	287	13.05	11	0.50	1	0.05	16	0.73	9	0.41	
山梨県	-	-	40	-	-	96	4.00	90	3.75	9	0.38	11	0.46	8	0.33	9	0.38	
長野県	9	0.10	137	12	0.22	148	2.74	236	4.37	32	0.59	21	0.39	41	0.76	27	0.50	
岐阜県	16	0.18	85	10	0.19	76	1.43	177	3.34	15	0.28	17	0.32	18	0.34	18	0.34	
静岡県	54	0.39	139	24	0.27	427	4.80	496	5.57	26	0.29	24	0.27	26	0.29	36	0.40	
愛知県	54	0.28	258	49	0.27	452	2.50	987	5.45	62	0.34	78	0.43	115	0.64	80	0.44	
三重県	12	0.17	107	14	0.31	71	1.58	227	5.04	24	0.53	8	0.18	23	0.51	25	0.56	
滋賀県	3	0.06	37	7	0.22	68	2.13	223	6.97	26	0.81	11	0.34	10	0.31	19	0.59	
京都府	13	0.11	72	26	0.36	112	1.53	533	7.30	40	0.55	2	0.03	34	0.47	28	0.38	
大阪府	29	0.09	536	86	0.43	404	2.02	1680	8.40	139	0.70	28	0.14	117	0.59	113	0.57	
兵庫県	21	0.11	163	56	0.43	335	2.60	1235	9.57	50	0.39	22	0.17	69	0.53	53	0.41	
奈良県	5	0.09	85	12	0.35	52	1.53	209	6.15	11	0.32	3	0.09	15	0.44	12	0.35	
和歌山県	4	0.08	26	14	0.45	32	1.03	114	3.68	8	0.26	6	0.19	33	1.06	22	0.71	
鳥取県	4	0.14	77	31	1.63	129	6.79	251	13.21	2	0.11	2	0.11	8	0.42	6	0.32	
島根県	3	0.08	30	19	0.83	60	2.61	274	11.91	7	0.30	12	0.52	-	-	14	0.61	
岡山県	12	0.14	50	9	0.17	52	0.96	266	4.93	25	0.46	10	0.19	19	0.35	18	0.33	
広島県	32	0.28	137	24	0.33	192	2.67	858	11.92	25	0.35	64	0.89	71	0.99	27	0.38	
山口県	9	0.13	88	8	0.17	180	3.75	354	7.38	9	0.19	50	1.04	23	0.48	37	0.77	
徳島県	6	0.16	66	4	0.17	22	0.96	216	9.39	7	0.30	1	0.04	7	0.30	13	0.57	
香川県	1	0.02	76	14	0.50	35	1.25	115	4.11	12	0.43	9	0.32	22	0.79	11	0.39	
愛媛県	4	0.07	67	5	0.14	129	3.49	289	7.81	11	0.30	14	0.38	20	0.54	21	0.57	
高知県	1	0.02	22	-	-	46	1.53	112	3.73	20	0.67	2	0.07	5	0.17	11	0.37	
福岡県	31	0.16	78	80	0.67	394	3.28	1561	13.01	84	0.70	22	0.18	68	0.57	104	0.87	
佐賀県	3	0.08	16	11	0.48	43	1.87	257	11.17	8	0.35	2	0.09	19	0.83	16	0.70	
長崎県	4	0.06	23	10	0.23	130	2.95	517	11.75	16	0.36	6	0.14	21	0.48	19	0.43	
熊本県	3	0.04	38	22	0.44	74	1.48	492	9.84	9	0.18	21	0.42	59	1.18	31	0.62	
大分県	2	0.03	10	25	0.69	129	3.58	436	12.11	40	1.11	22	0.61	74	2.06	39	1.08	
宮崎県	2	0.03	20	22	0.61	104	2.89	520	14.44	18	0.50	13	0.36	25	0.69	39	1.08	
鹿児島県	9	0.10	11	35	0.64	155	2.82	808	14.69	27	0.49	6	0.11	65	1.18	32	0.58	
沖縄県	53	0.91	10	5	0.15	23	0.68	133	3.91	14	0.41	2	0.06	9	0.26	15	0.44	

*髄膜炎菌、肺炎球菌、インフルエンザ菌を原因として同定された場合を除く。

**オウム病を除く。

報告数・定点当り報告数, 疾病・都道府県別

2015年46週

	百日咳		ヘルパンギーナ		流行性耳下腺炎		急性出血性結膜炎		流行性角結膜炎		細菌性髄膜炎*		無菌性髄膜炎		マイコプラズマ肺炎		クラミジア肺炎**	
	報告数	定点当り	報告数	定点当り	報告数	定点当り	報告数	定点当り	報告数	定点当り	報告数	定点当り	報告数	定点当り	報告数	定点当り	報告数	定点当り
総数	74	0.02	177	0.06	2198	0.70	10	0.01	574	0.83	9	0.02	14	0.03	360	0.76	16	0.03
北海道	-	-	21	0.15	207	1.46	-	-	9	0.32	-	-	-	-	25	1.09	-	-
青森県	2	0.05	10	0.24	16	0.38	-	-	6	0.55	-	-	-	-	8	1.33	-	-
岩手県	-	-	-	-	15	0.38	-	-	6	0.43	-	-	-	-	7	0.37	1	0.05
宮城県	-	-	2	0.03	8	0.14	-	-	2	0.17	-	-	-	-	10	0.83	-	-
秋田県	-	-	1	0.03	5	0.14	-	-	1	0.14	-	-	-	-	5	0.63	-	-
山形県	-	-	-	-	41	1.37	-	-	1	0.13	-	-	-	-	-	-	1	0.10
福島県	-	-	1	0.02	6	0.13	-	-	5	0.42	-	-	-	-	7	1.00	-	-
茨城県	1	0.01	2	0.03	64	0.85	-	-	22	1.29	-	-	-	-	6	0.46	-	-
栃木県	-	-	1	0.02	19	0.40	-	-	9	0.75	-	-	1	0.14	6	0.86	-	-
群馬県	1	0.02	2	0.03	13	0.22	-	-	14	1.00	-	-	1	0.13	7	0.88	-	-
埼玉県	3	0.02	9	0.06	167	1.04	1	0.02	50	1.22	1	0.10	1	0.10	7	0.70	-	-
千葉県	-	-	6	0.04	101	0.75	-	-	32	0.94	-	-	1	0.11	6	0.67	1	0.11
東京都	8	0.03	10	0.04	141	0.54	-	-	30	0.77	-	-	1	0.04	40	1.60	3	0.12
神奈川県	5	0.02	7	0.03	89	0.43	-	-	71	1.51	1	0.10	-	-	13	1.30	-	-
新潟県	2	0.03	9	0.15	41	0.69	-	-	6	0.60	-	-	-	-	7	0.54	5	0.38
富山県	-	-	3	0.10	14	0.48	-	-	2	0.29	-	-	-	-	14	2.80	-	-
石川県	-	-	1	0.03	54	1.86	-	-	1	0.14	-	-	-	-	10	2.00	-	-
福井県	-	-	-	-	4	0.18	-	-	1	0.33	1	0.17	-	-	4	0.67	-	-
山梨県	-	-	-	-	3	0.13	-	-	2	0.22	-	-	-	-	8	0.80	-	-
長野県	1	0.02	4	0.07	43	0.80	-	-	2	0.18	-	-	-	-	6	0.55	-	-
岐阜県	9	0.17	2	0.04	11	0.21	-	-	2	0.18	-	-	-	-	8	1.60	-	-
静岡県	2	0.02	8	0.09	77	0.87	3	0.14	9	0.41	2	0.20	-	-	14	1.40	2	0.20
愛知県	2	0.01	7	0.04	48	0.27	-	-	13	0.38	1	0.07	-	-	9	0.64	-	-
三重県	3	0.07	1	0.02	1	0.02	-	-	2	0.17	-	-	-	-	5	0.56	-	-
滋賀県	1	0.03	4	0.13	10	0.31	-	-	2	0.25	-	-	-	-	1	0.14	-	-
京都府	-	-	-	-	46	0.63	2	0.11	4	0.22	-	-	-	-	2	0.29	-	-
大阪府	6	0.03	10	0.05	125	0.63	1	0.02	26	0.50	-	-	-	-	10	0.59	-	-
兵庫県	7	0.05	-	-	89	0.69	-	-	29	0.83	-	-	-	-	9	0.82	-	-
奈良県	-	-	1	0.03	7	0.21	-	-	-	-	-	-	-	-	5	0.83	-	-
和歌山県	-	-	2	0.06	4	0.13	-	-	1	0.25	-	-	-	-	8	0.73	-	-
鳥取県	-	-	-	-	3	0.16	-	-	8	2.67	-	-	1	0.20	1	0.20	-	-
島根県	-	-	10	0.43	10	0.43	-	-	2	0.67	-	-	-	-	5	0.63	-	-
岡山県	2	0.04	4	0.07	37	0.69	2	0.17	4	0.33	-	-	1	0.20	-	-	-	
広島県	4	0.06	3	0.04	75	1.04	-	-	25	1.32	-	-	1	0.05	11	0.52	-	-
山口県	1	0.02	11	0.23	22	0.46	-	-	9	1.00	-	-	-	-	6	0.67	-	-
徳島県	-	-	-	-	6	0.26	-	-	-	-	-	-	-	-	-	-	-	-
香川県	2	0.07	1	0.04	5	0.18	-	-	2	0.40	-	-	-	-	7	1.40	-	-
愛媛県	-	-	-	-	25	0.68	-	-	15	1.88	-	-	-	-	2	0.33	-	-
高知県	3	0.10	3	0.10	13	0.43	-	-	-	-	-	-	-	-	6	0.75	2	0.25
福岡県	4	0.03	3	0.03	165	1.38	1	0.04	51	1.96	-	-	2	0.13	19	1.27	-	-
佐賀県	-	-	2	0.09	70	3.04	-	-	-	-	-	-	-	-	2	0.33	-	-
長崎県	-	-	4	0.09	62	1.41	-	-	15	1.88	-	-	-	-	5	0.42	-	-
熊本県	-	-	4	0.08	54	1.08	-	-	40	4.44	-	-	1	0.07	6	0.40	-	-
大分県	1	0.03	2	0.06	16	0.44	-	-	14	2.80	-	-	-	-	6	0.55	-	-
宮崎県	-	-	-	-	33	0.92	-	-	15	2.50	-	-	-	-	4	0.57	-	-
鹿児島県	1	0.02	-	-	24	0.44	-	-	10	1.43	-	-	1	0.08	2	0.17	-	-
沖縄県	3	0.09	6	0.18	109	3.21	-	-	4	0.40	3	0.43	2	0.29	11	1.57	1	0.14

*病原体がロタウイルスであるものに限る。2013年10月14日より届出対象疾患となりました。

 報告数・定点当り報告数、
 疾病・都道府県別 2015年46週

	感染性胃腸炎 (ロタウイルス)*	
	報告数	定点当り
総 数	12	0.03
北海道	1	0.04
青森県	-	-
岩手県	4	0.21
宮城県	-	-
秋田県	-	-
山形県	-	-
福島県	-	-
茨城県	-	-
栃木県	-	-
群馬県	-	-
埼玉県	-	-
千葉県	-	-
東京都	1	0.04
神奈川県	1	0.10
新潟県	-	-
富山県	-	-
石川県	-	-
福井県	-	-
山梨県	-	-
長野県	-	-
岐阜県	-	-
静岡県	-	-
愛知県	-	-
三重県	-	-
滋賀県	-	-
京都府	-	-
大阪府	2	0.12
兵庫県	-	-
奈良県	-	-
和歌山県	-	-
鳥取県	-	-
島根県	-	-
岡山県	-	-
広島県	-	-
山口県	-	-
徳島県	1	0.14
香川県	-	-
愛媛県	-	-
高知県	-	-
福岡県	-	-
佐賀県	-	-
長崎県	-	-
熊本県	1	0.07
大分県	-	-
宮崎県	-	-
鹿児島県	1	0.08
沖縄県	-	-

 報告数・疾病・都道府県別
 2015年46週

	インフルエンザ (入院患者)
	報告数
総 数	18
北海道	-
青森県	-
岩手県	-
宮城県	-
秋田県	-
山形県	-
福島県	-
茨城県	1
栃木県	-
群馬県	1
埼玉県	-
千葉県	-
東京都	1
神奈川県	2
新潟県	-
富山県	-
石川県	-
福井県	2
山梨県	-
長野県	1
岐阜県	-
静岡県	-
愛知県	1
三重県	-
滋賀県	-
京都府	-
大阪府	-
兵庫県	1
奈良県	-
和歌山県	1
鳥取県	-
島根県	-
岡山県	2
広島県	-
山口県	-
徳島県	-
香川県	-
愛媛県	-
高知県	-
福岡県	1
佐賀県	-
長崎県	1
熊本県	-
大分県	-
宮崎県	-
鹿児島県	1
沖縄県	2

獣医師が届出を行う感染症と対象動物

報告数・累積報告数, 疾病・都道府県別

2015年46週

	エボラ出血熱		マールブルグ病		ペスト		重症急性呼吸器症候群(SARS)						細菌性赤痢		ウエストナイル熱		エキノコックス症	
	サル		サル		プレーリードッグ	イタチアナグマ		タヌキ		ハクビシン		サル		鳥類		犬		
	報告数	累積	報告数	累積	報告数	累積	報告数	累積	報告数	累積	報告数	累積	報告数	累積	報告数	累積	報告数	累積
総 数	-	-	-	-	-	-	-	-	-	-	-	-	3	-	-	-	-	-
北海道	-	-	-	-	-	-	-	-	-	-	-	-	-	-	-	-	-	-
青森県	-	-	-	-	-	-	-	-	-	-	-	-	-	-	-	-	-	-
岩手県	-	-	-	-	-	-	-	-	-	-	-	-	-	-	-	-	-	-
宮城県	-	-	-	-	-	-	-	-	-	-	-	-	-	-	-	-	-	-
秋田県	-	-	-	-	-	-	-	-	-	-	-	-	-	-	-	-	-	-
山形県	-	-	-	-	-	-	-	-	-	-	-	-	-	-	-	-	-	-
福島県	-	-	-	-	-	-	-	-	-	-	-	-	-	-	-	-	-	-
茨城県	-	-	-	-	-	-	-	-	-	-	-	-	3	-	-	-	-	-
栃木県	-	-	-	-	-	-	-	-	-	-	-	-	-	-	-	-	-	-
群馬県	-	-	-	-	-	-	-	-	-	-	-	-	-	-	-	-	-	-
埼玉県	-	-	-	-	-	-	-	-	-	-	-	-	-	-	-	-	-	-
千葉県	-	-	-	-	-	-	-	-	-	-	-	-	-	-	-	-	-	-
東京都	-	-	-	-	-	-	-	-	-	-	-	-	-	-	-	-	-	-
神奈川県	-	-	-	-	-	-	-	-	-	-	-	-	-	-	-	-	-	-
新潟県	-	-	-	-	-	-	-	-	-	-	-	-	-	-	-	-	-	-
富山県	-	-	-	-	-	-	-	-	-	-	-	-	-	-	-	-	-	-
石川県	-	-	-	-	-	-	-	-	-	-	-	-	-	-	-	-	-	-
福井県	-	-	-	-	-	-	-	-	-	-	-	-	-	-	-	-	-	-
山梨県	-	-	-	-	-	-	-	-	-	-	-	-	-	-	-	-	-	-
長野県	-	-	-	-	-	-	-	-	-	-	-	-	-	-	-	-	-	-
岐阜県	-	-	-	-	-	-	-	-	-	-	-	-	-	-	-	-	-	-
静岡県	-	-	-	-	-	-	-	-	-	-	-	-	-	-	-	-	-	-
愛知県	-	-	-	-	-	-	-	-	-	-	-	-	-	-	-	-	-	-
三重県	-	-	-	-	-	-	-	-	-	-	-	-	-	-	-	-	-	-
滋賀県	-	-	-	-	-	-	-	-	-	-	-	-	-	-	-	-	-	-
京都府	-	-	-	-	-	-	-	-	-	-	-	-	-	-	-	-	-	-
大阪府	-	-	-	-	-	-	-	-	-	-	-	-	-	-	-	-	-	-
兵庫県	-	-	-	-	-	-	-	-	-	-	-	-	-	-	-	-	-	-
奈良県	-	-	-	-	-	-	-	-	-	-	-	-	-	-	-	-	-	-
和歌山県	-	-	-	-	-	-	-	-	-	-	-	-	-	-	-	-	-	-
鳥取県	-	-	-	-	-	-	-	-	-	-	-	-	-	-	-	-	-	-
島根県	-	-	-	-	-	-	-	-	-	-	-	-	-	-	-	-	-	-
岡山県	-	-	-	-	-	-	-	-	-	-	-	-	-	-	-	-	-	-
広島県	-	-	-	-	-	-	-	-	-	-	-	-	-	-	-	-	-	-
山口県	-	-	-	-	-	-	-	-	-	-	-	-	-	-	-	-	-	-
徳島県	-	-	-	-	-	-	-	-	-	-	-	-	-	-	-	-	-	-
香川県	-	-	-	-	-	-	-	-	-	-	-	-	-	-	-	-	-	-
愛媛県	-	-	-	-	-	-	-	-	-	-	-	-	-	-	-	-	-	-
高知県	-	-	-	-	-	-	-	-	-	-	-	-	-	-	-	-	-	-
福岡県	-	-	-	-	-	-	-	-	-	-	-	-	-	-	-	-	-	-
佐賀県	-	-	-	-	-	-	-	-	-	-	-	-	-	-	-	-	-	-
長崎県	-	-	-	-	-	-	-	-	-	-	-	-	-	-	-	-	-	-
熊本県	-	-	-	-	-	-	-	-	-	-	-	-	-	-	-	-	-	-
大分県	-	-	-	-	-	-	-	-	-	-	-	-	-	-	-	-	-	-
宮崎県	-	-	-	-	-	-	-	-	-	-	-	-	-	-	-	-	-	-
鹿児島県	-	-	-	-	-	-	-	-	-	-	-	-	-	-	-	-	-	-
沖縄県	-	-	-	-	-	-	-	-	-	-	-	-	-	-	-	-	-	-

報告数・累積報告数, 疾病・都道府県別 2015年46週

	結核		鳥インフルエンザ(H5N1又はH7N9)		中東呼吸器症候群(MERS)	
	サル		鳥類		ヒトコブラクダ	
	報告数	累積	報告数	累積	報告数	累積
総数	-	-	-	-	-	-
北海道	-	-	-	-	-	-
青森県	-	-	-	-	-	-
岩手県	-	-	-	-	-	-
宮城県	-	-	-	-	-	-
秋田県	-	-	-	-	-	-
山形県	-	-	-	-	-	-
福島県	-	-	-	-	-	-
茨城県	-	-	-	-	-	-
栃木県	-	-	-	-	-	-
群馬県	-	-	-	-	-	-
埼玉県	-	-	-	-	-	-
千葉県	-	-	-	-	-	-
東京都	-	-	-	-	-	-
神奈川県	-	-	-	-	-	-
新潟県	-	-	-	-	-	-
富山県	-	-	-	-	-	-
石川県	-	-	-	-	-	-
福井県	-	-	-	-	-	-
山梨県	-	-	-	-	-	-
長野県	-	-	-	-	-	-
岐阜県	-	-	-	-	-	-
静岡県	-	-	-	-	-	-
愛知県	-	-	-	-	-	-
三重県	-	-	-	-	-	-
滋賀県	-	-	-	-	-	-
京都府	-	-	-	-	-	-
大阪府	-	-	-	-	-	-
兵庫県	-	-	-	-	-	-
奈良県	-	-	-	-	-	-
和歌山県	-	-	-	-	-	-
鳥取県	-	-	-	-	-	-
島根県	-	-	-	-	-	-
岡山県	-	-	-	-	-	-
広島県	-	-	-	-	-	-
山口県	-	-	-	-	-	-
徳島県	-	-	-	-	-	-
香川県	-	-	-	-	-	-
愛媛県	-	-	-	-	-	-
高知県	-	-	-	-	-	-
福岡県	-	-	-	-	-	-
佐賀県	-	-	-	-	-	-
長崎県	-	-	-	-	-	-
熊本県	-	-	-	-	-	-
大分県	-	-	-	-	-	-
宮崎県	-	-	-	-	-	-
鹿児島県	-	-	-	-	-	-
沖縄県	-	-	-	-	-	-

<2015年からのIDWRの変更について>

感染症発生動向調査週報(IDWR)は2015年分よりサービス内容を以下のように変更します。

- ・個別にホームページで閲覧可能であった「発生動向総覧」「注目すべき感染症」「速報」については、当面ホームページでの記事を停止し、記事全体のPDFのみの公開となります。
- ・性感染症・薬剤耐性菌感染症に関する報告は、従来通り毎月集計データを掲載しますが、詳細な解析は四半期毎の掲載となります。

今後も利用しやすい情報の発信に努めていきますので、何卒ご理解いただきますようお願い申し上げます。

感染症週報 第17巻 第46号 2015年11月30日発行
発行：国立感染症研究所

厚生労働省健康局結核感染症課
厚生労働省大臣官房統計情報部

事務局：国立感染症研究所感染症疫学センター
〒162-8640東京都新宿区戸山1-23-1

T E L : 03-5285-1111

F A X : 03-5285-1129

U R L : <http://www.nih.go.jp/niid/ja/from-idsc.html>

<国立感染症研究所 感染症疫学センター>

<http://www.mhlw.go.jp/>

<厚生労働省>

<http://www.forth.go.jp/>

<旅行者のための海外感染症情報(厚生労働省検疫所)>

本週報は、感染症法に基づくものであり、全国の医療従事者、定点医療機関、保健所、保健所設置市、特別区、都道府県、地方衛生研究所、検疫所の皆様のご協力を得て、国立感染症研究所感染症疫学センターにおいて編集したものです。

また、本週報は速報性を重視しておりますので、今後調査などの結果に応じて、若干の変更が生じることがありますが、その場合には週報上にて訂正させていただきます。

「感染症の話」及び「読者のコーナー」の回答欄の内容に関する責は、それぞれの執筆者及び回答者に属しますが、内容に関するご質問、ご意見については事務局でお受けいたします。

なお、週報の内容について、学術的研究、あるいは公衆衛生活動にかかわる業務以外の目的においては、無断転載を禁じます。