

マークをクリックするとそのページを見ることができます



発生動向総覧
P.2-6

<第48週> 伝染性紅斑の定点当たり報告数は減少したが、過去5年間の同時期と比較してかなり多い / その他最新動向



注目すべき感染症

<今週は該当記事はありません>



感染症関連情報
P.7

病原体情報(速報記事) / 海外感染症情報



速報

<今週は該当記事はありません>



読者のコーナー

<今週は該当記事はありません>



グラフ総覧(48週)

P.8-14



48週のデータ

P.15-29



発生動向総覧

<第48週コメント> 12月2日集計分

◆全数報告の感染症

注意：これは当該週に診断された報告症例の集計です。しかし、迅速に情報還元するために期日を決めて集計を行いますので、当該週に診断された症例の報告が集計の期日以降に届くこともあります。それらについては一部を除いて発生動向総覧では扱いませんが、翌週あるいはそれ以降に、巻末の表の累積数に加えられることになります。

※感染経路、感染原因、感染地域については、確定あるいは推定として記載されていたものを示します。

1類感染症

報告なし

2類感染症

結核287例

3類感染症

細菌性赤痢1例 菌種：*S. sonnei*(D群) 感染地域：インドネシア

腸管出血性大腸菌感染症24例(有症者14例、うちHUS なし)

感染地域：国内23例、韓国1例

国内の感染地域：宮城県5例、千葉県4例、宮崎県3例、北海道1例、群馬県1例、東京都1例、長野県1例、徳島県1例、不明6例

年齢群：2歳(3例)、3歳(2例)、5歳(1例)、6歳(1例)、7歳(1例)、10代(5例)、20代(4例)、30代(3例)、40代(2例)、60代(1例)、70代(1例)

血清型・毒素型：O157 VT1・VT2(11例)、O157 VT2(4例)、O145 VT1(3例)、O26 VT1・VT2(1例)、O91 VT1(1例)、O111 VT1(1例)、O145 VT2(1例)、O157 VT不明(1例)、O169 VT1(1例)

累積報告数：3,437例(有症者2,252例、うちHUS 75例、死亡3例)

4類感染症

E型肝炎2例 感染地域(感染源)：北海道1例(焼肉)、千葉県1例(不明)

A型肝炎2例 感染地域：福井県1例、フィリピン1例

エキノコックス症1例 多包条虫 感染地域：北海道

つつが虫病33例 感染地域：宮崎県7例、鹿児島県7例、千葉県3例、広島県3例、福島県2例、群馬県2例、静岡県2例、大分県2例、山形県1例、栃木県1例、神奈川県1例、兵庫県1例、佐賀県1例

デング熱5例 感染地域：フィリピン2例、インド1例、シンガポール1例、タイ1例
累積報告数：274例(感染地域：国外274例)

レジオネラ症25例(肺炎型24例、無症状病原体保有者1例)

感染地域：群馬県3例、長野県3例、北海道2例、静岡県2例、愛媛県2例、栃木県1例、千葉県1例、東京都1例、神奈川県1例、新潟県1例、石川県1例、福井県1例、三重県1例、大分県1例、国内(都道府県不明)4例

年齢群: 40代(3例)、50代(4例)、60代(7例)、70代(3例)、80代(7例)、90代(1例)

累積報告数: 1,457例

5類感染症

アメーバ赤痢8例(腸管アメーバ症7例、腸管外アメーバ症1例)

感染地域: 栃木県1例、岐阜県1例、静岡県1例、愛知県1例、京都府1例、大阪府1例、国内(都道府県不明)1例、インドネシア1例

感染経路: 性的接触3例(異性間2例、異性間・同性間不明1例)、経口感染2例、性的接触(異性間・同性間不明)/経口感染1例、その他・不明2例

ウイルス性肝炎8例 B型5例__感染経路: 性的接触4例(異性間3例、同性間1例)、不明1例

C型2例__感染経路: 輸血・血液製剤1例、不明1例

サイトメガロウイルス1例__感染経路: 不明

カルバペネム耐性腸内細菌科細菌感染症15例

菌検出検体: 血液5例、尿4例、腹水2例、喀痰2例、膿1例、その他・不明1例

菌種: *E. cloacae* 6例、*E. aerogenes* 3例、*E. coli* 1例、*K. pneumoniae* 1例、その他・不明4例

感染経路: 医療器具関連3例、以前からの保菌2例、院内感染2例、手術部位2例、その他・不明6例

急性脳炎2例 インフルエンザウイルスA型1例__年齢群: 70代

病原体不明1例__年齢群: 5歳

クロイツフェルト・ヤコブ病2例

孤発性プリオン病古典型2例

劇症型溶血性レンサ球菌感染症6例

年齢群: 80代(5例、うち3例死亡)、90代(1例、死亡)

後天性免疫不全症候群15例(AIDS 2例、無症候12例、その他1例)

感染地域: 国内11例、国内/フィリピン/米国1例、中央アフリカ1例、国内・国外不明2例

感染経路: 性的接触10例(同性間9例、異性/同性間1例)、性的接触(異性間)/静注薬物使用1例、その他・不明4例

ジアルジア症1例 感染地域: 北海道

侵襲性インフルエンザ菌感染症3例(菌検出検体: 血液3例)

年齢群: 70代(3例)

侵襲性肺炎球菌感染症23例(菌検出検体: 血液19例、血液/髄液4例)

年齢群: 0歳(1例)、1歳(1例)、30代(1例)、40代(1例)、50代(3例)、60代(7例)、70代(5例、うち1例死亡)、80代(4例)

水痘(入院例に限る)3例(臨床診断例3例)

年齢群: 20代(1例)、30代(1例)、80代(1例)

梅毒45例(早期顕症I期20例、早期顕症II期16例、無症候9例)

播種性クリプトコックス症1例

菌検出検体: 血液
 感染地域: 和歌山県
 年齢群: 70代(死亡)

破傷風1例

年齢群: 90代

バンコマイシン耐性腸球菌感染症1例

遺伝子型: 不明__菌検出検体: 膿

風しん2例(検査診断例2例)

感染地域: 三重県1例、兵庫県1例
 年齢群: 35～39歳(1例)、80代(1例)
 累積報告数: 151例(検査診断例104例、臨床診断例47例)

麻しん2例〔麻しん(検査診断例1例、臨床診断例1例)〕

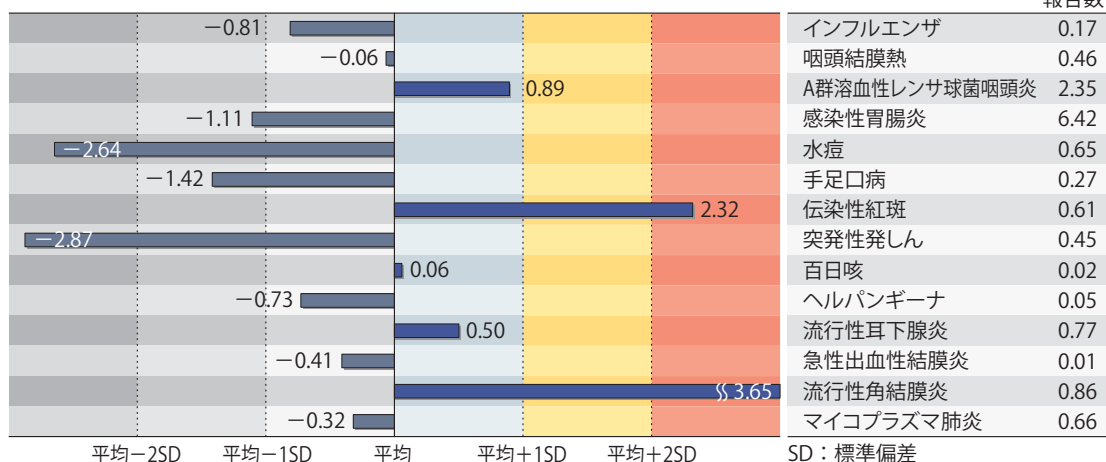
感染地域: 神奈川県1例、インドネシア1例
 年齢群: 30～34歳(1例)、40代(1例)
 累積報告数: 34例〔麻しん(検査診断例21例、臨床診断例5例)、
 修飾麻しん8例〕

(補) 2014年第48週から2015年第47週までに診断されたものの報告遅れとして、腸チフス1例(感染地域: ミャンマー)、E型肝炎1例(感染地域: 北海道__感染源: レバー)、エキノコックス症4例(多包条虫4例__感染地域: 北海道4例)、回帰熱1例(感染地域: 北海道)、チクングニア熱1例(感染地域: ニカラグア)、つつが虫病7例〔感染地域: 熊本県2例、三重県1例、和歌山県1例、鳥取県1例、鹿児島県1例、国内(都道府県不明)1例〕、デング熱2例〔感染地域: 米国(ハワイ)2例〕、日本紅斑熱3例(感染地域: 熊本県2例、鳥取県1例)、レプトスピラ症1例(感染地域: 島根県__感染源: 不明)、カルバペネム耐性腸内細菌科細菌感染症16例(菌種: *E. cloacae* 8例、*E. aerogenes* 4例、*E. coli* 2例、*K. pneumoniae* 1例、その他1例)、急性脳炎4例〔ヘルペスウイルス1型1例__年齢群: 2歳. 単純ヘルペスウイルス1例__年齢群: 70代. 病原体不明2例__年齢群: 0歳(1例)、1歳(1例)〕、劇症型溶血性レンサ球菌感染症4例〔年齢群: 0歳(1例. 死亡)、60代(1例)、80代(1例. 死亡)、90代(1例. 死亡)〕、侵襲性髄膜炎菌感染症1例〔血清群: W135__感染地域: 国内(都道府県不明). 年齢群: 40代〕、水痘(入院例に限る)4例〔年齢群: 4歳(1例)、30代(2例. うち1例死亡)、40代(1例)〕、播種性クリプトコックス症1例〔感染地域: 国内(都道府県不明)__年齢群: 60代〕、バンコマイシン耐性腸球菌感染症2例(遺伝子型: *VanA* 1例__菌検出検体: 胆汁. 遺伝子型: 不明1例__菌検出検体: 喀痰)、薬剤耐性アシネトバクター感染症3例(菌検出検体: 喀痰3例)などの報告があった。

◆定点把握の対象となる5類感染症

全国の指定された医療機関(定点)から報告され、疾患により小児科定点(約3,000力所)、インフルエンザ(小児科・内科)定点(約5,000力所)、眼科定点(約600力所)、基幹定点(約500力所)に分かれています。また、定点当たり報告数は、報告数/定点医療機関数です(増減の目安は小数点第3位以下を含む)。

定点把握疾患の報告の過去5年間の同時期との比較(第48週)



当該週と過去5年間の平均(過去5年間の前週、当該週、後週の合計15週の平均)との差をグラフ上に表現した。

インフルエンザ

定点当たり報告数は減少した。都道府県別の上位3位は沖縄県(1.10)、富山県(0.44)、愛知県(0.38)である。基幹定点からのインフルエンザ入院サーベイランスにおける報告数は17例と前週と同値であり、14都道府県から報告があった。

小児科定点報告疾患(主なもの)

RSウイルス感染症の報告数は6,598例と減少した。年齢別では1歳以下の報告数が全体の約69%を占めている。

咽頭結膜熱の定点当たり報告数は減少した。都道府県別の上位3位は鳥取県(1.63)、新潟県(1.24)、鹿児島県(1.02)である。

A群溶血性レンサ球菌咽頭炎の定点当たり報告数は減少した。都道府県別の上位3位は山形県(4.83)、岩手県(4.70)、鳥取県(4.42)である。

感染性胃腸炎の定点当たり報告数は減少した。都道府県別の上位3位は大分県(14.78)、宮崎県(9.89)、福井県(9.36)である。

水痘の定点当たり報告数は第42週以降増加が続いている。都道府県別の上位3位は宮崎県(1.28)、新潟県(1.25)、大分県(1.19)である。

手足口病の定点当たり報告数は減少した。都道府県別の上位3位は北海道(0.68)、岩手県(0.65)、青森県(0.64)である。

伝染性紅斑の定点当たり報告数は減少したが、過去5年間の同時期(前週、当該週、後週)と比較してかなり多い。都道府県別の上位3位は大分県(1.83)、秋田県(1.40)、山形県(1.30)である。

流行性耳下腺炎の定点当たり報告数は増加した。都道府県別の上位3位は佐賀県(3.96)、石川県(2.41)、沖縄県(2.24)である。

基幹定点報告疾患

マイコプラズマ肺炎の定点当たり報告数は2週連続で減少した。都道府県別の上位3位は富山県(2.00)、奈良県(1.83)、愛知県(1.29)である。

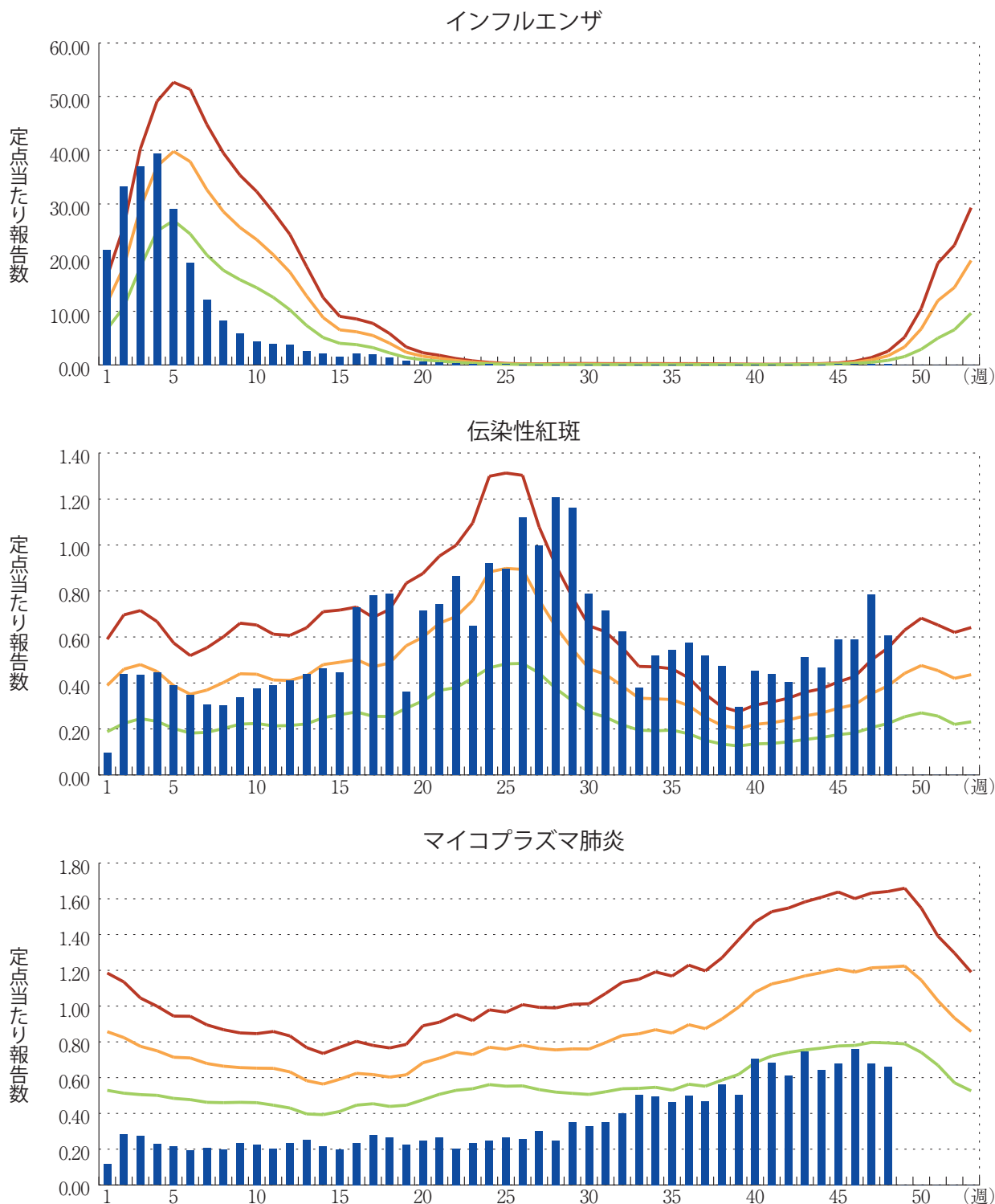
感染性胃腸炎(ロタウイルスに限る)の定点当たり報告数は2週連続で増加した。14道府県から21例報告があり、年齢別では0歳(3例)、1～4歳(12例)、5～9歳(3例)、20代(1例)、70歳以上(2例)であった。

図. 主要定点把握疾患の過去5年間との週別比較(2015年第48週)

青のバーで示す本年の定点当たり報告数が赤のラインを超えているときには、過去5年間の週と比較してかなり多いことを示す。



*過去5年間の平均：前週、当該週、後週の合計15週の平均





感染症関連情報

◆病原体情報

病原微生物検出情報(IASR)：<http://www.nih.go.jp/niid/ja/iasr.html>

<速報記事>

- 短期間の地域流行が示唆されたエンテロウイルスD68型検出の小児4症例－仙台市
<http://www.nih.go.jp/niid/ja/id/2335-disease-based/a/ev-d68/idsc/iasr-news/6135-pr4312.html>
- 喘息様症状での入院者数とエンテロウイルスD68型流行との関連－さいたま市
<http://www.nih.go.jp/niid/ja/id/2335-disease-based/a/ev-d68/idsc/iasr-news/6134-pr4311.html>

- (12/1更新)
- エンテロウイルスD68型が検出された麻痺症状を呈する小児症例を含む2症例－青森県
<http://www.nih.go.jp/niid/ja/id/2335-disease-based/a/ev-d68/idsc/iasr-news/6108-pr4304.html>

◆海外感染症情報

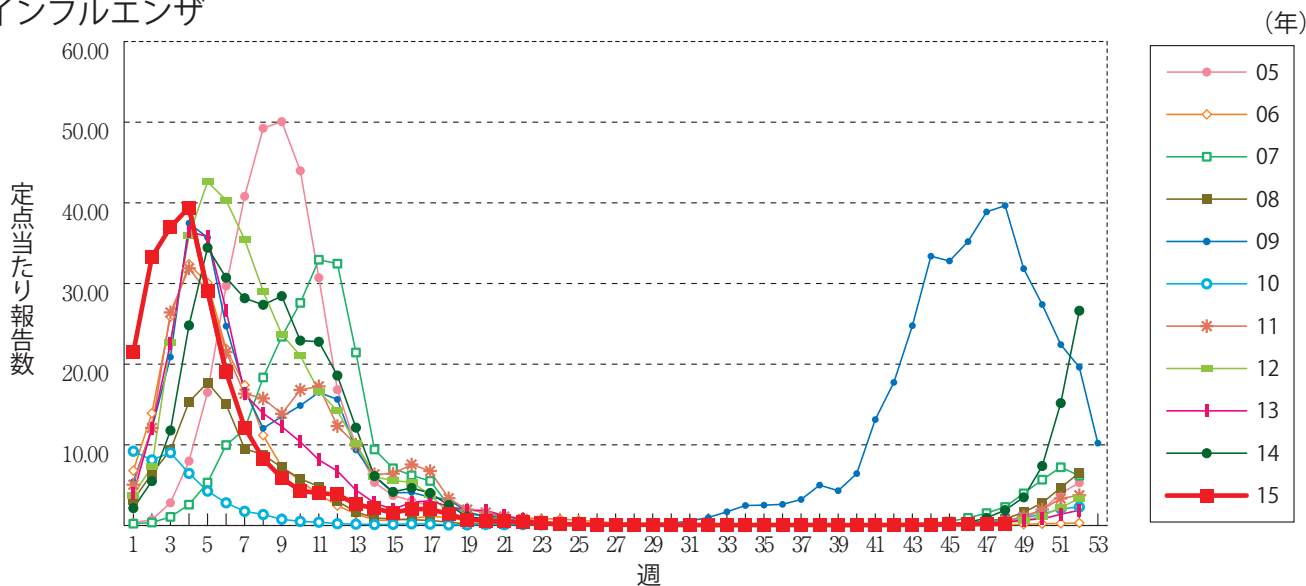
厚生労働省検疫所(FORTH)：<http://www.forth.go.jp/>

- ジカウイルス発生状況について－パラグアイ、メキシコ、ベネズエラ
<http://www.forth.go.jp/topics/2015/12041010.html>
- エボラ出血熱の発生状況(第48週)：補足
<http://www.forth.go.jp/topics/2015/12040915.html>
- エボラ出血熱の発生状況(第48週)
<http://www.forth.go.jp/topics/2015/12031024.html>
- 世界におけるインフルエンザの流行状況(更新23)
<http://www.forth.go.jp/moreinfo/topics/2015/12021407.html>
- エボラ出血熱の発生状況(第47週)：補足2
<http://www.forth.go.jp/topics/2015/12010841.html>
- エボラ出血熱の発生状況(第47週)：補足
<http://www.forth.go.jp/topics/2015/11301438.html>
- アフリカにおける流行感染症の報告(更新2)
<http://www.forth.go.jp/topics/2015/11301354.html>
- ジカウイルス発生状況について－エルサルバドル及びグアテマラ
<http://www.forth.go.jp/topics/2015/11301101.html>
- 小頭症の発生について－ブラジル(更新)
<http://www.forth.go.jp/topics/2015/11301001.html>

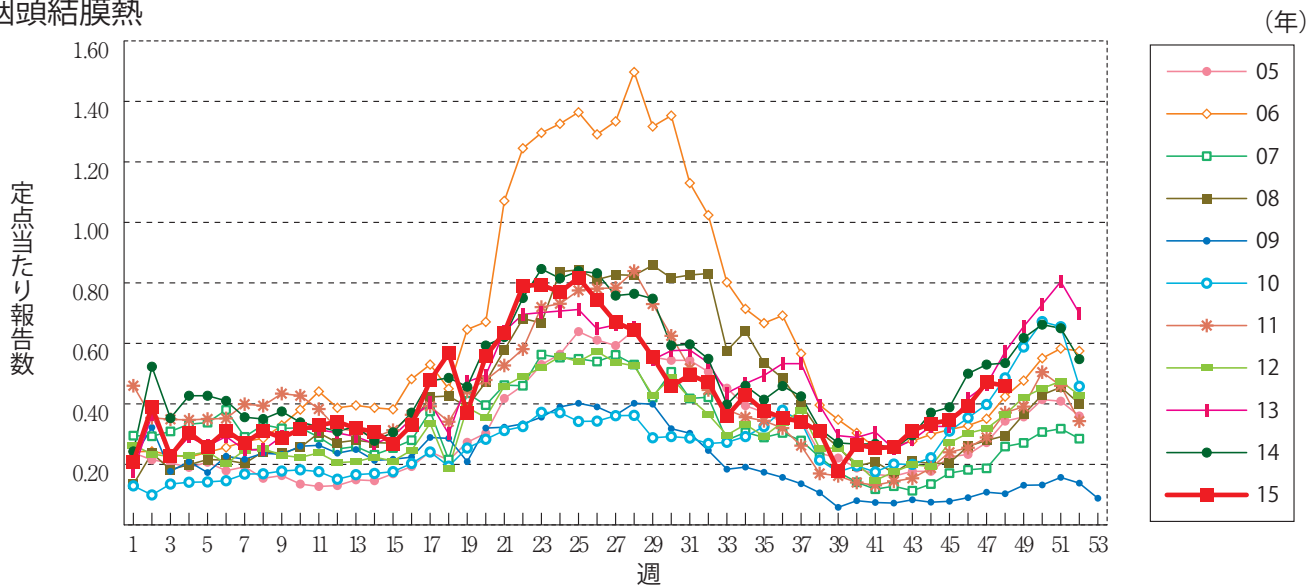


グラフ総覧(48週)

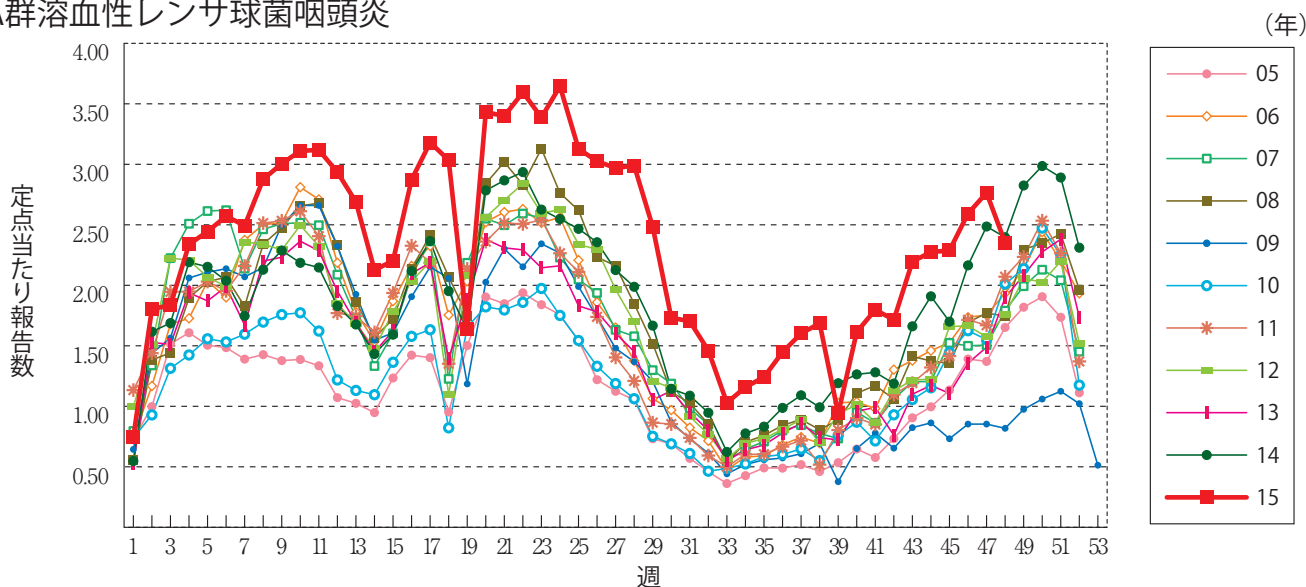
インフルエンザ



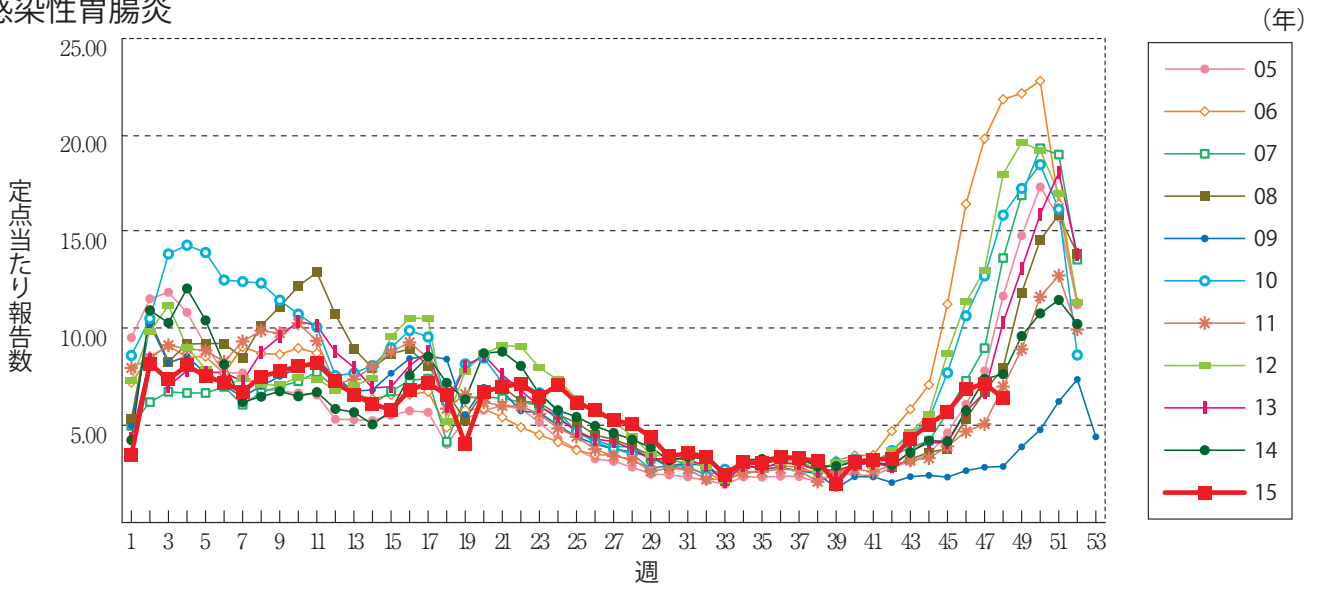
咽頭結膜熱



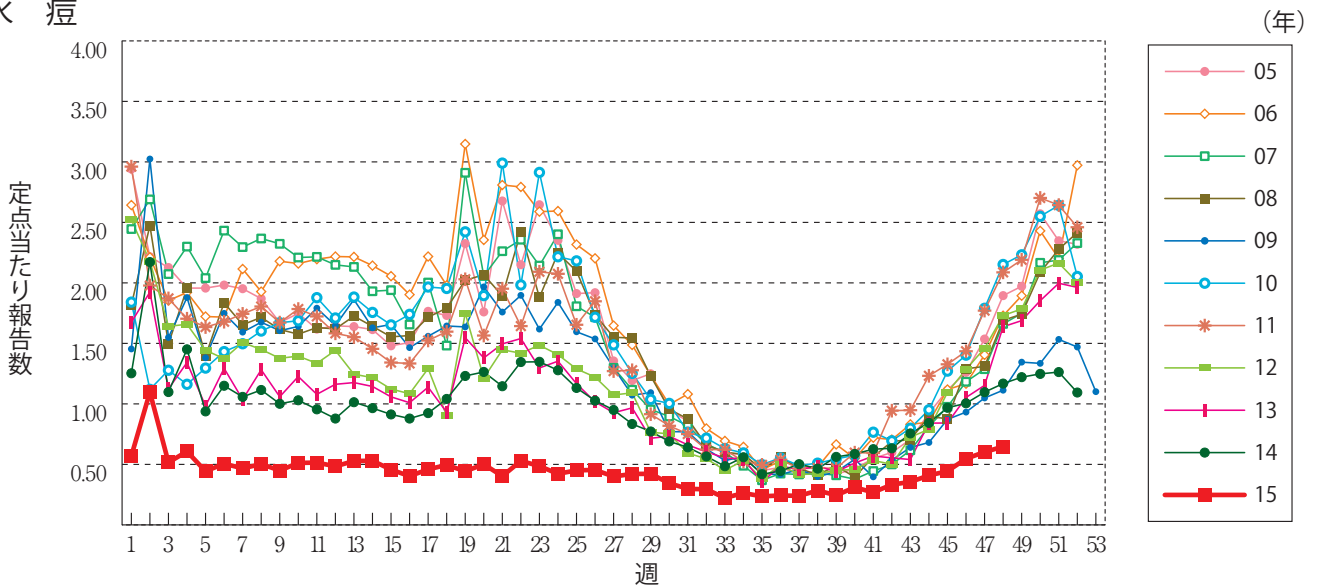
A群溶血性レンサ球菌咽頭炎



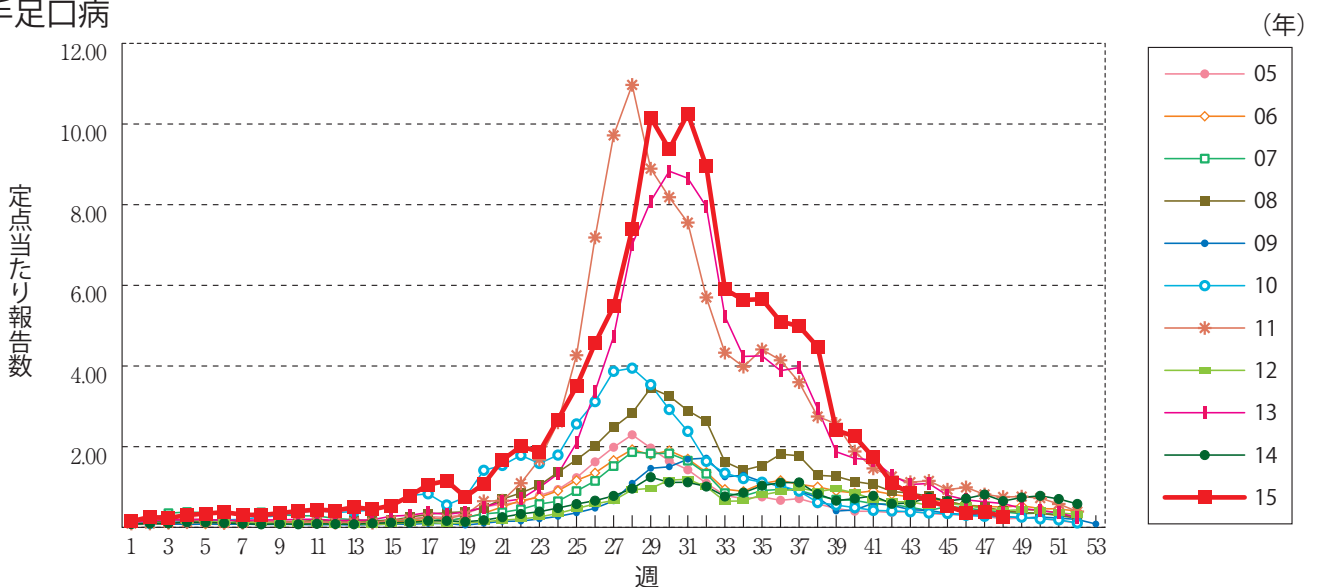
感染性胃腸炎



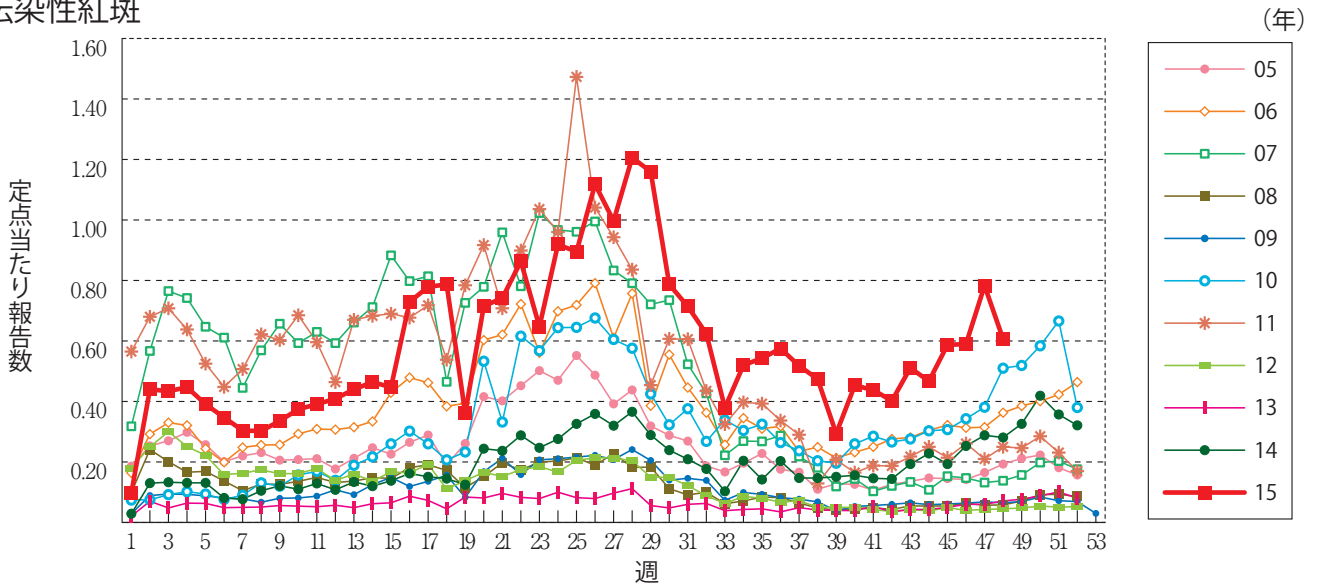
水痘



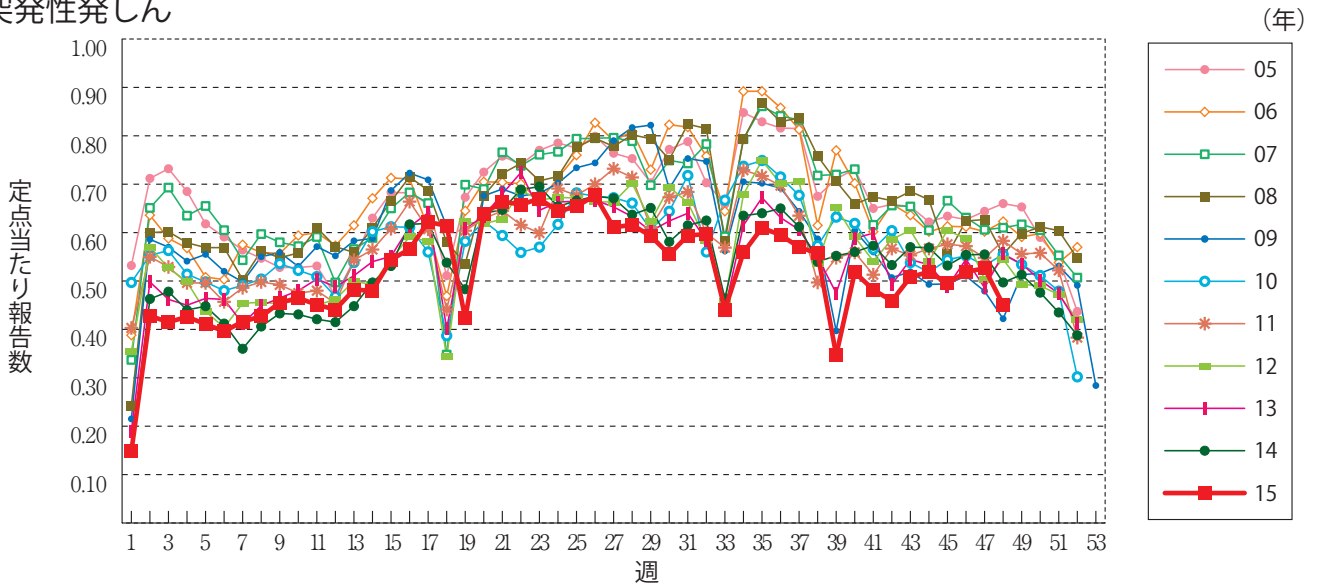
手足口病



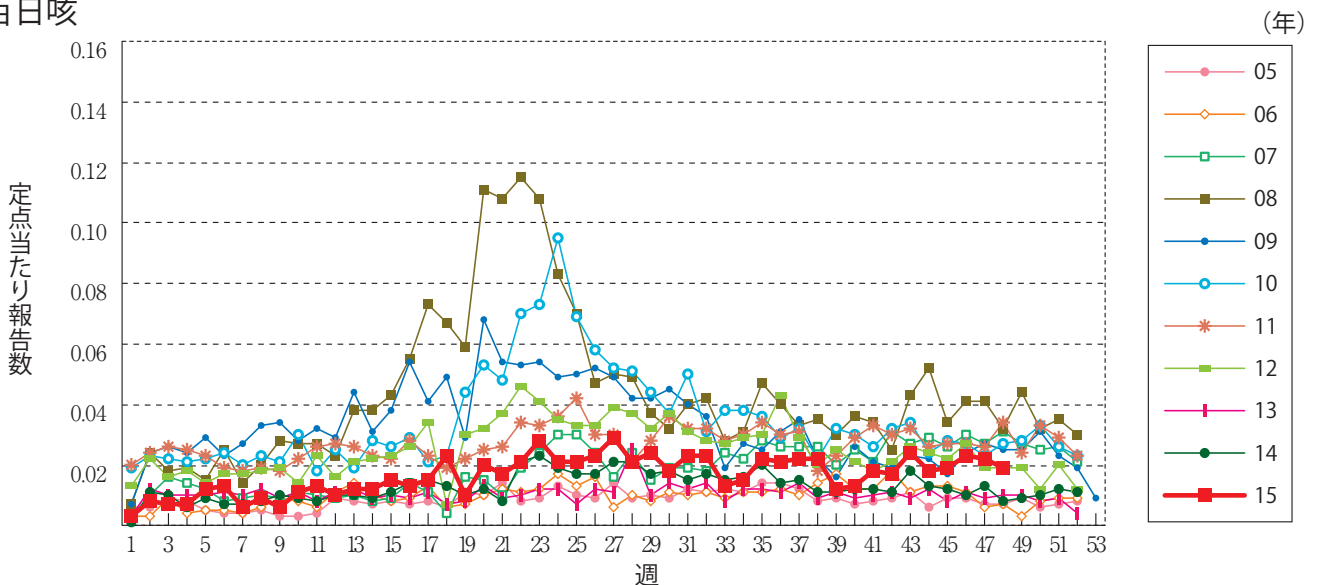
伝染性紅斑



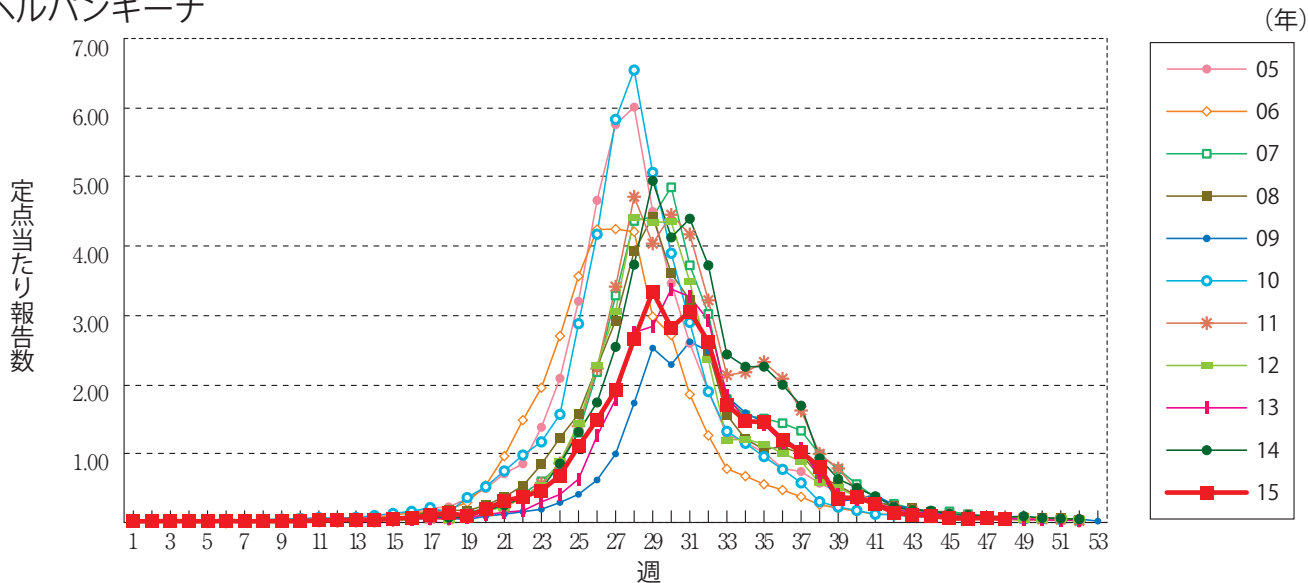
突発性発しん



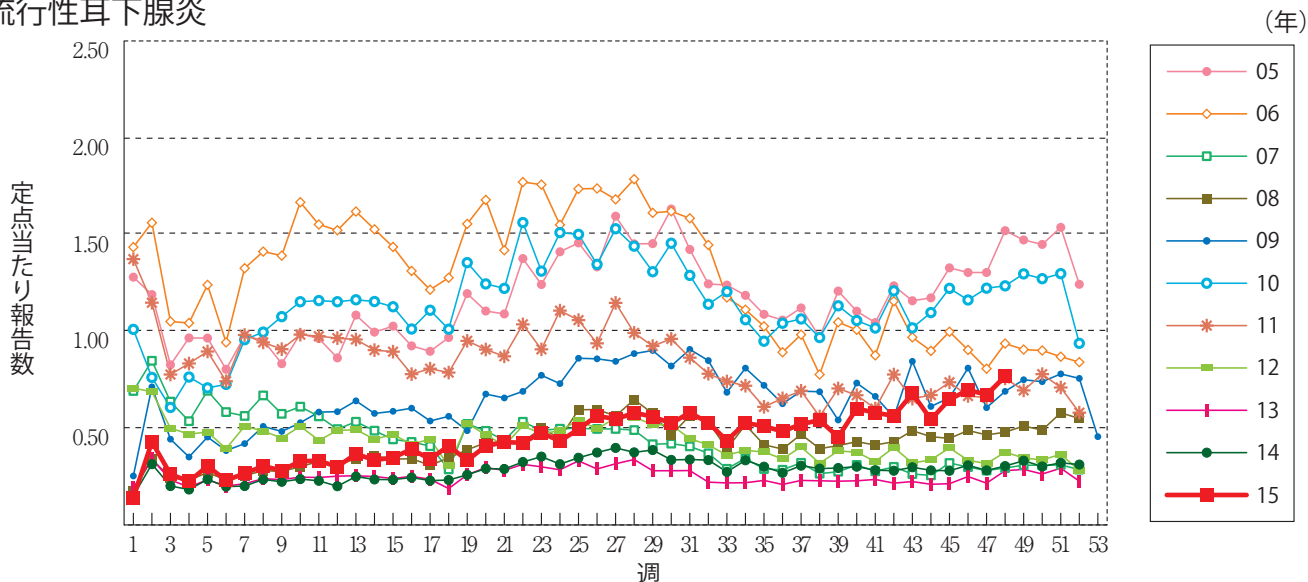
百日咳



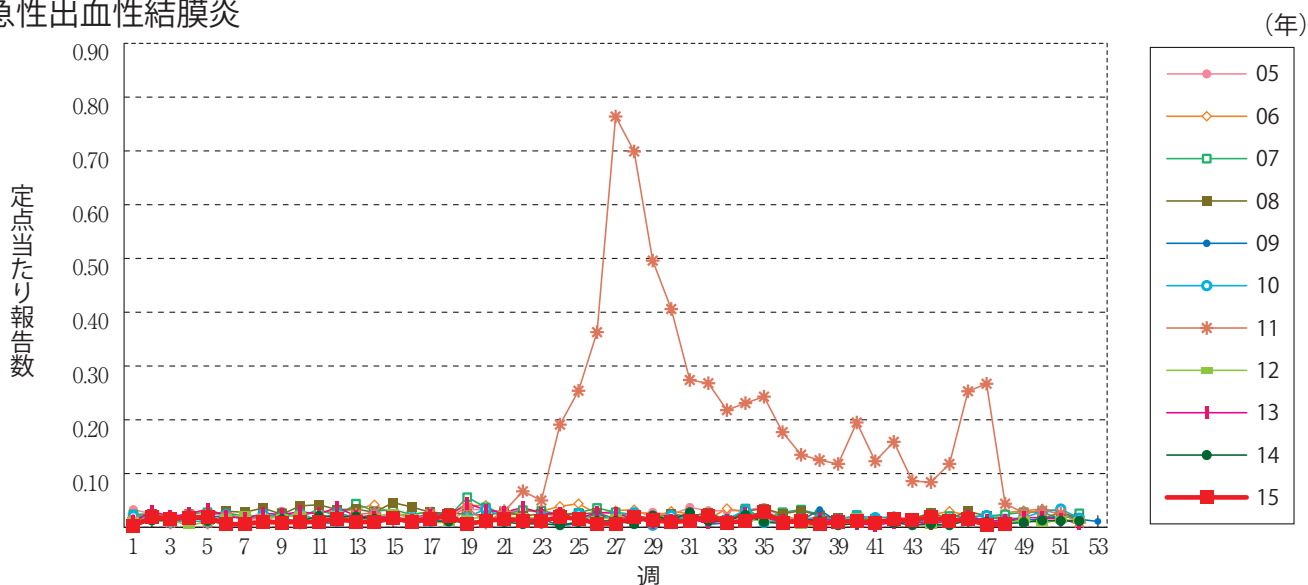
ヘルパンギーナ



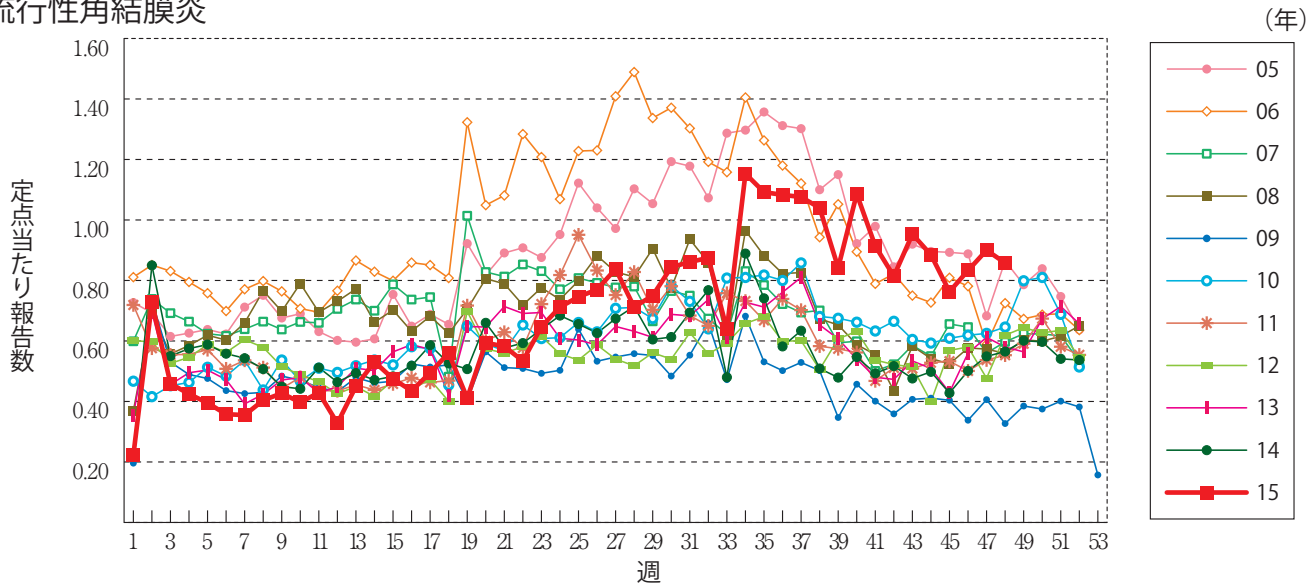
流行性耳下腺炎



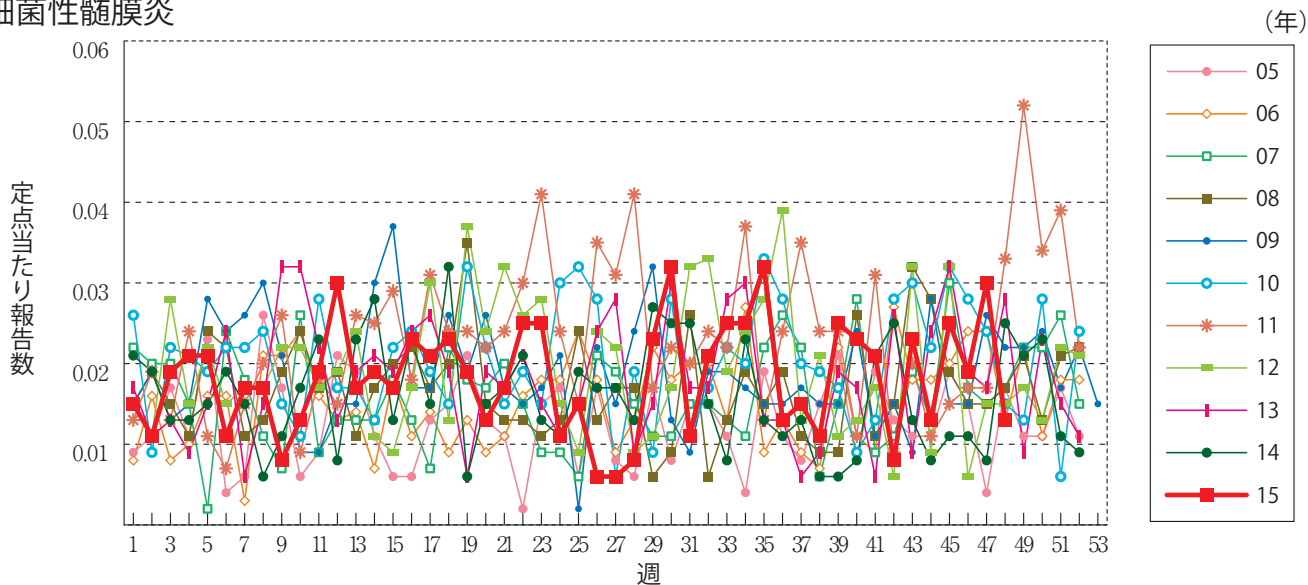
急性出血性結膜炎



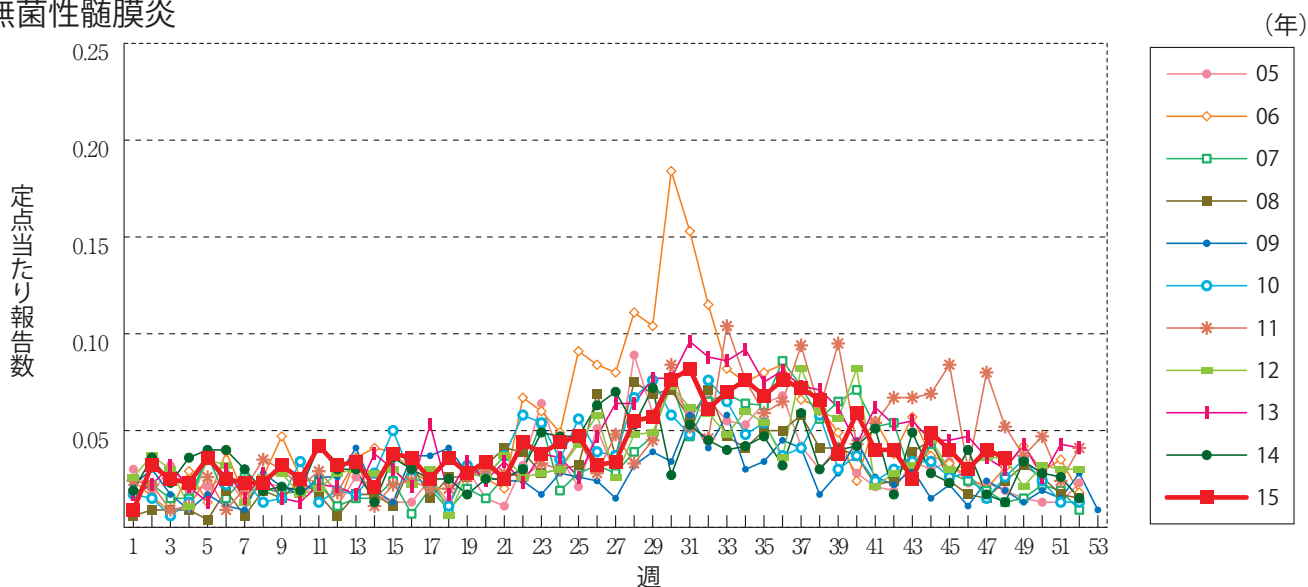
流行性角結膜炎



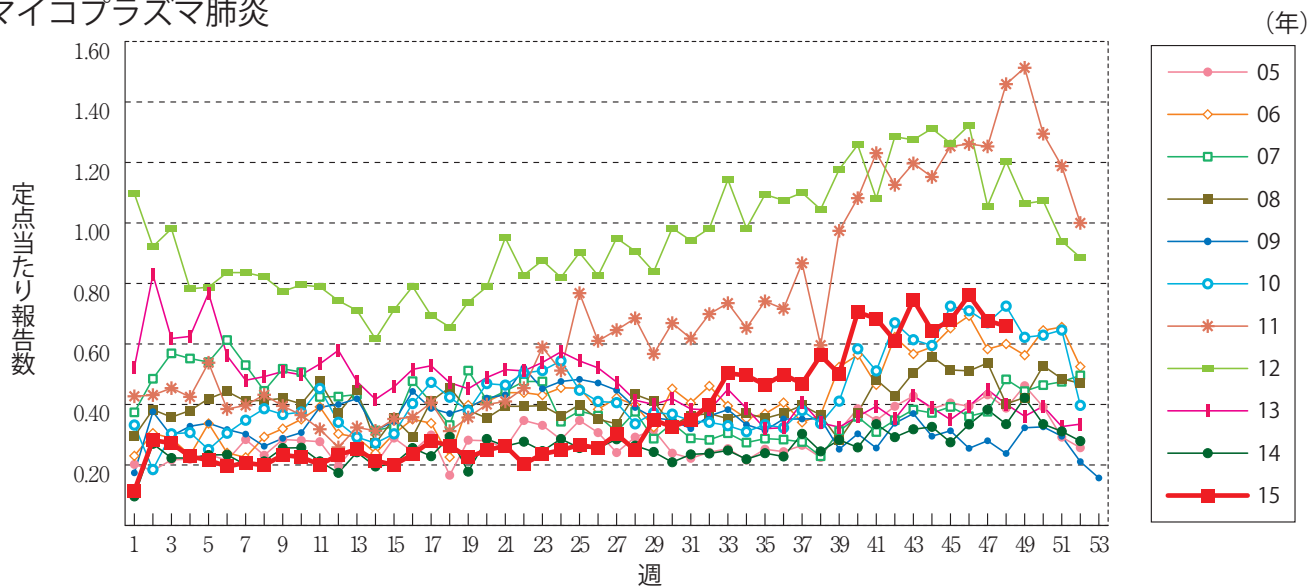
細菌性髄膜炎



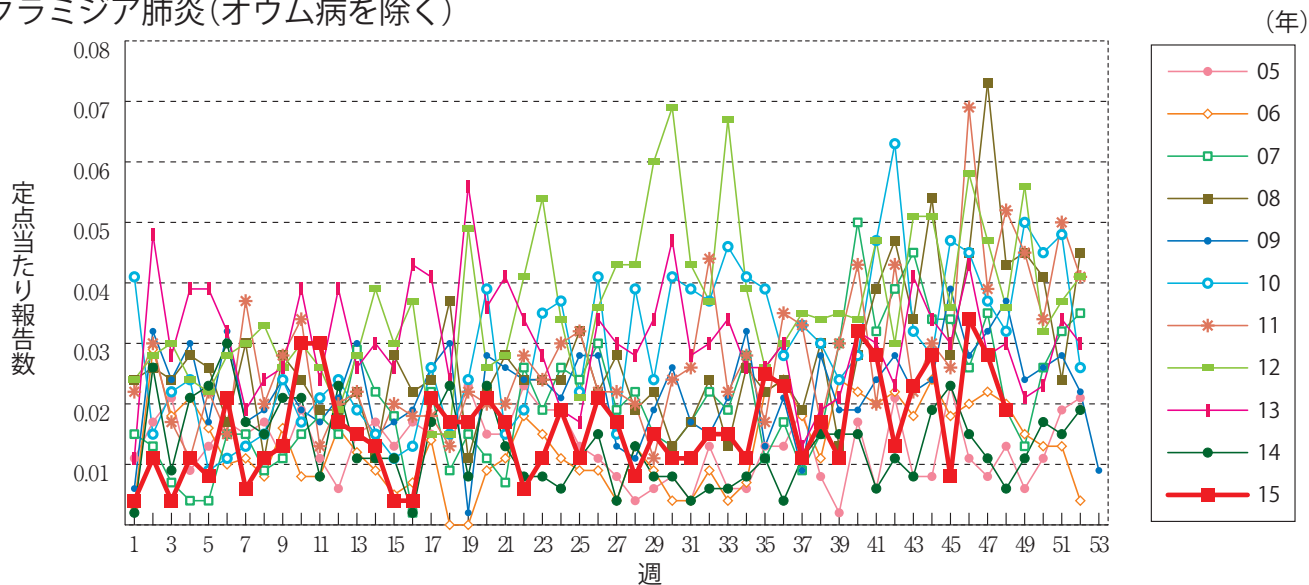
無菌性髄膜炎



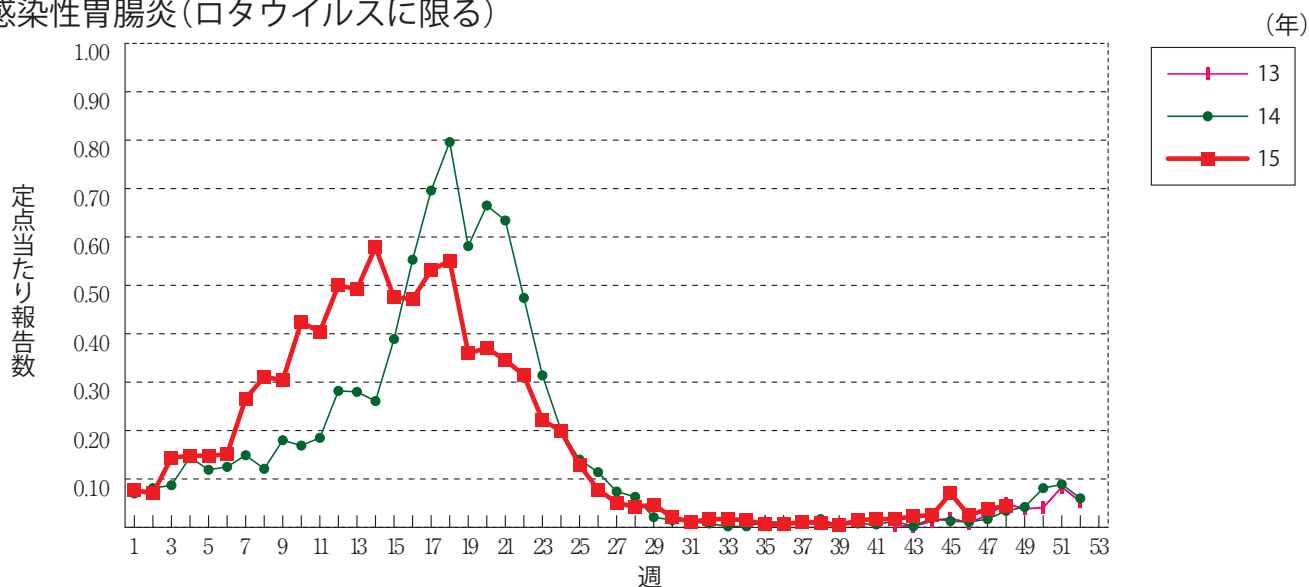
マイコプラズマ肺炎



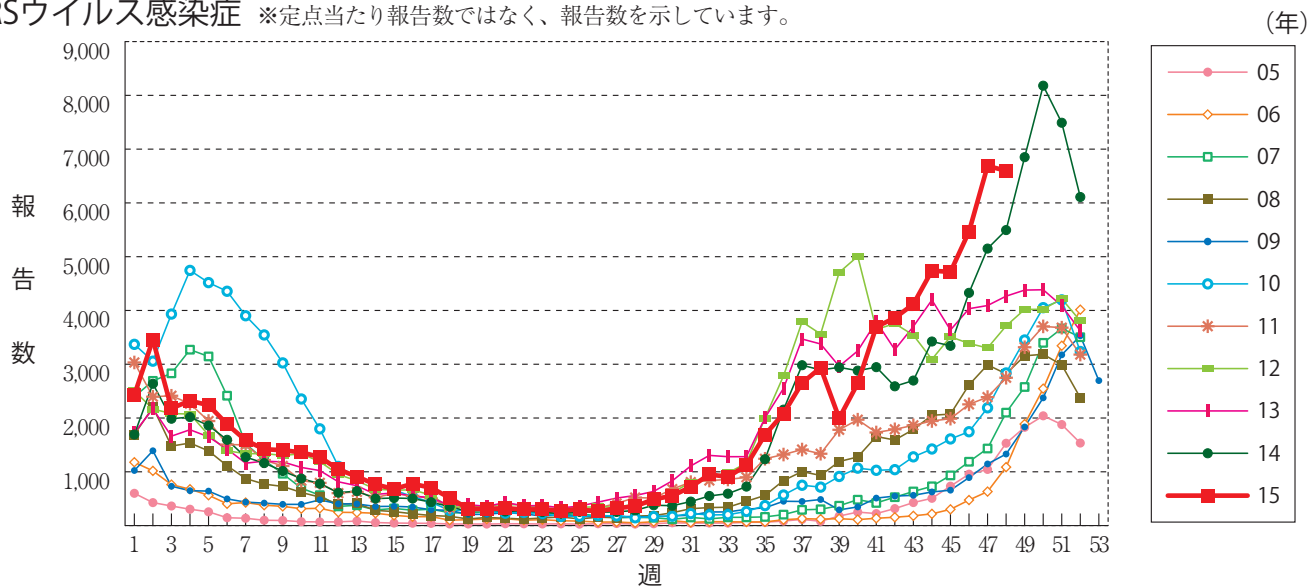
クラミジア肺炎(オウム病を除く)



感染性胃腸炎(ロタウイルスに限る)



RSウイルス感染症 ※定点当たり報告数ではなく、報告数を示しています。





48週のデータ

注)表中の報告数は12月2日集計分であり、その後の報告は次週以降の累積に反映されます。
 新型インフルエンザは掲載していません。

報告数・累積報告数, 疾病・都道府県別

2015年48週

	エボラ出血熱		クリミア・コンゴ出血熱		痘 瘡		南米出血熱		ペスト		マールブルグ病		ラッサ熱		急性灰白髄炎		結 核	
	報告数	累積	報告数	累積	報告数	累積	報告数	累積	報告数	累積	報告数	累積	報告数	累積	報告数	累積	報告数	累積
総 数	-	-	-	-	-	-	-	-	-	-	-	-	-	-	-	-	287	21796
北海道	-	-	-	-	-	-	-	-	-	-	-	-	-	-	-	-	10	758
青森県	-	-	-	-	-	-	-	-	-	-	-	-	-	-	-	-	4	270
岩手県	-	-	-	-	-	-	-	-	-	-	-	-	-	-	-	-	-	212
宮城県	-	-	-	-	-	-	-	-	-	-	-	-	-	-	-	-	7	306
秋田県	-	-	-	-	-	-	-	-	-	-	-	-	-	-	-	-	1	113
山形県	-	-	-	-	-	-	-	-	-	-	-	-	-	-	-	-	-	133
福島県	-	-	-	-	-	-	-	-	-	-	-	-	-	-	-	-	4	255
茨城県	-	-	-	-	-	-	-	-	-	-	-	-	-	-	-	-	4	465
栃木県	-	-	-	-	-	-	-	-	-	-	-	-	-	-	-	-	5	282
群馬県	-	-	-	-	-	-	-	-	-	-	-	-	-	-	-	-	2	222
埼玉県	-	-	-	-	-	-	-	-	-	-	-	-	-	-	-	-	3	1112
千葉県	-	-	-	-	-	-	-	-	-	-	-	-	-	-	-	-	24	1055
東京都	-	-	-	-	-	-	-	-	-	-	-	-	-	-	-	-	56	3250
神奈川県	-	-	-	-	-	-	-	-	-	-	-	-	-	-	-	-	28	1671
新潟県	-	-	-	-	-	-	-	-	-	-	-	-	-	-	-	-	9	309
富山県	-	-	-	-	-	-	-	-	-	-	-	-	-	-	-	-	4	178
石川県	-	-	-	-	-	-	-	-	-	-	-	-	-	-	-	-	1	182
福井県	-	-	-	-	-	-	-	-	-	-	-	-	-	-	-	-	1	102
山梨県	-	-	-	-	-	-	-	-	-	-	-	-	-	-	-	-	-	97
長野県	-	-	-	-	-	-	-	-	-	-	-	-	-	-	-	-	1	252
岐阜県	-	-	-	-	-	-	-	-	-	-	-	-	-	-	-	-	6	385
静岡県	-	-	-	-	-	-	-	-	-	-	-	-	-	-	-	-	2	419
愛知県	-	-	-	-	-	-	-	-	-	-	-	-	-	-	-	-	26	1538
三重県	-	-	-	-	-	-	-	-	-	-	-	-	-	-	-	-	3	278
滋賀県	-	-	-	-	-	-	-	-	-	-	-	-	-	-	-	-	4	199
京都府	-	-	-	-	-	-	-	-	-	-	-	-	-	-	-	-	2	505
大阪府	-	-	-	-	-	-	-	-	-	-	-	-	-	-	-	-	15	1447
兵庫県	-	-	-	-	-	-	-	-	-	-	-	-	-	-	-	-	8	864
奈良県	-	-	-	-	-	-	-	-	-	-	-	-	-	-	-	-	6	283
和歌山県	-	-	-	-	-	-	-	-	-	-	-	-	-	-	-	-	3	172
鳥取県	-	-	-	-	-	-	-	-	-	-	-	-	-	-	-	-	1	95
島根県	-	-	-	-	-	-	-	-	-	-	-	-	-	-	-	-	1	124
岡山県	-	-	-	-	-	-	-	-	-	-	-	-	-	-	-	-	2	340
広島県	-	-	-	-	-	-	-	-	-	-	-	-	-	-	-	-	4	397
山口県	-	-	-	-	-	-	-	-	-	-	-	-	-	-	-	-	3	196
徳島県	-	-	-	-	-	-	-	-	-	-	-	-	-	-	-	-	-	129
香川県	-	-	-	-	-	-	-	-	-	-	-	-	-	-	-	-	-	170
愛媛県	-	-	-	-	-	-	-	-	-	-	-	-	-	-	-	-	4	190
高知県	-	-	-	-	-	-	-	-	-	-	-	-	-	-	-	-	3	123
福岡県	-	-	-	-	-	-	-	-	-	-	-	-	-	-	-	-	12	963
佐賀県	-	-	-	-	-	-	-	-	-	-	-	-	-	-	-	-	1	152
長崎県	-	-	-	-	-	-	-	-	-	-	-	-	-	-	-	-	1	264
熊本県	-	-	-	-	-	-	-	-	-	-	-	-	-	-	-	-	-	219
大分県	-	-	-	-	-	-	-	-	-	-	-	-	-	-	-	-	2	302
宮崎県	-	-	-	-	-	-	-	-	-	-	-	-	-	-	-	-	3	191
鹿児島県	-	-	-	-	-	-	-	-	-	-	-	-	-	-	-	-	6	301
沖縄県	-	-	-	-	-	-	-	-	-	-	-	-	-	-	-	-	5	326

* 病原体がSARSコロナウイルスであるものに限る。
 ** 病原体がMERSコロナウイルスであるものに限る。2014年7月26日より届出対象疾患となりました。
 *** 2013年5月6日より届出対象疾患となりました。

報告数・累積報告数, 疾病・都道府県別

2015年48週

	ジフテリア		重症急性 呼吸器症候群*		中東呼吸器 症候群**		鳥インフル エンザ(H5N1)		鳥インフル エンザ(H7N9)***		コレラ		細菌性赤痢		腸管出血性 大腸菌感染症		腸チフス	
	報告数	累積	報告数	累積	報告数	累積	報告数	累積	報告数	累積	報告数	累積	報告数	累積	報告数	累積	報告数	累積
総 数	-	-	-	-	-	-	-	-	-	-	6	1	149	24	3437	-	33	
北海道	-	-	-	-	-	-	-	-	-	-	-	-	4	1	194	-	-	
青森県	-	-	-	-	-	-	-	-	-	-	-	-	1	-	47	-	-	
岩手県	-	-	-	-	-	-	-	-	-	-	-	-	-	-	83	-	-	
宮城県	-	-	-	-	-	-	-	-	-	-	1	-	3	6	119	-	-	
秋田県	-	-	-	-	-	-	-	-	-	-	-	-	-	-	35	-	-	
山形県	-	-	-	-	-	-	-	-	-	-	-	-	1	-	49	-	-	
福島県	-	-	-	-	-	-	-	-	-	-	1	-	2	-	30	-	1	
茨城県	-	-	-	-	-	-	-	-	-	-	-	-	7	-	59	-	-	
栃木県	-	-	-	-	-	-	-	-	-	-	-	-	3	-	47	-	-	
群馬県	-	-	-	-	-	-	-	-	-	-	-	-	4	2	95	-	-	
埼玉県	-	-	-	-	-	-	-	-	-	-	-	-	6	-	162	-	1	
千葉県	-	-	-	-	-	-	-	-	-	-	-	-	5	5	134	-	1	
東京都	-	-	-	-	-	-	-	-	-	-	1	1	53	1	324	-	13	
神奈川県	-	-	-	-	-	-	-	-	-	-	1	-	13	-	206	-	2	
新潟県	-	-	-	-	-	-	-	-	-	-	-	-	5	-	56	-	-	
富山県	-	-	-	-	-	-	-	-	-	-	-	-	1	-	24	-	-	
石川県	-	-	-	-	-	-	-	-	-	-	-	-	2	-	20	-	-	
福井県	-	-	-	-	-	-	-	-	-	-	-	-	-	-	25	-	-	
山梨県	-	-	-	-	-	-	-	-	-	-	-	-	2	-	21	-	-	
長野県	-	-	-	-	-	-	-	-	-	-	1	-	4	1	41	-	-	
岐阜県	-	-	-	-	-	-	-	-	-	-	-	-	-	-	26	-	1	
静岡県	-	-	-	-	-	-	-	-	-	-	1	-	6	-	67	-	1	
愛知県	-	-	-	-	-	-	-	-	-	-	-	-	6	1	93	-	2	
三重県	-	-	-	-	-	-	-	-	-	-	-	-	-	-	37	-	-	
滋賀県	-	-	-	-	-	-	-	-	-	-	-	-	1	-	43	-	-	
京都府	-	-	-	-	-	-	-	-	-	-	-	-	1	-	44	-	-	
大阪府	-	-	-	-	-	-	-	-	-	-	-	-	2	-	362	-	3	
兵庫県	-	-	-	-	-	-	-	-	-	-	-	-	2	-	99	-	2	
奈良県	-	-	-	-	-	-	-	-	-	-	-	-	1	-	27	-	1	
和歌山県	-	-	-	-	-	-	-	-	-	-	-	-	2	-	8	-	-	
鳥取県	-	-	-	-	-	-	-	-	-	-	-	-	-	-	58	-	-	
島根県	-	-	-	-	-	-	-	-	-	-	-	-	-	-	82	-	1	
岡山県	-	-	-	-	-	-	-	-	-	-	-	-	2	-	63	-	-	
広島県	-	-	-	-	-	-	-	-	-	-	-	-	1	-	42	-	2	
山口県	-	-	-	-	-	-	-	-	-	-	-	-	-	-	32	-	-	
徳島県	-	-	-	-	-	-	-	-	-	-	-	-	-	1	9	-	-	
香川県	-	-	-	-	-	-	-	-	-	-	-	-	-	-	16	-	-	
愛媛県	-	-	-	-	-	-	-	-	-	-	-	-	1	-	9	-	-	
高知県	-	-	-	-	-	-	-	-	-	-	-	-	-	-	2	-	1	
福岡県	-	-	-	-	-	-	-	-	-	-	-	-	5	-	205	-	-	
佐賀県	-	-	-	-	-	-	-	-	-	-	-	-	-	3	48	-	-	
長崎県	-	-	-	-	-	-	-	-	-	-	-	-	-	-	48	-	-	
熊本県	-	-	-	-	-	-	-	-	-	-	-	-	2	-	46	-	-	
大分県	-	-	-	-	-	-	-	-	-	-	-	-	-	-	21	-	1	
宮崎県	-	-	-	-	-	-	-	-	-	-	-	-	-	3	110	-	-	
鹿児島県	-	-	-	-	-	-	-	-	-	-	-	-	1	-	47	-	-	
沖縄県	-	-	-	-	-	-	-	-	-	-	-	-	-	-	22	-	-	

報告数・累積報告数, 疾病・都道府県別

2015年48週

	パラチフス		E型肝炎		ウエストナイル熱		A型肝炎		エキノコックス症		黄熱		オウム病		オムスク出血熱		回帰熱	
	報告数	累積	報告数	累積	報告数	累積	報告数	累積	報告数	累積	報告数	累積	報告数	累積	報告数	累積	報告数	累積
総数	-	29	2	179	-	-	2	226	1	20	-	-	-	5	-	-	-	4
北海道	-	-	1	36	-	-	-	3	1	16	-	-	-	-	-	-	-	4
青森県	-	-	-	-	-	-	-	-	-	-	-	-	-	-	-	-	-	-
岩手県	-	-	-	7	-	-	-	1	-	-	-	-	-	-	-	-	-	-
宮城県	-	-	-	4	-	-	-	1	-	-	-	-	-	-	-	-	-	-
秋田県	-	-	-	1	-	-	-	5	-	-	-	-	-	-	-	-	-	-
山形県	-	-	-	1	-	-	-	5	-	-	-	-	-	-	-	-	-	-
福島県	-	-	-	2	-	-	-	2	-	-	-	-	-	-	-	-	-	-
茨城県	-	1	-	6	-	-	-	3	-	-	-	-	-	-	-	-	-	-
栃木県	-	-	-	2	-	-	-	2	-	-	-	-	-	1	-	-	-	-
群馬県	-	-	-	10	-	-	-	3	-	-	-	-	-	-	-	-	-	-
埼玉県	-	1	-	6	-	-	-	16	-	-	-	-	-	1	-	-	-	-
千葉県	-	3	1	14	-	-	-	12	-	1	-	-	-	-	-	-	-	-
東京都	-	8	-	29	-	-	-	38	-	1	-	-	-	-	-	-	-	-
神奈川県	-	10	-	11	-	-	-	10	-	-	-	-	-	-	-	-	-	-
新潟県	-	-	-	4	-	-	1	9	-	-	-	-	-	1	-	-	-	-
富山県	-	-	-	1	-	-	-	-	-	-	-	-	-	-	-	-	-	-
石川県	-	-	-	2	-	-	-	-	-	-	-	-	-	-	-	-	-	-
福井県	-	-	-	1	-	-	1	4	-	1	-	-	-	-	-	-	-	-
山梨県	-	1	-	1	-	-	-	4	-	-	-	-	-	-	-	-	-	-
長野県	-	-	-	1	-	-	-	4	-	-	-	-	-	-	-	-	-	-
岐阜県	-	-	-	-	-	-	-	-	-	-	-	-	-	-	-	-	-	-
静岡県	-	-	-	4	-	-	-	4	-	-	-	-	-	-	-	-	-	-
愛知県	-	-	-	8	-	-	-	10	-	-	-	-	-	-	-	-	-	-
三重県	-	-	-	4	-	-	-	2	-	-	-	-	-	-	-	-	-	-
滋賀県	-	-	-	1	-	-	-	2	-	-	-	-	-	-	-	-	-	-
京都府	-	-	-	-	-	-	-	1	-	-	-	-	-	-	-	-	-	-
大阪府	-	-	-	2	-	-	-	20	-	1	-	-	-	-	-	-	-	-
兵庫県	-	3	-	5	-	-	-	10	-	-	-	-	-	-	-	-	-	-
奈良県	-	1	-	2	-	-	-	1	-	-	-	-	-	-	-	-	-	-
和歌山県	-	-	-	-	-	-	-	1	-	-	-	-	-	-	-	-	-	-
鳥取県	-	-	-	1	-	-	-	2	-	-	-	-	-	-	-	-	-	-
島根県	-	-	-	1	-	-	-	1	-	-	-	-	-	-	-	-	-	-
岡山県	-	-	-	3	-	-	-	6	-	-	-	-	-	1	-	-	-	-
広島県	-	-	-	3	-	-	-	12	-	-	-	-	-	-	-	-	-	-
山口県	-	-	-	-	-	-	-	1	-	-	-	-	-	-	-	-	-	-
徳島県	-	-	-	-	-	-	-	1	-	-	-	-	-	-	-	-	-	-
香川県	-	-	-	-	-	-	-	1	-	-	-	-	-	-	-	-	-	-
愛媛県	-	-	-	3	-	-	-	4	-	-	-	-	-	-	-	-	-	-
高知県	-	-	-	-	-	-	-	3	-	-	-	-	-	-	-	-	-	-
福岡県	-	-	-	-	-	-	-	7	-	-	-	-	-	1	-	-	-	-
佐賀県	-	-	-	1	-	-	-	2	-	-	-	-	-	-	-	-	-	-
長崎県	-	-	-	-	-	-	-	1	-	-	-	-	-	-	-	-	-	-
熊本県	-	-	-	1	-	-	-	3	-	-	-	-	-	-	-	-	-	-
大分県	-	-	-	-	-	-	-	3	-	-	-	-	-	-	-	-	-	-
宮崎県	-	-	-	1	-	-	-	2	-	-	-	-	-	-	-	-	-	-
鹿児島県	-	1	-	-	-	-	-	1	-	-	-	-	-	-	-	-	-	-
沖縄県	-	-	-	-	-	-	-	3	-	-	-	-	-	-	-	-	-	-

*2013年3月4日より届出対象疾患となりました。

報告数・累積報告数, 疾病・都道府県別

2015年48週

	キャサナル 森林病		Q 熱		狂犬病		コクシジ オイデス症		サル痘		重症熱性血小板 減少症候群*		腎症候性出血熱		西部ウマ脳炎		ダニ媒介脳炎	
	報告数	累積	報告数	累積	報告数	累積	報告数	累積	報告数	累積	報告数	累積	報告数	累積	報告数	累積	報告数	累積
総 数	-	-	-	-	-	-	3	-	-	-	57	-	-	-	-	-	-	-
北海道	-	-	-	-	-	-	-	-	-	-	-	-	-	-	-	-	-	-
青森県	-	-	-	-	-	-	-	-	-	-	-	-	-	-	-	-	-	-
岩手県	-	-	-	-	-	-	-	-	-	-	-	-	-	-	-	-	-	-
宮城県	-	-	-	-	-	-	-	-	-	-	-	-	-	-	-	-	-	-
秋田県	-	-	-	-	-	-	-	-	-	-	-	-	-	-	-	-	-	-
山形県	-	-	-	-	-	-	-	-	-	-	-	-	-	-	-	-	-	-
福島県	-	-	-	-	-	-	-	-	-	-	-	-	-	-	-	-	-	-
茨城県	-	-	-	-	-	-	-	-	-	-	-	-	-	-	-	-	-	-
栃木県	-	-	-	-	-	-	-	-	-	-	-	-	-	-	-	-	-	-
群馬県	-	-	-	-	-	-	-	-	-	-	-	-	-	-	-	-	-	-
埼玉県	-	-	-	-	-	-	-	-	-	-	-	-	-	-	-	-	-	-
千葉県	-	-	-	-	-	-	-	-	-	-	-	-	-	-	-	-	-	-
東京都	-	-	-	-	-	-	2	-	-	-	-	-	-	-	-	-	-	-
神奈川県	-	-	-	-	-	-	-	-	-	-	-	-	-	-	-	-	-	-
新潟県	-	-	-	-	-	-	-	-	-	-	-	-	-	-	-	-	-	-
富山県	-	-	-	-	-	-	-	-	-	-	-	-	-	-	-	-	-	-
石川県	-	-	-	-	-	-	-	-	-	-	2	-	-	-	-	-	-	-
福井県	-	-	-	-	-	-	-	-	-	-	-	-	-	-	-	-	-	-
山梨県	-	-	-	-	-	-	-	-	-	-	-	-	-	-	-	-	-	-
長野県	-	-	-	-	-	-	-	-	-	-	-	-	-	-	-	-	-	-
岐阜県	-	-	-	-	-	-	-	-	-	-	-	-	-	-	-	-	-	-
静岡県	-	-	-	-	-	-	-	-	-	-	-	-	-	-	-	-	-	-
愛知県	-	-	-	-	-	-	1	-	-	-	-	-	-	-	-	-	-	-
三重県	-	-	-	-	-	-	-	-	-	-	2	-	-	-	-	-	-	-
滋賀県	-	-	-	-	-	-	-	-	-	-	-	-	-	-	-	-	-	-
京都府	-	-	-	-	-	-	-	-	-	-	1	-	-	-	-	-	-	-
大阪府	-	-	-	-	-	-	-	-	-	-	-	-	-	-	-	-	-	-
兵庫県	-	-	-	-	-	-	-	-	-	-	-	-	-	-	-	-	-	-
奈良県	-	-	-	-	-	-	-	-	-	-	-	-	-	-	-	-	-	-
和歌山県	-	-	-	-	-	-	-	-	-	-	1	-	-	-	-	-	-	-
鳥取県	-	-	-	-	-	-	-	-	-	-	-	-	-	-	-	-	-	-
島根県	-	-	-	-	-	-	-	-	-	-	-	-	-	-	-	-	-	-
岡山県	-	-	-	-	-	-	-	-	-	-	-	-	-	-	-	-	-	-
広島県	-	-	-	-	-	-	-	-	-	-	10	-	-	-	-	-	-	-
山口県	-	-	-	-	-	-	-	-	-	-	6	-	-	-	-	-	-	-
徳島県	-	-	-	-	-	-	-	-	-	-	3	-	-	-	-	-	-	-
香川県	-	-	-	-	-	-	-	-	-	-	1	-	-	-	-	-	-	-
愛媛県	-	-	-	-	-	-	-	-	-	-	1	-	-	-	-	-	-	-
高知県	-	-	-	-	-	-	-	-	-	-	3	-	-	-	-	-	-	-
福岡県	-	-	-	-	-	-	-	-	-	-	7	-	-	-	-	-	-	-
佐賀県	-	-	-	-	-	-	-	-	-	-	-	-	-	-	-	-	-	-
長崎県	-	-	-	-	-	-	-	-	-	-	2	-	-	-	-	-	-	-
熊本県	-	-	-	-	-	-	-	-	-	-	1	-	-	-	-	-	-	-
大分県	-	-	-	-	-	-	-	-	-	-	4	-	-	-	-	-	-	-
宮崎県	-	-	-	-	-	-	-	-	-	-	8	-	-	-	-	-	-	-
鹿児島県	-	-	-	-	-	-	-	-	-	-	5	-	-	-	-	-	-	-
沖縄県	-	-	-	-	-	-	-	-	-	-	-	-	-	-	-	-	-	-

*鳥インフルエンザ(H5N1及びH7N9)を除く。

報告数・累積報告数, 疾病・都道府県別

2015年48週

	炭 疽		チクングニア熱		つつが虫病		デング熱		東部ウマ脳炎		鳥インフルエンザ*		ニパウイルス感染症		日本紅斑熱		日本脳炎	
	報告数	累積	報告数	累積	報告数	累積	報告数	累積	報告数	累積	報告数	累積	報告数	累積	報告数	累積	報告数	累積
総 数	-	-	-	17	33	273	5	274	-	-	-	-	-	-	-	200	-	2
北海道	-	-	-	-	-	-	-	7	-	-	-	-	-	-	-	-	-	-
青森県	-	-	-	-	-	8	-	-	-	-	-	-	-	-	-	-	-	-
岩手県	-	-	-	-	-	6	-	-	-	-	-	-	-	-	-	-	-	-
宮城県	-	-	-	-	-	4	-	2	-	-	-	-	-	-	-	-	-	-
秋田県	-	-	-	-	-	13	-	-	-	-	-	-	-	-	-	-	-	-
山形県	-	-	-	-	1	8	-	1	-	-	-	-	-	-	-	-	-	-
福島県	-	-	-	-	2	24	-	2	-	-	-	-	-	-	-	-	-	-
茨城県	-	-	-	2	-	2	-	3	-	-	-	-	-	-	-	-	-	-
栃木県	-	-	-	-	1	4	-	1	-	-	-	-	-	-	-	-	-	-
群馬県	-	-	-	-	2	15	-	3	-	-	-	-	-	-	-	-	-	-
埼玉県	-	-	-	1	-	-	-	13	-	-	-	-	-	-	-	-	-	-
千葉県	-	-	-	-	3	10	1	16	-	-	-	-	-	-	-	5	-	1
東京都	-	-	-	7	-	9	1	84	-	-	-	-	-	-	-	1	-	-
神奈川県	-	-	-	-	1	10	-	32	-	-	-	-	-	-	-	-	-	-
新潟県	-	-	-	-	-	5	-	2	-	-	-	-	-	-	-	-	-	-
富山県	-	-	-	-	-	4	-	1	-	-	-	-	-	-	-	-	-	-
石川県	-	-	-	-	-	1	-	-	-	-	-	-	-	-	-	-	-	-
福井県	-	-	-	-	-	2	-	-	-	-	-	-	-	-	-	-	-	-
山梨県	-	-	-	-	-	-	-	2	-	-	-	-	-	-	-	-	-	-
長野県	-	-	-	-	-	5	-	4	-	-	-	-	-	-	-	-	-	-
岐阜県	-	-	-	-	-	11	-	6	-	-	-	-	-	-	-	-	-	-
静岡県	-	-	-	-	2	5	-	9	-	-	-	-	-	-	-	1	-	-
愛知県	-	-	-	-	-	-	-	17	-	-	-	-	-	-	-	-	-	-
三重県	-	-	-	3	-	1	-	1	-	-	-	-	-	-	-	18	-	-
滋賀県	-	-	-	-	-	-	-	1	-	-	-	-	-	-	-	-	-	-
京都府	-	-	-	-	-	-	-	11	-	-	-	-	-	-	-	1	-	-
大阪府	-	-	-	2	-	-	-	18	-	-	-	-	-	-	-	1	-	-
兵庫県	-	-	-	1	1	5	-	9	-	-	-	-	-	-	-	9	-	-
奈良県	-	-	-	-	-	-	1	4	-	-	-	-	-	-	-	-	-	1
和歌山県	-	-	-	-	-	4	-	1	-	-	-	-	-	-	-	17	-	-
鳥取県	-	-	-	-	-	3	-	1	-	-	-	-	-	-	-	10	-	-
島根県	-	-	-	-	-	3	-	-	-	-	-	-	-	-	-	10	-	-
岡山県	-	-	-	-	-	-	-	-	-	-	-	-	-	-	-	2	-	-
広島県	-	-	-	1	3	18	-	4	-	-	-	-	-	-	-	45	-	-
山口県	-	-	-	-	-	-	-	-	-	-	-	-	-	-	-	2	-	-
徳島県	-	-	-	-	-	-	-	-	-	-	-	-	-	-	-	6	-	-
香川県	-	-	-	-	-	1	-	-	-	-	-	-	-	-	-	8	-	-
愛媛県	-	-	-	-	-	-	-	1	-	-	-	-	-	-	-	14	-	-
高知県	-	-	-	-	-	-	-	1	-	-	-	-	-	-	-	4	-	-
福岡県	-	-	-	-	-	1	1	11	-	-	-	-	-	-	-	-	-	-
佐賀県	-	-	-	-	1	5	-	-	-	-	-	-	-	-	-	3	-	-
長崎県	-	-	-	-	-	1	1	2	-	-	-	-	-	-	-	10	-	-
熊本県	-	-	-	-	-	8	-	1	-	-	-	-	-	-	-	10	-	-
大分県	-	-	-	-	2	18	-	1	-	-	-	-	-	-	-	3	-	-
宮崎県	-	-	-	-	7	32	-	1	-	-	-	-	-	-	-	9	-	-
鹿児島県	-	-	-	-	7	25	-	1	-	-	-	-	-	-	-	11	-	-
沖縄県	-	-	-	-	-	2	-	-	-	-	-	-	-	-	-	-	-	-

報告数・累積報告数, 疾病・都道府県別

2015年48週

	ハンタウイルス 肺症候群		Bウイルス病		鼻 疽		ブルセラ症		ベネズエラ ウマ脳炎		ヘンドラウイルス 感 染 症		発しんチフス		ポツリヌス症		マラリア	
	報告数	累積	報告数	累積	報告数	累積	報告数	累積	報告数	累積	報告数	累積	報告数	累積	報告数	累積	報告数	累積
総 数	-	-	-	-	-	-	4	-	-	-	-	-	-	-	1	-	39	-
北海道	-	-	-	-	-	-	-	-	-	-	-	-	-	-	-	-	-	-
青森県	-	-	-	-	-	-	-	-	-	-	-	-	-	-	-	-	-	-
岩手県	-	-	-	-	-	-	-	-	-	-	-	-	-	-	-	-	-	-
宮城県	-	-	-	-	-	-	-	-	-	-	-	-	-	-	-	-	-	-
秋田県	-	-	-	-	-	-	-	-	-	-	-	-	-	-	-	-	-	-
山形県	-	-	-	-	-	-	-	-	-	-	-	-	-	-	-	-	-	-
福島県	-	-	-	-	-	-	1	-	-	-	-	-	-	-	-	-	-	1
茨城県	-	-	-	-	-	-	-	-	-	-	-	-	-	-	-	-	-	1
栃木県	-	-	-	-	-	-	-	-	-	-	-	-	-	-	-	-	-	-
群馬県	-	-	-	-	-	-	-	-	-	-	-	-	-	-	-	-	-	-
埼玉県	-	-	-	-	-	-	-	-	-	-	-	-	-	-	-	-	-	-
千葉県	-	-	-	-	-	-	-	-	-	-	-	-	-	-	1	-	5	-
東京都	-	-	-	-	-	-	2	-	-	-	-	-	-	-	-	-	-	16
神奈川県	-	-	-	-	-	-	-	-	-	-	-	-	-	-	-	-	-	2
新潟県	-	-	-	-	-	-	-	-	-	-	-	-	-	-	-	-	-	-
富山県	-	-	-	-	-	-	-	-	-	-	-	-	-	-	-	-	-	1
石川県	-	-	-	-	-	-	-	-	-	-	-	-	-	-	-	-	-	-
福井県	-	-	-	-	-	-	-	-	-	-	-	-	-	-	-	-	-	-
山梨県	-	-	-	-	-	-	-	-	-	-	-	-	-	-	-	-	-	-
長野県	-	-	-	-	-	-	-	-	-	-	-	-	-	-	-	-	-	-
岐阜県	-	-	-	-	-	-	-	-	-	-	-	-	-	-	-	-	-	1
静岡県	-	-	-	-	-	-	-	-	-	-	-	-	-	-	-	-	-	1
愛知県	-	-	-	-	-	-	-	-	-	-	-	-	-	-	-	-	-	2
三重県	-	-	-	-	-	-	-	-	-	-	-	-	-	-	-	-	-	-
滋賀県	-	-	-	-	-	-	-	-	-	-	-	-	-	-	-	-	-	-
京都府	-	-	-	-	-	-	-	-	-	-	-	-	-	-	-	-	-	-
大阪府	-	-	-	-	-	-	-	-	-	-	-	-	-	-	-	-	-	1
兵庫県	-	-	-	-	-	-	-	-	-	-	-	-	-	-	-	-	-	-
奈良県	-	-	-	-	-	-	-	-	-	-	-	-	-	-	-	-	-	2
和歌山県	-	-	-	-	-	-	-	-	-	-	-	-	-	-	-	-	-	-
鳥取県	-	-	-	-	-	-	-	-	-	-	-	-	-	-	-	-	-	-
島根県	-	-	-	-	-	-	-	-	-	-	-	-	-	-	-	-	-	-
岡山県	-	-	-	-	-	-	-	-	-	-	-	-	-	-	-	-	-	2
広島県	-	-	-	-	-	-	-	-	-	-	-	-	-	-	-	-	-	-
山口県	-	-	-	-	-	-	-	-	-	-	-	-	-	-	-	-	-	-
徳島県	-	-	-	-	-	-	-	-	-	-	-	-	-	-	-	-	-	-
香川県	-	-	-	-	-	-	-	-	-	-	-	-	-	-	-	-	-	-
愛媛県	-	-	-	-	-	-	-	-	-	-	-	-	-	-	-	-	-	1
高知県	-	-	-	-	-	-	-	-	-	-	-	-	-	-	-	-	-	-
福岡県	-	-	-	-	-	-	-	-	-	-	-	-	-	-	-	-	-	1
佐賀県	-	-	-	-	-	-	-	-	-	-	-	-	-	-	-	-	-	1
長崎県	-	-	-	-	-	-	-	-	-	-	-	-	-	-	-	-	-	-
熊本県	-	-	-	-	-	-	-	-	-	-	-	-	-	-	-	-	-	-
大分県	-	-	-	-	-	-	-	-	-	-	-	-	-	-	-	-	-	-
宮崎県	-	-	-	-	-	-	-	-	-	-	-	-	-	-	-	-	-	1
鹿児島県	-	-	-	-	-	-	-	-	-	-	-	-	-	-	-	-	-	-
沖縄県	-	-	-	-	-	-	1	-	-	-	-	-	-	-	-	-	-	-

報告数・累積報告数, 疾病・都道府県別

2015年48週

	野 兎 病		ライム病		リッサウイルス感染症		リフトバレー熱		類 鼻 疽		レジオネラ症		レプトスピラ症		ロッキー山紅斑熱		アメーバ赤痢	
	報告数	累積	報告数	累積	報告数	累積	報告数	累積	報告数	累積	報告数	累積	報告数	累積	報告数	累積	報告数	累積
総 数	-	2	-	10	-	-	-	-	-	1	25	1457	-	27	-	-	8	992
北海道	-	-	-	3	-	-	-	-	-	-	2	35	-	-	-	-	-	36
青森県	-	-	-	-	-	-	-	-	-	-	-	2	-	-	-	-	-	11
岩手県	-	-	-	-	-	-	-	-	-	-	-	21	-	-	-	-	-	9
宮城県	-	-	-	-	-	-	-	-	-	-	-	27	-	-	-	-	-	21
秋田県	-	-	-	-	-	-	-	-	-	-	-	8	-	-	-	-	-	7
山形県	-	-	-	-	-	-	-	-	-	-	-	16	-	-	-	-	-	6
福島県	-	1	-	-	-	-	-	-	-	-	-	20	-	-	-	-	-	20
茨城県	-	-	-	-	-	-	-	-	-	-	-	61	-	-	-	-	1	17
栃木県	-	-	-	-	-	-	-	-	-	-	1	40	-	-	-	-	-	10
群馬県	-	-	-	-	-	-	-	-	-	-	3	39	-	-	-	-	-	8
埼玉県	-	-	-	-	-	-	-	-	-	-	-	81	-	-	-	-	-	28
千葉県	-	-	-	-	-	-	-	-	-	-	1	70	-	-	-	-	-	47
東京都	-	-	-	2	-	-	-	-	-	1	3	140	-	10	-	-	-	180
神奈川県	-	-	-	1	-	-	-	-	-	-	2	132	-	-	-	-	-	95
新潟県	-	-	-	2	-	-	-	-	-	-	-	40	-	1	-	-	-	10
富山県	-	-	-	-	-	-	-	-	-	-	-	40	-	-	-	-	-	8
石川県	-	-	-	-	-	-	-	-	-	-	1	20	-	-	-	-	-	5
福井県	-	-	-	-	-	-	-	-	-	-	1	9	-	-	-	-	-	3
山梨県	-	-	-	-	-	-	-	-	-	-	-	12	-	-	-	-	-	3
長野県	-	-	-	-	-	-	-	-	-	-	3	32	-	-	-	-	1	22
岐阜県	-	-	-	-	-	-	-	-	-	-	-	24	-	-	-	-	1	16
静岡県	-	-	-	-	-	-	-	-	-	-	2	49	-	-	-	-	1	21
愛知県	-	-	-	1	-	-	-	-	-	-	1	94	-	-	-	-	2	56
三重県	-	-	-	-	-	-	-	-	-	-	1	23	-	-	-	-	-	9
滋賀県	-	-	-	-	-	-	-	-	-	-	-	26	-	-	-	-	-	8
京都府	-	-	-	-	-	-	-	-	-	-	-	32	-	-	-	-	1	26
大阪府	-	-	-	-	-	-	-	-	-	-	-	74	-	1	-	-	1	100
兵庫県	-	-	-	-	-	-	-	-	-	-	-	59	-	1	-	-	-	38
奈良県	-	-	-	-	-	-	-	-	-	-	-	7	-	-	-	-	-	16
和歌山県	-	-	-	-	-	-	-	-	-	-	-	7	-	1	-	-	-	3
鳥取県	-	-	-	-	-	-	-	-	-	-	-	8	-	-	-	-	-	2
島根県	-	-	-	-	-	-	-	-	-	-	-	7	-	2	-	-	-	4
岡山県	-	-	-	-	-	-	-	-	-	-	-	25	-	-	-	-	-	17
広島県	-	-	-	1	-	-	-	-	-	-	1	29	-	-	-	-	-	11
山口県	-	-	-	-	-	-	-	-	-	-	-	11	-	-	-	-	-	9
徳島県	-	1	-	-	-	-	-	-	-	-	-	5	-	-	-	-	-	5
香川県	-	-	-	-	-	-	-	-	-	-	-	11	-	-	-	-	-	14
愛媛県	-	-	-	-	-	-	-	-	-	-	1	14	-	-	-	-	-	6
高知県	-	-	-	-	-	-	-	-	-	-	-	3	-	-	-	-	-	2
福岡県	-	-	-	-	-	-	-	-	-	-	1	43	-	-	-	-	-	41
佐賀県	-	-	-	-	-	-	-	-	-	-	-	2	-	-	-	-	-	2
長崎県	-	-	-	-	-	-	-	-	-	-	-	13	-	-	-	-	-	11
熊本県	-	-	-	-	-	-	-	-	-	-	-	19	-	-	-	-	-	11
大分県	-	-	-	-	-	-	-	-	-	-	1	10	-	-	-	-	-	7
宮崎県	-	-	-	-	-	-	-	-	-	-	-	4	-	1	-	-	-	1
鹿児島県	-	-	-	-	-	-	-	-	-	-	-	3	-	-	-	-	-	6
沖縄県	-	-	-	-	-	-	-	-	-	-	-	10	-	10	-	-	-	4

*E型肝炎及びA型肝炎を除く。 **2014年9月19日より届出対象疾患となりました。
 ***ウエストナイル脳炎、西部ウマ脳炎、ダニ媒介脳炎、東部ウマ脳炎、日本脳炎、ベネズエラウマ脳炎及びリフトバレー熱を除く。
 ****2013年4月1日より届出対象疾患となりました。

報告数・累積報告数, 疾病・都道府県別

2015年48週

	ウイルス性肝炎*		カルバペネム耐性 腸内細菌科細菌感染症**		急性脳炎***		クリプト スポリジウム症		クロイツフェルト ・ヤコブ病		劇症型溶血性 レンサ球菌感染症		後天性免疫不全 症 候 群		ジアルジア症		侵襲性インフル エンザ菌感染症****	
	報告数	累積	報告数	累積	報告数	累積	報告数	累積	報告数	累積	報告数	累積	報告数	累積	報告数	累積	報告数	累積
総 数	8	234	15	1512	2	448	-	13	2	165	6	391	15	1279	1	72	3	216
北海道	-	2	-	45	-	16	-	4	-	10	-	7	-	38	1	3	-	9
青森県	-	1	-	16	-	2	-	-	-	2	-	3	-	2	-	-	-	3
岩手県	-	1	-	2	-	4	-	-	-	1	-	2	-	3	-	-	-	3
宮城県	2	8	1	17	-	-	-	-	-	4	-	2	-	10	-	1	-	6
秋田県	-	3	-	6	-	5	-	-	-	1	-	1	-	-	-	-	-	1
山形県	-	-	-	14	-	3	-	-	-	-	-	4	-	2	-	-	-	2
福島県	-	1	-	33	-	3	-	-	-	1	-	2	-	7	-	-	-	4
茨城県	-	3	-	6	-	22	-	-	-	3	-	6	-	17	-	-	-	5
栃木県	-	-	-	13	-	14	-	-	-	1	-	3	-	9	-	-	-	-
群馬県	-	2	-	23	-	4	-	-	-	1	-	7	1	10	-	1	-	1
埼玉県	-	5	-	37	-	24	-	-	-	8	-	10	-	32	-	4	-	11
千葉県	-	13	3	62	1	47	-	-	-	5	-	16	-	46	-	5	-	10
東京都	1	48	4	214	-	43	-	3	-	23	-	60	6	382	-	18	-	26
神奈川県	-	10	-	100	1	40	-	1	-	8	-	31	-	83	-	4	1	15
新潟県	-	2	-	7	-	1	-	1	-	1	-	13	-	5	-	-	1	4
富山県	-	1	1	19	-	2	-	-	-	1	1	11	-	4	-	-	-	4
石川県	-	-	-	18	-	1	-	-	-	-	-	6	-	5	-	-	-	2
福井県	-	-	-	20	-	4	-	-	-	3	-	3	-	4	-	-	-	-
山梨県	-	2	-	5	-	-	-	-	-	2	-	3	-	4	-	-	-	1
長野県	-	5	-	39	-	12	-	-	-	2	-	9	-	5	-	1	-	3
岐阜県	-	3	-	8	-	-	-	-	-	5	-	2	2	21	-	-	-	5
静岡県	-	6	-	24	-	22	-	-	-	5	-	13	-	26	-	3	-	10
愛知県	1	14	-	74	-	25	-	1	-	7	1	11	-	93	-	4	-	14
三重県	1	4	1	47	-	2	-	-	-	3	-	7	-	6	-	-	-	2
滋賀県	-	2	1	13	-	3	-	-	-	3	-	15	-	9	-	-	-	-
京都府	-	1	-	43	-	4	-	-	-	4	-	4	-	12	-	-	-	6
大阪府	1	19	-	171	-	27	-	-	-	7	-	31	3	202	-	10	-	23
兵庫県	-	19	1	65	-	17	-	-	-	6	1	19	-	24	-	2	-	10
奈良県	-	2	-	26	-	4	-	-	-	2	-	2	1	13	-	-	-	3
和歌山県	-	2	-	3	-	1	-	-	-	1	-	3	-	8	-	2	-	1
鳥取県	-	1	-	3	-	-	-	-	-	-	-	4	-	3	-	-	-	-
島根県	-	-	-	7	-	-	-	-	1	3	-	6	-	-	-	-	-	1
岡山県	-	7	-	29	-	12	-	1	-	1	-	2	-	20	-	3	-	1
広島県	-	10	-	47	-	8	-	-	-	6	-	7	1	13	-	2	-	1
山口県	-	2	-	26	-	5	-	-	-	-	1	5	-	6	-	1	-	1
徳島県	-	1	-	3	-	2	-	1	-	1	-	1	-	7	-	1	-	1
香川県	-	-	-	12	-	2	-	-	-	1	-	3	-	16	-	-	-	-
愛媛県	-	3	-	10	-	3	-	-	-	4	1	12	-	7	-	-	-	1
高知県	-	-	-	16	-	1	-	-	-	-	-	-	-	6	-	-	-	3
福岡県	1	10	3	110	-	25	-	-	1	6	1	12	1	54	-	5	1	10
佐賀県	-	2	-	4	-	3	-	-	-	4	-	4	-	4	-	-	-	-
長崎県	-	3	-	16	-	7	-	-	-	3	-	3	-	7	-	-	-	3
熊本県	-	1	-	18	-	1	-	-	-	2	-	7	-	5	-	-	-	3
大分県	-	2	-	5	-	6	-	-	-	-	-	3	-	2	-	-	-	-
宮崎県	-	5	-	4	-	4	-	-	-	3	-	4	-	15	-	-	-	1
鹿児島県	1	4	-	13	-	11	-	-	-	9	-	6	-	8	-	1	-	-
沖縄県	-	4	-	19	-	6	-	1	-	2	-	6	-	24	-	1	-	6

*2013年4月1日より届出対象疾患となりました。
 **2014年9月19日より届出対象疾患となりました。

報告数・累積報告数, 疾病・都道府県別

2015年48週

	侵襲性髄膜炎菌感染症*		侵襲性肺炎球菌感染症*		水痘** (入院例に限る)		先天性風しん症候群		梅毒		播種性 クリプトコックス症**		破傷風		バンコマイシン耐性 黄色ブドウ球菌感染症		バンコマイシン耐性 腸球菌感染症	
	報告数	累積	報告数	累積	報告数	累積	報告数	累積	報告数	累積	報告数	累積	報告数	累積	報告数	累積	報告数	累積
総数	-	27	23	2047	3	268	-	-	45	2340	1	104	1	110	-	-	1	57
北海道	-	-	1	84	-	8	-	-	2	53	-	2	-	12	-	-	-	-
青森県	-	-	-	17	-	2	-	-	-	6	-	-	-	1	-	-	-	1
岩手県	-	-	-	14	-	2	-	-	-	1	-	-	-	1	-	-	-	-
宮城県	-	-	-	43	1	6	-	-	1	22	-	-	-	-	-	-	-	-
秋田県	-	-	1	6	-	5	-	-	-	2	-	-	-	2	-	-	-	1
山形県	-	-	-	32	-	-	-	-	-	10	-	-	-	1	-	-	-	1
福島県	-	-	-	28	-	-	-	-	1	20	-	1	-	1	-	-	-	1
茨城県	-	-	-	21	-	3	-	-	-	42	-	1	-	7	-	-	-	-
栃木県	-	-	-	22	1	2	-	-	-	25	-	4	-	1	-	-	-	-
群馬県	-	-	-	39	-	4	-	-	-	23	-	-	-	5	-	-	-	-
埼玉県	-	2	-	67	-	7	-	-	4	91	-	7	-	2	-	-	-	7
千葉県	-	2	2	97	-	3	-	-	1	66	-	2	-	6	-	-	-	3
東京都	-	8	2	284	-	48	-	-	15	929	-	9	-	2	-	-	-	2
神奈川県	-	2	3	170	-	22	-	-	3	140	-	8	-	4	-	-	-	12
新潟県	-	-	-	43	-	5	-	-	-	20	-	1	-	3	-	-	-	1
富山県	-	-	-	27	-	2	-	-	-	17	-	1	-	2	-	-	-	-
石川県	-	-	-	20	-	6	-	-	-	10	-	-	-	-	-	-	-	-
福井県	-	-	-	19	-	1	-	-	-	9	-	-	-	-	-	-	-	1
山梨県	-	-	-	12	-	1	-	-	-	8	-	3	-	-	-	-	-	-
長野県	-	-	1	26	-	6	-	-	-	15	-	6	-	4	-	-	-	-
岐阜県	-	3	-	36	-	6	-	-	-	15	-	2	-	1	-	-	-	-
静岡県	-	-	1	58	-	8	-	-	-	46	-	4	-	3	-	-	-	-
愛知県	-	-	3	138	-	15	-	-	3	102	-	9	-	8	-	-	-	-
三重県	-	1	-	30	-	2	-	-	-	20	-	3	-	1	-	-	-	-
滋賀県	-	2	-	30	-	2	-	-	-	10	-	2	-	2	-	-	-	-
京都府	-	1	1	46	-	1	-	-	-	39	-	2	1	2	-	-	-	1
大阪府	-	2	7	157	-	25	-	-	11	274	-	5	-	1	-	-	1	4
兵庫県	-	-	-	95	1	11	-	-	2	71	-	2	-	2	-	-	-	-
奈良県	-	1	-	17	-	6	-	-	-	16	-	-	-	-	-	-	-	1
和歌山県	-	-	-	14	-	-	-	-	-	20	1	3	-	1	-	-	-	-
鳥取県	-	-	-	9	-	-	-	-	-	3	-	3	-	1	-	-	-	-
島根県	-	-	-	10	-	1	-	-	-	6	-	-	-	1	-	-	-	-
岡山県	-	-	-	29	-	5	-	-	-	19	-	1	-	-	-	-	-	-
広島県	-	-	-	16	-	5	-	-	2	22	-	1	-	2	-	-	-	-
山口県	-	-	-	12	-	4	-	-	-	7	-	2	-	1	-	-	-	1
徳島県	-	-	1	5	-	1	-	-	-	2	-	-	-	-	-	-	-	-
香川県	-	-	-	23	-	2	-	-	-	12	-	1	-	2	-	-	-	-
愛媛県	-	-	-	8	-	1	-	-	-	4	-	1	-	2	-	-	-	-
高知県	-	-	-	10	-	2	-	-	-	9	-	-	-	3	-	-	-	1
福岡県	-	1	-	94	-	24	-	-	-	63	-	7	-	3	-	-	-	9
佐賀県	-	-	-	14	-	-	-	-	-	6	-	-	-	2	-	-	-	-
長崎県	-	-	-	18	-	4	-	-	-	16	-	3	-	2	-	-	-	-
熊本県	-	-	-	19	-	-	-	-	-	7	-	2	-	-	-	-	-	-
大分県	-	-	-	2	-	3	-	-	-	11	-	-	-	1	-	-	-	-
宮崎県	-	-	-	5	-	2	-	-	-	4	-	3	-	8	-	-	-	-
鹿児島県	-	-	-	25	-	4	-	-	-	9	-	1	-	5	-	-	-	1
沖縄県	-	2	-	56	-	1	-	-	-	18	-	2	-	2	-	-	-	9

*2014年9月19日より届出対象疾患となりました。

報告数・累積報告数, 疾病・都道府県別 2015年48週

	風しん		麻疹		薬剤耐性アシネト バクター感染症*	
	報告数	累積	報告数	累積	報告数	累積
総 数	2	151	2	34	-	32
北海道	-	4	-	1	-	-
青森県	-	-	-	-	-	-
岩手県	-	1	-	-	-	-
宮城県	-	1	-	-	-	-
秋田県	-	-	-	-	-	-
山形県	-	-	-	-	-	-
福島県	-	-	-	-	-	1
茨城県	-	2	-	-	-	3
栃木県	-	2	-	1	-	-
群馬県	-	-	-	-	-	-
埼玉県	-	8	-	3	-	1
千葉県	-	12	-	-	-	4
東京都	-	32	-	9	-	10
神奈川県	-	10	1	7	-	4
新潟県	-	1	-	-	-	1
富山県	-	1	-	-	-	-
石川県	-	-	-	-	-	-
福井県	-	-	-	-	-	-
山梨県	-	-	-	1	-	-
長野県	-	1	-	-	-	-
岐阜県	-	1	-	1	-	-
静岡県	-	20	-	2	-	1
愛知県	-	13	-	-	-	-
三重県	1	4	-	-	-	1
滋賀県	-	4	-	-	-	-
京都府	-	1	-	1	-	-
大阪府	-	10	-	2	-	-
兵庫県	1	5	-	3	-	-
奈良県	-	1	-	1	-	-
和歌山県	-	-	-	-	-	-
鳥取県	-	1	-	-	-	-
島根県	-	-	-	-	-	-
岡山県	-	-	-	-	-	-
広島県	-	4	-	-	-	1
山口県	-	-	-	-	-	3
徳島県	-	1	1	1	-	-
香川県	-	-	-	-	-	-
愛媛県	-	1	-	-	-	-
高知県	-	-	-	-	-	-
福岡県	-	9	-	1	-	-
佐賀県	-	-	-	-	-	-
長崎県	-	-	-	-	-	-
熊本県	-	-	-	-	-	1
大分県	-	-	-	-	-	-
宮崎県	-	-	-	-	-	-
鹿児島県	-	-	-	-	-	-
沖縄県	-	1	-	-	-	1

*鳥インフルエンザ及び新型インフルエンザ等感染症を除く。

報告数・定点当り報告数, 疾病・都道府県別

2015年48週

	インフルエンザ*		RSウイルス感染症		咽頭結膜熱		A群溶血性レンサ球菌咽頭炎		感染性胃腸炎		水痘		手足口病		伝染性紅斑		突発性発しん	
	報告数	定点当り	報告数	定点当り	報告数	定点当り	報告数	定点当り	報告数	定点当り	報告数	定点当り	報告数	定点当り	報告数	定点当り	報告数	定点当り
総数	831	0.17	6598		1436	0.46	7353	2.35	20077	6.42	2021	0.65	838	0.27	1893	0.61	1410	0.45
北海道	61	0.27	392		73	0.51	570	4.01	398	2.80	114	0.80	97	0.68	160	1.13	29	0.20
青森県	1	0.02	54		19	0.45	53	1.26	154	3.67	20	0.48	27	0.64	5	0.12	21	0.50
岩手県	12	0.18	89		6	0.15	188	4.70	196	4.90	19	0.48	26	0.65	9	0.23	15	0.38
宮城県	16	0.17	151		15	0.25	165	2.80	358	6.07	44	0.75	27	0.46	13	0.22	31	0.53
秋田県	16	0.30	96		7	0.20	25	0.71	94	2.69	18	0.51	8	0.23	49	1.40	8	0.23
山形県	2	0.04	117		26	0.87	145	4.83	169	5.63	18	0.60	15	0.50	39	1.30	15	0.50
福島県	25	0.32	226		12	0.26	90	1.96	218	4.74	54	1.17	15	0.33	42	0.91	32	0.70
茨城県	7	0.06	191		30	0.40	134	1.79	474	6.32	58	0.77	19	0.25	45	0.60	25	0.33
栃木県	8	0.11	156		7	0.15	83	1.73	129	2.69	34	0.71	16	0.33	38	0.79	27	0.56
群馬県	9	0.09	116		21	0.35	159	2.65	408	6.80	17	0.28	4	0.07	30	0.50	27	0.45
埼玉県	26	0.10	274		85	0.52	469	2.90	1066	6.58	170	1.05	30	0.19	144	0.89	78	0.48
千葉県	31	0.14	118		87	0.64	378	2.80	765	5.67	82	0.61	54	0.40	72	0.53	66	0.49
東京都	75	0.18	310		98	0.38	643	2.47	1974	7.59	167	0.64	56	0.22	94	0.36	137	0.53
神奈川県	27	0.08	157		83	0.40	348	1.70	1488	7.26	164	0.80	47	0.23	38	0.19	99	0.48
新潟県	2	0.02	133		73	1.24	166	2.81	274	4.64	74	1.25	36	0.61	27	0.46	27	0.46
富山県	21	0.44	127		8	0.28	83	2.86	183	6.31	20	0.69	18	0.62	2	0.07	12	0.41
石川県	1	0.02	92		23	0.79	72	2.48	259	8.93	8	0.28	3	0.10	4	0.14	5	0.17
福井県	7	0.22	147		19	0.86	53	2.41	206	9.36	5	0.23	2	0.09	22	1.00	4	0.18
山梨県	7	0.18	40		7	0.29	75	3.13	103	4.29	10	0.42	6	0.25	11	0.46	9	0.38
長野県	22	0.25	191		12	0.22	112	2.07	195	3.61	29	0.54	25	0.46	48	0.89	21	0.39
岐阜県	28	0.32	133		8	0.15	55	1.04	187	3.53	17	0.32	9	0.17	26	0.49	24	0.45
静岡県	19	0.14	139		52	0.58	374	4.20	440	4.94	42	0.47	11	0.12	53	0.60	35	0.39
愛知県	75	0.38	355		47	0.26	389	2.15	1035	5.72	79	0.44	62	0.34	134	0.74	56	0.31
三重県	8	0.11	139		11	0.24	55	1.22	246	5.47	31	0.69	5	0.11	33	0.73	24	0.53
滋賀県	8	0.15	76		9	0.28	31	0.97	216	6.75	29	0.91	7	0.22	8	0.25	14	0.44
京都府	12	0.10	157		21	0.29	115	1.58	373	5.11	51	0.70	3	0.04	32	0.44	10	0.14
大阪府	27	0.09	724		94	0.47	401	2.01	1614	8.07	158	0.79	13	0.07	128	0.64	103	0.52
兵庫県	20	0.13	236		50	0.51	186	1.90	850	8.67	67	0.68	7	0.07	39	0.40	33	0.34
奈良県	6	0.11	112		31	0.91	55	1.62	225	6.62	19	0.56	5	0.15	20	0.59	15	0.44
和歌山県	9	0.18	52		25	0.81	29	0.94	154	4.97	8	0.26	7	0.23	20	0.65	11	0.35
鳥取県	2	0.07	155		31	1.63	84	4.42	129	6.79	6	0.32	-	-	11	0.58	8	0.42
島根県	1	0.03	45		8	0.35	59	2.57	164	7.13	11	0.48	8	0.35	2	0.09	10	0.43
岡山県	20	0.24	62		7	0.13	77	1.43	348	6.44	21	0.39	7	0.13	20	0.37	21	0.39
広島県	25	0.22	209		26	0.36	170	2.36	645	8.96	37	0.51	36	0.50	71	0.99	21	0.29
山口県	-	-	153		17	0.35	154	3.21	292	6.08	8	0.17	29	0.60	37	0.77	30	0.63
徳島県	8	0.21	85		6	0.25	16	0.67	166	6.92	8	0.33	-	-	11	0.46	17	0.71
香川県	-	-	158		12	0.43	30	1.07	88	3.14	14	0.50	4	0.14	15	0.54	16	0.57
愛媛県	5	0.08	142		7	0.19	109	2.95	302	8.16	13	0.35	14	0.38	25	0.68	27	0.73
高知県	17	0.35	23		4	0.13	58	1.93	84	2.80	7	0.23	4	0.13	4	0.13	8	0.27
福岡県	72	0.36	116		109	0.91	312	2.60	1101	9.18	91	0.76	27	0.23	72	0.60	80	0.67
佐賀県	2	0.05	15		3	0.13	46	2.00	150	6.52	11	0.48	-	-	13	0.57	11	0.48
長崎県	3	0.04	17		13	0.30	99	2.25	328	7.45	27	0.61	2	0.05	30	0.68	10	0.23
熊本県	-	-	63		19	0.38	68	1.36	404	8.08	9	0.18	19	0.38	63	1.26	28	0.56
大分県	9	0.16	12		25	0.69	124	3.44	532	14.78	43	1.19	7	0.19	66	1.83	22	0.61
宮崎県	5	0.08	29		22	0.61	96	2.67	356	9.89	46	1.28	12	0.33	24	0.67	48	1.33
鹿児島県	10	0.11	8		56	1.02	125	2.27	434	7.89	37	0.67	9	0.16	42	0.76	28	0.51
沖縄県	64	1.10	6		12	0.35	25	0.74	103	3.03	6	0.18	-	-	2	0.06	12	0.35

*髄膜炎菌、肺炎球菌、インフルエンザ菌を原因として同定された場合を除く。
**オウム病を除く。

報告数・定点当り報告数、疾病・都道府県別

2015年48週

	百日咳		ヘルパンギーナ		流行性耳下腺炎		急性出血性結膜炎		流行性角結膜炎		細菌性髄膜炎*		無菌性髄膜炎		マイコプラズマ肺炎		クラミジア肺炎**	
	報告数	定点当り	報告数	定点当り	報告数	定点当り	報告数	定点当り	報告数	定点当り	報告数	定点当り	報告数	定点当り	報告数	定点当り	報告数	定点当り
総数	59	0.02	155	0.05	2401	0.77	4	0.01	582	0.86	6	0.01	17	0.04	311	0.66	9	0.02
北海道	2	0.01	11	0.08	200	1.41	-	-	7	0.25	2	0.09	-	-	29	1.26	-	-
青森県	-	-	7	0.17	25	0.60	-	-	4	0.36	-	-	-	-	4	0.67	-	-
岩手県	-	-	3	0.08	13	0.33	-	-	10	0.71	-	-	-	-	8	0.42	-	-
宮城県	-	-	2	0.03	10	0.17	1	0.08	2	0.17	-	-	-	-	7	0.58	-	-
秋田県	-	-	1	0.03	6	0.17	-	-	1	0.14	-	-	-	-	3	0.38	-	-
山形県	-	-	3	0.10	54	1.80	-	-	-	-	-	-	-	-	2	0.20	-	-
福島県	3	0.07	6	0.13	11	0.24	-	-	11	0.92	-	-	-	-	2	0.29	-	-
茨城県	2	0.03	3	0.04	82	1.09	-	-	22	1.29	-	-	-	-	11	0.85	-	-
栃木県	1	0.02	-	-	18	0.38	-	-	11	0.92	-	-	1	0.14	4	0.57	-	-
群馬県	3	0.05	1	0.02	31	0.52	-	-	25	1.79	-	-	-	-	10	1.25	-	-
埼玉県	1	0.01	7	0.04	149	0.92	-	-	38	0.95	-	-	-	-	7	0.70	-	-
千葉県	3	0.02	3	0.02	141	1.04	-	-	26	0.76	-	-	-	-	6	0.67	1	0.11
東京都	6	0.02	13	0.05	171	0.66	-	-	40	1.03	-	-	1	0.04	28	1.12	-	-
神奈川県	3	0.01	12	0.06	106	0.52	-	-	66	1.40	-	-	1	0.11	7	0.78	-	-
新潟県	1	0.02	5	0.08	50	0.85	1	0.10	9	0.90	-	-	-	-	6	0.46	2	0.15
富山県	-	-	5	0.17	11	0.38	-	-	1	0.14	-	-	-	-	10	2.00	-	-
石川県	-	-	-	-	70	2.41	-	-	-	-	-	-	-	-	6	1.20	-	-
福井県	-	-	3	0.14	5	0.23	-	-	-	-	-	-	-	-	1	0.17	-	-
山梨県	-	-	-	-	4	0.17	-	-	1	0.11	-	-	1	0.10	7	0.70	1	0.10
長野県	2	0.04	3	0.06	54	1.00	1	0.09	4	0.36	-	-	-	-	5	0.45	-	-
岐阜県	2	0.04	2	0.04	8	0.15	-	-	3	0.27	-	-	1	0.20	4	0.80	-	-
静岡県	2	0.02	4	0.04	104	1.17	-	-	6	0.27	1	0.10	-	-	8	0.80	-	-
愛知県	3	0.02	5	0.03	51	0.28	-	-	12	0.35	-	-	3	0.21	18	1.29	-	-
三重県	-	-	-	-	2	0.04	1	0.08	-	-	-	-	1	0.11	3	0.33	-	-
滋賀県	-	-	3	0.09	12	0.38	-	-	-	-	1	0.14	1	0.14	3	0.43	-	-
京都府	-	-	6	0.08	49	0.67	-	-	10	0.56	-	-	-	-	3	0.43	-	-
大阪府	9	0.05	6	0.03	92	0.46	-	-	29	0.56	1	0.06	-	-	8	0.47	-	-
兵庫県	1	0.01	-	-	68	0.69	-	-	15	0.60	-	-	1	0.09	6	0.55	-	-
奈良県	-	-	3	0.09	18	0.53	-	-	2	0.22	-	-	-	-	11	1.83	-	-
和歌山県	1	0.03	-	-	-	-	-	-	1	0.25	-	-	-	-	7	0.64	-	-
鳥取県	2	0.11	-	-	-	-	-	-	8	2.67	-	-	-	-	1	0.20	-	-
島根県	-	-	2	0.09	22	0.96	-	-	3	1.00	-	-	-	-	-	-	-	-
岡山県	1	0.02	1	0.02	40	0.74	-	-	4	0.33	-	-	-	-	-	-	-	-
広島県	3	0.04	7	0.10	89	1.24	-	-	23	1.21	-	-	-	-	11	0.52	-	-
山口県	2	0.04	8	0.17	17	0.35	-	-	15	1.67	-	-	-	-	5	0.56	-	-
徳島県	1	0.04	2	0.08	9	0.38	-	-	-	-	-	-	-	-	2	0.29	-	-
香川県	-	-	-	-	6	0.21	-	-	2	0.40	-	-	-	-	6	1.20	2	0.40
愛媛県	-	-	-	-	16	0.43	-	-	13	1.63	-	-	-	-	-	-	-	-
高知県	1	0.03	-	-	10	0.33	-	-	-	-	-	-	-	-	10	1.25	3	0.38
福岡県	-	-	1	0.01	228	1.90	-	-	48	1.85	-	-	-	-	13	0.87	-	-
佐賀県	-	-	-	-	91	3.96	-	-	5	1.25	-	-	-	-	4	0.67	-	-
長崎県	1	0.02	-	-	52	1.18	-	-	25	3.13	-	-	-	-	3	0.25	-	-
熊本県	-	-	7	0.14	43	0.86	-	-	32	3.56	-	-	-	-	5	0.33	-	-
大分県	1	0.03	2	0.06	15	0.42	-	-	2	0.40	-	-	-	-	6	0.55	-	-
宮崎県	-	-	3	0.08	51	1.42	-	-	20	3.33	-	-	1	0.14	2	0.29	-	-
鹿児島県	1	0.02	4	0.07	21	0.38	-	-	17	2.43	-	-	1	0.08	1	0.08	-	-
沖縄県	1	0.03	1	0.03	76	2.24	-	-	9	0.90	1	0.14	4	0.57	8	1.14	-	-

*病原体がロタウイルスであるものに限る。2013年10月14日より届出対象疾患となりました。

 報告数・定点当り報告数、
 疾病・都道府県別 2015年48週

	感染性胃腸炎 (ロタウイルス)*	
	報告数	定点当り
総 数	21	0.04
北海道	2	0.09
青森県	-	-
岩手県	-	-
宮城県	-	-
秋田県	-	-
山形県	1	0.10
福島県	-	-
茨城県	1	0.08
栃木県	1	0.14
群馬県	-	-
埼玉県	-	-
千葉県	-	-
東京都	-	-
神奈川県	-	-
新潟県	1	0.08
富山県	-	-
石川県	-	-
福井県	-	-
山梨県	-	-
長野県	-	-
岐阜県	-	-
静岡県	-	-
愛知県	2	0.14
三重県	-	-
滋賀県	3	0.43
京都府	-	-
大阪府	1	0.06
兵庫県	-	-
奈良県	1	0.17
和歌山県	-	-
鳥取県	2	0.40
島根県	-	-
岡山県	-	-
広島県	-	-
山口県	-	-
徳島県	-	-
香川県	-	-
愛媛県	-	-
高知県	2	0.25
福岡県	-	-
佐賀県	-	-
長崎県	-	-
熊本県	2	0.13
大分県	1	0.09
宮崎県	-	-
鹿児島県	-	-
沖縄県	1	0.14

 報告数・疾病・都道府県別
 2015年48週

	インフルエンザ (入院患者)
	報告数
総 数	17
北海道	1
青森県	-
岩手県	-
宮城県	-
秋田県	1
山形県	1
福島県	-
茨城県	-
栃木県	1
群馬県	-
埼玉県	1
千葉県	3
東京都	1
神奈川県	-
新潟県	-
富山県	-
石川県	2
福井県	-
山梨県	-
長野県	1
岐阜県	-
静岡県	1
愛知県	1
三重県	-
滋賀県	-
京都府	-
大阪府	1
兵庫県	-
奈良県	-
和歌山県	-
鳥取県	-
島根県	1
岡山県	-
広島県	1
山口県	-
徳島県	-
香川県	-
愛媛県	-
高知県	-
福岡県	-
佐賀県	-
長崎県	-
熊本県	-
大分県	-
宮崎県	-
鹿児島県	-
沖縄県	-

獣医師が届出を行う感染症と対象動物

報告数・累積報告数, 疾病・都道府県別

2015年48週

	エボラ出血熱		マールブルグ病		ペスト		重症急性呼吸器症候群(SARS)						細菌性赤痢		ウエストナイル熱		エキノコックス症	
	サル		サル		プレーリードッグ	イタチアナグマ		タヌキ		ハクビシン		サル		鳥類		犬		
	報告数	累積	報告数	累積	報告数	累積	報告数	累積	報告数	累積	報告数	累積	報告数	累積	報告数	累積	報告数	累積
総 数	-	-	-	-	-	-	-	-	-	-	-	-	1	4	-	-	-	-
北海道	-	-	-	-	-	-	-	-	-	-	-	-	-	-	-	-	-	-
青森県	-	-	-	-	-	-	-	-	-	-	-	-	-	-	-	-	-	-
岩手県	-	-	-	-	-	-	-	-	-	-	-	-	-	-	-	-	-	-
宮城県	-	-	-	-	-	-	-	-	-	-	-	-	-	-	-	-	-	-
秋田県	-	-	-	-	-	-	-	-	-	-	-	-	-	-	-	-	-	-
山形県	-	-	-	-	-	-	-	-	-	-	-	-	-	-	-	-	-	-
福島県	-	-	-	-	-	-	-	-	-	-	-	-	-	-	-	-	-	-
茨城県	-	-	-	-	-	-	-	-	-	-	-	-	-	3	-	-	-	-
栃木県	-	-	-	-	-	-	-	-	-	-	-	-	-	-	-	-	-	-
群馬県	-	-	-	-	-	-	-	-	-	-	-	-	-	-	-	-	-	-
埼玉県	-	-	-	-	-	-	-	-	-	-	-	-	-	-	-	-	-	-
千葉県	-	-	-	-	-	-	-	-	-	-	-	-	-	-	-	-	-	-
東京都	-	-	-	-	-	-	-	-	-	-	-	-	-	-	-	-	-	-
神奈川県	-	-	-	-	-	-	-	-	-	-	-	-	-	-	-	-	-	-
新潟県	-	-	-	-	-	-	-	-	-	-	-	-	-	-	-	-	-	-
富山県	-	-	-	-	-	-	-	-	-	-	-	-	-	-	-	-	-	-
石川県	-	-	-	-	-	-	-	-	-	-	-	-	-	-	-	-	-	-
福井県	-	-	-	-	-	-	-	-	-	-	-	-	-	-	-	-	-	-
山梨県	-	-	-	-	-	-	-	-	-	-	-	-	-	-	-	-	-	-
長野県	-	-	-	-	-	-	-	-	-	-	-	-	1	1	-	-	-	-
岐阜県	-	-	-	-	-	-	-	-	-	-	-	-	-	-	-	-	-	-
静岡県	-	-	-	-	-	-	-	-	-	-	-	-	-	-	-	-	-	-
愛知県	-	-	-	-	-	-	-	-	-	-	-	-	-	-	-	-	-	-
三重県	-	-	-	-	-	-	-	-	-	-	-	-	-	-	-	-	-	-
滋賀県	-	-	-	-	-	-	-	-	-	-	-	-	-	-	-	-	-	-
京都府	-	-	-	-	-	-	-	-	-	-	-	-	-	-	-	-	-	-
大阪府	-	-	-	-	-	-	-	-	-	-	-	-	-	-	-	-	-	-
兵庫県	-	-	-	-	-	-	-	-	-	-	-	-	-	-	-	-	-	-
奈良県	-	-	-	-	-	-	-	-	-	-	-	-	-	-	-	-	-	-
和歌山県	-	-	-	-	-	-	-	-	-	-	-	-	-	-	-	-	-	-
鳥取県	-	-	-	-	-	-	-	-	-	-	-	-	-	-	-	-	-	-
島根県	-	-	-	-	-	-	-	-	-	-	-	-	-	-	-	-	-	-
岡山県	-	-	-	-	-	-	-	-	-	-	-	-	-	-	-	-	-	-
広島県	-	-	-	-	-	-	-	-	-	-	-	-	-	-	-	-	-	-
山口県	-	-	-	-	-	-	-	-	-	-	-	-	-	-	-	-	-	-
徳島県	-	-	-	-	-	-	-	-	-	-	-	-	-	-	-	-	-	-
香川県	-	-	-	-	-	-	-	-	-	-	-	-	-	-	-	-	-	-
愛媛県	-	-	-	-	-	-	-	-	-	-	-	-	-	-	-	-	-	-
高知県	-	-	-	-	-	-	-	-	-	-	-	-	-	-	-	-	-	-
福岡県	-	-	-	-	-	-	-	-	-	-	-	-	-	-	-	-	-	-
佐賀県	-	-	-	-	-	-	-	-	-	-	-	-	-	-	-	-	-	-
長崎県	-	-	-	-	-	-	-	-	-	-	-	-	-	-	-	-	-	-
熊本県	-	-	-	-	-	-	-	-	-	-	-	-	-	-	-	-	-	-
大分県	-	-	-	-	-	-	-	-	-	-	-	-	-	-	-	-	-	-
宮崎県	-	-	-	-	-	-	-	-	-	-	-	-	-	-	-	-	-	-
鹿児島県	-	-	-	-	-	-	-	-	-	-	-	-	-	-	-	-	-	-
沖縄県	-	-	-	-	-	-	-	-	-	-	-	-	-	-	-	-	-	-

報告数・累積報告数, 疾病・都道府県別 2015年48週

	結核		鳥インフルエンザ(H5N1又はH7N9)		中東呼吸器症候群(MERS)	
	サル		鳥類		ヒトコブラクダ	
	報告数	累積	報告数	累積	報告数	累積
総数	-	-	-	-	-	-
北海道	-	-	-	-	-	-
青森県	-	-	-	-	-	-
岩手県	-	-	-	-	-	-
宮城県	-	-	-	-	-	-
秋田県	-	-	-	-	-	-
山形県	-	-	-	-	-	-
福島県	-	-	-	-	-	-
茨城県	-	-	-	-	-	-
栃木県	-	-	-	-	-	-
群馬県	-	-	-	-	-	-
埼玉県	-	-	-	-	-	-
千葉県	-	-	-	-	-	-
東京都	-	-	-	-	-	-
神奈川県	-	-	-	-	-	-
新潟県	-	-	-	-	-	-
富山県	-	-	-	-	-	-
石川県	-	-	-	-	-	-
福井県	-	-	-	-	-	-
山梨県	-	-	-	-	-	-
長野県	-	-	-	-	-	-
岐阜県	-	-	-	-	-	-
静岡県	-	-	-	-	-	-
愛知県	-	-	-	-	-	-
三重県	-	-	-	-	-	-
滋賀県	-	-	-	-	-	-
京都府	-	-	-	-	-	-
大阪府	-	-	-	-	-	-
兵庫県	-	-	-	-	-	-
奈良県	-	-	-	-	-	-
和歌山県	-	-	-	-	-	-
鳥取県	-	-	-	-	-	-
島根県	-	-	-	-	-	-
岡山県	-	-	-	-	-	-
広島県	-	-	-	-	-	-
山口県	-	-	-	-	-	-
徳島県	-	-	-	-	-	-
香川県	-	-	-	-	-	-
愛媛県	-	-	-	-	-	-
高知県	-	-	-	-	-	-
福岡県	-	-	-	-	-	-
佐賀県	-	-	-	-	-	-
長崎県	-	-	-	-	-	-
熊本県	-	-	-	-	-	-
大分県	-	-	-	-	-	-
宮崎県	-	-	-	-	-	-
鹿児島県	-	-	-	-	-	-
沖縄県	-	-	-	-	-	-

<2015年からのIDWRの変更について>

感染症発生動向調査週報(IDWR)は2015年分よりサービス内容を以下のように変更します。

- ・個別にホームページで閲覧可能であった「発生動向総覧」「注目すべき感染症」「速報」については、当面ホームページでの記事を停止し、記事全体のPDFのみの公開となります。
- ・性感染症・薬剤耐性菌感染症に関する報告は、従来通り毎月集計データを掲載しますが、詳細な解析は四半期毎の掲載となります。

今後も利用しやすい情報の発信に努めていきますので、何卒ご理解いただきますようお願い申し上げます。

感染症週報 第17巻 第48号 2015年12月11日発行
発行：国立感染症研究所

厚生労働省健康局結核感染症課
厚生労働省大臣官房統計情報部

事務局：国立感染症研究所感染症疫学センター
〒162-8640東京都新宿区戸山1-23-1

T E L : 03-5285-1111

F A X : 03-5285-1129

U R L : <http://www.nih.go.jp/niid/ja/from-idsc.html>

<国立感染症研究所 感染症疫学センター>

<http://www.mhlw.go.jp/>

<厚生労働省>

<http://www.forth.go.jp/>

<旅行者のための海外感染症情報(厚生労働省検疫所)>

本週報は、感染症法に基づくものであり、全国の医療従事者、定点医療機関、保健所、保健所設置市、特別区、都道府県、地方衛生研究所、検疫所の皆様のご協力を得て、国立感染症研究所感染症疫学センターにおいて編集したものです。

また、本週報は速報性を重視しておりますので、今後調査などの結果に応じて、若干の変更が生じることがありますが、その場合には週報上にて訂正させていただきます。

「感染症の話」及び「読者のコーナー」の回答欄の内容に関する責は、それぞれの執筆者及び回答者に属しますが、内容に関するご質問、ご意見については事務局でお受けいたします。

なお、週報の内容について、学術的研究、あるいは公衆衛生活動にかかわる業務以外の目的においては、無断転載を禁じます。