

マークをクリックするとそのページを見ることができます



発生動向総覧
P.2-6

<第49週> A群溶血性レンサ球菌咽頭炎の定点当たり報告数は増加し、過去5年間の同時期と比較してかなり多い / その他最新動向



注目すべき感染症

<今週は該当記事はありません>



感染症関連情報
P.7

病原体情報(速報記事) / 海外感染症情報



速報

<今週は該当記事はありません>



読者のコーナー

<今週は該当記事はありません>



グラフ総覧(49週)

P.8-14



49週のデータ

P.15-29



発生動向総覧

<第49週コメント> 12月9日集計分

◆全数報告の感染症

注意：これは当該週に診断された報告症例の集計です。しかし、迅速に情報還元するために期日を決めて集計を行いますので、当該週に診断された症例の報告が集計の期日以降に届くこともあります。それらについては一部を除いて発生動向総覧では扱いませんが、翌週あるいはそれ以降に、巻末の表の累積数に加えられることになります。

※感染経路、感染原因、感染地域については、確定あるいは推定として記載されていたものを示します。

1類感染症

報告なし

2類感染症

結核341例

3類感染症

腸管出血性大腸菌感染症29例(有症者23例、うちHUS なし)

感染地域：国内29例

国内の感染地域：宮城県8例、愛知県3例、東京都2例、福島県1例、栃木県1例、群馬県1例、埼玉県1例、千葉県1例、神奈川県1例、岐阜県1例、静岡県1例、兵庫県1例、高知県1例、不明6例

年齢群：0歳(1例)、1歳(2例)、3歳(2例)、4歳(2例)、6歳(2例)、8歳(1例)、10代(3例)、20代(2例)、30代(1例)、40代(1例)、50代(3例)、60代(2例)、70代(5例)、80代(2例)

血清型・毒素型：O145 VT1(6例)、O157 VT1・VT2(6例)、O26 VT1・VT2(5例)、O26 VT1(4例)、O157 VT2(2例)、O91 VT1・VT2(1例)、O111 VT1(1例)、O121 VT2(1例)、O157 VT1(1例)、その他・不明(2例)

累積報告数：3,481例(有症者2,287例、うちHUS 75例、死亡3例)

腸チフス1例

感染地域：バングラデシュ

パラチフス2例

感染地域：ミャンマー1例、インドネシア/フィリピン1例

4類感染症

E型肝炎2例

感染地域(感染源)：北海道1例(レバー)、中国1例(不明)

A型肝炎4例

感染地域：東京都1例、島根県1例、タイ1例、ベトナム1例

重症熱性血小板減少症候群2例

感染地域：京都府1例、宮崎県1例

年齢群：60代(1例)、80代(1例)

つつが虫病36例

感染地域：鹿児島県8例、宮崎県6例、千葉県4例、群馬県2例、岐阜県2例、福島県1例、栃木県1例、東京都1例、神奈川県1例、三重県1例、和歌山県1例、広島県1例、徳島県1例、佐賀県1例、長崎県1例、大分県1例、国内(都道府県不明)2例、韓国1例

レジオネラ症37例(肺炎型36例、ポンティアック型1例)

感染地域：茨城県2例、千葉県2例、長野県2例、愛知県2例、島根県2例、広島県2例、北海道1例、宮城県1例、山形県1例、福島県1例、栃木県1例、群馬県1例、埼玉県1例、神奈川県1例、石川県1例、福井県1例、岐阜県1例、京都府1例、大阪府1例、和歌山県1例、福岡県1例、宮崎県1例、鹿児島県1例、国内(都道府県不明)6例、ブラジル2例

年齢群：40代(1例)、50代(11例)、60代(10例)、70代(7例)、80代(7例、うち1例死亡)、90代(1例)

累積報告数：1,500例

レプトスピラ症1例 感染地域：沖縄県__感染源：水系感染(滝)

5類感染症

アメーバ赤痢13例(腸管アメーバ症11例、腸管外アメーバ症1例、腸管及び腸管外アメーバ症1例)

感染地域：東京都3例、大阪府2例、千葉県1例、兵庫県1例、広島県1例、国内(都道府県不明)2例、タイ1例、中国1例、レバノン1例

感染経路：性的接触4例(異性間2例、同性間1例、異性間・同性間不明1例)、経口感染5例、性的接触(異性間・同性間不明)/経口感染1例、その他・不明3例

ウイルス性肝炎1例 B型__感染経路：性的接触(同性間)

カルバペネム耐性腸内細菌科細菌感染症14例

菌検出検体：尿3例、血液2例、膿2例、腹水1例、喀痰1例、その他・不明5例

菌種：*E. cloacae* 6例、*K. pneumoniae* 2例、*E. aerogenes* 1例、*E. coli* 1例、その他・不明4例

感染経路：以前からの保菌5例、医療器具関連3例、手術部位2例、その他・不明4例

急性脳炎8例

RSウイルス1例__年齢群：1歳

アデノウイルス1例__年齢群：1歳

ロタウイルス1例__年齢群：1歳

病原体不明5例__年齢群：0歳(2例)、1歳(1例)、3歳(2例)

クロイツフェルト・ヤコブ病4例

孤発性プリオン病古典型4例

劇症型溶血性レンサ球菌感染症6例

年齢群：60代(3例)、70代(1例)、80代(2例)

後天性免疫不全症候群19例(AIDS 1例、無症候17例、その他1例)

感染地域：国内18例、国内・国外不明1例

感染経路：性的接触16例(異性間3例、同性間12例、異性/同性間1例)、その他・不明3例

侵襲性インフルエンザ菌感染症4例(菌検出検体：血液4例)

年齢群：30代(1例)、60代(1例)、70代(1例)、80代(1例)

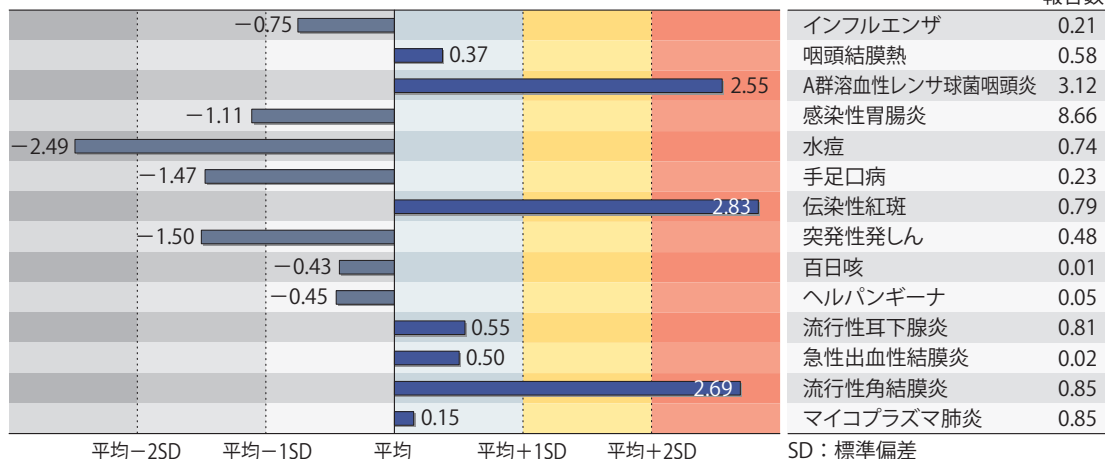
- 侵襲性肺炎球菌感染症31例(菌検出検体: 血液23例、血液/髄液5例、髄液3例)
 年齢群: 1歳(5例)、40代(2例)、50代(3例)、60代(7例)、70代(8例、うち1例死亡)、80代(4例)、90代(2例、うち1例死亡)
- 水痘(入院例に限る)7例(検査診断例2例、臨床診断例5例)
 年齢群: 0歳(1例)、1歳(1例)、5歳(1例)、7歳(1例)、10代(1例)、20代(1例)、40代(1例)
- 梅毒44例(早期顕症I期17例、早期顕症II期13例、晩期顕症1例、無症候13例)
 播種性クリプトコックス症2例
 菌検出検体: 血液2例
 感染地域: 神奈川県1例、国内(都道府県不明)1例
 年齢群: 80代(1例)、90代(1例、死亡)
- 風しん3例(検査診断例2例、臨床診断例1例)
 感染地域: 神奈川県1例、三重県1例、米国/メキシコ1例
 年齢群: 3歳(1例)、30～34歳(1例)、40代(1例)
 累積報告数: 155例(検査診断例107例、臨床診断例48例)

(補) 他にカルバペネム耐性腸内細菌科細菌感染症1例の報告があったが削除予定。また、2014年第49週から2015年第48週までに診断されたものの報告遅れとして、つつが虫病7例(感染地域: 千葉県1例、三重県1例、島根県1例、香川県1例、宮崎県1例、鹿児島県1例、沖縄県1例)、レプトスピラ症2例〔感染地域: 鹿児島県1例(死亡) __感染源: 井戸水/ねずみ、感染地域: 沖縄県1例 __感染源: 滝での水浴〕、カルバペネム耐性腸内細菌科細菌感染症18例(菌種: *E. aerogenes* 5例、*E. cloacae* 5例、*E. coli* 2例、*K. pneumoniae* 2例、その他2例、不明2例)、急性脳炎6例〔病原体不明6例 __年齢群: 0歳(2例)、3歳(1例)、9歳(2例)、10代(1例)〕、劇症型溶血性レンサ球菌感染症1例〔年齢群: 80代(死亡)〕、水痘(入院例に限る)3例〔年齢群: 0歳(1例)、20代(1例)、50代(1例)〕、播種性クリプトコックス症4例〔感染地域: 東京都2例、青森県1例、岐阜県1例、年齢群: 40代(3例)、80代(1例)〕などの報告があった。

◆定点把握の対象となる5類感染症

全国の指定された医療機関(定点)から報告され、疾患により小児科定点(約3,000カ所)、インフルエンザ(小児科・内科)定点(約5,000カ所)、眼科定点(約600カ所)、基幹定点(約500カ所)に分かれています。また、定点当たり報告数は、報告数/定点医療機関数です(増減の目安は小数点第3位以下を含む)。

定点把握疾患の報告の過去5年間の同時期との比較(第49週)



当該週と過去5年間の平均(過去5年間の前週、当該週、後週の合計15週の平均)との差をグラフ上に表現した。

インフルエンザ

定点当たり報告数は増加した。都道府県別の上位3位は沖縄県(0.95)、北海道(0.73)、秋田県(0.61)である。基幹定点からのインフルエンザ入院サーベイランスにおける報告数は14例と前週と比較して減少した。都道府県別では9都道府県から報告があり、年齢別では0歳(1例)、1～9歳(2例)、10代(1例)、30代(1例)、40代(1例)、60代(2例)、70代(2例)、80歳以上(4例)であった。

小児科定点報告疾患(主なもの)

RSウイルス感染症の報告数は7,311例と増加した。年齢別では1歳以下の報告数が全体の約68%を占めている。

咽頭結膜熱の定点当たり報告数は増加した。都道府県別の上位3位は新潟県(2.14)、鳥取県(1.47)、山形県(1.27)である。

A群溶血性レンサ球菌咽頭炎の定点当たり報告数は増加し、過去5年間の同時期(前週、当該週、後週)と比較してかなり多い。都道府県別の上位3位は山形県(7.30)、鳥取県(5.74)、岩手県(5.25)である。

感染性胃腸炎の定点当たり報告数は増加した。都道府県別の上位3位は大分県(20.22)、兵庫県(12.60)、東京都(12.03)である。

水痘の定点当たり報告数は第42週以降増加が続いている。都道府県別の上位3位は山形県(1.33)、滋賀県(1.22)、千葉県(1.21)である。

手足口病の定点当たり報告数は2週連続で減少した。都道府県別の上位3位は岩手県(0.78)、青森県(0.64)、宮城県(0.56)である。

伝染性紅斑の定点当たり報告数は増加し、過去5年間の同時期と比較してかなり多い。都道府県別の上位3位は大分県(2.36)、秋田県(2.11)、山形県(2.03)である。

流行性耳下腺炎の定点当たり報告数は2週連続で増加した。都道府県別の上位3位は佐賀県(4.61)、石川県(2.34)、沖縄県(2.29)である。

基幹定点報告疾患

マイコプラズマ肺炎の定点当たり報告数は増加した。都道府県別の上位3位は岐阜県(1.80)、東京都(1.60)、富山県(1.60)、青森県(1.50)である。

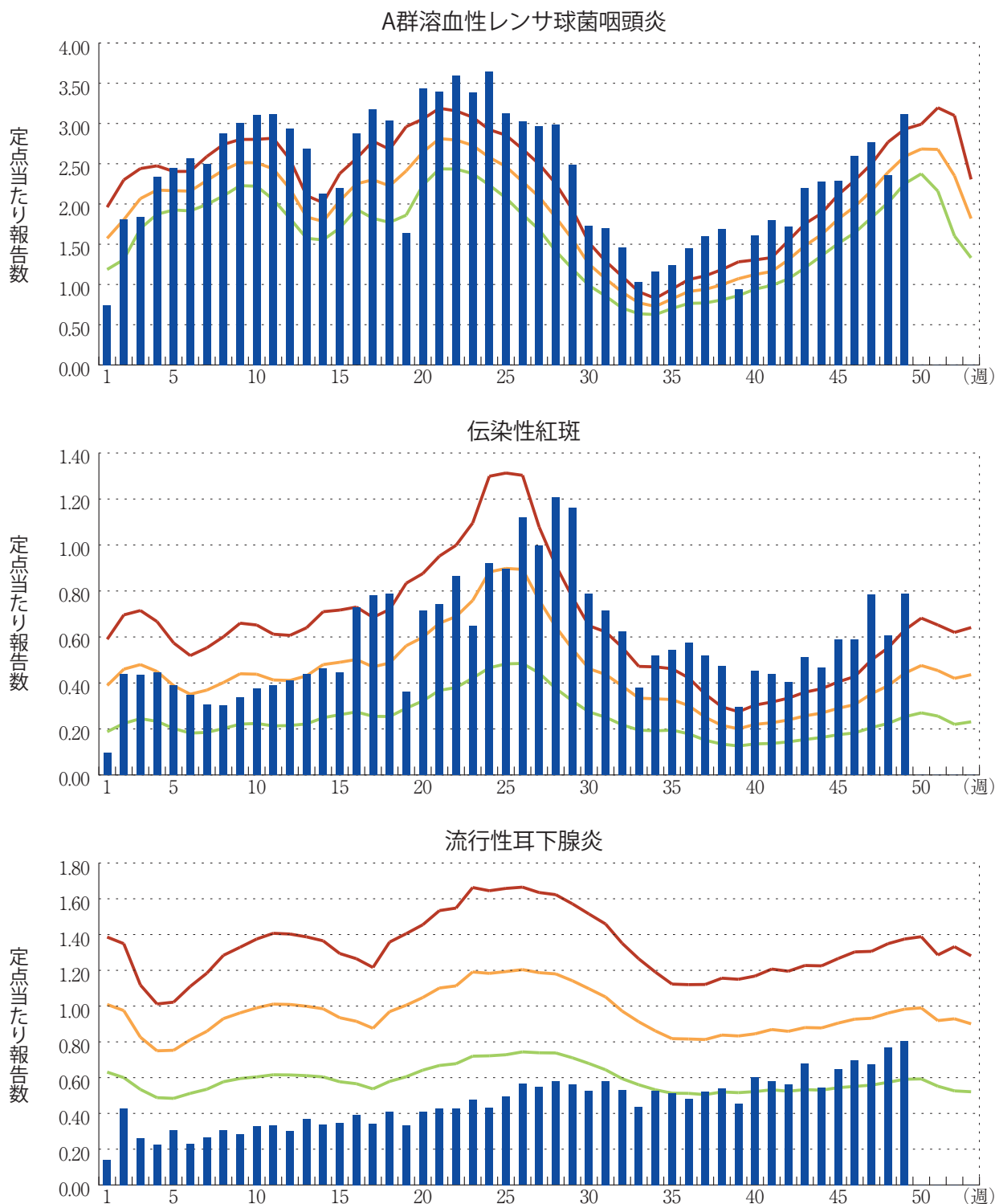
感染性胃腸炎(ロタウイルスに限る)の定点当たり報告数は3週連続で増加した。19都道府県から31例報告があり、年齢別では0歳(4例)、1～4歳(17例)、5～9歳(8例)、10代(2例)であった。

図. 主要定点把握疾患の過去5年間との週別比較(2015年第49週)

青のバーで示す本年の定点当たり報告数が赤のラインを超えているときには、過去5年間の週と比較してかなり多いことを示す。



*過去5年間の平均：前週、当該週、後週の合計15週の平均





感染症関連情報

◆病原体情報

病原微生物検出情報(IASR)：<http://www.nih.go.jp/niid/ja/iasr.html>

<速報記事>

(12/7更新)

- 短期間の地域流行が示唆されたエンテロウイルスD68型検出の小児4症例－仙台市
<http://www.nih.go.jp/niid/ja/id/2335-disease-based/a/ev-d68/idsc/iasr-news/6135-pr4312.html>
- 喘息様症状での入院者数とエンテロウイルスD68型流行との関連－さいたま市
<http://www.nih.go.jp/niid/ja/id/2335-disease-based/a/ev-d68/idsc/iasr-news/6134-pr4311.html>

◆海外感染症情報

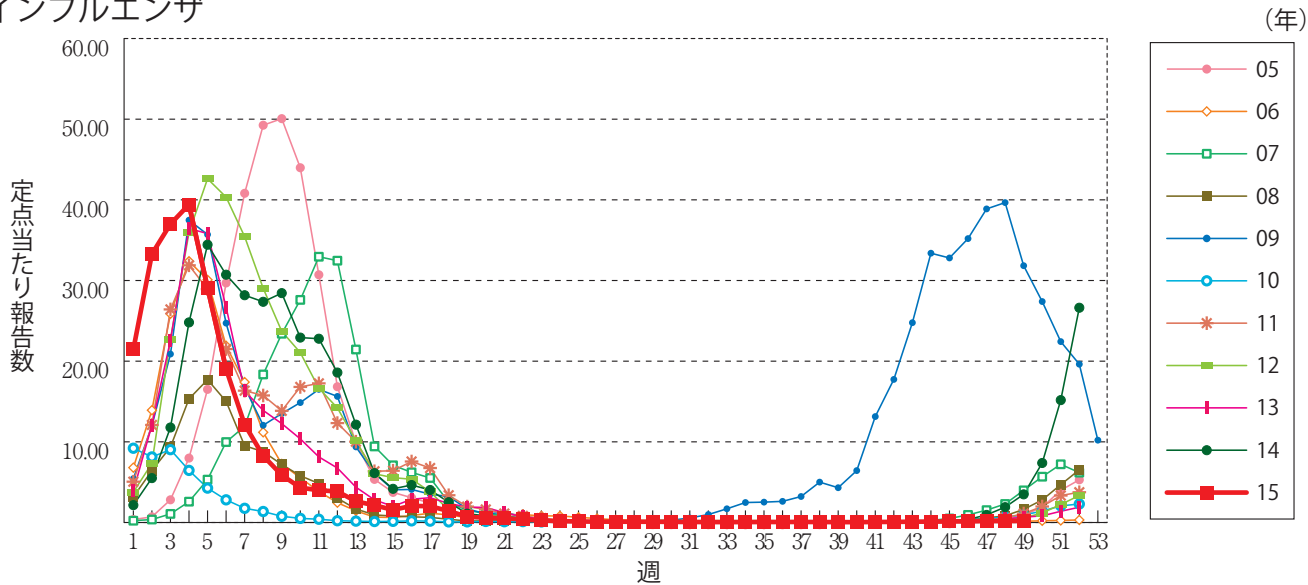
厚生労働省検疫所(FORTH)：<http://www.forth.go.jp/>

- エボラ出血熱の発生状況(第49週)：補足
<http://www.forth.go.jp/topics/2015/12111010.html>
- エボラ出血熱の発生状況(第49週)
<http://www.forth.go.jp/topics/2015/12101345.html>
- エボラ出血熱の発生状況(第48週)：補足4
<http://www.forth.go.jp/topics/2015/12090850.html>
- ジカウイルス発生状況について－パナマ
<http://www.forth.go.jp/topics/2015/12080956.html>
- カリブ海諸国におけるチクングニア熱の患者の発生状況(更新11)
<http://www.forth.go.jp/topics/2015/12080934.html>
- エボラ出血熱の発生状況(第48週)：補足3
<http://www.forth.go.jp/topics/2015/12080849.html>
- 中東呼吸器症候群(MERS)の発生状況(更新80)
<http://www.forth.go.jp/topics/2015/12070922.html>
- エボラ出血熱の発生状況(第48週)：補足2
<http://www.forth.go.jp/topics/2015/12070856.html>

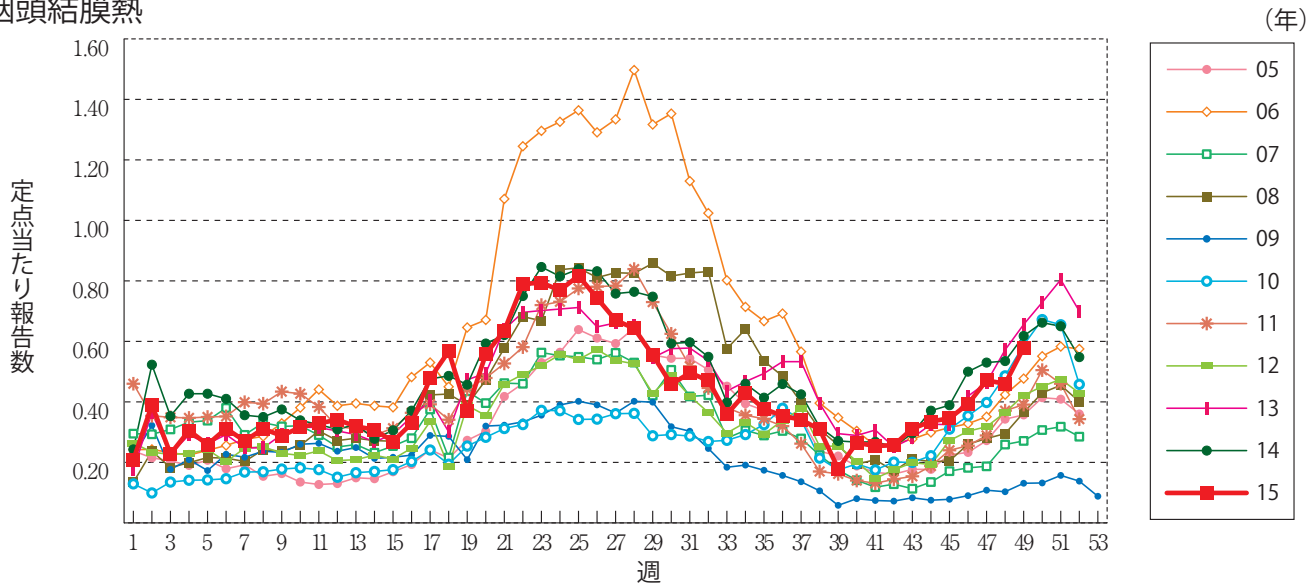


グラフ総覧(49週)

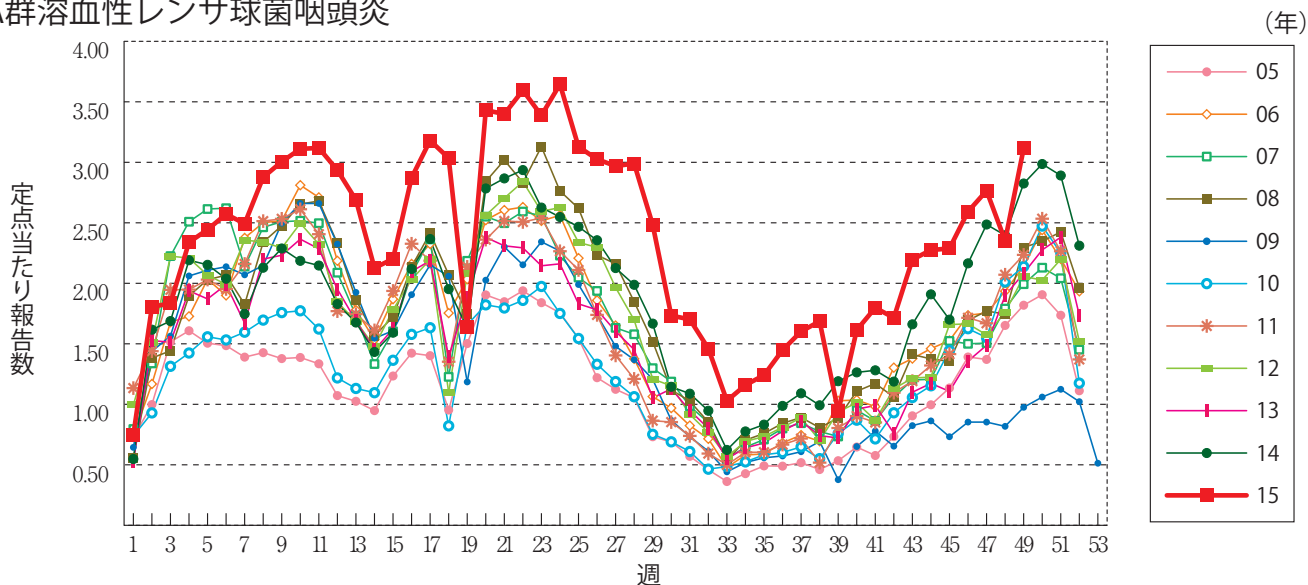
インフルエンザ



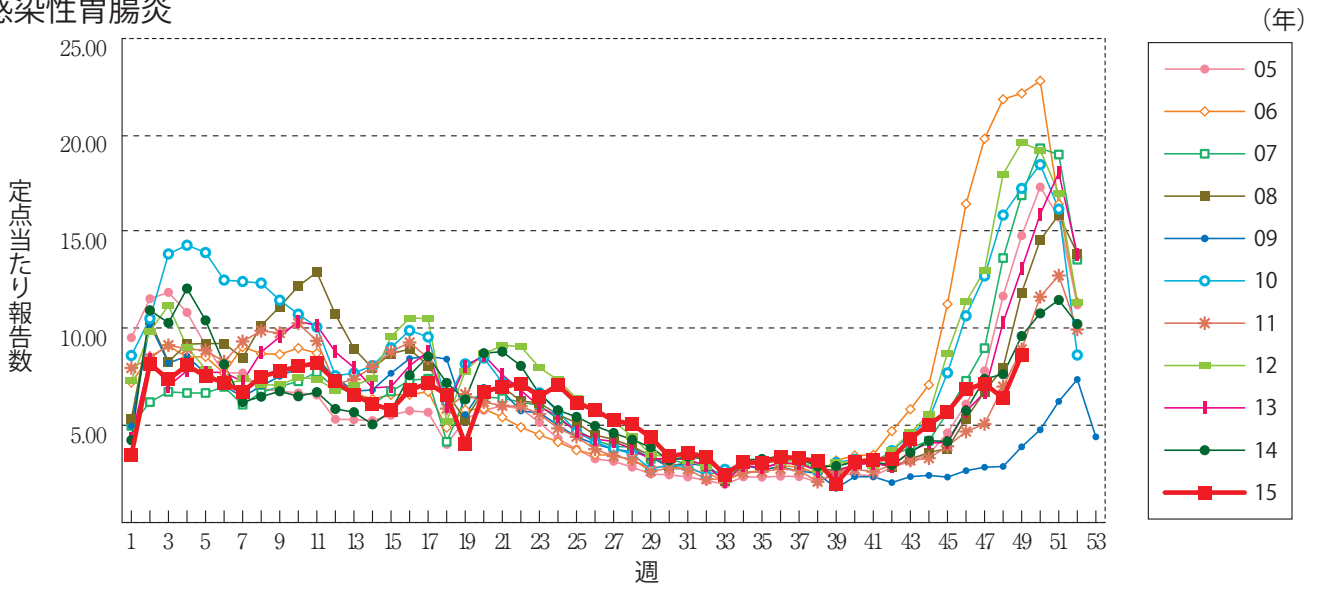
咽頭結膜熱



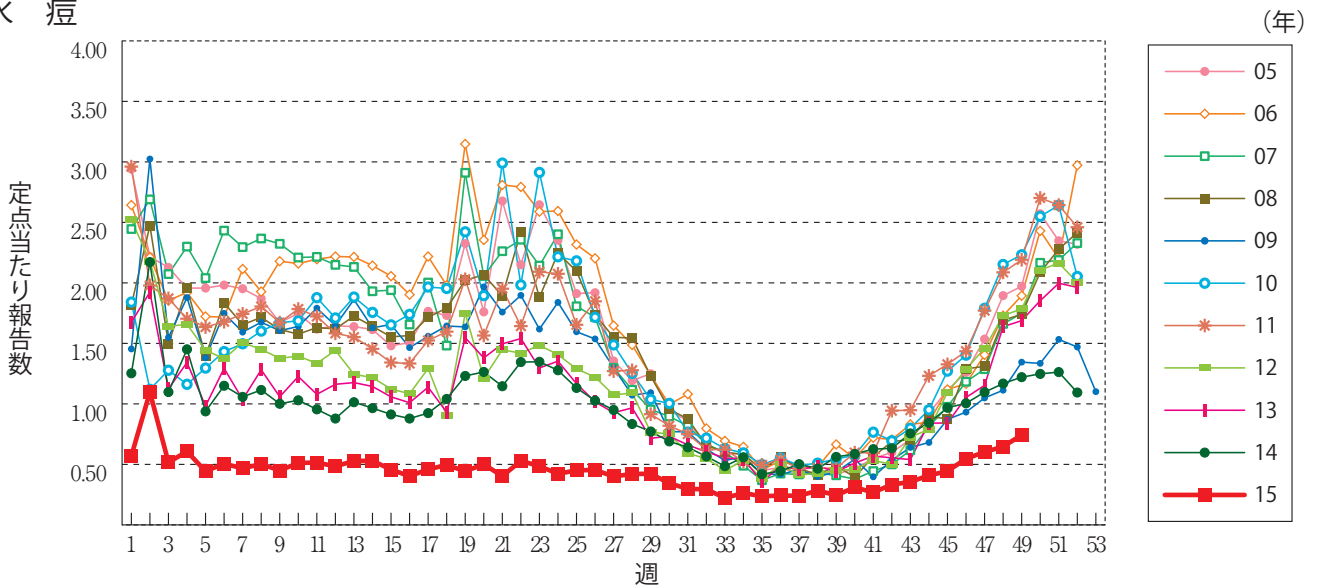
A群溶血性レンサ球菌咽頭炎



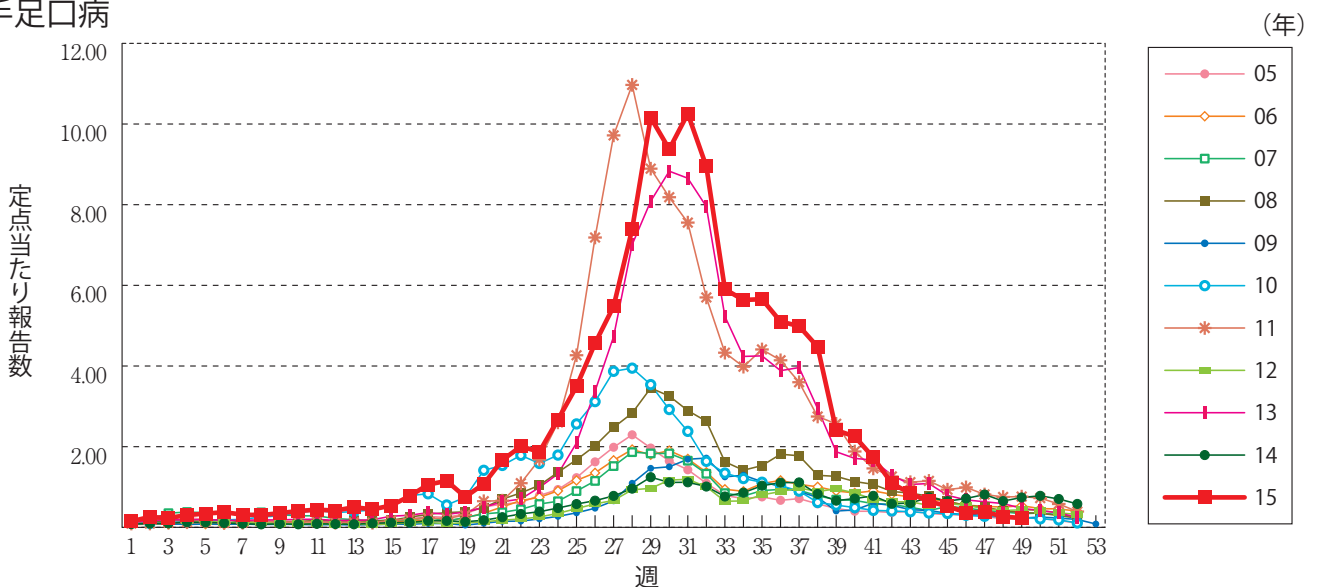
感染性胃腸炎



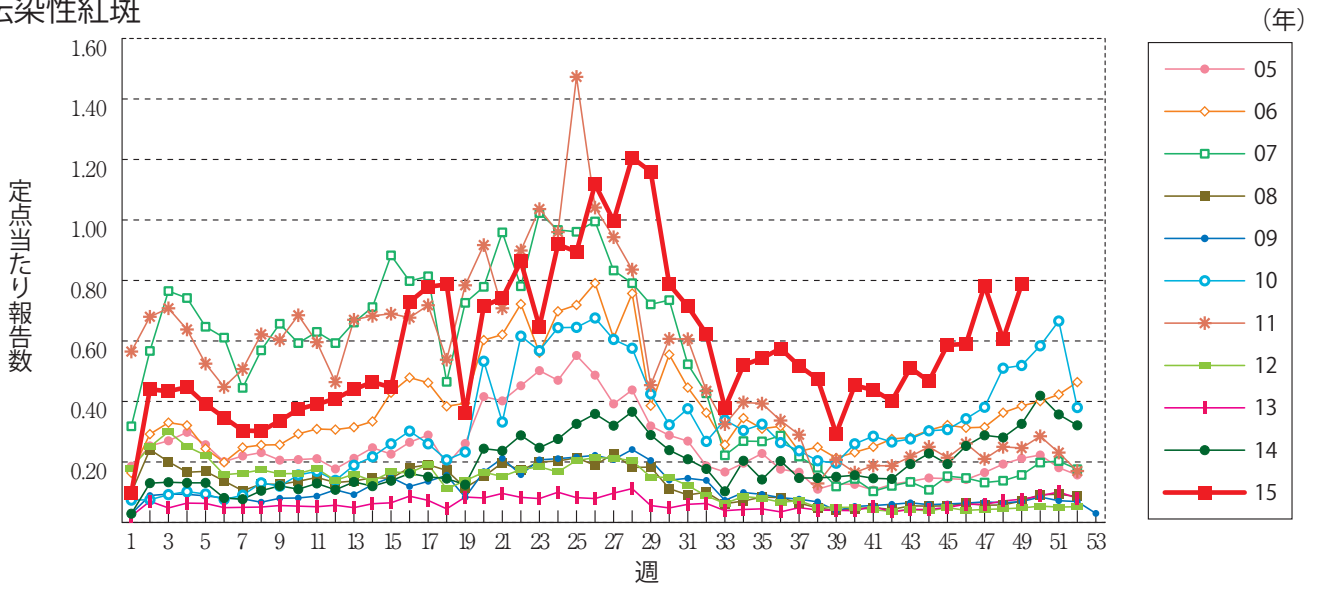
水痘



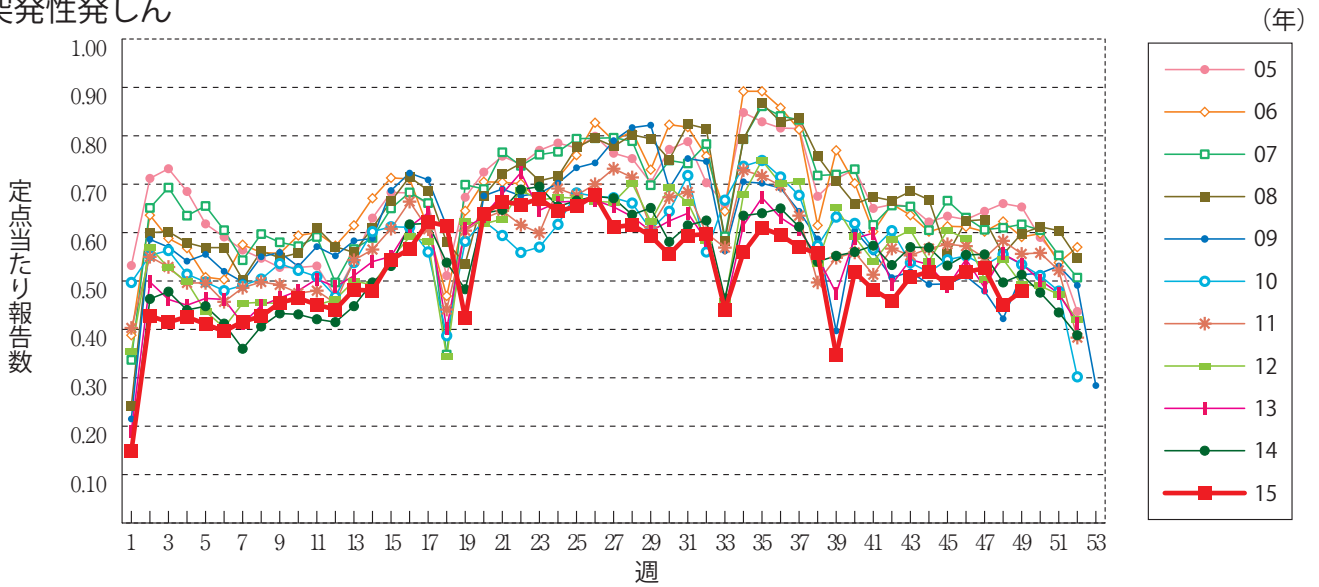
手足口病



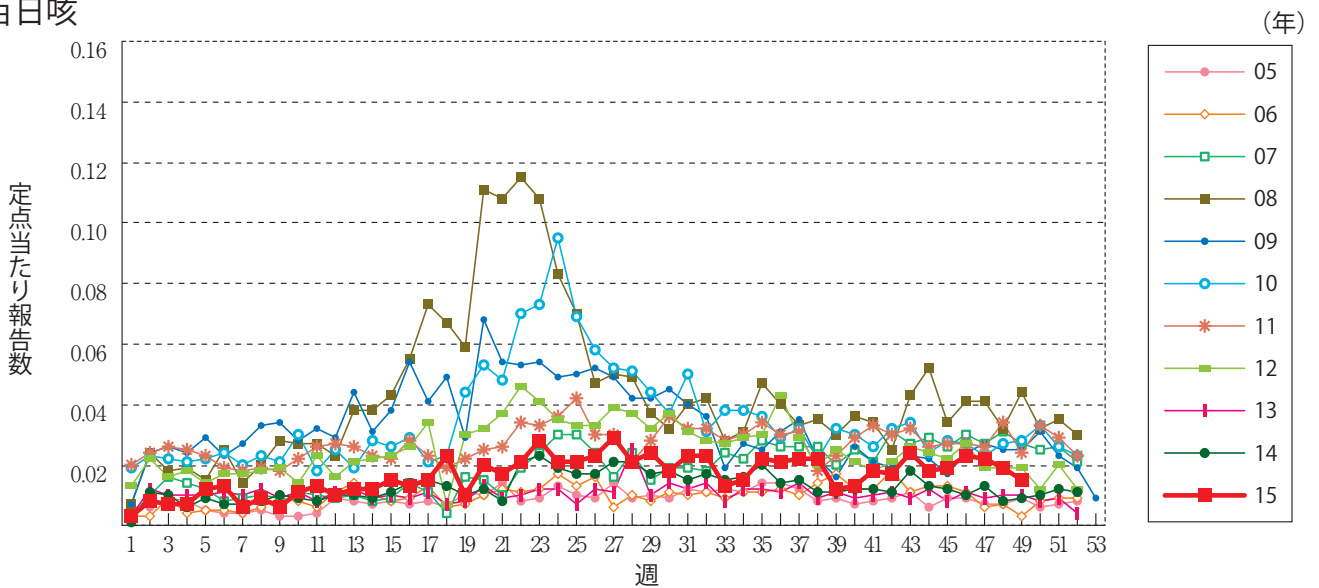
伝染性紅斑



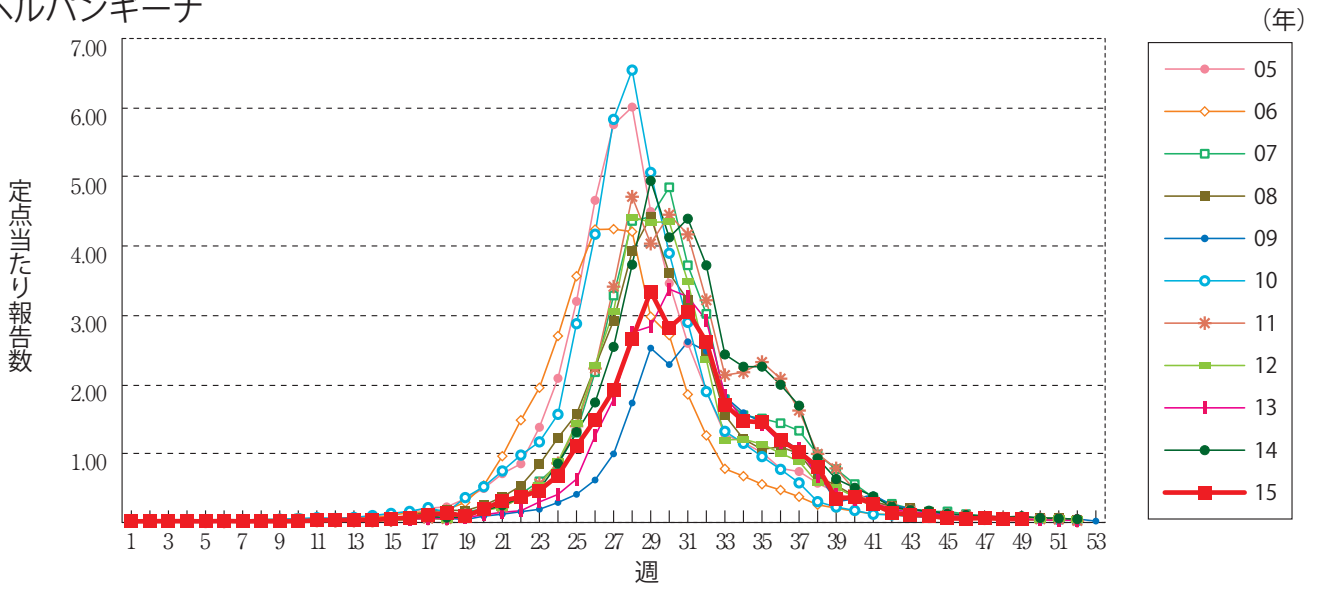
突発性発しん



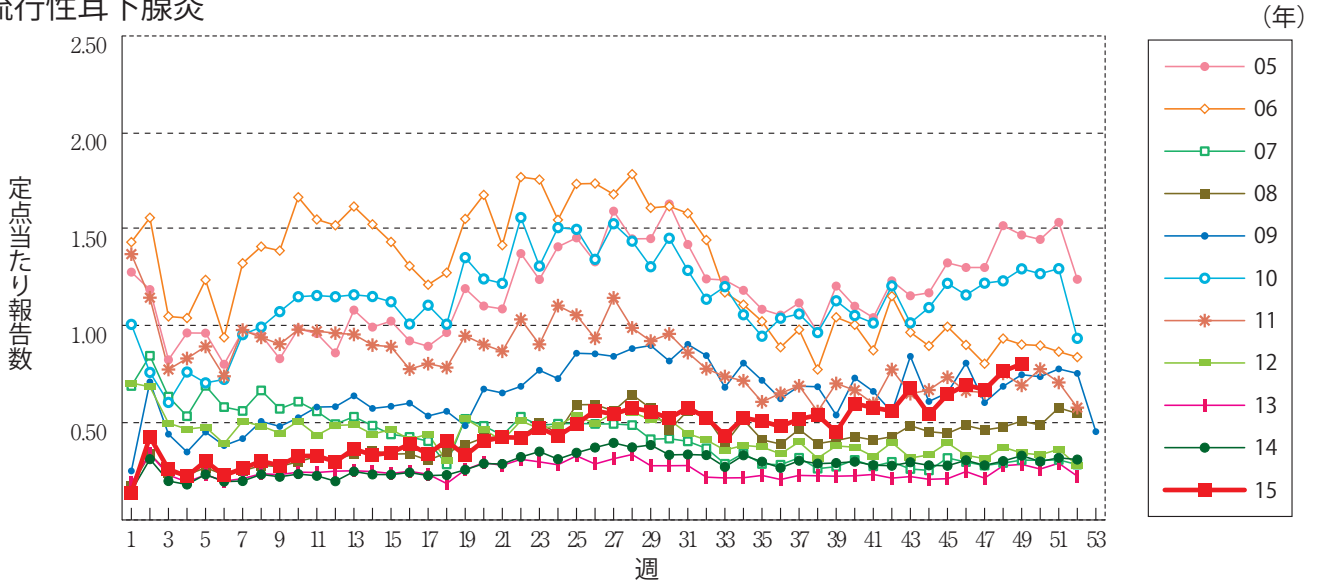
百日咳



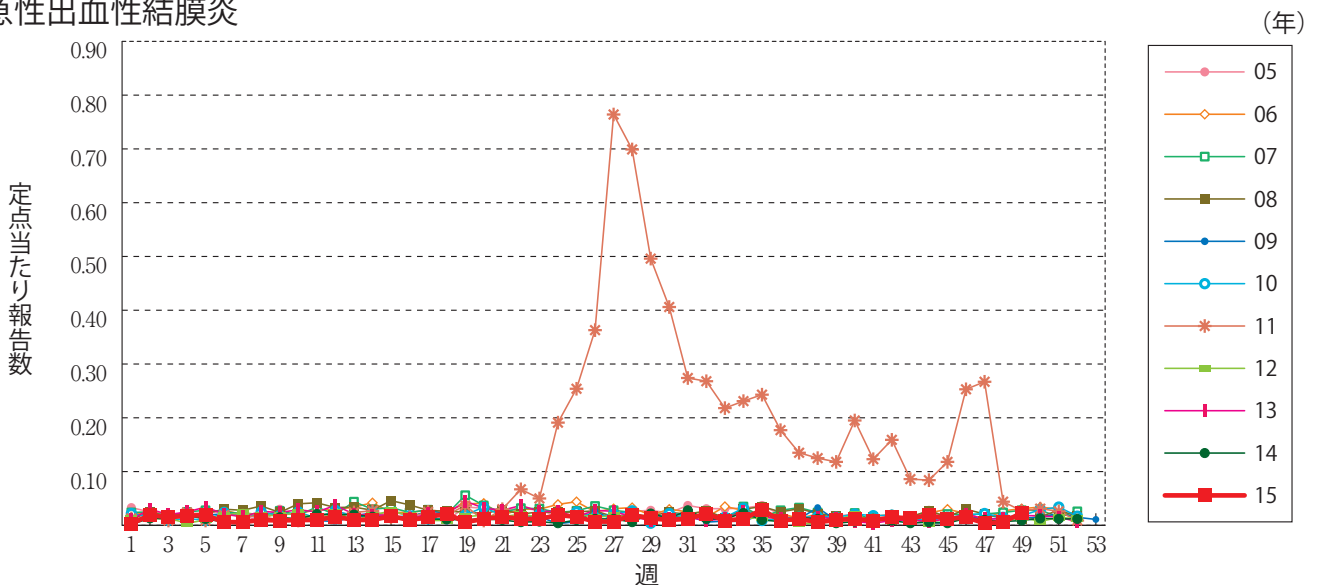
ヘルパンギーナ



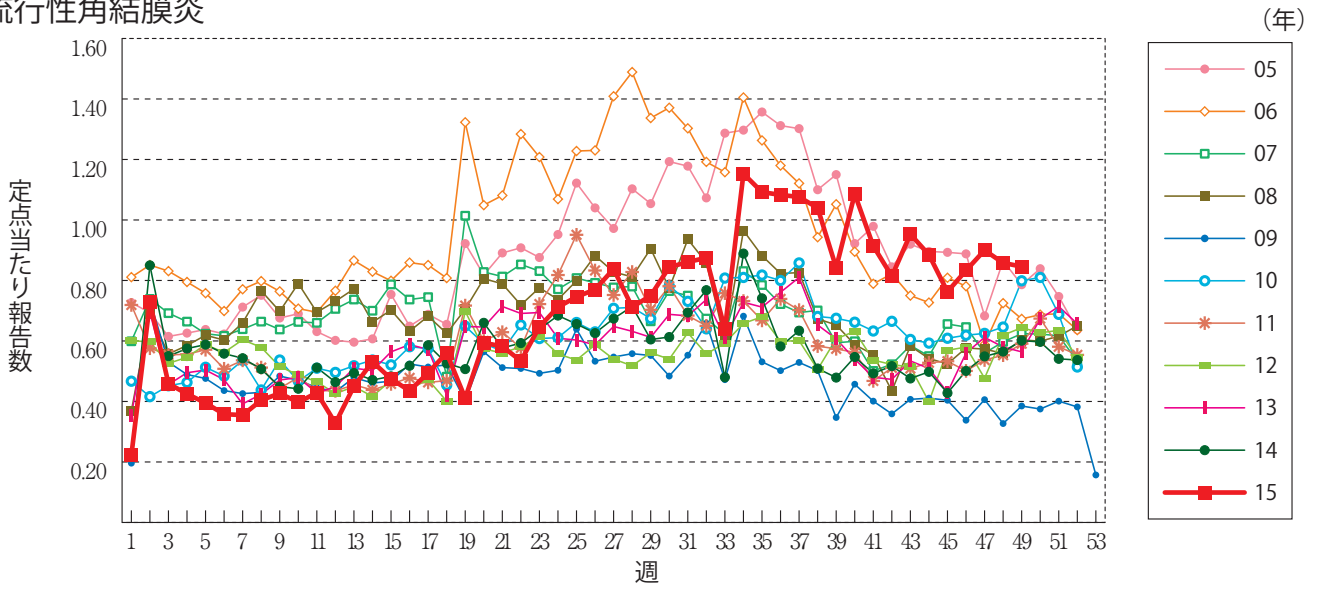
流行性耳下腺炎



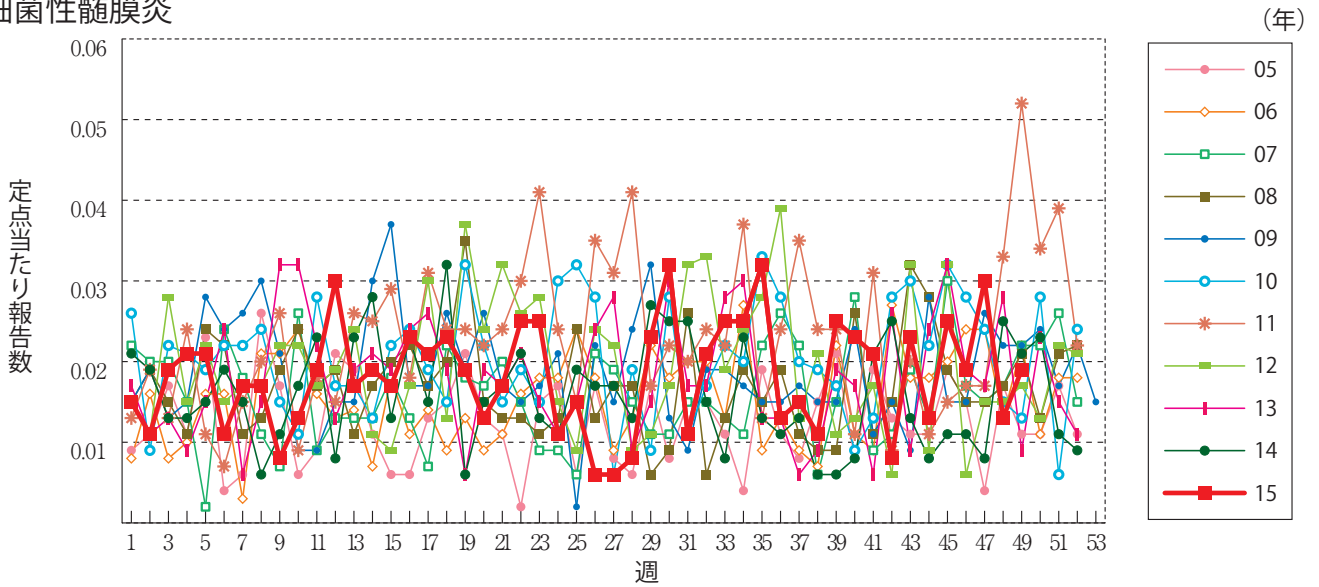
急性出血性結膜炎



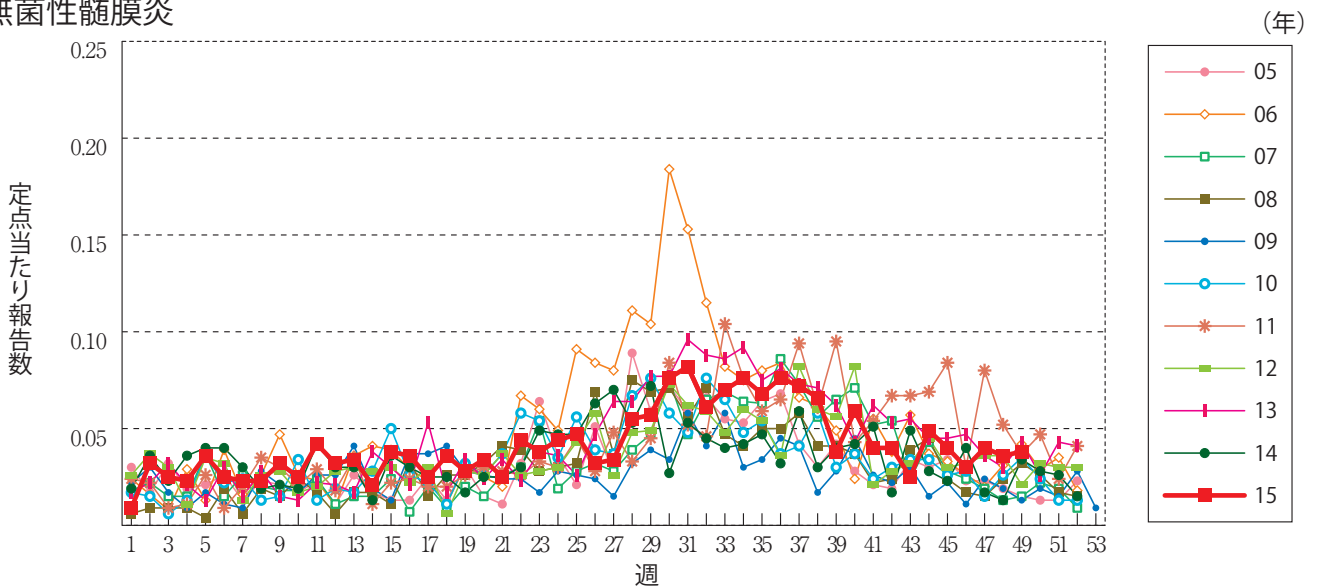
流行性角結膜炎



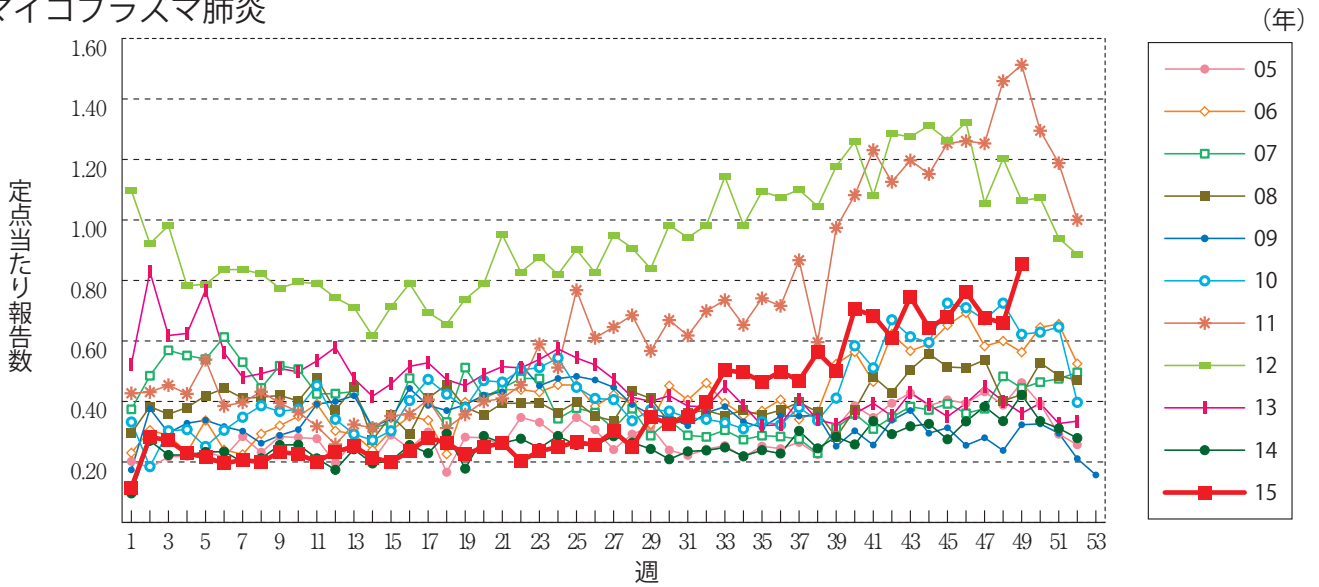
細菌性髄膜炎



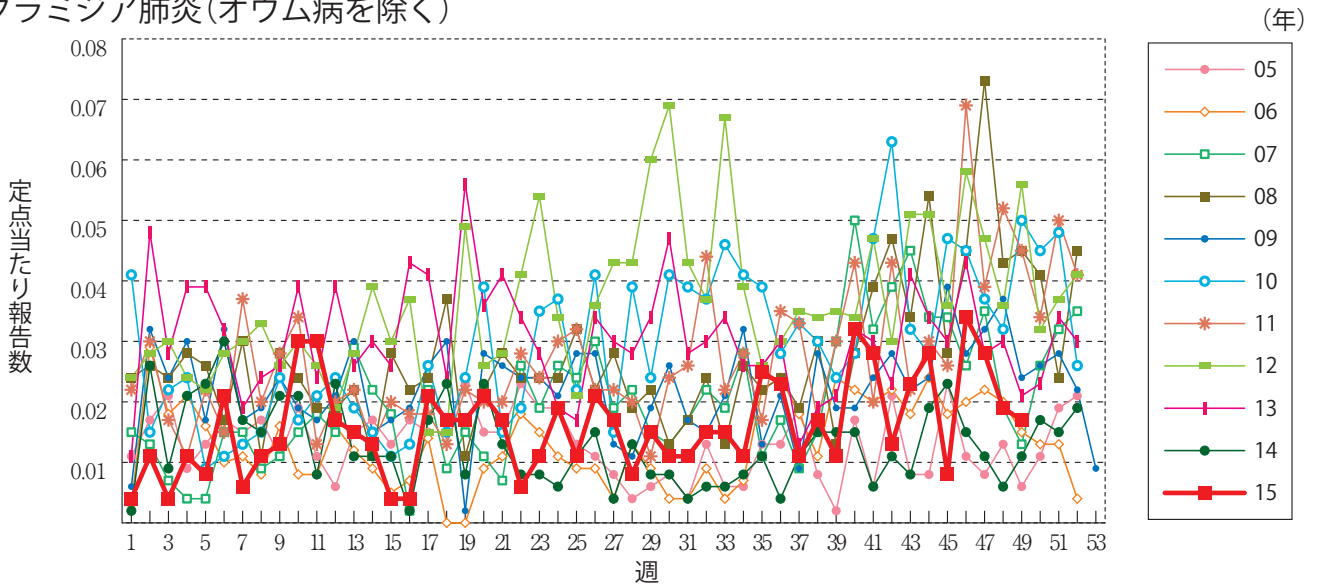
無菌性髄膜炎



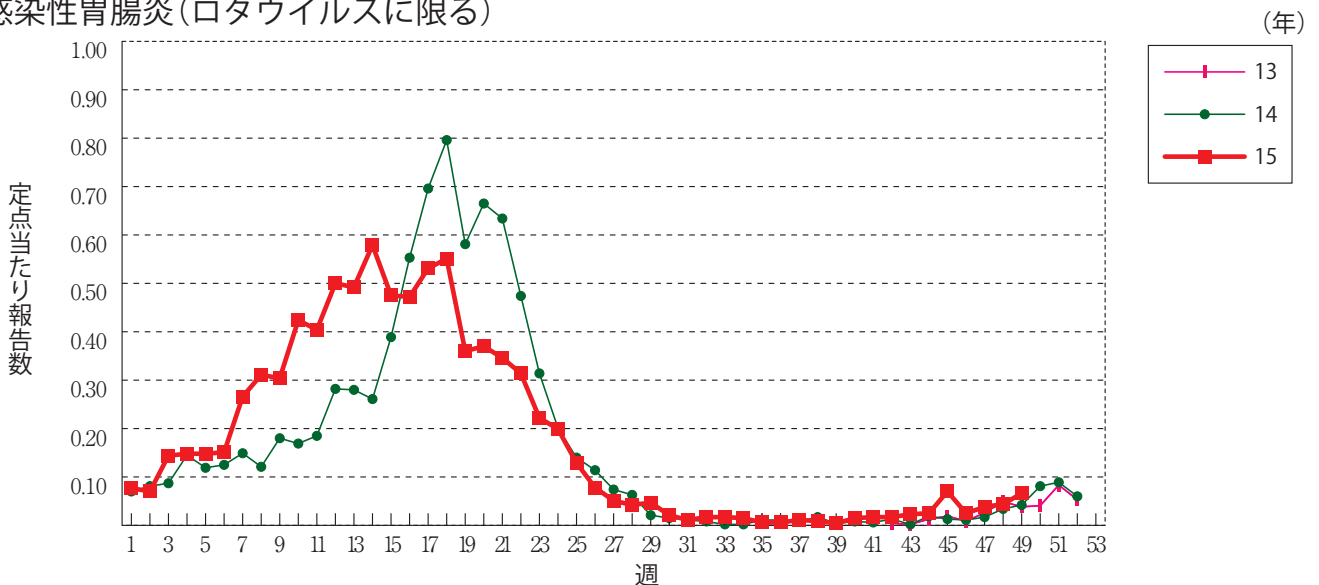
マイコプラズマ肺炎



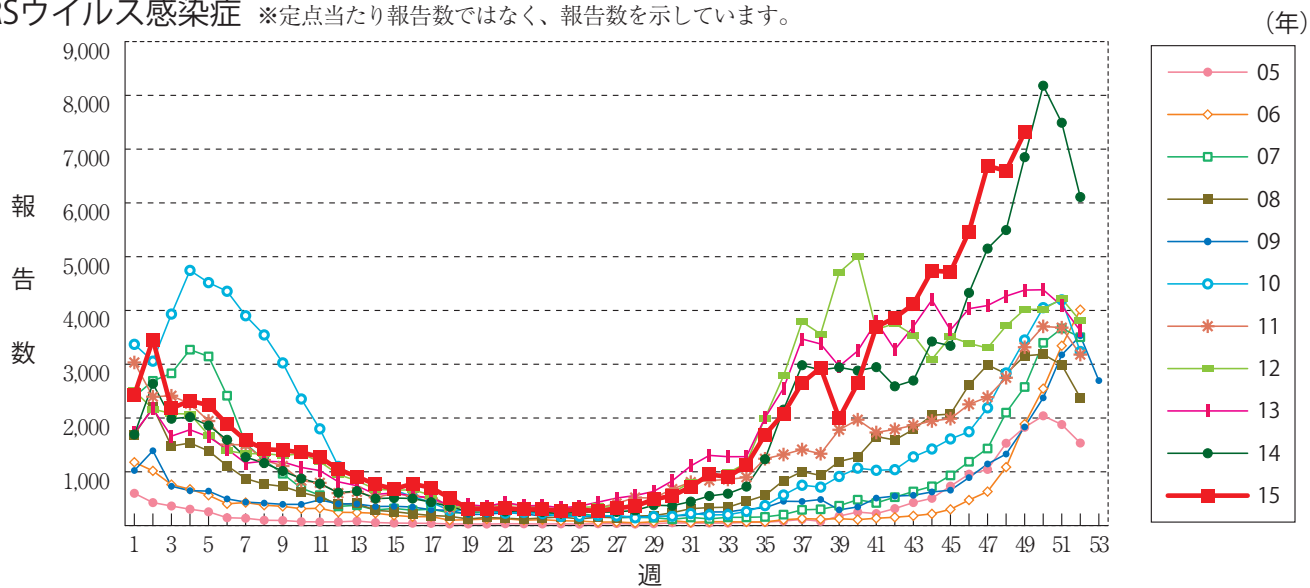
クラミジア肺炎(オウム病を除く)



感染性胃腸炎(ロタウイルスに限る)



RSウイルス感染症 ※定点当たり報告数ではなく、報告数を示しています。





49週のデータ

注)表中の報告数は12月9日集計分であり、その後の報告は次週以降の累積に反映されます。
 新型インフルエンザは掲載していません。

報告数・累積報告数, 疾病・都道府県別

2015年49週

	エボラ出血熱		クリミア・コンゴ出血熱		痘 瘡		南米出血熱		ペスト		マールブルグ病		ラッサ熱		急性灰白髄炎		結 核	
	報告数	累積	報告数	累積	報告数	累積	報告数	累積	報告数	累積	報告数	累積	報告数	累積	報告数	累積	報告数	累積
総 数	-	-	-	-	-	-	-	-	-	-	-	-	-	-	-	-	341	22255
北海道	-	-	-	-	-	-	-	-	-	-	-	-	-	-	-	-	15	773
青森県	-	-	-	-	-	-	-	-	-	-	-	-	-	-	-	-	3	274
岩手県	-	-	-	-	-	-	-	-	-	-	-	-	-	-	-	-	-	215
宮城県	-	-	-	-	-	-	-	-	-	-	-	-	-	-	-	-	7	314
秋田県	-	-	-	-	-	-	-	-	-	-	-	-	-	-	-	-	2	115
山形県	-	-	-	-	-	-	-	-	-	-	-	-	-	-	-	-	4	137
福島県	-	-	-	-	-	-	-	-	-	-	-	-	-	-	-	-	1	256
茨城県	-	-	-	-	-	-	-	-	-	-	-	-	-	-	-	-	5	470
栃木県	-	-	-	-	-	-	-	-	-	-	-	-	-	-	-	-	6	289
群馬県	-	-	-	-	-	-	-	-	-	-	-	-	-	-	-	-	2	229
埼玉県	-	-	-	-	-	-	-	-	-	-	-	-	-	-	-	-	4	1116
千葉県	-	-	-	-	-	-	-	-	-	-	-	-	-	-	-	-	24	1083
東京都	-	-	-	-	-	-	-	-	-	-	-	-	-	-	-	-	58	3316
神奈川県	-	-	-	-	-	-	-	-	-	-	-	-	-	-	-	-	31	1712
新潟県	-	-	-	-	-	-	-	-	-	-	-	-	-	-	-	-	5	314
富山県	-	-	-	-	-	-	-	-	-	-	-	-	-	-	-	-	4	182
石川県	-	-	-	-	-	-	-	-	-	-	-	-	-	-	-	-	2	184
福井県	-	-	-	-	-	-	-	-	-	-	-	-	-	-	-	-	2	104
山梨県	-	-	-	-	-	-	-	-	-	-	-	-	-	-	-	-	-	100
長野県	-	-	-	-	-	-	-	-	-	-	-	-	-	-	-	-	8	260
岐阜県	-	-	-	-	-	-	-	-	-	-	-	-	-	-	-	-	9	394
静岡県	-	-	-	-	-	-	-	-	-	-	-	-	-	-	-	-	6	424
愛知県	-	-	-	-	-	-	-	-	-	-	-	-	-	-	-	-	26	1566
三重県	-	-	-	-	-	-	-	-	-	-	-	-	-	-	-	-	2	281
滋賀県	-	-	-	-	-	-	-	-	-	-	-	-	-	-	-	-	1	201
京都府	-	-	-	-	-	-	-	-	-	-	-	-	-	-	-	-	4	527
大阪府	-	-	-	-	-	-	-	-	-	-	-	-	-	-	-	-	20	1491
兵庫県	-	-	-	-	-	-	-	-	-	-	-	-	-	-	-	-	15	881
奈良県	-	-	-	-	-	-	-	-	-	-	-	-	-	-	-	-	3	288
和歌山県	-	-	-	-	-	-	-	-	-	-	-	-	-	-	-	-	1	173
鳥取県	-	-	-	-	-	-	-	-	-	-	-	-	-	-	-	-	-	95
島根県	-	-	-	-	-	-	-	-	-	-	-	-	-	-	-	-	1	126
岡山県	-	-	-	-	-	-	-	-	-	-	-	-	-	-	-	-	3	350
広島県	-	-	-	-	-	-	-	-	-	-	-	-	-	-	-	-	6	403
山口県	-	-	-	-	-	-	-	-	-	-	-	-	-	-	-	-	2	198
徳島県	-	-	-	-	-	-	-	-	-	-	-	-	-	-	-	-	3	132
香川県	-	-	-	-	-	-	-	-	-	-	-	-	-	-	-	-	1	172
愛媛県	-	-	-	-	-	-	-	-	-	-	-	-	-	-	-	-	4	194
高知県	-	-	-	-	-	-	-	-	-	-	-	-	-	-	-	-	1	125
福岡県	-	-	-	-	-	-	-	-	-	-	-	-	-	-	-	-	13	976
佐賀県	-	-	-	-	-	-	-	-	-	-	-	-	-	-	-	-	6	158
長崎県	-	-	-	-	-	-	-	-	-	-	-	-	-	-	-	-	5	270
熊本県	-	-	-	-	-	-	-	-	-	-	-	-	-	-	-	-	3	241
大分県	-	-	-	-	-	-	-	-	-	-	-	-	-	-	-	-	4	306
宮崎県	-	-	-	-	-	-	-	-	-	-	-	-	-	-	-	-	7	199
鹿児島県	-	-	-	-	-	-	-	-	-	-	-	-	-	-	-	-	9	310
沖縄県	-	-	-	-	-	-	-	-	-	-	-	-	-	-	-	-	3	331

* 病原体がSARSコロナウイルスであるものに限る。
 ** 病原体がMERSコロナウイルスであるものに限る。2014年7月26日より届出対象疾患となりました。
 *** 2013年5月6日より届出対象疾患となりました。

報告数・累積報告数, 疾病・都道府県別

2015年49週

	ジフテリア		重症急性 呼吸器症候群*		中東呼吸器 症候群**		鳥インフル エンザ(H5N1)		鳥インフル エンザ(H7N9)***		コレラ		細菌性赤痢		腸管出血性 大腸菌感染症		腸チフス	
	報告数	累積	報告数	累積	報告数	累積	報告数	累積	報告数	累積	報告数	累積	報告数	累積	報告数	累積	報告数	累積
総 数	-	-	-	-	-	-	-	-	-	-	6	-	149	29	3481	1	34	
北海道	-	-	-	-	-	-	-	-	-	-	-	-	4	-	194	-	-	
青森県	-	-	-	-	-	-	-	-	-	-	-	-	1	-	47	-	-	
岩手県	-	-	-	-	-	-	-	-	-	-	-	-	-	-	83	-	-	
宮城県	-	-	-	-	-	-	-	-	-	-	1	-	3	8	127	-	-	
秋田県	-	-	-	-	-	-	-	-	-	-	-	-	-	-	35	-	-	
山形県	-	-	-	-	-	-	-	-	-	-	-	-	1	-	49	-	-	
福島県	-	-	-	-	-	-	-	-	-	-	1	-	2	1	31	-	1	
茨城県	-	-	-	-	-	-	-	-	-	-	-	-	7	-	59	-	-	
栃木県	-	-	-	-	-	-	-	-	-	-	-	-	3	1	48	-	-	
群馬県	-	-	-	-	-	-	-	-	-	-	-	-	4	1	96	-	-	
埼玉県	-	-	-	-	-	-	-	-	-	-	-	-	6	2	164	-	1	
千葉県	-	-	-	-	-	-	-	-	-	-	-	-	5	1	136	-	1	
東京都	-	-	-	-	-	-	-	-	-	-	1	-	53	6	330	-	13	
神奈川県	-	-	-	-	-	-	-	-	-	-	1	-	13	2	219	-	2	
新潟県	-	-	-	-	-	-	-	-	-	-	-	-	5	-	56	-	-	
富山県	-	-	-	-	-	-	-	-	-	-	-	-	1	-	24	-	-	
石川県	-	-	-	-	-	-	-	-	-	-	-	-	2	-	20	-	-	
福井県	-	-	-	-	-	-	-	-	-	-	-	-	-	-	25	-	-	
山梨県	-	-	-	-	-	-	-	-	-	-	-	-	2	-	21	-	-	
長野県	-	-	-	-	-	-	-	-	-	-	1	-	4	-	41	-	-	
岐阜県	-	-	-	-	-	-	-	-	-	-	-	-	-	-	26	-	1	
静岡県	-	-	-	-	-	-	-	-	-	-	1	-	6	1	68	-	1	
愛知県	-	-	-	-	-	-	-	-	-	-	-	-	6	3	96	-	2	
三重県	-	-	-	-	-	-	-	-	-	-	-	-	-	1	38	-	-	
滋賀県	-	-	-	-	-	-	-	-	-	-	-	-	1	-	43	-	-	
京都府	-	-	-	-	-	-	-	-	-	-	-	-	1	-	44	1	1	
大阪府	-	-	-	-	-	-	-	-	-	-	-	-	2	-	362	-	3	
兵庫県	-	-	-	-	-	-	-	-	-	-	-	-	2	1	100	-	2	
奈良県	-	-	-	-	-	-	-	-	-	-	-	-	1	-	27	-	1	
和歌山県	-	-	-	-	-	-	-	-	-	-	-	-	2	-	8	-	-	
鳥取県	-	-	-	-	-	-	-	-	-	-	-	-	-	-	58	-	-	
島根県	-	-	-	-	-	-	-	-	-	-	-	-	-	-	82	-	1	
岡山県	-	-	-	-	-	-	-	-	-	-	-	-	2	-	63	-	-	
広島県	-	-	-	-	-	-	-	-	-	-	-	-	1	-	42	-	2	
山口県	-	-	-	-	-	-	-	-	-	-	-	-	-	-	32	-	-	
徳島県	-	-	-	-	-	-	-	-	-	-	-	-	-	-	10	-	-	
香川県	-	-	-	-	-	-	-	-	-	-	-	-	-	-	16	-	-	
愛媛県	-	-	-	-	-	-	-	-	-	-	-	-	1	1	10	-	-	
高知県	-	-	-	-	-	-	-	-	-	-	-	-	-	-	2	-	1	
福岡県	-	-	-	-	-	-	-	-	-	-	-	-	5	-	205	-	-	
佐賀県	-	-	-	-	-	-	-	-	-	-	-	-	-	-	48	-	-	
長崎県	-	-	-	-	-	-	-	-	-	-	-	-	-	-	48	-	-	
熊本県	-	-	-	-	-	-	-	-	-	-	-	-	2	-	46	-	-	
大分県	-	-	-	-	-	-	-	-	-	-	-	-	-	-	21	-	1	
宮崎県	-	-	-	-	-	-	-	-	-	-	-	-	-	-	110	-	-	
鹿児島県	-	-	-	-	-	-	-	-	-	-	-	-	1	-	47	-	-	
沖縄県	-	-	-	-	-	-	-	-	-	-	-	-	-	-	24	-	-	

報告数・累積報告数, 疾病・都道府県別

2015年49週

	パラチフス		E型肝炎		ウエストナイル熱		A型肝炎		エキノコックス症		黄熱		オウム病		オムスク出血熱		回帰熱	
	報告数	累積	報告数	累積	報告数	累積	報告数	累積	報告数	累積	報告数	累積	報告数	累積	報告数	累積	報告数	累積
総数	2	31	2	181	-	-	4	231	-	20	-	-	-	5	-	-	-	4
北海道	-	-	1	37	-	-	-	3	-	16	-	-	-	-	-	-	-	4
青森県	-	-	-	-	-	-	-	-	-	-	-	-	-	-	-	-	-	-
岩手県	-	-	-	7	-	-	-	1	-	-	-	-	-	-	-	-	-	-
宮城県	-	-	-	4	-	-	-	1	-	-	-	-	-	-	-	-	-	-
秋田県	-	-	-	1	-	-	-	5	-	-	-	-	-	-	-	-	-	-
山形県	-	-	-	1	-	-	-	5	-	-	-	-	-	-	-	-	-	-
福島県	-	-	-	2	-	-	-	2	-	-	-	-	-	-	-	-	-	-
茨城県	-	1	-	6	-	-	-	3	-	-	-	-	-	-	-	-	-	-
栃木県	-	-	-	2	-	-	-	2	-	-	-	-	-	1	-	-	-	-
群馬県	-	-	-	10	-	-	-	3	-	-	-	-	-	-	-	-	-	-
埼玉県	-	1	-	6	-	-	-	16	-	-	-	-	-	1	-	-	-	-
千葉県	-	3	-	14	-	-	-	12	-	1	-	-	-	-	-	-	-	-
東京都	1	9	1	30	-	-	2	40	-	1	-	-	-	-	-	-	-	-
神奈川県	1	11	-	11	-	-	1	11	-	-	-	-	-	-	-	-	-	-
新潟県	-	-	-	4	-	-	-	9	-	-	-	-	-	1	-	-	-	-
富山県	-	-	-	1	-	-	-	-	-	-	-	-	-	-	-	-	-	-
石川県	-	-	-	2	-	-	-	-	-	-	-	-	-	-	-	-	-	-
福井県	-	-	-	1	-	-	-	4	-	1	-	-	-	-	-	-	-	-
山梨県	-	1	-	1	-	-	-	4	-	-	-	-	-	-	-	-	-	-
長野県	-	-	-	1	-	-	-	4	-	-	-	-	-	-	-	-	-	-
岐阜県	-	-	-	-	-	-	-	-	-	-	-	-	-	-	-	-	-	-
静岡県	-	-	-	4	-	-	-	4	-	-	-	-	-	-	-	-	-	-
愛知県	-	-	-	8	-	-	-	10	-	-	-	-	-	-	-	-	-	-
三重県	-	-	-	4	-	-	-	2	-	-	-	-	-	-	-	-	-	-
滋賀県	-	-	-	1	-	-	-	2	-	-	-	-	-	-	-	-	-	-
京都府	-	-	-	-	-	-	-	1	-	-	-	-	-	-	-	-	-	-
大阪府	-	-	-	2	-	-	-	20	-	1	-	-	-	-	-	-	-	-
兵庫県	-	3	-	5	-	-	-	10	-	-	-	-	-	-	-	-	-	-
奈良県	-	1	-	2	-	-	-	1	-	-	-	-	-	-	-	-	-	-
和歌山県	-	-	-	-	-	-	-	1	-	-	-	-	-	-	-	-	-	-
鳥取県	-	-	-	1	-	-	-	2	-	-	-	-	-	-	-	-	-	-
島根県	-	-	-	1	-	-	1	2	-	-	-	-	-	-	-	-	-	-
岡山県	-	-	-	3	-	-	-	7	-	-	-	-	-	1	-	-	-	-
広島県	-	-	-	3	-	-	-	12	-	-	-	-	-	-	-	-	-	-
山口県	-	-	-	-	-	-	-	1	-	-	-	-	-	-	-	-	-	-
徳島県	-	-	-	-	-	-	-	1	-	-	-	-	-	-	-	-	-	-
香川県	-	-	-	-	-	-	-	1	-	-	-	-	-	-	-	-	-	-
愛媛県	-	-	-	3	-	-	-	4	-	-	-	-	-	-	-	-	-	-
高知県	-	-	-	-	-	-	-	3	-	-	-	-	-	-	-	-	-	-
福岡県	-	-	-	-	-	-	-	7	-	-	-	-	-	1	-	-	-	-
佐賀県	-	-	-	1	-	-	-	2	-	-	-	-	-	-	-	-	-	-
長崎県	-	-	-	-	-	-	-	1	-	-	-	-	-	-	-	-	-	-
熊本県	-	-	-	1	-	-	-	3	-	-	-	-	-	-	-	-	-	-
大分県	-	-	-	-	-	-	-	3	-	-	-	-	-	-	-	-	-	-
宮崎県	-	-	-	1	-	-	-	2	-	-	-	-	-	-	-	-	-	-
鹿児島県	-	1	-	-	-	-	-	1	-	-	-	-	-	-	-	-	-	-
沖縄県	-	-	-	-	-	-	-	3	-	-	-	-	-	-	-	-	-	-

*2013年3月4日より届出対象疾患となりました。

報告数・累積報告数, 疾病・都道府県別

2015年49週

	キャサナル 森林病		Q 熱		狂犬病		コクシジ オイデス症		サル痘		重症熱性血小板 減少症候群*		腎症候性出血熱		西部ウマ脳炎		ダニ媒介脳炎	
	報告数	累積	報告数	累積	報告数	累積	報告数	累積	報告数	累積	報告数	累積	報告数	累積	報告数	累積	報告数	累積
総 数	-	-	-	-	-	-	3	-	-	-	2	59	-	-	-	-	-	-
北海道	-	-	-	-	-	-	-	-	-	-	-	-	-	-	-	-	-	-
青森県	-	-	-	-	-	-	-	-	-	-	-	-	-	-	-	-	-	-
岩手県	-	-	-	-	-	-	-	-	-	-	-	-	-	-	-	-	-	-
宮城県	-	-	-	-	-	-	-	-	-	-	-	-	-	-	-	-	-	-
秋田県	-	-	-	-	-	-	-	-	-	-	-	-	-	-	-	-	-	-
山形県	-	-	-	-	-	-	-	-	-	-	-	-	-	-	-	-	-	-
福島県	-	-	-	-	-	-	-	-	-	-	-	-	-	-	-	-	-	-
茨城県	-	-	-	-	-	-	-	-	-	-	-	-	-	-	-	-	-	-
栃木県	-	-	-	-	-	-	-	-	-	-	-	-	-	-	-	-	-	-
群馬県	-	-	-	-	-	-	-	-	-	-	-	-	-	-	-	-	-	-
埼玉県	-	-	-	-	-	-	-	-	-	-	-	-	-	-	-	-	-	-
千葉県	-	-	-	-	-	-	-	-	-	-	-	-	-	-	-	-	-	-
東京都	-	-	-	-	-	-	2	-	-	-	-	-	-	-	-	-	-	-
神奈川県	-	-	-	-	-	-	-	-	-	-	-	-	-	-	-	-	-	-
新潟県	-	-	-	-	-	-	-	-	-	-	-	-	-	-	-	-	-	-
富山県	-	-	-	-	-	-	-	-	-	-	-	-	-	-	-	-	-	-
石川県	-	-	-	-	-	-	-	-	-	-	2	-	-	-	-	-	-	-
福井県	-	-	-	-	-	-	-	-	-	-	-	-	-	-	-	-	-	-
山梨県	-	-	-	-	-	-	-	-	-	-	-	-	-	-	-	-	-	-
長野県	-	-	-	-	-	-	-	-	-	-	-	-	-	-	-	-	-	-
岐阜県	-	-	-	-	-	-	-	-	-	-	-	-	-	-	-	-	-	-
静岡県	-	-	-	-	-	-	-	-	-	-	-	-	-	-	-	-	-	-
愛知県	-	-	-	-	-	-	1	-	-	-	-	-	-	-	-	-	-	-
三重県	-	-	-	-	-	-	-	-	-	-	2	-	-	-	-	-	-	-
滋賀県	-	-	-	-	-	-	-	-	-	-	-	-	-	-	-	-	-	-
京都府	-	-	-	-	-	-	-	-	-	-	1	2	-	-	-	-	-	-
大阪府	-	-	-	-	-	-	-	-	-	-	-	-	-	-	-	-	-	-
兵庫県	-	-	-	-	-	-	-	-	-	-	-	-	-	-	-	-	-	-
奈良県	-	-	-	-	-	-	-	-	-	-	-	-	-	-	-	-	-	-
和歌山県	-	-	-	-	-	-	-	-	-	-	-	1	-	-	-	-	-	-
鳥取県	-	-	-	-	-	-	-	-	-	-	-	-	-	-	-	-	-	-
島根県	-	-	-	-	-	-	-	-	-	-	-	-	-	-	-	-	-	-
岡山県	-	-	-	-	-	-	-	-	-	-	-	-	-	-	-	-	-	-
広島県	-	-	-	-	-	-	-	-	-	-	-	10	-	-	-	-	-	-
山口県	-	-	-	-	-	-	-	-	-	-	-	6	-	-	-	-	-	-
徳島県	-	-	-	-	-	-	-	-	-	-	-	3	-	-	-	-	-	-
香川県	-	-	-	-	-	-	-	-	-	-	-	1	-	-	-	-	-	-
愛媛県	-	-	-	-	-	-	-	-	-	-	-	1	-	-	-	-	-	-
高知県	-	-	-	-	-	-	-	-	-	-	-	3	-	-	-	-	-	-
福岡県	-	-	-	-	-	-	-	-	-	-	-	7	-	-	-	-	-	-
佐賀県	-	-	-	-	-	-	-	-	-	-	-	-	-	-	-	-	-	-
長崎県	-	-	-	-	-	-	-	-	-	-	-	2	-	-	-	-	-	-
熊本県	-	-	-	-	-	-	-	-	-	-	-	1	-	-	-	-	-	-
大分県	-	-	-	-	-	-	-	-	-	-	-	4	-	-	-	-	-	-
宮崎県	-	-	-	-	-	-	-	-	-	-	-	1	9	-	-	-	-	-
鹿児島県	-	-	-	-	-	-	-	-	-	-	-	5	-	-	-	-	-	-
沖縄県	-	-	-	-	-	-	-	-	-	-	-	-	-	-	-	-	-	-

*鳥インフルエンザ(H5N1及びH7N9)を除く。

報告数・累積報告数, 疾病・都道府県別

2015年49週

	炭 疽		チクングニア熱		つつが虫病		デング熱		東部ウマ脳炎		鳥インフルエンザ*		ニパウイルス感染症		日本紅斑熱		日本脳炎	
	報告数	累積	報告数	累積	報告数	累積	報告数	累積	報告数	累積	報告数	累積	報告数	累積	報告数	累積	報告数	累積
総 数	-	-	-	17	36	316	-	274	-	-	-	-	-	-	-	200	-	2
北海道	-	-	-	-	-	-	-	7	-	-	-	-	-	-	-	-	-	-
青森県	-	-	-	-	-	8	-	-	-	-	-	-	-	-	-	-	-	-
岩手県	-	-	-	-	-	6	-	-	-	-	-	-	-	-	-	-	-	-
宮城県	-	-	-	-	-	4	-	2	-	-	-	-	-	-	-	-	-	-
秋田県	-	-	-	-	-	13	-	-	-	-	-	-	-	-	-	-	-	-
山形県	-	-	-	-	-	8	-	1	-	-	-	-	-	-	-	-	-	-
福島県	-	-	-	-	2	26	-	2	-	-	-	-	-	-	-	-	-	-
茨城県	-	-	-	2	-	2	-	3	-	-	-	-	-	-	-	-	-	-
栃木県	-	-	-	-	2	6	-	1	-	-	-	-	-	-	-	-	-	-
群馬県	-	-	-	-	2	17	-	3	-	-	-	-	-	-	-	-	-	-
埼玉県	-	-	-	1	-	-	-	13	-	-	-	-	-	-	-	-	-	-
千葉県	-	-	-	-	3	14	-	16	-	-	-	-	-	-	-	5	-	1
東京都	-	-	-	7	2	11	-	84	-	-	-	-	-	-	-	1	-	-
神奈川県	-	-	-	-	1	11	-	32	-	-	-	-	-	-	-	-	-	-
新潟県	-	-	-	-	-	5	-	2	-	-	-	-	-	-	-	-	-	-
富山県	-	-	-	-	-	4	-	1	-	-	-	-	-	-	-	-	-	-
石川県	-	-	-	-	-	1	-	-	-	-	-	-	-	-	-	-	-	-
福井県	-	-	-	-	-	2	-	-	-	-	-	-	-	-	-	-	-	-
山梨県	-	-	-	-	-	-	-	2	-	-	-	-	-	-	-	-	-	-
長野県	-	-	-	-	-	5	-	4	-	-	-	-	-	-	-	-	-	-
岐阜県	-	-	-	-	2	13	-	6	-	-	-	-	-	-	-	-	-	-
静岡県	-	-	-	-	-	5	-	9	-	-	-	-	-	-	-	1	-	-
愛知県	-	-	-	-	-	-	-	17	-	-	-	-	-	-	-	-	-	-
三重県	-	-	-	3	1	3	-	1	-	-	-	-	-	-	-	18	-	-
滋賀県	-	-	-	-	-	-	-	1	-	-	-	-	-	-	-	-	-	-
京都府	-	-	-	-	-	-	-	11	-	-	-	-	-	-	-	1	-	-
大阪府	-	-	-	2	-	-	-	18	-	-	-	-	-	-	-	1	-	-
兵庫県	-	-	-	1	-	5	-	9	-	-	-	-	-	-	-	9	-	-
奈良県	-	-	-	-	-	-	-	4	-	-	-	-	-	-	-	-	-	1
和歌山県	-	-	-	-	1	5	-	1	-	-	-	-	-	-	-	17	-	-
鳥取県	-	-	-	-	-	3	-	1	-	-	-	-	-	-	-	10	-	-
島根県	-	-	-	-	-	4	-	-	-	-	-	-	-	-	-	10	-	-
岡山県	-	-	-	-	-	-	-	-	-	-	-	-	-	-	-	2	-	-
広島県	-	-	-	1	1	19	-	4	-	-	-	-	-	-	-	45	-	-
山口県	-	-	-	-	-	-	-	-	-	-	-	-	-	-	-	2	-	-
徳島県	-	-	-	-	1	1	-	-	-	-	-	-	-	-	-	6	-	-
香川県	-	-	-	-	-	2	-	-	-	-	-	-	-	-	-	8	-	-
愛媛県	-	-	-	-	-	-	-	1	-	-	-	-	-	-	-	14	-	-
高知県	-	-	-	-	-	-	-	1	-	-	-	-	-	-	-	4	-	-
福岡県	-	-	-	-	-	1	-	11	-	-	-	-	-	-	-	-	-	-
佐賀県	-	-	-	-	1	6	-	-	-	-	-	-	-	-	-	3	-	-
長崎県	-	-	-	-	1	2	-	2	-	-	-	-	-	-	-	10	-	-
熊本県	-	-	-	-	-	8	-	1	-	-	-	-	-	-	-	10	-	-
大分県	-	-	-	-	1	19	-	1	-	-	-	-	-	-	-	3	-	-
宮崎県	-	-	-	-	6	39	-	1	-	-	-	-	-	-	-	9	-	-
鹿児島県	-	-	-	-	9	35	-	1	-	-	-	-	-	-	-	11	-	-
沖縄県	-	-	-	-	-	3	-	-	-	-	-	-	-	-	-	-	-	-

報告数・累積報告数, 疾病・都道府県別

2015年49週

	ハンタウイルス 肺症候群		Bウイルス病		鼻 疽		ブルセラ症		ベネズエラ ウマ脳炎		ヘンドラウイルス 感 染 症		発しんチフス		ポツリヌス症		マラリア	
	報告数	累積	報告数	累積	報告数	累積	報告数	累積	報告数	累積	報告数	累積	報告数	累積	報告数	累積	報告数	累積
総 数	-	-	-	-	-	-	4	-	-	-	-	-	-	-	1	-	39	-
北海道	-	-	-	-	-	-	-	-	-	-	-	-	-	-	-	-	-	-
青森県	-	-	-	-	-	-	-	-	-	-	-	-	-	-	-	-	-	-
岩手県	-	-	-	-	-	-	-	-	-	-	-	-	-	-	-	-	-	-
宮城県	-	-	-	-	-	-	-	-	-	-	-	-	-	-	-	-	-	-
秋田県	-	-	-	-	-	-	-	-	-	-	-	-	-	-	-	-	-	-
山形県	-	-	-	-	-	-	-	-	-	-	-	-	-	-	-	-	-	-
福島県	-	-	-	-	-	-	1	-	-	-	-	-	-	-	-	-	-	1
茨城県	-	-	-	-	-	-	-	-	-	-	-	-	-	-	-	-	-	1
栃木県	-	-	-	-	-	-	-	-	-	-	-	-	-	-	-	-	-	-
群馬県	-	-	-	-	-	-	-	-	-	-	-	-	-	-	-	-	-	-
埼玉県	-	-	-	-	-	-	-	-	-	-	-	-	-	-	-	-	-	-
千葉県	-	-	-	-	-	-	-	-	-	-	-	-	-	-	1	-	5	-
東京都	-	-	-	-	-	-	2	-	-	-	-	-	-	-	-	-	-	16
神奈川県	-	-	-	-	-	-	-	-	-	-	-	-	-	-	-	-	-	2
新潟県	-	-	-	-	-	-	-	-	-	-	-	-	-	-	-	-	-	-
富山県	-	-	-	-	-	-	-	-	-	-	-	-	-	-	-	-	-	1
石川県	-	-	-	-	-	-	-	-	-	-	-	-	-	-	-	-	-	-
福井県	-	-	-	-	-	-	-	-	-	-	-	-	-	-	-	-	-	-
山梨県	-	-	-	-	-	-	-	-	-	-	-	-	-	-	-	-	-	-
長野県	-	-	-	-	-	-	-	-	-	-	-	-	-	-	-	-	-	-
岐阜県	-	-	-	-	-	-	-	-	-	-	-	-	-	-	-	-	-	1
静岡県	-	-	-	-	-	-	-	-	-	-	-	-	-	-	-	-	-	1
愛知県	-	-	-	-	-	-	-	-	-	-	-	-	-	-	-	-	-	2
三重県	-	-	-	-	-	-	-	-	-	-	-	-	-	-	-	-	-	-
滋賀県	-	-	-	-	-	-	-	-	-	-	-	-	-	-	-	-	-	-
京都府	-	-	-	-	-	-	-	-	-	-	-	-	-	-	-	-	-	-
大阪府	-	-	-	-	-	-	-	-	-	-	-	-	-	-	-	-	-	1
兵庫県	-	-	-	-	-	-	-	-	-	-	-	-	-	-	-	-	-	-
奈良県	-	-	-	-	-	-	-	-	-	-	-	-	-	-	-	-	-	2
和歌山県	-	-	-	-	-	-	-	-	-	-	-	-	-	-	-	-	-	-
鳥取県	-	-	-	-	-	-	-	-	-	-	-	-	-	-	-	-	-	-
島根県	-	-	-	-	-	-	-	-	-	-	-	-	-	-	-	-	-	-
岡山県	-	-	-	-	-	-	-	-	-	-	-	-	-	-	-	-	-	2
広島県	-	-	-	-	-	-	-	-	-	-	-	-	-	-	-	-	-	-
山口県	-	-	-	-	-	-	-	-	-	-	-	-	-	-	-	-	-	-
徳島県	-	-	-	-	-	-	-	-	-	-	-	-	-	-	-	-	-	-
香川県	-	-	-	-	-	-	-	-	-	-	-	-	-	-	-	-	-	-
愛媛県	-	-	-	-	-	-	-	-	-	-	-	-	-	-	-	-	-	1
高知県	-	-	-	-	-	-	-	-	-	-	-	-	-	-	-	-	-	-
福岡県	-	-	-	-	-	-	-	-	-	-	-	-	-	-	-	-	-	1
佐賀県	-	-	-	-	-	-	-	-	-	-	-	-	-	-	-	-	-	1
長崎県	-	-	-	-	-	-	-	-	-	-	-	-	-	-	-	-	-	-
熊本県	-	-	-	-	-	-	-	-	-	-	-	-	-	-	-	-	-	-
大分県	-	-	-	-	-	-	-	-	-	-	-	-	-	-	-	-	-	-
宮崎県	-	-	-	-	-	-	-	-	-	-	-	-	-	-	-	-	-	1
鹿児島県	-	-	-	-	-	-	-	-	-	-	-	-	-	-	-	-	-	-
沖縄県	-	-	-	-	-	-	1	-	-	-	-	-	-	-	-	-	-	-

報告数・累積報告数, 疾病・都道府県別

2015年49週

	野 兎 病		ライム病		リッサウイルス感染症		リフトバレー熱		類 鼻 疽		レジオネラ症		レプトスピラ症		ロッキー山紅斑熱		アメーバ赤痢	
	報告数	累積	報告数	累積	報告数	累積	報告数	累積	報告数	累積	報告数	累積	報告数	累積	報告数	累積	報告数	累積
総 数	-	2	-	10	-	-	-	-	-	1	37	1500	1	30	-	-	13	1012
北海道	-	-	-	3	-	-	-	-	-	-	1	36	-	-	-	-	-	36
青森県	-	-	-	-	-	-	-	-	-	-	-	2	-	-	-	-	-	11
岩手県	-	-	-	-	-	-	-	-	-	-	-	24	-	-	-	-	-	9
宮城県	-	-	-	-	-	-	-	-	-	-	1	28	-	-	-	-	1	22
秋田県	-	-	-	-	-	-	-	-	-	-	-	8	-	-	-	-	-	7
山形県	-	-	-	-	-	-	-	-	-	-	1	17	-	-	-	-	-	6
福島県	-	1	-	-	-	-	-	-	-	-	1	21	-	-	-	-	-	21
茨城県	-	-	-	-	-	-	-	-	-	-	2	63	-	-	-	-	-	17
栃木県	-	-	-	-	-	-	-	-	-	-	1	41	-	-	-	-	-	10
群馬県	-	-	-	-	-	-	-	-	-	-	1	40	-	-	-	-	-	8
埼玉県	-	-	-	-	-	-	-	-	-	-	1	83	-	-	-	-	-	28
千葉県	-	-	-	-	-	-	-	-	-	-	3	73	-	-	-	-	1	48
東京都	-	-	-	2	-	-	-	-	-	1	3	143	-	10	-	-	5	187
神奈川県	-	-	-	1	-	-	-	-	-	-	2	134	-	-	-	-	-	95
新潟県	-	-	-	2	-	-	-	-	-	-	1	41	-	1	-	-	1	11
富山県	-	-	-	-	-	-	-	-	-	-	1	41	-	-	-	-	-	8
石川県	-	-	-	-	-	-	-	-	-	-	-	20	-	-	-	-	-	5
福井県	-	-	-	-	-	-	-	-	-	-	-	9	-	-	-	-	-	3
山梨県	-	-	-	-	-	-	-	-	-	-	-	12	-	-	-	-	-	3
長野県	-	-	-	-	-	-	-	-	-	-	3	35	-	-	-	-	-	22
岐阜県	-	-	-	-	-	-	-	-	-	-	2	26	-	-	-	-	-	16
静岡県	-	-	-	-	-	-	-	-	-	-	-	50	-	-	-	-	-	21
愛知県	-	-	-	1	-	-	-	-	-	-	3	97	-	-	-	-	1	57
三重県	-	-	-	-	-	-	-	-	-	-	-	23	-	-	-	-	-	9
滋賀県	-	-	-	-	-	-	-	-	-	-	-	26	-	-	-	-	-	8
京都府	-	-	-	-	-	-	-	-	-	-	1	33	-	-	-	-	-	26
大阪府	-	-	-	-	-	-	-	-	-	-	1	75	-	1	-	-	2	104
兵庫県	-	-	-	-	-	-	-	-	-	-	-	59	-	1	-	-	1	39
奈良県	-	-	-	-	-	-	-	-	-	-	-	7	-	-	-	-	-	16
和歌山県	-	-	-	-	-	-	-	-	-	-	1	8	-	1	-	-	-	3
鳥取県	-	-	-	-	-	-	-	-	-	-	-	8	-	-	-	-	-	2
島根県	-	-	-	-	-	-	-	-	-	-	2	9	-	2	-	-	-	4
岡山県	-	-	-	-	-	-	-	-	-	-	-	25	-	-	-	-	-	17
広島県	-	-	-	1	-	-	-	-	-	-	2	31	-	-	-	-	1	12
山口県	-	-	-	-	-	-	-	-	-	-	-	11	-	-	-	-	-	9
徳島県	-	1	-	-	-	-	-	-	-	-	-	5	-	-	-	-	-	5
香川県	-	-	-	-	-	-	-	-	-	-	-	11	-	-	-	-	-	14
愛媛県	-	-	-	-	-	-	-	-	-	-	-	14	-	-	-	-	-	6
高知県	-	-	-	-	-	-	-	-	-	-	-	3	-	-	-	-	-	3
福岡県	-	-	-	-	-	-	-	-	-	-	1	44	-	-	-	-	-	41
佐賀県	-	-	-	-	-	-	-	-	-	-	-	2	-	-	-	-	-	2
長崎県	-	-	-	-	-	-	-	-	-	-	-	13	-	-	-	-	-	11
熊本県	-	-	-	-	-	-	-	-	-	-	-	19	-	-	-	-	-	11
大分県	-	-	-	-	-	-	-	-	-	-	-	10	-	-	-	-	-	7
宮崎県	-	-	-	-	-	-	-	-	-	-	1	5	-	1	-	-	-	1
鹿児島県	-	-	-	-	-	-	-	-	-	-	1	4	-	1	-	-	-	6
沖縄県	-	-	-	-	-	-	-	-	-	-	-	11	1	12	-	-	-	5

*E型肝炎及びA型肝炎を除く。 **2014年9月19日より届出対象疾患となりました。
 ***ウエストナイル脳炎、西部ウマ脳炎、ダニ媒介脳炎、東部ウマ脳炎、日本脳炎、ペネズエラウマ脳炎及びリフトバレー熱を除く。
 ****2013年4月1日より届出対象疾患となりました。

報告数・累積報告数, 疾病・都道府県別

2015年49週

	ウイルス性肝炎*		カルバペネム耐性腸内細菌科細菌感染症**		急性脳炎***		クリプトスポリジウム症		クロイツフェルト・ヤコブ病		劇症型溶血性レンサ球菌感染症		後天性免疫不全症候群		ジアルジア症		侵襲性インフルエンザ菌感染症****	
	報告数	累積	報告数	累積	報告数	累積	報告数	累積	報告数	累積	報告数	累積	報告数	累積	報告数	累積	報告数	累積
総 数	1	236	15	1546	8	462	-	14	4	170	6	399	19	1306	-	73	4	221
北海道	-	2	-	45	2	18	-	5	-	11	1	8	-	39	-	3	1	10
青森県	-	1	-	16	-	2	-	-	-	2	-	3	1	3	-	-	-	3
岩手県	-	1	-	2	-	4	-	-	-	1	-	2	-	3	-	-	-	3
宮城県	-	8	-	18	-	-	-	-	-	4	-	2	-	10	-	1	-	6
秋田県	-	3	-	6	-	5	-	-	-	1	-	1	-	-	-	-	-	1
山形県	-	-	-	14	-	3	-	-	-	-	-	4	-	2	-	-	-	2
福島県	-	1	-	33	-	3	-	-	-	1	-	2	-	7	-	-	1	5
茨城県	-	3	1	7	-	22	-	-	-	3	-	6	-	17	-	-	-	5
栃木県	-	-	-	13	-	14	-	-	-	1	-	3	-	9	-	-	-	-
群馬県	-	2	-	23	1	5	-	-	-	1	-	7	-	10	-	1	-	1
埼玉県	-	5	1	40	1	26	-	-	1	9	-	10	-	32	-	4	-	11
千葉県	-	13	1	64	1	49	-	-	-	5	-	16	4	50	-	5	-	10
東京都	-	48	1	218	-	43	-	3	1	24	-	60	10	395	-	18	-	26
神奈川県	-	10	3	104	1	42	-	1	-	8	-	32	1	84	-	4	1	17
新潟県	-	2	-	7	-	1	-	1	-	-	-	13	-	5	-	-	-	4
富山県	-	1	-	19	-	2	-	-	-	1	-	11	-	4	-	-	-	4
石川県	-	-	-	18	-	1	-	-	-	-	-	6	-	5	-	-	-	2
福井県	-	-	1	21	-	4	-	-	-	3	-	3	-	4	-	-	-	-
山梨県	-	2	-	7	-	-	-	-	-	2	-	3	-	4	-	-	-	1
長野県	-	5	1	40	-	12	-	-	-	2	-	9	-	5	-	1	-	3
岐阜県	-	3	-	8	-	-	-	-	-	5	1	3	1	22	-	-	-	5
静岡県	-	6	-	24	-	22	-	-	1	6	-	13	-	26	-	3	-	10
愛知県	-	15	1	75	-	25	-	1	1	8	2	13	-	93	-	4	-	14
三重県	-	4	-	47	-	2	-	-	-	3	-	7	-	6	-	-	-	2
滋賀県	-	2	-	13	-	3	-	-	-	3	-	15	-	9	-	-	-	-
京都府	-	1	-	43	1	5	-	-	-	4	-	4	-	12	-	-	-	6
大阪府	-	19	1	172	1	29	-	-	-	7	1	32	2	205	-	10	-	23
兵庫県	1	20	3	70	-	17	-	-	-	6	-	19	-	24	-	2	-	10
奈良県	-	2	-	26	-	4	-	-	-	2	-	2	-	13	-	-	-	3
和歌山県	-	2	-	3	-	1	-	-	-	1	-	3	-	8	-	2	-	1
鳥取県	-	1	-	3	-	-	-	-	-	-	-	4	-	3	-	-	-	-
島根県	-	-	-	8	-	-	-	-	-	3	-	6	-	-	-	-	-	1
岡山県	-	7	-	30	-	12	-	1	-	1	-	2	-	20	-	4	-	1
広島県	-	10	-	47	-	9	-	-	-	7	-	8	-	13	-	2	-	1
山口県	-	2	-	26	-	6	-	-	-	-	-	5	-	6	-	1	-	1
徳島県	-	1	-	3	-	2	-	1	-	1	-	1	-	7	-	1	-	1
香川県	-	-	-	12	-	2	-	-	-	1	-	3	-	16	-	-	-	-
愛媛県	-	3	-	10	-	3	-	-	-	4	-	12	-	7	-	-	-	1
高知県	-	-	1	17	-	1	-	-	-	-	-	-	-	6	-	-	-	3
福岡県	-	10	-	110	-	25	-	-	-	6	-	12	-	54	-	5	-	10
佐賀県	-	2	-	4	-	3	-	-	-	4	-	4	-	4	-	-	-	-
長崎県	-	3	-	17	-	7	-	-	-	3	-	3	-	7	-	-	-	3
熊本県	-	1	-	19	-	1	-	-	-	2	-	7	-	5	-	-	1	4
大分県	-	2	-	5	-	6	-	-	-	-	1	4	-	2	-	-	-	-
宮崎県	-	5	-	4	-	4	-	-	-	3	-	4	-	15	-	-	-	1
鹿児島県	-	4	-	13	-	11	-	-	-	9	-	6	-	8	-	1	-	-
沖縄県	-	4	-	22	-	6	-	1	-	2	-	6	-	27	-	1	-	6

*2013年4月1日より届出対象疾患となりました。
 **2014年9月19日より届出対象疾患となりました。

報告数・累積報告数, 疾病・都道府県別

2015年49週

	侵襲性髄膜炎菌感染症*		侵襲性肺炎球菌感染症*		水痘** (入院例に限る)		先天性風しん症候群		梅毒		播種性 クリプトコックス症**		破傷風		バンコマイシン耐性 黄色ブドウ球菌感染症		バンコマイシン耐性 腸球菌感染症	
	報告数	累積	報告数	累積	報告数	累積	報告数	累積	報告数	累積	報告数	累積	報告数	累積	報告数	累積	報告数	累積
総数	-	27	31	2095	7	278	-	-	44	2412	2	110	-	110	-	-	-	57
北海道	-	-	1	85	-	8	-	-	1	54	-	2	-	12	-	-	-	-
青森県	-	-	1	18	-	2	-	-	-	6	-	1	-	1	-	-	-	1
岩手県	-	-	-	14	-	2	-	-	-	1	-	-	-	1	-	-	-	-
宮城県	-	-	1	44	-	6	-	-	-	22	-	-	-	-	-	-	-	-
秋田県	-	-	-	6	-	5	-	-	-	2	-	-	-	2	-	-	-	1
山形県	-	-	1	33	-	-	-	-	-	10	-	-	-	1	-	-	-	1
福島県	-	-	-	28	-	-	-	-	-	20	-	1	-	1	-	-	-	1
茨城県	-	-	-	21	-	3	-	-	1	43	-	1	-	7	-	-	-	-
栃木県	-	-	-	22	-	2	-	-	1	26	-	4	-	1	-	-	-	-
群馬県	-	-	-	39	-	4	-	-	-	23	-	-	-	5	-	-	-	-
埼玉県	-	2	1	70	-	7	-	-	3	95	-	7	-	2	-	-	-	7
千葉県	-	2	1	102	-	5	-	-	1	67	-	2	-	6	-	-	-	3
東京都	-	8	3	287	1	49	-	-	15	955	-	10	-	2	-	-	-	2
神奈川県	-	2	3	175	-	22	-	-	4	148	1	9	-	4	-	-	-	12
新潟県	-	-	1	44	1	6	-	-	-	22	-	1	-	3	-	-	-	1
富山県	-	-	-	27	-	2	-	-	1	18	-	1	-	2	-	-	-	-
石川県	-	-	1	21	-	6	-	-	-	10	-	-	-	-	-	-	-	-
福井県	-	-	-	19	-	1	-	-	-	9	-	-	-	-	-	-	-	1
山梨県	-	-	-	12	-	1	-	-	-	8	-	3	-	-	-	-	-	-
長野県	-	-	-	27	-	6	-	-	-	15	-	6	-	4	-	-	-	-
岐阜県	-	3	1	37	1	7	-	-	1	16	-	4	-	1	-	-	-	-
静岡県	-	-	1	59	-	8	-	-	1	47	1	5	-	3	-	-	-	-
愛知県	-	-	4	144	-	15	-	-	2	104	-	9	-	8	-	-	-	-
三重県	-	1	-	30	-	2	-	-	-	20	-	3	-	1	-	-	-	-
滋賀県	-	2	-	30	-	2	-	-	-	10	-	2	-	2	-	-	-	-
京都府	-	1	3	50	-	1	-	-	1	40	-	2	-	2	-	-	-	1
大阪府	-	2	2	163	-	26	-	-	5	285	-	5	-	1	-	-	-	4
兵庫県	-	-	1	96	-	11	-	-	4	76	-	2	-	2	-	-	-	-
奈良県	-	1	-	17	-	6	-	-	1	17	-	-	-	-	-	-	-	1
和歌山県	-	-	-	14	-	-	-	-	-	20	-	3	-	1	-	-	-	-
鳥取県	-	-	-	9	-	-	-	-	-	3	-	3	-	1	-	-	-	-
島根県	-	-	1	12	-	1	-	-	-	6	-	-	-	1	-	-	-	-
岡山県	-	-	-	29	-	5	-	-	-	20	-	1	-	-	-	-	-	-
広島県	-	-	2	18	1	6	-	-	1	23	-	1	-	2	-	-	-	-
山口県	-	-	-	12	1	5	-	-	-	7	-	2	-	1	-	-	-	1
徳島県	-	-	1	7	-	1	-	-	-	2	-	-	-	-	-	-	-	-
香川県	-	-	-	23	-	2	-	-	-	12	-	1	-	2	-	-	-	-
愛媛県	-	-	-	8	-	1	-	-	-	4	-	1	-	2	-	-	-	-
高知県	-	-	-	10	-	2	-	-	-	9	-	-	-	3	-	-	-	1
福岡県	-	1	1	93	2	26	-	-	-	64	-	7	-	3	-	-	-	9
佐賀県	-	-	-	14	-	-	-	-	-	6	-	-	-	2	-	-	-	-
長崎県	-	-	-	18	-	4	-	-	-	16	-	3	-	2	-	-	-	-
熊本県	-	-	-	19	-	-	-	-	-	7	-	2	-	-	-	-	-	-
大分県	-	-	-	2	-	3	-	-	1	12	-	-	-	1	-	-	-	-
宮崎県	-	-	-	6	-	2	-	-	-	4	-	3	-	8	-	-	-	-
鹿児島県	-	-	-	25	-	4	-	-	-	10	-	1	-	5	-	-	-	1
沖縄県	-	2	-	56	-	1	-	-	-	18	-	2	-	2	-	-	-	9

*2014年9月19日より届出対象疾患となりました。

報告数・累積報告数, 疾病・都道府県別 2015年49週

	風しん		麻疹		薬剤耐性アシネト バクター感染症*	
	報告数	累積	報告数	累積	報告数	累積
総 数	3	155	-	34	-	32
北海道	-	4	-	1	-	-
青森県	-	-	-	-	-	-
岩手県	-	1	-	-	-	-
宮城県	-	1	-	-	-	-
秋田県	-	-	-	-	-	-
山形県	-	-	-	-	-	-
福島県	-	-	-	-	-	1
茨城県	-	2	-	-	-	3
栃木県	-	2	-	1	-	-
群馬県	-	-	-	-	-	-
埼玉県	-	8	-	3	-	1
千葉県	-	12	-	-	-	4
東京都	1	33	-	10	-	10
神奈川県	1	11	-	6	-	4
新潟県	-	1	-	-	-	1
富山県	-	1	-	-	-	-
石川県	-	-	-	-	-	-
福井県	-	-	-	-	-	-
山梨県	-	-	-	1	-	-
長野県	-	1	-	-	-	-
岐阜県	-	1	-	1	-	-
静岡県	-	20	-	2	-	1
愛知県	-	13	-	-	-	-
三重県	1	5	-	-	-	1
滋賀県	-	4	-	-	-	-
京都府	-	1	-	1	-	-
大阪府	-	10	-	2	-	-
兵庫県	-	5	-	3	-	-
奈良県	-	1	-	1	-	-
和歌山県	-	-	-	-	-	-
鳥取県	-	1	-	-	-	-
島根県	-	-	-	-	-	-
岡山県	-	-	-	-	-	-
広島県	-	4	-	-	-	1
山口県	-	-	-	-	-	3
徳島県	-	1	-	1	-	-
香川県	-	-	-	-	-	-
愛媛県	-	1	-	-	-	-
高知県	-	-	-	-	-	-
福岡県	-	9	-	1	-	-
佐賀県	-	-	-	-	-	-
長崎県	-	-	-	-	-	-
熊本県	-	-	-	-	-	1
大分県	-	-	-	-	-	-
宮崎県	-	-	-	-	-	-
鹿児島県	-	-	-	-	-	-
沖縄県	-	2	-	-	-	1

*鳥インフルエンザ及び新型インフルエンザ等感染症を除く。

報告数・定点当り報告数, 疾病・都道府県別

2015年49週

	インフルエンザ*		RSウイルス感染症		咽頭結膜熱		A群溶血性レンサ球菌咽頭炎		感染性胃腸炎		水痘		手足口病		伝染性紅斑		突発性発しん	
	報告数	定点当り	報告数	報告数	報告数	定点当り	報告数	定点当り	報告数	定点当り	報告数	定点当り	報告数	定点当り	報告数	定点当り	報告数	定点当り
総数	1043	0.21	7311	1827	0.58	9822	3.12	27317	8.66	2343	0.74	719	0.23	2480	0.79	1511	0.48	
北海道	166	0.73	363	93	0.65	740	5.21	551	3.88	91	0.64	76	0.54	219	1.54	44	0.31	
青森県	-	-	64	26	0.62	69	1.64	217	5.17	31	0.74	27	0.64	13	0.31	20	0.48	
岩手県	2	0.03	69	14	0.35	210	5.25	244	6.10	39	0.98	31	0.78	12	0.30	21	0.53	
宮城県	16	0.17	108	17	0.29	226	3.83	442	7.49	69	1.17	33	0.56	15	0.25	36	0.61	
秋田県	33	0.61	75	9	0.26	25	0.71	101	2.89	15	0.43	9	0.26	74	2.11	4	0.11	
山形県	11	0.23	85	38	1.27	219	7.30	234	7.80	40	1.33	14	0.47	61	2.03	23	0.77	
福島県	24	0.31	198	17	0.37	97	2.11	228	4.96	42	0.91	16	0.35	52	1.13	27	0.59	
茨城県	6	0.05	170	23	0.31	140	1.87	451	6.01	42	0.56	13	0.17	58	0.77	22	0.29	
栃木県	6	0.08	158	12	0.25	147	3.06	164	3.42	25	0.52	8	0.17	57	1.19	32	0.67	
群馬県	35	0.36	138	32	0.53	241	4.02	581	9.68	21	0.35	1	0.02	33	0.55	30	0.50	
埼玉県	34	0.13	394	117	0.73	602	3.74	1430	8.88	185	1.15	34	0.21	178	1.11	99	0.61	
千葉県	36	0.17	106	95	0.70	485	3.59	1141	8.45	163	1.21	61	0.45	107	0.79	46	0.34	
東京都	79	0.19	350	121	0.47	848	3.27	3117	12.03	213	0.82	42	0.16	124	0.48	142	0.55	
神奈川県	30	0.09	226	127	0.62	522	2.53	2253	10.94	214	1.04	40	0.19	57	0.28	115	0.56	
新潟県	28	0.30	154	126	2.14	275	4.66	358	6.07	54	0.92	24	0.41	24	0.41	38	0.64	
富山県	23	0.48	101	15	0.52	103	3.55	224	7.72	17	0.59	2	0.07	12	0.41	15	0.52	
石川県	2	0.04	108	35	1.21	89	3.07	320	11.03	17	0.59	2	0.07	4	0.14	14	0.48	
福井県	8	0.25	115	20	0.91	77	3.50	212	9.64	5	0.23	3	0.14	28	1.27	11	0.50	
山梨県	2	0.05	51	15	0.63	98	4.08	121	5.04	3	0.13	4	0.17	11	0.46	8	0.33	
長野県	16	0.18	213	11	0.20	128	2.37	285	5.28	37	0.69	8	0.15	54	1.00	21	0.39	
岐阜県	21	0.24	151	18	0.34	77	1.45	312	5.89	18	0.34	17	0.32	46	0.87	20	0.38	
静岡県	16	0.12	169	68	0.76	458	5.15	669	7.52	36	0.40	10	0.11	73	0.82	40	0.45	
愛知県	87	0.45	430	87	0.48	494	2.73	1431	7.91	102	0.56	59	0.33	156	0.86	67	0.37	
三重県	11	0.15	149	14	0.31	82	1.82	397	8.82	25	0.56	6	0.13	36	0.80	31	0.69	
滋賀県	5	0.09	100	8	0.25	61	1.91	282	8.81	39	1.22	9	0.28	9	0.28	16	0.50	
京都府	15	0.12	171	27	0.38	99	1.38	487	6.76	57	0.79	3	0.04	44	0.61	18	0.25	
大阪府	41	0.13	809	91	0.46	532	2.66	2036	10.18	153	0.77	8	0.04	158	0.79	88	0.44	
兵庫県	29	0.15	380	75	0.58	309	2.40	1625	12.60	127	0.98	17	0.13	65	0.50	45	0.35	
奈良県	11	0.20	157	20	0.59	84	2.47	270	7.94	12	0.35	4	0.12	23	0.68	19	0.56	
和歌山県	8	0.16	77	21	0.68	45	1.45	215	6.94	13	0.42	1	0.03	36	1.16	14	0.45	
鳥取県	1	0.03	137	28	1.47	109	5.74	168	8.84	2	0.11	4	0.21	18	0.95	7	0.37	
島根県	4	0.11	71	17	0.74	68	2.96	200	8.70	13	0.57	9	0.39	6	0.26	9	0.39	
岡山県	28	0.33	64	10	0.19	107	1.98	485	8.98	37	0.69	7	0.13	18	0.33	30	0.56	
広島県	16	0.14	173	33	0.46	197	2.74	650	9.03	32	0.44	20	0.28	85	1.18	22	0.31	
山口県	20	0.29	156	19	0.40	222	4.63	399	8.31	28	0.58	19	0.40	38	0.79	22	0.46	
徳島県	7	0.18	74	20	0.87	27	1.17	201	8.74	23	1.00	-	-	12	0.52	13	0.57	
香川県	4	0.09	218	19	0.68	35	1.25	128	4.57	13	0.46	1	0.04	20	0.71	6	0.21	
愛媛県	2	0.03	173	12	0.32	150	4.05	410	11.08	10	0.27	4	0.11	22	0.59	25	0.68	
高知県	11	0.23	21	3	0.10	95	3.17	134	4.47	4	0.13	1	0.03	7	0.23	13	0.43	
福岡県	65	0.33	157	110	0.92	471	3.93	1248	10.40	109	0.91	20	0.17	93	0.78	78	0.65	
佐賀県	5	0.13	28	10	0.43	46	2.00	215	9.35	14	0.61	-	-	24	1.04	15	0.65	
長崎県	3	0.04	28	6	0.14	124	2.82	387	8.80	18	0.41	-	-	23	0.52	14	0.32	
熊本県	3	0.04	81	41	0.82	89	1.78	486	9.72	27	0.54	20	0.40	89	1.78	29	0.58	
大分県	6	0.10	20	19	0.53	149	4.14	728	20.22	38	1.06	2	0.06	85	2.36	34	0.94	
宮崎県	6	0.10	61	21	0.58	106	2.94	423	11.75	23	0.64	16	0.44	21	0.58	34	0.94	
鹿児島県	6	0.06	8	56	1.02	214	3.89	548	9.96	39	0.71	12	0.22	77	1.40	24	0.44	
沖縄県	55	0.95	2	11	0.32	31	0.91	109	3.21	8	0.24	2	0.06	3	0.09	10	0.29	

*髄膜炎菌、肺炎球菌、インフルエンザ菌を原因として同定された場合を除く。

**オウム病を除く。

報告数・定点当り報告数, 疾病・都道府県別

2015年49週

	百日咳		ヘルパンギーナ		流行性耳下腺炎		急性出血性結膜炎		流行性角結膜炎		細菌性髄膜炎*		無菌性髄膜炎		マイコプラズマ肺炎		クラミジア肺炎**	
	報告数	定点当り	報告数	定点当り	報告数	定点当り	報告数	定点当り	報告数	定点当り	報告数	定点当り	報告数	定点当り	報告数	定点当り	報告数	定点当り
総数	46	0.01	152	0.05	2541	0.81	16	0.02	582	0.85	9	0.02	18	0.04	403	0.85	8	0.02
北海道	1	0.01	12	0.08	254	1.79	-	-	10	0.36	-	-	-	-	19	0.83	-	-
青森県	-	-	7	0.17	24	0.57	-	-	5	0.45	-	-	1	0.17	9	1.50	-	-
岩手県	1	0.03	2	0.05	24	0.60	1	0.07	9	0.64	-	-	-	-	8	0.42	-	-
宮城県	-	-	2	0.03	20	0.34	-	-	2	0.17	1	0.08	1	0.08	17	1.42	-	-
秋田県	-	-	1	0.03	5	0.14	-	-	4	0.57	-	-	-	-	4	0.50	-	-
山形県	1	0.03	-	-	47	1.57	-	-	-	-	3	0.30	-	-	1	0.10	-	-
福島県	-	-	4	0.09	10	0.22	-	-	4	0.33	-	-	-	-	9	1.29	-	-
茨城県	4	0.05	-	-	76	1.01	2	0.12	19	1.12	-	-	-	-	11	0.85	-	-
栃木県	-	-	3	0.06	33	0.69	-	-	14	1.17	-	-	2	0.29	5	0.71	-	-
群馬県	1	0.02	3	0.05	12	0.20	-	-	18	1.29	-	-	-	-	7	0.88	-	-
埼玉県	-	-	7	0.04	186	1.16	1	0.02	41	1.00	-	-	1	0.10	10	1.00	-	-
千葉県	2	0.01	11	0.08	136	1.01	-	-	27	0.82	-	-	1	0.13	-	-	-	-
東京都	2	0.01	15	0.06	155	0.60	1	0.03	29	0.74	2	0.08	1	0.04	40	1.60	2	0.08
神奈川県	2	0.01	8	0.04	119	0.58	4	0.08	77	1.60	-	-	-	-	10	1.00	-	-
新潟県	3	0.05	7	0.12	51	0.86	-	-	7	0.70	-	-	-	-	6	0.46	3	0.23
富山県	-	-	3	0.10	11	0.38	-	-	2	0.29	-	-	-	-	8	1.60	-	-
石川県	-	-	-	-	68	2.34	-	-	-	-	-	-	1	0.20	7	1.40	-	-
福井県	-	-	2	0.09	5	0.23	-	-	1	0.33	-	-	1	0.17	2	0.33	-	-
山梨県	-	-	-	-	1	0.04	-	-	1	0.11	-	-	-	-	4	0.40	1	0.10
長野県	2	0.04	4	0.07	39	0.72	-	-	6	0.55	-	-	-	-	11	1.00	-	-
岐阜県	1	0.02	2	0.04	8	0.15	-	-	2	0.18	-	-	-	-	9	1.80	-	-
静岡県	1	0.01	8	0.09	84	0.94	1	0.05	6	0.27	-	-	-	-	14	1.40	1	0.10
愛知県	-	-	3	0.02	51	0.28	3	0.09	9	0.26	-	-	-	-	20	1.43	-	-
三重県	2	0.04	-	-	7	0.16	-	-	2	0.17	-	-	-	-	6	0.67	-	-
滋賀県	1	0.03	1	0.03	11	0.34	-	-	1	0.13	-	-	-	-	4	0.57	-	-
京都府	1	0.01	-	-	56	0.78	-	-	14	0.82	-	-	-	-	5	0.71	-	-
大阪府	3	0.02	7	0.04	94	0.47	1	0.02	19	0.37	1	0.06	-	-	18	1.06	-	-
兵庫県	-	-	4	0.03	85	0.66	-	-	25	0.71	-	-	-	-	11	1.00	-	-
奈良県	-	-	1	0.03	16	0.47	-	-	5	0.56	-	-	3	0.50	8	1.33	-	-
和歌山県	-	-	-	-	3	0.10	-	-	-	-	-	-	-	-	7	0.64	-	-
鳥取県	1	0.05	2	0.11	3	0.16	-	-	9	3.00	-	-	-	-	6	1.20	-	-
島根県	-	-	1	0.04	15	0.65	-	-	1	0.33	-	-	-	-	5	0.63	-	-
岡山県	1	0.02	-	-	52	0.96	-	-	20	1.67	-	-	-	-	-	-	-	-
広島県	-	-	3	0.04	85	1.18	-	-	24	1.26	-	-	-	-	15	0.71	-	-
山口県	-	-	5	0.10	29	0.60	-	-	12	1.33	-	-	-	-	12	1.33	-	-
徳島県	-	-	4	0.17	10	0.43	-	-	-	-	-	-	-	-	-	-	-	-
香川県	1	0.04	-	-	11	0.39	-	-	1	0.20	1	0.20	-	-	2	0.40	-	-
愛媛県	1	0.03	3	0.08	14	0.38	-	-	20	2.50	1	0.17	-	-	2	0.33	-	-
高知県	-	-	1	0.03	15	0.50	-	-	1	0.33	-	-	-	-	7	0.88	1	0.13
福岡県	1	0.01	3	0.03	205	1.71	-	-	45	1.73	-	-	1	0.07	17	1.13	-	-
佐賀県	-	-	-	-	106	4.61	-	-	1	0.25	-	-	1	0.17	7	1.17	-	-
長崎県	1	0.02	-	-	78	1.77	1	0.13	17	2.13	-	-	1	0.08	11	0.92	-	-
熊本県	-	-	8	0.16	53	1.06	-	-	29	3.22	-	-	1	0.07	10	0.67	-	-
大分県	1	0.03	2	0.06	24	0.67	-	-	2	0.40	-	-	-	-	4	0.36	-	-
宮崎県	-	-	1	0.03	42	1.17	-	-	20	3.33	-	-	-	-	4	0.57	-	-
鹿児島県	1	0.02	1	0.02	30	0.55	-	-	12	1.71	-	-	1	0.08	1	0.08	-	-
沖縄県	10	0.29	1	0.03	78	2.29	1	0.10	9	0.90	-	-	1	0.14	10	1.43	-	-

*病原体がロタウイルスであるものに限る。2013年10月14日より届出対象疾患となりました。

 報告数・定点当り報告数、
 疾病・都道府県別 2015年49週

	感染性胃腸炎 (ロタウイルス)*	
	報告数	定点当り
総 数	31	0.07
北海道	5	0.22
青森県	-	-
岩手県	1	0.05
宮城県	-	-
秋田県	1	0.13
山形県	-	-
福島県	-	-
茨城県	1	0.08
栃木県	-	-
群馬県	2	0.25
埼玉県	-	-
千葉県	-	-
東京都	2	0.08
神奈川県	1	0.10
新潟県	-	-
富山県	-	-
石川県	1	0.20
福井県	-	-
山梨県	-	-
長野県	-	-
岐阜県	-	-
静岡県	-	-
愛知県	-	-
三重県	-	-
滋賀県	-	-
京都府	-	-
大阪府	6	0.35
兵庫県	1	0.09
奈良県	1	0.17
和歌山県	1	0.09
鳥取県	1	0.20
島根県	-	-
岡山県	1	0.20
広島県	1	0.05
山口県	-	-
徳島県	1	0.14
香川県	-	-
愛媛県	-	-
高知県	2	0.25
福岡県	-	-
佐賀県	-	-
長崎県	1	0.08
熊本県	-	-
大分県	-	-
宮崎県	-	-
鹿児島県	1	0.08
沖縄県	-	-

 報告数・疾病・都道府県別
 2015年49週

	インフルエンザ (入院患者)
	報告数
総 数	14
北海道	2
青森県	-
岩手県	-
宮城県	1
秋田県	-
山形県	1
福島県	-
茨城県	-
栃木県	-
群馬県	-
埼玉県	-
千葉県	2
東京都	2
神奈川県	-
新潟県	1
富山県	-
石川県	-
福井県	-
山梨県	-
長野県	-
岐阜県	-
静岡県	-
愛知県	-
三重県	-
滋賀県	-
京都府	-
大阪府	-
兵庫県	-
奈良県	1
和歌山県	-
鳥取県	-
島根県	-
岡山県	-
広島県	-
山口県	-
徳島県	-
香川県	-
愛媛県	-
高知県	-
福岡県	-
佐賀県	1
長崎県	-
熊本県	-
大分県	-
宮崎県	-
鹿児島県	-
沖縄県	3

獣医師が届出を行う感染症と対象動物

報告数・累積報告数, 疾病・都道府県別

2015年49週

	エボラ出血熱		マールブルグ病		ペスト		重症急性呼吸器症候群(SARS)						細菌性赤痢		ウエストナイル熱		エキノコックス症	
	サル		サル		プレーリードッグ	イタチアナグマ		タヌキ		ハクビシン		サル		鳥類		犬		
	報告数	累積	報告数	累積	報告数	累積	報告数	累積	報告数	累積	報告数	累積	報告数	累積	報告数	累積	報告数	累積
総 数	-	-	-	-	-	-	-	-	-	-	-	-	4	-	-	-	-	-
北海道	-	-	-	-	-	-	-	-	-	-	-	-	-	-	-	-	-	-
青森県	-	-	-	-	-	-	-	-	-	-	-	-	-	-	-	-	-	-
岩手県	-	-	-	-	-	-	-	-	-	-	-	-	-	-	-	-	-	-
宮城県	-	-	-	-	-	-	-	-	-	-	-	-	-	-	-	-	-	-
秋田県	-	-	-	-	-	-	-	-	-	-	-	-	-	-	-	-	-	-
山形県	-	-	-	-	-	-	-	-	-	-	-	-	-	-	-	-	-	-
福島県	-	-	-	-	-	-	-	-	-	-	-	-	-	-	-	-	-	-
茨城県	-	-	-	-	-	-	-	-	-	-	-	-	3	-	-	-	-	-
栃木県	-	-	-	-	-	-	-	-	-	-	-	-	-	-	-	-	-	-
群馬県	-	-	-	-	-	-	-	-	-	-	-	-	-	-	-	-	-	-
埼玉県	-	-	-	-	-	-	-	-	-	-	-	-	-	-	-	-	-	-
千葉県	-	-	-	-	-	-	-	-	-	-	-	-	-	-	-	-	-	-
東京都	-	-	-	-	-	-	-	-	-	-	-	-	-	-	-	-	-	-
神奈川県	-	-	-	-	-	-	-	-	-	-	-	-	-	-	-	-	-	-
新潟県	-	-	-	-	-	-	-	-	-	-	-	-	-	-	-	-	-	-
富山県	-	-	-	-	-	-	-	-	-	-	-	-	-	-	-	-	-	-
石川県	-	-	-	-	-	-	-	-	-	-	-	-	-	-	-	-	-	-
福井県	-	-	-	-	-	-	-	-	-	-	-	-	-	-	-	-	-	-
山梨県	-	-	-	-	-	-	-	-	-	-	-	-	-	-	-	-	-	-
長野県	-	-	-	-	-	-	-	-	-	-	-	-	1	-	-	-	-	-
岐阜県	-	-	-	-	-	-	-	-	-	-	-	-	-	-	-	-	-	-
静岡県	-	-	-	-	-	-	-	-	-	-	-	-	-	-	-	-	-	-
愛知県	-	-	-	-	-	-	-	-	-	-	-	-	-	-	-	-	-	-
三重県	-	-	-	-	-	-	-	-	-	-	-	-	-	-	-	-	-	-
滋賀県	-	-	-	-	-	-	-	-	-	-	-	-	-	-	-	-	-	-
京都府	-	-	-	-	-	-	-	-	-	-	-	-	-	-	-	-	-	-
大阪府	-	-	-	-	-	-	-	-	-	-	-	-	-	-	-	-	-	-
兵庫県	-	-	-	-	-	-	-	-	-	-	-	-	-	-	-	-	-	-
奈良県	-	-	-	-	-	-	-	-	-	-	-	-	-	-	-	-	-	-
和歌山県	-	-	-	-	-	-	-	-	-	-	-	-	-	-	-	-	-	-
鳥取県	-	-	-	-	-	-	-	-	-	-	-	-	-	-	-	-	-	-
島根県	-	-	-	-	-	-	-	-	-	-	-	-	-	-	-	-	-	-
岡山県	-	-	-	-	-	-	-	-	-	-	-	-	-	-	-	-	-	-
広島県	-	-	-	-	-	-	-	-	-	-	-	-	-	-	-	-	-	-
山口県	-	-	-	-	-	-	-	-	-	-	-	-	-	-	-	-	-	-
徳島県	-	-	-	-	-	-	-	-	-	-	-	-	-	-	-	-	-	-
香川県	-	-	-	-	-	-	-	-	-	-	-	-	-	-	-	-	-	-
愛媛県	-	-	-	-	-	-	-	-	-	-	-	-	-	-	-	-	-	-
高知県	-	-	-	-	-	-	-	-	-	-	-	-	-	-	-	-	-	-
福岡県	-	-	-	-	-	-	-	-	-	-	-	-	-	-	-	-	-	-
佐賀県	-	-	-	-	-	-	-	-	-	-	-	-	-	-	-	-	-	-
長崎県	-	-	-	-	-	-	-	-	-	-	-	-	-	-	-	-	-	-
熊本県	-	-	-	-	-	-	-	-	-	-	-	-	-	-	-	-	-	-
大分県	-	-	-	-	-	-	-	-	-	-	-	-	-	-	-	-	-	-
宮崎県	-	-	-	-	-	-	-	-	-	-	-	-	-	-	-	-	-	-
鹿児島県	-	-	-	-	-	-	-	-	-	-	-	-	-	-	-	-	-	-
沖縄県	-	-	-	-	-	-	-	-	-	-	-	-	-	-	-	-	-	-

報告数・累積報告数, 疾病・都道府県別 2015年49週

	結核		鳥インフルエンザ(H5N1又はH7N9)		中東呼吸器症候群(MERS)	
	サル		鳥類		ヒトコブラクダ	
	報告数	累積	報告数	累積	報告数	累積
総数	-	-	-	-	-	-
北海道	-	-	-	-	-	-
青森県	-	-	-	-	-	-
岩手県	-	-	-	-	-	-
宮城県	-	-	-	-	-	-
秋田県	-	-	-	-	-	-
山形県	-	-	-	-	-	-
福島県	-	-	-	-	-	-
茨城県	-	-	-	-	-	-
栃木県	-	-	-	-	-	-
群馬県	-	-	-	-	-	-
埼玉県	-	-	-	-	-	-
千葉県	-	-	-	-	-	-
東京都	-	-	-	-	-	-
神奈川県	-	-	-	-	-	-
新潟県	-	-	-	-	-	-
富山県	-	-	-	-	-	-
石川県	-	-	-	-	-	-
福井県	-	-	-	-	-	-
山梨県	-	-	-	-	-	-
長野県	-	-	-	-	-	-
岐阜県	-	-	-	-	-	-
静岡県	-	-	-	-	-	-
愛知県	-	-	-	-	-	-
三重県	-	-	-	-	-	-
滋賀県	-	-	-	-	-	-
京都府	-	-	-	-	-	-
大阪府	-	-	-	-	-	-
兵庫県	-	-	-	-	-	-
奈良県	-	-	-	-	-	-
和歌山県	-	-	-	-	-	-
鳥取県	-	-	-	-	-	-
島根県	-	-	-	-	-	-
岡山県	-	-	-	-	-	-
広島県	-	-	-	-	-	-
山口県	-	-	-	-	-	-
徳島県	-	-	-	-	-	-
香川県	-	-	-	-	-	-
愛媛県	-	-	-	-	-	-
高知県	-	-	-	-	-	-
福岡県	-	-	-	-	-	-
佐賀県	-	-	-	-	-	-
長崎県	-	-	-	-	-	-
熊本県	-	-	-	-	-	-
大分県	-	-	-	-	-	-
宮崎県	-	-	-	-	-	-
鹿児島県	-	-	-	-	-	-
沖縄県	-	-	-	-	-	-

<2015年からのIDWRの変更について>

感染症発生動向調査週報(IDWR)は2015年分よりサービス内容を以下のように変更します。

- ・個別にホームページで閲覧可能であった「発生動向総覧」「注目すべき感染症」「速報」については、当面ホームページでの記事を停止し、記事全体のPDFのみの公開となります。
- ・性感染症・薬剤耐性菌感染症に関する報告は、従来通り毎月集計データを掲載しますが、詳細な解析は四半期毎の掲載となります。

今後も利用しやすい情報の発信に努めていきますので、何卒ご理解いただきますようお願い申し上げます。

感染症週報 第17巻 第49号 2015年12月18日発行
発行：国立感染症研究所

厚生労働省健康局結核感染症課
厚生労働省大臣官房統計情報部

事務局：国立感染症研究所感染症疫学センター
〒162-8640東京都新宿区戸山1-23-1

T E L : 03-5285-1111

F A X : 03-5285-1129

U R L : <http://www.nih.go.jp/niid/ja/from-idsc.html>

<国立感染症研究所 感染症疫学センター>

<http://www.mhlw.go.jp/>

<厚生労働省>

<http://www.forth.go.jp/>

<旅行者のための海外感染症情報(厚生労働省検疫所)>

本週報は、感染症法に基づくものであり、全国の医療従事者、定点医療機関、保健所、保健所設置市、特別区、都道府県、地方衛生研究所、検疫所の皆様のご協力を得て、国立感染症研究所感染症疫学センターにおいて編集したものです。

また、本週報は速報性を重視しておりますので、今後調査などの結果に応じて、若干の変更が生じることがありますが、その場合には週報上にて訂正させていただきます。

「感染症の話」及び「読者のコーナー」の回答欄の内容に関する責は、それぞれの執筆者及び回答者に属しますが、内容に関するご質問、ご意見については事務局でお受けいたします。

なお、週報の内容について、学術的研究、あるいは公衆衛生活動にかかわる業務以外の目的においては、無断転載を禁じます。