

マークをクリックするとそのページを見ることができます



発生動向総覧
P.2-6

<第50週>伝染性紅斑の定点当たり報告数は2週連続で増加し、過去5年間の同時期と比較してかなり多い / その他最新動向



注目すべき感染症
P.7-8

<RSウイルス感染症>

例年、季節性インフルエンザに先行して、夏頃より始まり秋に入ると患者数が急増し、年末をピークに春まで流行が続くことが多い



感染症関連情報
P.9

病原体情報(速報記事) / 海外感染症情報



速報

<今週は該当記事はありません>



読者のコーナー

<今週は該当記事はありません>



グラフ総覧(50週)
P.10-16



グラフ総覧(11月)
P.17-21



11月のデータ
P.22-24



50週のデータ
P.25-39



発生動向総覧

<第50週コメント> 12月16日集計分

◆全数報告の感染症

注意: これは当該週に診断された報告症例の集計です。しかし、迅速に情報還元するために期日を決めて集計を行いますので、当該週に診断された症例の報告が集計の期日以降に届くこともあります。それらについては一部を除いて発生動向総覧では扱いませんが、翌週あるいはそれ以降に、巻末の表の累積数に加えられることになります。

※感染経路、感染原因、感染地域については、確定あるいは推定として記載されていたものを示します。

1類感染症

報告なし

2類感染症

結核341例

3類感染症

細菌性赤痢2例 菌種: *S. sonnei*(D群)2例__感染地域: 和歌山県1例、カンボジア/タイ/ベトナム1例

腸管出血性大腸菌感染症30例(有症者16例、うちHUS 1例)

感染地域: 国内29例、フィリピン1例

国内の感染地域: 埼玉県4例、長野県3例、宮城県2例、新潟県2例、大阪府2例、熊本県2例、福島県1例、群馬県1例、千葉県1例、岐阜県1例、静岡県1例、愛知県1例、兵庫県1例、福岡県1例、宮崎県1例、鹿児島県1例、不明4例

年齢群: 1歳(1例)、3歳(2例)、4歳(3例)、6歳(2例)、7歳(1例)、10代(5例)、20代(3例)、30代(3例)、40代(1例)、50代(5例)、60代(2例)、80代(2例)

血清型・毒素型: O26 VT1(10例)、O26 VT1・VT2(4例)、O103 VT1(3例)、O157 VT2(3例)、O157 VT不明(3例)、O157 VT1・VT2(2例)、O91 VT1(1例)、O111 VT1(1例)、O165 VT2(1例)、その他・不明(2例)

累積報告数: 3,515例(有症者2,304例、うちHUS 77例、死亡3例)

4類感染症

E型肝炎4例 感染地域(感染源): 東京都2例(不明2例)、北海道1例(焼肉)、中国1例(肉・レバー)

A型肝炎4例 感染地域: 兵庫県1例、フィリピン2例、国外(国不明)1例

エキノкокクス症2例 多包条虫2例__感染地域: 北海道2例

重症熱性血小板減少症候群1例
感染地域: 鹿児島県
年齢群: 80代(死亡)

つつが虫病35例 感染地域: 鹿児島県17例、宮崎県4例、千葉県3例、栃木県2例、東京都2例、岐阜県2例、愛知県2例、群馬県1例、神奈川県1例、長野県1例

デング熱4例 感染地域：スリランカ2例、フィリピン2例
 累積報告数：278例(感染地域：国外278例)

日本紅斑熱9例 感染地域：三重県7例、長崎県1例、国内(都道府県不明)1例

レジオネラ症19例(肺炎型19例)
 感染地域：埼玉県5例、滋賀県2例、広島県2例、北海道1例、東京都1例、富山県1例、京都府1例、大阪府1例、兵庫県1例、熊本県1例、国内(都道府県不明)2例、中国1例
 年齢群：50代(2例)、60代(3例、うち1例死亡)、70代(8例)、80代(4例)、90代(2例)
 累積報告数：1,525例

5類感染症

アメーバ赤痢15例(腸管アメーバ症13例、腸管外アメーバ症1例、腸管及び腸管外アメーバ症1例)
 感染地域：東京都2例、兵庫県2例、大阪府1例、鹿児島県1例、国内(都道府県不明)6例、韓国1例、タイ1例、中国1例
 感染経路：性的接触4例(異性間2例、同性間1例、異性間・同性間不明1例)、性的接触(異性間)/経口感染1例、性的接触(異性間・同性間不明)/経口感染1例、経口感染1例、その他・不明8例

ウイルス性肝炎1例 B型__感染経路：性的接触(異性間・同性間不明)

カルバペネム耐性腸内細菌科細菌感染症16例
 菌検出検体：喀痰6例、尿6例、血液3例、胸水1例
 菌種：E. aerogenes 6例、E. cloacae 4例、E. coli 2例、K. pneumoniae 2例、その他・不明2例
 感染経路：以前からの保菌11例、医療器具関連2例、その他・不明3例

急性脳炎9例 インフルエンザウイルスA型1例__年齢群：8歳(死亡)
 RSウイルス1例__年齢群：1歳
 病原体不明7例__年齢群：0歳(1例)、1歳(3例)、6歳(1例)、7歳(1例)、10代(1例)

クリプトスポリジウム症1例
 感染地域：千葉県

クロイツフェルト・ヤコブ病1例
 孤発性プリオン病古典型

劇症型溶血性レンサ球菌感染症4例
 年齢群：40代(2例)、50代(1例)、70代(1例)

後天性免疫不全症候群13例(AIDS 3例、無症候9例、その他1例)
 感染地域：国内11例、国内・国外不明2例
 感染経路：性的接触13例(異性間5例、同性間8例)

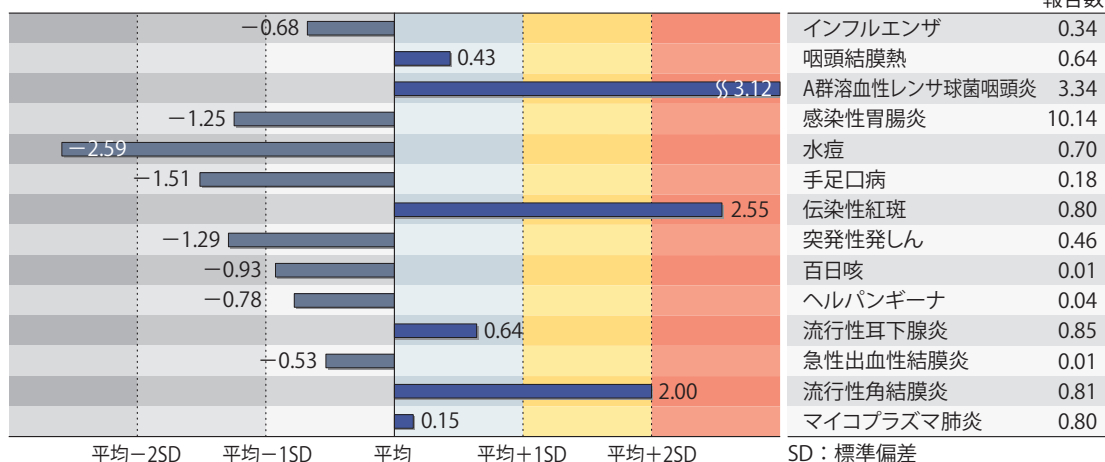
- 侵襲性インフルエンザ菌感染症6例(菌検出検体: 血液6例)
 年齢群: 30代(1例)、50代(1例)、60代(1例)、70代(1例)、80代(2例. うち1例死亡)
- 侵襲性髄膜炎菌感染症1例(菌検出検体: 髄液)
 感染地域: 福島県
 年齢群: 10代
- 侵襲性肺炎球菌感染症45例(菌検出検体: 血液39例、血液/髄液6例)
 年齢群: 0歳(5例)、1歳(1例)、2歳(1例)、3歳(1例)、4歳(1例)、6歳(1例)、10代(1例)、30代(2例)、40代(3例. うち1例死亡)、50代(1例)、60代(7例)、70代(5例. うち1例死亡)、80代(12例)、90代(4例)
- 水痘(入院例に限る)7例(検査診断例3例、臨床診断例4例)
 年齢群: 7歳(1例)、10代(1例)、20代(2例)、30代(1例)、40代(2例)
 感染経路: うち院内感染1例
- 梅毒43例(早期顕症I期14例、早期顕症II期15例、晩期顕症1例、無症候13例)
- 破傷風1例 年齢群: 60代
- バンコマイシン耐性腸球菌感染症1例
 遺伝子型: *VanB*__菌検出検体: 血液
- 風しん1例(検査診断例)
 感染地域: 三重県
 年齢群: 40代
 累積報告数: 157例(検査診断例109例、臨床診断例48例)

(補) 2014年第50週から2015年第49週までに診断されたものの報告遅れとして、細菌性赤痢2例〔菌種: *S. sonnei* (D群)2例__感染地域: バングラデシュ2例〕、E型肝炎2例〔感染地域(感染源): 東京都1例(不明)、新潟県1例(豚レバー)〕、つつが虫病7例(感染地域: 鹿児島県4例、千葉県1例、新潟県1例、長崎県1例)、ブルセラ症1例(感染地域: 北海道__感染源: 不明)、マラリア1例(三日熱__感染地域: パキスタン)、レプトスピラ症1例(感染地域: 沖縄県__感染源: 滝)、カルバペネム耐性腸内細菌科細菌感染症15例(菌種: *E. aerogenes* 4例、*E. cloacae* 4例、*K. pneumoniae* 2例、その他3例、不明2例)、急性脳炎4例〔サルモネラ1例__年齢群: 3歳. 病原体不明3例__年齢群: 0歳(2例)、1歳(1例)〕、劇症型溶血性レンサ球菌感染症3例〔年齢群: 40代(1例)、60代(2例)〕、水痘(入院例に限る)5例〔年齢群: 5歳(1例)、10代(1例)、20代(1例)、30代(2例)〕、バンコマイシン耐性腸球菌感染症2例(遺伝子型: *VanA* 1例__菌検出検体: 血液. 遺伝子型: 不明1例__菌検出検体: 尿)、薬剤耐性アシネトバクター感染症1例(菌検出検体: 尿)などの報告があった。

◆定点把握の対象となる5類感染症

全国の指定された医療機関(定点)から報告され、疾患により小児科定点(約3,000力所)、インフルエンザ(小児科・内科)定点(約5,000力所)、眼科定点(約600力所)、基幹定点(約500力所)に分かれています。また、定点当たり報告数は、報告数/定点医療機関数です(増減の目安は小数点第3位以下を含む)。

定点把握疾患の報告の過去5年間の同時期との比較(第50週)



当該週と過去5年間の平均(過去5年間の前週、当該週、後週の合計15週の平均)との差をグラフ上に表現した。

インフルエンザ

定点当たり報告数は2週連続で増加した。都道府県別の上位3位は秋田県(2.39)、沖縄県(1.28)、北海道(1.10)である。基幹定点からのインフルエンザ入院サーベイランスにおける報告数は15例と前週と比較して増加した。都道府県別では13道県から報告があり、年齢別では0歳(3例)、1～9歳(1例)、40代(1例)、50代(1例)、60代(5例)、70代(1例)、80歳以上(3例)であった。

小児科定点報告疾患(主なもの)

RSウイルス感染症の報告数は7,469例と2週連続で増加した。年齢別では1歳以下の報告数が全体の約68%を占めている。

咽頭結膜熱の定点当たり報告数は2週連続で増加した。都道府県別の上位3位は鳥取県(2.63)、新潟県(2.27)、島根県(1.26)である。

A群溶血性レンサ球菌咽頭炎の定点当たり報告数は2週連続で増加し、過去5年間の同時期(前週、当該週、後週)と比較してかなり多い。都道府県別の上位3位は山形県(6.80)、鳥取県(6.68)、静岡県(6.48)である。

感染性胃腸炎の定点当たり報告数は2週連続で増加した。都道府県別の上位3位は大分県(24.33)、兵庫県(14.87)、愛媛県(14.73)である。

水痘の定点当たり報告数は減少した。都道府県別の上位3位は埼玉県(1.38)、福島県(1.20)、神奈川県(1.19)である。

手足口病の定点当たり報告数は3週連続で減少した。都道府県別の上位3位は岩手県(0.70)、北海道(0.54)、青森県(0.45)である。

伝染性紅斑の定点当たり報告数は2週連続で増加し、過去5年間の同時期と比較してかなり多い。都道府県別の上位3位は大分県(2.61)、秋田県(2.40)、山形県(2.27)である。

流行性耳下腺炎の定点当たり報告数は3週連続で増加した。都道府県別の上位3位は石川県(3.41)、佐賀県(3.30)、長崎県(1.95)である。

基幹定点報告疾患

マイコプラズマ肺炎の定点当たり報告数は減少した。都道府県別の上位3位は富山県(2.60)、沖縄県(1.86)、奈良県(1.83)である。

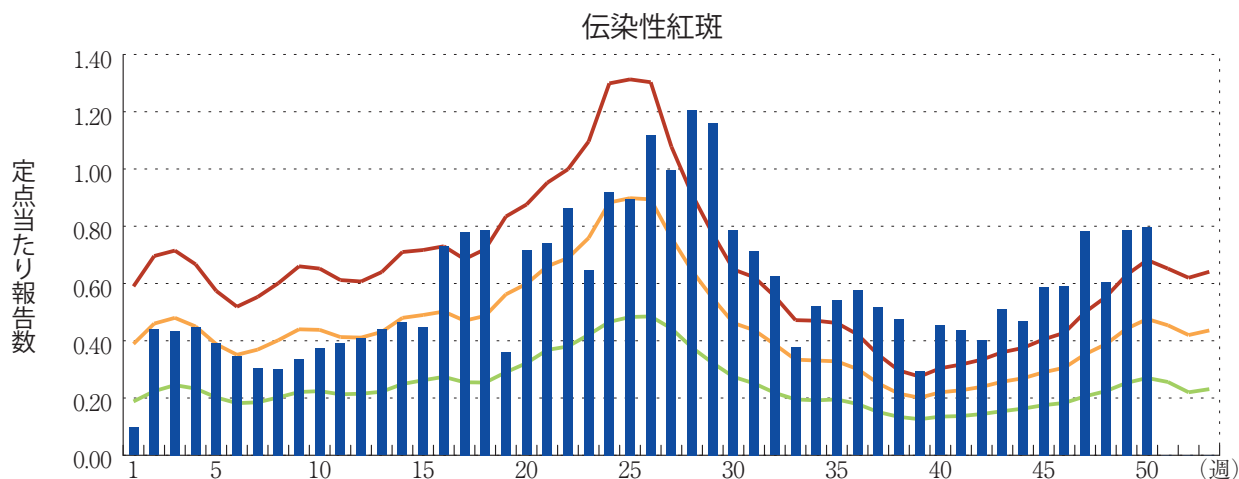
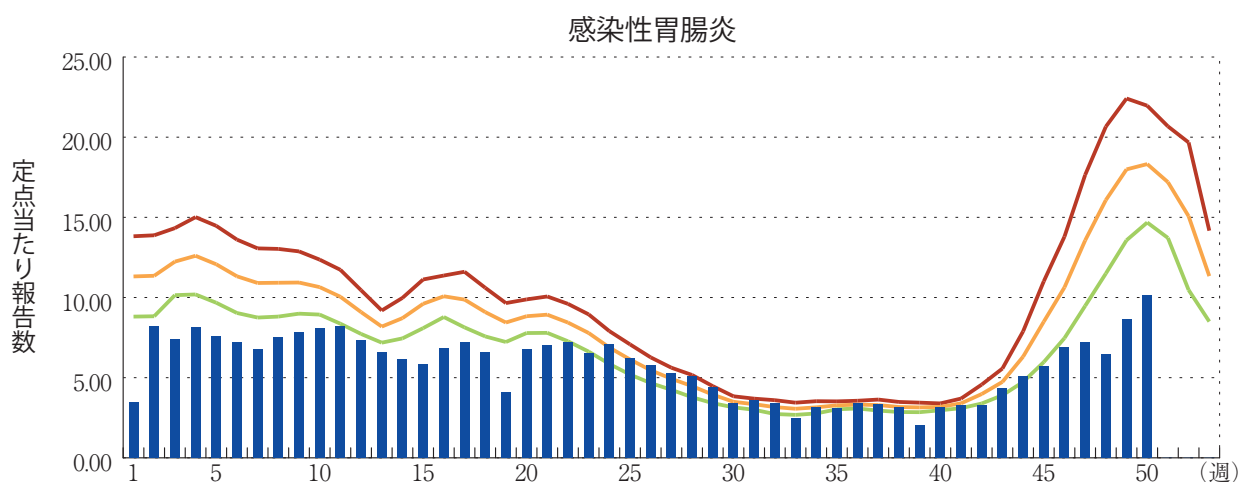
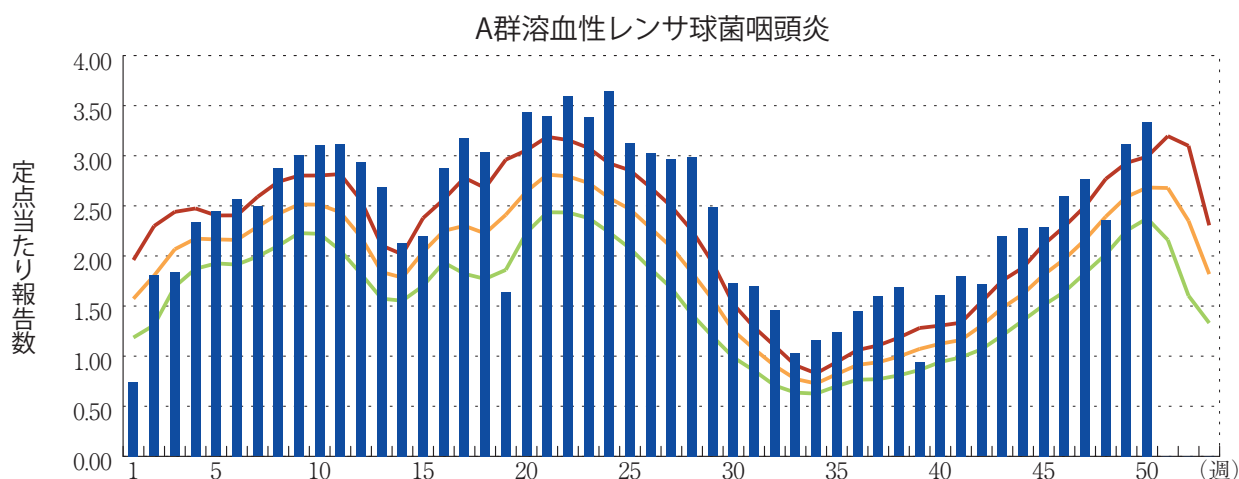
感染性胃腸炎(ロタウイルスに限る)の定点当たり報告数は第47週以降増加が続いている。21都道府県から40例報告があり、年齢別では0歳(4例)、1～4歳(29例)、5～9歳(5例)、40代(1例)、70歳以上(1例)であった。

図. 主要定点把握疾患の過去5年間との週別比較(2015年第50週)

青のバーで示す本年の定点当たり報告数が赤のラインを超えているときには、過去5年間の週と比較してかなり多いことを示す。



*過去5年間の平均：前週、当該週、後週の合計15週の平均





注目すべき感染症

◆RSウイルス感染症

RSウイルス感染症は、RSウイルス(respiratory syncytial virus: RSV)を病原体とする乳幼児に多い急性呼吸器感染症である。潜伏期は2～8日、典型的には4～6日とされている。生後1歳までに50%以上が、2歳までにほぼ100%がRSウイルスの初感染を受けるが、初感染によって終生免疫は獲得されず、RSウイルスの再感染は普遍的に認められる。初感染の場合、発熱、鼻汁などの上気道症状が出現し、うち20～30%で気管支炎や肺炎などの下気道症状が出現するとされる。乳幼児における肺炎の約50%、細気管支炎の50～90%がRSウイルス感染症によるとされる。また、新生児や生後6カ月以内の乳児、免疫不全者およびダウン症児等は重症化しやすい傾向がある。さらに、慢性呼吸器疾患等の基礎疾患を有する高齢者におけるRSウイルス感染症は、肺炎の合併が認められることも明らかになっている。ただし、年長児や成人における再感染は、重症となることが少ない。

RSウイルス感染症が重症化した場合、酸素投与、輸液、呼吸器管理などの対症療法が主となる。また、早産児、気管支肺異形成症や先天性心疾患等を持つハイリスク児を対象に、RSウイルス感染の重症化予防のため、ヒト化抗RSV-F蛋白単クローン抗体であるパリビズマブの公的医療保険の適応が認められている。

RSウイルス感染症は、感染症法改正(2003年施行)時に、感染症発生動向調査の小児科定点把握5類感染症に追加された。届出機関の医師により症状や所見からRSウイルス感染症が疑われ、かつ検査診断がなされた者が報告の対象となる。検査診断のために用いられるRSウイルス抗原検査の公的医療保険の適用範囲は、従来の「入院中の患者」(2006年迄は3歳未満入院患者にのみ適用、その後全年齢の入院患者に適用)以外に、2011年より外来の「1歳未満の乳児」および「パリビズマブ製剤の適用となる患者」に拡大された。また、全国約3,000医療機関による報告数は、年々増加しているが(<http://www.nih.go.jp/niid/images/iasr/35/412/graph/f412lj.gif>)、検査診断のための公的医療保険の適応が拡大されてきたこと等による影響も考慮する必要がある。また、本調査は小児科定点医療機関のみからの報告であることから、成人における本疾患の動向は評価が困難である。

RSウイルス感染症は、例年、季節性インフルエンザに先行して、夏頃より始まり秋に入ると患者数が急増し、年末をピークに春まで流行が続くことが多い。また、流行開始時期は、九州が他地域よりも早く、南・西日本から東日本へと流行が推移する傾向にある。亜熱帯地域の沖縄県は他県と異なり夏期にピークを持つ。

2015年も8月下旬(第35週頃)から患者報告数が増加し始め、第50週まで過去数シーズンと同様に報告数が増加している。第50週(2015年12月7～13日:12月16日現在)の患者報告数は7,469例で前週(7,311例)と比べて158例増加した〔RSウイルス感染症の年別・週別発生状況(本号16ページ「グラフ総覧」参照)。8月～9月には、主に南・西日本で流行したが(2015年第37週までの発生動向に関しては <http://www0.nih.go.jp/niid/idsc/idwr/IDWR2015/idwr2015-37.pdf> 参照)、例年同様、その後、東日本へ流行が推移し、全国的な流行となった。また、患者報告数の動向には、地域差が見られ、九州では10月～11月に減少が見られたが、12月から再度増加している。また、北海道・東北では12月に入り概ね減少傾向であるが、その他の本州の地域や四国では、増加傾向・あるいは高いレベルでの報告数が続いている。最近の地域別における報告数上位3位の都道府県は、第47週と第48週は大阪府・北海道・愛知県、第49週では大阪府・愛知県・埼玉県で、第50週は大阪府・兵庫県・愛知県であった。

2015年第37週から第50週までの報告数を年齢群別に集計すると、0歳が35%と最も多く、次に1歳が32%と続いた。3歳以下が全体の93%、5歳以下が99%を占めた。性別は男性が54%と女性に比べてやや多かった。この年齢分布・性差は、2015年第1週から第37週までの分布とあまり変わらず(2015年第37週までの年齢分布・性差に関しては <http://www0.nih.go.jp/niid/idsc/idwr/IDWR2015/idwr2015-37.pdf> 参照)、過去数シーズンとも同様である。

感染経路は、患者の咳やくしゃみなどによる飛沫感染と、ウイルスの付着した手指や物品等を介した接触感染が主なものである。特に、家族内では、上述した感染経路が重複するため、RSウイルスが伝播しやすいことも報告されている。よって、家族内にハイリスク者(乳幼児や慢性呼吸器疾患等の基礎疾患を有する高齢者)が存在する場合、罹患により重症となる可能性があるため、適切な飛沫感染や接触感染に対する感染予防策を講じることが重要である。飛沫感染対策としてのマスク着用や咳エチケット、接触感染対策としての手洗いや手指衛生といった基本的な対策を徹底することが求められる。本疾患は、例年年末をピークに報告数は減少するが、春まで流行が続くことが多いため、引き続き本疾患の発生動向を注視する必要がある。

RSウイルス感染症の感染症発生動向調査に関する背景・詳細な情報と最新の状況については、以下を参照いただきたい：

●感染症発生動向調査週報(IDWR)

<http://www.nih.go.jp/niid/ja/idwr.html>

●RSウイルス感染症とは

<http://www.nih.go.jp/niid/ja/kansennohanashi/317-rs-intro.html>

●IASR病原微生物検出情報「RSウイルス感染症 2014年5月現在」

<http://www.nih.go.jp/niid/ja/id/542-disease-based/alphabet/respiratory-syncytial/idsc/iasr-topic/4766-tpc412-j.html>

●IASR病原微生物検出情報「成人・高齢者におけるRSウイルス感染症の重要性」

<http://www.nih.go.jp/niid/ja/iasr-sp/2296-related-articles/related-articles-412/4713-dj4127.html>

国立感染症研究所 感染症疫学センター



感染症関連情報

◆病原体情報

病原微生物検出情報(IASR)：<http://www.nih.go.jp/niid/ja/iasr.html>

<速報記事>

- ベトナム帰国者より風疹ウイルスが検出された症例－三重県
<http://www.nih.go.jp/niid/ja/rubella-m-111/rubella-iasrs/6158-pr4313.html>

◆海外感染症情報

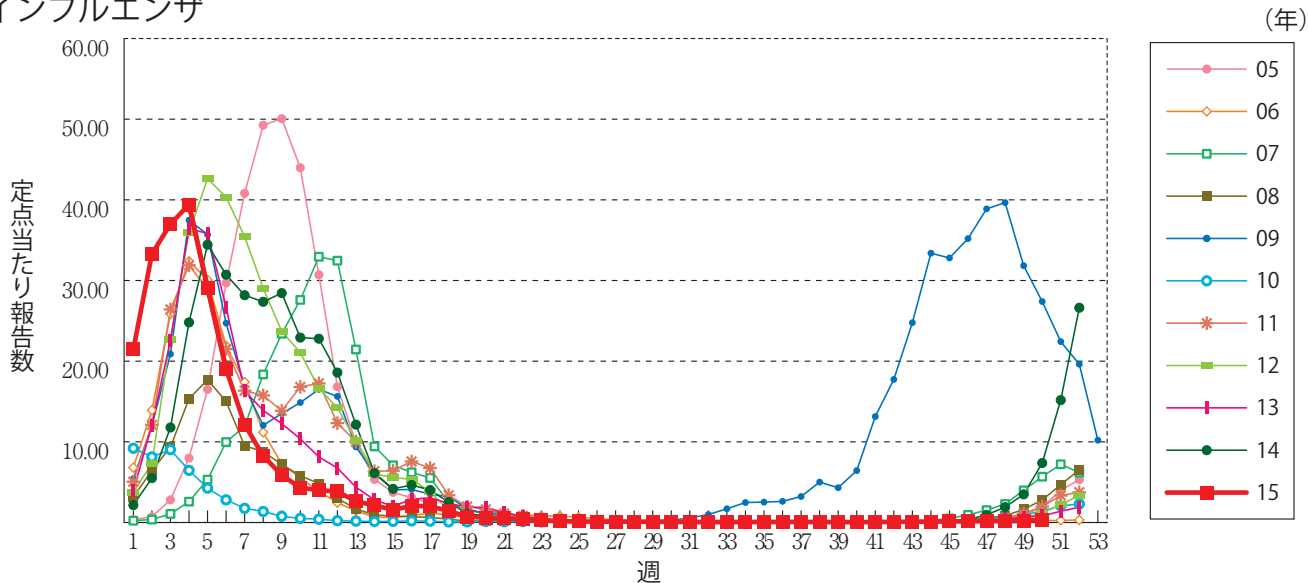
厚生労働省検疫所(FORTH)：<http://www.forth.go.jp/>

- 太平洋地域での症状・疾患サーベイランス報告(更新10)
<http://www.forth.go.jp/topics/2015/12181133.html>
- 鳥インフルエンザA(H7N9)の発生状況(更新13)
<http://www.forth.go.jp/topics/2015/12180940.html>
- エボラ出血熱の発生状況(第50週)：補足
<http://www.forth.go.jp/topics/2015/12180937.html>
- エボラ出血熱の発生状況(第50週)
<http://www.forth.go.jp/topics/2015/12171053.html>
- ラオスでワクチン由来のポリオが発生しています(更新2)
<http://www.forth.go.jp/topics/2015/12161355.html>
- 小頭症の発生について－ブラジル(更新2)
<http://www.forth.go.jp/topics/2015/12161053.html>
- コンゴ民主共和国でコレラが流行しています
<http://www.forth.go.jp/topics/2015/12161016.html>
- エボラ出血熱の発生状況(第48週)：補足4
<http://www.forth.go.jp/topics/2015/12160916.html>
- エボラ出血熱の発生状況(第49週)：補足3
<http://www.forth.go.jp/topics/2015/12150840.html>
- エボラ出血熱の発生状況(第49週)：補足2
<http://www.forth.go.jp/topics/2015/12140849.html>

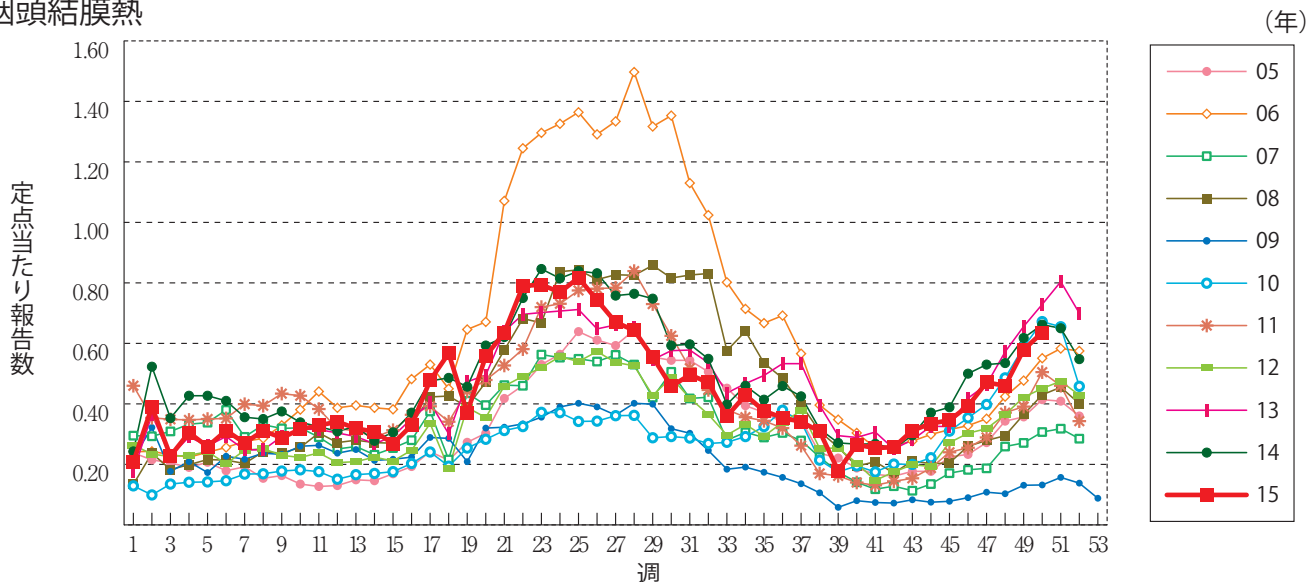


グラフ総覧(50週)

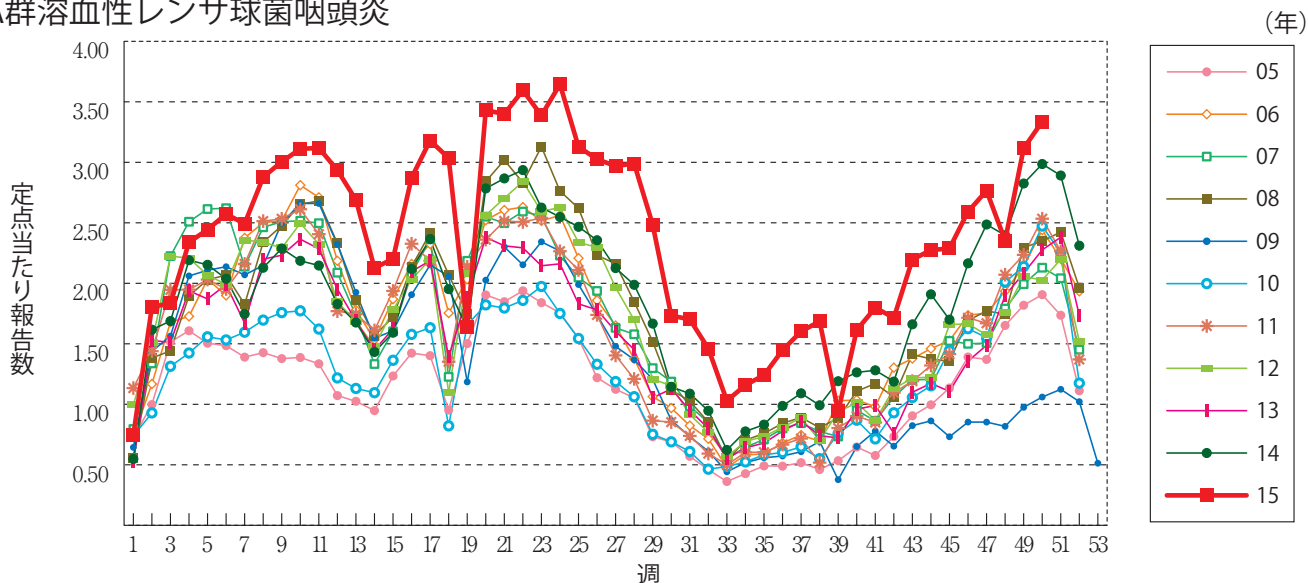
インフルエンザ



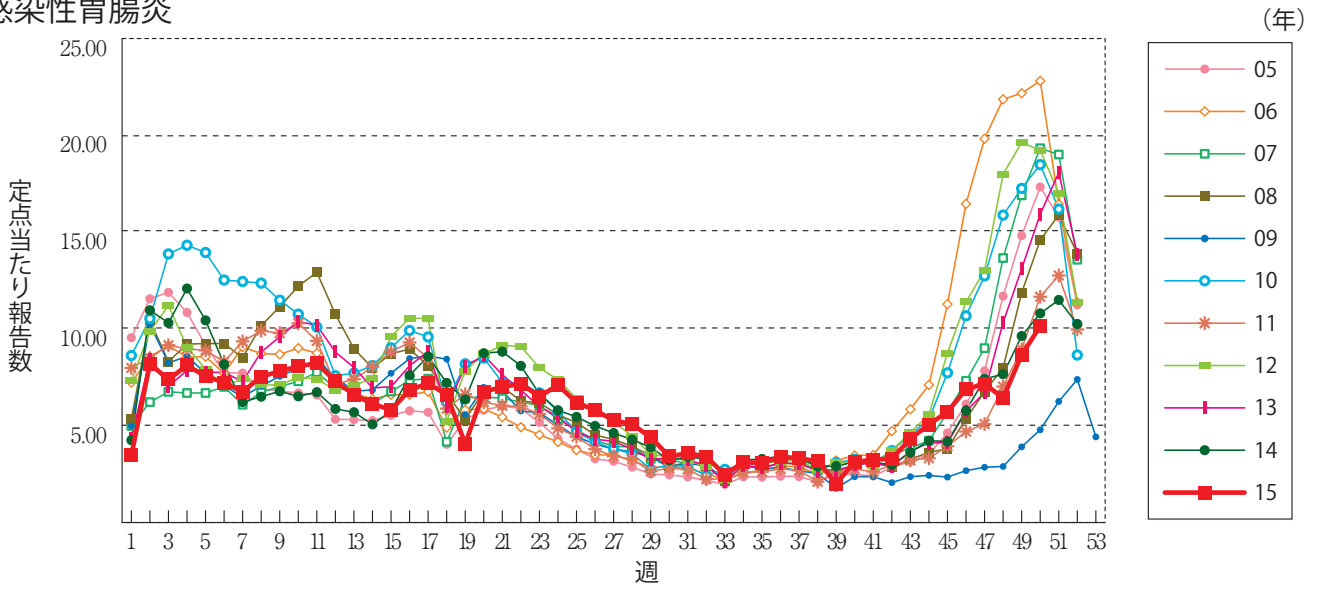
咽頭結膜熱



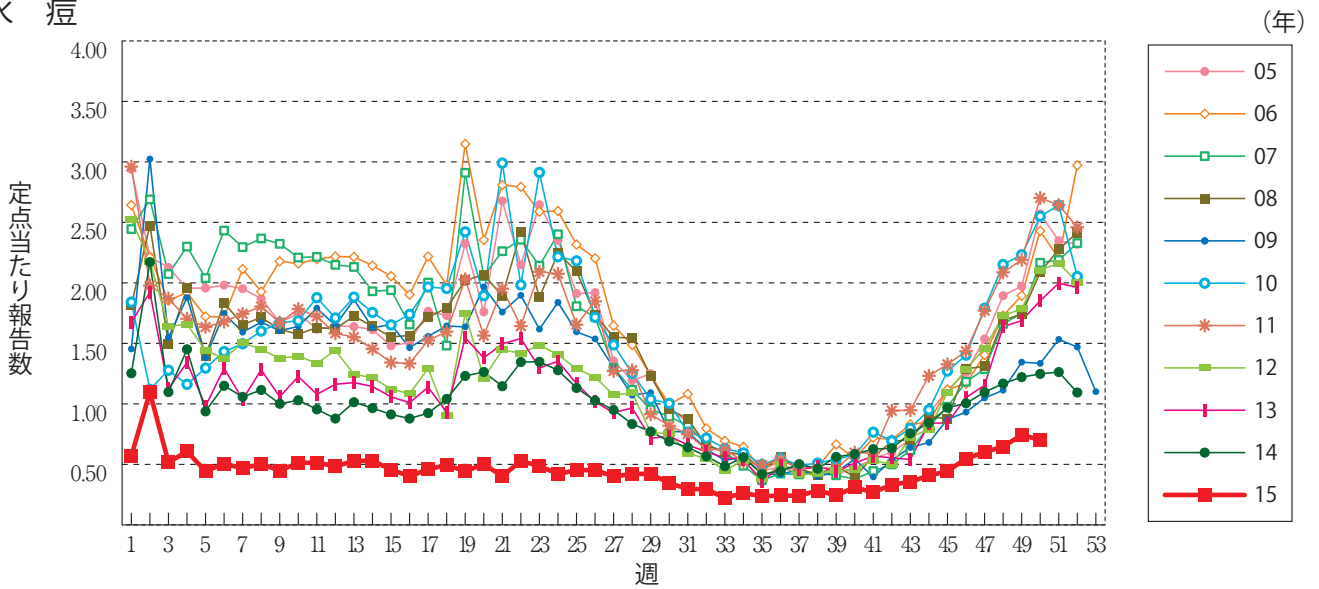
A群溶血性レンサ球菌咽頭炎



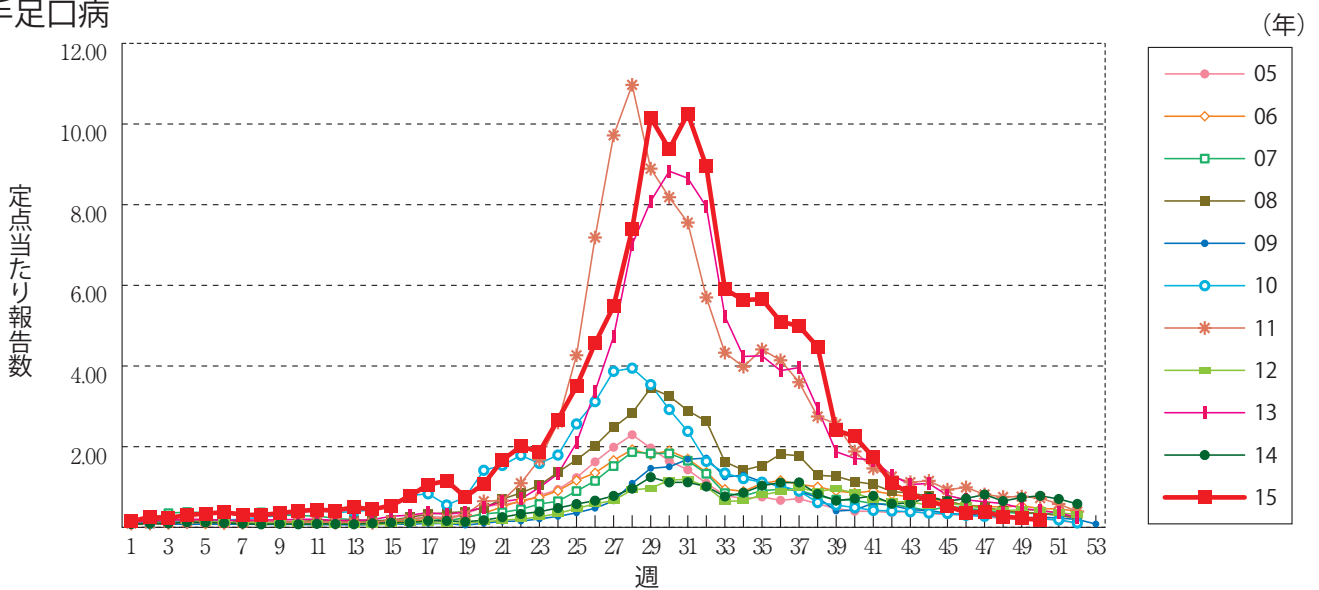
感染性胃腸炎



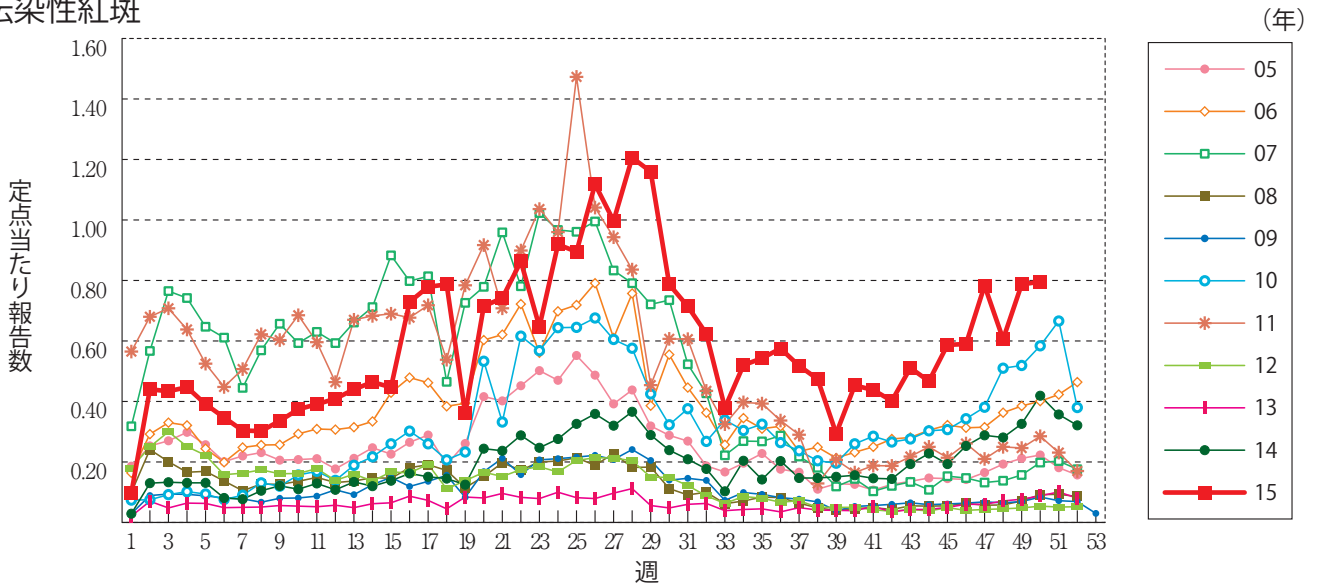
水痘



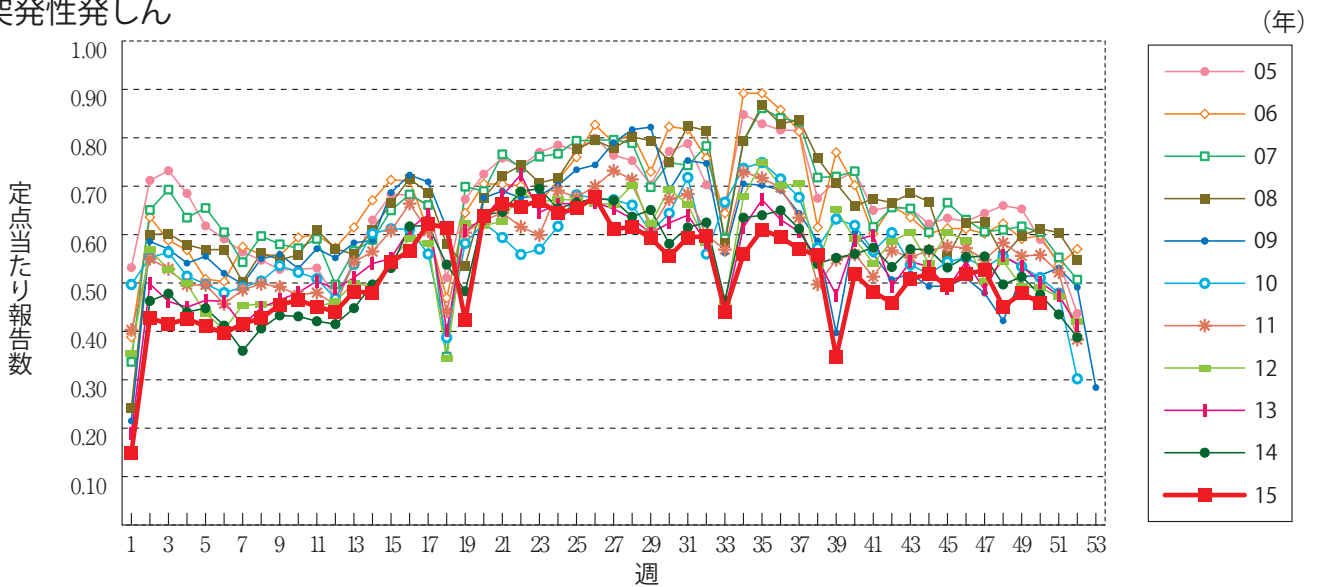
手足口病



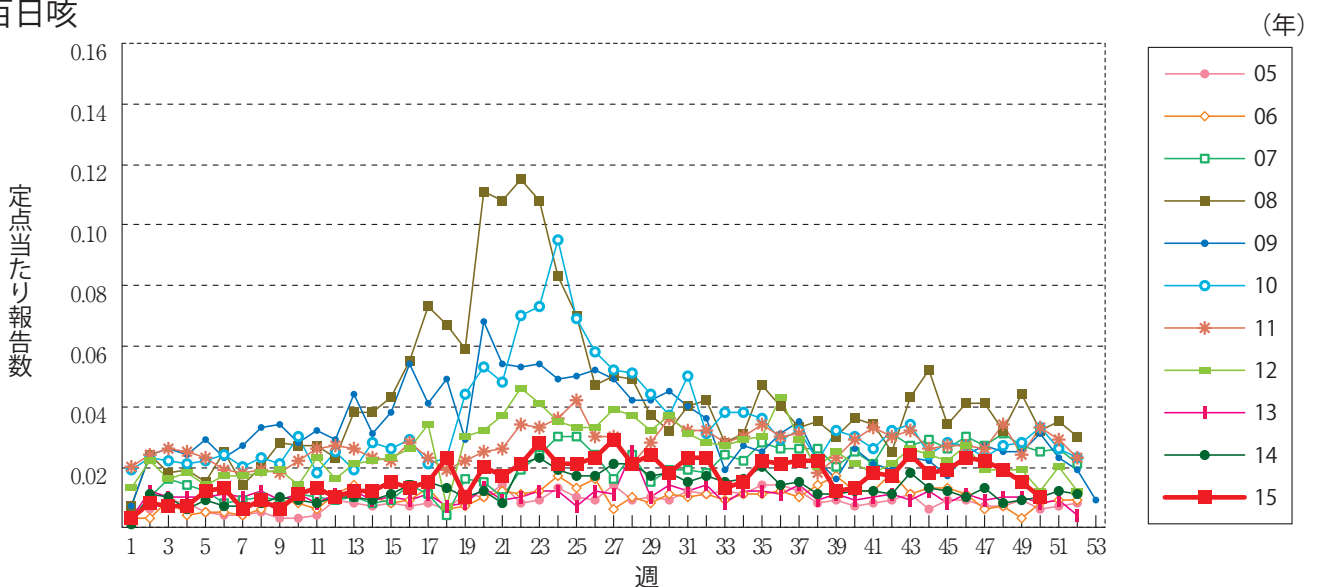
伝染性紅斑



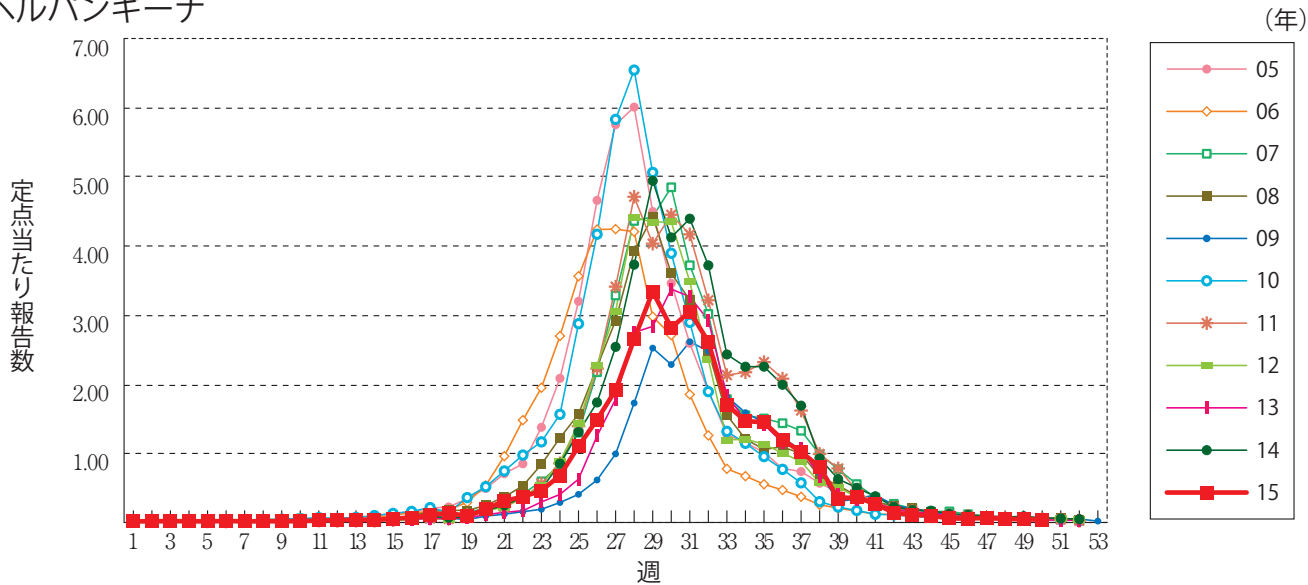
突発性発しん



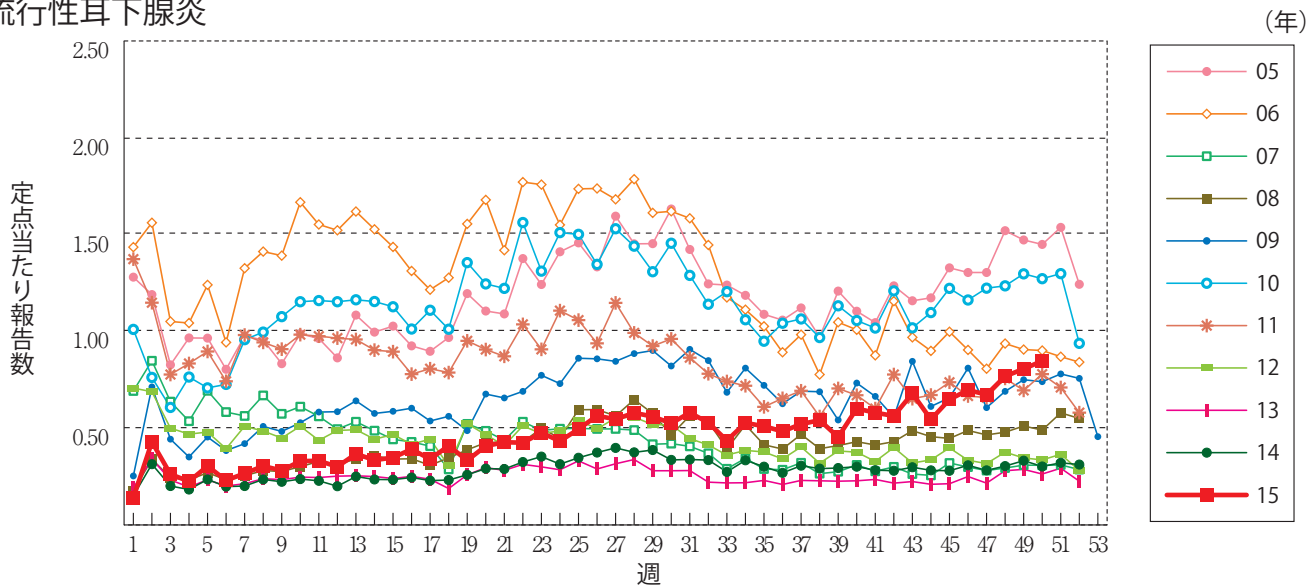
百日咳



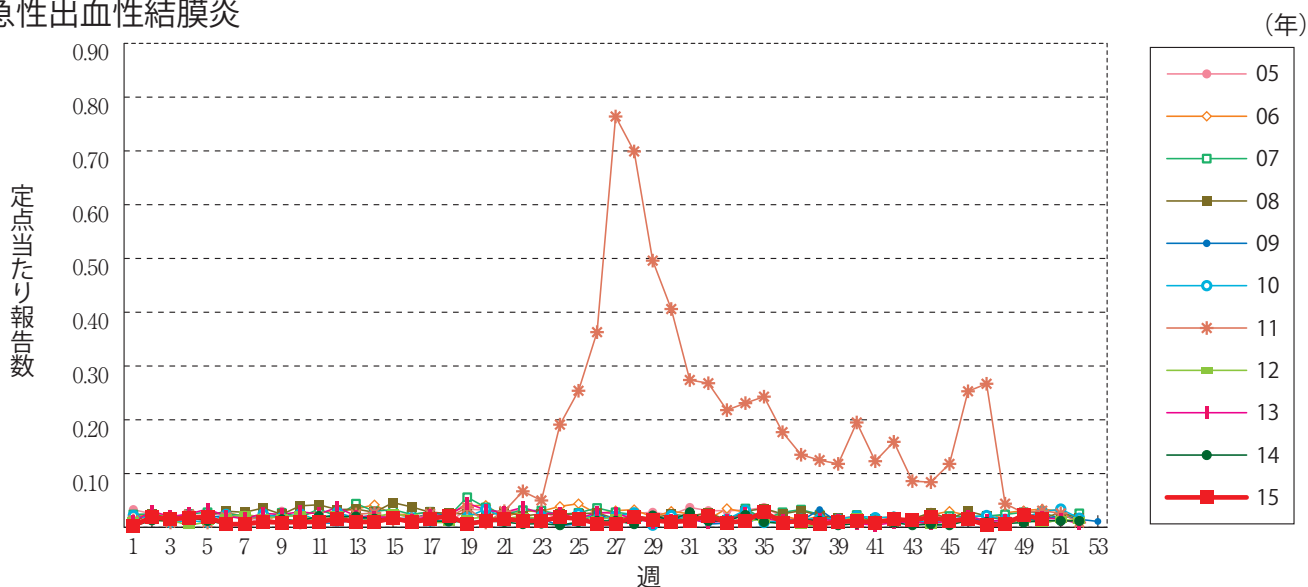
ヘルパンギーナ



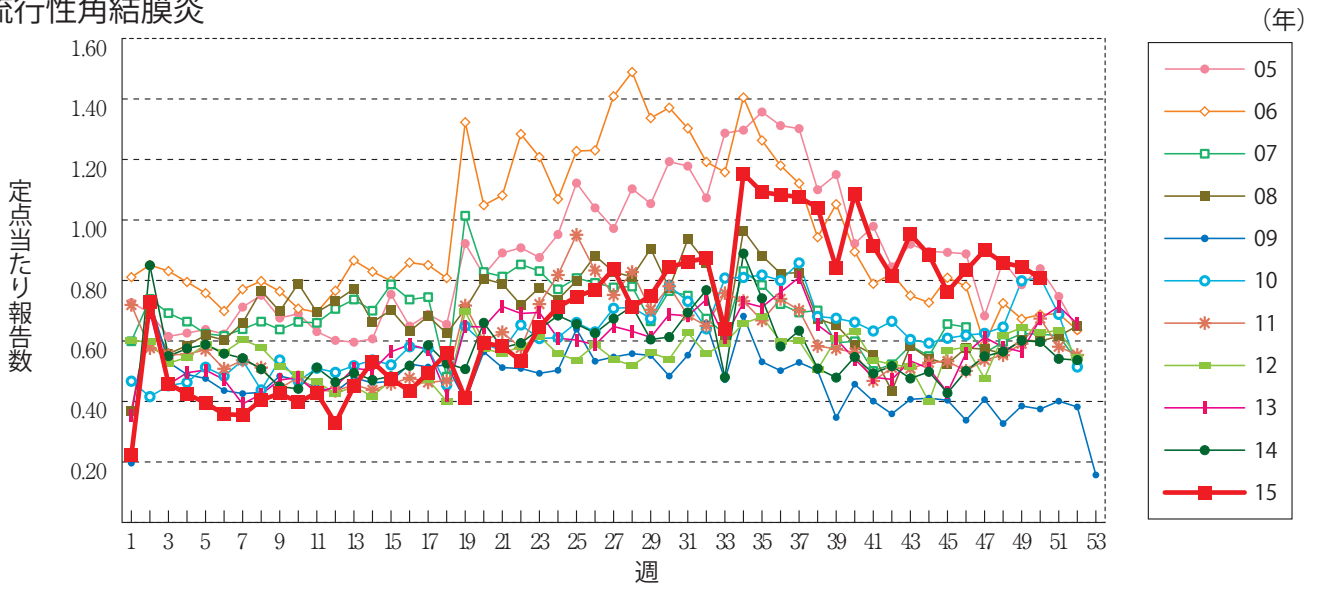
流行性耳下腺炎



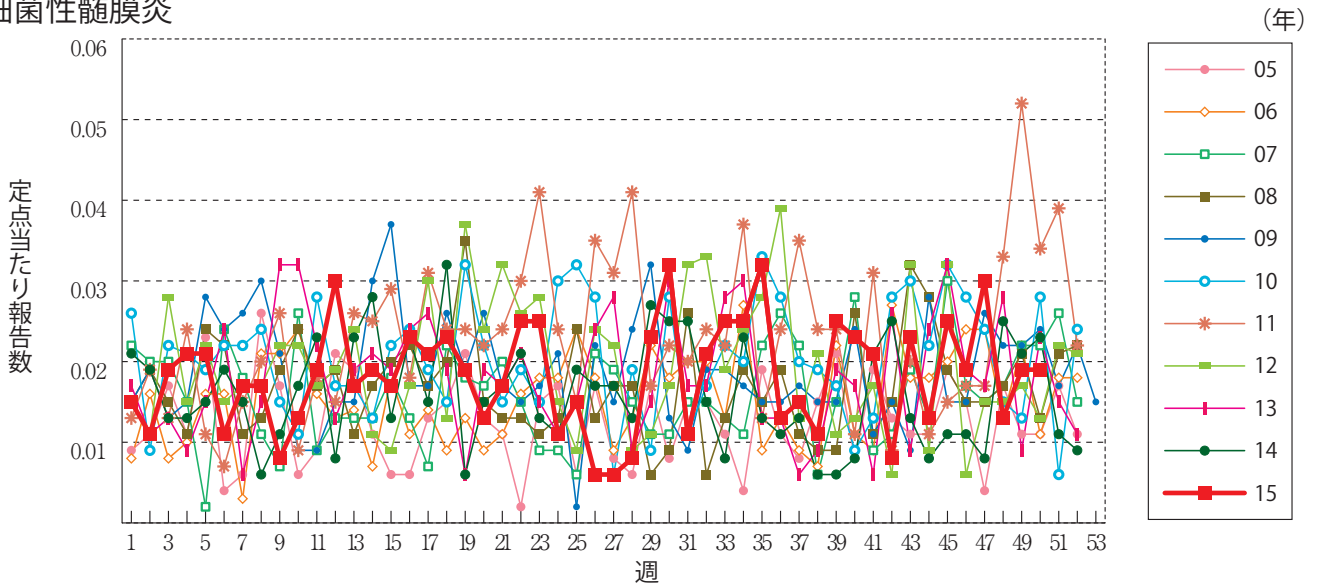
急性出血性結膜炎



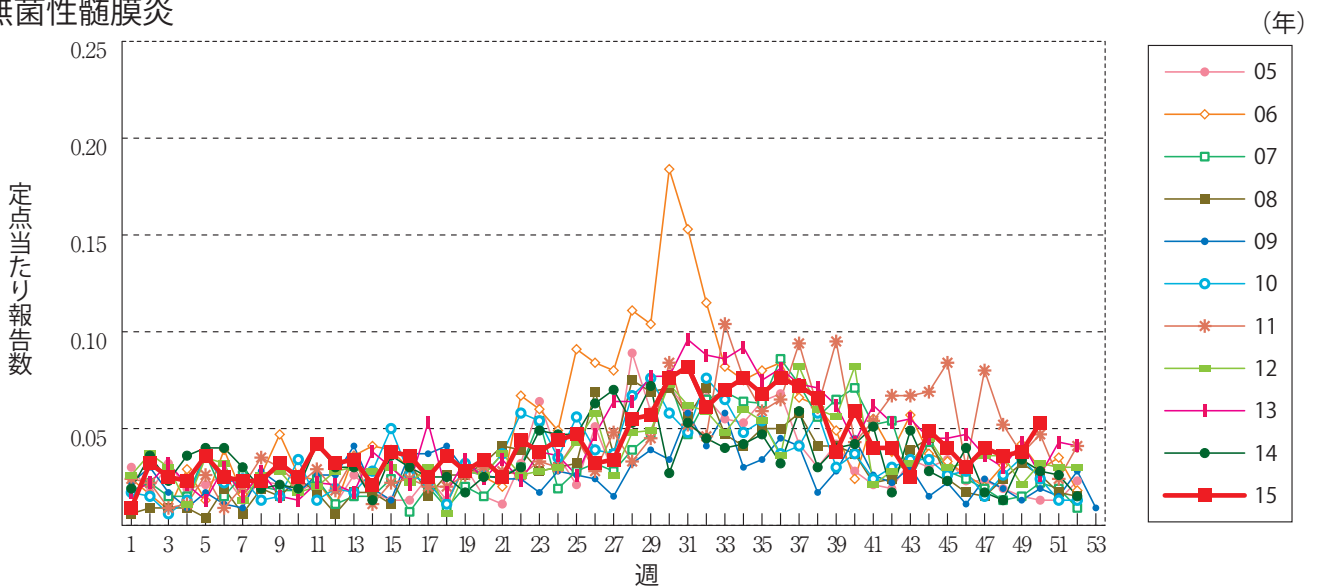
流行性角結膜炎



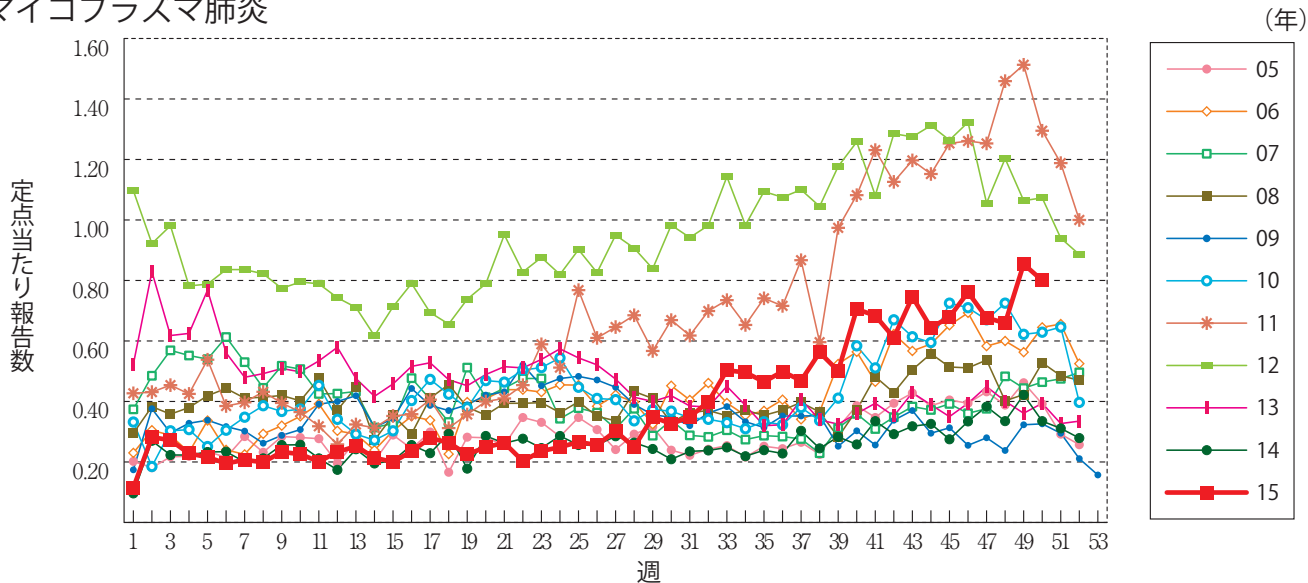
細菌性髄膜炎



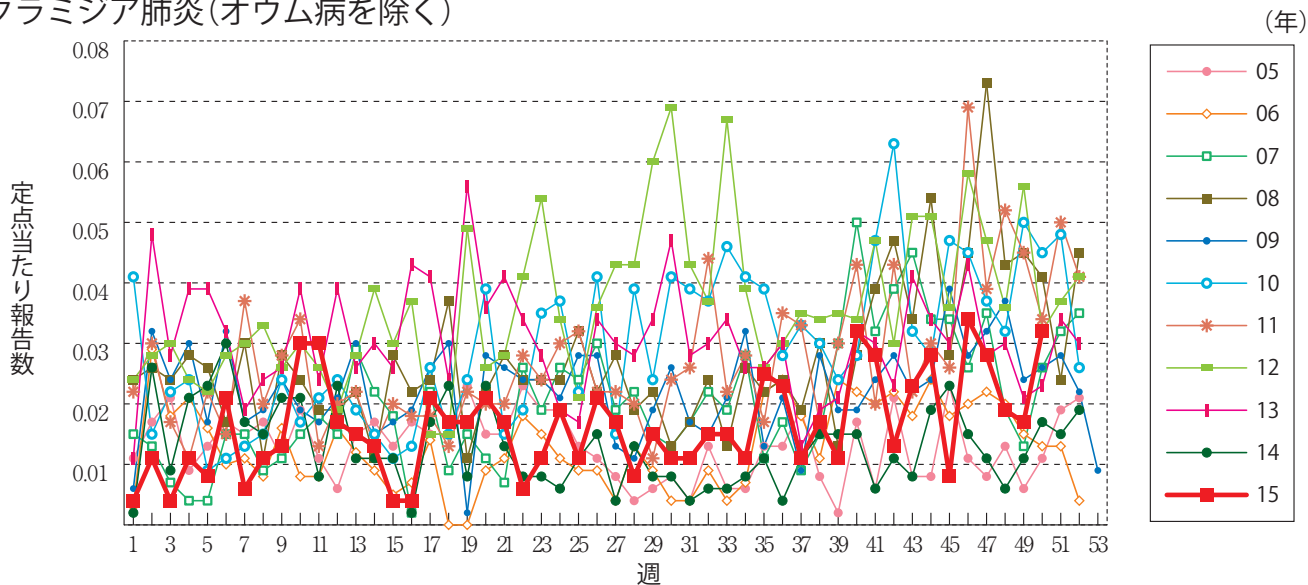
無菌性髄膜炎



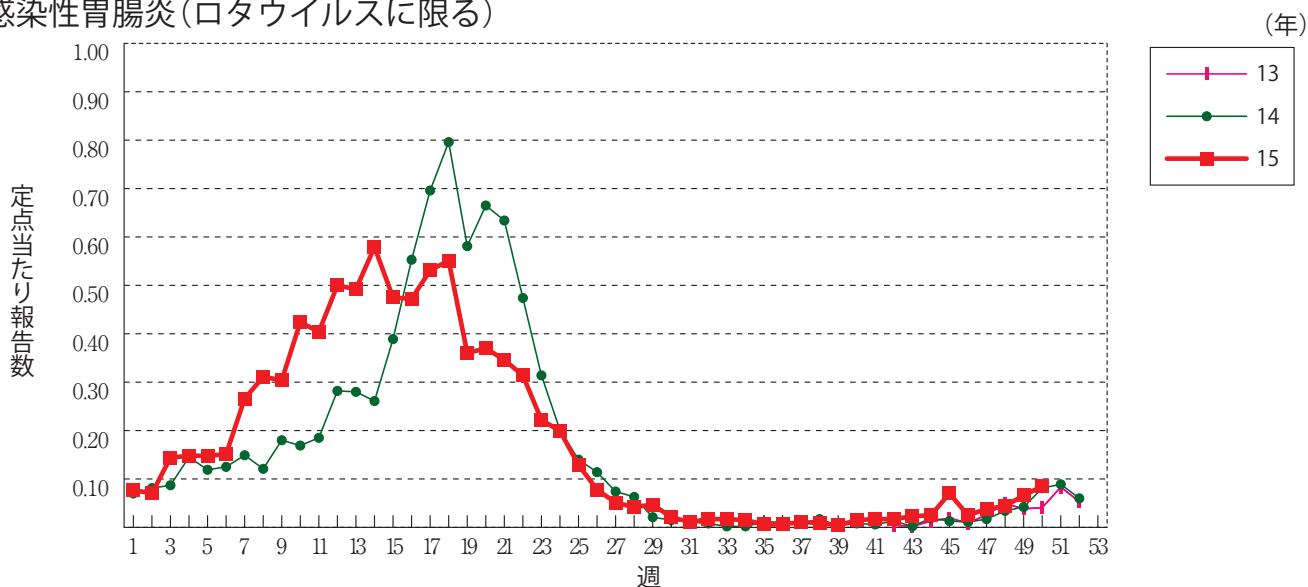
マイコプラズマ肺炎



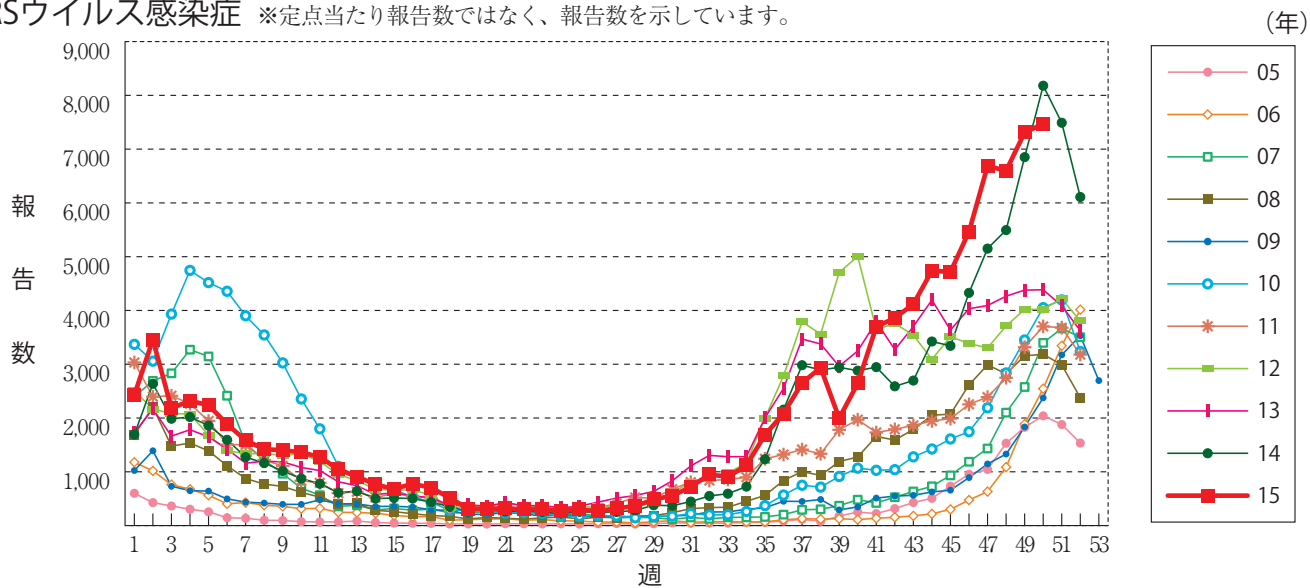
クラミジア肺炎(オウム病を除く)



感染性胃腸炎(ロタウイルスに限る)



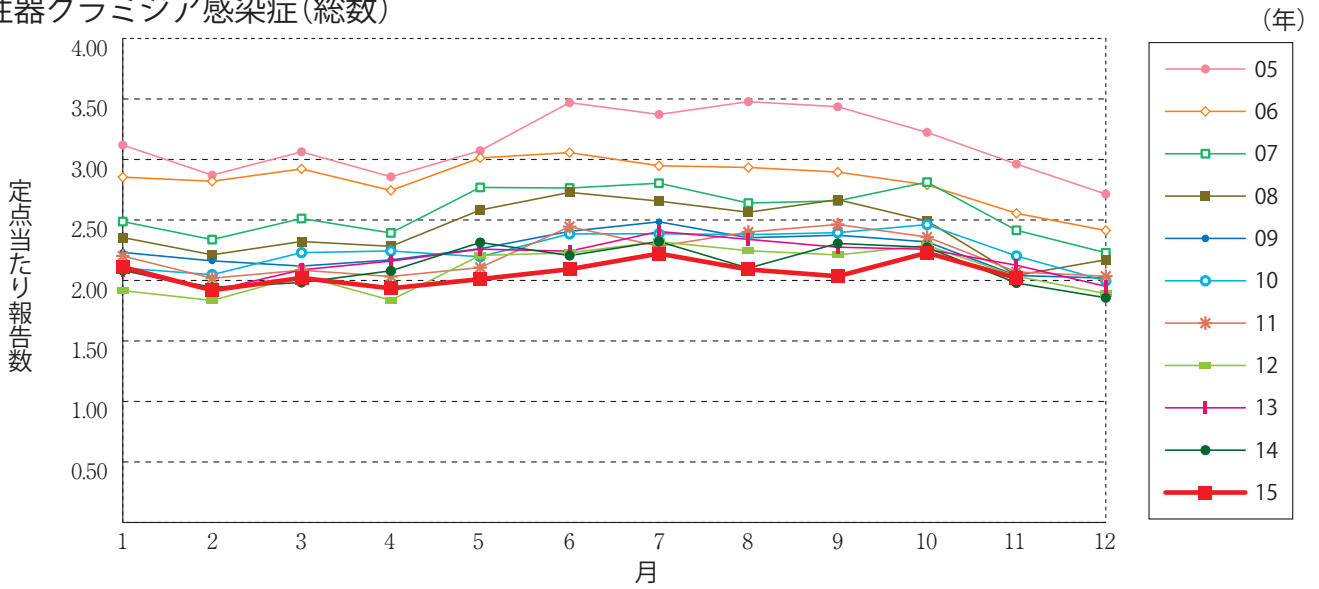
RSウイルス感染症 ※定点当たり報告数ではなく、報告数を示しています。



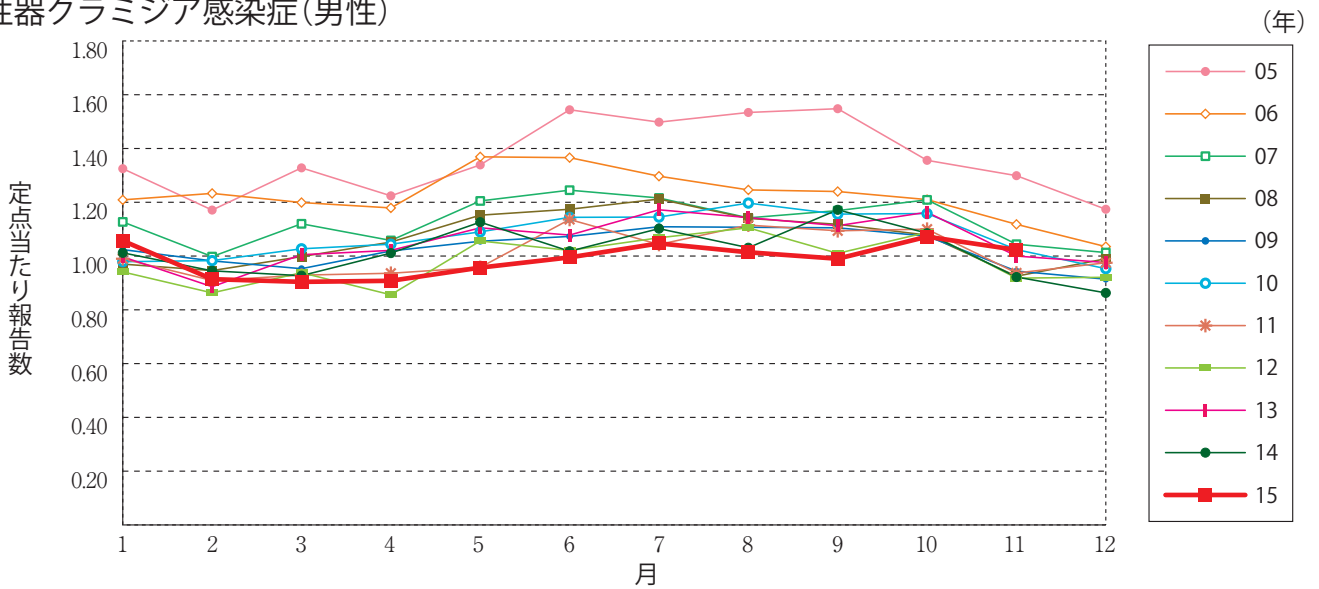


グラフ総覧(11月)

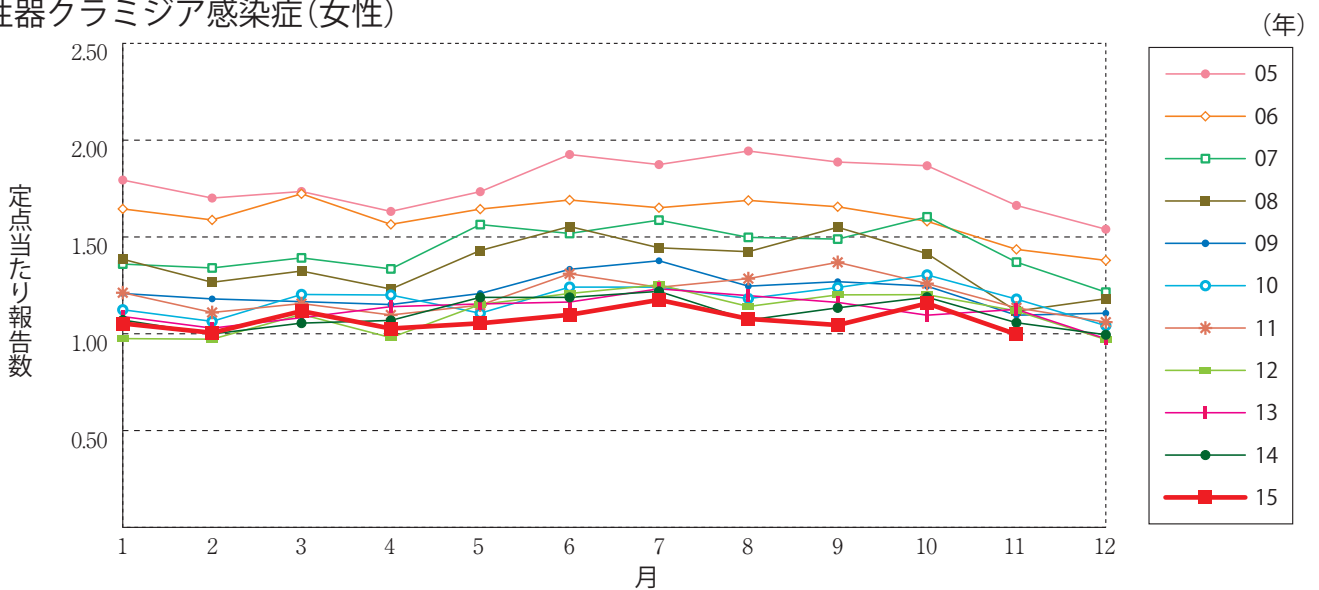
性器クラミジア感染症(総数)



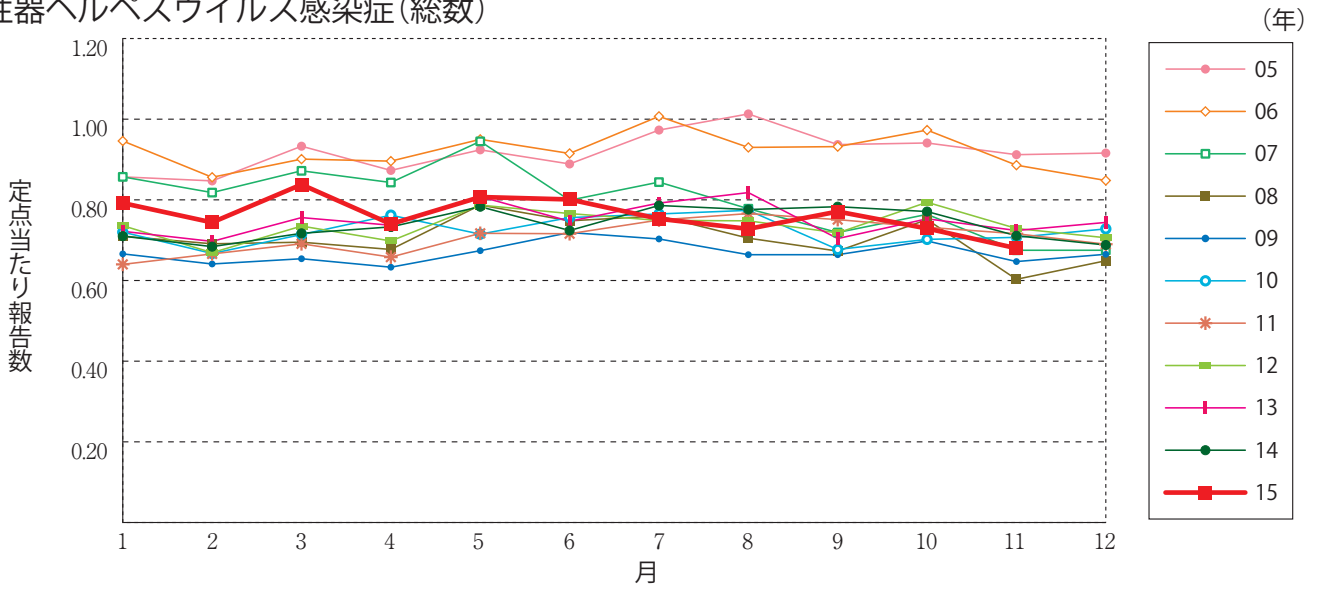
性器クラミジア感染症(男性)



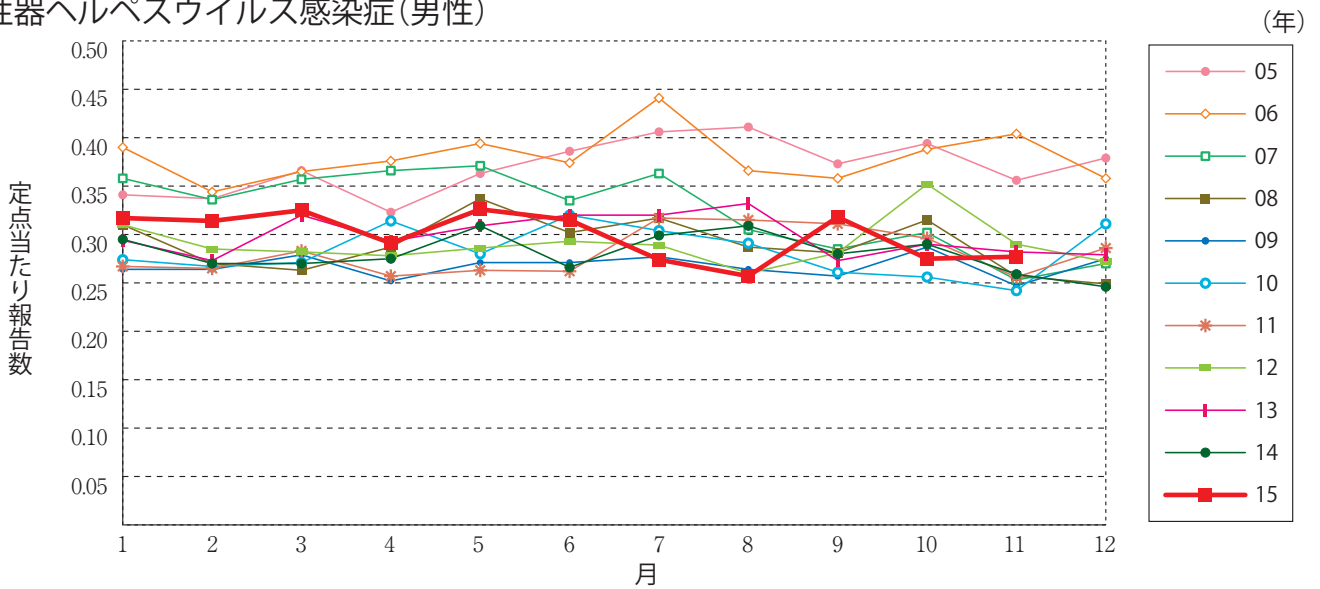
性器クラミジア感染症(女性)



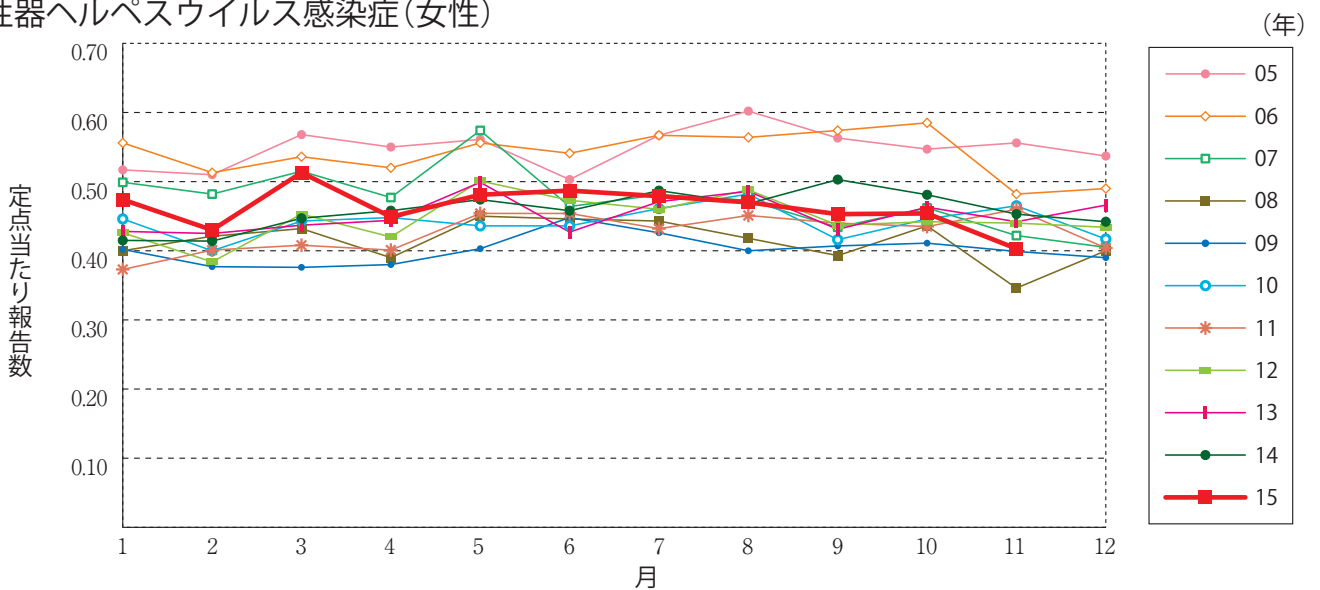
性器ヘルペスウイルス感染症(総数)



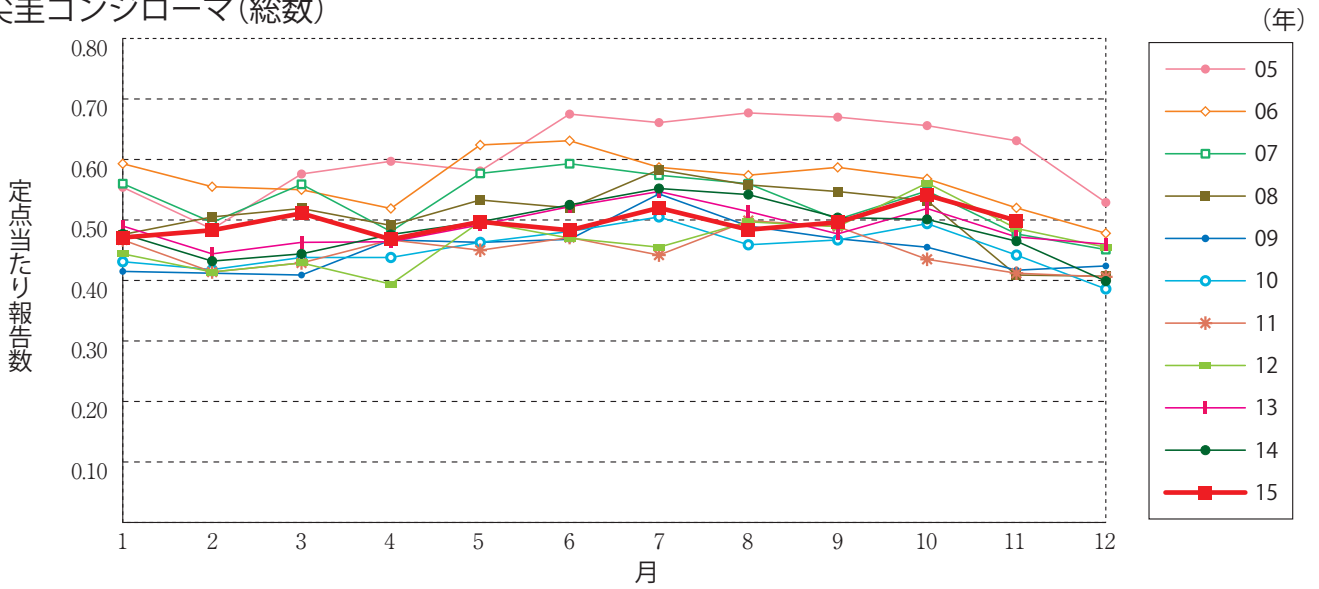
性器ヘルペスウイルス感染症(男性)



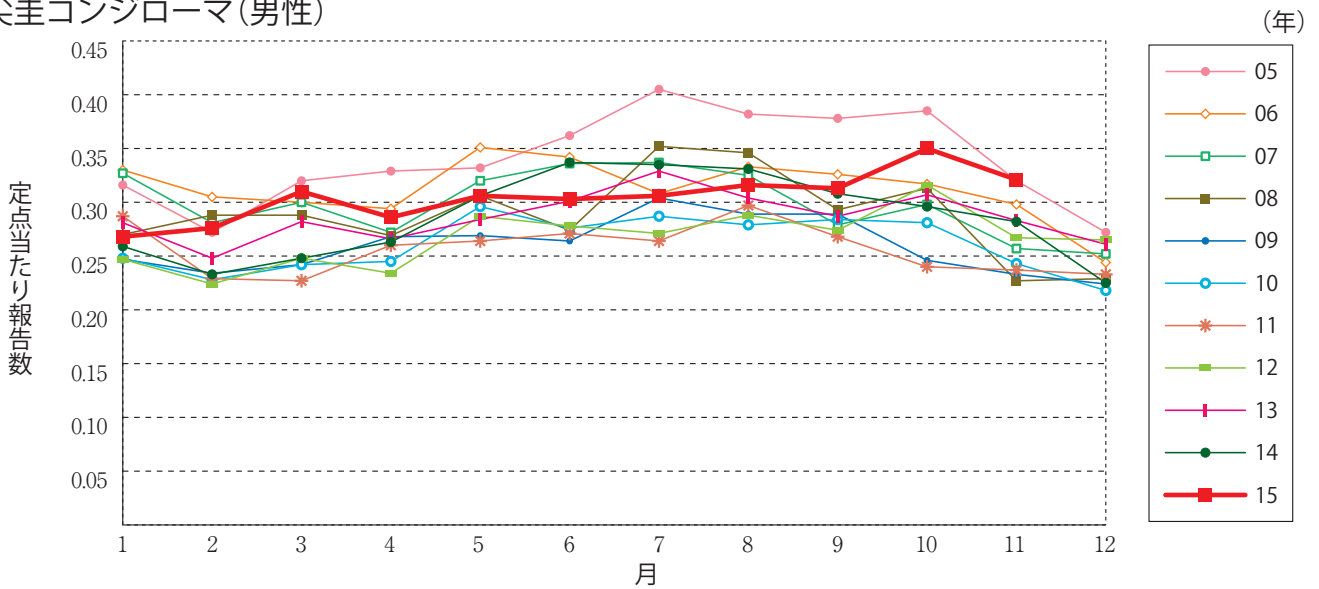
性器ヘルペスウイルス感染症(女性)



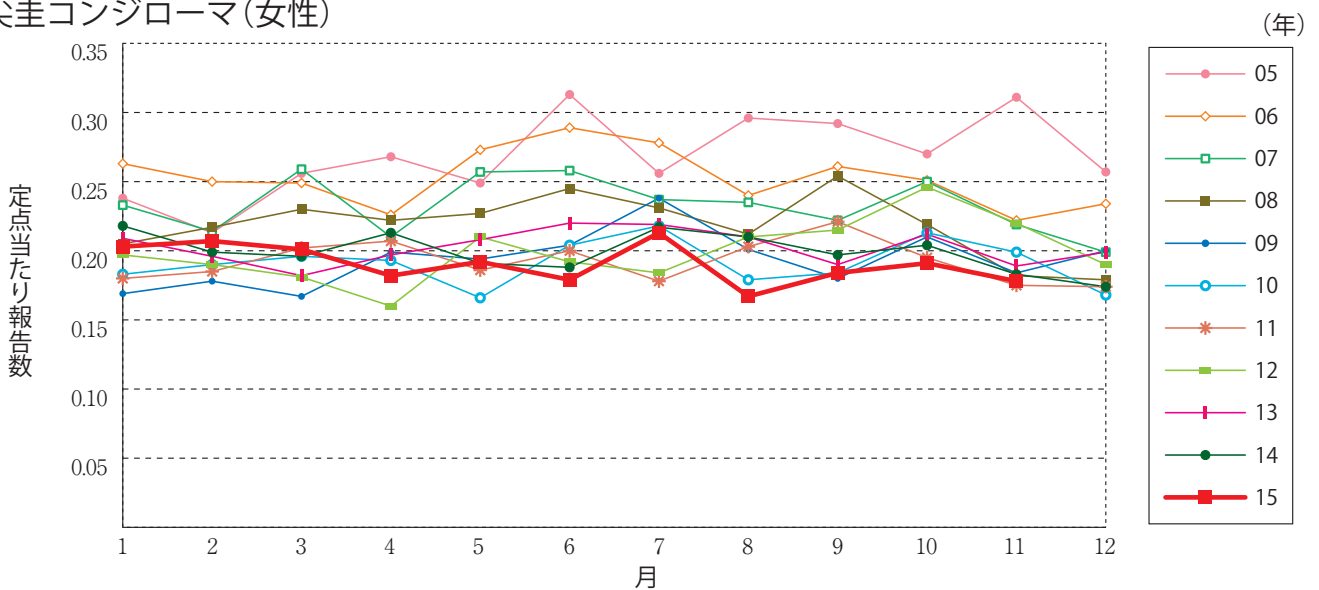
尖圭コンジローマ(総数)



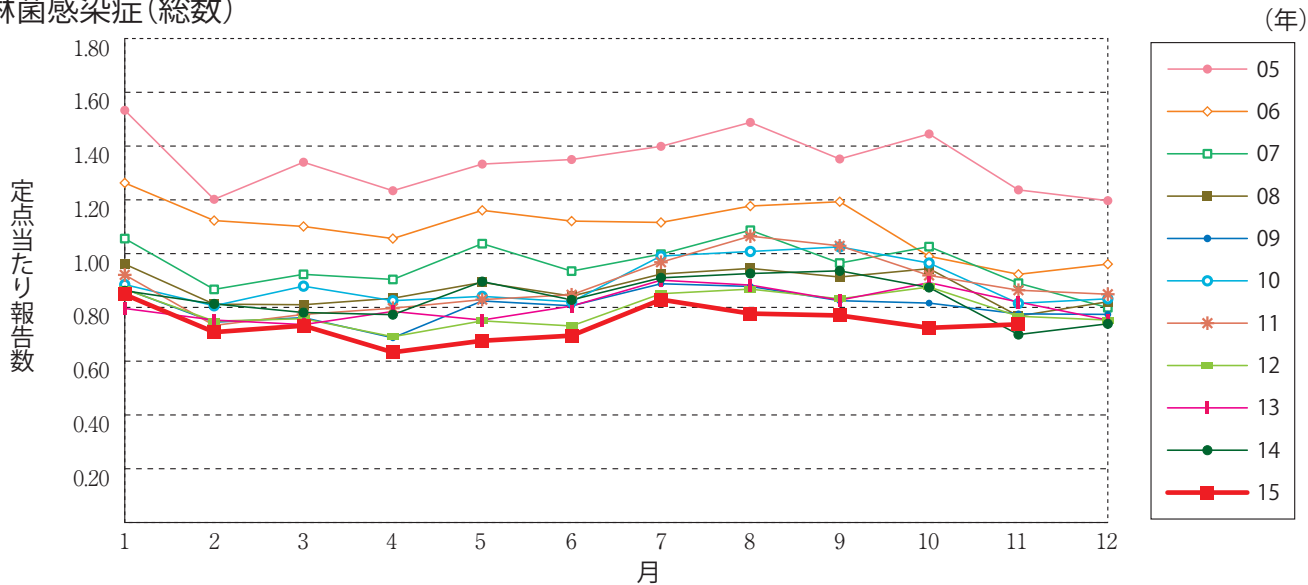
尖圭コンジローマ(男性)



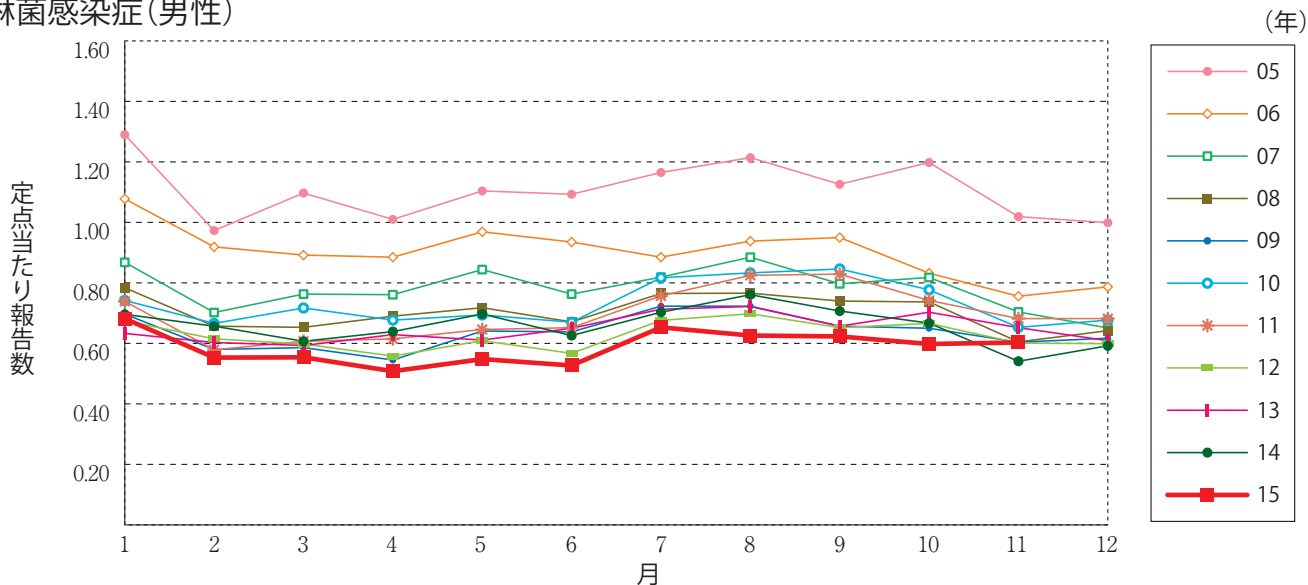
尖圭コンジローマ(女性)



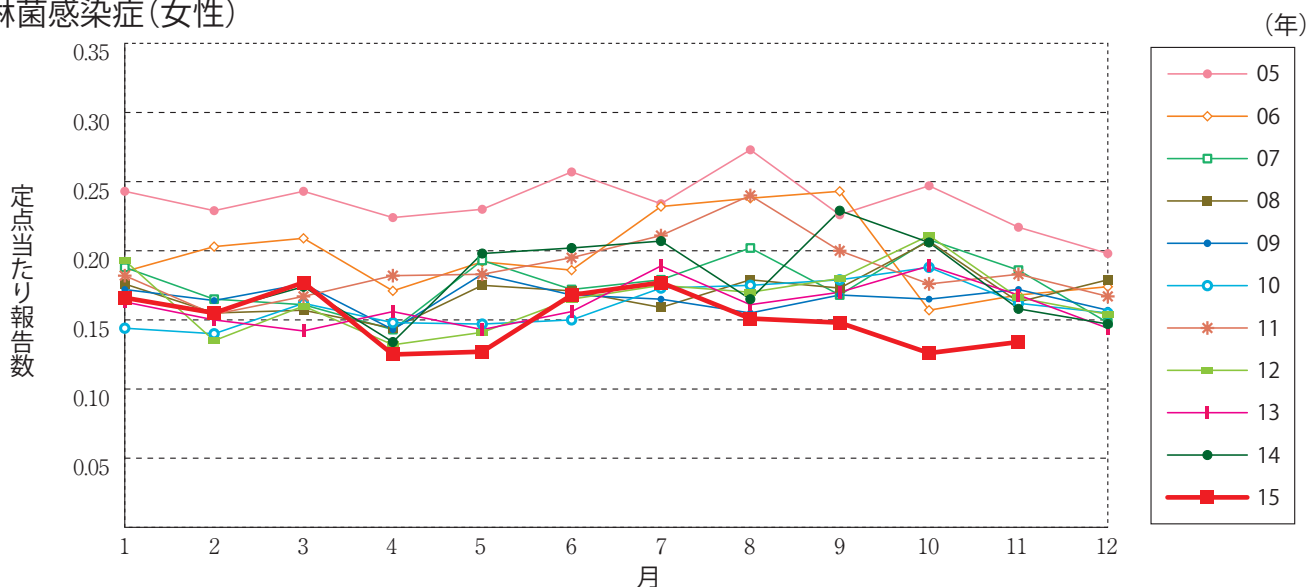
淋菌感染症(総数)



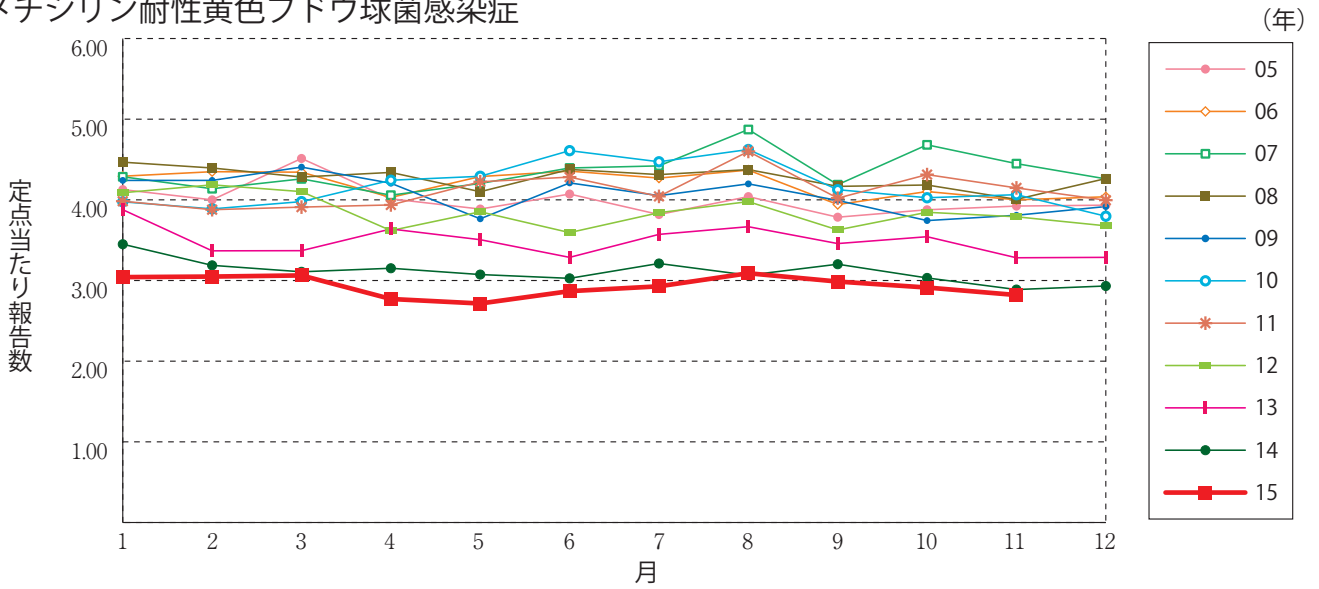
淋菌感染症(男性)



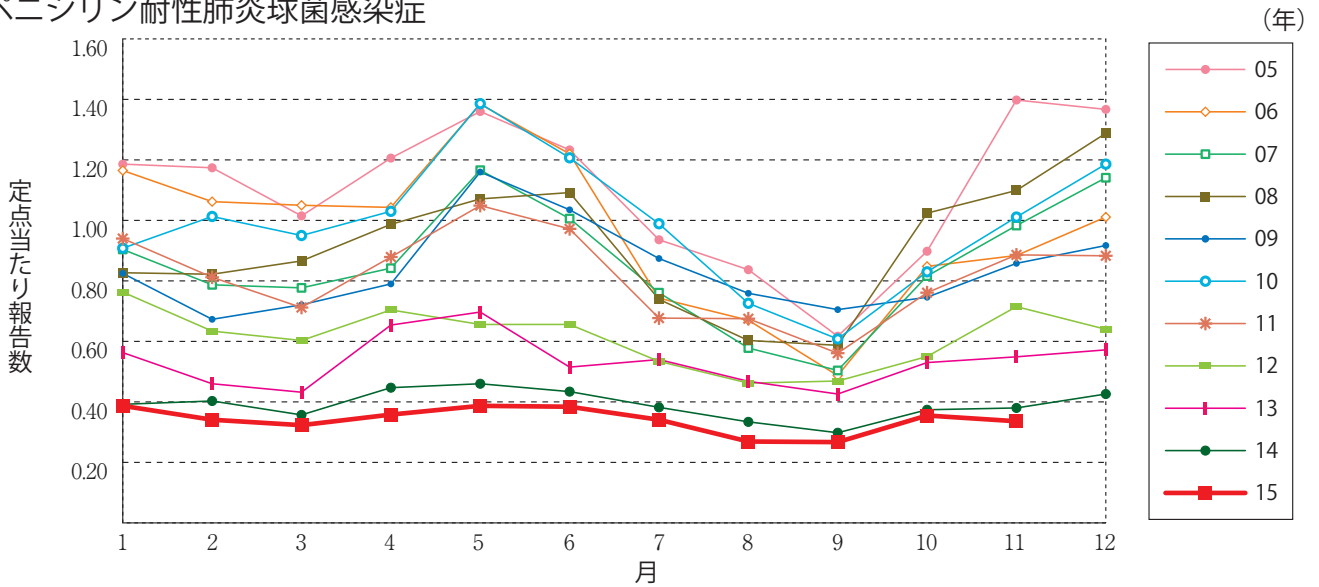
淋菌感染症(女性)



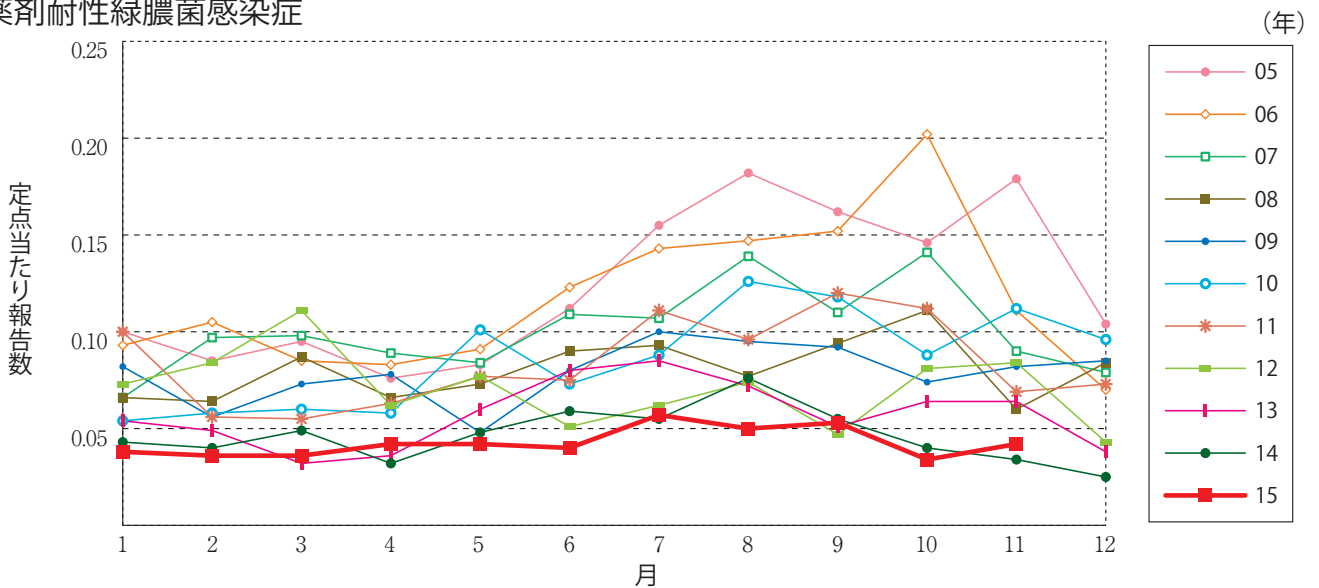
メチシリン耐性黄色ブドウ球菌感染症



ペニシリン耐性肺炎球菌感染症



薬剤耐性緑膿菌感染症





11月のデータ

注) 12月10日集計分 薬剤耐性アシネトバクター感染症は2014年9月19日より全数把握対象疾患に変更となりました。

報告数・定点当り報告数, 疾病・都道府県・性別(総数)

2015年11月

	性器クラミジア感染症		性器ヘルペスウイルス感染症		尖圭コンジローマ		淋菌感染症		メチシリン耐性黄色ブドウ球菌感染症		ペニシリン耐性肺炎球菌感染症		薬剤耐性緑膿菌感染症	
	報告数	定点当り	報告数	定点当り	報告数	定点当り	報告数	定点当り	報告数	定点当り	報告数	定点当り	報告数	定点当り
総数	1980	2.02	666	0.68	489	0.50	722	0.74	1334	2.82	159	0.34	20	0.04
北海道	145	3.45	33	0.79	19	0.45	21	0.50	40	1.74	-	-	1	0.04
青森県	21	1.62	6	0.46	7	0.54	1	0.08	3	0.50	-	-	-	-
岩手県	31	2.07	3	0.20	6	0.40	8	0.53	58	3.05	20	1.05	2	0.11
宮城県	34	2.00	12	0.71	12	0.71	19	1.12	14	1.17	4	0.33	2	0.17
秋田県	13	0.93	3	0.21	4	0.29	4	0.29	29	3.63	10	1.25	-	-
山形県	22	2.20	4	0.40	1	0.10	-	-	25	2.50	7	0.70	-	-
福島県	54	3.60	13	0.87	12	0.80	19	1.27	39	5.57	3	0.43	-	-
茨城県	64	2.91	16	0.73	5	0.23	5	0.23	20	1.54	7	0.54	1	0.08
栃木県	11	0.65	2	0.12	6	0.35	7	0.41	23	3.29	-	-	1	0.14
群馬県	55	2.29	9	0.38	9	0.38	7	0.29	15	1.88	3	0.38	-	-
埼玉県	123	2.16	31	0.54	19	0.33	26	0.46	10	1.00	1	0.10	1	0.10
千葉県	51	1.16	30	0.68	12	0.27	17	0.39	25	2.78	8	0.89	1	0.11
東京都	253	4.60	115	2.09	148	2.69	156	2.84	70	2.80	5	0.20	3	0.12
神奈川県	69	1.17	26	0.44	19	0.32	47	0.80	18	1.80	-	-	-	-
新潟県	29	1.93	11	0.73	7	0.47	9	0.60	66	5.08	12	0.92	-	-
富山県	3	0.30	5	0.50	1	0.10	-	-	7	1.40	1	0.20	-	-
石川県	20	2.00	12	1.20	3	0.30	9	0.90	13	2.60	1	0.20	-	-
福井県	4	0.80	11	2.20	1	0.20	1	0.20	15	3.00	7	1.40	-	-
山梨県	14	1.56	7	0.78	3	0.33	-	-	19	1.90	1	0.10	-	-
長野県	18	1.29	5	0.36	3	0.21	1	0.07	12	1.09	7	0.64	-	-
岐阜県	18	1.20	5	0.33	4	0.27	4	0.27	16	3.20	-	-	-	-
静岡県	58	1.87	11	0.35	4	0.13	12	0.39	32	3.20	4	0.40	-	-
愛知県	109	1.68	53	0.82	30	0.46	49	0.75	77	5.13	4	0.27	-	-
三重県	12	0.71	4	0.24	1	0.06	2	0.12	46	5.11	-	-	-	-
滋賀県	4	0.44	-	-	5	0.56	1	0.11	32	4.57	-	-	-	-
京都府	16	0.70	10	0.43	6	0.26	5	0.22	10	1.43	-	-	-	-
大阪府	183	2.77	55	0.83	43	0.65	75	1.14	55	3.06	6	0.33	3	0.17
兵庫県	73	1.59	21	0.46	10	0.22	34	0.74	30	2.73	2	0.18	-	-
奈良県	6	0.67	2	0.22	4	0.44	2	0.22	33	5.50	10	1.67	-	-
和歌山県	13	1.63	6	0.75	3	0.38	10	1.25	14	1.27	1	0.09	-	-
鳥取県	27	3.86	9	1.29	5	0.71	10	1.43	10	2.00	4	0.80	-	-
島根県	15	2.50	4	0.67	-	-	13	2.17	31	3.88	-	-	-	-
岡山県	24	1.41	4	0.24	10	0.59	8	0.47	7	1.40	-	-	1	0.20
広島県	53	2.30	16	0.70	8	0.35	19	0.83	81	3.86	4	0.19	-	-
山口県	31	2.58	7	0.58	7	0.58	6	0.50	45	5.00	7	0.78	-	-
徳島県	18	3.00	18	3.00	8	1.33	3	0.50	17	2.43	-	-	1	0.14
香川県	13	0.87	8	0.53	5	0.33	4	0.27	11	2.20	-	-	-	-
愛媛県	10	0.91	3	0.27	-	-	3	0.27	13	2.17	-	-	1	0.17
高知県	2	0.33	-	-	-	-	-	-	14	1.75	-	-	-	-
福岡県	94	2.54	25	0.68	23	0.62	51	1.38	34	2.43	3	0.21	-	-
佐賀県	19	2.71	2	0.29	1	0.14	3	0.43	16	2.67	-	-	-	-
長崎県	11	1.10	5	0.50	1	0.10	4	0.40	61	5.08	1	0.08	1	0.08
熊本県	39	2.44	20	1.25	2	0.13	15	0.94	11	0.73	3	0.20	-	-
大分県	19	1.90	5	0.50	2	0.20	5	0.50	55	5.00	5	0.45	1	0.09
宮崎県	27	2.08	3	0.23	2	0.15	4	0.31	24	3.43	1	0.14	-	-
鹿児島県	42	2.63	10	0.63	3	0.19	22	1.38	11	0.92	1	0.08	-	-
沖縄県	10	0.83	6	0.50	5	0.42	1	0.08	27	3.86	6	0.86	-	-

報告数・定点当り報告数, 疾病・都道府県・性別(男)

2015年11月

	性器クラミジア 感染症		性器ヘルペス ウイルス感染症		尖圭コンジローマ		淋菌感染症		メチシリン耐性黄色 ブドウ球菌感染症		ペニシリン耐性 肺炎球菌感染症		薬剤耐性 緑膿菌感染症	
	報告数	定点当り	報告数	定点当り	報告数	定点当り	報告数	定点当り	報告数	定点当り	報告数	定点当り	報告数	定点当り
総 数	1003	1.02	271	0.28	315	0.32	591	0.60	814	1.72	96	0.20	14	0.03
北海道	36	0.86	11	0.26	11	0.26	12	0.29	30	1.30	-	-	1	0.04
青森県	11	0.85	1	0.08	5	0.38	1	0.08	3	0.50	-	-	-	-
岩手県	21	1.40	1	0.07	4	0.27	7	0.47	38	2.00	12	0.63	1	0.05
宮城県	12	0.71	3	0.18	8	0.47	18	1.06	10	0.83	2	0.17	2	0.17
秋田県	10	0.71	-	-	1	0.07	3	0.21	17	2.13	3	0.38	-	-
山形県	9	0.90	-	-	-	-	-	-	17	1.70	4	0.40	-	-
福島県	27	1.80	3	0.20	5	0.33	15	1.00	22	3.14	2	0.29	-	-
茨城県	22	1.00	3	0.14	-	-	2	0.09	16	1.23	3	0.23	1	0.08
栃木県	8	0.47	1	0.06	5	0.29	7	0.41	14	2.00	-	-	1	0.14
群馬県	35	1.46	2	0.08	5	0.21	6	0.25	7	0.88	2	0.25	-	-
埼玉県	51	0.89	6	0.11	12	0.21	23	0.40	9	0.90	1	0.10	-	-
千葉県	26	0.59	11	0.25	7	0.16	16	0.36	16	1.78	5	0.56	1	0.11
東京都	151	2.75	84	1.53	119	2.16	127	2.31	43	1.72	4	0.16	3	0.12
神奈川県	43	0.73	10	0.17	11	0.19	45	0.76	13	1.30	-	-	-	-
新潟県	22	1.47	6	0.40	3	0.20	9	0.60	34	2.62	8	0.62	-	-
富山県	1	0.10	1	0.10	1	0.10	-	-	3	0.60	1	0.20	-	-
石川県	11	1.10	8	0.80	2	0.20	6	0.60	7	1.40	-	-	-	-
福井県	1	0.20	1	0.20	-	-	1	0.20	5	1.00	4	0.80	-	-
山梨県	3	0.33	-	-	-	-	-	-	13	1.30	-	-	-	-
長野県	6	0.43	2	0.14	-	-	-	-	6	0.55	5	0.45	-	-
岐阜県	11	0.73	3	0.20	4	0.27	2	0.13	10	2.00	-	-	-	-
静岡県	19	0.61	4	0.13	1	0.03	9	0.29	17	1.70	-	-	-	-
愛知県	56	0.86	19	0.29	19	0.29	42	0.65	52	3.47	3	0.20	-	-
三重県	3	0.18	1	0.06	-	-	2	0.12	26	2.89	-	-	-	-
滋賀県	1	0.11	-	-	3	0.33	1	0.11	26	3.71	-	-	-	-
京都府	4	0.17	4	0.17	-	-	2	0.09	5	0.71	-	-	-	-
大阪府	99	1.50	21	0.32	27	0.41	57	0.86	32	1.78	3	0.17	1	0.06
兵庫県	46	1.00	5	0.11	8	0.17	31	0.67	22	2.00	1	0.09	-	-
奈良県	5	0.56	-	-	1	0.11	2	0.22	23	3.83	8	1.33	-	-
和歌山県	9	1.13	4	0.50	3	0.38	7	0.88	6	0.55	1	0.09	-	-
鳥取県	15	2.14	8	1.14	3	0.43	9	1.29	8	1.60	3	0.60	-	-
島根県	10	1.67	4	0.67	-	-	13	2.17	12	1.50	-	-	-	-
岡山県	6	0.35	-	-	8	0.47	5	0.29	5	1.00	-	-	1	0.20
広島県	35	1.52	3	0.13	5	0.22	17	0.74	44	2.10	2	0.10	-	-
山口県	17	1.42	3	0.25	2	0.17	6	0.50	22	2.44	6	0.67	-	-
徳島県	13	2.17	4	0.67	7	1.17	3	0.50	12	1.71	-	-	1	0.14
香川県	6	0.40	2	0.13	3	0.20	3	0.20	3	0.60	-	-	-	-
愛媛県	4	0.36	3	0.27	-	-	2	0.18	8	1.33	-	-	-	-
高知県	1	0.17	-	-	-	-	-	-	7	0.88	-	-	-	-
福岡県	54	1.46	11	0.30	13	0.35	37	1.00	22	1.57	3	0.21	-	-
佐賀県	11	1.57	-	-	1	0.14	3	0.43	9	1.50	-	-	-	-
長崎県	5	0.50	2	0.20	-	-	3	0.30	42	3.50	1	0.08	1	0.08
熊本県	18	1.13	8	0.50	1	0.06	14	0.88	6	0.40	2	0.13	-	-
大分県	11	1.10	2	0.20	1	0.10	3	0.30	32	2.91	3	0.27	-	-
宮崎県	15	1.15	-	-	1	0.08	4	0.31	17	2.43	-	-	-	-
鹿児島県	21	1.31	5	0.31	2	0.13	15	0.94	5	0.42	-	-	-	-
沖縄県	2	0.17	1	0.08	3	0.25	1	0.08	18	2.57	4	0.57	-	-

報告数・定点当り報告数, 疾病・都道府県・性別(女)

2015年11月

	性器クラミジア感染症		性器ヘルペスウイルス感染症		尖圭コンジローマ		淋菌感染症		メチシリン耐性黄色ブドウ球菌感染症		ペニシリン耐性肺炎球菌感染症		薬剤耐性緑膿菌感染症	
	報告数	定点当り	報告数	定点当り	報告数	定点当り	報告数	定点当り	報告数	定点当り	報告数	定点当り	報告数	定点当り
総数	977	1.00	395	0.40	174	0.18	131	0.13	520	1.10	63	0.13	6	0.01
北海道	109	2.60	22	0.52	8	0.19	9	0.21	10	0.43	-	-	-	-
青森県	10	0.77	5	0.38	2	0.15	-	-	-	-	-	-	-	-
岩手県	10	0.67	2	0.13	2	0.13	1	0.07	20	1.05	8	0.42	1	0.05
宮城県	22	1.29	9	0.53	4	0.24	1	0.06	4	0.33	2	0.17	-	-
秋田県	3	0.21	3	0.21	3	0.21	1	0.07	12	1.50	7	0.88	-	-
山形県	13	1.30	4	0.40	1	0.10	-	-	8	0.80	3	0.30	-	-
福島県	27	1.80	10	0.67	7	0.47	4	0.27	17	2.43	1	0.14	-	-
茨城県	42	1.91	13	0.59	5	0.23	3	0.14	4	0.31	4	0.31	-	-
栃木県	3	0.18	1	0.06	1	0.06	-	-	9	1.29	-	-	-	-
群馬県	20	0.83	7	0.29	4	0.17	1	0.04	8	1.00	1	0.13	-	-
埼玉県	72	1.26	25	0.44	7	0.12	3	0.05	1	0.10	-	-	1	0.10
千葉県	25	0.57	19	0.43	5	0.11	1	0.02	9	1.00	3	0.33	-	-
東京都	102	1.85	31	0.56	29	0.53	29	0.53	27	1.08	1	0.04	-	-
神奈川県	26	0.44	16	0.27	8	0.14	2	0.03	5	0.50	-	-	-	-
新潟県	7	0.47	5	0.33	4	0.27	-	-	32	2.46	4	0.31	-	-
富山県	2	0.20	4	0.40	-	-	-	-	4	0.80	-	-	-	-
石川県	9	0.90	4	0.40	1	0.10	3	0.30	6	1.20	1	0.20	-	-
福井県	3	0.60	10	2.00	1	0.20	-	-	10	2.00	3	0.60	-	-
山梨県	11	1.22	7	0.78	3	0.33	-	-	6	0.60	1	0.10	-	-
長野県	12	0.86	3	0.21	3	0.21	1	0.07	6	0.55	2	0.18	-	-
岐阜県	7	0.47	2	0.13	-	-	2	0.13	6	1.20	-	-	-	-
静岡県	39	1.26	7	0.23	3	0.10	3	0.10	15	1.50	4	0.40	-	-
愛知県	53	0.82	34	0.52	11	0.17	7	0.11	25	1.67	1	0.07	-	-
三重県	9	0.53	3	0.18	1	0.06	-	-	20	2.22	-	-	-	-
滋賀県	3	0.33	-	-	2	0.22	-	-	6	0.86	-	-	-	-
京都府	12	0.52	6	0.26	6	0.26	3	0.13	5	0.71	-	-	-	-
大阪府	84	1.27	34	0.52	16	0.24	18	0.27	23	1.28	3	0.17	2	0.11
兵庫県	27	0.59	16	0.35	2	0.04	3	0.07	8	0.73	1	0.09	-	-
奈良県	1	0.11	2	0.22	3	0.33	-	-	10	1.67	2	0.33	-	-
和歌山県	4	0.50	2	0.25	-	-	3	0.38	8	0.73	-	-	-	-
鳥取県	12	1.71	1	0.14	2	0.29	1	0.14	2	0.40	1	0.20	-	-
島根県	5	0.83	-	-	-	-	-	-	19	2.38	-	-	-	-
岡山県	18	1.06	4	0.24	2	0.12	3	0.18	2	0.40	-	-	-	-
広島県	18	0.78	13	0.57	3	0.13	2	0.09	37	1.76	2	0.10	-	-
山口県	14	1.17	4	0.33	5	0.42	-	-	23	2.56	1	0.11	-	-
徳島県	5	0.83	14	2.33	1	0.17	-	-	5	0.71	-	-	-	-
香川県	7	0.47	6	0.40	2	0.13	1	0.07	8	1.60	-	-	-	-
愛媛県	6	0.55	-	-	-	-	1	0.09	5	0.83	-	-	1	0.17
高知県	1	0.17	-	-	-	-	-	-	7	0.88	-	-	-	-
福岡県	40	1.08	14	0.38	10	0.27	14	0.38	12	0.86	-	-	-	-
佐賀県	8	1.14	2	0.29	-	-	-	-	7	1.17	-	-	-	-
長崎県	6	0.60	3	0.30	1	0.10	1	0.10	19	1.58	-	-	-	-
熊本県	21	1.31	12	0.75	1	0.06	1	0.06	5	0.33	1	0.07	-	-
大分県	8	0.80	3	0.30	1	0.10	2	0.20	23	2.09	2	0.18	1	0.09
宮崎県	12	0.92	3	0.23	1	0.08	-	-	7	1.00	1	0.14	-	-
鹿児島県	21	1.31	5	0.31	1	0.06	7	0.44	6	0.50	1	0.08	-	-
沖縄県	8	0.67	5	0.42	2	0.17	-	-	9	1.29	2	0.29	-	-



50週のデータ

注)表中の報告数は12月16日集計分であり、その後の報告は次週以降の累積に反映されます。
 新型インフルエンザは掲載していません。

報告数・累積報告数, 疾病・都道府県別

2015年50週

	エボラ出血熱		クリミア・コンゴ出血熱		痘 瘡		南米出血熱		ペスト		マールブルグ病		ラッサ熱		急性灰白髄炎		結 核	
	報告数	累積	報告数	累積	報告数	累積	報告数	累積	報告数	累積	報告数	累積	報告数	累積	報告数	累積	報告数	累積
総 数	-	-	-	-	-	-	-	-	-	-	-	-	-	-	-	-	341	22752
北海道	-	-	-	-	-	-	-	-	-	-	-	-	-	-	-	-	7	784
青森県	-	-	-	-	-	-	-	-	-	-	-	-	-	-	-	-	2	277
岩手県	-	-	-	-	-	-	-	-	-	-	-	-	-	-	-	-	6	230
宮城県	-	-	-	-	-	-	-	-	-	-	-	-	-	-	-	-	6	320
秋田県	-	-	-	-	-	-	-	-	-	-	-	-	-	-	-	-	2	117
山形県	-	-	-	-	-	-	-	-	-	-	-	-	-	-	-	-	2	139
福島県	-	-	-	-	-	-	-	-	-	-	-	-	-	-	-	-	1	257
茨城県	-	-	-	-	-	-	-	-	-	-	-	-	-	-	-	-	6	480
栃木県	-	-	-	-	-	-	-	-	-	-	-	-	-	-	-	-	4	294
群馬県	-	-	-	-	-	-	-	-	-	-	-	-	-	-	-	-	4	253
埼玉県	-	-	-	-	-	-	-	-	-	-	-	-	-	-	-	-	7	1179
千葉県	-	-	-	-	-	-	-	-	-	-	-	-	-	-	-	-	23	1104
東京都	-	-	-	-	-	-	-	-	-	-	-	-	-	-	-	-	55	3378
神奈川県	-	-	-	-	-	-	-	-	-	-	-	-	-	-	-	-	27	1746
新潟県	-	-	-	-	-	-	-	-	-	-	-	-	-	-	-	-	6	320
富山県	-	-	-	-	-	-	-	-	-	-	-	-	-	-	-	-	2	184
石川県	-	-	-	-	-	-	-	-	-	-	-	-	-	-	-	-	1	185
福井県	-	-	-	-	-	-	-	-	-	-	-	-	-	-	-	-	-	105
山梨県	-	-	-	-	-	-	-	-	-	-	-	-	-	-	-	-	-	109
長野県	-	-	-	-	-	-	-	-	-	-	-	-	-	-	-	-	7	268
岐阜県	-	-	-	-	-	-	-	-	-	-	-	-	-	-	-	-	9	404
静岡県	-	-	-	-	-	-	-	-	-	-	-	-	-	-	-	-	8	439
愛知県	-	-	-	-	-	-	-	-	-	-	-	-	-	-	-	-	30	1601
三重県	-	-	-	-	-	-	-	-	-	-	-	-	-	-	-	-	2	283
滋賀県	-	-	-	-	-	-	-	-	-	-	-	-	-	-	-	-	6	207
京都府	-	-	-	-	-	-	-	-	-	-	-	-	-	-	-	-	6	533
大阪府	-	-	-	-	-	-	-	-	-	-	-	-	-	-	-	-	25	1518
兵庫県	-	-	-	-	-	-	-	-	-	-	-	-	-	-	-	-	6	887
奈良県	-	-	-	-	-	-	-	-	-	-	-	-	-	-	-	-	7	295
和歌山県	-	-	-	-	-	-	-	-	-	-	-	-	-	-	-	-	4	177
鳥取県	-	-	-	-	-	-	-	-	-	-	-	-	-	-	-	-	-	99
島根県	-	-	-	-	-	-	-	-	-	-	-	-	-	-	-	-	3	129
岡山県	-	-	-	-	-	-	-	-	-	-	-	-	-	-	-	-	2	354
広島県	-	-	-	-	-	-	-	-	-	-	-	-	-	-	-	-	7	411
山口県	-	-	-	-	-	-	-	-	-	-	-	-	-	-	-	-	8	207
徳島県	-	-	-	-	-	-	-	-	-	-	-	-	-	-	-	-	8	140
香川県	-	-	-	-	-	-	-	-	-	-	-	-	-	-	-	-	2	180
愛媛県	-	-	-	-	-	-	-	-	-	-	-	-	-	-	-	-	3	197
高知県	-	-	-	-	-	-	-	-	-	-	-	-	-	-	-	-	1	126
福岡県	-	-	-	-	-	-	-	-	-	-	-	-	-	-	-	-	17	993
佐賀県	-	-	-	-	-	-	-	-	-	-	-	-	-	-	-	-	3	161
長崎県	-	-	-	-	-	-	-	-	-	-	-	-	-	-	-	-	1	274
熊本県	-	-	-	-	-	-	-	-	-	-	-	-	-	-	-	-	-	241
大分県	-	-	-	-	-	-	-	-	-	-	-	-	-	-	-	-	3	310
宮崎県	-	-	-	-	-	-	-	-	-	-	-	-	-	-	-	-	4	203
鹿児島県	-	-	-	-	-	-	-	-	-	-	-	-	-	-	-	-	5	318
沖縄県	-	-	-	-	-	-	-	-	-	-	-	-	-	-	-	-	3	336

* 病原体がSARSコロナウイルスであるものに限る。
 ** 病原体がMERSコロナウイルスであるものに限る。2014年7月26日より届出対象疾患となりました。
 *** 2013年5月6日より届出対象疾患となりました。

報告数・累積報告数, 疾病・都道府県別

2015年50週

	ジフテリア		重症急性 呼吸器症候群*		中東呼吸器 症候群**		鳥インフル エンザ(H5N1)		鳥インフル エンザ(H7N9)***		コレラ		細菌性赤痢		腸管出血性 大腸菌感染症		腸チフス	
	報告数	累積	報告数	累積	報告数	累積	報告数	累積	報告数	累積	報告数	累積	報告数	累積	報告数	累積	報告数	累積
総 数	-	-	-	-	-	-	-	-	-	-	6	2	153	30	3515	-	34	
北海道	-	-	-	-	-	-	-	-	-	-	-	-	4	-	194	-	-	
青森県	-	-	-	-	-	-	-	-	-	-	-	-	1	-	47	-	-	
岩手県	-	-	-	-	-	-	-	-	-	-	-	-	-	-	83	-	-	
宮城県	-	-	-	-	-	-	-	-	-	-	1	-	3	2	129	-	-	
秋田県	-	-	-	-	-	-	-	-	-	-	-	-	-	-	35	-	-	
山形県	-	-	-	-	-	-	-	-	-	-	-	-	1	-	49	-	-	
福島県	-	-	-	-	-	-	-	-	-	-	1	-	2	1	32	-	1	
茨城県	-	-	-	-	-	-	-	-	-	-	-	-	7	-	59	-	-	
栃木県	-	-	-	-	-	-	-	-	-	-	-	-	3	-	48	-	-	
群馬県	-	-	-	-	-	-	-	-	-	-	-	-	4	1	97	-	-	
埼玉県	-	-	-	-	-	-	-	-	-	-	-	-	6	4	168	-	1	
千葉県	-	-	-	-	-	-	-	-	-	-	-	-	5	1	137	-	1	
東京都	-	-	-	-	-	-	-	-	-	-	1	-	53	1	331	-	13	
神奈川県	-	-	-	-	-	-	-	-	-	-	1	1	14	1	221	-	2	
新潟県	-	-	-	-	-	-	-	-	-	-	-	-	5	2	58	-	-	
富山県	-	-	-	-	-	-	-	-	-	-	-	-	1	-	24	-	-	
石川県	-	-	-	-	-	-	-	-	-	-	-	-	2	-	20	-	-	
福井県	-	-	-	-	-	-	-	-	-	-	-	-	-	-	25	-	-	
山梨県	-	-	-	-	-	-	-	-	-	-	-	-	2	-	21	-	-	
長野県	-	-	-	-	-	-	-	-	-	-	1	-	4	3	44	-	-	
岐阜県	-	-	-	-	-	-	-	-	-	-	-	-	-	1	27	-	1	
静岡県	-	-	-	-	-	-	-	-	-	-	1	-	6	1	69	-	1	
愛知県	-	-	-	-	-	-	-	-	-	-	-	-	6	1	98	-	2	
三重県	-	-	-	-	-	-	-	-	-	-	-	-	-	-	38	-	-	
滋賀県	-	-	-	-	-	-	-	-	-	-	-	-	1	-	43	-	-	
京都府	-	-	-	-	-	-	-	-	-	-	-	-	3	1	45	-	1	
大阪府	-	-	-	-	-	-	-	-	-	-	-	-	2	4	366	-	3	
兵庫県	-	-	-	-	-	-	-	-	-	-	-	-	2	1	101	-	2	
奈良県	-	-	-	-	-	-	-	-	-	-	-	-	1	-	27	-	1	
和歌山県	-	-	-	-	-	-	-	-	-	-	-	1	3	-	8	-	-	
鳥取県	-	-	-	-	-	-	-	-	-	-	-	-	-	-	60	-	-	
島根県	-	-	-	-	-	-	-	-	-	-	-	-	-	-	82	-	1	
岡山県	-	-	-	-	-	-	-	-	-	-	-	-	2	-	63	-	-	
広島県	-	-	-	-	-	-	-	-	-	-	-	-	1	-	42	-	2	
山口県	-	-	-	-	-	-	-	-	-	-	-	-	-	-	33	-	-	
徳島県	-	-	-	-	-	-	-	-	-	-	-	-	-	-	10	-	-	
香川県	-	-	-	-	-	-	-	-	-	-	-	-	-	-	16	-	-	
愛媛県	-	-	-	-	-	-	-	-	-	-	-	-	1	-	10	-	-	
高知県	-	-	-	-	-	-	-	-	-	-	-	-	-	-	2	-	1	
福岡県	-	-	-	-	-	-	-	-	-	-	-	-	5	2	207	-	-	
佐賀県	-	-	-	-	-	-	-	-	-	-	-	-	-	-	48	-	-	
長崎県	-	-	-	-	-	-	-	-	-	-	-	-	-	-	47	-	-	
熊本県	-	-	-	-	-	-	-	-	-	-	-	-	2	1	47	-	-	
大分県	-	-	-	-	-	-	-	-	-	-	-	-	-	-	21	-	1	
宮崎県	-	-	-	-	-	-	-	-	-	-	-	-	-	1	111	-	-	
鹿児島県	-	-	-	-	-	-	-	-	-	-	-	-	1	1	48	-	-	
沖縄県	-	-	-	-	-	-	-	-	-	-	-	-	-	-	24	-	-	

報告数・累積報告数, 疾病・都道府県別

2015年50週

	パラチフス		E型肝炎		ウエストナイル熱		A型肝炎		エキノコックス症		黄熱		オウム病		オムスク出血熱		回帰熱	
	報告数	累積	報告数	累積	報告数	累積	報告数	累積	報告数	累積	報告数	累積	報告数	累積	報告数	累積	報告数	累積
総数	-	31	4	187	-	-	4	235	2	22	-	-	-	5	-	-	-	4
北海道	-	-	1	38	-	-	-	3	2	18	-	-	-	-	-	-	-	4
青森県	-	-	-	-	-	-	-	-	-	-	-	-	-	-	-	-	-	-
岩手県	-	-	1	8	-	-	-	1	-	-	-	-	-	-	-	-	-	-
宮城県	-	-	-	4	-	-	-	1	-	-	-	-	-	-	-	-	-	-
秋田県	-	-	-	1	-	-	-	5	-	-	-	-	-	-	-	-	-	-
山形県	-	-	-	1	-	-	-	5	-	-	-	-	-	-	-	-	-	-
福島県	-	-	-	2	-	-	-	2	-	-	-	-	-	-	-	-	-	-
茨城県	-	1	-	6	-	-	-	3	-	-	-	-	-	-	-	-	-	-
栃木県	-	-	-	2	-	-	-	2	-	-	-	-	-	1	-	-	-	-
群馬県	-	-	-	10	-	-	-	3	-	-	-	-	-	-	-	-	-	-
埼玉県	-	1	-	6	-	-	-	16	-	-	-	-	-	1	-	-	-	-
千葉県	-	3	-	14	-	-	-	12	-	1	-	-	-	-	-	-	-	-
東京都	-	9	2	33	-	-	-	40	-	1	-	-	-	-	-	-	-	-
神奈川県	-	11	-	11	-	-	2	13	-	-	-	-	-	-	-	-	-	-
新潟県	-	-	-	5	-	-	-	9	-	-	-	-	-	1	-	-	-	-
富山県	-	-	-	1	-	-	-	-	-	-	-	-	-	-	-	-	-	-
石川県	-	-	-	2	-	-	-	-	-	-	-	-	-	-	-	-	-	-
福井県	-	-	-	1	-	-	-	4	-	1	-	-	-	-	-	-	-	-
山梨県	-	1	-	1	-	-	-	4	-	-	-	-	-	-	-	-	-	-
長野県	-	-	-	1	-	-	-	4	-	-	-	-	-	-	-	-	-	-
岐阜県	-	-	-	-	-	-	-	-	-	-	-	-	-	-	-	-	-	-
静岡県	-	-	-	4	-	-	-	4	-	-	-	-	-	-	-	-	-	-
愛知県	-	-	-	8	-	-	-	10	-	-	-	-	-	-	-	-	-	-
三重県	-	-	-	4	-	-	-	2	-	-	-	-	-	-	-	-	-	-
滋賀県	-	-	-	1	-	-	-	2	-	-	-	-	-	-	-	-	-	-
京都府	-	-	-	-	-	-	-	1	-	-	-	-	-	-	-	-	-	-
大阪府	-	-	-	2	-	-	-	20	-	1	-	-	-	-	-	-	-	-
兵庫県	-	3	-	5	-	-	1	11	-	-	-	-	-	-	-	-	-	-
奈良県	-	1	-	2	-	-	1	2	-	-	-	-	-	-	-	-	-	-
和歌山県	-	-	-	-	-	-	-	1	-	-	-	-	-	-	-	-	-	-
鳥取県	-	-	-	1	-	-	-	2	-	-	-	-	-	-	-	-	-	-
島根県	-	-	-	1	-	-	-	2	-	-	-	-	-	-	-	-	-	-
岡山県	-	-	-	3	-	-	-	7	-	-	-	-	-	1	-	-	-	-
広島県	-	-	-	3	-	-	-	12	-	-	-	-	-	-	-	-	-	-
山口県	-	-	-	-	-	-	-	1	-	-	-	-	-	-	-	-	-	-
徳島県	-	-	-	-	-	-	-	1	-	-	-	-	-	-	-	-	-	-
香川県	-	-	-	-	-	-	-	1	-	-	-	-	-	-	-	-	-	-
愛媛県	-	-	-	3	-	-	-	4	-	-	-	-	-	-	-	-	-	-
高知県	-	-	-	-	-	-	-	3	-	-	-	-	-	-	-	-	-	-
福岡県	-	-	-	-	-	-	-	7	-	-	-	-	-	1	-	-	-	-
佐賀県	-	-	-	1	-	-	-	2	-	-	-	-	-	-	-	-	-	-
長崎県	-	-	-	-	-	-	-	1	-	-	-	-	-	-	-	-	-	-
熊本県	-	-	-	1	-	-	-	3	-	-	-	-	-	-	-	-	-	-
大分県	-	-	-	-	-	-	-	3	-	-	-	-	-	-	-	-	-	-
宮崎県	-	-	-	1	-	-	-	2	-	-	-	-	-	-	-	-	-	-
鹿児島県	-	1	-	-	-	-	-	1	-	-	-	-	-	-	-	-	-	-
沖縄県	-	-	-	-	-	-	-	3	-	-	-	-	-	-	-	-	-	-

*2013年3月4日より届出対象疾患となりました。

報告数・累積報告数, 疾病・都道府県別

2015年50週

	キャサナル 森林病		Q 熱		狂犬病		コクシジ オイデス症		サル痘		重症熱性血小板 減少症候群*		腎症候性出血熱		西部ウマ脳炎		ダニ媒介脳炎	
	報告数	累積	報告数	累積	報告数	累積	報告数	累積	報告数	累積	報告数	累積	報告数	累積	報告数	累積	報告数	累積
総 数	-	-	-	-	-	-	3	-	-	-	1	60	-	-	-	-	-	-
北海道	-	-	-	-	-	-	-	-	-	-	-	-	-	-	-	-	-	-
青森県	-	-	-	-	-	-	-	-	-	-	-	-	-	-	-	-	-	-
岩手県	-	-	-	-	-	-	-	-	-	-	-	-	-	-	-	-	-	-
宮城県	-	-	-	-	-	-	-	-	-	-	-	-	-	-	-	-	-	-
秋田県	-	-	-	-	-	-	-	-	-	-	-	-	-	-	-	-	-	-
山形県	-	-	-	-	-	-	-	-	-	-	-	-	-	-	-	-	-	-
福島県	-	-	-	-	-	-	-	-	-	-	-	-	-	-	-	-	-	-
茨城県	-	-	-	-	-	-	-	-	-	-	-	-	-	-	-	-	-	-
栃木県	-	-	-	-	-	-	-	-	-	-	-	-	-	-	-	-	-	-
群馬県	-	-	-	-	-	-	-	-	-	-	-	-	-	-	-	-	-	-
埼玉県	-	-	-	-	-	-	-	-	-	-	-	-	-	-	-	-	-	-
千葉県	-	-	-	-	-	-	-	-	-	-	-	-	-	-	-	-	-	-
東京都	-	-	-	-	-	-	2	-	-	-	-	-	-	-	-	-	-	-
神奈川県	-	-	-	-	-	-	-	-	-	-	-	-	-	-	-	-	-	-
新潟県	-	-	-	-	-	-	-	-	-	-	-	-	-	-	-	-	-	-
富山県	-	-	-	-	-	-	-	-	-	-	-	-	-	-	-	-	-	-
石川県	-	-	-	-	-	-	-	-	-	-	2	-	-	-	-	-	-	-
福井県	-	-	-	-	-	-	-	-	-	-	-	-	-	-	-	-	-	-
山梨県	-	-	-	-	-	-	-	-	-	-	-	-	-	-	-	-	-	-
長野県	-	-	-	-	-	-	-	-	-	-	-	-	-	-	-	-	-	-
岐阜県	-	-	-	-	-	-	-	-	-	-	-	-	-	-	-	-	-	-
静岡県	-	-	-	-	-	-	-	-	-	-	-	-	-	-	-	-	-	-
愛知県	-	-	-	-	-	-	1	-	-	-	-	-	-	-	-	-	-	-
三重県	-	-	-	-	-	-	-	-	-	-	2	-	-	-	-	-	-	-
滋賀県	-	-	-	-	-	-	-	-	-	-	-	-	-	-	-	-	-	-
京都府	-	-	-	-	-	-	-	-	-	-	2	-	-	-	-	-	-	-
大阪府	-	-	-	-	-	-	-	-	-	-	-	-	-	-	-	-	-	-
兵庫県	-	-	-	-	-	-	-	-	-	-	-	-	-	-	-	-	-	-
奈良県	-	-	-	-	-	-	-	-	-	-	-	-	-	-	-	-	-	-
和歌山県	-	-	-	-	-	-	-	-	-	-	1	-	-	-	-	-	-	-
鳥取県	-	-	-	-	-	-	-	-	-	-	-	-	-	-	-	-	-	-
島根県	-	-	-	-	-	-	-	-	-	-	-	-	-	-	-	-	-	-
岡山県	-	-	-	-	-	-	-	-	-	-	-	-	-	-	-	-	-	-
広島県	-	-	-	-	-	-	-	-	-	-	10	-	-	-	-	-	-	-
山口県	-	-	-	-	-	-	-	-	-	-	6	-	-	-	-	-	-	-
徳島県	-	-	-	-	-	-	-	-	-	-	3	-	-	-	-	-	-	-
香川県	-	-	-	-	-	-	-	-	-	-	1	-	-	-	-	-	-	-
愛媛県	-	-	-	-	-	-	-	-	-	-	1	-	-	-	-	-	-	-
高知県	-	-	-	-	-	-	-	-	-	-	3	-	-	-	-	-	-	-
福岡県	-	-	-	-	-	-	-	-	-	-	7	-	-	-	-	-	-	-
佐賀県	-	-	-	-	-	-	-	-	-	-	-	-	-	-	-	-	-	-
長崎県	-	-	-	-	-	-	-	-	-	-	2	-	-	-	-	-	-	-
熊本県	-	-	-	-	-	-	-	-	-	-	1	-	-	-	-	-	-	-
大分県	-	-	-	-	-	-	-	-	-	-	4	-	-	-	-	-	-	-
宮崎県	-	-	-	-	-	-	-	-	-	-	9	-	-	-	-	-	-	-
鹿児島県	-	-	-	-	-	-	-	-	-	-	1	6	-	-	-	-	-	-
沖縄県	-	-	-	-	-	-	-	-	-	-	-	-	-	-	-	-	-	-

*鳥インフルエンザ(H5N1及びH7N9)を除く。

報告数・累積報告数, 疾病・都道府県別

2015年50週

	炭 疽		チクングニア熱		つつが虫病		デング熱		東部ウマ脳炎		鳥インフルエンザ*		ニパウイルス感染症		日本紅斑熱		日本脳炎	
	報告数	累積	報告数	累積	報告数	累積	報告数	累積	報告数	累積	報告数	累積	報告数	累積	報告数	累積	報告数	累積
総 数	-	-	-	17	35	358	4	278	-	-	-	-	-	-	9	209	-	2
北海道	-	-	-	-	-	-	-	7	-	-	-	-	-	-	-	-	-	-
青森県	-	-	-	-	-	8	-	-	-	-	-	-	-	-	-	-	-	-
岩手県	-	-	-	-	-	6	-	-	-	-	-	-	-	-	-	-	-	-
宮城県	-	-	-	-	-	4	-	2	-	-	-	-	-	-	-	-	-	-
秋田県	-	-	-	-	-	13	-	-	-	-	-	-	-	-	-	-	-	-
山形県	-	-	-	-	-	8	-	1	-	-	-	-	-	-	-	-	-	-
福島県	-	-	-	-	-	26	-	2	-	-	-	-	-	-	-	-	-	-
茨城県	-	-	-	2	-	2	-	3	-	-	-	-	-	-	-	-	-	-
栃木県	-	-	-	-	2	8	-	1	-	-	-	-	-	-	-	-	-	-
群馬県	-	-	-	-	1	18	-	3	-	-	-	-	-	-	-	-	-	-
埼玉県	-	-	-	1	-	-	-	13	-	-	-	-	-	-	-	-	-	-
千葉県	-	-	-	-	3	18	-	16	-	-	-	-	-	-	-	5	-	1
東京都	-	-	-	7	2	13	1	85	-	-	-	-	-	-	-	1	-	-
神奈川県	-	-	-	-	1	12	1	33	-	-	-	-	-	-	-	-	-	-
新潟県	-	-	-	-	-	6	-	2	-	-	-	-	-	-	-	-	-	-
富山県	-	-	-	-	-	4	-	1	-	-	-	-	-	-	-	-	-	-
石川県	-	-	-	-	-	1	-	-	-	-	-	-	-	-	-	-	-	-
福井県	-	-	-	-	-	2	-	-	-	-	-	-	-	-	-	-	-	-
山梨県	-	-	-	-	-	-	-	2	-	-	-	-	-	-	-	-	-	-
長野県	-	-	-	-	1	6	-	4	-	-	-	-	-	-	-	-	-	-
岐阜県	-	-	-	-	2	15	-	6	-	-	-	-	-	-	-	-	-	-
静岡県	-	-	-	-	-	5	-	9	-	-	-	-	-	-	1	2	-	-
愛知県	-	-	-	-	2	2	-	17	-	-	-	-	-	-	-	-	-	-
三重県	-	-	-	3	-	3	-	1	-	-	-	-	-	-	7	25	-	-
滋賀県	-	-	-	-	-	-	-	1	-	-	-	-	-	-	-	-	-	-
京都府	-	-	-	-	-	-	-	11	-	-	-	-	-	-	-	1	-	-
大阪府	-	-	-	2	-	-	1	19	-	-	-	-	-	-	-	1	-	-
兵庫県	-	-	-	1	-	5	-	9	-	-	-	-	-	-	-	9	-	-
奈良県	-	-	-	-	-	-	-	4	-	-	-	-	-	-	-	-	-	1
和歌山県	-	-	-	-	-	5	-	1	-	-	-	-	-	-	-	17	-	-
鳥取県	-	-	-	-	-	3	-	1	-	-	-	-	-	-	-	10	-	-
島根県	-	-	-	-	-	4	-	-	-	-	-	-	-	-	-	10	-	-
岡山県	-	-	-	-	-	-	1	1	-	-	-	-	-	-	-	2	-	-
広島県	-	-	-	1	-	19	-	4	-	-	-	-	-	-	-	45	-	-
山口県	-	-	-	-	-	-	-	-	-	-	-	-	-	-	-	2	-	-
徳島県	-	-	-	-	-	1	-	-	-	-	-	-	-	-	-	6	-	-
香川県	-	-	-	-	-	2	-	-	-	-	-	-	-	-	-	8	-	-
愛媛県	-	-	-	-	-	-	-	1	-	-	-	-	-	-	-	14	-	-
高知県	-	-	-	-	-	-	-	1	-	-	-	-	-	-	-	4	-	-
福岡県	-	-	-	-	-	1	-	11	-	-	-	-	-	-	-	-	-	-
佐賀県	-	-	-	-	-	6	-	-	-	-	-	-	-	-	-	3	-	-
長崎県	-	-	-	-	-	3	-	2	-	-	-	-	-	-	1	11	-	-
熊本県	-	-	-	-	-	8	-	1	-	-	-	-	-	-	-	10	-	-
大分県	-	-	-	-	-	19	-	1	-	-	-	-	-	-	-	3	-	-
宮崎県	-	-	-	-	6	45	-	1	-	-	-	-	-	-	-	9	-	-
鹿児島県	-	-	-	-	15	54	-	1	-	-	-	-	-	-	-	11	-	-
沖縄県	-	-	-	-	-	3	-	-	-	-	-	-	-	-	-	-	-	-

報告数・累積報告数, 疾病・都道府県別

2015年50週

	ハンタウイルス 肺症候群		Bウイルス病		鼻 疽		ブルセラ症		ベネズエラ ウマ脳炎		ヘンドラウイルス 感 染 症		発しんチフス		ポツリヌス症		マラリア	
	報告数	累積	報告数	累積	報告数	累積	報告数	累積	報告数	累積	報告数	累積	報告数	累積	報告数	累積	報告数	累積
総 数	-	-	-	-	-	-	-	5	-	-	-	-	-	-	-	1	-	40
北海道	-	-	-	-	-	-	-	1	-	-	-	-	-	-	-	-	-	-
青森県	-	-	-	-	-	-	-	-	-	-	-	-	-	-	-	-	-	-
岩手県	-	-	-	-	-	-	-	-	-	-	-	-	-	-	-	-	-	-
宮城県	-	-	-	-	-	-	-	-	-	-	-	-	-	-	-	-	-	-
秋田県	-	-	-	-	-	-	-	-	-	-	-	-	-	-	-	-	-	-
山形県	-	-	-	-	-	-	-	-	-	-	-	-	-	-	-	-	-	-
福島県	-	-	-	-	-	-	-	1	-	-	-	-	-	-	-	-	-	1
茨城県	-	-	-	-	-	-	-	-	-	-	-	-	-	-	-	-	-	1
栃木県	-	-	-	-	-	-	-	-	-	-	-	-	-	-	-	-	-	-
群馬県	-	-	-	-	-	-	-	-	-	-	-	-	-	-	-	-	-	-
埼玉県	-	-	-	-	-	-	-	-	-	-	-	-	-	-	-	-	-	1
千葉県	-	-	-	-	-	-	-	-	-	-	-	-	-	-	-	1	-	5
東京都	-	-	-	-	-	-	-	2	-	-	-	-	-	-	-	-	-	16
神奈川県	-	-	-	-	-	-	-	-	-	-	-	-	-	-	-	-	-	2
新潟県	-	-	-	-	-	-	-	-	-	-	-	-	-	-	-	-	-	-
富山県	-	-	-	-	-	-	-	-	-	-	-	-	-	-	-	-	-	1
石川県	-	-	-	-	-	-	-	-	-	-	-	-	-	-	-	-	-	-
福井県	-	-	-	-	-	-	-	-	-	-	-	-	-	-	-	-	-	-
山梨県	-	-	-	-	-	-	-	-	-	-	-	-	-	-	-	-	-	-
長野県	-	-	-	-	-	-	-	-	-	-	-	-	-	-	-	-	-	-
岐阜県	-	-	-	-	-	-	-	-	-	-	-	-	-	-	-	-	-	1
静岡県	-	-	-	-	-	-	-	-	-	-	-	-	-	-	-	-	-	1
愛知県	-	-	-	-	-	-	-	-	-	-	-	-	-	-	-	-	-	2
三重県	-	-	-	-	-	-	-	-	-	-	-	-	-	-	-	-	-	-
滋賀県	-	-	-	-	-	-	-	-	-	-	-	-	-	-	-	-	-	-
京都府	-	-	-	-	-	-	-	-	-	-	-	-	-	-	-	-	-	-
大阪府	-	-	-	-	-	-	-	-	-	-	-	-	-	-	-	-	-	1
兵庫県	-	-	-	-	-	-	-	-	-	-	-	-	-	-	-	-	-	-
奈良県	-	-	-	-	-	-	-	-	-	-	-	-	-	-	-	-	-	2
和歌山県	-	-	-	-	-	-	-	-	-	-	-	-	-	-	-	-	-	-
鳥取県	-	-	-	-	-	-	-	-	-	-	-	-	-	-	-	-	-	-
島根県	-	-	-	-	-	-	-	-	-	-	-	-	-	-	-	-	-	-
岡山県	-	-	-	-	-	-	-	-	-	-	-	-	-	-	-	-	-	2
広島県	-	-	-	-	-	-	-	-	-	-	-	-	-	-	-	-	-	-
山口県	-	-	-	-	-	-	-	-	-	-	-	-	-	-	-	-	-	-
徳島県	-	-	-	-	-	-	-	-	-	-	-	-	-	-	-	-	-	-
香川県	-	-	-	-	-	-	-	-	-	-	-	-	-	-	-	-	-	-
愛媛県	-	-	-	-	-	-	-	-	-	-	-	-	-	-	-	-	-	1
高知県	-	-	-	-	-	-	-	-	-	-	-	-	-	-	-	-	-	-
福岡県	-	-	-	-	-	-	-	-	-	-	-	-	-	-	-	-	-	1
佐賀県	-	-	-	-	-	-	-	-	-	-	-	-	-	-	-	-	-	1
長崎県	-	-	-	-	-	-	-	-	-	-	-	-	-	-	-	-	-	-
熊本県	-	-	-	-	-	-	-	-	-	-	-	-	-	-	-	-	-	-
大分県	-	-	-	-	-	-	-	-	-	-	-	-	-	-	-	-	-	-
宮崎県	-	-	-	-	-	-	-	-	-	-	-	-	-	-	-	-	-	1
鹿児島県	-	-	-	-	-	-	-	-	-	-	-	-	-	-	-	-	-	-
沖縄県	-	-	-	-	-	-	-	1	-	-	-	-	-	-	-	-	-	-

報告数・累積報告数, 疾病・都道府県別

2015年50週

	野 兎 病		ライム病		リッサウイルス感染症		リフトバレー熱		類 鼻 疽		レジオネラ症		レプトスピラ症		ロッキー山紅斑熱		アメーバ赤痢	
	報告数	累積	報告数	累積	報告数	累積	報告数	累積	報告数	累積	報告数	累積	報告数	累積	報告数	累積	報告数	累積
総 数	-	2	-	10	-	-	-	-	-	1	19	1525	-	31	-	-	15	1031
北海道	-	-	-	3	-	-	-	-	-	-	1	37	-	-	-	-	1	37
青森県	-	-	-	-	-	-	-	-	-	-	-	2	-	-	-	-	-	11
岩手県	-	-	-	-	-	-	-	-	-	-	-	25	-	-	-	-	1	10
宮城県	-	-	-	-	-	-	-	-	-	-	-	28	-	-	-	-	-	22
秋田県	-	-	-	-	-	-	-	-	-	-	-	8	-	-	-	-	-	7
山形県	-	-	-	-	-	-	-	-	-	-	-	17	-	-	-	-	-	6
福島県	-	1	-	-	-	-	-	-	-	-	-	21	-	-	-	-	-	21
茨城県	-	-	-	-	-	-	-	-	-	-	-	63	-	-	-	-	-	17
栃木県	-	-	-	-	-	-	-	-	-	-	-	41	-	-	-	-	-	10
群馬県	-	-	-	-	-	-	-	-	-	-	-	41	-	-	-	-	-	8
埼玉県	-	-	-	-	-	-	-	-	-	-	5	88	-	-	-	-	-	28
千葉県	-	-	-	-	-	-	-	-	-	-	-	73	-	-	-	-	-	48
東京都	-	-	-	2	-	-	-	-	-	1	2	145	-	10	-	-	3	192
神奈川県	-	-	-	1	-	-	-	-	-	-	1	136	-	-	-	-	-	95
新潟県	-	-	-	2	-	-	-	-	-	-	-	41	-	1	-	-	1	12
富山県	-	-	-	-	-	-	-	-	-	-	1	42	-	-	-	-	-	8
石川県	-	-	-	-	-	-	-	-	-	-	-	21	-	-	-	-	-	5
福井県	-	-	-	-	-	-	-	-	-	-	-	9	-	-	-	-	-	3
山梨県	-	-	-	-	-	-	-	-	-	-	-	12	-	-	-	-	-	3
長野県	-	-	-	-	-	-	-	-	-	-	-	35	-	-	-	-	-	22
岐阜県	-	-	-	-	-	-	-	-	-	-	-	26	-	-	-	-	-	16
静岡県	-	-	-	-	-	-	-	-	-	-	-	50	-	-	-	-	-	21
愛知県	-	-	-	1	-	-	-	-	-	-	-	97	-	-	-	-	1	59
三重県	-	-	-	-	-	-	-	-	-	-	-	23	-	-	-	-	-	9
滋賀県	-	-	-	-	-	-	-	-	-	-	2	28	-	-	-	-	-	8
京都府	-	-	-	-	-	-	-	-	-	-	1	34	-	-	-	-	-	26
大阪府	-	-	-	-	-	-	-	-	-	-	2	77	-	1	-	-	5	110
兵庫県	-	-	-	-	-	-	-	-	-	-	-	59	-	1	-	-	1	40
奈良県	-	-	-	-	-	-	-	-	-	-	1	8	-	-	-	-	1	17
和歌山県	-	-	-	-	-	-	-	-	-	-	-	8	-	1	-	-	-	3
鳥取県	-	-	-	-	-	-	-	-	-	-	-	8	-	-	-	-	-	2
島根県	-	-	-	-	-	-	-	-	-	-	-	9	-	2	-	-	-	4
岡山県	-	-	-	-	-	-	-	-	-	-	-	25	-	-	-	-	-	17
広島県	-	-	-	1	-	-	-	-	-	-	2	33	-	-	-	-	-	12
山口県	-	-	-	-	-	-	-	-	-	-	-	12	-	-	-	-	-	9
徳島県	-	1	-	-	-	-	-	-	-	-	-	5	-	-	-	-	-	5
香川県	-	-	-	-	-	-	-	-	-	-	-	11	-	-	-	-	-	14
愛媛県	-	-	-	-	-	-	-	-	-	-	-	14	-	-	-	-	-	6
高知県	-	-	-	-	-	-	-	-	-	-	-	3	-	-	-	-	-	3
福岡県	-	-	-	-	-	-	-	-	-	-	-	44	-	-	-	-	-	41
佐賀県	-	-	-	-	-	-	-	-	-	-	-	2	-	-	-	-	-	2
長崎県	-	-	-	-	-	-	-	-	-	-	-	14	-	-	-	-	-	11
熊本県	-	-	-	-	-	-	-	-	-	-	1	20	-	-	-	-	-	11
大分県	-	-	-	-	-	-	-	-	-	-	-	10	-	-	-	-	-	7
宮崎県	-	-	-	-	-	-	-	-	-	-	-	5	-	1	-	-	-	1
鹿児島県	-	-	-	-	-	-	-	-	-	-	-	4	-	1	-	-	1	7
沖縄県	-	-	-	-	-	-	-	-	-	-	-	11	-	13	-	-	-	5

*E型肝炎及びA型肝炎を除く。 **2014年9月19日より届出対象疾患となりました。
 ***ウエストナイル脳炎、西部ウマ脳炎、ダニ媒介脳炎、東部ウマ脳炎、日本脳炎、ベネズエラウマ脳炎及びリフトバレー熱を除く。
 ****2013年4月1日より届出対象疾患となりました。

報告数・累積報告数, 疾病・都道府県別

2015年50週

	ウイルス性肝炎*		カルバペネム耐性腸内細菌科細菌感染症**		急性脳炎***		クリプトスポリジウム症		クロイツフェルト・ヤコブ病		劇症型溶血性レンサ球菌感染症		後天性免疫不全症候群		ジアルジア症		侵襲性インフルエンザ菌感染症****	
	報告数	累積	報告数	累積	報告数	累積	報告数	累積	報告数	累積	報告数	累積	報告数	累積	報告数	累積	報告数	累積
総 数	1	239	16	1575	9	474	1	15	1	178	4	406	13	1338	-	75	6	231
北海道	-	2	1	46	-	18	-	5	1	13	-	8	-	39	-	3	-	10
青森県	-	1	1	17	-	2	-	-	-	2	-	3	-	3	-	-	-	3
岩手県	-	2	-	2	-	4	-	-	-	1	-	2	-	4	-	-	-	3
宮城県	-	8	-	18	-	-	-	-	-	4	-	2	-	11	-	1	-	6
秋田県	-	3	-	6	-	5	-	-	-	1	-	1	-	-	-	-	-	1
山形県	-	-	-	14	-	3	-	-	-	-	-	4	-	2	-	-	-	2
福島県	-	1	-	33	-	3	-	-	-	2	-	2	-	7	-	-	-	5
茨城県	-	3	-	7	1	23	-	-	-	3	1	7	-	17	-	-	-	5
栃木県	-	-	-	14	2	16	-	-	-	1	-	3	-	9	-	-	-	-
群馬県	-	2	-	23	-	5	-	-	-	1	-	7	-	10	-	1	-	1
埼玉県	-	5	-	39	-	27	-	-	-	9	-	10	1	33	-	4	1	12
千葉県	-	13	2	66	2	51	1	1	-	5	2	18	-	50	-	5	2	12
東京都	1	49	2	223	-	43	-	3	-	24	-	61	8	408	-	18	-	26
神奈川県	-	10	2	106	2	44	-	1	-	8	-	32	-	84	-	4	1	18
新潟県	-	2	-	7	-	1	-	1	-	1	-	13	-	5	-	-	-	4
富山県	-	1	-	19	-	2	-	-	-	2	-	11	-	4	-	-	1	5
石川県	-	-	-	18	-	1	-	-	-	-	-	6	-	5	-	-	-	2
福井県	-	-	-	22	-	4	-	-	-	3	-	3	-	4	-	-	-	-
山梨県	-	2	-	8	-	-	-	-	-	3	-	4	-	4	-	-	-	1
長野県	-	5	-	40	-	12	-	-	-	2	-	9	-	5	-	1	-	3
岐阜県	-	3	-	8	-	-	-	-	-	5	-	3	-	23	-	-	-	5
静岡県	-	6	-	24	-	22	-	-	-	6	-	13	-	26	-	3	-	10
愛知県	-	15	-	76	-	27	-	1	-	8	-	13	-	100	-	4	-	15
三重県	-	4	-	47	-	2	-	-	-	3	-	8	-	6	-	-	-	2
滋賀県	-	2	-	13	-	3	-	-	-	3	-	15	-	9	-	-	-	-
京都府	-	1	1	44	-	5	-	-	-	4	-	4	1	15	-	-	-	7
大阪府	-	20	1	174	-	29	-	-	-	7	1	33	1	207	-	12	1	24
兵庫県	-	20	1	71	-	17	-	-	-	7	-	19	1	25	-	2	-	10
奈良県	-	2	-	26	-	4	-	-	-	2	-	2	-	13	-	-	-	3
和歌山県	-	2	-	3	-	1	-	-	-	1	-	3	-	8	-	2	-	1
鳥取県	-	1	-	3	-	-	-	-	-	1	-	4	-	3	-	-	-	-
島根県	-	-	-	8	-	-	-	-	-	3	-	6	-	-	-	-	-	1
岡山県	-	7	1	32	1	13	-	1	-	1	-	2	-	20	-	4	-	1
広島県	-	10	-	48	-	9	-	-	-	7	-	8	-	14	-	2	-	2
山口県	-	2	-	26	-	6	-	-	-	-	-	5	-	6	-	1	-	1
徳島県	-	1	1	4	-	2	-	1	-	1	-	1	-	7	-	1	-	1
香川県	-	-	-	12	-	2	-	-	-	1	-	3	-	16	-	-	-	-
愛媛県	-	3	-	10	-	3	-	-	-	4	-	12	1	8	-	-	-	1
高知県	-	-	-	16	-	1	-	-	-	-	-	-	-	6	-	-	-	3
福岡県	-	10	1	112	-	25	-	-	-	6	-	12	-	54	-	5	-	10
佐賀県	-	2	-	4	-	3	-	-	-	4	-	4	-	4	-	-	-	-
長崎県	-	3	-	18	-	7	-	-	-	3	-	3	-	7	-	-	-	3
熊本県	-	1	1	20	-	1	-	-	-	2	-	7	-	5	-	-	-	4
大分県	-	2	1	6	1	7	-	-	-	-	-	4	-	2	-	-	-	-
宮崎県	-	5	-	4	-	4	-	-	-	3	-	4	-	15	-	-	-	1
鹿児島県	-	4	-	13	-	11	-	-	-	9	-	6	-	8	-	1	-	-
沖縄県	-	4	-	25	-	6	-	1	-	2	-	6	-	27	-	1	-	7

*2013年4月1日より届出対象疾患となりました。
 **2014年9月19日より届出対象疾患となりました。

報告数・累積報告数, 疾病・都道府県別

2015年50週

	侵襲性髄膜炎菌感染症*		侵襲性肺炎球菌感染症*		水痘** (入院例に限る)		先天性風しん症候群		梅毒		播種性 クリプトコックス症**		破傷風		バンコマイシン耐性 黄色ブドウ球菌感染症		バンコマイシン耐性 腸球菌感染症	
	報告数	累積	報告数	累積	報告数	累積	報告数	累積	報告数	累積	報告数	累積	報告数	累積	報告数	累積	報告数	累積
総数	1	29	45	2165	7	290	-	-	43	2477	-	110	1	114	-	-	1	60
北海道	-	-	3	91	1	9	-	-	2	57	-	2	-	12	-	-	-	-
青森県	-	-	1	19	-	2	-	-	-	7	-	1	-	1	-	-	-	1
岩手県	-	-	-	16	-	3	-	-	-	1	-	-	-	1	-	-	-	-
宮城県	-	-	2	46	-	6	-	-	-	22	-	-	-	-	-	-	-	-
秋田県	-	-	-	6	-	5	-	-	-	2	-	-	-	2	-	-	-	1
山形県	-	-	1	34	-	-	-	-	-	10	-	-	-	1	-	-	-	1
福島県	1	1	-	28	1	1	-	-	-	20	-	1	-	1	-	-	-	1
茨城県	-	-	1	22	-	3	-	-	-	43	-	1	-	7	-	-	-	-
栃木県	-	-	-	22	-	2	-	-	1	27	-	4	-	1	-	-	-	-
群馬県	-	-	-	40	-	4	-	-	1	24	-	-	-	5	-	-	-	-
埼玉県	-	2	2	72	1	8	-	-	2	97	-	7	-	2	-	-	-	8
千葉県	-	2	1	103	-	5	-	-	-	69	-	2	1	7	-	-	-	3
東京都	-	8	5	297	1	52	-	-	22	985	-	10	-	2	-	-	-	2
神奈川県	-	2	4	181	-	22	-	-	-	150	-	9	-	4	-	-	-	12
新潟県	-	-	1	45	-	6	-	-	-	22	-	1	-	3	-	-	-	1
富山県	-	-	-	27	-	2	-	-	1	19	-	1	-	2	-	-	-	-
石川県	-	-	-	21	-	6	-	-	-	10	-	-	-	-	-	-	-	-
福井県	-	-	-	19	-	1	-	-	-	9	-	-	-	-	-	-	-	1
山梨県	-	-	-	12	-	1	-	-	-	8	-	3	-	1	-	-	-	-
長野県	-	-	1	28	-	7	-	-	-	15	-	6	-	4	-	-	-	-
岐阜県	-	3	2	39	-	7	-	-	-	17	-	4	-	1	-	-	-	-
静岡県	-	-	2	61	-	8	-	-	-	47	-	5	-	3	-	-	-	-
愛知県	-	-	2	148	-	15	-	-	2	106	-	9	-	8	-	-	-	-
三重県	-	1	1	31	-	2	-	-	-	20	-	3	-	1	-	-	-	-
滋賀県	-	2	1	31	-	2	-	-	-	10	-	2	-	2	-	-	-	-
京都府	-	1	2	53	-	1	-	-	-	40	-	2	-	2	-	-	-	1
大阪府	-	2	2	167	1	27	-	-	6	293	-	5	-	2	-	-	-	4
兵庫県	-	-	2	99	1	12	-	-	1	78	-	2	-	2	-	-	-	-
奈良県	-	1	2	19	-	6	-	-	-	18	-	-	-	-	-	-	-	1
和歌山県	-	-	-	14	-	-	-	-	-	20	-	3	-	1	-	-	-	-
鳥取県	-	-	-	9	-	-	-	-	-	3	-	3	-	2	-	-	-	-
島根県	-	-	-	12	-	1	-	-	-	6	-	-	-	1	-	-	-	-
岡山県	-	-	-	30	-	6	-	-	1	22	-	1	-	-	-	-	-	-
広島県	-	-	-	18	-	6	-	-	-	23	-	1	-	2	-	-	-	-
山口県	-	-	1	13	1	6	-	-	1	8	-	2	-	1	-	-	-	1
徳島県	-	-	-	7	-	1	-	-	-	2	-	-	-	-	-	-	-	-
香川県	-	-	-	23	-	2	-	-	-	12	-	1	-	2	-	-	-	-
愛媛県	-	-	1	9	-	1	-	-	-	5	-	1	-	2	-	-	-	-
高知県	-	-	1	11	-	2	-	-	2	11	-	-	-	3	-	-	-	1
福岡県	-	1	3	98	-	26	-	-	-	64	-	7	-	3	-	-	1	10
佐賀県	-	-	-	14	-	-	-	-	-	6	-	-	-	2	-	-	-	-
長崎県	-	-	-	20	-	4	-	-	1	17	-	3	-	2	-	-	-	-
熊本県	-	-	1	20	-	-	-	-	-	7	-	2	-	-	-	-	-	-
大分県	-	-	-	2	-	3	-	-	-	12	-	-	-	1	-	-	-	-
宮崎県	-	-	-	6	-	2	-	-	-	4	-	3	-	8	-	-	-	-
鹿児島県	-	-	-	26	-	4	-	-	-	10	-	1	-	5	-	-	-	1
沖縄県	-	3	-	56	-	1	-	-	-	19	-	2	-	2	-	-	-	10

*2014年9月19日より届出対象疾患となりました。

報告数・累積報告数, 疾病・都道府県別 2015年50週

	風しん		麻疹		薬剤耐性アシネト バクター感染症*	
	報告数	累積	報告数	累積	報告数	累積
総 数	1	157	-	34	-	33
北海道	-	4	-	1	-	-
青森県	-	-	-	-	-	-
岩手県	-	1	-	-	-	-
宮城県	-	1	-	-	-	-
秋田県	-	-	-	-	-	-
山形県	-	-	-	-	-	-
福島県	-	-	-	-	-	1
茨城県	-	2	-	-	-	3
栃木県	-	2	-	1	-	-
群馬県	-	-	-	-	-	-
埼玉県	-	8	-	3	-	1
千葉県	-	12	-	-	-	5
東京都	-	33	-	10	-	10
神奈川県	-	11	-	6	-	4
新潟県	-	1	-	-	-	1
富山県	-	1	-	-	-	-
石川県	-	-	-	-	-	-
福井県	-	-	-	-	-	-
山梨県	-	-	-	1	-	-
長野県	-	1	-	-	-	-
岐阜県	-	1	-	1	-	-
静岡県	-	20	-	2	-	1
愛知県	-	13	-	-	-	-
三重県	1	7	-	-	-	1
滋賀県	-	4	-	-	-	-
京都府	-	1	-	1	-	-
大阪府	-	10	-	2	-	-
兵庫県	-	5	-	3	-	-
奈良県	-	1	-	1	-	-
和歌山県	-	-	-	-	-	-
鳥取県	-	1	-	-	-	-
島根県	-	-	-	-	-	-
岡山県	-	-	-	-	-	-
広島県	-	4	-	-	-	1
山口県	-	-	-	-	-	3
徳島県	-	1	-	1	-	-
香川県	-	-	-	-	-	-
愛媛県	-	1	-	-	-	-
高知県	-	-	-	-	-	-
福岡県	-	9	-	1	-	-
佐賀県	-	-	-	-	-	-
長崎県	-	-	-	-	-	-
熊本県	-	-	-	-	-	1
大分県	-	-	-	-	-	-
宮崎県	-	-	-	-	-	-
鹿児島県	-	-	-	-	-	-
沖縄県	-	2	-	-	-	1

*鳥インフルエンザ及び新型インフルエンザ等感染症を除く。

報告数・定点当り報告数, 疾病・都道府県別

2015年50週

	インフルエンザ*		RSウイルス感染症		咽頭結膜熱		A群溶血性レンサ球菌咽頭炎		感染性胃腸炎		水痘		手足口病		伝染性紅斑		突発性発しん	
	報告数	定点当り	報告数	定点当り	報告数	定点当り	報告数	定点当り	報告数	定点当り	報告数	定点当り	報告数	定点当り	報告数	定点当り	報告数	定点当り
総数	1690	0.34	7469		2010	0.64	10541	3.34	32022	10.14	2220	0.70	565	0.18	2513	0.80	1451	0.46
北海道	248	1.10	322		113	0.80	795	5.60	617	4.35	147	1.04	77	0.54	291	2.05	48	0.34
青森県	4	0.06	73		44	1.05	89	2.12	246	5.86	12	0.29	19	0.45	22	0.52	19	0.45
岩手県	6	0.09	63		10	0.25	196	4.90	298	7.45	21	0.53	28	0.70	14	0.35	21	0.53
宮城県	22	0.23	126		20	0.34	261	4.42	524	8.88	38	0.64	22	0.37	17	0.29	30	0.51
秋田県	129	2.39	72		8	0.23	31	0.89	112	3.20	16	0.46	5	0.14	84	2.40	8	0.23
山形県	15	0.31	44		35	1.17	204	6.80	241	8.03	27	0.90	5	0.17	68	2.27	21	0.70
福島県	45	0.58	167		15	0.33	83	1.80	213	4.63	55	1.20	9	0.20	51	1.11	30	0.65
茨城県	20	0.17	176		51	0.68	149	1.99	507	6.76	47	0.63	3	0.04	53	0.71	23	0.31
栃木県	16	0.21	121		6	0.13	152	3.17	215	4.48	13	0.27	7	0.15	42	0.88	28	0.58
群馬県	30	0.31	153		27	0.45	200	3.33	615	10.25	18	0.30	10	0.17	29	0.48	26	0.43
埼玉県	100	0.39	324		138	0.85	629	3.88	1827	11.28	223	1.38	29	0.18	170	1.05	80	0.49
千葉県	60	0.28	147		123	0.91	514	3.81	1308	9.69	124	0.92	43	0.32	98	0.73	60	0.44
東京都	181	0.44	356		137	0.52	859	3.29	3734	14.31	201	0.77	30	0.11	108	0.41	112	0.43
神奈川県	64	0.20	228		99	0.48	630	3.03	2942	14.14	247	1.19	33	0.16	52	0.25	95	0.46
新潟県	55	0.59	122		134	2.27	311	5.27	455	7.71	68	1.15	20	0.34	19	0.32	30	0.51
富山県	18	0.38	95		30	1.03	104	3.59	288	9.93	19	0.66	8	0.28	9	0.31	10	0.34
石川県	8	0.17	67		30	1.03	82	2.83	387	13.34	7	0.24	3	0.10	5	0.17	12	0.41
福井県	4	0.13	91		19	0.86	87	3.95	214	9.73	2	0.09	5	0.23	34	1.55	14	0.64
山梨県	9	0.23	65		11	0.46	73	3.04	169	7.04	17	0.71	4	0.17	21	0.88	8	0.33
長野県	27	0.31	280		11	0.20	171	3.17	381	7.06	34	0.63	9	0.17	33	0.61	21	0.39
岐阜県	19	0.22	141		9	0.17	88	1.66	406	7.66	5	0.09	6	0.11	28	0.53	16	0.30
静岡県	22	0.16	209		78	0.88	577	6.48	835	9.38	55	0.62	9	0.10	42	0.47	43	0.48
愛知県	47	0.24	460		78	0.43	567	3.13	1708	9.44	82	0.45	47	0.26	150	0.83	87	0.48
三重県	25	0.35	164		15	0.33	84	1.87	568	12.62	19	0.42	5	0.11	52	1.16	18	0.40
滋賀県	6	0.11	83		9	0.28	60	1.88	329	10.28	32	1.00	3	0.09	8	0.25	9	0.28
京都府	30	0.24	169		25	0.34	126	1.70	575	7.77	41	0.55	3	0.04	48	0.65	17	0.23
大阪府	56	0.18	736		120	0.60	526	2.63	2017	10.09	162	0.81	14	0.07	139	0.70	96	0.48
兵庫県	64	0.32	517		89	0.69	345	2.67	1918	14.87	91	0.71	10	0.08	67	0.52	46	0.36
奈良県	22	0.41	180		18	0.53	67	1.97	357	10.50	17	0.50	6	0.18	30	0.88	6	0.18
和歌山県	8	0.16	121		19	0.61	44	1.42	234	7.55	13	0.42	-	-	39	1.26	10	0.32
鳥取県	7	0.24	100		50	2.63	127	6.68	225	11.84	6	0.32	-	-	27	1.42	9	0.47
島根県	3	0.08	91		29	1.26	86	3.74	192	8.35	8	0.35	4	0.17	2	0.09	13	0.57
岡山県	46	0.55	80		15	0.28	78	1.44	617	11.43	25	0.46	5	0.09	36	0.67	23	0.43
広島県	36	0.32	136		29	0.41	211	2.97	799	11.25	36	0.51	11	0.15	84	1.18	33	0.46
山口県	20	0.29	153		15	0.31	191	3.98	504	10.50	11	0.23	8	0.17	32	0.67	19	0.40
徳島県	1	0.03	90		15	0.65	31	1.35	180	7.83	11	0.48	-	-	16	0.70	12	0.52
香川県	3	0.06	229		18	0.64	46	1.64	183	6.54	5	0.18	1	0.04	14	0.50	13	0.46
愛媛県	16	0.26	189		18	0.49	172	4.65	545	14.73	14	0.38	9	0.24	20	0.54	22	0.59
高知県	7	0.15	22		2	0.07	88	2.93	191	6.37	9	0.30	-	-	5	0.17	12	0.40
福岡県	77	0.39	210		121	1.01	553	4.61	1120	9.33	100	0.83	10	0.08	100	0.83	86	0.72
佐賀県	8	0.21	32		12	0.52	51	2.22	175	7.61	11	0.48	-	-	19	0.83	20	0.87
長崎県	1	0.01	44		14	0.32	132	3.00	470	10.68	25	0.57	-	-	42	0.95	17	0.39
熊本県	5	0.06	123		36	0.72	105	2.10	508	10.16	15	0.30	22	0.44	107	2.14	34	0.68
大分県	14	0.24	15		18	0.50	183	5.08	876	24.33	26	0.72	8	0.22	94	2.61	19	0.53
宮崎県	7	0.12	66		22	0.61	131	3.64	465	12.92	33	0.92	7	0.19	34	0.94	28	0.78
鹿児島県	5	0.05	14		62	1.13	216	3.93	615	11.18	26	0.47	7	0.13	56	1.02	33	0.60
沖縄県	74	1.28	3		13	0.38	36	1.06	117	3.44	6	0.18	1	0.03	2	0.06	14	0.41

*髄膜炎菌、肺炎球菌、インフルエンザ菌を原因として同定された場合を除く。
 **オウム病を除く。

報告数・定点当り報告数、疾病・都道府県別

2015年50週

	百日咳		ヘルパンギーナ		流行性耳下腺炎		急性出血性結膜炎		流行性角結膜炎		細菌性髄膜炎*		無菌性髄膜炎		マイコプラズマ肺炎		クラミジア肺炎**	
	報告数	定点当り	報告数	定点当り	報告数	定点当り	報告数	定点当り	報告数	定点当り	報告数	定点当り	報告数	定点当り	報告数	定点当り	報告数	定点当り
総数	32	0.01	125	0.04	2677	0.85	10	0.01	554	0.81	9	0.02	25	0.05	377	0.80	15	0.03
北海道	1	0.01	18	0.13	227	1.60	-	-	10	0.36	1	0.04	1	0.04	19	0.83	-	-
青森県	-	-	1	0.02	16	0.38	-	-	3	0.27	-	-	-	-	10	1.67	-	-
岩手県	-	-	1	0.03	24	0.60	-	-	11	0.79	-	-	-	-	11	0.58	-	-
宮城県	-	-	3	0.05	8	0.14	-	-	3	0.25	2	0.17	-	-	17	1.42	-	-
秋田県	-	-	1	0.03	3	0.09	-	-	2	0.29	-	-	-	-	6	0.75	-	-
山形県	1	0.03	1	0.03	43	1.43	-	-	1	0.13	-	-	-	-	3	0.30	-	-
福島県	1	0.02	2	0.04	6	0.13	-	-	7	0.58	-	-	-	-	4	0.57	-	-
茨城県	1	0.01	2	0.03	110	1.47	-	-	19	1.12	-	-	-	-	9	0.69	-	-
栃木県	-	-	1	0.02	42	0.88	-	-	12	1.00	-	-	2	0.29	7	1.00	-	-
群馬県	-	-	3	0.05	20	0.33	-	-	20	1.43	-	-	-	-	7	0.88	-	-
埼玉県	-	-	4	0.02	171	1.06	1	0.02	35	0.85	-	-	1	0.10	14	1.40	-	-
千葉県	-	-	8	0.06	137	1.01	-	-	17	0.52	-	-	-	-	7	0.78	-	-
東京都	6	0.02	11	0.04	153	0.59	-	-	24	0.63	-	-	2	0.08	30	1.25	2	0.08
神奈川県	-	-	3	0.01	108	0.52	1	0.02	65	1.41	-	-	-	-	5	0.56	-	-
新潟県	3	0.05	1	0.02	55	0.93	1	0.10	13	1.30	1	0.08	-	-	9	0.69	4	0.31
富山県	-	-	3	0.10	16	0.55	1	0.14	3	0.43	-	-	-	-	13	2.60	-	-
石川県	-	-	1	0.03	99	3.41	-	-	3	0.43	-	-	-	-	5	1.00	-	-
福井県	-	-	2	0.09	9	0.41	-	-	-	-	-	-	1	0.17	2	0.33	-	-
山梨県	-	-	-	-	5	0.21	-	-	9	1.00	-	-	-	-	7	0.70	1	0.10
長野県	2	0.04	1	0.02	53	0.98	-	-	4	0.36	1	0.09	-	-	7	0.64	-	-
岐阜県	-	-	2	0.04	13	0.25	-	-	2	0.18	-	-	1	0.20	2	0.40	-	-
静岡県	1	0.01	4	0.04	118	1.33	-	-	9	0.41	1	0.10	1	0.10	14	1.40	2	0.20
愛知県	-	-	4	0.02	79	0.44	1	0.03	12	0.35	-	-	2	0.14	11	0.79	-	-
三重県	-	-	1	0.02	3	0.07	-	-	4	0.33	-	-	-	-	5	0.56	-	-
滋賀県	-	-	2	0.06	13	0.41	-	-	1	0.13	1	0.14	-	-	9	1.29	-	-
京都府	1	0.01	6	0.08	42	0.57	-	-	6	0.33	-	-	3	0.43	1	0.14	-	-
大阪府	4	0.02	7	0.04	116	0.58	-	-	19	0.37	-	-	-	-	14	0.82	-	-
兵庫県	1	0.01	2	0.02	100	0.78	-	-	21	0.60	-	-	1	0.09	9	0.82	-	-
奈良県	-	-	-	-	18	0.53	-	-	4	0.44	-	-	-	-	11	1.83	-	-
和歌山県	-	-	-	-	11	0.35	-	-	1	0.25	-	-	1	0.09	2	0.18	-	-
鳥取県	1	0.05	-	-	-	-	-	-	6	2.00	-	-	-	-	1	0.20	-	-
島根県	-	-	2	0.09	14	0.61	-	-	1	0.33	-	-	-	-	1	0.13	-	-
岡山県	1	0.02	-	-	65	1.20	-	-	7	0.58	-	-	1	0.20	4	0.80	-	-
広島県	-	-	-	-	72	1.01	1	0.05	22	1.16	-	-	1	0.05	12	0.57	-	-
山口県	-	-	5	0.10	34	0.71	-	-	12	1.33	-	-	-	-	10	1.11	-	-
徳島県	-	-	-	-	12	0.52	-	-	1	0.25	-	-	-	-	3	0.43	-	-
香川県	-	-	2	0.07	11	0.39	-	-	3	0.60	-	-	-	-	6	1.20	3	0.60
愛媛県	-	-	1	0.03	18	0.49	-	-	23	2.88	-	-	-	-	2	0.33	-	-
高知県	2	0.07	1	0.03	12	0.40	-	-	-	-	1	0.13	2	0.25	10	1.25	3	0.38
福岡県	1	0.01	2	0.02	216	1.80	4	0.15	40	1.54	-	-	1	0.07	12	0.80	-	-
佐賀県	-	-	1	0.04	76	3.30	-	-	-	-	1	0.17	-	-	8	1.33	-	-
長崎県	-	-	1	0.02	86	1.95	-	-	29	3.63	-	-	-	-	12	1.00	-	-
熊本県	-	-	6	0.12	49	0.98	-	-	21	2.33	-	-	-	-	4	0.27	-	-
大分県	1	0.03	2	0.06	22	0.61	-	-	4	0.80	-	-	1	0.09	6	0.55	-	-
宮崎県	-	-	2	0.06	47	1.31	-	-	25	4.17	-	-	-	-	-	-	-	-
鹿児島県	1	0.02	3	0.05	60	1.09	-	-	12	1.71	-	-	-	-	3	0.25	-	-
沖縄県	3	0.09	2	0.06	65	1.91	-	-	8	0.80	-	-	3	0.43	13	1.86	-	-

*病原体がロタウイルスであるものに限る。2013年10月14日より届出対象疾患となりました。

 報告数・定点当り報告数、
 疾病・都道府県別 2015年50週

	感染性胃腸炎 (ロタウイルス)*	
	報告数	定点当り
総 数	40	0.08
北海道	5	0.22
青森県	-	-
岩手県	1	0.05
宮城県	1	0.08
秋田県	-	-
山形県	-	-
福島県	-	-
茨城県	1	0.08
栃木県	-	-
群馬県	-	-
埼玉県	-	-
千葉県	1	0.11
東京都	1	0.04
神奈川県	2	0.22
新潟県	1	0.08
富山県	-	-
石川県	-	-
福井県	1	0.17
山梨県	-	-
長野県	-	-
岐阜県	-	-
静岡県	1	0.10
愛知県	-	-
三重県	-	-
滋賀県	-	-
京都府	1	0.14
大阪府	11	0.65
兵庫県	1	0.09
奈良県	-	-
和歌山県	2	0.18
鳥取県	-	-
島根県	1	0.13
岡山県	-	-
広島県	2	0.10
山口県	2	0.22
徳島県	-	-
香川県	1	0.20
愛媛県	1	0.17
高知県	-	-
福岡県	-	-
佐賀県	1	0.17
長崎県	-	-
熊本県	2	0.13
大分県	-	-
宮崎県	-	-
鹿児島県	-	-
沖縄県	-	-

 報告数・疾病・都道府県別
 2015年50週

	インフルエンザ (入院患者)
	報告数
総 数	15
北海道	1
青森県	-
岩手県	-
宮城県	1
秋田県	-
山形県	1
福島県	1
茨城県	-
栃木県	-
群馬県	-
埼玉県	-
千葉県	-
東京都	-
神奈川県	-
新潟県	3
富山県	-
石川県	-
福井県	-
山梨県	-
長野県	-
岐阜県	-
静岡県	1
愛知県	-
三重県	-
滋賀県	1
京都府	-
大阪府	-
兵庫県	1
奈良県	-
和歌山県	-
鳥取県	-
島根県	1
岡山県	1
広島県	1
山口県	1
徳島県	-
香川県	-
愛媛県	-
高知県	-
福岡県	-
佐賀県	-
長崎県	-
熊本県	-
大分県	-
宮崎県	-
鹿児島県	-
沖縄県	1

獣医師が届出を行う感染症と対象動物

報告数・累積報告数, 疾病・都道府県別

2015年50週

	エボラ出血熱		マールブルグ病		ペスト		重症急性呼吸器症候群(SARS)						細菌性赤痢		ウエストナイル熱		エキノコックス症	
	サル		サル		プレーリードッグ	イタチアナグマ		タヌキ		ハクビシン		サル		鳥類		犬		
	報告数	累積	報告数	累積	報告数	累積	報告数	累積	報告数	累積	報告数	累積	報告数	累積	報告数	累積	報告数	累積
総 数	-	-	-	-	-	-	-	-	-	-	-	-	1	5	-	-	-	-
北海道	-	-	-	-	-	-	-	-	-	-	-	-	-	-	-	-	-	-
青森県	-	-	-	-	-	-	-	-	-	-	-	-	-	-	-	-	-	-
岩手県	-	-	-	-	-	-	-	-	-	-	-	-	-	-	-	-	-	-
宮城県	-	-	-	-	-	-	-	-	-	-	-	-	-	-	-	-	-	-
秋田県	-	-	-	-	-	-	-	-	-	-	-	-	-	-	-	-	-	-
山形県	-	-	-	-	-	-	-	-	-	-	-	-	-	-	-	-	-	-
福島県	-	-	-	-	-	-	-	-	-	-	-	-	-	-	-	-	-	-
茨城県	-	-	-	-	-	-	-	-	-	-	-	-	3	-	-	-	-	-
栃木県	-	-	-	-	-	-	-	-	-	-	-	-	-	-	-	-	-	-
群馬県	-	-	-	-	-	-	-	-	-	-	-	-	-	-	-	-	-	-
埼玉県	-	-	-	-	-	-	-	-	-	-	-	-	-	-	-	-	-	-
千葉県	-	-	-	-	-	-	-	-	-	-	-	-	-	-	-	-	-	-
東京都	-	-	-	-	-	-	-	-	-	-	-	-	-	-	-	-	-	-
神奈川県	-	-	-	-	-	-	-	-	-	-	-	-	-	-	-	-	-	-
新潟県	-	-	-	-	-	-	-	-	-	-	-	-	-	-	-	-	-	-
富山県	-	-	-	-	-	-	-	-	-	-	-	-	-	-	-	-	-	-
石川県	-	-	-	-	-	-	-	-	-	-	-	-	-	-	-	-	-	-
福井県	-	-	-	-	-	-	-	-	-	-	-	-	-	-	-	-	-	-
山梨県	-	-	-	-	-	-	-	-	-	-	-	-	-	-	-	-	-	-
長野県	-	-	-	-	-	-	-	-	-	-	-	1	2	-	-	-	-	-
岐阜県	-	-	-	-	-	-	-	-	-	-	-	-	-	-	-	-	-	-
静岡県	-	-	-	-	-	-	-	-	-	-	-	-	-	-	-	-	-	-
愛知県	-	-	-	-	-	-	-	-	-	-	-	-	-	-	-	-	-	-
三重県	-	-	-	-	-	-	-	-	-	-	-	-	-	-	-	-	-	-
滋賀県	-	-	-	-	-	-	-	-	-	-	-	-	-	-	-	-	-	-
京都府	-	-	-	-	-	-	-	-	-	-	-	-	-	-	-	-	-	-
大阪府	-	-	-	-	-	-	-	-	-	-	-	-	-	-	-	-	-	-
兵庫県	-	-	-	-	-	-	-	-	-	-	-	-	-	-	-	-	-	-
奈良県	-	-	-	-	-	-	-	-	-	-	-	-	-	-	-	-	-	-
和歌山県	-	-	-	-	-	-	-	-	-	-	-	-	-	-	-	-	-	-
鳥取県	-	-	-	-	-	-	-	-	-	-	-	-	-	-	-	-	-	-
島根県	-	-	-	-	-	-	-	-	-	-	-	-	-	-	-	-	-	-
岡山県	-	-	-	-	-	-	-	-	-	-	-	-	-	-	-	-	-	-
広島県	-	-	-	-	-	-	-	-	-	-	-	-	-	-	-	-	-	-
山口県	-	-	-	-	-	-	-	-	-	-	-	-	-	-	-	-	-	-
徳島県	-	-	-	-	-	-	-	-	-	-	-	-	-	-	-	-	-	-
香川県	-	-	-	-	-	-	-	-	-	-	-	-	-	-	-	-	-	-
愛媛県	-	-	-	-	-	-	-	-	-	-	-	-	-	-	-	-	-	-
高知県	-	-	-	-	-	-	-	-	-	-	-	-	-	-	-	-	-	-
福岡県	-	-	-	-	-	-	-	-	-	-	-	-	-	-	-	-	-	-
佐賀県	-	-	-	-	-	-	-	-	-	-	-	-	-	-	-	-	-	-
長崎県	-	-	-	-	-	-	-	-	-	-	-	-	-	-	-	-	-	-
熊本県	-	-	-	-	-	-	-	-	-	-	-	-	-	-	-	-	-	-
大分県	-	-	-	-	-	-	-	-	-	-	-	-	-	-	-	-	-	-
宮崎県	-	-	-	-	-	-	-	-	-	-	-	-	-	-	-	-	-	-
鹿児島県	-	-	-	-	-	-	-	-	-	-	-	-	-	-	-	-	-	-
沖縄県	-	-	-	-	-	-	-	-	-	-	-	-	-	-	-	-	-	-

報告数・累積報告数, 疾病・都道府県別 2015年50週

	結核		鳥インフルエンザ(H5N1又はH7N9)		中東呼吸器症候群(MERS)	
	サル		鳥類		ヒトコブラクダ	
	報告数	累積	報告数	累積	報告数	累積
総数	-	-	-	-	-	-
北海道	-	-	-	-	-	-
青森県	-	-	-	-	-	-
岩手県	-	-	-	-	-	-
宮城県	-	-	-	-	-	-
秋田県	-	-	-	-	-	-
山形県	-	-	-	-	-	-
福島県	-	-	-	-	-	-
茨城県	-	-	-	-	-	-
栃木県	-	-	-	-	-	-
群馬県	-	-	-	-	-	-
埼玉県	-	-	-	-	-	-
千葉県	-	-	-	-	-	-
東京都	-	-	-	-	-	-
神奈川県	-	-	-	-	-	-
新潟県	-	-	-	-	-	-
富山県	-	-	-	-	-	-
石川県	-	-	-	-	-	-
福井県	-	-	-	-	-	-
山梨県	-	-	-	-	-	-
長野県	-	-	-	-	-	-
岐阜県	-	-	-	-	-	-
静岡県	-	-	-	-	-	-
愛知県	-	-	-	-	-	-
三重県	-	-	-	-	-	-
滋賀県	-	-	-	-	-	-
京都府	-	-	-	-	-	-
大阪府	-	-	-	-	-	-
兵庫県	-	-	-	-	-	-
奈良県	-	-	-	-	-	-
和歌山県	-	-	-	-	-	-
鳥取県	-	-	-	-	-	-
島根県	-	-	-	-	-	-
岡山県	-	-	-	-	-	-
広島県	-	-	-	-	-	-
山口県	-	-	-	-	-	-
徳島県	-	-	-	-	-	-
香川県	-	-	-	-	-	-
愛媛県	-	-	-	-	-	-
高知県	-	-	-	-	-	-
福岡県	-	-	-	-	-	-
佐賀県	-	-	-	-	-	-
長崎県	-	-	-	-	-	-
熊本県	-	-	-	-	-	-
大分県	-	-	-	-	-	-
宮崎県	-	-	-	-	-	-
鹿児島県	-	-	-	-	-	-
沖縄県	-	-	-	-	-	-

<2015年からのIDWRの変更について>

感染症発生動向調査週報(IDWR)は2015年分よりサービス内容を以下のように変更します。

- ・個別にホームページで閲覧可能であった「発生動向総覧」「注目すべき感染症」「速報」については、当面ホームページでの記事を停止し、記事全体のPDFのみの公開となります。
- ・性感染症・薬剤耐性菌感染症に関する報告は、従来通り毎月集計データを掲載しますが、詳細な解析は四半期毎の掲載となります。

今後も利用しやすい情報の発信に努めていきますので、何卒ご理解いただきますようお願い申し上げます。

感染症週報 第17巻 第50号 2015年12月25日発行
発行：国立感染症研究所

厚生労働省健康局結核感染症課
厚生労働省大臣官房統計情報部

事務局：国立感染症研究所感染症疫学センター
〒162-8640東京都新宿区戸山1-23-1

T E L : 03-5285-1111

F A X : 03-5285-1129

U R L : <http://www.nih.go.jp/niid/ja/from-idsc.html>

<国立感染症研究所 感染症疫学センター>

<http://www.mhlw.go.jp/>

<厚生労働省>

<http://www.forth.go.jp/>

<旅行者のための海外感染症情報(厚生労働省検疫所)>

本週報は、感染症法に基づくものであり、全国の医療従事者、定点医療機関、保健所、保健所設置市、特別区、都道府県、地方衛生研究所、検疫所の皆様のご協力を得て、国立感染症研究所感染症疫学センターにおいて編集したものです。

また、本週報は速報性を重視しておりますので、今後調査などの結果に応じて、若干の変更が生じることがありますが、その場合には週報上にて訂正させていただきます。

「感染症の話」及び「読者のコーナー」の回答欄の内容に関する責は、それぞれの執筆者及び回答者に属しますが、内容に関するご質問、ご意見については事務局でお受けいたします。

なお、週報の内容について、学術的研究、あるいは公衆衛生活動にかかわる業務以外の目的においては、無断転載を禁じます。