

マークをクリックするとそのページを見ることができます



発生動向総覧  
P.2-6

<第51週>A群溶血性レンサ球菌咽頭炎の定点当たり報告数は3週連続で増加し、過去5年間の同時期と比較してかなり多い / その他最新動向



注目すべき感染症

<今週は該当記事はありません>



感染症関連情報  
P.7

病原体情報(速報記事) / 海外感染症情報



速報

<今週は該当記事はありません>



読者のコーナー

<今週は該当記事はありません>



グラフ総覧(51週)

P.8-14



51週のデータ

P.15-29



# 発生動向総覧

## <第51週コメント> 12月24日集計分

### ◆全数報告の感染症

注意：これは当該週に診断された報告症例の集計です。しかし、迅速に情報還元するために期日を決めて集計を行いますので、当該週に診断された症例の報告が集計の期日以降に届くこともあります。それらについては一部を除いて発生動向総覧では扱いませんが、翌週あるいはそれ以降に、巻末の表の累積数に加えられることになります。

※感染経路、感染原因、感染地域については、確定あるいは推定として記載されていたものを示します。

#### 1類感染症

報告なし

#### 2類感染症

結核328例

#### 3類感染症

細菌性赤痢1例 菌種：*S. sonnei*(D群) 感染地域：インド

腸管出血性大腸菌感染症22例(有症者13例、うちHUS 1例)

感染地域：国内21例、米国(ハワイ)1例

国内の感染地域：北海道4例、東京都3例、福島県2例、兵庫県2例、岩手県1例、宮城県1例、群馬県1例、千葉県1例、島根県1例、福岡県1例、大分県1例、鹿児島県1例、不明2例

年齢群：0歳(1例)、3歳(2例)、6歳(2例)、20代(6例)、30代(8例)、50代(1例)、60代(2例)

血清型・毒素型：O26 VT1(7例)、O157 VT2(6例)、O26 VT1・VT2(2例)、O26 VT不明(1例)、O91 VT1(1例)、O115 VT1(1例)、O157 VT1・VT2(1例)、その他・不明(3例)

累積報告数：3,538例(有症者2,319例、うちHUS 78例、死亡3例)

腸チフス1例

感染地域：ネパール

#### 4類感染症

E型肝炎11例

感染地域(感染源)：千葉県2例(豚レバー1例、不明1例)、北海道1例(豚レバー)、群馬県1例(不明)、静岡県1例(不明)、滋賀県1例(不明)、沖縄県1例(豚肉)、国内(都道府県不明)4例(不明4例)

A型肝炎3例

感染地域：滋賀県1例、岡山県1例、熊本県1例

つつが虫病13例

感染地域：千葉県5例、茨城県2例、宮崎県2例、栃木県1例、静岡県1例、大分県1例、鹿児島県1例

デング熱7例

感染地域：フィリピン4例、インドネシア1例、シンガポール1例、ベトナム1例

累積報告数：286例(感染地域：国外286例)

日本紅斑熱2例

感染地域：香川県1例、長崎県1例

レジオネラ症27例(肺炎型24例、ポンティアック型2例、無症状病原体保有者1例)

感染地域：東京都4例、埼玉県3例、神奈川県3例、大阪府3例、千葉県2例、福井県2例、長野県2例、愛媛県2例、北海道1例、青森県1例、静岡県1例、愛知県1例、熊本県1例、国内(都道府県不明)1例

年齢群：20代(1例)、30代(1例)、40代(1例)、50代(3例)、60代(3例)、70代(4例)、80代(10例)、90代(4例)

累積報告数：1,557例

## 5類感染症

アメーバ赤痢13例(腸管アメーバ症10例、腸管外アメーバ症3例)

感染地域：東京都4例、千葉県1例、石川県1例、三重県1例、山口県1例、国内(都道府県不明)2例、韓国1例、タイ/米国1例、国外(国不明)1例

感染経路：性的接触4例(異性間2例、同性間2例)、経口感染4例、その他・不明5例

ウイルス性肝炎2例 B型2例\_\_感染経路：性的接触(同性間)1例、針刺感染(刺青)1例  
カルバペネム耐性腸内細菌科細菌感染症18例

菌検出検体：尿7例、血液3例、喀痰2例、膿2例、胸水1例、その他・不明3例

菌種：*E. cloacae* 7例、*E. aerogenes* 6例、*K. pneumoniae* 2例、*E. coli* 1例、その他・不明2例

感染経路：以前からの保菌4例、手術部位3例、医療器具関連2例、院内感染1例、以前からの保菌/医療器具関連1例、院内感染/医療器具関連/手術部位1例、その他・不明6例

急性脳炎4例 アデノウイルス1例\_\_年齢群：4歳

マイコプラズマ1例\_\_年齢群：8歳

病原体不明2例\_\_年齢群：0歳(1例)、2歳(1例)

クロイツフェルト・ヤコブ病2例

孤発性プリオン病古典型1例

その他1例

劇症型溶血性レンサ球菌感染症6例

年齢群：50代(1例)、60代(2例、ともに死亡)、70代(1例)、80代(2例、うち1例死亡)

後天性免疫不全症候群20例(AIDS 2例、無症候17例、その他1例)

感染地域：国内19例、国内・国外不明1例

感染経路：性的接触19例(異性間1例、同性間16例、異性/同性間2例)、静注薬物使用1例

ジアルジア症1例 感染地域：千葉県

侵襲性インフルエンザ菌感染症6例(菌検出検体：血液6例)

年齢群：0歳(1例)、4歳(1例)、6歳(1例)、20代(1例)、60代(1例)、80代(1例)

侵襲性髄膜炎菌感染症1例(菌検出検体：血液)

感染地域：宮崎県

年齢群：60代

侵襲性肺炎球菌感染症55例(菌検出検体：血液47例、血液/髄液6例、髄液2例)

年齢群：0歳(3例)、1歳(6例)、4歳(3例)、6歳(2例)、7歳(1例)、  
8歳(1例)、10代(1例)、20代(1例)、30代(2例)、40代  
(1例)、50代(5例)、60代(9例、うち2例死亡)、70代  
(4例)、80代(13例)、90代(3例)

水痘(入院例に限る)2例(臨床診断例2例)

年齢群：20代(1例)、60代(1例)

梅毒47例(早期顕症I期16例、早期顕症II期14例、晩期顕症2例、無症候15例)

播種性クリプトコックス症3例

菌検出検体：血液1例、血液/髄液1例、髄液1例

感染地域：新潟県1例、石川県1例、大阪府1例

年齢群：60代(1例)、70代(2例)

バンコマイシン耐性腸球菌感染症2例

遺伝子型：VanC 1例\_\_菌検出検体：膿

遺伝子型：不明1例\_\_菌検出検体：尿

薬剤耐性アシネトバクター感染症2例

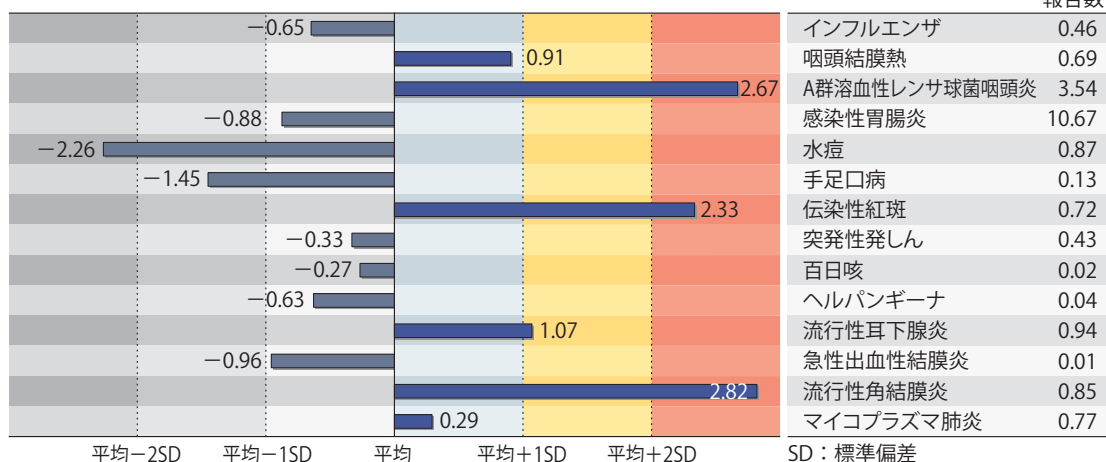
菌検出検体：血液1例、喀痰1例

(補) 2014年第51週から2015年第50週までに診断されたものの報告遅れとして、E型肝炎1例〔感染地域：国内(都道府県不明)\_\_感染源：不明〕、つつが虫病9例(感染地域：鹿児島県3例、千葉県2例、大分県2例、福岡県1例、宮崎県1例)、デング熱1例(感染地域：ミャンマー)、カルバペネム耐性腸内細菌科細菌感染症16例(菌種：*E. aerogenes* 9例、*K. pneumoniae* 3例、*E. cloacae* 1例、その他1例、不明2例)、急性脳炎4例〔病原体不明4例\_\_年齢群：0歳(1例)、1歳(1例)、7歳(1例)、9歳(1例)〕、劇症型溶血性レンサ球菌感染症5例〔年齢群：0歳(1例)、60代(1例)、70代(3例、うち1例死亡)〕、水痘(入院例に限る)4例〔年齢群：7歳(1例)、8歳(1例)、20代(2例)〕、播種性クリプトコックス症1例(感染地域：石川県\_\_年齢群：40代)、薬剤耐性アシネトバクター感染症1例(菌検出検体：喀痰)などの報告があった。

## ◆定点把握の対象となる5類感染症

全国の指定された医療機関(定点)から報告され、疾患により小児科定点(約3,000力所)、インフルエンザ(小児科・内科)定点(約5,000力所)、眼科定点(約600力所)、基幹定点(約500力所)に分かれています。また、定点当たり報告数は、報告数/定点医療機関数です(増減の目安は小数点第3位以下を含む)。

定点把握疾患の報告の過去5年間の同時期との比較(第51週)



当該週と過去5年間の平均(過去5年間の前週、当該週、後週の合計15週の平均)との差をグラフ上に表現した。

### インフルエンザ

定点当たり報告数は3週連続で増加した。都道府県別の上位3位は秋田県(3.41)、北海道(1.54)、新潟県(1.26)である。基幹定点からのインフルエンザ入院サーベイランスにおける報告数は25例と前週と比較して増加した。都道府県別では13都府県から報告があり、年齢別では1～9歳(9例)、10代(2例)、40代(4例)、50代(1例)、60代(3例)、70代(2例)、80歳以上(4例)であった。

### 小児科定点報告疾患(主なもの)

RSウイルス感染症の報告数は6,933例と減少した。年齢別では1歳以下の報告数が全体の約68%を占めている。

咽頭結膜熱の定点当たり報告数は3週連続で増加した。都道府県別の上位3位は鳥取県(2.84)、新潟県(2.02)、福井県(1.64)である。

A群溶血性レンサ球菌咽頭炎の定点当たり報告数は3週連続で増加し、過去5年間の同時期(前週、当該週、後週)と比較してかなり多い。都道府県別の上位3位は山形県(8.77)、北海道(6.96)、静岡県(6.56)である。

感染性胃腸炎の定点当たり報告数は3週連続で増加した。都道府県別の上位3位は大分県(24.67)、愛媛県(17.35)、東京都(15.16)である。

水痘の定点当たり報告数は増加した。都道府県別の上位3位は山形県(2.20)、滋賀県(1.88)、千葉県(1.45)である。

手足口病の定点当たり報告数は第48週以降減少が続いている。都道府県別の上位3位は青森県(0.43)、北海道(0.34)、新潟県(0.27)である。

伝染性紅斑の定点当たり報告数は減少したが、過去5年間の同時期と比較してかなり多い。都道府県別の上位3位は北海道(2.21)、山形県(2.13)、秋田県(2.00)である。

流行性耳下腺炎の定点当たり報告数は第48週以降増加が続いており、過去5年間の同時期と比較してやや多い。都道府県別の上位3位は佐賀県(3.83)、石川県(2.48)、沖縄県(2.32)である。

### 基幹定点報告疾患

マイコプラズマ肺炎の定点当たり報告数は2週連続で減少した。都道府県別の上位3位は奈良県(2.00)、石川県(1.80)、大阪府(1.65)である。

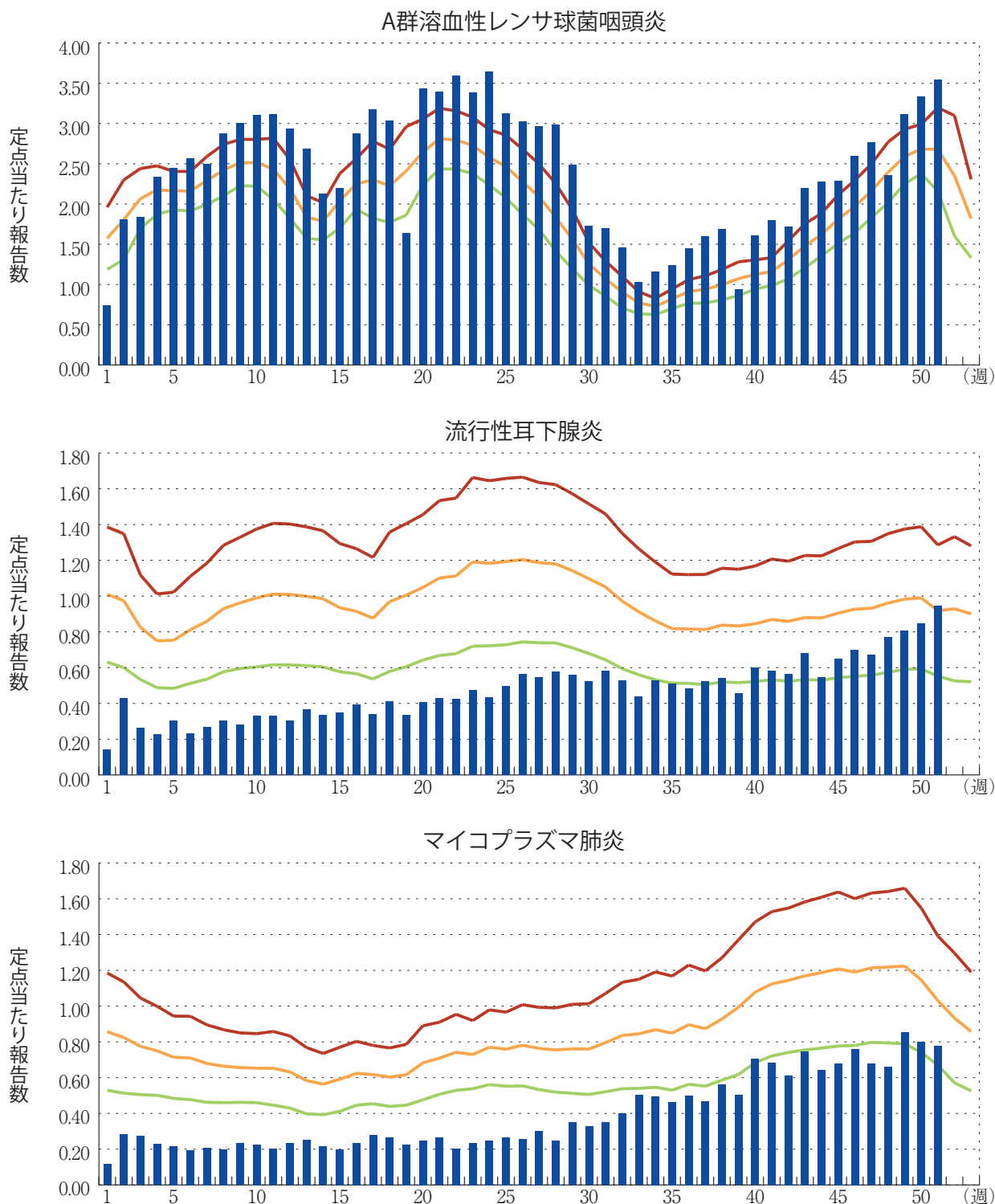
感染性胃腸炎(ロタウイルスに限る)の定点当たり報告数は第47週以降増加が続いている。16都道府県から44例報告があり、年齢別では0歳(8例)、1～4歳(25例)、5～9歳(8例)、10代(1例)、20代(1例)、30代(1例)であった。

図. 主要定点把握疾患の過去5年間との週別比較(2015年第51週)

青のバーで示す本年の定点当たり報告数が赤のラインを超えているときには、過去5年間の週と比較してかなり多いことを示す。



\*過去5年間の平均：前週、当該週、後週の合計15週の平均





## 感染症関連情報

### ◆病原体情報

病原微生物検出情報(IASR)：<http://www.nih.go.jp/niid/ja/iasr.html>

#### <速報記事>

(12/22更新)

- ベトナム帰国者より風疹ウイルスが検出された症例－三重県

<http://www.nih.go.jp/niid/ja/rubella-m-111/rubella-iasrs/6158-pr4313.html>

### ◆海外感染症情報

厚生労働省検疫所(FORTH)：<http://www.forth.go.jp/>

- アメリカ大陸でのコレラの流行状況(更新5)

<http://www.forth.go.jp/topics/2015/12250950.html>

- エボラ出血熱の発生状況(第51週)：補足

<http://www.forth.go.jp/topics/2015/12250850.html>

- エボラ出血熱の発生状況(第51週)

<http://www.forth.go.jp/topics/2015/12241350.html>

- ジカウイルス発生状況について－パナマ(更新)

<http://www.forth.go.jp/topics/2015/12241323.html>

- ジカウイルス発生状況について－ホンジュラス

<http://www.forth.go.jp/topics/2015/12241147.html>

- ジカウイルス発生状況について－カーボベルデ

<http://www.forth.go.jp/topics/2015/12241136.html>

- 西アフリカのエボラ流行に関するIHR緊急委員会の第8回会合における声明

<http://www.forth.go.jp/topics/2015/12241007.html>

- ミャンマーでワクチン由来のポリオが発生しています

<http://www.forth.go.jp/topics/2015/12221138.html>

- エボラ出血熱の発生状況(第50週)：補足3

<http://www.forth.go.jp/topics/2015/12220851.html>

- デング熱の流行状況について(更新12)

<http://www.forth.go.jp/topics/2015/12211411.html>

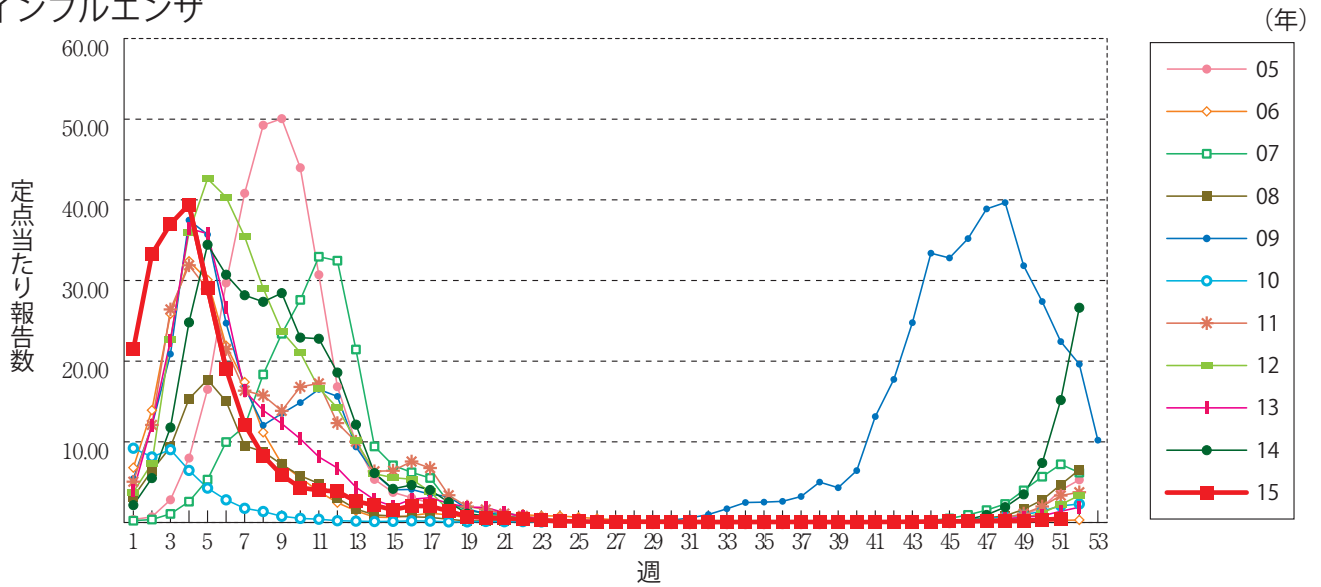
- エボラ出血熱の発生状況(第50週)：補足2

<http://www.forth.go.jp/topics/2015/12210927.html>

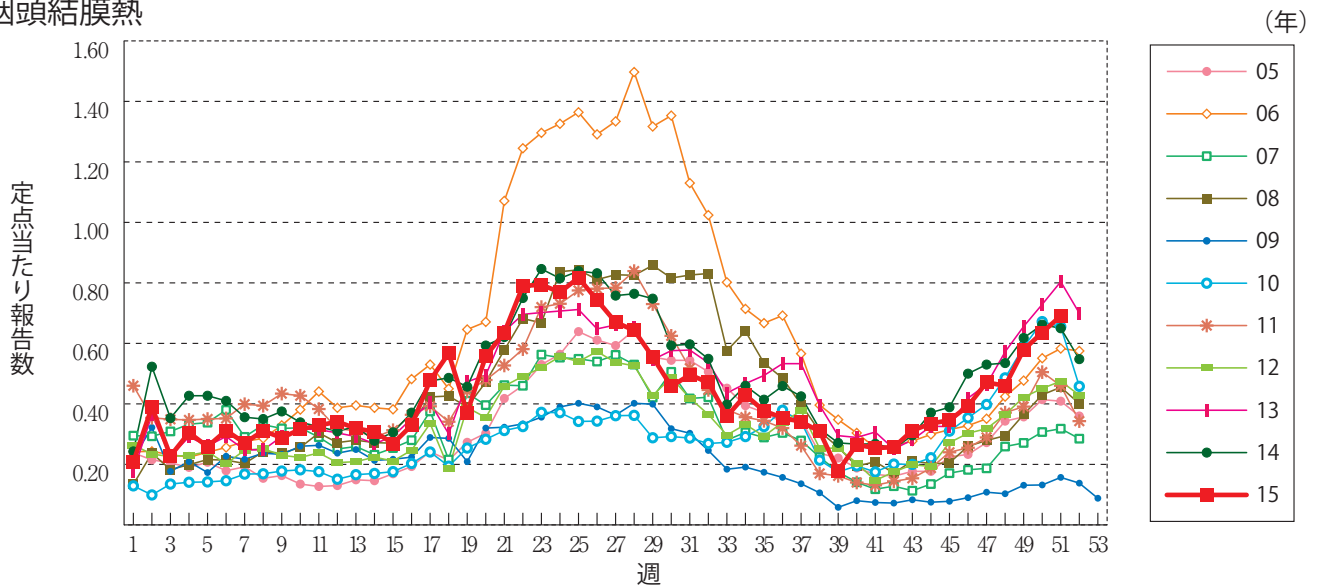


**グラフ総覧(51週)**

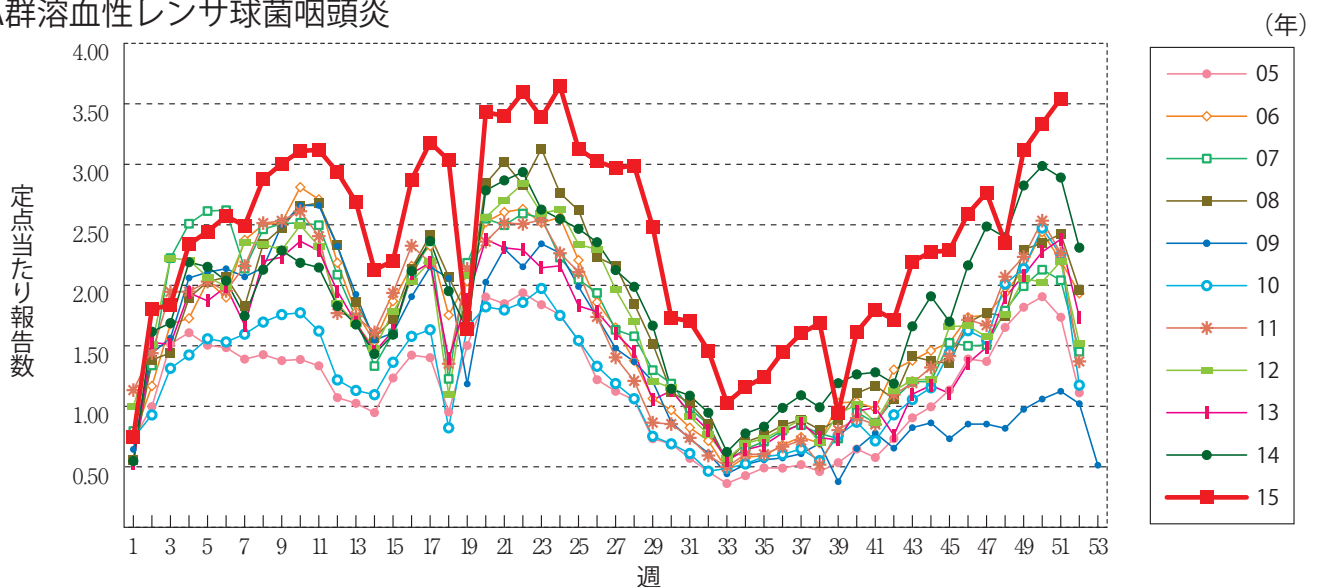
**インフルエンザ**



**咽頭結膜熱**

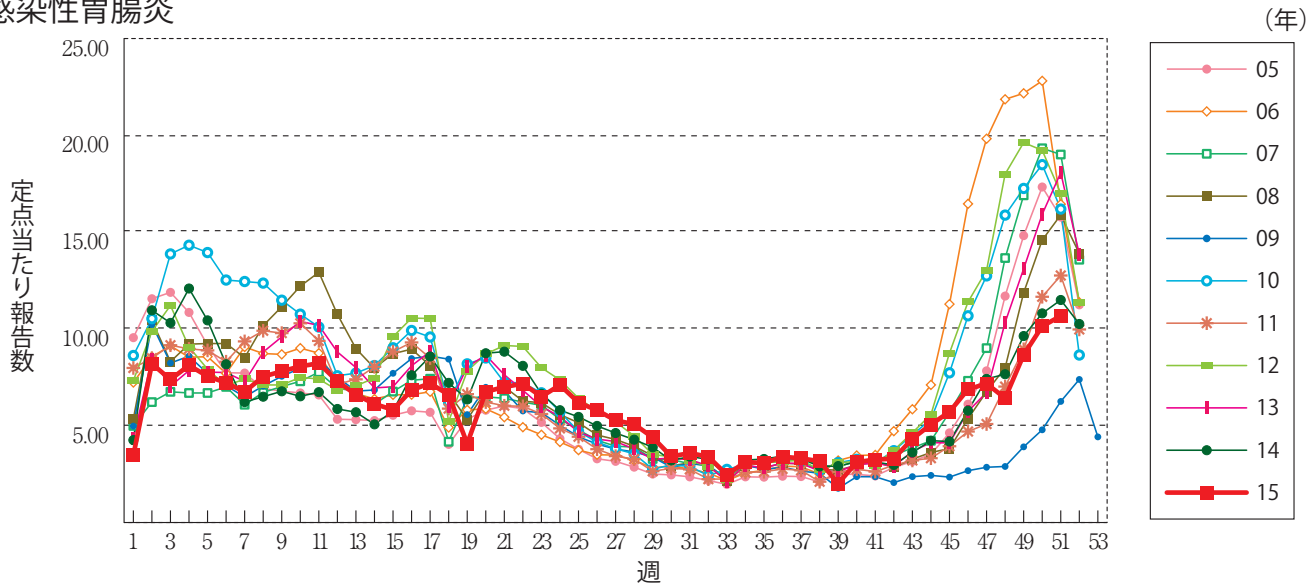


**A群溶血性レンサ球菌咽頭炎**

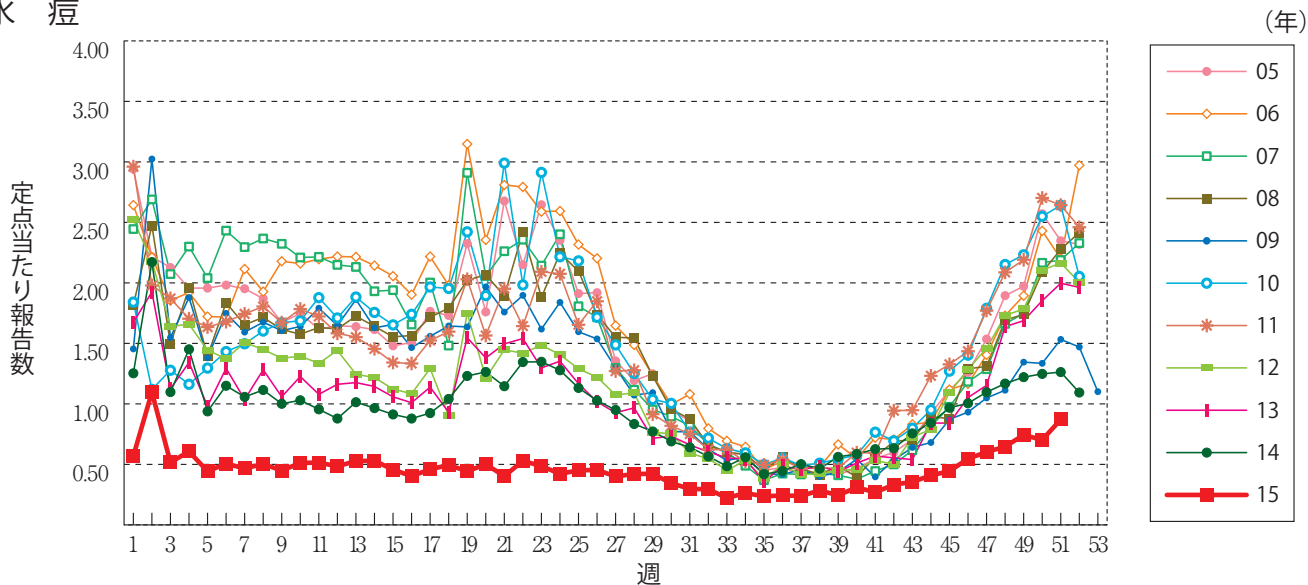




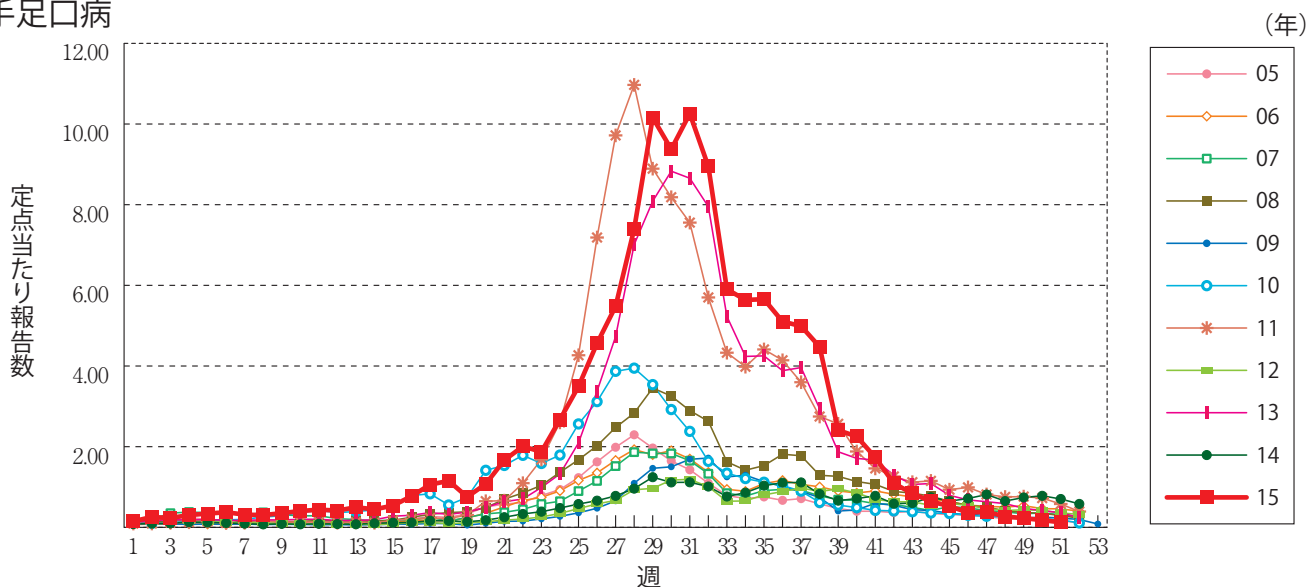
感染性胃腸炎



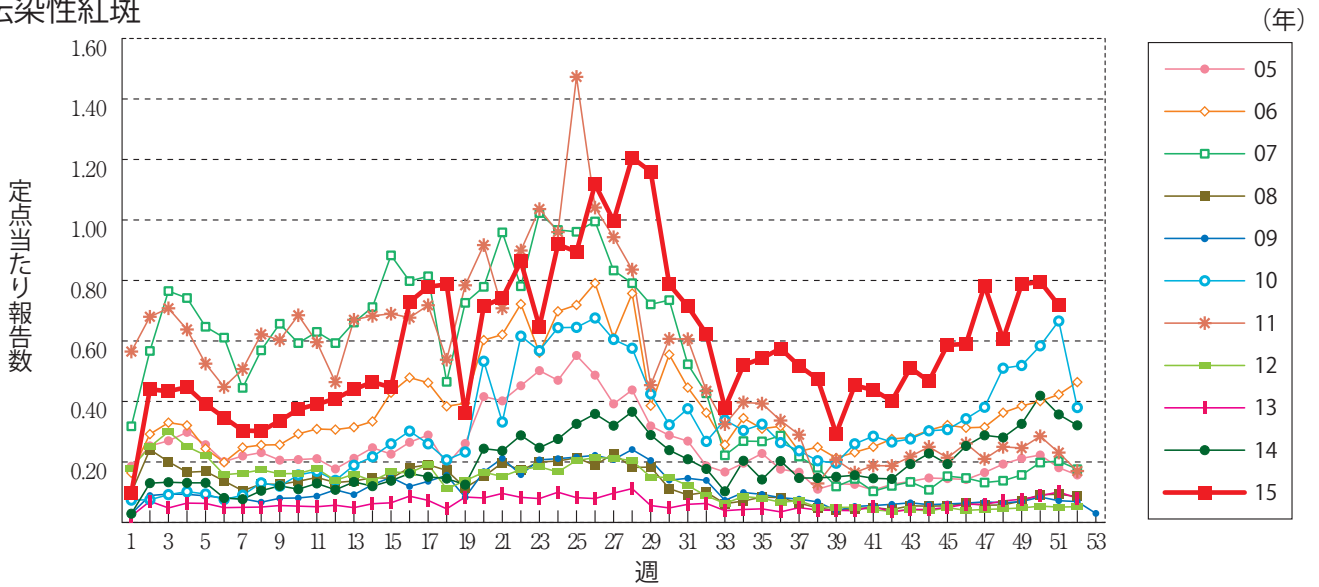
水痘



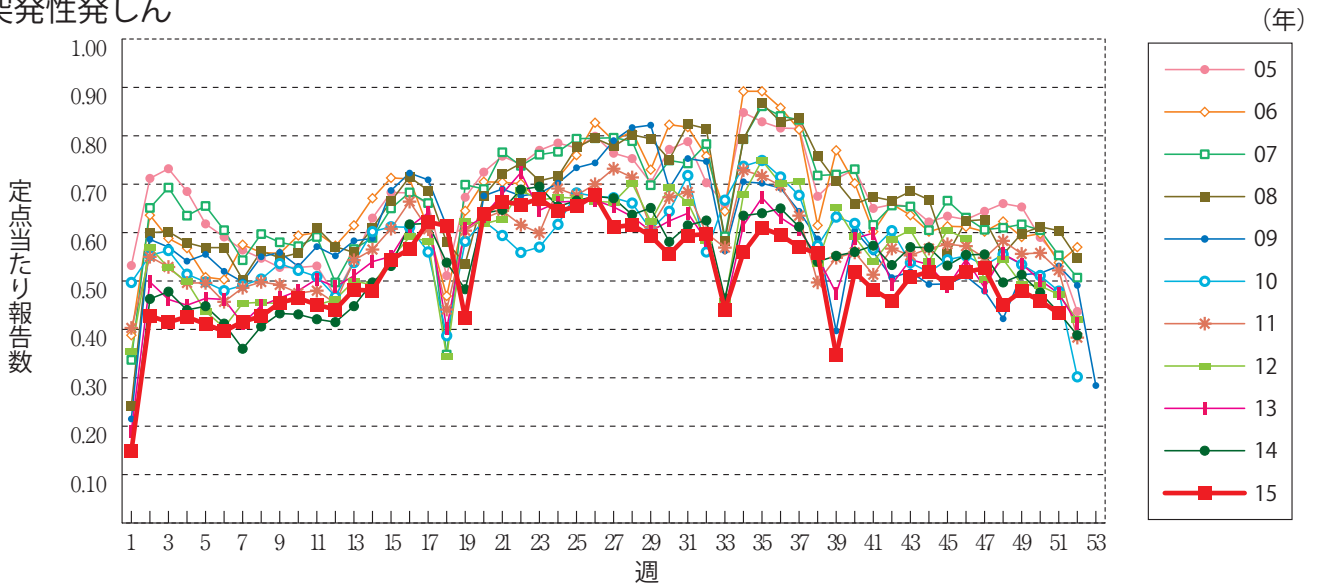
手足口病



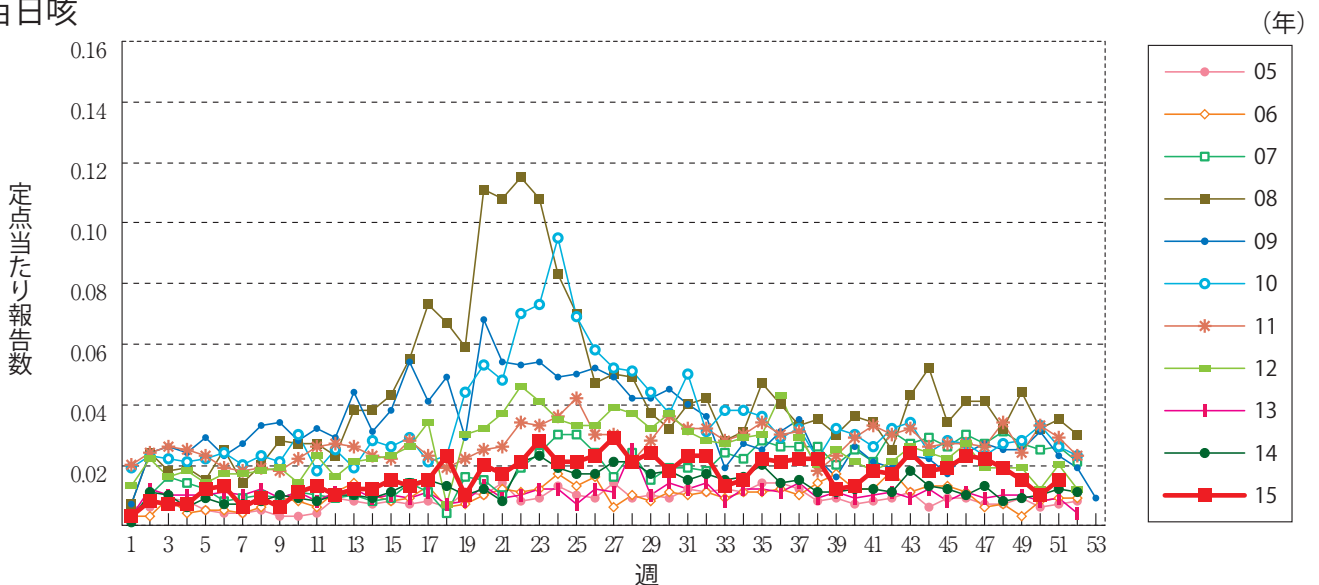
伝染性紅斑



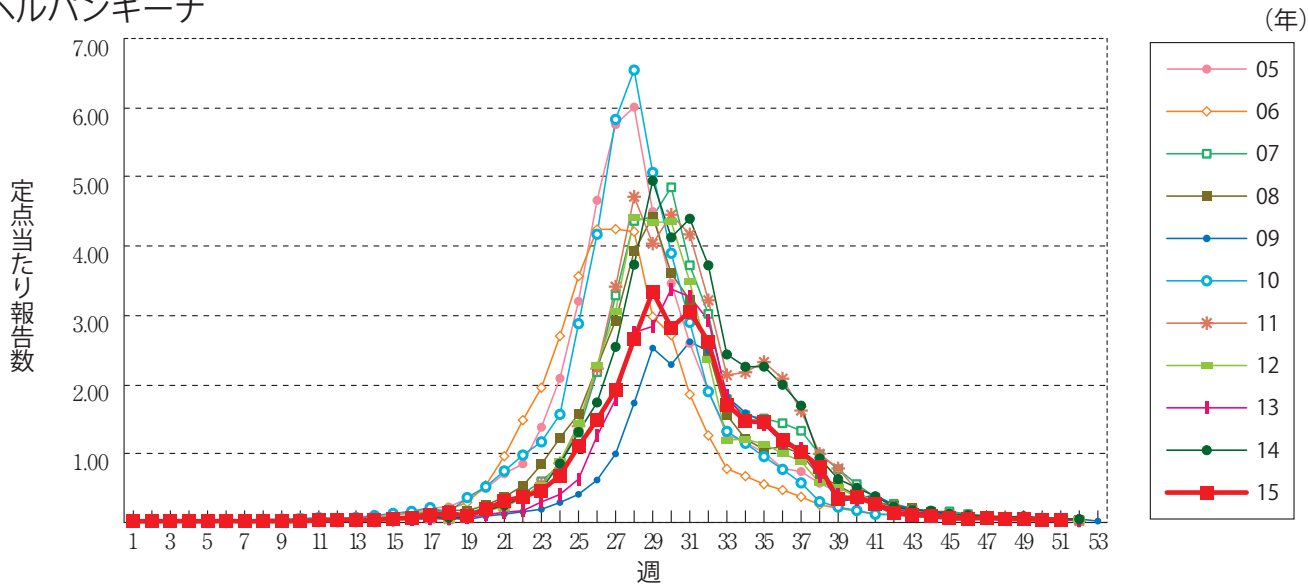
突発性発しん



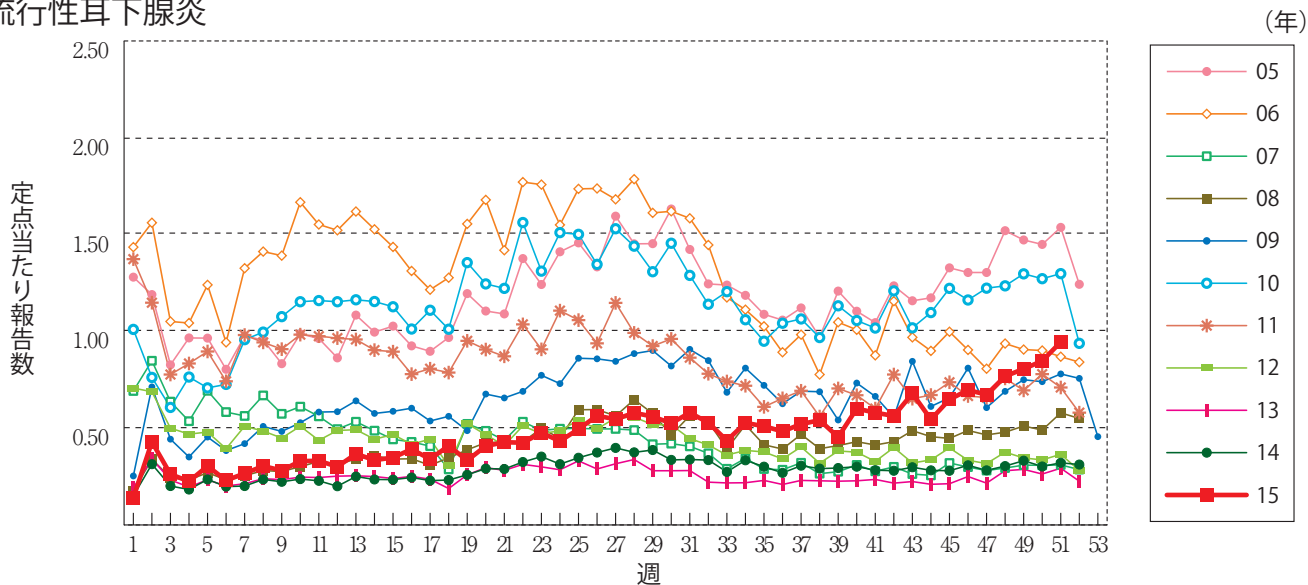
百日咳



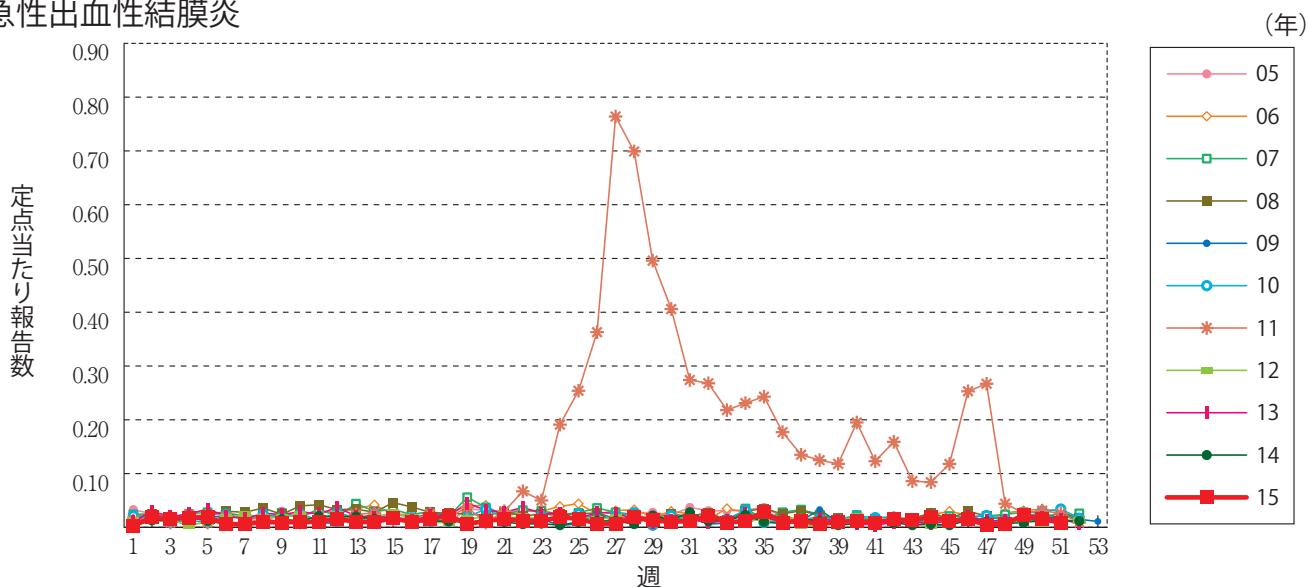
ヘルパンギーナ



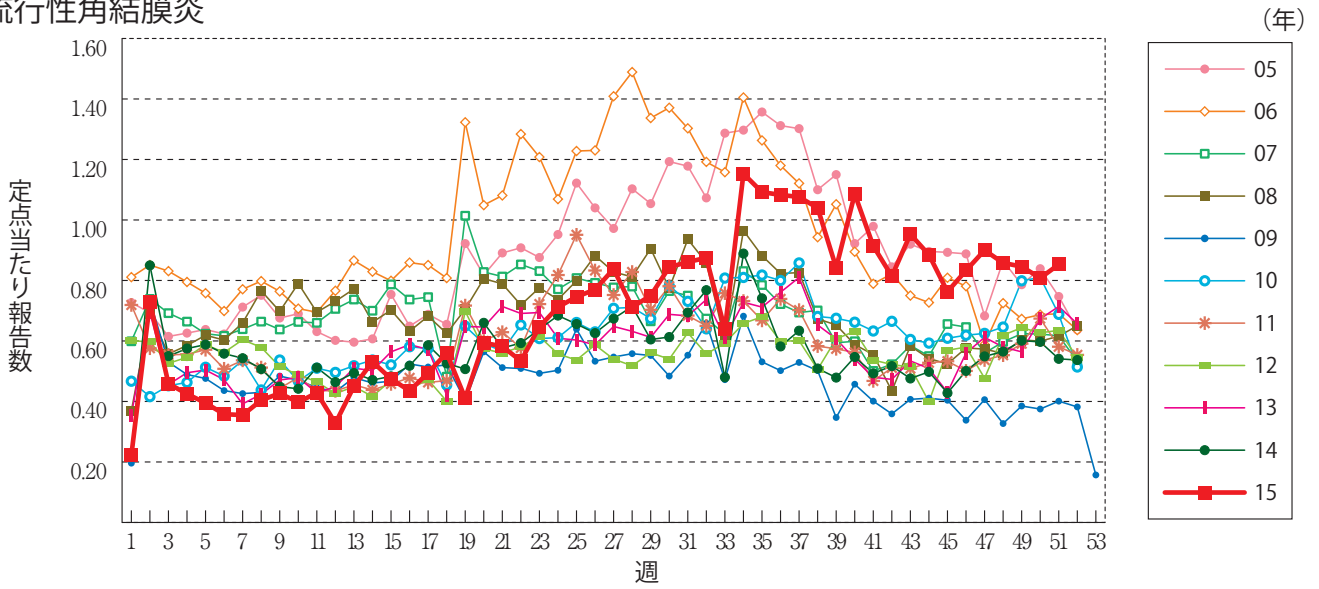
流行性耳下腺炎



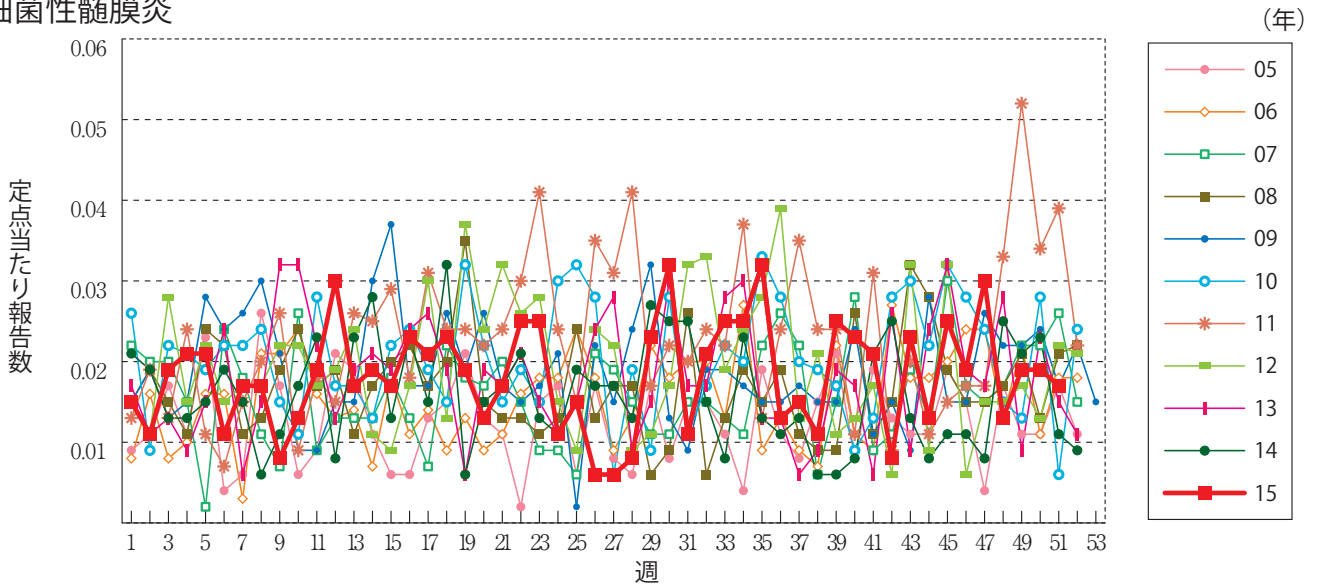
急性出血性結膜炎



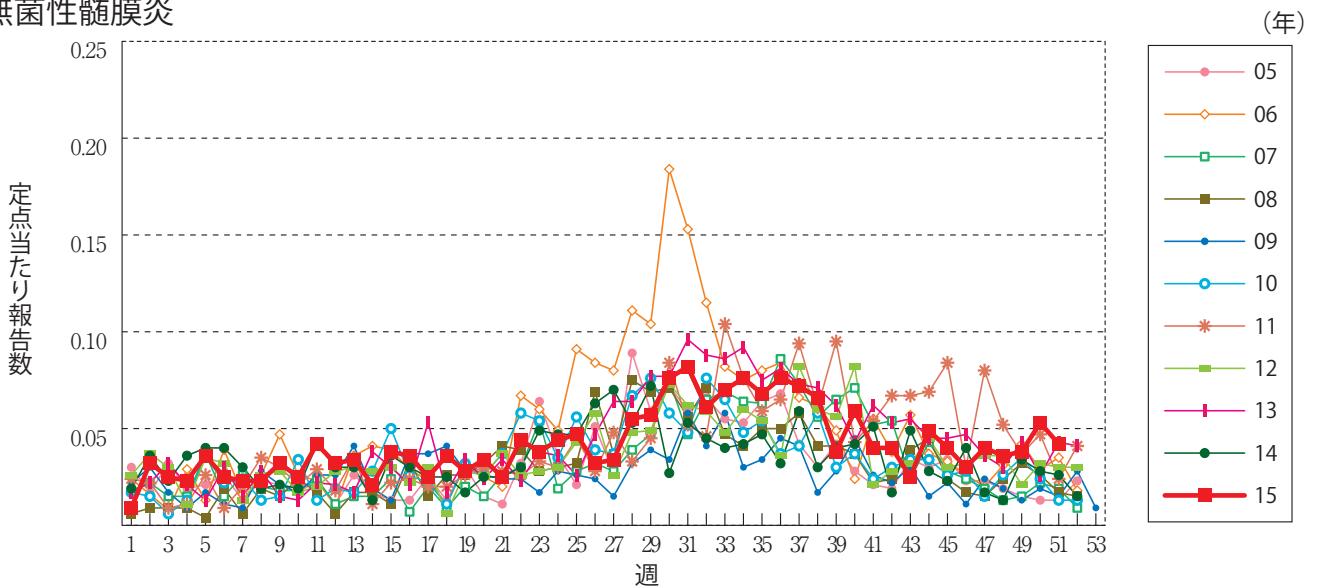
流行性角結膜炎



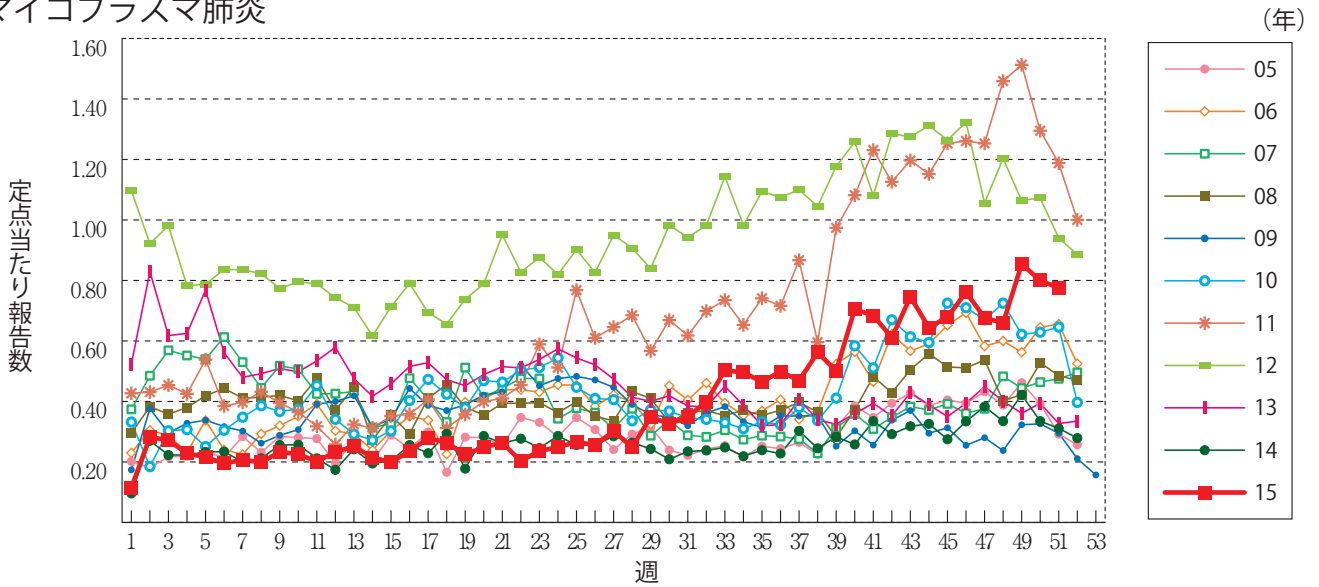
細菌性髄膜炎



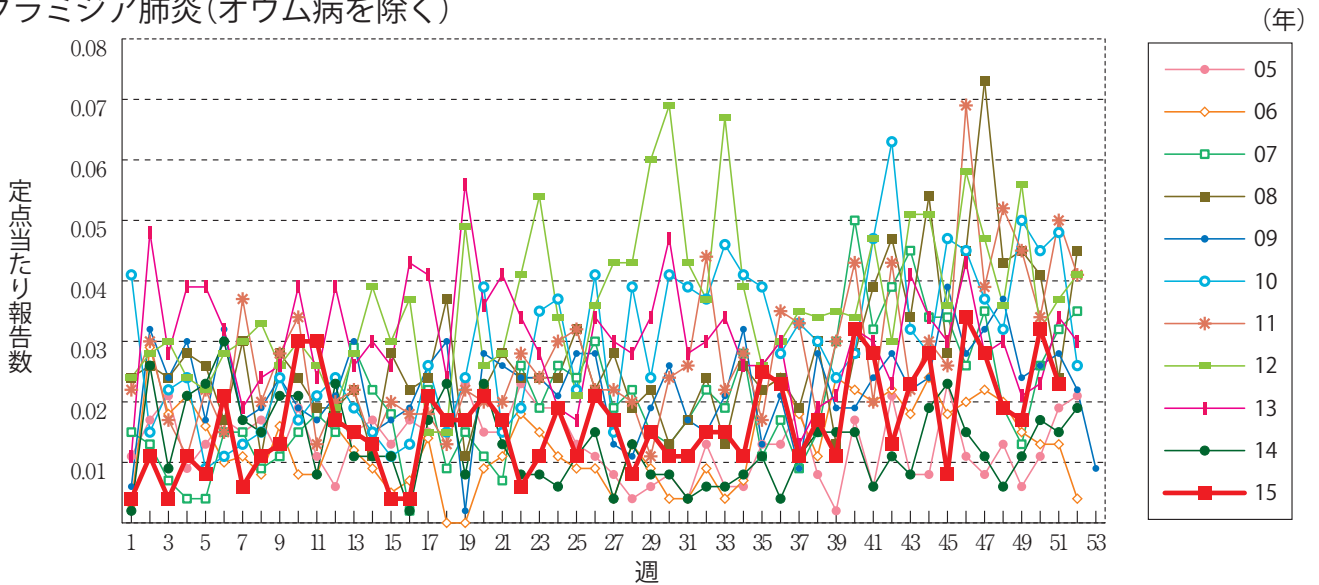
無菌性髄膜炎



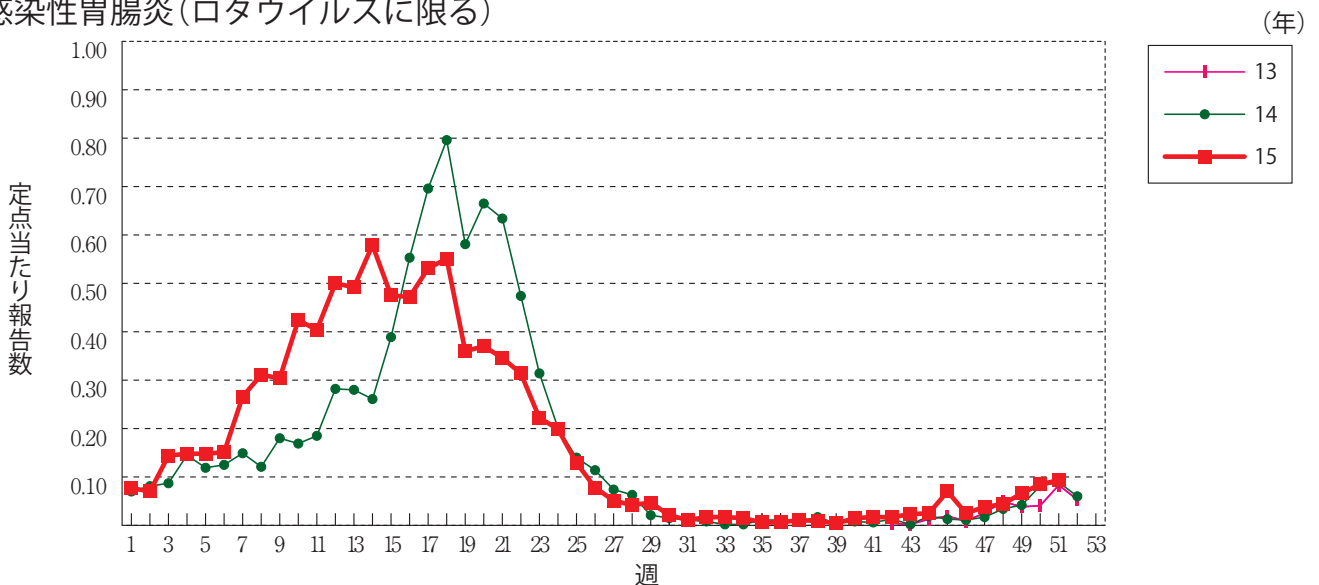
マイコプラズマ肺炎



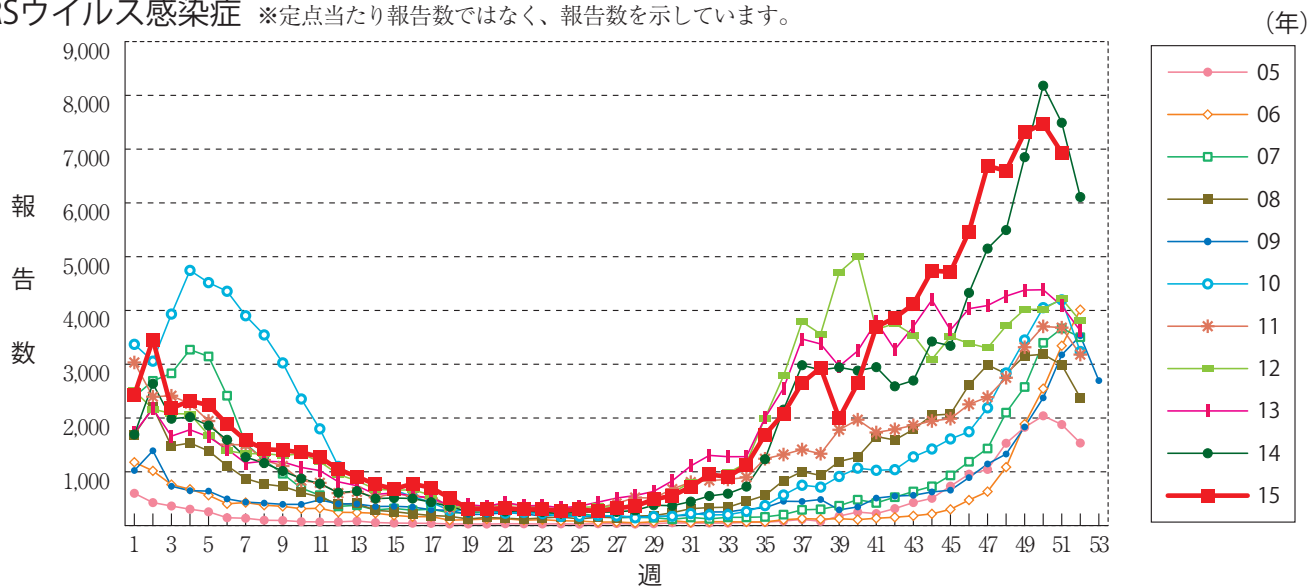
クラミジア肺炎(オウム病を除く)



感染性胃腸炎(ロタウイルスに限る)



RSウイルス感染症 ※定点当たり報告数ではなく、報告数を示しています。





## 51週のデータ

注)表中の報告数は12月24日集計分であり、その後の報告は次週以降の累積に反映されます。  
 新型インフルエンザは掲載していません。

報告数・累積報告数, 疾病・都道府県別

2015年51週

|      | エボラ出血熱 |    | クリミア・コンゴ出血熱 |    | 痘 瘡 |    | 南米出血熱 |    | ペ ス ト |    | マールブルグ病 |    | ラッサ熱 |    | 急性灰白髄炎 |    | 結 核 |       |
|------|--------|----|-------------|----|-----|----|-------|----|-------|----|---------|----|------|----|--------|----|-----|-------|
|      | 報告数    | 累積 | 報告数         | 累積 | 報告数 | 累積 | 報告数   | 累積 | 報告数   | 累積 | 報告数     | 累積 | 報告数  | 累積 | 報告数    | 累積 | 報告数 | 累積    |
| 総 数  | -      | -  | -           | -  | -   | -  | -     | -  | -     | -  | -       | -  | -    | -  | -      | -  | 328 | 23193 |
| 北海道  | -      | -  | -           | -  | -   | -  | -     | -  | -     | -  | -       | -  | -    | -  | -      | -  | 12  | 799   |
| 青森県  | -      | -  | -           | -  | -   | -  | -     | -  | -     | -  | -       | -  | -    | -  | -      | -  | 6   | 283   |
| 岩手県  | -      | -  | -           | -  | -   | -  | -     | -  | -     | -  | -       | -  | -    | -  | -      | -  | 5   | 241   |
| 宮城県  | -      | -  | -           | -  | -   | -  | -     | -  | -     | -  | -       | -  | -    | -  | -      | -  | 3   | 323   |
| 秋田県  | -      | -  | -           | -  | -   | -  | -     | -  | -     | -  | -       | -  | -    | -  | -      | -  | 1   | 118   |
| 山形県  | -      | -  | -           | -  | -   | -  | -     | -  | -     | -  | -       | -  | -    | -  | -      | -  | 3   | 142   |
| 福島県  | -      | -  | -           | -  | -   | -  | -     | -  | -     | -  | -       | -  | -    | -  | -      | -  | 1   | 259   |
| 茨城県  | -      | -  | -           | -  | -   | -  | -     | -  | -     | -  | -       | -  | -    | -  | -      | -  | 11  | 492   |
| 栃木県  | -      | -  | -           | -  | -   | -  | -     | -  | -     | -  | -       | -  | -    | -  | -      | -  | 3   | 297   |
| 群馬県  | -      | -  | -           | -  | -   | -  | -     | -  | -     | -  | -       | -  | -    | -  | -      | -  | 3   | 255   |
| 埼玉県  | -      | -  | -           | -  | -   | -  | -     | -  | -     | -  | -       | -  | -    | -  | -      | -  | 4   | 1183  |
| 千葉県  | -      | -  | -           | -  | -   | -  | -     | -  | -     | -  | -       | -  | -    | -  | -      | -  | 24  | 1129  |
| 東京都  | -      | -  | -           | -  | -   | -  | -     | -  | -     | -  | -       | -  | -    | -  | -      | -  | 53  | 3442  |
| 神奈川県 | -      | -  | -           | -  | -   | -  | -     | -  | -     | -  | -       | -  | -    | -  | -      | -  | 23  | 1789  |
| 新潟県  | -      | -  | -           | -  | -   | -  | -     | -  | -     | -  | -       | -  | -    | -  | -      | -  | 7   | 327   |
| 富山県  | -      | -  | -           | -  | -   | -  | -     | -  | -     | -  | -       | -  | -    | -  | -      | -  | 2   | 187   |
| 石川県  | -      | -  | -           | -  | -   | -  | -     | -  | -     | -  | -       | -  | -    | -  | -      | -  | 2   | 187   |
| 福井県  | -      | -  | -           | -  | -   | -  | -     | -  | -     | -  | -       | -  | -    | -  | -      | -  | 3   | 108   |
| 山梨県  | -      | -  | -           | -  | -   | -  | -     | -  | -     | -  | -       | -  | -    | -  | -      | -  | -   | 111   |
| 長野県  | -      | -  | -           | -  | -   | -  | -     | -  | -     | -  | -       | -  | -    | -  | -      | -  | 5   | 274   |
| 岐阜県  | -      | -  | -           | -  | -   | -  | -     | -  | -     | -  | -       | -  | -    | -  | -      | -  | 12  | 415   |
| 静岡県  | -      | -  | -           | -  | -   | -  | -     | -  | -     | -  | -       | -  | -    | -  | -      | -  | 6   | 447   |
| 愛知県  | -      | -  | -           | -  | -   | -  | -     | -  | -     | -  | -       | -  | -    | -  | -      | -  | 36  | 1640  |
| 三重県  | -      | -  | -           | -  | -   | -  | -     | -  | -     | -  | -       | -  | -    | -  | -      | -  | 7   | 292   |
| 滋賀県  | -      | -  | -           | -  | -   | -  | -     | -  | -     | -  | -       | -  | -    | -  | -      | -  | 5   | 212   |
| 京都府  | -      | -  | -           | -  | -   | -  | -     | -  | -     | -  | -       | -  | -    | -  | -      | -  | 2   | 541   |
| 大阪府  | -      | -  | -           | -  | -   | -  | -     | -  | -     | -  | -       | -  | -    | -  | -      | -  | 16  | 1550  |
| 兵庫県  | -      | -  | -           | -  | -   | -  | -     | -  | -     | -  | -       | -  | -    | -  | -      | -  | 9   | 897   |
| 奈良県  | -      | -  | -           | -  | -   | -  | -     | -  | -     | -  | -       | -  | -    | -  | -      | -  | 2   | 298   |
| 和歌山県 | -      | -  | -           | -  | -   | -  | -     | -  | -     | -  | -       | -  | -    | -  | -      | -  | -   | 176   |
| 鳥取県  | -      | -  | -           | -  | -   | -  | -     | -  | -     | -  | -       | -  | -    | -  | -      | -  | -   | 99    |
| 島根県  | -      | -  | -           | -  | -   | -  | -     | -  | -     | -  | -       | -  | -    | -  | -      | -  | 2   | 130   |
| 岡山県  | -      | -  | -           | -  | -   | -  | -     | -  | -     | -  | -       | -  | -    | -  | -      | -  | 2   | 357   |
| 広島県  | -      | -  | -           | -  | -   | -  | -     | -  | -     | -  | -       | -  | -    | -  | -      | -  | 6   | 418   |
| 山口県  | -      | -  | -           | -  | -   | -  | -     | -  | -     | -  | -       | -  | -    | -  | -      | -  | 5   | 212   |
| 徳島県  | -      | -  | -           | -  | -   | -  | -     | -  | -     | -  | -       | -  | -    | -  | -      | -  | 3   | 143   |
| 香川県  | -      | -  | -           | -  | -   | -  | -     | -  | -     | -  | -       | -  | -    | -  | -      | -  | 1   | 181   |
| 愛媛県  | -      | -  | -           | -  | -   | -  | -     | -  | -     | -  | -       | -  | -    | -  | -      | -  | 5   | 202   |
| 高知県  | -      | -  | -           | -  | -   | -  | -     | -  | -     | -  | -       | -  | -    | -  | -      | -  | 1   | 127   |
| 福岡県  | -      | -  | -           | -  | -   | -  | -     | -  | -     | -  | -       | -  | -    | -  | -      | -  | 13  | 1030  |
| 佐賀県  | -      | -  | -           | -  | -   | -  | -     | -  | -     | -  | -       | -  | -    | -  | -      | -  | 3   | 164   |
| 長崎県  | -      | -  | -           | -  | -   | -  | -     | -  | -     | -  | -       | -  | -    | -  | -      | -  | -   | 279   |
| 熊本県  | -      | -  | -           | -  | -   | -  | -     | -  | -     | -  | -       | -  | -    | -  | -      | -  | 2   | 251   |
| 大分県  | -      | -  | -           | -  | -   | -  | -     | -  | -     | -  | -       | -  | -    | -  | -      | -  | 6   | 317   |
| 宮崎県  | -      | -  | -           | -  | -   | -  | -     | -  | -     | -  | -       | -  | -    | -  | -      | -  | 6   | 209   |
| 鹿児島県 | -      | -  | -           | -  | -   | -  | -     | -  | -     | -  | -       | -  | -    | -  | -      | -  | 5   | 320   |
| 沖縄県  | -      | -  | -           | -  | -   | -  | -     | -  | -     | -  | -       | -  | -    | -  | -      | -  | 2   | 340   |

\* 病原体がSARSコロナウイルスであるものに限る。  
 \*\* 病原体がMERSコロナウイルスであるものに限る。2014年7月26日より届出対象疾患となりました。  
 \*\*\* 2013年5月6日より届出対象疾患となりました。

報告数・累積報告数, 疾病・都道府県別

2015年51週

|      | ジフテリア |    | 重症急性<br>呼吸器症候群* |    | 中東呼吸器<br>症候群** |    | 鳥インフル<br>エンザ(H5N1) |    | 鳥インフル<br>エンザ(H7N9)*** |    | コレラ |    | 細菌性赤痢 |    | 腸管出血性<br>大腸菌感染症 |    | 腸チフス |    |
|------|-------|----|-----------------|----|----------------|----|--------------------|----|-----------------------|----|-----|----|-------|----|-----------------|----|------|----|
|      | 報告数   | 累積 | 報告数             | 累積 | 報告数            | 累積 | 報告数                | 累積 | 報告数                   | 累積 | 報告数 | 累積 | 報告数   | 累積 | 報告数             | 累積 | 報告数  | 累積 |
| 総 数  | -     | -  | -               | -  | -              | -  | -                  | -  | -                     | -  | 6   | 1  | 154   | 22 | 3538            | 1  | 35   |    |
| 北海道  | -     | -  | -               | -  | -              | -  | -                  | -  | -                     | -  | -   | -  | 4     | 4  | 198             | -  | -    |    |
| 青森県  | -     | -  | -               | -  | -              | -  | -                  | -  | -                     | -  | -   | -  | 1     | -  | 47              | -  | -    |    |
| 岩手県  | -     | -  | -               | -  | -              | -  | -                  | -  | -                     | -  | -   | -  | -     | 1  | 84              | -  | -    |    |
| 宮城県  | -     | -  | -               | -  | -              | -  | -                  | -  | -                     | -  | 1   | -  | 3     | 1  | 130             | -  | -    |    |
| 秋田県  | -     | -  | -               | -  | -              | -  | -                  | -  | -                     | -  | -   | -  | -     | -  | 35              | -  | -    |    |
| 山形県  | -     | -  | -               | -  | -              | -  | -                  | -  | -                     | -  | -   | -  | 1     | -  | 49              | -  | -    |    |
| 福島県  | -     | -  | -               | -  | -              | -  | -                  | -  | -                     | -  | 1   | 1  | 3     | 2  | 34              | -  | 1    |    |
| 茨城県  | -     | -  | -               | -  | -              | -  | -                  | -  | -                     | -  | -   | -  | 7     | -  | 59              | -  | -    |    |
| 栃木県  | -     | -  | -               | -  | -              | -  | -                  | -  | -                     | -  | -   | -  | 3     | -  | 48              | -  | -    |    |
| 群馬県  | -     | -  | -               | -  | -              | -  | -                  | -  | -                     | -  | -   | -  | 4     | 1  | 97              | -  | -    |    |
| 埼玉県  | -     | -  | -               | -  | -              | -  | -                  | -  | -                     | -  | -   | -  | 6     | -  | 168             | -  | 1    |    |
| 千葉県  | -     | -  | -               | -  | -              | -  | -                  | -  | -                     | -  | -   | -  | 5     | 1  | 137             | 1  | 2    |    |
| 東京都  | -     | -  | -               | -  | -              | -  | -                  | -  | -                     | -  | 1   | -  | 53    | 3  | 334             | -  | 13   |    |
| 神奈川県 | -     | -  | -               | -  | -              | -  | -                  | -  | -                     | -  | 1   | -  | 14    | -  | 222             | -  | 2    |    |
| 新潟県  | -     | -  | -               | -  | -              | -  | -                  | -  | -                     | -  | -   | -  | 5     | -  | 58              | -  | -    |    |
| 富山県  | -     | -  | -               | -  | -              | -  | -                  | -  | -                     | -  | -   | -  | 1     | -  | 24              | -  | -    |    |
| 石川県  | -     | -  | -               | -  | -              | -  | -                  | -  | -                     | -  | -   | -  | 2     | -  | 20              | -  | -    |    |
| 福井県  | -     | -  | -               | -  | -              | -  | -                  | -  | -                     | -  | -   | -  | -     | -  | 25              | -  | -    |    |
| 山梨県  | -     | -  | -               | -  | -              | -  | -                  | -  | -                     | -  | -   | -  | 2     | -  | 21              | -  | -    |    |
| 長野県  | -     | -  | -               | -  | -              | -  | -                  | -  | -                     | -  | 1   | -  | 4     | -  | 44              | -  | -    |    |
| 岐阜県  | -     | -  | -               | -  | -              | -  | -                  | -  | -                     | -  | -   | -  | -     | -  | 27              | -  | 1    |    |
| 静岡県  | -     | -  | -               | -  | -              | -  | -                  | -  | -                     | -  | 1   | -  | 6     | 3  | 73              | -  | 1    |    |
| 愛知県  | -     | -  | -               | -  | -              | -  | -                  | -  | -                     | -  | -   | -  | 6     | -  | 98              | -  | 2    |    |
| 三重県  | -     | -  | -               | -  | -              | -  | -                  | -  | -                     | -  | -   | -  | -     | -  | 38              | -  | -    |    |
| 滋賀県  | -     | -  | -               | -  | -              | -  | -                  | -  | -                     | -  | -   | -  | 1     | -  | 43              | -  | -    |    |
| 京都府  | -     | -  | -               | -  | -              | -  | -                  | -  | -                     | -  | -   | -  | 3     | -  | 45              | -  | 1    |    |
| 大阪府  | -     | -  | -               | -  | -              | -  | -                  | -  | -                     | -  | -   | -  | 2     | -  | 366             | -  | 3    |    |
| 兵庫県  | -     | -  | -               | -  | -              | -  | -                  | -  | -                     | -  | -   | -  | 2     | 2  | 103             | -  | 2    |    |
| 奈良県  | -     | -  | -               | -  | -              | -  | -                  | -  | -                     | -  | -   | -  | 1     | -  | 27              | -  | 1    |    |
| 和歌山県 | -     | -  | -               | -  | -              | -  | -                  | -  | -                     | -  | -   | -  | 3     | -  | 8               | -  | -    |    |
| 鳥取県  | -     | -  | -               | -  | -              | -  | -                  | -  | -                     | -  | -   | -  | -     | -  | 60              | -  | -    |    |
| 島根県  | -     | -  | -               | -  | -              | -  | -                  | -  | -                     | -  | -   | -  | -     | 1  | 83              | -  | 1    |    |
| 岡山県  | -     | -  | -               | -  | -              | -  | -                  | -  | -                     | -  | -   | -  | 2     | -  | 63              | -  | -    |    |
| 広島県  | -     | -  | -               | -  | -              | -  | -                  | -  | -                     | -  | -   | -  | 1     | -  | 42              | -  | 2    |    |
| 山口県  | -     | -  | -               | -  | -              | -  | -                  | -  | -                     | -  | -   | -  | -     | -  | 33              | -  | -    |    |
| 徳島県  | -     | -  | -               | -  | -              | -  | -                  | -  | -                     | -  | -   | -  | -     | -  | 10              | -  | -    |    |
| 香川県  | -     | -  | -               | -  | -              | -  | -                  | -  | -                     | -  | -   | -  | -     | -  | 16              | -  | -    |    |
| 愛媛県  | -     | -  | -               | -  | -              | -  | -                  | -  | -                     | -  | -   | -  | 1     | -  | 10              | -  | -    |    |
| 高知県  | -     | -  | -               | -  | -              | -  | -                  | -  | -                     | -  | -   | -  | -     | -  | 2               | -  | 1    |    |
| 福岡県  | -     | -  | -               | -  | -              | -  | -                  | -  | -                     | -  | -   | -  | 5     | 1  | 209             | -  | -    |    |
| 佐賀県  | -     | -  | -               | -  | -              | -  | -                  | -  | -                     | -  | -   | -  | -     | -  | 48              | -  | -    |    |
| 長崎県  | -     | -  | -               | -  | -              | -  | -                  | -  | -                     | -  | -   | -  | -     | -  | 47              | -  | -    |    |
| 熊本県  | -     | -  | -               | -  | -              | -  | -                  | -  | -                     | -  | -   | -  | 2     | -  | 47              | -  | -    |    |
| 大分県  | -     | -  | -               | -  | -              | -  | -                  | -  | -                     | -  | -   | -  | -     | 1  | 22              | -  | 1    |    |
| 宮崎県  | -     | -  | -               | -  | -              | -  | -                  | -  | -                     | -  | -   | -  | -     | -  | 111             | -  | -    |    |
| 鹿児島県 | -     | -  | -               | -  | -              | -  | -                  | -  | -                     | -  | -   | -  | 1     | 1  | 49              | -  | -    |    |
| 沖縄県  | -     | -  | -               | -  | -              | -  | -                  | -  | -                     | -  | -   | -  | -     | -  | 24              | -  | -    |    |



報告数・累積報告数, 疾病・都道府県別

2015年51週

|      | パラチフス |    | E型肝炎 |     | ウエストナイル熱 |    | A型肝炎 |     | エキノコックス症 |    | 黄熱  |    | オウム病 |    | オムスク出血熱 |    | 回帰熱 |    |
|------|-------|----|------|-----|----------|----|------|-----|----------|----|-----|----|------|----|---------|----|-----|----|
|      | 報告数   | 累積 | 報告数  | 累積  | 報告数      | 累積 | 報告数  | 累積  | 報告数      | 累積 | 報告数 | 累積 | 報告数  | 累積 | 報告数     | 累積 | 報告数 | 累積 |
| 総数   | -     | 31 | 11   | 199 | -        | -  | 3    | 239 | -        | 22 | -   | -  | -    | 5  | -       | -  | -   | 4  |
| 北海道  | -     | -  | 1    | 39  | -        | -  | -    | 3   | -        | 18 | -   | -  | -    | -  | -       | -  | -   | 4  |
| 青森県  | -     | -  | -    | -   | -        | -  | -    | -   | -        | -  | -   | -  | -    | -  | -       | -  | -   | -  |
| 岩手県  | -     | -  | -    | 8   | -        | -  | -    | 1   | -        | -  | -   | -  | -    | -  | -       | -  | -   | -  |
| 宮城県  | -     | -  | -    | 4   | -        | -  | -    | 1   | -        | -  | -   | -  | -    | -  | -       | -  | -   | -  |
| 秋田県  | -     | -  | -    | 1   | -        | -  | -    | 5   | -        | -  | -   | -  | -    | -  | -       | -  | -   | -  |
| 山形県  | -     | -  | -    | 1   | -        | -  | -    | 5   | -        | -  | -   | -  | -    | -  | -       | -  | -   | -  |
| 福島県  | -     | -  | -    | 2   | -        | -  | -    | 2   | -        | -  | -   | -  | -    | -  | -       | -  | -   | -  |
| 茨城県  | -     | 1  | -    | 6   | -        | -  | -    | 3   | -        | -  | -   | -  | -    | -  | -       | -  | -   | -  |
| 栃木県  | -     | -  | -    | 2   | -        | -  | -    | 2   | -        | -  | -   | -  | -    | 1  | -       | -  | -   | -  |
| 群馬県  | -     | -  | 1    | 11  | -        | -  | -    | 3   | -        | -  | -   | -  | -    | -  | -       | -  | -   | -  |
| 埼玉県  | -     | 1  | 1    | 7   | -        | -  | -    | 16  | -        | -  | -   | -  | -    | 1  | -       | -  | -   | -  |
| 千葉県  | -     | 3  | 2    | 16  | -        | -  | -    | 12  | -        | 1  | -   | -  | -    | -  | -       | -  | -   | -  |
| 東京都  | -     | 9  | 1    | 34  | -        | -  | -    | 40  | -        | 1  | -   | -  | -    | -  | -       | -  | -   | -  |
| 神奈川県 | -     | 11 | 1    | 12  | -        | -  | -    | 13  | -        | -  | -   | -  | -    | -  | -       | -  | -   | -  |
| 新潟県  | -     | -  | 1    | 7   | -        | -  | -    | 9   | -        | -  | -   | -  | 1    | -  | -       | -  | -   | -  |
| 富山県  | -     | -  | -    | 1   | -        | -  | -    | -   | -        | -  | -   | -  | -    | -  | -       | -  | -   | -  |
| 石川県  | -     | -  | 1    | 3   | -        | -  | -    | -   | -        | -  | -   | -  | -    | -  | -       | -  | -   | -  |
| 福井県  | -     | -  | -    | 1   | -        | -  | -    | 4   | -        | 1  | -   | -  | -    | -  | -       | -  | -   | -  |
| 山梨県  | -     | 1  | -    | 1   | -        | -  | -    | 4   | -        | -  | -   | -  | -    | -  | -       | -  | -   | -  |
| 長野県  | -     | -  | -    | 1   | -        | -  | -    | 4   | -        | -  | -   | -  | -    | -  | -       | -  | -   | -  |
| 岐阜県  | -     | -  | -    | -   | -        | -  | -    | -   | -        | -  | -   | -  | -    | -  | -       | -  | -   | -  |
| 静岡県  | -     | -  | 1    | 5   | -        | -  | -    | 4   | -        | -  | -   | -  | -    | -  | -       | -  | -   | -  |
| 愛知県  | -     | -  | -    | 8   | -        | -  | -    | 10  | -        | -  | -   | -  | -    | -  | -       | -  | -   | -  |
| 三重県  | -     | -  | -    | 4   | -        | -  | -    | 2   | -        | -  | -   | -  | -    | -  | -       | -  | -   | -  |
| 滋賀県  | -     | -  | 1    | 2   | -        | -  | 1    | 3   | -        | -  | -   | -  | -    | -  | -       | -  | -   | -  |
| 京都府  | -     | -  | -    | -   | -        | -  | -    | 1   | -        | -  | -   | -  | -    | -  | -       | -  | -   | -  |
| 大阪府  | -     | -  | -    | 2   | -        | -  | -    | 20  | -        | 1  | -   | -  | -    | -  | -       | -  | -   | -  |
| 兵庫県  | -     | 3  | -    | 5   | -        | -  | -    | 11  | -        | -  | -   | -  | -    | -  | -       | -  | -   | -  |
| 奈良県  | -     | 1  | -    | 2   | -        | -  | -    | 2   | -        | -  | -   | -  | -    | -  | -       | -  | -   | -  |
| 和歌山県 | -     | -  | -    | -   | -        | -  | -    | 1   | -        | -  | -   | -  | -    | -  | -       | -  | -   | -  |
| 鳥取県  | -     | -  | -    | 1   | -        | -  | -    | 2   | -        | -  | -   | -  | -    | -  | -       | -  | -   | -  |
| 島根県  | -     | -  | -    | 1   | -        | -  | -    | 2   | -        | -  | -   | -  | -    | -  | -       | -  | -   | -  |
| 岡山県  | -     | -  | -    | 3   | -        | -  | 1    | 9   | -        | -  | -   | -  | 1    | -  | -       | -  | -   | -  |
| 広島県  | -     | -  | -    | 3   | -        | -  | -    | 12  | -        | -  | -   | -  | -    | -  | -       | -  | -   | -  |
| 山口県  | -     | -  | -    | -   | -        | -  | -    | 1   | -        | -  | -   | -  | -    | -  | -       | -  | -   | -  |
| 徳島県  | -     | -  | -    | -   | -        | -  | -    | 1   | -        | -  | -   | -  | -    | -  | -       | -  | -   | -  |
| 香川県  | -     | -  | -    | -   | -        | -  | -    | 1   | -        | -  | -   | -  | -    | -  | -       | -  | -   | -  |
| 愛媛県  | -     | -  | -    | 3   | -        | -  | -    | 4   | -        | -  | -   | -  | -    | -  | -       | -  | -   | -  |
| 高知県  | -     | -  | -    | -   | -        | -  | -    | 3   | -        | -  | -   | -  | -    | -  | -       | -  | -   | -  |
| 福岡県  | -     | -  | -    | -   | -        | -  | -    | 7   | -        | -  | -   | -  | 1    | -  | -       | -  | -   | -  |
| 佐賀県  | -     | -  | -    | 1   | -        | -  | -    | 2   | -        | -  | -   | -  | -    | -  | -       | -  | -   | -  |
| 長崎県  | -     | -  | -    | -   | -        | -  | -    | 1   | -        | -  | -   | -  | -    | -  | -       | -  | -   | -  |
| 熊本県  | -     | -  | -    | 1   | -        | -  | 1    | 4   | -        | -  | -   | -  | -    | -  | -       | -  | -   | -  |
| 大分県  | -     | -  | -    | -   | -        | -  | -    | 3   | -        | -  | -   | -  | -    | -  | -       | -  | -   | -  |
| 宮崎県  | -     | -  | -    | 1   | -        | -  | -    | 2   | -        | -  | -   | -  | -    | -  | -       | -  | -   | -  |
| 鹿児島県 | -     | 1  | -    | -   | -        | -  | -    | 1   | -        | -  | -   | -  | -    | -  | -       | -  | -   | -  |
| 沖縄県  | -     | -  | -    | -   | -        | -  | -    | 3   | -        | -  | -   | -  | -    | -  | -       | -  | -   | -  |

\*2013年3月4日より届出対象疾患となりました。

報告数・累積報告数, 疾病・都道府県別

2015年51週

|      | キャサナル<br>森林病 |    | Q 熱 |    | 狂犬病 |    | コクシジ<br>オイデス症 |    | サル痘 |    | 重症熱性血小板<br>減少症候群* |    | 腎症候性出血熱 |    | 西部ウマ脳炎 |    | ダニ媒介脳炎 |    |
|------|--------------|----|-----|----|-----|----|---------------|----|-----|----|-------------------|----|---------|----|--------|----|--------|----|
|      | 報告数          | 累積 | 報告数 | 累積 | 報告数 | 累積 | 報告数           | 累積 | 報告数 | 累積 | 報告数               | 累積 | 報告数     | 累積 | 報告数    | 累積 | 報告数    | 累積 |
| 総 数  | -            | -  | -   | -  | -   | -  | 3             | -  | -   | -  | 60                | -  | -       | -  | -      | -  | -      | -  |
| 北海道  | -            | -  | -   | -  | -   | -  | -             | -  | -   | -  | -                 | -  | -       | -  | -      | -  | -      | -  |
| 青森県  | -            | -  | -   | -  | -   | -  | -             | -  | -   | -  | -                 | -  | -       | -  | -      | -  | -      | -  |
| 岩手県  | -            | -  | -   | -  | -   | -  | -             | -  | -   | -  | -                 | -  | -       | -  | -      | -  | -      | -  |
| 宮城県  | -            | -  | -   | -  | -   | -  | -             | -  | -   | -  | -                 | -  | -       | -  | -      | -  | -      | -  |
| 秋田県  | -            | -  | -   | -  | -   | -  | -             | -  | -   | -  | -                 | -  | -       | -  | -      | -  | -      | -  |
| 山形県  | -            | -  | -   | -  | -   | -  | -             | -  | -   | -  | -                 | -  | -       | -  | -      | -  | -      | -  |
| 福島県  | -            | -  | -   | -  | -   | -  | -             | -  | -   | -  | -                 | -  | -       | -  | -      | -  | -      | -  |
| 茨城県  | -            | -  | -   | -  | -   | -  | -             | -  | -   | -  | -                 | -  | -       | -  | -      | -  | -      | -  |
| 栃木県  | -            | -  | -   | -  | -   | -  | -             | -  | -   | -  | -                 | -  | -       | -  | -      | -  | -      | -  |
| 群馬県  | -            | -  | -   | -  | -   | -  | -             | -  | -   | -  | -                 | -  | -       | -  | -      | -  | -      | -  |
| 埼玉県  | -            | -  | -   | -  | -   | -  | -             | -  | -   | -  | -                 | -  | -       | -  | -      | -  | -      | -  |
| 千葉県  | -            | -  | -   | -  | -   | -  | -             | -  | -   | -  | -                 | -  | -       | -  | -      | -  | -      | -  |
| 東京都  | -            | -  | -   | -  | -   | -  | 2             | -  | -   | -  | -                 | -  | -       | -  | -      | -  | -      | -  |
| 神奈川県 | -            | -  | -   | -  | -   | -  | -             | -  | -   | -  | -                 | -  | -       | -  | -      | -  | -      | -  |
| 新潟県  | -            | -  | -   | -  | -   | -  | -             | -  | -   | -  | -                 | -  | -       | -  | -      | -  | -      | -  |
| 富山県  | -            | -  | -   | -  | -   | -  | -             | -  | -   | -  | -                 | -  | -       | -  | -      | -  | -      | -  |
| 石川県  | -            | -  | -   | -  | -   | -  | -             | -  | -   | -  | 2                 | -  | -       | -  | -      | -  | -      | -  |
| 福井県  | -            | -  | -   | -  | -   | -  | -             | -  | -   | -  | -                 | -  | -       | -  | -      | -  | -      | -  |
| 山梨県  | -            | -  | -   | -  | -   | -  | -             | -  | -   | -  | -                 | -  | -       | -  | -      | -  | -      | -  |
| 長野県  | -            | -  | -   | -  | -   | -  | -             | -  | -   | -  | -                 | -  | -       | -  | -      | -  | -      | -  |
| 岐阜県  | -            | -  | -   | -  | -   | -  | -             | -  | -   | -  | -                 | -  | -       | -  | -      | -  | -      | -  |
| 静岡県  | -            | -  | -   | -  | -   | -  | -             | -  | -   | -  | -                 | -  | -       | -  | -      | -  | -      | -  |
| 愛知県  | -            | -  | -   | -  | -   | -  | 1             | -  | -   | -  | -                 | -  | -       | -  | -      | -  | -      | -  |
| 三重県  | -            | -  | -   | -  | -   | -  | -             | -  | -   | -  | 2                 | -  | -       | -  | -      | -  | -      | -  |
| 滋賀県  | -            | -  | -   | -  | -   | -  | -             | -  | -   | -  | -                 | -  | -       | -  | -      | -  | -      | -  |
| 京都府  | -            | -  | -   | -  | -   | -  | -             | -  | -   | -  | 2                 | -  | -       | -  | -      | -  | -      | -  |
| 大阪府  | -            | -  | -   | -  | -   | -  | -             | -  | -   | -  | -                 | -  | -       | -  | -      | -  | -      | -  |
| 兵庫県  | -            | -  | -   | -  | -   | -  | -             | -  | -   | -  | -                 | -  | -       | -  | -      | -  | -      | -  |
| 奈良県  | -            | -  | -   | -  | -   | -  | -             | -  | -   | -  | -                 | -  | -       | -  | -      | -  | -      | -  |
| 和歌山県 | -            | -  | -   | -  | -   | -  | -             | -  | -   | -  | 1                 | -  | -       | -  | -      | -  | -      | -  |
| 鳥取県  | -            | -  | -   | -  | -   | -  | -             | -  | -   | -  | -                 | -  | -       | -  | -      | -  | -      | -  |
| 島根県  | -            | -  | -   | -  | -   | -  | -             | -  | -   | -  | -                 | -  | -       | -  | -      | -  | -      | -  |
| 岡山県  | -            | -  | -   | -  | -   | -  | -             | -  | -   | -  | -                 | -  | -       | -  | -      | -  | -      | -  |
| 広島県  | -            | -  | -   | -  | -   | -  | -             | -  | -   | -  | 10                | -  | -       | -  | -      | -  | -      | -  |
| 山口県  | -            | -  | -   | -  | -   | -  | -             | -  | -   | -  | 6                 | -  | -       | -  | -      | -  | -      | -  |
| 徳島県  | -            | -  | -   | -  | -   | -  | -             | -  | -   | -  | 3                 | -  | -       | -  | -      | -  | -      | -  |
| 香川県  | -            | -  | -   | -  | -   | -  | -             | -  | -   | -  | 1                 | -  | -       | -  | -      | -  | -      | -  |
| 愛媛県  | -            | -  | -   | -  | -   | -  | -             | -  | -   | -  | 1                 | -  | -       | -  | -      | -  | -      | -  |
| 高知県  | -            | -  | -   | -  | -   | -  | -             | -  | -   | -  | 3                 | -  | -       | -  | -      | -  | -      | -  |
| 福岡県  | -            | -  | -   | -  | -   | -  | -             | -  | -   | -  | 7                 | -  | -       | -  | -      | -  | -      | -  |
| 佐賀県  | -            | -  | -   | -  | -   | -  | -             | -  | -   | -  | -                 | -  | -       | -  | -      | -  | -      | -  |
| 長崎県  | -            | -  | -   | -  | -   | -  | -             | -  | -   | -  | 2                 | -  | -       | -  | -      | -  | -      | -  |
| 熊本県  | -            | -  | -   | -  | -   | -  | -             | -  | -   | -  | 1                 | -  | -       | -  | -      | -  | -      | -  |
| 大分県  | -            | -  | -   | -  | -   | -  | -             | -  | -   | -  | 4                 | -  | -       | -  | -      | -  | -      | -  |
| 宮崎県  | -            | -  | -   | -  | -   | -  | -             | -  | -   | -  | 9                 | -  | -       | -  | -      | -  | -      | -  |
| 鹿児島県 | -            | -  | -   | -  | -   | -  | -             | -  | -   | -  | 6                 | -  | -       | -  | -      | -  | -      | -  |
| 沖縄県  | -            | -  | -   | -  | -   | -  | -             | -  | -   | -  | -                 | -  | -       | -  | -      | -  | -      | -  |

\*鳥インフルエンザ(H5N1及びH7N9)を除く。

報告数・累積報告数, 疾病・都道府県別

2015年51週

|      | 炭 疽 |    | チクングニア熱 |    | つつが虫病 |     | デング熱 |     | 東部ウマ脳炎 |    | 鳥インフルエンザ* |    | ニパウイルス感染症 |    | 日本紅斑熱 |     | 日本脳炎 |    |
|------|-----|----|---------|----|-------|-----|------|-----|--------|----|-----------|----|-----------|----|-------|-----|------|----|
|      | 報告数 | 累積 | 報告数     | 累積 | 報告数   | 累積  | 報告数  | 累積  | 報告数    | 累積 | 報告数       | 累積 | 報告数       | 累積 | 報告数   | 累積  | 報告数  | 累積 |
| 総 数  | -   | -  | -       | 17 | 13    | 380 | 7    | 286 | -      | -  | -         | -  | -         | -  | 2     | 211 | -    | 2  |
| 北海道  | -   | -  | -       | -  | -     | -   | -    | 7   | -      | -  | -         | -  | -         | -  | -     | -   | -    | -  |
| 青森県  | -   | -  | -       | -  | -     | 8   | -    | -   | -      | -  | -         | -  | -         | -  | -     | -   | -    | -  |
| 岩手県  | -   | -  | -       | -  | -     | 6   | -    | -   | -      | -  | -         | -  | -         | -  | -     | -   | -    | -  |
| 宮城県  | -   | -  | -       | -  | -     | 4   | -    | 2   | -      | -  | -         | -  | -         | -  | -     | -   | -    | -  |
| 秋田県  | -   | -  | -       | -  | -     | 13  | -    | -   | -      | -  | -         | -  | -         | -  | -     | -   | -    | -  |
| 山形県  | -   | -  | -       | -  | -     | 8   | -    | 1   | -      | -  | -         | -  | -         | -  | -     | -   | -    | -  |
| 福島県  | -   | -  | -       | -  | -     | 26  | -    | 2   | -      | -  | -         | -  | -         | -  | -     | -   | -    | -  |
| 茨城県  | -   | -  | -       | 2  | 2     | 4   | -    | 3   | -      | -  | -         | -  | -         | -  | -     | -   | -    | -  |
| 栃木県  | -   | -  | -       | -  | 1     | 9   | -    | 1   | -      | -  | -         | -  | -         | -  | -     | -   | -    | -  |
| 群馬県  | -   | -  | -       | -  | -     | 18  | 1    | 4   | -      | -  | -         | -  | -         | -  | -     | -   | -    | -  |
| 埼玉県  | -   | -  | -       | 1  | -     | -   | -    | 13  | -      | -  | -         | -  | -         | -  | -     | -   | -    | -  |
| 千葉県  | -   | -  | -       | -  | 5     | 25  | -    | 16  | -      | -  | -         | -  | -         | -  | -     | 5   | -    | 1  |
| 東京都  | -   | -  | -       | 7  | -     | 13  | 5    | 91  | -      | -  | -         | -  | -         | -  | -     | 1   | -    | -  |
| 神奈川県 | -   | -  | -       | -  | -     | 12  | 1    | 34  | -      | -  | -         | -  | -         | -  | -     | -   | -    | -  |
| 新潟県  | -   | -  | -       | -  | -     | 6   | -    | 2   | -      | -  | -         | -  | -         | -  | -     | -   | -    | -  |
| 富山県  | -   | -  | -       | -  | -     | 4   | -    | 1   | -      | -  | -         | -  | -         | -  | -     | -   | -    | -  |
| 石川県  | -   | -  | -       | -  | -     | 1   | -    | -   | -      | -  | -         | -  | -         | -  | -     | -   | -    | -  |
| 福井県  | -   | -  | -       | -  | -     | 2   | -    | -   | -      | -  | -         | -  | -         | -  | -     | -   | -    | -  |
| 山梨県  | -   | -  | -       | -  | -     | -   | -    | 2   | -      | -  | -         | -  | -         | -  | -     | -   | -    | -  |
| 長野県  | -   | -  | -       | -  | -     | 6   | -    | 4   | -      | -  | -         | -  | -         | -  | -     | -   | -    | -  |
| 岐阜県  | -   | -  | -       | -  | -     | 15  | -    | 6   | -      | -  | -         | -  | -         | -  | -     | -   | -    | -  |
| 静岡県  | -   | -  | -       | -  | 1     | 6   | -    | 9   | -      | -  | -         | -  | -         | -  | -     | 2   | -    | -  |
| 愛知県  | -   | -  | -       | -  | -     | 2   | -    | 17  | -      | -  | -         | -  | -         | -  | -     | -   | -    | -  |
| 三重県  | -   | -  | -       | 3  | -     | 3   | -    | 1   | -      | -  | -         | -  | -         | -  | -     | 25  | -    | -  |
| 滋賀県  | -   | -  | -       | -  | -     | -   | -    | 1   | -      | -  | -         | -  | -         | -  | -     | -   | -    | -  |
| 京都府  | -   | -  | -       | -  | -     | -   | -    | 11  | -      | -  | -         | -  | -         | -  | -     | 1   | -    | -  |
| 大阪府  | -   | -  | -       | 2  | -     | -   | -    | 19  | -      | -  | -         | -  | -         | -  | -     | 1   | -    | -  |
| 兵庫県  | -   | -  | -       | 1  | -     | 5   | -    | 9   | -      | -  | -         | -  | -         | -  | -     | 9   | -    | -  |
| 奈良県  | -   | -  | -       | -  | -     | -   | -    | 4   | -      | -  | -         | -  | -         | -  | -     | -   | -    | 1  |
| 和歌山県 | -   | -  | -       | -  | -     | 5   | -    | 1   | -      | -  | -         | -  | -         | -  | -     | 17  | -    | -  |
| 鳥取県  | -   | -  | -       | -  | -     | 3   | -    | 1   | -      | -  | -         | -  | -         | -  | -     | 10  | -    | -  |
| 島根県  | -   | -  | -       | -  | -     | 4   | -    | -   | -      | -  | -         | -  | -         | -  | -     | 10  | -    | -  |
| 岡山県  | -   | -  | -       | -  | -     | -   | -    | 1   | -      | -  | -         | -  | -         | -  | -     | 2   | -    | -  |
| 広島県  | -   | -  | -       | 1  | -     | 19  | -    | 4   | -      | -  | -         | -  | -         | -  | -     | 45  | -    | -  |
| 山口県  | -   | -  | -       | -  | -     | -   | -    | -   | -      | -  | -         | -  | -         | -  | -     | 2   | -    | -  |
| 徳島県  | -   | -  | -       | -  | -     | 1   | -    | -   | -      | -  | -         | -  | -         | -  | -     | 6   | -    | -  |
| 香川県  | -   | -  | -       | -  | -     | 2   | -    | -   | -      | -  | -         | -  | -         | -  | 1     | 9   | -    | -  |
| 愛媛県  | -   | -  | -       | -  | -     | -   | -    | 1   | -      | -  | -         | -  | -         | -  | -     | 14  | -    | -  |
| 高知県  | -   | -  | -       | -  | -     | -   | -    | 1   | -      | -  | -         | -  | -         | -  | -     | 4   | -    | -  |
| 福岡県  | -   | -  | -       | -  | -     | 2   | -    | 11  | -      | -  | -         | -  | -         | -  | -     | -   | -    | -  |
| 佐賀県  | -   | -  | -       | -  | -     | 6   | -    | -   | -      | -  | -         | -  | -         | -  | -     | 3   | -    | -  |
| 長崎県  | -   | -  | -       | -  | -     | 3   | -    | 2   | -      | -  | -         | -  | -         | -  | 1     | 12  | -    | -  |
| 熊本県  | -   | -  | -       | -  | -     | 8   | -    | 1   | -      | -  | -         | -  | -         | -  | -     | 10  | -    | -  |
| 大分県  | -   | -  | -       | -  | 1     | 22  | -    | 1   | -      | -  | -         | -  | -         | -  | -     | 3   | -    | -  |
| 宮崎県  | -   | -  | -       | -  | 2     | 48  | -    | 1   | -      | -  | -         | -  | -         | -  | -     | 9   | -    | -  |
| 鹿児島県 | -   | -  | -       | -  | 1     | 58  | -    | 1   | -      | -  | -         | -  | -         | -  | -     | 11  | -    | -  |
| 沖縄県  | -   | -  | -       | -  | -     | 3   | -    | -   | -      | -  | -         | -  | -         | -  | -     | -   | -    | -  |

報告数・累積報告数, 疾病・都道府県別

2015年51週

|      | ハンタウイルス<br>肺症候群 |    | Bウイルス病 |    | 鼻 疽 |    | ブルセラ症 |    | ベネズエラ<br>ウマ脳炎 |    | ヘンドラウイルス<br>感 染 症 |    | 発しんチフス |    | ポツリヌス症 |    | マラリア |    |
|------|-----------------|----|--------|----|-----|----|-------|----|---------------|----|-------------------|----|--------|----|--------|----|------|----|
|      | 報告数             | 累積 | 報告数    | 累積 | 報告数 | 累積 | 報告数   | 累積 | 報告数           | 累積 | 報告数               | 累積 | 報告数    | 累積 | 報告数    | 累積 | 報告数  | 累積 |
| 総 数  | -               | -  | -      | -  | -   | -  | 5     | -  | -             | -  | -                 | -  | -      | -  | 1      | -  | 40   | -  |
| 北海道  | -               | -  | -      | -  | -   | -  | 1     | -  | -             | -  | -                 | -  | -      | -  | -      | -  | -    | -  |
| 青森県  | -               | -  | -      | -  | -   | -  | -     | -  | -             | -  | -                 | -  | -      | -  | -      | -  | -    | -  |
| 岩手県  | -               | -  | -      | -  | -   | -  | -     | -  | -             | -  | -                 | -  | -      | -  | -      | -  | -    | -  |
| 宮城県  | -               | -  | -      | -  | -   | -  | -     | -  | -             | -  | -                 | -  | -      | -  | -      | -  | -    | -  |
| 秋田県  | -               | -  | -      | -  | -   | -  | -     | -  | -             | -  | -                 | -  | -      | -  | -      | -  | -    | -  |
| 山形県  | -               | -  | -      | -  | -   | -  | -     | -  | -             | -  | -                 | -  | -      | -  | -      | -  | -    | -  |
| 福島県  | -               | -  | -      | -  | -   | -  | 1     | -  | -             | -  | -                 | -  | -      | -  | -      | -  | -    | 1  |
| 茨城県  | -               | -  | -      | -  | -   | -  | -     | -  | -             | -  | -                 | -  | -      | -  | -      | -  | -    | 1  |
| 栃木県  | -               | -  | -      | -  | -   | -  | -     | -  | -             | -  | -                 | -  | -      | -  | -      | -  | -    | -  |
| 群馬県  | -               | -  | -      | -  | -   | -  | -     | -  | -             | -  | -                 | -  | -      | -  | -      | -  | -    | -  |
| 埼玉県  | -               | -  | -      | -  | -   | -  | -     | -  | -             | -  | -                 | -  | -      | -  | -      | -  | -    | 1  |
| 千葉県  | -               | -  | -      | -  | -   | -  | -     | -  | -             | -  | -                 | -  | -      | -  | 1      | -  | 5    | -  |
| 東京都  | -               | -  | -      | -  | -   | -  | 2     | -  | -             | -  | -                 | -  | -      | -  | -      | -  | -    | 16 |
| 神奈川県 | -               | -  | -      | -  | -   | -  | -     | -  | -             | -  | -                 | -  | -      | -  | -      | -  | -    | 2  |
| 新潟県  | -               | -  | -      | -  | -   | -  | -     | -  | -             | -  | -                 | -  | -      | -  | -      | -  | -    | -  |
| 富山県  | -               | -  | -      | -  | -   | -  | -     | -  | -             | -  | -                 | -  | -      | -  | -      | -  | -    | 1  |
| 石川県  | -               | -  | -      | -  | -   | -  | -     | -  | -             | -  | -                 | -  | -      | -  | -      | -  | -    | -  |
| 福井県  | -               | -  | -      | -  | -   | -  | -     | -  | -             | -  | -                 | -  | -      | -  | -      | -  | -    | -  |
| 山梨県  | -               | -  | -      | -  | -   | -  | -     | -  | -             | -  | -                 | -  | -      | -  | -      | -  | -    | -  |
| 長野県  | -               | -  | -      | -  | -   | -  | -     | -  | -             | -  | -                 | -  | -      | -  | -      | -  | -    | -  |
| 岐阜県  | -               | -  | -      | -  | -   | -  | -     | -  | -             | -  | -                 | -  | -      | -  | -      | -  | -    | 1  |
| 静岡県  | -               | -  | -      | -  | -   | -  | -     | -  | -             | -  | -                 | -  | -      | -  | -      | -  | -    | 1  |
| 愛知県  | -               | -  | -      | -  | -   | -  | -     | -  | -             | -  | -                 | -  | -      | -  | -      | -  | -    | 2  |
| 三重県  | -               | -  | -      | -  | -   | -  | -     | -  | -             | -  | -                 | -  | -      | -  | -      | -  | -    | -  |
| 滋賀県  | -               | -  | -      | -  | -   | -  | -     | -  | -             | -  | -                 | -  | -      | -  | -      | -  | -    | -  |
| 京都府  | -               | -  | -      | -  | -   | -  | -     | -  | -             | -  | -                 | -  | -      | -  | -      | -  | -    | -  |
| 大阪府  | -               | -  | -      | -  | -   | -  | -     | -  | -             | -  | -                 | -  | -      | -  | -      | -  | -    | 1  |
| 兵庫県  | -               | -  | -      | -  | -   | -  | -     | -  | -             | -  | -                 | -  | -      | -  | -      | -  | -    | -  |
| 奈良県  | -               | -  | -      | -  | -   | -  | -     | -  | -             | -  | -                 | -  | -      | -  | -      | -  | -    | 2  |
| 和歌山県 | -               | -  | -      | -  | -   | -  | -     | -  | -             | -  | -                 | -  | -      | -  | -      | -  | -    | -  |
| 鳥取県  | -               | -  | -      | -  | -   | -  | -     | -  | -             | -  | -                 | -  | -      | -  | -      | -  | -    | -  |
| 島根県  | -               | -  | -      | -  | -   | -  | -     | -  | -             | -  | -                 | -  | -      | -  | -      | -  | -    | -  |
| 岡山県  | -               | -  | -      | -  | -   | -  | -     | -  | -             | -  | -                 | -  | -      | -  | -      | -  | -    | 2  |
| 広島県  | -               | -  | -      | -  | -   | -  | -     | -  | -             | -  | -                 | -  | -      | -  | -      | -  | -    | -  |
| 山口県  | -               | -  | -      | -  | -   | -  | -     | -  | -             | -  | -                 | -  | -      | -  | -      | -  | -    | -  |
| 徳島県  | -               | -  | -      | -  | -   | -  | -     | -  | -             | -  | -                 | -  | -      | -  | -      | -  | -    | -  |
| 香川県  | -               | -  | -      | -  | -   | -  | -     | -  | -             | -  | -                 | -  | -      | -  | -      | -  | -    | -  |
| 愛媛県  | -               | -  | -      | -  | -   | -  | -     | -  | -             | -  | -                 | -  | -      | -  | -      | -  | -    | 1  |
| 高知県  | -               | -  | -      | -  | -   | -  | -     | -  | -             | -  | -                 | -  | -      | -  | -      | -  | -    | -  |
| 福岡県  | -               | -  | -      | -  | -   | -  | -     | -  | -             | -  | -                 | -  | -      | -  | -      | -  | -    | 1  |
| 佐賀県  | -               | -  | -      | -  | -   | -  | -     | -  | -             | -  | -                 | -  | -      | -  | -      | -  | -    | 1  |
| 長崎県  | -               | -  | -      | -  | -   | -  | -     | -  | -             | -  | -                 | -  | -      | -  | -      | -  | -    | -  |
| 熊本県  | -               | -  | -      | -  | -   | -  | -     | -  | -             | -  | -                 | -  | -      | -  | -      | -  | -    | -  |
| 大分県  | -               | -  | -      | -  | -   | -  | -     | -  | -             | -  | -                 | -  | -      | -  | -      | -  | -    | -  |
| 宮崎県  | -               | -  | -      | -  | -   | -  | -     | -  | -             | -  | -                 | -  | -      | -  | -      | -  | -    | 1  |
| 鹿児島県 | -               | -  | -      | -  | -   | -  | -     | -  | -             | -  | -                 | -  | -      | -  | -      | -  | -    | -  |
| 沖縄県  | -               | -  | -      | -  | -   | -  | 1     | -  | -             | -  | -                 | -  | -      | -  | -      | -  | -    | -  |

報告数・累積報告数, 疾病・都道府県別

2015年51週

|      | 野 兎 病 |    | ライム病 |    | リッサウイルス感染症 |    | リフトバレー熱 |    | 類 鼻 疽 |    | レジオネラ症 |      | レプトスピラ症 |    | ロッキー山紅斑熱 |    | アメーバ赤痢 |      |
|------|-------|----|------|----|------------|----|---------|----|-------|----|--------|------|---------|----|----------|----|--------|------|
|      | 報告数   | 累積 | 報告数  | 累積 | 報告数        | 累積 | 報告数     | 累積 | 報告数   | 累積 | 報告数    | 累積   | 報告数     | 累積 | 報告数      | 累積 | 報告数    | 累積   |
| 総 数  | -     | 2  | -    | 10 | -          | -  | -       | -  | -     | 1  | 27     | 1557 | -       | 31 | -        | -  | 13     | 1054 |
| 北海道  | -     | -  | -    | 3  | -          | -  | -       | -  | -     | -  | 1      | 38   | -       | -  | -        | -  | -      | 37   |
| 青森県  | -     | -  | -    | -  | -          | -  | -       | -  | -     | -  | 1      | 3    | -       | -  | -        | -  | -      | 11   |
| 岩手県  | -     | -  | -    | -  | -          | -  | -       | -  | -     | -  | -      | 25   | -       | -  | -        | -  | -      | 10   |
| 宮城県  | -     | -  | -    | -  | -          | -  | -       | -  | -     | -  | -      | 28   | -       | -  | -        | -  | -      | 23   |
| 秋田県  | -     | -  | -    | -  | -          | -  | -       | -  | -     | -  | -      | 8    | -       | -  | -        | -  | -      | 7    |
| 山形県  | -     | -  | -    | -  | -          | -  | -       | -  | -     | -  | -      | 17   | -       | -  | -        | -  | -      | 6    |
| 福島県  | -     | 1  | -    | -  | -          | -  | -       | -  | -     | -  | -      | 21   | -       | -  | -        | -  | -      | 21   |
| 茨城県  | -     | -  | -    | -  | -          | -  | -       | -  | -     | -  | -      | 63   | -       | -  | -        | -  | -      | 17   |
| 栃木県  | -     | -  | -    | -  | -          | -  | -       | -  | -     | -  | -      | 41   | -       | -  | -        | -  | -      | 10   |
| 群馬県  | -     | -  | -    | -  | -          | -  | -       | -  | -     | -  | -      | 41   | -       | -  | -        | -  | -      | 8    |
| 埼玉県  | -     | -  | -    | -  | -          | -  | -       | -  | -     | -  | 3      | 91   | -       | -  | -        | -  | -      | 28   |
| 千葉県  | -     | -  | -    | -  | -          | -  | -       | -  | -     | -  | 2      | 76   | -       | -  | -        | -  | 2      | 53   |
| 東京都  | -     | -  | -    | 2  | -          | -  | -       | -  | -     | 1  | 4      | 149  | -       | 10 | -        | -  | 3      | 196  |
| 神奈川県 | -     | -  | -    | 1  | -          | -  | -       | -  | -     | -  | 3      | 139  | -       | -  | -        | -  | 1      | 97   |
| 新潟県  | -     | -  | -    | 2  | -          | -  | -       | -  | -     | -  | -      | 41   | -       | 1  | -        | -  | -      | 12   |
| 富山県  | -     | -  | -    | -  | -          | -  | -       | -  | -     | -  | -      | 42   | -       | -  | -        | -  | -      | 8    |
| 石川県  | -     | -  | -    | -  | -          | -  | -       | -  | -     | -  | 1      | 22   | -       | -  | -        | -  | 1      | 6    |
| 福井県  | -     | -  | -    | -  | -          | -  | -       | -  | -     | -  | 2      | 11   | -       | -  | -        | -  | -      | 3    |
| 山梨県  | -     | -  | -    | -  | -          | -  | -       | -  | -     | -  | -      | 12   | -       | -  | -        | -  | -      | 3    |
| 長野県  | -     | -  | -    | -  | -          | -  | -       | -  | -     | -  | 2      | 37   | -       | -  | -        | -  | -      | 24   |
| 岐阜県  | -     | -  | -    | -  | -          | -  | -       | -  | -     | -  | -      | 26   | -       | -  | -        | -  | -      | 16   |
| 静岡県  | -     | -  | -    | -  | -          | -  | -       | -  | -     | -  | 1      | 51   | -       | -  | -        | -  | -      | 21   |
| 愛知県  | -     | -  | -    | 1  | -          | -  | -       | -  | -     | -  | 1      | 98   | -       | -  | -        | -  | 1      | 60   |
| 三重県  | -     | -  | -    | -  | -          | -  | -       | -  | -     | -  | -      | 23   | -       | -  | -        | -  | 1      | 10   |
| 滋賀県  | -     | -  | -    | -  | -          | -  | -       | -  | -     | -  | -      | 28   | -       | -  | -        | -  | -      | 8    |
| 京都府  | -     | -  | -    | -  | -          | -  | -       | -  | -     | -  | -      | 34   | -       | -  | -        | -  | -      | 26   |
| 大阪府  | -     | -  | -    | -  | -          | -  | -       | -  | -     | -  | 3      | 82   | -       | 1  | -        | -  | 1      | 113  |
| 兵庫県  | -     | -  | -    | -  | -          | -  | -       | -  | -     | -  | -      | 60   | -       | 1  | -        | -  | -      | 40   |
| 奈良県  | -     | -  | -    | -  | -          | -  | -       | -  | -     | -  | -      | 8    | -       | -  | -        | -  | -      | 17   |
| 和歌山県 | -     | -  | -    | -  | -          | -  | -       | -  | -     | -  | -      | 8    | -       | 1  | -        | -  | -      | 3    |
| 鳥取県  | -     | -  | -    | -  | -          | -  | -       | -  | -     | -  | -      | 8    | -       | -  | -        | -  | -      | 2    |
| 島根県  | -     | -  | -    | -  | -          | -  | -       | -  | -     | -  | -      | 9    | -       | 2  | -        | -  | -      | 4    |
| 岡山県  | -     | -  | -    | -  | -          | -  | -       | -  | -     | -  | -      | 26   | -       | -  | -        | -  | -      | 17   |
| 広島県  | -     | -  | -    | 1  | -          | -  | -       | -  | -     | -  | -      | 33   | -       | -  | -        | -  | 1      | 13   |
| 山口県  | -     | -  | -    | -  | -          | -  | -       | -  | -     | -  | -      | 12   | -       | -  | -        | -  | -      | 9    |
| 徳島県  | -     | 1  | -    | -  | -          | -  | -       | -  | -     | -  | -      | 5    | -       | -  | -        | -  | -      | 5    |
| 香川県  | -     | -  | -    | -  | -          | -  | -       | -  | -     | -  | -      | 11   | -       | -  | -        | -  | -      | 14   |
| 愛媛県  | -     | -  | -    | -  | -          | -  | -       | -  | -     | -  | 2      | 16   | -       | -  | -        | -  | -      | 6    |
| 高知県  | -     | -  | -    | -  | -          | -  | -       | -  | -     | -  | -      | 3    | -       | -  | -        | -  | -      | 3    |
| 福岡県  | -     | -  | -    | -  | -          | -  | -       | -  | -     | -  | -      | 44   | -       | -  | -        | -  | 1      | 42   |
| 佐賀県  | -     | -  | -    | -  | -          | -  | -       | -  | -     | -  | -      | 2    | -       | -  | -        | -  | -      | 2    |
| 長崎県  | -     | -  | -    | -  | -          | -  | -       | -  | -     | -  | -      | 14   | -       | -  | -        | -  | -      | 11   |
| 熊本県  | -     | -  | -    | -  | -          | -  | -       | -  | -     | -  | 1      | 21   | -       | -  | -        | -  | -      | 11   |
| 大分県  | -     | -  | -    | -  | -          | -  | -       | -  | -     | -  | -      | 10   | -       | -  | -        | -  | 1      | 8    |
| 宮崎県  | -     | -  | -    | -  | -          | -  | -       | -  | -     | -  | -      | 5    | -       | 1  | -        | -  | -      | 1    |
| 鹿児島県 | -     | -  | -    | -  | -          | -  | -       | -  | -     | -  | -      | 4    | -       | 1  | -        | -  | -      | 7    |
| 沖縄県  | -     | -  | -    | -  | -          | -  | -       | -  | -     | -  | -      | 11   | -       | 13 | -        | -  | -      | 5    |

\*E型肝炎及びA型肝炎を除く。 \*\*2014年9月19日より届出対象疾患となりました。  
 \*\*\*ウエストナイル脳炎、西部ウマ脳炎、ダニ媒介脳炎、東部ウマ脳炎、日本脳炎、ベネズエラウマ脳炎及びリフトバレー熱を除く。  
 \*\*\*\*2013年4月1日より届出対象疾患となりました。

報告数・累積報告数, 疾病・都道府県別

2015年51週

|      | ウイルス性肝炎* |     | カルバペネム耐性腸内細菌科細菌感染症** |      | 急性脳炎*** |     | クリプトスポリジウム症 |    | クロイツフェルト・ヤコブ病 |     | 劇症型溶血性レンサ球菌感染症 |     | 後天性免疫不全症候群 |      | ジアルジア症 |    | 侵襲性インフルエンザ菌感染症**** |     |
|------|----------|-----|----------------------|------|---------|-----|-------------|----|---------------|-----|----------------|-----|------------|------|--------|----|--------------------|-----|
|      | 報告数      | 累積  | 報告数                  | 累積   | 報告数     | 累積  | 報告数         | 累積 | 報告数           | 累積  | 報告数            | 累積  | 報告数        | 累積   | 報告数    | 累積 | 報告数                | 累積  |
| 総 数  | 2        | 241 | 18                   | 1607 | 4       | 482 | -           | 15 | 2             | 181 | 6              | 416 | 20         | 1373 | 1      | 77 | 6                  | 237 |
| 北海道  | -        | 2   | -                    | 47   | -       | 18  | -           | 5  | -             | 13  | -              | 9   | -          | 44   | -      | 3  | -                  | 10  |
| 青森県  | -        | 1   | -                    | 17   | -       | 2   | -           | -  | -             | 2   | -              | 3   | -          | 3    | -      | -  | -                  | 3   |
| 岩手県  | -        | 2   | -                    | 2    | -       | 4   | -           | -  | -             | 1   | -              | 2   | -          | 4    | -      | -  | -                  | 3   |
| 宮城県  | -        | 8   | -                    | 18   | -       | -   | -           | -  | -             | 4   | -              | 2   | 2          | 13   | -      | 1  | -                  | 6   |
| 秋田県  | -        | 3   | -                    | 6    | -       | 5   | -           | -  | 1             | 2   | -              | 1   | -          | -    | -      | -  | -                  | 1   |
| 山形県  | -        | -   | -                    | 14   | -       | 3   | -           | -  | -             | -   | -              | 4   | -          | 2    | -      | -  | -                  | 2   |
| 福島県  | -        | 1   | -                    | 33   | -       | 3   | -           | -  | -             | 2   | 1              | 3   | -          | 7    | -      | -  | -                  | 5   |
| 茨城県  | -        | 3   | -                    | 7    | -       | 23  | -           | -  | -             | 3   | -              | 6   | 2          | 19   | -      | -  | -                  | 5   |
| 栃木県  | -        | -   | -                    | 14   | -       | 16  | -           | -  | -             | 1   | -              | 3   | -          | 9    | -      | -  | -                  | -   |
| 群馬県  | -        | 2   | -                    | 23   | -       | 5   | -           | -  | -             | 1   | -              | 7   | -          | 10   | -      | 1  | -                  | 1   |
| 埼玉県  | -        | 5   | -                    | 39   | -       | 27  | -           | -  | -             | 9   | -              | 11  | 2          | 35   | -      | 4  | -                  | 13  |
| 千葉県  | -        | 13  | 1                    | 67   | 1       | 52  | -           | 1  | -             | 5   | 1              | 19  | 1          | 51   | 1      | 6  | -                  | 12  |
| 東京都  | 1        | 50  | 3                    | 228  | 1       | 44  | -           | 3  | -             | 24  | 1              | 62  | 6          | 418  | -      | 19 | 1                  | 27  |
| 神奈川県 | -        | 10  | 2                    | 108  | -       | 44  | -           | 1  | -             | 8   | 1              | 33  | 1          | 85   | -      | 4  | -                  | 18  |
| 新潟県  | -        | 2   | -                    | 7    | -       | 1   | -           | 1  | -             | 1   | -              | 13  | -          | 5    | -      | -  | -                  | 4   |
| 富山県  | -        | 1   | -                    | 19   | -       | 2   | -           | -  | -             | 2   | -              | 11  | -          | 4    | -      | -  | -                  | 5   |
| 石川県  | -        | -   | 1                    | 20   | -       | 1   | -           | -  | -             | -   | -              | 6   | -          | 5    | -      | -  | -                  | 2   |
| 福井県  | -        | -   | -                    | 22   | -       | 4   | -           | -  | -             | 3   | -              | 3   | -          | 4    | -      | -  | -                  | -   |
| 山梨県  | -        | 2   | -                    | 8    | -       | -   | -           | -  | -             | 3   | -              | 4   | -          | 4    | -      | -  | -                  | 1   |
| 長野県  | -        | 5   | 1                    | 41   | -       | 12  | -           | -  | -             | 2   | -              | 10  | -          | 5    | -      | 1  | -                  | 3   |
| 岐阜県  | -        | 3   | -                    | 8    | -       | -   | -           | -  | -             | 5   | -              | 3   | -          | 23   | -      | -  | -                  | 5   |
| 静岡県  | -        | 6   | -                    | 26   | 1       | 24  | -           | -  | -             | 6   | -              | 14  | -          | 27   | -      | 3  | 1                  | 11  |
| 愛知県  | -        | 15  | 1                    | 78   | -       | 27  | -           | 1  | -             | 8   | -              | 13  | -          | 102  | -      | 4  | -                  | 15  |
| 三重県  | -        | 4   | -                    | 48   | -       | 2   | -           | -  | -             | 3   | 1              | 9   | -          | 6    | -      | -  | -                  | 2   |
| 滋賀県  | -        | 2   | -                    | 13   | -       | 3   | -           | -  | -             | 3   | -              | 15  | -          | 9    | -      | -  | -                  | 2   |
| 京都府  | -        | 1   | -                    | 44   | -       | 5   | -           | -  | -             | 4   | -              | 4   | -          | 16   | -      | -  | -                  | 7   |
| 大阪府  | -        | 20  | 3                    | 178  | 1       | 31  | -           | -  | 1             | 8   | 1              | 35  | 3          | 211  | -      | 12 | 2                  | 26  |
| 兵庫県  | -        | 20  | -                    | 72   | -       | 17  | -           | -  | -             | 7   | -              | 19  | -          | 25   | -      | 2  | -                  | 10  |
| 奈良県  | -        | 2   | -                    | 26   | -       | 4   | -           | -  | -             | 2   | -              | 2   | -          | 13   | -      | -  | -                  | 3   |
| 和歌山県 | -        | 2   | -                    | 3    | -       | 1   | -           | -  | -             | 1   | -              | 3   | -          | 8    | -      | 2  | -                  | 1   |
| 鳥取県  | -        | 1   | -                    | 3    | -       | -   | -           | -  | -             | 1   | -              | 4   | -          | 3    | -      | -  | -                  | -   |
| 島根県  | -        | -   | -                    | 8    | -       | -   | -           | -  | -             | 3   | -              | 6   | -          | -    | -      | -  | -                  | 1   |
| 岡山県  | -        | 7   | 1                    | 33   | -       | 13  | -           | 1  | -             | 1   | -              | 2   | -          | 20   | -      | 4  | -                  | 1   |
| 広島県  | -        | 10  | -                    | 48   | -       | 9   | -           | -  | -             | 7   | -              | 8   | -          | 14   | -      | 2  | -                  | 2   |
| 山口県  | -        | 2   | -                    | 26   | -       | 6   | -           | -  | -             | -   | -              | 5   | -          | 6    | -      | 1  | -                  | 1   |
| 徳島県  | -        | 1   | -                    | 4    | -       | 2   | -           | 1  | -             | 1   | -              | 1   | -          | 7    | -      | 1  | -                  | 1   |
| 香川県  | -        | -   | -                    | 12   | -       | 2   | -           | -  | -             | 1   | -              | 3   | -          | 16   | -      | -  | -                  | -   |
| 愛媛県  | -        | 3   | -                    | 10   | -       | 3   | -           | -  | -             | 4   | -              | 12  | 1          | 9    | -      | -  | -                  | 1   |
| 高知県  | -        | -   | -                    | 17   | -       | 1   | -           | -  | -             | -   | -              | -   | -          | 6    | -      | -  | -                  | 3   |
| 福岡県  | 1        | 11  | 4                    | 119  | -       | 26  | -           | -  | -             | 6   | -              | 12  | -          | 56   | -      | 5  | -                  | 10  |
| 佐賀県  | -        | 2   | 1                    | 5    | -       | 3   | -           | -  | -             | 4   | -              | 4   | -          | 4    | -      | -  | -                  | -   |
| 長崎県  | -        | 3   | -                    | 18   | -       | 7   | -           | -  | -             | 3   | -              | 3   | -          | 7    | -      | -  | -                  | 3   |
| 熊本県  | -        | 1   | -                    | 19   | -       | 1   | -           | -  | -             | 2   | -              | 7   | 1          | 6    | -      | -  | -                  | 4   |
| 大分県  | -        | 2   | -                    | 6    | -       | 7   | -           | -  | -             | -   | -              | 4   | 1          | 3    | -      | -  | -                  | -   |
| 宮崎県  | -        | 5   | -                    | 4    | -       | 5   | -           | -  | -             | 3   | -              | 4   | -          | 15   | -      | -  | -                  | 1   |
| 鹿児島県 | -        | 4   | -                    | 13   | -       | 11  | -           | -  | -             | 10  | -              | 6   | -          | 8    | -      | 1  | -                  | -   |
| 沖縄県  | -        | 4   | -                    | 26   | -       | 6   | -           | 1  | -             | 2   | -              | 6   | -          | 26   | -      | 1  | -                  | 6   |

\*2013年4月1日より届出対象疾患となりました。  
 \*\*2014年9月19日より届出対象疾患となりました。

報告数・累積報告数, 疾病・都道府県別

2015年51週

|      | 侵襲性髄膜炎菌感染症* |    | 侵襲性肺炎球菌感染症* |      | 水痘**<br>(入院例に限る) |     | 先天性風しん症候群 |    | 梅毒  |      | 播種性<br>クリプトコックス症** |     | 破傷風 |     | バンコマイシン耐性<br>黄色ブドウ球菌感染症 |    | バンコマイシン耐性<br>腸球菌感染症 |    |
|------|-------------|----|-------------|------|------------------|-----|-----------|----|-----|------|--------------------|-----|-----|-----|-------------------------|----|---------------------|----|
|      | 報告数         | 累積 | 報告数         | 累積   | 報告数              | 累積  | 報告数       | 累積 | 報告数 | 累積   | 報告数                | 累積  | 報告数 | 累積  | 報告数                     | 累積 | 報告数                 | 累積 |
| 総数   | 1           | 30 | 55          | 2245 | 2                | 296 | -         | -  | 47  | 2556 | 3                  | 114 | -   | 116 | -                       | -  | 2                   | 62 |
| 北海道  | -           | -  | 2           | 93   | -                | 9   | -         | -  | 3   | 61   | -                  | 2   | -   | 12  | -                       | -  | -                   | -  |
| 青森県  | -           | -  | -           | 19   | -                | 2   | -         | -  | -   | 7    | -                  | 1   | -   | 1   | -                       | -  | -                   | 1  |
| 岩手県  | -           | -  | -           | 16   | -                | 3   | -         | -  | -   | 1    | -                  | -   | -   | 1   | -                       | -  | -                   | -  |
| 宮城県  | -           | -  | -           | 47   | -                | 6   | -         | -  | -   | 22   | -                  | -   | -   | -   | -                       | -  | -                   | -  |
| 秋田県  | -           | -  | 1           | 7    | -                | 5   | -         | -  | -   | 3    | -                  | -   | -   | 2   | -                       | -  | -                   | 1  |
| 山形県  | -           | -  | 2           | 36   | -                | -   | -         | -  | -   | 10   | -                  | -   | -   | 1   | -                       | -  | -                   | 1  |
| 福島県  | -           | 1  | -           | 28   | -                | 1   | -         | -  | 1   | 21   | -                  | 1   | -   | 1   | -                       | -  | -                   | 1  |
| 茨城県  | -           | -  | 1           | 23   | -                | 3   | -         | -  | -   | 43   | -                  | 1   | -   | 7   | -                       | -  | -                   | -  |
| 栃木県  | -           | -  | -           | 23   | -                | 2   | -         | -  | -   | 27   | -                  | 4   | -   | 1   | -                       | -  | -                   | -  |
| 群馬県  | -           | -  | -           | 40   | 1                | 6   | -         | -  | -   | 24   | -                  | -   | -   | 5   | -                       | -  | -                   | -  |
| 埼玉県  | -           | 2  | 4           | 76   | -                | 8   | -         | -  | 1   | 98   | -                  | 7   | -   | 2   | -                       | -  | 1                   | 9  |
| 千葉県  | -           | 2  | 2           | 105  | -                | 5   | -         | -  | 1   | 70   | -                  | 2   | -   | 7   | -                       | -  | -                   | 3  |
| 東京都  | -           | 8  | 7           | 308  | 1                | 54  | -         | -  | 17  | 1010 | -                  | 10  | -   | 2   | -                       | -  | -                   | 2  |
| 神奈川県 | -           | 2  | 9           | 193  | -                | 22  | -         | -  | 3   | 155  | -                  | 9   | -   | 4   | -                       | -  | -                   | 12 |
| 新潟県  | -           | -  | 2           | 47   | -                | 6   | -         | -  | -   | 22   | 1                  | 2   | -   | 3   | -                       | -  | -                   | 1  |
| 富山県  | -           | -  | -           | 27   | -                | 2   | -         | -  | -   | 19   | -                  | 1   | -   | 2   | -                       | -  | 1                   | 1  |
| 石川県  | -           | -  | 2           | 24   | -                | 6   | -         | -  | -   | 10   | 1                  | 2   | -   | -   | -                       | -  | -                   | -  |
| 福井県  | -           | -  | -           | 19   | -                | 1   | -         | -  | -   | 10   | -                  | -   | -   | -   | -                       | -  | -                   | 1  |
| 山梨県  | -           | -  | -           | 13   | -                | 1   | -         | -  | -   | 9    | -                  | 3   | -   | 1   | -                       | -  | -                   | -  |
| 長野県  | -           | -  | -           | 28   | -                | 7   | -         | -  | -   | 15   | -                  | 6   | -   | 4   | -                       | -  | -                   | -  |
| 岐阜県  | -           | 3  | 1           | 41   | -                | 7   | -         | -  | -   | 17   | -                  | 4   | -   | 1   | -                       | -  | -                   | -  |
| 静岡県  | -           | -  | 1           | 68   | -                | 8   | -         | -  | -   | 47   | -                  | 5   | -   | 3   | -                       | -  | -                   | -  |
| 愛知県  | -           | -  | 2           | 150  | -                | 15  | -         | -  | 2   | 109  | -                  | 9   | -   | 8   | -                       | -  | -                   | -  |
| 三重県  | -           | 1  | 1           | 32   | -                | 2   | -         | -  | -   | 20   | -                  | 3   | -   | 1   | -                       | -  | -                   | -  |
| 滋賀県  | -           | 2  | 2           | 33   | -                | 2   | -         | -  | 3   | 13   | -                  | 2   | -   | 2   | -                       | -  | -                   | -  |
| 京都府  | -           | 1  | 1           | 54   | -                | 1   | -         | -  | 1   | 43   | -                  | 2   | -   | 2   | -                       | -  | -                   | 1  |
| 大阪府  | -           | 2  | 3           | 171  | -                | 27  | -         | -  | 6   | 303  | 1                  | 6   | -   | 2   | -                       | -  | -                   | 4  |
| 兵庫県  | -           | -  | 2           | 102  | -                | 12  | -         | -  | 3   | 86   | -                  | 2   | -   | 2   | -                       | -  | -                   | -  |
| 奈良県  | -           | 1  | -           | 19   | -                | 6   | -         | -  | -   | 18   | -                  | -   | -   | -   | -                       | -  | -                   | 1  |
| 和歌山県 | -           | -  | -           | 14   | -                | -   | -         | -  | -   | 20   | -                  | 3   | -   | 2   | -                       | -  | -                   | -  |
| 鳥取県  | -           | -  | -           | 9    | -                | -   | -         | -  | -   | 3    | -                  | 3   | -   | 2   | -                       | -  | -                   | -  |
| 島根県  | -           | -  | 1           | 13   | -                | 1   | -         | -  | 2   | 8    | -                  | -   | -   | 1   | -                       | -  | -                   | -  |
| 岡山県  | -           | -  | -           | 30   | -                | 6   | -         | -  | -   | 23   | -                  | 1   | -   | -   | -                       | -  | -                   | -  |
| 広島県  | -           | -  | -           | 18   | -                | 6   | -         | -  | -   | 23   | -                  | 1   | -   | 2   | -                       | -  | -                   | -  |
| 山口県  | -           | -  | -           | 13   | -                | 6   | -         | -  | -   | 8    | -                  | 2   | -   | 1   | -                       | -  | -                   | 1  |
| 徳島県  | -           | -  | -           | 7    | -                | 1   | -         | -  | -   | 2    | -                  | -   | -   | -   | -                       | -  | -                   | -  |
| 香川県  | -           | -  | 1           | 25   | -                | 2   | -         | -  | -   | 13   | -                  | 1   | -   | 2   | -                       | -  | -                   | -  |
| 愛媛県  | -           | -  | -           | 9    | -                | 1   | -         | -  | 1   | 6    | -                  | 1   | -   | 2   | -                       | -  | -                   | -  |
| 高知県  | -           | -  | -           | 11   | -                | 2   | -         | -  | -   | 12   | -                  | -   | -   | 3   | -                       | -  | -                   | 1  |
| 福岡県  | -           | 1  | 7           | 108  | -                | 27  | -         | -  | 3   | 69   | -                  | 7   | -   | 4   | -                       | -  | -                   | 10 |
| 佐賀県  | -           | -  | 1           | 16   | -                | -   | -         | -  | -   | 6    | -                  | -   | -   | 2   | -                       | -  | -                   | -  |
| 長崎県  | -           | -  | -           | 20   | -                | 4   | -         | -  | -   | 18   | -                  | 3   | -   | 2   | -                       | -  | -                   | -  |
| 熊本県  | -           | -  | -           | 20   | -                | -   | -         | -  | -   | 8    | -                  | 2   | -   | -   | -                       | -  | -                   | -  |
| 大分県  | -           | -  | -           | 2    | -                | 4   | -         | -  | -   | 12   | -                  | -   | -   | 1   | -                       | -  | -                   | -  |
| 宮崎県  | 1           | 1  | -           | 6    | -                | 2   | -         | -  | -   | 4    | -                  | 3   | -   | 8   | -                       | -  | -                   | -  |
| 鹿児島県 | -           | -  | -           | 26   | -                | 4   | -         | -  | -   | 10   | -                  | 1   | -   | 5   | -                       | -  | -                   | 1  |
| 沖縄県  | -           | 3  | -           | 56   | -                | 1   | -         | -  | -   | 18   | -                  | 2   | -   | 2   | -                       | -  | -                   | 10 |

\*2014年9月19日より届出対象疾患となりました。

報告数・累積報告数, 疾病・都道府県別 2015年51週

|      | 風しん |     | 麻疹  |    | 薬剤耐性アシネト<br>バクター感染症* |    |
|------|-----|-----|-----|----|----------------------|----|
|      | 報告数 | 累積  | 報告数 | 累積 | 報告数                  | 累積 |
| 総 数  | -   | 158 | -   | 35 | 2                    | 36 |
| 北海道  | -   | 4   | -   | 1  | 1                    | 1  |
| 青森県  | -   | -   | -   | -  | -                    | -  |
| 岩手県  | -   | 1   | -   | -  | -                    | -  |
| 宮城県  | -   | 1   | -   | -  | -                    | -  |
| 秋田県  | -   | -   | -   | -  | -                    | -  |
| 山形県  | -   | -   | -   | -  | -                    | -  |
| 福島県  | -   | -   | -   | -  | -                    | 1  |
| 茨城県  | -   | 2   | -   | -  | -                    | 3  |
| 栃木県  | -   | 2   | -   | 1  | -                    | -  |
| 群馬県  | -   | -   | -   | -  | -                    | -  |
| 埼玉県  | -   | 8   | -   | 3  | -                    | 1  |
| 千葉県  | -   | 12  | -   | -  | -                    | 5  |
| 東京都  | -   | 33  | -   | 10 | 1                    | 12 |
| 神奈川県 | -   | 12  | -   | 7  | -                    | 4  |
| 新潟県  | -   | 1   | -   | -  | -                    | 1  |
| 富山県  | -   | 1   | -   | -  | -                    | -  |
| 石川県  | -   | -   | -   | -  | -                    | -  |
| 福井県  | -   | -   | -   | -  | -                    | -  |
| 山梨県  | -   | -   | -   | 1  | -                    | -  |
| 長野県  | -   | 1   | -   | -  | -                    | -  |
| 岐阜県  | -   | 1   | -   | 1  | -                    | -  |
| 静岡県  | -   | 20  | -   | 2  | -                    | 1  |
| 愛知県  | -   | 13  | -   | -  | -                    | -  |
| 三重県  | -   | 7   | -   | -  | -                    | 1  |
| 滋賀県  | -   | 4   | -   | -  | -                    | -  |
| 京都府  | -   | 1   | -   | 1  | -                    | -  |
| 大阪府  | -   | 10  | -   | 2  | -                    | -  |
| 兵庫県  | -   | 5   | -   | 3  | -                    | -  |
| 奈良県  | -   | 1   | -   | 1  | -                    | -  |
| 和歌山県 | -   | -   | -   | -  | -                    | -  |
| 鳥取県  | -   | 1   | -   | -  | -                    | -  |
| 島根県  | -   | -   | -   | -  | -                    | -  |
| 岡山県  | -   | -   | -   | -  | -                    | -  |
| 広島県  | -   | 4   | -   | -  | -                    | 1  |
| 山口県  | -   | -   | -   | -  | -                    | 3  |
| 徳島県  | -   | 1   | -   | 1  | -                    | -  |
| 香川県  | -   | -   | -   | -  | -                    | -  |
| 愛媛県  | -   | 1   | -   | -  | -                    | -  |
| 高知県  | -   | -   | -   | -  | -                    | -  |
| 福岡県  | -   | 9   | -   | 1  | -                    | -  |
| 佐賀県  | -   | -   | -   | -  | -                    | -  |
| 長崎県  | -   | -   | -   | -  | -                    | -  |
| 熊本県  | -   | -   | -   | -  | -                    | 1  |
| 大分県  | -   | -   | -   | -  | -                    | -  |
| 宮崎県  | -   | -   | -   | -  | -                    | -  |
| 鹿児島県 | -   | -   | -   | -  | -                    | -  |
| 沖縄県  | -   | 2   | -   | -  | -                    | 1  |



\*鳥インフルエンザ及び新型インフルエンザ等感染症を除く。

報告数・定点当り報告数, 疾病・都道府県別

2015年51週

|      | インフルエンザ* |      | RSウイルス感染症 |      | 咽頭結膜熱 |       | A群溶血性レンサ球菌咽頭炎 |       | 感染性胃腸炎 |      | 水痘   |      | 手足口病 |      | 伝染性紅斑 |      | 突発性発しん |      |
|------|----------|------|-----------|------|-------|-------|---------------|-------|--------|------|------|------|------|------|-------|------|--------|------|
|      | 報告数      | 定点当り | 報告数       | 報告数  | 報告数   | 定点当り  | 報告数           | 定点当り  | 報告数    | 定点当り | 報告数  | 定点当り | 報告数  | 定点当り | 報告数   | 定点当り | 報告数    | 定点当り |
| 総数   | 2270     | 0.46 | 6933      | 2184 | 0.69  | 11193 | 3.54          | 33709 | 10.67  | 2753 | 0.87 | 396  | 0.13 | 2269 | 0.72  | 1369 | 0.43   |      |
| 北海道  | 348      | 1.54 | 278       | 132  | 0.93  | 989   | 6.96          | 741   | 5.22   | 135  | 0.95 | 48   | 0.34 | 314  | 2.21  | 38   | 0.27   |      |
| 青森県  | 8        | 0.12 | 71        | 44   | 1.05  | 86    | 2.05          | 285   | 6.79   | 24   | 0.57 | 18   | 0.43 | 22   | 0.52  | 24   | 0.57   |      |
| 岩手県  | 15       | 0.23 | 58        | 9    | 0.23  | 221   | 5.53          | 329   | 8.23   | 31   | 0.78 | 5    | 0.13 | 12   | 0.30  | 17   | 0.43   |      |
| 宮城県  | 20       | 0.21 | 99        | 27   | 0.46  | 283   | 4.80          | 584   | 9.90   | 68   | 1.15 | 3    | 0.05 | 14   | 0.24  | 28   | 0.47   |      |
| 秋田県  | 184      | 3.41 | 52        | 5    | 0.14  | 41    | 1.17          | 198   | 5.66   | 11   | 0.31 | 8    | 0.23 | 70   | 2.00  | 7    | 0.20   |      |
| 山形県  | 12       | 0.25 | 44        | 29   | 0.97  | 263   | 8.77          | 367   | 12.23  | 66   | 2.20 | 5    | 0.17 | 64   | 2.13  | 24   | 0.80   |      |
| 福島県  | 88       | 1.14 | 143       | 17   | 0.37  | 98    | 2.13          | 273   | 5.93   | 42   | 0.91 | 6    | 0.13 | 51   | 1.11  | 24   | 0.52   |      |
| 茨城県  | 39       | 0.33 | 144       | 51   | 0.68  | 154   | 2.05          | 566   | 7.55   | 79   | 1.05 | 14   | 0.19 | 35   | 0.47  | 27   | 0.36   |      |
| 栃木県  | 18       | 0.24 | 100       | 11   | 0.23  | 129   | 2.69          | 248   | 5.17   | 30   | 0.63 | 9    | 0.19 | 52   | 1.08  | 13   | 0.27   |      |
| 群馬県  | 22       | 0.22 | 135       | 16   | 0.27  | 180   | 3.00          | 708   | 11.80  | 29   | 0.48 | 2    | 0.03 | 32   | 0.53  | 21   | 0.35   |      |
| 埼玉県  | 113      | 0.45 | 302       | 137  | 0.85  | 650   | 4.04          | 2016  | 12.52  | 220  | 1.37 | 24   | 0.15 | 148  | 0.92  | 71   | 0.44   |      |
| 千葉県  | 58       | 0.27 | 120       | 113  | 0.84  | 530   | 3.96          | 1371  | 10.23  | 194  | 1.45 | 29   | 0.22 | 58   | 0.43  | 58   | 0.43   |      |
| 東京都  | 231      | 0.56 | 276       | 147  | 0.56  | 1048  | 4.02          | 3957  | 15.16  | 267  | 1.02 | 27   | 0.10 | 103  | 0.39  | 132  | 0.51   |      |
| 神奈川県 | 122      | 0.37 | 220       | 149  | 0.71  | 558   | 2.66          | 3139  | 14.95  | 249  | 1.19 | 19   | 0.09 | 54   | 0.26  | 91   | 0.43   |      |
| 新潟県  | 118      | 1.26 | 110       | 119  | 2.02  | 322   | 5.46          | 534   | 9.05   | 63   | 1.07 | 16   | 0.27 | 31   | 0.53  | 46   | 0.78   |      |
| 富山県  | 27       | 0.57 | 103       | 28   | 0.97  | 124   | 4.28          | 406   | 14.00  | 16   | 0.55 | 1    | 0.03 | 11   | 0.38  | 10   | 0.34   |      |
| 石川県  | 9        | 0.19 | 81        | 22   | 0.76  | 89    | 3.07          | 410   | 14.14  | 29   | 1.00 | 3    | 0.10 | 9    | 0.31  | 14   | 0.48   |      |
| 福井県  | 9        | 0.28 | 60        | 36   | 1.64  | 82    | 3.73          | 197   | 8.95   | 12   | 0.55 | 1    | 0.05 | 37   | 1.68  | 10   | 0.45   |      |
| 山梨県  | 11       | 0.28 | 65        | 16   | 0.67  | 84    | 3.50          | 203   | 8.46   | 12   | 0.50 | 1    | 0.04 | 14   | 0.58  | 13   | 0.54   |      |
| 長野県  | 20       | 0.23 | 264       | 18   | 0.33  | 144   | 2.67          | 434   | 8.04   | 36   | 0.67 | 11   | 0.20 | 26   | 0.48  | 22   | 0.41   |      |
| 岐阜県  | 26       | 0.30 | 162       | 13   | 0.25  | 88    | 1.66          | 483   | 9.11   | 24   | 0.45 | 7    | 0.13 | 36   | 0.68  | 13   | 0.25   |      |
| 静岡県  | 35       | 0.25 | 207       | 94   | 1.06  | 584   | 6.56          | 992   | 11.15  | 54   | 0.61 | 7    | 0.08 | 45   | 0.51  | 35   | 0.39   |      |
| 愛知県  | 74       | 0.38 | 412       | 81   | 0.45  | 606   | 3.35          | 1909  | 10.55  | 115  | 0.64 | 32   | 0.18 | 120  | 0.66  | 47   | 0.26   |      |
| 三重県  | 37       | 0.51 | 146       | 18   | 0.40  | 73    | 1.62          | 639   | 14.20  | 32   | 0.71 | 6    | 0.13 | 45   | 1.00  | 25   | 0.56   |      |
| 滋賀県  | 14       | 0.26 | 72        | 13   | 0.41  | 49    | 1.53          | 338   | 10.56  | 60   | 1.88 | 3    | 0.09 | 6    | 0.19  | 10   | 0.31   |      |
| 京都府  | 33       | 0.27 | 102       | 32   | 0.44  | 134   | 1.84          | 571   | 7.82   | 34   | 0.47 | 3    | 0.04 | 24   | 0.33  | 25   | 0.34   |      |
| 大阪府  | 123      | 0.40 | 786       | 150  | 0.75  | 649   | 3.25          | 1904  | 9.52   | 174  | 0.87 | 13   | 0.07 | 112  | 0.56  | 79   | 0.40   |      |
| 兵庫県  | 95       | 0.48 | 461       | 54   | 0.42  | 321   | 2.49          | 1766  | 13.69  | 91   | 0.71 | 6    | 0.05 | 68   | 0.53  | 43   | 0.33   |      |
| 奈良県  | 15       | 0.28 | 170       | 25   | 0.74  | 72    | 2.12          | 277   | 8.15   | 9    | 0.26 | 2    | 0.06 | 23   | 0.68  | 13   | 0.38   |      |
| 和歌山県 | 22       | 0.44 | 83        | 22   | 0.71  | 56    | 1.81          | 203   | 6.55   | 16   | 0.52 | -    | -    | 47   | 1.52  | 9    | 0.29   |      |
| 鳥取県  | 10       | 0.34 | 82        | 54   | 2.84  | 124   | 6.53          | 158   | 8.32   | 11   | 0.58 | -    | -    | 28   | 1.47  | 10   | 0.53   |      |
| 島根県  | 6        | 0.16 | 73        | 25   | 1.09  | 89    | 3.87          | 160   | 6.96   | 10   | 0.43 | 2    | 0.09 | 4    | 0.17  | 10   | 0.43   |      |
| 岡山県  | 44       | 0.52 | 103       | 8    | 0.15  | 101   | 1.87          | 692   | 12.81  | 35   | 0.65 | 3    | 0.06 | 28   | 0.52  | 20   | 0.37   |      |
| 広島県  | 36       | 0.31 | 127       | 40   | 0.56  | 231   | 3.21          | 729   | 10.13  | 42   | 0.58 | 13   | 0.18 | 65   | 0.90  | 30   | 0.42   |      |
| 山口県  | 12       | 0.17 | 169       | 23   | 0.48  | 190   | 3.96          | 447   | 9.31   | 19   | 0.40 | 4    | 0.08 | 45   | 0.94  | 25   | 0.52   |      |
| 徳島県  | 9        | 0.24 | 123       | 28   | 1.22  | 33    | 1.43          | 169   | 7.35   | 27   | 1.17 | -    | -    | 11   | 0.48  | 14   | 0.61   |      |
| 香川県  | 2        | 0.04 | 166       | 10   | 0.36  | 37    | 1.32          | 223   | 7.96   | 5    | 0.18 | -    | -    | 10   | 0.36  | 8    | 0.29   |      |
| 愛媛県  | 9        | 0.15 | 228       | 22   | 0.59  | 149   | 4.03          | 642   | 17.35  | 20   | 0.54 | 5    | 0.14 | 29   | 0.78  | 18   | 0.49   |      |
| 高知県  | 4        | 0.08 | 21        | 10   | 0.33  | 73    | 2.43          | 246   | 8.20   | 6    | 0.20 | -    | -    | 11   | 0.37  | 7    | 0.23   |      |
| 福岡県  | 63       | 0.32 | 206       | 132  | 1.10  | 559   | 4.66          | 1225  | 10.21  | 144  | 1.20 | 15   | 0.13 | 75   | 0.63  | 98   | 0.82   |      |
| 佐賀県  | 4        | 0.10 | 25        | 12   | 0.52  | 68    | 2.96          | 143   | 6.22   | 20   | 0.87 | 2    | 0.09 | 32   | 1.39  | 13   | 0.57   |      |
| 長崎県  | 12       | 0.17 | 43        | 18   | 0.41  | 121   | 2.75          | 307   | 6.98   | 21   | 0.48 | -    | -    | 34   | 0.77  | 14   | 0.32   |      |
| 熊本県  | 7        | 0.09 | 120       | 37   | 0.74  | 109   | 2.18          | 572   | 11.44  | 32   | 0.64 | 8    | 0.16 | 74   | 1.48  | 23   | 0.46   |      |
| 大分県  | 33       | 0.57 | 17        | 22   | 0.61  | 185   | 5.14          | 888   | 24.67  | 40   | 1.11 | 1    | 0.03 | 70   | 1.94  | 27   | 0.75   |      |
| 宮崎県  | 2        | 0.03 | 72        | 39   | 1.08  | 137   | 3.81          | 398   | 11.06  | 40   | 1.11 | 6    | 0.17 | 35   | 0.97  | 20   | 0.56   |      |
| 鹿児島県 | 13       | 0.14 | 28        | 62   | 1.13  | 233   | 4.24          | 517   | 9.40   | 46   | 0.84 | 6    | 0.11 | 28   | 0.51  | 29   | 0.53   |      |
| 沖縄県  | 58       | 1.00 | 4         | 14   | 0.41  | 47    | 1.38          | 145   | 4.26   | 13   | 0.38 | 2    | 0.06 | 7    | 0.21  | 14   | 0.41   |      |

\*髄膜炎菌、肺炎球菌、インフルエンザ菌を原因として同定された場合を除く。

\*\*オウム病を除く。

報告数・定点当り報告数、疾病・都道府県別

2015年51週

|      | 百日咳 |      | ヘルパンギーナ |      | 流行性耳下腺炎 |      | 急性出血性結膜炎 |      | 流行性角結膜炎 |      | 細菌性髄膜炎* |      | 無菌性髄膜炎 |      | マイコプラズマ肺炎 |      | クラミジア肺炎** |      |
|------|-----|------|---------|------|---------|------|----------|------|---------|------|---------|------|--------|------|-----------|------|-----------|------|
|      | 報告数 | 定点当り | 報告数     | 定点当り | 報告数     | 定点当り | 報告数      | 定点当り | 報告数     | 定点当り | 報告数     | 定点当り | 報告数    | 定点当り | 報告数       | 定点当り | 報告数       | 定点当り |
| 総数   | 48  | 0.02 | 113     | 0.04 | 2984    | 0.94 | 6        | 0.01 | 586     | 0.85 | 8       | 0.02 | 20     | 0.04 | 365       | 0.77 | 11        | 0.02 |
| 北海道  | 2   | 0.01 | 17      | 0.12 | 260     | 1.83 | -        | -    | 11      | 0.38 | -       | -    | 1      | 0.04 | 15        | 0.65 | -         | -    |
| 青森県  | 1   | 0.02 | 4       | 0.10 | 27      | 0.64 | -        | -    | 4       | 0.36 | -       | -    | 2      | 0.33 | 8         | 1.33 | -         | -    |
| 岩手県  | -   | -    | -       | -    | 20      | 0.50 | -        | -    | 4       | 0.29 | -       | -    | -      | -    | 14        | 0.74 | -         | -    |
| 宮城県  | -   | -    | -       | -    | 28      | 0.47 | -        | -    | 7       | 0.58 | -       | -    | -      | -    | 6         | 0.50 | -         | -    |
| 秋田県  | 1   | 0.03 | -       | -    | 3       | 0.09 | -        | -    | 1       | 0.14 | -       | -    | -      | -    | 7         | 0.88 | -         | -    |
| 山形県  | -   | -    | 1       | 0.03 | 55      | 1.83 | -        | -    | 3       | 0.38 | -       | -    | -      | -    | -         | -    | -         | -    |
| 福島県  | 2   | 0.04 | 1       | 0.02 | 12      | 0.26 | -        | -    | 10      | 0.83 | -       | -    | -      | -    | -         | -    | -         | -    |
| 茨城県  | 4   | 0.05 | 4       | 0.05 | 103     | 1.37 | -        | -    | 13      | 0.76 | -       | -    | -      | -    | 9         | 0.69 | -         | -    |
| 栃木県  | -   | -    | 1       | 0.02 | 28      | 0.58 | -        | -    | 11      | 0.92 | -       | -    | -      | -    | 5         | 0.71 | -         | -    |
| 群馬県  | 1   | 0.02 | 3       | 0.05 | 18      | 0.30 | -        | -    | 18      | 1.29 | -       | -    | -      | -    | 1         | 0.13 | -         | -    |
| 埼玉県  | 5   | 0.03 | 2       | 0.01 | 193     | 1.20 | -        | -    | 50      | 1.22 | -       | -    | -      | -    | 10        | 1.00 | -         | -    |
| 千葉県  | 1   | 0.01 | 3       | 0.02 | 163     | 1.22 | 1        | 0.03 | 38      | 1.12 | 1       | 0.11 | 1      | 0.11 | 12        | 1.33 | 1         | 0.11 |
| 東京都  | 5   | 0.02 | 13      | 0.05 | 196     | 0.75 | -        | -    | 32      | 0.84 | 1       | 0.04 | -      | -    | 32        | 1.28 | 1         | 0.04 |
| 神奈川県 | 3   | 0.01 | 2       | 0.01 | 137     | 0.65 | 1        | 0.02 | 68      | 1.51 | 1       | 0.11 | -      | -    | 10        | 1.11 | -         | -    |
| 新潟県  | -   | -    | 1       | 0.02 | 65      | 1.10 | -        | -    | 15      | 1.50 | -       | -    | -      | -    | 9         | 0.69 | 2         | 0.15 |
| 富山県  | -   | -    | 1       | 0.03 | 19      | 0.66 | -        | -    | 1       | 0.14 | -       | -    | -      | -    | 6         | 1.20 | -         | -    |
| 石川県  | -   | -    | -       | -    | 72      | 2.48 | -        | -    | 2       | 0.29 | -       | -    | -      | -    | 9         | 1.80 | -         | -    |
| 福井県  | -   | -    | -       | -    | 1       | 0.05 | -        | -    | 1       | 0.33 | -       | -    | 1      | 0.17 | -         | -    | -         | -    |
| 山梨県  | -   | -    | -       | -    | 5       | 0.21 | -        | -    | 3       | 0.33 | -       | -    | -      | -    | 7         | 0.70 | -         | -    |
| 長野県  | 1   | 0.02 | 1       | 0.02 | 67      | 1.24 | -        | -    | 4       | 0.36 | -       | -    | -      | -    | 9         | 0.82 | -         | -    |
| 岐阜県  | -   | -    | 1       | 0.02 | 13      | 0.25 | -        | -    | 4       | 0.36 | -       | -    | -      | -    | 8         | 1.60 | -         | -    |
| 静岡県  | 1   | 0.01 | 6       | 0.07 | 124     | 1.39 | 1        | 0.05 | 8       | 0.36 | -       | -    | -      | -    | 15        | 1.50 | 3         | 0.30 |
| 愛知県  | -   | -    | 4       | 0.02 | 87      | 0.48 | -        | -    | 11      | 0.32 | -       | -    | 3      | 0.21 | 15        | 1.07 | -         | -    |
| 三重県  | -   | -    | 1       | 0.02 | 6       | 0.13 | -        | -    | 4       | 0.33 | -       | -    | -      | -    | 5         | 0.56 | -         | -    |
| 滋賀県  | -   | -    | 7       | 0.22 | 13      | 0.41 | -        | -    | 3       | 0.38 | 1       | 0.14 | -      | -    | 6         | 0.86 | -         | -    |
| 京都府  | -   | -    | 2       | 0.03 | 68      | 0.93 | -        | -    | 6       | 0.33 | -       | -    | -      | -    | 4         | 0.57 | -         | -    |
| 大阪府  | 5   | 0.03 | 6       | 0.03 | 147     | 0.74 | 2        | 0.04 | 30      | 0.58 | -       | -    | 2      | 0.12 | 28        | 1.65 | -         | -    |
| 兵庫県  | -   | -    | 1       | 0.01 | 104     | 0.81 | -        | -    | 24      | 0.69 | -       | -    | 2      | 0.18 | 5         | 0.45 | -         | -    |
| 奈良県  | -   | -    | 1       | 0.03 | 31      | 0.91 | -        | -    | 2       | 0.22 | -       | -    | -      | -    | 12        | 2.00 | -         | -    |
| 和歌山県 | -   | -    | -       | -    | 5       | 0.16 | -        | -    | 1       | 0.25 | -       | -    | -      | -    | 3         | 0.27 | -         | -    |
| 鳥取県  | 1   | 0.05 | -       | -    | 1       | 0.05 | -        | -    | 2       | 0.67 | 2       | 0.40 | 1      | 0.20 | 6         | 1.20 | -         | -    |
| 島根県  | -   | -    | 4       | 0.17 | 17      | 0.74 | -        | -    | 2       | 0.67 | -       | -    | 1      | 0.13 | 6         | 0.75 | -         | -    |
| 岡山県  | 1   | 0.02 | 1       | 0.02 | 70      | 1.30 | -        | -    | 1       | 0.08 | -       | -    | 1      | 0.20 | 7         | 1.40 | -         | -    |
| 広島県  | 3   | 0.04 | -       | -    | 67      | 0.93 | 1        | 0.05 | 19      | 1.00 | 1       | 0.05 | -      | -    | 14        | 0.67 | -         | -    |
| 山口県  | -   | -    | 6       | 0.13 | 24      | 0.50 | -        | -    | 15      | 1.67 | -       | -    | -      | -    | 3         | 0.33 | -         | -    |
| 徳島県  | -   | -    | 1       | 0.04 | 16      | 0.70 | -        | -    | -       | -    | -       | -    | -      | -    | -         | -    | -         | -    |
| 香川県  | 1   | 0.04 | -       | -    | 11      | 0.39 | -        | -    | -       | -    | -       | -    | -      | -    | 5         | 1.00 | -         | -    |
| 愛媛県  | -   | -    | -       | -    | 18      | 0.49 | -        | -    | 12      | 1.50 | -       | -    | -      | -    | 1         | 0.17 | -         | -    |
| 高知県  | 1   | 0.03 | -       | -    | 11      | 0.37 | -        | -    | 1       | 0.33 | -       | -    | -      | -    | 8         | 1.00 | 4         | 0.50 |
| 福岡県  | 3   | 0.03 | 4       | 0.03 | 214     | 1.78 | -        | -    | 48      | 1.85 | -       | -    | 3      | 0.21 | 12        | 0.86 | -         | -    |
| 佐賀県  | -   | -    | -       | -    | 88      | 3.83 | -        | -    | -       | -    | 1       | 0.17 | -      | -    | 4         | 0.67 | -         | -    |
| 長崎県  | -   | -    | 2       | 0.05 | 99      | 2.25 | -        | -    | 30      | 3.75 | -       | -    | -      | -    | 10        | 0.83 | -         | -    |
| 熊本県  | -   | -    | 7       | 0.14 | 55      | 1.10 | -        | -    | 25      | 2.78 | -       | -    | 2      | 0.13 | 6         | 0.40 | -         | -    |
| 大分県  | -   | -    | 1       | 0.03 | 12      | 0.33 | -        | -    | 5       | 1.00 | -       | -    | -      | -    | 5         | 0.45 | -         | -    |
| 宮崎県  | -   | -    | -       | -    | 80      | 2.22 | -        | -    | 21      | 3.50 | -       | -    | -      | -    | -         | -    | -         | -    |
| 鹿児島県 | 2   | 0.04 | 2       | 0.04 | 52      | 0.95 | -        | -    | 12      | 1.71 | -       | -    | -      | -    | 3         | 0.25 | -         | -    |
| 沖縄県  | 4   | 0.12 | 2       | 0.06 | 79      | 2.32 | -        | -    | 4       | 0.40 | -       | -    | -      | -    | 5         | 0.71 | -         | -    |

\*病原体がロタウイルスであるものに限る。2013年10月14日より届出対象疾患となりました。

 報告数・定点当り報告数,  
 疾病・都道府県別 2015年51週

|      | 感染性胃腸炎<br>(ロタウイルス)* |      |
|------|---------------------|------|
|      | 報告数                 | 定点当り |
| 総 数  | 44                  | 0.09 |
| 北海道  | 9                   | 0.39 |
| 青森県  | -                   | -    |
| 岩手県  | 1                   | 0.05 |
| 宮城県  | -                   | -    |
| 秋田県  | -                   | -    |
| 山形県  | 1                   | 0.10 |
| 福島県  | -                   | -    |
| 茨城県  | -                   | -    |
| 栃木県  | 1                   | 0.14 |
| 群馬県  | 1                   | 0.13 |
| 埼玉県  | -                   | -    |
| 千葉県  | -                   | -    |
| 東京都  | 1                   | 0.04 |
| 神奈川県 | 2                   | 0.22 |
| 新潟県  | -                   | -    |
| 富山県  | -                   | -    |
| 石川県  | -                   | -    |
| 福井県  | -                   | -    |
| 山梨県  | -                   | -    |
| 長野県  | -                   | -    |
| 岐阜県  | -                   | -    |
| 静岡県  | -                   | -    |
| 愛知県  | -                   | -    |
| 三重県  | -                   | -    |
| 滋賀県  | -                   | -    |
| 京都府  | -                   | -    |
| 大阪府  | 6                   | 0.35 |
| 兵庫県  | 1                   | 0.09 |
| 奈良県  | 6                   | 1.00 |
| 和歌山県 | -                   | -    |
| 鳥取県  | -                   | -    |
| 島根県  | -                   | -    |
| 岡山県  | 7                   | 1.40 |
| 広島県  | 2                   | 0.10 |
| 山口県  | -                   | -    |
| 徳島県  | -                   | -    |
| 香川県  | 1                   | 0.20 |
| 愛媛県  | -                   | -    |
| 高知県  | 1                   | 0.13 |
| 福岡県  | -                   | -    |
| 佐賀県  | 3                   | 0.50 |
| 長崎県  | -                   | -    |
| 熊本県  | 1                   | 0.07 |
| 大分県  | -                   | -    |
| 宮崎県  | -                   | -    |
| 鹿児島県 | -                   | -    |
| 沖縄県  | -                   | -    |

 報告数・疾病・都道府県別  
 2015年51週

|      | インフルエンザ<br>(入院患者) |
|------|-------------------|
|      | 報告数               |
| 総 数  | 25                |
| 北海道  | -                 |
| 青森県  | 1                 |
| 岩手県  | 5                 |
| 宮城県  | -                 |
| 秋田県  | 6                 |
| 山形県  | -                 |
| 福島県  | 2                 |
| 茨城県  | -                 |
| 栃木県  | 2                 |
| 群馬県  | 1                 |
| 埼玉県  | 1                 |
| 千葉県  | 1                 |
| 東京都  | 2                 |
| 神奈川県 | -                 |
| 新潟県  | -                 |
| 富山県  | -                 |
| 石川県  | -                 |
| 福井県  | -                 |
| 山梨県  | -                 |
| 長野県  | -                 |
| 岐阜県  | -                 |
| 静岡県  | -                 |
| 愛知県  | 1                 |
| 三重県  | -                 |
| 滋賀県  | -                 |
| 京都府  | 1                 |
| 大阪府  | -                 |
| 兵庫県  | 1                 |
| 奈良県  | -                 |
| 和歌山県 | -                 |
| 鳥取県  | -                 |
| 島根県  | -                 |
| 岡山県  | -                 |
| 広島県  | -                 |
| 山口県  | -                 |
| 徳島県  | -                 |
| 香川県  | -                 |
| 愛媛県  | -                 |
| 高知県  | -                 |
| 福岡県  | -                 |
| 佐賀県  | -                 |
| 長崎県  | -                 |
| 熊本県  | -                 |
| 大分県  | -                 |
| 宮崎県  | -                 |
| 鹿児島県 | -                 |
| 沖縄県  | 1                 |

## 獣医師が届出を行う感染症と対象動物

報告数・累積報告数, 疾病・都道府県別

2015年51週

|      | エボラ出血熱 |    | マールブルグ病 |    | ペスト      |         | 重症急性呼吸器症候群(SARS) |     |     |       |     |    | 細菌性赤痢 |    | ウエストナイル熱 |    | エキノコックス症 |    |
|------|--------|----|---------|----|----------|---------|------------------|-----|-----|-------|-----|----|-------|----|----------|----|----------|----|
|      | サル     |    | サル      |    | プレーリードッグ | イタチアナグマ |                  | タヌキ |     | ハクビシン |     | サル |       | 鳥類 |          | 犬  |          |    |
|      | 報告数    | 累積 | 報告数     | 累積 | 報告数      | 累積      | 報告数              | 累積  | 報告数 | 累積    | 報告数 | 累積 | 報告数   | 累積 | 報告数      | 累積 | 報告数      | 累積 |
| 総 数  | -      | -  | -       | -  | -        | -       | -                | -   | -   | -     | -   | -  | 5     | -  | -        | -  | -        | -  |
| 北海道  | -      | -  | -       | -  | -        | -       | -                | -   | -   | -     | -   | -  | -     | -  | -        | -  | -        | -  |
| 青森県  | -      | -  | -       | -  | -        | -       | -                | -   | -   | -     | -   | -  | -     | -  | -        | -  | -        | -  |
| 岩手県  | -      | -  | -       | -  | -        | -       | -                | -   | -   | -     | -   | -  | -     | -  | -        | -  | -        | -  |
| 宮城県  | -      | -  | -       | -  | -        | -       | -                | -   | -   | -     | -   | -  | -     | -  | -        | -  | -        | -  |
| 秋田県  | -      | -  | -       | -  | -        | -       | -                | -   | -   | -     | -   | -  | -     | -  | -        | -  | -        | -  |
| 山形県  | -      | -  | -       | -  | -        | -       | -                | -   | -   | -     | -   | -  | -     | -  | -        | -  | -        | -  |
| 福島県  | -      | -  | -       | -  | -        | -       | -                | -   | -   | -     | -   | -  | -     | -  | -        | -  | -        | -  |
| 茨城県  | -      | -  | -       | -  | -        | -       | -                | -   | -   | -     | -   | -  | 3     | -  | -        | -  | -        | -  |
| 栃木県  | -      | -  | -       | -  | -        | -       | -                | -   | -   | -     | -   | -  | -     | -  | -        | -  | -        | -  |
| 群馬県  | -      | -  | -       | -  | -        | -       | -                | -   | -   | -     | -   | -  | -     | -  | -        | -  | -        | -  |
| 埼玉県  | -      | -  | -       | -  | -        | -       | -                | -   | -   | -     | -   | -  | -     | -  | -        | -  | -        | -  |
| 千葉県  | -      | -  | -       | -  | -        | -       | -                | -   | -   | -     | -   | -  | -     | -  | -        | -  | -        | -  |
| 東京都  | -      | -  | -       | -  | -        | -       | -                | -   | -   | -     | -   | -  | -     | -  | -        | -  | -        | -  |
| 神奈川県 | -      | -  | -       | -  | -        | -       | -                | -   | -   | -     | -   | -  | -     | -  | -        | -  | -        | -  |
| 新潟県  | -      | -  | -       | -  | -        | -       | -                | -   | -   | -     | -   | -  | -     | -  | -        | -  | -        | -  |
| 富山県  | -      | -  | -       | -  | -        | -       | -                | -   | -   | -     | -   | -  | -     | -  | -        | -  | -        | -  |
| 石川県  | -      | -  | -       | -  | -        | -       | -                | -   | -   | -     | -   | -  | -     | -  | -        | -  | -        | -  |
| 福井県  | -      | -  | -       | -  | -        | -       | -                | -   | -   | -     | -   | -  | -     | -  | -        | -  | -        | -  |
| 山梨県  | -      | -  | -       | -  | -        | -       | -                | -   | -   | -     | -   | -  | -     | -  | -        | -  | -        | -  |
| 長野県  | -      | -  | -       | -  | -        | -       | -                | -   | -   | -     | -   | -  | 2     | -  | -        | -  | -        | -  |
| 岐阜県  | -      | -  | -       | -  | -        | -       | -                | -   | -   | -     | -   | -  | -     | -  | -        | -  | -        | -  |
| 静岡県  | -      | -  | -       | -  | -        | -       | -                | -   | -   | -     | -   | -  | -     | -  | -        | -  | -        | -  |
| 愛知県  | -      | -  | -       | -  | -        | -       | -                | -   | -   | -     | -   | -  | -     | -  | -        | -  | -        | -  |
| 三重県  | -      | -  | -       | -  | -        | -       | -                | -   | -   | -     | -   | -  | -     | -  | -        | -  | -        | -  |
| 滋賀県  | -      | -  | -       | -  | -        | -       | -                | -   | -   | -     | -   | -  | -     | -  | -        | -  | -        | -  |
| 京都府  | -      | -  | -       | -  | -        | -       | -                | -   | -   | -     | -   | -  | -     | -  | -        | -  | -        | -  |
| 大阪府  | -      | -  | -       | -  | -        | -       | -                | -   | -   | -     | -   | -  | -     | -  | -        | -  | -        | -  |
| 兵庫県  | -      | -  | -       | -  | -        | -       | -                | -   | -   | -     | -   | -  | -     | -  | -        | -  | -        | -  |
| 奈良県  | -      | -  | -       | -  | -        | -       | -                | -   | -   | -     | -   | -  | -     | -  | -        | -  | -        | -  |
| 和歌山県 | -      | -  | -       | -  | -        | -       | -                | -   | -   | -     | -   | -  | -     | -  | -        | -  | -        | -  |
| 鳥取県  | -      | -  | -       | -  | -        | -       | -                | -   | -   | -     | -   | -  | -     | -  | -        | -  | -        | -  |
| 島根県  | -      | -  | -       | -  | -        | -       | -                | -   | -   | -     | -   | -  | -     | -  | -        | -  | -        | -  |
| 岡山県  | -      | -  | -       | -  | -        | -       | -                | -   | -   | -     | -   | -  | -     | -  | -        | -  | -        | -  |
| 広島県  | -      | -  | -       | -  | -        | -       | -                | -   | -   | -     | -   | -  | -     | -  | -        | -  | -        | -  |
| 山口県  | -      | -  | -       | -  | -        | -       | -                | -   | -   | -     | -   | -  | -     | -  | -        | -  | -        | -  |
| 徳島県  | -      | -  | -       | -  | -        | -       | -                | -   | -   | -     | -   | -  | -     | -  | -        | -  | -        | -  |
| 香川県  | -      | -  | -       | -  | -        | -       | -                | -   | -   | -     | -   | -  | -     | -  | -        | -  | -        | -  |
| 愛媛県  | -      | -  | -       | -  | -        | -       | -                | -   | -   | -     | -   | -  | -     | -  | -        | -  | -        | -  |
| 高知県  | -      | -  | -       | -  | -        | -       | -                | -   | -   | -     | -   | -  | -     | -  | -        | -  | -        | -  |
| 福岡県  | -      | -  | -       | -  | -        | -       | -                | -   | -   | -     | -   | -  | -     | -  | -        | -  | -        | -  |
| 佐賀県  | -      | -  | -       | -  | -        | -       | -                | -   | -   | -     | -   | -  | -     | -  | -        | -  | -        | -  |
| 長崎県  | -      | -  | -       | -  | -        | -       | -                | -   | -   | -     | -   | -  | -     | -  | -        | -  | -        | -  |
| 熊本県  | -      | -  | -       | -  | -        | -       | -                | -   | -   | -     | -   | -  | -     | -  | -        | -  | -        | -  |
| 大分県  | -      | -  | -       | -  | -        | -       | -                | -   | -   | -     | -   | -  | -     | -  | -        | -  | -        | -  |
| 宮崎県  | -      | -  | -       | -  | -        | -       | -                | -   | -   | -     | -   | -  | -     | -  | -        | -  | -        | -  |
| 鹿児島県 | -      | -  | -       | -  | -        | -       | -                | -   | -   | -     | -   | -  | -     | -  | -        | -  | -        | -  |
| 沖縄県  | -      | -  | -       | -  | -        | -       | -                | -   | -   | -     | -   | -  | -     | -  | -        | -  | -        | -  |

報告数・累積報告数, 疾病・都道府県別 2015年51週

|      | 結核  |    | 鳥インフルエンザ(H5N1又はH7N9) |    | 中東呼吸器症候群(MERS) |    |
|------|-----|----|----------------------|----|----------------|----|
|      | サル  |    | 鳥類                   |    | ヒトコブラクダ        |    |
|      | 報告数 | 累積 | 報告数                  | 累積 | 報告数            | 累積 |
| 総数   | -   | -  | -                    | -  | -              | -  |
| 北海道  | -   | -  | -                    | -  | -              | -  |
| 青森県  | -   | -  | -                    | -  | -              | -  |
| 岩手県  | -   | -  | -                    | -  | -              | -  |
| 宮城県  | -   | -  | -                    | -  | -              | -  |
| 秋田県  | -   | -  | -                    | -  | -              | -  |
| 山形県  | -   | -  | -                    | -  | -              | -  |
| 福島県  | -   | -  | -                    | -  | -              | -  |
| 茨城県  | -   | -  | -                    | -  | -              | -  |
| 栃木県  | -   | -  | -                    | -  | -              | -  |
| 群馬県  | -   | -  | -                    | -  | -              | -  |
| 埼玉県  | -   | -  | -                    | -  | -              | -  |
| 千葉県  | -   | -  | -                    | -  | -              | -  |
| 東京都  | -   | -  | -                    | -  | -              | -  |
| 神奈川県 | -   | -  | -                    | -  | -              | -  |
| 新潟県  | -   | -  | -                    | -  | -              | -  |
| 富山県  | -   | -  | -                    | -  | -              | -  |
| 石川県  | -   | -  | -                    | -  | -              | -  |
| 福井県  | -   | -  | -                    | -  | -              | -  |
| 山梨県  | -   | -  | -                    | -  | -              | -  |
| 長野県  | -   | -  | -                    | -  | -              | -  |
| 岐阜県  | -   | -  | -                    | -  | -              | -  |
| 静岡県  | -   | -  | -                    | -  | -              | -  |
| 愛知県  | -   | -  | -                    | -  | -              | -  |
| 三重県  | -   | -  | -                    | -  | -              | -  |
| 滋賀県  | -   | -  | -                    | -  | -              | -  |
| 京都府  | -   | -  | -                    | -  | -              | -  |
| 大阪府  | -   | -  | -                    | -  | -              | -  |
| 兵庫県  | -   | -  | -                    | -  | -              | -  |
| 奈良県  | -   | -  | -                    | -  | -              | -  |
| 和歌山県 | -   | -  | -                    | -  | -              | -  |
| 鳥取県  | -   | -  | -                    | -  | -              | -  |
| 島根県  | -   | -  | -                    | -  | -              | -  |
| 岡山県  | -   | -  | -                    | -  | -              | -  |
| 広島県  | -   | -  | -                    | -  | -              | -  |
| 山口県  | -   | -  | -                    | -  | -              | -  |
| 徳島県  | -   | -  | -                    | -  | -              | -  |
| 香川県  | -   | -  | -                    | -  | -              | -  |
| 愛媛県  | -   | -  | -                    | -  | -              | -  |
| 高知県  | -   | -  | -                    | -  | -              | -  |
| 福岡県  | -   | -  | -                    | -  | -              | -  |
| 佐賀県  | -   | -  | -                    | -  | -              | -  |
| 長崎県  | -   | -  | -                    | -  | -              | -  |
| 熊本県  | -   | -  | -                    | -  | -              | -  |
| 大分県  | -   | -  | -                    | -  | -              | -  |
| 宮崎県  | -   | -  | -                    | -  | -              | -  |
| 鹿児島県 | -   | -  | -                    | -  | -              | -  |
| 沖縄県  | -   | -  | -                    | -  | -              | -  |

### <2015年からのIDWRの変更について>

感染症発生動向調査週報(IDWR)は2015年分よりサービス内容を以下のように変更します。

- ・個別にホームページで閲覧可能であった「発生動向総覧」「注目すべき感染症」「速報」については、当面ホームページでの記事を停止し、記事全体のPDFのみの公開となります。
- ・性感染症・薬剤耐性菌感染症に関する報告は、従来通り毎月集計データを掲載しますが、詳細な解析は四半期毎の掲載となります。

今後も利用しやすい情報の発信に努めていきますので、何卒ご理解いただきますようお願い申し上げます。

感染症週報 第17巻 第51号 2016年1月8日発行  
発行：国立感染症研究所

厚生労働省健康局結核感染症課  
厚生労働省大臣官房統計情報部

事務局：国立感染症研究所感染症疫学センター

〒162-8640東京都新宿区戸山1-23-1

T E L : 03-5285-1111

F A X : 03-5285-1129

U R L : <http://www.nih.go.jp/niid/ja/from-idsc.html>

<国立感染症研究所 感染症疫学センター>

<http://www.mhlw.go.jp/>

<厚生労働省>

<http://www.forth.go.jp/>

<旅行者のための海外感染症情報(厚生労働省検疫所)>

本週報は、感染症法に基づくものであり、全国の医療従事者、定点医療機関、保健所、保健所設置市、特別区、都道府県、地方衛生研究所、検疫所の皆様のご協力を得て、国立感染症研究所感染症疫学センターにおいて編集したものです。

また、本週報は速報性を重視しておりますので、今後調査などの結果に応じて、若干の変更が生じることがありますが、その場合には週報上にて訂正させていただきます。

「感染症の話」及び「読者のコーナー」の回答欄の内容に関する責は、それぞれの執筆者及び回答者に属しますが、内容に関するご質問、ご意見については事務局でお受けいたします。

なお、週報の内容について、学術的研究、あるいは公衆衛生活動にかかわる業務以外の目的においては、無断転載を禁じます。