

マークをクリックするとそのページを見ることができます



発生動向総覧
P.2-6

<第5週>A群溶血性レンサ球菌咽頭炎の定点当たり報告数は第1週以降増加が続いており、過去5年間の同時期と比較してかなり多い／その他最新動向



注目すべき感染症

<今週は該当記事はありません>



感染症関連情報
P.7

病原体情報／海外感染症情報



速報

<今週は該当記事はありません>



読者のコーナー

<今週は該当記事は
ありません>



グラフ総覧(5週)

P.8-14



5週のデータ

P.15-29



発生動向総覧

<第5週コメント> 2月10日集計分

◆全数報告の感染症

注意：これは当該週に診断された報告症例の集計です。しかし、迅速に情報還元するために期日を決めて集計を行いますので、当該週に診断された症例の報告が集計の期日以降に届くこともあります。それらについては一部を除いて発生動向総覧では扱いませんが、翌週あるいはそれ以降に、巻末の表の累積数に加えられることになります。

※感染経路、感染原因、感染地域については、確定あるいは推定として記載されていたものを示します。

1類感染症

報告なし

2類感染症

結核336例

3類感染症

細菌性赤痢3例 菌種：*S. sonnei* (D群) 3例__感染地域：福島県1例、富山県1例、国内(都道府県不明)1例

腸管出血性大腸菌感染症5例(有症者4例、うちHUS なし)

感染地域：国内4例、メキシコ1例

国内の感染地域：東京都2例、大阪府1例、奈良県1例

年齢群：2歳(1例)、5歳(1例)、10代(1例)、30代(2例)

血清型・毒素型：O157 VT1・VT2(2例)、O26 VT1(1例)、O103 VT1(1例)、O157 VT2(1例)

累積報告数：71例(有症者39例、うちHUS 2例、死亡1例)

腸チフス1例

感染地域：ミャンマー

4類感染症

E型肝炎7例

感染地域(感染源)：石川県1例(不明)、静岡県1例(不明)、大阪府1例(鹿肉)、広島県1例(猪生肉)、国内(都道府県不明)3例(生肉1例、不明2例)

A型肝炎5例

感染地域：北海道1例、千葉県1例、神奈川県1例、富山県1例、カンボジア1例

エキノкокクス症1例

多包条虫__感染地域：北海道

デング熱6例

感染地域：タイ2例、マレーシア2例、インドネシア1例、シンガポール1例

累積報告数：30例(感染地域：国外30例)

マラリア1例

熱帯熱__感染地域：パプアニューギニア

レジオネラ症20例(肺炎型20例)

感染地域：北海道2例、岩手県1例、宮城県1例、福島県1例、群馬県1例、埼玉県1例、東京都1例、神奈川県1例、新潟県1例、富山県1例、静岡県1例、兵庫県1例、和歌山県1例、福岡県1例、熊本県1例、国内(都道府県不明)4例

年齢群：40代(1例)、50代(2例)、60代(7例)、70代(3例)、80代(7例)

累積報告数：108例

5類感染症

アメーバ赤痢13例(腸管アメーバ症12例、腸管外アメーバ症1例)

感染地域：北海道2例、大阪府2例、埼玉県1例、福井県1例、国内(都道府県不明)4例、インドネシア1例、国内・国外不明2例

感染経路：性的接触6例(異性間3例、同性間3例)、経口感染1例、その他・不明6例

ウイルス性肝炎1例 B型__感染経路：不明

カルバペネム耐性腸内細菌科細菌感染症14例

菌検出検体：尿5例、喀痰4例、腹水2例、血液1例、その他・不明2例

菌種：*E. cloacae* 5例、*E. aerogenes* 2例、*E. coli* 1例、*K. pneumoniae* 1例、その他・不明5例

感染経路：以前からの保菌4例、手術部位3例、医療器具関連2例、以前からの保菌/医療器具関連1例、医療器具関連/手術部位1例、その他・不明3例

急性脳炎19例

インフルエンザウイルスA型14例__年齢群：0歳(1例)、1歳(3例)、2歳(3例.うち1例死亡)、4歳(1例)、6歳(2例)、7歳(1例)、8歳(1例)、10代(1例)、70代(1例)

インフルエンザウイルスB型1例__年齢群：1歳

インフルエンザウイルス型不明2例__年齢群：2歳(1例)、60代(1例)

病原体不明2例__年齢群：1歳(1例)、30代(1例)

クロイツフェルト・ヤコブ病3例

孤発性プリオン病古典型3例

劇症型溶血性レンサ球菌感染症12例

年齢群：20代(1例)、40代(1例)、50代(3例)、60代(3例.うち1例死亡)、70代(2例)、80代(2例.うち1例死亡)

後天性免疫不全症候群13例(AIDS 4例、無症候7例、その他2例)

感染地域：国内11例、台湾1例、国内・国外不明1例

感染経路：性的接触11例(異性間1例、同性間8例、異性/同性間1例、異性間・同性間不明1例)、不明2例

侵襲性インフルエンザ菌感染症1例(菌検出検体：血液)

年齢群：60代

侵襲性肺炎球菌感染症37例(菌検出検体：血液25例、血液/髄液7例、髄液5例)

年齢群：0歳(1例)、1歳(1例)、4歳(1例)、10代(1例)、40代(3例)、50代(3例)、60代(11例.うち1例死亡)、70代(9例)、80代(6例)、90代(1例)

水痘(入院例に限る)2例(臨床診断例2例)

年齢群：10代(1例)、50代(1例)

梅毒38例(早期顕症I期10例、早期顕症II期17例、晩期顕症1例、無症候10例)

累積報告数：308例

播種性クリプトコックス症1例

菌検出検体：髄液

感染地域：宮崎県

年齢群：60代

バンコマイシン耐性腸球菌感染症1例

遺伝子型：不明__菌検出検体：尿

風しん1例(臨床診断例)

感染地域：大阪府

年齢群：25～29歳

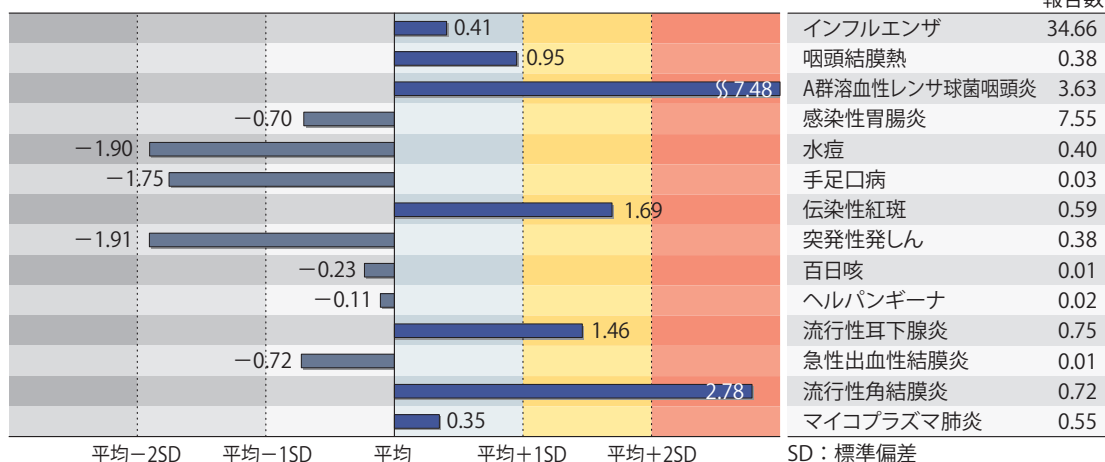
累積報告数：7例(検査診断例5例、臨床診断例2例)

(補) 2015年第5週から2016年第4週までに診断されたものの報告遅れとして、腸チフス1例(感染地域：東京都)、E型肝炎3例〔感染地域(感染源)：北海道1例(不明)、新潟県1例(不明)、国内(都道府県不明)1例(豚レバー)〕、デング熱1例(感染地域：インドネシア)、マラリア1例(熱帯熱__感染地域：ザンビア)、レジオネラ症3例〔感染地域：群馬県1例、沖縄県1例、国内(都道府県不明)1例〕、カルバペネム耐性腸内細菌科細菌感染症8例(菌種：*E. aerogenes* 4例、*E. cloacae* 3例、*K. pneumoniae* 1例)、急性脳炎13例〔インフルエンザウイルスA型8例__年齢群：1歳(2例)、6歳(2例)、10代(3例)、70代(1例)、インフルエンザウイルスB型1例__年齢群：60代、ヘルペスウイルス1例__年齢群：50代、病原体不明3例__年齢群：0歳(1例)、10代(1例)、60代(1例、死亡)〕、劇症型溶血性レンサ球菌感染症2例〔年齢群：30代(1例、死亡)、60代(1例)〕、水痘(入院例に限る)3例〔年齢群：1歳(1例)、4歳(1例)、60代(1例)〕、梅毒27例(早期顕症I期15例、早期顕症II期7例、先天梅毒1例、無症候4例)、播種性クリプトコックス症1例(感染地域：愛知県、年齢群：70代)、風しん1例(臨床診断例__感染地域：石川県、年齢群：10～14歳)、薬剤耐性アシネトバクター感染症2例(菌検出検体：喀痰1例、気管支鏡器具洗浄液1例)などの報告があった。

◆定点把握の対象となる5類感染症

全国の指定された医療機関(定点)から報告され、疾患により小児科定点(約3,000力所)、インフルエンザ(小児科・内科)定点(約5,000力所)、眼科定点(約600力所)、基幹定点(約500力所)に分かれています。また、定点当たり報告数は、報告数/定点医療機関数です(増減の目安は小数点第3位以下を含む)。

定点把握疾患の報告の過去5年間の同時期との比較(第5週)



当該週と過去5年間の平均(過去5年間の前週、当該週、後週の合計15週の平均)との差をグラフ上に表現した。

インフルエンザ

定点当たり報告数は第49週以降増加が続いている。都道府県別の上位3位は神奈川県(48.95)、埼玉県(47.52)、愛知県(45.24)である。基幹定点からのインフルエンザ入院サーベイランスにおける報告数は1,117例と前週と比較して増加した。都道府県別では47都道府県から報告があり、年齢別では0歳(75例)、1～9歳(468例)、10代(69例)、20代(17例)、30代(23例)、40代(35例)、50代(48例)、60代(101例)、70代(122例)、80歳以上(159例)であった。

小児科定点報告疾患(主なもの)

RSウイルス感染症の報告数は1,576例と第2週以降減少が続いている。年齢別では1歳以下の報告数が全体の約76%を占めている。

咽頭結膜熱の定点当たり報告数は2週連続で減少した。都道府県別の上位3位は鳥取県(1.26)、島根県(1.17)、佐賀県(1.17)、鹿児島県(1.15)である。

A群溶血性レンサ球菌咽頭炎の定点当たり報告数は第1週以降増加が続いており、過去5年間の同時期(前週、当該週、後週)と比較してかなり多い。都道府県別の上位3位は鳥取県(9.00)、山形県(8.70)、静岡県(7.43)である。

感染性胃腸炎の定点当たり報告数は2週連続で減少した。都道府県別の上位3位は愛媛県(14.41)、熊本県(14.24)、大分県(13.94)である。

水痘の定点当たり報告数は増加した。都道府県別の上位3位は沖縄県(0.94)、大分県(0.89)、長崎県(0.77)である。

手足口病の定点当たり報告数は減少した。都道府県別の上位3位は富山県(0.48)、岐阜県(0.13)、滋賀県(0.13)、青森県(0.10)である。

伝染性紅斑の定点当たり報告数は第2週以降減少が続いているが、過去5年間の同時期と比較してやや多い。都道府県別の上位3位は秋田県(2.31)、山形県(2.13)、和歌山県(1.71)である。

流行性耳下腺炎の定点当たり報告数は減少したが、過去5年間の同時期と比較してやや多い。都道府県別の上位3位は石川県(3.48)、宮崎県(2.72)、沖縄県(2.71)である。

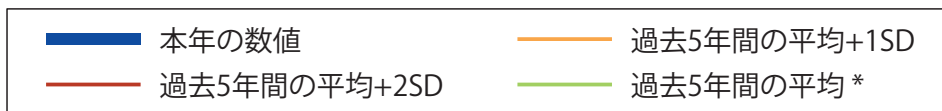
基幹定点報告疾患

マイコプラズマ肺炎の定点当たり報告数は増加した。都道府県別の上位3位は福岡県(2.00)、奈良県(1.83)、鳥取県(1.60)である。

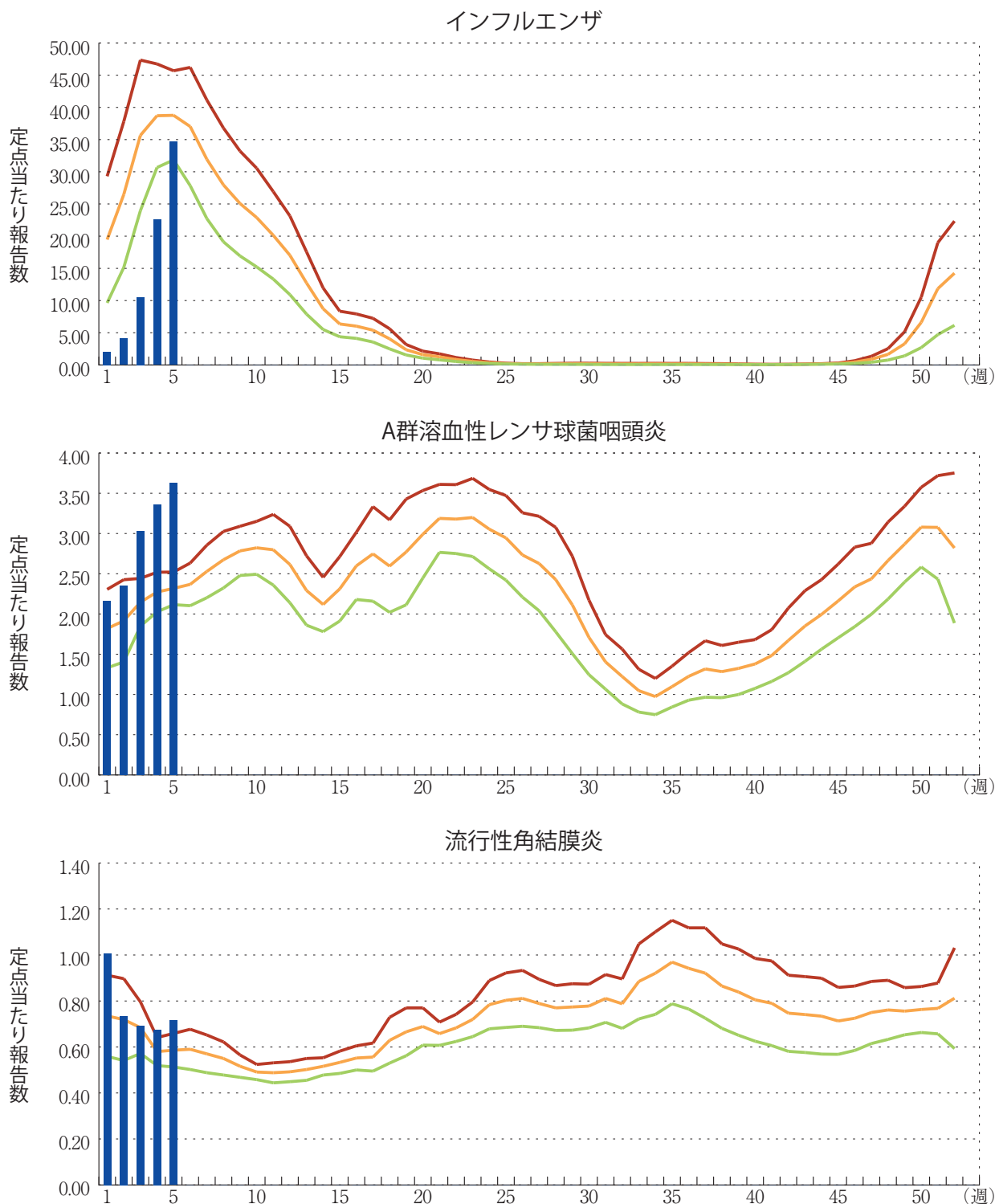
感染性胃腸炎(ロタウイルスに限る)の定点当たり報告数は第1週以降増加が続いている。30都道府県から170例報告があり、年齢別では0歳(15例)、1～4歳(116例)、5～9歳(34例)、10代(2例)、60代(1例)、70歳以上(2例)であった。

図. 主要定点把握疾患の過去5年間との週別比較(2016年第5週)

青のバーで示す本年の定点当たり報告数が赤のラインを超えているときには、過去5年間の週と比較してかなり多いことを示す。



*過去5年間の平均：前週、当該週、後週の合計15週の平均





感染症関連情報

◆病原体情報

病原微生物検出情報(IASR)：<http://www.nih.go.jp/niid/ja/iasr.html>

◆海外感染症情報

厚生労働省検疫所(FORTH)：<http://www.forth.go.jp/>

○世界のインフルエンザ流行について(更新2)

<http://www.forth.go.jp/moreinfo/topics/2016/02161441.html>

○鳥インフルエンザA(H7N9)の発生状況(更新)

<http://www.forth.go.jp/topics/2016/02120926.html>

○ギラン・バレー症候群の発生－フランス領マルティニークおよびブラジル

<http://www.forth.go.jp/topics/2016/02101413.html>

○ジカウイルス発生状況について－モルディブ

<http://www.forth.go.jp/topics/2016/02101204.html>

○ジカウイルス発生状況について－アメリカ大陸地域

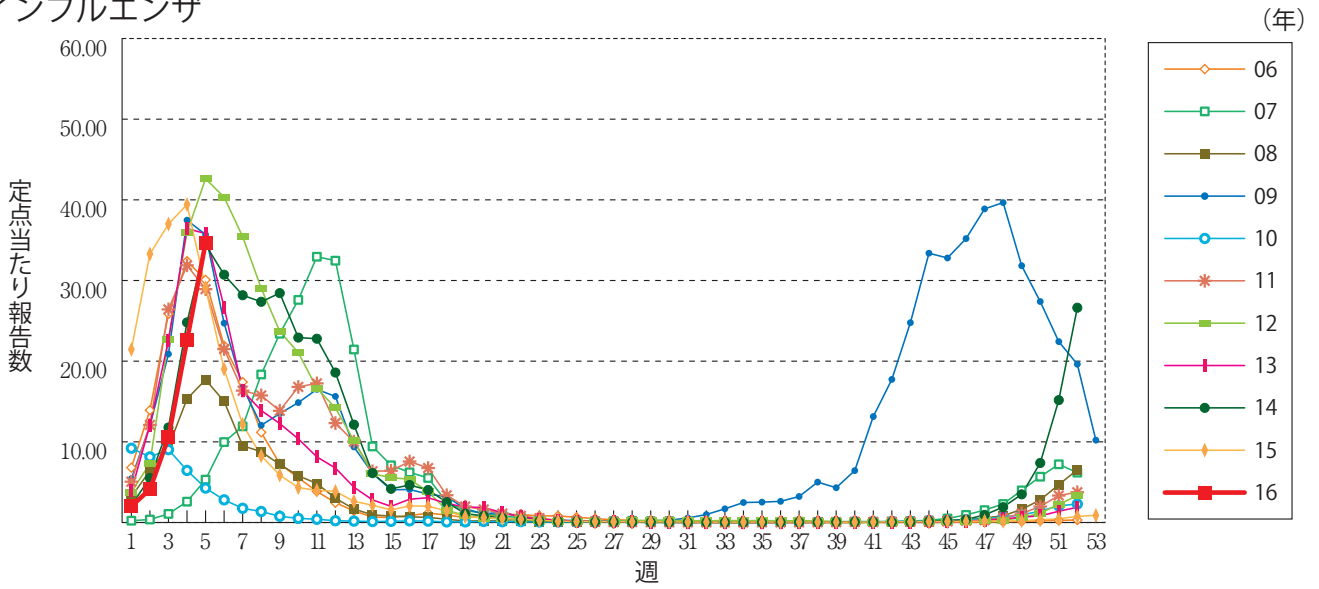
<http://www.forth.go.jp/topics/2016/02101110.html>

○ジカウイルス感染症の発生状況

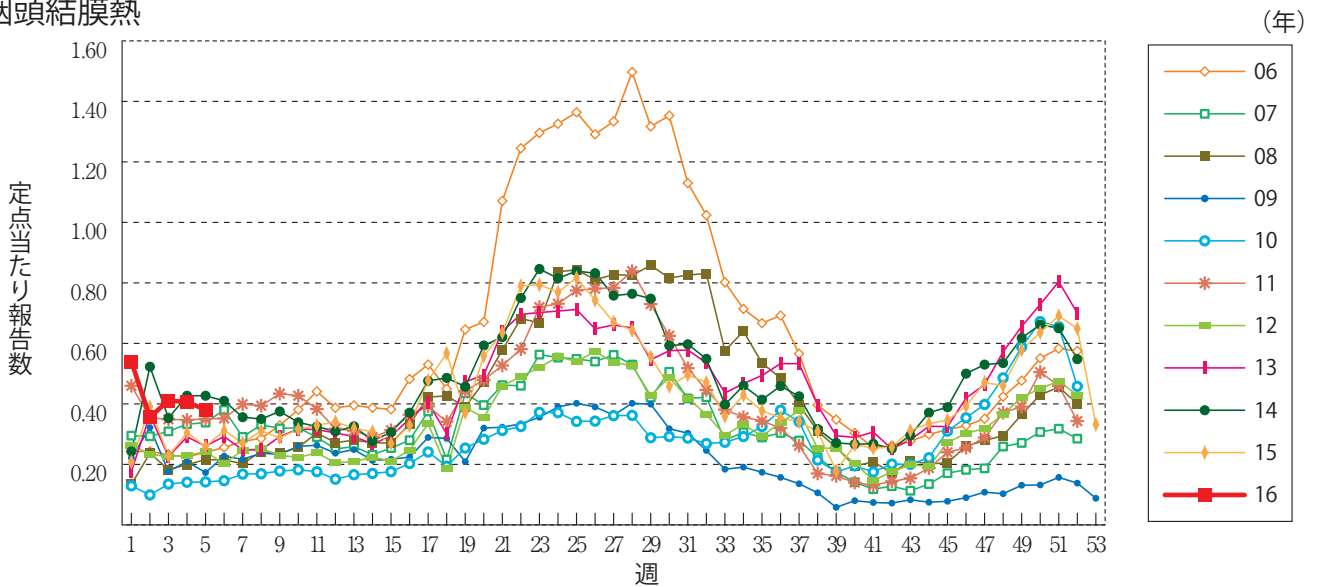
<http://www.forth.go.jp/topics/2016/02091431.html>

グラフ総覧(5週)

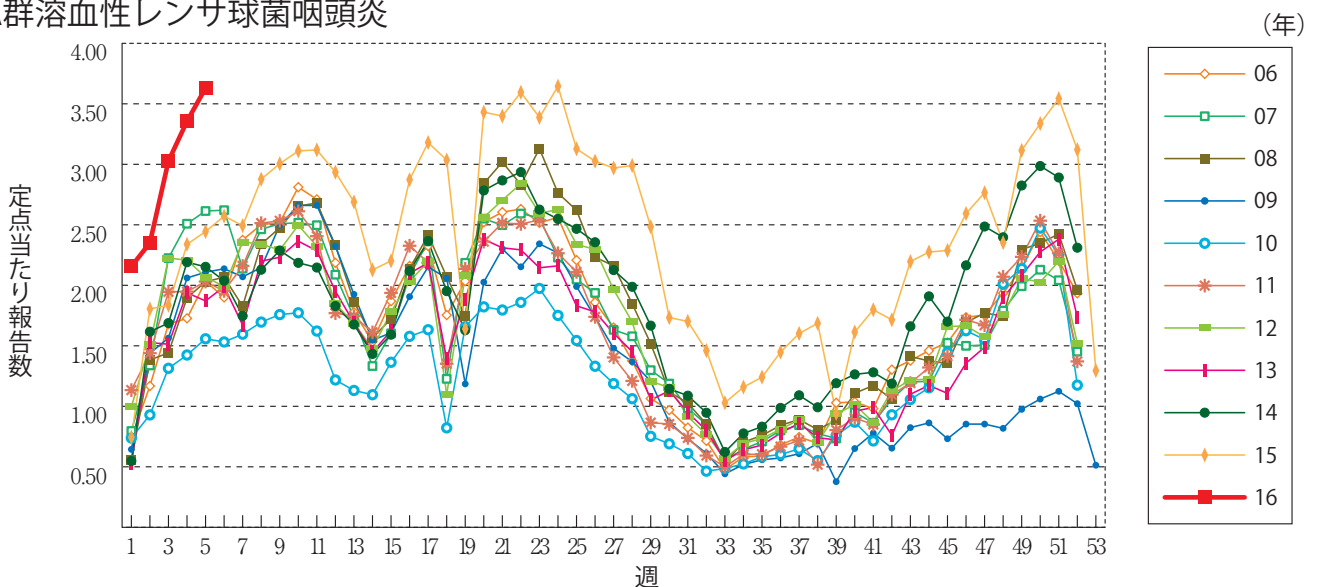
インフルエンザ



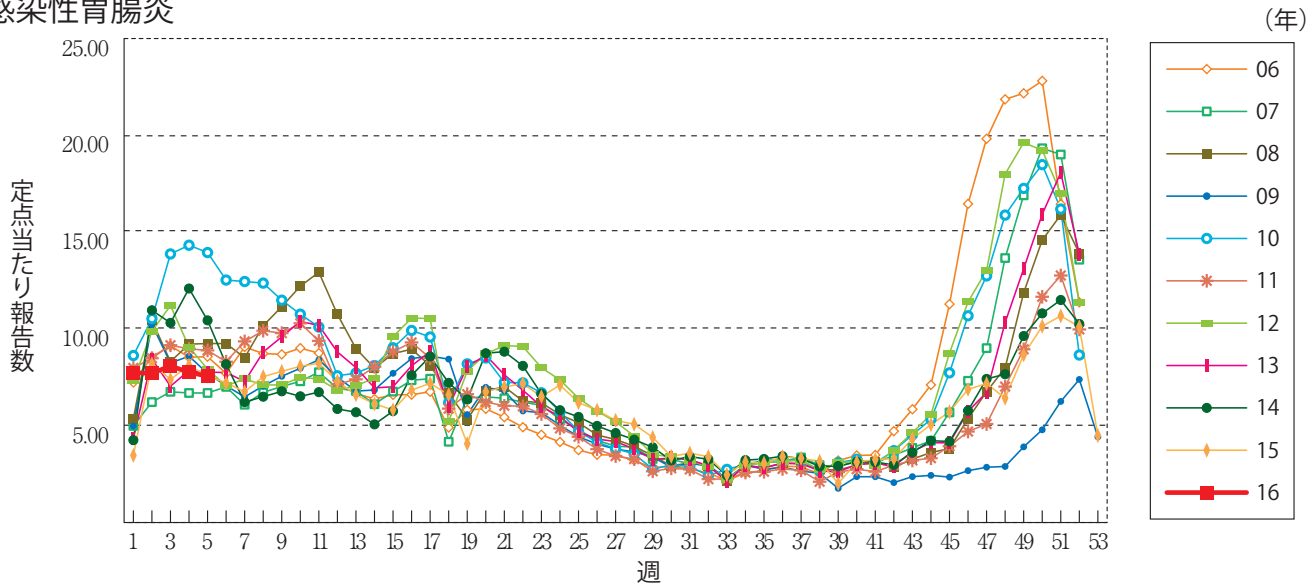
咽頭結膜熱



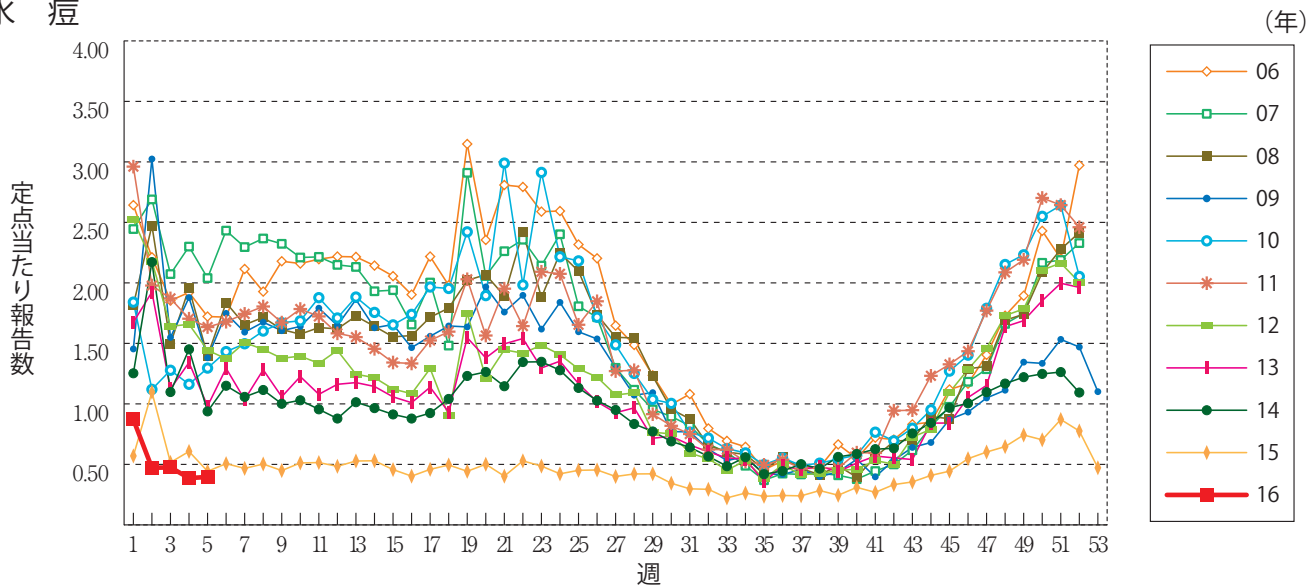
A群溶血性レンサ球菌咽頭炎



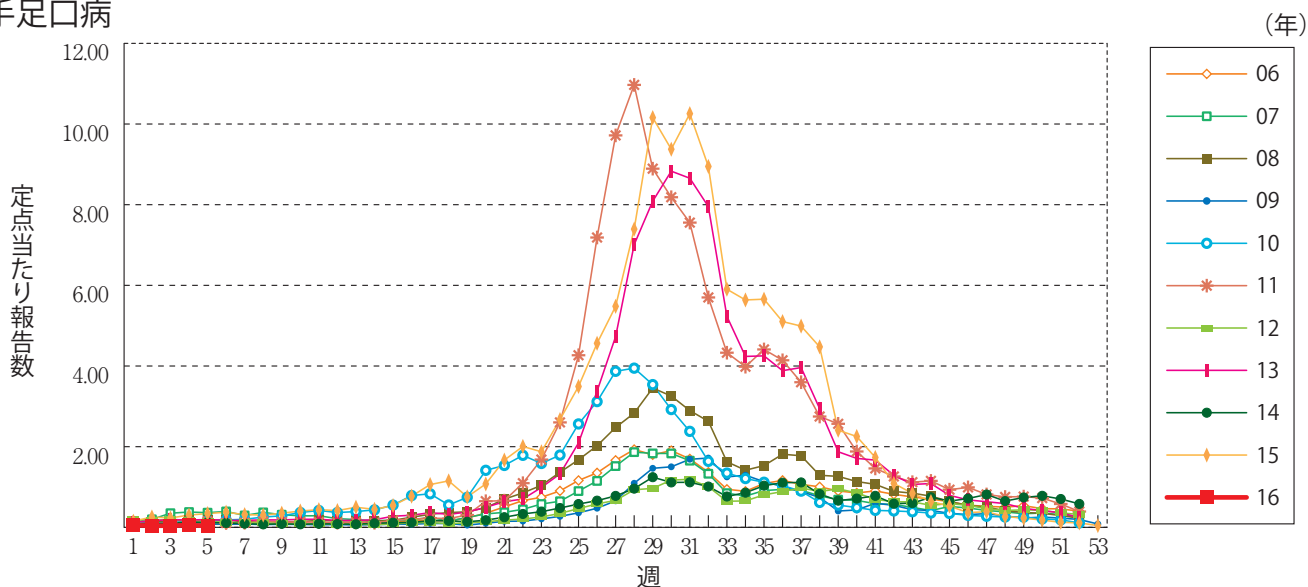
感染性胃腸炎



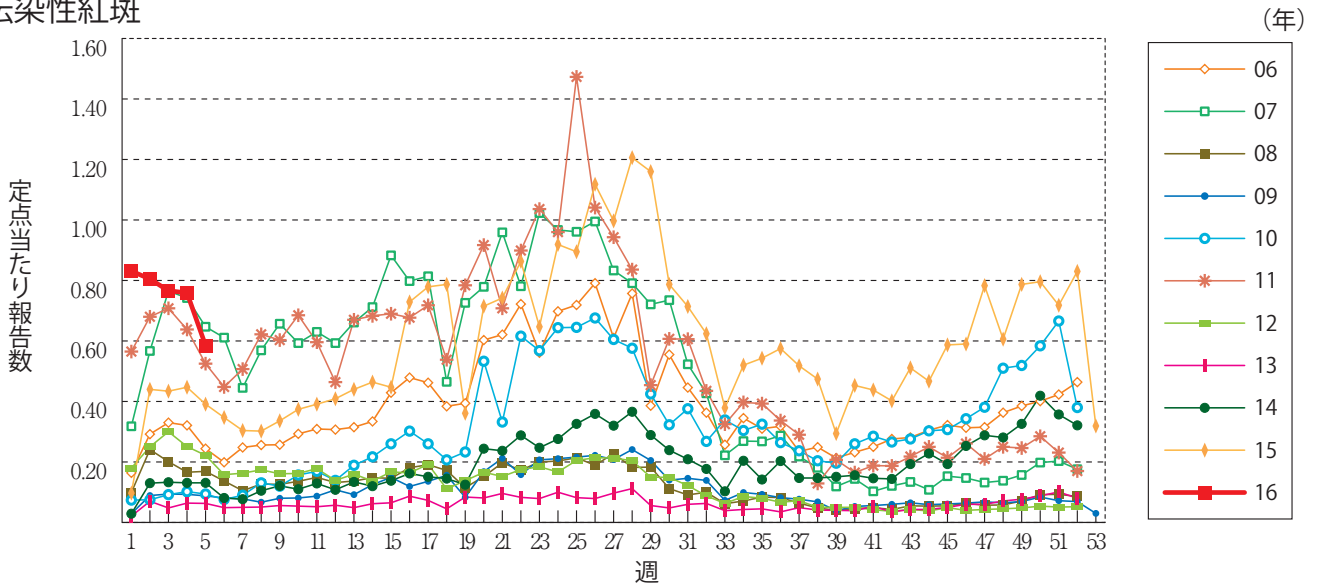
水痘



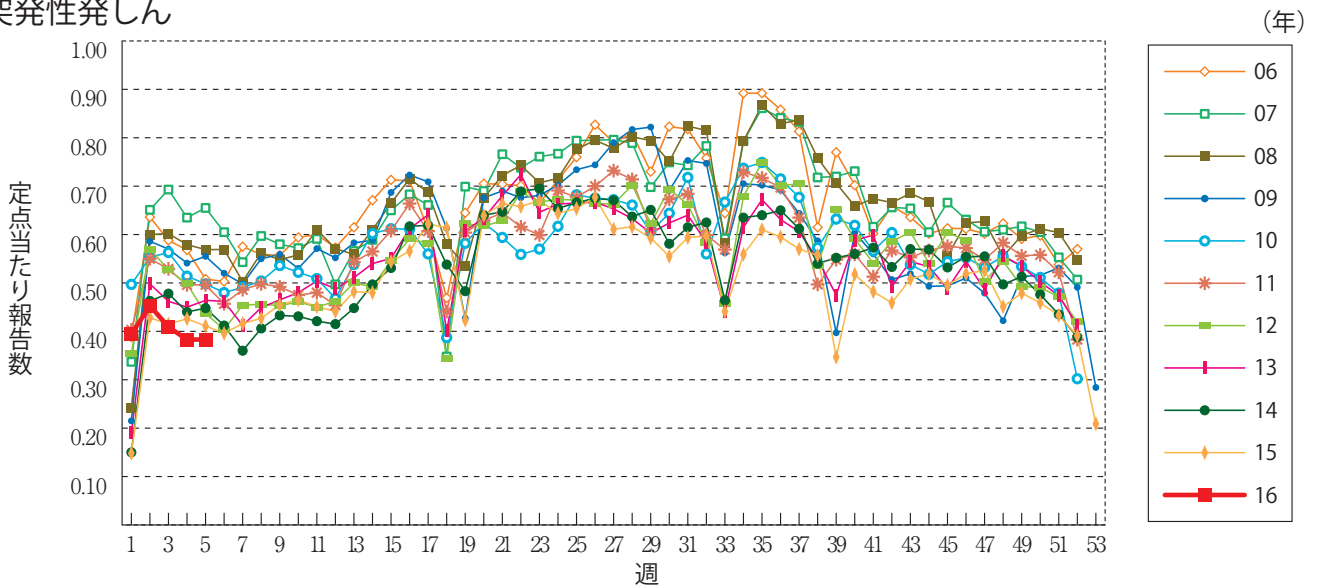
手足口病



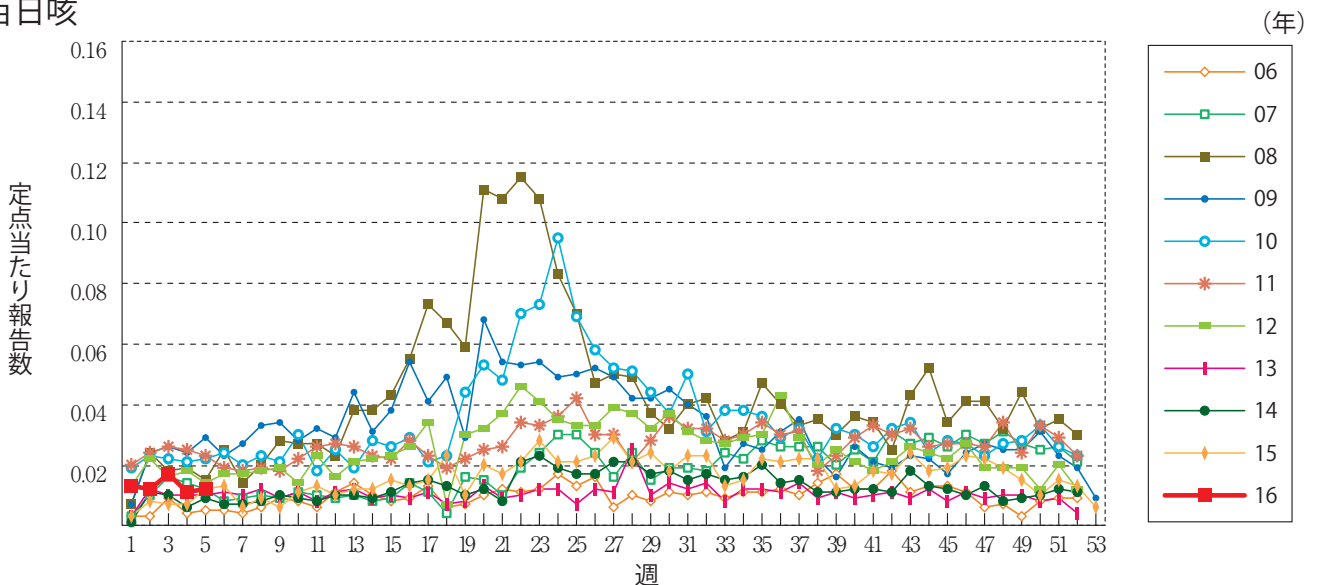
伝染性紅斑



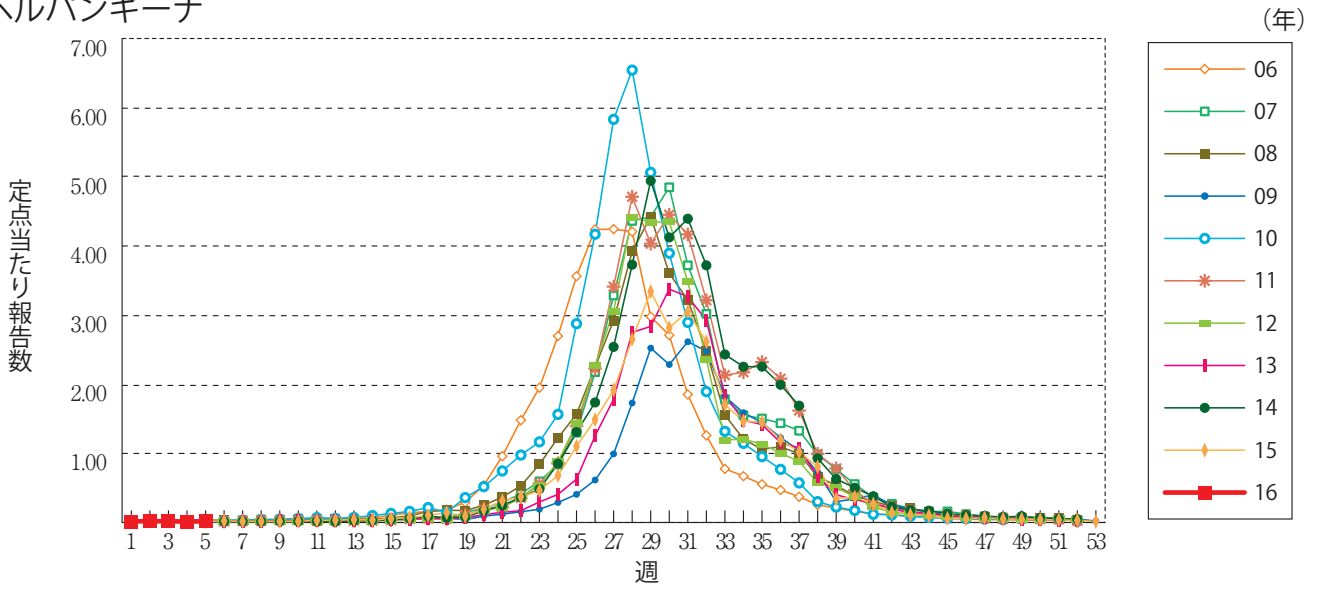
突発性発しん



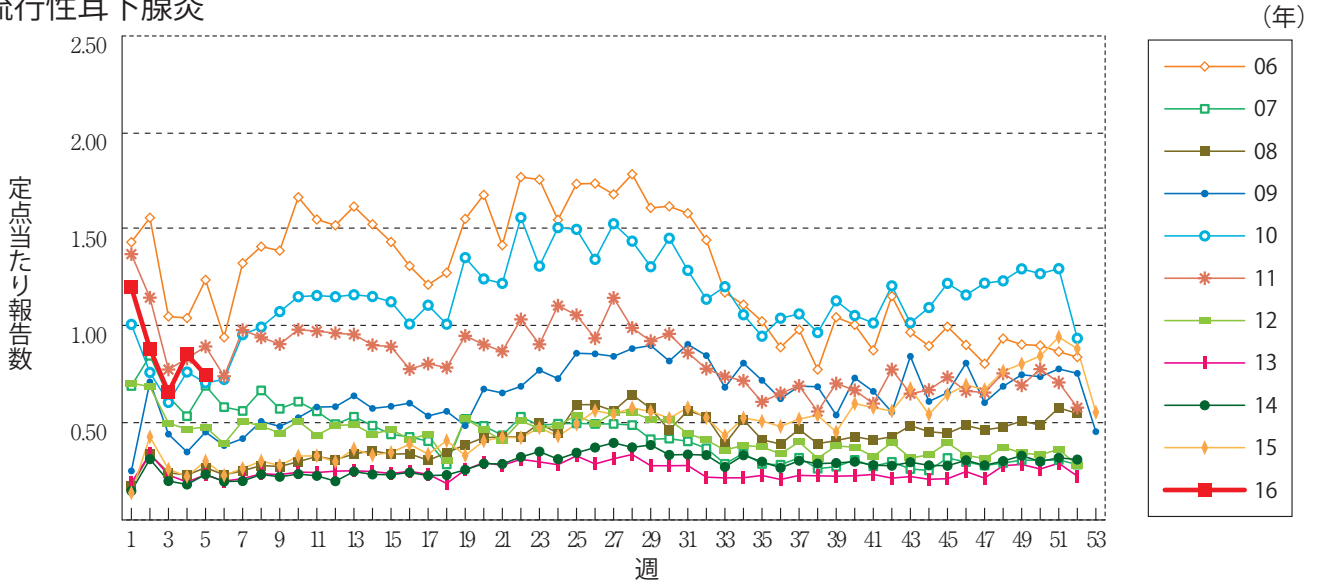
百日咳



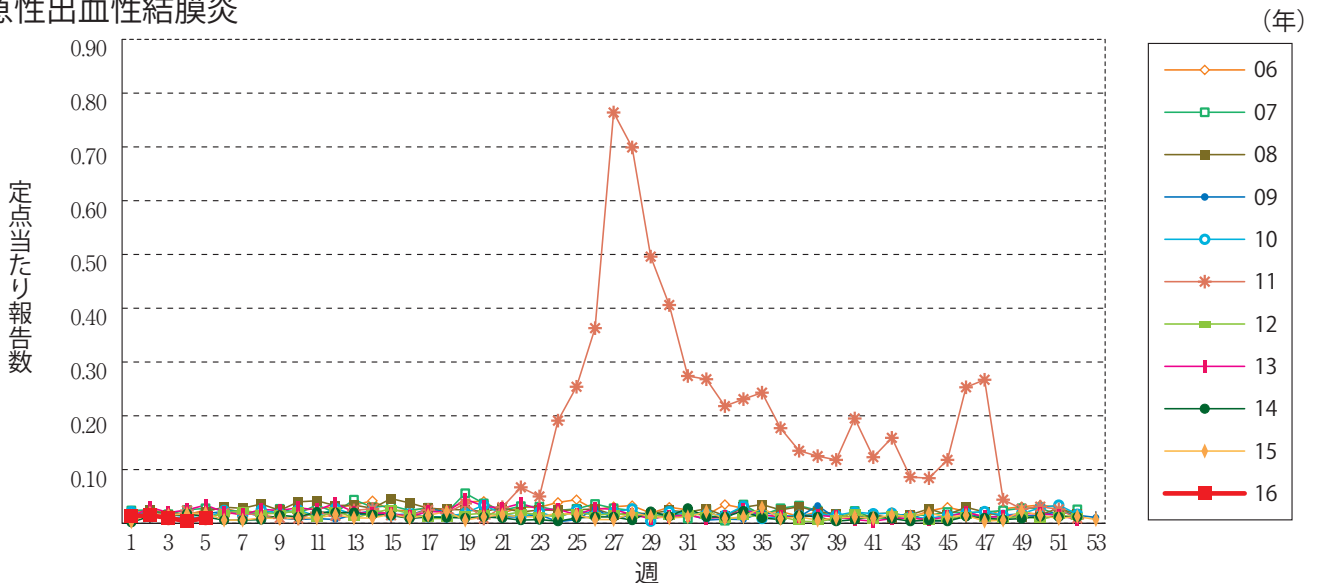
ヘルパンギーナ



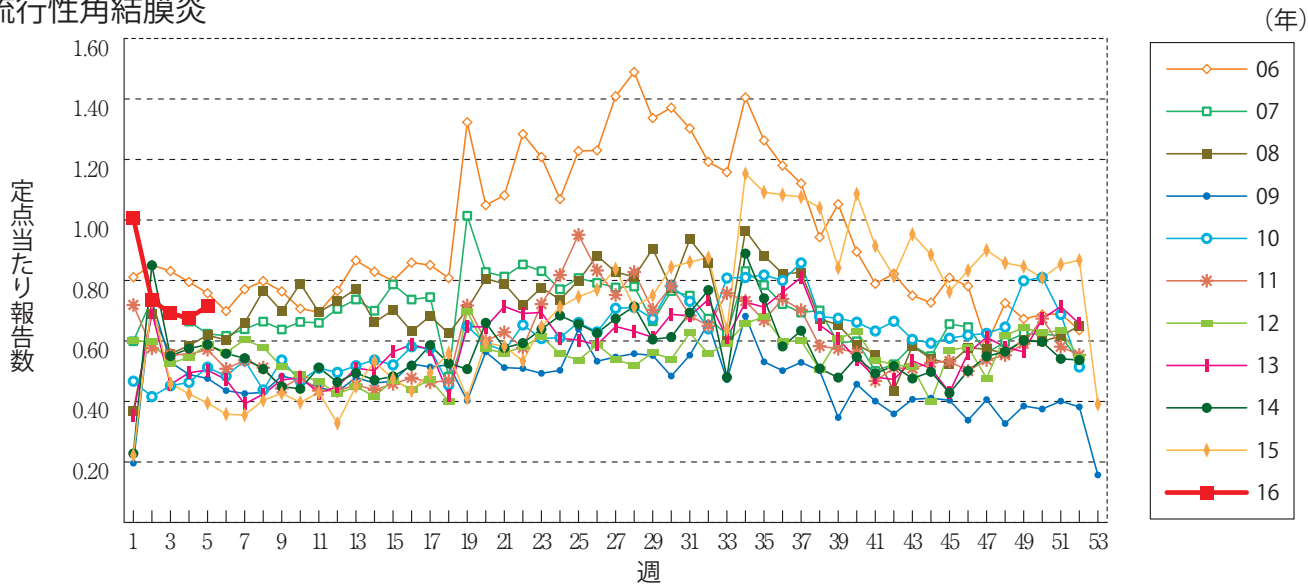
流行性耳下腺炎



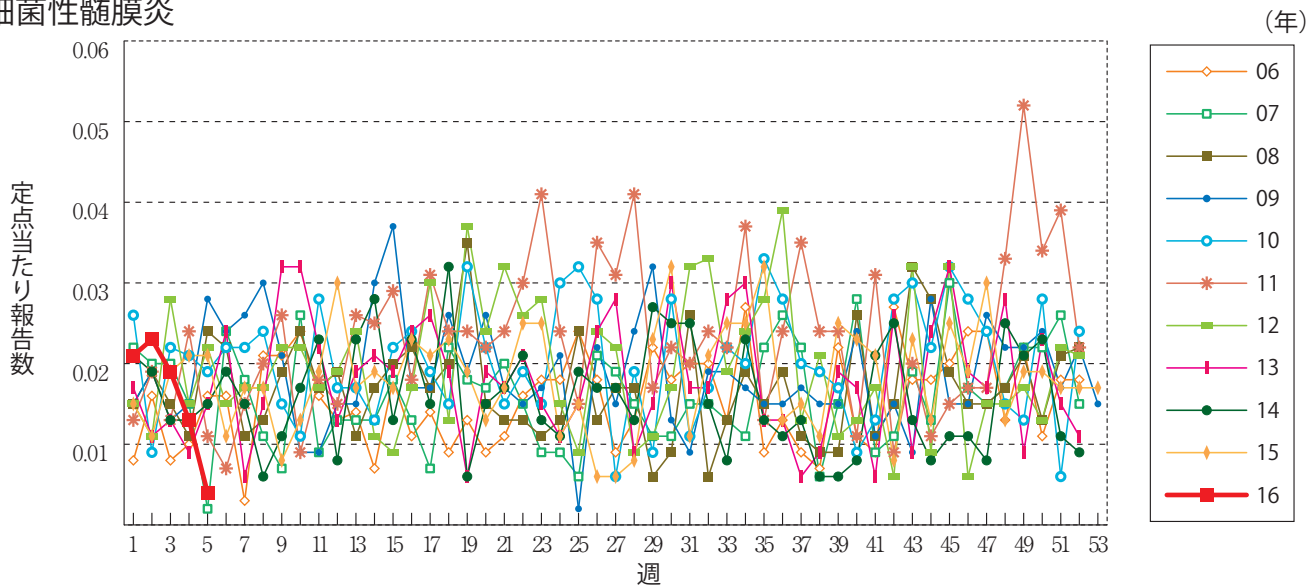
急性出血性結膜炎



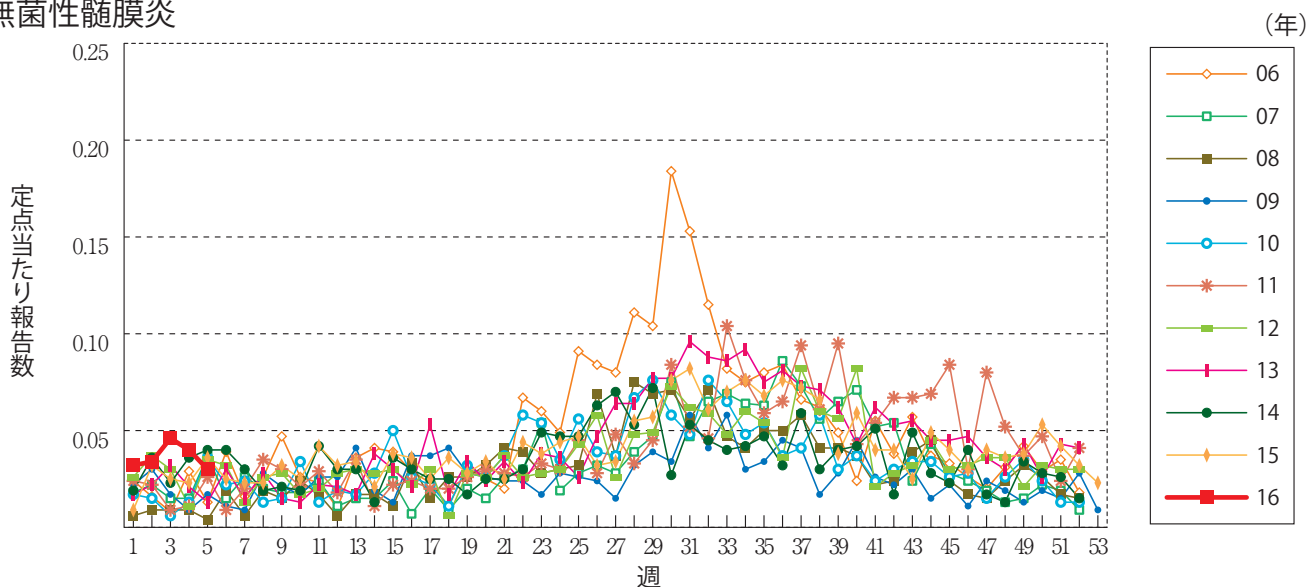
流行性角結膜炎



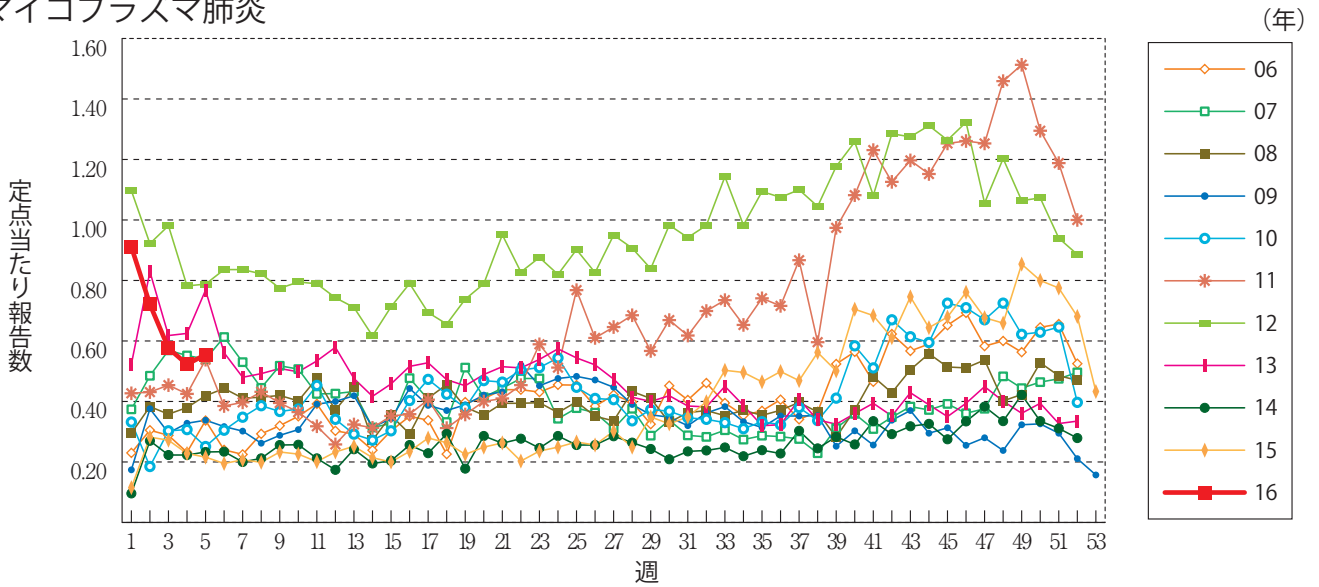
細菌性髄膜炎



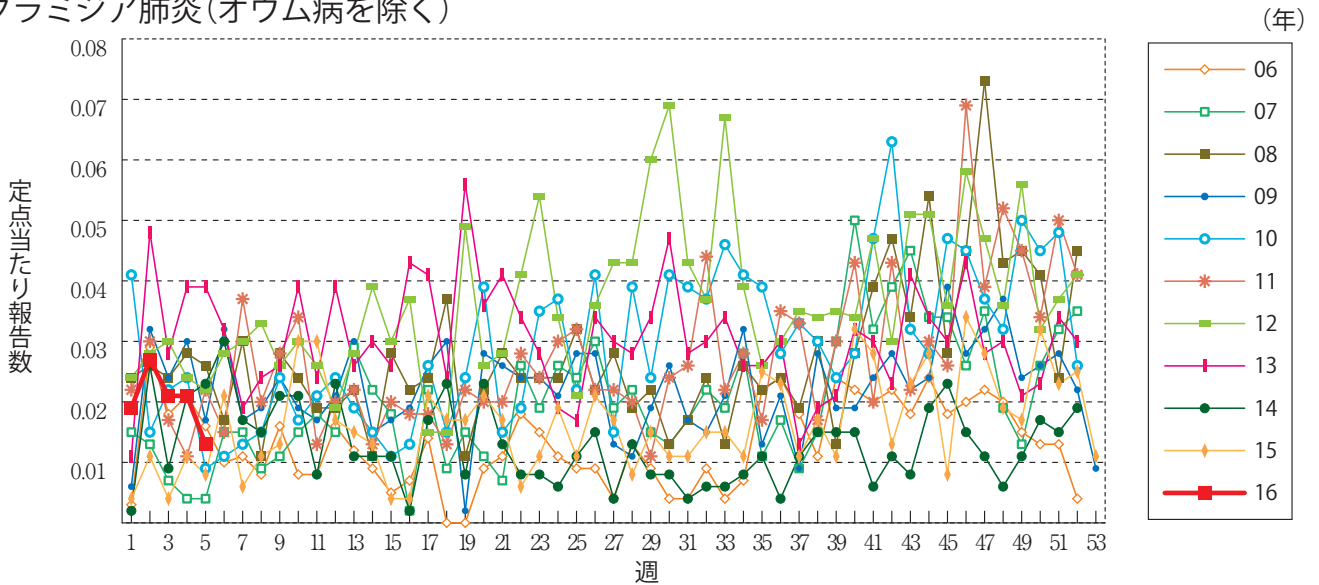
無菌性髄膜炎



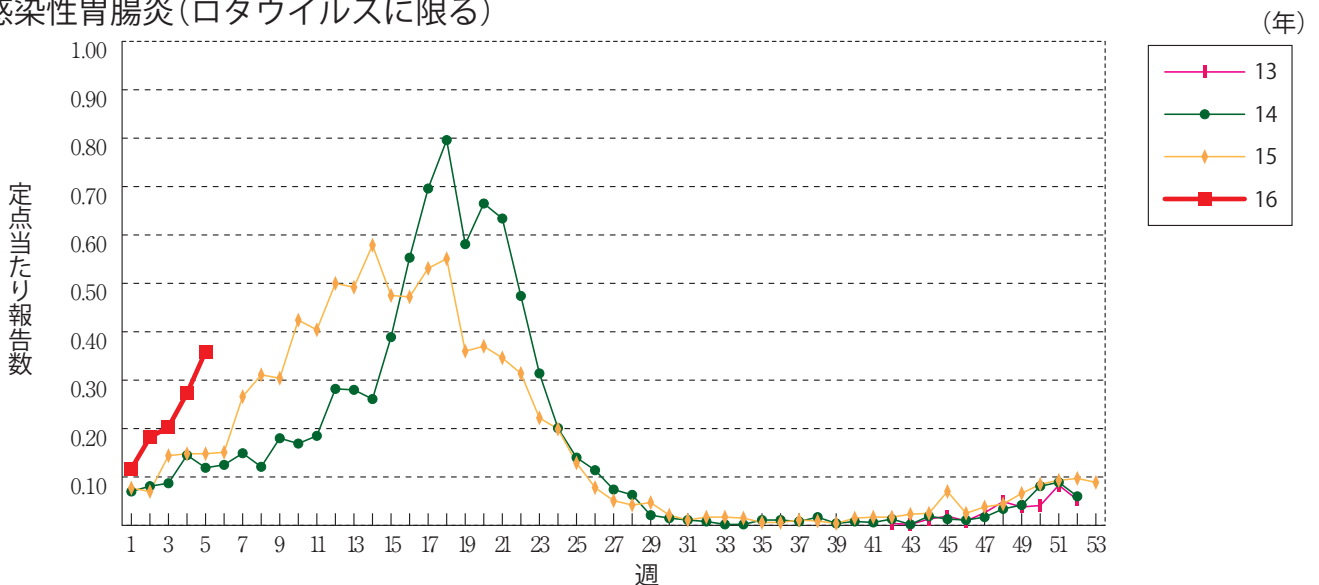
マイコプラズマ肺炎



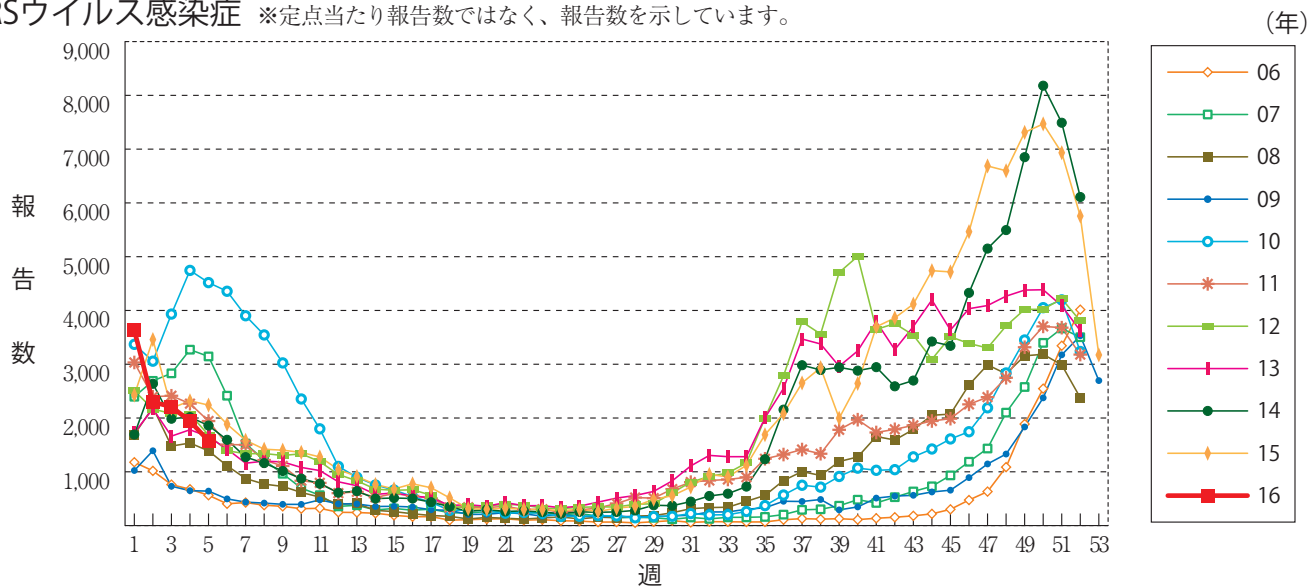
クラミジア肺炎(オウム病を除く)



感染性胃腸炎(ロタウイルスに限る)



RSウイルス感染症 ※定点当たり報告数ではなく、報告数を示しています。





5週のデータ

注)表中の報告数は2月10日集計分であり、その後の報告は次週以降の累積に反映されます。
 新型インフルエンザは掲載していません。

報告数・累積報告数、疾病・都道府県別

2016年5週

	エボラ出血熱		クリミア・コンゴ出血熱		痘 瘡		南米出血熱		ペ スト		マールブルグ病		ラッサ熱		急性灰白髄炎		結 核	
	報告数	累積	報告数	累積	報告数	累積	報告数	累積	報告数	累積	報告数	累積	報告数	累積	報告数	累積	報告数	累積
総 数	-	-	-	-	-	-	-	-	-	-	-	-	-	-	-	-	336	1890
北海道	-	-	-	-	-	-	-	-	-	-	-	-	-	-	-	-	10	56
青森県	-	-	-	-	-	-	-	-	-	-	-	-	-	-	-	-	7	28
岩手県	-	-	-	-	-	-	-	-	-	-	-	-	-	-	-	-	-	12
宮城県	-	-	-	-	-	-	-	-	-	-	-	-	-	-	-	-	23	55
秋田県	-	-	-	-	-	-	-	-	-	-	-	-	-	-	-	-	1	14
山形県	-	-	-	-	-	-	-	-	-	-	-	-	-	-	-	-	2	9
福島県	-	-	-	-	-	-	-	-	-	-	-	-	-	-	-	-	2	14
茨城県	-	-	-	-	-	-	-	-	-	-	-	-	-	-	-	-	7	31
栃木県	-	-	-	-	-	-	-	-	-	-	-	-	-	-	-	-	6	27
群馬県	-	-	-	-	-	-	-	-	-	-	-	-	-	-	-	-	4	19
埼玉県	-	-	-	-	-	-	-	-	-	-	-	-	-	-	-	-	6	63
千葉県	-	-	-	-	-	-	-	-	-	-	-	-	-	-	-	-	33	118
東京都	-	-	-	-	-	-	-	-	-	-	-	-	-	-	-	-	62	300
神奈川県	-	-	-	-	-	-	-	-	-	-	-	-	-	-	-	-	33	152
新潟県	-	-	-	-	-	-	-	-	-	-	-	-	-	-	-	-	2	25
富山県	-	-	-	-	-	-	-	-	-	-	-	-	-	-	-	-	3	10
石川県	-	-	-	-	-	-	-	-	-	-	-	-	-	-	-	-	3	13
福井県	-	-	-	-	-	-	-	-	-	-	-	-	-	-	-	-	2	12
山梨県	-	-	-	-	-	-	-	-	-	-	-	-	-	-	-	-	-	5
長野県	-	-	-	-	-	-	-	-	-	-	-	-	-	-	-	-	2	26
岐阜県	-	-	-	-	-	-	-	-	-	-	-	-	-	-	-	-	5	45
静岡県	-	-	-	-	-	-	-	-	-	-	-	-	-	-	-	-	5	29
愛知県	-	-	-	-	-	-	-	-	-	-	-	-	-	-	-	-	35	161
三重県	-	-	-	-	-	-	-	-	-	-	-	-	-	-	-	-	3	20
滋賀県	-	-	-	-	-	-	-	-	-	-	-	-	-	-	-	-	2	12
京都府	-	-	-	-	-	-	-	-	-	-	-	-	-	-	-	-	1	31
大阪府	-	-	-	-	-	-	-	-	-	-	-	-	-	-	-	-	12	109
兵庫県	-	-	-	-	-	-	-	-	-	-	-	-	-	-	-	-	8	85
奈良県	-	-	-	-	-	-	-	-	-	-	-	-	-	-	-	-	5	22
和歌山県	-	-	-	-	-	-	-	-	-	-	-	-	-	-	-	-	-	15
鳥取県	-	-	-	-	-	-	-	-	-	-	-	-	-	-	-	-	-	8
島根県	-	-	-	-	-	-	-	-	-	-	-	-	-	-	-	-	1	9
岡山県	-	-	-	-	-	-	-	-	-	-	-	-	-	-	-	-	2	24
広島県	-	-	-	-	-	-	-	-	-	-	-	-	-	-	-	-	8	41
山口県	-	-	-	-	-	-	-	-	-	-	-	-	-	-	-	-	2	16
徳島県	-	-	-	-	-	-	-	-	-	-	-	-	-	-	-	-	6	12
香川県	-	-	-	-	-	-	-	-	-	-	-	-	-	-	-	-	-	12
愛媛県	-	-	-	-	-	-	-	-	-	-	-	-	-	-	-	-	3	11
高知県	-	-	-	-	-	-	-	-	-	-	-	-	-	-	-	-	1	10
福岡県	-	-	-	-	-	-	-	-	-	-	-	-	-	-	-	-	8	71
佐賀県	-	-	-	-	-	-	-	-	-	-	-	-	-	-	-	-	-	9
長崎県	-	-	-	-	-	-	-	-	-	-	-	-	-	-	-	-	6	24
熊本県	-	-	-	-	-	-	-	-	-	-	-	-	-	-	-	-	-	8
大分県	-	-	-	-	-	-	-	-	-	-	-	-	-	-	-	-	4	42
宮崎県	-	-	-	-	-	-	-	-	-	-	-	-	-	-	-	-	2	22
鹿児島県	-	-	-	-	-	-	-	-	-	-	-	-	-	-	-	-	5	21
沖縄県	-	-	-	-	-	-	-	-	-	-	-	-	-	-	-	-	4	32

* 病原体がSARSコロナウイルスであるものに限る。
 ** 病原体がMERSコロナウイルスであるものに限る。2014年7月26日より届出対象疾患となりました。
 *** 2013年5月6日より届出対象疾患となりました。

報告数・累積報告数、疾病・都道府県別

2016年5週

	ジフテリア		重症急性 呼吸器症候群*		中東呼吸器 症候群**		鳥インフル エンザ(H5N1)		鳥インフル エンザ(H7N9)***		コレラ		細菌性赤痢		腸管出血性 大腸菌感染症		腸チフス	
	報告数	累積	報告数	累積	報告数	累積	報告数	累積	報告数	累積	報告数	累積	報告数	累積	報告数	累積	報告数	累積
総 数	-	-	-	-	-	-	-	-	-	-	-	-	3	12	5	71	1	7
北海道	-	-	-	-	-	-	-	-	-	-	-	-	-	-	-	3	-	-
青森県	-	-	-	-	-	-	-	-	-	-	-	-	-	-	-	-	-	-
岩手県	-	-	-	-	-	-	-	-	-	-	-	-	-	-	-	4	-	-
宮城県	-	-	-	-	-	-	-	-	-	-	-	-	1	-	1	-	-	-
秋田県	-	-	-	-	-	-	-	-	-	-	-	-	-	-	-	-	-	-
山形県	-	-	-	-	-	-	-	-	-	-	-	-	-	-	-	-	-	-
福島県	-	-	-	-	-	-	-	-	-	-	-	1	1	-	1	-	-	-
茨城県	-	-	-	-	-	-	-	-	-	-	-	-	-	-	-	1	-	-
栃木県	-	-	-	-	-	-	-	-	-	-	-	-	-	-	-	-	-	-
群馬県	-	-	-	-	-	-	-	-	-	-	-	-	-	-	-	2	-	-
埼玉県	-	-	-	-	-	-	-	-	-	-	-	-	-	-	-	1	-	1
千葉県	-	-	-	-	-	-	-	-	-	-	-	-	1	-	3	-	-	-
東京都	-	-	-	-	-	-	-	-	-	-	-	-	2	2	8	-	4	-
神奈川県	-	-	-	-	-	-	-	-	-	-	-	1	3	-	2	-	-	-
新潟県	-	-	-	-	-	-	-	-	-	-	-	-	1	-	1	-	-	-
富山県	-	-	-	-	-	-	-	-	-	-	-	1	1	-	-	-	-	-
石川県	-	-	-	-	-	-	-	-	-	-	-	-	-	-	2	-	-	-
福井県	-	-	-	-	-	-	-	-	-	-	-	-	-	-	-	-	-	-
山梨県	-	-	-	-	-	-	-	-	-	-	-	-	-	-	-	-	-	-
長野県	-	-	-	-	-	-	-	-	-	-	-	-	-	-	1	-	-	-
岐阜県	-	-	-	-	-	-	-	-	-	-	-	-	-	1	3	-	-	-
静岡県	-	-	-	-	-	-	-	-	-	-	-	-	-	-	-	-	-	-
愛知県	-	-	-	-	-	-	-	-	-	-	-	-	1	-	2	-	-	-
三重県	-	-	-	-	-	-	-	-	-	-	-	-	-	-	1	-	-	-
滋賀県	-	-	-	-	-	-	-	-	-	-	-	-	-	-	-	-	-	-
京都府	-	-	-	-	-	-	-	-	-	-	-	-	-	-	-	-	-	-
大阪府	-	-	-	-	-	-	-	-	-	-	-	-	-	1	19	1	2	-
兵庫県	-	-	-	-	-	-	-	-	-	-	-	-	-	-	2	-	-	-
奈良県	-	-	-	-	-	-	-	-	-	-	-	-	1	1	6	-	-	-
和歌山県	-	-	-	-	-	-	-	-	-	-	-	-	-	-	-	-	-	-
鳥取県	-	-	-	-	-	-	-	-	-	-	-	-	-	-	-	-	-	-
島根県	-	-	-	-	-	-	-	-	-	-	-	-	-	-	-	-	-	-
岡山県	-	-	-	-	-	-	-	-	-	-	-	-	-	-	1	-	-	-
広島県	-	-	-	-	-	-	-	-	-	-	-	-	-	-	-	-	-	-
山口県	-	-	-	-	-	-	-	-	-	-	-	-	-	-	-	-	-	-
徳島県	-	-	-	-	-	-	-	-	-	-	-	-	-	-	-	-	-	-
香川県	-	-	-	-	-	-	-	-	-	-	-	-	-	-	-	-	-	-
愛媛県	-	-	-	-	-	-	-	-	-	-	-	-	-	-	-	-	-	-
高知県	-	-	-	-	-	-	-	-	-	-	-	-	-	-	-	-	-	-
福岡県	-	-	-	-	-	-	-	-	-	-	-	-	-	-	4	-	-	-
佐賀県	-	-	-	-	-	-	-	-	-	-	-	-	-	-	-	-	-	-
長崎県	-	-	-	-	-	-	-	-	-	-	-	-	-	-	-	-	-	-
熊本県	-	-	-	-	-	-	-	-	-	-	-	-	-	-	1	-	-	-
大分県	-	-	-	-	-	-	-	-	-	-	-	-	-	-	-	-	-	-
宮崎県	-	-	-	-	-	-	-	-	-	-	-	-	-	-	-	-	-	-
鹿児島県	-	-	-	-	-	-	-	-	-	-	-	-	-	-	1	-	-	-
沖縄県	-	-	-	-	-	-	-	-	-	-	-	-	-	-	1	-	-	-

報告数・累積報告数，疾病・都道府県別

2016年5週

	パラチフス		E型肝炎		ウエストナイル熱		A型肝炎		エキノコックス症		黄熱		オウム病		オムスク出血熱		回帰熱	
	報告数	累積	報告数	累積	報告数	累積	報告数	累積	報告数	累積	報告数	累積	報告数	累積	報告数	累積	報告数	累積
総数	-	2	7	40	-	-	5	25	1	1	-	-	-	-	-	-	-	1
北海道	-	-	-	5	-	-	1	1	1	1	-	-	-	-	-	-	-	1
青森県	-	-	-	2	-	-	-	-	-	-	-	-	-	-	-	-	-	-
岩手県	-	-	-	1	-	-	-	-	-	-	-	-	-	-	-	-	-	-
宮城県	-	-	-	-	-	-	-	-	-	-	-	-	-	-	-	-	-	-
秋田県	-	-	-	-	-	-	-	-	-	-	-	-	-	-	-	-	-	-
山形県	-	-	-	-	-	-	-	1	-	-	-	-	-	-	-	-	-	-
福島県	-	-	-	2	-	-	-	-	-	-	-	-	-	-	-	-	-	-
茨城県	-	-	-	-	-	-	-	-	-	-	-	-	-	-	-	-	-	-
栃木県	-	-	-	1	-	-	-	-	-	-	-	-	-	-	-	-	-	-
群馬県	-	-	-	-	-	-	-	-	-	-	-	-	-	-	-	-	-	-
埼玉県	-	-	-	5	-	-	-	-	-	-	-	-	-	-	-	-	-	-
千葉県	-	-	1	3	-	-	1	1	-	-	-	-	-	-	-	-	-	-
東京都	-	2	1	6	-	-	-	3	-	-	-	-	-	-	-	-	-	-
神奈川県	-	-	-	4	-	-	1	1	-	-	-	-	-	-	-	-	-	-
新潟県	-	-	-	2	-	-	-	1	-	-	-	-	-	-	-	-	-	-
富山県	-	-	-	2	-	-	1	1	-	-	-	-	-	-	-	-	-	-
石川県	-	-	1	1	-	-	-	-	-	-	1	-	-	-	-	-	-	-
福井県	-	-	-	-	-	-	-	-	-	-	-	-	-	-	-	-	-	-
山梨県	-	-	-	-	-	-	-	-	-	-	-	-	-	-	-	-	-	-
長野県	-	-	-	-	-	-	-	1	-	-	-	-	-	-	-	-	-	-
岐阜県	-	-	-	-	-	-	-	-	-	-	-	-	-	-	-	-	-	-
静岡県	-	-	2	2	-	-	-	-	-	-	-	-	-	-	-	-	-	-
愛知県	-	-	-	-	-	-	-	-	-	-	-	-	-	-	-	-	-	-
三重県	-	-	-	-	-	-	-	-	-	-	-	-	-	-	-	-	-	-
滋賀県	-	-	-	-	-	-	-	4	-	-	-	-	-	-	-	-	-	-
京都府	-	-	-	-	-	-	-	1	-	-	-	-	-	-	-	-	-	-
大阪府	-	-	1	1	-	-	-	2	-	-	-	-	-	-	-	-	-	-
兵庫県	-	-	-	1	-	-	-	1	-	-	-	-	-	-	-	-	-	-
奈良県	-	-	-	-	-	-	-	1	-	-	-	-	-	-	-	-	-	-
和歌山県	-	-	-	-	-	-	-	-	-	-	-	-	-	-	-	-	-	-
鳥取県	-	-	-	-	-	-	-	-	-	-	-	-	-	-	-	-	-	-
島根県	-	-	-	-	-	-	-	-	-	-	-	-	-	-	-	-	-	-
岡山県	-	-	-	-	-	-	-	1	-	-	-	-	-	-	-	-	-	-
広島県	-	-	1	1	-	-	1	2	-	-	-	-	-	-	-	-	-	-
山口県	-	-	-	-	-	-	-	-	-	-	-	-	-	-	-	-	-	-
徳島県	-	-	-	-	-	-	-	-	-	-	-	-	-	-	-	-	-	-
香川県	-	-	-	-	-	-	-	-	-	-	-	-	-	-	-	-	-	-
愛媛県	-	-	-	-	-	-	-	-	-	-	-	-	-	-	-	-	-	-
高知県	-	-	-	-	-	-	-	-	-	-	-	-	-	-	-	-	-	-
福岡県	-	-	-	-	-	-	-	1	-	-	-	-	-	-	-	-	-	-
佐賀県	-	-	-	-	-	-	-	-	-	-	-	-	-	-	-	-	-	-
長崎県	-	-	-	1	-	-	-	-	-	-	-	-	-	-	-	-	-	-
熊本県	-	-	-	-	-	-	-	1	-	-	-	-	-	-	-	-	-	-
大分県	-	-	-	-	-	-	-	-	-	-	-	-	-	-	-	-	-	-
宮崎県	-	-	-	-	-	-	-	1	-	-	-	-	-	-	-	-	-	-
鹿児島県	-	-	-	-	-	-	-	-	-	-	-	-	-	-	-	-	-	-
沖縄県	-	-	-	-	-	-	-	-	-	-	-	-	-	-	-	-	-	-

*2013年3月4日より届出対象疾患となりました。

報告数・累積報告数，疾病・都道府県別

2016年5週

	キャサナル 森林病		Q 熱		狂犬病		コクシジ オイデス症		サル痘		重症熱性血小板 減少症候群*		腎症候性出血熱		西部ウマ脳炎		ダニ媒介脳炎	
	報告数	累積	報告数	累積	報告数	累積	報告数	累積	報告数	累積	報告数	累積	報告数	累積	報告数	累積	報告数	累積
総 数	-	-	-	-	-	-	-	-	-	-	1	-	-	-	-	-	-	-
北海道	-	-	-	-	-	-	-	-	-	-	-	-	-	-	-	-	-	-
青森県	-	-	-	-	-	-	-	-	-	-	-	-	-	-	-	-	-	-
岩手県	-	-	-	-	-	-	-	-	-	-	-	-	-	-	-	-	-	-
宮城県	-	-	-	-	-	-	-	-	-	-	-	-	-	-	-	-	-	-
秋田県	-	-	-	-	-	-	-	-	-	-	-	-	-	-	-	-	-	-
山形県	-	-	-	-	-	-	-	-	-	-	-	-	-	-	-	-	-	-
福島県	-	-	-	-	-	-	-	-	-	-	-	-	-	-	-	-	-	-
茨城県	-	-	-	-	-	-	-	-	-	-	-	-	-	-	-	-	-	-
栃木県	-	-	-	-	-	-	-	-	-	-	-	-	-	-	-	-	-	-
群馬県	-	-	-	-	-	-	-	-	-	-	-	-	-	-	-	-	-	-
埼玉県	-	-	-	-	-	-	-	-	-	-	-	-	-	-	-	-	-	-
千葉県	-	-	-	-	-	-	-	-	-	-	-	-	-	-	-	-	-	-
東京都	-	-	-	-	-	-	-	-	-	-	-	-	-	-	-	-	-	-
神奈川県	-	-	-	-	-	-	-	-	-	-	-	-	-	-	-	-	-	-
新潟県	-	-	-	-	-	-	-	-	-	-	-	-	-	-	-	-	-	-
富山県	-	-	-	-	-	-	-	-	-	-	-	-	-	-	-	-	-	-
石川県	-	-	-	-	-	-	-	-	-	-	-	-	-	-	-	-	-	-
福井県	-	-	-	-	-	-	-	-	-	-	-	-	-	-	-	-	-	-
山梨県	-	-	-	-	-	-	-	-	-	-	-	-	-	-	-	-	-	-
長野県	-	-	-	-	-	-	-	-	-	-	-	-	-	-	-	-	-	-
岐阜県	-	-	-	-	-	-	-	-	-	-	-	-	-	-	-	-	-	-
静岡県	-	-	-	-	-	-	-	-	-	-	-	-	-	-	-	-	-	-
愛知県	-	-	-	-	-	-	-	-	-	-	-	-	-	-	-	-	-	-
三重県	-	-	-	-	-	-	-	-	-	-	-	-	-	-	-	-	-	-
滋賀県	-	-	-	-	-	-	-	-	-	-	-	-	-	-	-	-	-	-
京都府	-	-	-	-	-	-	-	-	-	-	-	-	-	-	-	-	-	-
大阪府	-	-	-	-	-	-	-	-	-	-	-	-	-	-	-	-	-	-
兵庫県	-	-	-	-	-	-	-	-	-	-	-	-	-	-	-	-	-	-
奈良県	-	-	-	-	-	-	-	-	-	-	-	-	-	-	-	-	-	-
和歌山県	-	-	-	-	-	-	-	-	-	-	-	-	-	-	-	-	-	-
鳥取県	-	-	-	-	-	-	-	-	-	-	-	-	-	-	-	-	-	-
島根県	-	-	-	-	-	-	-	-	-	-	-	-	-	-	-	-	-	-
岡山県	-	-	-	-	-	-	-	-	-	-	-	-	-	-	-	-	-	-
広島県	-	-	-	-	-	-	-	-	-	-	-	-	-	-	-	-	-	-
山口県	-	-	-	-	-	-	-	-	-	-	-	-	-	-	-	-	-	-
徳島県	-	-	-	-	-	-	-	-	-	-	-	-	-	-	-	-	-	-
香川県	-	-	-	-	-	-	-	-	-	-	-	-	-	-	-	-	-	-
愛媛県	-	-	-	-	-	-	-	-	-	-	-	-	-	-	-	-	-	-
高知県	-	-	-	-	-	-	-	-	-	-	1	-	-	-	-	-	-	-
福岡県	-	-	-	-	-	-	-	-	-	-	-	-	-	-	-	-	-	-
佐賀県	-	-	-	-	-	-	-	-	-	-	-	-	-	-	-	-	-	-
長崎県	-	-	-	-	-	-	-	-	-	-	-	-	-	-	-	-	-	-
熊本県	-	-	-	-	-	-	-	-	-	-	-	-	-	-	-	-	-	-
大分県	-	-	-	-	-	-	-	-	-	-	-	-	-	-	-	-	-	-
宮崎県	-	-	-	-	-	-	-	-	-	-	-	-	-	-	-	-	-	-
鹿児島県	-	-	-	-	-	-	-	-	-	-	-	-	-	-	-	-	-	-
沖縄県	-	-	-	-	-	-	-	-	-	-	-	-	-	-	-	-	-	-

*鳥インフルエンザ(H5N1及びH7N9)を除く。

報告数・累積報告数, 疾病・都道府県別

2016年5週

	炭 疽		チクングニア熱		つつが虫病		デング熱		東部ウマ脳炎		鳥インフルエンザ*		ニパウイルス感染症		日本紅斑熱		日本脳炎	
	報告数	累積	報告数	累積	報告数	累積	報告数	累積	報告数	累積	報告数	累積	報告数	累積	報告数	累積	報告数	累積
総 数	-	-	-	-	-	29	6	30	-	-	-	-	-	-	-	1	-	-
北海道	-	-	-	-	-	-	-	-	-	-	-	-	-	-	-	-	-	-
青森県	-	-	-	-	-	-	-	-	-	-	-	-	-	-	-	-	-	-
岩手県	-	-	-	-	-	-	-	1	-	-	-	-	-	-	-	-	-	-
宮城県	-	-	-	-	-	-	-	-	-	-	-	-	-	-	-	-	-	-
秋田県	-	-	-	-	-	-	-	-	-	-	-	-	-	-	-	-	-	-
山形県	-	-	-	-	-	-	-	-	-	-	-	-	-	-	-	-	-	-
福島県	-	-	-	-	-	3	-	-	-	-	-	-	-	-	-	-	-	-
茨城県	-	-	-	-	-	1	-	-	-	-	-	-	-	-	-	-	-	-
栃木県	-	-	-	-	-	1	-	-	-	-	-	-	-	-	-	-	-	-
群馬県	-	-	-	-	-	-	-	-	-	-	-	-	-	-	-	-	-	-
埼玉県	-	-	-	-	-	-	-	2	-	-	-	-	-	-	-	-	-	-
千葉県	-	-	-	-	-	5	1	1	-	-	-	-	-	-	-	-	-	-
東京都	-	-	-	-	-	-	2	9	-	-	-	-	-	-	-	-	-	-
神奈川県	-	-	-	-	-	-	-	5	-	-	-	-	-	-	-	-	-	-
新潟県	-	-	-	-	-	-	-	-	-	-	-	-	-	-	-	-	-	-
富山県	-	-	-	-	-	-	-	-	-	-	-	-	-	-	-	-	-	-
石川県	-	-	-	-	-	-	-	-	-	-	-	-	-	-	-	-	-	-
福井県	-	-	-	-	-	-	-	-	-	-	-	-	-	-	-	-	-	-
山梨県	-	-	-	-	-	-	-	-	-	-	-	-	-	-	-	-	-	-
長野県	-	-	-	-	-	-	-	-	-	-	-	-	-	-	-	-	-	-
岐阜県	-	-	-	-	-	1	-	-	-	-	-	-	-	-	-	-	-	-
静岡県	-	-	-	-	-	-	-	1	-	-	-	-	-	-	-	-	-	-
愛知県	-	-	-	-	-	-	1	3	-	-	-	-	-	-	-	-	-	-
三重県	-	-	-	-	-	1	-	-	-	-	-	-	-	-	-	-	-	-
滋賀県	-	-	-	-	-	-	-	-	-	-	-	-	-	-	-	-	-	-
京都府	-	-	-	-	-	-	-	-	-	-	-	-	-	-	-	-	-	-
大阪府	-	-	-	-	-	-	-	1	-	-	-	-	-	-	-	-	-	-
兵庫県	-	-	-	-	-	2	-	-	-	-	-	-	-	-	-	-	-	-
奈良県	-	-	-	-	-	-	2	2	-	-	-	-	-	-	-	-	-	-
和歌山県	-	-	-	-	-	-	-	-	-	-	-	-	-	-	-	-	-	-
鳥取県	-	-	-	-	-	-	-	-	-	-	-	-	-	-	-	-	-	-
島根県	-	-	-	-	-	-	-	1	-	-	-	-	-	-	-	-	-	-
岡山県	-	-	-	-	-	-	-	-	-	-	-	-	-	-	-	-	-	-
広島県	-	-	-	-	-	-	-	3	-	-	-	-	-	-	-	-	-	-
山口県	-	-	-	-	-	-	-	-	-	-	-	-	-	-	-	-	-	-
徳島県	-	-	-	-	-	-	-	-	-	-	-	-	-	-	-	-	-	-
香川県	-	-	-	-	-	-	-	-	-	-	-	-	-	-	-	-	-	-
愛媛県	-	-	-	-	-	-	-	-	-	-	-	-	-	-	-	-	-	-
高知県	-	-	-	-	-	-	-	-	-	-	-	-	-	-	-	-	-	-
福岡県	-	-	-	-	-	1	-	-	-	-	-	-	-	-	-	-	-	-
佐賀県	-	-	-	-	-	-	-	-	-	-	-	-	-	-	-	-	-	-
長崎県	-	-	-	-	-	1	-	-	-	-	-	-	-	-	-	1	-	-
熊本県	-	-	-	-	-	1	-	-	-	-	-	-	-	-	-	-	-	-
大分県	-	-	-	-	-	-	-	-	-	-	-	-	-	-	-	-	-	-
宮崎県	-	-	-	-	-	3	-	-	-	-	-	-	-	-	-	-	-	-
鹿児島県	-	-	-	-	-	9	-	-	-	-	-	-	-	-	-	-	-	-
沖縄県	-	-	-	-	-	-	-	1	-	-	-	-	-	-	-	-	-	-

報告数・累積報告数，疾病・都道府県別

2016年5週

	ハンタウイルス 肺症候群		Bウイルス病		鼻 疽		ブルセラ症		ベネズエラ ウマ脳炎		ヘンドラウイルス 感 染 症		発しんチフス		ポツリヌス症		マラリア	
	報告数	累積	報告数	累積	報告数	累積	報告数	累積	報告数	累積	報告数	累積	報告数	累積	報告数	累積	報告数	累積
総 数	-	-	-	-	-	-	-	-	-	-	-	-	-	-	-	-	1	2
北海道	-	-	-	-	-	-	-	-	-	-	-	-	-	-	-	-	-	-
青森県	-	-	-	-	-	-	-	-	-	-	-	-	-	-	-	-	-	-
岩手県	-	-	-	-	-	-	-	-	-	-	-	-	-	-	-	-	-	-
宮城県	-	-	-	-	-	-	-	-	-	-	-	-	-	-	-	-	-	-
秋田県	-	-	-	-	-	-	-	-	-	-	-	-	-	-	-	-	-	-
山形県	-	-	-	-	-	-	-	-	-	-	-	-	-	-	-	-	-	-
福島県	-	-	-	-	-	-	-	-	-	-	-	-	-	-	-	-	-	-
茨城県	-	-	-	-	-	-	-	-	-	-	-	-	-	-	-	-	-	-
栃木県	-	-	-	-	-	-	-	-	-	-	-	-	-	-	-	-	-	-
群馬県	-	-	-	-	-	-	-	-	-	-	-	-	-	-	-	-	-	-
埼玉県	-	-	-	-	-	-	-	-	-	-	-	-	-	-	-	-	-	-
千葉県	-	-	-	-	-	-	-	-	-	-	-	-	-	-	-	-	-	-
東京都	-	-	-	-	-	-	-	-	-	-	-	-	-	-	-	-	-	-
神奈川県	-	-	-	-	-	-	-	-	-	-	-	-	-	-	-	-	-	-
新潟県	-	-	-	-	-	-	-	-	-	-	-	-	-	-	-	-	-	-
富山県	-	-	-	-	-	-	-	-	-	-	-	-	-	-	-	-	-	-
石川県	-	-	-	-	-	-	-	-	-	-	-	-	-	-	-	-	-	-
福井県	-	-	-	-	-	-	-	-	-	-	-	-	-	-	-	-	-	-
山梨県	-	-	-	-	-	-	-	-	-	-	-	-	-	-	-	-	-	-
長野県	-	-	-	-	-	-	-	-	-	-	-	-	-	-	-	-	1	1
岐阜県	-	-	-	-	-	-	-	-	-	-	-	-	-	-	-	-	-	-
静岡県	-	-	-	-	-	-	-	-	-	-	-	-	-	-	-	-	-	1
愛知県	-	-	-	-	-	-	-	-	-	-	-	-	-	-	-	-	-	-
三重県	-	-	-	-	-	-	-	-	-	-	-	-	-	-	-	-	-	-
滋賀県	-	-	-	-	-	-	-	-	-	-	-	-	-	-	-	-	-	-
京都府	-	-	-	-	-	-	-	-	-	-	-	-	-	-	-	-	-	-
大阪府	-	-	-	-	-	-	-	-	-	-	-	-	-	-	-	-	-	-
兵庫県	-	-	-	-	-	-	-	-	-	-	-	-	-	-	-	-	-	-
奈良県	-	-	-	-	-	-	-	-	-	-	-	-	-	-	-	-	-	-
和歌山県	-	-	-	-	-	-	-	-	-	-	-	-	-	-	-	-	-	-
鳥取県	-	-	-	-	-	-	-	-	-	-	-	-	-	-	-	-	-	-
島根県	-	-	-	-	-	-	-	-	-	-	-	-	-	-	-	-	-	-
岡山県	-	-	-	-	-	-	-	-	-	-	-	-	-	-	-	-	-	-
広島県	-	-	-	-	-	-	-	-	-	-	-	-	-	-	-	-	-	-
山口県	-	-	-	-	-	-	-	-	-	-	-	-	-	-	-	-	-	-
徳島県	-	-	-	-	-	-	-	-	-	-	-	-	-	-	-	-	-	-
香川県	-	-	-	-	-	-	-	-	-	-	-	-	-	-	-	-	-	-
愛媛県	-	-	-	-	-	-	-	-	-	-	-	-	-	-	-	-	-	-
高知県	-	-	-	-	-	-	-	-	-	-	-	-	-	-	-	-	-	-
福岡県	-	-	-	-	-	-	-	-	-	-	-	-	-	-	-	-	-	-
佐賀県	-	-	-	-	-	-	-	-	-	-	-	-	-	-	-	-	-	-
長崎県	-	-	-	-	-	-	-	-	-	-	-	-	-	-	-	-	-	-
熊本県	-	-	-	-	-	-	-	-	-	-	-	-	-	-	-	-	-	-
大分県	-	-	-	-	-	-	-	-	-	-	-	-	-	-	-	-	-	-
宮崎県	-	-	-	-	-	-	-	-	-	-	-	-	-	-	-	-	-	-
鹿児島県	-	-	-	-	-	-	-	-	-	-	-	-	-	-	-	-	-	-
沖縄県	-	-	-	-	-	-	-	-	-	-	-	-	-	-	-	-	-	-

報告数・累積報告数，疾病・都道府県別

2016年5週

	野 兎 病		ライム病		リッサウイルス感染症		リフトバレー熱		類 鼻 疽		レジオネラ症		レプトスピラ症		ロッキー山紅斑熱		アメーバ赤痢	
	報告数	累積	報告数	累積	報告数	累積	報告数	累積	報告数	累積	報告数	累積	報告数	累積	報告数	累積	報告数	累積
総 数	-	-	-	-	-	-	-	-	-	-	20	108	-	1	-	-	13	126
北海道	-	-	-	-	-	-	-	-	-	-	2	4	-	-	-	-	2	5
青森県	-	-	-	-	-	-	-	-	-	-	-	1	-	-	-	-	-	1
岩手県	-	-	-	-	-	-	-	-	-	-	1	2	-	-	-	-	-	2
宮城県	-	-	-	-	-	-	-	-	-	-	1	1	-	-	-	-	-	1
秋田県	-	-	-	-	-	-	-	-	-	-	-	1	-	-	-	-	-	2
山形県	-	-	-	-	-	-	-	-	-	-	-	2	-	-	-	-	-	-
福島県	-	-	-	-	-	-	-	-	-	-	1	2	-	-	-	-	-	2
茨城県	-	-	-	-	-	-	-	-	-	-	-	1	-	-	-	-	-	2
栃木県	-	-	-	-	-	-	-	-	-	-	-	1	-	-	-	-	-	-
群馬県	-	-	-	-	-	-	-	-	-	-	1	4	-	-	-	-	-	-
埼玉県	-	-	-	-	-	-	-	-	-	-	1	7	-	-	-	-	2	7
千葉県	-	-	-	-	-	-	-	-	-	-	-	6	-	-	-	-	1	7
東京都	-	-	-	-	-	-	-	-	-	-	2	8	-	-	-	-	2	21
神奈川県	-	-	-	-	-	-	-	-	-	-	3	10	-	1	-	-	2	16
新潟県	-	-	-	-	-	-	-	-	-	-	1	3	-	-	-	-	-	4
富山県	-	-	-	-	-	-	-	-	-	-	1	1	-	-	-	-	-	1
石川県	-	-	-	-	-	-	-	-	-	-	-	1	-	-	-	-	-	-
福井県	-	-	-	-	-	-	-	-	-	-	-	2	-	-	-	-	-	-
山梨県	-	-	-	-	-	-	-	-	-	-	-	-	-	-	-	-	-	-
長野県	-	-	-	-	-	-	-	-	-	-	-	1	-	-	-	-	1	5
岐阜県	-	-	-	-	-	-	-	-	-	-	-	1	-	-	-	-	-	1
静岡県	-	-	-	-	-	-	-	-	-	-	1	2	-	-	-	-	-	-
愛知県	-	-	-	-	-	-	-	-	-	-	-	4	-	-	-	-	-	2
三重県	-	-	-	-	-	-	-	-	-	-	-	3	-	-	-	-	-	-
滋賀県	-	-	-	-	-	-	-	-	-	-	-	1	-	-	-	-	1	3
京都府	-	-	-	-	-	-	-	-	-	-	-	1	-	-	-	-	-	4
大阪府	-	-	-	-	-	-	-	-	-	-	1	9	-	-	-	-	2	15
兵庫県	-	-	-	-	-	-	-	-	-	-	1	5	-	-	-	-	-	4
奈良県	-	-	-	-	-	-	-	-	-	-	-	1	-	-	-	-	-	1
和歌山県	-	-	-	-	-	-	-	-	-	-	1	2	-	-	-	-	-	-
鳥取県	-	-	-	-	-	-	-	-	-	-	-	-	-	-	-	-	-	-
島根県	-	-	-	-	-	-	-	-	-	-	-	-	-	-	-	-	-	1
岡山県	-	-	-	-	-	-	-	-	-	-	-	4	-	-	-	-	-	-
広島県	-	-	-	-	-	-	-	-	-	-	-	1	-	-	-	-	-	2
山口県	-	-	-	-	-	-	-	-	-	-	-	1	-	-	-	-	-	2
徳島県	-	-	-	-	-	-	-	-	-	-	-	1	-	-	-	-	-	2
香川県	-	-	-	-	-	-	-	-	-	-	-	2	-	-	-	-	-	-
愛媛県	-	-	-	-	-	-	-	-	-	-	-	1	-	-	-	-	-	-
高知県	-	-	-	-	-	-	-	-	-	-	-	-	-	-	-	-	-	-
福岡県	-	-	-	-	-	-	-	-	-	-	1	3	-	-	-	-	-	7
佐賀県	-	-	-	-	-	-	-	-	-	-	-	-	-	-	-	-	-	-
長崎県	-	-	-	-	-	-	-	-	-	-	-	-	-	-	-	-	-	-
熊本県	-	-	-	-	-	-	-	-	-	-	1	3	-	-	-	-	-	1
大分県	-	-	-	-	-	-	-	-	-	-	-	3	-	-	-	-	-	-
宮崎県	-	-	-	-	-	-	-	-	-	-	-	-	-	-	-	-	-	3
鹿児島県	-	-	-	-	-	-	-	-	-	-	-	-	-	-	-	-	-	2
沖縄県	-	-	-	-	-	-	-	-	-	-	-	2	-	-	-	-	-	-

*E型肝炎及びA型肝炎を除く。 **2014年9月19日より届出対象疾患となりました。
 ***ウエストナイル脳炎、西部ウマ脳炎、ダニ媒介脳炎、東部ウマ脳炎、日本脳炎、ペネズエラウマ脳炎及びリフトバレー熱を除く。
 ****2013年4月1日より届出対象疾患となりました。

報告数・累積報告数, 疾病・都道府県別

2016年5週

	ウイルス性肝炎*		カルバペネム耐性腸内細菌科細菌感染症**		急性脳炎***		クリプトスポリジウム症		クロイツフェルト・ヤコブ病		劇症型溶血性レンサ球菌感染症		後天性免疫不全症候群		ジアルジア症		侵襲性インフルエンザ菌感染症****	
	報告数	累積	報告数	累積	報告数	累積	報告数	累積	報告数	累積	報告数	累積	報告数	累積	報告数	累積	報告数	累積
総 数	1	21	14	133	19	91	-	-	3	21	12	58	13	119	-	7	1	33
北海道	-	-	1	1	1	3	-	-	-	2	-	1	-	3	-	-	-	-
青森県	-	-	-	3	-	-	-	-	-	1	-	1	-	-	-	-	-	-
岩手県	-	1	-	-	-	-	-	-	-	-	-	1	-	-	-	-	-	1
宮城県	-	-	-	2	-	-	-	-	-	1	1	2	-	-	-	-	-	1
秋田県	-	-	-	-	-	-	-	-	-	-	-	-	-	-	-	-	-	-
山形県	-	1	1	4	-	2	-	-	-	-	1	1	-	-	-	-	-	-
福島県	-	-	-	2	-	-	-	-	-	-	-	3	-	2	-	-	-	1
茨城県	-	1	-	2	-	1	-	-	-	-	-	1	-	-	-	1	-	-
栃木県	-	-	1	1	2	5	-	-	-	-	-	-	1	1	-	-	-	-
群馬県	-	-	-	-	-	-	-	-	-	1	-	-	-	1	-	-	-	1
埼玉県	-	1	1	3	2	6	-	-	1	1	1	4	1	5	-	-	-	-
千葉県	-	-	1	7	2	8	-	-	-	-	-	2	1	6	-	-	-	2
東京都	-	4	3	24	3	16	-	-	1	3	4	15	2	35	-	1	-	3
神奈川県	-	1	-	7	2	4	-	-	-	-	1	5	1	5	-	-	-	6
新潟県	-	-	-	-	-	-	-	-	-	-	1	1	-	-	-	-	1	2
富山県	-	-	-	2	-	-	-	-	-	-	-	1	-	-	-	-	-	-
石川県	-	-	-	1	-	-	-	-	-	-	-	-	-	1	-	-	-	2
福井県	-	-	-	1	-	-	-	-	-	-	-	-	-	-	-	-	-	-
山梨県	-	-	-	-	-	-	-	-	-	-	-	-	-	1	-	-	-	-
長野県	-	1	-	1	-	3	-	-	-	-	-	2	-	-	-	-	-	-
岐阜県	-	-	-	-	-	-	-	-	-	-	-	1	-	1	-	-	-	-
静岡県	-	-	-	2	-	2	-	-	-	1	-	2	-	3	-	-	-	1
愛知県	-	1	-	5	-	1	-	-	-	4	-	2	2	8	-	-	-	2
三重県	-	-	-	6	-	1	-	-	-	1	-	-	-	3	-	-	-	1
滋賀県	-	-	-	-	-	-	-	-	-	-	-	-	1	2	-	-	-	-
京都府	-	-	1	6	-	3	-	-	-	1	-	1	-	-	-	1	-	1
大阪府	-	-	1	15	2	9	-	-	-	-	2	3	2	21	-	2	-	2
兵庫県	-	2	1	5	2	5	-	-	-	1	1	4	-	2	-	-	-	4
奈良県	-	1	-	1	-	-	-	-	-	-	-	-	1	1	-	-	-	-
和歌山県	-	-	-	1	-	2	-	-	-	-	-	1	-	-	-	-	-	-
鳥取県	-	-	-	-	-	-	-	-	-	-	-	-	-	1	-	-	-	-
島根県	-	-	-	-	-	-	-	-	-	-	-	-	-	-	-	-	-	-
岡山県	-	1	-	1	-	3	-	-	-	1	-	-	-	-	-	-	-	-
広島県	-	2	-	5	-	2	-	-	-	-	-	-	-	1	-	1	-	-
山口県	-	-	-	2	2	3	-	-	-	-	-	-	-	-	-	-	-	-
徳島県	-	-	-	-	-	-	-	-	-	-	-	-	-	1	-	-	-	-
香川県	-	-	-	2	-	-	-	-	-	-	-	-	-	1	-	-	-	-
愛媛県	-	-	-	-	-	1	-	-	1	1	-	-	-	1	-	-	-	-
高知県	-	-	-	2	-	-	-	-	-	-	-	-	-	-	-	-	-	1
福岡県	1	3	1	11	1	5	-	-	-	1	-	2	1	5	-	-	-	-
佐賀県	-	-	-	1	-	-	-	-	-	-	-	-	-	-	-	-	-	-
長崎県	-	-	-	-	-	1	-	-	-	-	-	-	-	1	-	-	-	-
熊本県	-	-	2	3	-	-	-	-	-	-	-	-	-	1	-	-	-	-
大分県	-	-	-	-	-	2	-	-	-	-	-	-	-	-	-	-	-	-
宮崎県	-	-	-	1	-	-	-	-	-	1	-	1	-	2	-	-	-	-
鹿児島県	-	-	-	-	-	-	-	-	-	-	-	1	-	1	-	1	-	-
沖縄県	-	1	-	3	-	3	-	-	-	-	-	-	-	3	-	-	-	2

*2013年4月1日より届出対象疾患となりました。
 **2014年9月19日より届出対象疾患となりました。

報告数・累積報告数，疾病・都道府県別

2016年5週

	侵襲性髄膜炎菌感染症*		侵襲性肺炎球菌感染症*		水痘** (入院例に限る)		先天性風しん症候群		梅毒		播種性 クリプトコックス症**		破傷風		バンコマイシン耐性 黄色ブドウ球菌感染症		バンコマイシン耐性 腸球菌感染症	
	報告数	累積	報告数	累積	報告数	累積	報告数	累積	報告数	累積	報告数	累積	報告数	累積	報告数	累積	報告数	累積
総数	-	5	37	302	2	31	-	-	38	308	1	12	-	6	-	-	1	4
北海道	-	-	2	7	-	-	-	-	-	5	-	2	-	-	-	-	-	-
青森県	-	-	-	-	-	1	-	-	-	-	-	-	-	-	-	-	-	-
岩手県	-	-	-	-	-	-	-	-	-	-	-	-	-	-	-	-	-	-
宮城県	-	-	2	9	-	-	-	-	-	-	-	-	-	-	-	-	-	-
秋田県	-	-	-	2	-	1	-	-	-	1	-	-	-	-	-	-	-	-
山形県	-	-	-	5	-	-	-	-	-	3	-	-	-	-	-	-	-	-
福島県	-	-	-	4	-	-	-	-	1	5	-	-	-	-	-	-	-	-
茨城県	-	-	-	2	-	1	-	-	1	4	-	1	-	-	-	-	-	-
栃木県	-	-	-	5	-	1	-	-	1	2	-	-	-	-	-	-	-	-
群馬県	-	-	1	6	-	-	-	-	-	1	-	-	-	1	-	-	-	-
埼玉県	-	-	1	13	-	2	-	-	3	12	-	1	-	-	-	-	1	1
千葉県	-	-	-	15	-	1	-	-	1	7	-	1	-	-	-	-	-	-
東京都	-	-	6	42	1	7	-	-	20	147	-	1	-	-	-	-	-	-
神奈川県	-	1	3	22	-	3	-	-	4	19	-	-	-	-	-	-	-	1
新潟県	-	-	-	5	-	-	-	-	-	2	-	-	-	-	-	-	-	-
富山県	-	-	-	5	-	-	-	-	-	-	-	-	-	-	-	-	-	-
石川県	-	-	-	3	-	-	-	-	-	-	-	1	-	-	-	-	-	-
福井県	-	-	-	2	-	-	-	-	-	-	-	-	-	-	-	-	-	-
山梨県	-	-	-	-	-	-	-	-	-	1	-	-	-	-	-	-	-	-
長野県	-	-	3	8	-	1	-	-	-	-	-	-	-	-	-	-	-	-
岐阜県	-	-	4	8	-	-	-	-	-	-	-	1	-	-	-	-	-	-
静岡県	-	-	2	16	-	-	-	-	2	5	-	-	-	-	-	-	-	-
愛知県	-	1	2	18	-	1	-	-	-	14	-	-	-	-	-	-	-	-
三重県	-	-	2	6	-	-	-	-	-	1	-	-	-	-	-	-	-	-
滋賀県	-	-	1	7	-	-	-	-	-	-	-	-	-	-	-	-	-	-
京都府	-	1	4	13	-	-	-	-	-	1	-	-	-	1	-	-	-	-
大阪府	-	-	1	19	-	3	-	-	3	50	-	-	-	-	-	-	-	1
兵庫県	-	1	1	9	-	-	-	-	-	3	-	-	-	-	-	-	-	-
奈良県	-	1	-	4	-	-	-	-	-	3	-	-	-	2	-	-	-	-
和歌山県	-	-	-	1	-	-	-	-	-	-	-	-	-	-	-	-	-	-
鳥取県	-	-	-	-	-	1	-	-	-	-	-	-	-	-	-	-	-	-
島根県	-	-	1	4	-	-	-	-	-	-	-	-	-	-	-	-	-	-
岡山県	-	-	-	2	-	-	-	-	-	2	-	1	-	-	-	-	-	-
広島県	-	-	-	5	-	-	-	-	-	4	-	1	-	-	-	-	-	-
山口県	-	-	-	-	-	1	-	-	-	1	-	-	-	-	-	-	-	-
徳島県	-	-	-	-	-	-	-	-	-	1	-	-	-	-	-	-	-	-
香川県	-	-	-	5	-	1	-	-	-	4	-	-	-	-	-	-	-	-
愛媛県	-	-	-	-	-	-	-	-	-	1	-	-	-	-	-	-	-	-
高知県	-	-	-	5	-	-	-	-	-	1	-	-	-	-	-	-	-	-
福岡県	-	-	-	13	-	2	-	-	-	5	-	1	-	-	-	-	-	1
佐賀県	-	-	-	-	-	-	-	-	-	-	-	-	-	-	-	-	-	-
長崎県	-	-	-	3	-	1	-	-	-	-	-	-	-	-	-	-	-	-
熊本県	-	-	-	3	1	1	-	-	1	1	-	-	-	1	-	-	-	-
大分県	-	-	-	1	-	-	-	-	1	1	-	-	-	-	-	-	-	-
宮崎県	-	-	-	1	-	-	-	-	-	-	1	1	-	-	-	-	-	-
鹿児島県	-	-	-	2	-	2	-	-	-	-	-	-	-	-	-	-	-	-
沖縄県	-	-	1	2	-	-	-	-	-	1	-	-	-	1	-	-	-	-

*2014年9月19日より届出対象疾患となりました。

報告数・累積報告数, 疾病・都道府県別 2016年5週

	風しん		麻疹		薬剤耐性アシネト バクター感染症*	
	報告数	累積	報告数	累積	報告数	累積
総 数	1	7	-	1	-	3
北海道	-	-	-	-	-	-
青森県	-	-	-	-	-	-
岩手県	-	-	-	-	-	-
宮城県	-	-	-	-	-	-
秋田県	-	-	-	-	-	-
山形県	-	-	-	-	-	1
福島県	-	-	-	-	-	-
茨城県	-	-	-	-	-	-
栃木県	-	-	-	-	-	-
群馬県	-	-	-	-	-	-
埼玉県	-	-	-	-	-	1
千葉県	-	-	-	-	-	1
東京都	-	-	-	-	-	-
神奈川県	-	1	-	-	-	-
新潟県	-	-	-	-	-	-
富山県	-	-	-	-	-	-
石川県	-	2	-	-	-	-
福井県	-	1	-	-	-	-
山梨県	-	-	-	-	-	-
長野県	-	-	-	-	-	-
岐阜県	-	-	-	-	-	-
静岡県	-	-	-	-	-	-
愛知県	-	1	-	-	-	-
三重県	-	-	-	-	-	-
滋賀県	-	-	-	-	-	-
京都府	-	-	-	-	-	-
大阪府	1	2	-	-	-	-
兵庫県	-	-	-	1	-	-
奈良県	-	-	-	-	-	-
和歌山県	-	-	-	-	-	-
鳥取県	-	-	-	-	-	-
島根県	-	-	-	-	-	-
岡山県	-	-	-	-	-	-
広島県	-	-	-	-	-	-
山口県	-	-	-	-	-	-
徳島県	-	-	-	-	-	-
香川県	-	-	-	-	-	-
愛媛県	-	-	-	-	-	-
高知県	-	-	-	-	-	-
福岡県	-	-	-	-	-	-
佐賀県	-	-	-	-	-	-
長崎県	-	-	-	-	-	-
熊本県	-	-	-	-	-	-
大分県	-	-	-	-	-	-
宮崎県	-	-	-	-	-	-
鹿児島県	-	-	-	-	-	-
沖縄県	-	-	-	-	-	-

*鳥インフルエンザ及び新型インフルエンザ等感染症を除く。

報告数・定点当り報告数, 疾病・都道府県別

2016年5週

	インフルエンザ*		RSウイルス感染症		咽頭結膜熱		A群溶血性レンサ球菌咽頭炎		感染性胃腸炎		水痘		手足口病		伝染性紅斑		突発性発しん	
	報告数	定点当り	報告数	報告数	報告数	定点当り	報告数	定点当り	報告数	定点当り	報告数	定点当り	報告数	定点当り	報告数	定点当り	報告数	定点当り
総数	171570	34.66	1576	1203	0.38	11459	3.63	23850	7.55	1249	0.40	108	0.03	1848	0.59	1209	0.38	
北海道	9888	43.75	78	44	0.31	920	6.48	574	4.04	57	0.40	10	0.07	165	1.16	23	0.16	
青森県	1587	24.42	3	15	0.36	55	1.31	116	2.76	9	0.21	4	0.10	19	0.45	16	0.38	
岩手県	1517	23.34	13	9	0.23	248	6.20	334	8.35	6	0.15	2	0.05	12	0.30	14	0.35	
宮城県	1858	19.56	19	15	0.25	424	7.19	466	7.90	32	0.54	-	-	13	0.22	26	0.44	
秋田県	770	14.26	5	8	0.23	54	1.54	226	6.46	2	0.06	1	0.03	81	2.31	10	0.29	
山形県	907	18.90	1	11	0.37	261	8.70	304	10.13	8	0.27	1	0.03	64	2.13	14	0.47	
福島県	1869	24.27	21	23	0.50	129	2.80	298	6.48	18	0.39	-	-	38	0.83	27	0.59	
茨城県	4513	37.61	9	22	0.29	183	2.44	678	9.04	26	0.35	2	0.03	24	0.32	13	0.17	
栃木県	2404	31.63	13	9	0.19	138	2.88	265	5.52	13	0.27	-	-	25	0.52	16	0.33	
群馬県	2983	31.40	26	20	0.34	293	5.05	416	7.17	25	0.43	-	-	25	0.43	23	0.40	
埼玉県	11880	47.52	27	49	0.32	475	3.06	1356	8.75	90	0.58	2	0.01	107	0.69	63	0.41	
千葉県	9566	44.91	29	26	0.19	648	4.84	999	7.46	51	0.38	1	0.01	74	0.55	43	0.32	
東京都	16365	39.43	67	64	0.25	880	3.37	2203	8.44	123	0.47	7	0.03	76	0.29	115	0.44	
神奈川県	16595	48.95	42	35	0.16	645	3.00	1719	8.00	89	0.41	3	0.01	43	0.20	88	0.41	
新潟県	3891	41.39	27	34	0.58	250	4.24	359	6.08	23	0.39	1	0.02	10	0.17	20	0.34	
富山県	1205	25.10	2	11	0.38	139	4.79	261	9.00	19	0.66	14	0.48	30	1.03	10	0.34	
石川県	1055	21.98	4	33	1.14	124	4.28	171	5.90	13	0.45	1	0.03	12	0.41	6	0.21	
福井県	992	31.00	7	16	0.73	98	4.45	108	4.91	13	0.59	1	0.05	19	0.86	11	0.50	
山梨県	1453	36.33	9	4	0.17	86	3.58	176	7.33	7	0.29	-	-	7	0.29	4	0.17	
長野県	2941	33.80	22	12	0.22	147	2.72	402	7.44	10	0.19	1	0.02	39	0.72	20	0.37	
岐阜県	2947	33.87	10	14	0.26	128	2.42	241	4.55	9	0.17	7	0.13	5	0.09	7	0.13	
静岡県	4767	34.29	45	22	0.25	661	7.43	684	7.69	22	0.25	-	-	28	0.31	26	0.29	
愛知県	8822	45.24	58	46	0.25	526	2.91	1089	6.02	47	0.26	12	0.07	105	0.58	72	0.40	
三重県	1986	27.58	36	18	0.40	86	1.91	382	8.49	10	0.22	-	-	26	0.58	26	0.58	
滋賀県	1250	23.58	13	9	0.28	73	2.28	292	9.13	24	0.75	4	0.13	15	0.47	9	0.28	
京都府	3047	24.77	13	30	0.41	137	1.85	523	7.07	31	0.42	-	-	25	0.34	16	0.22	
大阪府	9714	31.64	112	63	0.32	563	2.82	1263	6.32	82	0.41	2	0.01	85	0.43	61	0.31	
兵庫県	5981	30.06	53	76	0.59	306	2.37	943	7.31	63	0.49	3	0.02	49	0.38	42	0.33	
奈良県	1299	24.06	12	20	0.59	84	2.47	255	7.50	16	0.47	1	0.03	29	0.85	20	0.59	
和歌山県	923	18.46	27	10	0.32	41	1.32	81	2.61	9	0.29	-	-	53	1.71	9	0.29	
鳥取県	350	12.07	3	24	1.26	171	9.00	152	8.00	4	0.21	-	-	23	1.21	11	0.58	
島根県	457	12.03	15	27	1.17	127	5.52	278	12.09	2	0.09	1	0.04	5	0.22	18	0.78	
岡山県	2379	28.32	13	12	0.22	94	1.74	482	8.93	17	0.31	3	0.06	19	0.35	14	0.26	
広島県	4037	35.10	33	19	0.26	168	2.33	538	7.47	21	0.29	-	-	65	0.90	25	0.35	
山口県	2651	38.42	35	14	0.29	214	4.46	340	7.08	10	0.21	4	0.08	40	0.83	21	0.44	
徳島県	629	16.55	53	5	0.22	42	1.83	299	13.00	2	0.09	-	-	5	0.22	11	0.48	
香川県	1140	24.26	6	24	0.86	49	1.75	268	9.57	5	0.18	-	-	24	0.86	16	0.57	
愛媛県	733	12.02	39	14	0.38	161	4.35	533	14.41	6	0.16	2	0.05	26	0.70	26	0.70	
高知県	789	16.44	47	5	0.17	105	3.50	196	6.53	7	0.23	2	0.07	9	0.30	9	0.30	
福岡県	8791	44.40	139	84	0.70	432	3.60	951	7.93	64	0.53	7	0.06	87	0.73	69	0.58	
佐賀県	1235	31.67	32	27	1.17	50	2.17	93	4.04	11	0.48	-	-	22	0.96	20	0.87	
長崎県	2759	39.41	61	21	0.48	200	4.55	193	4.39	34	0.77	4	0.09	21	0.48	14	0.32	
熊本県	2153	26.91	64	35	0.70	144	2.88	712	14.24	16	0.32	1	0.02	84	1.68	22	0.44	
大分県	2180	37.59	47	32	0.89	237	6.58	502	13.94	32	0.89	1	0.03	42	1.17	27	0.75	
宮崎県	1638	27.76	56	24	0.67	128	3.56	450	12.50	7	0.19	1	0.03	32	0.89	29	0.81	
鹿児島県	2236	24.04	113	63	1.15	288	5.24	543	9.87	32	0.58	1	0.02	40	0.73	23	0.42	
沖縄県	2438	42.03	17	5	0.15	47	1.38	136	4.00	32	0.94	1	0.03	1	0.03	4	0.12	

*髄膜炎菌、肺炎球菌、インフルエンザ菌を原因として同定された場合を除く。
 **オウム病を除く。

報告数・定点当り報告数, 疾病・都道府県別

2016年5週

	百日咳		ヘルパンギーナ		流行性耳下腺炎		急性出血性結膜炎		流行性角結膜炎		細菌性髄膜炎*		無菌性髄膜炎		マイコプラズマ肺炎		クラミジア肺炎**	
	報告数	定点当り	報告数	定点当り	報告数	定点当り	報告数	定点当り	報告数	定点当り	報告数	定点当り	報告数	定点当り	報告数	定点当り	報告数	定点当り
総数	38	0.01	54	0.02	2365	0.75	7	0.01	490	0.72	2	0.00	14	0.03	263	0.55	6	0.01
北海道	2	0.01	6	0.04	153	1.08	-	-	3	0.11	-	-	-	-	11	0.48	-	-
青森県	-	-	1	0.02	18	0.43	-	-	9	0.82	-	-	-	-	3	0.50	-	-
岩手県	-	-	-	-	2	0.05	-	-	3	0.21	-	-	-	-	8	0.42	-	-
宮城県	-	-	1	0.02	25	0.42	-	-	2	0.17	-	-	-	-	12	1.00	-	-
秋田県	1	0.03	-	-	2	0.06	-	-	3	0.43	-	-	-	-	5	0.63	-	-
山形県	-	-	-	-	59	1.97	-	-	1	0.13	-	-	-	-	2	0.20	-	-
福島県	2	0.04	-	-	12	0.26	-	-	10	0.83	-	-	-	-	2	0.29	-	-
茨城県	-	-	1	0.01	51	0.68	-	-	23	1.35	-	-	1	0.08	9	0.69	-	-
栃木県	-	-	2	0.04	22	0.46	-	-	14	1.17	-	-	-	-	6	0.86	-	-
群馬県	4	0.07	-	-	17	0.29	-	-	7	0.50	-	-	-	-	9	1.13	-	-
埼玉県	-	-	1	0.01	146	0.94	2	0.05	23	0.56	-	-	-	-	5	0.50	1	0.10
千葉県	-	-	1	0.01	121	0.90	-	-	20	0.61	-	-	1	0.11	7	0.78	-	-
東京都	-	-	4	0.02	147	0.56	-	-	21	0.55	-	-	1	0.04	14	0.56	1	0.04
神奈川県	1	0.00	1	0.00	111	0.52	-	-	65	1.41	-	-	-	-	1	0.09	-	-
新潟県	1	0.02	1	0.02	65	1.10	-	-	8	0.80	-	-	-	-	7	0.54	-	-
富山県	1	0.03	2	0.07	24	0.83	-	-	1	0.14	-	-	-	-	1	0.20	-	-
石川県	-	-	-	-	101	3.48	-	-	2	0.29	-	-	-	-	6	1.20	-	-
福井県	-	-	1	0.05	9	0.41	-	-	-	-	-	-	1	0.17	1	0.17	-	-
山梨県	-	-	-	-	4	0.17	-	-	2	0.22	-	-	1	0.10	2	0.20	-	-
長野県	-	-	1	0.02	59	1.09	-	-	1	0.09	-	-	-	-	6	0.55	-	-
岐阜県	1	0.02	-	-	12	0.23	-	-	3	0.27	-	-	-	-	5	1.00	-	-
静岡県	-	-	1	0.01	62	0.70	-	-	6	0.27	-	-	-	-	3	0.30	2	0.20
愛知県	1	0.01	-	-	44	0.24	-	-	9	0.26	-	-	-	-	10	0.71	-	-
三重県	-	-	1	0.02	11	0.24	-	-	3	0.25	-	-	1	0.11	5	0.56	-	-
滋賀県	-	-	-	-	17	0.53	-	-	2	0.25	-	-	-	-	1	0.14	-	-
京都府	1	0.01	1	0.01	41	0.55	-	-	8	0.44	-	-	-	-	2	0.29	-	-
大阪府	4	0.02	3	0.02	150	0.75	1	0.02	14	0.27	-	-	-	-	10	0.59	-	-
兵庫県	-	-	3	0.02	90	0.70	1	0.03	17	0.49	-	-	-	-	4	0.36	-	-
奈良県	-	-	-	-	61	1.79	-	-	5	0.56	1	0.17	-	-	11	1.83	-	-
和歌山県	-	-	1	0.03	10	0.32	-	-	-	-	-	-	-	-	2	0.18	-	-
鳥取県	1	0.05	-	-	3	0.16	-	-	5	1.67	-	-	-	-	8	1.60	-	-
島根県	-	-	2	0.09	24	1.04	-	-	1	0.33	-	-	2	0.25	3	0.38	-	-
岡山県	-	-	1	0.02	71	1.31	-	-	7	0.58	-	-	-	-	2	0.40	-	-
広島県	5	0.07	-	-	34	0.47	-	-	14	0.74	-	-	-	-	8	0.38	-	-
山口県	1	0.02	1	0.02	24	0.50	-	-	5	0.56	-	-	-	-	2	0.22	-	-
徳島県	-	-	-	-	9	0.39	-	-	-	-	-	-	-	-	2	0.29	-	-
香川県	-	-	-	-	4	0.14	-	-	-	-	-	-	-	-	2	0.40	-	-
愛媛県	-	-	3	0.08	6	0.16	-	-	17	2.13	-	-	1	0.17	-	-	-	-
高知県	1	0.03	2	0.07	18	0.60	-	-	1	0.33	-	-	-	-	6	0.75	1	0.13
福岡県	2	0.02	2	0.02	123	1.03	-	-	48	1.85	-	-	1	0.07	30	2.00	-	-
佐賀県	-	-	1	0.04	55	2.39	-	-	13	3.25	-	-	-	-	5	0.83	-	-
長崎県	-	-	-	-	41	0.93	-	-	19	2.38	1	0.08	-	-	4	0.33	-	-
熊本県	1	0.02	4	0.08	58	1.16	-	-	21	2.33	-	-	3	0.20	2	0.13	-	-
大分県	1	0.03	1	0.03	7	0.19	-	-	3	0.60	-	-	-	-	5	0.45	-	-
宮崎県	-	-	-	-	98	2.72	2	0.33	35	5.83	-	-	1	0.14	2	0.29	-	-
鹿児島県	1	0.02	2	0.04	52	0.95	-	-	7	1.00	-	-	-	-	2	0.17	-	-
沖縄県	6	0.18	2	0.06	92	2.71	1	0.11	9	1.00	-	-	-	-	10	1.43	1	0.14

*病原体がロタウイルスであるものに限る。2013年10月14日より届出対象疾患となりました。

 報告数・定点当り報告数、
 疾病・都道府県別 2016年5週

	感染性胃腸炎 (ロタウイルス)*	
	報告数	定点当り
総 数	170	0.36
北海道	21	0.91
青森県	1	0.17
岩手県	-	-
宮城県	-	-
秋田県	5	0.63
山形県	1	0.10
福島県	-	-
茨城県	-	-
栃木県	1	0.14
群馬県	3	0.38
埼玉県	1	0.10
千葉県	-	-
東京都	3	0.12
神奈川県	-	-
新潟県	-	-
富山県	1	0.20
石川県	-	-
福井県	-	-
山梨県	-	-
長野県	3	0.27
岐阜県	-	-
静岡県	-	-
愛知県	4	0.29
三重県	-	-
滋賀県	5	0.71
京都府	6	0.86
大阪府	10	0.59
兵庫県	13	1.18
奈良県	8	1.33
和歌山県	4	0.36
鳥取県	12	2.40
島根県	3	0.38
岡山県	9	1.80
広島県	11	0.52
山口県	1	0.11
徳島県	4	0.57
香川県	10	2.00
愛媛県	3	0.50
高知県	9	1.13
福岡県	1	0.07
佐賀県	2	0.33
長崎県	-	-
熊本県	11	0.73
大分県	-	-
宮崎県	4	0.57
鹿児島県	-	-
沖縄県	-	-

 報告数・疾病・都道府県別
 2016年5週

	インフルエンザ (入院患者)
	報告数
総 数	1,117
北海道	55
青森県	9
岩手県	44
宮城県	25
秋田県	23
山形県	20
福島県	18
茨城県	43
栃木県	32
群馬県	25
埼玉県	29
千葉県	30
東京都	63
神奈川県	57
新潟県	41
富山県	19
石川県	10
福井県	8
山梨県	18
長野県	30
岐阜県	12
静岡県	16
愛知県	41
三重県	13
滋賀県	17
京都府	15
大阪府	57
兵庫県	44
奈良県	10
和歌山県	10
鳥取県	3
島根県	6
岡山県	9
広島県	32
山口県	10
徳島県	5
香川県	12
愛媛県	2
高知県	9
福岡県	61
佐賀県	17
長崎県	21
熊本県	38
大分県	15
宮崎県	9
鹿児島県	11
沖縄県	23

獣医師が届出を行う感染症と対象動物

報告数・累積報告数, 疾病・都道府県別

2016年5週

	エボラ出血熱		マールブルグ病		ペスト		重症急性呼吸器症候群(SARS)						細菌性赤痢		ウエストナイル熱		エキノコックス症	
	サル		サル		プレーリードッグ	イタチアナグマ		タヌキ		ハクビシン		サル		鳥類		犬		
	報告数	累積	報告数	累積	報告数	累積	報告数	累積	報告数	累積	報告数	累積	報告数	累積	報告数	累積	報告数	累積
総 数	-	-	-	-	-	-	-	-	-	-	-	-	-	1	-	-	-	-
北海道	-	-	-	-	-	-	-	-	-	-	-	-	-	-	-	-	-	-
青森県	-	-	-	-	-	-	-	-	-	-	-	-	-	-	-	-	-	-
岩手県	-	-	-	-	-	-	-	-	-	-	-	-	-	-	-	-	-	-
宮城県	-	-	-	-	-	-	-	-	-	-	-	-	-	-	-	-	-	-
秋田県	-	-	-	-	-	-	-	-	-	-	-	-	-	-	-	-	-	-
山形県	-	-	-	-	-	-	-	-	-	-	-	-	-	-	-	-	-	-
福島県	-	-	-	-	-	-	-	-	-	-	-	-	-	-	-	-	-	-
茨城県	-	-	-	-	-	-	-	-	-	-	-	-	-	-	-	-	-	-
栃木県	-	-	-	-	-	-	-	-	-	-	-	-	-	-	-	-	-	-
群馬県	-	-	-	-	-	-	-	-	-	-	-	-	-	-	-	-	-	-
埼玉県	-	-	-	-	-	-	-	-	-	-	-	-	-	-	-	-	-	-
千葉県	-	-	-	-	-	-	-	-	-	-	-	-	-	-	-	-	-	-
東京都	-	-	-	-	-	-	-	-	-	-	-	-	-	-	-	-	-	-
神奈川県	-	-	-	-	-	-	-	-	-	-	-	-	-	-	-	-	-	-
新潟県	-	-	-	-	-	-	-	-	-	-	-	-	-	-	-	-	-	-
富山県	-	-	-	-	-	-	-	-	-	-	-	-	-	-	-	-	-	-
石川県	-	-	-	-	-	-	-	-	-	-	-	-	-	-	-	-	-	-
福井県	-	-	-	-	-	-	-	-	-	-	-	-	-	-	-	-	-	-
山梨県	-	-	-	-	-	-	-	-	-	-	-	-	-	-	-	-	-	-
長野県	-	-	-	-	-	-	-	-	-	-	-	-	-	1	-	-	-	-
岐阜県	-	-	-	-	-	-	-	-	-	-	-	-	-	-	-	-	-	-
静岡県	-	-	-	-	-	-	-	-	-	-	-	-	-	-	-	-	-	-
愛知県	-	-	-	-	-	-	-	-	-	-	-	-	-	-	-	-	-	-
三重県	-	-	-	-	-	-	-	-	-	-	-	-	-	-	-	-	-	-
滋賀県	-	-	-	-	-	-	-	-	-	-	-	-	-	-	-	-	-	-
京都府	-	-	-	-	-	-	-	-	-	-	-	-	-	-	-	-	-	-
大阪府	-	-	-	-	-	-	-	-	-	-	-	-	-	-	-	-	-	-
兵庫県	-	-	-	-	-	-	-	-	-	-	-	-	-	-	-	-	-	-
奈良県	-	-	-	-	-	-	-	-	-	-	-	-	-	-	-	-	-	-
和歌山県	-	-	-	-	-	-	-	-	-	-	-	-	-	-	-	-	-	-
鳥取県	-	-	-	-	-	-	-	-	-	-	-	-	-	-	-	-	-	-
島根県	-	-	-	-	-	-	-	-	-	-	-	-	-	-	-	-	-	-
岡山県	-	-	-	-	-	-	-	-	-	-	-	-	-	-	-	-	-	-
広島県	-	-	-	-	-	-	-	-	-	-	-	-	-	-	-	-	-	-
山口県	-	-	-	-	-	-	-	-	-	-	-	-	-	-	-	-	-	-
徳島県	-	-	-	-	-	-	-	-	-	-	-	-	-	-	-	-	-	-
香川県	-	-	-	-	-	-	-	-	-	-	-	-	-	-	-	-	-	-
愛媛県	-	-	-	-	-	-	-	-	-	-	-	-	-	-	-	-	-	-
高知県	-	-	-	-	-	-	-	-	-	-	-	-	-	-	-	-	-	-
福岡県	-	-	-	-	-	-	-	-	-	-	-	-	-	-	-	-	-	-
佐賀県	-	-	-	-	-	-	-	-	-	-	-	-	-	-	-	-	-	-
長崎県	-	-	-	-	-	-	-	-	-	-	-	-	-	-	-	-	-	-
熊本県	-	-	-	-	-	-	-	-	-	-	-	-	-	-	-	-	-	-
大分県	-	-	-	-	-	-	-	-	-	-	-	-	-	-	-	-	-	-
宮崎県	-	-	-	-	-	-	-	-	-	-	-	-	-	-	-	-	-	-
鹿児島県	-	-	-	-	-	-	-	-	-	-	-	-	-	-	-	-	-	-
沖縄県	-	-	-	-	-	-	-	-	-	-	-	-	-	-	-	-	-	-

報告数・累積報告数、疾病・都道府県別 2016年5週

	結核		鳥インフルエンザ(H5N1又はH7N9)		中東呼吸器症候群(MERS)	
	サル		鳥類		ヒトコブラクダ	
	報告数	累積	報告数	累積	報告数	累積
総数	-	-	-	-	-	-
北海道	-	-	-	-	-	-
青森県	-	-	-	-	-	-
岩手県	-	-	-	-	-	-
宮城県	-	-	-	-	-	-
秋田県	-	-	-	-	-	-
山形県	-	-	-	-	-	-
福島県	-	-	-	-	-	-
茨城県	-	-	-	-	-	-
栃木県	-	-	-	-	-	-
群馬県	-	-	-	-	-	-
埼玉県	-	-	-	-	-	-
千葉県	-	-	-	-	-	-
東京都	-	-	-	-	-	-
神奈川県	-	-	-	-	-	-
新潟県	-	-	-	-	-	-
富山県	-	-	-	-	-	-
石川県	-	-	-	-	-	-
福井県	-	-	-	-	-	-
山梨県	-	-	-	-	-	-
長野県	-	-	-	-	-	-
岐阜県	-	-	-	-	-	-
静岡県	-	-	-	-	-	-
愛知県	-	-	-	-	-	-
三重県	-	-	-	-	-	-
滋賀県	-	-	-	-	-	-
京都府	-	-	-	-	-	-
大阪府	-	-	-	-	-	-
兵庫県	-	-	-	-	-	-
奈良県	-	-	-	-	-	-
和歌山県	-	-	-	-	-	-
鳥取県	-	-	-	-	-	-
島根県	-	-	-	-	-	-
岡山県	-	-	-	-	-	-
広島県	-	-	-	-	-	-
山口県	-	-	-	-	-	-
徳島県	-	-	-	-	-	-
香川県	-	-	-	-	-	-
愛媛県	-	-	-	-	-	-
高知県	-	-	-	-	-	-
福岡県	-	-	-	-	-	-
佐賀県	-	-	-	-	-	-
長崎県	-	-	-	-	-	-
熊本県	-	-	-	-	-	-
大分県	-	-	-	-	-	-
宮崎県	-	-	-	-	-	-
鹿児島県	-	-	-	-	-	-
沖縄県	-	-	-	-	-	-

感染症週報 第18巻 第5号 2016年2月19日発行
発行：国立感染症研究所

厚生労働省健康局結核感染症課
厚生労働省大臣官房統計情報部

事務局：国立感染症研究所感染症疫学センター
〒162-8640東京都新宿区戸山1-23-1
TEL：03-5285-1111
FAX：03-5285-1129

URL：<http://www.nih.go.jp/niid/ja/from-idsc.html>
<国立感染症研究所 感染症疫学センター>
<http://www.mhlw.go.jp/>
<厚生労働省>
<http://www.forth.go.jp/>
<旅行者のための海外感染症情報(厚生労働省検疫所)>

本週報は、感染症法に基づくものであり、全国の医療従事者、定点医療機関、保健所、保健所設置市、特別区、都道府県、地方衛生研究所、検疫所の皆様のご協力を得て、国立感染症研究所感染症疫学センターにおいて編集したものです。

また、本週報は速報性を重視しておりますので、今後調査などの結果に応じて、若干の変更が生じることがありますが、その場合には週報上にて訂正させていただきます。

「感染症の話」及び「読者のコーナー」の回答欄の内容に関する責は、それぞれの執筆者及び回答者に属しますが、内容に関するご質問、ご意見については事務局でお受けいたします。

なお、週報の内容について、学術的研究、あるいは公衆衛生活動にかかわる業務以外の目的においては、無断転載を禁じます。