

マークをクリックするとそのページを見ることができます



発生動向総覧  
P.2-6

<第6週>インフルエンザの定点当たり報告数は第49週以降増加が続いており、過去5年間の同時期と比較してやや多い／その他最新動向



注目すべき感染症

<今週は該当記事はありません>



感染症関連情報  
P.7

病原体情報／海外感染症情報



速報

<今週は該当記事はありません>



読者のコーナー

<今週は該当記事はありません>



グラフ総覧(6週)  
P.8-14



グラフ総覧(1月)  
P.15-19



1月のデータ  
P.20-22



6週のデータ  
P.23-37



# 発生動向総覧

## <第6週コメント> 2月17日集計分

### ◆全数報告の感染症

注意：これは当該週に診断された報告症例の集計です。しかし、迅速に情報還元するために期日を決めて集計を行いますので、当該週に診断された症例の報告が集計の期日以降に届くこともあります。それらについては一部を除いて発生動向総覧では扱いませんが、翌週あるいはそれ以降に、巻末の表の累積数に加えられることになります。

※感染経路、感染原因、感染地域については、確定あるいは推定として記載されていたものを示します。

#### 1類感染症

報告なし

#### 2類感染症

結核255例

#### 3類感染症

細菌性赤痢6例

菌種：*S. flexneri*(B群)1例\_\_感染地域：愛知県  
*S. sonnei*(D群)5例\_\_感染地域：富山県3例、インドネシア1例、メキシコ1例

腸管出血性大腸菌感染症5例(有症者3例、うちHUS なし)

感染地域：国内5例  
国内の感染地域：大阪府2例、福島県1例、長野県1例、鹿児島県1例  
年齢群：8歳(1例)、20代(1例)、30代(1例)、40代(1例)、60代(1例)  
血清型・毒素型：O26 VT1(2例)、O128 VT不明(1例)、O142 VT2(1例)、O157 VT2(1例)  
累積報告数：82例(有症者42例、うちHUS 2例、死亡1例)

#### 4類感染症

E型肝炎5例

感染地域(感染源)：青森県1例(豚肉)、秋田県1例(鹿生肉)、東京都1例(不明)、神奈川県1例(鳥刺し)、国内(都道府県不明)1例(不明)

A型肝炎6例

感染地域：茨城県1例、群馬県1例、神奈川県1例、兵庫県1例、インドネシア1例、アラブ首長国連邦/インド1例

デング熱2例

感染地域：インドネシア1例、タイ1例  
累積報告数：33例(感染地域：国外33例)

レジオネラ症20例(肺炎型20例)

感染地域：兵庫県3例、東京都2例、神奈川県2例、愛知県2例、滋賀県2例、大阪府2例、福島県1例、静岡県1例、熊本県1例、大分県1例、鹿児島県1例、国内(都道府県不明)1例、国内・国外不明1例  
年齢群：40代(1例)、50代(6例)、60代(2例)、70代(7例)、80代(3例)、90代(1例)  
累積報告数：130例

5類感染症

アメーバ赤痢11例(腸管アメーバ症9例、腸管外アメーバ症1例、腸管及び腸管外アメーバ症1例)

感染地域：宮城県1例、埼玉県1例、東京都1例、大阪府1例、島根県1例、山口県1例、徳島県1例、国内(都道府県不明)2例、スリランカ1例、マレーシア1例

感染経路：性的接触5例(異性間3例、同性間2例)、経口感染4例、その他・不明2例

ウイルス性肝炎1例 B型\_\_感染経路：性的接触(異性間)

カルバペネム耐性腸内細菌科細菌感染症18例

菌検出検体：喀痰5例、血液2例、尿2例、腹水1例、胸水1例、膿1例、その他・不明6例

菌種：*E. aerogenes* 4例、*E. cloacae* 3例、*E. coli* 1例、*K. pneumoniae* 1例、その他・不明9例

感染経路：以前からの保菌8例、医療器具関連3例、院内感染2例、以前からの保菌/手術部位1例、その他・不明4例

急性脳炎13例

インフルエンザウイルス A型6例\_\_年齢群：0歳(1例)、1歳(1例)、2歳(1例)、4歳(1例)、40代(1例. 死亡)、90代(1例)

インフルエンザウイルス B型3例\_\_年齢群：0歳(1例)、6歳(1例)、8歳(1例)

インフルエンザウイルス型不明1例\_\_年齢群：1歳

ヒトヘルペスウイルス6型1例\_\_年齢群：1歳

病原体不明2例\_\_年齢群：0歳(1例)、1歳(1例)

クロイツフェルト・ヤコブ病2例

孤発性プリオン病古典型2例

劇症型溶血性レンサ球菌感染症4例

年齢群：60代(1例)、70代(1例)、80代(2例. うち1例死亡)

後天性免疫不全症候群14例(AIDS 1例、無症候13例)

感染地域：国内13例、国内・国外不明1例

感染経路：性的接触12例(異性間3例、同性間9例)、不明2例

侵襲性インフルエンザ菌感染症2例(菌検出検体：血液2例)

年齢群：30代(1例)、80代(1例)

侵襲性肺炎球菌感染症21例(菌検出検体：血液19例、血液/髄液2例)

年齢群：1歳(1例)、4歳(1例)、5歳(1例)、20代(1例)、40代(2例)、50代(1例)、60代(5例. うち1例死亡)、70代(5例)、80代(4例. うち2例死亡)

梅毒46例(早期顕症I期12例、早期顕症II期22例、晩期顕症1例、無症候11例)

累積報告数：369例

播種性クリプトコックス症1例

菌検出検体：髄液

感染地域：愛知県

年齢群：80代

麻しん1例〔麻しん(臨床診断例)〕

感染地域：国内(都道府県不明)

年齢群：40代

累積報告数：2例〔麻しん(検査診断例1例、臨床診断例1例)〕

薬剤耐性アシネトバクター感染症1例

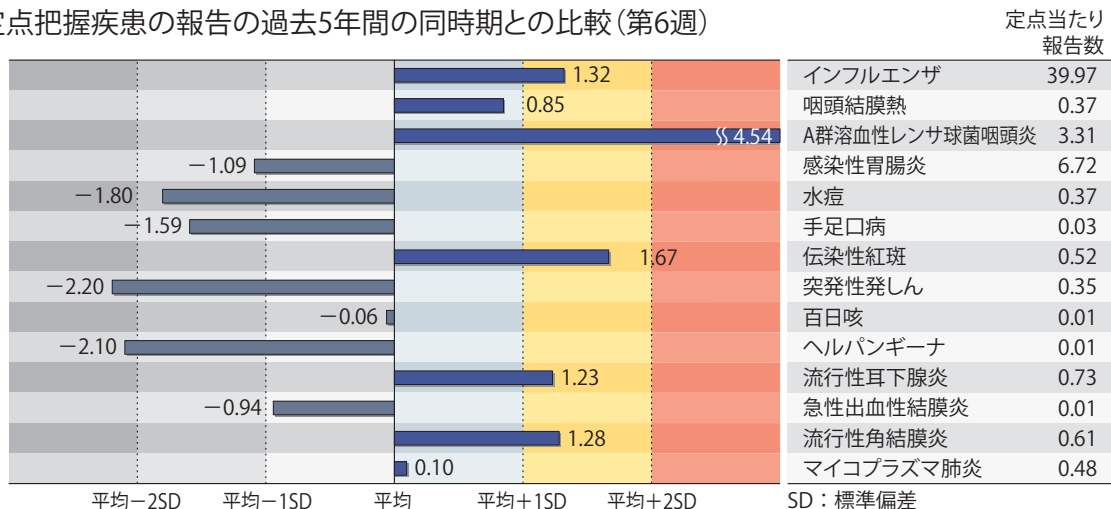
菌検出検体：喀痰

- (補) 2015年第6週から2016年第5週までに診断されたものの報告遅れとして、つつが虫病1例(感染地域：鹿児島県)、デング熱1例(感染地域：ベトナム)、レジオネラ症1例(感染地域：群馬県)、カルバペネム耐性腸内細菌科細菌感染症11例(菌種：*E. cloacae* 3例、*K. pneumoniae* 3例、*E. aerogenes* 1例、その他3例、不明1例)、急性脳炎15例〔インフルエンザウイルスA型6例\_\_年齢群：1歳(1例)、3歳(2例)、5歳(1例)、6歳(1例)、7歳(1例)、インフルエンザウイルスB型2例\_\_年齢群：9歳(1例)、10代(1例)、インフルエンザウイルス2例\_\_年齢群：1歳(1例)、2歳(1例)、インフルエンザウイルスA(H1N1)pdm09 1例\_\_年齢群：5歳、水痘・帯状疱疹ウイルス1例\_\_年齢群：70代、RSウイルス1例\_\_年齢群：2歳、病原体不明2例\_\_年齢群：9歳(1例)、30代(1例)〕、劇症型溶血性レンサ球菌感染症5例〔年齢群：30代(2例、うち1例死亡)、40代(1例)、70代(2例、うち1例死亡)〕、水痘(入院例に限る)2例〔年齢群：20代(1例)、40代(1例)〕、梅毒14例(早期顕症I期8例、早期顕症II期5例、無症候1例)、播種性クリプトコックス症1例(感染地域：東京都、年齢群：30代)、バンコマイシン耐性腸球菌感染症1例(遺伝子型：不明\_\_菌検出検体：腹水)などの報告があった。

## ◆定点把握の対象となる5類感染症

全国の指定された医療機関(定点)から報告され、疾患により小児科定点(約3,000力所)、インフルエンザ(小児科・内科)定点(約5,000力所)、眼科定点(約600力所)、基幹定点(約500力所)に分かれています。また、定点当たり報告数は、報告数/定点医療機関数です(増減の目安は小数点第3位以下を含む)。

定点把握疾患の報告の過去5年間の同時期との比較(第6週)



当該週と過去5年間の平均(過去5年間の前週、当該週、後週の合計15週の平均)との差をグラフ上に表現した。

### インフルエンザ

定点当たり報告数は第49週以降増加が続いており、過去5年間の同時期(前週、当該週、後週)と比較してやや多い。都道府県別の上位3位は愛知県(58.50)、沖縄県(50.81)、埼玉県(49.13)である。基幹定点からのインフルエンザ入院サーベイランスにおける報告数は1,437例と前週と比較して増加した。都道府県別では47都道府県から報告があり、年齢別では0歳(114例)、1～9歳(482例)、10代(67例)、20代(26例)、30代(33例)、40代(55例)、50代(65例)、60代(154例)、70代(193例)、80歳以上(248例)であった。

### 小児科定点報告疾患(主なもの)

RSウイルス感染症の報告数は1,308例と第2週以降減少が続いている。年齢別では1歳以下の報告数が全体の約79%を占めている。

咽頭結膜熱の定点当たり報告数は3週連続で減少した。都道府県別の上位3位は石川県(2.03)、鹿児島県(1.29)、鳥取県(1.26)である。

A群溶血性レンサ球菌咽頭炎の定点当たり報告数は減少したが、過去5年間の同時期と比較してかなり多い。都道府県別の上位3位は鳥取県(9.95)、山形県(8.23)、静岡県(7.47)である。

感染性胃腸炎の定点当たり報告数は3週連続で減少した。都道府県別の上位3位は愛媛県(13.35)、宮崎県(12.72)、大分県(12.53)である。

水痘の定点当たり報告数は減少した。都道府県別の上位3位は鹿児島県(0.80)、山形県(0.77)、宮城県(0.64)である。

手足口病の定点当たり報告数は2週連続で減少した。都道府県別の上位3位は富山県(0.41)、滋賀県(0.16)、沖縄県(0.12)である。

伝染性紅斑の定点当たり報告数は第2週以降減少が続いているが、過去5年間の同時期と比較してやや多い。都道府県別の上位3位は山形県(2.47)、秋田県(2.14)、熊本県(1.62)である。

流行性耳下腺炎の定点当たり報告数は2週連続で減少したが、過去5年間の同時期と比較してやや多い。都道府県別の上位3位は宮崎県(3.17)、佐賀県(2.57)、石川県(2.14)である。

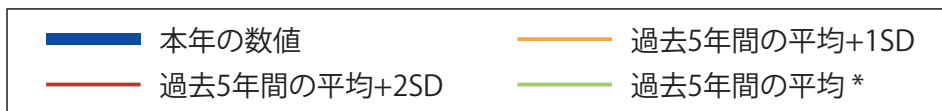
### 基幹定点報告疾患

マイコプラズマ肺炎の定点当たり報告数は減少した。都道府県別の上位3位は群馬県(1.88)、青森県(1.67)、鳥取県(1.60)である。

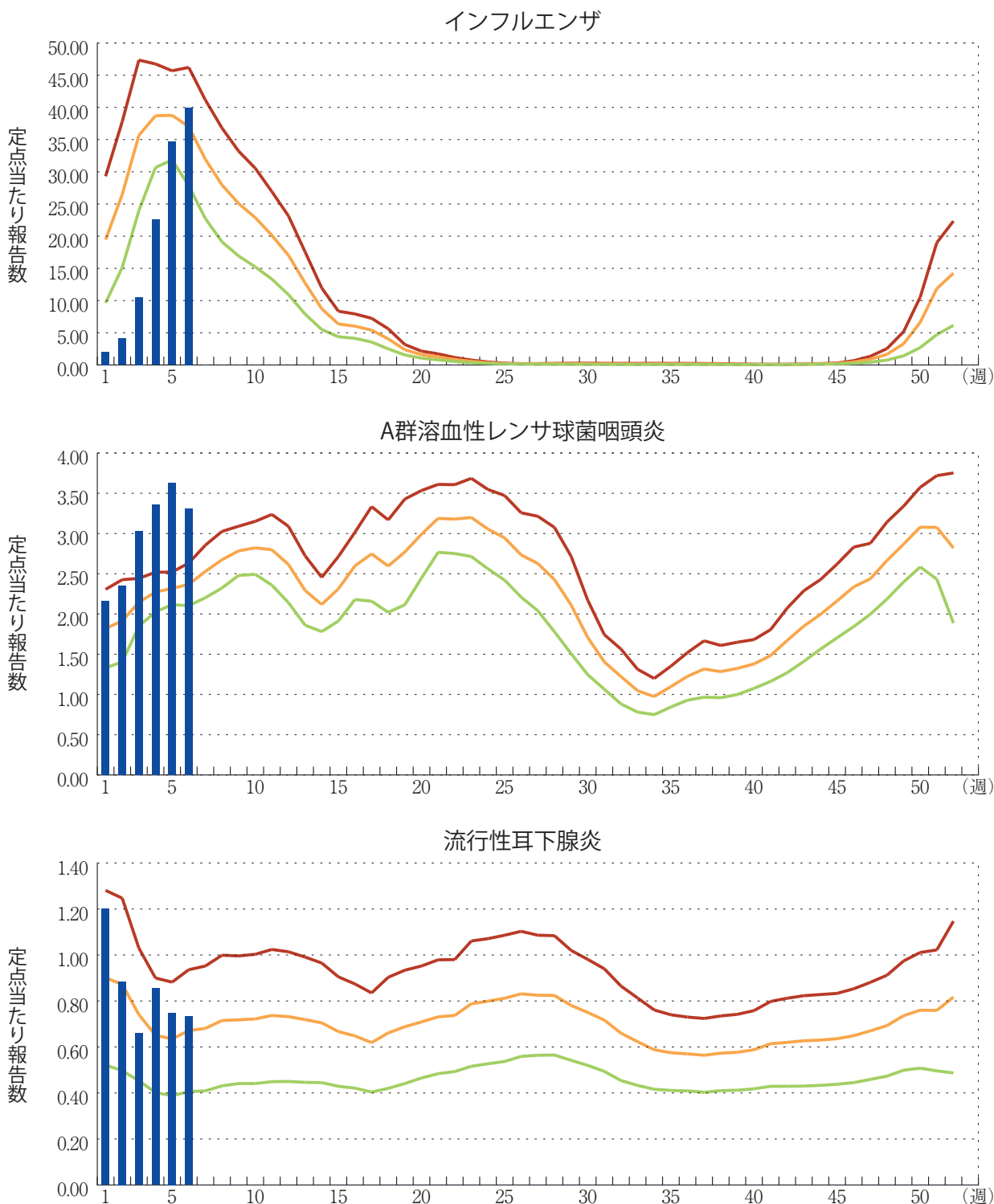
感染性胃腸炎(ロタウイルスに限る)の定点当たり報告数は第1週以降増加が続いている。32都道府県から219例報告があり、年齢別では0歳(26例)、1～4歳(145例)、5～9歳(38例)、10代(4例)、30代(2例)、50代(1例)、70歳以上(3例)であった。

図. 主要定点把握疾患の過去5年間との週別比較(2016年第6週)

青のバーで示す本年の定点当たり報告数が赤のラインを超えているときには、過去5年間の週と比較してかなり多いことを示す。



\*過去5年間の平均：前週、当該週、後週の合計15週の平均





## 感染症関連情報

### ◆病原体情報

病原微生物検出情報(IASR)：<http://www.nih.go.jp/niid/ja/iasr.html>

### ◆海外感染症情報

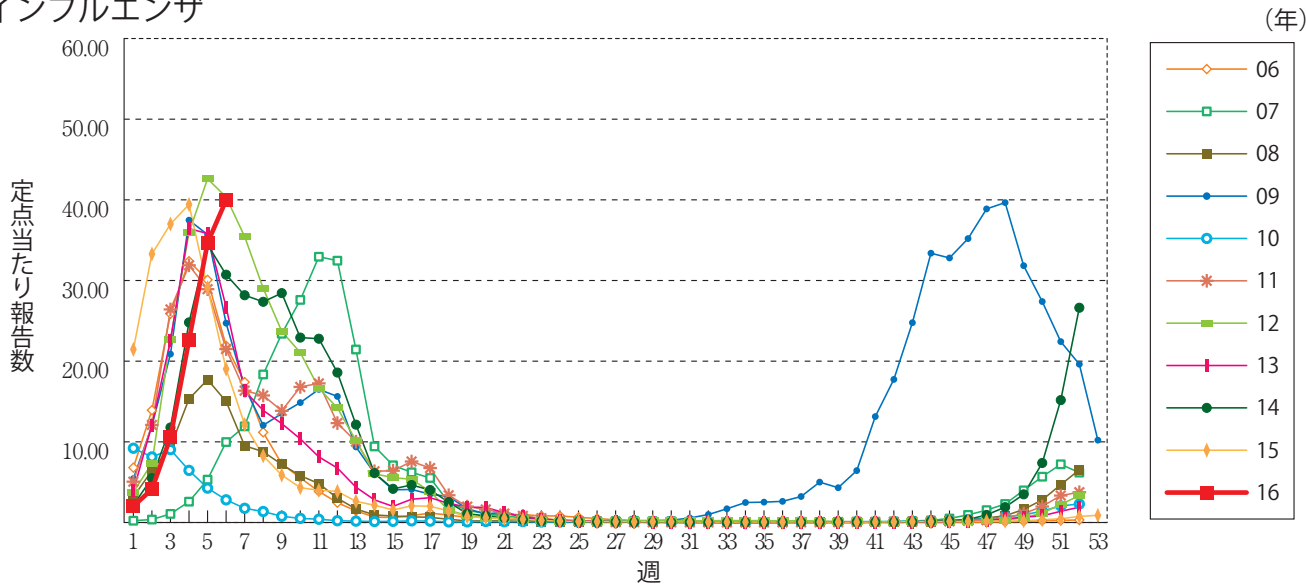
厚生労働省検疫所(FORTH)：<http://www.forth.go.jp/>

- エボラ出血熱終息に向けた状況レポート(更新4)  
<http://www.forth.go.jp/topics/2016/02181139.html>
- ジカウイルス感染症の発生状況(更新)  
<http://www.forth.go.jp/topics/2016/02171352.html>
- 黄熱の発生－アンゴラ  
<http://www.forth.go.jp/topics/2016/02160927.html>
- ジカウイルス発生状況について－アメリカ合衆国  
<http://www.forth.go.jp/topics/2016/02151454.html>
- 小頭症の発生状況－アメリカ合衆国  
<http://www.forth.go.jp/topics/2016/02151137.html>
- ギラン・バレー症候群の発生－コロンビアおよびベネズエラ  
<http://www.forth.go.jp/topics/2016/02151052.html>

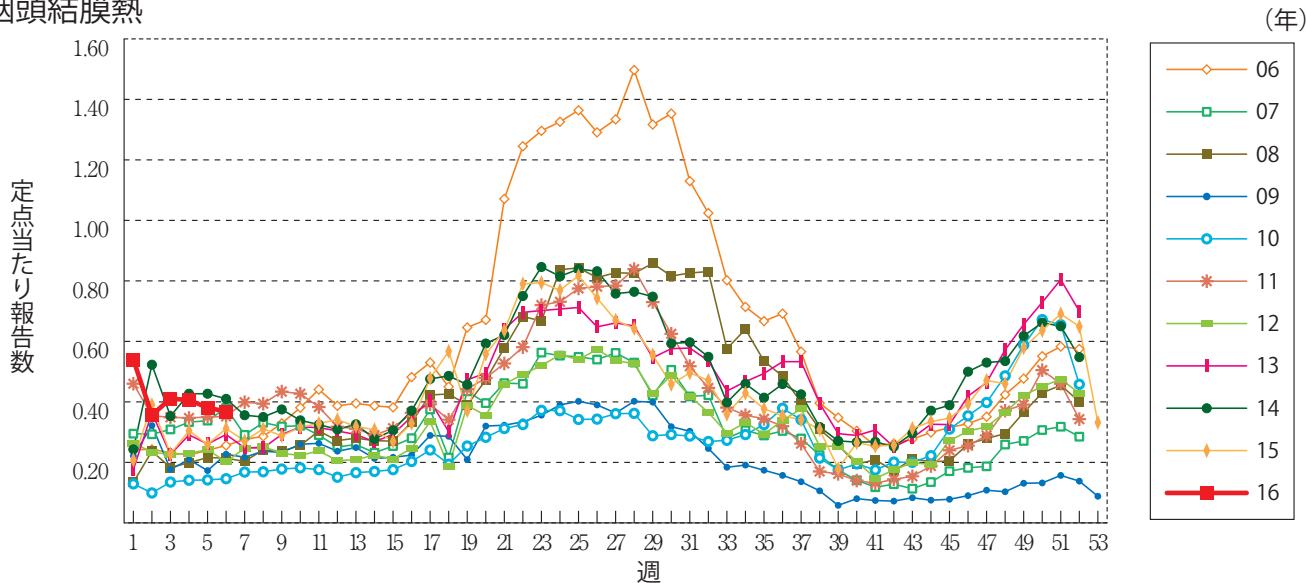


**グラフ総覧(6週)**

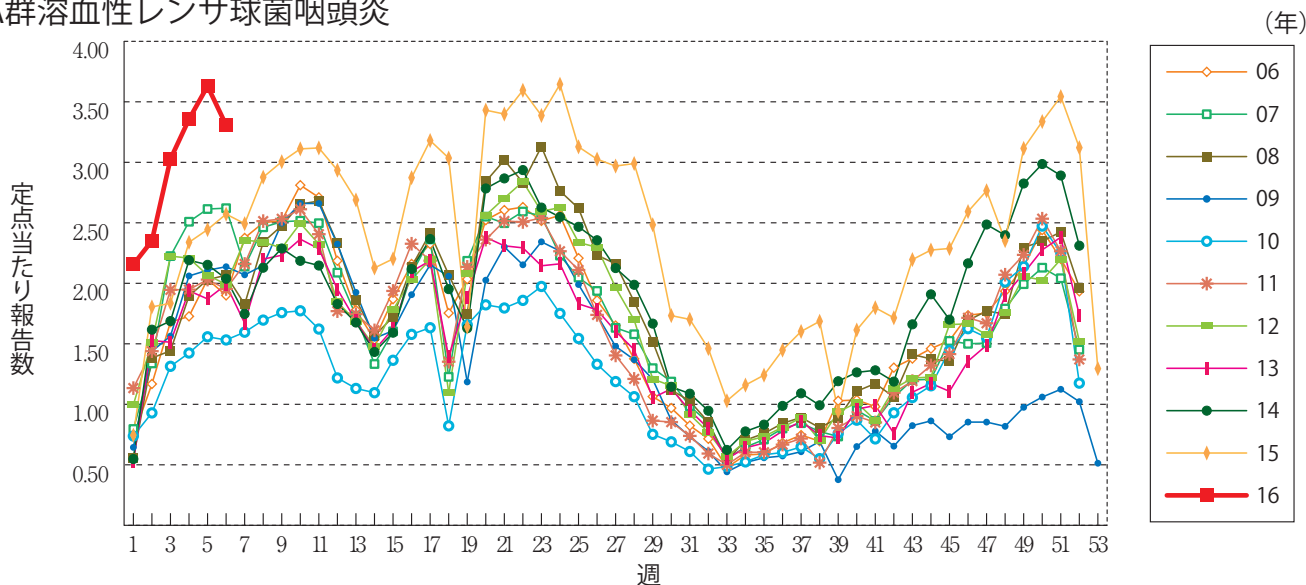
**インフルエンザ**



**咽頭結膜熱**

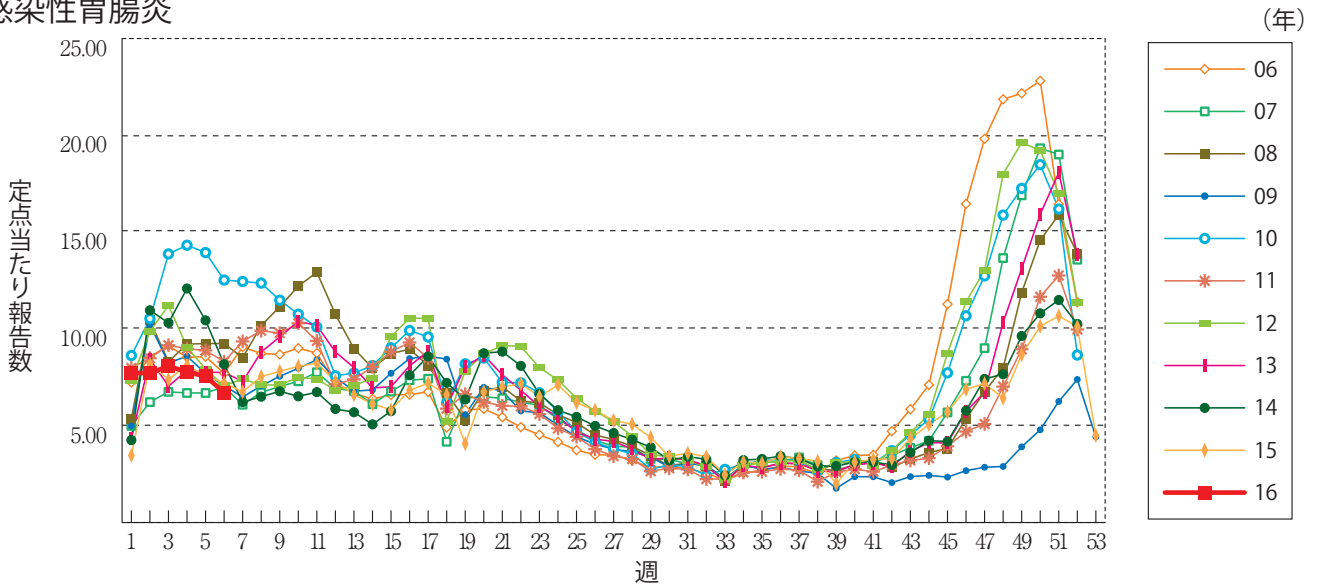


**A群溶血性レンサ球菌咽頭炎**

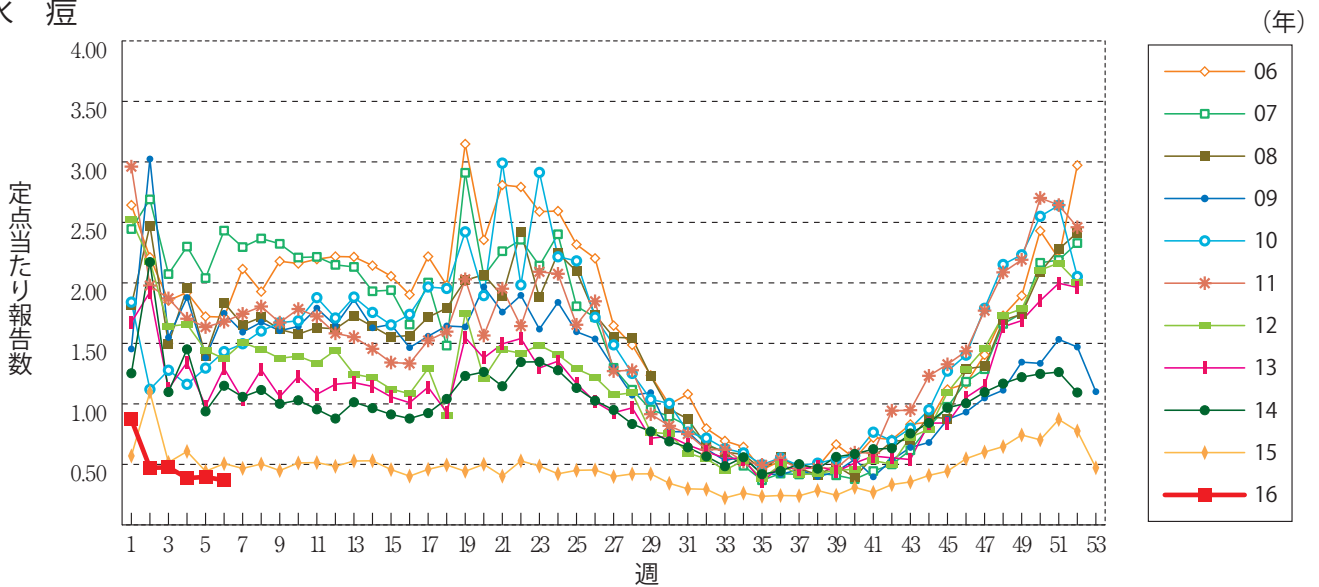




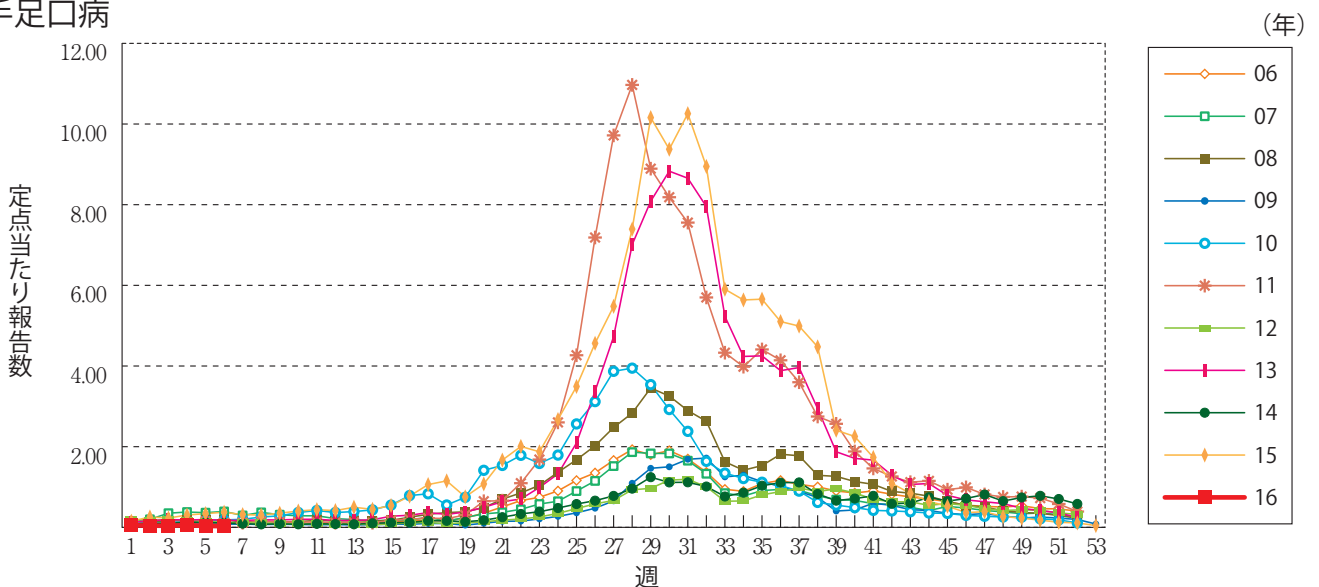
感染性胃腸炎



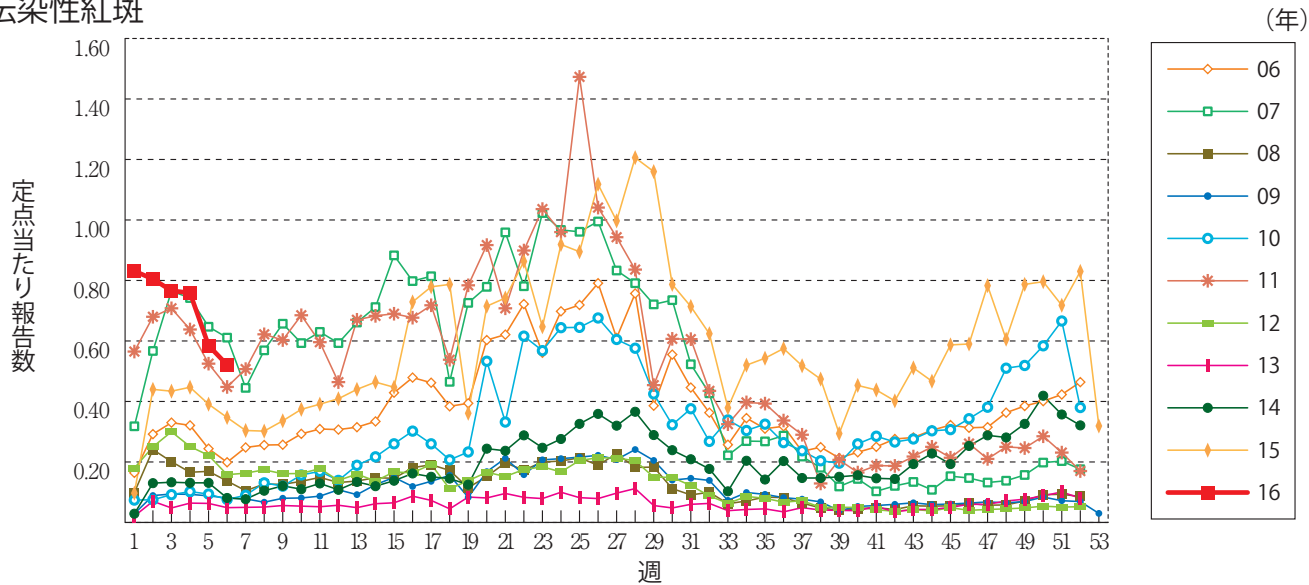
水痘



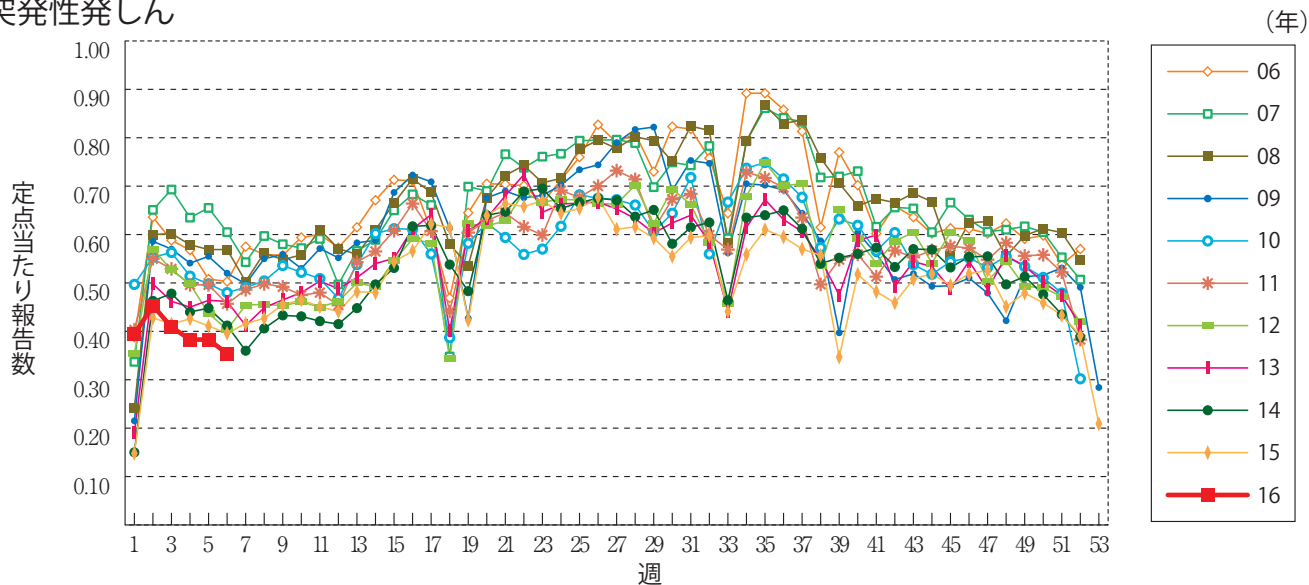
手足口病



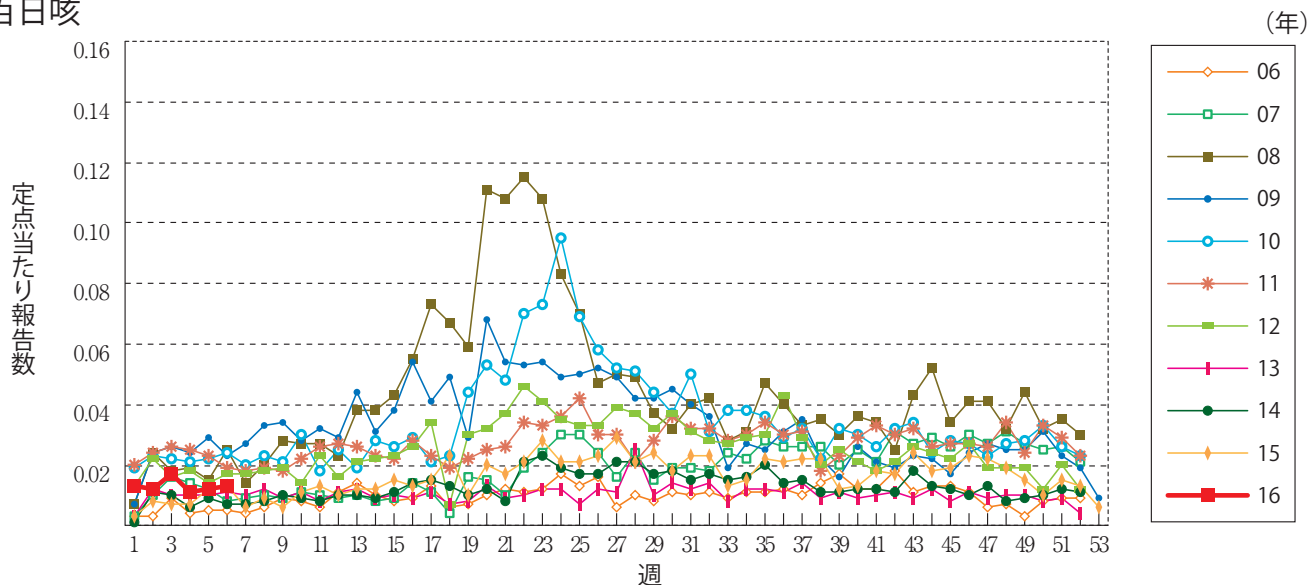
伝染性紅斑



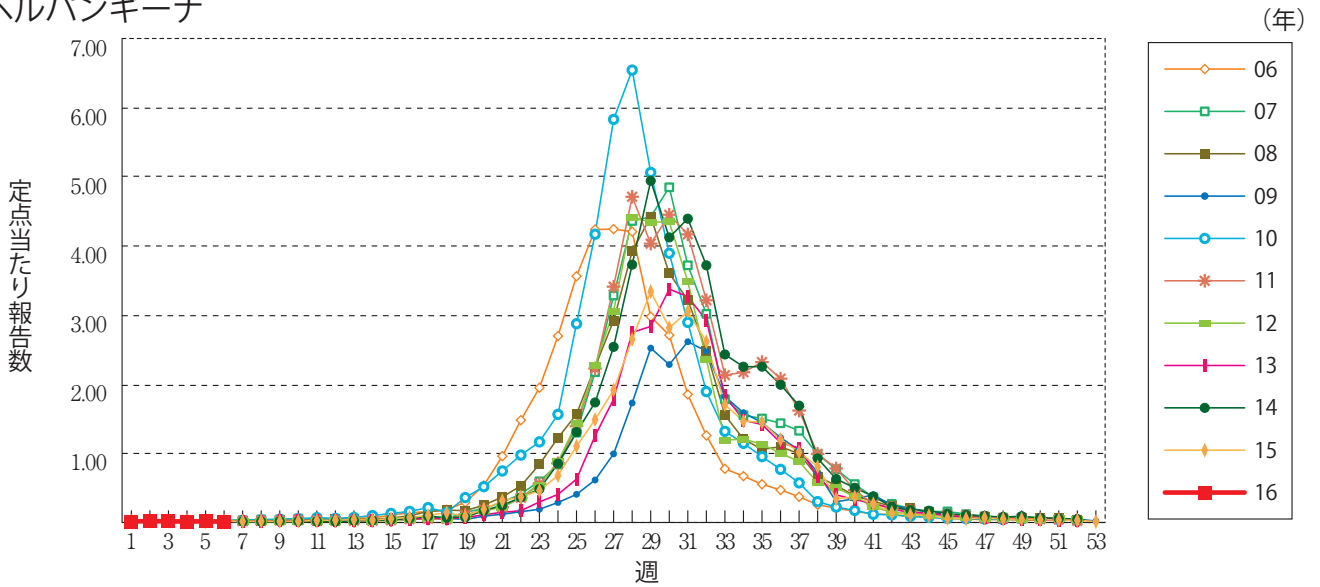
突発性発疹



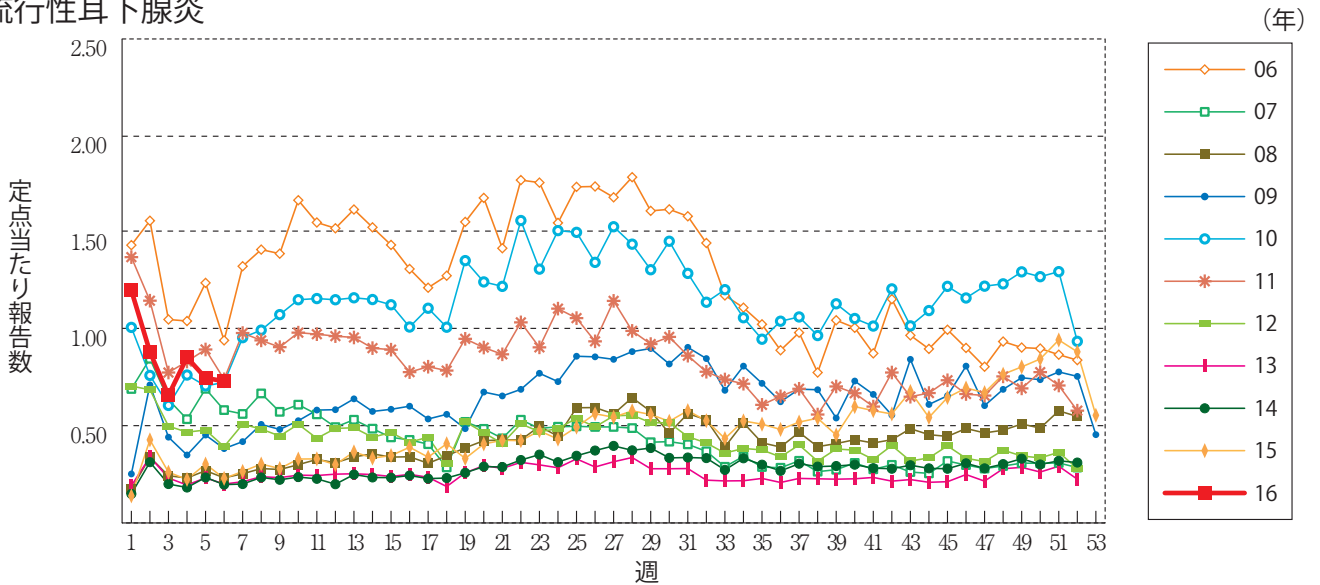
百日咳



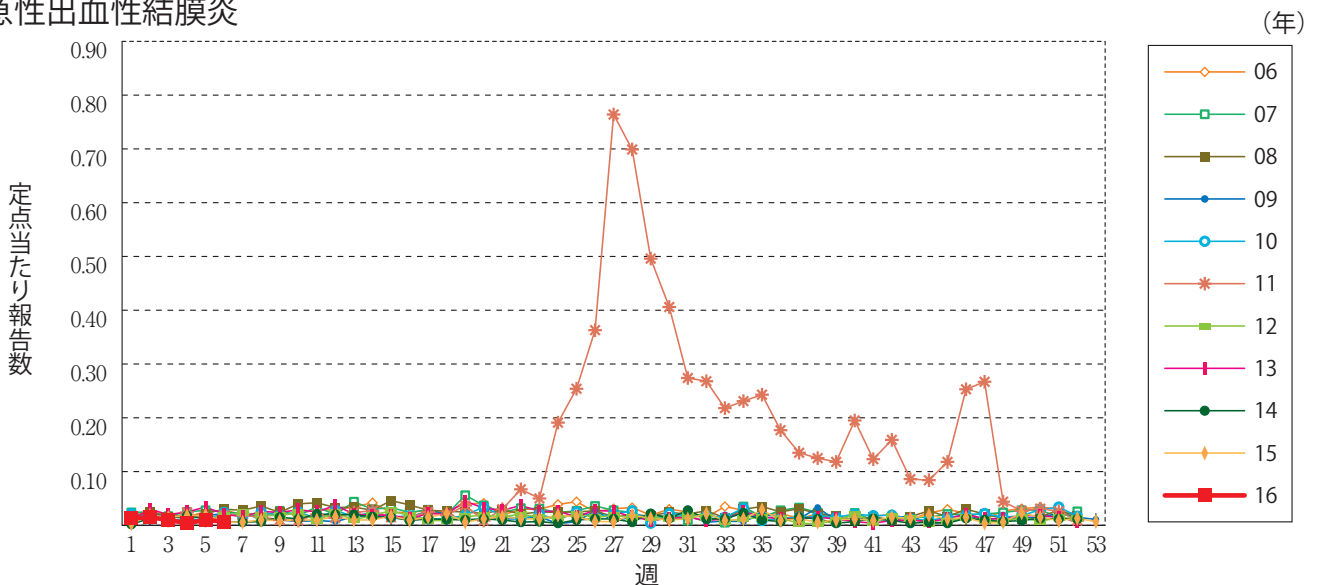
ヘルパンギーナ



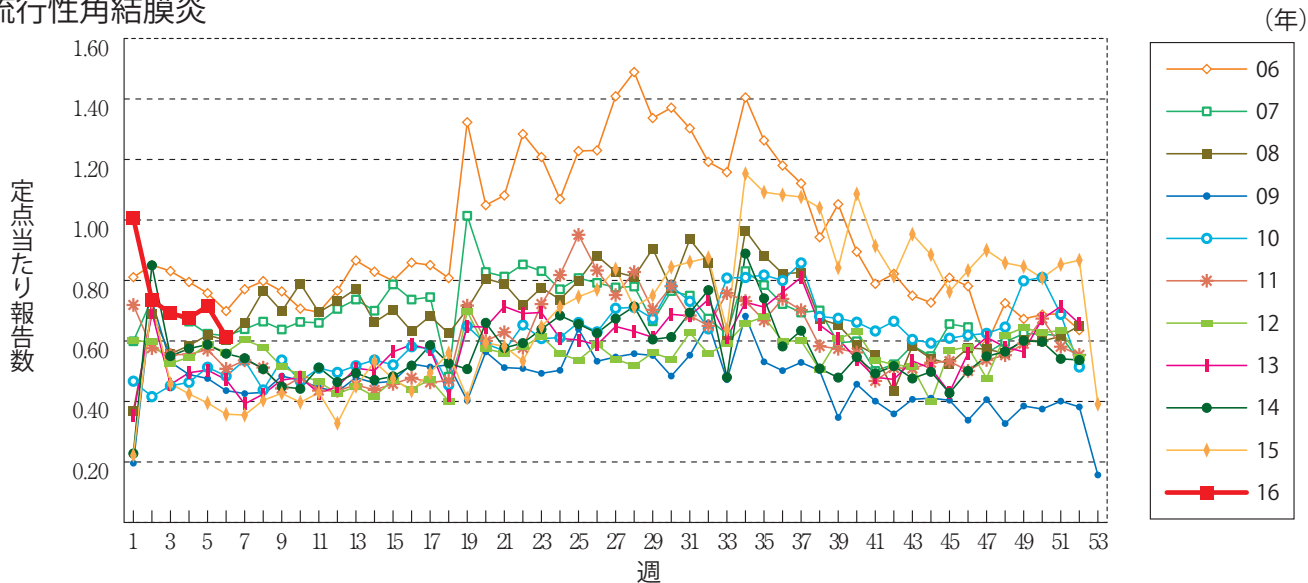
流行性耳下腺炎



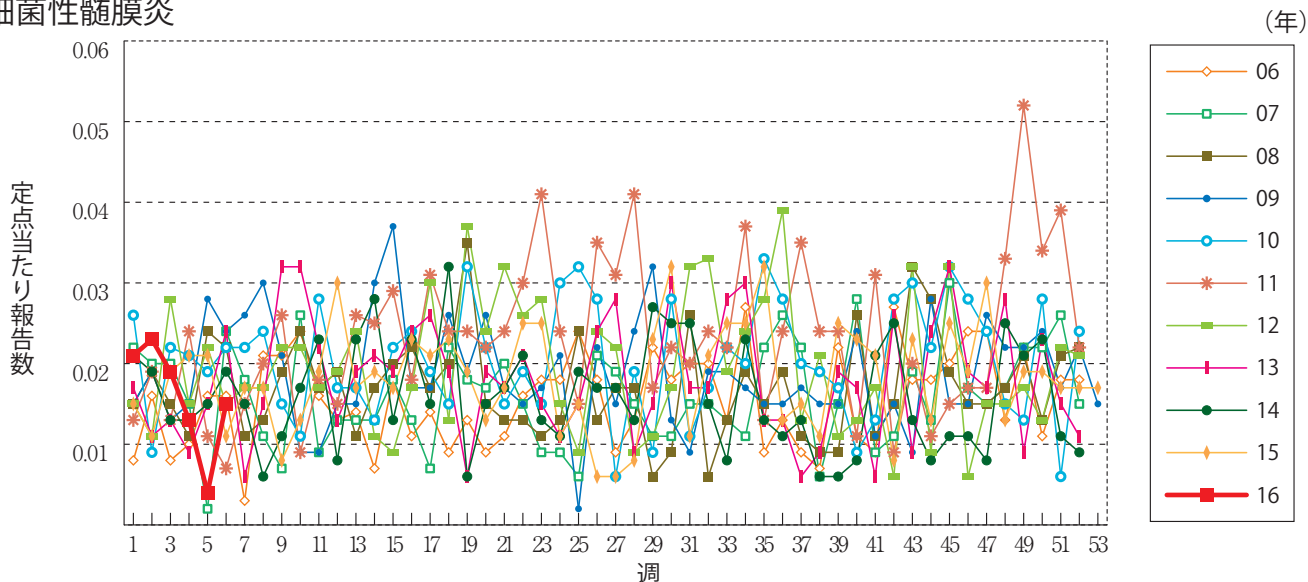
急性出血性結膜炎



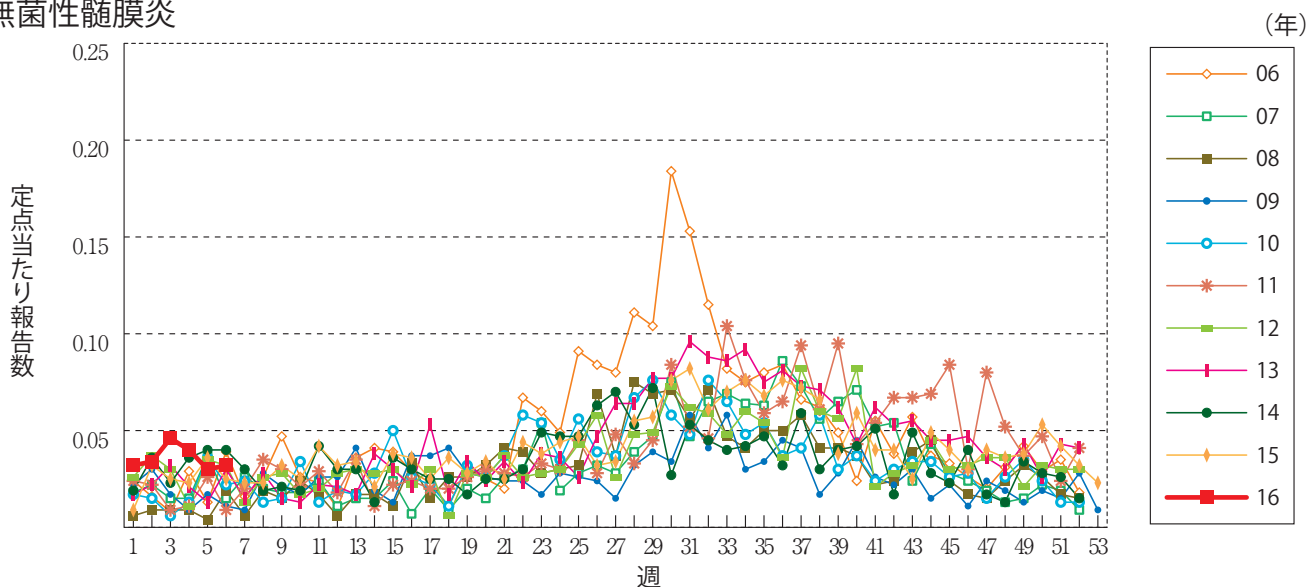
流行性角結膜炎



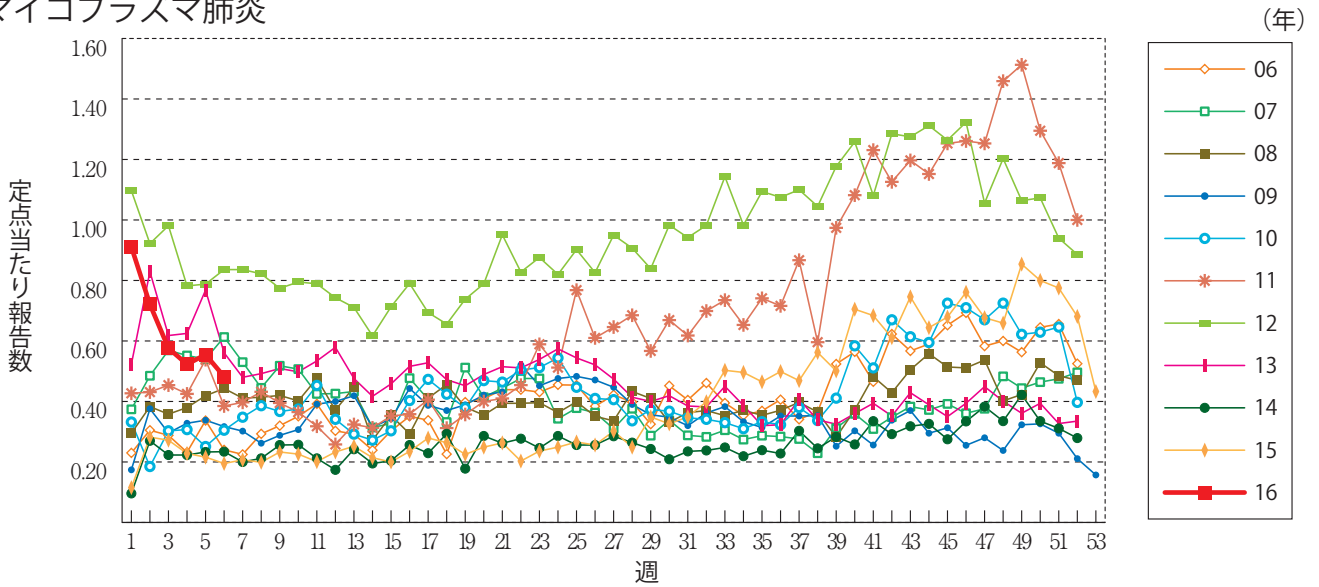
細菌性髄膜炎



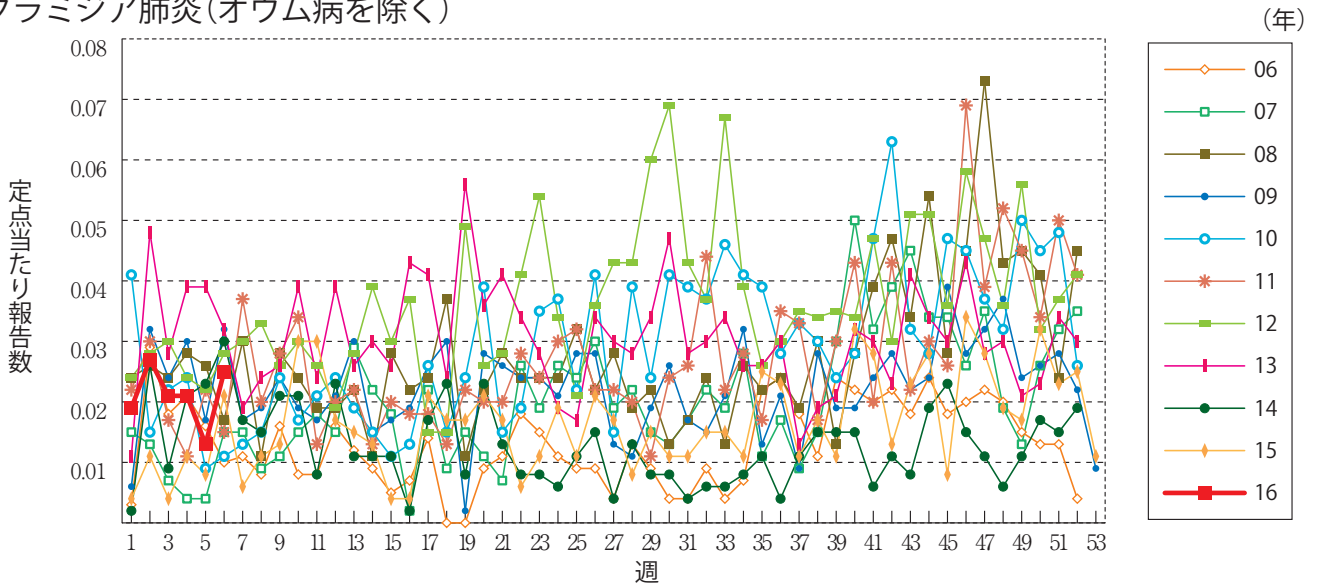
無菌性髄膜炎



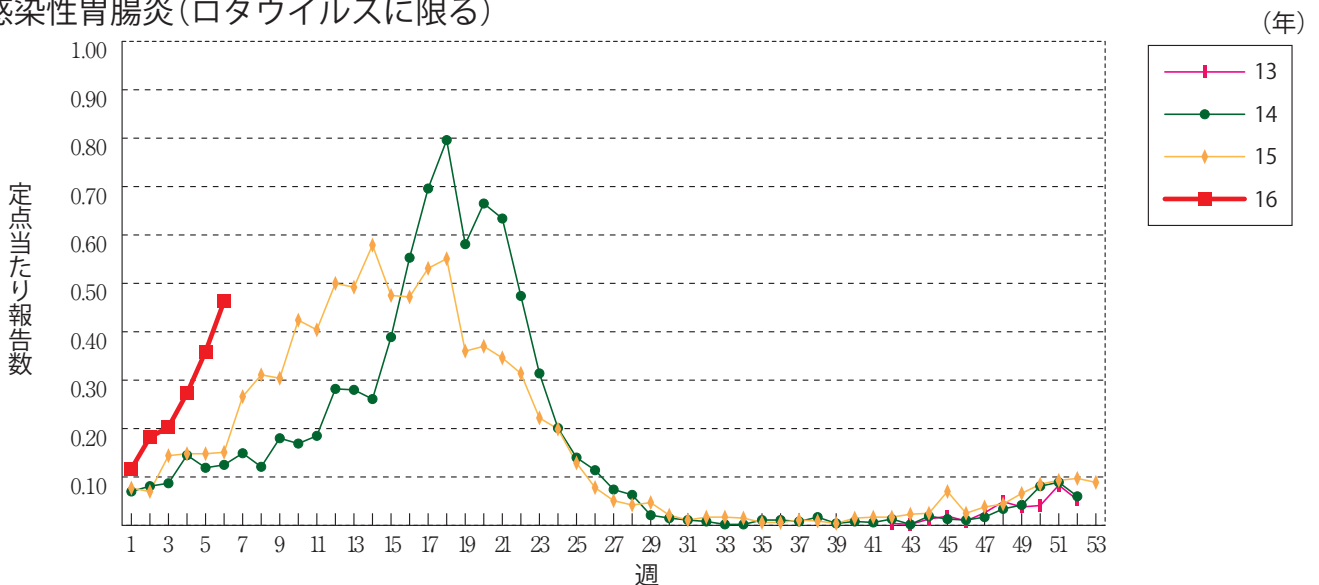
マイコプラズマ肺炎



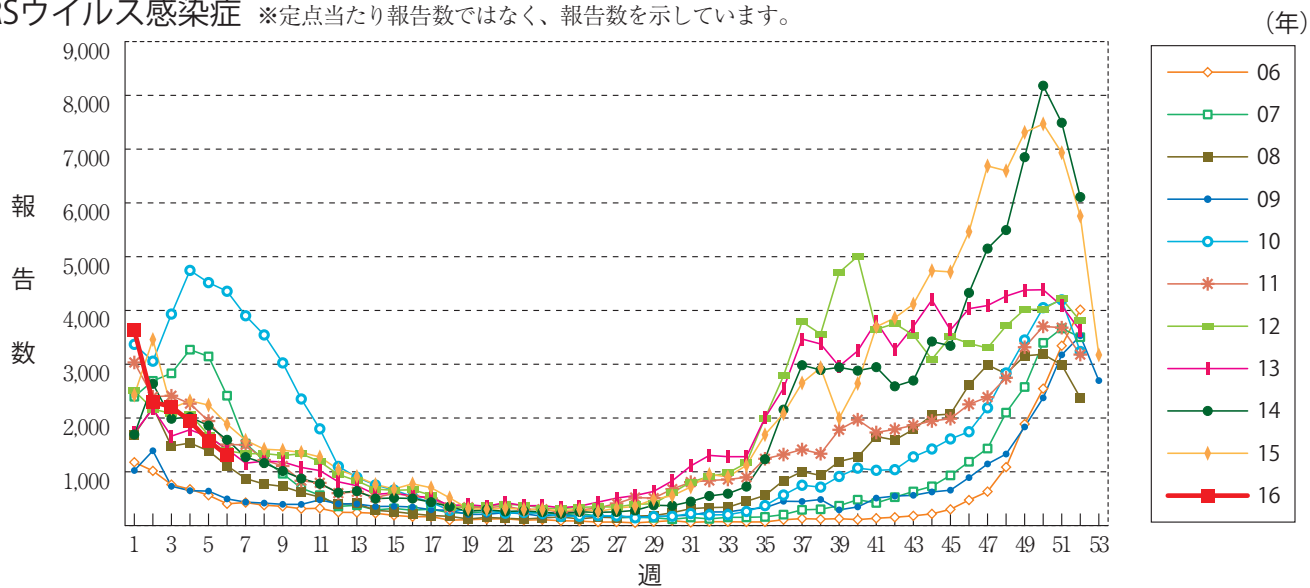
クラミジア肺炎(オウム病を除く)



感染性胃腸炎(ロタウイルスに限る)

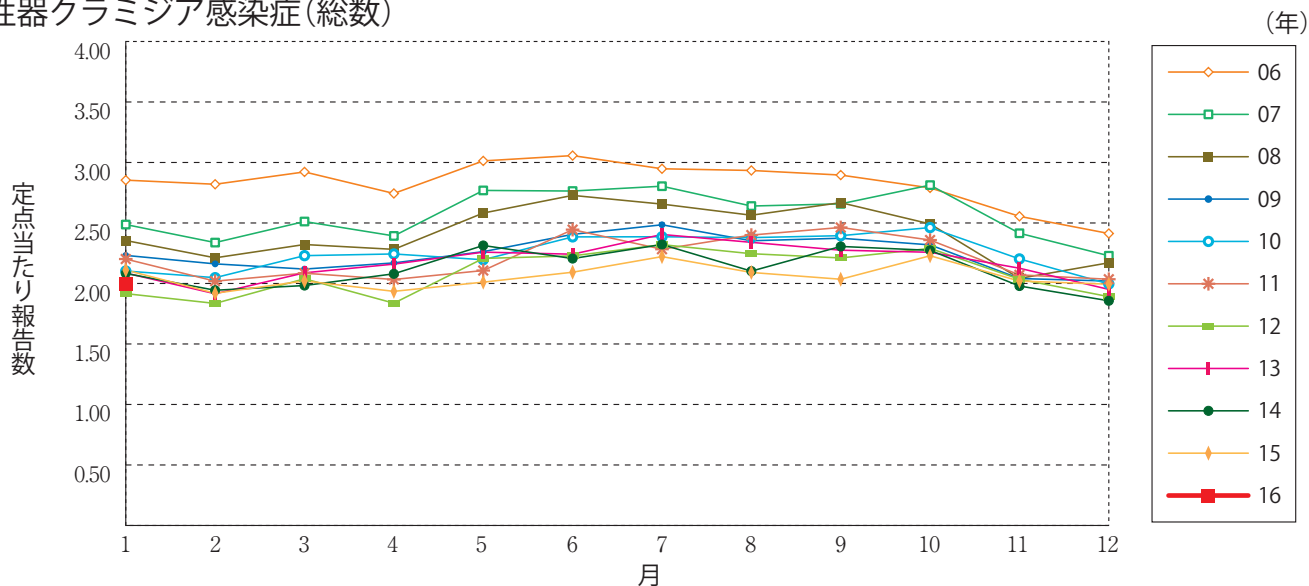


RSウイルス感染症 ※定点当たり報告数ではなく、報告数を示しています。

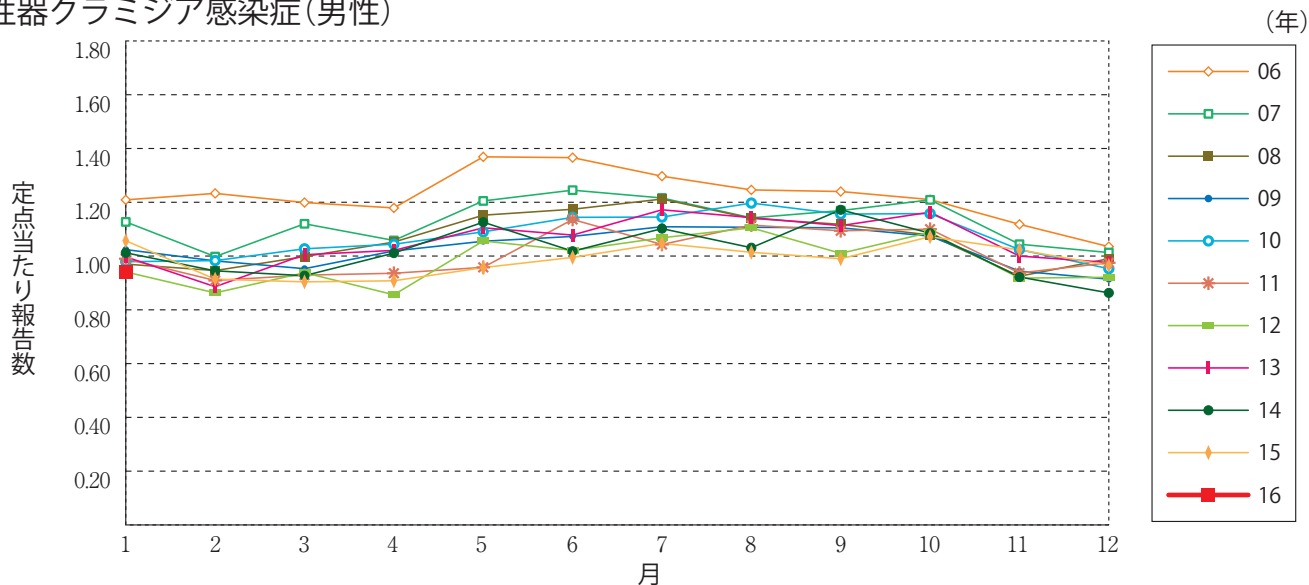


**グラフ総覧(1月)**

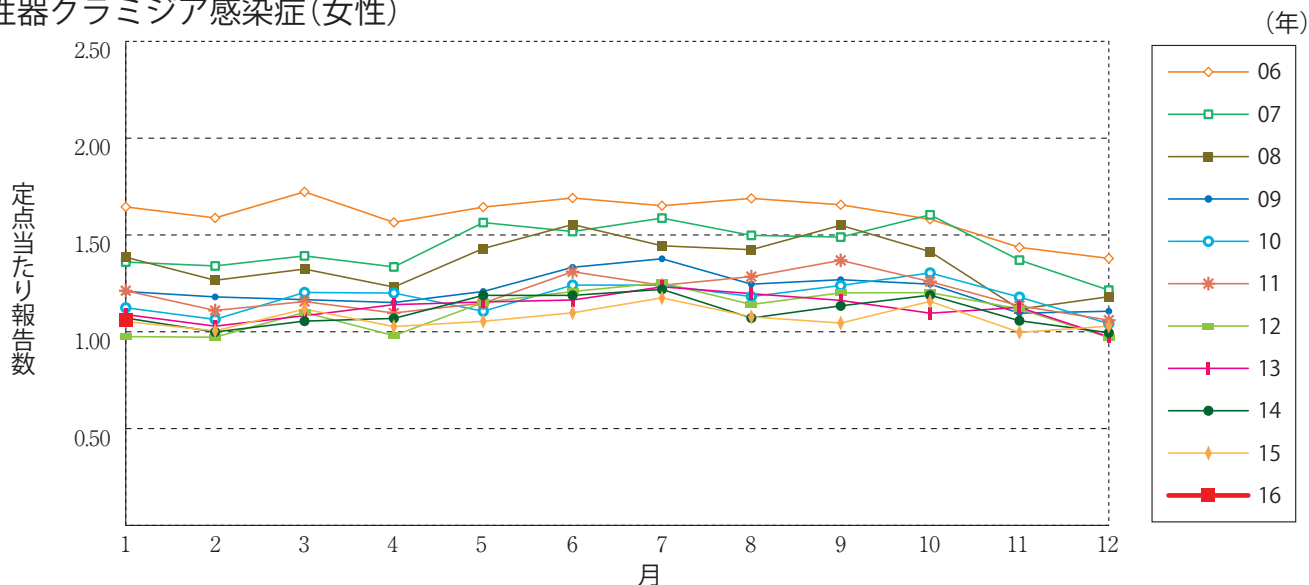
性器クラミジア感染症(総数)



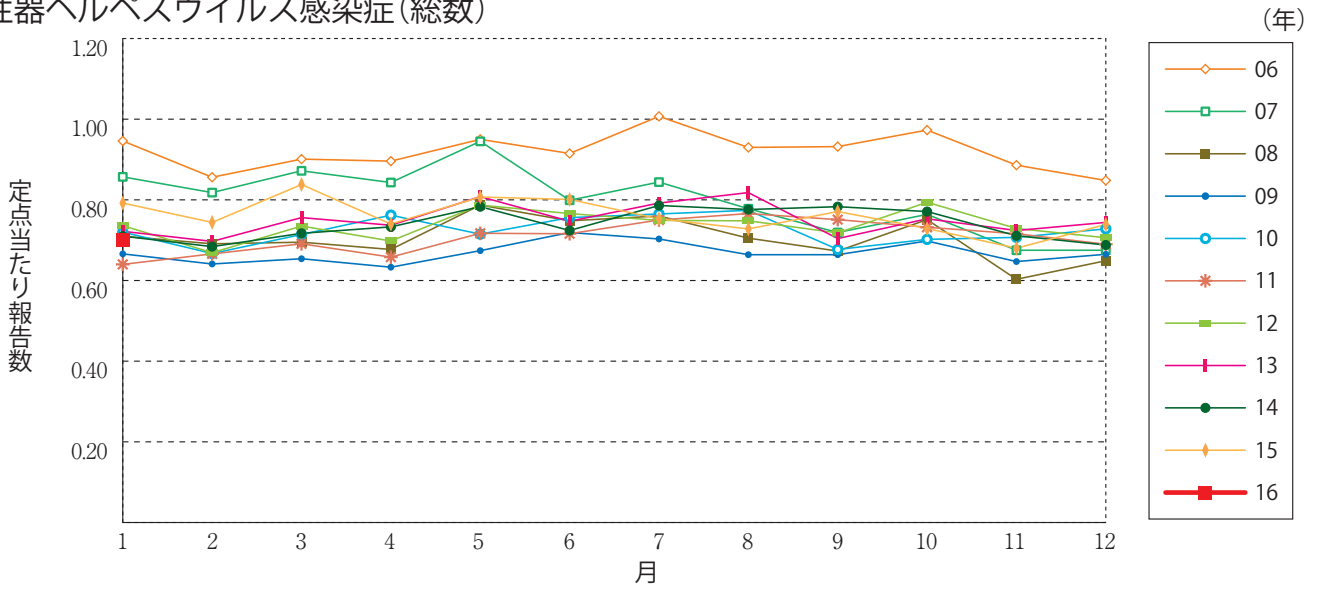
性器クラミジア感染症(男性)



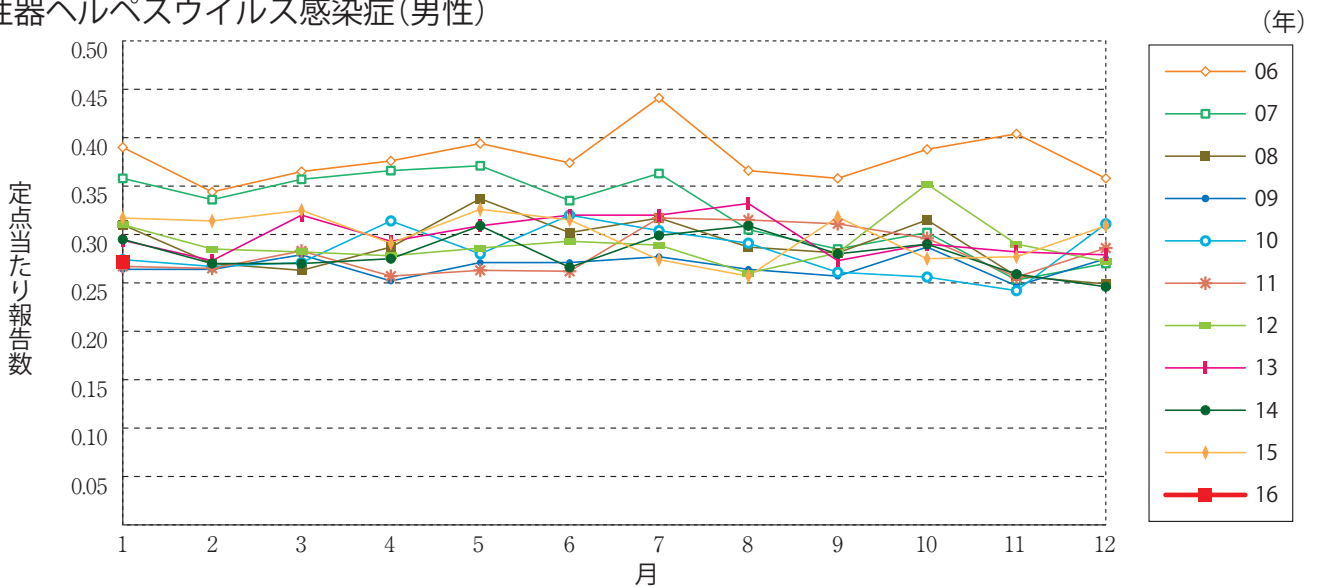
性器クラミジア感染症(女性)



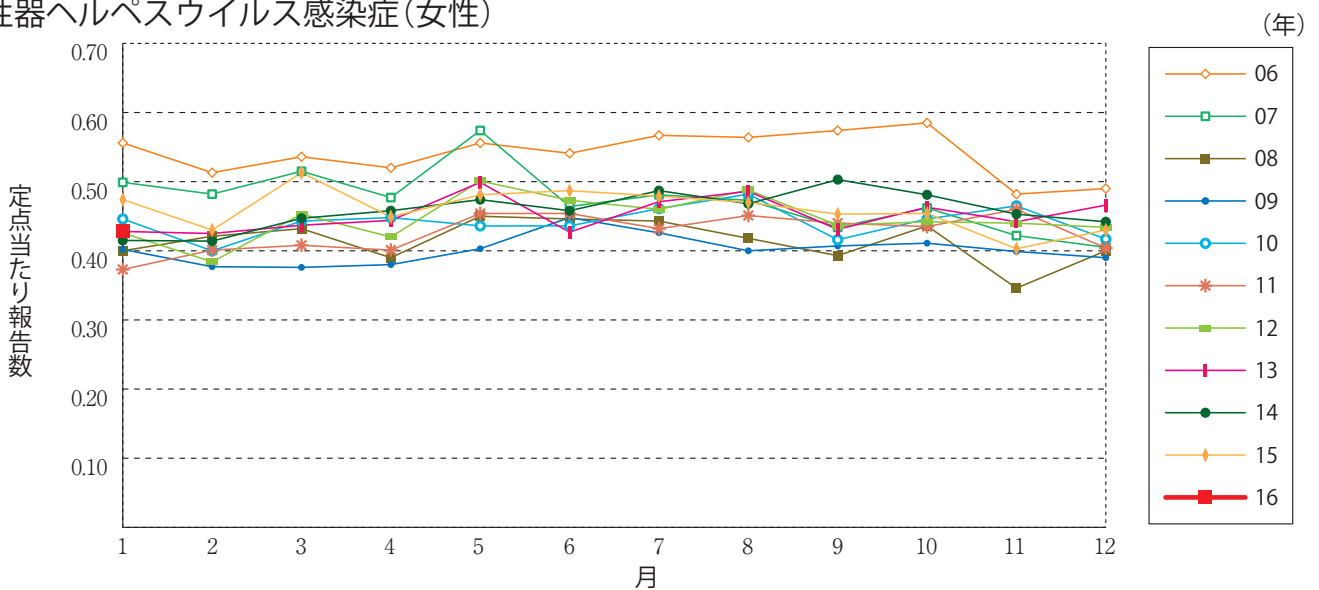
性器ヘルペスウイルス感染症(総数)



性器ヘルペスウイルス感染症(男性)

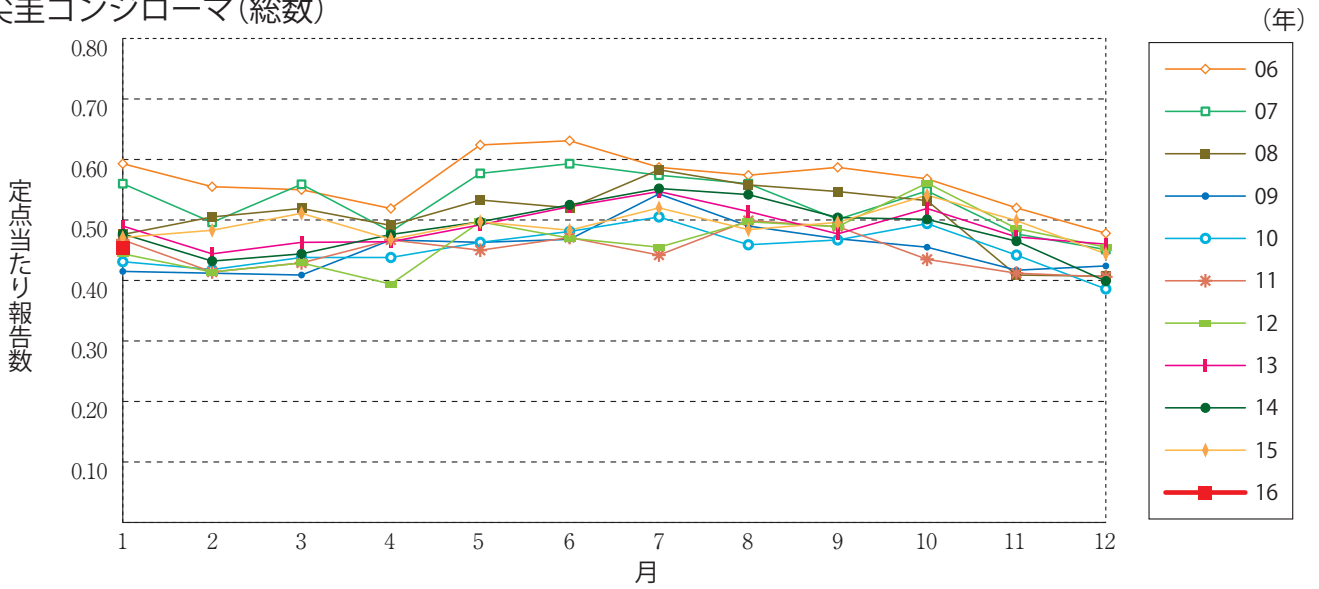


性器ヘルペスウイルス感染症(女性)

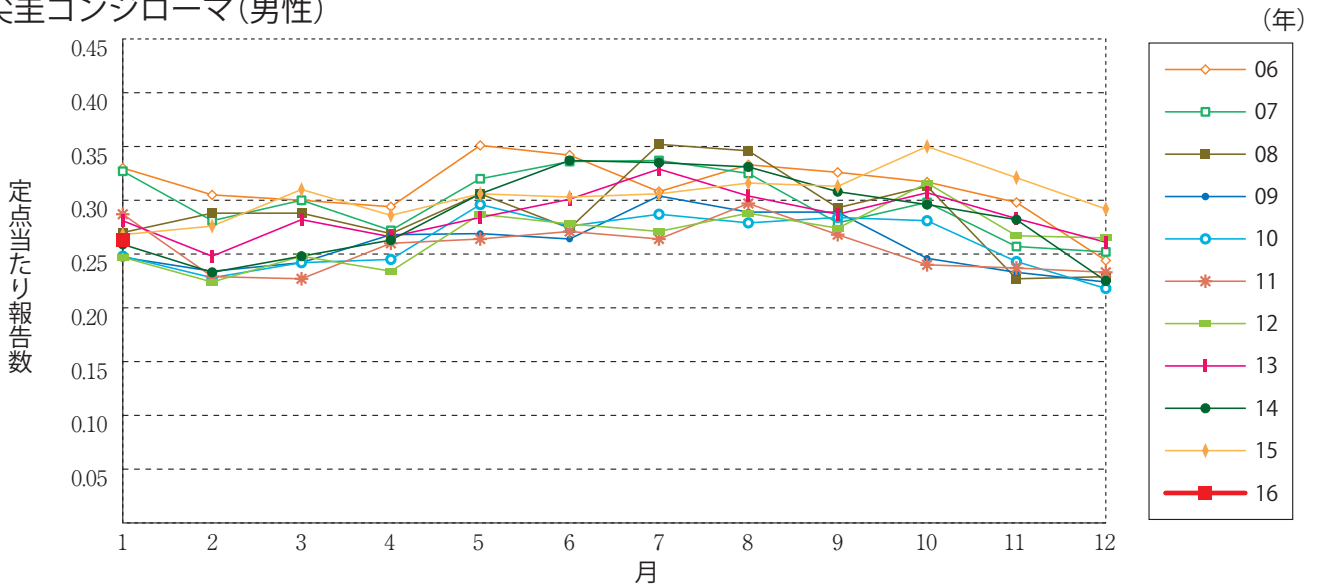




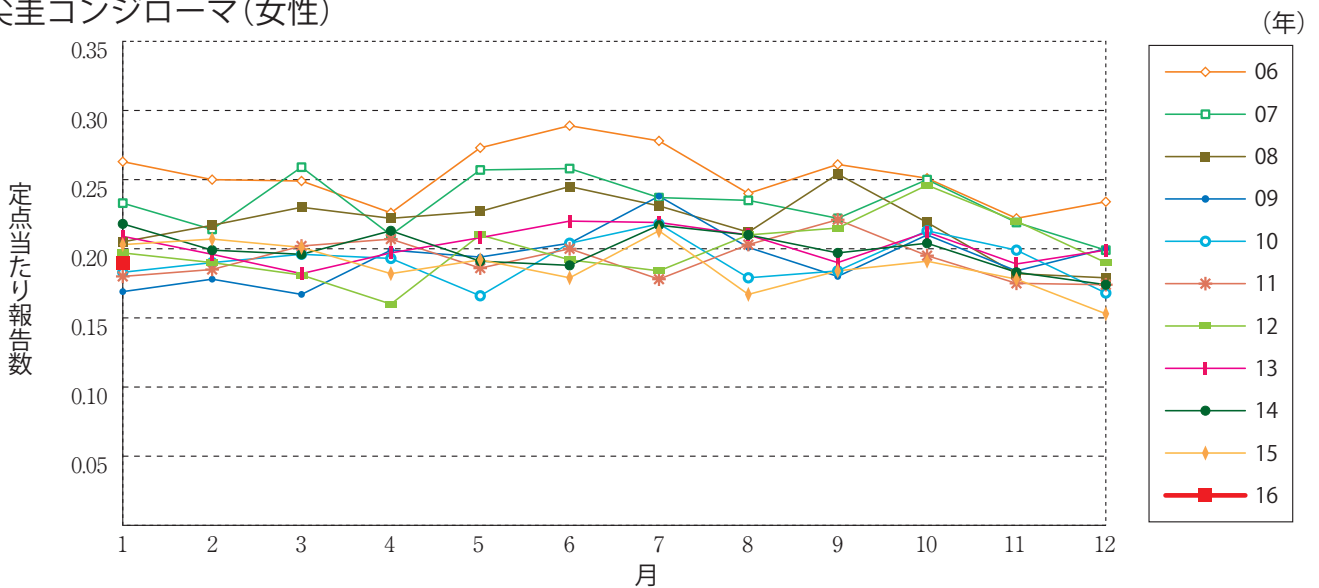
尖圭コンジローマ(総数)



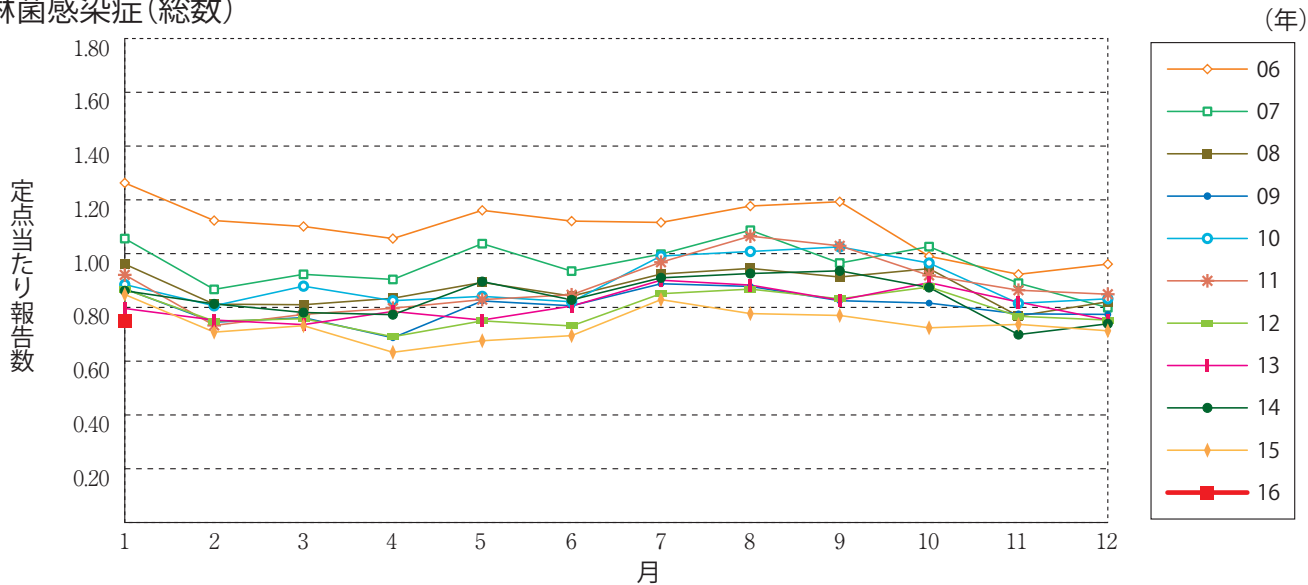
尖圭コンジローマ(男性)



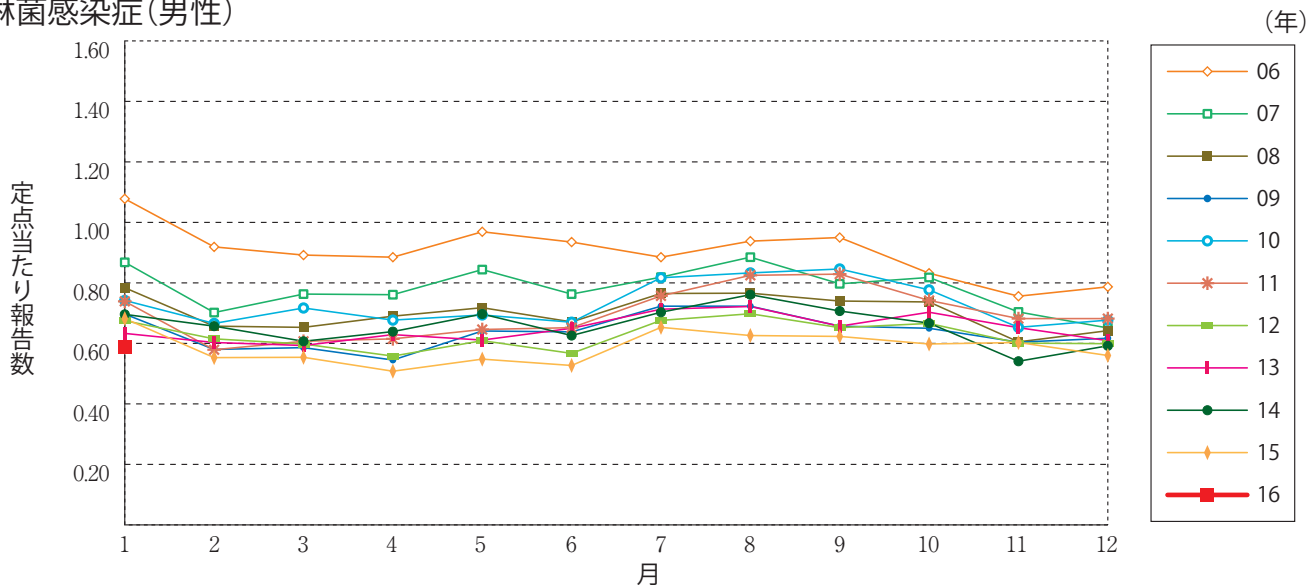
尖圭コンジローマ(女性)



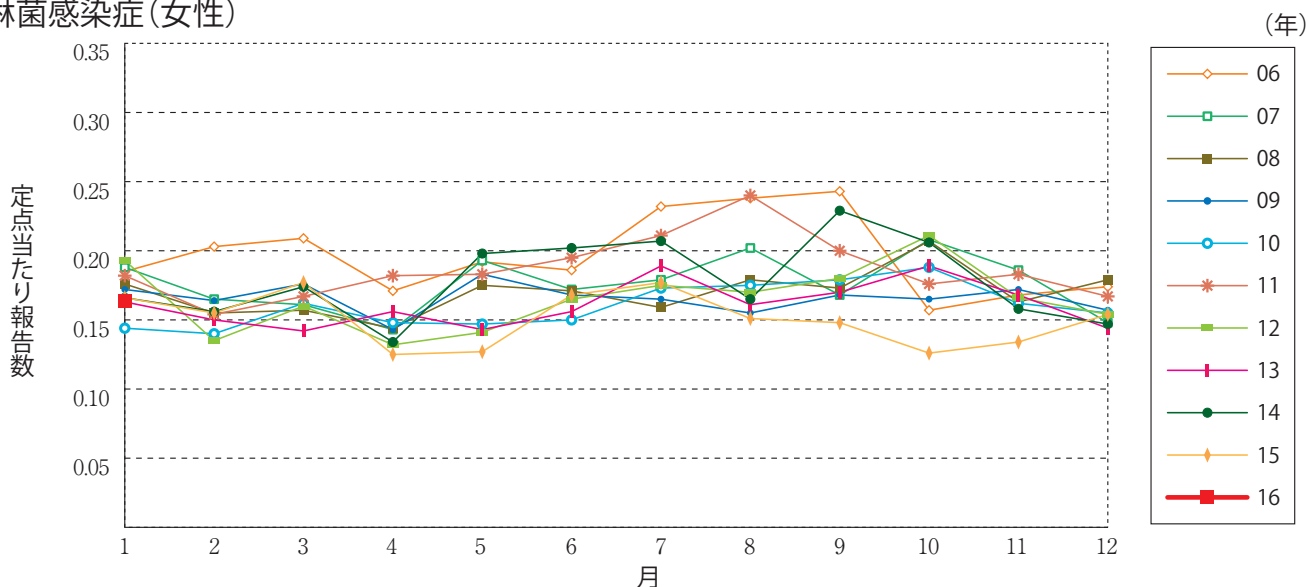
淋菌感染症(総数)



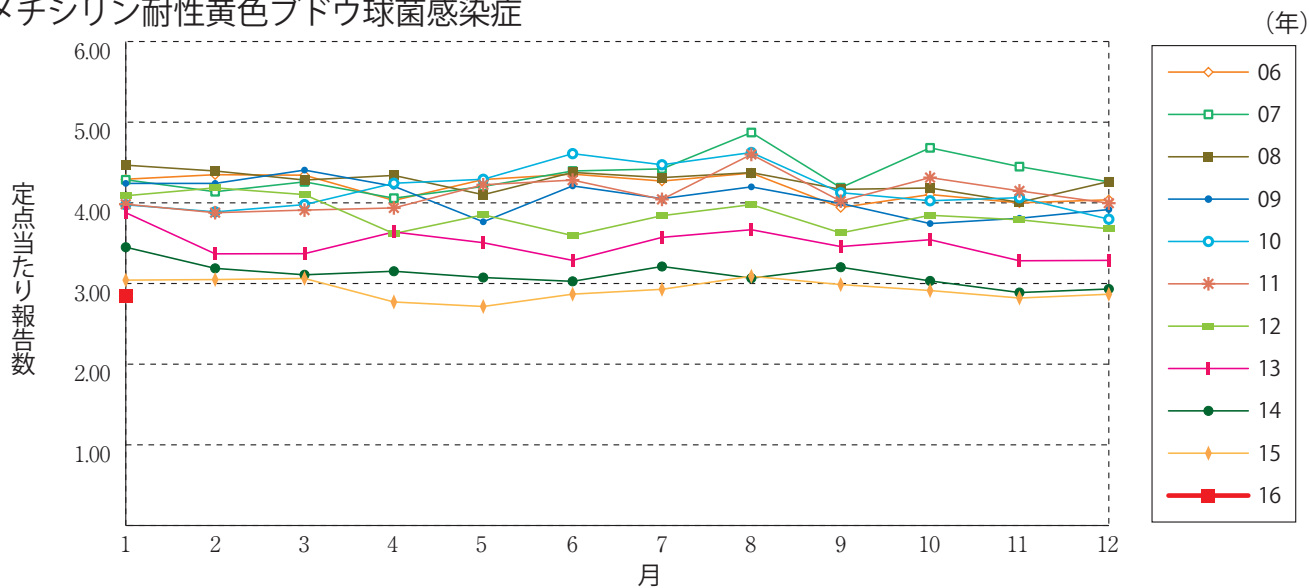
淋菌感染症(男性)



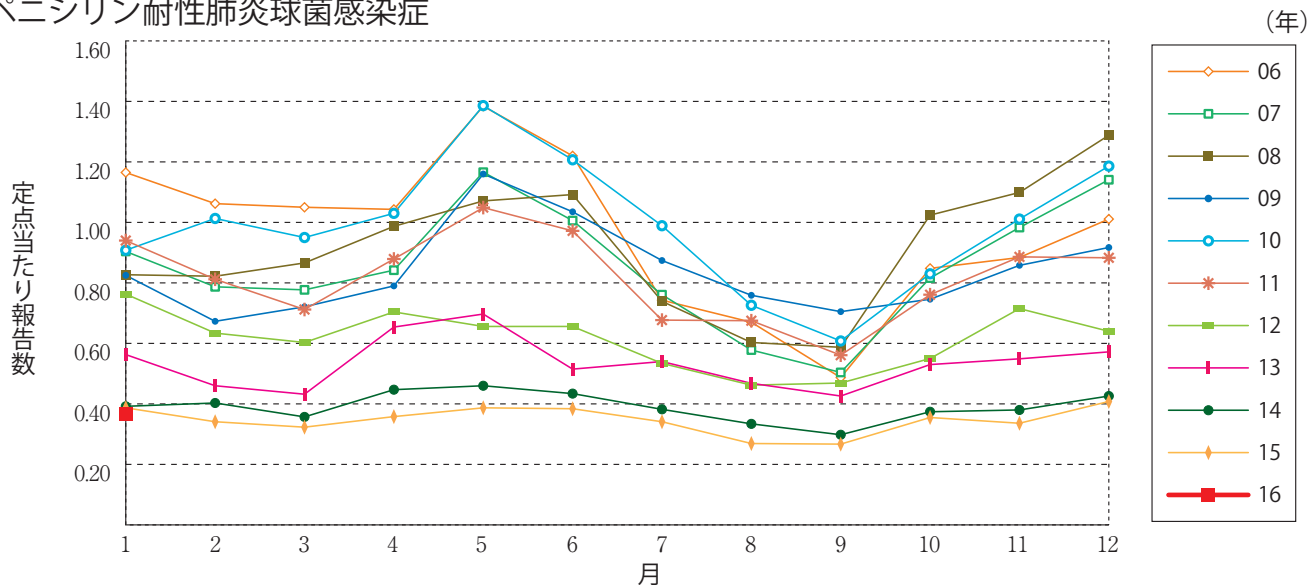
淋菌感染症(女性)



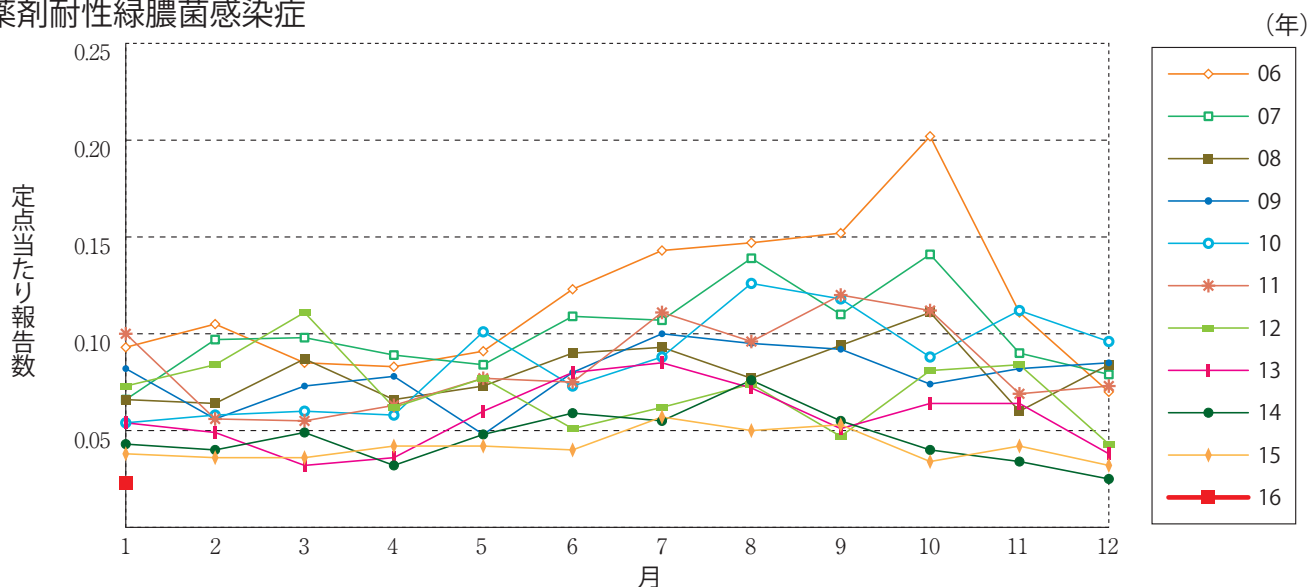
メチシリン耐性黄色ブドウ球菌感染症



ペニシリン耐性肺炎球菌感染症



薬剤耐性緑膿菌感染症





**1月のデータ**

注)2月12日集計分

薬剤耐性アシネトバクター感染症は2014年9月19日より全数把握対象疾患に変更となりました。

報告数・定点当り報告数, 疾病・都道府県・性別(総数)

2016年1月

	性器クラミジア感染症		性器ヘルペスウイルス感染症		尖圭コンジローマ		淋菌感染症		メチシリン耐性黄色ブドウ球菌感染症		ペニシリン耐性肺炎球菌感染症		薬剤耐性緑膿菌感染症	
	報告数	定点当り	報告数	定点当り	報告数	定点当り	報告数	定点当り	報告数	定点当り	報告数	定点当り	報告数	定点当り
総数	1945	2.00	682	0.70	441	0.45	731	0.75	1346	2.84	173	0.36	11	0.02
北海道	157	3.74	39	0.93	18	0.43	26	0.62	53	2.30	2	0.09	1	0.04
青森県	22	1.69	10	0.77	5	0.38	8	0.62	18	3.00	-	-	-	-
岩手県	16	1.07	3	0.20	7	0.47	5	0.33	40	2.11	2	0.11	1	0.05
宮城県	40	2.35	18	1.06	11	0.65	6	0.35	17	1.42	5	0.42	-	-
秋田県	17	1.21	6	0.43	3	0.21	3	0.21	26	3.25	7	0.88	1	0.13
山形県	17	1.70	4	0.40	2	0.20	1	0.10	10	1.25	5	0.63	-	-
福島県	41	2.73	13	0.87	10	0.67	30	2.00	39	5.57	3	0.43	1	0.14
茨城県	83	3.77	8	0.36	5	0.23	16	0.73	30	2.31	1	0.08	-	-
栃木県	22	1.29	4	0.24	8	0.47	9	0.53	25	3.57	-	-	-	-
群馬県	57	2.38	17	0.71	6	0.25	5	0.21	18	2.25	4	0.50	-	-
埼玉県	92	1.61	42	0.74	26	0.46	44	0.77	13	1.30	3	0.30	-	-
千葉県	67	1.56	28	0.65	9	0.21	23	0.53	20	2.22	5	0.56	-	-
東京都	229	4.16	119	2.16	112	2.04	132	2.40	62	2.48	16	0.64	-	-
神奈川県	69	1.25	18	0.33	10	0.18	28	0.51	18	1.64	3	0.27	-	-
新潟県	17	1.13	3	0.20	1	0.07	9	0.60	54	4.15	18	1.38	-	-
富山県	7	0.70	3	0.30	1	0.10	3	0.30	7	1.40	2	0.40	-	-
石川県	25	2.50	6	0.60	5	0.50	11	1.10	15	3.00	-	-	-	-
福井県	3	0.60	3	0.60	-	-	-	-	19	3.17	6	1.00	-	-
山梨県	10	1.11	6	0.67	1	0.11	3	0.33	11	1.10	1	0.10	-	-
長野県	19	1.36	4	0.29	2	0.14	1	0.07	11	1.00	6	0.55	-	-
岐阜県	16	1.07	6	0.40	6	0.40	7	0.47	12	2.40	-	-	-	-
静岡県	64	2.13	18	0.60	9	0.30	13	0.43	24	2.40	2	0.20	-	-
愛知県	116	1.78	47	0.72	23	0.35	38	0.58	66	4.40	9	0.60	-	-
三重県	15	0.88	2	0.12	-	-	6	0.35	54	6.00	-	-	-	-
滋賀県	7	0.78	4	0.44	4	0.44	5	0.56	26	3.71	-	-	-	-
京都府	29	1.26	11	0.48	6	0.26	8	0.35	15	2.14	-	-	-	-
大阪府	188	2.85	63	0.95	54	0.82	85	1.29	57	3.17	-	-	-	-
兵庫県	63	1.37	23	0.50	12	0.26	26	0.57	22	2.00	2	0.18	-	-
奈良県	8	0.89	2	0.22	7	0.78	3	0.33	36	6.00	9	1.50	-	-
和歌山県	16	2.00	8	1.00	6	0.75	9	1.13	17	1.55	1	0.09	2	0.18
鳥取県	23	3.29	6	0.86	5	0.71	7	1.00	11	2.20	4	0.80	-	-
島根県	10	1.67	-	-	-	-	4	0.67	32	4.00	1	0.13	-	-
岡山県	19	1.12	3	0.18	8	0.47	5	0.29	10	2.00	-	-	1	0.20
広島県	58	2.52	25	1.09	14	0.61	17	0.74	76	3.62	11	0.52	3	0.14
山口県	15	1.25	12	1.00	5	0.42	3	0.25	36	4.00	6	0.67	-	-
徳島県	26	4.33	23	3.83	5	0.83	3	0.50	31	4.43	-	-	-	-
香川県	17	1.13	10	0.67	5	0.33	3	0.20	12	2.40	-	-	-	-
愛媛県	8	0.73	2	0.18	-	-	7	0.64	12	2.00	-	-	-	-
高知県	1	0.17	-	-	-	-	-	-	23	2.88	-	-	-	-
福岡県	83	2.24	22	0.59	12	0.32	48	1.30	60	4.00	8	0.53	-	-
佐賀県	8	1.14	2	0.29	4	0.57	11	1.57	20	3.33	-	-	-	-
長崎県	23	2.30	4	0.40	1	0.10	10	1.00	47	3.92	6	0.50	1	0.08
熊本県	34	2.27	13	0.87	3	0.20	16	1.07	22	1.47	7	0.47	-	-
大分県	17	1.70	7	0.70	1	0.10	6	0.60	51	4.64	2	0.18	-	-
宮崎県	18	1.38	2	0.15	2	0.15	3	0.23	21	3.00	1	0.14	-	-
鹿児島県	39	2.44	8	0.50	7	0.44	23	1.44	12	1.00	1	0.08	-	-
沖縄県	14	1.17	5	0.42	-	-	2	0.17	35	5.00	14	2.00	-	-

報告数・定点当り報告数, 疾病・都道府県・性別(男)

2016年1月

	性器クラミジア感染症		性器ヘルペスウイルス感染症		尖圭コンジローマ		淋菌感染症		メチシリン耐性黄色ブドウ球菌感染症		ペニシリン耐性肺炎球菌感染症		薬剤耐性緑膿菌感染症	
	報告数	定点当り	報告数	定点当り	報告数	定点当り	報告数	定点当り	報告数	定点当り	報告数	定点当り	報告数	定点当り
総 数	915	0.94	265	0.27	256	0.26	571	0.59	846	1.78	100	0.21	8	0.02
北海道	36	0.86	12	0.29	4	0.10	13	0.31	29	1.26	-	-	-	-
青森県	10	0.77	5	0.38	5	0.38	4	0.31	11	1.83	-	-	-	-
岩手県	12	0.80	1	0.07	6	0.40	4	0.27	29	1.53	1	0.05	1	0.05
宮城県	16	0.94	7	0.41	7	0.41	5	0.29	9	0.75	-	-	-	-
秋田県	12	0.86	4	0.29	3	0.21	3	0.21	18	2.25	5	0.63	-	-
山形県	3	0.30	-	-	1	0.10	1	0.10	6	0.75	4	0.50	-	-
福島県	17	1.13	5	0.33	5	0.33	26	1.73	25	3.57	1	0.14	1	0.14
茨城県	39	1.77	3	0.14	1	0.05	6	0.27	21	1.62	1	0.08	-	-
栃木県	16	0.94	1	0.06	6	0.35	9	0.53	17	2.43	-	-	-	-
群馬県	28	1.17	5	0.21	4	0.17	4	0.17	14	1.75	4	0.50	-	-
埼玉県	33	0.58	15	0.26	11	0.19	36	0.63	6	0.60	-	-	-	-
千葉県	24	0.56	5	0.12	6	0.14	20	0.47	10	1.11	3	0.33	-	-
東京都	129	2.35	78	1.42	64	1.16	103	1.87	39	1.56	11	0.44	-	-
神奈川県	34	0.62	16	0.29	5	0.09	25	0.45	9	0.82	3	0.27	-	-
新潟県	11	0.73	3	0.20	1	0.07	9	0.60	37	2.85	8	0.62	-	-
富山県	2	0.20	1	0.10	1	0.10	3	0.30	2	0.40	2	0.40	-	-
石川県	13	1.30	-	-	2	0.20	9	0.90	12	2.40	-	-	-	-
福井県	2	0.40	1	0.20	-	-	-	-	13	2.17	3	0.50	-	-
山梨県	3	0.33	-	-	-	-	3	0.33	5	0.50	1	0.10	-	-
長野県	5	0.36	-	-	-	-	1	0.07	7	0.64	3	0.27	-	-
岐阜県	9	0.60	2	0.13	4	0.27	6	0.40	7	1.40	-	-	-	-
静岡県	21	0.70	6	0.20	5	0.17	9	0.30	8	0.80	-	-	-	-
愛知県	65	1.00	18	0.28	16	0.25	30	0.46	45	3.00	3	0.20	-	-
三重県	13	0.76	-	-	-	-	6	0.35	29	3.22	-	-	-	-
滋賀県	5	0.56	2	0.22	3	0.33	5	0.56	17	2.43	-	-	-	-
京都府	6	0.26	1	0.04	1	0.04	3	0.13	9	1.29	-	-	-	-
大阪府	92	1.39	25	0.38	36	0.55	58	0.88	38	2.11	-	-	-	-
兵庫県	32	0.70	4	0.09	6	0.13	22	0.48	14	1.27	1	0.09	-	-
奈良県	4	0.44	-	-	5	0.56	3	0.33	25	4.17	8	1.33	-	-
和歌山県	11	1.38	2	0.25	5	0.63	9	1.13	9	0.82	-	-	2	0.18
鳥取県	8	1.14	4	0.57	2	0.29	5	0.71	7	1.40	3	0.60	-	-
島根県	5	0.83	-	-	-	-	4	0.67	23	2.88	1	0.13	-	-
岡山県	5	0.29	-	-	7	0.41	1	0.06	5	1.00	-	-	1	0.20
広島県	41	1.78	7	0.30	8	0.35	17	0.74	49	2.33	7	0.33	2	0.10
山口県	7	0.58	3	0.25	1	0.08	3	0.25	23	2.56	3	0.33	-	-
徳島県	17	2.83	3	0.50	3	0.50	3	0.50	23	3.29	-	-	-	-
香川県	5	0.33	3	0.20	3	0.20	2	0.13	10	2.00	-	-	-	-
愛媛県	6	0.55	2	0.18	-	-	7	0.64	12	2.00	-	-	-	-
高知県	-	-	-	-	-	-	-	-	14	1.75	-	-	-	-
福岡県	50	1.35	6	0.16	8	0.22	42	1.14	30	2.00	6	0.40	-	-
佐賀県	3	0.43	-	-	2	0.29	10	1.43	15	2.50	-	-	-	-
長崎県	13	1.30	-	-	1	0.10	8	0.80	32	2.67	4	0.33	1	0.08
熊本県	9	0.60	3	0.20	3	0.20	13	0.87	13	0.87	4	0.27	-	-
大分県	11	1.10	5	0.50	1	0.10	3	0.30	35	3.18	1	0.09	-	-
宮崎県	7	0.54	1	0.08	-	-	2	0.15	13	1.86	-	-	-	-
鹿児島県	22	1.38	4	0.25	4	0.25	15	0.94	9	0.75	-	-	-	-
沖縄県	3	0.25	2	0.17	-	-	1	0.08	13	1.86	9	1.29	-	-

報告数・定点当り報告数, 疾病・都道府県・性別(女)

2016年1月

	性器クラミジア 感染症		性器ヘルペス ウイルス感染症		尖圭コンジローマ		淋菌感染症		メチシリン耐性黄色 ブドウ球菌感染症		ペニシリン耐性 肺炎球菌感染症		薬剤耐性 緑膿菌感染症	
	報告数	定点当り	報告数	定点当り	報告数	定点当り	報告数	定点当り	報告数	定点当り	報告数	定点当り	報告数	定点当り
総 数	1030	1.06	417	0.43	185	0.19	160	0.16	500	1.05	73	0.15	3	0.01
北海道	121	2.88	27	0.64	14	0.33	13	0.31	24	1.04	2	0.09	1	0.04
青森県	12	0.92	5	0.38	-	-	4	0.31	7	1.17	-	-	-	-
岩手県	4	0.27	2	0.13	1	0.07	1	0.07	11	0.58	1	0.05	-	-
宮城県	24	1.41	11	0.65	4	0.24	1	0.06	8	0.67	5	0.42	-	-
秋田県	5	0.36	2	0.14	-	-	-	-	8	1.00	2	0.25	1	0.13
山形県	14	1.40	4	0.40	1	0.10	-	-	4	0.50	1	0.13	-	-
福島県	24	1.60	8	0.53	5	0.33	4	0.27	14	2.00	2	0.29	-	-
茨城県	44	2.00	5	0.23	4	0.18	10	0.45	9	0.69	-	-	-	-
栃木県	6	0.35	3	0.18	2	0.12	-	-	8	1.14	-	-	-	-
群馬県	29	1.21	12	0.50	2	0.08	1	0.04	4	0.50	-	-	-	-
埼玉県	59	1.04	27	0.47	15	0.26	8	0.14	7	0.70	3	0.30	-	-
千葉県	43	1.00	23	0.53	3	0.07	3	0.07	10	1.11	2	0.22	-	-
東京都	100	1.82	41	0.75	48	0.87	29	0.53	23	0.92	5	0.20	-	-
神奈川県	35	0.64	2	0.04	5	0.09	3	0.05	9	0.82	-	-	-	-
新潟県	6	0.40	-	-	-	-	-	-	17	1.31	10	0.77	-	-
富山県	5	0.50	2	0.20	-	-	-	-	5	1.00	-	-	-	-
石川県	12	1.20	6	0.60	3	0.30	2	0.20	3	0.60	-	-	-	-
福井県	1	0.20	2	0.40	-	-	-	-	6	1.00	3	0.50	-	-
山梨県	7	0.78	6	0.67	1	0.11	-	-	6	0.60	-	-	-	-
長野県	14	1.00	4	0.29	2	0.14	-	-	4	0.36	3	0.27	-	-
岐阜県	7	0.47	4	0.27	2	0.13	1	0.07	5	1.00	-	-	-	-
静岡県	43	1.43	12	0.40	4	0.13	4	0.13	16	1.60	2	0.20	-	-
愛知県	51	0.78	29	0.45	7	0.11	8	0.12	21	1.40	6	0.40	-	-
三重県	2	0.12	2	0.12	-	-	-	-	25	2.78	-	-	-	-
滋賀県	2	0.22	2	0.22	1	0.11	-	-	9	1.29	-	-	-	-
京都府	23	1.00	10	0.43	5	0.22	5	0.22	6	0.86	-	-	-	-
大阪府	96	1.45	38	0.58	18	0.27	27	0.41	19	1.06	-	-	-	-
兵庫県	31	0.67	19	0.41	6	0.13	4	0.09	8	0.73	1	0.09	-	-
奈良県	4	0.44	2	0.22	2	0.22	-	-	11	1.83	1	0.17	-	-
和歌山県	5	0.63	6	0.75	1	0.13	-	-	8	0.73	1	0.09	-	-
鳥取県	15	2.14	2	0.29	3	0.43	2	0.29	4	0.80	1	0.20	-	-
島根県	5	0.83	-	-	-	-	-	-	9	1.13	-	-	-	-
岡山県	14	0.82	3	0.18	1	0.06	4	0.24	5	1.00	-	-	-	-
広島県	17	0.74	18	0.78	6	0.26	-	-	27	1.29	4	0.19	1	0.05
山口県	8	0.67	9	0.75	4	0.33	-	-	13	1.44	3	0.33	-	-
徳島県	9	1.50	20	3.33	2	0.33	-	-	8	1.14	-	-	-	-
香川県	12	0.80	7	0.47	2	0.13	1	0.07	2	0.40	-	-	-	-
愛媛県	2	0.18	-	-	-	-	-	-	...	...	...	...	...	...
高知県	1	0.17	-	-	-	-	-	-	9	1.13	-	-	-	-
福岡県	33	0.89	16	0.43	4	0.11	6	0.16	30	2.00	2	0.13	-	-
佐賀県	5	0.71	2	0.29	2	0.29	1	0.14	5	0.83	-	-	-	-
長崎県	10	1.00	4	0.40	-	-	2	0.20	15	1.25	2	0.17	-	-
熊本県	25	1.67	10	0.67	-	-	3	0.20	9	0.60	3	0.20	-	-
大分県	6	0.60	2	0.20	-	-	3	0.30	16	1.45	1	0.09	-	-
宮崎県	11	0.85	1	0.08	2	0.15	1	0.08	8	1.14	1	0.14	-	-
鹿児島県	17	1.06	4	0.25	3	0.19	8	0.50	3	0.25	1	0.08	-	-
沖縄県	11	0.92	3	0.25	-	-	1	0.08	22	3.14	5	0.71	-	-



**6週のデータ**

注)表中の報告数は2月17日集計分であり、その後の報告は次週以降の累積に反映されます。  
 新型インフルエンザは掲載していません。

報告数・累積報告数、疾病・都道府県別

2016年6週

	エボラ出血熱		クリミア・コンゴ出血熱		痘 瘡		南米出血熱		ペスト		マールブルグ病		ラッサ熱		急性灰白髄炎		結 核	
	報告数	累積	報告数	累積	報告数	累積	報告数	累積	報告数	累積	報告数	累積	報告数	累積	報告数	累積	報告数	累積
総 数	-	-	-	-	-	-	-	-	-	-	-	-	-	-	-	-	255	2277
北海道	-	-	-	-	-	-	-	-	-	-	-	-	-	-	-	-	4	60
青森県	-	-	-	-	-	-	-	-	-	-	-	-	-	-	-	-	1	30
岩手県	-	-	-	-	-	-	-	-	-	-	-	-	-	-	-	-	1	17
宮城県	-	-	-	-	-	-	-	-	-	-	-	-	-	-	-	-	10	64
秋田県	-	-	-	-	-	-	-	-	-	-	-	-	-	-	-	-	2	16
山形県	-	-	-	-	-	-	-	-	-	-	-	-	-	-	-	-	1	10
福島県	-	-	-	-	-	-	-	-	-	-	-	-	-	-	-	-	1	15
茨城県	-	-	-	-	-	-	-	-	-	-	-	-	-	-	-	-	7	41
栃木県	-	-	-	-	-	-	-	-	-	-	-	-	-	-	-	-	4	31
群馬県	-	-	-	-	-	-	-	-	-	-	-	-	-	-	-	-	3	24
埼玉県	-	-	-	-	-	-	-	-	-	-	-	-	-	-	-	-	6	127
千葉県	-	-	-	-	-	-	-	-	-	-	-	-	-	-	-	-	12	130
東京都	-	-	-	-	-	-	-	-	-	-	-	-	-	-	-	-	44	357
神奈川県	-	-	-	-	-	-	-	-	-	-	-	-	-	-	-	-	13	170
新潟県	-	-	-	-	-	-	-	-	-	-	-	-	-	-	-	-	4	29
富山県	-	-	-	-	-	-	-	-	-	-	-	-	-	-	-	-	1	14
石川県	-	-	-	-	-	-	-	-	-	-	-	-	-	-	-	-	1	14
福井県	-	-	-	-	-	-	-	-	-	-	-	-	-	-	-	-	2	14
山梨県	-	-	-	-	-	-	-	-	-	-	-	-	-	-	-	-	-	7
長野県	-	-	-	-	-	-	-	-	-	-	-	-	-	-	-	-	5	31
岐阜県	-	-	-	-	-	-	-	-	-	-	-	-	-	-	-	-	9	55
静岡県	-	-	-	-	-	-	-	-	-	-	-	-	-	-	-	-	8	37
愛知県	-	-	-	-	-	-	-	-	-	-	-	-	-	-	-	-	29	194
三重県	-	-	-	-	-	-	-	-	-	-	-	-	-	-	-	-	11	32
滋賀県	-	-	-	-	-	-	-	-	-	-	-	-	-	-	-	-	-	12
京都府	-	-	-	-	-	-	-	-	-	-	-	-	-	-	-	-	-	33
大阪府	-	-	-	-	-	-	-	-	-	-	-	-	-	-	-	-	19	139
兵庫県	-	-	-	-	-	-	-	-	-	-	-	-	-	-	-	-	9	96
奈良県	-	-	-	-	-	-	-	-	-	-	-	-	-	-	-	-	2	24
和歌山県	-	-	-	-	-	-	-	-	-	-	-	-	-	-	-	-	1	17
鳥取県	-	-	-	-	-	-	-	-	-	-	-	-	-	-	-	-	-	8
島根県	-	-	-	-	-	-	-	-	-	-	-	-	-	-	-	-	2	12
岡山県	-	-	-	-	-	-	-	-	-	-	-	-	-	-	-	-	1	32
広島県	-	-	-	-	-	-	-	-	-	-	-	-	-	-	-	-	6	49
山口県	-	-	-	-	-	-	-	-	-	-	-	-	-	-	-	-	6	22
徳島県	-	-	-	-	-	-	-	-	-	-	-	-	-	-	-	-	-	13
香川県	-	-	-	-	-	-	-	-	-	-	-	-	-	-	-	-	-	16
愛媛県	-	-	-	-	-	-	-	-	-	-	-	-	-	-	-	-	2	13
高知県	-	-	-	-	-	-	-	-	-	-	-	-	-	-	-	-	3	14
福岡県	-	-	-	-	-	-	-	-	-	-	-	-	-	-	-	-	10	81
佐賀県	-	-	-	-	-	-	-	-	-	-	-	-	-	-	-	-	3	12
長崎県	-	-	-	-	-	-	-	-	-	-	-	-	-	-	-	-	2	26
熊本県	-	-	-	-	-	-	-	-	-	-	-	-	-	-	-	-	-	8
大分県	-	-	-	-	-	-	-	-	-	-	-	-	-	-	-	-	2	44
宮崎県	-	-	-	-	-	-	-	-	-	-	-	-	-	-	-	-	1	23
鹿児島県	-	-	-	-	-	-	-	-	-	-	-	-	-	-	-	-	3	26
沖縄県	-	-	-	-	-	-	-	-	-	-	-	-	-	-	-	-	4	38

\* 病原体がSARSコロナウイルスであるものに限る。  
 \*\* 病原体がMERSコロナウイルスであるものに限る。2014年7月26日より届出対象疾患となりました。  
 \*\*\* 2013年5月6日より届出対象疾患となりました。

報告数・累積報告数、疾病・都道府県別

2016年6週

	ジフテリア		重症急性 呼吸器症候群*		中東呼吸器 症候群**		鳥インフル エンザ(H5N1)		鳥インフル エンザ(H7N9)***		コレラ		細菌性赤痢		腸管出血性 大腸菌感染症		腸チフス	
	報告数	累積	報告数	累積	報告数	累積	報告数	累積	報告数	累積	報告数	累積	報告数	累積	報告数	累積	報告数	累積
総 数	-	-	-	-	-	-	-	-	-	-	-	-	6	18	5	82	-	7
北海道	-	-	-	-	-	-	-	-	-	-	-	-	-	-	-	3	-	-
青森県	-	-	-	-	-	-	-	-	-	-	-	-	-	-	-	-	-	-
岩手県	-	-	-	-	-	-	-	-	-	-	-	-	-	-	-	4	-	-
宮城県	-	-	-	-	-	-	-	-	-	-	-	-	1	-	1	-	-	-
秋田県	-	-	-	-	-	-	-	-	-	-	-	-	-	-	-	-	-	-
山形県	-	-	-	-	-	-	-	-	-	-	-	-	-	-	-	-	-	-
福島県	-	-	-	-	-	-	-	-	-	-	-	-	1	1	2	-	-	-
茨城県	-	-	-	-	-	-	-	-	-	-	-	-	-	-	1	-	-	-
栃木県	-	-	-	-	-	-	-	-	-	-	-	-	-	-	-	-	-	-
群馬県	-	-	-	-	-	-	-	-	-	-	-	-	-	-	-	2	-	-
埼玉県	-	-	-	-	-	-	-	-	-	-	-	-	-	-	-	1	-	1
千葉県	-	-	-	-	-	-	-	-	-	-	-	-	1	-	3	-	-	-
東京都	-	-	-	-	-	-	-	-	-	-	-	2	4	-	8	-	4	-
神奈川県	-	-	-	-	-	-	-	-	-	-	-	-	3	-	2	-	-	-
新潟県	-	-	-	-	-	-	-	-	-	-	-	-	1	-	1	-	-	-
富山県	-	-	-	-	-	-	-	-	-	-	-	3	4	-	-	-	-	-
石川県	-	-	-	-	-	-	-	-	-	-	-	-	-	-	2	-	-	-
福井県	-	-	-	-	-	-	-	-	-	-	-	-	-	-	-	-	-	-
山梨県	-	-	-	-	-	-	-	-	-	-	-	-	-	-	-	-	-	-
長野県	-	-	-	-	-	-	-	-	-	-	-	-	-	1	2	-	-	-
岐阜県	-	-	-	-	-	-	-	-	-	-	-	-	-	-	3	-	-	-
静岡県	-	-	-	-	-	-	-	-	-	-	-	-	-	-	-	-	-	-
愛知県	-	-	-	-	-	-	-	-	-	-	-	1	2	-	2	-	-	-
三重県	-	-	-	-	-	-	-	-	-	-	-	-	-	-	1	-	-	-
滋賀県	-	-	-	-	-	-	-	-	-	-	-	-	-	-	-	-	-	-
京都府	-	-	-	-	-	-	-	-	-	-	-	-	-	-	-	-	-	-
大阪府	-	-	-	-	-	-	-	-	-	-	-	-	-	2	27	-	2	-
兵庫県	-	-	-	-	-	-	-	-	-	-	-	-	-	-	2	-	-	-
奈良県	-	-	-	-	-	-	-	-	-	-	-	-	1	-	6	-	-	-
和歌山県	-	-	-	-	-	-	-	-	-	-	-	-	-	-	-	-	-	-
鳥取県	-	-	-	-	-	-	-	-	-	-	-	-	-	-	-	-	-	-
島根県	-	-	-	-	-	-	-	-	-	-	-	-	-	-	-	-	-	-
岡山県	-	-	-	-	-	-	-	-	-	-	-	-	-	-	1	-	-	-
広島県	-	-	-	-	-	-	-	-	-	-	-	-	-	-	-	-	-	-
山口県	-	-	-	-	-	-	-	-	-	-	-	-	-	-	-	-	-	-
徳島県	-	-	-	-	-	-	-	-	-	-	-	-	-	-	-	-	-	-
香川県	-	-	-	-	-	-	-	-	-	-	-	-	-	-	-	-	-	-
愛媛県	-	-	-	-	-	-	-	-	-	-	-	-	-	-	-	-	-	-
高知県	-	-	-	-	-	-	-	-	-	-	-	-	-	-	-	-	-	-
福岡県	-	-	-	-	-	-	-	-	-	-	-	-	-	-	4	-	-	-
佐賀県	-	-	-	-	-	-	-	-	-	-	-	-	-	-	-	-	-	-
長崎県	-	-	-	-	-	-	-	-	-	-	-	-	-	-	-	-	-	-
熊本県	-	-	-	-	-	-	-	-	-	-	-	-	-	-	1	-	-	-
大分県	-	-	-	-	-	-	-	-	-	-	-	-	-	-	-	-	-	-
宮崎県	-	-	-	-	-	-	-	-	-	-	-	-	-	-	-	-	-	-
鹿児島県	-	-	-	-	-	-	-	-	-	-	-	-	-	1	2	-	-	-
沖縄県	-	-	-	-	-	-	-	-	-	-	-	-	-	-	1	-	-	-



報告数・累積報告数，疾病・都道府県別

2016年6週

	パラチフス		E型肝炎		ウエストナイル熱		A型肝炎		エキノコックス症		黄熱		オウム病		オムスク出血熱		回帰熱	
	報告数	累積	報告数	累積	報告数	累積	報告数	累積	報告数	累積	報告数	累積	報告数	累積	報告数	累積	報告数	累積
総数	-	2	5	45	-	-	6	31	-	1	-	-	-	-	-	-	-	1
北海道	-	-	-	5	-	-	-	1	-	1	-	-	-	-	-	-	-	1
青森県	-	-	1	3	-	-	-	-	-	-	-	-	-	-	-	-	-	-
岩手県	-	-	-	1	-	-	-	-	-	-	-	-	-	-	-	-	-	-
宮城県	-	-	-	-	-	-	-	-	-	-	-	-	-	-	-	-	-	-
秋田県	-	-	1	1	-	-	-	-	-	-	-	-	-	-	-	-	-	-
山形県	-	-	-	-	-	-	-	1	-	-	-	-	-	-	-	-	-	-
福島県	-	-	-	2	-	-	-	-	-	-	-	-	-	-	-	-	-	-
茨城県	-	-	-	-	-	-	-	-	-	-	-	-	-	-	-	-	-	-
栃木県	-	-	-	1	-	-	-	-	-	-	-	-	-	-	-	-	-	-
群馬県	-	-	-	-	-	-	1	1	-	-	-	-	-	-	-	-	-	-
埼玉県	-	-	-	5	-	-	-	-	-	-	-	-	-	-	-	-	-	-
千葉県	-	-	-	3	-	-	-	1	-	-	-	-	-	-	-	-	-	-
東京都	-	2	3	9	-	-	-	3	-	-	-	-	-	-	-	-	-	-
神奈川県	-	-	-	4	-	-	4	5	-	-	-	-	-	-	-	-	-	-
新潟県	-	-	-	2	-	-	-	1	-	-	-	-	-	-	-	-	-	-
富山県	-	-	-	2	-	-	-	1	-	-	-	-	-	-	-	-	-	-
石川県	-	-	-	1	-	-	-	-	-	-	-	-	-	-	-	-	-	-
福井県	-	-	-	-	-	-	-	-	-	-	-	-	-	-	-	-	-	-
山梨県	-	-	-	-	-	-	-	-	-	-	-	-	-	-	-	-	-	-
長野県	-	-	-	-	-	-	-	1	-	-	-	-	-	-	-	-	-	-
岐阜県	-	-	-	-	-	-	-	-	-	-	-	-	-	-	-	-	-	-
静岡県	-	-	-	2	-	-	-	-	-	-	-	-	-	-	-	-	-	-
愛知県	-	-	-	-	-	-	-	-	-	-	-	-	-	-	-	-	-	-
三重県	-	-	-	-	-	-	-	-	-	-	-	-	-	-	-	-	-	-
滋賀県	-	-	-	-	-	-	-	4	-	-	-	-	-	-	-	-	-	-
京都府	-	-	-	-	-	-	-	1	-	-	-	-	-	-	-	-	-	-
大阪府	-	-	-	1	-	-	-	2	-	-	-	-	-	-	-	-	-	-
兵庫県	-	-	-	1	-	-	1	2	-	-	-	-	-	-	-	-	-	-
奈良県	-	-	-	-	-	-	-	1	-	-	-	-	-	-	-	-	-	-
和歌山県	-	-	-	-	-	-	-	-	-	-	-	-	-	-	-	-	-	-
鳥取県	-	-	-	-	-	-	-	-	-	-	-	-	-	-	-	-	-	-
島根県	-	-	-	-	-	-	-	-	-	-	-	-	-	-	-	-	-	-
岡山県	-	-	-	-	-	-	-	1	-	-	-	-	-	-	-	-	-	-
広島県	-	-	-	1	-	-	-	2	-	-	-	-	-	-	-	-	-	-
山口県	-	-	-	-	-	-	-	-	-	-	-	-	-	-	-	-	-	-
徳島県	-	-	-	-	-	-	-	-	-	-	-	-	-	-	-	-	-	-
香川県	-	-	-	-	-	-	-	-	-	-	-	-	-	-	-	-	-	-
愛媛県	-	-	-	-	-	-	-	-	-	-	-	-	-	-	-	-	-	-
高知県	-	-	-	-	-	-	-	-	-	-	-	-	-	-	-	-	-	-
福岡県	-	-	-	-	-	-	-	1	-	-	-	-	-	-	-	-	-	-
佐賀県	-	-	-	-	-	-	-	-	-	-	-	-	-	-	-	-	-	-
長崎県	-	-	-	1	-	-	-	-	-	-	-	-	-	-	-	-	-	-
熊本県	-	-	-	-	-	-	-	1	-	-	-	-	-	-	-	-	-	-
大分県	-	-	-	-	-	-	-	-	-	-	-	-	-	-	-	-	-	-
宮崎県	-	-	-	-	-	-	-	1	-	-	-	-	-	-	-	-	-	-
鹿児島県	-	-	-	-	-	-	-	-	-	-	-	-	-	-	-	-	-	-
沖縄県	-	-	-	-	-	-	-	-	-	-	-	-	-	-	-	-	-	-

\*2013年3月4日より届出対象疾患となりました。

報告数・累積報告数，疾病・都道府県別

2016年6週

	キャサナル 森林病		Q 熱		狂犬病		コクシジ オイデス症		サル痘		重症熱性血小板 減少症候群*		腎症候性出血熱		西部ウマ脳炎		ダニ媒介脳炎	
	報告数	累積	報告数	累積	報告数	累積	報告数	累積	報告数	累積	報告数	累積	報告数	累積	報告数	累積	報告数	累積
総 数	-	-	-	-	-	-	-	-	-	-	-	1	-	-	-	-	-	-
北海道	-	-	-	-	-	-	-	-	-	-	-	-	-	-	-	-	-	-
青森県	-	-	-	-	-	-	-	-	-	-	-	-	-	-	-	-	-	-
岩手県	-	-	-	-	-	-	-	-	-	-	-	-	-	-	-	-	-	-
宮城県	-	-	-	-	-	-	-	-	-	-	-	-	-	-	-	-	-	-
秋田県	-	-	-	-	-	-	-	-	-	-	-	-	-	-	-	-	-	-
山形県	-	-	-	-	-	-	-	-	-	-	-	-	-	-	-	-	-	-
福島県	-	-	-	-	-	-	-	-	-	-	-	-	-	-	-	-	-	-
茨城県	-	-	-	-	-	-	-	-	-	-	-	-	-	-	-	-	-	-
栃木県	-	-	-	-	-	-	-	-	-	-	-	-	-	-	-	-	-	-
群馬県	-	-	-	-	-	-	-	-	-	-	-	-	-	-	-	-	-	-
埼玉県	-	-	-	-	-	-	-	-	-	-	-	-	-	-	-	-	-	-
千葉県	-	-	-	-	-	-	-	-	-	-	-	-	-	-	-	-	-	-
東京都	-	-	-	-	-	-	-	-	-	-	-	-	-	-	-	-	-	-
神奈川県	-	-	-	-	-	-	-	-	-	-	-	-	-	-	-	-	-	-
新潟県	-	-	-	-	-	-	-	-	-	-	-	-	-	-	-	-	-	-
富山県	-	-	-	-	-	-	-	-	-	-	-	-	-	-	-	-	-	-
石川県	-	-	-	-	-	-	-	-	-	-	-	-	-	-	-	-	-	-
福井県	-	-	-	-	-	-	-	-	-	-	-	-	-	-	-	-	-	-
山梨県	-	-	-	-	-	-	-	-	-	-	-	-	-	-	-	-	-	-
長野県	-	-	-	-	-	-	-	-	-	-	-	-	-	-	-	-	-	-
岐阜県	-	-	-	-	-	-	-	-	-	-	-	-	-	-	-	-	-	-
静岡県	-	-	-	-	-	-	-	-	-	-	-	-	-	-	-	-	-	-
愛知県	-	-	-	-	-	-	-	-	-	-	-	-	-	-	-	-	-	-
三重県	-	-	-	-	-	-	-	-	-	-	-	-	-	-	-	-	-	-
滋賀県	-	-	-	-	-	-	-	-	-	-	-	-	-	-	-	-	-	-
京都府	-	-	-	-	-	-	-	-	-	-	-	-	-	-	-	-	-	-
大阪府	-	-	-	-	-	-	-	-	-	-	-	-	-	-	-	-	-	-
兵庫県	-	-	-	-	-	-	-	-	-	-	-	-	-	-	-	-	-	-
奈良県	-	-	-	-	-	-	-	-	-	-	-	-	-	-	-	-	-	-
和歌山県	-	-	-	-	-	-	-	-	-	-	-	-	-	-	-	-	-	-
鳥取県	-	-	-	-	-	-	-	-	-	-	-	-	-	-	-	-	-	-
島根県	-	-	-	-	-	-	-	-	-	-	-	-	-	-	-	-	-	-
岡山県	-	-	-	-	-	-	-	-	-	-	-	-	-	-	-	-	-	-
広島県	-	-	-	-	-	-	-	-	-	-	-	-	-	-	-	-	-	-
山口県	-	-	-	-	-	-	-	-	-	-	-	-	-	-	-	-	-	-
徳島県	-	-	-	-	-	-	-	-	-	-	-	-	-	-	-	-	-	-
香川県	-	-	-	-	-	-	-	-	-	-	-	-	-	-	-	-	-	-
愛媛県	-	-	-	-	-	-	-	-	-	-	-	-	-	-	-	-	-	-
高知県	-	-	-	-	-	-	-	-	-	-	-	1	-	-	-	-	-	-
福岡県	-	-	-	-	-	-	-	-	-	-	-	-	-	-	-	-	-	-
佐賀県	-	-	-	-	-	-	-	-	-	-	-	-	-	-	-	-	-	-
長崎県	-	-	-	-	-	-	-	-	-	-	-	-	-	-	-	-	-	-
熊本県	-	-	-	-	-	-	-	-	-	-	-	-	-	-	-	-	-	-
大分県	-	-	-	-	-	-	-	-	-	-	-	-	-	-	-	-	-	-
宮崎県	-	-	-	-	-	-	-	-	-	-	-	-	-	-	-	-	-	-
鹿児島県	-	-	-	-	-	-	-	-	-	-	-	-	-	-	-	-	-	-
沖縄県	-	-	-	-	-	-	-	-	-	-	-	-	-	-	-	-	-	-

\*鳥インフルエンザ(H5N1及びH7N9)を除く。

報告数・累積報告数，疾病・都道府県別

2016年6週

	炭 疽		チクングニア熱		つつが虫病		デング熱		東部ウマ脳炎		鳥インフルエンザ*		ニパウイルス感染症		日本紅斑熱		日本脳炎	
	報告数	累積	報告数	累積	報告数	累積	報告数	累積	報告数	累積	報告数	累積	報告数	累積	報告数	累積	報告数	累積
総 数	-	-	-	-	-	30	2	33	-	-	-	-	-	-	-	1	-	-
北海道	-	-	-	-	-	-	-	-	-	-	-	-	-	-	-	-	-	-
青森県	-	-	-	-	-	-	1	1	-	-	-	-	-	-	-	-	-	-
岩手県	-	-	-	-	-	-	-	1	-	-	-	-	-	-	-	-	-	-
宮城県	-	-	-	-	-	-	-	-	-	-	-	-	-	-	-	-	-	-
秋田県	-	-	-	-	-	-	-	-	-	-	-	-	-	-	-	-	-	-
山形県	-	-	-	-	-	-	-	-	-	-	-	-	-	-	-	-	-	-
福島県	-	-	-	-	-	3	-	-	-	-	-	-	-	-	-	-	-	-
茨城県	-	-	-	-	-	1	-	-	-	-	-	-	-	-	-	-	-	-
栃木県	-	-	-	-	-	1	-	-	-	-	-	-	-	-	-	-	-	-
群馬県	-	-	-	-	-	-	-	-	-	-	-	-	-	-	-	-	-	-
埼玉県	-	-	-	-	-	-	1	3	-	-	-	-	-	-	-	-	-	-
千葉県	-	-	-	-	-	5	-	1	-	-	-	-	-	-	-	-	-	-
東京都	-	-	-	-	-	-	-	10	-	-	-	-	-	-	-	-	-	-
神奈川県	-	-	-	-	-	-	-	5	-	-	-	-	-	-	-	-	-	-
新潟県	-	-	-	-	-	-	-	-	-	-	-	-	-	-	-	-	-	-
富山県	-	-	-	-	-	-	-	-	-	-	-	-	-	-	-	-	-	-
石川県	-	-	-	-	-	-	-	-	-	-	-	-	-	-	-	-	-	-
福井県	-	-	-	-	-	-	-	-	-	-	-	-	-	-	-	-	-	-
山梨県	-	-	-	-	-	-	-	-	-	-	-	-	-	-	-	-	-	-
長野県	-	-	-	-	-	-	-	-	-	-	-	-	-	-	-	-	-	-
岐阜県	-	-	-	-	-	1	-	-	-	-	-	-	-	-	-	-	-	-
静岡県	-	-	-	-	-	-	-	1	-	-	-	-	-	-	-	-	-	-
愛知県	-	-	-	-	-	-	-	3	-	-	-	-	-	-	-	-	-	-
三重県	-	-	-	-	-	1	-	-	-	-	-	-	-	-	-	-	-	-
滋賀県	-	-	-	-	-	-	-	-	-	-	-	-	-	-	-	-	-	-
京都府	-	-	-	-	-	-	-	-	-	-	-	-	-	-	-	-	-	-
大阪府	-	-	-	-	-	-	-	1	-	-	-	-	-	-	-	-	-	-
兵庫県	-	-	-	-	-	2	-	-	-	-	-	-	-	-	-	-	-	-
奈良県	-	-	-	-	-	-	-	2	-	-	-	-	-	-	-	-	-	-
和歌山県	-	-	-	-	-	-	-	-	-	-	-	-	-	-	-	-	-	-
鳥取県	-	-	-	-	-	-	-	-	-	-	-	-	-	-	-	-	-	-
島根県	-	-	-	-	-	-	-	1	-	-	-	-	-	-	-	-	-	-
岡山県	-	-	-	-	-	-	-	-	-	-	-	-	-	-	-	-	-	-
広島県	-	-	-	-	-	-	-	3	-	-	-	-	-	-	-	-	-	-
山口県	-	-	-	-	-	-	-	-	-	-	-	-	-	-	-	-	-	-
徳島県	-	-	-	-	-	-	-	-	-	-	-	-	-	-	-	-	-	-
香川県	-	-	-	-	-	-	-	-	-	-	-	-	-	-	-	-	-	-
愛媛県	-	-	-	-	-	-	-	-	-	-	-	-	-	-	-	-	-	-
高知県	-	-	-	-	-	-	-	-	-	-	-	-	-	-	-	-	-	-
福岡県	-	-	-	-	-	1	-	-	-	-	-	-	-	-	-	-	-	-
佐賀県	-	-	-	-	-	-	-	-	-	-	-	-	-	-	-	-	-	-
長崎県	-	-	-	-	-	1	-	-	-	-	-	-	-	-	-	1	-	-
熊本県	-	-	-	-	-	1	-	-	-	-	-	-	-	-	-	-	-	-
大分県	-	-	-	-	-	-	-	-	-	-	-	-	-	-	-	-	-	-
宮崎県	-	-	-	-	-	3	-	-	-	-	-	-	-	-	-	-	-	-
鹿児島県	-	-	-	-	-	10	-	-	-	-	-	-	-	-	-	-	-	-
沖縄県	-	-	-	-	-	-	-	1	-	-	-	-	-	-	-	-	-	-

報告数・累積報告数，疾病・都道府県別

2016年6週

	ハンタウイルス 肺症候群		Bウイルス病		鼻 疽		ブルセラ症		ベネズエラ ウマ脳炎		ヘンドラウイルス 感 染 症		発しんチフス		ポツリヌス症		マラリア	
	報告数	累積	報告数	累積	報告数	累積	報告数	累積	報告数	累積	報告数	累積	報告数	累積	報告数	累積	報告数	累積
総 数	-	-	-	-	-	-	-	-	-	-	-	-	-	-	-	-	-	2
北海道	-	-	-	-	-	-	-	-	-	-	-	-	-	-	-	-	-	-
青森県	-	-	-	-	-	-	-	-	-	-	-	-	-	-	-	-	-	-
岩手県	-	-	-	-	-	-	-	-	-	-	-	-	-	-	-	-	-	-
宮城県	-	-	-	-	-	-	-	-	-	-	-	-	-	-	-	-	-	-
秋田県	-	-	-	-	-	-	-	-	-	-	-	-	-	-	-	-	-	-
山形県	-	-	-	-	-	-	-	-	-	-	-	-	-	-	-	-	-	-
福島県	-	-	-	-	-	-	-	-	-	-	-	-	-	-	-	-	-	-
茨城県	-	-	-	-	-	-	-	-	-	-	-	-	-	-	-	-	-	-
栃木県	-	-	-	-	-	-	-	-	-	-	-	-	-	-	-	-	-	-
群馬県	-	-	-	-	-	-	-	-	-	-	-	-	-	-	-	-	-	-
埼玉県	-	-	-	-	-	-	-	-	-	-	-	-	-	-	-	-	-	-
千葉県	-	-	-	-	-	-	-	-	-	-	-	-	-	-	-	-	-	-
東京都	-	-	-	-	-	-	-	-	-	-	-	-	-	-	-	-	-	-
神奈川県	-	-	-	-	-	-	-	-	-	-	-	-	-	-	-	-	-	-
新潟県	-	-	-	-	-	-	-	-	-	-	-	-	-	-	-	-	-	-
富山県	-	-	-	-	-	-	-	-	-	-	-	-	-	-	-	-	-	-
石川県	-	-	-	-	-	-	-	-	-	-	-	-	-	-	-	-	-	-
福井県	-	-	-	-	-	-	-	-	-	-	-	-	-	-	-	-	-	-
山梨県	-	-	-	-	-	-	-	-	-	-	-	-	-	-	-	-	-	-
長野県	-	-	-	-	-	-	-	-	-	-	-	-	-	-	-	-	-	1
岐阜県	-	-	-	-	-	-	-	-	-	-	-	-	-	-	-	-	-	-
静岡県	-	-	-	-	-	-	-	-	-	-	-	-	-	-	-	-	-	1
愛知県	-	-	-	-	-	-	-	-	-	-	-	-	-	-	-	-	-	-
三重県	-	-	-	-	-	-	-	-	-	-	-	-	-	-	-	-	-	-
滋賀県	-	-	-	-	-	-	-	-	-	-	-	-	-	-	-	-	-	-
京都府	-	-	-	-	-	-	-	-	-	-	-	-	-	-	-	-	-	-
大阪府	-	-	-	-	-	-	-	-	-	-	-	-	-	-	-	-	-	-
兵庫県	-	-	-	-	-	-	-	-	-	-	-	-	-	-	-	-	-	-
奈良県	-	-	-	-	-	-	-	-	-	-	-	-	-	-	-	-	-	-
和歌山県	-	-	-	-	-	-	-	-	-	-	-	-	-	-	-	-	-	-
鳥取県	-	-	-	-	-	-	-	-	-	-	-	-	-	-	-	-	-	-
島根県	-	-	-	-	-	-	-	-	-	-	-	-	-	-	-	-	-	-
岡山県	-	-	-	-	-	-	-	-	-	-	-	-	-	-	-	-	-	-
広島県	-	-	-	-	-	-	-	-	-	-	-	-	-	-	-	-	-	-
山口県	-	-	-	-	-	-	-	-	-	-	-	-	-	-	-	-	-	-
徳島県	-	-	-	-	-	-	-	-	-	-	-	-	-	-	-	-	-	-
香川県	-	-	-	-	-	-	-	-	-	-	-	-	-	-	-	-	-	-
愛媛県	-	-	-	-	-	-	-	-	-	-	-	-	-	-	-	-	-	-
高知県	-	-	-	-	-	-	-	-	-	-	-	-	-	-	-	-	-	-
福岡県	-	-	-	-	-	-	-	-	-	-	-	-	-	-	-	-	-	-
佐賀県	-	-	-	-	-	-	-	-	-	-	-	-	-	-	-	-	-	-
長崎県	-	-	-	-	-	-	-	-	-	-	-	-	-	-	-	-	-	-
熊本県	-	-	-	-	-	-	-	-	-	-	-	-	-	-	-	-	-	-
大分県	-	-	-	-	-	-	-	-	-	-	-	-	-	-	-	-	-	-
宮崎県	-	-	-	-	-	-	-	-	-	-	-	-	-	-	-	-	-	-
鹿児島県	-	-	-	-	-	-	-	-	-	-	-	-	-	-	-	-	-	-
沖縄県	-	-	-	-	-	-	-	-	-	-	-	-	-	-	-	-	-	-

報告数・累積報告数，疾病・都道府県別

2016年6週

	野 兎 病		ライム病		リッサウイルス感染症		リフトバレー熱		類 鼻 疽		レジオネラ症		レプトスピラ症		ロッキー山紅斑熱		アメーバ赤痢	
	報告数	累積	報告数	累積	報告数	累積	報告数	累積	報告数	累積	報告数	累積	報告数	累積	報告数	累積	報告数	累積
総 数	-	-	-	-	-	-	-	-	-	-	20	130	-	1	-	-	11	145
北海道	-	-	-	-	-	-	-	-	-	-	-	4	-	-	-	-	-	5
青森県	-	-	-	-	-	-	-	-	-	-	-	1	-	-	-	-	-	1
岩手県	-	-	-	-	-	-	-	-	-	-	-	2	-	-	-	-	-	2
宮城県	-	-	-	-	-	-	-	-	-	-	-	1	-	-	-	-	1	2
秋田県	-	-	-	-	-	-	-	-	-	-	-	1	-	-	-	-	-	2
山形県	-	-	-	-	-	-	-	-	-	-	-	2	-	-	-	-	-	-
福島県	-	-	-	-	-	-	-	-	-	-	1	3	-	-	-	-	-	2
茨城県	-	-	-	-	-	-	-	-	-	-	-	1	-	-	-	-	-	2
栃木県	-	-	-	-	-	-	-	-	-	-	-	1	-	-	-	-	-	1
群馬県	-	-	-	-	-	-	-	-	-	-	-	5	-	-	-	-	-	-
埼玉県	-	-	-	-	-	-	-	-	-	-	-	7	-	-	-	-	1	8
千葉県	-	-	-	-	-	-	-	-	-	-	-	6	-	-	-	-	-	8
東京都	-	-	-	-	-	-	-	-	-	-	3	11	-	-	-	-	1	22
神奈川県	-	-	-	-	-	-	-	-	-	-	3	13	-	1	-	-	-	16
新潟県	-	-	-	-	-	-	-	-	-	-	-	3	-	-	-	-	-	4
富山県	-	-	-	-	-	-	-	-	-	-	-	1	-	-	-	-	-	1
石川県	-	-	-	-	-	-	-	-	-	-	-	1	-	-	-	-	-	1
福井県	-	-	-	-	-	-	-	-	-	-	-	2	-	-	-	-	-	1
山梨県	-	-	-	-	-	-	-	-	-	-	-	-	-	-	-	-	-	-
長野県	-	-	-	-	-	-	-	-	-	-	-	1	-	-	-	-	-	5
岐阜県	-	-	-	-	-	-	-	-	-	-	-	1	-	-	-	-	-	1
静岡県	-	-	-	-	-	-	-	-	-	-	1	3	-	-	-	-	-	-
愛知県	-	-	-	-	-	-	-	-	-	-	2	6	-	-	-	-	1	4
三重県	-	-	-	-	-	-	-	-	-	-	-	3	-	-	-	-	-	1
滋賀県	-	-	-	-	-	-	-	-	-	-	2	3	-	-	-	-	-	3
京都府	-	-	-	-	-	-	-	-	-	-	-	1	-	-	-	-	-	4
大阪府	-	-	-	-	-	-	-	-	-	-	2	11	-	-	-	-	2	18
兵庫県	-	-	-	-	-	-	-	-	-	-	3	8	-	-	-	-	1	5
奈良県	-	-	-	-	-	-	-	-	-	-	-	2	-	-	-	-	-	1
和歌山県	-	-	-	-	-	-	-	-	-	-	-	2	-	-	-	-	-	-
鳥取県	-	-	-	-	-	-	-	-	-	-	-	-	-	-	-	-	-	-
島根県	-	-	-	-	-	-	-	-	-	-	-	-	-	-	-	-	1	2
岡山県	-	-	-	-	-	-	-	-	-	-	-	4	-	-	-	-	-	-
広島県	-	-	-	-	-	-	-	-	-	-	-	1	-	-	-	-	1	4
山口県	-	-	-	-	-	-	-	-	-	-	-	1	-	-	-	-	1	3
徳島県	-	-	-	-	-	-	-	-	-	-	-	1	-	-	-	-	1	3
香川県	-	-	-	-	-	-	-	-	-	-	-	2	-	-	-	-	-	-
愛媛県	-	-	-	-	-	-	-	-	-	-	-	1	-	-	-	-	-	-
高知県	-	-	-	-	-	-	-	-	-	-	-	-	-	-	-	-	-	-
福岡県	-	-	-	-	-	-	-	-	-	-	-	3	-	-	-	-	-	7
佐賀県	-	-	-	-	-	-	-	-	-	-	-	-	-	-	-	-	-	-
長崎県	-	-	-	-	-	-	-	-	-	-	-	-	-	-	-	-	-	-
熊本県	-	-	-	-	-	-	-	-	-	-	1	4	-	-	-	-	-	1
大分県	-	-	-	-	-	-	-	-	-	-	1	4	-	-	-	-	-	-
宮崎県	-	-	-	-	-	-	-	-	-	-	-	-	-	-	-	-	-	3
鹿児島県	-	-	-	-	-	-	-	-	-	-	1	1	-	-	-	-	-	2
沖縄県	-	-	-	-	-	-	-	-	-	-	-	2	-	-	-	-	-	-

\*E型肝炎及びA型肝炎を除く。 \*\*2014年9月19日より届出対象疾患となりました。  
 \*\*\*ウエストナイル脳炎、西部ウマ脳炎、ダニ媒介脳炎、東部ウマ脳炎、日本脳炎、ペネズエラウマ脳炎及びリフトバレー熱を除く。  
 \*\*\*\*2013年4月1日より届出対象疾患となりました。

報告数・累積報告数、疾病・都道府県別

2016年6週

	ウイルス性肝炎*		カルバペネム耐性腸内細菌科細菌感染症**		急性脳炎***		クリプトスポリジウム症		クロイツフェルト・ヤコブ病		劇症型溶血性レンサ球菌感染症		後天性免疫不全症候群		ジアルジア症		侵襲性インフルエンザ菌感染症****	
	報告数	累積	報告数	累積	報告数	累積	報告数	累積	報告数	累積	報告数	累積	報告数	累積	報告数	累積	報告数	累積
総 数	1	23	18	160	13	118	-	-	2	25	4	67	14	145	-	8	2	37
北海道	-	-	-	2	-	3	-	-	1	3	-	2	-	3	-	-	-	-
青森県	-	-	1	4	-	-	-	-	-	1	-	1	-	-	-	-	-	-
岩手県	-	1	-	-	-	-	-	-	-	-	-	1	-	-	-	-	-	1
宮城県	-	-	-	2	-	-	-	-	-	1	-	2	-	-	-	-	-	1
秋田県	-	-	-	-	-	-	-	-	-	-	-	-	-	-	-	-	-	-
山形県	-	1	-	4	-	2	-	-	-	-	-	1	-	-	-	-	-	-
福島県	-	-	-	2	2	2	-	-	-	-	-	3	-	2	-	-	-	1
茨城県	-	1	-	2	-	3	-	-	-	-	-	1	-	-	-	1	-	-
栃木県	-	-	-	1	-	5	-	-	-	-	-	-	-	1	-	-	-	-
群馬県	-	-	1	1	-	-	-	-	-	1	-	-	-	1	-	-	-	1
埼玉県	-	1	1	5	1	7	-	-	-	1	-	4	-	5	-	-	-	-
千葉県	-	-	-	8	-	8	-	-	-	1	1	3	1	9	-	-	-	3
東京都	-	5	5	29	2	21	-	-	-	3	-	15	10	49	-	1	1	4
神奈川県	-	1	2	9	1	5	-	-	1	1	1	6	-	6	-	-	-	6
新潟県	-	-	-	-	-	-	-	-	-	-	-	1	-	-	-	-	-	2
富山県	-	-	-	2	-	-	-	-	-	-	-	1	-	-	-	-	-	-
石川県	-	-	-	1	-	-	-	-	-	-	-	1	-	1	-	-	-	2
福井県	-	-	-	1	-	-	-	-	-	-	-	-	-	-	-	-	-	-
山梨県	-	-	-	-	-	-	-	-	-	-	-	-	-	1	-	-	-	-
長野県	-	1	-	1	-	3	-	-	-	-	-	2	-	-	-	-	-	-
岐阜県	-	-	-	-	-	-	-	-	-	-	-	1	1	2	-	-	-	-
静岡県	-	-	-	2	2	4	-	-	-	1	-	2	-	3	-	-	-	1
愛知県	-	1	1	7	2	4	-	-	-	4	-	2	-	8	-	-	-	2
三重県	-	-	-	7	-	1	-	-	-	1	-	-	-	3	-	-	-	1
滋賀県	-	-	-	-	-	-	-	-	-	-	-	-	-	2	-	-	-	-
京都府	-	-	1	7	1	4	-	-	-	1	-	1	-	-	-	1	1	2
大阪府	-	-	3	18	-	10	-	-	-	1	-	3	1	24	-	2	-	2
兵庫県	-	2	1	7	-	6	-	-	-	1	2	6	-	2	-	-	-	4
奈良県	-	1	-	1	-	-	-	-	-	-	-	-	-	2	-	-	-	-
和歌山県	-	-	-	1	-	2	-	-	-	-	-	1	-	-	-	-	-	-
鳥取県	-	-	-	-	-	-	-	-	-	-	-	-	-	1	-	-	-	-
島根県	-	-	1	1	-	-	-	-	-	-	-	-	-	-	-	-	-	-
岡山県	-	1	-	1	-	3	-	-	-	1	-	-	-	-	-	1	-	-
広島県	1	3	-	5	1	3	-	-	-	-	-	-	-	1	-	1	-	-
山口県	-	-	-	2	-	3	-	-	-	-	-	-	-	1	-	-	-	-
徳島県	-	-	-	-	-	-	-	-	-	-	-	-	-	1	-	-	-	-
香川県	-	-	-	2	-	-	-	-	-	-	-	-	-	1	-	-	-	-
愛媛県	-	-	-	-	-	1	-	-	-	1	-	-	-	1	-	-	-	-
高知県	-	-	1	3	-	-	-	-	-	-	-	-	-	-	-	-	-	1
福岡県	-	3	-	13	-	7	-	-	-	1	-	5	1	6	-	-	-	1
佐賀県	-	-	-	2	-	-	-	-	-	-	-	-	-	-	-	-	-	-
長崎県	-	-	-	-	-	1	-	-	-	-	-	-	-	1	-	-	-	-
熊本県	-	-	-	3	-	-	-	-	-	-	-	-	-	1	-	-	-	-
大分県	-	-	-	-	-	3	-	-	-	-	-	-	-	-	-	-	-	-
宮崎県	-	-	-	1	-	-	-	-	-	1	-	1	-	2	-	-	-	-
鹿児島県	-	-	-	-	1	4	-	-	-	-	-	1	-	1	-	1	-	-
沖縄県	-	1	-	3	-	3	-	-	-	-	-	-	-	4	-	-	-	2

\*2013年4月1日より届出対象疾患となりました。  
 \*\*2014年9月19日より届出対象疾患となりました。

報告数・累積報告数，疾病・都道府県別

2016年6週

	侵襲性髄膜炎菌感染症*		侵襲性肺炎球菌感染症*		水痘** (入院例に限る)		先天性風しん症候群		梅毒		播種性 クリプトコックス症**		破傷風		バンコマイシン耐性 黄色ブドウ球菌感染症		バンコマイシン耐性 腸球菌感染症	
	報告数	累積	報告数	累積	報告数	累積	報告数	累積	報告数	累積	報告数	累積	報告数	累積	報告数	累積	報告数	累積
総数	-	5	21	335	-	32	-	-	46	369	1	14	-	6	-	-	-	4
北海道	-	-	1	8	-	-	-	-	-	5	-	2	-	-	-	-	-	-
青森県	-	-	-	-	-	1	-	-	-	-	-	-	-	-	-	-	-	-
岩手県	-	-	-	-	-	-	-	-	-	-	-	-	-	-	-	-	-	-
宮城県	-	-	1	10	-	-	-	-	1	1	-	-	-	-	-	-	-	-
秋田県	-	-	-	2	-	1	-	-	-	1	-	-	-	-	-	-	-	-
山形県	-	-	1	6	-	2	-	-	-	3	-	-	-	-	-	-	-	-
福島県	-	-	-	4	-	-	-	-	-	5	-	-	-	-	-	-	-	-
茨城県	-	-	2	4	-	1	-	-	1	5	-	1	-	-	-	-	-	-
栃木県	-	-	1	6	-	1	-	-	-	2	-	-	-	-	-	-	-	-
群馬県	-	-	-	6	-	-	-	-	-	1	-	-	-	1	-	-	-	-
埼玉県	-	-	-	13	-	2	-	-	-	12	-	1	-	-	-	-	-	1
千葉県	-	-	2	19	-	1	-	-	1	8	-	1	-	-	-	-	-	-
東京都	-	-	-	44	-	7	-	-	27	180	-	1	-	-	-	-	-	-
神奈川県	-	1	1	23	-	2	-	-	1	20	-	-	-	-	-	-	-	1
新潟県	-	-	-	5	-	-	-	-	1	3	-	-	-	-	-	-	-	-
富山県	-	-	-	5	-	-	-	-	-	-	-	-	-	-	-	-	-	-
石川県	-	-	-	3	-	-	-	-	-	-	-	1	-	-	-	-	-	-
福井県	-	-	-	2	-	-	-	-	-	-	-	-	-	-	-	-	-	-
山梨県	-	-	-	-	-	-	-	-	-	1	-	-	-	-	-	-	-	-
長野県	-	-	-	8	-	1	-	-	1	1	-	-	-	-	-	-	-	-
岐阜県	-	-	-	8	-	-	-	-	3	3	-	1	-	-	-	-	-	-
静岡県	-	-	-	16	-	-	-	-	-	5	-	-	-	-	-	-	-	-
愛知県	-	1	-	18	-	1	-	-	2	18	1	1	-	-	-	-	-	-
三重県	-	-	-	6	-	-	-	-	1	3	-	-	-	-	-	-	-	-
滋賀県	-	-	1	8	-	-	-	-	-	-	-	-	-	-	-	-	-	-
京都府	-	1	3	16	-	-	-	-	-	2	-	-	-	1	-	-	-	-
大阪府	-	-	1	20	-	3	-	-	2	55	-	-	-	-	-	-	-	1
兵庫県	-	1	3	15	-	-	-	-	1	5	-	1	-	-	-	-	-	-
奈良県	-	1	1	5	-	-	-	-	1	4	-	-	-	2	-	-	-	-
和歌山県	-	-	-	1	-	-	-	-	-	1	-	-	-	-	-	-	-	-
鳥取県	-	-	-	-	-	1	-	-	-	-	-	-	-	-	-	-	-	-
島根県	-	-	-	4	-	-	-	-	-	-	-	-	-	-	-	-	-	-
岡山県	-	-	1	3	-	-	-	-	-	2	-	1	-	-	-	-	-	-
広島県	-	-	-	7	-	-	-	-	-	4	-	1	-	-	-	-	-	-
山口県	-	-	-	-	-	1	-	-	-	1	-	-	-	-	-	-	-	-
徳島県	-	-	-	-	-	-	-	-	-	1	-	-	-	-	-	-	-	-
香川県	-	-	-	5	-	1	-	-	-	4	-	-	-	-	-	-	-	-
愛媛県	-	-	-	-	-	-	-	-	-	1	-	-	-	-	-	-	-	-
高知県	-	-	-	5	-	-	-	-	-	1	-	-	-	-	-	-	-	-
福岡県	-	-	1	15	-	2	-	-	1	6	-	1	-	-	-	-	-	1
佐賀県	-	-	-	-	-	-	-	-	-	-	-	-	-	-	-	-	-	-
長崎県	-	-	1	5	-	1	-	-	-	-	-	-	-	-	-	-	-	-
熊本県	-	-	-	3	-	1	-	-	-	1	-	-	-	1	-	-	-	-
大分県	-	-	-	1	-	-	-	-	-	1	-	-	-	-	-	-	-	-
宮崎県	-	-	-	1	-	-	-	-	-	2	2	-	1	-	-	-	-	-
鹿児島県	-	-	-	2	-	2	-	-	-	-	-	-	-	-	-	-	-	-
沖縄県	-	-	-	3	-	-	-	-	-	1	-	-	-	1	-	-	-	-

\*2014年9月19日より届出対象疾患となりました。

報告数・累積報告数，疾病・都道府県別 2016年6週

	風しん		麻疹		薬剤耐性アシネト バクター感染症*	
	報告数	累積	報告数	累積	報告数	累積
総 数	-	6	1	2	1	4
北海道	-	-	-	-	-	-
青森県	-	-	-	-	-	-
岩手県	-	-	-	-	-	-
宮城県	-	-	-	-	-	-
秋田県	-	-	-	-	-	-
山形県	-	-	-	-	-	1
福島県	-	-	-	-	-	-
茨城県	-	-	-	-	-	-
栃木県	-	-	-	-	-	-
群馬県	-	-	-	-	-	-
埼玉県	-	-	-	-	1	2
千葉県	-	-	-	-	-	1
東京都	-	-	-	-	-	-
神奈川県	-	1	1	1	-	-
新潟県	-	-	-	-	-	-
富山県	-	-	-	-	-	-
石川県	-	1	-	-	-	-
福井県	-	1	-	-	-	-
山梨県	-	-	-	-	-	-
長野県	-	-	-	-	-	-
岐阜県	-	-	-	-	-	-
静岡県	-	-	-	-	-	-
愛知県	-	1	-	-	-	-
三重県	-	-	-	-	-	-
滋賀県	-	-	-	-	-	-
京都府	-	-	-	-	-	-
大阪府	-	2	-	-	-	-
兵庫県	-	-	-	1	-	-
奈良県	-	-	-	-	-	-
和歌山県	-	-	-	-	-	-
鳥取県	-	-	-	-	-	-
島根県	-	-	-	-	-	-
岡山県	-	-	-	-	-	-
広島県	-	-	-	-	-	-
山口県	-	-	-	-	-	-
徳島県	-	-	-	-	-	-
香川県	-	-	-	-	-	-
愛媛県	-	-	-	-	-	-
高知県	-	-	-	-	-	-
福岡県	-	-	-	-	-	-
佐賀県	-	-	-	-	-	-
長崎県	-	-	-	-	-	-
熊本県	-	-	-	-	-	-
大分県	-	-	-	-	-	-
宮崎県	-	-	-	-	-	-
鹿児島県	-	-	-	-	-	-
沖縄県	-	-	-	-	-	-



\*鳥インフルエンザ及び新型インフルエンザ等感染症を除く。

報告数・定点当り報告数, 疾病・都道府県別

2016年6週

	インフルエンザ*		RSウイルス感染症		咽頭結膜熱		A群溶血性レンサ球菌咽頭炎		感染性胃腸炎		水痘		手足口病		伝染性紅斑		突発性発しん	
	報告数	定点当り	報告数	報告数	報告数	定点当り	報告数	定点当り	報告数	定点当り	報告数	定点当り	報告数	定点当り	報告数	定点当り	報告数	定点当り
総数	197956	39.97	1308	1161	0.37	10448	3.31	21214	6.72	1166	0.37	95	0.03	1647	0.52	1117	0.35	
北海道	9712	42.97	71	35	0.25	803	5.65	418	2.94	56	0.39	3	0.02	104	0.73	28	0.20	
青森県	1643	25.28	4	15	0.36	84	2.00	140	3.33	8	0.19	1	0.02	11	0.26	11	0.26	
岩手県	2137	32.88	14	5	0.13	249	6.23	284	7.10	10	0.25	3	0.08	4	0.10	11	0.28	
宮城県	2440	25.68	18	8	0.14	439	7.44	389	6.59	38	0.64	-	-	8	0.14	27	0.46	
秋田県	983	18.20	11	7	0.20	60	1.71	209	5.97	4	0.11	-	-	75	2.14	5	0.14	
山形県	1008	21.00	3	12	0.40	247	8.23	286	9.53	23	0.77	-	-	74	2.47	15	0.50	
福島県	2508	32.57	20	10	0.22	120	2.61	250	5.43	10	0.22	1	0.02	22	0.48	24	0.52	
茨城県	4733	39.44	7	25	0.33	161	2.15	630	8.40	25	0.33	3	0.04	36	0.48	18	0.24	
栃木県	2517	33.12	11	5	0.10	98	2.04	206	4.29	13	0.27	-	-	14	0.29	17	0.35	
群馬県	3790	39.89	11	11	0.19	267	4.60	318	5.48	20	0.34	-	-	21	0.36	23	0.40	
埼玉県	12332	49.13	23	31	0.19	484	3.04	1186	7.46	73	0.46	6	0.04	71	0.45	59	0.37	
千葉県	9927	46.39	17	34	0.25	522	3.87	837	6.20	53	0.39	3	0.02	64	0.47	41	0.30	
東京都	15494	37.25	45	56	0.21	780	2.98	1843	7.03	117	0.45	8	0.03	82	0.31	90	0.34	
神奈川県	15507	45.61	38	43	0.20	470	2.22	1508	7.11	108	0.51	3	0.01	46	0.22	71	0.33	
新潟県	3337	35.50	22	36	0.61	221	3.75	297	5.03	17	0.29	-	-	7	0.12	22	0.37	
富山県	1722	35.88	5	22	0.76	138	4.76	191	6.59	10	0.34	12	0.41	22	0.76	15	0.52	
石川県	1770	36.88	-	59	2.03	114	3.93	144	4.97	11	0.38	-	-	9	0.31	12	0.41	
福井県	1494	46.69	3	9	0.41	98	4.45	117	5.32	10	0.45	1	0.05	21	0.95	8	0.36	
山梨県	1825	45.63	7	2	0.08	160	6.67	119	4.96	1	0.04	-	-	4	0.17	6	0.25	
長野県	3728	43.35	14	15	0.28	128	2.42	353	6.66	12	0.23	1	0.02	23	0.43	10	0.19	
岐阜県	4077	46.86	9	15	0.28	86	1.62	223	4.21	7	0.13	2	0.04	13	0.25	17	0.32	
静岡県	5713	41.10	35	30	0.34	665	7.47	552	6.20	30	0.34	-	-	29	0.33	18	0.20	
愛知県	11408	58.50	45	34	0.19	516	2.85	967	5.34	52	0.29	3	0.02	81	0.45	51	0.28	
三重県	2701	37.51	25	15	0.33	70	1.56	330	7.33	11	0.24	-	-	25	0.56	13	0.29	
滋賀県	1816	34.26	16	-	-	58	1.81	256	8.00	12	0.38	5	0.16	9	0.28	7	0.22	
京都府	4222	34.33	9	22	0.30	135	1.82	505	6.82	13	0.18	2	0.03	23	0.31	13	0.18	
大阪府	12668	41.26	77	60	0.30	557	2.79	1138	5.69	89	0.45	7	0.04	79	0.40	61	0.31	
兵庫県	7918	39.79	38	79	0.61	303	2.35	918	7.12	60	0.47	1	0.01	63	0.49	38	0.29	
奈良県	1861	34.46	11	20	0.59	60	1.76	210	6.18	10	0.29	-	-	15	0.44	15	0.44	
和歌山県	1233	24.66	22	18	0.58	27	0.87	97	3.13	12	0.39	-	-	38	1.23	13	0.42	
鳥取県	612	21.10	1	24	1.26	189	9.95	140	7.37	2	0.11	1	0.05	18	0.95	10	0.53	
島根県	601	15.82	13	19	0.83	74	3.22	275	11.96	4	0.17	1	0.04	8	0.35	7	0.30	
岡山県	2846	33.88	15	11	0.20	71	1.31	419	7.76	8	0.15	1	0.02	20	0.37	12	0.22	
広島県	5019	43.64	20	28	0.39	172	2.39	521	7.24	25	0.35	1	0.01	68	0.94	22	0.31	
山口県	2836	41.10	36	16	0.33	206	4.29	375	7.81	9	0.19	2	0.04	34	0.71	20	0.42	
徳島県	1012	26.63	68	15	0.65	40	1.74	236	10.26	7	0.30	-	-	3	0.13	16	0.70	
香川県	1570	33.40	4	25	0.89	38	1.36	279	9.96	6	0.21	-	-	19	0.68	5	0.18	
愛媛県	1438	23.57	30	15	0.41	140	3.78	494	13.35	6	0.16	1	0.03	26	0.70	26	0.70	
高知県	1148	23.92	58	3	0.10	79	2.63	171	5.70	5	0.17	2	0.07	4	0.13	14	0.47	
福岡県	9520	48.08	93	80	0.67	425	3.54	987	8.23	49	0.41	4	0.03	103	0.86	92	0.77	
佐賀県	1670	42.82	15	26	1.13	38	1.65	68	2.96	10	0.43	-	-	15	0.65	11	0.48	
長崎県	3235	46.21	39	6	0.14	158	3.59	216	4.91	16	0.36	2	0.05	18	0.41	14	0.32	
熊本県	2570	32.13	52	27	0.54	54	1.08	595	11.90	11	0.22	5	0.10	81	1.62	32	0.64	
大分県	2553	44.02	51	31	0.86	236	6.56	451	12.53	21	0.58	2	0.06	47	1.31	22	0.61	
宮崎県	2342	39.69	72	19	0.53	124	3.44	458	12.72	12	0.33	2	0.06	36	1.00	26	0.72	
鹿児島県	3813	41.00	92	71	1.29	238	4.33	500	9.09	44	0.80	2	0.04	50	0.91	22	0.40	
沖縄県	2947	50.81	18	12	0.35	46	1.35	108	3.18	16	0.47	4	0.12	4	0.12	7	0.21	

\*髄膜炎菌、肺炎球菌、インフルエンザ菌を原因として同定された場合を除く。  
 \*\*オウム病を除く。

報告数・定点当り報告数、疾病・都道府県別

2016年6週

	百日咳		ヘルパンギーナ		流行性耳下腺炎		急性出血性結膜炎		流行性角結膜炎		細菌性髄膜炎*		無菌性髄膜炎		マイコプラズマ肺炎		クラミジア肺炎**	
	報告数	定点当り	報告数	定点当り	報告数	定点当り	報告数	定点当り	報告数	定点当り	報告数	定点当り	報告数	定点当り	報告数	定点当り	報告数	定点当り
総数	40	0.01	34	0.01	2312	0.73	5	0.01	422	0.61	7	0.01	15	0.03	228	0.48	12	0.03
北海道	-	-	1	0.01	165	1.16	-	-	9	0.32	-	-	1	0.04	5	0.22	-	-
青森県	-	-	-	-	15	0.36	-	-	9	0.82	-	-	-	-	10	1.67	-	-
岩手県	3	0.08	-	-	9	0.23	1	0.07	10	0.71	-	-	-	-	5	0.26	-	-
宮城県	2	0.03	-	-	27	0.46	-	-	1	0.08	-	-	-	-	6	0.50	-	-
秋田県	2	0.06	-	-	4	0.11	-	-	1	0.14	-	-	-	-	3	0.38	-	-
山形県	-	-	-	-	48	1.60	-	-	-	-	-	-	-	-	1	0.10	-	-
福島県	-	-	-	-	6	0.13	-	-	9	0.75	-	-	-	-	3	0.43	-	-
茨城県	-	-	-	-	107	1.43	-	-	13	0.76	-	-	-	-	9	0.69	-	-
栃木県	-	-	1	0.02	19	0.40	-	-	8	0.67	-	-	-	-	7	1.00	-	-
群馬県	3	0.05	-	-	14	0.24	-	-	7	0.50	-	-	-	-	15	1.88	-	-
埼玉県	-	-	1	0.01	137	0.86	-	-	17	0.41	-	-	-	-	4	0.40	3	0.30
千葉県	1	0.01	1	0.01	137	1.01	-	-	16	0.48	-	-	-	-	6	0.75	-	-
東京都	1	0.00	1	0.00	118	0.45	-	-	18	0.46	-	-	1	0.04	14	0.56	2	0.08
神奈川県	1	0.00	3	0.01	94	0.44	-	-	55	1.17	1	0.09	-	-	9	0.82	-	-
新潟県	4	0.07	-	-	60	1.02	-	-	6	0.60	-	-	-	-	6	0.46	1	0.08
富山県	-	-	1	0.03	17	0.59	-	-	-	-	-	-	-	-	3	0.60	-	-
石川県	-	-	-	-	62	2.14	-	-	4	0.57	-	-	1	0.20	6	1.20	-	-
福井県	-	-	-	-	6	0.27	-	-	-	-	1	0.17	-	-	2	0.33	-	-
山梨県	-	-	-	-	2	0.08	-	-	3	0.33	-	-	-	-	1	0.10	-	-
長野県	-	-	1	0.02	30	0.57	-	-	4	0.36	-	-	1	0.09	7	0.64	-	-
岐阜県	2	0.04	-	-	12	0.23	-	-	1	0.09	-	-	-	-	2	0.40	-	-
静岡県	1	0.01	1	0.01	65	0.73	-	-	6	0.27	-	-	-	-	2	0.20	3	0.30
愛知県	1	0.01	3	0.02	39	0.22	-	-	12	0.35	1	0.07	-	-	12	0.86	-	-
三重県	-	-	1	0.02	6	0.13	-	-	-	-	-	-	-	-	3	0.33	-	-
滋賀県	-	-	-	-	12	0.38	-	-	1	0.13	-	-	-	-	-	-	-	-
京都府	2	0.03	1	0.01	62	0.84	-	-	2	0.11	-	-	-	-	5	0.71	-	-
大阪府	-	-	8	0.04	129	0.65	-	-	21	0.40	-	-	1	0.06	11	0.65	-	-
兵庫県	-	-	-	-	93	0.72	-	-	16	0.46	1	0.09	-	-	3	0.27	-	-
奈良県	-	-	-	-	34	1.00	-	-	2	0.22	-	-	1	0.17	6	1.00	-	-
和歌山県	-	-	-	-	42	1.35	2	0.50	1	0.25	-	-	1	0.09	2	0.18	-	-
鳥取県	-	-	-	-	-	-	-	-	1	0.33	-	-	-	-	8	1.60	-	-
島根県	-	-	4	0.17	10	0.43	-	-	4	1.33	-	-	1	0.13	1	0.13	-	-
岡山県	-	-	-	-	52	0.96	2	0.17	10	0.83	-	-	-	-	2	0.40	-	-
広島県	-	-	1	0.01	27	0.38	-	-	13	0.68	-	-	-	-	5	0.24	-	-
山口県	-	-	-	-	30	0.63	-	-	8	0.89	-	-	-	-	1	0.11	-	-
徳島県	-	-	-	-	5	0.22	-	-	1	0.25	1	0.14	-	-	3	0.43	-	-
香川県	3	0.11	1	0.04	8	0.29	-	-	2	0.40	-	-	-	-	2	0.40	-	-
愛媛県	-	-	2	0.05	11	0.30	-	-	12	1.50	-	-	1	0.17	1	0.17	-	-
高知県	3	0.10	-	-	20	0.67	-	-	-	-	-	-	-	-	5	0.63	3	0.38
福岡県	2	0.02	-	-	130	1.08	-	-	28	1.08	-	-	-	-	3	0.20	-	-
佐賀県	-	-	1	0.04	59	2.57	-	-	15	3.75	-	-	-	-	4	0.67	-	-
長崎県	-	-	-	-	53	1.20	-	-	12	1.50	-	-	1	0.08	7	0.58	-	-
熊本県	-	-	-	-	72	1.44	-	-	28	3.11	-	-	4	0.27	4	0.27	-	-
大分県	2	0.06	-	-	9	0.25	-	-	2	0.40	-	-	-	-	1	0.09	-	-
宮崎県	2	0.06	1	0.03	114	3.17	-	-	15	2.50	-	-	1	0.14	4	0.57	-	-
鹿児島県	2	0.04	-	-	69	1.25	-	-	6	0.86	-	-	-	-	2	0.17	-	-
沖縄県	3	0.09	-	-	72	2.12	-	-	13	1.44	2	0.29	-	-	7	1.00	-	-

\*病原体がロタウイルスであるものに限る。2013年10月14日より届出対象疾患となりました。

 報告数・定点当り報告数、  
 疾病・都道府県別 2016年6週

	感染性胃腸炎 (ロタウイルス)*	
	報告数	定点当り
総 数	219	0.46
北海道	10	0.43
青森県	1	0.17
岩手県	4	0.21
宮城県	-	-
秋田県	13	1.63
山形県	-	-
福島県	-	-
茨城県	1	0.08
栃木県	-	-
群馬県	1	0.13
埼玉県	-	-
千葉県	-	-
東京都	3	0.12
神奈川県	2	0.18
新潟県	1	0.08
富山県	1	0.20
石川県	-	-
福井県	-	-
山梨県	-	-
長野県	-	-
岐阜県	-	-
静岡県	-	-
愛知県	6	0.43
三重県	-	-
滋賀県	4	0.57
京都府	2	0.29
大阪府	15	0.88
兵庫県	14	1.27
奈良県	14	2.33
和歌山県	4	0.36
鳥取県	16	3.20
島根県	6	0.75
岡山県	4	0.80
広島県	17	0.81
山口県	7	0.78
徳島県	8	1.14
香川県	9	1.80
愛媛県	7	1.17
高知県	16	2.00
福岡県	4	0.27
佐賀県	-	-
長崎県	1	0.08
熊本県	15	1.00
大分県	-	-
宮崎県	2	0.29
鹿児島県	9	0.75
沖縄県	2	0.29

 報告数・疾病・都道府県別  
 2016年6週

	インフルエンザ (入院患者)
	報告数
総 数	1,437
北海道	51
青森県	15
岩手県	68
宮城県	29
秋田県	19
山形県	17
福島県	30
茨城県	50
栃木県	22
群馬県	40
埼玉県	24
千葉県	30
東京都	82
神奈川県	64
新潟県	48
富山県	16
石川県	20
福井県	12
山梨県	13
長野県	37
岐阜県	17
静岡県	21
愛知県	79
三重県	34
滋賀県	14
京都府	22
大阪府	78
兵庫県	70
奈良県	40
和歌山県	19
鳥取県	14
島根県	4
岡山県	13
広島県	39
山口県	18
徳島県	10
香川県	11
愛媛県	4
高知県	7
福岡県	50
佐賀県	25
長崎県	23
熊本県	62
大分県	17
宮崎県	9
鹿児島県	18
沖縄県	32

## 獣医師が届出を行う感染症と対象動物

報告数・累積報告数, 疾病・都道府県別

2016年6週

	エボラ出血熱		マールブルグ病		ペスト		重症急性呼吸器症候群(SARS)						細菌性赤痢		ウエストナイル熱		エキノコックス症	
	サル		サル		プレーリードッグ	イタチアナグマ		タヌキ		ハクビシン		サル		鳥類		犬		
	報告数	累積	報告数	累積	報告数	累積	報告数	累積	報告数	累積	報告数	累積	報告数	累積	報告数	累積	報告数	累積
総 数	-	-	-	-	-	-	-	-	-	-	-	-	-	1	-	-	-	-
北海道	-	-	-	-	-	-	-	-	-	-	-	-	-	-	-	-	-	-
青森県	-	-	-	-	-	-	-	-	-	-	-	-	-	-	-	-	-	-
岩手県	-	-	-	-	-	-	-	-	-	-	-	-	-	-	-	-	-	-
宮城県	-	-	-	-	-	-	-	-	-	-	-	-	-	-	-	-	-	-
秋田県	-	-	-	-	-	-	-	-	-	-	-	-	-	-	-	-	-	-
山形県	-	-	-	-	-	-	-	-	-	-	-	-	-	-	-	-	-	-
福島県	-	-	-	-	-	-	-	-	-	-	-	-	-	-	-	-	-	-
茨城県	-	-	-	-	-	-	-	-	-	-	-	-	-	-	-	-	-	-
栃木県	-	-	-	-	-	-	-	-	-	-	-	-	-	-	-	-	-	-
群馬県	-	-	-	-	-	-	-	-	-	-	-	-	-	-	-	-	-	-
埼玉県	-	-	-	-	-	-	-	-	-	-	-	-	-	-	-	-	-	-
千葉県	-	-	-	-	-	-	-	-	-	-	-	-	-	-	-	-	-	-
東京都	-	-	-	-	-	-	-	-	-	-	-	-	-	-	-	-	-	-
神奈川県	-	-	-	-	-	-	-	-	-	-	-	-	-	-	-	-	-	-
新潟県	-	-	-	-	-	-	-	-	-	-	-	-	-	-	-	-	-	-
富山県	-	-	-	-	-	-	-	-	-	-	-	-	-	-	-	-	-	-
石川県	-	-	-	-	-	-	-	-	-	-	-	-	-	-	-	-	-	-
福井県	-	-	-	-	-	-	-	-	-	-	-	-	-	-	-	-	-	-
山梨県	-	-	-	-	-	-	-	-	-	-	-	-	-	-	-	-	-	-
長野県	-	-	-	-	-	-	-	-	-	-	-	-	-	1	-	-	-	-
岐阜県	-	-	-	-	-	-	-	-	-	-	-	-	-	-	-	-	-	-
静岡県	-	-	-	-	-	-	-	-	-	-	-	-	-	-	-	-	-	-
愛知県	-	-	-	-	-	-	-	-	-	-	-	-	-	-	-	-	-	-
三重県	-	-	-	-	-	-	-	-	-	-	-	-	-	-	-	-	-	-
滋賀県	-	-	-	-	-	-	-	-	-	-	-	-	-	-	-	-	-	-
京都府	-	-	-	-	-	-	-	-	-	-	-	-	-	-	-	-	-	-
大阪府	-	-	-	-	-	-	-	-	-	-	-	-	-	-	-	-	-	-
兵庫県	-	-	-	-	-	-	-	-	-	-	-	-	-	-	-	-	-	-
奈良県	-	-	-	-	-	-	-	-	-	-	-	-	-	-	-	-	-	-
和歌山県	-	-	-	-	-	-	-	-	-	-	-	-	-	-	-	-	-	-
鳥取県	-	-	-	-	-	-	-	-	-	-	-	-	-	-	-	-	-	-
島根県	-	-	-	-	-	-	-	-	-	-	-	-	-	-	-	-	-	-
岡山県	-	-	-	-	-	-	-	-	-	-	-	-	-	-	-	-	-	-
広島県	-	-	-	-	-	-	-	-	-	-	-	-	-	-	-	-	-	-
山口県	-	-	-	-	-	-	-	-	-	-	-	-	-	-	-	-	-	-
徳島県	-	-	-	-	-	-	-	-	-	-	-	-	-	-	-	-	-	-
香川県	-	-	-	-	-	-	-	-	-	-	-	-	-	-	-	-	-	-
愛媛県	-	-	-	-	-	-	-	-	-	-	-	-	-	-	-	-	-	-
高知県	-	-	-	-	-	-	-	-	-	-	-	-	-	-	-	-	-	-
福岡県	-	-	-	-	-	-	-	-	-	-	-	-	-	-	-	-	-	-
佐賀県	-	-	-	-	-	-	-	-	-	-	-	-	-	-	-	-	-	-
長崎県	-	-	-	-	-	-	-	-	-	-	-	-	-	-	-	-	-	-
熊本県	-	-	-	-	-	-	-	-	-	-	-	-	-	-	-	-	-	-
大分県	-	-	-	-	-	-	-	-	-	-	-	-	-	-	-	-	-	-
宮崎県	-	-	-	-	-	-	-	-	-	-	-	-	-	-	-	-	-	-
鹿児島県	-	-	-	-	-	-	-	-	-	-	-	-	-	-	-	-	-	-
沖縄県	-	-	-	-	-	-	-	-	-	-	-	-	-	-	-	-	-	-

報告数・累積報告数、疾病・都道府県別 2016年6週

	結核		鳥インフルエンザ(H5N1又はH7N9)		中東呼吸器症候群(MERS)	
	サル		鳥類		ヒトコブラクダ	
	報告数	累積	報告数	累積	報告数	累積
総数	-	-	-	-	-	-
北海道	-	-	-	-	-	-
青森県	-	-	-	-	-	-
岩手県	-	-	-	-	-	-
宮城県	-	-	-	-	-	-
秋田県	-	-	-	-	-	-
山形県	-	-	-	-	-	-
福島県	-	-	-	-	-	-
茨城県	-	-	-	-	-	-
栃木県	-	-	-	-	-	-
群馬県	-	-	-	-	-	-
埼玉県	-	-	-	-	-	-
千葉県	-	-	-	-	-	-
東京都	-	-	-	-	-	-
神奈川県	-	-	-	-	-	-
新潟県	-	-	-	-	-	-
富山県	-	-	-	-	-	-
石川県	-	-	-	-	-	-
福井県	-	-	-	-	-	-
山梨県	-	-	-	-	-	-
長野県	-	-	-	-	-	-
岐阜県	-	-	-	-	-	-
静岡県	-	-	-	-	-	-
愛知県	-	-	-	-	-	-
三重県	-	-	-	-	-	-
滋賀県	-	-	-	-	-	-
京都府	-	-	-	-	-	-
大阪府	-	-	-	-	-	-
兵庫県	-	-	-	-	-	-
奈良県	-	-	-	-	-	-
和歌山県	-	-	-	-	-	-
鳥取県	-	-	-	-	-	-
島根県	-	-	-	-	-	-
岡山県	-	-	-	-	-	-
広島県	-	-	-	-	-	-
山口県	-	-	-	-	-	-
徳島県	-	-	-	-	-	-
香川県	-	-	-	-	-	-
愛媛県	-	-	-	-	-	-
高知県	-	-	-	-	-	-
福岡県	-	-	-	-	-	-
佐賀県	-	-	-	-	-	-
長崎県	-	-	-	-	-	-
熊本県	-	-	-	-	-	-
大分県	-	-	-	-	-	-
宮崎県	-	-	-	-	-	-
鹿児島県	-	-	-	-	-	-
沖縄県	-	-	-	-	-	-

感染症週報 第18巻 第6号 2016年2月26日発行

 発行：国立感染症研究所  
 厚生労働省健康局結核感染症課  
 厚生労働省大臣官房統計情報部

 事務局：国立感染症研究所感染症疫学センター  
 〒162-8640東京都新宿区戸山1-23-1  
 TEL：03-5285-1111  
 FAX：03-5285-1129

 URL：<http://www.nih.go.jp/niid/ja/from-idsc.html>  
 <国立感染症研究所 感染症疫学センター>  
<http://www.mhlw.go.jp/>  
 <厚生労働省>  
<http://www.forth.go.jp/>  
 <旅行者のための海外感染症情報(厚生労働省検疫所)>

本週報は、感染症法に基づくものであり、全国の医療従事者、定点医療機関、保健所、保健所設置市、特別区、都道府県、地方衛生研究所、検疫所の皆様のご協力を得て、国立感染症研究所感染症疫学センターにおいて編集したものです。

また、本週報は速報性を重視しておりますので、今後調査などの結果に応じて、若干の変更が生じることがありますが、その場合には週報上にて訂正させていただきます。

「感染症の話」及び「読者のコーナー」の回答欄の内容に関する責は、それぞれの執筆者及び回答者に属しますが、内容に関するご質問、ご意見については事務局でお受けいたします。

なお、週報の内容について、学術的研究、あるいは公衆衛生活動にかかわる業務以外の目的においては、無断転載を禁じます。