

マークをクリックするとそのページを見ることができます



発生動向総覧
P.2-6

<第7週>インフルエンザの定点当たり報告数は減少したが、
過去5年間の同時期と比較してやや多い / その他最新動向



注目すべき感染症

<今週は該当記事はありません>



感染症関連情報
P.7

病原体情報(速報記事) / 海外感染症情報 / その他



速報

<今週は該当記事はありません>



読者のコーナー

<今週は該当記事は
ありません>



グラフ総覧(7週)

P.8-14



7週のデータ

P.15-29



発生動向総覧

<第7週コメント> 2月24日集計分

◆全数報告の感染症

注意：これは当該週に診断された報告症例の集計です。しかし、迅速に情報還元するために期日を決めて集計を行いますので、当該週に診断された症例の報告が集計の期日以降に届くこともあります。それらについては一部を除いて発生動向総覧では扱いませんが、翌週あるいはそれ以降に、巻末の表の累積数に加えられることになります。

※感染経路、感染原因、感染地域については、確定あるいは推定として記載されていたものを示します。

1類感染症

報告なし

2類感染症

結核317例

3類感染症

細菌性赤痢2例 菌種：*S. sonnei*(D群)2例__感染地域：富山県1例、インドネシア1例

腸管出血性大腸菌感染症9例(有症者4例、うちHUS 1例)

感染地域：国内9例

国内の感染地域：東京都3例、鹿児島県2例、福島県1例、神奈川県1例、不明2例

年齢群：2歳(1例)、6歳(1例)、7歳(1例)、8歳(1例)、10代(1例)、20代(2例)、50代(1例)、60代(1例)

血清型・毒素型：O26 VT1(3例)、O157 VT1・VT2(3例)、O157 VT2(1例)、O157 VT不明(1例)、その他・不明(1例)

累積報告数：90例(有症者46例、うちHUS 3例、死亡1例)

腸チフス1例

感染地域：バングラデシュ

4類感染症

E型肝炎9例

感染地域(感染源)：北海道4例(不明4例)、秋田県2例(豚レバー2例)、青森県1例(豚レバー)、静岡県1例(鹿肉)、国内(都道府県不明)1例(不明)

A型肝炎9例

感染地域：東京都1例、滋賀県1例、大阪府1例、宮崎県1例、国内(都道府県不明)3例、長野県/中国1例、国内(都道府県不明)/カンボジア1例

デング熱3例

感染地域：インドネシア1例、マレーシア1例、タイ/マレーシア1例

累積報告数：37例(感染地域：国外37例)

日本紅斑熱1例

感染地域：高知県

マラリア1例

熱帯熱__感染地域：カメルーン

レジオネラ症13例(肺炎型13例)

感染地域：東京都3例、千葉県2例、福島県1例、栃木県1例、富山県1例、石川県1例、兵庫県1例、岡山県1例、長崎県1例、国内(都道府県不明)1例

- 年齢群：30代(1例)、40代(1例)、50代(1例)、60代(4例)、70代(1例)、80代(5例)
 累積報告数：148例
 レプトスピラ症1例 感染地域：東京都__感染源：環境の汚染水
- 5類感染症**
- アメーバ赤痢10例(腸管アメーバ症10例)
 感染地域：大阪府2例、栃木県1例、三重県1例、長崎県1例、国内(都道府県不明)2例、フィリピン1例、米国(ハワイ)1例、ベトナム1例
 感染経路：性的接触2例(異性間2例)、経口感染4例、その他・不明4例
- ウイルス性肝炎3例 B型2例__感染経路：性的接触2例(異性間2例)
 C型1例__感染経路：静注薬物常用
- カルバペネム耐性腸内細菌科細菌感染症11例
 菌検出検体：血液3例、喀痰3例、尿1例、その他・不明4例
 菌種：*E. aerogenes* 7例、*E. coli* 3例、*E. cloacae* 1例
 感染経路：以前からの保菌4例、その他・不明7例
- 急性脳炎15例 インフルエンザウイルスA型6例__年齢群：5歳(1例)、6歳(1例)、9歳(1例)、10代(2例)、40代(1例)
 インフルエンザウイルスB型2例__年齢群：2歳(1例)、10代(1例)
 インフルエンザウイルス型不明2例__年齢群：1歳(1例)、80代(1例)
 肺炎球菌1例__年齢群：60代
 病原体不明4例__年齢群：1歳(2例)、10代(1例)、60代(1例)
- クロイツフェルト・ヤコブ病2例
 孤発性プリオン病古典型2例
- 劇症型溶血性レンサ球菌感染症5例
 年齢群：0歳(1例)、50代(1例)、60代(1例. 死亡)、80代(2例. うち1例死亡)
- 後天性免疫不全症候群11例(AIDS 3例、無症候7例、その他1例)
 感染地域：国内8例、国内/オーストラリア1例、中国1例、国内・国外不明1例
 感染経路：性的接触9例(異性間1例、同性間8例)、輸血1例、不明1例
- ジアルジア症1例 感染地域：国内(都道府県不明)
- 侵襲性インフルエンザ菌感染症5例(菌検出検体：血液5例)
 年齢群：9歳(1例)、40代(1例)、70代(1例)、80代(1例. 死亡)、90代(1例. 死亡)
- 侵襲性髄膜炎菌感染症1例(菌検出検体：血液)
 感染地域：愛知県
 年齢群：70代
- 侵襲性肺炎球菌感染症49例(菌検出検体：血液39例、血液/髄液7例、髄液3例)
 年齢群：0歳(1例)、1歳(1例)、2歳(1例)、3歳(1例)、4歳(1例)、

5歳(1例)、8歳(1例)、10代(1例)、30代(1例)、40代(6例)、50代(3例)、60代(9例.うち1例死亡)、70代(10例)、80代(9例)、90代(3例)

水痘(入院例に限る)1例(臨床診断例)

年齢群：60代

梅毒42例(早期顕症I期11例、早期顕症II期16例、晩期顕症2例、無症候13例)

累積報告数：435例

播種性クリプトコックス症2例

菌検出検体：髄液2例

感染地域：鹿児島県1例、国内(都道府県不明)1例

年齢群：60代(2例)

風しん1例(臨床診断例)

感染地域：栃木県

年齢群：5～9歳

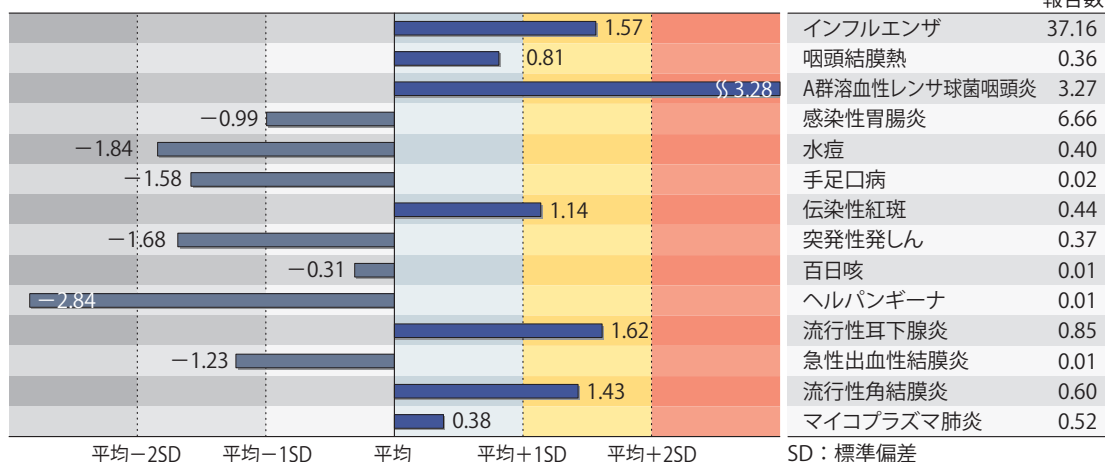
累積報告数：6例(検査診断例5例、臨床診断例1例)

(補) 2015年第7週から2016年第6週までに診断されたものの報告遅れとして、デング熱1例(感染地域：フィリピン)、レジオネラ症5例(感染地域：北海道1例、神奈川県1例、石川県1例、大阪府1例、鹿児島県1例)、カルバペネム耐性腸内細菌科細菌感染症13例(菌種：*E. cloacae* 5例、*E. aerogenes* 4例、*K. pneumoniae* 2例、*E. coli* 1例、その他1例)、急性脳炎15例〔インフルエンザウイルスA型11例__年齢群：1歳(1例)、2歳(2例)、4歳(2例)、5歳(1例)、9歳(2例)、10代(2例)、70代(1例)、インフルエンザウイルスA(H1N1)pdm09 2例__年齢群：3歳(1例)、5歳(1例)、インフルエンザウイルス1例__年齢群：7歳、病原体不明1例__年齢群：2歳〕、劇症型溶血性レンサ球菌感染症7例〔年齢群：40代(1例)、50代(1例)、60代(3例.うち1例死亡)、70代(1例.死亡)、80代(1例.死亡)〕、水痘(入院例に限る)1例(年齢群：20代)、梅毒26例(早期顕症I期7例、早期顕症II期12例、晩期顕症1例、無症候6例)、薬剤耐性アシネトバクター感染症2例(菌検出検体：喀痰1例、耳漏1例)などの報告があった。

◆定点把握の対象となる5類感染症

全国の指定された医療機関(定点)から報告され、疾患により小児科定点(約3,000力所)、インフルエンザ(小児科・内科)定点(約5,000力所)、眼科定点(約600力所)、基幹定点(約500力所)に分かれています。また、定点当たり報告数は、報告数/定点医療機関数です(増減の目安は小数点第3位以下を含む)。

定点把握疾患の報告の過去5年間の同時期との比較(第7週)



当該週と過去5年間の平均(過去5年間の前週、当該週、後週の合計15週の平均)との差をグラフ上に表現した。

インフルエンザ

定点当たり報告数は減少したが、過去5年間の同時期(前週、当該週、後週)と比較してやや多い。都道府県別の上位3位は愛知県(55.52)、広島県(46.93)、石川県(45.27)である。基幹定点からのインフルエンザ入院サーベイランスにおける報告数は1,349例と前週と比較して減少した。都道府県別では47都道府県から報告があり、年齢別では0歳(116例)、1～9歳(465例)、10代(60例)、20代(17例)、30代(22例)、40代(40例)、50代(61例)、60代(140例)、70代(177例)、80歳以上(251例)であった。

小児科定点報告疾患(主なもの)

RSウイルス感染症の報告数は1,171例と第2週以降減少が続いている。年齢別では1歳以下の報告数が全体の約78%を占めている。

咽頭結膜熱の定点当たり報告数は第4週以降減少が続いている。都道府県別の上位3位は鳥取県(1.32)、石川県(1.10)、鳥根県(1.09)である。

A群溶血性レンサ球菌咽頭炎の定点当たり報告数は2週連続で減少したが、過去5年間の同時期と比較してかなり多い。都道府県別の上位3位は鳥取県(8.74)、山形県(7.90)、宮城県(7.49)である。

感染性胃腸炎の定点当たり報告数は第4週以降減少が続いている。都道府県別の上位3位は鳥根県(16.35)、大分県(12.94)、熊本県(12.08)である。

水痘の定点当たり報告数は増加した。都道府県別の上位3位は富山県(0.83)、長崎県(0.75)、鹿児島県(0.67)である。

手足口病の定点当たり報告数は3週連続で減少した。都道府県別の上位3位は佐賀県(0.13)、沖縄県(0.09)、富山県(0.07)である。

伝染性紅斑の定点当たり報告数は第2週以降減少が続いているが、過去5年間の同時期と比較してやや多い。都道府県別の上位3位は山形県(2.17)、秋田県(2.14)、鳥取県(1.37)である。

流行性耳下腺炎の定点当たり報告数は増加し、過去5年間の同時期と比較してやや多い。都道府県別の上位3位は宮崎県(3.36)、佐賀県(2.87)、石川県(2.76)である。

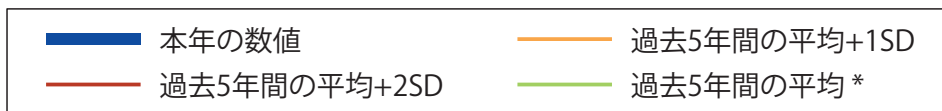
基幹定点報告疾患

マイコプラズマ肺炎の定点当たり報告数は増加した。都道府県別の上位3位は静岡県(1.50)、岐阜県(1.20)、福岡県(1.07)である。

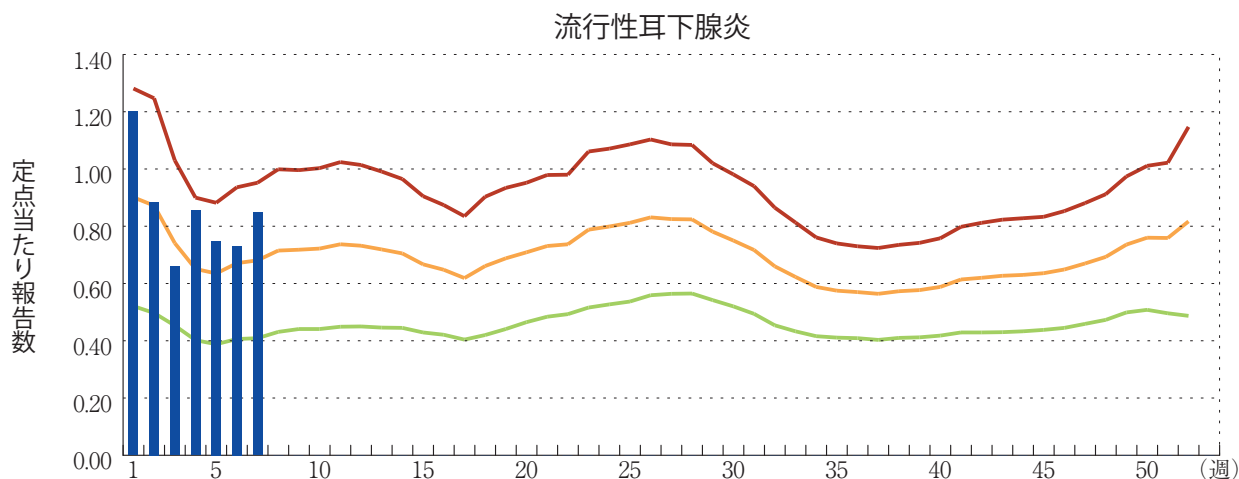
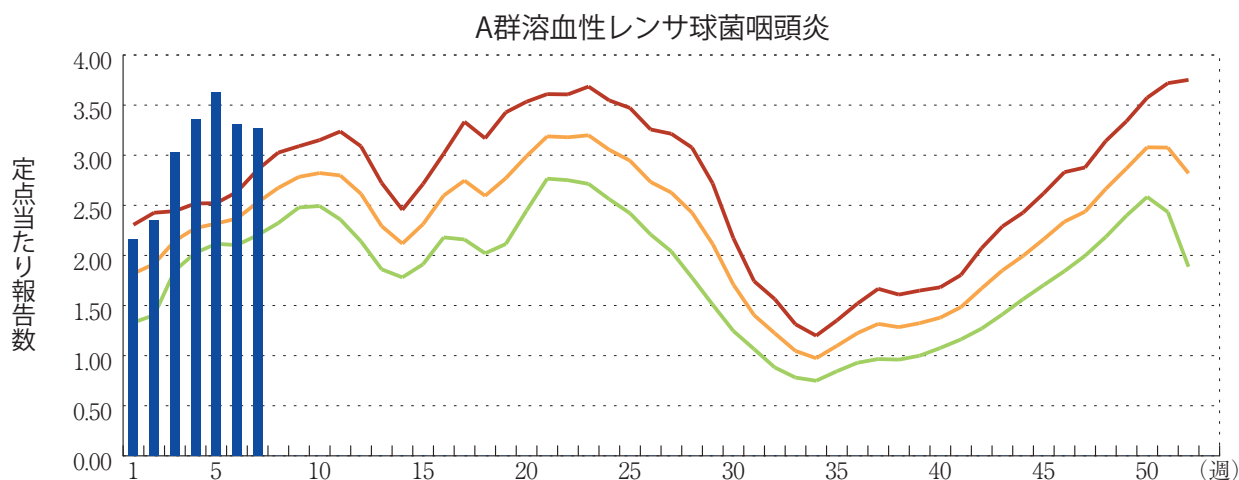
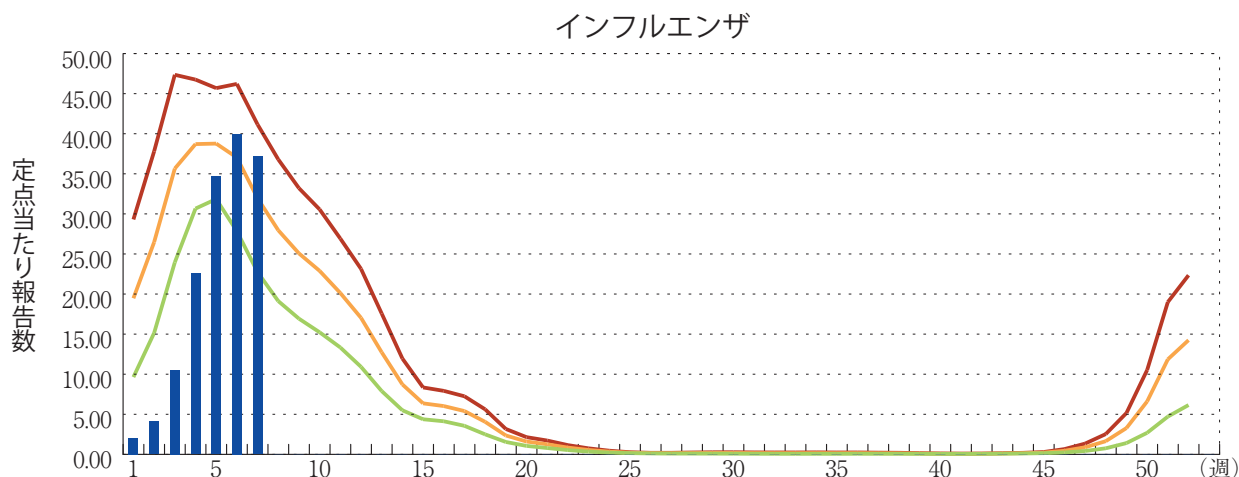
感染性胃腸炎(ロタウイルスに限る)の定点当たり報告数は減少した。36都道府県から205例報告があり、年齢別では0歳(22例)、1～4歳(132例)、5～9歳(37例)、10代(7例)、30代(2例)、70歳以上(5例)であった。

図. 主要定点把握疾患の過去5年間との週別比較(2016年第7週)

青のバーで示す本年の定点当たり報告数が赤のラインを超えているときには、過去5年間の週と比較してかなり多いことを示す。



*過去5年間の平均：前週、当該週、後週の合計15週の平均





感染症関連情報

◆病原体情報

病原微生物検出情報(IASR)：<http://www.nih.go.jp/niid/ja/iasr.html>

<速報記事>

- 同一検体からサポウイルスとアストロウイルスが重複検出された胃腸炎集団事例－宮城県
<http://www.nih.go.jp/niid/ja/norovirus-m/norovirus-iasrs/6294-pr4331.html>

◆海外感染症情報

厚生労働省検疫所(FORTH)：<http://www.forth.go.jp/>

- 鳥インフルエンザA(H7N9)の発生状況(更新2)
<http://www.forth.go.jp/topics/2016/02261355.html>
- ワクチン由来ポリオの発生－ラオス(更新)
<http://www.forth.go.jp/topics/2016/02261313.html>
- 世界のインフルエンザ流行について(更新3)
<http://www.forth.go.jp/moreinfo/topics/2016/02251421.html>
- ジカウイルス感染症の発生状況(更新2)
<http://www.forth.go.jp/topics/2016/02241414.html>
- ジカウイルス発生状況について－オランダ領ボネール島及びアルバ
<http://www.forth.go.jp/topics/2016/02231038.html>
- ラッサ熱の発生について－ベナン
<http://www.forth.go.jp/topics/2016/02221105.html>
- ジカウイルス感染症の流行：世界における緊急感染対策の計画(WHO)
<http://www.forth.go.jp/topics/2016/02221007.html>

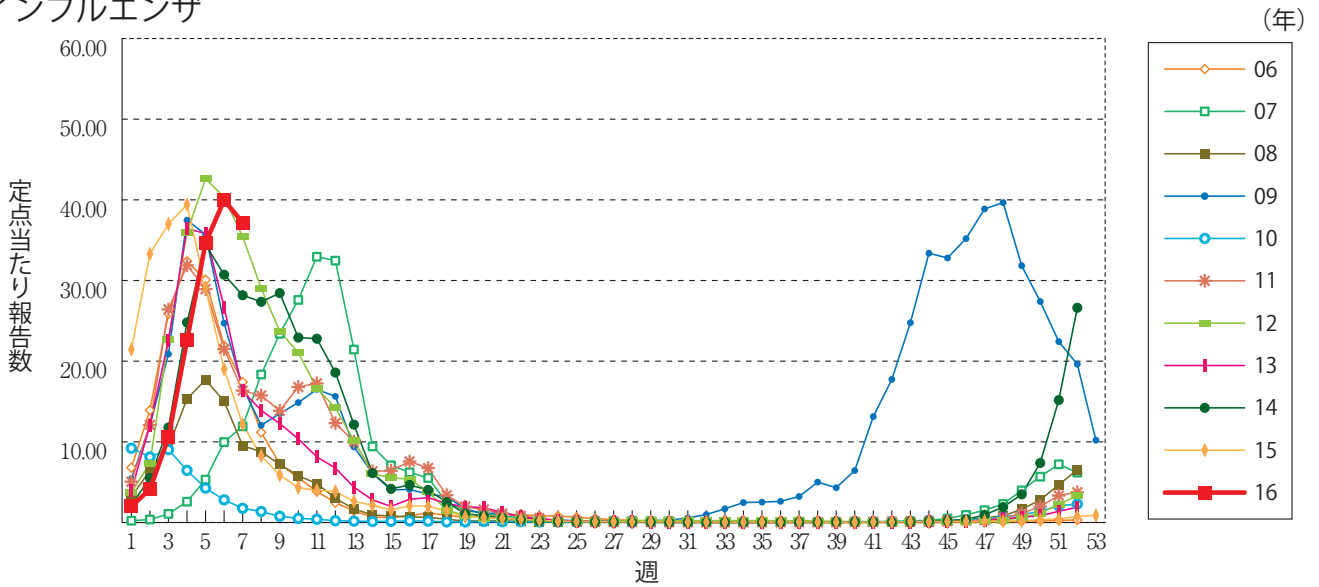
◆その他

- 感染症法に基づく届出の基準等に関する「ジカウイルス感染症」の追加
<http://www.mhlw.go.jp/file/06-Seisakujouhou-10900000-Kenkoukyoku/0000112503.pdf>

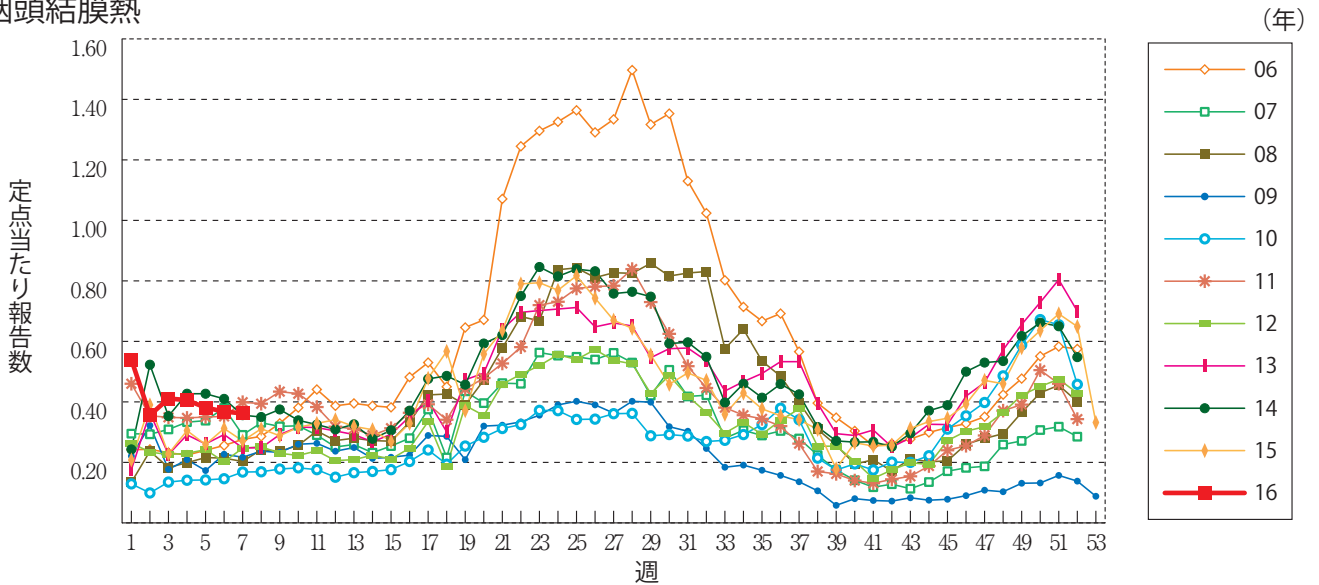


グラフ総覧(7週)

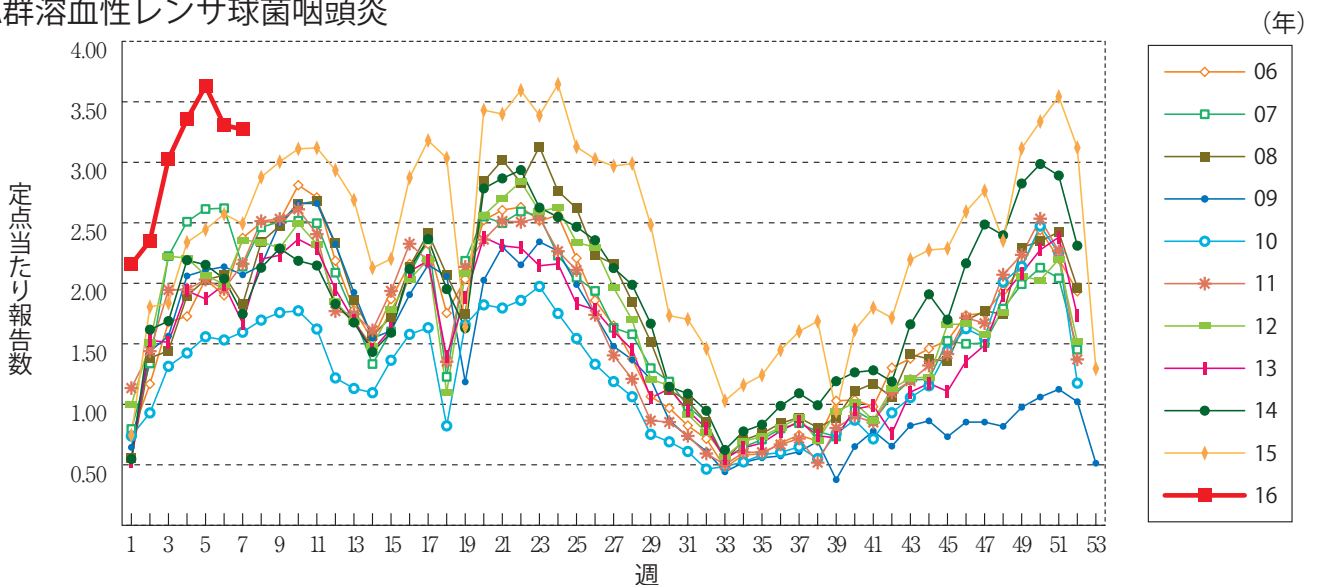
インフルエンザ



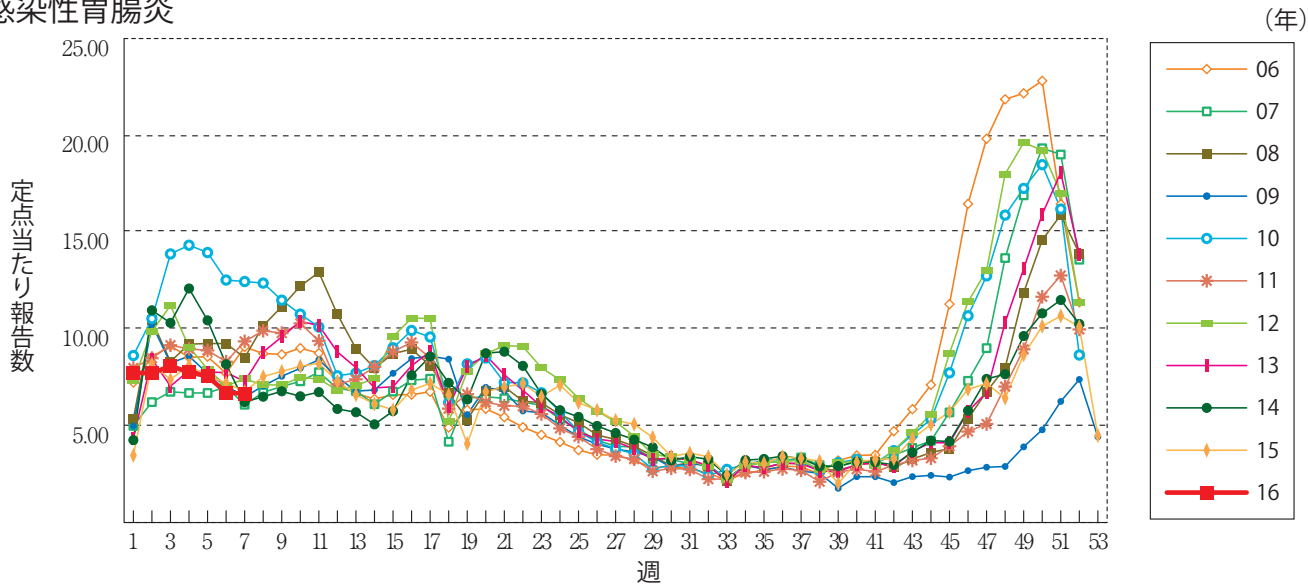
咽頭結膜熱



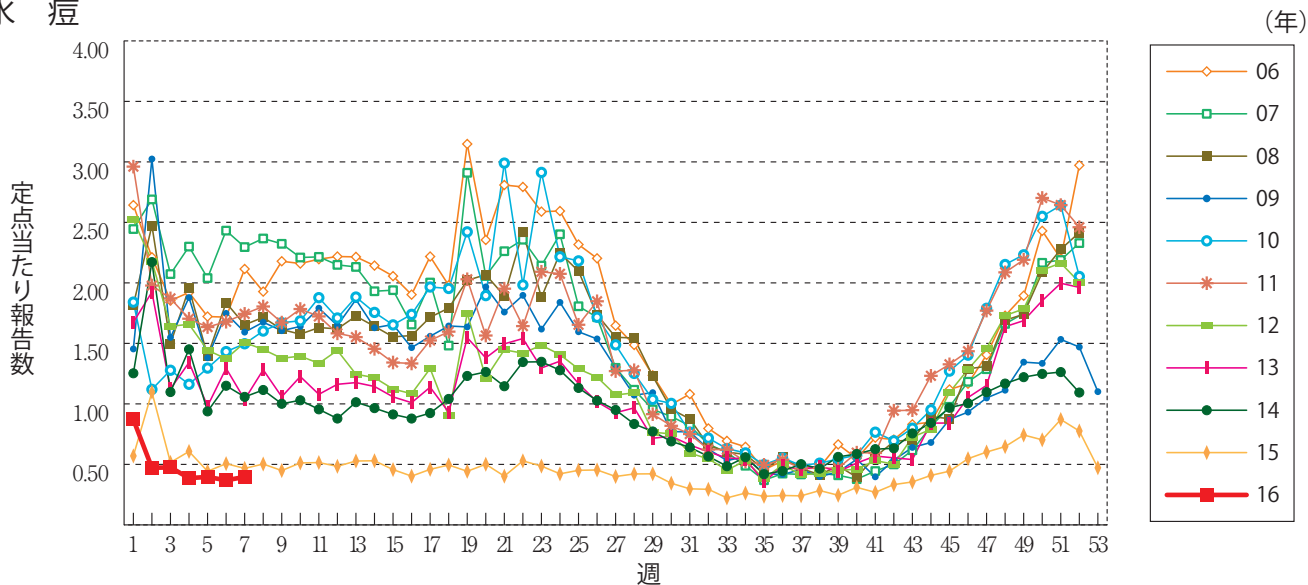
A群溶血性レンサ球菌咽頭炎



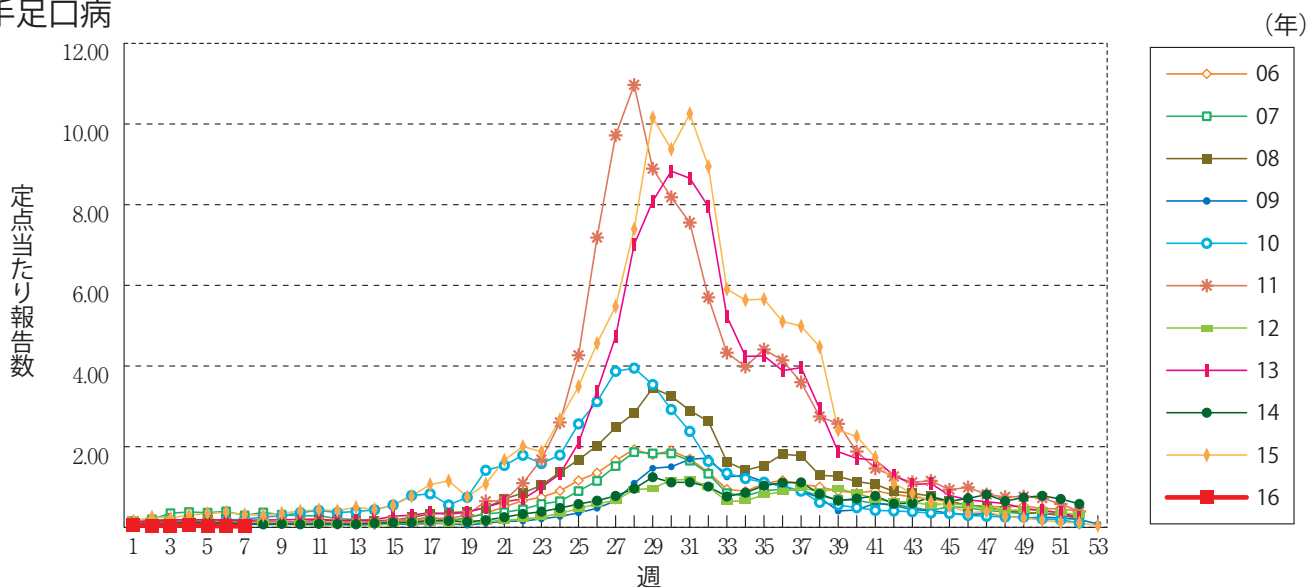
感染性胃腸炎



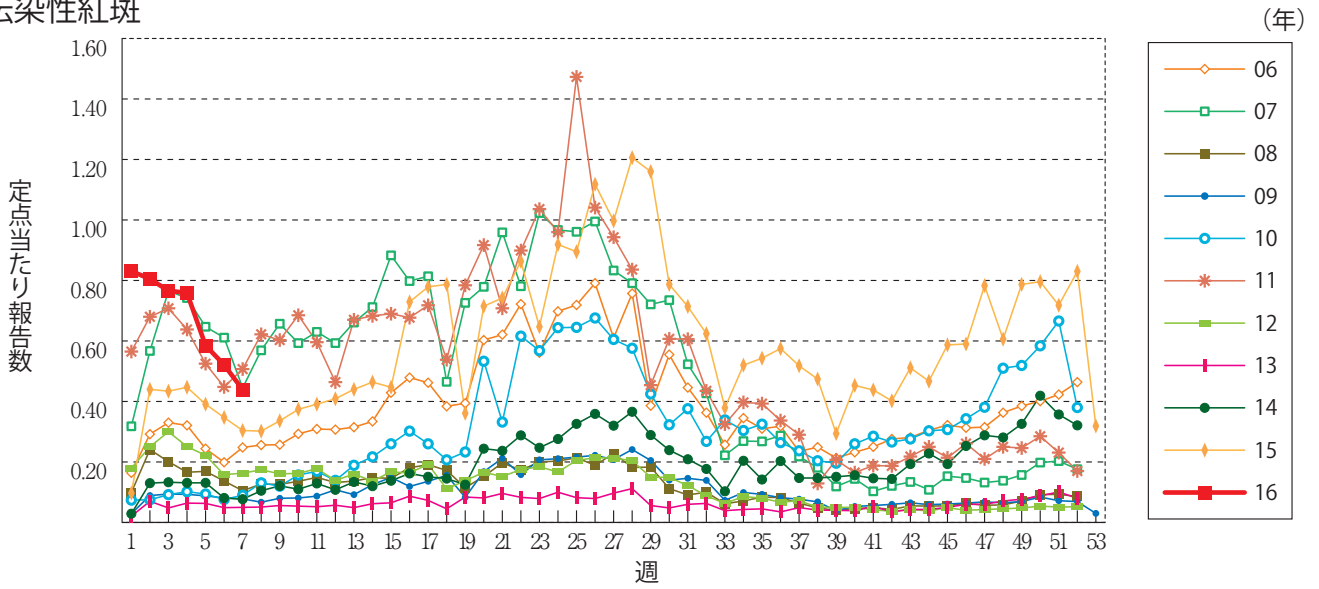
水痘



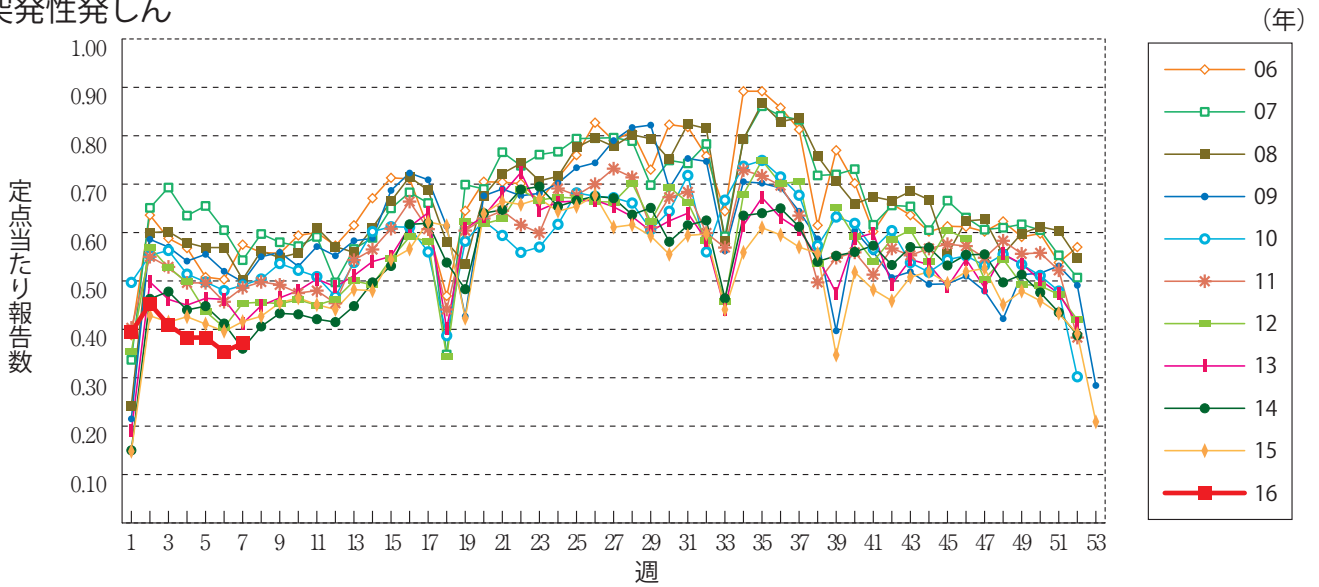
手足口病



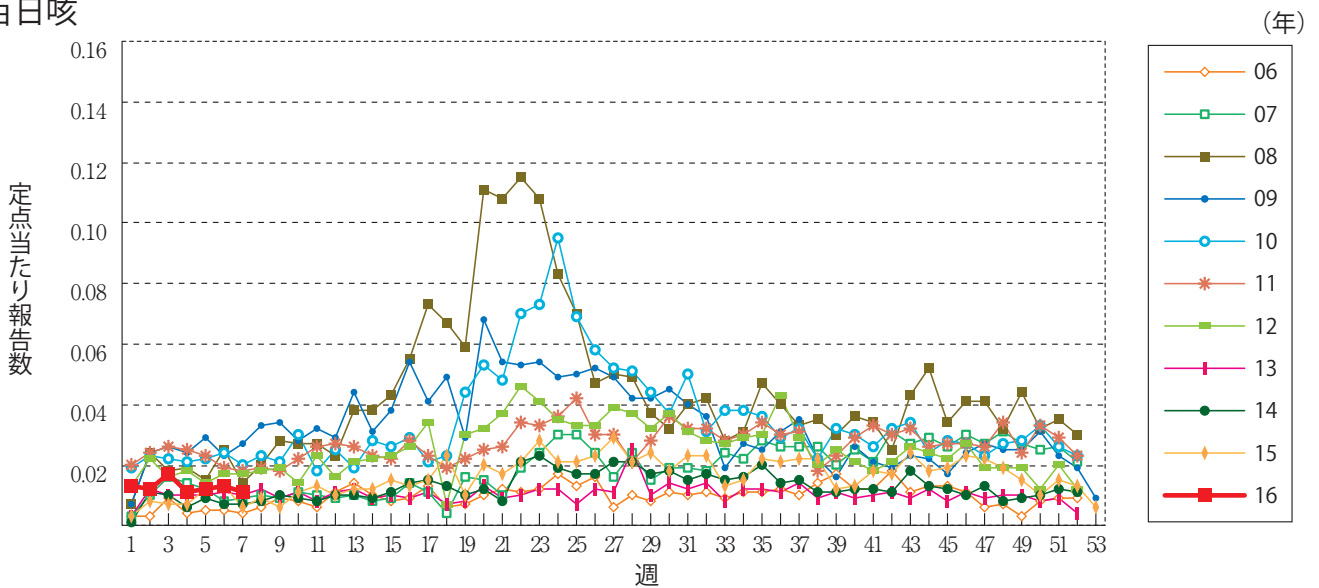
伝染性紅斑



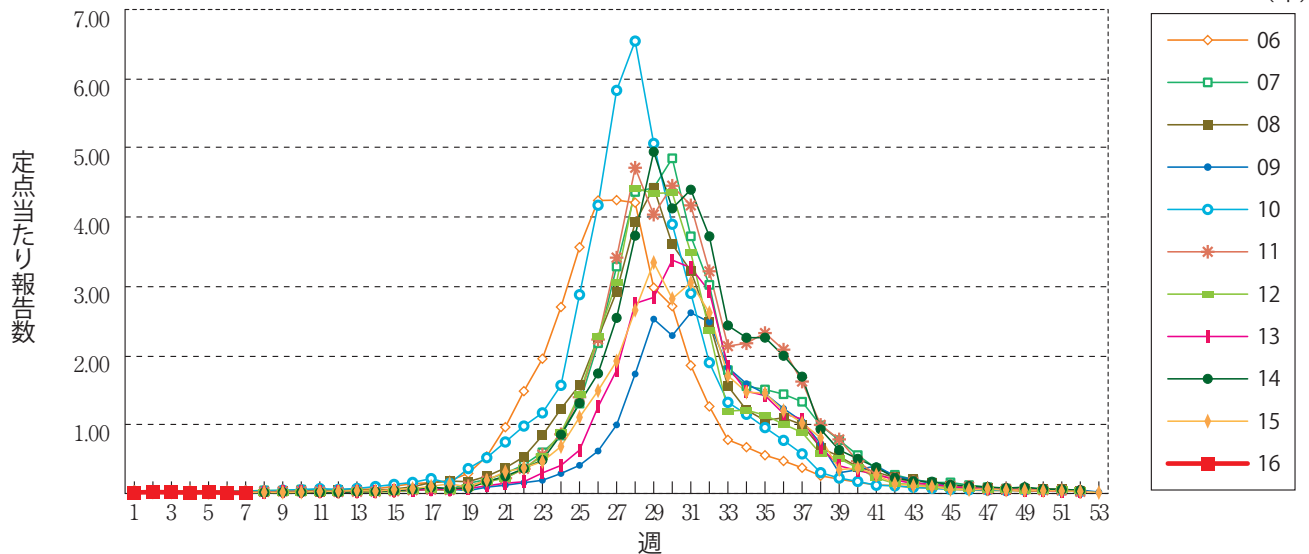
突発性発疹



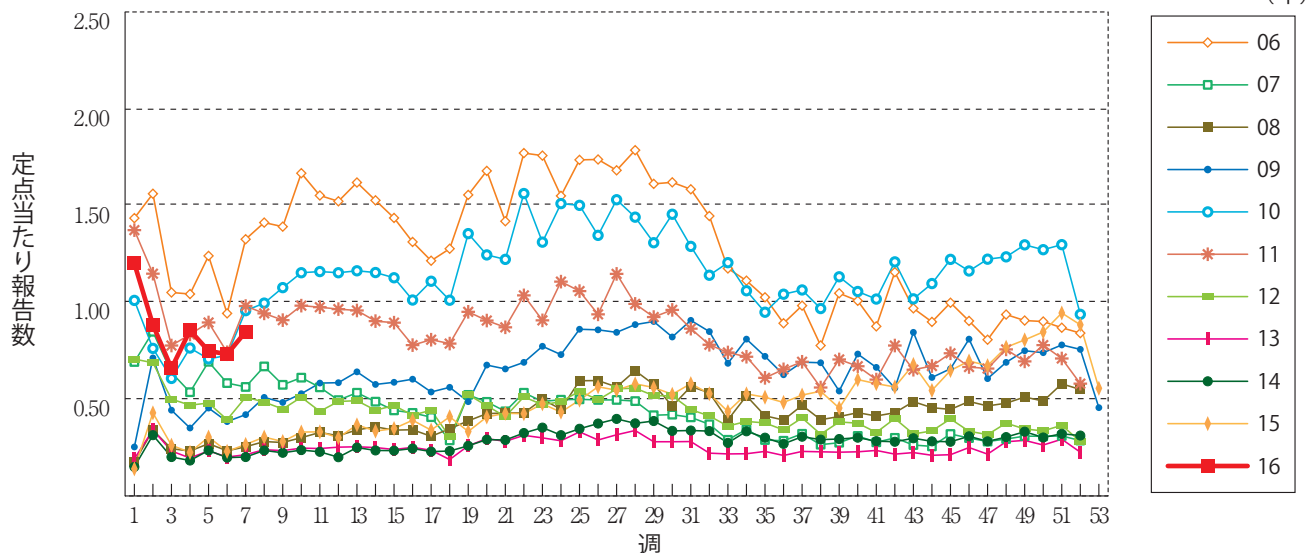
百日咳



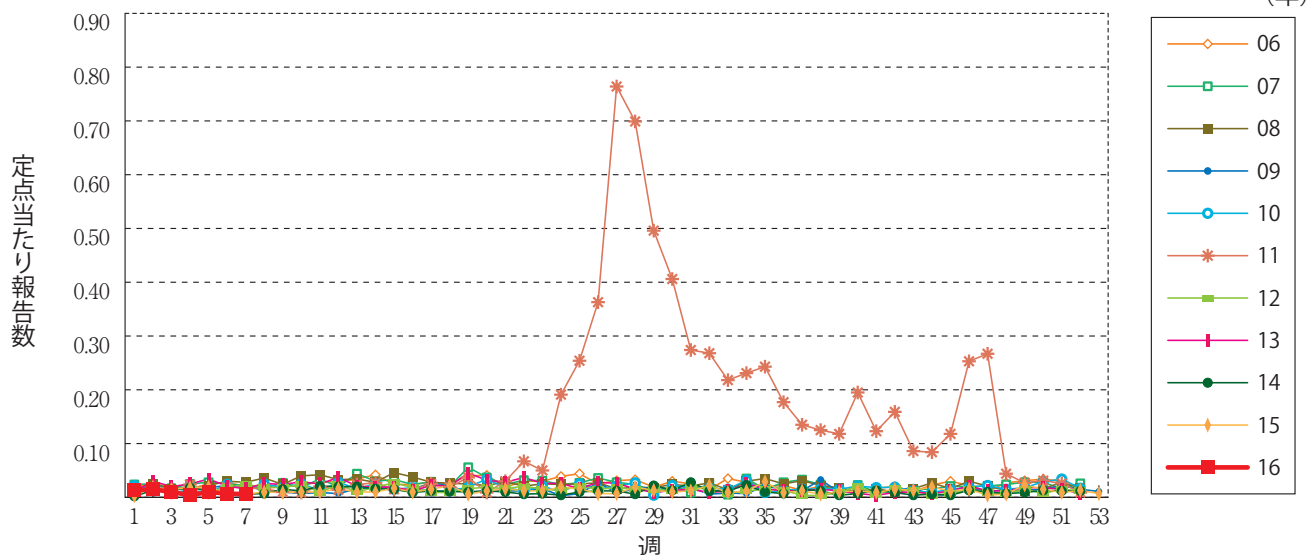
ヘルパンギーナ



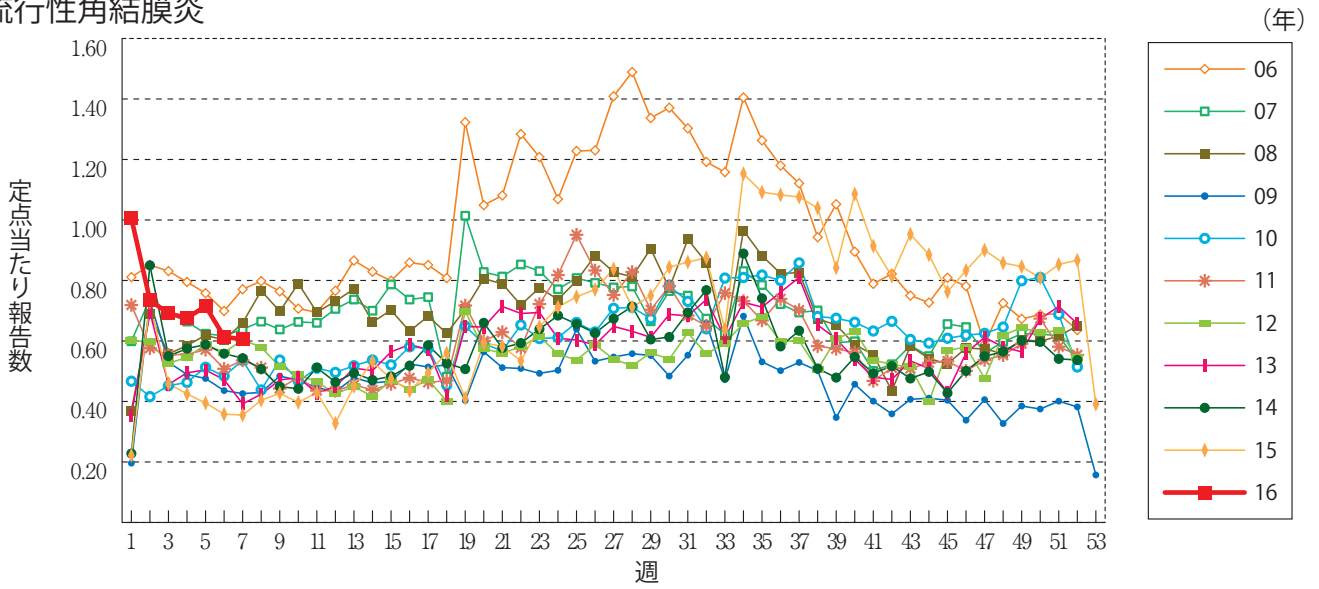
流行性耳下腺炎



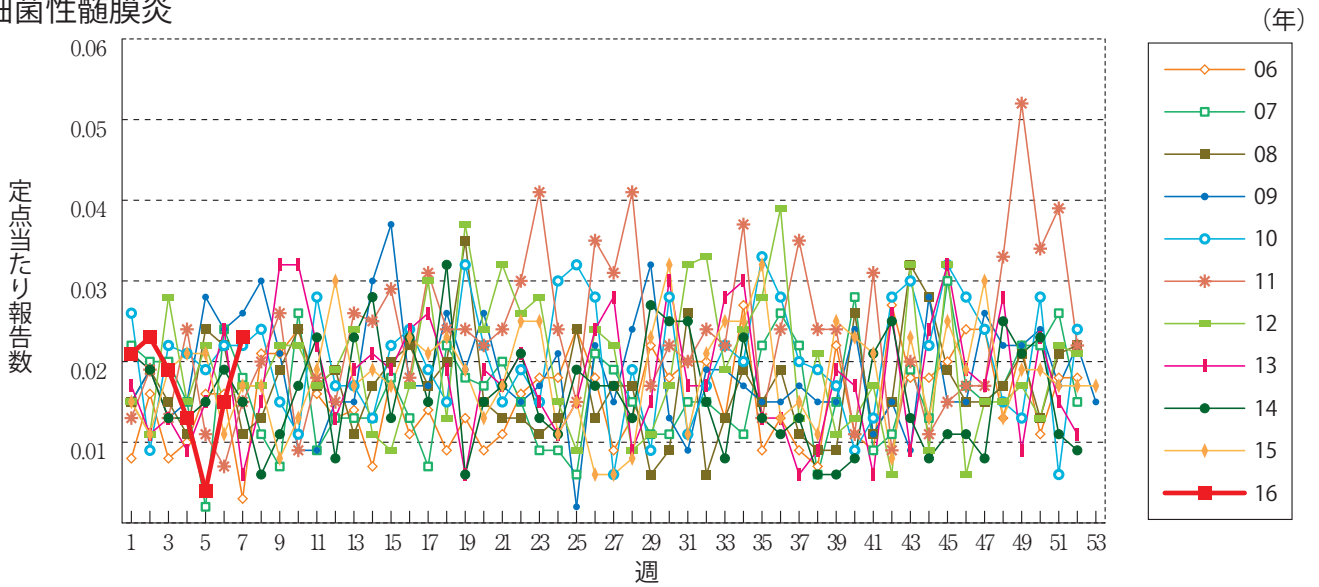
急性出血性結膜炎



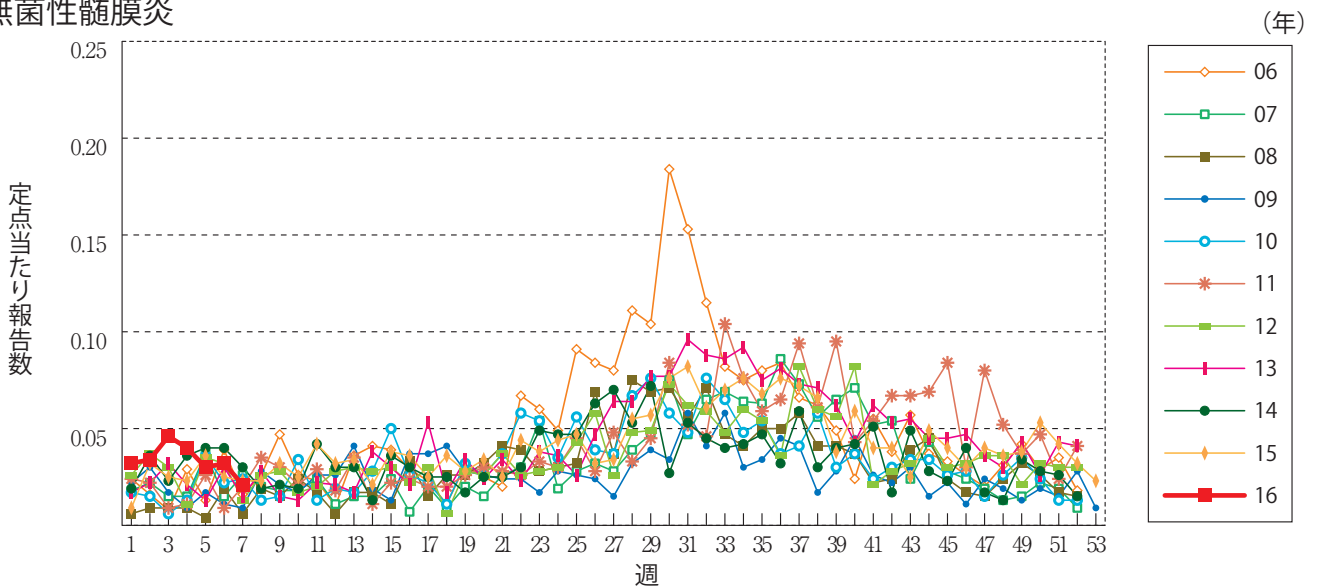
流行性角結膜炎



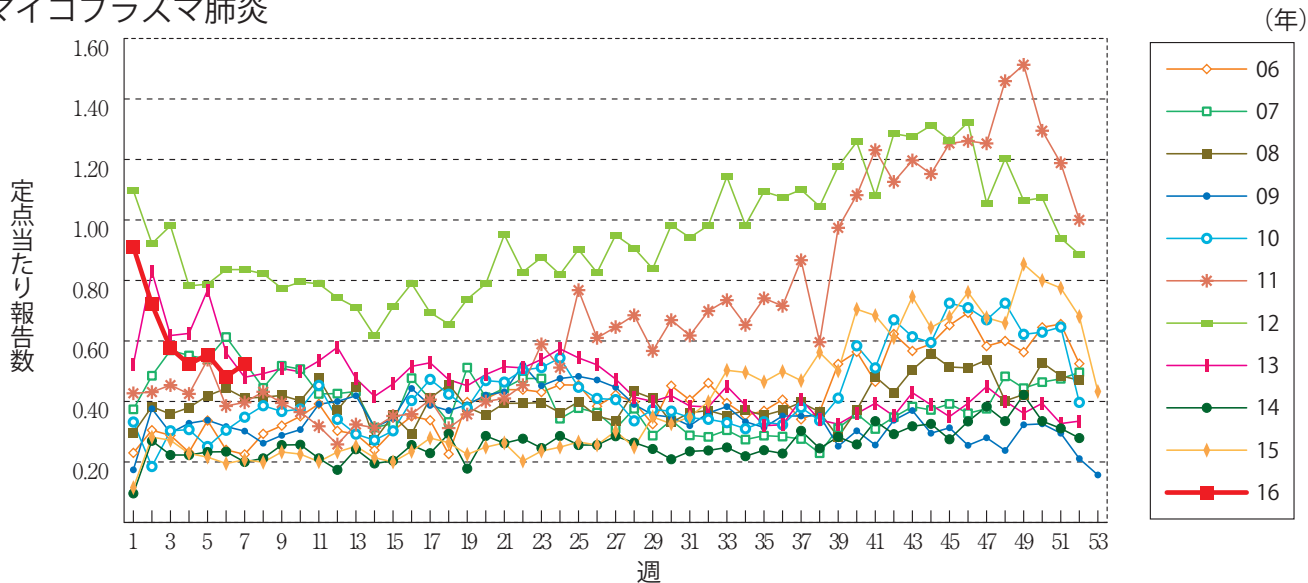
細菌性髄膜炎



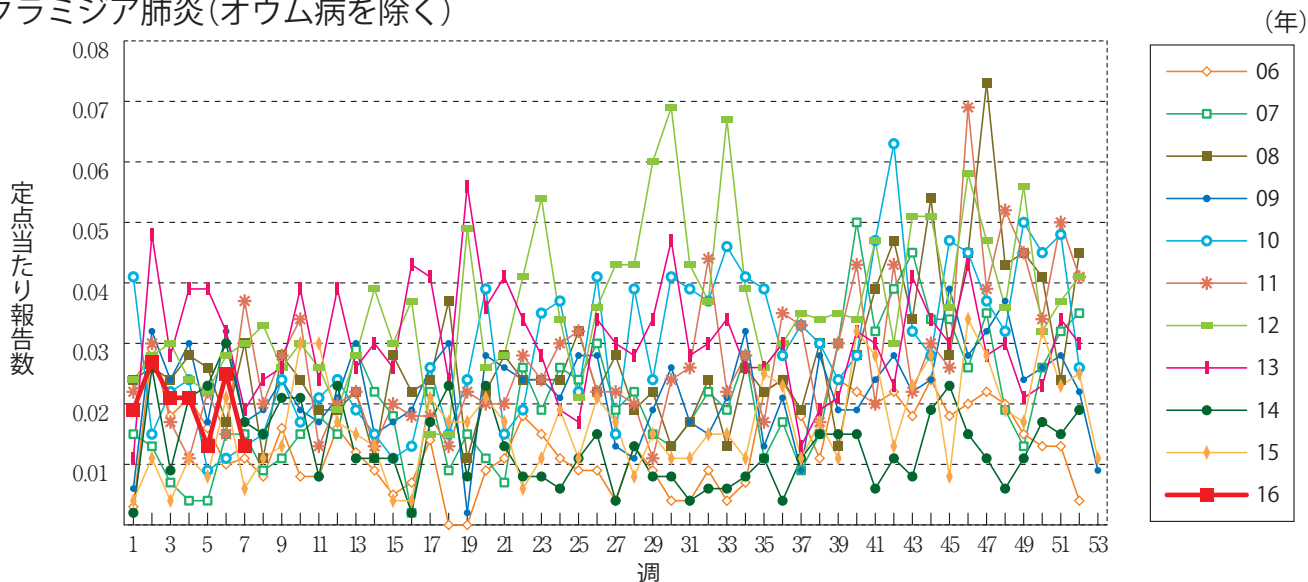
無菌性髄膜炎



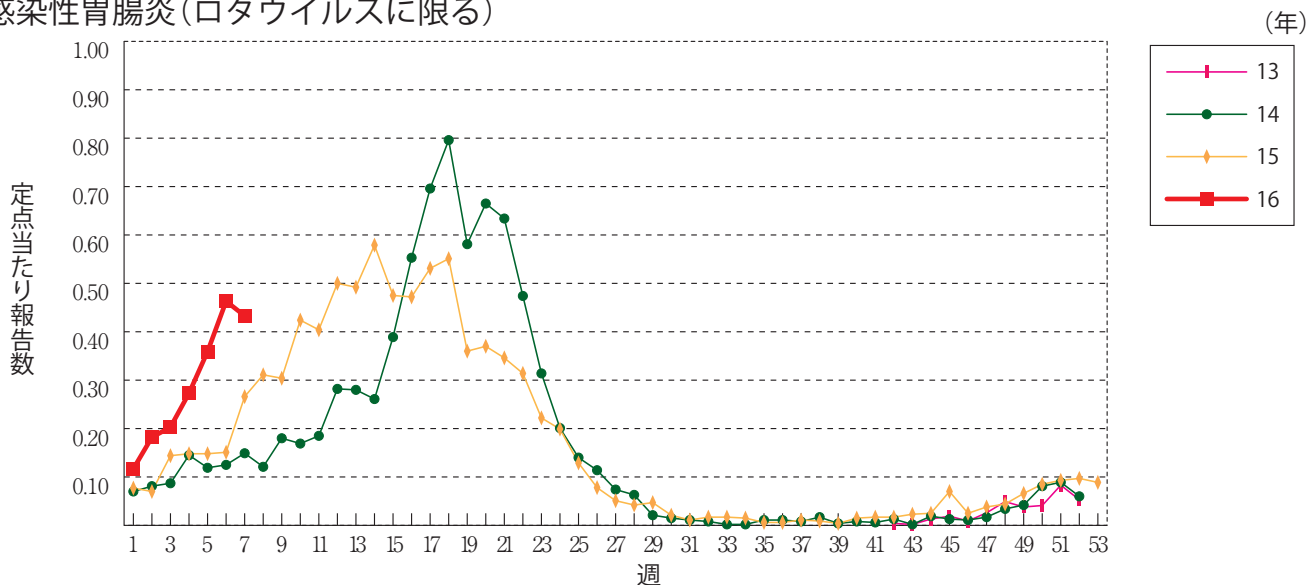
マイコプラズマ肺炎



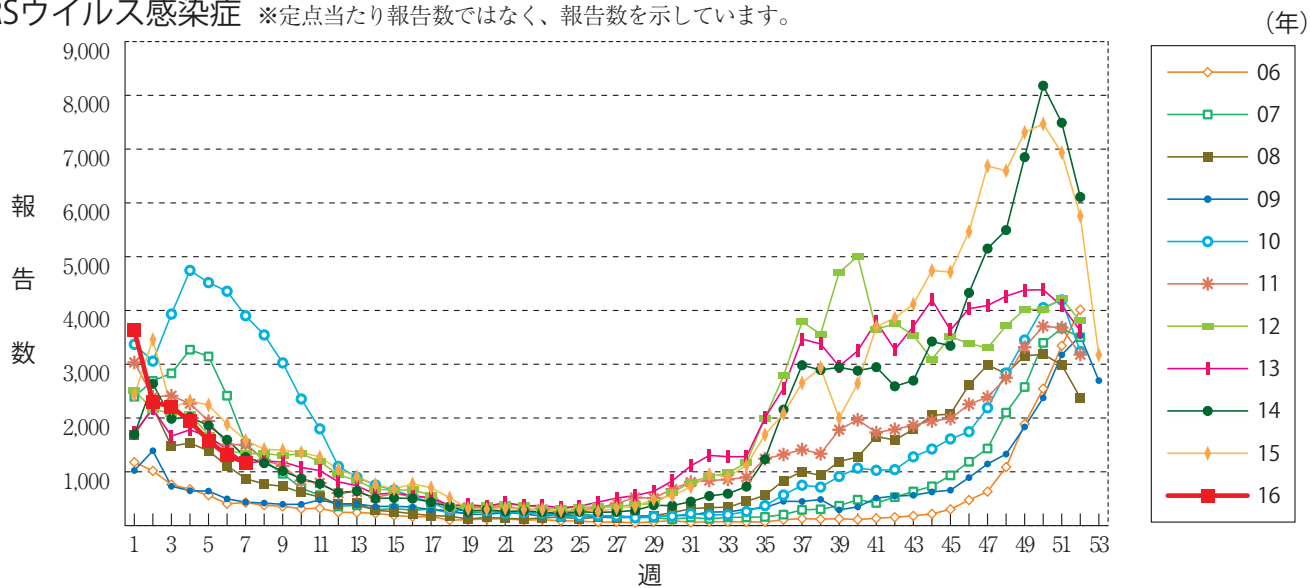
クラミジア肺炎(オウム病を除く)



感染性胃腸炎(ロタウイルスに限る)



RSウイルス感染症 ※定点当たり報告数ではなく、報告数を示しています。





7週のデータ

注)表中の報告数は2月24日集計分であり、その後の報告は次週以降の累積に反映されます。
 新型インフルエンザは掲載していません。

報告数・累積報告数、疾病・都道府県別

2016年7週

	エボラ出血熱		クリミア・コンゴ出血熱		痘 瘡		南米出血熱		ペスト		マールブルグ病		ラッサ熱		急性灰白髄炎		結 核	
	報告数	累積	報告数	累積	報告数	累積	報告数	累積	報告数	累積	報告数	累積	報告数	累積	報告数	累積	報告数	累積
総 数	-	-	-	-	-	-	-	-	-	-	-	-	-	-	-	-	317	2708
北海道	-	-	-	-	-	-	-	-	-	-	-	-	-	-	-	-	13	81
青森県	-	-	-	-	-	-	-	-	-	-	-	-	-	-	-	-	4	35
岩手県	-	-	-	-	-	-	-	-	-	-	-	-	-	-	-	-	-	20
宮城県	-	-	-	-	-	-	-	-	-	-	-	-	-	-	-	-	5	71
秋田県	-	-	-	-	-	-	-	-	-	-	-	-	-	-	-	-	1	18
山形県	-	-	-	-	-	-	-	-	-	-	-	-	-	-	-	-	1	13
福島県	-	-	-	-	-	-	-	-	-	-	-	-	-	-	-	-	5	20
茨城県	-	-	-	-	-	-	-	-	-	-	-	-	-	-	-	-	4	46
栃木県	-	-	-	-	-	-	-	-	-	-	-	-	-	-	-	-	6	37
群馬県	-	-	-	-	-	-	-	-	-	-	-	-	-	-	-	-	4	28
埼玉県	-	-	-	-	-	-	-	-	-	-	-	-	-	-	-	-	6	136
千葉県	-	-	-	-	-	-	-	-	-	-	-	-	-	-	-	-	20	150
東京都	-	-	-	-	-	-	-	-	-	-	-	-	-	-	-	-	64	425
神奈川県	-	-	-	-	-	-	-	-	-	-	-	-	-	-	-	-	22	198
新潟県	-	-	-	-	-	-	-	-	-	-	-	-	-	-	-	-	5	35
富山県	-	-	-	-	-	-	-	-	-	-	-	-	-	-	-	-	4	18
石川県	-	-	-	-	-	-	-	-	-	-	-	-	-	-	-	-	4	19
福井県	-	-	-	-	-	-	-	-	-	-	-	-	-	-	-	-	-	14
山梨県	-	-	-	-	-	-	-	-	-	-	-	-	-	-	-	-	-	7
長野県	-	-	-	-	-	-	-	-	-	-	-	-	-	-	-	-	4	36
岐阜県	-	-	-	-	-	-	-	-	-	-	-	-	-	-	-	-	7	62
静岡県	-	-	-	-	-	-	-	-	-	-	-	-	-	-	-	-	2	39
愛知県	-	-	-	-	-	-	-	-	-	-	-	-	-	-	-	-	35	234
三重県	-	-	-	-	-	-	-	-	-	-	-	-	-	-	-	-	4	36
滋賀県	-	-	-	-	-	-	-	-	-	-	-	-	-	-	-	-	4	16
京都府	-	-	-	-	-	-	-	-	-	-	-	-	-	-	-	-	12	63
大阪府	-	-	-	-	-	-	-	-	-	-	-	-	-	-	-	-	19	175
兵庫県	-	-	-	-	-	-	-	-	-	-	-	-	-	-	-	-	17	116
奈良県	-	-	-	-	-	-	-	-	-	-	-	-	-	-	-	-	5	31
和歌山県	-	-	-	-	-	-	-	-	-	-	-	-	-	-	-	-	-	17
鳥取県	-	-	-	-	-	-	-	-	-	-	-	-	-	-	-	-	-	8
島根県	-	-	-	-	-	-	-	-	-	-	-	-	-	-	-	-	-	12
岡山県	-	-	-	-	-	-	-	-	-	-	-	-	-	-	-	-	-	38
広島県	-	-	-	-	-	-	-	-	-	-	-	-	-	-	-	-	5	57
山口県	-	-	-	-	-	-	-	-	-	-	-	-	-	-	-	-	3	25
徳島県	-	-	-	-	-	-	-	-	-	-	-	-	-	-	-	-	1	14
香川県	-	-	-	-	-	-	-	-	-	-	-	-	-	-	-	-	-	19
愛媛県	-	-	-	-	-	-	-	-	-	-	-	-	-	-	-	-	6	19
高知県	-	-	-	-	-	-	-	-	-	-	-	-	-	-	-	-	-	14
福岡県	-	-	-	-	-	-	-	-	-	-	-	-	-	-	-	-	10	107
佐賀県	-	-	-	-	-	-	-	-	-	-	-	-	-	-	-	-	1	13
長崎県	-	-	-	-	-	-	-	-	-	-	-	-	-	-	-	-	4	33
熊本県	-	-	-	-	-	-	-	-	-	-	-	-	-	-	-	-	-	8
大分県	-	-	-	-	-	-	-	-	-	-	-	-	-	-	-	-	2	47
宮崎県	-	-	-	-	-	-	-	-	-	-	-	-	-	-	-	-	3	27
鹿児島県	-	-	-	-	-	-	-	-	-	-	-	-	-	-	-	-	4	30
沖縄県	-	-	-	-	-	-	-	-	-	-	-	-	-	-	-	-	1	41

* 病原体がSARSコロナウイルスであるものに限る。
 ** 病原体がMERSコロナウイルスであるものに限る。2014年7月26日より届出対象疾患となりました。
 *** 2013年5月6日より届出対象疾患となりました。

報告数・累積報告数、疾病・都道府県別

2016年7週

	ジフテリア		重症急性 呼吸器症候群*		中東呼吸器 症候群**		鳥インフル エンザ(H5N1)		鳥インフル エンザ(H7N9)***		コレラ		細菌性赤痢		腸管出血性 大腸菌感染症		腸チフス	
	報告数	累積	報告数	累積	報告数	累積	報告数	累積	報告数	累積	報告数	累積	報告数	累積	報告数	累積	報告数	累積
総 数	-	-	-	-	-	-	-	-	-	-	-	-	2	20	9	90	1	8
北海道	-	-	-	-	-	-	-	-	-	-	-	-	-	-	-	3	-	-
青森県	-	-	-	-	-	-	-	-	-	-	-	-	-	-	-	-	-	-
岩手県	-	-	-	-	-	-	-	-	-	-	-	-	-	-	-	4	-	-
宮城県	-	-	-	-	-	-	-	-	-	-	-	-	1	-	1	-	-	-
秋田県	-	-	-	-	-	-	-	-	-	-	-	-	-	-	-	-	-	-
山形県	-	-	-	-	-	-	-	-	-	-	-	-	-	-	-	-	-	-
福島県	-	-	-	-	-	-	-	-	-	-	-	-	1	1	3	-	-	-
茨城県	-	-	-	-	-	-	-	-	-	-	-	-	-	-	1	-	-	-
栃木県	-	-	-	-	-	-	-	-	-	-	-	-	-	-	-	-	-	-
群馬県	-	-	-	-	-	-	-	-	-	-	-	-	-	-	-	2	-	-
埼玉県	-	-	-	-	-	-	-	-	-	-	-	-	-	-	-	1	-	1
千葉県	-	-	-	-	-	-	-	-	-	-	-	-	1	-	3	-	-	-
東京都	-	-	-	-	-	-	-	-	-	-	-	-	4	2	10	1	5	-
神奈川県	-	-	-	-	-	-	-	-	-	-	-	-	3	2	4	-	-	-
新潟県	-	-	-	-	-	-	-	-	-	-	-	-	1	2	3	-	-	-
富山県	-	-	-	-	-	-	-	-	-	-	-	-	1	5	-	-	-	-
石川県	-	-	-	-	-	-	-	-	-	-	-	-	-	-	2	-	-	-
福井県	-	-	-	-	-	-	-	-	-	-	-	-	-	-	-	-	-	-
山梨県	-	-	-	-	-	-	-	-	-	-	-	-	-	-	-	-	-	-
長野県	-	-	-	-	-	-	-	-	-	-	-	-	-	-	2	-	-	-
岐阜県	-	-	-	-	-	-	-	-	-	-	-	-	-	-	3	-	-	-
静岡県	-	-	-	-	-	-	-	-	-	-	-	-	-	-	-	-	-	-
愛知県	-	-	-	-	-	-	-	-	-	-	-	-	2	-	2	-	-	-
三重県	-	-	-	-	-	-	-	-	-	-	-	-	1	1	-	1	-	-
滋賀県	-	-	-	-	-	-	-	-	-	-	-	-	-	-	-	-	-	-
京都府	-	-	-	-	-	-	-	-	-	-	-	-	-	-	-	-	-	-
大阪府	-	-	-	-	-	-	-	-	-	-	-	-	-	-	26	-	2	-
兵庫県	-	-	-	-	-	-	-	-	-	-	-	-	-	-	2	-	-	-
奈良県	-	-	-	-	-	-	-	-	-	-	-	-	1	-	6	-	-	-
和歌山県	-	-	-	-	-	-	-	-	-	-	-	-	-	-	-	-	-	-
鳥取県	-	-	-	-	-	-	-	-	-	-	-	-	-	-	-	-	-	-
島根県	-	-	-	-	-	-	-	-	-	-	-	-	-	-	-	-	-	-
岡山県	-	-	-	-	-	-	-	-	-	-	-	-	-	-	1	-	-	-
広島県	-	-	-	-	-	-	-	-	-	-	-	-	-	-	-	-	-	-
山口県	-	-	-	-	-	-	-	-	-	-	-	-	-	-	-	-	-	-
徳島県	-	-	-	-	-	-	-	-	-	-	-	-	-	-	-	-	-	-
香川県	-	-	-	-	-	-	-	-	-	-	-	-	-	-	-	-	-	-
愛媛県	-	-	-	-	-	-	-	-	-	-	-	-	-	-	-	-	-	-
高知県	-	-	-	-	-	-	-	-	-	-	-	-	-	-	-	-	-	-
福岡県	-	-	-	-	-	-	-	-	-	-	-	-	-	-	4	-	-	-
佐賀県	-	-	-	-	-	-	-	-	-	-	-	-	-	-	-	-	-	-
長崎県	-	-	-	-	-	-	-	-	-	-	-	-	-	-	-	-	-	-
熊本県	-	-	-	-	-	-	-	-	-	-	-	-	-	-	1	-	-	-
大分県	-	-	-	-	-	-	-	-	-	-	-	-	-	-	-	-	-	-
宮崎県	-	-	-	-	-	-	-	-	-	-	-	-	-	-	-	-	-	-
鹿児島県	-	-	-	-	-	-	-	-	-	-	-	-	-	2	4	-	-	-
沖縄県	-	-	-	-	-	-	-	-	-	-	-	-	-	-	1	-	-	-

報告数・累積報告数，疾病・都道府県別

2016年7週

	パラチフス		E型肝炎		ウエストナイル熱		A型肝炎		エキノコックス症		黄熱		オウム病		オムスク出血熱		回帰熱	
	報告数	累積	報告数	累積	報告数	累積	報告数	累積	報告数	累積	報告数	累積	報告数	累積	報告数	累積	報告数	累積
総数	-	2	9	54	-	-	9	41	-	1	-	-	-	-	-	-	-	1
北海道	-	-	4	9	-	-	-	1	-	1	-	-	-	-	-	-	-	1
青森県	-	-	1	4	-	-	-	-	-	-	-	-	-	-	-	-	-	-
岩手県	-	-	-	1	-	-	-	-	-	-	-	-	-	-	-	-	-	-
宮城県	-	-	-	-	-	-	-	-	-	-	-	-	-	-	-	-	-	-
秋田県	-	-	2	3	-	-	-	-	-	-	-	-	-	-	-	-	-	-
山形県	-	-	-	-	-	-	-	1	-	-	-	-	-	-	-	-	-	-
福島県	-	-	-	2	-	-	-	-	-	-	-	-	-	-	-	-	-	-
茨城県	-	-	-	-	-	-	1	1	-	-	-	-	-	-	-	-	-	-
栃木県	-	-	-	1	-	-	-	-	-	-	-	-	-	-	-	-	-	-
群馬県	-	-	-	-	-	-	-	1	-	-	-	-	-	-	-	-	-	-
埼玉県	-	-	-	5	-	-	-	-	-	-	-	-	-	-	-	-	-	-
千葉県	-	-	1	4	-	-	-	1	-	-	-	-	-	-	-	-	-	-
東京都	-	2	-	9	-	-	2	5	-	-	-	-	-	-	-	-	-	-
神奈川県	-	-	-	4	-	-	2	7	-	-	-	-	-	-	-	-	-	-
新潟県	-	-	-	2	-	-	-	1	-	-	-	-	-	-	-	-	-	-
富山県	-	-	-	2	-	-	-	1	-	-	-	-	-	-	-	-	-	-
石川県	-	-	-	1	-	-	-	-	-	-	-	-	-	-	-	-	-	-
福井県	-	-	-	-	-	-	-	-	-	-	-	-	-	-	-	-	-	-
山梨県	-	-	-	-	-	-	-	-	-	-	-	-	-	-	-	-	-	-
長野県	-	-	-	-	-	-	-	1	-	-	-	-	-	-	-	-	-	-
岐阜県	-	-	-	-	-	-	-	-	-	-	-	-	-	-	-	-	-	-
静岡県	-	-	1	3	-	-	-	-	-	-	-	-	-	-	-	-	-	-
愛知県	-	-	-	-	-	-	-	-	-	-	-	-	-	-	-	-	-	-
三重県	-	-	-	-	-	-	-	-	-	-	-	-	-	-	-	-	-	-
滋賀県	-	-	-	-	-	-	1	5	-	-	-	-	-	-	-	-	-	-
京都府	-	-	-	-	-	-	-	1	-	-	-	-	-	-	-	-	-	-
大阪府	-	-	-	1	-	-	1	3	-	-	-	-	-	-	-	-	-	-
兵庫県	-	-	-	1	-	-	-	2	-	-	-	-	-	-	-	-	-	-
奈良県	-	-	-	-	-	-	-	1	-	-	-	-	-	-	-	-	-	-
和歌山県	-	-	-	-	-	-	-	-	-	-	-	-	-	-	-	-	-	-
鳥取県	-	-	-	-	-	-	-	-	-	-	-	-	-	-	-	-	-	-
島根県	-	-	-	-	-	-	-	-	-	-	-	-	-	-	-	-	-	-
岡山県	-	-	-	-	-	-	-	1	-	-	-	-	-	-	-	-	-	-
広島県	-	-	-	1	-	-	-	2	-	-	-	-	-	-	-	-	-	-
山口県	-	-	-	-	-	-	-	-	-	-	-	-	-	-	-	-	-	-
徳島県	-	-	-	-	-	-	-	-	-	-	-	-	-	-	-	-	-	-
香川県	-	-	-	-	-	-	-	-	-	-	-	-	-	-	-	-	-	-
愛媛県	-	-	-	-	-	-	-	-	-	-	-	-	-	-	-	-	-	-
高知県	-	-	-	-	-	-	-	-	-	-	-	-	-	-	-	-	-	-
福岡県	-	-	-	-	-	-	-	2	-	-	-	-	-	-	-	-	-	-
佐賀県	-	-	-	-	-	-	1	1	-	-	-	-	-	-	-	-	-	-
長崎県	-	-	-	1	-	-	-	-	-	-	-	-	-	-	-	-	-	-
熊本県	-	-	-	-	-	-	-	1	-	-	-	-	-	-	-	-	-	-
大分県	-	-	-	-	-	-	-	-	-	-	-	-	-	-	-	-	-	-
宮崎県	-	-	-	-	-	-	1	2	-	-	-	-	-	-	-	-	-	-
鹿児島県	-	-	-	-	-	-	-	-	-	-	-	-	-	-	-	-	-	-
沖縄県	-	-	-	-	-	-	-	-	-	-	-	-	-	-	-	-	-	-

*2016年2月15日より届出対象疾患となりました。

**2013年3月4日より届出対象疾患となりました。

報告数・累積報告数，疾病・都道府県別

2016年7週

	キャサナル 森林病		Q 熱		狂犬病		コクシジ オイデス症		サル痘		ジカウイルス 感染症*		重症熱性血小板 減少症候群**		腎症候性出血熱		西部ウマ脳炎	
	報告数	累積	報告数	累積	報告数	累積	報告数	累積	報告数	累積	報告数	累積	報告数	累積	報告数	累積	報告数	累積
総 数	-	-	-	-	-	-	-	-	-	-	-	-	1	-	-	-	-	-
北海道	-	-	-	-	-	-	-	-	-	-	-	-	-	-	-	-	-	-
青森県	-	-	-	-	-	-	-	-	-	-	-	-	-	-	-	-	-	-
岩手県	-	-	-	-	-	-	-	-	-	-	-	-	-	-	-	-	-	-
宮城県	-	-	-	-	-	-	-	-	-	-	-	-	-	-	-	-	-	-
秋田県	-	-	-	-	-	-	-	-	-	-	-	-	-	-	-	-	-	-
山形県	-	-	-	-	-	-	-	-	-	-	-	-	-	-	-	-	-	-
福島県	-	-	-	-	-	-	-	-	-	-	-	-	-	-	-	-	-	-
茨城県	-	-	-	-	-	-	-	-	-	-	-	-	-	-	-	-	-	-
栃木県	-	-	-	-	-	-	-	-	-	-	-	-	-	-	-	-	-	-
群馬県	-	-	-	-	-	-	-	-	-	-	-	-	-	-	-	-	-	-
埼玉県	-	-	-	-	-	-	-	-	-	-	-	-	-	-	-	-	-	-
千葉県	-	-	-	-	-	-	-	-	-	-	-	-	-	-	-	-	-	-
東京都	-	-	-	-	-	-	-	-	-	-	-	-	-	-	-	-	-	-
神奈川県	-	-	-	-	-	-	-	-	-	-	-	-	-	-	-	-	-	-
新潟県	-	-	-	-	-	-	-	-	-	-	-	-	-	-	-	-	-	-
富山県	-	-	-	-	-	-	-	-	-	-	-	-	-	-	-	-	-	-
石川県	-	-	-	-	-	-	-	-	-	-	-	-	-	-	-	-	-	-
福井県	-	-	-	-	-	-	-	-	-	-	-	-	-	-	-	-	-	-
山梨県	-	-	-	-	-	-	-	-	-	-	-	-	-	-	-	-	-	-
長野県	-	-	-	-	-	-	-	-	-	-	-	-	-	-	-	-	-	-
岐阜県	-	-	-	-	-	-	-	-	-	-	-	-	-	-	-	-	-	-
静岡県	-	-	-	-	-	-	-	-	-	-	-	-	-	-	-	-	-	-
愛知県	-	-	-	-	-	-	-	-	-	-	-	-	-	-	-	-	-	-
三重県	-	-	-	-	-	-	-	-	-	-	-	-	-	-	-	-	-	-
滋賀県	-	-	-	-	-	-	-	-	-	-	-	-	-	-	-	-	-	-
京都府	-	-	-	-	-	-	-	-	-	-	-	-	-	-	-	-	-	-
大阪府	-	-	-	-	-	-	-	-	-	-	-	-	-	-	-	-	-	-
兵庫県	-	-	-	-	-	-	-	-	-	-	-	-	-	-	-	-	-	-
奈良県	-	-	-	-	-	-	-	-	-	-	-	-	-	-	-	-	-	-
和歌山県	-	-	-	-	-	-	-	-	-	-	-	-	-	-	-	-	-	-
鳥取県	-	-	-	-	-	-	-	-	-	-	-	-	-	-	-	-	-	-
島根県	-	-	-	-	-	-	-	-	-	-	-	-	-	-	-	-	-	-
岡山県	-	-	-	-	-	-	-	-	-	-	-	-	-	-	-	-	-	-
広島県	-	-	-	-	-	-	-	-	-	-	-	-	-	-	-	-	-	-
山口県	-	-	-	-	-	-	-	-	-	-	-	-	-	-	-	-	-	-
徳島県	-	-	-	-	-	-	-	-	-	-	-	-	-	-	-	-	-	-
香川県	-	-	-	-	-	-	-	-	-	-	-	-	-	-	-	-	-	-
愛媛県	-	-	-	-	-	-	-	-	-	-	-	-	-	-	-	-	-	-
高知県	-	-	-	-	-	-	-	-	-	-	-	-	1	-	-	-	-	-
福岡県	-	-	-	-	-	-	-	-	-	-	-	-	-	-	-	-	-	-
佐賀県	-	-	-	-	-	-	-	-	-	-	-	-	-	-	-	-	-	-
長崎県	-	-	-	-	-	-	-	-	-	-	-	-	-	-	-	-	-	-
熊本県	-	-	-	-	-	-	-	-	-	-	-	-	-	-	-	-	-	-
大分県	-	-	-	-	-	-	-	-	-	-	-	-	-	-	-	-	-	-
宮崎県	-	-	-	-	-	-	-	-	-	-	-	-	-	-	-	-	-	-
鹿児島県	-	-	-	-	-	-	-	-	-	-	-	-	-	-	-	-	-	-
沖縄県	-	-	-	-	-	-	-	-	-	-	-	-	-	-	-	-	-	-

*鳥インフルエンザ(H5N1及びH7N9)を除く。

報告数・累積報告数, 疾病・都道府県別

2016年7週

	ダニ媒介脳炎		炭 疽		チクングニア熱		つつが虫病		デング熱		東部ウマ脳炎		鳥インフルエンザ*		ニパウイルス感染症		日本紅斑熱		
	報告数	累積	報告数	累積	報告数	累積	報告数	累積	報告数	累積	報告数	累積	報告数	累積	報告数	累積	報告数	累積	
総 数	-	-	-	-	-	-	30	3	37	-	-	-	-	-	-	-	-	1	2
北海道	-	-	-	-	-	-	-	-	-	-	-	-	-	-	-	-	-	-	-
青森県	-	-	-	-	-	-	-	-	1	-	-	-	-	-	-	-	-	-	-
岩手県	-	-	-	-	-	-	-	-	1	-	-	-	-	-	-	-	-	-	-
宮城県	-	-	-	-	-	-	-	-	-	-	-	-	-	-	-	-	-	-	-
秋田県	-	-	-	-	-	-	-	-	-	-	-	-	-	-	-	-	-	-	-
山形県	-	-	-	-	-	-	-	-	-	-	-	-	-	-	-	-	-	-	-
福島県	-	-	-	-	-	-	3	-	-	-	-	-	-	-	-	-	-	-	-
茨城県	-	-	-	-	-	-	1	-	-	-	-	-	-	-	-	-	-	-	-
栃木県	-	-	-	-	-	-	1	-	-	-	-	-	-	-	-	-	-	-	-
群馬県	-	-	-	-	-	-	-	-	-	-	-	-	-	-	-	-	-	-	-
埼玉県	-	-	-	-	-	-	-	-	3	-	-	-	-	-	-	-	-	-	-
千葉県	-	-	-	-	-	-	5	-	2	-	-	-	-	-	-	-	-	-	-
東京都	-	-	-	-	-	-	-	-	10	-	-	-	-	-	-	-	-	-	-
神奈川県	-	-	-	-	-	-	-	-	5	-	-	-	-	-	-	-	-	-	-
新潟県	-	-	-	-	-	-	-	-	-	-	-	-	-	-	-	-	-	-	-
富山県	-	-	-	-	-	-	-	-	-	-	-	-	-	-	-	-	-	-	-
石川県	-	-	-	-	-	-	-	-	-	-	-	-	-	-	-	-	-	-	-
福井県	-	-	-	-	-	-	-	-	-	-	-	-	-	-	-	-	-	-	-
山梨県	-	-	-	-	-	-	-	-	-	-	-	-	-	-	-	-	-	-	-
長野県	-	-	-	-	-	-	-	1	1	-	-	-	-	-	-	-	-	-	-
岐阜県	-	-	-	-	-	-	1	-	-	-	-	-	-	-	-	-	-	-	-
静岡県	-	-	-	-	-	-	-	-	1	-	-	-	-	-	-	-	-	-	-
愛知県	-	-	-	-	-	-	-	-	3	-	-	-	-	-	-	-	-	-	-
三重県	-	-	-	-	-	-	1	-	-	-	-	-	-	-	-	-	-	-	-
滋賀県	-	-	-	-	-	-	-	-	-	-	-	-	-	-	-	-	-	-	-
京都府	-	-	-	-	-	-	-	-	-	-	-	-	-	-	-	-	-	-	-
大阪府	-	-	-	-	-	-	-	-	1	-	-	-	-	-	-	-	-	-	-
兵庫県	-	-	-	-	-	-	2	1	1	-	-	-	-	-	-	-	-	-	-
奈良県	-	-	-	-	-	-	-	-	2	-	-	-	-	-	-	-	-	-	-
和歌山県	-	-	-	-	-	-	-	-	-	-	-	-	-	-	-	-	-	-	-
鳥取県	-	-	-	-	-	-	-	-	-	-	-	-	-	-	-	-	-	-	-
島根県	-	-	-	-	-	-	-	-	1	-	-	-	-	-	-	-	-	-	-
岡山県	-	-	-	-	-	-	-	-	-	-	-	-	-	-	-	-	-	-	-
広島県	-	-	-	-	-	-	-	-	3	-	-	-	-	-	-	-	-	-	-
山口県	-	-	-	-	-	-	-	-	-	-	-	-	-	-	-	-	-	-	-
徳島県	-	-	-	-	-	-	-	-	-	-	-	-	-	-	-	-	-	-	-
香川県	-	-	-	-	-	-	-	-	-	-	-	-	-	-	-	-	-	-	-
愛媛県	-	-	-	-	-	-	-	1	1	-	-	-	-	-	-	-	-	-	-
高知県	-	-	-	-	-	-	-	-	-	-	-	-	-	-	-	-	-	1	1
福岡県	-	-	-	-	-	-	1	-	-	-	-	-	-	-	-	-	-	-	-
佐賀県	-	-	-	-	-	-	-	-	-	-	-	-	-	-	-	-	-	-	-
長崎県	-	-	-	-	-	-	1	-	-	-	-	-	-	-	-	-	-	-	1
熊本県	-	-	-	-	-	-	1	-	-	-	-	-	-	-	-	-	-	-	-
大分県	-	-	-	-	-	-	-	-	-	-	-	-	-	-	-	-	-	-	-
宮崎県	-	-	-	-	-	-	-	3	-	-	-	-	-	-	-	-	-	-	-
鹿児島県	-	-	-	-	-	-	10	-	-	-	-	-	-	-	-	-	-	-	-
沖縄県	-	-	-	-	-	-	-	-	1	-	-	-	-	-	-	-	-	-	-

報告数・累積報告数，疾病・都道府県別

2016年7週

	日本脳炎		ハンタウイルス 肺症候群		Bウイルス病		鼻 疽		ブルセラ症		ベネズエラ ウマ脳炎		ヘンドラウイルス 感 染 症		発しんチフス		ポツリヌス症	
	報告数	累積	報告数	累積	報告数	累積	報告数	累積	報告数	累積	報告数	累積	報告数	累積	報告数	累積	報告数	累積
総 数	-	-	-	-	-	-	-	-	-	-	-	-	-	-	-	-	-	-
北海道	-	-	-	-	-	-	-	-	-	-	-	-	-	-	-	-	-	-
青森県	-	-	-	-	-	-	-	-	-	-	-	-	-	-	-	-	-	-
岩手県	-	-	-	-	-	-	-	-	-	-	-	-	-	-	-	-	-	-
宮城県	-	-	-	-	-	-	-	-	-	-	-	-	-	-	-	-	-	-
秋田県	-	-	-	-	-	-	-	-	-	-	-	-	-	-	-	-	-	-
山形県	-	-	-	-	-	-	-	-	-	-	-	-	-	-	-	-	-	-
福島県	-	-	-	-	-	-	-	-	-	-	-	-	-	-	-	-	-	-
茨城県	-	-	-	-	-	-	-	-	-	-	-	-	-	-	-	-	-	-
栃木県	-	-	-	-	-	-	-	-	-	-	-	-	-	-	-	-	-	-
群馬県	-	-	-	-	-	-	-	-	-	-	-	-	-	-	-	-	-	-
埼玉県	-	-	-	-	-	-	-	-	-	-	-	-	-	-	-	-	-	-
千葉県	-	-	-	-	-	-	-	-	-	-	-	-	-	-	-	-	-	-
東京都	-	-	-	-	-	-	-	-	-	-	-	-	-	-	-	-	-	-
神奈川県	-	-	-	-	-	-	-	-	-	-	-	-	-	-	-	-	-	-
新潟県	-	-	-	-	-	-	-	-	-	-	-	-	-	-	-	-	-	-
富山県	-	-	-	-	-	-	-	-	-	-	-	-	-	-	-	-	-	-
石川県	-	-	-	-	-	-	-	-	-	-	-	-	-	-	-	-	-	-
福井県	-	-	-	-	-	-	-	-	-	-	-	-	-	-	-	-	-	-
山梨県	-	-	-	-	-	-	-	-	-	-	-	-	-	-	-	-	-	-
長野県	-	-	-	-	-	-	-	-	-	-	-	-	-	-	-	-	-	-
岐阜県	-	-	-	-	-	-	-	-	-	-	-	-	-	-	-	-	-	-
静岡県	-	-	-	-	-	-	-	-	-	-	-	-	-	-	-	-	-	-
愛知県	-	-	-	-	-	-	-	-	-	-	-	-	-	-	-	-	-	-
三重県	-	-	-	-	-	-	-	-	-	-	-	-	-	-	-	-	-	-
滋賀県	-	-	-	-	-	-	-	-	-	-	-	-	-	-	-	-	-	-
京都府	-	-	-	-	-	-	-	-	-	-	-	-	-	-	-	-	-	-
大阪府	-	-	-	-	-	-	-	-	-	-	-	-	-	-	-	-	-	-
兵庫県	-	-	-	-	-	-	-	-	-	-	-	-	-	-	-	-	-	-
奈良県	-	-	-	-	-	-	-	-	-	-	-	-	-	-	-	-	-	-
和歌山県	-	-	-	-	-	-	-	-	-	-	-	-	-	-	-	-	-	-
鳥取県	-	-	-	-	-	-	-	-	-	-	-	-	-	-	-	-	-	-
島根県	-	-	-	-	-	-	-	-	-	-	-	-	-	-	-	-	-	-
岡山県	-	-	-	-	-	-	-	-	-	-	-	-	-	-	-	-	-	-
広島県	-	-	-	-	-	-	-	-	-	-	-	-	-	-	-	-	-	-
山口県	-	-	-	-	-	-	-	-	-	-	-	-	-	-	-	-	-	-
徳島県	-	-	-	-	-	-	-	-	-	-	-	-	-	-	-	-	-	-
香川県	-	-	-	-	-	-	-	-	-	-	-	-	-	-	-	-	-	-
愛媛県	-	-	-	-	-	-	-	-	-	-	-	-	-	-	-	-	-	-
高知県	-	-	-	-	-	-	-	-	-	-	-	-	-	-	-	-	-	-
福岡県	-	-	-	-	-	-	-	-	-	-	-	-	-	-	-	-	-	-
佐賀県	-	-	-	-	-	-	-	-	-	-	-	-	-	-	-	-	-	-
長崎県	-	-	-	-	-	-	-	-	-	-	-	-	-	-	-	-	-	-
熊本県	-	-	-	-	-	-	-	-	-	-	-	-	-	-	-	-	-	-
大分県	-	-	-	-	-	-	-	-	-	-	-	-	-	-	-	-	-	-
宮崎県	-	-	-	-	-	-	-	-	-	-	-	-	-	-	-	-	-	-
鹿児島県	-	-	-	-	-	-	-	-	-	-	-	-	-	-	-	-	-	-
沖縄県	-	-	-	-	-	-	-	-	-	-	-	-	-	-	-	-	-	-

報告数・累積報告数，疾病・都道府県別

2016年7週

	マラリア		野 兎 病		ライム病		リッサウイルス 感 染 症		リフトバレー熱		類 鼻 疽		レジオネラ症		レプトスピラ症		ロッキー山 紅 斑 熱	
	報告数	累積	報告数	累積	報告数	累積	報告数	累積	報告数	累積	報告数	累積	報告数	累積	報告数	累積	報告数	累積
総 数	1	3	-	-	-	-	-	-	-	-	-	-	13	148	1	2	-	-
北海道	-	-	-	-	-	-	-	-	-	-	-	-	5	-	-	-	-	-
青森県	-	-	-	-	-	-	-	-	-	-	-	-	1	-	-	-	-	-
岩手県	-	-	-	-	-	-	-	-	-	-	-	-	2	-	-	-	-	-
宮城県	-	-	-	-	-	-	-	-	-	-	-	-	1	-	-	-	-	-
秋田県	-	-	-	-	-	-	-	-	-	-	-	-	1	-	-	-	-	-
山形県	-	-	-	-	-	-	-	-	-	-	-	-	2	-	-	-	-	-
福島県	-	-	-	-	-	-	-	-	-	-	-	-	1	4	-	-	-	-
茨城県	-	-	-	-	-	-	-	-	-	-	-	-	1	-	-	-	-	-
栃木県	-	-	-	-	-	-	-	-	-	-	-	-	1	2	-	-	-	-
群馬県	-	-	-	-	-	-	-	-	-	-	-	-	5	-	-	-	-	-
埼玉県	-	-	-	-	-	-	-	-	-	-	-	-	7	-	-	-	-	-
千葉県	-	-	-	-	-	-	-	-	-	-	-	-	2	8	-	-	-	-
東京都	1	1	-	-	-	-	-	-	-	-	-	-	3	14	-	-	-	-
神奈川県	-	-	-	-	-	-	-	-	-	-	-	-	1	15	1	2	-	-
新潟県	-	-	-	-	-	-	-	-	-	-	-	-	3	-	-	-	-	-
富山県	-	-	-	-	-	-	-	-	-	-	-	-	1	2	-	-	-	-
石川県	-	-	-	-	-	-	-	-	-	-	-	-	1	3	-	-	-	-
福井県	-	-	-	-	-	-	-	-	-	-	-	-	2	-	-	-	-	-
山梨県	-	-	-	-	-	-	-	-	-	-	-	-	-	-	-	-	-	-
長野県	-	1	-	-	-	-	-	-	-	-	-	-	1	-	-	-	-	-
岐阜県	-	-	-	-	-	-	-	-	-	-	-	-	1	-	-	-	-	-
静岡県	-	1	-	-	-	-	-	-	-	-	-	-	3	-	-	-	-	-
愛知県	-	-	-	-	-	-	-	-	-	-	-	-	6	-	-	-	-	-
三重県	-	-	-	-	-	-	-	-	-	-	-	-	3	-	-	-	-	-
滋賀県	-	-	-	-	-	-	-	-	-	-	-	-	3	-	-	-	-	-
京都府	-	-	-	-	-	-	-	-	-	-	-	-	1	-	-	-	-	-
大阪府	-	-	-	-	-	-	-	-	-	-	-	-	12	-	-	-	-	-
兵庫県	-	-	-	-	-	-	-	-	-	-	-	-	1	9	-	-	-	-
奈良県	-	-	-	-	-	-	-	-	-	-	-	-	2	-	-	-	-	-
和歌山県	-	-	-	-	-	-	-	-	-	-	-	-	2	-	-	-	-	-
鳥取県	-	-	-	-	-	-	-	-	-	-	-	-	-	-	-	-	-	-
島根県	-	-	-	-	-	-	-	-	-	-	-	-	-	-	-	-	-	-
岡山県	-	-	-	-	-	-	-	-	-	-	-	-	1	5	-	-	-	-
広島県	-	-	-	-	-	-	-	-	-	-	-	-	1	-	-	-	-	-
山口県	-	-	-	-	-	-	-	-	-	-	-	-	1	-	-	-	-	-
徳島県	-	-	-	-	-	-	-	-	-	-	-	-	1	-	-	-	-	-
香川県	-	-	-	-	-	-	-	-	-	-	-	-	2	-	-	-	-	-
愛媛県	-	-	-	-	-	-	-	-	-	-	-	-	1	-	-	-	-	-
高知県	-	-	-	-	-	-	-	-	-	-	-	-	-	-	-	-	-	-
福岡県	-	-	-	-	-	-	-	-	-	-	-	-	3	-	-	-	-	-
佐賀県	-	-	-	-	-	-	-	-	-	-	-	-	-	-	-	-	-	-
長崎県	-	-	-	-	-	-	-	-	-	-	-	-	1	1	-	-	-	-
熊本県	-	-	-	-	-	-	-	-	-	-	-	-	4	-	-	-	-	-
大分県	-	-	-	-	-	-	-	-	-	-	-	-	4	-	-	-	-	-
宮崎県	-	-	-	-	-	-	-	-	-	-	-	-	-	-	-	-	-	-
鹿児島県	-	-	-	-	-	-	-	-	-	-	-	-	2	-	-	-	-	-
沖縄県	-	-	-	-	-	-	-	-	-	-	-	-	2	-	-	-	-	-

*E型肝炎及びA型肝炎を除く。

**2014年9月19日より届出対象疾患となりました。

***ウエストナイル脳炎、西部ウマ脳炎、ダニ媒介脳炎、東部ウマ脳炎、日本脳炎、ベネズエラウマ脳炎及びリフトバレー熱を除く。

報告数・累積報告数、疾病・都道府県別

2016年7週

	アメルバ赤痢		ウイルス性肝炎*		カリバネム耐性 腸内細菌科細菌感染症**		急性脳炎***		クリプト スポリジウム症		クロイツフェルト ・ヤコブ病		劇症型溶血性 レンサ球菌感染症		後天性免疫不全 症候群		ジアルジア症	
	報告数	累積	報告数	累積	報告数	累積	報告数	累積	報告数	累積	報告数	累積	報告数	累積	報告数	累積	報告数	累積
総 数	10	165	3	28	11	182	15	147	-	-	2	30	5	79	11	170	1	9
北海道	1	7	1	1	-	2	1	8	-	-	-	4	-	3	-	4	-	-
青森県	-	1	-	-	1	5	-	-	-	-	-	1	-	1	-	-	-	-
岩手県	-	2	-	1	-	-	-	1	-	-	-	-	-	1	-	-	-	-
宮城県	-	2	-	-	-	2	-	-	-	-	-	1	-	2	-	-	-	-
秋田県	-	2	-	-	-	-	-	-	-	-	-	-	-	-	-	-	-	-
山形県	-	1	-	1	-	4	-	2	-	-	-	1	-	1	-	-	-	-
福島県	-	2	-	-	-	2	-	2	-	-	-	-	-	3	-	3	-	-
茨城県	-	2	-	1	-	2	1	5	-	-	1	1	-	1	-	-	-	1
栃木県	1	2	-	-	-	1	-	6	-	-	-	-	-	-	-	2	-	-
群馬県	-	-	-	-	1	2	2	2	-	-	-	1	-	-	1	3	-	-
埼玉県	-	8	-	1	-	6	2	10	-	-	-	1	1	5	-	5	-	-
千葉県	1	9	1	1	-	8	2	11	-	-	-	1	-	3	-	9	-	-
東京都	1	24	1	7	-	30	-	21	-	-	-	4	-	17	4	56	-	1
神奈川県	-	17	-	2	-	9	1	6	-	-	-	1	1	7	3	9	1	1
新潟県	-	4	-	-	-	-	-	-	-	-	-	-	-	1	-	-	-	-
富山県	-	1	-	-	-	2	-	-	-	-	-	-	1	2	-	-	-	-
石川県	-	1	-	-	-	1	-	-	-	-	-	-	-	1	-	1	-	-
福井県	-	1	-	-	-	1	-	-	-	-	-	-	-	-	-	-	-	-
山梨県	-	-	-	-	-	-	-	-	-	-	-	-	-	-	-	1	-	-
長野県	-	5	-	1	1	2	-	3	-	-	-	-	-	2	-	-	-	-
岐阜県	-	1	-	-	-	-	-	-	-	-	-	-	-	1	-	2	-	-
静岡県	1	1	-	-	-	2	-	4	-	-	-	1	-	2	-	3	-	-
愛知県	-	5	-	1	-	11	-	4	-	-	-	4	2	4	-	11	-	-
三重県	1	2	-	-	-	8	-	1	-	-	-	1	-	-	1	4	-	-
滋賀県	-	3	-	-	-	-	-	-	-	-	-	-	-	-	-	2	-	-
京都府	-	4	-	-	-	7	-	4	-	-	-	1	-	1	-	-	-	1
大阪府	3	23	-	-	1	19	-	10	-	-	-	1	-	4	-	27	-	2
兵庫県	-	5	-	2	1	9	1	7	-	-	-	1	-	7	-	2	-	-
奈良県	-	1	-	1	1	2	1	2	-	-	-	-	-	-	-	2	-	-
和歌山県	-	-	-	-	-	1	-	2	-	-	-	-	-	1	-	-	-	-
鳥取県	-	-	-	-	-	-	-	-	-	-	-	-	-	-	-	1	-	-
島根県	-	2	-	-	-	1	-	-	-	-	-	-	-	1	-	-	-	-
岡山県	-	-	-	1	-	2	-	3	-	-	-	1	-	-	-	-	-	1
広島県	-	5	-	3	1	6	-	3	-	-	-	-	-	-	-	1	-	1
山口県	-	3	-	-	2	5	1	4	-	-	-	-	-	-	1	2	-	-
徳島県	-	3	-	-	-	-	-	-	-	-	-	-	-	-	-	1	-	-
香川県	-	2	-	-	-	2	-	-	-	-	-	-	-	1	-	1	-	-
愛媛県	-	-	-	-	-	-	-	2	-	-	-	1	-	-	-	1	-	-
高知県	-	-	-	-	-	3	-	-	-	-	-	-	-	-	-	-	-	-
福岡県	-	7	-	3	-	14	1	10	-	-	-	1	-	5	1	8	-	-
佐賀県	-	-	-	-	1	3	1	2	-	-	-	-	-	-	-	-	-	-
長崎県	1	1	-	-	1	1	-	1	-	-	-	-	-	-	-	1	-	-
熊本県	-	1	-	-	-	3	-	-	-	-	-	-	-	-	-	1	-	-
大分県	-	-	-	-	-	-	1	4	-	-	-	-	-	-	-	-	-	-
宮崎県	-	3	-	-	-	1	-	-	-	-	-	1	-	1	-	2	-	-
鹿児島県	-	2	-	-	-	-	-	4	-	-	1	1	-	1	-	1	-	1
沖縄県	-	-	-	1	-	3	-	3	-	-	-	-	-	-	-	4	-	-

*2013年4月1日より届出対象疾患となりました。
 **2014年9月19日より届出対象疾患となりました。

報告数・累積報告数，疾病・都道府県別

2016年7週

	侵襲性インフルエンザ菌感染症*		侵襲性髄膜炎菌感染症*		侵襲性肺炎球菌感染症*		水痘** (入院例に限る)		先天性風しん症候群		梅毒		播種性 クリプトコックス症**		破傷風		バンコマイシン耐性 黄色ブドウ球菌感染症	
	報告数	累積	報告数	累積	報告数	累積	報告数	累積	報告数	累積	報告数	累積	報告数	累積	報告数	累積	報告数	累積
総数	5	42	1	6	49	408	1	34	-	-	42	435	2	16	-	6	-	-
北海道	-	-	-	-	-	9	-	-	-	-	3	10	-	2	-	-	-	-
青森県	-	-	-	-	-	-	-	1	-	-	-	1	-	-	-	-	-	-
岩手県	-	1	-	-	-	-	-	-	-	-	-	-	-	-	-	-	-	-
宮城県	-	1	-	-	-	10	-	-	-	-	-	1	-	-	-	-	-	-
秋田県	-	-	-	-	-	2	-	1	-	-	-	1	-	-	-	-	-	-
山形県	-	-	-	-	1	7	-	2	-	-	2	5	-	-	-	-	-	-
福島県	-	1	-	-	1	5	-	-	-	-	-	5	-	-	-	-	-	-
茨城県	-	-	-	-	-	4	-	1	-	-	2	7	-	1	-	-	-	-
栃木県	-	-	-	-	-	6	-	1	-	-	-	3	-	-	-	-	-	-
群馬県	-	1	-	-	1	8	-	-	-	-	1	3	-	-	-	1	-	-
埼玉県	-	-	-	-	3	16	-	2	-	-	-	12	-	1	-	-	-	-
千葉県	1	4	-	-	2	23	-	1	-	-	1	11	-	1	-	-	-	-
東京都	1	5	-	-	7	56	-	7	-	-	18	205	-	1	-	-	-	-
神奈川県	-	6	-	1	9	35	-	2	-	-	-	22	-	-	-	-	-	-
新潟県	-	2	-	-	1	7	-	-	-	-	2	5	-	-	-	-	-	-
富山県	-	-	-	-	-	5	-	-	-	-	-	-	-	-	-	-	-	-
石川県	-	2	-	-	-	3	-	-	-	-	-	2	-	1	-	-	-	-
福井県	-	-	-	-	-	2	-	-	-	-	1	1	-	-	-	-	-	-
山梨県	-	-	-	-	-	-	-	-	-	-	-	1	-	-	-	-	-	-
長野県	1	1	-	-	2	12	-	1	-	-	1	2	-	-	-	-	-	-
岐阜県	-	-	-	-	3	11	1	1	-	-	-	3	-	1	-	-	-	-
静岡県	-	1	-	-	2	18	-	-	-	-	2	7	-	-	-	-	-	-
愛知県	1	3	1	2	-	20	-	1	-	-	3	21	-	1	-	-	-	-
三重県	-	1	-	-	1	7	-	-	-	-	-	3	-	-	-	-	-	-
滋賀県	-	-	-	-	1	10	-	-	-	-	1	1	-	-	-	-	-	-
京都府	-	2	-	1	4	20	-	-	-	-	-	3	-	-	-	1	-	-
大阪府	1	3	-	-	1	23	-	3	-	-	3	57	1	1	-	-	-	-
兵庫県	-	4	-	1	4	19	-	1	-	-	1	6	-	1	-	-	-	-
奈良県	-	-	-	1	1	6	-	-	-	-	-	4	-	-	-	2	-	-
和歌山県	-	-	-	-	-	1	-	-	-	-	-	1	-	-	-	-	-	-
鳥取県	-	-	-	-	-	-	-	1	-	-	-	-	-	-	-	-	-	-
島根県	-	-	-	-	-	4	-	-	-	-	-	-	-	-	-	-	-	-
岡山県	-	-	-	-	-	3	-	-	-	-	-	3	-	1	-	-	-	-
広島県	-	-	-	-	2	9	-	-	-	-	1	6	-	1	-	-	-	-
山口県	-	-	-	-	-	-	-	1	-	-	-	1	-	-	-	-	-	-
徳島県	-	-	-	-	-	-	-	-	-	-	-	1	-	-	-	-	-	-
香川県	-	-	-	-	-	7	-	1	-	-	-	5	-	-	-	-	-	-
愛媛県	-	-	-	-	-	-	-	-	-	-	-	1	-	-	-	-	-	-
高知県	-	1	-	-	-	5	-	-	-	-	-	1	-	-	-	-	-	-
福岡県	-	1	-	-	2	18	-	2	-	-	-	6	-	1	-	-	-	-
佐賀県	-	-	-	-	-	-	-	-	-	-	-	-	-	-	-	-	-	-
長崎県	-	-	-	-	1	6	-	1	-	-	-	-	-	-	-	-	-	-
熊本県	-	-	-	-	-	4	-	1	-	-	-	1	-	-	-	1	-	-
大分県	-	-	-	-	-	1	-	-	-	-	-	1	-	-	-	-	-	-
宮崎県	-	-	-	-	-	1	-	-	-	-	-	3	1	2	-	-	-	-
鹿児島県	-	-	-	-	-	2	-	2	-	-	-	-	-	-	-	-	-	-
沖縄県	-	2	-	-	-	3	-	-	-	-	-	3	-	-	-	1	-	-

*2014年9月19日より届出対象疾患となりました。

報告数・累積報告数，疾病・都道府県別 2016年7週

	バンコマイシン耐性腸球菌感染症		風しん		麻疹		薬剤耐性アシネトバクター感染症*	
	報告数	累積	報告数	累積	報告数	累積	報告数	累積
総 数	-	4	1	6	-	1	-	6
北海道	-	-	-	-	-	-	-	-
青森県	-	-	-	-	-	-	-	-
岩手県	-	-	-	-	-	-	-	-
宮城県	-	-	-	-	-	-	-	-
秋田県	-	-	-	-	-	-	-	-
山形県	-	-	-	-	-	-	-	1
福島県	-	-	-	-	-	-	-	-
茨城県	-	-	-	-	-	-	-	-
栃木県	-	-	1	1	-	-	-	-
群馬県	-	-	-	-	-	-	-	-
埼玉県	-	1	-	-	-	-	-	2
千葉県	-	-	-	-	-	-	-	2
東京都	-	-	-	-	-	-	-	-
神奈川県	-	1	-	1	-	-	-	1
新潟県	-	-	-	-	-	-	-	-
富山県	-	-	-	-	-	-	-	-
石川県	-	-	-	1	-	-	-	-
福井県	-	-	-	1	-	-	-	-
山梨県	-	-	-	-	-	-	-	-
長野県	-	-	-	-	-	-	-	-
岐阜県	-	-	-	-	-	-	-	-
静岡県	-	-	-	-	-	-	-	-
愛知県	-	-	-	1	-	-	-	-
三重県	-	-	-	-	-	-	-	-
滋賀県	-	-	-	-	-	-	-	-
京都府	-	-	-	-	-	-	-	-
大阪府	-	1	-	1	-	-	-	-
兵庫県	-	-	-	-	-	1	-	-
奈良県	-	-	-	-	-	-	-	-
和歌山県	-	-	-	-	-	-	-	-
鳥取県	-	-	-	-	-	-	-	-
島根県	-	-	-	-	-	-	-	-
岡山県	-	-	-	-	-	-	-	-
広島県	-	-	-	-	-	-	-	-
山口県	-	-	-	-	-	-	-	-
徳島県	-	-	-	-	-	-	-	-
香川県	-	-	-	-	-	-	-	-
愛媛県	-	-	-	-	-	-	-	-
高知県	-	-	-	-	-	-	-	-
福岡県	-	1	-	-	-	-	-	-
佐賀県	-	-	-	-	-	-	-	-
長崎県	-	-	-	-	-	-	-	-
熊本県	-	-	-	-	-	-	-	-
大分県	-	-	-	-	-	-	-	-
宮崎県	-	-	-	-	-	-	-	-
鹿児島県	-	-	-	-	-	-	-	-
沖縄県	-	-	-	-	-	-	-	-

*鳥インフルエンザ及び新型インフルエンザ等感染症を除く。

報告数・定点当り報告数、疾病・都道府県別

2016年7週

	インフルエンザ*		RSウイルス感染症		咽頭結膜熱		A群溶血性レンサ球菌咽頭炎		感染性胃腸炎		水痘		手足口病		伝染性紅斑		突発性発しん	
	報告数	定点当り	報告数	報告数	報告数	定点当り	報告数	定点当り	報告数	定点当り	報告数	定点当り	報告数	定点当り	報告数	定点当り	報告数	定点当り
総数	184176	37.16	1171	1145	0.36	10343	3.27	21043	6.66	1251	0.40	76	0.02	1387	0.44	1172	0.37	
北海道	7981	35.31	46	46	0.32	862	6.07	387	2.73	47	0.33	9	0.06	97	0.68	42	0.30	
青森県	1220	18.77	1	16	0.38	67	1.60	142	3.38	5	0.12	2	0.05	7	0.17	11	0.26	
岩手県	1905	29.31	13	5	0.13	210	5.25	282	7.05	3	0.08	-	-	14	0.35	12	0.30	
宮城県	2536	26.69	5	16	0.27	442	7.49	418	7.08	24	0.41	-	-	5	0.08	33	0.56	
秋田県	796	14.74	3	8	0.23	56	1.60	167	4.77	12	0.34	2	0.06	75	2.14	6	0.17	
山形県	1233	25.69	-	20	0.67	237	7.90	260	8.67	10	0.33	-	-	65	2.17	20	0.67	
福島県	2457	31.91	11	13	0.28	117	2.54	196	4.26	25	0.54	2	0.04	25	0.54	26	0.57	
茨城県	3698	30.82	14	20	0.27	143	1.91	611	8.15	21	0.28	3	0.04	15	0.20	15	0.20	
栃木県	2453	32.28	6	1	0.02	83	1.73	182	3.79	10	0.21	-	-	23	0.48	16	0.33	
群馬県	3697	38.92	8	18	0.31	233	4.02	304	5.24	20	0.34	1	0.02	17	0.29	17	0.29	
埼玉県	10311	40.59	25	39	0.24	540	3.35	1148	7.13	94	0.58	3	0.02	68	0.42	52	0.32	
千葉県	8426	39.37	23	36	0.27	513	3.80	817	6.05	64	0.47	3	0.02	44	0.33	62	0.46	
東京都	12374	29.89	32	52	0.20	738	2.84	1885	7.25	97	0.37	8	0.03	77	0.30	111	0.43	
神奈川県	11760	34.59	45	30	0.14	490	2.31	1452	6.85	100	0.47	1	0.00	35	0.17	91	0.43	
新潟県	2814	29.94	20	36	0.61	237	4.02	315	5.34	34	0.58	-	-	14	0.24	17	0.29	
富山県	1798	37.46	3	25	0.86	158	5.45	197	6.79	24	0.83	2	0.07	13	0.45	8	0.28	
石川県	2173	45.27	1	32	1.10	97	3.34	145	5.00	13	0.45	-	-	17	0.59	9	0.31	
福井県	1393	43.53	3	8	0.36	93	4.23	139	6.32	9	0.41	1	0.05	19	0.86	7	0.32	
山梨県	1747	43.68	3	8	0.33	99	4.13	135	5.63	2	0.08	-	-	11	0.46	5	0.21	
長野県	3604	41.43	11	12	0.22	119	2.20	342	6.33	15	0.28	-	-	36	0.67	22	0.41	
岐阜県	3600	41.38	5	12	0.23	86	1.62	179	3.38	10	0.19	-	-	5	0.09	10	0.19	
静岡県	5817	41.85	21	27	0.30	618	6.94	503	5.65	42	0.47	1	0.01	34	0.38	28	0.31	
愛知県	10826	55.52	36	48	0.27	511	2.82	877	4.85	39	0.22	5	0.03	73	0.40	41	0.23	
三重県	3057	42.46	24	20	0.44	83	1.84	291	6.47	22	0.49	-	-	25	0.56	18	0.40	
滋賀県	1926	36.34	4	5	0.16	41	1.28	248	7.75	17	0.53	2	0.06	7	0.22	6	0.19	
京都府	4310	34.76	9	35	0.47	139	1.85	517	6.89	30	0.40	1	0.01	22	0.29	16	0.21	
大阪府	12157	39.60	71	58	0.29	481	2.41	1208	6.04	85	0.43	3	0.02	79	0.40	70	0.35	
兵庫県	7590	38.14	54	84	0.65	298	2.31	878	6.81	55	0.43	3	0.02	42	0.33	39	0.30	
奈良県	1971	36.50	15	14	0.41	72	2.12	205	6.03	3	0.09	-	-	15	0.44	3	0.09	
和歌山県	1461	29.22	21	9	0.29	24	0.77	102	3.29	6	0.19	-	-	28	0.90	16	0.52	
鳥取県	868	29.93	1	25	1.32	166	8.74	164	8.63	4	0.21	-	-	26	1.37	5	0.26	
島根県	796	20.95	7	25	1.09	90	3.91	376	16.35	7	0.30	1	0.04	8	0.35	17	0.74	
岡山県	2793	33.25	17	10	0.19	75	1.39	388	7.19	18	0.33	3	0.06	13	0.24	24	0.44	
広島県	5397	46.93	23	43	0.60	195	2.71	588	8.17	20	0.28	1	0.01	55	0.76	32	0.44	
山口県	3101	44.94	50	12	0.25	235	4.90	378	7.88	20	0.42	1	0.02	32	0.67	25	0.52	
徳島県	1132	29.79	51	18	0.78	30	1.30	186	8.09	9	0.39	1	0.04	5	0.22	8	0.35	
香川県	1908	40.60	3	22	0.79	39	1.39	306	10.93	8	0.29	-	-	9	0.32	15	0.54	
愛媛県	2575	42.21	22	12	0.32	139	3.76	444	12.00	8	0.22	-	-	8	0.22	27	0.73	
高知県	1596	33.25	57	-	-	99	3.30	161	5.37	4	0.13	-	-	5	0.17	6	0.20	
福岡県	8307	41.95	116	71	0.59	446	3.72	1078	8.98	71	0.59	5	0.04	62	0.52	59	0.49	
佐賀県	1599	41.00	15	11	0.48	63	2.74	80	3.48	8	0.35	3	0.13	9	0.39	11	0.48	
長崎県	2933	41.90	28	16	0.36	148	3.36	207	4.70	33	0.75	1	0.02	11	0.25	11	0.25	
熊本県	2700	33.75	58	32	0.64	86	1.72	604	12.08	18	0.36	2	0.04	48	0.96	27	0.54	
大分県	2278	39.28	28	23	0.64	179	4.97	466	12.94	22	0.61	1	0.03	29	0.81	19	0.53	
宮崎県	2408	40.81	49	22	0.61	117	3.25	413	11.47	10	0.28	2	0.06	26	0.72	29	0.81	
鹿児島県	4135	44.46	87	38	0.69	295	5.36	561	10.20	37	0.67	-	-	30	0.55	22	0.40	
沖縄県	2559	44.12	26	12	0.35	54	1.59	111	3.26	16	0.47	3	0.09	4	0.12	6	0.18	

*髄膜炎菌、肺炎球菌、インフルエンザ菌を原因として同定された場合を除く。
 **オウム病を除く。

報告数・定点当り報告数、疾病・都道府県別

2016年7週

	百日咳		ヘルパンギーナ		流行性耳下腺炎		急性出血性結膜炎		流行性角結膜炎		細菌性髄膜炎*		無菌性髄膜炎		マイコプラズマ肺炎		クラミジア肺炎**	
	報告数	定点当り	報告数	定点当り	報告数	定点当り	報告数	定点当り	報告数	定点当り	報告数	定点当り	報告数	定点当り	報告数	定点当り	報告数	定点当り
総数	36	0.01	24	0.01	2681	0.85	4	0.01	415	0.60	11	0.02	10	0.02	248	0.52	6	0.01
北海道	2	0.01	1	0.01	231	1.63	-	-	9	0.32	-	-	-	-	5	0.22	-	-
青森県	-	-	-	-	35	0.83	-	-	9	0.82	1	0.17	1	0.17	6	1.00	-	-
岩手県	-	-	-	-	7	0.18	1	0.07	3	0.21	-	-	1	0.05	8	0.42	-	-
宮城県	-	-	-	-	20	0.34	-	-	-	-	-	-	-	-	5	0.42	-	-
秋田県	-	-	1	0.03	8	0.23	-	-	1	0.14	-	-	-	-	8	1.00	-	-
山形県	1	0.03	-	-	46	1.53	-	-	-	-	-	-	-	-	5	0.50	-	-
福島県	1	0.02	-	-	5	0.11	-	-	11	0.92	-	-	-	-	1	0.14	-	-
茨城県	-	-	1	0.01	72	0.96	-	-	19	1.12	-	-	-	-	8	0.62	-	-
栃木県	1	0.02	-	-	41	0.85	-	-	7	0.58	-	-	1	0.14	4	0.57	-	-
群馬県	-	-	2	0.03	17	0.29	-	-	9	0.64	-	-	-	-	8	1.00	-	-
埼玉県	1	0.01	-	-	140	0.87	1	0.02	28	0.68	-	-	-	-	5	0.50	1	0.10
千葉県	3	0.02	-	-	174	1.29	-	-	21	0.64	1	0.11	1	0.11	1	0.11	-	-
東京都	2	0.01	1	0.00	164	0.63	-	-	22	0.56	-	-	1	0.04	11	0.44	-	-
神奈川県	3	0.01	-	-	137	0.65	-	-	47	1.02	-	-	-	-	2	0.20	-	-
新潟県	-	-	-	-	72	1.22	-	-	6	0.60	-	-	-	-	4	0.31	2	0.15
富山県	-	-	1	0.03	25	0.86	-	-	-	-	-	-	-	-	5	1.00	-	-
石川県	-	-	-	-	80	2.76	-	-	1	0.14	-	-	-	-	4	0.80	-	-
福井県	-	-	-	-	5	0.23	1	0.33	-	-	-	-	-	-	3	0.50	-	-
山梨県	-	-	1	0.04	3	0.13	-	-	3	0.33	1	0.10	-	-	7	0.70	-	-
長野県	1	0.02	-	-	50	0.93	-	-	2	0.18	-	-	-	-	4	0.36	-	-
岐阜県	-	-	-	-	8	0.15	-	-	2	0.18	-	-	-	-	6	1.20	-	-
静岡県	1	0.01	-	-	75	0.84	-	-	11	0.50	-	-	1	0.10	15	1.50	-	-
愛知県	1	0.01	1	0.01	68	0.38	-	-	7	0.21	3	0.21	-	-	12	0.86	-	-
三重県	-	-	-	-	8	0.18	-	-	2	0.17	-	-	-	-	7	0.78	1	0.11
滋賀県	-	-	-	-	14	0.44	-	-	-	-	-	-	-	-	2	0.29	-	-
京都府	-	-	1	0.01	66	0.88	-	-	5	0.28	-	-	-	-	4	0.57	-	-
大阪府	1	0.01	6	0.03	158	0.79	-	-	9	0.17	1	0.06	-	-	16	0.94	-	-
兵庫県	-	-	-	-	100	0.78	-	-	13	0.37	-	-	-	-	8	0.73	-	-
奈良県	-	-	-	-	23	0.68	-	-	5	0.56	-	-	-	-	6	1.00	-	-
和歌山県	-	-	-	-	8	0.26	-	-	3	0.75	-	-	-	-	3	0.27	-	-
鳥取県	-	-	-	-	4	0.21	-	-	2	0.67	-	-	-	-	3	0.60	1	0.20
島根県	-	-	1	0.04	10	0.43	-	-	1	0.33	-	-	1	0.13	6	0.75	-	-
岡山県	-	-	-	-	70	1.30	-	-	13	1.08	1	0.20	-	-	2	0.40	-	-
広島県	-	-	2	0.03	42	0.58	-	-	15	0.79	1	0.05	-	-	6	0.29	-	-
山口県	1	0.02	-	-	28	0.58	-	-	4	0.44	-	-	-	-	3	0.33	-	-
徳島県	-	-	-	-	10	0.43	-	-	-	-	-	-	-	-	-	-	-	-
香川県	-	-	1	0.04	17	0.61	-	-	1	0.20	-	-	-	-	3	0.60	-	-
愛媛県	-	-	2	0.05	9	0.24	-	-	12	1.50	-	-	-	-	2	0.33	-	-
高知県	2	0.07	-	-	14	0.47	-	-	-	-	-	-	-	-	4	0.50	1	0.13
福岡県	3	0.03	-	-	157	1.31	-	-	41	1.58	-	-	-	-	16	1.07	-	-
佐賀県	-	-	-	-	66	2.87	-	-	6	1.50	-	-	-	-	2	0.33	-	-
長崎県	1	0.02	-	-	47	1.07	-	-	11	1.38	-	-	1	0.08	2	0.17	-	-
熊本県	-	-	1	0.02	68	1.36	-	-	22	2.44	-	-	1	0.07	3	0.20	-	-
大分県	-	-	-	-	10	0.28	-	-	3	0.60	-	-	-	-	7	0.64	-	-
宮崎県	1	0.03	-	-	121	3.36	-	-	18	3.00	-	-	1	0.14	-	-	-	-
鹿児島県	1	0.02	-	-	66	1.20	-	-	4	0.57	-	-	-	-	2	0.17	-	-
沖縄県	9	0.26	1	0.03	82	2.41	1	0.11	7	0.78	2	0.29	-	-	4	0.57	-	-

*病原体がロタウイルスであるものに限る。2013年10月14日より届出対象疾患となりました。

 報告数・定点当り報告数、
 疾病・都道府県別 2016年7週

	感染性胃腸炎 (ロタウイルス)*	
	報告数	定点当り
総 数	205	0.43
北海道	10	0.43
青森県	8	1.33
岩手県	2	0.11
宮城県	2	0.17
秋田県	10	1.25
山形県	-	-
福島県	2	0.29
茨城県	-	-
栃木県	-	-
群馬県	2	0.25
埼玉県	1	0.10
千葉県	-	-
東京都	13	0.52
神奈川県	-	-
新潟県	1	0.08
富山県	-	-
石川県	-	-
福井県	1	0.17
山梨県	1	0.10
長野県	-	-
岐阜県	2	0.40
静岡県	-	-
愛知県	12	0.86
三重県	1	0.11
滋賀県	4	0.57
京都府	3	0.43
大阪府	18	1.06
兵庫県	7	0.64
奈良県	7	1.17
和歌山県	6	0.55
鳥取県	12	2.40
島根県	8	1.00
岡山県	-	-
広島県	13	0.62
山口県	6	0.67
徳島県	3	0.43
香川県	7	1.40
愛媛県	3	0.50
高知県	11	1.38
福岡県	2	0.13
佐賀県	3	0.50
長崎県	2	0.17
熊本県	7	0.47
大分県	-	-
宮崎県	10	1.43
鹿児島県	2	0.17
沖縄県	3	0.43

 報告数・疾病・都道府県別
 2016年7週

	インフルエンザ (入院患者)
	報告数
総 数	1,349
北海道	63
青森県	19
岩手県	44
宮城県	22
秋田県	18
山形県	24
福島県	45
茨城県	37
栃木県	28
群馬県	45
埼玉県	22
千葉県	32
東京都	71
神奈川県	50
新潟県	32
富山県	17
石川県	16
福井県	15
山梨県	16
長野県	25
岐阜県	22
静岡県	17
愛知県	79
三重県	33
滋賀県	39
京都府	21
大阪府	57
兵庫県	48
奈良県	12
和歌山県	12
鳥取県	18
島根県	14
岡山県	12
広島県	37
山口県	18
徳島県	15
香川県	11
愛媛県	8
高知県	7
福岡県	38
佐賀県	19
長崎県	24
熊本県	58
大分県	23
宮崎県	10
鹿児島県	20
沖縄県	36

獣医師が届出を行う感染症と対象動物

報告数・累積報告数, 疾病・都道府県別

2016年7週

	エボラ出血熱		マールブルグ病		ペスト		重症急性呼吸器症候群(SARS)						細菌性赤痢		ウエストナイル熱		エキノコックス症	
	サル		サル		プレーリードッグ	イタチアナグマ		タヌキ		ハクビシン		サル		鳥類		犬		
	報告数	累積	報告数	累積	報告数	累積	報告数	累積	報告数	累積	報告数	累積	報告数	累積	報告数	累積	報告数	累積
総 数	-	-	-	-	-	-	-	-	-	-	-	-	-	1	-	-	-	-
北海道	-	-	-	-	-	-	-	-	-	-	-	-	-	-	-	-	-	-
青森県	-	-	-	-	-	-	-	-	-	-	-	-	-	-	-	-	-	-
岩手県	-	-	-	-	-	-	-	-	-	-	-	-	-	-	-	-	-	-
宮城県	-	-	-	-	-	-	-	-	-	-	-	-	-	-	-	-	-	-
秋田県	-	-	-	-	-	-	-	-	-	-	-	-	-	-	-	-	-	-
山形県	-	-	-	-	-	-	-	-	-	-	-	-	-	-	-	-	-	-
福島県	-	-	-	-	-	-	-	-	-	-	-	-	-	-	-	-	-	-
茨城県	-	-	-	-	-	-	-	-	-	-	-	-	-	-	-	-	-	-
栃木県	-	-	-	-	-	-	-	-	-	-	-	-	-	-	-	-	-	-
群馬県	-	-	-	-	-	-	-	-	-	-	-	-	-	-	-	-	-	-
埼玉県	-	-	-	-	-	-	-	-	-	-	-	-	-	-	-	-	-	-
千葉県	-	-	-	-	-	-	-	-	-	-	-	-	-	-	-	-	-	-
東京都	-	-	-	-	-	-	-	-	-	-	-	-	-	-	-	-	-	-
神奈川県	-	-	-	-	-	-	-	-	-	-	-	-	-	-	-	-	-	-
新潟県	-	-	-	-	-	-	-	-	-	-	-	-	-	-	-	-	-	-
富山県	-	-	-	-	-	-	-	-	-	-	-	-	-	-	-	-	-	-
石川県	-	-	-	-	-	-	-	-	-	-	-	-	-	-	-	-	-	-
福井県	-	-	-	-	-	-	-	-	-	-	-	-	-	-	-	-	-	-
山梨県	-	-	-	-	-	-	-	-	-	-	-	-	-	-	-	-	-	-
長野県	-	-	-	-	-	-	-	-	-	-	-	-	-	1	-	-	-	-
岐阜県	-	-	-	-	-	-	-	-	-	-	-	-	-	-	-	-	-	-
静岡県	-	-	-	-	-	-	-	-	-	-	-	-	-	-	-	-	-	-
愛知県	-	-	-	-	-	-	-	-	-	-	-	-	-	-	-	-	-	-
三重県	-	-	-	-	-	-	-	-	-	-	-	-	-	-	-	-	-	-
滋賀県	-	-	-	-	-	-	-	-	-	-	-	-	-	-	-	-	-	-
京都府	-	-	-	-	-	-	-	-	-	-	-	-	-	-	-	-	-	-
大阪府	-	-	-	-	-	-	-	-	-	-	-	-	-	-	-	-	-	-
兵庫県	-	-	-	-	-	-	-	-	-	-	-	-	-	-	-	-	-	-
奈良県	-	-	-	-	-	-	-	-	-	-	-	-	-	-	-	-	-	-
和歌山県	-	-	-	-	-	-	-	-	-	-	-	-	-	-	-	-	-	-
鳥取県	-	-	-	-	-	-	-	-	-	-	-	-	-	-	-	-	-	-
島根県	-	-	-	-	-	-	-	-	-	-	-	-	-	-	-	-	-	-
岡山県	-	-	-	-	-	-	-	-	-	-	-	-	-	-	-	-	-	-
広島県	-	-	-	-	-	-	-	-	-	-	-	-	-	-	-	-	-	-
山口県	-	-	-	-	-	-	-	-	-	-	-	-	-	-	-	-	-	-
徳島県	-	-	-	-	-	-	-	-	-	-	-	-	-	-	-	-	-	-
香川県	-	-	-	-	-	-	-	-	-	-	-	-	-	-	-	-	-	-
愛媛県	-	-	-	-	-	-	-	-	-	-	-	-	-	-	-	-	-	-
高知県	-	-	-	-	-	-	-	-	-	-	-	-	-	-	-	-	-	-
福岡県	-	-	-	-	-	-	-	-	-	-	-	-	-	-	-	-	-	-
佐賀県	-	-	-	-	-	-	-	-	-	-	-	-	-	-	-	-	-	-
長崎県	-	-	-	-	-	-	-	-	-	-	-	-	-	-	-	-	-	-
熊本県	-	-	-	-	-	-	-	-	-	-	-	-	-	-	-	-	-	-
大分県	-	-	-	-	-	-	-	-	-	-	-	-	-	-	-	-	-	-
宮崎県	-	-	-	-	-	-	-	-	-	-	-	-	-	-	-	-	-	-
鹿児島県	-	-	-	-	-	-	-	-	-	-	-	-	-	-	-	-	-	-
沖縄県	-	-	-	-	-	-	-	-	-	-	-	-	-	-	-	-	-	-

報告数・累積報告数、疾病・都道府県別 2016年7週

	結核		鳥インフルエンザ(H5N1又はH7N9)		中東呼吸器症候群(MERS)	
	サル		鳥類		ヒトコブラクダ	
	報告数	累積	報告数	累積	報告数	累積
総数	-	-	-	-	-	-
北海道	-	-	-	-	-	-
青森県	-	-	-	-	-	-
岩手県	-	-	-	-	-	-
宮城県	-	-	-	-	-	-
秋田県	-	-	-	-	-	-
山形県	-	-	-	-	-	-
福島県	-	-	-	-	-	-
茨城県	-	-	-	-	-	-
栃木県	-	-	-	-	-	-
群馬県	-	-	-	-	-	-
埼玉県	-	-	-	-	-	-
千葉県	-	-	-	-	-	-
東京都	-	-	-	-	-	-
神奈川県	-	-	-	-	-	-
新潟県	-	-	-	-	-	-
富山県	-	-	-	-	-	-
石川県	-	-	-	-	-	-
福井県	-	-	-	-	-	-
山梨県	-	-	-	-	-	-
長野県	-	-	-	-	-	-
岐阜県	-	-	-	-	-	-
静岡県	-	-	-	-	-	-
愛知県	-	-	-	-	-	-
三重県	-	-	-	-	-	-
滋賀県	-	-	-	-	-	-
京都府	-	-	-	-	-	-
大阪府	-	-	-	-	-	-
兵庫県	-	-	-	-	-	-
奈良県	-	-	-	-	-	-
和歌山県	-	-	-	-	-	-
鳥取県	-	-	-	-	-	-
島根県	-	-	-	-	-	-
岡山県	-	-	-	-	-	-
広島県	-	-	-	-	-	-
山口県	-	-	-	-	-	-
徳島県	-	-	-	-	-	-
香川県	-	-	-	-	-	-
愛媛県	-	-	-	-	-	-
高知県	-	-	-	-	-	-
福岡県	-	-	-	-	-	-
佐賀県	-	-	-	-	-	-
長崎県	-	-	-	-	-	-
熊本県	-	-	-	-	-	-
大分県	-	-	-	-	-	-
宮崎県	-	-	-	-	-	-
鹿児島県	-	-	-	-	-	-
沖縄県	-	-	-	-	-	-

感染症週報 第18巻 第7号 2016年3月4日発行
発行：国立感染症研究所

厚生労働省健康局結核感染症課
厚生労働省大臣官房統計情報部

事務局：国立感染症研究所感染症疫学センター
〒162-8640東京都新宿区戸山1-23-1
TEL：03-5285-1111
FAX：03-5285-1129

URL：<http://www.nih.go.jp/niid/ja/from-idsc.html>
<国立感染症研究所 感染症疫学センター>
<http://www.mhlw.go.jp/>
<厚生労働省>
<http://www.forth.go.jp/>
<旅行者のための海外感染症情報(厚生労働省検疫所)>

本週報は、感染症法に基づくものであり、全国の医療従事者、定点医療機関、保健所、保健所設置市、特別区、都道府県、地方衛生研究所、検疫所の皆様のご協力を得て、国立感染症研究所感染症疫学センターにおいて編集したものです。

また、本週報は速報性を重視しておりますので、今後調査などの結果に応じて、若干の変更が生じることがありますが、その場合には週報上にて訂正させていただきます。

「感染症の話」及び「読者のコーナー」の回答欄の内容に関する責は、それぞれの執筆者及び回答者に属しますが、内容に関するご質問、ご意見については事務局でお受けいたします。

なお、週報の内容について、学術的研究、あるいは公衆衛生活動にかかわる業務以外の目的においては、無断転載を禁じます。