

マークをクリックするとそのページを見ることができます



発生動向総覧
P.2-6

<第8週>A群溶血性レンサ球菌咽頭炎の定点当たり報告数は3週連続で減少したが、過去5年間の同時期と比較してかなり多い/その他最新動向



注目すべき感染症

<今週は該当記事はありません>



感染症関連情報
P.7

病原体情報(速報記事)/海外感染症情報



速報

<今週は該当記事はありません>



読者のコーナー

<今週は該当記事は
ありません>



グラフ総覧(8週)

P.8-14



8週のデータ

P.15-29



発生動向総覧

<第8週コメント> 3月2日集計分

◆全数報告の感染症

注意：これは当該週に診断された報告症例の集計です。しかし、迅速に情報還元するために期日を決めて集計を行いますので、当該週に診断された症例の報告が集計の期日以降に届くこともあります。それらについては一部を除いて発生動向総覧では扱いませんが、翌週あるいはそれ以降に、巻末の表の累積数に加えられることになります。

※感染経路、感染原因、感染地域については、確定あるいは推定として記載されていたものを示します。

1類感染症

報告なし

2類感染症

結核340例

3類感染症

細菌性赤痢4例

菌種：*S. flexneri*(B群)1例__感染地域：インドネシア
S. sonnei(D群)3例__感染地域：インドネシア1例、ペルー/ボリビア1例、タイ/カンボジア/ベトナム1例

腸管出血性大腸菌感染症13例(有症者5例、うちHUS なし)

感染地域：国内13例
国内の感染地域：北海道2例、埼玉県2例、神奈川県2例、東京都1例、静岡県1例、三重県1例、大阪府1例、熊本県1例、不明2例
年齢群：7歳(1例)、10代(4例)、20代(2例)、40代(4例)、50代(1例)、60代(1例)
血清型・毒素型：O26 VT1(3例)、O157 VT2(3例)、O157 VT1・VT2(2例)、O128 VT1・VT2(1例)、O157 VT1(1例)、その他・不明(3例)
累積報告数：105例(有症者52例、うちHUS 4例、死亡1例)

4類感染症

E型肝炎6例

感染地域(感染源)：北海道2例(不明2例)、埼玉県1例(不明)、東京都1例(不明)、国内(都道府県不明)1例(加熱不十分の豚レバー)、ベトナム1例(不明)

A型肝炎5例

感染地域：大阪府2例、千葉県1例、東京都1例、台湾1例

ジカウイルス感染症1例

感染地域：ブラジル

デング熱1例

感染地域：タイ

累積報告数：38例(感染地域：国外38例)

レジオネラ症16例(肺炎型14例、ポンティアック型1例、無症状病原体保有者1例)

感染地域：神奈川県2例、愛知県2例、山形県1例、栃木県1例、埼玉県1例、新潟県1例、滋賀県1例、京都府1例、大阪府1例、広島県1例、福岡県1例、国内(都道府県不明)3例

- 年齢群：10代(1例)、60代(7例)、70代(4例)、80代(2例)、90代(2例)
 累積報告数：169例
 レプトスピラ症1例 感染地域：東京都__感染源：齧歯類による汚染水
- 5類感染症**
- アメーバ赤痢12例(腸管アメーバ症12例)
 感染地域：北海道1例、山形県1例、福島県1例、東京都1例、長崎県1例、熊本県1例、国内(都道府県不明)6例
 感染経路：性的接触6例(異性間4例、同性間2例)、その他・不明6例
- ウイルス性肝炎5例 B型3例__感染経路：性的接触2例(異性間2例)、不明1例
 C型1例__感染経路：性的接触(同性間)
 サイトメガロウイルス1例__感染経路：不明
- カルバペネム耐性腸内細菌科細菌感染症22例
 菌検出検体：膿7例、尿5例、血液4例、その他・不明6例
 菌種：*E. cloacae* 8例、*E. aerogenes* 5例、*K. pneumoniae* 3例、その他・不明6例
 感染経路：以前からの保菌8例、医療器具関連3例、手術部位3例、以前からの保菌/医療器具関連1例、その他・不明7例
- 急性脳炎19例 インフルエンザウイルスA型8例__年齢群：2歳(1例)、3歳(1例)、4歳(1例、死亡)、5歳(1例)、8歳(1例)、9歳(1例)、10代(1例)、70代(1例)
 インフルエンザウイルスB型4例__年齢群：1歳(1例)、3歳(1例)、10代(2例)
 ヒトヘルペスウイルス6型1例__年齢群：1歳
 病原体不明6例__年齢群：0歳(1例)、1歳(1例)、2歳(2例)、5歳(1例)、7歳(1例)
- クロイツフェルト・ヤコブ病1例
 孤発性プリオン病古典型
- 劇症型溶血性レンサ球菌感染症7例
 年齢群：40代(1例)、60代(1例、死亡)、70代(3例)、80代(1例)、90代(1例)
- 後天性免疫不全症候群17例(AIDS 3例、無症候14例)
 感染地域：国内9例、中国2例、インドネシア1例、タイ1例、米国/シンガポール/タイ1例、国内・国外不明3例
 感染経路：性的接触14例(異性間6例、同性間8例)、性的接触(異性間)/輸血1例、不明2例
- 侵襲性インフルエンザ菌感染症1例(菌検出検体：血液)
 年齢群：1歳
- 侵襲性髄膜炎菌感染症1例(菌検出検体：髄液)
 感染地域：京都府
 年齢群：9歳

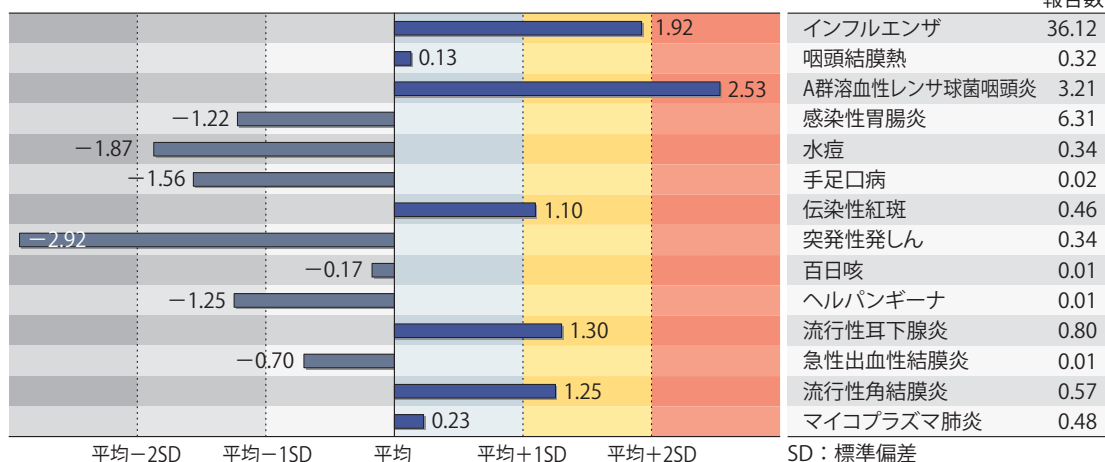
- 侵襲性肺炎球菌感染症44例(菌検出検体：血液36例、血液/髄液7例、髄液1例)
 年齢群：0歳(1例)、1歳(1例)、2歳(2例)、4歳(1例)、8歳(1例)、
 30代(5例)、40代(2例)、50代(4例)、60代(15例)、70代
 (6例)、80代(2例)、90代(4例.うち1例死亡)
- 水痘(入院例に限る)1例(臨床診断例)
 年齢群：40代
- 梅毒52例(早期顕症I期16例、早期顕症II期17例、晩期顕症1例、先天梅毒1例、無症候
 17例)
 累積報告数：512例
- 播種性クリプトコックス症2例
 菌検出検体：血液1例、髄液1例
 感染地域：埼玉県1例、東京都1例
 年齢群：60代(1例)、70代(1例)
- 破傷風1例
 年齢群：70代
- 風しん2例(検査診断例2例)
 感染地域：東京都1例、兵庫県1例
 年齢群：20～24歳(1例)、25～29歳(1例)
 累積報告数：10例(検査診断例7例、臨床診断例3例)
- 麻しん1例〔麻しん(検査診断例)〕
 感染地域：カタール/イラク/サウジアラビア
 年齢群：30～34歳
 累積報告数：2例〔麻しん(検査診断例2例)〕

(補) 2015年第8週から2016年第7週までに診断されたものの報告遅れとして、細菌性赤痢1例〔菌種：*S. sonnei*(D群)〕__感染地域：タイ/カンボジア/ベトナム〕、E型肝炎3例〔感染地域(感染源)：群馬県1例(豚レバー)、熊本県1例(猪肉)、国内(都道府県不明)1例(不明)〕、エキノコックス症3例(多包条虫3例__感染地域：北海道3例)、重症熱性血小板減少症候群1例(感染地域：広島県__年齢群：60代)、日本紅斑熱1例(感染地域：高知県)、レジオネラ症5例〔感染地域：北海道1例、兵庫県1例、和歌山県1例、愛媛県1例、国内(都道府県不明)1例〕、カルバペネム耐性腸内細菌科細菌感染症11例(菌種：*E. aerogenes* 4例、*E. cloacae* 4例、*E. coli* 2例、その他1例)、急性脳炎19例〔インフルエンザウイルスA(H1N1)pdm09 1例__年齢群：0歳. インフルエンザウイルスA型3例__年齢群：1歳(2例)、5歳(1例). インフルエンザウイルスB型8例__年齢群：1歳(1例)、2歳(1例)、4歳(1例)、5歳(2例)、6歳(2例)、10代(1例). インフルエンザウイルス3例__年齢群：6歳(1例)、20代(1例)、50代(1例). ロタウイルス1例__年齢群：5歳. 病原体不明3例__年齢群：1歳(1例)、2歳(1例)、10代(1例)〕、劇症型溶血性レンサ球菌感染症6例〔年齢群：60代(5例.うち2例死亡)、70代(1例.死亡)〕、侵襲性髄膜炎菌感染症1例(血清群：C群__感染地域：沖縄県.年齢群：30代)、水痘(入院例に限る)1例(年齢群：30代)、梅毒27例(早期顕症I期10例、早期顕症II期5例、晩期顕症1例、無症候11例)、播種性クリプトコックス症1例(感染地域：和歌山県__年齢群：60代)、風しん2例〔臨床診断例2例__感染地域：千葉県1例、沖縄県1例.年齢群：3歳(1例)、7歳(1例)〕などの報告があった。

◆定点把握の対象となる5類感染症

全国の指定された医療機関(定点)から報告され、疾患により小児科定点(約3,000カ所)、インフルエンザ(小児科・内科)定点(約5,000カ所)、眼科定点(約600カ所)、基幹定点(約500カ所)に分かれています。また、定点当たり報告数は、報告数/定点医療機関数です(増減の目安は小数点第3位以下を含む)。

定点把握疾患の報告の過去5年間の同時期との比較(第8週)



当該週と過去5年間の平均(過去5年間の前週、当該週、後週の合計15週の平均)との差をグラフ上に表現した。

インフルエンザ

定点当たり報告数は2週連続で減少したが、過去5年間の同時期(前週、当該週、後週)と比較してやや多い。都道府県別の上位3位は愛知県(54.31)、愛媛県(53.10)、鹿児島県(49.53)である。基幹定点からのインフルエンザ入院サーベイランスにおける報告数は1,351例と前週(1,377例)と比較して減少した。都道府県別では47都道府県から報告があり、年齢別では0歳(97例)、1～9歳(509例)、10代(81例)、20代(19例)、30代(40例)、40代(46例)、50代(44例)、60代(132例)、70代(164例)、80歳以上(219例)であった。

小児科定点報告疾患(主なもの)

RSウイルス感染症の報告数は1,032例と第2週以降減少が続いている。年齢別では1歳以下の報告数が全体の約76%を占めている。

咽頭結膜熱の定点当たり報告数は第4週以降減少が続いている。都道府県別の上位3位は長崎県(1.34)、島根県(1.30)、鳥取県(1.00)である。

A群溶血性レンサ球菌咽頭炎の定点当たり報告数は3週連続で減少したが、過去5年間の同時期と比較してかなり多い。都道府県別の上位3位は山形県(8.03)、鳥取県(8.00)、宮城県(7.32)である。

感染性胃腸炎の定点当たり報告数は第4週以降減少が続いている。都道府県別の上位3位は大分県(14.17)、島根県(13.65)、熊本県(11.40)である。

水痘の定点当たり報告数は減少した。都道府県別の上位3位は鹿児島県(0.85)、大分県(0.67)、山形県(0.60)である。

手足口病の定点当たり報告数は横ばいであった。都道府県別の上位2位は三重県(0.16)、滋賀県(0.13)である。

伝染性紅斑の定点当たり報告数は増加し、過去5年間の同時期と比較してやや多い。都道府県別の上位3位は秋田県(2.43)、山形県(1.83)、熊本県(1.42)である。

流行性耳下腺炎の定点当たり報告数は減少したが、過去5年間の同時期と比較してやや多い。都道府県別の上位3位は宮城県(3.44)、佐賀県(3.13)、沖縄県(2.56)である。

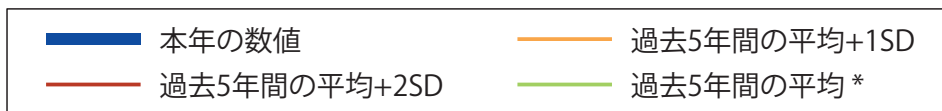
基幹定点報告疾患

マイコプラズマ肺炎の定点当たり報告数は減少した。都道府県別の上位3位は富山県(2.00)、沖縄県(1.86)、静岡県(1.60)である。

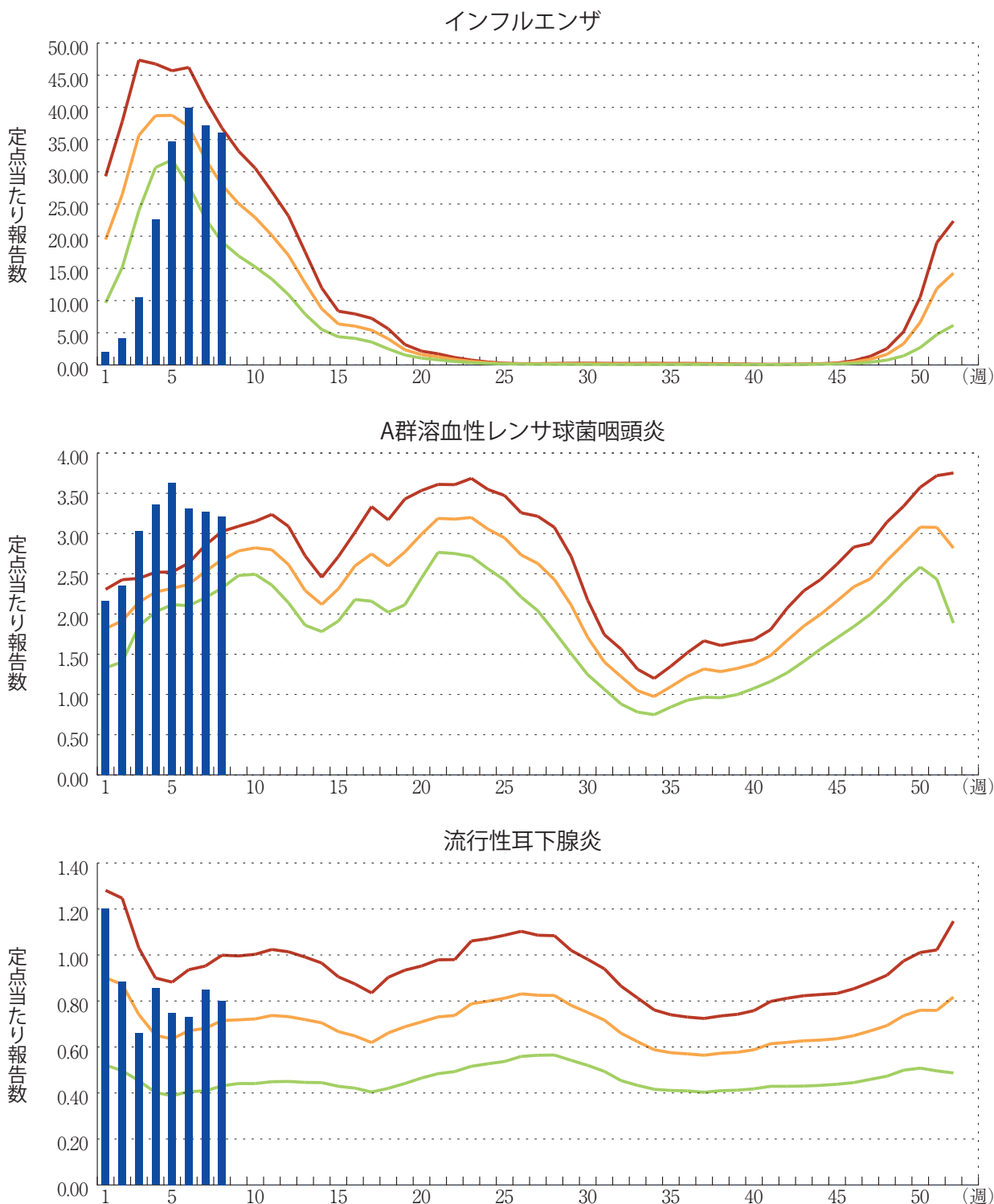
感染性胃腸炎(ロタウイルスに限る)の定点当たり報告数は増加した。35都道府県から213例報告があり、年齢別では0歳(13例)、1～4歳(144例)、5～9歳(43例)、10代(6例)、30代(3例)、50代(1例)、60代(2例)、70歳以上(1例)であった。

図. 主要定点把握疾患の過去5年間との週別比較(2016年第8週)

青のバーで示す本年の定点当たり報告数が赤のラインを超えているときには、過去5年間の週と比較してかなり多いことを示す。



*過去5年間の平均：前週、当該週、後週の合計15週の平均





感染症関連情報

◆病原体情報

病原微生物検出情報(IASR)：<http://www.nih.go.jp/niid/ja/iasr.html>

<速報記事>

(3/2更新)

- 同一検体からサポウイルスとアストロウイルスが重複検出された胃腸炎集団事例－宮城県
<http://www.nih.go.jp/niid/ja/norovirus-m/norovirus-iasrs/6294-pr4331.html>

◆海外感染症情報

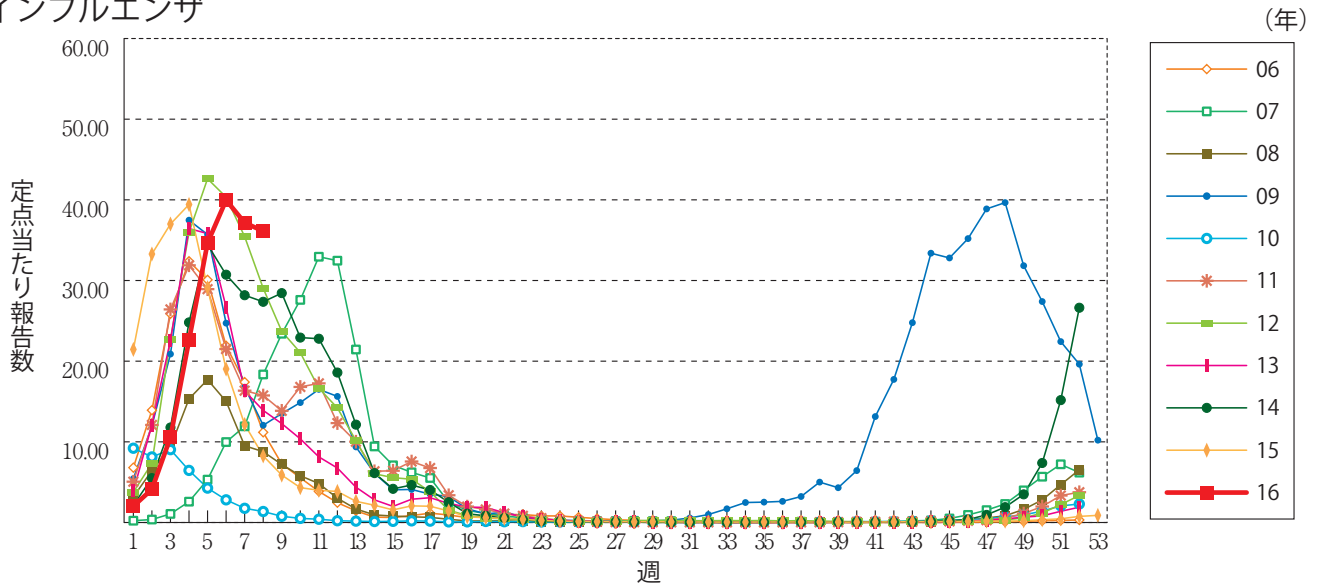
厚生労働省検疫所(FORTH)：<http://www.forth.go.jp/>

- ジカウイルス感染時における妊娠の管理(暫定ガイダンス)
<http://www.forth.go.jp/topics/2016/03041007.html>
- エボラ出血熱終息に向けた状況レポート(更新5)
<http://www.forth.go.jp/topics/2016/03031348.html>
- ジカウイルス発生状況について－セントビンセント及びグレナディーン諸島
<http://www.forth.go.jp/topics/2016/03021007.html>
- 中東呼吸器症候群コロナウイルス(MERS-CoV)の発生(更新5)
<http://www.forth.go.jp/topics/2016/03021002.html>
- ジカウイルス発生状況について－トリニダード・トバコ
<http://www.forth.go.jp/topics/2016/03010946.html>
- ジカウイルス感染症の発生状況(更新3)
<http://www.forth.go.jp/topics/2016/03010840.html>
- デング熱の発生報告－ウルグアイ
<http://www.forth.go.jp/topics/2016/02291103.html>
- ラッサ熱がナイジェリア及びベナンで流行しています
<http://www.forth.go.jp/topics/2016/02290936.html>

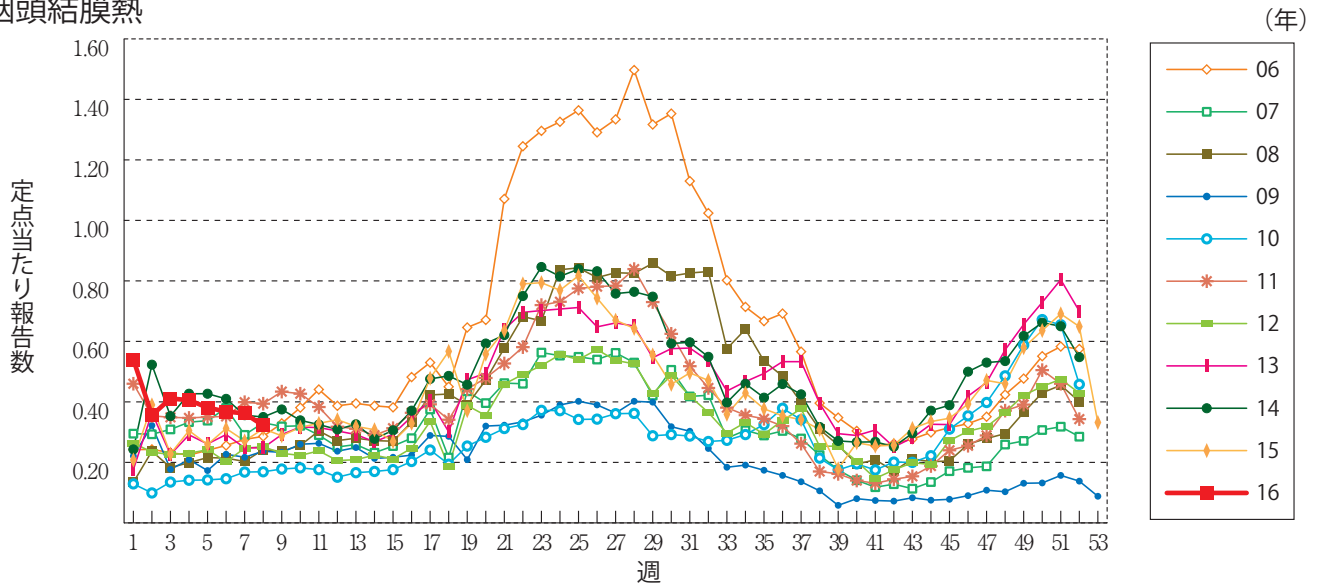


グラフ総覧(8週)

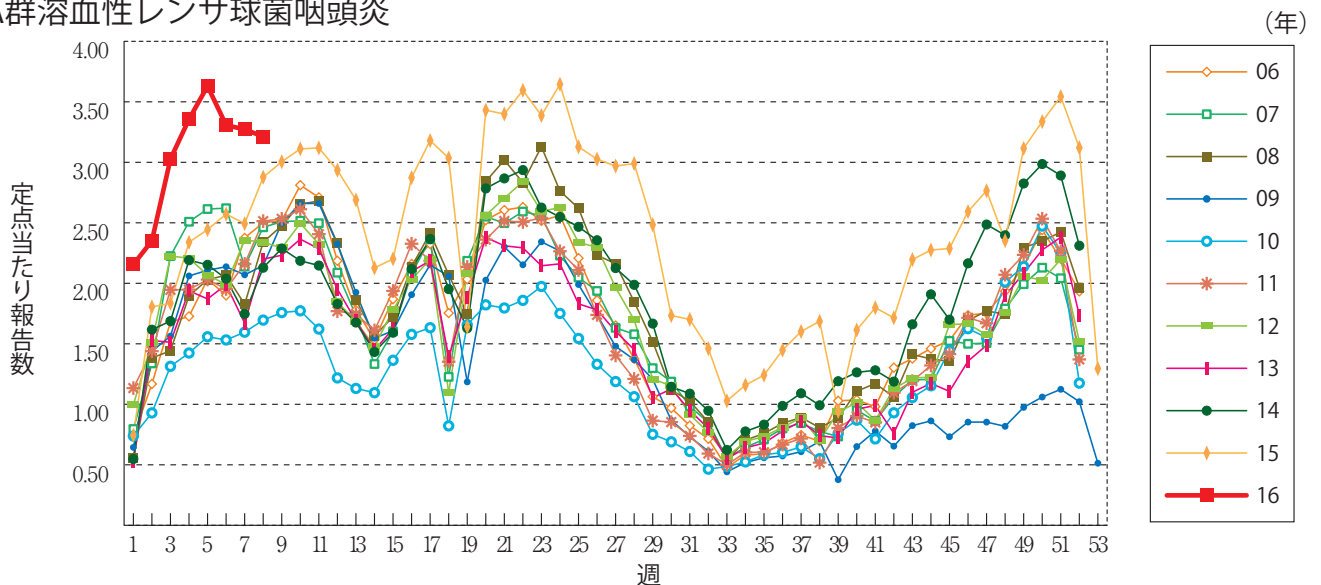
インフルエンザ



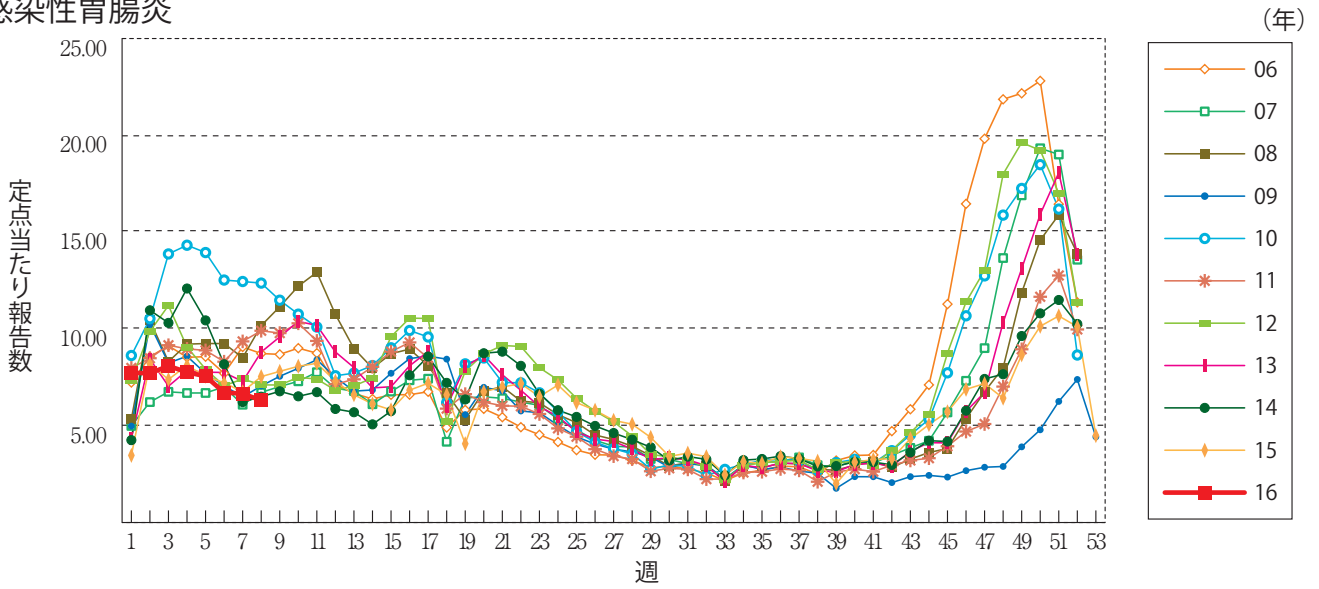
咽頭結膜熱



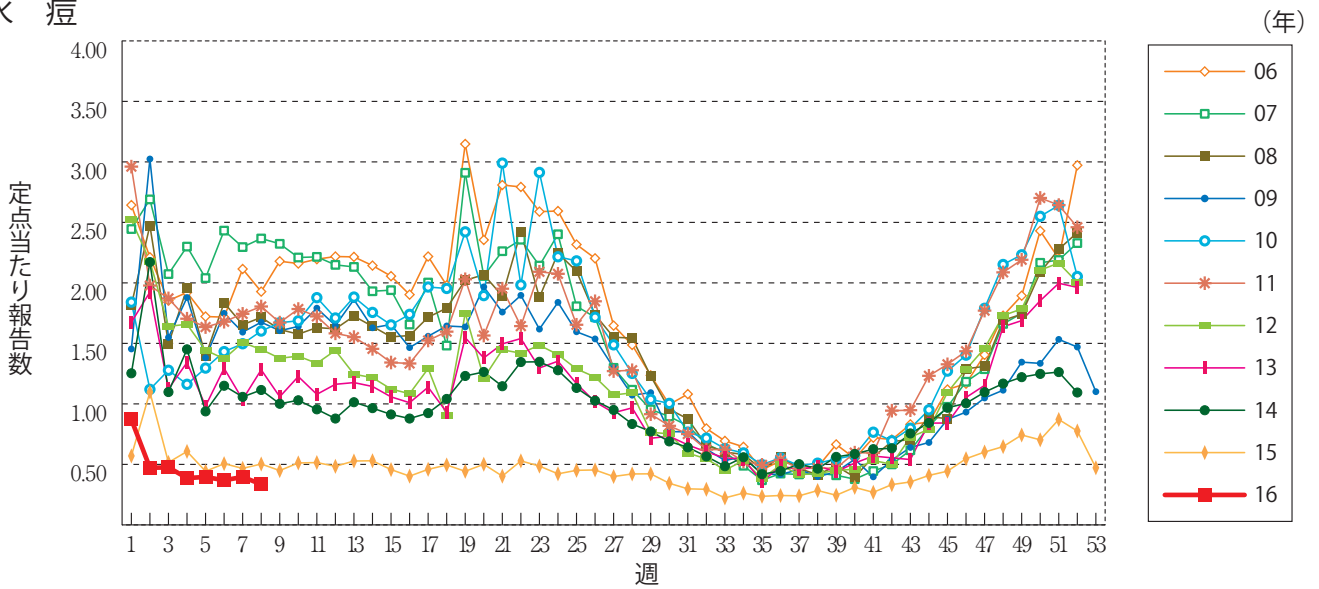
A群溶血性レンサ球菌咽頭炎



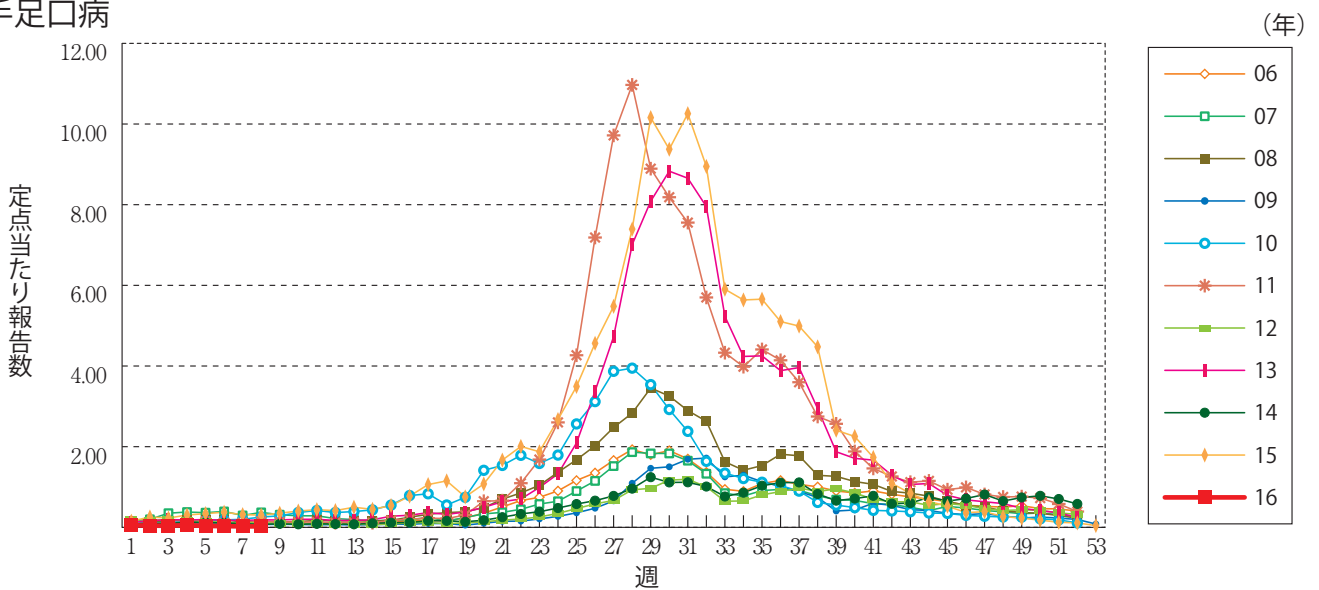
感染性胃腸炎



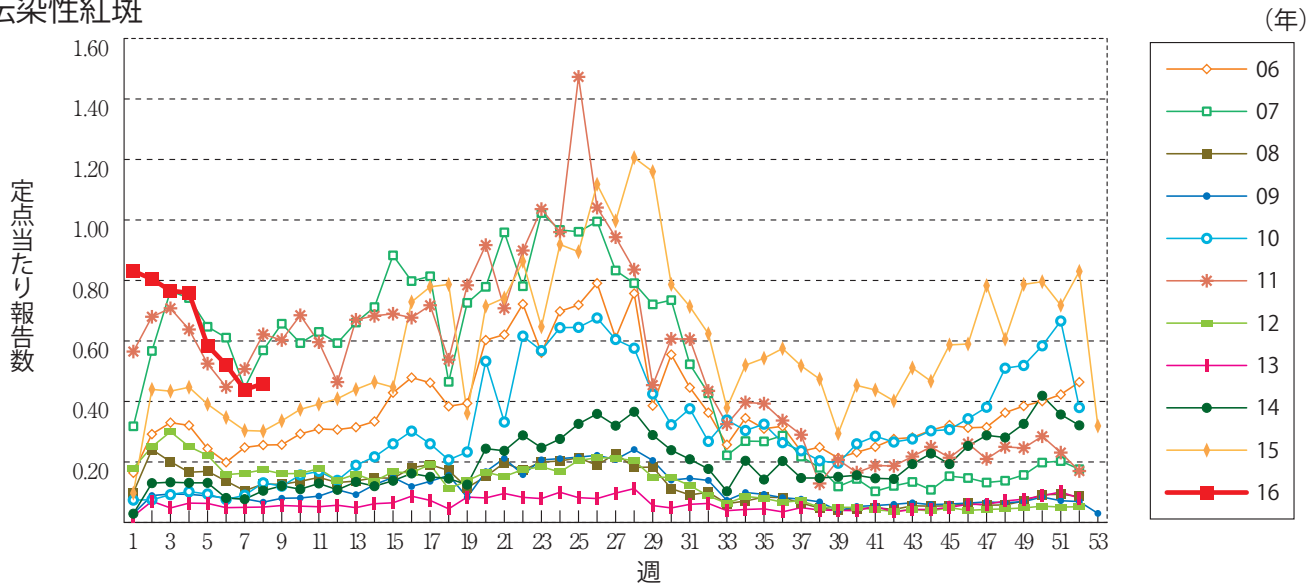
水痘



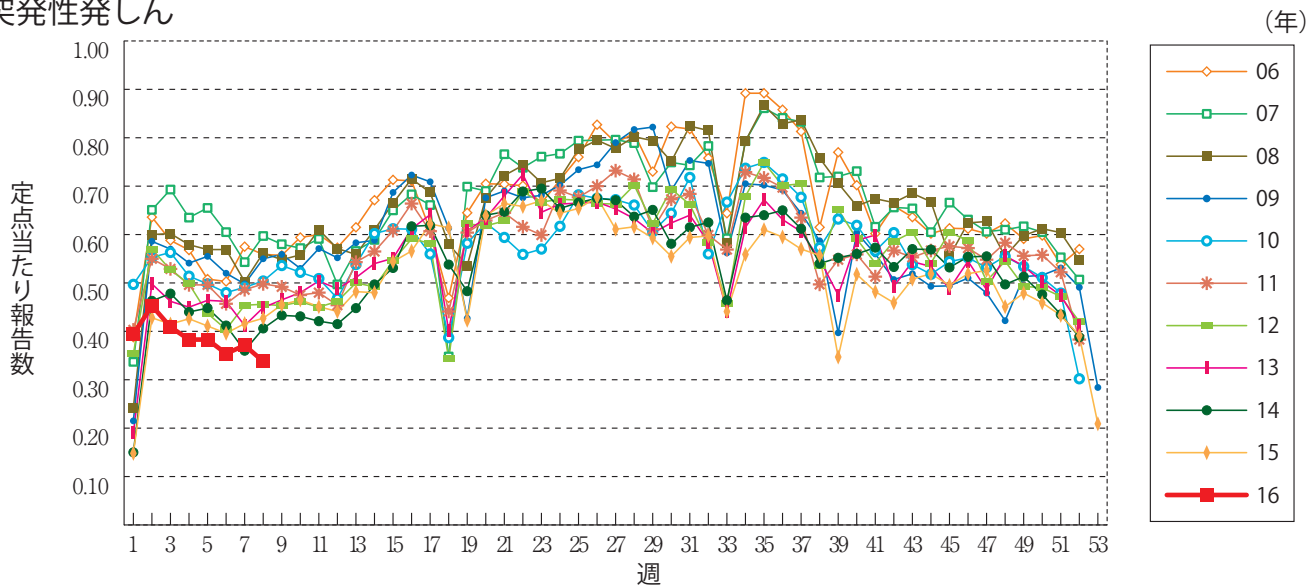
手足口病



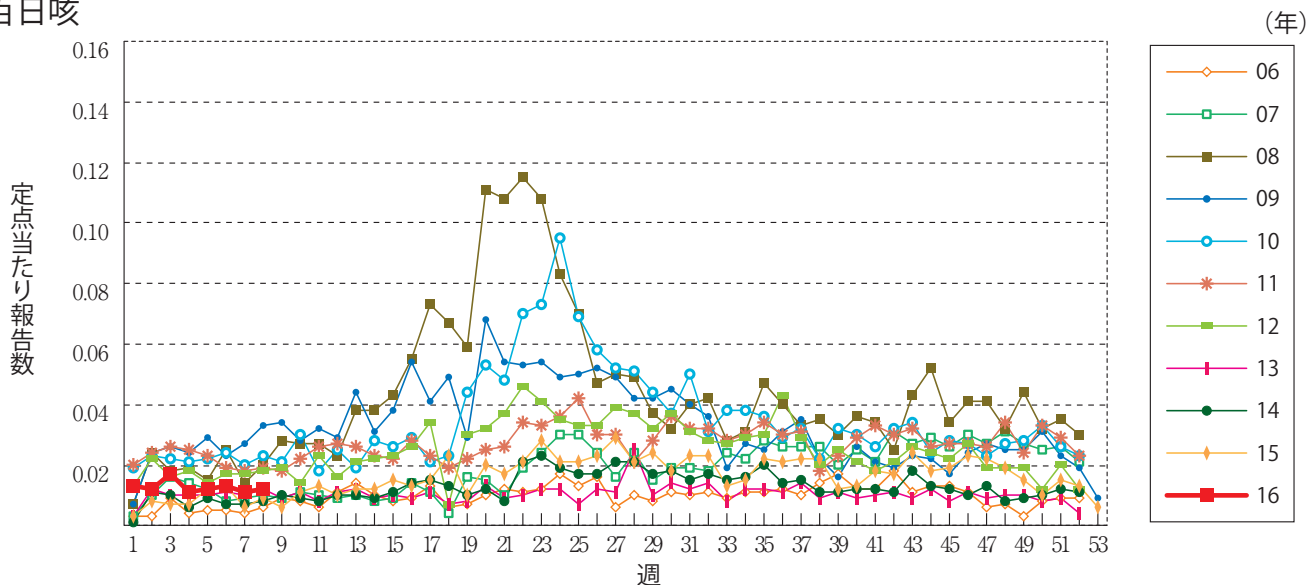
伝染性紅斑



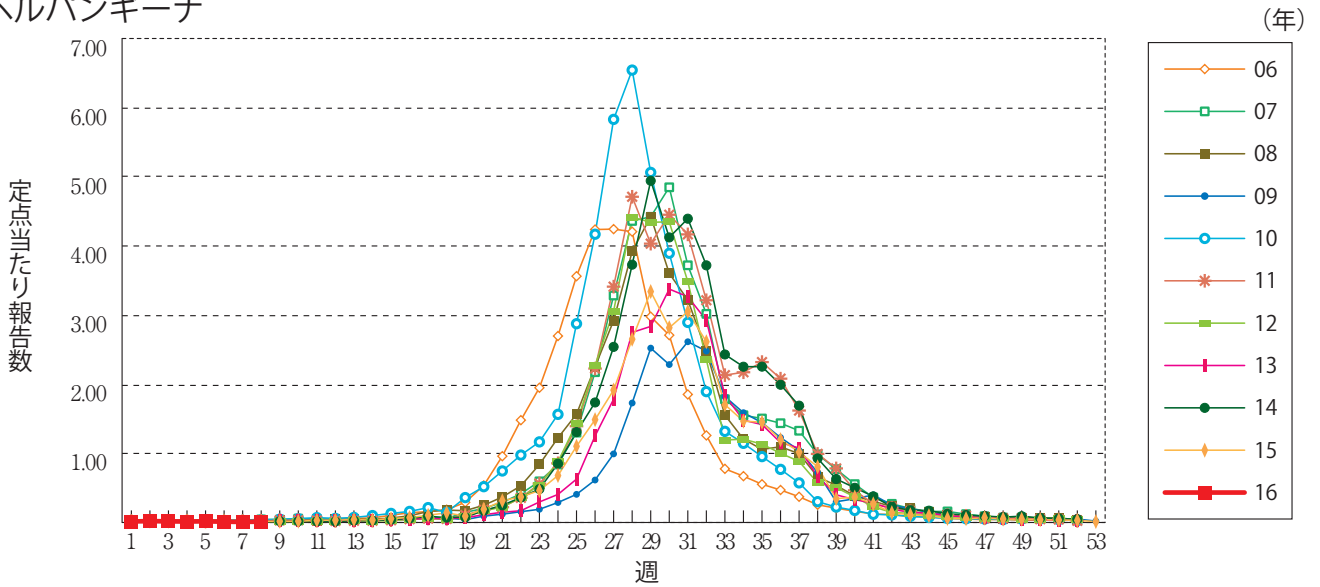
突発性発しん



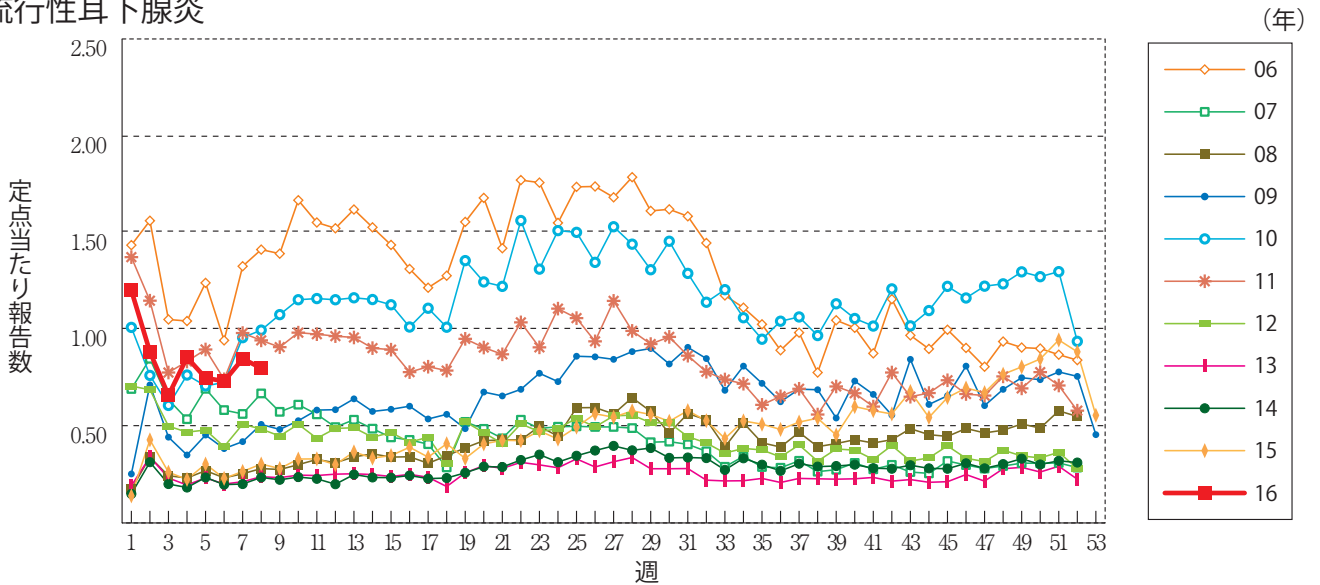
百日咳



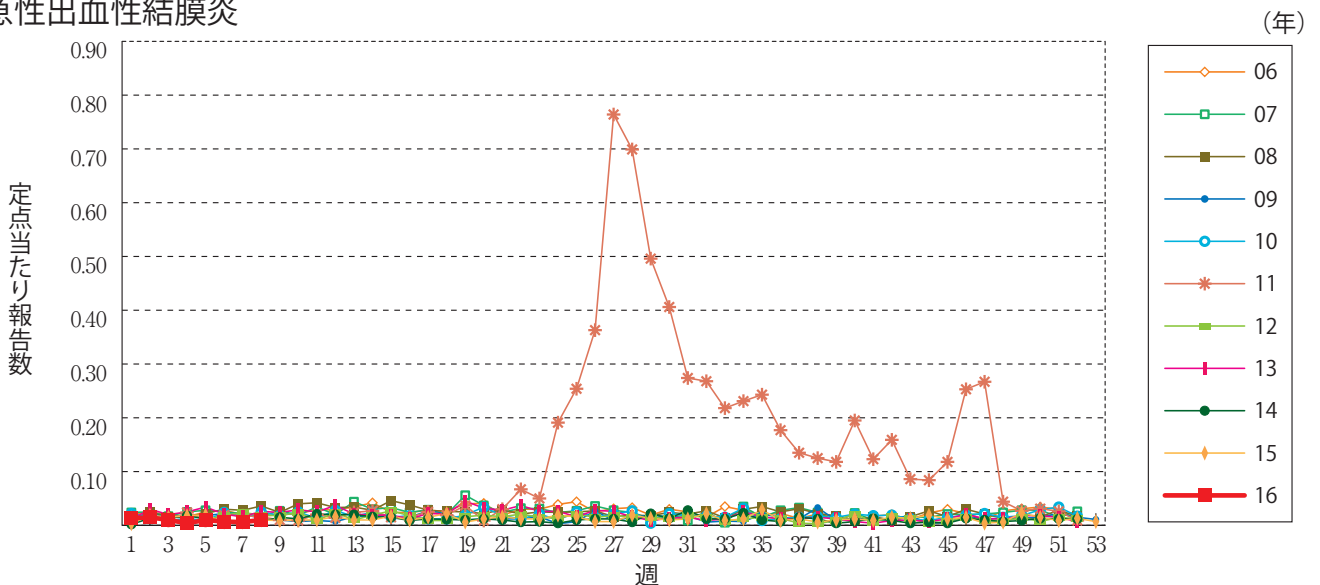
ヘルパンギーナ



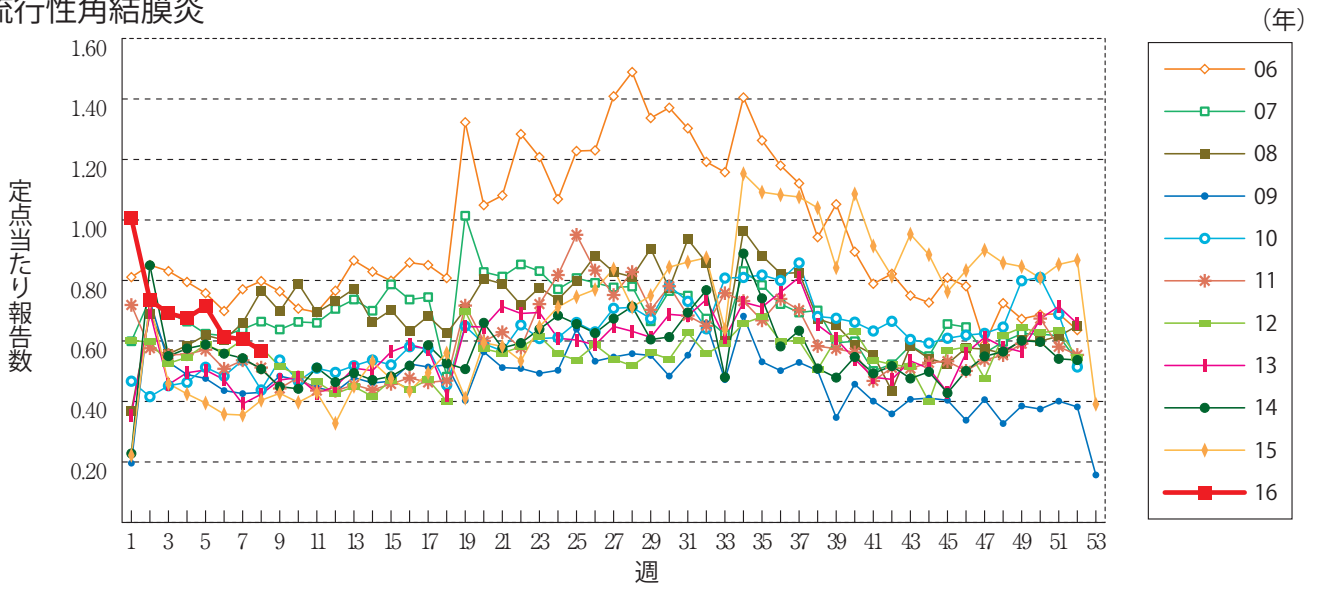
流行性耳下腺炎



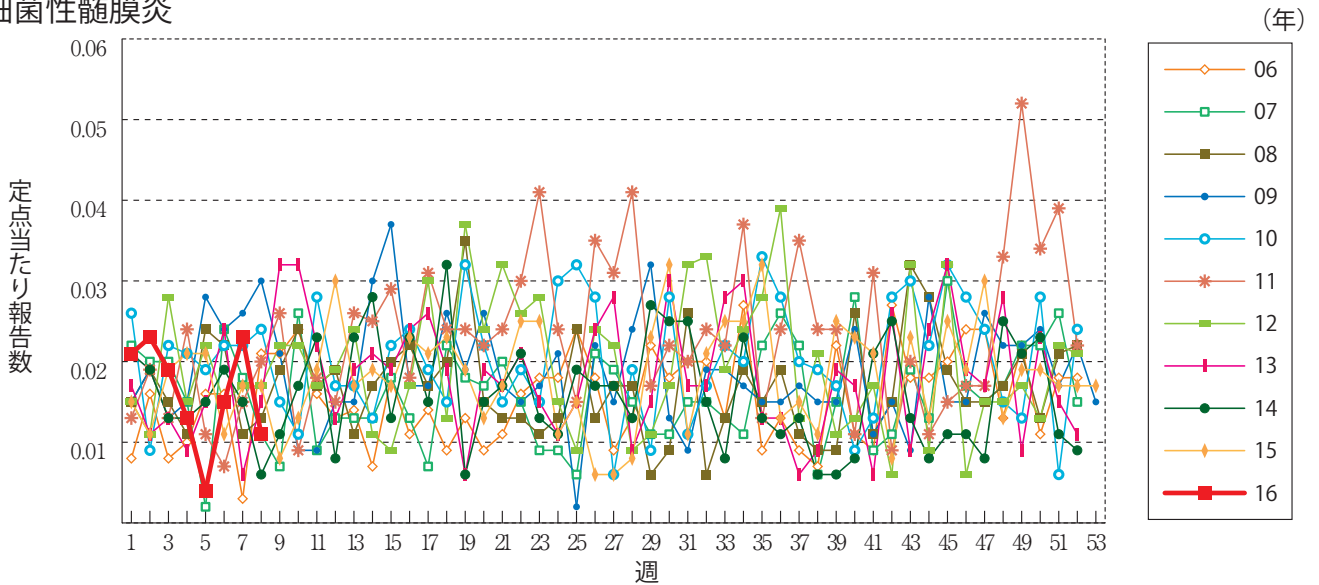
急性出血性結膜炎



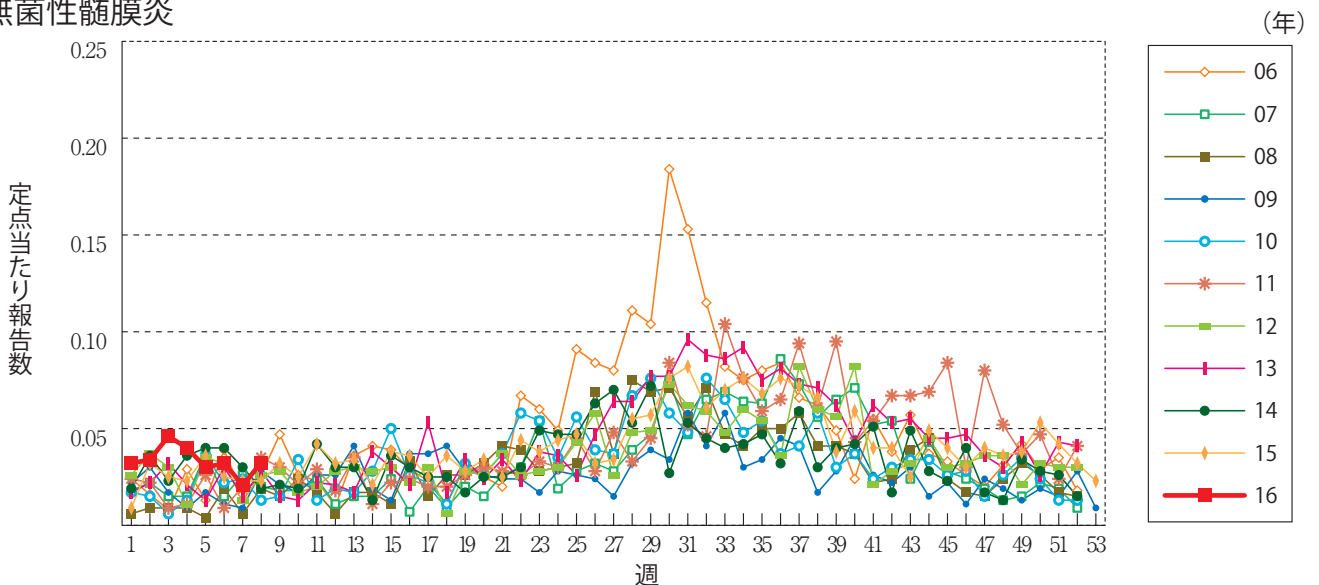
流行性角結膜炎



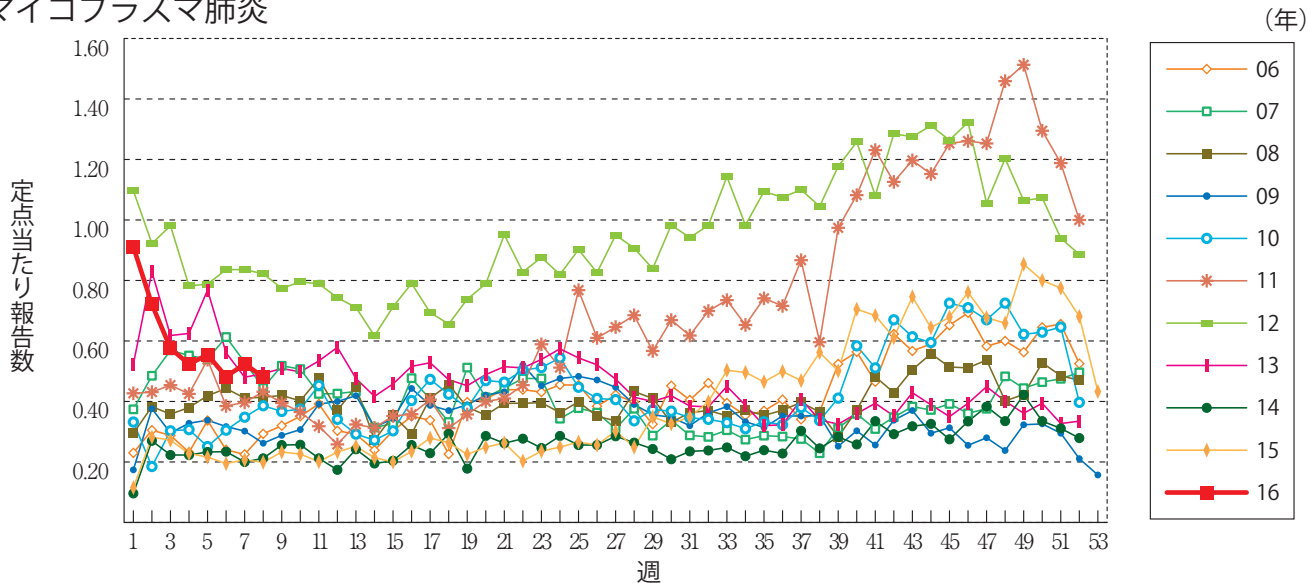
細菌性髄膜炎



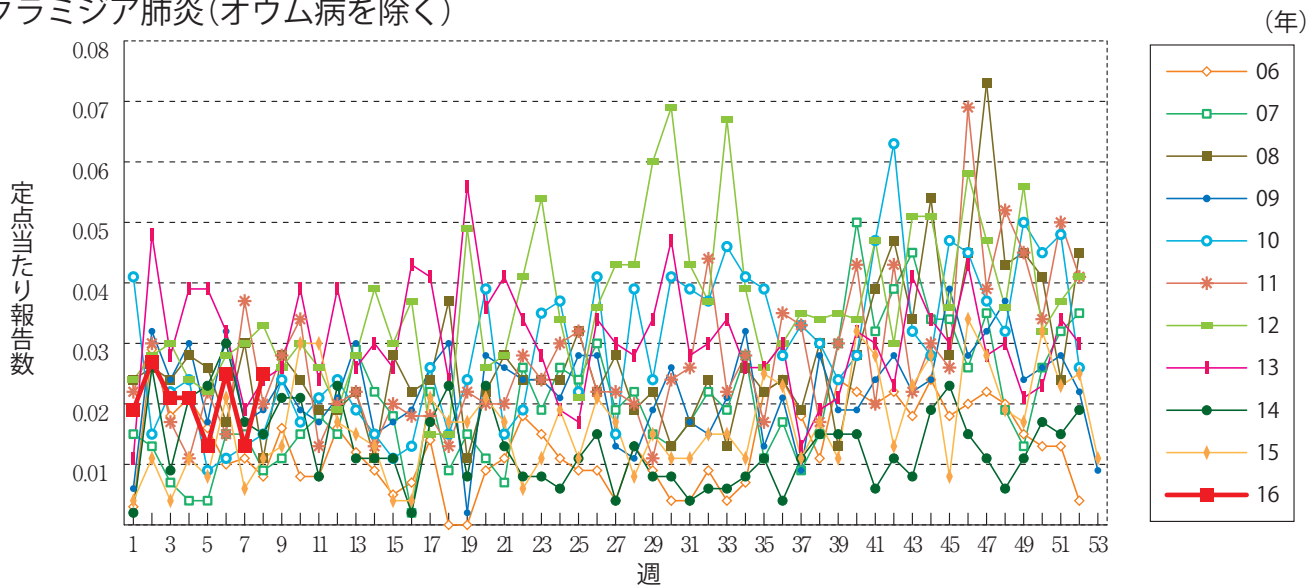
無菌性髄膜炎



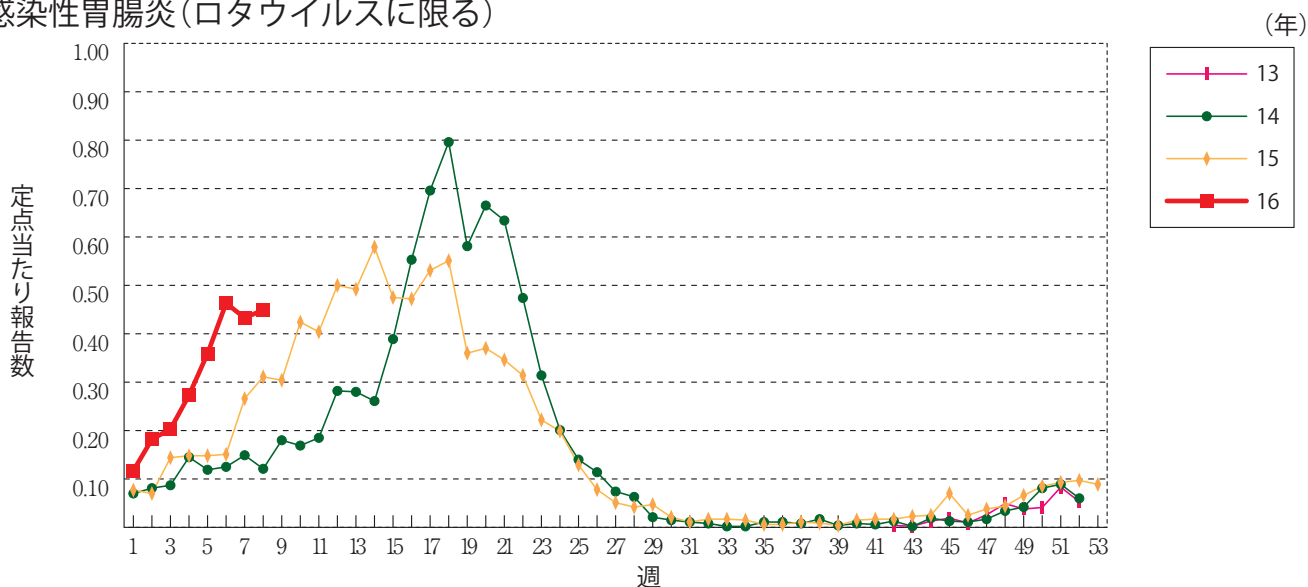
マイコプラズマ肺炎



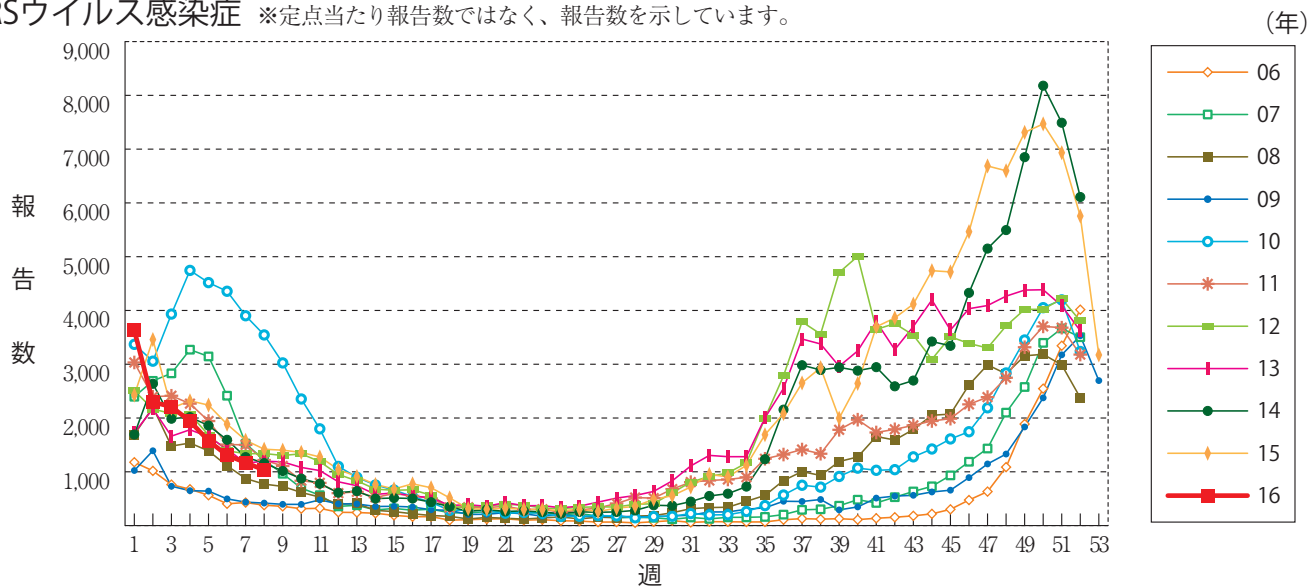
クラミジア肺炎(オウム病を除く)



感染性胃腸炎(ロタウイルスに限る)



RSウイルス感染症 ※定点当たり報告数ではなく、報告数を示しています。





8週のデータ

注)表中の報告数は3月2日集計分であり、その後の報告は次週以降の累積に反映されます。
 新型インフルエンザは掲載していません。

報告数・累積報告数、疾病・都道府県別

2016年8週

	エボラ出血熱		クリミア・コンゴ出血熱		痘 瘡		南米出血熱		ペ ス ト		マールブルグ病		ラッサ熱		急性灰白髄炎		結 核	
	報告数	累積	報告数	累積	報告数	累積	報告数	累積	報告数	累積	報告数	累積	報告数	累積	報告数	累積	報告数	累積
総 数	-	-	-	-	-	-	-	-	-	-	-	-	-	-	-	-	340	3134
北海道	-	-	-	-	-	-	-	-	-	-	-	-	-	-	-	-	13	96
青森県	-	-	-	-	-	-	-	-	-	-	-	-	-	-	-	-	3	39
岩手県	-	-	-	-	-	-	-	-	-	-	-	-	-	-	-	-	2	29
宮城県	-	-	-	-	-	-	-	-	-	-	-	-	-	-	-	-	8	80
秋田県	-	-	-	-	-	-	-	-	-	-	-	-	-	-	-	-	1	19
山形県	-	-	-	-	-	-	-	-	-	-	-	-	-	-	-	-	3	16
福島県	-	-	-	-	-	-	-	-	-	-	-	-	-	-	-	-	5	25
茨城県	-	-	-	-	-	-	-	-	-	-	-	-	-	-	-	-	12	61
栃木県	-	-	-	-	-	-	-	-	-	-	-	-	-	-	-	-	6	43
群馬県	-	-	-	-	-	-	-	-	-	-	-	-	-	-	-	-	4	32
埼玉県	-	-	-	-	-	-	-	-	-	-	-	-	-	-	-	-	1	137
千葉県	-	-	-	-	-	-	-	-	-	-	-	-	-	-	-	-	19	169
東京都	-	-	-	-	-	-	-	-	-	-	-	-	-	-	-	-	53	480
神奈川県	-	-	-	-	-	-	-	-	-	-	-	-	-	-	-	-	25	226
新潟県	-	-	-	-	-	-	-	-	-	-	-	-	-	-	-	-	4	39
富山県	-	-	-	-	-	-	-	-	-	-	-	-	-	-	-	-	3	22
石川県	-	-	-	-	-	-	-	-	-	-	-	-	-	-	-	-	1	20
福井県	-	-	-	-	-	-	-	-	-	-	-	-	-	-	-	-	2	16
山梨県	-	-	-	-	-	-	-	-	-	-	-	-	-	-	-	-	1	12
長野県	-	-	-	-	-	-	-	-	-	-	-	-	-	-	-	-	3	39
岐阜県	-	-	-	-	-	-	-	-	-	-	-	-	-	-	-	-	3	65
静岡県	-	-	-	-	-	-	-	-	-	-	-	-	-	-	-	-	4	42
愛知県	-	-	-	-	-	-	-	-	-	-	-	-	-	-	-	-	23	258
三重県	-	-	-	-	-	-	-	-	-	-	-	-	-	-	-	-	1	40
滋賀県	-	-	-	-	-	-	-	-	-	-	-	-	-	-	-	-	4	20
京都府	-	-	-	-	-	-	-	-	-	-	-	-	-	-	-	-	10	77
大阪府	-	-	-	-	-	-	-	-	-	-	-	-	-	-	-	-	25	218
兵庫県	-	-	-	-	-	-	-	-	-	-	-	-	-	-	-	-	11	128
奈良県	-	-	-	-	-	-	-	-	-	-	-	-	-	-	-	-	7	38
和歌山県	-	-	-	-	-	-	-	-	-	-	-	-	-	-	-	-	-	18
鳥取県	-	-	-	-	-	-	-	-	-	-	-	-	-	-	-	-	-	12
島根県	-	-	-	-	-	-	-	-	-	-	-	-	-	-	-	-	1	19
岡山県	-	-	-	-	-	-	-	-	-	-	-	-	-	-	-	-	1	44
広島県	-	-	-	-	-	-	-	-	-	-	-	-	-	-	-	-	10	67
山口県	-	-	-	-	-	-	-	-	-	-	-	-	-	-	-	-	5	30
徳島県	-	-	-	-	-	-	-	-	-	-	-	-	-	-	-	-	2	16
香川県	-	-	-	-	-	-	-	-	-	-	-	-	-	-	-	-	1	22
愛媛県	-	-	-	-	-	-	-	-	-	-	-	-	-	-	-	-	2	21
高知県	-	-	-	-	-	-	-	-	-	-	-	-	-	-	-	-	1	16
福岡県	-	-	-	-	-	-	-	-	-	-	-	-	-	-	-	-	17	124
佐賀県	-	-	-	-	-	-	-	-	-	-	-	-	-	-	-	-	4	17
長崎県	-	-	-	-	-	-	-	-	-	-	-	-	-	-	-	-	5	37
熊本県	-	-	-	-	-	-	-	-	-	-	-	-	-	-	-	-	1	23
大分県	-	-	-	-	-	-	-	-	-	-	-	-	-	-	-	-	4	51
宮崎県	-	-	-	-	-	-	-	-	-	-	-	-	-	-	-	-	4	31
鹿児島県	-	-	-	-	-	-	-	-	-	-	-	-	-	-	-	-	10	40
沖縄県	-	-	-	-	-	-	-	-	-	-	-	-	-	-	-	-	15	60

* 病原体がSARSコロナウイルスであるものに限る。
 ** 病原体がMERSコロナウイルスであるものに限る。2014年7月26日より届出対象疾患となりました。
 *** 2013年5月6日より届出対象疾患となりました。

報告数・累積報告数、疾病・都道府県別

2016年8週

	ジフテリア		重症急性 呼吸器症候群*		中東呼吸器 症候群**		鳥インフル エンザ(H5N1)		鳥インフル エンザ(H7N9)***		コレラ		細菌性赤痢		腸管出血性 大腸菌感染症		腸チフス	
	報告数	累積	報告数	累積	報告数	累積	報告数	累積	報告数	累積	報告数	累積	報告数	累積	報告数	累積	報告数	累積
総 数	-	-	-	-	-	-	-	-	-	-	-	-	4	25	13	105	-	8
北海道	-	-	-	-	-	-	-	-	-	-	-	-	-	-	2	5	-	-
青森県	-	-	-	-	-	-	-	-	-	-	-	-	-	-	-	-	-	-
岩手県	-	-	-	-	-	-	-	-	-	-	-	-	-	-	-	4	-	-
宮城県	-	-	-	-	-	-	-	-	-	-	-	-	1	-	1	-	-	-
秋田県	-	-	-	-	-	-	-	-	-	-	-	-	-	-	-	-	-	-
山形県	-	-	-	-	-	-	-	-	-	-	-	-	-	-	-	-	-	-
福島県	-	-	-	-	-	-	-	-	-	-	-	-	1	-	3	-	-	-
茨城県	-	-	-	-	-	-	-	-	-	-	-	-	-	-	-	1	-	-
栃木県	-	-	-	-	-	-	-	-	-	-	-	-	-	-	-	-	-	-
群馬県	-	-	-	-	-	-	-	-	-	-	-	-	-	-	-	2	-	-
埼玉県	-	-	-	-	-	-	-	-	-	-	-	-	2	2	2	3	-	1
千葉県	-	-	-	-	-	-	-	-	-	-	-	-	1	2	-	3	-	-
東京都	-	-	-	-	-	-	-	-	-	-	-	-	-	4	1	11	-	5
神奈川県	-	-	-	-	-	-	-	-	-	-	-	-	-	3	2	6	-	-
新潟県	-	-	-	-	-	-	-	-	-	-	-	-	-	1	-	3	-	-
富山県	-	-	-	-	-	-	-	-	-	-	-	-	-	5	-	-	-	-
石川県	-	-	-	-	-	-	-	-	-	-	-	-	-	-	-	2	-	-
福井県	-	-	-	-	-	-	-	-	-	-	-	-	-	-	-	-	-	-
山梨県	-	-	-	-	-	-	-	-	-	-	-	-	-	-	-	-	-	-
長野県	-	-	-	-	-	-	-	-	-	-	-	-	-	-	-	2	-	-
岐阜県	-	-	-	-	-	-	-	-	-	-	-	-	-	-	-	3	-	-
静岡県	-	-	-	-	-	-	-	-	-	-	-	-	-	-	1	1	-	-
愛知県	-	-	-	-	-	-	-	-	-	-	-	-	-	2	-	2	-	-
三重県	-	-	-	-	-	-	-	-	-	-	-	-	-	1	3	4	-	-
滋賀県	-	-	-	-	-	-	-	-	-	-	-	-	-	-	-	-	-	-
京都府	-	-	-	-	-	-	-	-	-	-	-	-	-	-	-	-	-	-
大阪府	-	-	-	-	-	-	-	-	-	-	-	-	-	-	1	27	-	2
兵庫県	-	-	-	-	-	-	-	-	-	-	-	-	1	2	-	2	-	-
奈良県	-	-	-	-	-	-	-	-	-	-	-	-	-	1	-	6	-	-
和歌山県	-	-	-	-	-	-	-	-	-	-	-	-	-	-	-	-	-	-
鳥取県	-	-	-	-	-	-	-	-	-	-	-	-	-	-	-	-	-	-
島根県	-	-	-	-	-	-	-	-	-	-	-	-	-	-	-	-	-	-
岡山県	-	-	-	-	-	-	-	-	-	-	-	-	-	-	-	2	-	-
広島県	-	-	-	-	-	-	-	-	-	-	-	-	-	-	-	-	-	-
山口県	-	-	-	-	-	-	-	-	-	-	-	-	-	-	-	-	-	-
徳島県	-	-	-	-	-	-	-	-	-	-	-	-	-	-	-	-	-	-
香川県	-	-	-	-	-	-	-	-	-	-	-	-	-	-	-	-	-	-
愛媛県	-	-	-	-	-	-	-	-	-	-	-	-	-	-	-	-	-	-
高知県	-	-	-	-	-	-	-	-	-	-	-	-	-	-	-	-	-	-
福岡県	-	-	-	-	-	-	-	-	-	-	-	-	-	-	-	4	-	-
佐賀県	-	-	-	-	-	-	-	-	-	-	-	-	-	-	-	-	-	-
長崎県	-	-	-	-	-	-	-	-	-	-	-	-	-	-	-	-	-	-
熊本県	-	-	-	-	-	-	-	-	-	-	-	-	-	-	1	2	-	-
大分県	-	-	-	-	-	-	-	-	-	-	-	-	-	-	-	-	-	-
宮崎県	-	-	-	-	-	-	-	-	-	-	-	-	-	-	-	-	-	-
鹿児島県	-	-	-	-	-	-	-	-	-	-	-	-	-	-	-	4	-	-
沖縄県	-	-	-	-	-	-	-	-	-	-	-	-	-	-	-	2	-	-

報告数・累積報告数，疾病・都道府県別

2016年8週

	パラチフス		E型肝炎		ウエストナイル熱		A型肝炎		エキノコックス症		黄熱		オウム病		オムスク出血熱		回帰熱	
	報告数	累積	報告数	累積	報告数	累積	報告数	累積	報告数	累積	報告数	累積	報告数	累積	報告数	累積	報告数	累積
総数	-	2	6	63	-	-	5	46	-	2	-	-	-	-	-	-	-	1
北海道	-	-	2	11	-	-	-	1	-	2	-	-	-	-	-	-	-	1
青森県	-	-	-	4	-	-	-	-	-	-	-	-	-	-	-	-	-	-
岩手県	-	-	-	1	-	-	-	-	-	-	-	-	-	-	-	-	-	-
宮城県	-	-	-	-	-	-	-	-	-	-	-	-	-	-	-	-	-	-
秋田県	-	-	-	3	-	-	-	-	-	-	-	-	-	-	-	-	-	-
山形県	-	-	1	1	-	-	-	1	-	-	-	-	-	-	-	-	-	-
福島県	-	-	-	2	-	-	-	-	-	-	-	-	-	-	-	-	-	-
茨城県	-	-	-	-	-	-	-	1	-	-	-	-	-	-	-	-	-	-
栃木県	-	-	-	1	-	-	-	-	-	-	-	-	-	-	-	-	-	-
群馬県	-	-	-	1	-	-	-	1	-	-	-	-	-	-	-	-	-	-
埼玉県	-	-	1	6	-	-	-	-	-	-	-	-	-	-	-	-	-	-
千葉県	-	-	-	4	-	-	-	1	-	-	-	-	-	-	-	-	-	-
東京都	-	2	2	11	-	-	2	7	-	-	-	-	-	-	-	-	-	-
神奈川県	-	-	-	5	-	-	-	7	-	-	-	-	-	-	-	-	-	-
新潟県	-	-	-	2	-	-	-	1	-	-	-	-	-	-	-	-	-	-
富山県	-	-	-	2	-	-	-	1	-	-	-	-	-	-	-	-	-	-
石川県	-	-	-	1	-	-	-	-	-	-	-	-	-	-	-	-	-	-
福井県	-	-	-	-	-	-	-	-	-	-	-	-	-	-	-	-	-	-
山梨県	-	-	-	-	-	-	-	-	-	-	-	-	-	-	-	-	-	-
長野県	-	-	-	-	-	-	-	1	-	-	-	-	-	-	-	-	-	-
岐阜県	-	-	-	-	-	-	-	-	-	-	-	-	-	-	-	-	-	-
静岡県	-	-	-	3	-	-	-	-	-	-	-	-	-	-	-	-	-	-
愛知県	-	-	-	-	-	-	-	-	-	-	-	-	-	-	-	-	-	-
三重県	-	-	-	-	-	-	-	-	-	-	-	-	-	-	-	-	-	-
滋賀県	-	-	-	-	-	-	-	5	-	-	-	-	-	-	-	-	-	-
京都府	-	-	-	-	-	-	-	1	-	-	-	-	-	-	-	-	-	-
大阪府	-	-	-	1	-	-	2	5	-	-	-	-	-	-	-	-	-	-
兵庫県	-	-	-	1	-	-	-	2	-	-	-	-	-	-	-	-	-	-
奈良県	-	-	-	-	-	-	-	1	-	-	-	-	-	-	-	-	-	-
和歌山県	-	-	-	-	-	-	-	-	-	-	-	-	-	-	-	-	-	-
鳥取県	-	-	-	-	-	-	-	-	-	-	-	-	-	-	-	-	-	-
島根県	-	-	-	-	-	-	-	-	-	-	-	-	-	-	-	-	-	-
岡山県	-	-	-	-	-	-	-	1	-	-	-	-	-	-	-	-	-	-
広島県	-	-	-	1	-	-	-	2	-	-	-	-	-	-	-	-	-	-
山口県	-	-	-	-	-	-	-	-	-	-	-	-	-	-	-	-	-	-
徳島県	-	-	-	-	-	-	-	-	-	-	-	-	-	-	-	-	-	-
香川県	-	-	-	-	-	-	-	-	-	-	-	-	-	-	-	-	-	-
愛媛県	-	-	-	-	-	-	-	-	-	-	-	-	-	-	-	-	-	-
高知県	-	-	-	-	-	-	-	-	-	-	-	-	-	-	-	-	-	-
福岡県	-	-	-	-	-	-	1	3	-	-	-	-	-	-	-	-	-	-
佐賀県	-	-	-	-	-	-	-	1	-	-	-	-	-	-	-	-	-	-
長崎県	-	-	-	1	-	-	-	-	-	-	-	-	-	-	-	-	-	-
熊本県	-	-	-	1	-	-	-	1	-	-	-	-	-	-	-	-	-	-
大分県	-	-	-	-	-	-	-	-	-	-	-	-	-	-	-	-	-	-
宮崎県	-	-	-	-	-	-	-	2	-	-	-	-	-	-	-	-	-	-
鹿児島県	-	-	-	-	-	-	-	-	-	-	-	-	-	-	-	-	-	-
沖縄県	-	-	-	-	-	-	-	-	-	-	-	-	-	-	-	-	-	-

*2016年2月15日より届出対象疾患となりました。

**2013年3月4日より届出対象疾患となりました。

報告数・累積報告数，疾病・都道府県別

2016年8週

	キャサナル 森林病		Q 熱		狂犬病		コクシジ オイドス症		サル痘		ジカウイルス 感染症*		重症熱性血小板 減少症候群**		腎症候性出血熱		西部ウマ脳炎	
	報告数	累積	報告数	累積	報告数	累積	報告数	累積	報告数	累積	報告数	累積	報告数	累積	報告数	累積	報告数	累積
総 数	-	-	-	-	-	-	-	-	-	-	1	1	-	2	-	-	-	-
北海道	-	-	-	-	-	-	-	-	-	-	-	-	-	-	-	-	-	-
青森県	-	-	-	-	-	-	-	-	-	-	-	-	-	-	-	-	-	-
岩手県	-	-	-	-	-	-	-	-	-	-	-	-	-	-	-	-	-	-
宮城県	-	-	-	-	-	-	-	-	-	-	-	-	-	-	-	-	-	-
秋田県	-	-	-	-	-	-	-	-	-	-	-	-	-	-	-	-	-	-
山形県	-	-	-	-	-	-	-	-	-	-	-	-	-	-	-	-	-	-
福島県	-	-	-	-	-	-	-	-	-	-	-	-	-	-	-	-	-	-
茨城県	-	-	-	-	-	-	-	-	-	-	-	-	-	-	-	-	-	-
栃木県	-	-	-	-	-	-	-	-	-	-	-	-	-	-	-	-	-	-
群馬県	-	-	-	-	-	-	-	-	-	-	-	-	-	-	-	-	-	-
埼玉県	-	-	-	-	-	-	-	-	-	-	-	-	-	-	-	-	-	-
千葉県	-	-	-	-	-	-	-	-	-	-	-	-	-	-	-	-	-	-
東京都	-	-	-	-	-	-	-	-	-	-	-	-	-	-	-	-	-	-
神奈川県	-	-	-	-	-	-	-	-	-	-	1	1	-	-	-	-	-	-
新潟県	-	-	-	-	-	-	-	-	-	-	-	-	-	-	-	-	-	-
富山県	-	-	-	-	-	-	-	-	-	-	-	-	-	-	-	-	-	-
石川県	-	-	-	-	-	-	-	-	-	-	-	-	-	-	-	-	-	-
福井県	-	-	-	-	-	-	-	-	-	-	-	-	-	-	-	-	-	-
山梨県	-	-	-	-	-	-	-	-	-	-	-	-	-	-	-	-	-	-
長野県	-	-	-	-	-	-	-	-	-	-	-	-	-	-	-	-	-	-
岐阜県	-	-	-	-	-	-	-	-	-	-	-	-	-	-	-	-	-	-
静岡県	-	-	-	-	-	-	-	-	-	-	-	-	-	-	-	-	-	-
愛知県	-	-	-	-	-	-	-	-	-	-	-	-	-	-	-	-	-	-
三重県	-	-	-	-	-	-	-	-	-	-	-	-	-	-	-	-	-	-
滋賀県	-	-	-	-	-	-	-	-	-	-	-	-	-	-	-	-	-	-
京都府	-	-	-	-	-	-	-	-	-	-	-	-	-	-	-	-	-	-
大阪府	-	-	-	-	-	-	-	-	-	-	-	-	-	-	-	-	-	-
兵庫県	-	-	-	-	-	-	-	-	-	-	-	-	-	-	-	-	-	-
奈良県	-	-	-	-	-	-	-	-	-	-	-	-	-	-	-	-	-	-
和歌山県	-	-	-	-	-	-	-	-	-	-	-	-	-	-	-	-	-	-
鳥取県	-	-	-	-	-	-	-	-	-	-	-	-	-	-	-	-	-	-
島根県	-	-	-	-	-	-	-	-	-	-	-	-	-	-	-	-	-	-
岡山県	-	-	-	-	-	-	-	-	-	-	-	-	-	-	-	-	-	-
広島県	-	-	-	-	-	-	-	-	-	-	-	-	-	-	-	-	-	-
山口県	-	-	-	-	-	-	-	-	-	-	-	-	-	-	-	-	-	-
徳島県	-	-	-	-	-	-	-	-	-	-	-	-	-	-	-	-	-	-
香川県	-	-	-	-	-	-	-	-	-	-	-	-	-	-	-	-	-	-
愛媛県	-	-	-	-	-	-	-	-	-	-	-	-	-	-	-	-	-	-
高知県	-	-	-	-	-	-	-	-	-	-	-	-	2	-	-	-	-	-
福岡県	-	-	-	-	-	-	-	-	-	-	-	-	-	-	-	-	-	-
佐賀県	-	-	-	-	-	-	-	-	-	-	-	-	-	-	-	-	-	-
長崎県	-	-	-	-	-	-	-	-	-	-	-	-	-	-	-	-	-	-
熊本県	-	-	-	-	-	-	-	-	-	-	-	-	-	-	-	-	-	-
大分県	-	-	-	-	-	-	-	-	-	-	-	-	-	-	-	-	-	-
宮崎県	-	-	-	-	-	-	-	-	-	-	-	-	-	-	-	-	-	-
鹿児島県	-	-	-	-	-	-	-	-	-	-	-	-	-	-	-	-	-	-
沖縄県	-	-	-	-	-	-	-	-	-	-	-	-	-	-	-	-	-	-

*鳥インフルエンザ(H5N1及びH7N9)を除く。

報告数・累積報告数，疾病・都道府県別

2016年8週

	ダニ媒介脳炎		炭 疽		チクングニア熱		つつが虫病		デング熱		東部ウマ脳炎		鳥インフルエンザ*		ニパウイルス感染症		日本紅斑熱	
	報告数	累積	報告数	累積	報告数	累積	報告数	累積	報告数	累積	報告数	累積	報告数	累積	報告数	累積	報告数	累積
総 数	-	-	-	-	-	-	30	1	38	-	-	-	-	-	-	-	-	3
北海道	-	-	-	-	-	-	-	-	-	-	-	-	-	-	-	-	-	-
青森県	-	-	-	-	-	-	-	-	1	-	-	-	-	-	-	-	-	-
岩手県	-	-	-	-	-	-	-	-	1	-	-	-	-	-	-	-	-	-
宮城県	-	-	-	-	-	-	-	-	-	-	-	-	-	-	-	-	-	-
秋田県	-	-	-	-	-	-	-	-	-	-	-	-	-	-	-	-	-	-
山形県	-	-	-	-	-	-	-	-	-	-	-	-	-	-	-	-	-	-
福島県	-	-	-	-	-	-	3	-	-	-	-	-	-	-	-	-	-	-
茨城県	-	-	-	-	-	-	1	-	-	-	-	-	-	-	-	-	-	-
栃木県	-	-	-	-	-	-	1	-	-	-	-	-	-	-	-	-	-	-
群馬県	-	-	-	-	-	-	-	-	-	-	-	-	-	-	-	-	-	-
埼玉県	-	-	-	-	-	-	-	-	3	-	-	-	-	-	-	-	-	-
千葉県	-	-	-	-	-	-	5	-	2	-	-	-	-	-	-	-	-	-
東京都	-	-	-	-	-	-	-	1	11	-	-	-	-	-	-	-	-	-
神奈川県	-	-	-	-	-	-	-	-	5	-	-	-	-	-	-	-	-	-
新潟県	-	-	-	-	-	-	-	-	-	-	-	-	-	-	-	-	-	-
富山県	-	-	-	-	-	-	-	-	-	-	-	-	-	-	-	-	-	-
石川県	-	-	-	-	-	-	-	-	-	-	-	-	-	-	-	-	-	-
福井県	-	-	-	-	-	-	-	-	-	-	-	-	-	-	-	-	-	-
山梨県	-	-	-	-	-	-	-	-	-	-	-	-	-	-	-	-	-	-
長野県	-	-	-	-	-	-	-	-	1	-	-	-	-	-	-	-	-	-
岐阜県	-	-	-	-	-	-	1	-	-	-	-	-	-	-	-	-	-	-
静岡県	-	-	-	-	-	-	-	-	1	-	-	-	-	-	-	-	-	-
愛知県	-	-	-	-	-	-	-	-	3	-	-	-	-	-	-	-	-	-
三重県	-	-	-	-	-	-	1	-	-	-	-	-	-	-	-	-	-	-
滋賀県	-	-	-	-	-	-	-	-	-	-	-	-	-	-	-	-	-	-
京都府	-	-	-	-	-	-	-	-	-	-	-	-	-	-	-	-	-	-
大阪府	-	-	-	-	-	-	-	-	1	-	-	-	-	-	-	-	-	-
兵庫県	-	-	-	-	-	-	2	-	1	-	-	-	-	-	-	-	-	-
奈良県	-	-	-	-	-	-	-	-	2	-	-	-	-	-	-	-	-	-
和歌山県	-	-	-	-	-	-	-	-	-	-	-	-	-	-	-	-	-	-
鳥取県	-	-	-	-	-	-	-	-	-	-	-	-	-	-	-	-	-	-
島根県	-	-	-	-	-	-	-	-	1	-	-	-	-	-	-	-	-	-
岡山県	-	-	-	-	-	-	-	-	-	-	-	-	-	-	-	-	-	-
広島県	-	-	-	-	-	-	-	-	3	-	-	-	-	-	-	-	-	-
山口県	-	-	-	-	-	-	-	-	-	-	-	-	-	-	-	-	-	-
徳島県	-	-	-	-	-	-	-	-	-	-	-	-	-	-	-	-	-	-
香川県	-	-	-	-	-	-	-	-	-	-	-	-	-	-	-	-	-	-
愛媛県	-	-	-	-	-	-	-	-	1	-	-	-	-	-	-	-	-	-
高知県	-	-	-	-	-	-	-	-	-	-	-	-	-	-	-	-	-	2
福岡県	-	-	-	-	-	-	1	-	-	-	-	-	-	-	-	-	-	-
佐賀県	-	-	-	-	-	-	-	-	-	-	-	-	-	-	-	-	-	-
長崎県	-	-	-	-	-	-	1	-	-	-	-	-	-	-	-	-	-	1
熊本県	-	-	-	-	-	-	1	-	-	-	-	-	-	-	-	-	-	-
大分県	-	-	-	-	-	-	-	-	-	-	-	-	-	-	-	-	-	-
宮崎県	-	-	-	-	-	-	3	-	-	-	-	-	-	-	-	-	-	-
鹿児島県	-	-	-	-	-	-	10	-	-	-	-	-	-	-	-	-	-	-
沖縄県	-	-	-	-	-	-	-	-	1	-	-	-	-	-	-	-	-	-

報告数・累積報告数，疾病・都道府県別

2016年8週

	日本脳炎		ハンタウイルス 肺症候群		Bウイルス病		鼻 疽		ブルセラ症		ベネズエラ ウマ脳炎		ヘンドラウイルス 感 染 症		発しんチフス		ポツリヌス症	
	報告数	累積	報告数	累積	報告数	累積	報告数	累積	報告数	累積	報告数	累積	報告数	累積	報告数	累積	報告数	累積
総 数	-	-	-	-	-	-	-	-	-	-	-	-	-	-	-	-	-	-
北海道	-	-	-	-	-	-	-	-	-	-	-	-	-	-	-	-	-	-
青森県	-	-	-	-	-	-	-	-	-	-	-	-	-	-	-	-	-	-
岩手県	-	-	-	-	-	-	-	-	-	-	-	-	-	-	-	-	-	-
宮城県	-	-	-	-	-	-	-	-	-	-	-	-	-	-	-	-	-	-
秋田県	-	-	-	-	-	-	-	-	-	-	-	-	-	-	-	-	-	-
山形県	-	-	-	-	-	-	-	-	-	-	-	-	-	-	-	-	-	-
福島県	-	-	-	-	-	-	-	-	-	-	-	-	-	-	-	-	-	-
茨城県	-	-	-	-	-	-	-	-	-	-	-	-	-	-	-	-	-	-
栃木県	-	-	-	-	-	-	-	-	-	-	-	-	-	-	-	-	-	-
群馬県	-	-	-	-	-	-	-	-	-	-	-	-	-	-	-	-	-	-
埼玉県	-	-	-	-	-	-	-	-	-	-	-	-	-	-	-	-	-	-
千葉県	-	-	-	-	-	-	-	-	-	-	-	-	-	-	-	-	-	-
東京都	-	-	-	-	-	-	-	-	-	-	-	-	-	-	-	-	-	-
神奈川県	-	-	-	-	-	-	-	-	-	-	-	-	-	-	-	-	-	-
新潟県	-	-	-	-	-	-	-	-	-	-	-	-	-	-	-	-	-	-
富山県	-	-	-	-	-	-	-	-	-	-	-	-	-	-	-	-	-	-
石川県	-	-	-	-	-	-	-	-	-	-	-	-	-	-	-	-	-	-
福井県	-	-	-	-	-	-	-	-	-	-	-	-	-	-	-	-	-	-
山梨県	-	-	-	-	-	-	-	-	-	-	-	-	-	-	-	-	-	-
長野県	-	-	-	-	-	-	-	-	-	-	-	-	-	-	-	-	-	-
岐阜県	-	-	-	-	-	-	-	-	-	-	-	-	-	-	-	-	-	-
静岡県	-	-	-	-	-	-	-	-	-	-	-	-	-	-	-	-	-	-
愛知県	-	-	-	-	-	-	-	-	-	-	-	-	-	-	-	-	-	-
三重県	-	-	-	-	-	-	-	-	-	-	-	-	-	-	-	-	-	-
滋賀県	-	-	-	-	-	-	-	-	-	-	-	-	-	-	-	-	-	-
京都府	-	-	-	-	-	-	-	-	-	-	-	-	-	-	-	-	-	-
大阪府	-	-	-	-	-	-	-	-	-	-	-	-	-	-	-	-	-	-
兵庫県	-	-	-	-	-	-	-	-	-	-	-	-	-	-	-	-	-	-
奈良県	-	-	-	-	-	-	-	-	-	-	-	-	-	-	-	-	-	-
和歌山県	-	-	-	-	-	-	-	-	-	-	-	-	-	-	-	-	-	-
鳥取県	-	-	-	-	-	-	-	-	-	-	-	-	-	-	-	-	-	-
島根県	-	-	-	-	-	-	-	-	-	-	-	-	-	-	-	-	-	-
岡山県	-	-	-	-	-	-	-	-	-	-	-	-	-	-	-	-	-	-
広島県	-	-	-	-	-	-	-	-	-	-	-	-	-	-	-	-	-	-
山口県	-	-	-	-	-	-	-	-	-	-	-	-	-	-	-	-	-	-
徳島県	-	-	-	-	-	-	-	-	-	-	-	-	-	-	-	-	-	-
香川県	-	-	-	-	-	-	-	-	-	-	-	-	-	-	-	-	-	-
愛媛県	-	-	-	-	-	-	-	-	-	-	-	-	-	-	-	-	-	-
高知県	-	-	-	-	-	-	-	-	-	-	-	-	-	-	-	-	-	-
福岡県	-	-	-	-	-	-	-	-	-	-	-	-	-	-	-	-	-	-
佐賀県	-	-	-	-	-	-	-	-	-	-	-	-	-	-	-	-	-	-
長崎県	-	-	-	-	-	-	-	-	-	-	-	-	-	-	-	-	-	-
熊本県	-	-	-	-	-	-	-	-	-	-	-	-	-	-	-	-	-	-
大分県	-	-	-	-	-	-	-	-	-	-	-	-	-	-	-	-	-	-
宮崎県	-	-	-	-	-	-	-	-	-	-	-	-	-	-	-	-	-	-
鹿児島県	-	-	-	-	-	-	-	-	-	-	-	-	-	-	-	-	-	-
沖縄県	-	-	-	-	-	-	-	-	-	-	-	-	-	-	-	-	-	-

報告数・累積報告数，疾病・都道府県別

2016年8週

	マラリア		野 兎 病		ライム病		リッサウイルス 感 染 症		リフトバレー熱		類 鼻 疽		レジオネラ症		レプトスピラ症		ロッキー山 紅 斑 熱	
	報告数	累積	報告数	累積	報告数	累積	報告数	累積	報告数	累積	報告数	累積	報告数	累積	報告数	累積	報告数	累積
総 数	-	3	-	-	-	-	-	-	-	-	-	-	16	169	1	3	-	-
北海道	-	-	-	-	-	-	-	-	-	-	-	-	6	-	-	-	-	-
青森県	-	-	-	-	-	-	-	-	-	-	-	-	1	-	-	-	-	-
岩手県	-	-	-	-	-	-	-	-	-	-	-	-	2	-	-	-	-	-
宮城県	-	-	-	-	-	-	-	-	-	-	-	-	1	-	-	-	-	-
秋田県	-	-	-	-	-	-	-	-	-	-	-	-	1	-	-	-	-	-
山形県	-	-	-	-	-	-	-	-	-	-	-	-	1	3	-	-	-	-
福島県	-	-	-	-	-	-	-	-	-	-	-	-	4	-	-	-	-	-
茨城県	-	-	-	-	-	-	-	-	-	-	-	-	1	-	-	-	-	-
栃木県	-	-	-	-	-	-	-	-	-	-	-	-	1	3	-	-	-	-
群馬県	-	-	-	-	-	-	-	-	-	-	-	-	5	-	-	-	-	-
埼玉県	-	-	-	-	-	-	-	-	-	-	-	-	1	8	-	-	-	-
千葉県	-	-	-	-	-	-	-	-	-	-	-	-	8	-	-	-	-	-
東京都	-	1	-	-	-	-	-	-	-	-	-	-	1	15	-	-	-	-
神奈川県	-	-	-	-	-	-	-	-	-	-	-	-	2	17	1	3	-	-
新潟県	-	-	-	-	-	-	-	-	-	-	-	-	1	4	-	-	-	-
富山県	-	-	-	-	-	-	-	-	-	-	-	-	2	-	-	-	-	-
石川県	-	-	-	-	-	-	-	-	-	-	-	-	3	-	-	-	-	-
福井県	-	-	-	-	-	-	-	-	-	-	-	-	2	-	-	-	-	-
山梨県	-	-	-	-	-	-	-	-	-	-	-	-	1	-	-	-	-	-
長野県	-	1	-	-	-	-	-	-	-	-	-	-	1	-	-	-	-	-
岐阜県	-	-	-	-	-	-	-	-	-	-	-	-	1	-	-	-	-	-
静岡県	-	1	-	-	-	-	-	-	-	-	-	-	3	-	-	-	-	-
愛知県	-	-	-	-	-	-	-	-	-	-	-	-	2	8	-	-	-	-
三重県	-	-	-	-	-	-	-	-	-	-	-	-	3	-	-	-	-	-
滋賀県	-	-	-	-	-	-	-	-	-	-	-	-	1	4	-	-	-	-
京都府	-	-	-	-	-	-	-	-	-	-	-	-	1	2	-	-	-	-
大阪府	-	-	-	-	-	-	-	-	-	-	-	-	3	15	-	-	-	-
兵庫県	-	-	-	-	-	-	-	-	-	-	-	-	10	-	-	-	-	-
奈良県	-	-	-	-	-	-	-	-	-	-	-	-	2	-	-	-	-	-
和歌山県	-	-	-	-	-	-	-	-	-	-	-	-	3	-	-	-	-	-
鳥取県	-	-	-	-	-	-	-	-	-	-	-	-	-	-	-	-	-	-
島根県	-	-	-	-	-	-	-	-	-	-	-	-	-	-	-	-	-	-
岡山県	-	-	-	-	-	-	-	-	-	-	-	-	5	-	-	-	-	-
広島県	-	-	-	-	-	-	-	-	-	-	-	-	1	2	-	-	-	-
山口県	-	-	-	-	-	-	-	-	-	-	-	-	1	-	-	-	-	-
徳島県	-	-	-	-	-	-	-	-	-	-	-	-	1	-	-	-	-	-
香川県	-	-	-	-	-	-	-	-	-	-	-	-	2	-	-	-	-	-
愛媛県	-	-	-	-	-	-	-	-	-	-	-	-	2	-	-	-	-	-
高知県	-	-	-	-	-	-	-	-	-	-	-	-	-	-	-	-	-	-
福岡県	-	-	-	-	-	-	-	-	-	-	-	-	1	4	-	-	-	-
佐賀県	-	-	-	-	-	-	-	-	-	-	-	-	-	-	-	-	-	-
長崎県	-	-	-	-	-	-	-	-	-	-	-	-	1	-	-	-	-	-
熊本県	-	-	-	-	-	-	-	-	-	-	-	-	4	-	-	-	-	-
大分県	-	-	-	-	-	-	-	-	-	-	-	-	4	-	-	-	-	-
宮崎県	-	-	-	-	-	-	-	-	-	-	-	-	-	-	-	-	-	-
鹿児島県	-	-	-	-	-	-	-	-	-	-	-	-	2	-	-	-	-	-
沖縄県	-	-	-	-	-	-	-	-	-	-	-	-	2	-	-	-	-	-

*E型肝炎及びA型肝炎を除く。

**2014年9月19日より届出対象疾患となりました。

***ウエストナイル脳炎、西部ウマ脳炎、ダニ媒介脳炎、東部ウマ脳炎、日本脳炎、ベネズエラウマ脳炎及びリフトバレー熱を除く。

報告数・累積報告数、疾病・都道府県別

2016年8週

	アメルバ赤痢		ウイルス性肝炎*		カリバネム耐性 腸内細菌科細菌感染症**		急性脳炎***		クリプト スポリジウム症		クロイツフェルト ・ヤコブ病		劇症型溶血性 レンサ球菌感染症		後天性免疫不全 症候群		ジアルジア症	
	報告数	累積	報告数	累積	報告数	累積	報告数	累積	報告数	累積	報告数	累積	報告数	累積	報告数	累積	報告数	累積
総 数	12	189	5	36	22	214	19	184	-	-	1	35	7	92	17	204	-	9
北海道	1	11	-	1	1	3	-	9	-	-	-	4	-	3	-	4	-	-
青森県	-	1	-	-	1	6	-	-	-	-	-	1	-	1	-	-	-	-
岩手県	-	2	-	1	-	2	-	1	-	-	-	-	-	1	-	-	-	-
宮城県	-	2	-	-	-	2	-	-	-	-	-	1	-	2	1	1	-	-
秋田県	-	2	-	-	-	-	-	1	-	-	-	-	-	-	-	-	-	-
山形県	1	2	-	1	-	4	-	2	-	-	-	1	-	1	-	-	-	-
福島県	1	3	-	-	-	3	-	2	-	-	-	-	-	3	-	3	-	-
茨城県	-	2	-	1	-	2	-	4	-	-	-	2	-	1	-	1	-	1
栃木県	-	2	-	-	1	2	1	7	-	-	-	-	-	-	-	3	-	-
群馬県	-	-	-	-	-	2	-	3	-	-	-	1	-	-	-	3	-	-
埼玉県	-	8	-	1	-	6	-	10	-	-	-	1	1	6	-	5	-	-
千葉県	-	9	-	1	-	8	2	13	-	-	-	1	2	7	1	10	-	-
東京都	2	30	3	10	3	34	2	30	-	-	-	4	1	18	5	68	-	1
神奈川県	1	19	1	4	-	9	2	11	-	-	-	1	1	8	1	10	-	1
新潟県	-	4	-	-	1	1	-	-	-	-	-	1	-	1	-	-	-	-
富山県	-	1	-	-	1	3	1	2	-	-	-	-	-	2	-	-	-	-
石川県	-	1	-	-	-	1	-	-	-	-	-	-	-	1	1	2	-	-
福井県	-	1	-	-	-	1	-	-	-	-	-	-	-	-	-	-	-	-
山梨県	-	-	-	-	-	-	-	-	-	-	-	-	-	-	-	2	-	-
長野県	-	5	-	1	1	5	1	4	-	-	-	-	-	2	-	-	-	-
岐阜県	-	1	-	-	-	-	-	-	-	-	-	-	-	1	-	2	-	-
静岡県	1	2	-	-	-	2	2	7	-	-	-	1	-	2	-	3	-	-
愛知県	3	9	-	2	2	13	3	7	-	-	-	4	-	5	1	12	-	-
三重県	-	2	-	-	1	9	-	1	-	-	-	1	-	-	-	4	-	-
滋賀県	-	3	-	-	1	1	-	-	-	-	-	-	1	1	-	2	-	-
京都府	-	4	-	-	-	7	-	4	-	-	-	1	-	1	-	1	-	1
大阪府	-	23	-	-	3	23	-	11	-	-	-	1	-	4	3	31	-	2
兵庫県	-	6	-	2	-	10	-	7	-	-	-	1	-	7	-	2	-	-
奈良県	-	1	-	1	-	2	-	2	-	-	-	-	-	-	-	2	-	-
和歌山県	-	-	-	-	-	2	1	3	-	-	-	-	-	1	-	-	-	-
鳥取県	-	-	-	-	-	-	-	-	-	-	-	-	-	-	-	1	-	-
島根県	-	2	-	-	-	1	-	1	-	-	1	1	-	1	-	-	-	-
岡山県	-	-	-	1	-	2	-	3	-	-	-	1	-	1	-	-	-	1
広島県	-	5	-	3	2	8	-	3	-	-	-	-	-	-	1	2	-	1
山口県	-	3	-	-	1	7	-	5	-	-	-	1	-	-	-	2	-	-
徳島県	-	3	-	-	-	-	-	-	-	-	-	-	-	-	-	1	-	-
香川県	-	2	-	-	-	2	-	-	-	-	-	-	-	1	-	1	-	-
愛媛県	-	-	-	-	1	1	2	4	-	-	-	1	-	-	-	1	-	-
高知県	-	-	-	-	-	3	-	-	-	-	-	-	-	-	-	2	-	-
福岡県	-	7	1	5	2	16	1	11	-	-	-	1	1	7	1	11	-	-
佐賀県	-	-	-	-	-	3	-	2	-	-	-	1	-	-	-	-	-	-
長崎県	1	2	-	-	-	1	-	1	-	-	-	-	-	-	-	1	-	-
熊本県	1	3	-	-	-	3	-	-	-	-	-	-	-	-	-	1	-	-
大分県	-	-	-	-	-	-	1	5	-	-	-	-	-	1	1	1	-	-
宮崎県	-	3	-	-	-	1	-	-	-	-	-	1	-	1	-	2	-	-
鹿児島県	-	2	-	-	-	-	-	4	-	-	-	1	-	1	1	2	-	1
沖縄県	-	1	-	1	-	3	-	4	-	-	-	-	-	-	-	5	-	-

*2013年4月1日より届出対象疾患となりました。
 **2014年9月19日より届出対象疾患となりました。

報告数・累積報告数、疾病・都道府県別

2016年8週

	侵襲性インフルエンザ菌感染症*		侵襲性髄膜炎菌感染症*		侵襲性肺炎球菌感染症*		水痘** (入院例に限る)		先天性風しん 症候群		梅毒		播種性 クリプトコックス症**		破傷風		バンコマイシン耐性 黄色ブドウ球菌感染症	
	報告数	累積	報告数	累積	報告数	累積	報告数	累積	報告数	累積	報告数	累積	報告数	累積	報告数	累積	報告数	累積
総数	1	47	1	7	44	483	1	36	-	-	52	512	2	19	1	7	-	-
北海道	-	1	-	-	3	12	-	-	-	-	2	14	-	2	-	-	-	-
青森県	-	-	-	-	-	-	-	1	-	-	-	1	-	-	-	-	-	-
岩手県	-	1	-	-	-	-	-	-	-	-	-	-	-	-	-	-	-	-
宮城県	-	1	-	-	1	13	-	-	-	-	-	1	-	-	-	-	-	-
秋田県	-	-	-	-	-	2	-	1	-	-	-	2	-	-	-	-	-	-
山形県	-	-	-	-	-	7	-	2	-	-	1	6	-	-	-	-	-	-
福島県	-	1	-	-	1	6	-	-	-	-	-	5	-	-	-	-	-	-
茨城県	-	-	-	-	1	6	-	1	-	-	1	9	-	1	-	-	-	-
栃木県	-	-	-	-	1	8	-	1	-	-	-	3	-	-	-	-	-	-
群馬県	-	1	-	-	2	11	-	-	-	-	-	4	-	-	-	1	-	-
埼玉県	-	-	-	-	3	20	-	2	-	-	1	13	1	2	-	-	-	-
千葉県	-	4	-	-	6	31	-	1	-	-	2	13	-	1	-	-	-	-
東京都	-	5	-	-	6	66	-	7	-	-	27	238	1	2	-	-	-	-
神奈川県	-	6	-	1	4	38	-	3	-	-	3	30	-	-	-	-	-	-
新潟県	-	2	-	-	-	8	-	-	-	-	2	7	-	-	-	-	-	-
富山県	-	-	-	-	-	5	-	-	-	-	-	-	-	-	-	-	-	-
石川県	-	2	-	-	1	4	-	-	-	-	-	2	-	1	-	-	-	-
福井県	-	-	-	-	-	2	-	-	-	-	-	1	-	-	-	-	-	-
山梨県	-	-	-	-	-	-	-	-	-	-	-	1	-	-	-	-	-	-
長野県	-	1	-	-	-	15	-	1	-	-	-	3	-	-	1	1	-	-
岐阜県	-	-	-	-	1	12	-	1	-	-	-	3	-	1	-	-	-	-
静岡県	-	1	-	-	2	20	-	-	-	-	-	7	-	-	-	-	-	-
愛知県	-	3	-	1	4	25	-	1	-	-	-	22	-	1	-	-	-	-
三重県	-	1	-	-	1	9	-	-	-	-	-	3	-	-	-	-	-	-
滋賀県	-	-	-	-	1	11	-	-	-	-	-	1	-	-	-	-	-	-
京都府	-	2	1	2	-	22	-	-	-	-	2	5	-	-	-	1	-	-
大阪府	-	3	-	-	1	28	1	4	-	-	8	66	-	1	-	-	-	-
兵庫県	-	4	-	1	-	19	-	1	-	-	1	8	-	1	-	-	-	-
奈良県	-	-	-	1	1	7	-	-	-	-	-	4	-	-	-	2	-	-
和歌山県	-	-	-	-	-	1	-	-	-	-	-	1	-	1	-	-	-	-
鳥取県	-	-	-	-	-	1	-	1	-	-	-	1	-	-	-	-	-	-
島根県	-	-	-	-	-	4	-	-	-	-	-	-	-	-	-	-	-	-
岡山県	-	1	-	-	-	3	-	-	-	-	1	4	-	1	-	-	-	-
広島県	-	-	-	-	-	9	-	-	-	-	-	7	-	1	-	-	-	-
山口県	-	-	-	-	1	1	-	1	-	-	-	1	-	-	-	-	-	-
徳島県	-	-	-	-	-	1	-	-	-	-	-	1	-	-	-	-	-	-
香川県	-	-	-	-	-	7	-	1	-	-	-	5	-	-	-	-	-	-
愛媛県	-	-	-	-	-	-	-	-	-	-	-	1	-	-	-	-	-	-
高知県	-	1	-	-	-	5	-	-	-	-	-	1	-	-	-	-	-	-
福岡県	-	1	-	-	2	21	-	2	-	-	-	7	-	1	-	-	-	-
佐賀県	-	-	-	-	-	1	-	-	-	-	-	-	-	-	-	-	-	-
長崎県	-	-	-	-	-	6	-	1	-	-	1	1	-	-	-	-	-	-
熊本県	-	-	-	-	1	6	-	1	-	-	-	2	-	-	-	1	-	-
大分県	-	-	-	-	-	1	-	-	-	-	-	1	-	-	-	-	-	-
宮崎県	-	1	-	-	-	1	-	-	-	-	-	3	-	2	-	-	-	-
鹿児島県	1	1	-	-	-	3	-	2	-	-	-	-	-	-	-	-	-	-
沖縄県	-	3	-	1	-	5	-	-	-	-	-	4	-	-	-	1	-	-

*2014年9月19日より届出対象疾患となりました。

報告数・累積報告数，疾病・都道府県別 2016年8週

	バンコマイシン耐性腸球菌感染症		風しん		麻しん		薬剤耐性アシネトバクター感染症*	
	報告数	累積	報告数	累積	報告数	累積	報告数	累積
総 数	-	4	2	10	1	2	-	6
北海道	-	-	-	-	-	-	-	-
青森県	-	-	-	-	-	-	-	-
岩手県	-	-	-	-	-	-	-	-
宮城県	-	-	-	-	-	-	-	-
秋田県	-	-	-	-	-	-	-	-
山形県	-	-	-	-	-	-	-	1
福島県	-	-	-	-	-	-	-	-
茨城県	-	-	-	-	-	-	-	-
栃木県	-	-	-	1	-	-	-	-
群馬県	-	-	-	-	1	1	-	-
埼玉県	-	1	-	-	-	-	-	2
千葉県	-	-	-	1	-	-	-	2
東京都	-	-	1	1	-	-	-	-
神奈川県	-	1	-	1	-	-	-	1
新潟県	-	-	-	-	-	-	-	-
富山県	-	-	-	-	-	-	-	-
石川県	-	-	-	1	-	-	-	-
福井県	-	-	-	1	-	-	-	-
山梨県	-	-	-	-	-	-	-	-
長野県	-	-	-	-	-	-	-	-
岐阜県	-	-	-	-	-	-	-	-
静岡県	-	-	-	-	-	-	-	-
愛知県	-	-	-	1	-	-	-	-
三重県	-	-	-	-	-	-	-	-
滋賀県	-	-	-	-	-	-	-	-
京都府	-	-	-	-	-	-	-	-
大阪府	-	1	-	1	-	-	-	-
兵庫県	-	-	1	1	-	1	-	-
奈良県	-	-	-	-	-	-	-	-
和歌山県	-	-	-	-	-	-	-	-
鳥取県	-	-	-	-	-	-	-	-
島根県	-	-	-	-	-	-	-	-
岡山県	-	-	-	-	-	-	-	-
広島県	-	-	-	-	-	-	-	-
山口県	-	-	-	-	-	-	-	-
徳島県	-	-	-	-	-	-	-	-
香川県	-	-	-	-	-	-	-	-
愛媛県	-	-	-	-	-	-	-	-
高知県	-	-	-	-	-	-	-	-
福岡県	-	1	-	-	-	-	-	-
佐賀県	-	-	-	-	-	-	-	-
長崎県	-	-	-	-	-	-	-	-
熊本県	-	-	-	-	-	-	-	-
大分県	-	-	-	-	-	-	-	-
宮崎県	-	-	-	-	-	-	-	-
鹿児島県	-	-	-	-	-	-	-	-
沖縄県	-	-	-	1	-	-	-	-

*鳥インフルエンザ及び新型インフルエンザ等感染症を除く。

報告数・定点当り報告数, 疾病・都道府県別

2016年8週

	インフルエンザ*		RSウイルス感染症		咽頭結膜熱		A群溶血性レンサ球菌咽頭炎		感染性胃腸炎		水痘		手足口病		伝染性紅斑		突発性発しん	
	報告数	定点当り	報告数	報告数	報告数	定点当り	報告数	定点当り	報告数	定点当り	報告数	定点当り	報告数	定点当り	報告数	定点当り	報告数	定点当り
総数	178685	36.12	1032	1015	0.32	10140	3.21	19909	6.31	1061	0.34	76	0.02	1449	0.46	1067	0.34	
北海道	6629	29.33	36	30	0.21	851	5.99	360	2.54	49	0.35	8	0.06	102	0.72	26	0.18	
青森県	1098	16.89	-	17	0.40	81	1.93	149	3.55	18	0.43	1	0.02	4	0.10	13	0.31	
岩手県	1746	26.86	5	7	0.18	241	6.03	353	8.83	20	0.50	-	-	8	0.20	16	0.40	
宮城県	2827	29.76	13	12	0.20	432	7.32	358	6.07	27	0.46	1	0.02	7	0.12	26	0.44	
秋田県	755	13.98	1	11	0.31	62	1.77	159	4.54	3	0.09	-	-	85	2.43	4	0.11	
山形県	1462	30.46	1	12	0.40	241	8.03	226	7.53	18	0.60	2	0.07	55	1.83	22	0.73	
福島県	2523	32.77	12	6	0.13	108	2.35	158	3.43	15	0.33	3	0.07	24	0.52	17	0.37	
茨城県	3282	27.35	6	13	0.17	154	2.05	482	6.43	16	0.21	1	0.01	20	0.27	14	0.19	
栃木県	1833	24.12	1	6	0.13	75	1.56	157	3.27	14	0.29	-	-	25	0.52	16	0.33	
群馬県	3492	36.76	5	13	0.22	192	3.31	235	4.05	16	0.28	-	-	16	0.28	15	0.26	
埼玉県	9361	37.44	9	49	0.31	558	3.49	925	5.78	80	0.50	5	0.03	62	0.39	50	0.31	
千葉県	7066	33.02	15	30	0.22	487	3.61	778	5.76	63	0.47	6	0.04	48	0.36	35	0.26	
東京都	10688	25.82	32	48	0.18	774	2.98	1762	6.78	71	0.27	8	0.03	64	0.25	104	0.40	
神奈川県	9420	28.04	32	37	0.18	461	2.21	1300	6.22	95	0.45	3	0.01	35	0.17	89	0.43	
新潟県	2254	23.98	7	44	0.75	227	3.85	345	5.85	20	0.34	1	0.02	16	0.27	22	0.37	
富山県	1783	37.15	1	14	0.48	168	5.79	170	5.86	11	0.38	-	-	23	0.79	7	0.24	
石川県	2349	48.94	2	18	0.62	76	2.62	125	4.31	4	0.14	2	0.07	17	0.59	5	0.17	
福井県	1479	46.22	2	9	0.41	73	3.32	115	5.23	9	0.41	-	-	31	1.41	8	0.36	
山梨県	1612	40.30	5	1	0.04	127	5.29	98	4.08	-	-	-	-	10	0.42	4	0.17	
長野県	3482	40.02	9	7	0.13	126	2.33	244	4.52	10	0.19	1	0.02	23	0.43	18	0.33	
岐阜県	4085	46.95	4	10	0.19	71	1.34	205	3.87	4	0.08	-	-	10	0.19	12	0.23	
静岡県	5122	36.85	21	23	0.26	591	6.64	469	5.27	32	0.36	-	-	38	0.43	26	0.29	
愛知県	10590	54.31	27	41	0.23	411	2.27	917	5.07	35	0.19	6	0.03	61	0.34	47	0.26	
三重県	3282	45.58	15	12	0.27	65	1.44	317	7.04	16	0.36	7	0.16	21	0.47	12	0.27	
滋賀県	1743	32.89	2	6	0.19	51	1.59	256	8.00	17	0.53	4	0.13	5	0.16	7	0.22	
京都府	4189	34.06	7	18	0.24	150	2.03	508	6.86	34	0.46	1	0.01	25	0.34	16	0.22	
大阪府	12011	39.12	50	54	0.27	456	2.28	1275	6.38	58	0.29	-	-	85	0.43	82	0.41	
兵庫県	8125	40.83	30	62	0.48	325	2.52	852	6.60	29	0.22	2	0.02	44	0.34	26	0.20	
奈良県	2346	43.44	9	8	0.24	93	2.74	180	5.29	8	0.24	-	-	22	0.65	12	0.35	
和歌山県	1704	34.08	9	10	0.32	28	0.90	119	3.84	10	0.32	-	-	25	0.81	5	0.16	
鳥取県	1025	35.34	1	19	1.00	152	8.00	134	7.05	3	0.16	-	-	23	1.21	7	0.37	
島根県	969	25.50	11	30	1.30	121	5.26	314	13.65	6	0.26	-	-	14	0.61	6	0.26	
岡山県	3069	36.54	22	10	0.19	81	1.50	380	7.04	10	0.19	2	0.04	19	0.35	14	0.26	
広島県	4878	42.42	23	10	0.14	207	2.88	637	8.85	10	0.14	-	-	57	0.79	27	0.38	
山口県	3276	47.48	39	14	0.29	210	4.38	362	7.54	12	0.25	-	-	32	0.67	24	0.50	
徳島県	1159	30.50	34	20	0.87	34	1.48	184	8.00	7	0.30	-	-	3	0.13	15	0.65	
香川県	1870	39.79	4	23	0.82	27	0.96	269	9.61	4	0.14	1	0.04	12	0.43	5	0.18	
愛媛県	3239	53.10	20	3	0.08	150	4.05	401	10.84	6	0.16	-	-	24	0.65	12	0.32	
高知県	2247	46.81	47	2	0.07	89	2.97	167	5.57	6	0.20	1	0.03	8	0.27	6	0.20	
福岡県	9158	46.25	125	75	0.63	471	3.93	1129	9.41	63	0.53	5	0.04	61	0.51	72	0.60	
佐賀県	1405	36.03	13	14	0.61	69	3.00	73	3.17	4	0.17	1	0.04	10	0.43	13	0.57	
長崎県	2752	39.31	33	59	1.34	106	2.41	200	4.55	17	0.39	-	-	21	0.48	15	0.34	
熊本県	2812	35.15	47	22	0.44	84	1.68	570	11.40	14	0.28	-	-	71	1.42	26	0.52	
大分県	2457	42.36	61	11	0.31	151	4.19	510	14.17	24	0.67	-	-	20	0.56	17	0.47	
宮崎県	2762	46.81	72	16	0.44	101	2.81	390	10.83	9	0.25	-	-	27	0.75	26	0.72	
鹿児島県	4606	49.53	77	53	0.96	285	5.18	480	8.73	47	0.85	3	0.05	34	0.62	16	0.29	
沖縄県	2663	45.91	35	6	0.18	47	1.38	112	3.29	17	0.50	1	0.03	2	0.06	10	0.29	

*髄膜炎菌、肺炎球菌、インフルエンザ菌を原因として同定された場合を除く。
 **オウム病を除く。

報告数・定点当り報告数、疾病・都道府県別

2016年8週

	百日咳		ヘルパンギーナ		流行性耳下腺炎		急性出血性結膜炎		流行性角結膜炎		細菌性髄膜炎*		無菌性髄膜炎		マイコプラズマ肺炎		クラミジア肺炎**	
	報告数	定点当り	報告数	定点当り	報告数	定点当り	報告数	定点当り	報告数	定点当り	報告数	定点当り	報告数	定点当り	報告数	定点当り	報告数	定点当り
総数	37	0.01	39	0.01	2526	0.80	7	0.01	389	0.57	5	0.01	15	0.03	228	0.48	12	0.03
北海道	-	-	2	0.01	192	1.35	-	-	12	0.43	-	-	-	-	10	0.43	-	-
青森県	-	-	-	-	27	0.64	-	-	6	0.55	-	-	-	-	4	0.67	-	-
岩手県	-	-	-	-	17	0.43	-	-	5	0.36	-	-	-	-	1	0.05	-	-
宮城県	-	-	-	-	25	0.42	-	-	-	-	-	-	-	-	7	0.58	-	-
秋田県	-	-	-	-	2	0.06	-	-	3	0.43	-	-	-	-	3	0.38	-	-
山形県	-	-	-	-	44	1.47	-	-	-	-	-	-	-	-	4	0.40	-	-
福島県	-	-	-	-	5	0.11	-	-	4	0.33	-	-	-	-	2	0.29	-	-
茨城県	-	-	1	0.01	77	1.03	-	-	17	1.00	-	-	1	0.08	5	0.38	-	-
栃木県	-	-	-	-	25	0.52	-	-	5	0.42	-	-	-	-	5	0.71	1	0.14
群馬県	-	-	-	-	20	0.34	-	-	6	0.43	-	-	-	-	5	0.63	-	-
埼玉県	-	-	4	0.03	140	0.88	2	0.05	26	0.63	-	-	-	-	7	0.70	1	0.10
千葉県	3	0.02	-	-	150	1.11	1	0.03	15	0.47	-	-	-	-	4	0.44	-	-
東京都	4	0.02	4	0.02	112	0.43	-	-	20	0.51	1	0.04	-	-	5	0.20	1	0.04
神奈川県	4	0.02	-	-	110	0.53	2	0.04	42	0.91	-	-	1	0.09	3	0.27	-	-
新潟県	2	0.03	-	-	63	1.07	-	-	5	0.50	-	-	1	0.08	2	0.15	3	0.23
富山県	-	-	1	0.03	19	0.66	-	-	2	0.29	-	-	-	-	10	2.00	-	-
石川県	-	-	-	-	70	2.41	-	-	1	0.14	-	-	-	-	6	1.20	-	-
福井県	-	-	-	-	4	0.18	-	-	1	0.33	-	-	2	0.33	-	-	-	-
山梨県	-	-	-	-	4	0.17	-	-	3	0.33	-	-	-	-	3	0.30	1	0.10
長野県	-	-	-	-	37	0.69	-	-	-	-	-	-	-	-	4	0.36	-	-
岐阜県	-	-	-	-	9	0.17	-	-	1	0.09	-	-	1	0.20	3	0.60	-	-
静岡県	-	-	-	-	77	0.87	-	-	6	0.27	-	-	-	-	16	1.60	2	0.20
愛知県	1	0.01	-	-	60	0.33	-	-	17	0.50	-	-	1	0.07	11	0.79	-	-
三重県	-	-	2	0.04	8	0.18	-	-	1	0.08	-	-	-	-	8	0.89	1	0.11
滋賀県	-	-	-	-	9	0.28	-	-	2	0.25	-	-	1	0.14	2	0.29	-	-
京都府	-	-	2	0.03	55	0.74	-	-	1	0.06	-	-	1	0.14	3	0.43	-	-
大阪府	-	-	2	0.01	161	0.81	-	-	14	0.27	1	0.06	1	0.06	15	0.88	-	-
兵庫県	1	0.01	-	-	112	0.87	-	-	9	0.26	1	0.09	-	-	1	0.09	-	-
奈良県	-	-	-	-	71	2.09	-	-	5	0.56	-	-	-	-	3	0.50	-	-
和歌山県	-	-	-	-	13	0.42	2	0.50	-	-	-	-	-	-	2	0.18	-	-
鳥取県	-	-	-	-	1	0.05	-	-	8	2.67	-	-	-	-	1	0.20	-	-
島根県	-	-	3	0.13	23	1.00	-	-	-	-	-	-	-	-	3	0.38	-	-
岡山県	-	-	1	0.02	54	1.00	-	-	3	0.25	-	-	1	0.20	2	0.40	-	-
広島県	3	0.04	5	0.07	41	0.57	-	-	5	0.26	-	-	-	-	6	0.29	-	-
山口県	2	0.04	-	-	35	0.73	-	-	5	0.56	-	-	-	-	3	0.33	-	-
徳島県	-	-	-	-	8	0.35	-	-	-	-	-	-	-	-	1	0.14	-	-
香川県	1	0.04	3	0.11	6	0.21	-	-	-	-	-	-	-	-	3	0.60	-	-
愛媛県	1	0.03	1	0.03	2	0.05	-	-	21	2.63	1	0.17	1	0.17	2	0.33	-	-
高知県	4	0.13	-	-	14	0.47	-	-	1	0.33	-	-	-	-	6	0.75	2	0.25
福岡県	3	0.03	3	0.03	156	1.30	-	-	33	1.27	-	-	-	-	10	0.67	-	-
佐賀県	1	0.04	-	-	72	3.13	-	-	5	1.25	-	-	-	-	7	1.17	-	-
長崎県	1	0.02	-	-	37	0.84	-	-	14	1.75	-	-	-	-	4	0.33	-	-
熊本県	1	0.02	2	0.04	65	1.30	-	-	32	3.56	-	-	2	0.13	5	0.33	-	-
大分県	-	-	-	-	6	0.17	-	-	3	0.60	-	-	-	-	5	0.45	-	-
宮崎県	-	-	-	-	124	3.44	-	-	13	2.17	-	-	1	0.14	-	-	-	-
鹿児島県	1	0.02	1	0.02	77	1.40	-	-	5	0.71	-	-	-	-	3	0.25	-	-
沖縄県	4	0.12	2	0.06	87	2.56	-	-	12	1.33	1	0.14	-	-	13	1.86	-	-

*病原体がロタウイルスであるものに限る。2013年10月14日より届出対象疾患となりました。

 報告数・定点当り報告数、
 疾病・都道府県別 2016年8週

	感染性胃腸炎 (ロタウイルス)*	
	報告数	定点当り
総 数	213	0.45
北海道	9	0.39
青森県	3	0.50
岩手県	2	0.11
宮城県	-	-
秋田県	16	2.00
山形県	-	-
福島県	-	-
茨城県	-	-
栃木県	-	-
群馬県	-	-
埼玉県	-	-
千葉県	1	0.11
東京都	3	0.12
神奈川県	4	0.36
新潟県	1	0.08
富山県	-	-
石川県	2	0.40
福井県	1	0.17
山梨県	3	0.30
長野県	1	0.09
岐阜県	-	-
静岡県	-	-
愛知県	10	0.71
三重県	1	0.11
滋賀県	7	1.00
京都府	9	1.29
大阪府	20	1.18
兵庫県	12	1.09
奈良県	6	1.00
和歌山県	2	0.18
鳥取県	8	1.60
島根県	13	1.63
岡山県	-	-
広島県	18	0.86
山口県	4	0.44
徳島県	2	0.29
香川県	9	1.80
愛媛県	8	1.33
高知県	13	1.63
福岡県	-	-
佐賀県	2	0.33
長崎県	4	0.33
熊本県	8	0.53
大分県	5	0.45
宮崎県	4	0.57
鹿児島県	1	0.08
沖縄県	1	0.14

 報告数・疾病・都道府県別
 2016年8週

	インフルエンザ (入院患者)
	報告数
総 数	1,351
北海道	35
青森県	16
岩手県	45
宮城県	32
秋田県	24
山形県	24
福島県	31
茨城県	29
栃木県	24
群馬県	36
埼玉県	18
千葉県	39
東京都	49
神奈川県	36
新潟県	20
富山県	23
石川県	18
福井県	22
山梨県	28
長野県	22
岐阜県	11
静岡県	23
愛知県	60
三重県	29
滋賀県	25
京都府	23
大阪府	80
兵庫県	65
奈良県	16
和歌山県	26
鳥取県	24
島根県	18
岡山県	9
広島県	43
山口県	31
徳島県	10
香川県	14
愛媛県	16
高知県	21
福岡県	43
佐賀県	19
長崎県	16
熊本県	57
大分県	22
宮崎県	16
鹿児島県	32
沖縄県	31

獣医師が届出を行う感染症と対象動物

報告数・累積報告数, 疾病・都道府県別

2016年8週

	エボラ出血熱		マールブルグ病		ペスト		重症急性呼吸器症候群(SARS)						細菌性赤痢		ウエストナイル熱		エキノコックス症	
	サル		サル		プレーリードッグ	イタチアナグマ		タヌキ		ハクビシン		サル		鳥類		犬		
	報告数	累積	報告数	累積	報告数	累積	報告数	累積	報告数	累積	報告数	累積	報告数	累積	報告数	累積	報告数	累積
総 数	-	-	-	-	-	-	-	-	-	-	-	-	-	1	-	-	-	-
北海道	-	-	-	-	-	-	-	-	-	-	-	-	-	-	-	-	-	-
青森県	-	-	-	-	-	-	-	-	-	-	-	-	-	-	-	-	-	-
岩手県	-	-	-	-	-	-	-	-	-	-	-	-	-	-	-	-	-	-
宮城県	-	-	-	-	-	-	-	-	-	-	-	-	-	-	-	-	-	-
秋田県	-	-	-	-	-	-	-	-	-	-	-	-	-	-	-	-	-	-
山形県	-	-	-	-	-	-	-	-	-	-	-	-	-	-	-	-	-	-
福島県	-	-	-	-	-	-	-	-	-	-	-	-	-	-	-	-	-	-
茨城県	-	-	-	-	-	-	-	-	-	-	-	-	-	-	-	-	-	-
栃木県	-	-	-	-	-	-	-	-	-	-	-	-	-	-	-	-	-	-
群馬県	-	-	-	-	-	-	-	-	-	-	-	-	-	-	-	-	-	-
埼玉県	-	-	-	-	-	-	-	-	-	-	-	-	-	-	-	-	-	-
千葉県	-	-	-	-	-	-	-	-	-	-	-	-	-	-	-	-	-	-
東京都	-	-	-	-	-	-	-	-	-	-	-	-	-	-	-	-	-	-
神奈川県	-	-	-	-	-	-	-	-	-	-	-	-	-	-	-	-	-	-
新潟県	-	-	-	-	-	-	-	-	-	-	-	-	-	-	-	-	-	-
富山県	-	-	-	-	-	-	-	-	-	-	-	-	-	-	-	-	-	-
石川県	-	-	-	-	-	-	-	-	-	-	-	-	-	-	-	-	-	-
福井県	-	-	-	-	-	-	-	-	-	-	-	-	-	-	-	-	-	-
山梨県	-	-	-	-	-	-	-	-	-	-	-	-	-	-	-	-	-	-
長野県	-	-	-	-	-	-	-	-	-	-	-	-	-	1	-	-	-	-
岐阜県	-	-	-	-	-	-	-	-	-	-	-	-	-	-	-	-	-	-
静岡県	-	-	-	-	-	-	-	-	-	-	-	-	-	-	-	-	-	-
愛知県	-	-	-	-	-	-	-	-	-	-	-	-	-	-	-	-	-	-
三重県	-	-	-	-	-	-	-	-	-	-	-	-	-	-	-	-	-	-
滋賀県	-	-	-	-	-	-	-	-	-	-	-	-	-	-	-	-	-	-
京都府	-	-	-	-	-	-	-	-	-	-	-	-	-	-	-	-	-	-
大阪府	-	-	-	-	-	-	-	-	-	-	-	-	-	-	-	-	-	-
兵庫県	-	-	-	-	-	-	-	-	-	-	-	-	-	-	-	-	-	-
奈良県	-	-	-	-	-	-	-	-	-	-	-	-	-	-	-	-	-	-
和歌山県	-	-	-	-	-	-	-	-	-	-	-	-	-	-	-	-	-	-
鳥取県	-	-	-	-	-	-	-	-	-	-	-	-	-	-	-	-	-	-
島根県	-	-	-	-	-	-	-	-	-	-	-	-	-	-	-	-	-	-
岡山県	-	-	-	-	-	-	-	-	-	-	-	-	-	-	-	-	-	-
広島県	-	-	-	-	-	-	-	-	-	-	-	-	-	-	-	-	-	-
山口県	-	-	-	-	-	-	-	-	-	-	-	-	-	-	-	-	-	-
徳島県	-	-	-	-	-	-	-	-	-	-	-	-	-	-	-	-	-	-
香川県	-	-	-	-	-	-	-	-	-	-	-	-	-	-	-	-	-	-
愛媛県	-	-	-	-	-	-	-	-	-	-	-	-	-	-	-	-	-	-
高知県	-	-	-	-	-	-	-	-	-	-	-	-	-	-	-	-	-	-
福岡県	-	-	-	-	-	-	-	-	-	-	-	-	-	-	-	-	-	-
佐賀県	-	-	-	-	-	-	-	-	-	-	-	-	-	-	-	-	-	-
長崎県	-	-	-	-	-	-	-	-	-	-	-	-	-	-	-	-	-	-
熊本県	-	-	-	-	-	-	-	-	-	-	-	-	-	-	-	-	-	-
大分県	-	-	-	-	-	-	-	-	-	-	-	-	-	-	-	-	-	-
宮崎県	-	-	-	-	-	-	-	-	-	-	-	-	-	-	-	-	-	-
鹿児島県	-	-	-	-	-	-	-	-	-	-	-	-	-	-	-	-	-	-
沖縄県	-	-	-	-	-	-	-	-	-	-	-	-	-	-	-	-	-	-

報告数・累積報告数, 疾病・都道府県別 2016年8週

	結核		鳥インフルエンザ(H5N1又はH7N9)		中東呼吸器症候群(MERS)	
	サル		鳥類		ヒトコブラクダ	
	報告数	累積	報告数	累積	報告数	累積
総数	-	-	-	-	-	-
北海道	-	-	-	-	-	-
青森県	-	-	-	-	-	-
岩手県	-	-	-	-	-	-
宮城県	-	-	-	-	-	-
秋田県	-	-	-	-	-	-
山形県	-	-	-	-	-	-
福島県	-	-	-	-	-	-
茨城県	-	-	-	-	-	-
栃木県	-	-	-	-	-	-
群馬県	-	-	-	-	-	-
埼玉県	-	-	-	-	-	-
千葉県	-	-	-	-	-	-
東京都	-	-	-	-	-	-
神奈川県	-	-	-	-	-	-
新潟県	-	-	-	-	-	-
富山県	-	-	-	-	-	-
石川県	-	-	-	-	-	-
福井県	-	-	-	-	-	-
山梨県	-	-	-	-	-	-
長野県	-	-	-	-	-	-
岐阜県	-	-	-	-	-	-
静岡県	-	-	-	-	-	-
愛知県	-	-	-	-	-	-
三重県	-	-	-	-	-	-
滋賀県	-	-	-	-	-	-
京都府	-	-	-	-	-	-
大阪府	-	-	-	-	-	-
兵庫県	-	-	-	-	-	-
奈良県	-	-	-	-	-	-
和歌山県	-	-	-	-	-	-
鳥取県	-	-	-	-	-	-
島根県	-	-	-	-	-	-
岡山県	-	-	-	-	-	-
広島県	-	-	-	-	-	-
山口県	-	-	-	-	-	-
徳島県	-	-	-	-	-	-
香川県	-	-	-	-	-	-
愛媛県	-	-	-	-	-	-
高知県	-	-	-	-	-	-
福岡県	-	-	-	-	-	-
佐賀県	-	-	-	-	-	-
長崎県	-	-	-	-	-	-
熊本県	-	-	-	-	-	-
大分県	-	-	-	-	-	-
宮崎県	-	-	-	-	-	-
鹿児島県	-	-	-	-	-	-
沖縄県	-	-	-	-	-	-

感染症週報 第18巻 第8号 2016年3月11日発行
発行：国立感染症研究所

厚生労働省健康局結核感染症課
厚生労働省大臣官房統計情報部

事務局：国立感染症研究所感染症疫学センター
〒162-8640東京都新宿区戸山1-23-1
TEL：03-5285-1111
FAX：03-5285-1129

URL：<http://www.nih.go.jp/niid/ja/from-idsc.html>
<国立感染症研究所 感染症疫学センター>
<http://www.mhlw.go.jp/>
<厚生労働省>
<http://www.forth.go.jp/>
<旅行者のための海外感染症情報(厚生労働省検疫所)>

本週報は、感染症法に基づくものであり、全国の医療従事者、定点医療機関、保健所、保健所設置市、特別区、都道府県、地方衛生研究所、検疫所の皆様のご協力を得て、国立感染症研究所感染症疫学センターにおいて編集したものです。

また、本週報は速報性を重視しておりますので、今後調査などの結果に応じて、若干の変更が生じることがありますが、その場合には週報上にて訂正させていただきます。

「感染症の話」及び「読者のコーナー」の回答欄の内容に関する責は、それぞれの執筆者及び回答者に属しますが、内容に関するご質問、ご意見については事務局でお受けいたします。

なお、週報の内容について、学術的研究、あるいは公衆衛生活動にかかわる業務以外の目的においては、無断転載を禁じます。