

マークをクリックするとそのページを見ることができます



発生動向総覧
P.2-6

<第10週> 流行性耳下腺炎の定点当たり報告数は増加し、過去5年間の同時期と比較してやや多い / その他最新動向



注目すべき感染症

<今週は該当記事はありません>



感染症関連情報
P.7

病原体情報(速報記事) / 海外感染症情報



速報

<今週は該当記事はありません>



読者のコーナー

<今週は該当記事はありません>



グラフ総覧(10週)
P.8-14



グラフ総覧(2月)
P.15-19



2月のデータ
P.20-22



10週のデータ
P.23-37



発生動向総覧

<第10週コメント> 3月16日集計分

◆全数報告の感染症

注意：これは当該週に診断された報告症例の集計です。しかし、迅速に情報還元するために期日を決めて集計を行いますので、当該週に診断された症例の報告が集計の期日以降に届くこともあります。それらについては一部を除いて発生動向総覧では扱いませんが、翌週あるいはそれ以降に、巻末の表の累積数に加えられることになります。

※感染経路、感染原因、感染地域については、確定あるいは推定として記載されていたものを示します。

1類感染症

報告なし

2類感染症

結核367例

3類感染症

細菌性赤痢1例 菌種：*S. sonnei*(D群) 感染地域：タイ/ミャンマー

腸管出血性大腸菌感染症6例(有症者5例、うちHUS なし)

感染地域：国内6例

国内の感染地域：東京都2例、茨城県1例、埼玉県1例、千葉県1例、不明1例

年齢群：10代(1例)、20代(3例)、40代(1例)、80代(1例)

血清型・毒素型：O157 VT2(4例)、O157 VT1(1例)、その他・不明(1例)

累積報告数：126例(有症者65例、うちHUS 4例、死亡1例)

4類感染症

E型肝炎5例

感染地域(感染源)：北海道1例(豚肉)、群馬県1例(レバー)、東京都1例(不明)、神奈川県1例(不明)、国内(都道府県不明)1例(不明)

A型肝炎12例

感染地域：愛媛県4例、東京都3例、静岡県1例、三重県1例、国内(都道府県不明)2例、フィリピン1例

ジカウイルス感染症1例

感染地域：ブラジル

累積報告数：2例

つつが虫病2例

感染地域：千葉県1例、国内(都道府県不明)1例

デング熱7例

感染地域：インドネシア2例、フィリピン2例、タイ1例、ブラジル1例、スリランカ/モルディブ1例

累積報告数：53例(感染地域：国外53例)

レジオネラ症18例(肺炎型18例)

感染地域：群馬県2例、埼玉県2例、秋田県1例、茨城県1例、東京都1例、新潟県1例、富山県1例、静岡県1例、愛知県1例、京都府1例、大阪府1例、和歌山県1例、広島県1例、愛媛県1例、長崎県1例、国内(都道府県不明)1例

年齢群: 40代(1例)、50代(1例)、60代(8例)、70代(4例)、80代(4例)

累積報告数: 214例

5類感染症

アメーバ赤痢14例(腸管アメーバ症12例、腸管外アメーバ症1例、腸管及び腸管外アメーバ症1例)

感染地域: 東京都3例、栃木県1例、岐阜県1例、京都府1例、兵庫県1例、愛媛県1例、国内(都道府県不明)4例、国内・国外不明2例

感染経路: 性的接触5例(異性間3例、同性間2例)、経口感染3例、その他・不明6例

ウイルス性肝炎3例 B型2例__感染経路: 性的接触2例(異性間2例)

C型1例__感染経路: 不明

カルバペネム耐性腸内細菌科細菌感染症15例

菌検出検体: 尿7例、血液3例、喀痰2例、腹水1例、その他・不明2例

菌種: *E. aerogenes* 6例、*E. coli* 3例、*E. cloacae* 2例、*K. pneumoniae* 2例、その他・不明2例

感染経路: 以前からの保菌5例、医療器具関連3例、以前からの保菌/医療器具関連1例、以前からの保菌/院内感染1例、その他・不明5例

急性脳炎12例 インフルエンザウイルスA型1例__年齢群: 3歳

インフルエンザウイルスB型4例__年齢群: 7歳(1例)、9歳(1例)、10代(2例. うち1例死亡)

インフルエンザウイルス型不明2例__年齢群: 0歳(1例)、8歳(1例)

ロタウイルス1例__年齢群: 5歳

病原体不明4例__年齢群: 0歳(1例)、1歳(1例)、2歳(1例)、4歳(1例)

クロイツフェルト・ヤコブ病3例

孤発性プリオン病古典型3例

劇症型溶血性レンサ球菌感染症9例

年齢群: 50代(1例)、60代(2例)、70代(3例. うち1例死亡)、80代(3例)

後天性免疫不全症候群22例(AIDS 8例、無症候13例、その他1例)

感染地域: 国内18例、ブラジル1例、マリ1例、国内・国外不明2例

感染経路: 性的接触20例(異性間4例、同性間15例、異性/同性間1例)、不明2例

ジアルジア症1例 感染地域: インド/フィリピン/タイ

侵襲性インフルエンザ菌感染症5例(菌検出検体: 血液5例)

年齢群: 6歳(1例)、70代(2例. うち1例死亡)、80代(2例. うち1例死亡)

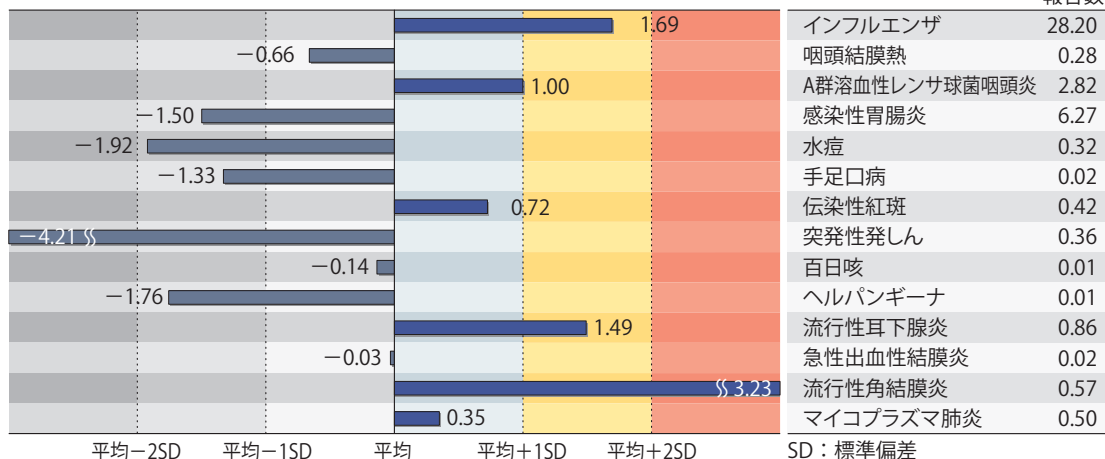
- 侵襲性髄膜炎菌感染症2例(菌検出検体: 血液1例、髄液1例)
 感染地域: 神奈川県1例、台湾1例
 年齢群: 60代(2例)
- 侵襲性肺炎球菌感染症44例(菌検出検体: 血液34例、血液/髄液7例、髄液3例)
 年齢群: 0歳(1例)、1歳(2例)、4歳(1例)、5歳(1例)、6歳(1例)、
 8歳(1例)、40代(2例)、50代(5例)、60代(15例)、70代
 (9例)、80代(5例. うち1例死亡)、90代(1例)
- 水痘(入院例に限る)2例(検査診断例1例、臨床診断例1例)
 年齢群: 3歳(1例)、20代(1例)
- 梅毒59例(早期顕症I期24例、早期顕症II期23例、晩期顕症1例、無症候11例)
 累積報告数: 666例
- 破傷風1例 年齢群: 70代
- 風しん2例(検査診断例2例)
 感染地域: 愛知県1例、大阪府1例
 年齢群: 30～34歳(1例)、35～39歳(1例)
 累積報告数: 18例(検査診断例10例、臨床診断例8例)
- 麻しん1例〔麻しん(検査診断例)〕
 感染地域: 埼玉県
 年齢群: 30～34歳
 累積報告数: 3例〔麻しん(検査診断例3例)〕

(補) 2015年第10週から2016年第9週までに診断されたものの報告遅れとして、E型肝炎1例〔感染地域: 国内(都道府県不明)__感染源: 不明〕、デング熱2例(感染地域: インドネシア1例、ベトナム1例)、レジオネラ症4例(感染地域: 茨城県2例、愛知県1例、三重県1例)、カルバペネム耐性腸内細菌科細菌感染症10例(菌種: *E. aerogenes* 4例、*E. cloacae* 4例、*K. pneumoniae* 1例、その他1例)、急性脳炎13例〔インフルエンザウイルスA型4例__年齢群: 0歳(1例)、2歳(1例)、8歳(1例)、50代(1例. 死亡). インフルエンザウイルスB型4例__年齢群: 5歳(1例)、10代(1例)、50代(1例. 死亡)、70代(1例). ムンプスウイルス1例__年齢群: 10代. 病原体不明4例__年齢群: 1歳(2例)、4歳(1例)、30代(1例)〕、劇症型溶血性レンサ球菌感染症2例〔年齢群: 60代(2例)〕、侵襲性髄膜炎菌感染症1例(血清群: 不明__感染地域: 千葉県. 年齢群: 50代)、水痘(入院例に限る)1例(年齢群: 30代)、梅毒25例(早期顕症I期6例、早期顕症II期6例、晩期顕症2例、無症候11例)、播種性クリプトコックス症3例〔感染地域: 東京都1例、三重県1例、国内(都道府県不明)1例. 年齢群: 70代(1例)、80代(2例)〕、バンコマイシン耐性腸球菌感染症1例(遺伝子型: 不明__菌検出検体: 喀痰)などの報告があった。

◆定点把握の対象となる5類感染症

全国の指定された医療機関(定点)から報告され、疾患により小児科定点(約3,000力所)、インフルエンザ(小児科・内科)定点(約5,000力所)、眼科定点(約600力所)、基幹定点(約500力所)に分かれています。また、定点当たり報告数は、報告数/定点医療機関数です(増減の目安は小数点第3位以下を含む)。

定点把握疾患の報告の過去5年間の同時期との比較(第10週)



当該週と過去5年間の平均(過去5年間の前週、当該週、後週の合計15週の平均)との差をグラフ上に表現した。

インフルエンザ

定点当たり報告数は第7週以降減少が続いているが、過去5年間の同時期(前週、当該週、後週)と比較してやや多い。都道府県別の上位3位は愛媛県(44.31)、愛知県(44.07)、宮崎県(41.90)である。基幹定点からのインフルエンザ入院サーベイランスにおける報告数は920例と前週と比較して減少した。都道府県別では47都道府県から報告があり、年齢別では0歳(57例)、1～9歳(304例)、10代(61例)、20代(14例)、30代(35例)、40代(29例)、50代(33例)、60代(95例)、70代(108例)、80歳以上(184例)であった。

小児科定点報告疾患(主なもの)

RSウイルス感染症の報告数は871例と第2週以降減少が続いている。年齢別では1歳以下の報告数が全体の約78%を占めている。

咽頭結膜熱の定点当たり報告数は第4週以降減少が続いている。都道府県別の上位3位は島根県(1.96)、福井県(1.14)、鳥取県(1.11)である。

A群溶血性レンサ球菌咽頭炎の定点当たり報告数は第6週以降減少が続いている。都道府県別の上位3位は山形県(8.07)、鳥取県(7.47)、北海道(6.35)である。

感染性胃腸炎の定点当たり報告数は減少した。都道府県別の上位3位は大分県(13.33)、島根県(12.09)、熊本県(11.60)である。

水痘の定点当たり報告数は減少した。都道府県別の上位3位は鹿児島県(0.71)、富山県(0.59)、沖縄県(0.59)、福岡県(0.57)である。

手足口病の定点当たり報告数は減少した。都道府県別の上位2位は茨城県(0.07)、鹿児島県(0.07)、秋田県(0.06)、大分県(0.06)である。

伝染性紅斑の定点当たり報告数は減少した。都道府県別の上位3位は山形県(2.33)、秋田県(2.31)、福井県(1.68)である。

流行性耳下腺炎の定点当たり報告数は増加し、過去5年間の同時期と比較してやや多い。都道府県別の上位3位は沖縄県(3.44)、佐賀県(2.74)、宮崎県(2.47)である。

基幹定点報告疾患

マイコプラズマ肺炎の定点当たり報告数は増加した。都道府県別の上位2位は岐阜県(1.60)、石川県(1.20)、静岡県(1.20)、福岡県(1.20)である。

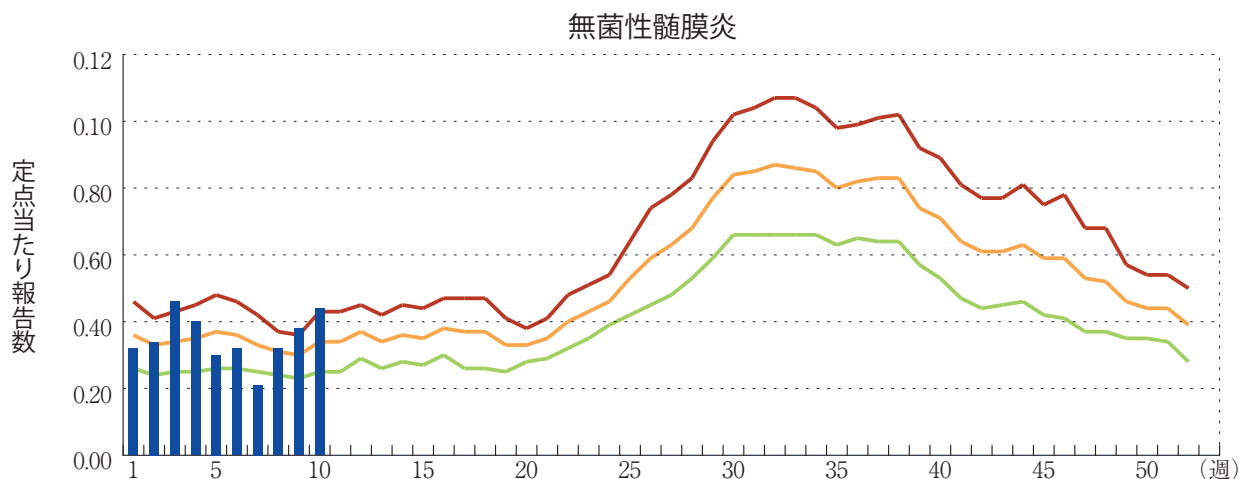
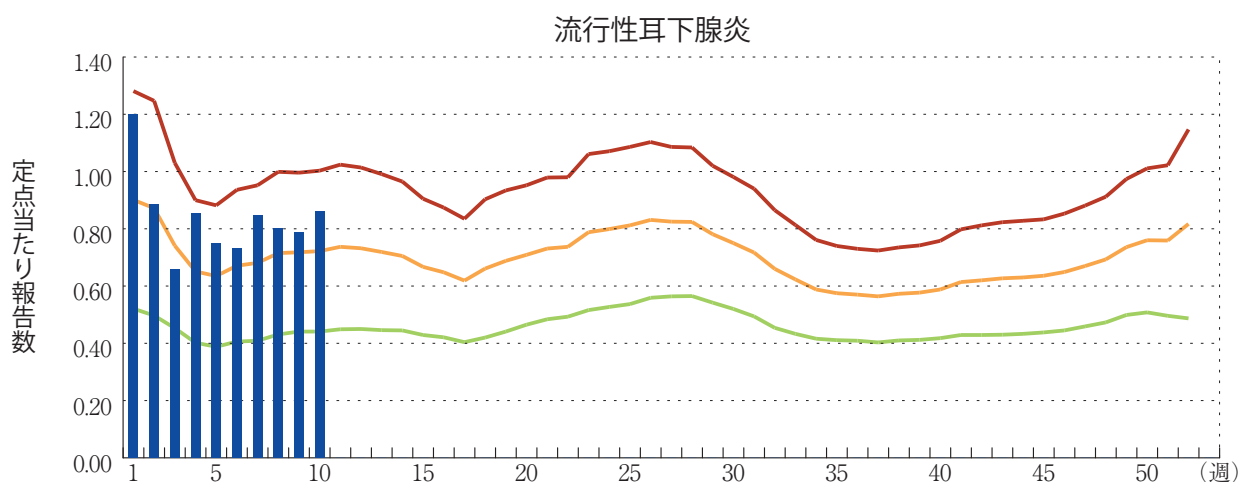
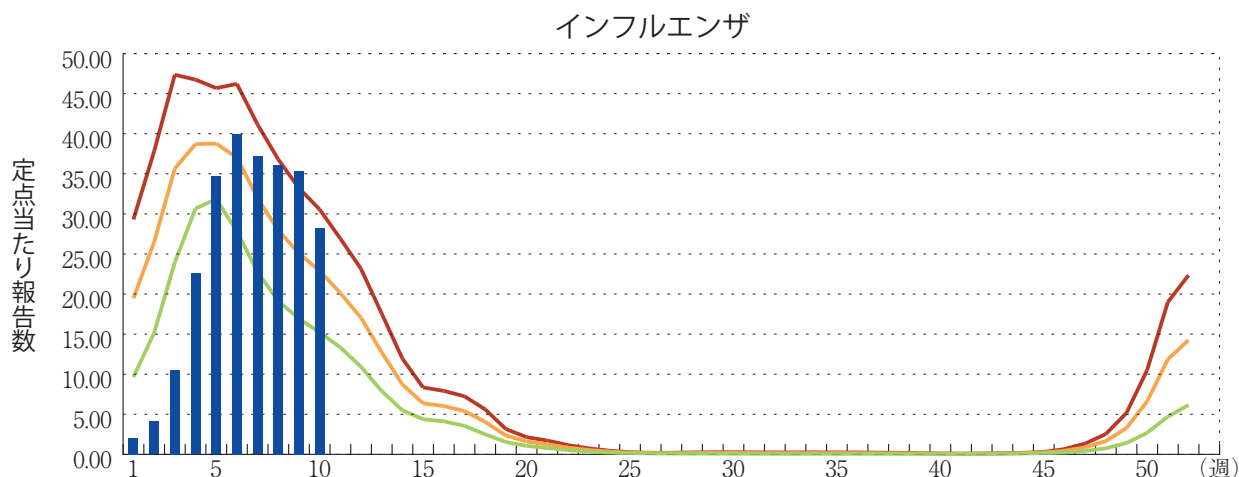
感染性胃腸炎(ロタウイルスに限る)の定点当たり報告数は減少した。37都道府県から267例報告があり、年齢別では0歳(30例)、1～4歳(181例)、5～9歳(47例)、10代(3例)、50代(1例)、60代(1例)、70歳以上(4例)であった。

図. 主要定点把握疾患の過去5年間との週別比較(2016年第10週)

青のバーで示す本年の定点当たり報告数が赤のラインを超えているときには、過去5年間の週と比較してかなり多いことを示す。



*過去5年間の平均：前週、当該週、後週の合計15週の平均





感染症関連情報

◆病原体情報

病原微生物検出情報(IASR)：<http://www.nih.go.jp/niid/ja/iasr.html>

<速報記事>

- NDM-5メタロ-β-ラクタマーゼ産生大腸菌ST410による国内感染事例
<http://www.nih.go.jp/niid/ja/dr-b-m/dr-b-iasrs/6315-pr4332.html>

◆海外感染症情報

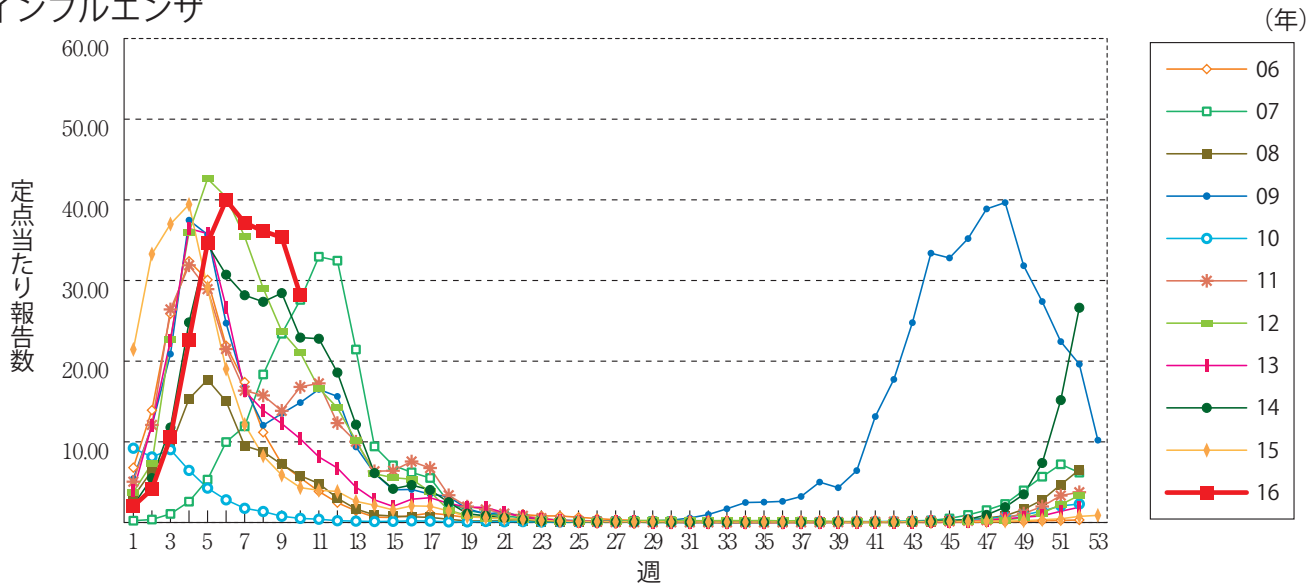
厚生労働省検疫所(FORTH)：<http://www.forth.go.jp/>

- エボラ出血熱終息に向けた状況レポート(更新6)
<http://www.forth.go.jp/topics/2016/03181521.html>
- 中東呼吸器症候群コロナウイルス(MERS-CoV)の発生(更新8)
<http://www.forth.go.jp/topics/2016/03181042.html>
- ジカウイルス感染症の発生状況(更新5)
<http://www.forth.go.jp/topics/2016/03151532.html>
- チクングニア熱の発生報告-アルゼンチン
<http://www.forth.go.jp/topics/2016/03151337.html>
- 中東呼吸器症候群コロナウイルス(MERS-CoV)の発生(更新7)
<http://www.forth.go.jp/topics/2016/03151328.html>
- 中東呼吸器症候群コロナウイルス(MERS-CoV)の発生(更新6)
<http://www.forth.go.jp/topics/2016/03141141.html>

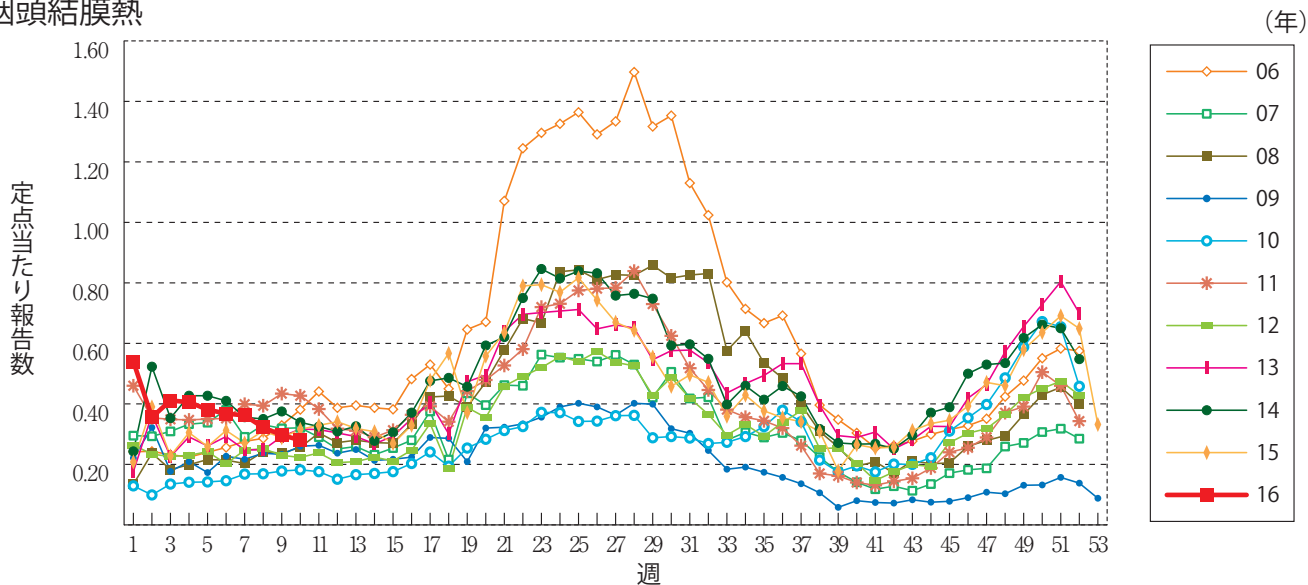


グラフ総覧(10週)

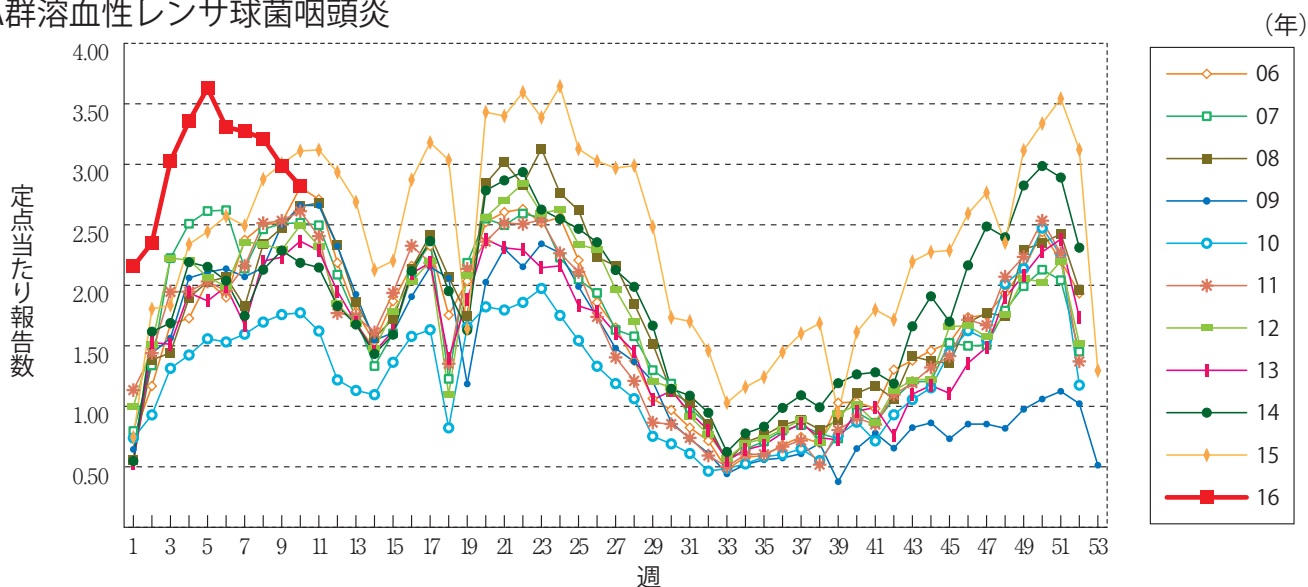
インフルエンザ



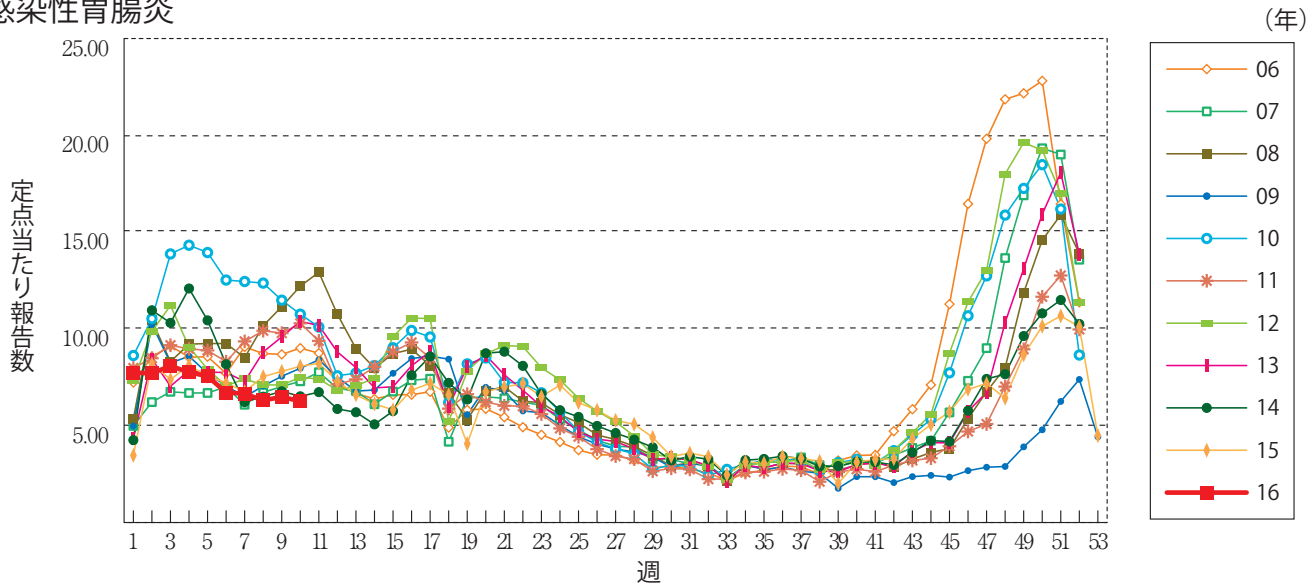
咽頭結膜熱



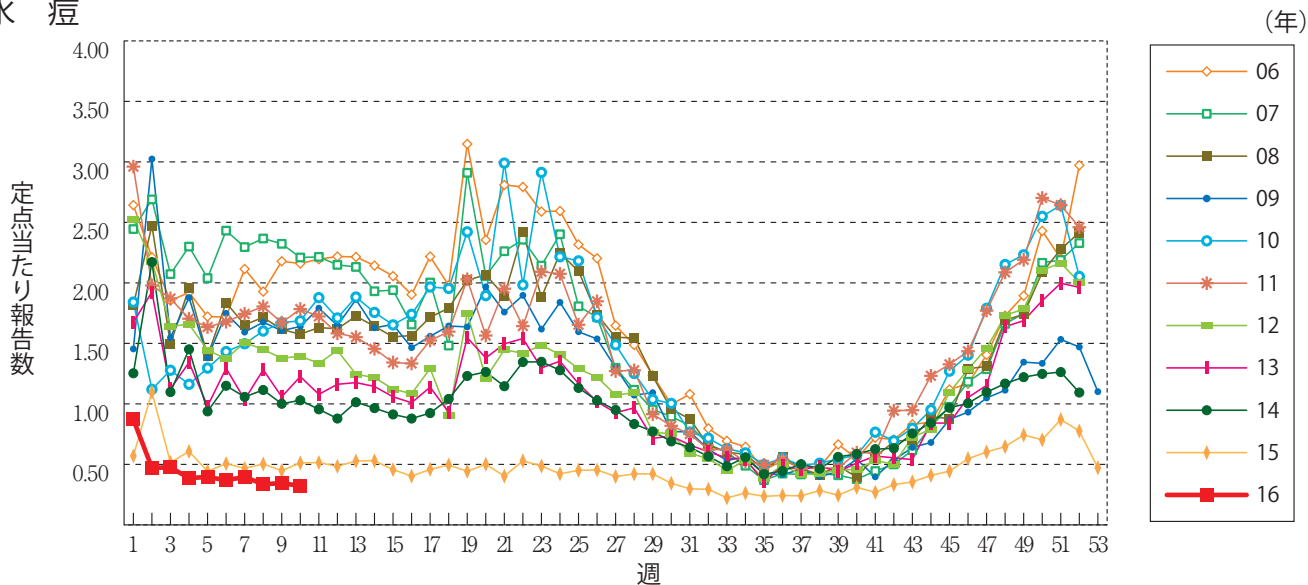
A群溶血性レンサ球菌咽頭炎



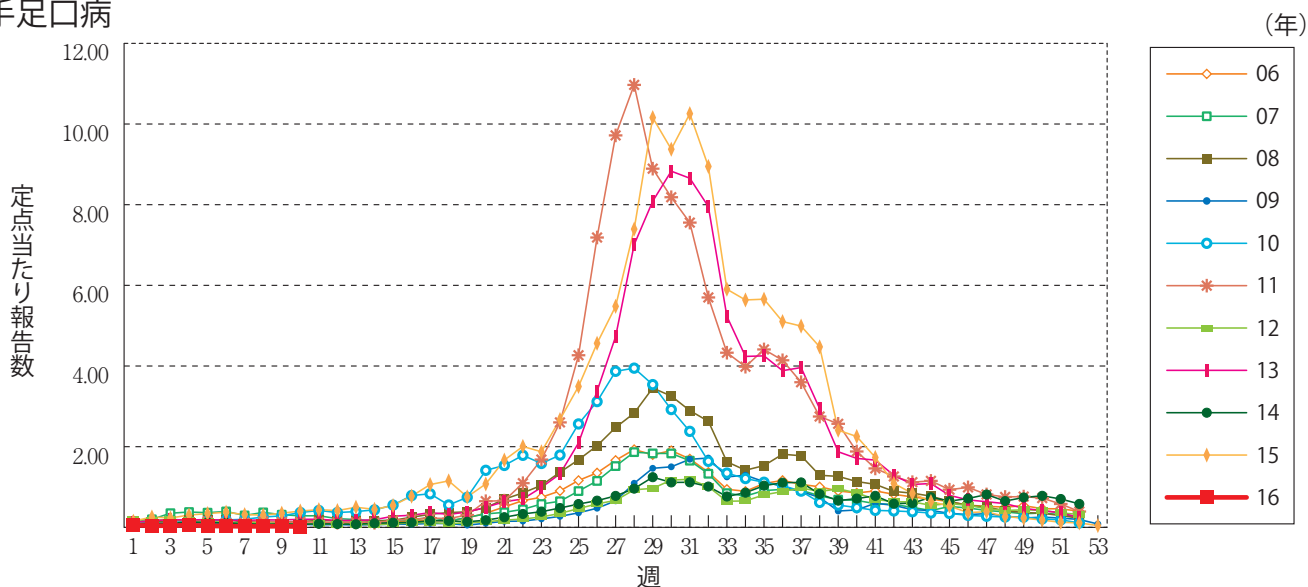
感染性胃腸炎



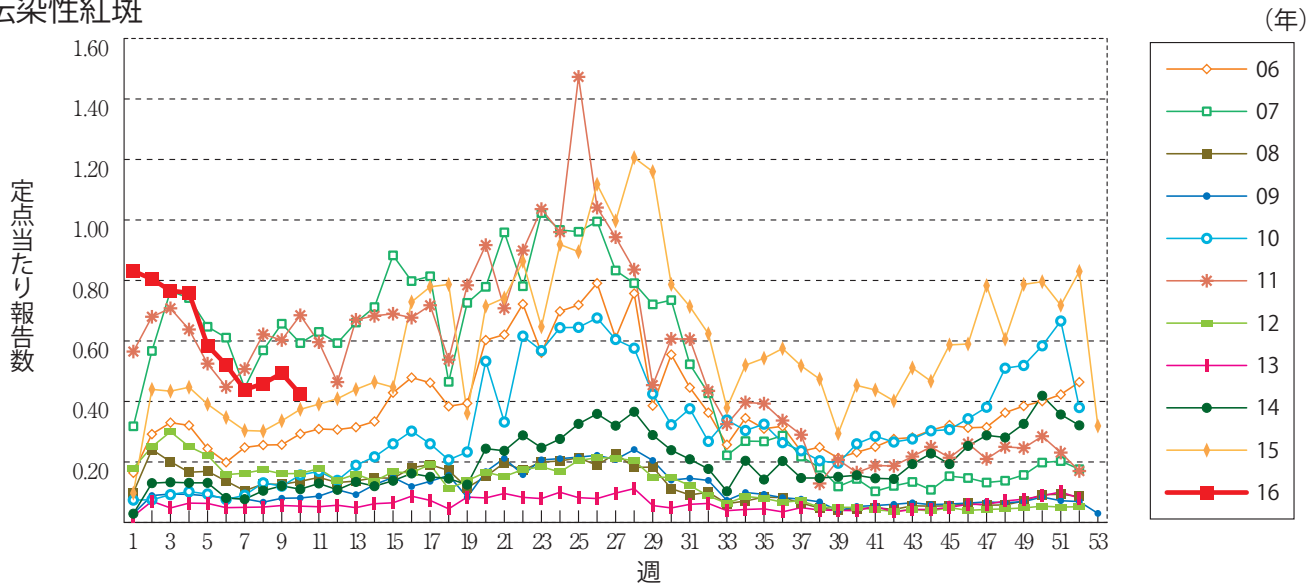
水痘



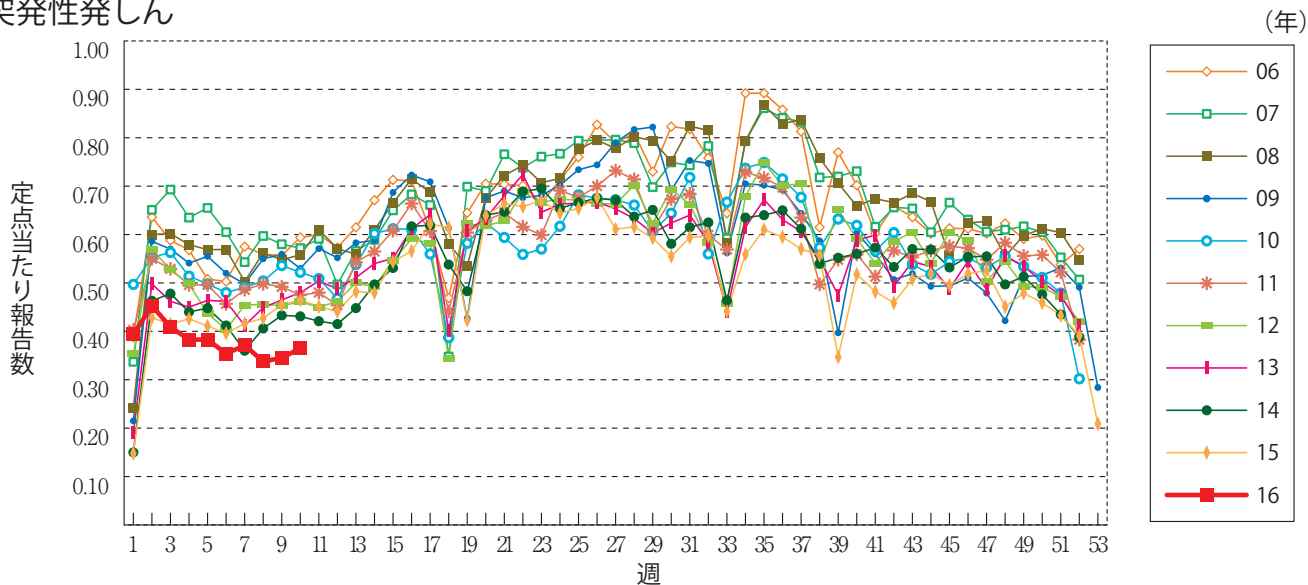
手足口病



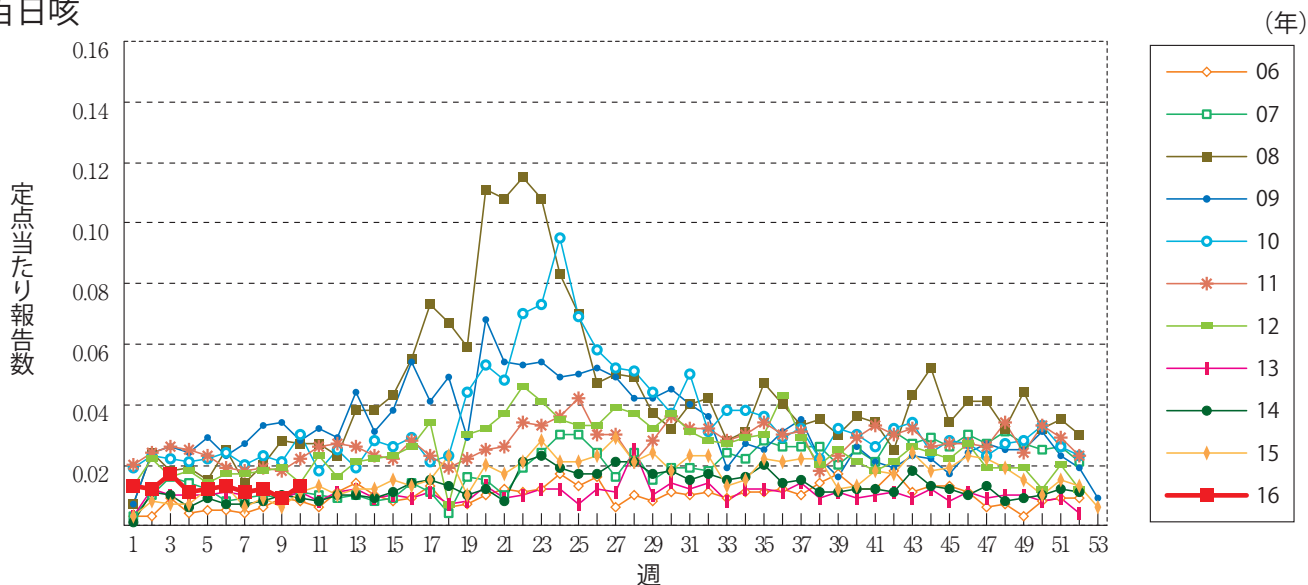
伝染性紅斑



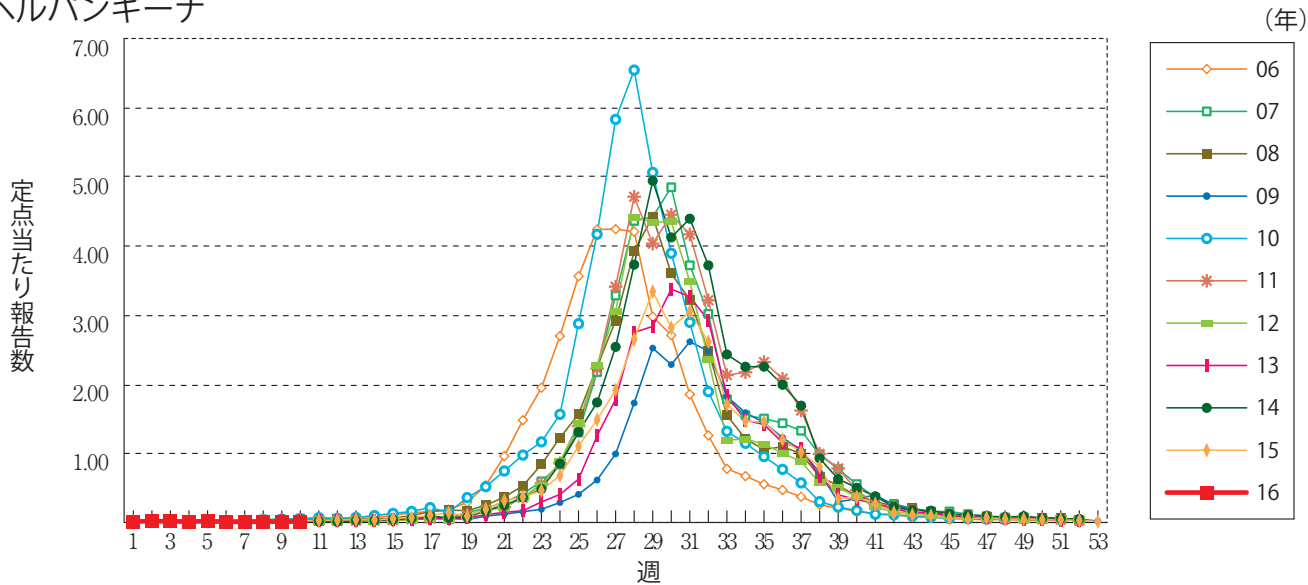
突発性発しん



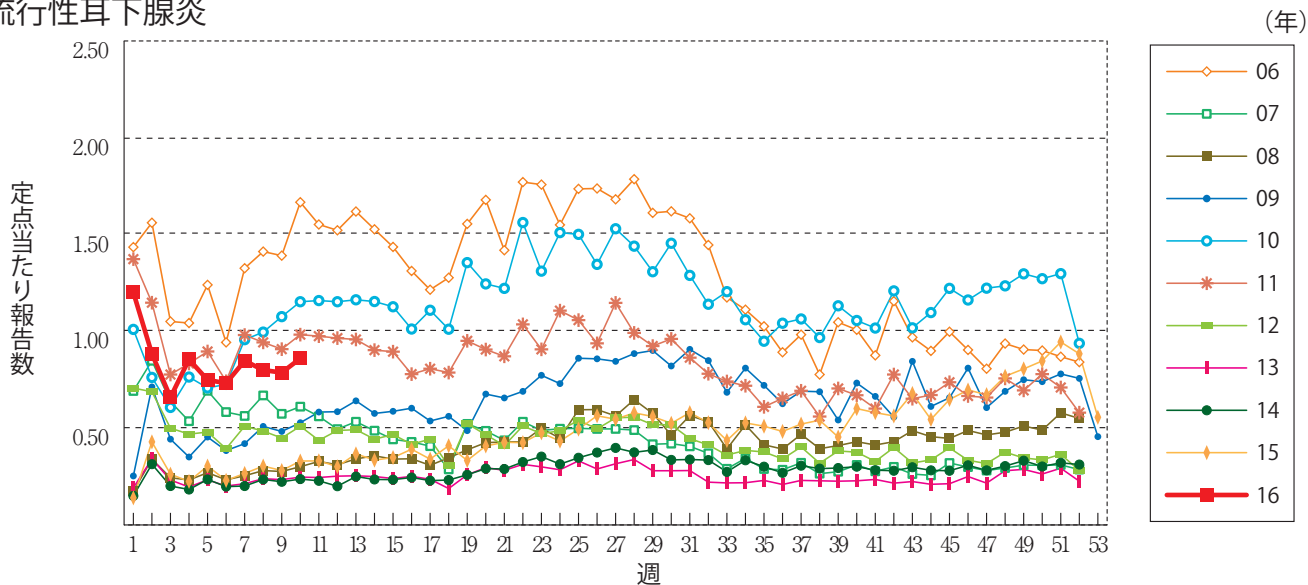
百日咳



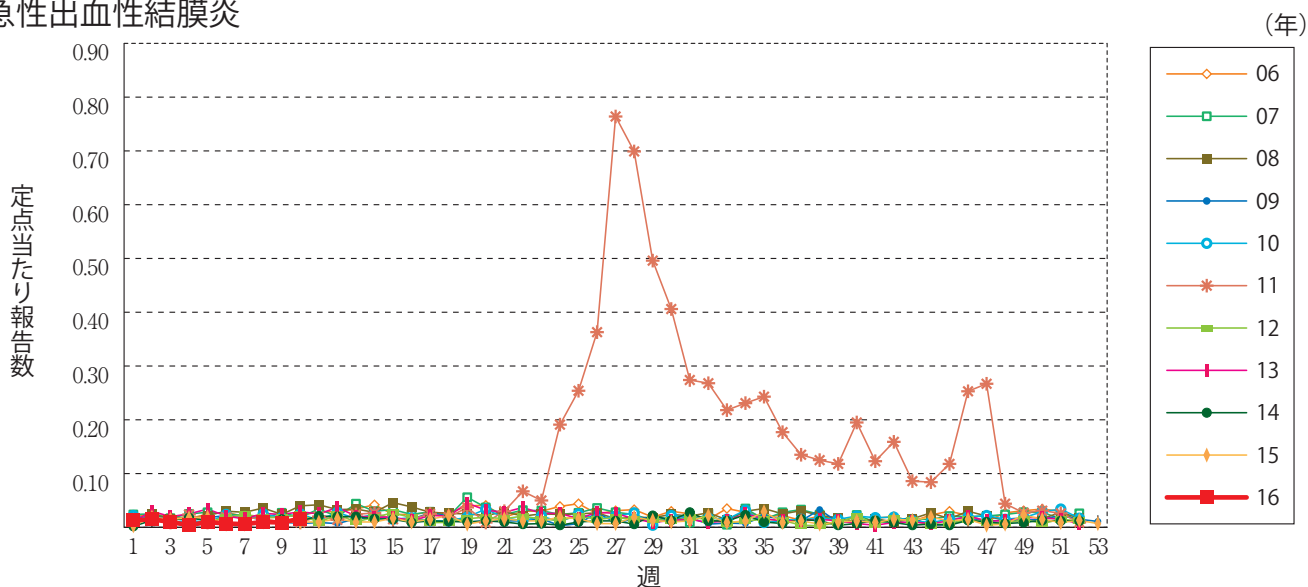
ヘルパンギーナ



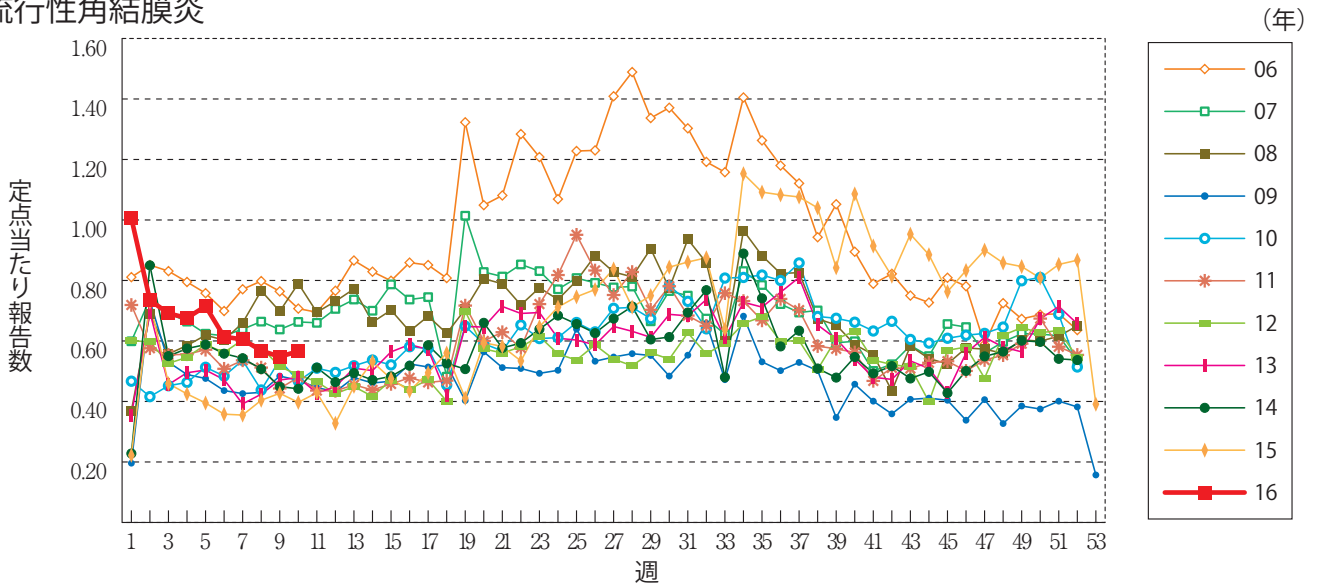
流行性耳下腺炎



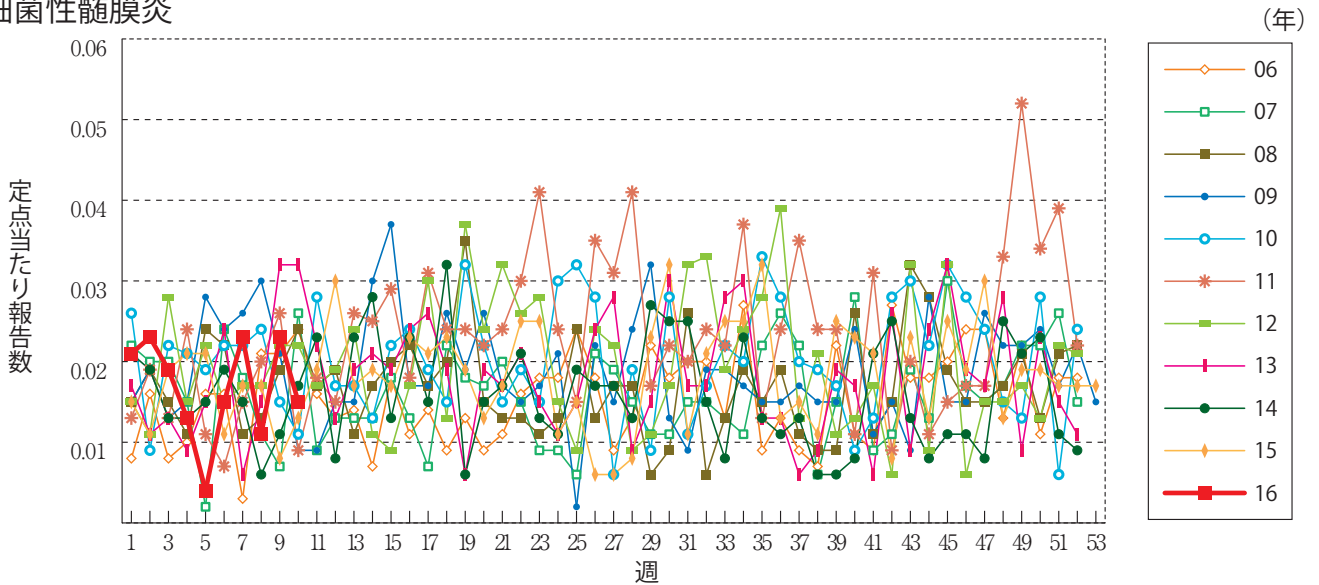
急性出血性結膜炎



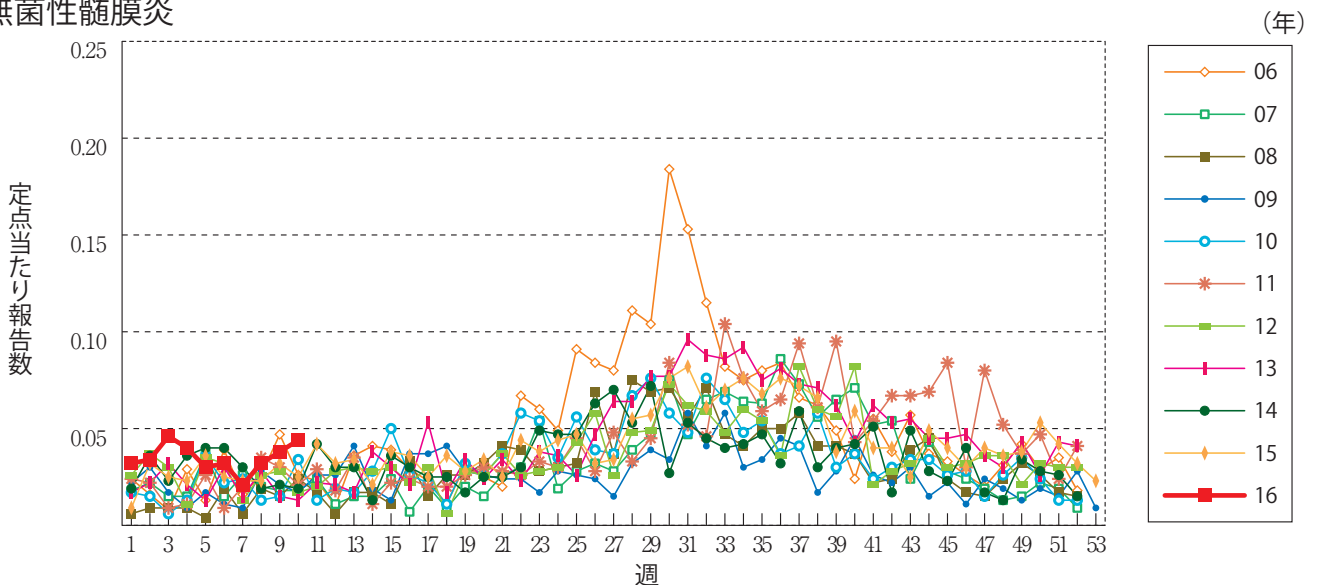
流行性角結膜炎



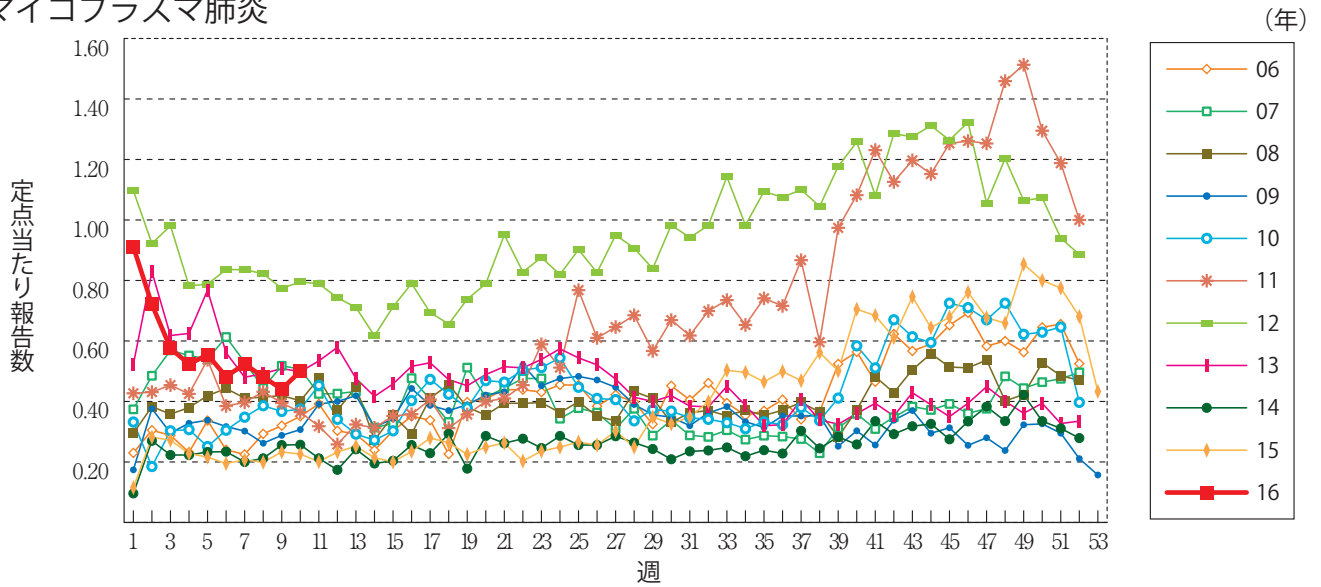
細菌性髄膜炎



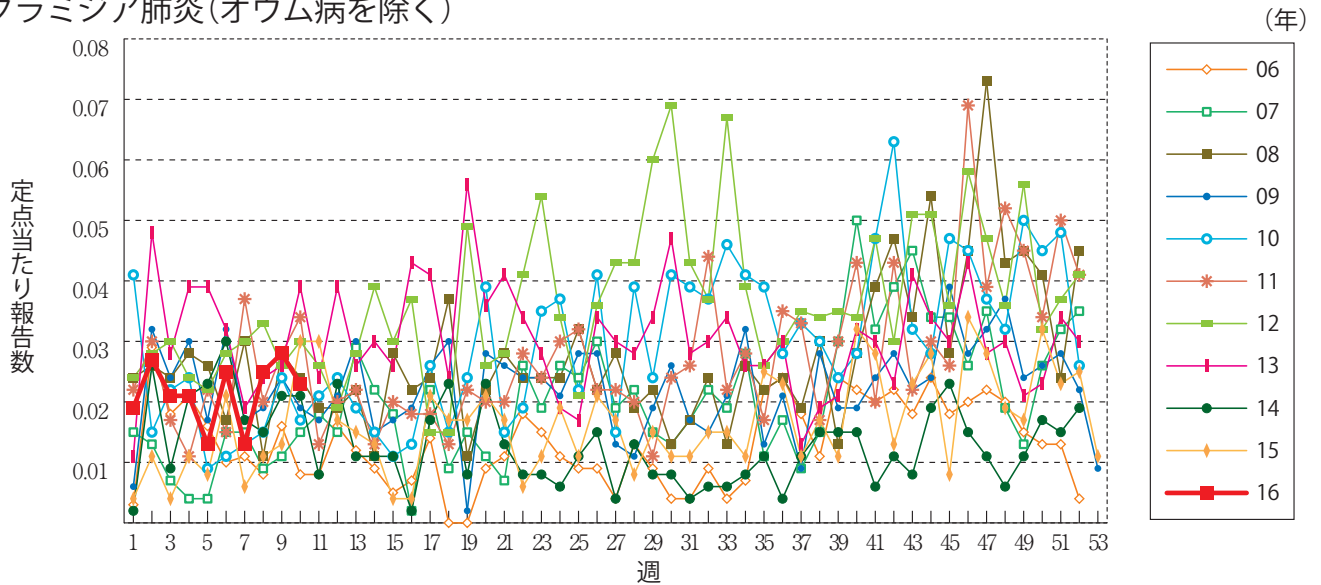
無菌性髄膜炎



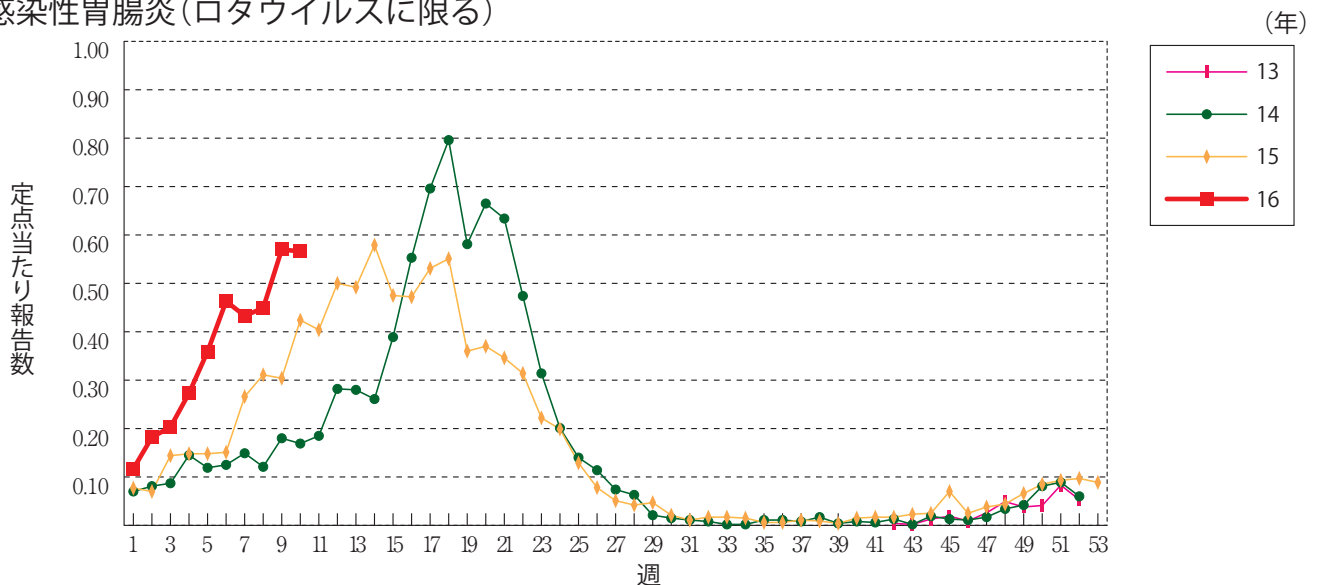
マイコプラズマ肺炎



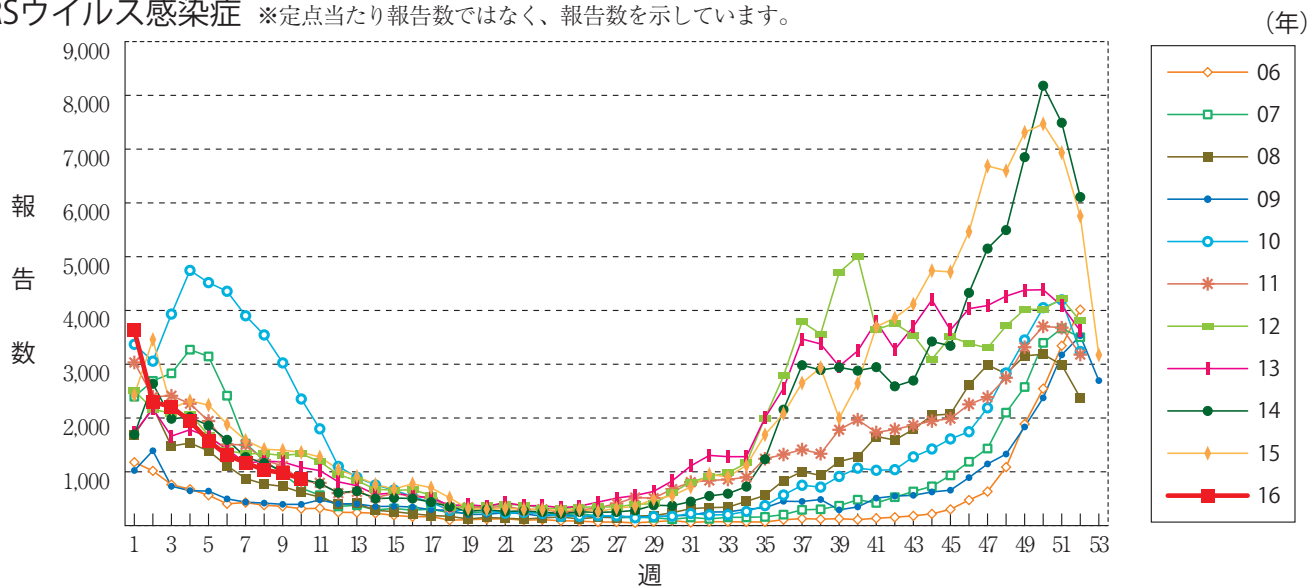
クラミジア肺炎(オウム病を除く)



感染性胃腸炎(ロタウイルスに限る)

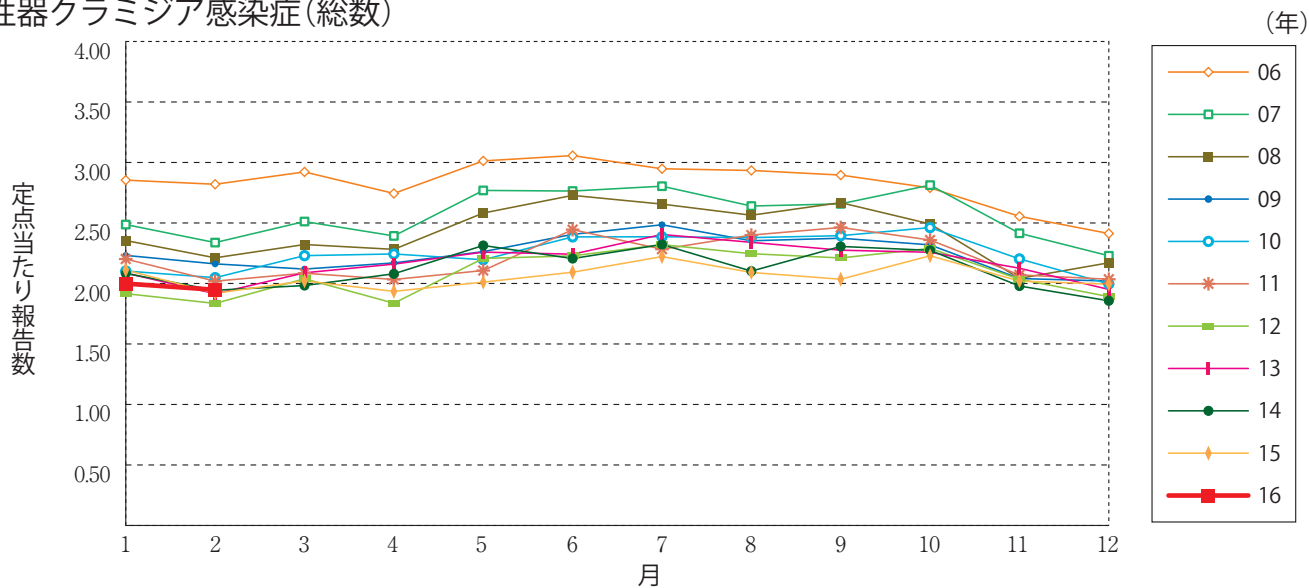


RSウイルス感染症 ※定点当たり報告数ではなく、報告数を示しています。

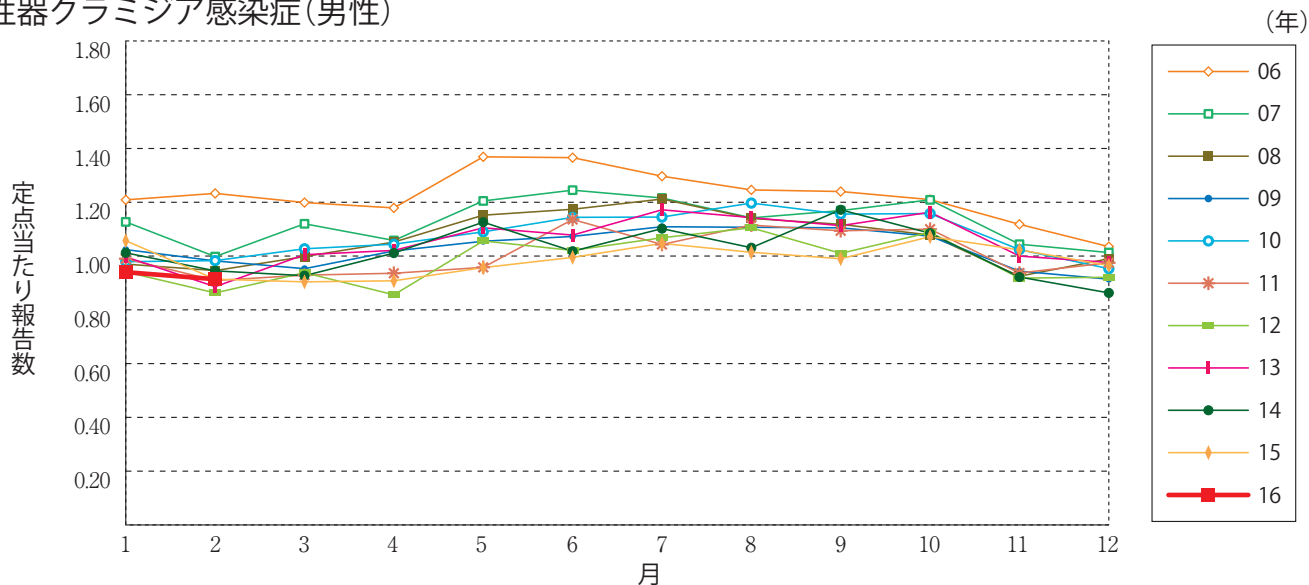


グラフ総覧(2月)

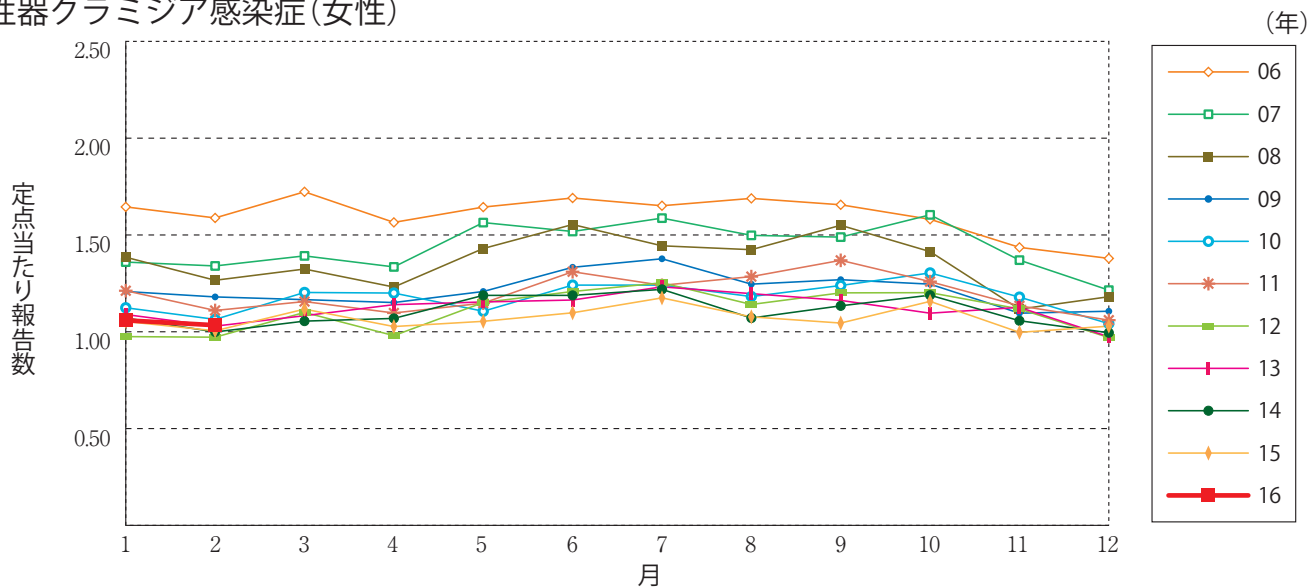
性器クラミジア感染症(総数)



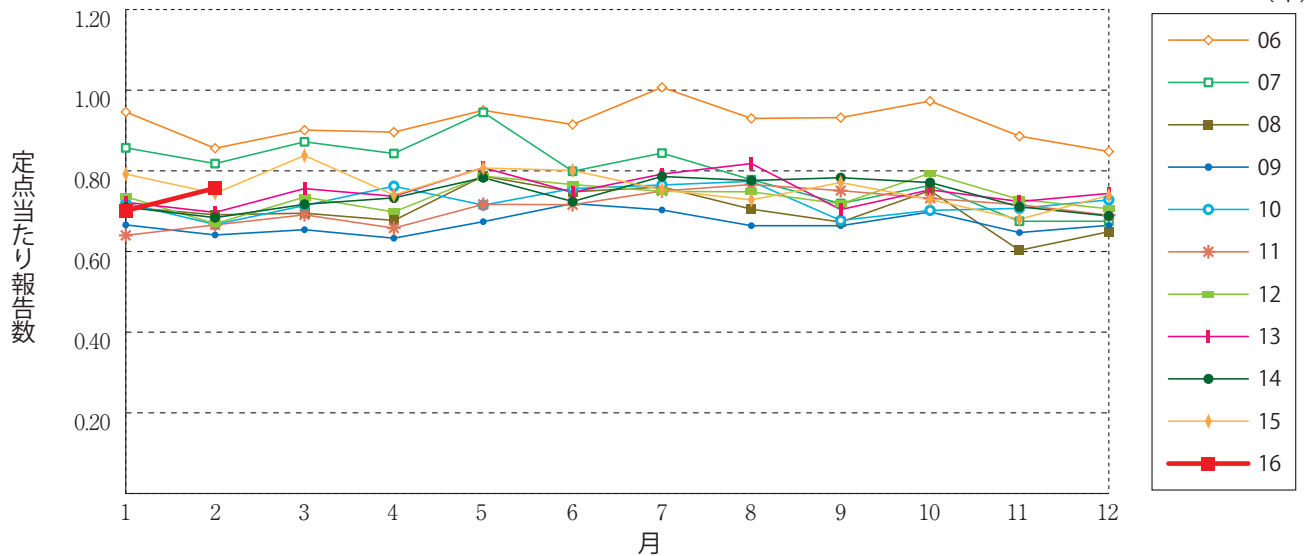
性器クラミジア感染症(男性)



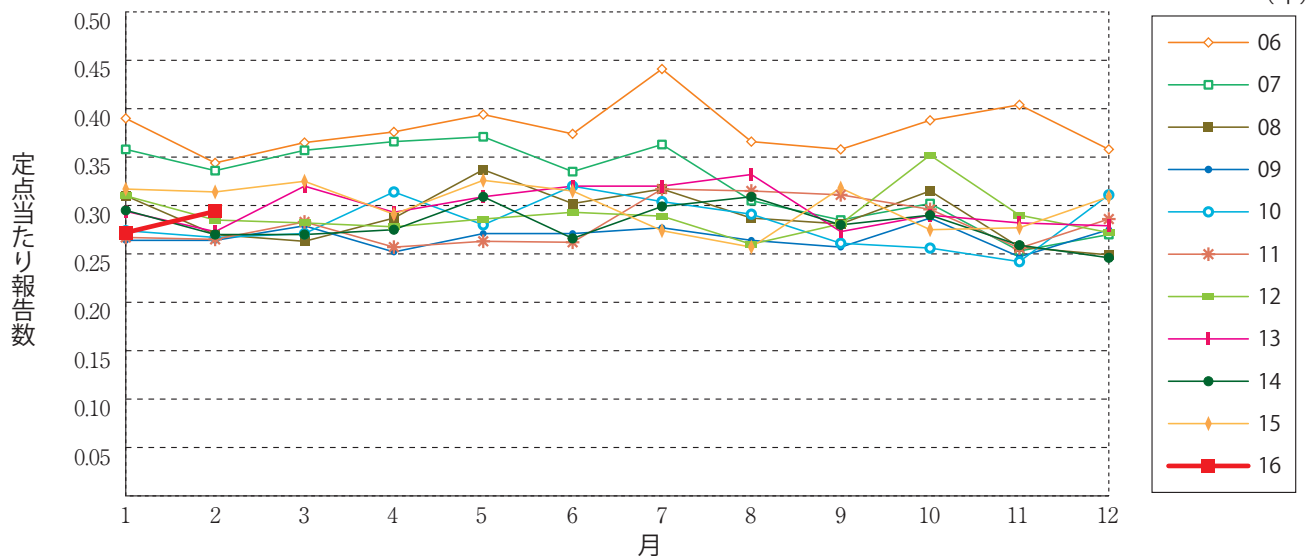
性器クラミジア感染症(女性)



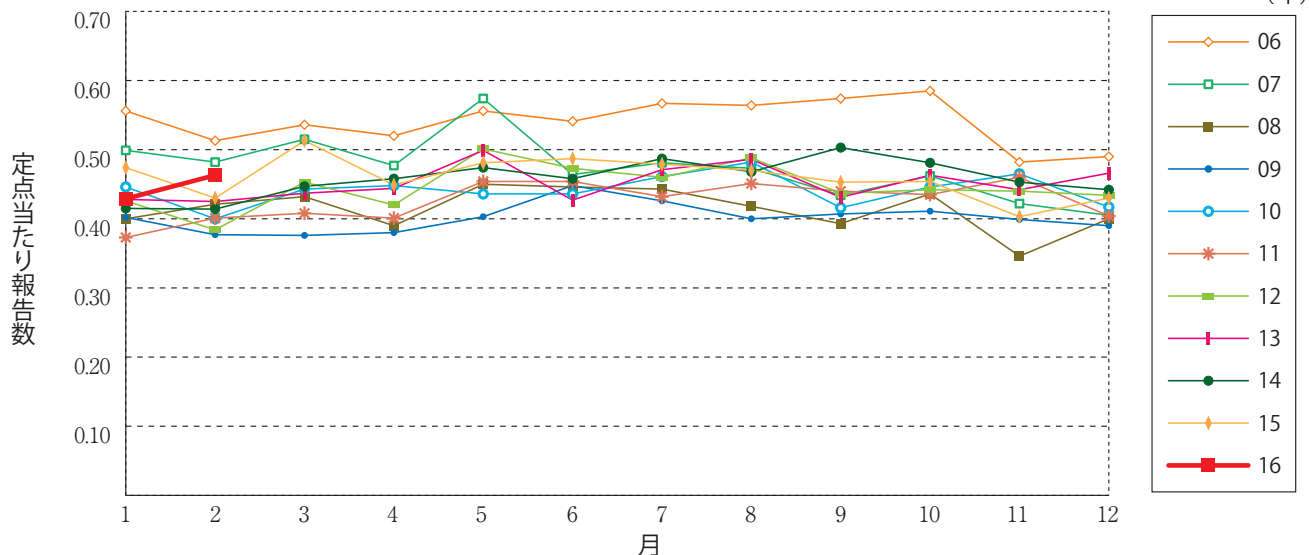
性器ヘルペスウイルス感染症(総数)



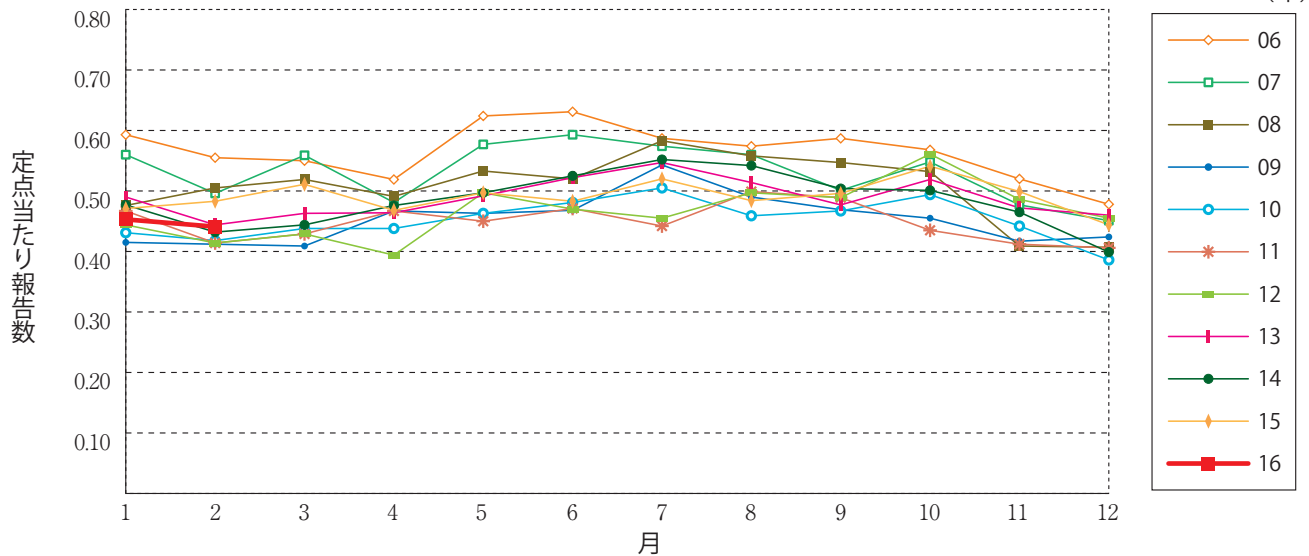
性器ヘルペスウイルス感染症(男性)



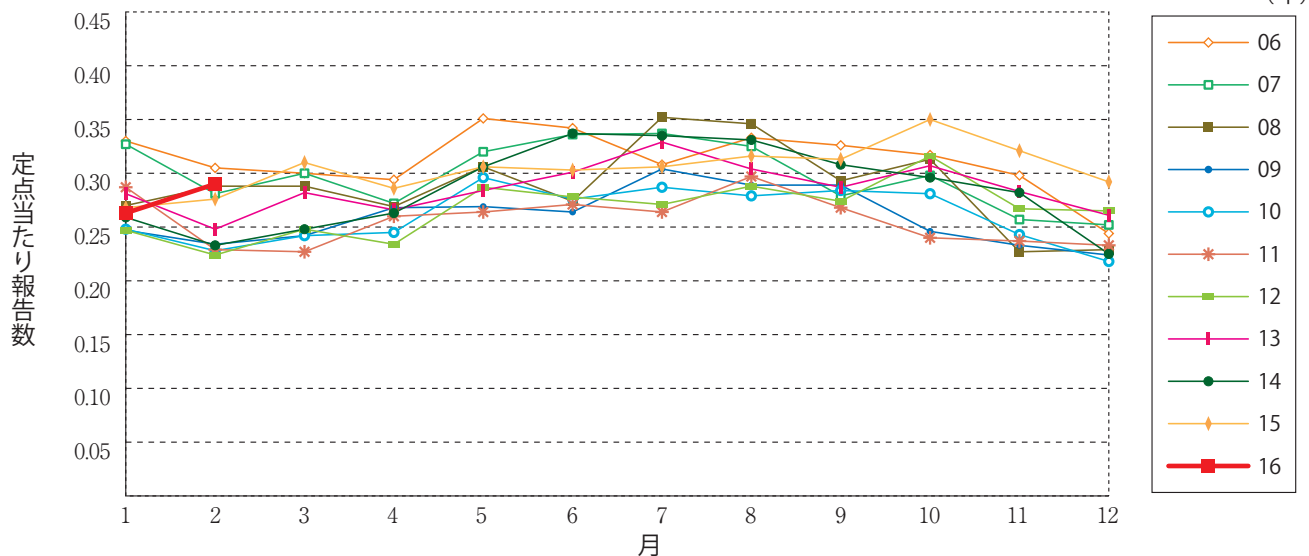
性器ヘルペスウイルス感染症(女性)



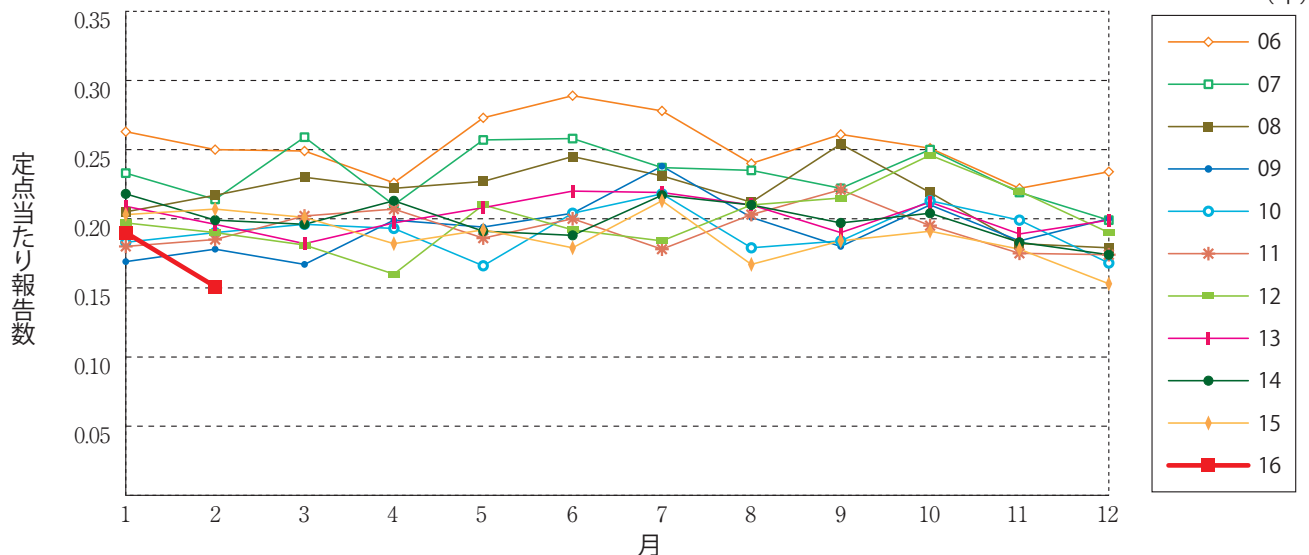
尖圭コンジローマ(総数)



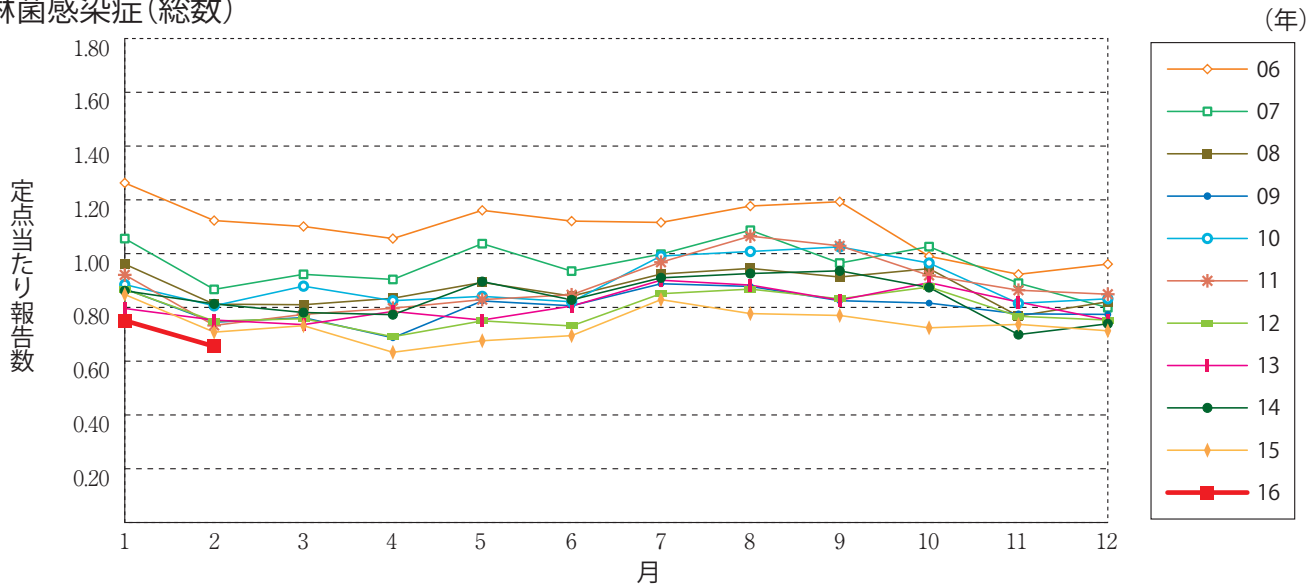
尖圭コンジローマ(男性)



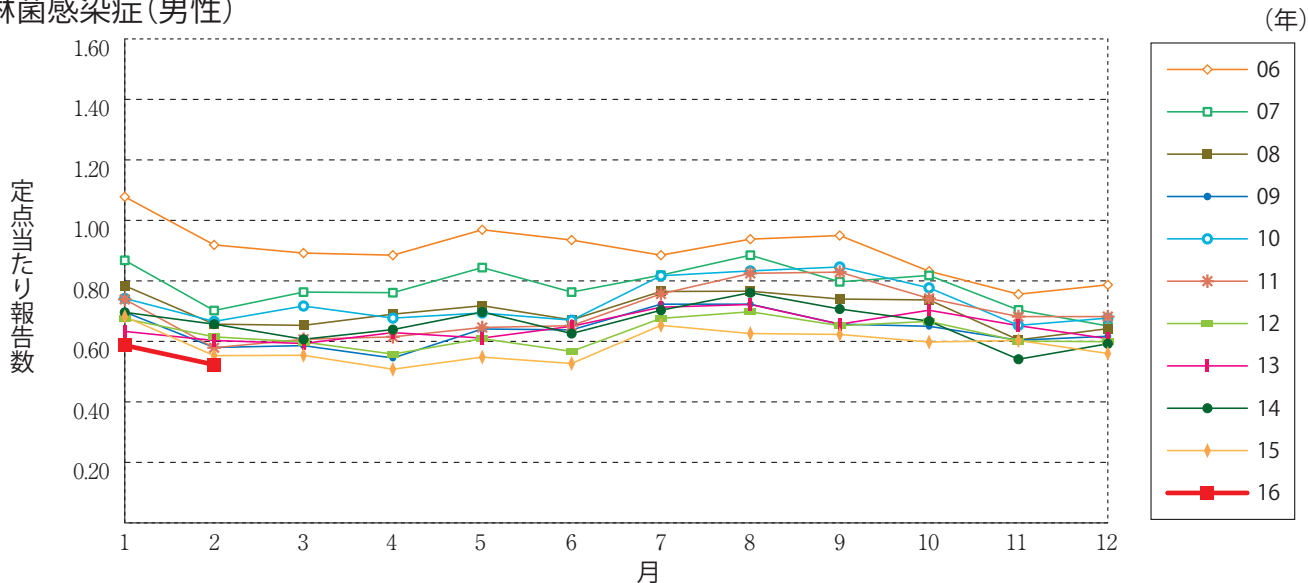
尖圭コンジローマ(女性)



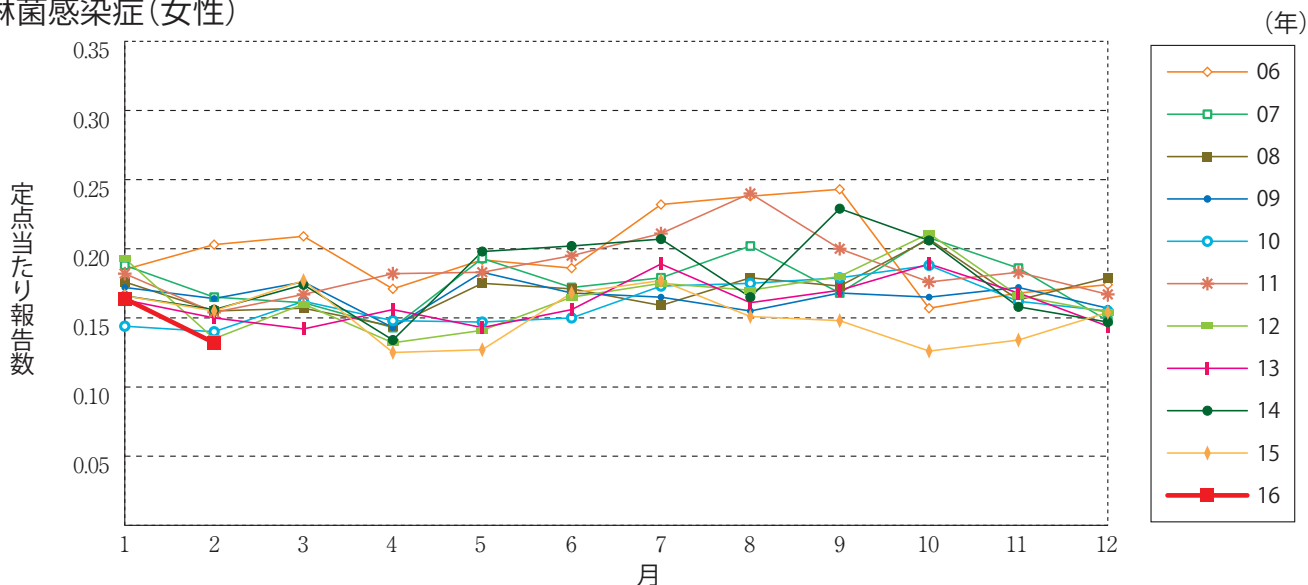
淋菌感染症(総数)



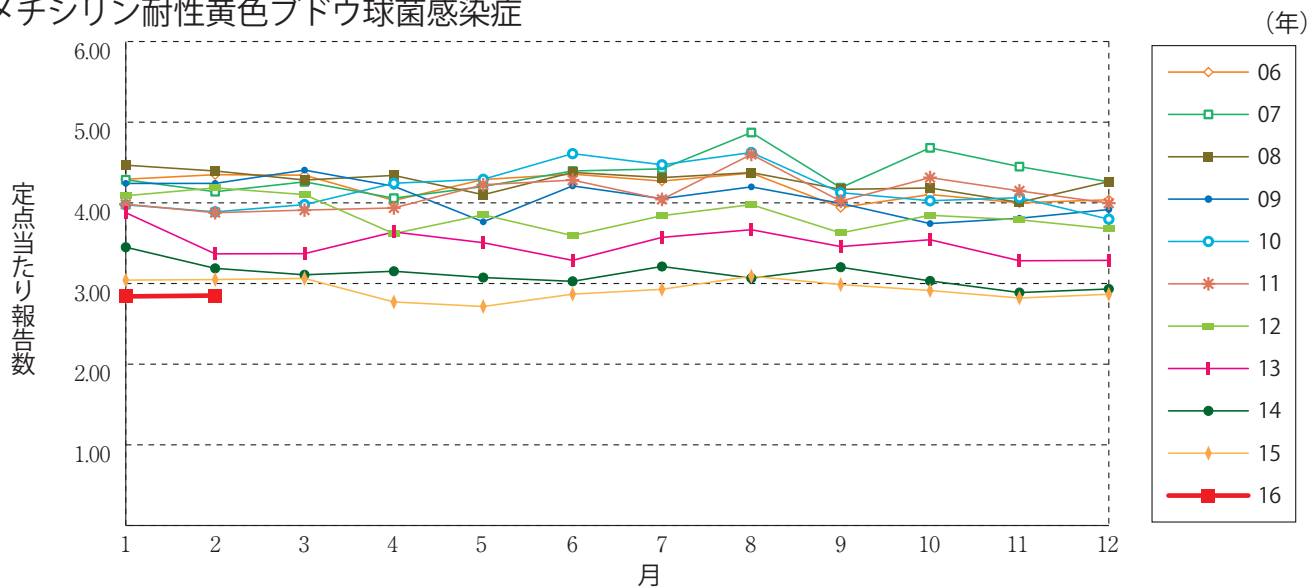
淋菌感染症(男性)



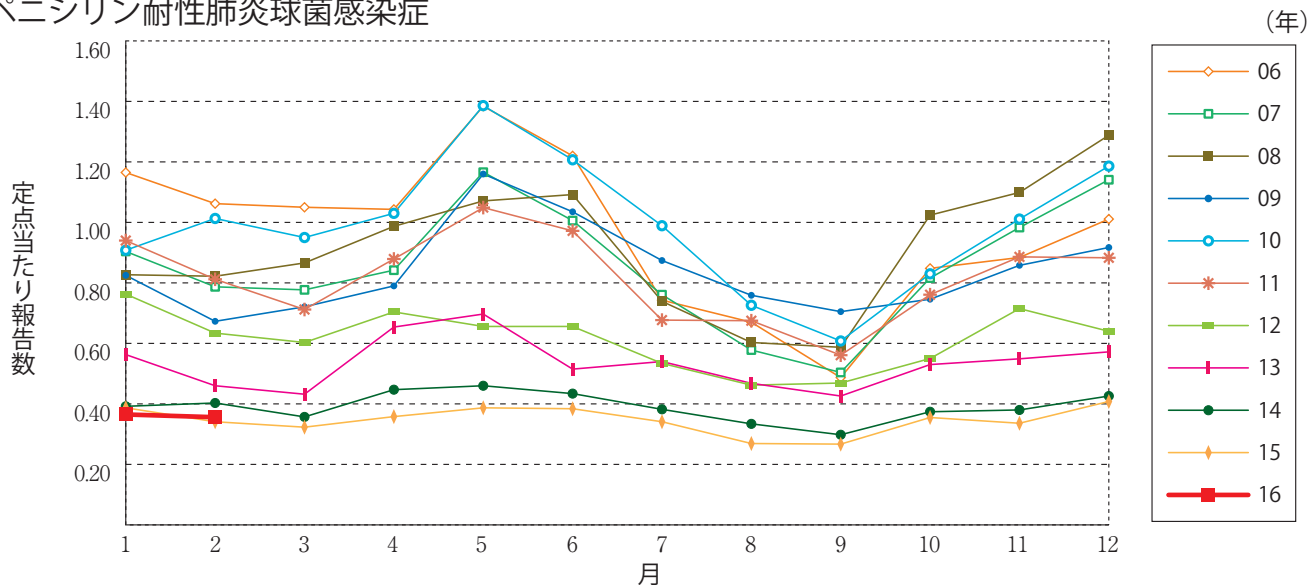
淋菌感染症(女性)



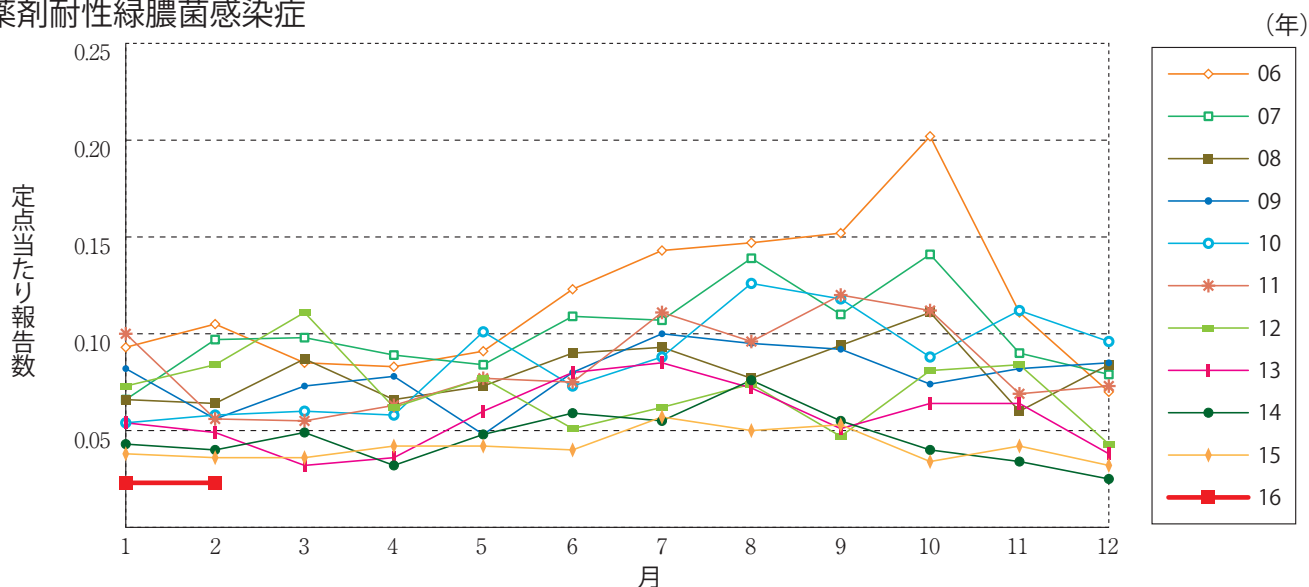
メチシリン耐性黄色ブドウ球菌感染症



ペニシリン耐性肺炎球菌感染症



薬剤耐性緑膿菌感染症





2月のデータ

注)3月11日集計分

薬剤耐性アシネトバクター感染症は2014年9月19日より全数把握対象疾患に変更となりました。

報告数・定点当り報告数, 疾病・都道府県・性別(総数)

2016年2月

	性器クラミジア感染症		性器ヘルペスウイルス感染症		尖圭コンジローマ		淋菌感染症		メチシリン耐性黄色ブドウ球菌感染症		ペニシリン耐性肺炎球菌感染症		薬剤耐性緑膿菌感染症	
	報告数	定点当り	報告数	定点当り	報告数	定点当り	報告数	定点当り	報告数	定点当り	報告数	定点当り	報告数	定点当り
総数	1899	1.95	738	0.76	430	0.44	639	0.66	1354	2.85	169	0.36	11	0.02
北海道	135	3.21	46	1.10	17	0.40	30	0.71	39	1.70	-	-	-	-
青森県	31	2.38	5	0.38	2	0.15	5	0.38	13	2.17	-	-	-	-
岩手県	22	1.47	6	0.40	6	0.40	10	0.67	31	1.63	12	0.63	1	0.05
宮城県	43	2.53	25	1.47	8	0.47	10	0.59	19	1.58	3	0.25	1	0.08
秋田県	12	0.86	8	0.57	2	0.14	3	0.21	21	2.63	6	0.75	-	-
山形県	20	2.00	2	0.20	2	0.20	1	0.10	14	1.40	4	0.40	-	-
福島県	51	3.40	13	0.87	13	0.87	24	1.60	40	5.71	1	0.14	1	0.14
茨城県	75	3.41	27	1.23	5	0.23	11	0.50	18	1.38	-	-	-	-
栃木県	24	1.41	7	0.41	19	1.12	14	0.82	13	1.86	-	-	-	-
群馬県	58	2.42	13	0.54	6	0.25	12	0.50	21	2.63	5	0.63	-	-
埼玉県	96	1.68	48	0.84	17	0.30	37	0.65	9	0.90	1	0.10	-	-
千葉県	56	1.30	31	0.72	14	0.33	18	0.42	24	2.67	4	0.44	-	-
東京都	206	3.75	108	1.96	110	2.00	129	2.35	72	3.00	14	0.58	1	0.04
神奈川県	75	1.32	26	0.46	12	0.21	26	0.46	20	1.82	2	0.18	1	0.09
新潟県	17	1.13	8	0.53	5	0.33	9	0.60	50	3.85	9	0.69	1	0.08
富山県	7	0.70	2	0.20	1	0.10	-	-	13	2.60	2	0.40	-	-
石川県	16	1.60	6	0.60	5	0.50	6	0.60	13	2.60	1	0.20	-	-
福井県	6	1.20	7	1.40	1	0.20	2	0.40	8	1.33	11	1.83	-	-
山梨県	9	1.00	6	0.67	1	0.11	1	0.11	11	1.10	-	-	-	-
長野県	22	1.57	1	0.07	3	0.21	-	-	10	0.91	6	0.55	1	0.09
岐阜県	17	1.13	7	0.47	7	0.47	10	0.67	15	3.00	-	-	-	-
静岡県	63	2.10	8	0.27	5	0.17	6	0.20	29	2.90	1	0.10	-	-
愛知県	128	1.97	44	0.68	18	0.28	44	0.68	76	5.07	6	0.40	-	-
三重県	14	0.82	2	0.12	2	0.12	5	0.29	47	5.22	1	0.11	2	0.22
滋賀県	3	0.33	2	0.22	2	0.22	-	-	21	3.00	1	0.14	-	-
京都府	33	1.43	13	0.57	5	0.22	4	0.17	10	1.43	-	-	-	-
大阪府	172	2.61	52	0.79	44	0.67	52	0.79	70	3.89	12	0.67	-	-
兵庫県	59	1.28	24	0.52	16	0.35	21	0.46	30	2.73	2	0.18	-	-
奈良県	3	0.33	2	0.22	-	-	1	0.11	74	12.33	14	2.33	-	-
和歌山県	17	2.13	7	0.88	10	1.25	3	0.38	22	2.00	-	-	2	0.18
鳥取県	21	3.00	15	2.14	6	0.86	6	0.86	15	3.00	1	0.20	-	-
島根県	14	2.33	-	-	1	0.17	6	1.00	32	4.00	1	0.13	-	-
岡山県	24	1.41	7	0.41	7	0.41	8	0.47	4	0.80	1	0.20	-	-
広島県	65	2.83	18	0.78	11	0.48	15	0.65	71	3.38	12	0.57	-	-
山口県	18	1.50	10	0.83	2	0.17	7	0.58	36	4.00	7	0.78	-	-
徳島県	20	3.33	31	5.17	5	0.83	5	0.83	22	3.14	-	-	-	-
香川県	21	1.40	10	0.67	9	0.60	4	0.27	7	1.40	1	0.20	-	-
愛媛県	8	0.73	5	0.45	-	-	6	0.55	9	1.50	-	-	-	-
高知県	1	0.17	1	0.17	-	-	1	0.17	33	4.13	-	-	-	-
福岡県	77	2.08	31	0.84	15	0.41	30	0.81	62	4.13	4	0.27	-	-
佐賀県	12	1.71	8	1.14	1	0.14	8	1.14	22	3.67	-	-	-	-
長崎県	18	1.80	9	0.90	1	0.10	8	0.80	47	3.92	2	0.17	-	-
熊本県	33	2.20	15	1.00	3	0.20	17	1.13	21	1.40	5	0.33	-	-
大分県	16	1.60	7	0.70	2	0.20	11	1.10	55	5.00	-	-	-	-
宮崎県	23	1.77	5	0.38	3	0.23	2	0.15	20	2.86	-	-	-	-
鹿児島県	35	2.19	9	0.56	4	0.25	11	0.69	9	0.75	1	0.08	-	-
沖縄県	3	0.25	1	0.08	2	0.17	-	-	36	5.14	16	2.29	-	-

報告数・定点当り報告数, 疾病・都道府県・性別(男)

2016年2月

	性器クラミジア 感染症		性器ヘルペス ウイルス感染症		尖圭コンジローマ		淋菌感染症		メチシリン耐性黄色 ブドウ球菌感染症		ペニシリン耐性 肺炎球菌感染症		薬剤耐性 緑膿菌感染症	
	報告数	定点当り	報告数	定点当り	報告数	定点当り	報告数	定点当り	報告数	定点当り	報告数	定点当り	報告数	定点当り
総 数	891	0.91	287	0.29	283	0.29	510	0.52	852	1.79	112	0.24	7	0.01
北海道	41	0.98	11	0.26	10	0.24	16	0.38	21	0.91	-	-	-	-
青森県	13	1.00	2	0.15	1	0.08	5	0.38	8	1.33	-	-	-	-
岩手県	16	1.07	3	0.20	3	0.20	8	0.53	18	0.95	9	0.47	1	0.05
宮城県	20	1.18	5	0.29	6	0.35	8	0.47	8	0.67	2	0.17	-	-
秋田県	6	0.43	1	0.07	2	0.14	3	0.21	13	1.63	4	0.50	-	-
山形県	5	0.50	-	-	-	-	1	0.10	8	0.80	3	0.30	-	-
福島県	28	1.87	5	0.33	8	0.53	20	1.33	30	4.29	1	0.14	1	0.14
茨城県	25	1.14	10	0.45	1	0.05	3	0.14	8	0.62	-	-	-	-
栃木県	15	0.88	1	0.06	8	0.47	11	0.65	11	1.57	-	-	-	-
群馬県	23	0.96	3	0.13	3	0.13	12	0.50	19	2.38	4	0.50	-	-
埼玉県	55	0.96	18	0.32	11	0.19	30	0.53	5	0.50	-	-	-	-
千葉県	29	0.67	11	0.26	7	0.16	16	0.37	14	1.56	3	0.33	-	-
東京都	109	1.98	79	1.44	91	1.65	105	1.91	40	1.67	8	0.33	-	-
神奈川県	38	0.67	13	0.23	3	0.05	24	0.42	12	1.09	1	0.09	1	0.09
新潟県	7	0.47	7	0.47	5	0.33	9	0.60	32	2.46	6	0.46	-	-
富山県	4	0.40	-	-	1	0.10	-	-	8	1.60	2	0.40	-	-
石川県	7	0.70	1	0.10	5	0.50	5	0.50	6	1.20	1	0.20	-	-
福井県	3	0.60	2	0.40	-	-	2	0.40	8	1.33	6	1.00	-	-
山梨県	2	0.22	-	-	-	-	1	0.11	8	0.80	-	-	-	-
長野県	3	0.21	-	-	1	0.07	-	-	5	0.45	5	0.45	-	-
岐阜県	14	0.93	5	0.33	6	0.40	6	0.40	6	1.20	-	-	-	-
静岡県	16	0.53	4	0.13	1	0.03	3	0.10	18	1.80	-	-	-	-
愛知県	87	1.34	18	0.28	13	0.20	39	0.60	47	3.13	4	0.27	-	-
三重県	8	0.47	1	0.06	1	0.06	3	0.18	31	3.44	-	-	2	0.22
滋賀県	-	-	-	-	1	0.11	-	-	16	2.29	-	-	-	-
京都府	6	0.26	5	0.22	3	0.13	1	0.04	8	1.14	-	-	-	-
大阪府	67	1.02	22	0.33	25	0.38	38	0.58	48	2.67	6	0.33	-	-
兵庫県	33	0.72	4	0.09	13	0.28	19	0.41	19	1.73	1	0.09	-	-
奈良県	1	0.11	-	-	-	-	1	0.11	54	9.00	11	1.83	-	-
和歌山県	10	1.25	3	0.38	9	1.13	3	0.38	16	1.45	-	-	2	0.18
鳥取県	16	2.29	6	0.86	4	0.57	6	0.86	9	1.80	1	0.20	-	-
島根県	8	1.33	-	-	-	-	6	1.00	21	2.63	1	0.13	-	-
岡山県	6	0.35	1	0.06	6	0.35	4	0.24	4	0.80	-	-	-	-
広島県	38	1.65	6	0.26	4	0.17	12	0.52	41	1.95	9	0.43	-	-
山口県	7	0.58	1	0.08	1	0.08	6	0.50	28	3.11	3	0.33	-	-
徳島県	14	2.33	7	1.17	5	0.83	4	0.67	14	2.00	-	-	-	-
香川県	9	0.60	3	0.20	6	0.40	3	0.20	3	0.60	1	0.20	-	-
愛媛県	4	0.36	5	0.45	-	-	4	0.36	5	0.83	-	-	-	-
高知県	-	-	-	-	-	-	-	-	18	2.25	-	-	-	-
福岡県	44	1.19	8	0.22	8	0.22	27	0.73	33	2.20	2	0.13	-	-
佐賀県	7	1.00	-	-	1	0.14	7	1.00	13	2.17	-	-	-	-
長崎県	8	0.80	2	0.20	-	-	7	0.70	33	2.75	2	0.17	-	-
熊本県	8	0.53	6	0.40	3	0.20	14	0.93	16	1.07	4	0.27	-	-
大分県	8	0.80	3	0.30	2	0.20	8	0.80	30	2.73	-	-	-	-
宮崎県	8	0.62	2	0.15	1	0.08	2	0.15	10	1.43	-	-	-	-
鹿児島県	13	0.81	3	0.19	3	0.19	8	0.50	7	0.58	1	0.08	-	-
沖縄県	2	0.17	-	-	1	0.08	-	-	22	3.14	11	1.57	-	-

報告数・定点当り報告数, 疾病・都道府県・性別(女)

2016年2月

	性器クラミジア 感染症		性器ヘルペス ウイルス感染症		尖圭コンジローマ		淋菌感染症		メチシリン耐性黄色 ブドウ球菌感染症		ペニシリン耐性 肺炎球菌感染症		薬剤耐性 緑膿菌感染症	
	報告数	定点当り	報告数	定点当り	報告数	定点当り	報告数	定点当り	報告数	定点当り	報告数	定点当り	報告数	定点当り
総 数	1008	1.03	451	0.46	147	0.15	129	0.13	502	1.06	57	0.12	4	0.01
北海道	94	2.24	35	0.83	7	0.17	14	0.33	18	0.78	-	-	-	-
青森県	18	1.38	3	0.23	1	0.08	-	-	5	0.83	-	-	-	-
岩手県	6	0.40	3	0.20	3	0.20	2	0.13	13	0.68	3	0.16	-	-
宮城県	23	1.35	20	1.18	2	0.12	2	0.12	11	0.92	1	0.08	1	0.08
秋田県	6	0.43	7	0.50	-	-	-	-	8	1.00	2	0.25	-	-
山形県	15	1.50	2	0.20	2	0.20	-	-	6	0.60	1	0.10	-	-
福島県	23	1.53	8	0.53	5	0.33	4	0.27	10	1.43	-	-	-	-
茨城県	50	2.27	17	0.77	4	0.18	8	0.36	10	0.77	-	-	-	-
栃木県	9	0.53	6	0.35	11	0.65	3	0.18	2	0.29	-	-	-	-
群馬県	35	1.46	10	0.42	3	0.13	-	-	2	0.25	1	0.13	-	-
埼玉県	41	0.72	30	0.53	6	0.11	7	0.12	4	0.40	1	0.10	-	-
千葉県	27	0.63	20	0.47	7	0.16	2	0.05	10	1.11	1	0.11	-	-
東京都	97	1.76	29	0.53	19	0.35	24	0.44	32	1.33	6	0.25	1	0.04
神奈川県	37	0.65	13	0.23	9	0.16	2	0.04	8	0.73	1	0.09	-	-
新潟県	10	0.67	1	0.07	-	-	-	-	18	1.38	3	0.23	1	0.08
富山県	3	0.30	2	0.20	-	-	-	-	5	1.00	-	-	-	-
石川県	9	0.90	5	0.50	-	-	1	0.10	7	1.40	-	-	-	-
福井県	3	0.60	5	1.00	1	0.20	-	-	-	-	5	0.83	-	-
山梨県	7	0.78	6	0.67	1	0.11	-	-	3	0.30	-	-	-	-
長野県	19	1.36	1	0.07	2	0.14	-	-	5	0.45	1	0.09	1	0.09
岐阜県	3	0.20	2	0.13	1	0.07	4	0.27	9	1.80	-	-	-	-
静岡県	47	1.57	4	0.13	4	0.13	3	0.10	11	1.10	1	0.10	-	-
愛知県	41	0.63	26	0.40	5	0.08	5	0.08	29	1.93	2	0.13	-	-
三重県	6	0.35	1	0.06	1	0.06	2	0.12	16	1.78	1	0.11	-	-
滋賀県	3	0.33	2	0.22	1	0.11	-	-	5	0.71	1	0.14	-	-
京都府	27	1.17	8	0.35	2	0.09	3	0.13	2	0.29	-	-	-	-
大阪府	105	1.59	30	0.45	19	0.29	14	0.21	22	1.22	6	0.33	-	-
兵庫県	26	0.57	20	0.43	3	0.07	2	0.04	11	1.00	1	0.09	-	-
奈良県	2	0.22	2	0.22	-	-	-	-	20	3.33	3	0.50	-	-
和歌山県	7	0.88	4	0.50	1	0.13	-	-	6	0.55	-	-	-	-
鳥取県	5	0.71	9	1.29	2	0.29	-	-	6	1.20	-	-	-	-
島根県	6	1.00	-	-	1	0.17	-	-	11	1.38	-	-	-	-
岡山県	18	1.06	6	0.35	1	0.06	4	0.24	-	-	1	0.20	-	-
広島県	27	1.17	12	0.52	7	0.30	3	0.13	30	1.43	3	0.14	-	-
山口県	11	0.92	9	0.75	1	0.08	1	0.08	8	0.89	4	0.44	-	-
徳島県	6	1.00	24	4.00	-	-	1	0.17	8	1.14	-	-	-	-
香川県	12	0.80	7	0.47	3	0.20	1	0.07	4	0.80	-	-	-	-
愛媛県	4	0.36	-	-	-	-	2	0.18	4	0.67	-	-	-	-
高知県	1	0.17	1	0.17	-	-	1	0.17	15	1.88	-	-	-	-
福岡県	33	0.89	23	0.62	7	0.19	3	0.08	29	1.93	2	0.13	-	-
佐賀県	5	0.71	8	1.14	-	-	1	0.14	9	1.50	-	-	-	-
長崎県	10	1.00	7	0.70	1	0.10	1	0.10	14	1.17	-	-	-	-
熊本県	25	1.67	9	0.60	-	-	3	0.20	5	0.33	1	0.07	-	-
大分県	8	0.80	4	0.40	-	-	3	0.30	25	2.27	-	-	-	-
宮崎県	15	1.15	3	0.23	2	0.15	-	-	10	1.43	-	-	-	-
鹿児島県	22	1.38	6	0.38	1	0.06	3	0.19	2	0.17	-	-	-	-
沖縄県	1	0.08	1	0.08	1	0.08	-	-	14	2.00	5	0.71	-	-



10週のデータ

注) 表中の報告数は3月16日集計分であり、その後の報告は次週以降の累積に反映されます。
 新型インフルエンザは掲載していません。

報告数・累積報告数, 疾病・都道府県別

2016年10週

	エボラ出血熱		クリミア・コンゴ出血熱		痘 瘡		南米出血熱		ペスト		マールブルグ病		ラッサ熱		急性灰白髄炎		結 核	
	報告数	累積	報告数	累積	報告数	累積	報告数	累積	報告数	累積	報告数	累積	報告数	累積	報告数	累積	報告数	累積
総 数	-	-	-	-	-	-	-	-	-	-	-	-	-	-	-	-	367	4095
北海道	-	-	-	-	-	-	-	-	-	-	-	-	-	-	-	-	14	121
青森県	-	-	-	-	-	-	-	-	-	-	-	-	-	-	-	-	3	48
岩手県	-	-	-	-	-	-	-	-	-	-	-	-	-	-	-	-	-	31
宮城県	-	-	-	-	-	-	-	-	-	-	-	-	-	-	-	-	3	86
秋田県	-	-	-	-	-	-	-	-	-	-	-	-	-	-	-	-	-	22
山形県	-	-	-	-	-	-	-	-	-	-	-	-	-	-	-	-	3	22
福島県	-	-	-	-	-	-	-	-	-	-	-	-	-	-	-	-	4	31
茨城県	-	-	-	-	-	-	-	-	-	-	-	-	-	-	-	-	13	92
栃木県	-	-	-	-	-	-	-	-	-	-	-	-	-	-	-	-	2	50
群馬県	-	-	-	-	-	-	-	-	-	-	-	-	-	-	-	-	8	43
埼玉県	-	-	-	-	-	-	-	-	-	-	-	-	-	-	-	-	10	254
千葉県	-	-	-	-	-	-	-	-	-	-	-	-	-	-	-	-	30	223
東京都	-	-	-	-	-	-	-	-	-	-	-	-	-	-	-	-	60	632
神奈川県	-	-	-	-	-	-	-	-	-	-	-	-	-	-	-	-	37	319
新潟県	-	-	-	-	-	-	-	-	-	-	-	-	-	-	-	-	3	52
富山県	-	-	-	-	-	-	-	-	-	-	-	-	-	-	-	-	3	29
石川県	-	-	-	-	-	-	-	-	-	-	-	-	-	-	-	-	2	25
福井県	-	-	-	-	-	-	-	-	-	-	-	-	-	-	-	-	4	21
山梨県	-	-	-	-	-	-	-	-	-	-	-	-	-	-	-	-	3	18
長野県	-	-	-	-	-	-	-	-	-	-	-	-	-	-	-	-	5	49
岐阜県	-	-	-	-	-	-	-	-	-	-	-	-	-	-	-	-	13	89
静岡県	-	-	-	-	-	-	-	-	-	-	-	-	-	-	-	-	10	57
愛知県	-	-	-	-	-	-	-	-	-	-	-	-	-	-	-	-	21	320
三重県	-	-	-	-	-	-	-	-	-	-	-	-	-	-	-	-	5	51
滋賀県	-	-	-	-	-	-	-	-	-	-	-	-	-	-	-	-	2	25
京都府	-	-	-	-	-	-	-	-	-	-	-	-	-	-	-	-	8	100
大阪府	-	-	-	-	-	-	-	-	-	-	-	-	-	-	-	-	24	267
兵庫県	-	-	-	-	-	-	-	-	-	-	-	-	-	-	-	-	16	175
奈良県	-	-	-	-	-	-	-	-	-	-	-	-	-	-	-	-	6	47
和歌山県	-	-	-	-	-	-	-	-	-	-	-	-	-	-	-	-	3	29
鳥取県	-	-	-	-	-	-	-	-	-	-	-	-	-	-	-	-	-	13
島根県	-	-	-	-	-	-	-	-	-	-	-	-	-	-	-	-	4	25
岡山県	-	-	-	-	-	-	-	-	-	-	-	-	-	-	-	-	2	60
広島県	-	-	-	-	-	-	-	-	-	-	-	-	-	-	-	-	6	84
山口県	-	-	-	-	-	-	-	-	-	-	-	-	-	-	-	-	2	35
徳島県	-	-	-	-	-	-	-	-	-	-	-	-	-	-	-	-	4	24
香川県	-	-	-	-	-	-	-	-	-	-	-	-	-	-	-	-	1	31
愛媛県	-	-	-	-	-	-	-	-	-	-	-	-	-	-	-	-	1	25
高知県	-	-	-	-	-	-	-	-	-	-	-	-	-	-	-	-	1	23
福岡県	-	-	-	-	-	-	-	-	-	-	-	-	-	-	-	-	11	151
佐賀県	-	-	-	-	-	-	-	-	-	-	-	-	-	-	-	-	-	18
長崎県	-	-	-	-	-	-	-	-	-	-	-	-	-	-	-	-	3	38
熊本県	-	-	-	-	-	-	-	-	-	-	-	-	-	-	-	-	-	23
大分県	-	-	-	-	-	-	-	-	-	-	-	-	-	-	-	-	5	58
宮崎県	-	-	-	-	-	-	-	-	-	-	-	-	-	-	-	-	4	39
鹿児島県	-	-	-	-	-	-	-	-	-	-	-	-	-	-	-	-	3	49
沖縄県	-	-	-	-	-	-	-	-	-	-	-	-	-	-	-	-	5	71

* 病原体がSARSコロナウイルスであるものに限る。
 ** 病原体がMERSコロナウイルスであるものに限る。2014年7月26日より届出対象疾患となりました。
 *** 2013年5月6日より届出対象疾患となりました。

報告数・累積報告数, 疾病・都道府県別

2016年10週

	ジフテリア		重症急性 呼吸器症候群*		中東呼吸器 症候群**		鳥インフル エンザ(H5N1)		鳥インフル エンザ(H7N9)***		コレラ		細菌性赤痢		腸管出血性 大腸菌感染症		腸チフス	
	報告数	累積	報告数	累積	報告数	累積	報告数	累積	報告数	累積	報告数	累積	報告数	累積	報告数	累積	報告数	累積
総 数	-	-	-	-	-	-	-	-	-	-	-	-	1	31	6	126	-	8
北海道	-	-	-	-	-	-	-	-	-	-	-	-	-	-	-	6	-	-
青森県	-	-	-	-	-	-	-	-	-	-	-	-	-	-	-	-	-	-
岩手県	-	-	-	-	-	-	-	-	-	-	-	-	-	-	-	4	-	-
宮城県	-	-	-	-	-	-	-	-	-	-	-	-	1	-	2	-	-	-
秋田県	-	-	-	-	-	-	-	-	-	-	-	-	-	-	-	-	-	-
山形県	-	-	-	-	-	-	-	-	-	-	-	-	-	-	-	3	-	-
福島県	-	-	-	-	-	-	-	-	-	-	-	-	1	-	3	-	-	-
茨城県	-	-	-	-	-	-	-	-	-	-	-	-	-	-	1	2	-	-
栃木県	-	-	-	-	-	-	-	-	-	-	-	-	-	-	-	-	-	-
群馬県	-	-	-	-	-	-	-	-	-	-	-	-	-	-	-	2	-	-
埼玉県	-	-	-	-	-	-	-	-	-	-	-	-	2	1	4	-	1	-
千葉県	-	-	-	-	-	-	-	-	-	-	-	-	2	1	4	-	-	-
東京都	-	-	-	-	-	-	-	-	-	-	-	-	1	8	3	16	-	5
神奈川県	-	-	-	-	-	-	-	-	-	-	-	-	3	-	7	-	-	-
新潟県	-	-	-	-	-	-	-	-	-	-	-	-	1	-	3	-	-	-
富山県	-	-	-	-	-	-	-	-	-	-	-	-	5	-	-	-	-	-
石川県	-	-	-	-	-	-	-	-	-	-	-	-	-	-	2	-	-	-
福井県	-	-	-	-	-	-	-	-	-	-	-	-	-	-	-	-	-	-
山梨県	-	-	-	-	-	-	-	-	-	-	-	-	-	-	2	-	-	-
長野県	-	-	-	-	-	-	-	-	-	-	-	-	-	-	2	-	-	-
岐阜県	-	-	-	-	-	-	-	-	-	-	-	-	-	-	3	-	-	-
静岡県	-	-	-	-	-	-	-	-	-	-	-	-	-	-	1	-	-	-
愛知県	-	-	-	-	-	-	-	-	-	-	-	-	2	-	2	-	-	-
三重県	-	-	-	-	-	-	-	-	-	-	-	-	1	-	4	-	-	-
滋賀県	-	-	-	-	-	-	-	-	-	-	-	-	-	-	-	-	-	-
京都府	-	-	-	-	-	-	-	-	-	-	-	-	-	-	-	-	-	-
大阪府	-	-	-	-	-	-	-	-	-	-	-	-	-	-	27	-	2	-
兵庫県	-	-	-	-	-	-	-	-	-	-	-	-	3	-	2	-	-	-
奈良県	-	-	-	-	-	-	-	-	-	-	-	-	1	-	6	-	-	-
和歌山県	-	-	-	-	-	-	-	-	-	-	-	-	-	-	-	-	-	-
鳥取県	-	-	-	-	-	-	-	-	-	-	-	-	-	-	-	-	-	-
島根県	-	-	-	-	-	-	-	-	-	-	-	-	-	-	-	-	-	-
岡山県	-	-	-	-	-	-	-	-	-	-	-	-	-	-	2	-	-	-
広島県	-	-	-	-	-	-	-	-	-	-	-	-	-	-	-	-	-	-
山口県	-	-	-	-	-	-	-	-	-	-	-	-	-	-	-	-	-	-
徳島県	-	-	-	-	-	-	-	-	-	-	-	-	-	-	-	-	-	-
香川県	-	-	-	-	-	-	-	-	-	-	-	-	-	-	3	-	-	-
愛媛県	-	-	-	-	-	-	-	-	-	-	-	-	-	-	-	-	-	-
高知県	-	-	-	-	-	-	-	-	-	-	-	-	-	-	-	-	-	-
福岡県	-	-	-	-	-	-	-	-	-	-	-	-	1	-	5	-	-	-
佐賀県	-	-	-	-	-	-	-	-	-	-	-	-	-	-	-	-	-	-
長崎県	-	-	-	-	-	-	-	-	-	-	-	-	-	-	-	-	-	-
熊本県	-	-	-	-	-	-	-	-	-	-	-	-	-	-	3	-	-	-
大分県	-	-	-	-	-	-	-	-	-	-	-	-	-	-	-	-	-	-
宮崎県	-	-	-	-	-	-	-	-	-	-	-	-	-	-	-	-	-	-
鹿児島県	-	-	-	-	-	-	-	-	-	-	-	-	-	-	4	-	-	-
沖縄県	-	-	-	-	-	-	-	-	-	-	-	-	-	-	2	-	-	-

報告数・累積報告数, 疾病・都道府県別

2016年10週

	パラチフス		E型肝炎		ウエストナイル熱		A型肝炎		エキノコックス症		黄熱		オウム病		オムスク出血熱		回帰熱	
	報告数	累積	報告数	累積	報告数	累積	報告数	累積	報告数	累積	報告数	累積	報告数	累積	報告数	累積	報告数	累積
総数	-	2	5	80	-	-	12	64	-	3	-	-	-	-	-	-	-	1
北海道	-	-	1	15	-	-	-	1	-	3	-	-	-	-	-	-	-	1
青森県	-	-	-	4	-	-	-	-	-	-	-	-	-	-	-	-	-	-
岩手県	-	-	-	1	-	-	-	-	-	-	-	-	-	-	-	-	-	-
宮城県	-	-	1	2	-	-	-	-	-	-	-	-	-	-	-	-	-	-
秋田県	-	-	-	3	-	-	-	-	-	-	-	-	-	-	-	-	-	-
山形県	-	-	-	1	-	-	-	1	-	-	-	-	-	-	-	-	-	-
福島県	-	-	-	2	-	-	1	1	-	-	-	-	-	-	-	-	-	-
茨城県	-	-	-	-	-	-	-	1	-	-	-	-	-	-	-	-	-	-
栃木県	-	-	-	2	-	-	-	-	-	-	-	-	-	-	-	-	-	-
群馬県	-	-	1	2	-	-	-	1	-	-	-	-	-	-	-	-	-	-
埼玉県	-	-	-	7	-	-	-	-	-	-	-	-	-	-	-	-	-	-
千葉県	-	-	-	5	-	-	-	1	-	-	-	-	-	-	-	-	-	-
東京都	-	2	1	14	-	-	4	12	-	-	-	-	-	-	-	-	-	-
神奈川県	-	-	1	6	-	-	1	8	-	-	-	-	-	-	-	-	-	-
新潟県	-	-	-	3	-	-	-	1	-	-	-	-	-	-	-	-	-	-
富山県	-	-	-	2	-	-	-	1	-	-	-	-	-	-	-	-	-	-
石川県	-	-	-	1	-	-	-	2	-	-	-	-	-	-	-	-	-	-
福井県	-	-	-	-	-	-	-	-	-	-	-	-	-	-	-	-	-	-
山梨県	-	-	-	1	-	-	-	-	-	-	-	-	-	-	-	-	-	-
長野県	-	-	-	-	-	-	-	1	-	-	-	-	-	-	-	-	-	-
岐阜県	-	-	-	-	-	-	-	-	-	-	-	-	-	-	-	-	-	-
静岡県	-	-	-	3	-	-	1	1	-	-	-	-	-	-	-	-	-	-
愛知県	-	-	-	-	-	-	-	-	-	-	-	-	-	-	-	-	-	-
三重県	-	-	-	-	-	-	-	-	-	-	-	-	-	-	-	-	-	-
滋賀県	-	-	-	-	-	-	-	5	-	-	-	-	-	-	-	-	-	-
京都府	-	-	-	-	-	-	-	2	-	-	-	-	-	-	-	-	-	-
大阪府	-	-	-	2	-	-	1	6	-	-	-	-	-	-	-	-	-	-
兵庫県	-	-	-	1	-	-	-	2	-	-	-	-	-	-	-	-	-	-
奈良県	-	-	-	-	-	-	-	1	-	-	-	-	-	-	-	-	-	-
和歌山県	-	-	-	-	-	-	-	-	-	-	-	-	-	-	-	-	-	-
鳥取県	-	-	-	-	-	-	-	-	-	-	-	-	-	-	-	-	-	-
島根県	-	-	-	-	-	-	-	-	-	-	-	-	-	-	-	-	-	-
岡山県	-	-	-	-	-	-	-	2	-	-	-	-	-	-	-	-	-	-
広島県	-	-	-	1	-	-	-	2	-	-	-	-	-	-	-	-	-	-
山口県	-	-	-	-	-	-	-	-	-	-	-	-	-	-	-	-	-	-
徳島県	-	-	-	-	-	-	-	1	-	-	-	-	-	-	-	-	-	-
香川県	-	-	-	-	-	-	-	-	-	-	-	-	-	-	-	-	-	-
愛媛県	-	-	-	-	-	-	4	4	-	-	-	-	-	-	-	-	-	-
高知県	-	-	-	-	-	-	-	-	-	-	-	-	-	-	-	-	-	-
福岡県	-	-	-	-	-	-	-	3	-	-	-	-	-	-	-	-	-	-
佐賀県	-	-	-	-	-	-	-	1	-	-	-	-	-	-	-	-	-	-
長崎県	-	-	-	1	-	-	-	-	-	-	-	-	-	-	-	-	-	-
熊本県	-	-	-	1	-	-	-	1	-	-	-	-	-	-	-	-	-	-
大分県	-	-	-	-	-	-	-	-	-	-	-	-	-	-	-	-	-	-
宮崎県	-	-	-	-	-	-	-	2	-	-	-	-	-	-	-	-	-	-
鹿児島県	-	-	-	-	-	-	-	-	-	-	-	-	-	-	-	-	-	-
沖縄県	-	-	-	-	-	-	-	-	-	-	-	-	-	-	-	-	-	-

*2016年2月15日より届出対象疾患となりました。

**2013年3月4日より届出対象疾患となりました。

報告数・累積報告数, 疾病・都道府県別

2016年10週

	キャサナル 森林病		Q 熱		狂犬病		コクシジ オイドス症		サル痘		ジカウイルス 感染症*		重症熱性血小板 減少症候群**		腎症候性出血熱		西部ウマ脳炎	
	報告数	累積	報告数	累積	報告数	累積	報告数	累積	報告数	累積	報告数	累積	報告数	累積	報告数	累積	報告数	累積
総 数	-	-	-	-	-	-	-	-	-	-	1	2	-	2	-	-	-	-
北海道	-	-	-	-	-	-	-	-	-	-	-	-	-	-	-	-	-	-
青森県	-	-	-	-	-	-	-	-	-	-	-	-	-	-	-	-	-	-
岩手県	-	-	-	-	-	-	-	-	-	-	-	-	-	-	-	-	-	-
宮城県	-	-	-	-	-	-	-	-	-	-	-	-	-	-	-	-	-	-
秋田県	-	-	-	-	-	-	-	-	-	-	-	-	-	-	-	-	-	-
山形県	-	-	-	-	-	-	-	-	-	-	-	-	-	-	-	-	-	-
福島県	-	-	-	-	-	-	-	-	-	-	-	-	-	-	-	-	-	-
茨城県	-	-	-	-	-	-	-	-	-	-	-	-	-	-	-	-	-	-
栃木県	-	-	-	-	-	-	-	-	-	-	-	-	-	-	-	-	-	-
群馬県	-	-	-	-	-	-	-	-	-	-	-	-	-	-	-	-	-	-
埼玉県	-	-	-	-	-	-	-	-	-	-	-	-	-	-	-	-	-	-
千葉県	-	-	-	-	-	-	-	-	-	-	-	-	-	-	-	-	-	-
東京都	-	-	-	-	-	-	-	-	-	-	-	-	-	-	-	-	-	-
神奈川県	-	-	-	-	-	-	-	-	-	-	1	-	-	-	-	-	-	-
新潟県	-	-	-	-	-	-	-	-	-	-	-	-	-	-	-	-	-	-
富山県	-	-	-	-	-	-	-	-	-	-	-	-	-	-	-	-	-	-
石川県	-	-	-	-	-	-	-	-	-	-	-	-	-	-	-	-	-	-
福井県	-	-	-	-	-	-	-	-	-	-	-	-	-	-	-	-	-	-
山梨県	-	-	-	-	-	-	-	-	-	-	-	-	-	-	-	-	-	-
長野県	-	-	-	-	-	-	-	-	-	-	-	-	-	-	-	-	-	-
岐阜県	-	-	-	-	-	-	-	-	-	-	-	-	-	-	-	-	-	-
静岡県	-	-	-	-	-	-	-	-	-	-	-	-	-	-	-	-	-	-
愛知県	-	-	-	-	-	-	-	-	-	-	1	1	-	-	-	-	-	-
三重県	-	-	-	-	-	-	-	-	-	-	-	-	-	-	-	-	-	-
滋賀県	-	-	-	-	-	-	-	-	-	-	-	-	-	-	-	-	-	-
京都府	-	-	-	-	-	-	-	-	-	-	-	-	-	-	-	-	-	-
大阪府	-	-	-	-	-	-	-	-	-	-	-	-	-	-	-	-	-	-
兵庫県	-	-	-	-	-	-	-	-	-	-	-	-	-	-	-	-	-	-
奈良県	-	-	-	-	-	-	-	-	-	-	-	-	-	-	-	-	-	-
和歌山県	-	-	-	-	-	-	-	-	-	-	-	-	-	-	-	-	-	-
鳥取県	-	-	-	-	-	-	-	-	-	-	-	-	-	-	-	-	-	-
島根県	-	-	-	-	-	-	-	-	-	-	-	-	-	-	-	-	-	-
岡山県	-	-	-	-	-	-	-	-	-	-	-	-	-	-	-	-	-	-
広島県	-	-	-	-	-	-	-	-	-	-	-	-	-	-	-	-	-	-
山口県	-	-	-	-	-	-	-	-	-	-	-	-	-	-	-	-	-	-
徳島県	-	-	-	-	-	-	-	-	-	-	-	-	-	-	-	-	-	-
香川県	-	-	-	-	-	-	-	-	-	-	-	-	-	-	-	-	-	-
愛媛県	-	-	-	-	-	-	-	-	-	-	-	-	-	-	-	-	-	-
高知県	-	-	-	-	-	-	-	-	-	-	-	-	2	-	-	-	-	-
福岡県	-	-	-	-	-	-	-	-	-	-	-	-	-	-	-	-	-	-
佐賀県	-	-	-	-	-	-	-	-	-	-	-	-	-	-	-	-	-	-
長崎県	-	-	-	-	-	-	-	-	-	-	-	-	-	-	-	-	-	-
熊本県	-	-	-	-	-	-	-	-	-	-	-	-	-	-	-	-	-	-
大分県	-	-	-	-	-	-	-	-	-	-	-	-	-	-	-	-	-	-
宮崎県	-	-	-	-	-	-	-	-	-	-	-	-	-	-	-	-	-	-
鹿児島県	-	-	-	-	-	-	-	-	-	-	-	-	-	-	-	-	-	-
沖縄県	-	-	-	-	-	-	-	-	-	-	-	-	-	-	-	-	-	-

*鳥インフルエンザ(H5N1及びH7N9)を除く。

報告数・累積報告数, 疾病・都道府県別

2016年10週

	ダニ媒介脳炎		炭 疽		チクングニア熱		つつが虫病		デング熱		東部ウマ脳炎		鳥インフルエンザ*		ニパウイルス感染症		日本紅斑熱	
	報告数	累積	報告数	累積	報告数	累積	報告数	累積	報告数	累積	報告数	累積	報告数	累積	報告数	累積	報告数	累積
総 数	-	-	-	-	-	1	2	36	7	53	-	-	-	-	-	-	-	3
北海道	-	-	-	-	-	-	-	-	1	1	-	-	-	-	-	-	-	-
青森県	-	-	-	-	-	-	-	-	-	1	-	-	-	-	-	-	-	-
岩手県	-	-	-	-	-	-	-	-	-	1	-	-	-	-	-	-	-	-
宮城県	-	-	-	-	-	-	-	-	-	-	-	-	-	-	-	-	-	-
秋田県	-	-	-	-	-	-	-	-	-	-	-	-	-	-	-	-	-	-
山形県	-	-	-	-	-	-	-	-	-	-	-	-	-	-	-	-	-	-
福島県	-	-	-	-	-	-	-	4	-	-	-	-	-	-	-	-	-	-
茨城県	-	-	-	-	-	-	-	1	-	-	-	-	-	-	-	-	-	-
栃木県	-	-	-	-	-	-	-	1	-	-	-	-	-	-	-	-	-	-
群馬県	-	-	-	-	-	-	-	-	-	-	-	-	-	-	-	-	-	-
埼玉県	-	-	-	-	-	-	-	-	-	3	-	-	-	-	-	-	-	-
千葉県	-	-	-	-	-	-	1	6	3	5	-	-	-	-	-	-	-	-
東京都	-	-	-	-	-	1	-	-	1	13	-	-	-	-	-	-	-	-
神奈川県	-	-	-	-	-	-	-	-	-	6	-	-	-	-	-	-	-	-
新潟県	-	-	-	-	-	-	-	-	-	-	-	-	-	-	-	-	-	-
富山県	-	-	-	-	-	-	-	-	-	-	-	-	-	-	-	-	-	-
石川県	-	-	-	-	-	-	-	-	-	-	-	-	-	-	-	-	-	-
福井県	-	-	-	-	-	-	-	-	-	-	-	-	-	-	-	-	-	-
山梨県	-	-	-	-	-	-	-	-	-	1	-	-	-	-	-	-	-	-
長野県	-	-	-	-	-	-	-	-	-	1	-	-	-	-	-	-	-	-
岐阜県	-	-	-	-	-	-	-	1	-	-	-	-	-	-	-	-	-	-
静岡県	-	-	-	-	-	-	1	1	-	1	-	-	-	-	-	-	-	-
愛知県	-	-	-	-	-	-	-	-	-	3	-	-	-	-	-	-	-	-
三重県	-	-	-	-	-	-	-	1	-	-	-	-	-	-	-	-	-	-
滋賀県	-	-	-	-	-	-	-	-	-	1	-	-	-	-	-	-	-	-
京都府	-	-	-	-	-	-	-	-	-	-	-	-	-	-	-	-	-	-
大阪府	-	-	-	-	-	-	-	-	1	3	-	-	-	-	-	-	-	-
兵庫県	-	-	-	-	-	-	-	3	-	1	-	-	-	-	-	-	-	-
奈良県	-	-	-	-	-	-	-	-	-	3	-	-	-	-	-	-	-	-
和歌山県	-	-	-	-	-	-	-	-	-	-	-	-	-	-	-	-	-	-
鳥取県	-	-	-	-	-	-	-	-	-	-	-	-	-	-	-	-	-	-
島根県	-	-	-	-	-	-	-	-	-	1	-	-	-	-	-	-	-	-
岡山県	-	-	-	-	-	-	-	-	-	-	-	-	-	-	-	-	-	-
広島県	-	-	-	-	-	-	-	-	-	3	-	-	-	-	-	-	-	-
山口県	-	-	-	-	-	-	-	-	-	-	-	-	-	-	-	-	-	-
徳島県	-	-	-	-	-	-	-	-	-	-	-	-	-	-	-	-	-	-
香川県	-	-	-	-	-	-	-	-	-	-	-	-	-	-	-	-	-	-
愛媛県	-	-	-	-	-	-	-	-	-	1	-	-	-	-	-	-	-	-
高知県	-	-	-	-	-	-	-	-	-	-	-	-	-	-	-	-	-	2
福岡県	-	-	-	-	-	-	-	1	-	1	-	-	-	-	-	-	-	-
佐賀県	-	-	-	-	-	-	-	-	-	-	-	-	-	-	-	-	-	-
長崎県	-	-	-	-	-	-	-	1	-	-	-	-	-	-	-	-	-	1
熊本県	-	-	-	-	-	-	-	1	-	1	-	-	-	-	-	-	-	-
大分県	-	-	-	-	-	-	-	-	1	1	-	-	-	-	-	-	-	-
宮崎県	-	-	-	-	-	-	-	4	-	-	-	-	-	-	-	-	-	-
鹿児島県	-	-	-	-	-	-	-	11	-	-	-	-	-	-	-	-	-	-
沖縄県	-	-	-	-	-	-	-	-	-	1	-	-	-	-	-	-	-	-

報告数・累積報告数, 疾病・都道府県別

2016年10週

	日本脳炎		ハンタウイルス 肺症候群		Bウイルス病		鼻 疽		ブルセラ症		ベネズエラ ウマ脳炎		ヘンドラウイルス 感 染 症		発しんチフス		ボツリヌス症	
	報告数	累積	報告数	累積	報告数	累積	報告数	累積	報告数	累積	報告数	累積	報告数	累積	報告数	累積	報告数	累積
総 数	-	-	-	-	-	-	-	-	-	-	-	-	-	-	-	-	-	-
北海道	-	-	-	-	-	-	-	-	-	-	-	-	-	-	-	-	-	-
青森県	-	-	-	-	-	-	-	-	-	-	-	-	-	-	-	-	-	-
岩手県	-	-	-	-	-	-	-	-	-	-	-	-	-	-	-	-	-	-
宮城県	-	-	-	-	-	-	-	-	-	-	-	-	-	-	-	-	-	-
秋田県	-	-	-	-	-	-	-	-	-	-	-	-	-	-	-	-	-	-
山形県	-	-	-	-	-	-	-	-	-	-	-	-	-	-	-	-	-	-
福島県	-	-	-	-	-	-	-	-	-	-	-	-	-	-	-	-	-	-
茨城県	-	-	-	-	-	-	-	-	-	-	-	-	-	-	-	-	-	-
栃木県	-	-	-	-	-	-	-	-	-	-	-	-	-	-	-	-	-	-
群馬県	-	-	-	-	-	-	-	-	-	-	-	-	-	-	-	-	-	-
埼玉県	-	-	-	-	-	-	-	-	-	-	-	-	-	-	-	-	-	-
千葉県	-	-	-	-	-	-	-	-	-	-	-	-	-	-	-	-	-	-
東京都	-	-	-	-	-	-	-	-	-	-	-	-	-	-	-	-	-	-
神奈川県	-	-	-	-	-	-	-	-	-	-	-	-	-	-	-	-	-	-
新潟県	-	-	-	-	-	-	-	-	-	-	-	-	-	-	-	-	-	-
富山県	-	-	-	-	-	-	-	-	-	-	-	-	-	-	-	-	-	-
石川県	-	-	-	-	-	-	-	-	-	-	-	-	-	-	-	-	-	-
福井県	-	-	-	-	-	-	-	-	-	-	-	-	-	-	-	-	-	-
山梨県	-	-	-	-	-	-	-	-	-	-	-	-	-	-	-	-	-	-
長野県	-	-	-	-	-	-	-	-	-	-	-	-	-	-	-	-	-	-
岐阜県	-	-	-	-	-	-	-	-	-	-	-	-	-	-	-	-	-	-
静岡県	-	-	-	-	-	-	-	-	-	-	-	-	-	-	-	-	-	-
愛知県	-	-	-	-	-	-	-	-	-	-	-	-	-	-	-	-	-	-
三重県	-	-	-	-	-	-	-	-	-	-	-	-	-	-	-	-	-	-
滋賀県	-	-	-	-	-	-	-	-	-	-	-	-	-	-	-	-	-	-
京都府	-	-	-	-	-	-	-	-	-	-	-	-	-	-	-	-	-	-
大阪府	-	-	-	-	-	-	-	-	-	-	-	-	-	-	-	-	-	-
兵庫県	-	-	-	-	-	-	-	-	-	-	-	-	-	-	-	-	-	-
奈良県	-	-	-	-	-	-	-	-	-	-	-	-	-	-	-	-	-	-
和歌山県	-	-	-	-	-	-	-	-	-	-	-	-	-	-	-	-	-	-
鳥取県	-	-	-	-	-	-	-	-	-	-	-	-	-	-	-	-	-	-
島根県	-	-	-	-	-	-	-	-	-	-	-	-	-	-	-	-	-	-
岡山県	-	-	-	-	-	-	-	-	-	-	-	-	-	-	-	-	-	-
広島県	-	-	-	-	-	-	-	-	-	-	-	-	-	-	-	-	-	-
山口県	-	-	-	-	-	-	-	-	-	-	-	-	-	-	-	-	-	-
徳島県	-	-	-	-	-	-	-	-	-	-	-	-	-	-	-	-	-	-
香川県	-	-	-	-	-	-	-	-	-	-	-	-	-	-	-	-	-	-
愛媛県	-	-	-	-	-	-	-	-	-	-	-	-	-	-	-	-	-	-
高知県	-	-	-	-	-	-	-	-	-	-	-	-	-	-	-	-	-	-
福岡県	-	-	-	-	-	-	-	-	-	-	-	-	-	-	-	-	-	-
佐賀県	-	-	-	-	-	-	-	-	-	-	-	-	-	-	-	-	-	-
長崎県	-	-	-	-	-	-	-	-	-	-	-	-	-	-	-	-	-	-
熊本県	-	-	-	-	-	-	-	-	-	-	-	-	-	-	-	-	-	-
大分県	-	-	-	-	-	-	-	-	-	-	-	-	-	-	-	-	-	-
宮崎県	-	-	-	-	-	-	-	-	-	-	-	-	-	-	-	-	-	-
鹿児島県	-	-	-	-	-	-	-	-	-	-	-	-	-	-	-	-	-	-
沖縄県	-	-	-	-	-	-	-	-	-	-	-	-	-	-	-	-	-	-

報告数・累積報告数, 疾病・都道府県別

2016年10週

	マラリア		野 兎 病		ライム病		リッサウイルス 感 染 症		リフトバレー熱		類 鼻 疽		レジオネラ症		レプトスピラ症		ロッキー山 紅 斑 熱	
	報告数	累積	報告数	累積	報告数	累積	報告数	累積	報告数	累積	報告数	累積	報告数	累積	報告数	累積	報告数	累積
総 数	-	3	-	-	-	-	-	-	-	-	-	-	18	214	-	3	-	-
北海道	-	-	-	-	-	-	-	-	-	-	-	-	6	-	-	-	-	-
青森県	-	-	-	-	-	-	-	-	-	-	-	-	1	-	-	-	-	-
岩手県	-	-	-	-	-	-	-	-	-	-	-	-	2	-	-	-	-	-
宮城県	-	-	-	-	-	-	-	-	-	-	-	-	3	-	-	-	-	-
秋田県	-	-	-	-	-	-	-	-	-	-	-	-	1	2	-	-	-	-
山形県	-	-	-	-	-	-	-	-	-	-	-	-	3	-	-	-	-	-
福島県	-	-	-	-	-	-	-	-	-	-	-	-	5	-	-	-	-	-
茨城県	-	-	-	-	-	-	-	-	-	-	-	-	1	6	-	-	-	-
栃木県	-	-	-	-	-	-	-	-	-	-	-	-	3	-	-	-	-	-
群馬県	-	-	-	-	-	-	-	-	-	-	-	-	2	7	-	-	-	-
埼玉県	-	-	-	-	-	-	-	-	-	-	-	-	2	12	-	-	-	-
千葉県	-	-	-	-	-	-	-	-	-	-	-	-	9	-	-	-	-	-
東京都	-	1	-	-	-	-	-	-	-	-	-	-	1	17	-	-	-	-
神奈川県	-	-	-	-	-	-	-	-	-	-	-	-	1	19	-	3	-	-
新潟県	-	-	-	-	-	-	-	-	-	-	-	-	1	6	-	-	-	-
富山県	-	-	-	-	-	-	-	-	-	-	-	-	1	3	-	-	-	-
石川県	-	-	-	-	-	-	-	-	-	-	-	-	3	-	-	-	-	-
福井県	-	-	-	-	-	-	-	-	-	-	-	-	2	-	-	-	-	-
山梨県	-	-	-	-	-	-	-	-	-	-	-	-	1	-	-	-	-	-
長野県	-	1	-	-	-	-	-	-	-	-	-	-	1	-	-	-	-	-
岐阜県	-	-	-	-	-	-	-	-	-	-	-	-	1	-	-	-	-	-
静岡県	-	1	-	-	-	-	-	-	-	-	-	-	4	-	-	-	-	-
愛知県	-	-	-	-	-	-	-	-	-	-	-	-	1	11	-	-	-	-
三重県	-	-	-	-	-	-	-	-	-	-	-	-	4	-	-	-	-	-
滋賀県	-	-	-	-	-	-	-	-	-	-	-	-	1	5	-	-	-	-
京都府	-	-	-	-	-	-	-	-	-	-	-	-	1	2	-	-	-	-
大阪府	-	-	-	-	-	-	-	-	-	-	-	-	1	19	-	-	-	-
兵庫県	-	-	-	-	-	-	-	-	-	-	-	-	1	13	-	-	-	-
奈良県	-	-	-	-	-	-	-	-	-	-	-	-	2	-	-	-	-	-
和歌山県	-	-	-	-	-	-	-	-	-	-	-	-	1	4	-	-	-	-
鳥取県	-	-	-	-	-	-	-	-	-	-	-	-	-	-	-	-	-	-
島根県	-	-	-	-	-	-	-	-	-	-	-	-	-	-	-	-	-	-
岡山県	-	-	-	-	-	-	-	-	-	-	-	-	5	-	-	-	-	-
広島県	-	-	-	-	-	-	-	-	-	-	-	-	3	-	-	-	-	-
山口県	-	-	-	-	-	-	-	-	-	-	-	-	1	-	-	-	-	-
徳島県	-	-	-	-	-	-	-	-	-	-	-	-	1	-	-	-	-	-
香川県	-	-	-	-	-	-	-	-	-	-	-	-	2	-	-	-	-	-
愛媛県	-	-	-	-	-	-	-	-	-	-	-	-	1	3	-	-	-	-
高知県	-	-	-	-	-	-	-	-	-	-	-	-	-	-	-	-	-	-
福岡県	-	-	-	-	-	-	-	-	-	-	-	-	6	-	-	-	-	-
佐賀県	-	-	-	-	-	-	-	-	-	-	-	-	-	-	-	-	-	-
長崎県	-	-	-	-	-	-	-	-	-	-	-	-	1	2	-	-	-	-
熊本県	-	-	-	-	-	-	-	-	-	-	-	-	7	-	-	-	-	-
大分県	-	-	-	-	-	-	-	-	-	-	-	-	4	-	-	-	-	-
宮崎県	-	-	-	-	-	-	-	-	-	-	-	-	-	-	-	-	-	-
鹿児島県	-	-	-	-	-	-	-	-	-	-	-	-	2	-	-	-	-	-
沖縄県	-	-	-	-	-	-	-	-	-	-	-	-	2	-	-	-	-	-

*E型肝炎及びA型肝炎を除く。

**2014年9月19日より届出対象疾患となりました。

***ウエストナイル脳炎、西部ウマ脳炎、ダニ媒介脳炎、東部ウマ脳炎、日本脳炎、ペネズエラウマ脳炎及びリフトバレー熱を除く。

報告数・累積報告数, 疾病・都道府県別

2016年10週

	アメーバ赤痢		ウイルス性肝炎*		カリバネム耐性 腸内細菌科細菌感染症**		急性脳炎***		クリプト スポリジウム症		クロイツフェルト ・ヤコブ病		劇症型溶血性 レンサ球菌感染症		後天性免疫不全 症候群		ジアルジア症	
	報告数	累積	報告数	累積	報告数	累積	報告数	累積	報告数	累積	報告数	累積	報告数	累積	報告数	累積	報告数	累積
総 数	14	226	3	46	15	266	12	244	-	1	3	42	9	109	22	270	1	10
北海道	-	12	-	1	-	5	-	12	-	-	-	4	1	4	-	7	-	-
青森県	-	1	-	-	-	7	-	-	-	-	1	-	1	-	-	-	-	-
岩手県	-	2	-	1	-	3	-	1	-	-	1	-	1	-	-	-	-	-
宮城県	-	2	-	-	-	2	-	-	-	-	1	-	2	-	1	-	-	-
秋田県	-	3	-	-	1	1	-	2	-	-	-	-	-	-	1	1	-	-
山形県	-	2	-	1	-	5	-	2	-	-	1	1	2	-	-	-	-	-
福島県	-	3	-	-	1	5	-	3	-	-	-	-	3	-	4	-	-	-
茨城県	-	4	-	1	-	2	-	7	-	-	2	-	1	-	2	-	1	-
栃木県	1	3	-	-	-	2	-	8	-	-	-	-	-	-	-	3	-	-
群馬県	-	-	-	-	-	3	-	4	-	-	-	1	-	-	2	5	-	-
埼玉県	1	10	-	1	-	6	4	17	-	-	-	1	-	7	1	8	-	-
千葉県	1	10	-	1	1	11	-	15	-	-	-	1	-	7	-	13	-	-
東京都	5	36	-	11	3	42	1	36	-	-	-	5	-	18	9	88	1	2
神奈川県	1	23	-	5	-	14	-	12	-	-	-	1	1	10	2	15	-	1
新潟県	-	7	-	-	-	2	-	-	-	-	2	1	3	-	-	-	-	-
富山県	-	1	-	-	-	3	-	3	-	-	-	1	3	-	-	-	-	-
石川県	-	1	-	-	-	1	-	-	-	-	-	1	2	-	2	-	-	-
福井県	-	1	-	-	-	2	-	-	-	-	-	-	-	-	-	-	-	-
山梨県	-	-	-	-	-	-	-	-	-	-	-	-	-	-	-	3	-	-
長野県	-	6	-	1	-	5	-	4	-	-	-	-	2	-	-	-	-	-
岐阜県	1	2	-	-	-	-	-	-	-	-	-	1	2	-	2	-	-	-
静岡県	-	2	-	-	-	2	-	9	-	1	-	1	-	2	1	5	-	-
愛知県	-	12	-	3	-	14	3	16	-	-	-	4	-	6	-	14	-	-
三重県	-	2	-	-	-	9	-	1	-	-	-	2	-	-	-	4	-	-
滋賀県	-	3	-	-	-	1	-	-	-	-	-	-	1	-	4	-	-	-
京都府	1	5	1	1	-	7	-	6	-	-	-	1	-	1	1	4	-	1
大阪府	-	26	1	3	2	29	2	17	-	-	-	1	-	5	-	33	-	2
兵庫県	1	9	-	2	1	12	1	9	-	-	-	1	1	9	-	5	-	-
奈良県	-	1	-	1	-	4	-	2	-	-	-	-	-	-	-	2	-	-
和歌山県	-	-	1	1	1	3	-	3	-	-	-	-	1	-	-	-	-	-
鳥取県	-	-	-	-	-	-	-	-	-	-	-	1	1	-	1	-	-	-
島根県	-	2	-	-	-	1	-	1	-	-	-	1	-	1	-	-	-	-
岡山県	-	-	-	1	-	2	-	3	-	-	-	1	-	1	-	1	-	1
広島県	-	5	-	3	2	14	1	4	-	-	1	1	-	-	-	2	-	1
山口県	-	3	-	-	-	8	-	7	-	-	1	2	-	-	-	2	-	-
徳島県	-	3	-	-	-	-	-	-	-	-	-	-	-	-	-	2	-	-
香川県	-	2	-	-	-	2	-	1	-	-	-	-	-	2	-	3	-	-
愛媛県	1	1	-	1	-	1	-	4	-	-	-	1	-	-	-	1	-	-
高知県	-	-	-	-	-	3	-	1	-	-	-	-	-	-	-	2	-	-
福岡県	-	9	-	6	-	18	-	15	-	-	-	1	-	8	2	14	-	-
佐賀県	-	-	-	-	1	4	-	3	-	-	-	1	-	-	-	-	-	-
長崎県	-	2	-	-	2	3	-	1	-	-	1	1	-	-	-	1	-	-
熊本県	-	3	-	-	-	3	-	-	-	-	-	-	-	-	2	5	-	-
大分県	-	-	-	-	-	-	-	6	-	-	-	-	1	-	1	-	-	-
宮崎県	1	4	-	-	-	1	-	1	-	-	-	1	-	1	-	2	-	-
鹿児島県	-	2	-	-	-	1	-	5	-	-	-	1	-	1	1	3	-	1
沖縄県	-	1	-	1	-	3	-	3	-	-	-	-	-	-	-	5	-	-

*2013年4月1日より届出対象疾患となりました。
 **2014年9月19日より届出対象疾患となりました。

報告数・累積報告数, 疾病・都道府県別

2016年10週

	侵襲性インフルエンザ菌感染症*		侵襲性髄膜炎菌感染症*		侵襲性肺炎球菌感染症*		水痘** (入院例に限る)		先天性風しん症候群		梅毒		播種性 クリプトコックス症**		破傷風		バンコマイシン耐性 黄色ブドウ球菌感染症	
	報告数	累積	報告数	累積	報告数	累積	報告数	累積	報告数	累積	報告数	累積	報告数	累積	報告数	累積	報告数	累積
総数	5	61	2	12	44	629	2	45	-	-	59	666	-	24	1	13	-	-
北海道	-	1	-	-	-	14	1	2	-	-	2	18	-	2	-	-	-	-
青森県	-	-	-	-	1	2	-	1	-	-	-	2	-	-	-	-	-	-
岩手県	-	1	-	-	-	-	-	-	-	-	-	-	-	-	-	-	-	-
宮城県	-	1	-	-	-	16	-	-	-	-	-	2	-	-	-	-	-	-
秋田県	-	-	-	-	-	3	-	1	-	-	-	4	-	-	-	-	-	-
山形県	-	-	-	-	2	9	-	2	-	-	-	6	-	-	-	-	-	-
福島県	-	1	-	-	-	6	-	-	-	-	-	6	-	-	-	-	-	-
茨城県	1	1	-	-	4	12	-	1	-	-	1	10	-	1	-	-	-	-
栃木県	-	-	-	-	-	8	-	1	-	-	-	4	-	-	-	-	-	-
群馬県	-	1	-	-	-	12	-	-	-	-	1	5	-	-	-	1	-	-
埼玉県	-	-	-	-	2	26	-	2	-	-	4	23	-	2	1	1	-	-
千葉県	-	4	-	1	2	40	-	1	-	-	2	17	-	1	-	-	-	-
東京都	1	6	-	-	7	82	-	7	-	-	30	308	-	4	-	-	-	-
神奈川県	-	7	1	3	6	54	1	4	-	-	5	40	-	-	-	-	-	-
新潟県	-	2	-	-	-	11	-	-	-	-	-	8	-	-	-	-	-	-
富山県	-	-	-	-	-	5	-	-	-	-	-	-	-	-	-	-	-	-
石川県	-	2	-	-	-	5	-	-	-	-	-	4	-	1	-	-	-	-
福井県	-	-	-	-	-	3	-	-	-	-	-	1	-	-	-	-	-	-
山梨県	-	-	-	-	-	-	-	-	-	-	-	1	-	-	-	-	-	-
長野県	1	2	-	-	-	19	-	1	-	-	-	3	-	-	-	1	-	-
岐阜県	-	-	1	2	1	14	-	2	-	-	-	4	-	1	-	-	-	-
静岡県	-	2	-	-	1	22	-	-	-	-	1	8	-	-	-	1	-	-
愛知県	-	5	-	1	3	32	-	2	-	-	2	27	-	2	-	1	-	-
三重県	1	2	-	-	-	11	-	-	-	-	-	3	-	1	-	-	-	-
滋賀県	-	-	-	-	1	14	-	-	-	-	-	3	-	-	-	-	-	-
京都府	-	3	-	2	1	31	-	-	-	-	1	7	-	-	-	1	-	-
大阪府	1	5	-	-	5	41	-	4	-	-	5	82	-	1	-	-	-	-
兵庫県	-	5	-	1	2	24	-	1	-	-	3	12	-	1	-	-	-	-
奈良県	-	1	-	1	1	8	-	1	-	-	-	5	-	-	-	2	-	-
和歌山県	-	-	-	-	-	2	-	-	-	-	-	3	-	1	-	-	-	-
鳥取県	-	-	-	-	-	3	-	1	-	-	-	1	-	-	-	-	-	-
島根県	-	-	-	-	-	4	-	-	-	-	-	-	-	-	-	-	-	-
岡山県	-	1	-	-	-	6	-	-	-	-	-	5	-	1	-	-	-	-
広島県	-	-	-	-	-	13	-	-	-	-	-	7	-	1	-	-	-	-
山口県	-	-	-	-	-	1	-	2	-	-	-	1	-	-	-	-	-	-
徳島県	-	1	-	-	-	1	-	-	-	-	1	3	-	-	-	-	-	-
香川県	-	-	-	-	-	7	-	1	-	-	-	6	-	1	-	-	-	-
愛媛県	-	-	-	-	-	1	-	-	-	-	-	1	-	-	-	-	-	-
高知県	-	1	-	-	-	6	-	-	-	-	-	2	-	-	-	-	-	-
福岡県	-	1	-	-	4	31	-	4	-	-	1	11	-	1	-	1	-	-
佐賀県	-	-	-	-	1	2	-	-	-	-	-	1	-	-	-	-	-	-
長崎県	-	-	-	-	-	8	-	1	-	-	-	1	-	-	-	1	-	-
熊本県	-	-	-	-	-	7	-	1	-	-	-	3	-	-	-	1	-	-
大分県	-	-	-	-	-	1	-	-	-	-	-	1	-	-	-	-	-	-
宮崎県	-	1	-	-	-	1	-	-	-	-	-	3	-	2	-	1	-	-
鹿児島県	-	1	-	-	-	4	-	2	-	-	-	-	-	-	-	-	-	-
沖縄県	-	3	-	1	-	7	-	-	-	-	-	4	-	-	-	1	-	-

*2014年9月19日より届出対象疾患となりました。

報告数・累積報告数, 疾病・都道府県別 2016年10週

	バンコマイシン耐性腸球菌感染症		風しん		麻疹		薬剤耐性アシネトバクター感染症*	
	報告数	累積	報告数	累積	報告数	累積	報告数	累積
総数	-	5	2	18	1	3	-	6
北海道	-	-	-	-	-	-	-	-
青森県	-	-	-	-	-	-	-	-
岩手県	-	-	-	-	-	-	-	-
宮城県	-	-	-	1	-	-	-	-
秋田県	-	-	-	-	-	-	-	-
山形県	-	-	-	-	-	-	-	1
福島県	-	-	-	-	-	-	-	-
茨城県	-	-	-	-	-	-	-	-
栃木県	-	-	-	1	-	-	-	-
群馬県	-	-	-	-	-	1	-	-
埼玉県	-	2	-	-	1	1	-	2
千葉県	-	-	-	2	-	-	-	2
東京都	-	-	-	3	-	-	-	-
神奈川県	-	1	-	2	-	-	-	1
新潟県	-	-	-	-	-	-	-	-
富山県	-	-	-	-	-	-	-	-
石川県	-	-	-	1	-	-	-	-
福井県	-	-	-	1	-	-	-	-
山梨県	-	-	-	-	-	-	-	-
長野県	-	-	-	-	-	-	-	-
岐阜県	-	-	-	-	-	-	-	-
静岡県	-	-	-	-	-	-	-	-
愛知県	-	-	1	2	-	-	-	-
三重県	-	-	-	-	-	-	-	-
滋賀県	-	-	-	-	-	-	-	-
京都府	-	-	-	-	-	-	-	-
大阪府	-	-	1	3	-	-	-	-
兵庫県	-	-	-	1	-	1	-	-
奈良県	-	-	-	-	-	-	-	-
和歌山県	-	-	-	-	-	-	-	-
鳥取県	-	-	-	-	-	-	-	-
島根県	-	-	-	-	-	-	-	-
岡山県	-	-	-	-	-	-	-	-
広島県	-	-	-	-	-	-	-	-
山口県	-	-	-	-	-	-	-	-
徳島県	-	-	-	-	-	-	-	-
香川県	-	-	-	-	-	-	-	-
愛媛県	-	-	-	-	-	-	-	-
高知県	-	-	-	-	-	-	-	-
福岡県	-	1	-	-	-	-	-	-
佐賀県	-	-	-	-	-	-	-	-
長崎県	-	-	-	-	-	-	-	-
熊本県	-	-	-	-	-	-	-	-
大分県	-	-	-	-	-	-	-	-
宮崎県	-	-	-	-	-	-	-	-
鹿児島県	-	-	-	-	-	-	-	-
沖縄県	-	1	-	1	-	-	-	-

*鳥インフルエンザ及び新型インフルエンザ等感染症を除く。

報告数・定点当り報告数、疾病・都道府県別

2016年10週

	インフルエンザ*		RSウイルス 感染症	咽頭結膜熱		A群溶血性 レンサ球菌咽頭炎		感染性胃腸炎		水痘		手足口病		伝染性紅斑		突発性発しん	
	報告数	定点当り		報告数	報告数	定点当り	報告数	定点当り	報告数	定点当り	報告数	定点当り	報告数	定点当り	報告数	定点当り	報告数
総数	139683	28.20	871	884	0.28	8922	2.82	19819	6.27	1018	0.32	53	0.02	1342	0.42	1153	0.36
北海道	6595	29.18	26	43	0.30	901	6.35	395	2.78	26	0.18	1	0.01	85	0.60	35	0.25
青森県	1048	16.12	3	11	0.26	89	2.12	130	3.10	2	0.05	1	0.02	16	0.38	11	0.26
岩手県	1729	26.60	7	4	0.10	198	4.95	266	6.65	10	0.25	-	-	7	0.18	17	0.43
宮城県	2804	29.52	6	10	0.17	244	4.14	386	6.54	21	0.36	-	-	13	0.22	25	0.42
秋田県	1045	19.35	5	9	0.26	50	1.43	116	3.31	5	0.14	2	0.06	81	2.31	7	0.20
山形県	1467	30.56	2	4	0.13	242	8.07	252	8.40	13	0.43	-	-	70	2.33	12	0.40
福島県	1710	22.21	16	10	0.22	111	2.41	108	2.35	18	0.39	-	-	10	0.22	24	0.52
茨城県	2482	20.68	8	16	0.21	153	2.04	401	5.35	22	0.29	5	0.07	13	0.17	17	0.23
栃木県	1718	22.61	1	3	0.06	79	1.65	110	2.29	13	0.27	2	0.04	25	0.52	15	0.31
群馬県	2466	25.96	7	4	0.07	156	2.69	275	4.74	19	0.33	2	0.03	21	0.36	24	0.41
埼玉県	6914	27.44	13	37	0.23	523	3.25	951	5.91	69	0.43	6	0.04	54	0.34	65	0.40
千葉県	5917	27.78	7	18	0.13	480	3.56	661	4.90	56	0.41	3	0.02	56	0.41	44	0.33
東京都	8049	19.44	25	45	0.17	750	2.88	1691	6.50	79	0.30	6	0.02	47	0.18	124	0.48
神奈川県	6908	20.32	33	19	0.09	429	2.01	1354	6.36	86	0.40	4	0.02	37	0.17	77	0.36
新潟県	2029	21.59	9	33	0.56	212	3.59	324	5.49	26	0.44	2	0.03	18	0.31	20	0.34
富山県	1325	27.60	4	15	0.52	129	4.45	159	5.48	17	0.59	1	0.03	23	0.79	12	0.41
石川県	1631	33.98	-	20	0.69	95	3.28	133	4.59	9	0.31	-	-	25	0.86	8	0.28
福井県	1063	33.22	1	25	1.14	55	2.50	114	5.18	8	0.36	-	-	37	1.68	6	0.27
山梨県	1342	33.55	2	1	0.04	113	4.71	83	3.46	3	0.13	-	-	6	0.25	7	0.29
長野県	3519	40.45	7	6	0.11	138	2.56	295	5.46	13	0.24	-	-	16	0.30	17	0.31
岐阜県	2729	31.37	9	13	0.25	64	1.21	189	3.57	6	0.11	-	-	7	0.13	7	0.13
静岡県	4545	32.70	8	18	0.20	391	4.39	477	5.36	19	0.21	2	0.02	23	0.26	29	0.33
愛知県	8593	44.07	29	26	0.14	357	1.97	917	5.07	54	0.30	2	0.01	59	0.33	62	0.34
三重県	2371	32.93	8	14	0.31	64	1.42	265	5.89	10	0.22	-	-	24	0.53	21	0.47
滋賀県	1394	26.30	1	9	0.28	58	1.81	225	7.03	8	0.25	-	-	3	0.09	8	0.25
京都府	3324	26.81	8	17	0.23	108	1.44	438	5.84	26	0.35	1	0.01	16	0.21	17	0.23
大阪府	7969	25.96	55	50	0.25	457	2.29	1553	7.77	61	0.31	-	-	52	0.26	78	0.39
兵庫県	6183	31.07	18	61	0.47	267	2.07	914	7.09	38	0.29	1	0.01	61	0.47	29	0.22
奈良県	1720	31.85	6	3	0.09	60	1.76	187	5.50	8	0.24	-	-	14	0.41	13	0.38
和歌山県	1352	27.04	5	10	0.32	12	0.39	174	5.61	7	0.23	-	-	15	0.48	11	0.35
鳥取県	866	29.86	1	21	1.11	142	7.47	140	7.37	5	0.26	-	-	19	1.00	6	0.32
島根県	878	23.11	7	45	1.96	71	3.09	278	12.09	5	0.22	1	0.04	10	0.43	8	0.35
岡山県	2141	25.49	12	5	0.09	73	1.35	325	6.02	11	0.20	-	-	16	0.30	10	0.19
広島県	2748	23.90	29	38	0.53	154	2.14	675	9.38	20	0.28	-	-	51	0.71	18	0.25
山口県	2239	32.45	43	17	0.35	130	2.71	369	7.69	14	0.29	-	-	31	0.65	20	0.42
徳島県	1058	27.84	10	21	0.91	27	1.17	198	8.61	5	0.22	1	0.04	6	0.26	12	0.52
香川県	1295	27.55	1	16	0.57	38	1.36	282	10.07	6	0.21	-	-	16	0.57	11	0.39
愛媛県	2703	44.31	25	2	0.05	98	2.65	366	9.89	3	0.08	-	-	17	0.46	17	0.46
高知県	1944	40.50	24	2	0.07	78	2.60	217	7.23	7	0.23	-	-	7	0.23	8	0.27
福岡県	7655	38.66	119	53	0.44	428	3.57	1049	8.74	68	0.57	2	0.02	69	0.58	71	0.59
佐賀県	1043	26.74	15	17	0.74	40	1.74	125	5.43	5	0.22	-	-	7	0.30	13	0.57
長崎県	1759	25.13	32	10	0.23	121	2.75	219	4.98	18	0.41	1	0.02	13	0.30	24	0.55
熊本県	2095	26.19	40	17	0.34	54	1.08	580	11.60	13	0.26	-	-	63	1.26	20	0.40
大分県	1669	28.78	43	13	0.36	131	3.64	480	13.33	18	0.50	2	0.06	24	0.67	27	0.75
宮崎県	2472	41.90	30	18	0.50	88	2.44	407	11.31	9	0.25	1	0.03	22	0.61	22	0.61
鹿児島県	3274	35.20	74	26	0.47	213	3.87	471	8.56	39	0.71	4	0.07	26	0.47	20	0.36
沖縄県	1903	32.81	37	9	0.26	51	1.50	95	2.79	20	0.59	-	-	11	0.32	4	0.12

*髄膜炎菌、肺炎球菌、インフルエンザ菌を原因として同定された場合を除く。
 **オウム病を除く。

報告数・定点当り報告数, 疾病・都道府県別

2016年10週

	百日咳		ヘルパンギーナ		流行性耳下腺炎		急性出血性結膜炎		流行性角結膜炎		細菌性髄膜炎*		無菌性髄膜炎		マイコプラズマ肺炎		クラミジア肺炎**	
	報告数	定点当り	報告数	定点当り	報告数	定点当り	報告数	定点当り	報告数	定点当り	報告数	定点当り	報告数	定点当り	報告数	定点当り	報告数	定点当り
総数	41	0.01	37	0.01	2720	0.86	11	0.02	388	0.57	7	0.01	21	0.04	236	0.50	11	0.02
北海道	3	0.02	-	-	265	1.87	-	-	6	0.21	-	-	-	-	7	0.30	-	-
青森県	-	-	-	-	36	0.86	-	-	7	0.64	-	-	-	-	5	0.83	-	-
岩手県	-	-	-	-	12	0.30	-	-	5	0.36	-	-	1	0.05	5	0.26	-	-
宮城県	-	-	1	0.02	19	0.32	-	-	1	0.08	-	-	-	-	8	0.67	-	-
秋田県	-	-	-	-	6	0.17	-	-	1	0.14	-	-	-	-	1	0.13	-	-
山形県	-	-	-	-	64	2.13	-	-	1	0.13	-	-	1	0.10	2	0.20	-	-
福島県	1	0.02	-	-	6	0.13	-	-	2	0.17	-	-	1	0.14	1	0.14	-	-
茨城県	-	-	1	0.01	71	0.95	-	-	19	1.12	-	-	-	-	3	0.23	-	-
栃木県	-	-	-	-	31	0.65	-	-	3	0.25	-	-	-	-	4	0.57	-	-
群馬県	-	-	-	-	11	0.19	-	-	9	0.64	-	-	-	-	8	1.00	-	-
埼玉県	1	0.01	3	0.02	122	0.76	1	0.02	28	0.68	-	-	-	-	7	0.70	-	-
千葉県	-	-	2	0.01	156	1.16	-	-	17	0.52	-	-	3	0.33	6	0.67	-	-
東京都	4	0.02	4	0.02	120	0.46	-	-	17	0.44	-	-	-	-	10	0.40	3	0.12
神奈川県	-	-	3	0.01	124	0.58	2	0.04	42	0.91	-	-	1	0.11	1	0.11	-	-
新潟県	2	0.03	-	-	89	1.51	3	0.30	12	1.20	1	0.08	-	-	2	0.15	3	0.23
富山県	-	-	-	-	30	1.03	-	-	1	0.14	-	-	1	0.20	4	0.80	-	-
石川県	-	-	-	-	56	1.93	-	-	-	-	-	-	-	-	6	1.20	-	-
福井県	1	0.05	-	-	1	0.05	-	-	1	0.33	-	-	1	0.17	-	-	-	-
山梨県	-	-	-	-	5	0.21	-	-	3	0.33	-	-	1	0.10	2	0.20	-	-
長野県	1	0.02	-	-	42	0.78	-	-	1	0.09	-	-	-	-	7	0.64	-	-
岐阜県	1	0.02	-	-	8	0.15	-	-	2	0.18	-	-	-	-	8	1.60	-	-
静岡県	-	-	-	-	89	1.00	-	-	6	0.27	-	-	-	-	12	1.20	3	0.30
愛知県	1	0.01	1	0.01	75	0.41	-	-	16	0.47	-	-	-	-	7	0.50	-	-
三重県	1	0.02	-	-	6	0.13	1	0.08	1	0.08	-	-	1	0.11	6	0.67	-	-
滋賀県	-	-	-	-	14	0.44	-	-	-	-	-	-	-	-	-	-	-	-
京都府	-	-	1	0.01	61	0.81	-	-	3	0.17	-	-	-	-	8	1.14	-	-
大阪府	7	0.04	5	0.03	191	0.96	-	-	11	0.21	-	-	-	-	15	0.88	-	-
兵庫県	1	0.01	-	-	108	0.84	2	0.06	22	0.63	2	0.18	-	-	4	0.36	1	0.09
奈良県	-	-	-	-	54	1.59	-	-	1	0.11	-	-	1	0.17	1	0.17	-	-
和歌山県	-	-	-	-	15	0.48	-	-	4	1.00	-	-	-	-	2	0.18	-	-
鳥取県	-	-	-	-	2	0.11	-	-	4	1.33	-	-	-	-	3	0.60	-	-
島根県	-	-	5	0.22	11	0.48	-	-	1	0.33	-	-	1	0.13	8	1.00	-	-
岡山県	-	-	-	-	54	1.00	-	-	5	0.42	-	-	-	-	1	0.20	-	-
広島県	1	0.01	4	0.06	53	0.74	-	-	11	0.58	-	-	-	-	4	0.19	-	-
山口県	1	0.02	-	-	40	0.83	-	-	-	-	-	-	-	-	4	0.44	-	-
徳島県	-	-	-	-	6	0.26	-	-	-	-	-	-	-	-	-	-	-	-
香川県	1	0.04	-	-	9	0.32	-	-	2	0.40	-	-	-	-	2	0.40	-	-
愛媛県	-	-	-	-	6	0.16	-	-	16	2.00	-	-	-	-	2	0.33	-	-
高知県	1	0.03	-	-	12	0.40	-	-	-	-	-	-	-	-	3	0.38	1	0.13
福岡県	1	0.01	-	-	139	1.16	1	0.04	28	1.08	1	0.07	2	0.13	18	1.20	-	-
佐賀県	1	0.04	-	-	63	2.74	-	-	7	1.75	-	-	-	-	6	1.00	-	-
長崎県	-	-	-	-	37	0.84	-	-	11	1.38	-	-	1	0.08	7	0.58	-	-
熊本県	1	0.02	3	0.06	75	1.50	-	-	25	2.78	-	-	3	0.20	7	0.47	-	-
大分県	4	0.11	-	-	15	0.42	-	-	5	1.00	-	-	-	-	5	0.45	-	-
宮崎県	-	-	1	0.03	89	2.47	-	-	27	4.50	1	0.14	1	0.14	5	0.71	-	-
鹿児島県	-	-	2	0.04	105	1.91	-	-	2	0.29	1	0.08	-	-	2	0.17	-	-
沖縄県	6	0.18	1	0.03	117	3.44	1	0.11	2	0.22	1	0.14	1	0.14	7	1.00	-	-

*病原体がロタウイルスであるものに限る。2013年10月14日より届出対象疾患となりました。

報告数・定点当り報告数,
疾病・都道府県別 2016年10週

	感染性胃腸炎 (ロタウイルス)*	
	報告数	定点当り
総 数	267	0.57
北海道	10	0.43
青森県	1	0.17
岩手県	6	0.32
宮城県	-	-
秋田県	7	0.88
山形県	1	0.10
福島県	-	-
茨城県	2	0.15
栃木県	1	0.14
群馬県	-	-
埼玉県	4	0.40
千葉県	-	-
東京都	4	0.16
神奈川県	4	0.44
新潟県	-	-
富山県	1	0.20
石川県	-	-
福井県	1	0.17
山梨県	3	0.30
長野県	3	0.27
岐阜県	5	1.00
静岡県	2	0.20
愛知県	20	1.43
三重県	-	-
滋賀県	4	0.57
京都府	13	1.86
大阪府	22	1.29
兵庫県	11	1.00
奈良県	7	1.17
和歌山県	9	0.82
鳥取県	8	1.60
島根県	8	1.00
岡山県	-	-
広島県	20	0.95
山口県	3	0.33
徳島県	4	0.57
香川県	7	1.40
愛媛県	8	1.33
高知県	24	3.00
福岡県	-	-
佐賀県	1	0.17
長崎県	-	-
熊本県	19	1.27
大分県	2	0.18
宮崎県	12	1.71
鹿児島県	8	0.67
沖縄県	2	0.29

報告数・疾病・都道府県別
2016年10週

	インフルエンザ (入院患者)
	報告数
総 数	920
北海道	32
青森県	15
岩手県	30
宮城県	23
秋田県	20
山形県	42
福島県	12
茨城県	23
栃木県	21
群馬県	23
埼玉県	18
千葉県	12
東京都	31
神奈川県	11
新潟県	12
富山県	35
石川県	11
福井県	7
山梨県	10
長野県	25
岐阜県	6
静岡県	21
愛知県	41
三重県	10
滋賀県	16
京都府	19
大阪府	38
兵庫県	30
奈良県	12
和歌山県	16
鳥取県	12
島根県	11
岡山県	6
広島県	24
山口県	27
徳島県	13
香川県	7
愛媛県	10
高知県	22
福岡県	38
佐賀県	7
長崎県	3
熊本県	42
大分県	11
宮崎県	12
鹿児島県	23
沖縄県	30

獣医師が届出を行う感染症と対象動物

報告数・累積報告数, 疾病・都道府県別

2016年10週

	エボラ出血熱		マールブルグ病		ペスト		重症急性呼吸器症候群(SARS)						細菌性赤痢		ウエストナイル熱		エキノコックス症	
	サル		サル		プレーリードッグ	イタチアナグマ		タヌキ		ハクビシン		サル		鳥類		犬		
	報告数	累積	報告数	累積	報告数	累積	報告数	累積	報告数	累積	報告数	累積	報告数	累積	報告数	累積	報告数	累積
総 数	-	-	-	-	-	-	-	-	-	-	-	-	1	-	-	-	-	-
北海道	-	-	-	-	-	-	-	-	-	-	-	-	-	-	-	-	-	-
青森県	-	-	-	-	-	-	-	-	-	-	-	-	-	-	-	-	-	-
岩手県	-	-	-	-	-	-	-	-	-	-	-	-	-	-	-	-	-	-
宮城県	-	-	-	-	-	-	-	-	-	-	-	-	-	-	-	-	-	-
秋田県	-	-	-	-	-	-	-	-	-	-	-	-	-	-	-	-	-	-
山形県	-	-	-	-	-	-	-	-	-	-	-	-	-	-	-	-	-	-
福島県	-	-	-	-	-	-	-	-	-	-	-	-	-	-	-	-	-	-
茨城県	-	-	-	-	-	-	-	-	-	-	-	-	-	-	-	-	-	-
栃木県	-	-	-	-	-	-	-	-	-	-	-	-	-	-	-	-	-	-
群馬県	-	-	-	-	-	-	-	-	-	-	-	-	-	-	-	-	-	-
埼玉県	-	-	-	-	-	-	-	-	-	-	-	-	-	-	-	-	-	-
千葉県	-	-	-	-	-	-	-	-	-	-	-	-	-	-	-	-	-	-
東京都	-	-	-	-	-	-	-	-	-	-	-	-	-	-	-	-	-	-
神奈川県	-	-	-	-	-	-	-	-	-	-	-	-	-	-	-	-	-	-
新潟県	-	-	-	-	-	-	-	-	-	-	-	-	-	-	-	-	-	-
富山県	-	-	-	-	-	-	-	-	-	-	-	-	-	-	-	-	-	-
石川県	-	-	-	-	-	-	-	-	-	-	-	-	-	-	-	-	-	-
福井県	-	-	-	-	-	-	-	-	-	-	-	-	-	-	-	-	-	-
山梨県	-	-	-	-	-	-	-	-	-	-	-	-	-	-	-	-	-	-
長野県	-	-	-	-	-	-	-	-	-	-	-	-	1	-	-	-	-	-
岐阜県	-	-	-	-	-	-	-	-	-	-	-	-	-	-	-	-	-	-
静岡県	-	-	-	-	-	-	-	-	-	-	-	-	-	-	-	-	-	-
愛知県	-	-	-	-	-	-	-	-	-	-	-	-	-	-	-	-	-	-
三重県	-	-	-	-	-	-	-	-	-	-	-	-	-	-	-	-	-	-
滋賀県	-	-	-	-	-	-	-	-	-	-	-	-	-	-	-	-	-	-
京都府	-	-	-	-	-	-	-	-	-	-	-	-	-	-	-	-	-	-
大阪府	-	-	-	-	-	-	-	-	-	-	-	-	-	-	-	-	-	-
兵庫県	-	-	-	-	-	-	-	-	-	-	-	-	-	-	-	-	-	-
奈良県	-	-	-	-	-	-	-	-	-	-	-	-	-	-	-	-	-	-
和歌山県	-	-	-	-	-	-	-	-	-	-	-	-	-	-	-	-	-	-
鳥取県	-	-	-	-	-	-	-	-	-	-	-	-	-	-	-	-	-	-
島根県	-	-	-	-	-	-	-	-	-	-	-	-	-	-	-	-	-	-
岡山県	-	-	-	-	-	-	-	-	-	-	-	-	-	-	-	-	-	-
広島県	-	-	-	-	-	-	-	-	-	-	-	-	-	-	-	-	-	-
山口県	-	-	-	-	-	-	-	-	-	-	-	-	-	-	-	-	-	-
徳島県	-	-	-	-	-	-	-	-	-	-	-	-	-	-	-	-	-	-
香川県	-	-	-	-	-	-	-	-	-	-	-	-	-	-	-	-	-	-
愛媛県	-	-	-	-	-	-	-	-	-	-	-	-	-	-	-	-	-	-
高知県	-	-	-	-	-	-	-	-	-	-	-	-	-	-	-	-	-	-
福岡県	-	-	-	-	-	-	-	-	-	-	-	-	-	-	-	-	-	-
佐賀県	-	-	-	-	-	-	-	-	-	-	-	-	-	-	-	-	-	-
長崎県	-	-	-	-	-	-	-	-	-	-	-	-	-	-	-	-	-	-
熊本県	-	-	-	-	-	-	-	-	-	-	-	-	-	-	-	-	-	-
大分県	-	-	-	-	-	-	-	-	-	-	-	-	-	-	-	-	-	-
宮崎県	-	-	-	-	-	-	-	-	-	-	-	-	-	-	-	-	-	-
鹿児島県	-	-	-	-	-	-	-	-	-	-	-	-	-	-	-	-	-	-
沖縄県	-	-	-	-	-	-	-	-	-	-	-	-	-	-	-	-	-	-

報告数・累積報告数, 疾病・都道府県別 2016年10週

	結核		鳥インフルエンザ(H5N1又はH7N9)		中東呼吸器症候群(MERS)	
	サル		鳥類		ヒトコブラクダ	
	報告数	累積	報告数	累積	報告数	累積
総数	-	-	-	-	-	-
北海道	-	-	-	-	-	-
青森県	-	-	-	-	-	-
岩手県	-	-	-	-	-	-
宮城県	-	-	-	-	-	-
秋田県	-	-	-	-	-	-
山形県	-	-	-	-	-	-
福島県	-	-	-	-	-	-
茨城県	-	-	-	-	-	-
栃木県	-	-	-	-	-	-
群馬県	-	-	-	-	-	-
埼玉県	-	-	-	-	-	-
千葉県	-	-	-	-	-	-
東京都	-	-	-	-	-	-
神奈川県	-	-	-	-	-	-
新潟県	-	-	-	-	-	-
富山県	-	-	-	-	-	-
石川県	-	-	-	-	-	-
福井県	-	-	-	-	-	-
山梨県	-	-	-	-	-	-
長野県	-	-	-	-	-	-
岐阜県	-	-	-	-	-	-
静岡県	-	-	-	-	-	-
愛知県	-	-	-	-	-	-
三重県	-	-	-	-	-	-
滋賀県	-	-	-	-	-	-
京都府	-	-	-	-	-	-
大阪府	-	-	-	-	-	-
兵庫県	-	-	-	-	-	-
奈良県	-	-	-	-	-	-
和歌山県	-	-	-	-	-	-
鳥取県	-	-	-	-	-	-
島根県	-	-	-	-	-	-
岡山県	-	-	-	-	-	-
広島県	-	-	-	-	-	-
山口県	-	-	-	-	-	-
徳島県	-	-	-	-	-	-
香川県	-	-	-	-	-	-
愛媛県	-	-	-	-	-	-
高知県	-	-	-	-	-	-
福岡県	-	-	-	-	-	-
佐賀県	-	-	-	-	-	-
長崎県	-	-	-	-	-	-
熊本県	-	-	-	-	-	-
大分県	-	-	-	-	-	-
宮崎県	-	-	-	-	-	-
鹿児島県	-	-	-	-	-	-
沖縄県	-	-	-	-	-	-

感染症週報 第18巻 第10号 2016年3月28日発行

発行：国立感染症研究所

厚生労働省健康局結核感染症課

厚生労働省大臣官房統計情報部

事務局：国立感染症研究所感染症疫学センター

〒162-8640東京都新宿区戸山1-23-1

T E L : 03-5285-1111

F A X : 03-5285-1129

 U R L : <http://www.nih.go.jp/niid/ja/from-idsc.html>

<国立感染症研究所 感染症疫学センター>

<http://www.mhlw.go.jp/>

<厚生労働省>

<http://www.forth.go.jp/>

<旅行者のための海外感染症情報(厚生労働省検疫所)>

本週報は、感染症法に基づくものであり、全国の医療従事者、定点医療機関、保健所、保健所設置市、特別区、都道府県、地方衛生研究所、検疫所の皆様のご協力を得て、国立感染症研究所感染症疫学センターにおいて編集したものです。

また、本週報は速報性を重視しておりますので、今後調査などの結果に応じて、若干の変更が生じることがありますが、その場合には週報上にて訂正させていただきます。

「感染症の話」及び「読者のコーナー」の回答欄の内容に関する責は、それぞれの執筆者及び回答者に属しますが、内容に関するご質問、ご意見については事務局でお受けいたします。

なお、週報の内容について、学術的研究、あるいは公衆衛生活動にかかわる業務以外の目的においては、無断転載を禁じます。