

マークをクリックするとそのページを見ることができます



発生動向総覧
P.2-6

<第11週> 流行性耳下腺炎の定点当たり報告数は減少したが、過去5年間の同時期と比較してやや多い / その他最新動向



注目すべき感染症

<今週は該当記事はありません>



感染症関連情報
P.7-8

病原体情報(速報記事) / 海外感染症情報



速報

<今週は該当記事はありません>



読者のコーナー

<今週は該当記事はありません>



グラフ総覧(11週)

P.9-15



11週のデータ

P.16-30



発生動向総覧

<第11週コメント> 3月23日集計分

◆全数報告の感染症

注意：これは当該週に診断された報告症例の集計です。しかし、迅速に情報還元するために期日を決めて集計を行いますので、当該週に診断された症例の報告が集計の期日以降に届くこともあります。それらについては一部を除いて発生動向総覧では扱いませんが、翌週あるいはそれ以降に、巻末の表の累積数に加えられることになります。

※感染経路、感染原因、感染地域については、確定あるいは推定として記載されていたものを示します。

1類感染症

報告なし

2類感染症

結核337例

3類感染症

細菌性赤痢1例 菌種：*S. sonnei*(D群) 感染地域：インド

腸管出血性大腸菌感染症7例(有症者2例、うちHUS なし)

感染地域：国内6例、中国1例

国内の感染地域：岐阜県3例、北海道1例、埼玉県1例、大分県1例

年齢群：8歳(1例)、9歳(1例)、20代(2例)、30代(2例)、40代(1例)

血清型・毒素型：O115 VT1(2例)、O128 VT2(1例)、O145 VT2(1例)、O157 VT2(1例)、その他・不明(2例)

累積報告数：135例(有症者68例、うちHUS 4例、死亡1例)

腸チフス1例

感染地域：インド

4類感染症

E型肝炎2例

感染地域(感染源)：群馬県1例(豚レバー)、神奈川県1例(不明)

A型肝炎11例

感染地域：東京都3例、大阪府1例、奈良県1例、宮崎県1例、国内(都道府県不明)1例、フィリピン2例、カンボジア1例、ミャンマー1例

デング熱4例

感染地域：インドネシア3例、ブラジル1例

累積報告数：57例(感染地域：国外57例)

マラリア1例

熱帯熱 感染地域：マダガスカル

レジオネラ症17例(肺炎型17例)

感染地域：静岡県3例、東京都2例、茨城県1例、栃木県1例、埼玉県1例、千葉県1例、神奈川県1例、富山県1例、滋賀県1例、兵庫県1例、和歌山県1例、国内(都道府県不明)2例、タイ1例

年齢群：40代(2例)、50代(1例)、60代(5例)、70代(6例)、80代(3例)

累積報告数：230例

5類感染症

アメーバ赤痢5例(腸管アメーバ症5例)

感染地域: 埼玉県1例、国内(都道府県不明)1例、インドネシア1例、中国1例、国内・国外不明1例

感染経路: 経口感染1例、その他・不明4例

ウイルス性肝炎2例 B型2例__感染経路: 不明2例

カルバペネム耐性腸内細菌科細菌感染症10例

菌検出検体: 尿3例、血液2例、喀痰2例、胸水1例、その他・不明2例

菌種: *E. cloacae* 3例、*E. aerogenes* 2例、*E. coli* 1例、その他・不明4例

感染経路: 以前からの保菌3例、医療器具関連2例、その他・不明5例

急性脳炎4例

インフルエンザウイルスB型2例__年齢群: 10代(2例)

病原体不明2例__年齢群: 2歳(1例)、6歳(1例)

クロイツフェルト・ヤコブ病3例

孤発性プリオン病古典型2例

感染性プリオン病医原性1例

劇症型溶血性レンサ球菌感染症6例

年齢群: 10代(1例)、60代(2例)、80代(3例. うち2例死亡)

後天性免疫不全症候群22例(AIDS 6例、無症候14例、その他2例)

感染地域: 国内20例、タイ1例、国内・国外不明1例

感染経路: 性的接触20例(異性間4例、同性間16例)、刺青1例、不明1例

ジアルジア症1例 感染地域: 国内(都道府県不明)

侵襲性インフルエンザ菌感染症7例(菌検出検体: 血液7例)

年齢群: 60代(2例)、70代(2例)、80代(2例)、90代(1例)

侵襲性髄膜炎菌感染症1例(菌検出検体: 血液)

感染地域: 国内(都道府県不明)

年齢群: 60代

侵襲性肺炎球菌感染症31例(菌検出検体: 血液25例、血液/髄液5例、髄液1例)

年齢群: 0歳(1例)、1歳(2例)、2歳(2例)、6歳(1例)、10代(1例)、50代(2例)、60代(7例)、70代(5例)、80代(6例)、90代(4例)

水痘(入院例に限る)1例(検査診断例)

年齢群: 70代

梅毒28例(早期顕症I期9例、早期顕症II期10例、先天梅毒1例、無症候8例)

累積報告数: 710例

播種性クリプトコックス症2例

菌検出検体: 血液2例

感染地域: 東京都1例、国内(都道府県不明)1例

年齢群: 60代(1例)、90代(1例. 死亡)

バンコマイシン耐性腸球菌感染症1例

遺伝子型：不明__菌検出検体：尿

風しん1例(検査診断例)

感染地域：国内(都道府県不明)

年齢群：35～39歳

累積報告数：23例(検査診断例13例、臨床診断例10例)

麻しん1例〔麻しん(検査診断例)〕

感染地域：国内(都道府県不明)

年齢群：25～29歳

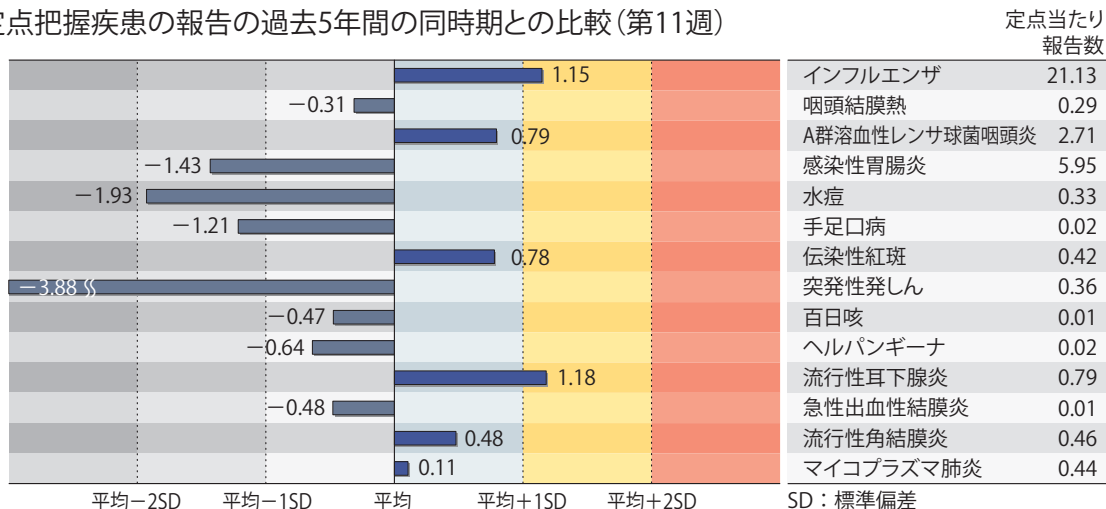
累積報告数：4例〔麻しん(検査診断例4例)〕

- (補) 2015年第11週から2016年第10週までに診断されたものの報告遅れとして、細菌性赤痢1例〔菌種：*S. flexneri*(B群)__感染地域：愛知県〕、E型肝炎2例〔感染地域(感染源)：群馬県1例(生焼けの豚ホルモン)、国内(都道府県不明)1例(不明)〕、デング熱1例(感染地域：インドネシア)、レジオネラ症4例(感染地域：茨城県2例、愛知県1例、三重県1例)、カルバペネム耐性腸内細菌科細菌感染症12例(菌種：*E. cloacae* 6例、*E. aerogenes* 3例、*E. coli* 1例、*K. pneumoniae* 1例、その他1例)、急性脳炎6例〔インフルエンザウイルスA型2例__年齢群：1歳(1例)、5歳(1例)、インフルエンザウイルスB型2例__年齢群：6歳(1例)、8歳(1例)、病原体不明2例__年齢群：2歳(1例)、3歳(1例)〕、クリプトスポリジウム症1例(感染地域：愛知県)、劇症型溶血性レンサ球菌感染症4例〔年齢群：30代(1例)、50代(1例)、60代(1例、死亡)、70代(1例)〕、梅毒18例(早期顕症I期5例、早期顕症II期4例、晩期顕症2例、無症候7例)、風しん3例〔検査診断例2例、臨床診断例1例__感染地域：新潟県1例、大阪府1例、国内(都道府県不明)1例、年齢群：8歳(1例)、30代(2例)〕、薬剤耐性アシネトバクター感染症1例(菌検出検体：膿__感染経路：不明)などの報告があった。

◆定点把握の対象となる5類感染症

全国の指定された医療機関(定点)から報告され、疾患により小児科定点(約3,000力所)、インフルエンザ(小児科・内科)定点(約5,000力所)、眼科定点(約600力所)、基幹定点(約500力所)に分かれています。また、定点当たり報告数は、報告数/定点医療機関数です(増減の目安は小数点第3位以下を含む)。

定点把握疾患の報告の過去5年間の同時期との比較(第11週)



当該週と過去5年間の平均(過去5年間の前週、当該週、後週の合計15週の平均)との差をグラフ上に表現した。

インフルエンザ

定点当たり報告数は第7週以降減少が続いているが、過去5年間の同時期(前週、当該週、後週)と比較してやや多い。都道府県別の上位3位は愛媛県(35.66)、北海道(31.79)、高知県(30.79)である。基幹定点からのインフルエンザ入院サーベイランスにおける報告数は684例と前週と比較して減少した。都道府県別では47都道府県から報告があり、年齢別では0歳(28例)、1～9歳(223例)、10代(55例)、20代(10例)、30代(12例)、40代(19例)、50代(27例)、60代(58例)、70代(93例)、80歳以上(159例)であった。

小児科定点報告疾患(主なもの)

RSウイルス感染症の報告数は782例と第2週以降減少が続いている。年齢別では1歳以下の報告数が全体の約75%を占めている。

咽頭結膜熱の定点当たり報告数は増加した。都道府県別の上位3位は佐賀県(0.87)、富山県(0.86)、島根県(0.74)である。

A群溶血性レンサ球菌咽頭炎の定点当たり報告数は第6週以降減少が続いている。都道府県別の上位3位は鳥取県(8.53)、北海道(6.19)、山形県(5.60)である。

感染性胃腸炎の定点当たり報告数は2週連続で減少した。都道府県別の上位3位は大分県(13.39)、島根県(12.26)、宮崎県(11.17)である。

水痘の定点当たり報告数は増加した。都道府県別の上位3位は鹿児島県(0.98)、山形県(0.90)、埼玉県(0.60)である。

手足口病の定点当たり報告数は増加した。都道府県別の上位3位は宮崎県(0.11)、島根県(0.09)、石川県(0.07)である。

伝染性紅斑の定点当たり報告数は横ばいであった。都道府県別の上位3位は山形県(2.73)、福井県(1.64)、秋田県(1.51)である。

流行性耳下腺炎の定点当たり報告数は減少したが、過去5年間の同時期と比較してやや多い。都道府県別の上位3位は宮崎県(2.72)、佐賀県(2.61)、鹿児島県(2.33)である。

基幹定点報告疾患

マイコプラズマ肺炎の定点当たり報告数は減少した。都道府県別の上位3位は石川県(1.40)、青森県(1.17)、山口県(1.11)である。

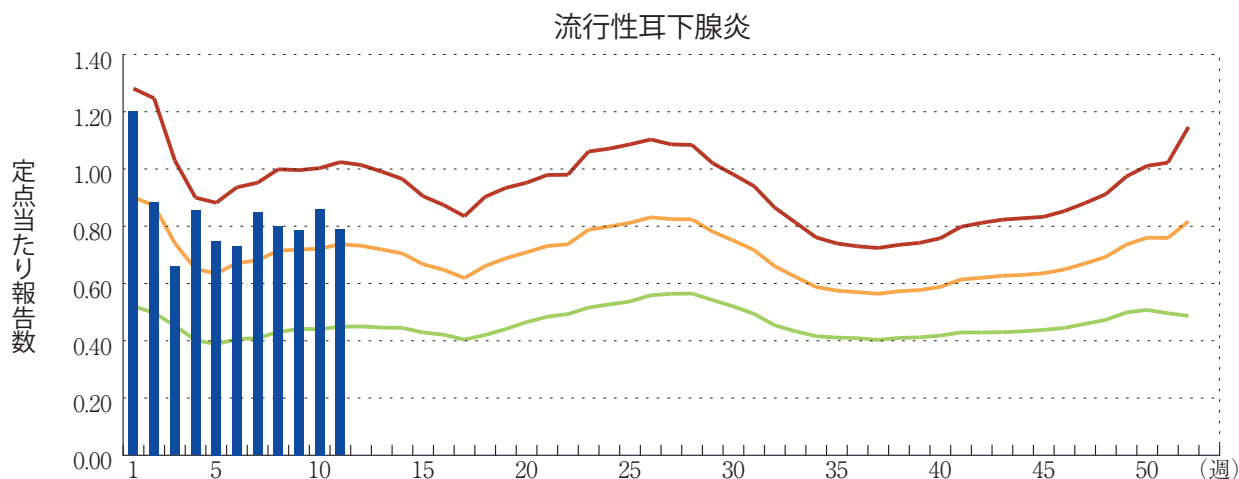
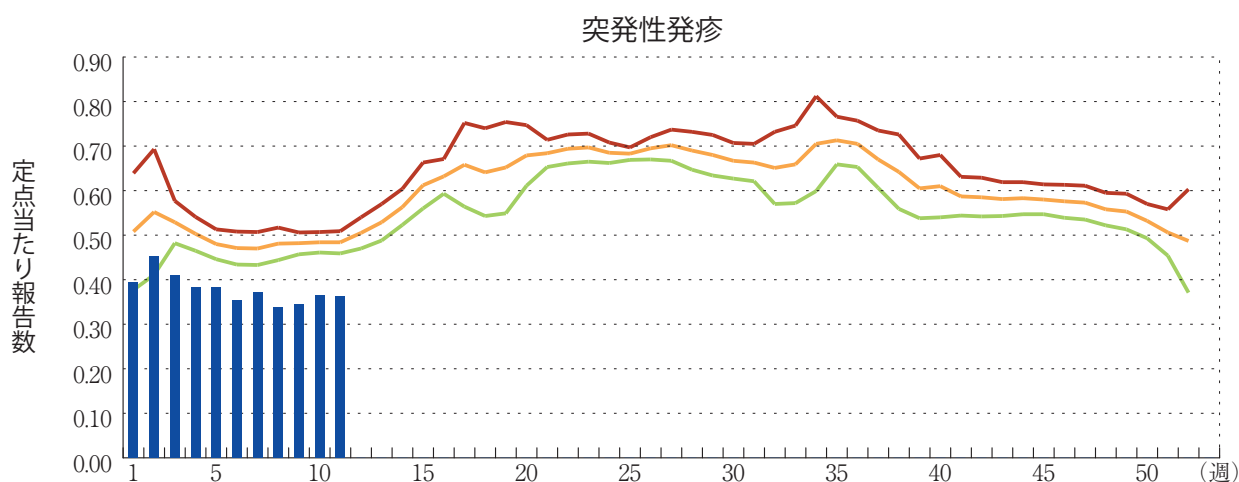
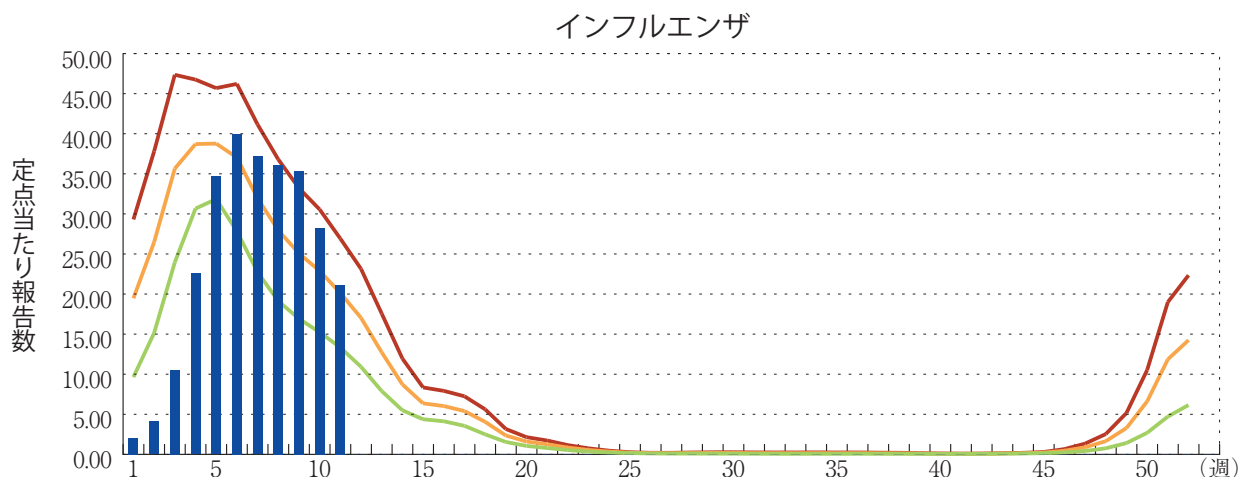
感染性胃腸炎(ロタウイルスに限る)の定点当たり報告数は2週連続で減少した。35都道府県から264例報告があり、年齢別では0歳(32例)、1～4歳(175例)、5～9歳(49例)、10代(1例)、20代(1例)、30代(2例)、70歳以上(4例)であった。

図. 主要定点把握疾患の過去5年間との週別比較(2016年第11週)

青のバーで示す本年の定点当たり報告数が赤のラインを超えているときには、過去5年間の週と比較してかなり多いことを示す。



*過去5年間の平均：前週、当該週、後週の合計15週の平均





感染症関連情報

◆病原体情報

病原微生物検出情報(IASR)：<http://www.nih.go.jp/niid/ja/iasr.html>

<速報記事>

- 遺伝子型Gムンプスウイルスによる5年ぶりの流行性耳下腺炎の流行－沖縄県
<http://www.nih.go.jp/niid/ja/mumps-m/mumps-iasrs/6360-pr4351.html>

(3/15更新)

- NDM-5メタロ-β-ラクタマーゼ産生大腸菌ST410による国内感染事例
<http://www.nih.go.jp/niid/ja/dr-b-m/dr-b-iasrs/6315-pr4332.html>

◆海外感染症情報

厚生労働省検疫所(FORTH)：<http://www.forth.go.jp/>

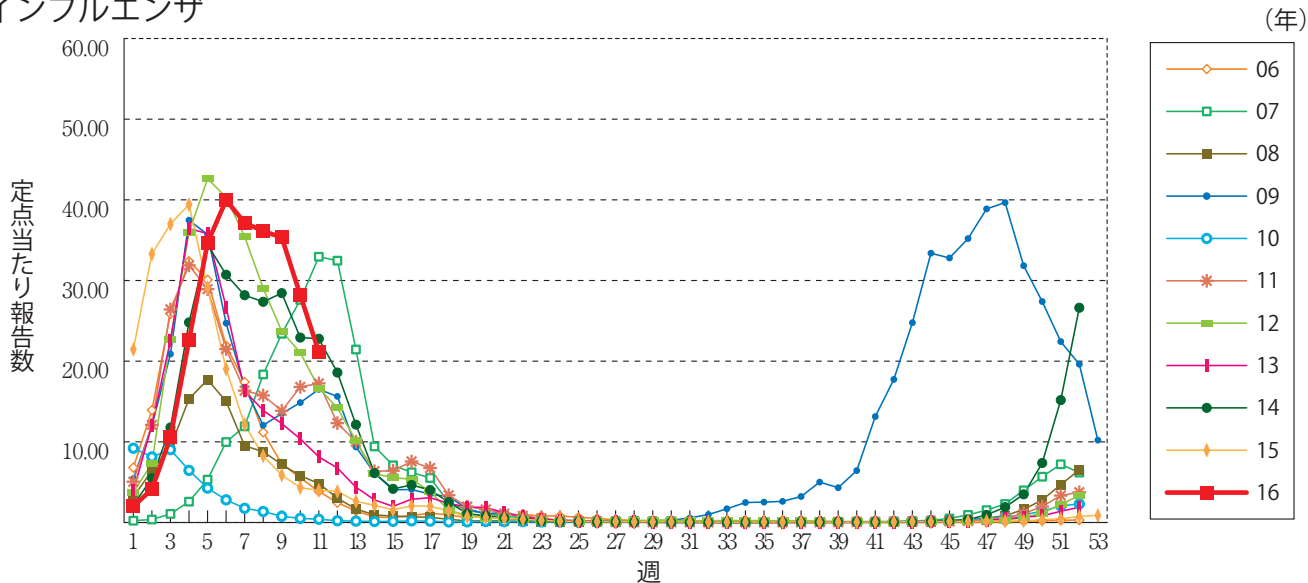
- 世界のインフルエンザ流行について(更新5)
<http://www.forth.go.jp/moreinfo/topics/2016/03291458.html>
- エボラ出血熱の発生報告－ギニア(更新)
<http://www.forth.go.jp/topics/2016/03241537.html>
- 鳥インフルエンザA(H5N6)の発生状況(更新3)
<http://www.forth.go.jp/topics/2016/03241419.html>
- 鳥インフルエンザA(H7N9)の発生状況(更新3)
<http://www.forth.go.jp/topics/2016/03241406.html>
- ラッサ熱の発生について－トーゴおよびドイツ
<http://www.forth.go.jp/topics/2016/03241308.html>
- 中東呼吸器症候群コロナウイルス(MERS-CoV)の発生(更新11)
<http://www.forth.go.jp/topics/2016/03240959.html>
- 黄熱の発生－アンゴラ(更新)
<http://www.forth.go.jp/topics/2016/03231557.html>
- 中東呼吸器症候群コロナウイルス(MERS-CoV)の発生(更新10)
<http://www.forth.go.jp/topics/2016/03231106.html>
- ギラン・バレー症候群の発生－アメリカ合衆国
<http://www.forth.go.jp/topics/2016/03231101.html>
- ジカウイルス感染症の発生状況(更新6)
<http://www.forth.go.jp/topics/2016/03221507.html>

- エボラ出血熱の発生報告－ギニア
<http://www.forth.go.jp/topics/2016/03221308.html>
- 中東呼吸器症候群コロナウイルス (MERS-CoV) の発生 (更新9)
<http://www.forth.go.jp/topics/2016/03221135.html>

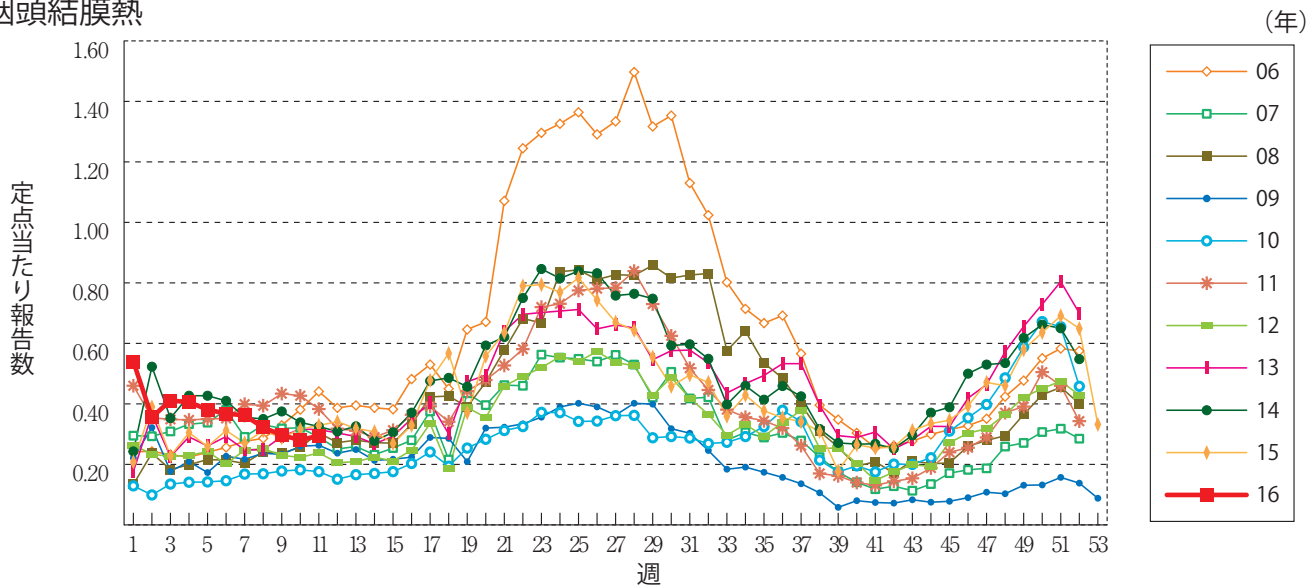


グラフ総覧(11週)

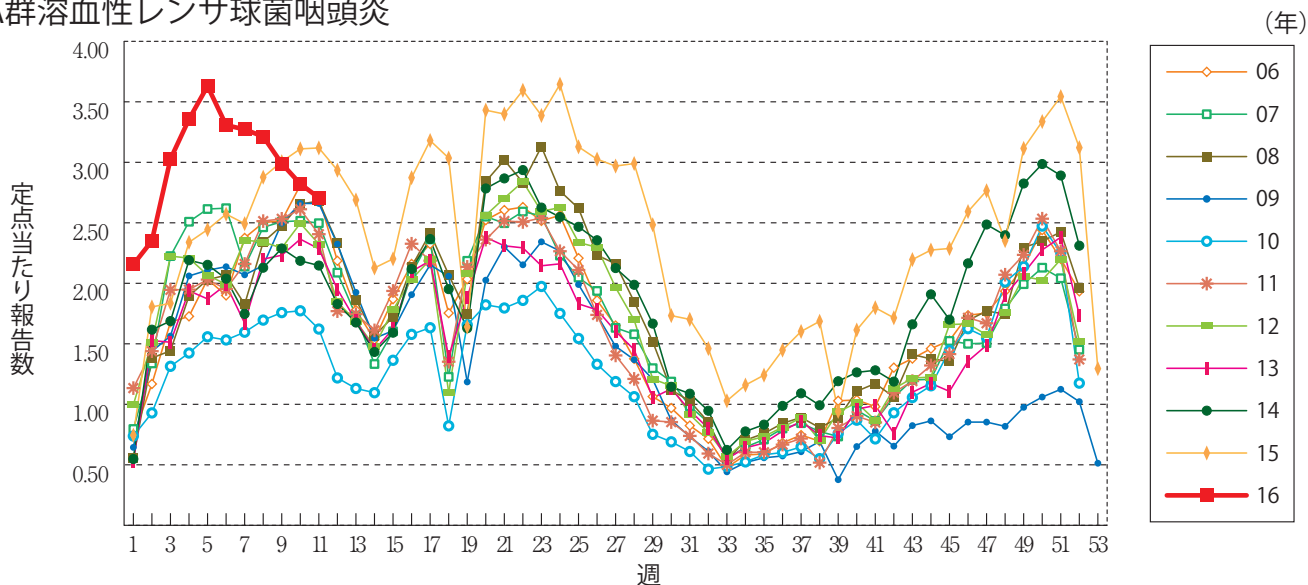
インフルエンザ



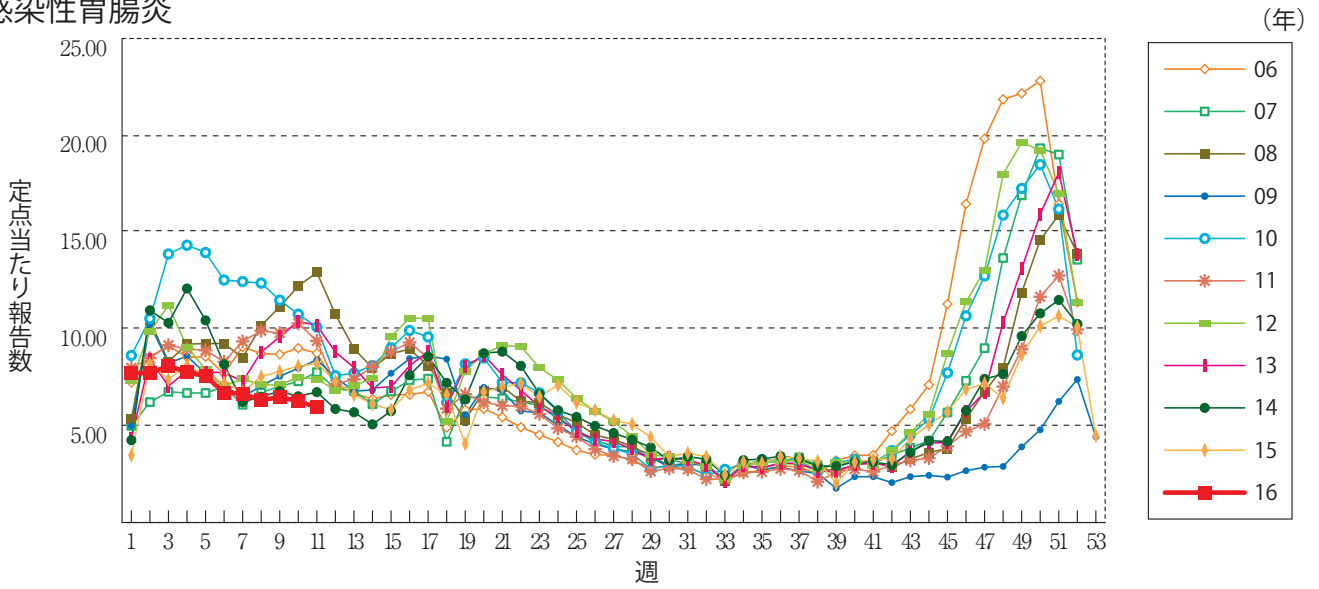
咽頭結膜熱



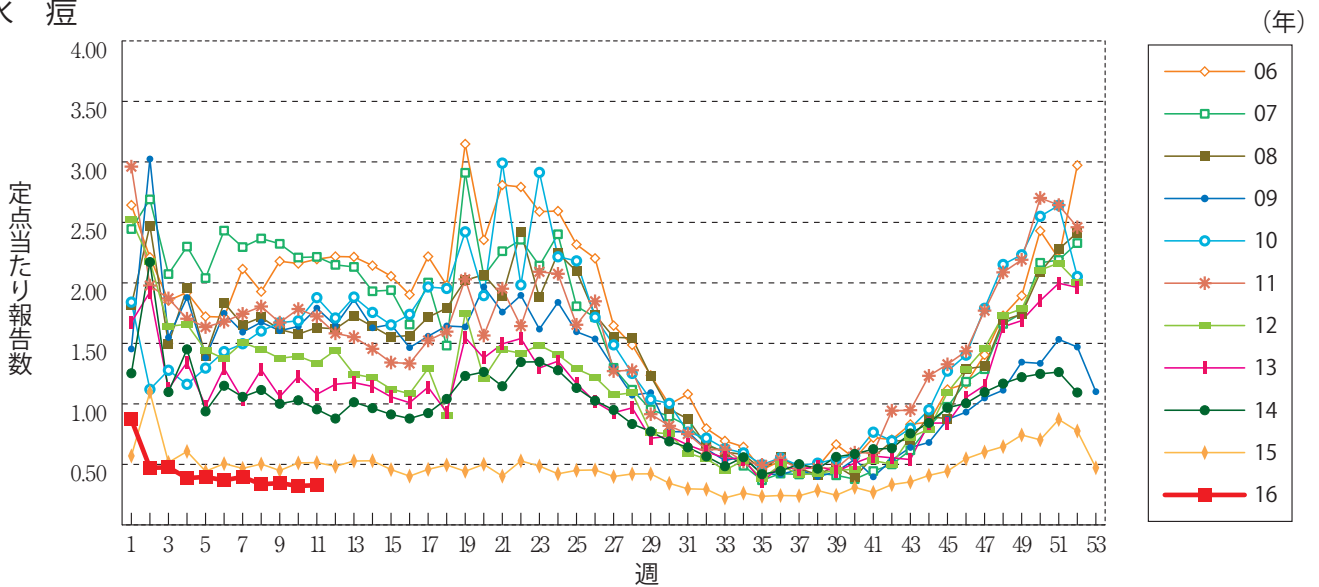
A群溶血性レンサ球菌咽頭炎



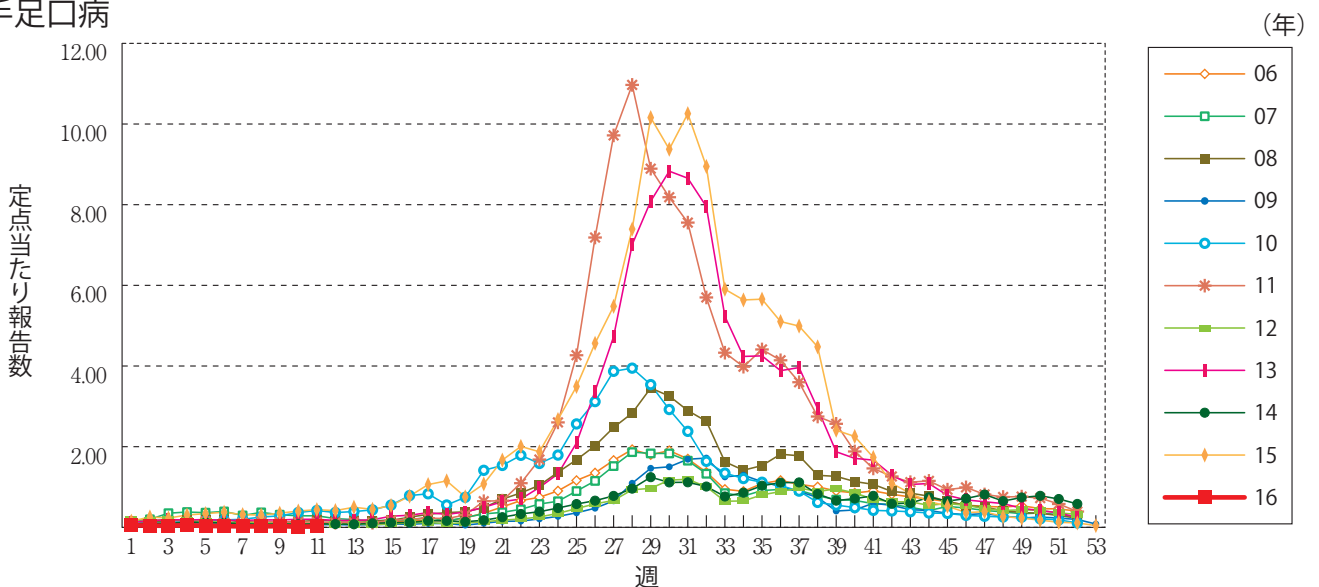
感染性胃腸炎



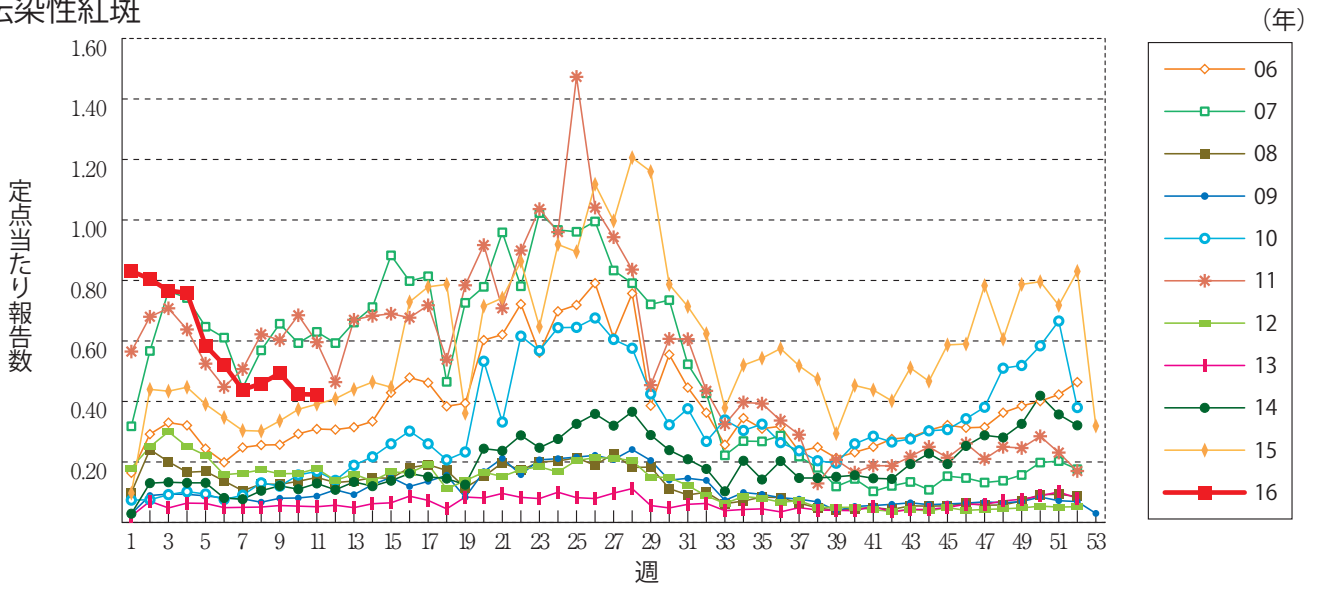
水痘



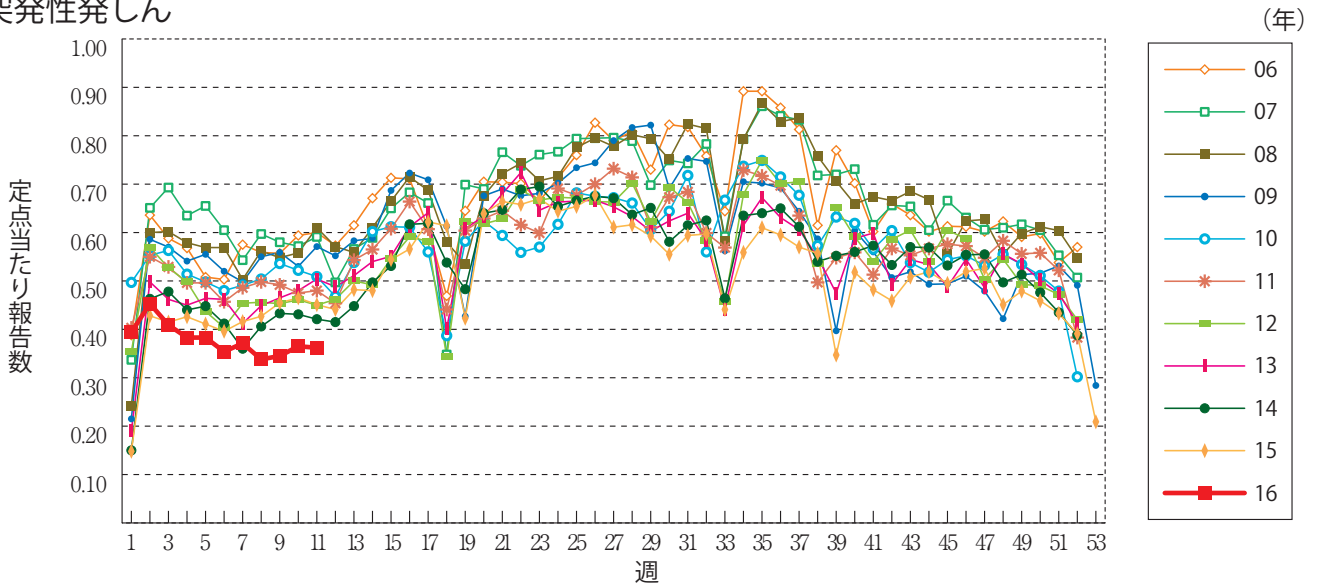
手足口病



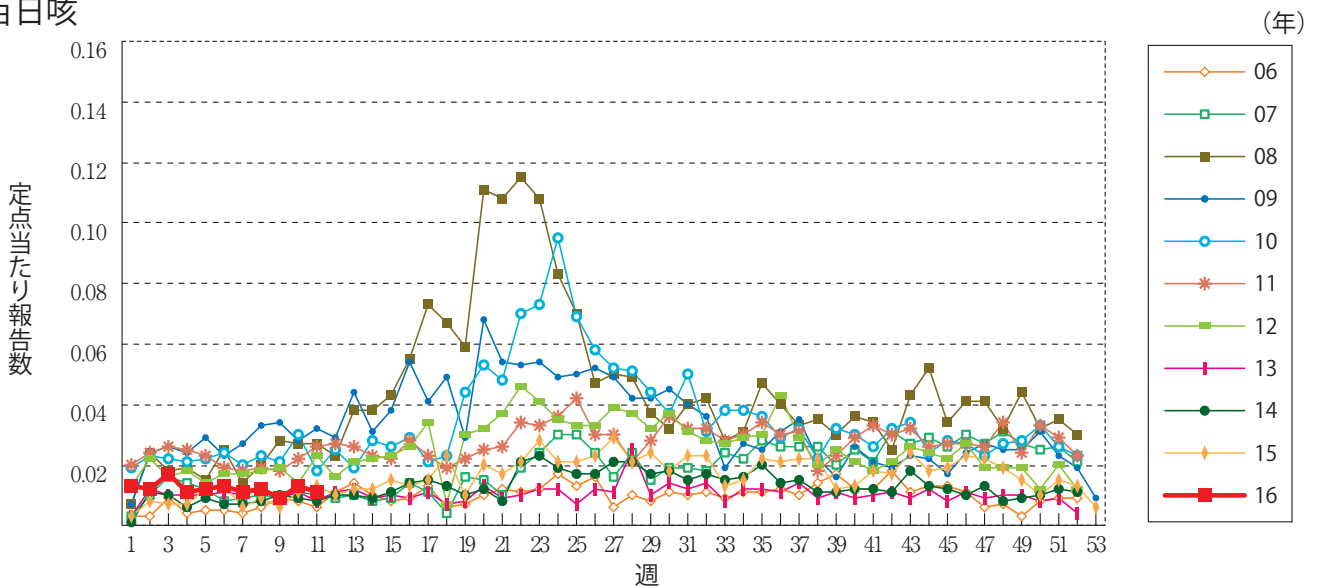
伝染性紅斑



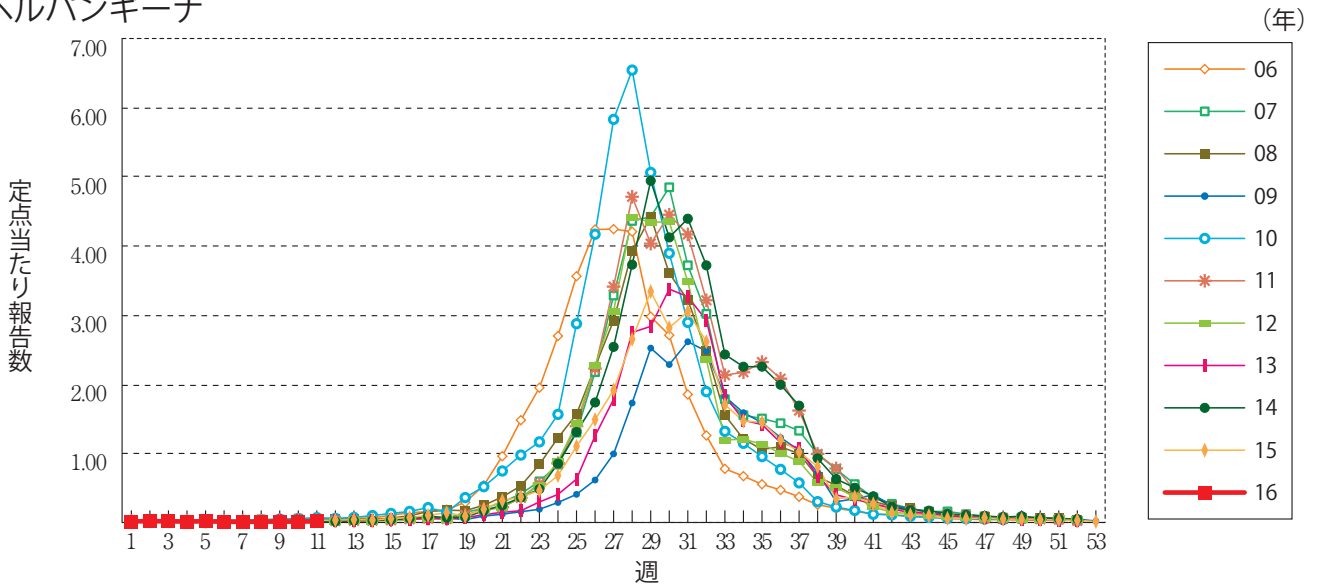
突発性発しん



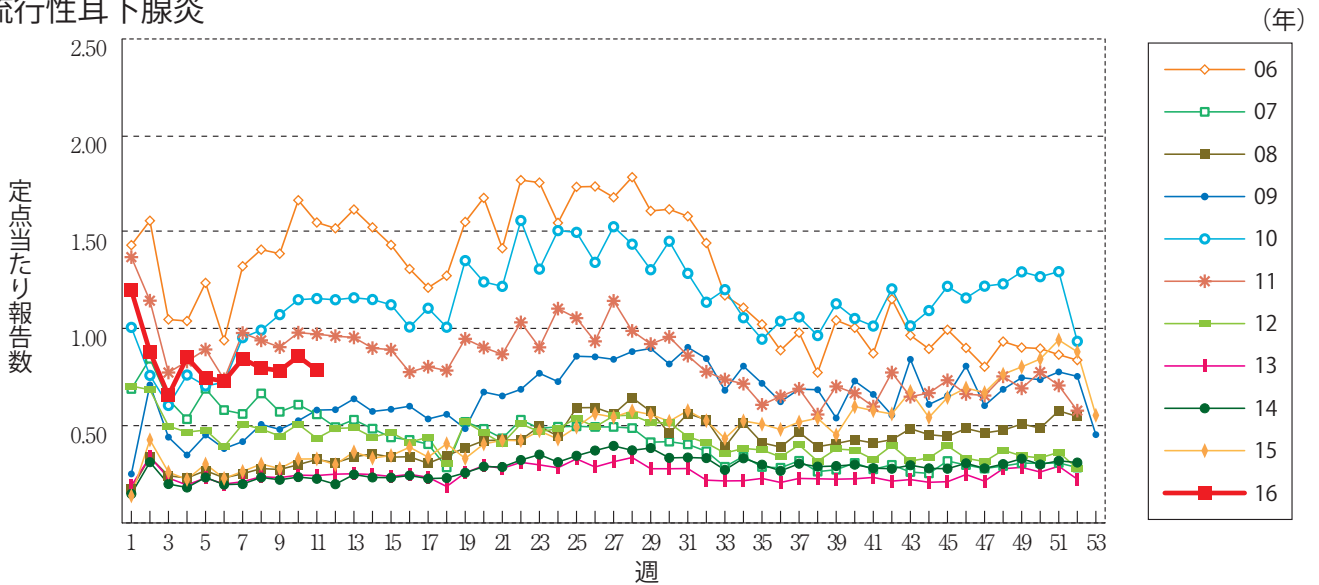
百日咳



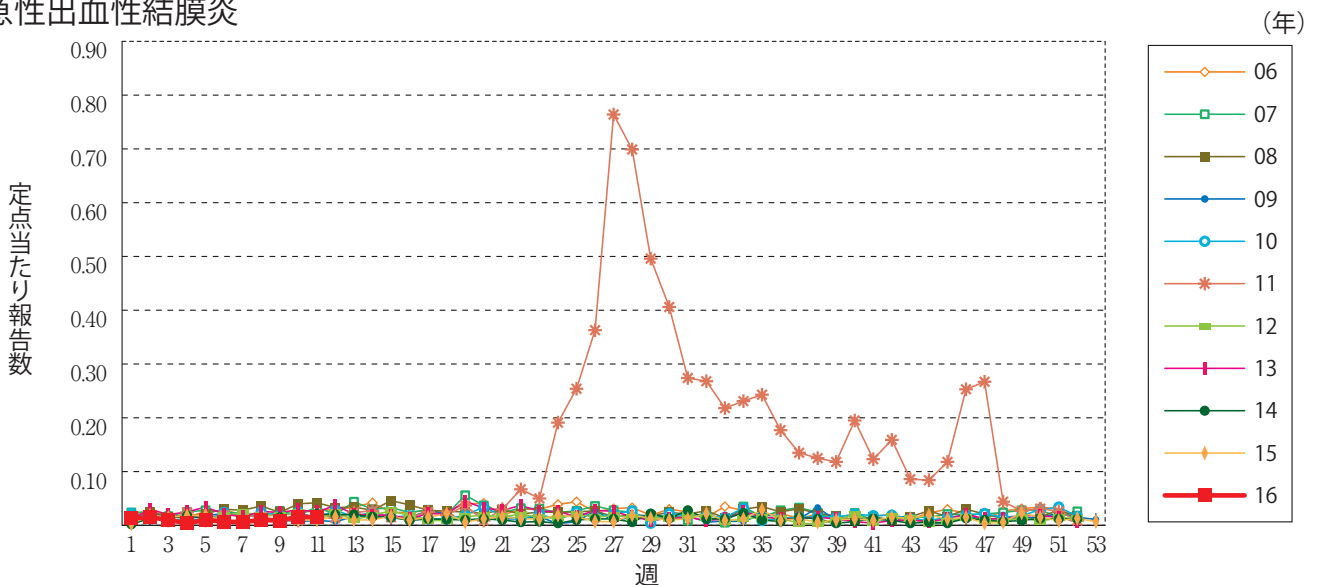
ヘルパンギーナ



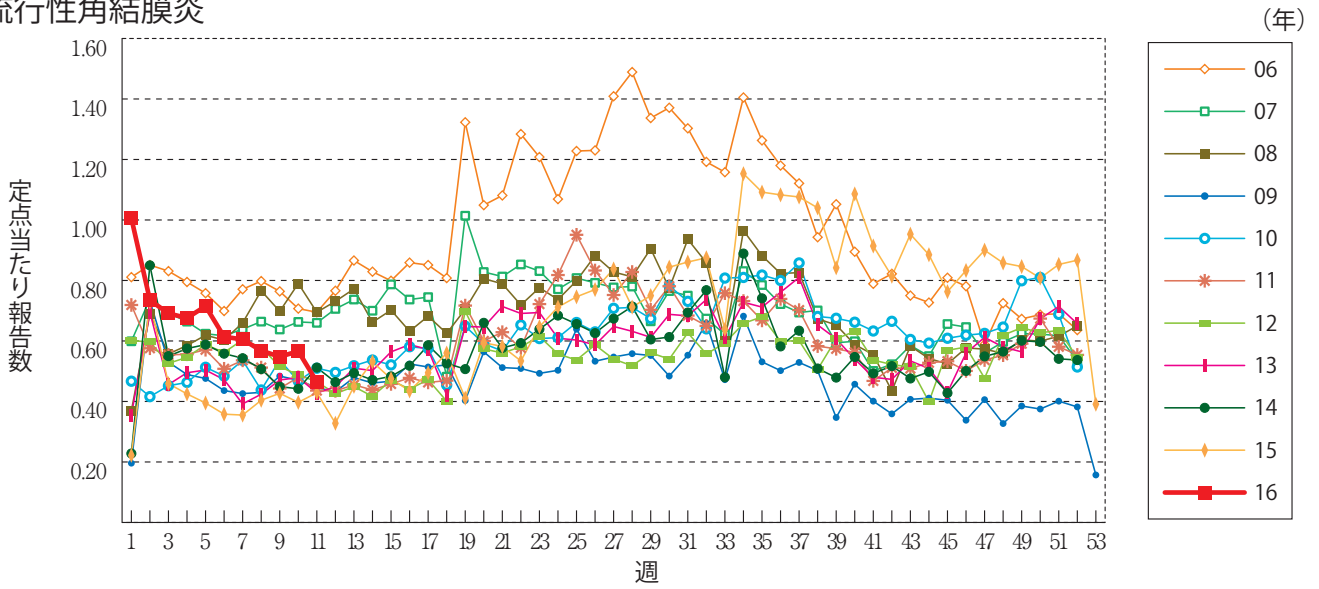
流行性耳下腺炎



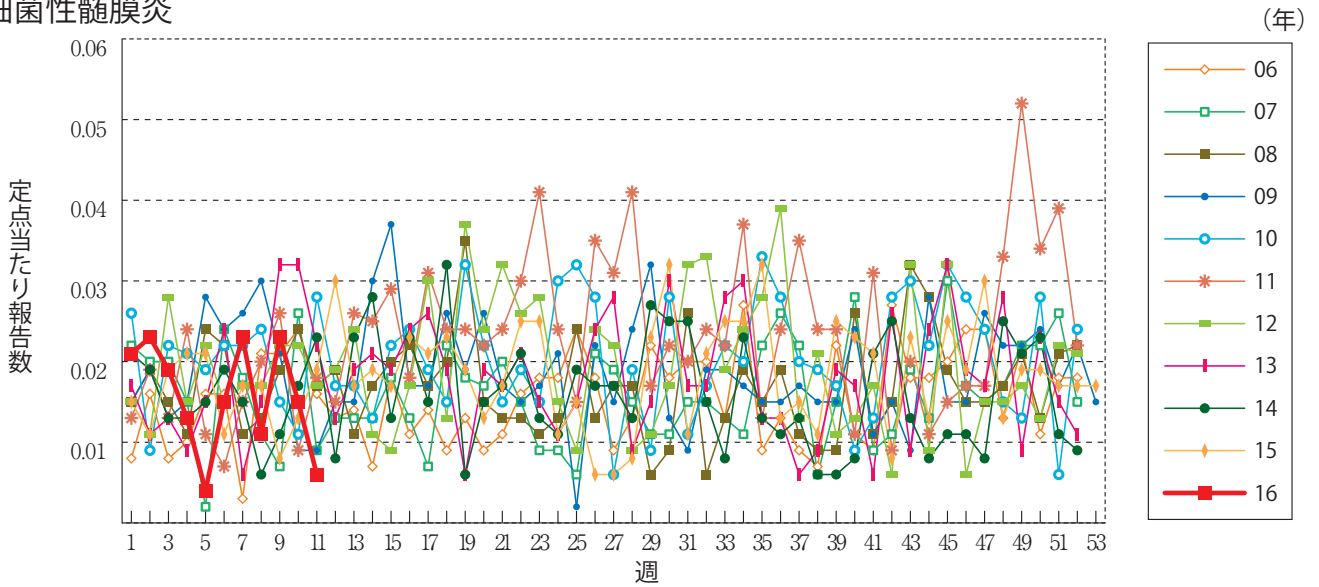
急性出血性結膜炎



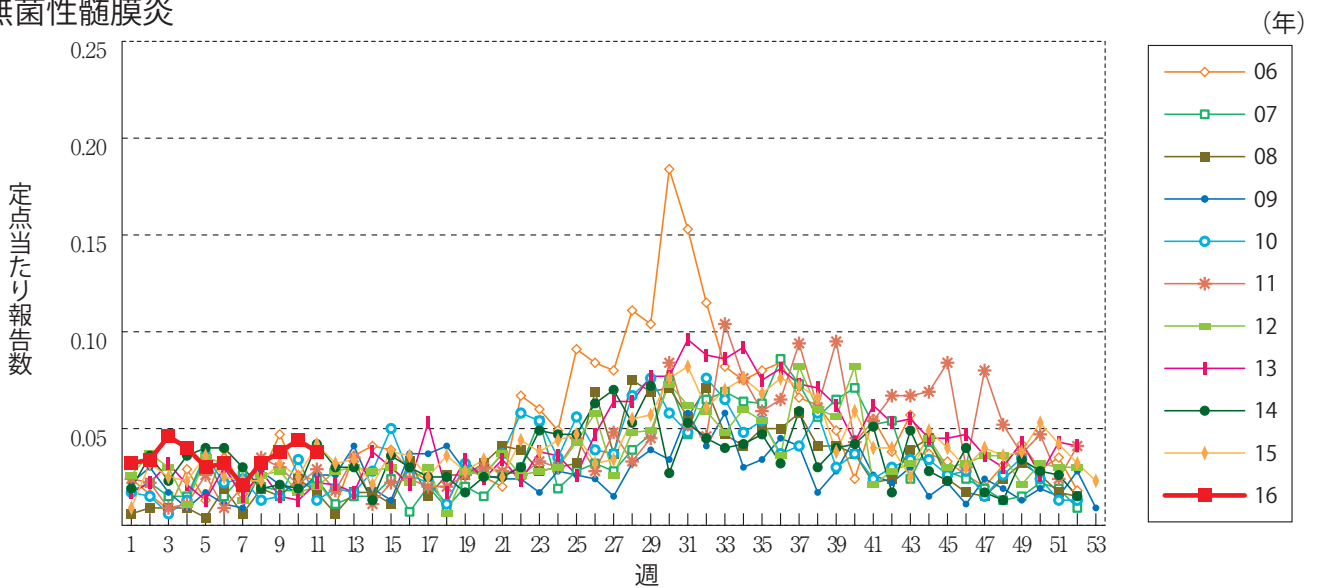
流行性角結膜炎



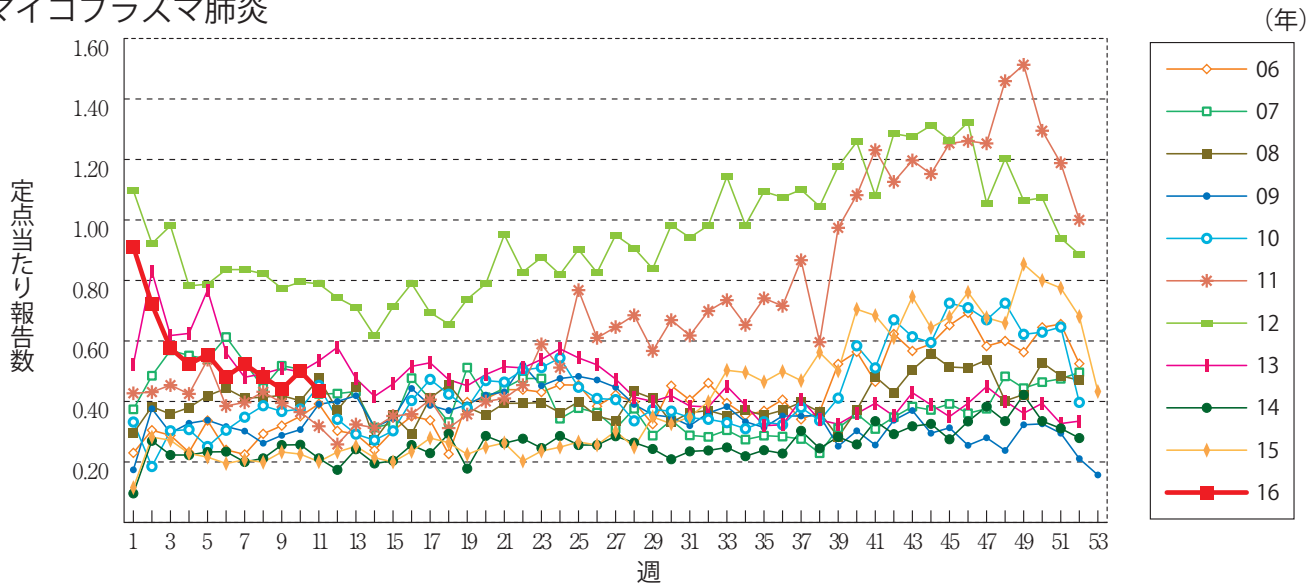
細菌性髄膜炎



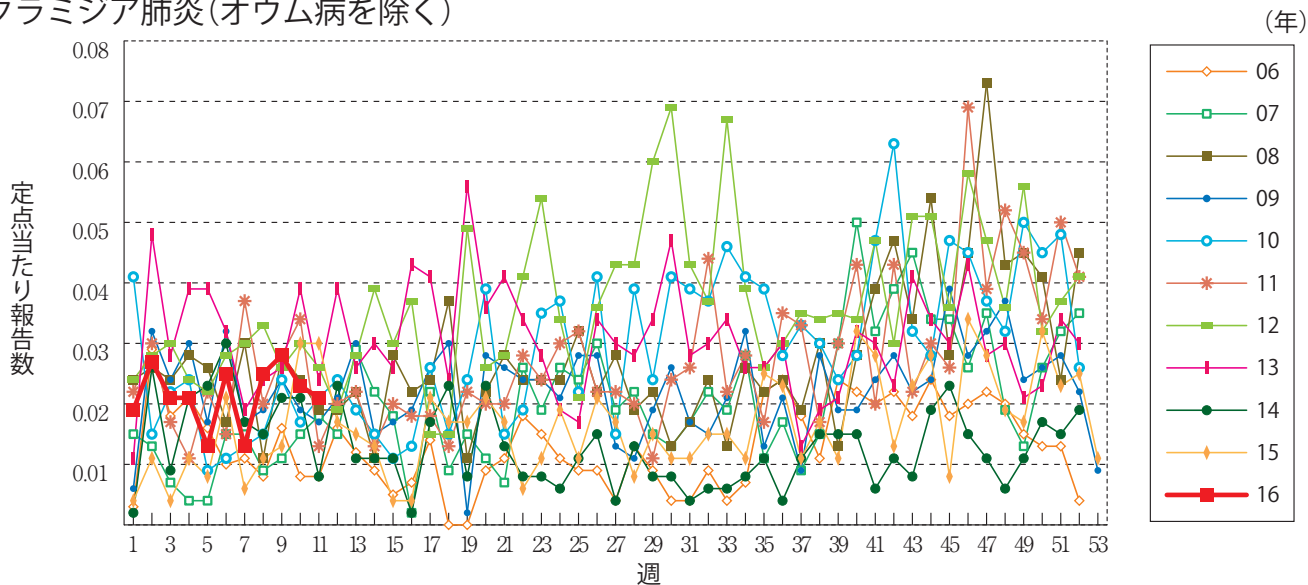
無菌性髄膜炎



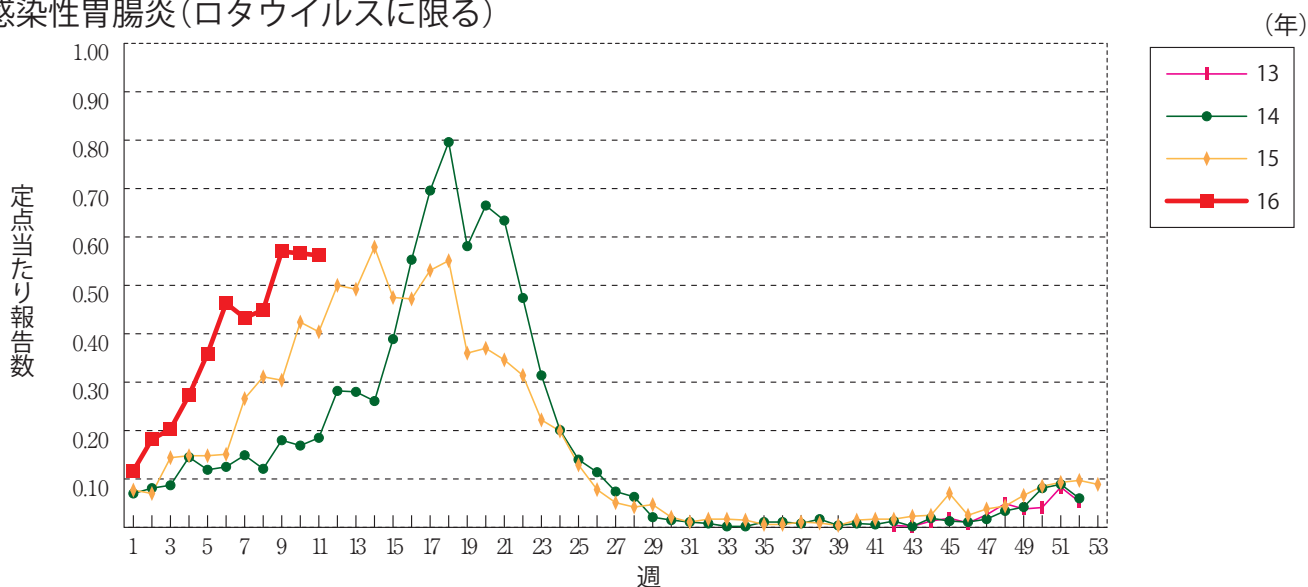
マイコプラズマ肺炎



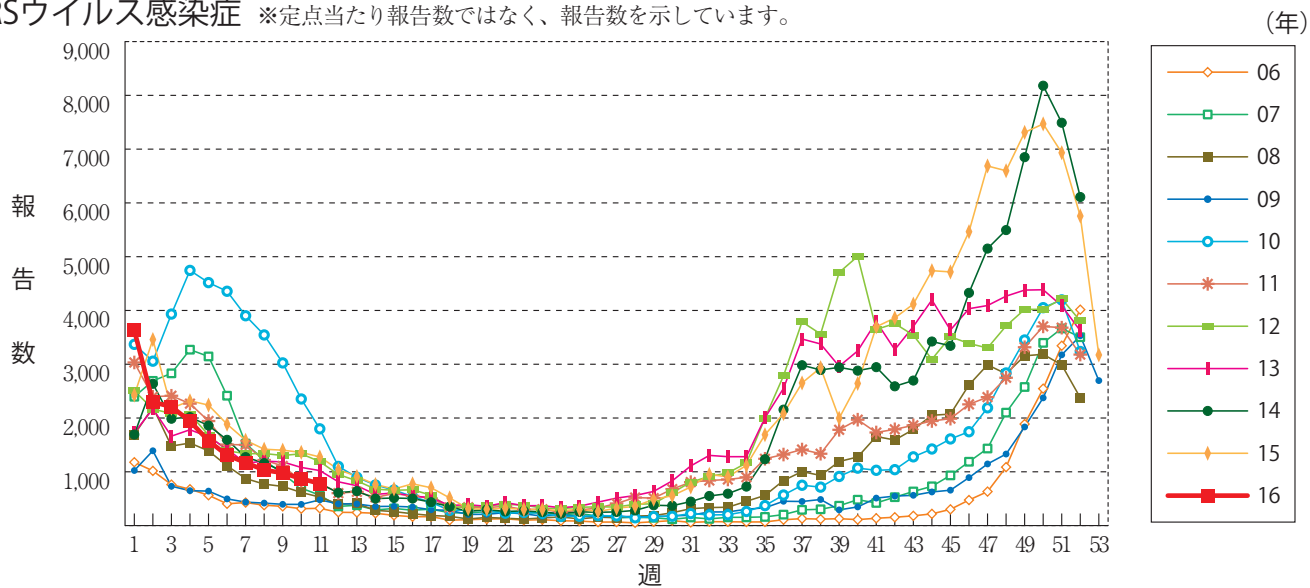
クラミジア肺炎(オウム病を除く)



感染性胃腸炎(ロタウイルスに限る)



RSウイルス感染症 ※定点当たり報告数ではなく、報告数を示しています。





11週のデータ

注) 表中の報告数は3月23日集計分であり、その後の報告は次週以降の累積に反映されます。
 新型インフルエンザは掲載していません。

報告数・累積報告数, 疾病・都道府県別

2016年11週

	エボラ出血熱		クリミア・コンゴ出血熱		痘 瘡		南米出血熱		ペスト		マールブルグ病		ラッサ熱		急性灰白髄炎		結 核	
	報告数	累積	報告数	累積	報告数	累積	報告数	累積	報告数	累積	報告数	累積	報告数	累積	報告数	累積	報告数	累積
総 数	-	-	-	-	-	-	-	-	-	-	-	-	-	-	-	-	337	4482
北海道	-	-	-	-	-	-	-	-	-	-	-	-	-	-	-	-	11	132
青森県	-	-	-	-	-	-	-	-	-	-	-	-	-	-	-	-	3	51
岩手県	-	-	-	-	-	-	-	-	-	-	-	-	-	-	-	-	-	38
宮城県	-	-	-	-	-	-	-	-	-	-	-	-	-	-	-	-	1	88
秋田県	-	-	-	-	-	-	-	-	-	-	-	-	-	-	-	-	-	22
山形県	-	-	-	-	-	-	-	-	-	-	-	-	-	-	-	-	-	22
福島県	-	-	-	-	-	-	-	-	-	-	-	-	-	-	-	-	5	36
茨城県	-	-	-	-	-	-	-	-	-	-	-	-	-	-	-	-	16	108
栃木県	-	-	-	-	-	-	-	-	-	-	-	-	-	-	-	-	4	54
群馬県	-	-	-	-	-	-	-	-	-	-	-	-	-	-	-	-	6	49
埼玉県	-	-	-	-	-	-	-	-	-	-	-	-	-	-	-	-	4	260
千葉県	-	-	-	-	-	-	-	-	-	-	-	-	-	-	-	-	14	238
東京都	-	-	-	-	-	-	-	-	-	-	-	-	-	-	-	-	75	715
神奈川県	-	-	-	-	-	-	-	-	-	-	-	-	-	-	-	-	21	339
新潟県	-	-	-	-	-	-	-	-	-	-	-	-	-	-	-	-	5	57
富山県	-	-	-	-	-	-	-	-	-	-	-	-	-	-	-	-	2	31
石川県	-	-	-	-	-	-	-	-	-	-	-	-	-	-	-	-	2	27
福井県	-	-	-	-	-	-	-	-	-	-	-	-	-	-	-	-	2	23
山梨県	-	-	-	-	-	-	-	-	-	-	-	-	-	-	-	-	-	18
長野県	-	-	-	-	-	-	-	-	-	-	-	-	-	-	-	-	4	54
岐阜県	-	-	-	-	-	-	-	-	-	-	-	-	-	-	-	-	4	93
静岡県	-	-	-	-	-	-	-	-	-	-	-	-	-	-	-	-	5	70
愛知県	-	-	-	-	-	-	-	-	-	-	-	-	-	-	-	-	30	354
三重県	-	-	-	-	-	-	-	-	-	-	-	-	-	-	-	-	8	59
滋賀県	-	-	-	-	-	-	-	-	-	-	-	-	-	-	-	-	3	28
京都府	-	-	-	-	-	-	-	-	-	-	-	-	-	-	-	-	6	106
大阪府	-	-	-	-	-	-	-	-	-	-	-	-	-	-	-	-	20	289
兵庫県	-	-	-	-	-	-	-	-	-	-	-	-	-	-	-	-	14	195
奈良県	-	-	-	-	-	-	-	-	-	-	-	-	-	-	-	-	7	54
和歌山県	-	-	-	-	-	-	-	-	-	-	-	-	-	-	-	-	2	32
鳥取県	-	-	-	-	-	-	-	-	-	-	-	-	-	-	-	-	-	13
島根県	-	-	-	-	-	-	-	-	-	-	-	-	-	-	-	-	2	27
岡山県	-	-	-	-	-	-	-	-	-	-	-	-	-	-	-	-	-	62
広島県	-	-	-	-	-	-	-	-	-	-	-	-	-	-	-	-	8	94
山口県	-	-	-	-	-	-	-	-	-	-	-	-	-	-	-	-	1	36
徳島県	-	-	-	-	-	-	-	-	-	-	-	-	-	-	-	-	-	25
香川県	-	-	-	-	-	-	-	-	-	-	-	-	-	-	-	-	-	31
愛媛県	-	-	-	-	-	-	-	-	-	-	-	-	-	-	-	-	3	28
高知県	-	-	-	-	-	-	-	-	-	-	-	-	-	-	-	-	2	26
福岡県	-	-	-	-	-	-	-	-	-	-	-	-	-	-	-	-	15	167
佐賀県	-	-	-	-	-	-	-	-	-	-	-	-	-	-	-	-	4	23
長崎県	-	-	-	-	-	-	-	-	-	-	-	-	-	-	-	-	2	44
熊本県	-	-	-	-	-	-	-	-	-	-	-	-	-	-	-	-	-	23
大分県	-	-	-	-	-	-	-	-	-	-	-	-	-	-	-	-	14	70
宮崎県	-	-	-	-	-	-	-	-	-	-	-	-	-	-	-	-	2	41
鹿児島県	-	-	-	-	-	-	-	-	-	-	-	-	-	-	-	-	7	56
沖縄県	-	-	-	-	-	-	-	-	-	-	-	-	-	-	-	-	3	74

* 病原体がSARSコロナウイルスであるものに限る。
 ** 病原体がMERSコロナウイルスであるものに限る。2014年7月26日より届出対象疾患となりました。
 *** 2013年5月6日より届出対象疾患となりました。

報告数・累積報告数, 疾病・都道府県別

2016年11週

	ジフテリア		重症急性 呼吸器症候群*		中東呼吸器 症候群**		鳥インフル エンザ(H5N1)		鳥インフル エンザ(H7N9)***		コレラ		細菌性赤痢		腸管出血性 大腸菌感染症		腸チフス	
	報告数	累積	報告数	累積	報告数	累積	報告数	累積	報告数	累積	報告数	累積	報告数	累積	報告数	累積	報告数	累積
総 数	-	-	-	-	-	-	-	-	-	-	-	-	1	33	7	135	1	9
北海道	-	-	-	-	-	-	-	-	-	-	-	-	-	-	2	9	-	-
青森県	-	-	-	-	-	-	-	-	-	-	-	-	-	-	-	-	-	-
岩手県	-	-	-	-	-	-	-	-	-	-	-	-	-	-	-	5	-	-
宮城県	-	-	-	-	-	-	-	-	-	-	-	-	1	-	2	-	-	-
秋田県	-	-	-	-	-	-	-	-	-	-	-	-	-	-	-	-	-	-
山形県	-	-	-	-	-	-	-	-	-	-	-	-	-	-	-	3	-	-
福島県	-	-	-	-	-	-	-	-	-	-	-	-	1	-	3	-	-	-
茨城県	-	-	-	-	-	-	-	-	-	-	-	-	-	-	-	2	-	-
栃木県	-	-	-	-	-	-	-	-	-	-	-	-	-	-	-	-	-	-
群馬県	-	-	-	-	-	-	-	-	-	-	-	-	-	-	-	2	-	-
埼玉県	-	-	-	-	-	-	-	-	-	-	-	-	2	1	5	-	1	-
千葉県	-	-	-	-	-	-	-	-	-	-	-	-	2	-	4	-	-	-
東京都	-	-	-	-	-	-	-	-	-	-	-	-	1	9	-	16	1	6
神奈川県	-	-	-	-	-	-	-	-	-	-	-	-	3	-	7	-	-	-
新潟県	-	-	-	-	-	-	-	-	-	-	-	-	1	-	3	-	-	-
富山県	-	-	-	-	-	-	-	-	-	-	-	-	5	-	-	-	-	-
石川県	-	-	-	-	-	-	-	-	-	-	-	-	-	-	-	2	-	-
福井県	-	-	-	-	-	-	-	-	-	-	-	-	-	-	-	-	-	-
山梨県	-	-	-	-	-	-	-	-	-	-	-	-	-	-	-	2	-	-
長野県	-	-	-	-	-	-	-	-	-	-	-	-	-	-	-	2	-	-
岐阜県	-	-	-	-	-	-	-	-	-	-	-	-	-	-	3	6	-	-
静岡県	-	-	-	-	-	-	-	-	-	-	-	-	-	-	-	1	-	-
愛知県	-	-	-	-	-	-	-	-	-	-	-	-	3	-	2	-	-	-
三重県	-	-	-	-	-	-	-	-	-	-	-	-	1	-	4	-	-	-
滋賀県	-	-	-	-	-	-	-	-	-	-	-	-	-	-	-	-	-	-
京都府	-	-	-	-	-	-	-	-	-	-	-	-	-	-	-	-	-	-
大阪府	-	-	-	-	-	-	-	-	-	-	-	-	-	-	-	27	-	2
兵庫県	-	-	-	-	-	-	-	-	-	-	-	-	3	-	2	-	-	-
奈良県	-	-	-	-	-	-	-	-	-	-	-	-	1	-	6	-	-	-
和歌山県	-	-	-	-	-	-	-	-	-	-	-	-	-	-	-	-	-	-
鳥取県	-	-	-	-	-	-	-	-	-	-	-	-	-	-	-	-	-	-
島根県	-	-	-	-	-	-	-	-	-	-	-	-	-	-	-	-	-	-
岡山県	-	-	-	-	-	-	-	-	-	-	-	-	-	-	-	2	-	-
広島県	-	-	-	-	-	-	-	-	-	-	-	-	-	-	-	-	-	-
山口県	-	-	-	-	-	-	-	-	-	-	-	-	-	-	-	-	-	-
徳島県	-	-	-	-	-	-	-	-	-	-	-	-	-	-	-	-	-	-
香川県	-	-	-	-	-	-	-	-	-	-	-	-	-	-	-	3	-	-
愛媛県	-	-	-	-	-	-	-	-	-	-	-	-	-	-	-	-	-	-
高知県	-	-	-	-	-	-	-	-	-	-	-	-	-	-	-	-	-	-
福岡県	-	-	-	-	-	-	-	-	-	-	-	-	1	-	5	-	-	-
佐賀県	-	-	-	-	-	-	-	-	-	-	-	-	-	-	-	-	-	-
長崎県	-	-	-	-	-	-	-	-	-	-	-	-	-	-	-	-	-	-
熊本県	-	-	-	-	-	-	-	-	-	-	-	-	-	-	-	3	-	-
大分県	-	-	-	-	-	-	-	-	-	-	-	-	-	-	1	1	-	-
宮崎県	-	-	-	-	-	-	-	-	-	-	-	-	-	-	-	-	-	-
鹿児島県	-	-	-	-	-	-	-	-	-	-	-	-	-	-	-	4	-	-
沖縄県	-	-	-	-	-	-	-	-	-	-	-	-	-	-	-	2	-	-

報告数・累積報告数, 疾病・都道府県別

2016年11週

	パラチフス		E型肝炎		ウエストナイル熱		A型肝炎		エキノコックス症		黄熱		オウム病		オムスク出血熱		回帰熱	
	報告数	累積	報告数	累積	報告数	累積	報告数	累積	報告数	累積	報告数	累積	報告数	累積	報告数	累積	報告数	累積
総数	-	2	2	83	-	-	11	77	-	3	-	-	-	-	-	-	-	1
北海道	-	-	-	15	-	-	-	1	-	3	-	-	-	-	-	-	-	1
青森県	-	-	-	4	-	-	-	-	-	-	-	-	-	-	-	-	-	-
岩手県	-	-	-	1	-	-	-	-	-	-	-	-	-	-	-	-	-	-
宮城県	-	-	-	2	-	-	-	-	-	-	-	-	-	-	-	-	-	-
秋田県	-	-	-	3	-	-	-	-	-	-	-	-	-	-	-	-	-	-
山形県	-	-	-	1	-	-	-	1	-	-	-	-	-	-	-	-	-	-
福島県	-	-	-	2	-	-	-	1	-	-	-	-	-	-	-	-	-	-
茨城県	-	-	-	-	-	-	-	1	-	-	-	-	-	-	-	-	-	-
栃木県	-	-	-	2	-	-	1	1	-	-	-	-	-	-	-	-	-	-
群馬県	-	-	1	3	-	-	-	1	-	-	-	-	-	-	-	-	-	-
埼玉県	-	-	-	8	-	-	1	1	-	-	-	-	-	-	-	-	-	-
千葉県	-	-	-	5	-	-	-	1	-	-	-	-	-	-	-	-	-	-
東京都	-	2	-	14	-	-	3	16	-	-	-	-	-	-	-	-	-	-
神奈川県	-	-	1	7	-	-	1	9	-	-	-	-	-	-	-	-	-	-
新潟県	-	-	-	3	-	-	-	1	-	-	-	-	-	-	-	-	-	-
富山県	-	-	-	2	-	-	-	1	-	-	-	-	-	-	-	-	-	-
石川県	-	-	-	1	-	-	-	2	-	-	-	-	-	-	-	-	-	-
福井県	-	-	-	-	-	-	-	-	-	-	-	-	-	-	-	-	-	-
山梨県	-	-	-	1	-	-	-	-	-	-	-	-	-	-	-	-	-	-
長野県	-	-	-	-	-	-	-	1	-	-	-	-	-	-	-	-	-	-
岐阜県	-	-	-	-	-	-	1	1	-	-	-	-	-	-	-	-	-	-
静岡県	-	-	-	3	-	-	-	1	-	-	-	-	-	-	-	-	-	-
愛知県	-	-	-	-	-	-	-	-	-	-	-	-	-	-	-	-	-	-
三重県	-	-	-	-	-	-	-	-	-	-	-	-	-	-	-	-	-	-
滋賀県	-	-	-	-	-	-	-	5	-	-	-	-	-	-	-	-	-	-
京都府	-	-	-	-	-	-	1	3	-	-	-	-	-	-	-	-	-	-
大阪府	-	-	-	2	-	-	1	8	-	-	-	-	-	-	-	-	-	-
兵庫県	-	-	-	1	-	-	-	2	-	-	-	-	-	-	-	-	-	-
奈良県	-	-	-	-	-	-	1	2	-	-	-	-	-	-	-	-	-	-
和歌山県	-	-	-	-	-	-	-	-	-	-	-	-	-	-	-	-	-	-
鳥取県	-	-	-	-	-	-	-	-	-	-	-	-	-	-	-	-	-	-
島根県	-	-	-	-	-	-	-	-	-	-	-	-	-	-	-	-	-	-
岡山県	-	-	-	-	-	-	-	2	-	-	-	-	-	-	-	-	-	-
広島県	-	-	-	1	-	-	-	2	-	-	-	-	-	-	-	-	-	-
山口県	-	-	-	-	-	-	-	-	-	-	-	-	-	-	-	-	-	-
徳島県	-	-	-	-	-	-	-	1	-	-	-	-	-	-	-	-	-	-
香川県	-	-	-	-	-	-	-	-	-	-	-	-	-	-	-	-	-	-
愛媛県	-	-	-	-	-	-	-	4	-	-	-	-	-	-	-	-	-	-
高知県	-	-	-	-	-	-	-	-	-	-	-	-	-	-	-	-	-	-
福岡県	-	-	-	-	-	-	-	3	-	-	-	-	-	-	-	-	-	-
佐賀県	-	-	-	-	-	-	-	1	-	-	-	-	-	-	-	-	-	-
長崎県	-	-	-	1	-	-	-	-	-	-	-	-	-	-	-	-	-	-
熊本県	-	-	-	1	-	-	-	1	-	-	-	-	-	-	-	-	-	-
大分県	-	-	-	-	-	-	-	-	-	-	-	-	-	-	-	-	-	-
宮崎県	-	-	-	-	-	-	1	3	-	-	-	-	-	-	-	-	-	-
鹿児島県	-	-	-	-	-	-	-	-	-	-	-	-	-	-	-	-	-	-
沖縄県	-	-	-	-	-	-	-	-	-	-	-	-	-	-	-	-	-	-

*2016年2月15日より届出対象疾患となりました。

**2013年3月4日より届出対象疾患となりました。

報告数・累積報告数, 疾病・都道府県別

2016年11週

	キャサナル 森林病		Q 熱		狂犬病		コクシジ オイデス症		サル痘		ジカウイルス 感染症*		重症熱性血小板 減少症候群**		腎症候性出血熱		西部ウマ脳炎	
	報告数	累積	報告数	累積	報告数	累積	報告数	累積	報告数	累積	報告数	累積	報告数	累積	報告数	累積	報告数	累積
総 数	-	-	-	-	-	-	-	-	-	-	2	-	2	-	-	-	-	-
北海道	-	-	-	-	-	-	-	-	-	-	-	-	-	-	-	-	-	-
青森県	-	-	-	-	-	-	-	-	-	-	-	-	-	-	-	-	-	-
岩手県	-	-	-	-	-	-	-	-	-	-	-	-	-	-	-	-	-	-
宮城県	-	-	-	-	-	-	-	-	-	-	-	-	-	-	-	-	-	-
秋田県	-	-	-	-	-	-	-	-	-	-	-	-	-	-	-	-	-	-
山形県	-	-	-	-	-	-	-	-	-	-	-	-	-	-	-	-	-	-
福島県	-	-	-	-	-	-	-	-	-	-	-	-	-	-	-	-	-	-
茨城県	-	-	-	-	-	-	-	-	-	-	-	-	-	-	-	-	-	-
栃木県	-	-	-	-	-	-	-	-	-	-	-	-	-	-	-	-	-	-
群馬県	-	-	-	-	-	-	-	-	-	-	-	-	-	-	-	-	-	-
埼玉県	-	-	-	-	-	-	-	-	-	-	-	-	-	-	-	-	-	-
千葉県	-	-	-	-	-	-	-	-	-	-	-	-	-	-	-	-	-	-
東京都	-	-	-	-	-	-	-	-	-	-	-	-	-	-	-	-	-	-
神奈川県	-	-	-	-	-	-	-	-	-	-	1	-	-	-	-	-	-	-
新潟県	-	-	-	-	-	-	-	-	-	-	-	-	-	-	-	-	-	-
富山県	-	-	-	-	-	-	-	-	-	-	-	-	-	-	-	-	-	-
石川県	-	-	-	-	-	-	-	-	-	-	-	-	-	-	-	-	-	-
福井県	-	-	-	-	-	-	-	-	-	-	-	-	-	-	-	-	-	-
山梨県	-	-	-	-	-	-	-	-	-	-	-	-	-	-	-	-	-	-
長野県	-	-	-	-	-	-	-	-	-	-	-	-	-	-	-	-	-	-
岐阜県	-	-	-	-	-	-	-	-	-	-	-	-	-	-	-	-	-	-
静岡県	-	-	-	-	-	-	-	-	-	-	-	-	-	-	-	-	-	-
愛知県	-	-	-	-	-	-	-	-	-	-	1	-	-	-	-	-	-	-
三重県	-	-	-	-	-	-	-	-	-	-	-	-	-	-	-	-	-	-
滋賀県	-	-	-	-	-	-	-	-	-	-	-	-	-	-	-	-	-	-
京都府	-	-	-	-	-	-	-	-	-	-	-	-	-	-	-	-	-	-
大阪府	-	-	-	-	-	-	-	-	-	-	-	-	-	-	-	-	-	-
兵庫県	-	-	-	-	-	-	-	-	-	-	-	-	-	-	-	-	-	-
奈良県	-	-	-	-	-	-	-	-	-	-	-	-	-	-	-	-	-	-
和歌山県	-	-	-	-	-	-	-	-	-	-	-	-	-	-	-	-	-	-
鳥取県	-	-	-	-	-	-	-	-	-	-	-	-	-	-	-	-	-	-
島根県	-	-	-	-	-	-	-	-	-	-	-	-	-	-	-	-	-	-
岡山県	-	-	-	-	-	-	-	-	-	-	-	-	-	-	-	-	-	-
広島県	-	-	-	-	-	-	-	-	-	-	-	-	-	-	-	-	-	-
山口県	-	-	-	-	-	-	-	-	-	-	-	-	-	-	-	-	-	-
徳島県	-	-	-	-	-	-	-	-	-	-	-	-	-	-	-	-	-	-
香川県	-	-	-	-	-	-	-	-	-	-	-	-	-	-	-	-	-	-
愛媛県	-	-	-	-	-	-	-	-	-	-	-	-	-	-	-	-	-	-
高知県	-	-	-	-	-	-	-	-	-	-	-	-	2	-	-	-	-	-
福岡県	-	-	-	-	-	-	-	-	-	-	-	-	-	-	-	-	-	-
佐賀県	-	-	-	-	-	-	-	-	-	-	-	-	-	-	-	-	-	-
長崎県	-	-	-	-	-	-	-	-	-	-	-	-	-	-	-	-	-	-
熊本県	-	-	-	-	-	-	-	-	-	-	-	-	-	-	-	-	-	-
大分県	-	-	-	-	-	-	-	-	-	-	-	-	-	-	-	-	-	-
宮崎県	-	-	-	-	-	-	-	-	-	-	-	-	-	-	-	-	-	-
鹿児島県	-	-	-	-	-	-	-	-	-	-	-	-	-	-	-	-	-	-
沖縄県	-	-	-	-	-	-	-	-	-	-	-	-	-	-	-	-	-	-

*鳥インフルエンザ(H5N1及びH7N9)を除く。

報告数・累積報告数, 疾病・都道府県別

2016年11週

	ダニ媒介脳炎		炭 疽		チクングニア熱		つつが虫病		デング熱		東部ウマ脳炎		鳥インフルエンザ*		ニパウイルス感染症		日本紅斑熱	
	報告数	累積	報告数	累積	報告数	累積	報告数	累積	報告数	累積	報告数	累積	報告数	累積	報告数	累積	報告数	累積
総 数	-	-	-	-	-	1	-	36	4	57	-	-	-	-	-	-	-	3
北海道	-	-	-	-	-	-	-	-	-	1	-	-	-	-	-	-	-	-
青森県	-	-	-	-	-	-	-	-	-	1	-	-	-	-	-	-	-	-
岩手県	-	-	-	-	-	-	-	-	-	1	-	-	-	-	-	-	-	-
宮城県	-	-	-	-	-	-	-	-	-	-	-	-	-	-	-	-	-	-
秋田県	-	-	-	-	-	-	-	-	-	-	-	-	-	-	-	-	-	-
山形県	-	-	-	-	-	-	-	-	-	-	-	-	-	-	-	-	-	-
福島県	-	-	-	-	-	-	-	4	-	-	-	-	-	-	-	-	-	-
茨城県	-	-	-	-	-	-	-	1	1	1	-	-	-	-	-	-	-	-
栃木県	-	-	-	-	-	-	-	1	1	1	-	-	-	-	-	-	-	-
群馬県	-	-	-	-	-	-	-	-	-	-	-	-	-	-	-	-	-	-
埼玉県	-	-	-	-	-	-	-	-	-	3	-	-	-	-	-	-	-	-
千葉県	-	-	-	-	-	-	-	6	-	4	-	-	-	-	-	-	-	-
東京都	-	-	-	-	-	1	-	-	-	13	-	-	-	-	-	-	-	-
神奈川県	-	-	-	-	-	-	-	-	1	7	-	-	-	-	-	-	-	-
新潟県	-	-	-	-	-	-	-	-	-	1	-	-	-	-	-	-	-	-
富山県	-	-	-	-	-	-	-	-	-	-	-	-	-	-	-	-	-	-
石川県	-	-	-	-	-	-	-	-	-	-	-	-	-	-	-	-	-	-
福井県	-	-	-	-	-	-	-	-	-	-	-	-	-	-	-	-	-	-
山梨県	-	-	-	-	-	-	-	-	-	1	-	-	-	-	-	-	-	-
長野県	-	-	-	-	-	-	-	-	-	1	-	-	-	-	-	-	-	-
岐阜県	-	-	-	-	-	-	-	1	-	-	-	-	-	-	-	-	-	-
静岡県	-	-	-	-	-	-	-	1	-	1	-	-	-	-	-	-	-	-
愛知県	-	-	-	-	-	-	-	-	-	3	-	-	-	-	-	-	-	-
三重県	-	-	-	-	-	-	-	1	-	-	-	-	-	-	-	-	-	-
滋賀県	-	-	-	-	-	-	-	-	-	1	-	-	-	-	-	-	-	-
京都府	-	-	-	-	-	-	-	-	-	-	-	-	-	-	-	-	-	-
大阪府	-	-	-	-	-	-	-	-	-	3	-	-	-	-	-	-	-	-
兵庫県	-	-	-	-	-	-	-	3	-	1	-	-	-	-	-	-	-	-
奈良県	-	-	-	-	-	-	-	-	-	3	-	-	-	-	-	-	-	-
和歌山県	-	-	-	-	-	-	-	-	-	-	-	-	-	-	-	-	-	-
鳥取県	-	-	-	-	-	-	-	-	-	-	-	-	-	-	-	-	-	-
島根県	-	-	-	-	-	-	-	-	-	1	-	-	-	-	-	-	-	-
岡山県	-	-	-	-	-	-	-	-	-	-	-	-	-	-	-	-	-	-
広島県	-	-	-	-	-	-	-	-	1	4	-	-	-	-	-	-	-	-
山口県	-	-	-	-	-	-	-	-	-	-	-	-	-	-	-	-	-	-
徳島県	-	-	-	-	-	-	-	-	-	-	-	-	-	-	-	-	-	-
香川県	-	-	-	-	-	-	-	-	-	-	-	-	-	-	-	-	-	-
愛媛県	-	-	-	-	-	-	-	-	-	1	-	-	-	-	-	-	-	-
高知県	-	-	-	-	-	-	-	-	-	-	-	-	-	-	-	-	-	2
福岡県	-	-	-	-	-	-	-	1	-	1	-	-	-	-	-	-	-	-
佐賀県	-	-	-	-	-	-	-	-	-	-	-	-	-	-	-	-	-	-
長崎県	-	-	-	-	-	-	-	1	-	-	-	-	-	-	-	-	-	1
熊本県	-	-	-	-	-	-	-	1	-	1	-	-	-	-	-	-	-	-
大分県	-	-	-	-	-	-	-	-	-	1	-	-	-	-	-	-	-	-
宮崎県	-	-	-	-	-	-	-	4	-	-	-	-	-	-	-	-	-	-
鹿児島県	-	-	-	-	-	-	-	11	-	-	-	-	-	-	-	-	-	-
沖縄県	-	-	-	-	-	-	-	-	-	1	-	-	-	-	-	-	-	-

報告数・累積報告数, 疾病・都道府県別

2016年11週

	日本脳炎		ハンタウイルス 肺症候群		Bウイルス病		鼻 疽		ブルセラ症		ベネズエラ ウマ脳炎		ヘンドラウイルス 感 染 症		発しんチフス		ボツリヌス症	
	報告数	累積	報告数	累積	報告数	累積	報告数	累積	報告数	累積	報告数	累積	報告数	累積	報告数	累積	報告数	累積
総 数	-	-	-	-	-	-	-	-	-	-	-	-	-	-	-	-	-	-
北海道	-	-	-	-	-	-	-	-	-	-	-	-	-	-	-	-	-	-
青森県	-	-	-	-	-	-	-	-	-	-	-	-	-	-	-	-	-	-
岩手県	-	-	-	-	-	-	-	-	-	-	-	-	-	-	-	-	-	-
宮城県	-	-	-	-	-	-	-	-	-	-	-	-	-	-	-	-	-	-
秋田県	-	-	-	-	-	-	-	-	-	-	-	-	-	-	-	-	-	-
山形県	-	-	-	-	-	-	-	-	-	-	-	-	-	-	-	-	-	-
福島県	-	-	-	-	-	-	-	-	-	-	-	-	-	-	-	-	-	-
茨城県	-	-	-	-	-	-	-	-	-	-	-	-	-	-	-	-	-	-
栃木県	-	-	-	-	-	-	-	-	-	-	-	-	-	-	-	-	-	-
群馬県	-	-	-	-	-	-	-	-	-	-	-	-	-	-	-	-	-	-
埼玉県	-	-	-	-	-	-	-	-	-	-	-	-	-	-	-	-	-	-
千葉県	-	-	-	-	-	-	-	-	-	-	-	-	-	-	-	-	-	-
東京都	-	-	-	-	-	-	-	-	-	-	-	-	-	-	-	-	-	-
神奈川県	-	-	-	-	-	-	-	-	-	-	-	-	-	-	-	-	-	-
新潟県	-	-	-	-	-	-	-	-	-	-	-	-	-	-	-	-	-	-
富山県	-	-	-	-	-	-	-	-	-	-	-	-	-	-	-	-	-	-
石川県	-	-	-	-	-	-	-	-	-	-	-	-	-	-	-	-	-	-
福井県	-	-	-	-	-	-	-	-	-	-	-	-	-	-	-	-	-	-
山梨県	-	-	-	-	-	-	-	-	-	-	-	-	-	-	-	-	-	-
長野県	-	-	-	-	-	-	-	-	-	-	-	-	-	-	-	-	-	-
岐阜県	-	-	-	-	-	-	-	-	-	-	-	-	-	-	-	-	-	-
静岡県	-	-	-	-	-	-	-	-	-	-	-	-	-	-	-	-	-	-
愛知県	-	-	-	-	-	-	-	-	-	-	-	-	-	-	-	-	-	-
三重県	-	-	-	-	-	-	-	-	-	-	-	-	-	-	-	-	-	-
滋賀県	-	-	-	-	-	-	-	-	-	-	-	-	-	-	-	-	-	-
京都府	-	-	-	-	-	-	-	-	-	-	-	-	-	-	-	-	-	-
大阪府	-	-	-	-	-	-	-	-	-	-	-	-	-	-	-	-	-	-
兵庫県	-	-	-	-	-	-	-	-	-	-	-	-	-	-	-	-	-	-
奈良県	-	-	-	-	-	-	-	-	-	-	-	-	-	-	-	-	-	-
和歌山県	-	-	-	-	-	-	-	-	-	-	-	-	-	-	-	-	-	-
鳥取県	-	-	-	-	-	-	-	-	-	-	-	-	-	-	-	-	-	-
島根県	-	-	-	-	-	-	-	-	-	-	-	-	-	-	-	-	-	-
岡山県	-	-	-	-	-	-	-	-	-	-	-	-	-	-	-	-	-	-
広島県	-	-	-	-	-	-	-	-	-	-	-	-	-	-	-	-	-	-
山口県	-	-	-	-	-	-	-	-	-	-	-	-	-	-	-	-	-	-
徳島県	-	-	-	-	-	-	-	-	-	-	-	-	-	-	-	-	-	-
香川県	-	-	-	-	-	-	-	-	-	-	-	-	-	-	-	-	-	-
愛媛県	-	-	-	-	-	-	-	-	-	-	-	-	-	-	-	-	-	-
高知県	-	-	-	-	-	-	-	-	-	-	-	-	-	-	-	-	-	-
福岡県	-	-	-	-	-	-	-	-	-	-	-	-	-	-	-	-	-	-
佐賀県	-	-	-	-	-	-	-	-	-	-	-	-	-	-	-	-	-	-
長崎県	-	-	-	-	-	-	-	-	-	-	-	-	-	-	-	-	-	-
熊本県	-	-	-	-	-	-	-	-	-	-	-	-	-	-	-	-	-	-
大分県	-	-	-	-	-	-	-	-	-	-	-	-	-	-	-	-	-	-
宮崎県	-	-	-	-	-	-	-	-	-	-	-	-	-	-	-	-	-	-
鹿児島県	-	-	-	-	-	-	-	-	-	-	-	-	-	-	-	-	-	-
沖縄県	-	-	-	-	-	-	-	-	-	-	-	-	-	-	-	-	-	-

報告数・累積報告数, 疾病・都道府県別

2016年11週

	マラリア		野 兎 病		ライム病		リッサウイルス 感 染 症		リフトバレー熱		類 鼻 疽		レジオネラ症		レプトスピラ症		ロッキー山 紅 斑 熱	
	報告数	累積	報告数	累積	報告数	累積	報告数	累積	報告数	累積	報告数	累積	報告数	累積	報告数	累積	報告数	累積
総 数	1	4	-	-	-	-	-	-	-	-	-	-	17	230	-	3	-	-
北海道	-	-	-	-	-	-	-	-	-	-	-	-	6	-	-	-	-	-
青森県	-	-	-	-	-	-	-	-	-	-	-	-	1	-	-	-	-	-
岩手県	-	-	-	-	-	-	-	-	-	-	-	-	2	-	-	-	-	-
宮城県	-	-	-	-	-	-	-	-	-	-	-	-	3	-	-	-	-	-
秋田県	-	-	-	-	-	-	-	-	-	-	-	-	2	-	-	-	-	-
山形県	-	-	-	-	-	-	-	-	-	-	-	-	3	-	-	-	-	-
福島県	-	-	-	-	-	-	-	-	-	-	-	-	5	-	-	-	-	-
茨城県	-	-	-	-	-	-	-	-	-	-	-	-	1	7	-	-	-	-
栃木県	-	-	-	-	-	-	-	-	-	-	-	-	3	-	-	-	-	-
群馬県	-	-	-	-	-	-	-	-	-	-	-	-	7	-	-	-	-	-
埼玉県	-	-	-	-	-	-	-	-	-	-	-	-	2	14	-	-	-	-
千葉県	-	-	-	-	-	-	-	-	-	-	-	-	1	10	-	-	-	-
東京都	1	2	-	-	-	-	-	-	-	-	-	-	4	21	-	-	-	-
神奈川県	-	-	-	-	-	-	-	-	-	-	-	-	2	21	-	3	-	-
新潟県	-	-	-	-	-	-	-	-	-	-	-	-	6	-	-	-	-	-
富山県	-	-	-	-	-	-	-	-	-	-	-	-	2	5	-	-	-	-
石川県	-	-	-	-	-	-	-	-	-	-	-	-	3	-	-	-	-	-
福井県	-	-	-	-	-	-	-	-	-	-	-	-	2	-	-	-	-	-
山梨県	-	-	-	-	-	-	-	-	-	-	-	-	1	-	-	-	-	-
長野県	-	1	-	-	-	-	-	-	-	-	-	-	1	-	-	-	-	-
岐阜県	-	-	-	-	-	-	-	-	-	-	-	-	1	-	-	-	-	-
静岡県	-	1	-	-	-	-	-	-	-	-	-	-	1	5	-	-	-	-
愛知県	-	-	-	-	-	-	-	-	-	-	-	-	1	11	-	-	-	-
三重県	-	-	-	-	-	-	-	-	-	-	-	-	4	-	-	-	-	-
滋賀県	-	-	-	-	-	-	-	-	-	-	-	-	1	6	-	-	-	-
京都府	-	-	-	-	-	-	-	-	-	-	-	-	2	-	-	-	-	-
大阪府	-	-	-	-	-	-	-	-	-	-	-	-	19	-	-	-	-	-
兵庫県	-	-	-	-	-	-	-	-	-	-	-	-	1	14	-	-	-	-
奈良県	-	-	-	-	-	-	-	-	-	-	-	-	2	-	-	-	-	-
和歌山県	-	-	-	-	-	-	-	-	-	-	-	-	1	5	-	-	-	-
鳥取県	-	-	-	-	-	-	-	-	-	-	-	-	-	-	-	-	-	-
島根県	-	-	-	-	-	-	-	-	-	-	-	-	-	-	-	-	-	-
岡山県	-	-	-	-	-	-	-	-	-	-	-	-	5	-	-	-	-	-
広島県	-	-	-	-	-	-	-	-	-	-	-	-	3	-	-	-	-	-
山口県	-	-	-	-	-	-	-	-	-	-	-	-	1	-	-	-	-	-
徳島県	-	-	-	-	-	-	-	-	-	-	-	-	1	-	-	-	-	-
香川県	-	-	-	-	-	-	-	-	-	-	-	-	2	-	-	-	-	-
愛媛県	-	-	-	-	-	-	-	-	-	-	-	-	3	-	-	-	-	-
高知県	-	-	-	-	-	-	-	-	-	-	-	-	-	-	-	-	-	-
福岡県	-	-	-	-	-	-	-	-	-	-	-	-	6	-	-	-	-	-
佐賀県	-	-	-	-	-	-	-	-	-	-	-	-	-	-	-	-	-	-
長崎県	-	-	-	-	-	-	-	-	-	-	-	-	2	-	-	-	-	-
熊本県	-	-	-	-	-	-	-	-	-	-	-	-	7	-	-	-	-	-
大分県	-	-	-	-	-	-	-	-	-	-	-	-	4	-	-	-	-	-
宮崎県	-	-	-	-	-	-	-	-	-	-	-	-	-	-	-	-	-	-
鹿児島県	-	-	-	-	-	-	-	-	-	-	-	-	2	-	-	-	-	-
沖縄県	-	-	-	-	-	-	-	-	-	-	-	-	2	-	-	-	-	-

*E型肝炎及びA型肝炎を除く。

**2014年9月19日より届出対象疾患となりました。

***ウエストナイル脳炎、西部ウマ脳炎、ダニ媒介脳炎、東部ウマ脳炎、日本脳炎、ベネズエラウマ脳炎及びリフトバレー熱を除く。

報告数・累積報告数, 疾病・都道府県別

2016年11週

	アメルバ赤痢		ウイルス性肝炎*		カリバネム耐性 腸内細菌科細菌感染症**		急性脳炎***		クリプト スポリジウム症		クロイツフェルト ・ヤコブ病		劇症型溶血性 レンサ球菌感染症		後天性免疫不全 症候群		ジアルジア症	
	報告数	累積	報告数	累積	報告数	累積	報告数	累積	報告数	累積	報告数	累積	報告数	累積	報告数	累積	報告数	累積
総 数	5	240	2	48	10	287	4	253	-	2	3	45	6	119	22	303	1	11
北海道	-	13	-	1	-	5	-	12	-	-	-	4	-	4	2	11	-	-
青森県	-	1	-	-	-	7	-	-	-	1	-	1	-	1	-	-	-	-
岩手県	-	2	-	1	-	3	-	1	-	-	-	1	-	1	-	-	-	-
宮城県	-	2	-	-	-	2	-	-	-	-	1	-	2	-	1	-	-	-
秋田県	-	3	-	-	-	1	-	2	-	-	-	-	-	-	-	1	-	-
山形県	-	2	-	1	1	6	-	2	-	-	-	1	-	2	-	-	-	-
福島県	-	3	-	-	-	5	-	3	-	-	-	-	-	3	-	4	-	-
茨城県	-	4	-	1	1	3	-	7	-	-	-	2	-	1	-	3	-	1
栃木県	-	3	-	-	-	2	1	9	-	-	-	-	-	-	-	3	-	-
群馬県	-	-	-	-	-	3	-	4	-	-	-	1	-	-	-	5	-	-
埼玉県	1	11	-	1	-	7	-	18	-	-	-	1	-	8	-	8	-	-
千葉県	-	10	-	1	-	11	-	15	-	-	-	1	-	7	1	14	-	-
東京都	1	42	-	11	1	43	-	37	-	-	1	6	1	19	9	100	1	3
神奈川県	1	25	1	6	1	15	1	13	-	-	-	1	1	11	3	18	-	1
新潟県	-	7	-	-	-	2	-	-	-	-	-	2	-	3	-	-	-	-
富山県	-	1	-	-	-	3	-	3	-	-	1	1	-	3	-	-	-	-
石川県	-	1	-	-	-	1	-	-	-	-	-	-	-	2	-	2	-	-
福井県	-	1	-	-	-	2	-	-	-	-	-	-	-	-	-	-	-	-
山梨県	-	-	-	-	-	-	-	-	-	-	-	-	-	-	-	3	-	-
長野県	-	6	-	1	-	5	-	4	-	-	-	-	-	2	-	-	-	-
岐阜県	-	2	-	-	-	-	-	-	-	-	-	-	-	2	-	2	-	-
静岡県	-	2	-	-	1	3	-	9	-	1	-	1	-	2	-	5	-	-
愛知県	-	13	-	3	-	14	-	16	-	-	-	4	-	6	-	14	-	-
三重県	-	2	-	-	-	11	-	1	-	-	-	2	1	1	-	5	-	-
滋賀県	-	3	-	-	-	1	-	-	-	-	-	-	-	1	-	4	-	-
京都府	-	5	-	1	-	9	-	6	-	-	-	1	1	2	2	7	-	1
大阪府	1	28	-	3	-	29	-	18	-	-	-	1	1	6	3	37	-	2
兵庫県	1	10	-	2	-	12	1	12	-	-	-	1	1	11	-	5	-	-
奈良県	-	1	-	1	-	4	-	2	-	-	-	-	-	-	-	2	-	-
和歌山県	-	-	-	1	-	3	-	3	-	-	-	-	-	1	-	-	-	-
鳥取県	-	-	-	-	-	-	-	-	-	-	-	-	-	1	-	1	-	-
島根県	-	2	-	-	-	2	-	1	-	-	-	1	-	1	-	1	-	-
岡山県	-	-	-	1	-	2	-	3	-	-	-	1	-	1	-	1	-	1
広島県	-	5	-	3	3	18	-	5	-	-	-	1	-	-	-	2	-	1
山口県	-	3	-	-	-	8	-	7	-	-	-	2	-	-	-	2	-	-
徳島県	-	3	-	-	-	-	-	-	-	-	-	-	-	-	-	2	-	-
香川県	-	2	-	-	-	2	-	1	-	-	-	-	-	2	-	3	-	-
愛媛県	-	1	-	1	1	2	-	4	-	-	-	1	-	-	1	2	-	-
高知県	-	-	-	-	-	3	-	1	-	-	-	-	-	-	1	3	-	-
福岡県	-	9	-	6	1	23	-	15	-	-	-	1	-	9	-	15	-	-
佐賀県	-	-	-	-	-	4	-	3	-	-	-	1	-	-	-	-	-	-
長崎県	-	2	1	1	-	3	-	1	-	-	1	2	-	-	-	1	-	-
熊本県	-	3	-	-	-	3	-	-	-	-	-	-	-	-	-	5	-	-
大分県	-	-	-	-	-	-	1	7	-	-	-	-	-	2	-	1	-	-
宮崎県	-	4	-	-	-	1	-	1	-	-	-	1	-	1	-	2	-	-
鹿児島県	-	2	-	-	-	1	-	5	-	-	-	1	-	1	-	3	-	1
沖縄県	-	1	-	1	-	3	-	2	-	-	-	-	-	-	-	5	-	-

*2013年4月1日より届出対象疾患となりました。
 **2014年9月19日より届出対象疾患となりました。

報告数・累積報告数, 疾病・都道府県別

2016年11週

	侵襲性インフルエンザ菌感染症*		侵襲性髄膜炎菌感染症*		侵襲性肺炎球菌感染症*		水痘** (入院例に限る)		先天性風しん症候群		梅毒		播種性 クリプトコックス症**		破傷風		バンコマイシン耐性 黄色ブドウ球菌感染症	
	報告数	累積	報告数	累積	報告数	累積	報告数	累積	報告数	累積	報告数	累積	報告数	累積	報告数	累積	報告数	累積
総数	7	73	1	13	31	675	1	46	-	-	28	710	2	26	-	13	-	-
北海道	1	2	-	-	1	15	1	3	-	-	-	18	-	2	-	-	-	-
青森県	-	-	-	-	-	2	-	1	-	-	-	2	-	-	-	-	-	-
岩手県	-	1	-	-	-	-	-	-	-	-	1	1	-	-	-	-	-	-
宮城県	-	1	-	-	1	19	-	-	-	-	-	2	-	-	-	-	-	-
秋田県	-	-	-	-	-	3	-	1	-	-	-	4	-	-	-	-	-	-
山形県	-	-	-	-	-	9	-	2	-	-	-	6	-	-	-	-	-	-
福島県	-	1	-	-	1	7	-	-	-	-	4	10	-	-	-	-	-	-
茨城県	-	1	-	-	-	12	-	1	-	-	1	11	-	1	-	-	-	-
栃木県	-	-	-	-	-	8	-	1	-	-	-	4	-	-	-	-	-	-
群馬県	-	1	-	-	-	14	-	-	-	-	-	5	-	-	-	1	-	-
埼玉県	-	-	-	-	1	27	-	2	-	-	2	26	-	2	-	1	-	-
千葉県	-	4	-	1	-	40	-	1	-	-	-	16	-	1	-	-	-	-
東京都	2	8	-	-	7	90	-	7	-	-	13	324	1	5	-	-	-	-
神奈川県	-	9	-	3	2	58	-	4	-	-	2	42	-	-	-	-	-	-
新潟県	1	3	-	-	1	13	-	-	-	-	-	9	-	-	-	-	-	-
富山県	-	-	-	-	-	5	-	-	-	-	-	-	-	-	-	-	-	-
石川県	-	2	-	-	-	5	-	-	-	-	-	4	-	1	-	-	-	-
福井県	-	-	-	-	-	3	-	-	-	-	-	1	-	-	-	-	-	-
山梨県	-	-	-	-	-	-	-	-	-	-	-	1	-	-	-	-	-	-
長野県	-	2	-	-	-	19	-	1	-	-	-	4	-	-	-	1	-	-
岐阜県	-	-	1	3	2	16	-	2	-	-	1	5	-	1	-	-	-	-
静岡県	-	2	-	-	-	22	-	-	-	-	-	9	-	-	-	1	-	-
愛知県	-	6	-	1	3	35	-	2	-	-	-	28	1	3	-	1	-	-
三重県	-	2	-	-	-	12	-	-	-	-	1	4	-	1	-	-	-	-
滋賀県	-	-	-	-	-	14	-	-	-	-	-	4	-	-	-	-	-	-
京都府	-	3	-	2	1	34	-	-	-	-	-	7	-	-	-	1	-	-
大阪府	1	6	-	-	2	43	-	4	-	-	2	86	-	1	-	-	-	-
兵庫県	-	6	-	1	5	30	-	1	-	-	-	13	-	1	-	-	-	-
奈良県	-	1	-	1	-	8	-	1	-	-	-	5	-	-	-	2	-	-
和歌山県	1	1	-	-	-	2	-	-	-	-	-	3	-	1	-	-	-	-
鳥取県	-	-	-	-	-	3	-	1	-	-	-	1	-	-	-	-	-	-
島根県	-	-	-	-	-	5	-	-	-	-	-	-	-	-	-	-	-	-
岡山県	-	1	-	-	-	7	-	-	-	-	-	6	-	1	-	-	-	-
広島県	-	-	-	-	-	13	-	-	-	-	-	7	-	1	-	-	-	-
山口県	-	-	-	-	-	1	-	2	-	-	-	1	-	-	-	-	-	-
徳島県	-	1	-	-	-	1	-	-	-	-	-	4	-	-	-	-	-	-
香川県	-	-	-	-	-	7	-	1	-	-	-	6	-	1	-	-	-	-
愛媛県	-	-	-	-	-	1	-	-	-	-	-	1	-	-	-	-	-	-
高知県	-	1	-	-	-	6	-	-	-	-	-	2	-	-	-	-	-	-
福岡県	-	1	-	-	1	33	-	4	-	-	1	12	-	1	-	1	-	-
佐賀県	-	-	-	-	-	2	-	-	-	-	-	1	-	-	-	-	-	-
長崎県	-	-	-	-	-	8	-	1	-	-	-	1	-	-	-	1	-	-
熊本県	1	1	-	-	-	7	-	1	-	-	-	4	-	-	-	1	-	-
大分県	-	1	-	-	-	1	-	-	-	-	-	2	-	-	-	-	-	-
宮崎県	-	1	-	-	1	2	-	-	-	-	-	4	-	2	-	1	-	-
鹿児島県	-	1	-	-	1	5	-	2	-	-	-	-	-	-	-	-	-	-
沖縄県	-	3	-	1	1	8	-	-	-	-	-	4	-	-	-	1	-	-

*2014年9月19日より届出対象疾患となりました。

報告数・累積報告数, 疾病・都道府県別 2016年11週

	バンコマイシン耐性腸球菌感染症		風しん		麻しん		薬剤耐性アシネトバクター感染症*	
	報告数	累積	報告数	累積	報告数	累積	報告数	累積
総 数	1	6	1	23	1	4	-	7
北海道	-	-	-	-	-	-	-	-
青森県	-	-	-	-	-	-	-	-
岩手県	-	-	-	-	-	-	-	-
宮城県	-	-	-	1	-	-	-	-
秋田県	-	-	-	-	-	-	-	-
山形県	-	-	-	-	-	-	-	1
福島県	-	-	-	-	-	-	-	-
茨城県	-	-	-	-	-	-	-	-
栃木県	-	-	-	1	-	-	-	-
群馬県	-	-	-	-	-	1	-	-
埼玉県	1	3	-	-	-	1	-	2
千葉県	-	-	-	2	-	-	-	2
東京都	-	-	1	4	-	-	-	-
神奈川県	-	1	-	4	-	-	-	1
新潟県	-	-	-	1	-	-	-	-
富山県	-	-	-	-	-	-	-	-
石川県	-	-	-	1	-	-	-	-
福井県	-	-	-	1	-	-	-	-
山梨県	-	-	-	-	-	-	-	-
長野県	-	-	-	-	-	-	-	-
岐阜県	-	-	-	-	-	-	-	-
静岡県	-	-	-	-	-	-	-	-
愛知県	-	-	-	2	-	-	-	-
三重県	-	-	-	-	1	1	-	-
滋賀県	-	-	-	-	-	-	-	-
京都府	-	-	-	-	-	-	-	-
大阪府	-	-	-	4	-	-	-	-
兵庫県	-	-	-	1	-	1	-	-
奈良県	-	-	-	-	-	-	-	-
和歌山県	-	-	-	-	-	-	-	-
鳥取県	-	-	-	-	-	-	-	-
島根県	-	-	-	-	-	-	-	-
岡山県	-	-	-	-	-	-	-	-
広島県	-	-	-	-	-	-	-	-
山口県	-	-	-	-	-	-	-	-
徳島県	-	-	-	-	-	-	-	-
香川県	-	-	-	-	-	-	-	-
愛媛県	-	-	-	-	-	-	-	-
高知県	-	-	-	-	-	-	-	-
福岡県	-	1	-	-	-	-	-	1
佐賀県	-	-	-	-	-	-	-	-
長崎県	-	-	-	-	-	-	-	-
熊本県	-	-	-	-	-	-	-	-
大分県	-	-	-	-	-	-	-	-
宮崎県	-	-	-	-	-	-	-	-
鹿児島県	-	-	-	-	-	-	-	-
沖縄県	-	1	-	1	-	-	-	-

*鳥インフルエンザ及び新型インフルエンザ等感染症を除く。

報告数・定点当り報告数, 疾病・都道府県別

2016年11週

	インフルエンザ*		RSウイルス 感染症	咽頭結膜熱		A群溶血性 レンサ球菌咽頭炎		感染性胃腸炎		水痘		手足口病		伝染性紅斑		突発性発しん	
	報告数	定点当り		報告数	報告数	定点当り	報告数	定点当り	報告数	定点当り	報告数	定点当り	報告数	定点当り	報告数	定点当り	報告数
総数	104107	21.13	782	928	0.29	8520	2.71	18728	5.95	1032	0.33	68	0.02	1330	0.42	1139	0.36
北海道	7185	31.79	33	42	0.30	879	6.19	421	2.96	29	0.20	4	0.03	80	0.56	30	0.21
青森県	1141	17.55	4	16	0.38	95	2.26	204	4.86	4	0.10	-	-	16	0.38	13	0.31
岩手県	1542	23.72	5	9	0.23	178	4.45	238	5.95	19	0.48	-	-	5	0.13	11	0.28
宮城県	2701	28.43	3	16	0.27	203	3.44	346	5.86	18	0.31	1	0.02	16	0.27	25	0.42
秋田県	1244	23.04	-	6	0.17	52	1.49	105	3.00	8	0.23	-	-	53	1.51	8	0.23
山形県	1370	28.54	1	5	0.17	168	5.60	224	7.47	27	0.90	1	0.03	82	2.73	17	0.57
福島県	1369	17.78	7	12	0.26	100	2.17	119	2.59	20	0.43	-	-	23	0.50	27	0.59
茨城県	1946	16.22	7	9	0.12	152	2.03	418	5.57	16	0.21	2	0.03	17	0.23	20	0.27
栃木県	1263	16.84	-	9	0.19	84	1.79	114	2.43	16	0.34	1	0.02	18	0.38	26	0.55
群馬県	1600	16.84	5	8	0.14	161	2.78	243	4.19	22	0.38	1	0.02	14	0.24	15	0.26
埼玉県	4603	18.34	11	45	0.28	504	3.17	842	5.30	95	0.60	4	0.03	52	0.33	65	0.41
千葉県	4255	20.36	6	18	0.13	457	3.41	644	4.81	57	0.43	2	0.01	56	0.42	41	0.31
東京都	6138	14.86	25	47	0.18	767	2.96	1591	6.14	69	0.27	5	0.02	45	0.17	124	0.48
神奈川県	4710	14.32	23	28	0.13	432	2.08	1139	5.48	86	0.41	6	0.03	32	0.15	76	0.37
新潟県	1988	21.15	15	37	0.63	226	3.83	383	6.49	28	0.47	-	-	16	0.27	31	0.53
富山県	957	19.94	-	25	0.86	151	5.21	142	4.90	10	0.34	-	-	25	0.86	16	0.55
石川県	1271	26.48	-	13	0.45	72	2.48	153	5.28	10	0.34	2	0.07	29	1.00	7	0.24
福井県	952	29.75	-	12	0.55	67	3.05	124	5.64	5	0.23	1	0.05	36	1.64	11	0.50
山梨県	841	21.03	5	1	0.04	72	3.00	89	3.71	2	0.08	-	-	11	0.46	6	0.25
長野県	2415	27.76	5	3	0.06	131	2.43	242	4.48	21	0.39	1	0.02	21	0.39	14	0.26
岐阜県	1922	22.09	10	10	0.19	67	1.26	191	3.60	8	0.15	1	0.02	11	0.21	12	0.23
静岡県	2952	21.24	13	18	0.20	297	3.34	374	4.20	14	0.16	2	0.02	32	0.36	20	0.22
愛知県	5409	27.74	32	33	0.18	335	1.85	824	4.55	46	0.25	2	0.01	49	0.27	46	0.25
三重県	1697	23.57	10	11	0.24	63	1.40	294	6.53	10	0.22	1	0.02	29	0.64	18	0.40
滋賀県	1119	21.11	1	3	0.09	26	0.81	241	7.53	14	0.44	-	-	7	0.22	14	0.44
京都府	2410	19.75	7	14	0.19	110	1.49	435	5.88	17	0.23	2	0.03	17	0.23	24	0.32
大阪府	5127	16.70	43	57	0.29	409	2.05	1519	7.60	50	0.25	7	0.04	63	0.32	66	0.33
兵庫県	4190	21.06	13	53	0.41	221	1.71	878	6.81	34	0.26	1	0.01	57	0.44	35	0.27
奈良県	1032	19.11	3	10	0.29	62	1.82	154	4.53	12	0.35	-	-	11	0.32	16	0.47
和歌山県	809	16.18	3	6	0.19	23	0.74	147	4.74	15	0.48	-	-	20	0.65	9	0.29
鳥取県	715	24.66	2	12	0.63	162	8.53	103	5.42	3	0.16	-	-	15	0.79	1	0.05
島根県	646	17.00	3	17	0.74	66	2.87	282	12.26	10	0.43	2	0.09	6	0.26	9	0.39
岡山県	1307	15.56	8	12	0.22	77	1.43	339	6.28	9	0.17	1	0.02	34	0.63	13	0.24
広島県	1803	15.82	17	30	0.42	143	2.01	564	7.94	19	0.27	2	0.03	53	0.75	17	0.24
山口県	1800	26.09	39	20	0.42	128	2.67	371	7.73	8	0.17	-	-	29	0.60	17	0.35
徳島県	984	25.89	16	15	0.65	31	1.35	191	8.30	7	0.30	-	-	7	0.30	13	0.57
香川県	893	19.00	4	18	0.64	44	1.57	277	9.89	4	0.14	-	-	10	0.36	11	0.39
愛媛県	2175	35.66	16	10	0.27	114	3.08	297	8.03	8	0.22	2	0.05	17	0.46	19	0.51
高知県	1478	30.79	28	2	0.07	76	2.53	242	8.07	4	0.13	-	-	2	0.07	5	0.17
福岡県	5493	28.31	101	67	0.57	437	3.70	991	8.40	53	0.45	1	0.01	60	0.51	68	0.58
佐賀県	869	22.28	21	20	0.87	32	1.39	155	6.74	9	0.39	-	-	14	0.61	14	0.61
長崎県	1326	18.94	25	25	0.57	89	2.02	174	3.95	12	0.27	2	0.05	14	0.32	8	0.18
熊本県	1672	20.90	39	30	0.60	76	1.52	464	9.28	9	0.18	3	0.06	52	1.04	25	0.50
大分県	1112	19.17	45	14	0.39	122	3.39	482	13.39	14	0.39	1	0.03	20	0.56	18	0.50
宮崎県	1664	28.20	32	17	0.47	81	2.25	402	11.17	10	0.28	4	0.11	26	0.72	29	0.81
鹿児島県	2501	26.89	59	34	0.62	228	4.15	469	8.53	54	0.98	2	0.04	25	0.45	25	0.45
沖縄県	1511	26.98	37	9	0.27	50	1.52	87	2.64	17	0.52	1	0.03	3	0.09	4	0.12

*髄膜炎菌、肺炎球菌、インフルエンザ菌を原因として同定された場合を除く。
 **オウム病を除く。

報告数・定点当り報告数、疾病・都道府県別

2016年11週

	百日咳		ヘルパンギーナ		流行性耳下腺炎		急性出血性結膜炎		流行性角結膜炎		細菌性髄膜炎*		無菌性髄膜炎		マイコプラズマ肺炎		クラミジア肺炎**	
	報告数	定点当り	報告数	定点当り	報告数	定点当り	報告数	定点当り	報告数	定点当り	報告数	定点当り	報告数	定点当り	報告数	定点当り	報告数	定点当り
総数	36	0.01	58	0.02	2482	0.79	10	0.01	317	0.46	3	0.01	18	0.04	205	0.44	10	0.02
北海道	3	0.02	1	0.01	206	1.45	-	-	13	0.46	-	-	-	-	4	0.17	-	-
青森県	-	-	-	-	21	0.50	-	-	3	0.27	-	-	-	-	7	1.17	-	-
岩手県	-	-	-	-	15	0.38	-	-	4	0.29	-	-	-	-	8	0.42	-	-
宮城県	-	-	-	-	26	0.44	-	-	1	0.08	-	-	-	-	4	0.33	-	-
秋田県	2	0.06	-	-	3	0.09	-	-	2	0.29	-	-	-	-	4	0.50	-	-
山形県	-	-	-	-	50	1.67	-	-	-	-	-	-	1	0.10	1	0.10	-	-
福島県	1	0.02	-	-	8	0.17	-	-	6	0.50	-	-	1	0.14	-	-	-	-
茨城県	-	-	-	-	56	0.75	-	-	2	0.12	-	-	-	-	8	0.62	-	-
栃木県	-	-	-	-	18	0.38	-	-	4	0.33	-	-	-	-	2	0.29	-	-
群馬県	1	0.02	-	-	17	0.29	-	-	4	0.29	-	-	1	0.13	6	0.75	-	-
埼玉県	-	-	3	0.02	157	0.99	1	0.03	25	0.63	-	-	-	-	4	0.40	-	-
千葉県	2	0.01	-	-	166	1.24	-	-	19	0.61	-	-	3	0.33	1	0.11	-	-
東京都	1	0.00	5	0.02	121	0.47	1	0.03	15	0.38	-	-	2	0.08	13	0.52	1	0.04
神奈川県	2	0.01	4	0.02	100	0.48	-	-	46	1.00	-	-	1	0.13	3	0.38	-	-
新潟県	2	0.03	-	-	92	1.56	-	-	8	0.80	-	-	-	-	7	0.54	3	0.23
富山県	-	-	1	0.03	11	0.38	-	-	1	0.14	-	-	-	-	1	0.20	-	-
石川県	-	-	-	-	45	1.55	-	-	1	0.14	-	-	-	-	7	1.40	-	-
福井県	-	-	-	-	2	0.09	-	-	2	0.67	-	-	-	-	2	0.33	-	-
山梨県	-	-	-	-	3	0.13	-	-	4	0.44	-	-	-	-	2	0.20	-	-
長野県	-	-	1	0.02	44	0.81	-	-	-	-	-	-	-	-	8	0.73	-	-
岐阜県	1	0.02	-	-	8	0.15	-	-	1	0.09	-	-	-	-	1	0.20	-	-
静岡県	-	-	-	-	79	0.89	-	-	3	0.14	-	-	-	-	10	1.00	3	0.30
愛知県	2	0.01	1	0.01	63	0.35	-	-	21	0.62	-	-	-	-	7	0.50	-	-
三重県	-	-	-	-	9	0.20	-	-	1	0.08	-	-	-	-	5	0.56	2	0.22
滋賀県	-	-	-	-	12	0.38	-	-	-	-	-	-	-	-	3	0.43	-	-
京都府	-	-	6	0.08	73	0.99	-	-	3	0.18	-	-	-	-	7	1.00	-	-
大阪府	4	0.02	8	0.04	149	0.75	1	0.02	7	0.13	1	0.06	-	-	8	0.47	-	-
兵庫県	1	0.01	2	0.02	101	0.78	1	0.03	8	0.23	-	-	-	-	3	0.27	-	-
奈良県	-	-	-	-	40	1.18	-	-	1	0.11	-	-	1	0.17	1	0.17	-	-
和歌山県	-	-	-	-	12	0.39	-	-	1	0.25	-	-	1	0.09	-	-	-	-
鳥取県	-	-	1	0.05	-	-	-	-	2	0.67	-	-	-	-	4	0.80	-	-
島根県	-	-	3	0.13	12	0.52	-	-	-	-	-	-	-	-	3	0.38	-	-
岡山県	-	-	4	0.07	58	1.07	-	-	5	0.42	-	-	-	-	-	-	-	-
広島県	1	0.01	5	0.07	28	0.39	2	0.11	7	0.37	-	-	1	0.05	4	0.19	-	-
山口県	-	-	-	-	29	0.60	-	-	1	0.11	-	-	-	-	10	1.11	-	-
徳島県	-	-	-	-	4	0.17	-	-	2	0.50	-	-	-	-	-	-	-	-
香川県	1	0.04	-	-	13	0.46	-	-	1	0.20	-	-	-	-	-	-	-	-
愛媛県	-	-	-	-	6	0.16	-	-	10	1.25	-	-	-	-	3	0.50	-	-
高知県	1	0.03	1	0.03	12	0.40	-	-	-	-	-	-	-	-	1	0.13	1	0.13
福岡県	1	0.01	4	0.03	104	0.88	3	0.12	27	1.04	2	0.14	-	-	9	0.64	-	-
佐賀県	1	0.04	-	-	60	2.61	-	-	1	0.25	-	-	-	-	1	0.17	-	-
長崎県	-	-	-	-	44	1.00	-	-	17	2.13	-	-	2	0.17	3	0.25	-	-
熊本県	-	-	5	0.10	93	1.86	-	-	12	1.33	-	-	2	0.13	12	0.80	-	-
大分県	2	0.06	-	-	16	0.44	1	0.20	5	1.00	-	-	-	-	3	0.27	-	-
宮崎県	-	-	-	-	98	2.72	-	-	14	2.33	-	-	1	0.14	2	0.29	-	-
鹿児島県	2	0.04	1	0.02	128	2.33	-	-	1	0.14	-	-	-	-	6	0.50	-	-
沖縄県	5	0.15	2	0.06	70	2.12	-	-	6	0.67	-	-	1	0.14	7	1.00	-	-

*病原体がロタウイルスであるものに限る。2013年10月14日より届出対象疾患となりました。

 報告数・定点当り報告数、
 疾病・都道府県別 2016年11週

	感染性胃腸炎 (ロタウイルス)*	
	報告数	定点当り
総 数	264	0.56
北海道	13	0.57
青森県	6	1.00
岩手県	7	0.37
宮城県	2	0.17
秋田県	9	1.13
山形県	-	-
福島県	-	-
茨城県	2	0.15
栃木県	4	0.57
群馬県	1	0.13
埼玉県	-	-
千葉県	2	0.22
東京都	6	0.24
神奈川県	3	0.38
新潟県	1	0.08
富山県	-	-
石川県	-	-
福井県	-	-
山梨県	-	-
長野県	4	0.36
岐阜県	3	0.60
静岡県	-	-
愛知県	28	2.00
三重県	-	-
滋賀県	6	0.86
京都府	3	0.43
大阪府	18	1.06
兵庫県	8	0.73
奈良県	5	0.83
和歌山県	9	0.82
鳥取県	3	0.60
島根県	14	1.75
岡山県	-	-
広島県	22	1.05
山口県	5	0.56
徳島県	3	0.43
香川県	7	1.40
愛媛県	3	0.50
高知県	43	5.38
福岡県	-	-
佐賀県	2	0.33
長崎県	1	0.08
熊本県	7	0.47
大分県	-	-
宮崎県	4	0.57
鹿児島県	6	0.50
沖縄県	4	0.57

 報告数・疾病・都道府県別
 2016年11週

	インフルエンザ (入院患者)
	報告数
総 数	684
北海道	32
青森県	8
岩手県	36
宮城県	15
秋田県	17
山形県	44
福島県	7
茨城県	14
栃木県	16
群馬県	17
埼玉県	6
千葉県	17
東京都	33
神奈川県	4
新潟県	17
富山県	17
石川県	13
福井県	7
山梨県	6
長野県	14
岐阜県	5
静岡県	12
愛知県	33
三重県	10
滋賀県	3
京都府	13
大阪府	48
兵庫県	28
奈良県	2
和歌山県	8
鳥取県	10
島根県	3
岡山県	8
広島県	15
山口県	6
徳島県	9
香川県	5
愛媛県	8
高知県	8
福岡県	29
佐賀県	8
長崎県	7
熊本県	19
大分県	10
宮崎県	10
鹿児島県	14
沖縄県	13

獣医師が届出を行う感染症と対象動物

報告数・累積報告数, 疾病・都道府県別

2016年11週

	エボラ出血熱		マールブルグ病		ペスト		重症急性呼吸器症候群(SARS)						細菌性赤痢		ウエストナイル熱		エキノコックス症	
	サル		サル		プレーリードッグ	イタチアナグマ		タヌキ		ハクビシン		サル		鳥類		犬		
	報告数	累積	報告数	累積	報告数	累積	報告数	累積	報告数	累積	報告数	累積	報告数	累積	報告数	累積	報告数	累積
総 数	-	-	-	-	-	-	-	-	-	-	-	-	1	-	-	-	-	-
北海道	-	-	-	-	-	-	-	-	-	-	-	-	-	-	-	-	-	-
青森県	-	-	-	-	-	-	-	-	-	-	-	-	-	-	-	-	-	-
岩手県	-	-	-	-	-	-	-	-	-	-	-	-	-	-	-	-	-	-
宮城県	-	-	-	-	-	-	-	-	-	-	-	-	-	-	-	-	-	-
秋田県	-	-	-	-	-	-	-	-	-	-	-	-	-	-	-	-	-	-
山形県	-	-	-	-	-	-	-	-	-	-	-	-	-	-	-	-	-	-
福島県	-	-	-	-	-	-	-	-	-	-	-	-	-	-	-	-	-	-
茨城県	-	-	-	-	-	-	-	-	-	-	-	-	-	-	-	-	-	-
栃木県	-	-	-	-	-	-	-	-	-	-	-	-	-	-	-	-	-	-
群馬県	-	-	-	-	-	-	-	-	-	-	-	-	-	-	-	-	-	-
埼玉県	-	-	-	-	-	-	-	-	-	-	-	-	-	-	-	-	-	-
千葉県	-	-	-	-	-	-	-	-	-	-	-	-	-	-	-	-	-	-
東京都	-	-	-	-	-	-	-	-	-	-	-	-	-	-	-	-	-	-
神奈川県	-	-	-	-	-	-	-	-	-	-	-	-	-	-	-	-	-	-
新潟県	-	-	-	-	-	-	-	-	-	-	-	-	-	-	-	-	-	-
富山県	-	-	-	-	-	-	-	-	-	-	-	-	-	-	-	-	-	-
石川県	-	-	-	-	-	-	-	-	-	-	-	-	-	-	-	-	-	-
福井県	-	-	-	-	-	-	-	-	-	-	-	-	-	-	-	-	-	-
山梨県	-	-	-	-	-	-	-	-	-	-	-	-	-	-	-	-	-	-
長野県	-	-	-	-	-	-	-	-	-	-	-	-	1	-	-	-	-	-
岐阜県	-	-	-	-	-	-	-	-	-	-	-	-	-	-	-	-	-	-
静岡県	-	-	-	-	-	-	-	-	-	-	-	-	-	-	-	-	-	-
愛知県	-	-	-	-	-	-	-	-	-	-	-	-	-	-	-	-	-	-
三重県	-	-	-	-	-	-	-	-	-	-	-	-	-	-	-	-	-	-
滋賀県	-	-	-	-	-	-	-	-	-	-	-	-	-	-	-	-	-	-
京都府	-	-	-	-	-	-	-	-	-	-	-	-	-	-	-	-	-	-
大阪府	-	-	-	-	-	-	-	-	-	-	-	-	-	-	-	-	-	-
兵庫県	-	-	-	-	-	-	-	-	-	-	-	-	-	-	-	-	-	-
奈良県	-	-	-	-	-	-	-	-	-	-	-	-	-	-	-	-	-	-
和歌山県	-	-	-	-	-	-	-	-	-	-	-	-	-	-	-	-	-	-
鳥取県	-	-	-	-	-	-	-	-	-	-	-	-	-	-	-	-	-	-
島根県	-	-	-	-	-	-	-	-	-	-	-	-	-	-	-	-	-	-
岡山県	-	-	-	-	-	-	-	-	-	-	-	-	-	-	-	-	-	-
広島県	-	-	-	-	-	-	-	-	-	-	-	-	-	-	-	-	-	-
山口県	-	-	-	-	-	-	-	-	-	-	-	-	-	-	-	-	-	-
徳島県	-	-	-	-	-	-	-	-	-	-	-	-	-	-	-	-	-	-
香川県	-	-	-	-	-	-	-	-	-	-	-	-	-	-	-	-	-	-
愛媛県	-	-	-	-	-	-	-	-	-	-	-	-	-	-	-	-	-	-
高知県	-	-	-	-	-	-	-	-	-	-	-	-	-	-	-	-	-	-
福岡県	-	-	-	-	-	-	-	-	-	-	-	-	-	-	-	-	-	-
佐賀県	-	-	-	-	-	-	-	-	-	-	-	-	-	-	-	-	-	-
長崎県	-	-	-	-	-	-	-	-	-	-	-	-	-	-	-	-	-	-
熊本県	-	-	-	-	-	-	-	-	-	-	-	-	-	-	-	-	-	-
大分県	-	-	-	-	-	-	-	-	-	-	-	-	-	-	-	-	-	-
宮崎県	-	-	-	-	-	-	-	-	-	-	-	-	-	-	-	-	-	-
鹿児島県	-	-	-	-	-	-	-	-	-	-	-	-	-	-	-	-	-	-
沖縄県	-	-	-	-	-	-	-	-	-	-	-	-	-	-	-	-	-	-

報告数・累積報告数, 疾病・都道府県別 2016年11週

	結核		鳥インフルエンザ(H5N1又はH7N9)		中東呼吸器症候群(MERS)	
	サル		鳥類		ヒトコブラクダ	
	報告数	累積	報告数	累積	報告数	累積
総数	-	-	-	-	-	-
北海道	-	-	-	-	-	-
青森県	-	-	-	-	-	-
岩手県	-	-	-	-	-	-
宮城県	-	-	-	-	-	-
秋田県	-	-	-	-	-	-
山形県	-	-	-	-	-	-
福島県	-	-	-	-	-	-
茨城県	-	-	-	-	-	-
栃木県	-	-	-	-	-	-
群馬県	-	-	-	-	-	-
埼玉県	-	-	-	-	-	-
千葉県	-	-	-	-	-	-
東京都	-	-	-	-	-	-
神奈川県	-	-	-	-	-	-
新潟県	-	-	-	-	-	-
富山県	-	-	-	-	-	-
石川県	-	-	-	-	-	-
福井県	-	-	-	-	-	-
山梨県	-	-	-	-	-	-
長野県	-	-	-	-	-	-
岐阜県	-	-	-	-	-	-
静岡県	-	-	-	-	-	-
愛知県	-	-	-	-	-	-
三重県	-	-	-	-	-	-
滋賀県	-	-	-	-	-	-
京都府	-	-	-	-	-	-
大阪府	-	-	-	-	-	-
兵庫県	-	-	-	-	-	-
奈良県	-	-	-	-	-	-
和歌山県	-	-	-	-	-	-
鳥取県	-	-	-	-	-	-
島根県	-	-	-	-	-	-
岡山県	-	-	-	-	-	-
広島県	-	-	-	-	-	-
山口県	-	-	-	-	-	-
徳島県	-	-	-	-	-	-
香川県	-	-	-	-	-	-
愛媛県	-	-	-	-	-	-
高知県	-	-	-	-	-	-
福岡県	-	-	-	-	-	-
佐賀県	-	-	-	-	-	-
長崎県	-	-	-	-	-	-
熊本県	-	-	-	-	-	-
大分県	-	-	-	-	-	-
宮崎県	-	-	-	-	-	-
鹿児島県	-	-	-	-	-	-
沖縄県	-	-	-	-	-	-

感染症週報 第18巻 第11号 2016年4月1日発行
発行：国立感染症研究所

厚生労働省健康局結核感染症課
厚生労働省大臣官房統計情報部

事務局：国立感染症研究所感染症疫学センター
〒162-8640東京都新宿区戸山1-23-1
TEL：03-5285-1111
FAX：03-5285-1129

URL：<http://www.nih.go.jp/niid/ja/from-idsc.html>
<国立感染症研究所 感染症疫学センター>
<http://www.mhlw.go.jp/>
<厚生労働省>
<http://www.forth.go.jp/>
<旅行者のための海外感染症情報(厚生労働省検疫所)>

本週報は、感染症法に基づくものであり、全国の医療従事者、定点医療機関、保健所、保健所設置市、特別区、都道府県、地方衛生研究所、検疫所の皆様のご協力を得て、国立感染症研究所感染症疫学センターにおいて編集したものです。

また、本週報は速報性を重視しておりますので、今後調査などの結果に応じて、若干の変更が生じることがありますが、その場合には週報上にて訂正させていただきます。

「感染症の話」及び「読者のコーナー」の回答欄の内容に関する責は、それぞれの執筆者及び回答者に属しますが、内容に関するご質問、ご意見については事務局でお受けいたします。

なお、週報の内容について、学術的研究、あるいは公衆衛生活動にかかわる業務以外の目的においては、無断転載を禁じます。