

マークをクリックするとそのページを見ることができます



発生動向総覧
P.2-6

<第12週>流行性耳下腺炎の定点当たり報告数は増加し、過去5年間の同時期と比較してやや多い / その他最新動向



注目すべき感染症
P.7-8

<梅毒 2015年第1～53週と2016年第12週までの疫学的特徴>
2010年以降梅毒の報告数は増加傾向に転じており、本年3月までの報告は、昨年と同様な傾向で増加が継続している



感染症関連情報
P.9

病原体情報(速報記事) / 海外感染症情報



速報

<今週は該当記事はありません>



読者のコーナー

<今週は該当記事はありません>



グラフ総覧(12週)
P.10-16



12週のデータ
P.17-31



発生動向総覧

<第12週コメント> 3月30日集計分

◆全数報告の感染症

注意：これは当該週に診断された報告症例の集計です。しかし、迅速に情報還元するために期日を決めて集計を行いますので、当該週に診断された症例の報告が集計の期日以降に届くこともあります。それらについては一部を除いて発生動向総覧では扱いませんが、翌週あるいはそれ以降に、巻末の表の累積数に加えられることになります。

※感染経路、感染原因、感染地域については、確定あるいは推定として記載されていたものを示します。

1類感染症

報告なし

2類感染症

結核280例

3類感染症

細菌性赤痢1例 菌種：*S. flexneri*(B群)__感染地域：インドネシア
 腸管出血性大腸菌感染症10例(有症者4例、うちHUS なし)
 感染地域：国内7例、インドネシア1例、フィリピン1例、アルゼンチン/アラブ首長国連邦1例
 国内の感染地域：長崎県6例、福井県1例
 年齢群：3歳(1例)、4歳(1例)、5歳(3例)、6歳(1例)、10代(2例)、20代(1例)、40代(1例)
 血清型・毒素型：O111 VT1(7例)、O128 VT1(1例)、O157 VT1・VT2(1例)、O157 VT2(1例)
 累積報告数：146例(有症者73例、うちHUS 4例、死亡1例)
 腸チフス2例 感染地域：インド2例
 パラチフス1例 感染地域：インド

4類感染症

E型肝炎3例 感染地域(感染源)：神奈川県1例(不明)、長野県1例(不明)、国内(都道府県不明)1例(不明)
 A型肝炎9例 感染地域：東京都1例、静岡県1例、香川県1例、大分県1例、鹿児島県1例、国内(都道府県不明)1例、インド2例、エジプト1例
 ジカウイルス感染症2例 感染地域：ブラジル1例、ブラジル以外の中南米地域1例
 累積報告数：4例
 重症熱性血小板減少症候群1例 感染地域：高知県
 年齢群：40代
 デング熱13例 感染地域：インドネシア11例、パラグアイ1例、マレーシア/シンガポール/カンボジア1例
 累積報告数：75例(感染地域：国外75例)
 マラリア3例 熱帯熱2例__感染地域：コンゴ民主共和国1例、モザンビーク1例
 病型不明1例__感染地域：ペルー

レジオネラ症7例(肺炎型7例)

感染地域：福島県1例、新潟県1例、長野県1例、静岡県1例、徳島県1例、福岡県1例、国内(都道府県不明)1例
 年齢群：50代(2例)、60代(1例)、70代(1例)、80代(1例)、90代(2例)
 累積報告数：243例

5類感染症

アメーバ赤痢18例(腸管アメーバ症14例、腸管外アメーバ症4例)

感染地域：埼玉県2例、東京都2例、愛知県1例、三重県1例、兵庫県1例、国内(都道府県不明)6例、インド1例、中国1例、ネパール1例、国外(国不明)2例
 感染経路：性的接触5例(異性間1例、同性間2例、異性/同性間1例、異性間・同性間不明1例)、経口感染5例、その他・不明8例

ウイルス性肝炎1例 B型__感染経路：性的接触(異性間)

カルバペネム耐性腸内細菌科細菌感染症11例

菌検出検体：尿4例、膿2例、腹水1例、喀痰1例、その他・不明3例
 菌種：*E. cloacae* 5例、*E. aerogenes* 4例、*E. coli* 1例、その他・不明1例
 感染経路：以前からの保菌5例、医療器具関連2例、手術部位1例、以前からの保菌/院内感染/医療器具関連1例、その他・不明2例

急性脳炎5例

インフルエンザウイルスB型3例__年齢群：0歳(1例)、3歳(1例)、40代(1例)
 RSウイルス1例__年齢群：6歳
 病原体不明1例__年齢群：10代

クロイツフェルト・ヤコブ病1例

孤発性プリオン病古典型

劇症型溶血性レンサ球菌感染症6例

年齢群：30代(2例)、60代(1例)、70代(2例)、90代(1例. 死亡)

後天性免疫不全症候群6例(AIDS 3例、無症候3例)

感染地域：国内5例、国内・国外不明1例
 感染経路：性的接触5例(同性間5例)、不明1例

ジアルジア症1例

感染地域：滋賀県

侵襲性インフルエンザ菌感染症3例(菌検出検体：血液3例)

年齢群：40代(1例)、60代(1例)、70代(1例)

侵襲性肺炎球菌感染症26例(菌検出検体：血液23例、血液/髄液3例)

年齢群：0歳(2例)、1歳(1例)、40代(1例)、50代(1例)、60代(6例)、70代(6例. うち1例死亡)、80代(7例)、90代以上(2例)

水痘(入院例に限る)4例(臨床診断例4例)

年齢群：10代(2例)、40代(2例)

梅毒50例(早期顕症I期18例、早期顕症II期19例、晩期顕症1例、先天梅毒1例、無症候11例)

累積報告数: 796例

播種性クリプトコックス症1例

菌検出検体: 血液

感染地域: 東京都

年齢群: 40代

破傷風2例

年齢群: 30代(1例)、80代(1例)

風しん1例(検査診断例)

感染地域: 大阪府

年齢群: 1歳

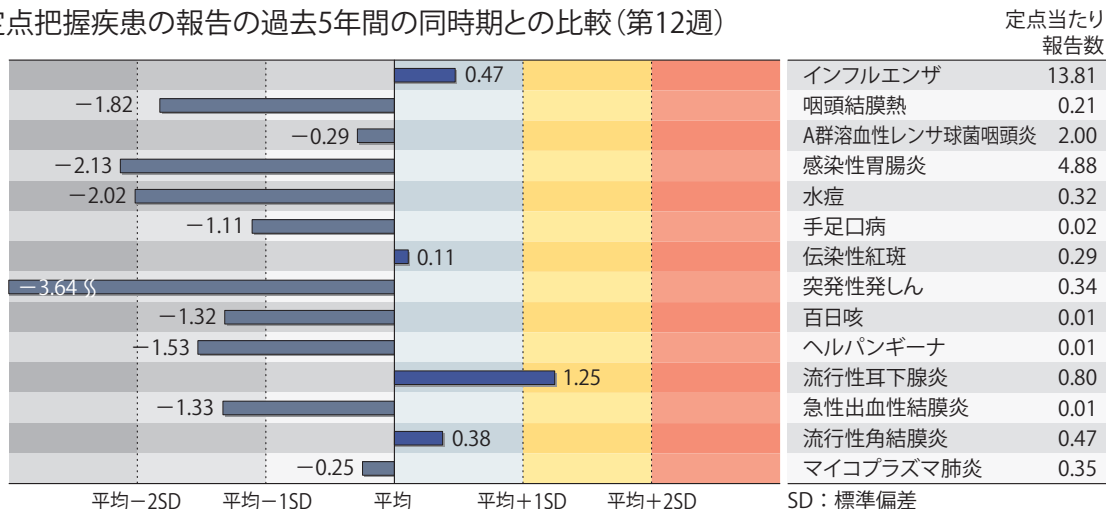
累積報告数: 22例(検査診断例14例、臨床診断例8例)

(補) 2015年第12週から2016年第11週までに診断されたものの報告遅れとして、細菌性赤痢1例〔菌種: *S. sonnei* (D群) __感染地域: 大阪府〕、E型肝炎5例〔感染地域(感染源): 兵庫県2例(豚の生肉2例)、岩手県1例(不明)、栃木県1例(イノシシ)、京都府1例(不明)〕、デング熱3例(感染地域: インドネシア3例)、レジオネラ症5例(感染地域: 岩手県1例、千葉県1例、東京都1例、福井県1例、和歌山県1例)、カルバペネム耐性腸内細菌科細菌感染症6例(菌種: *E. cloacae* 3例、*E. coli* 2例、*E. aerogenes* 1例)、急性脳炎11例〔インフルエンザウイルスA型3例__年齢群: 5歳(2例)、6歳(1例)、インフルエンザウイルスB型3例__年齢群: 0歳(1例)、1歳(1例)、2歳(1例、死亡)、病原体不明5例__年齢群: 0歳(1例)、1歳(1例)、2歳(1例)、3歳(1例)、60代(1例)〕、クリプトスポリジウム症1例(感染地域: 愛知県)、劇症型溶血性レンサ球菌感染症6例〔年齢群: 20代(1例)、30代(1例)、60代(2例)、70代(1例)、80代(1例、死亡)〕、侵襲性髄膜炎菌感染症2例〔血清群: B群1例、不明1例__感染地域: 大阪府1例、兵庫県1例、年齢群: 0歳(1例)、40代(1例、死亡)〕、水痘(入院例に限る)2例〔年齢群: 1歳(1例)、30代(1例)〕、梅毒34例(早期顕症I期8例、早期顕症II期11例、晩期顕症1例、無症候14例)、バンコマイシン耐性腸球菌感染症1例(遺伝子型: 不明__菌検出検体: 尿)などの報告があった。

◆定点把握の対象となる5類感染症

全国の指定された医療機関(定点)から報告され、疾患により小児科定点(約3,000力所)、インフルエンザ(小児科・内科)定点(約5,000力所)、眼科定点(約600力所)、基幹定点(約500力所)に分かれています。また、定点当たり報告数は、報告数/定点医療機関数です(増減の目安は小数点第3位以下を含む)。

定点把握疾患の報告の過去5年間の同時期との比較(第12週)



当該週と過去5年間の平均(過去5年間の前週、当該週、後週の合計15週の平均)との差をグラフ上に表現した。

インフルエンザ

定点当たり報告数は第7週以降減少が続いている。都道府県別の上位3位は福井県(24.28)、北海道(21.53)、岩手県(20.69)である。基幹定点からのインフルエンザ入院サーベイランスにおける報告数は549例と前週と比較して減少した。都道府県別では47都道府県から報告があり、年齢別では0歳(23例)、1～9歳(173例)、10代(47例)、20代(6例)、30代(14例)、40代(13例)、50代(22例)、60代(55例)、70代(74例)、80歳以上(122例)であった。

小児科定点報告疾患(主なもの)

RSウイルス感染症の報告数は624例と第2週以降減少が続いている。年齢別では1歳以下の報告数が全体の約80%を占めている。

咽頭結膜熱の定点当たり報告数は減少した。都道府県別の上位3位は島根県(0.74)、香川県(0.71)、徳島県(0.57)である。

A群溶血性レンサ球菌咽頭炎の定点当たり報告数は第6週以降減少が続いている。都道府県別の上位3位は鳥取県(6.53)、山形県(3.70)、北海道(3.63)である。

感染性胃腸炎の定点当たり報告数は3週連続で減少した。都道府県別の上位3位は大分県(11.03)、宮崎県(9.47)、島根県(9.17)である。

水痘の定点当たり報告数は減少した。都道府県別の上位3位は沖縄県(0.76)、埼玉県(0.58)、鹿児島県(0.58)、福井県(0.50)である。

手足口病の定点当たり報告数は2週連続で増加した。都道府県別の上位3位は島根県(0.30)、鳥取県(0.11)、広島県(0.08)、愛媛県(0.08)である。

伝染性紅斑の定点当たり報告数は減少した。都道府県別の上位3位は山形県(1.17)、秋田県(1.00)、石川県(0.93)である。

流行性耳下腺炎の定点当たり報告数は増加し、過去5年間の同時期(前週、当該週、後週)と比較してやや多い。都道府県別の上位3位は山形県(2.93)、宮崎県(2.58)、石川県(2.10)である。

基幹定点報告疾患

マイコプラズマ肺炎の定点当たり報告数は2週連続で減少した。都道府県別の上位2位は石川県(1.20)、富山県(1.00)、岐阜県(1.00)、大阪府(1.00)、沖縄県(1.00)である。

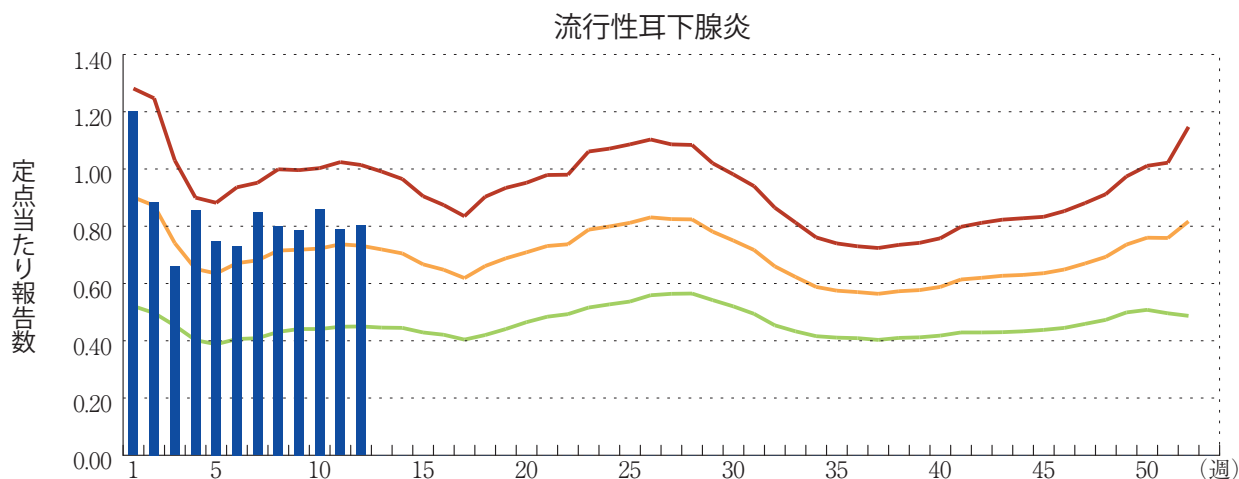
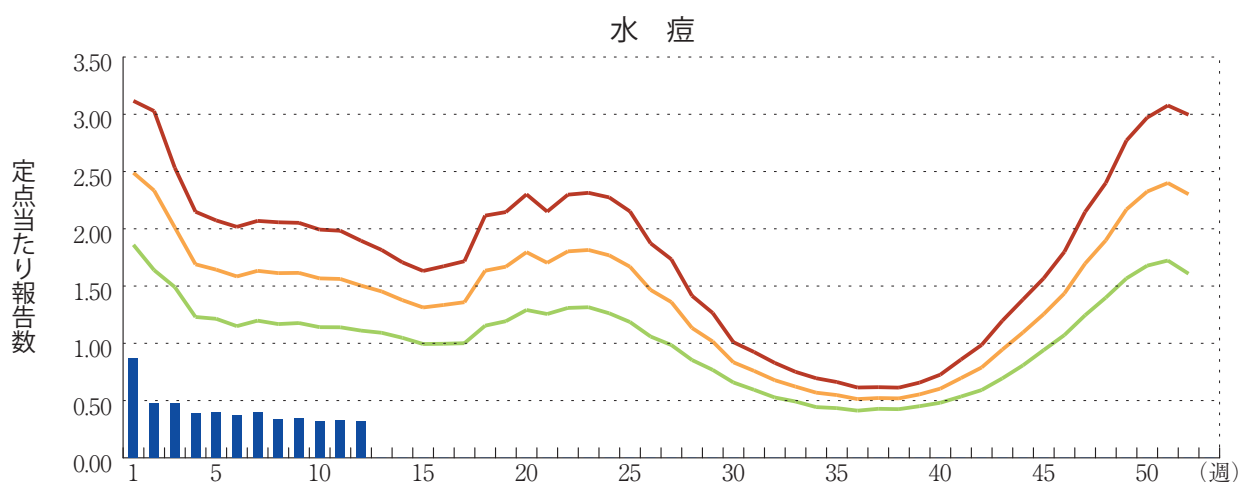
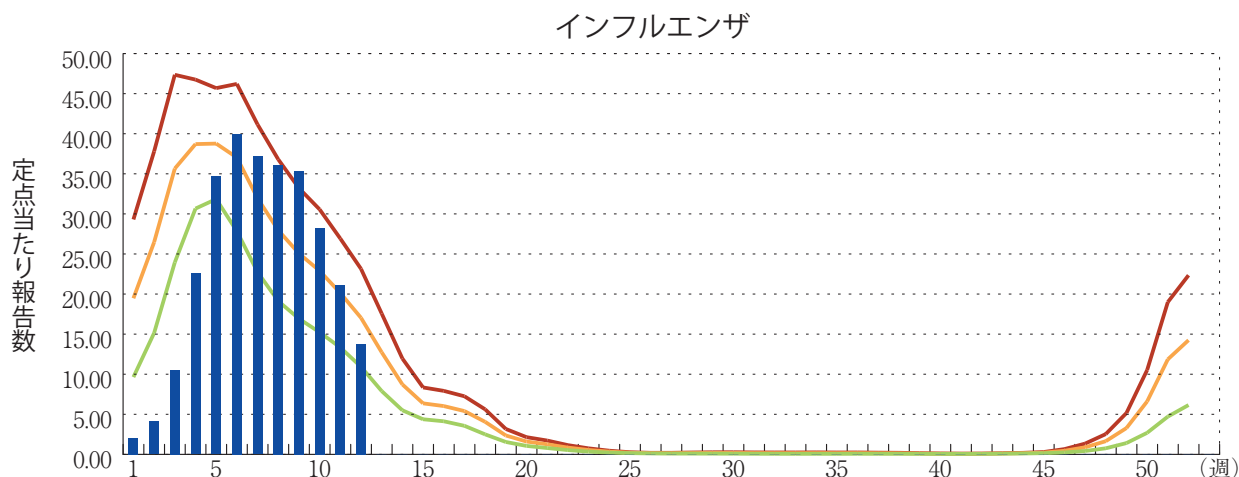
感染性胃腸炎(ロタウイルスに限る)の定点当たり報告数は3週連続で減少した。38都道府県から260例報告があり、年齢別では0歳(24例)、1～4歳(166例)、5～9歳(54例)、10代(12例)、20代(1例)、50代(1例)、70歳以上(2例)であった。

図. 主要定点把握疾患の過去5年間との週別比較(2016年第12週)

青のバーで示す本年の定点当たり報告数が赤のラインを超えているときには、過去5年間の週と比較してかなり多いことを示す。



*過去5年間の平均：前週、当該週、後週の合計15週の平均





注目すべき感染症

◆梅毒 2015年第1～53週と2016年第12週までの疫学的特徴

2015年第1～53週まで(2014年12月29日～2016年1月3日)に診断され、感染症法に基づく医師の届出による梅毒として報告された症例数は2,698例(2016年3月30日時点、暫定値)であった。報告都道府県別では、東京都1,057例、大阪府324例、神奈川県165例、愛知県122例、埼玉県103例が多く報告された。性別は男性1,934例、女性764例であった。感染経路別では、男性は異性間性的接触が840例、同性間性的接触が585例の報告であった。また、女性の異性間性的接触は555例であった。病型は、感染早期の患者動向を反映し、最も感染力の高い早期顕症梅毒が、男性1,336例、女性422例であった。

5歳毎の年齢分布として、男性は20～54歳の各年齢群より報告されており(計1,640例:男性報告全体の85%)、最も割合の高い年齢群は40～44歳(313例:男性報告全体の16%)であった。女性は15～34歳の年齢群が女性報告全体に占める割合が7割(計538例)であり、20～24歳(240例:女性報告全体の31%)が最も割合の高い年齢群であった。先天梅毒は13例が報告された。

2016年第1～12週まで(2016年1月4日～3月27日)に診断され、梅毒として報告された症例数(2016年3月30日時点、暫定値)は796例で、昨年同時期(397例)の2.0倍であった。性別は男性563例、女性233例で、昨年同時期(男性289例、女性108例)のそれぞれ1.9倍、2.2倍であった。

報告都道府県別では、東京都350例(前年同時期147例、2.4倍)、大阪府100例(同43例、2.3倍)、神奈川県44例(同29例、1.5倍)、愛知県37例(同14例、2.6倍)、埼玉県29例(同13例、2.2倍)が多く報告された。

感染経路別では、男性は異性間性的接触が275例(昨年同時期105例、2.6倍)、同性間性的接触が158例(同104例、1.5倍)の報告であった。また、女性の異性間性的接触は177例(同73例、2.4倍)であった。

早期顕症梅毒が、男性で411例(同166例、2.5倍)、女性で131例(同55例、2.4倍)とそれぞれ増加した。

5歳毎の年齢分布として、男性は20～54歳の各年齢群より報告されており(計477例:男性報告全体の85%)、最も割合の高い年齢群は40～44歳(96例:男性報告全体の17%)であった。女性は15～34歳の年齢群が女性報告全体に占める割合が約7割(計166例)であり、20～24歳(75例:女性報告全体の32%)が最も割合の高い年齢群であった。先天梅毒は4例(昨年同時期3例)が報告された。

2010年以降梅毒の報告数は増加傾向に転じており¹⁾、本年3月までの報告は、昨年と同様な傾向で増加が継続している。全国的に増加がみられており、東京都と大阪府、そしてその周辺の地域からの報告が特に多い。昨年に引き続き、男女の異性間性的接触による報告数増加の傾向が続いており²⁾、母子伝播による先天梅毒の増加も懸念される。また、同性間性的接触による報告数も増加している。

今後の梅毒の発生動向に引き続き注意しながら、特にリスクが高い集団に対する啓発活動が重要である³⁾。具体的には、不特定多数の人との性的接触はリスク因子であり、その際にコンドームを適切に使用しないことがリスクを高めること、オーラルセックスやアナルセックスでも感染すること、梅毒は終生免疫を得られず再感染することなどが啓発のポイントとして挙げられる^{3, 4)}。感染が疑われる症状がみられた場合には、早期に医師の診断・治療を受けることが重要である。梅毒と診断した場合には、感染症法に基づく届出を行う必要がある。また、梅毒

に感染していたとわかった場合は、周囲で感染の可能性がある方(パートナー等)と一緒に検査を行い、必要に応じて、一緒に治療を行うことが重要である。梅毒の感染経路、症状、治療、予防等に関しては、「梅毒に関するQ&A」(http://www.mhlw.go.jp/seisakunitsuite/bunya/kenkou_iryuu/kenkou/kekkaku-kansenshou/seikansenshou/qanda2.html)を参照されたい。

【参考文献】

- 1) IASR 梅毒2008～2014年
<http://www.nih.go.jp/niid/ja/syphilis-m/syphilis-iasrtpc/5404-tpc420-j.html>
- 2) 感染症発生動向調査週報(IDWR)「梅毒 2015年10月までの報告数増加と疫学的特徴」
<http://www0.nih.go.jp/niid/idsc/idwr/IDWR2015/idwr2015-44.pdf>
- 3) 性感染症
http://www.mhlw.go.jp/stf/seisakunitsuite/bunya/kenkou_iryuu/kenkou/kekkaku-kansenshou/seikansenshou/index.html
- 4) 性感染症に関する特定感染症予防指針の改正(概要)
http://www.mhlw.go.jp/seisakunitsuite/bunya/kenkou_iryuu/kenkou/kekkaku-kansenshou/seikansenshou/dl/shishin-gaiyou.pdf

国立感染症研究所 感染症疫学センター



感染症関連情報

◆病原体情報

病原微生物検出情報(IASR)：<http://www.nih.go.jp/niid/ja/iasr.html>

<速報記事>

(3/29更新)

- 遺伝子型Gムンプスウイルスによる5年ぶりの流行性耳下腺炎の流行－沖縄県
<http://www.nih.go.jp/niid/ja/mumps-m/mumps-iasrs/6360-pr4351.html>

◆海外感染症情報

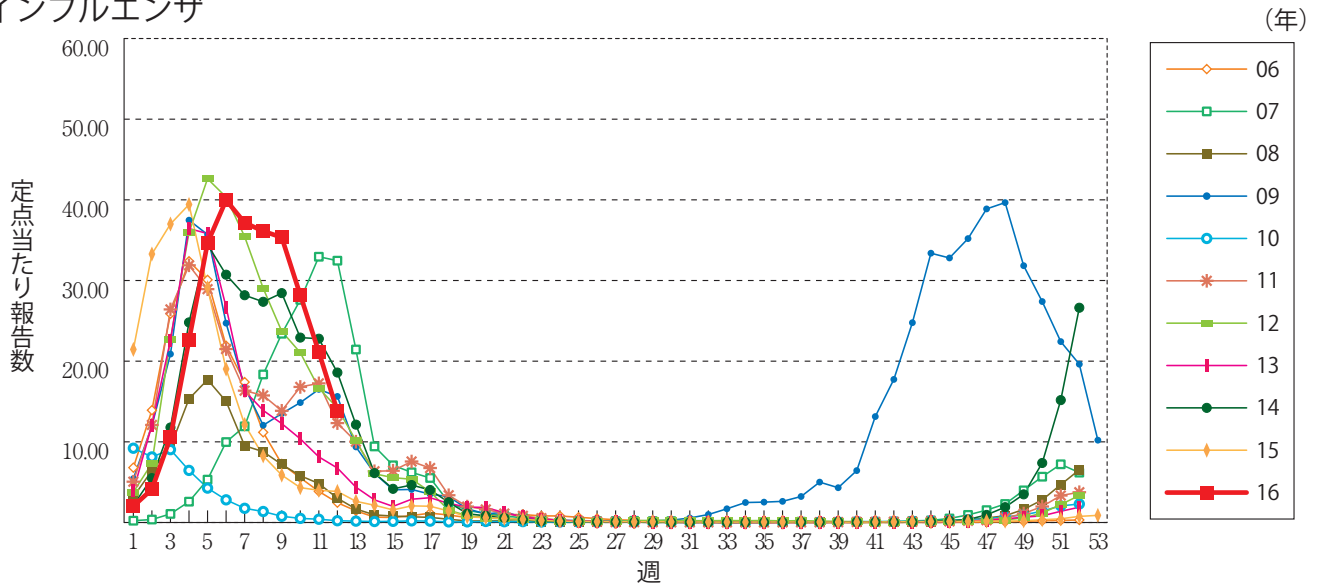
厚生労働省検疫所(FORTH)：<http://www.forth.go.jp/>

- ジカウイルス感染症の発生状況(更新8)
<http://www.forth.go.jp/topics/2016/04011500.html>
- エボラ出血熱終息に向けた状況レポート(更新7)
<http://www.forth.go.jp/topics/2016/03311155.html>
- 西アフリカのエボラ流行に関するIHR緊急委員会の第9回会合における声明
<http://www.forth.go.jp/topics/2016/03311023.html>
- 黄熱の発生－中国
<http://www.forth.go.jp/topics/2016/03301339.html>
- ジカウイルス発生状況について－ドミニカおよびキューバ
<http://www.forth.go.jp/topics/2016/03301202.html>
- 小頭症の発生状況－パナマ
<http://www.forth.go.jp/topics/2016/03301113.html>
- ギラン・バレー症候群の発生－パナマ
<http://www.forth.go.jp/topics/2016/03301045.html>
- 鳥インフルエンザA(H7N9)の発生状況(更新4)
<http://www.forth.go.jp/topics/2016/03300923.html>
- ジカウイルス感染症の発生状況(更新7)
<http://www.forth.go.jp/topics/2016/03281621.html>

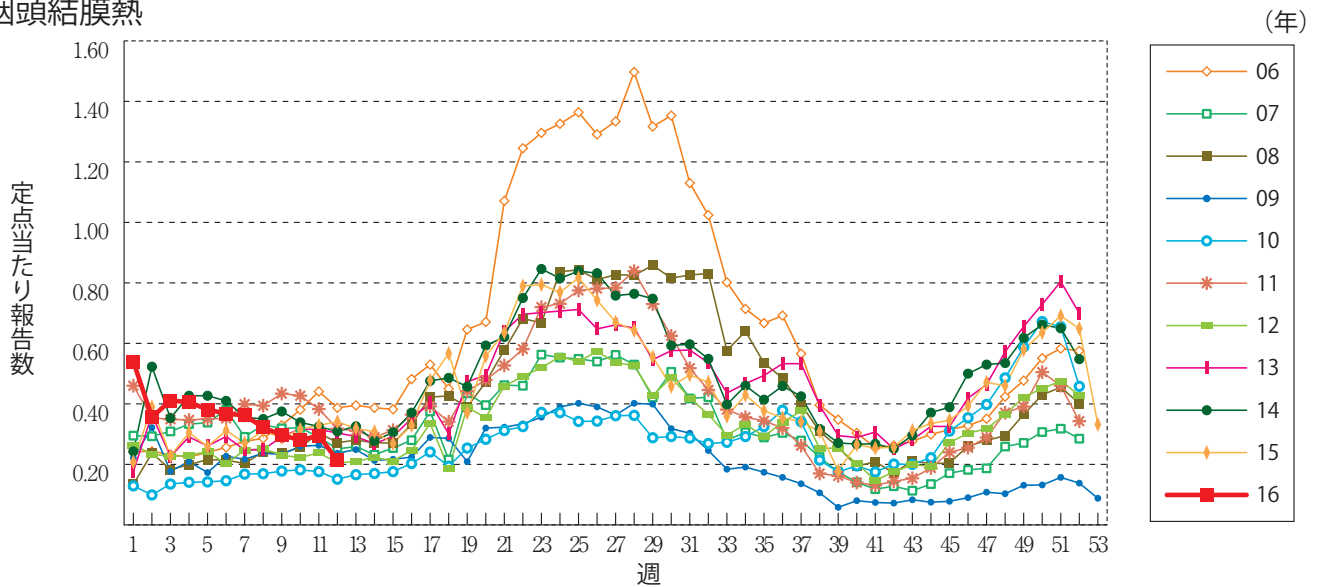


グラフ総覧(12週)

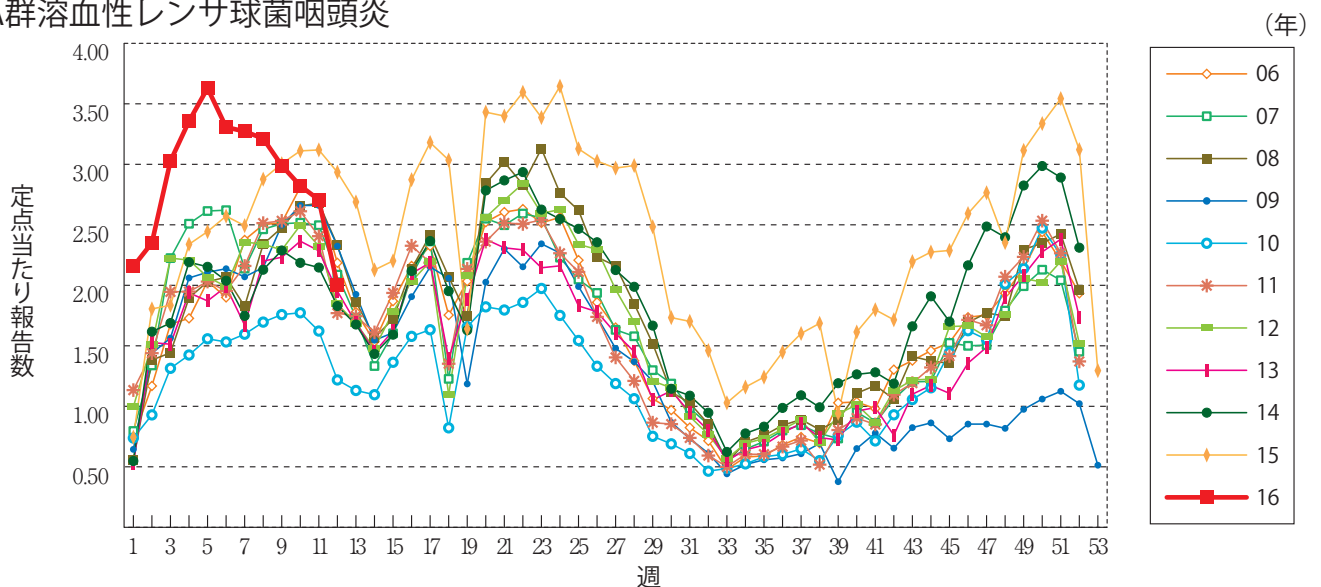
インフルエンザ



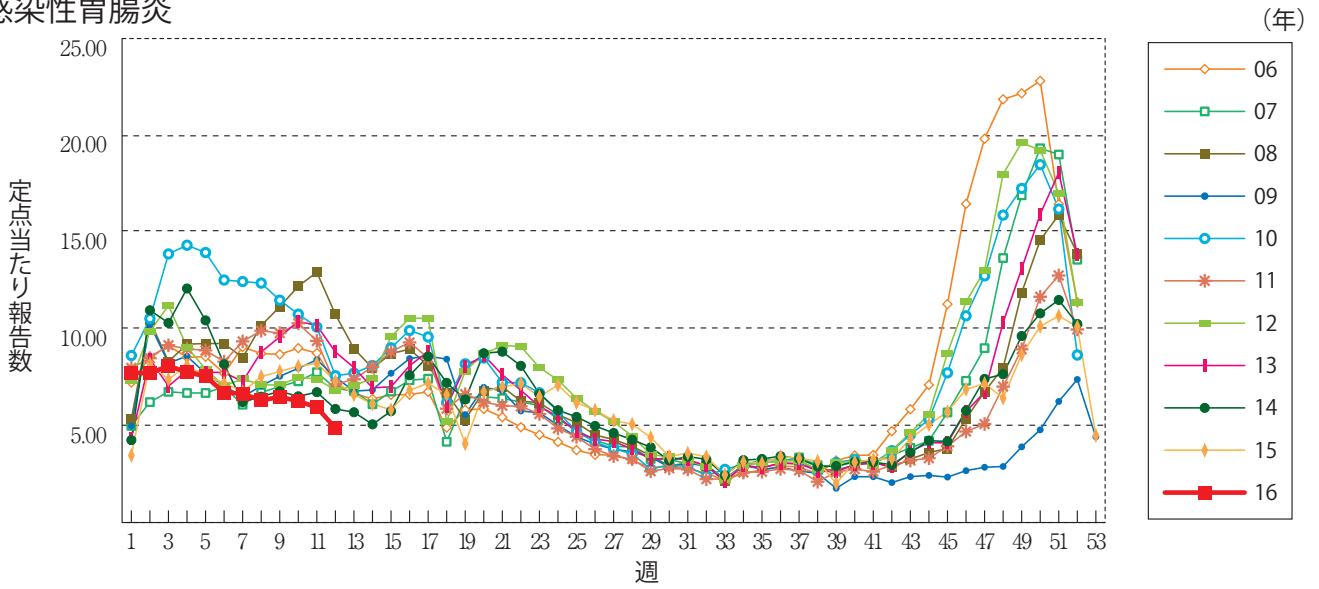
咽頭結膜熱



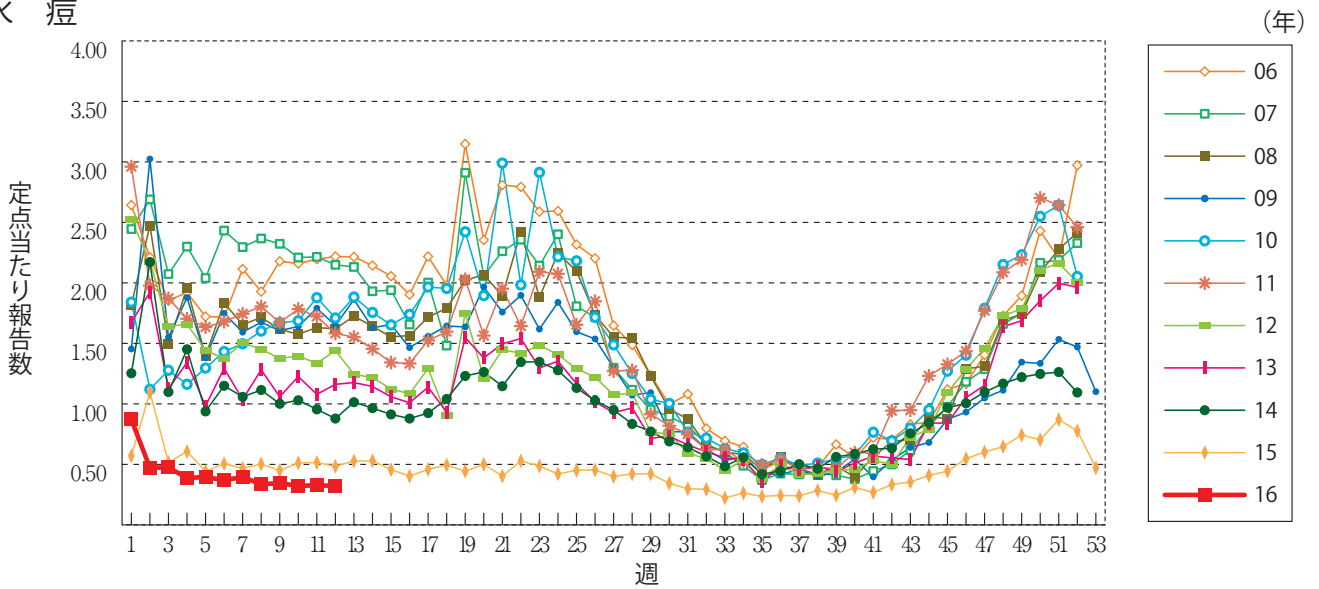
A群溶血性レンサ球菌咽頭炎



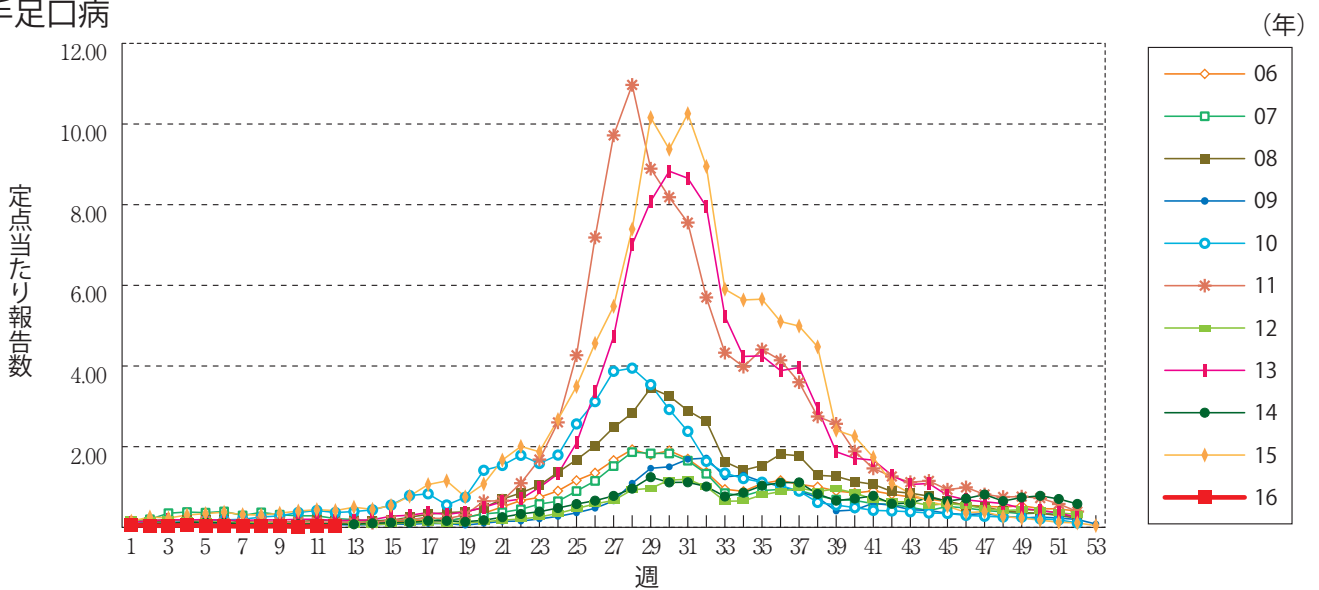
感染性胃腸炎



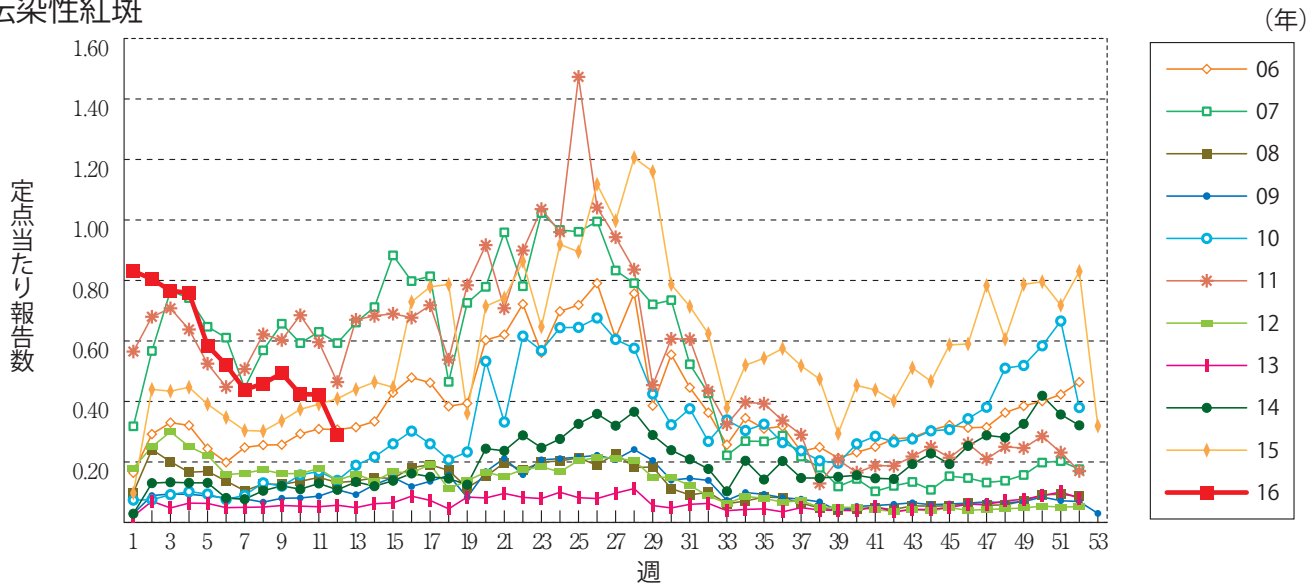
水痘



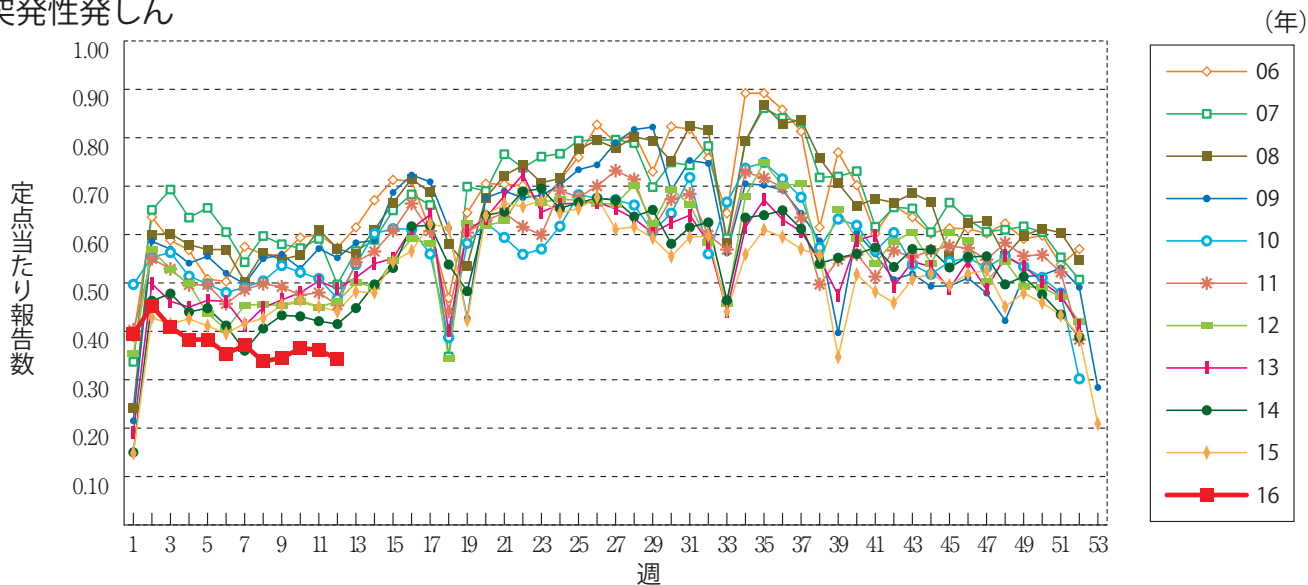
手足口病



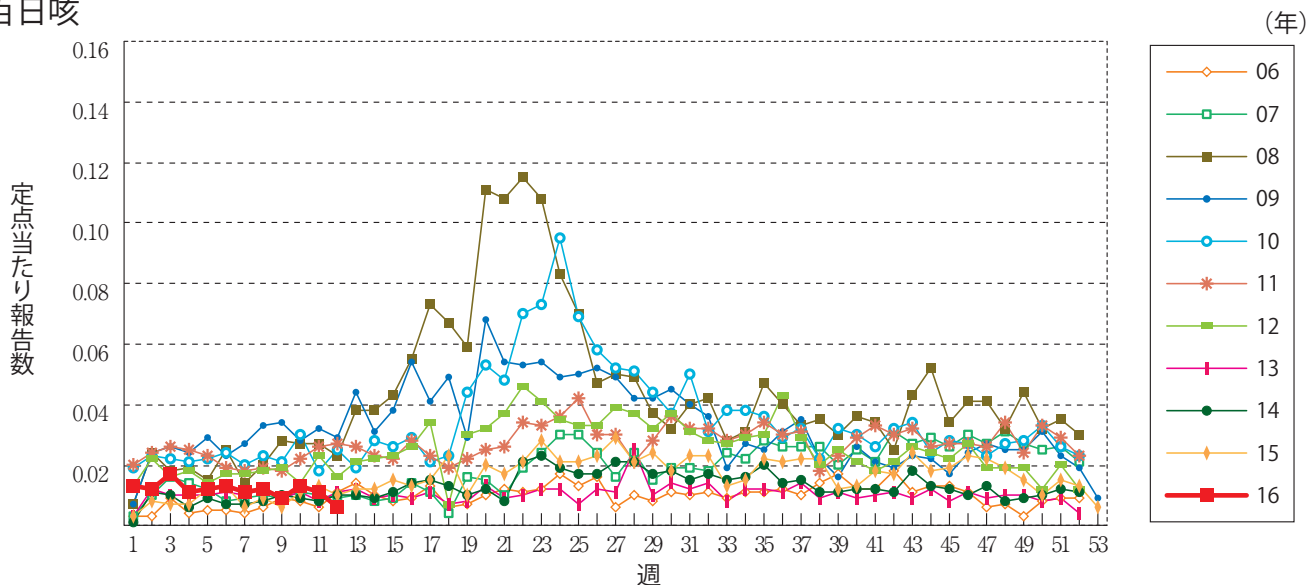
伝染性紅斑



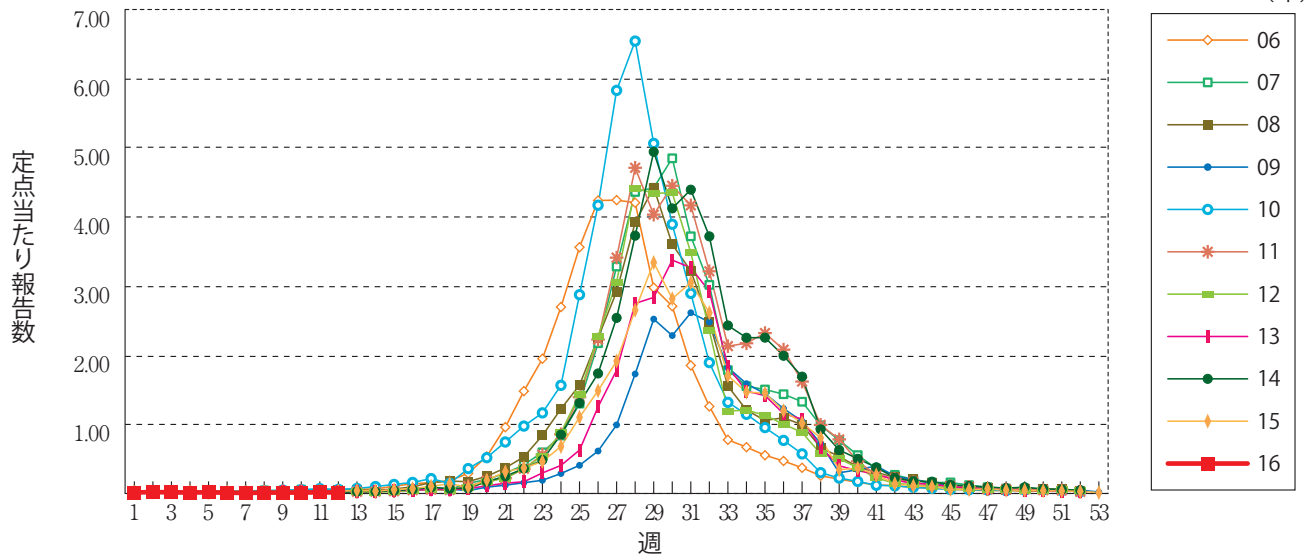
突発性発しん



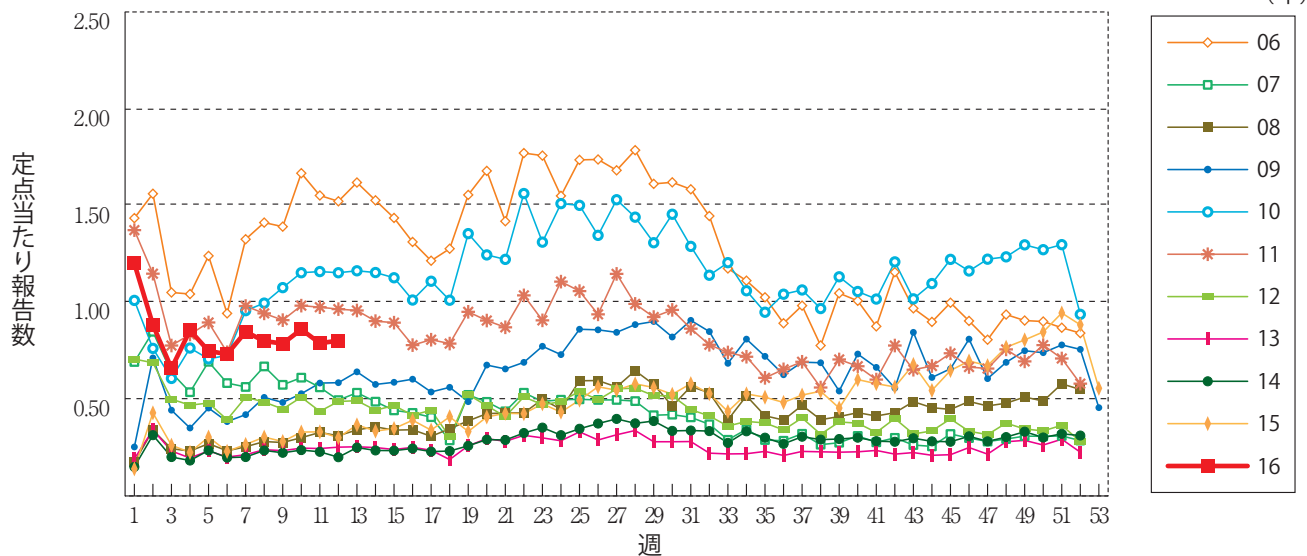
百日咳



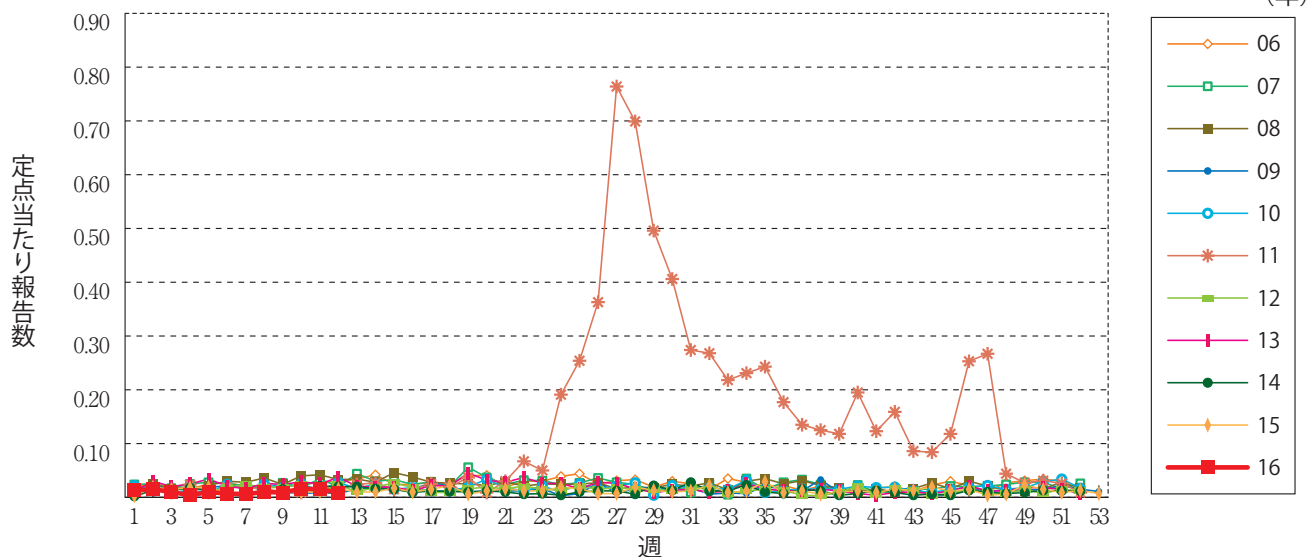
ヘルパンギーナ



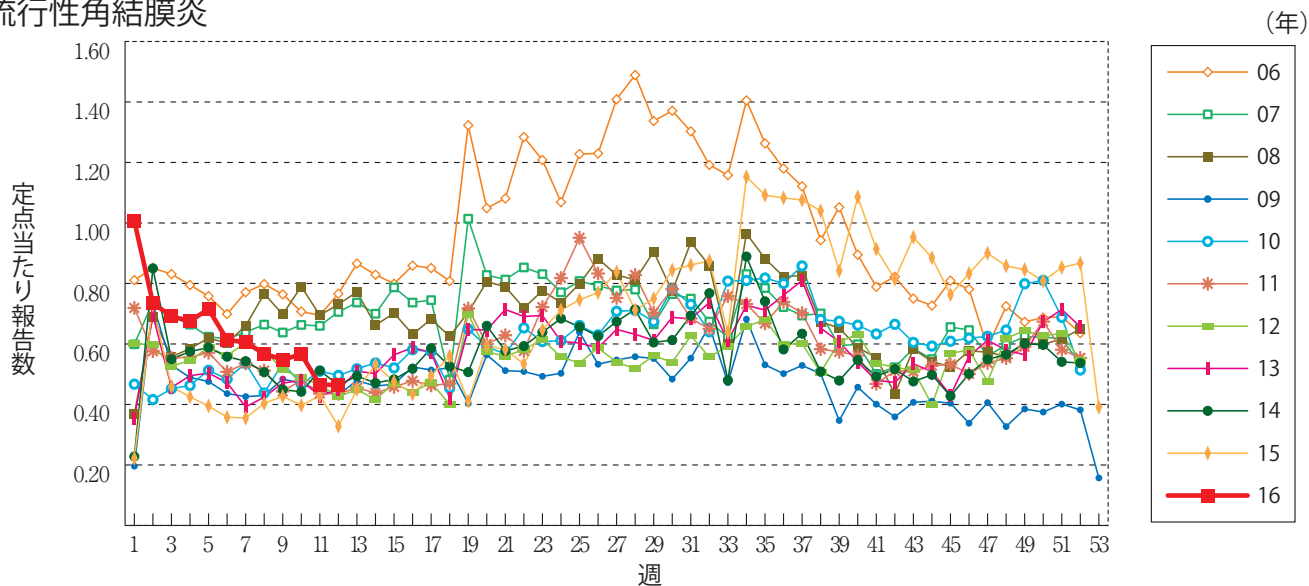
流行性耳下腺炎



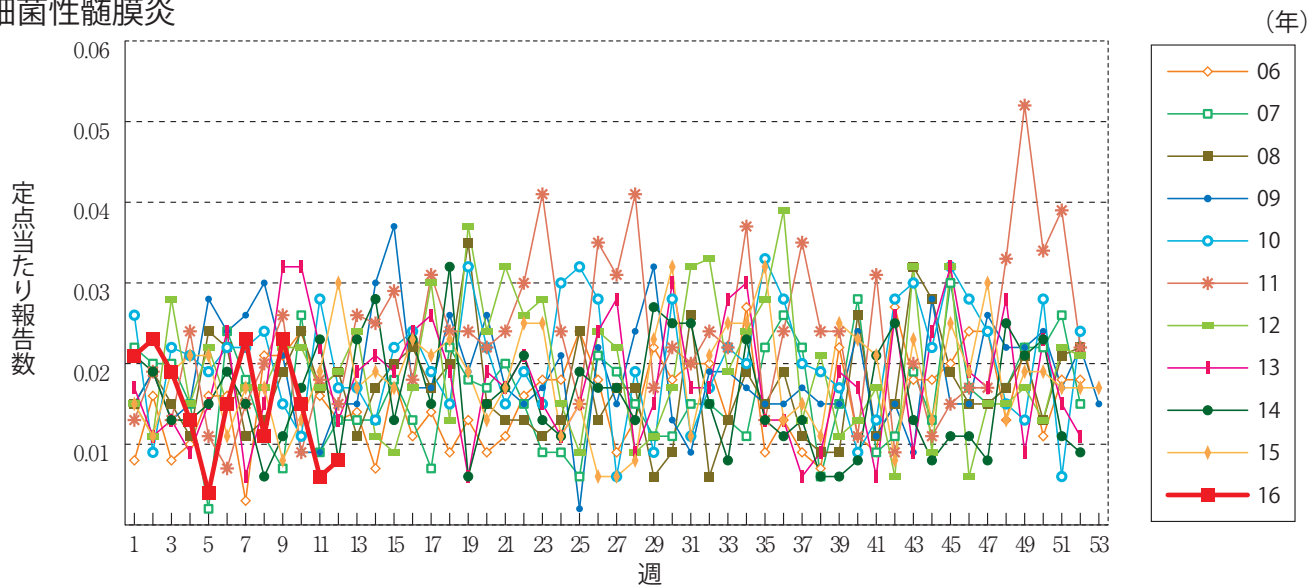
急性出血性結膜炎



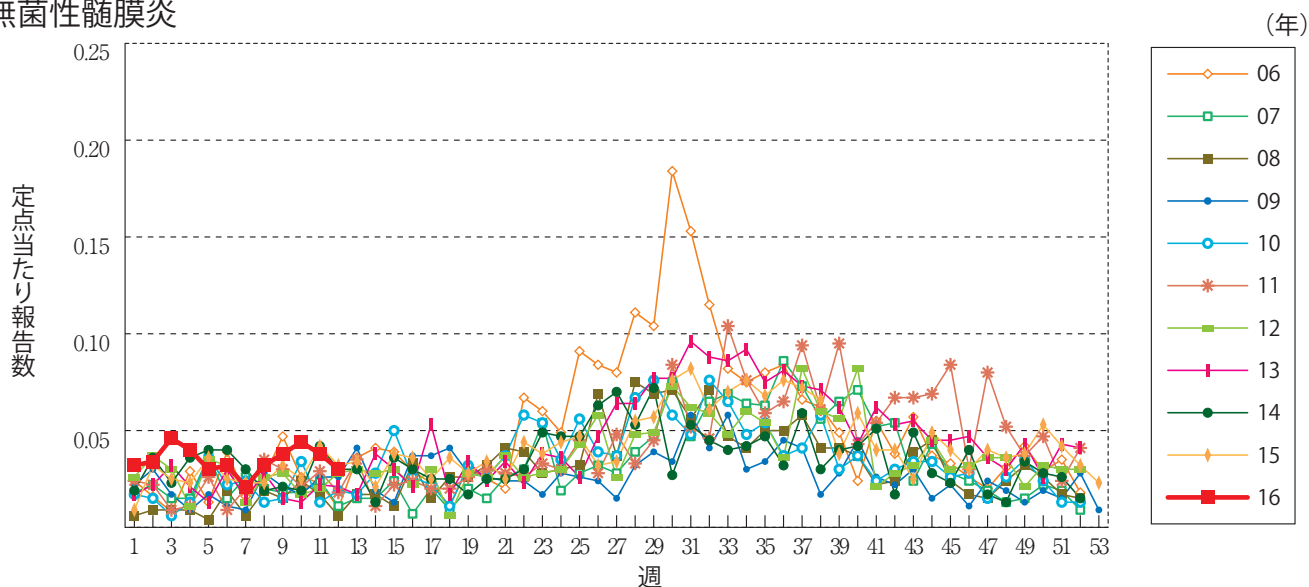
流行性角結膜炎



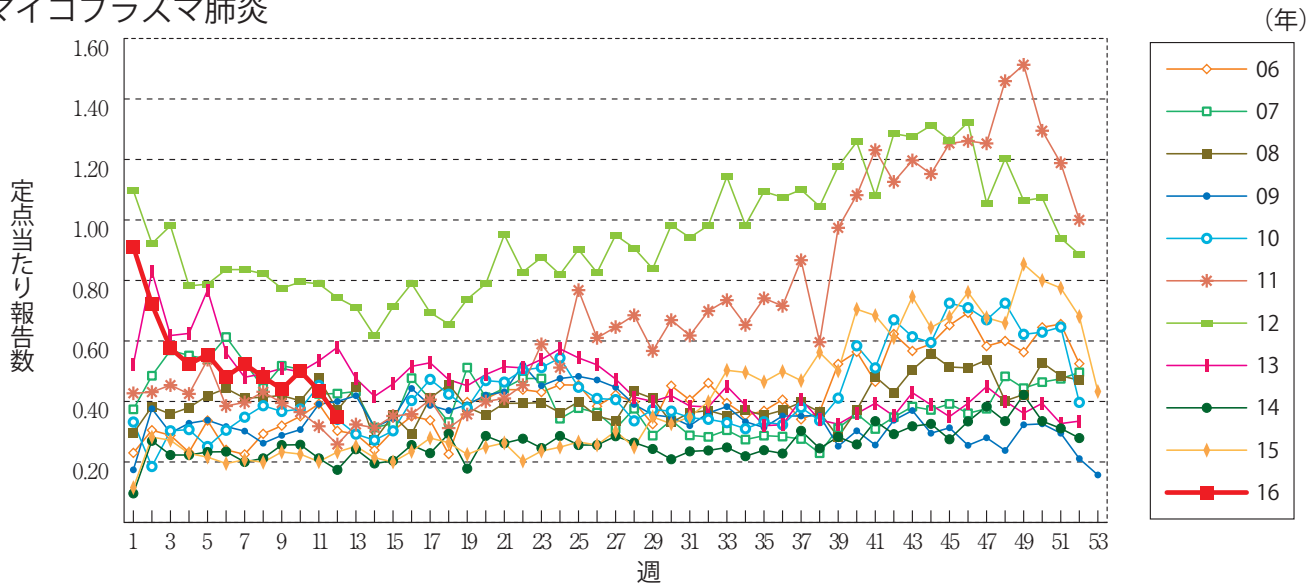
細菌性髄膜炎



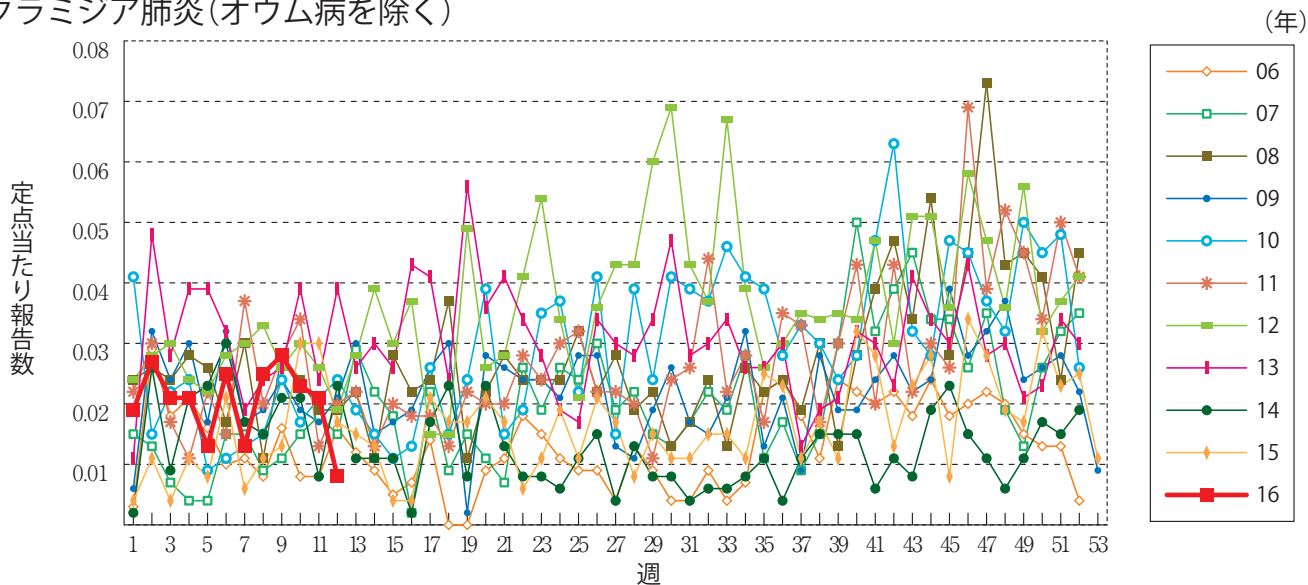
無菌性髄膜炎



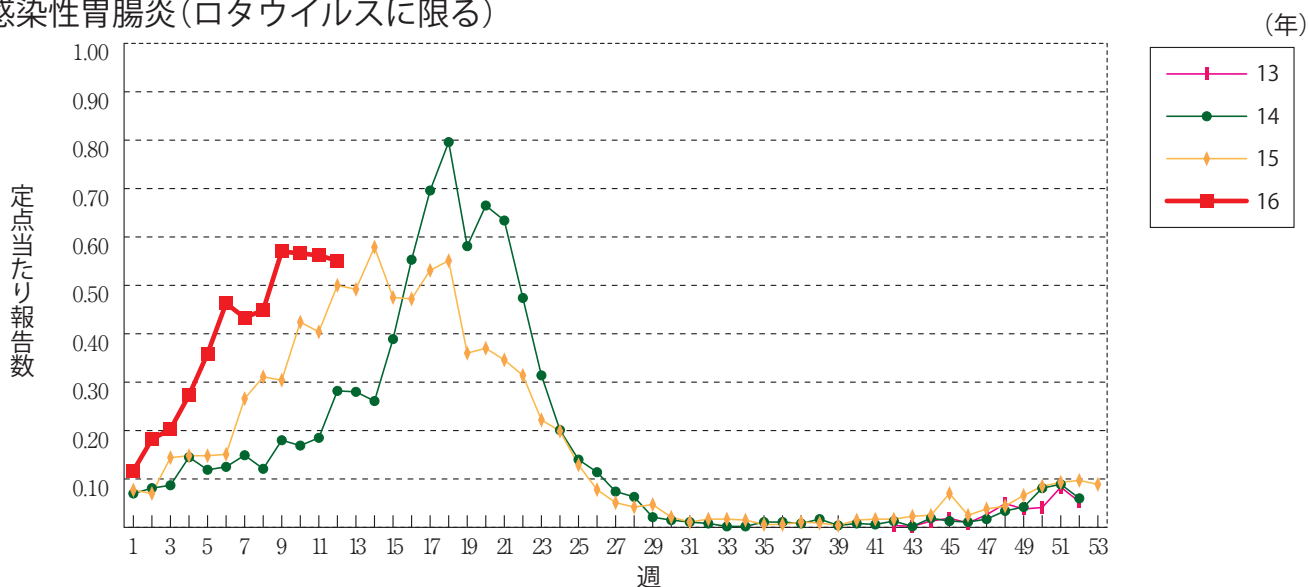
マイコプラズマ肺炎



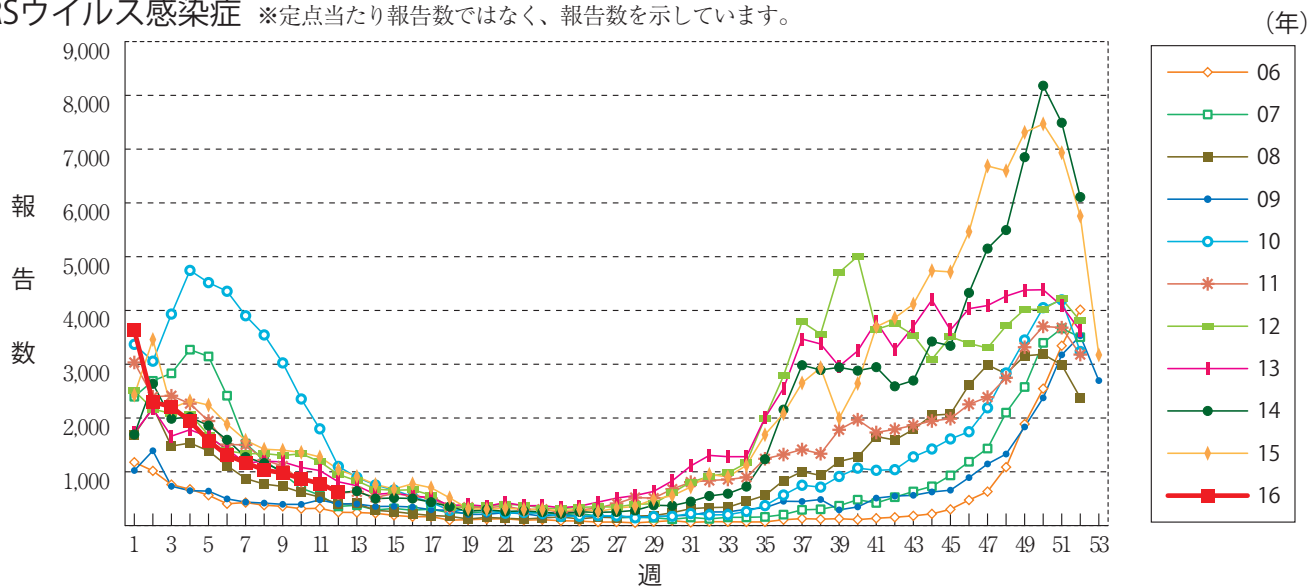
クラミジア肺炎(オウム病を除く)



感染性胃腸炎(ロタウイルスに限る)



RSウイルス感染症 ※定点当たり報告数ではなく、報告数を示しています。





12週のデータ

注) 表中の報告数は3月30日集計分であり、その後の報告は次週以降の累積に反映されます。
 新型インフルエンザは掲載していません。

報告数・累積報告数, 疾病・都道府県別

2016年12週

	エボラ出血熱		クリミア・コンゴ出血熱		痘 瘡		南米出血熱		ペスト		マールブルグ病		ラッサ熱		急性灰白髄炎		結 核	
	報告数	累積	報告数	累積	報告数	累積	報告数	累積	報告数	累積	報告数	累積	報告数	累積	報告数	累積	報告数	累積
総 数	-	-	-	-	-	-	-	-	-	-	-	-	-	-	-	-	280	4921
北海道	-	-	-	-	-	-	-	-	-	-	-	-	-	-	-	-	1	143
青森県	-	-	-	-	-	-	-	-	-	-	-	-	-	-	-	-	2	55
岩手県	-	-	-	-	-	-	-	-	-	-	-	-	-	-	-	-	-	40
宮城県	-	-	-	-	-	-	-	-	-	-	-	-	-	-	-	-	10	97
秋田県	-	-	-	-	-	-	-	-	-	-	-	-	-	-	-	-	-	22
山形県	-	-	-	-	-	-	-	-	-	-	-	-	-	-	-	-	3	29
福島県	-	-	-	-	-	-	-	-	-	-	-	-	-	-	-	-	3	39
茨城県	-	-	-	-	-	-	-	-	-	-	-	-	-	-	-	-	15	123
栃木県	-	-	-	-	-	-	-	-	-	-	-	-	-	-	-	-	4	58
群馬県	-	-	-	-	-	-	-	-	-	-	-	-	-	-	-	-	1	52
埼玉県	-	-	-	-	-	-	-	-	-	-	-	-	-	-	-	-	2	269
千葉県	-	-	-	-	-	-	-	-	-	-	-	-	-	-	-	-	8	256
東京都	-	-	-	-	-	-	-	-	-	-	-	-	-	-	-	-	47	772
神奈川県	-	-	-	-	-	-	-	-	-	-	-	-	-	-	-	-	27	377
新潟県	-	-	-	-	-	-	-	-	-	-	-	-	-	-	-	-	5	65
富山県	-	-	-	-	-	-	-	-	-	-	-	-	-	-	-	-	2	33
石川県	-	-	-	-	-	-	-	-	-	-	-	-	-	-	-	-	-	27
福井県	-	-	-	-	-	-	-	-	-	-	-	-	-	-	-	-	3	27
山梨県	-	-	-	-	-	-	-	-	-	-	-	-	-	-	-	-	-	18
長野県	-	-	-	-	-	-	-	-	-	-	-	-	-	-	-	-	5	59
岐阜県	-	-	-	-	-	-	-	-	-	-	-	-	-	-	-	-	3	97
静岡県	-	-	-	-	-	-	-	-	-	-	-	-	-	-	-	-	3	77
愛知県	-	-	-	-	-	-	-	-	-	-	-	-	-	-	-	-	32	391
三重県	-	-	-	-	-	-	-	-	-	-	-	-	-	-	-	-	4	64
滋賀県	-	-	-	-	-	-	-	-	-	-	-	-	-	-	-	-	5	33
京都府	-	-	-	-	-	-	-	-	-	-	-	-	-	-	-	-	11	121
大阪府	-	-	-	-	-	-	-	-	-	-	-	-	-	-	-	-	14	343
兵庫県	-	-	-	-	-	-	-	-	-	-	-	-	-	-	-	-	9	206
奈良県	-	-	-	-	-	-	-	-	-	-	-	-	-	-	-	-	6	60
和歌山県	-	-	-	-	-	-	-	-	-	-	-	-	-	-	-	-	2	36
鳥取県	-	-	-	-	-	-	-	-	-	-	-	-	-	-	-	-	1	16
島根県	-	-	-	-	-	-	-	-	-	-	-	-	-	-	-	-	1	28
岡山県	-	-	-	-	-	-	-	-	-	-	-	-	-	-	-	-	2	65
広島県	-	-	-	-	-	-	-	-	-	-	-	-	-	-	-	-	9	104
山口県	-	-	-	-	-	-	-	-	-	-	-	-	-	-	-	-	1	37
徳島県	-	-	-	-	-	-	-	-	-	-	-	-	-	-	-	-	3	28
香川県	-	-	-	-	-	-	-	-	-	-	-	-	-	-	-	-	1	39
愛媛県	-	-	-	-	-	-	-	-	-	-	-	-	-	-	-	-	1	29
高知県	-	-	-	-	-	-	-	-	-	-	-	-	-	-	-	-	3	29
福岡県	-	-	-	-	-	-	-	-	-	-	-	-	-	-	-	-	13	190
佐賀県	-	-	-	-	-	-	-	-	-	-	-	-	-	-	-	-	6	29
長崎県	-	-	-	-	-	-	-	-	-	-	-	-	-	-	-	-	-	45
熊本県	-	-	-	-	-	-	-	-	-	-	-	-	-	-	-	-	-	36
大分県	-	-	-	-	-	-	-	-	-	-	-	-	-	-	-	-	2	73
宮崎県	-	-	-	-	-	-	-	-	-	-	-	-	-	-	-	-	1	42
鹿児島県	-	-	-	-	-	-	-	-	-	-	-	-	-	-	-	-	4	60
沖縄県	-	-	-	-	-	-	-	-	-	-	-	-	-	-	-	-	5	82

* 病原体がSARSコロナウイルスであるものに限る。
 ** 病原体がMERSコロナウイルスであるものに限る。2014年7月26日より届出対象疾患となりました。
 *** 2013年5月6日より届出対象疾患となりました。

報告数・累積報告数, 疾病・都道府県別

2016年12週

	ジフテリア		重症急性 呼吸器症候群*		中東呼吸器 症候群**		鳥インフル エンザ(H5N1)		鳥インフル エンザ(H7N9)***		コレラ		細菌性赤痢		腸管出血性 大腸菌感染症		腸チフス	
	報告数	累積	報告数	累積	報告数	累積	報告数	累積	報告数	累積	報告数	累積	報告数	累積	報告数	累積	報告数	累積
総 数	-	-	-	-	-	-	-	-	-	-	-	-	1	35	10	146	2	11
北海道	-	-	-	-	-	-	-	-	-	-	-	-	-	-	-	9	-	-
青森県	-	-	-	-	-	-	-	-	-	-	-	-	-	-	-	-	-	-
岩手県	-	-	-	-	-	-	-	-	-	-	-	-	-	-	-	5	-	-
宮城県	-	-	-	-	-	-	-	-	-	-	-	-	1	-	2	-	-	-
秋田県	-	-	-	-	-	-	-	-	-	-	-	-	-	-	-	-	-	-
山形県	-	-	-	-	-	-	-	-	-	-	-	-	-	-	-	3	-	-
福島県	-	-	-	-	-	-	-	-	-	-	-	-	1	-	3	1	1	-
茨城県	-	-	-	-	-	-	-	-	-	-	-	-	-	-	-	2	-	-
栃木県	-	-	-	-	-	-	-	-	-	-	-	-	-	-	-	-	-	-
群馬県	-	-	-	-	-	-	-	-	-	-	-	-	-	-	-	2	-	-
埼玉県	-	-	-	-	-	-	-	-	-	-	-	-	2	-	5	-	1	-
千葉県	-	-	-	-	-	-	-	-	-	-	-	-	2	1	5	-	-	-
東京都	-	-	-	-	-	-	-	-	-	-	-	-	1	10	1	17	1	7
神奈川県	-	-	-	-	-	-	-	-	-	-	-	-	3	1	8	-	-	-
新潟県	-	-	-	-	-	-	-	-	-	-	-	-	1	-	3	-	-	-
富山県	-	-	-	-	-	-	-	-	-	-	-	-	5	-	-	-	-	-
石川県	-	-	-	-	-	-	-	-	-	-	-	-	-	-	2	-	-	-
福井県	-	-	-	-	-	-	-	-	-	-	-	-	-	1	1	-	-	-
山梨県	-	-	-	-	-	-	-	-	-	-	-	-	-	-	2	-	-	-
長野県	-	-	-	-	-	-	-	-	-	-	-	-	-	-	2	-	-	-
岐阜県	-	-	-	-	-	-	-	-	-	-	-	-	-	-	6	-	-	-
静岡県	-	-	-	-	-	-	-	-	-	-	-	-	-	-	1	-	-	-
愛知県	-	-	-	-	-	-	-	-	-	-	-	-	3	-	2	-	-	-
三重県	-	-	-	-	-	-	-	-	-	-	-	-	1	-	4	-	-	-
滋賀県	-	-	-	-	-	-	-	-	-	-	-	-	-	-	-	-	-	-
京都府	-	-	-	-	-	-	-	-	-	-	-	-	-	-	-	-	-	-
大阪府	-	-	-	-	-	-	-	-	-	-	-	-	1	-	27	-	2	-
兵庫県	-	-	-	-	-	-	-	-	-	-	-	-	3	-	2	-	-	-
奈良県	-	-	-	-	-	-	-	-	-	-	-	-	1	-	6	-	-	-
和歌山県	-	-	-	-	-	-	-	-	-	-	-	-	-	-	-	-	-	-
鳥取県	-	-	-	-	-	-	-	-	-	-	-	-	-	-	-	-	-	-
島根県	-	-	-	-	-	-	-	-	-	-	-	-	-	-	-	-	-	-
岡山県	-	-	-	-	-	-	-	-	-	-	-	-	-	-	2	-	-	-
広島県	-	-	-	-	-	-	-	-	-	-	-	-	-	-	-	-	-	-
山口県	-	-	-	-	-	-	-	-	-	-	-	-	-	-	-	-	-	-
徳島県	-	-	-	-	-	-	-	-	-	-	-	-	-	-	-	-	-	-
香川県	-	-	-	-	-	-	-	-	-	-	-	-	-	-	3	-	-	-
愛媛県	-	-	-	-	-	-	-	-	-	-	-	-	-	-	-	-	-	-
高知県	-	-	-	-	-	-	-	-	-	-	-	-	-	-	-	-	-	-
福岡県	-	-	-	-	-	-	-	-	-	-	-	-	1	-	5	-	-	-
佐賀県	-	-	-	-	-	-	-	-	-	-	-	-	-	-	-	-	-	-
長崎県	-	-	-	-	-	-	-	-	-	-	-	-	-	-	6	6	-	-
熊本県	-	-	-	-	-	-	-	-	-	-	-	-	-	-	3	-	-	-
大分県	-	-	-	-	-	-	-	-	-	-	-	-	-	-	1	-	-	-
宮崎県	-	-	-	-	-	-	-	-	-	-	-	-	-	-	-	-	-	-
鹿児島県	-	-	-	-	-	-	-	-	-	-	-	-	-	-	4	-	-	-
沖縄県	-	-	-	-	-	-	-	-	-	-	-	-	-	-	3	-	-	-

報告数・累積報告数, 疾病・都道府県別

2016年12週

	パラチフス		E型肝炎		ウエストナイル熱		A型肝炎		エキノコックス症		黄熱		オウム病		オムスク出血熱		回帰熱	
	報告数	累積	報告数	累積	報告数	累積	報告数	累積	報告数	累積	報告数	累積	報告数	累積	報告数	累積	報告数	累積
総数	1	3	3	91	-	-	9	87	-	3	-	-	-	-	-	-	-	1
北海道	-	-	-	15	-	-	-	1	-	3	-	-	-	-	-	-	-	1
青森県	-	-	-	4	-	-	-	-	-	-	-	-	-	-	-	-	-	-
岩手県	-	-	-	2	-	-	-	-	-	-	-	-	-	-	-	-	-	-
宮城県	-	-	-	2	-	-	-	-	-	-	-	-	-	-	-	-	-	-
秋田県	-	-	-	3	-	-	-	-	-	-	-	-	-	-	-	-	-	-
山形県	-	-	-	1	-	-	-	1	-	-	-	-	-	-	-	-	-	-
福島県	-	-	-	2	-	-	-	1	-	-	-	-	-	-	-	-	-	-
茨城県	-	-	-	-	-	-	-	1	-	-	-	-	-	-	-	-	-	-
栃木県	-	-	-	3	-	-	-	1	-	-	-	-	-	-	-	-	-	-
群馬県	-	-	-	3	-	-	-	1	-	-	-	-	-	-	-	-	-	-
埼玉県	-	-	-	8	-	-	1	2	-	-	-	-	-	-	-	-	-	-
千葉県	-	-	-	5	-	-	2	3	-	-	-	-	-	-	-	-	-	-
東京都	-	2	-	14	-	-	2	18	-	-	-	-	-	-	-	-	-	-
神奈川県	-	-	2	9	-	-	-	9	-	-	-	-	-	-	-	-	-	-
新潟県	-	-	-	3	-	-	-	1	-	-	-	-	-	-	-	-	-	-
富山県	-	-	-	2	-	-	-	1	-	-	-	-	-	-	-	-	-	-
石川県	-	-	-	1	-	-	-	2	-	-	-	-	-	-	-	-	-	-
福井県	-	-	-	-	-	-	-	-	-	-	-	-	-	-	-	-	-	-
山梨県	-	-	-	1	-	-	-	-	-	-	-	-	-	-	-	-	-	-
長野県	-	-	1	1	-	-	-	1	-	-	-	-	-	-	-	-	-	-
岐阜県	-	-	-	-	-	-	-	1	-	-	-	-	-	-	-	-	-	-
静岡県	-	-	-	3	-	-	1	2	-	-	-	-	-	-	-	-	-	-
愛知県	-	-	-	-	-	-	-	-	-	-	-	-	-	-	-	-	-	-
三重県	-	-	-	-	-	-	-	-	-	-	-	-	-	-	-	-	-	-
滋賀県	-	-	-	-	-	-	-	5	-	-	-	-	-	-	-	-	-	-
京都府	-	-	-	1	-	-	-	3	-	-	-	-	-	-	-	-	-	-
大阪府	1	1	-	4	-	-	-	8	-	-	-	-	-	-	-	-	-	-
兵庫県	-	-	-	1	-	-	-	2	-	-	-	-	-	-	-	-	-	-
奈良県	-	-	-	-	-	-	-	2	-	-	-	-	-	-	-	-	-	-
和歌山県	-	-	-	-	-	-	-	-	-	-	-	-	-	-	-	-	-	-
鳥取県	-	-	-	-	-	-	-	-	-	-	-	-	-	-	-	-	-	-
島根県	-	-	-	-	-	-	-	-	-	-	-	-	-	-	-	-	-	-
岡山県	-	-	-	-	-	-	-	2	-	-	-	-	-	-	-	-	-	-
広島県	-	-	-	1	-	-	-	2	-	-	-	-	-	-	-	-	-	-
山口県	-	-	-	-	-	-	-	-	-	-	-	-	-	-	-	-	-	-
徳島県	-	-	-	-	-	-	-	1	-	-	-	-	-	-	-	-	-	-
香川県	-	-	-	-	-	-	-	-	-	-	-	-	-	-	-	-	-	-
愛媛県	-	-	-	-	-	-	1	5	-	-	-	-	-	-	-	-	-	-
高知県	-	-	-	-	-	-	-	1	-	-	-	-	-	-	-	-	-	-
福岡県	-	-	-	-	-	-	-	3	-	-	-	-	-	-	-	-	-	-
佐賀県	-	-	-	-	-	-	-	1	-	-	-	-	-	-	-	-	-	-
長崎県	-	-	-	1	-	-	-	-	-	-	-	-	-	-	-	-	-	-
熊本県	-	-	-	1	-	-	-	1	-	-	-	-	-	-	-	-	-	-
大分県	-	-	-	-	-	-	1	1	-	-	-	-	-	-	-	-	-	-
宮崎県	-	-	-	-	-	-	-	3	-	-	-	-	-	-	-	-	-	-
鹿児島県	-	-	-	-	-	-	1	1	-	-	-	-	-	-	-	-	-	-
沖縄県	-	-	-	-	-	-	-	-	-	-	-	-	-	-	-	-	-	-

*2016年2月15日より届出対象疾患となりました。

**2013年3月4日より届出対象疾患となりました。

報告数・累積報告数, 疾病・都道府県別

2016年12週

	キャサナル 森林病		Q 熱		狂犬病		コクシジ オイドス症		サル痘		ジカウイルス 感染症*		重症熱性血小板 減少症候群**		腎症候性出血熱		西部ウマ脳炎	
	報告数	累積	報告数	累積	報告数	累積	報告数	累積	報告数	累積	報告数	累積	報告数	累積	報告数	累積	報告数	累積
総 数	-	-	-	-	-	-	-	-	-	-	2	4	1	3	-	-	-	-
北海道	-	-	-	-	-	-	-	-	-	-	-	-	-	-	-	-	-	-
青森県	-	-	-	-	-	-	-	-	-	-	-	-	-	-	-	-	-	-
岩手県	-	-	-	-	-	-	-	-	-	-	-	-	-	-	-	-	-	-
宮城県	-	-	-	-	-	-	-	-	-	-	-	-	-	-	-	-	-	-
秋田県	-	-	-	-	-	-	-	-	-	-	-	-	-	-	-	-	-	-
山形県	-	-	-	-	-	-	-	-	-	-	-	-	-	-	-	-	-	-
福島県	-	-	-	-	-	-	-	-	-	-	-	-	-	-	-	-	-	-
茨城県	-	-	-	-	-	-	-	-	-	-	-	-	-	-	-	-	-	-
栃木県	-	-	-	-	-	-	-	-	-	-	-	-	-	-	-	-	-	-
群馬県	-	-	-	-	-	-	-	-	-	-	-	-	-	-	-	-	-	-
埼玉県	-	-	-	-	-	-	-	-	-	-	-	-	-	-	-	-	-	-
千葉県	-	-	-	-	-	-	-	-	-	-	-	-	-	-	-	-	-	-
東京都	-	-	-	-	-	-	-	-	-	-	-	-	-	-	-	-	-	-
神奈川県	-	-	-	-	-	-	-	-	-	-	1	2	-	-	-	-	-	-
新潟県	-	-	-	-	-	-	-	-	-	-	-	-	-	-	-	-	-	-
富山県	-	-	-	-	-	-	-	-	-	-	-	-	-	-	-	-	-	-
石川県	-	-	-	-	-	-	-	-	-	-	-	-	-	-	-	-	-	-
福井県	-	-	-	-	-	-	-	-	-	-	-	-	-	-	-	-	-	-
山梨県	-	-	-	-	-	-	-	-	-	-	-	-	-	-	-	-	-	-
長野県	-	-	-	-	-	-	-	-	-	-	-	-	-	-	-	-	-	-
岐阜県	-	-	-	-	-	-	-	-	-	-	-	-	-	-	-	-	-	-
静岡県	-	-	-	-	-	-	-	-	-	-	-	-	-	-	-	-	-	-
愛知県	-	-	-	-	-	-	-	-	-	-	1	2	-	-	-	-	-	-
三重県	-	-	-	-	-	-	-	-	-	-	-	-	-	-	-	-	-	-
滋賀県	-	-	-	-	-	-	-	-	-	-	-	-	-	-	-	-	-	-
京都府	-	-	-	-	-	-	-	-	-	-	-	-	-	-	-	-	-	-
大阪府	-	-	-	-	-	-	-	-	-	-	-	-	-	-	-	-	-	-
兵庫県	-	-	-	-	-	-	-	-	-	-	-	-	-	-	-	-	-	-
奈良県	-	-	-	-	-	-	-	-	-	-	-	-	-	-	-	-	-	-
和歌山県	-	-	-	-	-	-	-	-	-	-	-	-	-	-	-	-	-	-
鳥取県	-	-	-	-	-	-	-	-	-	-	-	-	-	-	-	-	-	-
島根県	-	-	-	-	-	-	-	-	-	-	-	-	-	-	-	-	-	-
岡山県	-	-	-	-	-	-	-	-	-	-	-	-	-	-	-	-	-	-
広島県	-	-	-	-	-	-	-	-	-	-	-	-	-	-	-	-	-	-
山口県	-	-	-	-	-	-	-	-	-	-	-	-	-	-	-	-	-	-
徳島県	-	-	-	-	-	-	-	-	-	-	-	-	-	-	-	-	-	-
香川県	-	-	-	-	-	-	-	-	-	-	-	-	-	-	-	-	-	-
愛媛県	-	-	-	-	-	-	-	-	-	-	-	-	-	-	-	-	-	-
高知県	-	-	-	-	-	-	-	-	-	-	-	-	1	3	-	-	-	-
福岡県	-	-	-	-	-	-	-	-	-	-	-	-	-	-	-	-	-	-
佐賀県	-	-	-	-	-	-	-	-	-	-	-	-	-	-	-	-	-	-
長崎県	-	-	-	-	-	-	-	-	-	-	-	-	-	-	-	-	-	-
熊本県	-	-	-	-	-	-	-	-	-	-	-	-	-	-	-	-	-	-
大分県	-	-	-	-	-	-	-	-	-	-	-	-	-	-	-	-	-	-
宮崎県	-	-	-	-	-	-	-	-	-	-	-	-	-	-	-	-	-	-
鹿児島県	-	-	-	-	-	-	-	-	-	-	-	-	-	-	-	-	-	-
沖縄県	-	-	-	-	-	-	-	-	-	-	-	-	-	-	-	-	-	-

*鳥インフルエンザ(H5N1及びH7N9)を除く。

報告数・累積報告数, 疾病・都道府県別

2016年12週

	ダニ媒介脳炎		炭 疽		チクングニア熱		つつが虫病		デング熱		東部ウマ脳炎		鳥インフルエンザ*		ニパウイルス感染症		日本紅斑熱	
	報告数	累積	報告数	累積	報告数	累積	報告数	累積	報告数	累積	報告数	累積	報告数	累積	報告数	累積	報告数	累積
総 数	-	-	-	-	1	-	36	13	75	-	-	-	-	-	-	-	-	3
北海道	-	-	-	-	-	-	-	-	1	-	-	-	-	-	-	-	-	-
青森県	-	-	-	-	-	-	-	-	1	-	-	-	-	-	-	-	-	-
岩手県	-	-	-	-	-	-	-	-	1	-	-	-	-	-	-	-	-	-
宮城県	-	-	-	-	-	-	-	-	-	-	-	-	-	-	-	-	-	-
秋田県	-	-	-	-	-	-	-	-	-	-	-	-	-	-	-	-	-	-
山形県	-	-	-	-	-	-	-	-	-	-	-	-	-	-	-	-	-	-
福島県	-	-	-	-	-	-	4	-	-	-	-	-	-	-	-	-	-	-
茨城県	-	-	-	-	-	-	1	-	1	-	-	-	-	-	-	-	-	-
栃木県	-	-	-	-	-	-	1	-	1	-	-	-	-	-	-	-	-	-
群馬県	-	-	-	-	-	-	-	-	-	-	-	-	-	-	-	-	-	-
埼玉県	-	-	-	-	-	-	-	-	2	5	-	-	-	-	-	-	-	-
千葉県	-	-	-	-	-	-	6	2	7	-	-	-	-	-	-	-	-	-
東京都	-	-	-	-	1	-	-	-	15	-	-	-	-	-	-	-	-	-
神奈川県	-	-	-	-	-	-	-	-	1	8	-	-	-	-	-	-	-	-
新潟県	-	-	-	-	-	-	-	-	1	2	-	-	-	-	-	-	-	-
富山県	-	-	-	-	-	-	-	-	-	-	-	-	-	-	-	-	-	-
石川県	-	-	-	-	-	-	-	-	-	-	-	-	-	-	-	-	-	-
福井県	-	-	-	-	-	-	-	-	-	-	-	-	-	-	-	-	-	-
山梨県	-	-	-	-	-	-	-	-	1	-	-	-	-	-	-	-	-	-
長野県	-	-	-	-	-	-	-	-	1	-	-	-	-	-	-	-	-	-
岐阜県	-	-	-	-	-	-	1	-	-	-	-	-	-	-	-	-	-	-
静岡県	-	-	-	-	-	-	1	1	2	-	-	-	-	-	-	-	-	-
愛知県	-	-	-	-	-	-	-	1	4	-	-	-	-	-	-	-	-	-
三重県	-	-	-	-	-	-	1	1	1	-	-	-	-	-	-	-	-	-
滋賀県	-	-	-	-	-	-	-	-	1	-	-	-	-	-	-	-	-	-
京都府	-	-	-	-	-	-	-	-	-	-	-	-	-	-	-	-	-	-
大阪府	-	-	-	-	-	-	-	-	2	6	-	-	-	-	-	-	-	-
兵庫県	-	-	-	-	-	-	3	1	2	-	-	-	-	-	-	-	-	-
奈良県	-	-	-	-	-	-	-	-	3	-	-	-	-	-	-	-	-	-
和歌山県	-	-	-	-	-	-	-	-	-	-	-	-	-	-	-	-	-	-
鳥取県	-	-	-	-	-	-	-	-	-	-	-	-	-	-	-	-	-	-
島根県	-	-	-	-	-	-	-	-	1	-	-	-	-	-	-	-	-	-
岡山県	-	-	-	-	-	-	-	-	-	-	-	-	-	-	-	-	-	-
広島県	-	-	-	-	-	-	-	-	1	5	-	-	-	-	-	-	-	-
山口県	-	-	-	-	-	-	-	-	-	-	-	-	-	-	-	-	-	-
徳島県	-	-	-	-	-	-	-	-	-	-	-	-	-	-	-	-	-	-
香川県	-	-	-	-	-	-	-	-	-	-	-	-	-	-	-	-	-	-
愛媛県	-	-	-	-	-	-	-	-	1	-	-	-	-	-	-	-	-	-
高知県	-	-	-	-	-	-	-	-	-	-	-	-	-	-	-	-	-	2
福岡県	-	-	-	-	-	-	1	-	1	-	-	-	-	-	-	-	-	-
佐賀県	-	-	-	-	-	-	-	-	-	-	-	-	-	-	-	-	-	-
長崎県	-	-	-	-	-	-	1	-	-	-	-	-	-	-	-	-	-	1
熊本県	-	-	-	-	-	-	1	-	2	-	-	-	-	-	-	-	-	-
大分県	-	-	-	-	-	-	-	-	1	-	-	-	-	-	-	-	-	-
宮崎県	-	-	-	-	-	-	4	-	-	-	-	-	-	-	-	-	-	-
鹿児島県	-	-	-	-	-	-	11	-	-	-	-	-	-	-	-	-	-	-
沖縄県	-	-	-	-	-	-	-	-	1	-	-	-	-	-	-	-	-	-

報告数・累積報告数, 疾病・都道府県別

2016年12週

	日本脳炎		ハンタウイルス 肺症候群		Bウイルス病		鼻 疽		ブルセラ症		ベネズエラ ウマ脳炎		ヘンドラウイルス 感 染 症		発しんチフス		ボツリヌス症	
	報告数	累積	報告数	累積	報告数	累積	報告数	累積	報告数	累積	報告数	累積	報告数	累積	報告数	累積	報告数	累積
総 数	-	-	-	-	-	-	-	-	-	-	-	-	-	-	-	-	-	-
北海道	-	-	-	-	-	-	-	-	-	-	-	-	-	-	-	-	-	-
青森県	-	-	-	-	-	-	-	-	-	-	-	-	-	-	-	-	-	-
岩手県	-	-	-	-	-	-	-	-	-	-	-	-	-	-	-	-	-	-
宮城県	-	-	-	-	-	-	-	-	-	-	-	-	-	-	-	-	-	-
秋田県	-	-	-	-	-	-	-	-	-	-	-	-	-	-	-	-	-	-
山形県	-	-	-	-	-	-	-	-	-	-	-	-	-	-	-	-	-	-
福島県	-	-	-	-	-	-	-	-	-	-	-	-	-	-	-	-	-	-
茨城県	-	-	-	-	-	-	-	-	-	-	-	-	-	-	-	-	-	-
栃木県	-	-	-	-	-	-	-	-	-	-	-	-	-	-	-	-	-	-
群馬県	-	-	-	-	-	-	-	-	-	-	-	-	-	-	-	-	-	-
埼玉県	-	-	-	-	-	-	-	-	-	-	-	-	-	-	-	-	-	-
千葉県	-	-	-	-	-	-	-	-	-	-	-	-	-	-	-	-	-	-
東京都	-	-	-	-	-	-	-	-	-	-	-	-	-	-	-	-	-	-
神奈川県	-	-	-	-	-	-	-	-	-	-	-	-	-	-	-	-	-	-
新潟県	-	-	-	-	-	-	-	-	-	-	-	-	-	-	-	-	-	-
富山県	-	-	-	-	-	-	-	-	-	-	-	-	-	-	-	-	-	-
石川県	-	-	-	-	-	-	-	-	-	-	-	-	-	-	-	-	-	-
福井県	-	-	-	-	-	-	-	-	-	-	-	-	-	-	-	-	-	-
山梨県	-	-	-	-	-	-	-	-	-	-	-	-	-	-	-	-	-	-
長野県	-	-	-	-	-	-	-	-	-	-	-	-	-	-	-	-	-	-
岐阜県	-	-	-	-	-	-	-	-	-	-	-	-	-	-	-	-	-	-
静岡県	-	-	-	-	-	-	-	-	-	-	-	-	-	-	-	-	-	-
愛知県	-	-	-	-	-	-	-	-	-	-	-	-	-	-	-	-	-	-
三重県	-	-	-	-	-	-	-	-	-	-	-	-	-	-	-	-	-	-
滋賀県	-	-	-	-	-	-	-	-	-	-	-	-	-	-	-	-	-	-
京都府	-	-	-	-	-	-	-	-	-	-	-	-	-	-	-	-	-	-
大阪府	-	-	-	-	-	-	-	-	-	-	-	-	-	-	-	-	-	-
兵庫県	-	-	-	-	-	-	-	-	-	-	-	-	-	-	-	-	-	-
奈良県	-	-	-	-	-	-	-	-	-	-	-	-	-	-	-	-	-	-
和歌山県	-	-	-	-	-	-	-	-	-	-	-	-	-	-	-	-	-	-
鳥取県	-	-	-	-	-	-	-	-	-	-	-	-	-	-	-	-	-	-
島根県	-	-	-	-	-	-	-	-	-	-	-	-	-	-	-	-	-	-
岡山県	-	-	-	-	-	-	-	-	-	-	-	-	-	-	-	-	-	-
広島県	-	-	-	-	-	-	-	-	-	-	-	-	-	-	-	-	-	-
山口県	-	-	-	-	-	-	-	-	-	-	-	-	-	-	-	-	-	-
徳島県	-	-	-	-	-	-	-	-	-	-	-	-	-	-	-	-	-	-
香川県	-	-	-	-	-	-	-	-	-	-	-	-	-	-	-	-	-	-
愛媛県	-	-	-	-	-	-	-	-	-	-	-	-	-	-	-	-	-	-
高知県	-	-	-	-	-	-	-	-	-	-	-	-	-	-	-	-	-	-
福岡県	-	-	-	-	-	-	-	-	-	-	-	-	-	-	-	-	-	-
佐賀県	-	-	-	-	-	-	-	-	-	-	-	-	-	-	-	-	-	-
長崎県	-	-	-	-	-	-	-	-	-	-	-	-	-	-	-	-	-	-
熊本県	-	-	-	-	-	-	-	-	-	-	-	-	-	-	-	-	-	-
大分県	-	-	-	-	-	-	-	-	-	-	-	-	-	-	-	-	-	-
宮崎県	-	-	-	-	-	-	-	-	-	-	-	-	-	-	-	-	-	-
鹿児島県	-	-	-	-	-	-	-	-	-	-	-	-	-	-	-	-	-	-
沖縄県	-	-	-	-	-	-	-	-	-	-	-	-	-	-	-	-	-	-

報告数・累積報告数, 疾病・都道府県別

2016年12週

	マラリア		野 兎 病		ライム病		リッサウイルス 感 染 症		リフトバレー熱		類 鼻 疽		レジオネラ症		レプトスピラ症		ロッキー山 紅 斑 熱	
	報告数	累積	報告数	累積	報告数	累積	報告数	累積	報告数	累積	報告数	累積	報告数	累積	報告数	累積	報告数	累積
総 数	3	7	-	-	-	-	-	-	-	-	-	-	7	243	-	3	-	-
北海道	-	-	-	-	-	-	-	-	-	-	-	-	6	-	-	-	-	-
青森県	-	-	-	-	-	-	-	-	-	-	-	-	1	-	-	-	-	-
岩手県	-	-	-	-	-	-	-	-	-	-	-	-	3	-	-	-	-	-
宮城県	-	-	-	-	-	-	-	-	-	-	-	-	3	-	-	-	-	-
秋田県	1	1	-	-	-	-	-	-	-	-	-	-	2	-	-	-	-	-
山形県	-	-	-	-	-	-	-	-	-	-	-	-	3	-	-	-	-	-
福島県	-	-	-	-	-	-	-	-	-	-	-	1	6	-	-	-	-	-
茨城県	1	1	-	-	-	-	-	-	-	-	-	-	1	8	-	-	-	-
栃木県	-	-	-	-	-	-	-	-	-	-	-	-	3	-	-	-	-	-
群馬県	-	-	-	-	-	-	-	-	-	-	-	-	7	-	-	-	-	-
埼玉県	-	-	-	-	-	-	-	-	-	-	-	-	14	-	-	-	-	-
千葉県	-	-	-	-	-	-	-	-	-	-	-	2	13	-	-	-	-	-
東京都	1	3	-	-	-	-	-	-	-	-	-	-	22	-	-	-	-	-
神奈川県	-	-	-	-	-	-	-	-	-	-	-	-	21	-	3	-	-	-
新潟県	-	-	-	-	-	-	-	-	-	-	-	1	7	-	-	-	-	-
富山県	-	-	-	-	-	-	-	-	-	-	-	-	5	-	-	-	-	-
石川県	-	-	-	-	-	-	-	-	-	-	-	-	3	-	-	-	-	-
福井県	-	-	-	-	-	-	-	-	-	-	-	-	3	-	-	-	-	-
山梨県	-	-	-	-	-	-	-	-	-	-	-	-	1	-	-	-	-	-
長野県	-	1	-	-	-	-	-	-	-	-	-	-	1	-	-	-	-	-
岐阜県	-	-	-	-	-	-	-	-	-	-	-	-	1	-	-	-	-	-
静岡県	-	1	-	-	-	-	-	-	-	-	-	-	5	-	-	-	-	-
愛知県	-	-	-	-	-	-	-	-	-	-	-	-	12	-	-	-	-	-
三重県	-	-	-	-	-	-	-	-	-	-	-	-	4	-	-	-	-	-
滋賀県	-	-	-	-	-	-	-	-	-	-	-	-	6	-	-	-	-	-
京都府	-	-	-	-	-	-	-	-	-	-	-	-	2	-	-	-	-	-
大阪府	-	-	-	-	-	-	-	-	-	-	-	-	19	-	-	-	-	-
兵庫県	-	-	-	-	-	-	-	-	-	-	-	-	14	-	-	-	-	-
奈良県	-	-	-	-	-	-	-	-	-	-	-	-	2	-	-	-	-	-
和歌山県	-	-	-	-	-	-	-	-	-	-	-	-	6	-	-	-	-	-
鳥取県	-	-	-	-	-	-	-	-	-	-	-	-	-	-	-	-	-	-
島根県	-	-	-	-	-	-	-	-	-	-	-	-	-	-	-	-	-	-
岡山県	-	-	-	-	-	-	-	-	-	-	-	-	5	-	-	-	-	-
広島県	-	-	-	-	-	-	-	-	-	-	-	-	3	-	-	-	-	-
山口県	-	-	-	-	-	-	-	-	-	-	-	-	1	-	-	-	-	-
徳島県	-	-	-	-	-	-	-	-	-	-	-	1	2	-	-	-	-	-
香川県	-	-	-	-	-	-	-	-	-	-	-	-	2	-	-	-	-	-
愛媛県	-	-	-	-	-	-	-	-	-	-	-	-	3	-	-	-	-	-
高知県	-	-	-	-	-	-	-	-	-	-	-	-	-	-	-	-	-	-
福岡県	-	-	-	-	-	-	-	-	-	-	-	1	7	-	-	-	-	-
佐賀県	-	-	-	-	-	-	-	-	-	-	-	-	-	-	-	-	-	-
長崎県	-	-	-	-	-	-	-	-	-	-	-	-	2	-	-	-	-	-
熊本県	-	-	-	-	-	-	-	-	-	-	-	-	7	-	-	-	-	-
大分県	-	-	-	-	-	-	-	-	-	-	-	-	4	-	-	-	-	-
宮崎県	-	-	-	-	-	-	-	-	-	-	-	-	-	-	-	-	-	-
鹿児島県	-	-	-	-	-	-	-	-	-	-	-	-	2	-	-	-	-	-
沖縄県	-	-	-	-	-	-	-	-	-	-	-	-	2	-	-	-	-	-

*E型肝炎及びA型肝炎を除く。

**2014年9月19日より届出対象疾患となりました。

***ウエストナイル脳炎、西部ウマ脳炎、ダニ媒介脳炎、東部ウマ脳炎、日本脳炎、ベネズエラウマ脳炎及びリフトバレー熱を除く。

報告数・累積報告数, 疾病・都道府県別

2016年12週

	アメルバ赤痢		ウイルス性肝炎*		カリバネム耐性 腸内細菌科細菌感染症**		急性脳炎***		クリプト スポリジウム症		クローイツフェルト ・ヤコブ病		劇症型溶血性 レンサ球菌感染症		後天性免疫不全 症候群		ジアルジア症	
	報告数	累積	報告数	累積	報告数	累積	報告数	累積	報告数	累積	報告数	累積	報告数	累積	報告数	累積	報告数	累積
総 数	18	275	1	50	11	305	5	268	-	2	1	47	6	129	6	317	1	12
北海道	-	14	-	1	-	5	-	12	-	-	-	4	-	4	-	11	-	-
青森県	-	1	-	-	1	8	-	-	-	1	-	1	-	1	-	-	-	-
岩手県	-	4	-	1	-	3	-	1	-	-	-	1	-	1	-	-	-	-
宮城県	-	2	-	-	1	3	-	-	-	-	-	1	-	2	-	1	-	-
秋田県	-	3	-	-	-	1	-	2	-	-	-	-	-	-	-	1	-	-
山形県	-	2	-	1	-	6	-	2	-	-	-	1	-	2	-	-	-	-
福島県	1	4	-	-	-	5	-	3	-	-	-	-	-	3	-	4	-	-
茨城県	1	5	-	1	-	3	-	7	-	-	-	2	-	1	1	4	-	1
栃木県	-	3	-	-	-	2	-	10	-	-	1	1	-	-	-	3	-	-
群馬県	-	-	-	-	-	3	-	4	-	-	-	1	-	-	-	5	-	-
埼玉県	1	12	-	1	-	7	-	18	-	-	-	1	-	8	-	9	-	-
千葉県	-	12	-	1	2	14	2	17	-	-	-	2	-	7	-	14	-	-
東京都	7	51	-	11	1	45	1	38	-	-	-	6	2	22	3	104	-	3
神奈川県	2	27	1	7	-	16	-	12	-	-	-	1	-	12	-	18	-	1
新潟県	1	8	-	-	-	2	-	-	-	-	-	2	1	4	-	-	-	-
富山県	-	1	-	-	-	3	-	3	-	-	-	1	-	3	-	-	-	-
石川県	-	1	-	-	-	1	-	-	-	-	-	-	-	2	-	2	-	-
福井県	-	1	-	-	-	2	-	-	-	-	-	-	-	-	-	-	-	-
山梨県	-	-	-	-	-	-	-	-	-	-	-	-	-	-	-	3	-	-
長野県	-	6	-	1	-	5	-	4	-	-	-	-	-	3	-	-	-	-
岐阜県	-	2	-	-	-	1	-	-	-	-	-	-	-	2	-	2	-	-
静岡県	-	5	-	-	-	4	-	13	-	1	-	1	1	4	-	6	-	-
愛知県	1	16	-	3	2	16	1	18	-	-	-	4	-	6	-	17	-	-
三重県	1	3	-	-	-	11	-	1	-	-	-	2	-	1	-	5	-	-
滋賀県	1	4	-	-	-	1	-	-	-	-	-	-	-	1	-	3	1	1
京都府	-	5	-	1	1	11	-	6	-	-	-	1	-	1	-	8	-	1
大阪府	-	32	-	3	-	29	-	18	-	-	-	1	-	7	-	38	-	2
兵庫県	1	12	-	2	1	13	1	13	-	-	-	1	1	11	1	7	-	-
奈良県	-	1	-	1	-	4	-	2	-	-	-	-	1	1	-	2	-	-
和歌山県	-	-	-	1	-	3	-	3	-	-	-	-	-	1	-	-	-	-
鳥取県	-	-	-	-	-	-	-	-	-	-	-	-	-	1	-	1	-	-
島根県	-	2	-	-	-	2	-	1	-	-	-	1	-	1	-	1	-	-
岡山県	-	-	-	1	-	2	-	3	-	-	-	1	-	1	-	1	-	1
広島県	-	5	-	3	-	18	-	5	-	-	-	1	-	-	-	2	-	1
山口県	-	3	-	-	-	8	-	7	-	-	-	2	-	-	-	2	-	-
徳島県	-	3	-	1	-	-	-	-	-	-	-	-	-	-	-	2	-	-
香川県	-	2	-	-	-	2	-	1	-	-	-	-	-	2	-	3	-	-
愛媛県	-	1	-	1	-	2	-	4	-	-	-	1	-	-	-	2	-	-
高知県	-	-	-	-	1	4	-	1	-	-	-	-	-	-	-	3	-	-
福岡県	-	9	-	6	-	24	-	16	-	-	-	1	-	10	1	16	-	-
佐賀県	-	-	-	-	-	4	-	3	-	-	-	1	-	-	-	-	-	-
長崎県	-	2	-	1	-	3	-	1	-	-	-	2	-	-	-	1	-	-
熊本県	-	3	-	-	1	4	-	-	-	-	-	-	-	-	-	5	-	-
大分県	-	-	-	-	-	-	-	7	-	-	-	-	-	2	-	1	-	-
宮崎県	1	5	-	-	-	1	-	5	-	-	-	1	-	1	-	2	-	-
鹿児島県	-	2	-	-	-	1	-	5	-	-	-	1	-	1	-	3	-	1
沖縄県	-	1	-	1	-	3	-	2	-	-	-	-	-	-	-	5	-	-

*2013年4月1日より届出対象疾患となりました。
 **2014年9月19日より届出対象疾患となりました。

報告数・累積報告数, 疾病・都道府県別

2016年12週

	侵襲性インフルエンザ菌感染症*		侵襲性髄膜炎菌感染症*		侵襲性肺炎球菌感染症*		水痘** (入院例に限る)		先天性風しん症候群		梅毒		播種性 クリプトコックス症**		破傷風		バンコマイシン耐性 黄色ブドウ球菌感染症	
	報告数	累積	報告数	累積	報告数	累積	報告数	累積	報告数	累積	報告数	累積	報告数	累積	報告数	累積	報告数	累積
総数	3	80	-	15	26	727	4	52	-	-	50	796	1	27	2	15	-	-
北海道	-	2	-	-	-	16	-	3	-	-	-	18	-	2	-	-	-	-
青森県	-	-	-	-	-	2	-	1	-	-	1	3	-	-	-	-	-	-
岩手県	-	1	-	-	-	-	-	-	-	-	-	1	-	-	-	-	-	-
宮城県	-	1	-	-	1	20	-	-	-	-	-	2	-	-	-	-	-	-
秋田県	-	-	-	-	-	3	1	2	-	-	-	4	-	-	-	-	-	-
山形県	-	-	-	-	1	10	-	2	-	-	-	6	-	-	-	-	-	-
福島県	-	1	-	-	-	7	-	-	-	-	2	13	-	-	-	-	-	-
茨城県	-	1	-	-	1	13	-	1	-	-	-	11	-	1	-	-	-	-
栃木県	-	-	-	-	-	8	-	1	-	-	3	7	-	-	-	-	-	-
群馬県	-	1	-	-	-	14	-	-	-	-	-	6	-	-	-	1	-	-
埼玉県	-	1	-	-	1	29	-	2	-	-	2	29	-	2	-	1	-	-
千葉県	-	4	-	1	-	44	-	1	-	-	1	21	-	1	1	1	-	-
東京都	1	9	-	-	7	98	1	9	-	-	21	350	1	6	-	-	-	-
神奈川県	-	9	-	3	1	61	-	4	-	-	-	44	-	-	-	-	-	-
新潟県	-	3	-	-	-	15	-	-	-	-	-	9	-	-	-	-	-	-
富山県	-	-	-	-	-	5	-	-	-	-	-	-	-	-	-	-	-	-
石川県	-	2	-	-	-	5	-	-	-	-	-	4	-	1	-	-	-	-
福井県	-	-	-	-	-	3	-	-	-	-	-	1	-	-	-	-	-	-
山梨県	-	-	-	-	-	-	-	-	-	-	-	1	-	-	-	-	-	-
長野県	-	2	-	-	-	19	-	1	-	-	-	4	-	-	-	1	-	-
岐阜県	-	-	-	3	1	18	1	3	-	-	-	5	-	1	-	-	-	-
静岡県	-	3	-	-	-	29	-	1	-	-	2	11	-	-	-	1	-	-
愛知県	-	8	-	1	2	37	-	2	-	-	3	37	-	3	-	1	-	-
三重県	-	2	-	-	1	13	-	-	-	-	1	5	-	1	-	-	-	-
滋賀県	-	-	-	-	1	15	-	-	-	-	-	5	-	-	-	-	-	-
京都府	-	3	-	2	-	35	-	-	-	-	-	7	-	-	-	1	-	-
大阪府	-	6	-	1	1	47	-	4	-	-	5	100	-	1	-	-	-	-
兵庫県	1	7	-	2	1	31	-	1	-	-	5	20	-	1	-	-	-	-
奈良県	-	1	-	1	-	8	-	1	-	-	-	6	-	-	-	2	-	-
和歌山県	-	1	-	-	-	2	-	-	-	-	-	3	-	1	-	-	-	-
鳥取県	-	-	-	-	-	3	-	1	-	-	-	1	-	-	-	-	-	-
島根県	-	-	-	-	-	5	-	-	-	-	-	-	-	-	-	-	-	-
岡山県	-	1	-	-	-	9	-	-	-	-	-	7	-	1	-	-	-	-
広島県	-	-	-	-	-	13	-	-	-	-	-	9	-	1	-	-	-	-
山口県	-	-	-	-	-	1	1	3	-	-	-	1	-	-	-	-	-	-
徳島県	-	1	-	-	-	1	-	-	-	-	-	4	-	-	-	-	-	-
香川県	-	-	-	-	-	7	-	1	-	-	-	6	-	1	-	-	-	-
愛媛県	-	-	-	-	-	1	-	-	-	-	-	1	-	-	1	1	-	-
高知県	-	1	-	-	2	8	-	-	-	-	-	3	-	-	-	-	-	-
福岡県	1	2	-	-	3	37	-	4	-	-	1	13	-	1	-	1	-	-
佐賀県	-	-	-	-	-	2	-	-	-	-	2	3	-	-	-	-	-	-
長崎県	-	-	-	-	1	9	-	1	-	-	-	1	-	-	-	1	-	-
熊本県	-	1	-	-	-	7	-	1	-	-	1	4	-	-	-	1	-	-
大分県	-	1	-	-	-	1	-	-	-	-	-	2	-	-	-	-	-	-
宮崎県	-	1	-	-	-	2	-	-	-	-	-	4	-	2	-	1	-	-
鹿児島県	-	1	-	-	-	5	-	2	-	-	-	-	-	-	-	-	-	-
沖縄県	-	3	-	1	1	9	-	-	-	-	-	4	-	-	-	1	-	-

*2014年9月19日より届出対象疾患となりました。

報告数・累積報告数, 疾病・都道府県別 2016年12週

	バンコマイシン耐性腸球菌感染症		風しん		麻しん		薬剤耐性アシネトバクター感染症*	
	報告数	累積	報告数	累積	報告数	累積	報告数	累積
総 数	-	7	1	22	-	4	-	7
北海道	-	-	-	-	-	-	-	-
青森県	-	-	-	-	-	-	-	-
岩手県	-	-	-	-	-	-	-	-
宮城県	-	-	-	1	-	-	-	-
秋田県	-	-	-	-	-	-	-	-
山形県	-	-	-	-	-	-	-	1
福島県	-	-	-	-	-	-	-	-
茨城県	-	-	-	-	-	-	-	-
栃木県	-	-	-	1	-	-	-	-
群馬県	-	-	-	-	-	1	-	-
埼玉県	-	3	-	-	-	1	-	2
千葉県	-	-	-	2	-	-	-	2
東京都	-	-	-	4	-	-	-	-
神奈川県	-	1	-	2	-	-	-	1
新潟県	-	-	-	1	-	-	-	-
富山県	-	-	-	-	-	-	-	-
石川県	-	-	-	1	-	-	-	-
福井県	-	-	-	1	-	-	-	-
山梨県	-	-	-	-	-	-	-	-
長野県	-	-	-	-	-	-	-	-
岐阜県	-	-	-	-	-	-	-	-
静岡県	-	1	-	-	-	-	-	-
愛知県	-	-	-	2	-	-	-	-
三重県	-	-	-	-	-	1	-	-
滋賀県	-	-	-	-	-	-	-	-
京都府	-	-	-	-	-	-	-	-
大阪府	-	-	1	5	-	-	-	-
兵庫県	-	-	-	1	-	1	-	-
奈良県	-	-	-	-	-	-	-	-
和歌山県	-	-	-	-	-	-	-	-
鳥取県	-	-	-	-	-	-	-	-
島根県	-	-	-	-	-	-	-	-
岡山県	-	-	-	-	-	-	-	-
広島県	-	-	-	-	-	-	-	-
山口県	-	-	-	-	-	-	-	-
徳島県	-	-	-	-	-	-	-	-
香川県	-	-	-	-	-	-	-	-
愛媛県	-	-	-	-	-	-	-	-
高知県	-	-	-	-	-	-	-	-
福岡県	-	1	-	-	-	-	-	1
佐賀県	-	-	-	-	-	-	-	-
長崎県	-	-	-	-	-	-	-	-
熊本県	-	-	-	-	-	-	-	-
大分県	-	-	-	-	-	-	-	-
宮崎県	-	-	-	-	-	-	-	-
鹿児島県	-	-	-	-	-	-	-	-
沖縄県	-	1	-	1	-	-	-	-

*鳥インフルエンザ及び新型インフルエンザ等感染症を除く。

報告数・定点当り報告数, 疾病・都道府県別

2016年12週

	インフルエンザ*		RSウイルス感染症		咽頭結膜熱		A群溶血性レンサ球菌咽頭炎		感染性胃腸炎		水痘		手足口病		伝染性紅斑		突発性発しん	
	報告数	定点当り	報告数	報告数	報告数	定点当り	報告数	定点当り	報告数	定点当り	報告数	定点当り	報告数	定点当り	報告数	定点当り	報告数	定点当り
総数	68369	13.81	624	674	0.21	6326	2.00	15396	4.88	1013	0.32	78	0.02	908	0.29	1080	0.34	
北海道	4866	21.53	21	13	0.09	516	3.63	315	2.22	54	0.38	4	0.03	72	0.51	24	0.17	
青森県	1096	16.86	-	3	0.07	74	1.76	151	3.60	6	0.14	-	-	4	0.10	13	0.31	
岩手県	1345	20.69	3	3	0.08	125	3.13	189	4.73	13	0.33	2	0.05	3	0.08	9	0.23	
宮城県	1461	15.38	2	5	0.08	124	2.10	255	4.32	12	0.20	-	-	14	0.24	30	0.51	
秋田県	1058	19.59	-	10	0.29	49	1.40	72	2.06	4	0.11	-	-	35	1.00	7	0.20	
山形県	973	20.27	-	9	0.30	111	3.70	160	5.33	8	0.27	-	-	35	1.17	9	0.30	
福島県	1122	14.57	6	11	0.24	79	1.72	93	2.02	18	0.39	1	0.02	14	0.30	21	0.46	
茨城県	1280	10.67	2	10	0.13	129	1.72	365	4.87	24	0.32	3	0.04	10	0.13	25	0.33	
栃木県	712	9.37	-	5	0.10	47	0.98	88	1.83	12	0.25	1	0.02	17	0.35	23	0.48	
群馬県	918	9.77	1	5	0.09	137	2.40	214	3.75	19	0.33	-	-	18	0.32	17	0.30	
埼玉県	2802	11.08	9	27	0.17	355	2.22	643	4.02	92	0.58	4	0.03	33	0.21	57	0.36	
千葉県	2451	11.45	5	11	0.08	350	2.59	574	4.25	48	0.36	1	0.01	30	0.22	33	0.24	
東京都	3848	9.34	25	31	0.12	589	2.27	1303	5.03	83	0.32	18	0.07	35	0.14	90	0.35	
神奈川県	2590	7.66	14	23	0.11	315	1.48	919	4.31	83	0.39	9	0.04	11	0.05	95	0.45	
新潟県	1860	19.79	5	22	0.37	159	2.69	270	4.58	19	0.32	-	-	13	0.22	24	0.41	
富山県	778	16.21	5	13	0.45	83	2.86	124	4.28	3	0.10	-	-	9	0.31	12	0.41	
石川県	945	19.69	1	11	0.38	60	2.07	131	4.52	4	0.14	2	0.07	27	0.93	8	0.28	
福井県	777	24.28	2	4	0.18	42	1.91	128	5.82	11	0.50	1	0.05	20	0.91	8	0.36	
山梨県	450	11.25	3	-	-	51	2.13	81	3.38	4	0.17	-	-	6	0.25	7	0.29	
長野県	1484	17.06	5	2	0.04	114	2.11	173	3.20	7	0.13	-	-	16	0.30	16	0.30	
岐阜県	1464	16.83	5	6	0.11	56	1.06	158	2.98	3	0.06	-	-	7	0.13	15	0.28	
静岡県	1672	12.03	12	28	0.31	202	2.27	342	3.84	23	0.26	-	-	23	0.26	34	0.38	
愛知県	3359	17.23	24	22	0.12	238	1.31	683	3.77	51	0.28	1	0.01	27	0.15	36	0.20	
三重県	1025	14.24	10	10	0.22	58	1.29	233	5.18	13	0.29	-	-	18	0.40	21	0.47	
滋賀県	971	18.32	1	4	0.13	37	1.16	219	6.84	12	0.38	1	0.03	8	0.25	8	0.25	
京都府	1515	12.22	4	19	0.25	86	1.15	427	5.69	24	0.32	2	0.03	9	0.12	20	0.27	
大阪府	3062	9.97	29	42	0.21	358	1.79	1229	6.15	71	0.36	2	0.01	45	0.23	73	0.37	
兵庫県	2606	13.10	13	49	0.38	165	1.28	670	5.19	38	0.29	1	0.01	34	0.26	35	0.27	
奈良県	629	11.65	6	8	0.24	50	1.47	151	4.44	4	0.12	-	-	9	0.26	8	0.24	
和歌山県	498	9.96	2	-	-	23	0.74	115	3.71	3	0.10	-	-	17	0.55	11	0.35	
鳥取県	500	17.24	3	10	0.53	124	6.53	66	3.47	6	0.32	2	0.11	15	0.79	5	0.26	
島根県	484	12.74	3	17	0.74	41	1.78	211	9.17	4	0.17	7	0.30	5	0.22	5	0.22	
岡山県	831	9.89	9	5	0.09	43	0.80	283	5.24	16	0.30	1	0.02	13	0.24	12	0.22	
広島県	1240	10.78	16	33	0.46	127	1.76	489	6.79	17	0.24	6	0.08	29	0.40	22	0.31	
山口県	999	14.48	23	9	0.19	116	2.42	271	5.65	11	0.23	-	-	26	0.54	21	0.44	
徳島県	585	15.39	16	13	0.57	24	1.04	158	6.87	2	0.09	-	-	7	0.30	18	0.78	
香川県	678	14.43	5	20	0.71	22	0.79	228	8.14	7	0.25	-	-	8	0.29	11	0.39	
愛媛県	1255	20.57	9	7	0.19	92	2.49	281	7.59	9	0.24	3	0.08	14	0.38	20	0.54	
高知県	894	18.63	19	3	0.10	55	1.83	142	4.73	14	0.47	-	-	5	0.17	3	0.10	
福岡県	4072	20.57	106	51	0.43	377	3.14	844	7.03	49	0.41	1	0.01	70	0.58	59	0.49	
佐賀県	583	14.95	16	11	0.48	37	1.61	126	5.48	9	0.39	-	-	10	0.43	10	0.43	
長崎県	1071	15.30	21	13	0.30	70	1.59	199	4.52	13	0.30	-	-	8	0.18	15	0.34	
熊本県	1128	14.10	14	28	0.56	57	1.14	432	8.64	10	0.20	1	0.02	40	0.80	19	0.38	
大分県	742	12.79	28	11	0.31	102	2.83	397	11.03	12	0.33	-	-	11	0.31	18	0.50	
宮崎県	896	15.19	28	12	0.33	53	1.47	341	9.47	11	0.31	1	0.03	12	0.33	30	0.83	
鹿児島県	1635	17.58	51	17	0.31	167	3.04	394	7.16	32	0.58	1	0.02	15	0.27	17	0.31	
沖縄県	1159	19.98	42	8	0.24	37	1.12	59	1.79	25	0.76	2	0.06	1	0.03	6	0.18	

*髄膜炎菌、肺炎球菌、インフルエンザ菌を原因として同定された場合を除く。

**オウム病を除く。

報告数・定点当り報告数, 疾病・都道府県別

2016年12週

	百日咳		ヘルパンギーナ		流行性耳下腺炎		急性出血性結膜炎		流行性角結膜炎		細菌性髄膜炎*		無菌性髄膜炎		マイコプラズマ肺炎		クラミジア肺炎**	
	報告数	定点当り	報告数	定点当り	報告数	定点当り	報告数	定点当り	報告数	定点当り	報告数	定点当り	報告数	定点当り	報告数	定点当り	報告数	定点当り
総数	20	0.01	45	0.01	2532	0.80	6	0.01	319	0.47	4	0.01	14	0.03	165	0.35	4	0.01
北海道	-	-	-	-	238	1.68	-	-	5	0.18	1	0.04	-	-	6	0.26	-	-
青森県	-	-	-	-	39	0.93	-	-	2	0.18	-	-	1	0.17	5	0.83	-	-
岩手県	-	-	-	-	9	0.23	-	-	6	0.43	-	-	-	-	5	0.26	-	-
宮城県	1	0.02	-	-	15	0.25	-	-	2	0.17	-	-	-	-	5	0.42	-	-
秋田県	-	-	-	-	6	0.17	-	-	4	0.57	-	-	-	-	6	0.75	-	-
山形県	1	0.03	-	-	88	2.93	-	-	-	-	-	-	1	0.10	-	-	-	-
福島県	-	-	-	-	3	0.07	-	-	9	0.75	-	-	-	-	3	0.43	-	-
茨城県	1	0.01	1	0.01	55	0.73	-	-	7	0.41	-	-	-	-	2	0.15	-	-
栃木県	-	-	-	-	34	0.71	-	-	7	0.58	-	-	-	-	4	0.57	-	-
群馬県	-	-	-	-	9	0.16	-	-	4	0.29	-	-	-	-	2	0.25	-	-
埼玉県	1	0.01	5	0.03	159	0.99	1	0.02	24	0.59	-	-	-	-	5	0.50	-	-
千葉県	1	0.01	1	0.01	157	1.16	1	0.03	18	0.55	-	-	3	0.33	1	0.11	-	-
東京都	-	-	4	0.02	109	0.42	2	0.05	14	0.36	1	0.04	-	-	5	0.20	-	-
神奈川県	1	0.00	1	0.00	125	0.59	-	-	35	0.74	-	-	2	0.22	3	0.33	-	-
新潟県	-	-	-	-	70	1.19	-	-	6	0.60	-	-	-	-	-	-	1	0.08
富山県	-	-	2	0.07	14	0.48	-	-	-	-	-	-	-	-	5	1.00	1	0.20
石川県	-	-	-	-	61	2.10	-	-	1	0.14	-	-	-	-	6	1.20	-	-
福井県	-	-	-	-	5	0.23	-	-	-	-	-	-	-	-	-	-	-	-
山梨県	-	-	-	-	3	0.13	-	-	3	0.33	-	-	-	-	-	-	-	-
長野県	-	-	-	-	24	0.44	-	-	2	0.18	-	-	-	-	2	0.18	-	-
岐阜県	-	-	1	0.02	14	0.26	-	-	2	0.18	-	-	4	0.80	5	1.00	-	-
静岡県	1	0.01	1	0.01	67	0.75	-	-	4	0.18	-	-	-	-	8	0.80	2	0.20
愛知県	-	-	1	0.01	78	0.43	-	-	23	0.68	-	-	-	-	5	0.36	-	-
三重県	-	-	-	-	12	0.27	-	-	2	0.17	-	-	-	-	1	0.11	-	-
滋賀県	-	-	-	-	12	0.38	-	-	1	0.13	-	-	-	-	1	0.14	-	-
京都府	1	0.01	1	0.01	64	0.85	-	-	4	0.24	-	-	-	-	2	0.29	-	-
大阪府	4	0.02	5	0.03	169	0.85	-	-	7	0.13	-	-	1	0.06	17	1.00	-	-
兵庫県	1	0.01	2	0.02	91	0.71	1	0.03	6	0.17	2	0.18	-	-	2	0.18	-	-
奈良県	-	-	-	-	46	1.35	-	-	2	0.22	-	-	-	-	2	0.33	-	-
和歌山県	-	-	-	-	13	0.42	-	-	3	0.75	-	-	1	0.09	3	0.27	-	-
鳥取県	-	-	-	-	-	-	-	-	5	1.67	-	-	-	-	1	0.20	-	-
島根県	-	-	3	0.13	10	0.43	-	-	-	-	-	-	-	-	-	-	-	-
岡山県	-	-	-	-	70	1.30	-	-	1	0.08	-	-	-	-	2	0.40	-	-
広島県	3	0.04	1	0.01	35	0.49	-	-	6	0.32	-	-	-	-	5	0.24	-	-
山口県	-	-	10	0.21	33	0.69	-	-	5	0.56	-	-	-	-	1	0.11	-	-
徳島県	1	0.04	-	-	7	0.30	1	0.25	1	0.25	-	-	-	-	-	-	-	-
香川県	1	0.04	-	-	8	0.29	-	-	2	0.40	-	-	-	-	3	0.60	-	-
愛媛県	-	-	1	0.03	6	0.16	-	-	9	1.13	-	-	-	-	1	0.17	-	-
高知県	-	-	-	-	10	0.33	-	-	-	-	-	-	-	-	1	0.13	-	-
福岡県	1	0.01	-	-	139	1.16	-	-	17	0.65	-	-	-	-	8	0.53	-	-
佐賀県	-	-	-	-	40	1.74	-	-	-	-	-	-	-	-	5	0.83	-	-
長崎県	1	0.02	1	0.02	48	1.09	-	-	7	0.88	-	-	-	-	8	0.67	-	-
熊本県	-	-	2	0.04	78	1.56	-	-	23	2.56	-	-	-	-	3	0.20	-	-
大分県	-	-	1	0.03	16	0.44	-	-	3	0.60	-	-	-	-	6	0.55	-	-
宮崎県	-	-	-	-	93	2.58	-	-	29	4.83	-	-	-	-	-	-	-	-
鹿児島県	-	-	1	0.02	86	1.56	-	-	2	0.29	-	-	-	-	3	0.25	-	-
沖縄県	-	-	-	-	64	1.94	-	-	6	0.67	-	-	1	0.14	7	1.00	-	-

*病原体がロタウイルスであるものに限る。2013年10月14日より届出対象疾患となりました。

 報告数・定点当り報告数、
 疾病・都道府県別 2016年12週

	感染性胃腸炎 (ロタウイルス)*	
	報告数	定点当り
総 数	260	0.55
北海道	9	0.39
青森県	3	0.50
岩手県	4	0.21
宮城県	2	0.17
秋田県	7	0.88
山形県	-	-
福島県	-	-
茨城県	1	0.08
栃木県	-	-
群馬県	-	-
埼玉県	3	0.30
千葉県	-	-
東京都	5	0.20
神奈川県	2	0.22
新潟県	2	0.15
富山県	2	0.40
石川県	1	0.20
福井県	-	-
山梨県	1	0.10
長野県	10	0.91
岐阜県	1	0.20
静岡県	-	-
愛知県	24	1.71
三重県	-	-
滋賀県	6	0.86
京都府	5	0.71
大阪府	36	2.12
兵庫県	9	0.82
奈良県	10	1.67
和歌山県	4	0.36
鳥取県	4	0.80
島根県	19	2.38
岡山県	-	-
広島県	20	0.95
山口県	6	0.67
徳島県	3	0.43
香川県	9	1.80
愛媛県	3	0.50
高知県	12	1.50
福岡県	3	0.20
佐賀県	9	1.50
長崎県	1	0.08
熊本県	17	1.13
大分県	1	0.09
宮崎県	2	0.29
鹿児島県	2	0.17
沖縄県	2	0.29

 報告数・疾病・都道府県別
 2016年12週

	インフルエンザ (入院患者)
	報告数
総 数	549
北海道	36
青森県	5
岩手県	50
宮城県	9
秋田県	22
山形県	21
福島県	13
茨城県	8
栃木県	11
群馬県	7
埼玉県	7
千葉県	8
東京都	22
神奈川県	4
新潟県	11
富山県	11
石川県	14
福井県	5
山梨県	5
長野県	11
岐阜県	3
静岡県	4
愛知県	20
三重県	4
滋賀県	9
京都府	20
大阪府	30
兵庫県	19
奈良県	6
和歌山県	3
鳥取県	16
島根県	4
岡山県	6
広島県	12
山口県	7
徳島県	6
香川県	3
愛媛県	9
高知県	5
福岡県	27
佐賀県	3
長崎県	6
熊本県	17
大分県	4
宮崎県	4
鹿児島県	10
沖縄県	12

獣医師が届出を行う感染症と対象動物

報告数・累積報告数, 疾病・都道府県別

2016年12週

	エボラ出血熱		マールブルグ病		ペスト		重症急性呼吸器症候群(SARS)						細菌性赤痢		ウエストナイル熱		エキノコックス症	
	サル		サル		プレーリードッグ	イタチアナグマ		タヌキ		ハクビシン		サル		鳥類		犬		
	報告数	累積	報告数	累積	報告数	累積	報告数	累積	報告数	累積	報告数	累積	報告数	累積	報告数	累積	報告数	累積
総 数	-	-	-	-	-	-	-	-	-	-	-	-	1	-	-	-	-	
北海道	-	-	-	-	-	-	-	-	-	-	-	-	-	-	-	-	-	
青森県	-	-	-	-	-	-	-	-	-	-	-	-	-	-	-	-	-	
岩手県	-	-	-	-	-	-	-	-	-	-	-	-	-	-	-	-	-	
宮城県	-	-	-	-	-	-	-	-	-	-	-	-	-	-	-	-	-	
秋田県	-	-	-	-	-	-	-	-	-	-	-	-	-	-	-	-	-	
山形県	-	-	-	-	-	-	-	-	-	-	-	-	-	-	-	-	-	
福島県	-	-	-	-	-	-	-	-	-	-	-	-	-	-	-	-	-	
茨城県	-	-	-	-	-	-	-	-	-	-	-	-	-	-	-	-	-	
栃木県	-	-	-	-	-	-	-	-	-	-	-	-	-	-	-	-	-	
群馬県	-	-	-	-	-	-	-	-	-	-	-	-	-	-	-	-	-	
埼玉県	-	-	-	-	-	-	-	-	-	-	-	-	-	-	-	-	-	
千葉県	-	-	-	-	-	-	-	-	-	-	-	-	-	-	-	-	-	
東京都	-	-	-	-	-	-	-	-	-	-	-	-	-	-	-	-	-	
神奈川県	-	-	-	-	-	-	-	-	-	-	-	-	-	-	-	-	-	
新潟県	-	-	-	-	-	-	-	-	-	-	-	-	-	-	-	-	-	
富山県	-	-	-	-	-	-	-	-	-	-	-	-	-	-	-	-	-	
石川県	-	-	-	-	-	-	-	-	-	-	-	-	-	-	-	-	-	
福井県	-	-	-	-	-	-	-	-	-	-	-	-	-	-	-	-	-	
山梨県	-	-	-	-	-	-	-	-	-	-	-	-	-	-	-	-	-	
長野県	-	-	-	-	-	-	-	-	-	-	-	-	1	-	-	-	-	
岐阜県	-	-	-	-	-	-	-	-	-	-	-	-	-	-	-	-	-	
静岡県	-	-	-	-	-	-	-	-	-	-	-	-	-	-	-	-	-	
愛知県	-	-	-	-	-	-	-	-	-	-	-	-	-	-	-	-	-	
三重県	-	-	-	-	-	-	-	-	-	-	-	-	-	-	-	-	-	
滋賀県	-	-	-	-	-	-	-	-	-	-	-	-	-	-	-	-	-	
京都府	-	-	-	-	-	-	-	-	-	-	-	-	-	-	-	-	-	
大阪府	-	-	-	-	-	-	-	-	-	-	-	-	-	-	-	-	-	
兵庫県	-	-	-	-	-	-	-	-	-	-	-	-	-	-	-	-	-	
奈良県	-	-	-	-	-	-	-	-	-	-	-	-	-	-	-	-	-	
和歌山県	-	-	-	-	-	-	-	-	-	-	-	-	-	-	-	-	-	
鳥取県	-	-	-	-	-	-	-	-	-	-	-	-	-	-	-	-	-	
島根県	-	-	-	-	-	-	-	-	-	-	-	-	-	-	-	-	-	
岡山県	-	-	-	-	-	-	-	-	-	-	-	-	-	-	-	-	-	
広島県	-	-	-	-	-	-	-	-	-	-	-	-	-	-	-	-	-	
山口県	-	-	-	-	-	-	-	-	-	-	-	-	-	-	-	-	-	
徳島県	-	-	-	-	-	-	-	-	-	-	-	-	-	-	-	-	-	
香川県	-	-	-	-	-	-	-	-	-	-	-	-	-	-	-	-	-	
愛媛県	-	-	-	-	-	-	-	-	-	-	-	-	-	-	-	-	-	
高知県	-	-	-	-	-	-	-	-	-	-	-	-	-	-	-	-	-	
福岡県	-	-	-	-	-	-	-	-	-	-	-	-	-	-	-	-	-	
佐賀県	-	-	-	-	-	-	-	-	-	-	-	-	-	-	-	-	-	
長崎県	-	-	-	-	-	-	-	-	-	-	-	-	-	-	-	-	-	
熊本県	-	-	-	-	-	-	-	-	-	-	-	-	-	-	-	-	-	
大分県	-	-	-	-	-	-	-	-	-	-	-	-	-	-	-	-	-	
宮崎県	-	-	-	-	-	-	-	-	-	-	-	-	-	-	-	-	-	
鹿児島県	-	-	-	-	-	-	-	-	-	-	-	-	-	-	-	-	-	
沖縄県	-	-	-	-	-	-	-	-	-	-	-	-	-	-	-	-	-	

報告数・累積報告数, 疾病・都道府県別 2016年12週

	結核		鳥インフルエンザ(H5N1又はH7N9)		中東呼吸器症候群(MERS)	
	サル		鳥類		ヒトコブラクダ	
	報告数	累積	報告数	累積	報告数	累積
総数	-	-	-	-	-	-
北海道	-	-	-	-	-	-
青森県	-	-	-	-	-	-
岩手県	-	-	-	-	-	-
宮城県	-	-	-	-	-	-
秋田県	-	-	-	-	-	-
山形県	-	-	-	-	-	-
福島県	-	-	-	-	-	-
茨城県	-	-	-	-	-	-
栃木県	-	-	-	-	-	-
群馬県	-	-	-	-	-	-
埼玉県	-	-	-	-	-	-
千葉県	-	-	-	-	-	-
東京都	-	-	-	-	-	-
神奈川県	-	-	-	-	-	-
新潟県	-	-	-	-	-	-
富山県	-	-	-	-	-	-
石川県	-	-	-	-	-	-
福井県	-	-	-	-	-	-
山梨県	-	-	-	-	-	-
長野県	-	-	-	-	-	-
岐阜県	-	-	-	-	-	-
静岡県	-	-	-	-	-	-
愛知県	-	-	-	-	-	-
三重県	-	-	-	-	-	-
滋賀県	-	-	-	-	-	-
京都府	-	-	-	-	-	-
大阪府	-	-	-	-	-	-
兵庫県	-	-	-	-	-	-
奈良県	-	-	-	-	-	-
和歌山県	-	-	-	-	-	-
鳥取県	-	-	-	-	-	-
島根県	-	-	-	-	-	-
岡山県	-	-	-	-	-	-
広島県	-	-	-	-	-	-
山口県	-	-	-	-	-	-
徳島県	-	-	-	-	-	-
香川県	-	-	-	-	-	-
愛媛県	-	-	-	-	-	-
高知県	-	-	-	-	-	-
福岡県	-	-	-	-	-	-
佐賀県	-	-	-	-	-	-
長崎県	-	-	-	-	-	-
熊本県	-	-	-	-	-	-
大分県	-	-	-	-	-	-
宮崎県	-	-	-	-	-	-
鹿児島県	-	-	-	-	-	-
沖縄県	-	-	-	-	-	-

感染症週報 第18巻 第12号 2016年4月8日発行
発行：国立感染症研究所

厚生労働省健康局結核感染症課
厚生労働省大臣官房統計情報部

事務局：国立感染症研究所感染症疫学センター
〒162-8640東京都新宿区戸山1-23-1
TEL：03-5285-1111
FAX：03-5285-1129

URL：<http://www.nih.go.jp/niid/ja/from-idsc.html>
<国立感染症研究所 感染症疫学センター>
<http://www.mhlw.go.jp/>
<厚生労働省>
<http://www.forth.go.jp/>
<旅行者のための海外感染症情報(厚生労働省検疫所)>

本週報は、感染症法に基づくものであり、全国の医療従事者、定点医療機関、保健所、保健所設置市、特別区、都道府県、地方衛生研究所、検疫所の皆様のご協力を得て、国立感染症研究所感染症疫学センターにおいて編集したものです。

また、本週報は速報性を重視しておりますので、今後調査などの結果に応じて、若干の変更が生じることがありますが、その場合には週報上にて訂正させていただきます。

「感染症の話」及び「読者のコーナー」の回答欄の内容に関する責は、それぞれの執筆者及び回答者に属しますが、内容に関するご質問、ご意見については事務局でお受けいたします。

なお、週報の内容について、学術的研究、あるいは公衆衛生活動にかかわる業務以外の目的においては、無断転載を禁じます。