

マークをクリックするとそのページを見ることができます



発生動向総覧
P.2-6

<第13週> 流行性耳下腺炎の定点当たり報告数は2週連続で増加し、過去5年間の同時期と比較してやや多い / その他最新動向



注目すべき感染症

<今週は該当記事はありません>



感染症関連情報
P.7

病原体情報 / 海外感染症情報



速報

<今週は該当記事はありません>



読者のコーナー

<今週は該当記事は
ありません>



グラフ総覧(13週)

P.8-14



13週のデータ

P.15-29



発生動向総覧

<第13週コメント> 4月6日集計分

◆全数報告の感染症

注意: これは当該週に診断された報告症例の集計です。しかし、迅速に情報還元するために期日を決めて集計を行いますので、当該週に診断された症例の報告が集計の期日以降に届くこともあります。それらについては一部を除いて発生動向総覧では扱いませんが、翌週あるいはそれ以降に、巻末の表の累積数に加えられることになります。

※感染経路、感染原因、感染地域については、確定あるいは推定として記載されていたものを示します。

1類感染症

報告なし

2類感染症

結核359例

3類感染症

細菌性赤痢2例 菌種: *S. flexneri* (B群) 1例__感染地域: 国内(都道府県不明)
S. sonnei (D群) 1例__感染地域: 群馬県

腸管出血性大腸菌感染症7例(有症者4例、うちHUS なし)
感染地域: 国内5例、フィリピン1例、アルゼンチン/アラブ首長国連邦1例
国内の感染地域: 北海道2例、群馬県2例、三重県1例
年齢群: 0歳(1例)、8歳(1例)、10代(2例)、20代(1例)、40代(1例)、60代(1例)
血清型・毒素型: O26 VT1(1例)、O26 VT不明(1例)、O111 VT1(1例)、O128 VT1(1例)、O157 VT2(1例)、その他・不明(2例)
累積報告数: 152例(有症者77例、うちHUS 4例、死亡1例)

4類感染症

E型肝炎8例 感染地域(感染源): 北海道6例(不明6例)、茨城県1例(牛肉/馬肉/豚肉)、国内(都道府県不明)1例(不明)

A型肝炎8例 感染地域: 東京都1例、広島県1例、愛媛県1例、国内(都道府県不明)1例、国内(都道府県不明)/フィリピン1例、国内(都道府県不明)/南アフリカ/韓国1例、中国1例、カンボジア/ベトナム/エジプト1例

重症熱性血小板減少症候群2例
感染地域: 徳島県1例、高知県1例
年齢群: 60代(1例)、70代(1例)

チクングニア熱1例 感染地域: インド

つつが虫病1例 感染地域: 石川県

デング熱12例 感染地域: インドネシア6例、フィリピン4例、タイ1例、仏領ポリネシア(タヒチ)1例
累積報告数: 88例(感染地域: 国外88例)

マラリア1例 病型不明__感染地域: マラウイ

レジオネラ症12例(肺炎型12例)

感染地域：神奈川県2例、秋田県1例、栃木県1例、群馬県1例、埼玉県1例、千葉県1例、福井県1例、滋賀県1例、京都府1例、広島県1例、国内(都道府県不明)1例
 年齢群：50代(1例)、60代(4例)、70代(4例)、80代(1例)、90代(2例)
 累積報告数：258例

5類感染症

アメーバ赤痢10例(腸管アメーバ症9例、腸管外アメーバ症1例)

感染地域：宮城県1例、埼玉県1例、千葉県1例、東京都1例、長野県1例、国内(都道府県不明)2例、カンボジア1例、フィリピン1例、ベトナム1例
 感染経路：性的接触2例(異性間2例)、経口感染4例、その他・不明4例

ウイルス性肝炎3例 B型3例__感染経路：性的接触3例(異性間2例、異性間・同性間不明1例)

カルバペネム耐性腸内細菌科細菌感染症14例

菌検出検体：尿4例、血液2例、喀痰2例、腹水1例、膿1例、その他・不明4例
 菌種：*E. cloacae* 5例、*E. aerogenes* 3例、*E. coli* 1例、*K. pneumoniae* 1例、その他・不明4例
 感染経路：以前からの保菌8例、手術部位2例、医療器具関連1例、以前からの保菌/院内感染/医療器具関連1例、その他・不明2例

急性脳炎11例

インフルエンザウイルスA型1例__年齢群：1歳
 インフルエンザウイルスB型2例__年齢群：4歳(1例、死亡)、5歳(1例)
 ヒトヘルペスウイルス6型1例__年齢群：0歳
 水痘・帯状疱疹ウイルス1例__年齢群：70代
 病原体不明6例__年齢群：0歳(2例)、1歳(3例)、6歳(1例)

クリプトスポリジウム症1例

感染地域：北海道

クロイツフェルト・ヤコブ病1例

孤発性プリオン病古典型

劇症型溶血性レンサ球菌感染症6例

年齢群：6歳(1例)、50代(1例、死亡)、60代(1例)、70代(2例、うち1例死亡)、90代(1例、死亡)

後天性免疫不全症候群13例(AIDS 5例、無症候7例、その他1例)

感染地域：国内10例、イタリア1例、中国1例、国内・国外不明1例
 感染経路：性的接触12例(異性間1例、同性間10例、異性/同性間1例)、不明1例

ジアルジア症4例

感染地域：群馬県1例、インド3例

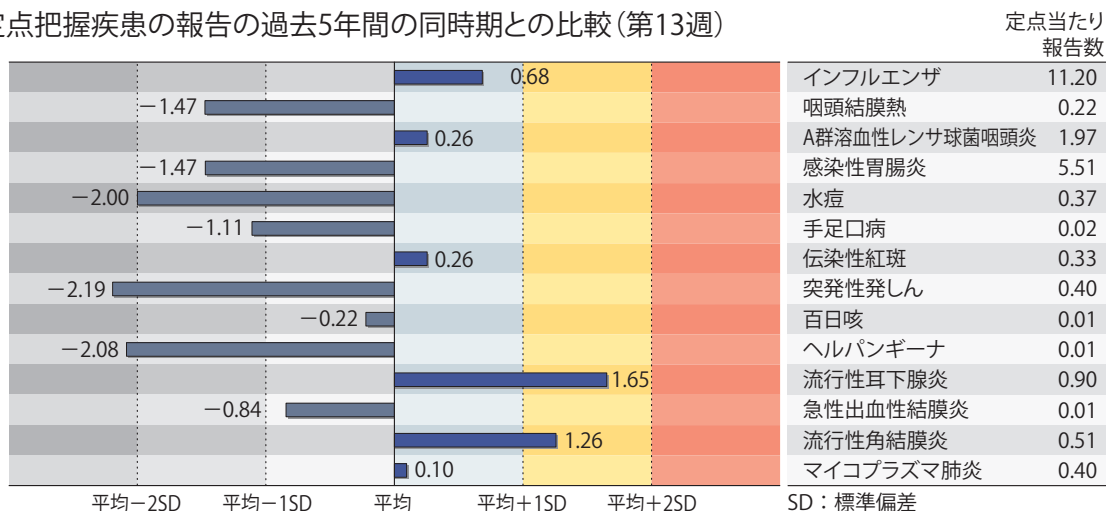
- 侵襲性インフルエンザ菌感染症8例(菌検出検体: 血液8例)
 年齢群: 10代(1例)、60代(1例)、70代(4例)、80代(2例)
- 侵襲性肺炎球菌感染症49例(菌検出検体: 血液38例、血液/髄液9例、髄液2例)
 年齢群: 0歳(5例)、1歳(2例)、10代(1例)、30代(1例)、40代(2例)、50代(2例)、60代(13例)、70代(12例. うち2例死亡)、80代(8例. うち1例死亡)、90代(3例. うち1例死亡)
- 水痘(入院例に限る)4例(検査診断例2例、臨床診断例2例)
 年齢群: 20代(1例)、40代(2例)、70代(1例)
- 梅毒55例(早期顕症I期22例、早期顕症II期17例、晩期顕症1例、無症候15例)
 累積報告数: 883例
- 播種性クリプトコックス症3例
 菌検出検体: 血液2例、髄液1例
 感染地域: 東京都1例、愛媛県1例、宮崎県1例
 年齢群: 70代(1例)、80代(2例. うち1例死亡)
- 破傷風2例
 年齢群: 60代(1例)、70代(1例)
- バンコマイシン耐性腸球菌感染症2例
 遺伝子型: *VanC* 1例__菌検出検体: 血液
 遺伝子型: 不明1例__菌検出検体: 腹水
- 麻しん1例〔麻しん(検査診断例)〕
 感染地域: モンゴル
 年齢群: 30～34歳
 累積報告数: 5例〔麻しん(検査診断例5例)〕
- 薬剤耐性アシネトバクター感染症1例
 菌検出検体: 尿

(補) 2015年第13週から2016年第12週までに診断されたものの報告遅れとして、E型肝炎7例〔感染地域(感染源): 北海道4例(生エゾシカ肉1例、不明3例)、岩手県1例(不明)、茨城県1例(豚生レバー)、国内(都道府県不明)1例(不明)〕、つつが虫病1例(感染地域: 鹿児島県)、デング熱1例(感染地域: インドネシア)、レジオネラ症3例〔感染地域: 静岡県1例、岡山県1例、国内(都道府県不明)1例〕、カルバペネム耐性腸内細菌科細菌感染症8例(菌種: *E. aerogenes* 2例、*K. pneumoniae* 2例、*E. cloacae* 1例、その他2例、不明1例)、急性脳炎15例〔インフルエンザウイルスA型3例__年齢群: 1歳(1例. 死亡)、40代(1例. 死亡)、50代(1例)、インフルエンザウイルスB型5例__年齢群: 2歳(1例)、9歳(1例)、10代(2例)、40代(1例)、単純ヘルペスウイルス1例__年齢群: 20代、単純ヘルペスウイルス2型1例__年齢群: 0歳、ヒトヘルペスウイルス6型2例__年齢群: 0歳(1例. 死亡)、2歳(1例)、ヒトヘルペスウイルス7型1例__年齢群: 3歳、病原体不明2例__年齢群: 8歳(1例)、70代(1例)〕、劇症型溶血性レンサ球菌感染症5例〔年齢群: 50代(2例. うち1例死亡)、60代(1例)、70代(1例. 死亡)、80代(1例. 死亡)〕、水痘(入院例に限る)3例〔年齢群: 10代(1例)、40代(1例)、50代(1例)〕、梅毒31例(早期顕症I期7例、早期顕症II期10例、晩期顕症1例、無症候13例)、バンコマイシン耐性腸球菌感染症2例(遺伝子型: 不明2例__菌検出検体: 尿1例、膿1例)、薬剤耐性アシネトバクター感染症3例(菌検出検体: 尿3例)などの報告があった。

◆定点把握の対象となる5類感染症

全国の指定された医療機関(定点)から報告され、疾患により小児科定点(約3,000力所)、インフルエンザ(小児科・内科)定点(約5,000力所)、眼科定点(約600力所)、基幹定点(約500力所)に分かれています。また、定点当たり報告数は、報告数/定点医療機関数です(増減の目安は小数点第3位以下を含む)。

定点把握疾患の報告の過去5年間の同時期との比較(第13週)



当該週と過去5年間の平均(過去5年間の前週、当該週、後週の合計15週の平均)との差をグラフ上に表現した。

インフルエンザ

定点当たり報告数は第7週以降減少が続いている。都道府県別の上位3位は福井県(23.34)、新潟県(23.20)、高知県(20.33)である。基幹定点からのインフルエンザ入院サーベイランスにおける報告数は482例と前週と比較して減少した。都道府県別では46都道府県から報告があり、年齢別では0歳(20例)、1～9歳(124例)、10代(30例)、20代(8例)、30代(14例)、40代(14例)、50代(24例)、60代(38例)、70代(77例)、80歳以上(133例)であった。

小児科定点報告疾患(主なもの)

RSウイルス感染症の報告数は573例と第2週以降減少が続いている。年齢別では1歳以下の報告数が全体の約82%を占めている。

咽頭結膜熱の定点当たり報告数は増加した。都道府県別の上位3位は島根県(0.96)、鳥取県(0.74)、佐賀県(0.61)である。

A群溶血性レンサ球菌咽頭炎の定点当たり報告数は第6週以降減少が続いている。都道府県別の上位3位は鳥取県(5.00)、北海道(4.09)、岩手県(3.68)である。

感染性胃腸炎の定点当たり報告数は増加した。都道府県別の上位3位は大分県(11.78)、島根県(10.70)、宮崎県(10.31)である。

水痘の定点当たり報告数は増加した。都道府県別の上位3位は大分県(1.08)、新潟県(0.88)、鹿児島県(0.69)である。

手足口病の定点当たり報告数は減少した。都道府県別の上位3位は宮崎県(0.19)、鳥取県(0.16)、熊本県(0.10)である。

伝染性紅斑の定点当たり報告数は増加した。都道府県別の上位3位は秋田県(1.60)、山形県(1.23)、鳥取県(1.16)である。

流行性耳下腺炎の定点当たり報告数は2週連続で増加し、過去5年間の同時期(前週、当該週、後週)と比較してやや多い。都道府県別の上位3位は宮崎県(2.83)、奈良県(2.74)、山形県(2.50)である。

基幹定点報告疾患

マイコプラズマ肺炎の定点当たり報告数は増加した。都道府県別の上位3位は岐阜県(1.80)、富山県(1.40)、沖縄県(1.29)である。

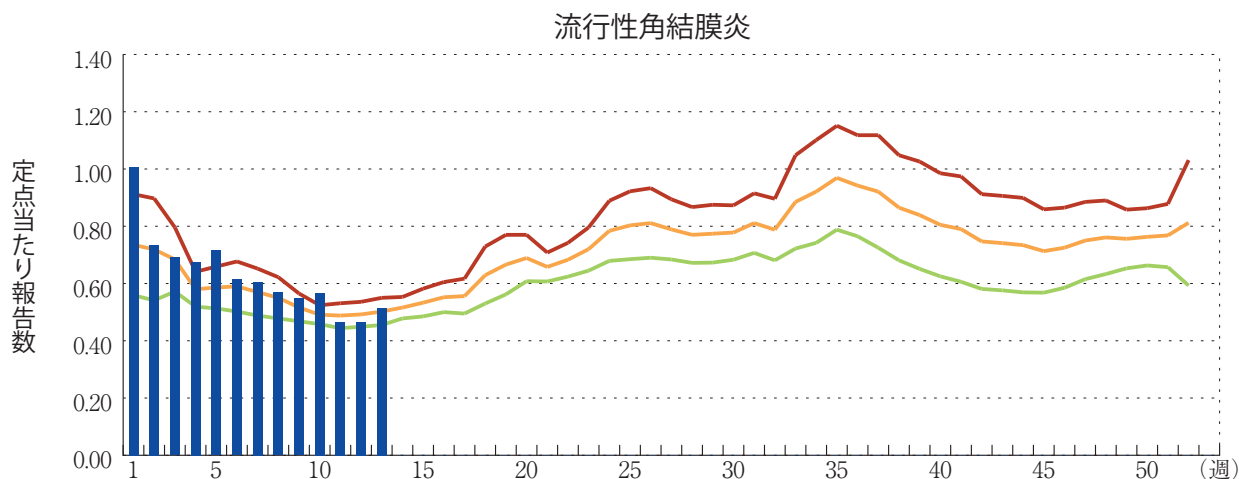
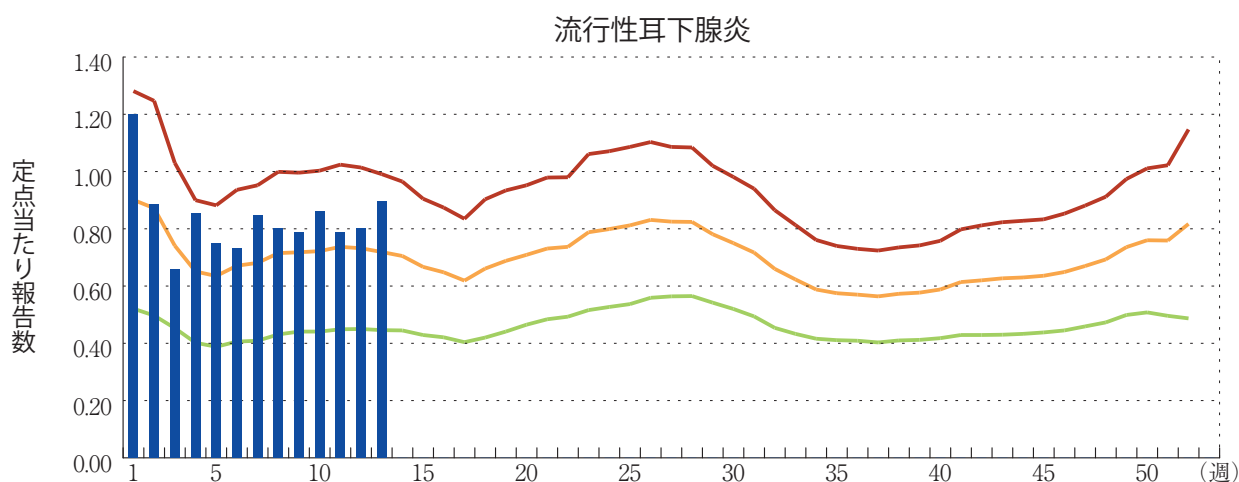
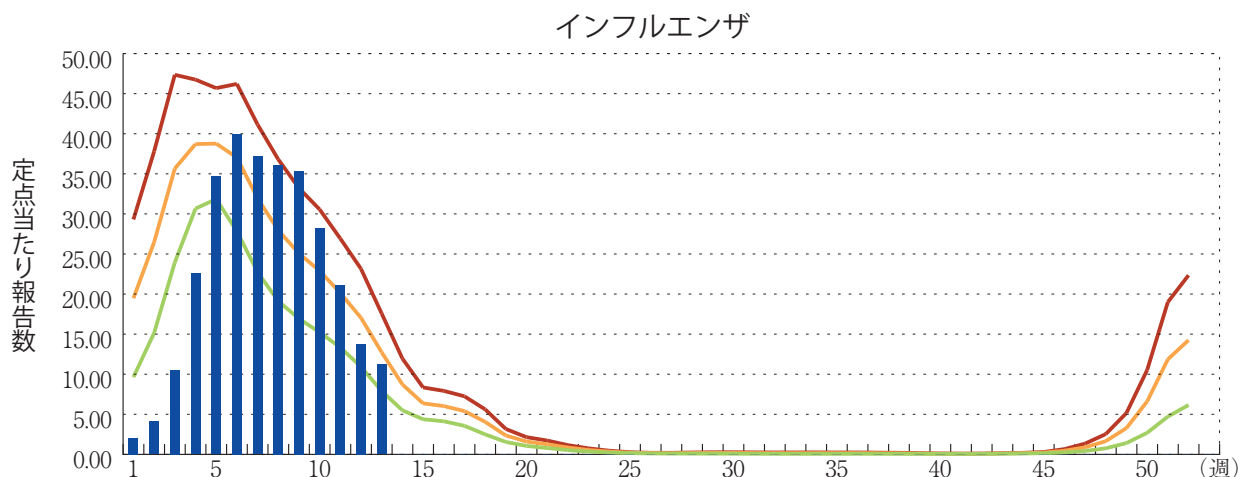
感染性胃腸炎(ロタウイルスに限る)の定点当たり報告数は増加した。40都道府県から321例報告があり、年齢別では0歳(29例)、1～4歳(212例)、5～9歳(62例)、10代(6例)、20代(1例)、30代(2例)、50代(3例)、70歳以上(6例)であった。

図. 主要定点把握疾患の過去5年間との週別比較(2016年第13週)

青のバーで示す本年の定点当たり報告数が赤のラインを超えているときには、過去5年間の週と比較してかなり多いことを示す。



*過去5年間の平均：前週、当該週、後週の合計15週の平均





感染症関連情報

◆病原体情報

病原微生物検出情報(IASR)：<http://www.nih.go.jp/niid/ja/iasr.html>

◆海外感染症情報

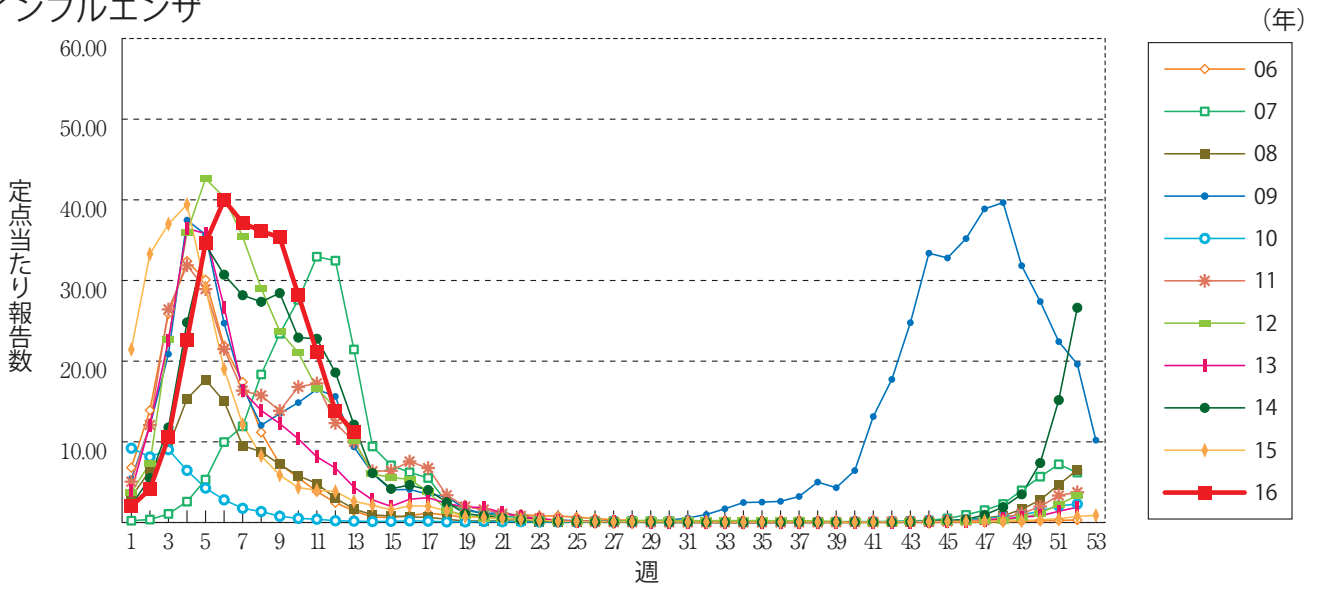
厚生労働省検疫所(FORTH)：<http://www.forth.go.jp/>

- 世界のインフルエンザ流行について(更新6)
<http://www.forth.go.jp/moreinfo/topics/2016/04081130.html>
- 黄熱の発生－ケニア
<http://www.forth.go.jp/topics/2016/04071400.html>
- 黄熱の発生－中国(更新)
<http://www.forth.go.jp/topics/2016/04071048.html>
- エボラ出血熱の発生報告－リベリア(更新)
<http://www.forth.go.jp/topics/2016/04051341.html>
- 小頭症の発生状況－フランス領マルティニーク
<http://www.forth.go.jp/topics/2016/04041448.html>
- エボラ出血熱の発生報告－リベリア
<http://www.forth.go.jp/topics/2016/04041446.html>

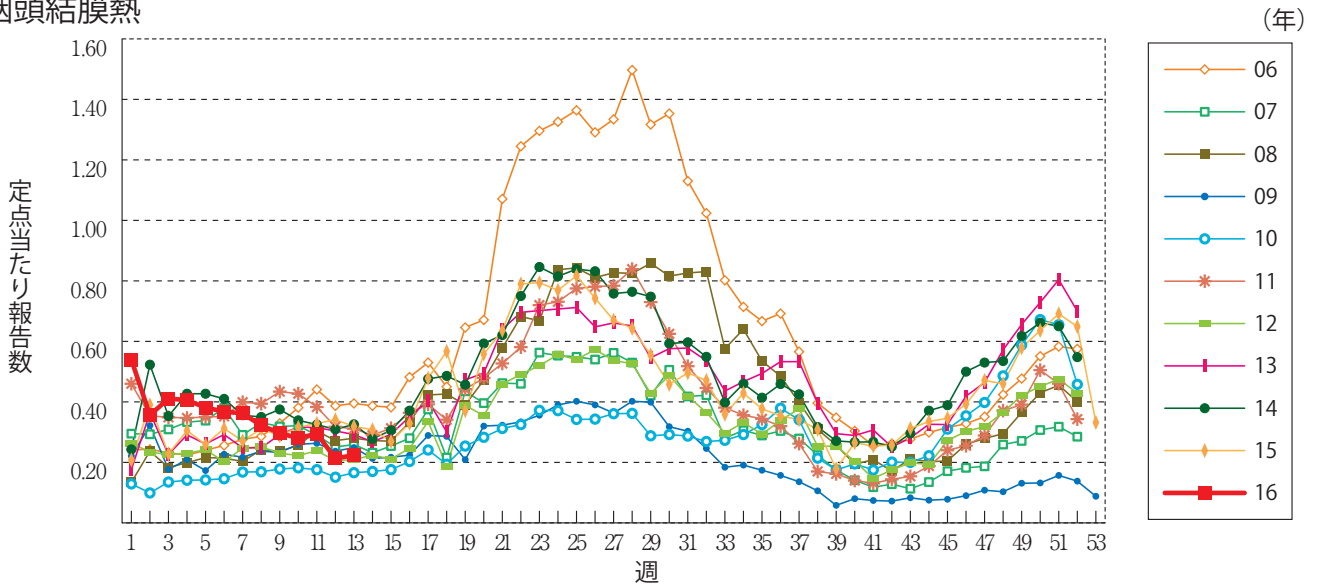


グラフ総覧(13週)

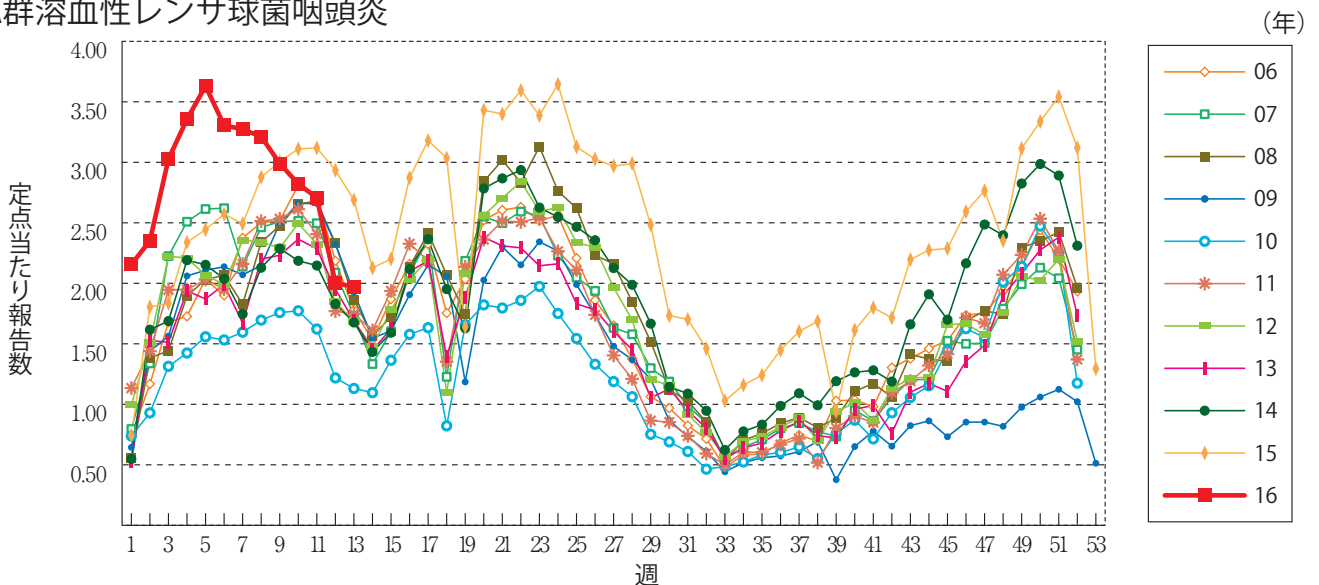
インフルエンザ



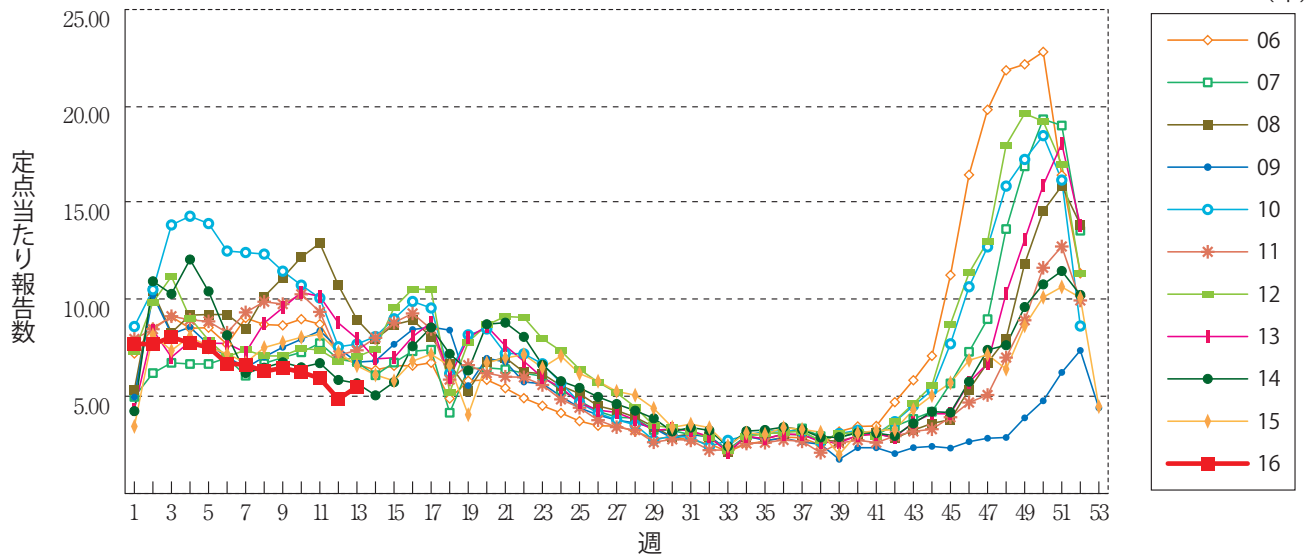
咽頭結膜熱



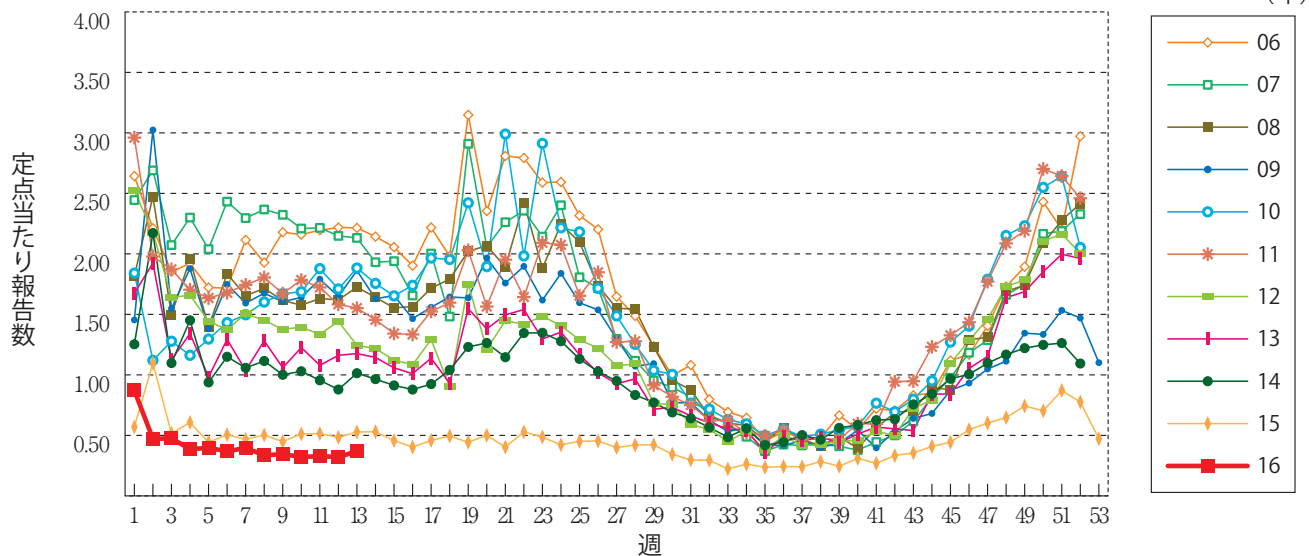
A群溶血性レンサ球菌咽頭炎



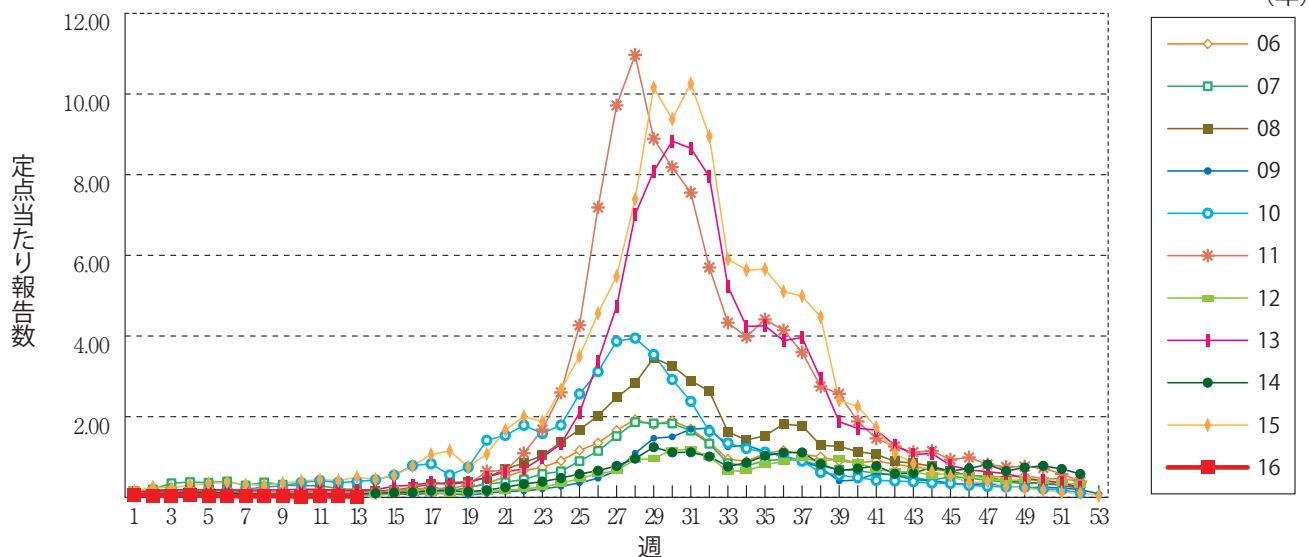
感染性胃腸炎



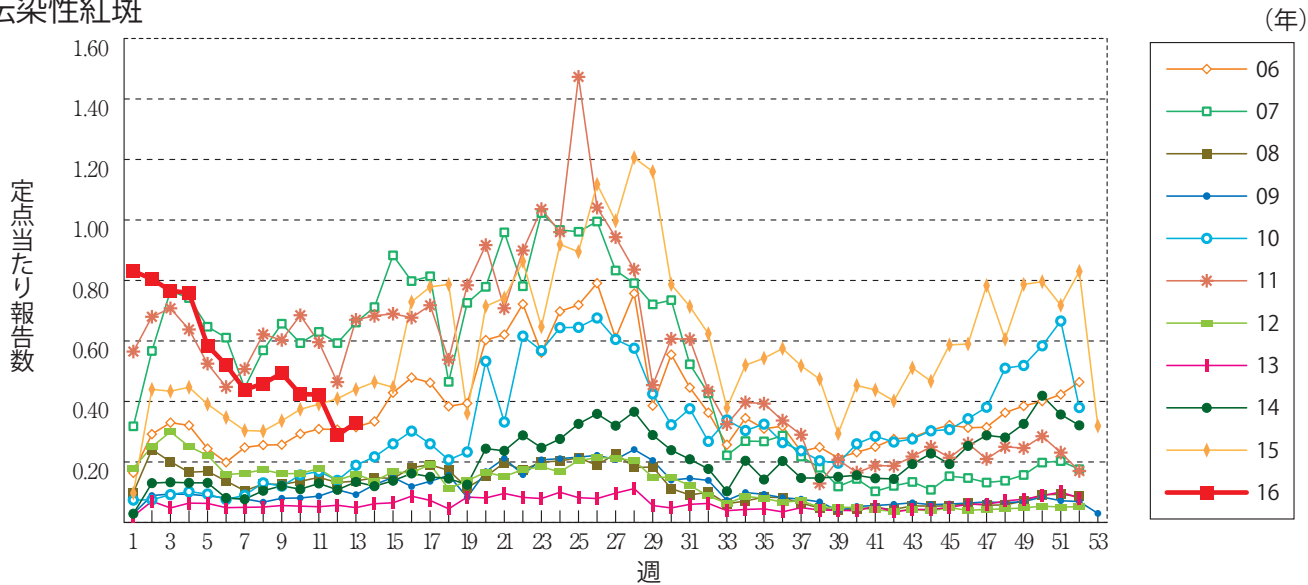
水痘



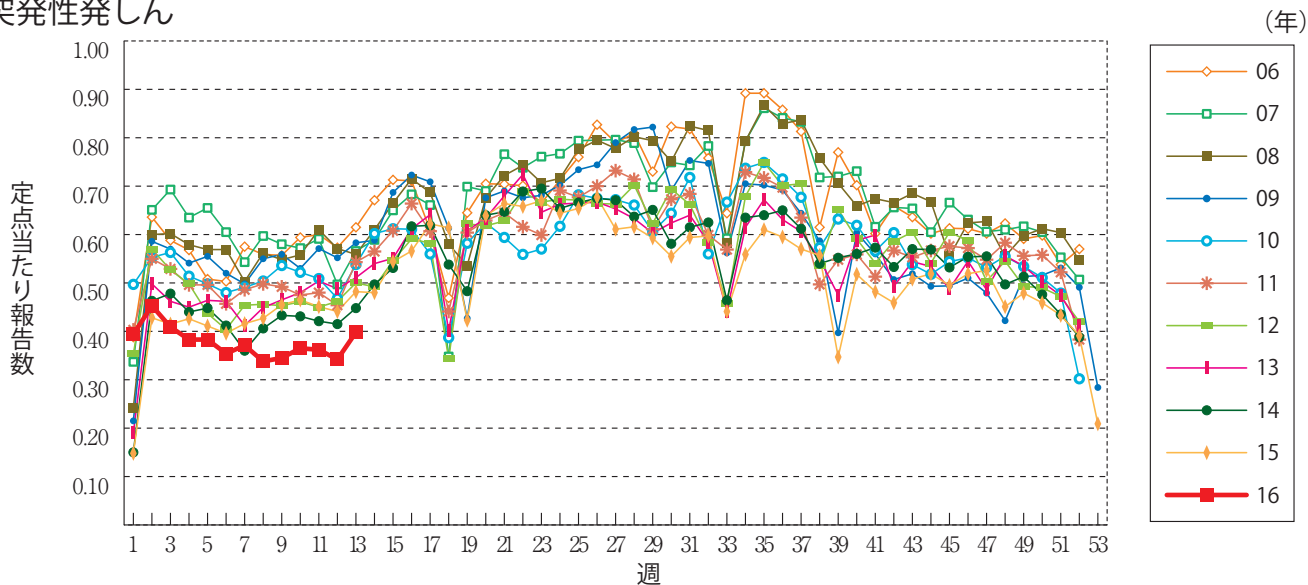
手足口病



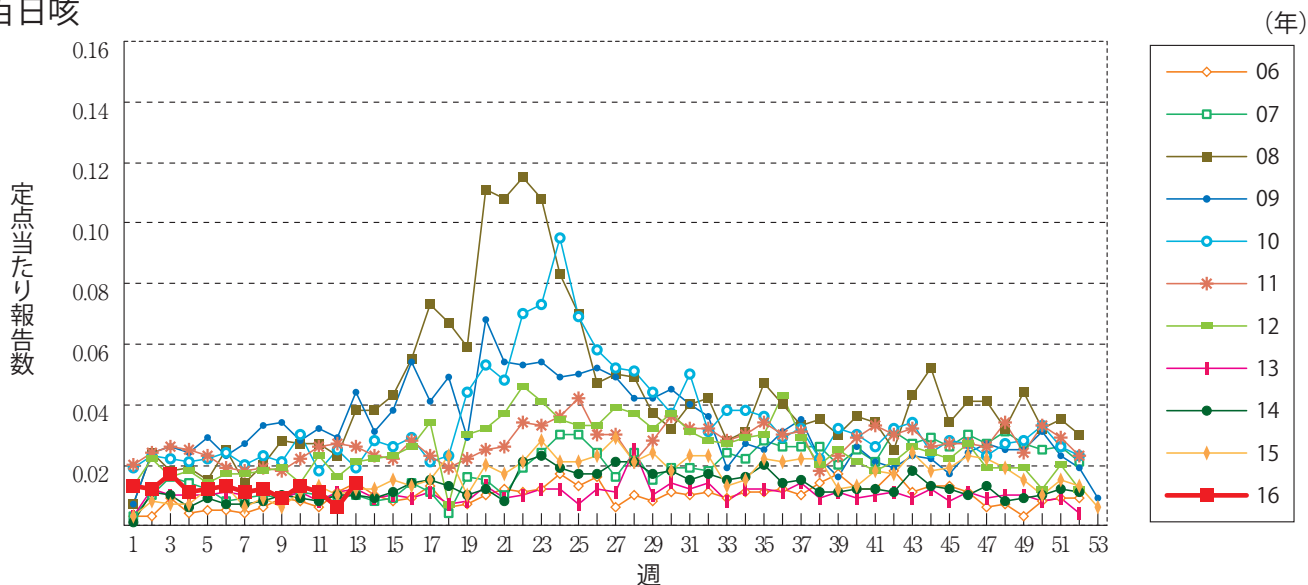
伝染性紅斑



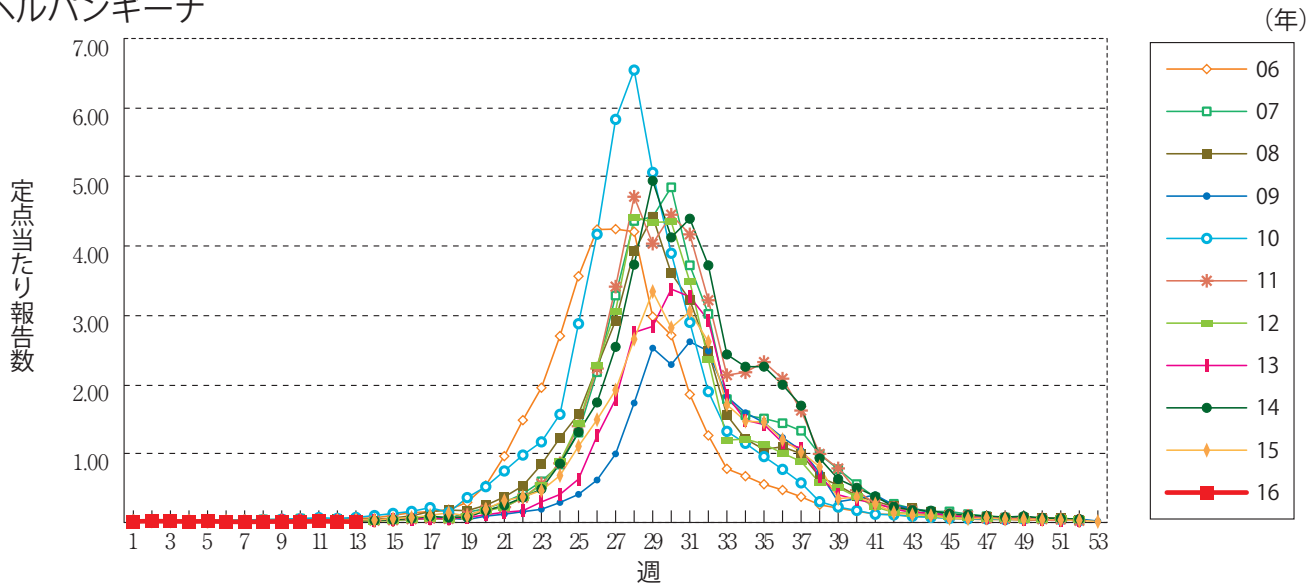
突発性発しん



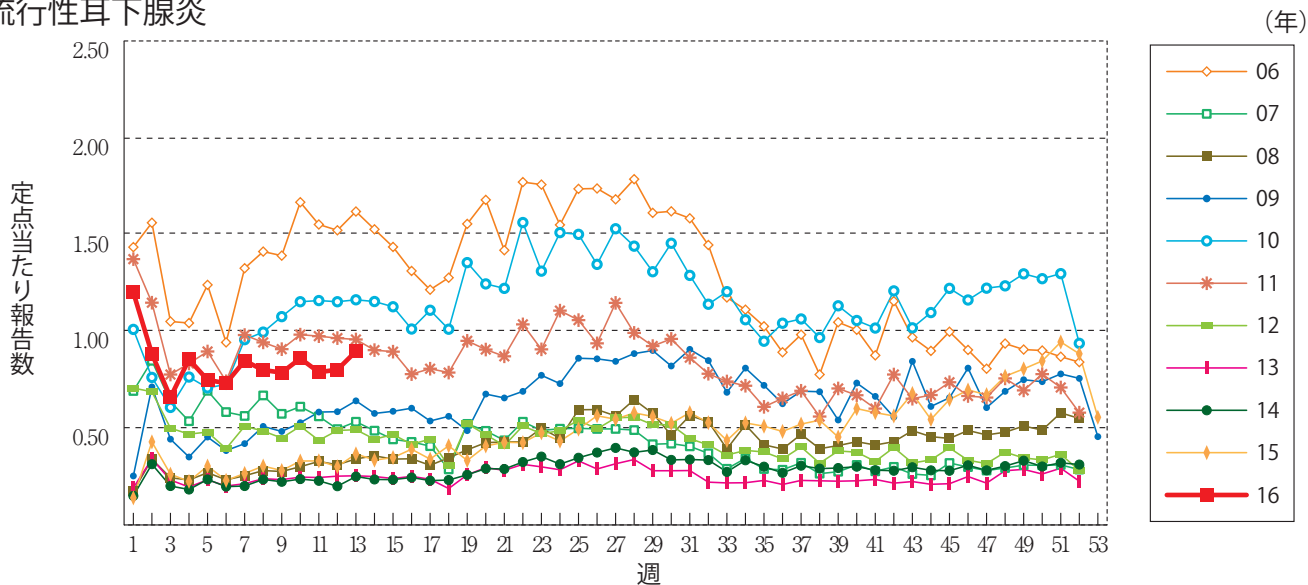
百日咳



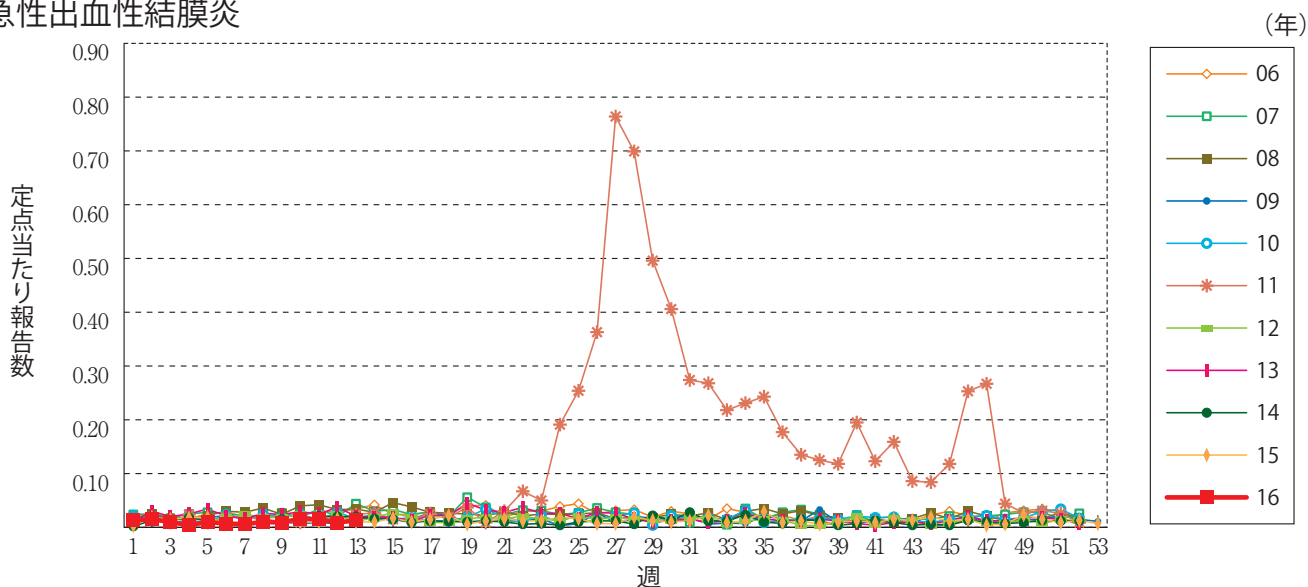
ヘルパンギーナ



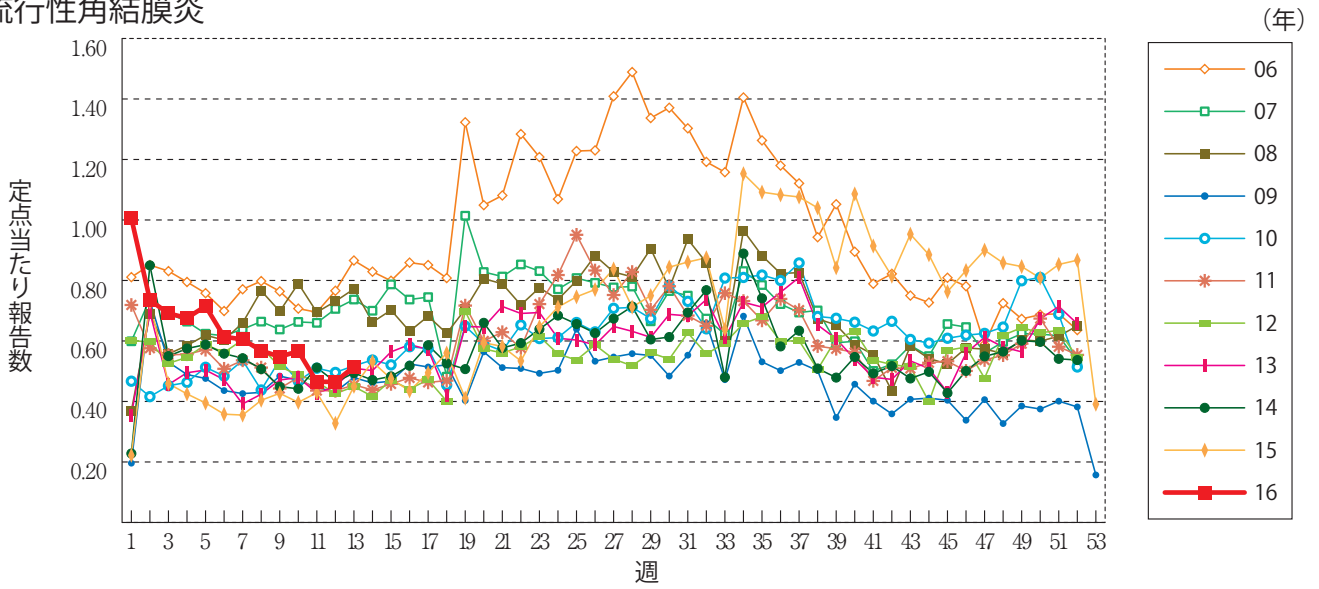
流行性耳下腺炎



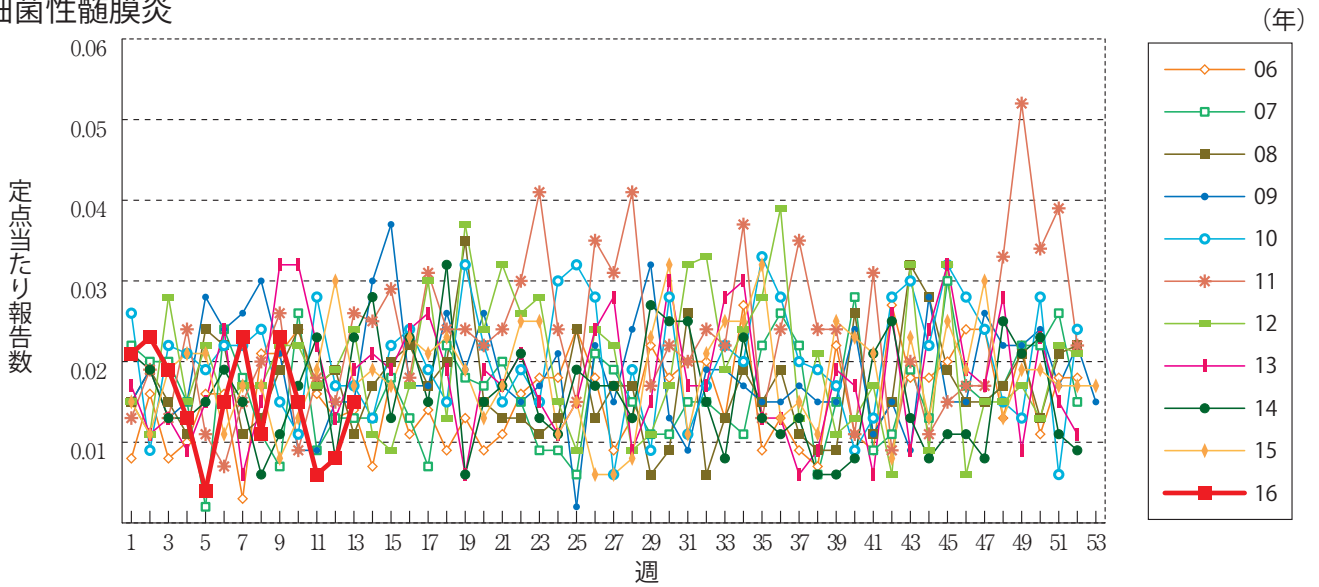
急性出血性結膜炎



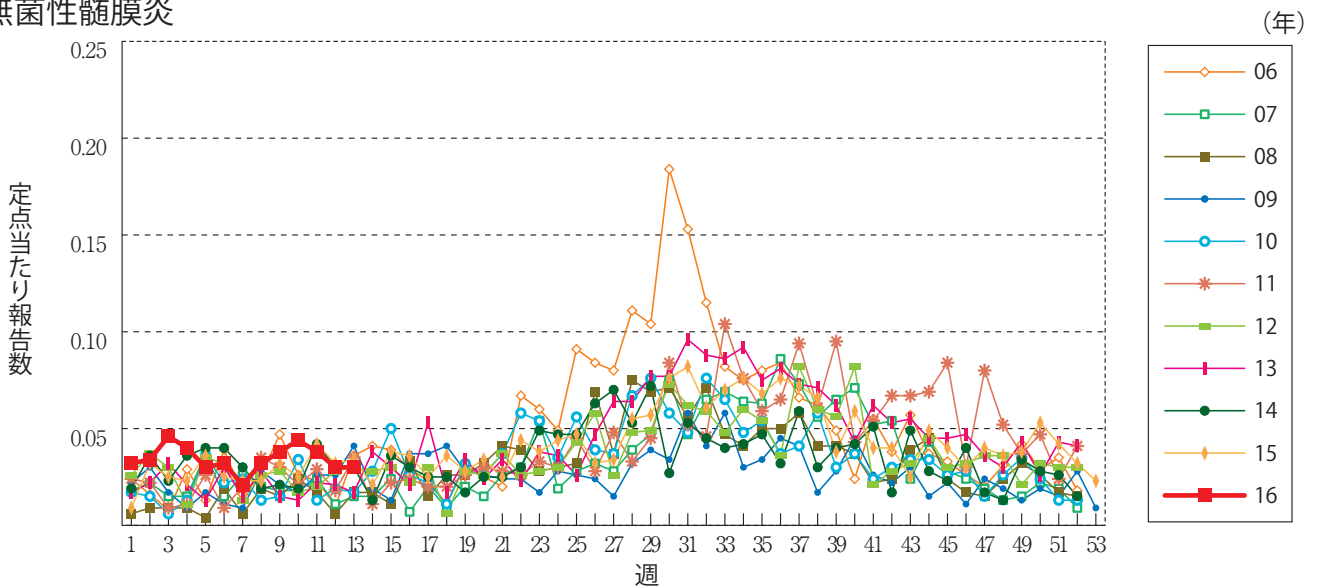
流行性角結膜炎



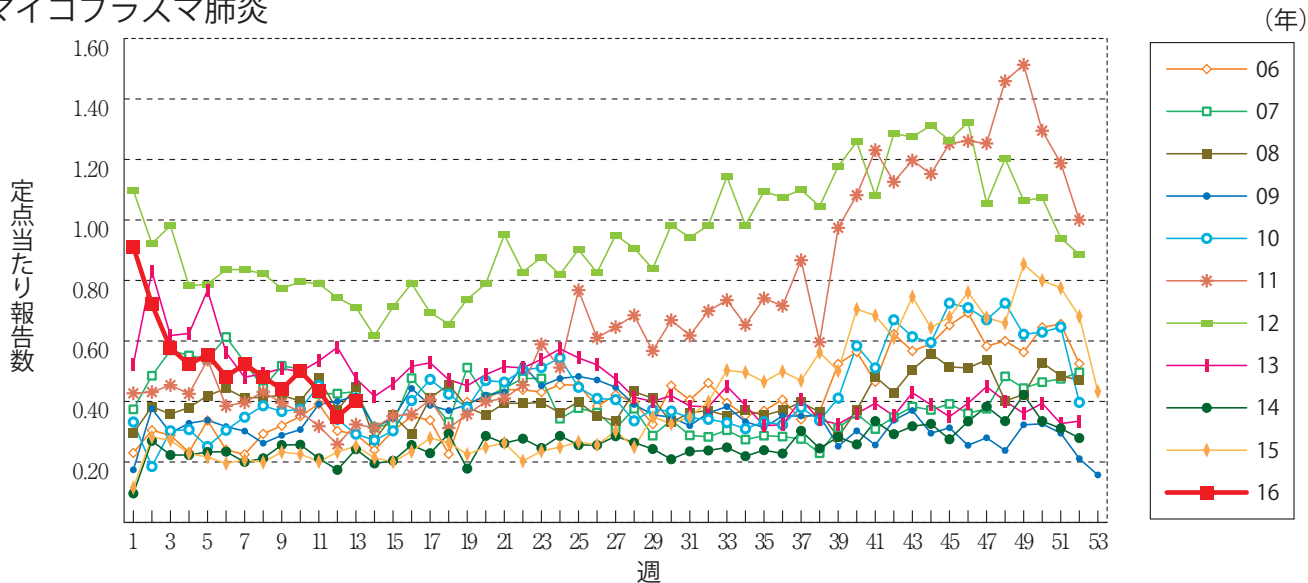
細菌性髄膜炎



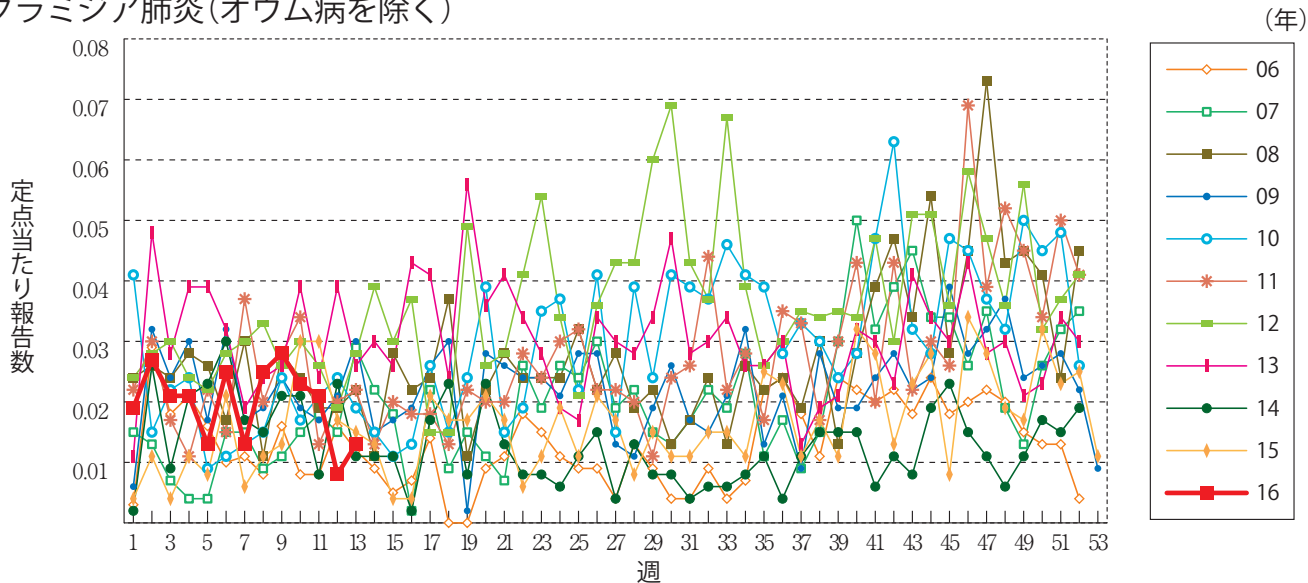
無菌性髄膜炎



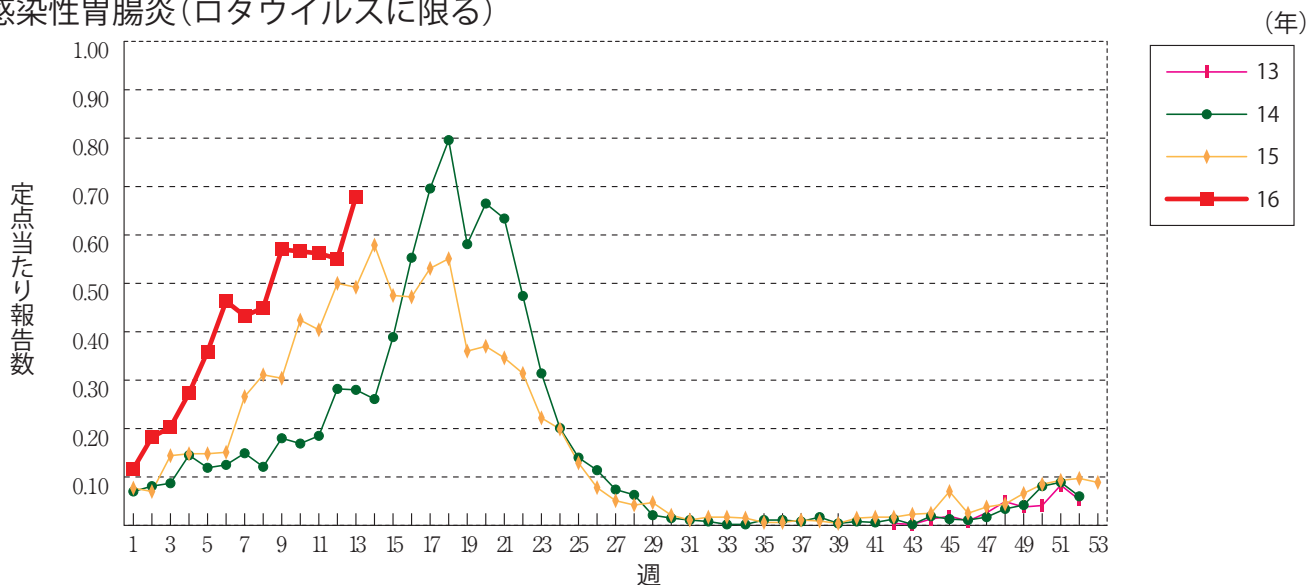
マイコプラズマ肺炎



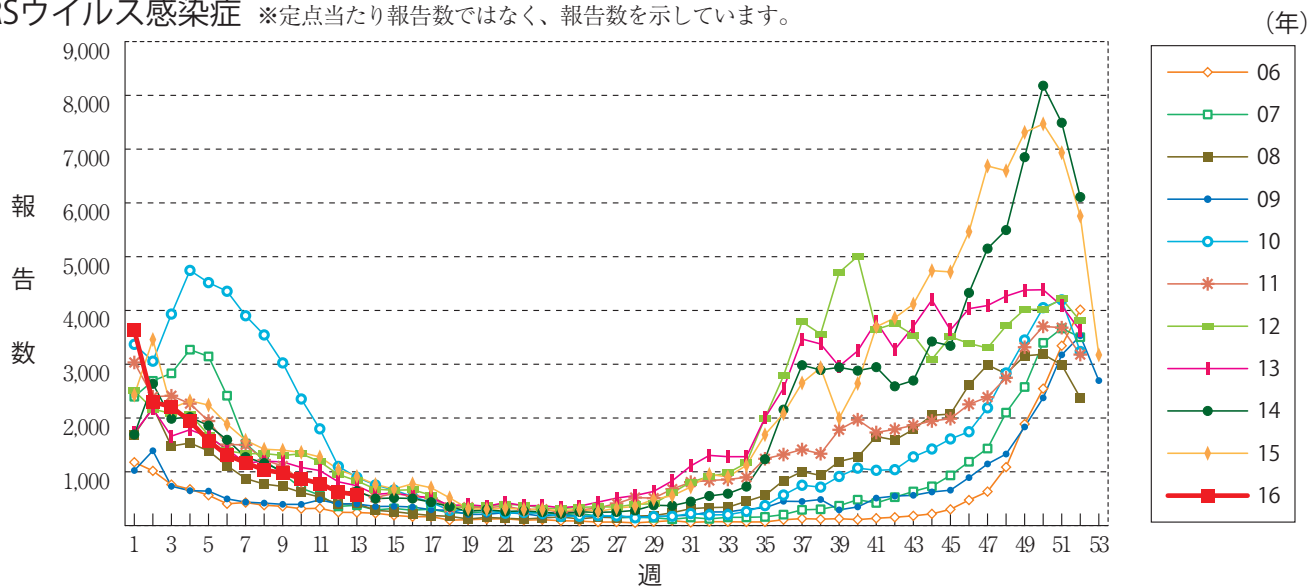
クラミジア肺炎(オウム病を除く)



感染性胃腸炎(ロタウイルスに限る)



RSウイルス感染症 ※定点当たり報告数ではなく、報告数を示しています。





13週のデータ

注) 表中の報告数は4月6日集計分であり、その後の報告は次週以降の累積に反映されます。
 新型インフルエンザは掲載していません。

報告数・累積報告数, 疾病・都道府県別

2016年13週

	エボラ出血熱		クリミア・コンゴ出血熱		痘 瘡		南米出血熱		ペスト		マールブルグ病		ラッサ熱		急性灰白髄炎		結 核	
	報告数	累積	報告数	累積	報告数	累積	報告数	累積	報告数	累積	報告数	累積	報告数	累積	報告数	累積	報告数	累積
総 数	-	-	-	-	-	-	-	-	-	-	-	-	-	-	-	-	359	5386
北海道	-	-	-	-	-	-	-	-	-	-	-	-	-	-	-	-	16	166
青森県	-	-	-	-	-	-	-	-	-	-	-	-	-	-	-	-	4	62
岩手県	-	-	-	-	-	-	-	-	-	-	-	-	-	-	-	-	6	54
宮城県	-	-	-	-	-	-	-	-	-	-	-	-	-	-	-	-	9	109
秋田県	-	-	-	-	-	-	-	-	-	-	-	-	-	-	-	-	-	22
山形県	-	-	-	-	-	-	-	-	-	-	-	-	-	-	-	-	3	32
福島県	-	-	-	-	-	-	-	-	-	-	-	-	-	-	-	-	3	43
茨城県	-	-	-	-	-	-	-	-	-	-	-	-	-	-	-	-	12	135
栃木県	-	-	-	-	-	-	-	-	-	-	-	-	-	-	-	-	6	64
群馬県	-	-	-	-	-	-	-	-	-	-	-	-	-	-	-	-	1	54
埼玉県	-	-	-	-	-	-	-	-	-	-	-	-	-	-	-	-	5	307
千葉県	-	-	-	-	-	-	-	-	-	-	-	-	-	-	-	-	25	291
東京都	-	-	-	-	-	-	-	-	-	-	-	-	-	-	-	-	54	817
神奈川県	-	-	-	-	-	-	-	-	-	-	-	-	-	-	-	-	14	406
新潟県	-	-	-	-	-	-	-	-	-	-	-	-	-	-	-	-	8	74
富山県	-	-	-	-	-	-	-	-	-	-	-	-	-	-	-	-	5	38
石川県	-	-	-	-	-	-	-	-	-	-	-	-	-	-	-	-	3	30
福井県	-	-	-	-	-	-	-	-	-	-	-	-	-	-	-	-	2	29
山梨県	-	-	-	-	-	-	-	-	-	-	-	-	-	-	-	-	-	20
長野県	-	-	-	-	-	-	-	-	-	-	-	-	-	-	-	-	3	63
岐阜県	-	-	-	-	-	-	-	-	-	-	-	-	-	-	-	-	9	106
静岡県	-	-	-	-	-	-	-	-	-	-	-	-	-	-	-	-	11	88
愛知県	-	-	-	-	-	-	-	-	-	-	-	-	-	-	-	-	35	429
三重県	-	-	-	-	-	-	-	-	-	-	-	-	-	-	-	-	1	68
滋賀県	-	-	-	-	-	-	-	-	-	-	-	-	-	-	-	-	4	38
京都府	-	-	-	-	-	-	-	-	-	-	-	-	-	-	-	-	6	128
大阪府	-	-	-	-	-	-	-	-	-	-	-	-	-	-	-	-	20	371
兵庫県	-	-	-	-	-	-	-	-	-	-	-	-	-	-	-	-	11	219
奈良県	-	-	-	-	-	-	-	-	-	-	-	-	-	-	-	-	1	63
和歌山県	-	-	-	-	-	-	-	-	-	-	-	-	-	-	-	-	-	36
鳥取県	-	-	-	-	-	-	-	-	-	-	-	-	-	-	-	-	-	16
島根県	-	-	-	-	-	-	-	-	-	-	-	-	-	-	-	-	2	30
岡山県	-	-	-	-	-	-	-	-	-	-	-	-	-	-	-	-	3	69
広島県	-	-	-	-	-	-	-	-	-	-	-	-	-	-	-	-	11	115
山口県	-	-	-	-	-	-	-	-	-	-	-	-	-	-	-	-	13	50
徳島県	-	-	-	-	-	-	-	-	-	-	-	-	-	-	-	-	4	32
香川県	-	-	-	-	-	-	-	-	-	-	-	-	-	-	-	-	-	39
愛媛県	-	-	-	-	-	-	-	-	-	-	-	-	-	-	-	-	-	29
高知県	-	-	-	-	-	-	-	-	-	-	-	-	-	-	-	-	-	29
福岡県	-	-	-	-	-	-	-	-	-	-	-	-	-	-	-	-	20	216
佐賀県	-	-	-	-	-	-	-	-	-	-	-	-	-	-	-	-	5	34
長崎県	-	-	-	-	-	-	-	-	-	-	-	-	-	-	-	-	6	53
熊本県	-	-	-	-	-	-	-	-	-	-	-	-	-	-	-	-	-	36
大分県	-	-	-	-	-	-	-	-	-	-	-	-	-	-	-	-	7	80
宮崎県	-	-	-	-	-	-	-	-	-	-	-	-	-	-	-	-	4	48
鹿児島県	-	-	-	-	-	-	-	-	-	-	-	-	-	-	-	-	7	68
沖縄県	-	-	-	-	-	-	-	-	-	-	-	-	-	-	-	-	-	80

* 病原体がSARSコロナウイルスであるものに限る。
 ** 病原体がMERSコロナウイルスであるものに限る。2014年7月26日より届出対象疾患となりました。
 *** 2013年5月6日より届出対象疾患となりました。

報告数・累積報告数, 疾病・都道府県別

2016年13週

	ジフテリア		重症急性 呼吸器症候群*		中東呼吸器 症候群**		鳥インフル エンザ(H5N1)		鳥インフル エンザ(H7N9)***		コレラ		細菌性赤痢		腸管出血性 大腸菌感染症		腸チフス	
	報告数	累積	報告数	累積	報告数	累積	報告数	累積	報告数	累積	報告数	累積	報告数	累積	報告数	累積	報告数	累積
総 数	-	-	-	-	-	-	-	-	-	-	-	-	2	37	7	152	-	11
北海道	-	-	-	-	-	-	-	-	-	-	-	-	-	-	2	11	-	-
青森県	-	-	-	-	-	-	-	-	-	-	-	-	-	-	-	-	-	-
岩手県	-	-	-	-	-	-	-	-	-	-	-	-	-	-	-	5	-	-
宮城県	-	-	-	-	-	-	-	-	-	-	-	-	1	-	2	-	-	-
秋田県	-	-	-	-	-	-	-	-	-	-	-	-	-	-	-	-	-	-
山形県	-	-	-	-	-	-	-	-	-	-	-	-	-	-	-	3	-	-
福島県	-	-	-	-	-	-	-	-	-	-	-	-	1	-	3	-	1	-
茨城県	-	-	-	-	-	-	-	-	-	-	-	-	-	-	-	2	-	-
栃木県	-	-	-	-	-	-	-	-	-	-	-	-	-	-	-	-	-	-
群馬県	-	-	-	-	-	-	-	-	-	-	-	-	1	1	2	4	-	-
埼玉県	-	-	-	-	-	-	-	-	-	-	-	-	2	1	6	-	1	-
千葉県	-	-	-	-	-	-	-	-	-	-	-	-	1	3	-	5	-	-
東京都	-	-	-	-	-	-	-	-	-	-	-	-	10	1	17	-	7	-
神奈川県	-	-	-	-	-	-	-	-	-	-	-	-	3	-	8	-	-	-
新潟県	-	-	-	-	-	-	-	-	-	-	-	-	1	-	3	-	-	-
富山県	-	-	-	-	-	-	-	-	-	-	-	-	5	-	-	-	-	-
石川県	-	-	-	-	-	-	-	-	-	-	-	-	-	-	-	2	-	-
福井県	-	-	-	-	-	-	-	-	-	-	-	-	-	-	-	1	-	-
山梨県	-	-	-	-	-	-	-	-	-	-	-	-	-	-	-	2	-	-
長野県	-	-	-	-	-	-	-	-	-	-	-	-	-	-	-	2	-	-
岐阜県	-	-	-	-	-	-	-	-	-	-	-	-	-	-	-	6	-	-
静岡県	-	-	-	-	-	-	-	-	-	-	-	-	-	-	-	1	-	-
愛知県	-	-	-	-	-	-	-	-	-	-	-	-	3	-	2	-	-	-
三重県	-	-	-	-	-	-	-	-	-	-	-	-	1	1	5	-	-	-
滋賀県	-	-	-	-	-	-	-	-	-	-	-	-	-	-	-	-	-	-
京都府	-	-	-	-	-	-	-	-	-	-	-	-	-	-	-	-	-	-
大阪府	-	-	-	-	-	-	-	-	-	-	-	-	1	-	27	-	2	-
兵庫県	-	-	-	-	-	-	-	-	-	-	-	-	3	-	2	-	-	-
奈良県	-	-	-	-	-	-	-	-	-	-	-	-	1	-	6	-	-	-
和歌山県	-	-	-	-	-	-	-	-	-	-	-	-	-	-	-	-	-	-
鳥取県	-	-	-	-	-	-	-	-	-	-	-	-	-	-	-	-	-	-
島根県	-	-	-	-	-	-	-	-	-	-	-	-	-	-	-	-	-	-
岡山県	-	-	-	-	-	-	-	-	-	-	-	-	-	-	-	2	-	-
広島県	-	-	-	-	-	-	-	-	-	-	-	-	-	-	-	-	-	-
山口県	-	-	-	-	-	-	-	-	-	-	-	-	-	-	-	-	-	-
徳島県	-	-	-	-	-	-	-	-	-	-	-	-	-	-	-	-	-	-
香川県	-	-	-	-	-	-	-	-	-	-	-	-	-	-	-	3	-	-
愛媛県	-	-	-	-	-	-	-	-	-	-	-	-	-	-	-	-	-	-
高知県	-	-	-	-	-	-	-	-	-	-	-	-	-	-	-	-	-	-
福岡県	-	-	-	-	-	-	-	-	-	-	-	-	1	-	5	-	-	-
佐賀県	-	-	-	-	-	-	-	-	-	-	-	-	-	-	-	-	-	-
長崎県	-	-	-	-	-	-	-	-	-	-	-	-	-	-	-	6	-	-
熊本県	-	-	-	-	-	-	-	-	-	-	-	-	-	-	-	3	-	-
大分県	-	-	-	-	-	-	-	-	-	-	-	-	-	-	-	1	-	-
宮崎県	-	-	-	-	-	-	-	-	-	-	-	-	-	-	-	-	-	-
鹿児島県	-	-	-	-	-	-	-	-	-	-	-	-	-	-	-	4	-	-
沖縄県	-	-	-	-	-	-	-	-	-	-	-	-	-	-	-	3	-	-

報告数・累積報告数, 疾病・都道府県別

2016年13週

	パラチフス		E型肝炎		ウエストナイル熱		A型肝炎		エキノコックス症		黄熱		オウム病		オムスク出血熱		回帰熱		
	報告数	累積	報告数	累積	報告数	累積	報告数	累積	報告数	累積	報告数	累積	報告数	累積	報告数	累積	報告数	累積	
総数	-	3	8	106	-	-	8	97	-	3	-	-	-	-	-	-	-	-	1
北海道	-	-	6	26	-	-	-	1	-	3	-	-	-	-	-	-	-	-	1
青森県	-	-	-	4	-	-	-	-	-	-	-	-	-	-	-	-	-	-	-
岩手県	-	-	-	3	-	-	-	-	-	-	-	-	-	-	-	-	-	-	-
宮城県	-	-	-	2	-	-	-	-	-	-	-	-	-	-	-	-	-	-	-
秋田県	-	-	-	3	-	-	-	-	-	-	-	-	-	-	-	-	-	-	-
山形県	-	-	-	1	-	-	-	1	-	-	-	-	-	-	-	-	-	-	-
福島県	-	-	-	2	-	-	-	1	-	-	-	-	-	-	-	-	-	-	-
茨城県	-	-	1	2	-	-	-	1	-	-	-	-	-	-	-	-	-	-	-
栃木県	-	-	-	3	-	-	-	1	-	-	-	-	-	-	-	-	-	-	-
群馬県	-	-	-	3	-	-	-	1	-	-	-	-	-	-	-	-	-	-	-
埼玉県	-	-	-	8	-	-	-	2	-	-	-	-	-	-	-	-	-	-	-
千葉県	-	-	1	6	-	-	-	3	-	-	-	-	-	-	-	-	-	-	-
東京都	-	2	-	14	-	-	6	25	-	-	-	-	-	-	-	-	-	-	-
神奈川県	-	-	-	9	-	-	-	10	-	-	-	-	-	-	-	-	-	-	-
新潟県	-	-	-	3	-	-	-	1	-	-	-	-	-	-	-	-	-	-	-
富山県	-	-	-	2	-	-	-	1	-	-	-	-	-	-	-	-	-	-	-
石川県	-	-	-	1	-	-	-	2	-	-	-	-	-	-	-	-	-	-	-
福井県	-	-	-	-	-	-	-	-	-	-	-	-	-	-	-	-	-	-	-
山梨県	-	-	-	1	-	-	-	-	-	-	-	-	-	-	-	-	-	-	-
長野県	-	-	-	1	-	-	-	1	-	-	-	-	-	-	-	-	-	-	-
岐阜県	-	-	-	-	-	-	-	1	-	-	-	-	-	-	-	-	-	-	-
静岡県	-	-	-	3	-	-	-	2	-	-	-	-	-	-	-	-	-	-	-
愛知県	-	-	-	-	-	-	-	-	-	-	-	-	-	-	-	-	-	-	-
三重県	-	-	-	-	-	-	-	-	-	-	-	-	-	-	-	-	-	-	-
滋賀県	-	-	-	-	-	-	-	5	-	-	-	-	-	-	-	-	-	-	-
京都府	-	-	-	1	-	-	-	3	-	-	-	-	-	-	-	-	-	-	-
大阪府	-	1	-	4	-	-	-	8	-	-	-	-	-	-	-	-	-	-	-
兵庫県	-	-	-	1	-	-	-	2	-	-	-	-	-	-	-	-	-	-	-
奈良県	-	-	-	-	-	-	-	2	-	-	-	-	-	-	-	-	-	-	-
和歌山県	-	-	-	-	-	-	-	-	-	-	-	-	-	-	-	-	-	-	-
鳥取県	-	-	-	-	-	-	-	-	-	-	-	-	-	-	-	-	-	-	-
島根県	-	-	-	-	-	-	-	-	-	-	-	-	-	-	-	-	-	-	-
岡山県	-	-	-	-	-	-	-	2	-	-	-	-	-	-	-	-	-	-	-
広島県	-	-	-	1	-	-	1	3	-	-	-	-	-	-	-	-	-	-	-
山口県	-	-	-	-	-	-	-	-	-	-	-	-	-	-	-	-	-	-	-
徳島県	-	-	-	-	-	-	-	1	-	-	-	-	-	-	-	-	-	-	-
香川県	-	-	-	-	-	-	-	-	-	-	-	-	-	-	-	-	-	-	-
愛媛県	-	-	-	-	-	-	1	6	-	-	-	-	-	-	-	-	-	-	-
高知県	-	-	-	-	-	-	-	1	-	-	-	-	-	-	-	-	-	-	-
福岡県	-	-	-	-	-	-	-	3	-	-	-	-	-	-	-	-	-	-	-
佐賀県	-	-	-	-	-	-	-	1	-	-	-	-	-	-	-	-	-	-	-
長崎県	-	-	-	1	-	-	-	-	-	-	-	-	-	-	-	-	-	-	-
熊本県	-	-	-	1	-	-	-	1	-	-	-	-	-	-	-	-	-	-	-
大分県	-	-	-	-	-	-	-	1	-	-	-	-	-	-	-	-	-	-	-
宮崎県	-	-	-	-	-	-	-	3	-	-	-	-	-	-	-	-	-	-	-
鹿児島県	-	-	-	-	-	-	-	1	-	-	-	-	-	-	-	-	-	-	-
沖縄県	-	-	-	-	-	-	-	-	-	-	-	-	-	-	-	-	-	-	-

*2016年2月15日より届出対象疾患となりました。

**2013年3月4日より届出対象疾患となりました。

報告数・累積報告数, 疾病・都道府県別

2016年13週

	キャサナル 森林病		Q 熱		狂犬病		コクシジ オイドス症		サル痘		ジカウイルス 感染症*		重症熱性血小板 減少症候群**		腎症候性出血熱		西部ウマ脳炎	
	報告数	累積	報告数	累積	報告数	累積	報告数	累積	報告数	累積	報告数	累積	報告数	累積	報告数	累積	報告数	累積
総 数	-	-	-	-	-	-	-	-	-	-	4	2	5	-	-	-	-	-
北海道	-	-	-	-	-	-	-	-	-	-	-	-	-	-	-	-	-	-
青森県	-	-	-	-	-	-	-	-	-	-	-	-	-	-	-	-	-	-
岩手県	-	-	-	-	-	-	-	-	-	-	-	-	-	-	-	-	-	-
宮城県	-	-	-	-	-	-	-	-	-	-	-	-	-	-	-	-	-	-
秋田県	-	-	-	-	-	-	-	-	-	-	-	-	-	-	-	-	-	-
山形県	-	-	-	-	-	-	-	-	-	-	-	-	-	-	-	-	-	-
福島県	-	-	-	-	-	-	-	-	-	-	-	-	-	-	-	-	-	-
茨城県	-	-	-	-	-	-	-	-	-	-	-	-	-	-	-	-	-	-
栃木県	-	-	-	-	-	-	-	-	-	-	-	-	-	-	-	-	-	-
群馬県	-	-	-	-	-	-	-	-	-	-	-	-	-	-	-	-	-	-
埼玉県	-	-	-	-	-	-	-	-	-	-	-	-	-	-	-	-	-	-
千葉県	-	-	-	-	-	-	-	-	-	-	-	-	-	-	-	-	-	-
東京都	-	-	-	-	-	-	-	-	-	-	-	-	-	-	-	-	-	-
神奈川県	-	-	-	-	-	-	-	-	-	-	2	-	-	-	-	-	-	-
新潟県	-	-	-	-	-	-	-	-	-	-	-	-	-	-	-	-	-	-
富山県	-	-	-	-	-	-	-	-	-	-	-	-	-	-	-	-	-	-
石川県	-	-	-	-	-	-	-	-	-	-	-	-	-	-	-	-	-	-
福井県	-	-	-	-	-	-	-	-	-	-	-	-	-	-	-	-	-	-
山梨県	-	-	-	-	-	-	-	-	-	-	-	-	-	-	-	-	-	-
長野県	-	-	-	-	-	-	-	-	-	-	-	-	-	-	-	-	-	-
岐阜県	-	-	-	-	-	-	-	-	-	-	-	-	-	-	-	-	-	-
静岡県	-	-	-	-	-	-	-	-	-	-	-	-	-	-	-	-	-	-
愛知県	-	-	-	-	-	-	-	-	-	-	2	-	-	-	-	-	-	-
三重県	-	-	-	-	-	-	-	-	-	-	-	-	-	-	-	-	-	-
滋賀県	-	-	-	-	-	-	-	-	-	-	-	-	-	-	-	-	-	-
京都府	-	-	-	-	-	-	-	-	-	-	-	-	-	-	-	-	-	-
大阪府	-	-	-	-	-	-	-	-	-	-	-	-	-	-	-	-	-	-
兵庫県	-	-	-	-	-	-	-	-	-	-	-	-	-	-	-	-	-	-
奈良県	-	-	-	-	-	-	-	-	-	-	-	-	-	-	-	-	-	-
和歌山県	-	-	-	-	-	-	-	-	-	-	-	-	-	-	-	-	-	-
鳥取県	-	-	-	-	-	-	-	-	-	-	-	-	-	-	-	-	-	-
島根県	-	-	-	-	-	-	-	-	-	-	-	-	-	-	-	-	-	-
岡山県	-	-	-	-	-	-	-	-	-	-	-	-	-	-	-	-	-	-
広島県	-	-	-	-	-	-	-	-	-	-	-	-	-	-	-	-	-	-
山口県	-	-	-	-	-	-	-	-	-	-	-	-	-	-	-	-	-	-
徳島県	-	-	-	-	-	-	-	-	-	-	-	1	1	-	-	-	-	-
香川県	-	-	-	-	-	-	-	-	-	-	-	-	-	-	-	-	-	-
愛媛県	-	-	-	-	-	-	-	-	-	-	-	-	-	-	-	-	-	-
高知県	-	-	-	-	-	-	-	-	-	-	-	1	4	-	-	-	-	-
福岡県	-	-	-	-	-	-	-	-	-	-	-	-	-	-	-	-	-	-
佐賀県	-	-	-	-	-	-	-	-	-	-	-	-	-	-	-	-	-	-
長崎県	-	-	-	-	-	-	-	-	-	-	-	-	-	-	-	-	-	-
熊本県	-	-	-	-	-	-	-	-	-	-	-	-	-	-	-	-	-	-
大分県	-	-	-	-	-	-	-	-	-	-	-	-	-	-	-	-	-	-
宮崎県	-	-	-	-	-	-	-	-	-	-	-	-	-	-	-	-	-	-
鹿児島県	-	-	-	-	-	-	-	-	-	-	-	-	-	-	-	-	-	-
沖縄県	-	-	-	-	-	-	-	-	-	-	-	-	-	-	-	-	-	-

*鳥インフルエンザ(H5N1及びH7N9)を除く。

報告数・累積報告数, 疾病・都道府県別

2016年13週

	ダニ媒介脳炎		炭 疽		チクングニア熱		つつが虫病		デング熱		東部ウマ脳炎		鳥インフルエンザ*		ニパウイルス感染症		日本紅斑熱	
	報告数	累積	報告数	累積	報告数	累積	報告数	累積	報告数	累積	報告数	累積	報告数	累積	報告数	累積	報告数	累積
総 数	-	-	-	-	1	2	1	38	12	88	-	-	-	-	-	-	-	3
北海道	-	-	-	-	-	-	-	-	-	1	-	-	-	-	-	-	-	
青森県	-	-	-	-	-	-	-	-	-	1	-	-	-	-	-	-	-	
岩手県	-	-	-	-	-	-	-	-	-	1	-	-	-	-	-	-	-	
宮城県	-	-	-	-	-	-	-	-	-	-	-	-	-	-	-	-	-	
秋田県	-	-	-	-	-	-	-	-	-	-	-	-	-	-	-	-	-	
山形県	-	-	-	-	-	-	-	-	-	-	-	-	-	-	-	-	-	
福島県	-	-	-	-	-	-	4	-	-	-	-	-	-	-	-	-	-	
茨城県	-	-	-	-	-	-	1	-	1	-	-	-	-	-	-	-	-	
栃木県	-	-	-	-	-	-	1	-	1	-	-	-	-	-	-	-	-	
群馬県	-	-	-	-	-	-	-	-	-	-	-	-	-	-	-	-	-	
埼玉県	-	-	-	-	-	-	-	-	5	-	-	-	-	-	-	-	-	
千葉県	-	-	-	-	-	-	6	-	7	-	-	-	-	-	-	-	-	
東京都	-	-	-	-	1	2	-	-	6	21	-	-	-	-	-	-	-	
神奈川県	-	-	-	-	-	-	-	-	1	9	-	-	-	-	-	-	-	
新潟県	-	-	-	-	-	-	-	-	2	-	-	-	-	-	-	-	-	
富山県	-	-	-	-	-	-	-	-	-	-	-	-	-	-	-	-	-	
石川県	-	-	-	-	-	-	1	1	-	-	-	-	-	-	-	-	-	
福井県	-	-	-	-	-	-	-	-	-	-	-	-	-	-	-	-	-	
山梨県	-	-	-	-	-	-	-	-	1	-	-	-	-	-	-	-	-	
長野県	-	-	-	-	-	-	-	-	1	-	-	-	-	-	-	-	-	
岐阜県	-	-	-	-	-	-	1	-	-	-	-	-	-	-	-	-	-	
静岡県	-	-	-	-	-	-	1	-	2	-	-	-	-	-	-	-	-	
愛知県	-	-	-	-	-	-	-	-	4	-	-	-	-	-	-	-	-	
三重県	-	-	-	-	-	-	1	-	1	-	-	-	-	-	-	-	-	
滋賀県	-	-	-	-	-	-	-	-	2	3	-	-	-	-	-	-	-	
京都府	-	-	-	-	-	-	-	-	-	-	-	-	-	-	-	-	-	
大阪府	-	-	-	-	-	-	-	-	2	8	-	-	-	-	-	-	-	
兵庫県	-	-	-	-	-	-	3	1	3	-	-	-	-	-	-	-	-	
奈良県	-	-	-	-	-	-	-	-	3	-	-	-	-	-	-	-	-	
和歌山県	-	-	-	-	-	-	-	-	-	-	-	-	-	-	-	-	-	
鳥取県	-	-	-	-	-	-	-	-	-	-	-	-	-	-	-	-	-	
島根県	-	-	-	-	-	-	-	-	1	-	-	-	-	-	-	-	-	
岡山県	-	-	-	-	-	-	-	-	-	-	-	-	-	-	-	-	-	
広島県	-	-	-	-	-	-	-	-	6	-	-	-	-	-	-	-	-	
山口県	-	-	-	-	-	-	-	-	-	-	-	-	-	-	-	-	-	
徳島県	-	-	-	-	-	-	-	-	-	-	-	-	-	-	-	-	-	
香川県	-	-	-	-	-	-	-	-	-	-	-	-	-	-	-	-	-	
愛媛県	-	-	-	-	-	-	-	-	1	-	-	-	-	-	-	-	-	
高知県	-	-	-	-	-	-	-	-	-	-	-	-	-	-	-	-	2	
福岡県	-	-	-	-	-	-	1	-	1	-	-	-	-	-	-	-	-	
佐賀県	-	-	-	-	-	-	-	-	-	-	-	-	-	-	-	-	-	
長崎県	-	-	-	-	-	-	1	-	-	-	-	-	-	-	-	-	1	
熊本県	-	-	-	-	-	-	1	-	2	-	-	-	-	-	-	-	-	
大分県	-	-	-	-	-	-	-	-	1	-	-	-	-	-	-	-	-	
宮崎県	-	-	-	-	-	-	4	-	-	-	-	-	-	-	-	-	-	
鹿児島県	-	-	-	-	-	-	12	-	-	-	-	-	-	-	-	-	-	
沖縄県	-	-	-	-	-	-	-	-	1	-	-	-	-	-	-	-	-	

報告数・累積報告数, 疾病・都道府県別

2016年13週

	日本脳炎		ハンタウイルス 肺症候群		Bウイルス病		鼻 疽		ブルセラ症		ベネズエラ ウマ脳炎		ヘンドラウイルス 感 染 症		発しんチフス		ボツリヌス症	
	報告数	累積	報告数	累積	報告数	累積	報告数	累積	報告数	累積	報告数	累積	報告数	累積	報告数	累積	報告数	累積
総 数	-	-	-	-	-	-	-	-	-	-	-	-	-	-	-	-	-	-
北海道	-	-	-	-	-	-	-	-	-	-	-	-	-	-	-	-	-	-
青森県	-	-	-	-	-	-	-	-	-	-	-	-	-	-	-	-	-	-
岩手県	-	-	-	-	-	-	-	-	-	-	-	-	-	-	-	-	-	-
宮城県	-	-	-	-	-	-	-	-	-	-	-	-	-	-	-	-	-	-
秋田県	-	-	-	-	-	-	-	-	-	-	-	-	-	-	-	-	-	-
山形県	-	-	-	-	-	-	-	-	-	-	-	-	-	-	-	-	-	-
福島県	-	-	-	-	-	-	-	-	-	-	-	-	-	-	-	-	-	-
茨城県	-	-	-	-	-	-	-	-	-	-	-	-	-	-	-	-	-	-
栃木県	-	-	-	-	-	-	-	-	-	-	-	-	-	-	-	-	-	-
群馬県	-	-	-	-	-	-	-	-	-	-	-	-	-	-	-	-	-	-
埼玉県	-	-	-	-	-	-	-	-	-	-	-	-	-	-	-	-	-	-
千葉県	-	-	-	-	-	-	-	-	-	-	-	-	-	-	-	-	-	-
東京都	-	-	-	-	-	-	-	-	-	-	-	-	-	-	-	-	-	-
神奈川県	-	-	-	-	-	-	-	-	-	-	-	-	-	-	-	-	-	-
新潟県	-	-	-	-	-	-	-	-	-	-	-	-	-	-	-	-	-	-
富山県	-	-	-	-	-	-	-	-	-	-	-	-	-	-	-	-	-	-
石川県	-	-	-	-	-	-	-	-	-	-	-	-	-	-	-	-	-	-
福井県	-	-	-	-	-	-	-	-	-	-	-	-	-	-	-	-	-	-
山梨県	-	-	-	-	-	-	-	-	-	-	-	-	-	-	-	-	-	-
長野県	-	-	-	-	-	-	-	-	-	-	-	-	-	-	-	-	-	-
岐阜県	-	-	-	-	-	-	-	-	-	-	-	-	-	-	-	-	-	-
静岡県	-	-	-	-	-	-	-	-	-	-	-	-	-	-	-	-	-	-
愛知県	-	-	-	-	-	-	-	-	-	-	-	-	-	-	-	-	-	-
三重県	-	-	-	-	-	-	-	-	-	-	-	-	-	-	-	-	-	-
滋賀県	-	-	-	-	-	-	-	-	-	-	-	-	-	-	-	-	-	-
京都府	-	-	-	-	-	-	-	-	-	-	-	-	-	-	-	-	-	-
大阪府	-	-	-	-	-	-	-	-	-	-	-	-	-	-	-	-	-	-
兵庫県	-	-	-	-	-	-	-	-	-	-	-	-	-	-	-	-	-	-
奈良県	-	-	-	-	-	-	-	-	-	-	-	-	-	-	-	-	-	-
和歌山県	-	-	-	-	-	-	-	-	-	-	-	-	-	-	-	-	-	-
鳥取県	-	-	-	-	-	-	-	-	-	-	-	-	-	-	-	-	-	-
島根県	-	-	-	-	-	-	-	-	-	-	-	-	-	-	-	-	-	-
岡山県	-	-	-	-	-	-	-	-	-	-	-	-	-	-	-	-	-	-
広島県	-	-	-	-	-	-	-	-	-	-	-	-	-	-	-	-	-	-
山口県	-	-	-	-	-	-	-	-	-	-	-	-	-	-	-	-	-	-
徳島県	-	-	-	-	-	-	-	-	-	-	-	-	-	-	-	-	-	-
香川県	-	-	-	-	-	-	-	-	-	-	-	-	-	-	-	-	-	-
愛媛県	-	-	-	-	-	-	-	-	-	-	-	-	-	-	-	-	-	-
高知県	-	-	-	-	-	-	-	-	-	-	-	-	-	-	-	-	-	-
福岡県	-	-	-	-	-	-	-	-	-	-	-	-	-	-	-	-	-	-
佐賀県	-	-	-	-	-	-	-	-	-	-	-	-	-	-	-	-	-	-
長崎県	-	-	-	-	-	-	-	-	-	-	-	-	-	-	-	-	-	-
熊本県	-	-	-	-	-	-	-	-	-	-	-	-	-	-	-	-	-	-
大分県	-	-	-	-	-	-	-	-	-	-	-	-	-	-	-	-	-	-
宮崎県	-	-	-	-	-	-	-	-	-	-	-	-	-	-	-	-	-	-
鹿児島県	-	-	-	-	-	-	-	-	-	-	-	-	-	-	-	-	-	-
沖縄県	-	-	-	-	-	-	-	-	-	-	-	-	-	-	-	-	-	-

報告数・累積報告数, 疾病・都道府県別

2016年13週

	マラリア		野 兎 病		ライム病		リッサウイルス 感 染 症		リフトバレー熱		類 鼻 痘		レジオネラ症		レプトスピラ症		ロッキー山 紅 斑 熱	
	報告数	累積	報告数	累積	報告数	累積	報告数	累積	報告数	累積	報告数	累積	報告数	累積	報告数	累積	報告数	累積
総 数	1	8	-	-	-	-	-	-	-	-	-	-	12	258	-	3	-	-
北海道	-	-	-	-	-	-	-	-	-	-	-	-	6	-	-	-	-	-
青森県	-	-	-	-	-	-	-	-	-	-	-	-	1	-	-	-	-	-
岩手県	-	-	-	-	-	-	-	-	-	-	-	-	3	-	-	-	-	-
宮城県	1	1	-	-	-	-	-	-	-	-	-	-	3	-	-	-	-	-
秋田県	-	1	-	-	-	-	-	-	-	-	-	-	1	3	-	-	-	-
山形県	-	-	-	-	-	-	-	-	-	-	-	-	3	-	-	-	-	-
福島県	-	-	-	-	-	-	-	-	-	-	-	-	6	-	-	-	-	-
茨城県	-	1	-	-	-	-	-	-	-	-	-	-	8	-	-	-	-	-
栃木県	-	-	-	-	-	-	-	-	-	-	-	-	1	4	-	-	-	-
群馬県	-	-	-	-	-	-	-	-	-	-	-	-	1	8	-	-	-	-
埼玉県	-	-	-	-	-	-	-	-	-	-	-	-	1	15	-	-	-	-
千葉県	-	-	-	-	-	-	-	-	-	-	-	-	-	13	-	-	-	-
東京都	-	3	-	-	-	-	-	-	-	-	-	-	2	24	-	-	-	-
神奈川県	-	-	-	-	-	-	-	-	-	-	-	-	2	24	-	3	-	-
新潟県	-	-	-	-	-	-	-	-	-	-	-	-	-	7	-	-	-	-
富山県	-	-	-	-	-	-	-	-	-	-	-	-	-	5	-	-	-	-
石川県	-	-	-	-	-	-	-	-	-	-	-	-	-	3	-	-	-	-
福井県	-	-	-	-	-	-	-	-	-	-	-	-	1	4	-	-	-	-
山梨県	-	-	-	-	-	-	-	-	-	-	-	-	-	1	-	-	-	-
長野県	-	1	-	-	-	-	-	-	-	-	-	-	-	1	-	-	-	-
岐阜県	-	-	-	-	-	-	-	-	-	-	-	-	-	1	-	-	-	-
静岡県	-	1	-	-	-	-	-	-	-	-	-	-	-	5	-	-	-	-
愛知県	-	-	-	-	-	-	-	-	-	-	-	-	-	12	-	-	-	-
三重県	-	-	-	-	-	-	-	-	-	-	-	-	-	4	-	-	-	-
滋賀県	-	-	-	-	-	-	-	-	-	-	-	-	1	7	-	-	-	-
京都府	-	-	-	-	-	-	-	-	-	-	-	-	1	3	-	-	-	-
大阪府	-	-	-	-	-	-	-	-	-	-	-	-	-	20	-	-	-	-
兵庫県	-	-	-	-	-	-	-	-	-	-	-	-	-	14	-	-	-	-
奈良県	-	-	-	-	-	-	-	-	-	-	-	-	-	2	-	-	-	-
和歌山県	-	-	-	-	-	-	-	-	-	-	-	-	-	6	-	-	-	-
鳥取県	-	-	-	-	-	-	-	-	-	-	-	-	-	-	-	-	-	-
島根県	-	-	-	-	-	-	-	-	-	-	-	-	-	-	-	-	-	-
岡山県	-	-	-	-	-	-	-	-	-	-	-	-	-	6	-	-	-	-
広島県	-	-	-	-	-	-	-	-	-	-	-	-	1	4	-	-	-	-
山口県	-	-	-	-	-	-	-	-	-	-	-	-	-	1	-	-	-	-
徳島県	-	-	-	-	-	-	-	-	-	-	-	-	-	2	-	-	-	-
香川県	-	-	-	-	-	-	-	-	-	-	-	-	-	2	-	-	-	-
愛媛県	-	-	-	-	-	-	-	-	-	-	-	-	-	3	-	-	-	-
高知県	-	-	-	-	-	-	-	-	-	-	-	-	-	-	-	-	-	-
福岡県	-	-	-	-	-	-	-	-	-	-	-	-	-	7	-	-	-	-
佐賀県	-	-	-	-	-	-	-	-	-	-	-	-	-	-	-	-	-	-
長崎県	-	-	-	-	-	-	-	-	-	-	-	-	-	2	-	-	-	-
熊本県	-	-	-	-	-	-	-	-	-	-	-	-	-	7	-	-	-	-
大分県	-	-	-	-	-	-	-	-	-	-	-	-	-	4	-	-	-	-
宮崎県	-	-	-	-	-	-	-	-	-	-	-	-	-	-	-	-	-	-
鹿児島県	-	-	-	-	-	-	-	-	-	-	-	-	-	2	-	-	-	-
沖縄県	-	-	-	-	-	-	-	-	-	-	-	-	-	2	-	-	-	-

*E型肝炎及びA型肝炎を除く。

**2014年9月19日より届出対象疾患となりました。

***ウエストナイル脳炎、西部ウマ脳炎、ダニ媒介脳炎、東部ウマ脳炎、日本脳炎、ベネズエラウマ脳炎及びリフトバレー熱を除く。

報告数・累積報告数, 疾病・都道府県別

2016年13週

	アメルバ赤痢		ウイルス性肝炎*		カリバネム耐性 腸内細菌科細菌感染症**		急性脳炎***		クリプト スポリジウム症		クロイツフェルト ・ヤコブ病		劇症型溶血性 レンサ球菌感染症		後天性免疫不全 症候群		ジアルジア症	
	報告数	累積	報告数	累積	報告数	累積	報告数	累積	報告数	累積	報告数	累積	報告数	累積	報告数	累積	報告数	累積
総数	10	292	3	56	14	328	11	295	1	3	1	48	6	142	13	345	4	17
北海道	-	14	-	1	-	7	2	15	1	1	-	4	1	5	-	12	-	-
青森県	-	1	-	-	-	8	-	-	-	1	-	1	-	1	-	-	-	-
岩手県	-	4	-	1	-	3	-	4	-	-	-	1	-	2	-	-	-	-
宮城県	1	3	-	-	1	4	-	-	-	-	-	1	-	2	-	1	-	-
秋田県	-	4	-	-	-	1	-	2	-	-	-	-	-	-	-	1	-	-
山形県	-	2	-	1	-	6	-	2	-	-	-	1	-	2	-	-	-	-
福島県	-	4	-	-	-	5	-	3	-	-	-	-	-	3	-	4	-	-
茨城県	-	5	-	1	-	3	1	15	-	-	-	2	-	1	-	4	-	1
栃木県	-	3	-	-	-	2	-	10	-	-	-	1	-	-	-	3	-	-
群馬県	-	-	-	-	-	3	-	4	-	-	-	1	-	-	-	5	1	1
埼玉県	1	13	1	2	-	7	-	18	-	-	-	1	-	8	1	10	-	-
千葉県	2	14	-	1	1	15	2	20	-	-	-	2	-	7	-	15	-	-
東京都	2	54	1	13	2	48	1	40	-	-	-	6	-	23	6	114	1	4
神奈川県	2	29	-	7	1	17	1	14	-	-	-	1	-	13	-	18	-	1
新潟県	-	8	-	-	1	3	-	-	-	-	-	2	-	4	1	1	-	-
富山県	-	1	-	-	-	3	-	3	-	-	-	1	-	3	-	-	-	-
石川県	-	1	-	-	1	2	-	-	-	-	-	-	-	2	-	2	-	-
福井県	-	3	-	-	-	2	-	-	-	-	-	-	-	-	-	-	-	-
山梨県	-	-	-	-	-	-	-	-	-	-	-	-	-	-	-	3	-	-
長野県	1	7	-	2	-	5	-	4	-	-	-	-	-	3	-	-	1	1
岐阜県	-	2	-	-	-	1	-	-	-	-	-	-	-	2	-	2	-	-
静岡県	1	6	-	-	-	4	1	15	-	1	-	1	-	4	-	6	-	-
愛知県	-	16	-	3	2	19	-	18	-	-	-	4	1	7	-	17	-	-
三重県	-	3	-	-	-	12	-	1	-	-	-	2	-	1	-	6	-	-
滋賀県	-	4	-	-	-	1	-	-	-	-	-	-	-	1	-	3	-	1
京都府	-	5	-	1	-	11	1	7	-	-	-	1	-	2	-	8	1	2
大阪府	-	33	-	3	1	31	-	18	-	-	-	1	1	8	1	47	-	3
兵庫県	-	13	1	4	-	13	1	14	-	-	-	1	-	12	1	8	-	-
奈良県	-	1	-	1	-	5	-	3	-	-	-	-	-	1	-	2	-	-
和歌山県	-	-	-	1	-	3	-	3	-	-	-	-	-	1	-	-	-	-
鳥取県	-	-	-	-	-	-	-	-	-	-	-	-	-	1	-	1	-	-
島根県	-	2	-	-	-	2	-	1	-	-	-	1	-	1	-	1	-	-
岡山県	-	1	-	1	-	4	-	3	-	-	-	1	-	1	-	1	-	1
広島県	-	5	-	3	1	19	-	5	-	-	-	1	-	-	-	2	-	1
山口県	-	3	-	-	-	8	1	8	-	-	1	3	-	-	-	2	-	-
徳島県	-	3	-	1	-	-	-	-	-	-	-	-	-	-	-	2	-	-
香川県	-	2	-	-	-	2	-	1	-	-	-	-	-	2	-	3	-	-
愛媛県	-	1	-	1	-	2	-	4	-	-	-	1	1	1	-	2	-	-
高知県	-	-	-	-	-	4	-	1	-	-	-	-	-	1	-	3	-	-
福岡県	-	9	-	6	2	26	-	16	-	-	-	1	1	11	1	17	-	-
佐賀県	-	-	-	-	1	5	-	3	-	-	-	1	-	1	-	-	-	-
長崎県	-	2	-	1	-	3	-	1	-	-	-	2	-	-	-	1	-	-
熊本県	-	3	-	-	-	4	-	-	-	-	-	-	-	-	-	4	-	-
大分県	-	-	-	-	-	-	-	7	-	-	-	-	1	3	1	2	-	-
宮崎県	-	5	-	-	-	1	-	5	-	-	-	1	-	1	-	2	-	-
鹿児島県	-	2	-	-	-	1	-	5	-	-	-	1	-	1	-	3	-	1
沖縄県	-	1	-	1	-	3	-	2	-	-	-	-	-	-	1	7	-	-

*2013年4月1日より届出対象疾患となりました。
 **2014年9月19日より届出対象疾患となりました。

報告数・累積報告数, 疾病・都道府県別

2016年13週

	侵襲性インフルエンザ菌感染症*		侵襲性髄膜炎菌感染症*		侵襲性肺炎球菌感染症*		水痘** (入院例に限る)		先天性風しん症候群		梅毒		播種性 クリプトコックス症**		破傷風		バンコマイシン耐性 黄色ブドウ球菌感染症	
	報告数	累積	報告数	累積	報告数	累積	報告数	累積	報告数	累積	報告数	累積	報告数	累積	報告数	累積	報告数	累積
総数	8	90	-	15	49	801	4	59	-	-	55	883	3	30	2	17	-	-
北海道	-	2	-	-	3	22	-	3	-	-	-	20	-	2	-	-	-	-
青森県	-	-	-	-	-	2	-	1	-	-	-	3	-	-	-	-	-	-
岩手県	-	1	-	-	-	-	-	-	-	-	-	1	-	-	-	-	-	-
宮城県	-	1	-	-	-	20	-	-	-	-	-	2	-	-	-	-	-	-
秋田県	-	-	-	-	1	4	-	2	-	-	-	4	-	-	-	-	-	-
山形県	-	-	-	-	1	11	-	2	-	-	-	7	-	-	-	-	-	-
福島県	-	1	-	-	-	7	-	-	-	-	-	13	-	-	-	-	-	-
茨城県	-	1	-	-	-	13	-	1	-	-	-	11	-	1	-	-	-	-
栃木県	-	-	-	-	1	9	-	1	-	-	-	8	-	-	-	-	-	-
群馬県	-	1	-	-	1	15	-	-	-	-	-	6	-	-	-	1	-	-
埼玉県	1	2	-	-	2	33	-	2	-	-	-	29	-	2	-	1	-	-
千葉県	-	4	-	1	2	46	-	1	-	-	2	23	-	1	-	1	-	-
東京都	2	11	-	-	7	108	1	11	-	-	28	389	1	7	-	-	-	-
神奈川県	1	10	-	3	4	68	2	6	-	-	4	53	-	-	-	-	-	-
新潟県	-	3	-	-	2	18	-	-	-	-	1	10	-	-	-	-	-	-
富山県	1	1	-	-	-	6	-	-	-	-	-	-	-	-	-	-	-	-
石川県	-	2	-	-	1	6	-	-	-	-	-	5	-	1	-	-	-	-
福井県	-	-	-	-	1	4	-	-	-	-	-	1	-	-	-	-	-	-
山梨県	-	-	-	-	-	-	-	-	-	-	-	1	-	-	-	-	-	-
長野県	-	2	-	-	1	20	-	1	-	-	-	4	-	-	-	1	-	-
岐阜県	-	-	-	3	1	19	-	3	-	-	-	5	-	1	-	-	-	-
静岡県	1	4	-	-	1	30	-	1	-	-	-	11	-	-	-	1	-	-
愛知県	1	9	-	1	3	42	-	3	-	-	3	42	-	3	-	1	-	-
三重県	-	2	-	-	1	15	-	-	-	-	1	6	-	1	-	-	-	-
滋賀県	-	-	-	-	1	16	1	1	-	-	-	5	-	-	-	-	-	-
京都府	-	3	-	2	1	37	-	-	-	-	-	8	-	-	-	1	-	-
大阪府	-	6	-	1	5	53	-	5	-	-	7	112	-	1	-	-	-	-
兵庫県	-	8	-	2	3	36	-	1	-	-	4	25	-	1	-	-	-	-
奈良県	-	1	-	1	-	8	-	1	-	-	1	8	-	-	-	2	-	-
和歌山県	-	1	-	-	-	2	-	-	-	-	1	4	-	1	-	-	-	-
鳥取県	-	-	-	-	-	3	-	1	-	-	-	1	-	-	-	-	-	-
島根県	-	-	-	-	-	6	-	-	-	-	-	-	-	-	-	-	-	-
岡山県	-	1	-	-	-	10	-	-	-	-	-	7	-	1	-	-	-	-
広島県	-	-	-	-	2	16	-	-	-	-	-	9	-	1	-	-	-	-
山口県	-	-	-	-	1	2	-	3	-	-	-	1	-	-	-	-	-	-
徳島県	-	1	-	-	-	1	-	-	-	-	-	4	-	-	-	-	-	-
香川県	-	-	-	-	-	7	-	1	-	-	-	6	-	1	-	-	-	-
愛媛県	-	-	-	-	-	1	-	-	-	-	1	2	1	1	-	1	-	-
高知県	-	1	-	-	-	8	-	-	-	-	-	3	-	-	-	-	-	-
福岡県	1	3	-	-	2	39	-	4	-	-	2	15	-	1	1	2	-	-
佐賀県	-	-	-	-	-	2	-	-	-	-	-	3	-	-	-	-	-	-
長崎県	-	-	-	-	-	10	-	1	-	-	-	1	-	-	-	1	-	-
熊本県	-	2	-	-	1	8	-	1	-	-	-	4	-	-	-	1	-	-
大分県	-	1	-	-	-	1	-	-	-	-	-	3	-	-	-	-	-	-
宮崎県	-	1	-	-	-	2	-	-	-	-	-	4	1	3	-	1	-	-
鹿児島県	-	1	-	-	-	5	-	2	-	-	-	-	-	-	1	1	-	-
沖縄県	-	3	-	1	-	10	-	-	-	-	-	4	-	-	-	1	-	-

*2014年9月19日より届出対象疾患となりました。

報告数・累積報告数, 疾病・都道府県別 2016年13週

	バンコマイシン耐性腸球菌感染症		風しん		麻しん		薬剤耐性アシネトバクター感染症*	
	報告数	累積	報告数	累積	報告数	累積	報告数	累積
総 数	2	11	-	22	1	5	1	10
北海道	-	-	-	-	-	-	-	-
青森県	-	-	-	-	-	-	-	-
岩手県	-	-	-	-	-	-	-	-
宮城県	-	-	-	1	-	-	-	-
秋田県	-	-	-	-	-	-	-	-
山形県	-	-	-	-	-	-	-	1
福島県	-	-	-	-	-	-	-	-
茨城県	-	-	-	-	-	-	-	-
栃木県	-	-	-	1	-	-	-	-
群馬県	-	-	-	-	-	1	-	-
埼玉県	-	3	-	-	-	1	-	2
千葉県	-	-	-	2	-	-	-	2
東京都	-	-	-	4	1	1	-	-
神奈川県	-	3	-	2	-	-	-	1
新潟県	-	-	-	1	-	-	-	-
富山県	-	-	-	-	-	-	-	-
石川県	-	-	-	1	-	-	-	-
福井県	-	-	-	1	-	-	-	-
山梨県	-	-	-	-	-	-	-	-
長野県	-	-	-	-	-	-	-	-
岐阜県	-	-	-	-	-	-	-	-
静岡県	-	1	-	-	-	-	-	-
愛知県	-	-	-	2	-	-	-	-
三重県	-	-	-	-	-	1	-	-
滋賀県	-	-	-	-	-	-	-	-
京都府	-	-	-	-	-	-	1	3
大阪府	2	2	-	5	-	-	-	-
兵庫県	-	-	-	1	-	1	-	-
奈良県	-	-	-	-	-	-	-	-
和歌山県	-	-	-	-	-	-	-	-
鳥取県	-	-	-	-	-	-	-	-
島根県	-	-	-	-	-	-	-	-
岡山県	-	-	-	-	-	-	-	-
広島県	-	-	-	-	-	-	-	-
山口県	-	-	-	-	-	-	-	-
徳島県	-	-	-	-	-	-	-	-
香川県	-	-	-	-	-	-	-	-
愛媛県	-	-	-	-	-	-	-	-
高知県	-	-	-	-	-	-	-	-
福岡県	-	1	-	-	-	-	-	1
佐賀県	-	-	-	-	-	-	-	-
長崎県	-	-	-	-	-	-	-	-
熊本県	-	-	-	-	-	-	-	-
大分県	-	-	-	-	-	-	-	-
宮崎県	-	-	-	-	-	-	-	-
鹿児島県	-	-	-	-	-	-	-	-
沖縄県	-	1	-	1	-	-	-	-

*鳥インフルエンザ及び新型インフルエンザ等感染症を除く。

報告数・定点当り報告数, 疾病・都道府県別

2016年13週

	インフルエンザ*		RSウイルス感染症		咽頭結膜熱		A群溶血性レンサ球菌咽頭炎		感染性胃腸炎		水痘		手足口病		伝染性紅斑		突発性発しん	
	報告数	定点当り	報告数	報告数	報告数	定点当り	報告数	定点当り	報告数	定点当り	報告数	定点当り	報告数	定点当り	報告数	定点当り	報告数	定点当り
総数	55341	11.20	573	707	0.22	6214	1.97	17386	5.51	1163	0.37	61	0.02	1041	0.33	1256	0.40	
北海道	3328	14.73	16	25	0.18	581	4.09	361	2.54	53	0.37	1	0.01	66	0.46	45	0.32	
青森県	1123	17.28	1	8	0.19	59	1.40	167	3.98	11	0.26	-	-	6	0.14	14	0.33	
岩手県	1016	15.63	2	3	0.08	147	3.68	277	6.93	9	0.23	1	0.03	8	0.20	16	0.40	
宮城県	1440	15.16	4	8	0.14	118	2.00	249	4.22	32	0.54	-	-	8	0.14	19	0.32	
秋田県	767	14.20	1	2	0.06	43	1.23	90	2.57	9	0.26	-	-	56	1.60	11	0.31	
山形県	704	14.67	1	10	0.33	105	3.50	143	4.77	11	0.37	-	-	37	1.23	15	0.50	
福島県	1024	13.30	2	16	0.35	83	1.80	151	3.28	21	0.46	1	0.02	27	0.59	32	0.70	
茨城県	860	7.17	3	11	0.15	109	1.45	345	4.60	11	0.15	3	0.04	15	0.20	25	0.33	
栃木県	552	7.26	2	2	0.04	83	1.73	77	1.60	12	0.25	-	-	20	0.42	31	0.65	
群馬県	721	7.59	1	16	0.28	138	2.38	258	4.45	29	0.50	2	0.03	28	0.48	20	0.34	
埼玉県	2069	8.28	6	20	0.13	340	2.15	660	4.18	95	0.60	6	0.04	42	0.27	90	0.57	
千葉県	1756	8.24	8	18	0.13	340	2.54	620	4.63	43	0.32	-	-	55	0.41	50	0.37	
東京都	3087	7.46	13	34	0.13	506	1.95	1329	5.11	92	0.35	6	0.02	29	0.11	107	0.41	
神奈川県	2304	6.88	17	30	0.14	329	1.56	1001	4.74	88	0.42	3	0.01	29	0.14	90	0.43	
新潟県	2134	23.20	7	22	0.38	154	2.66	303	5.22	51	0.88	1	0.02	25	0.43	16	0.28	
富山県	613	13.04	1	8	0.29	97	3.46	142	5.07	15	0.54	-	-	19	0.68	12	0.43	
石川県	766	15.96	-	9	0.31	59	2.03	121	4.17	9	0.31	-	-	23	0.79	6	0.21	
福井県	747	23.34	1	3	0.14	37	1.68	147	6.68	8	0.36	-	-	18	0.82	12	0.55	
山梨県	383	9.58	-	3	0.13	45	1.88	71	2.96	4	0.17	-	-	7	0.29	4	0.17	
長野県	1342	15.43	2	5	0.09	79	1.46	238	4.41	24	0.44	-	-	11	0.20	15	0.28	
岐阜県	1114	12.80	4	8	0.15	68	1.28	167	3.15	4	0.08	-	-	7	0.13	14	0.26	
静岡県	1057	7.60	10	17	0.19	182	2.04	428	4.81	28	0.31	1	0.01	15	0.17	18	0.20	
愛知県	2411	12.36	21	27	0.15	258	1.43	798	4.41	52	0.29	1	0.01	34	0.19	46	0.25	
三重県	876	12.17	9	13	0.29	52	1.16	292	6.49	19	0.42	-	-	21	0.47	24	0.53	
滋賀県	725	13.68	1	9	0.28	38	1.19	242	7.56	17	0.53	-	-	4	0.13	17	0.53	
京都府	1211	9.85	3	10	0.14	66	0.89	446	6.03	29	0.39	-	-	11	0.15	17	0.23	
大阪府	2216	7.22	32	39	0.20	301	1.51	1618	8.09	64	0.32	4	0.02	52	0.26	80	0.40	
兵庫県	2193	11.08	19	44	0.34	168	1.30	849	6.58	37	0.29	1	0.01	45	0.35	37	0.29	
奈良県	539	9.98	5	5	0.15	53	1.56	197	5.79	3	0.09	-	-	15	0.44	8	0.24	
和歌山県	390	7.80	9	4	0.13	19	0.61	136	4.39	15	0.48	1	0.03	9	0.29	19	0.61	
鳥取県	361	12.45	-	14	0.74	95	5.00	93	4.89	12	0.63	3	0.16	22	1.16	8	0.42	
島根県	378	9.95	3	22	0.96	41	1.78	246	10.70	5	0.22	1	0.04	10	0.43	14	0.61	
岡山県	694	8.26	3	11	0.20	38	0.70	312	5.78	15	0.28	2	0.04	12	0.22	19	0.35	
広島県	1048	9.11	8	35	0.49	124	1.72	622	8.64	10	0.14	2	0.03	29	0.40	28	0.39	
山口県	892	12.93	11	11	0.23	114	2.38	280	5.83	6	0.13	-	-	33	0.69	23	0.48	
徳島県	412	11.14	8	10	0.43	27	1.17	201	8.74	5	0.22	-	-	6	0.26	11	0.48	
香川県	345	7.34	2	8	0.29	36	1.29	217	7.75	7	0.25	-	-	7	0.25	10	0.36	
愛媛県	1210	19.84	9	4	0.11	88	2.38	284	7.68	5	0.14	3	0.08	13	0.35	24	0.65	
高知県	976	20.33	20	2	0.07	62	2.07	160	5.33	4	0.13	-	-	6	0.20	4	0.13	
福岡県	2965	14.97	104	52	0.43	336	2.80	923	7.69	60	0.50	1	0.01	57	0.48	61	0.51	
佐賀県	533	13.67	22	14	0.61	33	1.43	141	6.13	15	0.65	-	-	7	0.30	20	0.87	
長崎県	958	13.88	12	12	0.27	80	1.82	172	3.91	9	0.20	1	0.02	5	0.11	22	0.50	
熊本県	1103	13.79	11	30	0.60	100	2.00	397	7.94	9	0.18	5	0.10	37	0.74	35	0.70	
大分県	609	10.50	33	9	0.25	104	2.89	424	11.78	39	1.08	-	-	15	0.42	24	0.67	
宮崎県	784	13.29	17	13	0.36	54	1.50	371	10.31	8	0.22	7	0.19	18	0.50	24	0.67	
鹿児島県	1671	17.97	41	26	0.47	174	3.16	514	9.35	38	0.69	2	0.04	17	0.31	16	0.29	
沖縄県	934	16.10	68	5	0.15	51	1.50	106	3.12	21	0.62	2	0.06	5	0.15	3	0.09	

*髄膜炎菌、肺炎球菌、インフルエンザ菌を原因として同定された場合を除く。

**オウム病を除く。

報告数・定点当り報告数, 疾病・都道府県別

2016年13週

	百日咳		ヘルパンギーナ		流行性耳下腺炎		急性出血性結膜炎		流行性角結膜炎		細菌性髄膜炎*		無菌性髄膜炎		マイコプラズマ肺炎		クラミジア肺炎**	
	報告数	定点当り	報告数	定点当り	報告数	定点当り	報告数	定点当り	報告数	定点当り	報告数	定点当り	報告数	定点当り	報告数	定点当り	報告数	定点当り
総数	44	0.01	36	0.01	2827	0.90	9	0.01	352	0.51	7	0.01	14	0.03	190	0.40	6	0.01
北海道	-	-	-	-	235	1.65	-	-	6	0.21	-	-	-	-	3	0.13	-	-
青森県	-	-	-	-	32	0.76	1	0.09	9	0.82	-	-	1	0.17	4	0.67	-	-
岩手県	-	-	-	-	18	0.45	-	-	3	0.21	-	-	-	-	11	0.58	-	-
宮城県	1	0.02	1	0.02	15	0.25	-	-	4	0.33	-	-	-	-	2	0.17	-	-
秋田県	2	0.06	-	-	1	0.03	-	-	4	0.57	-	-	-	-	5	0.63	-	-
山形県	1	0.03	-	-	75	2.50	-	-	-	-	-	-	-	-	-	-	-	-
福島県	-	-	-	-	7	0.15	-	-	11	0.92	-	-	-	-	1	0.14	-	-
茨城県	2	0.03	1	0.01	71	0.95	-	-	7	0.41	-	-	-	-	3	0.23	-	-
栃木県	2	0.04	-	-	22	0.46	1	0.08	4	0.33	-	-	-	-	2	0.29	-	-
群馬県	4	0.07	-	-	27	0.47	-	-	12	0.86	-	-	-	-	5	0.63	-	-
埼玉県	1	0.01	1	0.01	159	1.01	1	0.03	13	0.33	-	-	-	-	7	0.70	1	0.10
千葉県	-	-	1	0.01	151	1.13	-	-	19	0.56	-	-	4	0.44	-	-	-	-
東京都	5	0.02	1	0.00	112	0.43	-	-	14	0.36	1	0.04	-	-	10	0.40	-	-
神奈川県	1	0.00	-	-	131	0.62	-	-	65	1.35	-	-	-	-	-	-	-	-
新潟県	3	0.05	2	0.03	79	1.36	1	0.10	4	0.40	1	0.08	-	-	4	0.31	1	0.08
富山県	-	-	1	0.04	19	0.68	-	-	1	0.14	-	-	-	-	7	1.40	-	-
石川県	-	-	-	-	62	2.14	-	-	4	0.57	-	-	-	-	2	0.40	-	-
福井県	-	-	-	-	16	0.73	-	-	-	-	-	-	-	-	-	-	-	-
山梨県	-	-	-	-	4	0.17	-	-	4	0.44	-	-	-	-	2	0.20	-	-
長野県	3	0.06	-	-	33	0.61	-	-	1	0.09	-	-	-	-	4	0.36	-	-
岐阜県	2	0.04	-	-	19	0.36	1	0.09	5	0.45	-	-	-	-	9	1.80	-	-
静岡県	1	0.01	1	0.01	83	0.93	-	-	3	0.14	-	-	-	-	9	0.90	2	0.20
愛知県	3	0.02	2	0.01	83	0.46	-	-	10	0.29	-	-	1	0.07	7	0.50	-	-
三重県	-	-	-	-	7	0.16	-	-	1	0.08	-	-	-	-	6	0.67	-	-
滋賀県	-	-	1	0.03	17	0.53	-	-	-	-	1	0.14	-	-	1	0.14	-	-
京都府	-	-	2	0.03	72	0.97	-	-	5	0.29	-	-	2	0.29	1	0.14	-	-
大阪府	2	0.01	3	0.02	173	0.87	-	-	7	0.14	1	0.06	-	-	10	0.59	-	-
兵庫県	1	0.01	1	0.01	115	0.89	-	-	10	0.29	1	0.09	1	0.09	6	0.55	-	-
奈良県	-	-	-	-	93	2.74	1	0.11	-	-	1	0.17	-	-	4	0.67	-	-
和歌山県	-	-	-	-	14	0.45	-	-	-	-	-	-	-	-	1	0.09	-	-
鳥取県	-	-	-	-	2	0.11	-	-	3	1.00	-	-	-	-	2	0.40	-	-
島根県	-	-	4	0.17	11	0.48	-	-	-	-	-	-	1	0.13	1	0.13	-	-
岡山県	-	-	-	-	60	1.11	1	0.08	3	0.25	-	-	-	-	2	0.40	-	-
広島県	1	0.01	3	0.04	68	0.94	-	-	10	0.53	-	-	-	-	2	0.10	-	-
山口県	-	-	2	0.04	39	0.81	-	-	1	0.11	1	0.11	-	-	6	0.67	-	-
徳島県	1	0.04	-	-	15	0.65	-	-	1	0.25	-	-	-	-	1	0.14	-	-
香川県	-	-	-	-	12	0.43	1	0.20	2	0.40	-	-	-	-	4	0.80	-	-
愛媛県	-	-	-	-	5	0.14	-	-	18	2.25	-	-	-	-	1	0.17	-	-
高知県	2	0.07	-	-	12	0.40	-	-	-	-	-	-	-	5	0.63	2	0.25	
福岡県	2	0.02	2	0.02	196	1.63	-	-	15	0.58	-	-	1	0.07	11	0.73	-	-
佐賀県	-	-	-	-	52	2.26	-	-	-	-	-	-	-	-	3	0.50	-	-
長崎県	-	-	-	-	24	0.55	1	0.13	8	1.00	-	-	2	0.17	9	0.75	-	-
熊本県	1	0.02	2	0.04	98	1.96	-	-	27	3.00	-	-	-	-	2	0.13	-	-
大分県	-	-	-	-	24	0.67	-	-	4	0.80	-	-	-	-	3	0.27	-	-
宮崎県	1	0.03	1	0.03	102	2.83	-	-	27	4.50	-	-	1	0.14	1	0.14	-	-
鹿児島県	-	-	1	0.02	98	1.78	-	-	-	-	-	-	-	-	2	0.17	-	-
沖縄県	2	0.06	3	0.09	64	1.88	-	-	7	0.78	-	-	-	-	9	1.29	-	-

*病原体がロタウイルスであるものに限る。2013年10月14日より届出対象疾患となりました。

 報告数・定点当り報告数,
 疾病・都道府県別 2016年13週

	感染性胃腸炎 (ロタウイルス)*	
	報告数	定点当り
総 数	321	0.68
北海道	13	0.57
青森県	6	1.00
岩手県	5	0.26
宮城県	1	0.08
秋田県	2	0.25
山形県	1	0.10
福島県	-	-
茨城県	2	0.15
栃木県	-	-
群馬県	4	0.50
埼玉県	2	0.20
千葉県	1	0.11
東京都	1	0.04
神奈川県	2	0.20
新潟県	-	-
富山県	1	0.20
石川県	2	0.40
福井県	-	-
山梨県	-	-
長野県	4	0.36
岐阜県	3	0.60
静岡県	2	0.20
愛知県	39	2.79
三重県	-	-
滋賀県	7	1.00
京都府	12	1.71
大阪府	34	2.00
兵庫県	15	1.36
奈良県	2	0.33
和歌山県	11	1.00
鳥取県	1	0.20
島根県	22	2.75
岡山県	1	0.20
広島県	25	1.19
山口県	8	0.89
徳島県	-	-
香川県	16	3.20
愛媛県	12	2.00
高知県	9	1.13
福岡県	2	0.13
佐賀県	10	1.67
長崎県	3	0.25
熊本県	13	0.87
大分県	1	0.09
宮崎県	5	0.71
鹿児島県	15	1.25
沖縄県	6	0.86

 報告数・疾病・都道府県別
 2016年13週

	インフルエンザ (入院患者)
	報告数
総 数	482
北海道	22
青森県	5
岩手県	26
宮城県	7
秋田県	20
山形県	21
福島県	9
茨城県	9
栃木県	3
群馬県	23
埼玉県	6
千葉県	5
東京都	8
神奈川県	11
新潟県	16
富山県	9
石川県	5
福井県	12
山梨県	4
長野県	8
岐阜県	3
静岡県	3
愛知県	22
三重県	9
滋賀県	9
京都府	8
大阪府	17
兵庫県	34
奈良県	-
和歌山県	3
鳥取県	9
島根県	10
岡山県	3
広島県	6
山口県	9
徳島県	3
香川県	2
愛媛県	2
高知県	8
福岡県	28
佐賀県	10
長崎県	4
熊本県	19
大分県	4
宮崎県	8
鹿児島県	10
沖縄県	10

獣医師が届出を行う感染症と対象動物

報告数・累積報告数, 疾病・都道府県別

2016年13週

	エボラ出血熱		マールブルグ病		ペスト		重症急性呼吸器症候群(SARS)						細菌性赤痢		ウエストナイル熱		エキノコックス症	
	サル		サル		プレーリードッグ	イタチアナグマ		タヌキ		ハクビシン		サル		鳥類		犬		
	報告数	累積	報告数	累積	報告数	累積	報告数	累積	報告数	累積	報告数	累積	報告数	累積	報告数	累積	報告数	累積
総 数	-	-	-	-	-	-	-	-	-	-	-	-	1	-	-	-	-	
北海道	-	-	-	-	-	-	-	-	-	-	-	-	-	-	-	-	-	
青森県	-	-	-	-	-	-	-	-	-	-	-	-	-	-	-	-	-	
岩手県	-	-	-	-	-	-	-	-	-	-	-	-	-	-	-	-	-	
宮城県	-	-	-	-	-	-	-	-	-	-	-	-	-	-	-	-	-	
秋田県	-	-	-	-	-	-	-	-	-	-	-	-	-	-	-	-	-	
山形県	-	-	-	-	-	-	-	-	-	-	-	-	-	-	-	-	-	
福島県	-	-	-	-	-	-	-	-	-	-	-	-	-	-	-	-	-	
茨城県	-	-	-	-	-	-	-	-	-	-	-	-	-	-	-	-	-	
栃木県	-	-	-	-	-	-	-	-	-	-	-	-	-	-	-	-	-	
群馬県	-	-	-	-	-	-	-	-	-	-	-	-	-	-	-	-	-	
埼玉県	-	-	-	-	-	-	-	-	-	-	-	-	-	-	-	-	-	
千葉県	-	-	-	-	-	-	-	-	-	-	-	-	-	-	-	-	-	
東京都	-	-	-	-	-	-	-	-	-	-	-	-	-	-	-	-	-	
神奈川県	-	-	-	-	-	-	-	-	-	-	-	-	-	-	-	-	-	
新潟県	-	-	-	-	-	-	-	-	-	-	-	-	-	-	-	-	-	
富山県	-	-	-	-	-	-	-	-	-	-	-	-	-	-	-	-	-	
石川県	-	-	-	-	-	-	-	-	-	-	-	-	-	-	-	-	-	
福井県	-	-	-	-	-	-	-	-	-	-	-	-	-	-	-	-	-	
山梨県	-	-	-	-	-	-	-	-	-	-	-	-	-	-	-	-	-	
長野県	-	-	-	-	-	-	-	-	-	-	-	-	1	-	-	-	-	
岐阜県	-	-	-	-	-	-	-	-	-	-	-	-	-	-	-	-	-	
静岡県	-	-	-	-	-	-	-	-	-	-	-	-	-	-	-	-	-	
愛知県	-	-	-	-	-	-	-	-	-	-	-	-	-	-	-	-	-	
三重県	-	-	-	-	-	-	-	-	-	-	-	-	-	-	-	-	-	
滋賀県	-	-	-	-	-	-	-	-	-	-	-	-	-	-	-	-	-	
京都府	-	-	-	-	-	-	-	-	-	-	-	-	-	-	-	-	-	
大阪府	-	-	-	-	-	-	-	-	-	-	-	-	-	-	-	-	-	
兵庫県	-	-	-	-	-	-	-	-	-	-	-	-	-	-	-	-	-	
奈良県	-	-	-	-	-	-	-	-	-	-	-	-	-	-	-	-	-	
和歌山県	-	-	-	-	-	-	-	-	-	-	-	-	-	-	-	-	-	
鳥取県	-	-	-	-	-	-	-	-	-	-	-	-	-	-	-	-	-	
島根県	-	-	-	-	-	-	-	-	-	-	-	-	-	-	-	-	-	
岡山県	-	-	-	-	-	-	-	-	-	-	-	-	-	-	-	-	-	
広島県	-	-	-	-	-	-	-	-	-	-	-	-	-	-	-	-	-	
山口県	-	-	-	-	-	-	-	-	-	-	-	-	-	-	-	-	-	
徳島県	-	-	-	-	-	-	-	-	-	-	-	-	-	-	-	-	-	
香川県	-	-	-	-	-	-	-	-	-	-	-	-	-	-	-	-	-	
愛媛県	-	-	-	-	-	-	-	-	-	-	-	-	-	-	-	-	-	
高知県	-	-	-	-	-	-	-	-	-	-	-	-	-	-	-	-	-	
福岡県	-	-	-	-	-	-	-	-	-	-	-	-	-	-	-	-	-	
佐賀県	-	-	-	-	-	-	-	-	-	-	-	-	-	-	-	-	-	
長崎県	-	-	-	-	-	-	-	-	-	-	-	-	-	-	-	-	-	
熊本県	-	-	-	-	-	-	-	-	-	-	-	-	-	-	-	-	-	
大分県	-	-	-	-	-	-	-	-	-	-	-	-	-	-	-	-	-	
宮崎県	-	-	-	-	-	-	-	-	-	-	-	-	-	-	-	-	-	
鹿児島県	-	-	-	-	-	-	-	-	-	-	-	-	-	-	-	-	-	
沖縄県	-	-	-	-	-	-	-	-	-	-	-	-	-	-	-	-	-	

報告数・累積報告数, 疾病・都道府県別 2016年13週

	結核		鳥インフルエンザ(H5N1又はH7N9)		中東呼吸器症候群(MERS)	
	サル		鳥類		ヒトコブラクダ	
	報告数	累積	報告数	累積	報告数	累積
総数	-	-	-	-	-	-
北海道	-	-	-	-	-	-
青森県	-	-	-	-	-	-
岩手県	-	-	-	-	-	-
宮城県	-	-	-	-	-	-
秋田県	-	-	-	-	-	-
山形県	-	-	-	-	-	-
福島県	-	-	-	-	-	-
茨城県	-	-	-	-	-	-
栃木県	-	-	-	-	-	-
群馬県	-	-	-	-	-	-
埼玉県	-	-	-	-	-	-
千葉県	-	-	-	-	-	-
東京都	-	-	-	-	-	-
神奈川県	-	-	-	-	-	-
新潟県	-	-	-	-	-	-
富山県	-	-	-	-	-	-
石川県	-	-	-	-	-	-
福井県	-	-	-	-	-	-
山梨県	-	-	-	-	-	-
長野県	-	-	-	-	-	-
岐阜県	-	-	-	-	-	-
静岡県	-	-	-	-	-	-
愛知県	-	-	-	-	-	-
三重県	-	-	-	-	-	-
滋賀県	-	-	-	-	-	-
京都府	-	-	-	-	-	-
大阪府	-	-	-	-	-	-
兵庫県	-	-	-	-	-	-
奈良県	-	-	-	-	-	-
和歌山県	-	-	-	-	-	-
鳥取県	-	-	-	-	-	-
島根県	-	-	-	-	-	-
岡山県	-	-	-	-	-	-
広島県	-	-	-	-	-	-
山口県	-	-	-	-	-	-
徳島県	-	-	-	-	-	-
香川県	-	-	-	-	-	-
愛媛県	-	-	-	-	-	-
高知県	-	-	-	-	-	-
福岡県	-	-	-	-	-	-
佐賀県	-	-	-	-	-	-
長崎県	-	-	-	-	-	-
熊本県	-	-	-	-	-	-
大分県	-	-	-	-	-	-
宮崎県	-	-	-	-	-	-
鹿児島県	-	-	-	-	-	-
沖縄県	-	-	-	-	-	-

感染症週報 第18巻 第13号 2016年4月15日発行
 発行：国立感染症研究所

厚生労働省健康局結核感染症課
 厚生労働省大臣官房統計情報部

事務局：国立感染症研究所感染症疫学センター
 〒162-8640東京都新宿区戸山1-23-1

T E L : 03-5285-1111

F A X : 03-5285-1129

U R L : <http://www.nih.go.jp/niid/ja/from-idsc.html>

<国立感染症研究所 感染症疫学センター>

<http://www.mhlw.go.jp/>

<厚生労働省>

<http://www.forth.go.jp/>

<旅行者のための海外感染症情報(厚生労働省検疫所)>

本週報は、感染症法に基づくものであり、全国の医療従事者、定点医療機関、保健所、保健所設置市、特別区、都道府県、地方衛生研究所、検疫所の皆様のご協力を得て、国立感染症研究所感染症疫学センターにおいて編集したものです。

また、本週報は速報性を重視しておりますので、今後調査などの結果に応じて、若干の変更が生じることがありますが、その場合には週報上にて訂正させていただきます。

「感染症の話」及び「読者のコーナー」の回答欄の内容に関する責は、それぞれの執筆者及び回答者に属しますが、内容に関するご質問、ご意見については事務局でお受けいたします。

なお、週報の内容について、学術的研究、あるいは公衆衛生活動にかかわる業務以外の目的においては、無断転載を禁じます。