

マークをクリックするとそのページを見ることができます



発生動向総覧  
P.2-6

<第16週> 流行性耳下腺炎の定点当たり報告数は減少したが、過去5年間の同時期と比較してやや多い / その他最新動向



注目すべき感染症

<今週は該当記事はありません>



感染症関連情報  
P.7-8

病原体情報 / 海外感染症情報



速報

<今週は該当記事はありません>



読者のコーナー

<今週は該当記事は  
ありません>



グラフ総覧(16週)

P.9-15



16週のデータ

P.16-30



# 発生動向総覧

## <第16週コメント> 4月27日集計分

### ◆全数報告の感染症

注意：これは当該週に診断された報告症例の集計です。しかし、迅速に情報還元するために期日を決めて集計を行いますので、当該週に診断された症例の報告が集計の期日以降に届くこともあります。それらについては一部を除いて発生動向総覧では扱いませんが、翌週あるいはそれ以降に、巻末の表の累積数に加えられることになります。

※感染経路、感染原因、感染地域については、確定あるいは推定として記載されていたものを示します。

#### 1類感染症

報告なし

#### 2類感染症

結核375例

#### 3類感染症

細菌性赤痢2例 菌種：*S. sonnei* (D群)2例\_\_感染地域：東京都1例、メキシコ1例  
腸管出血性大腸菌感染症18例(有症者13例、うちHUS なし)

感染地域：国内17例、タイ1例

国内の感染地域：島根県4例、東京都3例、北海道2例、茨城県1例、福井県1例、静岡県1例、滋賀県1例、岡山県1例、福岡県1例、沖縄県1例、不明1例

年齢群：2歳(1例)、3歳(1例)、4歳(3例)、10代(2例)、20代(4例)、30代(3例)、50代(3例)、70代(1例)

血清型・毒素型：O26 VT1(7例)、O157 VT1・VT2(5例)、O26 VT不明(1例)、O91 VT1(1例)、O111 VT1・VT2(1例)、O115 VT1(1例)、O157 VT2(1例)、その他・不明(1例)

累積報告数：199例(有症者103例、うちHUS 5例、死亡1例)

腸チフス1例

感染地域：インドネシア

パラチフス1例

感染地域：ミャンマー

#### 4類感染症

E型肝炎8例

感染地域(感染源)：北海道2例(不明2例)、茨城県1例(不明)、千葉県1例(不明)、宮崎県1例(猪肉/鹿肉)、国内(都道府県不明)3例(不明3例)

A型肝炎4例

感染地域：富山県1例、福井県1例、国内(都道府県不明)1例、韓国1例

ジカウイルス感染症1例

感染地域：オセアニア太平洋諸島地域

累積報告数：5例

デング熱7例

感染地域：ブラジル2例、インド1例、インドネシア1例、シンガポール1例、マレーシア1例、タイ/ベトナム1例

累積報告数：109例(感染地域：国外109例)

日本紅斑熱7例

感染地域：三重県3例、和歌山県1例、広島県1例、高知県1例、福岡県1例

ボツリヌス症1例 乳児ボツリヌス症\_\_感染地域: 東京都\_\_感染源: 不明  
 マラリア1例 熱帯熱\_\_感染地域: カメルーン  
 レジオネラ症17例(肺炎型17例)  
 感染地域: 神奈川県2例、岐阜県2例、宮城県1例、秋田県1例、  
 富山県1例、長野県1例、静岡県1例、愛知県1例、京  
 都府1例、福岡県1例、熊本県1例、国内(都道府県不  
 明)3例、中国1例  
 年齢群: 40代(2例)、50代(3例)、60代(4例)、70代(4例)、80代  
 (2例)、90代(2例)  
 累積報告数: 312例

### 5類感染症

アメーバ赤痢15例(腸管アメーバ症11例、腸管外アメーバ症4例)  
 感染地域: 福井県2例、東京都1例、兵庫県1例、宮崎県1例、国  
 内(都道府県不明)7例、インド1例、中国1例、国内・  
 国外不明1例  
 感染経路: 性的接触4例(異性間1例、同性間2例、異性間・同性  
 間不明1例)、経口感染5例、その他・不明6例  
 ウイルス性肝炎3例 B型2例\_\_感染経路: 性的接触1例(異性間)、不明1例  
 サイトメガロウイルス1例\_\_感染経路: 性的接触(異性間)  
 カルバペネム耐性腸内細菌科細菌感染症12例  
 菌検出検体: 尿5例、喀痰3例、血液1例、その他・不明3例  
 菌種: *E. cloacae* 5例、*E. aerogenes* 2例、*E. coli* 2例、その他・  
 不明3例  
 感染経路: 以前からの保菌8例、医療器具関連2例、以前からの  
 保菌/医療器具関連1例、その他・不明1例  
 急性脳炎7例 単純ヘルペスウイルス2例\_\_年齢群: 30代(1例)、70代(1例)  
 病原体不明5例\_\_年齢群: 0歳(1例)、4歳(1例)、7歳(1例)、  
 30代(1例)、40代(1例)  
 クリプトスポリジウム症1例  
 感染地域: 北海道  
 クロイツフェルト・ヤコブ病3例  
 孤発性プリオン病古典型3例  
 劇症型溶血性レンサ球菌感染症7例  
 年齢群: 30代(1例)、40代(1例)、50代(2例)、70代(2例、うち  
 1例死亡)、80代(1例)  
 後天性免疫不全症候群18例(AIDS 3例、無症候11例、その他4例)  
 感染地域: 国内14例、中国2例、ミャンマー1例、国内・国外不  
 明1例  
 感染経路: 性的接触18例(異性間2例、同性間14例、異性/同性  
 間2例)  
 侵襲性インフルエンザ菌感染症2例(菌検出検体: 血液2例)  
 年齢群: 80代(1例)、90代(1例、死亡)

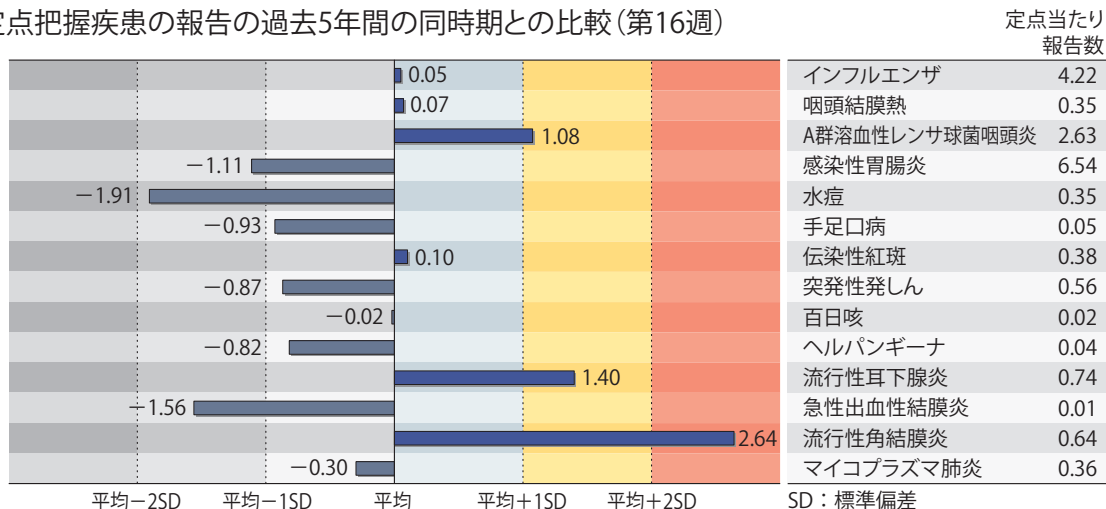
- 侵襲性髄膜炎菌感染症1例(菌検出検体：血液)  
 感染地域：国内(都道府県不明)  
 年齢群：70代
- 侵襲性肺炎球菌感染症34例(菌検出検体：血液28例、血液/髄液5例、髄液1例)  
 年齢群：0歳(1例)、1歳(5例)、30代(2例)、40代(1例)、50代(3例)、60代(4例)、70代(6例、うち1例死亡)、80代(10例)、90代(2例)
- 水痘(入院例に限る)3例(検査診断例1例、臨床診断例2例)  
 年齢群：20代(2例)、30代(1例)
- 梅毒59例(早期顕症I期13例、早期顕症II期22例、晩期顕症3例、無症候21例)  
 累積報告数：1,114例
- 播種性クリプトコックス症2例  
 菌検出検体：血液2例  
 感染地域：神奈川県1例、和歌山県1例  
 年齢群：80代(2例、うち1例死亡)
- 破傷風3例  
 年齢群：30代(1例)、70代(1例)、80代(1例)
- 風しん1例(検査診断例)  
 感染地域：東京都  
 年齢群：20～24歳  
 累積報告数：36例(検査診断例25例、臨床診断例11例)
- 薬剤耐性アシネトバクター感染症1例  
 菌検出検体：膿

(補) 2015年第16週から2016年第15週までに診断されたものの報告遅れとして、E型肝炎2例〔感染地域(感染源)：北海道1例(豚内臓肉)、群馬県1例(不明)〕、つつが虫病1例(感染地域：茨城県)、デング熱1例(感染地域：インドネシア)、マラリア1例(病型：その他\_\_感染地域：ガーナ)、レジオネラ症3例(感染地域：鳥取県1例、島根県1例、岡山県1例)、カルバペネム耐性腸内細菌科細菌感染症7例(菌種：*E. aerogenes* 2例、*E. cloacae* 2例、*E. coli* 1例、不明2例)、急性脳炎8例〔インフルエンザウイルスAH1pdm1例\_\_年齢群：1歳、インフルエンザウイルスB型3例\_\_年齢群：2歳(1例)、3歳(1例)、40代(1例)、ヒトヘルペスウイルス6型1例\_\_年齢群：0歳、病原体不明3例\_\_年齢群：0歳(1例)、6歳(1例)、10代(1例)〕、劇症型溶血性レンサ球菌感染症4例〔年齢群：40代(1例)、50代(1例)、60代(1例、死亡)、70代(1例)〕、梅毒31例(早期顕症I期9例、早期顕症II期13例、晩期顕症1例、無症候8例)、播種性クリプトコックス症1例(感染地域：東京都\_\_年齢群：80代)、風しん4例〔検査診断例3例、臨床診断例1例\_\_感染地域：東京都2例、福岡県1例、インド1例、年齢群：2歳(1例)、5歳(1例)、20代(1例)、40代(1例)〕などの報告があった。

## ◆定点把握の対象となる5類感染症

全国の指定された医療機関(定点)から報告され、疾患により小児科定点(約3,000力所)、インフルエンザ(小児科・内科)定点(約5,000力所)、眼科定点(約600力所)、基幹定点(約500力所)に分かれています。また、定点当たり報告数は、報告数/定点医療機関数です(増減の目安は小数点第3位以下を含む)。

定点把握疾患の報告の過去5年間の同時期との比較(第16週)



当該週と過去5年間の平均(過去5年間の前週、当該週、後週の合計15週の平均)との差をグラフ上に表現した。

### インフルエンザ

定点当たり報告数は第7週以降減少が続いている。都道府県別の上位3位は秋田県(15.28)、岩手県(13.75)、新潟県(12.97)である。基幹定点からのインフルエンザ入院サーベイランスにおける報告数は177例と前週と比較して減少した。都道府県別では38都道府県から報告があり、年齢別では0歳(12例)、1～9歳(70例)、10代(7例)、20代(1例)、30代(4例)、40代(10例)、50代(8例)、60代(9例)、70代(16例)、80歳以上(40例)であった。

### 小児科定点報告疾患(主なもの)

RSウイルス感染症の報告数は586例と減少した。年齢別では1歳以下の報告数が全体の約81%を占めている。

咽頭結膜熱の定点当たり報告数は第13週以降増加が続いている。都道府県別の上位3位は島根県(1.39)、鹿児島県(0.95)、福井県(0.91)である。

A群溶血性レンサ球菌咽頭炎の定点当たり報告数は2週連続で増加し、過去5年間の同時期(前週、当該週、後週)と比較してやや多い。都道府県別の上位3位は山形県(6.20)、鳥取県(5.47)、北海道(5.39)である。

感染性胃腸炎の定点当たり報告数は2週連続で増加した。都道府県別の上位3位は新潟県(11.93)、宮崎県(11.81)、島根県(11.43)である。

水痘の定点当たり報告数は増加した。都道府県別の上位3位は福井県(0.82)、滋賀県(0.81)、山梨県(0.67)である。

手足口病の定点当たり報告数は3週連続で増加した。都道府県別の上位3位は沖縄県(0.65)、島根県(0.22)、茨城県(0.21)である。

伝染性紅斑の定点当たり報告数は第13週以降増加が続いている。都道府県別の上位3位は山形県(1.33)、三重県(1.22)、秋田県(1.20)である。

流行性耳下腺炎の定点当たり報告数は減少したが、過去5年間の同時期と比較してやや多い。都道府県別の上位3位は宮崎県(2.58)、佐賀県(2.52)、山形県(1.60)である。

### 基幹定点報告疾患

マイコプラズマ肺炎の定点当たり報告数は増加した。都道府県別の上位3位は岐阜県(1.40)、鳥取県(1.40)、青森県(1.17)、静岡県(1.00)である。

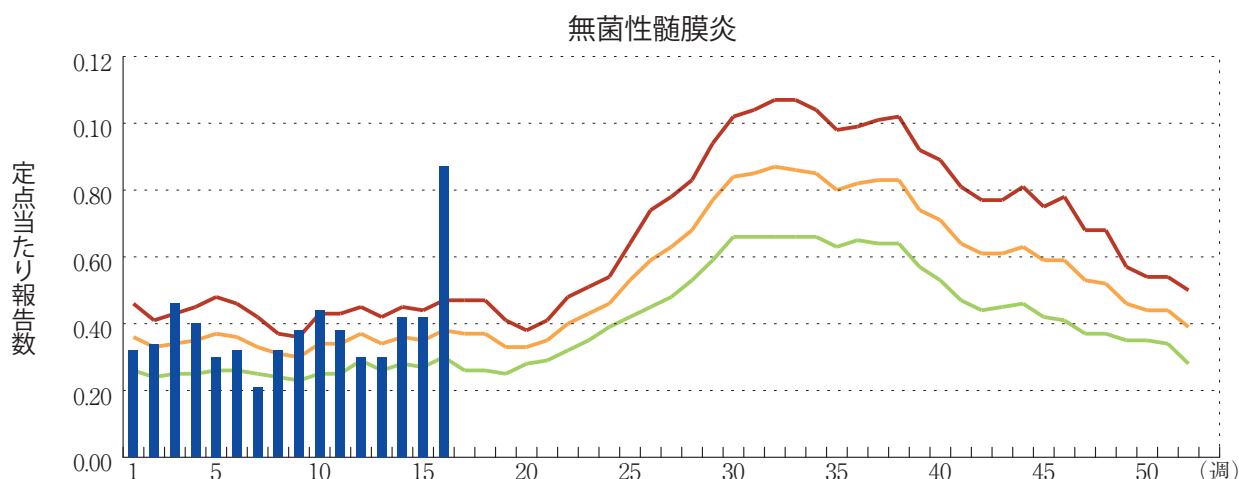
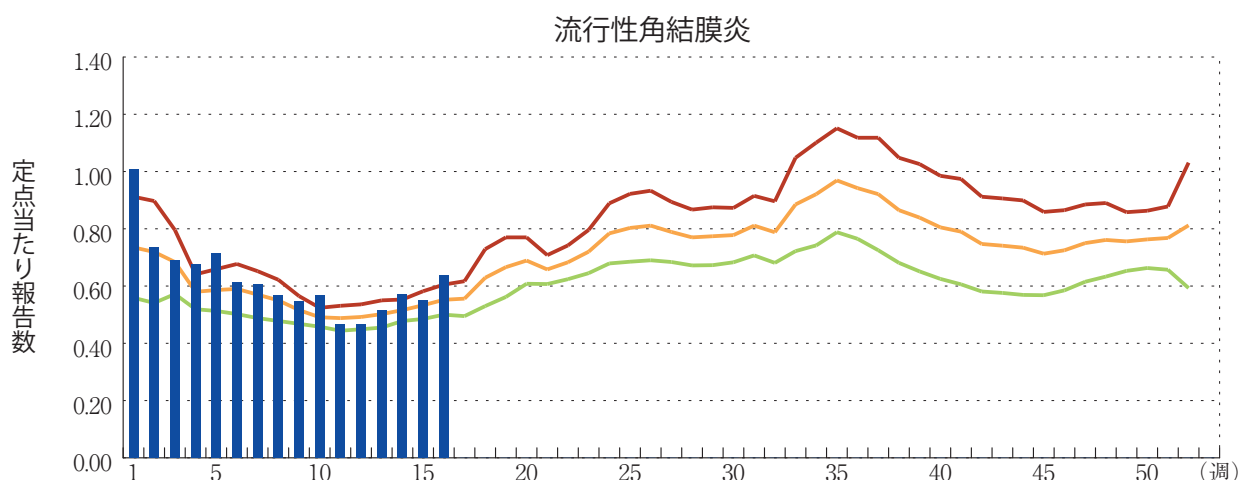
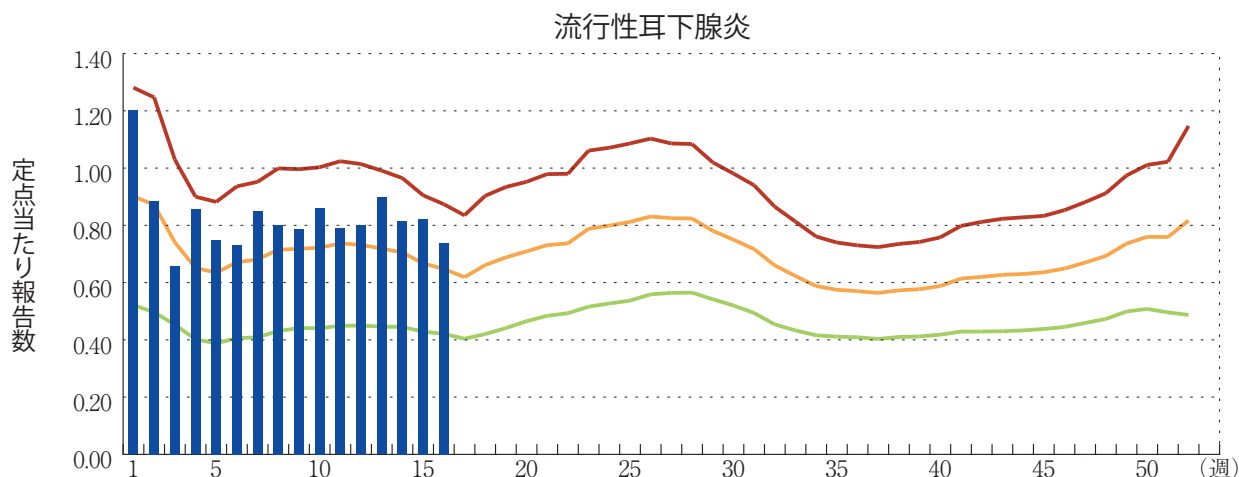
感染性胃腸炎(ロタウイルスに限る)の定点当たり報告数は減少した。43都道府県から299例報告があり、年齢別では0歳(30例)、1～4歳(196例)、5～9歳(56例)、10代(11例)、20代(1例)、30代(2例)、60代(1例)、70歳以上(2例)であった。

図. 主要定点把握疾患の過去5年間との週別比較(2016年第16週)

青のバーで示す本年の定点当たり報告数が赤のラインを超えているときには、過去5年間の週と比較してかなり多いことを示す。



\*過去5年間の平均：前週、当該週、後週の合計15週の平均







## 感染症関連情報

### ◆病原体情報

病原微生物検出情報(IASR)：<http://www.nih.go.jp/niid/ja/iasr.html>

### ◆海外感染症情報

厚生労働省検疫所(FORTH)：<http://www.forth.go.jp/>

- 鳥インフルエンザA(H7N9)の発生状況(更新6)  
<http://www.forth.go.jp/topics/2016/05061425.html>
- 黄熱の発生－ウガンダ  
<http://www.forth.go.jp/topics/2016/05061354.html>
- 黄熱の発生－コンゴ民主共和国(更新)  
<http://www.forth.go.jp/topics/2016/05061139.html>
- エボラ出血熱終息に向けた状況レポート(更新8)  
<http://www.forth.go.jp/topics/2016/05021525.html>
- 黄熱の発生状況  
<http://www.forth.go.jp/topics/2016/05021441.html>
- サルモネラ感染症の発生－アメリカ合衆国  
<http://www.forth.go.jp/topics/2016/05021259.html>
- ジカウイルス感染症の発生状況(更新12)  
<http://www.forth.go.jp/topics/2016/05021157.html>
- 世界のインフルエンザ流行について(更新8)  
<http://www.forth.go.jp/moreinfo/topics/2016/05060910.html>
- 西アフリカにおけるエボラ出血熱の発生状況(更新2)  
<http://www.forth.go.jp/topics/2016/04281029.html>
- ラッサ熱の発生について－ドイツ(更新)  
<http://www.forth.go.jp/topics/2016/04281026.html>
- 中東呼吸器症候群コロナウイルス(MERS-CoV)の発生(更新15)  
<http://www.forth.go.jp/topics/2016/04271106.html>
- 鳥インフルエンザA(H7N9)の発生状況(更新5)  
<http://www.forth.go.jp/topics/2016/04271104.html>
- ジカウイルス感染症の発生状況(更新11)  
<http://www.forth.go.jp/topics/2016/04261323.html>

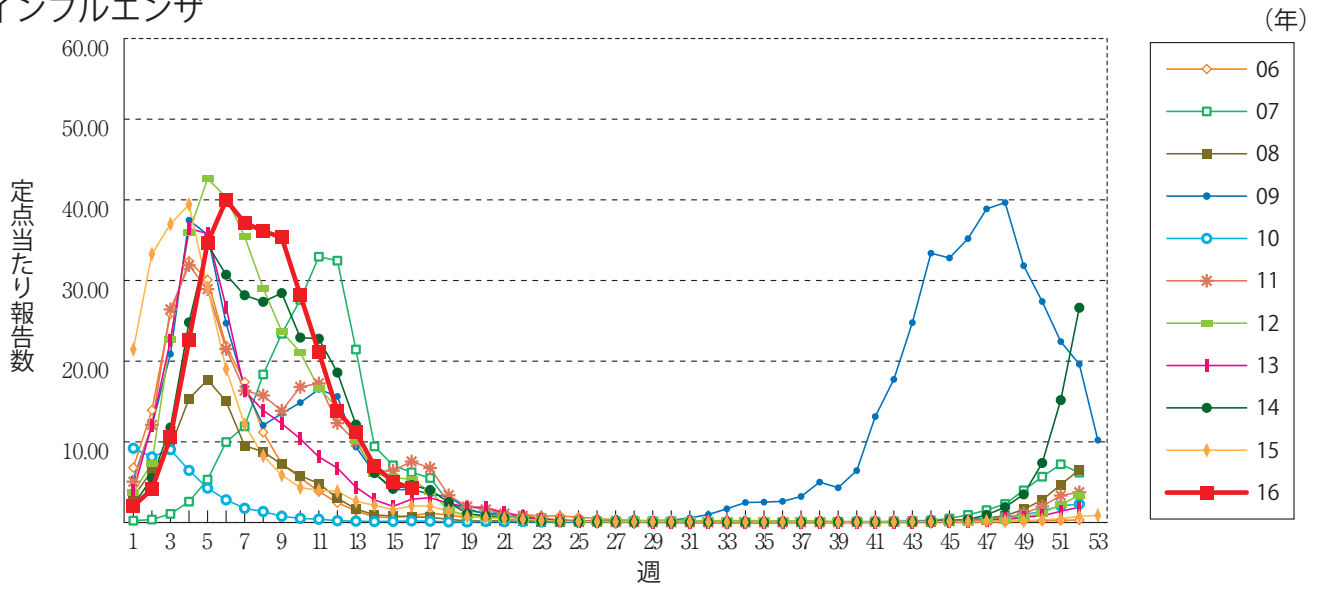
- 中東呼吸器症候群コロナウイルス(MERS-CoV)の発生(更新14)  
<http://www.forth.go.jp/topics/2016/04261035.html>
- コレラの流行発生－タンザニア  
<http://www.forth.go.jp/topics/2016/04251531.html>
- 中東呼吸器症候群コロナウイルス(MERS-CoV)の発生(更新13)  
<http://www.forth.go.jp/topics/2016/04251300.html>
- 黄熱の発生－中国(更新2)  
<http://www.forth.go.jp/topics/2016/04251144.html>
- ジカウイルス発生状況について－パプア・ニューギニア  
<http://www.forth.go.jp/topics/2016/04251136.html>



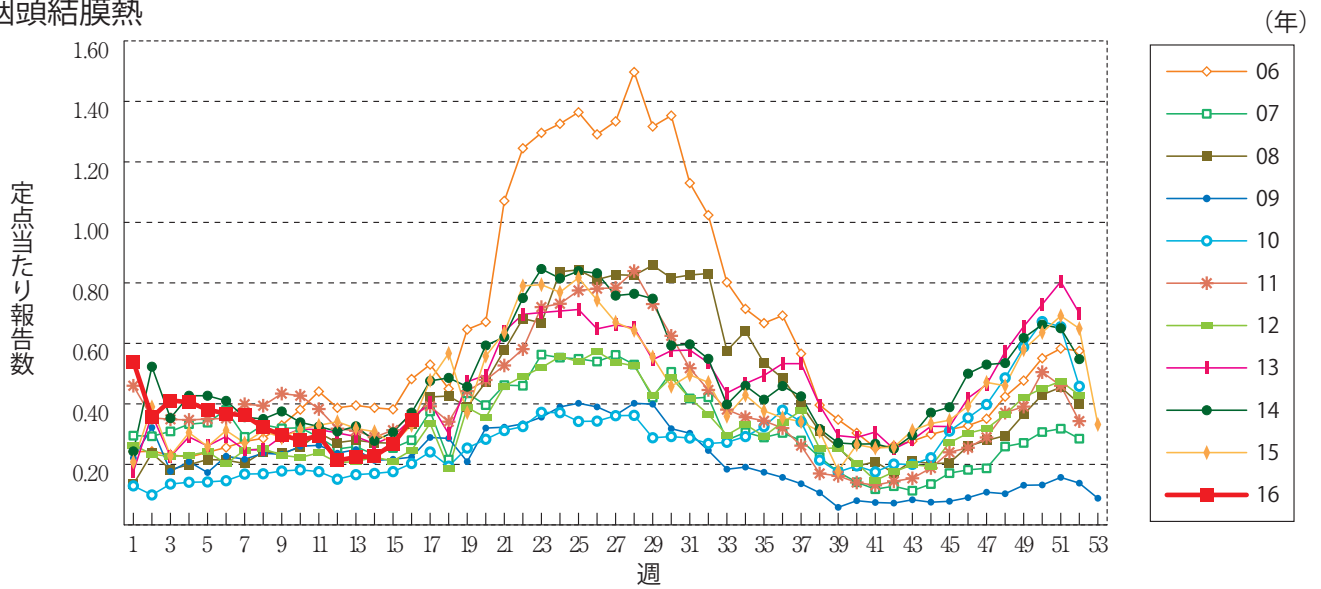


**グラフ総覧(16週)**

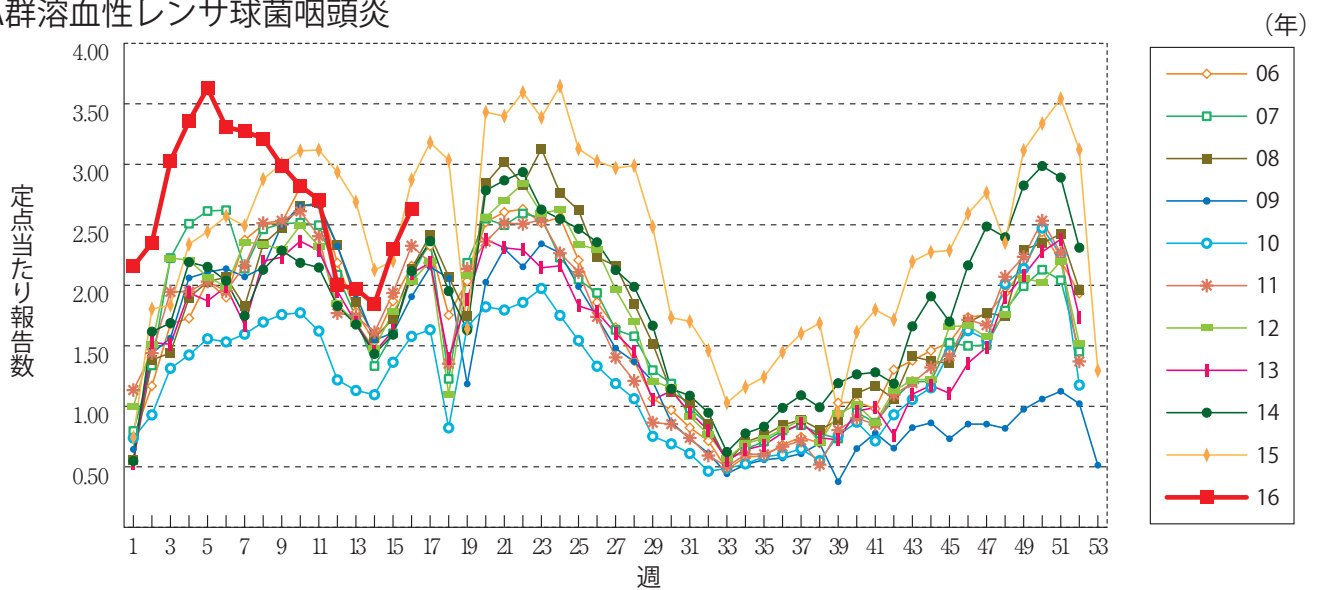
**インフルエンザ**



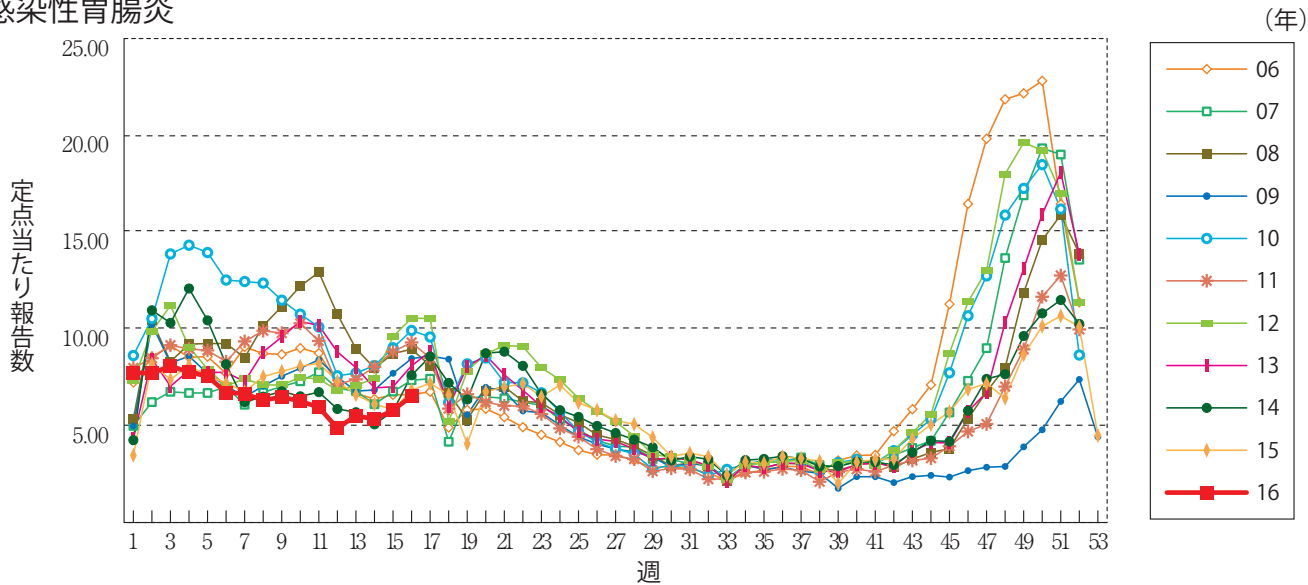
**咽頭結膜熱**



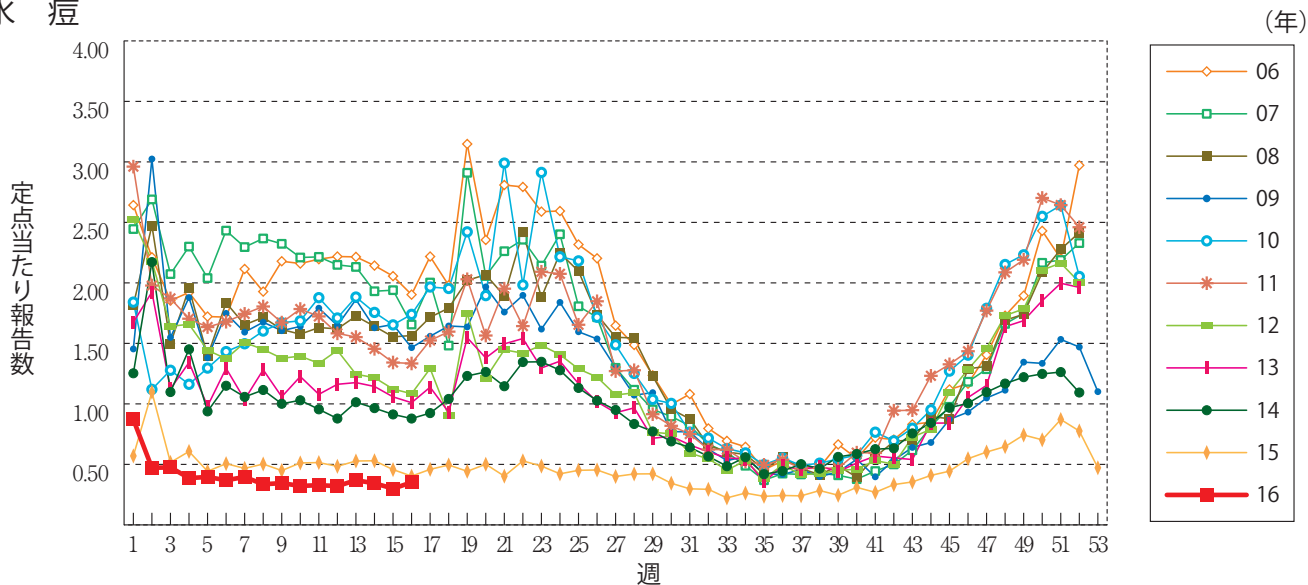
**A群溶血性レンサ球菌咽頭炎**



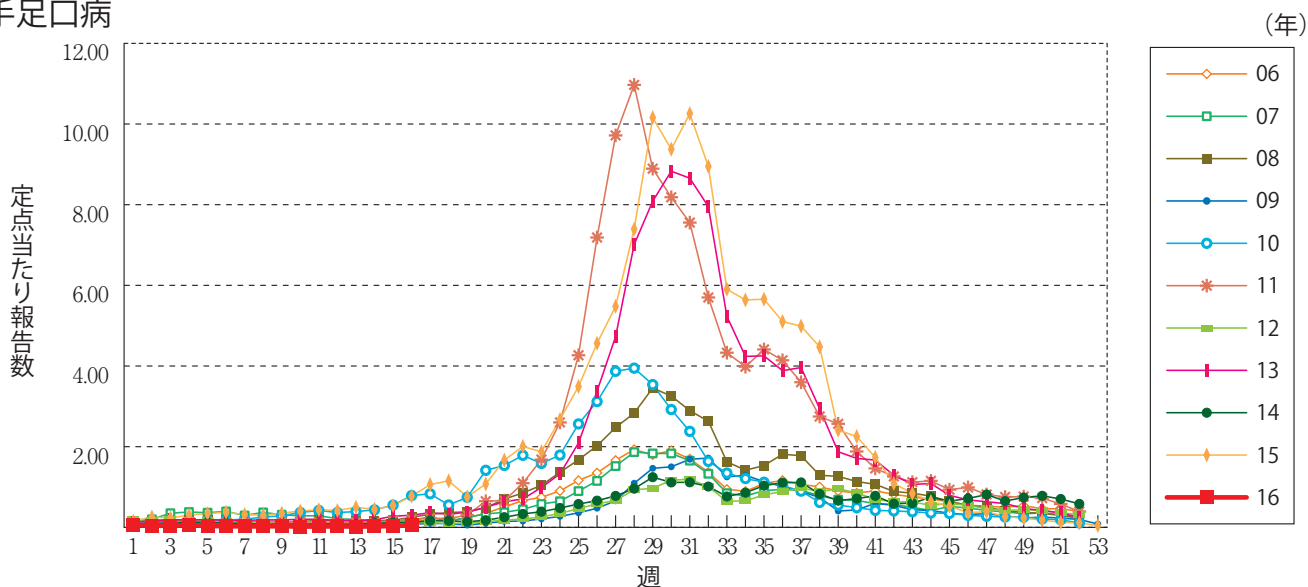
感染性胃腸炎



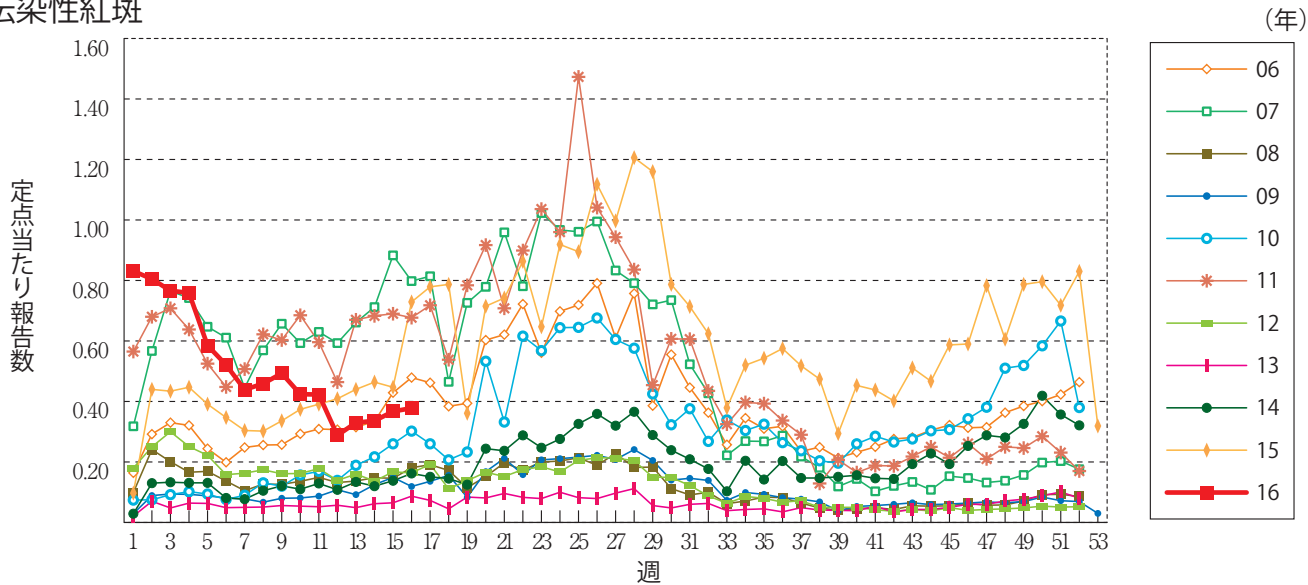
水痘



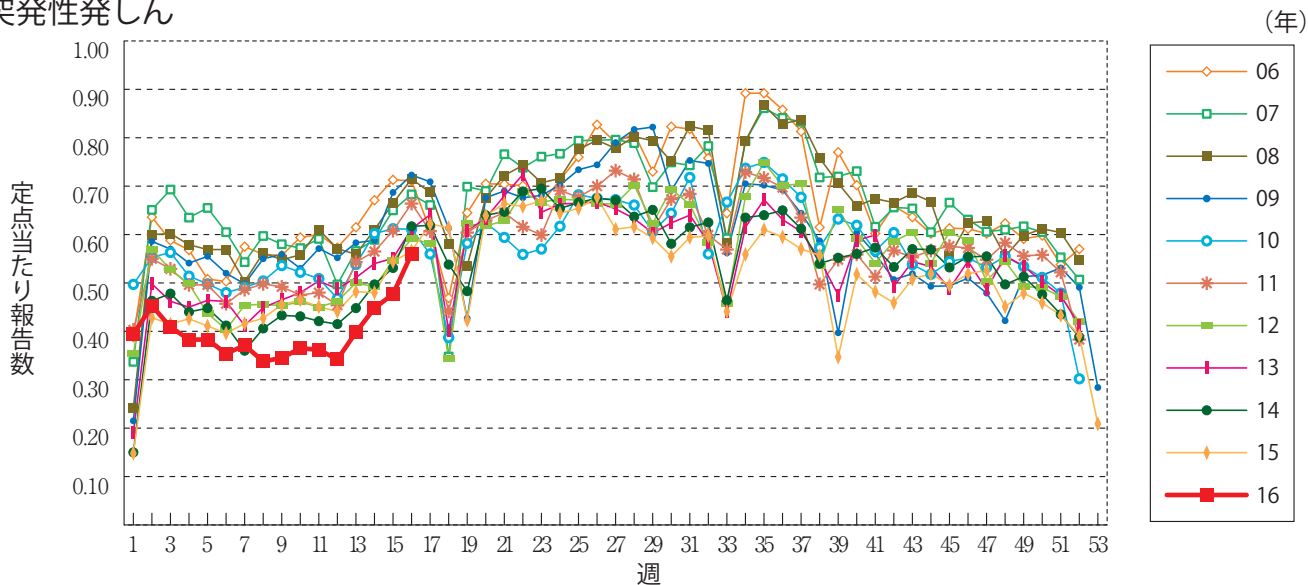
手足口病



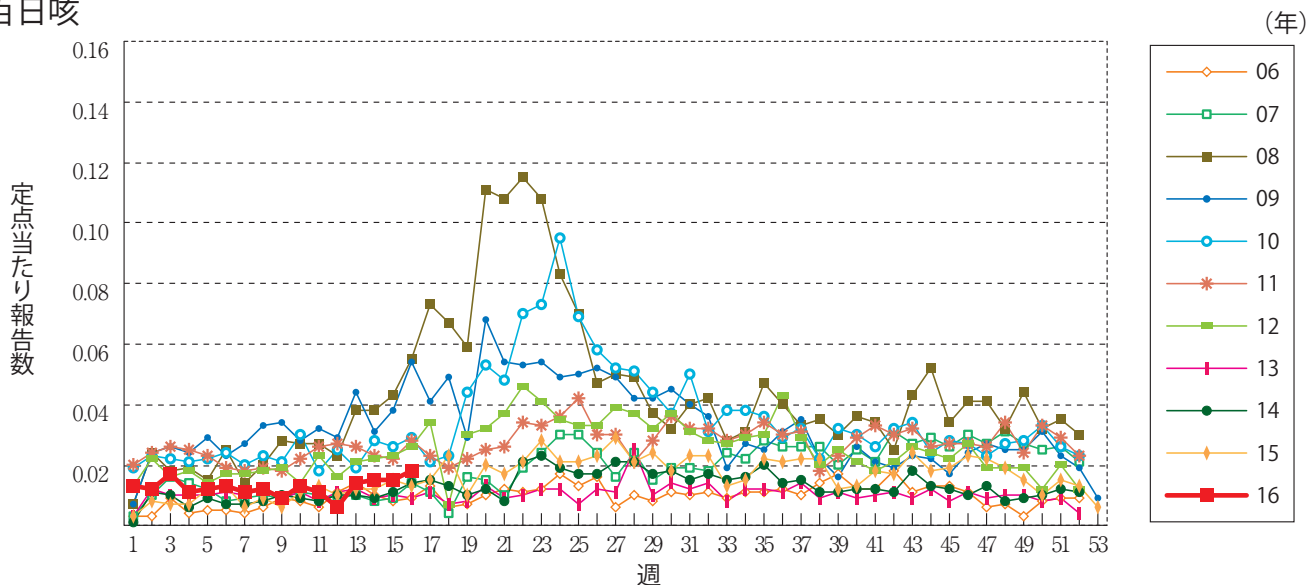
伝染性紅斑



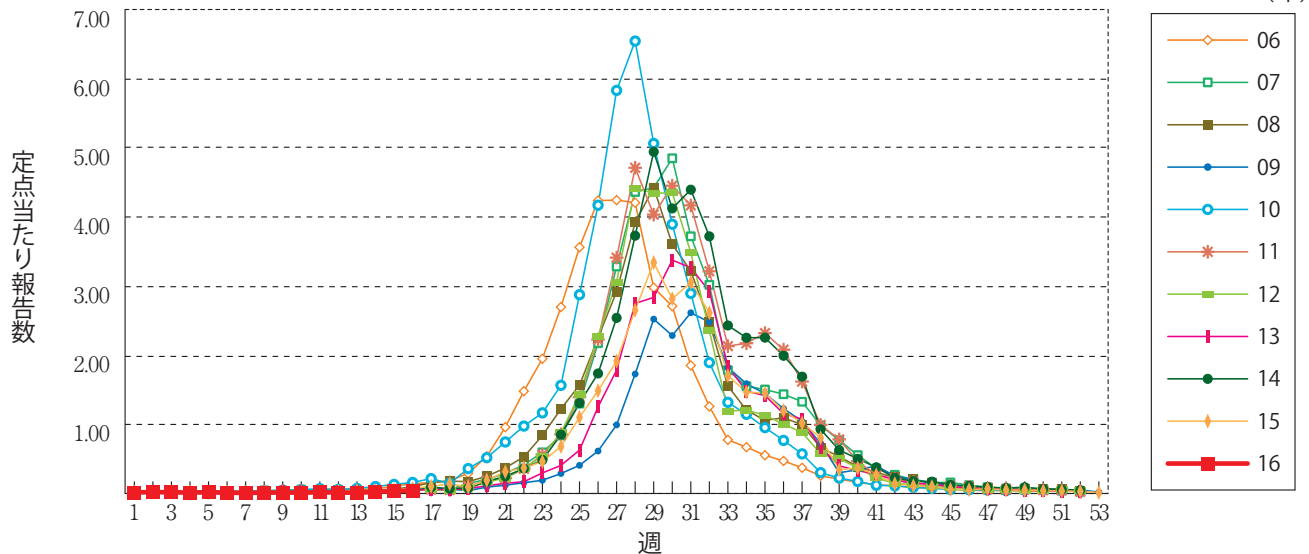
突発性発しん



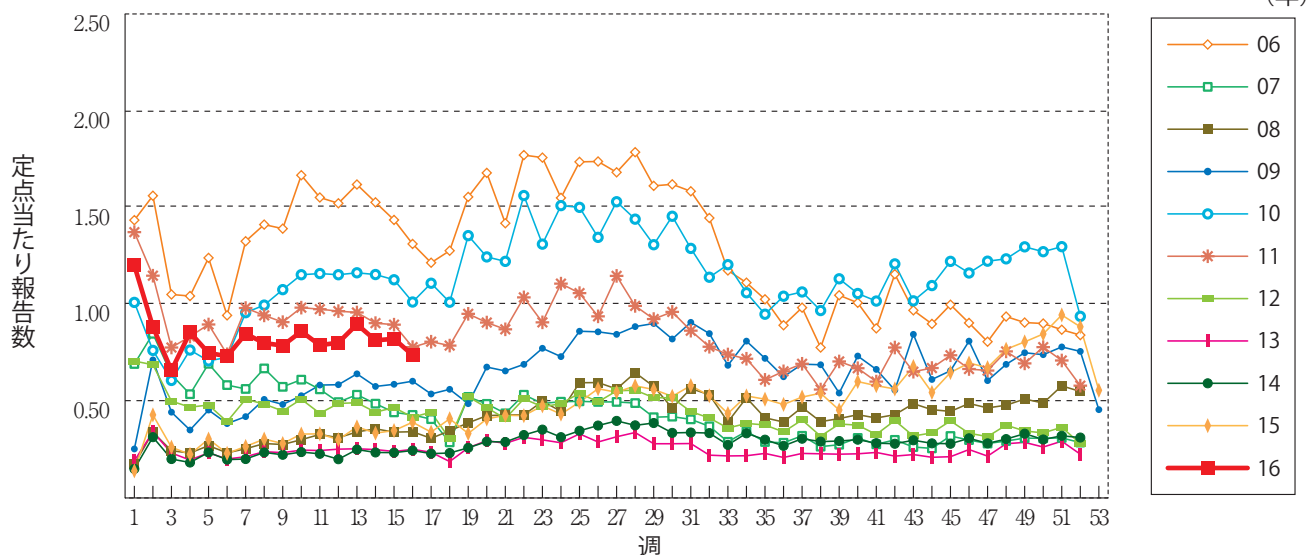
百日咳



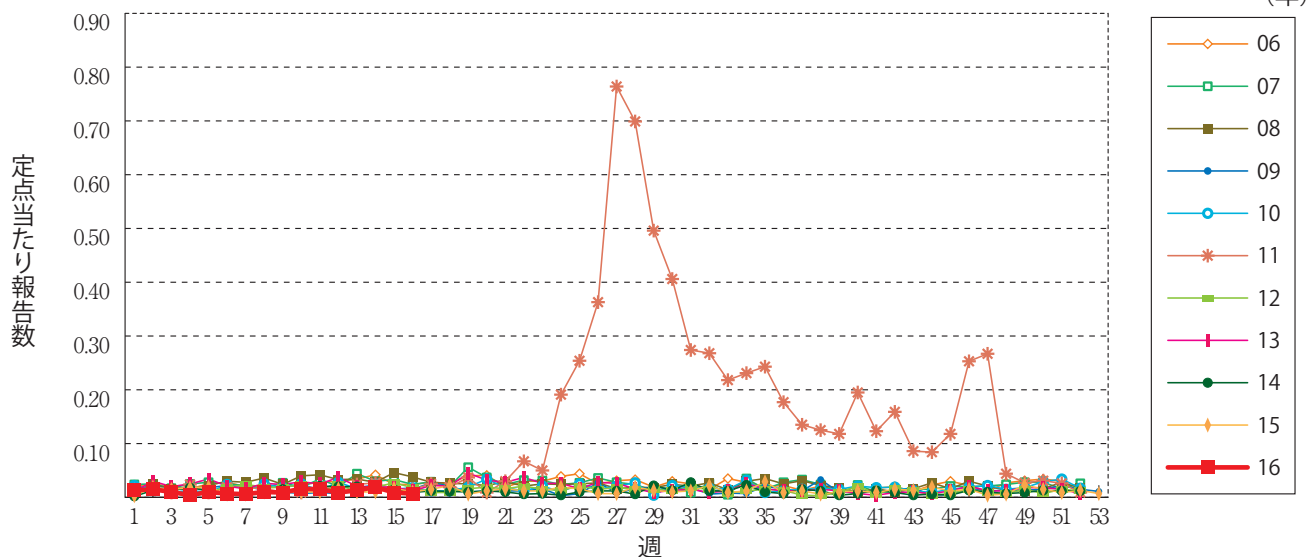
### ヘルパンギーナ



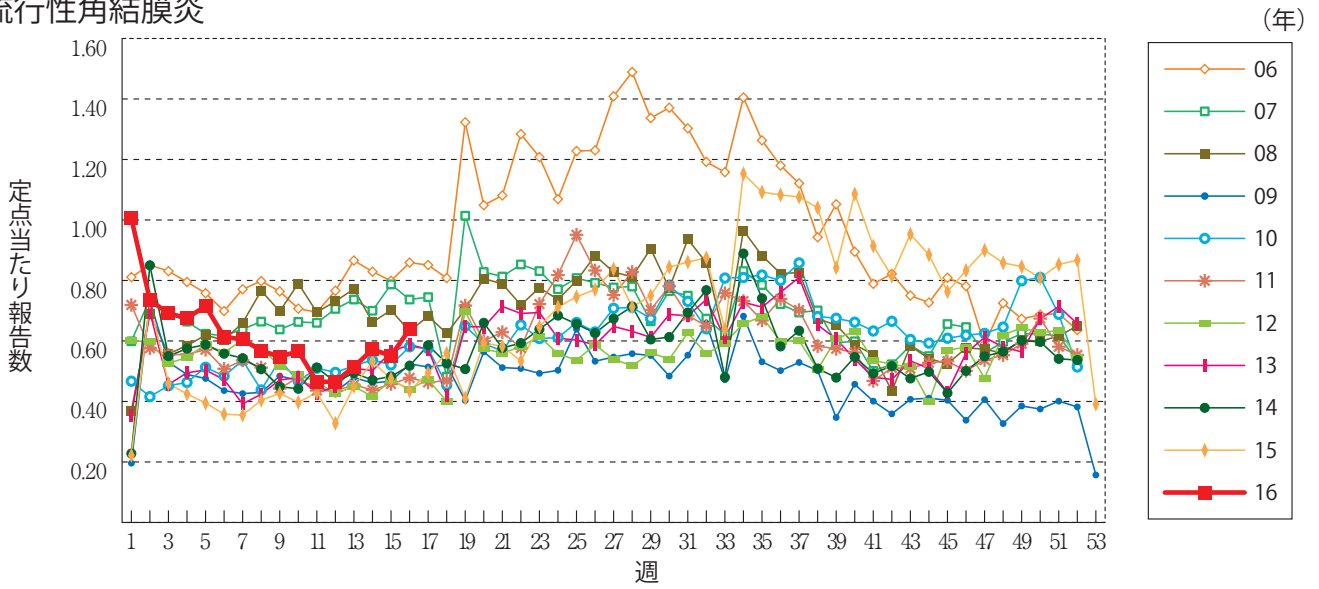
### 流行性耳下腺炎



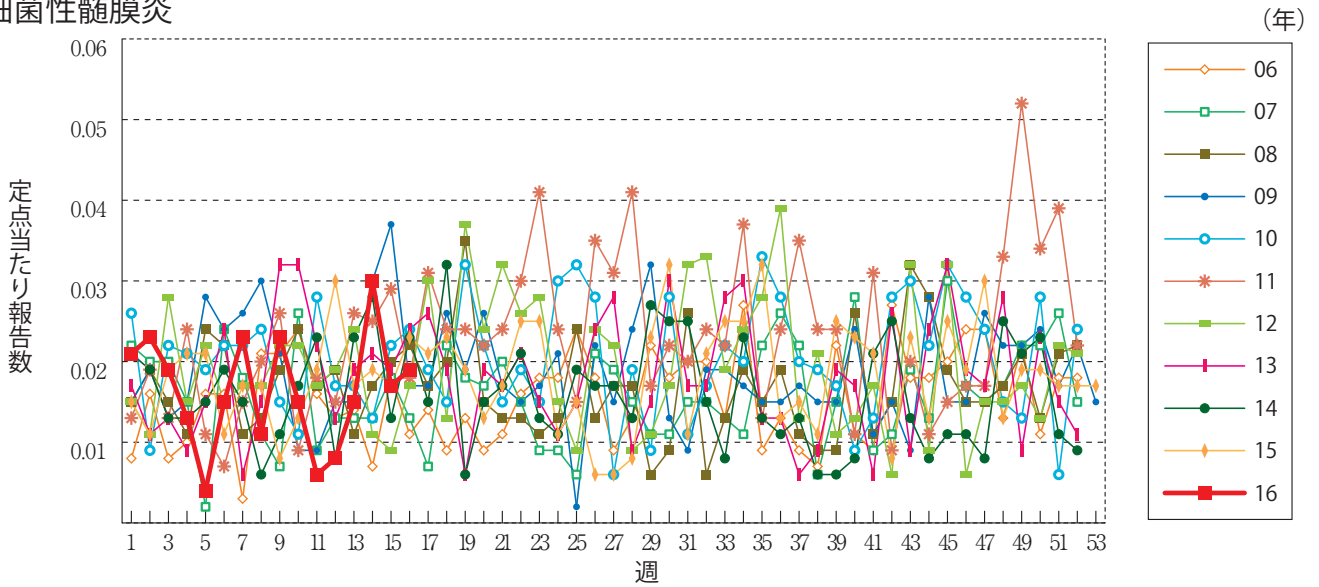
### 急性出血性結膜炎



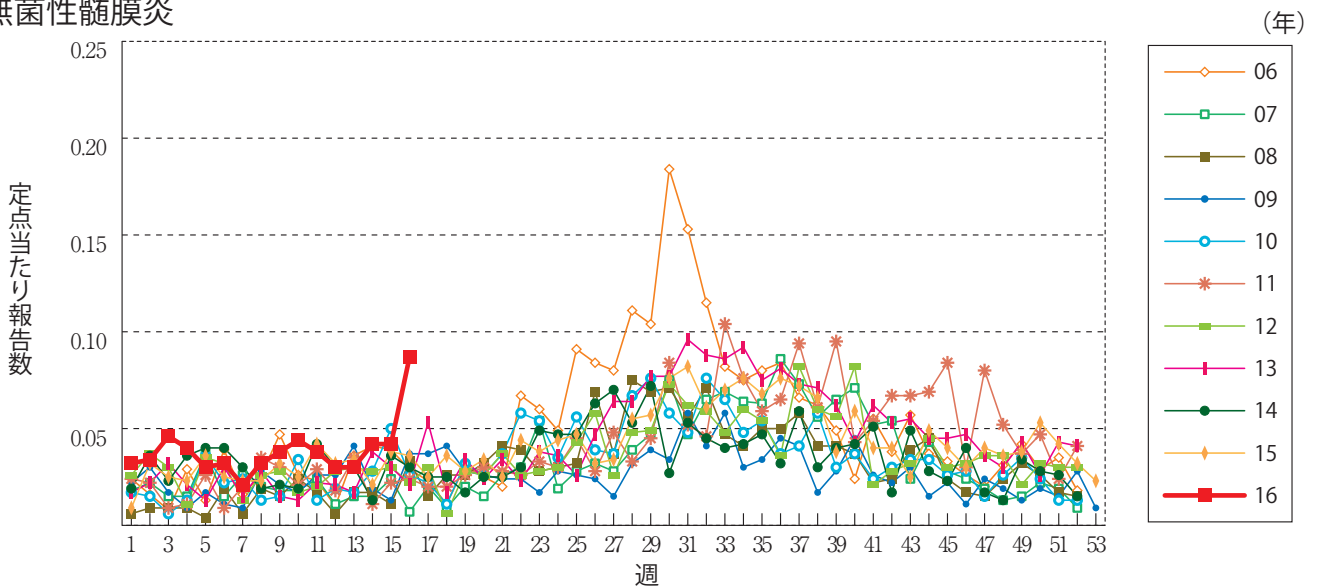
流行性角結膜炎



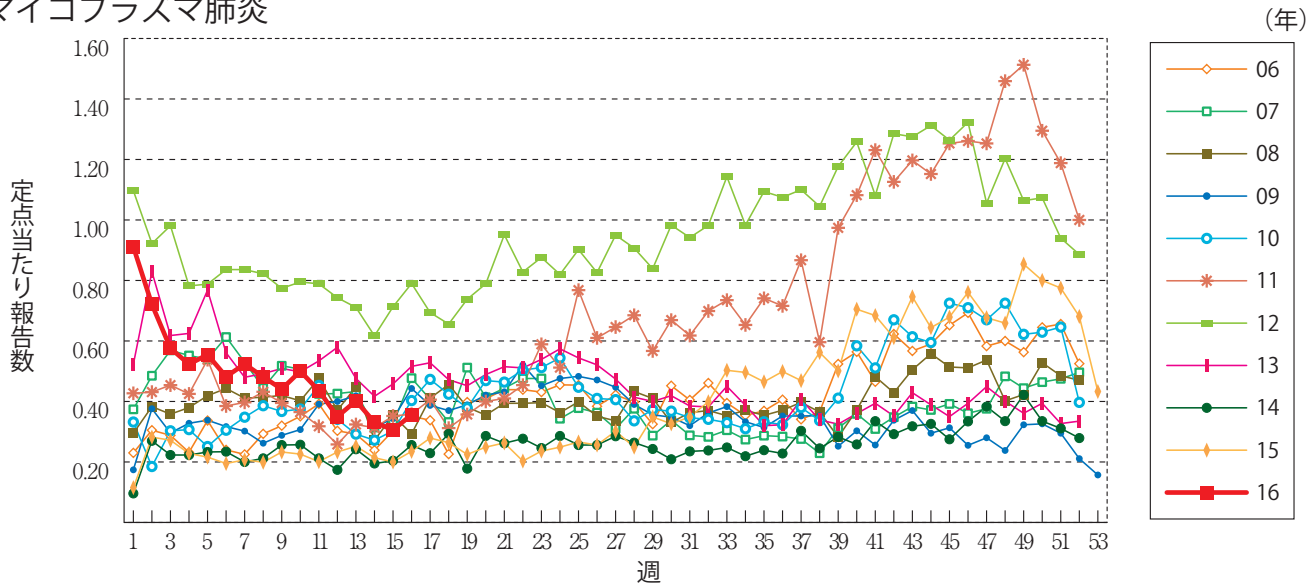
細菌性髄膜炎



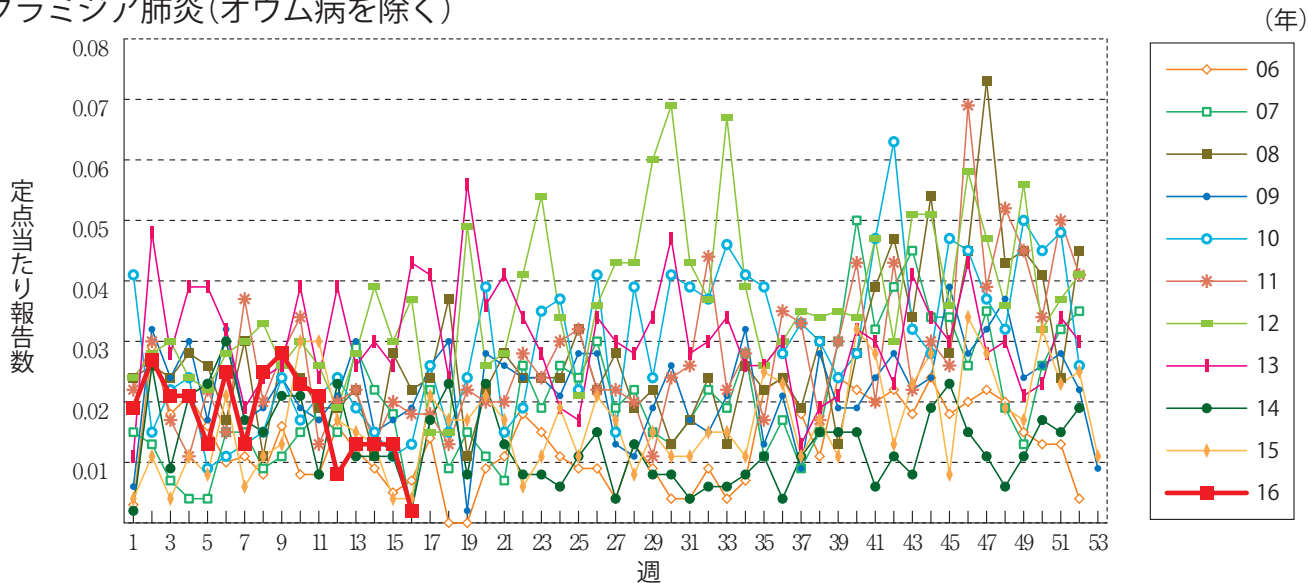
無菌性髄膜炎



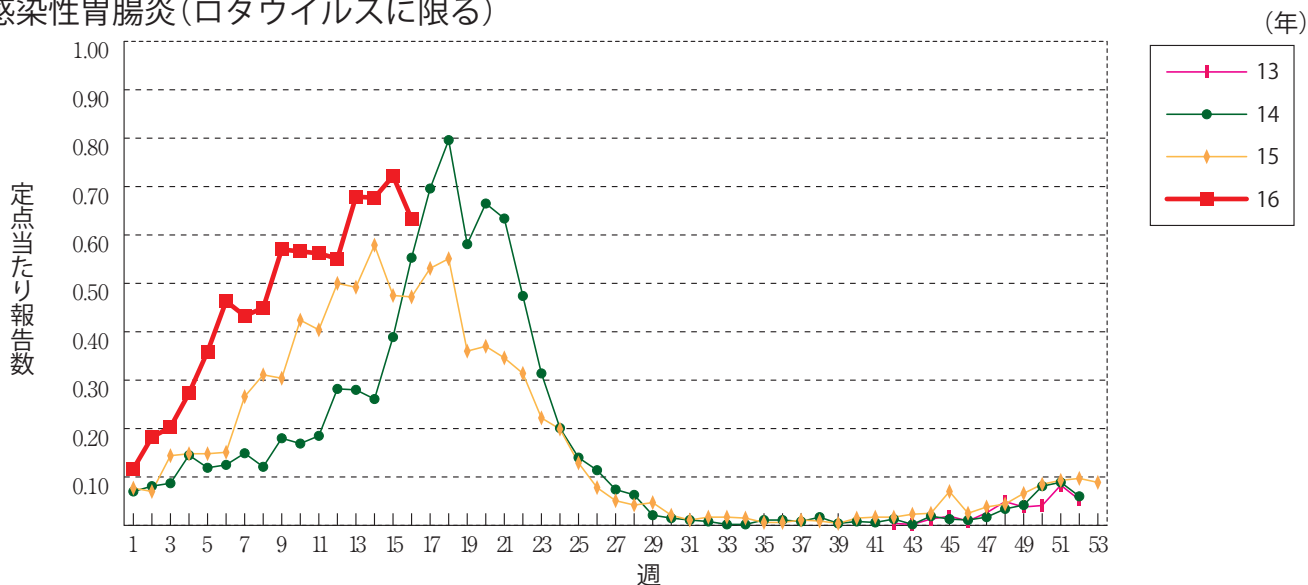
マイコプラズマ肺炎



クラミジア肺炎(オウム病を除く)

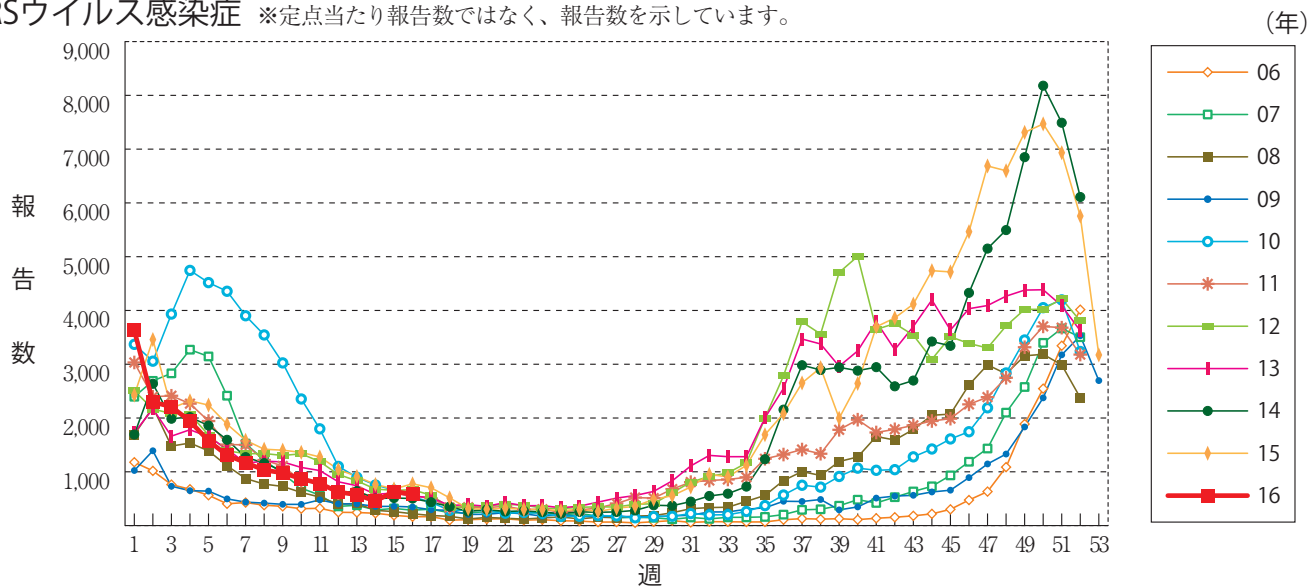


感染性胃腸炎(ロタウイルスに限る)





RSウイルス感染症 ※定点当たり報告数ではなく、報告数を示しています。







## 16週のデータ

注) 表中の報告数は4月27日集計分であり、その後の報告は次週以降の累積に反映されます。  
 新型インフルエンザは掲載していません。

報告数・累積報告数, 疾病・都道府県別

2016年16週

	エボラ出血熱		クリミア・コンゴ出血熱		痘 瘡		南米出血熱		ペ  ス  ト		マールブルグ病		ラッサ熱		急性灰白髄炎		結 核	
	報告数	累積	報告数	累積	報告数	累積	報告数	累積	報告数	累積	報告数	累積	報告数	累積	報告数	累積	報告数	累積
総 数	-	-	-	-	-	-	-	-	-	-	-	-	-	-	-	-	375	6839
北海道	-	-	-	-	-	-	-	-	-	-	-	-	-	-	-	-	8	210
青森県	-	-	-	-	-	-	-	-	-	-	-	-	-	-	-	-	5	82
岩手県	-	-	-	-	-	-	-	-	-	-	-	-	-	-	-	-	1	63
宮城県	-	-	-	-	-	-	-	-	-	-	-	-	-	-	-	-	13	157
秋田県	-	-	-	-	-	-	-	-	-	-	-	-	-	-	-	-	3	28
山形県	-	-	-	-	-	-	-	-	-	-	-	-	-	-	-	-	4	44
福島県	-	-	-	-	-	-	-	-	-	-	-	-	-	-	-	-	8	67
茨城県	-	-	-	-	-	-	-	-	-	-	-	-	-	-	-	-	13	176
栃木県	-	-	-	-	-	-	-	-	-	-	-	-	-	-	-	-	8	84
群馬県	-	-	-	-	-	-	-	-	-	-	-	-	-	-	-	-	2	64
埼玉県	-	-	-	-	-	-	-	-	-	-	-	-	-	-	-	-	8	392
千葉県	-	-	-	-	-	-	-	-	-	-	-	-	-	-	-	-	24	366
東京都	-	-	-	-	-	-	-	-	-	-	-	-	-	-	-	-	61	1054
神奈川県	-	-	-	-	-	-	-	-	-	-	-	-	-	-	-	-	25	513
新潟県	-	-	-	-	-	-	-	-	-	-	-	-	-	-	-	-	4	94
富山県	-	-	-	-	-	-	-	-	-	-	-	-	-	-	-	-	6	54
石川県	-	-	-	-	-	-	-	-	-	-	-	-	-	-	-	-	4	44
福井県	-	-	-	-	-	-	-	-	-	-	-	-	-	-	-	-	2	36
山梨県	-	-	-	-	-	-	-	-	-	-	-	-	-	-	-	-	1	27
長野県	-	-	-	-	-	-	-	-	-	-	-	-	-	-	-	-	10	85
岐阜県	-	-	-	-	-	-	-	-	-	-	-	-	-	-	-	-	8	129
静岡県	-	-	-	-	-	-	-	-	-	-	-	-	-	-	-	-	11	117
愛知県	-	-	-	-	-	-	-	-	-	-	-	-	-	-	-	-	31	550
三重県	-	-	-	-	-	-	-	-	-	-	-	-	-	-	-	-	5	87
滋賀県	-	-	-	-	-	-	-	-	-	-	-	-	-	-	-	-	7	57
京都府	-	-	-	-	-	-	-	-	-	-	-	-	-	-	-	-	6	171
大阪府	-	-	-	-	-	-	-	-	-	-	-	-	-	-	-	-	15	451
兵庫県	-	-	-	-	-	-	-	-	-	-	-	-	-	-	-	-	8	252
奈良県	-	-	-	-	-	-	-	-	-	-	-	-	-	-	-	-	2	76
和歌山県	-	-	-	-	-	-	-	-	-	-	-	-	-	-	-	-	1	48
鳥取県	-	-	-	-	-	-	-	-	-	-	-	-	-	-	-	-	-	19
島根県	-	-	-	-	-	-	-	-	-	-	-	-	-	-	-	-	-	33
岡山県	-	-	-	-	-	-	-	-	-	-	-	-	-	-	-	-	2	78
広島県	-	-	-	-	-	-	-	-	-	-	-	-	-	-	-	-	9	142
山口県	-	-	-	-	-	-	-	-	-	-	-	-	-	-	-	-	-	58
徳島県	-	-	-	-	-	-	-	-	-	-	-	-	-	-	-	-	3	40
香川県	-	-	-	-	-	-	-	-	-	-	-	-	-	-	-	-	-	46
愛媛県	-	-	-	-	-	-	-	-	-	-	-	-	-	-	-	-	-	39
高知県	-	-	-	-	-	-	-	-	-	-	-	-	-	-	-	-	1	37
福岡県	-	-	-	-	-	-	-	-	-	-	-	-	-	-	-	-	27	285
佐賀県	-	-	-	-	-	-	-	-	-	-	-	-	-	-	-	-	8	46
長崎県	-	-	-	-	-	-	-	-	-	-	-	-	-	-	-	-	2	62
熊本県	-	-	-	-	-	-	-	-	-	-	-	-	-	-	-	-	-	36
大分県	-	-	-	-	-	-	-	-	-	-	-	-	-	-	-	-	4	99
宮崎県	-	-	-	-	-	-	-	-	-	-	-	-	-	-	-	-	5	58
鹿児島県	-	-	-	-	-	-	-	-	-	-	-	-	-	-	-	-	7	85
沖縄県	-	-	-	-	-	-	-	-	-	-	-	-	-	-	-	-	3	98

\* 病原体がSARSコロナウイルスであるものに限る。  
 \*\* 病原体がMERSコロナウイルスであるものに限る。2014年7月26日より届出対象疾患となりました。  
 \*\*\* 2013年5月6日より届出対象疾患となりました。

報告数・累積報告数, 疾病・都道府県別

2016年16週

	ジフテリア		重症急性 呼吸器症候群*		中東呼吸器 症候群**		鳥インフル エンザ(H5N1)		鳥インフル エンザ(H7N9)***		コレラ		細菌性赤痢		腸管出血性 大腸菌感染症		腸チフス	
	報告数	累積	報告数	累積	報告数	累積	報告数	累積	報告数	累積	報告数	累積	報告数	累積	報告数	累積	報告数	累積
総 数	-	-	-	-	-	-	-	-	-	-	-	-	2	42	18	199	1	15
北海道	-	-	-	-	-	-	-	-	-	-	-	-	-	-	2	14	-	-
青森県	-	-	-	-	-	-	-	-	-	-	-	-	-	-	-	-	-	-
岩手県	-	-	-	-	-	-	-	-	-	-	-	-	-	-	-	5	-	-
宮城県	-	-	-	-	-	-	-	-	-	-	-	-	1	-	2	-	-	-
秋田県	-	-	-	-	-	-	-	-	-	-	-	-	-	-	-	-	-	-
山形県	-	-	-	-	-	-	-	-	-	-	-	-	-	-	-	3	-	-
福島県	-	-	-	-	-	-	-	-	-	-	-	-	1	-	3	-	1	-
茨城県	-	-	-	-	-	-	-	-	-	-	-	-	-	-	1	3	-	-
栃木県	-	-	-	-	-	-	-	-	-	-	-	-	-	-	-	-	-	-
群馬県	-	-	-	-	-	-	-	-	-	-	-	-	-	1	-	4	-	-
埼玉県	-	-	-	-	-	-	-	-	-	-	-	-	2	-	7	-	1	-
千葉県	-	-	-	-	-	-	-	-	-	-	-	-	3	-	5	-	-	-
東京都	-	-	-	-	-	-	-	-	-	-	-	-	2	13	4	28	-	9
神奈川県	-	-	-	-	-	-	-	-	-	-	-	-	3	-	11	-	-	-
新潟県	-	-	-	-	-	-	-	-	-	-	-	-	2	-	4	-	-	-
富山県	-	-	-	-	-	-	-	-	-	-	-	-	5	-	-	-	1	-
石川県	-	-	-	-	-	-	-	-	-	-	-	-	-	-	3	-	-	-
福井県	-	-	-	-	-	-	-	-	-	-	-	-	-	1	2	-	-	-
山梨県	-	-	-	-	-	-	-	-	-	-	-	-	-	-	2	-	-	-
長野県	-	-	-	-	-	-	-	-	-	-	-	-	-	-	2	1	1	-
岐阜県	-	-	-	-	-	-	-	-	-	-	-	-	-	-	6	-	-	-
静岡県	-	-	-	-	-	-	-	-	-	-	-	-	-	1	3	-	-	-
愛知県	-	-	-	-	-	-	-	-	-	-	-	-	3	-	8	-	-	-
三重県	-	-	-	-	-	-	-	-	-	-	-	-	1	-	5	-	-	-
滋賀県	-	-	-	-	-	-	-	-	-	-	-	-	-	1	1	-	-	-
京都府	-	-	-	-	-	-	-	-	-	-	-	-	-	-	1	-	-	-
大阪府	-	-	-	-	-	-	-	-	-	-	-	-	1	1	29	-	2	-
兵庫県	-	-	-	-	-	-	-	-	-	-	-	-	3	-	2	-	-	-
奈良県	-	-	-	-	-	-	-	-	-	-	-	-	1	-	6	-	-	-
和歌山県	-	-	-	-	-	-	-	-	-	-	-	-	-	-	-	-	-	-
鳥取県	-	-	-	-	-	-	-	-	-	-	-	-	-	-	-	-	-	-
島根県	-	-	-	-	-	-	-	-	-	-	-	-	-	-	4	4	-	-
岡山県	-	-	-	-	-	-	-	-	-	-	-	-	-	-	1	6	-	-
広島県	-	-	-	-	-	-	-	-	-	-	-	-	-	-	-	-	-	-
山口県	-	-	-	-	-	-	-	-	-	-	-	-	-	-	-	-	-	-
徳島県	-	-	-	-	-	-	-	-	-	-	-	-	-	-	-	-	-	-
香川県	-	-	-	-	-	-	-	-	-	-	-	-	-	-	-	3	-	-
愛媛県	-	-	-	-	-	-	-	-	-	-	-	-	-	-	-	-	-	-
高知県	-	-	-	-	-	-	-	-	-	-	-	-	-	-	-	-	-	-
福岡県	-	-	-	-	-	-	-	-	-	-	-	-	2	1	9	-	-	-
佐賀県	-	-	-	-	-	-	-	-	-	-	-	-	-	-	-	-	-	-
長崎県	-	-	-	-	-	-	-	-	-	-	-	-	-	-	-	6	-	-
熊本県	-	-	-	-	-	-	-	-	-	-	-	-	-	-	-	3	-	-
大分県	-	-	-	-	-	-	-	-	-	-	-	-	-	-	-	1	-	-
宮崎県	-	-	-	-	-	-	-	-	-	-	-	-	-	-	-	-	-	-
鹿児島県	-	-	-	-	-	-	-	-	-	-	-	-	-	-	-	4	-	-
沖縄県	-	-	-	-	-	-	-	-	-	-	-	-	-	-	1	4	-	-

報告数・累積報告数, 疾病・都道府県別

2016年16週

	パラチフス		E型肝炎		ウエストナイル熱		A型肝炎		エキノコックス症		黄熱		オウム病		オムスク出血熱		回帰熱	
	報告数	累積	報告数	累積	報告数	累積	報告数	累積	報告数	累積	報告数	累積	報告数	累積	報告数	累積	報告数	累積
総数	1	5	8	130	-	-	4	120	-	3	-	-	-	1	-	-	-	1
北海道	-	-	2	35	-	-	-	1	-	3	-	-	-	-	-	-	-	1
青森県	-	-	-	4	-	-	-	-	-	-	-	-	-	-	-	-	-	-
岩手県	-	-	-	3	-	-	-	-	-	-	-	-	-	-	-	-	-	-
宮城県	-	-	-	3	-	-	-	1	-	-	-	-	-	-	-	-	-	-
秋田県	-	-	-	3	-	-	-	-	-	-	-	-	-	-	-	-	-	-
山形県	-	-	-	1	-	-	1	2	-	-	-	-	-	-	-	-	-	-
福島県	-	-	-	2	-	-	-	1	-	-	-	-	-	-	-	-	-	-
茨城県	-	-	1	4	-	-	-	2	-	-	-	-	-	-	-	-	-	-
栃木県	-	-	-	3	-	-	-	1	-	-	-	-	-	-	-	-	-	-
群馬県	-	-	-	5	-	-	-	1	-	-	-	-	-	-	-	-	-	-
埼玉県	-	-	-	8	-	-	-	2	-	-	-	-	-	-	-	-	-	-
千葉県	-	-	1	7	-	-	-	4	-	-	-	-	-	-	-	-	-	-
東京都	1	4	1	17	-	-	-	31	-	-	-	-	-	-	-	-	-	-
神奈川県	-	-	1	11	-	-	-	11	-	-	-	-	-	-	-	-	-	-
新潟県	-	-	-	3	-	-	-	2	-	-	-	-	-	-	-	-	-	-
富山県	-	-	1	3	-	-	1	3	-	-	-	-	-	-	-	-	-	-
石川県	-	-	-	1	-	-	-	2	-	-	-	-	-	-	-	-	-	-
福井県	-	-	-	-	-	-	1	1	-	-	-	-	-	-	-	-	-	-
山梨県	-	-	-	1	-	-	-	-	-	-	-	-	-	-	-	-	-	-
長野県	-	-	-	2	-	-	-	1	-	-	-	-	-	-	-	-	-	-
岐阜県	-	-	-	-	-	-	-	1	-	-	-	-	-	-	-	-	-	-
静岡県	-	-	-	3	-	-	-	2	-	-	-	-	-	-	-	-	-	-
愛知県	-	-	-	-	-	-	-	2	-	-	-	-	-	-	-	-	-	-
三重県	-	-	-	-	-	-	-	-	-	-	-	-	-	-	-	-	-	-
滋賀県	-	-	-	-	-	-	-	6	-	-	-	-	1	-	-	-	-	-
京都府	-	-	-	1	-	-	-	3	-	-	-	-	-	-	-	-	-	-
大阪府	-	1	-	4	-	-	1	10	-	-	-	-	-	-	-	-	-	-
兵庫県	-	-	-	1	-	-	-	3	-	-	-	-	-	-	-	-	-	-
奈良県	-	-	-	-	-	-	-	2	-	-	-	-	-	-	-	-	-	-
和歌山県	-	-	-	-	-	-	-	-	-	-	-	-	-	-	-	-	-	-
鳥取県	-	-	-	-	-	-	-	-	-	-	-	-	-	-	-	-	-	-
島根県	-	-	-	-	-	-	-	-	-	-	-	-	-	-	-	-	-	-
岡山県	-	-	-	-	-	-	-	2	-	-	-	-	-	-	-	-	-	-
広島県	-	-	-	1	-	-	-	3	-	-	-	-	-	-	-	-	-	-
山口県	-	-	-	-	-	-	-	-	-	-	-	-	-	-	-	-	-	-
徳島県	-	-	-	-	-	-	-	1	-	-	-	-	-	-	-	-	-	-
香川県	-	-	-	-	-	-	-	1	-	-	-	-	-	-	-	-	-	-
愛媛県	-	-	-	-	-	-	-	7	-	-	-	-	-	-	-	-	-	-
高知県	-	-	-	-	-	-	-	1	-	-	-	-	-	-	-	-	-	-
福岡県	-	-	-	1	-	-	-	3	-	-	-	-	-	-	-	-	-	-
佐賀県	-	-	-	-	-	-	-	1	-	-	-	-	-	-	-	-	-	-
長崎県	-	-	-	1	-	-	-	-	-	-	-	-	-	-	-	-	-	-
熊本県	-	-	-	1	-	-	-	1	-	-	-	-	-	-	-	-	-	-
大分県	-	-	-	-	-	-	-	1	-	-	-	-	-	-	-	-	-	-
宮崎県	-	-	1	1	-	-	-	3	-	-	-	-	-	-	-	-	-	-
鹿児島県	-	-	-	-	-	-	-	1	-	-	-	-	-	-	-	-	-	-
沖縄県	-	-	-	-	-	-	-	-	-	-	-	-	-	-	-	-	-	-

\*2016年2月15日より届出対象疾患となりました。

\*\*2013年3月4日より届出対象疾患となりました。

報告数・累積報告数, 疾病・都道府県別

2016年16週

	キャサナル 森林病		Q 熱		狂犬病		コクシジ オイドス症		サル痘		ジカウイルス 感染症*		重症熱性血小板 減少症候群**		腎症候性出血熱		西部ウマ脳炎	
	報告数	累積	報告数	累積	報告数	累積	報告数	累積	報告数	累積	報告数	累積	報告数	累積	報告数	累積	報告数	累積
総 数	-	-	-	-	-	-	-	-	-	-	1	5	-	5	-	-	-	-
北海道	-	-	-	-	-	-	-	-	-	-	-	-	-	-	-	-	-	-
青森県	-	-	-	-	-	-	-	-	-	-	-	-	-	-	-	-	-	-
岩手県	-	-	-	-	-	-	-	-	-	-	-	-	-	-	-	-	-	-
宮城県	-	-	-	-	-	-	-	-	-	-	-	-	-	-	-	-	-	-
秋田県	-	-	-	-	-	-	-	-	-	-	-	-	-	-	-	-	-	-
山形県	-	-	-	-	-	-	-	-	-	-	-	-	-	-	-	-	-	-
福島県	-	-	-	-	-	-	-	-	-	-	-	-	-	-	-	-	-	-
茨城県	-	-	-	-	-	-	-	-	-	-	-	-	-	-	-	-	-	-
栃木県	-	-	-	-	-	-	-	-	-	-	-	-	-	-	-	-	-	-
群馬県	-	-	-	-	-	-	-	-	-	-	-	-	-	-	-	-	-	-
埼玉県	-	-	-	-	-	-	-	-	-	-	-	-	-	-	-	-	-	-
千葉県	-	-	-	-	-	-	-	-	-	-	1	1	-	-	-	-	-	-
東京都	-	-	-	-	-	-	-	-	-	-	-	-	-	-	-	-	-	-
神奈川県	-	-	-	-	-	-	-	-	-	-	-	2	-	-	-	-	-	-
新潟県	-	-	-	-	-	-	-	-	-	-	-	-	-	-	-	-	-	-
富山県	-	-	-	-	-	-	-	-	-	-	-	-	-	-	-	-	-	-
石川県	-	-	-	-	-	-	-	-	-	-	-	-	-	-	-	-	-	-
福井県	-	-	-	-	-	-	-	-	-	-	-	-	-	-	-	-	-	-
山梨県	-	-	-	-	-	-	-	-	-	-	-	-	-	-	-	-	-	-
長野県	-	-	-	-	-	-	-	-	-	-	-	-	-	-	-	-	-	-
岐阜県	-	-	-	-	-	-	-	-	-	-	-	-	-	-	-	-	-	-
静岡県	-	-	-	-	-	-	-	-	-	-	-	-	-	-	-	-	-	-
愛知県	-	-	-	-	-	-	-	-	-	-	-	2	-	-	-	-	-	-
三重県	-	-	-	-	-	-	-	-	-	-	-	-	-	-	-	-	-	-
滋賀県	-	-	-	-	-	-	-	-	-	-	-	-	-	-	-	-	-	-
京都府	-	-	-	-	-	-	-	-	-	-	-	-	-	-	-	-	-	-
大阪府	-	-	-	-	-	-	-	-	-	-	-	-	-	-	-	-	-	-
兵庫県	-	-	-	-	-	-	-	-	-	-	-	-	-	-	-	-	-	-
奈良県	-	-	-	-	-	-	-	-	-	-	-	-	-	-	-	-	-	-
和歌山県	-	-	-	-	-	-	-	-	-	-	-	-	-	-	-	-	-	-
鳥取県	-	-	-	-	-	-	-	-	-	-	-	-	-	-	-	-	-	-
島根県	-	-	-	-	-	-	-	-	-	-	-	-	-	-	-	-	-	-
岡山県	-	-	-	-	-	-	-	-	-	-	-	-	-	-	-	-	-	-
広島県	-	-	-	-	-	-	-	-	-	-	-	-	-	-	-	-	-	-
山口県	-	-	-	-	-	-	-	-	-	-	-	-	-	-	-	-	-	-
徳島県	-	-	-	-	-	-	-	-	-	-	-	-	-	1	-	-	-	-
香川県	-	-	-	-	-	-	-	-	-	-	-	-	-	-	-	-	-	-
愛媛県	-	-	-	-	-	-	-	-	-	-	-	-	-	-	-	-	-	-
高知県	-	-	-	-	-	-	-	-	-	-	-	-	4	-	-	-	-	-
福岡県	-	-	-	-	-	-	-	-	-	-	-	-	-	-	-	-	-	-
佐賀県	-	-	-	-	-	-	-	-	-	-	-	-	-	-	-	-	-	-
長崎県	-	-	-	-	-	-	-	-	-	-	-	-	-	-	-	-	-	-
熊本県	-	-	-	-	-	-	-	-	-	-	-	-	-	-	-	-	-	-
大分県	-	-	-	-	-	-	-	-	-	-	-	-	-	-	-	-	-	-
宮崎県	-	-	-	-	-	-	-	-	-	-	-	-	-	-	-	-	-	-
鹿児島県	-	-	-	-	-	-	-	-	-	-	-	-	-	-	-	-	-	-
沖縄県	-	-	-	-	-	-	-	-	-	-	-	-	-	-	-	-	-	-

\*鳥インフルエンザ(H5N1及びH7N9)を除く。

報告数・累積報告数, 疾病・都道府県別

2016年16週

	ダニ媒介脳炎		炭 疽		チクングニア熱		つつが虫病		デング熱		東部ウマ脳炎		鳥インフルエンザ*		ニパウイルス感染症		日本紅斑熱	
	報告数	累積	報告数	累積	報告数	累積	報告数	累積	報告数	累積	報告数	累積	報告数	累積	報告数	累積	報告数	累積
総 数	-	-	-	-	-	2	-	48	7	109	-	-	-	-	-	-	7	16
北海道	-	-	-	-	-	-	-	-	-	1	-	-	-	-	-	-	-	-
青森県	-	-	-	-	-	-	-	-	-	1	-	-	-	-	-	-	-	-
岩手県	-	-	-	-	-	-	-	-	-	1	-	-	-	-	-	-	-	-
宮城県	-	-	-	-	-	-	-	2	-	-	-	-	-	-	-	-	-	-
秋田県	-	-	-	-	-	-	-	-	-	-	-	-	-	-	-	-	-	-
山形県	-	-	-	-	-	-	-	1	-	-	-	-	-	-	-	-	-	-
福島県	-	-	-	-	-	-	-	5	-	-	-	-	-	-	-	-	-	-
茨城県	-	-	-	-	-	-	-	3	-	1	-	-	-	-	-	-	-	-
栃木県	-	-	-	-	-	-	-	1	-	1	-	-	-	-	-	-	-	-
群馬県	-	-	-	-	-	-	-	-	1	1	-	-	-	-	-	-	-	-
埼玉県	-	-	-	-	-	-	-	-	-	5	-	-	-	-	-	-	-	-
千葉県	-	-	-	-	-	-	-	6	-	8	-	-	-	-	-	-	-	-
東京都	-	-	-	-	-	2	-	-	2	31	-	-	-	-	-	-	-	-
神奈川県	-	-	-	-	-	-	-	-	-	10	-	-	-	-	-	-	-	-
新潟県	-	-	-	-	-	-	-	-	-	2	-	-	-	-	-	-	-	-
富山県	-	-	-	-	-	-	-	-	-	-	-	-	-	-	-	-	-	-
石川県	-	-	-	-	-	-	-	1	-	-	-	-	-	-	-	-	-	-
福井県	-	-	-	-	-	-	-	-	-	-	-	-	-	-	-	-	-	-
山梨県	-	-	-	-	-	-	-	-	-	1	-	-	-	-	-	-	-	-
長野県	-	-	-	-	-	-	-	-	1	2	-	-	-	-	-	-	-	-
岐阜県	-	-	-	-	-	-	-	1	-	1	-	-	-	-	-	-	-	-
静岡県	-	-	-	-	-	-	-	1	1	3	-	-	-	-	-	-	-	-
愛知県	-	-	-	-	-	-	-	-	-	5	-	-	-	-	-	-	-	-
三重県	-	-	-	-	-	-	-	1	-	1	-	-	-	-	-	-	3	6
滋賀県	-	-	-	-	-	-	-	-	-	3	-	-	-	-	-	-	-	-
京都府	-	-	-	-	-	-	-	-	1	1	-	-	-	-	-	-	-	-
大阪府	-	-	-	-	-	-	-	-	-	9	-	-	-	-	-	-	-	-
兵庫県	-	-	-	-	-	-	-	3	1	4	-	-	-	-	-	-	-	-
奈良県	-	-	-	-	-	-	-	-	-	3	-	-	-	-	-	-	-	-
和歌山県	-	-	-	-	-	-	-	-	-	-	-	-	-	-	-	-	1	1
鳥取県	-	-	-	-	-	-	-	-	-	-	-	-	-	-	-	-	-	-
島根県	-	-	-	-	-	-	-	1	-	1	-	-	-	-	-	-	-	1
岡山県	-	-	-	-	-	-	-	-	-	-	-	-	-	-	-	-	-	-
広島県	-	-	-	-	-	-	-	3	-	6	-	-	-	-	-	-	1	2
山口県	-	-	-	-	-	-	-	-	-	-	-	-	-	-	-	-	-	-
徳島県	-	-	-	-	-	-	-	-	-	-	-	-	-	-	-	-	-	-
香川県	-	-	-	-	-	-	-	-	-	-	-	-	-	-	-	-	-	-
愛媛県	-	-	-	-	-	-	-	-	-	1	-	-	-	-	-	-	-	-
高知県	-	-	-	-	-	-	-	-	-	-	-	-	-	-	-	-	1	4
福岡県	-	-	-	-	-	-	-	1	-	1	-	-	-	-	-	-	1	1
佐賀県	-	-	-	-	-	-	-	-	-	-	-	-	-	-	-	-	-	-
長崎県	-	-	-	-	-	-	-	1	-	-	-	-	-	-	-	-	-	1
熊本県	-	-	-	-	-	-	-	1	-	2	-	-	-	-	-	-	-	-
大分県	-	-	-	-	-	-	-	-	-	1	-	-	-	-	-	-	-	-
宮崎県	-	-	-	-	-	-	-	4	-	-	-	-	-	-	-	-	-	-
鹿児島県	-	-	-	-	-	-	-	12	-	-	-	-	-	-	-	-	-	-
沖縄県	-	-	-	-	-	-	-	-	-	2	-	-	-	-	-	-	-	-

報告数・累積報告数, 疾病・都道府県別

2016年16週

	日本脳炎		ハンタウイルス 肺症候群		Bウイルス病		鼻 疽		ブルセラ症		ベネズエラ ウマ脳炎		ヘンドラウイルス 感 染 症		発しんチフス		ボツリヌス症	
	報告数	累積	報告数	累積	報告数	累積	報告数	累積	報告数	累積	報告数	累積	報告数	累積	報告数	累積	報告数	累積
総 数	-	-	-	-	-	-	-	-	-	-	-	-	-	-	-	-	1	1
北海道	-	-	-	-	-	-	-	-	-	-	-	-	-	-	-	-	-	-
青森県	-	-	-	-	-	-	-	-	-	-	-	-	-	-	-	-	-	-
岩手県	-	-	-	-	-	-	-	-	-	-	-	-	-	-	-	-	-	-
宮城県	-	-	-	-	-	-	-	-	-	-	-	-	-	-	-	-	-	-
秋田県	-	-	-	-	-	-	-	-	-	-	-	-	-	-	-	-	-	-
山形県	-	-	-	-	-	-	-	-	-	-	-	-	-	-	-	-	-	-
福島県	-	-	-	-	-	-	-	-	-	-	-	-	-	-	-	-	-	-
茨城県	-	-	-	-	-	-	-	-	-	-	-	-	-	-	-	-	-	-
栃木県	-	-	-	-	-	-	-	-	-	-	-	-	-	-	-	-	-	-
群馬県	-	-	-	-	-	-	-	-	-	-	-	-	-	-	-	-	-	-
埼玉県	-	-	-	-	-	-	-	-	-	-	-	-	-	-	-	-	-	-
千葉県	-	-	-	-	-	-	-	-	-	-	-	-	-	-	-	-	-	-
東京都	-	-	-	-	-	-	-	-	-	-	-	-	-	-	-	-	1	1
神奈川県	-	-	-	-	-	-	-	-	-	-	-	-	-	-	-	-	-	-
新潟県	-	-	-	-	-	-	-	-	-	-	-	-	-	-	-	-	-	-
富山県	-	-	-	-	-	-	-	-	-	-	-	-	-	-	-	-	-	-
石川県	-	-	-	-	-	-	-	-	-	-	-	-	-	-	-	-	-	-
福井県	-	-	-	-	-	-	-	-	-	-	-	-	-	-	-	-	-	-
山梨県	-	-	-	-	-	-	-	-	-	-	-	-	-	-	-	-	-	-
長野県	-	-	-	-	-	-	-	-	-	-	-	-	-	-	-	-	-	-
岐阜県	-	-	-	-	-	-	-	-	-	-	-	-	-	-	-	-	-	-
静岡県	-	-	-	-	-	-	-	-	-	-	-	-	-	-	-	-	-	-
愛知県	-	-	-	-	-	-	-	-	-	-	-	-	-	-	-	-	-	-
三重県	-	-	-	-	-	-	-	-	-	-	-	-	-	-	-	-	-	-
滋賀県	-	-	-	-	-	-	-	-	-	-	-	-	-	-	-	-	-	-
京都府	-	-	-	-	-	-	-	-	-	-	-	-	-	-	-	-	-	-
大阪府	-	-	-	-	-	-	-	-	-	-	-	-	-	-	-	-	-	-
兵庫県	-	-	-	-	-	-	-	-	-	-	-	-	-	-	-	-	-	-
奈良県	-	-	-	-	-	-	-	-	-	-	-	-	-	-	-	-	-	-
和歌山県	-	-	-	-	-	-	-	-	-	-	-	-	-	-	-	-	-	-
鳥取県	-	-	-	-	-	-	-	-	-	-	-	-	-	-	-	-	-	-
島根県	-	-	-	-	-	-	-	-	-	-	-	-	-	-	-	-	-	-
岡山県	-	-	-	-	-	-	-	-	-	-	-	-	-	-	-	-	-	-
広島県	-	-	-	-	-	-	-	-	-	-	-	-	-	-	-	-	-	-
山口県	-	-	-	-	-	-	-	-	-	-	-	-	-	-	-	-	-	-
徳島県	-	-	-	-	-	-	-	-	-	-	-	-	-	-	-	-	-	-
香川県	-	-	-	-	-	-	-	-	-	-	-	-	-	-	-	-	-	-
愛媛県	-	-	-	-	-	-	-	-	-	-	-	-	-	-	-	-	-	-
高知県	-	-	-	-	-	-	-	-	-	-	-	-	-	-	-	-	-	-
福岡県	-	-	-	-	-	-	-	-	-	-	-	-	-	-	-	-	-	-
佐賀県	-	-	-	-	-	-	-	-	-	-	-	-	-	-	-	-	-	-
長崎県	-	-	-	-	-	-	-	-	-	-	-	-	-	-	-	-	-	-
熊本県	-	-	-	-	-	-	-	-	-	-	-	-	-	-	-	-	-	-
大分県	-	-	-	-	-	-	-	-	-	-	-	-	-	-	-	-	-	-
宮崎県	-	-	-	-	-	-	-	-	-	-	-	-	-	-	-	-	-	-
鹿児島県	-	-	-	-	-	-	-	-	-	-	-	-	-	-	-	-	-	-
沖縄県	-	-	-	-	-	-	-	-	-	-	-	-	-	-	-	-	-	-

報告数・累積報告数, 疾病・都道府県別

2016年16週

	マラリア		野 兎 病		ライム病		リッサウイルス 感 染 症		リフトバレー熱		類 鼻 疽		レジオネラ症		レプトスピラ症		ロッキー山 紅 斑 熱	
	報告数	累積	報告数	累積	報告数	累積	報告数	累積	報告数	累積	報告数	累積	報告数	累積	報告数	累積	報告数	累積
総 数	1	14	-	-	-	-	-	-	-	-	-	-	17	312	-	3	-	-
北海道	-	-	-	-	-	-	-	-	-	-	-	-	-	7	-	-	-	-
青森県	-	-	-	-	-	-	-	-	-	-	-	-	-	2	-	-	-	-
岩手県	-	-	-	-	-	-	-	-	-	-	-	-	-	3	-	-	-	-
宮城県	-	1	-	-	-	-	-	-	-	-	-	-	1	4	-	-	-	-
秋田県	-	1	-	-	-	-	-	-	-	-	-	-	1	4	-	-	-	-
山形県	-	-	-	-	-	-	-	-	-	-	-	-	-	3	-	-	-	-
福島県	-	-	-	-	-	-	-	-	-	-	-	-	-	7	-	-	-	-
茨城県	-	1	-	-	-	-	-	-	-	-	-	-	-	9	-	-	-	-
栃木県	-	-	-	-	-	-	-	-	-	-	-	-	-	5	-	-	-	-
群馬県	-	-	-	-	-	-	-	-	-	-	-	-	-	10	-	-	-	-
埼玉県	-	-	-	-	-	-	-	-	-	-	-	-	-	18	-	-	-	-
千葉県	1	1	-	-	-	-	-	-	-	-	-	-	1	14	-	-	-	-
東京都	-	6	-	-	-	-	-	-	-	-	-	-	-	27	-	-	-	-
神奈川県	-	-	-	-	-	-	-	-	-	-	-	-	3	32	-	3	-	-
新潟県	-	-	-	-	-	-	-	-	-	-	-	-	-	7	-	-	-	-
富山県	-	-	-	-	-	-	-	-	-	-	-	-	1	7	-	-	-	-
石川県	-	-	-	-	-	-	-	-	-	-	-	-	-	4	-	-	-	-
福井県	-	-	-	-	-	-	-	-	-	-	-	-	-	5	-	-	-	-
山梨県	-	-	-	-	-	-	-	-	-	-	-	-	-	1	-	-	-	-
長野県	-	1	-	-	-	-	-	-	-	-	-	-	1	3	-	-	-	-
岐阜県	-	-	-	-	-	-	-	-	-	-	-	-	2	3	-	-	-	-
静岡県	-	1	-	-	-	-	-	-	-	-	-	-	1	6	-	-	-	-
愛知県	-	-	-	-	-	-	-	-	-	-	-	-	2	15	-	-	-	-
三重県	-	-	-	-	-	-	-	-	-	-	-	-	-	5	-	-	-	-
滋賀県	-	-	-	-	-	-	-	-	-	-	-	-	-	7	-	-	-	-
京都府	-	1	-	-	-	-	-	-	-	-	-	-	1	4	-	-	-	-
大阪府	-	-	-	-	-	-	-	-	-	-	-	-	1	22	-	-	-	-
兵庫県	-	-	-	-	-	-	-	-	-	-	-	-	-	15	-	-	-	-
奈良県	-	-	-	-	-	-	-	-	-	-	-	-	-	2	-	-	-	-
和歌山県	-	-	-	-	-	-	-	-	-	-	-	-	-	6	-	-	-	-
鳥取県	-	-	-	-	-	-	-	-	-	-	-	-	-	1	-	-	-	-
島根県	-	-	-	-	-	-	-	-	-	-	-	-	-	-	-	-	-	-
岡山県	-	-	-	-	-	-	-	-	-	-	-	-	-	10	-	-	-	-
広島県	-	-	-	-	-	-	-	-	-	-	-	-	-	6	-	-	-	-
山口県	-	-	-	-	-	-	-	-	-	-	-	-	-	2	-	-	-	-
徳島県	-	-	-	-	-	-	-	-	-	-	-	-	-	3	-	-	-	-
香川県	-	-	-	-	-	-	-	-	-	-	-	-	-	3	-	-	-	-
愛媛県	-	-	-	-	-	-	-	-	-	-	-	-	-	4	-	-	-	-
高知県	-	-	-	-	-	-	-	-	-	-	-	-	-	-	-	-	-	-
福岡県	-	1	-	-	-	-	-	-	-	-	-	-	1	8	-	-	-	-
佐賀県	-	-	-	-	-	-	-	-	-	-	-	-	-	-	-	-	-	-
長崎県	-	-	-	-	-	-	-	-	-	-	-	-	-	2	-	-	-	-
熊本県	-	-	-	-	-	-	-	-	-	-	-	-	1	8	-	-	-	-
大分県	-	-	-	-	-	-	-	-	-	-	-	-	-	4	-	-	-	-
宮崎県	-	-	-	-	-	-	-	-	-	-	-	-	-	-	-	-	-	-
鹿児島県	-	-	-	-	-	-	-	-	-	-	-	-	-	2	-	-	-	-
沖縄県	-	-	-	-	-	-	-	-	-	-	-	-	-	2	-	-	-	-



\*E型肝炎及びA型肝炎を除く。

\*\*2014年9月19日より届出対象疾患となりました。

\*\*\*ウエストナイル脳炎、西部ウマ脳炎、ダニ媒介脳炎、東部ウマ脳炎、日本脳炎、ペネズエラウマ脳炎及びリフトバレー熱を除く。

報告数・累積報告数, 疾病・都道府県別

2016年16週

	アメーバ赤痢		ウイルス性肝炎*		カリバネム耐性 腸内細菌科細菌感染症**		急性脳炎***		クリプト スポリジウム症		クロイツフェルト ・ヤコブ病		劇症型溶血性 レンサ球菌感染症		後天性免疫不全 症候群		ジアルジア症	
	報告数	累積	報告数	累積	報告数	累積	報告数	累積	報告数	累積	報告数	累積	報告数	累積	報告数	累積	報告数	累積
総数	15	365	3	72	12	394	7	344	1	4	3	58	7	173	18	449	-	20
北海道	-	17	-	2	-	7	-	15	1	2	1	5	-	5	-	13	-	-
青森県	-	1	-	-	-	8	-	-	-	1	-	1	-	1	-	-	-	-
岩手県	-	4	-	1	-	3	-	5	-	-	-	1	-	2	-	-	-	-
宮城県	-	6	-	-	-	4	1	1	-	-	-	1	-	2	1	2	-	-
秋田県	-	4	-	-	-	1	-	2	-	-	-	-	-	-	-	1	-	-
山形県	-	2	-	1	-	6	-	2	-	-	-	1	-	2	-	-	-	-
福島県	-	5	-	-	-	7	-	4	-	-	-	-	-	3	-	4	-	-
茨城県	-	7	-	1	-	3	-	17	-	-	-	2	-	2	-	5	-	1
栃木県	-	6	-	-	-	2	-	10	-	-	-	1	-	-	-	4	-	-
群馬県	-	-	-	-	1	4	1	7	-	-	-	1	-	-	-	9	-	1
埼玉県	-	16	-	3	-	7	1	21	-	-	-	2	-	8	1	11	-	-
千葉県	-	20	-	2	-	17	1	24	-	-	-	2	2	10	-	15	-	-
東京都	4	67	-	15	2	60	-	42	-	-	-	7	1	26	8	152	-	5
神奈川県	2	35	-	7	1	21	2	24	-	-	-	1	1	15	-	21	-	1
新潟県	-	8	-	-	-	5	-	-	-	-	-	2	-	6	-	1	-	-
富山県	-	1	-	-	-	3	-	3	-	-	-	1	-	3	-	2	-	1
石川県	-	1	-	-	-	3	-	-	-	-	-	-	-	4	-	2	-	-
福井県	2	5	-	-	-	2	-	1	-	-	-	-	-	-	-	-	-	-
山梨県	-	1	-	-	-	-	-	-	-	-	-	-	-	-	-	3	-	-
長野県	-	8	-	2	1	7	-	4	-	-	-	-	-	3	-	1	-	1
岐阜県	-	2	1	1	-	1	-	-	-	-	-	-	-	3	-	10	-	-
静岡県	-	8	-	-	-	5	-	17	-	1	1	2	-	4	1	13	-	-
愛知県	-	18	-	3	-	21	-	18	-	-	-	4	1	9	-	21	-	-
三重県	-	3	-	-	-	14	-	1	-	-	-	2	2	3	-	6	-	1
滋賀県	-	4	-	-	-	2	-	1	-	-	-	-	-	1	-	3	-	1
京都府	2	7	-	1	-	14	-	9	-	-	-	1	-	3	-	10	-	2
大阪府	2	39	-	5	3	39	-	22	-	-	-	1	-	12	5	61	-	3
兵庫県	2	15	-	5	2	17	-	16	-	-	1	2	-	12	-	8	-	-
奈良県	-	1	-	1	-	7	-	3	-	-	-	2	-	1	-	2	-	-
和歌山県	-	1	-	1	-	3	-	3	-	-	-	-	-	1	-	1	-	-
鳥取県	-	-	-	-	-	-	-	-	-	-	-	-	-	1	-	1	-	-
島根県	-	2	-	-	-	3	-	1	-	-	-	1	-	1	-	1	-	-
岡山県	-	2	1	2	-	4	-	3	-	-	-	1	-	3	-	1	-	1
広島県	-	6	-	5	-	19	-	7	-	-	-	1	-	2	-	4	-	1
山口県	-	3	-	-	-	8	-	8	-	-	-	4	-	-	-	2	-	-
徳島県	-	3	-	1	-	-	-	-	-	-	-	-	-	-	-	2	-	-
香川県	-	3	-	-	-	3	-	1	-	-	-	1	-	3	-	4	-	-
愛媛県	-	1	1	3	-	2	-	4	-	-	-	1	-	1	-	3	-	-
高知県	-	-	-	-	-	6	-	1	-	-	-	-	-	1	1	5	-	-
福岡県	-	14	-	7	2	36	-	18	-	-	-	2	-	11	-	21	-	-
佐賀県	-	-	-	1	-	5	-	3	-	-	-	1	-	2	-	1	-	-
長崎県	-	2	-	1	-	3	-	1	-	-	-	2	-	-	-	1	-	-
熊本県	-	3	-	-	-	6	-	-	-	-	-	-	-	1	-	4	-	-
大分県	-	-	-	-	-	-	-	7	-	-	-	-	-	3	-	2	-	-
宮崎県	1	8	-	-	-	1	-	7	-	-	-	1	-	1	-	2	-	-
鹿児島県	-	2	-	-	-	2	1	7	-	-	-	1	-	1	-	3	-	1
沖縄県	-	4	-	1	-	3	-	4	-	-	-	-	-	1	1	11	-	-

\*2013年4月1日より届出対象疾患となりました。  
 \*\*2014年9月19日より届出対象疾患となりました。

報告数・累積報告数, 疾病・都道府県別

2016年16週

	侵襲性インフルエンザ菌感染症*		侵襲性髄膜炎菌感染症*		侵襲性肺炎球菌感染症*		水痘** (入院例に限る)		先天性風しん症候群		梅毒		播種性 クリプトコックス症**		破傷風		バンコマイシン耐性 黄色ブドウ球菌感染症	
	報告数	累積	報告数	累積	報告数	累積	報告数	累積	報告数	累積	報告数	累積	報告数	累積	報告数	累積	報告数	累積
総数	2	104	1	18	34	987	3	76	-	-	59	1114	2	39	3	23	-	-
北海道	-	2	-	-	-	27	-	5	-	-	1	24	-	2	-	-	-	-
青森県	-	-	-	-	-	3	-	1	-	-	-	4	-	-	-	-	-	-
岩手県	-	1	-	-	-	-	-	1	-	-	-	1	-	-	-	-	-	-
宮城県	-	1	-	-	1	22	-	-	-	-	-	3	-	-	-	-	-	-
秋田県	-	-	-	-	-	4	-	2	-	-	-	4	-	-	-	-	-	-
山形県	-	-	-	-	1	19	-	3	-	-	-	7	-	-	-	-	-	-
福島県	-	1	-	-	1	10	-	-	-	-	-	13	-	-	-	-	-	-
茨城県	-	1	-	-	-	14	-	1	-	-	1	14	-	2	-	-	-	-
栃木県	-	-	-	-	1	10	-	1	-	-	-	12	-	1	-	-	-	-
群馬県	-	1	-	-	1	19	-	-	-	-	-	9	-	-	-	1	-	-
埼玉県	-	2	-	-	1	38	-	2	-	-	-	37	-	2	-	1	-	-
千葉県	-	4	-	1	1	52	-	1	-	-	1	33	-	1	-	1	-	-
東京都	-	14	-	1	3	136	1	13	-	-	34	494	-	9	1	1	-	-
神奈川県	-	10	1	4	3	84	1	8	-	-	1	65	1	1	-	-	-	-
新潟県	-	3	-	-	-	23	-	-	-	-	1	11	-	-	-	-	-	-
富山県	-	1	-	-	-	7	-	-	-	-	1	3	-	-	-	1	-	-
石川県	-	2	-	-	-	8	-	-	-	-	-	6	-	1	-	-	-	-
福井県	-	-	-	1	-	4	-	-	-	-	-	1	-	1	1	1	-	-
山梨県	-	1	-	-	2	5	-	1	-	-	1	2	-	-	-	-	-	-
長野県	-	2	-	-	2	27	-	1	-	-	-	5	-	-	-	2	-	-
岐阜県	-	-	-	3	2	24	-	4	-	-	1	7	-	1	-	-	-	-
静岡県	-	4	-	-	-	33	-	1	-	-	1	15	-	-	-	1	-	-
愛知県	-	10	-	1	4	50	-	3	-	-	2	51	-	3	1	2	-	-
三重県	-	2	-	-	-	16	-	-	-	-	1	7	-	1	-	-	-	-
滋賀県	-	-	-	-	-	16	-	1	-	-	3	8	-	-	-	-	-	-
京都府	1	4	-	2	3	44	-	2	-	-	1	11	-	-	-	1	-	-
大阪府	-	8	-	1	1	64	1	7	-	-	6	138	-	1	-	-	-	-
兵庫県	1	9	-	2	3	48	-	1	-	-	2	32	-	1	-	-	-	-
奈良県	-	2	-	1	-	9	-	1	-	-	-	9	-	-	-	2	-	-
和歌山県	-	2	-	-	-	3	-	-	-	-	-	5	1	2	-	-	-	-
鳥取県	-	-	-	-	-	3	-	1	-	-	-	2	-	-	-	-	-	-
島根県	-	1	-	-	-	7	-	-	-	-	-	-	-	-	-	-	-	-
岡山県	-	1	-	-	-	11	-	-	-	-	-	9	-	1	-	-	-	-
広島県	-	-	-	-	-	17	-	1	-	-	-	9	-	1	-	-	-	-
山口県	-	-	-	-	-	2	-	3	-	-	-	1	-	-	-	-	-	-
徳島県	-	1	-	-	-	2	-	-	-	-	-	4	-	-	-	-	-	-
香川県	-	-	-	-	-	8	-	1	-	-	-	8	-	2	-	-	-	-
愛媛県	-	-	-	-	-	1	-	-	-	-	-	2	-	1	-	1	-	-
高知県	-	2	-	-	-	10	-	-	-	-	-	5	-	-	-	-	-	-
福岡県	-	4	-	-	2	55	-	6	-	-	1	20	-	1	-	3	-	-
佐賀県	-	-	-	-	-	3	-	-	-	-	-	4	-	-	-	-	-	-
長崎県	-	-	-	-	1	15	-	1	-	-	-	1	-	-	-	1	-	-
熊本県	-	2	-	-	1	9	-	1	-	-	-	4	-	-	-	1	-	-
大分県	-	1	-	-	-	1	-	-	-	-	-	4	-	-	-	-	-	-
宮崎県	-	1	-	-	-	3	-	-	-	-	-	4	-	3	-	1	-	-
鹿児島県	-	1	-	-	-	5	-	2	-	-	-	2	-	-	-	1	-	-
沖縄県	-	3	-	1	-	16	-	-	-	-	-	4	-	1	-	1	-	-

\*2014年9月19日より届出対象疾患となりました。

報告数・累積報告数, 疾病・都道府県別

2016年16週

	バンコマイシン耐性腸球菌感染症		風しん		麻しん		薬剤耐性アシネトバクター感染症*	
	報告数	累積	報告数	累積	報告数	累積	報告数	累積
総数	-	12	1	36	-	5	1	13
北海道	-	-	-	-	-	-	-	-
青森県	-	-	-	-	-	-	-	-
岩手県	-	-	-	-	-	-	-	-
宮城県	-	-	-	1	-	-	-	-
秋田県	-	-	-	-	-	-	-	-
山形県	-	-	-	-	-	-	-	1
福島県	-	-	-	-	-	-	-	-
茨城県	-	-	-	-	-	-	-	-
栃木県	-	-	-	1	-	-	-	-
群馬県	-	-	-	-	-	1	-	-
埼玉県	-	3	-	-	-	1	-	2
千葉県	-	-	-	3	-	-	-	2
東京都	-	-	1	8	-	1	-	-
神奈川県	-	3	-	5	-	-	-	2
新潟県	-	-	-	1	-	-	-	-
富山県	-	-	-	-	-	-	1	1
石川県	-	-	-	1	-	-	-	-
福井県	-	-	-	1	-	-	-	-
山梨県	-	-	-	-	-	-	-	-
長野県	-	-	-	-	-	-	-	-
岐阜県	-	-	-	-	-	-	-	-
静岡県	-	1	-	1	-	-	-	-
愛知県	-	-	-	2	-	-	-	-
三重県	-	-	-	-	-	1	-	-
滋賀県	-	-	-	-	-	-	-	-
京都府	-	1	-	-	-	-	-	4
大阪府	-	2	-	7	-	-	-	-
兵庫県	-	-	-	2	-	1	-	-
奈良県	-	-	-	-	-	-	-	-
和歌山県	-	-	-	-	-	-	-	-
鳥取県	-	-	-	-	-	-	-	-
島根県	-	-	-	-	-	-	-	-
岡山県	-	-	-	-	-	-	-	-
広島県	-	-	-	-	-	-	-	-
山口県	-	-	-	-	-	-	-	-
徳島県	-	-	-	-	-	-	-	-
香川県	-	-	-	-	-	-	-	-
愛媛県	-	-	-	-	-	-	-	-
高知県	-	-	-	-	-	-	-	-
福岡県	-	1	-	2	-	-	-	1
佐賀県	-	-	-	-	-	-	-	-
長崎県	-	-	-	-	-	-	-	-
熊本県	-	-	-	-	-	-	-	-
大分県	-	-	-	-	-	-	-	-
宮崎県	-	-	-	-	-	-	-	-
鹿児島県	-	-	-	-	-	-	-	-
沖縄県	-	1	-	1	-	-	-	-

\*鳥インフルエンザ及び新型インフルエンザ等感染症を除く。

報告数・定点当り報告数, 疾病・都道府県別

2016年16週

	インフルエンザ*		RSウイルス感染症		咽頭結膜熱		A群溶血性レンサ球菌咽頭炎		感染性胃腸炎		水痘		手足口病		伝染性紅斑		突発性発しん	
	報告数	定点当り	報告数	報告数	報告数	定点当り	報告数	定点当り	報告数	定点当り	報告数	定点当り	報告数	定点当り	報告数	定点当り	報告数	定点当り
総数	20891	4.22	586	1099	0.35	8303	2.63	20642	6.54	1107	0.35	156	0.05	1195	0.38	1767	0.56	
北海道	1735	7.68	12	36	0.25	766	5.39	501	3.53	54	0.38	6	0.04	79	0.56	41	0.29	
青森県	725	11.15	5	9	0.21	68	1.62	195	4.64	11	0.26	1	0.02	16	0.38	25	0.60	
岩手県	880	13.75	4	10	0.25	156	3.90	293	7.33	15	0.38	-	-	8	0.20	18	0.45	
宮城県	960	10.11	4	9	0.15	171	2.90	336	5.69	17	0.29	2	0.03	7	0.12	31	0.53	
秋田県	825	15.28	2	7	0.20	54	1.54	148	4.23	5	0.14	1	0.03	42	1.20	17	0.49	
山形県	454	9.46	1	14	0.47	186	6.20	181	6.03	2	0.07	-	-	40	1.33	35	1.17	
福島県	797	10.35	12	13	0.28	95	2.07	177	3.85	16	0.35	1	0.02	31	0.67	32	0.70	
茨城県	353	2.94	3	22	0.29	144	1.92	355	4.73	49	0.65	16	0.21	15	0.20	33	0.44	
栃木県	240	3.16	1	2	0.04	94	1.96	135	2.81	12	0.25	1	0.02	32	0.67	27	0.56	
群馬県	349	3.67	-	17	0.29	162	2.79	355	6.12	23	0.40	2	0.03	33	0.57	42	0.72	
埼玉県	787	3.12	6	54	0.34	510	3.19	998	6.24	69	0.43	7	0.04	51	0.32	112	0.70	
千葉県	702	3.27	8	38	0.28	450	3.33	747	5.53	51	0.38	3	0.02	54	0.40	76	0.56	
東京都	1186	2.87	37	86	0.33	763	2.93	1782	6.85	99	0.38	22	0.08	66	0.25	158	0.61	
神奈川県	886	2.61	17	54	0.25	492	2.29	1135	5.28	99	0.46	9	0.04	26	0.12	133	0.62	
新潟県	1193	12.97	14	36	0.62	215	3.71	692	11.93	20	0.34	2	0.03	5	0.09	29	0.50	
富山県	220	4.89	-	10	0.38	89	3.42	153	5.88	7	0.27	-	-	14	0.54	16	0.62	
石川県	244	5.08	-	23	0.79	86	2.97	169	5.83	6	0.21	1	0.03	25	0.86	20	0.69	
福井県	204	6.38	1	20	0.91	47	2.14	221	10.05	18	0.82	-	-	14	0.64	8	0.36	
山梨県	111	2.71	-	5	0.21	80	3.33	117	4.88	16	0.67	-	-	12	0.50	12	0.50	
長野県	746	8.57	2	6	0.11	172	3.19	335	6.20	14	0.26	-	-	24	0.44	25	0.46	
岐阜県	271	3.11	1	12	0.23	75	1.42	259	4.89	6	0.11	-	-	5	0.09	17	0.32	
静岡県	344	2.47	17	21	0.24	267	3.00	519	5.83	28	0.31	-	-	24	0.27	30	0.34	
愛知県	626	3.21	17	37	0.20	358	1.98	937	5.18	58	0.32	6	0.03	45	0.25	84	0.46	
三重県	286	3.97	4	13	0.29	87	1.93	409	9.09	14	0.31	-	-	55	1.22	19	0.42	
滋賀県	162	3.06	1	4	0.13	55	1.72	232	7.25	26	0.81	6	0.19	7	0.22	16	0.50	
京都府	316	2.53	7	18	0.24	119	1.57	551	7.25	16	0.21	4	0.05	16	0.21	24	0.32	
大阪府	496	1.62	30	63	0.32	463	2.33	1745	8.77	78	0.39	4	0.02	49	0.25	100	0.50	
兵庫県	433	2.18	16	44	0.34	227	1.76	983	7.62	38	0.29	5	0.04	39	0.30	62	0.48	
奈良県	86	1.59	5	10	0.29	56	1.65	176	5.18	15	0.44	3	0.09	8	0.24	22	0.65	
和歌山県	71	1.45	13	12	0.39	16	0.52	125	4.03	5	0.16	-	-	11	0.35	20	0.65	
鳥取県	185	6.38	-	15	0.79	104	5.47	189	9.95	3	0.16	-	-	21	1.11	13	0.68	
島根県	139	3.66	2	32	1.39	42	1.83	263	11.43	7	0.30	5	0.22	12	0.52	17	0.74	
岡山県	161	1.92	6	21	0.39	61	1.13	268	4.96	9	0.17	1	0.02	20	0.37	19	0.35	
広島県	230	2.00	10	53	0.74	155	2.15	667	9.26	19	0.26	1	0.01	51	0.71	36	0.50	
山口県	143	2.10	11	16	0.33	118	2.46	305	6.35	5	0.10	-	-	36	0.75	31	0.65	
徳島県	69	1.86	11	10	0.43	30	1.30	139	6.04	-	-	-	-	10	0.43	13	0.57	
香川県	110	2.34	1	11	0.39	61	2.18	166	5.93	6	0.21	1	0.04	11	0.39	18	0.64	
愛媛県	249	4.08	5	10	0.27	129	3.49	253	6.84	19	0.51	1	0.03	19	0.51	27	0.73	
高知県	163	3.40	10	3	0.10	60	2.00	150	5.00	1	0.03	-	-	7	0.23	12	0.40	
福岡県	790	3.99	101	62	0.52	383	3.19	1108	9.23	47	0.39	6	0.05	69	0.58	114	0.95	
佐賀県	139	3.56	16	20	0.87	44	1.91	168	7.30	5	0.22	-	-	5	0.22	22	0.96	
長崎県	318	4.54	14	22	0.50	94	2.14	209	4.75	10	0.23	4	0.09	6	0.14	39	0.89	
熊本県	195	2.47	8	17	0.35	36	0.73	335	6.84	16	0.33	5	0.10	22	0.45	26	0.53	
大分県	237	4.09	15	16	0.44	129	3.58	340	9.44	15	0.42	-	-	12	0.33	26	0.72	
宮崎県	142	2.41	13	27	0.75	96	2.67	425	11.81	15	0.42	4	0.11	29	0.81	31	0.86	
鹿児島県	568	6.11	38	52	0.95	187	3.40	571	10.38	32	0.58	4	0.07	7	0.13	32	0.58	
沖縄県	365	6.29	85	7	0.21	51	1.50	125	3.68	11	0.32	22	0.65	5	0.15	7	0.21	

\*髄膜炎菌、肺炎球菌、インフルエンザ菌を原因として同定された場合を除く。  
 \*\*オウム病を除く。

報告数・定点当り報告数, 疾病・都道府県別

2016年16週

	百日咳		ヘルパンギーナ		流行性耳下腺炎		急性出血性結膜炎		流行性角結膜炎		細菌性髄膜炎*		無菌性髄膜炎		マイコプラズマ肺炎		クラミジア肺炎**	
	報告数	定点当り	報告数	定点当り	報告数	定点当り	報告数	定点当り	報告数	定点当り	報告数	定点当り	報告数	定点当り	報告数	定点当り	報告数	定点当り
総数	56	0.02	126	0.04	2330	0.74	5	0.01	440	0.64	9	0.02	41	0.09	168	0.36	1	0.00
北海道	1	0.01	1	0.01	173	1.22	-	-	10	0.36	-	-	-	-	4	0.17	-	-
青森県	-	-	-	-	19	0.45	-	-	2	0.18	-	-	-	-	7	1.17	-	-
岩手県	-	-	2	0.05	13	0.33	-	-	3	0.21	-	-	-	-	6	0.32	-	-
宮城県	1	0.02	-	-	10	0.17	-	-	5	0.42	-	-	-	-	7	0.58	-	-
秋田県	-	-	-	-	1	0.03	-	-	3	0.43	-	-	-	-	-	-	-	-
山形県	3	0.10	-	-	48	1.60	-	-	1	0.13	1	0.10	-	-	-	-	-	-
福島県	-	-	1	0.02	12	0.26	-	-	11	0.92	-	-	2	0.29	1	0.14	-	-
茨城県	-	-	3	0.04	66	0.88	-	-	14	0.82	-	-	-	-	1	0.08	-	-
栃木県	-	-	-	-	23	0.48	1	0.08	9	0.75	-	-	-	-	2	0.29	-	-
群馬県	1	0.02	1	0.02	30	0.52	-	-	21	1.50	-	-	-	-	5	0.63	-	-
埼玉県	1	0.01	2	0.01	132	0.83	-	-	15	0.37	-	-	1	0.10	3	0.30	-	-
千葉県	2	0.01	2	0.01	129	0.96	-	-	14	0.41	-	-	4	0.44	-	-	-	-
東京都	7	0.03	4	0.02	112	0.43	-	-	23	0.59	-	-	4	0.16	3	0.12	-	-
神奈川県	5	0.02	6	0.03	131	0.61	1	0.02	87	1.85	1	0.11	2	0.22	4	0.44	-	-
新潟県	-	-	1	0.02	39	0.67	1	0.10	7	0.70	-	-	-	-	7	0.54	-	-
富山県	-	-	-	-	18	0.69	-	-	-	-	-	-	-	-	1	0.20	-	-
石川県	-	-	-	-	43	1.48	-	-	-	-	-	-	-	-	4	0.80	-	-
福井県	3	0.14	-	-	4	0.18	-	-	-	-	-	-	-	-	2	0.33	-	-
山梨県	-	-	-	-	7	0.29	-	-	2	0.22	-	-	1	0.10	1	0.10	-	-
長野県	2	0.04	-	-	31	0.57	-	-	1	0.09	-	-	-	-	4	0.36	-	-
岐阜県	1	0.02	1	0.02	13	0.25	-	-	-	-	-	-	1	0.20	7	1.40	-	-
静岡県	-	-	2	0.02	64	0.72	-	-	12	0.57	-	-	1	0.10	10	1.00	1	0.10
愛知県	2	0.01	6	0.03	77	0.43	-	-	18	0.53	1	0.07	4	0.29	9	0.64	-	-
三重県	3	0.07	-	-	13	0.29	1	0.08	1	0.08	-	-	-	-	-	-	-	-
滋賀県	1	0.03	2	0.06	7	0.22	-	-	2	0.25	-	-	-	-	2	0.29	-	-
京都府	-	-	7	0.09	64	0.84	-	-	2	0.11	-	-	-	-	-	-	-	-
大阪府	1	0.01	6	0.03	167	0.84	-	-	19	0.37	1	0.06	3	0.18	13	0.76	-	-
兵庫県	1	0.01	2	0.02	113	0.88	-	-	8	0.23	2	0.18	-	-	4	0.36	-	-
奈良県	-	-	1	0.03	17	0.50	-	-	1	0.10	-	-	-	-	3	0.50	-	-
和歌山県	-	-	1	0.03	15	0.48	-	-	-	-	-	-	1	0.09	3	0.27	-	-
鳥取県	-	-	4	0.21	-	-	1	0.20	12	2.40	-	-	-	-	7	1.40	-	-
島根県	-	-	3	0.13	21	0.91	-	-	-	-	-	-	-	-	4	0.50	-	-
岡山県	-	-	1	0.02	71	1.31	-	-	5	0.42	-	-	-	-	-	-	-	-
広島県	2	0.03	10	0.14	33	0.46	-	-	17	0.89	-	-	-	-	6	0.29	-	-
山口県	2	0.04	13	0.27	35	0.73	-	-	4	0.50	1	0.11	-	-	1	0.11	-	-
徳島県	-	-	-	-	18	0.78	-	-	-	-	-	-	-	-	-	-	-	-
香川県	-	-	3	0.11	10	0.36	-	-	1	0.20	-	-	8	1.60	-	-	-	-
愛媛県	2	0.05	2	0.05	8	0.22	-	-	12	1.50	-	-	-	-	2	0.33	-	-
高知県	2	0.07	1	0.03	14	0.47	-	-	-	-	-	-	1	0.13	1	0.13	-	-
福岡県	5	0.04	11	0.09	133	1.11	-	-	21	0.81	-	-	1	0.07	9	0.60	-	-
佐賀県	-	-	2	0.09	58	2.52	-	-	3	0.75	1	0.17	1	0.17	4	0.67	-	-
長崎県	-	-	7	0.16	22	0.50	-	-	21	2.63	-	-	3	0.25	4	0.33	-	-
熊本県	1	0.02	2	0.04	74	1.51	-	-	10	1.11	-	-	-	-	3	0.20	-	-
大分県	1	0.03	7	0.19	20	0.56	-	-	3	0.60	-	-	-	-	2	0.18	-	-
宮崎県	-	-	1	0.03	93	2.58	-	-	25	4.17	1	0.14	-	-	2	0.29	-	-
鹿児島県	1	0.02	-	-	75	1.36	-	-	10	1.43	-	-	1	0.08	4	0.33	-	-
沖縄県	5	0.15	8	0.24	54	1.59	-	-	5	0.56	-	-	2	0.29	6	0.86	-	-

\*病原体がロタウイルスであるものに限る。2013年10月14日より届出対象疾患となりました。

 報告数・定点当り報告数,  
 疾病・都道府県別 2016年16週

	感染性胃腸炎 (ロタウイルス)*	
	報告数	定点当り
総 数	299	0.63
北海道	11	0.48
青森県	5	0.83
岩手県	19	1.00
宮城県	1	0.08
秋田県	1	0.13
山形県	-	-
福島県	2	0.29
茨城県	6	0.46
栃木県	2	0.29
群馬県	7	0.88
埼玉県	1	0.10
千葉県	2	0.22
東京都	7	0.28
神奈川県	1	0.11
新潟県	6	0.46
富山県	1	0.20
石川県	3	0.60
福井県	2	0.33
山梨県	-	-
長野県	10	0.91
岐阜県	7	1.40
静岡県	4	0.40
愛知県	29	2.07
三重県	3	0.33
滋賀県	9	1.29
京都府	5	0.71
大阪府	26	1.53
兵庫県	5	0.45
奈良県	4	0.67
和歌山県	2	0.18
鳥取県	8	1.60
島根県	28	3.50
岡山県	2	0.40
広島県	25	1.19
山口県	3	0.33
徳島県	-	-
香川県	5	1.00
愛媛県	4	0.67
高知県	5	0.63
福岡県	2	0.13
佐賀県	1	0.17
長崎県	11	0.92
熊本県	6	0.40
大分県	-	-
宮崎県	1	0.14
鹿児島県	14	1.17
沖縄県	3	0.43

 報告数・疾病・都道府県別  
 2016年16週

	インフルエンザ (入院患者)
	報告数
総 数	177
北海道	17
青森県	7
岩手県	11
宮城県	1
秋田県	12
山形県	12
福島県	8
茨城県	-
栃木県	4
群馬県	4
埼玉県	4
千葉県	2
東京都	8
神奈川県	4
新潟県	5
富山県	3
石川県	2
福井県	4
山梨県	1
長野県	4
岐阜県	-
静岡県	2
愛知県	6
三重県	-
滋賀県	7
京都府	5
大阪府	2
兵庫県	2
奈良県	2
和歌山県	2
鳥取県	-
島根県	5
岡山県	2
広島県	-
山口県	3
徳島県	-
香川県	-
愛媛県	3
高知県	1
福岡県	4
佐賀県	-
長崎県	2
熊本県	6
大分県	3
宮崎県	-
鹿児島県	1
沖縄県	6

## 獣医師が届出を行う感染症と対象動物

報告数・累積報告数, 疾病・都道府県別

2016年16週

	エボラ出血熱		マールブルグ病		ペスト		重症急性呼吸器症候群(SARS)						細菌性赤痢		ウエストナイル熱		エキノコックス症	
	サル		サル		プレーリードッグ	イタチアナグマ		タヌキ		ハクビシン		サル		鳥類		犬		
	報告数	累積	報告数	累積	報告数	累積	報告数	累積	報告数	累積	報告数	累積	報告数	累積	報告数	累積	報告数	累積
総 数	-	-	-	-	-	-	-	-	-	-	-	-	1	-	-	-	-	
北海道	-	-	-	-	-	-	-	-	-	-	-	-	-	-	-	-	-	
青森県	-	-	-	-	-	-	-	-	-	-	-	-	-	-	-	-	-	
岩手県	-	-	-	-	-	-	-	-	-	-	-	-	-	-	-	-	-	
宮城県	-	-	-	-	-	-	-	-	-	-	-	-	-	-	-	-	-	
秋田県	-	-	-	-	-	-	-	-	-	-	-	-	-	-	-	-	-	
山形県	-	-	-	-	-	-	-	-	-	-	-	-	-	-	-	-	-	
福島県	-	-	-	-	-	-	-	-	-	-	-	-	-	-	-	-	-	
茨城県	-	-	-	-	-	-	-	-	-	-	-	-	-	-	-	-	-	
栃木県	-	-	-	-	-	-	-	-	-	-	-	-	-	-	-	-	-	
群馬県	-	-	-	-	-	-	-	-	-	-	-	-	-	-	-	-	-	
埼玉県	-	-	-	-	-	-	-	-	-	-	-	-	-	-	-	-	-	
千葉県	-	-	-	-	-	-	-	-	-	-	-	-	-	-	-	-	-	
東京都	-	-	-	-	-	-	-	-	-	-	-	-	-	-	-	-	-	
神奈川県	-	-	-	-	-	-	-	-	-	-	-	-	-	-	-	-	-	
新潟県	-	-	-	-	-	-	-	-	-	-	-	-	-	-	-	-	-	
富山県	-	-	-	-	-	-	-	-	-	-	-	-	-	-	-	-	-	
石川県	-	-	-	-	-	-	-	-	-	-	-	-	-	-	-	-	-	
福井県	-	-	-	-	-	-	-	-	-	-	-	-	-	-	-	-	-	
山梨県	-	-	-	-	-	-	-	-	-	-	-	-	-	-	-	-	-	
長野県	-	-	-	-	-	-	-	-	-	-	-	-	1	-	-	-	-	
岐阜県	-	-	-	-	-	-	-	-	-	-	-	-	-	-	-	-	-	
静岡県	-	-	-	-	-	-	-	-	-	-	-	-	-	-	-	-	-	
愛知県	-	-	-	-	-	-	-	-	-	-	-	-	-	-	-	-	-	
三重県	-	-	-	-	-	-	-	-	-	-	-	-	-	-	-	-	-	
滋賀県	-	-	-	-	-	-	-	-	-	-	-	-	-	-	-	-	-	
京都府	-	-	-	-	-	-	-	-	-	-	-	-	-	-	-	-	-	
大阪府	-	-	-	-	-	-	-	-	-	-	-	-	-	-	-	-	-	
兵庫県	-	-	-	-	-	-	-	-	-	-	-	-	-	-	-	-	-	
奈良県	-	-	-	-	-	-	-	-	-	-	-	-	-	-	-	-	-	
和歌山県	-	-	-	-	-	-	-	-	-	-	-	-	-	-	-	-	-	
鳥取県	-	-	-	-	-	-	-	-	-	-	-	-	-	-	-	-	-	
島根県	-	-	-	-	-	-	-	-	-	-	-	-	-	-	-	-	-	
岡山県	-	-	-	-	-	-	-	-	-	-	-	-	-	-	-	-	-	
広島県	-	-	-	-	-	-	-	-	-	-	-	-	-	-	-	-	-	
山口県	-	-	-	-	-	-	-	-	-	-	-	-	-	-	-	-	-	
徳島県	-	-	-	-	-	-	-	-	-	-	-	-	-	-	-	-	-	
香川県	-	-	-	-	-	-	-	-	-	-	-	-	-	-	-	-	-	
愛媛県	-	-	-	-	-	-	-	-	-	-	-	-	-	-	-	-	-	
高知県	-	-	-	-	-	-	-	-	-	-	-	-	-	-	-	-	-	
福岡県	-	-	-	-	-	-	-	-	-	-	-	-	-	-	-	-	-	
佐賀県	-	-	-	-	-	-	-	-	-	-	-	-	-	-	-	-	-	
長崎県	-	-	-	-	-	-	-	-	-	-	-	-	-	-	-	-	-	
熊本県	-	-	-	-	-	-	-	-	-	-	-	-	-	-	-	-	-	
大分県	-	-	-	-	-	-	-	-	-	-	-	-	-	-	-	-	-	
宮崎県	-	-	-	-	-	-	-	-	-	-	-	-	-	-	-	-	-	
鹿児島県	-	-	-	-	-	-	-	-	-	-	-	-	-	-	-	-	-	
沖縄県	-	-	-	-	-	-	-	-	-	-	-	-	-	-	-	-	-	



報告数・累積報告数, 疾病・都道府県別 2016年16週

	結核		鳥インフルエンザ(H5N1又はH7N9)		中東呼吸器症候群(MERS)	
	サル		鳥類		ヒトコブラクダ	
	報告数	累積	報告数	累積	報告数	累積
総数	-	-	-	-	-	-
北海道	-	-	-	-	-	-
青森県	-	-	-	-	-	-
岩手県	-	-	-	-	-	-
宮城県	-	-	-	-	-	-
秋田県	-	-	-	-	-	-
山形県	-	-	-	-	-	-
福島県	-	-	-	-	-	-
茨城県	-	-	-	-	-	-
栃木県	-	-	-	-	-	-
群馬県	-	-	-	-	-	-
埼玉県	-	-	-	-	-	-
千葉県	-	-	-	-	-	-
東京都	-	-	-	-	-	-
神奈川県	-	-	-	-	-	-
新潟県	-	-	-	-	-	-
富山県	-	-	-	-	-	-
石川県	-	-	-	-	-	-
福井県	-	-	-	-	-	-
山梨県	-	-	-	-	-	-
長野県	-	-	-	-	-	-
岐阜県	-	-	-	-	-	-
静岡県	-	-	-	-	-	-
愛知県	-	-	-	-	-	-
三重県	-	-	-	-	-	-
滋賀県	-	-	-	-	-	-
京都府	-	-	-	-	-	-
大阪府	-	-	-	-	-	-
兵庫県	-	-	-	-	-	-
奈良県	-	-	-	-	-	-
和歌山県	-	-	-	-	-	-
鳥取県	-	-	-	-	-	-
島根県	-	-	-	-	-	-
岡山県	-	-	-	-	-	-
広島県	-	-	-	-	-	-
山口県	-	-	-	-	-	-
徳島県	-	-	-	-	-	-
香川県	-	-	-	-	-	-
愛媛県	-	-	-	-	-	-
高知県	-	-	-	-	-	-
福岡県	-	-	-	-	-	-
佐賀県	-	-	-	-	-	-
長崎県	-	-	-	-	-	-
熊本県	-	-	-	-	-	-
大分県	-	-	-	-	-	-
宮崎県	-	-	-	-	-	-
鹿児島県	-	-	-	-	-	-
沖縄県	-	-	-	-	-	-

感染症週報 第18巻 第16号 2016年5月13日発行

発行：国立感染症研究所  
 厚生労働省健康局結核感染症課  
 厚生労働省大臣官房統計情報部  
 事務局：国立感染症研究所感染症疫学センター  
 〒162-8640東京都新宿区戸山1-23-1  
 TEL：03-5285-1111  
 FAX：03-5285-1129  
 URL：<http://www.nih.go.jp/niid/ja/from-idsc.html>  
 <国立感染症研究所 感染症疫学センター>  
<http://www.mhlw.go.jp/>  
 <厚生労働省>  
<http://www.forth.go.jp/>  
 <旅行者のための海外感染症情報(厚生労働省検疫所)>

本週報は、感染症法に基づくものであり、全国の医療従事者、定点医療機関、保健所、保健所設置市、特別区、都道府県、地方衛生研究所、検疫所の皆様のご協力を得て、国立感染症研究所感染症疫学センターにおいて編集したものです。

また、本週報は速報性を重視しておりますので、今後調査などの結果に応じて、若干の変更が生じることがありますが、その場合には週報上にて訂正させていただきます。

「感染症の話」及び「読者のコーナー」の回答欄の内容に関する責は、それぞれの執筆者及び回答者に属しますが、内容に関するご質問、ご意見については事務局でお受けいたします。

なお、週報の内容について、学術的研究、あるいは公衆衛生活動にかかわる業務以外の目的においては、無断転載を禁じます。