

マークをクリックするとそのページを見ることができます



発生動向総覧
P.2-10

<第17・18週>第18週の流行性耳下腺炎の定点当たり報告数は減少したが、過去5年間の同時期と比較してやや多い／その他最新動向



注目すべき感染症

<今週は該当記事はありません>



感染症関連情報
P.11

病原体情報／海外感染症情報



速報

<今週は該当記事はありません>



読者のコーナー

<今週は該当記事はありません>



グラフ総覧(18週)

P.12-18



17週のデータ

P.19-33



18週のデータ

P.34-48



発生動向総覧

<第17週コメント> 5月9日集計分

◆全数報告の感染症

注意: これは当該週に診断された報告症例の集計です。しかし、迅速に情報還元するために期日を決めて集計を行いますので、当該週に診断された症例の報告が集計の期日以降に届くこともあります。それらについては一部を除いて発生動向総覧では扱いませんが、翌週あるいはそれ以降に、巻末の表の累積数に加えられることになります。

※感染経路、感染原因、感染地域については、確定あるいは推定として記載されていたものを示します。

1類感染症

報告なし

2類感染症

結核335例

3類感染症

コレラ1例

感染地域: フィリピン

細菌性赤痢1例

菌種: *S. sonnei* (D群) 感染地域: カンボジア

腸管出血性大腸菌感染症20例(有症者15例、うちHUS なし)

感染地域: 国内19例、マレーシア1例

国内の感染地域: 東京都3例、千葉県2例、福岡県2例、鹿児島県2例、石川県1例、静岡県1例、愛知県1例、京都府1例、鳥根県1例、岡山県1例、長崎県1例、大分県1例、不明2例

年齢群: 1歳(3例)、2歳(1例)、20代(5例)、30代(1例)、40代(1例)、50代(5例)、60代(2例)、70代(1例)、80代(1例)

血清型・毒素型: O26 VT1(8例)、O157 VT1・VT2(4例)、O157 VT2(2例)、O91 VT1(1例)、O103 VT1(1例)、O111 VT2(1例)、O115 VT1(1例)、その他・不明(2例)

累積報告数: 223例(有症者120例、うちHUS 6例、死亡1例)

4類感染症

E型肝炎4例

感染地域(感染源): 北海道1例(鶏肉)、埼玉県1例(焼肉/ホルモン)、千葉県1例(不明)、国内(都道府県不明)1例(カンガルー/ワニ)

A型肝炎4例

感染地域: 青森県1例、インドネシア1例、カンボジア1例、ペルー/ボリビア1例

重症熱性血小板減少症候群1例

感染地域: 徳島県

年齢群: 60代

つつが虫病3例

感染地域: 秋田県1例、福島県1例、群馬県1例

デング熱4例

感染地域: インドネシア3例、シンガポール/タイ1例

累積報告数: 113例(感染地域: 国外113例)

日本紅斑熱2例

感染地域: 広島県1例、徳島県1例

レジオネラ症16例(肺炎型16例)

感染地域：愛知県3例、千葉県2例、東京都1例、神奈川県1例、石川県1例、岐阜県1例、京都府1例、徳島県1例、香川県1例、福岡県1例、鹿児島県1例、国内(都道府県不明)1例、中国1例
 年齢群：40代(1例)、50代(3例)、60代(5例)、70代(1例)、80代(5例)、90代(1例)
 累積報告数：333例

5類感染症

アメーバ赤痢18例(腸管アメーバ症15例、腸管外アメーバ症3例)

感染地域：東京都3例、青森県1例、神奈川県1例、兵庫県1例、鳥取県1例、沖縄県1例、国内(都道府県不明)4例、インドネシア2例、タイ1例、国外(国不明)2例、国内・国外不明1例
 感染経路：性的接触6例(異性間3例、同性間3例)、経口感染4例、経口感染/性的接触(異性間・同性間不明)3例、その他・不明5例

ウイルス性肝炎1例 C型__感染経路：刺青

カルバペネム耐性腸内細菌科細菌感染症19例

菌検出検体：尿4例、喀痰3例、血液2例、その他・不明10例
 菌種：E. cloacae 9例、E. aerogenes 4例、E. coli 2例、K. pneumoniae 1例、その他・不明3例
 感染経路：以前からの保菌10例、医療器具関連4例、手術部位2例、院内感染/医療器具関連/手術部位1例、その他・不明2例

急性脳炎9例

ロタウイルス2例__年齢群：1歳(2例)
 ヒトメタニューモウイルス1例__年齢群：1歳
 病原体不明6例__年齢群：1歳(2例)、3歳(1例)、5歳(1例)、10代(1例)、20代(1例)

クロイツフェルト・ヤコブ病5例

孤発性プリオン病古典型3例
 遺伝性プリオン病家族性2例

劇症型溶血性レンサ球菌感染症7例

年齢群：40代(1例)、50代(1例)、70代(1例)、80代(4例、うち1例死亡)

後天性免疫不全症候群13例(AIDS 5例、無症候7例、その他1例)

感染地域：国内10例、中国1例、ミャンマー1例、国内・国外不明1例
 感染経路：性的接触12例(異性間5例、同性間6例、異性/同性間1例)、不明1例

侵襲性インフルエンザ菌感染症3例(菌検出検体：血液3例)

年齢群：30代(1例)、70代(1例)、80代(1例)

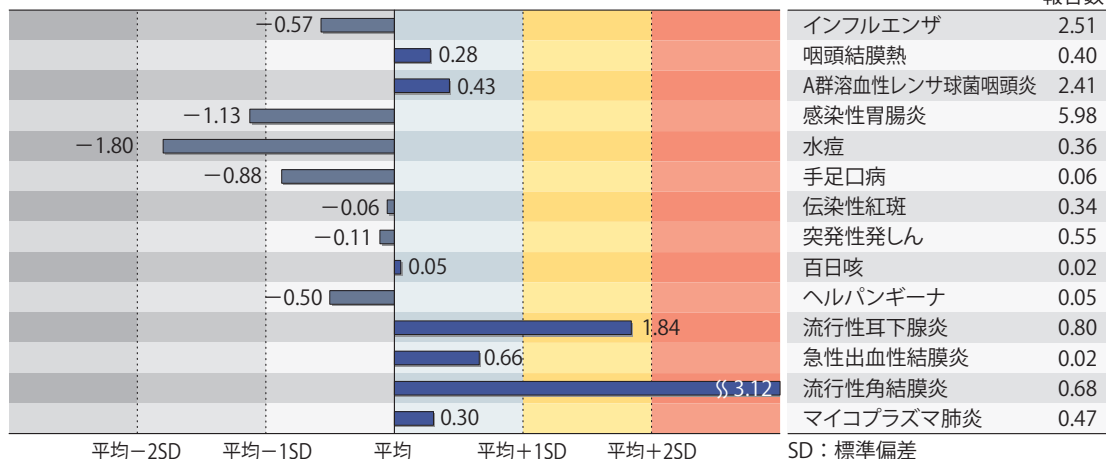
- 侵襲性肺炎球菌感染症47例(菌検出検体: 血液43例、血液/髄液3例、髄液1例)
 年齢群: 0歳(2例)、1歳(4例)、2歳(2例)、3歳(1例)、4歳(2例)、
 5歳(2例、うち1例死亡)、7歳(1例)、20代(1例)、30代
 (1例)、40代(4例)、50代(3例)、60代(5例)、70代
 (11例)、80代(7例、うち2例死亡)、90代(1例)
- 水痘(入院例に限る)4例(検査診断例2例、臨床診断例2例)
 年齢群: 0歳(1例)、4歳(1例)、30代(1例)、80代(1例)
- 梅毒50例(早期顕症I期18例、早期顕症II期19例、無症候13例)
 累積報告数: 1,188例
- 播種性クリプトコックス症1例
 菌検出検体: 血液/髄液
 感染地域: 埼玉県
 年齢群: 70代
- 破傷風1例
 年齢群: 70代
- 風しん2例(検査診断例1例、臨床診断例1例)
 感染地域: 国内(都道府県不明)1例、インド1例
 年齢群: 30～34歳(1例)、40代(1例)
 累積報告数: 38例(検査診断例26例、臨床診断例12例)
- 薬剤耐性アシネトバクター感染症1例
 菌検出検体: 尿

(補) 他に麻しん1例の報告があったが削除予定。また、2015年第17週から2016年第16週までに診断されたものの報告遅れとして、E型肝炎4例〔感染地域(感染源): 北海道1例(豚肉)、東京都1例(生羊肉)、鳥取県1例(猪肉)、国内(都道府県不明)1例(不明)〕、日本紅斑熱1例(感染地域: 鳥取県)、レジオネラ症5例(感染地域: 熊本県2例、東京都1例、新潟県1例、兵庫県1例)、カルバペネム耐性腸内細菌科細菌感染症6例(菌種: *E. aerogenes* 3例、*E. cloacae* 2例、*K. pneumoniae* 1例)、急性脳炎3例〔ロタウイルス1例__年齢群: 0歳。病原体不明2例__年齢群: 5歳(1例)、10代(1例)〕、水痘(入院例に限る)4例〔年齢群: 0歳(1例)、1歳(1例)、20代(2例)〕、梅毒23例(早期顕症I期10例、早期顕症II期6例、晩期顕症1例、無症候6例)などの報告があった。

◆定点把握の対象となる5類感染症

全国の指定された医療機関(定点)から報告され、疾患により小児科定点(約3,000力所)、インフルエンザ(小児科・内科)定点(約5,000力所)、眼科定点(約600力所)、基幹定点(約500力所)に分かれています。また、定点当たり報告数は、報告数/定点医療機関数です(増減の目安は小数点第3位以下を含む)。

定点把握疾患の報告の過去5年間の同時期との比較(第17週)



当該週と過去5年間の平均(過去5年間の前週、当該週、後週の合計15週の平均)との差をグラフ上に表現した。

インフルエンザ

定点当たり報告数は第7週以降減少が続いている。都道府県別の上位3位は秋田県(11.02)、岩手県(9.03)、新潟県(7.83)である。基幹定点からのインフルエンザ入院サーベイランスにおける報告数は118例と前週と比較して減少した。都道府県別では37都道府県から報告があり、年齢別では0歳(6例)、1～9歳(42例)、10代(13例)、20代(3例)、30代(3例)、40代(5例)、50代(6例)、60代(7例)、70代(13例)、80歳以上(20例)であった。

小児科定点報告疾患(主なもの)

RSウイルス感染症の報告数は487例と2週連続で減少した。年齢別では1歳以下の報告数が全体の約81%を占めている。

咽頭結膜熱の定点当たり報告数は第13週以降増加が続いている。都道府県別の上位3位は石川県(1.41)、島根県(1.22)、福井県(1.09)である。

A群溶血性レンサ球菌咽頭炎の定点当たり報告数は減少した。都道府県別の上位3位は山形県(4.57)、北海道(4.50)、鳥取県(4.47)である。

感染性胃腸炎の定点当たり報告数は減少した。都道府県別の上位3位は福井県(11.18)、新潟県(11.07)、宮崎県(10.86)である。

水痘の定点当たり報告数は2週連続で増加した。都道府県別の上位3位は大分県(0.92)、沖縄県(0.74)、鹿児島県(0.69)である。

手足口病の定点当たり報告数は第14週以降増加が続いている。都道府県別の上位3位は沖縄県(0.71)、滋賀県(0.31)、香川県(0.29)である。

伝染性紅斑の定点当たり報告数は減少した。都道府県別の上位3位は秋田県(1.09)、鳥取県(1.00)、三重県(0.98)である。

流行性耳下腺炎の定点当たり報告数は増加し、過去5年間の同時期(前週、当該週、後週)と比較してやや多い。都道府県別の上位3位は宮崎県(3.72)、山形県(3.07)、石川県(2.24)である。

基幹定点報告疾患

マイコプラズマ肺炎の定点当たり報告数は2週連続で増加した。都道府県別の上位3位は群馬県(1.63)、福岡県(1.40)、佐賀県(1.17)である。

感染性胃腸炎(ロタウイルスに限る)の定点当たり報告数は2週連続で減少した。44都道府県から290例報告があり、年齢別では0歳(36例)、1～4歳(182例)、5～9歳(56例)、10代(7例)、30代(2例)、60代(1例)、70歳以上(6例)であった。



発生動向総覧

<第18週コメント> 5月11日集計分

◆全数報告の感染症

注意：これは当該週に診断された報告症例の集計です。しかし、迅速に情報還元するために期日を決めて集計を行いますので、当該週に診断された症例の報告が集計の期日以降に届くこともあります。それらについては一部を除いて発生動向総覧では扱いませんが、翌週あるいはそれ以降に、巻末の表の累積数に加えられることになります。

※感染経路、感染原因、感染地域については、確定あるいは推定として記載されていたものを示します。

1類感染症

報告なし

2類感染症

結核217例

3類感染症

腸管出血性大腸菌感染症20例(有症者15例、うちHUS 1例)

感染地域：国内20例

国内の感染地域：東京都2例、福岡県2例、北海道1例、宮城県1例、栃木県1例、埼玉県1例、千葉県1例、神奈川県1例、静岡県1例、愛知県1例、京都府1例、大阪府1例、熊本県1例、大分県1例、宮崎県1例、不明3例

年齢群：2歳(1例)、3歳(1例)、4歳(1例)、5歳(1例)、8歳(1例)、10代(4例)、20代(2例)、30代(3例)、40代(4例)、60代(1例)、70代(1例)

血清型・毒素型：O157 VT1・VT2(6例)、O157 VT2(3例)、O26 VT1(2例)、O111 VT1(2例)、O91 VT1(1例)、O145 VT2(1例)、O157 VT1(1例)、その他・不明(4例)

累積報告数：247例(有症者137例、うちHUS 7例、死亡1例)

腸チフス1例

感染地域：インド

パラチフス1例

感染地域：インド

4類感染症

E型肝炎4例

感染地域(感染源)：北海道1例(不明)、東京都1例(馬刺し)、兵庫県1例(加熱不十分の豚肉/生ガキ)、インド1例(羊生肉)

コクシジオイデス症1例

感染地域：米国

つつが虫病1例

感染地域：福島県

デング熱5例

感染地域：インドネシア3例、パプアニューギニア1例、マレーシア1例

累積報告数：118例(感染地域：国外118例)

日本紅斑熱1例

感染地域：高知県

マラリア1例

三日熱_感染地域：インド

レジオネラ症11例(肺炎型11例)

感染地域：北海道2例、福島県2例、栃木県1例、千葉県1例、静岡県1例、大阪府1例、兵庫県1例、鳥根県1例、鹿児島県1例

年齢群：50代(1例)、60代(5例)、70代(4例)、80代(1例)

累積報告数：346例

5類感染症

アメーバ赤痢5例(腸管アメーバ症5例)

感染地域：神奈川県1例、石川県1例、岡山県1例、宮崎県1例、沖縄県1例

感染経路：経口感染1例、その他・不明4例

ウイルス性肝炎2例 B型2例__感染経路：性的接触1例(異性間・同性間不明)、不明1例

カルバペネム耐性腸内細菌科細菌感染症11例

菌検出検体：尿4例、血液2例、腹水1例、膿1例、その他・不明3例

菌種：*E. cloacae* 5例、*E. aerogenes* 4例、その他・不明2例

感染経路：以前からの保菌4例、手術部位2例、医療器具関連1例、以前からの保菌/手術部位1例、その他・不明3例

急性脳炎5例

ヒトヘルペスウイルス6型1例__年齢群：0歳

病原体不明4例__年齢群：0歳(1例)、1歳(1例)、3歳(1例)、9歳(1例)

劇症型溶血性レンサ球菌感染症4例

年齢群：60代(1例)、70代(1例)、80代(1例)、90代(1例)

後天性免疫不全症候群3例(AIDS 2例、無症候1例)

感染地域：国内1例、国内/英国1例、国内・国外不明1例

感染経路：性的接触2例(異性間1例、同性間1例)、不明1例

ジアルジア症1例

感染地域：インド

侵襲性インフルエンザ菌感染症6例(菌検出検体：血液5例、血液/髄液1例)

年齢群：0歳(1例)、60代(1例)、80代(3例)、90代(1例)

侵襲性髄膜炎菌感染症1例(菌検出検体：血液)

感染地域：国内(都道府県不明)

年齢群：80代

侵襲性肺炎球菌感染症36例(菌検出検体：血液33例、血液/髄液1例、髄液2例)

年齢群：0歳(3例)、1歳(1例)、2歳(1例)、3歳(2例)、10代(1例)、30代(2例)、40代(1例)、50代(2例)、60代(6例、うち1例死亡)、70代(12例、うち1例死亡)、80代(3例)、90代(2例)

梅毒24例(早期顕症I期8例、早期顕症II期9例、無症候7例)

累積報告数：1,223例

播種性クリプトコックス症1例

菌検出検体：血液

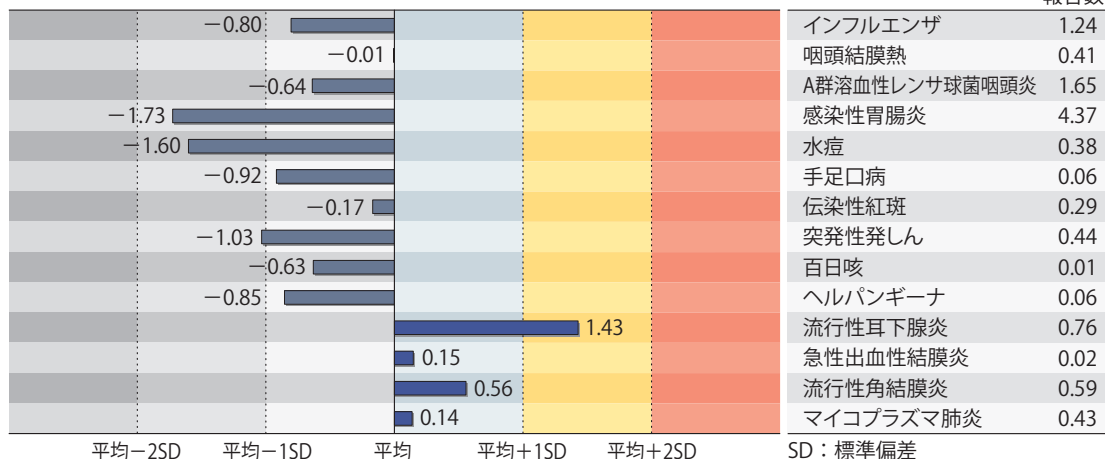
感染地域：滋賀県
 年齢群：70代
 破傷風2例 年齢群：70代(1例)、80代(1例. 死亡)
 風しん2例(臨床診断例2例)
 感染地域：静岡県1例、国内(都道府県不明)1例
 年齢群：30～34歳(1例)、40代(1例)
 累積報告数：39例(検査診断例26例、臨床診断例13例)

(補) 他に麻しん1例の報告があったが削除予定。また、2015年第18週から2016年第17週までに診断されたものの報告遅れとして、E型肝炎4例〔感染地域(感染源)：北海道1例(生肉)、富山県1例(不明)、岡山県1例(猪肉)、国内(都道府県不明)1例(不明)〕、レジオネラ症2例(感染地域：東京都1例、香川県1例)、カルバペネム耐性腸内細菌科細菌感染症14例(菌種：*E. aerogenes* 5例、*E. cloacae* 3例、*E. coli* 1例、*K. pneumoniae* 1例、その他4例)、急性脳炎3例〔単純ヘルペスウイルス1例__年齢群：70代. 病原体不明2例__年齢群：3歳(1例)、5歳(1例)〕、劇症型溶血性レンサ球菌感染症2例〔年齢群：0歳(1例. 死亡)、90代(1例. 死亡)〕、水痘(入院例に限る)5例〔年齢群：8歳(1例)、10代(1例)、20代(1例)、30代(1例)、70代(1例)〕、梅毒11例(早期顕症I期4例、早期顕症II期4例、無症候3例)などの報告があった。

◆定点把握の対象となる5類感染症

全国の指定された医療機関(定点)から報告され、疾患により小児科定点(約3,000力所)、インフルエンザ(小児科・内科)定点(約5,000力所)、眼科定点(約600力所)、基幹定点(約500力所)に分かれています。また、定点当たり報告数は、報告数/定点医療機関数です(増減の目安は小数点第3位以下を含む)。

定点把握疾患の報告の過去5年間の同時期との比較(第18週)



当該週と過去5年間の平均(過去5年間の前週、当該週、後週の合計15週の平均)との差をグラフ上に表現した。

インフルエンザ

定点当たり報告数は第7週以降減少が続いている。都道府県別の上位3位は秋田県(8.48)、岩手県(6.61)、沖縄県(4.76)である。基幹定点からのインフルエンザ入院サーベイランスにおける報告数は64例と前週と比較して減少した。都道府県別では26都道府県から報告があり、年齢別では0歳(6例)、1～9歳(19例)、10代(6例)、30代(3例)、40代(3例)、50代(4例)、60代(1例)、70代(6例)、80歳以上(16例)であった。

小児科定点報告疾患(主なもの)

RSウイルス感染症の報告数は349例と3週連続で減少した。年齢別では1歳以下の報告数が全体の約85%を占めている。

咽頭結膜熱の定点当たり報告数は第13週以降増加が続いている。都道府県別の上位3位は島根県(1.87)、佐賀県(1.13)、鹿児島県(1.00)である。

A群溶血性レンサ球菌咽頭炎の定点当たり報告数は2週連続で減少した。都道府県別の上位3位は鳥取県(3.32)、山形県(2.87)、北海道(2.57)である。

感染性胃腸炎の定点当たり報告数は2週連続で減少した。都道府県別の上位3位は宮崎県(8.67)、大分県(8.11)、新潟県(7.34)である。

水痘の定点当たり報告数は3週連続で増加した。都道府県別の上位3位は福島県(0.80)、岩手県(0.65)、鹿児島県(0.64)である。

手足口病の定点当たり報告数は第14週以降増加が続いている。都道府県別の上位3位は沖縄県(1.00)、大分県(0.25)、香川県(0.21)である。

伝染性紅斑の定点当たり報告数は2週連続で減少した。都道府県別の上位2位は三重県(0.76)、秋田県(0.74)である。

流行性耳下腺炎の定点当たり報告数は減少したが、過去5年間の同時期(前週、当該週、後週)と比較してやや多い。都道府県別の上位3位は宮崎県(3.28)、佐賀県(1.91)、山形県(1.73)である。

基幹定点報告疾患

マイコプラズマ肺炎の定点当たり報告数は減少した。都道府県別の上位2位は沖縄県(2.00)、静岡県(1.20)、鳥取県(1.20)である。

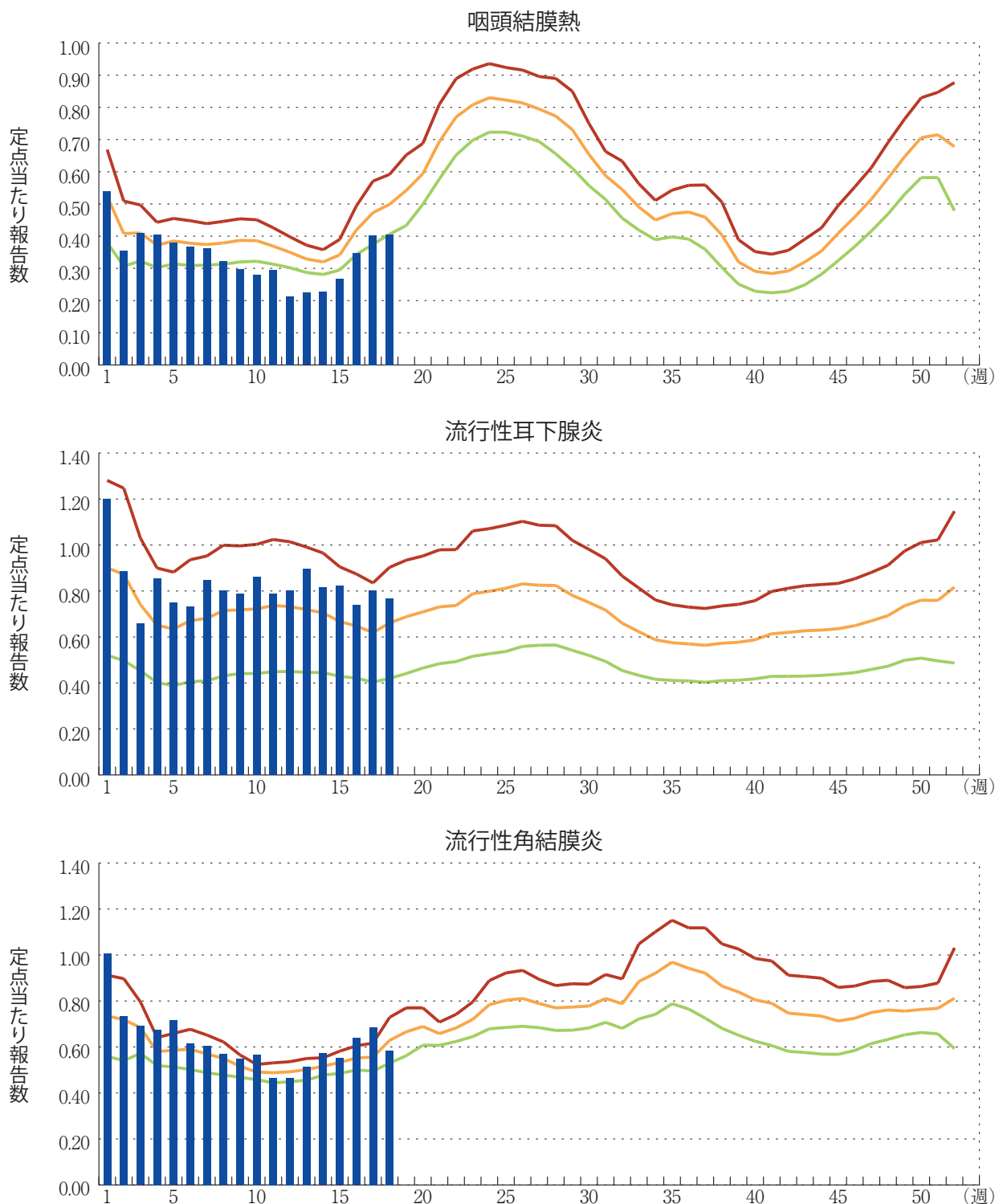
感染性胃腸炎(ロタウイルスに限る)の定点当たり報告数は3週連続で減少した。43都道府県から228例報告があり、年齢別では0歳(25例)、1～4歳(148例)、5～9歳(44例)、10代(6例)、20代(1例)、50代(1例)、60代(1例)、70歳以上(2例)であった。

図. 主要定点把握疾患の過去5年間との週別比較(2016年第18週)

青のバーで示す本年の定点当たり報告数が赤のラインを超えているときには、過去5年間の週と比較してかなり多いことを示す。



*過去5年間の平均：前週、当該週、後週の合計15週の平均





感染症関連情報

◆病原体情報

病原微生物検出情報(IASR) : <http://www.nih.go.jp/niid/ja/iasr.html>

◆海外感染症情報

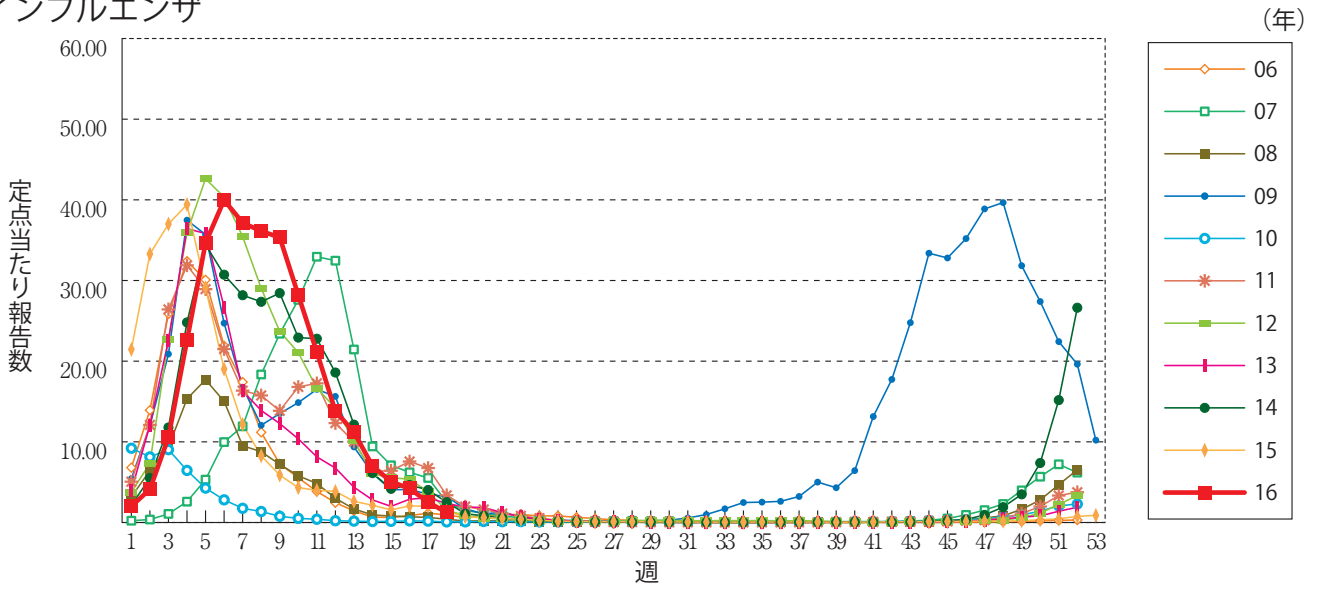
厚生労働省検疫所(FORTH) : <http://www.forth.go.jp/>

- エボラ出血熱終息に向けた状況レポート(更新9)
<http://www.forth.go.jp/topics/2016/05131529.html>
- ポリオのない世界を達成するための大きな歩み
<http://www.forth.go.jp/topics/2016/05121404.html>
- 黄熱の発生状況(更新)
<http://www.forth.go.jp/topics/2016/05111534.html>
- 鳥インフルエンザA(H5N6)の発生状況(更新5)
<http://www.forth.go.jp/topics/2016/05111001.html>
- ジカウイルス感染症の発生状況(更新13)
<http://www.forth.go.jp/topics/2016/05091144.html>
- 鳥インフルエンザA(H5N6)の発生状況(更新4)
<http://www.forth.go.jp/topics/2016/05091009.html>

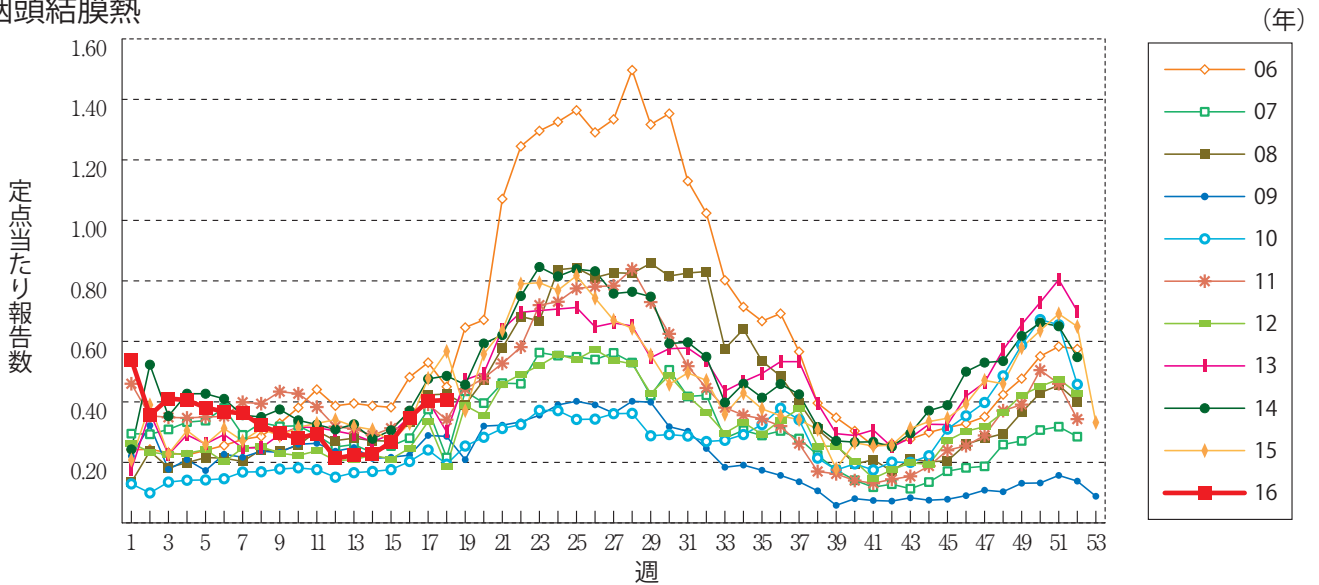


グラフ総覧(18週)

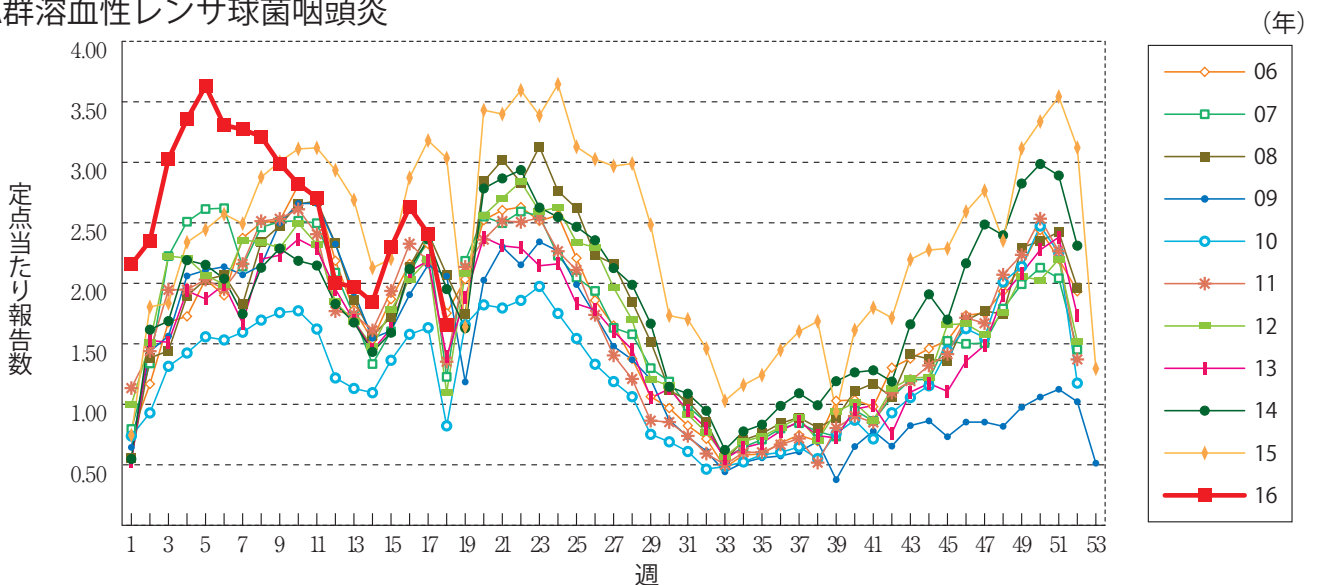
インフルエンザ



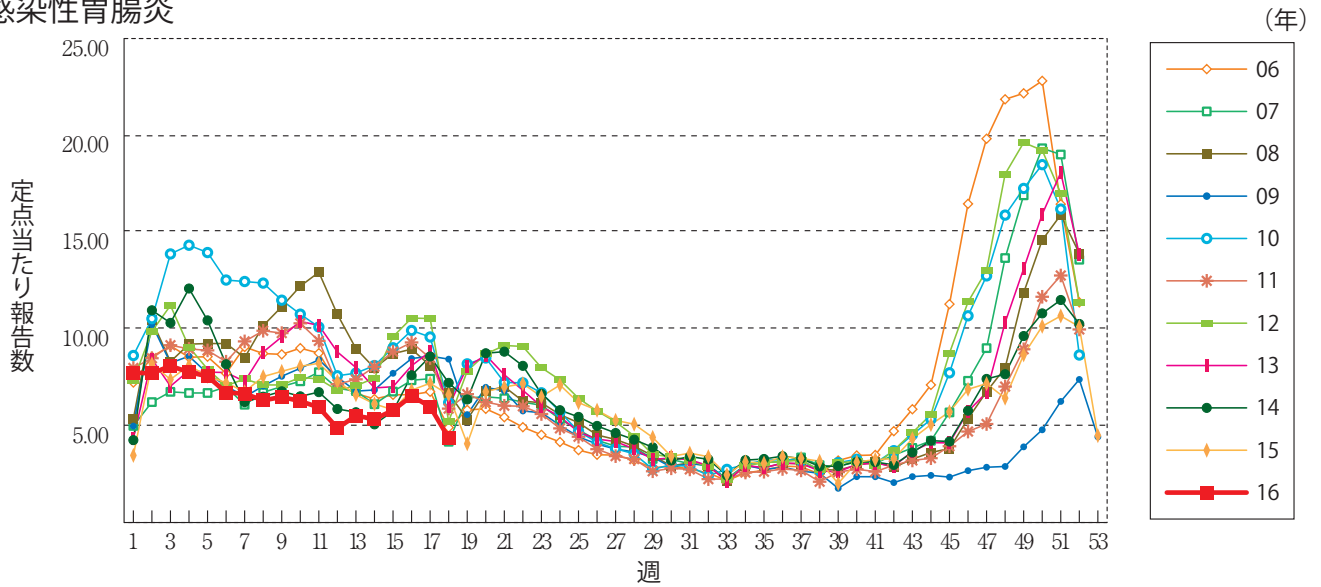
咽頭結膜熱



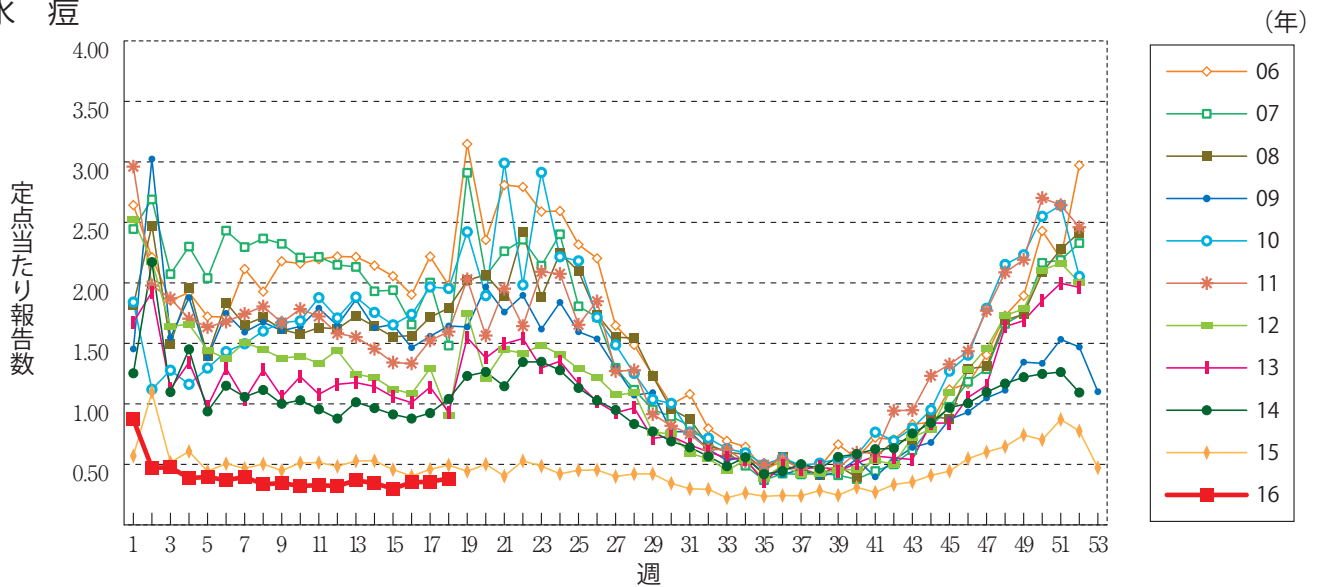
A群溶血性レンサ球菌咽頭炎



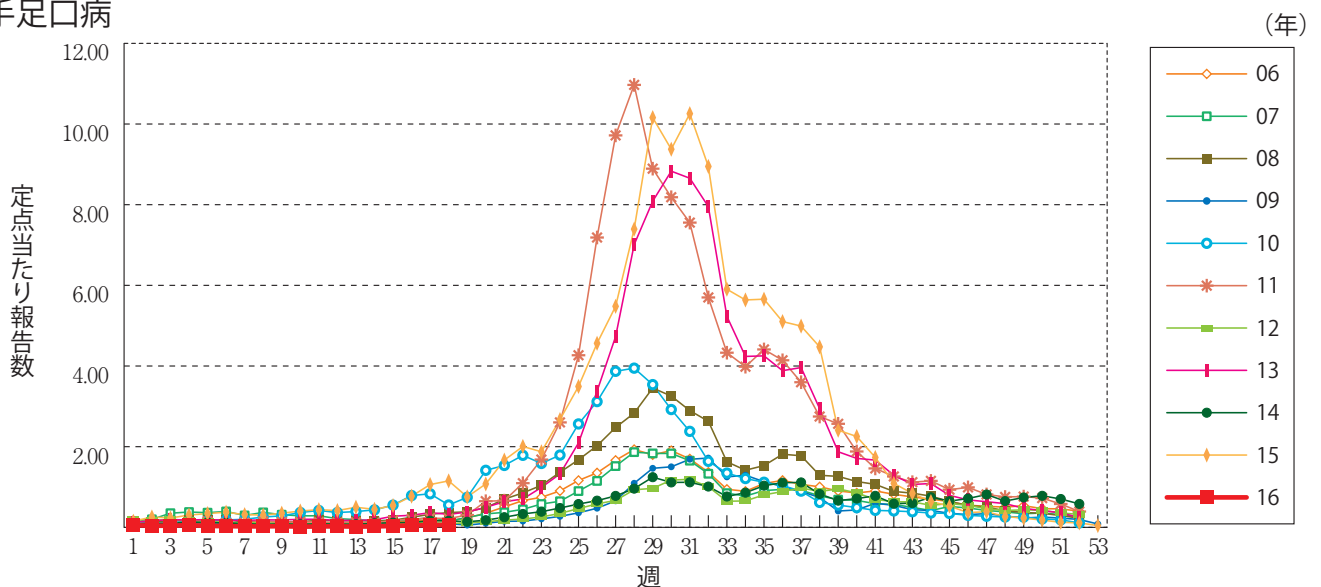
感染性胃腸炎



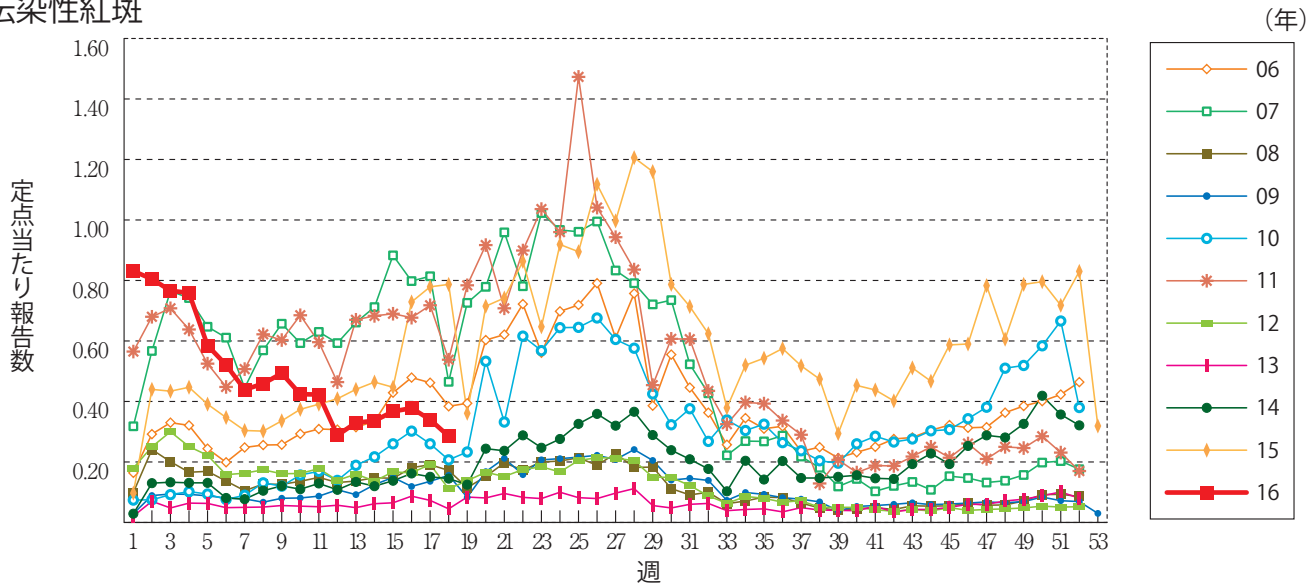
水痘



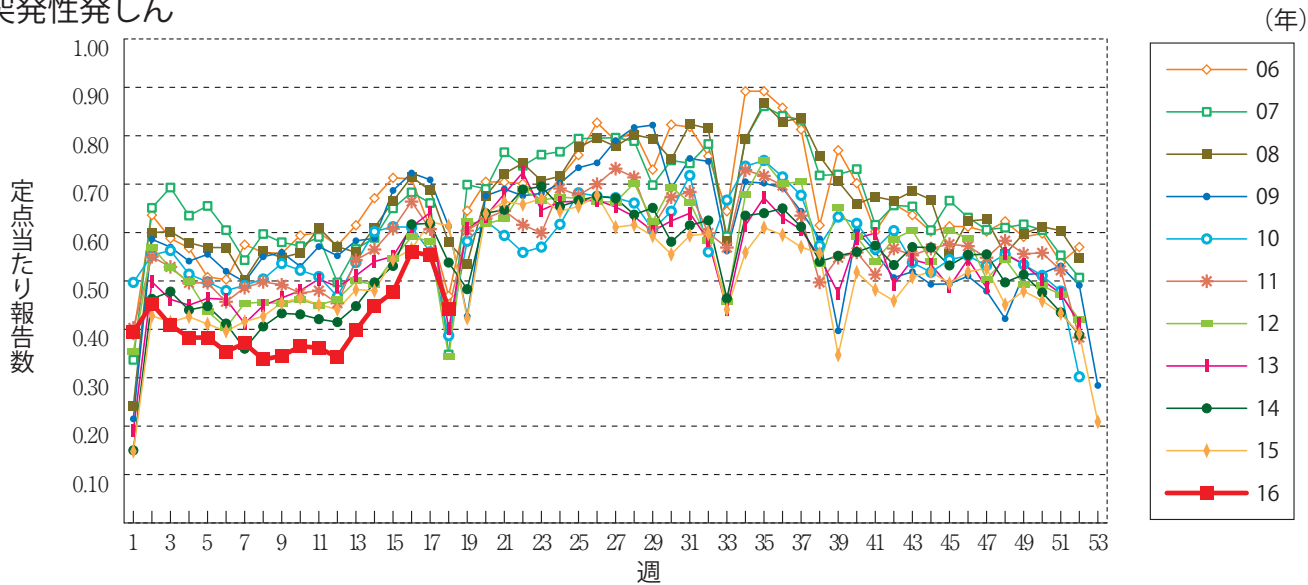
手足口病



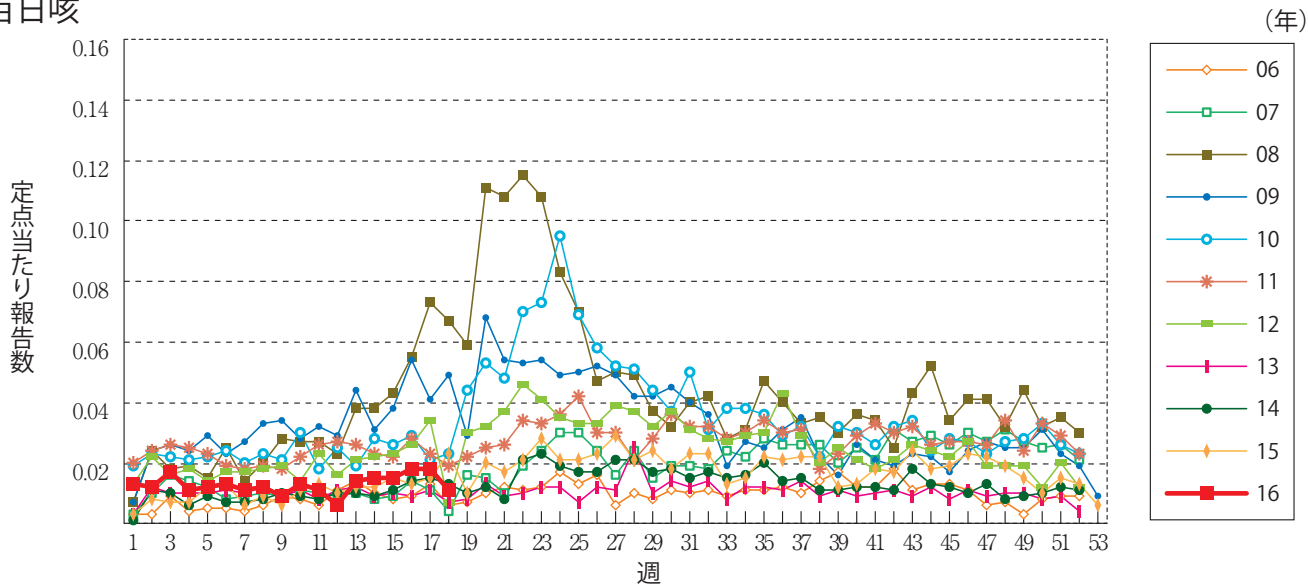
伝染性紅斑



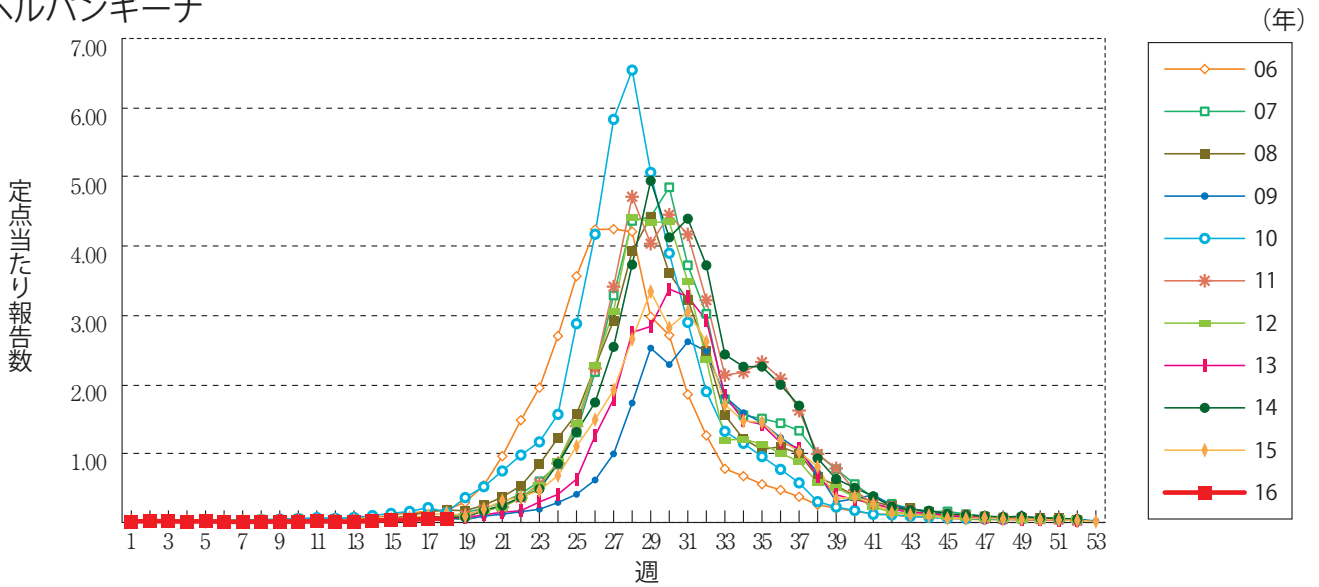
突発性発しん



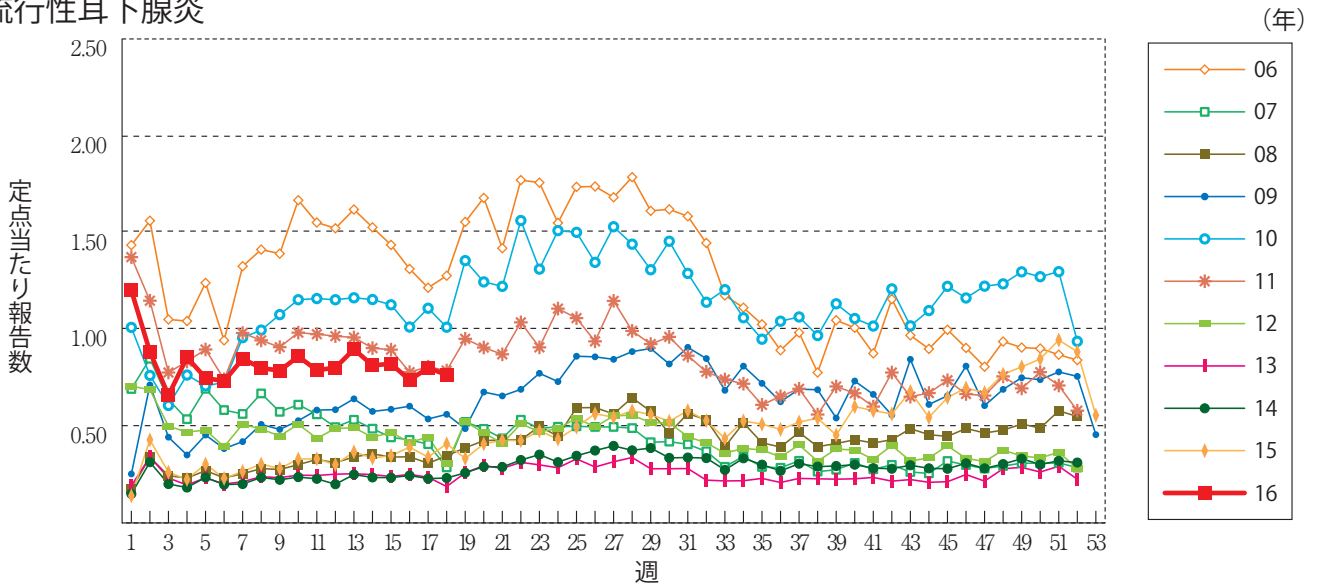
百日咳



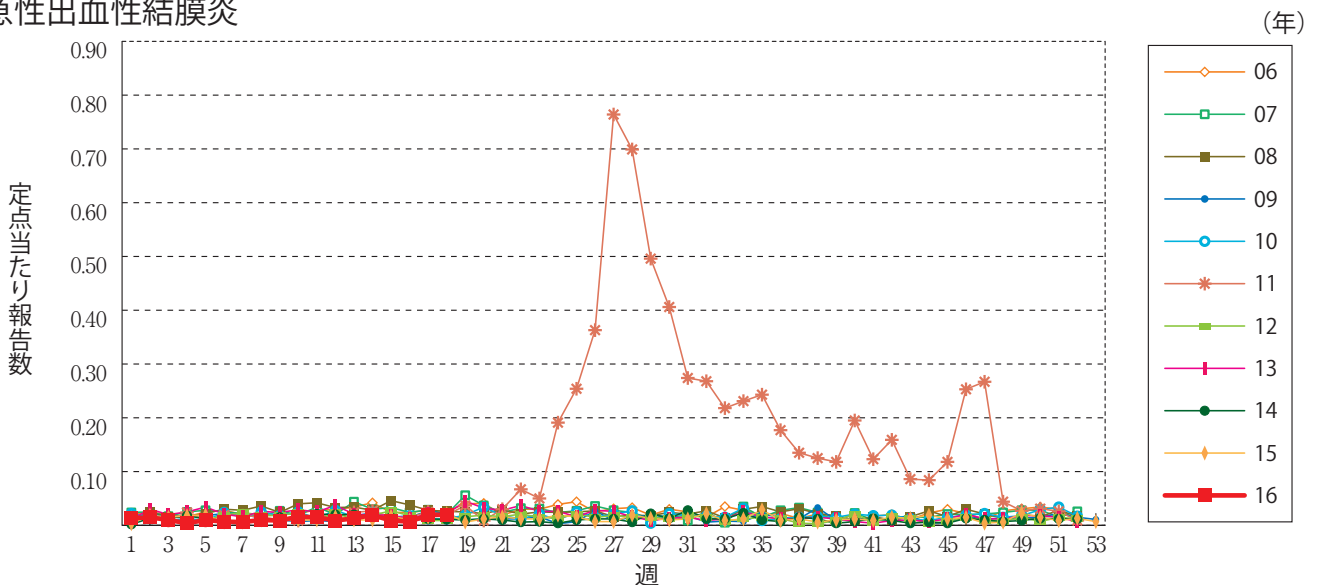
ヘルパンギーナ



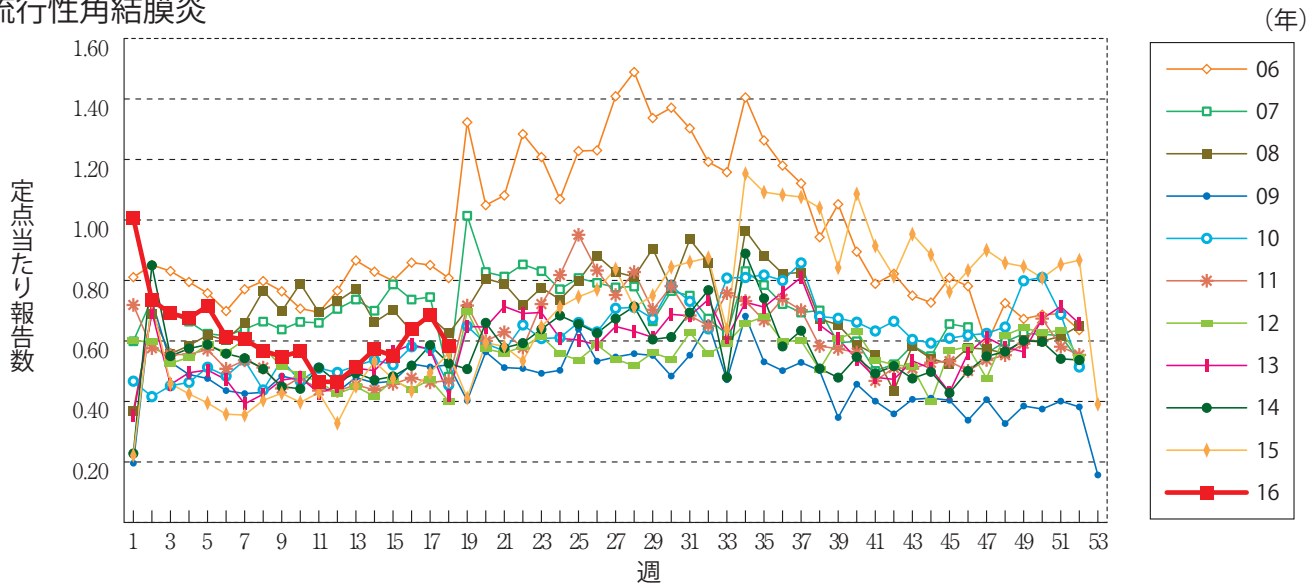
流行性耳下腺炎



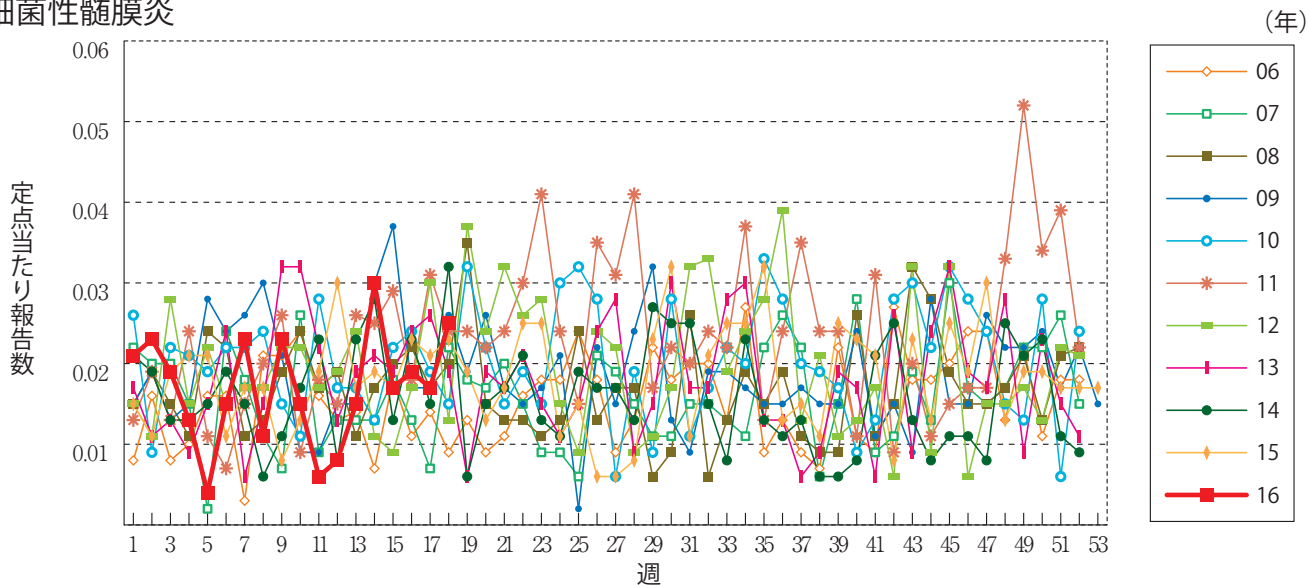
急性出血性結膜炎



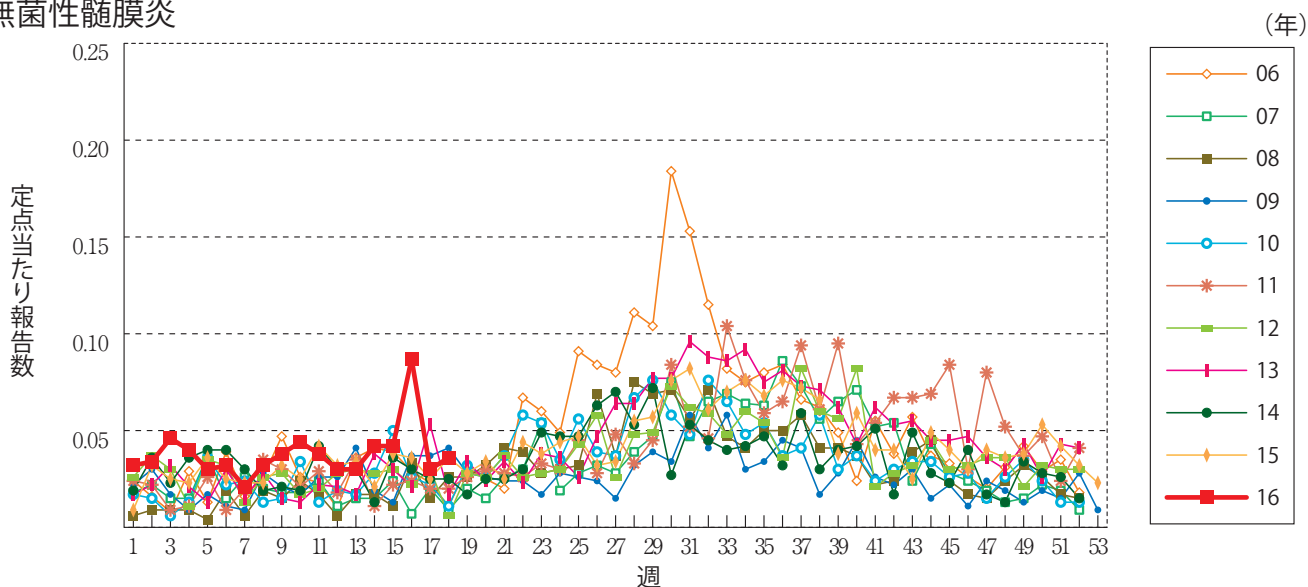
流行性角結膜炎



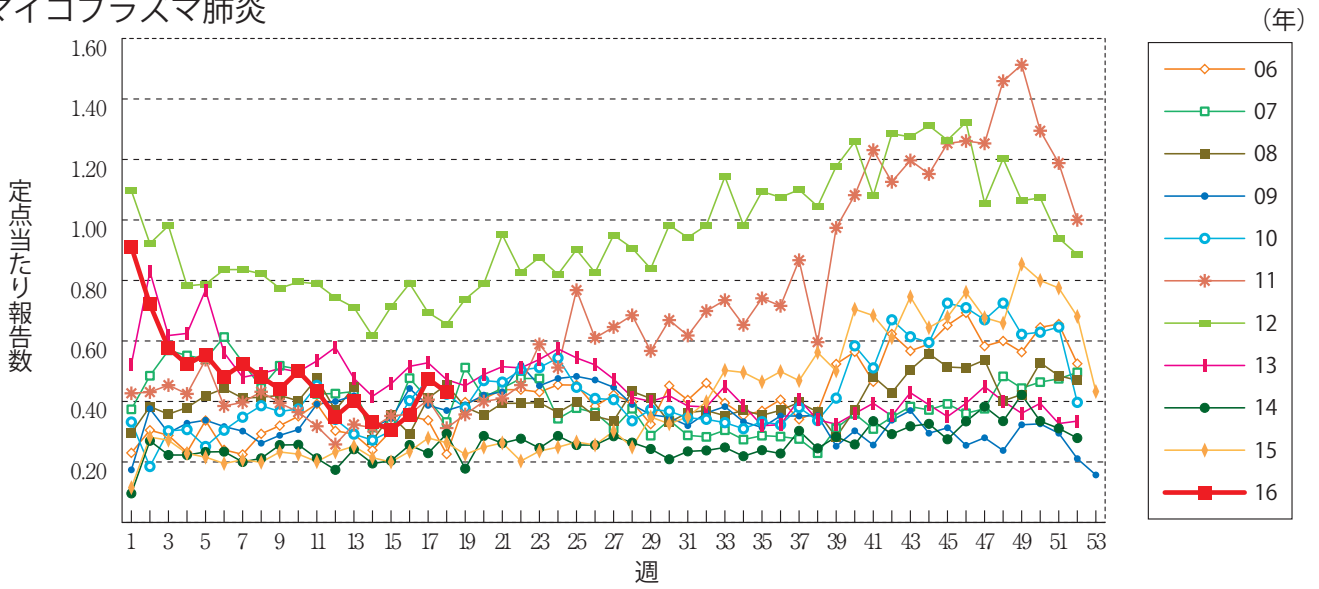
細菌性髄膜炎



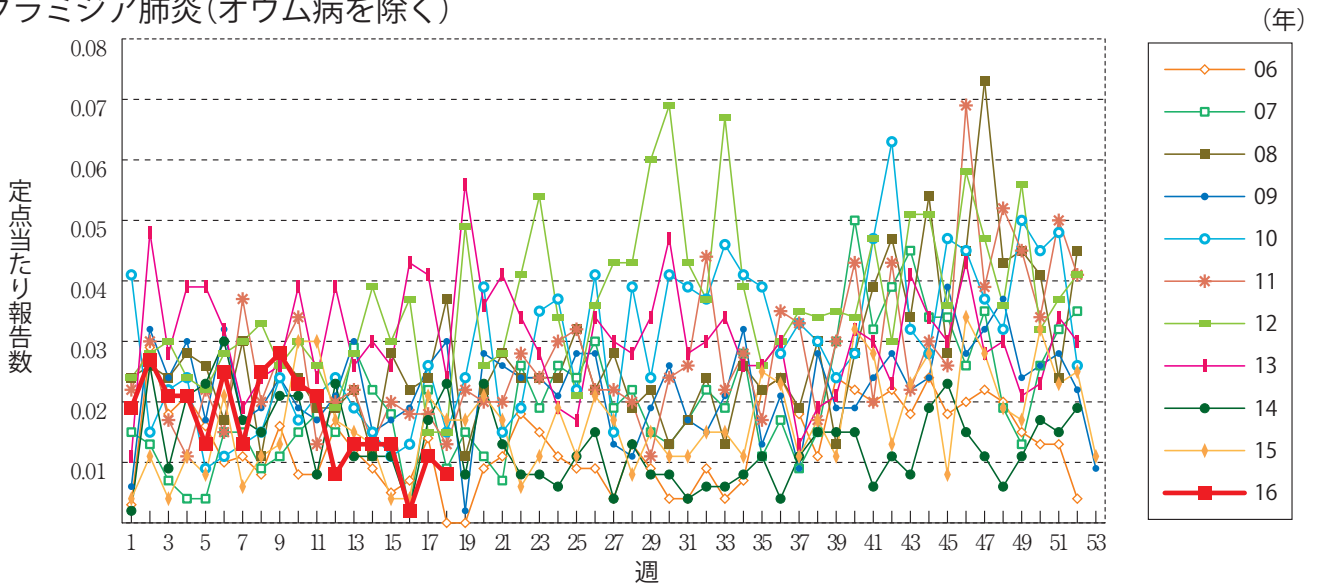
無菌性髄膜炎



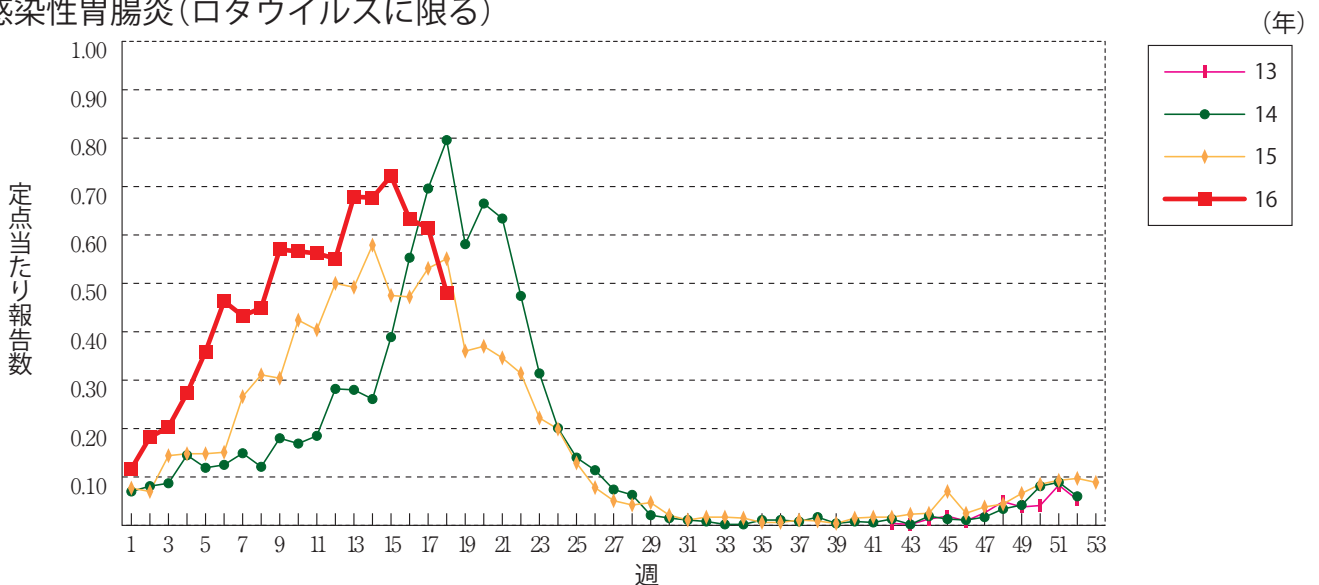
マイコプラズマ肺炎



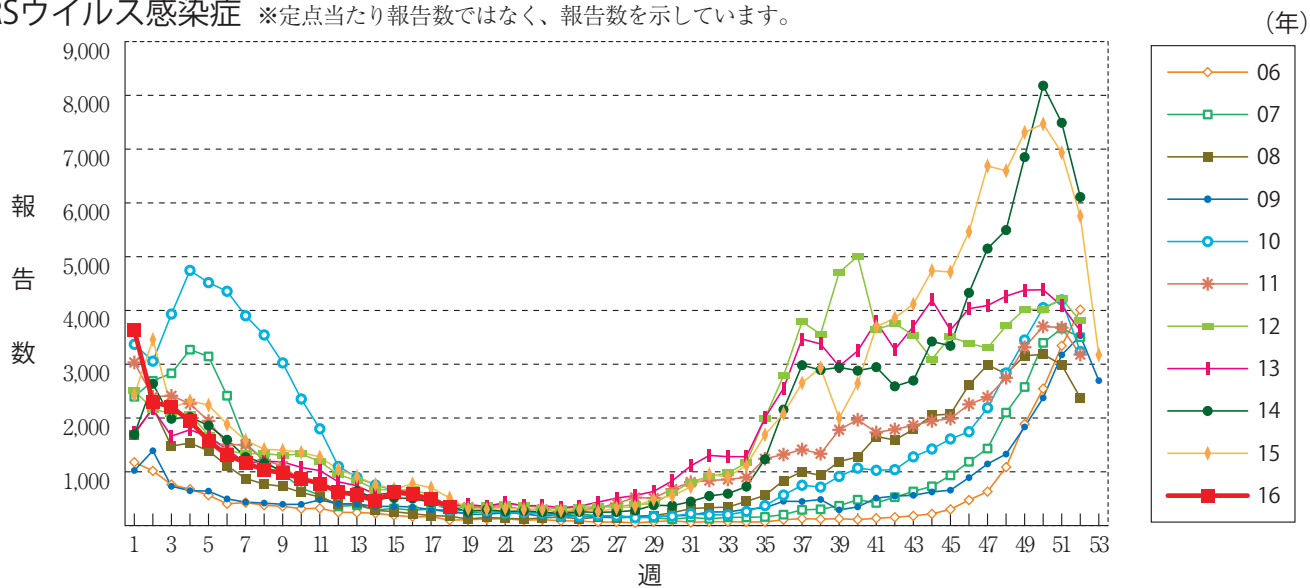
クラミジア肺炎(オウム病を除く)



感染性胃腸炎(ロタウイルスに限る)



RSウイルス感染症 ※定点当たり報告数ではなく、報告数を示しています。





17週のデータ

注) 表中の報告数は5月9日集計分であり、その後の報告は次週以降の累積に反映されます。
 新型インフルエンザは掲載していません。

報告数・累積報告数、疾病・都道府県別

2016年17週

	エボラ出血熱		クリミア・コンゴ出血熱		痘 瘡		南米出血熱		ペスト		マールブルグ病		ラッサ熱		急性灰白髄炎		結 核	
	報告数	累積	報告数	累積	報告数	累積	報告数	累積	報告数	累積	報告数	累積	報告数	累積	報告数	累積	報告数	累積
総 数	-	-	-	-	-	-	-	-	-	-	-	-	-	-	-	-	335	7266
北海道	-	-	-	-	-	-	-	-	-	-	-	-	-	-	-	-	6	223
青森県	-	-	-	-	-	-	-	-	-	-	-	-	-	-	-	-	8	92
岩手県	-	-	-	-	-	-	-	-	-	-	-	-	-	-	-	-	2	69
宮城県	-	-	-	-	-	-	-	-	-	-	-	-	-	-	-	-	5	163
秋田県	-	-	-	-	-	-	-	-	-	-	-	-	-	-	-	-	2	30
山形県	-	-	-	-	-	-	-	-	-	-	-	-	-	-	-	-	1	45
福島県	-	-	-	-	-	-	-	-	-	-	-	-	-	-	-	-	5	73
茨城県	-	-	-	-	-	-	-	-	-	-	-	-	-	-	-	-	7	183
栃木県	-	-	-	-	-	-	-	-	-	-	-	-	-	-	-	-	3	88
群馬県	-	-	-	-	-	-	-	-	-	-	-	-	-	-	-	-	2	67
埼玉県	-	-	-	-	-	-	-	-	-	-	-	-	-	-	-	-	6	410
千葉県	-	-	-	-	-	-	-	-	-	-	-	-	-	-	-	-	27	401
東京都	-	-	-	-	-	-	-	-	-	-	-	-	-	-	-	-	63	1133
神奈川県	-	-	-	-	-	-	-	-	-	-	-	-	-	-	-	-	23	538
新潟県	-	-	-	-	-	-	-	-	-	-	-	-	-	-	-	-	2	96
富山県	-	-	-	-	-	-	-	-	-	-	-	-	-	-	-	-	4	57
石川県	-	-	-	-	-	-	-	-	-	-	-	-	-	-	-	-	3	47
福井県	-	-	-	-	-	-	-	-	-	-	-	-	-	-	-	-	2	38
山梨県	-	-	-	-	-	-	-	-	-	-	-	-	-	-	-	-	-	27
長野県	-	-	-	-	-	-	-	-	-	-	-	-	-	-	-	-	2	87
岐阜県	-	-	-	-	-	-	-	-	-	-	-	-	-	-	-	-	8	137
静岡県	-	-	-	-	-	-	-	-	-	-	-	-	-	-	-	-	10	127
愛知県	-	-	-	-	-	-	-	-	-	-	-	-	-	-	-	-	25	576
三重県	-	-	-	-	-	-	-	-	-	-	-	-	-	-	-	-	2	90
滋賀県	-	-	-	-	-	-	-	-	-	-	-	-	-	-	-	-	5	62
京都府	-	-	-	-	-	-	-	-	-	-	-	-	-	-	-	-	8	169
大阪府	-	-	-	-	-	-	-	-	-	-	-	-	-	-	-	-	20	483
兵庫県	-	-	-	-	-	-	-	-	-	-	-	-	-	-	-	-	14	270
奈良県	-	-	-	-	-	-	-	-	-	-	-	-	-	-	-	-	4	81
和歌山県	-	-	-	-	-	-	-	-	-	-	-	-	-	-	-	-	2	51
鳥取県	-	-	-	-	-	-	-	-	-	-	-	-	-	-	-	-	-	26
島根県	-	-	-	-	-	-	-	-	-	-	-	-	-	-	-	-	2	35
岡山県	-	-	-	-	-	-	-	-	-	-	-	-	-	-	-	-	2	80
広島県	-	-	-	-	-	-	-	-	-	-	-	-	-	-	-	-	6	150
山口県	-	-	-	-	-	-	-	-	-	-	-	-	-	-	-	-	5	66
徳島県	-	-	-	-	-	-	-	-	-	-	-	-	-	-	-	-	4	45
香川県	-	-	-	-	-	-	-	-	-	-	-	-	-	-	-	-	-	46
愛媛県	-	-	-	-	-	-	-	-	-	-	-	-	-	-	-	-	4	43
高知県	-	-	-	-	-	-	-	-	-	-	-	-	-	-	-	-	2	40
福岡県	-	-	-	-	-	-	-	-	-	-	-	-	-	-	-	-	11	299
佐賀県	-	-	-	-	-	-	-	-	-	-	-	-	-	-	-	-	4	50
長崎県	-	-	-	-	-	-	-	-	-	-	-	-	-	-	-	-	6	70
熊本県	-	-	-	-	-	-	-	-	-	-	-	-	-	-	-	-	-	36
大分県	-	-	-	-	-	-	-	-	-	-	-	-	-	-	-	-	6	109
宮崎県	-	-	-	-	-	-	-	-	-	-	-	-	-	-	-	-	3	61
鹿児島県	-	-	-	-	-	-	-	-	-	-	-	-	-	-	-	-	5	90
沖縄県	-	-	-	-	-	-	-	-	-	-	-	-	-	-	-	-	4	107

* 病原体がSARSコロナウイルスであるものに限る。
 ** 病原体がMERSコロナウイルスであるものに限る。2014年7月26日より届出対象疾患となりました。
 *** 2013年5月6日より届出対象疾患となりました。

報告数・累積報告数、疾病・都道府県別

2016年17週

	ジフテリア		重症急性 呼吸器症候群*		中東呼吸器 症候群**		鳥インフル エンザ(H5N1)		鳥インフル エンザ(H7N9)***		コレラ		細菌性赤痢		腸管出血性 大腸菌感染症		腸チフス	
	報告数	累積	報告数	累積	報告数	累積	報告数	累積	報告数	累積	報告数	累積	報告数	累積	報告数	累積	報告数	累積
総数	-	-	-	-	-	-	-	-	-	-	1	1	1	44	20	223	-	15
北海道	-	-	-	-	-	-	-	-	-	-	-	-	-	-	-	16	-	-
青森県	-	-	-	-	-	-	-	-	-	-	-	-	-	-	-	-	-	-
岩手県	-	-	-	-	-	-	-	-	-	-	-	-	-	-	-	5	-	-
宮城県	-	-	-	-	-	-	-	-	-	-	-	-	1	-	2	-	-	-
秋田県	-	-	-	-	-	-	-	-	-	-	-	-	-	-	-	-	-	-
山形県	-	-	-	-	-	-	-	-	-	-	-	-	-	-	-	3	-	-
福島県	-	-	-	-	-	-	-	-	-	-	-	-	1	-	3	-	1	-
茨城県	-	-	-	-	-	-	-	-	-	-	-	-	-	-	3	-	-	-
栃木県	-	-	-	-	-	-	-	-	-	-	-	-	-	1	2	-	-	-
群馬県	-	-	-	-	-	-	-	-	-	-	-	-	1	-	4	-	-	-
埼玉県	-	-	-	-	-	-	-	-	-	-	-	-	2	-	7	-	1	-
千葉県	-	-	-	-	-	-	-	-	-	1	1	-	3	2	7	-	-	-
東京都	-	-	-	-	-	-	-	-	-	-	-	1	15	4	33	-	9	-
神奈川県	-	-	-	-	-	-	-	-	-	-	-	-	3	-	11	-	-	-
新潟県	-	-	-	-	-	-	-	-	-	-	-	-	2	-	4	-	-	-
富山県	-	-	-	-	-	-	-	-	-	-	-	-	5	-	-	-	1	-
石川県	-	-	-	-	-	-	-	-	-	-	-	-	-	1	4	-	-	-
福井県	-	-	-	-	-	-	-	-	-	-	-	-	-	-	2	-	-	-
山梨県	-	-	-	-	-	-	-	-	-	-	-	-	-	-	2	-	-	-
長野県	-	-	-	-	-	-	-	-	-	-	-	-	-	-	2	-	1	-
岐阜県	-	-	-	-	-	-	-	-	-	-	-	-	-	-	6	-	-	-
静岡県	-	-	-	-	-	-	-	-	-	-	-	-	-	1	4	-	-	-
愛知県	-	-	-	-	-	-	-	-	-	-	-	-	3	1	9	-	-	-
三重県	-	-	-	-	-	-	-	-	-	-	-	-	1	-	5	-	-	-
滋賀県	-	-	-	-	-	-	-	-	-	-	-	-	-	-	1	-	-	-
京都府	-	-	-	-	-	-	-	-	-	-	-	-	-	1	2	-	-	-
大阪府	-	-	-	-	-	-	-	-	-	-	-	-	1	1	30	-	2	-
兵庫県	-	-	-	-	-	-	-	-	-	-	-	-	3	-	2	-	-	-
奈良県	-	-	-	-	-	-	-	-	-	-	-	-	1	-	6	-	-	-
和歌山県	-	-	-	-	-	-	-	-	-	-	-	-	-	-	-	-	-	-
鳥取県	-	-	-	-	-	-	-	-	-	-	-	-	-	-	-	-	-	-
島根県	-	-	-	-	-	-	-	-	-	-	-	-	-	1	5	-	-	-
岡山県	-	-	-	-	-	-	-	-	-	-	-	-	-	1	7	-	-	-
広島県	-	-	-	-	-	-	-	-	-	-	-	-	-	-	-	-	-	-
山口県	-	-	-	-	-	-	-	-	-	-	-	-	-	-	-	-	-	-
徳島県	-	-	-	-	-	-	-	-	-	-	-	-	-	-	-	-	-	-
香川県	-	-	-	-	-	-	-	-	-	-	-	-	-	-	3	-	-	-
愛媛県	-	-	-	-	-	-	-	-	-	-	-	-	-	-	-	-	-	-
高知県	-	-	-	-	-	-	-	-	-	-	-	-	-	-	-	-	-	-
福岡県	-	-	-	-	-	-	-	-	-	-	-	-	2	2	11	-	-	-
佐賀県	-	-	-	-	-	-	-	-	-	-	-	-	-	-	-	-	-	-
長崎県	-	-	-	-	-	-	-	-	-	-	-	-	-	1	7	-	-	-
熊本県	-	-	-	-	-	-	-	-	-	-	-	-	-	-	3	-	-	-
大分県	-	-	-	-	-	-	-	-	-	-	-	-	-	1	2	-	-	-
宮崎県	-	-	-	-	-	-	-	-	-	-	-	-	-	-	-	-	-	-
鹿児島県	-	-	-	-	-	-	-	-	-	-	-	-	-	2	6	-	-	-
沖縄県	-	-	-	-	-	-	-	-	-	-	-	-	-	-	4	-	-	-

報告数・累積報告数, 疾病・都道府県別

2016年17週

	パラチフス		E型肝炎		ウエストナイル熱		A型肝炎		エキノコックス症		黄熱		オウム病		オムスク出血熱		回帰熱	
	報告数	累積	報告数	累積	報告数	累積	報告数	累積	報告数	累積	報告数	累積	報告数	累積	報告数	累積	報告数	累積
総数	-	5	4	138	-	-	4	127	-	3	-	-	-	1	-	-	-	1
北海道	-	-	1	37	-	-	-	1	-	3	-	-	-	-	-	-	-	1
青森県	-	-	-	4	-	-	1	1	-	-	-	-	-	-	-	-	-	-
岩手県	-	-	-	3	-	-	-	-	-	-	-	-	-	-	-	-	-	-
宮城県	-	-	-	3	-	-	-	1	-	-	-	-	-	-	-	-	-	-
秋田県	-	-	-	3	-	-	-	-	-	-	-	-	-	-	-	-	-	-
山形県	-	-	-	1	-	-	-	2	-	-	-	-	-	-	-	-	-	-
福島県	-	-	-	2	-	-	-	1	-	-	-	-	-	-	-	-	-	-
茨城県	-	-	-	4	-	-	-	2	-	-	-	-	-	-	-	-	-	-
栃木県	-	-	-	3	-	-	-	1	-	-	-	-	-	-	-	-	-	-
群馬県	-	-	1	6	-	-	-	1	-	-	-	-	-	-	-	-	-	-
埼玉県	-	-	-	8	-	-	-	2	-	-	-	-	-	-	-	-	-	-
千葉県	-	-	1	8	-	-	-	4	-	-	-	-	-	-	-	-	-	-
東京都	-	4	-	17	-	-	1	32	-	-	-	-	-	-	-	-	-	-
神奈川県	-	-	1	14	-	-	-	11	-	-	-	-	-	-	-	-	-	-
新潟県	-	-	-	3	-	-	-	2	-	-	-	-	-	-	-	-	-	-
富山県	-	-	-	3	-	-	-	3	-	-	-	-	-	-	-	-	-	-
石川県	-	-	-	1	-	-	-	2	-	-	-	-	-	-	-	-	-	-
福井県	-	-	-	-	-	-	-	1	-	-	-	-	-	-	-	-	-	-
山梨県	-	-	-	1	-	-	-	-	-	-	-	-	-	-	-	-	-	-
長野県	-	-	-	2	-	-	-	1	-	-	-	-	-	-	-	-	-	-
岐阜県	-	-	-	-	-	-	-	1	-	-	-	-	-	-	-	-	-	-
静岡県	-	-	-	3	-	-	-	2	-	-	-	-	-	-	-	-	-	-
愛知県	-	-	-	-	-	-	-	2	-	-	-	-	-	-	-	-	-	-
三重県	-	-	-	-	-	-	-	-	-	-	-	-	-	-	-	-	-	-
滋賀県	-	-	-	-	-	-	-	6	-	-	-	-	1	-	-	-	-	-
京都府	-	-	-	1	-	-	-	3	-	-	-	-	-	-	-	-	-	-
大阪府	-	1	-	4	-	-	-	10	-	-	-	-	-	-	-	-	-	-
兵庫県	-	-	-	1	-	-	-	3	-	-	-	-	-	-	-	-	-	-
奈良県	-	-	-	-	-	-	-	2	-	-	-	-	-	-	-	-	-	-
和歌山県	-	-	-	-	-	-	-	-	-	-	-	-	-	-	-	-	-	-
鳥取県	-	-	-	1	-	-	-	1	-	-	-	-	-	-	-	-	-	-
島根県	-	-	-	-	-	-	-	-	-	-	-	-	-	-	-	-	-	-
岡山県	-	-	-	-	-	-	-	2	-	-	-	-	-	-	-	-	-	-
広島県	-	-	-	1	-	-	-	3	-	-	-	-	-	-	-	-	-	-
山口県	-	-	-	-	-	-	-	2	-	-	-	-	-	-	-	-	-	-
徳島県	-	-	-	-	-	-	-	1	-	-	-	-	-	-	-	-	-	-
香川県	-	-	-	-	-	-	-	1	-	-	-	-	-	-	-	-	-	-
愛媛県	-	-	-	-	-	-	-	7	-	-	-	-	-	-	-	-	-	-
高知県	-	-	-	-	-	-	-	1	-	-	-	-	-	-	-	-	-	-
福岡県	-	-	-	1	-	-	1	4	-	-	-	-	-	-	-	-	-	-
佐賀県	-	-	-	-	-	-	-	1	-	-	-	-	-	-	-	-	-	-
長崎県	-	-	-	1	-	-	-	-	-	-	-	-	-	-	-	-	-	-
熊本県	-	-	-	1	-	-	-	1	-	-	-	-	-	-	-	-	-	-
大分県	-	-	-	-	-	-	-	1	-	-	-	-	-	-	-	-	-	-
宮崎県	-	-	-	1	-	-	-	3	-	-	-	-	-	-	-	-	-	-
鹿児島県	-	-	-	-	-	-	-	1	-	-	-	-	-	-	-	-	-	-
沖縄県	-	-	-	-	-	-	1	1	-	-	-	-	-	-	-	-	-	-

*2016年2月15日より届出対象疾患となりました。

**2013年3月4日より届出対象疾患となりました。

報告数・累積報告数, 疾病・都道府県別

2016年17週

	キャサナル 森林病		Q 熱		狂犬病		コクシジ オイドス症		サル痘		ジカウイルス 感染症*		重症熱性血小板 減少症候群**		腎症候性出血熱		西部ウマ脳炎	
	報告数	累積	報告数	累積	報告数	累積	報告数	累積	報告数	累積	報告数	累積	報告数	累積	報告数	累積	報告数	累積
総 数	-	-	-	-	-	-	-	-	-	-	5	1	6	-	-	-	-	-
北海道	-	-	-	-	-	-	-	-	-	-	-	-	-	-	-	-	-	-
青森県	-	-	-	-	-	-	-	-	-	-	-	-	-	-	-	-	-	-
岩手県	-	-	-	-	-	-	-	-	-	-	-	-	-	-	-	-	-	-
宮城県	-	-	-	-	-	-	-	-	-	-	-	-	-	-	-	-	-	-
秋田県	-	-	-	-	-	-	-	-	-	-	-	-	-	-	-	-	-	-
山形県	-	-	-	-	-	-	-	-	-	-	-	-	-	-	-	-	-	-
福島県	-	-	-	-	-	-	-	-	-	-	-	-	-	-	-	-	-	-
茨城県	-	-	-	-	-	-	-	-	-	-	-	-	-	-	-	-	-	-
栃木県	-	-	-	-	-	-	-	-	-	-	-	-	-	-	-	-	-	-
群馬県	-	-	-	-	-	-	-	-	-	-	-	-	-	-	-	-	-	-
埼玉県	-	-	-	-	-	-	-	-	-	-	-	-	-	-	-	-	-	-
千葉県	-	-	-	-	-	-	-	-	-	-	1	-	-	-	-	-	-	-
東京都	-	-	-	-	-	-	-	-	-	-	-	-	-	-	-	-	-	-
神奈川県	-	-	-	-	-	-	-	-	-	-	2	-	-	-	-	-	-	-
新潟県	-	-	-	-	-	-	-	-	-	-	-	-	-	-	-	-	-	-
富山県	-	-	-	-	-	-	-	-	-	-	-	-	-	-	-	-	-	-
石川県	-	-	-	-	-	-	-	-	-	-	-	-	-	-	-	-	-	-
福井県	-	-	-	-	-	-	-	-	-	-	-	-	-	-	-	-	-	-
山梨県	-	-	-	-	-	-	-	-	-	-	-	-	-	-	-	-	-	-
長野県	-	-	-	-	-	-	-	-	-	-	-	-	-	-	-	-	-	-
岐阜県	-	-	-	-	-	-	-	-	-	-	-	-	-	-	-	-	-	-
静岡県	-	-	-	-	-	-	-	-	-	-	-	-	-	-	-	-	-	-
愛知県	-	-	-	-	-	-	-	-	-	-	2	-	-	-	-	-	-	-
三重県	-	-	-	-	-	-	-	-	-	-	-	-	-	-	-	-	-	-
滋賀県	-	-	-	-	-	-	-	-	-	-	-	-	-	-	-	-	-	-
京都府	-	-	-	-	-	-	-	-	-	-	-	-	-	-	-	-	-	-
大阪府	-	-	-	-	-	-	-	-	-	-	-	-	-	-	-	-	-	-
兵庫県	-	-	-	-	-	-	-	-	-	-	-	-	-	-	-	-	-	-
奈良県	-	-	-	-	-	-	-	-	-	-	-	-	-	-	-	-	-	-
和歌山県	-	-	-	-	-	-	-	-	-	-	-	-	-	-	-	-	-	-
鳥取県	-	-	-	-	-	-	-	-	-	-	-	-	-	-	-	-	-	-
島根県	-	-	-	-	-	-	-	-	-	-	-	-	-	-	-	-	-	-
岡山県	-	-	-	-	-	-	-	-	-	-	-	-	-	-	-	-	-	-
広島県	-	-	-	-	-	-	-	-	-	-	-	-	-	-	-	-	-	-
山口県	-	-	-	-	-	-	-	-	-	-	-	-	-	-	-	-	-	-
徳島県	-	-	-	-	-	-	-	-	-	-	-	1	2	-	-	-	-	-
香川県	-	-	-	-	-	-	-	-	-	-	-	-	-	-	-	-	-	-
愛媛県	-	-	-	-	-	-	-	-	-	-	-	-	-	-	-	-	-	-
高知県	-	-	-	-	-	-	-	-	-	-	-	-	4	-	-	-	-	-
福岡県	-	-	-	-	-	-	-	-	-	-	-	-	-	-	-	-	-	-
佐賀県	-	-	-	-	-	-	-	-	-	-	-	-	-	-	-	-	-	-
長崎県	-	-	-	-	-	-	-	-	-	-	-	-	-	-	-	-	-	-
熊本県	-	-	-	-	-	-	-	-	-	-	-	-	-	-	-	-	-	-
大分県	-	-	-	-	-	-	-	-	-	-	-	-	-	-	-	-	-	-
宮崎県	-	-	-	-	-	-	-	-	-	-	-	-	-	-	-	-	-	-
鹿児島県	-	-	-	-	-	-	-	-	-	-	-	-	-	-	-	-	-	-
沖縄県	-	-	-	-	-	-	-	-	-	-	-	-	-	-	-	-	-	-

*鳥インフルエンザ(H5N1及びH7N9)を除く。

報告数・累積報告数, 疾病・都道府県別

2016年17週

	ダニ媒介脳炎		炭 疽		チクングニア熱		つつが虫病		デング熱		東部ウマ脳炎		鳥インフルエンザ*		ニパウイルス感染症		日本紅斑熱	
	報告数	累積	報告数	累積	報告数	累積	報告数	累積	報告数	累積	報告数	累積	報告数	累積	報告数	累積	報告数	累積
総 数	-	-	-	-	-	2	3	51	4	113	-	-	-	-	-	-	2	19
北海道	-	-	-	-	-	-	-	-	-	1	-	-	-	-	-	-	-	-
青森県	-	-	-	-	-	-	-	-	-	1	-	-	-	-	-	-	-	-
岩手県	-	-	-	-	-	-	-	-	-	1	-	-	-	-	-	-	-	-
宮城県	-	-	-	-	-	-	-	2	-	-	-	-	-	-	-	-	-	-
秋田県	-	-	-	-	-	-	1	1	-	-	-	-	-	-	-	-	-	-
山形県	-	-	-	-	-	-	-	1	-	-	-	-	-	-	-	-	-	-
福島県	-	-	-	-	-	-	1	6	-	-	-	-	-	-	-	-	-	-
茨城県	-	-	-	-	-	-	-	3	-	1	-	-	-	-	-	-	-	-
栃木県	-	-	-	-	-	-	-	1	-	1	-	-	-	-	-	-	-	-
群馬県	-	-	-	-	-	-	1	1	-	1	-	-	-	-	-	-	-	-
埼玉県	-	-	-	-	-	-	-	-	1	6	-	-	-	-	-	-	-	-
千葉県	-	-	-	-	-	-	-	6	-	8	-	-	-	-	-	-	-	-
東京都	-	-	-	-	-	2	-	-	1	32	-	-	-	-	-	-	-	-
神奈川県	-	-	-	-	-	-	-	-	-	10	-	-	-	-	-	-	-	-
新潟県	-	-	-	-	-	-	-	-	-	2	-	-	-	-	-	-	-	-
富山県	-	-	-	-	-	-	-	-	-	-	-	-	-	-	-	-	-	-
石川県	-	-	-	-	-	-	-	1	-	-	-	-	-	-	-	-	-	-
福井県	-	-	-	-	-	-	-	-	-	-	-	-	-	-	-	-	-	-
山梨県	-	-	-	-	-	-	-	-	-	1	-	-	-	-	-	-	-	-
長野県	-	-	-	-	-	-	-	-	-	2	-	-	-	-	-	-	-	-
岐阜県	-	-	-	-	-	-	-	1	-	1	-	-	-	-	-	-	-	-
静岡県	-	-	-	-	-	-	-	1	-	3	-	-	-	-	-	-	-	-
愛知県	-	-	-	-	-	-	-	-	-	5	-	-	-	-	-	-	-	-
三重県	-	-	-	-	-	-	-	1	-	1	-	-	-	-	-	-	-	6
滋賀県	-	-	-	-	-	-	-	-	-	3	-	-	-	-	-	-	-	-
京都府	-	-	-	-	-	-	-	-	-	1	-	-	-	-	-	-	-	-
大阪府	-	-	-	-	-	-	-	-	-	9	-	-	-	-	-	-	-	-
兵庫県	-	-	-	-	-	-	-	3	-	4	-	-	-	-	-	-	-	-
奈良県	-	-	-	-	-	-	-	-	1	4	-	-	-	-	-	-	-	-
和歌山県	-	-	-	-	-	-	-	-	-	-	-	-	-	-	-	-	-	1
鳥取県	-	-	-	-	-	-	-	-	-	-	-	-	-	-	-	-	-	1
島根県	-	-	-	-	-	-	-	1	-	1	-	-	-	-	-	-	-	1
岡山県	-	-	-	-	-	-	-	-	-	-	-	-	-	-	-	-	-	-
広島県	-	-	-	-	-	-	-	3	-	6	-	-	-	-	-	-	1	3
山口県	-	-	-	-	-	-	-	-	-	-	-	-	-	-	-	-	-	-
徳島県	-	-	-	-	-	-	-	-	-	-	-	-	-	-	-	-	1	1
香川県	-	-	-	-	-	-	-	-	-	-	-	-	-	-	-	-	-	-
愛媛県	-	-	-	-	-	-	-	-	-	1	-	-	-	-	-	-	-	-
高知県	-	-	-	-	-	-	-	-	-	-	-	-	-	-	-	-	-	4
福岡県	-	-	-	-	-	-	-	1	-	1	-	-	-	-	-	-	-	1
佐賀県	-	-	-	-	-	-	-	-	-	-	-	-	-	-	-	-	-	-
長崎県	-	-	-	-	-	-	-	1	-	-	-	-	-	-	-	-	-	1
熊本県	-	-	-	-	-	-	-	1	-	2	-	-	-	-	-	-	-	-
大分県	-	-	-	-	-	-	-	-	-	1	-	-	-	-	-	-	-	-
宮崎県	-	-	-	-	-	-	-	4	-	-	-	-	-	-	-	-	-	-
鹿児島県	-	-	-	-	-	-	-	12	1	1	-	-	-	-	-	-	-	-
沖縄県	-	-	-	-	-	-	-	-	-	2	-	-	-	-	-	-	-	-

報告数・累積報告数, 疾病・都道府県別

2016年17週

	日本脳炎		ハンタウイルス 肺症候群		Bウイルス病		鼻 疽		ブルセラ症		ベネズエラ ウマ脳炎		ヘンドラウイルス 感 染 症		発しんチフス		ボツリヌス症		
	報告数	累積	報告数	累積	報告数	累積	報告数	累積	報告数	累積	報告数	累積	報告数	累積	報告数	累積	報告数	累積	
総 数	-	-	-	-	-	-	-	-	-	-	-	-	-	-	-	-	-	-	1
北海道	-	-	-	-	-	-	-	-	-	-	-	-	-	-	-	-	-	-	-
青森県	-	-	-	-	-	-	-	-	-	-	-	-	-	-	-	-	-	-	-
岩手県	-	-	-	-	-	-	-	-	-	-	-	-	-	-	-	-	-	-	-
宮城県	-	-	-	-	-	-	-	-	-	-	-	-	-	-	-	-	-	-	-
秋田県	-	-	-	-	-	-	-	-	-	-	-	-	-	-	-	-	-	-	-
山形県	-	-	-	-	-	-	-	-	-	-	-	-	-	-	-	-	-	-	-
福島県	-	-	-	-	-	-	-	-	-	-	-	-	-	-	-	-	-	-	-
茨城県	-	-	-	-	-	-	-	-	-	-	-	-	-	-	-	-	-	-	-
栃木県	-	-	-	-	-	-	-	-	-	-	-	-	-	-	-	-	-	-	-
群馬県	-	-	-	-	-	-	-	-	-	-	-	-	-	-	-	-	-	-	-
埼玉県	-	-	-	-	-	-	-	-	-	-	-	-	-	-	-	-	-	-	-
千葉県	-	-	-	-	-	-	-	-	-	-	-	-	-	-	-	-	-	-	-
東京都	-	-	-	-	-	-	-	-	-	-	-	-	-	-	-	-	-	-	1
神奈川県	-	-	-	-	-	-	-	-	-	-	-	-	-	-	-	-	-	-	-
新潟県	-	-	-	-	-	-	-	-	-	-	-	-	-	-	-	-	-	-	-
富山県	-	-	-	-	-	-	-	-	-	-	-	-	-	-	-	-	-	-	-
石川県	-	-	-	-	-	-	-	-	-	-	-	-	-	-	-	-	-	-	-
福井県	-	-	-	-	-	-	-	-	-	-	-	-	-	-	-	-	-	-	-
山梨県	-	-	-	-	-	-	-	-	-	-	-	-	-	-	-	-	-	-	-
長野県	-	-	-	-	-	-	-	-	-	-	-	-	-	-	-	-	-	-	-
岐阜県	-	-	-	-	-	-	-	-	-	-	-	-	-	-	-	-	-	-	-
静岡県	-	-	-	-	-	-	-	-	-	-	-	-	-	-	-	-	-	-	-
愛知県	-	-	-	-	-	-	-	-	-	-	-	-	-	-	-	-	-	-	-
三重県	-	-	-	-	-	-	-	-	-	-	-	-	-	-	-	-	-	-	-
滋賀県	-	-	-	-	-	-	-	-	-	-	-	-	-	-	-	-	-	-	-
京都府	-	-	-	-	-	-	-	-	-	-	-	-	-	-	-	-	-	-	-
大阪府	-	-	-	-	-	-	-	-	-	-	-	-	-	-	-	-	-	-	-
兵庫県	-	-	-	-	-	-	-	-	-	-	-	-	-	-	-	-	-	-	-
奈良県	-	-	-	-	-	-	-	-	-	-	-	-	-	-	-	-	-	-	-
和歌山県	-	-	-	-	-	-	-	-	-	-	-	-	-	-	-	-	-	-	-
鳥取県	-	-	-	-	-	-	-	-	-	-	-	-	-	-	-	-	-	-	-
島根県	-	-	-	-	-	-	-	-	-	-	-	-	-	-	-	-	-	-	-
岡山県	-	-	-	-	-	-	-	-	-	-	-	-	-	-	-	-	-	-	-
広島県	-	-	-	-	-	-	-	-	-	-	-	-	-	-	-	-	-	-	-
山口県	-	-	-	-	-	-	-	-	-	-	-	-	-	-	-	-	-	-	-
徳島県	-	-	-	-	-	-	-	-	-	-	-	-	-	-	-	-	-	-	-
香川県	-	-	-	-	-	-	-	-	-	-	-	-	-	-	-	-	-	-	-
愛媛県	-	-	-	-	-	-	-	-	-	-	-	-	-	-	-	-	-	-	-
高知県	-	-	-	-	-	-	-	-	-	-	-	-	-	-	-	-	-	-	-
福岡県	-	-	-	-	-	-	-	-	-	-	-	-	-	-	-	-	-	-	-
佐賀県	-	-	-	-	-	-	-	-	-	-	-	-	-	-	-	-	-	-	-
長崎県	-	-	-	-	-	-	-	-	-	-	-	-	-	-	-	-	-	-	-
熊本県	-	-	-	-	-	-	-	-	-	-	-	-	-	-	-	-	-	-	-
大分県	-	-	-	-	-	-	-	-	-	-	-	-	-	-	-	-	-	-	-
宮崎県	-	-	-	-	-	-	-	-	-	-	-	-	-	-	-	-	-	-	-
鹿児島県	-	-	-	-	-	-	-	-	-	-	-	-	-	-	-	-	-	-	-
沖縄県	-	-	-	-	-	-	-	-	-	-	-	-	-	-	-	-	-	-	-

報告数・累積報告数, 疾病・都道府県別

2016年17週

	マラリア		野 兎 病		ライム病		リッサウイルス 感 染 症		リフトバレー熱		類 鼻 疽		レジオネラ症		レプトスピラ症		ロッキー山 紅 斑 熱	
	報告数	累積	報告数	累積	報告数	累積	報告数	累積	報告数	累積	報告数	累積	報告数	累積	報告数	累積	報告数	累積
総 数	-	14	-	-	-	-	-	-	-	-	-	-	16	333	-	3	-	-
北海道	-	-	-	-	-	-	-	-	-	-	-	-	7	-	-	-	-	
青森県	-	-	-	-	-	-	-	-	-	-	-	-	2	-	-	-	-	
岩手県	-	-	-	-	-	-	-	-	-	-	-	-	3	-	-	-	-	
宮城県	-	1	-	-	-	-	-	-	-	-	-	-	4	-	-	-	-	
秋田県	-	1	-	-	-	-	-	-	-	-	-	-	4	-	-	-	-	
山形県	-	-	-	-	-	-	-	-	-	-	-	-	3	-	-	-	-	
福島県	-	-	-	-	-	-	-	-	-	-	-	-	7	-	-	-	-	
茨城県	-	1	-	-	-	-	-	-	-	-	-	-	9	-	-	-	-	
栃木県	-	-	-	-	-	-	-	-	-	-	-	-	5	-	-	-	-	
群馬県	-	-	-	-	-	-	-	-	-	-	-	-	10	-	-	-	-	
埼玉県	-	-	-	-	-	-	-	-	-	-	-	-	18	-	-	-	-	
千葉県	-	1	-	-	-	-	-	-	-	-	-	-	2	16	-	-	-	
東京都	-	6	-	-	-	-	-	-	-	-	-	-	2	30	-	-	-	
神奈川県	-	-	-	-	-	-	-	-	-	-	-	-	1	33	-	3	-	
新潟県	-	-	-	-	-	-	-	-	-	-	-	-	8	-	-	-	-	
富山県	-	-	-	-	-	-	-	-	-	-	-	-	7	-	-	-	-	
石川県	-	-	-	-	-	-	-	-	-	-	-	-	1	5	-	-	-	
福井県	-	-	-	-	-	-	-	-	-	-	-	-	5	-	-	-	-	
山梨県	-	-	-	-	-	-	-	-	-	-	-	-	1	-	-	-	-	
長野県	-	1	-	-	-	-	-	-	-	-	-	-	3	-	-	-	-	
岐阜県	-	-	-	-	-	-	-	-	-	-	-	-	3	-	-	-	-	
静岡県	-	1	-	-	-	-	-	-	-	-	-	-	6	-	-	-	-	
愛知県	-	-	-	-	-	-	-	-	-	-	-	-	4	19	-	-	-	
三重県	-	-	-	-	-	-	-	-	-	-	-	-	5	-	-	-	-	
滋賀県	-	-	-	-	-	-	-	-	-	-	-	-	7	-	-	-	-	
京都府	-	1	-	-	-	-	-	-	-	-	-	-	1	5	-	-	-	
大阪府	-	-	-	-	-	-	-	-	-	-	-	-	22	-	-	-	-	
兵庫県	-	-	-	-	-	-	-	-	-	-	-	-	16	-	-	-	-	
奈良県	-	-	-	-	-	-	-	-	-	-	-	-	2	-	-	-	-	
和歌山県	-	-	-	-	-	-	-	-	-	-	-	-	6	-	-	-	-	
鳥取県	-	-	-	-	-	-	-	-	-	-	-	-	1	-	-	-	-	
島根県	-	-	-	-	-	-	-	-	-	-	-	-	1	1	-	-	-	
岡山県	-	-	-	-	-	-	-	-	-	-	-	-	10	-	-	-	-	
広島県	-	-	-	-	-	-	-	-	-	-	-	-	6	-	-	-	-	
山口県	-	-	-	-	-	-	-	-	-	-	-	-	2	-	-	-	-	
徳島県	-	-	-	-	-	-	-	-	-	-	-	-	1	4	-	-	-	
香川県	-	-	-	-	-	-	-	-	-	-	-	-	3	-	-	-	-	
愛媛県	-	-	-	-	-	-	-	-	-	-	-	-	4	-	-	-	-	
高知県	-	-	-	-	-	-	-	-	-	-	-	-	-	-	-	-	-	
福岡県	-	1	-	-	-	-	-	-	-	-	-	-	2	10	-	-	-	
佐賀県	-	-	-	-	-	-	-	-	-	-	-	-	-	-	-	-	-	
長崎県	-	-	-	-	-	-	-	-	-	-	-	-	2	-	-	-	-	
熊本県	-	-	-	-	-	-	-	-	-	-	-	-	10	-	-	-	-	
大分県	-	-	-	-	-	-	-	-	-	-	-	-	4	-	-	-	-	
宮崎県	-	-	-	-	-	-	-	-	-	-	-	-	-	-	-	-	-	
鹿児島県	-	-	-	-	-	-	-	-	-	-	-	-	1	3	-	-	-	
沖縄県	-	-	-	-	-	-	-	-	-	-	-	-	2	-	-	-	-	

*E型肝炎及びA型肝炎を除く。

**2014年9月19日より届出対象疾患となりました。

***ウエストナイル脳炎、西部ウマ脳炎、ダニ媒介脳炎、東部ウマ脳炎、日本脳炎、ペネズエラウマ脳炎及びリフトバレー熱を除く。

報告数・累積報告数、疾病・都道府県別

2016年17週

	アメルバ赤痢		ウイルス性肝炎*		カピバネム耐性 腸内細菌科細菌感染症**		急性脳炎***		クリプト スポリジウム症		クロイツフェルト ・ヤコブ病		劇症型溶血性 レンサ球菌感染症		後天性免疫不全 症候群		ジアルジア症	
	報告数	累積	報告数	累積	報告数	累積	報告数	累積	報告数	累積	報告数	累積	報告数	累積	報告数	累積	報告数	累積
総数	18	391	1	75	19	419	9	357	-	4	5	65	7	178	13	468	-	21
北海道	2	19	1	3	-	7	1	16	-	2	-	5	-	5	-	14	-	-
青森県	1	2	-	-	-	8	-	-	-	1	-	1	-	1	-	-	-	-
岩手県	1	5	-	1	-	3	-	5	-	-	-	1	-	2	-	2	-	-
宮城県	-	7	-	-	-	4	-	1	-	-	-	1	2	4	-	2	-	-
秋田県	-	4	-	-	-	1	-	2	-	-	-	-	-	-	-	1	-	-
山形県	-	2	-	1	1	7	-	2	-	-	-	1	-	2	-	-	-	-
福島県	-	5	-	-	-	7	-	4	-	-	-	-	-	3	-	4	-	-
茨城県	-	7	-	1	1	4	-	17	-	-	-	2	-	2	-	5	-	1
栃木県	-	7	-	-	-	2	-	11	-	-	-	2	-	-	-	4	-	-
群馬県	-	-	-	-	-	4	1	8	-	-	-	1	-	-	1	10	-	1
埼玉県	3	19	-	3	1	10	-	21	-	-	1	3	-	8	1	12	-	-
千葉県	1	21	-	2	-	17	-	24	-	-	-	2	-	10	-	15	-	-
東京都	4	74	-	15	3	63	1	43	-	-	2	9	-	26	6	159	-	5
神奈川県	1	37	-	8	-	22	3	27	-	-	-	1	1	16	2	23	-	1
新潟県	-	8	-	-	-	5	-	-	-	-	-	2	-	6	-	1	-	-
富山県	1	2	-	-	-	3	-	3	-	-	-	1	-	3	-	2	-	1
石川県	-	1	-	-	-	3	-	-	-	-	-	-	-	4	-	2	-	-
福井県	-	5	-	-	-	2	-	1	-	-	-	-	-	-	-	-	-	-
山梨県	-	1	-	-	-	-	-	-	-	-	-	-	-	-	-	3	-	-
長野県	-	8	-	2	1	9	1	5	-	-	-	-	-	2	-	1	-	1
岐阜県	-	2	-	1	1	2	-	-	-	-	-	-	-	2	-	10	-	-
静岡県	-	8	-	1	-	5	2	19	-	1	-	3	1	5	-	13	-	-
愛知県	1	20	-	3	1	23	-	18	-	-	-	4	-	9	1	22	-	-
三重県	-	3	-	-	-	14	-	1	-	-	-	2	-	3	-	6	-	1
滋賀県	-	4	-	-	-	2	-	1	-	-	-	-	-	1	-	3	-	1
京都府	-	7	-	1	-	14	-	9	-	-	-	1	-	3	-	10	-	2
大阪府	-	39	-	5	1	40	-	22	-	-	-	1	1	13	-	61	-	3
兵庫県	1	16	-	5	2	19	-	17	-	-	-	2	-	12	-	8	-	-
奈良県	-	1	-	1	1	8	-	3	-	-	-	2	-	1	-	2	-	-
和歌山県	-	2	-	1	-	3	-	3	-	-	-	-	-	1	-	1	-	-
鳥取県	1	1	-	-	-	-	-	-	-	-	-	-	-	1	-	1	-	-
島根県	-	2	-	-	-	3	-	1	-	-	-	1	-	1	-	1	-	-
岡山県	-	2	-	2	-	4	-	3	-	-	-	1	-	3	-	2	-	1
広島県	-	6	-	5	1	20	-	7	-	-	1	2	1	3	-	4	-	1
山口県	-	3	-	-	1	9	-	8	-	-	-	4	-	-	-	2	-	-
徳島県	-	3	-	1	-	-	-	-	-	-	-	-	-	-	-	2	-	-
香川県	-	3	-	-	-	3	-	1	-	-	-	1	-	3	-	4	-	-
愛媛県	-	1	-	3	-	2	-	4	-	-	-	1	-	1	-	3	-	-
高知県	-	-	-	-	-	6	-	1	-	-	-	-	-	1	-	5	-	-
福岡県	-	14	-	7	4	40	-	20	-	-	1	3	-	11	1	22	-	-
佐賀県	-	-	-	1	-	5	-	3	-	-	-	1	-	2	-	1	-	-
長崎県	-	2	-	1	-	3	-	1	-	-	-	2	-	-	-	1	-	-
熊本県	-	3	-	-	-	6	-	-	-	-	-	-	-	1	-	4	-	-
大分県	-	-	-	-	-	-	-	7	-	-	-	-	1	4	-	2	-	-
宮崎県	-	8	-	-	-	1	-	7	-	-	-	1	-	1	-	2	-	-
鹿児島県	-	2	-	-	-	2	-	7	-	-	-	1	-	1	1	4	-	1
沖縄県	1	5	-	1	-	4	-	4	-	-	-	-	-	1	-	12	-	1

*2013年4月1日より届出対象疾患となりました。
 **2014年9月19日より届出対象疾患となりました。

報告数・累積報告数, 疾病・都道府県別

2016年17週

	侵襲性インフルエンザ菌感染症*		侵襲性髄膜炎菌感染症*		侵襲性肺炎球菌感染症*		水痘** (入院例に限る)		先天性風しん症候群		梅毒		播種性 クリプトコックス症**		破傷風		バンコマイシン耐性 黄色ブドウ球菌感染症	
	報告数	累積	報告数	累積	報告数	累積	報告数	累積	報告数	累積	報告数	累積	報告数	累積	報告数	累積	報告数	累積
総数	3	114	-	18	47	1055	4	84	-	-	50	1188	1	40	1	24	-	-
北海道	-	4	-	-	1	29	-	6	-	-	2	28	-	2	-	-	-	-
青森県	-	-	-	-	-	3	-	1	-	-	-	4	-	-	-	-	-	-
岩手県	-	1	-	-	-	1	-	1	-	-	-	1	-	-	-	-	-	-
宮城県	-	1	-	-	1	23	-	-	-	-	-	3	-	-	1	1	-	-
秋田県	-	-	-	-	-	4	-	2	-	-	-	4	-	-	-	-	-	-
山形県	-	-	-	-	1	20	-	4	-	-	-	8	-	-	-	-	-	-
福島県	-	1	-	-	1	12	-	-	-	-	1	14	-	-	-	-	-	-
茨城県	1	2	-	-	1	15	-	1	-	-	2	17	-	2	-	-	-	-
栃木県	-	-	-	-	1	12	-	1	-	-	1	13	-	1	-	-	-	-
群馬県	-	1	-	-	2	21	-	-	-	-	-	9	-	-	-	1	-	-
埼玉県	-	2	-	-	1	40	-	2	-	-	2	40	1	3	-	1	-	-
千葉県	1	5	-	1	1	54	-	1	-	-	2	36	-	1	-	1	-	-
東京都	-	15	-	1	7	146	1	15	-	-	21	517	-	9	-	1	-	-
神奈川県	-	10	-	4	5	89	1	10	-	-	6	72	-	1	-	-	-	-
新潟県	-	3	-	-	1	25	-	-	-	-	1	13	-	-	-	-	-	-
富山県	-	1	-	-	-	8	-	-	-	-	-	4	-	-	-	1	-	-
石川県	-	2	-	-	-	8	-	-	-	-	1	7	-	1	-	-	-	-
福井県	-	-	-	1	2	6	-	-	-	-	-	2	-	1	-	1	-	-
山梨県	-	1	-	-	-	5	-	1	-	-	1	3	-	-	-	-	-	-
長野県	-	2	-	-	4	34	-	1	-	-	-	5	-	-	-	2	-	-
岐阜県	-	-	-	3	1	25	-	4	-	-	-	8	-	1	-	-	-	-
静岡県	-	4	-	-	1	35	-	1	-	-	1	17	-	-	-	1	-	-
愛知県	-	12	-	1	2	53	-	3	-	-	2	54	-	3	-	2	-	-
三重県	-	2	-	-	1	17	-	-	-	-	-	8	-	1	-	-	-	-
滋賀県	-	-	-	-	-	16	-	1	-	-	-	9	-	-	-	-	-	-
京都府	-	5	-	2	2	47	1	3	-	-	-	11	-	-	-	1	-	-
大阪府	1	10	-	1	2	69	1	8	-	-	2	145	-	1	-	-	-	-
兵庫県	-	9	-	2	4	52	-	1	-	-	2	34	-	1	-	-	-	-
奈良県	-	2	-	1	-	9	-	1	-	-	-	10	-	-	-	2	-	-
和歌山県	-	2	-	-	-	3	-	-	-	-	-	5	-	2	-	-	-	-
鳥取県	-	-	-	-	-	3	-	1	-	-	-	2	-	-	-	-	-	-
島根県	-	1	-	-	-	7	-	-	-	-	-	-	-	-	-	-	-	-
岡山県	-	1	-	-	-	11	-	-	-	-	-	9	-	1	-	-	-	-
広島県	-	-	-	-	-	17	-	1	-	-	-	9	-	1	-	-	-	-
山口県	-	-	-	-	1	3	-	3	-	-	-	1	-	-	-	-	-	-
徳島県	-	1	-	-	-	2	-	-	-	-	-	4	-	-	-	-	-	-
香川県	-	-	-	-	-	8	-	1	-	-	-	8	-	2	-	-	-	-
愛媛県	-	-	-	-	1	2	-	-	-	-	-	3	-	1	-	1	-	-
高知県	-	2	-	-	-	10	-	-	-	-	-	5	-	-	-	-	-	-
福岡県	-	4	-	-	2	57	-	6	-	-	-	21	-	1	-	3	-	-
佐賀県	-	-	-	-	-	3	-	-	-	-	-	4	-	-	-	-	-	-
長崎県	-	-	-	-	1	16	-	1	-	-	-	1	-	-	-	1	-	-
熊本県	-	2	-	-	-	9	-	1	-	-	1	5	-	-	-	1	-	-
大分県	-	1	-	-	-	1	-	-	-	-	-	4	-	-	-	-	-	-
宮崎県	-	1	-	-	-	3	-	-	-	-	-	4	-	3	-	1	-	-
鹿児島県	-	1	-	-	-	5	-	2	-	-	2	3	-	-	-	1	-	-
沖縄県	-	3	-	1	-	17	-	-	-	-	-	4	-	1	-	1	-	-

*2014年9月19日より届出対象疾患となりました。

報告数・累積報告数, 疾病・都道府県別 2016年17週

	バンコマイシン耐性腸球菌感染症		風しん		麻しん		薬剤耐性アシネトバクター感染症*	
	報告数	累積	報告数	累積	報告数	累積	報告数	累積
総数	-	12	2	38	1	6	1	14
北海道	-	-	-	-	-	-	-	-
青森県	-	-	-	-	-	-	-	-
岩手県	-	-	-	-	-	-	-	-
宮城県	-	-	-	1	-	-	-	-
秋田県	-	-	-	-	-	-	-	-
山形県	-	-	-	-	-	-	-	1
福島県	-	-	-	-	-	-	-	-
茨城県	-	-	-	-	-	-	-	-
栃木県	-	-	-	1	-	-	-	-
群馬県	-	-	-	-	-	1	-	-
埼玉県	-	3	1	1	1	2	-	2
千葉県	-	-	1	4	-	-	-	2
東京都	-	-	-	8	-	1	-	-
神奈川県	-	3	-	5	-	-	-	2
新潟県	-	-	-	1	-	-	-	-
富山県	-	-	-	-	-	-	-	1
石川県	-	-	-	1	-	-	-	-
福井県	-	-	-	1	-	-	-	-
山梨県	-	-	-	-	-	-	-	-
長野県	-	-	-	-	-	-	-	-
岐阜県	-	-	-	-	-	-	-	-
静岡県	-	1	-	1	-	-	-	-
愛知県	-	-	-	2	-	-	-	-
三重県	-	-	-	-	-	1	-	-
滋賀県	-	-	-	-	-	-	-	-
京都府	-	1	-	-	-	-	1	5
大阪府	-	2	-	7	-	-	-	-
兵庫県	-	-	-	2	-	1	-	-
奈良県	-	-	-	-	-	-	-	-
和歌山県	-	-	-	-	-	-	-	-
鳥取県	-	-	-	-	-	-	-	-
島根県	-	-	-	-	-	-	-	-
岡山県	-	-	-	-	-	-	-	-
広島県	-	-	-	-	-	-	-	-
山口県	-	-	-	-	-	-	-	-
徳島県	-	-	-	-	-	-	-	-
香川県	-	-	-	-	-	-	-	-
愛媛県	-	-	-	-	-	-	-	-
高知県	-	-	-	-	-	-	-	-
福岡県	-	1	-	2	-	-	-	1
佐賀県	-	-	-	-	-	-	-	-
長崎県	-	-	-	-	-	-	-	-
熊本県	-	-	-	-	-	-	-	-
大分県	-	-	-	-	-	-	-	-
宮崎県	-	-	-	-	-	-	-	-
鹿児島県	-	-	-	-	-	-	-	-
沖縄県	-	1	-	1	-	-	-	-

*鳥インフルエンザ及び新型インフルエンザ等感染症を除く。

報告数・定点当り報告数, 疾病・都道府県別

2016年17週

	インフルエンザ*		RSウイルス感染症		咽頭結膜熱		A群溶血性レンサ球菌咽頭炎		感染性胃腸炎		水痘		手足口病		伝染性紅斑		突発性発しん	
	報告数	定点当り	報告数	報告数	報告数	定点当り	報告数	定点当り	報告数	定点当り	報告数	定点当り	報告数	定点当り	報告数	定点当り	報告数	定点当り
総数	12362	2.51	487	1265	0.40	7574	2.41	18803	5.98	1121	0.36	176	0.06	1069	0.34	1738	0.55	
北海道	1164	5.15	12	54	0.38	639	4.50	491	3.46	34	0.24	3	0.02	71	0.50	34	0.24	
青森県	400	6.15	6	14	0.33	72	1.71	163	3.88	6	0.14	-	-	15	0.36	22	0.52	
岩手県	578	9.03	4	9	0.23	102	2.55	288	7.20	15	0.38	3	0.08	10	0.25	15	0.38	
宮城県	590	6.15	5	18	0.30	186	3.10	365	6.08	25	0.42	3	0.05	4	0.07	33	0.55	
秋田県	595	11.02	1	9	0.26	35	1.00	124	3.54	8	0.23	1	0.03	38	1.09	7	0.20	
山形県	285	5.94	1	16	0.53	137	4.57	164	5.47	6	0.20	2	0.07	27	0.90	17	0.57	
福島県	506	6.57	3	30	0.65	83	1.80	207	4.50	19	0.41	3	0.07	32	0.70	36	0.78	
茨城県	220	1.83	5	15	0.20	155	2.07	401	5.35	32	0.43	5	0.07	19	0.25	34	0.45	
栃木県	146	1.92	2	11	0.23	93	1.94	120	2.50	12	0.25	1	0.02	22	0.46	28	0.58	
群馬県	195	2.05	-	10	0.17	160	2.76	338	5.83	17	0.29	1	0.02	29	0.50	29	0.50	
埼玉県	353	1.42	6	41	0.26	463	2.95	870	5.54	70	0.45	9	0.06	38	0.24	108	0.69	
千葉県	328	1.53	5	55	0.41	369	2.75	622	4.64	54	0.40	3	0.02	42	0.31	69	0.51	
東京都	567	1.40	21	117	0.46	715	2.81	1389	5.47	87	0.34	11	0.04	52	0.20	158	0.62	
神奈川県	401	1.21	15	60	0.29	471	2.26	1059	5.09	80	0.38	7	0.03	24	0.12	145	0.70	
新潟県	720	7.83	14	47	0.81	185	3.19	642	11.07	20	0.34	5	0.09	16	0.28	30	0.52	
富山県	85	1.89	-	9	0.35	79	3.04	113	4.35	11	0.42	2	0.08	19	0.73	23	0.88	
石川県	108	2.25	1	41	1.41	82	2.83	160	5.52	3	0.10	-	-	20	0.69	15	0.52	
福井県	118	3.69	1	24	1.09	38	1.73	246	11.18	9	0.41	-	-	15	0.68	14	0.64	
山梨県	72	1.76	-	10	0.42	58	2.42	105	4.38	9	0.38	1	0.04	13	0.54	14	0.58	
長野県	467	5.37	4	10	0.19	165	3.06	382	7.07	17	0.31	1	0.02	25	0.46	23	0.43	
岐阜県	156	1.79	3	12	0.23	64	1.21	250	4.72	7	0.13	4	0.08	3	0.06	14	0.26	
静岡県	178	1.28	8	31	0.35	229	2.57	434	4.88	38	0.43	2	0.02	21	0.24	53	0.60	
愛知県	298	1.53	17	47	0.26	391	2.16	815	4.50	58	0.32	7	0.04	65	0.36	55	0.30	
三重県	152	2.11	4	24	0.53	83	1.84	263	5.84	8	0.18	1	0.02	44	0.98	23	0.51	
滋賀県	84	1.58	-	5	0.16	49	1.53	241	7.53	16	0.50	10	0.31	10	0.31	12	0.38	
京都府	153	1.22	1	14	0.18	97	1.28	547	7.20	31	0.41	7	0.09	22	0.29	31	0.41	
大阪府	266	0.87	27	92	0.46	425	2.14	1624	8.16	68	0.34	10	0.05	35	0.18	104	0.52	
兵庫県	219	1.10	14	45	0.35	201	1.55	951	7.32	53	0.41	1	0.01	26	0.20	59	0.45	
奈良県	68	1.26	2	21	0.62	68	2.00	183	5.38	12	0.35	2	0.06	9	0.26	26	0.76	
和歌山県	37	0.74	5	11	0.35	24	0.77	120	3.87	12	0.39	-	-	5	0.16	16	0.52	
鳥取県	91	3.14	-	14	0.74	85	4.47	155	8.16	7	0.37	4	0.21	19	1.00	10	0.53	
島根県	119	3.13	3	28	1.22	56	2.43	186	8.09	3	0.13	1	0.04	14	0.61	20	0.87	
岡山県	99	1.18	4	18	0.33	78	1.44	296	5.48	8	0.15	-	-	15	0.28	27	0.50	
広島県	138	1.21	21	33	0.46	154	2.17	572	8.06	18	0.25	6	0.08	33	0.46	41	0.58	
山口県	105	1.54	3	16	0.33	127	2.65	221	4.60	17	0.35	2	0.04	22	0.46	24	0.50	
徳島県	28	0.76	8	13	0.57	24	1.04	136	5.91	6	0.26	1	0.04	6	0.26	19	0.83	
香川県	65	1.38	-	12	0.43	78	2.79	149	5.32	3	0.11	8	0.29	19	0.68	15	0.54	
愛媛県	115	1.89	2	9	0.24	119	3.22	243	6.57	18	0.49	4	0.11	18	0.49	29	0.78	
高知県	83	1.73	14	2	0.07	61	2.03	142	4.73	4	0.13	-	-	6	0.20	10	0.33	
福岡県	433	2.19	75	72	0.60	315	2.63	1026	8.55	43	0.36	4	0.03	47	0.39	97	0.81	
佐賀県	107	2.74	4	16	0.70	44	1.91	142	6.17	6	0.26	3	0.13	16	0.70	19	0.83	
長崎県	268	3.83	9	16	0.36	106	2.41	207	4.70	22	0.50	1	0.02	14	0.32	30	0.68	
熊本県	128	1.62	5	20	0.41	38	0.78	268	5.47	16	0.33	3	0.06	23	0.47	30	0.61	
大分県	214	3.69	13	16	0.44	112	3.11	347	9.64	33	0.92	3	0.08	9	0.25	40	1.11	
宮崎県	119	2.02	13	28	0.78	90	2.50	391	10.86	17	0.47	3	0.08	18	0.50	37	1.03	
鹿児島県	428	4.60	34	41	0.75	148	2.69	534	9.71	38	0.69	4	0.07	14	0.25	35	0.64	
沖縄県	313	5.40	92	9	0.26	21	0.62	111	3.26	25	0.74	24	0.71	5	0.15	8	0.24	

*髄膜炎菌、肺炎球菌、インフルエンザ菌を原因として同定された場合を除く。
 **オウム病を除く。

報告数・定点当り報告数、疾病・都道府県別

2016年17週

	百日咳		ヘルパンギーナ		流行性耳下腺炎		急性出血性結膜炎		流行性角結膜炎		細菌性髄膜炎*		無菌性髄膜炎		マイコプラズマ肺炎		クラミジア肺炎**	
	報告数	定点当り	報告数	定点当り	報告数	定点当り	報告数	定点当り	報告数	定点当り	報告数	定点当り	報告数	定点当り	報告数	定点当り	報告数	定点当り
総数	55	0.02	167	0.05	2516	0.80	13	0.02	471	0.68	8	0.02	14	0.03	224	0.47	5	0.01
北海道	6	0.04	-	-	153	1.08	-	-	8	0.29	-	-	-	-	10	0.43	-	-
青森県	1	0.02	-	-	18	0.43	-	-	2	0.18	-	-	-	-	3	0.50	-	-
岩手県	-	-	3	0.08	19	0.48	-	-	6	0.43	-	-	-	-	7	0.37	-	-
宮城県	-	-	-	-	25	0.42	-	-	3	0.25	-	-	-	-	10	0.83	-	-
秋田県	4	0.11	-	-	1	0.03	-	-	4	0.57	-	-	-	-	3	0.38	-	-
山形県	1	0.03	1	0.03	92	3.07	-	-	-	-	-	-	-	-	4	0.40	-	-
福島県	1	0.02	-	-	5	0.11	-	-	15	1.25	-	-	-	-	2	0.29	-	-
茨城県	-	-	3	0.04	67	0.89	-	-	17	1.00	-	-	-	-	5	0.38	-	-
栃木県	-	-	-	-	29	0.60	-	-	10	0.83	-	-	-	-	1	0.14	-	-
群馬県	1	0.02	5	0.09	28	0.48	-	-	26	1.86	1	0.13	-	-	13	1.63	-	-
埼玉県	3	0.02	7	0.04	156	0.99	1	0.03	18	0.45	1	0.10	-	-	1	0.10	1	0.10
千葉県	2	0.01	4	0.03	130	0.97	-	-	22	0.63	-	-	1	0.11	4	0.44	-	-
東京都	1	0.00	5	0.02	116	0.46	-	-	21	0.55	-	-	1	0.04	10	0.40	1	0.04
神奈川県	2	0.01	6	0.03	136	0.65	4	0.09	89	1.89	-	-	-	-	5	0.56	-	-
新潟県	4	0.07	-	-	57	0.98	1	0.10	6	0.60	-	-	-	-	1	0.08	2	0.15
富山県	-	-	1	0.04	27	1.04	-	-	1	0.14	-	-	-	-	5	1.00	-	-
石川県	-	-	-	-	65	2.24	-	-	1	0.14	1	0.20	-	-	4	0.80	-	-
福井県	-	-	-	-	5	0.23	-	-	-	-	-	-	-	-	1	0.17	-	-
山梨県	2	0.08	-	-	6	0.25	-	-	3	0.33	-	-	1	0.10	-	-	1	0.10
長野県	3	0.06	1	0.02	34	0.63	-	-	5	0.45	1	0.09	-	-	4	0.36	-	-
岐阜県	-	-	3	0.06	12	0.23	-	-	1	0.09	-	-	-	-	3	0.60	-	-
静岡県	2	0.02	2	0.02	64	0.72	-	-	5	0.24	1	0.10	1	0.10	5	0.50	-	-
愛知県	-	-	2	0.01	89	0.49	-	-	13	0.38	1	0.07	-	-	9	0.64	-	-
三重県	-	-	-	-	15	0.33	-	-	2	0.17	-	-	-	-	5	0.56	-	-
滋賀県	1	0.03	3	0.09	18	0.56	-	-	3	0.38	-	-	1	0.14	3	0.43	-	-
京都府	-	-	4	0.05	40	0.53	-	-	3	0.18	-	-	-	-	1	0.14	-	-
大阪府	2	0.01	15	0.08	175	0.88	-	-	19	0.37	-	-	-	-	14	0.82	-	-
兵庫県	-	-	2	0.02	93	0.72	1	0.03	10	0.29	-	-	-	-	5	0.45	-	-
奈良県	-	-	-	-	59	1.74	-	-	8	0.80	-	-	-	-	2	0.33	-	-
和歌山県	-	-	-	-	9	0.29	-	-	1	0.25	-	-	-	-	2	0.18	-	-
鳥取県	1	0.05	6	0.32	-	-	1	0.20	11	2.20	-	-	1	0.20	-	-	-	-
島根県	-	-	2	0.09	8	0.35	-	-	1	0.33	-	-	2	0.25	3	0.38	-	-
岡山県	-	-	-	-	64	1.19	1	0.08	1	0.08	-	-	-	-	-	-	-	-
広島県	1	0.01	17	0.24	35	0.49	1	0.05	17	0.89	-	-	-	-	2	0.10	-	-
山口県	3	0.06	20	0.42	30	0.63	-	-	5	0.56	-	-	-	-	7	0.78	-	-
徳島県	-	-	-	-	21	0.91	-	-	1	0.25	-	-	1	0.14	-	-	-	-
香川県	-	-	7	0.25	22	0.79	-	-	3	0.60	-	-	1	0.20	3	0.60	-	-
愛媛県	3	0.08	-	-	8	0.22	1	0.13	13	1.63	-	-	-	-	2	0.33	-	-
高知県	2	0.07	1	0.03	21	0.70	-	-	-	-	-	-	-	-	6	0.75	-	-
福岡県	2	0.02	15	0.13	110	0.92	-	-	24	0.92	-	-	2	0.13	21	1.40	-	-
佐賀県	1	0.04	2	0.09	43	1.87	-	-	-	-	-	-	-	-	7	1.17	-	-
長崎県	-	-	6	0.14	37	0.84	2	0.25	14	1.75	-	-	-	-	5	0.42	-	-
熊本県	2	0.04	14	0.29	70	1.43	-	-	17	1.89	-	-	-	-	3	0.20	-	-
大分県	-	-	3	0.08	17	0.47	-	-	3	0.60	-	-	-	-	3	0.27	-	-
宮崎県	1	0.03	-	-	134	3.72	-	-	19	3.17	-	-	1	0.14	8	1.14	-	-
鹿児島県	1	0.02	4	0.07	102	1.85	-	-	10	1.43	-	-	-	-	4	0.33	-	-
沖縄県	2	0.06	3	0.09	51	1.50	-	-	10	1.11	2	0.29	1	0.14	8	1.14	-	-

*病原体がロタウイルスであるものに限る。2013年10月14日より届出対象疾患となりました。

 報告数・定点当り報告数、
 疾病・都道府県別 2016年17週

	感染性胃腸炎 (ロタウイルス)*	
	報告数	定点当り
総 数	290	0.61
北海道	14	0.61
青森県	2	0.33
岩手県	15	0.79
宮城県	-	-
秋田県	4	0.50
山形県	-	-
福島県	1	0.14
茨城県	2	0.15
栃木県	1	0.14
群馬県	6	0.75
埼玉県	3	0.30
千葉県	4	0.44
東京都	9	0.36
神奈川県	3	0.33
新潟県	2	0.15
富山県	5	1.00
石川県	4	0.80
福井県	4	0.67
山梨県	3	0.30
長野県	11	1.00
岐阜県	9	1.80
静岡県	4	0.40
愛知県	25	1.79
三重県	2	0.22
滋賀県	10	1.43
京都府	7	1.00
大阪府	28	1.65
兵庫県	8	0.73
奈良県	3	0.50
和歌山県	5	0.45
鳥取県	2	0.40
島根県	10	1.25
岡山県	-	-
広島県	26	1.24
山口県	4	0.44
徳島県	1	0.14
香川県	7	1.40
愛媛県	2	0.33
高知県	6	0.75
福岡県	2	0.13
佐賀県	2	0.33
長崎県	5	0.42
熊本県	3	0.20
大分県	1	0.09
宮崎県	10	1.43
鹿児島県	14	1.17
沖縄県	1	0.14

 報告数・疾病・都道府県別
 2016年17週

	インフルエンザ (入院患者)
	報告数
総 数	118
北海道	7
青森県	7
岩手県	10
宮城県	2
秋田県	9
山形県	6
福島県	2
茨城県	2
栃木県	1
群馬県	1
埼玉県	1
千葉県	2
東京都	5
神奈川県	5
新潟県	6
富山県	3
石川県	1
福井県	1
山梨県	-
長野県	6
岐阜県	-
静岡県	-
愛知県	2
三重県	1
滋賀県	-
京都府	1
大阪府	2
兵庫県	4
奈良県	-
和歌山県	-
鳥取県	2
島根県	4
岡山県	-
広島県	1
山口県	-
徳島県	-
香川県	1
愛媛県	1
高知県	2
福岡県	5
佐賀県	-
長崎県	1
熊本県	4
大分県	3
宮崎県	1
鹿児島県	2
沖縄県	4

獣医師が届出を行う感染症と対象動物

報告数・累積報告数, 疾病・都道府県別

2016年17週

	エボラ出血熱		マールブルグ病		ペスト		重症急性呼吸器症候群(SARS)						細菌性赤痢		ウエストナイル熱		エキノコックス症	
	サル		サル		プレーリードッグ	イタチアナグマ		タヌキ		ハクビシン		サル		鳥類		犬		
	報告数	累積	報告数	累積	報告数	累積	報告数	累積	報告数	累積	報告数	累積	報告数	累積	報告数	累積	報告数	累積
総 数	-	-	-	-	-	-	-	-	-	-	-	-	1	-	-	-	-	
北海道	-	-	-	-	-	-	-	-	-	-	-	-	-	-	-	-	-	
青森県	-	-	-	-	-	-	-	-	-	-	-	-	-	-	-	-	-	
岩手県	-	-	-	-	-	-	-	-	-	-	-	-	-	-	-	-	-	
宮城県	-	-	-	-	-	-	-	-	-	-	-	-	-	-	-	-	-	
秋田県	-	-	-	-	-	-	-	-	-	-	-	-	-	-	-	-	-	
山形県	-	-	-	-	-	-	-	-	-	-	-	-	-	-	-	-	-	
福島県	-	-	-	-	-	-	-	-	-	-	-	-	-	-	-	-	-	
茨城県	-	-	-	-	-	-	-	-	-	-	-	-	-	-	-	-	-	
栃木県	-	-	-	-	-	-	-	-	-	-	-	-	-	-	-	-	-	
群馬県	-	-	-	-	-	-	-	-	-	-	-	-	-	-	-	-	-	
埼玉県	-	-	-	-	-	-	-	-	-	-	-	-	-	-	-	-	-	
千葉県	-	-	-	-	-	-	-	-	-	-	-	-	-	-	-	-	-	
東京都	-	-	-	-	-	-	-	-	-	-	-	-	-	-	-	-	-	
神奈川県	-	-	-	-	-	-	-	-	-	-	-	-	-	-	-	-	-	
新潟県	-	-	-	-	-	-	-	-	-	-	-	-	-	-	-	-	-	
富山県	-	-	-	-	-	-	-	-	-	-	-	-	-	-	-	-	-	
石川県	-	-	-	-	-	-	-	-	-	-	-	-	-	-	-	-	-	
福井県	-	-	-	-	-	-	-	-	-	-	-	-	-	-	-	-	-	
山梨県	-	-	-	-	-	-	-	-	-	-	-	-	-	-	-	-	-	
長野県	-	-	-	-	-	-	-	-	-	-	-	-	1	-	-	-	-	
岐阜県	-	-	-	-	-	-	-	-	-	-	-	-	-	-	-	-	-	
静岡県	-	-	-	-	-	-	-	-	-	-	-	-	-	-	-	-	-	
愛知県	-	-	-	-	-	-	-	-	-	-	-	-	-	-	-	-	-	
三重県	-	-	-	-	-	-	-	-	-	-	-	-	-	-	-	-	-	
滋賀県	-	-	-	-	-	-	-	-	-	-	-	-	-	-	-	-	-	
京都府	-	-	-	-	-	-	-	-	-	-	-	-	-	-	-	-	-	
大阪府	-	-	-	-	-	-	-	-	-	-	-	-	-	-	-	-	-	
兵庫県	-	-	-	-	-	-	-	-	-	-	-	-	-	-	-	-	-	
奈良県	-	-	-	-	-	-	-	-	-	-	-	-	-	-	-	-	-	
和歌山県	-	-	-	-	-	-	-	-	-	-	-	-	-	-	-	-	-	
鳥取県	-	-	-	-	-	-	-	-	-	-	-	-	-	-	-	-	-	
島根県	-	-	-	-	-	-	-	-	-	-	-	-	-	-	-	-	-	
岡山県	-	-	-	-	-	-	-	-	-	-	-	-	-	-	-	-	-	
広島県	-	-	-	-	-	-	-	-	-	-	-	-	-	-	-	-	-	
山口県	-	-	-	-	-	-	-	-	-	-	-	-	-	-	-	-	-	
徳島県	-	-	-	-	-	-	-	-	-	-	-	-	-	-	-	-	-	
香川県	-	-	-	-	-	-	-	-	-	-	-	-	-	-	-	-	-	
愛媛県	-	-	-	-	-	-	-	-	-	-	-	-	-	-	-	-	-	
高知県	-	-	-	-	-	-	-	-	-	-	-	-	-	-	-	-	-	
福岡県	-	-	-	-	-	-	-	-	-	-	-	-	-	-	-	-	-	
佐賀県	-	-	-	-	-	-	-	-	-	-	-	-	-	-	-	-	-	
長崎県	-	-	-	-	-	-	-	-	-	-	-	-	-	-	-	-	-	
熊本県	-	-	-	-	-	-	-	-	-	-	-	-	-	-	-	-	-	
大分県	-	-	-	-	-	-	-	-	-	-	-	-	-	-	-	-	-	
宮崎県	-	-	-	-	-	-	-	-	-	-	-	-	-	-	-	-	-	
鹿児島県	-	-	-	-	-	-	-	-	-	-	-	-	-	-	-	-	-	
沖縄県	-	-	-	-	-	-	-	-	-	-	-	-	-	-	-	-	-	

報告数・累積報告数, 疾病・都道府県別 2016年17週

	結核		鳥インフルエンザ(H5N1又はH7N9)		中東呼吸器症候群(MERS)	
	サル		鳥類		ヒトコブラクダ	
	報告数	累積	報告数	累積	報告数	累積
総数	-	-	-	-	-	-
北海道	-	-	-	-	-	-
青森県	-	-	-	-	-	-
岩手県	-	-	-	-	-	-
宮城県	-	-	-	-	-	-
秋田県	-	-	-	-	-	-
山形県	-	-	-	-	-	-
福島県	-	-	-	-	-	-
茨城県	-	-	-	-	-	-
栃木県	-	-	-	-	-	-
群馬県	-	-	-	-	-	-
埼玉県	-	-	-	-	-	-
千葉県	-	-	-	-	-	-
東京都	-	-	-	-	-	-
神奈川県	-	-	-	-	-	-
新潟県	-	-	-	-	-	-
富山県	-	-	-	-	-	-
石川県	-	-	-	-	-	-
福井県	-	-	-	-	-	-
山梨県	-	-	-	-	-	-
長野県	-	-	-	-	-	-
岐阜県	-	-	-	-	-	-
静岡県	-	-	-	-	-	-
愛知県	-	-	-	-	-	-
三重県	-	-	-	-	-	-
滋賀県	-	-	-	-	-	-
京都府	-	-	-	-	-	-
大阪府	-	-	-	-	-	-
兵庫県	-	-	-	-	-	-
奈良県	-	-	-	-	-	-
和歌山県	-	-	-	-	-	-
鳥取県	-	-	-	-	-	-
島根県	-	-	-	-	-	-
岡山県	-	-	-	-	-	-
広島県	-	-	-	-	-	-
山口県	-	-	-	-	-	-
徳島県	-	-	-	-	-	-
香川県	-	-	-	-	-	-
愛媛県	-	-	-	-	-	-
高知県	-	-	-	-	-	-
福岡県	-	-	-	-	-	-
佐賀県	-	-	-	-	-	-
長崎県	-	-	-	-	-	-
熊本県	-	-	-	-	-	-
大分県	-	-	-	-	-	-
宮崎県	-	-	-	-	-	-
鹿児島県	-	-	-	-	-	-
沖縄県	-	-	-	-	-	-



18週のデータ

注) 表中の報告数は5月11日集計分であり、その後の報告は次週以降の累積に反映されます。
 新型インフルエンザは掲載していません。

報告数・累積報告数、疾病・都道府県別

2016年18週

	エボラ出血熱		クリミア・コンゴ出血熱		痘 瘡		南米出血熱		ペスト		マールブルグ病		ラッサ熱		急性灰白髄炎		結 核	
	報告数	累積	報告数	累積	報告数	累積	報告数	累積	報告数	累積	報告数	累積	報告数	累積	報告数	累積	報告数	累積
総 数	-	-	-	-	-	-	-	-	-	-	-	-	-	-	-	-	217	7558
北海道	-	-	-	-	-	-	-	-	-	-	-	-	-	-	-	-	12	235
青森県	-	-	-	-	-	-	-	-	-	-	-	-	-	-	-	-	4	96
岩手県	-	-	-	-	-	-	-	-	-	-	-	-	-	-	-	-	1	70
宮城県	-	-	-	-	-	-	-	-	-	-	-	-	-	-	-	-	4	168
秋田県	-	-	-	-	-	-	-	-	-	-	-	-	-	-	-	-	1	32
山形県	-	-	-	-	-	-	-	-	-	-	-	-	-	-	-	-	-	45
福島県	-	-	-	-	-	-	-	-	-	-	-	-	-	-	-	-	-	73
茨城県	-	-	-	-	-	-	-	-	-	-	-	-	-	-	-	-	4	187
栃木県	-	-	-	-	-	-	-	-	-	-	-	-	-	-	-	-	4	92
群馬県	-	-	-	-	-	-	-	-	-	-	-	-	-	-	-	-	2	70
埼玉県	-	-	-	-	-	-	-	-	-	-	-	-	-	-	-	-	7	433
千葉県	-	-	-	-	-	-	-	-	-	-	-	-	-	-	-	-	17	418
東京都	-	-	-	-	-	-	-	-	-	-	-	-	-	-	-	-	34	1178
神奈川県	-	-	-	-	-	-	-	-	-	-	-	-	-	-	-	-	11	556
新潟県	-	-	-	-	-	-	-	-	-	-	-	-	-	-	-	-	2	100
富山県	-	-	-	-	-	-	-	-	-	-	-	-	-	-	-	-	2	59
石川県	-	-	-	-	-	-	-	-	-	-	-	-	-	-	-	-	4	51
福井県	-	-	-	-	-	-	-	-	-	-	-	-	-	-	-	-	-	39
山梨県	-	-	-	-	-	-	-	-	-	-	-	-	-	-	-	-	1	29
長野県	-	-	-	-	-	-	-	-	-	-	-	-	-	-	-	-	6	95
岐阜県	-	-	-	-	-	-	-	-	-	-	-	-	-	-	-	-	2	139
静岡県	-	-	-	-	-	-	-	-	-	-	-	-	-	-	-	-	7	134
愛知県	-	-	-	-	-	-	-	-	-	-	-	-	-	-	-	-	12	595
三重県	-	-	-	-	-	-	-	-	-	-	-	-	-	-	-	-	2	93
滋賀県	-	-	-	-	-	-	-	-	-	-	-	-	-	-	-	-	3	65
京都府	-	-	-	-	-	-	-	-	-	-	-	-	-	-	-	-	5	192
大阪府	-	-	-	-	-	-	-	-	-	-	-	-	-	-	-	-	19	504
兵庫県	-	-	-	-	-	-	-	-	-	-	-	-	-	-	-	-	11	281
奈良県	-	-	-	-	-	-	-	-	-	-	-	-	-	-	-	-	4	85
和歌山県	-	-	-	-	-	-	-	-	-	-	-	-	-	-	-	-	-	51
鳥取県	-	-	-	-	-	-	-	-	-	-	-	-	-	-	-	-	-	26
島根県	-	-	-	-	-	-	-	-	-	-	-	-	-	-	-	-	-	35
岡山県	-	-	-	-	-	-	-	-	-	-	-	-	-	-	-	-	2	83
広島県	-	-	-	-	-	-	-	-	-	-	-	-	-	-	-	-	1	151
山口県	-	-	-	-	-	-	-	-	-	-	-	-	-	-	-	-	1	67
徳島県	-	-	-	-	-	-	-	-	-	-	-	-	-	-	-	-	3	49
香川県	-	-	-	-	-	-	-	-	-	-	-	-	-	-	-	-	-	45
愛媛県	-	-	-	-	-	-	-	-	-	-	-	-	-	-	-	-	4	47
高知県	-	-	-	-	-	-	-	-	-	-	-	-	-	-	-	-	-	40
福岡県	-	-	-	-	-	-	-	-	-	-	-	-	-	-	-	-	10	307
佐賀県	-	-	-	-	-	-	-	-	-	-	-	-	-	-	-	-	-	50
長崎県	-	-	-	-	-	-	-	-	-	-	-	-	-	-	-	-	1	71
熊本県	-	-	-	-	-	-	-	-	-	-	-	-	-	-	-	-	-	36
大分県	-	-	-	-	-	-	-	-	-	-	-	-	-	-	-	-	3	115
宮崎県	-	-	-	-	-	-	-	-	-	-	-	-	-	-	-	-	3	64
鹿児島県	-	-	-	-	-	-	-	-	-	-	-	-	-	-	-	-	4	94
沖縄県	-	-	-	-	-	-	-	-	-	-	-	-	-	-	-	-	4	113

* 病原体がSARSコロナウイルスであるものに限る。
 ** 病原体がMERSコロナウイルスであるものに限る。2014年7月26日より届出対象疾患となりました。
 *** 2013年5月6日より届出対象疾患となりました。

報告数・累積報告数、疾病・都道府県別

2016年18週

	ジフテリア		重症急性 呼吸器症候群*		中東呼吸器 症候群**		鳥インフル エンザ(H5N1)		鳥インフル エンザ(H7N9)***		コレラ		細菌性赤痢		腸管出血性 大腸菌感染症		腸チフス	
	報告数	累積	報告数	累積	報告数	累積	報告数	累積	報告数	累積	報告数	累積	報告数	累積	報告数	累積	報告数	累積
総数	-	-	-	-	-	-	-	-	-	-	1	-	44	20	247	1	16	
北海道	-	-	-	-	-	-	-	-	-	-	-	-	-	1	17	-	-	
青森県	-	-	-	-	-	-	-	-	-	-	-	-	-	-	-	-	-	
岩手県	-	-	-	-	-	-	-	-	-	-	-	-	-	-	5	-	-	
宮城県	-	-	-	-	-	-	-	-	-	-	-	-	1	2	4	-	-	
秋田県	-	-	-	-	-	-	-	-	-	-	-	-	-	-	-	-	-	
山形県	-	-	-	-	-	-	-	-	-	-	-	-	-	-	3	-	-	
福島県	-	-	-	-	-	-	-	-	-	-	-	-	1	-	3	-	1	
茨城県	-	-	-	-	-	-	-	-	-	-	-	-	-	-	5	-	-	
栃木県	-	-	-	-	-	-	-	-	-	-	-	-	-	1	3	-	-	
群馬県	-	-	-	-	-	-	-	-	-	-	-	-	1	-	4	-	-	
埼玉県	-	-	-	-	-	-	-	-	-	-	-	-	2	1	8	-	1	
千葉県	-	-	-	-	-	-	-	-	-	-	1	-	3	1	8	-	-	
東京都	-	-	-	-	-	-	-	-	-	-	-	-	15	3	37	-	9	
神奈川県	-	-	-	-	-	-	-	-	-	-	-	-	3	1	12	-	-	
新潟県	-	-	-	-	-	-	-	-	-	-	-	-	2	-	4	-	-	
富山県	-	-	-	-	-	-	-	-	-	-	-	-	5	-	-	-	1	
石川県	-	-	-	-	-	-	-	-	-	-	-	-	-	-	4	-	-	
福井県	-	-	-	-	-	-	-	-	-	-	-	-	-	-	2	-	-	
山梨県	-	-	-	-	-	-	-	-	-	-	-	-	-	-	2	-	-	
長野県	-	-	-	-	-	-	-	-	-	-	-	-	-	-	2	-	1	
岐阜県	-	-	-	-	-	-	-	-	-	-	-	-	-	-	6	-	-	
静岡県	-	-	-	-	-	-	-	-	-	-	-	-	-	1	5	-	-	
愛知県	-	-	-	-	-	-	-	-	-	-	-	-	3	1	10	1	1	
三重県	-	-	-	-	-	-	-	-	-	-	-	-	1	-	5	-	-	
滋賀県	-	-	-	-	-	-	-	-	-	-	-	-	-	-	1	-	-	
京都府	-	-	-	-	-	-	-	-	-	-	-	-	-	1	3	-	-	
大阪府	-	-	-	-	-	-	-	-	-	-	-	-	1	2	32	-	2	
兵庫県	-	-	-	-	-	-	-	-	-	-	-	-	3	-	2	-	-	
奈良県	-	-	-	-	-	-	-	-	-	-	-	-	1	-	6	-	-	
和歌山県	-	-	-	-	-	-	-	-	-	-	-	-	-	-	-	-	-	
鳥取県	-	-	-	-	-	-	-	-	-	-	-	-	-	-	-	-	-	
島根県	-	-	-	-	-	-	-	-	-	-	-	-	-	-	5	-	-	
岡山県	-	-	-	-	-	-	-	-	-	-	-	-	-	-	7	-	-	
広島県	-	-	-	-	-	-	-	-	-	-	-	-	-	-	-	-	-	
山口県	-	-	-	-	-	-	-	-	-	-	-	-	-	-	-	-	-	
徳島県	-	-	-	-	-	-	-	-	-	-	-	-	-	-	-	-	-	
香川県	-	-	-	-	-	-	-	-	-	-	-	-	-	-	4	-	-	
愛媛県	-	-	-	-	-	-	-	-	-	-	-	-	-	-	-	-	-	
高知県	-	-	-	-	-	-	-	-	-	-	-	-	-	-	-	-	-	
福岡県	-	-	-	-	-	-	-	-	-	-	-	-	2	2	13	-	-	
佐賀県	-	-	-	-	-	-	-	-	-	-	-	-	-	-	-	-	-	
長崎県	-	-	-	-	-	-	-	-	-	-	-	-	-	-	7	-	-	
熊本県	-	-	-	-	-	-	-	-	-	-	-	-	-	1	4	-	-	
大分県	-	-	-	-	-	-	-	-	-	-	-	-	-	1	3	-	-	
宮崎県	-	-	-	-	-	-	-	-	-	-	-	-	-	1	1	-	-	
鹿児島県	-	-	-	-	-	-	-	-	-	-	-	-	-	-	6	-	-	
沖縄県	-	-	-	-	-	-	-	-	-	-	-	-	-	-	4	-	-	

報告数・累積報告数, 疾病・都道府県別

2016年18週

	パラチフス		E型肝炎		ウエストナイル熱		A型肝炎		エキノコックス症		黄熱		オウム病		オムスク出血熱		回帰熱	
	報告数	累積	報告数	累積	報告数	累積	報告数	累積	報告数	累積	報告数	累積	報告数	累積	報告数	累積	報告数	累積
総数	1	6	4	146	-	-	-	130	-	3	-	-	-	1	-	-	-	1
北海道	-	-	1	39	-	-	-	1	-	3	-	-	-	-	-	-	-	1
青森県	-	-	-	4	-	-	-	1	-	-	-	-	-	-	-	-	-	-
岩手県	-	-	-	3	-	-	-	-	-	-	-	-	-	-	-	-	-	-
宮城県	-	-	-	3	-	-	-	1	-	-	-	-	-	-	-	-	-	-
秋田県	-	-	-	3	-	-	-	-	-	-	-	-	-	-	-	-	-	-
山形県	-	-	-	1	-	-	-	2	-	-	-	-	-	-	-	-	-	-
福島県	-	-	-	2	-	-	-	1	-	-	-	-	-	-	-	-	-	-
茨城県	-	-	-	4	-	-	-	4	-	-	-	-	-	-	-	-	-	-
栃木県	-	-	-	3	-	-	-	1	-	-	-	-	-	-	-	-	-	-
群馬県	-	-	-	6	-	-	-	1	-	-	-	-	-	-	-	-	-	-
埼玉県	-	-	-	8	-	-	-	2	-	-	-	-	-	-	-	-	-	-
千葉県	-	-	-	8	-	-	-	4	-	-	-	-	-	-	-	-	-	-
東京都	-	4	1	18	-	-	-	33	-	-	-	-	-	-	-	-	-	-
神奈川県	-	-	-	14	-	-	-	11	-	-	-	-	-	-	-	-	-	-
新潟県	-	-	-	3	-	-	-	2	-	-	-	-	-	-	-	-	-	-
富山県	-	-	-	5	-	-	-	3	-	-	-	-	-	-	-	-	-	-
石川県	-	-	-	1	-	-	-	2	-	-	-	-	-	-	-	-	-	-
福井県	-	-	-	-	-	-	-	1	-	-	-	-	-	-	-	-	-	-
山梨県	-	-	-	1	-	-	-	-	-	-	-	-	-	-	-	-	-	-
長野県	-	-	-	2	-	-	-	1	-	-	-	-	-	-	-	-	-	-
岐阜県	-	-	-	-	-	-	-	1	-	-	-	-	-	-	-	-	-	-
静岡県	-	-	-	3	-	-	-	2	-	-	-	-	-	-	-	-	-	-
愛知県	-	-	-	-	-	-	-	2	-	-	-	-	-	-	-	-	-	-
三重県	-	-	-	-	-	-	-	-	-	-	-	-	-	-	-	-	-	-
滋賀県	-	-	-	-	-	-	-	6	-	-	-	-	1	-	-	-	-	-
京都府	-	-	-	1	-	-	-	3	-	-	-	-	-	-	-	-	-	-
大阪府	-	1	-	4	-	-	-	10	-	-	-	-	-	-	-	-	-	-
兵庫県	-	-	1	2	-	-	-	3	-	-	-	-	-	-	-	-	-	-
奈良県	-	-	-	-	-	-	-	2	-	-	-	-	-	-	-	-	-	-
和歌山県	-	-	-	-	-	-	-	-	-	-	-	-	-	-	-	-	-	-
鳥取県	-	-	-	1	-	-	-	1	-	-	-	-	-	-	-	-	-	-
島根県	-	-	-	-	-	-	-	-	-	-	-	-	-	-	-	-	-	-
岡山県	-	-	-	1	-	-	-	2	-	-	-	-	-	-	-	-	-	-
広島県	-	-	1	2	-	-	-	3	-	-	-	-	-	-	-	-	-	-
山口県	-	-	-	-	-	-	-	2	-	-	-	-	-	-	-	-	-	-
徳島県	-	-	-	-	-	-	-	1	-	-	-	-	-	-	-	-	-	-
香川県	-	-	-	-	-	-	-	1	-	-	-	-	-	-	-	-	-	-
愛媛県	-	-	-	-	-	-	-	7	-	-	-	-	-	-	-	-	-	-
高知県	-	-	-	-	-	-	-	1	-	-	-	-	-	-	-	-	-	-
福岡県	1	1	-	1	-	-	-	4	-	-	-	-	-	-	-	-	-	-
佐賀県	-	-	-	-	-	-	-	1	-	-	-	-	-	-	-	-	-	-
長崎県	-	-	-	1	-	-	-	-	-	-	-	-	-	-	-	-	-	-
熊本県	-	-	-	1	-	-	-	1	-	-	-	-	-	-	-	-	-	-
大分県	-	-	-	-	-	-	-	1	-	-	-	-	-	-	-	-	-	-
宮崎県	-	-	-	1	-	-	-	3	-	-	-	-	-	-	-	-	-	-
鹿児島県	-	-	-	-	-	-	-	1	-	-	-	-	-	-	-	-	-	-
沖縄県	-	-	-	-	-	-	-	1	-	-	-	-	-	-	-	-	-	-

*2016年2月15日より届出対象疾患となりました。

**2013年3月4日より届出対象疾患となりました。

報告数・累積報告数, 疾病・都道府県別

2016年18週

	キャサナル 森林病		Q 熱		狂犬病		コクシジ オイドス症		サル痘		ジカウイルス 感染症*		重症熱性血小板 減少症候群**		腎症候性出血熱		西部ウマ脳炎	
	報告数	累積	報告数	累積	報告数	累積	報告数	累積	報告数	累積	報告数	累積	報告数	累積	報告数	累積	報告数	累積
総 数	-	-	-	-	-	-	1	1	-	-	-	5	-	6	-	-	-	-
北海道	-	-	-	-	-	-	-	-	-	-	-	-	-	-	-	-	-	-
青森県	-	-	-	-	-	-	-	-	-	-	-	-	-	-	-	-	-	-
岩手県	-	-	-	-	-	-	-	-	-	-	-	-	-	-	-	-	-	-
宮城県	-	-	-	-	-	-	-	-	-	-	-	-	-	-	-	-	-	-
秋田県	-	-	-	-	-	-	-	-	-	-	-	-	-	-	-	-	-	-
山形県	-	-	-	-	-	-	-	-	-	-	-	-	-	-	-	-	-	-
福島県	-	-	-	-	-	-	-	-	-	-	-	-	-	-	-	-	-	-
茨城県	-	-	-	-	-	-	-	-	-	-	-	-	-	-	-	-	-	-
栃木県	-	-	-	-	-	-	-	-	-	-	-	-	-	-	-	-	-	-
群馬県	-	-	-	-	-	-	-	-	-	-	-	-	-	-	-	-	-	-
埼玉県	-	-	-	-	-	-	-	-	-	-	-	-	-	-	-	-	-	-
千葉県	-	-	-	-	-	-	-	-	-	-	-	1	-	-	-	-	-	-
東京都	-	-	-	-	-	-	1	1	-	-	-	-	-	-	-	-	-	-
神奈川県	-	-	-	-	-	-	-	-	-	-	-	2	-	-	-	-	-	-
新潟県	-	-	-	-	-	-	-	-	-	-	-	-	-	-	-	-	-	-
富山県	-	-	-	-	-	-	-	-	-	-	-	-	-	-	-	-	-	-
石川県	-	-	-	-	-	-	-	-	-	-	-	-	-	-	-	-	-	-
福井県	-	-	-	-	-	-	-	-	-	-	-	-	-	-	-	-	-	-
山梨県	-	-	-	-	-	-	-	-	-	-	-	-	-	-	-	-	-	-
長野県	-	-	-	-	-	-	-	-	-	-	-	-	-	-	-	-	-	-
岐阜県	-	-	-	-	-	-	-	-	-	-	-	-	-	-	-	-	-	-
静岡県	-	-	-	-	-	-	-	-	-	-	-	-	-	-	-	-	-	-
愛知県	-	-	-	-	-	-	-	-	-	-	-	2	-	-	-	-	-	-
三重県	-	-	-	-	-	-	-	-	-	-	-	-	-	-	-	-	-	-
滋賀県	-	-	-	-	-	-	-	-	-	-	-	-	-	-	-	-	-	-
京都府	-	-	-	-	-	-	-	-	-	-	-	-	-	-	-	-	-	-
大阪府	-	-	-	-	-	-	-	-	-	-	-	-	-	-	-	-	-	-
兵庫県	-	-	-	-	-	-	-	-	-	-	-	-	-	-	-	-	-	-
奈良県	-	-	-	-	-	-	-	-	-	-	-	-	-	-	-	-	-	-
和歌山県	-	-	-	-	-	-	-	-	-	-	-	-	-	-	-	-	-	-
鳥取県	-	-	-	-	-	-	-	-	-	-	-	-	-	-	-	-	-	-
島根県	-	-	-	-	-	-	-	-	-	-	-	-	-	-	-	-	-	-
岡山県	-	-	-	-	-	-	-	-	-	-	-	-	-	-	-	-	-	-
広島県	-	-	-	-	-	-	-	-	-	-	-	-	-	-	-	-	-	-
山口県	-	-	-	-	-	-	-	-	-	-	-	-	-	-	-	-	-	-
徳島県	-	-	-	-	-	-	-	-	-	-	-	-	-	2	-	-	-	-
香川県	-	-	-	-	-	-	-	-	-	-	-	-	-	-	-	-	-	-
愛媛県	-	-	-	-	-	-	-	-	-	-	-	-	-	-	-	-	-	-
高知県	-	-	-	-	-	-	-	-	-	-	-	-	-	4	-	-	-	-
福岡県	-	-	-	-	-	-	-	-	-	-	-	-	-	-	-	-	-	-
佐賀県	-	-	-	-	-	-	-	-	-	-	-	-	-	-	-	-	-	-
長崎県	-	-	-	-	-	-	-	-	-	-	-	-	-	-	-	-	-	-
熊本県	-	-	-	-	-	-	-	-	-	-	-	-	-	-	-	-	-	-
大分県	-	-	-	-	-	-	-	-	-	-	-	-	-	-	-	-	-	-
宮崎県	-	-	-	-	-	-	-	-	-	-	-	-	-	-	-	-	-	-
鹿児島県	-	-	-	-	-	-	-	-	-	-	-	-	-	-	-	-	-	-
沖縄県	-	-	-	-	-	-	-	-	-	-	-	-	-	-	-	-	-	-

*鳥インフルエンザ(H5N1及びH7N9)を除く。

報告数・累積報告数, 疾病・都道府県別

2016年18週

	ダニ媒介脳炎		炭 疽		チクングニア熱		つつが虫病		デング熱		東部ウマ脳炎		鳥インフルエンザ*		ニパウイルス感染症		日本紅斑熱	
	報告数	累積	報告数	累積	報告数	累積	報告数	累積	報告数	累積	報告数	累積	報告数	累積	報告数	累積	報告数	累積
総 数	-	-	-	-	-	2	1	51	5	118	-	-	-	-	-	-	1	20
北海道	-	-	-	-	-	-	-	-	-	1	-	-	-	-	-	-	-	-
青森県	-	-	-	-	-	-	-	-	-	1	-	-	-	-	-	-	-	-
岩手県	-	-	-	-	-	-	-	-	-	1	-	-	-	-	-	-	-	-
宮城県	-	-	-	-	-	-	-	2	-	-	-	-	-	-	-	-	-	-
秋田県	-	-	-	-	-	-	-	1	-	-	-	-	-	-	-	-	-	-
山形県	-	-	-	-	-	-	-	1	-	-	-	-	-	-	-	-	-	-
福島県	-	-	-	-	-	-	1	7	-	-	-	-	-	-	-	-	-	-
茨城県	-	-	-	-	-	-	-	3	-	1	-	-	-	-	-	-	-	-
栃木県	-	-	-	-	-	-	-	1	-	1	-	-	-	-	-	-	-	-
群馬県	-	-	-	-	-	-	-	1	-	1	-	-	-	-	-	-	-	-
埼玉県	-	-	-	-	-	-	-	-	-	6	-	-	-	-	-	-	-	-
千葉県	-	-	-	-	-	-	-	6	1	9	-	-	-	-	-	-	-	-
東京都	-	-	-	-	-	2	-	-	2	34	-	-	-	-	-	-	-	-
神奈川県	-	-	-	-	-	-	-	-	1	11	-	-	-	-	-	-	-	-
新潟県	-	-	-	-	-	-	-	-	-	2	-	-	-	-	-	-	-	-
富山県	-	-	-	-	-	-	-	-	-	-	-	-	-	-	-	-	-	-
石川県	-	-	-	-	-	-	-	1	1	1	-	-	-	-	-	-	-	-
福井県	-	-	-	-	-	-	-	-	-	-	-	-	-	-	-	-	-	-
山梨県	-	-	-	-	-	-	-	-	-	1	-	-	-	-	-	-	-	-
長野県	-	-	-	-	-	-	-	-	-	2	-	-	-	-	-	-	-	-
岐阜県	-	-	-	-	-	-	-	1	-	1	-	-	-	-	-	-	-	-
静岡県	-	-	-	-	-	-	-	1	-	3	-	-	-	-	-	-	-	-
愛知県	-	-	-	-	-	-	-	-	-	5	-	-	-	-	-	-	-	-
三重県	-	-	-	-	-	-	-	1	-	1	-	-	-	-	-	-	-	6
滋賀県	-	-	-	-	-	-	-	-	-	3	-	-	-	-	-	-	-	-
京都府	-	-	-	-	-	-	-	-	-	1	-	-	-	-	-	-	-	-
大阪府	-	-	-	-	-	-	-	-	-	9	-	-	-	-	-	-	-	-
兵庫県	-	-	-	-	-	-	-	3	-	4	-	-	-	-	-	-	-	-
奈良県	-	-	-	-	-	-	-	-	-	4	-	-	-	-	-	-	-	-
和歌山県	-	-	-	-	-	-	-	-	-	-	-	-	-	-	-	-	-	1
鳥取県	-	-	-	-	-	-	-	-	-	-	-	-	-	-	-	-	-	1
島根県	-	-	-	-	-	-	-	1	-	1	-	-	-	-	-	-	-	1
岡山県	-	-	-	-	-	-	-	-	-	-	-	-	-	-	-	-	-	-
広島県	-	-	-	-	-	-	-	3	-	6	-	-	-	-	-	-	-	3
山口県	-	-	-	-	-	-	-	-	-	-	-	-	-	-	-	-	-	-
徳島県	-	-	-	-	-	-	-	-	-	-	-	-	-	-	-	-	-	1
香川県	-	-	-	-	-	-	-	-	-	-	-	-	-	-	-	-	-	-
愛媛県	-	-	-	-	-	-	-	-	-	1	-	-	-	-	-	-	-	-
高知県	-	-	-	-	-	-	-	-	-	-	-	-	-	-	-	-	1	5
福岡県	-	-	-	-	-	-	-	1	-	1	-	-	-	-	-	-	-	1
佐賀県	-	-	-	-	-	-	-	-	-	-	-	-	-	-	-	-	-	-
長崎県	-	-	-	-	-	-	-	1	-	-	-	-	-	-	-	-	-	1
熊本県	-	-	-	-	-	-	-	1	-	2	-	-	-	-	-	-	-	-
大分県	-	-	-	-	-	-	-	-	-	1	-	-	-	-	-	-	-	-
宮崎県	-	-	-	-	-	-	-	4	-	-	-	-	-	-	-	-	-	-
鹿児島県	-	-	-	-	-	-	-	11	-	1	-	-	-	-	-	-	-	-
沖縄県	-	-	-	-	-	-	-	-	-	2	-	-	-	-	-	-	-	-

報告数・累積報告数, 疾病・都道府県別

2016年18週

	日本脳炎		ハンタウイルス 肺症候群		Bウイルス病		鼻 疽		ブルセラ症		ベネズエラ ウマ脳炎		ヘンドラウイルス 感 染 症		発しんチフス		ボツリヌス症		
	報告数	累積	報告数	累積	報告数	累積	報告数	累積	報告数	累積	報告数	累積	報告数	累積	報告数	累積	報告数	累積	
総 数	-	-	-	-	-	-	-	-	-	-	-	-	-	-	-	-	-	-	1
北海道	-	-	-	-	-	-	-	-	-	-	-	-	-	-	-	-	-	-	-
青森県	-	-	-	-	-	-	-	-	-	-	-	-	-	-	-	-	-	-	-
岩手県	-	-	-	-	-	-	-	-	-	-	-	-	-	-	-	-	-	-	-
宮城県	-	-	-	-	-	-	-	-	-	-	-	-	-	-	-	-	-	-	-
秋田県	-	-	-	-	-	-	-	-	-	-	-	-	-	-	-	-	-	-	-
山形県	-	-	-	-	-	-	-	-	-	-	-	-	-	-	-	-	-	-	-
福島県	-	-	-	-	-	-	-	-	-	-	-	-	-	-	-	-	-	-	-
茨城県	-	-	-	-	-	-	-	-	-	-	-	-	-	-	-	-	-	-	-
栃木県	-	-	-	-	-	-	-	-	-	-	-	-	-	-	-	-	-	-	-
群馬県	-	-	-	-	-	-	-	-	-	-	-	-	-	-	-	-	-	-	-
埼玉県	-	-	-	-	-	-	-	-	-	-	-	-	-	-	-	-	-	-	-
千葉県	-	-	-	-	-	-	-	-	-	-	-	-	-	-	-	-	-	-	-
東京都	-	-	-	-	-	-	-	-	-	-	-	-	-	-	-	-	-	-	1
神奈川県	-	-	-	-	-	-	-	-	-	-	-	-	-	-	-	-	-	-	-
新潟県	-	-	-	-	-	-	-	-	-	-	-	-	-	-	-	-	-	-	-
富山県	-	-	-	-	-	-	-	-	-	-	-	-	-	-	-	-	-	-	-
石川県	-	-	-	-	-	-	-	-	-	-	-	-	-	-	-	-	-	-	-
福井県	-	-	-	-	-	-	-	-	-	-	-	-	-	-	-	-	-	-	-
山梨県	-	-	-	-	-	-	-	-	-	-	-	-	-	-	-	-	-	-	-
長野県	-	-	-	-	-	-	-	-	-	-	-	-	-	-	-	-	-	-	-
岐阜県	-	-	-	-	-	-	-	-	-	-	-	-	-	-	-	-	-	-	-
静岡県	-	-	-	-	-	-	-	-	-	-	-	-	-	-	-	-	-	-	-
愛知県	-	-	-	-	-	-	-	-	-	-	-	-	-	-	-	-	-	-	-
三重県	-	-	-	-	-	-	-	-	-	-	-	-	-	-	-	-	-	-	-
滋賀県	-	-	-	-	-	-	-	-	-	-	-	-	-	-	-	-	-	-	-
京都府	-	-	-	-	-	-	-	-	-	-	-	-	-	-	-	-	-	-	-
大阪府	-	-	-	-	-	-	-	-	-	-	-	-	-	-	-	-	-	-	-
兵庫県	-	-	-	-	-	-	-	-	-	-	-	-	-	-	-	-	-	-	-
奈良県	-	-	-	-	-	-	-	-	-	-	-	-	-	-	-	-	-	-	-
和歌山県	-	-	-	-	-	-	-	-	-	-	-	-	-	-	-	-	-	-	-
鳥取県	-	-	-	-	-	-	-	-	-	-	-	-	-	-	-	-	-	-	-
島根県	-	-	-	-	-	-	-	-	-	-	-	-	-	-	-	-	-	-	-
岡山県	-	-	-	-	-	-	-	-	-	-	-	-	-	-	-	-	-	-	-
広島県	-	-	-	-	-	-	-	-	-	-	-	-	-	-	-	-	-	-	-
山口県	-	-	-	-	-	-	-	-	-	-	-	-	-	-	-	-	-	-	-
徳島県	-	-	-	-	-	-	-	-	-	-	-	-	-	-	-	-	-	-	-
香川県	-	-	-	-	-	-	-	-	-	-	-	-	-	-	-	-	-	-	-
愛媛県	-	-	-	-	-	-	-	-	-	-	-	-	-	-	-	-	-	-	-
高知県	-	-	-	-	-	-	-	-	-	-	-	-	-	-	-	-	-	-	-
福岡県	-	-	-	-	-	-	-	-	-	-	-	-	-	-	-	-	-	-	-
佐賀県	-	-	-	-	-	-	-	-	-	-	-	-	-	-	-	-	-	-	-
長崎県	-	-	-	-	-	-	-	-	-	-	-	-	-	-	-	-	-	-	-
熊本県	-	-	-	-	-	-	-	-	-	-	-	-	-	-	-	-	-	-	-
大分県	-	-	-	-	-	-	-	-	-	-	-	-	-	-	-	-	-	-	-
宮崎県	-	-	-	-	-	-	-	-	-	-	-	-	-	-	-	-	-	-	-
鹿児島県	-	-	-	-	-	-	-	-	-	-	-	-	-	-	-	-	-	-	-
沖縄県	-	-	-	-	-	-	-	-	-	-	-	-	-	-	-	-	-	-	-

報告数・累積報告数, 疾病・都道府県別

2016年18週

	マラリア		野 兎 病		ライム病		リッサウイルス 感 染 症		リフトバレー熱		類 鼻 疽		レジオネラ症		レプトスピラ症		ロッキー山 紅 斑 熱	
	報告数	累積	報告数	累積	報告数	累積	報告数	累積	報告数	累積	報告数	累積	報告数	累積	報告数	累積	報告数	累積
総 数	1	15	-	-	-	-	-	-	-	-	-	-	11	346	-	3	-	-
北海道	-	-	-	-	-	-	-	-	-	-	-	-	2	9	-	-	-	-
青森県	-	-	-	-	-	-	-	-	-	-	-	-	-	2	-	-	-	-
岩手県	-	-	-	-	-	-	-	-	-	-	-	-	-	3	-	-	-	-
宮城県	-	1	-	-	-	-	-	-	-	-	-	-	-	4	-	-	-	-
秋田県	-	1	-	-	-	-	-	-	-	-	-	-	-	4	-	-	-	-
山形県	-	-	-	-	-	-	-	-	-	-	-	-	-	3	-	-	-	-
福島県	-	-	-	-	-	-	-	-	-	-	-	-	1	8	-	-	-	-
茨城県	-	1	-	-	-	-	-	-	-	-	-	-	1	10	-	-	-	-
栃木県	-	-	-	-	-	-	-	-	-	-	-	-	1	6	-	-	-	-
群馬県	-	-	-	-	-	-	-	-	-	-	-	-	-	10	-	-	-	-
埼玉県	-	-	-	-	-	-	-	-	-	-	-	-	1	19	-	-	-	-
千葉県	-	1	-	-	-	-	-	-	-	-	-	-	1	17	-	-	-	-
東京都	-	6	-	-	-	-	-	-	-	-	-	-	-	31	-	-	-	-
神奈川県	-	-	-	-	-	-	-	-	-	-	-	-	-	33	-	3	-	-
新潟県	-	-	-	-	-	-	-	-	-	-	-	-	-	8	-	-	-	-
富山県	-	-	-	-	-	-	-	-	-	-	-	-	-	7	-	-	-	-
石川県	-	-	-	-	-	-	-	-	-	-	-	-	-	5	-	-	-	-
福井県	-	-	-	-	-	-	-	-	-	-	-	-	-	5	-	-	-	-
山梨県	1	1	-	-	-	-	-	-	-	-	-	-	-	1	-	-	-	-
長野県	-	1	-	-	-	-	-	-	-	-	-	-	-	3	-	-	-	-
岐阜県	-	-	-	-	-	-	-	-	-	-	-	-	-	3	-	-	-	-
静岡県	-	1	-	-	-	-	-	-	-	-	-	-	-	6	-	-	-	-
愛知県	-	-	-	-	-	-	-	-	-	-	-	-	-	19	-	-	-	-
三重県	-	-	-	-	-	-	-	-	-	-	-	-	-	5	-	-	-	-
滋賀県	-	-	-	-	-	-	-	-	-	-	-	-	-	7	-	-	-	-
京都府	-	1	-	-	-	-	-	-	-	-	-	-	-	5	-	-	-	-
大阪府	-	-	-	-	-	-	-	-	-	-	-	-	1	23	-	-	-	-
兵庫県	-	-	-	-	-	-	-	-	-	-	-	-	1	17	-	-	-	-
奈良県	-	-	-	-	-	-	-	-	-	-	-	-	-	2	-	-	-	-
和歌山県	-	-	-	-	-	-	-	-	-	-	-	-	-	6	-	-	-	-
鳥取県	-	-	-	-	-	-	-	-	-	-	-	-	-	1	-	-	-	-
島根県	-	-	-	-	-	-	-	-	-	-	-	-	1	2	-	-	-	-
岡山県	-	-	-	-	-	-	-	-	-	-	-	-	-	10	-	-	-	-
広島県	-	-	-	-	-	-	-	-	-	-	-	-	-	6	-	-	-	-
山口県	-	-	-	-	-	-	-	-	-	-	-	-	-	2	-	-	-	-
徳島県	-	-	-	-	-	-	-	-	-	-	-	-	-	4	-	-	-	-
香川県	-	-	-	-	-	-	-	-	-	-	-	-	-	4	-	-	-	-
愛媛県	-	-	-	-	-	-	-	-	-	-	-	-	-	4	-	-	-	-
高知県	-	-	-	-	-	-	-	-	-	-	-	-	-	-	-	-	-	-
福岡県	-	1	-	-	-	-	-	-	-	-	-	-	-	10	-	-	-	-
佐賀県	-	-	-	-	-	-	-	-	-	-	-	-	-	-	-	-	-	-
長崎県	-	-	-	-	-	-	-	-	-	-	-	-	-	2	-	-	-	-
熊本県	-	-	-	-	-	-	-	-	-	-	-	-	-	10	-	-	-	-
大分県	-	-	-	-	-	-	-	-	-	-	-	-	-	4	-	-	-	-
宮崎県	-	-	-	-	-	-	-	-	-	-	-	-	-	-	-	-	-	-
鹿児島県	-	-	-	-	-	-	-	-	-	-	-	-	1	4	-	-	-	-
沖縄県	-	-	-	-	-	-	-	-	-	-	-	-	-	2	-	-	-	-

*E型肝炎及びA型肝炎を除く。

**2014年9月19日より届出対象疾患となりました。

***ウエストナイル脳炎、西部ウマ脳炎、ダニ媒介脳炎、東部ウマ脳炎、日本脳炎、ペネズエラウマ脳炎及びリフトバレー熱を除く。

報告数・累積報告数, 疾病・都道府県別

2016年18週

	アメルバ赤痢		ウイルス性肝炎*		カリバネム耐性腸内細菌科細菌感染症**		急性脳炎***		クリプトスポリジウム症		クローイツフェルト・ヤコブ病		劇症型溶血性レンサ球菌感染症		後天性免疫不全症候群		ジアルジア症	
	報告数	累積	報告数	累積	報告数	累積	報告数	累積	報告数	累積	報告数	累積	報告数	累積	報告数	累積	報告数	累積
総数	5	404	2	78	11	444	5	365	-	4	-	65	4	185	3	477	1	22
北海道	-	19	-	3	-	8	-	17	-	2	-	5	-	5	-	14	-	-
青森県	-	2	-	-	-	8	-	-	-	1	-	1	-	1	-	-	-	-
岩手県	-	5	-	1	-	3	-	5	-	-	-	1	1	3	-	2	-	-
宮城県	-	7	-	-	-	4	-	1	-	-	-	1	-	4	-	2	-	-
秋田県	-	4	-	-	-	1	-	2	-	-	-	-	-	-	-	1	-	-
山形県	-	2	-	1	-	7	-	2	-	-	-	1	-	2	-	-	-	-
福島県	-	5	-	-	-	7	-	4	-	-	-	-	-	3	-	4	-	-
茨城県	-	7	-	1	-	5	-	17	-	-	-	2	-	3	-	5	-	1
栃木県	-	8	-	-	-	2	-	11	-	-	-	2	-	-	-	4	-	-
群馬県	-	-	-	-	-	4	-	8	-	-	-	1	-	-	-	10	-	1
埼玉県	-	19	-	3	2	12	-	21	-	-	-	3	-	8	-	12	-	-
千葉県	-	21	-	2	-	17	2	26	-	-	-	2	-	10	1	16	-	-
東京都	-	75	-	16	-	65	-	43	-	-	-	9	-	26	-	161	-	5
神奈川県	1	38	-	8	1	23	1	28	-	-	-	1	1	17	-	23	-	1
新潟県	-	8	-	-	-	5	-	-	-	-	-	2	-	6	1	2	-	-
富山県	-	2	-	-	-	3	-	3	-	-	-	1	-	4	-	2	-	1
石川県	1	2	-	-	-	3	-	-	-	-	-	-	-	4	-	2	-	-
福井県	-	5	-	-	-	2	-	1	-	-	-	-	-	-	-	-	-	-
山梨県	-	1	-	-	-	-	-	-	-	-	-	-	-	-	-	3	-	-
長野県	-	8	-	2	1	10	-	5	-	-	-	-	-	2	-	1	-	1
岐阜県	-	2	-	1	-	2	-	-	-	-	-	-	-	3	-	10	-	-
静岡県	-	8	-	1	-	5	-	19	-	1	-	3	-	5	-	13	-	-
愛知県	-	23	-	3	-	24	-	18	-	-	-	4	1	10	-	23	1	1
三重県	-	3	-	-	-	14	-	1	-	-	-	2	-	3	-	6	-	1
滋賀県	-	4	-	-	-	2	-	1	-	-	-	-	-	1	-	3	-	1
京都府	-	7	-	1	-	14	-	9	-	-	-	1	-	3	-	10	-	2
大阪府	-	39	-	5	2	43	-	22	-	-	-	1	-	13	-	61	-	3
兵庫県	-	16	-	5	2	22	1	18	-	-	-	2	-	12	1	9	-	-
奈良県	1	2	-	1	-	8	-	3	-	-	-	2	-	1	-	2	-	-
和歌山県	-	2	-	1	-	3	-	3	-	-	-	-	-	1	-	1	-	-
鳥取県	-	1	-	-	-	-	-	-	-	-	-	-	-	1	-	1	-	-
島根県	-	2	-	-	-	3	-	1	-	-	-	1	-	1	-	1	-	-
岡山県	1	3	1	3	-	7	-	3	-	-	-	1	-	3	-	2	-	1
広島県	-	6	1	6	1	22	-	7	-	-	-	2	-	3	-	4	-	1
山口県	-	3	-	-	1	11	1	9	-	-	-	4	-	-	-	2	-	-
徳島県	-	3	-	1	-	-	-	-	-	-	-	-	-	-	-	2	-	-
香川県	-	5	-	-	-	4	-	3	-	-	-	1	-	3	-	4	-	-
愛媛県	-	1	-	3	-	2	-	4	-	-	-	1	-	1	-	3	-	-
高知県	-	-	-	-	-	6	-	1	-	-	-	-	-	1	-	5	-	-
福岡県	-	15	-	7	1	42	-	20	-	-	-	3	1	12	-	25	-	-
佐賀県	-	-	-	1	-	5	-	3	-	-	-	1	-	2	-	1	-	-
長崎県	-	2	-	1	-	3	-	1	-	-	-	2	-	-	-	1	-	-
熊本県	-	3	-	-	-	6	-	-	-	-	-	-	-	1	-	4	-	-
大分県	-	-	-	-	-	-	-	7	-	-	-	-	-	4	-	2	-	-
宮崎県	1	9	-	-	-	1	-	7	-	-	-	1	-	1	-	2	-	-
鹿児島県	-	2	-	-	-	2	-	7	-	-	-	1	-	1	-	4	-	1
沖縄県	-	5	-	1	-	4	-	4	-	-	-	-	-	1	-	12	-	1

*2013年4月1日より届出対象疾患となりました。
 **2014年9月19日より届出対象疾患となりました。

報告数・累積報告数, 疾病・都道府県別

2016年18週

	侵襲性インフルエンザ菌感染症*		侵襲性髄膜炎菌感染症*		侵襲性肺炎球菌感染症*		水痘** (入院例に限る)		先天性風しん症候群		梅毒		播種性 クリプトコックス症**		破傷風		バンコマイシン耐性 黄色ブドウ球菌感染症	
	報告数	累積	報告数	累積	報告数	累積	報告数	累積	報告数	累積	報告数	累積	報告数	累積	報告数	累積	報告数	累積
総数	6	121	1	19	36	1110	-	89	-	-	24	1223	1	41	2	29	-	-
北海道	1	5	-	-	1	30	-	6	-	-	-	28	-	2	-	-	-	-
青森県	-	-	-	-	-	3	-	1	-	-	-	4	-	-	-	-	-	-
岩手県	-	1	-	-	-	1	-	1	-	-	-	1	-	-	-	-	-	-
宮城県	-	1	-	-	-	24	-	-	-	-	-	3	-	-	-	1	-	-
秋田県	-	-	-	-	1	5	-	2	-	-	-	4	-	-	-	-	-	-
山形県	-	-	-	-	1	21	-	4	-	-	-	8	-	-	-	-	-	-
福島県	-	1	-	-	-	12	-	-	-	-	3	17	-	-	-	-	-	-
茨城県	-	2	-	-	1	18	-	1	-	-	1	18	-	2	-	-	-	-
栃木県	-	-	-	-	-	12	-	1	-	-	-	13	-	1	-	-	-	-
群馬県	-	1	-	-	1	22	-	-	-	-	-	9	-	-	1	2	-	-
埼玉県	-	2	-	-	1	42	-	2	-	-	1	43	-	3	-	1	-	-
千葉県	-	5	-	1	3	57	-	1	-	-	1	37	-	1	-	1	-	-
東京都	-	15	-	1	6	155	-	16	-	-	14	535	-	9	-	2	-	-
神奈川県	1	11	1	5	4	93	-	10	-	-	-	72	-	1	-	2	-	-
新潟県	1	4	-	-	2	27	-	-	-	-	1	14	-	-	-	-	-	-
富山県	-	1	-	-	-	8	-	-	-	-	-	4	-	-	-	1	-	-
石川県	-	2	-	-	1	9	-	-	-	-	-	7	-	1	-	-	-	-
福井県	1	1	-	1	-	6	-	-	-	-	-	2	-	1	-	1	-	-
山梨県	-	1	-	-	-	6	-	1	-	-	-	3	-	-	-	-	-	-
長野県	-	2	-	-	-	34	-	1	-	-	-	5	-	-	-	2	-	-
岐阜県	-	-	-	3	-	25	-	4	-	-	-	8	-	1	-	-	-	-
静岡県	-	4	-	-	1	36	-	1	-	-	-	17	-	-	-	1	-	-
愛知県	1	13	-	1	3	57	-	3	-	-	-	55	-	3	-	2	-	-
三重県	-	2	-	-	-	17	-	-	-	-	-	8	-	1	-	-	-	-
滋賀県	-	-	-	-	1	17	-	1	-	-	-	9	1	1	-	-	-	-
京都府	-	5	-	2	-	48	-	4	-	-	-	11	-	-	-	1	-	-
大阪府	-	11	-	1	3	72	-	9	-	-	-	145	-	1	-	-	-	-
兵庫県	1	10	-	2	3	59	-	1	-	-	-	37	-	1	-	-	-	-
奈良県	-	2	-	1	-	9	-	1	-	-	-	10	-	-	-	2	-	-
和歌山県	-	2	-	-	2	5	-	-	-	-	-	5	-	2	-	-	-	-
鳥取県	-	-	-	-	-	3	-	1	-	-	-	2	-	-	-	-	-	-
島根県	-	1	-	-	-	8	-	-	-	-	-	-	-	-	-	-	-	-
岡山県	-	1	-	-	-	14	-	1	-	-	-	9	-	1	-	-	-	-
広島県	-	-	-	-	-	17	-	1	-	-	-	9	-	1	-	-	-	-
山口県	-	-	-	-	-	3	-	3	-	-	-	1	-	-	-	-	-	-
徳島県	-	1	-	-	-	2	-	-	-	-	-	4	-	-	-	-	-	-
香川県	-	-	-	-	-	9	-	2	-	-	-	9	-	2	-	-	-	-
愛媛県	-	-	-	-	-	2	-	-	-	-	-	3	-	1	-	1	-	-
高知県	-	2	-	-	-	10	-	-	-	-	-	5	-	-	-	-	-	-
福岡県	-	4	-	-	-	57	-	6	-	-	1	22	-	1	-	3	-	-
佐賀県	-	-	-	-	-	3	-	-	-	-	-	4	-	-	-	-	-	-
長崎県	-	-	-	-	-	16	-	1	-	-	-	1	-	-	-	1	-	-
熊本県	-	2	-	-	-	9	-	1	-	-	1	6	-	-	-	1	-	-
大分県	-	1	-	-	-	1	-	-	-	-	-	4	-	-	1	1	-	-
宮崎県	-	1	-	-	1	4	-	-	-	-	-	4	-	3	-	1	-	-
鹿児島県	-	1	-	-	-	5	-	2	-	-	1	4	-	-	-	1	-	-
沖縄県	-	3	-	1	-	17	-	-	-	-	-	4	-	1	-	1	-	-

*2014年9月19日より届出対象疾患となりました。

報告数・累積報告数, 疾病・都道府県別 2016年18週

	バンコマイシン耐性腸球菌感染症		風しん		麻しん		薬剤耐性アシネトバクター感染症*	
	報告数	累積	報告数	累積	報告数	累積	報告数	累積
総数	-	12	2	39	1	6	-	14
北海道	-	-	-	-	-	-	-	-
青森県	-	-	-	-	-	-	-	-
岩手県	-	-	-	-	-	-	-	-
宮城県	-	-	-	1	-	-	-	-
秋田県	-	-	-	-	-	-	-	-
山形県	-	-	-	-	-	-	-	1
福島県	-	-	-	-	-	-	-	-
茨城県	-	-	-	-	-	-	-	-
栃木県	-	-	-	1	-	-	-	-
群馬県	-	-	-	-	-	1	-	-
埼玉県	-	3	-	-	-	1	-	2
千葉県	-	-	1	5	-	-	-	2
東京都	-	-	-	8	-	1	-	-
神奈川県	-	3	-	5	-	-	-	2
新潟県	-	-	-	1	-	-	-	-
富山県	-	-	-	-	-	-	-	1
石川県	-	-	-	1	-	-	-	-
福井県	-	-	-	1	-	-	-	-
山梨県	-	-	-	-	-	-	-	-
長野県	-	-	-	-	-	-	-	-
岐阜県	-	-	-	-	-	-	-	-
静岡県	-	1	1	2	-	-	-	-
愛知県	-	-	-	2	-	-	-	-
三重県	-	-	-	-	-	1	-	-
滋賀県	-	-	-	-	-	-	-	-
京都府	-	1	-	-	-	-	-	5
大阪府	-	2	-	7	-	-	-	-
兵庫県	-	-	-	2	-	1	-	-
奈良県	-	-	-	-	-	-	-	-
和歌山県	-	-	-	-	-	-	-	-
鳥取県	-	-	-	-	-	-	-	-
島根県	-	-	-	-	-	-	-	-
岡山県	-	-	-	-	-	-	-	-
広島県	-	-	-	-	-	-	-	-
山口県	-	-	-	-	-	-	-	-
徳島県	-	-	-	-	-	-	-	-
香川県	-	-	-	-	-	-	-	-
愛媛県	-	-	-	-	-	-	-	-
高知県	-	-	-	-	-	-	-	-
福岡県	-	1	-	2	-	-	-	1
佐賀県	-	-	-	-	-	-	-	-
長崎県	-	-	-	-	-	-	-	-
熊本県	-	-	-	-	-	-	-	-
大分県	-	-	-	-	-	-	-	-
宮崎県	-	-	-	-	-	-	-	-
鹿児島県	-	-	-	-	1	1	-	-
沖縄県	-	1	-	1	-	-	-	-

*鳥インフルエンザ及び新型インフルエンザ等感染症を除く。

報告数・定点当り報告数, 疾病・都道府県別

2016年18週

	インフルエンザ*		RSウイルス感染症		咽頭結膜熱		A群溶血性レンサ球菌咽頭炎		感染性胃腸炎		水痘		手足口病		伝染性紅斑		突発性発しん	
	報告数	定点当り	報告数	報告数	報告数	定点当り	報告数	定点当り	報告数	定点当り	報告数	定点当り	報告数	定点当り	報告数	定点当り	報告数	定点当り
総数	6108	1.24	349	1277	0.41	5205	1.65	13749	4.37	1206	0.38	184	0.06	898	0.29	1390	0.44	
北海道	609	2.69	11	60	0.42	365	2.57	406	2.86	57	0.40	1	0.01	45	0.32	30	0.21	
青森県	246	3.78	2	21	0.50	55	1.31	128	3.05	13	0.31	-	-	5	0.12	12	0.29	
岩手県	423	6.61	3	14	0.35	68	1.70	257	6.43	26	0.65	-	-	5	0.13	18	0.45	
宮城県	234	2.46	-	13	0.22	127	2.15	304	5.15	25	0.42	-	-	7	0.12	33	0.56	
秋田県	458	8.48	3	6	0.17	32	0.91	106	3.03	11	0.31	1	0.03	26	0.74	11	0.31	
山形県	131	2.73	1	13	0.43	86	2.87	120	4.00	3	0.10	-	-	22	0.73	21	0.70	
福島県	343	4.45	4	23	0.50	67	1.46	206	4.48	37	0.80	2	0.04	27	0.59	22	0.48	
茨城県	133	1.11	4	13	0.17	129	1.72	342	4.56	46	0.61	6	0.08	15	0.20	23	0.31	
栃木県	66	0.87	-	5	0.10	85	1.77	73	1.52	12	0.25	2	0.04	35	0.73	24	0.50	
群馬県	92	0.98	-	15	0.26	91	1.57	313	5.40	17	0.29	-	-	35	0.60	30	0.52	
埼玉県	107	0.43	6	52	0.33	347	2.22	691	4.43	80	0.51	6	0.04	35	0.22	77	0.49	
千葉県	124	0.58	4	51	0.38	295	2.20	517	3.86	35	0.26	3	0.02	36	0.27	75	0.56	
東京都	176	0.43	7	98	0.38	532	2.06	1057	4.10	86	0.33	14	0.05	44	0.17	139	0.54	
神奈川県	131	0.39	2	41	0.19	260	1.21	710	3.32	99	0.46	8	0.04	20	0.09	96	0.45	
新潟県	317	3.45	3	38	0.66	135	2.33	426	7.34	27	0.47	3	0.05	10	0.17	17	0.29	
富山県	31	0.69	1	16	0.62	59	2.27	103	3.96	12	0.46	-	-	14	0.54	15	0.58	
石川県	37	0.77	-	21	0.72	71	2.45	104	3.59	6	0.21	-	-	15	0.52	18	0.62	
福井県	63	1.97	-	21	0.95	39	1.77	154	7.00	11	0.50	1	0.05	16	0.73	8	0.36	
山梨県	24	0.59	-	3	0.13	36	1.50	67	2.79	12	0.50	1	0.04	4	0.17	10	0.42	
長野県	165	1.90	1	11	0.20	112	2.07	287	5.31	18	0.33	-	-	19	0.35	11	0.20	
岐阜県	96	1.10	1	16	0.30	40	0.75	173	3.26	10	0.19	2	0.04	3	0.06	15	0.28	
静岡県	66	0.47	8	34	0.38	95	1.07	300	3.37	27	0.30	-	-	20	0.22	41	0.46	
愛知県	106	0.54	10	46	0.25	272	1.50	571	3.15	52	0.29	12	0.07	34	0.19	52	0.29	
三重県	66	0.92	2	34	0.76	59	1.31	207	4.60	12	0.27	-	-	34	0.76	18	0.40	
滋賀県	32	0.60	-	5	0.16	36	1.13	169	5.28	13	0.41	2	0.06	8	0.25	18	0.56	
京都府	100	0.81	7	25	0.33	68	0.91	391	5.21	18	0.24	1	0.01	23	0.31	24	0.32	
大阪府	104	0.34	21	99	0.50	361	1.81	1075	5.40	93	0.47	16	0.08	40	0.20	87	0.44	
兵庫県	90	0.46	12	42	0.33	140	1.09	581	4.54	47	0.37	4	0.03	22	0.17	47	0.37	
奈良県	13	0.24	1	21	0.62	33	0.97	138	4.06	8	0.24	1	0.03	10	0.29	20	0.59	
和歌山県	10	0.20	8	10	0.32	19	0.61	84	2.71	7	0.23	-	-	12	0.39	8	0.26	
鳥取県	64	2.21	-	16	0.84	63	3.32	100	5.26	3	0.16	2	0.11	9	0.47	2	0.11	
島根県	48	1.26	1	43	1.87	37	1.61	136	5.91	13	0.57	2	0.09	14	0.61	20	0.87	
岡山県	46	0.55	6	18	0.33	47	0.87	270	5.00	8	0.15	4	0.07	11	0.20	20	0.37	
広島県	52	0.46	9	42	0.59	95	1.34	338	4.76	17	0.24	7	0.10	30	0.42	24	0.34	
山口県	43	0.63	6	8	0.17	54	1.13	187	3.90	16	0.33	4	0.08	18	0.38	16	0.33	
徳島県	15	0.41	-	11	0.48	20	0.87	102	4.43	4	0.17	1	0.04	6	0.26	14	0.61	
香川県	28	0.60	-	14	0.50	43	1.54	138	4.93	9	0.32	6	0.21	17	0.61	16	0.57	
愛媛県	30	0.54	1	15	0.41	60	1.62	173	4.68	15	0.41	3	0.08	12	0.32	18	0.49	
高知県	33	0.69	5	2	0.07	44	1.47	104	3.47	15	0.50	-	-	3	0.10	5	0.17	
福岡県	207	1.05	62	66	0.55	215	1.79	659	5.49	59	0.49	9	0.08	43	0.36	79	0.66	
佐賀県	39	1.00	5	26	1.13	30	1.30	76	3.30	5	0.22	1	0.04	11	0.48	14	0.61	
長崎県	153	2.19	9	13	0.30	68	1.55	125	2.84	21	0.48	7	0.16	6	0.14	19	0.43	
熊本県	65	0.82	1	17	0.35	40	0.82	197	4.02	13	0.27	2	0.04	26	0.53	33	0.67	
大分県	89	1.53	7	14	0.39	80	2.22	292	8.11	22	0.61	9	0.25	8	0.22	26	0.72	
宮崎県	76	1.29	11	32	0.89	75	2.08	312	8.67	17	0.47	1	0.03	26	0.72	31	0.86	
鹿児島県	251	2.70	22	55	1.00	98	1.78	356	6.47	35	0.64	6	0.11	16	0.29	23	0.42	
沖縄県	276	4.76	82	18	0.53	22	0.65	124	3.65	14	0.41	34	1.00	1	0.03	10	0.29	

*髄膜炎菌、肺炎球菌、インフルエンザ菌を原因として同定された場合を除く。

**オウム病を除く。

報告数・定点当り報告数、疾病・都道府県別

2016年18週

	百日咳		ヘルパンギーナ		流行性耳下腺炎		急性出血性結膜炎		流行性角結膜炎		細菌性髄膜炎*		無菌性髄膜炎		マイコプラズマ肺炎		クラミジア肺炎**	
	報告数	定点当り	報告数	定点当り	報告数	定点当り	報告数	定点当り	報告数	定点当り	報告数	定点当り	報告数	定点当り	報告数	定点当り	報告数	定点当り
総数	35	0.01	174	0.06	2407	0.76	14	0.02	405	0.59	12	0.03	17	0.04	204	0.43	4	0.01
北海道	1	0.01	-	-	167	1.18	-	-	12	0.43	1	0.04	1	0.04	9	0.39	-	-
青森県	-	-	-	-	24	0.57	-	-	8	0.73	-	-	-	-	3	0.50	-	-
岩手県	-	-	1	0.03	6	0.15	1	0.07	14	1.00	-	-	-	-	9	0.47	-	-
宮城県	-	-	1	0.02	14	0.24	-	-	2	0.17	-	-	-	-	6	0.50	-	-
秋田県	1	0.03	-	-	2	0.06	-	-	4	0.57	-	-	-	-	3	0.38	-	-
山形県	-	-	-	-	52	1.73	-	-	2	0.25	-	-	-	-	-	-	-	-
福島県	-	-	-	-	11	0.24	-	-	9	0.75	-	-	-	-	5	0.71	-	-
茨城県	-	-	4	0.05	62	0.83	-	-	4	0.24	-	-	-	-	6	0.46	-	-
栃木県	-	-	1	0.02	18	0.38	1	0.08	11	0.92	1	0.14	1	0.14	-	-	-	-
群馬県	3	0.05	-	-	25	0.43	-	-	12	0.86	-	-	-	-	3	0.38	-	-
埼玉県	1	0.01	3	0.02	147	0.94	3	0.07	11	0.27	-	-	1	0.10	-	-	-	-
千葉県	1	0.01	5	0.04	110	0.82	1	0.03	24	0.71	1	0.11	-	-	2	0.22	-	-
東京都	-	-	11	0.04	107	0.41	-	-	15	0.39	2	0.08	-	-	3	0.12	-	-
神奈川県	2	0.01	8	0.04	134	0.63	1	0.02	84	1.65	-	-	-	-	-	-	-	-
新潟県	-	-	-	-	69	1.19	1	0.10	5	0.50	-	-	1	0.08	3	0.23	2	0.15
富山県	-	-	-	-	27	1.04	-	-	-	-	-	-	-	-	3	0.60	-	-
石川県	-	-	-	-	45	1.55	-	-	1	0.14	-	-	-	-	4	0.80	-	-
福井県	-	-	-	-	8	0.36	-	-	1	0.33	-	-	-	-	2	0.33	-	-
山梨県	-	-	-	-	1	0.04	-	-	4	0.44	-	-	-	-	3	0.30	1	0.10
長野県	-	-	-	-	39	0.72	-	-	5	0.45	-	-	-	-	7	0.64	-	-
岐阜県	-	-	1	0.02	12	0.23	-	-	1	0.09	-	-	-	-	5	1.00	-	-
静岡県	-	-	1	0.01	59	0.66	-	-	6	0.29	-	-	-	-	12	1.20	1	0.10
愛知県	2	0.01	1	0.01	109	0.60	-	-	17	0.50	2	0.14	2	0.14	12	0.86	-	-
三重県	1	0.02	-	-	16	0.36	-	-	4	0.33	-	-	1	0.11	3	0.33	-	-
滋賀県	-	-	7	0.22	17	0.53	-	-	1	0.13	-	-	-	-	1	0.14	-	-
京都府	2	0.03	6	0.08	44	0.59	-	-	6	0.33	-	-	-	-	3	0.43	-	-
大阪府	3	0.02	14	0.07	204	1.03	6	0.12	20	0.38	-	-	-	-	6	0.35	-	-
兵庫県	4	0.03	4	0.03	100	0.78	-	-	15	0.44	1	0.09	1	0.09	11	1.00	-	-
奈良県	-	-	2	0.06	31	0.91	-	-	1	0.10	-	-	-	-	1	0.17	-	-
和歌山県	-	-	2	0.06	24	0.77	-	-	-	-	-	-	1	0.09	2	0.18	-	-
鳥取県	-	-	6	0.32	1	0.05	-	-	4	0.80	-	-	-	-	6	1.20	-	-
島根県	-	-	3	0.13	18	0.78	-	-	1	0.33	-	-	-	-	4	0.50	-	-
岡山県	-	-	1	0.02	83	1.54	-	-	3	0.25	-	-	-	-	-	-	-	-
広島県	-	-	19	0.27	35	0.49	-	-	15	0.79	2	0.10	-	-	5	0.24	-	-
山口県	-	-	11	0.23	39	0.81	-	-	5	0.56	-	-	-	-	6	0.67	-	-
徳島県	-	-	-	-	13	0.57	-	-	-	-	-	-	-	-	-	-	-	-
香川県	-	-	17	0.61	19	0.68	-	-	3	0.60	-	-	-	-	-	-	-	-
愛媛県	1	0.03	1	0.03	4	0.11	-	-	4	0.50	-	-	-	-	-	-	-	-
高知県	-	-	1	0.03	21	0.70	-	-	1	0.33	-	-	1	0.13	5	0.63	-	-
福岡県	4	0.03	17	0.14	97	0.81	-	-	11	0.42	-	-	2	0.13	14	0.93	-	-
佐賀県	-	-	4	0.17	44	1.91	-	-	1	0.25	-	-	-	-	2	0.33	-	-
長崎県	-	-	4	0.09	33	0.75	-	-	15	1.88	-	-	-	-	4	0.33	-	-
熊本県	-	-	8	0.16	51	1.04	-	-	14	1.56	-	-	-	-	3	0.20	-	-
大分県	4	0.11	2	0.06	11	0.31	-	-	1	0.20	-	-	-	-	6	0.55	-	-
宮崎県	-	-	1	0.03	118	3.28	-	-	12	2.00	-	-	-	-	5	0.71	-	-
鹿児島県	-	-	1	0.02	87	1.58	-	-	3	0.43	-	-	-	-	3	0.25	-	-
沖縄県	5	0.15	6	0.18	49	1.44	-	-	13	1.44	2	0.29	5	0.71	14	2.00	-	-

*病原体がロタウイルスであるものに限る。2013年10月14日より届出対象疾患となりました。

 報告数・定点当り報告数、
 疾病・都道府県別 2016年18週

	感染性胃腸炎 (ロタウイルス)*	
	報告数	定点当り
総数	228	0.48
北海道	17	0.74
青森県	3	0.50
岩手県	17	0.89
宮城県	-	-
秋田県	8	1.00
山形県	1	0.10
福島県	4	0.57
茨城県	-	-
栃木県	2	0.29
群馬県	4	0.50
埼玉県	1	0.10
千葉県	1	0.11
東京都	2	0.08
神奈川県	3	0.27
新潟県	1	0.08
富山県	2	0.40
石川県	1	0.20
福井県	4	0.67
山梨県	3	0.30
長野県	8	0.73
岐阜県	9	1.80
静岡県	-	-
愛知県	27	1.93
三重県	2	0.22
滋賀県	5	0.71
京都府	3	0.43
大阪府	19	1.12
兵庫県	5	0.45
奈良県	3	0.50
和歌山県	1	0.09
鳥取県	5	1.00
島根県	5	0.63
岡山県	1	0.20
広島県	32	1.52
山口県	2	0.22
徳島県	1	0.14
香川県	1	0.20
愛媛県	3	0.50
高知県	3	0.38
福岡県	3	0.20
佐賀県	2	0.33
長崎県	1	0.08
熊本県	3	0.20
大分県	-	-
宮崎県	3	0.43
鹿児島県	3	0.25
沖縄県	4	0.57

 報告数・疾病・都道府県別
 2016年18週

	インフルエンザ (入院患者)
	報告数
総数	64
北海道	7
青森県	4
岩手県	3
宮城県	2
秋田県	3
山形県	8
福島県	3
茨城県	1
栃木県	-
群馬県	-
埼玉県	-
千葉県	1
東京都	4
神奈川県	2
新潟県	2
富山県	-
石川県	-
福井県	-
山梨県	-
長野県	1
岐阜県	-
静岡県	-
愛知県	1
三重県	-
滋賀県	-
京都府	-
大阪府	2
兵庫県	2
奈良県	1
和歌山県	2
鳥取県	3
島根県	-
岡山県	-
広島県	-
山口県	-
徳島県	1
香川県	-
愛媛県	-
高知県	-
福岡県	1
佐賀県	-
長崎県	1
熊本県	2
大分県	-
宮崎県	2
鹿児島県	3
沖縄県	2

獣医師が届出を行う感染症と対象動物

報告数・累積報告数, 疾病・都道府県別

2016年18週

	エボラ出血熱		マールブルグ病		ペスト		重症急性呼吸器症候群(SARS)						細菌性赤痢		ウエストナイル熱		エキノコックス症	
	サル		サル		プレーリードッグ	イタチアナグマ		タヌキ		ハクビシン		サル		鳥類		犬		
	報告数	累積	報告数	累積	報告数	累積	報告数	累積	報告数	累積	報告数	累積	報告数	累積	報告数	累積	報告数	累積
総 数	-	-	-	-	-	-	-	-	-	-	-	-	1	-	-	-	-	
北海道	-	-	-	-	-	-	-	-	-	-	-	-	-	-	-	-	-	
青森県	-	-	-	-	-	-	-	-	-	-	-	-	-	-	-	-	-	
岩手県	-	-	-	-	-	-	-	-	-	-	-	-	-	-	-	-	-	
宮城県	-	-	-	-	-	-	-	-	-	-	-	-	-	-	-	-	-	
秋田県	-	-	-	-	-	-	-	-	-	-	-	-	-	-	-	-	-	
山形県	-	-	-	-	-	-	-	-	-	-	-	-	-	-	-	-	-	
福島県	-	-	-	-	-	-	-	-	-	-	-	-	-	-	-	-	-	
茨城県	-	-	-	-	-	-	-	-	-	-	-	-	-	-	-	-	-	
栃木県	-	-	-	-	-	-	-	-	-	-	-	-	-	-	-	-	-	
群馬県	-	-	-	-	-	-	-	-	-	-	-	-	-	-	-	-	-	
埼玉県	-	-	-	-	-	-	-	-	-	-	-	-	-	-	-	-	-	
千葉県	-	-	-	-	-	-	-	-	-	-	-	-	-	-	-	-	-	
東京都	-	-	-	-	-	-	-	-	-	-	-	-	-	-	-	-	-	
神奈川県	-	-	-	-	-	-	-	-	-	-	-	-	-	-	-	-	-	
新潟県	-	-	-	-	-	-	-	-	-	-	-	-	-	-	-	-	-	
富山県	-	-	-	-	-	-	-	-	-	-	-	-	-	-	-	-	-	
石川県	-	-	-	-	-	-	-	-	-	-	-	-	-	-	-	-	-	
福井県	-	-	-	-	-	-	-	-	-	-	-	-	-	-	-	-	-	
山梨県	-	-	-	-	-	-	-	-	-	-	-	-	-	-	-	-	-	
長野県	-	-	-	-	-	-	-	-	-	-	-	-	1	-	-	-	-	
岐阜県	-	-	-	-	-	-	-	-	-	-	-	-	-	-	-	-	-	
静岡県	-	-	-	-	-	-	-	-	-	-	-	-	-	-	-	-	-	
愛知県	-	-	-	-	-	-	-	-	-	-	-	-	-	-	-	-	-	
三重県	-	-	-	-	-	-	-	-	-	-	-	-	-	-	-	-	-	
滋賀県	-	-	-	-	-	-	-	-	-	-	-	-	-	-	-	-	-	
京都府	-	-	-	-	-	-	-	-	-	-	-	-	-	-	-	-	-	
大阪府	-	-	-	-	-	-	-	-	-	-	-	-	-	-	-	-	-	
兵庫県	-	-	-	-	-	-	-	-	-	-	-	-	-	-	-	-	-	
奈良県	-	-	-	-	-	-	-	-	-	-	-	-	-	-	-	-	-	
和歌山県	-	-	-	-	-	-	-	-	-	-	-	-	-	-	-	-	-	
鳥取県	-	-	-	-	-	-	-	-	-	-	-	-	-	-	-	-	-	
島根県	-	-	-	-	-	-	-	-	-	-	-	-	-	-	-	-	-	
岡山県	-	-	-	-	-	-	-	-	-	-	-	-	-	-	-	-	-	
広島県	-	-	-	-	-	-	-	-	-	-	-	-	-	-	-	-	-	
山口県	-	-	-	-	-	-	-	-	-	-	-	-	-	-	-	-	-	
徳島県	-	-	-	-	-	-	-	-	-	-	-	-	-	-	-	-	-	
香川県	-	-	-	-	-	-	-	-	-	-	-	-	-	-	-	-	-	
愛媛県	-	-	-	-	-	-	-	-	-	-	-	-	-	-	-	-	-	
高知県	-	-	-	-	-	-	-	-	-	-	-	-	-	-	-	-	-	
福岡県	-	-	-	-	-	-	-	-	-	-	-	-	-	-	-	-	-	
佐賀県	-	-	-	-	-	-	-	-	-	-	-	-	-	-	-	-	-	
長崎県	-	-	-	-	-	-	-	-	-	-	-	-	-	-	-	-	-	
熊本県	-	-	-	-	-	-	-	-	-	-	-	-	-	-	-	-	-	
大分県	-	-	-	-	-	-	-	-	-	-	-	-	-	-	-	-	-	
宮崎県	-	-	-	-	-	-	-	-	-	-	-	-	-	-	-	-	-	
鹿児島県	-	-	-	-	-	-	-	-	-	-	-	-	-	-	-	-	-	
沖縄県	-	-	-	-	-	-	-	-	-	-	-	-	-	-	-	-	-	

報告数・累積報告数、疾病・都道府県別 2016年18週

	結核		鳥インフルエンザ(H5N1又はH7N9)		中東呼吸器症候群(MERS)	
	サル		鳥類		ヒトコブラクダ	
	報告数	累積	報告数	累積	報告数	累積
総数	-	-	-	-	-	-
北海道	-	-	-	-	-	-
青森県	-	-	-	-	-	-
岩手県	-	-	-	-	-	-
宮城県	-	-	-	-	-	-
秋田県	-	-	-	-	-	-
山形県	-	-	-	-	-	-
福島県	-	-	-	-	-	-
茨城県	-	-	-	-	-	-
栃木県	-	-	-	-	-	-
群馬県	-	-	-	-	-	-
埼玉県	-	-	-	-	-	-
千葉県	-	-	-	-	-	-
東京都	-	-	-	-	-	-
神奈川県	-	-	-	-	-	-
新潟県	-	-	-	-	-	-
富山県	-	-	-	-	-	-
石川県	-	-	-	-	-	-
福井県	-	-	-	-	-	-
山梨県	-	-	-	-	-	-
長野県	-	-	-	-	-	-
岐阜県	-	-	-	-	-	-
静岡県	-	-	-	-	-	-
愛知県	-	-	-	-	-	-
三重県	-	-	-	-	-	-
滋賀県	-	-	-	-	-	-
京都府	-	-	-	-	-	-
大阪府	-	-	-	-	-	-
兵庫県	-	-	-	-	-	-
奈良県	-	-	-	-	-	-
和歌山県	-	-	-	-	-	-
鳥取県	-	-	-	-	-	-
島根県	-	-	-	-	-	-
岡山県	-	-	-	-	-	-
広島県	-	-	-	-	-	-
山口県	-	-	-	-	-	-
徳島県	-	-	-	-	-	-
香川県	-	-	-	-	-	-
愛媛県	-	-	-	-	-	-
高知県	-	-	-	-	-	-
福岡県	-	-	-	-	-	-
佐賀県	-	-	-	-	-	-
長崎県	-	-	-	-	-	-
熊本県	-	-	-	-	-	-
大分県	-	-	-	-	-	-
宮崎県	-	-	-	-	-	-
鹿児島県	-	-	-	-	-	-
沖縄県	-	-	-	-	-	-

感染症週報 第18巻 第17・18合併号 2016年5月20日発行
 発行：国立感染症研究所
 厚生労働省健康局結核感染症課
 厚生労働省大臣官房統計情報部
 事務局：国立感染症研究所感染症疫学センター
 〒162-8640東京都新宿区戸山1-23-1
 TEL：03-5285-1111
 FAX：03-5285-1129
 URL：<http://www.nih.go.jp/niid/ja/from-idsc.html>
 <国立感染症研究所 感染症疫学センター>
<http://www.mhlw.go.jp/>
 <厚生労働省>
<http://www.forth.go.jp/>
 <旅行者のための海外感染症情報(厚生労働省検疫所)>

本週報は、感染症法に基づくものであり、全国の医療従事者、定点医療機関、保健所、保健所設置市、特別区、都道府県、地方衛生研究所、検疫所の皆様のご協力を得て、国立感染症研究所感染症疫学センターにおいて編集したものです。

また、本週報は速報性を重視しておりますので、今後調査などの結果に応じて、若干の変更が生じることがありますが、その場合には週報上にて訂正させていただきます。

「感染症の話」及び「読者のコーナー」の回答欄の内容に関する責は、それぞれの執筆者及び回答者に属しますが、内容に関するご質問、ご意見については事務局でお受けいたします。

なお、週報の内容について、学術的研究、あるいは公衆衛生活動にかかわる業務以外の目的においては、無断転載を禁じます。