

マークをクリックするとそのページを見ることができます



発生動向総覧  
P.2-6

<第19週>流行性耳下腺炎の定点当たり報告数は増加し、過去5年間の同時期と比較してかなり多い / その他最新動向



注目すべき感染症

<今週は該当記事はありません>



感染症関連情報  
P.7

病原体情報 / 海外感染症情報



速報

<今週は該当記事はありません>



読者のコーナー

<今週は該当記事はありません>



グラフ総覧(19週)  
P.8-14



グラフ総覧(4月)  
P.15-19



4月のデータ  
P.20-22



19週のデータ  
P.23-37



# 発生動向総覧

## <第19週コメント> 5月18日集計分

### ◆全数報告の感染症

注意: これは当該週に診断された報告症例の集計です。しかし、迅速に情報還元するために期日を決めて集計を行いますので、当該週に診断された症例の報告が集計の期日以降に届くこともあります。それらについては一部を除いて発生動向総覧では扱いませんが、翌週あるいはそれ以降に、巻末の表の累積数に加えられることになります。

※感染経路、感染原因、感染地域については、確定あるいは推定として記載されていたものを示します。

#### 1類感染症

報告なし

#### 2類感染症

結核396例

#### 3類感染症

細菌性赤痢1例 菌種: *S. flexneri* (B群) 感染地域: インド

腸管出血性大腸菌感染症30例(有症者24例、うちHUS なし)

感染地域: 国内30例

国内の感染地域: 福岡県3例、北海道2例、秋田県2例、東京都2例、静岡県2例、山形県1例、福島県1例、茨城県1例、栃木県1例、埼玉県1例、石川県1例、愛知県1例、滋賀県1例、兵庫県1例、広島県1例、長崎県1例、大分県1例、不明7例

年齢群: 2歳(2例)、3歳(1例)、5歳(2例)、9歳(1例)、10代(3例)、20代(12例)、30代(2例)、40代(1例)、50代(1例)、60代(2例)、70代(2例)、90代(1例)

血清型・毒素型: O157 VT1・VT2(9例)、O26 VT1(5例)、O157 VT2(3例)、O103 VT1(2例)、O111 VT1(2例)、O157 VT不明(2例)、O157 VT1(1例)、O165 VT2(1例)、その他・不明(5例)

累積報告数: 280例(有症者164例、うちHUS 7例、死亡1例)

パラチフス2例

感染地域: バングラデシュ1例、国内・国外不明1例

#### 4類感染症

E型肝炎6例

感染地域(感染源): 北海道2例(不明2例)、栃木県1例(不明)、千葉県1例(不明)、東京都1例(不明)、国内(都道府県不明)1例(不明)

A型肝炎7例

感染地域: 東京都3例、神奈川県1例、三重県1例、東京都/台湾1例、フィリピン1例

重症熱性血小板減少症候群3例

感染地域: 岡山県1例、山口県1例、徳島県1例

年齢群: 50代(1例)、70代(1例)、80代(1例)

つつが虫病4例

感染地域: 青森県1例、秋田県1例、山形県1例、島根県1例

デング熱9例

感染地域: インドネシア5例、タイ1例、仏領ポリネシア(タヒチ)1例、ブラジル1例、ミャンマー/インドネシア1例

累積報告数: 128例(感染地域: 国外128例)

日本紅斑熱5例(うち1例死亡)

感染地域: 鹿児島県2例、静岡県1例、徳島県1例、高知県1例

マラリア1例

熱帯熱\_\_感染地域: アンゴラ

レジオネラ症23例(肺炎型22例、ポンティアック型1例)

感染地域: 東京都2例、兵庫県2例、大分県2例、北海道1例、宮城県1例、群馬県1例、埼玉県1例、新潟県1例、富山県1例、山梨県1例、長野県1例、岐阜県1例、三重県1例、京都府1例、岡山県1例、広島県1例、愛媛県1例、鹿児島県1例、国内(都道府県不明)1例、ポーランド1例

年齢群: 50代(1例)、60代(7例)、70代(10例)、80代(4例)、90代(1例)

累積報告数: 379例

### 5類感染症

アメーバ赤痢15例(腸管アメーバ症14例、腸管外アメーバ症1例)

感染地域: 大阪府2例、埼玉県1例、東京都1例、神奈川県1例、長野県1例、和歌山県1例、国内(都道府県不明)4例、中国1例、国外(国不明)1例、国内・国外不明2例

感染経路: 性的接触2例(同性間1例、異性間・同性間不明1例)、経口感染6例、その他・不明7例

ウイルス性肝炎3例

B型1例\_\_感染経路: 性的接触(異性間)

サイトメガロウイルス2例\_\_感染経路: 不明2例

カルバペネム耐性腸内細菌科細菌感染症14例

菌検出検体: 血液3例、尿3例、腹水2例、喀痰2例、膿2例、その他・不明2例

菌種: *E. cloacae* 7例、*E. aerogenes* 3例、*K. pneumoniae* 1例、その他・不明3例

感染経路: 以前からの保菌4例、院内感染2例、手術部位1例、以前からの保菌/手術部位1例、その他・不明6例

急性脳炎7例

インフルエンザウイルスB型1例\_\_年齢群: 10代

病原体不明6例\_\_年齢群: 0歳(1例)、1歳(1例)、2歳(1例)、6歳(1例)、7歳(1例)、9歳(1例)

クリプトスポリジウム症1例

感染地域: 千葉県

クロイツフェルト・ヤコブ病1例

病型不明(その他)

劇症型溶血性レンサ球菌感染症4例

年齢群: 50代(1例)、80代(3例. うち2例死亡)

後天性免疫不全症候群13例(AIDS 8例、無症候3例、その他2例)

感染地域: 国内6例、タイ1例、バングラデシュ1例、国内・国外不明5例

感染経路: 性的接触9例(異性間2例、同性間7例)、輸血1例、不明3例

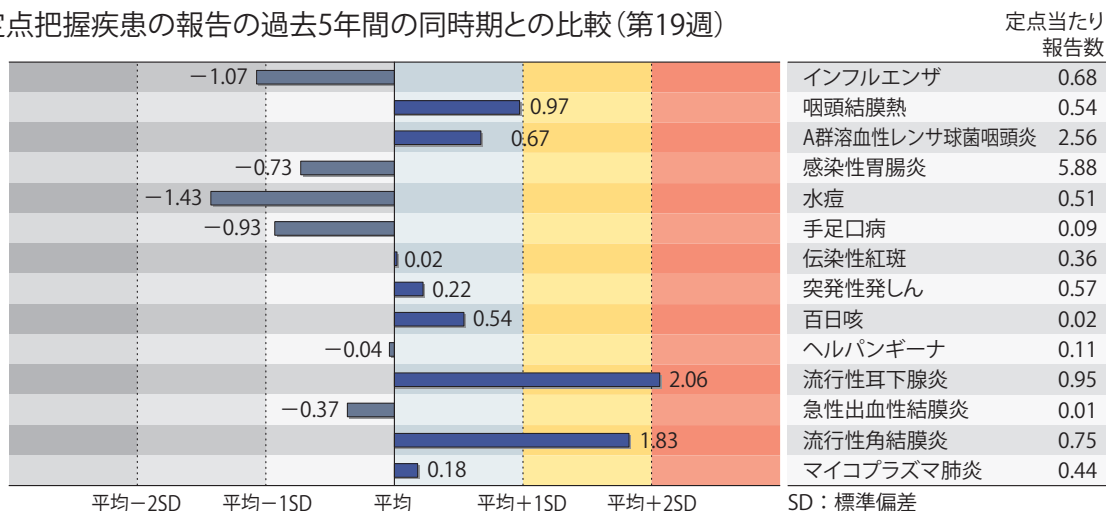
- 侵襲性インフルエンザ菌感染症4例(菌検出検体: 血液4例)  
 年齢群: 50代(1例)、60代(1例)、70代(1例)、80代(1例)
- 侵襲性髄膜炎菌感染症1例(菌検出検体: 血液/髄液)  
 感染地域: 大分県  
 年齢群: 70代
- 侵襲性肺炎球菌感染症65例(菌検出検体: 血液53例、血液/髄液10例、髄液2例)  
 年齢群: 0歳(4例)、1歳(4例)、2歳(1例)、3歳(1例)、30代(2例)、  
 40代(3例)、50代(6例. うち1例死亡)、60代(15例. うち  
 2例死亡)、70代(17例)、80代(9例. うち3例死亡)、90代  
 (3例)
- 水痘(入院例に限る)3例(臨床診断例3例)  
 年齢群: 20代(1例)、40代(2例)
- 梅毒84例(早期顕症I期24例、早期顕症II期33例、晩期顕症2例、無症候25例)  
 累積報告数: 1,336例
- 破傷風3例 年齢群: 60代(1例)、70代(1例)、80代(1例)
- バンコマイシン耐性腸球菌感染症1例  
 遺伝子型: 不明\_\_菌検出検体: カテーテル先(死亡)
- 風しん3例(検査診断例3例)  
 感染地域: 東京都1例、鹿児島県1例、国内(都道府県不明)1例  
 年齢群: 1歳(1例)、15～19歳(1例)、70代(1例)  
 累積報告数: 41例(検査診断例29例、臨床診断例12例)
- 麻しん3例〔麻しん(検査診断例3例)〕  
 感染地域: インドネシア1例、モンゴル1例、インドネシア/シン  
 ガポール1例  
 年齢群: 0歳(2例)、20～24歳(1例)  
 累積報告数: 8例〔麻しん(検査診断例8例)〕

(補) 2015年第19週から2016年第18週までに診断されたものの報告遅れとして、腸チフス1例(感染地域: インド)、E型肝炎14例〔感染地域(感染源): 北海道13例(不明13例)、国内(都道府県不明)1例(不明)〕、つつが虫病4例(感染地域: 長崎県2例、岡山県1例、鹿児島県1例)、デング熱1例(感染地域: インドネシア)、日本紅斑熱2例(感染地域: 島根県1例、熊本県1例)、レジオネラ症10例(感染地域: 静岡県2例、富山県1例、愛知県1例、京都府1例、大阪府1例、奈良県1例、広島県1例、福岡県1例、タイ1例)、カルバペネム耐性腸内細菌科細菌感染症17例(菌種: *E. aerogenes* 5例、*E. coli* 3例、*K. pneumoniae* 3例、*E. cloacae* 1例、その他3例、不明2例)、急性脳炎10例〔インフルエンザウイルスA型1例\_\_年齢群: 4歳(死亡). インフルエンザウイルスB型1例\_\_年齢群: 60代(死亡). 水痘帯状疱疹ウイルス1例\_\_年齢群80代. 病原体不明7例\_\_年齢群: 1歳(1例)、4歳(1例)、5歳(1例)、10代(1例)、20代(1例)、60代(1例)、80代(1例)〕、劇症型溶血性レンサ球菌感染症3例〔年齢群: 30代(1例)、70代(1例)、80代(1例)〕、水痘(入院例に限る)4例〔年齢群: 20代(1例)、30代(1例)、40代(1例)、50代(1例)〕、梅毒29例(早期顕症I期13例、早期顕症II期6例、無症候10例)、播種性クリプトコックス症3例〔感染地域: 茨城県1例、福岡県1例、長崎県1例. 年齢群: 30代(1例)、70代(1例)、80代(1例)〕などの報告があった。

## ◆定点把握の対象となる5類感染症

全国の指定された医療機関(定点)から報告され、疾患により小児科定点(約3,000力所)、インフルエンザ(小児科・内科)定点(約5,000力所)、眼科定点(約600力所)、基幹定点(約500力所)に分かれています。また、定点当たり報告数は、報告数/定点医療機関数です(増減の目安は小数点第3位以下を含む)。

定点把握疾患の報告の過去5年間の同時期との比較(第19週)



当該週と過去5年間の平均(過去5年間の前週、当該週、後週の合計15週の平均)との差をグラフ上に表現した。

### インフルエンザ

定点当たり報告数は第7週以降減少が続いている。都道府県別の上位3位は岩手県(3.22)、青森県(2.60)、沖縄県(2.48)である。基幹定点からのインフルエンザ入院サーベイランスにおける報告数は41例と前週と比較して減少した。都道府県別では21都道府県から報告があり、年齢別では0歳(4例)、1～9歳(9例)、10代(4例)、20代(1例)、40代(3例)、50代(1例)、60代(3例)、70代(4例)、80歳以上(12例)であった。

### 小児科定点報告疾患(主なもの)

RSウイルス感染症の報告数は326例と第16週以降減少が続いている。年齢別では1歳以下の報告数が全体の約87%を占めている。

咽頭結膜熱の定点当たり報告数は第13週以降増加が続いている。都道府県別の上位3位は佐賀県(2.26)、島根県(1.43)、鹿児島県(1.27)である。

A群溶血性レンサ球菌咽頭炎の定点当たり報告数は増加した。都道府県別の上位3位は鳥取県(5.63)、山形県(4.90)、北海道(4.54)である。

感染性胃腸炎の定点当たり報告数は増加した。都道府県別の上位3位は大分県(11.69)、福井県(10.64)、宮崎県(9.44)である。

水痘の定点当たり報告数は第16週以降増加が続いている。都道府県別の上位3位は大分県(1.17)、宮崎県(0.94)、滋賀県(0.72)である。

手足口病の定点当たり報告数は第14週以降増加が続いている。都道府県別の上位3位は沖縄県(1.44)、香川県(0.43)、鹿児島県(0.29)である。

伝染性紅斑の定点当たり報告数は増加した。都道府県別の上位3位は山形県(1.30)、福井県(1.09)、秋田県(1.03)である。

流行性耳下腺炎の定点当たり報告数は増加し、過去5年間の同時期(前週、当該週、後週)と比較してかなり多い。都道府県別の上位3位は宮崎県(3.97)、山形県(3.37)、石川県(2.52)である。

### 基幹定点報告疾患

マイコプラズマ肺炎の定点当たり報告数は増加した。都道府県別の上位3位は沖縄県(1.86)、高知県(1.00)、三重県(0.89)である。

感染性胃腸炎(ロタウイルスに限る)の定点当たり報告数は第16週以降減少が続いている。40道府県から177例報告があり、年齢別では0歳(10例)、1～4歳(108例)、5～9歳(47例)、10代(6例)、30代(1例)、40代(1例)、50代(1例)、60代(1例)、70歳以上(2例)であった。

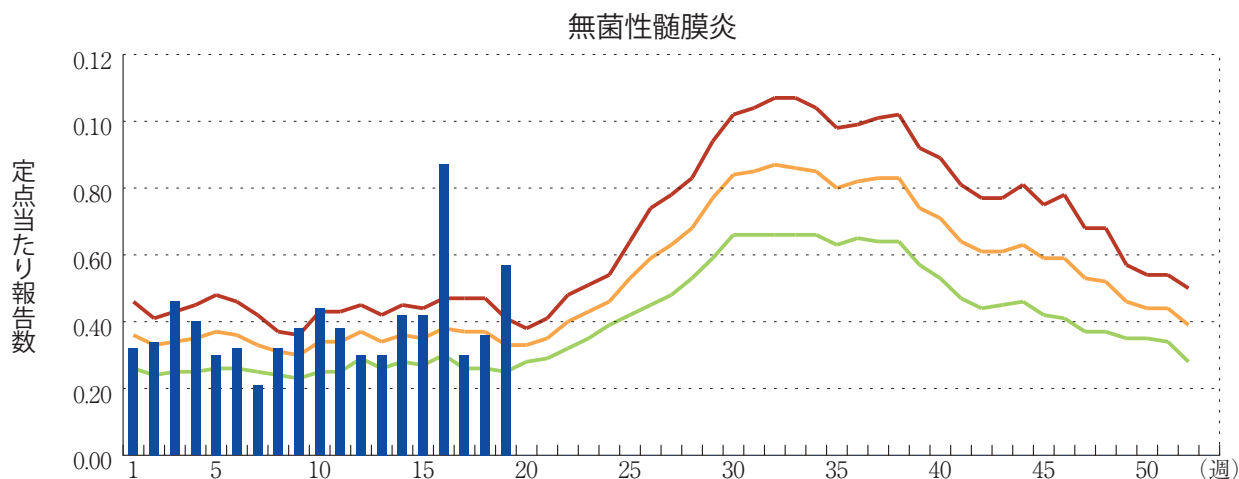
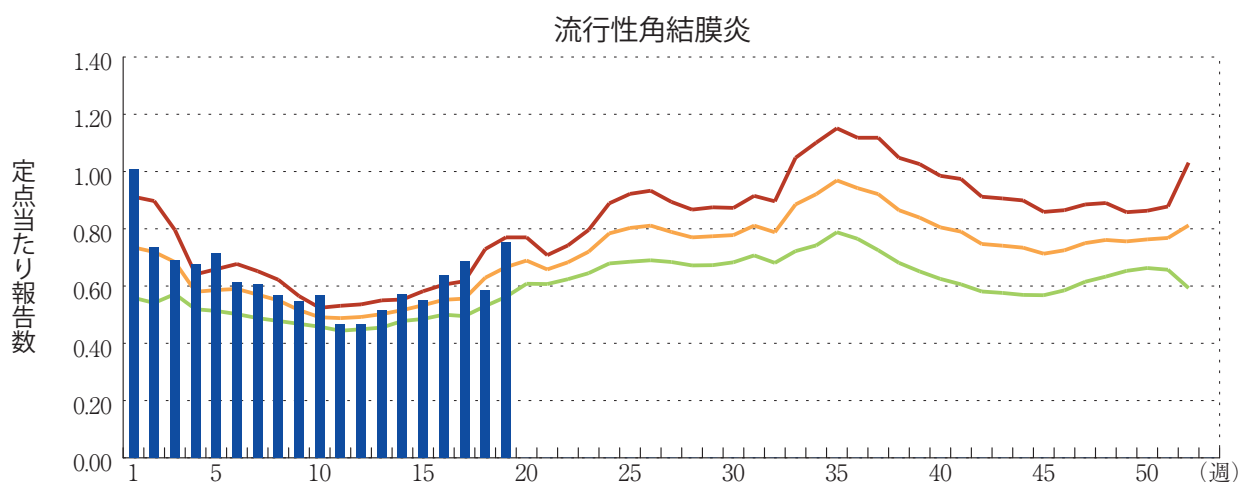
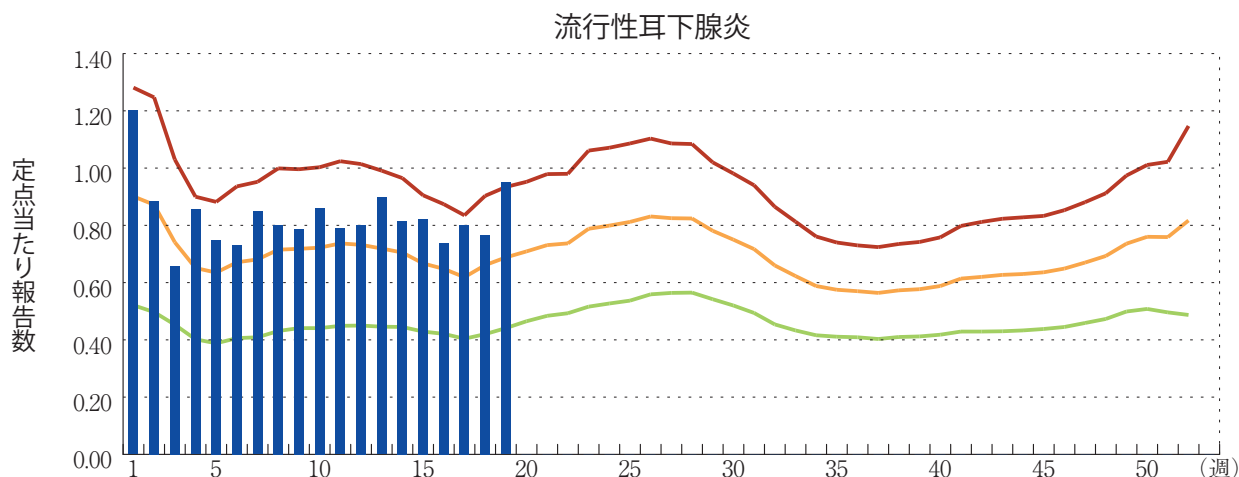


図. 主要定点把握疾患の過去5年間との週別比較(2016年第19週)

青のバーで示す本年の定点当たり報告数が赤のラインを超えているときには、過去5年間の週と比較してかなり多いことを示す。



\*過去5年間の平均：前週、当該週、後週の合計15週の平均





## 感染症関連情報

### ◆病原体情報

病原微生物検出情報(IASR)：<http://www.nih.go.jp/niid/ja/iasr.html>

### ◆海外感染症情報

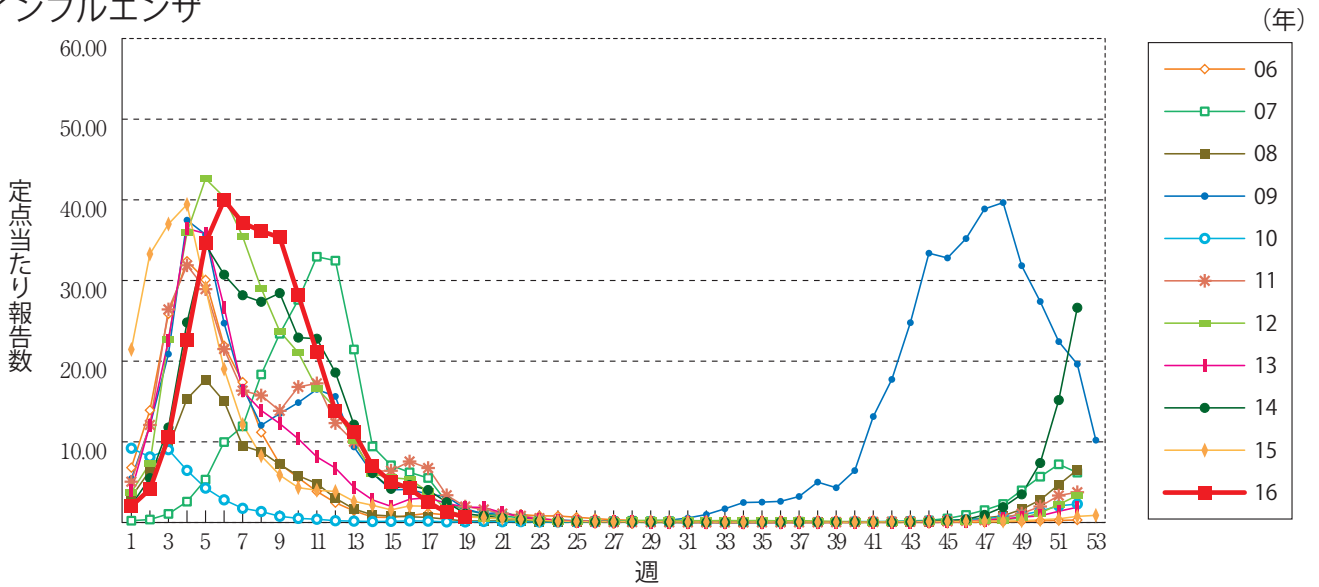
厚生労働省検疫所(FORTH)：<http://www.forth.go.jp/>

- 世界のインフルエンザ流行について(更新9)  
<http://www.forth.go.jp/moreinfo/topics/2016/05201444.html>
- アンゴラへの旅行者に対する黄熱ワクチン接種の注意喚起(WHO)  
<http://www.forth.go.jp/topics/2016/05191338.html>
- 鳥インフルエンザA(H7N9)の発生状況(更新7)  
<http://www.forth.go.jp/topics/2016/05181323.html>
- 中東呼吸器症候群コロナウイルス(MERS-CoV)の発生(更新16)  
<http://www.forth.go.jp/topics/2016/05171044.html>
- 黄熱の発生状況(更新2)  
<http://www.forth.go.jp/topics/2016/05161327.html>
- ジカウイルス感染症の発生状況(更新14)  
<http://www.forth.go.jp/topics/2016/05161023.html>

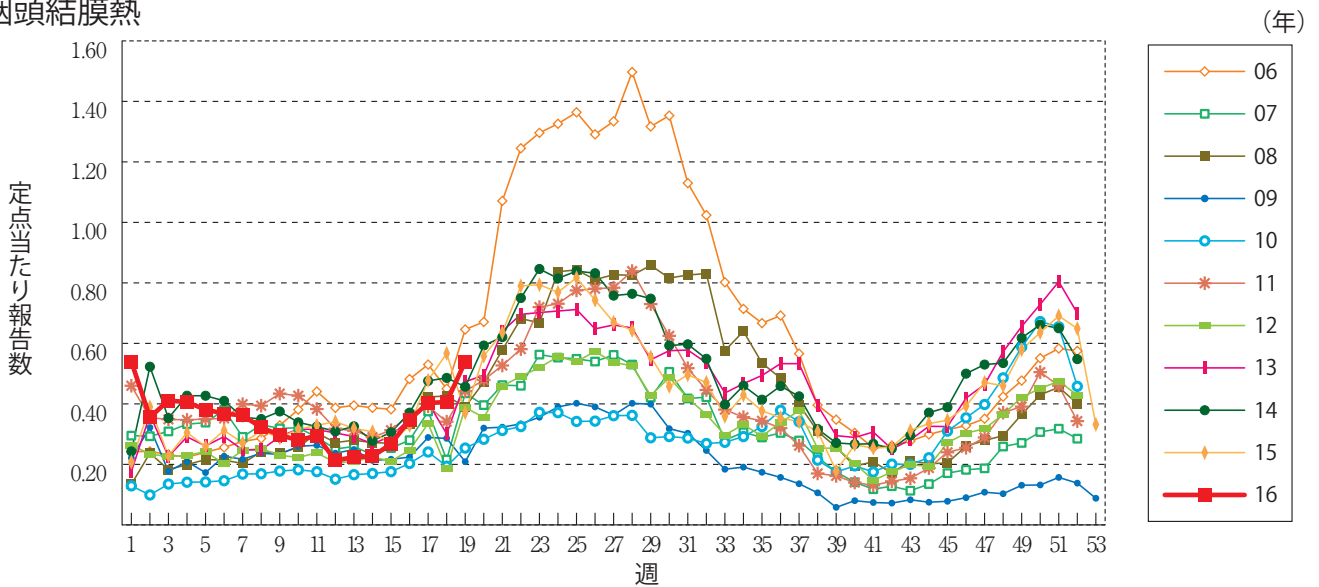


**グラフ総覧(19週)**

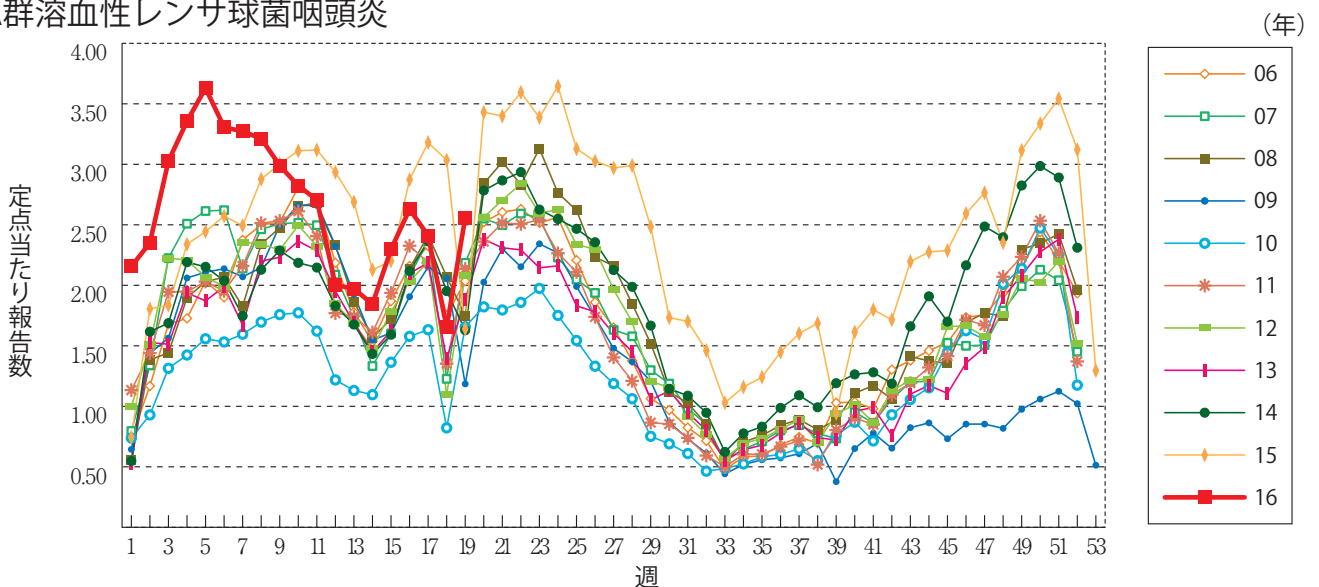
**インフルエンザ**



**咽頭結膜熱**

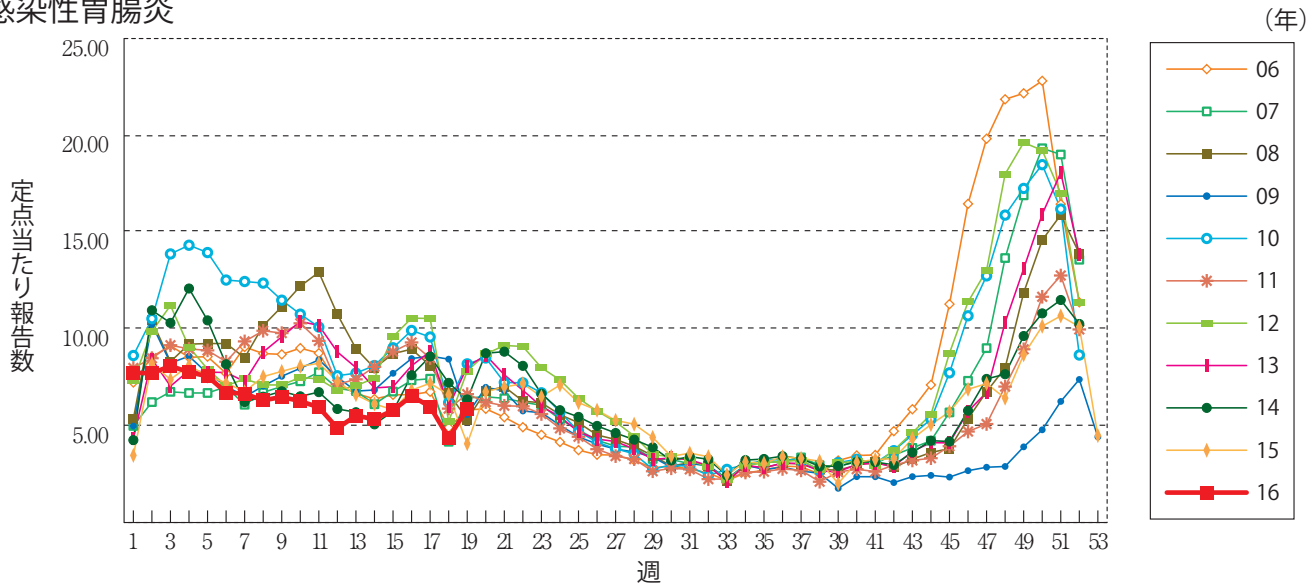


**A群溶血性レンサ球菌咽頭炎**

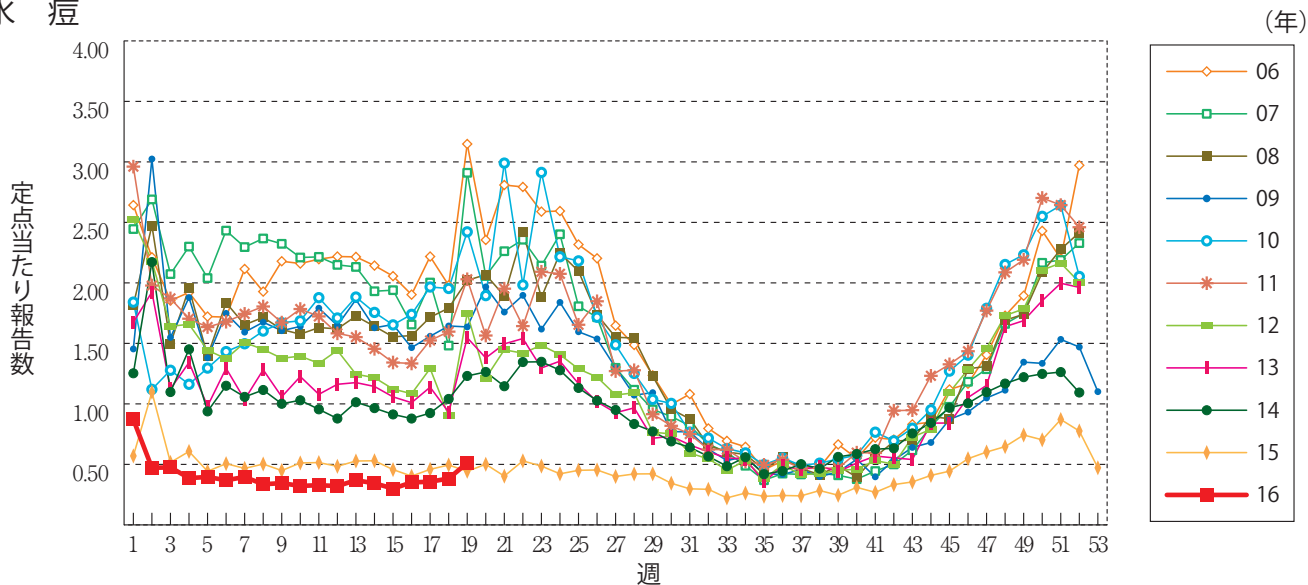




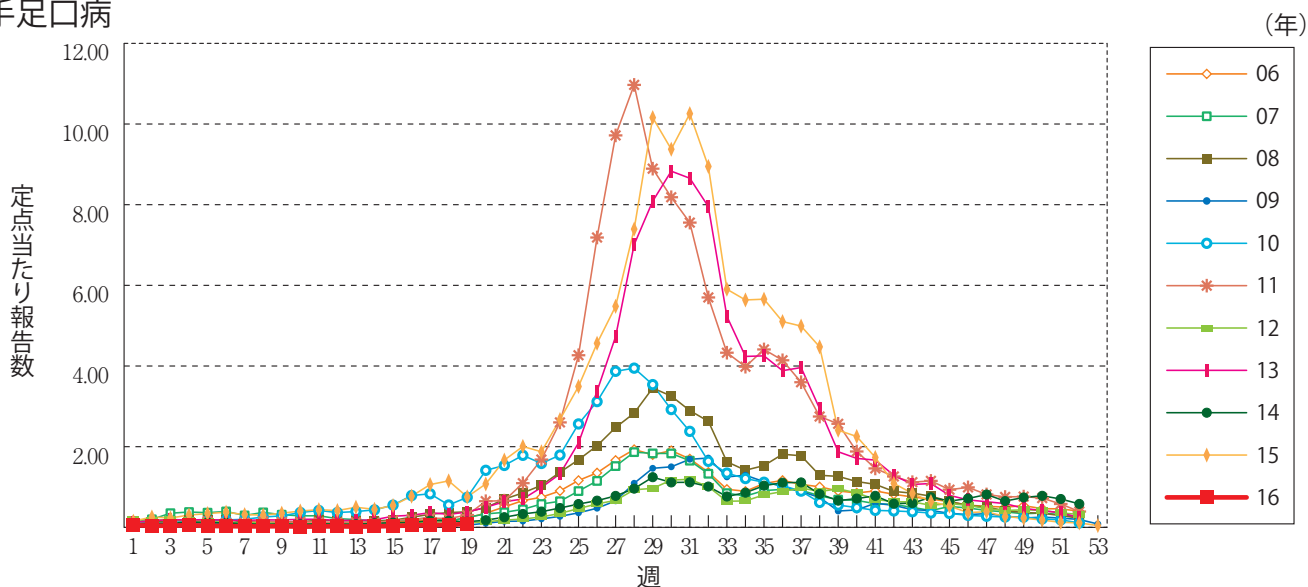
感染性胃腸炎



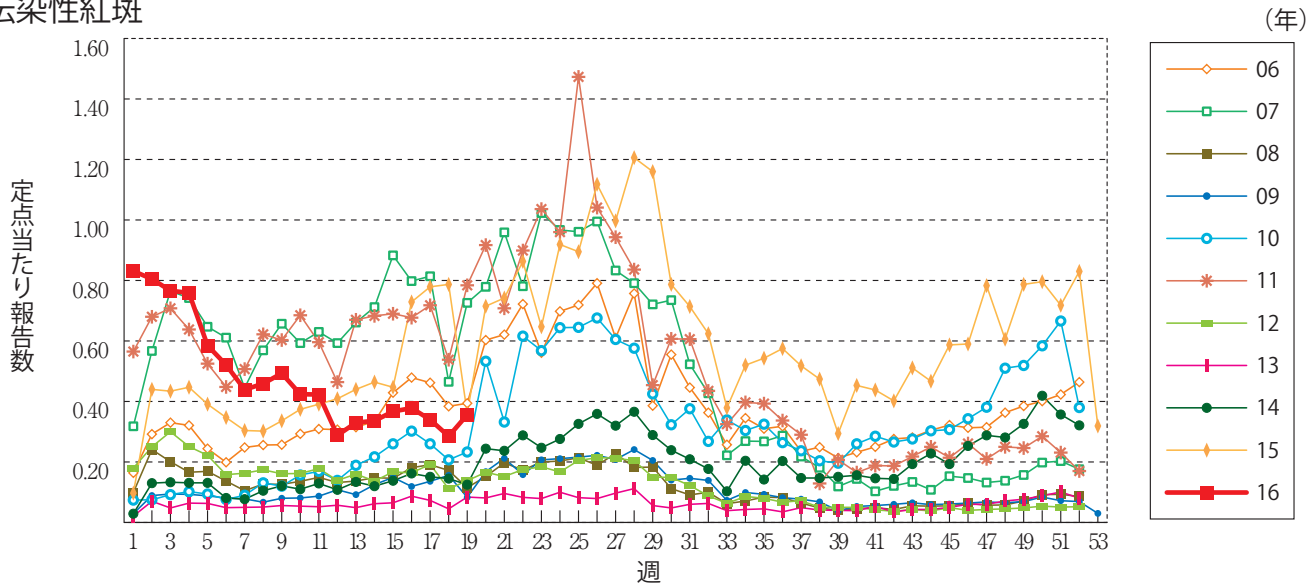
水痘



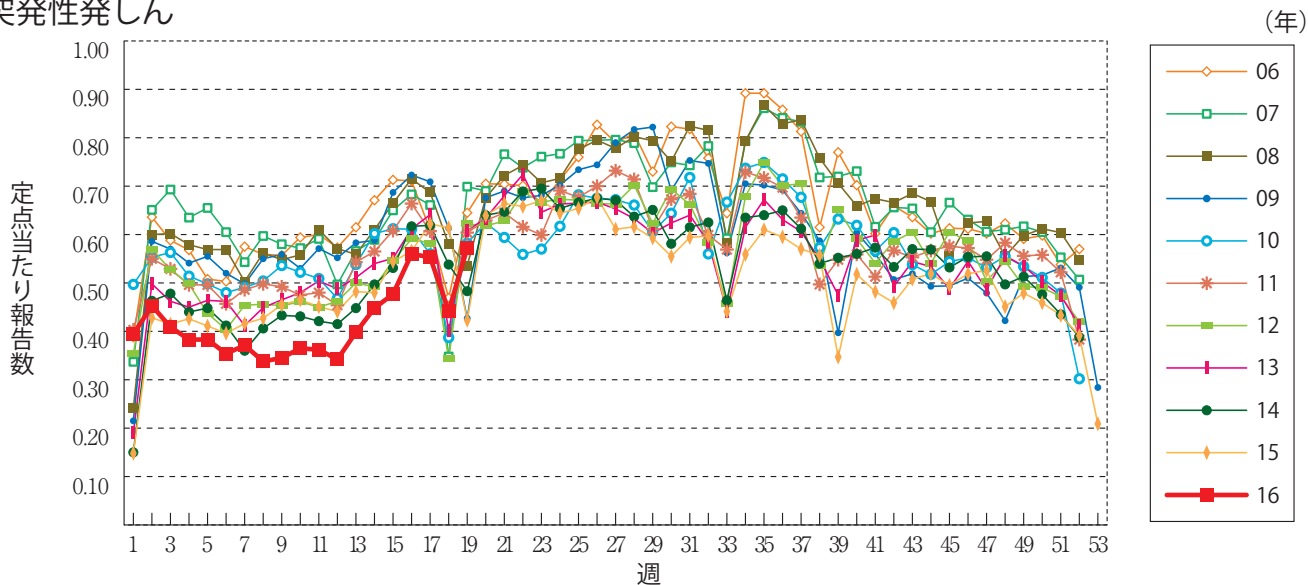
手足口病



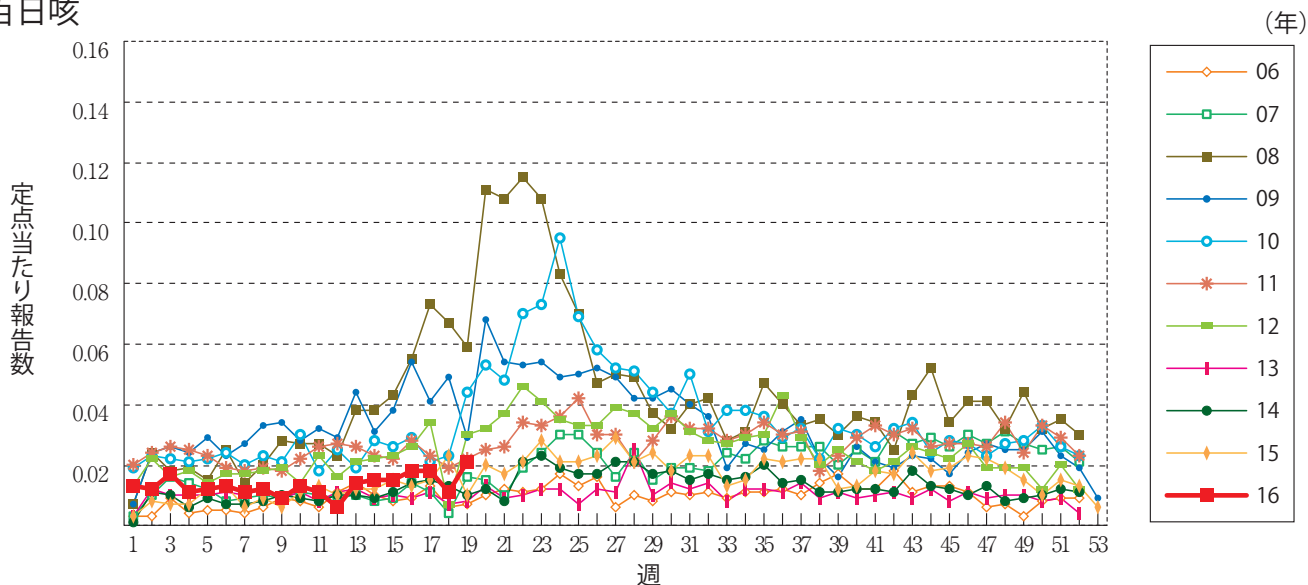
伝染性紅斑



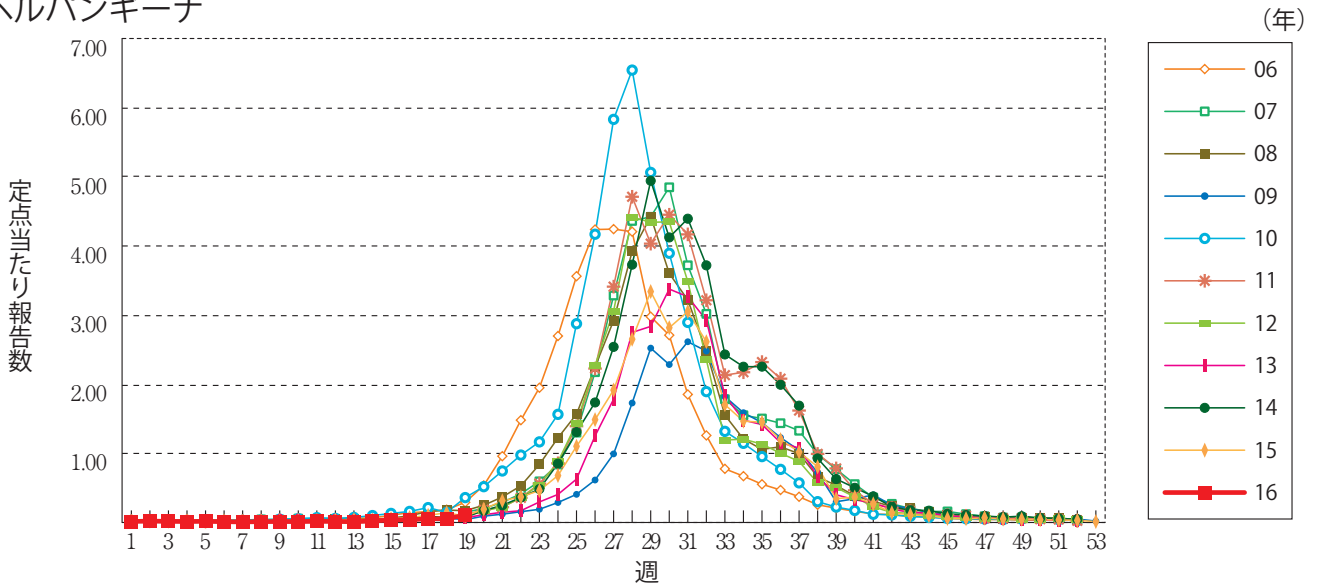
突発性発しん



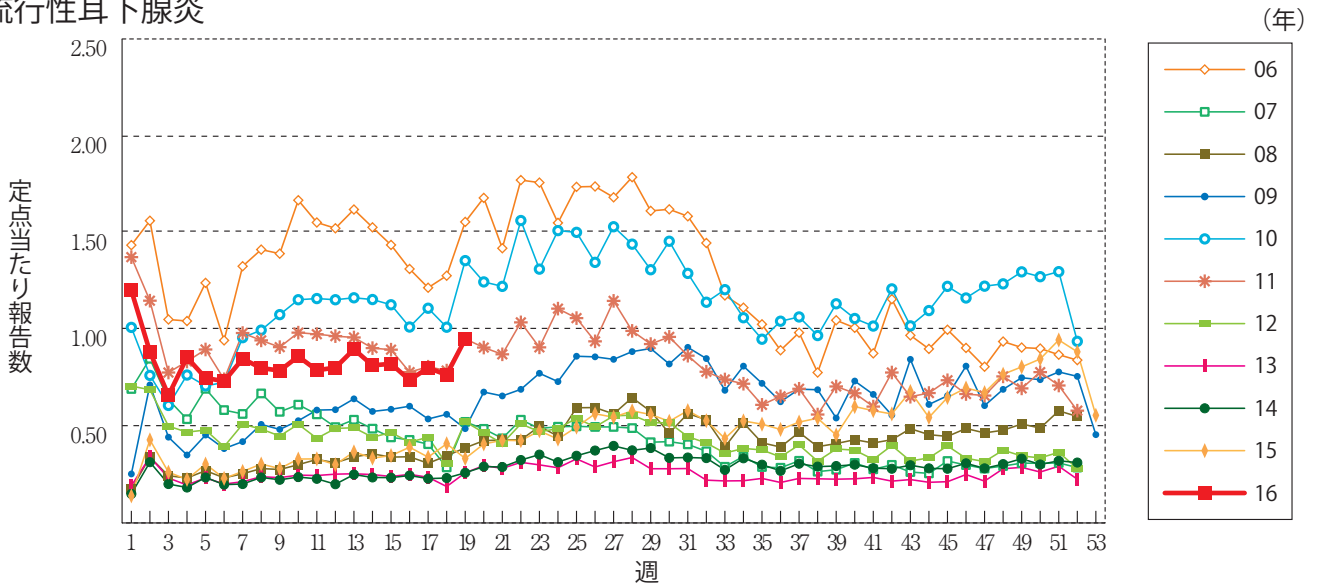
百日咳



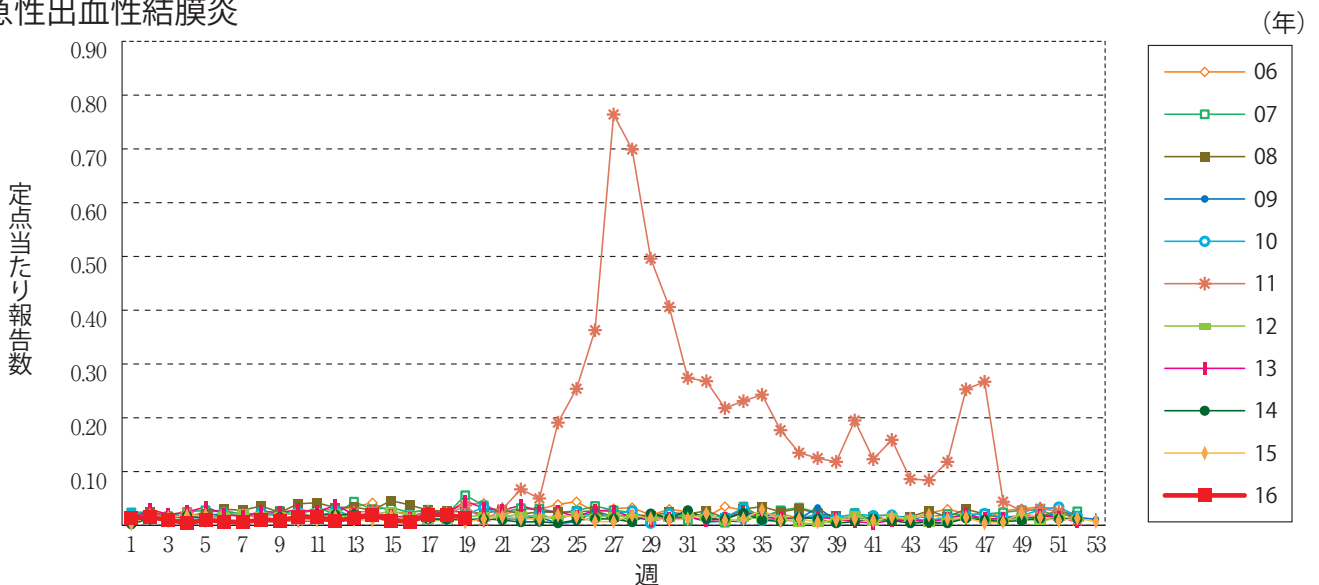
ヘルパンギーナ



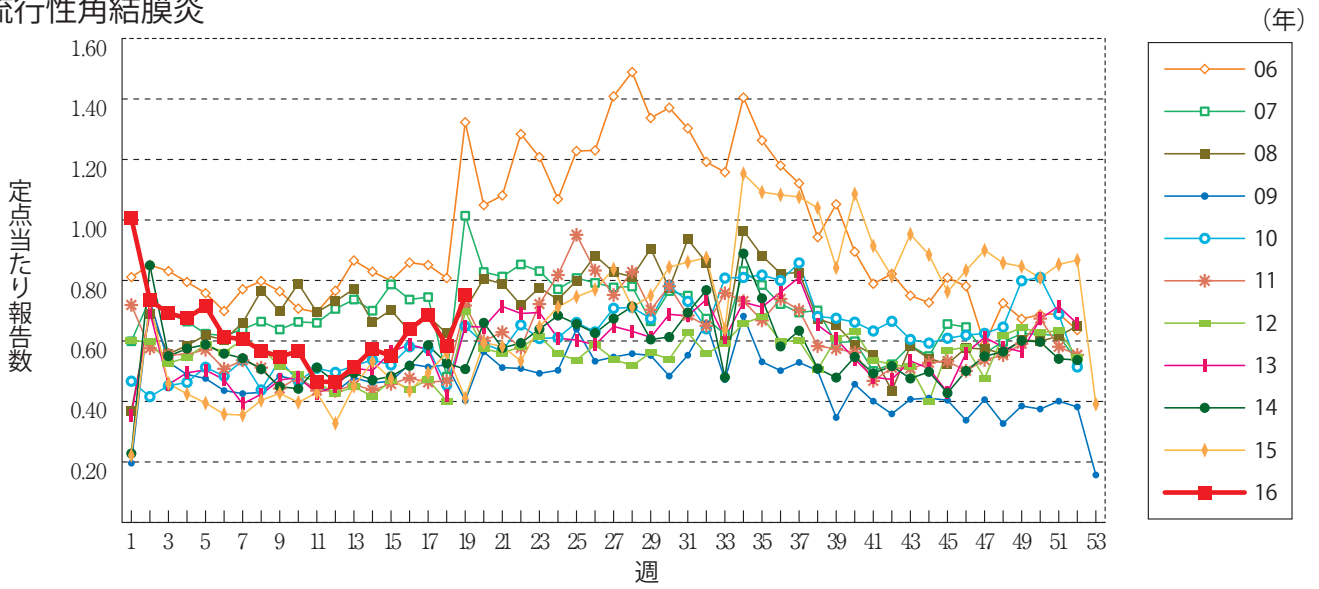
流行性耳下腺炎



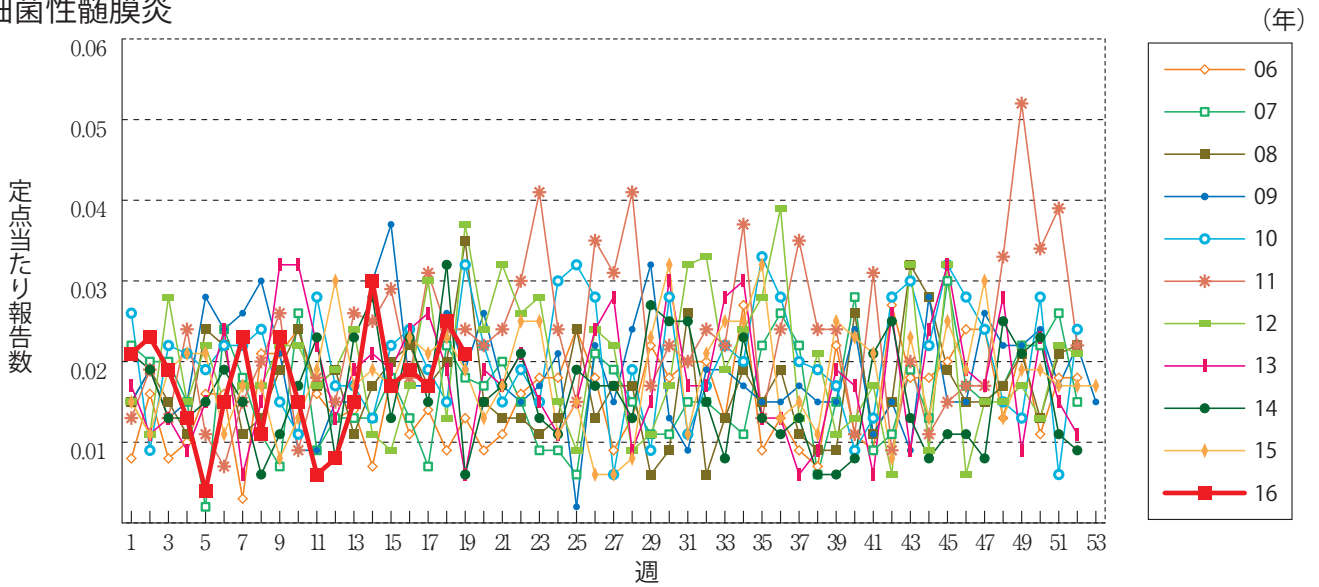
急性出血性結膜炎



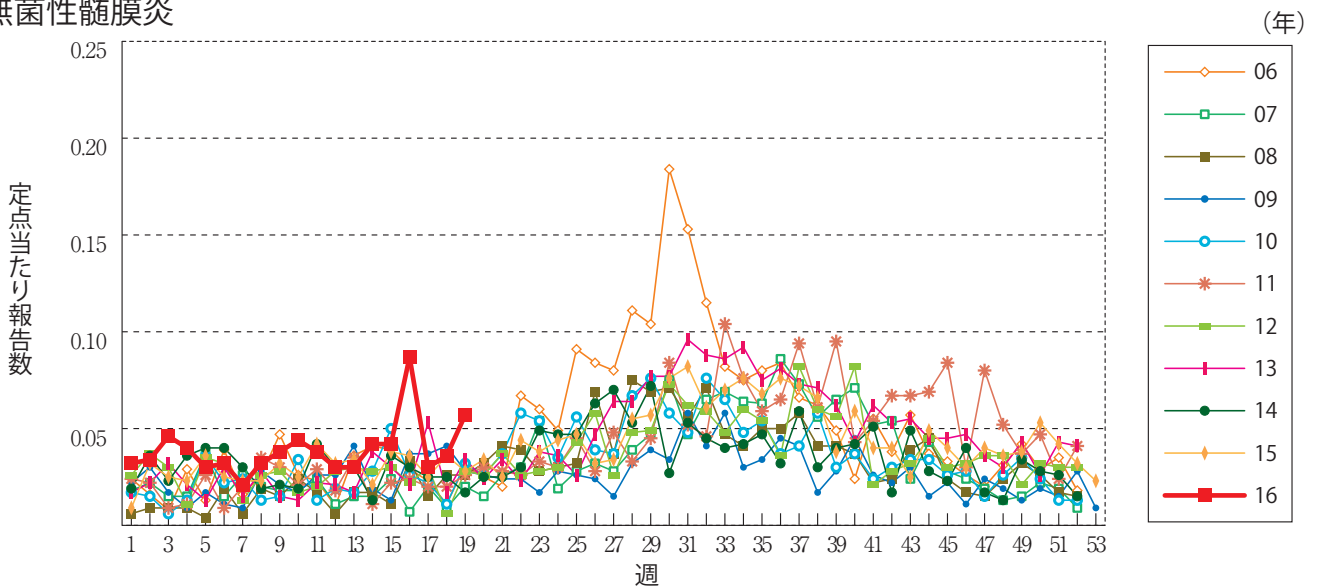
流行性角結膜炎



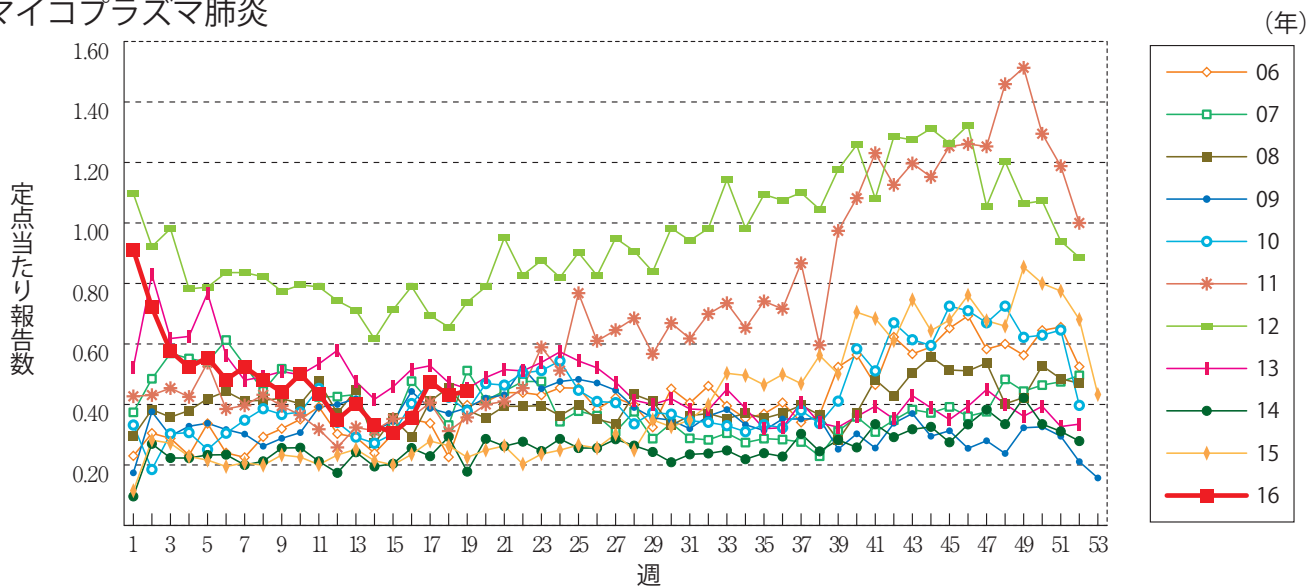
細菌性髄膜炎



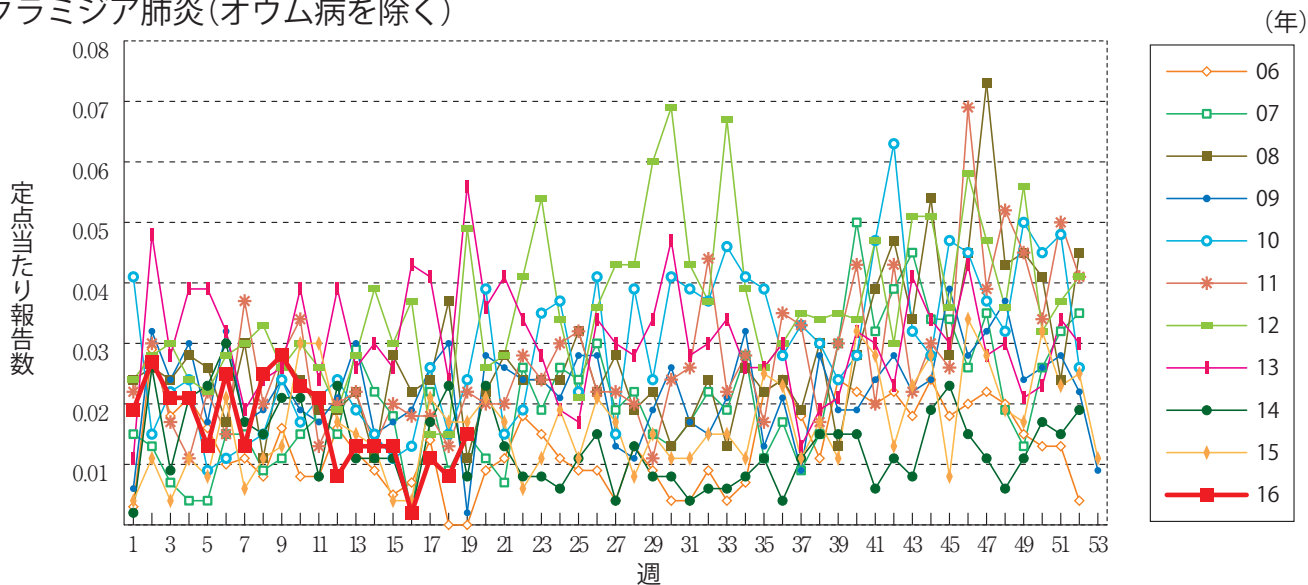
無菌性髄膜炎



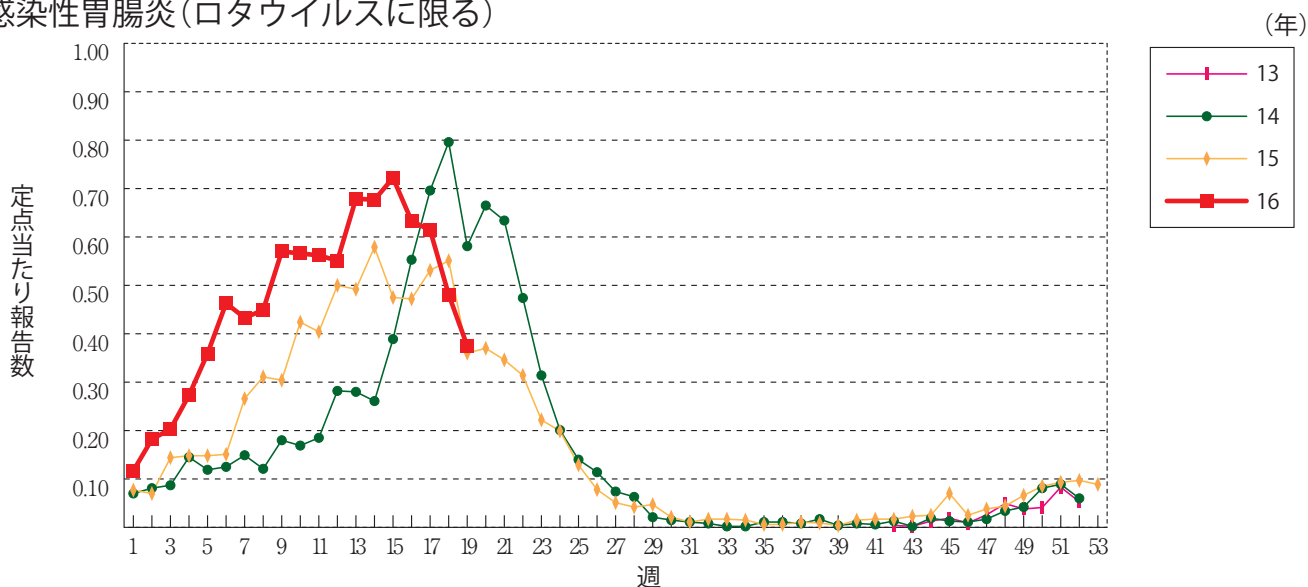
マイコプラズマ肺炎



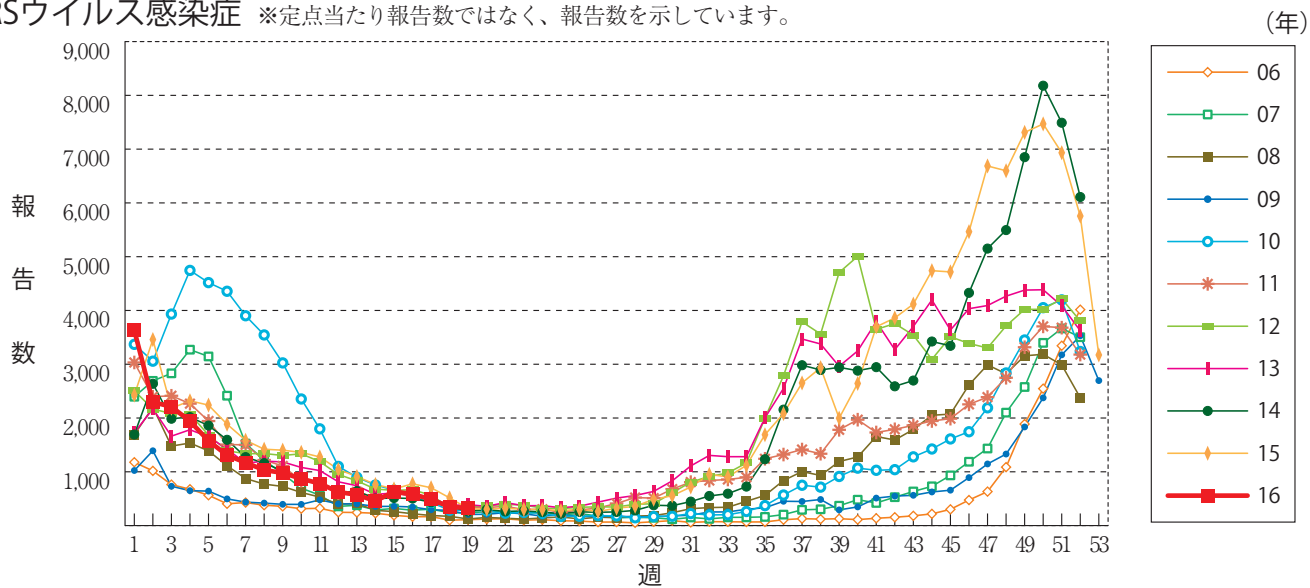
クラミジア肺炎(オウム病を除く)



感染性胃腸炎(ロタウイルスに限る)



RSウイルス感染症 ※定点当たり報告数ではなく、報告数を示しています。

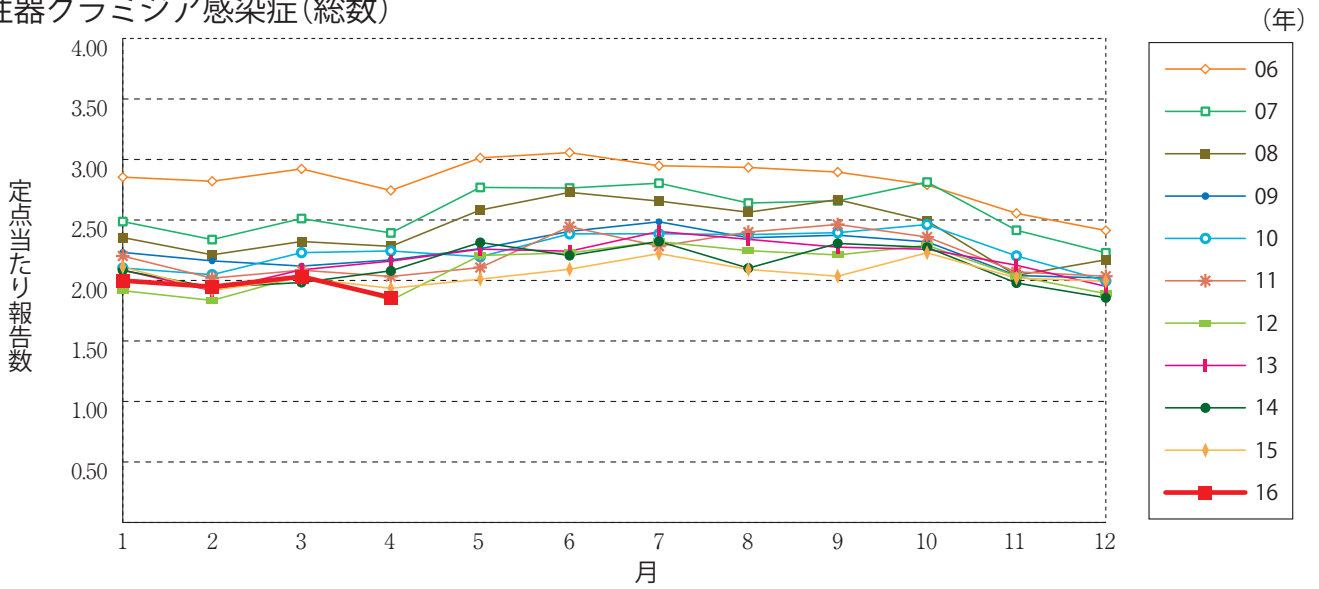




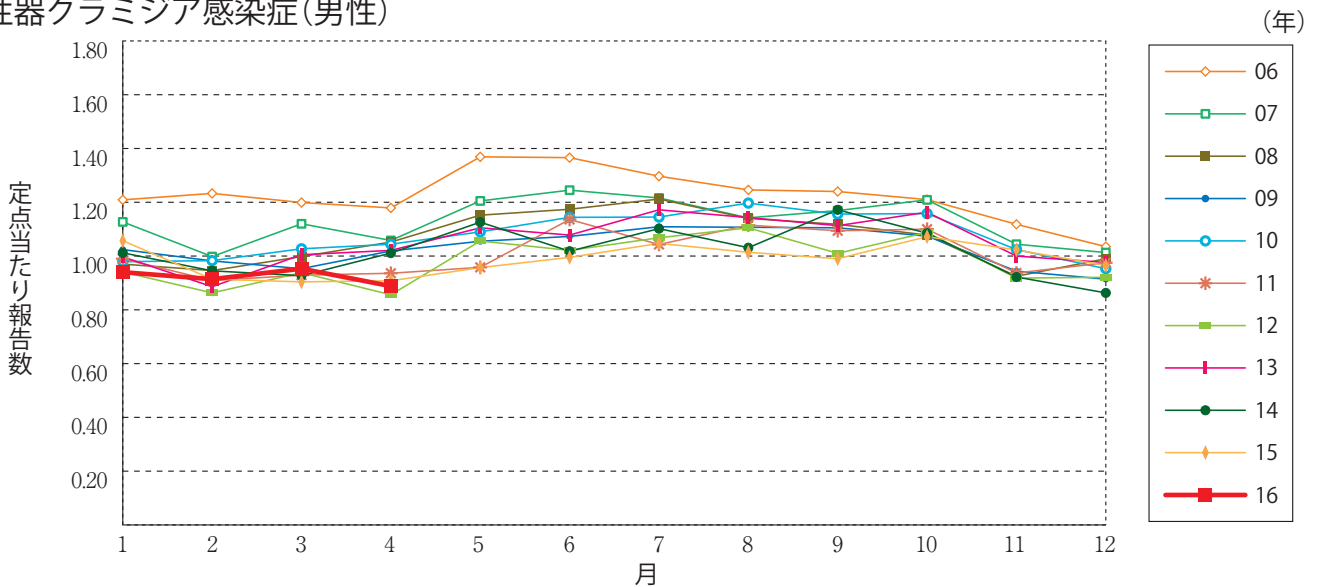


**グラフ総覧(4月)**

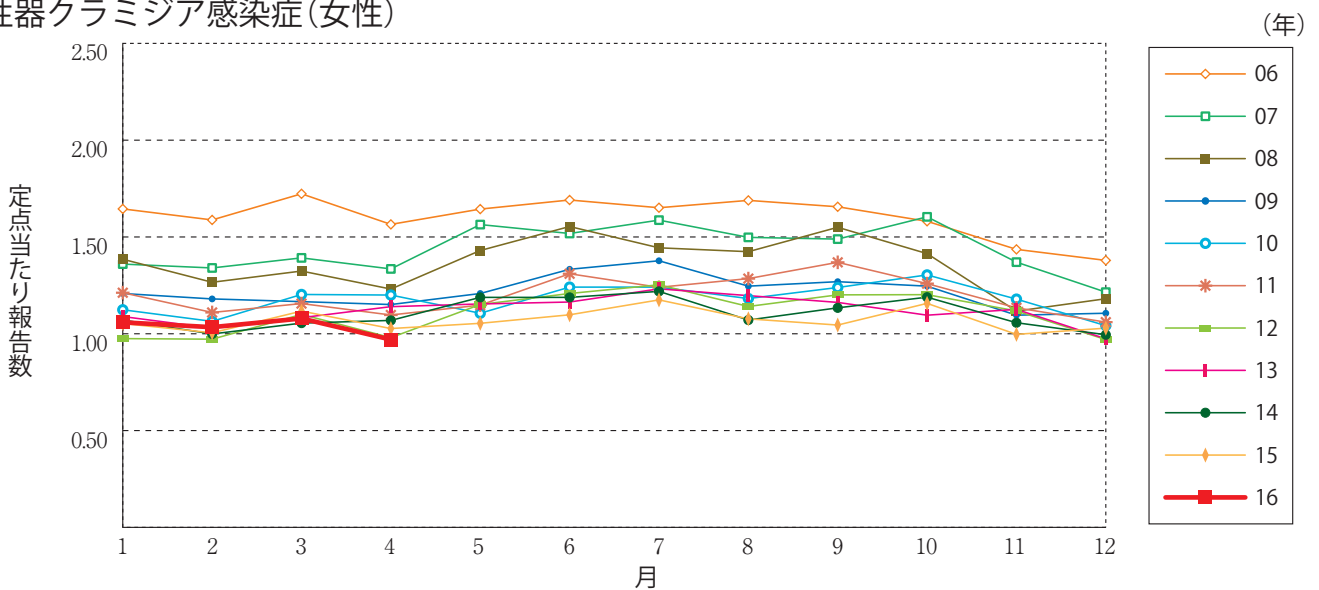
性器クラミジア感染症(総数)



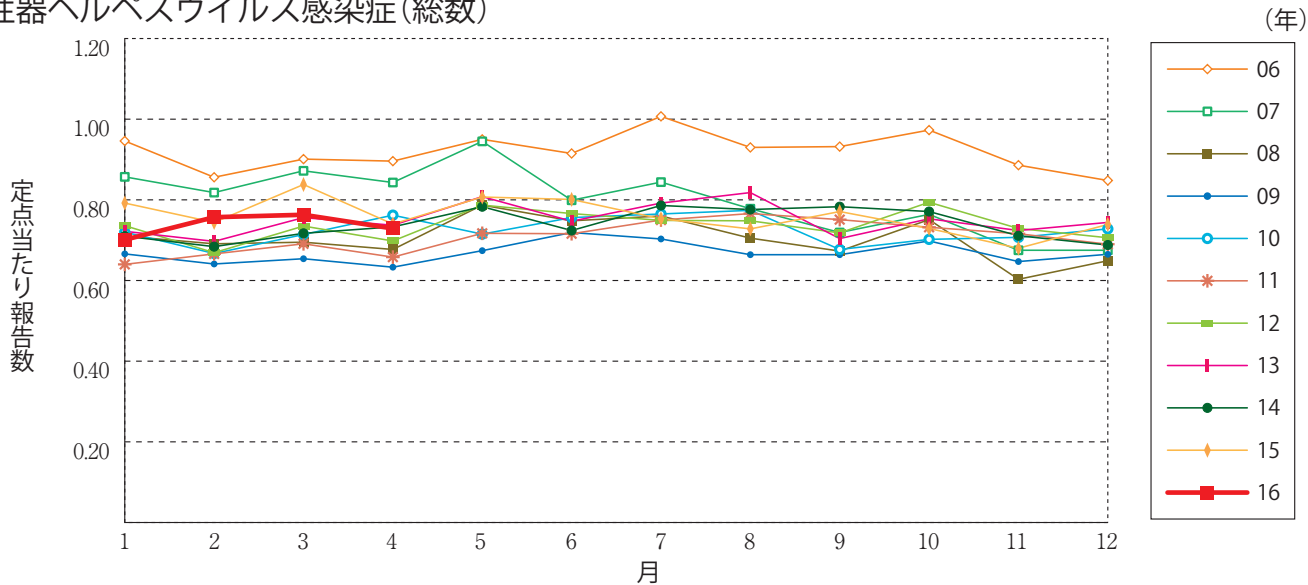
性器クラミジア感染症(男性)



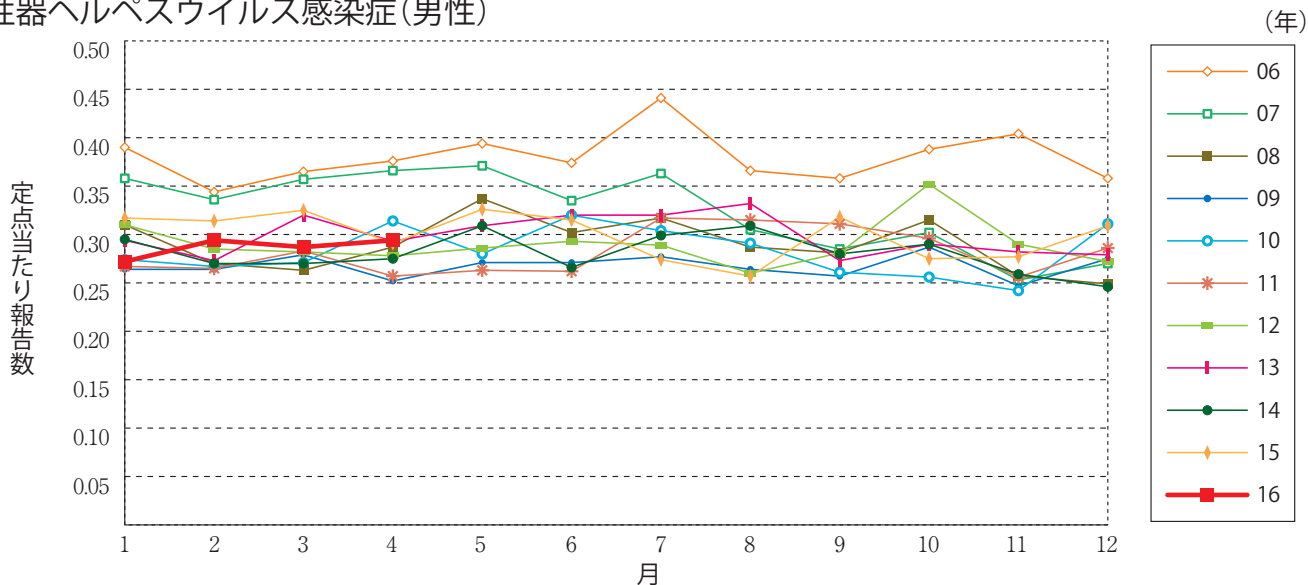
性器クラミジア感染症(女性)



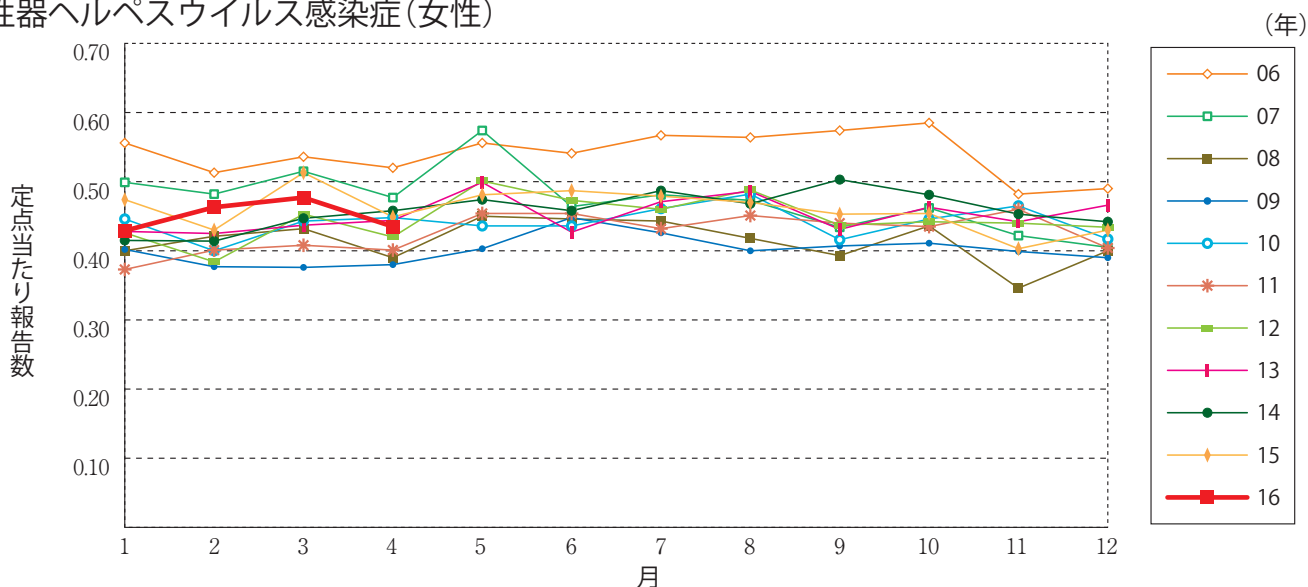
性器ヘルペスウイルス感染症(総数)



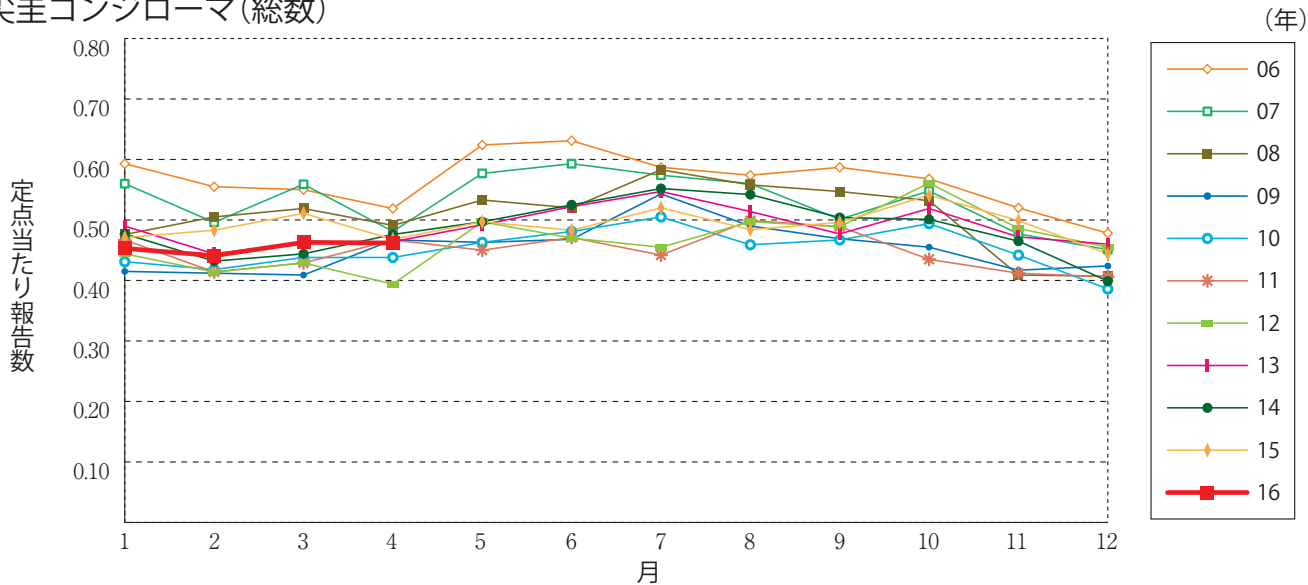
性器ヘルペスウイルス感染症(男性)



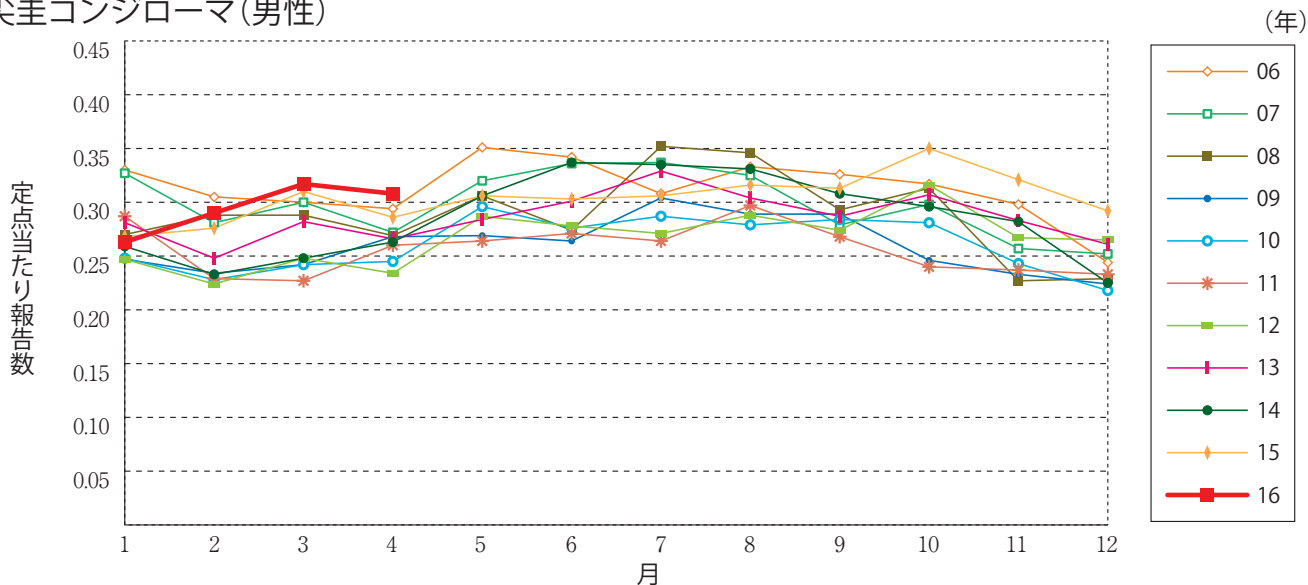
性器ヘルペスウイルス感染症(女性)



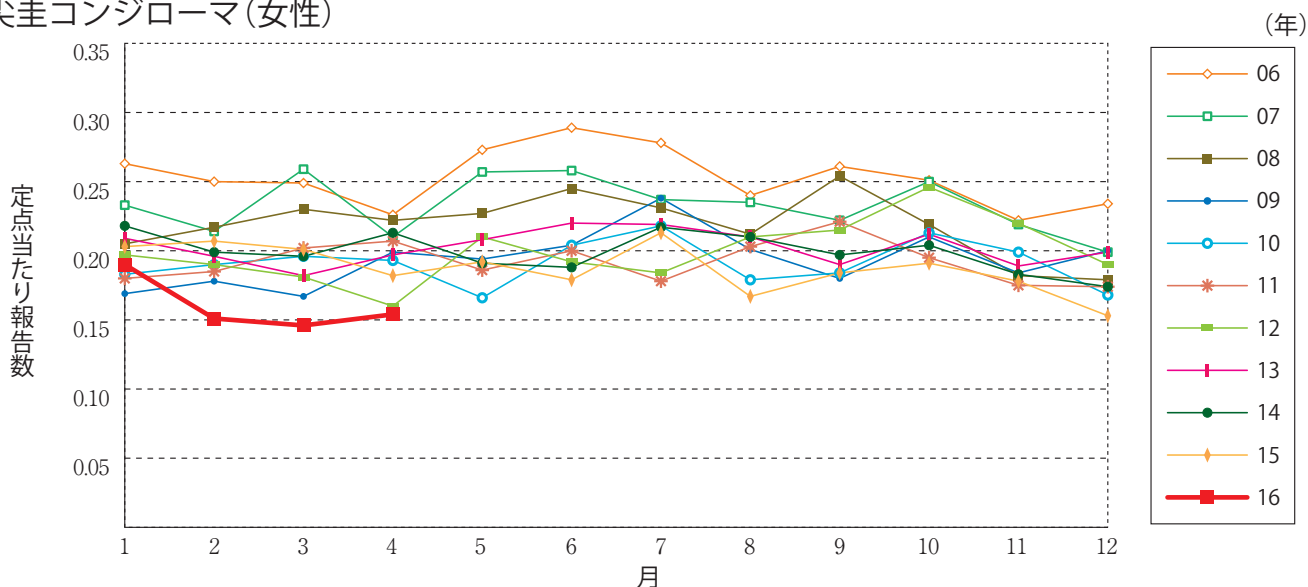
尖圭コンジローマ(総数)



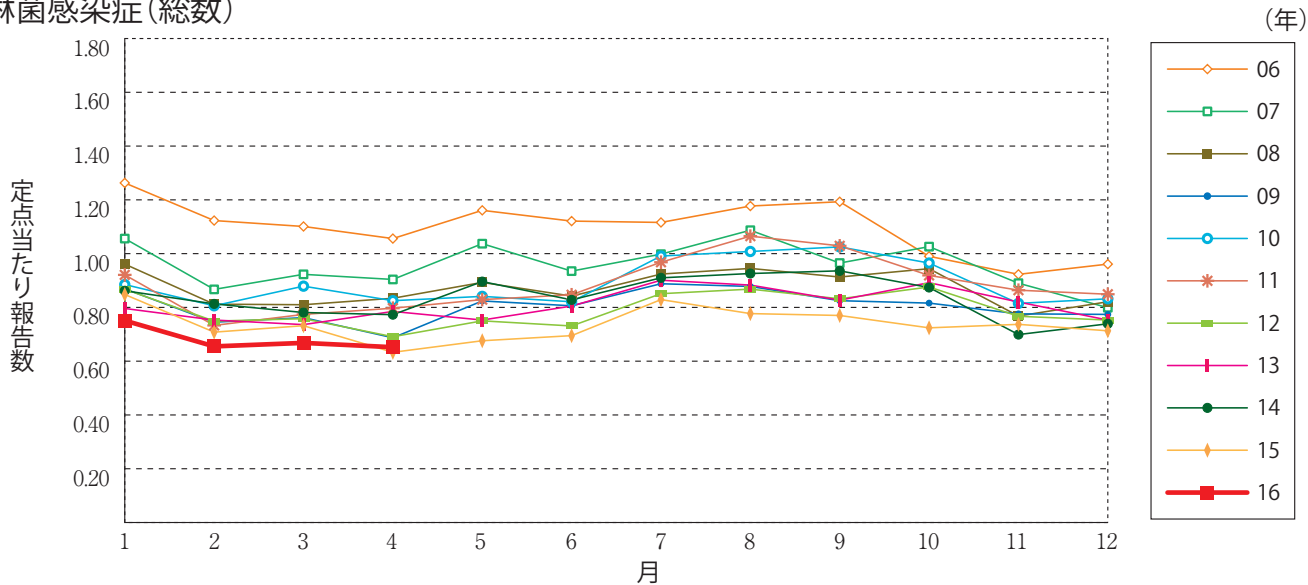
尖圭コンジローマ(男性)



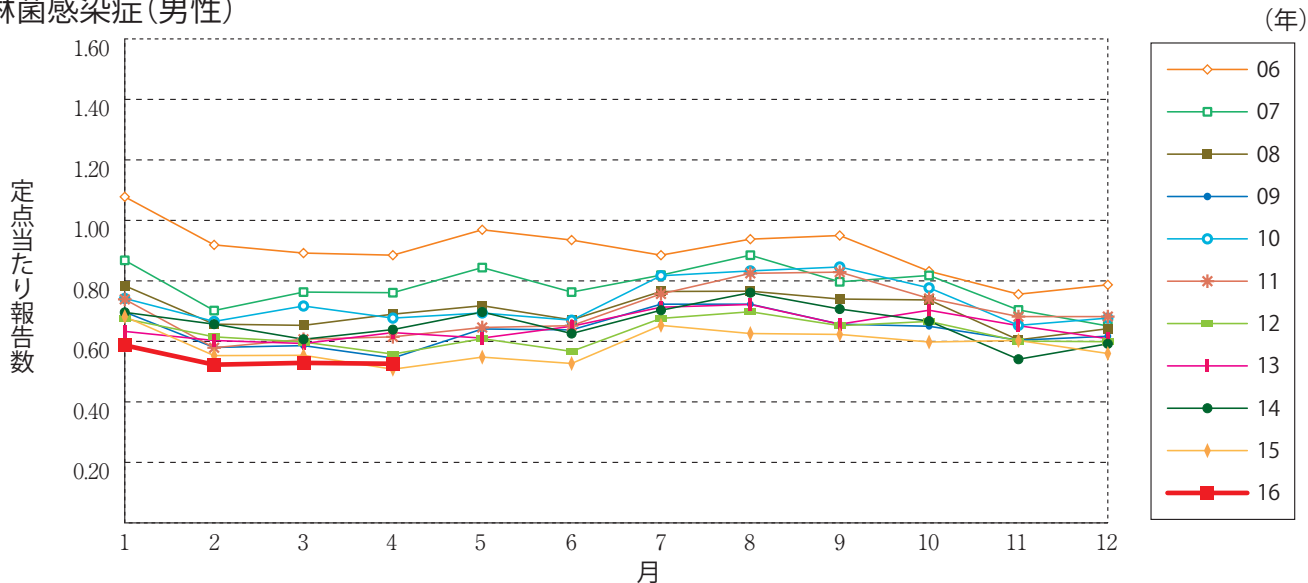
尖圭コンジローマ(女性)



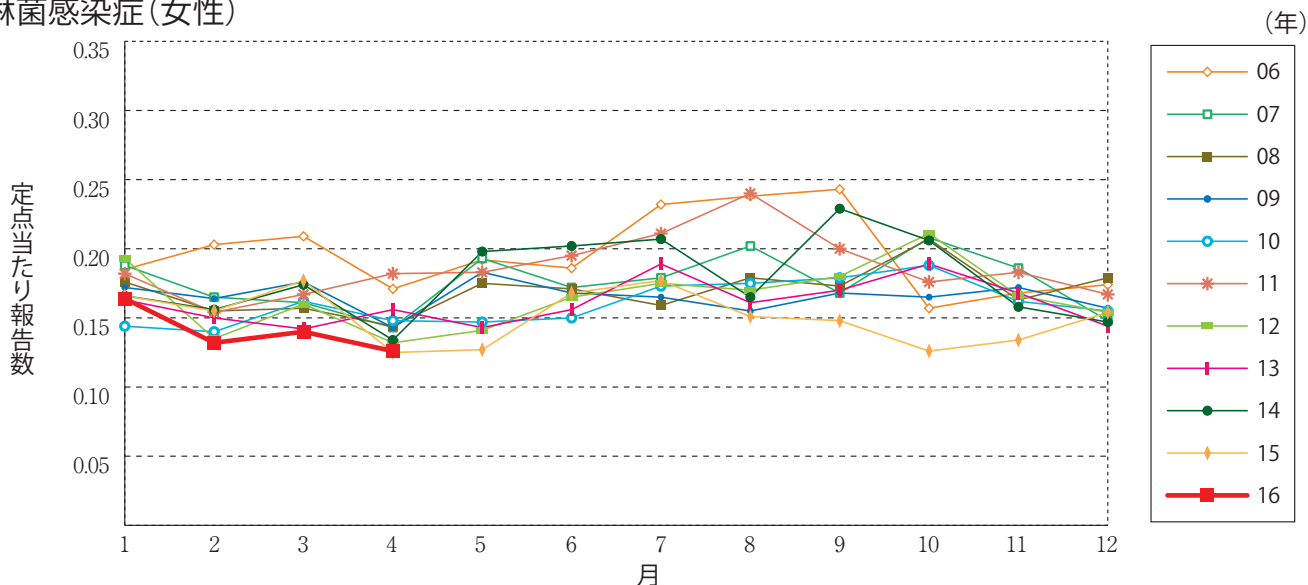
淋菌感染症(総数)



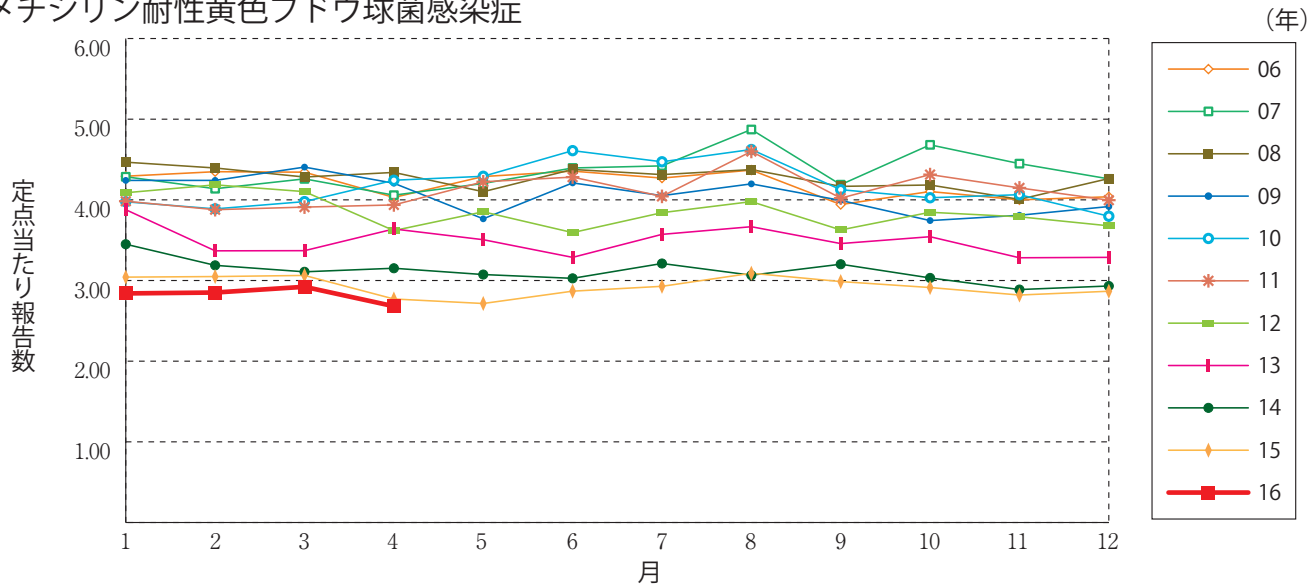
淋菌感染症(男性)



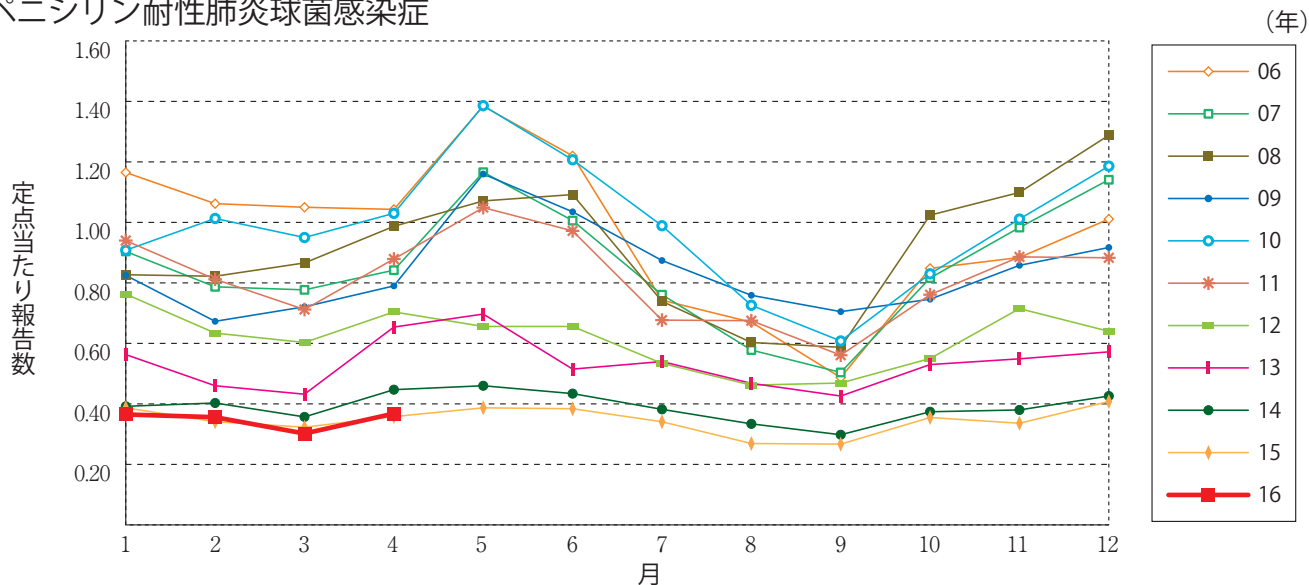
淋菌感染症(女性)



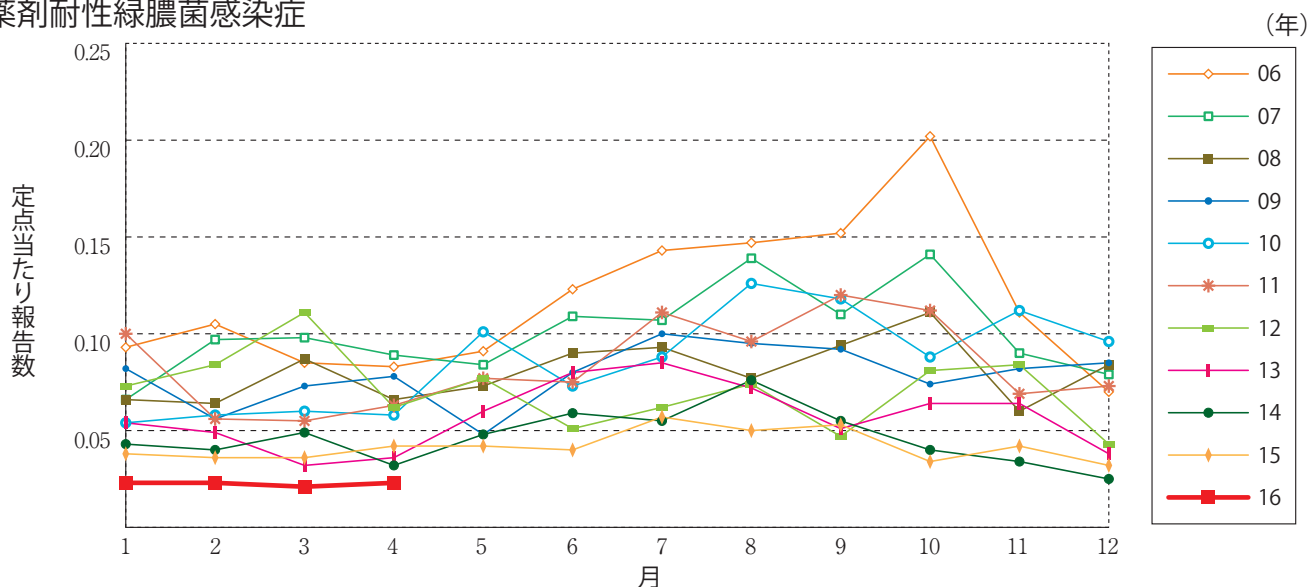
メチシリン耐性黄色ブドウ球菌感染症



ペニシリン耐性肺炎球菌感染症



薬剤耐性緑膿菌感染症





**4月のデータ**

注)5月13日集計分

薬剤耐性アシネトバクター感染症は2014年9月19日より全数把握対象疾患に変更となりました。

報告数・定点当り報告数, 疾病・都道府県・性別(総数)

2016年4月

	性器クラミジア感染症		性器ヘルペスウイルス感染症		尖圭コンジローマ		淋菌感染症		メチシリン耐性黄色ブドウ球菌感染症		ペニシリン耐性肺炎球菌感染症		薬剤耐性緑膿菌感染症	
	報告数	定点当り	報告数	定点当り	報告数	定点当り	報告数	定点当り	報告数	定点当り	報告数	定点当り	報告数	定点当り
総数	1827	1.86	717	0.73	454	0.46	641	0.65	1276	2.68	175	0.37	11	0.02
北海道	111	2.64	33	0.79	21	0.50	30	0.71	47	2.04	-	-	-	-
青森県	25	1.92	3	0.23	2	0.15	4	0.31	11	1.83	1	0.17	-	-
岩手県	29	1.93	4	0.27	5	0.33	10	0.67	36	1.89	14	0.74	2	0.11
宮城県	40	2.35	12	0.71	14	0.82	14	0.82	29	2.42	-	-	-	-
秋田県	14	1.00	14	1.00	4	0.29	1	0.07	8	1.00	5	0.63	-	-
山形県	18	1.80	9	0.90	1	0.10	-	-	16	1.60	11	1.10	-	-
福島県	32	2.13	17	1.13	13	0.87	21	1.40	33	4.71	3	0.43	-	-
茨城県	76	3.45	21	0.95	4	0.18	20	0.91	18	1.38	3	0.23	2	0.15
栃木県	19	1.12	8	0.47	15	0.88	8	0.47	15	2.14	-	-	-	-
群馬県	54	2.25	15	0.63	5	0.21	14	0.58	14	1.75	3	0.38	-	-
埼玉県	111	1.91	38	0.66	15	0.26	32	0.55	16	1.60	-	-	-	-
千葉県	62	1.48	39	0.93	19	0.45	25	0.60	35	3.89	12	1.33	-	-
東京都	189	3.44	131	2.38	103	1.87	99	1.80	110	4.40	17	0.68	1	0.04
神奈川県	84	1.31	24	0.38	25	0.39	36	0.56	19	1.58	-	-	-	-
新潟県	29	1.93	5	0.33	2	0.13	5	0.33	62	4.77	11	0.85	-	-
富山県	10	1.00	3	0.30	1	0.10	2	0.20	16	3.20	2	0.40	1	0.20
石川県	25	2.50	5	0.50	4	0.40	10	1.00	22	4.40	1	0.20	-	-
福井県	1	0.20	6	1.20	2	0.40	1	0.20	13	2.17	4	0.67	1	0.17
山梨県	15	1.67	7	0.78	-	-	2	0.22	12	1.20	2	0.20	-	-
長野県	19	1.36	-	-	4	0.29	1	0.07	18	1.64	3	0.27	-	-
岐阜県	15	1.00	5	0.33	8	0.53	8	0.53	14	2.80	3	0.60	-	-
静岡県	43	1.43	9	0.30	8	0.27	12	0.40	25	2.50	-	-	-	-
愛知県	133	2.05	67	1.03	26	0.40	43	0.66	58	3.87	6	0.40	-	-
三重県	11	0.65	-	-	1	0.06	3	0.18	62	6.89	1	0.11	1	0.11
滋賀県	2	0.22	4	0.44	3	0.33	2	0.22	14	2.00	-	-	-	-
京都府	26	1.13	11	0.48	6	0.26	12	0.52	9	1.29	-	-	-	-
大阪府	151	2.40	45	0.71	47	0.75	60	0.95	46	2.56	4	0.22	-	-
兵庫県	68	1.48	25	0.54	8	0.17	20	0.43	32	2.91	1	0.09	-	-
奈良県	5	0.45	4	0.36	5	0.45	3	0.27	27	4.50	7	1.17	-	-
和歌山県	19	2.38	8	1.00	5	0.63	10	1.25	18	1.64	2	0.18	3	0.27
鳥取県	23	3.29	7	1.00	2	0.29	5	0.71	9	1.80	-	-	-	-
島根県	11	1.83	1	0.17	1	0.17	6	1.00	24	3.00	1	0.13	-	-
岡山県	18	1.06	10	0.59	7	0.41	4	0.24	4	1.00	-	-	-	-
広島県	38	1.65	17	0.74	15	0.65	7	0.30	67	3.19	20	0.95	-	-
山口県	19	1.58	11	0.92	1	0.08	7	0.58	36	4.00	6	0.67	-	-
徳島県	20	3.33	23	3.83	7	1.17	5	0.83	18	2.57	2	0.29	-	-
香川県	24	1.71	15	1.07	7	0.50	5	0.36	5	1.00	-	-	-	-
愛媛県	5	0.45	1	0.09	2	0.18	4	0.36	9	1.50	-	-	-	-
高知県	2	0.33	-	-	-	-	-	-	20	2.50	1	0.13	-	-
福岡県	74	1.95	15	0.39	13	0.34	32	0.84	38	2.53	7	0.47	-	-
佐賀県	13	1.86	10	1.43	2	0.29	5	0.71	10	1.67	-	-	-	-
長崎県	19	1.90	3	0.30	2	0.20	4	0.40	51	4.25	3	0.25	-	-
熊本県	34	2.13	14	0.88	4	0.25	11	0.69	13	0.87	4	0.27	-	-
大分県	14	1.27	5	0.45	4	0.36	10	0.91	59	5.36	2	0.18	-	-
宮崎県	17	1.31	3	0.23	5	0.38	4	0.31	20	2.86	1	0.14	-	-
鹿児島県	48	3.00	6	0.38	5	0.31	18	1.13	13	1.08	2	0.17	-	-
沖縄県	12	1.00	4	0.33	1	0.08	6	0.50	25	3.57	10	1.43	-	-



報告数・定点当り報告数, 疾病・都道府県・性別(男)

2016年4月

	性器クラミジア感染症		性器ヘルペスウイルス感染症		尖圭コンジローマ		淋菌感染症		メチシリン耐性黄色ブドウ球菌感染症		ペニシリン耐性肺炎球菌感染症		薬剤耐性緑膿菌感染症	
	報告数	定点当り	報告数	定点当り	報告数	定点当り	報告数	定点当り	報告数	定点当り	報告数	定点当り	報告数	定点当り
総 数	873	0.89	289	0.29	303	0.31	517	0.53	796	1.67	105	0.22	7	0.01
北海道	36	0.86	9	0.21	9	0.21	17	0.40	26	1.13	-	-	-	-
青森県	6	0.46	2	0.15	2	0.15	2	0.15	9	1.50	1	0.17	-	-
岩手県	19	1.27	1	0.07	4	0.27	6	0.40	30	1.58	9	0.47	2	0.11
宮城県	15	0.88	4	0.24	11	0.65	10	0.59	20	1.67	-	-	-	-
秋田県	12	0.86	5	0.36	2	0.14	1	0.07	7	0.88	4	0.50	-	-
山形県	8	0.80	2	0.20	1	0.10	-	-	13	1.30	6	0.60	-	-
福島県	15	1.00	5	0.33	5	0.33	17	1.13	20	2.86	2	0.29	-	-
茨城県	24	1.09	2	0.09	1	0.05	10	0.45	12	0.92	-	-	-	-
栃木県	16	0.94	2	0.12	11	0.65	7	0.41	9	1.29	-	-	-	-
群馬県	33	1.38	2	0.08	3	0.13	11	0.46	11	1.38	3	0.38	-	-
埼玉県	48	0.83	13	0.22	8	0.14	27	0.47	6	0.60	-	-	-	-
千葉県	19	0.45	13	0.31	11	0.26	25	0.60	24	2.67	8	0.89	-	-
東京都	109	1.98	92	1.67	83	1.51	81	1.47	67	2.68	8	0.32	1	0.04
神奈川県	47	0.73	11	0.17	15	0.23	36	0.56	12	1.00	-	-	-	-
新潟県	21	1.40	3	0.20	2	0.13	5	0.33	42	3.23	6	0.46	-	-
富山県	3	0.30	2	0.20	1	0.10	2	0.20	11	2.20	1	0.20	1	0.20
石川県	11	1.10	5	0.50	4	0.40	9	0.90	15	3.00	1	0.20	-	-
福井県	-	-	1	0.20	1	0.20	1	0.20	10	1.67	3	0.50	-	-
山梨県	5	0.56	-	-	-	-	2	0.22	7	0.70	2	0.20	-	-
長野県	5	0.36	-	-	1	0.07	1	0.07	10	0.91	1	0.09	-	-
岐阜県	4	0.27	2	0.13	8	0.53	6	0.40	7	1.40	1	0.20	-	-
静岡県	12	0.40	3	0.10	4	0.13	7	0.23	12	1.20	-	-	-	-
愛知県	74	1.14	19	0.29	18	0.28	38	0.58	34	2.27	5	0.33	-	-
三重県	4	0.24	-	-	-	-	3	0.18	40	4.44	1	0.11	1	0.11
滋賀県	1	0.11	-	-	1	0.11	2	0.22	7	1.00	-	-	-	-
京都府	12	0.52	1	0.04	3	0.13	5	0.22	7	1.00	-	-	-	-
大阪府	59	0.94	22	0.35	30	0.48	53	0.84	31	1.72	1	0.06	-	-
兵庫県	38	0.83	10	0.22	4	0.09	15	0.33	20	1.82	1	0.09	-	-
奈良県	3	0.27	2	0.18	3	0.27	2	0.18	16	2.67	5	0.83	-	-
和歌山県	12	1.50	4	0.50	5	0.63	7	0.88	9	0.82	-	-	2	0.18
鳥取県	16	2.29	3	0.43	2	0.29	5	0.71	3	0.60	-	-	-	-
島根県	5	0.83	1	0.17	1	0.17	6	1.00	14	1.75	1	0.13	-	-
岡山県	2	0.12	1	0.06	4	0.24	3	0.18	4	1.00	-	-	-	-
広島県	26	1.13	7	0.30	9	0.39	6	0.26	38	1.81	10	0.48	-	-
山口県	8	0.67	5	0.42	-	-	5	0.42	18	2.00	4	0.44	-	-
徳島県	15	2.50	7	1.17	3	0.50	5	0.83	10	1.43	2	0.29	-	-
香川県	9	0.64	5	0.36	5	0.36	5	0.36	3	0.60	-	-	-	-
愛媛県	4	0.36	1	0.09	2	0.18	2	0.18	5	0.83	-	-	-	-
高知県	-	-	-	-	-	-	-	-	11	1.38	-	-	-	-
福岡県	42	1.11	4	0.11	8	0.21	28	0.74	26	1.73	5	0.33	-	-
佐賀県	4	0.57	6	0.86	2	0.29	4	0.57	8	1.33	-	-	-	-
長崎県	10	1.00	-	-	1	0.10	2	0.20	30	2.50	3	0.25	-	-
熊本県	13	0.81	5	0.31	3	0.19	10	0.63	7	0.47	2	0.13	-	-
大分県	9	0.82	2	0.18	4	0.36	8	0.73	42	3.82	1	0.09	-	-
宮崎県	9	0.69	-	-	4	0.31	3	0.23	12	1.71	-	-	-	-
鹿児島県	27	1.69	4	0.25	3	0.19	14	0.88	8	0.67	2	0.17	-	-
沖縄県	3	0.25	1	0.08	1	0.08	3	0.25	13	1.86	6	0.86	-	-

報告数・定点当り報告数, 疾病・都道府県・性別(女)

2016年4月

	性器クラミジア感染症		性器ヘルペスウイルス感染症		尖圭コンジローマ		淋菌感染症		メチシリン耐性黄色ブドウ球菌感染症		ペニシリン耐性肺炎球菌感染症		薬剤耐性緑膿菌感染症	
	報告数	定点当り	報告数	定点当り	報告数	定点当り	報告数	定点当り	報告数	定点当り	報告数	定点当り	報告数	定点当り
総 数	954	0.97	428	0.44	151	0.15	124	0.13	480	1.01	70	0.15	4	0.01
北海道	75	1.79	24	0.57	12	0.29	13	0.31	21	0.91	-	-	-	-
青森県	19	1.46	1	0.08	-	-	2	0.15	2	0.33	-	-	-	-
岩手県	10	0.67	3	0.20	1	0.07	4	0.27	6	0.32	5	0.26	-	-
宮城県	25	1.47	8	0.47	3	0.18	4	0.24	9	0.75	-	-	-	-
秋田県	2	0.14	9	0.64	2	0.14	-	-	1	0.13	1	0.13	-	-
山形県	10	1.00	7	0.70	-	-	-	-	3	0.30	5	0.50	-	-
福島県	17	1.13	12	0.80	8	0.53	4	0.27	13	1.86	1	0.14	-	-
茨城県	52	2.36	19	0.86	3	0.14	10	0.45	6	0.46	3	0.23	2	0.15
栃木県	3	0.18	6	0.35	4	0.24	1	0.06	6	0.86	-	-	-	-
群馬県	21	0.88	13	0.54	2	0.08	3	0.13	3	0.38	-	-	-	-
埼玉県	63	1.09	25	0.43	7	0.12	5	0.09	10	1.00	-	-	-	-
千葉県	43	1.02	26	0.62	8	0.19	-	-	11	1.22	4	0.44	-	-
東京都	80	1.45	39	0.71	20	0.36	18	0.33	43	1.72	9	0.36	-	-
神奈川県	37	0.58	13	0.20	10	0.16	-	-	7	0.58	-	-	-	-
新潟県	8	0.53	2	0.13	-	-	-	-	20	1.54	5	0.38	-	-
富山県	7	0.70	1	0.10	-	-	-	-	5	1.00	1	0.20	-	-
石川県	14	1.40	-	-	-	-	1	0.10	7	1.40	-	-	-	-
福井県	1	0.20	5	1.00	1	0.20	-	-	3	0.50	1	0.17	1	0.17
山梨県	10	1.11	7	0.78	-	-	-	-	5	0.50	-	-	-	-
長野県	14	1.00	-	-	3	0.21	-	-	8	0.73	2	0.18	-	-
岐阜県	11	0.73	3	0.20	-	-	2	0.13	7	1.40	2	0.40	-	-
静岡県	31	1.03	6	0.20	4	0.13	5	0.17	13	1.30	-	-	-	-
愛知県	59	0.91	48	0.74	8	0.12	5	0.08	24	1.60	1	0.07	-	-
三重県	7	0.41	-	-	1	0.06	-	-	22	2.44	-	-	-	-
滋賀県	1	0.11	4	0.44	2	0.22	-	-	7	1.00	-	-	-	-
京都府	14	0.61	10	0.43	3	0.13	7	0.30	2	0.29	-	-	-	-
大阪府	92	1.46	23	0.37	17	0.27	7	0.11	15	0.83	3	0.17	-	-
兵庫県	30	0.65	15	0.33	4	0.09	5	0.11	12	1.09	-	-	-	-
奈良県	2	0.18	2	0.18	2	0.18	1	0.09	11	1.83	2	0.33	-	-
和歌山県	7	0.88	4	0.50	-	-	3	0.38	9	0.82	2	0.18	1	0.09
鳥取県	7	1.00	4	0.57	-	-	-	-	6	1.20	-	-	-	-
島根県	6	1.00	-	-	-	-	-	-	10	1.25	-	-	-	-
岡山県	16	0.94	9	0.53	3	0.18	1	0.06	-	-	-	-	-	-
広島県	12	0.52	10	0.43	6	0.26	1	0.04	29	1.38	10	0.48	-	-
山口県	11	0.92	6	0.50	1	0.08	2	0.17	18	2.00	2	0.22	-	-
徳島県	5	0.83	16	2.67	4	0.67	-	-	8	1.14	-	-	-	-
香川県	15	1.07	10	0.71	2	0.14	-	-	2	0.40	-	-	-	-
愛媛県	1	0.09	-	-	-	-	2	0.18	4	0.67	-	-	-	-
高知県	2	0.33	-	-	-	-	-	-	9	1.13	1	0.13	-	-
福岡県	32	0.84	11	0.29	5	0.13	4	0.11	12	0.80	2	0.13	-	-
佐賀県	9	1.29	4	0.57	-	-	1	0.14	2	0.33	-	-	-	-
長崎県	9	0.90	3	0.30	1	0.10	2	0.20	21	1.75	-	-	-	-
熊本県	21	1.31	9	0.56	1	0.06	1	0.06	6	0.40	2	0.13	-	-
大分県	5	0.45	3	0.27	-	-	2	0.18	17	1.55	1	0.09	-	-
宮崎県	8	0.62	3	0.23	1	0.08	1	0.08	8	1.14	1	0.14	-	-
鹿児島県	21	1.31	2	0.13	2	0.13	4	0.25	5	0.42	-	-	-	-
沖縄県	9	0.75	3	0.25	-	-	3	0.25	12	1.71	4	0.57	-	-



# 19週のデータ

注) 表中の報告数は5月18日集計分であり、その後の報告は次週以降の累積に反映されます。  
 新型インフルエンザは掲載していません。

報告数・累積報告数、疾病・都道府県別

2016年19週

	エボラ出血熱		クリミア・コンゴ出血熱		痘 瘡		南米出血熱		ペ  スト		マールブルグ病		ラッサ熱		急性灰白髄炎		結 核	
	報告数	累積	報告数	累積	報告数	累積	報告数	累積	報告数	累積	報告数	累積	報告数	累積	報告数	累積	報告数	累積
総 数	-	-	-	-	-	-	-	-	-	-	-	-	-	-	-	-	396	8105
北海道	-	-	-	-	-	-	-	-	-	-	-	-	-	-	-	-	7	244
青森県	-	-	-	-	-	-	-	-	-	-	-	-	-	-	-	-	2	97
岩手県	-	-	-	-	-	-	-	-	-	-	-	-	-	-	-	-	5	78
宮城県	-	-	-	-	-	-	-	-	-	-	-	-	-	-	-	-	8	176
秋田県	-	-	-	-	-	-	-	-	-	-	-	-	-	-	-	-	3	36
山形県	-	-	-	-	-	-	-	-	-	-	-	-	-	-	-	-	3	48
福島県	-	-	-	-	-	-	-	-	-	-	-	-	-	-	-	-	7	80
茨城県	-	-	-	-	-	-	-	-	-	-	-	-	-	-	-	-	8	204
栃木県	-	-	-	-	-	-	-	-	-	-	-	-	-	-	-	-	3	95
群馬県	-	-	-	-	-	-	-	-	-	-	-	-	-	-	-	-	7	81
埼玉県	-	-	-	-	-	-	-	-	-	-	-	-	-	-	-	-	11	466
千葉県	-	-	-	-	-	-	-	-	-	-	-	-	-	-	-	-	20	439
東京都	-	-	-	-	-	-	-	-	-	-	-	-	-	-	-	-	56	1247
神奈川県	-	-	-	-	-	-	-	-	-	-	-	-	-	-	-	-	20	591
新潟県	-	-	-	-	-	-	-	-	-	-	-	-	-	-	-	-	8	109
富山県	-	-	-	-	-	-	-	-	-	-	-	-	-	-	-	-	3	62
石川県	-	-	-	-	-	-	-	-	-	-	-	-	-	-	-	-	5	56
福井県	-	-	-	-	-	-	-	-	-	-	-	-	-	-	-	-	1	40
山梨県	-	-	-	-	-	-	-	-	-	-	-	-	-	-	-	-	7	36
長野県	-	-	-	-	-	-	-	-	-	-	-	-	-	-	-	-	8	105
岐阜県	-	-	-	-	-	-	-	-	-	-	-	-	-	-	-	-	8	147
静岡県	-	-	-	-	-	-	-	-	-	-	-	-	-	-	-	-	10	148
愛知県	-	-	-	-	-	-	-	-	-	-	-	-	-	-	-	-	30	630
三重県	-	-	-	-	-	-	-	-	-	-	-	-	-	-	-	-	11	108
滋賀県	-	-	-	-	-	-	-	-	-	-	-	-	-	-	-	-	8	73
京都府	-	-	-	-	-	-	-	-	-	-	-	-	-	-	-	-	8	208
大阪府	-	-	-	-	-	-	-	-	-	-	-	-	-	-	-	-	29	560
兵庫県	-	-	-	-	-	-	-	-	-	-	-	-	-	-	-	-	14	297
奈良県	-	-	-	-	-	-	-	-	-	-	-	-	-	-	-	-	13	100
和歌山県	-	-	-	-	-	-	-	-	-	-	-	-	-	-	-	-	3	54
鳥取県	-	-	-	-	-	-	-	-	-	-	-	-	-	-	-	-	-	26
島根県	-	-	-	-	-	-	-	-	-	-	-	-	-	-	-	-	3	39
岡山県	-	-	-	-	-	-	-	-	-	-	-	-	-	-	-	-	1	96
広島県	-	-	-	-	-	-	-	-	-	-	-	-	-	-	-	-	6	160
山口県	-	-	-	-	-	-	-	-	-	-	-	-	-	-	-	-	4	71
徳島県	-	-	-	-	-	-	-	-	-	-	-	-	-	-	-	-	1	50
香川県	-	-	-	-	-	-	-	-	-	-	-	-	-	-	-	-	-	45
愛媛県	-	-	-	-	-	-	-	-	-	-	-	-	-	-	-	-	2	49
高知県	-	-	-	-	-	-	-	-	-	-	-	-	-	-	-	-	3	43
福岡県	-	-	-	-	-	-	-	-	-	-	-	-	-	-	-	-	22	328
佐賀県	-	-	-	-	-	-	-	-	-	-	-	-	-	-	-	-	8	57
長崎県	-	-	-	-	-	-	-	-	-	-	-	-	-	-	-	-	3	76
熊本県	-	-	-	-	-	-	-	-	-	-	-	-	-	-	-	-	-	36
大分県	-	-	-	-	-	-	-	-	-	-	-	-	-	-	-	-	4	119
宮崎県	-	-	-	-	-	-	-	-	-	-	-	-	-	-	-	-	2	70
鹿児島県	-	-	-	-	-	-	-	-	-	-	-	-	-	-	-	-	5	104
沖縄県	-	-	-	-	-	-	-	-	-	-	-	-	-	-	-	-	6	121

\* 病原体がSARSコロナウイルスであるものに限る。  
 \*\* 病原体がMERSコロナウイルスであるものに限る。2014年7月26日より届出対象疾患となりました。  
 \*\*\* 2013年5月6日より届出対象疾患となりました。

報告数・累積報告数, 疾病・都道府県別

2016年19週

	ジフテリア		重症急性 呼吸器症候群*		中東呼吸器 症候群**		鳥インフル エンザ(H5N1)		鳥インフル エンザ(H7N9)***		コレラ		細菌性赤痢		腸管出血性 大腸菌感染症		腸チフス	
	報告数	累積	報告数	累積	報告数	累積	報告数	累積	報告数	累積	報告数	累積	報告数	累積	報告数	累積	報告数	累積
総 数	-	-	-	-	-	-	-	-	-	-	1	1	45	30	280	-	17	
北海道	-	-	-	-	-	-	-	-	-	-	-	-	-	3	20	-	-	
青森県	-	-	-	-	-	-	-	-	-	-	-	-	-	-	-	-	-	
岩手県	-	-	-	-	-	-	-	-	-	-	-	-	-	-	5	-	-	
宮城県	-	-	-	-	-	-	-	-	-	-	-	-	1	-	4	-	-	
秋田県	-	-	-	-	-	-	-	-	-	-	-	-	-	2	2	-	-	
山形県	-	-	-	-	-	-	-	-	-	-	-	-	-	1	4	-	-	
福島県	-	-	-	-	-	-	-	-	-	-	-	-	1	1	4	-	1	
茨城県	-	-	-	-	-	-	-	-	-	-	-	-	-	1	6	-	-	
栃木県	-	-	-	-	-	-	-	-	-	-	-	-	-	1	4	-	-	
群馬県	-	-	-	-	-	-	-	-	-	-	-	-	1	-	4	-	-	
埼玉県	-	-	-	-	-	-	-	-	-	-	-	-	2	1	9	-	1	
千葉県	-	-	-	-	-	-	-	-	-	-	1	-	3	-	8	-	-	
東京都	-	-	-	-	-	-	-	-	-	-	-	-	15	1	38	-	9	
神奈川県	-	-	-	-	-	-	-	-	-	-	-	-	3	2	14	-	-	
新潟県	-	-	-	-	-	-	-	-	-	-	-	-	2	-	4	-	-	
富山県	-	-	-	-	-	-	-	-	-	-	-	-	5	-	-	-	1	
石川県	-	-	-	-	-	-	-	-	-	-	-	1	1	1	5	-	-	
福井県	-	-	-	-	-	-	-	-	-	-	-	-	-	1	3	-	-	
山梨県	-	-	-	-	-	-	-	-	-	-	-	-	-	-	2	-	-	
長野県	-	-	-	-	-	-	-	-	-	-	-	-	-	-	2	-	1	
岐阜県	-	-	-	-	-	-	-	-	-	-	-	-	-	-	6	-	-	
静岡県	-	-	-	-	-	-	-	-	-	-	-	-	-	3	8	-	-	
愛知県	-	-	-	-	-	-	-	-	-	-	-	-	3	2	12	-	1	
三重県	-	-	-	-	-	-	-	-	-	-	-	-	1	-	5	-	-	
滋賀県	-	-	-	-	-	-	-	-	-	-	-	-	-	1	2	-	-	
京都府	-	-	-	-	-	-	-	-	-	-	-	-	-	-	3	-	1	
大阪府	-	-	-	-	-	-	-	-	-	-	-	-	1	1	33	-	2	
兵庫県	-	-	-	-	-	-	-	-	-	-	-	-	3	1	3	-	-	
奈良県	-	-	-	-	-	-	-	-	-	-	-	-	1	-	6	-	-	
和歌山県	-	-	-	-	-	-	-	-	-	-	-	-	-	1	1	-	-	
鳥取県	-	-	-	-	-	-	-	-	-	-	-	-	-	-	-	-	-	
島根県	-	-	-	-	-	-	-	-	-	-	-	-	-	-	5	-	-	
岡山県	-	-	-	-	-	-	-	-	-	-	-	-	-	-	7	-	-	
広島県	-	-	-	-	-	-	-	-	-	-	-	-	-	1	1	-	-	
山口県	-	-	-	-	-	-	-	-	-	-	-	-	-	-	-	-	-	
徳島県	-	-	-	-	-	-	-	-	-	-	-	-	-	-	-	-	-	
香川県	-	-	-	-	-	-	-	-	-	-	-	-	-	-	4	-	-	
愛媛県	-	-	-	-	-	-	-	-	-	-	-	-	-	-	-	-	-	
高知県	-	-	-	-	-	-	-	-	-	-	-	-	-	-	-	-	-	
福岡県	-	-	-	-	-	-	-	-	-	-	-	-	2	3	16	-	-	
佐賀県	-	-	-	-	-	-	-	-	-	-	-	-	-	-	-	-	-	
長崎県	-	-	-	-	-	-	-	-	-	-	-	-	-	1	8	-	-	
熊本県	-	-	-	-	-	-	-	-	-	-	-	-	-	-	4	-	-	
大分県	-	-	-	-	-	-	-	-	-	-	-	-	-	1	4	-	-	
宮崎県	-	-	-	-	-	-	-	-	-	-	-	-	-	-	1	-	-	
鹿児島県	-	-	-	-	-	-	-	-	-	-	-	-	-	-	6	-	-	
沖縄県	-	-	-	-	-	-	-	-	-	-	-	-	-	-	7	-	-	

報告数・累積報告数, 疾病・都道府県別

2016年19週

	パラチフス		E型肝炎		ウエストナイル熱		A型肝炎		エキノコックス症		黄熱		オウム病		オムスク出血熱		回帰熱	
	報告数	累積	報告数	累積	報告数	累積	報告数	累積	報告数	累積	報告数	累積	報告数	累積	報告数	累積	報告数	累積
総数	2	8	6	166	-	-	7	138	-	3	-	-	-	1	-	-	-	1
北海道	-	-	3	55	-	-	-	1	-	3	-	-	-	-	-	-	-	1
青森県	-	-	-	4	-	-	-	1	-	-	-	-	-	-	-	-	-	-
岩手県	-	-	-	3	-	-	-	-	-	-	-	-	-	-	-	-	-	-
宮城県	-	-	-	3	-	-	-	1	-	-	-	-	-	-	-	-	-	-
秋田県	-	-	-	3	-	-	-	-	-	-	-	-	-	-	-	-	-	-
山形県	-	-	-	1	-	-	-	2	-	-	-	-	-	-	-	-	-	-
福島県	-	-	-	2	-	-	-	1	-	-	-	-	-	-	-	-	-	-
茨城県	-	-	-	4	-	-	-	4	-	-	-	-	-	-	-	-	-	-
栃木県	-	-	1	4	-	-	-	1	-	-	-	-	-	-	-	-	-	-
群馬県	-	-	-	6	-	-	-	1	-	-	-	-	-	-	-	-	-	-
埼玉県	-	-	-	9	-	-	-	2	-	-	-	-	-	-	-	-	-	-
千葉県	-	-	1	9	-	-	1	5	-	-	-	-	-	-	-	-	-	-
東京都	-	4	1	19	-	-	3	37	-	-	-	-	-	-	-	-	-	-
神奈川県	-	-	-	14	-	-	1	12	-	-	-	-	-	-	-	-	-	-
新潟県	-	-	-	3	-	-	-	2	-	-	-	-	-	-	-	-	-	-
富山県	-	-	-	5	-	-	-	3	-	-	-	-	-	-	-	-	-	-
石川県	-	-	-	1	-	-	-	2	-	-	-	-	-	-	-	-	-	-
福井県	-	-	-	-	-	-	-	1	-	-	-	-	-	-	-	-	-	-
山梨県	-	-	-	1	-	-	-	-	-	-	-	-	-	-	-	-	-	-
長野県	-	-	-	2	-	-	-	1	-	-	-	-	-	-	-	-	-	-
岐阜県	-	-	-	-	-	-	-	1	-	-	-	-	-	-	-	-	-	-
静岡県	1	1	-	3	-	-	1	3	-	-	-	-	-	-	-	-	-	-
愛知県	-	-	-	-	-	-	-	2	-	-	-	-	-	-	-	-	-	-
三重県	-	-	-	-	-	-	1	1	-	-	-	-	-	-	-	-	-	-
滋賀県	-	-	-	-	-	-	-	6	-	-	-	-	1	-	-	-	-	-
京都府	-	-	-	1	-	-	-	3	-	-	-	-	-	-	-	-	-	-
大阪府	-	1	-	4	-	-	-	10	-	-	-	-	-	-	-	-	-	-
兵庫県	-	-	-	2	-	-	-	3	-	-	-	-	-	-	-	-	-	-
奈良県	-	-	-	-	-	-	-	2	-	-	-	-	-	-	-	-	-	-
和歌山県	-	-	-	-	-	-	-	-	-	-	-	-	-	-	-	-	-	-
鳥取県	-	-	-	1	-	-	-	1	-	-	-	-	-	-	-	-	-	-
島根県	-	-	-	-	-	-	-	-	-	-	-	-	-	-	-	-	-	-
岡山県	-	-	-	1	-	-	-	2	-	-	-	-	-	-	-	-	-	-
広島県	-	-	-	2	-	-	-	3	-	-	-	-	-	-	-	-	-	-
山口県	-	-	-	-	-	-	-	2	-	-	-	-	-	-	-	-	-	-
徳島県	-	-	-	-	-	-	-	1	-	-	-	-	-	-	-	-	-	-
香川県	-	-	-	-	-	-	-	1	-	-	-	-	-	-	-	-	-	-
愛媛県	-	-	-	-	-	-	-	7	-	-	-	-	-	-	-	-	-	-
高知県	-	-	-	-	-	-	-	1	-	-	-	-	-	-	-	-	-	-
福岡県	1	2	-	1	-	-	-	4	-	-	-	-	-	-	-	-	-	-
佐賀県	-	-	-	-	-	-	-	1	-	-	-	-	-	-	-	-	-	-
長崎県	-	-	-	1	-	-	-	-	-	-	-	-	-	-	-	-	-	-
熊本県	-	-	-	1	-	-	-	1	-	-	-	-	-	-	-	-	-	-
大分県	-	-	-	-	-	-	-	1	-	-	-	-	-	-	-	-	-	-
宮崎県	-	-	-	1	-	-	-	3	-	-	-	-	-	-	-	-	-	-
鹿児島県	-	-	-	-	-	-	-	1	-	-	-	-	-	-	-	-	-	-
沖縄県	-	-	-	-	-	-	-	1	-	-	-	-	-	-	-	-	-	-

\*2016年2月15日より届出対象疾患となりました。

\*\*2013年3月4日より届出対象疾患となりました。

報告数・累積報告数, 疾病・都道府県別

2016年19週

	キャサナル 森林病		Q 熱		狂犬病		コクシジ オイドス症		サル痘		ジカウイルス 感染症*		重症熱性血小板 減少症候群**		腎症候性出血熱		西部ウマ脳炎	
	報告数	累積	報告数	累積	報告数	累積	報告数	累積	報告数	累積	報告数	累積	報告数	累積	報告数	累積	報告数	累積
総 数	-	-	-	-	-	-	1	-	-	-	5	3	9	-	-	-	-	-
北海道	-	-	-	-	-	-	-	-	-	-	-	-	-	-	-	-	-	-
青森県	-	-	-	-	-	-	-	-	-	-	-	-	-	-	-	-	-	-
岩手県	-	-	-	-	-	-	-	-	-	-	-	-	-	-	-	-	-	-
宮城県	-	-	-	-	-	-	-	-	-	-	-	-	-	-	-	-	-	-
秋田県	-	-	-	-	-	-	-	-	-	-	-	-	-	-	-	-	-	-
山形県	-	-	-	-	-	-	-	-	-	-	-	-	-	-	-	-	-	-
福島県	-	-	-	-	-	-	-	-	-	-	-	-	-	-	-	-	-	-
茨城県	-	-	-	-	-	-	-	-	-	-	-	-	-	-	-	-	-	-
栃木県	-	-	-	-	-	-	-	-	-	-	-	-	-	-	-	-	-	-
群馬県	-	-	-	-	-	-	-	-	-	-	-	-	-	-	-	-	-	-
埼玉県	-	-	-	-	-	-	-	-	-	-	-	-	-	-	-	-	-	-
千葉県	-	-	-	-	-	-	-	-	-	-	1	-	-	-	-	-	-	-
東京都	-	-	-	-	-	-	1	-	-	-	-	-	-	-	-	-	-	-
神奈川県	-	-	-	-	-	-	-	-	-	-	2	-	-	-	-	-	-	-
新潟県	-	-	-	-	-	-	-	-	-	-	-	-	-	-	-	-	-	-
富山県	-	-	-	-	-	-	-	-	-	-	-	-	-	-	-	-	-	-
石川県	-	-	-	-	-	-	-	-	-	-	-	-	-	-	-	-	-	-
福井県	-	-	-	-	-	-	-	-	-	-	-	-	-	-	-	-	-	-
山梨県	-	-	-	-	-	-	-	-	-	-	-	-	-	-	-	-	-	-
長野県	-	-	-	-	-	-	-	-	-	-	-	-	-	-	-	-	-	-
岐阜県	-	-	-	-	-	-	-	-	-	-	-	-	-	-	-	-	-	-
静岡県	-	-	-	-	-	-	-	-	-	-	-	-	-	-	-	-	-	-
愛知県	-	-	-	-	-	-	-	-	-	-	2	-	-	-	-	-	-	-
三重県	-	-	-	-	-	-	-	-	-	-	-	-	-	-	-	-	-	-
滋賀県	-	-	-	-	-	-	-	-	-	-	-	-	-	-	-	-	-	-
京都府	-	-	-	-	-	-	-	-	-	-	-	-	-	-	-	-	-	-
大阪府	-	-	-	-	-	-	-	-	-	-	-	-	-	-	-	-	-	-
兵庫県	-	-	-	-	-	-	-	-	-	-	-	-	-	-	-	-	-	-
奈良県	-	-	-	-	-	-	-	-	-	-	-	-	-	-	-	-	-	-
和歌山県	-	-	-	-	-	-	-	-	-	-	-	-	-	-	-	-	-	-
鳥取県	-	-	-	-	-	-	-	-	-	-	-	-	-	-	-	-	-	-
島根県	-	-	-	-	-	-	-	-	-	-	-	-	-	-	-	-	-	-
岡山県	-	-	-	-	-	-	-	-	-	-	-	1	1	-	-	-	-	-
広島県	-	-	-	-	-	-	-	-	-	-	-	-	-	-	-	-	-	-
山口県	-	-	-	-	-	-	-	-	-	-	-	1	1	-	-	-	-	-
徳島県	-	-	-	-	-	-	-	-	-	-	-	1	3	-	-	-	-	-
香川県	-	-	-	-	-	-	-	-	-	-	-	-	-	-	-	-	-	-
愛媛県	-	-	-	-	-	-	-	-	-	-	-	-	-	-	-	-	-	-
高知県	-	-	-	-	-	-	-	-	-	-	-	-	4	-	-	-	-	-
福岡県	-	-	-	-	-	-	-	-	-	-	-	-	-	-	-	-	-	-
佐賀県	-	-	-	-	-	-	-	-	-	-	-	-	-	-	-	-	-	-
長崎県	-	-	-	-	-	-	-	-	-	-	-	-	-	-	-	-	-	-
熊本県	-	-	-	-	-	-	-	-	-	-	-	-	-	-	-	-	-	-
大分県	-	-	-	-	-	-	-	-	-	-	-	-	-	-	-	-	-	-
宮崎県	-	-	-	-	-	-	-	-	-	-	-	-	-	-	-	-	-	-
鹿児島県	-	-	-	-	-	-	-	-	-	-	-	-	-	-	-	-	-	-
沖縄県	-	-	-	-	-	-	-	-	-	-	-	-	-	-	-	-	-	-



\*鳥インフルエンザ(H5N1及びH7N9)を除く。

報告数・累積報告数, 疾病・都道府県別

2016年19週

	ダニ媒介脳炎		炭 疽		チクングニア熱		つつが虫病		デング熱		東部ウマ脳炎		鳥インフルエンザ*		ニパウイルス感染症		日本紅斑熱	
	報告数	累積	報告数	累積	報告数	累積	報告数	累積	報告数	累積	報告数	累積	報告数	累積	報告数	累積	報告数	累積
総 数	-	-	-	-	-	2	4	58	9	128	-	-	-	-	-	-	5	27
北海道	-	-	-	-	-	-	-	-	-	1	-	-	-	-	-	-	-	-
青森県	-	-	-	-	-	-	1	1	-	1	-	-	-	-	-	-	-	-
岩手県	-	-	-	-	-	-	-	-	-	1	-	-	-	-	-	-	-	-
宮城県	-	-	-	-	-	-	-	2	-	-	-	-	-	-	-	-	-	-
秋田県	-	-	-	-	-	-	1	2	-	-	-	-	-	-	-	-	-	-
山形県	-	-	-	-	-	-	1	2	-	-	-	-	-	-	-	-	-	-
福島県	-	-	-	-	-	-	-	7	-	-	-	-	-	-	-	-	-	-
茨城県	-	-	-	-	-	-	-	3	-	1	-	-	-	-	-	-	-	-
栃木県	-	-	-	-	-	-	-	1	-	1	-	-	-	-	-	-	-	-
群馬県	-	-	-	-	-	-	-	1	-	1	-	-	-	-	-	-	-	-
埼玉県	-	-	-	-	-	-	-	-	-	6	-	-	-	-	-	-	-	-
千葉県	-	-	-	-	-	-	-	6	1	10	-	-	-	-	-	-	-	-
東京都	-	-	-	-	2	-	-	-	2	36	-	-	-	-	-	-	-	-
神奈川県	-	-	-	-	-	-	-	-	3	14	-	-	-	-	-	-	-	-
新潟県	-	-	-	-	-	-	-	-	-	2	-	-	-	-	-	-	-	-
富山県	-	-	-	-	-	-	-	-	-	-	-	-	-	-	-	-	-	-
石川県	-	-	-	-	-	-	-	1	-	1	-	-	-	-	-	-	-	-
福井県	-	-	-	-	-	-	-	-	-	-	-	-	-	-	-	-	-	-
山梨県	-	-	-	-	-	-	-	-	-	1	-	-	-	-	-	-	-	-
長野県	-	-	-	-	-	-	-	-	-	2	-	-	-	-	-	-	-	-
岐阜県	-	-	-	-	-	-	-	1	-	1	-	-	-	-	-	-	-	-
静岡県	-	-	-	-	-	-	-	1	-	3	-	-	-	-	-	-	1	1
愛知県	-	-	-	-	-	-	-	-	-	5	-	-	-	-	-	-	-	-
三重県	-	-	-	-	-	-	-	1	-	1	-	-	-	-	-	-	-	6
滋賀県	-	-	-	-	-	-	-	-	-	3	-	-	-	-	-	-	-	-
京都府	-	-	-	-	-	-	-	-	1	2	-	-	-	-	-	-	-	-
大阪府	-	-	-	-	-	-	-	-	-	10	-	-	-	-	-	-	-	-
兵庫県	-	-	-	-	-	-	-	3	1	5	-	-	-	-	-	-	-	-
奈良県	-	-	-	-	-	-	-	-	-	4	-	-	-	-	-	-	-	-
和歌山県	-	-	-	-	-	-	-	-	-	-	-	-	-	-	-	-	-	1
鳥取県	-	-	-	-	-	-	-	-	-	-	-	-	-	-	-	-	-	1
島根県	-	-	-	-	-	-	1	2	-	1	-	-	-	-	-	-	-	2
岡山県	-	-	-	-	-	-	-	1	-	-	-	-	-	-	-	-	-	-
広島県	-	-	-	-	-	-	-	3	1	7	-	-	-	-	-	-	-	3
山口県	-	-	-	-	-	-	-	-	-	-	-	-	-	-	-	-	-	-
徳島県	-	-	-	-	-	-	-	-	-	-	-	-	-	-	-	-	2	3
香川県	-	-	-	-	-	-	-	-	-	-	-	-	-	-	-	-	-	-
愛媛県	-	-	-	-	-	-	-	-	-	1	-	-	-	-	-	-	-	-
高知県	-	-	-	-	-	-	-	-	-	-	-	-	-	-	-	-	-	5
福岡県	-	-	-	-	-	-	-	1	-	1	-	-	-	-	-	-	-	1
佐賀県	-	-	-	-	-	-	-	-	-	-	-	-	-	-	-	-	-	-
長崎県	-	-	-	-	-	-	-	2	-	-	-	-	-	-	-	-	-	1
熊本県	-	-	-	-	-	-	1	-	2	-	-	-	-	-	-	-	-	1
大分県	-	-	-	-	-	-	-	-	-	1	-	-	-	-	-	-	-	-
宮崎県	-	-	-	-	-	-	-	4	-	-	-	-	-	-	-	-	-	-
鹿児島県	-	-	-	-	-	-	-	12	-	1	-	-	-	-	-	-	2	2
沖縄県	-	-	-	-	-	-	-	-	-	2	-	-	-	-	-	-	-	-

報告数・累積報告数, 疾病・都道府県別

2016年19週

	日本脳炎		ハンタウイルス 肺症候群		Bウイルス病		鼻 疽		ブルセラ症		ベネズエラ ウマ脳炎		ヘンドラウイルス 感 染 症		発しんチフス		ボツリヌス症		
	報告数	累積	報告数	累積	報告数	累積	報告数	累積	報告数	累積	報告数	累積	報告数	累積	報告数	累積	報告数	累積	
総 数	-	-	-	-	-	-	-	-	-	-	-	-	-	-	-	-	-	-	1
北海道	-	-	-	-	-	-	-	-	-	-	-	-	-	-	-	-	-	-	-
青森県	-	-	-	-	-	-	-	-	-	-	-	-	-	-	-	-	-	-	-
岩手県	-	-	-	-	-	-	-	-	-	-	-	-	-	-	-	-	-	-	-
宮城県	-	-	-	-	-	-	-	-	-	-	-	-	-	-	-	-	-	-	-
秋田県	-	-	-	-	-	-	-	-	-	-	-	-	-	-	-	-	-	-	-
山形県	-	-	-	-	-	-	-	-	-	-	-	-	-	-	-	-	-	-	-
福島県	-	-	-	-	-	-	-	-	-	-	-	-	-	-	-	-	-	-	-
茨城県	-	-	-	-	-	-	-	-	-	-	-	-	-	-	-	-	-	-	-
栃木県	-	-	-	-	-	-	-	-	-	-	-	-	-	-	-	-	-	-	-
群馬県	-	-	-	-	-	-	-	-	-	-	-	-	-	-	-	-	-	-	-
埼玉県	-	-	-	-	-	-	-	-	-	-	-	-	-	-	-	-	-	-	-
千葉県	-	-	-	-	-	-	-	-	-	-	-	-	-	-	-	-	-	-	-
東京都	-	-	-	-	-	-	-	-	-	-	-	-	-	-	-	-	-	-	1
神奈川県	-	-	-	-	-	-	-	-	-	-	-	-	-	-	-	-	-	-	-
新潟県	-	-	-	-	-	-	-	-	-	-	-	-	-	-	-	-	-	-	-
富山県	-	-	-	-	-	-	-	-	-	-	-	-	-	-	-	-	-	-	-
石川県	-	-	-	-	-	-	-	-	-	-	-	-	-	-	-	-	-	-	-
福井県	-	-	-	-	-	-	-	-	-	-	-	-	-	-	-	-	-	-	-
山梨県	-	-	-	-	-	-	-	-	-	-	-	-	-	-	-	-	-	-	-
長野県	-	-	-	-	-	-	-	-	-	-	-	-	-	-	-	-	-	-	-
岐阜県	-	-	-	-	-	-	-	-	-	-	-	-	-	-	-	-	-	-	-
静岡県	-	-	-	-	-	-	-	-	-	-	-	-	-	-	-	-	-	-	-
愛知県	-	-	-	-	-	-	-	-	-	-	-	-	-	-	-	-	-	-	-
三重県	-	-	-	-	-	-	-	-	-	-	-	-	-	-	-	-	-	-	-
滋賀県	-	-	-	-	-	-	-	-	-	-	-	-	-	-	-	-	-	-	-
京都府	-	-	-	-	-	-	-	-	-	-	-	-	-	-	-	-	-	-	-
大阪府	-	-	-	-	-	-	-	-	-	-	-	-	-	-	-	-	-	-	-
兵庫県	-	-	-	-	-	-	-	-	-	-	-	-	-	-	-	-	-	-	-
奈良県	-	-	-	-	-	-	-	-	-	-	-	-	-	-	-	-	-	-	-
和歌山県	-	-	-	-	-	-	-	-	-	-	-	-	-	-	-	-	-	-	-
鳥取県	-	-	-	-	-	-	-	-	-	-	-	-	-	-	-	-	-	-	-
島根県	-	-	-	-	-	-	-	-	-	-	-	-	-	-	-	-	-	-	-
岡山県	-	-	-	-	-	-	-	-	-	-	-	-	-	-	-	-	-	-	-
広島県	-	-	-	-	-	-	-	-	-	-	-	-	-	-	-	-	-	-	-
山口県	-	-	-	-	-	-	-	-	-	-	-	-	-	-	-	-	-	-	-
徳島県	-	-	-	-	-	-	-	-	-	-	-	-	-	-	-	-	-	-	-
香川県	-	-	-	-	-	-	-	-	-	-	-	-	-	-	-	-	-	-	-
愛媛県	-	-	-	-	-	-	-	-	-	-	-	-	-	-	-	-	-	-	-
高知県	-	-	-	-	-	-	-	-	-	-	-	-	-	-	-	-	-	-	-
福岡県	-	-	-	-	-	-	-	-	-	-	-	-	-	-	-	-	-	-	-
佐賀県	-	-	-	-	-	-	-	-	-	-	-	-	-	-	-	-	-	-	-
長崎県	-	-	-	-	-	-	-	-	-	-	-	-	-	-	-	-	-	-	-
熊本県	-	-	-	-	-	-	-	-	-	-	-	-	-	-	-	-	-	-	-
大分県	-	-	-	-	-	-	-	-	-	-	-	-	-	-	-	-	-	-	-
宮崎県	-	-	-	-	-	-	-	-	-	-	-	-	-	-	-	-	-	-	-
鹿児島県	-	-	-	-	-	-	-	-	-	-	-	-	-	-	-	-	-	-	-
沖縄県	-	-	-	-	-	-	-	-	-	-	-	-	-	-	-	-	-	-	-

報告数・累積報告数, 疾病・都道府県別

2016年19週

	マラリア		野 兎 病		ライム病		リッサウイルス 感 染 症		リフトバレー熱		類 鼻 疽		レジオネラ症		レプトスピラ症		ロッキー山 紅 斑 熱	
	報告数	累積	報告数	累積	報告数	累積	報告数	累積	報告数	累積	報告数	累積	報告数	累積	報告数	累積	報告数	累積
総 数	1	16	-	-	-	-	-	-	-	-	-	-	23	379	-	3	-	-
北海道	-	-	-	-	-	-	-	-	-	-	-	-	1	10	-	-	-	-
青森県	-	-	-	-	-	-	-	-	-	-	-	-	-	2	-	-	-	-
岩手県	-	-	-	-	-	-	-	-	-	-	-	-	-	3	-	-	-	-
宮城県	-	1	-	-	-	-	-	-	-	-	-	-	1	5	-	-	-	-
秋田県	-	1	-	-	-	-	-	-	-	-	-	-	-	4	-	-	-	-
山形県	-	-	-	-	-	-	-	-	-	-	-	-	-	3	-	-	-	-
福島県	-	-	-	-	-	-	-	-	-	-	-	-	-	8	-	-	-	-
茨城県	-	1	-	-	-	-	-	-	-	-	-	-	-	10	-	-	-	-
栃木県	-	-	-	-	-	-	-	-	-	-	-	-	-	6	-	-	-	-
群馬県	-	-	-	-	-	-	-	-	-	-	-	-	-	10	-	-	-	-
埼玉県	-	-	-	-	-	-	-	-	-	-	-	-	1	20	-	-	-	-
千葉県	-	1	-	-	-	-	-	-	-	-	-	-	-	17	-	-	-	-
東京都	-	6	-	-	-	-	-	-	-	-	-	-	2	33	-	-	-	-
神奈川県	1	1	-	-	-	-	-	-	-	-	-	-	2	35	-	3	-	-
新潟県	-	-	-	-	-	-	-	-	-	-	-	-	2	10	-	-	-	-
富山県	-	-	-	-	-	-	-	-	-	-	-	-	1	9	-	-	-	-
石川県	-	-	-	-	-	-	-	-	-	-	-	-	-	5	-	-	-	-
福井県	-	-	-	-	-	-	-	-	-	-	-	-	-	5	-	-	-	-
山梨県	-	1	-	-	-	-	-	-	-	-	-	-	-	1	-	-	-	-
長野県	-	1	-	-	-	-	-	-	-	-	-	-	2	5	-	-	-	-
岐阜県	-	-	-	-	-	-	-	-	-	-	-	-	2	5	-	-	-	-
静岡県	-	1	-	-	-	-	-	-	-	-	-	-	-	8	-	-	-	-
愛知県	-	-	-	-	-	-	-	-	-	-	-	-	-	21	-	-	-	-
三重県	-	-	-	-	-	-	-	-	-	-	-	-	1	6	-	-	-	-
滋賀県	-	-	-	-	-	-	-	-	-	-	-	-	-	7	-	-	-	-
京都府	-	1	-	-	-	-	-	-	-	-	-	-	-	7	-	-	-	-
大阪府	-	-	-	-	-	-	-	-	-	-	-	-	1	25	-	-	-	-
兵庫県	-	-	-	-	-	-	-	-	-	-	-	-	1	18	-	-	-	-
奈良県	-	-	-	-	-	-	-	-	-	-	-	-	-	2	-	-	-	-
和歌山県	-	-	-	-	-	-	-	-	-	-	-	-	-	6	-	-	-	-
鳥取県	-	-	-	-	-	-	-	-	-	-	-	-	-	1	-	-	-	-
島根県	-	-	-	-	-	-	-	-	-	-	-	-	-	2	-	-	-	-
岡山県	-	-	-	-	-	-	-	-	-	-	-	-	1	11	-	-	-	-
広島県	-	-	-	-	-	-	-	-	-	-	-	-	2	9	-	-	-	-
山口県	-	-	-	-	-	-	-	-	-	-	-	-	-	2	-	-	-	-
徳島県	-	-	-	-	-	-	-	-	-	-	-	-	-	4	-	-	-	-
香川県	-	-	-	-	-	-	-	-	-	-	-	-	-	4	-	-	-	-
愛媛県	-	-	-	-	-	-	-	-	-	-	-	-	1	5	-	-	-	-
高知県	-	-	-	-	-	-	-	-	-	-	-	-	-	-	-	-	-	-
福岡県	-	1	-	-	-	-	-	-	-	-	-	-	-	11	-	-	-	-
佐賀県	-	-	-	-	-	-	-	-	-	-	-	-	-	-	-	-	-	-
長崎県	-	-	-	-	-	-	-	-	-	-	-	-	-	2	-	-	-	-
熊本県	-	-	-	-	-	-	-	-	-	-	-	-	-	10	-	-	-	-
大分県	-	-	-	-	-	-	-	-	-	-	-	-	1	5	-	-	-	-
宮崎県	-	-	-	-	-	-	-	-	-	-	-	-	-	-	-	-	-	-
鹿児島県	-	-	-	-	-	-	-	-	-	-	-	-	1	5	-	-	-	-
沖縄県	-	-	-	-	-	-	-	-	-	-	-	-	-	2	-	-	-	-

\*E型肝炎及びA型肝炎を除く。

\*\*2014年9月19日より届出対象疾患となりました。

\*\*\*ウエストナイル脳炎、西部ウマ脳炎、ダニ媒介脳炎、東部ウマ脳炎、日本脳炎、ベネズエラウマ脳炎及びリフトバレー熱を除く。

報告数・累積報告数, 疾病・都道府県別

2016年19週

	アメルバ赤痢		ウイルス性肝炎*		カリバネム耐性 腸内細菌科細菌感染症**		急性脳炎***		クリプト スポリジウム症		クロイツフェルト ・ヤコブ病		劇症型溶血性 レンサ球菌感染症		後天性免疫不全 症候群		ジアルジア症	
	報告数	累積	報告数	累積	報告数	累積	報告数	累積	報告数	累積	報告数	累積	報告数	累積	報告数	累積	報告数	累積
総 数	15	427	3	85	14	475	7	382	1	5	1	68	4	193	13	510	-	23
北海道	1	20	-	3	-	8	-	17	-	2	-	5	-	5	-	14	-	-
青森県	-	2	-	-	-	8	-	-	-	1	-	1	-	1	-	-	-	-
岩手県	-	5	-	1	-	3	-	5	-	-	-	1	-	3	-	2	-	-
宮城県	-	8	-	-	-	4	-	1	-	-	-	1	-	4	-	2	-	-
秋田県	-	4	-	-	-	1	-	2	-	-	-	-	-	-	-	1	-	-
山形県	-	2	-	1	1	8	-	2	-	-	-	1	-	2	-	-	-	-
福島県	-	5	-	-	-	7	-	4	-	-	-	-	-	3	-	4	-	-
茨城県	-	7	-	1	-	5	-	18	-	-	-	2	-	3	-	5	-	1
栃木県	-	8	-	-	-	2	1	12	-	-	-	2	-	-	1	6	-	-
群馬県	-	-	-	-	-	4	-	8	-	-	-	1	-	-	-	10	-	1
埼玉県	3	22	-	3	-	13	1	22	-	-	-	4	-	8	-	14	-	-
千葉県	1	23	-	2	1	19	2	28	1	1	-	2	-	10	2	18	-	-
東京都	4	80	1	19	2	68	-	44	-	-	-	9	-	27	3	169	-	5
神奈川県	-	39	-	8	1	24	-	30	-	-	-	1	1	18	-	24	-	1
新潟県	-	9	-	-	-	5	-	-	-	-	-	2	-	6	-	1	-	-
富山県	-	2	-	-	-	3	-	3	-	-	-	1	-	4	1	3	-	1
石川県	-	2	-	-	-	3	-	-	-	-	-	-	-	4	-	2	-	-
福井県	-	5	-	-	-	2	-	1	-	-	-	-	-	-	-	-	-	-
山梨県	-	1	-	-	-	-	-	-	-	-	-	-	-	-	2	5	-	-
長野県	1	9	-	3	-	10	-	5	-	-	-	-	-	3	-	1	-	1
岐阜県	-	2	-	1	-	2	-	-	-	-	-	-	-	3	-	10	-	-
静岡県	-	9	1	2	1	7	-	19	-	1	-	3	-	5	1	14	-	-
愛知県	-	23	-	3	-	24	-	18	-	-	-	3	1	11	1	28	-	1
三重県	-	3	-	-	-	15	-	1	-	-	-	2	-	3	-	6	-	1
滋賀県	-	4	-	-	-	2	-	1	-	-	-	-	-	1	-	3	-	1
京都府	-	8	1	2	-	15	1	11	-	-	-	1	-	4	-	10	-	3
大阪府	2	42	-	5	1	47	-	24	-	-	-	1	-	13	-	64	-	3
兵庫県	1	17	-	5	-	23	1	19	-	-	1	3	-	12	-	10	-	-
奈良県	-	2	-	1	-	8	-	3	-	-	-	2	-	1	-	2	-	-
和歌山県	1	3	-	1	-	3	-	3	-	-	-	-	-	1	-	1	-	-
鳥取県	-	1	-	-	-	-	-	-	-	-	-	-	-	1	-	1	-	-
島根県	-	2	-	-	-	3	-	1	-	-	-	1	-	1	-	1	-	-
岡山県	-	3	-	3	-	8	-	4	-	-	-	1	-	3	-	2	-	1
広島県	-	6	-	6	2	24	-	7	-	-	-	3	-	3	-	4	-	1
山口県	-	3	-	-	1	12	-	9	-	-	-	4	-	-	-	2	-	-
徳島県	-	3	-	1	-	-	-	-	-	-	-	-	-	-	-	2	-	-
香川県	-	5	-	-	-	4	-	3	-	-	-	1	-	3	-	4	-	-
愛媛県	-	1	-	3	-	3	-	4	-	-	-	1	1	2	-	4	-	-
高知県	-	-	-	-	-	6	-	1	-	-	-	-	-	1	-	5	-	-
福岡県	1	16	-	7	2	46	-	20	-	-	-	3	1	13	-	28	-	-
佐賀県	-	-	-	1	-	5	-	3	-	-	-	1	-	2	1	2	-	-
長崎県	-	2	-	2	1	7	1	2	-	-	-	2	-	-	-	1	-	-
熊本県	-	3	-	-	-	6	-	-	-	-	-	-	-	2	-	4	-	-
大分県	-	-	-	-	-	-	-	7	-	-	-	-	-	4	1	3	-	-
宮崎県	-	9	-	1	2	-	7	-	-	-	-	1	-	1	-	2	-	-
鹿児島県	-	2	-	-	-	2	-	7	-	-	-	2	-	1	-	4	-	1
沖縄県	-	5	-	1	-	4	-	6	-	-	-	-	-	1	-	12	-	1

\*2013年4月1日より届出対象疾患となりました。  
 \*\*2014年9月19日より届出対象疾患となりました。

報告数・累積報告数, 疾病・都道府県別

2016年19週

	侵襲性インフルエンザ菌感染症*		侵襲性髄膜炎菌感染症*		侵襲性肺炎球菌感染症*		水痘** (入院例に限る)		先天性風しん症候群		梅毒		播種性 クリプトコックス症**		破傷風		バンコマイシン耐性 黄色ブドウ球菌感染症	
	報告数	累積	報告数	累積	報告数	累積	報告数	累積	報告数	累積	報告数	累積	報告数	累積	報告数	累積	報告数	累積
総数	4	126	1	20	65	1214	3	96	-	-	84	1336	-	44	3	35	-	-
北海道	-	5	-	-	3	36	-	6	-	-	1	30	-	2	1	1	-	-
青森県	-	-	-	-	-	3	-	1	-	-	2	6	-	-	-	-	-	-
岩手県	-	1	-	-	1	2	-	1	-	-	-	2	-	-	-	-	-	-
宮城県	-	1	-	-	-	26	-	-	-	-	-	3	-	-	1	2	-	-
秋田県	-	-	-	-	-	5	-	2	-	-	-	4	-	-	-	-	-	-
山形県	-	-	-	-	4	26	-	4	-	-	1	9	-	-	-	-	-	-
福島県	-	1	-	-	-	12	-	-	-	-	4	23	-	-	-	-	-	-
茨城県	-	2	-	-	1	19	-	2	-	-	2	20	-	3	-	-	-	-
栃木県	-	-	-	-	1	14	-	1	-	-	-	14	-	1	-	-	-	-
群馬県	-	1	-	-	2	24	-	-	-	-	-	9	-	-	-	2	-	-
埼玉県	-	2	-	-	2	45	-	2	-	-	-	43	-	3	-	1	-	-
千葉県	-	5	-	1	7	70	1	2	-	-	2	39	-	1	-	2	-	-
東京都	-	15	-	1	5	163	-	16	-	-	37	579	-	9	-	2	-	-
神奈川県	-	11	-	5	11	106	-	11	-	-	6	80	-	1	-	2	-	-
新潟県	1	5	-	-	2	29	-	-	-	-	-	15	-	-	-	-	-	-
富山県	-	1	-	-	1	9	-	-	-	-	-	5	-	-	-	1	-	-
石川県	1	3	-	-	1	10	-	-	-	-	-	8	-	1	-	-	-	-
福井県	-	1	-	1	-	6	-	-	-	-	1	3	-	1	-	1	-	-
山梨県	-	1	-	-	-	6	-	1	-	-	-	3	-	-	-	-	-	-
長野県	-	2	-	-	2	37	-	1	-	-	-	5	-	-	-	3	-	-
岐阜県	-	-	-	3	1	28	-	4	-	-	-	9	-	1	-	-	-	-
静岡県	-	4	-	-	-	36	-	1	-	-	3	20	-	-	-	1	-	-
愛知県	-	14	-	1	3	64	-	3	-	-	4	62	-	3	-	2	-	-
三重県	-	2	-	-	-	17	-	-	-	-	-	8	-	1	-	-	-	-
滋賀県	-	-	-	-	-	17	-	1	-	-	-	9	-	1	-	-	-	-
京都府	-	5	-	2	2	51	-	4	-	-	-	12	-	-	-	1	-	-
大阪府	1	11	-	1	5	80	-	9	-	-	13	162	-	1	-	-	-	-
兵庫県	-	10	-	2	4	67	-	1	-	-	2	39	-	1	-	-	-	-
奈良県	-	2	-	1	-	9	-	1	-	-	2	12	-	-	-	2	-	-
和歌山県	-	2	-	-	-	5	1	1	-	-	-	5	-	2	-	-	-	-
鳥取県	-	-	-	-	-	3	-	1	-	-	-	2	-	-	-	-	-	-
島根県	-	1	-	-	-	8	-	-	-	-	-	-	-	-	-	-	-	-
岡山県	-	2	-	-	-	14	-	1	-	-	1	11	-	1	-	-	-	-
広島県	-	-	-	-	1	18	-	1	-	-	1	10	-	1	-	-	-	-
山口県	-	-	-	-	2	5	-	3	-	-	-	1	-	-	-	-	-	-
徳島県	-	1	-	-	-	2	-	-	-	-	-	4	-	-	-	-	-	-
香川県	-	-	-	-	-	9	-	2	-	-	-	9	-	2	-	-	-	-
愛媛県	-	-	-	-	-	2	-	-	-	-	1	4	-	1	-	1	-	-
高知県	-	2	-	-	-	11	-	1	-	-	-	5	-	-	-	-	-	-
福岡県	-	4	-	-	2	61	1	7	-	-	-	23	-	2	-	3	-	-
佐賀県	-	-	-	-	1	4	-	-	-	-	-	4	-	-	-	-	-	-
長崎県	-	-	-	-	-	15	-	1	-	-	-	2	-	1	-	1	-	-
熊本県	-	2	-	-	-	9	-	1	-	-	-	6	-	-	-	1	-	-
大分県	-	1	1	1	-	1	-	1	-	-	-	4	-	-	1	2	-	-
宮崎県	1	2	-	-	-	4	-	-	-	-	-	4	-	3	-	1	-	-
鹿児島県	-	1	-	-	-	7	-	2	-	-	-	4	-	-	-	2	-	-
沖縄県	-	3	-	1	1	19	-	-	-	-	1	5	-	1	-	1	-	-

\*2014年9月19日より届出対象疾患となりました。

報告数・累積報告数, 疾病・都道府県別 2016年19週

	バンコマイシン耐性腸球菌感染症		風しん		麻しん		薬剤耐性アシネトバクター感染症*	
	報告数	累積	報告数	累積	報告数	累積	報告数	累積
総数	1	13	3	41	3	8	-	14
北海道	-	-	-	-	-	-	-	-
青森県	-	-	-	-	-	-	-	-
岩手県	-	-	-	-	-	-	-	-
宮城県	-	-	-	1	-	-	-	-
秋田県	-	-	-	-	-	-	-	-
山形県	-	-	-	-	-	-	-	1
福島県	-	-	-	-	-	-	-	-
茨城県	-	-	-	-	1	1	-	-
栃木県	-	-	-	1	-	-	-	-
群馬県	-	-	-	-	-	1	-	-
埼玉県	-	3	-	-	-	1	-	2
千葉県	-	-	-	4	-	-	-	2
東京都	-	-	1	9	2	3	-	-
神奈川県	-	3	-	5	-	-	-	2
新潟県	-	-	-	1	-	-	-	-
富山県	-	-	-	-	-	-	-	1
石川県	-	-	-	1	-	-	-	-
福井県	-	-	-	1	-	-	-	-
山梨県	-	-	-	-	-	-	-	-
長野県	-	-	-	-	-	-	-	-
岐阜県	-	-	-	-	-	-	-	-
静岡県	-	1	-	2	-	-	-	-
愛知県	-	-	-	2	-	-	-	-
三重県	-	-	-	-	-	1	-	-
滋賀県	-	-	-	-	-	-	-	-
京都府	-	1	-	-	-	-	-	5
大阪府	-	2	1	8	-	-	-	-
兵庫県	-	-	-	2	-	1	-	-
奈良県	-	-	-	-	-	-	-	-
和歌山県	-	-	-	-	-	-	-	-
鳥取県	-	-	-	-	-	-	-	-
島根県	-	-	-	-	-	-	-	-
岡山県	-	-	-	-	-	-	-	-
広島県	-	-	-	-	-	-	-	-
山口県	-	-	-	-	-	-	-	-
徳島県	-	-	-	-	-	-	-	-
香川県	-	-	-	-	-	-	-	-
愛媛県	-	-	-	-	-	-	-	-
高知県	-	-	-	-	-	-	-	-
福岡県	-	1	-	2	-	-	-	1
佐賀県	-	-	-	-	-	-	-	-
長崎県	-	-	-	-	-	-	-	-
熊本県	-	-	-	-	-	-	-	-
大分県	-	-	-	-	-	-	-	-
宮崎県	-	-	-	-	-	-	-	-
鹿児島県	-	-	1	1	-	-	-	-
沖縄県	1	2	-	1	-	-	-	-

\*鳥インフルエンザ及び新型インフルエンザ等感染症を除く。

報告数・定点当り報告数, 疾病・都道府県別

2016年19週

	インフルエンザ*		RSウイルス感染症		咽頭結膜熱		A群溶血性レンサ球菌咽頭炎		感染性胃腸炎		水痘		手足口病		伝染性紅斑		突発性発しん	
	報告数	定点当り	報告数	報告数	報告数	定点当り	報告数	定点当り	報告数	定点当り	報告数	定点当り	報告数	定点当り	報告数	定点当り	報告数	定点当り
総数	3353	0.68	326	1700	0.54	8056	2.56	18514	5.88	1612	0.51	279	0.09	1121	0.36	1802	0.57	
北海道	348	1.54	13	66	0.46	645	4.54	577	4.06	86	0.61	2	0.01	58	0.41	40	0.28	
青森県	169	2.60	-	18	0.43	63	1.50	216	5.14	15	0.36	1	0.02	16	0.38	11	0.26	
岩手県	206	3.22	2	14	0.35	133	3.33	253	6.33	22	0.55	2	0.05	7	0.18	21	0.53	
宮城県	139	1.46	5	20	0.34	217	3.68	426	7.22	36	0.61	-	-	7	0.12	33	0.56	
秋田県	107	1.98	2	15	0.43	55	1.57	140	4.00	13	0.37	-	-	36	1.03	11	0.31	
山形県	95	1.98	1	30	1.00	147	4.90	196	6.53	15	0.50	2	0.07	39	1.30	21	0.70	
福島県	166	2.16	-	26	0.57	59	1.28	212	4.61	22	0.48	1	0.02	25	0.54	23	0.50	
茨城県	51	0.43	1	32	0.43	165	2.20	311	4.15	53	0.71	3	0.04	18	0.24	23	0.31	
栃木県	34	0.45	-	17	0.35	100	2.08	84	1.75	20	0.42	2	0.04	37	0.77	29	0.60	
群馬県	35	0.37	1	21	0.36	188	3.24	358	6.17	29	0.50	2	0.03	50	0.86	43	0.74	
埼玉県	66	0.26	9	97	0.61	492	3.09	982	6.18	112	0.70	8	0.05	31	0.19	117	0.74	
千葉県	76	0.36	10	67	0.50	442	3.27	748	5.54	79	0.59	8	0.06	42	0.31	86	0.64	
東京都	99	0.24	14	147	0.57	694	2.67	1439	5.53	123	0.47	19	0.07	54	0.21	196	0.75	
神奈川県	83	0.25	3	88	0.42	425	2.01	1069	5.07	97	0.46	15	0.07	19	0.09	111	0.53	
新潟県	177	1.92	10	53	0.91	222	3.83	546	9.41	27	0.47	1	0.02	20	0.34	31	0.53	
富山県	19	0.42	-	5	0.19	62	2.38	118	4.54	6	0.23	-	-	19	0.73	9	0.35	
石川県	17	0.35	1	23	0.79	66	2.28	101	3.48	8	0.28	-	-	8	0.28	13	0.45	
福井県	35	1.09	-	26	1.18	76	3.45	234	10.64	8	0.36	-	-	24	1.09	7	0.32	
山梨県	13	0.32	-	2	0.08	53	2.21	91	3.79	7	0.29	5	0.21	21	0.88	10	0.42	
長野県	72	0.83	1	8	0.15	182	3.37	418	7.74	27	0.50	1	0.02	35	0.65	24	0.44	
岐阜県	32	0.37	1	13	0.25	61	1.15	198	3.74	15	0.28	9	0.17	8	0.15	18	0.34	
静岡県	57	0.41	1	32	0.36	199	2.24	406	4.56	52	0.58	3	0.03	19	0.21	47	0.53	
愛知県	62	0.32	13	75	0.41	415	2.29	863	4.77	72	0.40	8	0.04	64	0.35	96	0.53	
三重県	21	0.29	1	42	0.93	90	2.00	267	5.93	11	0.24	1	0.02	39	0.87	39	0.87	
滋賀県	14	0.26	-	7	0.22	65	2.03	249	7.78	23	0.72	1	0.03	2	0.06	20	0.63	
京都府	49	0.40	-	28	0.38	105	1.44	544	7.45	22	0.30	11	0.15	17	0.23	29	0.40	
大阪府	51	0.17	22	142	0.71	524	2.63	1426	7.17	137	0.69	17	0.09	34	0.17	118	0.59	
兵庫県	95	0.48	5	70	0.54	250	1.92	988	7.60	68	0.52	4	0.03	49	0.38	69	0.53	
奈良県	35	0.65	-	20	0.59	55	1.62	132	3.88	10	0.29	-	-	13	0.38	15	0.44	
和歌山県	2	0.04	4	8	0.26	27	0.87	102	3.29	15	0.48	1	0.03	12	0.39	17	0.55	
鳥取県	32	1.10	-	18	0.95	107	5.63	125	6.58	3	0.16	3	0.16	9	0.47	13	0.68	
島根県	25	0.66	-	33	1.43	53	2.30	142	6.17	10	0.43	5	0.22	20	0.87	16	0.70	
岡山県	39	0.46	2	12	0.22	60	1.11	336	6.22	8	0.15	4	0.07	16	0.30	26	0.48	
広島県	34	0.30	12	55	0.76	166	2.31	505	7.01	30	0.42	6	0.08	35	0.49	31	0.43	
山口県	29	0.43	2	15	0.31	145	3.02	270	5.63	28	0.58	4	0.08	37	0.77	32	0.67	
徳島県	9	0.24	1	13	0.57	26	1.13	115	5.00	4	0.17	-	-	12	0.52	22	0.96	
香川県	18	0.38	-	18	0.64	69	2.46	184	6.57	12	0.43	12	0.43	23	0.82	13	0.46	
愛媛県	28	0.46	-	20	0.54	112	3.03	226	6.11	21	0.57	1	0.03	13	0.35	26	0.70	
高知県	12	0.25	8	7	0.23	55	1.83	116	3.87	10	0.33	3	0.10	5	0.17	13	0.43	
福岡県	125	0.63	60	76	0.63	407	3.39	987	8.23	63	0.53	25	0.21	43	0.36	100	0.83	
佐賀県	41	1.05	6	52	2.26	48	2.09	109	4.74	15	0.65	3	0.13	3	0.13	21	0.91	
長崎県	73	1.04	3	25	0.57	92	2.09	167	3.80	26	0.59	2	0.05	11	0.25	22	0.50	
熊本県	32	0.41	7	13	0.27	36	0.73	265	5.41	17	0.35	10	0.20	29	0.59	34	0.69	
大分県	56	0.97	5	20	0.56	133	3.69	421	11.69	42	1.17	4	0.11	5	0.14	30	0.83	
宮崎県	61	1.03	4	29	0.81	121	3.36	340	9.44	34	0.94	5	0.14	22	0.61	33	0.92	
鹿児島県	170	1.83	29	70	1.27	116	2.11	395	7.18	37	0.67	16	0.29	10	0.18	32	0.58	
沖縄県	144	2.48	67	12	0.35	33	0.97	117	3.44	22	0.65	49	1.44	5	0.15	11	0.32	



\*髄膜炎菌、肺炎球菌、インフルエンザ菌を原因として同定された場合を除く。

\*\*オウム病を除く。

報告数・定点当り報告数, 疾病・都道府県別

2016年19週

	百日咳		ヘルパンギーナ		流行性耳下腺炎		急性出血性結膜炎		流行性角結膜炎		細菌性髄膜炎*		無菌性髄膜炎		マイコプラズマ肺炎		クラミジア肺炎**	
	報告数	定点当り	報告数	定点当り	報告数	定点当り	報告数	定点当り	報告数	定点当り	報告数	定点当り	報告数	定点当り	報告数	定点当り	報告数	定点当り
総数	67	0.02	335	0.11	2994	0.95	10	0.01	520	0.75	10	0.02	27	0.06	210	0.44	7	0.01
北海道	3	0.02	4	0.03	171	1.20	-	-	11	0.38	-	-	3	0.14	14	0.64	-	-
青森県	1	0.02	-	-	25	0.60	-	-	6	0.55	-	-	-	-	3	0.50	-	-
岩手県	-	-	-	-	20	0.50	-	-	13	0.93	2	0.11	-	-	7	0.37	-	-
宮城県	-	-	1	0.02	26	0.44	-	-	4	0.33	-	-	-	-	6	0.50	-	-
秋田県	5	0.14	1	0.03	5	0.14	-	-	-	-	-	-	-	-	4	0.50	-	-
山形県	-	-	-	-	101	3.37	-	-	5	0.63	-	-	-	-	1	0.10	-	-
福島県	-	-	2	0.04	15	0.33	-	-	8	0.67	-	-	-	-	4	0.57	-	-
茨城県	-	-	2	0.03	69	0.92	-	-	15	0.88	-	-	-	-	2	0.15	-	-
栃木県	-	-	1	0.02	29	0.60	-	-	6	0.50	2	0.29	-	-	1	0.14	-	-
群馬県	5	0.09	1	0.02	39	0.67	-	-	11	0.79	-	-	1	0.13	6	0.75	-	-
埼玉県	4	0.03	5	0.03	206	1.30	2	0.05	37	0.90	-	-	-	-	3	0.30	-	-
千葉県	4	0.03	1	0.01	136	1.01	3	0.09	32	0.91	2	0.22	-	-	1	0.11	-	-
東京都	2	0.01	20	0.08	141	0.54	-	-	30	0.79	1	0.04	-	-	7	0.28	1	0.04
神奈川県	4	0.02	14	0.07	206	0.98	-	-	110	2.24	-	-	1	0.10	4	0.40	-	-
新潟県	1	0.02	5	0.09	70	1.21	-	-	6	0.60	-	-	-	-	5	0.38	2	0.15
富山県	-	-	-	-	29	1.12	-	-	-	-	-	-	-	-	1	0.20	-	-
石川県	-	-	3	0.10	73	2.52	-	-	1	0.14	-	-	-	-	1	0.20	-	-
福井県	2	0.09	1	0.05	6	0.27	-	-	1	0.33	-	-	-	-	4	0.67	1	0.17
山梨県	-	-	-	-	1	0.04	-	-	4	0.44	-	-	-	-	3	0.30	-	-
長野県	1	0.02	3	0.06	43	0.80	-	-	4	0.36	-	-	-	-	3	0.27	-	-
岐阜県	-	-	-	-	14	0.26	-	-	1	0.09	-	-	-	-	3	0.60	-	-
静岡県	-	-	1	0.01	51	0.57	1	0.05	10	0.48	-	-	-	-	6	0.60	2	0.20
愛知県	4	0.02	12	0.07	114	0.63	1	0.03	14	0.41	-	-	-	-	5	0.36	1	0.07
三重県	1	0.02	2	0.04	18	0.40	-	-	4	0.33	-	-	-	-	8	0.89	-	-
滋賀県	-	-	12	0.38	23	0.72	-	-	4	0.50	-	-	-	-	2	0.29	-	-
京都府	1	0.01	15	0.21	67	0.92	-	-	3	0.17	-	-	1	0.14	5	0.71	-	-
大阪府	4	0.02	27	0.14	223	1.12	-	-	33	0.63	-	-	-	-	6	0.35	-	-
兵庫県	6	0.05	2	0.02	136	1.05	1	0.03	9	0.26	-	-	-	-	6	0.55	-	-
奈良県	-	-	1	0.03	35	1.03	-	-	4	0.40	-	-	-	-	2	0.33	-	-
和歌山県	-	-	2	0.06	18	0.58	-	-	-	-	-	-	-	-	2	0.18	-	-
鳥取県	-	-	15	0.79	5	0.26	1	0.20	9	1.80	-	-	-	-	-	-	-	-
島根県	-	-	8	0.35	10	0.43	-	-	2	0.67	-	-	2	0.25	2	0.25	-	-
岡山県	-	-	2	0.04	83	1.54	-	-	4	0.33	-	-	4	0.80	1	0.20	-	-
広島県	1	0.01	37	0.51	52	0.72	-	-	18	1.00	-	-	-	-	4	0.19	-	-
山口県	-	-	20	0.42	23	0.48	-	-	4	0.44	-	-	-	-	1	0.11	-	-
徳島県	-	-	1	0.04	26	1.13	-	-	-	-	-	-	-	-	-	-	-	-
香川県	1	0.04	21	0.75	17	0.61	-	-	3	0.60	-	-	-	-	3	0.60	-	-
愛媛県	-	-	1	0.03	14	0.38	-	-	11	1.38	-	-	-	-	4	0.67	-	-
高知県	6	0.20	2	0.07	16	0.53	-	-	2	0.67	1	0.13	-	-	8	1.00	-	-
福岡県	4	0.03	45	0.38	144	1.20	-	-	16	0.62	-	-	3	0.20	13	0.87	-	-
佐賀県	-	-	6	0.26	56	2.43	-	-	-	-	-	-	-	-	3	0.50	-	-
長崎県	-	-	8	0.18	49	1.11	-	-	14	1.75	-	-	5	0.42	7	0.58	-	-
熊本県	1	0.02	9	0.18	72	1.47	-	-	16	1.78	-	-	-	-	4	0.27	-	-
大分県	2	0.06	5	0.14	20	0.56	-	-	7	1.40	-	-	-	-	8	0.73	-	-
宮崎県	1	0.03	8	0.22	143	3.97	1	0.17	11	1.83	-	-	4	0.57	6	0.86	-	-
鹿児島県	-	-	2	0.04	103	1.87	-	-	13	1.86	-	-	-	-	8	0.67	-	-
沖縄県	3	0.09	7	0.21	51	1.50	-	-	4	0.44	2	0.29	3	0.43	13	1.86	-	-

\*病原体がロタウイルスであるものに限る。2013年10月14日より届出対象疾患となりました。

 報告数・定点当り報告数,  
 疾病・都道府県別 2016年19週

	感染性胃腸炎 (ロタウイルス)*	
	報告数	定点当り
総 数	177	0.38
北海道	20	0.91
青森県	3	0.50
岩手県	6	0.32
宮城県	-	-
秋田県	2	0.25
山形県	1	0.10
福島県	2	0.29
茨城県	3	0.23
栃木県	3	0.43
群馬県	3	0.38
埼玉県	5	0.50
千葉県	-	-
東京都	-	-
神奈川県	1	0.10
新潟県	8	0.62
富山県	2	0.40
石川県	2	0.40
福井県	5	0.83
山梨県	3	0.30
長野県	8	0.73
岐阜県	6	1.20
静岡県	2	0.20
愛知県	14	1.00
三重県	1	0.11
滋賀県	7	1.00
京都府	2	0.29
大阪府	15	0.88
兵庫県	8	0.73
奈良県	3	0.50
和歌山県	2	0.18
鳥取県	2	0.40
島根県	2	0.25
岡山県	-	-
広島県	14	0.67
山口県	1	0.11
徳島県	1	0.14
香川県	5	1.00
愛媛県	1	0.17
高知県	4	0.50
福岡県	-	-
佐賀県	1	0.17
長崎県	1	0.08
熊本県	-	-
大分県	-	-
宮崎県	4	0.57
鹿児島県	3	0.25
沖縄県	1	0.14

 報告数・疾病・都道府県別  
 2016年19週

	インフルエンザ (入院患者)
	報告数
総 数	41
北海道	5
青森県	-
岩手県	2
宮城県	5
秋田県	4
山形県	3
福島県	-
茨城県	1
栃木県	-
群馬県	-
埼玉県	1
千葉県	-
東京都	2
神奈川県	1
新潟県	1
富山県	1
石川県	-
福井県	1
山梨県	-
長野県	-
岐阜県	-
静岡県	-
愛知県	1
三重県	1
滋賀県	-
京都府	-
大阪府	-
兵庫県	2
奈良県	-
和歌山県	-
鳥取県	1
島根県	1
岡山県	-
広島県	-
山口県	-
徳島県	-
香川県	-
愛媛県	-
高知県	-
福岡県	-
佐賀県	1
長崎県	2
熊本県	-
大分県	-
宮崎県	1
鹿児島県	4
沖縄県	-

## 獣医師が届出を行う感染症と対象動物

報告数・累積報告数, 疾病・都道府県別

2016年19週

	エボラ出血熱		マールブルグ病		ペスト		重症急性呼吸器症候群(SARS)						細菌性赤痢		ウエストナイル熱		エキノコックス症	
	サル		サル		プレーリードッグ	イタチアナグマ		タヌキ		ハクビシン		サル		鳥類		犬		
	報告数	累積	報告数	累積	報告数	累積	報告数	累積	報告数	累積	報告数	累積	報告数	累積	報告数	累積	報告数	累積
総 数	-	-	-	-	-	-	-	-	-	-	-	-	1	-	-	-	-	
北海道	-	-	-	-	-	-	-	-	-	-	-	-	-	-	-	-	-	
青森県	-	-	-	-	-	-	-	-	-	-	-	-	-	-	-	-	-	
岩手県	-	-	-	-	-	-	-	-	-	-	-	-	-	-	-	-	-	
宮城県	-	-	-	-	-	-	-	-	-	-	-	-	-	-	-	-	-	
秋田県	-	-	-	-	-	-	-	-	-	-	-	-	-	-	-	-	-	
山形県	-	-	-	-	-	-	-	-	-	-	-	-	-	-	-	-	-	
福島県	-	-	-	-	-	-	-	-	-	-	-	-	-	-	-	-	-	
茨城県	-	-	-	-	-	-	-	-	-	-	-	-	-	-	-	-	-	
栃木県	-	-	-	-	-	-	-	-	-	-	-	-	-	-	-	-	-	
群馬県	-	-	-	-	-	-	-	-	-	-	-	-	-	-	-	-	-	
埼玉県	-	-	-	-	-	-	-	-	-	-	-	-	-	-	-	-	-	
千葉県	-	-	-	-	-	-	-	-	-	-	-	-	-	-	-	-	-	
東京都	-	-	-	-	-	-	-	-	-	-	-	-	-	-	-	-	-	
神奈川県	-	-	-	-	-	-	-	-	-	-	-	-	-	-	-	-	-	
新潟県	-	-	-	-	-	-	-	-	-	-	-	-	-	-	-	-	-	
富山県	-	-	-	-	-	-	-	-	-	-	-	-	-	-	-	-	-	
石川県	-	-	-	-	-	-	-	-	-	-	-	-	-	-	-	-	-	
福井県	-	-	-	-	-	-	-	-	-	-	-	-	-	-	-	-	-	
山梨県	-	-	-	-	-	-	-	-	-	-	-	-	-	-	-	-	-	
長野県	-	-	-	-	-	-	-	-	-	-	-	-	1	-	-	-	-	
岐阜県	-	-	-	-	-	-	-	-	-	-	-	-	-	-	-	-	-	
静岡県	-	-	-	-	-	-	-	-	-	-	-	-	-	-	-	-	-	
愛知県	-	-	-	-	-	-	-	-	-	-	-	-	-	-	-	-	-	
三重県	-	-	-	-	-	-	-	-	-	-	-	-	-	-	-	-	-	
滋賀県	-	-	-	-	-	-	-	-	-	-	-	-	-	-	-	-	-	
京都府	-	-	-	-	-	-	-	-	-	-	-	-	-	-	-	-	-	
大阪府	-	-	-	-	-	-	-	-	-	-	-	-	-	-	-	-	-	
兵庫県	-	-	-	-	-	-	-	-	-	-	-	-	-	-	-	-	-	
奈良県	-	-	-	-	-	-	-	-	-	-	-	-	-	-	-	-	-	
和歌山県	-	-	-	-	-	-	-	-	-	-	-	-	-	-	-	-	-	
鳥取県	-	-	-	-	-	-	-	-	-	-	-	-	-	-	-	-	-	
島根県	-	-	-	-	-	-	-	-	-	-	-	-	-	-	-	-	-	
岡山県	-	-	-	-	-	-	-	-	-	-	-	-	-	-	-	-	-	
広島県	-	-	-	-	-	-	-	-	-	-	-	-	-	-	-	-	-	
山口県	-	-	-	-	-	-	-	-	-	-	-	-	-	-	-	-	-	
徳島県	-	-	-	-	-	-	-	-	-	-	-	-	-	-	-	-	-	
香川県	-	-	-	-	-	-	-	-	-	-	-	-	-	-	-	-	-	
愛媛県	-	-	-	-	-	-	-	-	-	-	-	-	-	-	-	-	-	
高知県	-	-	-	-	-	-	-	-	-	-	-	-	-	-	-	-	-	
福岡県	-	-	-	-	-	-	-	-	-	-	-	-	-	-	-	-	-	
佐賀県	-	-	-	-	-	-	-	-	-	-	-	-	-	-	-	-	-	
長崎県	-	-	-	-	-	-	-	-	-	-	-	-	-	-	-	-	-	
熊本県	-	-	-	-	-	-	-	-	-	-	-	-	-	-	-	-	-	
大分県	-	-	-	-	-	-	-	-	-	-	-	-	-	-	-	-	-	
宮崎県	-	-	-	-	-	-	-	-	-	-	-	-	-	-	-	-	-	
鹿児島県	-	-	-	-	-	-	-	-	-	-	-	-	-	-	-	-	-	
沖縄県	-	-	-	-	-	-	-	-	-	-	-	-	-	-	-	-	-	

報告数・累積報告数, 疾病・都道府県別 2016年19週

	結核		鳥インフルエンザ(H5N1又はH7N9)		中東呼吸器症候群(MERS)	
	サル		鳥類		ヒトコブラクダ	
	報告数	累積	報告数	累積	報告数	累積
総数	-	-	-	-	-	-
北海道	-	-	-	-	-	-
青森県	-	-	-	-	-	-
岩手県	-	-	-	-	-	-
宮城県	-	-	-	-	-	-
秋田県	-	-	-	-	-	-
山形県	-	-	-	-	-	-
福島県	-	-	-	-	-	-
茨城県	-	-	-	-	-	-
栃木県	-	-	-	-	-	-
群馬県	-	-	-	-	-	-
埼玉県	-	-	-	-	-	-
千葉県	-	-	-	-	-	-
東京都	-	-	-	-	-	-
神奈川県	-	-	-	-	-	-
新潟県	-	-	-	-	-	-
富山県	-	-	-	-	-	-
石川県	-	-	-	-	-	-
福井県	-	-	-	-	-	-
山梨県	-	-	-	-	-	-
長野県	-	-	-	-	-	-
岐阜県	-	-	-	-	-	-
静岡県	-	-	-	-	-	-
愛知県	-	-	-	-	-	-
三重県	-	-	-	-	-	-
滋賀県	-	-	-	-	-	-
京都府	-	-	-	-	-	-
大阪府	-	-	-	-	-	-
兵庫県	-	-	-	-	-	-
奈良県	-	-	-	-	-	-
和歌山県	-	-	-	-	-	-
鳥取県	-	-	-	-	-	-
島根県	-	-	-	-	-	-
岡山県	-	-	-	-	-	-
広島県	-	-	-	-	-	-
山口県	-	-	-	-	-	-
徳島県	-	-	-	-	-	-
香川県	-	-	-	-	-	-
愛媛県	-	-	-	-	-	-
高知県	-	-	-	-	-	-
福岡県	-	-	-	-	-	-
佐賀県	-	-	-	-	-	-
長崎県	-	-	-	-	-	-
熊本県	-	-	-	-	-	-
大分県	-	-	-	-	-	-
宮崎県	-	-	-	-	-	-
鹿児島県	-	-	-	-	-	-
沖縄県	-	-	-	-	-	-

感染症週報 第18巻 第19号 2016年5月27日発行  
 発行：国立感染症研究所

厚生労働省健康局結核感染症課  
 厚生労働省大臣官房統計情報部

事務局：国立感染症研究所感染症疫学センター  
 〒162-8640東京都新宿区戸山1-23-1

T E L : 03-5285-1111

F A X : 03-5285-1129

U R L : <http://www.nih.go.jp/niid/ja/from-idsc.html>

<国立感染症研究所 感染症疫学センター>

<http://www.mhlw.go.jp/>

<厚生労働省>

<http://www.forth.go.jp/>

<旅行者のための海外感染症情報(厚生労働省検疫所)>

本週報は、感染症法に基づくものであり、全国の医療従事者、定点医療機関、保健所、保健所設置市、特別区、都道府県、地方衛生研究所、検疫所の皆様のご協力を得て、国立感染症研究所感染症疫学センターにおいて編集したものです。

また、本週報は速報性を重視しておりますので、今後調査などの結果に応じて、若干の変更が生じることがありますが、その場合には週報上にて訂正させていただきます。

「感染症の話」及び「読者のコーナー」の回答欄の内容に関する責は、それぞれの執筆者及び回答者に属しますが、内容に関するご質問、ご意見については事務局でお受けいたします。

なお、週報の内容について、学術的研究、あるいは公衆衛生活動にかかわる業務以外の目的においては、無断転載を禁じます。