

マークをクリックするとそのページを見ることができます



発生動向総覧
P.2-6

<第22週>流行性耳下腺炎の定点当たり報告数は増加し、過去5年間の同時期と比較してかなり多い / その他最新動向



注目すべき感染症

<今週は該当記事はありません>



感染症関連情報
P.7

病原体情報 / 海外感染症情報 / その他



速報

<今週は該当記事はありません>



読者のコーナー

<今週は該当記事は
ありません>



グラフ総覧(22週)

P.8-14



22週のデータ

P.15-29



発生動向総覧

<第22週コメント> 6月8日集計分

◆全数報告の感染症

注意: これは当該週に診断された報告症例の集計です。しかし、迅速に情報還元するために期日を決めて集計を行いますので、当該週に診断された症例の報告が集計の期日以降に届くこともあります。それらについては一部を除いて発生動向総覧では扱いませんが、翌週あるいはそれ以降に、巻末の表の累積数に加えられることになります。

※感染経路、感染原因、感染地域については、確定あるいは推定として記載されていたものを示します。

1類感染症

報告なし

2類感染症

結核413例

3類感染症

コレラ2例

感染地域: インド1例、フィリピン/カンボジア1例

細菌性赤痢3例

菌種: *S. sonnei* (D群) 3例_感染地域: 東京都1例、インド1例、国内・国外不明1例

腸管出血性大腸菌感染症35例(有症者25例、うちHUS 1例)

感染地域: 国内34例、韓国1例

国内の感染地域: 福岡県4例、群馬県3例、東京都3例、愛知県3例、兵庫県3例、和歌山県3例、北海道2例、神奈川県2例、宮城県1例、福島県1例、埼玉県1例、静岡県1例、滋賀県1例、奈良県1例、鹿児島県1例、不明4例

年齢群: 1歳(1例)、2歳(2例)、3歳(1例)、4歳(2例)、5歳(3例)、9歳(1例)、10代(5例)、20代(9例)、30代(3例)、40代(2例)、50代(2例)、60代(2例)、80代(1例)、90代(1例)

血清型・毒素型: O157 VT1・VT2(9例)、O157 VT2(8例)、O26 VT1・VT2(2例)、O26 VT1(2例)、O111 VT1・VT2(2例)、O111 VT1(2例)、O91 VT1(1例)、O103 VT1(1例)、O115 VT不明(1例)、O121 VT2(1例)、その他・不明(6例)

累積報告数: 394例(有症者231例、うちHUS 10例、死亡2例)

4類感染症

E型肝炎4例

感染地域(感染源): 東京都2例(豚レバー1例、半生レバー/馬刺し1例)、北海道1例(不明)、群馬県1例(レバー/豚ホルモン)

A型肝炎4例

感染地域: 茨城県1例、京都府1例、大阪府1例、カンボジア1例

重症熱性血小板減少症候群1例

感染地域: 長崎県

年齢群: 60代(死亡)

つつが虫病2例

感染地域: 長野県1例、長崎県1例

- デング熱2例 感染地域：インドネシア1例、シンガポール1例
 累積報告数：141例(感染地域：国外141例)
- 日本紅斑熱5例 感染地域：三重県1例、広島県1例、熊本県1例、大分県1例、宮崎県1例
- レジオネラ症18例(肺炎型17例、ポンティアック型1例)
 感染地域：秋田県2例、福岡県2例、栃木県1例、埼玉県1例、東京都1例、富山県1例、山梨県1例、長野県1例、大阪府1例、兵庫県1例、熊本県1例、鹿児島県1例、国内(都道府県不明)4例
 年齢群：50代(3例)、60代(6例)、70代(5例)、80代(2例)、90代(2例)
 累積報告数：467例

5類感染症

- アメーバ赤痢8例(腸管アメーバ症5例、腸管外アメーバ症2例、腸管及び腸管外アメーバ症1例)
 感染地域：大阪府3例、東京都1例、国内(都道府県不明)2例、マレーシア1例、国内・国外不明1例
 感染経路：性的接触3例(異性間3例)、経口感染1例、その他・不明4例
- ウイルス性肝炎8例 B型6例__感染経路：性的接触4例(異性間1例、同性間2例、異性間・同性間不明1例)、不明2例
 C型2例__感染経路：性的接触2例(同性間2例)
- カルバペネム耐性腸内細菌科細菌感染症13例
 菌検出検体：血液3例、尿3例、腹水2例、喀痰1例、膿1例、その他・不明3例
 菌種：K. pneumoniae 5例、E. aerogenes 4例、E. cloacae 1例、E. coli 1例、その他・不明2例
 感染経路：以前からの保菌7例、以前からの保菌/院内感染1例、その他・不明5例
- 急性脳炎4例 病原体不明4例__年齢群：1歳(3例)、2歳(1例)
- 劇症型溶血性レンサ球菌感染症8例
 年齢群：50代(2例、うち1例死亡)、60代(3例)、80代(3例、うち1例死亡)
- 後天性免疫不全症候群23例(AIDS 8例、無症候14例、その他1例)
 感染地域：国内16例、インドネシア1例、国内・国外不明6例
 感染経路：性的接触17例(異性間4例、同性間13例)、不明6例
- ジアルジア症2例 感染地域：兵庫県1例、ミャンマー1例
- 侵襲性インフルエンザ菌感染症6例(菌検出検体：血液6例)
 年齢群：0歳(1例)、40代(1例)、50代(1例)、70代(1例)、80代(2例)
- 侵襲性髄膜炎菌感染症1例(菌検出検体：血液)
 感染地域：埼玉県
 年齢群：20代

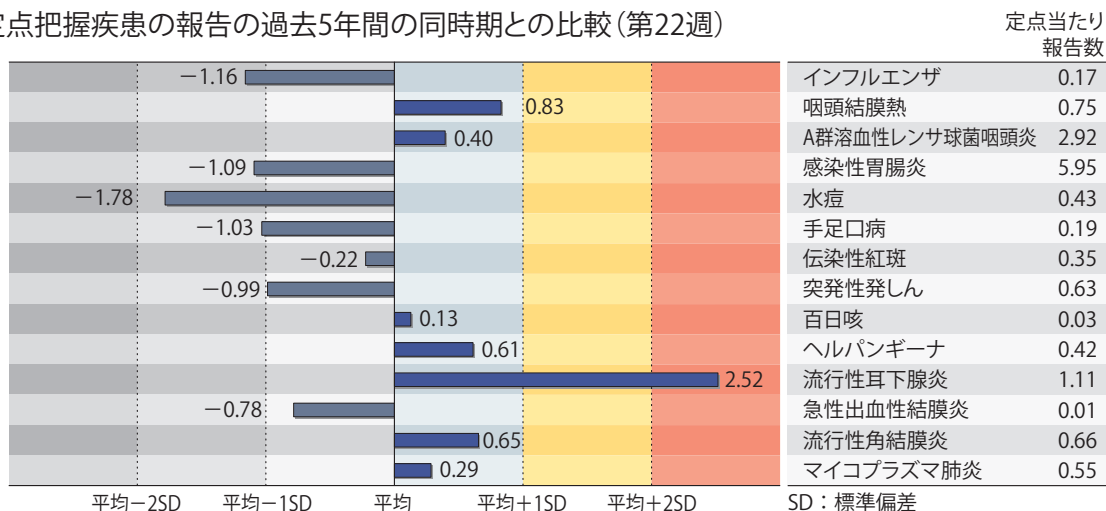
- 侵襲性肺炎球菌感染症37例(菌検出検体: 血液32例、血液/髄液2例、髄液3例)
 年齢群: 0歳(2例)、1歳(6例)、5歳(1例)、7歳(1例)、30代(2例)、40代(2例)、50代(2例)、60代(6例)、70代(7例)、80代(6例. うち1例死亡)、90代(2例)
- 水痘(入院例に限る)7例(検査診断例3例、臨床診断例4例)
 年齢群: 5歳(1例)、6歳(1例)、20代(3例)、30代(1例)、40代(1例)
- 梅毒74例(早期顕症I期19例、早期顕症II期29例、晩期顕症3例、先天梅毒1例、無症候22例)
 累積報告数: 1,636例
- 播種性クリプトコックス症1例
 菌検出検体: 血液/髄液
 感染地域: 大阪府
 年齢群: 70代
- 破傷風4例
 年齢群: 70代(3例)、80代(1例)
- 風しん3例(検査診断例3例)
 感染地域: 埼玉県2例、長野県/インドネシア1例
 年齢群: 20～24歳(1例)、35～39歳(1例)、40代(1例)
 累積報告数: 54例(検査診断例41例、臨床診断例13例)

(補) 2015年第22週から2016年第21週までに診断されたものの報告遅れとして、細菌性赤痢1例〔菌種: *S. sonnei*(D群) 感染地域: 栃木県〕、E型肝炎1例(感染地域: 北海道 感染源: 不明)、エキノコックス症1例(多包条虫 感染地域: 北海道)、デング熱2例(感染地域: インドネシア2例)、レジオネラ症2例(感染地域: 東京都1例、愛知県1例)、カルバペネム耐性腸内細菌科細菌感染症12例(菌種: *E. aerogenes* 4例、*E. cloacae* 4例、*K. pneumoniae* 1例、その他1例、不明2例)、急性脳炎3例〔病原体不明3例 年齢群: 1歳(2例)、3歳(1例)〕、劇症型溶血性レンサ球菌感染症2例〔年齢群: 40代(1例)、70代(1例. 死亡)〕、水痘(入院例に限る)2例〔年齢群: 3歳(1例)、10代(1例)〕、梅毒49例(早期顕症I期9例、早期顕症II期20例、無症候20例)、播種性クリプトコックス症3例〔感染地域: 大阪府2例、国内(都道府県不明)1例. 年齢群: 70代(2例)、80代(1例)〕、風しん1例(臨床診断例 感染地域: 東京都. 年齢群: 40代)、薬剤耐性アシネトバクター感染症1例(菌検出検体: CVカテーテル/喀痰)などの報告があった。

◆定点把握の対象となる5類感染症

全国の指定された医療機関(定点)から報告され、疾患により小児科定点(約3,000力所)、インフルエンザ(小児科・内科)定点(約5,000力所)、眼科定点(約600力所)、基幹定点(約500力所)に分かれています。また、定点当たり報告数は、報告数/定点医療機関数です(増減の目安は小数点第3位以下を含む)。

定点把握疾患の報告の過去5年間の同時期との比較(第22週)



当該週と過去5年間の平均(過去5年間の前週、当該週、後週の合計15週の平均)との差をグラフ上に表現した。

インフルエンザ

定点当たり報告数は第7週以降減少が続いている。都道府県別の上位3位は沖縄県(2.45)、大分県(0.81)、鹿児島県(0.77)である。基幹定点からのインフルエンザ入院サーベイランスにおける報告数は10例と前週と比較して減少し、8道県から報告があった。

小児科定点報告疾患(主なもの)

RSウイルス感染症の報告数は268例と減少した。年齢別では1歳以下の報告数が全体の約81%を占めている。

咽頭結膜熱の定点当たり報告数は第13週以降増加が続いている。都道府県別の上位3位は島根県(2.61)、佐賀県(1.83)、新潟県(1.41)である。

A群溶血性レンサ球菌咽頭炎の定点当たり報告数は減少した。都道府県別の上位3位は山形県(4.87)、北海道(4.77)、長野県(4.54)である。

感染性胃腸炎の定点当たり報告数は減少した。都道府県別の上位3位は大分県(15.78)、新潟県(9.17)、福井県(8.36)である。

水痘の定点当たり報告数は減少した。都道府県別の上位3位は大分県(0.97)、鹿児島県(0.71)、愛媛県(0.70)である。

手足口病の定点当たり報告数は第14週以降増加が続いている。都道府県別の上位3位は沖縄県(4.32)、香川県(0.86)、鳥取県(0.74)である。

伝染性紅斑の定点当たり報告数は減少した。都道府県別の上位3位は山梨県(1.46)、鳥取県(1.32)、島根県(1.26)である。

流行性耳下腺炎の定点当たり報告数は増加し、過去5年間の同時期(前週、当該週、後週)と比較してかなり多い。都道府県別の上位3位は宮崎県(3.31)、山形県(2.73)、佐賀県(2.48)である。

基幹定点報告疾患

マイコプラズマ肺炎の定点当たり報告数は減少した。都道府県別の上位3位は沖縄県(2.00)、岐阜県(1.80)、宮崎県(1.71)である。

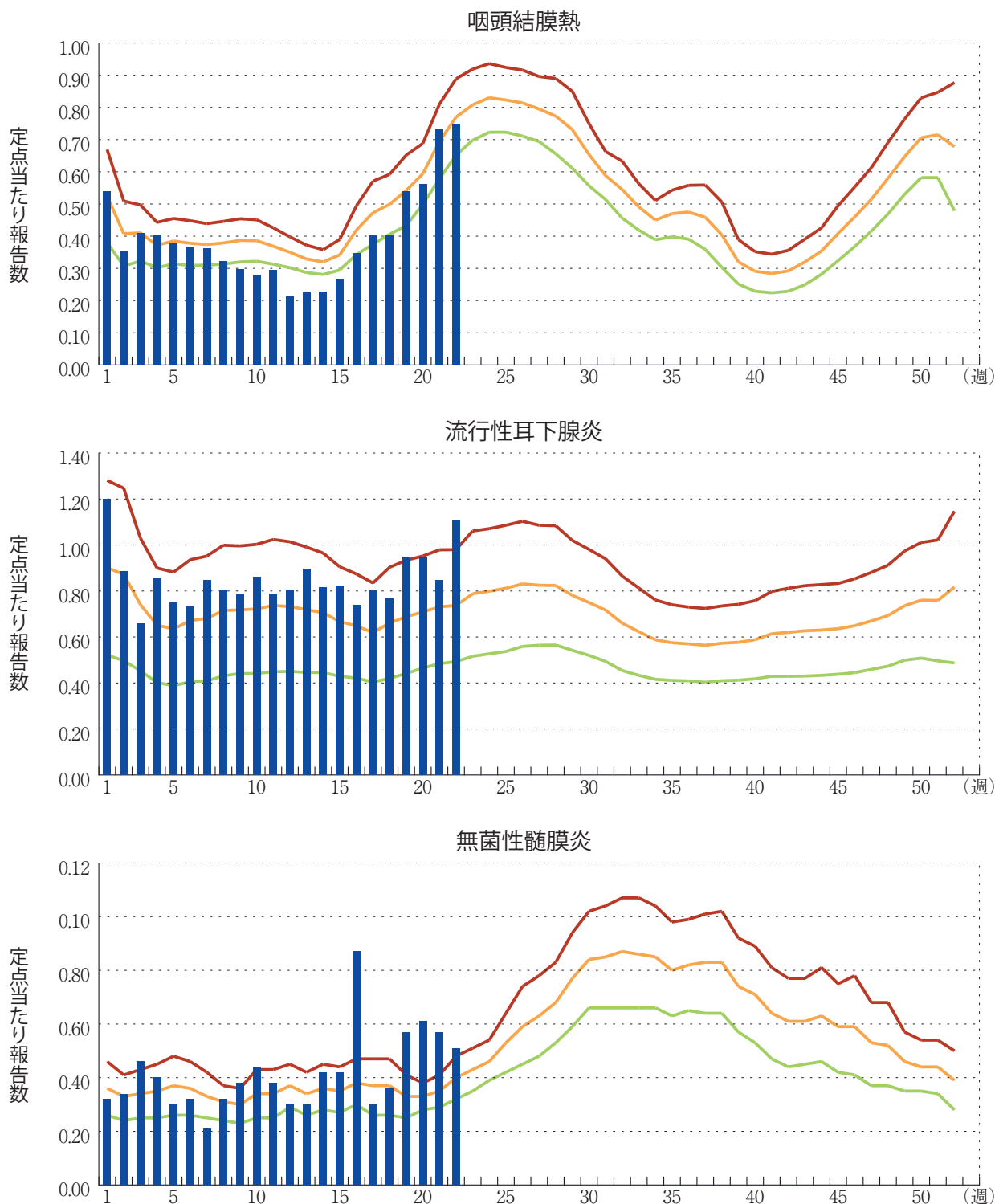
感染性胃腸炎(ロタウイルスに限る)の定点当たり報告数は第16週以降減少が続いている。27都道府県から97例報告があり、年齢別では0歳(14例)、1～4歳(63例)、5～9歳(16例)、20代(3例)、70歳以上(1例)であった。

図. 主要定点把握疾患の過去5年間との週別比較(2016年第22週)

青のバーで示す本年の定点当たり報告数が赤のラインを超えているときには、過去5年間の週と比較してかなり多いことを示す。



*過去5年間の平均：前週、当該週、後週の合計15週の平均





感染症関連情報

◆病原体情報

病原微生物検出情報(IASR)：<http://www.nih.go.jp/niid/ja/iasr.html>

◆海外感染症情報

厚生労働省検疫所(FORTH)：<http://www.forth.go.jp/>

○ジカウイルス感染症の発生状況(更新17)

<http://www.forth.go.jp/topics/2016/06101454.html>

○鳥インフルエンザA(H5N6)の発生状況(更新6)

<http://www.forth.go.jp/topics/2016/06101419.html>

○黄熱の発生状況(更新5)

<http://www.forth.go.jp/topics/2016/06061523.html>

○オロプーシェウイルスの発生について－ペルー

<http://www.forth.go.jp/topics/2016/06061326.html>

◆その他

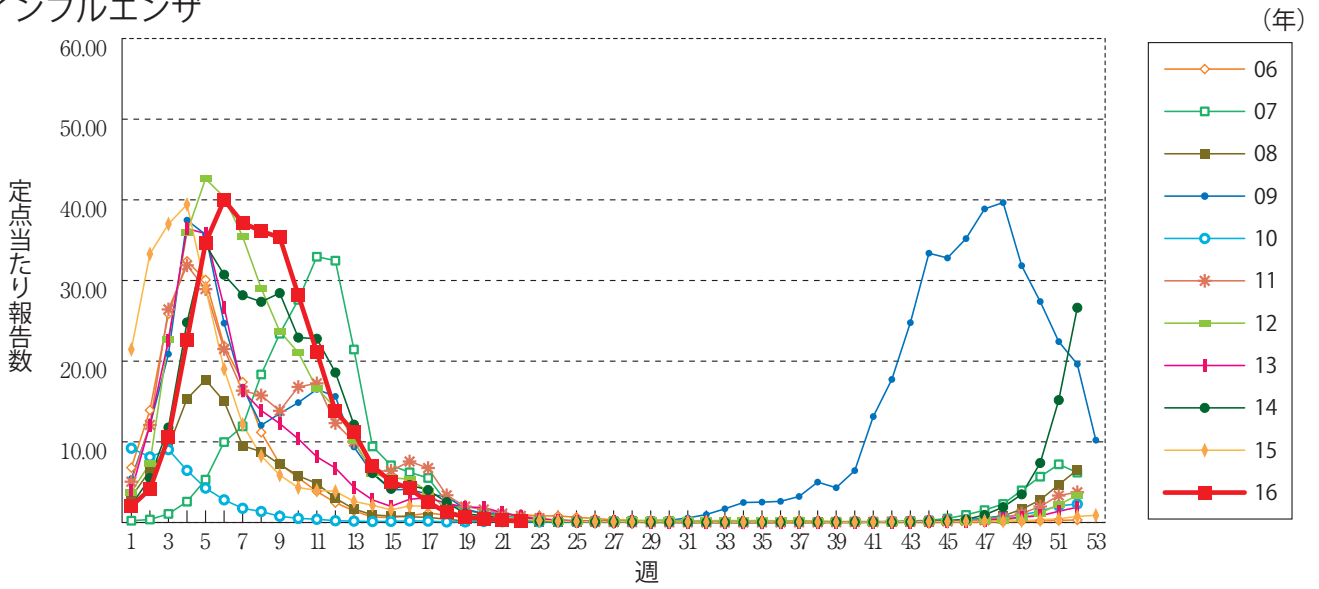
○ラッサ熱のリスクアセスメント

<http://www.nih.go.jp/niid/ja/id/1106-disease-based/a/viral-hemorrhagic-fever/lassa/idsc/6516-assa-ra.html>

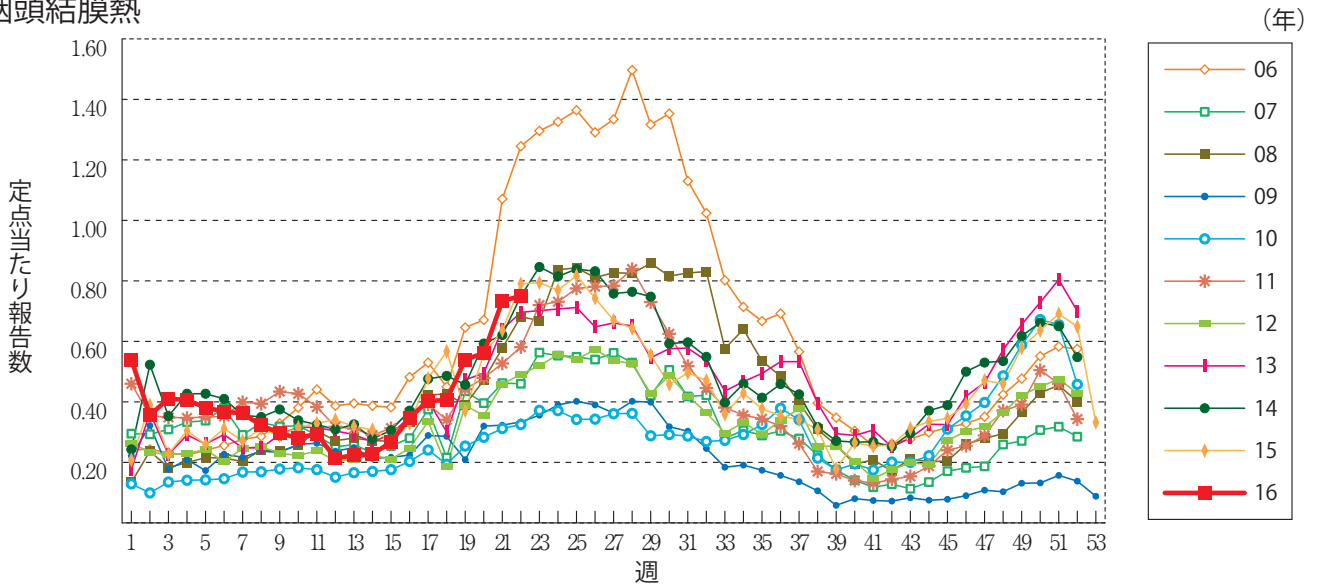


グラフ総覧(22週)

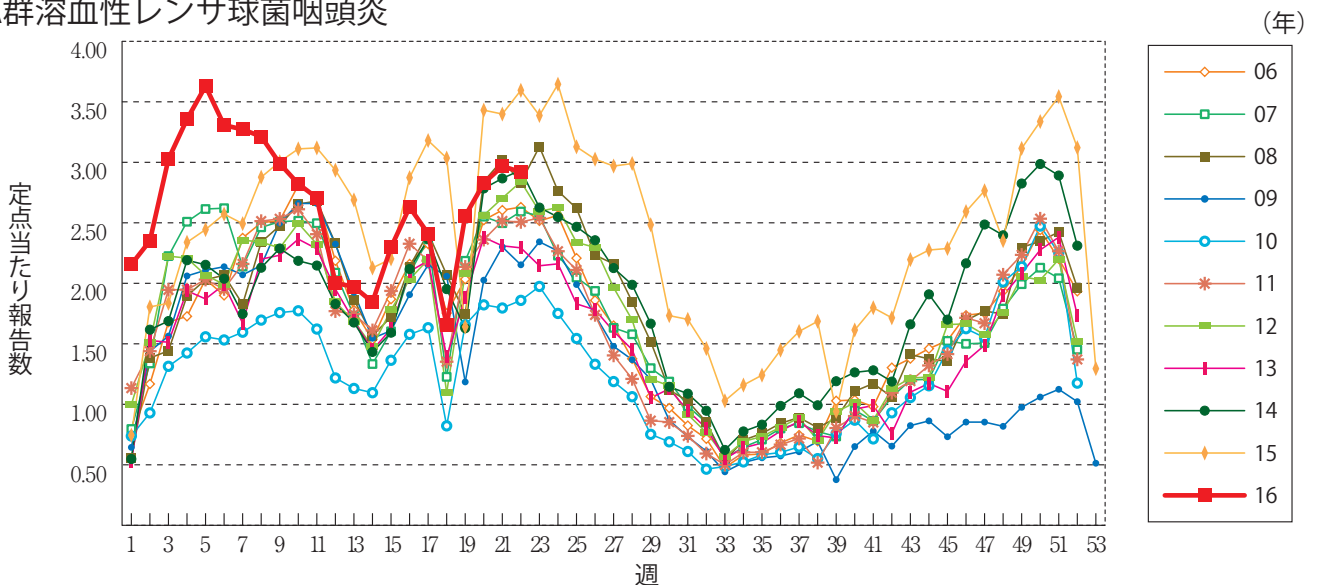
インフルエンザ



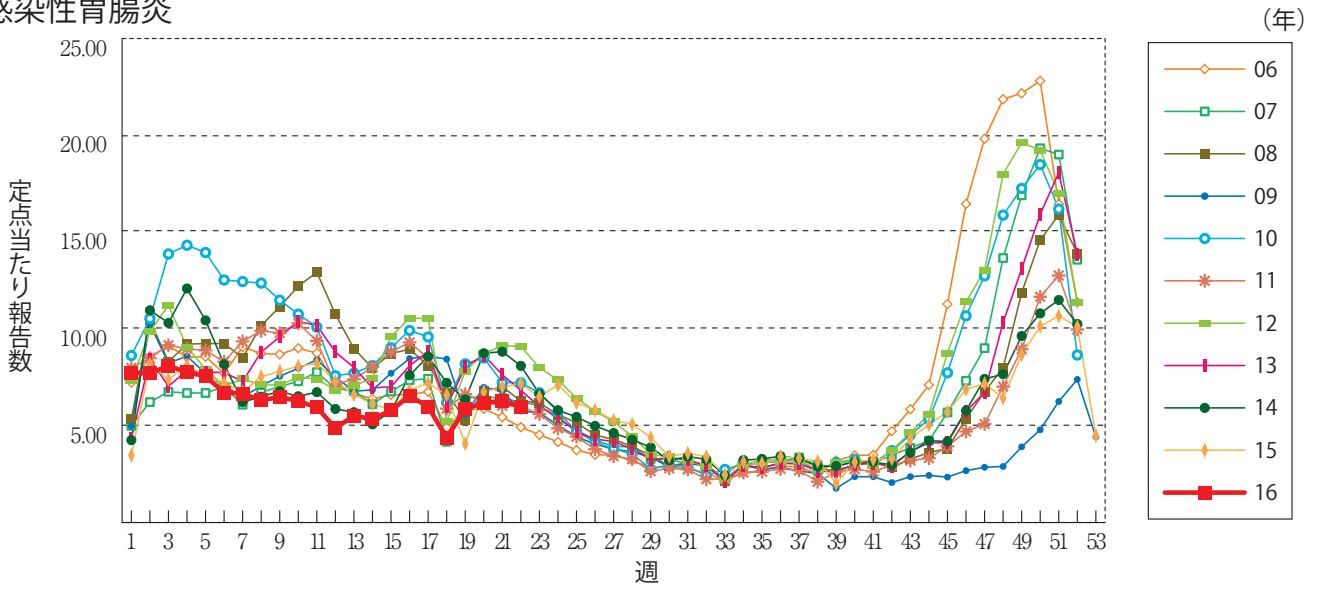
咽頭結膜熱



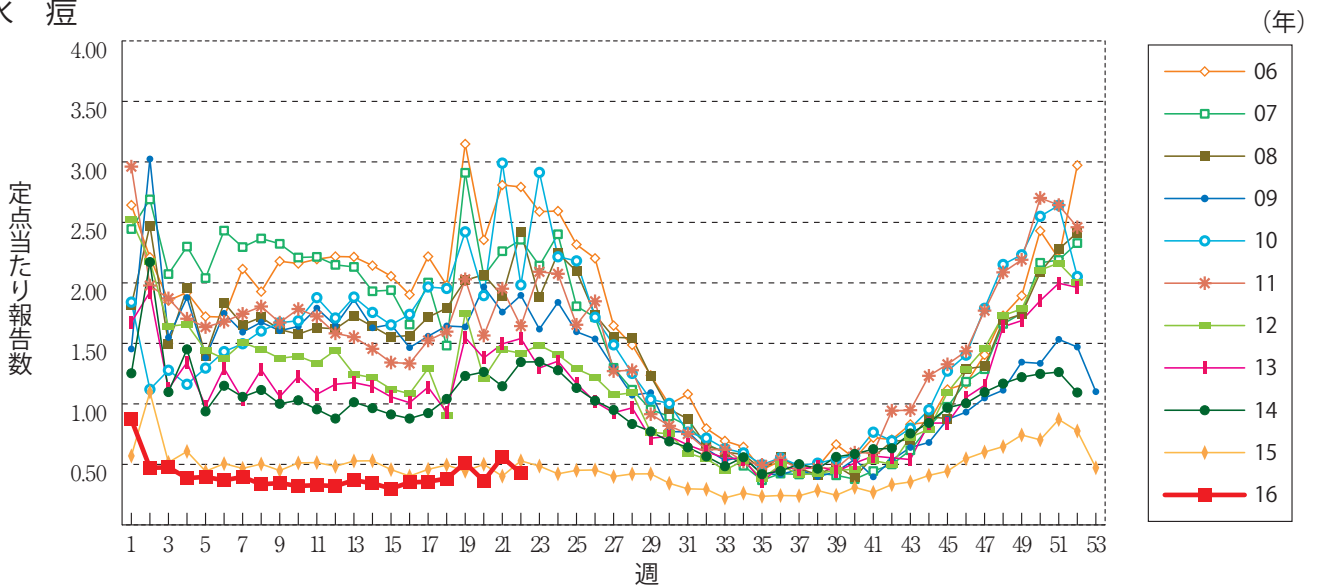
A群溶血性レンサ球菌咽頭炎



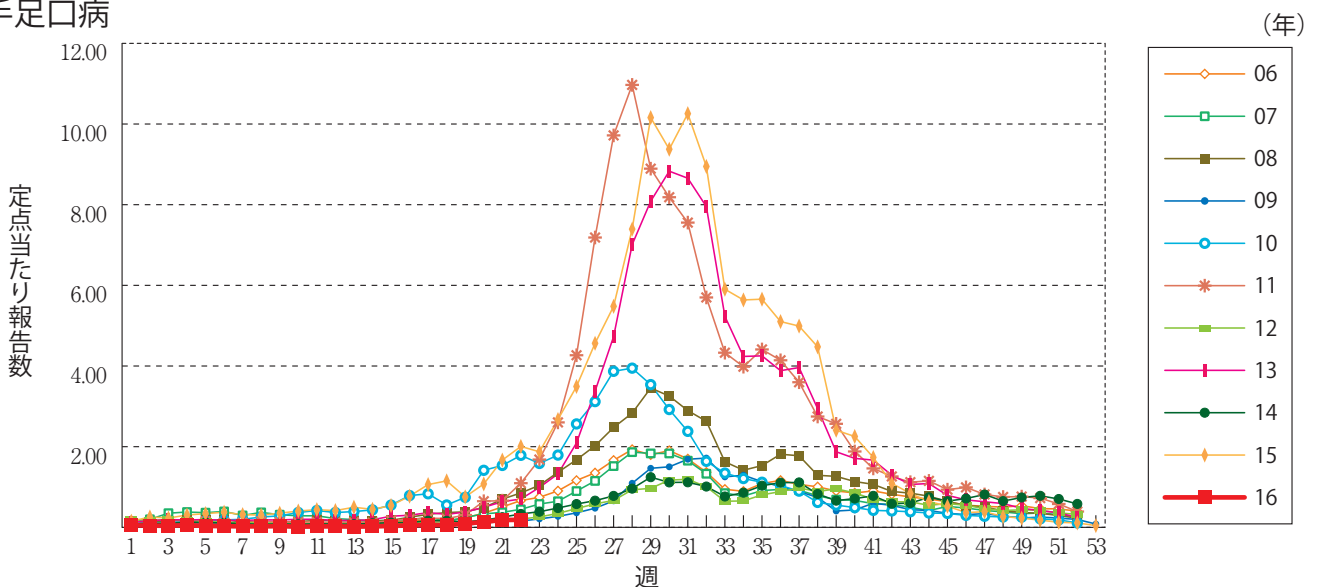
感染性胃腸炎



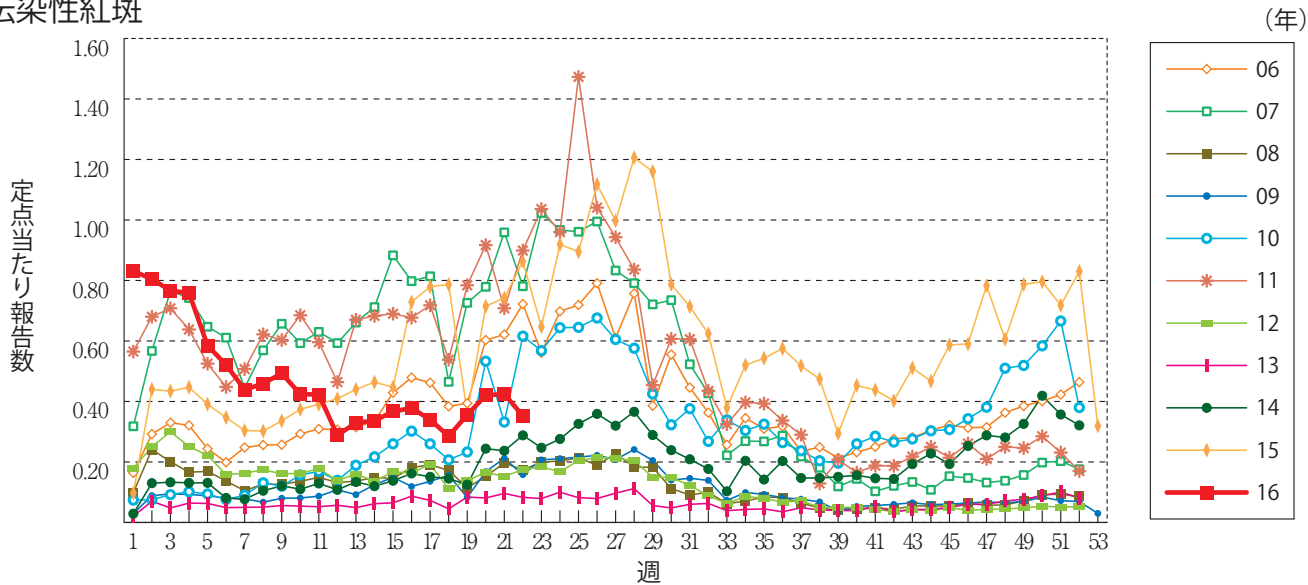
水痘



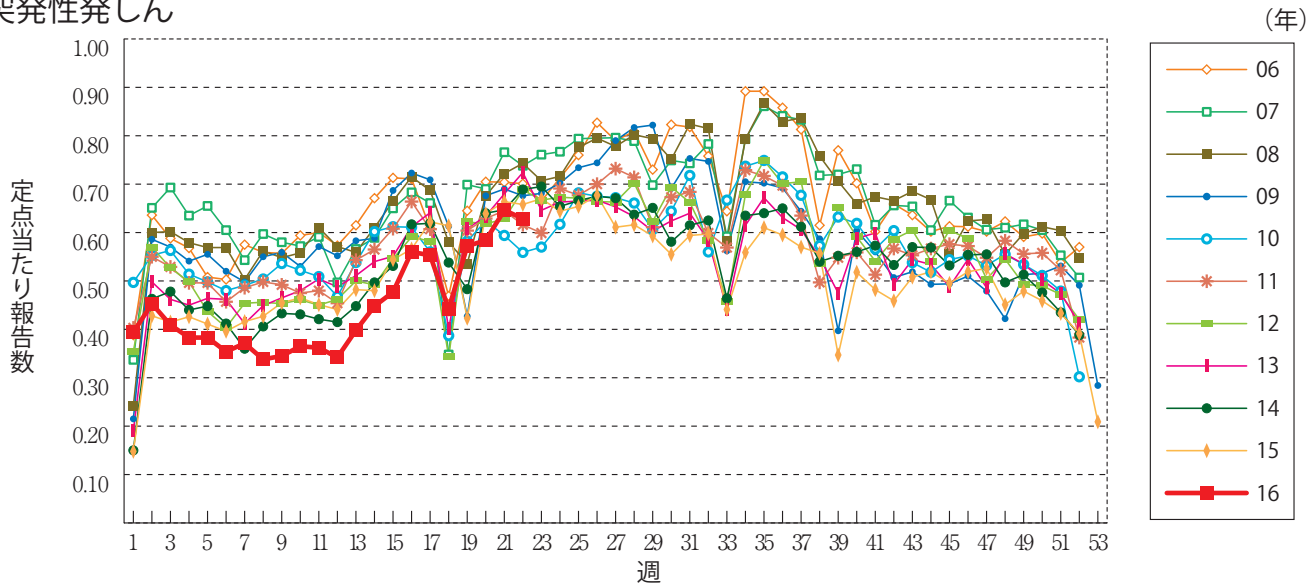
手足口病



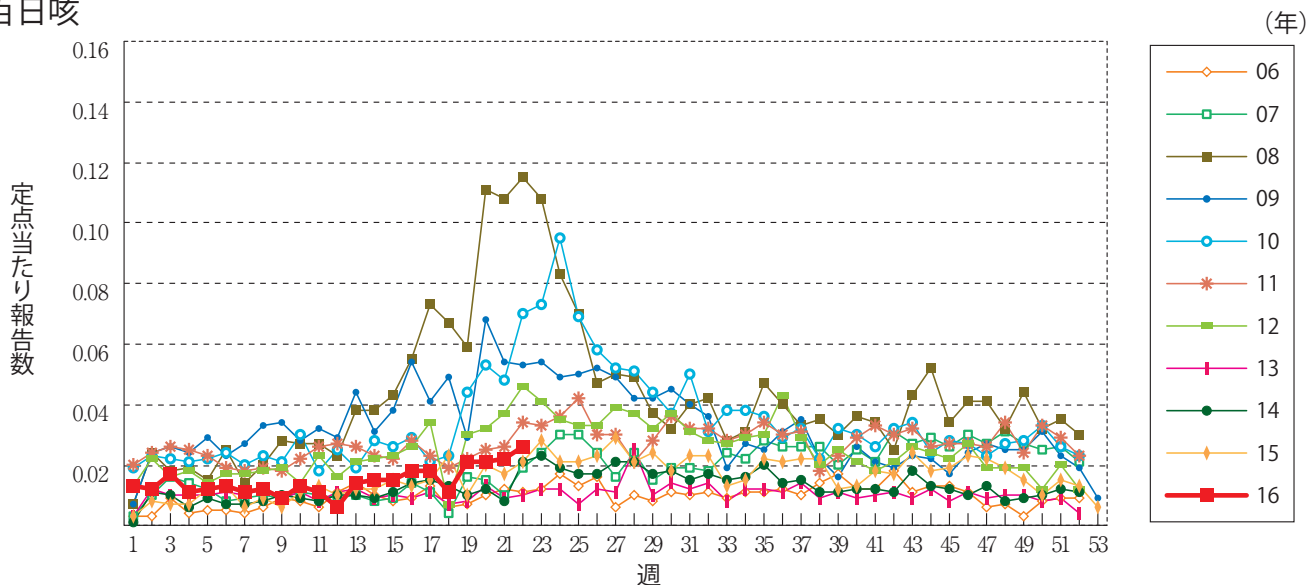
伝染性紅斑



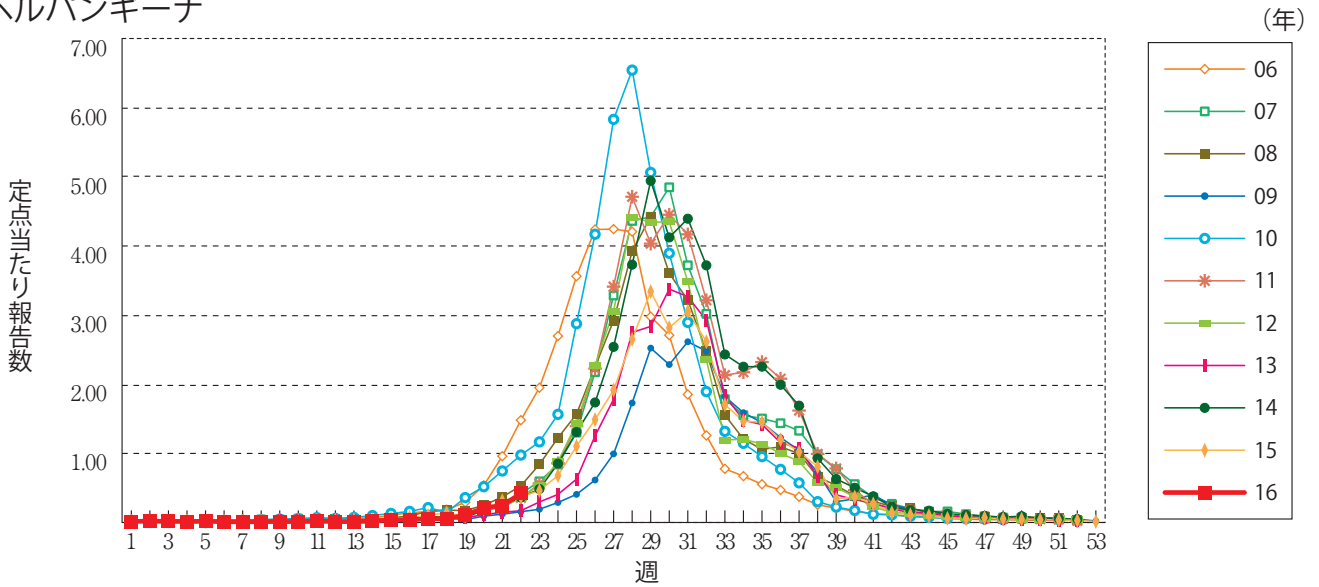
突発性発しん



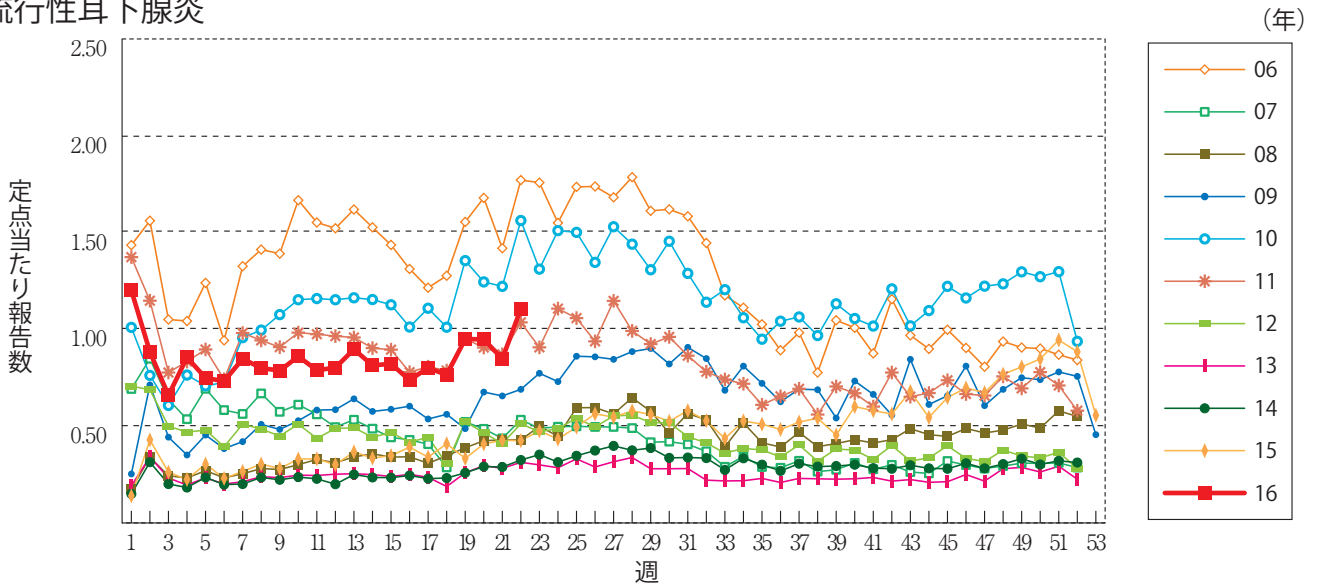
百日咳



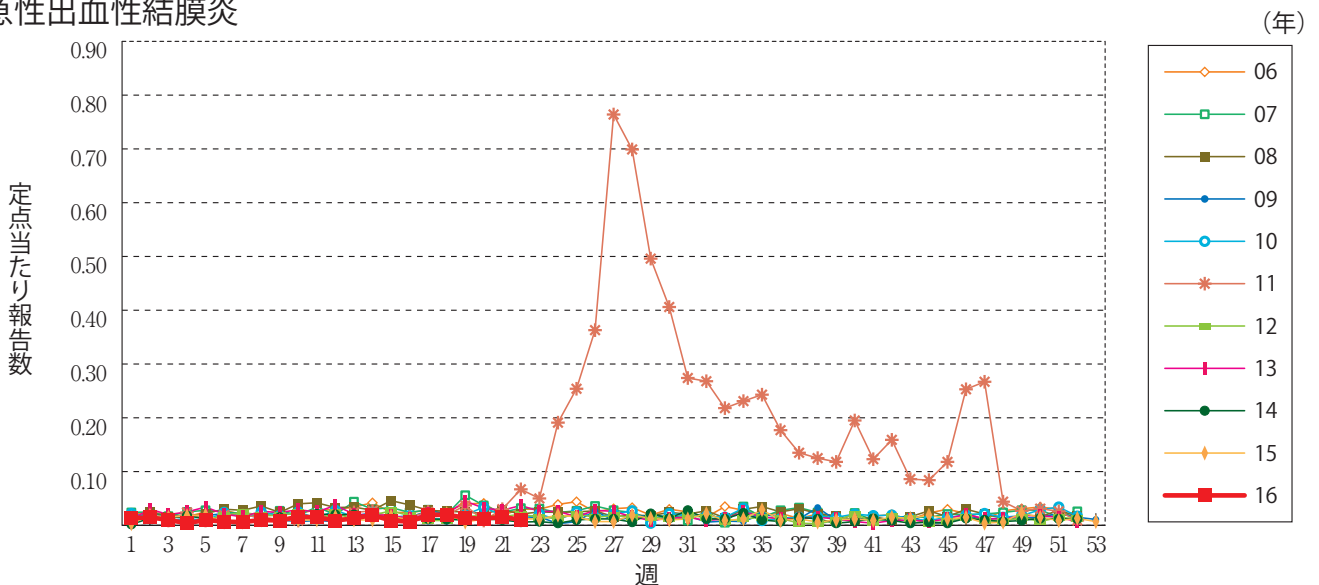
ヘルパンギーナ



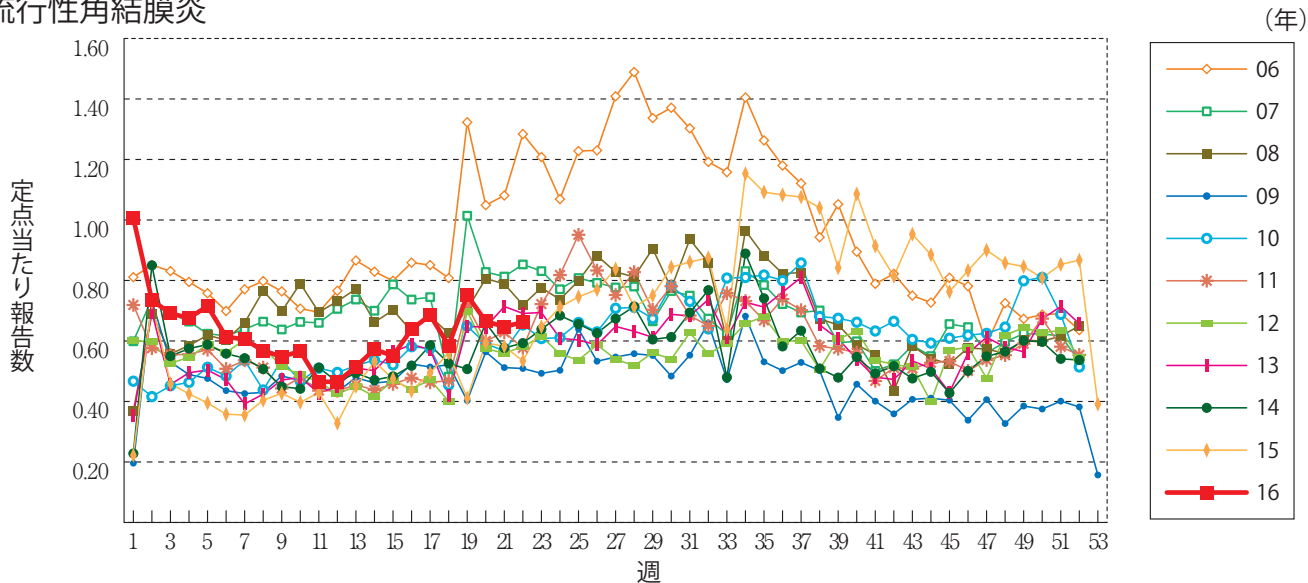
流行性耳下腺炎



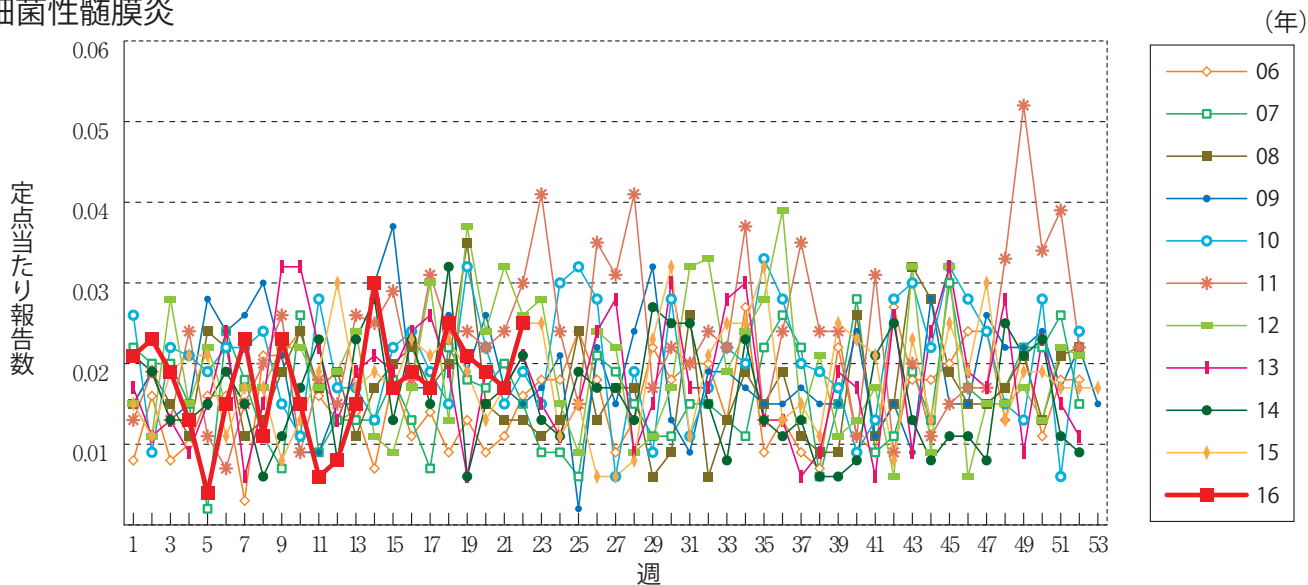
急性出血性結膜炎



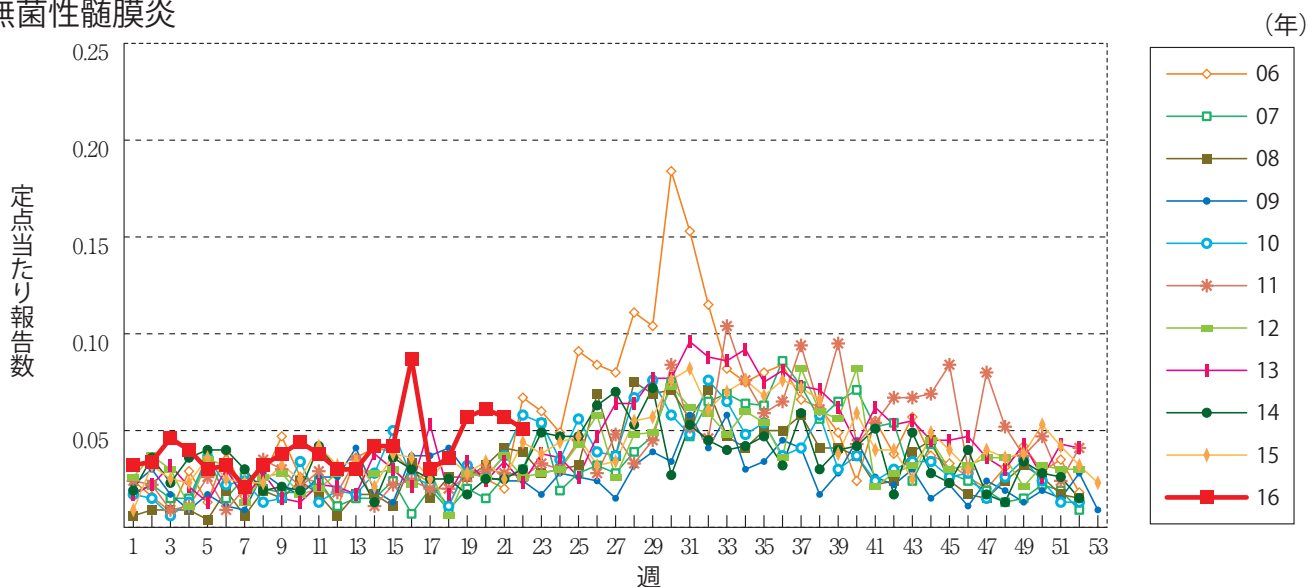
流行性角結膜炎



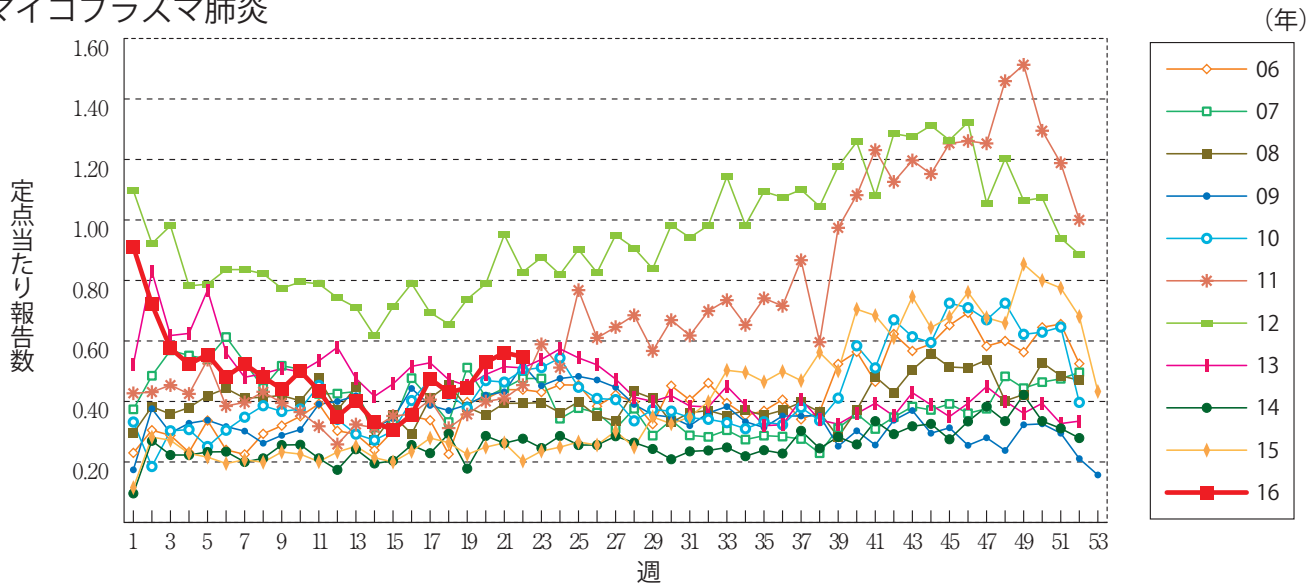
細菌性髄膜炎



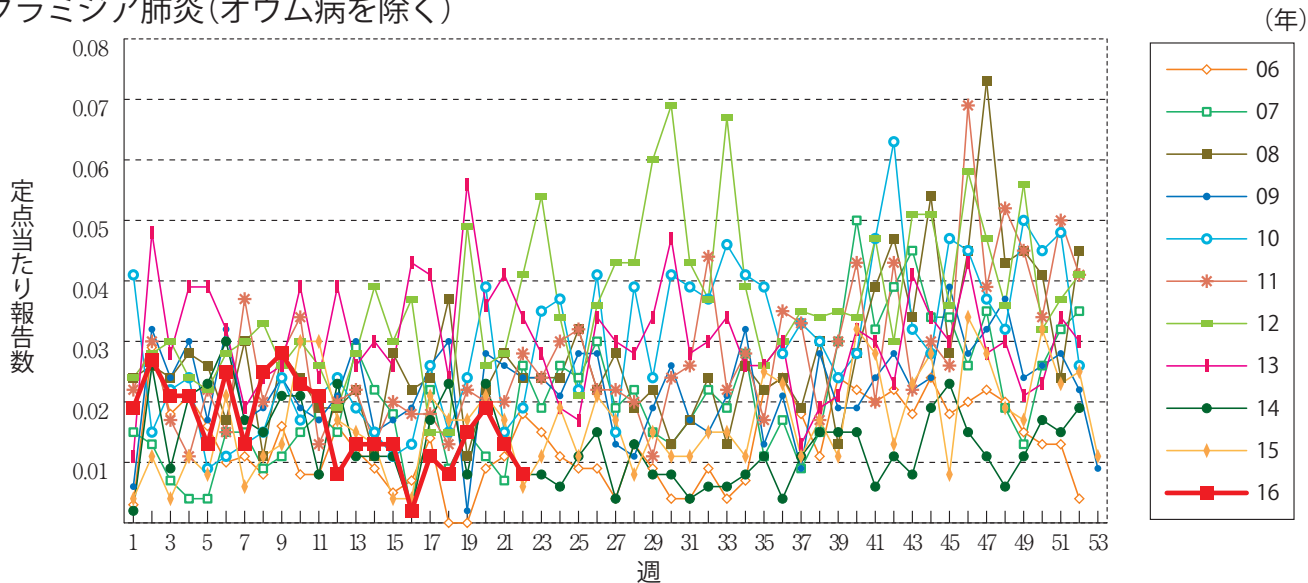
無菌性髄膜炎



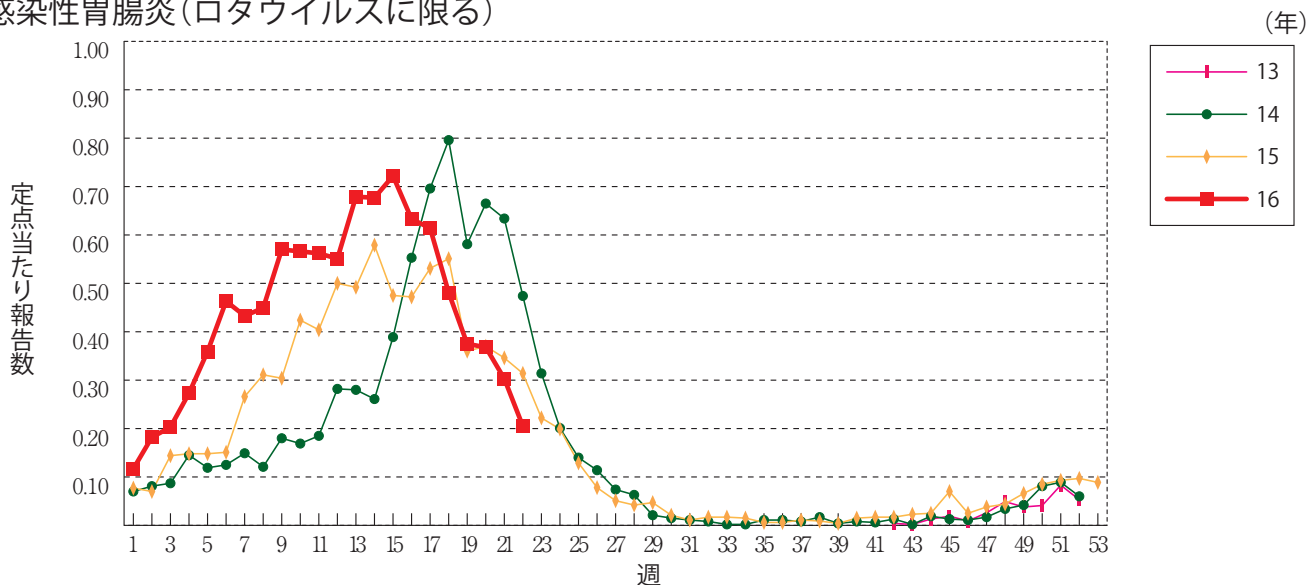
マイコプラズマ肺炎



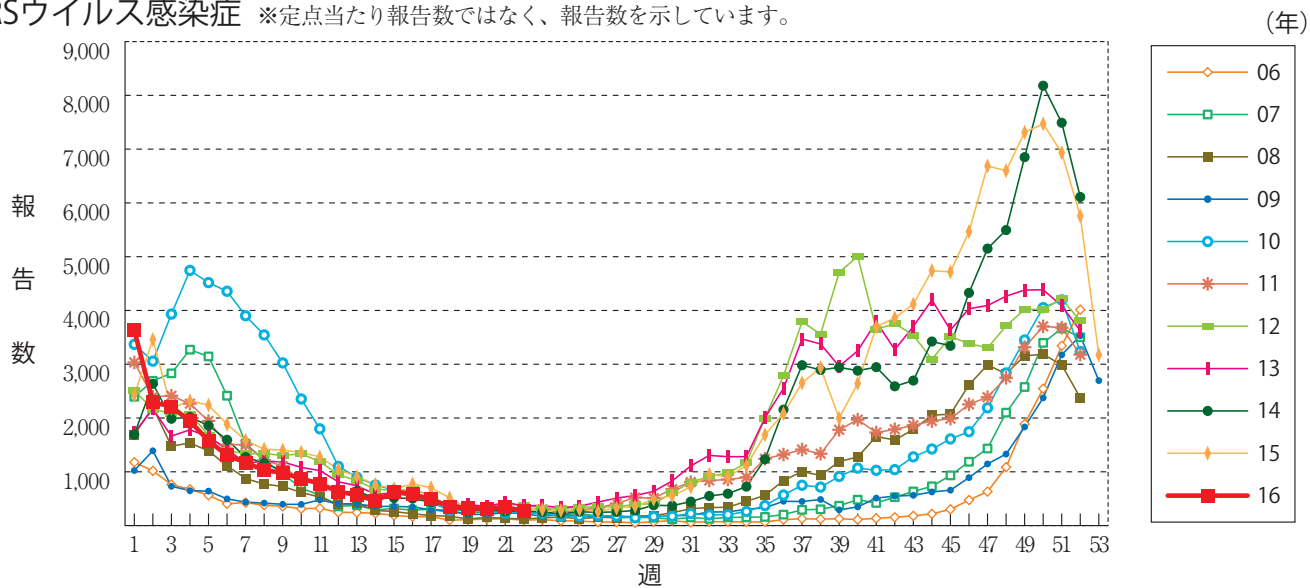
クラミジア肺炎(オウム病を除く)



感染性胃腸炎(ロタウイルスに限る)



RSウイルス感染症 ※定点当たり報告数ではなく、報告数を示しています。





22週のデータ

注) 表中の報告数は6月8日集計分であり、その後の報告は次週以降の累積に反映されます。
 新型インフルエンザは掲載していません。

報告数・累積報告数, 疾病・都道府県別

2016年22週

	エボラ出血熱		クリミア・コンゴ出血熱		痘 瘡		南米出血熱		ペスト		マールブルグ病		ラッサ熱		急性灰白髄炎		結 核	
	報告数	累積	報告数	累積	報告数	累積	報告数	累積	報告数	累積	報告数	累積	報告数	累積	報告数	累積	報告数	累積
総 数	-	-	-	-	-	-	-	-	-	-	-	-	-	-	-	-	413	9699
北海道	-	-	-	-	-	-	-	-	-	-	-	-	-	-	-	-	10	295
青森県	-	-	-	-	-	-	-	-	-	-	-	-	-	-	-	-	5	115
岩手県	-	-	-	-	-	-	-	-	-	-	-	-	-	-	-	-	4	98
宮城県	-	-	-	-	-	-	-	-	-	-	-	-	-	-	-	-	10	207
秋田県	-	-	-	-	-	-	-	-	-	-	-	-	-	-	-	-	1	40
山形県	-	-	-	-	-	-	-	-	-	-	-	-	-	-	-	-	-	55
福島県	-	-	-	-	-	-	-	-	-	-	-	-	-	-	-	-	4	93
茨城県	-	-	-	-	-	-	-	-	-	-	-	-	-	-	-	-	9	249
栃木県	-	-	-	-	-	-	-	-	-	-	-	-	-	-	-	-	3	110
群馬県	-	-	-	-	-	-	-	-	-	-	-	-	-	-	-	-	7	109
埼玉県	-	-	-	-	-	-	-	-	-	-	-	-	-	-	-	-	12	526
千葉県	-	-	-	-	-	-	-	-	-	-	-	-	-	-	-	-	35	547
東京都	-	-	-	-	-	-	-	-	-	-	-	-	-	-	-	-	68	1496
神奈川県	-	-	-	-	-	-	-	-	-	-	-	-	-	-	-	-	34	724
新潟県	-	-	-	-	-	-	-	-	-	-	-	-	-	-	-	-	13	135
富山県	-	-	-	-	-	-	-	-	-	-	-	-	-	-	-	-	3	73
石川県	-	-	-	-	-	-	-	-	-	-	-	-	-	-	-	-	4	70
福井県	-	-	-	-	-	-	-	-	-	-	-	-	-	-	-	-	4	53
山梨県	-	-	-	-	-	-	-	-	-	-	-	-	-	-	-	-	-	36
長野県	-	-	-	-	-	-	-	-	-	-	-	-	-	-	-	-	7	126
岐阜県	-	-	-	-	-	-	-	-	-	-	-	-	-	-	-	-	14	178
静岡県	-	-	-	-	-	-	-	-	-	-	-	-	-	-	-	-	10	183
愛知県	-	-	-	-	-	-	-	-	-	-	-	-	-	-	-	-	23	743
三重県	-	-	-	-	-	-	-	-	-	-	-	-	-	-	-	-	7	127
滋賀県	-	-	-	-	-	-	-	-	-	-	-	-	-	-	-	-	10	96
京都府	-	-	-	-	-	-	-	-	-	-	-	-	-	-	-	-	4	247
大阪府	-	-	-	-	-	-	-	-	-	-	-	-	-	-	-	-	22	670
兵庫県	-	-	-	-	-	-	-	-	-	-	-	-	-	-	-	-	16	350
奈良県	-	-	-	-	-	-	-	-	-	-	-	-	-	-	-	-	7	121
和歌山県	-	-	-	-	-	-	-	-	-	-	-	-	-	-	-	-	-	64
鳥取県	-	-	-	-	-	-	-	-	-	-	-	-	-	-	-	-	-	27
島根県	-	-	-	-	-	-	-	-	-	-	-	-	-	-	-	-	12	53
岡山県	-	-	-	-	-	-	-	-	-	-	-	-	-	-	-	-	4	118
広島県	-	-	-	-	-	-	-	-	-	-	-	-	-	-	-	-	5	179
山口県	-	-	-	-	-	-	-	-	-	-	-	-	-	-	-	-	6	90
徳島県	-	-	-	-	-	-	-	-	-	-	-	-	-	-	-	-	2	64
香川県	-	-	-	-	-	-	-	-	-	-	-	-	-	-	-	-	-	63
愛媛県	-	-	-	-	-	-	-	-	-	-	-	-	-	-	-	-	-	56
高知県	-	-	-	-	-	-	-	-	-	-	-	-	-	-	-	-	2	52
福岡県	-	-	-	-	-	-	-	-	-	-	-	-	-	-	-	-	12	387
佐賀県	-	-	-	-	-	-	-	-	-	-	-	-	-	-	-	-	2	63
長崎県	-	-	-	-	-	-	-	-	-	-	-	-	-	-	-	-	3	94
熊本県	-	-	-	-	-	-	-	-	-	-	-	-	-	-	-	-	-	36
大分県	-	-	-	-	-	-	-	-	-	-	-	-	-	-	-	-	5	136
宮崎県	-	-	-	-	-	-	-	-	-	-	-	-	-	-	-	-	5	87
鹿児島県	-	-	-	-	-	-	-	-	-	-	-	-	-	-	-	-	5	118
沖縄県	-	-	-	-	-	-	-	-	-	-	-	-	-	-	-	-	4	140

* 病原体がSARSコロナウイルスであるものに限る。
 ** 病原体がMERSコロナウイルスであるものに限る。2014年7月26日より届出対象疾患となりました。
 *** 2013年5月6日より届出対象疾患となりました。

報告数・累積報告数, 疾病・都道府県別

2016年22週

	ジフテリア		重症急性 呼吸器症候群*		中東呼吸器 症候群**		鳥インフル エンザ(H5N1)		鳥インフル エンザ(H7N9)***		コレラ		細菌性赤痢		腸管出血性 大腸菌感染症		腸チフス	
	報告数	累積	報告数	累積	報告数	累積	報告数	累積	報告数	累積	報告数	累積	報告数	累積	報告数	累積	報告数	累積
総 数	-	-	-	-	-	-	-	-	-	-	2	3	3	54	35	394	-	20
北海道	-	-	-	-	-	-	-	-	-	-	-	-	-	-	2	25	-	-
青森県	-	-	-	-	-	-	-	-	-	-	-	-	-	-	-	-	-	-
岩手県	-	-	-	-	-	-	-	-	-	-	-	-	-	-	-	8	-	-
宮城県	-	-	-	-	-	-	-	-	-	-	-	-	1	1	7	-	-	-
秋田県	-	-	-	-	-	-	-	-	-	-	-	-	-	-	-	2	-	-
山形県	-	-	-	-	-	-	-	-	-	-	-	-	-	-	-	4	-	-
福島県	-	-	-	-	-	-	-	-	-	-	-	-	1	1	10	-	2	-
茨城県	-	-	-	-	-	-	-	-	-	-	-	-	-	1	9	-	-	-
栃木県	-	-	-	-	-	-	-	-	-	-	-	-	1	-	5	-	-	-
群馬県	-	-	-	-	-	-	-	-	-	-	-	-	1	3	12	-	-	-
埼玉県	-	-	-	-	-	-	-	-	-	-	-	1	3	2	13	-	1	-
千葉県	-	-	-	-	-	-	-	-	-	-	1	-	3	1	11	-	-	-
東京都	-	-	-	-	-	-	-	-	-	-	-	-	2	19	4	51	-	9
神奈川県	-	-	-	-	-	-	-	-	-	-	1	1	-	3	2	19	-	2
新潟県	-	-	-	-	-	-	-	-	-	-	-	-	2	-	6	-	-	-
富山県	-	-	-	-	-	-	-	-	-	-	-	-	5	-	-	-	1	-
石川県	-	-	-	-	-	-	-	-	-	-	-	-	1	-	5	-	-	-
福井県	-	-	-	-	-	-	-	-	-	-	1	1	-	-	-	3	-	-
山梨県	-	-	-	-	-	-	-	-	-	-	-	-	-	-	-	2	-	-
長野県	-	-	-	-	-	-	-	-	-	-	-	-	-	-	-	5	-	1
岐阜県	-	-	-	-	-	-	-	-	-	-	-	-	-	-	-	6	-	-
静岡県	-	-	-	-	-	-	-	-	-	-	-	-	-	-	1	12	-	-
愛知県	-	-	-	-	-	-	-	-	-	-	-	-	3	3	18	-	1	-
三重県	-	-	-	-	-	-	-	-	-	-	-	-	1	-	5	-	-	-
滋賀県	-	-	-	-	-	-	-	-	-	-	-	-	-	-	1	3	-	-
京都府	-	-	-	-	-	-	-	-	-	-	-	-	-	-	-	3	-	1
大阪府	-	-	-	-	-	-	-	-	-	-	-	-	1	1	35	-	2	-
兵庫県	-	-	-	-	-	-	-	-	-	-	-	-	4	3	8	-	-	-
奈良県	-	-	-	-	-	-	-	-	-	-	-	-	1	1	8	-	-	-
和歌山県	-	-	-	-	-	-	-	-	-	-	-	-	-	-	3	4	-	-
鳥取県	-	-	-	-	-	-	-	-	-	-	-	-	-	-	-	-	-	-
島根県	-	-	-	-	-	-	-	-	-	-	-	-	-	-	-	5	-	-
岡山県	-	-	-	-	-	-	-	-	-	-	-	-	-	-	-	7	-	-
広島県	-	-	-	-	-	-	-	-	-	-	-	-	1	-	3	-	-	-
山口県	-	-	-	-	-	-	-	-	-	-	-	-	-	-	-	-	-	-
徳島県	-	-	-	-	-	-	-	-	-	-	-	-	-	-	-	-	-	-
香川県	-	-	-	-	-	-	-	-	-	-	-	-	-	-	-	7	-	-
愛媛県	-	-	-	-	-	-	-	-	-	-	-	-	-	-	-	1	-	-
高知県	-	-	-	-	-	-	-	-	-	-	-	-	-	-	-	-	-	-
福岡県	-	-	-	-	-	-	-	-	-	-	-	-	3	4	25	-	-	-
佐賀県	-	-	-	-	-	-	-	-	-	-	-	-	-	-	-	1	-	-
長崎県	-	-	-	-	-	-	-	-	-	-	-	-	-	-	-	10	-	-
熊本県	-	-	-	-	-	-	-	-	-	-	-	-	-	-	-	7	-	-
大分県	-	-	-	-	-	-	-	-	-	-	-	-	-	-	-	4	-	-
宮崎県	-	-	-	-	-	-	-	-	-	-	-	-	-	-	-	4	-	-
鹿児島県	-	-	-	-	-	-	-	-	-	-	-	-	-	1	10	-	-	-
沖縄県	-	-	-	-	-	-	-	-	-	-	-	-	-	-	-	11	-	-

報告数・累積報告数, 疾病・都道府県別

2016年22週

	パラチフス		E型肝炎		ウエストナイル熱		A型肝炎		エキノコックス症		黄熱		オウム病		オムスク出血熱		回帰熱	
	報告数	累積	報告数	累積	報告数	累積	報告数	累積	報告数	累積	報告数	累積	報告数	累積	報告数	累積	報告数	累積
総数	-	8	4	187	-	-	4	153	-	6	-	-	-	2	-	-	-	2
北海道	-	-	1	63	-	-	-	1	-	6	-	-	-	-	-	-	-	1
青森県	-	-	-	4	-	-	-	3	-	-	-	-	-	-	-	-	-	-
岩手県	-	-	-	3	-	-	-	-	-	-	-	-	-	-	-	-	-	-
宮城県	-	-	-	4	-	-	-	1	-	-	-	-	-	-	-	-	-	-
秋田県	-	-	-	3	-	-	-	-	-	-	-	-	-	-	-	-	-	-
山形県	-	-	-	2	-	-	-	2	-	-	-	-	-	-	-	-	-	-
福島県	-	-	-	2	-	-	-	1	-	-	-	-	-	-	-	-	-	-
茨城県	-	-	-	5	-	-	1	5	-	-	-	-	-	-	-	-	-	-
栃木県	-	-	-	5	-	-	-	1	-	-	-	-	-	-	-	-	-	-
群馬県	-	-	1	7	-	-	-	1	-	-	-	-	-	-	-	-	-	1
埼玉県	-	-	-	9	-	-	-	3	-	-	-	-	-	-	-	-	-	-
千葉県	-	-	-	9	-	-	-	6	-	-	-	-	-	-	-	-	-	-
東京都	-	4	2	23	-	-	1	42	-	-	-	-	-	-	-	-	-	-
神奈川県	-	-	-	16	-	-	-	12	-	-	-	-	-	1	-	-	-	-
新潟県	-	-	-	4	-	-	-	2	-	-	-	-	-	-	-	-	-	-
富山県	-	-	-	5	-	-	-	3	-	-	-	-	-	-	-	-	-	-
石川県	-	-	-	2	-	-	-	2	-	-	-	-	-	-	-	-	-	-
福井県	-	-	-	-	-	-	-	1	-	-	-	-	-	-	-	-	-	-
山梨県	-	-	-	1	-	-	-	-	-	-	-	-	-	-	-	-	-	-
長野県	-	-	-	2	-	-	-	1	-	-	-	-	-	-	-	-	-	-
岐阜県	-	-	-	-	-	-	-	1	-	-	-	-	-	-	-	-	-	-
静岡県	-	1	-	3	-	-	-	3	-	-	-	-	-	-	-	-	-	-
愛知県	-	-	-	-	-	-	-	3	-	-	-	-	-	-	-	-	-	-
三重県	-	-	-	-	-	-	-	1	-	-	-	-	-	-	-	-	-	-
滋賀県	-	-	-	-	-	-	-	7	-	-	-	-	-	1	-	-	-	-
京都府	-	-	-	1	-	-	1	4	-	-	-	-	-	-	-	-	-	-
大阪府	-	1	-	4	-	-	1	12	-	-	-	-	-	-	-	-	-	-
兵庫県	-	-	-	2	-	-	-	5	-	-	-	-	-	-	-	-	-	-
奈良県	-	-	-	-	-	-	-	2	-	-	-	-	-	-	-	-	-	-
和歌山県	-	-	-	-	-	-	-	-	-	-	-	-	-	-	-	-	-	-
鳥取県	-	-	-	1	-	-	-	1	-	-	-	-	-	-	-	-	-	-
島根県	-	-	-	-	-	-	-	-	-	-	-	-	-	-	-	-	-	-
岡山県	-	-	-	1	-	-	-	2	-	-	-	-	-	-	-	-	-	-
広島県	-	-	-	2	-	-	-	3	-	-	-	-	-	-	-	-	-	-
山口県	-	-	-	-	-	-	-	2	-	-	-	-	-	-	-	-	-	-
徳島県	-	-	-	-	-	-	-	1	-	-	-	-	-	-	-	-	-	-
香川県	-	-	-	-	-	-	-	1	-	-	-	-	-	-	-	-	-	-
愛媛県	-	-	-	-	-	-	-	5	-	-	-	-	-	-	-	-	-	-
高知県	-	-	-	-	-	-	-	1	-	-	-	-	-	-	-	-	-	-
福岡県	-	2	-	1	-	-	-	4	-	-	-	-	-	-	-	-	-	-
佐賀県	-	-	-	-	-	-	-	1	-	-	-	-	-	-	-	-	-	-
長崎県	-	-	-	1	-	-	-	-	-	-	-	-	-	-	-	-	-	-
熊本県	-	-	-	1	-	-	-	1	-	-	-	-	-	-	-	-	-	-
大分県	-	-	-	-	-	-	-	1	-	-	-	-	-	-	-	-	-	-
宮崎県	-	-	-	1	-	-	-	3	-	-	-	-	-	-	-	-	-	-
鹿児島県	-	-	-	-	-	-	-	1	-	-	-	-	-	-	-	-	-	-
沖縄県	-	-	-	-	-	-	-	1	-	-	-	-	-	-	-	-	-	-

*2016年2月15日より届出対象疾患となりました。

**2013年3月4日より届出対象疾患となりました。

報告数・累積報告数, 疾病・都道府県別

2016年22週

	キャサナル 森林病		Q 熱		狂犬病		コクシジ オイドス症		サル痘		ジカウイルス 感染症*		重症熱性血小板 減少症候群**		腎症候性出血熱		西部ウマ脳炎	
	報告数	累積	報告数	累積	報告数	累積	報告数	累積	報告数	累積	報告数	累積	報告数	累積	報告数	累積	報告数	累積
総 数	-	-	-	-	-	-	1	-	-	-	6	1	16	-	-	-	-	-
北海道	-	-	-	-	-	-	-	-	-	-	-	-	-	-	-	-	-	-
青森県	-	-	-	-	-	-	-	-	-	-	-	-	-	-	-	-	-	-
岩手県	-	-	-	-	-	-	-	-	-	-	-	-	-	-	-	-	-	-
宮城県	-	-	-	-	-	-	-	-	-	-	-	-	-	-	-	-	-	-
秋田県	-	-	-	-	-	-	-	-	-	-	-	-	-	-	-	-	-	-
山形県	-	-	-	-	-	-	-	-	-	-	-	-	-	-	-	-	-	-
福島県	-	-	-	-	-	-	-	-	-	-	-	-	-	-	-	-	-	-
茨城県	-	-	-	-	-	-	-	-	-	-	-	-	-	-	-	-	-	-
栃木県	-	-	-	-	-	-	-	-	-	-	-	-	-	-	-	-	-	-
群馬県	-	-	-	-	-	-	-	-	-	-	-	-	-	-	-	-	-	-
埼玉県	-	-	-	-	-	-	-	-	-	-	-	-	-	-	-	-	-	-
千葉県	-	-	-	-	-	-	-	-	-	-	1	-	-	-	-	-	-	-
東京都	-	-	-	-	-	-	1	-	-	-	-	-	-	-	-	-	-	-
神奈川県	-	-	-	-	-	-	-	-	-	-	3	-	-	-	-	-	-	-
新潟県	-	-	-	-	-	-	-	-	-	-	-	-	-	-	-	-	-	-
富山県	-	-	-	-	-	-	-	-	-	-	-	-	-	-	-	-	-	-
石川県	-	-	-	-	-	-	-	-	-	-	-	-	-	-	-	-	-	-
福井県	-	-	-	-	-	-	-	-	-	-	-	-	-	-	-	-	-	-
山梨県	-	-	-	-	-	-	-	-	-	-	-	-	-	-	-	-	-	-
長野県	-	-	-	-	-	-	-	-	-	-	-	-	-	-	-	-	-	-
岐阜県	-	-	-	-	-	-	-	-	-	-	-	-	-	-	-	-	-	-
静岡県	-	-	-	-	-	-	-	-	-	-	-	-	-	-	-	-	-	-
愛知県	-	-	-	-	-	-	-	-	-	-	2	-	-	-	-	-	-	-
三重県	-	-	-	-	-	-	-	-	-	-	-	-	1	-	-	-	-	-
滋賀県	-	-	-	-	-	-	-	-	-	-	-	-	-	-	-	-	-	-
京都府	-	-	-	-	-	-	-	-	-	-	-	-	-	-	-	-	-	-
大阪府	-	-	-	-	-	-	-	-	-	-	-	-	-	-	-	-	-	-
兵庫県	-	-	-	-	-	-	-	-	-	-	-	-	-	-	-	-	-	-
奈良県	-	-	-	-	-	-	-	-	-	-	-	-	-	-	-	-	-	-
和歌山県	-	-	-	-	-	-	-	-	-	-	-	-	-	-	-	-	-	-
鳥取県	-	-	-	-	-	-	-	-	-	-	-	-	-	-	-	-	-	-
島根県	-	-	-	-	-	-	-	-	-	-	-	-	-	-	-	-	-	-
岡山県	-	-	-	-	-	-	-	-	-	-	-	-	1	-	-	-	-	-
広島県	-	-	-	-	-	-	-	-	-	-	-	-	-	-	-	-	-	-
山口県	-	-	-	-	-	-	-	-	-	-	-	-	1	-	-	-	-	-
徳島県	-	-	-	-	-	-	-	-	-	-	-	-	4	-	-	-	-	-
香川県	-	-	-	-	-	-	-	-	-	-	-	-	-	-	-	-	-	-
愛媛県	-	-	-	-	-	-	-	-	-	-	-	-	-	-	-	-	-	-
高知県	-	-	-	-	-	-	-	-	-	-	-	-	4	-	-	-	-	-
福岡県	-	-	-	-	-	-	-	-	-	-	-	-	-	-	-	-	-	-
佐賀県	-	-	-	-	-	-	-	-	-	-	-	-	-	-	-	-	-	-
長崎県	-	-	-	-	-	-	-	-	-	-	-	1	1	-	-	-	-	-
熊本県	-	-	-	-	-	-	-	-	-	-	-	-	-	-	-	-	-	-
大分県	-	-	-	-	-	-	-	-	-	-	-	-	2	-	-	-	-	-
宮崎県	-	-	-	-	-	-	-	-	-	-	-	-	1	-	-	-	-	-
鹿児島県	-	-	-	-	-	-	-	-	-	-	-	-	1	-	-	-	-	-
沖縄県	-	-	-	-	-	-	-	-	-	-	-	-	-	-	-	-	-	-

*鳥インフルエンザ(H5N1及びH7N9)を除く。

報告数・累積報告数, 疾病・都道府県別

2016年22週

	ダニ媒介脳炎		炭 疽		チクングニア熱		つつが虫病		デング熱		東部ウマ脳炎		鳥インフルエンザ*		ニパウイルス感染症		日本紅斑熱	
	報告数	累積	報告数	累積	報告数	累積	報告数	累積	報告数	累積	報告数	累積	報告数	累積	報告数	累積	報告数	累積
総 数	-	-	-	-	-	2	2	69	2	141	-	-	-	-	-	-	5	45
北海道	-	-	-	-	-	-	-	-	-	1	-	-	-	-	-	-	-	-
青森県	-	-	-	-	-	-	-	2	-	1	-	-	-	-	-	-	-	-
岩手県	-	-	-	-	-	-	-	-	-	1	-	-	-	-	-	-	-	-
宮城県	-	-	-	-	-	-	-	3	-	-	-	-	-	-	-	-	-	-
秋田県	-	-	-	-	-	-	-	2	-	-	-	-	-	-	-	-	-	-
山形県	-	-	-	-	-	-	-	2	-	-	-	-	-	-	-	-	-	-
福島県	-	-	-	-	-	-	-	10	-	-	-	-	-	-	-	-	-	-
茨城県	-	-	-	-	-	-	-	3	-	1	-	-	-	-	-	-	-	-
栃木県	-	-	-	-	-	-	-	1	-	1	-	-	-	-	-	-	-	-
群馬県	-	-	-	-	-	-	-	1	-	1	-	-	-	-	-	-	-	-
埼玉県	-	-	-	-	-	-	-	-	-	6	-	-	-	-	-	-	-	-
千葉県	-	-	-	-	-	-	-	6	-	10	-	-	-	-	-	-	-	-
東京都	-	-	-	-	-	2	-	-	-	38	-	-	-	-	-	-	-	-
神奈川県	-	-	-	-	-	-	-	-	2	16	-	-	-	-	-	-	-	-
新潟県	-	-	-	-	-	-	-	1	-	2	-	-	-	-	-	-	-	-
富山県	-	-	-	-	-	-	-	-	-	-	-	-	-	-	-	-	-	-
石川県	-	-	-	-	-	-	-	1	-	1	-	-	-	-	-	-	-	-
福井県	-	-	-	-	-	-	-	1	-	-	-	-	-	-	-	-	-	-
山梨県	-	-	-	-	-	-	-	-	-	1	-	-	-	-	-	-	-	-
長野県	-	-	-	-	-	-	1	1	-	2	-	-	-	-	-	-	-	-
岐阜県	-	-	-	-	-	-	-	1	-	2	-	-	-	-	-	-	-	-
静岡県	-	-	-	-	-	-	-	1	-	3	-	-	-	-	-	-	-	1
愛知県	-	-	-	-	-	-	-	-	-	6	-	-	-	-	-	-	-	-
三重県	-	-	-	-	-	-	-	1	-	3	-	-	-	-	-	-	1	8
滋賀県	-	-	-	-	-	-	-	-	-	3	-	-	-	-	-	-	-	-
京都府	-	-	-	-	-	-	-	-	-	2	-	-	-	-	-	-	-	-
大阪府	-	-	-	-	-	-	-	-	-	10	-	-	-	-	-	-	-	-
兵庫県	-	-	-	-	-	-	-	3	-	7	-	-	-	-	-	-	-	-
奈良県	-	-	-	-	-	-	-	-	-	7	-	-	-	-	-	-	-	-
和歌山県	-	-	-	-	-	-	-	-	-	-	-	-	-	-	-	-	-	1
鳥取県	-	-	-	-	-	-	-	-	-	-	-	-	-	-	-	-	-	5
島根県	-	-	-	-	-	-	-	2	-	1	-	-	-	-	-	-	-	2
岡山県	-	-	-	-	-	-	-	1	-	-	-	-	-	-	-	-	-	-
広島県	-	-	-	-	-	-	-	4	-	7	-	-	-	-	-	-	1	7
山口県	-	-	-	-	-	-	-	-	-	-	-	-	-	-	-	-	-	-
徳島県	-	-	-	-	-	-	-	-	-	-	-	-	-	-	-	-	-	3
香川県	-	-	-	-	-	-	-	-	-	-	-	-	-	-	-	-	-	-
愛媛県	-	-	-	-	-	-	-	-	-	1	-	-	-	-	-	-	-	2
高知県	-	-	-	-	-	-	-	-	-	-	-	-	-	-	-	-	-	5
福岡県	-	-	-	-	-	-	-	1	-	1	-	-	-	-	-	-	-	2
佐賀県	-	-	-	-	-	-	-	-	-	-	-	-	-	-	-	-	-	1
長崎県	-	-	-	-	-	-	1	3	-	-	-	-	-	-	-	-	-	1
熊本県	-	-	-	-	-	-	1	-	2	-	-	-	-	-	-	-	1	2
大分県	-	-	-	-	-	-	-	-	-	1	-	-	-	-	-	-	1	1
宮崎県	-	-	-	-	-	-	-	5	-	-	-	-	-	-	-	-	1	1
鹿児島県	-	-	-	-	-	-	-	12	-	1	-	-	-	-	-	-	-	3
沖縄県	-	-	-	-	-	-	-	-	-	2	-	-	-	-	-	-	-	-

報告数・累積報告数, 疾病・都道府県別

2016年22週

	日本脳炎		ハンタウイルス 肺症候群		Bウイルス病		鼻 疽		ブルセラ症		ベネズエラ ウマ脳炎		ヘンドラウイルス 感 染 症		発しんチフス		ボツリヌス症	
	報告数	累積	報告数	累積	報告数	累積	報告数	累積	報告数	累積	報告数	累積	報告数	累積	報告数	累積	報告数	累積
総 数	-	-	-	-	-	-	-	-	-	-	-	-	-	-	-	-	-	1
北海道	-	-	-	-	-	-	-	-	-	-	-	-	-	-	-	-	-	-
青森県	-	-	-	-	-	-	-	-	-	-	-	-	-	-	-	-	-	-
岩手県	-	-	-	-	-	-	-	-	-	-	-	-	-	-	-	-	-	-
宮城県	-	-	-	-	-	-	-	-	-	-	-	-	-	-	-	-	-	-
秋田県	-	-	-	-	-	-	-	-	-	-	-	-	-	-	-	-	-	-
山形県	-	-	-	-	-	-	-	-	-	-	-	-	-	-	-	-	-	-
福島県	-	-	-	-	-	-	-	-	-	-	-	-	-	-	-	-	-	-
茨城県	-	-	-	-	-	-	-	-	-	-	-	-	-	-	-	-	-	-
栃木県	-	-	-	-	-	-	-	-	-	-	-	-	-	-	-	-	-	-
群馬県	-	-	-	-	-	-	-	-	-	-	-	-	-	-	-	-	-	-
埼玉県	-	-	-	-	-	-	-	-	-	-	-	-	-	-	-	-	-	-
千葉県	-	-	-	-	-	-	-	-	-	-	-	-	-	-	-	-	-	-
東京都	-	-	-	-	-	-	-	-	-	-	-	-	-	-	-	-	-	1
神奈川県	-	-	-	-	-	-	-	-	-	-	-	-	-	-	-	-	-	-
新潟県	-	-	-	-	-	-	-	-	-	-	-	-	-	-	-	-	-	-
富山県	-	-	-	-	-	-	-	-	-	-	-	-	-	-	-	-	-	-
石川県	-	-	-	-	-	-	-	-	-	-	-	-	-	-	-	-	-	-
福井県	-	-	-	-	-	-	-	-	-	-	-	-	-	-	-	-	-	-
山梨県	-	-	-	-	-	-	-	-	-	-	-	-	-	-	-	-	-	-
長野県	-	-	-	-	-	-	-	-	-	-	-	-	-	-	-	-	-	-
岐阜県	-	-	-	-	-	-	-	-	-	-	-	-	-	-	-	-	-	-
静岡県	-	-	-	-	-	-	-	-	-	-	-	-	-	-	-	-	-	-
愛知県	-	-	-	-	-	-	-	-	-	-	-	-	-	-	-	-	-	-
三重県	-	-	-	-	-	-	-	-	-	-	-	-	-	-	-	-	-	-
滋賀県	-	-	-	-	-	-	-	-	-	-	-	-	-	-	-	-	-	-
京都府	-	-	-	-	-	-	-	-	-	-	-	-	-	-	-	-	-	-
大阪府	-	-	-	-	-	-	-	-	-	-	-	-	-	-	-	-	-	-
兵庫県	-	-	-	-	-	-	-	-	-	-	-	-	-	-	-	-	-	-
奈良県	-	-	-	-	-	-	-	-	-	-	-	-	-	-	-	-	-	-
和歌山県	-	-	-	-	-	-	-	-	-	-	-	-	-	-	-	-	-	-
鳥取県	-	-	-	-	-	-	-	-	-	-	-	-	-	-	-	-	-	-
島根県	-	-	-	-	-	-	-	-	-	-	-	-	-	-	-	-	-	-
岡山県	-	-	-	-	-	-	-	-	-	-	-	-	-	-	-	-	-	-
広島県	-	-	-	-	-	-	-	-	-	-	-	-	-	-	-	-	-	-
山口県	-	-	-	-	-	-	-	-	-	-	-	-	-	-	-	-	-	-
徳島県	-	-	-	-	-	-	-	-	-	-	-	-	-	-	-	-	-	-
香川県	-	-	-	-	-	-	-	-	-	-	-	-	-	-	-	-	-	-
愛媛県	-	-	-	-	-	-	-	-	-	-	-	-	-	-	-	-	-	-
高知県	-	-	-	-	-	-	-	-	-	-	-	-	-	-	-	-	-	-
福岡県	-	-	-	-	-	-	-	-	-	-	-	-	-	-	-	-	-	-
佐賀県	-	-	-	-	-	-	-	-	-	-	-	-	-	-	-	-	-	-
長崎県	-	-	-	-	-	-	-	-	-	-	-	-	-	-	-	-	-	-
熊本県	-	-	-	-	-	-	-	-	-	-	-	-	-	-	-	-	-	-
大分県	-	-	-	-	-	-	-	-	-	-	-	-	-	-	-	-	-	-
宮崎県	-	-	-	-	-	-	-	-	-	-	-	-	-	-	-	-	-	-
鹿児島県	-	-	-	-	-	-	-	-	-	-	-	-	-	-	-	-	-	-
沖縄県	-	-	-	-	-	-	-	-	-	-	-	-	-	-	-	-	-	-

報告数・累積報告数, 疾病・都道府県別

2016年22週

	マラリア		野 兎 病		ライム病		リッサウイルス 感 染 症		リフトバレー熱		類 鼻 疽		レジオネラ症		レプトスピラ症		ロッキー山 紅 斑 熱	
	報告数	累積	報告数	累積	報告数	累積	報告数	累積	報告数	累積	報告数	累積	報告数	累積	報告数	累積	報告数	累積
総 数	-	17	-	-	-	1	-	-	-	-	-	-	18	467	-	3	-	-
北海道	-	-	-	-	-	-	-	-	-	-	-	-	13	-	-	-	-	-
青森県	-	-	-	-	-	-	-	-	-	-	-	-	2	-	-	-	-	-
岩手県	-	-	-	-	-	-	-	-	-	-	-	-	4	-	-	-	-	-
宮城県	-	1	-	-	-	-	-	-	-	-	-	-	6	-	-	-	-	-
秋田県	-	1	-	-	-	-	-	-	-	-	-	-	3	7	-	-	-	-
山形県	-	-	-	-	-	-	-	-	-	-	-	-	3	-	-	-	-	-
福島県	-	-	-	-	-	-	-	-	-	-	-	-	8	-	-	-	-	-
茨城県	-	1	-	-	-	-	-	-	-	-	-	-	11	-	-	-	-	-
栃木県	-	-	-	-	-	-	-	-	-	-	-	-	2	10	-	-	-	-
群馬県	-	-	-	-	-	-	-	-	-	-	-	-	12	-	-	-	-	-
埼玉県	-	-	-	-	-	-	-	-	-	-	-	-	1	24	-	-	-	-
千葉県	-	1	-	-	-	-	-	-	-	-	-	-	18	-	-	-	-	-
東京都	-	6	-	-	-	-	-	-	-	-	-	-	42	-	-	-	-	-
神奈川県	-	1	-	-	-	-	-	-	-	-	-	-	1	41	-	3	-	-
新潟県	-	-	-	-	-	-	-	-	-	-	-	-	12	-	-	-	-	-
富山県	-	-	-	-	-	-	-	-	-	-	-	-	12	-	-	-	-	-
石川県	-	-	-	-	-	-	-	-	-	-	-	-	5	-	-	-	-	-
福井県	-	-	-	-	-	-	-	-	-	-	-	-	5	-	-	-	-	-
山梨県	-	1	-	-	-	-	-	-	-	-	-	-	1	-	-	-	-	-
長野県	-	1	-	-	-	-	-	-	-	-	-	-	2	8	-	-	-	-
岐阜県	-	-	-	-	-	-	-	-	-	-	-	-	1	7	-	-	-	-
静岡県	-	1	-	-	-	-	-	-	-	-	-	-	9	-	-	-	-	-
愛知県	-	-	-	-	-	-	-	-	-	-	-	-	1	29	-	-	-	-
三重県	-	-	-	-	-	-	-	-	-	-	-	-	7	-	-	-	-	-
滋賀県	-	-	-	-	-	-	-	-	-	-	-	-	1	10	-	-	-	-
京都府	-	2	-	-	-	-	-	-	-	-	-	-	7	-	-	-	-	-
大阪府	-	-	-	-	-	-	-	-	-	-	-	-	1	30	-	-	-	-
兵庫県	-	-	-	-	-	-	-	-	-	-	-	-	1	24	-	-	-	-
奈良県	-	-	-	-	-	-	-	-	-	-	-	-	3	-	-	-	-	-
和歌山県	-	-	-	-	-	-	-	-	-	-	-	-	7	-	-	-	-	-
鳥取県	-	-	-	-	-	-	-	-	-	-	-	-	2	-	-	-	-	-
島根県	-	-	-	-	-	-	-	-	-	-	-	-	2	-	-	-	-	-
岡山県	-	-	-	-	-	-	-	-	-	-	-	-	12	-	-	-	-	-
広島県	-	-	-	-	-	-	-	-	-	-	-	-	11	-	-	-	-	-
山口県	-	-	-	-	-	-	-	-	-	-	-	-	2	-	-	-	-	-
徳島県	-	-	-	-	-	1	-	-	-	-	-	-	4	-	-	-	-	-
香川県	-	-	-	-	-	-	-	-	-	-	-	-	4	-	-	-	-	-
愛媛県	-	-	-	-	-	-	-	-	-	-	-	-	5	-	-	-	-	-
高知県	-	-	-	-	-	-	-	-	-	-	-	-	1	-	-	-	-	-
福岡県	-	1	-	-	-	-	-	-	-	-	-	-	2	16	-	-	-	-
佐賀県	-	-	-	-	-	-	-	-	-	-	-	-	-	-	-	-	-	-
長崎県	-	-	-	-	-	-	-	-	-	-	-	-	2	-	-	-	-	-
熊本県	-	-	-	-	-	-	-	-	-	-	-	-	1	14	-	-	-	-
大分県	-	-	-	-	-	-	-	-	-	-	-	-	7	-	-	-	-	-
宮崎県	-	-	-	-	-	-	-	-	-	-	-	-	-	-	-	-	-	-
鹿児島県	-	-	-	-	-	-	-	-	-	-	-	-	1	6	-	-	-	-
沖縄県	-	-	-	-	-	-	-	-	-	-	-	-	2	-	-	-	-	-

*E型肝炎及びA型肝炎を除く。

**2014年9月19日より届出対象疾患となりました。

***ウエストナイル脳炎、西部ウマ脳炎、ダニ媒介脳炎、東部ウマ脳炎、日本脳炎、ペネズエラウマ脳炎及びリフトバレー熱を除く。

報告数・累積報告数, 疾病・都道府県別

2016年22週

	アメルバ赤痢		ウイルス性肝炎*		カリバネム耐性 腸内細菌科細菌感染症**		急性脳炎***		クリプト スポリジウム症		クロイツフェルト ・ヤコブ病		劇症型溶血性 レンサ球菌感染症		後天性免疫不全 症候群		ジアルジア症	
	報告数	累積	報告数	累積	報告数	累積	報告数	累積	報告数	累積	報告数	累積	報告数	累積	報告数	累積	報告数	累積
総数	8	494	8	109	13	563	4	412	-	6	-	72	8	219	23	596	2	25
北海道	-	21	-	3	1	10	-	17	-	2	-	5	-	7	1	16	-	-
青森県	-	2	-	-	-	8	-	-	-	1	-	1	-	1	-	-	-	-
岩手県	-	8	-	1	-	4	-	5	-	-	-	1	-	3	-	2	-	-
宮城県	-	9	1	1	-	4	-	1	-	-	-	1	-	4	-	3	-	-
秋田県	-	4	-	-	-	2	-	2	-	-	-	-	-	-	-	1	-	-
山形県	-	3	-	1	-	8	-	2	-	-	-	1	-	2	-	1	-	-
福島県	-	6	-	-	-	10	-	4	-	-	-	-	-	3	-	4	-	-
茨城県	-	8	-	1	-	6	-	18	-	-	-	2	-	3	1	8	-	1
栃木県	-	8	-	-	-	3	-	12	-	1	-	2	-	-	-	6	-	-
群馬県	-	5	-	-	-	5	-	8	-	-	-	1	-	-	-	10	-	1
埼玉県	-	26	-	5	1	16	-	22	-	-	-	4	-	8	2	17	-	-
千葉県	-	27	-	3	-	20	-	33	-	1	-	2	1	12	1	19	-	-
東京都	3	88	5	26	3	80	1	50	-	-	-	9	1	30	8	198	1	6
神奈川県	1	44	1	9	4	33	2	36	-	-	-	1	-	21	3	32	-	1
新潟県	-	9	-	-	-	6	-	-	-	-	-	2	-	7	-	2	-	-
富山県	-	2	-	-	-	4	-	3	-	-	-	1	-	4	-	3	-	1
石川県	-	2	-	1	-	3	-	-	-	-	-	1	-	5	-	2	-	-
福井県	-	6	-	-	-	2	-	1	-	-	-	-	-	-	-	-	-	-
山梨県	-	2	-	-	-	3	-	-	-	-	-	-	-	-	-	5	-	-
長野県	-	9	-	3	-	12	-	5	-	-	-	-	-	3	-	1	-	1
岐阜県	-	2	-	1	-	3	-	-	-	-	-	-	-	3	1	11	-	-
静岡県	-	10	-	2	-	8	-	20	-	1	-	4	-	6	-	14	-	-
愛知県	-	27	-	3	-	25	-	18	-	-	-	4	-	12	2	35	-	1
三重県	-	3	-	-	-	17	-	1	-	-	-	2	-	3	-	8	-	1
滋賀県	-	5	-	1	-	3	-	1	-	-	-	-	1	2	-	3	-	1
京都府	-	8	-	2	-	16	-	11	-	-	-	2	-	5	-	10	-	3
大阪府	4	54	-	7	1	58	-	25	-	-	-	1	-	13	1	75	-	3
兵庫県	-	20	-	7	-	26	-	20	-	-	-	3	1	13	-	11	1	1
奈良県	-	2	-	1	-	11	-	3	-	-	-	2	-	1	-	2	-	-
和歌山県	-	3	-	1	-	3	-	3	-	-	-	-	-	2	-	1	-	-
鳥取県	-	1	-	-	-	-	-	-	-	-	-	-	-	1	-	1	-	-
島根県	-	2	-	-	-	3	-	1	-	-	-	1	-	1	-	1	-	-
岡山県	-	6	-	3	-	10	-	5	-	-	-	1	-	4	-	3	-	1
広島県	-	7	1	8	1	26	-	9	-	-	-	3	1	4	1	6	-	1
山口県	-	4	-	-	-	12	1	10	-	-	-	4	1	1	-	2	-	-
徳島県	-	3	-	1	-	-	-	-	-	-	-	-	1	1	-	2	-	-
香川県	-	6	-	-	-	5	-	3	-	-	-	1	-	3	-	4	-	-
愛媛県	-	3	-	4	-	4	-	4	-	-	-	-	1	-	2	-	4	-
高知県	-	1	-	-	-	8	-	1	-	-	-	-	1	2	-	5	-	-
福岡県	-	17	-	7	2	54	-	22	-	-	-	3	-	14	1	36	-	-
佐賀県	-	-	-	1	-	5	-	4	-	-	-	1	-	3	-	2	-	-
長崎県	-	2	-	2	-	11	-	3	-	-	-	2	-	-	-	1	-	-
熊本県	-	3	-	-	-	6	-	-	-	-	-	-	-	2	1	5	-	-
大分県	-	-	-	1	-	-	-	7	-	-	-	-	-	5	-	4	-	-
宮崎県	-	9	-	1	-	2	-	7	-	-	-	1	-	1	-	2	-	-
鹿児島県	-	2	-	-	-	3	-	6	-	-	-	2	-	1	-	4	-	1
沖縄県	-	5	-	2	-	5	-	9	-	-	-	-	-	1	-	14	-	1

*2013年4月1日より届出対象疾患となりました。
 **2014年9月19日より届出対象疾患となりました。

報告数・累積報告数, 疾病・都道府県別

2016年22週

	侵襲性インフルエンザ菌感染症*		侵襲性髄膜炎菌感染症*		侵襲性肺炎球菌感染症*		水痘** (入院例に限る)		先天性風しん症候群		梅毒		播種性 クリプトコックス症**		破傷風		バンコマイシン耐性 黄色ブドウ球菌感染症	
	報告数	累積	報告数	累積	報告数	累積	報告数	累積	報告数	累積	報告数	累積	報告数	累積	報告数	累積	報告数	累積
総数	6	145	1	23	37	1411	7	124	-	-	74	1636	1	53	4	45	-	-
北海道	1	6	-	-	2	43	1	8	-	-	1	38	-	2	-	1	-	-
青森県	-	-	-	-	-	4	-	1	-	-	-	6	-	-	-	-	-	-
岩手県	-	1	-	-	-	3	-	2	-	-	-	2	-	-	-	-	-	-
宮城県	-	1	-	-	1	31	-	-	-	-	-	4	-	-	-	2	-	-
秋田県	-	-	-	-	1	7	-	2	-	-	-	4	-	-	1	1	-	-
山形県	-	-	-	-	-	32	-	4	-	-	-	8	-	-	-	-	-	-
福島県	-	2	-	-	-	12	-	-	-	-	2	32	-	-	-	-	-	-
茨城県	-	3	-	-	2	22	-	2	-	-	4	29	-	3	-	-	-	-
栃木県	-	-	-	-	-	15	-	1	-	-	-	15	-	2	-	-	-	-
群馬県	-	1	-	-	2	28	-	-	-	-	-	9	-	-	-	2	-	-
埼玉県	-	3	1	1	2	59	-	4	-	-	1	49	-	3	-	2	-	-
千葉県	-	6	-	1	1	84	-	2	-	-	3	47	-	1	-	2	-	-
東京都	2	18	-	1	1	181	2	21	-	-	23	681	-	9	-	3	-	-
神奈川県	-	12	-	5	8	121	1	14	-	-	6	101	-	2	-	3	-	-
新潟県	-	5	-	-	1	38	-	-	-	-	1	18	-	-	-	1	-	-
富山県	-	1	-	-	-	10	-	-	-	-	-	4	-	-	-	1	-	-
石川県	-	3	-	-	-	11	-	2	-	-	1	11	-	1	-	-	-	-
福井県	-	1	-	1	-	6	-	-	-	-	-	4	-	1	-	1	-	-
山梨県	-	1	-	-	-	6	-	1	-	-	-	2	-	-	-	-	-	-
長野県	-	2	-	-	-	38	-	2	-	-	3	8	-	-	-	3	-	-
岐阜県	-	-	-	3	2	31	-	4	-	-	2	12	-	3	-	-	-	-
静岡県	-	4	-	-	2	41	1	2	-	-	3	26	-	-	1	2	-	-
愛知県	-	15	-	1	2	78	-	4	-	-	6	86	-	3	-	2	-	-
三重県	-	2	-	-	1	19	-	-	-	-	-	11	-	1	-	-	-	-
滋賀県	1	2	-	-	-	19	-	1	-	-	-	9	-	1	-	-	-	-
京都府	-	6	-	2	1	59	-	4	-	-	2	18	-	-	-	1	-	-
大阪府	1	13	-	2	1	94	1	12	-	-	8	207	1	5	-	-	-	-
兵庫県	1	12	-	2	3	79	-	1	-	-	1	50	-	1	-	-	-	-
奈良県	-	2	-	1	-	10	-	1	-	-	1	16	-	-	-	2	-	-
和歌山県	-	2	-	-	-	5	-	1	-	-	-	8	-	2	-	-	-	-
鳥取県	-	-	-	-	-	4	-	1	-	-	-	2	-	-	-	-	-	-
島根県	-	1	-	-	-	10	-	-	-	-	-	-	-	-	-	-	-	-
岡山県	-	2	-	-	-	16	-	1	-	-	-	13	-	1	-	-	-	-
広島県	-	-	-	-	-	20	-	1	-	-	-	11	-	1	1	1	-	-
山口県	-	-	-	-	1	7	-	5	-	-	-	1	-	-	1	1	-	-
徳島県	-	1	-	-	-	4	-	-	-	-	-	5	-	-	-	-	-	-
香川県	-	-	-	-	-	12	-	2	-	-	-	10	-	3	-	-	-	-
愛媛県	-	-	-	-	-	4	-	-	-	-	1	5	-	1	-	1	-	-
高知県	-	2	-	-	-	11	-	1	-	-	1	6	-	-	-	2	-	-
福岡県	-	5	-	-	3	70	1	8	-	-	1	30	-	2	-	3	-	-
佐賀県	-	-	-	-	-	5	-	4	-	-	1	5	-	-	-	-	-	-
長崎県	-	1	-	-	-	17	-	1	-	-	-	2	-	1	-	1	-	-
熊本県	-	2	-	1	-	9	-	1	-	-	-	7	-	-	-	1	-	-
大分県	-	1	-	1	-	1	-	1	-	-	-	5	-	-	-	2	-	-
宮崎県	-	2	-	-	-	4	-	-	-	-	-	5	-	3	-	1	-	-
鹿児島県	-	1	-	-	-	8	-	2	-	-	1	6	-	-	-	2	-	-
沖縄県	-	3	-	1	-	23	-	-	-	-	1	8	-	1	-	1	-	-

*2014年9月19日より届出対象疾患となりました。

報告数・累積報告数, 疾病・都道府県別 2016年22週

	バンコマイシン耐性腸球菌感染症		風しん		麻しん		薬剤耐性アシネトバクター感染症*	
	報告数	累積	報告数	累積	報告数	累積	報告数	累積
総数	-	17	3	54	-	8	-	16
北海道	-	2	-	-	-	-	-	-
青森県	-	-	-	-	-	-	-	-
岩手県	-	-	-	-	-	-	-	-
宮城県	-	-	-	1	-	-	-	-
秋田県	-	-	-	-	-	-	-	-
山形県	-	-	-	-	-	-	-	1
福島県	-	-	-	-	-	-	-	-
茨城県	-	-	-	-	-	1	-	-
栃木県	-	-	-	1	-	-	-	-
群馬県	-	-	-	-	-	1	-	-
埼玉県	-	3	2	2	-	1	-	2
千葉県	-	-	-	4	-	-	-	2
東京都	-	-	-	11	-	3	-	1
神奈川県	-	3	-	5	-	-	-	2
新潟県	-	-	-	1	-	-	-	-
富山県	-	-	-	-	-	-	-	1
石川県	-	-	-	1	-	-	-	-
福井県	-	-	-	1	-	-	-	-
山梨県	-	-	-	-	-	-	-	-
長野県	-	-	1	1	-	-	-	-
岐阜県	-	-	-	2	-	-	-	-
静岡県	-	2	-	5	-	-	-	-
愛知県	-	-	-	5	-	-	-	1
三重県	-	-	-	-	-	1	-	-
滋賀県	-	-	-	-	-	-	-	-
京都府	-	1	-	-	-	-	-	5
大阪府	-	2	-	8	-	-	-	-
兵庫県	-	-	-	2	-	1	-	-
奈良県	-	-	-	-	-	-	-	-
和歌山県	-	-	-	-	-	-	-	-
鳥取県	-	-	-	-	-	-	-	-
島根県	-	-	-	-	-	-	-	-
岡山県	-	-	-	-	-	-	-	-
広島県	-	-	-	-	-	-	-	-
山口県	-	-	-	-	-	-	-	-
徳島県	-	-	-	-	-	-	-	-
香川県	-	-	-	-	-	-	-	-
愛媛県	-	-	-	-	-	-	-	-
高知県	-	-	-	-	-	-	-	-
福岡県	-	1	-	2	-	-	-	1
佐賀県	-	-	-	-	-	-	-	-
長崎県	-	-	-	-	-	-	-	-
熊本県	-	-	-	-	-	-	-	-
大分県	-	-	-	-	-	-	-	-
宮崎県	-	-	-	-	-	-	-	-
鹿児島県	-	-	-	1	-	-	-	-
沖縄県	-	3	-	1	-	-	-	-

*鳥インフルエンザ及び新型インフルエンザ等感染症を除く。

報告数・定点当り報告数, 疾病・都道府県別

2016年22週

	インフルエンザ*		RSウイルス感染症		咽頭結膜熱		A群溶血性レンサ球菌咽頭炎		感染性胃腸炎		水痘		手足口病		伝染性紅斑		突発性発しん	
	報告数	定点当り	報告数	報告数	報告数	定点当り	報告数	定点当り	報告数	定点当り	報告数	定点当り	報告数	定点当り	報告数	定点当り	報告数	定点当り
総数	862	0.17	268	2367	0.75	9212	2.92	18782	5.95	1345	0.43	592	0.19	1111	0.35	1985	0.63	
北海道	108	0.48	23	97	0.68	678	4.77	602	4.24	79	0.56	7	0.05	34	0.24	45	0.32	
青森県	16	0.25	2	28	0.67	60	1.43	244	5.81	22	0.52	1	0.02	16	0.38	28	0.67	
岩手県	12	0.19	-	17	0.43	108	2.70	223	5.58	16	0.40	1	0.03	2	0.05	23	0.58	
宮城県	22	0.23	5	38	0.64	204	3.46	384	6.51	40	0.68	4	0.07	5	0.08	37	0.63	
秋田県	26	0.48	-	14	0.40	50	1.43	130	3.71	16	0.46	-	-	31	0.89	17	0.49	
山形県	5	0.10	-	21	0.70	146	4.87	237	7.90	5	0.17	1	0.03	37	1.23	14	0.47	
福島県	54	0.70	10	63	1.37	84	1.83	226	4.91	14	0.30	-	-	21	0.46	42	0.91	
茨城県	11	0.09	2	40	0.53	201	2.68	428	5.71	31	0.41	5	0.07	24	0.32	28	0.37	
栃木県	2	0.03	3	17	0.35	111	2.31	122	2.54	10	0.21	2	0.04	26	0.54	30	0.63	
群馬県	1	0.01	-	24	0.41	172	2.97	334	5.76	17	0.29	3	0.05	37	0.64	40	0.69	
埼玉県	14	0.06	6	142	0.89	613	3.86	999	6.28	103	0.65	18	0.11	33	0.21	148	0.93	
千葉県	38	0.18	3	106	0.79	550	4.07	744	5.51	59	0.44	22	0.16	39	0.29	88	0.65	
東京都	34	0.08	12	209	0.81	848	3.27	1779	6.87	105	0.41	43	0.17	42	0.16	215	0.83	
神奈川県	25	0.08	5	169	0.79	570	2.68	1277	6.00	107	0.50	16	0.08	25	0.12	135	0.63	
新潟県	30	0.33	5	82	1.41	207	3.57	532	9.17	21	0.36	4	0.07	21	0.36	40	0.69	
富山県	4	0.08	4	32	1.10	72	2.48	158	5.45	6	0.21	2	0.07	18	0.62	13	0.45	
石川県	-	-	1	36	1.24	69	2.38	140	4.83	1	0.03	1	0.03	9	0.31	15	0.52	
福井県	2	0.06	2	28	1.27	61	2.77	184	8.36	11	0.50	2	0.09	17	0.77	11	0.50	
山梨県	-	-	-	28	1.17	63	2.63	101	4.21	11	0.46	1	0.04	35	1.46	6	0.25	
長野県	17	0.20	-	16	0.30	245	4.54	449	8.31	27	0.50	2	0.04	35	0.65	27	0.50	
岐阜県	2	0.02	-	18	0.34	86	1.62	157	2.96	7	0.13	3	0.06	13	0.25	18	0.34	
静岡県	16	0.12	2	50	0.56	333	3.74	424	4.76	37	0.42	5	0.06	22	0.25	60	0.67	
愛知県	4	0.02	13	88	0.49	466	2.57	734	4.06	53	0.29	7	0.04	61	0.34	73	0.40	
三重県	6	0.08	3	43	0.96	96	2.13	268	5.96	6	0.13	7	0.16	51	1.13	33	0.73	
滋賀県	-	-	-	20	0.63	67	2.09	186	5.81	16	0.50	5	0.16	7	0.22	16	0.50	
京都府	22	0.18	2	23	0.31	105	1.42	505	6.82	17	0.23	24	0.32	17	0.23	23	0.31	
大阪府	11	0.04	9	185	0.93	594	2.98	1334	6.70	114	0.57	27	0.14	38	0.19	131	0.66	
兵庫県	15	0.08	5	59	0.46	292	2.28	987	7.71	60	0.47	14	0.11	43	0.34	71	0.55	
奈良県	-	-	1	33	0.97	74	2.18	153	4.50	7	0.21	1	0.03	11	0.32	11	0.32	
和歌山県	1	0.02	-	24	0.77	23	0.74	125	4.03	4	0.13	1	0.03	15	0.48	20	0.65	
鳥取県	4	0.14	-	16	0.84	69	3.63	132	6.95	7	0.37	14	0.74	25	1.32	13	0.68	
島根県	3	0.08	2	60	2.61	64	2.78	141	6.13	2	0.09	8	0.35	29	1.26	16	0.70	
岡山県	2	0.02	3	24	0.44	51	0.94	316	5.85	23	0.43	12	0.22	24	0.44	24	0.44	
広島県	3	0.03	9	65	0.90	174	2.42	461	6.40	33	0.46	5	0.07	36	0.50	37	0.51	
山口県	6	0.09	3	24	0.50	194	4.04	233	4.85	16	0.33	9	0.19	36	0.75	30	0.63	
徳島県	3	0.08	-	19	0.83	36	1.57	94	4.09	9	0.39	1	0.04	11	0.48	17	0.74	
香川県	1	0.02	-	27	0.96	72	2.57	158	5.64	6	0.21	24	0.86	17	0.61	14	0.50	
愛媛県	9	0.15	-	16	0.43	129	3.49	262	7.08	26	0.70	-	-	14	0.38	29	0.78	
高知県	1	0.02	-	13	0.43	60	2.00	104	3.47	8	0.27	17	0.57	5	0.17	21	0.70	
福岡県	28	0.14	32	118	0.98	445	3.71	786	6.55	56	0.47	31	0.26	48	0.40	107	0.89	
佐賀県	8	0.21	1	42	1.83	62	2.70	79	3.43	5	0.22	9	0.39	2	0.09	31	1.35	
長崎県	16	0.23	2	28	0.64	123	2.80	232	5.27	26	0.59	7	0.16	3	0.07	20	0.45	
熊本県	14	0.18	5	16	0.32	92	1.84	272	5.44	12	0.24	17	0.34	21	0.42	45	0.90	
大分県	47	0.81	1	32	0.89	139	3.86	568	15.78	35	0.97	10	0.28	6	0.17	31	0.86	
宮崎県	5	0.08	10	25	0.69	108	3.00	290	8.06	6	0.17	13	0.36	28	0.78	56	1.56	
鹿児島県	72	0.77	21	62	1.13	119	2.16	345	6.27	39	0.71	39	0.71	18	0.33	31	0.56	
沖縄県	142	2.45	61	30	0.88	27	0.79	143	4.21	14	0.41	147	4.32	3	0.09	5	0.15	

*髄膜炎菌、肺炎球菌、インフルエンザ菌を原因として同定された場合を除く。
 **オウム病を除く。

報告数・定点当り報告数, 疾病・都道府県別

2016年22週

	百日咳		ヘルパンギーナ		流行性耳下腺炎		急性出血性結膜炎		流行性角結膜炎		細菌性髄膜炎*		無菌性髄膜炎		マイコプラズマ肺炎		クラミジア肺炎**	
	報告数	定点当り	報告数	定点当り	報告数	定点当り	報告数	定点当り	報告数	定点当り	報告数	定点当り	報告数	定点当り	報告数	定点当り	報告数	定点当り
総数	82	0.03	1325	0.42	3489	1.11	7	0.01	457	0.66	12	0.03	24	0.05	259	0.55	4	0.01
北海道	2	0.01	1	0.01	187	1.32	-	-	19	0.68	-	-	1	0.04	39	1.70	-	-
青森県	-	-	1	0.02	16	0.38	-	-	9	0.82	-	-	-	-	7	1.17	-	-
岩手県	-	-	1	0.03	28	0.70	-	-	7	0.50	-	-	4	0.21	9	0.47	-	-
宮城県	-	-	7	0.12	32	0.54	-	-	-	-	-	-	-	-	4	0.33	-	-
秋田県	9	0.26	-	-	9	0.26	-	-	7	1.00	-	-	-	-	2	0.25	-	-
山形県	-	-	1	0.03	82	2.73	-	-	2	0.25	-	-	-	-	-	-	-	-
福島県	1	0.02	1	0.02	8	0.17	-	-	5	0.42	1	0.14	-	-	3	0.43	-	-
茨城県	1	0.01	7	0.09	76	1.01	1	0.06	24	1.41	-	-	-	-	6	0.46	-	-
栃木県	1	0.02	2	0.04	31	0.65	-	-	10	0.83	-	-	-	-	2	0.29	2	0.29
群馬県	2	0.03	2	0.03	28	0.48	-	-	6	0.43	-	-	-	-	4	0.50	-	-
埼玉県	3	0.02	31	0.19	247	1.55	-	-	20	0.50	-	-	1	0.10	3	0.30	-	-
千葉県	1	0.01	19	0.14	193	1.43	-	-	17	0.49	1	0.11	1	0.11	4	0.44	-	-
東京都	2	0.01	64	0.25	144	0.56	-	-	25	0.64	2	0.08	-	-	7	0.28	1	0.04
神奈川県	5	0.02	50	0.23	243	1.14	1	0.02	101	2.06	-	-	-	-	1	0.10	-	-
新潟県	6	0.10	1	0.02	85	1.47	-	-	5	0.50	-	-	-	-	2	0.15	-	-
富山県	-	-	-	-	59	2.03	-	-	1	0.14	-	-	-	-	4	0.80	-	-
石川県	-	-	2	0.07	51	1.76	-	-	-	-	1	0.20	1	0.20	5	1.00	-	-
福井県	2	0.09	1	0.05	8	0.36	-	-	1	0.33	-	-	-	-	3	0.50	-	-
山梨県	-	-	1	0.04	5	0.21	1	0.11	3	0.33	-	-	-	-	4	0.40	-	-
長野県	16	0.30	8	0.15	66	1.22	-	-	3	0.27	1	0.09	-	-	4	0.36	-	-
岐阜県	2	0.04	1	0.02	32	0.60	-	-	2	0.18	-	-	-	-	9	1.80	-	-
静岡県	2	0.02	9	0.10	86	0.97	-	-	6	0.29	-	-	-	-	3	0.30	-	-
愛知県	3	0.02	37	0.20	127	0.70	-	-	17	0.50	-	-	1	0.07	8	0.57	-	-
三重県	4	0.09	25	0.56	12	0.27	1	0.08	2	0.17	-	-	1	0.11	3	0.33	-	-
滋賀県	-	-	39	1.22	24	0.75	-	-	1	0.13	1	0.14	-	-	1	0.14	-	-
京都府	1	0.01	51	0.69	80	1.08	-	-	4	0.24	-	-	1	0.14	3	0.43	-	-
大阪府	1	0.01	180	0.90	310	1.56	-	-	18	0.35	-	-	2	0.12	13	0.76	1	0.06
兵庫県	1	0.01	38	0.30	162	1.27	1	0.03	8	0.23	-	-	1	0.09	7	0.64	-	-
奈良県	-	-	9	0.26	54	1.59	-	-	6	0.60	1	0.17	-	-	9	1.50	-	-
和歌山県	-	-	16	0.52	17	0.55	-	-	-	-	-	-	-	-	4	0.36	-	-
鳥取県	-	-	30	1.58	1	0.05	-	-	2	0.40	-	-	-	-	2	0.40	-	-
島根県	-	-	37	1.61	21	0.91	-	-	4	1.33	-	-	-	-	2	0.25	-	-
岡山県	-	-	42	0.78	85	1.57	-	-	-	-	1	0.20	-	-	-	-	-	-
広島県	-	-	120	1.67	47	0.65	-	-	18	1.00	-	-	-	-	7	0.33	-	-
山口県	-	-	54	1.13	33	0.69	2	0.22	-	-	-	-	-	-	-	-	-	-
徳島県	-	-	16	0.70	23	1.00	-	-	2	0.50	-	-	-	-	2	0.29	-	-
香川県	2	0.07	76	2.71	22	0.79	-	-	-	-	-	-	-	-	3	0.60	-	-
愛媛県	-	-	19	0.51	10	0.27	-	-	15	1.88	-	-	-	-	2	0.33	-	-
高知県	2	0.07	11	0.37	28	0.93	-	-	-	-	1	0.13	2	0.25	4	0.50	-	-
福岡県	3	0.03	170	1.42	231	1.93	-	-	17	0.65	-	-	4	0.27	21	1.40	-	-
佐賀県	2	0.09	44	1.91	57	2.48	-	-	2	0.50	-	-	-	-	2	0.33	-	-
長崎県	1	0.02	9	0.20	35	0.80	-	-	27	3.38	-	-	-	-	6	0.50	-	-
熊本県	-	-	30	0.60	60	1.20	-	-	11	1.22	-	-	1	0.07	3	0.20	-	-
大分県	-	-	25	0.69	24	0.67	-	-	6	1.20	-	-	-	-	-	-	-	-
宮崎県	1	0.03	13	0.36	119	3.31	-	-	16	2.67	-	-	-	-	12	1.71	-	-
鹿児島県	1	0.02	14	0.25	131	2.38	-	-	5	0.71	-	-	-	-	6	0.50	-	-
沖縄県	5	0.15	10	0.29	60	1.76	-	-	3	0.33	2	0.29	3	0.43	14	2.00	-	-

*病原体がロタウイルスであるものに限る。2013年10月14日より届出対象疾患となりました。

 報告数・定点当り報告数、
 疾病・都道府県別 2016年22週

	感染性胃腸炎 (ロタウイルス)*	
	報告数	定点当り
総 数	97	0.21
北海道	20	0.87
青森県	8	1.33
岩手県	10	0.53
宮城県	-	-
秋田県	2	0.25
山形県	-	-
福島県	4	0.57
茨城県	-	-
栃木県	1	0.14
群馬県	2	0.25
埼玉県	1	0.10
千葉県	2	0.22
東京都	2	0.08
神奈川県	1	0.10
新潟県	4	0.31
富山県	-	-
石川県	-	-
福井県	-	-
山梨県	1	0.10
長野県	4	0.36
岐阜県	-	-
静岡県	-	-
愛知県	4	0.29
三重県	-	-
滋賀県	1	0.14
京都府	2	0.29
大阪府	12	0.71
兵庫県	-	-
奈良県	1	0.17
和歌山県	-	-
鳥取県	-	-
島根県	1	0.13
岡山県	1	0.20
広島県	4	0.19
山口県	-	-
徳島県	-	-
香川県	-	-
愛媛県	-	-
高知県	-	-
福岡県	-	-
佐賀県	4	0.67
長崎県	1	0.08
熊本県	-	-
大分県	1	0.09
宮崎県	-	-
鹿児島県	1	0.08
沖縄県	2	0.29

 報告数・疾病・都道府県別
 2016年22週

	インフルエンザ (入院患者)
	報告数
総 数	10
北海道	2
青森県	1
岩手県	-
宮城県	-
秋田県	1
山形県	-
福島県	1
茨城県	-
栃木県	-
群馬県	-
埼玉県	-
千葉県	-
東京都	-
神奈川県	-
新潟県	1
富山県	-
石川県	-
福井県	-
山梨県	-
長野県	-
岐阜県	-
静岡県	-
愛知県	-
三重県	-
滋賀県	-
京都府	-
大阪府	-
兵庫県	-
奈良県	-
和歌山県	-
鳥取県	-
島根県	-
岡山県	-
広島県	-
山口県	-
徳島県	-
香川県	-
愛媛県	-
高知県	-
福岡県	1
佐賀県	-
長崎県	1
熊本県	-
大分県	-
宮崎県	-
鹿児島県	-
沖縄県	2

獣医師が届出を行う感染症と対象動物

報告数・累積報告数, 疾病・都道府県別

2016年22週

	エボラ出血熱		マールブルグ病		ペスト		重症急性呼吸器症候群(SARS)						細菌性赤痢		ウエストナイル熱		エキノコックス症	
	サル		サル		プレーリードッグ	イタチアナグマ		タヌキ		ハクビシン		サル		鳥類		犬		
	報告数	累積	報告数	累積	報告数	累積	報告数	累積	報告数	累積	報告数	累積	報告数	累積	報告数	累積	報告数	累積
総 数	-	-	-	-	-	-	-	-	-	-	-	-	1	-	-	-	-	
北海道	-	-	-	-	-	-	-	-	-	-	-	-	-	-	-	-	-	
青森県	-	-	-	-	-	-	-	-	-	-	-	-	-	-	-	-	-	
岩手県	-	-	-	-	-	-	-	-	-	-	-	-	-	-	-	-	-	
宮城県	-	-	-	-	-	-	-	-	-	-	-	-	-	-	-	-	-	
秋田県	-	-	-	-	-	-	-	-	-	-	-	-	-	-	-	-	-	
山形県	-	-	-	-	-	-	-	-	-	-	-	-	-	-	-	-	-	
福島県	-	-	-	-	-	-	-	-	-	-	-	-	-	-	-	-	-	
茨城県	-	-	-	-	-	-	-	-	-	-	-	-	-	-	-	-	-	
栃木県	-	-	-	-	-	-	-	-	-	-	-	-	-	-	-	-	-	
群馬県	-	-	-	-	-	-	-	-	-	-	-	-	-	-	-	-	-	
埼玉県	-	-	-	-	-	-	-	-	-	-	-	-	-	-	-	-	-	
千葉県	-	-	-	-	-	-	-	-	-	-	-	-	-	-	-	-	-	
東京都	-	-	-	-	-	-	-	-	-	-	-	-	-	-	-	-	-	
神奈川県	-	-	-	-	-	-	-	-	-	-	-	-	-	-	-	-	-	
新潟県	-	-	-	-	-	-	-	-	-	-	-	-	-	-	-	-	-	
富山県	-	-	-	-	-	-	-	-	-	-	-	-	-	-	-	-	-	
石川県	-	-	-	-	-	-	-	-	-	-	-	-	-	-	-	-	-	
福井県	-	-	-	-	-	-	-	-	-	-	-	-	-	-	-	-	-	
山梨県	-	-	-	-	-	-	-	-	-	-	-	-	-	-	-	-	-	
長野県	-	-	-	-	-	-	-	-	-	-	-	-	1	-	-	-	-	
岐阜県	-	-	-	-	-	-	-	-	-	-	-	-	-	-	-	-	-	
静岡県	-	-	-	-	-	-	-	-	-	-	-	-	-	-	-	-	-	
愛知県	-	-	-	-	-	-	-	-	-	-	-	-	-	-	-	-	-	
三重県	-	-	-	-	-	-	-	-	-	-	-	-	-	-	-	-	-	
滋賀県	-	-	-	-	-	-	-	-	-	-	-	-	-	-	-	-	-	
京都府	-	-	-	-	-	-	-	-	-	-	-	-	-	-	-	-	-	
大阪府	-	-	-	-	-	-	-	-	-	-	-	-	-	-	-	-	-	
兵庫県	-	-	-	-	-	-	-	-	-	-	-	-	-	-	-	-	-	
奈良県	-	-	-	-	-	-	-	-	-	-	-	-	-	-	-	-	-	
和歌山県	-	-	-	-	-	-	-	-	-	-	-	-	-	-	-	-	-	
鳥取県	-	-	-	-	-	-	-	-	-	-	-	-	-	-	-	-	-	
島根県	-	-	-	-	-	-	-	-	-	-	-	-	-	-	-	-	-	
岡山県	-	-	-	-	-	-	-	-	-	-	-	-	-	-	-	-	-	
広島県	-	-	-	-	-	-	-	-	-	-	-	-	-	-	-	-	-	
山口県	-	-	-	-	-	-	-	-	-	-	-	-	-	-	-	-	-	
徳島県	-	-	-	-	-	-	-	-	-	-	-	-	-	-	-	-	-	
香川県	-	-	-	-	-	-	-	-	-	-	-	-	-	-	-	-	-	
愛媛県	-	-	-	-	-	-	-	-	-	-	-	-	-	-	-	-	-	
高知県	-	-	-	-	-	-	-	-	-	-	-	-	-	-	-	-	-	
福岡県	-	-	-	-	-	-	-	-	-	-	-	-	-	-	-	-	-	
佐賀県	-	-	-	-	-	-	-	-	-	-	-	-	-	-	-	-	-	
長崎県	-	-	-	-	-	-	-	-	-	-	-	-	-	-	-	-	-	
熊本県	-	-	-	-	-	-	-	-	-	-	-	-	-	-	-	-	-	
大分県	-	-	-	-	-	-	-	-	-	-	-	-	-	-	-	-	-	
宮崎県	-	-	-	-	-	-	-	-	-	-	-	-	-	-	-	-	-	
鹿児島県	-	-	-	-	-	-	-	-	-	-	-	-	-	-	-	-	-	
沖縄県	-	-	-	-	-	-	-	-	-	-	-	-	-	-	-	-	-	

報告数・累積報告数, 疾病・都道府県別 2016年22週

	結核		鳥インフルエンザ(H5N1又はH7N9)		中東呼吸器症候群(MERS)	
	サル		鳥類		ヒトコブラクダ	
	報告数	累積	報告数	累積	報告数	累積
総数	-	-	-	-	-	-
北海道	-	-	-	-	-	-
青森県	-	-	-	-	-	-
岩手県	-	-	-	-	-	-
宮城県	-	-	-	-	-	-
秋田県	-	-	-	-	-	-
山形県	-	-	-	-	-	-
福島県	-	-	-	-	-	-
茨城県	-	-	-	-	-	-
栃木県	-	-	-	-	-	-
群馬県	-	-	-	-	-	-
埼玉県	-	-	-	-	-	-
千葉県	-	-	-	-	-	-
東京都	-	-	-	-	-	-
神奈川県	-	-	-	-	-	-
新潟県	-	-	-	-	-	-
富山県	-	-	-	-	-	-
石川県	-	-	-	-	-	-
福井県	-	-	-	-	-	-
山梨県	-	-	-	-	-	-
長野県	-	-	-	-	-	-
岐阜県	-	-	-	-	-	-
静岡県	-	-	-	-	-	-
愛知県	-	-	-	-	-	-
三重県	-	-	-	-	-	-
滋賀県	-	-	-	-	-	-
京都府	-	-	-	-	-	-
大阪府	-	-	-	-	-	-
兵庫県	-	-	-	-	-	-
奈良県	-	-	-	-	-	-
和歌山県	-	-	-	-	-	-
鳥取県	-	-	-	-	-	-
島根県	-	-	-	-	-	-
岡山県	-	-	-	-	-	-
広島県	-	-	-	-	-	-
山口県	-	-	-	-	-	-
徳島県	-	-	-	-	-	-
香川県	-	-	-	-	-	-
愛媛県	-	-	-	-	-	-
高知県	-	-	-	-	-	-
福岡県	-	-	-	-	-	-
佐賀県	-	-	-	-	-	-
長崎県	-	-	-	-	-	-
熊本県	-	-	-	-	-	-
大分県	-	-	-	-	-	-
宮崎県	-	-	-	-	-	-
鹿児島県	-	-	-	-	-	-
沖縄県	-	-	-	-	-	-

感染症週報 第18巻 第22号 2016年6月17日発行
発行：国立感染症研究所

厚生労働省健康局結核感染症課
厚生労働省大臣官房統計情報部

事務局：国立感染症研究所感染症疫学センター
〒162-8640東京都新宿区戸山1-23-1
TEL：03-5285-1111
FAX：03-5285-1129

URL：<http://www.nih.go.jp/niid/ja/from-idsc.html>
<国立感染症研究所 感染症疫学センター>
<http://www.mhlw.go.jp/>
<厚生労働省>
<http://www.forth.go.jp/>
<旅行者のための海外感染症情報(厚生労働省検疫所)>

本週報は、感染症法に基づくものであり、全国の医療従事者、定点医療機関、保健所、保健所設置市、特別区、都道府県、地方衛生研究所、検疫所の皆様のご協力を得て、国立感染症研究所感染症疫学センターにおいて編集したものです。

また、本週報は速報性を重視しておりますので、今後調査などの結果に応じて、若干の変更が生じることがありますが、その場合には週報上にて訂正させていただきます。

「感染症の話」及び「読者のコーナー」の回答欄の内容に関する責は、それぞれの執筆者及び回答者に属しますが、内容に関するご質問、ご意見については事務局でお受けいたします。

なお、週報の内容について、学術的研究、あるいは公衆衛生活動にかかわる業務以外の目的においては、無断転載を禁じます。