

マークをクリックするとそのページを見ることができます



発生動向総覧
P.2-7

<第24週>流行性耳下腺炎の定点当たり報告数は増加し、過去5年間の同時期と比較してやや多い / その他最新動向



注目すべき感染症

<今週は該当記事はありません>



感染症関連情報
P.8

病原体情報 / 海外感染症情報



速報

<今週は該当記事はありません>



読者のコーナー

<今週は該当記事はありません>



グラフ総覧(24週)

P.9-15



24週のデータ

P.16-30



発生動向総覧

<第24週コメント> 6月22日集計分

◆全数報告の感染症

注意：これは当該週に診断された報告症例の集計です。しかし、迅速に情報還元するために期日を決めて集計を行いますので、当該週に診断された症例の報告が集計の期日以降に届くこともあります。それらについては一部を除いて発生動向総覧では扱いませんが、翌週あるいはそれ以降に、巻末の表の累積数に加えられることになります。

※感染経路、感染原因、感染地域については、確定あるいは推定として記載されていたものを示します。

1類感染症

報告なし

2類感染症

結核357例

3類感染症

細菌性赤痢2例

菌種：*S. flexneri*(B群)1例__感染地域：インドネシア

S. sonnei(D群)1例__感染地域：インドネシア

腸管出血性大腸菌感染症87例(有症者53例、うちHUS 2例)

感染地域：国内86例、フィリピン1例

国内の多い感染地域：東京都7例、佐賀県7例、神奈川県5例、大分県5例、北海道4例、千葉県4例、三重県4例、群馬県3例、岐阜県3例、静岡県3例、宮城県2例、石川県2例、長野県2例、愛知県2例、大阪府2例、兵庫県2例、奈良県2例、宮崎県2例、鹿児島県2例

年齢群：0歳(2例)、1歳(1例)、2歳(1例)、3歳(3例)、5歳(4例)、6歳(2例)、7歳(2例)、9歳(1例)、10代(8例)、20代(20例)、30代(13例)、40代(8例)、50代(4例)、60代(8例)、70代(4例)、80代(5例)、90代(1例)

血清型・毒素型：O157 VT1・VT2(28例)、O157 VT2(24例)、O26 VT1(15例)、O157 VT不明(4例)、O91 VT1(3例)、O165 VT1・VT2(2例)、O119 VT1(1例)、O121 VT2(1例)、O128 VT1(1例)、その他・不明(8例)

累積報告数：565例(有症者335例、うちHUS 13例、死亡2例)

腸チフス1例

感染地域：沖縄県

4類感染症

E型肝炎3例

感染地域(感染源)：群馬県1例(豚レバー・豚肉)、国内(都道府県不明)2例(焼肉1例、レバー/水1例)

A型肝炎6例

感染地域：富山県2例、神奈川県1例、国内(都道府県不明)2例、ミャンマー1例

コクシジオイデス症1例

感染地域：米国

重症熱性血小板減少症候群1例

感染地域：島根県

年齢群：80代

つつが虫病3例

感染地域：青森県2例、岩手県1例

デング熱6例

感染地域：フィリピン2例、インドネシア1例、ナイジェリア1例、マレーシア1例、インド/タイ1例

累積報告数：151例(感染地域：国外151例)

日本紅斑熱4例

感染地域：千葉県1例、広島県1例、山口県1例、高知県1例

マラリア2例

熱帯熱1例__感染地域：ガーナ

病型不明1例__感染地域：ガーナ

レジオネラ症28例(肺炎型28例)

感染地域：兵庫県4例、北海道2例、千葉県2例、静岡県2例、愛知県2例、福島県1例、栃木県1例、東京都1例、神奈川県1例、岐阜県1例、滋賀県1例、奈良県1例、広島県1例、香川県1例、福岡県1例、国内(都道府県不明)6例

年齢群：30代(2例)、40代(1例)、50代(5例)、60代(9例)、70代(7例)、80代(4例)

累積報告数：527例

レプトスピラ症1例

感染地域：北海道__感染源：飼育していたハムスター(死亡)の疑い

5類感染症

アメーバ赤痢20例(腸管アメーバ症19例、腸管外アメーバ症1例)

感染地域：東京都4例、大阪府4例、愛知県2例、宮城県1例、長野県1例、国内(都道府県不明)4例、インド3例、中国1例

感染経路：性的接触11例(異性間6例、同性間1例、異性間・同性間不明4例)、経口感染5例、その他・不明4例

ウイルス性肝炎5例

B型3例__感染経路：性的接触1例(異性間)、刺青1例、不明1例

C型1例__感染経路：鋭利なものの刺入

サイトメガロウイルス1例__感染経路：母子感染

カルバペネム耐性腸内細菌科細菌感染症22例

菌検出検体：喀痰5例、血液4例、膿3例、尿2例、胸水1例、その他・不明7例

菌種：*E. cloacae* 9例、*E. aerogenes* 5例、*E. coli* 2例、*K. pneumoniae* 1例、その他・不明5例

感染経路：以前からの保菌6例、手術部位5例、医療器具関連3例、その他・不明8例

急性脳炎5例

ムンプスウイルス1例__年齢群：10代

病原体不明4例__年齢群：0歳(1例)、40代(1例)、70代(1例)、80代(1例)

クロイツフェルト・ヤコブ病1例

孤発性プリオン病古典型

劇症型溶血性レンサ球菌感染症8例

年齢群: 50代(1例)、70代(6例. うち3例死亡)、80代(1例)

後天性免疫不全症候群10例(AIDS 1例、無症候9例)

感染地域: 国内8例、国内・国外不明2例

感染経路: 性的接触8例(異性間1例、同性間7例)、不明2例

侵襲性インフルエンザ菌感染症5例(菌検出検体: 血液5例)

年齢群: 4歳(1例)、70代(2例)、90代(2例)

侵襲性髄膜炎菌感染症1例(菌検出検体: 血液)

感染地域: 国内(都道府県不明)

年齢群: 70代

侵襲性肺炎球菌感染症26例(菌検出検体: 血液22例、血液/髄液4例)

年齢群: 0歳(2例)、1歳(1例)、3歳(3例)、4歳(1例)、8歳(1例)、
30代(1例)、50代(2例. うち1例死亡)、60代(4例)、
70代(6例)、80代(4例)、90代(1例. 死亡)

水痘(入院例に限る)6例(検査診断例2例、臨床診断例4例)

年齢群: 6歳(1例)、10代(1例)、20代(2例)、50代(1例)、60代
(1例)

梅毒76例(早期顕症I期27例、早期顕症II期26例、晩期顕症3例、無症候20例)

累積報告数: 1,828例

破傷風3例

年齢群: 70代(1例)、80代(2例)

風しん7例(検査診断例4例、臨床診断例3例)

感染地域: 兵庫県3例、福島県1例、埼玉県1例、千葉県1例、大
阪府1例

年齢群: 15～19歳(1例)、20～24歳(2例)、25～29歳(2例)、
30～34歳(1例)、50代(1例)

累積報告数: 73例(検査診断例55例、臨床診断例18例)

麻しん1例〔麻しん(臨床診断例)〕

感染地域: 国内・国外不明

年齢群: 35～39歳

累積報告数: 11例〔麻しん(検査診断例8例、臨床診断例2例)、
修飾麻しん1例〕

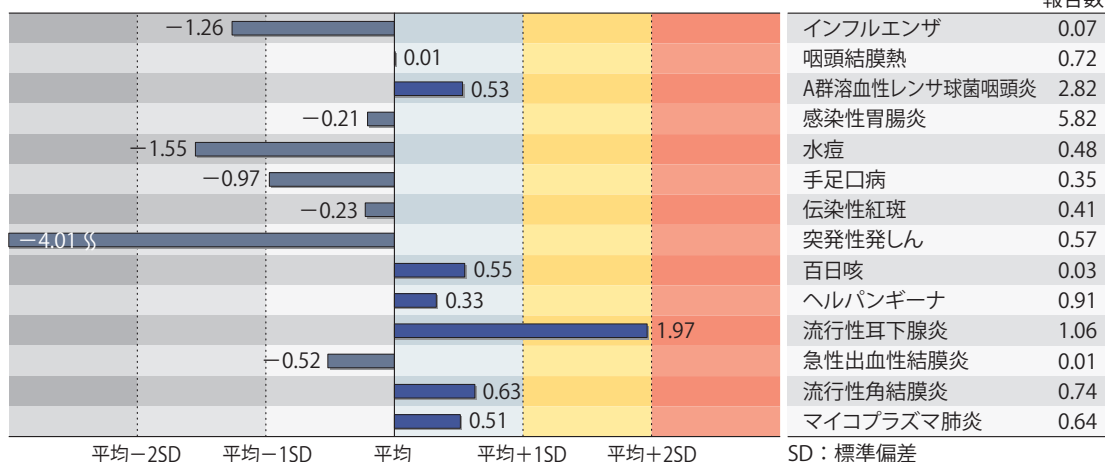
(補) 他に麻しん1例の報告があったが削除予定。また、2015年第24週から2016年第23週までに診断されたものの報告遅れとして、E型肝炎3例〔感染地域(感染源): 愛知県1例(不明)、国内(都道府県不明)2例(不明2例)〕、つつが虫病3例(感染地域: 沖縄県3例)、日本紅斑熱1例(感染地域: 兵庫県)、レジオネラ症6例〔感染地域: 岩手県1例、茨城県1例、静岡県1例、滋賀県1例、兵庫県1例、国内(都道府県不明)1例〕、カルバペネム耐性腸内細菌科細菌感染症11例(菌種: *E. cloacae* 5例、*E. coli* 2例、*E. aerogenes* 1例、*K. pneumoniae* 1例、その他2例)、急性脳炎14例〔インフルエンザウイルス AH1pdm 1例__年齢群: 4歳. インフルエンザウイルス B型2例__年齢群: 2歳(1例)、6歳(1例). 単純ヘルペスウイルス1例__年齢群: 60代. ヒトヘルペスウイルス6型2例__年齢群: 0歳(2例). ロタウイルス1例__年齢群: 4歳. 病原体不明7例__年齢群: 1歳(2例)、3歳(1例)、5歳(1例)、10代(1例)、20代(1例)、40代(1例)〕、劇症型溶血性レンサ球菌感染

症6例〔年齢群：1歳(1例)、60代(3例)、70代(2例.うち1例死亡)〕、水痘(入院例に限る)4例〔年齢群：0歳(1例)、4歳(1歳)、20代(1例)、60代(1例)〕、梅毒26例(早期顕症I期8例、早期顕症II期9例、無症候9例)、播種性クリプトコックス症1例〔感染地域：国内(都道府県不明)〕_年齢群：70代〕、バンコマイシン耐性腸球菌感染症1例(遺伝子型：不明__菌検出検体：腹腔内膿瘍)などの報告があった。

◆定点把握の対象となる5類感染症

全国の指定された医療機関(定点)から報告され、疾患により小児科定点(約3,000力所)、インフルエンザ(小児科・内科)定点(約5,000力所)、眼科定点(約600力所)、基幹定点(約500力所)に分かれています。また、定点当たり報告数は、報告数/定点医療機関数です(増減の目安は小数点第3位以下を含む)。

定点把握疾患の報告の過去5年間の同時期との比較(第24週)



当該週と過去5年間の平均(過去5年間の前週、当該週、後週の合計15週の平均)との差をグラフ上に表現した。

インフルエンザ

定点当たり報告数は第7週以降減少が続いている。都道府県別の上位3位は沖縄県(1.57)、大分県(0.45)、福島県(0.31)、鳥取県(0.31)である。基幹定点からのインフルエンザ入院サーベイランスにおける報告数は7例と前週と比較して増加し、6県から報告があった。

小児科定点報告疾患(主なもの)

RSウイルス感染症の報告数は262例と減少した。年齢別では1歳以下の報告数が全体の約84%を占めている。

咽頭結膜熱の定点当たり報告数は減少した。都道府県別の上位3位は山形県(1.63)、新潟県(1.34)、石川県(1.24)である。

A群溶血性レンサ球菌咽頭炎の定点当たり報告数は減少した。都道府県別の上位3位は鳥取県(5.00)、北海道(4.81)、山形県(4.33)である。

感染性胃腸炎の定点当たり報告数は減少した。都道府県別の上位3位は大分県(11.31)、新潟県(8.19)、宮崎県(8.00)である。

水痘の定点当たり報告数は2週連続で増加した。都道府県別の上位3位は大分県(1.17)、宮城県(0.97)、群馬県(0.86)である。

手足口病の定点当たり報告数は第14週以降増加が続いている。都道府県別の上位3位は沖縄県(6.74)、鹿児島県(1.22)、宮崎県(0.89)である。

伝染性紅斑の定点当たり報告数は減少した。都道府県別の上位3位は富山県(1.38)、宮崎県(1.31)、山口県(1.19)である。

流行性耳下腺炎の定点当たり報告数は増加し、過去5年間の同時期(前週、当該週、後週)と比較してやや多い。都道府県別の上位3位は宮崎県(3.42)、富山県(2.62)、山形県(2.27)である。

基幹定点報告疾患

マイコプラズマ肺炎の定点当たり報告数は2週連続で増加した。都道府県別の上位3位は岐阜県(3.20)、北海道(2.43)、沖縄県(1.86)である。

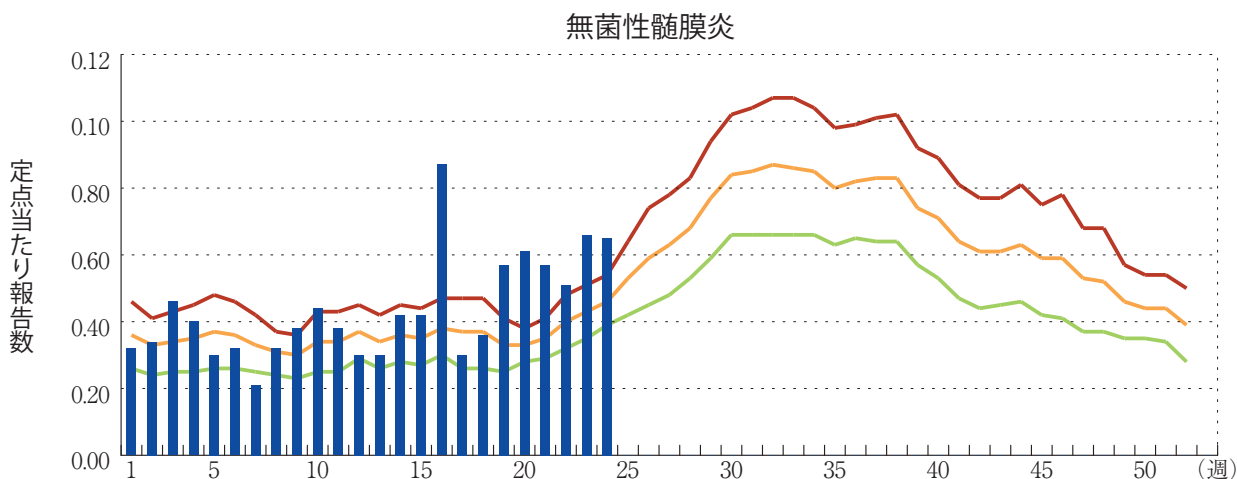
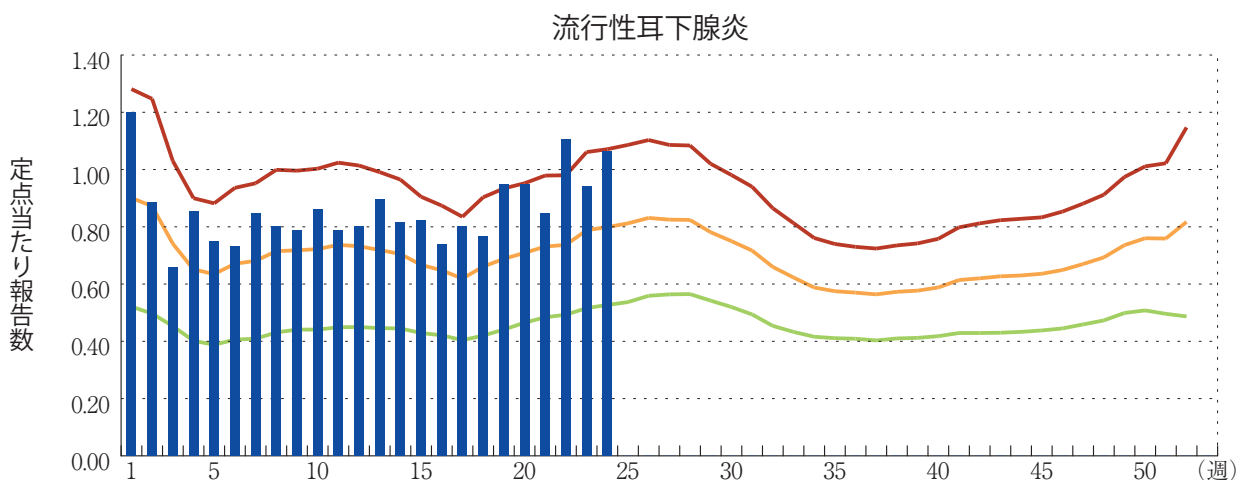
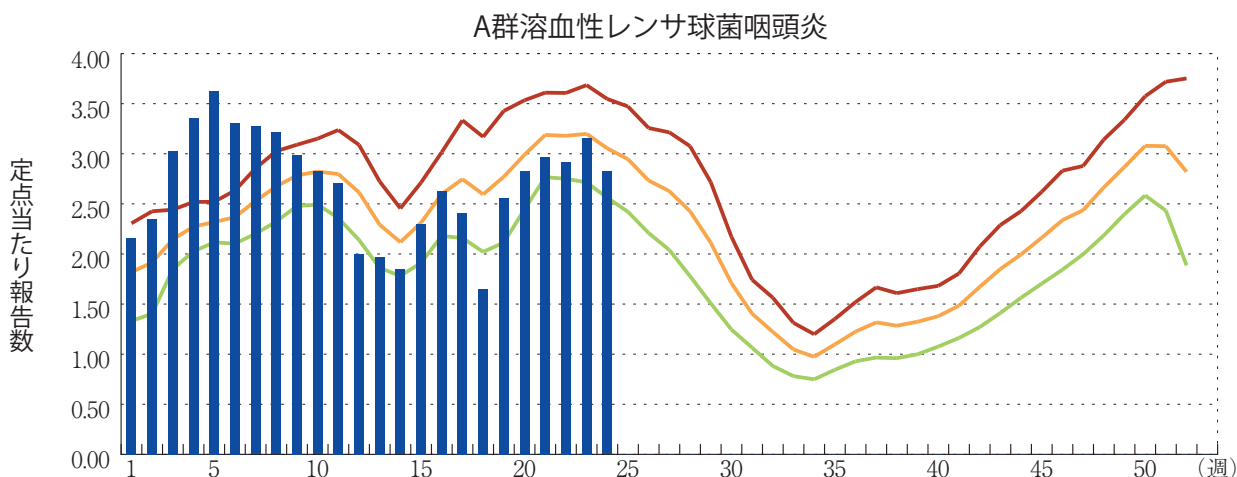
感染性胃腸炎(ロタウイルスに限る)の定点当たり報告数は横ばいであった。24都道府県から78例報告があり、年齢別では0歳(12例)、1～4歳(53例)、5～9歳(9例)、10代(3例)、30代(1例)であった。

図. 主要定点把握疾患の過去5年間との週別比較(2016年第24週)

青のバーで示す本年の定点当たり報告数が赤のラインを超えているときには、過去5年間の週と比較してかなり多いことを示す。



*過去5年間の平均：前週、当該週、後週の合計15週の平均





感染症関連情報

◆病原体情報

病原微生物検出情報(IASR)：<http://www.nih.go.jp/niid/ja/iasr.html>

◆海外感染症情報

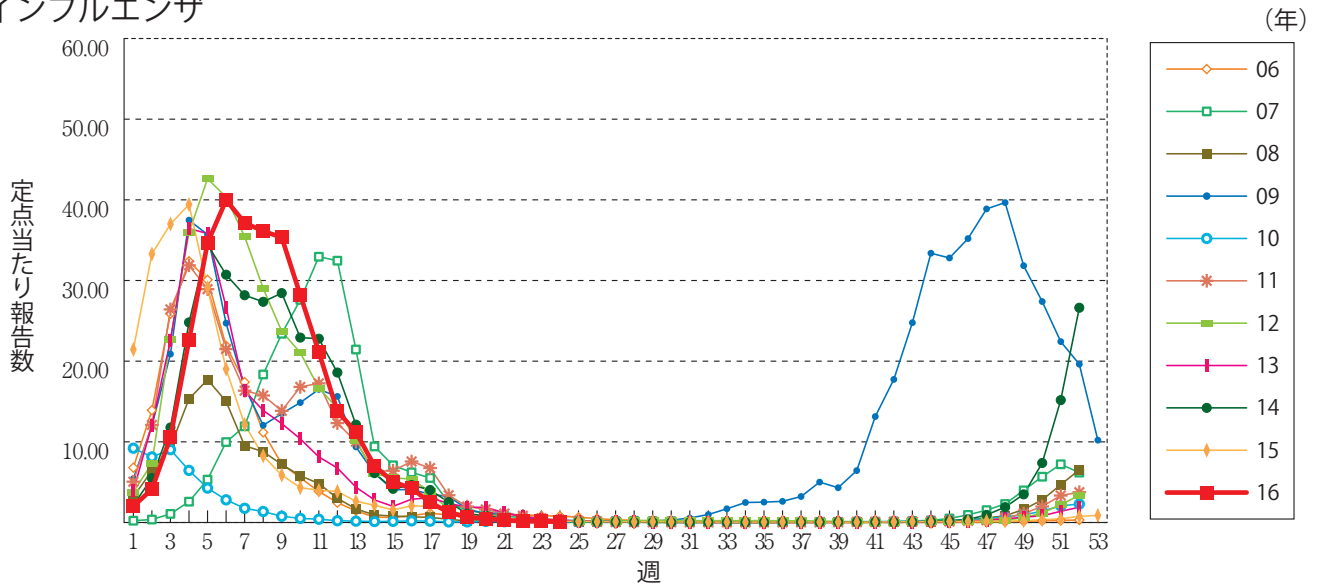
厚生労働省検疫所(FORTH)：<http://www.forth.go.jp/>

- ジカウイルス感染症の発生状況(更新19)
<http://www.forth.go.jp/topics/2016/06241312.html>
- 中東呼吸器症候群コロナウイルス(MERS-CoV)の発生(更新19)
<http://www.forth.go.jp/topics/2016/06231035.html>
- 中東呼吸器症候群コロナウイルス(MERS-CoV)の発生(更新18)
<http://www.forth.go.jp/topics/2016/06221529.html>
- ジカウイルス感染症に対する今後18か月の対策戦略の計画(WHO/PAHO)
<http://www.forth.go.jp/topics/2016/06211350.html>
- 黄熱の発生状況(更新7)
<http://www.forth.go.jp/topics/2016/06201434.html>
- 中東呼吸器症候群コロナウイルス(MERS-CoV)の発生(更新17)
<http://www.forth.go.jp/topics/2016/06201314.html>

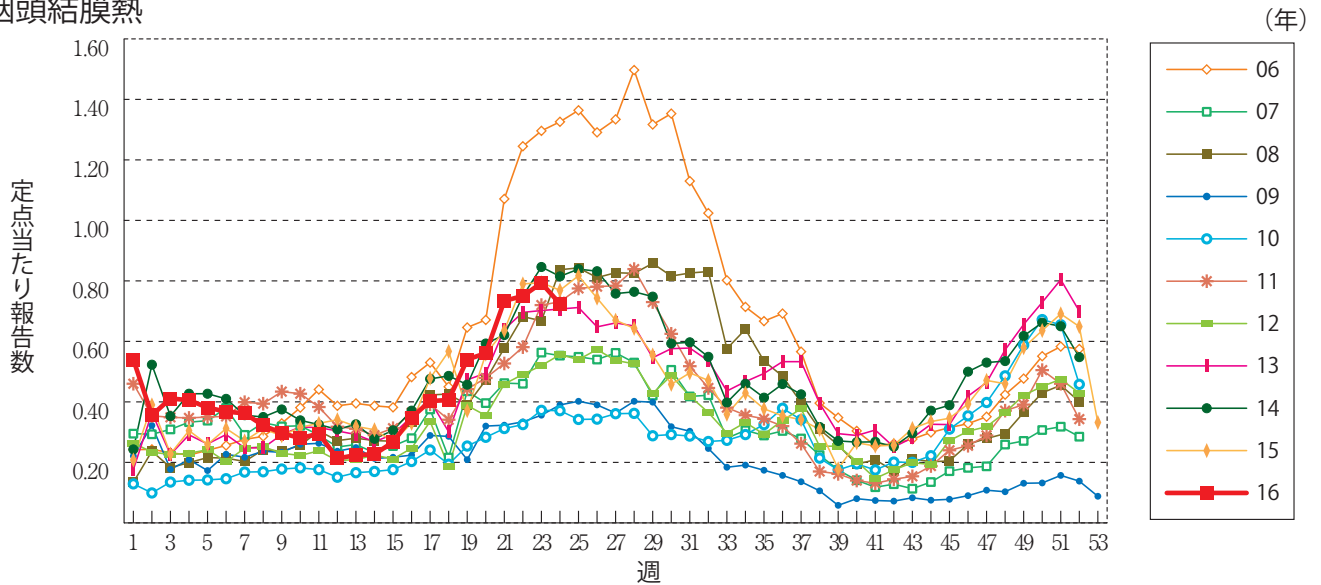


グラフ総覧(24週)

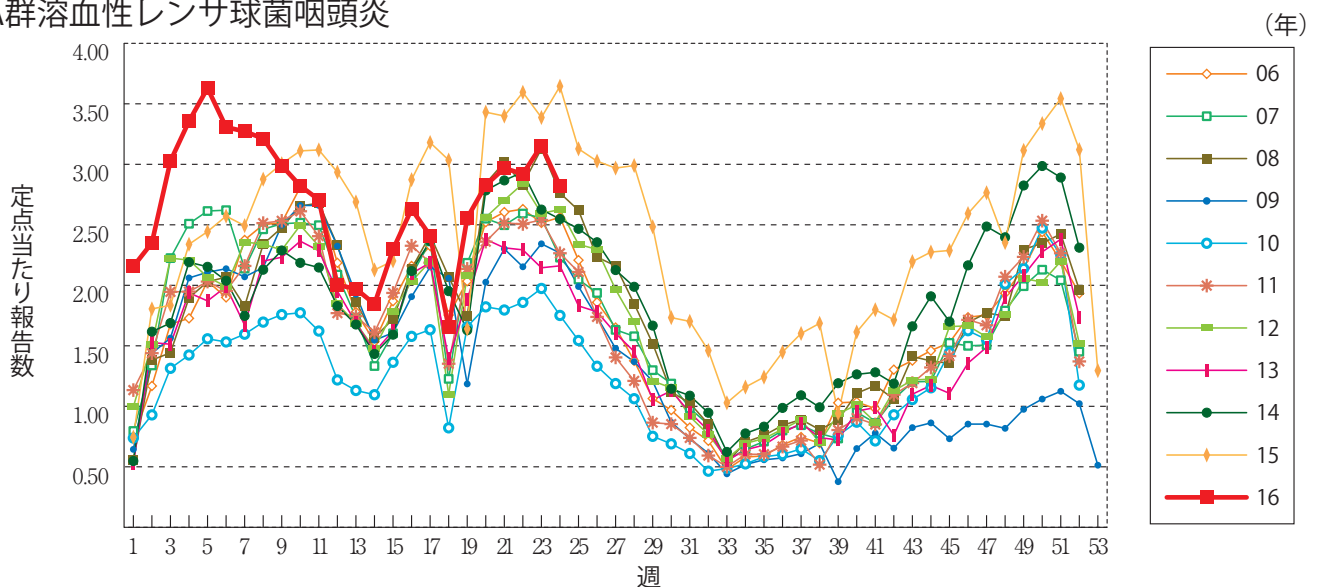
インフルエンザ



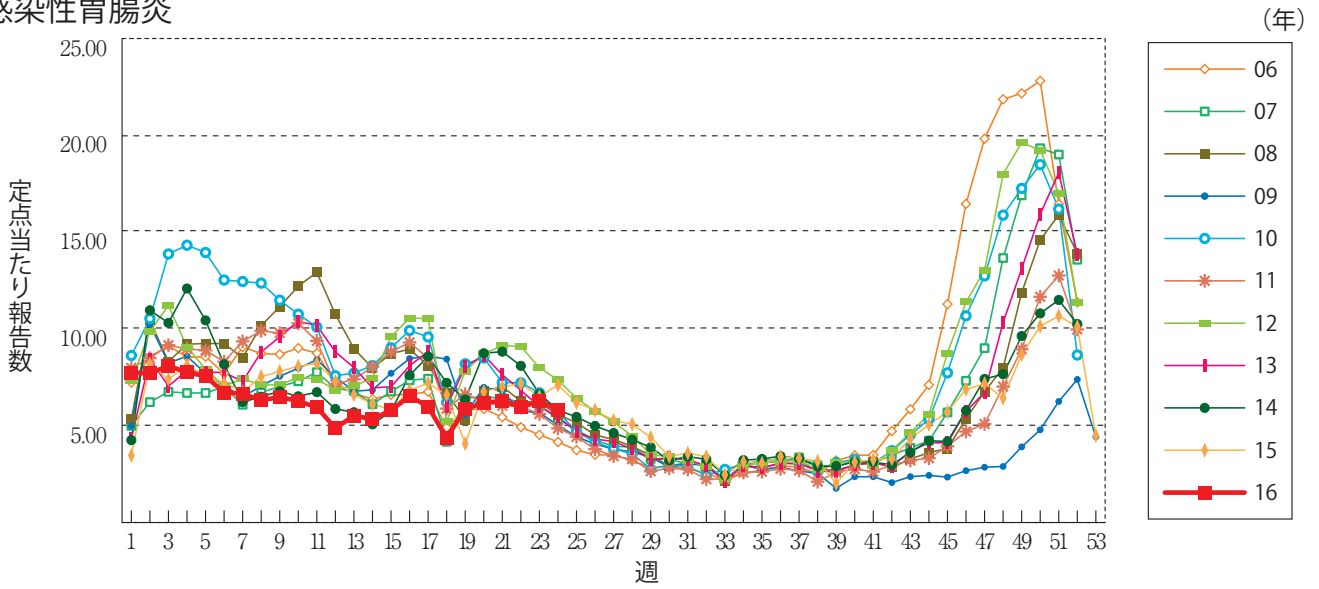
咽頭結膜熱



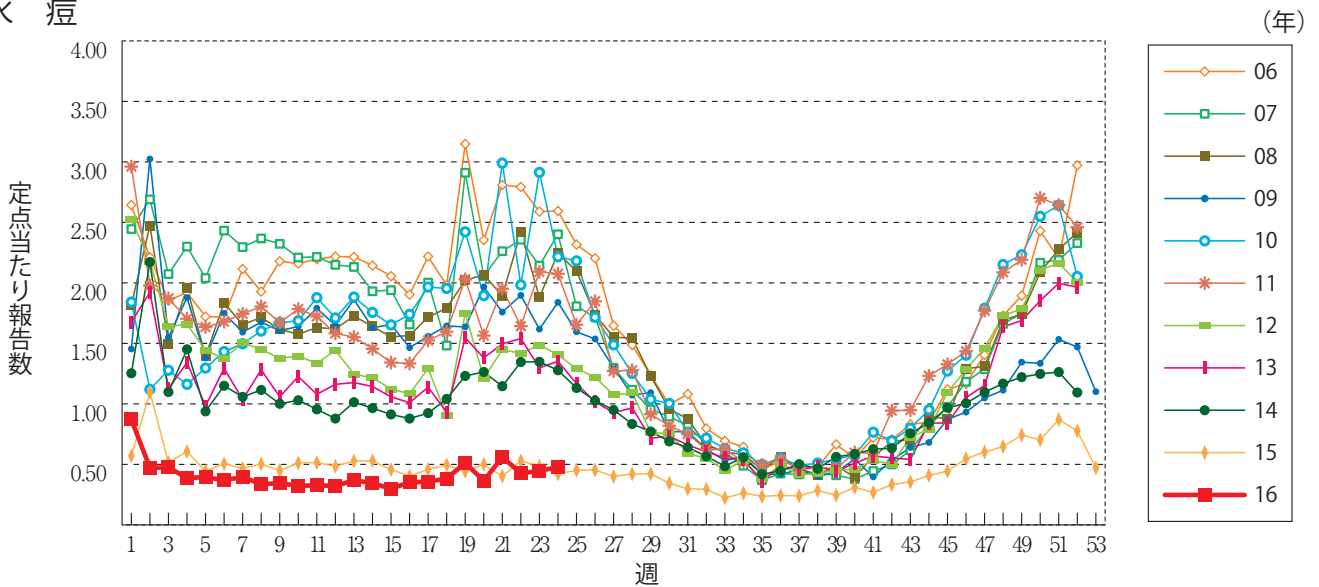
A群溶血性レンサ球菌咽頭炎



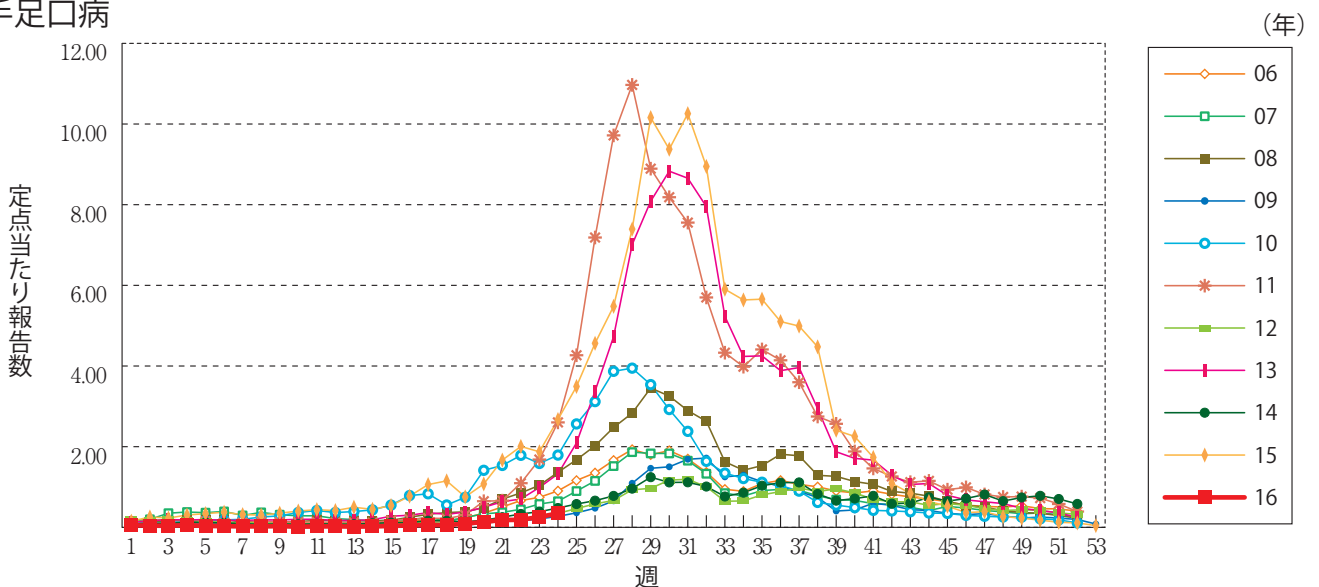
感染性胃腸炎



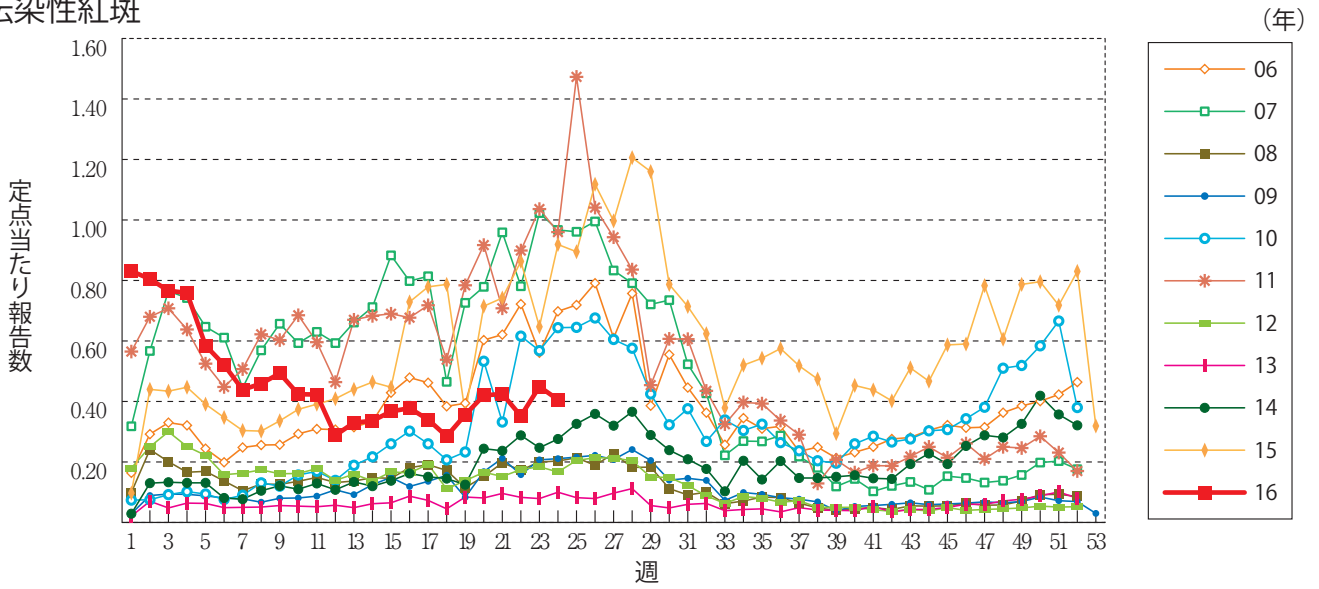
水痘



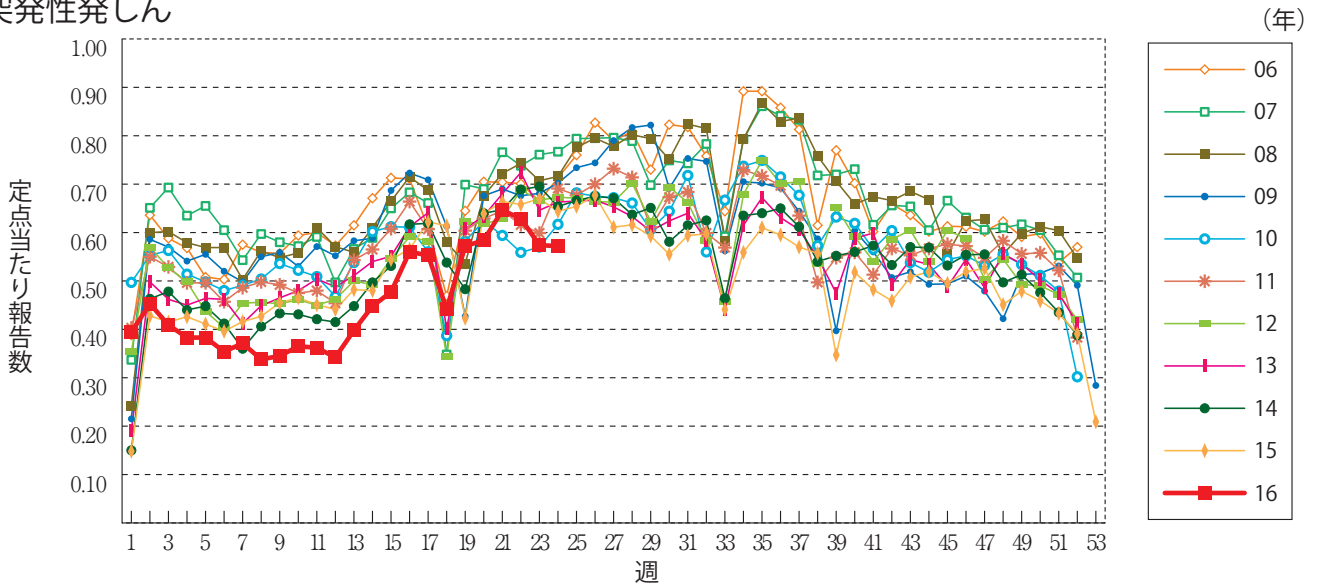
手足口病



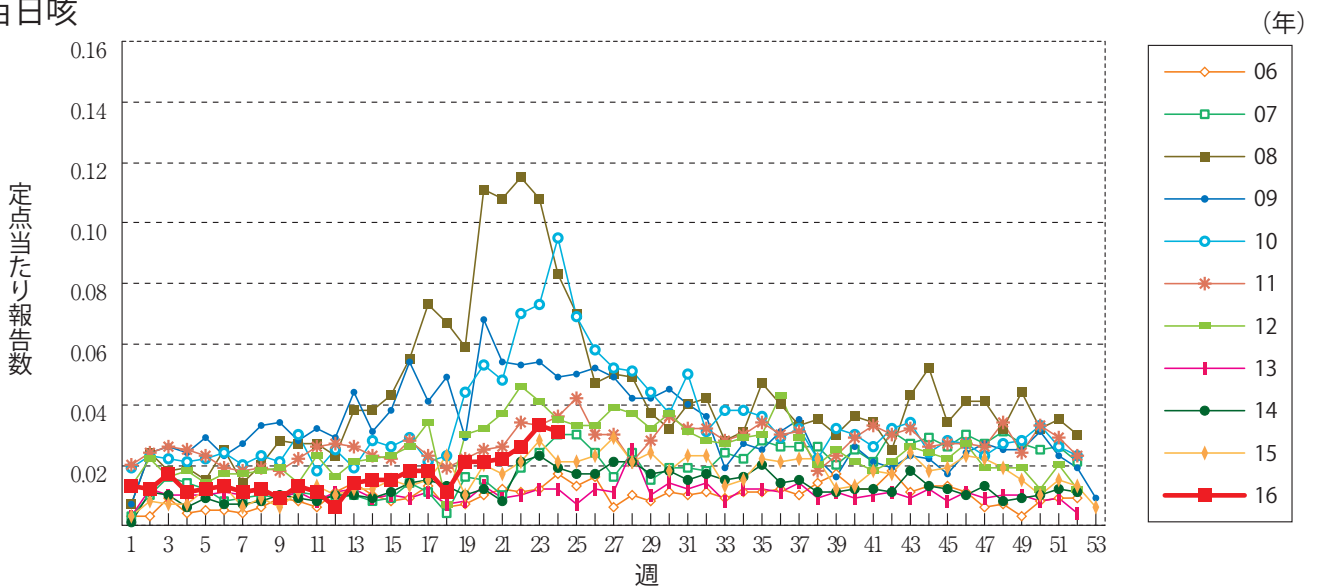
伝染性紅斑



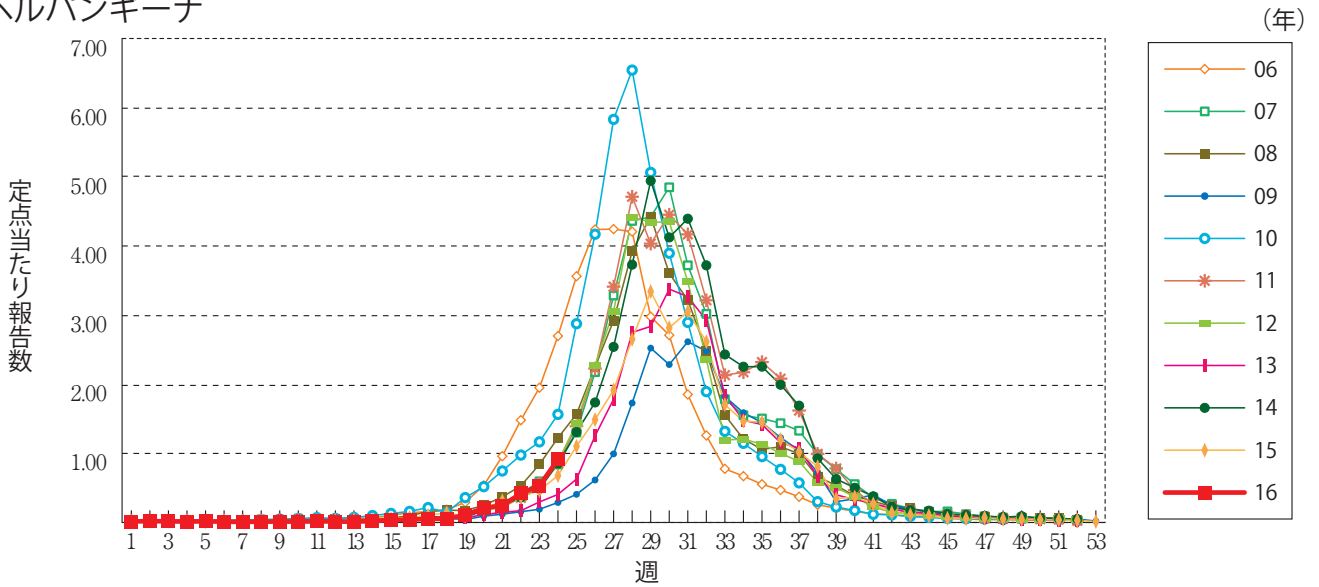
突発性発しん



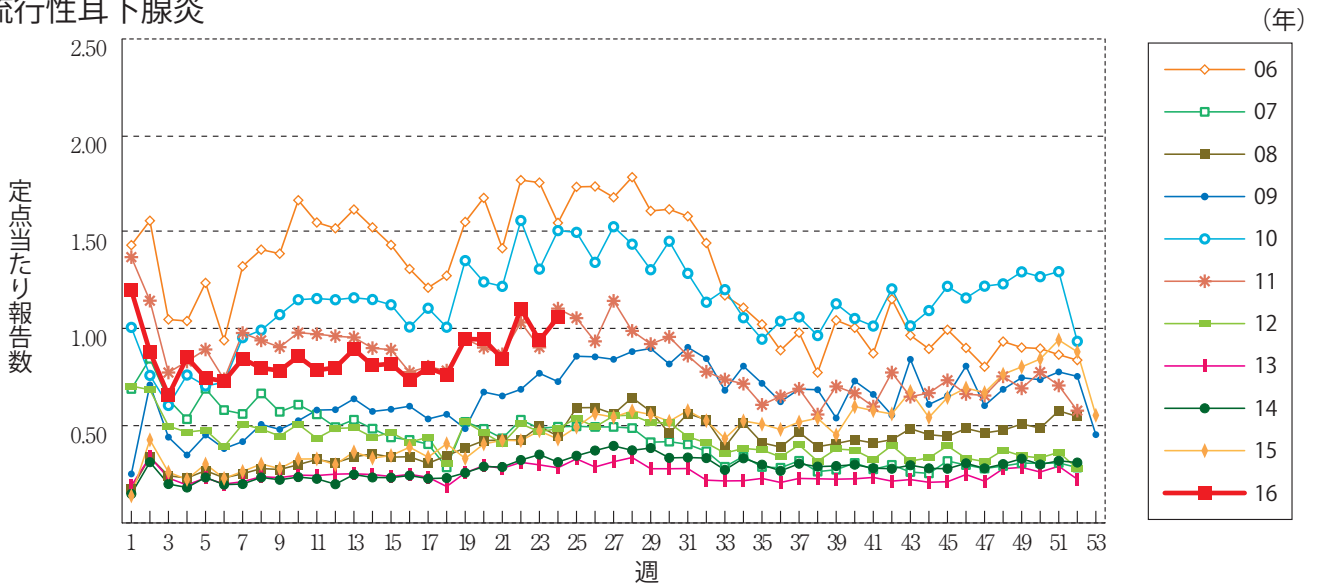
百日咳



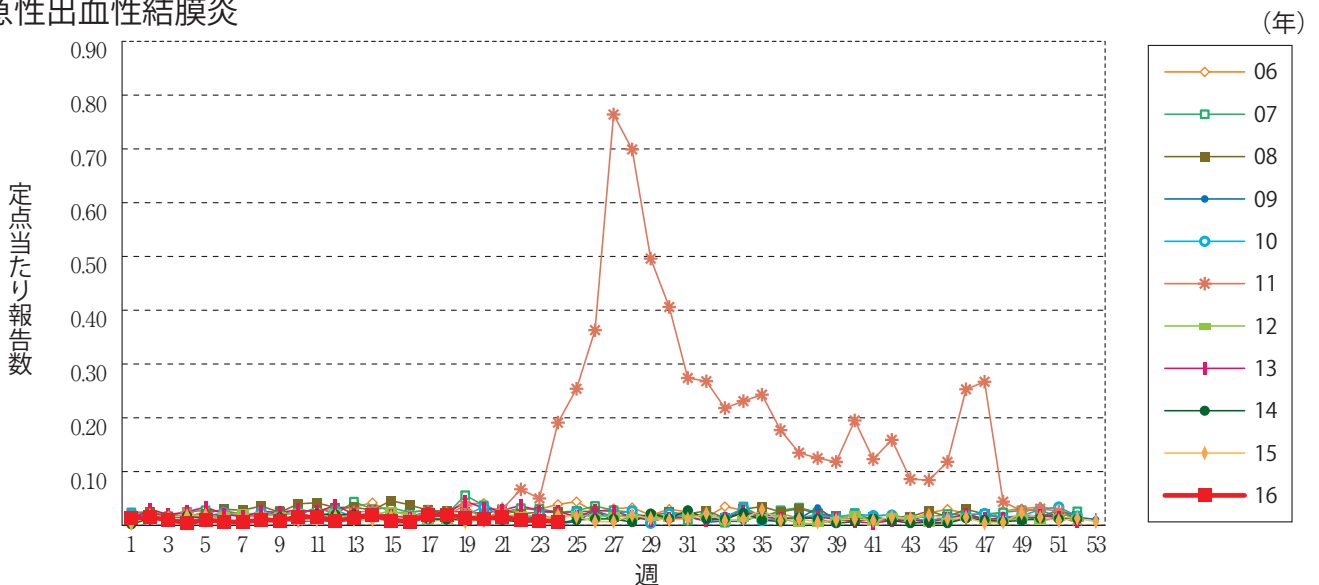
ヘルパンギーナ



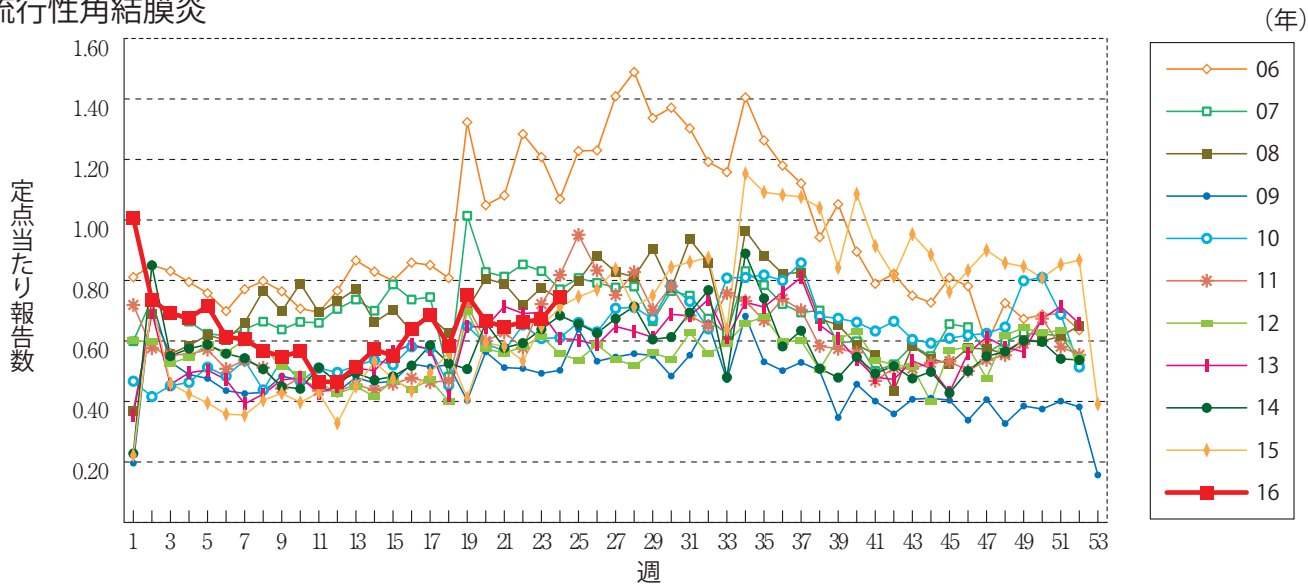
流行性耳下腺炎



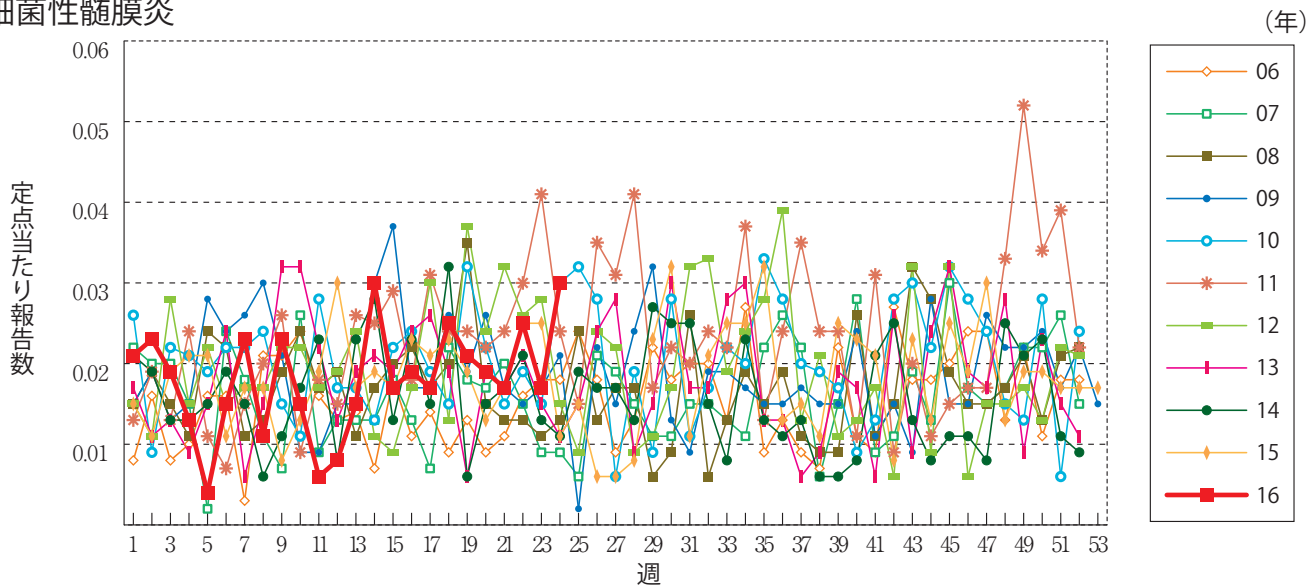
急性出血性結膜炎



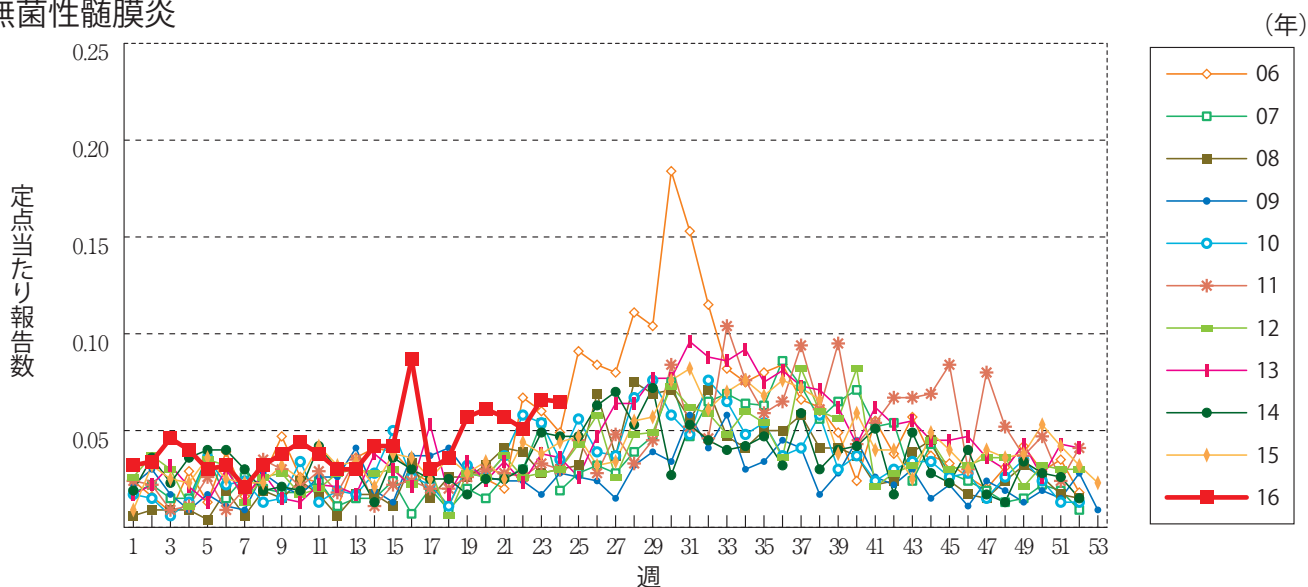
流行性角結膜炎



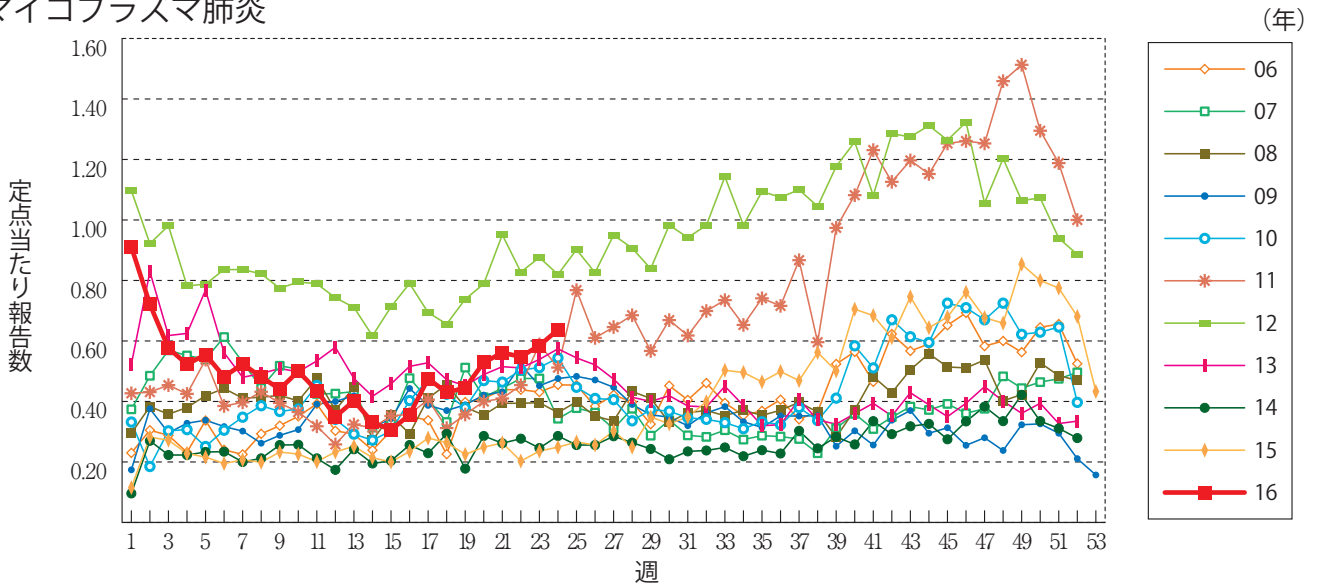
細菌性髄膜炎



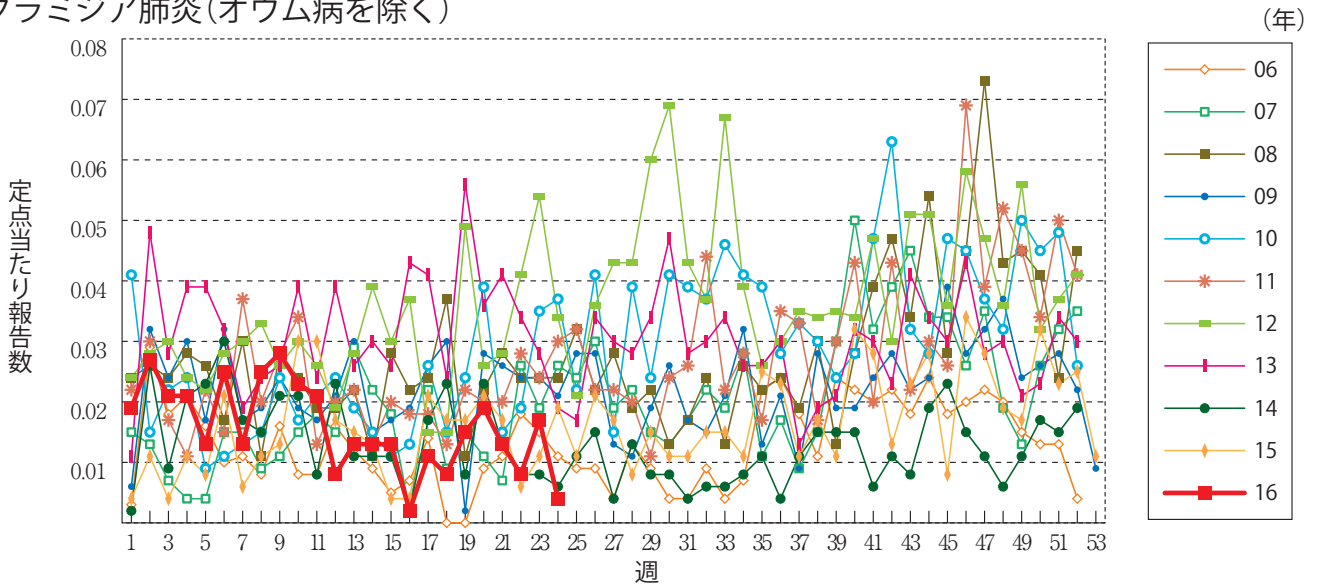
無菌性髄膜炎



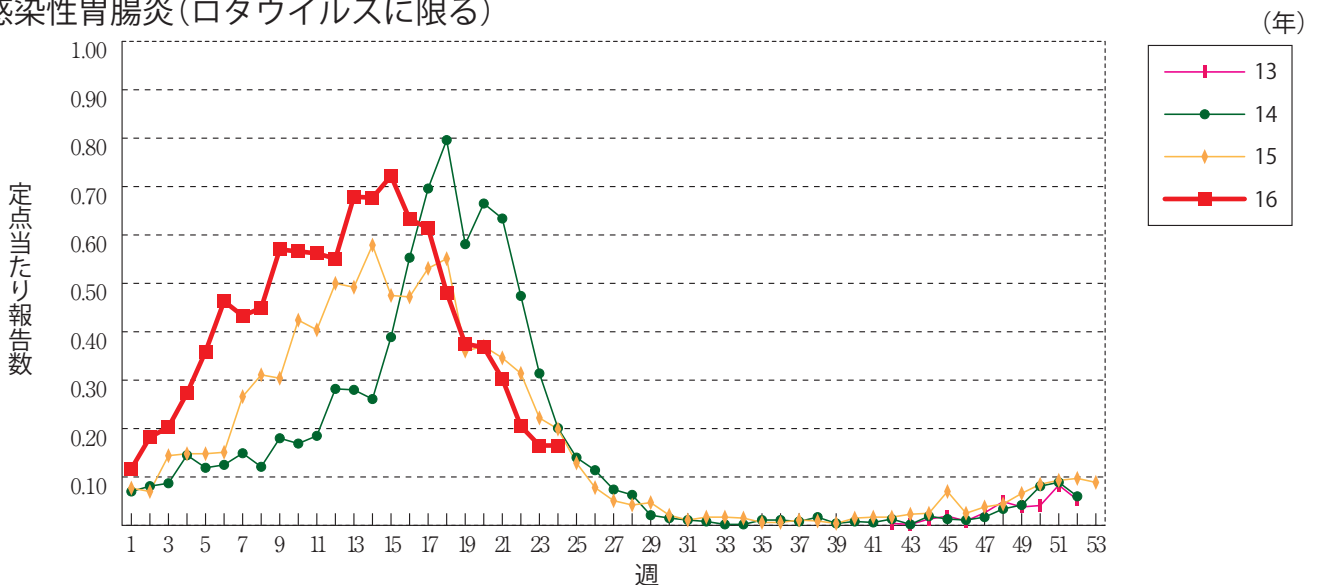
マイコプラズマ肺炎



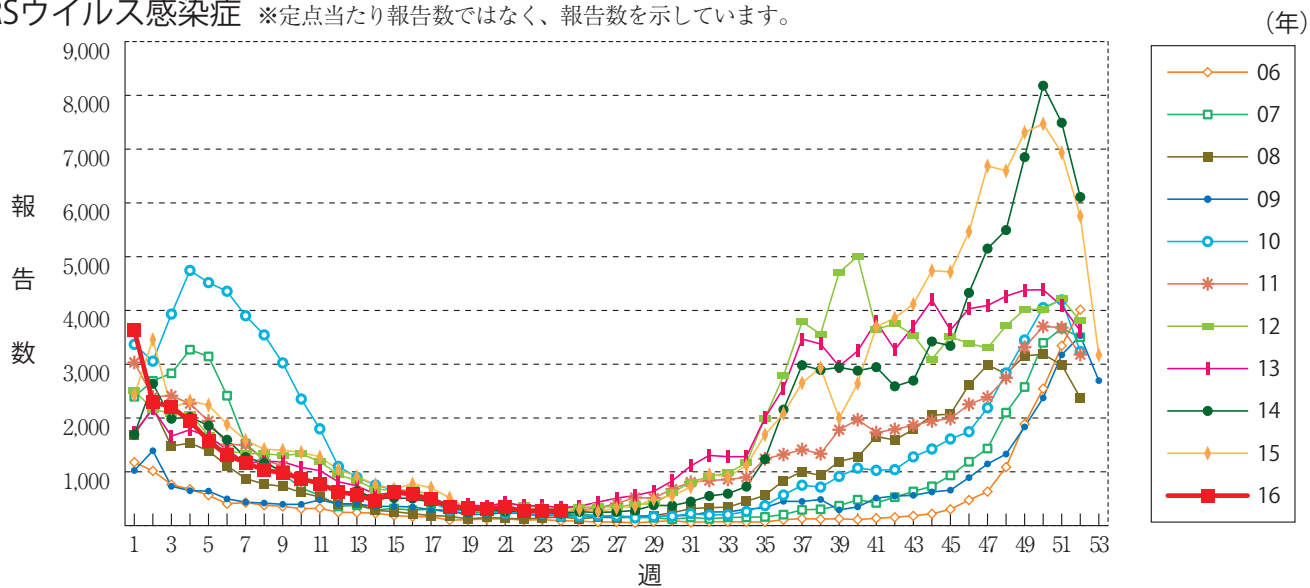
クラミジア肺炎(オウム病を除く)



感染性胃腸炎(ロタウイルスに限る)



RSウイルス感染症 ※定点当たり報告数ではなく、報告数を示しています。





24週のデータ

注) 表中の報告数は6月22日集計分であり、その後の報告は次週以降の累積に反映されます。
 新型インフルエンザは掲載していません。

報告数・累積報告数, 疾病・都道府県別

2016年24週

	エボラ出血熱		クリミア・コンゴ出血熱		痘 瘡		南米出血熱		ペスト		マールブルグ病		ラッサ熱		急性灰白髄炎		結 核	
	報告数	累積	報告数	累積	報告数	累積	報告数	累積	報告数	累積	報告数	累積	報告数	累積	報告数	累積	報告数	累積
総 数	-	-	-	-	-	-	-	-	-	-	-	-	-	-	-	-	357	10667
北海道	-	-	-	-	-	-	-	-	-	-	-	-	-	-	-	-	11	320
青森県	-	-	-	-	-	-	-	-	-	-	-	-	-	-	-	-	6	127
岩手県	-	-	-	-	-	-	-	-	-	-	-	-	-	-	-	-	1	106
宮城県	-	-	-	-	-	-	-	-	-	-	-	-	-	-	-	-	11	224
秋田県	-	-	-	-	-	-	-	-	-	-	-	-	-	-	-	-	1	43
山形県	-	-	-	-	-	-	-	-	-	-	-	-	-	-	-	-	1	58
福島県	-	-	-	-	-	-	-	-	-	-	-	-	-	-	-	-	5	101
茨城県	-	-	-	-	-	-	-	-	-	-	-	-	-	-	-	-	5	266
栃木県	-	-	-	-	-	-	-	-	-	-	-	-	-	-	-	-	13	130
群馬県	-	-	-	-	-	-	-	-	-	-	-	-	-	-	-	-	4	119
埼玉県	-	-	-	-	-	-	-	-	-	-	-	-	-	-	-	-	-	554
千葉県	-	-	-	-	-	-	-	-	-	-	-	-	-	-	-	-	27	601
東京都	-	-	-	-	-	-	-	-	-	-	-	-	-	-	-	-	60	1653
神奈川県	-	-	-	-	-	-	-	-	-	-	-	-	-	-	-	-	14	773
新潟県	-	-	-	-	-	-	-	-	-	-	-	-	-	-	-	-	5	146
富山県	-	-	-	-	-	-	-	-	-	-	-	-	-	-	-	-	3	82
石川県	-	-	-	-	-	-	-	-	-	-	-	-	-	-	-	-	2	75
福井県	-	-	-	-	-	-	-	-	-	-	-	-	-	-	-	-	2	56
山梨県	-	-	-	-	-	-	-	-	-	-	-	-	-	-	-	-	1	42
長野県	-	-	-	-	-	-	-	-	-	-	-	-	-	-	-	-	3	138
岐阜県	-	-	-	-	-	-	-	-	-	-	-	-	-	-	-	-	9	203
静岡県	-	-	-	-	-	-	-	-	-	-	-	-	-	-	-	-	4	202
愛知県	-	-	-	-	-	-	-	-	-	-	-	-	-	-	-	-	38	824
三重県	-	-	-	-	-	-	-	-	-	-	-	-	-	-	-	-	4	136
滋賀県	-	-	-	-	-	-	-	-	-	-	-	-	-	-	-	-	10	109
京都府	-	-	-	-	-	-	-	-	-	-	-	-	-	-	-	-	6	267
大阪府	-	-	-	-	-	-	-	-	-	-	-	-	-	-	-	-	15	738
兵庫県	-	-	-	-	-	-	-	-	-	-	-	-	-	-	-	-	15	379
奈良県	-	-	-	-	-	-	-	-	-	-	-	-	-	-	-	-	-	124
和歌山県	-	-	-	-	-	-	-	-	-	-	-	-	-	-	-	-	-	71
鳥取県	-	-	-	-	-	-	-	-	-	-	-	-	-	-	-	-	-	38
島根県	-	-	-	-	-	-	-	-	-	-	-	-	-	-	-	-	1	60
岡山県	-	-	-	-	-	-	-	-	-	-	-	-	-	-	-	-	3	132
広島県	-	-	-	-	-	-	-	-	-	-	-	-	-	-	-	-	7	203
山口県	-	-	-	-	-	-	-	-	-	-	-	-	-	-	-	-	3	99
徳島県	-	-	-	-	-	-	-	-	-	-	-	-	-	-	-	-	5	74
香川県	-	-	-	-	-	-	-	-	-	-	-	-	-	-	-	-	-	70
愛媛県	-	-	-	-	-	-	-	-	-	-	-	-	-	-	-	-	1	60
高知県	-	-	-	-	-	-	-	-	-	-	-	-	-	-	-	-	4	57
福岡県	-	-	-	-	-	-	-	-	-	-	-	-	-	-	-	-	24	445
佐賀県	-	-	-	-	-	-	-	-	-	-	-	-	-	-	-	-	5	73
長崎県	-	-	-	-	-	-	-	-	-	-	-	-	-	-	-	-	6	111
熊本県	-	-	-	-	-	-	-	-	-	-	-	-	-	-	-	-	-	36
大分県	-	-	-	-	-	-	-	-	-	-	-	-	-	-	-	-	8	150
宮崎県	-	-	-	-	-	-	-	-	-	-	-	-	-	-	-	-	1	100
鹿児島県	-	-	-	-	-	-	-	-	-	-	-	-	-	-	-	-	7	135
沖縄県	-	-	-	-	-	-	-	-	-	-	-	-	-	-	-	-	6	157

* 病原体がSARSコロナウイルスであるものに限る。
 ** 病原体がMERSコロナウイルスであるものに限る。2014年7月26日より届出対象疾患となりました。
 *** 2013年5月6日より届出対象疾患となりました。

報告数・累積報告数, 疾病・都道府県別

2016年24週

	ジフテリア		重症急性 呼吸器症候群*		中東呼吸器 症候群**		鳥インフル エンザ(H5N1)		鳥インフル エンザ(H7N9)***		コレラ		細菌性赤痢		腸管出血性 大腸菌感染症		腸チフス	
	報告数	累積	報告数	累積	報告数	累積	報告数	累積	報告数	累積	報告数	累積	報告数	累積	報告数	累積	報告数	累積
総 数	-	-	-	-	-	-	-	-	-	-	3	2	58	87	565	1	24	
北海道	-	-	-	-	-	-	-	-	-	-	-	-	-	4	34	-	-	
青森県	-	-	-	-	-	-	-	-	-	-	-	-	-	1	1	-	-	
岩手県	-	-	-	-	-	-	-	-	-	-	-	-	-	-	8	-	-	
宮城県	-	-	-	-	-	-	-	-	-	-	-	-	1	4	11	-	-	
秋田県	-	-	-	-	-	-	-	-	-	-	-	-	-	1	3	-	-	
山形県	-	-	-	-	-	-	-	-	-	-	-	-	-	1	6	-	-	
福島県	-	-	-	-	-	-	-	-	-	-	-	-	1	1	12	-	2	
茨城県	-	-	-	-	-	-	-	-	-	-	-	-	-	-	11	-	-	
栃木県	-	-	-	-	-	-	-	-	-	-	-	-	1	-	5	-	-	
群馬県	-	-	-	-	-	-	-	-	-	-	-	-	1	2	19	-	-	
埼玉県	-	-	-	-	-	-	-	-	-	-	-	1	6	3	17	-	1	
千葉県	-	-	-	-	-	-	-	-	-	-	1	-	3	5	27	-	-	
東京都	-	-	-	-	-	-	-	-	-	-	-	-	19	12	70	-	10	
神奈川県	-	-	-	-	-	-	-	-	-	-	1	-	3	6	27	-	2	
新潟県	-	-	-	-	-	-	-	-	-	-	-	-	2	1	8	-	-	
富山県	-	-	-	-	-	-	-	-	-	-	-	-	5	-	-	-	1	
石川県	-	-	-	-	-	-	-	-	-	-	-	-	1	2	8	-	-	
福井県	-	-	-	-	-	-	-	-	-	-	1	-	-	1	4	-	-	
山梨県	-	-	-	-	-	-	-	-	-	-	-	-	-	-	2	-	-	
長野県	-	-	-	-	-	-	-	-	-	-	-	-	-	3	8	-	1	
岐阜県	-	-	-	-	-	-	-	-	-	-	-	-	-	4	11	-	-	
静岡県	-	-	-	-	-	-	-	-	-	-	-	-	-	3	16	-	-	
愛知県	-	-	-	-	-	-	-	-	-	-	-	-	3	2	23	-	2	
三重県	-	-	-	-	-	-	-	-	-	-	-	-	1	4	10	-	-	
滋賀県	-	-	-	-	-	-	-	-	-	-	-	-	-	-	3	-	-	
京都府	-	-	-	-	-	-	-	-	-	-	-	-	-	-	7	-	2	
大阪府	-	-	-	-	-	-	-	-	-	-	-	-	1	1	40	-	2	
兵庫県	-	-	-	-	-	-	-	-	-	-	-	1	5	3	14	-	-	
奈良県	-	-	-	-	-	-	-	-	-	-	-	-	1	2	10	-	-	
和歌山県	-	-	-	-	-	-	-	-	-	-	-	-	-	1	6	-	-	
鳥取県	-	-	-	-	-	-	-	-	-	-	-	-	-	-	1	-	-	
島根県	-	-	-	-	-	-	-	-	-	-	-	-	-	1	6	-	-	
岡山県	-	-	-	-	-	-	-	-	-	-	-	-	-	-	10	-	-	
広島県	-	-	-	-	-	-	-	-	-	-	-	-	1	-	4	-	-	
山口県	-	-	-	-	-	-	-	-	-	-	-	-	-	-	-	-	-	
徳島県	-	-	-	-	-	-	-	-	-	-	-	-	-	-	1	-	-	
香川県	-	-	-	-	-	-	-	-	-	-	-	-	-	-	10	-	-	
愛媛県	-	-	-	-	-	-	-	-	-	-	-	-	-	-	1	-	-	
高知県	-	-	-	-	-	-	-	-	-	-	-	-	-	-	-	-	-	
福岡県	-	-	-	-	-	-	-	-	-	-	-	-	3	2	31	-	-	
佐賀県	-	-	-	-	-	-	-	-	-	-	-	-	-	7	8	-	-	
長崎県	-	-	-	-	-	-	-	-	-	-	-	-	-	-	15	-	-	
熊本県	-	-	-	-	-	-	-	-	-	-	-	-	-	-	8	-	-	
大分県	-	-	-	-	-	-	-	-	-	-	-	-	-	5	13	-	-	
宮崎県	-	-	-	-	-	-	-	-	-	-	-	-	-	2	6	-	-	
鹿児島県	-	-	-	-	-	-	-	-	-	-	-	-	-	2	17	-	-	
沖縄県	-	-	-	-	-	-	-	-	-	-	-	-	-	1	13	1	1	

報告数・累積報告数, 疾病・都道府県別

2016年24週

	パラチフス		E型肝炎		ウエストナイル熱		A型肝炎		エキノкокクス症		黄熱		オウム病		オムスク出血熱		回帰熱	
	報告数	累積	報告数	累積	報告数	累積	報告数	累積	報告数	累積	報告数	累積	報告数	累積	報告数	累積	報告数	累積
総数	-	8	3	204	-	-	6	164	-	8	-	-	-	2	-	-	-	2
北海道	-	-	1	67	-	-	-	1	-	8	-	-	-	-	-	-	-	1
青森県	-	-	-	4	-	-	-	3	-	-	-	-	-	-	-	-	-	-
岩手県	-	-	-	3	-	-	-	-	-	-	-	-	-	-	-	-	-	-
宮城県	-	-	-	4	-	-	-	2	-	-	-	-	-	-	-	-	-	-
秋田県	-	-	-	3	-	-	-	-	-	-	-	-	-	-	-	-	-	-
山形県	-	-	-	3	-	-	-	2	-	-	-	-	-	-	-	-	-	-
福島県	-	-	-	2	-	-	-	1	-	-	-	-	-	-	-	-	-	-
茨城県	-	-	-	6	-	-	-	5	-	-	-	-	-	-	-	-	-	-
栃木県	-	-	-	5	-	-	1	2	-	-	-	-	-	-	-	-	-	-
群馬県	-	-	1	9	-	-	-	1	-	-	-	-	-	-	-	-	-	1
埼玉県	-	-	-	9	-	-	-	3	-	-	-	-	-	-	-	-	-	-
千葉県	-	-	-	10	-	-	-	6	-	-	-	-	-	-	-	-	-	-
東京都	-	4	1	24	-	-	1	43	-	-	-	-	-	-	-	-	-	-
神奈川県	-	-	-	16	-	-	1	13	-	-	-	-	-	1	-	-	-	-
新潟県	-	-	-	6	-	-	-	2	-	-	-	-	-	-	-	-	-	-
富山県	-	-	-	5	-	-	2	5	-	-	-	-	-	-	-	-	-	-
石川県	-	-	-	2	-	-	-	2	-	-	-	-	-	-	-	-	-	-
福井県	-	-	-	-	-	-	-	1	-	-	-	-	-	-	-	-	-	-
山梨県	-	-	-	1	-	-	-	-	-	-	-	-	-	-	-	-	-	-
長野県	-	-	-	2	-	-	-	1	-	-	-	-	-	-	-	-	-	-
岐阜県	-	-	-	-	-	-	-	1	-	-	-	-	-	-	-	-	-	-
静岡県	-	1	-	3	-	-	-	3	-	-	-	-	-	-	-	-	-	-
愛知県	-	-	-	2	-	-	-	3	-	-	-	-	-	-	-	-	-	-
三重県	-	-	-	-	-	-	-	1	-	-	-	-	-	-	-	-	-	-
滋賀県	-	-	-	-	-	-	-	7	-	-	-	-	-	1	-	-	-	-
京都府	-	-	-	2	-	-	-	5	-	-	-	-	-	-	-	-	-	-
大阪府	-	1	-	4	-	-	1	14	-	-	-	-	-	-	-	-	-	-
兵庫県	-	-	-	2	-	-	-	5	-	-	-	-	-	-	-	-	-	-
奈良県	-	-	-	-	-	-	-	2	-	-	-	-	-	-	-	-	-	-
和歌山県	-	-	-	-	-	-	-	-	-	-	-	-	-	-	-	-	-	-
鳥取県	-	-	-	1	-	-	-	1	-	-	-	-	-	-	-	-	-	-
島根県	-	-	-	-	-	-	-	-	-	-	-	-	-	-	-	-	-	-
岡山県	-	-	-	2	-	-	-	2	-	-	-	-	-	-	-	-	-	-
広島県	-	-	-	2	-	-	-	3	-	-	-	-	-	-	-	-	-	-
山口県	-	-	-	-	-	-	-	2	-	-	-	-	-	-	-	-	-	-
徳島県	-	-	-	-	-	-	-	1	-	-	-	-	-	-	-	-	-	-
香川県	-	-	-	-	-	-	-	1	-	-	-	-	-	-	-	-	-	-
愛媛県	-	-	-	-	-	-	-	7	-	-	-	-	-	-	-	-	-	-
高知県	-	-	-	-	-	-	-	1	-	-	-	-	-	-	-	-	-	-
福岡県	-	2	-	2	-	-	-	4	-	-	-	-	-	-	-	-	-	-
佐賀県	-	-	-	-	-	-	-	1	-	-	-	-	-	-	-	-	-	-
長崎県	-	-	-	1	-	-	-	-	-	-	-	-	-	-	-	-	-	-
熊本県	-	-	-	1	-	-	-	1	-	-	-	-	-	-	-	-	-	-
大分県	-	-	-	-	-	-	-	1	-	-	-	-	-	-	-	-	-	-
宮崎県	-	-	-	1	-	-	-	3	-	-	-	-	-	-	-	-	-	-
鹿児島県	-	-	-	-	-	-	-	1	-	-	-	-	-	-	-	-	-	-
沖縄県	-	-	-	-	-	-	-	1	-	-	-	-	-	-	-	-	-	-

*2016年2月15日より届出対象疾患となりました。

**2013年3月4日より届出対象疾患となりました。

報告数・累積報告数, 疾病・都道府県別

2016年24週

	キャサナル 森林病		Q 熱		狂犬病		コクシジ オイドス症		サル痘		ジカウイルス 感染症*		重症熱性血小板 減少症候群**		腎症候性出血熱		西部ウマ脳炎	
	報告数	累積	報告数	累積	報告数	累積	報告数	累積	報告数	累積	報告数	累積	報告数	累積	報告数	累積	報告数	累積
総 数	-	-	-	-	-	-	1	2	-	-	-	7	1	20	-	-	-	-
北海道	-	-	-	-	-	-	-	-	-	-	-	-	-	-	-	-	-	-
青森県	-	-	-	-	-	-	-	-	-	-	-	-	-	-	-	-	-	-
岩手県	-	-	-	-	-	-	-	-	-	-	-	-	-	-	-	-	-	-
宮城県	-	-	-	-	-	-	-	-	-	-	-	-	-	-	-	-	-	-
秋田県	-	-	-	-	-	-	-	-	-	-	-	-	-	-	-	-	-	-
山形県	-	-	-	-	-	-	-	-	-	-	-	-	-	-	-	-	-	-
福島県	-	-	-	-	-	-	-	-	-	-	-	-	-	-	-	-	-	-
茨城県	-	-	-	-	-	-	-	-	-	-	-	-	-	-	-	-	-	-
栃木県	-	-	-	-	-	-	-	-	-	-	-	-	-	-	-	-	-	-
群馬県	-	-	-	-	-	-	-	-	-	-	-	-	-	-	-	-	-	-
埼玉県	-	-	-	-	-	-	-	-	-	-	-	-	-	-	-	-	-	-
千葉県	-	-	-	-	-	-	-	-	-	-	-	1	-	-	-	-	-	-
東京都	-	-	-	-	-	-	1	2	-	-	-	-	-	-	-	-	-	-
神奈川県	-	-	-	-	-	-	-	-	-	-	-	3	-	-	-	-	-	-
新潟県	-	-	-	-	-	-	-	-	-	-	-	-	-	-	-	-	-	-
富山県	-	-	-	-	-	-	-	-	-	-	-	-	-	-	-	-	-	-
石川県	-	-	-	-	-	-	-	-	-	-	-	-	-	-	-	-	-	-
福井県	-	-	-	-	-	-	-	-	-	-	-	-	-	-	-	-	-	-
山梨県	-	-	-	-	-	-	-	-	-	-	-	-	-	-	-	-	-	-
長野県	-	-	-	-	-	-	-	-	-	-	-	-	-	-	-	-	-	-
岐阜県	-	-	-	-	-	-	-	-	-	-	-	-	-	-	-	-	-	-
静岡県	-	-	-	-	-	-	-	-	-	-	-	-	-	-	-	-	-	-
愛知県	-	-	-	-	-	-	-	-	-	-	-	2	-	-	-	-	-	-
三重県	-	-	-	-	-	-	-	-	-	-	-	-	-	1	-	-	-	-
滋賀県	-	-	-	-	-	-	-	-	-	-	-	-	-	-	-	-	-	-
京都府	-	-	-	-	-	-	-	-	-	-	-	-	-	-	-	-	-	-
大阪府	-	-	-	-	-	-	-	-	-	-	-	1	-	-	-	-	-	-
兵庫県	-	-	-	-	-	-	-	-	-	-	-	-	-	-	-	-	-	-
奈良県	-	-	-	-	-	-	-	-	-	-	-	-	-	-	-	-	-	-
和歌山県	-	-	-	-	-	-	-	-	-	-	-	-	-	2	-	-	-	-
鳥取県	-	-	-	-	-	-	-	-	-	-	-	-	-	-	-	-	-	-
島根県	-	-	-	-	-	-	-	-	-	-	-	-	1	1	-	-	-	-
岡山県	-	-	-	-	-	-	-	-	-	-	-	-	-	1	-	-	-	-
広島県	-	-	-	-	-	-	-	-	-	-	-	-	-	-	-	-	-	-
山口県	-	-	-	-	-	-	-	-	-	-	-	-	-	1	-	-	-	-
徳島県	-	-	-	-	-	-	-	-	-	-	-	-	-	4	-	-	-	-
香川県	-	-	-	-	-	-	-	-	-	-	-	-	-	-	-	-	-	-
愛媛県	-	-	-	-	-	-	-	-	-	-	-	-	-	-	-	-	-	-
高知県	-	-	-	-	-	-	-	-	-	-	-	-	-	4	-	-	-	-
福岡県	-	-	-	-	-	-	-	-	-	-	-	-	-	-	-	-	-	-
佐賀県	-	-	-	-	-	-	-	-	-	-	-	-	-	-	-	-	-	-
長崎県	-	-	-	-	-	-	-	-	-	-	-	-	-	1	-	-	-	-
熊本県	-	-	-	-	-	-	-	-	-	-	-	-	-	-	-	-	-	-
大分県	-	-	-	-	-	-	-	-	-	-	-	-	-	2	-	-	-	-
宮崎県	-	-	-	-	-	-	-	-	-	-	-	-	-	2	-	-	-	-
鹿児島県	-	-	-	-	-	-	-	-	-	-	-	-	-	1	-	-	-	-
沖縄県	-	-	-	-	-	-	-	-	-	-	-	-	-	-	-	-	-	-

*鳥インフルエンザ(H5N1及びH7N9)を除く。

報告数・累積報告数, 疾病・都道府県別

2016年24週

	ダニ媒介脳炎		炭 疽		チクングニア熱		つつが虫病		デング熱		東部ウマ脳炎		鳥インフルエンザ*		ニパウイルス感染症		日本紅斑熱	
	報告数	累積	報告数	累積	報告数	累積	報告数	累積	報告数	累積	報告数	累積	報告数	累積	報告数	累積	報告数	累積
総 数	-	-	-	-	-	3	3	78	6	151	-	-	-	-	-	-	4	57
北海道	-	-	-	-	-	-	-	-	-	1	-	-	-	-	-	-	-	-
青森県	-	-	-	-	-	-	2	4	-	1	-	-	-	-	-	-	-	-
岩手県	-	-	-	-	-	-	1	1	-	1	-	-	-	-	-	-	-	-
宮城県	-	-	-	-	-	-	-	3	-	-	-	-	-	-	-	-	-	-
秋田県	-	-	-	-	-	-	-	2	-	-	-	-	-	-	-	-	-	-
山形県	-	-	-	-	-	-	-	3	-	-	-	-	-	-	-	-	-	-
福島県	-	-	-	-	-	-	-	12	-	-	-	-	-	-	-	-	-	-
茨城県	-	-	-	-	-	-	-	3	-	1	-	-	-	-	-	-	-	-
栃木県	-	-	-	-	-	-	-	1	-	1	-	-	-	-	-	-	-	-
群馬県	-	-	-	-	-	-	-	1	-	1	-	-	-	-	-	-	-	-
埼玉県	-	-	-	-	-	-	-	-	-	6	-	-	-	-	-	-	-	-
千葉県	-	-	-	-	-	-	-	6	1	13	-	-	-	-	-	-	1	1
東京都	-	-	-	-	3	-	-	-	1	39	-	-	-	-	-	-	-	-
神奈川県	-	-	-	-	-	-	-	-	1	17	-	-	-	-	-	-	-	-
新潟県	-	-	-	-	-	-	-	1	-	2	-	-	-	-	-	-	-	-
富山県	-	-	-	-	-	-	-	-	-	-	-	-	-	-	-	-	-	-
石川県	-	-	-	-	-	-	-	1	-	1	-	-	-	-	-	-	-	-
福井県	-	-	-	-	-	-	-	1	-	-	-	-	-	-	-	-	-	-
山梨県	-	-	-	-	-	-	-	-	-	3	-	-	-	-	-	-	-	-
長野県	-	-	-	-	-	-	-	1	1	3	-	-	-	-	-	-	-	-
岐阜県	-	-	-	-	-	-	-	1	-	2	-	-	-	-	-	-	-	-
静岡県	-	-	-	-	-	-	-	1	1	5	-	-	-	-	-	-	-	1
愛知県	-	-	-	-	-	-	-	-	-	6	-	-	-	-	-	-	-	-
三重県	-	-	-	-	-	-	-	1	-	3	-	-	-	-	-	-	-	8
滋賀県	-	-	-	-	-	-	-	-	-	3	-	-	-	-	-	-	-	-
京都府	-	-	-	-	-	-	-	-	-	2	-	-	-	-	-	-	-	-
大阪府	-	-	-	-	-	-	-	-	-	11	-	-	-	-	-	-	-	-
兵庫県	-	-	-	-	-	-	-	3	1	8	-	-	-	-	-	-	-	1
奈良県	-	-	-	-	-	-	-	-	-	5	-	-	-	-	-	-	-	-
和歌山県	-	-	-	-	-	-	-	-	-	-	-	-	-	-	-	-	-	1
鳥取県	-	-	-	-	-	-	-	-	-	-	-	-	-	-	-	-	-	5
島根県	-	-	-	-	-	-	-	2	-	1	-	-	-	-	-	-	-	3
岡山県	-	-	-	-	-	-	-	1	-	-	-	-	-	-	-	-	-	-
広島県	-	-	-	-	-	-	-	4	-	7	-	-	-	-	-	-	1	9
山口県	-	-	-	-	-	-	-	-	-	-	-	-	-	-	-	-	1	1
徳島県	-	-	-	-	-	-	-	-	-	-	-	-	-	-	-	-	-	3
香川県	-	-	-	-	-	-	-	-	-	-	-	-	-	-	-	-	-	-
愛媛県	-	-	-	-	-	-	-	-	-	1	-	-	-	-	-	-	-	3
高知県	-	-	-	-	-	-	-	-	-	-	-	-	-	-	-	-	1	6
福岡県	-	-	-	-	-	-	-	1	-	1	-	-	-	-	-	-	-	2
佐賀県	-	-	-	-	-	-	-	-	-	-	-	-	-	-	-	-	-	1
長崎県	-	-	-	-	-	-	-	3	-	-	-	-	-	-	-	-	-	1
熊本県	-	-	-	-	-	-	1	-	2	-	-	-	-	-	-	-	-	3
大分県	-	-	-	-	-	-	-	-	1	-	-	-	-	-	-	-	-	2
宮崎県	-	-	-	-	-	-	-	5	-	-	-	-	-	-	-	-	-	2
鹿児島県	-	-	-	-	-	-	-	12	-	1	-	-	-	-	-	-	-	4
沖縄県	-	-	-	-	-	-	-	3	-	2	-	-	-	-	-	-	-	-

報告数・累積報告数, 疾病・都道府県別

2016年24週

	日本脳炎		ハンタウイルス 肺症候群		Bウイルス病		鼻 疽		ブルセラ症		ベネズエラ ウマ脳炎		ヘンドラウイルス 感 染 症		発しんチフス		ボツリヌス症	
	報告数	累積	報告数	累積	報告数	累積	報告数	累積	報告数	累積	報告数	累積	報告数	累積	報告数	累積	報告数	累積
総 数	-	-	-	-	-	-	-	-	-	-	-	-	-	-	-	-	-	2
北海道	-	-	-	-	-	-	-	-	-	-	-	-	-	-	-	-	-	-
青森県	-	-	-	-	-	-	-	-	-	-	-	-	-	-	-	-	-	-
岩手県	-	-	-	-	-	-	-	-	-	-	-	-	-	-	-	-	-	-
宮城県	-	-	-	-	-	-	-	-	-	-	-	-	-	-	-	-	-	-
秋田県	-	-	-	-	-	-	-	-	-	-	-	-	-	-	-	-	-	-
山形県	-	-	-	-	-	-	-	-	-	-	-	-	-	-	-	-	-	-
福島県	-	-	-	-	-	-	-	-	-	-	-	-	-	-	-	-	-	-
茨城県	-	-	-	-	-	-	-	-	-	-	-	-	-	-	-	-	-	-
栃木県	-	-	-	-	-	-	-	-	-	-	-	-	-	-	-	-	-	-
群馬県	-	-	-	-	-	-	-	-	-	-	-	-	-	-	-	-	-	-
埼玉県	-	-	-	-	-	-	-	-	-	-	-	-	-	-	-	-	-	-
千葉県	-	-	-	-	-	-	-	-	-	-	-	-	-	-	-	-	-	-
東京都	-	-	-	-	-	-	-	-	-	-	-	-	-	-	-	-	-	1
神奈川県	-	-	-	-	-	-	-	-	-	-	-	-	-	-	-	-	-	1
新潟県	-	-	-	-	-	-	-	-	-	-	-	-	-	-	-	-	-	-
富山県	-	-	-	-	-	-	-	-	-	-	-	-	-	-	-	-	-	-
石川県	-	-	-	-	-	-	-	-	-	-	-	-	-	-	-	-	-	-
福井県	-	-	-	-	-	-	-	-	-	-	-	-	-	-	-	-	-	-
山梨県	-	-	-	-	-	-	-	-	-	-	-	-	-	-	-	-	-	-
長野県	-	-	-	-	-	-	-	-	-	-	-	-	-	-	-	-	-	-
岐阜県	-	-	-	-	-	-	-	-	-	-	-	-	-	-	-	-	-	-
静岡県	-	-	-	-	-	-	-	-	-	-	-	-	-	-	-	-	-	-
愛知県	-	-	-	-	-	-	-	-	-	-	-	-	-	-	-	-	-	-
三重県	-	-	-	-	-	-	-	-	-	-	-	-	-	-	-	-	-	-
滋賀県	-	-	-	-	-	-	-	-	-	-	-	-	-	-	-	-	-	-
京都府	-	-	-	-	-	-	-	-	-	-	-	-	-	-	-	-	-	-
大阪府	-	-	-	-	-	-	-	-	-	-	-	-	-	-	-	-	-	-
兵庫県	-	-	-	-	-	-	-	-	-	-	-	-	-	-	-	-	-	-
奈良県	-	-	-	-	-	-	-	-	-	-	-	-	-	-	-	-	-	-
和歌山県	-	-	-	-	-	-	-	-	-	-	-	-	-	-	-	-	-	-
鳥取県	-	-	-	-	-	-	-	-	-	-	-	-	-	-	-	-	-	-
島根県	-	-	-	-	-	-	-	-	-	-	-	-	-	-	-	-	-	-
岡山県	-	-	-	-	-	-	-	-	-	-	-	-	-	-	-	-	-	-
広島県	-	-	-	-	-	-	-	-	-	-	-	-	-	-	-	-	-	-
山口県	-	-	-	-	-	-	-	-	-	-	-	-	-	-	-	-	-	-
徳島県	-	-	-	-	-	-	-	-	-	-	-	-	-	-	-	-	-	-
香川県	-	-	-	-	-	-	-	-	-	-	-	-	-	-	-	-	-	-
愛媛県	-	-	-	-	-	-	-	-	-	-	-	-	-	-	-	-	-	-
高知県	-	-	-	-	-	-	-	-	-	-	-	-	-	-	-	-	-	-
福岡県	-	-	-	-	-	-	-	-	-	-	-	-	-	-	-	-	-	-
佐賀県	-	-	-	-	-	-	-	-	-	-	-	-	-	-	-	-	-	-
長崎県	-	-	-	-	-	-	-	-	-	-	-	-	-	-	-	-	-	-
熊本県	-	-	-	-	-	-	-	-	-	-	-	-	-	-	-	-	-	-
大分県	-	-	-	-	-	-	-	-	-	-	-	-	-	-	-	-	-	-
宮崎県	-	-	-	-	-	-	-	-	-	-	-	-	-	-	-	-	-	-
鹿児島県	-	-	-	-	-	-	-	-	-	-	-	-	-	-	-	-	-	-
沖縄県	-	-	-	-	-	-	-	-	-	-	-	-	-	-	-	-	-	-

報告数・累積報告数, 疾病・都道府県別

2016年24週

	マラリア		野 兎 病		ライム病		リッサウイルス 感 染 症		リフトバレー熱		類 鼻 疽		レジオネラ症		レプトスピラ症		ロッキー山 紅 斑 熱	
	報告数	累積	報告数	累積	報告数	累積	報告数	累積	報告数	累積	報告数	累積	報告数	累積	報告数	累積	報告数	累積
総 数	2	22	-	-	-	1	-	-	-	-	-	-	28	527	1	4	-	-
北海道	-	1	-	-	-	-	-	-	-	-	-	-	2	17	1	1	-	-
青森県	-	-	-	-	-	-	-	-	-	-	-	-	-	2	-	-	-	-
岩手県	-	-	-	-	-	-	-	-	-	-	-	-	-	4	-	-	-	-
宮城県	-	1	-	-	-	-	-	-	-	-	-	-	-	7	-	-	-	-
秋田県	-	1	-	-	-	-	-	-	-	-	-	-	-	8	-	-	-	-
山形県	-	-	-	-	-	-	-	-	-	-	-	-	-	3	-	-	-	-
福島県	-	-	-	-	-	-	-	-	-	-	-	-	1	9	-	-	-	-
茨城県	-	1	-	-	-	-	-	-	-	-	-	-	-	14	-	-	-	-
栃木県	-	-	-	-	-	-	-	-	-	-	-	-	1	11	-	-	-	-
群馬県	-	-	-	-	-	-	-	-	-	-	-	-	-	12	-	-	-	-
埼玉県	-	-	-	-	-	-	-	-	-	-	-	-	-	27	-	-	-	-
千葉県	1	2	-	-	-	-	-	-	-	-	-	-	-	19	-	-	-	-
東京都	-	6	-	-	-	-	-	-	-	-	-	-	4	50	-	-	-	-
神奈川県	1	3	-	-	-	-	-	-	-	-	-	-	1	43	-	3	-	-
新潟県	-	-	-	-	-	-	-	-	-	-	-	-	-	12	-	-	-	-
富山県	-	-	-	-	-	-	-	-	-	-	-	-	-	12	-	-	-	-
石川県	-	-	-	-	-	-	-	-	-	-	-	-	-	5	-	-	-	-
福井県	-	-	-	-	-	-	-	-	-	-	-	-	-	5	-	-	-	-
山梨県	-	1	-	-	-	-	-	-	-	-	-	-	-	2	-	-	-	-
長野県	-	2	-	-	-	-	-	-	-	-	-	-	-	8	-	-	-	-
岐阜県	-	-	-	-	-	-	-	-	-	-	-	-	2	9	-	-	-	-
静岡県	-	1	-	-	-	-	-	-	-	-	-	-	2	12	-	-	-	-
愛知県	-	-	-	-	-	-	-	-	-	-	-	-	4	34	-	-	-	-
三重県	-	-	-	-	-	-	-	-	-	-	-	-	-	7	-	-	-	-
滋賀県	-	-	-	-	-	-	-	-	-	-	-	-	1	12	-	-	-	-
京都府	-	2	-	-	-	-	-	-	-	-	-	-	-	8	-	-	-	-
大阪府	-	-	-	-	-	-	-	-	-	-	-	-	-	30	-	-	-	-
兵庫県	-	-	-	-	-	-	-	-	-	-	-	-	4	29	-	-	-	-
奈良県	-	-	-	-	-	-	-	-	-	-	-	-	1	5	-	-	-	-
和歌山県	-	-	-	-	-	-	-	-	-	-	-	-	-	8	-	-	-	-
鳥取県	-	-	-	-	-	-	-	-	-	-	-	-	-	2	-	-	-	-
島根県	-	-	-	-	-	-	-	-	-	-	-	-	-	2	-	-	-	-
岡山県	-	-	-	-	-	-	-	-	-	-	-	-	-	13	-	-	-	-
広島県	-	-	-	-	-	-	-	-	-	-	-	-	1	12	-	-	-	-
山口県	-	-	-	-	-	-	-	-	-	-	-	-	-	3	-	-	-	-
徳島県	-	-	-	-	-	1	-	-	-	-	-	-	-	5	-	-	-	-
香川県	-	-	-	-	-	-	-	-	-	-	-	-	1	6	-	-	-	-
愛媛県	-	-	-	-	-	-	-	-	-	-	-	-	-	6	-	-	-	-
高知県	-	-	-	-	-	-	-	-	-	-	-	-	-	1	-	-	-	-
福岡県	-	1	-	-	-	-	-	-	-	-	-	-	2	20	-	-	-	-
佐賀県	-	-	-	-	-	-	-	-	-	-	-	-	-	-	-	-	-	-
長崎県	-	-	-	-	-	-	-	-	-	-	-	-	-	2	-	-	-	-
熊本県	-	-	-	-	-	-	-	-	-	-	-	-	1	15	-	-	-	-
大分県	-	-	-	-	-	-	-	-	-	-	-	-	-	7	-	-	-	-
宮崎県	-	-	-	-	-	-	-	-	-	-	-	-	-	1	-	-	-	-
鹿児島県	-	-	-	-	-	-	-	-	-	-	-	-	-	6	-	-	-	-
沖縄県	-	-	-	-	-	-	-	-	-	-	-	-	-	2	-	-	-	-

*E型肝炎及びA型肝炎を除く。

**2014年9月19日より届出対象疾患となりました。

***ウエストナイル脳炎、西部ウマ脳炎、ダニ媒介脳炎、東部ウマ脳炎、日本脳炎、ペネズエラウマ脳炎及びリフトバレー熱を除く。

報告数・累積報告数, 疾病・都道府県別

2016年24週

	アメーバ赤痢		ウイルス性肝炎*		カリバネム耐性 腸内細菌科細菌感染症**		急性脳炎***		クリプト スポリジウム症		クロイツフェルト ・ヤコブ病		劇症型溶血性 レンサ球菌感染症		後天性免疫不全 症候群		ジアルジア症	
	報告数	累積	報告数	累積	報告数	累積	報告数	累積	報告数	累積	報告数	累積	報告数	累積	報告数	累積	報告数	累積
総 数	20	544	5	118	22	610	5	437	-	6	1	76	8	243	10	650	-	25
北海道	-	21	-	3	-	11	-	17	-	2	-	5	1	9	-	18	-	-
青森県	-	2	-	-	-	8	-	-	-	1	-	1	-	1	-	1	-	-
岩手県	-	9	-	1	-	4	-	5	-	-	-	1	-	3	-	2	-	-
宮城県	1	11	-	1	-	4	-	1	-	-	-	1	-	6	-	4	-	-
秋田県	-	4	-	-	-	2	-	2	-	-	-	-	-	-	-	1	-	-
山形県	-	3	-	1	-	8	-	2	-	-	-	1	-	2	-	1	-	-
福島県	-	6	-	-	1	11	-	4	-	-	-	-	-	3	-	4	-	-
茨城県	-	8	-	1	-	7	-	18	-	-	-	2	-	3	1	9	-	1
栃木県	-	8	-	-	1	5	-	12	-	1	-	2	-	1	-	6	-	-
群馬県	-	5	-	-	1	6	-	9	-	-	-	1	-	1	-	10	-	1
埼玉県	-	27	-	5	-	17	-	24	-	-	-	4	-	9	-	19	-	-
千葉県	-	28	1	4	1	22	-	34	-	1	-	2	-	12	1	21	-	-
東京都	7	104	2	30	-	84	1	52	-	-	-	9	2	33	5	216	-	6
神奈川県	1	48	-	9	6	41	1	39	-	-	1	2	-	22	-	33	-	1
新潟県	-	9	-	-	-	6	-	-	-	-	-	2	-	7	-	2	-	-
富山県	-	2	1	1	1	5	-	3	-	-	-	1	-	4	-	3	-	1
石川県	-	2	-	1	-	3	-	-	-	-	-	1	-	5	-	2	-	-
福井県	-	6	-	-	-	2	-	1	-	-	-	-	-	-	-	-	-	-
山梨県	-	2	-	-	-	3	-	-	-	-	-	-	-	-	-	6	-	-
長野県	1	10	-	3	-	12	-	5	-	-	-	-	-	3	-	1	-	1
岐阜県	-	3	-	1	1	4	-	-	-	-	-	-	-	3	-	15	-	-
静岡県	-	11	1	3	-	8	-	21	-	1	-	4	1	7	-	15	-	-
愛知県	3	32	-	3	1	28	-	23	-	-	-	4	-	12	1	42	-	1
三重県	-	3	-	-	-	20	-	1	-	-	-	2	-	5	-	8	-	1
滋賀県	-	5	-	1	1	4	1	2	-	-	-	-	-	3	-	3	-	1
京都府	-	8	-	2	-	18	-	11	-	-	-	2	-	5	-	11	-	3
大阪府	6	65	-	7	4	63	-	25	-	-	-	2	1	14	2	79	-	3
兵庫県	-	20	-	7	-	27	-	21	-	-	-	5	1	15	-	13	-	1
奈良県	-	2	-	1	-	11	-	3	-	-	-	2	-	1	-	2	-	-
和歌山県	-	3	-	1	-	3	-	3	-	-	-	-	-	2	-	1	-	-
鳥取県	-	2	-	-	-	-	-	-	-	-	-	-	-	1	-	1	-	-
島根県	-	2	-	-	-	3	-	1	-	-	-	1	-	1	-	1	-	-
岡山県	-	7	-	3	1	11	-	6	-	-	-	1	-	5	-	5	-	1
広島県	-	7	-	8	1	28	-	9	-	-	-	3	-	3	-	7	-	1
山口県	-	4	-	-	1	13	-	11	-	-	-	4	-	2	-	2	-	-
徳島県	-	3	-	1	-	-	-	2	-	-	-	-	-	1	-	2	-	-
香川県	-	6	-	-	-	5	-	3	-	-	-	1	-	3	-	4	-	-
愛媛県	-	3	-	4	-	5	1	5	-	-	-	1	-	3	-	4	-	-
高知県	-	1	-	-	-	8	-	1	-	-	-	-	-	2	-	5	-	-
福岡県	-	19	-	9	1	56	-	22	-	-	-	3	1	17	-	38	-	-
佐賀県	-	-	-	1	-	5	-	4	-	-	-	1	-	3	-	2	-	-
長崎県	-	2	-	2	-	11	-	3	-	-	-	2	-	-	-	1	-	-
熊本県	-	3	-	-	-	7	-	-	-	-	-	-	1	3	-	6	-	-
大分県	-	-	-	1	-	1	1	8	-	-	-	-	-	5	-	4	-	-
宮崎県	1	11	-	1	-	2	-	8	-	-	-	1	-	1	-	2	-	-
鹿児島県	-	2	-	-	-	3	-	6	-	-	-	2	-	1	-	4	-	1
沖縄県	-	5	-	2	-	5	-	10	-	-	-	-	-	1	-	14	-	1

*2013年4月1日より届出対象疾患となりました。
 **2014年9月19日より届出対象疾患となりました。

報告数・累積報告数, 疾病・都道府県別

2016年24週

	侵襲性インフルエンザ菌感染症*		侵襲性髄膜炎菌感染症*		侵襲性肺炎球菌感染症*		水痘** (入院例に限る)		先天性風しん症候群		梅毒		播種性 クリプトコックス症**		破傷風		バンコマイシン耐性 黄色ブドウ球菌感染症	
	報告数	累積	報告数	累積	報告数	累積	報告数	累積	報告数	累積	報告数	累積	報告数	累積	報告数	累積	報告数	累積
総数	5	156	1	25	26	1513	6	144	-	-	76	1828	-	61	3	55	-	-
北海道	-	6	-	-	2	51	-	8	-	-	1	41	-	2	-	3	-	-
青森県	-	-	-	-	-	4	-	1	-	-	-	6	-	-	-	-	-	-
岩手県	-	1	-	-	1	4	1	3	-	-	-	2	-	-	-	-	-	-
宮城県	-	1	-	-	1	33	-	-	-	-	2	6	-	3	-	2	-	-
秋田県	-	-	-	-	-	7	-	2	-	-	-	4	-	-	-	1	-	-
山形県	-	-	-	-	-	35	-	5	-	-	-	9	-	1	-	-	-	-
福島県	-	2	-	-	-	13	-	-	-	-	-	35	-	-	-	-	-	-
茨城県	-	3	-	-	-	22	1	3	-	-	1	35	-	3	1	1	-	-
栃木県	-	-	-	-	-	17	-	1	-	-	1	17	-	2	-	-	-	-
群馬県	-	1	-	-	1	32	-	-	-	-	1	11	-	-	-	2	-	-
埼玉県	-	4	-	1	-	59	-	5	-	-	3	59	-	3	1	3	-	-
千葉県	-	6	-	1	1	92	-	2	-	-	4	54	-	2	-	2	-	-
東京都	1	19	-	2	6	198	1	27	-	-	31	748	-	9	-	3	-	-
神奈川県	-	13	-	5	2	130	2	16	-	-	4	114	-	2	-	3	-	-
新潟県	-	5	-	-	1	42	1	2	-	-	2	21	-	-	-	1	-	-
富山県	-	1	-	-	-	10	-	-	-	-	-	4	-	-	-	1	-	-
石川県	-	4	-	-	-	11	-	2	-	-	-	12	-	1	-	1	-	-
福井県	-	1	-	1	1	7	-	-	-	-	-	4	-	1	-	1	-	-
山梨県	-	1	-	-	-	6	-	1	-	-	-	3	-	-	-	-	-	-
長野県	1	3	-	-	-	39	-	3	-	-	-	8	-	1	-	3	-	-
岐阜県	-	-	-	3	-	32	-	4	-	-	-	13	-	3	-	-	-	-
静岡県	1	5	-	-	1	47	-	3	-	-	1	29	-	-	-	2	-	-
愛知県	-	15	1	2	1	80	-	4	-	-	3	98	-	4	-	2	-	-
三重県	-	2	-	-	-	21	-	-	-	-	-	10	-	1	-	-	-	-
滋賀県	-	2	-	-	1	20	-	1	-	-	-	9	-	1	-	1	-	-
京都府	-	6	-	2	-	61	-	5	-	-	1	22	-	-	-	1	-	-
大阪府	1	15	-	2	1	101	-	13	-	-	14	233	-	5	-	-	-	-
兵庫県	1	13	-	2	2	85	-	2	-	-	2	58	-	2	-	-	-	-
奈良県	-	3	-	1	-	10	-	1	-	-	1	19	-	-	-	3	-	-
和歌山県	-	2	-	-	-	5	-	1	-	-	-	8	-	2	-	-	-	-
鳥取県	-	-	-	-	-	6	-	1	-	-	-	2	-	-	-	-	-	-
島根県	-	1	-	-	-	10	-	-	-	-	-	-	-	-	-	-	-	-
岡山県	-	2	-	-	-	17	-	1	-	-	-	16	-	1	-	1	-	-
広島県	-	-	-	-	-	21	-	2	-	-	1	13	-	1	-	1	-	-
山口県	-	-	-	-	-	7	-	5	-	-	-	1	-	-	1	2	-	-
徳島県	-	1	-	-	-	4	-	-	-	-	-	5	-	-	-	1	-	-
香川県	-	-	-	-	-	13	-	2	-	-	-	10	-	3	-	-	-	-
愛媛県	-	-	-	-	1	5	-	-	-	-	1	7	-	1	-	1	-	-
高知県	-	2	-	-	1	12	-	1	-	-	-	7	-	-	-	2	-	-
福岡県	-	5	-	-	-	74	-	8	-	-	2	36	-	2	-	3	-	-
佐賀県	-	-	-	-	-	5	-	4	-	-	-	5	-	-	-	-	-	-
長崎県	-	2	-	-	1	19	-	1	-	-	-	2	-	1	-	1	-	-
熊本県	-	2	-	1	1	10	-	1	-	-	-	7	-	-	-	1	-	-
大分県	-	1	-	1	-	1	-	1	-	-	-	5	-	-	-	2	-	-
宮崎県	-	2	-	-	-	4	-	-	-	-	-	5	-	3	-	1	-	-
鹿児島県	-	1	-	-	-	8	-	2	-	-	-	6	-	-	-	2	-	-
沖縄県	-	3	-	1	-	23	-	-	-	-	-	9	-	1	-	1	-	-

*2014年9月19日より届出対象疾患となりました。

報告数・累積報告数, 疾病・都道府県別 2016年24週

	バンコマイシン耐性腸球菌感染症		風しん		麻しん		薬剤耐性アシネトバクター感染症*	
	報告数	累積	報告数	累積	報告数	累積	報告数	累積
総数	-	18	7	73	2	12	-	16
北海道	-	2	-	-	-	-	-	-
青森県	-	-	-	-	-	-	-	-
岩手県	-	-	-	-	-	-	-	-
宮城県	-	-	-	1	-	-	-	-
秋田県	-	-	-	-	-	-	-	-
山形県	-	-	-	-	-	-	-	1
福島県	-	-	1	1	-	-	-	-
茨城県	-	1	-	-	-	1	-	-
栃木県	-	-	-	1	-	-	-	-
群馬県	-	-	1	1	-	1	-	-
埼玉県	-	3	-	4	-	1	-	2
千葉県	-	-	1	6	1	1	-	2
東京都	-	-	-	11	-	3	-	1
神奈川県	-	3	-	5	-	1	-	2
新潟県	-	-	-	1	-	-	-	-
富山県	-	-	-	-	-	-	-	1
石川県	-	-	-	1	-	-	-	-
福井県	-	-	-	1	-	-	-	-
山梨県	-	-	-	1	-	-	-	-
長野県	-	-	-	1	-	-	-	-
岐阜県	-	-	-	2	-	-	-	-
静岡県	-	2	-	6	-	-	-	-
愛知県	-	-	-	10	-	-	-	1
三重県	-	-	-	-	-	1	-	-
滋賀県	-	-	-	-	-	-	-	-
京都府	-	1	-	-	-	-	-	5
大阪府	-	2	1	9	-	-	-	-
兵庫県	-	-	3	7	-	2	-	-
奈良県	-	-	-	-	-	-	-	-
和歌山県	-	-	-	-	1	1	-	-
鳥取県	-	-	-	-	-	-	-	-
島根県	-	-	-	-	-	-	-	-
岡山県	-	-	-	-	-	-	-	-
広島県	-	-	-	-	-	-	-	-
山口県	-	-	-	-	-	-	-	-
徳島県	-	-	-	-	-	-	-	-
香川県	-	-	-	-	-	-	-	-
愛媛県	-	-	-	-	-	-	-	-
高知県	-	-	-	-	-	-	-	-
福岡県	-	1	-	2	-	-	-	1
佐賀県	-	-	-	-	-	-	-	-
長崎県	-	-	-	-	-	-	-	-
熊本県	-	-	-	-	-	-	-	-
大分県	-	-	-	-	-	-	-	-
宮崎県	-	-	-	-	-	-	-	-
鹿児島県	-	-	-	1	-	-	-	-
沖縄県	-	3	-	1	-	-	-	-

*鳥インフルエンザ及び新型インフルエンザ等感染症を除く。

報告数・定点当り報告数, 疾病・都道府県別

2016年24週

	インフルエンザ*		RSウイルス感染症		咽頭結膜熱		A群溶血性レンサ球菌咽頭炎		感染性胃腸炎		水痘		手足口病		伝染性紅斑		突発性発しん	
	報告数	定点当り	報告数	報告数	報告数	定点当り	報告数	定点当り	報告数	定点当り	報告数	定点当り	報告数	定点当り	報告数	定点当り	報告数	定点当り
総数	363	0.07	262	2285	0.72	8912	2.82	18395	5.82	1514	0.48	1092	0.35	1281	0.41	1806	0.57	
北海道	11	0.05	17	106	0.75	683	4.81	665	4.68	100	0.70	6	0.04	37	0.26	32	0.23	
青森県	6	0.09	-	15	0.36	62	1.48	143	3.40	5	0.12	4	0.10	18	0.43	16	0.38	
岩手県	7	0.11	1	17	0.43	116	2.90	244	6.10	19	0.48	2	0.05	4	0.10	25	0.63	
宮城県	18	0.19	2	42	0.71	216	3.66	342	5.80	57	0.97	4	0.07	3	0.05	38	0.64	
秋田県	7	0.13	-	10	0.29	88	2.51	121	3.46	13	0.37	9	0.26	19	0.54	12	0.34	
山形県	1	0.02	-	49	1.63	130	4.33	232	7.73	15	0.50	3	0.10	16	0.53	20	0.67	
福島県	24	0.31	9	43	0.93	81	1.76	217	4.72	35	0.76	3	0.07	29	0.63	30	0.65	
茨城県	17	0.14	2	35	0.47	173	2.31	370	4.93	36	0.48	18	0.24	21	0.28	19	0.25	
栃木県	7	0.09	1	23	0.48	135	2.81	149	3.10	23	0.48	5	0.10	50	1.04	24	0.50	
群馬県	1	0.01	2	35	0.60	156	2.69	307	5.29	50	0.86	6	0.10	34	0.59	28	0.48	
埼玉県	11	0.04	5	160	0.99	588	3.65	1131	7.02	86	0.53	37	0.23	36	0.22	121	0.75	
千葉県	12	0.06	3	103	0.76	536	3.97	763	5.65	80	0.59	47	0.35	52	0.39	87	0.64	
東京都	19	0.05	11	238	0.92	840	3.23	1730	6.65	113	0.43	103	0.40	47	0.18	162	0.62	
神奈川県	17	0.05	7	161	0.75	570	2.66	1329	6.21	121	0.57	43	0.20	34	0.16	137	0.64	
新潟県	4	0.04	8	78	1.34	201	3.47	475	8.19	34	0.59	9	0.16	39	0.67	35	0.60	
富山県	-	-	1	26	0.90	87	3.00	153	5.28	14	0.48	-	-	40	1.38	15	0.52	
石川県	-	-	-	36	1.24	54	1.86	128	4.41	2	0.07	1	0.03	18	0.62	23	0.79	
福井県	-	-	1	21	0.95	49	2.23	168	7.64	1	0.05	2	0.09	16	0.73	14	0.64	
山梨県	-	-	-	17	0.71	62	2.58	109	4.54	8	0.33	1	0.04	22	0.92	5	0.21	
長野県	9	0.10	-	6	0.11	204	3.78	413	7.65	24	0.44	-	-	48	0.89	21	0.39	
岐阜県	-	-	-	12	0.23	83	1.57	184	3.47	14	0.26	11	0.21	7	0.13	28	0.53	
静岡県	2	0.01	2	71	0.80	278	3.12	449	5.04	34	0.38	13	0.15	12	0.13	46	0.52	
愛知県	4	0.02	3	121	0.67	421	2.33	738	4.08	52	0.29	23	0.13	94	0.52	59	0.33	
三重県	1	0.01	1	49	1.09	79	1.76	216	4.80	11	0.24	7	0.16	45	1.00	30	0.67	
滋賀県	-	-	-	22	0.69	74	2.31	170	5.31	17	0.53	16	0.50	5	0.16	22	0.69	
京都府	3	0.02	-	35	0.47	138	1.84	420	5.60	22	0.29	41	0.55	34	0.45	27	0.36	
大阪府	7	0.02	15	167	0.84	609	3.05	1414	7.07	113	0.57	65	0.33	44	0.22	119	0.60	
兵庫県	3	0.02	2	78	0.61	249	1.96	983	7.74	54	0.43	27	0.21	39	0.31	77	0.61	
奈良県	-	-	2	21	0.62	94	2.76	167	4.91	7	0.21	6	0.18	34	1.00	26	0.76	
和歌山県	-	-	-	10	0.32	21	0.68	130	4.19	10	0.32	4	0.13	12	0.39	21	0.68	
鳥取県	9	0.31	-	21	1.11	95	5.00	112	5.89	4	0.21	16	0.84	14	0.74	10	0.53	
島根県	1	0.03	-	27	1.17	50	2.17	103	4.48	7	0.30	12	0.52	22	0.96	13	0.57	
岡山県	-	-	1	26	0.48	61	1.13	280	5.19	17	0.31	25	0.46	25	0.46	22	0.41	
広島県	-	-	11	81	1.13	187	2.60	382	5.31	33	0.46	19	0.26	67	0.93	31	0.43	
山口県	-	-	8	18	0.38	176	3.67	239	4.98	23	0.48	8	0.17	57	1.19	26	0.54	
徳島県	-	-	2	8	0.35	31	1.35	131	5.70	5	0.22	8	0.35	9	0.39	25	1.09	
香川県	2	0.04	-	19	0.68	57	2.04	165	5.89	8	0.29	23	0.82	7	0.25	17	0.61	
愛媛県	-	-	1	16	0.43	148	4.00	256	6.92	28	0.76	11	0.30	19	0.51	29	0.78	
高知県	-	-	3	11	0.37	44	1.47	107	3.57	12	0.40	17	0.57	8	0.27	10	0.33	
福岡県	7	0.04	28	79	0.66	354	2.95	794	6.62	62	0.52	43	0.36	41	0.34	79	0.66	
佐賀県	6	0.15	2	22	0.96	62	2.70	75	3.26	4	0.17	5	0.22	5	0.22	21	0.91	
長崎県	2	0.03	3	16	0.37	71	1.65	216	5.02	19	0.44	12	0.28	10	0.23	38	0.88	
熊本県	3	0.04	3	13	0.27	94	1.92	323	6.59	8	0.16	36	0.73	13	0.27	54	1.10	
大分県	26	0.45	1	21	0.58	146	4.06	407	11.31	42	1.17	13	0.36	8	0.22	37	1.03	
宮崎県	3	0.05	6	27	0.75	94	2.61	288	8.00	12	0.33	32	0.89	47	1.31	40	1.11	
鹿児島県	22	0.24	24	65	1.18	141	2.56	299	5.44	35	0.64	67	1.22	18	0.33	29	0.53	
沖縄県	91	1.57	74	8	0.24	24	0.71	158	4.65	25	0.74	229	6.74	2	0.06	6	0.18	

*髄膜炎菌、肺炎球菌、インフルエンザ菌を原因として同定された場合を除く。
 **オウム病を除く。

報告数・定点当り報告数, 疾病・都道府県別

2016年24週

	百日咳		ヘルパンギーナ		流行性耳下腺炎		急性出血性結膜炎		流行性角結膜炎		細菌性髄膜炎*		無菌性髄膜炎		マイコプラズマ肺炎		クラミジア肺炎**	
	報告数	定点当り	報告数	定点当り	報告数	定点当り	報告数	定点当り	報告数	定点当り	報告数	定点当り	報告数	定点当り	報告数	定点当り	報告数	定点当り
総数	99	0.03	2881	0.91	3354	1.06	5	0.01	514	0.74	14	0.03	31	0.07	302	0.64	2	0.00
北海道	2	0.01	4	0.03	250	1.76	-	-	14	0.50	-	-	1	0.04	56	2.43	-	-
青森県	-	-	2	0.05	14	0.33	1	0.09	2	0.18	-	-	-	-	4	0.67	-	-
岩手県	-	-	3	0.08	28	0.70	-	-	13	0.93	-	-	-	-	6	0.32	-	-
宮城県	-	-	14	0.24	25	0.42	-	-	1	0.08	1	0.08	-	-	8	0.67	-	-
秋田県	17	0.49	-	-	3	0.09	-	-	6	0.86	-	-	-	-	4	0.50	-	-
山形県	-	-	5	0.17	68	2.27	-	-	1	0.13	-	-	-	-	2	0.20	-	-
福島県	-	-	3	0.07	10	0.22	-	-	15	1.25	1	0.14	-	-	4	0.57	-	-
茨城県	1	0.01	20	0.27	75	1.00	-	-	18	1.06	1	0.08	-	-	4	0.31	-	-
栃木県	-	-	2	0.04	31	0.65	-	-	9	0.75	-	-	1	0.14	3	0.43	-	-
群馬県	5	0.09	10	0.17	45	0.78	1	0.07	7	0.50	-	-	-	-	7	0.88	-	-
埼玉県	2	0.01	78	0.48	261	1.62	-	-	31	0.78	-	-	1	0.10	9	0.90	-	-
千葉県	3	0.02	36	0.27	146	1.08	-	-	22	0.63	-	-	1	0.11	3	0.33	-	-
東京都	6	0.02	226	0.87	159	0.61	1	0.03	33	0.85	1	0.04	2	0.08	14	0.56	-	-
神奈川県	2	0.01	138	0.64	229	1.07	-	-	122	2.44	-	-	1	0.09	3	0.27	-	-
新潟県	3	0.05	5	0.09	64	1.10	-	-	10	1.00	1	0.08	-	-	4	0.31	2	0.15
富山県	-	-	9	0.31	76	2.62	-	-	-	-	-	-	-	-	5	1.00	-	-
石川県	-	-	11	0.38	47	1.62	-	-	1	0.14	1	0.20	-	-	6	1.20	-	-
福井県	4	0.18	13	0.59	10	0.45	-	-	-	-	-	-	-	-	-	-	-	-
山梨県	3	0.13	7	0.29	4	0.17	-	-	1	0.11	-	-	-	-	-	-	-	-
長野県	15	0.28	5	0.09	60	1.11	-	-	5	0.45	-	-	-	-	7	0.64	-	-
岐阜県	-	-	6	0.11	18	0.34	-	-	4	0.36	-	-	-	-	16	3.20	-	-
静岡県	-	-	42	0.47	85	0.96	1	0.05	8	0.38	-	-	2	0.20	13	1.30	-	-
愛知県	5	0.03	83	0.46	94	0.52	-	-	24	0.71	2	0.14	1	0.07	10	0.71	-	-
三重県	-	-	43	0.96	12	0.27	-	-	-	-	-	-	2	0.22	1	0.11	-	-
滋賀県	-	-	36	1.13	24	0.75	-	-	-	-	1	0.14	3	0.43	1	0.14	-	-
京都府	1	0.01	84	1.12	80	1.07	-	-	3	0.17	-	-	-	-	3	0.43	-	-
大阪府	1	0.01	461	2.31	309	1.55	-	-	17	0.33	1	0.06	2	0.12	7	0.41	-	-
兵庫県	-	-	125	0.98	191	1.50	-	-	11	0.33	2	0.18	-	-	9	0.82	-	-
奈良県	2	0.06	63	1.85	46	1.35	1	0.10	2	0.20	-	-	-	-	2	0.33	-	-
和歌山県	-	-	68	2.19	30	0.97	-	-	-	-	-	-	1	0.09	1	0.09	-	-
鳥取県	1	0.05	77	4.05	7	0.37	-	-	6	1.20	1	0.20	-	-	2	0.40	-	-
島根県	-	-	69	3.00	26	1.13	-	-	-	-	-	-	-	-	3	0.38	-	-
岡山県	1	0.02	110	2.04	88	1.63	-	-	2	0.17	1	0.20	-	-	-	-	-	-
広島県	3	0.04	134	1.86	48	0.67	-	-	16	0.89	-	-	-	-	11	0.52	-	-
山口県	1	0.02	66	1.38	16	0.33	-	-	1	0.11	-	-	-	-	9	1.00	-	-
徳島県	2	0.09	62	2.70	18	0.78	-	-	-	-	-	-	1	0.14	1	0.14	-	-
香川県	1	0.04	108	3.86	12	0.43	-	-	1	0.20	-	-	-	-	5	1.00	-	-
愛媛県	-	-	56	1.51	20	0.54	-	-	17	2.13	-	-	-	-	-	-	-	-
高知県	2	0.07	24	0.80	27	0.90	-	-	-	-	-	-	-	-	3	0.38	-	-
福岡県	5	0.04	226	1.88	175	1.46	-	-	25	0.96	-	-	1	0.07	16	1.07	-	-
佐賀県	1	0.04	49	2.13	45	1.96	-	-	5	1.25	-	-	-	-	1	0.17	-	-
長崎県	-	-	26	0.60	38	0.88	-	-	12	1.50	-	-	1	0.08	7	0.58	-	-
熊本県	-	-	71	1.45	77	1.57	-	-	7	0.78	-	-	-	-	4	0.27	-	-
大分県	-	-	107	2.97	19	0.53	-	-	2	0.40	-	-	-	-	4	0.36	-	-
宮崎県	-	-	51	1.42	123	3.42	-	-	19	3.17	-	-	3	0.43	6	0.86	-	-
鹿児島県	2	0.04	28	0.51	80	1.45	-	-	9	1.29	-	-	1	0.08	5	0.42	-	-
沖縄県	8	0.24	15	0.44	41	1.21	-	-	12	1.33	-	-	6	0.86	13	1.86	-	-

*病原体がロタウイルスであるものに限る。2013年10月14日より届出対象疾患となりました。

 報告数・定点当り報告数、
 疾病・都道府県別 2016年24週

	感染性胃腸炎 (ロタウイルス)*	
	報告数	定点当り
総 数	78	0.16
北海道	19	0.83
青森県	-	-
岩手県	9	0.47
宮城県	-	-
秋田県	4	0.50
山形県	1	0.10
福島県	10	1.43
茨城県	1	0.08
栃木県	1	0.14
群馬県	-	-
埼玉県	-	-
千葉県	-	-
東京都	1	0.04
神奈川県	2	0.18
新潟県	1	0.08
富山県	-	-
石川県	-	-
福井県	-	-
山梨県	2	0.20
長野県	3	0.27
岐阜県	1	0.20
静岡県	-	-
愛知県	2	0.14
三重県	1	0.11
滋賀県	-	-
京都府	1	0.14
大阪府	3	0.18
兵庫県	2	0.18
奈良県	-	-
和歌山県	-	-
鳥取県	2	0.40
島根県	1	0.13
岡山県	-	-
広島県	3	0.14
山口県	-	-
徳島県	-	-
香川県	-	-
愛媛県	-	-
高知県	1	0.13
福岡県	-	-
佐賀県	-	-
長崎県	1	0.08
熊本県	-	-
大分県	-	-
宮崎県	-	-
鹿児島県	-	-
沖縄県	6	0.86

 報告数・疾病・都道府県別
 2016年24週

	インフルエンザ (入院患者)
	報告数
総 数	7
北海道	-
青森県	-
岩手県	-
宮城県	1
秋田県	-
山形県	-
福島県	-
茨城県	-
栃木県	1
群馬県	-
埼玉県	-
千葉県	1
東京都	-
神奈川県	-
新潟県	-
富山県	1
石川県	-
福井県	-
山梨県	-
長野県	-
岐阜県	-
静岡県	-
愛知県	1
三重県	-
滋賀県	-
京都府	-
大阪府	-
兵庫県	-
奈良県	-
和歌山県	-
鳥取県	-
島根県	-
岡山県	-
広島県	-
山口県	-
徳島県	-
香川県	-
愛媛県	-
高知県	-
福岡県	-
佐賀県	-
長崎県	-
熊本県	-
大分県	-
宮崎県	-
鹿児島県	-
沖縄県	2

獣医師が届出を行う感染症と対象動物

報告数・累積報告数, 疾病・都道府県別

2016年24週

	エボラ出血熱		マールブルグ病		ペスト		重症急性呼吸器症候群(SARS)						細菌性赤痢		ウエストナイル熱		エキノコックス症	
	サル		サル		プレーリードッグ	イタチアナグマ		タヌキ		ハクビシン		サル		鳥類		犬		
	報告数	累積	報告数	累積	報告数	累積	報告数	累積	報告数	累積	報告数	累積	報告数	累積	報告数	累積	報告数	累積
総 数	-	-	-	-	-	-	-	-	-	-	-	-	1	-	-	-	-	
北海道	-	-	-	-	-	-	-	-	-	-	-	-	-	-	-	-	-	
青森県	-	-	-	-	-	-	-	-	-	-	-	-	-	-	-	-	-	
岩手県	-	-	-	-	-	-	-	-	-	-	-	-	-	-	-	-	-	
宮城県	-	-	-	-	-	-	-	-	-	-	-	-	-	-	-	-	-	
秋田県	-	-	-	-	-	-	-	-	-	-	-	-	-	-	-	-	-	
山形県	-	-	-	-	-	-	-	-	-	-	-	-	-	-	-	-	-	
福島県	-	-	-	-	-	-	-	-	-	-	-	-	-	-	-	-	-	
茨城県	-	-	-	-	-	-	-	-	-	-	-	-	-	-	-	-	-	
栃木県	-	-	-	-	-	-	-	-	-	-	-	-	-	-	-	-	-	
群馬県	-	-	-	-	-	-	-	-	-	-	-	-	-	-	-	-	-	
埼玉県	-	-	-	-	-	-	-	-	-	-	-	-	-	-	-	-	-	
千葉県	-	-	-	-	-	-	-	-	-	-	-	-	-	-	-	-	-	
東京都	-	-	-	-	-	-	-	-	-	-	-	-	-	-	-	-	-	
神奈川県	-	-	-	-	-	-	-	-	-	-	-	-	-	-	-	-	-	
新潟県	-	-	-	-	-	-	-	-	-	-	-	-	-	-	-	-	-	
富山県	-	-	-	-	-	-	-	-	-	-	-	-	-	-	-	-	-	
石川県	-	-	-	-	-	-	-	-	-	-	-	-	-	-	-	-	-	
福井県	-	-	-	-	-	-	-	-	-	-	-	-	-	-	-	-	-	
山梨県	-	-	-	-	-	-	-	-	-	-	-	-	-	-	-	-	-	
長野県	-	-	-	-	-	-	-	-	-	-	-	-	1	-	-	-	-	
岐阜県	-	-	-	-	-	-	-	-	-	-	-	-	-	-	-	-	-	
静岡県	-	-	-	-	-	-	-	-	-	-	-	-	-	-	-	-	-	
愛知県	-	-	-	-	-	-	-	-	-	-	-	-	-	-	-	-	-	
三重県	-	-	-	-	-	-	-	-	-	-	-	-	-	-	-	-	-	
滋賀県	-	-	-	-	-	-	-	-	-	-	-	-	-	-	-	-	-	
京都府	-	-	-	-	-	-	-	-	-	-	-	-	-	-	-	-	-	
大阪府	-	-	-	-	-	-	-	-	-	-	-	-	-	-	-	-	-	
兵庫県	-	-	-	-	-	-	-	-	-	-	-	-	-	-	-	-	-	
奈良県	-	-	-	-	-	-	-	-	-	-	-	-	-	-	-	-	-	
和歌山県	-	-	-	-	-	-	-	-	-	-	-	-	-	-	-	-	-	
鳥取県	-	-	-	-	-	-	-	-	-	-	-	-	-	-	-	-	-	
島根県	-	-	-	-	-	-	-	-	-	-	-	-	-	-	-	-	-	
岡山県	-	-	-	-	-	-	-	-	-	-	-	-	-	-	-	-	-	
広島県	-	-	-	-	-	-	-	-	-	-	-	-	-	-	-	-	-	
山口県	-	-	-	-	-	-	-	-	-	-	-	-	-	-	-	-	-	
徳島県	-	-	-	-	-	-	-	-	-	-	-	-	-	-	-	-	-	
香川県	-	-	-	-	-	-	-	-	-	-	-	-	-	-	-	-	-	
愛媛県	-	-	-	-	-	-	-	-	-	-	-	-	-	-	-	-	-	
高知県	-	-	-	-	-	-	-	-	-	-	-	-	-	-	-	-	-	
福岡県	-	-	-	-	-	-	-	-	-	-	-	-	-	-	-	-	-	
佐賀県	-	-	-	-	-	-	-	-	-	-	-	-	-	-	-	-	-	
長崎県	-	-	-	-	-	-	-	-	-	-	-	-	-	-	-	-	-	
熊本県	-	-	-	-	-	-	-	-	-	-	-	-	-	-	-	-	-	
大分県	-	-	-	-	-	-	-	-	-	-	-	-	-	-	-	-	-	
宮崎県	-	-	-	-	-	-	-	-	-	-	-	-	-	-	-	-	-	
鹿児島県	-	-	-	-	-	-	-	-	-	-	-	-	-	-	-	-	-	
沖縄県	-	-	-	-	-	-	-	-	-	-	-	-	-	-	-	-	-	

報告数・累積報告数, 疾病・都道府県別 2016年24週

	結核		鳥インフルエンザ(H5N1又はH7N9)		中東呼吸器症候群(MERS)	
	サル		鳥類		ヒトコブラクダ	
	報告数	累積	報告数	累積	報告数	累積
総数	-	-	-	-	-	-
北海道	-	-	-	-	-	-
青森県	-	-	-	-	-	-
岩手県	-	-	-	-	-	-
宮城県	-	-	-	-	-	-
秋田県	-	-	-	-	-	-
山形県	-	-	-	-	-	-
福島県	-	-	-	-	-	-
茨城県	-	-	-	-	-	-
栃木県	-	-	-	-	-	-
群馬県	-	-	-	-	-	-
埼玉県	-	-	-	-	-	-
千葉県	-	-	-	-	-	-
東京都	-	-	-	-	-	-
神奈川県	-	-	-	-	-	-
新潟県	-	-	-	-	-	-
富山県	-	-	-	-	-	-
石川県	-	-	-	-	-	-
福井県	-	-	-	-	-	-
山梨県	-	-	-	-	-	-
長野県	-	-	-	-	-	-
岐阜県	-	-	-	-	-	-
静岡県	-	-	-	-	-	-
愛知県	-	-	-	-	-	-
三重県	-	-	-	-	-	-
滋賀県	-	-	-	-	-	-
京都府	-	-	-	-	-	-
大阪府	-	-	-	-	-	-
兵庫県	-	-	-	-	-	-
奈良県	-	-	-	-	-	-
和歌山県	-	-	-	-	-	-
鳥取県	-	-	-	-	-	-
島根県	-	-	-	-	-	-
岡山県	-	-	-	-	-	-
広島県	-	-	-	-	-	-
山口県	-	-	-	-	-	-
徳島県	-	-	-	-	-	-
香川県	-	-	-	-	-	-
愛媛県	-	-	-	-	-	-
高知県	-	-	-	-	-	-
福岡県	-	-	-	-	-	-
佐賀県	-	-	-	-	-	-
長崎県	-	-	-	-	-	-
熊本県	-	-	-	-	-	-
大分県	-	-	-	-	-	-
宮崎県	-	-	-	-	-	-
鹿児島県	-	-	-	-	-	-
沖縄県	-	-	-	-	-	-

感染症週報 第18巻 第24号 2016年7月1日発行
 発行：国立感染症研究所

厚生労働省健康局結核感染症課
 厚生労働省大臣官房統計情報部

事務局：国立感染症研究所感染症疫学センター
 〒162-8640東京都新宿区戸山1-23-1
 TEL：03-5285-1111
 FAX：03-5285-1129

URL：<http://www.nih.go.jp/niid/ja/from-idsc.html>
 <国立感染症研究所 感染症疫学センター>
<http://www.mhlw.go.jp/>
 <厚生労働省>
<http://www.forth.go.jp/>
 <旅行者のための海外感染症情報(厚生労働省検疫所)>

本週報は、感染症法に基づくものであり、全国の医療従事者、定点医療機関、保健所、保健所設置市、特別区、都道府県、地方衛生研究所、検疫所の皆様のご協力を得て、国立感染症研究所感染症疫学センターにおいて編集したものです。

また、本週報は速報性を重視しておりますので、今後調査などの結果に応じて、若干の変更が生じることがありますが、その場合には週報上にて訂正させていただきます。

「感染症の話」及び「読者のコーナー」の回答欄の内容に関する責は、それぞれの執筆者及び回答者に属しますが、内容に関するご質問、ご意見については事務局でお受けいたします。

なお、週報の内容について、学術的研究、あるいは公衆衛生活動にかかわる業務以外の目的においては、無断転載を禁じます。