

マークをクリックするとそのページを見ることができます



発生動向総覧
P.2-6

<第26週> 流行性耳下腺炎の定点当たり報告数は減少したが、過去5年間の同時期と比較してやや多い / その他最新動向



注目すべき感染症
P.7-8

<麻しん・風しん 2016年第1～26週>

麻しんおよび風しんに共通して、海外からのウイルスの持ち込みが示唆される報告が多くみられるため、医療機関では、発熱・発疹患者に対する渡航歴や発熱・発疹患者との接触歴、予防接種歴などの確認を慎重に行うことが重要である



感染症関連情報
P.9

病原体情報 / 海外感染症情報



速報

<今週は該当記事はありません>



読者のコーナー

<今週は該当記事はありません>



グラフ総覧(26週)

P.10-16



26週のデータ

P.17-31



発生動向総覧

<第26週コメント> 7月6日集計分

◆全数報告の感染症

注意：これは当該週に診断された報告症例の集計です。しかし、迅速に情報還元するために期日を決めて集計を行いますので、当該週に診断された症例の報告が集計の期日以降に届くこともあります。それらについては一部を除いて発生動向総覧では扱いませんが、翌週あるいはそれ以降に、巻末の表の累積数に加えられることになります。

※感染経路、感染原因、感染地域については、確定あるいは推定として記載されていたものを示します。

1類感染症

報告なし

2類感染症

結核414例

3類感染症

細菌性赤痢4例 菌種：S. *sonnei* (D群) 4例__感染地域：東京都1例、インド1例、
ガーナ1例、ミャンマー1例

腸管出血性大腸菌感染症118例(有症者90例、うちHUS 2例)

感染地域：国内117例、国内・国外不明1例

国内の多い感染地域：東京都25例*、埼玉県10例、愛知県8例、
神奈川県6例、北海道4例、新潟県4例、
静岡県4例、大阪府4例、宮城県3例、山
梨県3例

* 第25週に報告された社会福祉施設における集団感染例を含む
(O145 VT2)

年齢群：1歳(5例)、2歳(3例)、3歳(4例)、4歳(2例)、5歳(6例)、
6歳(1例)、7歳(1例)、8歳(1例)、9歳(2例)、10代
(11例)、20代(18例)、30代(14例)、40代(8例)、50代
(9例)、60代(14例)、70代(8例)、80代(9例)、90代
(2例)

血清型・毒素型：O157 VT1・VT2(48例)、O157 VT2(18例)、
O26 VT1(16例)、O145 VT2(7例)、O121
VT2(6例)、O157 VT1(5例)、O157 VT不明
(5例)、O103 VT1(3例)、O26 VT1・VT2
(2例)、O26 VT不明(1例)、O91 VT1(1例)、
O126 VT1(1例)、その他・不明(5例)

累積報告数：797例(有症者496例、うちHUS 16例、死亡2例)

腸チフス3例 感染地域：バングラデシュ1例、ミャンマー1例、メキシコ1例

4類感染症

E型肝炎3例 感染地域(感染源)：北海道1例(焼肉の可能性)、宮城県1例(不
明)、国内(都道府県不明)1例(不明)

A型肝炎5例 感染地域：宮城県1例、茨城県1例、台湾1例、パキスタン1例、
フィリピン1例

エキノコックス症1例 多包条虫__感染地域：北海道

重症熱性血小板減少症候群4例

感染地域：滋賀県1例、和歌山県1例、山口県1例、宮崎県1例
 年齢群：60代(1例)、70代(2例)、80代(1例)

つつが虫病2例

感染地域：宮城県1例、岐阜県1例

デング熱8例

感染地域：インドネシア3例、インド1例、カンボジア1例、バン
 グラデシュ1例、ベトナム1例、マレーシア1例
 累積報告数：161例(感染地域：国外161例)

日本紅斑熱3例

感染地域：広島県2例、福井県1例

マラリア1例

熱帯熱__感染地域：コンゴ共和国

レジオネラ症32例(肺炎型32例)

感染地域：秋田県4例、群馬県3例、愛知県2例、三重県2例、兵
 庫県2例、青森県1例、宮城県1例、福島県1例、神奈
 川県1例、富山県1例、石川県1例、長野県1例、岐阜
 県1例、静岡県1例、滋賀県1例、京都府1例、大阪府
 1例、和歌山県1例、愛媛県1例、福岡県1例、国内(都
 道府県不明)3例、ペルー1例

年齢群：40代(1例)、50代(6例)、60代(12例)、70代(10例)、
 80代(2例)、90代(1例)

累積報告数：606例

5類感染症

アメーバ赤痢14例(腸管アメーバ症12例、腸管外アメーバ症2例)

感染地域：愛知県2例、静岡県1例、三重県1例、大阪府1例、兵
 庫県1例、愛媛県1例、国内(都道府県不明)3例、ベ
 トナム1例、マレーシア1例、ミャンマー1例、国内・
 国外不明1例

感染経路：性的接触2例(異性間2例)、経口感染6例、性的接触
 (異性間・同性間不明)/経口感染1例、その他・不明
 5例

カルバペネム耐性腸内細菌科細菌感染症21例

菌検出検体：尿8例、血液4例、喀痰4例、腹水1例、膿1例、その
 他・不明3例

菌種：E. aerogenes 9例、E. cloacae 7例、K. pneumoniae 3例、そ
 の他・不明2例

感染経路：以前からの保菌10例、医療器具関連2例、院内感染
 1例、手術部位1例、その他・不明7例

急性脳炎8例

エンテロウイルス1例__年齢群：2歳

単純ヘルペスウイルス1型1例__年齢群：10代

ヘルペスウイルス1例__年齢群：70代

病原体不明5例__年齢群：1歳(2例)、2歳(1例)、3歳(2例)

クロイツフェルト・ヤコブ病4例

孤発性プリオン病古典型3例

遺伝性プリオン病家族性1例

劇症型溶血性レンサ球菌感染症7例

年齢群: 30代(1例)、40代(1例)、60代(3例)、80代(1例. 死亡)、90代(1例)

後天性免疫不全症候群14例(AIDS 5例、無症候7例、その他2例)

感染地域: 国内13例、カンボジア1例

感染経路: 性的接触13例(異性間5例、同性間7例、異性/同性間1例)、不明1例

侵襲性インフルエンザ菌感染症4例(菌検出検体: 血液4例)

年齢群: 40代(1例)、70代(1例)、80代(2例)

侵襲性肺炎球菌感染症12例(菌検出検体: 血液11例、血液/髄液1例)

年齢群: 1歳(1例)、2歳(1例)、4歳(1例)、50代(2例)、60代(2例. うち1例死亡)、70代(3例)、80代(2例)

水痘(入院例に限る)3例(検査診断例1例、臨床診断例2例)

年齢群: 20代(1例)、40代(1例)、80代(1例)

梅毒62例(早期顕症I期23例、早期顕症II期28例、晩期顕症1例、無症候10例)

累積報告数: 2,019例

バンコマイシン耐性腸球菌感染症2例

遺伝子型: 不明2例__菌検出検体: 尿2例

風しん3例(検査診断例2例、臨床診断例1例)

感染地域: 北海道1例、千葉県1例、熊本県1例

年齢群: 1歳(1例)、5～9歳(1例)、30～34歳(1例)

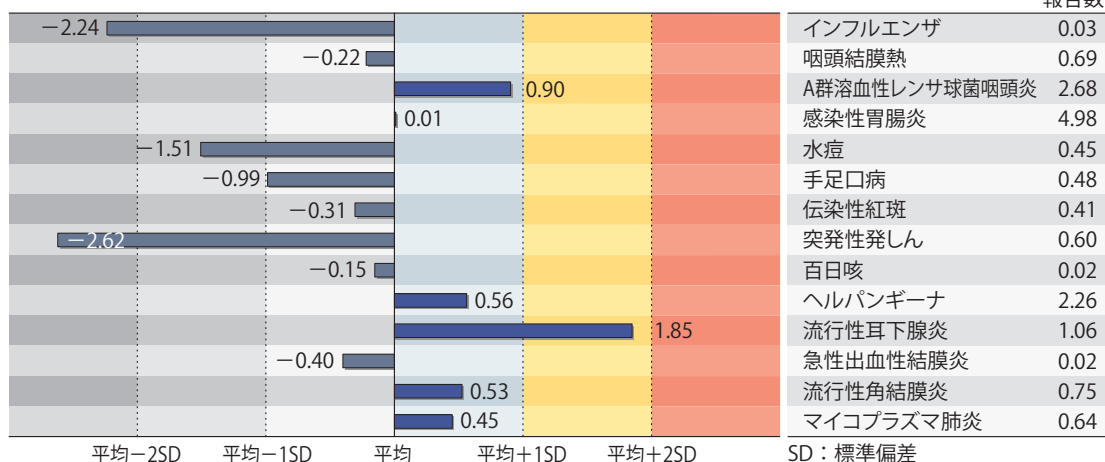
累積報告数: 80例(検査診断例62例、臨床診断例18例)

- (補) 2015年第26週から2016年第25週までに診断されたものの報告遅れとして、E型肝炎3例〔感染地域(感染源): 北海道2例(馬肉ユッケ1例、不明1例)、宮崎県1例(不明)〕、日本紅斑熱7例(感染地域: 三重県4例、長崎県2例、高知県1例)、レジオネラ症6例(感染地域: 岡山県2例、茨城県1例、栃木県1例、愛知県1例、兵庫県1例)、カルバペネム耐性腸内細菌科細菌感染症18例(菌種: *E. cloacae* 8例、*E. aerogenes* 5例、*K. pneumoniae* 2例、*E. coli* 1例、不明2例)、急性脳炎4例〔ノロウイルス1例__年齢群: 2歳. 病原体不明3例__年齢群: 1歳(1例)、10代(1例)、30代(1例)〕、劇症型溶血性レンサ球菌感染症5例〔年齢群: 60代(1例)、80代(4例. うち1例死亡)〕、水痘(入院例に限る)1例(年齢群: 70代)、梅毒37例(早期顕症I期12例、早期顕症II期16例、無症候9例)、風しん2例〔検査診断例2例__感染地域: 愛知県2例. 年齢群: 20代(1例)、50代(1例)〕、薬剤耐性アシネトバクター感染症1例(菌検出検体: 喀痰)などの報告があった。

◆定点把握の対象となる5類感染症

全国の指定された医療機関(定点)から報告され、疾患により小児科定点(約3,000力所)、インフルエンザ(小児科・内科)定点(約5,000力所)、眼科定点(約600力所)、基幹定点(約500力所)に分かれています。また、定点当たり報告数は、報告数/定点医療機関数です(増減の目安は小数点第3位以下を含む)。

定点把握疾患の報告の過去5年間の同時期との比較(第26週)



当該週と過去5年間の平均(過去5年間の前週、当該週、後週の合計15週の平均)との差をグラフ上に表現した。

インフルエンザ

定点当たり報告数は第7週以降減少が続いている。都道府県別の上位3位は沖縄県(1.14)、福島県(0.12)、鹿児島県(0.10)である。基幹定点からのインフルエンザ入院サーベイランスにおける報告数は3例と前週と比較して増加し、2県から報告があった。

小児科定点報告疾患(主なもの)

RSウイルス感染症の報告数は368例と2週連続で増加した。年齢別では1歳以下の報告数が全体の約83%を占めている。

咽頭結膜熱の定点当たり報告数は3週連続で減少した。都道府県別の上位3位は福井県(1.82)、新潟県(1.43)、山梨県(1.38)である。

A群溶血性レンサ球菌咽頭炎の定点当たり報告数は3週連続で減少した。都道府県別の上位3位は山形県(4.87)、鳥取県(4.63)、千葉県(4.28)である。

感染性胃腸炎の定点当たり報告数は3週連続で減少した。都道府県別の上位3位は大分県(10.69)、愛媛県(7.70)、福岡県(7.14)である。

水痘の定点当たり報告数は増加した。都道府県別の上位3位は北海道(1.05)、宮城県(0.98)、大分県(0.78)である。

手足口病の定点当たり報告数は第14週以降増加が続いている。都道府県別の上位3位は沖縄県(5.35)、鹿児島県(3.20)、高知県(1.30)である。

伝染性紅斑の定点当たり報告数は減少した。都道府県別の上位3位は栃木県(1.35)、山梨県(1.21)、長野県(1.15)である。

流行性耳下腺炎の定点当たり報告数は減少したが、過去5年間の同時期(前週、当該週、後週)と比較してやや多い。都道府県別の上位3位は宮崎県(3.31)、新潟県(2.05)、熊本県(2.04)である。

基幹定点報告疾患

マイコプラズマ肺炎の定点当たり報告数は減少した。都道府県別の上位3位は北海道(2.17)、沖縄県(2.14)、宮崎県(1.86)である。

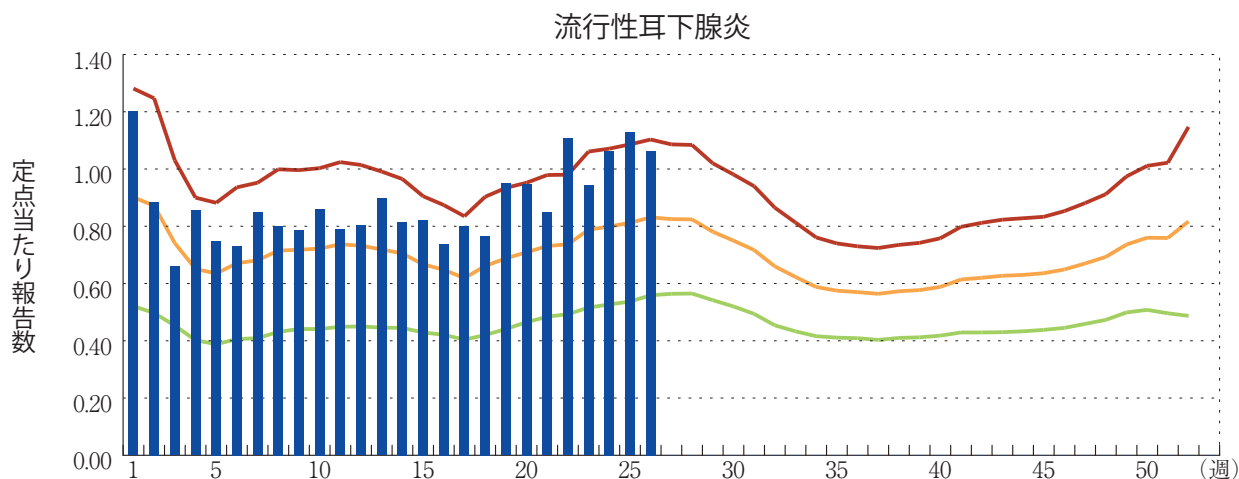
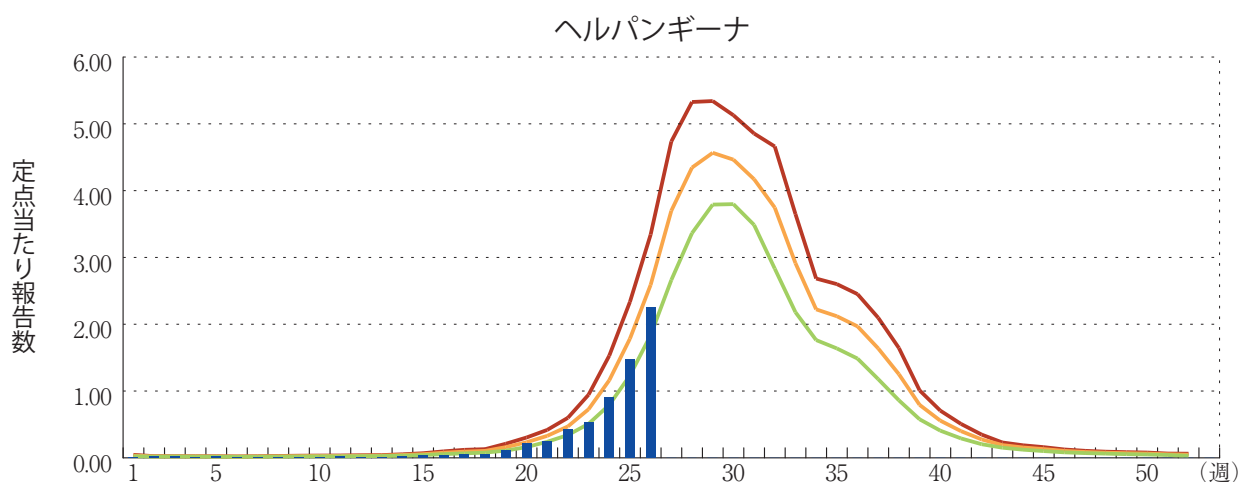
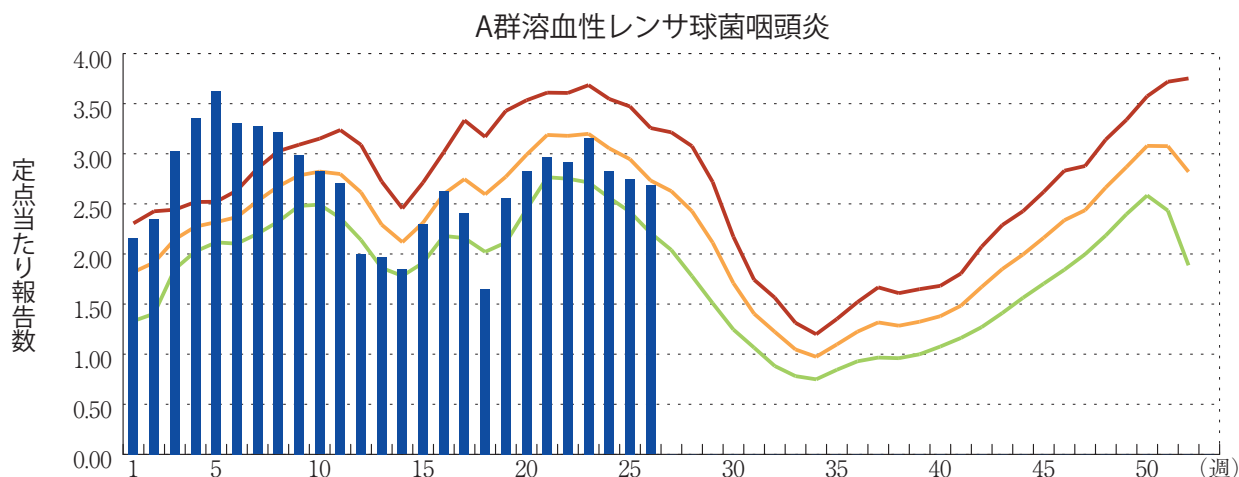
感染性胃腸炎(ロタウイルスに限る)の定点当たり報告数は2週連続で減少した。16道府県から34例報告があり、年齢別では0歳(6例)、1～4歳(19例)、5～9歳(7例)、20代(1例)、70歳以上(1例)であった。

図. 主要定点把握疾患の過去5年間との週別比較(2016年第26週)

青のバーで示す本年の定点当たり報告数が赤のラインを超えているときには、過去5年間の週と比較してかなり多いことを示す。



*過去5年間の平均：前週、当該週、後週の合計15週の平均





注目すべき感染症

◆麻疹・風しん 2016年第1～26週 (2016年7月6日現在)

日本は現在、麻疹、風しんの対策について、2015年3月に国際的な認定を受けた国内における麻疹の排除状態を維持すること(麻疹に関する特定感染症予防指針、2007年12月28日告示：<http://www.mhlw.go.jp/file/06-Seisakujouhou-10900000-Kenkoukyoku/0000112477.pdf>)、および早期に先天性風しん症候群(congenital rubella syndrome：CRS)の発生をなくし、2020年度までに国内から風しんを排除すること、を目標にしている(風しんに関する特定感染症予防指針、2014年3月28日告示：<http://www.mhlw.go.jp/file/06-Seisakujouhou-10900000-Kenkoukyoku/0000041928.pdf>)。本稿は、主に感染症発生動向調査に基づく国内の麻疹、風しんの直近の疫学状況に関する情報を提供することを目的としている。

2016年第1～26週に診断された麻疹(2016年7月6日現在)は10例であり、うち、検査診断例が9例であった。前年同時期と比べると16例減少した。男性5例、女性5例であり、年齢中央値は29歳(範囲0～63歳)であった。この間の都道府県別の報告数は東京都3例、埼玉県、兵庫県各2例、茨城県、群馬県、三重県各1例であった。推定感染地域は国内が4例であり国外が6例(インドネシア3例、モンゴル2例、カタール1例)と報告されていた。ワクチン接種歴については、接種歴がない、または不明の症例が10例中9例であった。麻疹ウイルスの遺伝子型は7例で報告されており、その内訳はD8型5例、B3型1例、H1型1例であった〔麻疹ウイルス分離・検出状況(2016年6月22日現在)：<http://www.nih.go.jp/niid/ja/iasr-measles.html>]。

次に風しんについては、2016年第1～26週に診断された風しん(2016年7月6日現在)は80例であり、検査診断例が62例(78%)であった。前年同時期と比べると16例減少した。男性47例(59%)、女性33例(41%)であり、年齢中央値は30.5歳(範囲1～78歳)であった。この間の都道府県別の報告数は愛知県14例、東京都11例、大阪府9例、千葉県7例、兵庫県7例、神奈川県6例、静岡県6例、埼玉県4例、福岡県3例、岐阜県2例の順であった。推定感染地域は国内が71例(89%)であり国外が7例(9%：ベトナム3例、インド3例、フィリピン1例)と報告されていた。ワクチン接種歴については、接種歴がない、または不明の症例が80例中56例(70%)であった。80例中、30～50代男性が26例(33%)を占めたが、2015年度の感染症流行予測調査によると、30代後半から50代男性の年代は風しん抗体保有状況が低いことが知られている(<http://www.nih.go.jp/niid/ja/measles-m/measles-iasrtpc/6401-434t.html>)。風しんウイルスの遺伝子型は7例で報告されており、その内訳は2B型6例、1E型1例であった〔風しんウイルス分離・検出状況(2016年6月22日現在)：<http://www.nih.go.jp/niid/ja/iasr-rubella.html>]。

麻疹は、年齢にかかわらず命に関わる重篤な疾患である。また、その感染拡大防止のためには、麻疹風しん混合ワクチンの定期接種の徹底による予防が最も重要であり、感染者の早期探知と迅速な対応も欠かせない。日本土着とされてきた麻疹ウイルス(D5型)は2010年5月以降に国内では検出されていないが、海外からの麻疹輸入例は麻疹排除認定以降も継続して報告されており、2016年第1～26週に診断された症例の多くは海外渡航歴のある、あるいは海外渡航者に関連のある症例が多い。

一方、風しんは、一般的には数日で治癒する予後良好な疾患であるが、風しんウイルスが妊娠初期の妊婦に感染することで、児にCRSを引き起こす可能性が高まる。国内では特に成人男性において感受性者が残されており、風しんを排除し、CRSの発生をなくすためには、1期および2期の定期接種率を高く維持することに加えて、成人男性への対策も重要である。成人の症例が多数を占める風しんについては、特に、職場での対策は重要とされている(<http://www.nih.go.jp/niid/images/idsc/disease/rubella/kannrenn/syokuba-taisaku.pdf>)。

また最近、麻疹および風しんに共通して、海外からウイルスが持ち込まれたことが示唆される報告が多くみられるため、日本国内にウイルスを持ち込まないために、海外での流行状況に応じて、流行地域への渡航者に対しては、ワクチン接種歴等を確認の上、必要に応じて渡航前にワクチン接種が行われることが推奨される。

今後の海外からの麻疹および風しんの輸入例の増加に対しては、最初に患者と接する可能性が高いのが医療機関であることから、事前の予防策として、事務職を含むあらゆる医療関係者においては、2回以上の麻疹風しん混合ワクチン接種歴の確認と必要な場合の接種の推奨が重要であることを改めて強調したい。また、発熱・発疹を呈する急性感染症の患者が医療機関を受診する際に、重要となるのが問診であり、医療関係者が発熱・発疹患者に対して聞き取りを行う場合には、麻疹、風しんの流行国を把握し(例、西太平洋地域における麻疹・風しん流行状況: http://www.wpro.who.int/immunization/documents/measles_rubella_bulletin/en/)、渡航歴や発熱・発疹患者との接触歴、予防接種歴などの確認を慎重に行うことが重要である。感染症発生動向調査2011年第1週～2015年第53週までに届出された麻疹4,719例のうち、確定例1,449例と取り下げ例3,270例を比較したところ、海外渡航歴あり(確定例14%、取り下げ例3%)、麻疹ワクチンの予防接種歴なし(確定例34%、取り下げ例21%)、周囲の麻疹流行あり(確定例23%、取り下げ例2%)のいずれの項目においても、実際に確定例において多く認められていたことは注目される。

麻疹および風しんの感染症発生動向調査に関する背景・詳細な情報と最新の状況については、以下を参照いただきたい:

- 麻疹速報グラフ
<http://www.nih.go.jp/niid/ja/id/222-disease-based/ma/measles/idsc/trend/575-measles-doko.html>
- 風しん速報グラフ
<http://www.nih.go.jp/niid/ja/diseases/ha/rubella.html>
- IASR 麻疹・風疹/先天性風疹症候群 2016年3月現在
<http://www.nih.go.jp/niid/ja/measles-m/measles-iasrtpc/6401-434t.html>
- 職場における風しん対策ガイドライン
<http://www.nih.go.jp/niid/images/idsc/disease/rubella/kannrenn/syokuba-taisaku.pdf>
- 医療機関における風しん対策ガイドライン
<http://www.nih.go.jp/niid/images/idsc/disease/rubella/kannrenn/iryoukikann-taisaku.pdf>
- 世界保健機関西太平洋地域事務局. Expanded programme on immunization. Measles-Rubella Bulletin.
http://www.wpro.who.int/immunization/documents/measles_rubella_bulletin/en/
- IASR 感染症発生動向調査における、麻疹の実験室診断例(取り下げ例を含む)の推移, 2011～2015年
<http://www.nih.go.jp/niid/ja/measles-m/measles-iasrtpc/1922-iasr-topic-related/6434-434r06.html>



感染症関連情報

◆病原体情報

病原微生物検出情報(IASR)：<http://www.nih.go.jp/niid/ja/iasr.html>

◆海外感染症情報

厚生労働省検疫所(FORTH)：<http://www.forth.go.jp/>

○ジカウイルス感染症の発生状況(更新21)

<http://www.forth.go.jp/topics/2016/07081515.html>

○中東呼吸器症候群コロナウイルス(MERS-CoV)の発生(更新21)

<http://www.forth.go.jp/topics/2016/07071135.html>

○黄熱の発生状況(更新9)

<http://www.forth.go.jp/topics/2016/07041139.html>

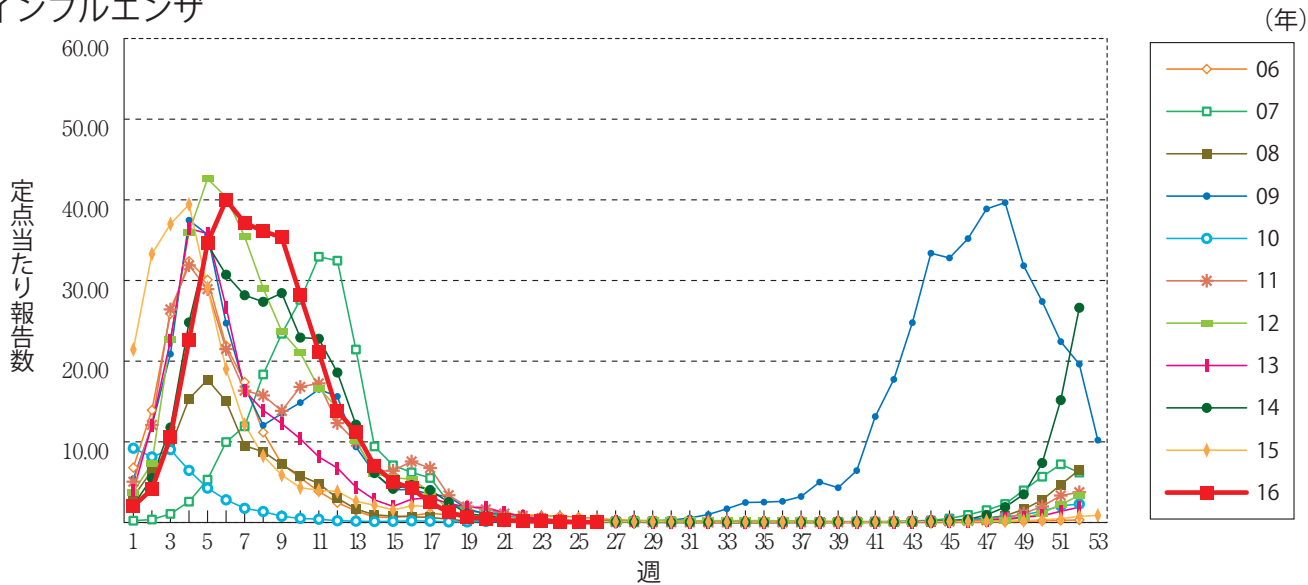
○鳥インフルエンザA(H7N9)の発生状況(更新8)

<http://www.forth.go.jp/topics/2016/07041003.html>

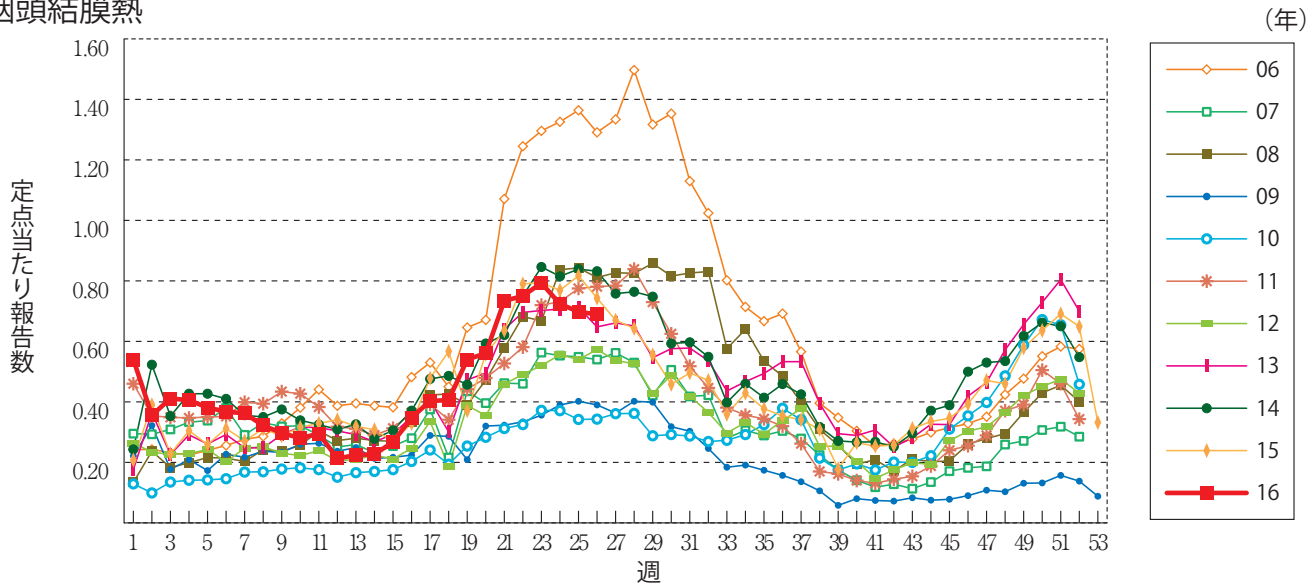


グラフ総覧(26週)

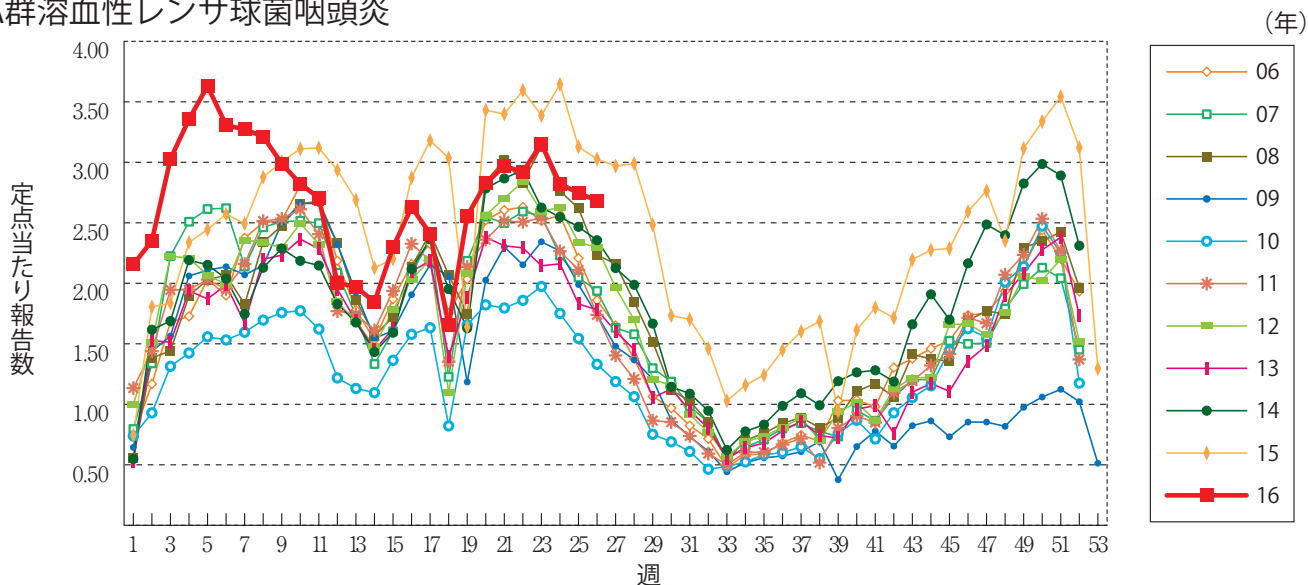
インフルエンザ



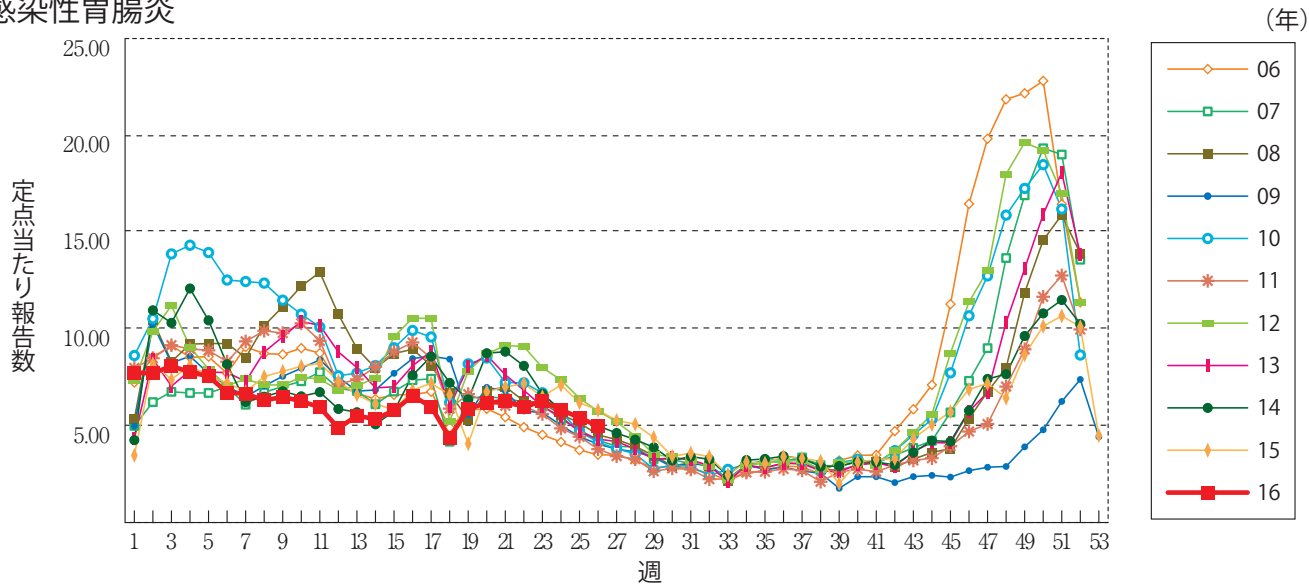
咽頭結膜熱



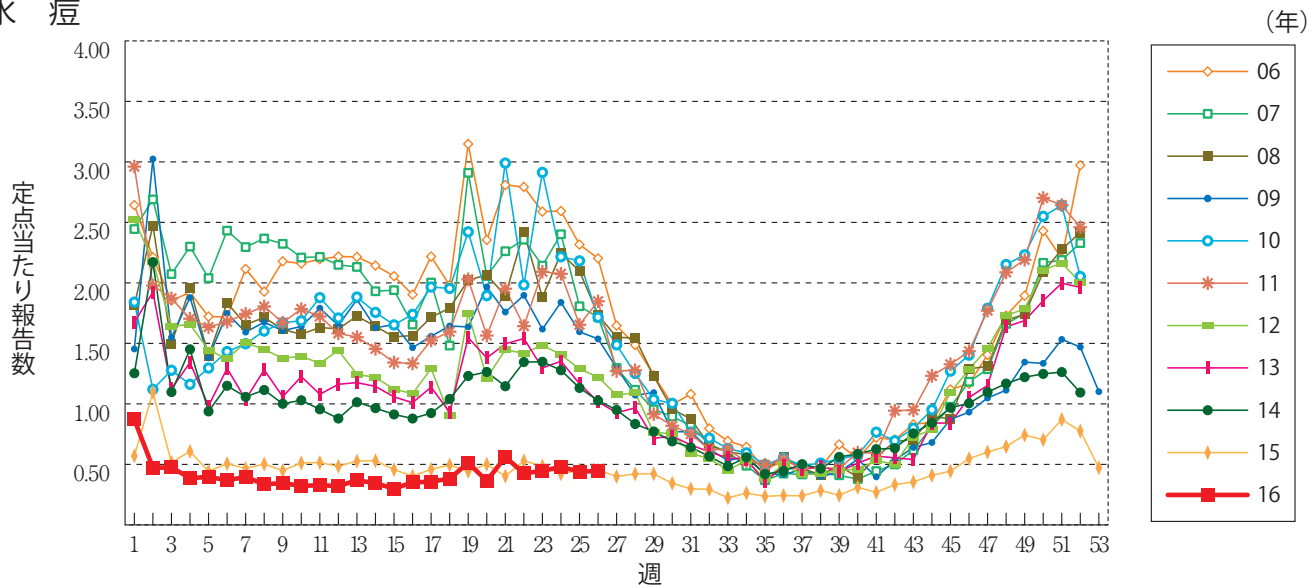
A群溶血性レンサ球菌咽頭炎



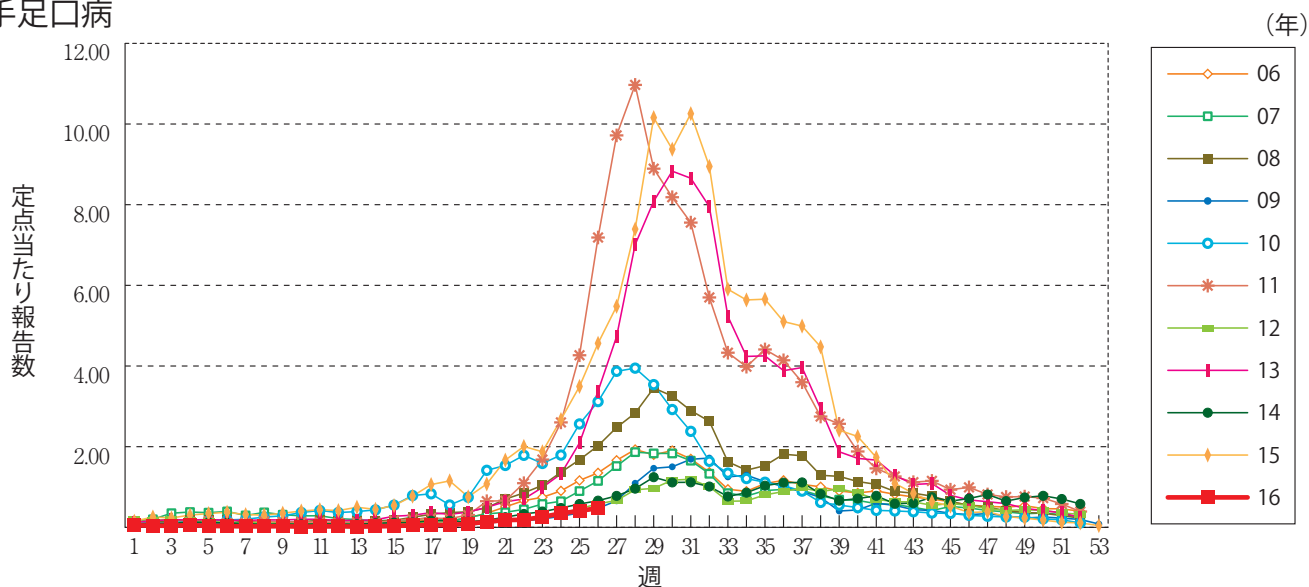
感染性胃腸炎



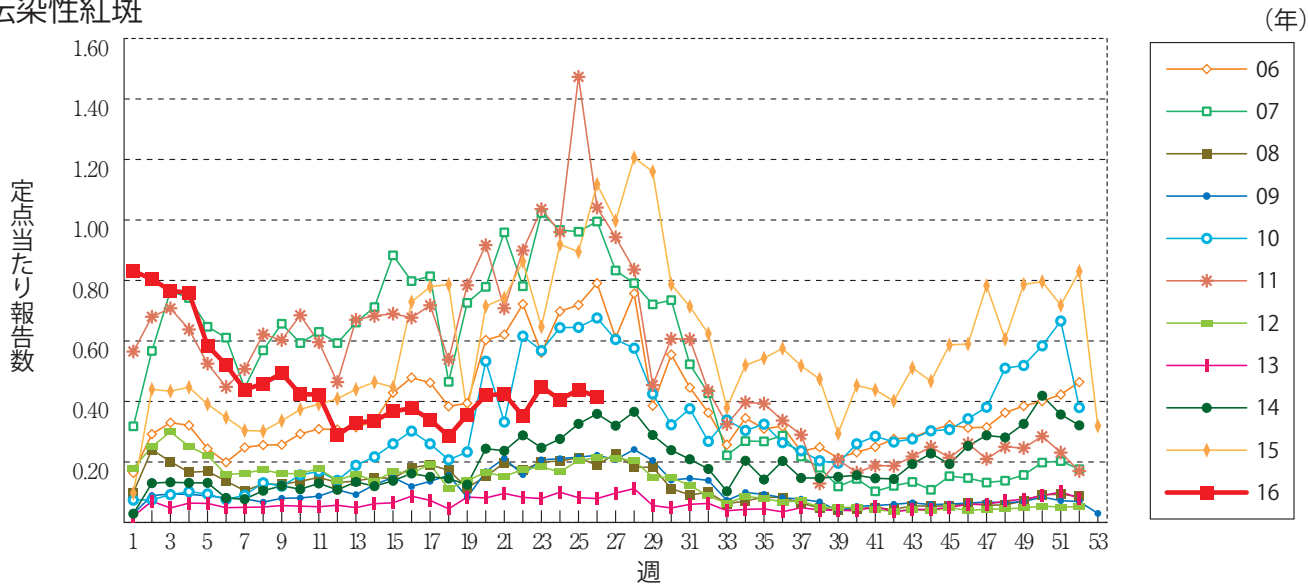
水痘



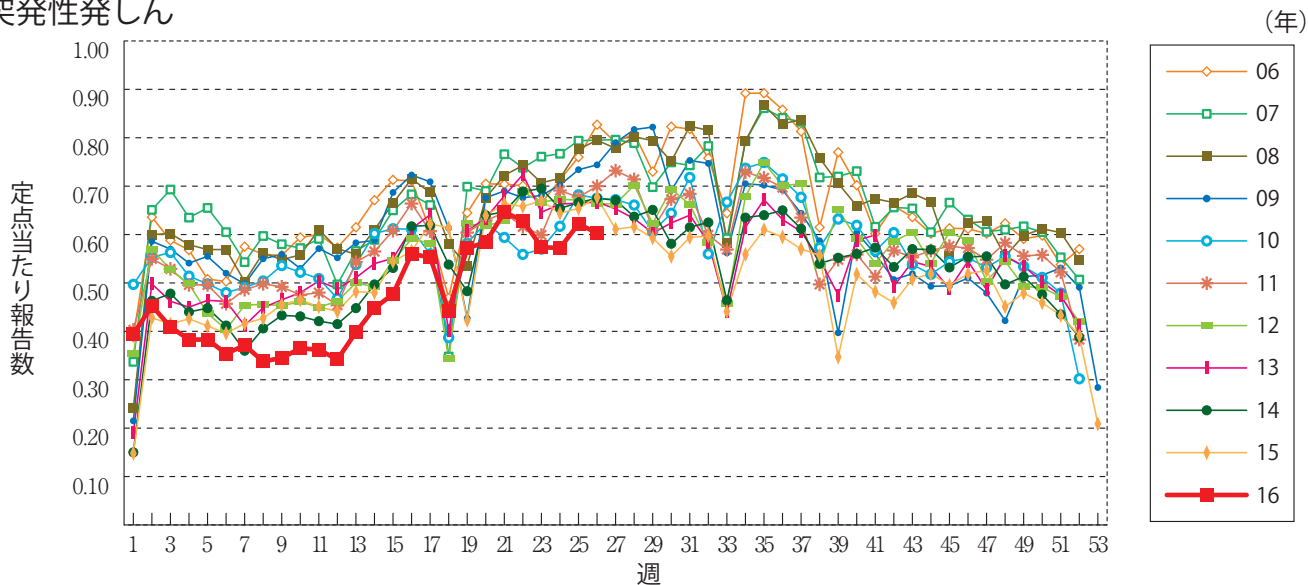
手足口病



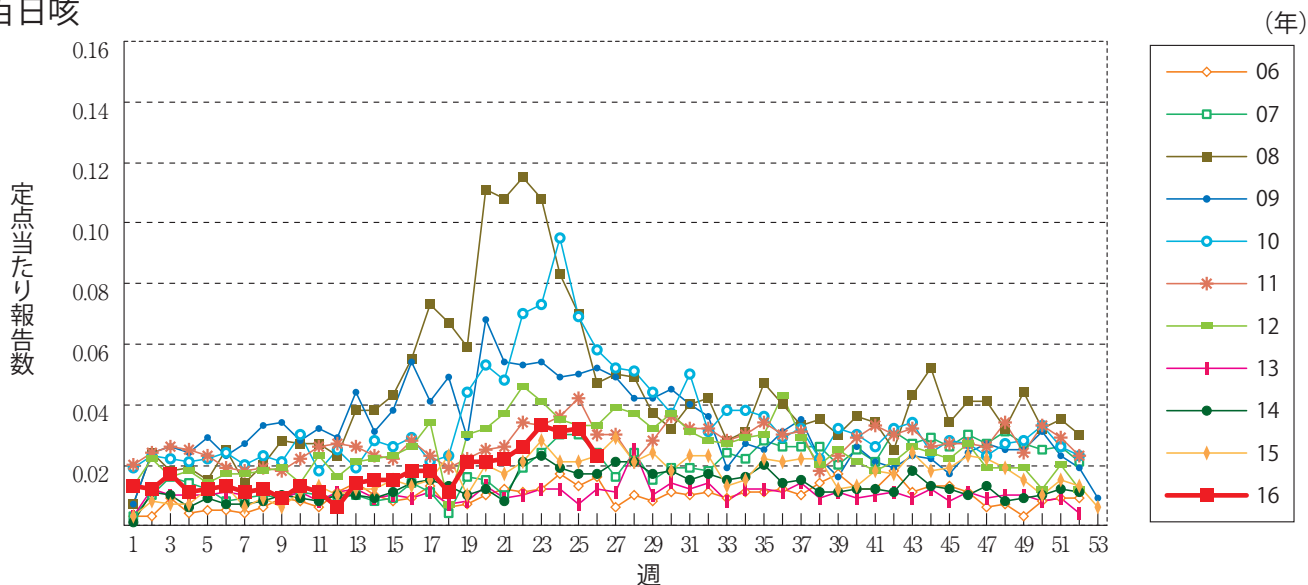
伝染性紅斑



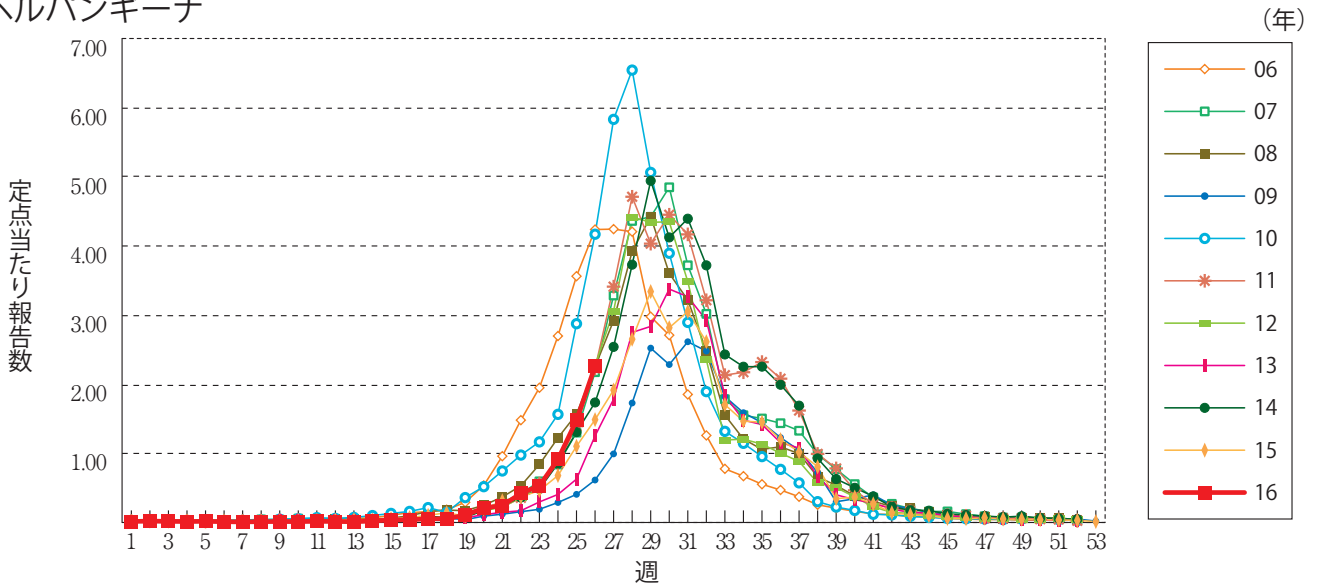
突発性発しん



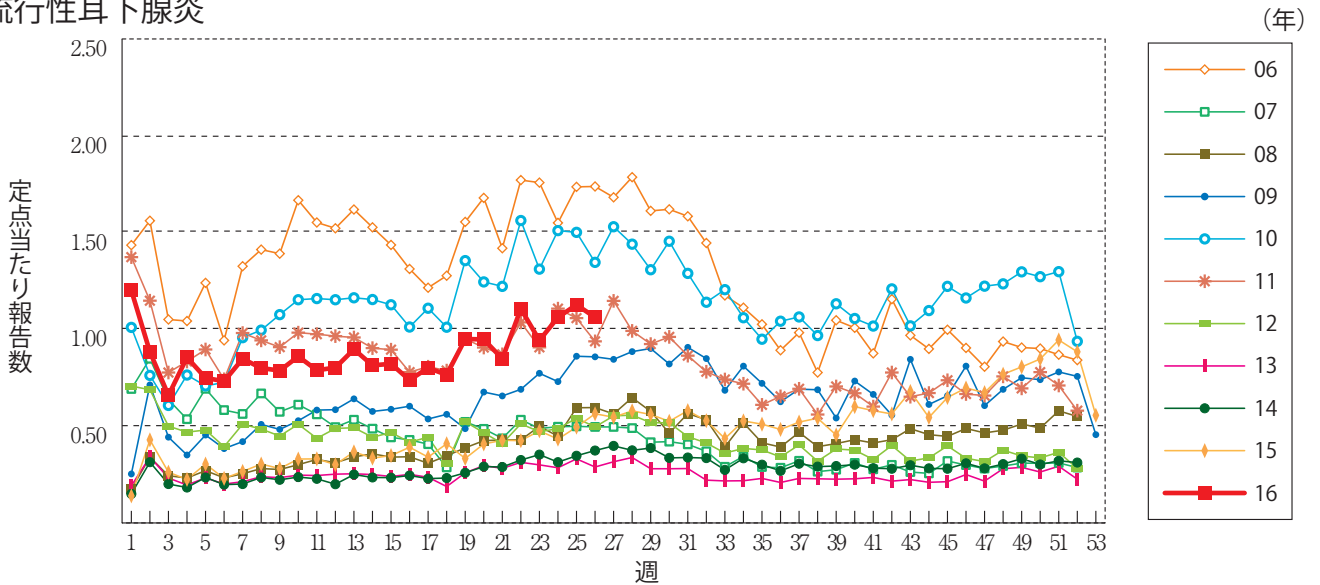
百日咳



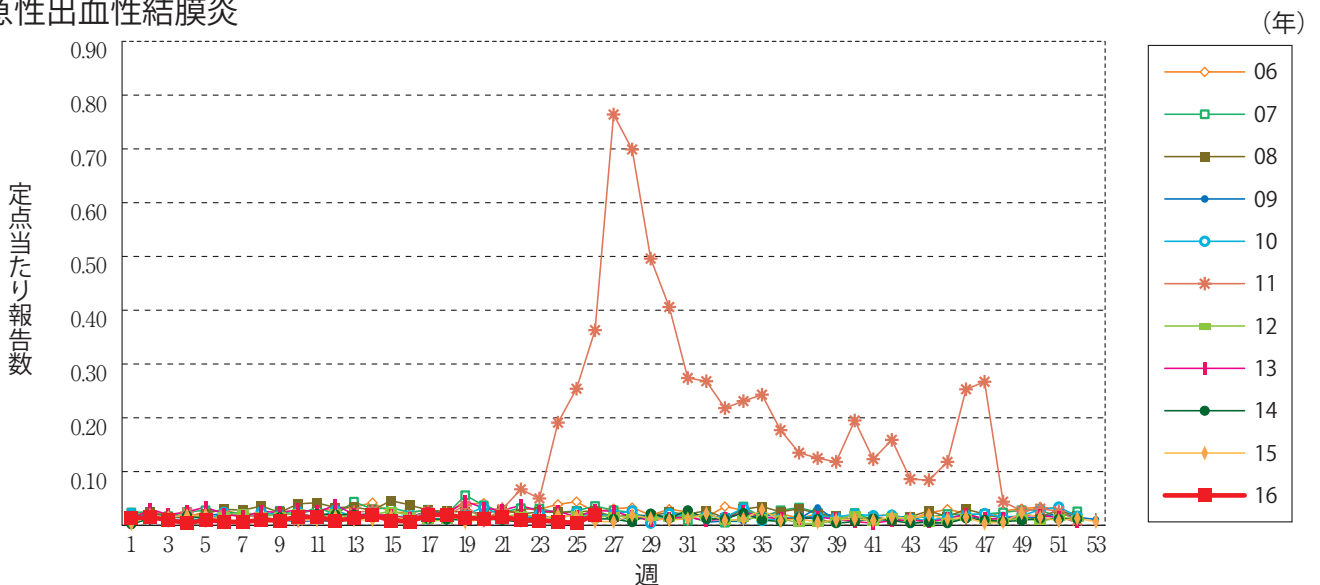
ヘルパンギーナ



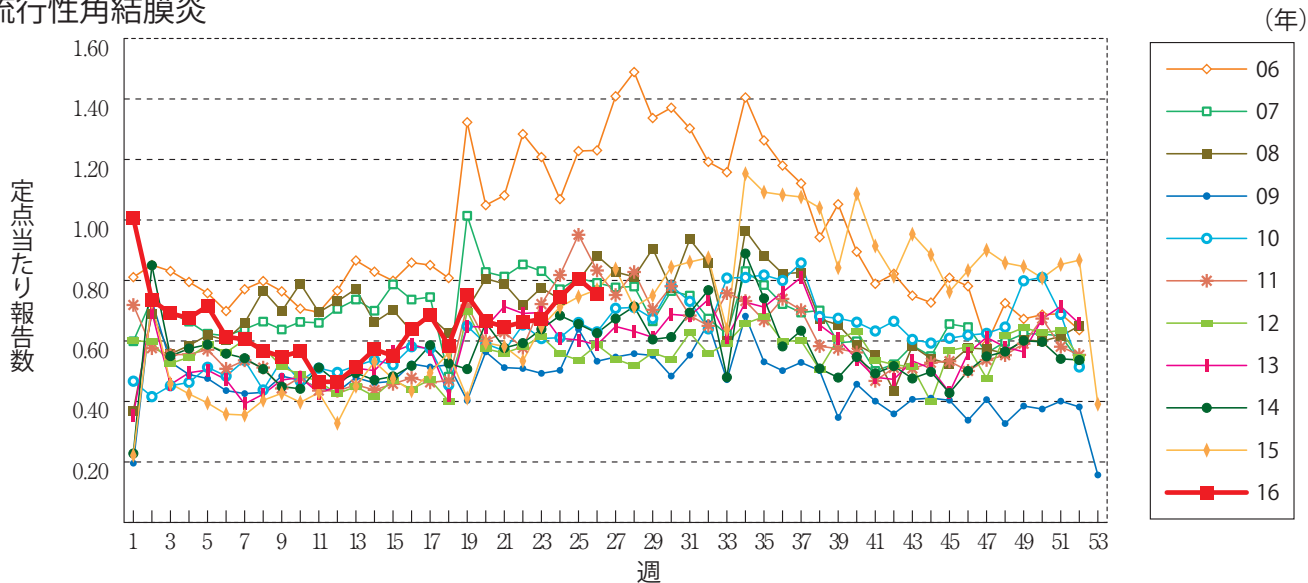
流行性耳下腺炎



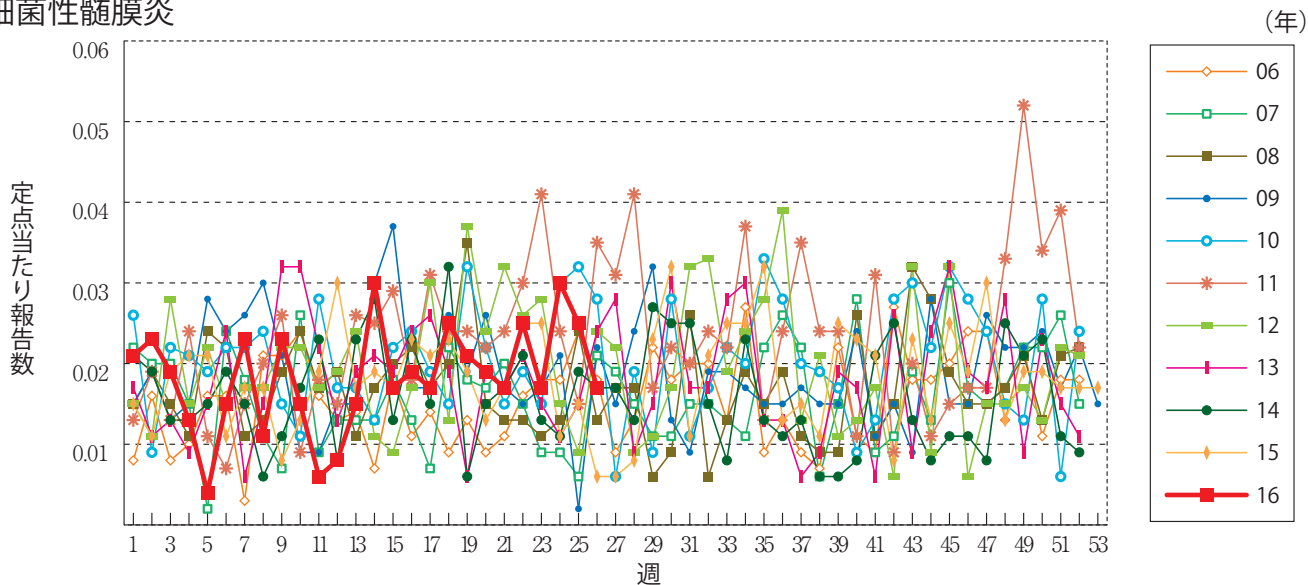
急性出血性結膜炎



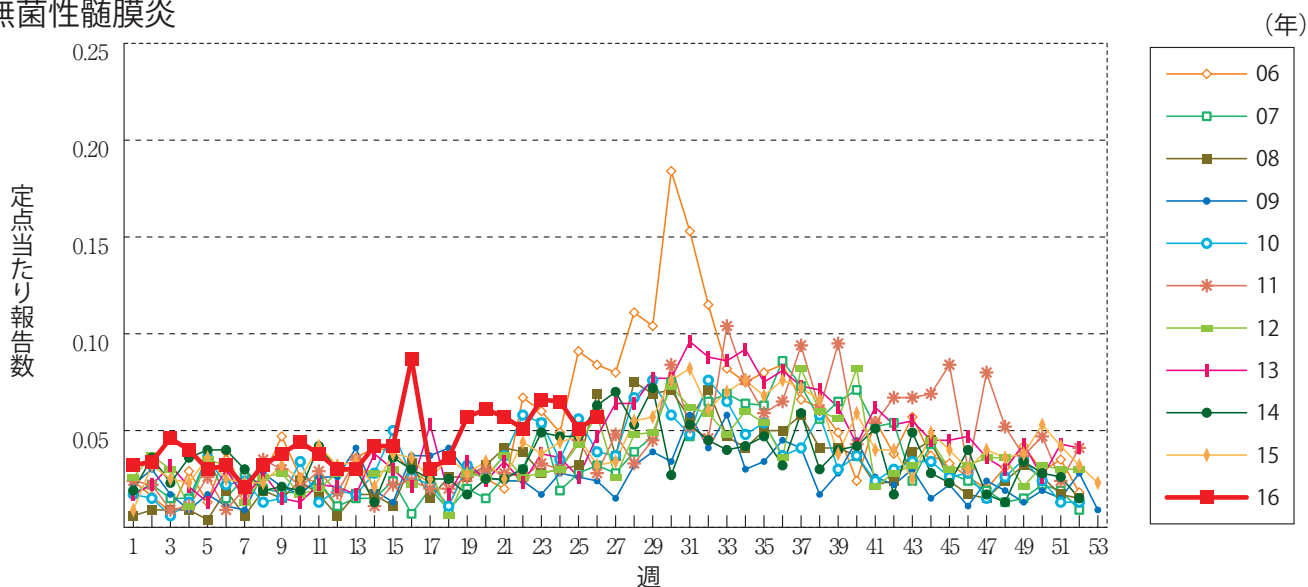
流行性角結膜炎



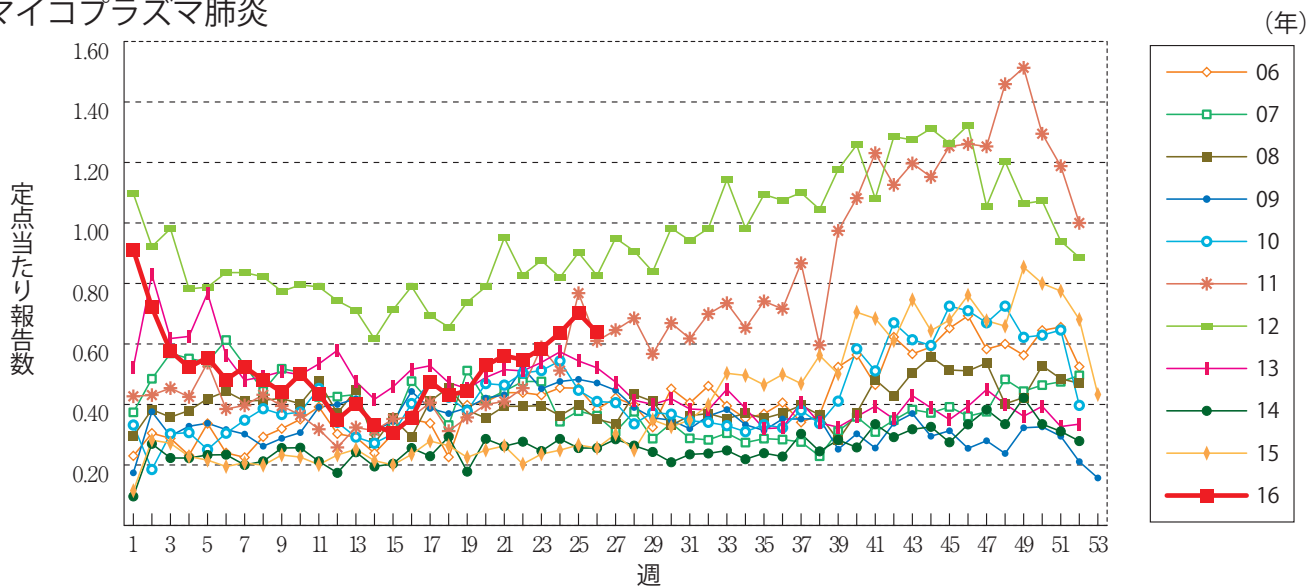
細菌性髄膜炎



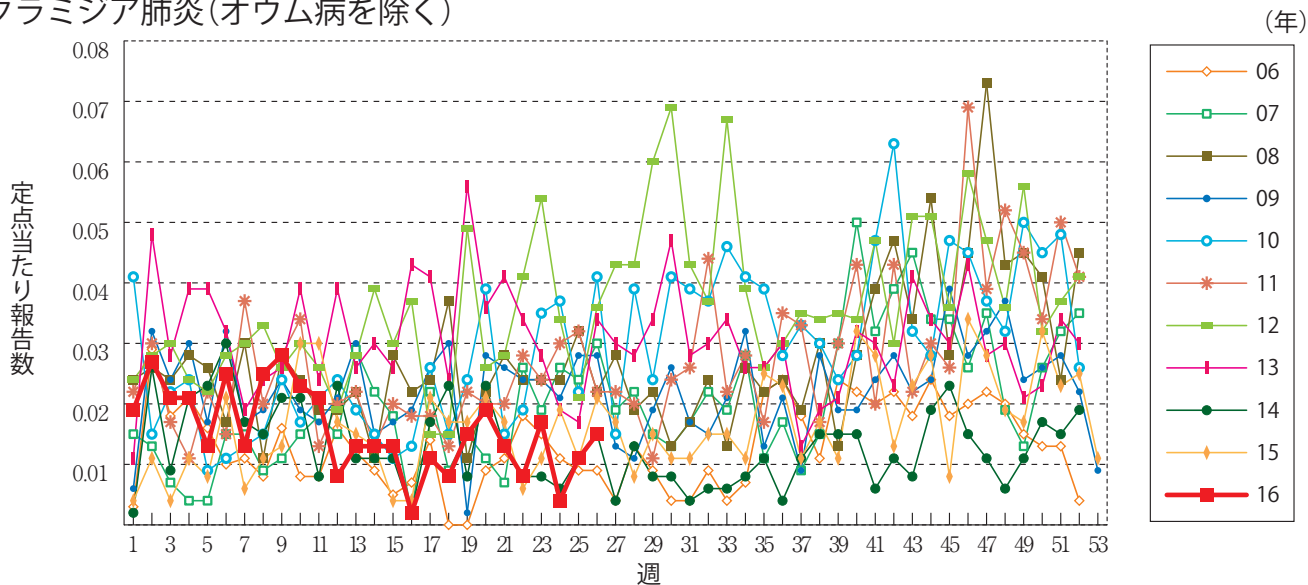
無菌性髄膜炎



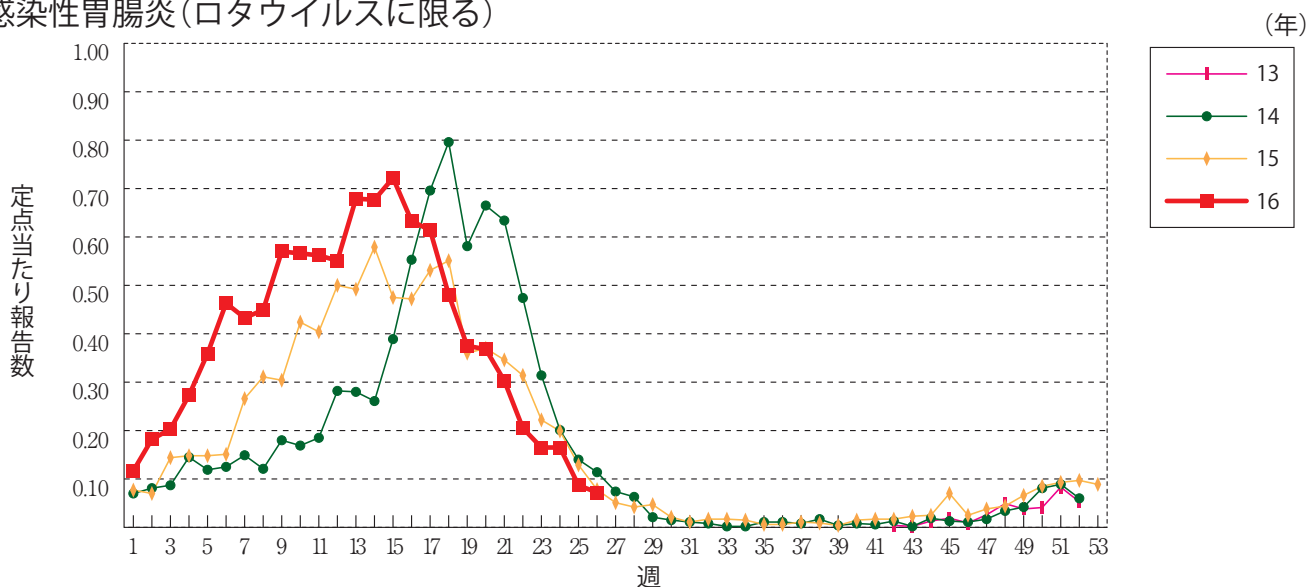
マイコプラズマ肺炎



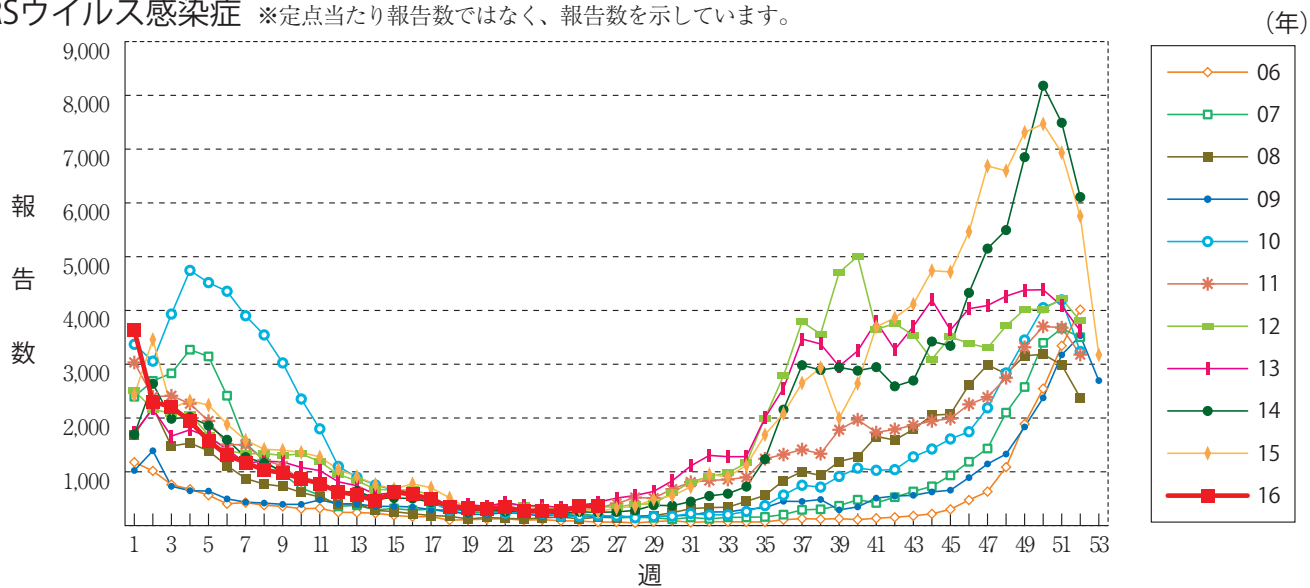
クラミジア肺炎(オウム病を除く)



感染性胃腸炎(ロタウイルスに限る)



RSウイルス感染症 ※定点当たり報告数ではなく、報告数を示しています。





26週のデータ

注) 表中の報告数は7月6日集計分であり、その後の報告は次週以降の累積に反映されます。
 新型インフルエンザは掲載していません。

報告数・累積報告数, 疾病・都道府県別

2016年26週

	エボラ出血熱		クリミア・コンゴ出血熱		痘 瘡		南米出血熱		ペスト		マールブルグ病		ラッサ熱		急性灰白髄炎		結 核	
	報告数	累積	報告数	累積	報告数	累積	報告数	累積	報告数	累積	報告数	累積	報告数	累積	報告数	累積	報告数	累積
総 数	-	-	-	-	-	-	-	-	-	-	-	-	-	-	-	-	414	11679
北海道	-	-	-	-	-	-	-	-	-	-	-	-	-	-	-	-	12	356
青森県	-	-	-	-	-	-	-	-	-	-	-	-	-	-	-	-	9	145
岩手県	-	-	-	-	-	-	-	-	-	-	-	-	-	-	-	-	3	123
宮城県	-	-	-	-	-	-	-	-	-	-	-	-	-	-	-	-	8	241
秋田県	-	-	-	-	-	-	-	-	-	-	-	-	-	-	-	-	1	54
山形県	-	-	-	-	-	-	-	-	-	-	-	-	-	-	-	-	6	64
福島県	-	-	-	-	-	-	-	-	-	-	-	-	-	-	-	-	4	106
茨城県	-	-	-	-	-	-	-	-	-	-	-	-	-	-	-	-	4	280
栃木県	-	-	-	-	-	-	-	-	-	-	-	-	-	-	-	-	6	141
群馬県	-	-	-	-	-	-	-	-	-	-	-	-	-	-	-	-	9	136
埼玉県	-	-	-	-	-	-	-	-	-	-	-	-	-	-	-	-	6	608
千葉県	-	-	-	-	-	-	-	-	-	-	-	-	-	-	-	-	30	648
東京都	-	-	-	-	-	-	-	-	-	-	-	-	-	-	-	-	62	1804
神奈川県	-	-	-	-	-	-	-	-	-	-	-	-	-	-	-	-	33	855
新潟県	-	-	-	-	-	-	-	-	-	-	-	-	-	-	-	-	7	168
富山県	-	-	-	-	-	-	-	-	-	-	-	-	-	-	-	-	2	87
石川県	-	-	-	-	-	-	-	-	-	-	-	-	-	-	-	-	4	82
福井県	-	-	-	-	-	-	-	-	-	-	-	-	-	-	-	-	1	59
山梨県	-	-	-	-	-	-	-	-	-	-	-	-	-	-	-	-	2	51
長野県	-	-	-	-	-	-	-	-	-	-	-	-	-	-	-	-	5	148
岐阜県	-	-	-	-	-	-	-	-	-	-	-	-	-	-	-	-	5	215
静岡県	-	-	-	-	-	-	-	-	-	-	-	-	-	-	-	-	10	222
愛知県	-	-	-	-	-	-	-	-	-	-	-	-	-	-	-	-	28	905
三重県	-	-	-	-	-	-	-	-	-	-	-	-	-	-	-	-	7	151
滋賀県	-	-	-	-	-	-	-	-	-	-	-	-	-	-	-	-	6	122
京都府	-	-	-	-	-	-	-	-	-	-	-	-	-	-	-	-	12	286
大阪府	-	-	-	-	-	-	-	-	-	-	-	-	-	-	-	-	23	810
兵庫県	-	-	-	-	-	-	-	-	-	-	-	-	-	-	-	-	5	398
奈良県	-	-	-	-	-	-	-	-	-	-	-	-	-	-	-	-	5	137
和歌山県	-	-	-	-	-	-	-	-	-	-	-	-	-	-	-	-	5	83
鳥取県	-	-	-	-	-	-	-	-	-	-	-	-	-	-	-	-	-	41
島根県	-	-	-	-	-	-	-	-	-	-	-	-	-	-	-	-	3	66
岡山県	-	-	-	-	-	-	-	-	-	-	-	-	-	-	-	-	2	140
広島県	-	-	-	-	-	-	-	-	-	-	-	-	-	-	-	-	6	223
山口県	-	-	-	-	-	-	-	-	-	-	-	-	-	-	-	-	6	116
徳島県	-	-	-	-	-	-	-	-	-	-	-	-	-	-	-	-	2	80
香川県	-	-	-	-	-	-	-	-	-	-	-	-	-	-	-	-	-	76
愛媛県	-	-	-	-	-	-	-	-	-	-	-	-	-	-	-	-	5	67
高知県	-	-	-	-	-	-	-	-	-	-	-	-	-	-	-	-	3	60
福岡県	-	-	-	-	-	-	-	-	-	-	-	-	-	-	-	-	23	484
佐賀県	-	-	-	-	-	-	-	-	-	-	-	-	-	-	-	-	7	83
長崎県	-	-	-	-	-	-	-	-	-	-	-	-	-	-	-	-	2	120
熊本県	-	-	-	-	-	-	-	-	-	-	-	-	-	-	-	-	-	36
大分県	-	-	-	-	-	-	-	-	-	-	-	-	-	-	-	-	6	163
宮崎県	-	-	-	-	-	-	-	-	-	-	-	-	-	-	-	-	4	107
鹿児島県	-	-	-	-	-	-	-	-	-	-	-	-	-	-	-	-	8	152
沖縄県	-	-	-	-	-	-	-	-	-	-	-	-	-	-	-	-	17	180

* 病原体がSARSコロナウイルスであるものに限る。
 ** 病原体がMERSコロナウイルスであるものに限る。2014年7月26日より届出対象疾患となりました。
 *** 2013年5月6日より届出対象疾患となりました。

報告数・累積報告数, 疾病・都道府県別

2016年26週

	ジフテリア		重症急性 呼吸器症候群*		中東呼吸器 症候群**		鳥インフル エンザ(H5N1)		鳥インフル エンザ(H7N9)***		コレラ		細菌性赤痢		腸管出血性 大腸菌感染症		腸チフス	
	報告数	累積	報告数	累積	報告数	累積	報告数	累積	報告数	累積	報告数	累積	報告数	累積	報告数	累積	報告数	累積
総数	-	-	-	-	-	-	-	-	-	-	3	4	65	118	797	3	27	
北海道	-	-	-	-	-	-	-	-	-	-	-	-	-	-	4	43	-	-
青森県	-	-	-	-	-	-	-	-	-	-	-	-	-	-	-	2	-	-
岩手県	-	-	-	-	-	-	-	-	-	-	-	-	-	-	-	8	-	-
宮城県	-	-	-	-	-	-	-	-	-	-	-	1	2	3	15	-	-	
秋田県	-	-	-	-	-	-	-	-	-	-	-	-	-	-	2	6	-	-
山形県	-	-	-	-	-	-	-	-	-	-	-	-	-	-	-	7	-	-
福島県	-	-	-	-	-	-	-	-	-	-	-	-	1	2	14	-	2	
茨城県	-	-	-	-	-	-	-	-	-	-	-	-	-	-	2	14	-	-
栃木県	-	-	-	-	-	-	-	-	-	-	-	-	1	-	9	-	-	
群馬県	-	-	-	-	-	-	-	-	-	-	-	1	2	2	23	-	-	
埼玉県	-	-	-	-	-	-	-	-	-	-	-	-	7	11	33	-	1	
千葉県	-	-	-	-	-	-	-	-	-	-	1	-	3	3	32	-	-	
東京都	-	-	-	-	-	-	-	-	-	-	-	-	2	21	25	127	3	13
神奈川県	-	-	-	-	-	-	-	-	-	-	1	-	3	10	40	-	2	
新潟県	-	-	-	-	-	-	-	-	-	-	-	-	3	5	15	-	-	
富山県	-	-	-	-	-	-	-	-	-	-	-	-	5	1	5	-	1	
石川県	-	-	-	-	-	-	-	-	-	-	-	-	1	1	10	-	-	
福井県	-	-	-	-	-	-	-	-	-	-	1	-	-	2	6	-	-	
山梨県	-	-	-	-	-	-	-	-	-	-	-	-	-	4	7	-	-	
長野県	-	-	-	-	-	-	-	-	-	-	-	-	-	-	6	-	1	
岐阜県	-	-	-	-	-	-	-	-	-	-	-	-	-	1	13	-	-	
静岡県	-	-	-	-	-	-	-	-	-	-	-	-	-	4	22	-	-	
愛知県	-	-	-	-	-	-	-	-	-	-	-	-	4	8	40	-	2	
三重県	-	-	-	-	-	-	-	-	-	-	-	-	1	1	12	-	-	
滋賀県	-	-	-	-	-	-	-	-	-	-	-	-	-	1	5	-	-	
京都府	-	-	-	-	-	-	-	-	-	-	-	-	-	-	7	-	2	
大阪府	-	-	-	-	-	-	-	-	-	-	-	-	1	7	51	-	2	
兵庫県	-	-	-	-	-	-	-	-	-	-	-	-	5	2	17	-	-	
奈良県	-	-	-	-	-	-	-	-	-	-	-	-	1	1	12	-	-	
和歌山県	-	-	-	-	-	-	-	-	-	-	-	-	-	1	9	-	-	
鳥取県	-	-	-	-	-	-	-	-	-	-	-	-	-	-	4	-	-	
島根県	-	-	-	-	-	-	-	-	-	-	-	-	-	1	7	-	-	
岡山県	-	-	-	-	-	-	-	-	-	-	-	-	-	-	12	-	-	
広島県	-	-	-	-	-	-	-	-	-	-	-	-	1	2	10	-	-	
山口県	-	-	-	-	-	-	-	-	-	-	-	-	-	1	2	-	-	
徳島県	-	-	-	-	-	-	-	-	-	-	-	-	-	-	1	-	-	
香川県	-	-	-	-	-	-	-	-	-	-	-	-	-	-	10	-	-	
愛媛県	-	-	-	-	-	-	-	-	-	-	-	-	-	-	1	-	-	
高知県	-	-	-	-	-	-	-	-	-	-	-	-	-	1	2	-	-	
福岡県	-	-	-	-	-	-	-	-	-	-	-	-	3	2	38	-	-	
佐賀県	-	-	-	-	-	-	-	-	-	-	-	-	-	3	14	-	-	
長崎県	-	-	-	-	-	-	-	-	-	-	-	-	-	2	18	-	-	
熊本県	-	-	-	-	-	-	-	-	-	-	-	-	-	-	11	-	-	
大分県	-	-	-	-	-	-	-	-	-	-	-	-	-	2	19	-	-	
宮崎県	-	-	-	-	-	-	-	-	-	-	-	-	-	1	7	-	-	
鹿児島県	-	-	-	-	-	-	-	-	-	-	-	-	-	-	18	-	-	
沖縄県	-	-	-	-	-	-	-	-	-	-	-	-	-	-	13	-	1	

報告数・累積報告数, 疾病・都道府県別

2016年26週

	パラチフス		E型肝炎		ウエストナイル熱		A型肝炎		エキノコックス症		黄熱		オウム病		オムスク出血熱		回帰熱	
	報告数	累積	報告数	累積	報告数	累積	報告数	累積	報告数	累積	報告数	累積	報告数	累積	報告数	累積	報告数	累積
総数	-	9	3	215	-	-	5	176	1	10	-	-	-	2	-	-	-	2
北海道	-	-	1	70	-	-	-	1	1	10	-	-	-	-	-	-	-	1
青森県	-	-	-	4	-	-	-	3	-	-	-	-	-	-	-	-	-	-
岩手県	-	-	-	3	-	-	-	-	-	-	-	-	-	-	-	-	-	-
宮城県	-	-	1	5	-	-	1	3	-	-	-	-	-	-	-	-	-	-
秋田県	-	-	-	3	-	-	-	-	-	-	-	-	-	-	-	-	-	-
山形県	-	-	-	3	-	-	-	2	-	-	-	-	-	-	-	-	-	-
福島県	-	-	-	2	-	-	-	1	-	-	-	-	-	-	-	-	-	-
茨城県	-	-	-	6	-	-	1	7	-	-	-	-	-	-	-	-	-	-
栃木県	-	-	-	5	-	-	-	2	-	-	-	-	-	-	-	-	-	-
群馬県	-	-	-	11	-	-	-	1	-	-	-	-	-	-	-	-	-	1
埼玉県	-	-	1	10	-	-	-	3	-	-	-	-	-	-	-	-	-	-
千葉県	-	-	-	10	-	-	1	8	-	-	-	-	-	-	-	-	-	-
東京都	-	5	-	26	-	-	1	46	-	-	-	-	-	-	-	-	-	-
神奈川県	-	-	-	16	-	-	-	14	-	-	-	-	-	1	-	-	-	-
新潟県	-	-	-	6	-	-	-	2	-	-	-	-	-	-	-	-	-	-
富山県	-	-	-	5	-	-	-	5	-	-	-	-	-	-	-	-	-	-
石川県	-	-	-	2	-	-	-	2	-	-	-	-	-	-	-	-	-	-
福井県	-	-	-	-	-	-	-	1	-	-	-	-	-	-	-	-	-	-
山梨県	-	-	-	1	-	-	-	-	-	-	-	-	-	-	-	-	-	-
長野県	-	-	-	2	-	-	-	1	-	-	-	-	-	-	-	-	-	-
岐阜県	-	-	-	-	-	-	-	1	-	-	-	-	-	-	-	-	-	-
静岡県	-	1	-	3	-	-	1	4	-	-	-	-	-	-	-	-	-	-
愛知県	-	-	-	2	-	-	-	3	-	-	-	-	-	-	-	-	-	-
三重県	-	-	-	-	-	-	-	1	-	-	-	-	-	-	-	-	-	-
滋賀県	-	-	-	-	-	-	-	7	-	-	-	-	-	1	-	-	-	-
京都府	-	-	-	2	-	-	-	5	-	-	-	-	-	-	-	-	-	-
大阪府	-	1	-	4	-	-	-	14	-	-	-	-	-	-	-	-	-	-
兵庫県	-	-	-	2	-	-	-	5	-	-	-	-	-	-	-	-	-	-
奈良県	-	-	-	-	-	-	-	2	-	-	-	-	-	-	-	-	-	-
和歌山県	-	-	-	-	-	-	-	-	-	-	-	-	-	-	-	-	-	-
鳥取県	-	-	-	2	-	-	-	1	-	-	-	-	-	-	-	-	-	-
島根県	-	-	-	-	-	-	-	1	-	-	-	-	-	-	-	-	-	-
岡山県	-	-	-	2	-	-	-	2	-	-	-	-	-	-	-	-	-	-
広島県	-	-	-	2	-	-	-	4	-	-	-	-	-	-	-	-	-	-
山口県	-	-	-	-	-	-	-	2	-	-	-	-	-	-	-	-	-	-
徳島県	-	-	-	-	-	-	-	1	-	-	-	-	-	-	-	-	-	-
香川県	-	-	-	-	-	-	-	1	-	-	-	-	-	-	-	-	-	-
愛媛県	-	-	-	-	-	-	-	7	-	-	-	-	-	-	-	-	-	-
高知県	-	-	-	-	-	-	-	1	-	-	-	-	-	-	-	-	-	-
福岡県	-	2	-	2	-	-	-	4	-	-	-	-	-	-	-	-	-	-
佐賀県	-	-	-	-	-	-	-	1	-	-	-	-	-	-	-	-	-	-
長崎県	-	-	-	1	-	-	-	-	-	-	-	-	-	-	-	-	-	-
熊本県	-	-	-	1	-	-	-	1	-	-	-	-	-	-	-	-	-	-
大分県	-	-	-	-	-	-	-	1	-	-	-	-	-	-	-	-	-	-
宮崎県	-	-	-	2	-	-	-	3	-	-	-	-	-	-	-	-	-	-
鹿児島県	-	-	-	-	-	-	-	1	-	-	-	-	-	-	-	-	-	-
沖縄県	-	-	-	-	-	-	-	1	-	-	-	-	-	-	-	-	-	-

*2016年2月15日より届出対象疾患となりました。

**2013年3月4日より届出対象疾患となりました。

報告数・累積報告数, 疾病・都道府県別

2016年26週

	キャサナル 森林病		Q 熱		狂犬病		コクシジ オイドス症		サル痘		ジカウイルス 感染症*		重症熱性血小板 減少症候群**		腎症候性出血熱		西部ウマ脳炎	
	報告数	累積	報告数	累積	報告数	累積	報告数	累積	報告数	累積	報告数	累積	報告数	累積	報告数	累積	報告数	累積
総 数	-	-	-	-	-	-	2	-	-	-	7	4	29	-	-	-	-	-
北海道	-	-	-	-	-	-	-	-	-	-	-	-	-	-	-	-	-	-
青森県	-	-	-	-	-	-	-	-	-	-	-	-	-	-	-	-	-	-
岩手県	-	-	-	-	-	-	-	-	-	-	-	-	-	-	-	-	-	-
宮城県	-	-	-	-	-	-	-	-	-	-	-	-	-	-	-	-	-	-
秋田県	-	-	-	-	-	-	-	-	-	-	-	-	-	-	-	-	-	-
山形県	-	-	-	-	-	-	-	-	-	-	-	-	-	-	-	-	-	-
福島県	-	-	-	-	-	-	-	-	-	-	-	-	-	-	-	-	-	-
茨城県	-	-	-	-	-	-	-	-	-	-	-	-	-	-	-	-	-	-
栃木県	-	-	-	-	-	-	-	-	-	-	-	-	-	-	-	-	-	-
群馬県	-	-	-	-	-	-	-	-	-	-	-	-	-	-	-	-	-	-
埼玉県	-	-	-	-	-	-	-	-	-	-	-	-	-	-	-	-	-	-
千葉県	-	-	-	-	-	-	-	-	-	-	1	-	-	-	-	-	-	-
東京都	-	-	-	-	-	-	2	-	-	-	-	-	-	-	-	-	-	-
神奈川県	-	-	-	-	-	-	-	-	-	-	3	-	-	-	-	-	-	-
新潟県	-	-	-	-	-	-	-	-	-	-	-	-	-	-	-	-	-	-
富山県	-	-	-	-	-	-	-	-	-	-	-	-	-	-	-	-	-	-
石川県	-	-	-	-	-	-	-	-	-	-	-	-	-	-	-	-	-	-
福井県	-	-	-	-	-	-	-	-	-	-	-	-	-	-	-	-	-	-
山梨県	-	-	-	-	-	-	-	-	-	-	-	-	-	-	-	-	-	-
長野県	-	-	-	-	-	-	-	-	-	-	-	-	-	-	-	-	-	-
岐阜県	-	-	-	-	-	-	-	-	-	-	-	-	-	-	-	-	-	-
静岡県	-	-	-	-	-	-	-	-	-	-	-	-	-	-	-	-	-	-
愛知県	-	-	-	-	-	-	-	-	-	-	2	-	-	-	-	-	-	-
三重県	-	-	-	-	-	-	-	-	-	-	-	-	1	-	-	-	-	-
滋賀県	-	-	-	-	-	-	-	-	-	-	-	-	-	-	-	-	-	-
京都府	-	-	-	-	-	-	-	-	-	-	-	1	1	-	-	-	-	-
大阪府	-	-	-	-	-	-	-	-	-	-	-	1	-	-	-	-	-	-
兵庫県	-	-	-	-	-	-	-	-	-	-	-	-	-	-	-	-	-	-
奈良県	-	-	-	-	-	-	-	-	-	-	-	-	-	-	-	-	-	-
和歌山県	-	-	-	-	-	-	-	-	-	-	-	1	4	-	-	-	-	-
鳥取県	-	-	-	-	-	-	-	-	-	-	-	-	-	-	-	-	-	-
島根県	-	-	-	-	-	-	-	-	-	-	-	-	2	-	-	-	-	-
岡山県	-	-	-	-	-	-	-	-	-	-	-	-	1	-	-	-	-	-
広島県	-	-	-	-	-	-	-	-	-	-	-	-	-	-	-	-	-	-
山口県	-	-	-	-	-	-	-	-	-	-	-	1	2	-	-	-	-	-
徳島県	-	-	-	-	-	-	-	-	-	-	-	-	5	-	-	-	-	-
香川県	-	-	-	-	-	-	-	-	-	-	-	-	-	-	-	-	-	-
愛媛県	-	-	-	-	-	-	-	-	-	-	-	-	1	-	-	-	-	-
高知県	-	-	-	-	-	-	-	-	-	-	-	-	4	-	-	-	-	-
福岡県	-	-	-	-	-	-	-	-	-	-	-	-	-	-	-	-	-	-
佐賀県	-	-	-	-	-	-	-	-	-	-	-	-	-	-	-	-	-	-
長崎県	-	-	-	-	-	-	-	-	-	-	-	-	1	-	-	-	-	-
熊本県	-	-	-	-	-	-	-	-	-	-	-	-	-	-	-	-	-	-
大分県	-	-	-	-	-	-	-	-	-	-	-	-	2	-	-	-	-	-
宮崎県	-	-	-	-	-	-	-	-	-	-	-	1	4	-	-	-	-	-
鹿児島県	-	-	-	-	-	-	-	-	-	-	-	-	1	-	-	-	-	-
沖縄県	-	-	-	-	-	-	-	-	-	-	-	-	-	-	-	-	-	-

*鳥インフルエンザ(H5N1及びH7N9)を除く。

報告数・累積報告数, 疾病・都道府県別

2016年26週

	ダニ媒介脳炎		炭 疽		チクングニア熱		つつが虫病		デング熱		東部ウマ脳炎		鳥インフルエンザ*		ニパウイルス感染症		日本紅斑熱	
	報告数	累積	報告数	累積	報告数	累積	報告数	累積	報告数	累積	報告数	累積	報告数	累積	報告数	累積	報告数	累積
総 数	-	-	-	-	-	3	2	80	8	161	-	-	-	-	-	-	3	73
北海道	-	-	-	-	-	-	-	-	-	1	-	-	-	-	-	-	-	-
青森県	-	-	-	-	-	-	-	4	-	1	-	-	-	-	-	-	-	-
岩手県	-	-	-	-	-	-	-	1	-	1	-	-	-	-	-	-	-	-
宮城県	-	-	-	-	-	-	1	4	-	-	-	-	-	-	-	-	-	-
秋田県	-	-	-	-	-	-	-	2	-	-	-	-	-	-	-	-	-	-
山形県	-	-	-	-	-	-	-	3	-	-	-	-	-	-	-	-	-	-
福島県	-	-	-	-	-	-	-	12	-	-	-	-	-	-	-	-	-	-
茨城県	-	-	-	-	-	-	-	3	-	1	-	-	-	-	-	-	-	-
栃木県	-	-	-	-	-	-	-	1	2	3	-	-	-	-	-	-	-	-
群馬県	-	-	-	-	-	-	-	1	-	1	-	-	-	-	-	-	-	-
埼玉県	-	-	-	-	-	-	-	-	-	6	-	-	-	-	-	-	-	-
千葉県	-	-	-	-	-	-	-	6	-	13	-	-	-	-	-	-	-	1
東京都	-	-	-	-	-	3	-	-	2	41	-	-	-	-	-	-	-	-
神奈川県	-	-	-	-	-	-	-	-	1	18	-	-	-	-	-	-	-	-
新潟県	-	-	-	-	-	-	-	2	-	2	-	-	-	-	-	-	-	-
富山県	-	-	-	-	-	-	-	-	-	-	-	-	-	-	-	-	-	-
石川県	-	-	-	-	-	-	-	1	-	1	-	-	-	-	-	-	-	-
福井県	-	-	-	-	-	-	-	-	-	-	-	-	-	-	-	-	1	1
山梨県	-	-	-	-	-	-	-	-	-	3	-	-	-	-	-	-	-	-
長野県	-	-	-	-	-	-	-	1	-	3	-	-	-	-	-	-	-	-
岐阜県	-	-	-	-	-	-	-	1	-	2	-	-	-	-	-	-	-	-
静岡県	-	-	-	-	-	-	-	1	1	6	-	-	-	-	-	-	-	1
愛知県	-	-	-	-	-	-	-	-	1	7	-	-	-	-	-	-	-	1
三重県	-	-	-	-	-	-	-	1	-	3	-	-	-	-	-	-	-	13
滋賀県	-	-	-	-	-	-	1	1	-	3	-	-	-	-	-	-	-	-
京都府	-	-	-	-	-	-	-	-	-	3	-	-	-	-	-	-	-	-
大阪府	-	-	-	-	-	-	-	-	1	12	-	-	-	-	-	-	-	-
兵庫県	-	-	-	-	-	-	-	3	-	9	-	-	-	-	-	-	-	1
奈良県	-	-	-	-	-	-	-	-	-	5	-	-	-	-	-	-	-	-
和歌山県	-	-	-	-	-	-	-	-	-	-	-	-	-	-	-	-	-	1
鳥取県	-	-	-	-	-	-	-	-	-	-	-	-	-	-	-	-	-	5
島根県	-	-	-	-	-	-	-	2	-	1	-	-	-	-	-	-	-	4
岡山県	-	-	-	-	-	-	-	1	-	-	-	-	-	-	-	-	-	-
広島県	-	-	-	-	-	-	-	4	-	7	-	-	-	-	-	-	2	12
山口県	-	-	-	-	-	-	-	-	-	-	-	-	-	-	-	-	-	1
徳島県	-	-	-	-	-	-	-	-	-	-	-	-	-	-	-	-	-	3
香川県	-	-	-	-	-	-	-	-	-	-	-	-	-	-	-	-	-	-
愛媛県	-	-	-	-	-	-	-	-	-	1	-	-	-	-	-	-	-	3
高知県	-	-	-	-	-	-	-	-	-	-	-	-	-	-	-	-	-	7
福岡県	-	-	-	-	-	-	-	1	-	1	-	-	-	-	-	-	-	2
佐賀県	-	-	-	-	-	-	-	-	-	-	-	-	-	-	-	-	-	1
長崎県	-	-	-	-	-	-	-	3	-	-	-	-	-	-	-	-	-	3
熊本県	-	-	-	-	-	-	-	1	-	2	-	-	-	-	-	-	-	5
大分県	-	-	-	-	-	-	-	-	-	1	-	-	-	-	-	-	-	2
宮崎県	-	-	-	-	-	-	-	5	-	-	-	-	-	-	-	-	-	2
鹿児島県	-	-	-	-	-	-	-	12	-	1	-	-	-	-	-	-	-	4
沖縄県	-	-	-	-	-	-	-	3	-	2	-	-	-	-	-	-	-	-

報告数・累積報告数, 疾病・都道府県別

2016年26週

	日本脳炎		ハンタウイルス 肺症候群		Bウイルス病		鼻 疽		ブルセラ症		ベネズエラ ウマ脳炎		ヘンドラウイルス 感 染 症		発しんチフス		ボツリヌス症	
	報告数	累積	報告数	累積	報告数	累積	報告数	累積	報告数	累積	報告数	累積	報告数	累積	報告数	累積	報告数	累積
総 数	-	-	-	-	-	-	-	-	-	-	-	-	-	-	-	-	-	2
北海道	-	-	-	-	-	-	-	-	-	-	-	-	-	-	-	-	-	-
青森県	-	-	-	-	-	-	-	-	-	-	-	-	-	-	-	-	-	-
岩手県	-	-	-	-	-	-	-	-	-	-	-	-	-	-	-	-	-	-
宮城県	-	-	-	-	-	-	-	-	-	-	-	-	-	-	-	-	-	-
秋田県	-	-	-	-	-	-	-	-	-	-	-	-	-	-	-	-	-	-
山形県	-	-	-	-	-	-	-	-	-	-	-	-	-	-	-	-	-	-
福島県	-	-	-	-	-	-	-	-	-	-	-	-	-	-	-	-	-	-
茨城県	-	-	-	-	-	-	-	-	-	-	-	-	-	-	-	-	-	-
栃木県	-	-	-	-	-	-	-	-	-	-	-	-	-	-	-	-	-	-
群馬県	-	-	-	-	-	-	-	-	-	-	-	-	-	-	-	-	-	-
埼玉県	-	-	-	-	-	-	-	-	-	-	-	-	-	-	-	-	-	-
千葉県	-	-	-	-	-	-	-	-	-	-	-	-	-	-	-	-	-	-
東京都	-	-	-	-	-	-	-	-	-	-	-	-	-	-	-	-	-	1
神奈川県	-	-	-	-	-	-	-	-	-	-	-	-	-	-	-	-	-	1
新潟県	-	-	-	-	-	-	-	-	-	-	-	-	-	-	-	-	-	-
富山県	-	-	-	-	-	-	-	-	-	-	-	-	-	-	-	-	-	-
石川県	-	-	-	-	-	-	-	-	-	-	-	-	-	-	-	-	-	-
福井県	-	-	-	-	-	-	-	-	-	-	-	-	-	-	-	-	-	-
山梨県	-	-	-	-	-	-	-	-	-	-	-	-	-	-	-	-	-	-
長野県	-	-	-	-	-	-	-	-	-	-	-	-	-	-	-	-	-	-
岐阜県	-	-	-	-	-	-	-	-	-	-	-	-	-	-	-	-	-	-
静岡県	-	-	-	-	-	-	-	-	-	-	-	-	-	-	-	-	-	-
愛知県	-	-	-	-	-	-	-	-	-	-	-	-	-	-	-	-	-	-
三重県	-	-	-	-	-	-	-	-	-	-	-	-	-	-	-	-	-	-
滋賀県	-	-	-	-	-	-	-	-	-	-	-	-	-	-	-	-	-	-
京都府	-	-	-	-	-	-	-	-	-	-	-	-	-	-	-	-	-	-
大阪府	-	-	-	-	-	-	-	-	-	-	-	-	-	-	-	-	-	-
兵庫県	-	-	-	-	-	-	-	-	-	-	-	-	-	-	-	-	-	-
奈良県	-	-	-	-	-	-	-	-	-	-	-	-	-	-	-	-	-	-
和歌山県	-	-	-	-	-	-	-	-	-	-	-	-	-	-	-	-	-	-
鳥取県	-	-	-	-	-	-	-	-	-	-	-	-	-	-	-	-	-	-
島根県	-	-	-	-	-	-	-	-	-	-	-	-	-	-	-	-	-	-
岡山県	-	-	-	-	-	-	-	-	-	-	-	-	-	-	-	-	-	-
広島県	-	-	-	-	-	-	-	-	-	-	-	-	-	-	-	-	-	-
山口県	-	-	-	-	-	-	-	-	-	-	-	-	-	-	-	-	-	-
徳島県	-	-	-	-	-	-	-	-	-	-	-	-	-	-	-	-	-	-
香川県	-	-	-	-	-	-	-	-	-	-	-	-	-	-	-	-	-	-
愛媛県	-	-	-	-	-	-	-	-	-	-	-	-	-	-	-	-	-	-
高知県	-	-	-	-	-	-	-	-	-	-	-	-	-	-	-	-	-	-
福岡県	-	-	-	-	-	-	-	-	-	-	-	-	-	-	-	-	-	-
佐賀県	-	-	-	-	-	-	-	-	-	-	-	-	-	-	-	-	-	-
長崎県	-	-	-	-	-	-	-	-	-	-	-	-	-	-	-	-	-	-
熊本県	-	-	-	-	-	-	-	-	-	-	-	-	-	-	-	-	-	-
大分県	-	-	-	-	-	-	-	-	-	-	-	-	-	-	-	-	-	-
宮崎県	-	-	-	-	-	-	-	-	-	-	-	-	-	-	-	-	-	-
鹿児島県	-	-	-	-	-	-	-	-	-	-	-	-	-	-	-	-	-	-
沖縄県	-	-	-	-	-	-	-	-	-	-	-	-	-	-	-	-	-	-

報告数・累積報告数, 疾病・都道府県別

2016年26週

	マラリア		野 兎 病		ライム病		リッサウイルス 感 染 症		リフトバレー熱		類 鼻 疽		レジオネラ症		レプトスピラ症		ロッキー山 紅 斑 熱	
	報告数	累積	報告数	累積	報告数	累積	報告数	累積	報告数	累積	報告数	累積	報告数	累積	報告数	累積	報告数	累積
総 数	1	24	-	-	-	2	-	-	-	-	-	-	32	606	-	4	-	-
北海道	-	1	-	-	-	1	-	-	-	-	-	-	-	17	-	1	-	-
青森県	-	-	-	-	-	-	-	-	-	-	-	-	1	3	-	-	-	-
岩手県	-	-	-	-	-	-	-	-	-	-	-	-	-	4	-	-	-	-
宮城県	-	1	-	-	-	-	-	-	-	-	-	-	1	11	-	-	-	-
秋田県	-	1	-	-	-	-	-	-	-	-	-	-	3	11	-	-	-	-
山形県	-	-	-	-	-	-	-	-	-	-	-	-	-	3	-	-	-	-
福島県	-	-	-	-	-	-	-	-	-	-	-	-	1	10	-	-	-	-
茨城県	-	1	-	-	-	-	-	-	-	-	-	-	1	17	-	-	-	-
栃木県	-	-	-	-	-	-	-	-	-	-	-	-	-	12	-	-	-	-
群馬県	-	-	-	-	-	-	-	-	-	-	-	-	3	16	-	-	-	-
埼玉県	-	-	-	-	-	-	-	-	-	-	-	-	-	30	-	-	-	-
千葉県	-	2	-	-	-	-	-	-	-	-	-	-	-	20	-	-	-	-
東京都	1	7	-	-	-	-	-	-	-	-	-	-	2	57	-	-	-	-
神奈川県	-	3	-	-	-	-	-	-	-	-	-	-	1	48	-	3	-	-
新潟県	-	-	-	-	-	-	-	-	-	-	-	-	-	13	-	-	-	-
富山県	-	-	-	-	-	-	-	-	-	-	-	-	1	15	-	-	-	-
石川県	-	-	-	-	-	-	-	-	-	-	-	-	-	5	-	-	-	-
福井県	-	-	-	-	-	-	-	-	-	-	-	-	-	6	-	-	-	-
山梨県	-	1	-	-	-	-	-	-	-	-	-	-	-	2	-	-	-	-
長野県	-	2	-	-	-	-	-	-	-	-	-	-	1	10	-	-	-	-
岐阜県	-	1	-	-	-	-	-	-	-	-	-	-	2	14	-	-	-	-
静岡県	-	1	-	-	-	-	-	-	-	-	-	-	2	14	-	-	-	-
愛知県	-	-	-	-	-	-	-	-	-	-	-	-	2	40	-	-	-	-
三重県	-	-	-	-	-	-	-	-	-	-	-	-	2	9	-	-	-	-
滋賀県	-	-	-	-	-	-	-	-	-	-	-	-	1	14	-	-	-	-
京都府	-	2	-	-	-	-	-	-	-	-	-	-	1	9	-	-	-	-
大阪府	-	-	-	-	-	-	-	-	-	-	-	-	1	33	-	-	-	-
兵庫県	-	-	-	-	-	-	-	-	-	-	-	-	2	35	-	-	-	-
奈良県	-	-	-	-	-	-	-	-	-	-	-	-	-	5	-	-	-	-
和歌山県	-	-	-	-	-	-	-	-	-	-	-	-	1	9	-	-	-	-
鳥取県	-	-	-	-	-	-	-	-	-	-	-	-	-	2	-	-	-	-
島根県	-	-	-	-	-	-	-	-	-	-	-	-	-	2	-	-	-	-
岡山県	-	-	-	-	-	-	-	-	-	-	-	-	-	16	-	-	-	-
広島県	-	-	-	-	-	-	-	-	-	-	-	-	-	14	-	-	-	-
山口県	-	-	-	-	-	-	-	-	-	-	-	-	-	3	-	-	-	-
徳島県	-	-	-	-	-	1	-	-	-	-	-	-	-	5	-	-	-	-
香川県	-	-	-	-	-	-	-	-	-	-	-	-	-	6	-	-	-	-
愛媛県	-	-	-	-	-	-	-	-	-	-	-	-	1	7	-	-	-	-
高知県	-	-	-	-	-	-	-	-	-	-	-	-	-	2	-	-	-	-
福岡県	-	1	-	-	-	-	-	-	-	-	-	-	1	21	-	-	-	-
佐賀県	-	-	-	-	-	-	-	-	-	-	-	-	-	-	-	-	-	-
長崎県	-	-	-	-	-	-	-	-	-	-	-	-	-	2	-	-	-	-
熊本県	-	-	-	-	-	-	-	-	-	-	-	-	1	16	-	-	-	-
大分県	-	-	-	-	-	-	-	-	-	-	-	-	-	8	-	-	-	-
宮崎県	-	-	-	-	-	-	-	-	-	-	-	-	-	1	-	-	-	-
鹿児島県	-	-	-	-	-	-	-	-	-	-	-	-	-	6	-	-	-	-
沖縄県	-	-	-	-	-	-	-	-	-	-	-	-	-	3	-	-	-	-

*E型肝炎及びA型肝炎を除く。

**2014年9月19日より届出対象疾患となりました。

***ウエストナイル脳炎、西部ウマ脳炎、ダニ媒介脳炎、東部ウマ脳炎、日本脳炎、ベネズエラウマ脳炎及びリフトバレー熱を除く。

報告数・累積報告数, 疾病・都道府県別

2016年26週

	アメーバ赤痢		ウイルス性肝炎*		カリバネム耐性 腸内細菌科細菌感染症**		急性脳炎***		クリプト スポリジウム症		クロイツフェルト ・ヤコブ病		劇症型溶血性 レンサ球菌感染症		後天性免疫不全 症候群		ジアルジア症	
	報告数	累積	報告数	累積	報告数	累積	報告数	累積	報告数	累積	報告数	累積	報告数	累積	報告数	累積	報告数	累積
総数	14	588	-	125	21	682	8	460	-	6	4	87	7	262	14	695	-	27
北海道	-	21	-	3	1	14	1	19	-	2	-	6	-	9	-	19	-	-
青森県	-	2	-	-	-	8	-	-	-	1	-	1	-	1	-	1	-	-
岩手県	-	9	-	1	1	6	1	6	-	-	-	1	-	3	-	2	-	-
宮城県	-	11	-	1	-	4	-	1	-	-	-	1	-	7	-	4	-	-
秋田県	-	4	-	-	-	2	-	2	-	-	-	-	-	-	-	1	-	-
山形県	-	3	-	1	-	8	-	2	-	-	-	1	-	2	-	2	-	-
福島県	-	6	-	-	2	14	-	4	-	-	-	-	-	3	-	4	-	-
茨城県	-	8	-	1	-	10	-	18	-	-	-	2	-	3	-	10	-	1
栃木県	-	8	-	-	-	5	-	12	-	1	-	2	-	3	-	6	-	-
群馬県	-	6	-	-	1	7	-	9	-	-	-	1	-	1	-	10	-	1
埼玉県	-	27	-	5	2	21	1	26	-	-	-	4	1	10	-	19	-	-
千葉県	1	30	-	4	1	26	-	35	-	1	-	2	-	12	-	21	-	-
東京都	2	114	-	31	2	90	1	54	-	-	1	10	2	35	4	233	-	6
神奈川県	1	52	-	10	2	45	1	41	-	-	-	3	1	25	2	35	-	1
新潟県	-	9	-	1	-	7	-	1	-	-	-	3	-	8	-	3	-	-
富山県	-	2	-	1	-	5	-	3	-	-	-	1	-	4	-	3	-	1
石川県	-	2	-	1	-	4	-	-	-	-	-	2	-	5	-	2	-	-
福井県	-	6	-	-	-	2	-	1	-	-	-	-	1	1	-	-	-	-
山梨県	1	3	-	-	-	4	-	-	-	-	-	-	-	-	-	6	-	-
長野県	-	12	-	3	-	13	-	5	-	-	-	-	-	3	-	1	-	1
岐阜県	-	3	-	1	-	5	-	-	-	-	1	1	1	4	-	15	-	-
静岡県	2	14	-	4	-	8	-	22	-	1	-	4	-	7	-	16	-	-
愛知県	3	38	-	3	-	29	-	24	-	-	-	5	1	13	1	45	-	1
三重県	1	4	-	-	-	20	-	1	-	-	-	2	-	4	-	8	-	1
滋賀県	-	5	-	1	1	5	-	2	-	-	-	-	-	3	-	3	-	1
京都府	-	8	-	2	-	19	-	11	-	-	-	2	-	6	2	14	-	4
大阪府	1	71	-	7	1	70	-	26	-	-	1	4	-	15	1	82	-	3
兵庫県	1	22	-	9	1	30	1	24	-	-	-	5	-	17	1	16	-	1
奈良県	-	2	-	1	-	11	-	4	-	-	-	2	-	1	-	2	-	-
和歌山県	-	3	-	1	-	4	-	3	-	-	-	-	-	2	-	1	-	-
鳥取県	-	2	-	-	-	-	-	-	-	-	-	-	-	1	-	2	-	-
島根県	-	2	-	-	1	4	-	1	-	-	-	1	-	1	-	1	-	-
岡山県	-	7	-	3	-	14	-	6	-	-	-	1	-	5	-	6	-	1
広島県	-	10	-	8	-	33	1	11	-	-	1	4	-	3	1	8	-	1
山口県	-	4	-	-	-	13	-	12	-	-	-	4	-	3	-	2	-	-
徳島県	-	3	-	1	1	2	-	2	-	-	-	-	-	1	-	2	-	-
香川県	-	6	-	-	-	5	-	3	-	-	-	1	-	3	-	5	-	-
愛媛県	1	4	-	4	-	5	-	5	-	-	-	1	-	3	1	5	-	1
高知県	-	1	-	-	-	9	-	1	-	-	-	-	-	2	-	5	-	-
福岡県	-	19	-	10	2	59	-	22	-	-	-	4	-	17	-	40	-	-
佐賀県	-	-	-	1	-	6	-	4	-	-	-	1	-	3	-	2	-	-
長崎県	-	2	-	2	-	12	-	3	-	-	-	2	-	-	-	1	-	-
熊本県	-	3	-	-	1	8	-	-	-	-	-	-	-	3	-	7	-	-
大分県	-	1	-	1	1	3	-	8	-	-	-	-	-	6	-	4	-	-
宮崎県	-	11	-	1	-	2	-	8	-	-	-	1	-	1	-	2	-	-
鹿児島県	-	3	-	-	-	3	1	7	-	-	-	2	-	1	-	4	-	1
沖縄県	-	5	-	2	-	8	-	11	-	-	-	-	-	2	1	15	-	1

*2013年4月1日より届出対象疾患となりました。
 **2014年9月19日より届出対象疾患となりました。

報告数・累積報告数, 疾病・都道府県別

2016年26週

	侵襲性インフルエンザ菌感染症*		侵襲性髄膜炎菌感染症*		侵襲性肺炎球菌感染症*		水痘** (入院例に限る)		先天性風しん症候群		梅毒		播種性 クリプトコックス症**		破傷風		バンコマイシン耐性 黄色ブドウ球菌感染症	
	報告数	累積	報告数	累積	報告数	累積	報告数	累積	報告数	累積	報告数	累積	報告数	累積	報告数	累積	報告数	累積
総数	4	173	-	25	12	1579	3	159	-	-	62	2019	-	62	-	60	-	-
北海道	1	9	-	-	1	57	-	8	-	-	-	46	-	2	-	3	-	-
青森県	-	-	-	-	-	4	-	1	-	-	-	7	-	-	-	-	-	-
岩手県	-	1	-	-	-	4	-	3	-	-	-	2	-	-	-	-	-	-
宮城県	-	1	-	-	-	33	-	-	-	-	-	6	-	3	-	3	-	-
秋田県	-	-	-	-	-	7	-	2	-	-	1	5	-	-	-	1	-	-
山形県	-	-	-	-	1	40	-	5	-	-	1	10	-	1	-	-	-	-
福島県	-	2	-	-	-	15	-	-	-	-	2	39	-	-	-	-	-	-
茨城県	-	3	-	-	-	22	-	3	-	-	1	37	-	3	-	1	-	-
栃木県	1	1	-	-	-	17	-	1	-	-	2	19	-	2	-	-	-	-
群馬県	-	2	-	-	-	33	-	-	-	-	-	12	-	-	-	2	-	-
埼玉県	1	5	-	1	1	61	-	6	-	-	3	72	-	3	-	3	-	-
千葉県	-	6	-	1	1	97	-	2	-	-	2	63	-	2	-	3	-	-
東京都	-	21	-	2	2	208	2	29	-	-	27	818	-	9	-	3	-	-
神奈川県	-	13	-	5	1	136	-	18	-	-	4	126	-	2	-	3	-	-
新潟県	-	5	-	-	-	45	1	3	-	-	-	22	-	-	-	2	-	-
富山県	-	2	-	-	-	10	-	-	-	-	-	4	-	-	-	1	-	-
石川県	-	5	-	-	-	12	-	2	-	-	-	12	-	1	-	1	-	-
福井県	-	1	-	1	-	7	-	-	-	-	1	6	-	1	-	1	-	-
山梨県	-	1	-	-	-	6	-	2	-	-	-	3	-	-	-	-	-	-
長野県	-	3	-	-	-	39	-	3	-	-	-	8	-	1	-	3	-	-
岐阜県	-	-	-	3	-	32	-	4	-	-	1	14	-	3	-	-	-	-
静岡県	-	5	-	-	-	47	-	3	-	-	1	31	-	1	-	2	-	-
愛知県	-	15	-	2	1	85	-	6	-	-	4	112	-	4	-	2	-	-
三重県	-	2	-	-	-	22	-	-	-	-	-	13	-	1	-	-	-	-
滋賀県	-	2	-	-	1	21	-	1	-	-	-	10	-	1	-	1	-	-
京都府	-	7	-	2	2	64	-	5	-	-	1	25	-	-	-	1	-	-
大阪府	-	15	-	2	1	104	-	15	-	-	6	257	-	5	-	1	-	-
兵庫県	1	14	-	2	-	88	-	2	-	-	2	66	-	2	-	-	-	-
奈良県	-	4	-	1	-	11	-	1	-	-	1	21	-	-	-	3	-	-
和歌山県	-	2	-	-	-	5	-	1	-	-	-	8	-	2	-	-	-	-
鳥取県	-	-	-	-	-	6	-	1	-	-	-	2	-	-	-	-	-	-
島根県	-	1	-	-	-	10	-	-	-	-	-	-	-	-	-	1	-	-
岡山県	-	3	-	-	-	18	-	1	-	-	-	16	-	1	-	1	-	-
広島県	-	1	-	-	-	21	-	3	-	-	-	14	-	1	-	1	-	-
山口県	-	-	-	-	-	7	-	6	-	-	-	1	-	-	-	2	-	-
徳島県	-	1	-	-	-	4	-	-	-	-	1	6	-	-	-	1	-	-
香川県	-	-	-	-	-	14	-	2	-	-	-	10	-	3	-	-	-	-
愛媛県	-	-	-	-	-	5	-	1	-	-	-	7	-	1	-	1	-	-
高知県	-	2	-	-	-	12	-	1	-	-	-	7	-	-	-	2	-	-
福岡県	-	6	-	-	-	75	-	9	-	-	-	40	-	2	-	3	-	-
佐賀県	-	-	-	-	-	5	-	4	-	-	-	6	-	-	-	-	-	-
長崎県	-	2	-	-	-	20	-	1	-	-	-	2	-	1	-	1	-	-
熊本県	-	2	-	1	-	11	-	1	-	-	1	8	-	-	-	1	-	-
大分県	-	1	-	1	-	1	-	1	-	-	-	5	-	-	-	2	-	-
宮崎県	-	3	-	-	-	4	-	-	-	-	-	5	-	3	-	1	-	-
鹿児島県	-	1	-	-	-	8	-	2	-	-	-	6	-	-	-	2	-	-
沖縄県	-	3	-	1	-	26	-	-	-	-	-	10	-	1	-	1	-	-

*2014年9月19日より届出対象疾患となりました。

報告数・累積報告数, 疾病・都道府県別 2016年26週

	バンコマイシン耐性腸球菌感染症		風しん		麻しん		薬剤耐性アシネトバクター感染症*	
	報告数	累積	報告数	累積	報告数	累積	報告数	累積
総 数	2	23	3	80	-	10	-	18
北海道	-	2	-	-	-	-	-	-
青森県	-	-	-	-	-	-	-	-
岩手県	-	-	-	-	-	-	-	-
宮城県	-	-	-	1	-	-	-	-
秋田県	-	-	-	-	-	-	-	-
山形県	-	-	-	-	-	-	-	1
福島県	-	-	-	1	-	-	-	-
茨城県	-	1	-	-	-	1	-	-
栃木県	-	-	-	1	-	-	-	-
群馬県	-	1	-	1	-	1	-	-
埼玉県	1	4	-	4	-	2	-	2
千葉県	-	-	1	7	-	-	-	2
東京都	-	-	-	11	-	3	-	1
神奈川県	-	3	1	6	-	-	-	2
新潟県	-	-	-	1	-	-	-	-
富山県	-	-	-	-	-	-	-	1
石川県	-	-	-	1	-	-	-	-
福井県	-	-	-	1	-	-	-	-
山梨県	-	-	-	1	-	-	-	-
長野県	-	-	-	1	-	-	-	-
岐阜県	-	-	-	2	-	-	-	-
静岡県	-	2	-	6	-	-	-	-
愛知県	-	-	-	14	-	-	-	1
三重県	-	-	-	-	-	1	-	-
滋賀県	-	-	-	-	-	-	-	-
京都府	-	1	-	-	-	-	-	5
大阪府	-	3	-	9	-	-	-	2
兵庫県	-	-	-	7	-	2	-	-
奈良県	1	1	-	-	-	-	-	-
和歌山県	-	-	-	-	-	-	-	-
鳥取県	-	-	-	-	-	-	-	-
島根県	-	-	-	-	-	-	-	-
岡山県	-	-	-	-	-	-	-	-
広島県	-	-	-	-	-	-	-	-
山口県	-	-	-	-	-	-	-	-
徳島県	-	-	-	-	-	-	-	-
香川県	-	-	-	-	-	-	-	-
愛媛県	-	-	-	-	-	-	-	-
高知県	-	-	-	-	-	-	-	-
福岡県	-	1	1	3	-	-	-	1
佐賀県	-	-	-	-	-	-	-	-
長崎県	-	1	-	-	-	-	-	-
熊本県	-	-	-	-	-	-	-	-
大分県	-	-	-	-	-	-	-	-
宮崎県	-	-	-	-	-	-	-	-
鹿児島県	-	-	-	1	-	-	-	-
沖縄県	-	3	-	1	-	-	-	-

*鳥インフルエンザ及び新型インフルエンザ等感染症を除く。

報告数・定点当り報告数, 疾病・都道府県別

2016年26週

	インフルエンザ*		RSウイルス感染症		咽頭結膜熱		A群溶血性レンサ球菌咽頭炎		感染性胃腸炎		水痘		手足口病		伝染性紅斑		突発性発しん	
	報告数	定点当り	報告数	報告数	報告数	定点当り	報告数	定点当り	報告数	定点当り	報告数	定点当り	報告数	定点当り	報告数	定点当り	報告数	定点当り
総数	161	0.03	368	2177	0.69	8478	2.68	15733	4.98	1407	0.45	1503	0.48	1311	0.41	1905	0.60	
北海道	10	0.04	47	118	0.83	561	3.95	444	3.13	149	1.05	17	0.12	52	0.37	55	0.39	
青森県	-	-	2	31	0.74	72	1.71	101	2.40	14	0.33	3	0.07	22	0.52	16	0.38	
岩手県	-	-	1	26	0.65	130	3.25	152	3.80	24	0.60	-	-	4	0.10	21	0.53	
宮城県	4	0.04	3	30	0.51	203	3.44	344	5.83	58	0.98	10	0.17	4	0.07	43	0.73	
秋田県	2	0.04	2	7	0.20	41	1.17	104	2.97	7	0.20	3	0.09	25	0.71	12	0.34	
山形県	1	0.02	-	36	1.20	146	4.87	131	4.37	9	0.30	2	0.07	25	0.83	19	0.63	
福島県	9	0.12	10	55	1.20	82	1.78	154	3.35	29	0.63	7	0.15	30	0.65	35	0.76	
茨城県	2	0.02	1	48	0.64	133	1.77	350	4.67	39	0.52	43	0.57	23	0.31	35	0.47	
栃木県	2	0.03	-	20	0.42	91	1.90	97	2.02	22	0.46	33	0.69	65	1.35	22	0.46	
群馬県	-	-	-	45	0.78	219	3.78	233	4.02	26	0.45	3	0.05	48	0.83	36	0.62	
埼玉県	3	0.01	12	135	0.85	561	3.53	994	6.25	98	0.62	78	0.49	38	0.24	126	0.79	
千葉県	5	0.02	7	71	0.53	578	4.28	645	4.78	77	0.57	128	0.95	41	0.30	99	0.73	
東京都	7	0.02	32	223	0.85	835	3.20	1535	5.88	111	0.43	130	0.50	56	0.21	208	0.80	
神奈川県	11	0.03	10	173	0.81	682	3.19	1089	5.09	113	0.53	94	0.44	37	0.17	152	0.71	
新潟県	3	0.03	8	83	1.43	133	2.29	306	5.28	14	0.24	7	0.12	30	0.52	37	0.64	
富山県	-	-	-	15	0.52	65	2.24	131	4.52	4	0.14	3	0.10	20	0.69	16	0.55	
石川県	-	-	-	25	0.86	58	2.00	98	3.38	4	0.14	7	0.24	14	0.48	11	0.38	
福井県	-	-	-	40	1.82	42	1.91	118	5.36	3	0.14	4	0.18	10	0.45	12	0.55	
山梨県	-	-	1	33	1.38	50	2.08	90	3.75	8	0.33	11	0.46	29	1.21	5	0.21	
長野県	1	0.01	1	12	0.22	184	3.41	318	5.89	26	0.48	13	0.24	62	1.15	27	0.50	
岐阜県	-	-	-	19	0.36	71	1.34	161	3.04	15	0.28	27	0.51	8	0.15	19	0.36	
静岡県	2	0.01	2	76	0.85	296	3.33	332	3.73	45	0.51	16	0.18	15	0.17	59	0.66	
愛知県	1	0.01	8	84	0.46	372	2.06	659	3.64	61	0.34	38	0.21	111	0.61	84	0.46	
三重県	-	-	6	37	0.82	63	1.40	194	4.31	16	0.36	10	0.22	45	1.00	32	0.71	
滋賀県	-	-	-	21	0.66	87	2.72	157	4.91	17	0.53	19	0.59	7	0.22	10	0.31	
京都府	-	-	-	25	0.33	117	1.54	411	5.41	32	0.42	46	0.61	32	0.42	24	0.32	
大阪府	3	0.01	22	127	0.63	548	2.73	1139	5.67	83	0.41	62	0.31	28	0.14	103	0.51	
兵庫県	3	0.02	2	74	0.58	247	1.94	821	6.46	37	0.29	39	0.31	47	0.37	68	0.54	
奈良県	-	-	2	16	0.47	51	1.50	170	5.00	19	0.56	4	0.12	36	1.06	21	0.62	
和歌山県	1	0.02	2	7	0.23	16	0.52	89	2.87	12	0.39	6	0.19	15	0.48	17	0.55	
鳥取県	2	0.07	-	6	0.32	88	4.63	101	5.32	6	0.32	11	0.58	8	0.42	6	0.32	
島根県	-	-	1	29	1.26	55	2.39	126	5.48	3	0.13	7	0.30	17	0.74	19	0.83	
岡山県	-	-	-	19	0.35	47	0.87	295	5.46	12	0.22	17	0.31	36	0.67	38	0.70	
広島県	-	-	6	78	1.08	178	2.47	344	4.78	28	0.39	13	0.18	58	0.81	24	0.33	
山口県	1	0.01	7	8	0.17	165	3.44	254	5.29	5	0.10	14	0.29	42	0.88	32	0.67	
徳島県	-	-	-	15	0.65	29	1.26	113	4.91	5	0.22	6	0.26	6	0.26	14	0.61	
香川県	-	-	-	25	0.89	53	1.89	143	5.11	1	0.04	22	0.79	8	0.29	17	0.61	
愛媛県	-	-	2	10	0.27	142	3.84	285	7.70	24	0.65	12	0.32	37	1.00	25	0.68	
高知県	-	-	3	11	0.37	46	1.53	68	2.27	7	0.23	39	1.30	5	0.17	18	0.60	
福岡県	7	0.04	42	96	0.80	355	2.96	857	7.14	44	0.37	39	0.33	54	0.45	80	0.67	
佐賀県	-	-	4	10	0.43	41	1.78	57	2.48	3	0.13	2	0.09	-	-	25	1.09	
長崎県	1	0.01	7	20	0.45	73	1.66	126	2.86	9	0.20	13	0.30	3	0.07	23	0.52	
熊本県	3	0.04	4	16	0.33	108	2.20	326	6.65	5	0.10	47	0.96	6	0.12	40	0.82	
大分県	2	0.03	1	17	0.47	132	3.67	385	10.69	28	0.78	10	0.28	1	0.03	41	1.14	
宮崎県	-	-	6	20	0.56	105	2.92	247	6.86	9	0.25	30	0.83	30	0.83	41	1.14	
鹿児島県	9	0.10	42	60	1.09	112	2.04	288	5.24	34	0.62	176	3.20	20	0.36	28	0.51	
沖縄県	66	1.14	62	25	0.74	15	0.44	151	4.44	12	0.35	182	5.35	1	0.03	10	0.29	

*髄膜炎菌、肺炎球菌、インフルエンザ菌を原因として同定された場合を除く。

**オウム病を除く。

報告数・定点当り報告数, 疾病・都道府県別

2016年26週

	百日咳		ヘルパンギーナ		流行性耳下腺炎		急性出血性結膜炎		流行性角結膜炎		細菌性髄膜炎*		無菌性髄膜炎		マイコプラズマ肺炎		クラミジア肺炎**	
	報告数	定点当り	報告数	定点当り	報告数	定点当り	報告数	定点当り	報告数	定点当り	報告数	定点当り	報告数	定点当り	報告数	定点当り	報告数	定点当り
総数	72	0.02	7139	2.26	3357	1.06	14	0.02	520	0.75	8	0.02	27	0.06	301	0.64	7	0.01
北海道	1	0.01	4	0.03	206	1.45	-	-	13	0.46	-	-	1	0.04	50	2.17	-	-
青森県	-	-	-	-	25	0.60	-	-	5	0.45	-	-	-	-	5	0.83	-	-
岩手県	-	-	6	0.15	35	0.88	-	-	8	0.57	-	-	-	-	2	0.11	-	-
宮城県	-	-	22	0.37	24	0.41	-	-	-	-	-	-	-	7	0.58	-	-	
秋田県	5	0.14	-	-	9	0.26	-	-	4	0.57	-	-	-	-	3	0.38	-	-
山形県	1	0.03	4	0.13	59	1.97	-	-	-	-	-	-	-	4	0.40	-	-	
福島県	-	-	7	0.15	8	0.17	-	-	16	1.33	-	-	1	0.14	1	0.14	2	0.29
茨城県	-	-	91	1.21	73	0.97	-	-	22	1.29	-	-	1	0.08	1	0.08	-	-
栃木県	1	0.02	30	0.63	35	0.73	-	-	11	0.92	-	-	1	0.14	3	0.43	-	-
群馬県	6	0.10	84	1.45	39	0.67	-	-	10	0.71	-	-	-	-	7	0.88	-	-
埼玉県	2	0.01	269	1.69	238	1.50	4	0.10	29	0.73	-	-	1	0.10	6	0.60	1	0.10
千葉県	2	0.01	235	1.74	147	1.09	-	-	29	0.83	-	-	-	-	6	0.67	-	-
東京都	4	0.02	608	2.33	187	0.72	1	0.03	18	0.46	1	0.04	2	0.08	14	0.56	2	0.08
神奈川県	2	0.01	483	2.26	236	1.10	1	0.02	119	2.43	-	-	-	-	2	0.22	-	-
新潟県	6	0.10	31	0.53	119	2.05	-	-	3	0.30	-	-	-	-	1	0.08	-	-
富山県	1	0.03	20	0.69	43	1.48	1	0.14	-	-	-	-	-	3	0.60	-	-	
石川県	-	-	21	0.72	22	0.76	-	-	-	-	-	-	1	0.20	7	1.40	-	-
福井県	-	-	56	2.55	6	0.27	-	-	-	-	1	0.17	-	-	-	-	-	-
山梨県	1	0.04	32	1.33	9	0.38	1	0.11	-	-	-	-	1	0.10	3	0.30	-	-
長野県	2	0.04	22	0.41	58	1.07	-	-	8	0.73	1	0.09	-	-	9	0.82	-	-
岐阜県	1	0.02	40	0.75	26	0.49	-	-	1	0.09	-	-	-	-	7	1.40	-	-
静岡県	-	-	244	2.74	67	0.75	-	-	10	0.48	-	-	-	-	10	1.00	1	0.10
愛知県	3	0.02	306	1.69	112	0.62	-	-	31	0.91	-	-	-	-	6	0.43	1	0.07
三重県	-	-	258	5.73	16	0.36	1	0.08	-	-	1	0.11	4	0.44	4	0.44	-	-
滋賀県	-	-	148	4.63	21	0.66	-	-	1	0.13	-	-	-	-	2	0.29	-	-
京都府	-	-	230	3.03	69	0.91	1	0.06	4	0.25	-	-	-	-	-	-	-	-
大阪府	1	0.00	948	4.72	329	1.64	-	-	30	0.58	2	0.12	3	0.18	18	1.06	-	-
兵庫県	4	0.03	385	3.03	149	1.17	-	-	16	0.46	-	-	-	-	4	0.36	-	-
奈良県	-	-	122	3.59	52	1.53	-	-	6	0.60	-	-	1	0.17	4	0.67	-	-
和歌山県	-	-	180	5.81	35	1.13	-	-	-	-	-	-	-	-	5	0.45	-	-
鳥取県	-	-	82	4.32	10	0.53	-	-	3	0.60	-	-	-	-	2	0.40	-	-
島根県	-	-	41	1.78	26	1.13	-	-	1	0.33	-	-	-	-	1	0.13	-	-
岡山県	-	-	296	5.48	75	1.39	-	-	1	0.08	-	-	1	0.20	-	-	-	-
広島県	5	0.07	124	1.72	45	0.63	-	-	13	0.68	1	0.05	-	-	10	0.48	-	-
山口県	2	0.04	87	1.81	28	0.58	-	-	-	-	-	-	-	-	5	0.56	-	-
徳島県	-	-	147	6.39	28	1.22	-	-	1	0.25	-	-	-	-	-	-	-	-
香川県	1	0.04	134	4.79	28	1.00	-	-	4	0.80	-	-	-	-	5	1.00	-	-
愛媛県	-	-	274	7.41	24	0.65	-	-	12	1.50	-	-	-	-	1	0.17	-	-
高知県	4	0.13	90	3.00	32	1.07	-	-	-	-	-	-	2	0.25	3	0.38	-	-
福岡県	3	0.03	342	2.85	193	1.61	-	-	21	0.81	-	-	2	0.13	27	1.80	-	-
佐賀県	2	0.09	42	1.83	39	1.70	-	-	2	0.50	-	-	-	-	3	0.50	-	-
長崎県	1	0.02	34	0.77	23	0.52	-	-	7	0.88	-	-	2	0.17	5	0.42	-	-
熊本県	-	-	176	3.59	100	2.04	1	0.11	12	1.33	1	0.07	-	-	4	0.27	-	-
大分県	2	0.06	153	4.25	16	0.44	1	0.20	1	0.20	-	-	-	-	11	1.00	-	-
宮崎県	-	-	147	4.08	119	3.31	-	-	11	1.83	-	-	-	-	13	1.86	-	-
鹿児島県	3	0.05	69	1.25	91	1.65	-	-	26	3.71	-	-	1	0.08	2	0.17	-	-
沖縄県	6	0.18	15	0.44	26	0.76	2	0.22	11	1.22	-	-	2	0.29	15	2.14	-	-

*病原体がロタウイルスであるものに限る。2013年10月14日より届出対象疾患となりました。

 報告数・定点当り報告数、
 疾病・都道府県別 2016年26週

	感染性胃腸炎 (ロタウイルス)*	
	報告数	定点当り
総 数	34	0.07
北海道	11	0.48
青森県	2	0.33
岩手県	3	0.16
宮城県	-	-
秋田県	1	0.13
山形県	-	-
福島県	1	0.14
茨城県	-	-
栃木県	-	-
群馬県	2	0.25
埼玉県	1	0.10
千葉県	1	0.11
東京都	-	-
神奈川県	-	-
新潟県	-	-
富山県	1	0.20
石川県	-	-
福井県	-	-
山梨県	-	-
長野県	-	-
岐阜県	-	-
静岡県	-	-
愛知県	1	0.07
三重県	-	-
滋賀県	-	-
京都府	1	0.14
大阪府	1	0.06
兵庫県	1	0.09
奈良県	-	-
和歌山県	-	-
鳥取県	-	-
島根県	-	-
岡山県	-	-
広島県	1	0.05
山口県	-	-
徳島県	-	-
香川県	-	-
愛媛県	-	-
高知県	-	-
福岡県	-	-
佐賀県	-	-
長崎県	-	-
熊本県	2	0.13
大分県	-	-
宮崎県	-	-
鹿児島県	-	-
沖縄県	4	0.57

 報告数・疾病・都道府県別
 2016年26週

	インフルエンザ (入院患者)
	報告数
総 数	3
北海道	-
青森県	-
岩手県	-
宮城県	-
秋田県	-
山形県	-
福島県	-
茨城県	-
栃木県	-
群馬県	-
埼玉県	-
千葉県	1
東京都	-
神奈川県	-
新潟県	-
富山県	-
石川県	-
福井県	-
山梨県	-
長野県	-
岐阜県	-
静岡県	-
愛知県	-
三重県	-
滋賀県	-
京都府	-
大阪府	-
兵庫県	-
奈良県	-
和歌山県	-
鳥取県	-
島根県	-
岡山県	-
広島県	-
山口県	-
徳島県	-
香川県	-
愛媛県	-
高知県	-
福岡県	-
佐賀県	-
長崎県	-
熊本県	-
大分県	-
宮崎県	-
鹿児島県	-
沖縄県	2

獣医師が届出を行う感染症と対象動物

報告数・累積報告数, 疾病・都道府県別

2016年26週

	エボラ出血熱		マールブルグ病		ペスト		重症急性呼吸器症候群(SARS)						細菌性赤痢		ウエストナイル熱		エキノコックス症	
	サル		サル		プレーリードッグ	イタチアナグマ		タヌキ		ハクビシン		サル		鳥類		犬		
	報告数	累積	報告数	累積	報告数	累積	報告数	累積	報告数	累積	報告数	累積	報告数	累積	報告数	累積	報告数	累積
総 数	-	-	-	-	-	-	-	-	-	-	-	-	1	2	-	-	-	-
北海道	-	-	-	-	-	-	-	-	-	-	-	-	-	-	-	-	-	-
青森県	-	-	-	-	-	-	-	-	-	-	-	-	-	-	-	-	-	-
岩手県	-	-	-	-	-	-	-	-	-	-	-	-	-	-	-	-	-	-
宮城県	-	-	-	-	-	-	-	-	-	-	-	-	-	-	-	-	-	-
秋田県	-	-	-	-	-	-	-	-	-	-	-	-	-	-	-	-	-	-
山形県	-	-	-	-	-	-	-	-	-	-	-	-	-	-	-	-	-	-
福島県	-	-	-	-	-	-	-	-	-	-	-	-	-	-	-	-	-	-
茨城県	-	-	-	-	-	-	-	-	-	-	-	-	-	-	-	-	-	-
栃木県	-	-	-	-	-	-	-	-	-	-	-	-	-	-	-	-	-	-
群馬県	-	-	-	-	-	-	-	-	-	-	-	-	-	-	-	-	-	-
埼玉県	-	-	-	-	-	-	-	-	-	-	-	-	-	-	-	-	-	-
千葉県	-	-	-	-	-	-	-	-	-	-	-	-	-	-	-	-	-	-
東京都	-	-	-	-	-	-	-	-	-	-	-	-	-	-	-	-	-	-
神奈川県	-	-	-	-	-	-	-	-	-	-	-	-	-	-	-	-	-	-
新潟県	-	-	-	-	-	-	-	-	-	-	-	-	-	-	-	-	-	-
富山県	-	-	-	-	-	-	-	-	-	-	-	-	-	-	-	-	-	-
石川県	-	-	-	-	-	-	-	-	-	-	-	-	-	-	-	-	-	-
福井県	-	-	-	-	-	-	-	-	-	-	-	-	-	-	-	-	-	-
山梨県	-	-	-	-	-	-	-	-	-	-	-	-	-	-	-	-	-	-
長野県	-	-	-	-	-	-	-	-	-	-	-	-	1	2	-	-	-	-
岐阜県	-	-	-	-	-	-	-	-	-	-	-	-	-	-	-	-	-	-
静岡県	-	-	-	-	-	-	-	-	-	-	-	-	-	-	-	-	-	-
愛知県	-	-	-	-	-	-	-	-	-	-	-	-	-	-	-	-	-	-
三重県	-	-	-	-	-	-	-	-	-	-	-	-	-	-	-	-	-	-
滋賀県	-	-	-	-	-	-	-	-	-	-	-	-	-	-	-	-	-	-
京都府	-	-	-	-	-	-	-	-	-	-	-	-	-	-	-	-	-	-
大阪府	-	-	-	-	-	-	-	-	-	-	-	-	-	-	-	-	-	-
兵庫県	-	-	-	-	-	-	-	-	-	-	-	-	-	-	-	-	-	-
奈良県	-	-	-	-	-	-	-	-	-	-	-	-	-	-	-	-	-	-
和歌山県	-	-	-	-	-	-	-	-	-	-	-	-	-	-	-	-	-	-
鳥取県	-	-	-	-	-	-	-	-	-	-	-	-	-	-	-	-	-	-
島根県	-	-	-	-	-	-	-	-	-	-	-	-	-	-	-	-	-	-
岡山県	-	-	-	-	-	-	-	-	-	-	-	-	-	-	-	-	-	-
広島県	-	-	-	-	-	-	-	-	-	-	-	-	-	-	-	-	-	-
山口県	-	-	-	-	-	-	-	-	-	-	-	-	-	-	-	-	-	-
徳島県	-	-	-	-	-	-	-	-	-	-	-	-	-	-	-	-	-	-
香川県	-	-	-	-	-	-	-	-	-	-	-	-	-	-	-	-	-	-
愛媛県	-	-	-	-	-	-	-	-	-	-	-	-	-	-	-	-	-	-
高知県	-	-	-	-	-	-	-	-	-	-	-	-	-	-	-	-	-	-
福岡県	-	-	-	-	-	-	-	-	-	-	-	-	-	-	-	-	-	-
佐賀県	-	-	-	-	-	-	-	-	-	-	-	-	-	-	-	-	-	-
長崎県	-	-	-	-	-	-	-	-	-	-	-	-	-	-	-	-	-	-
熊本県	-	-	-	-	-	-	-	-	-	-	-	-	-	-	-	-	-	-
大分県	-	-	-	-	-	-	-	-	-	-	-	-	-	-	-	-	-	-
宮崎県	-	-	-	-	-	-	-	-	-	-	-	-	-	-	-	-	-	-
鹿児島県	-	-	-	-	-	-	-	-	-	-	-	-	-	-	-	-	-	-
沖縄県	-	-	-	-	-	-	-	-	-	-	-	-	-	-	-	-	-	-

報告数・累積報告数, 疾病・都道府県別 2016年26週

	結核		鳥インフルエンザ(H5N1又はH7N9)		中東呼吸器症候群(MERS)	
	サル		鳥類		ヒトコブラクダ	
	報告数	累積	報告数	累積	報告数	累積
総数	-	-	-	-	-	-
北海道	-	-	-	-	-	-
青森県	-	-	-	-	-	-
岩手県	-	-	-	-	-	-
宮城県	-	-	-	-	-	-
秋田県	-	-	-	-	-	-
山形県	-	-	-	-	-	-
福島県	-	-	-	-	-	-
茨城県	-	-	-	-	-	-
栃木県	-	-	-	-	-	-
群馬県	-	-	-	-	-	-
埼玉県	-	-	-	-	-	-
千葉県	-	-	-	-	-	-
東京都	-	-	-	-	-	-
神奈川県	-	-	-	-	-	-
新潟県	-	-	-	-	-	-
富山県	-	-	-	-	-	-
石川県	-	-	-	-	-	-
福井県	-	-	-	-	-	-
山梨県	-	-	-	-	-	-
長野県	-	-	-	-	-	-
岐阜県	-	-	-	-	-	-
静岡県	-	-	-	-	-	-
愛知県	-	-	-	-	-	-
三重県	-	-	-	-	-	-
滋賀県	-	-	-	-	-	-
京都府	-	-	-	-	-	-
大阪府	-	-	-	-	-	-
兵庫県	-	-	-	-	-	-
奈良県	-	-	-	-	-	-
和歌山県	-	-	-	-	-	-
鳥取県	-	-	-	-	-	-
島根県	-	-	-	-	-	-
岡山県	-	-	-	-	-	-
広島県	-	-	-	-	-	-
山口県	-	-	-	-	-	-
徳島県	-	-	-	-	-	-
香川県	-	-	-	-	-	-
愛媛県	-	-	-	-	-	-
高知県	-	-	-	-	-	-
福岡県	-	-	-	-	-	-
佐賀県	-	-	-	-	-	-
長崎県	-	-	-	-	-	-
熊本県	-	-	-	-	-	-
大分県	-	-	-	-	-	-
宮崎県	-	-	-	-	-	-
鹿児島県	-	-	-	-	-	-
沖縄県	-	-	-	-	-	-

感染症週報 第18巻 第26号 2016年7月15日発行

発行：国立感染症研究所

厚生労働省健康局結核感染症課

厚生労働省大臣官房統計情報部

事務局：国立感染症研究所感染症疫学センター

〒162-8640東京都新宿区戸山1-23-1

T E L : 03-5285-1111

F A X : 03-5285-1129

 U R L : <http://www.nih.go.jp/niid/ja/from-idsc.html>

<国立感染症研究所 感染症疫学センター>

<http://www.mhlw.go.jp/>

<厚生労働省>

<http://www.forth.go.jp/>

<旅行者のための海外感染症情報(厚生労働省検疫所)>

本週報は、感染症法に基づくものであり、全国の医療従事者、定点医療機関、保健所、保健所設置市、特別区、都道府県、地方衛生研究所、検疫所の皆様のご協力を得て、国立感染症研究所感染症疫学センターにおいて編集したものです。

また、本週報は速報性を重視しておりますので、今後調査などの結果に応じて、若干の変更が生じることがありますが、その場合には週報上にて訂正させていただきます。

「感染症の話」及び「読者のコーナー」の回答欄の内容に関する責は、それぞれの執筆者及び回答者に属しますが、内容に関するご質問、ご意見については事務局でお受けいたします。

なお、週報の内容について、学術的研究、あるいは公衆衛生活動にかかわる業務以外の目的においては、無断転載を禁じます。