

マークをクリックするとそのページを見ることができます



発生動向総覧
P.2-7

<第27週>マイコプラズマ肺炎の定点当たり報告数は増加し、
過去5年間の同時期と比較してやや多い / その他最新動向



注目すべき感染症

<今週は該当記事はありません>



感染症関連情報
P.8

病原体情報(速報記事) / 海外感染症情報



速報

<今週は該当記事はありません>



読者のコーナー

<今週は該当記事は
ありません>



グラフ総覧(27週)

P.9-15



27週のデータ

P.16-30



発生動向総覧

<第27週コメント> 7月13日集計分

◆全数報告の感染症

注意: これは当該週に診断された報告症例の集計です。しかし、迅速に情報還元するために期日を決めて集計を行いますので、当該週に診断された症例の報告が集計の期日以降に届くこともあります。それらについては一部を除いて発生動向総覧では扱いませんが、翌週あるいはそれ以降に、巻末の表の累積数に加えられることになります。

※感染経路、感染原因、感染地域については、確定あるいは推定として記載されていたものを示します。

1類感染症

報告なし

2類感染症

結核332例

3類感染症

細菌性赤痢2例 菌種: *S. sonnei* (D群) 2例__感染地域: インドネシア1例、フィリピン1例

腸管出血性大腸菌感染症110例(有症者82例、うちHUS 2例)

感染地域: 国内109例、韓国1例

国内の多い感染地域: 兵庫県11例、埼玉県10例、神奈川県8例、福岡県6例、東京都5例、愛知県4例、三重県4例*、北海道3例、千葉県3例、新潟県3例、大分県3例

* 第26週に発生した食中毒に関する感染者を含む(O157 VT1・VT2)

年齢群: 1歳(8例)、2歳(5例)、3歳(7例)、4歳(2例)、5歳(3例)、6歳(4例)、7歳(3例)、8歳(2例)、9歳(2例)、10代(11例)、20代(18例)、30代(15例)、40代(7例)、50代(10例)、60代(7例)、70代(5例)、80代(1例)

血清型・毒素型: O157 VT1・VT2(44例)、O157 VT2(23例)、O26 VT1(17例)、O121 VT2(6例)、O26 VT不明(4例)、O103 VT1(4例)、O157 VT不明(3例)、O103 VT不明(1例)、O121 VT1・VT2(1例)、O145 VT2(1例)、O157 VT1(1例)、O165 VT1・VT2(1例)、その他・不明(4例)

累積報告数: 922例(有症者590例、うちHUS 18例、死亡2例)

腸チフス2例

感染地域: 南スーダン1例、ミャンマー1例

4類感染症

E型肝炎9例

感染地域(感染源): 北海道2例(内臓肉1例、加熱不十分の肉料理1例)、茨城県2例(不明2例)、群馬県1例(猪肉/鹿肉)、千葉県1例(豚の飼育)、神奈川県1例(焼き鳥)、国内(都道府県不明)1例(生豚肉の炙り)、国内・国外不明1例(不明)

- A型肝炎3例 感染地域：静岡県1例、国内(都道府県不明)2例
- エキノкокクス症1例 多包条虫__感染地域：北海道
- オウム病2例 感染地域：広島県1例__感染源：不明
感染地域：国内(都道府県不明)1例__感染源：不明
- 重症熱性血小板減少症候群1例
感染地域：宮崎県
年齢群：70代
- つつが虫病1例 感染地域：山形県
- デング熱4例 感染地域：インドネシア2例、カンボジア1例、シンガポール1例
累積報告数：163例(感染地域：国外163例)
- 日本紅斑熱9例 感染地域：熊本県3例、三重県1例、島根県1例、岡山県1例、福岡県1例、長崎県1例、宮崎県1例
- レジオネラ症49例(肺炎型49例)
感染地域：長野県5例、栃木県3例、埼玉県3例、新潟県3例、静岡県3例、群馬県2例、東京都2例、岐阜県2例、愛知県2例、北海道1例、岩手県1例、宮城県1例、秋田県1例、福島県1例、茨城県1例、神奈川県1例、石川県1例、福井県1例、大阪府1例、兵庫県1例、岡山県1例、佐賀県1例、長崎県1例、熊本県1例、大分県1例、国内(都道府県不明)7例、国内・国外不明1例
年齢群：30代(1例)、40代(3例)、50代(13例)、60代(21例)、70代(8例)、80代(3例)
累積報告数：657例

5類感染症

- アメーバ赤痢17例(腸管アメーバ症15例、腸管外アメーバ症2例)
感染地域：東京都2例、北海道1例、宮城県1例、福島県1例、栃木県1例、兵庫県1例、佐賀県1例、国内(都道府県不明)6例、インドネシア1例、米国1例、国内・国外不明1例
感染経路：性的接触8例(異性間3例、同性間4例、異性間・同性間不明1例)、経口感染2例、経口感染/性的接触(異性間)1例、その他・不明6例
- ウイルス性肝炎3例 B型3例__感染経路：性的接触2例(同性間1例、異性間・同性間不明1例)、不明1例
- カルバペネム耐性腸内細菌科細菌感染症12例
菌検出検体：尿3例、血液2例、喀痰2例、膿2例、腹水1例、その他・不明2例
菌種：E. cloacae 4例、E. aerogenes 3例、E. coli 1例、K. pneumoniae 1例、その他・不明3例
感染経路：以前からの保菌3例、医療器具関連3例、院内感染2例、手術部位1例、その他・不明3例
- 急性脳炎4例 病原体不明4例__年齢群：0歳(1例)、1歳(1例)、2歳(1例)、5歳(1例)

- クロイツフェルト・ヤコブ病1例
 孤発性プリオン病古典型
- 劇症型溶血性レンサ球菌感染症9例
 年齢群: 40代(2例. うち1例死亡)、60代(3例)、80代(2例. うち1例死亡)、90代(2例)
- 後天性免疫不全症候群20例(AIDS 7例、無症候12例、その他1例)
 感染地域: 国内15例、インドネシア1例、フランス1例、国内・国外不明3例
 感染経路: 性的接触14例(異性間2例、同性間11例、異性/同性間1例)、不明6例
- ジアルジア症3例 感染地域: 北海道1例、千葉県1例、国内(都道府県不明)1例
- 侵襲性インフルエンザ菌感染症2例(菌検出検体: 血液2例)
 年齢群: 60代(1例)、80代(1例)
- 侵襲性髄膜炎菌感染症1例(菌検出検体: 血液/髄液)
 感染地域: 東京都
 年齢群: 20代
- 侵襲性肺炎球菌感染症17例(菌検出検体: 血液14例、血液/髄液2例、髄液1例)
 年齢群: 0歳(2例)、1歳(2例)、3歳(2例)、40代(2例)、50代(1例)、60代(3例)、70代(1例)、80代(3例)、90代(1例. 死亡)
- 水痘(入院例に限る)4例(検査診断例3例、臨床診断例1例)
 年齢群: 7歳(1例)、40代(1例)、50代(1例)、60代(1例)
- 梅毒56例(早期顕症I期12例、早期顕症II期32例、晩期顕症2例、先天梅毒1例、無症候9例)
 累積報告数: 2,110例
- 播種性クリプトコックス症2例
 菌検出検体: 血液1例、髄液1例
 感染地域: 宮城県1例、群馬県1例
 年齢群: 80代(2例)
- 破傷風1例 年齢群: 80代
- 風しん3例(検査診断例2例、臨床診断例1例)
 感染地域: 東京都1例、山口県1例、中国1例
 年齢群: 30～34歳(1例)、40代(2例)
 累積報告数: 83例(検査診断例64例、臨床診断例19例)

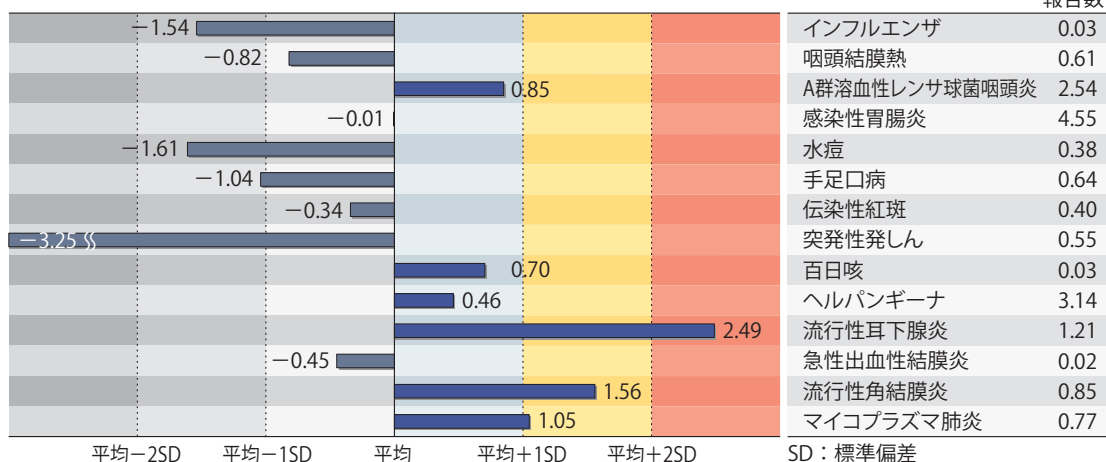
(補) 2015年第27週から2016年第26週までに診断されたものの報告遅れとして、E型肝炎3例〔感染地域(感染源): 北海道2例(不明2例)、東京都1例(不明)〕、重症熱性血小板減少症候群1例(感染地域: 長崎県__年齢群: 80代)、デング熱1例(感染地域: モルディブ)、日本紅斑熱2例(感染地域: 三重県1例、香川県1例)、レジオネラ症3例〔感染地域: 茨城県1例、富山県1例、国内(都道府県不明)1例〕、カルバペネム耐性腸内細菌科細菌感染症13例(菌種: *E. aerogenes* 5例、*E. cloacae* 4例、*K. pneumoniae* 2例、*E. coli* 1例、その他1例)、急性脳炎2例(単純ヘルペスウイルス1例__年齢群: 50代. 病原体不明1例__年齢群: 30代)、劇症型溶血性レンサ球菌感染症5例〔年齢群: 60代(2例)、70代(3例)〕、

水痘(入院例に限る)4例〔年齢群：40代(1例)、50代(1例)、70代(2例)〕、梅毒35例(早期顕症I期14例、早期顕症II期11例、晩期顕症1例、無症候9例)、播種性クリプトコックス症1例〔感染地域：国内(都道府県不明)〕__年齢群：80代〕などの報告があった。

◆定点把握の対象となる5類感染症

全国の指定された医療機関(定点)から報告され、疾患により小児科定点(約3,000力所)、インフルエンザ(小児科・内科)定点(約5,000力所)、眼科定点(約600力所)、基幹定点(約500力所)に分かれています。また、定点当たり報告数は、報告数/定点医療機関数です(増減の目安は小数点第3位以下を含む)。

定点把握疾患の報告の過去5年間の同時期との比較(第27週)



当該週と過去5年間の平均(過去5年間の前週、当該週、後週の合計15週の平均)との差をグラフ上に表現した。

インフルエンザ

定点当たり報告数は第7週以降減少が続いている。都道府県別の上位3位は沖縄県(0.74)、鹿児島県(0.13)、栃木県(0.09)である。基幹定点からのインフルエンザ入院サーベイランスにおける報告数は4例と前週と比較して増加し、4府県から報告があった。

小児科定点報告疾患(主なもの)

RSウイルス感染症の報告数は432例と3週連続で増加した。年齢別では1歳以下の報告数が全体の約77%を占めている。

咽頭結膜熱の定点当たり報告数は第24週以降減少が続いている。都道府県別の上位3位は福井県(1.32)、山形県(1.23)、石川県(1.17)である。

A群溶血性レンサ球菌咽頭炎の定点当たり報告数は第24週以降減少が続いている。都道府県別の上位3位は山形県(5.13)、静岡県(4.60)、鳥取県(4.16)である。

感染性胃腸炎の定点当たり報告数は第24週以降減少が続いている。都道府県別の上位3位は大分県(10.00)、熊本県(7.52)、愛媛県(7.32)である。

水痘の定点当たり報告数は減少した。都道府県別の上位2位は埼玉県(0.59)、神奈川県(0.59)、宮城県(0.56)である。

手足口病の定点当たり報告数は第14週以降増加が続いている。都道府県別の上位3位は沖縄県(6.41)、鹿児島県(3.91)、千葉県(1.29)である。

伝染性紅斑の定点当たり報告数は2週連続で減少した。都道府県別の上位3位は島根県(1.65)、山梨県(1.50)、宮崎県(1.33)である。

流行性耳下腺炎の定点当たり報告数は増加し、過去5年間の同時期(前週、当該週、後週)と比較してかなり多い。都道府県別の上位3位は佐賀県(2.78)、宮崎県(2.69)、山形県(2.40)である。

基幹定点報告疾患

マイコプラズマ肺炎の定点当たり報告数は増加し、過去5年間の同時期と比較してやや多い。都道府県別の上位3位は岐阜県(3.40)、沖縄県(2.14)、福岡県(2.07)である。

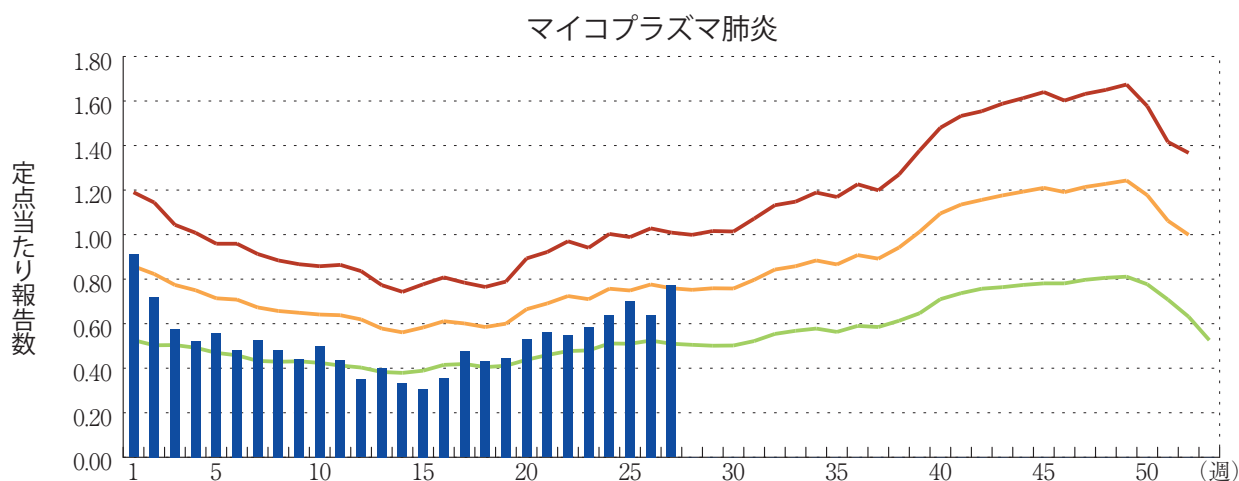
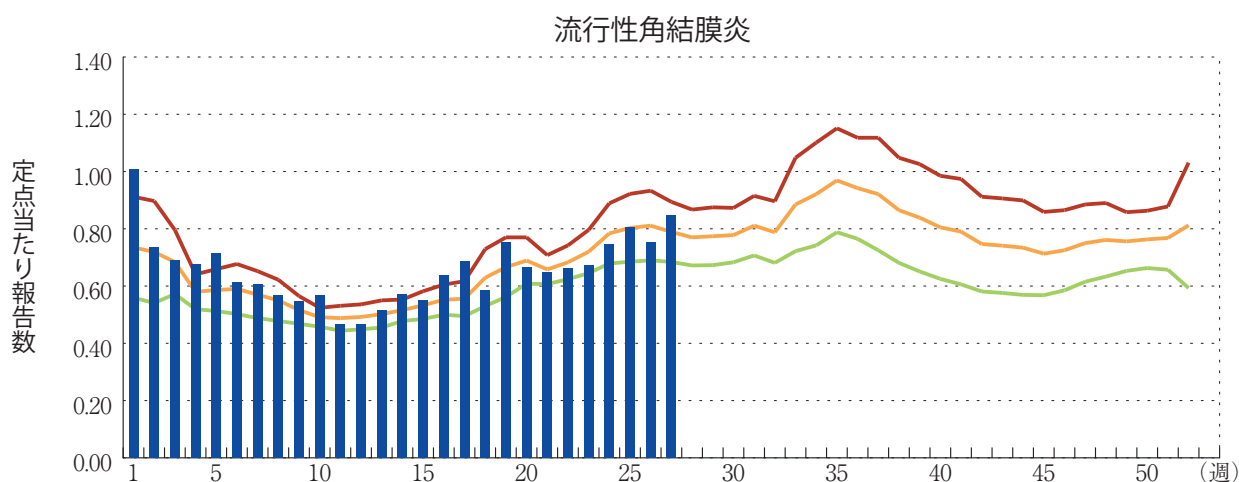
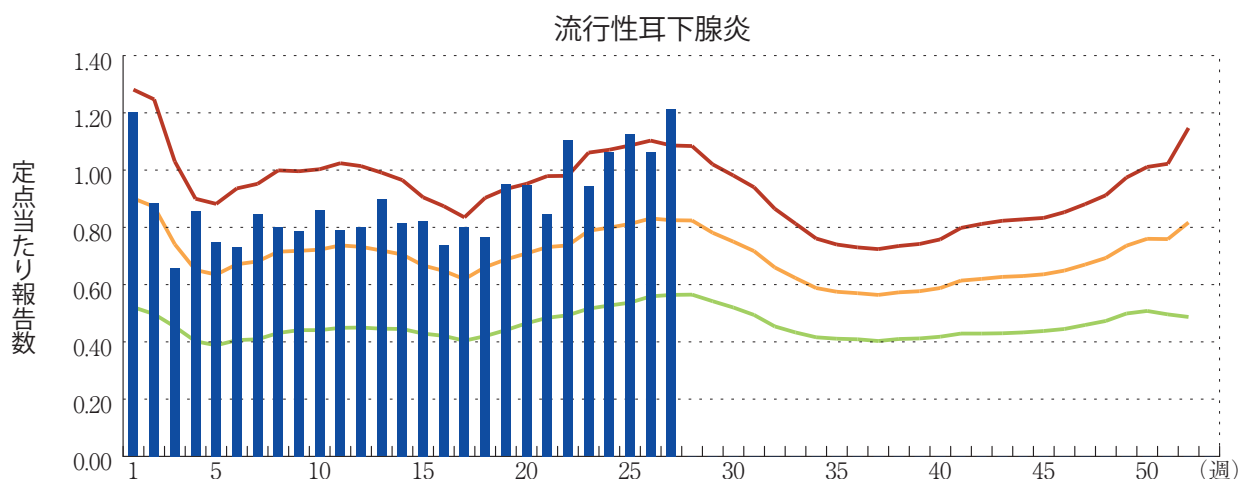
感染性胃腸炎(ロタウイルスに限る)の定点当たり報告数は3週連続で減少した。15都道府県から33例報告があり、年齢別では0歳(8例)、1～4歳(15例)、5～9歳(5例)、10代(4例)、60代(1例)であった。

図. 主要定点把握疾患の過去5年間との週別比較(2016年第27週)

青のバーで示す本年の定点当たり報告数が赤のラインを超えているときには、過去5年間の週と比較してかなり多いことを示す。



*過去5年間の平均：前週、当該週、後週の合計15週の平均





感染症関連情報

◆病原体情報

病原微生物検出情報(IASR)：<http://www.nih.go.jp/niid/ja/iasr.html>

<速報記事>

○石川県における流行性耳下腺炎の流行について

<http://www.nih.go.jp/niid/ja/mumps-m/mumps-iasrs/6602-440p01.html>

◆海外感染症情報

厚生労働省検疫所(FORTH)：<http://www.forth.go.jp/>

○ジカウイルス感染症の発生状況(更新22)

<http://www.forth.go.jp/topics/2016/07151510.html>

○世界のインフルエンザ流行について(更新13)

<http://www.forth.go.jp/moreinfo/topics/2016/07151125.html>

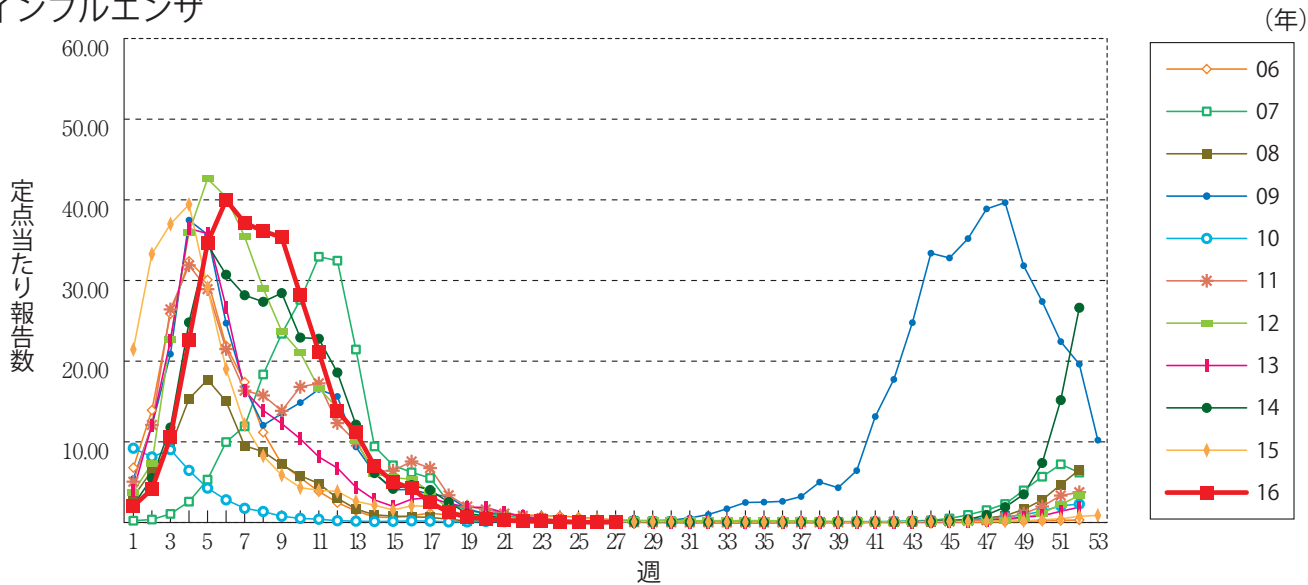
○黄熱の発生状況(更新10)

<http://www.forth.go.jp/topics/2016/07111138.html>

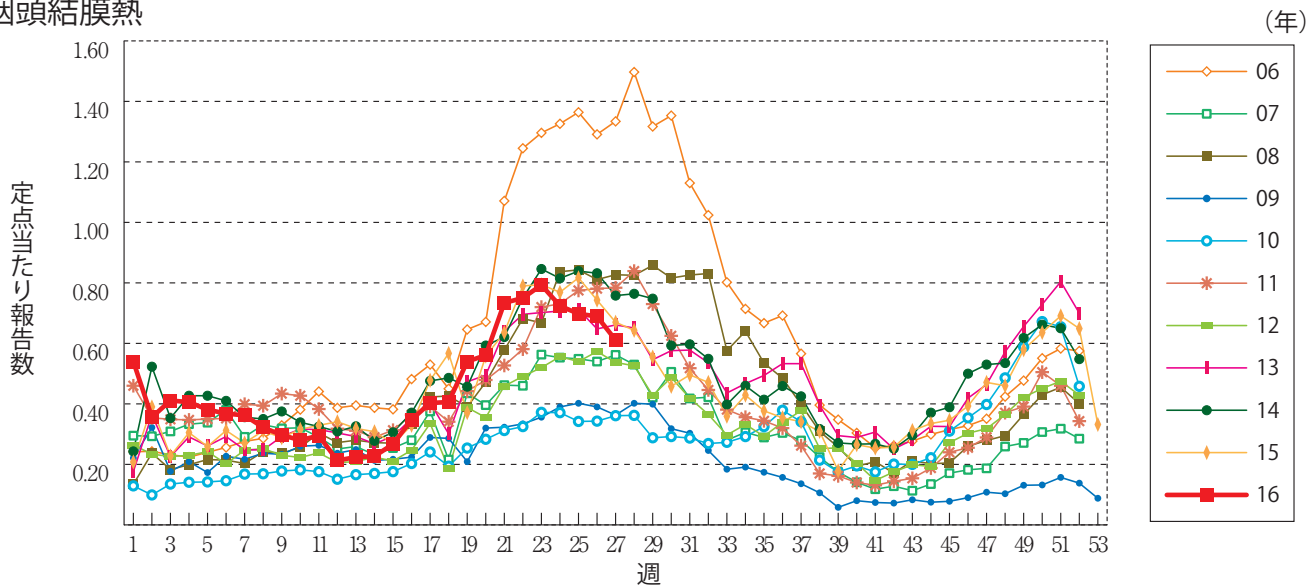


グラフ総覧(27週)

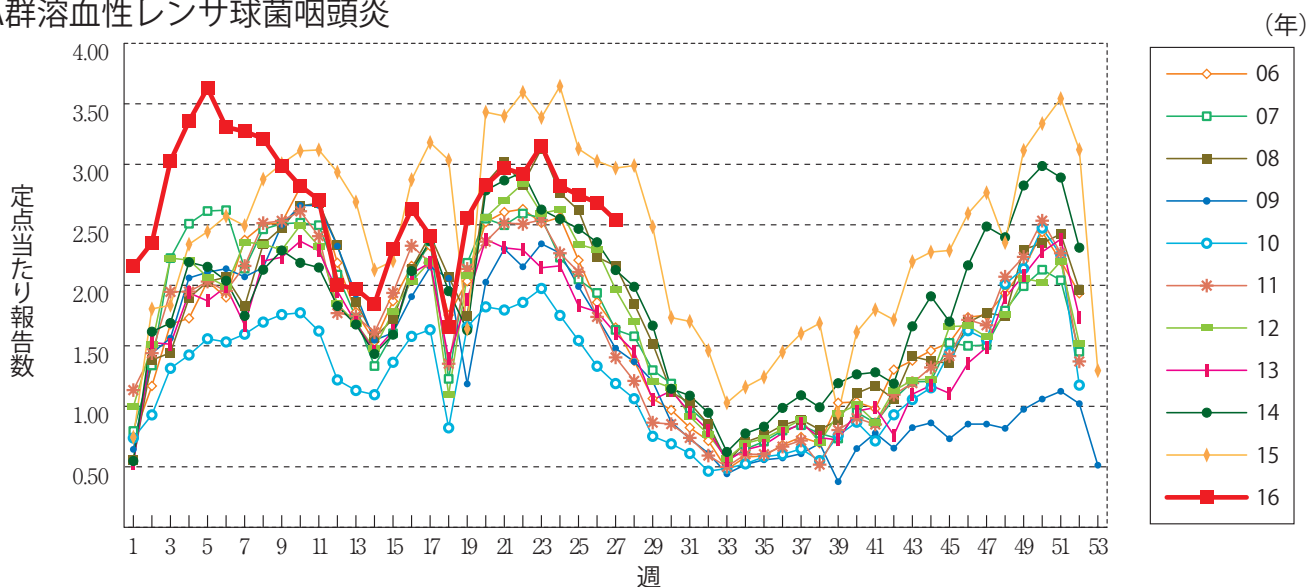
インフルエンザ



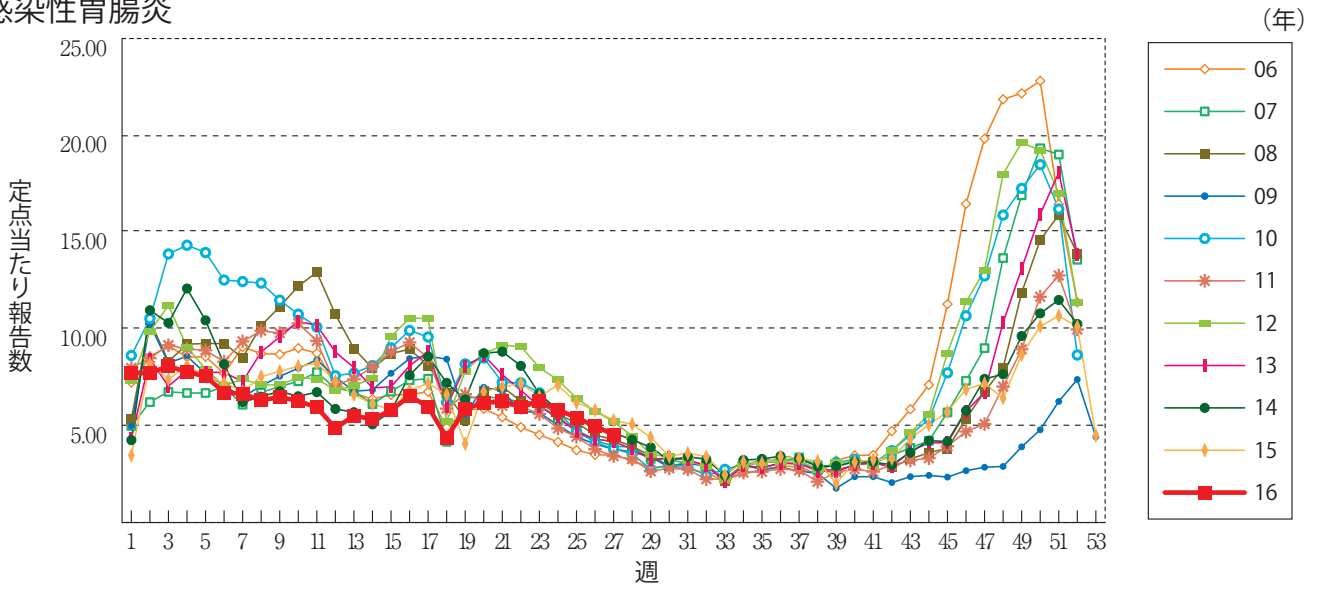
咽頭結膜熱



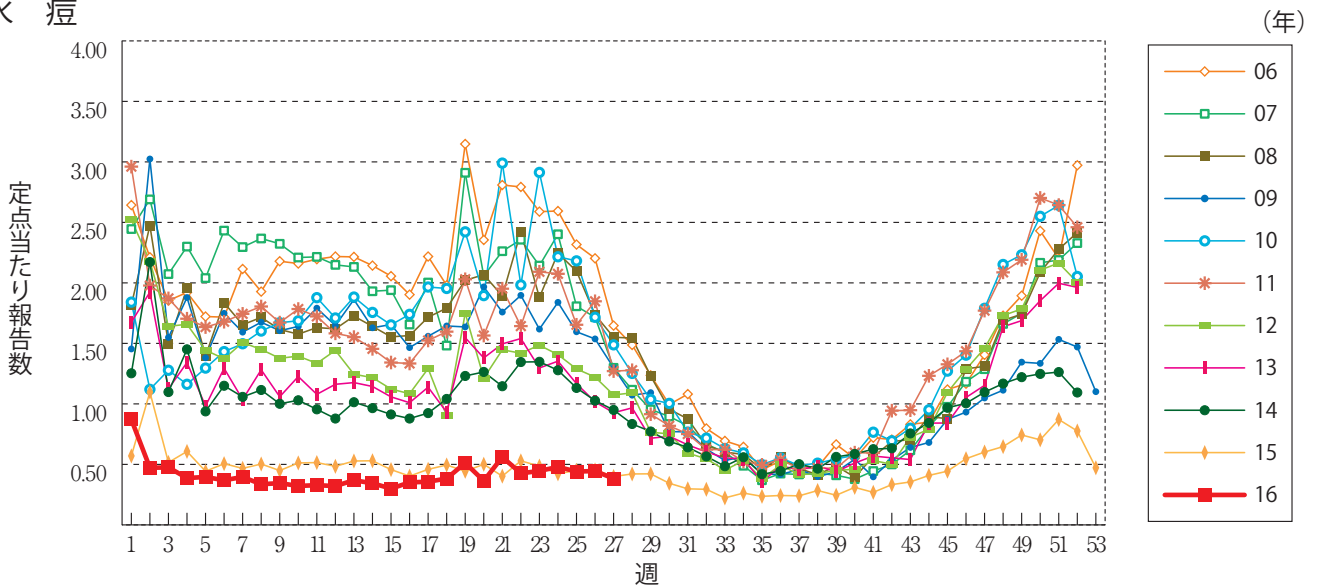
A群溶血性レンサ球菌咽頭炎



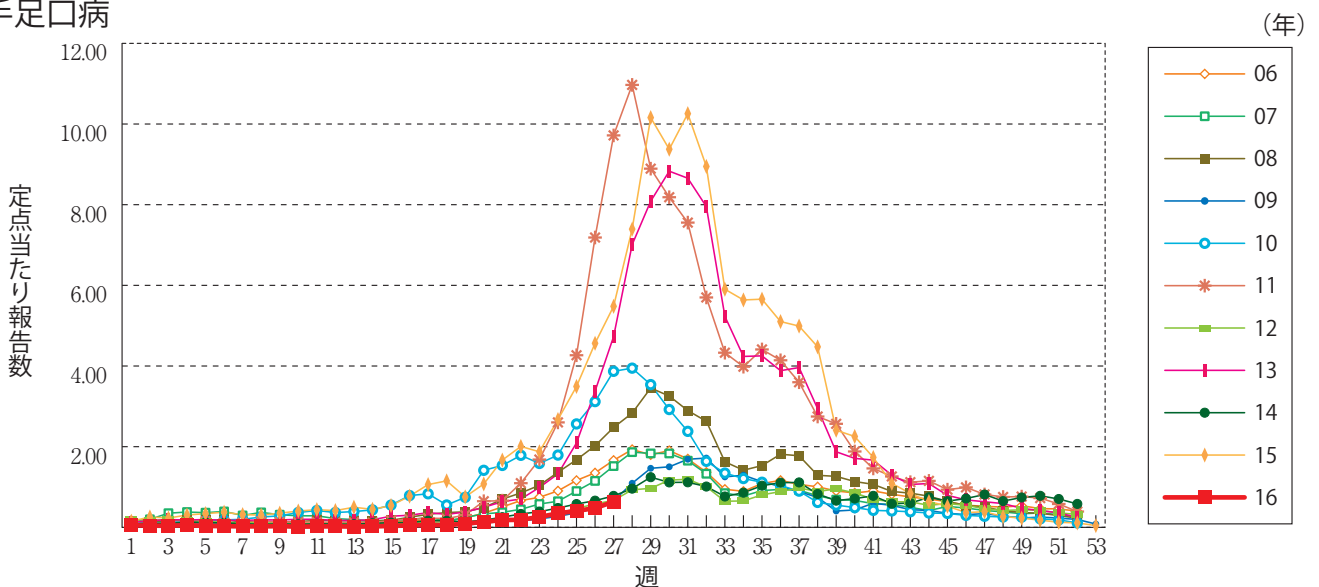
感染性胃腸炎



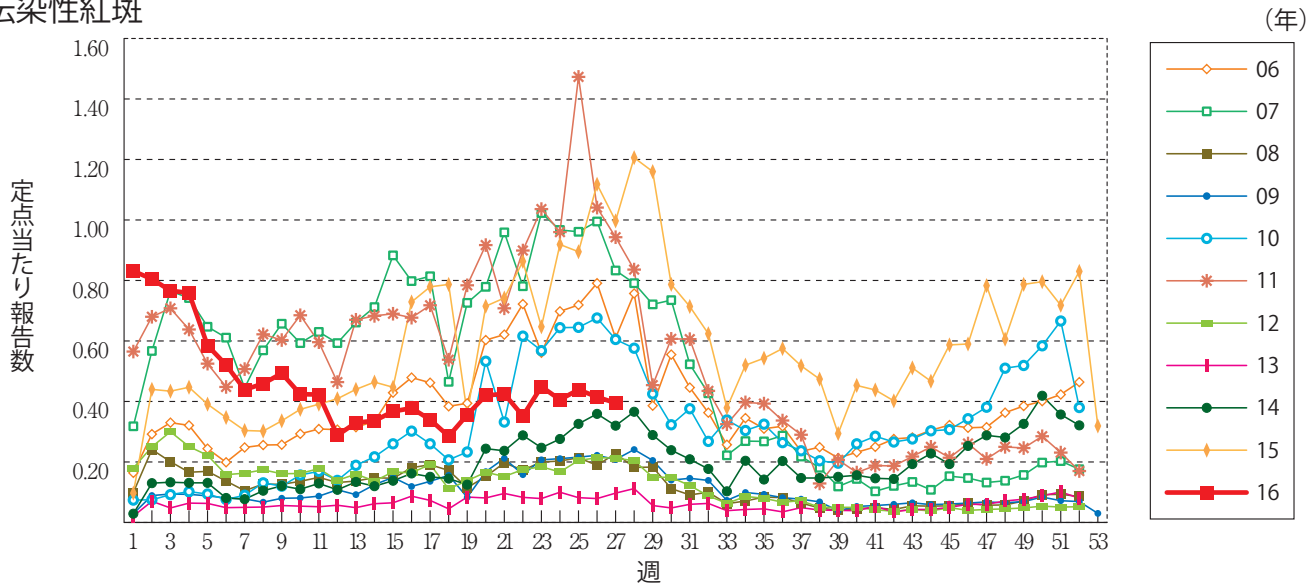
水痘



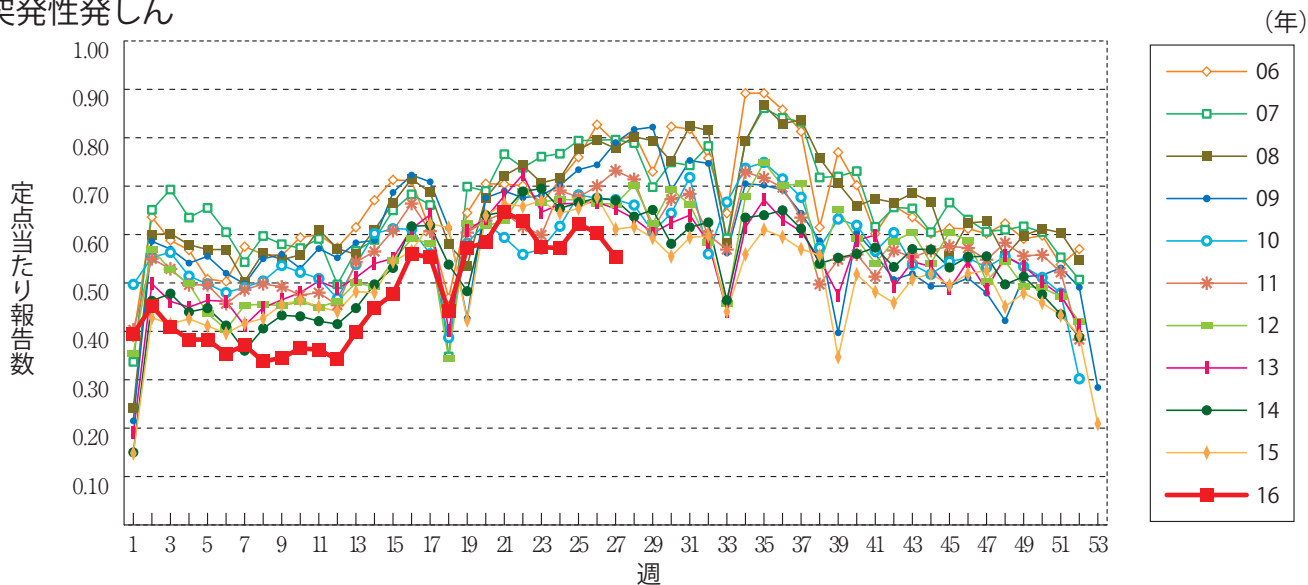
手足口病



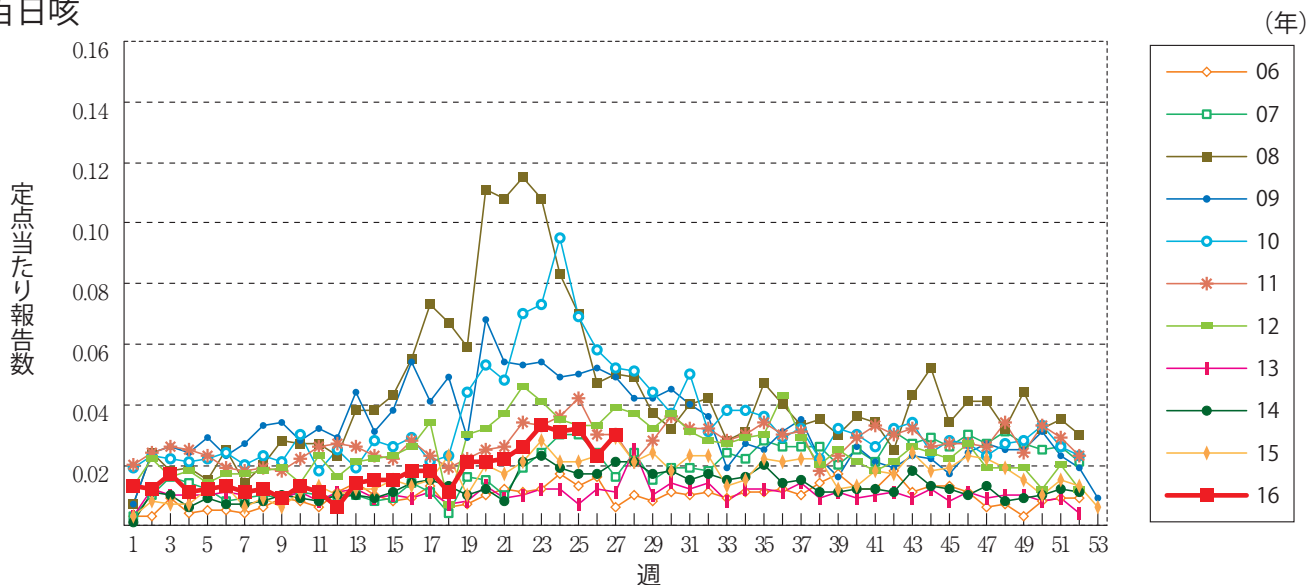
伝染性紅斑



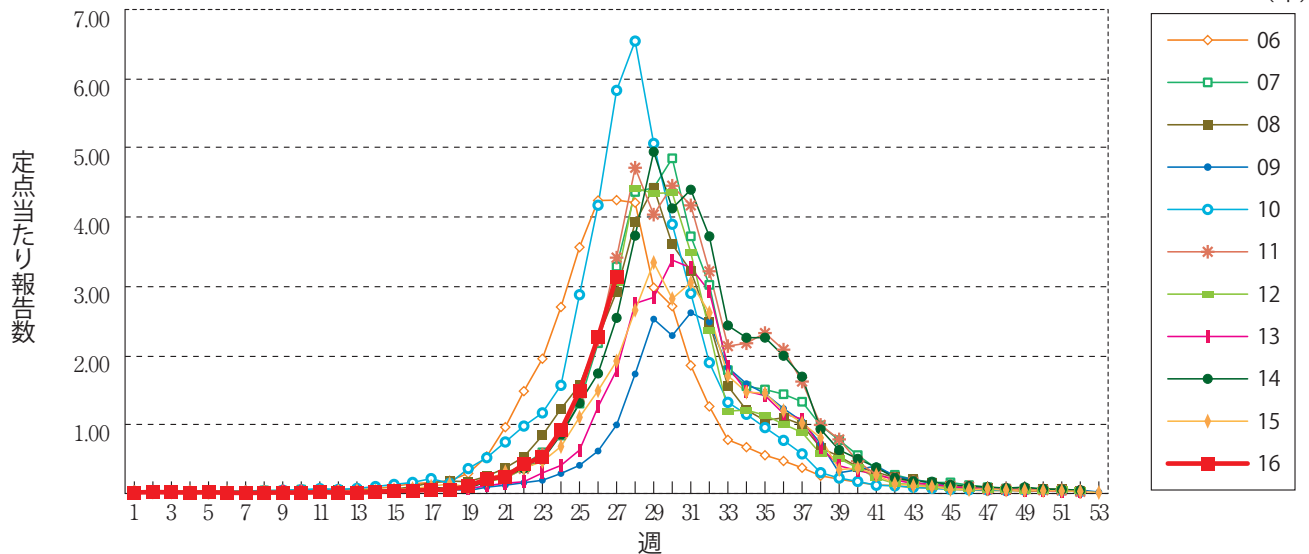
突発性発しん



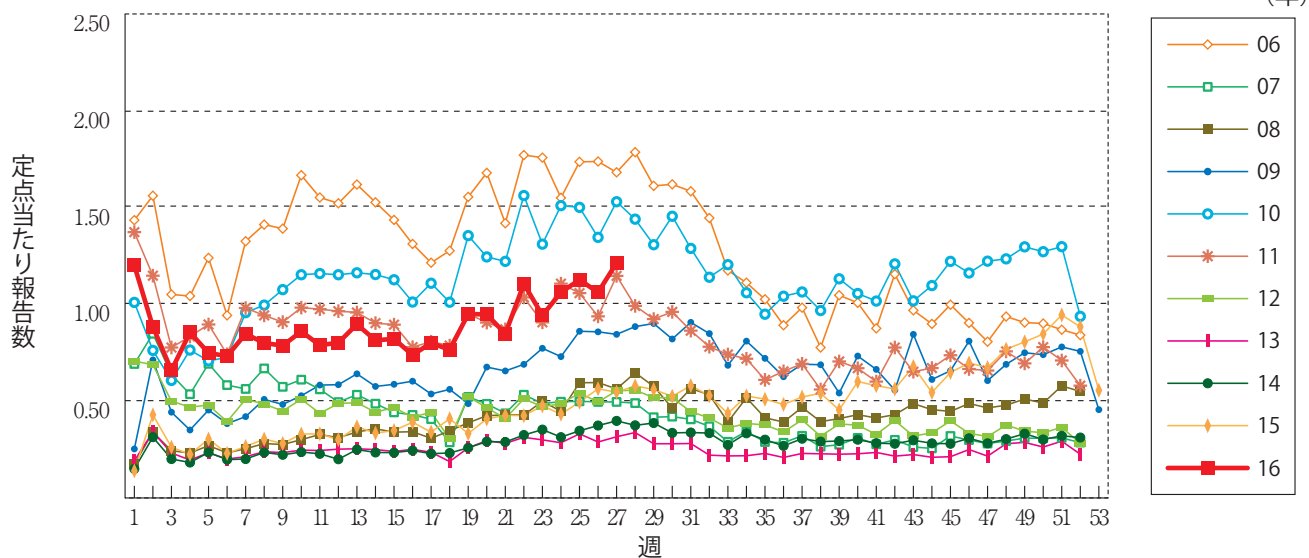
百日咳



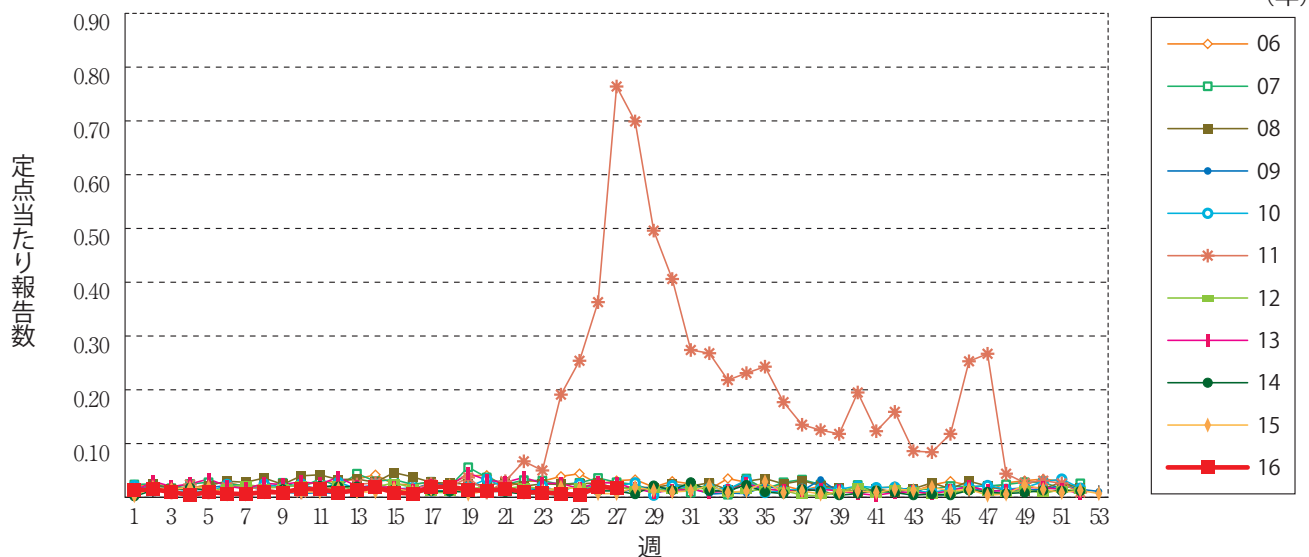
ヘルパンギーナ



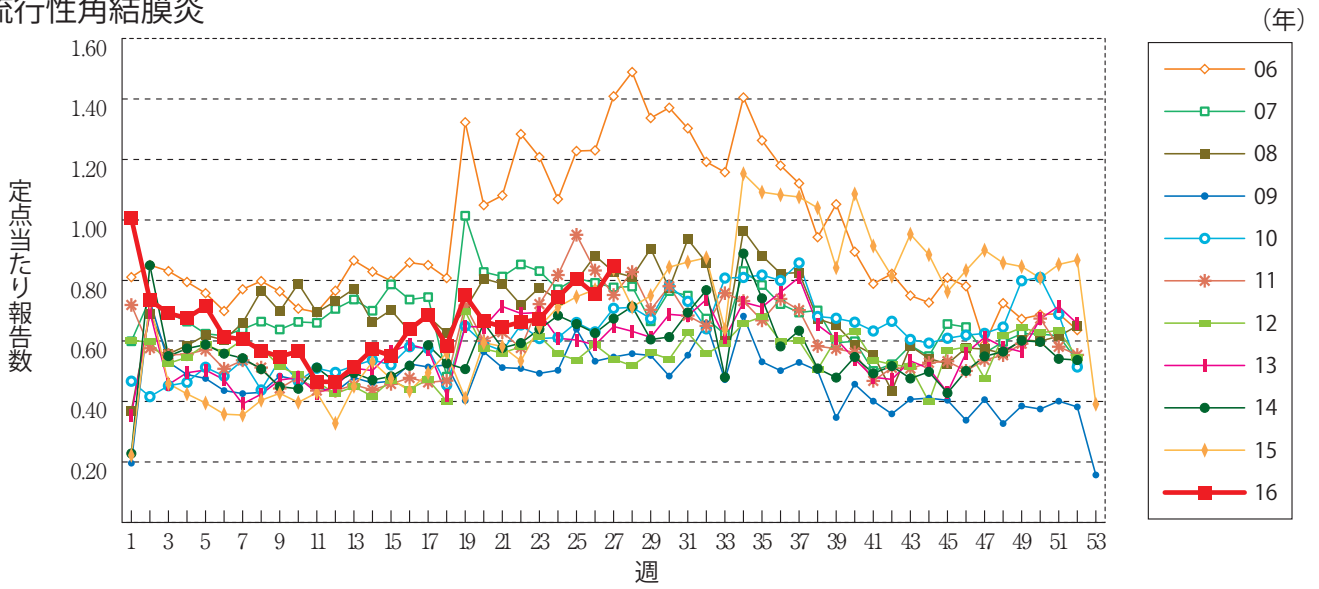
流行性耳下腺炎



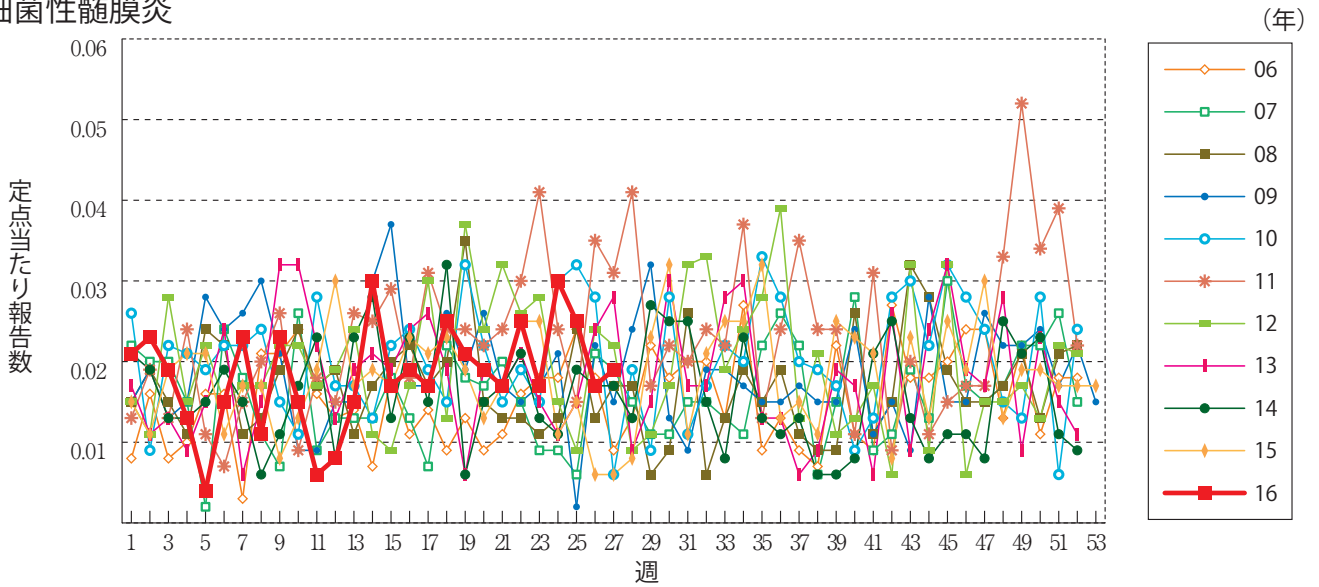
急性出血性結膜炎



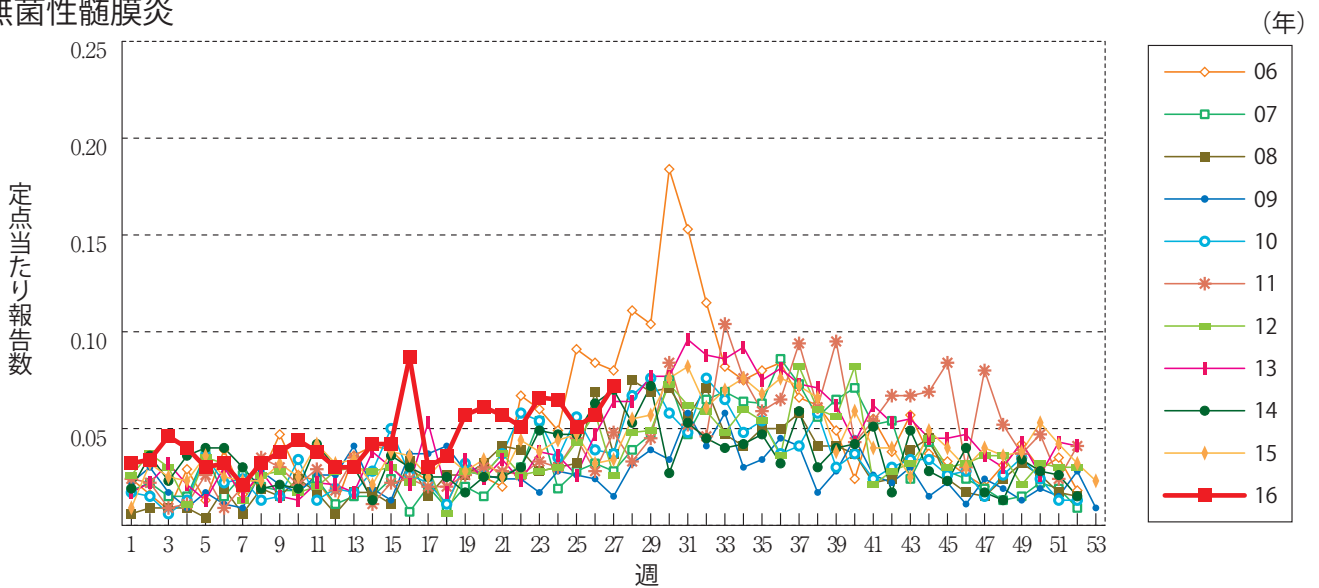
流行性角結膜炎



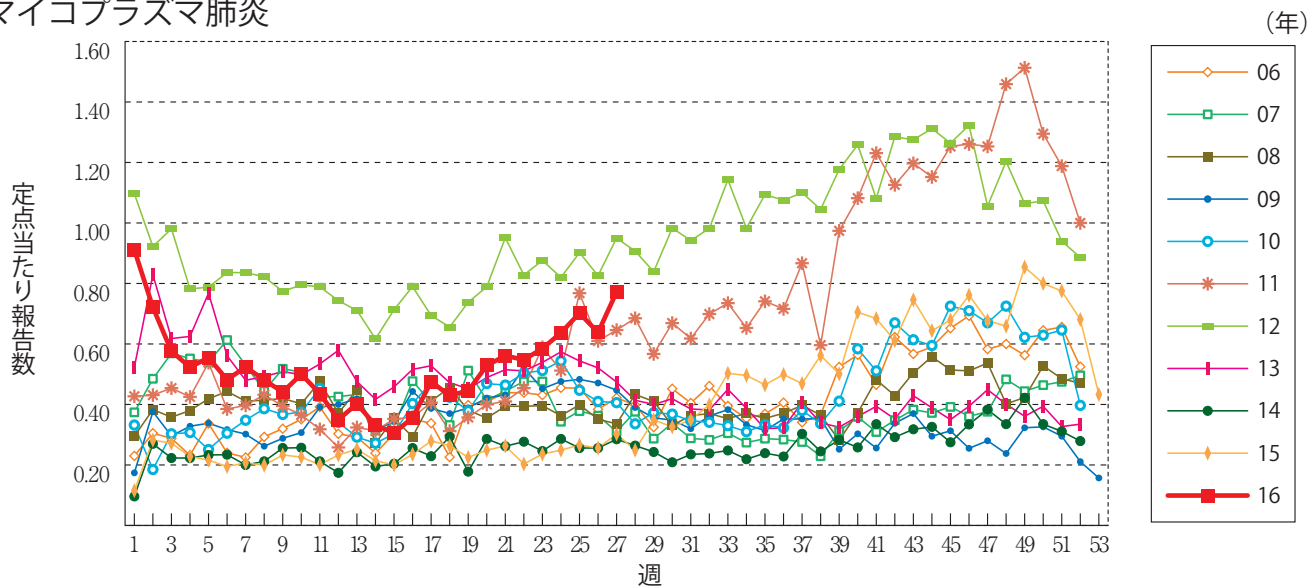
細菌性髄膜炎



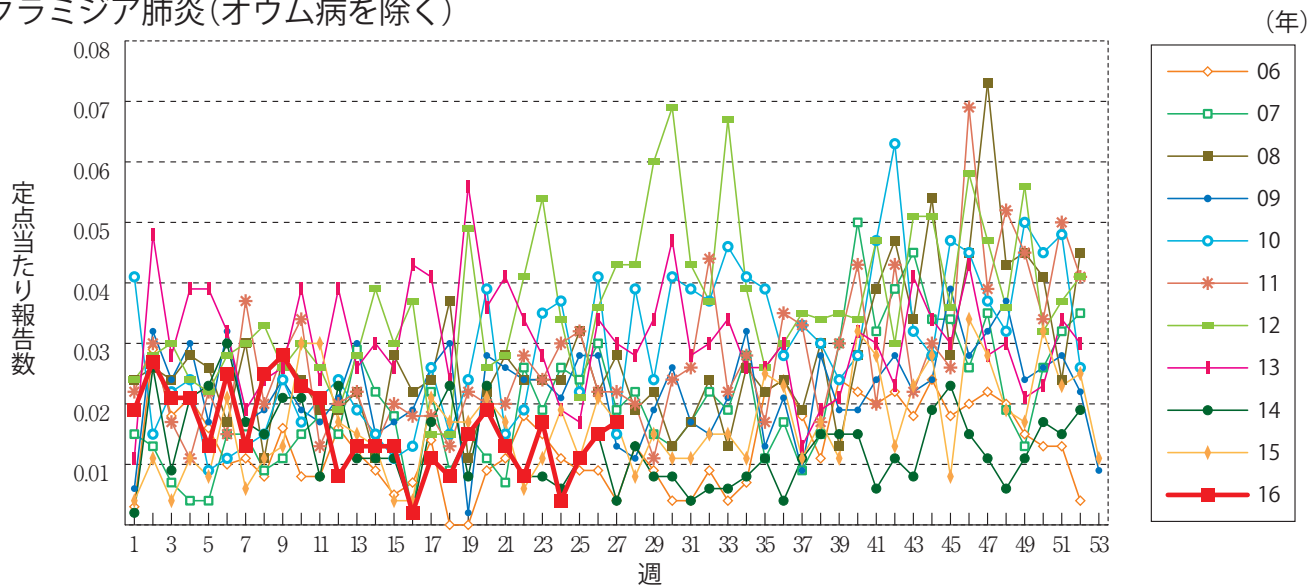
無菌性髄膜炎



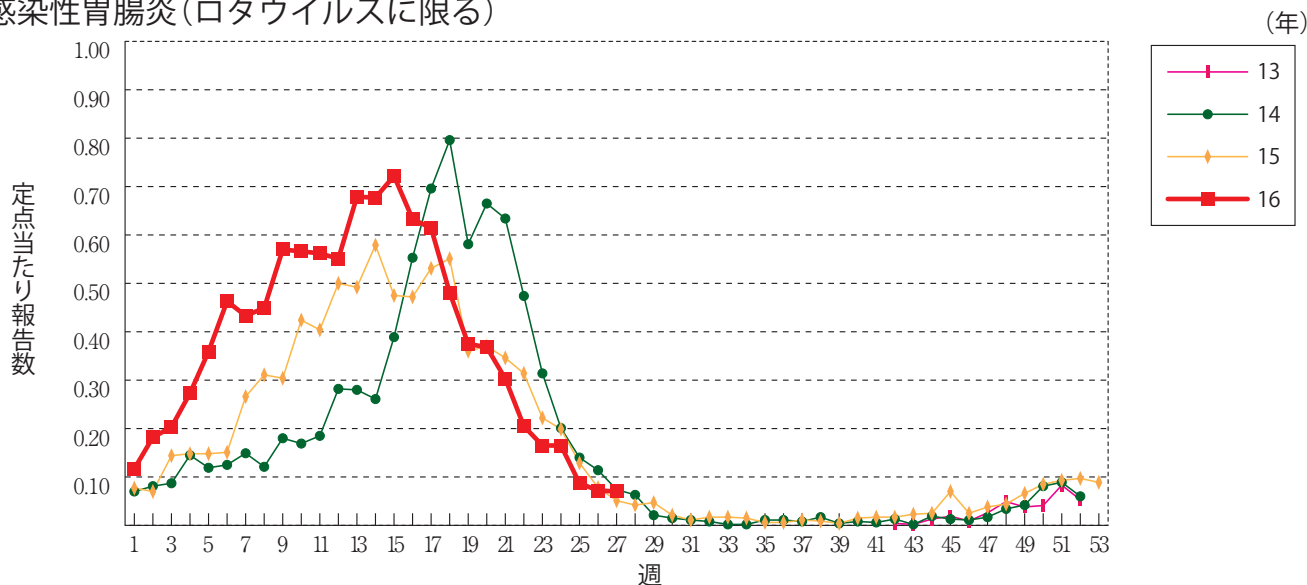
マイコプラズマ肺炎



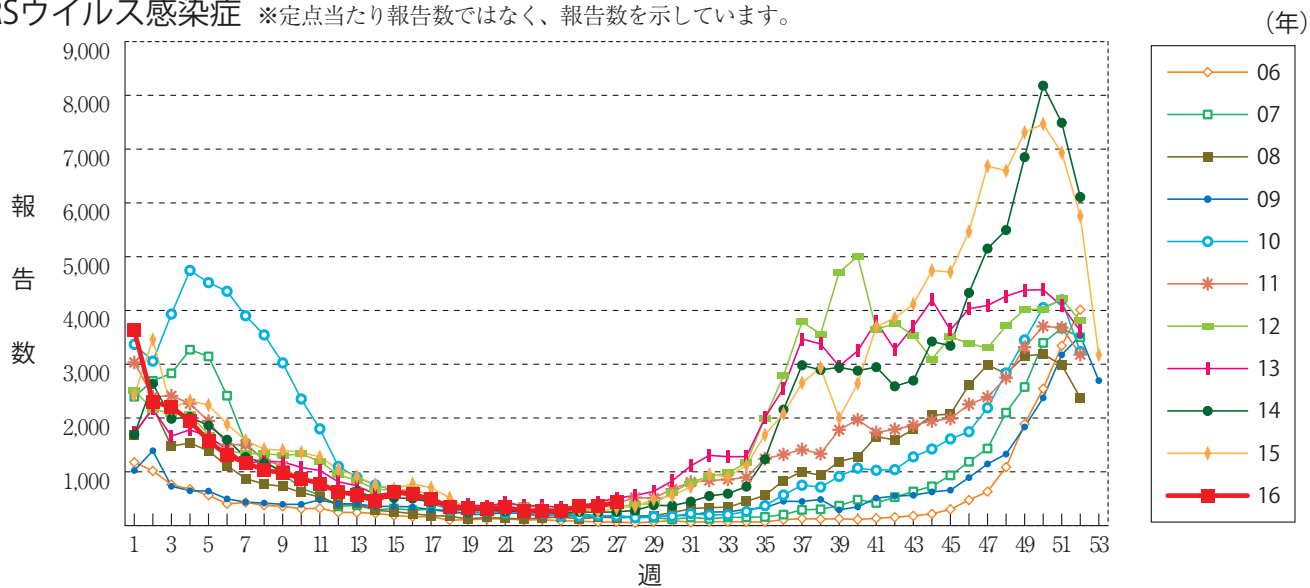
クラミジア肺炎(オウム病を除く)



感染性胃腸炎(ロタウイルスに限る)



RSウイルス感染症 ※定点当たり報告数ではなく、報告数を示しています。





27週のデータ

注) 表中の報告数は7月13日集計分であり、その後の報告は次週以降の累積に反映されます。
 新型インフルエンザは掲載していません。

報告数・累積報告数, 疾病・都道府県別

2016年27週

| | エボラ出血熱 | | クリミア・コンゴ出血熱 | | 痘 瘡 | | 南米出血熱 | | ペスト | | マールブルグ病 | | ラッサ熱 | | 急性灰白髄炎 | | 結 核 | |
|------|--------|----|-------------|----|-----|----|-------|----|-----|----|---------|----|------|----|--------|----|-----|-------|
| | 報告数 | 累積 | 報告数 | 累積 | 報告数 | 累積 | 報告数 | 累積 | 報告数 | 累積 | 報告数 | 累積 | 報告数 | 累積 | 報告数 | 累積 | 報告数 | 累積 |
| 総 数 | - | - | - | - | - | - | - | - | - | - | - | - | - | - | - | - | 332 | 12124 |
| 北海道 | - | - | - | - | - | - | - | - | - | - | - | - | - | - | - | - | 10 | 369 |
| 青森県 | - | - | - | - | - | - | - | - | - | - | - | - | - | - | - | - | 8 | 154 |
| 岩手県 | - | - | - | - | - | - | - | - | - | - | - | - | - | - | - | - | 5 | 135 |
| 宮城県 | - | - | - | - | - | - | - | - | - | - | - | - | - | - | - | - | 3 | 244 |
| 秋田県 | - | - | - | - | - | - | - | - | - | - | - | - | - | - | - | - | 3 | 57 |
| 山形県 | - | - | - | - | - | - | - | - | - | - | - | - | - | - | - | - | 2 | 66 |
| 福島県 | - | - | - | - | - | - | - | - | - | - | - | - | - | - | - | - | 5 | 111 |
| 茨城県 | - | - | - | - | - | - | - | - | - | - | - | - | - | - | - | - | 4 | 286 |
| 栃木県 | - | - | - | - | - | - | - | - | - | - | - | - | - | - | - | - | 9 | 151 |
| 群馬県 | - | - | - | - | - | - | - | - | - | - | - | - | - | - | - | - | 6 | 142 |
| 埼玉県 | - | - | - | - | - | - | - | - | - | - | - | - | - | - | - | - | 2 | 620 |
| 千葉県 | - | - | - | - | - | - | - | - | - | - | - | - | - | - | - | - | 8 | 657 |
| 東京都 | - | - | - | - | - | - | - | - | - | - | - | - | - | - | - | - | 52 | 1879 |
| 神奈川県 | - | - | - | - | - | - | - | - | - | - | - | - | - | - | - | - | 25 | 886 |
| 新潟県 | - | - | - | - | - | - | - | - | - | - | - | - | - | - | - | - | 9 | 178 |
| 富山県 | - | - | - | - | - | - | - | - | - | - | - | - | - | - | - | - | 3 | 93 |
| 石川県 | - | - | - | - | - | - | - | - | - | - | - | - | - | - | - | - | 4 | 87 |
| 福井県 | - | - | - | - | - | - | - | - | - | - | - | - | - | - | - | - | 2 | 62 |
| 山梨県 | - | - | - | - | - | - | - | - | - | - | - | - | - | - | - | - | 1 | 52 |
| 長野県 | - | - | - | - | - | - | - | - | - | - | - | - | - | - | - | - | 5 | 153 |
| 岐阜県 | - | - | - | - | - | - | - | - | - | - | - | - | - | - | - | - | 13 | 229 |
| 静岡県 | - | - | - | - | - | - | - | - | - | - | - | - | - | - | - | - | 6 | 227 |
| 愛知県 | - | - | - | - | - | - | - | - | - | - | - | - | - | - | - | - | 27 | 943 |
| 三重県 | - | - | - | - | - | - | - | - | - | - | - | - | - | - | - | - | 4 | 157 |
| 滋賀県 | - | - | - | - | - | - | - | - | - | - | - | - | - | - | - | - | 2 | 124 |
| 京都府 | - | - | - | - | - | - | - | - | - | - | - | - | - | - | - | - | 6 | 298 |
| 大阪府 | - | - | - | - | - | - | - | - | - | - | - | - | - | - | - | - | 17 | 839 |
| 兵庫県 | - | - | - | - | - | - | - | - | - | - | - | - | - | - | - | - | 12 | 415 |
| 奈良県 | - | - | - | - | - | - | - | - | - | - | - | - | - | - | - | - | 6 | 142 |
| 和歌山県 | - | - | - | - | - | - | - | - | - | - | - | - | - | - | - | - | 1 | 84 |
| 鳥取県 | - | - | - | - | - | - | - | - | - | - | - | - | - | - | - | - | - | 41 |
| 島根県 | - | - | - | - | - | - | - | - | - | - | - | - | - | - | - | - | 2 | 68 |
| 岡山県 | - | - | - | - | - | - | - | - | - | - | - | - | - | - | - | - | 3 | 144 |
| 広島県 | - | - | - | - | - | - | - | - | - | - | - | - | - | - | - | - | 11 | 236 |
| 山口県 | - | - | - | - | - | - | - | - | - | - | - | - | - | - | - | - | 4 | 120 |
| 徳島県 | - | - | - | - | - | - | - | - | - | - | - | - | - | - | - | - | 8 | 88 |
| 香川県 | - | - | - | - | - | - | - | - | - | - | - | - | - | - | - | - | - | 76 |
| 愛媛県 | - | - | - | - | - | - | - | - | - | - | - | - | - | - | - | - | 3 | 70 |
| 高知県 | - | - | - | - | - | - | - | - | - | - | - | - | - | - | - | - | 3 | 63 |
| 福岡県 | - | - | - | - | - | - | - | - | - | - | - | - | - | - | - | - | 12 | 509 |
| 佐賀県 | - | - | - | - | - | - | - | - | - | - | - | - | - | - | - | - | 2 | 85 |
| 長崎県 | - | - | - | - | - | - | - | - | - | - | - | - | - | - | - | - | 2 | 126 |
| 熊本県 | - | - | - | - | - | - | - | - | - | - | - | - | - | - | - | - | - | 36 |
| 大分県 | - | - | - | - | - | - | - | - | - | - | - | - | - | - | - | - | 6 | 171 |
| 宮崎県 | - | - | - | - | - | - | - | - | - | - | - | - | - | - | - | - | 2 | 109 |
| 鹿児島県 | - | - | - | - | - | - | - | - | - | - | - | - | - | - | - | - | 6 | 158 |
| 沖縄県 | - | - | - | - | - | - | - | - | - | - | - | - | - | - | - | - | 8 | 184 |

* 病原体がSARSコロナウイルスであるものに限る。
 ** 病原体がMERSコロナウイルスであるものに限る。2014年7月26日より届出対象疾患となりました。
 *** 2013年5月6日より届出対象疾患となりました。

報告数・累積報告数, 疾病・都道府県別

2016年27週

| | ジフテリア | | 重症急性 呼吸器症候群* | | 中東呼吸器 症候群** | | 鳥インフル エンザ(H5N1) | | 鳥インフル エンザ(H7N9)*** | | コレラ | | 細菌性赤痢 | | 腸管出血性 大腸菌感染症 | | 腸チフス | |
|------|-------|----|-----------------|----|----------------|----|--------------------|----|-----------------------|----|-----|----|-------|-----|-----------------|----|------|----|
| | 報告数 | 累積 | 報告数 | 累積 | 報告数 | 累積 | 報告数 | 累積 | 報告数 | 累積 | 報告数 | 累積 | 報告数 | 累積 | 報告数 | 累積 | 報告数 | 累積 |
| 総 数 | - | - | - | - | - | - | - | - | - | - | 3 | 2 | 67 | 110 | 922 | 2 | 29 | |
| 北海道 | - | - | - | - | - | - | - | - | - | - | - | - | - | 3 | 47 | - | - | |
| 青森県 | - | - | - | - | - | - | - | - | - | - | - | - | - | - | 2 | - | - | |
| 岩手県 | - | - | - | - | - | - | - | - | - | - | - | - | - | - | 8 | - | - | |
| 宮城県 | - | - | - | - | - | - | - | - | - | - | - | - | 2 | 2 | 17 | - | - | |
| 秋田県 | - | - | - | - | - | - | - | - | - | - | - | - | - | 1 | 7 | - | - | |
| 山形県 | - | - | - | - | - | - | - | - | - | - | - | - | - | 1 | 8 | - | - | |
| 福島県 | - | - | - | - | - | - | - | - | - | - | - | - | 1 | 2 | 16 | - | 2 | |
| 茨城県 | - | - | - | - | - | - | - | - | - | - | - | - | - | 2 | 16 | - | - | |
| 栃木県 | - | - | - | - | - | - | - | - | - | - | - | - | 1 | 1 | 10 | - | - | |
| 群馬県 | - | - | - | - | - | - | - | - | - | - | - | - | 2 | 3 | 26 | - | - | |
| 埼玉県 | - | - | - | - | - | - | - | - | - | - | - | - | 7 | 12 | 45 | 1 | 2 | |
| 千葉県 | - | - | - | - | - | - | - | - | - | - | 1 | - | 3 | 6 | 38 | - | - | |
| 東京都 | - | - | - | - | - | - | - | - | - | - | - | - | 21 | 10 | 141 | 1 | 14 | |
| 神奈川県 | - | - | - | - | - | - | - | - | - | - | 1 | - | 3 | 10 | 51 | - | 2 | |
| 新潟県 | - | - | - | - | - | - | - | - | - | - | - | - | 3 | 3 | 18 | - | - | |
| 富山県 | - | - | - | - | - | - | - | - | - | - | - | - | 5 | 1 | 6 | - | 1 | |
| 石川県 | - | - | - | - | - | - | - | - | - | - | - | - | 1 | 1 | 11 | - | - | |
| 福井県 | - | - | - | - | - | - | - | - | - | - | 1 | - | - | 3 | 9 | - | - | |
| 山梨県 | - | - | - | - | - | - | - | - | - | - | - | - | - | 1 | 8 | - | - | |
| 長野県 | - | - | - | - | - | - | - | - | - | - | - | - | - | 2 | 10 | - | 1 | |
| 岐阜県 | - | - | - | - | - | - | - | - | - | - | - | - | - | 1 | 14 | - | - | |
| 静岡県 | - | - | - | - | - | - | - | - | - | - | - | - | - | - | 22 | - | - | |
| 愛知県 | - | - | - | - | - | - | - | - | - | - | - | 1 | 5 | 5 | 45 | - | 2 | |
| 三重県 | - | - | - | - | - | - | - | - | - | - | - | - | 1 | 4 | 16 | - | - | |
| 滋賀県 | - | - | - | - | - | - | - | - | - | - | - | - | - | 2 | 7 | - | - | |
| 京都府 | - | - | - | - | - | - | - | - | - | - | - | - | - | 1 | 8 | - | 2 | |
| 大阪府 | - | - | - | - | - | - | - | - | - | - | - | - | 1 | 2 | 2 | 60 | - | 2 |
| 兵庫県 | - | - | - | - | - | - | - | - | - | - | - | - | 5 | 11 | 28 | - | - | |
| 奈良県 | - | - | - | - | - | - | - | - | - | - | - | - | 1 | - | 12 | - | - | |
| 和歌山県 | - | - | - | - | - | - | - | - | - | - | - | - | - | - | 9 | - | - | |
| 鳥取県 | - | - | - | - | - | - | - | - | - | - | - | - | - | - | 4 | - | - | |
| 島根県 | - | - | - | - | - | - | - | - | - | - | - | - | - | - | 7 | - | - | |
| 岡山県 | - | - | - | - | - | - | - | - | - | - | - | - | - | - | 12 | - | - | |
| 広島県 | - | - | - | - | - | - | - | - | - | - | - | - | 1 | 2 | 12 | - | - | |
| 山口県 | - | - | - | - | - | - | - | - | - | - | - | - | - | 1 | 3 | - | - | |
| 徳島県 | - | - | - | - | - | - | - | - | - | - | - | - | - | - | 1 | - | - | |
| 香川県 | - | - | - | - | - | - | - | - | - | - | - | - | - | - | 10 | - | - | |
| 愛媛県 | - | - | - | - | - | - | - | - | - | - | - | - | - | - | 1 | - | - | |
| 高知県 | - | - | - | - | - | - | - | - | - | - | - | - | - | - | 2 | - | - | |
| 福岡県 | - | - | - | - | - | - | - | - | - | - | - | - | 3 | 7 | 45 | - | - | |
| 佐賀県 | - | - | - | - | - | - | - | - | - | - | - | - | - | 3 | 17 | - | - | |
| 長崎県 | - | - | - | - | - | - | - | - | - | - | - | - | - | 1 | 19 | - | - | |
| 熊本県 | - | - | - | - | - | - | - | - | - | - | - | - | - | 1 | 12 | - | - | |
| 大分県 | - | - | - | - | - | - | - | - | - | - | - | - | - | 3 | 23 | - | - | |
| 宮崎県 | - | - | - | - | - | - | - | - | - | - | - | - | - | - | 7 | - | - | |
| 鹿児島県 | - | - | - | - | - | - | - | - | - | - | - | - | - | 1 | 19 | - | - | |
| 沖縄県 | - | - | - | - | - | - | - | - | - | - | - | - | - | 1 | 13 | - | 1 | |

報告数・累積報告数, 疾病・都道府県別

2016年27週

| | パラチフス | | E型肝炎 | | ウエストナイル熱 | | A型肝炎 | | エキノコックス症 | | 黄熱 | | オウム病 | | オムスク出血熱 | | 回帰熱 | |
|------|-------|----|------|-----|----------|----|------|-----|----------|----|-----|----|------|----|---------|----|-----|----|
| | 報告数 | 累積 | 報告数 | 累積 | 報告数 | 累積 | 報告数 | 累積 | 報告数 | 累積 | 報告数 | 累積 | 報告数 | 累積 | 報告数 | 累積 | 報告数 | 累積 |
| 総数 | - | 9 | 9 | 227 | - | - | 3 | 178 | 1 | 11 | - | - | 2 | 4 | - | - | - | 2 |
| 北海道 | - | - | 2 | 74 | - | - | - | 1 | 1 | 11 | - | - | - | - | - | - | - | 1 |
| 青森県 | - | - | - | 4 | - | - | - | 3 | - | - | - | - | - | - | - | - | - | - |
| 岩手県 | - | - | - | 3 | - | - | - | - | - | - | - | - | - | - | - | - | - | - |
| 宮城県 | - | - | - | 5 | - | - | - | 3 | - | - | - | - | - | - | - | - | - | - |
| 秋田県 | - | - | - | 3 | - | - | - | - | - | - | - | - | - | - | - | - | - | - |
| 山形県 | - | - | - | 3 | - | - | - | 2 | - | - | - | - | - | - | - | - | - | - |
| 福島県 | - | - | - | 2 | - | - | - | 1 | - | - | - | - | - | - | - | - | - | - |
| 茨城県 | - | - | 2 | 8 | - | - | - | 7 | - | - | - | - | - | - | - | - | - | - |
| 栃木県 | - | - | - | 5 | - | - | - | 2 | - | - | - | - | - | - | - | - | - | - |
| 群馬県 | - | - | 1 | 12 | - | - | - | 1 | - | - | - | - | - | - | - | - | - | 1 |
| 埼玉県 | - | - | - | 10 | - | - | - | 3 | - | - | - | - | - | - | - | - | - | - |
| 千葉県 | - | - | 1 | 11 | - | - | - | 8 | - | - | - | - | - | - | - | - | - | - |
| 東京都 | - | 5 | - | 27 | - | - | 1 | 47 | - | - | - | - | 1 | 1 | - | - | - | - |
| 神奈川県 | - | - | 3 | 19 | - | - | - | 13 | - | - | - | - | - | 1 | - | - | - | - |
| 新潟県 | - | - | - | 6 | - | - | - | 2 | - | - | - | - | - | - | - | - | - | - |
| 富山県 | - | - | - | 5 | - | - | - | 5 | - | - | - | - | - | - | - | - | - | - |
| 石川県 | - | - | - | 2 | - | - | - | 2 | - | - | - | - | - | - | - | - | - | - |
| 福井県 | - | - | - | - | - | - | - | 1 | - | - | - | - | - | - | - | - | - | - |
| 山梨県 | - | - | - | 1 | - | - | - | - | - | - | - | - | - | - | - | - | - | - |
| 長野県 | - | - | - | 2 | - | - | - | 1 | - | - | - | - | - | - | - | - | - | - |
| 岐阜県 | - | - | - | - | - | - | - | 1 | - | - | - | - | - | - | - | - | - | - |
| 静岡県 | - | 1 | - | 3 | - | - | 1 | 5 | - | - | - | - | - | - | - | - | - | - |
| 愛知県 | - | - | - | 2 | - | - | - | 3 | - | - | - | - | - | - | - | - | - | - |
| 三重県 | - | - | - | - | - | - | - | 1 | - | - | - | - | - | - | - | - | - | - |
| 滋賀県 | - | - | - | - | - | - | - | 7 | - | - | - | - | - | 1 | - | - | - | - |
| 京都府 | - | - | - | 2 | - | - | - | 5 | - | - | - | - | - | - | - | - | - | - |
| 大阪府 | - | 1 | - | 4 | - | - | - | 14 | - | - | - | - | - | - | - | - | - | - |
| 兵庫県 | - | - | - | 2 | - | - | - | 5 | - | - | - | - | - | - | - | - | - | - |
| 奈良県 | - | - | - | - | - | - | - | 2 | - | - | - | - | - | - | - | - | - | - |
| 和歌山県 | - | - | - | - | - | - | - | - | - | - | - | - | - | - | - | - | - | - |
| 鳥取県 | - | - | - | 2 | - | - | - | 1 | - | - | - | - | - | - | - | - | - | - |
| 島根県 | - | - | - | - | - | - | - | 1 | - | - | - | - | - | - | - | - | - | - |
| 岡山県 | - | - | - | 2 | - | - | - | 2 | - | - | - | - | - | - | - | - | - | - |
| 広島県 | - | - | - | 2 | - | - | - | 4 | - | - | - | - | 1 | 1 | - | - | - | - |
| 山口県 | - | - | - | - | - | - | - | 2 | - | - | - | - | - | - | - | - | - | - |
| 徳島県 | - | - | - | - | - | - | - | 1 | - | - | - | - | - | - | - | - | - | - |
| 香川県 | - | - | - | - | - | - | - | 1 | - | - | - | - | - | - | - | - | - | - |
| 愛媛県 | - | - | - | - | - | - | - | 7 | - | - | - | - | - | - | - | - | - | - |
| 高知県 | - | - | - | - | - | - | - | 1 | - | - | - | - | - | - | - | - | - | - |
| 福岡県 | - | 2 | - | 2 | - | - | - | 4 | - | - | - | - | - | - | - | - | - | - |
| 佐賀県 | - | - | - | - | - | - | - | 1 | - | - | - | - | - | - | - | - | - | - |
| 長崎県 | - | - | - | 1 | - | - | - | - | - | - | - | - | - | - | - | - | - | - |
| 熊本県 | - | - | - | 1 | - | - | - | 1 | - | - | - | - | - | - | - | - | - | - |
| 大分県 | - | - | - | - | - | - | 1 | 2 | - | - | - | - | - | - | - | - | - | - |
| 宮崎県 | - | - | - | 2 | - | - | - | 3 | - | - | - | - | - | - | - | - | - | - |
| 鹿児島県 | - | - | - | - | - | - | - | 1 | - | - | - | - | - | - | - | - | - | - |
| 沖縄県 | - | - | - | - | - | - | - | 1 | - | - | - | - | - | - | - | - | - | - |

*2016年2月15日より届出対象疾患となりました。

**2013年3月4日より届出対象疾患となりました。

報告数・累積報告数, 疾病・都道府県別

2016年27週

| | キャサナル 森林病 | | Q 熱 | | 狂犬病 | | コクシジ オイドス症 | | サル痘 | | ジカウイルス 感染症* | | 重症熱性血小板 減少症候群** | | 腎症候性出血熱 | | 西部ウマ脳炎 | |
|------|--------------|----|-----|----|-----|----|---------------|----|-----|----|----------------|----|--------------------|----|---------|----|--------|----|
| | 報告数 | 累積 | 報告数 | 累積 | 報告数 | 累積 | 報告数 | 累積 | 報告数 | 累積 | 報告数 | 累積 | 報告数 | 累積 | 報告数 | 累積 | 報告数 | 累積 |
| 総 数 | - | - | - | - | - | - | 2 | - | - | - | 7 | 1 | 31 | - | - | - | - | - |
| 北海道 | - | - | - | - | - | - | - | - | - | - | - | - | - | - | - | - | - | - |
| 青森県 | - | - | - | - | - | - | - | - | - | - | - | - | - | - | - | - | - | - |
| 岩手県 | - | - | - | - | - | - | - | - | - | - | - | - | - | - | - | - | - | - |
| 宮城県 | - | - | - | - | - | - | - | - | - | - | - | - | - | - | - | - | - | - |
| 秋田県 | - | - | - | - | - | - | - | - | - | - | - | - | - | - | - | - | - | - |
| 山形県 | - | - | - | - | - | - | - | - | - | - | - | - | - | - | - | - | - | - |
| 福島県 | - | - | - | - | - | - | - | - | - | - | - | - | - | - | - | - | - | - |
| 茨城県 | - | - | - | - | - | - | - | - | - | - | - | - | - | - | - | - | - | - |
| 栃木県 | - | - | - | - | - | - | - | - | - | - | - | - | - | - | - | - | - | - |
| 群馬県 | - | - | - | - | - | - | - | - | - | - | - | - | - | - | - | - | - | - |
| 埼玉県 | - | - | - | - | - | - | - | - | - | - | - | - | - | - | - | - | - | - |
| 千葉県 | - | - | - | - | - | - | - | - | - | - | 1 | - | - | - | - | - | - | - |
| 東京都 | - | - | - | - | - | - | 2 | - | - | - | - | - | - | - | - | - | - | - |
| 神奈川県 | - | - | - | - | - | - | - | - | - | - | 3 | - | - | - | - | - | - | - |
| 新潟県 | - | - | - | - | - | - | - | - | - | - | - | - | - | - | - | - | - | - |
| 富山県 | - | - | - | - | - | - | - | - | - | - | - | - | - | - | - | - | - | - |
| 石川県 | - | - | - | - | - | - | - | - | - | - | - | - | - | - | - | - | - | - |
| 福井県 | - | - | - | - | - | - | - | - | - | - | - | - | - | - | - | - | - | - |
| 山梨県 | - | - | - | - | - | - | - | - | - | - | - | - | - | - | - | - | - | - |
| 長野県 | - | - | - | - | - | - | - | - | - | - | - | - | - | - | - | - | - | - |
| 岐阜県 | - | - | - | - | - | - | - | - | - | - | - | - | - | - | - | - | - | - |
| 静岡県 | - | - | - | - | - | - | - | - | - | - | - | - | - | - | - | - | - | - |
| 愛知県 | - | - | - | - | - | - | - | - | - | - | 2 | - | - | - | - | - | - | - |
| 三重県 | - | - | - | - | - | - | - | - | - | - | - | - | 1 | - | - | - | - | - |
| 滋賀県 | - | - | - | - | - | - | - | - | - | - | - | - | - | - | - | - | - | - |
| 京都府 | - | - | - | - | - | - | - | - | - | - | - | - | 1 | - | - | - | - | - |
| 大阪府 | - | - | - | - | - | - | - | - | - | - | 1 | - | - | - | - | - | - | - |
| 兵庫県 | - | - | - | - | - | - | - | - | - | - | - | - | - | - | - | - | - | - |
| 奈良県 | - | - | - | - | - | - | - | - | - | - | - | - | - | - | - | - | - | - |
| 和歌山県 | - | - | - | - | - | - | - | - | - | - | - | - | 4 | - | - | - | - | - |
| 鳥取県 | - | - | - | - | - | - | - | - | - | - | - | - | - | - | - | - | - | - |
| 島根県 | - | - | - | - | - | - | - | - | - | - | - | - | 2 | - | - | - | - | - |
| 岡山県 | - | - | - | - | - | - | - | - | - | - | - | - | 1 | - | - | - | - | - |
| 広島県 | - | - | - | - | - | - | - | - | - | - | - | - | - | - | - | - | - | - |
| 山口県 | - | - | - | - | - | - | - | - | - | - | - | - | 2 | - | - | - | - | - |
| 徳島県 | - | - | - | - | - | - | - | - | - | - | - | - | 5 | - | - | - | - | - |
| 香川県 | - | - | - | - | - | - | - | - | - | - | - | - | - | - | - | - | - | - |
| 愛媛県 | - | - | - | - | - | - | - | - | - | - | - | - | 1 | - | - | - | - | - |
| 高知県 | - | - | - | - | - | - | - | - | - | - | - | - | 4 | - | - | - | - | - |
| 福岡県 | - | - | - | - | - | - | - | - | - | - | - | - | - | - | - | - | - | - |
| 佐賀県 | - | - | - | - | - | - | - | - | - | - | - | - | - | - | - | - | - | - |
| 長崎県 | - | - | - | - | - | - | - | - | - | - | - | - | 2 | - | - | - | - | - |
| 熊本県 | - | - | - | - | - | - | - | - | - | - | - | - | - | - | - | - | - | - |
| 大分県 | - | - | - | - | - | - | - | - | - | - | - | - | 2 | - | - | - | - | - |
| 宮崎県 | - | - | - | - | - | - | - | - | - | - | - | 1 | 5 | - | - | - | - | - |
| 鹿児島県 | - | - | - | - | - | - | - | - | - | - | - | - | 1 | - | - | - | - | - |
| 沖縄県 | - | - | - | - | - | - | - | - | - | - | - | - | - | - | - | - | - | - |

*鳥インフルエンザ(H5N1及びH7N9)を除く。

報告数・累積報告数, 疾病・都道府県別

2016年27週

| | ダニ媒介脳炎 | | 炭 疽 | | チクングニア熱 | | つつが虫病 | | デング熱 | | 東部ウマ脳炎 | | 鳥インフルエンザ* | | ニパウイルス感染症 | | 日本紅斑熱 | |
|------|--------|----|-----|----|---------|----|-------|----|------|-----|--------|----|-----------|----|-----------|----|-------|----|
| | 報告数 | 累積 | 報告数 | 累積 | 報告数 | 累積 | 報告数 | 累積 | 報告数 | 累積 | 報告数 | 累積 | 報告数 | 累積 | 報告数 | 累積 | 報告数 | 累積 |
| 総 数 | - | - | - | - | - | 3 | 1 | 81 | 4 | 163 | - | - | - | - | - | - | 9 | 84 |
| 北海道 | - | - | - | - | - | - | - | - | 1 | 2 | - | - | - | - | - | - | - | - |
| 青森県 | - | - | - | - | - | - | - | 4 | - | 1 | - | - | - | - | - | - | - | - |
| 岩手県 | - | - | - | - | - | - | - | 1 | - | 1 | - | - | - | - | - | - | - | - |
| 宮城県 | - | - | - | - | - | - | - | 4 | - | - | - | - | - | - | - | - | - | - |
| 秋田県 | - | - | - | - | - | - | - | 2 | - | - | - | - | - | - | - | - | - | - |
| 山形県 | - | - | - | - | - | - | 1 | 4 | - | - | - | - | - | - | - | - | - | - |
| 福島県 | - | - | - | - | - | - | - | 12 | - | - | - | - | - | - | - | - | - | - |
| 茨城県 | - | - | - | - | - | - | - | 3 | - | 1 | - | - | - | - | - | - | - | - |
| 栃木県 | - | - | - | - | - | - | - | 1 | - | 3 | - | - | - | - | - | - | - | - |
| 群馬県 | - | - | - | - | - | - | - | 1 | - | 1 | - | - | - | - | - | - | - | - |
| 埼玉県 | - | - | - | - | - | - | - | - | - | 6 | - | - | - | - | - | - | - | - |
| 千葉県 | - | - | - | - | - | - | - | 6 | - | 13 | - | - | - | - | - | - | - | 1 |
| 東京都 | - | - | - | - | - | 3 | - | - | 1 | 42 | - | - | - | - | - | - | - | - |
| 神奈川県 | - | - | - | - | - | - | - | - | - | 18 | - | - | - | - | - | - | - | - |
| 新潟県 | - | - | - | - | - | - | - | 2 | - | 2 | - | - | - | - | - | - | - | - |
| 富山県 | - | - | - | - | - | - | - | - | - | - | - | - | - | - | - | - | - | - |
| 石川県 | - | - | - | - | - | - | - | 1 | - | 1 | - | - | - | - | - | - | - | - |
| 福井県 | - | - | - | - | - | - | - | - | - | - | - | - | - | - | - | - | - | 1 |
| 山梨県 | - | - | - | - | - | - | - | - | - | 3 | - | - | - | - | - | - | - | - |
| 長野県 | - | - | - | - | - | - | - | 1 | - | 3 | - | - | - | - | - | - | - | - |
| 岐阜県 | - | - | - | - | - | - | - | 1 | - | 2 | - | - | - | - | - | - | - | - |
| 静岡県 | - | - | - | - | - | - | - | 1 | - | 6 | - | - | - | - | - | - | - | 1 |
| 愛知県 | - | - | - | - | - | - | - | - | 1 | 8 | - | - | - | - | - | - | - | 1 |
| 三重県 | - | - | - | - | - | - | - | 1 | - | 3 | - | - | - | - | - | - | 1 | 15 |
| 滋賀県 | - | - | - | - | - | - | - | 1 | - | 3 | - | - | - | - | - | - | - | - |
| 京都府 | - | - | - | - | - | - | - | - | - | 3 | - | - | - | - | - | - | - | - |
| 大阪府 | - | - | - | - | - | - | - | - | 1 | 11 | - | - | - | - | - | - | - | - |
| 兵庫県 | - | - | - | - | - | - | - | 3 | - | 9 | - | - | - | - | - | - | - | 1 |
| 奈良県 | - | - | - | - | - | - | - | - | - | 5 | - | - | - | - | - | - | - | - |
| 和歌山県 | - | - | - | - | - | - | - | - | - | - | - | - | - | - | - | - | - | 1 |
| 鳥取県 | - | - | - | - | - | - | - | - | - | - | - | - | - | - | - | - | - | 5 |
| 島根県 | - | - | - | - | - | - | - | 2 | - | 1 | - | - | - | - | - | - | - | 4 |
| 岡山県 | - | - | - | - | - | - | - | 1 | - | - | - | - | - | - | - | - | - | - |
| 広島県 | - | - | - | - | - | - | - | 4 | - | 7 | - | - | - | - | - | - | 1 | 13 |
| 山口県 | - | - | - | - | - | - | - | - | - | - | - | - | - | - | - | - | - | 1 |
| 徳島県 | - | - | - | - | - | - | - | - | - | - | - | - | - | - | - | - | - | 3 |
| 香川県 | - | - | - | - | - | - | - | - | - | - | - | - | - | - | - | - | - | 1 |
| 愛媛県 | - | - | - | - | - | - | - | - | - | 1 | - | - | - | - | - | - | - | 3 |
| 高知県 | - | - | - | - | - | - | - | - | - | - | - | - | - | - | - | - | - | 7 |
| 福岡県 | - | - | - | - | - | - | - | 1 | - | 1 | - | - | - | - | - | - | 2 | 4 |
| 佐賀県 | - | - | - | - | - | - | - | - | - | - | - | - | - | - | - | - | - | 1 |
| 長崎県 | - | - | - | - | - | - | - | 3 | - | - | - | - | - | - | - | - | 1 | 4 |
| 熊本県 | - | - | - | - | - | - | - | 1 | - | 2 | - | - | - | - | - | - | 3 | 8 |
| 大分県 | - | - | - | - | - | - | - | - | - | 1 | - | - | - | - | - | - | - | 2 |
| 宮崎県 | - | - | - | - | - | - | - | 5 | - | - | - | - | - | - | - | - | 1 | 3 |
| 鹿児島県 | - | - | - | - | - | - | - | 12 | - | 1 | - | - | - | - | - | - | - | 4 |
| 沖縄県 | - | - | - | - | - | - | - | 3 | - | 2 | - | - | - | - | - | - | - | - |

報告数・累積報告数, 疾病・都道府県別

2016年27週

| | 日本脳炎 | | ハンタウイルス 肺症候群 | | Bウイルス病 | | 鼻 疽 | | ブルセラ症 | | ベネズエラ ウマ脳炎 | | ヘンドラウイルス 感 染 症 | | 発しんチフス | | ボツリヌス症 | |
|------|------|----|-----------------|----|--------|----|-----|----|-------|----|---------------|----|-------------------|----|--------|----|--------|----|
| | 報告数 | 累積 | 報告数 | 累積 | 報告数 | 累積 | 報告数 | 累積 | 報告数 | 累積 | 報告数 | 累積 | 報告数 | 累積 | 報告数 | 累積 | 報告数 | 累積 |
| 総 数 | - | - | - | - | - | - | - | - | - | - | - | - | - | - | - | - | - | 2 |
| 北海道 | - | - | - | - | - | - | - | - | - | - | - | - | - | - | - | - | - | - |
| 青森県 | - | - | - | - | - | - | - | - | - | - | - | - | - | - | - | - | - | - |
| 岩手県 | - | - | - | - | - | - | - | - | - | - | - | - | - | - | - | - | - | - |
| 宮城県 | - | - | - | - | - | - | - | - | - | - | - | - | - | - | - | - | - | - |
| 秋田県 | - | - | - | - | - | - | - | - | - | - | - | - | - | - | - | - | - | - |
| 山形県 | - | - | - | - | - | - | - | - | - | - | - | - | - | - | - | - | - | - |
| 福島県 | - | - | - | - | - | - | - | - | - | - | - | - | - | - | - | - | - | - |
| 茨城県 | - | - | - | - | - | - | - | - | - | - | - | - | - | - | - | - | - | - |
| 栃木県 | - | - | - | - | - | - | - | - | - | - | - | - | - | - | - | - | - | - |
| 群馬県 | - | - | - | - | - | - | - | - | - | - | - | - | - | - | - | - | - | - |
| 埼玉県 | - | - | - | - | - | - | - | - | - | - | - | - | - | - | - | - | - | - |
| 千葉県 | - | - | - | - | - | - | - | - | - | - | - | - | - | - | - | - | - | - |
| 東京都 | - | - | - | - | - | - | - | - | - | - | - | - | - | - | - | - | - | 1 |
| 神奈川県 | - | - | - | - | - | - | - | - | - | - | - | - | - | - | - | - | - | 1 |
| 新潟県 | - | - | - | - | - | - | - | - | - | - | - | - | - | - | - | - | - | - |
| 富山県 | - | - | - | - | - | - | - | - | - | - | - | - | - | - | - | - | - | - |
| 石川県 | - | - | - | - | - | - | - | - | - | - | - | - | - | - | - | - | - | - |
| 福井県 | - | - | - | - | - | - | - | - | - | - | - | - | - | - | - | - | - | - |
| 山梨県 | - | - | - | - | - | - | - | - | - | - | - | - | - | - | - | - | - | - |
| 長野県 | - | - | - | - | - | - | - | - | - | - | - | - | - | - | - | - | - | - |
| 岐阜県 | - | - | - | - | - | - | - | - | - | - | - | - | - | - | - | - | - | - |
| 静岡県 | - | - | - | - | - | - | - | - | - | - | - | - | - | - | - | - | - | - |
| 愛知県 | - | - | - | - | - | - | - | - | - | - | - | - | - | - | - | - | - | - |
| 三重県 | - | - | - | - | - | - | - | - | - | - | - | - | - | - | - | - | - | - |
| 滋賀県 | - | - | - | - | - | - | - | - | - | - | - | - | - | - | - | - | - | - |
| 京都府 | - | - | - | - | - | - | - | - | - | - | - | - | - | - | - | - | - | - |
| 大阪府 | - | - | - | - | - | - | - | - | - | - | - | - | - | - | - | - | - | - |
| 兵庫県 | - | - | - | - | - | - | - | - | - | - | - | - | - | - | - | - | - | - |
| 奈良県 | - | - | - | - | - | - | - | - | - | - | - | - | - | - | - | - | - | - |
| 和歌山県 | - | - | - | - | - | - | - | - | - | - | - | - | - | - | - | - | - | - |
| 鳥取県 | - | - | - | - | - | - | - | - | - | - | - | - | - | - | - | - | - | - |
| 島根県 | - | - | - | - | - | - | - | - | - | - | - | - | - | - | - | - | - | - |
| 岡山県 | - | - | - | - | - | - | - | - | - | - | - | - | - | - | - | - | - | - |
| 広島県 | - | - | - | - | - | - | - | - | - | - | - | - | - | - | - | - | - | - |
| 山口県 | - | - | - | - | - | - | - | - | - | - | - | - | - | - | - | - | - | - |
| 徳島県 | - | - | - | - | - | - | - | - | - | - | - | - | - | - | - | - | - | - |
| 香川県 | - | - | - | - | - | - | - | - | - | - | - | - | - | - | - | - | - | - |
| 愛媛県 | - | - | - | - | - | - | - | - | - | - | - | - | - | - | - | - | - | - |
| 高知県 | - | - | - | - | - | - | - | - | - | - | - | - | - | - | - | - | - | - |
| 福岡県 | - | - | - | - | - | - | - | - | - | - | - | - | - | - | - | - | - | - |
| 佐賀県 | - | - | - | - | - | - | - | - | - | - | - | - | - | - | - | - | - | - |
| 長崎県 | - | - | - | - | - | - | - | - | - | - | - | - | - | - | - | - | - | - |
| 熊本県 | - | - | - | - | - | - | - | - | - | - | - | - | - | - | - | - | - | - |
| 大分県 | - | - | - | - | - | - | - | - | - | - | - | - | - | - | - | - | - | - |
| 宮崎県 | - | - | - | - | - | - | - | - | - | - | - | - | - | - | - | - | - | - |
| 鹿児島県 | - | - | - | - | - | - | - | - | - | - | - | - | - | - | - | - | - | - |
| 沖縄県 | - | - | - | - | - | - | - | - | - | - | - | - | - | - | - | - | - | - |

報告数・累積報告数, 疾病・都道府県別

2016年27週

| | マラリア | | 野 兎 病 | | ライム病 | | リッサウイルス 感 染 症 | | リフトバレー熱 | | 類 鼻 疽 | | レジオネラ症 | | レプトスピラ症 | | ロッキー山 紅 斑 熱 | |
|------|------|----|-------|----|------|----|------------------|----|---------|----|-------|----|--------|-----|---------|----|----------------|----|
| | 報告数 | 累積 | 報告数 | 累積 | 報告数 | 累積 | 報告数 | 累積 | 報告数 | 累積 | 報告数 | 累積 | 報告数 | 累積 | 報告数 | 累積 | 報告数 | 累積 |
| 総 数 | - | 24 | - | - | - | 2 | - | - | - | - | - | - | 49 | 657 | - | 4 | - | - |
| 北海道 | - | 1 | - | - | - | 1 | - | - | - | - | - | - | - | 17 | - | 1 | - | - |
| 青森県 | - | - | - | - | - | - | - | - | - | - | - | - | - | 3 | - | - | - | - |
| 岩手県 | - | - | - | - | - | - | - | - | - | - | - | - | 1 | 5 | - | - | - | - |
| 宮城県 | - | 1 | - | - | - | - | - | - | - | - | - | - | 2 | 13 | - | - | - | - |
| 秋田県 | - | 1 | - | - | - | - | - | - | - | - | - | - | 1 | 12 | - | - | - | - |
| 山形県 | - | - | - | - | - | - | - | - | - | - | - | - | - | 3 | - | - | - | - |
| 福島県 | - | - | - | - | - | - | - | - | - | - | - | - | 1 | 11 | - | - | - | - |
| 茨城県 | - | 1 | - | - | - | - | - | - | - | - | - | - | 2 | 20 | - | - | - | - |
| 栃木県 | - | - | - | - | - | - | - | - | - | - | - | - | 3 | 15 | - | - | - | - |
| 群馬県 | - | - | - | - | - | - | - | - | - | - | - | - | 2 | 18 | - | - | - | - |
| 埼玉県 | - | - | - | - | - | - | - | - | - | - | - | - | 6 | 36 | - | - | - | - |
| 千葉県 | - | 2 | - | - | - | - | - | - | - | - | - | - | 2 | 23 | - | - | - | - |
| 東京都 | - | 7 | - | - | - | - | - | - | - | - | - | - | 1 | 58 | - | - | - | - |
| 神奈川県 | - | 3 | - | - | - | - | - | - | - | - | - | - | 1 | 49 | - | 3 | - | - |
| 新潟県 | - | - | - | - | - | - | - | - | - | - | - | - | 2 | 14 | - | - | - | - |
| 富山県 | - | - | - | - | - | - | - | - | - | - | - | - | - | 16 | - | - | - | - |
| 石川県 | - | - | - | - | - | - | - | - | - | - | - | - | 1 | 6 | - | - | - | - |
| 福井県 | - | - | - | - | - | - | - | - | - | - | - | - | 1 | 7 | - | - | - | - |
| 山梨県 | - | 1 | - | - | - | - | - | - | - | - | - | - | - | 2 | - | - | - | - |
| 長野県 | - | 2 | - | - | - | - | - | - | - | - | - | - | 5 | 15 | - | - | - | - |
| 岐阜県 | - | 1 | - | - | - | - | - | - | - | - | - | - | 3 | 17 | - | - | - | - |
| 静岡県 | - | 1 | - | - | - | - | - | - | - | - | - | - | 3 | 17 | - | - | - | - |
| 愛知県 | - | - | - | - | - | - | - | - | - | - | - | - | 3 | 43 | - | - | - | - |
| 三重県 | - | - | - | - | - | - | - | - | - | - | - | - | - | 9 | - | - | - | - |
| 滋賀県 | - | - | - | - | - | - | - | - | - | - | - | - | - | 14 | - | - | - | - |
| 京都府 | - | 2 | - | - | - | - | - | - | - | - | - | - | - | 9 | - | - | - | - |
| 大阪府 | - | - | - | - | - | - | - | - | - | - | - | - | 1 | 34 | - | - | - | - |
| 兵庫県 | - | - | - | - | - | - | - | - | - | - | - | - | 1 | 36 | - | - | - | - |
| 奈良県 | - | - | - | - | - | - | - | - | - | - | - | - | - | 5 | - | - | - | - |
| 和歌山県 | - | - | - | - | - | - | - | - | - | - | - | - | - | 9 | - | - | - | - |
| 鳥取県 | - | - | - | - | - | - | - | - | - | - | - | - | - | 2 | - | - | - | - |
| 島根県 | - | - | - | - | - | - | - | - | - | - | - | - | - | 2 | - | - | - | - |
| 岡山県 | - | - | - | - | - | - | - | - | - | - | - | - | 1 | 17 | - | - | - | - |
| 広島県 | - | - | - | - | - | - | - | - | - | - | - | - | - | 14 | - | - | - | - |
| 山口県 | - | - | - | - | - | - | - | - | - | - | - | - | - | 3 | - | - | - | - |
| 徳島県 | - | - | - | - | - | 1 | - | - | - | - | - | - | 1 | 6 | - | - | - | - |
| 香川県 | - | - | - | - | - | - | - | - | - | - | - | - | - | 6 | - | - | - | - |
| 愛媛県 | - | - | - | - | - | - | - | - | - | - | - | - | 1 | 8 | - | - | - | - |
| 高知県 | - | - | - | - | - | - | - | - | - | - | - | - | - | 2 | - | - | - | - |
| 福岡県 | - | 1 | - | - | - | - | - | - | - | - | - | - | 1 | 22 | - | - | - | - |
| 佐賀県 | - | - | - | - | - | - | - | - | - | - | - | - | 1 | 1 | - | - | - | - |
| 長崎県 | - | - | - | - | - | - | - | - | - | - | - | - | 1 | 3 | - | - | - | - |
| 熊本県 | - | - | - | - | - | - | - | - | - | - | - | - | 1 | 17 | - | - | - | - |
| 大分県 | - | - | - | - | - | - | - | - | - | - | - | - | - | 8 | - | - | - | - |
| 宮崎県 | - | - | - | - | - | - | - | - | - | - | - | - | - | 1 | - | - | - | - |
| 鹿児島県 | - | - | - | - | - | - | - | - | - | - | - | - | - | 6 | - | - | - | - |
| 沖縄県 | - | - | - | - | - | - | - | - | - | - | - | - | - | 3 | - | - | - | - |

*E型肝炎及びA型肝炎を除く。

**2014年9月19日より届出対象疾患となりました。

***ウエストナイル脳炎、西部ウマ脳炎、ダニ媒介脳炎、東部ウマ脳炎、日本脳炎、ペネズエラウマ脳炎及びリフトバレー熱を除く。

報告数・累積報告数, 疾病・都道府県別

2016年27週

| | アメーバ赤痢 | | ウイルス性肝炎* | | カリバネム耐性 腸内細菌科細菌感染症** | | 急性脳炎*** | | クリプト スポリジウム症 | | クロイツフェルト ・ヤコブ病 | | 劇症型溶血性 レンサ球菌感染症 | | 後天性免疫不全 症候群 | | ジアルジア症 | |
|------|--------|-----|----------|-----|-------------------------|-----|---------|-----|-----------------|----|-------------------|----|--------------------|-----|----------------|-----|--------|----|
| | 報告数 | 累積 | 報告数 | 累積 | 報告数 | 累積 | 報告数 | 累積 | 報告数 | 累積 | 報告数 | 累積 | 報告数 | 累積 | 報告数 | 累積 | 報告数 | 累積 |
| 総 数 | 17 | 609 | 3 | 129 | 12 | 706 | 4 | 466 | - | 6 | 1 | 89 | 9 | 277 | 20 | 730 | 3 | 31 |
| 北海道 | 1 | 22 | - | 3 | - | 14 | - | 19 | - | 2 | - | 6 | - | 9 | - | 22 | 1 | 1 |
| 青森県 | - | 2 | - | - | - | 8 | - | - | - | 1 | - | 1 | - | 1 | - | 1 | - | - |
| 岩手県 | - | 9 | - | 1 | - | 6 | - | 6 | - | - | - | 1 | - | 3 | - | 2 | - | - |
| 宮城県 | 1 | 12 | - | 1 | - | 4 | - | 1 | - | - | - | 1 | - | 7 | 1 | 5 | - | - |
| 秋田県 | - | 4 | - | - | - | 2 | - | 2 | - | - | - | - | - | - | - | 1 | - | - |
| 山形県 | 1 | 4 | - | 1 | - | 8 | - | 2 | - | - | - | 1 | - | 2 | - | 2 | - | - |
| 福島県 | 1 | 7 | - | - | 1 | 15 | - | 4 | - | - | - | - | - | 3 | 1 | 5 | - | - |
| 茨城県 | - | 8 | - | 1 | - | 10 | - | 18 | - | - | - | 2 | - | 3 | - | 11 | - | 1 |
| 栃木県 | 1 | 9 | - | - | - | 5 | - | 12 | - | 1 | - | 2 | - | 3 | 1 | 7 | - | - |
| 群馬県 | - | 6 | - | - | - | 7 | - | 9 | - | - | - | 1 | - | 1 | - | 10 | - | 1 |
| 埼玉県 | 1 | 28 | - | 5 | 1 | 22 | 1 | 27 | - | - | - | 4 | - | 11 | 2 | 22 | - | - |
| 千葉県 | - | 31 | - | 4 | 1 | 27 | - | 35 | - | 1 | - | 2 | 2 | 14 | 1 | 23 | 1 | 1 |
| 東京都 | 6 | 121 | 1 | 32 | 1 | 92 | 1 | 55 | - | - | - | 10 | - | 36 | 4 | 241 | - | 7 |
| 神奈川県 | - | 52 | 1 | 11 | 2 | 46 | - | 41 | - | - | - | 3 | 2 | 27 | - | 36 | - | 1 |
| 新潟県 | - | 9 | - | 1 | - | 7 | - | 2 | - | - | - | 3 | 1 | 10 | - | 3 | - | - |
| 富山県 | - | 2 | - | 1 | - | 5 | - | 3 | - | - | - | 1 | - | 4 | - | 3 | - | 1 |
| 石川県 | - | 2 | - | 1 | - | 4 | - | - | - | - | - | 2 | - | 5 | 1 | 3 | - | - |
| 福井県 | - | 6 | - | - | - | 3 | - | 1 | - | - | - | - | - | 1 | - | - | - | - |
| 山梨県 | - | 3 | - | - | - | 4 | - | - | - | - | - | - | - | - | - | 6 | - | - |
| 長野県 | - | 12 | - | 3 | - | 14 | - | 5 | - | - | - | - | - | 3 | 1 | 2 | - | 1 |
| 岐阜県 | - | 4 | - | 1 | - | 5 | - | - | - | - | - | 1 | - | 4 | 1 | 16 | - | - |
| 静岡県 | 1 | 15 | - | 4 | - | 8 | - | 23 | - | 1 | - | 4 | - | 7 | 1 | 17 | - | - |
| 愛知県 | - | 38 | - | 3 | 3 | 34 | - | 24 | - | - | - | 6 | 1 | 14 | 1 | 46 | - | 1 |
| 三重県 | - | 4 | - | - | - | 20 | - | 1 | - | - | 1 | 3 | - | 4 | - | 8 | - | 1 |
| 滋賀県 | - | 5 | - | 1 | - | 5 | - | 2 | - | - | - | - | - | 3 | - | 3 | - | 1 |
| 京都府 | - | 8 | - | 2 | - | 19 | - | 11 | - | - | - | 2 | - | 6 | 1 | 14 | - | 4 |
| 大阪府 | 1 | 73 | 1 | 9 | - | 73 | - | 26 | - | - | - | 4 | 1 | 16 | 2 | 86 | - | 3 |
| 兵庫県 | 1 | 23 | - | 9 | 1 | 31 | 2 | 26 | - | - | - | 5 | 1 | 19 | - | 18 | - | 1 |
| 奈良県 | - | 2 | - | 1 | - | 11 | - | 4 | - | - | - | 2 | - | 2 | - | 2 | - | - |
| 和歌山県 | - | 3 | - | 1 | - | 4 | - | 3 | - | - | - | - | - | 2 | - | 2 | - | - |
| 鳥取県 | - | 2 | - | - | - | - | - | - | - | - | - | - | - | 1 | - | 2 | - | - |
| 島根県 | - | 2 | - | - | - | 4 | - | 1 | - | - | - | 1 | - | 1 | - | 1 | - | - |
| 岡山県 | - | 7 | - | 3 | 1 | 15 | - | 6 | - | - | - | 1 | - | 5 | - | 6 | - | 1 |
| 広島県 | - | 10 | - | 8 | - | 33 | - | 11 | - | - | - | 4 | - | 3 | 1 | 9 | - | 1 |
| 山口県 | - | 4 | - | - | - | 13 | - | 12 | - | - | - | 4 | - | 3 | - | 2 | 1 | 1 |
| 徳島県 | - | 3 | - | 1 | - | 2 | - | 2 | - | - | - | - | - | 1 | - | 2 | - | - |
| 香川県 | - | 6 | - | - | - | 5 | - | 3 | - | - | - | 1 | - | 3 | - | 5 | - | - |
| 愛媛県 | - | 4 | - | 4 | - | 6 | - | 5 | - | - | - | 1 | - | 3 | - | 5 | - | 1 |
| 高知県 | - | 1 | - | - | - | 9 | - | 1 | - | - | - | - | - | 2 | - | 5 | - | - |
| 福岡県 | - | 19 | - | 10 | 1 | 62 | - | 22 | - | - | - | 4 | 1 | 18 | 1 | 41 | - | - |
| 佐賀県 | 1 | 1 | - | 1 | - | 6 | - | 4 | - | - | - | 1 | - | 3 | - | 2 | - | - |
| 長崎県 | - | 2 | - | 2 | - | 12 | - | 3 | - | - | - | 2 | - | - | - | 1 | - | - |
| 熊本県 | - | 3 | - | - | - | 9 | - | - | - | - | - | - | - | 4 | - | 7 | - | - |
| 大分県 | 1 | 2 | - | 1 | - | 3 | - | 8 | - | - | - | - | - | 6 | - | 4 | - | - |
| 宮崎県 | - | 11 | - | 1 | - | 2 | - | 8 | - | - | - | 1 | - | 1 | - | 2 | - | - |
| 鹿児島県 | - | 3 | - | - | - | 4 | - | 7 | - | - | - | 2 | - | 1 | - | 4 | - | 1 |
| 沖縄県 | - | 5 | - | 2 | - | 8 | - | 11 | - | - | - | - | - | 2 | - | 15 | - | 1 |

*2013年4月1日より届出対象疾患となりました。
 **2014年9月19日より届出対象疾患となりました。

報告数・累積報告数, 疾病・都道府県別

2016年27週

| | 侵襲性インフルエンザ菌感染症* | | 侵襲性髄膜炎菌感染症* | | 侵襲性肺炎球菌感染症* | | 水痘** (入院例に限る) | | 先天性風しん症候群 | | 梅毒 | | 播種性 クリプトコックス症** | | 破傷風 | | バンコマイシン耐性 黄色ブドウ球菌感染症 | |
|------|-----------------|-----|-------------|----|-------------|------|------------------|-----|-----------|----|-----|------|--------------------|----|-----|----|-------------------------|----|
| | 報告数 | 累積 | 報告数 | 累積 | 報告数 | 累積 | 報告数 | 累積 | 報告数 | 累積 | 報告数 | 累積 | 報告数 | 累積 | 報告数 | 累積 | 報告数 | 累積 |
| 総数 | 2 | 179 | 1 | 26 | 17 | 1611 | 4 | 166 | - | - | 56 | 2110 | 2 | 65 | 1 | 62 | - | - |
| 北海道 | - | 9 | - | - | - | 57 | - | 8 | - | - | 3 | 50 | - | 2 | - | 3 | - | - |
| 青森県 | - | - | - | - | - | 4 | 1 | 2 | - | - | 1 | 8 | - | - | - | - | - | - |
| 岩手県 | - | 1 | - | - | - | 6 | - | 3 | - | - | 1 | 3 | - | - | - | - | - | - |
| 宮城県 | - | 1 | - | - | - | 34 | - | - | - | - | - | 6 | 1 | 4 | - | 3 | - | - |
| 秋田県 | - | - | - | - | - | 7 | - | 2 | - | - | - | 5 | - | - | - | 1 | - | - |
| 山形県 | - | - | - | - | - | 41 | - | 5 | - | - | 1 | 11 | - | 1 | - | - | - | - |
| 福島県 | - | 2 | - | - | 1 | 16 | - | - | - | - | - | 39 | - | - | - | - | - | - |
| 茨城県 | - | 3 | - | - | - | 22 | - | 3 | - | - | - | 38 | - | 3 | - | 1 | - | - |
| 栃木県 | - | 1 | - | - | - | 17 | - | 1 | - | - | - | 19 | - | 2 | - | - | - | - |
| 群馬県 | - | 2 | - | - | - | 33 | 1 | 1 | - | - | - | 13 | 1 | 1 | - | 2 | - | - |
| 埼玉県 | - | 5 | - | 1 | - | 62 | - | 6 | - | - | 1 | 74 | - | 3 | - | 3 | - | - |
| 千葉県 | - | 6 | - | 1 | 1 | 98 | - | 2 | - | - | 4 | 68 | - | 2 | - | 4 | - | - |
| 東京都 | - | 21 | 1 | 3 | 3 | 214 | - | 30 | - | - | 16 | 845 | - | 9 | - | 3 | - | - |
| 神奈川県 | - | 13 | - | 5 | 2 | 138 | - | 18 | - | - | 1 | 128 | - | 2 | - | 3 | - | - |
| 新潟県 | - | 5 | - | - | - | 45 | - | 3 | - | - | - | 22 | - | - | - | 2 | - | - |
| 富山県 | - | 3 | - | - | - | 10 | - | - | - | - | 1 | 5 | - | - | - | 1 | - | - |
| 石川県 | - | 5 | - | - | - | 12 | - | 2 | - | - | - | 12 | - | 1 | - | 1 | - | - |
| 福井県 | 1 | 2 | - | 1 | - | 7 | - | - | - | - | - | 6 | - | 1 | - | 1 | - | - |
| 山梨県 | - | 1 | - | - | - | 6 | - | 2 | - | - | - | 3 | - | - | - | - | - | - |
| 長野県 | - | 3 | - | - | - | 40 | 1 | 3 | - | - | - | 8 | - | 1 | - | 3 | - | - |
| 岐阜県 | - | - | - | 3 | 1 | 33 | 1 | 5 | - | - | 1 | 15 | - | 3 | - | - | - | - |
| 静岡県 | - | 6 | - | - | 1 | 48 | - | 3 | - | - | 3 | 34 | - | 1 | 1 | 3 | - | - |
| 愛知県 | - | 15 | - | 2 | 3 | 88 | - | 6 | - | - | 2 | 117 | - | 5 | - | 2 | - | - |
| 三重県 | - | 2 | - | - | - | 22 | - | - | - | - | 2 | 15 | - | 1 | - | - | - | - |
| 滋賀県 | - | 2 | - | - | 1 | 22 | - | 1 | - | - | 1 | 11 | - | 1 | - | 1 | - | - |
| 京都府 | - | 7 | - | 2 | 1 | 65 | - | 5 | - | - | - | 27 | - | - | - | 1 | - | - |
| 大阪府 | - | 17 | - | 2 | - | 106 | - | 15 | - | - | 11 | 273 | - | 5 | - | 1 | - | - |
| 兵庫県 | - | 14 | - | 2 | 1 | 89 | - | 2 | - | - | 3 | 70 | - | 2 | - | - | - | - |
| 奈良県 | - | 4 | - | 1 | - | 11 | - | 1 | - | - | - | 21 | - | - | - | 3 | - | - |
| 和歌山県 | - | 2 | - | - | - | 5 | - | 1 | - | - | - | 9 | - | 2 | - | - | - | - |
| 鳥取県 | - | - | - | - | - | 6 | - | 1 | - | - | - | 3 | - | - | - | - | - | - |
| 島根県 | - | 1 | - | - | - | 10 | - | - | - | - | - | - | - | - | - | 1 | - | - |
| 岡山県 | - | 3 | - | - | - | 18 | - | 1 | - | - | - | 16 | - | 1 | - | 1 | - | - |
| 広島県 | - | 1 | - | - | - | 22 | - | 4 | - | - | - | 15 | - | 1 | - | 1 | - | - |
| 山口県 | - | - | - | - | - | 7 | - | 6 | - | - | - | 1 | - | - | - | 2 | - | - |
| 徳島県 | - | 1 | - | - | - | 4 | - | - | - | - | - | 6 | - | - | - | 1 | - | - |
| 香川県 | - | - | - | - | - | 16 | - | 2 | - | - | - | 12 | - | 3 | - | - | - | - |
| 愛媛県 | - | - | - | - | - | 5 | - | 1 | - | - | - | 7 | - | 1 | - | 1 | - | - |
| 高知県 | - | 2 | - | - | - | 12 | - | 1 | - | - | - | 7 | - | - | - | 2 | - | - |
| 福岡県 | - | 6 | - | - | - | 75 | - | 11 | - | - | 2 | 45 | - | 2 | - | 3 | - | - |
| 佐賀県 | - | - | - | - | 1 | 7 | - | 4 | - | - | 2 | 7 | - | - | - | - | - | - |
| 長崎県 | - | 2 | - | - | - | 20 | - | 1 | - | - | - | 2 | - | 1 | - | 1 | - | - |
| 熊本県 | 1 | 3 | - | 1 | - | 11 | - | 1 | - | - | - | 8 | - | - | - | 1 | - | - |
| 大分県 | - | 1 | - | 1 | - | 1 | - | 1 | - | - | - | 5 | - | - | - | 2 | - | - |
| 宮崎県 | - | 3 | - | - | - | 4 | - | - | - | - | - | 5 | - | 3 | - | 1 | - | - |
| 鹿児島県 | - | 1 | - | - | - | 8 | - | 2 | - | - | - | 6 | - | - | - | 2 | - | - |
| 沖縄県 | - | 3 | - | 1 | 1 | 27 | - | - | - | - | - | 10 | - | 1 | - | 1 | - | - |

*2014年9月19日より届出対象疾患となりました。

報告数・累積報告数, 疾病・都道府県別 2016年27週

| | バンコマイシン耐性腸球菌感染症 | | 風しん | | 麻しん | | 薬剤耐性アシネトバクター感染症* | |
|------|-----------------|----|-----|----|-----|----|------------------|----|
| | 報告数 | 累積 | 報告数 | 累積 | 報告数 | 累積 | 報告数 | 累積 |
| 総数 | - | 23 | 3 | 83 | - | 10 | - | 18 |
| 北海道 | - | 2 | - | - | - | - | - | - |
| 青森県 | - | - | - | - | - | - | - | - |
| 岩手県 | - | - | - | - | - | - | - | - |
| 宮城県 | - | - | - | 1 | - | - | - | - |
| 秋田県 | - | - | - | - | - | - | - | - |
| 山形県 | - | - | - | - | - | - | - | 1 |
| 福島県 | - | - | - | 1 | - | - | - | - |
| 茨城県 | - | 1 | - | - | - | 1 | - | - |
| 栃木県 | - | - | - | 1 | - | - | - | - |
| 群馬県 | - | 1 | - | 1 | - | 1 | - | - |
| 埼玉県 | - | 4 | - | 4 | - | 2 | - | 2 |
| 千葉県 | - | - | - | 7 | - | - | - | 2 |
| 東京都 | - | - | 1 | 12 | - | 3 | - | 1 |
| 神奈川県 | - | 3 | - | 6 | - | - | - | 2 |
| 新潟県 | - | - | - | 1 | - | - | - | - |
| 富山県 | - | - | - | - | - | - | - | 1 |
| 石川県 | - | - | - | 1 | - | - | - | - |
| 福井県 | - | - | - | 1 | - | - | - | - |
| 山梨県 | - | - | - | 1 | - | - | - | - |
| 長野県 | - | - | - | 1 | - | - | - | - |
| 岐阜県 | - | - | - | 2 | - | - | - | - |
| 静岡県 | - | 2 | - | 6 | - | - | - | - |
| 愛知県 | - | - | 1 | 15 | - | - | - | 1 |
| 三重県 | - | - | - | - | - | 1 | - | - |
| 滋賀県 | - | - | - | - | - | - | - | - |
| 京都府 | - | 1 | - | - | - | - | - | 5 |
| 大阪府 | - | 3 | - | 9 | - | - | - | 2 |
| 兵庫県 | - | - | - | 7 | - | 2 | - | - |
| 奈良県 | - | 1 | - | - | - | - | - | - |
| 和歌山県 | - | - | - | - | - | - | - | - |
| 鳥取県 | - | - | - | - | - | - | - | - |
| 島根県 | - | - | - | - | - | - | - | - |
| 岡山県 | - | - | - | - | - | - | - | - |
| 広島県 | - | - | - | - | - | - | - | - |
| 山口県 | - | - | 1 | 1 | - | - | - | - |
| 徳島県 | - | - | - | - | - | - | - | - |
| 香川県 | - | - | - | - | - | - | - | - |
| 愛媛県 | - | - | - | - | - | - | - | - |
| 高知県 | - | - | - | - | - | - | - | - |
| 福岡県 | - | 1 | - | 3 | - | - | - | 1 |
| 佐賀県 | - | - | - | - | - | - | - | - |
| 長崎県 | - | 1 | - | - | - | - | - | - |
| 熊本県 | - | - | - | - | - | - | - | - |
| 大分県 | - | - | - | - | - | - | - | - |
| 宮崎県 | - | - | - | - | - | - | - | - |
| 鹿児島県 | - | - | - | 1 | - | - | - | - |
| 沖縄県 | - | 3 | - | 1 | - | - | - | - |

*鳥インフルエンザ及び新型インフルエンザ等感染症を除く。

報告数・定点当り報告数, 疾病・都道府県別

2016年27週

| | インフルエンザ* | | RSウイルス感染症 | | 咽頭結膜熱 | | A群溶血性レンサ球菌咽頭炎 | | 感染性胃腸炎 | | 水痘 | | 手足口病 | | 伝染性紅斑 | | 突発性発しん | |
|------|----------|------|-----------|------|-------|------|---------------|-------|--------|------|------|------|------|------|-------|------|--------|------|
| | 報告数 | 定点当り | 報告数 | 報告数 | 報告数 | 定点当り | 報告数 | 定点当り | 報告数 | 定点当り | 報告数 | 定点当り | 報告数 | 定点当り | 報告数 | 定点当り | 報告数 | 定点当り |
| 総数 | 133 | 0.03 | 432 | 1932 | 0.61 | 8027 | 2.54 | 14368 | 4.55 | 1210 | 0.38 | 2008 | 0.64 | 1249 | 0.40 | 1751 | 0.55 | |
| 北海道 | 7 | 0.03 | 70 | 126 | 0.89 | 524 | 3.69 | 341 | 2.40 | 71 | 0.50 | 18 | 0.13 | 45 | 0.32 | 63 | 0.44 | |
| 青森県 | - | - | 10 | 21 | 0.50 | 69 | 1.64 | 95 | 2.26 | 21 | 0.50 | 1 | 0.02 | 21 | 0.50 | 28 | 0.67 | |
| 岩手県 | - | - | 2 | 18 | 0.45 | 115 | 2.88 | 162 | 4.05 | 20 | 0.50 | 1 | 0.03 | 3 | 0.08 | 22 | 0.55 | |
| 宮城県 | - | - | 1 | 43 | 0.73 | 180 | 3.05 | 267 | 4.53 | 33 | 0.56 | 21 | 0.36 | 7 | 0.12 | 48 | 0.81 | |
| 秋田県 | 2 | 0.04 | 2 | 8 | 0.23 | 54 | 1.54 | 107 | 3.06 | 12 | 0.34 | - | - | 17 | 0.49 | 13 | 0.37 | |
| 山形県 | - | - | - | 37 | 1.23 | 154 | 5.13 | 110 | 3.67 | 13 | 0.43 | 2 | 0.07 | 26 | 0.87 | 16 | 0.53 | |
| 福島県 | - | - | 6 | 50 | 1.09 | 84 | 1.83 | 149 | 3.24 | 19 | 0.41 | 6 | 0.13 | 32 | 0.70 | 28 | 0.61 | |
| 茨城県 | 1 | 0.01 | 2 | 44 | 0.59 | 122 | 1.63 | 266 | 3.55 | 30 | 0.40 | 71 | 0.95 | 23 | 0.31 | 35 | 0.47 | |
| 栃木県 | 7 | 0.09 | 1 | 15 | 0.31 | 93 | 1.94 | 95 | 1.98 | 9 | 0.19 | 36 | 0.75 | 57 | 1.19 | 17 | 0.35 | |
| 群馬県 | - | - | 1 | 32 | 0.55 | 162 | 2.79 | 250 | 4.31 | 17 | 0.29 | 7 | 0.12 | 51 | 0.88 | 34 | 0.59 | |
| 埼玉県 | 2 | 0.01 | 11 | 121 | 0.75 | 557 | 3.46 | 901 | 5.60 | 95 | 0.59 | 122 | 0.76 | 46 | 0.29 | 97 | 0.60 | |
| 千葉県 | 10 | 0.05 | 11 | 92 | 0.68 | 490 | 3.63 | 529 | 3.92 | 60 | 0.44 | 174 | 1.29 | 44 | 0.33 | 73 | 0.54 | |
| 東京都 | 9 | 0.02 | 25 | 148 | 0.57 | 727 | 2.80 | 1440 | 5.54 | 115 | 0.44 | 191 | 0.73 | 38 | 0.15 | 161 | 0.62 | |
| 神奈川県 | 9 | 0.03 | 15 | 155 | 0.73 | 500 | 2.35 | 945 | 4.44 | 126 | 0.59 | 136 | 0.64 | 30 | 0.14 | 121 | 0.57 | |
| 新潟県 | - | - | 9 | 67 | 1.16 | 160 | 2.76 | 279 | 4.81 | 12 | 0.21 | 13 | 0.22 | 36 | 0.62 | 43 | 0.74 | |
| 富山県 | 3 | 0.06 | 4 | 17 | 0.59 | 51 | 1.76 | 122 | 4.21 | 11 | 0.38 | 5 | 0.17 | 23 | 0.79 | 18 | 0.62 | |
| 石川県 | - | - | - | 34 | 1.17 | 49 | 1.69 | 118 | 4.07 | 7 | 0.24 | 2 | 0.07 | 9 | 0.31 | 16 | 0.55 | |
| 福井県 | - | - | - | 29 | 1.32 | 36 | 1.64 | 98 | 4.45 | 6 | 0.27 | 10 | 0.45 | 6 | 0.27 | 11 | 0.50 | |
| 山梨県 | 2 | 0.05 | - | 22 | 0.92 | 53 | 2.21 | 106 | 4.42 | 4 | 0.17 | 8 | 0.33 | 36 | 1.50 | 9 | 0.38 | |
| 長野県 | 1 | 0.01 | - | 21 | 0.39 | 149 | 2.76 | 263 | 4.87 | 22 | 0.41 | 25 | 0.46 | 64 | 1.19 | 19 | 0.35 | |
| 岐阜県 | - | - | 3 | 15 | 0.28 | 56 | 1.06 | 107 | 2.02 | 11 | 0.21 | 31 | 0.58 | 11 | 0.21 | 17 | 0.32 | |
| 静岡県 | 2 | 0.01 | 4 | 55 | 0.62 | 409 | 4.60 | 409 | 4.60 | 37 | 0.42 | 27 | 0.30 | 9 | 0.10 | 51 | 0.57 | |
| 愛知県 | 1 | 0.01 | 5 | 73 | 0.40 | 378 | 2.09 | 584 | 3.23 | 53 | 0.29 | 62 | 0.34 | 88 | 0.49 | 91 | 0.50 | |
| 三重県 | - | - | 7 | 33 | 0.73 | 59 | 1.31 | 176 | 3.91 | 8 | 0.18 | 19 | 0.42 | 38 | 0.84 | 24 | 0.53 | |
| 滋賀県 | - | - | - | 20 | 0.63 | 59 | 1.84 | 138 | 4.31 | 12 | 0.38 | 24 | 0.75 | 2 | 0.06 | 12 | 0.38 | |
| 京都府 | 4 | 0.03 | 1 | 25 | 0.33 | 106 | 1.39 | 377 | 4.96 | 28 | 0.37 | 80 | 1.05 | 16 | 0.21 | 30 | 0.39 | |
| 大阪府 | 4 | 0.01 | 24 | 105 | 0.52 | 530 | 2.64 | 994 | 4.95 | 55 | 0.27 | 82 | 0.41 | 24 | 0.12 | 107 | 0.53 | |
| 兵庫県 | 4 | 0.02 | 5 | 43 | 0.34 | 254 | 2.00 | 720 | 5.67 | 47 | 0.37 | 81 | 0.64 | 33 | 0.26 | 67 | 0.53 | |
| 奈良県 | - | - | - | 13 | 0.38 | 66 | 1.94 | 138 | 4.06 | 17 | 0.50 | 8 | 0.24 | 43 | 1.26 | 27 | 0.79 | |
| 和歌山県 | - | - | - | 6 | 0.19 | 17 | 0.55 | 94 | 3.03 | 9 | 0.29 | 8 | 0.26 | 13 | 0.42 | 16 | 0.52 | |
| 鳥取県 | - | - | 2 | 6 | 0.32 | 79 | 4.16 | 70 | 3.68 | 5 | 0.26 | 11 | 0.58 | 11 | 0.58 | 6 | 0.32 | |
| 島根県 | 1 | 0.03 | - | 24 | 1.04 | 55 | 2.39 | 131 | 5.70 | 6 | 0.26 | 7 | 0.30 | 38 | 1.65 | 21 | 0.91 | |
| 岡山県 | 1 | 0.01 | 4 | 11 | 0.20 | 49 | 0.91 | 245 | 4.54 | 18 | 0.33 | 18 | 0.33 | 19 | 0.35 | 26 | 0.48 | |
| 広島県 | 1 | 0.01 | 15 | 73 | 1.01 | 173 | 2.40 | 358 | 4.97 | 29 | 0.40 | 23 | 0.32 | 40 | 0.56 | 37 | 0.51 | |
| 山口県 | - | - | 12 | 14 | 0.29 | 169 | 3.52 | 267 | 5.56 | 2 | 0.04 | 24 | 0.50 | 32 | 0.67 | 26 | 0.54 | |
| 徳島県 | 2 | 0.05 | - | 12 | 0.52 | 36 | 1.57 | 119 | 5.17 | 7 | 0.30 | 13 | 0.57 | 10 | 0.43 | 16 | 0.70 | |
| 香川県 | - | - | 2 | 17 | 0.61 | 48 | 1.71 | 127 | 4.54 | 5 | 0.18 | 21 | 0.75 | 12 | 0.43 | 13 | 0.46 | |
| 愛媛県 | - | - | - | 21 | 0.57 | 135 | 3.65 | 271 | 7.32 | 12 | 0.32 | 17 | 0.46 | 27 | 0.73 | 19 | 0.51 | |
| 高知県 | - | - | 1 | 14 | 0.47 | 54 | 1.80 | 77 | 2.57 | 15 | 0.50 | 28 | 0.93 | 7 | 0.23 | 10 | 0.33 | |
| 福岡県 | 3 | 0.02 | 44 | 89 | 0.74 | 369 | 3.08 | 752 | 6.27 | 54 | 0.45 | 47 | 0.39 | 57 | 0.48 | 87 | 0.73 | |
| 佐賀県 | - | - | 2 | 8 | 0.35 | 41 | 1.78 | 50 | 2.17 | 7 | 0.30 | 4 | 0.17 | 1 | 0.04 | 13 | 0.57 | |
| 長崎県 | - | - | 7 | 22 | 0.50 | 100 | 2.27 | 136 | 3.09 | 7 | 0.16 | 9 | 0.20 | 2 | 0.05 | 23 | 0.52 | |
| 熊本県 | - | - | 7 | 21 | 0.42 | 91 | 1.82 | 376 | 7.52 | 8 | 0.16 | 40 | 0.80 | 19 | 0.38 | 40 | 0.80 | |
| 大分県 | 2 | 0.03 | 1 | 14 | 0.39 | 127 | 3.53 | 360 | 10.00 | 18 | 0.50 | 18 | 0.50 | 4 | 0.11 | 24 | 0.67 | |
| 宮崎県 | - | - | 29 | 15 | 0.42 | 99 | 2.75 | 217 | 6.03 | 17 | 0.47 | 24 | 0.67 | 48 | 1.33 | 35 | 0.97 | |
| 鹿児島県 | 12 | 0.13 | 28 | 45 | 0.82 | 114 | 2.07 | 297 | 5.40 | 13 | 0.24 | 215 | 3.91 | 24 | 0.44 | 34 | 0.62 | |
| 沖縄県 | 43 | 0.74 | 59 | 38 | 1.12 | 25 | 0.74 | 135 | 3.97 | 7 | 0.21 | 218 | 6.41 | 7 | 0.21 | 7 | 0.21 | |

*髄膜炎菌、肺炎球菌、インフルエンザ菌を原因として同定された場合を除く。

**オウム病を除く。

報告数・定点当り報告数, 疾病・都道府県別

2016年27週

| | 百日咳 | | ヘルパンギーナ | | 流行性耳下腺炎 | | 急性出血性結膜炎 | | 流行性角結膜炎 | | 細菌性髄膜炎* | | 無菌性髄膜炎 | | マイコプラズマ肺炎 | | クラミジア肺炎** | |
|------|-----|------|---------|------|---------|------|----------|------|---------|------|---------|------|--------|------|-----------|------|-----------|------|
| | 報告数 | 定点当り | 報告数 | 定点当り | 報告数 | 定点当り | 報告数 | 定点当り | 報告数 | 定点当り | 報告数 | 定点当り | 報告数 | 定点当り | 報告数 | 定点当り | 報告数 | 定点当り |
| 総数 | 96 | 0.03 | 9920 | 3.14 | 3838 | 1.21 | 12 | 0.02 | 586 | 0.85 | 9 | 0.02 | 34 | 0.07 | 365 | 0.77 | 8 | 0.02 |
| 北海道 | 1 | 0.01 | 28 | 0.20 | 259 | 1.82 | - | - | 17 | 0.61 | - | - | - | - | 17 | 0.74 | 1 | 0.04 |
| 青森県 | - | - | 2 | 0.05 | 21 | 0.50 | - | - | 4 | 0.36 | 1 | 0.17 | - | - | 5 | 0.83 | - | - |
| 岩手県 | - | - | 10 | 0.25 | 35 | 0.88 | - | - | 13 | 0.93 | - | - | 1 | 0.05 | 7 | 0.37 | - | - |
| 宮城県 | - | - | 60 | 1.02 | 25 | 0.42 | - | - | 2 | 0.17 | 1 | 0.08 | - | - | 8 | 0.67 | - | - |
| 秋田県 | 5 | 0.14 | 3 | 0.09 | 9 | 0.26 | - | - | 2 | 0.29 | - | - | - | - | 4 | 0.50 | - | - |
| 山形県 | 1 | 0.03 | 13 | 0.43 | 72 | 2.40 | - | - | - | - | - | - | 1 | 0.10 | 2 | 0.20 | - | - |
| 福島県 | - | - | 39 | 0.85 | 17 | 0.37 | - | - | 6 | 0.50 | - | - | - | - | 3 | 0.43 | 3 | 0.43 |
| 茨城県 | - | - | 131 | 1.75 | 72 | 0.96 | - | - | 30 | 1.76 | 1 | 0.08 | - | - | 5 | 0.38 | - | - |
| 栃木県 | - | - | 71 | 1.48 | 35 | 0.73 | - | - | 10 | 0.83 | - | - | - | - | 7 | 1.00 | - | - |
| 群馬県 | 2 | 0.03 | 157 | 2.71 | 42 | 0.72 | - | - | 14 | 1.00 | - | - | - | - | 9 | 1.13 | - | - |
| 埼玉県 | 5 | 0.03 | 551 | 3.42 | 294 | 1.83 | 2 | 0.05 | 28 | 0.68 | - | - | 2 | 0.20 | 10 | 1.00 | - | - |
| 千葉県 | 2 | 0.01 | 364 | 2.70 | 162 | 1.20 | 2 | 0.06 | 42 | 1.20 | - | - | 3 | 0.33 | 9 | 1.00 | - | - |
| 東京都 | 4 | 0.02 | 1055 | 4.06 | 218 | 0.84 | 1 | 0.03 | 32 | 0.84 | 1 | 0.04 | 1 | 0.04 | 14 | 0.56 | 1 | 0.04 |
| 神奈川県 | 2 | 0.01 | 860 | 4.04 | 314 | 1.47 | 1 | 0.02 | 138 | 2.88 | - | - | 1 | 0.10 | 7 | 0.70 | - | - |
| 新潟県 | 9 | 0.16 | 122 | 2.10 | 120 | 2.07 | - | - | 4 | 0.40 | - | - | 1 | 0.08 | 1 | 0.08 | - | - |
| 富山県 | - | - | 31 | 1.07 | 65 | 2.24 | - | - | 1 | 0.14 | - | - | - | - | 5 | 1.00 | - | - |
| 石川県 | - | - | 42 | 1.45 | 26 | 0.90 | - | - | 2 | 0.29 | 1 | 0.20 | - | - | 6 | 1.20 | - | - |
| 福井県 | 2 | 0.09 | 58 | 2.64 | 12 | 0.55 | - | - | - | - | - | - | - | - | 3 | 0.50 | - | - |
| 山梨県 | - | - | 52 | 2.17 | 13 | 0.54 | - | - | - | - | - | - | - | - | 2 | 0.20 | - | - |
| 長野県 | 5 | 0.09 | 50 | 0.93 | 69 | 1.28 | - | - | 21 | 1.91 | - | - | - | - | 7 | 0.64 | - | - |
| 岐阜県 | 2 | 0.04 | 55 | 1.04 | 34 | 0.64 | - | - | 5 | 0.45 | - | - | - | - | 17 | 3.40 | - | - |
| 静岡県 | 2 | 0.02 | 440 | 4.94 | 89 | 1.00 | - | - | 13 | 0.62 | - | - | - | - | 19 | 1.90 | - | - |
| 愛知県 | 2 | 0.01 | 525 | 2.90 | 123 | 0.68 | 1 | 0.03 | 30 | 0.88 | - | - | 1 | 0.07 | 10 | 0.71 | - | - |
| 三重県 | 2 | 0.04 | 339 | 7.53 | 8 | 0.18 | - | - | 2 | 0.17 | - | - | 2 | 0.22 | 7 | 0.78 | 2 | 0.22 |
| 滋賀県 | - | - | 172 | 5.38 | 14 | 0.44 | - | - | 3 | 0.38 | - | - | - | - | 1 | 0.14 | - | - |
| 京都府 | 1 | 0.01 | 261 | 3.43 | 81 | 1.07 | - | - | 3 | 0.17 | - | - | - | - | 2 | 0.29 | - | - |
| 大阪府 | 6 | 0.03 | 1161 | 5.78 | 355 | 1.77 | - | - | 18 | 0.35 | 1 | 0.06 | - | - | 24 | 1.41 | 1 | 0.06 |
| 兵庫県 | 8 | 0.06 | 542 | 4.27 | 150 | 1.18 | 1 | 0.03 | 14 | 0.40 | - | - | - | - | 8 | 0.73 | - | - |
| 奈良県 | - | - | 169 | 4.97 | 68 | 2.00 | - | - | - | - | - | - | 1 | 0.17 | 2 | 0.33 | - | - |
| 和歌山県 | - | - | 238 | 7.68 | 52 | 1.68 | - | - | - | - | - | - | 2 | 0.18 | 5 | 0.45 | - | - |
| 鳥取県 | - | - | 84 | 4.42 | 16 | 0.84 | - | - | 3 | 0.60 | - | - | - | - | 4 | 0.80 | - | - |
| 島根県 | - | - | 26 | 1.13 | 26 | 1.13 | - | - | 2 | 0.67 | - | - | 1 | 0.13 | 4 | 0.50 | - | - |
| 岡山県 | 1 | 0.02 | 215 | 3.98 | 71 | 1.31 | - | - | - | - | - | - | - | - | - | - | - | - |
| 広島県 | 5 | 0.07 | 96 | 1.33 | 56 | 0.78 | 1 | 0.05 | 14 | 0.74 | - | - | - | - | 8 | 0.38 | - | - |
| 山口県 | 1 | 0.02 | 88 | 1.83 | 28 | 0.58 | - | - | 3 | 0.33 | - | - | - | - | 2 | 0.22 | - | - |
| 徳島県 | 2 | 0.09 | 160 | 6.96 | 38 | 1.65 | - | - | 1 | 0.25 | - | - | - | - | 1 | 0.14 | - | - |
| 香川県 | 1 | 0.04 | 106 | 3.79 | 22 | 0.79 | - | - | 5 | 1.00 | - | - | - | - | 10 | 2.00 | - | - |
| 愛媛県 | - | - | 362 | 9.78 | 25 | 0.68 | 2 | 0.25 | 14 | 1.75 | - | - | - | - | 2 | 0.33 | - | - |
| 高知県 | 4 | 0.13 | 118 | 3.93 | 18 | 0.60 | - | - | - | - | 1 | 0.13 | 3 | 0.38 | 9 | 1.13 | - | - |
| 福岡県 | 4 | 0.03 | 294 | 2.45 | 226 | 1.88 | - | - | 30 | 1.15 | 2 | 0.13 | 6 | 0.40 | 31 | 2.07 | - | - |
| 佐賀県 | 1 | 0.04 | 57 | 2.48 | 64 | 2.78 | - | - | 1 | 0.25 | - | - | 1 | 0.17 | 5 | 0.83 | - | - |
| 長崎県 | - | - | 31 | 0.70 | 37 | 0.84 | - | - | 4 | 0.50 | - | - | 1 | 0.08 | 11 | 0.92 | - | - |
| 熊本県 | 1 | 0.02 | 170 | 3.40 | 89 | 1.78 | 1 | 0.11 | 11 | 1.22 | - | - | 3 | 0.20 | 11 | 0.73 | - | - |
| 大分県 | 2 | 0.06 | 218 | 6.06 | 15 | 0.42 | - | - | 1 | 0.20 | - | - | - | - | 13 | 1.18 | - | - |
| 宮崎県 | - | - | 186 | 5.17 | 97 | 2.69 | - | - | 22 | 3.67 | - | - | 1 | 0.14 | 9 | 1.29 | - | - |
| 鹿児島県 | 3 | 0.05 | 91 | 1.65 | 127 | 2.31 | - | - | 13 | 1.86 | - | - | 1 | 0.08 | 4 | 0.33 | - | - |
| 沖縄県 | 10 | 0.29 | 17 | 0.50 | 29 | 0.85 | - | - | 8 | 0.89 | - | - | 1 | 0.14 | 15 | 2.14 | - | - |

*病原体がロタウイルスであるものに限る。2013年10月14日より届出対象疾患となりました。

 報告数・定点当り報告数,
 疾病・都道府県別 2016年27週

| | 感染性胃腸炎 (ロタウイルス)* | |
|------|---------------------|------|
| | 報告数 | 定点当り |
| 総 数 | 33 | 0.07 |
| 北海道 | 11 | 0.48 |
| 青森県 | - | - |
| 岩手県 | - | - |
| 宮城県 | - | - |
| 秋田県 | 3 | 0.38 |
| 山形県 | 4 | 0.40 |
| 福島県 | 1 | 0.14 |
| 茨城県 | - | - |
| 栃木県 | - | - |
| 群馬県 | 1 | 0.13 |
| 埼玉県 | - | - |
| 千葉県 | 1 | 0.11 |
| 東京都 | 1 | 0.04 |
| 神奈川県 | - | - |
| 新潟県 | - | - |
| 富山県 | - | - |
| 石川県 | - | - |
| 福井県 | - | - |
| 山梨県 | - | - |
| 長野県 | - | - |
| 岐阜県 | - | - |
| 静岡県 | - | - |
| 愛知県 | - | - |
| 三重県 | - | - |
| 滋賀県 | - | - |
| 京都府 | - | - |
| 大阪府 | - | - |
| 兵庫県 | - | - |
| 奈良県 | - | - |
| 和歌山県 | - | - |
| 鳥取県 | 1 | 0.20 |
| 島根県 | - | - |
| 岡山県 | - | - |
| 広島県 | 1 | 0.05 |
| 山口県 | - | - |
| 徳島県 | - | - |
| 香川県 | - | - |
| 愛媛県 | 1 | 0.17 |
| 高知県 | 2 | 0.25 |
| 福岡県 | - | - |
| 佐賀県 | 1 | 0.17 |
| 長崎県 | - | - |
| 熊本県 | 2 | 0.13 |
| 大分県 | - | - |
| 宮崎県 | - | - |
| 鹿児島県 | 1 | 0.08 |
| 沖縄県 | 2 | 0.29 |

 報告数・疾病・都道府県別
 2016年27週

| | インフルエンザ (入院患者) |
|------|-------------------|
| | 報告数 |
| 総 数 | 4 |
| 北海道 | - |
| 青森県 | - |
| 岩手県 | - |
| 宮城県 | 1 |
| 秋田県 | - |
| 山形県 | - |
| 福島県 | - |
| 茨城県 | - |
| 栃木県 | - |
| 群馬県 | - |
| 埼玉県 | - |
| 千葉県 | - |
| 東京都 | - |
| 神奈川県 | - |
| 新潟県 | - |
| 富山県 | - |
| 石川県 | - |
| 福井県 | - |
| 山梨県 | - |
| 長野県 | - |
| 岐阜県 | - |
| 静岡県 | - |
| 愛知県 | - |
| 三重県 | - |
| 滋賀県 | - |
| 京都府 | - |
| 大阪府 | 1 |
| 兵庫県 | 1 |
| 奈良県 | - |
| 和歌山県 | - |
| 鳥取県 | - |
| 島根県 | - |
| 岡山県 | - |
| 広島県 | - |
| 山口県 | - |
| 徳島県 | - |
| 香川県 | - |
| 愛媛県 | - |
| 高知県 | - |
| 福岡県 | - |
| 佐賀県 | - |
| 長崎県 | - |
| 熊本県 | - |
| 大分県 | - |
| 宮崎県 | - |
| 鹿児島県 | - |
| 沖縄県 | 1 |

獣医師が届出を行う感染症と対象動物

報告数・累積報告数, 疾病・都道府県別

2016年27週

| | エボラ出血熱 | | マールブルグ病 | | ペスト | | 重症急性呼吸器症候群(SARS) | | | | | | 細菌性赤痢 | | ウエストナイル熱 | | エキノコックス症 | |
|------|--------|----|---------|----|----------|---------|------------------|-----|-----|-------|-----|----|-------|----|----------|----|----------|----|
| | サル | | サル | | プレーリードッグ | イタチアナグマ | | タヌキ | | ハクビシン | | サル | | 鳥類 | | 犬 | | |
| | 報告数 | 累積 | 報告数 | 累積 | 報告数 | 累積 | 報告数 | 累積 | 報告数 | 累積 | 報告数 | 累積 | 報告数 | 累積 | 報告数 | 累積 | 報告数 | 累積 |
| 総 数 | - | - | - | - | - | - | - | - | - | - | - | - | 2 | - | - | 1 | 1 | |
| 北海道 | - | - | - | - | - | - | - | - | - | - | - | - | - | - | - | 1 | 1 | |
| 青森県 | - | - | - | - | - | - | - | - | - | - | - | - | - | - | - | - | - | |
| 岩手県 | - | - | - | - | - | - | - | - | - | - | - | - | - | - | - | - | - | |
| 宮城県 | - | - | - | - | - | - | - | - | - | - | - | - | - | - | - | - | - | |
| 秋田県 | - | - | - | - | - | - | - | - | - | - | - | - | - | - | - | - | - | |
| 山形県 | - | - | - | - | - | - | - | - | - | - | - | - | - | - | - | - | - | |
| 福島県 | - | - | - | - | - | - | - | - | - | - | - | - | - | - | - | - | - | |
| 茨城県 | - | - | - | - | - | - | - | - | - | - | - | - | - | - | - | - | - | |
| 栃木県 | - | - | - | - | - | - | - | - | - | - | - | - | - | - | - | - | - | |
| 群馬県 | - | - | - | - | - | - | - | - | - | - | - | - | - | - | - | - | - | |
| 埼玉県 | - | - | - | - | - | - | - | - | - | - | - | - | - | - | - | - | - | |
| 千葉県 | - | - | - | - | - | - | - | - | - | - | - | - | - | - | - | - | - | |
| 東京都 | - | - | - | - | - | - | - | - | - | - | - | - | - | - | - | - | - | |
| 神奈川県 | - | - | - | - | - | - | - | - | - | - | - | - | - | - | - | - | - | |
| 新潟県 | - | - | - | - | - | - | - | - | - | - | - | - | - | - | - | - | - | |
| 富山県 | - | - | - | - | - | - | - | - | - | - | - | - | - | - | - | - | - | |
| 石川県 | - | - | - | - | - | - | - | - | - | - | - | - | - | - | - | - | - | |
| 福井県 | - | - | - | - | - | - | - | - | - | - | - | - | - | - | - | - | - | |
| 山梨県 | - | - | - | - | - | - | - | - | - | - | - | - | - | - | - | - | - | |
| 長野県 | - | - | - | - | - | - | - | - | - | - | - | - | 2 | - | - | - | - | |
| 岐阜県 | - | - | - | - | - | - | - | - | - | - | - | - | - | - | - | - | - | |
| 静岡県 | - | - | - | - | - | - | - | - | - | - | - | - | - | - | - | - | - | |
| 愛知県 | - | - | - | - | - | - | - | - | - | - | - | - | - | - | - | - | - | |
| 三重県 | - | - | - | - | - | - | - | - | - | - | - | - | - | - | - | - | - | |
| 滋賀県 | - | - | - | - | - | - | - | - | - | - | - | - | - | - | - | - | - | |
| 京都府 | - | - | - | - | - | - | - | - | - | - | - | - | - | - | - | - | - | |
| 大阪府 | - | - | - | - | - | - | - | - | - | - | - | - | - | - | - | - | - | |
| 兵庫県 | - | - | - | - | - | - | - | - | - | - | - | - | - | - | - | - | - | |
| 奈良県 | - | - | - | - | - | - | - | - | - | - | - | - | - | - | - | - | - | |
| 和歌山県 | - | - | - | - | - | - | - | - | - | - | - | - | - | - | - | - | - | |
| 鳥取県 | - | - | - | - | - | - | - | - | - | - | - | - | - | - | - | - | - | |
| 島根県 | - | - | - | - | - | - | - | - | - | - | - | - | - | - | - | - | - | |
| 岡山県 | - | - | - | - | - | - | - | - | - | - | - | - | - | - | - | - | - | |
| 広島県 | - | - | - | - | - | - | - | - | - | - | - | - | - | - | - | - | - | |
| 山口県 | - | - | - | - | - | - | - | - | - | - | - | - | - | - | - | - | - | |
| 徳島県 | - | - | - | - | - | - | - | - | - | - | - | - | - | - | - | - | - | |
| 香川県 | - | - | - | - | - | - | - | - | - | - | - | - | - | - | - | - | - | |
| 愛媛県 | - | - | - | - | - | - | - | - | - | - | - | - | - | - | - | - | - | |
| 高知県 | - | - | - | - | - | - | - | - | - | - | - | - | - | - | - | - | - | |
| 福岡県 | - | - | - | - | - | - | - | - | - | - | - | - | - | - | - | - | - | |
| 佐賀県 | - | - | - | - | - | - | - | - | - | - | - | - | - | - | - | - | - | |
| 長崎県 | - | - | - | - | - | - | - | - | - | - | - | - | - | - | - | - | - | |
| 熊本県 | - | - | - | - | - | - | - | - | - | - | - | - | - | - | - | - | - | |
| 大分県 | - | - | - | - | - | - | - | - | - | - | - | - | - | - | - | - | - | |
| 宮崎県 | - | - | - | - | - | - | - | - | - | - | - | - | - | - | - | - | - | |
| 鹿児島県 | - | - | - | - | - | - | - | - | - | - | - | - | - | - | - | - | - | |
| 沖縄県 | - | - | - | - | - | - | - | - | - | - | - | - | - | - | - | - | - | |

報告数・累積報告数, 疾病・都道府県別 2016年27週

| | 結核 | | 鳥インフルエンザ(H5N1又はH7N9) | | 中東呼吸器症候群(MERS) | |
|------|-----|----|----------------------|----|----------------|----|
| | サル | | 鳥類 | | ヒトコブラクダ | |
| | 報告数 | 累積 | 報告数 | 累積 | 報告数 | 累積 |
| 総数 | - | - | - | - | - | - |
| 北海道 | - | - | - | - | - | - |
| 青森県 | - | - | - | - | - | - |
| 岩手県 | - | - | - | - | - | - |
| 宮城県 | - | - | - | - | - | - |
| 秋田県 | - | - | - | - | - | - |
| 山形県 | - | - | - | - | - | - |
| 福島県 | - | - | - | - | - | - |
| 茨城県 | - | - | - | - | - | - |
| 栃木県 | - | - | - | - | - | - |
| 群馬県 | - | - | - | - | - | - |
| 埼玉県 | - | - | - | - | - | - |
| 千葉県 | - | - | - | - | - | - |
| 東京都 | - | - | - | - | - | - |
| 神奈川県 | - | - | - | - | - | - |
| 新潟県 | - | - | - | - | - | - |
| 富山県 | - | - | - | - | - | - |
| 石川県 | - | - | - | - | - | - |
| 福井県 | - | - | - | - | - | - |
| 山梨県 | - | - | - | - | - | - |
| 長野県 | - | - | - | - | - | - |
| 岐阜県 | - | - | - | - | - | - |
| 静岡県 | - | - | - | - | - | - |
| 愛知県 | - | - | - | - | - | - |
| 三重県 | - | - | - | - | - | - |
| 滋賀県 | - | - | - | - | - | - |
| 京都府 | - | - | - | - | - | - |
| 大阪府 | - | - | - | - | - | - |
| 兵庫県 | - | - | - | - | - | - |
| 奈良県 | - | - | - | - | - | - |
| 和歌山県 | - | - | - | - | - | - |
| 鳥取県 | - | - | - | - | - | - |
| 島根県 | - | - | - | - | - | - |
| 岡山県 | - | - | - | - | - | - |
| 広島県 | - | - | - | - | - | - |
| 山口県 | - | - | - | - | - | - |
| 徳島県 | - | - | - | - | - | - |
| 香川県 | - | - | - | - | - | - |
| 愛媛県 | - | - | - | - | - | - |
| 高知県 | - | - | - | - | - | - |
| 福岡県 | - | - | - | - | - | - |
| 佐賀県 | - | - | - | - | - | - |
| 長崎県 | - | - | - | - | - | - |
| 熊本県 | - | - | - | - | - | - |
| 大分県 | - | - | - | - | - | - |
| 宮崎県 | - | - | - | - | - | - |
| 鹿児島県 | - | - | - | - | - | - |
| 沖縄県 | - | - | - | - | - | - |

感染症週報 第18巻 第27号 2016年7月25日発行
 発行：国立感染症研究所

厚生労働省健康局結核感染症課
 厚生労働省大臣官房統計情報部

事務局：国立感染症研究所感染症疫学センター
 〒162-8640東京都新宿区戸山1-23-1
 TEL：03-5285-1111
 FAX：03-5285-1129

URL：<http://www.nih.go.jp/niid/ja/from-idsc.html>
 <国立感染症研究所 感染症疫学センター>
<http://www.mhlw.go.jp/>
 <厚生労働省>
<http://www.forth.go.jp/>
 <旅行者のための海外感染症情報(厚生労働省検疫所)>

本週報は、感染症法に基づくものであり、全国の医療従事者、定点医療機関、保健所、保健所設置市、特別区、都道府県、地方衛生研究所、検疫所の皆様のご協力を得て、国立感染症研究所感染症疫学センターにおいて編集したものです。

また、本週報は速報性を重視しておりますので、今後調査などの結果に応じて、若干の変更が生じることがありますが、その場合には週報上にて訂正させていただきます。

「感染症の話」及び「読者のコーナー」の回答欄の内容に関する責は、それぞれの執筆者及び回答者に属しますが、内容に関するご質問、ご意見については事務局でお受けいたします。

なお、週報の内容について、学術的研究、あるいは公衆衛生活動にかかわる業務以外の目的においては、無断転載を禁じます。