

マークをクリックするとそのページを見ることができます



発生動向総覧
P.2-7

<第29週> 流行性耳下腺炎の定点当たり報告数は減少したが、過去5年間の同時期と比較してかなり多い / その他最新動向



注目すべき感染症

<今週は該当記事はありません>



感染症関連情報
P.8

病原体情報(速報記事) / 海外感染症情報



速報

<今週は該当記事はありません>



読者のコーナー

<今週は該当記事は
ありません>



グラフ総覧(29週)

P.9-15



29週のデータ

P.16-30



発生動向総覧

<第29週コメント> 7月27日集計分

◆全数報告の感染症

注意：これは当該週に診断された報告症例の集計です。しかし、迅速に情報還元するために期日を決めて集計を行いますので、当該週に診断された症例の報告が集計の期日以降に届くこともあります。それらについては一部を除いて発生動向総覧では扱いませんが、翌週あるいはそれ以降に、巻末の表の累積数に加えられることになります。

※感染経路、感染原因、感染地域については、確定あるいは推定として記載されていたものを示します。

1類感染症

報告なし

2類感染症

結核326例

3類感染症

細菌性赤痢4例

菌種：*S. flexneri* (B群) 2例__感染地域：カンボジア1例、ミャンマー1例

S. flexneri (B群)/*S. sonnei* (D群) 1例__感染地域：ミャンマー

菌種不明1例__感染地域：ギニア

腸管出血性大腸菌感染症92例(有症者61例、うちHUS 2例)

感染地域：国内89例、韓国1例、国内・国外不明2例

国内の多い感染地域：福岡県11例、滋賀県9例*、東京都8例、栃木県6例、宮城県5例、京都府5例、兵庫県4例、徳島県4例、群馬県3例、長野県3例

* 第28週に報告された飲食店における食中毒患者を含む(O157 VT1・VT2)

年齢群：1歳(3例)、2歳(4例)、3歳(6例)、4歳(3例)、5歳(3例)、6歳(2例)、8歳(3例)、9歳(1例)、10代(8例)、20代(18例)、30代(8例)、40代(9例)、50代(8例)、60代(5例)、70代(6例)、80代(5例)

血清型・毒素型：O157 VT1・VT2(38例)、O157 VT2(17例)、O26 VT1(9例)、O103 VT1(4例)、O157 VT不明(4例)、O111 VT1(3例)、O121 VT2(3例)、O145 VT1(2例)、O1 VT1(1例)、O8 VT2(1例)、O26 VT2(1例)、O91 VT1(1例)、O145 VT2(1例)、O157 VT1(1例)、その他・不明(6例)

累積報告数：1,165例(有症者736例、うちHUS 22例、死亡3例)

4類感染症

E型肝炎4例

感染地域(感染源)：青森県1例(不明)、群馬県1例(不明)、千葉県1例(加熱した豚肉・鳥肉・レバー)、長野県1例(不明)

A型肝炎5例 感染地域：千葉県1例、新潟県1例、滋賀県1例、国内(都道府県不明)1例、パプアニューギニア1例

つつが虫病2例 感染地域：秋田県1例、兵庫県1例

デング熱4例(デング熱2例、デング出血熱2例)
感染地域：フィリピン2例、ベトナム2例
累積報告数：181例(感染地域：国外181例)

日本紅斑熱5例 感染地域：広島県2例、三重県1例、兵庫県1例、愛媛県1例

マラリア1例 熱帯熱__感染地域：南スーダン

レジオネラ症31例(肺炎型30例、ポンティアック型1例)
感染地域：千葉県2例、新潟県2例、石川県2例、愛知県2例、福岡県2例、宮城県1例、山形県1例、福島県1例、茨城県1例、群馬県1例、長野県1例、岐阜県1例、滋賀県1例、大阪府1例、兵庫県1例、広島県1例、愛媛県1例、鹿児島県1例、国内(都道府県不明)6例、タイ1例、国内・国外不明1例
年齢群：40代(1例)、50代(6例)、60代(16例)、70代(4例)、80代(3例)、90代(1例)
累積報告数：736例

5類感染症

アメーバ赤痢10例(腸管アメーバ症8例、腸管外アメーバ症2例)
感染地域：新潟県2例、埼玉県1例、広島県1例、国内(都道府県不明)6例
感染経路：性的接触6例(異性間3例、同性間1例、異性間・同性間不明2例)、経口感染1例、その他・不明3例

ウイルス性肝炎3例 B型3例__感染経路：性的接触2例(同性間1例、異性間・同性間不明1例)、針刺し疑い1例

カルバペネム耐性腸内細菌科細菌感染症17例
菌検出検体：尿4例、血液3例、喀痰3例、腹水1例、胸水1例、その他・不明5例
菌種：E. aerogenes 5例、E. cloacae 5例、K. pneumoniae 2例、E. coli 1例、その他・不明4例
感染経路：以前からの保菌3例、手術部位3例、医療器具関連2例、院内感染1例、以前からの保菌/医療器具関連1例、以前からの保菌/手術部位1例、その他・不明6例

急性脳炎4例 B群溶血性レンサ球菌1例__年齢群：0歳
病原体不明3例__年齢群：0歳(1例)、1歳(1例)、40代(1例)

クロイツフェルト・ヤコブ病2例
孤発性プリオン病古典型2例

劇症型溶血性レンサ球菌感染症7例
年齢群：0歳(1例)、70代(1例)、80代(5例、うち1例死亡)

後天性免疫不全症候群11例(AIDS 3例、無症候7例、その他1例)
感染地域：国内9例、国内・国外不明2例
感染経路：性的接触11例(異性間2例、同性間9例)

- ジアルジア症1例 感染地域：国内(都道府県不明)
- 侵襲性インフルエンザ菌感染症6例(菌検出検体：血液6例)
年齢群：2歳(1例)、40代(1例)、60代(1例)、80代(1例)、90代(2例.うち1例死亡)
- 侵襲性髄膜炎菌感染症1例(菌検出検体：血液)
感染地域：鹿児島県
年齢群：2歳
- 侵襲性肺炎球菌感染症16例(菌検出検体：血液12例、血液/髄液4例)
年齢群：0歳(1例)、1歳(2例)、2歳(1例)、30代(1例)、40代(2例)、50代(2例)、60代(2例)、70代(2例)、80代(1例)、90代(2例)
- 水痘(入院例に限る)3例(検査診断例1例、臨床診断例2例)
年齢群：20代(1例)、30代(1例)、80代(1例)
- 梅毒51例(早期顕症I期19例、早期顕症II期11例、無症候21例)
累積報告数：2,287例
- 播種性クリプトコックス症1例
菌検出検体：血液
感染地域：静岡県
年齢群：70代
- バンコマイシン耐性腸球菌感染症2例
遺伝子型：不明2例__菌検出検体：尿2例
- 風しん2例(検査診断例2例)
感染地域：神奈川県1例、愛知県1例
年齢群：20～24歳(1例)、50代(1例)
累積報告数：90例(検査診断例70例、臨床診断例20例)
- 麻しん1例(修飾麻しん)
感染地域：千葉県
年齢群：30～34歳
累積報告数：11例〔麻しん(検査診断例9例)、修飾麻しん2例〕
- 薬剤耐性アシネトバクター感染症2例
菌検出検体：喀痰2例

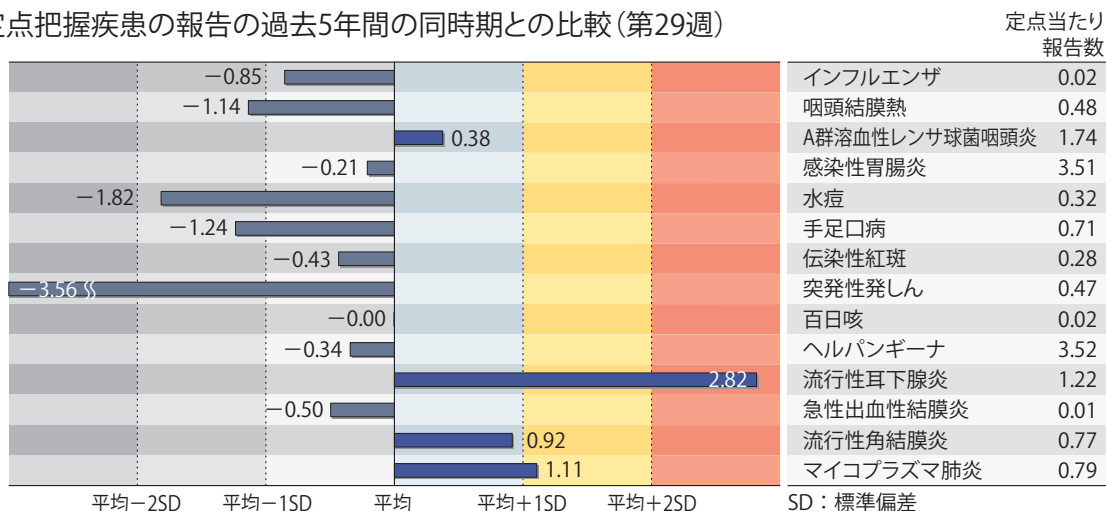
(補) 他に劇症型溶血性レンサ球菌感染症1例の報告があったが削除予定。また、2015年第29週から2016年第28週までに診断されたものの報告遅れとして、E型肝炎4例〔感染地域(感染源)：北海道3例(生焼けの焼肉1例、焼き鳥の可能性1例、不明1例)、茨城県1例(加熱した豚レバー)〕、エキノコックス症1例(多包条虫__感染地域：北海道)、重症熱性血小板減少症候群1例〔感染地域：鳥根県__年齢群：60代(死亡)〕、デング熱1例(感染地域：タイ/フィリピン)、日本紅斑熱1例(感染地域：岡山県)、レジオネラ症8例〔感染地域：秋田県1例、群馬県1例、静岡県1例、京都府1例、兵庫県1例、岡山県1例、長崎県1例、国内(都道府県不明)1例〕、カルバペネム耐性腸内細菌科細菌感染症14例(菌種：*E. aerogenes* 6例、*E. cloacae* 2例、*E. coli* 1例、*K. pneumoniae* 1例、その他4例)、急性脳炎5例〔単純ヘルペスウイルス1例__年齢群：20代. 病原体不明4例__年齢群：0歳(1例)、1歳(1例)、2歳(2例)〕、劇症型溶血性レンサ球菌感染症6例〔年齢群：1歳(1例、

死亡)、60代(3例)、70代(1例)、80代(1例. 死亡)]、水痘(入院例に限る)3例[年齢群：40代(2例)、70代(1例)]、梅毒36例(早期顕症I期10例、早期顕症II期15例、晩期顕症3例、無症候8例)、播種性クリプトコックス症3例[感染地域：石川県1例、愛知県1例、三重県1例. 年齢群：60代(1例)、70代(1例)、80代(1例)]、バンコマイシン耐性腸球菌感染症1例(遺伝子型：不明__菌検出検体：尿)、風しん3例[検査診断例3例__感染地域：岩手県1例、埼玉県1例、沖縄県1例. 年齢群：20代(2例)、40代(1例)]などの報告があった。

◆定点把握の対象となる5類感染症

全国の指定された医療機関(定点)から報告され、疾患により小児科定点(約3,000カ所)、インフルエンザ(小児科・内科)定点(約5,000カ所)、眼科定点(約600カ所)、基幹定点(約500カ所)に分かれています。また、定点当たり報告数は、報告数/定点医療機関数です(増減の目安は小数点第3位以下を含む)。

定点把握疾患の報告の過去5年間の同時期との比較 (第29週)



当該週と過去5年間の平均(過去5年間の前週、当該週、後週の合計15週の平均)との差をグラフ上に表現した。

インフルエンザ

定点当たり報告数は第7週以降減少が続いている。都道府県別の上位3位は沖縄県(0.64)、徳島県(0.11)、鹿児島県(0.09)である。基幹定点からのインフルエンザ入院サーベイランスにおける報告数は5例と前週と比較して減少し、5県から報告があった。

小児科定点報告疾患(主なもの)

RSウイルス感染症の報告数は632例と横ばいであった。年齢別では1歳以下の報告数が全体の約80%を占めている。

咽頭結膜熱の定点当たり報告数は第24週以降減少が続いている。都道府県別の上位3位は沖縄県(1.21)、島根県(1.09)、福井県(1.05)である。

A群溶血性レンサ球菌咽頭炎の定点当たり報告数は第24週以降減少が続いている。都道府県別の上位3位は山形県(3.07)、鳥取県(2.95)、千葉県(2.70)である。

感染性胃腸炎の定点当たり報告数は第24週以降減少が続いている。都道府県別の上位3位は大分県(8.83)、徳島県(7.30)、福岡県(5.66)である。

水痘の定点当たり報告数は減少した。都道府県別の上位3位は福井県(0.64)、山形県(0.60)、北海道(0.52)である。

手足口病の定点当たり報告数は減少した。都道府県別の上位3位は鹿児島県(4.82)、沖縄県(2.62)、千葉県(2.05)である。

伝染性紅斑の定点当たり報告数は第26週以降減少が続いている。都道府県別の上位3位は宮崎県(1.39)、奈良県(1.06)、栃木県(0.85)である。

流行性耳下腺炎の定点当たり報告数は減少したが、過去5年間の同時期(前週、当該週、後週)と比較してかなり多い。都道府県別の上位3位は新潟県(3.22)、佐賀県(2.52)、宮崎県(2.42)である。

基幹定点報告疾患

マイコプラズマ肺炎の定点当たり報告数は減少したが、過去5年間の同時期と比較してやや多い。都道府県別の上位3位は沖縄県(3.00)、岐阜県(2.20)、福岡県(1.87)である。

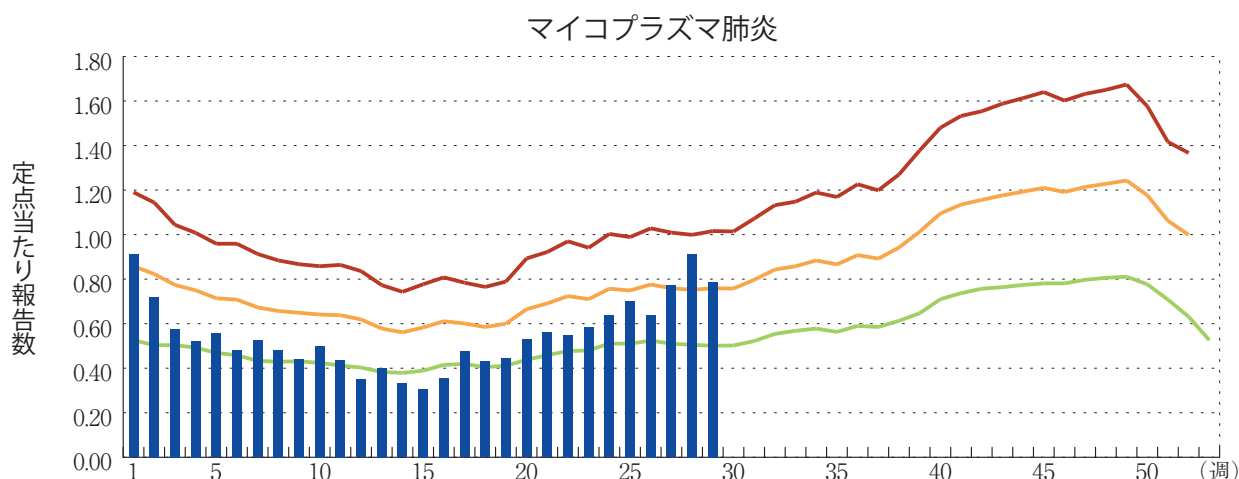
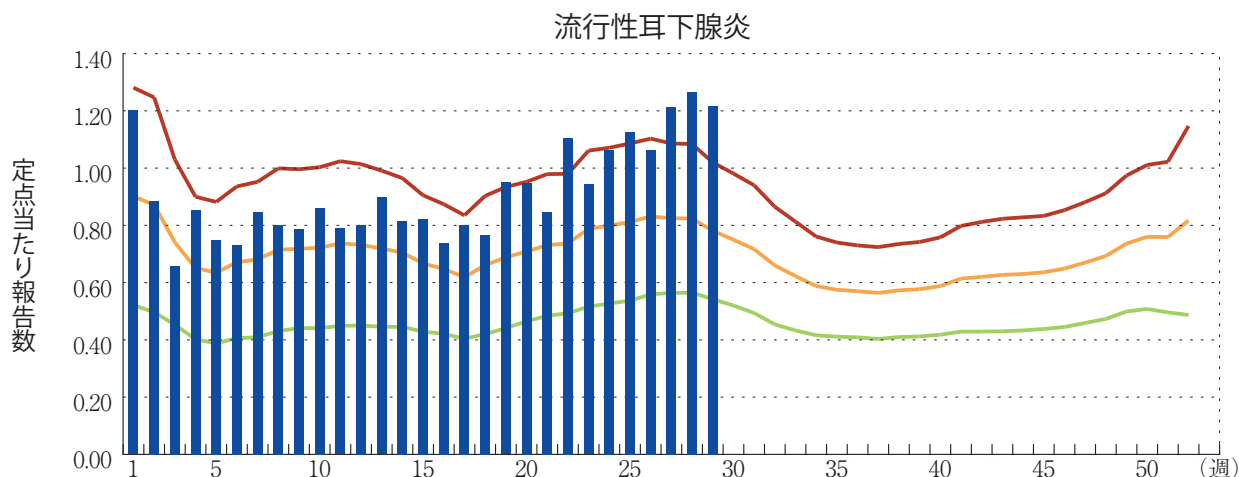
感染性胃腸炎(ロタウイルスに限る)の定点当たり報告数は第25週以降減少が続いている。6道県から6例報告があり、年齢別では0歳(3例)、1～4歳(2例)、5～9歳(1例)であった。

図. 主要定点把握疾患の過去5年間との週別比較(2016年第29週)

青のバーで示す本年の定点当たり報告数が赤のラインを超えているときには、過去5年間の週と比較してかなり多いことを示す。



*過去5年間の平均：前週、当該週、後週の合計15週の平均





感染症関連情報

◆病原体情報

病原微生物検出情報(IASR)：<http://www.nih.go.jp/niid/ja/iasr.html>

<速報記事>

(7/29更新)

- 小児科定点疾患としてのA群溶血性レンサ球菌咽頭炎の動向(2011年～2016年第21週)
<http://www.nih.go.jp/niid/ja/group-a-streptococcus-m/group-a-streptococcus-iasrs/6643-439p01.html>

◆海外感染症情報

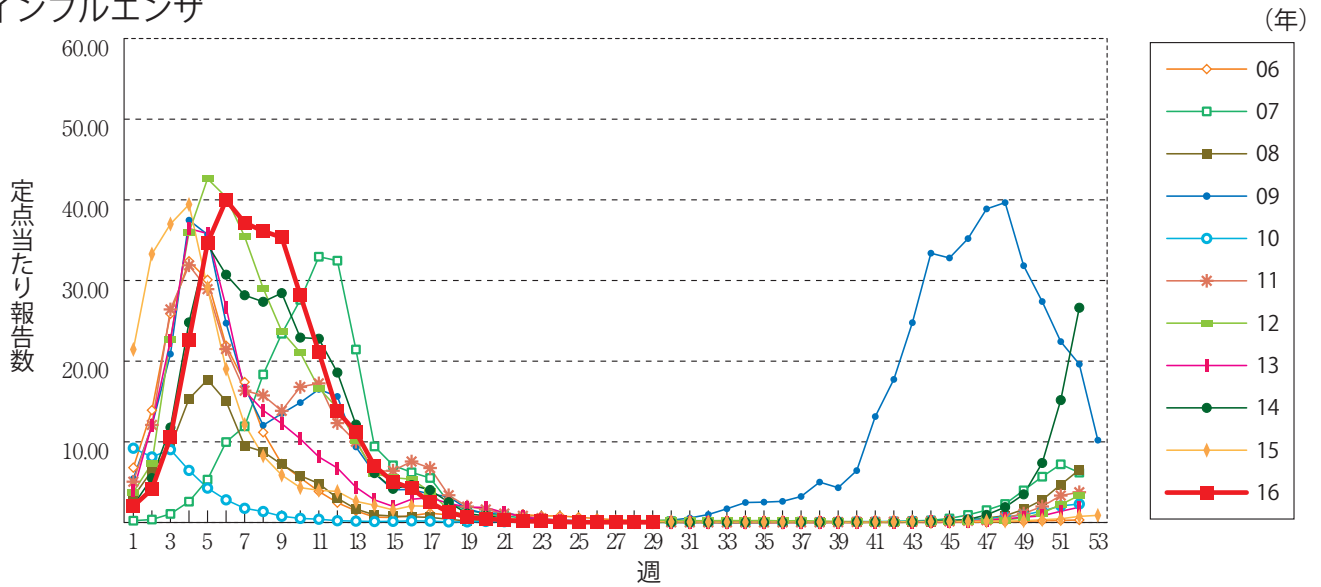
厚生労働省検疫所(FORTH)：<http://www.forth.go.jp/>

- ジカウイルス感染症の発生状況(更新24)
<http://www.forth.go.jp/topics/2016/07291306.html>
- アフリカでの流行に伴う一時的な黄熱予防接種の要求
<http://www.forth.go.jp/topics/2016/07281146.html>
- 中東呼吸器症候群コロナウイルス(MERS-CoV)の発生(更新22)
<http://www.forth.go.jp/topics/2016/07261036.html>
- 黄熱の発生状況(更新12)
<http://www.forth.go.jp/topics/2016/07251020.html>
- 鳥インフルエンザA(H7N9)の発生状況(更新9)
<http://www.forth.go.jp/topics/2016/07250901.html>

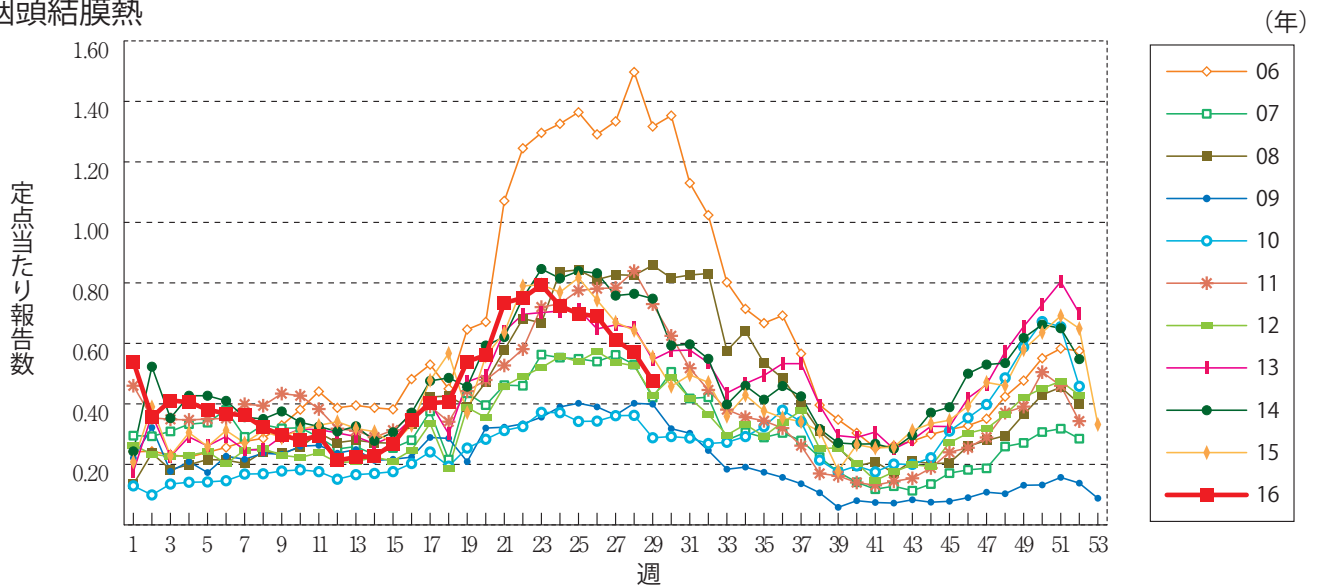


グラフ総覧(29週)

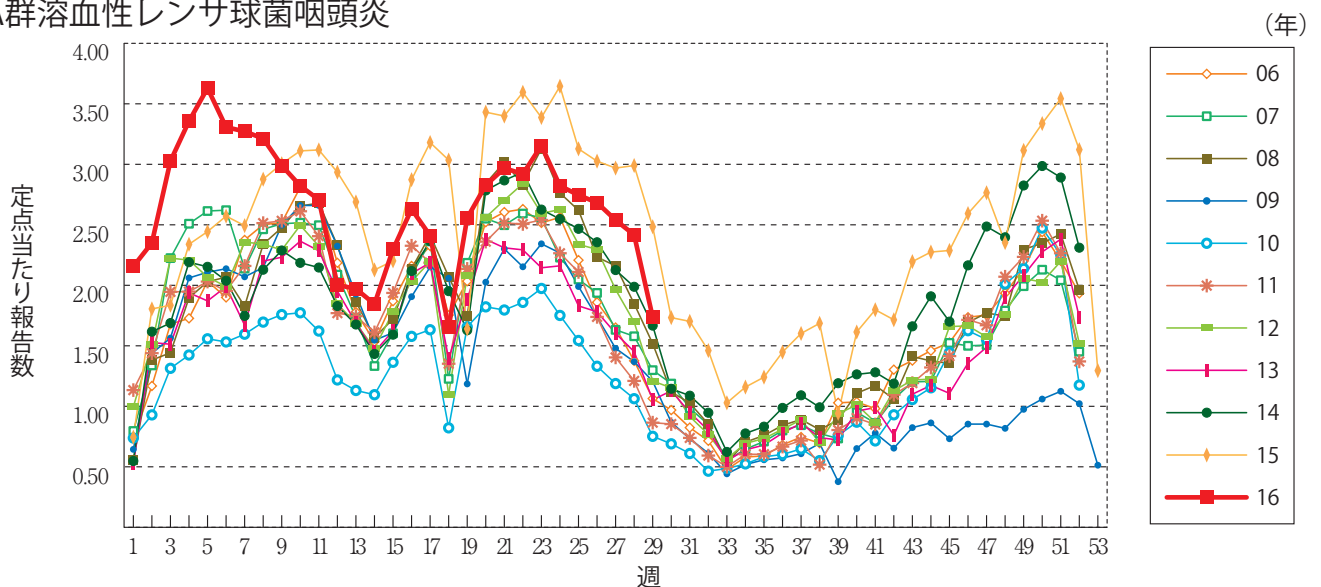
インフルエンザ



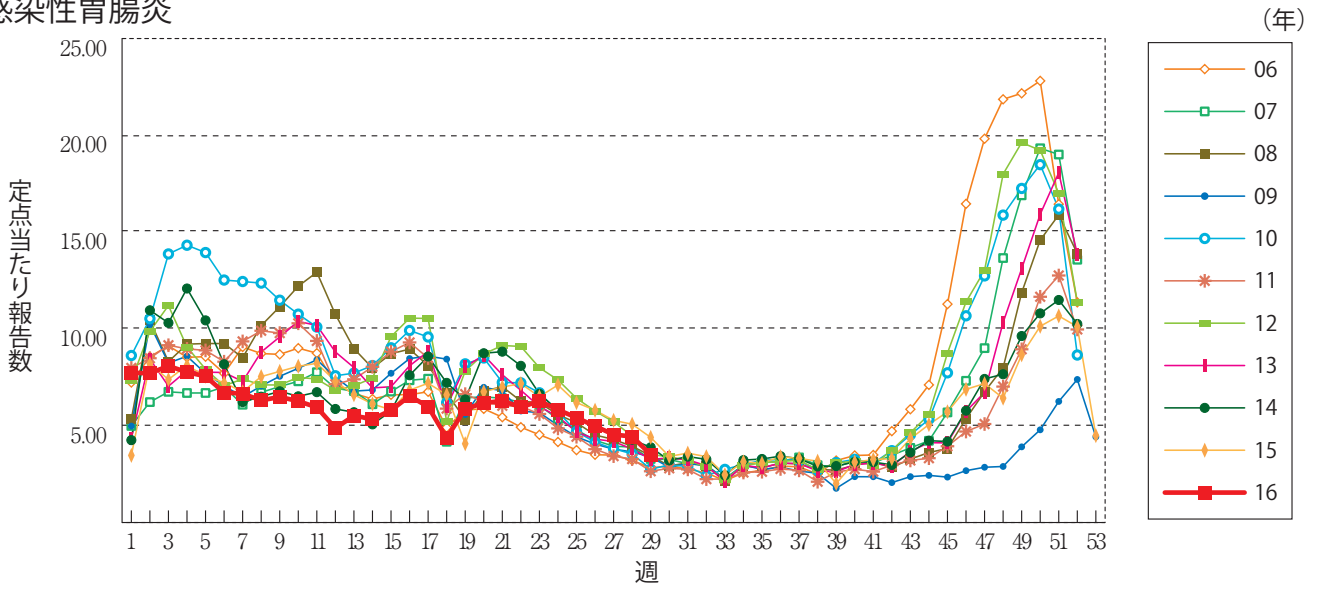
咽頭結膜熱



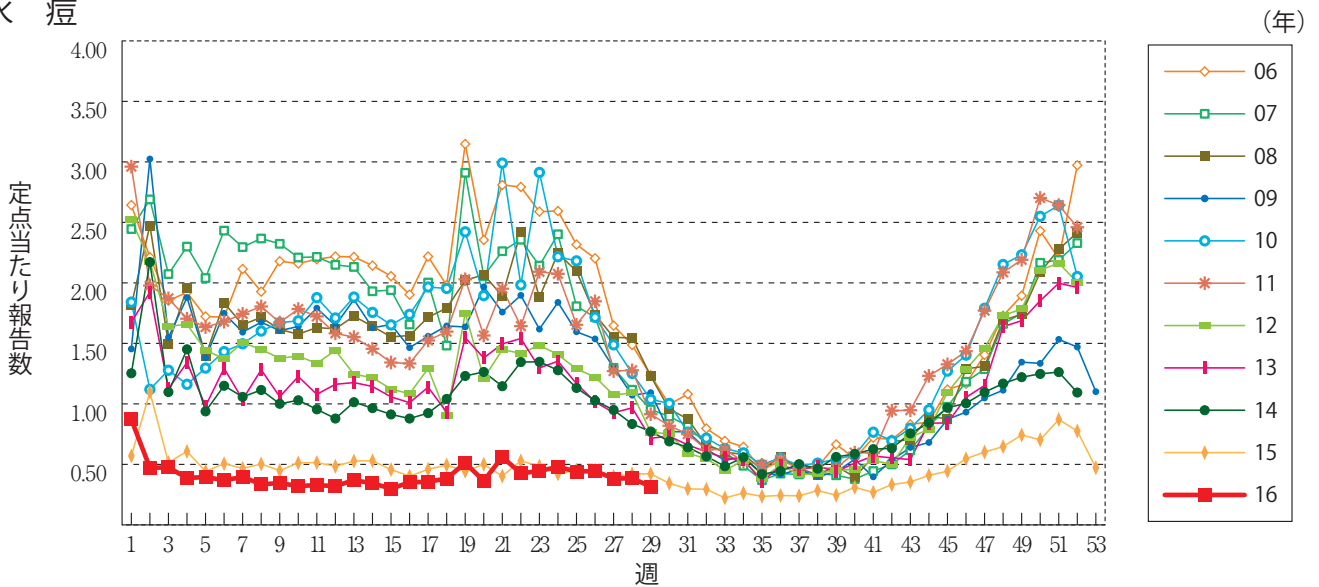
A群溶血性レンサ球菌咽頭炎



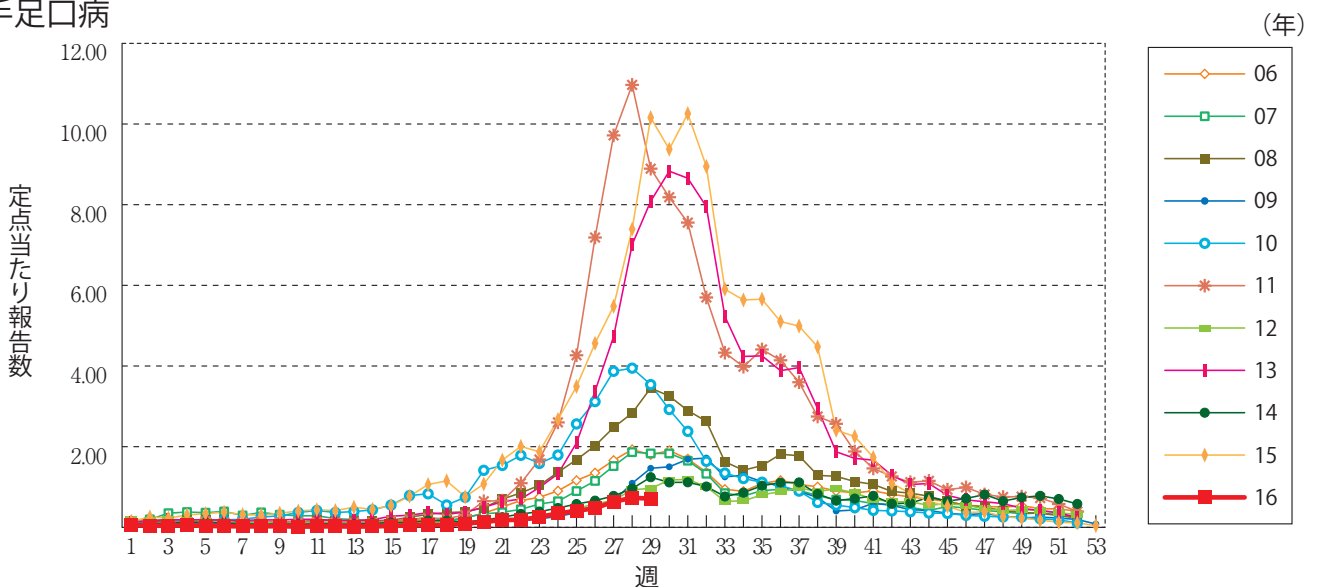
感染性胃腸炎



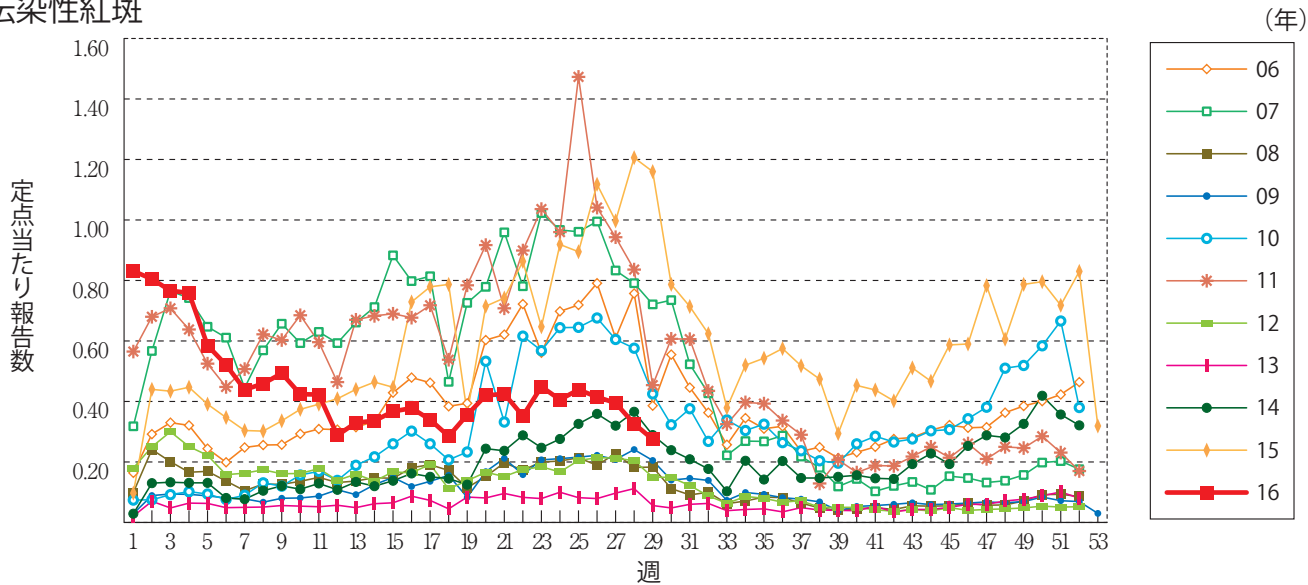
水痘



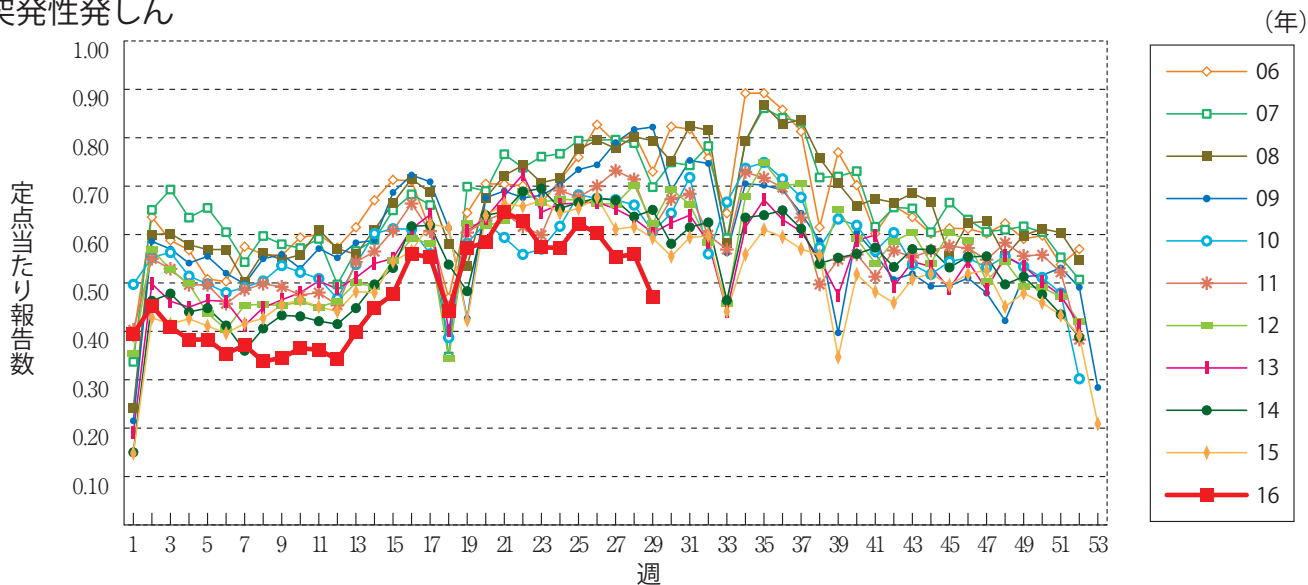
手足口病



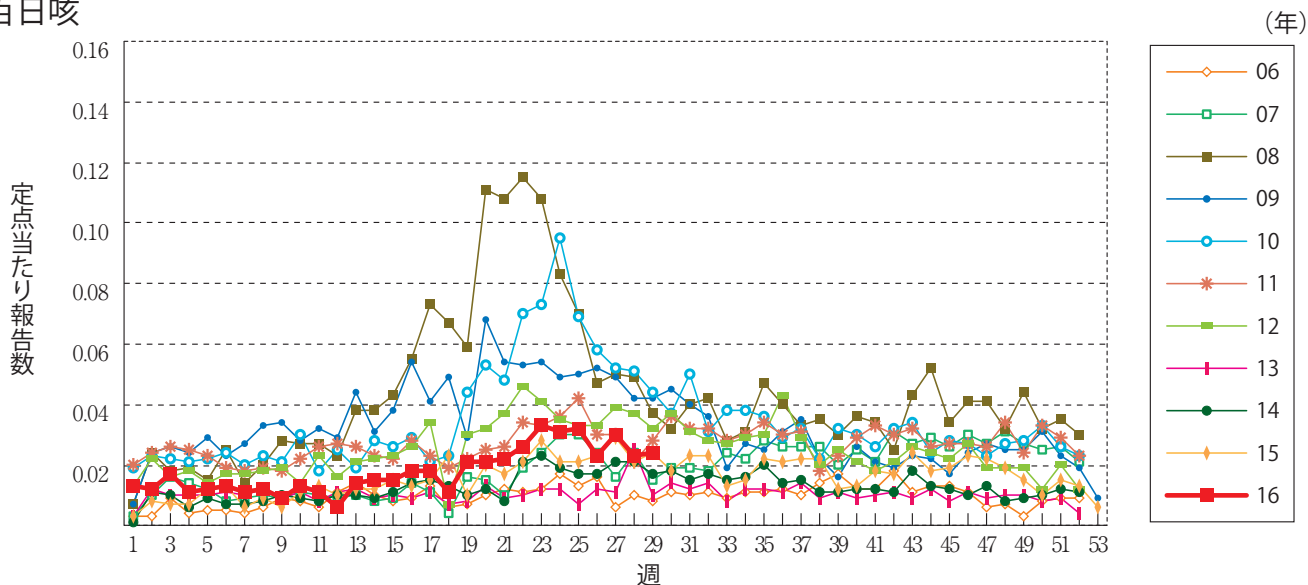
伝染性紅斑



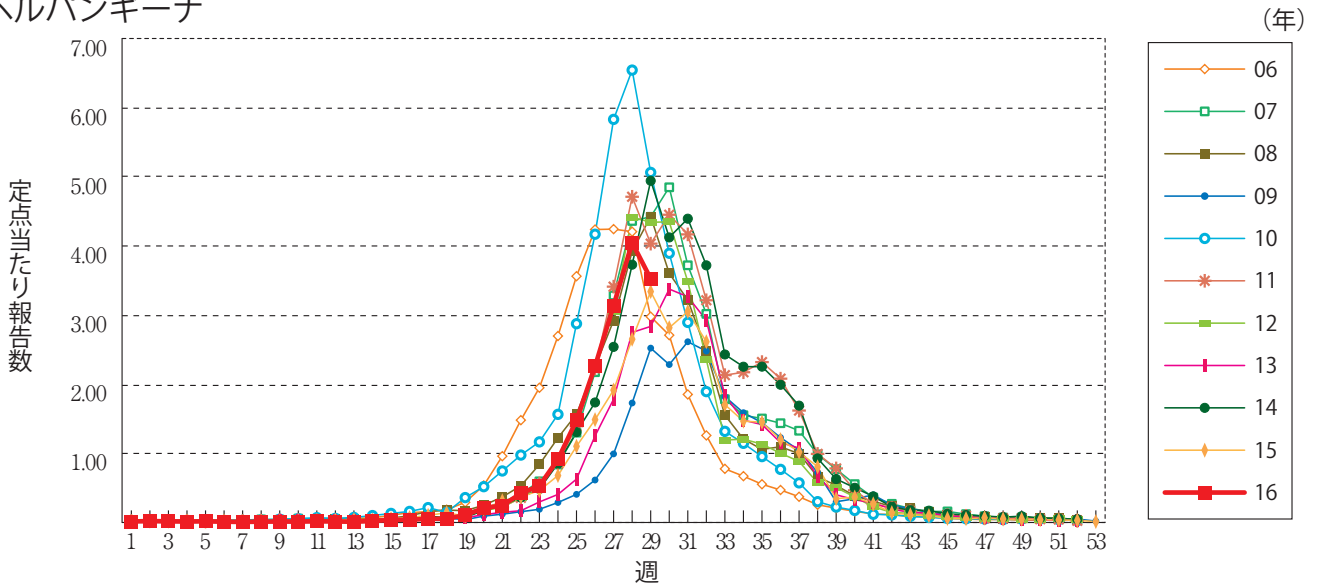
突発性発しん



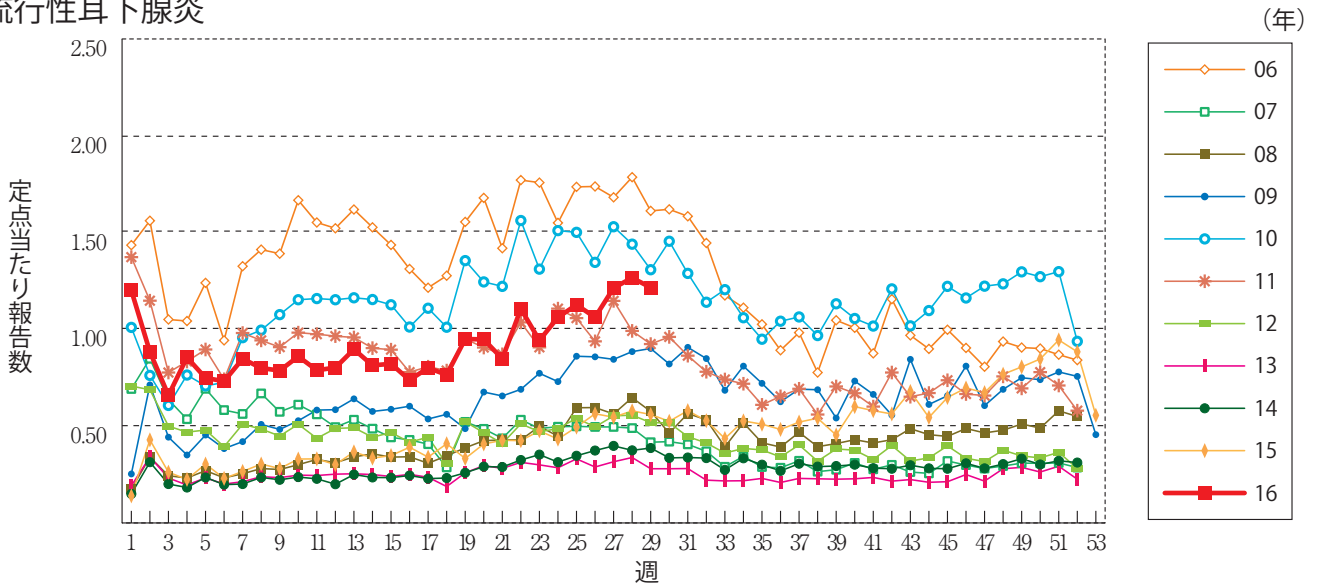
百日咳



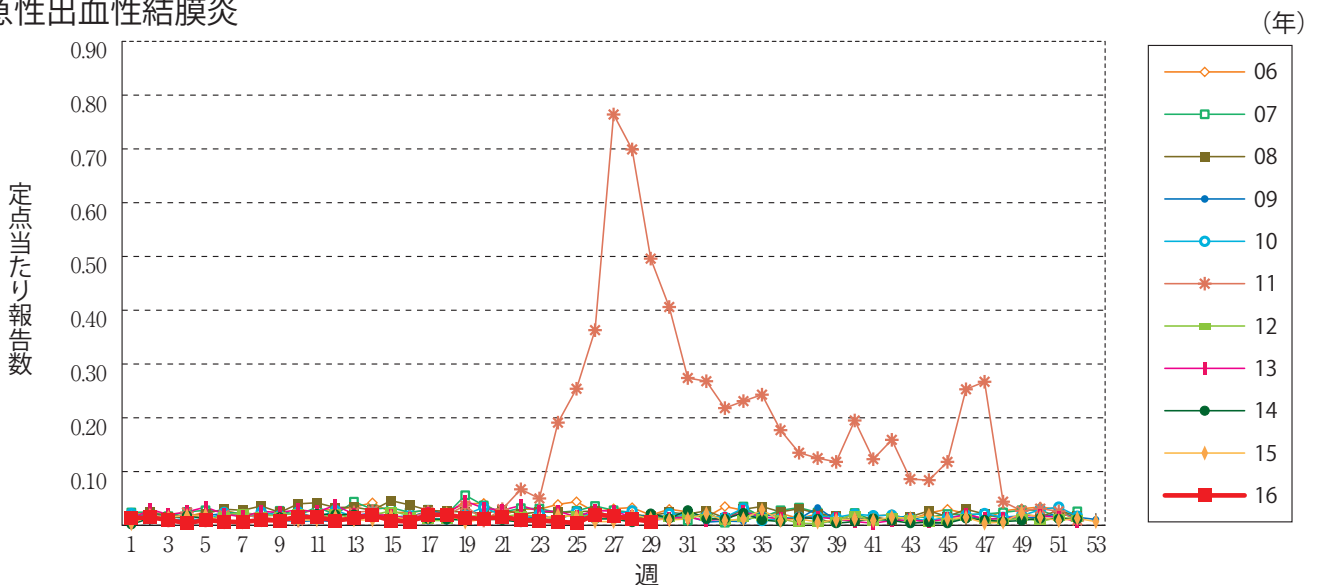
ヘルパンギーナ



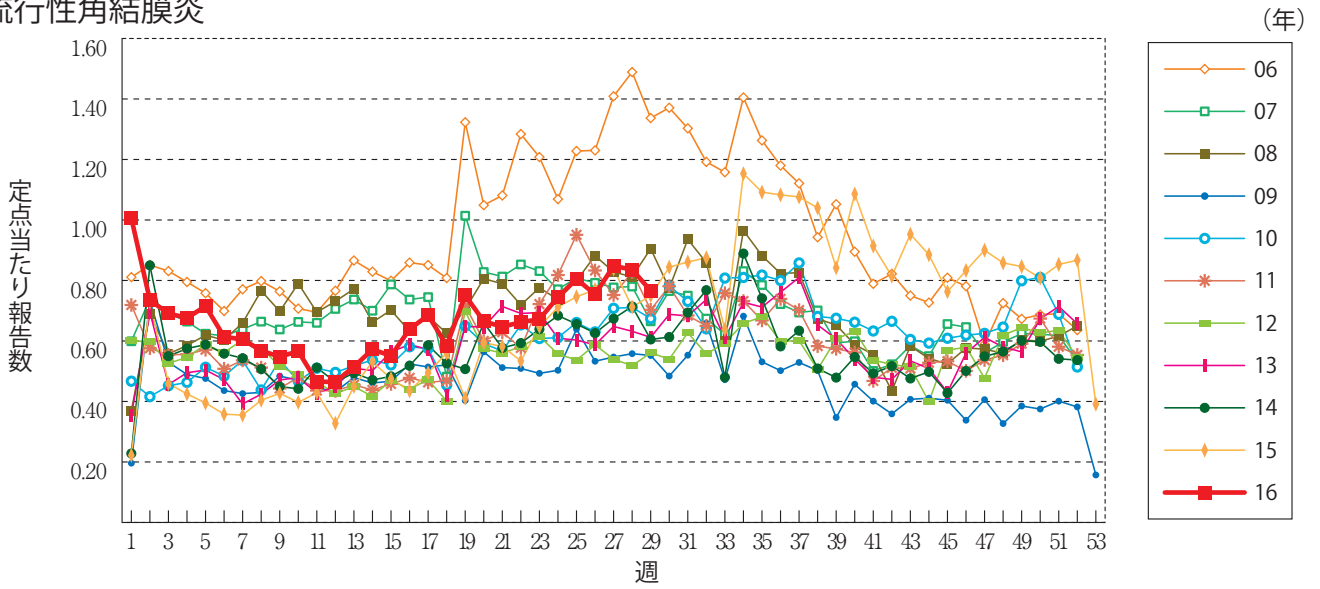
流行性耳下腺炎



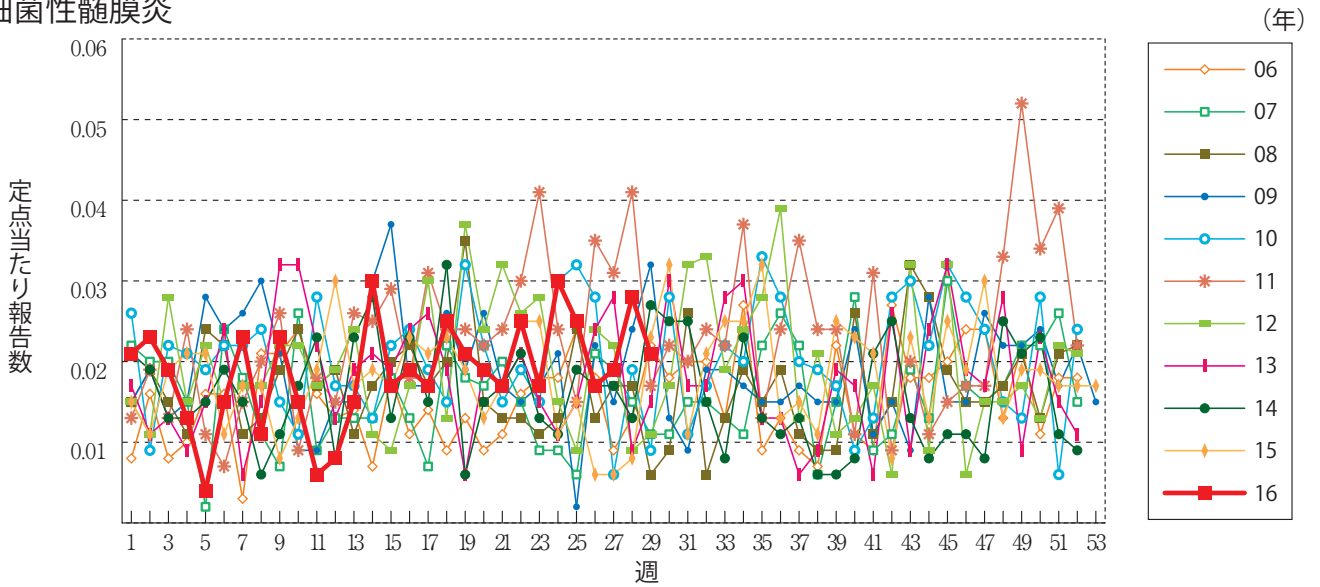
急性出血性結膜炎



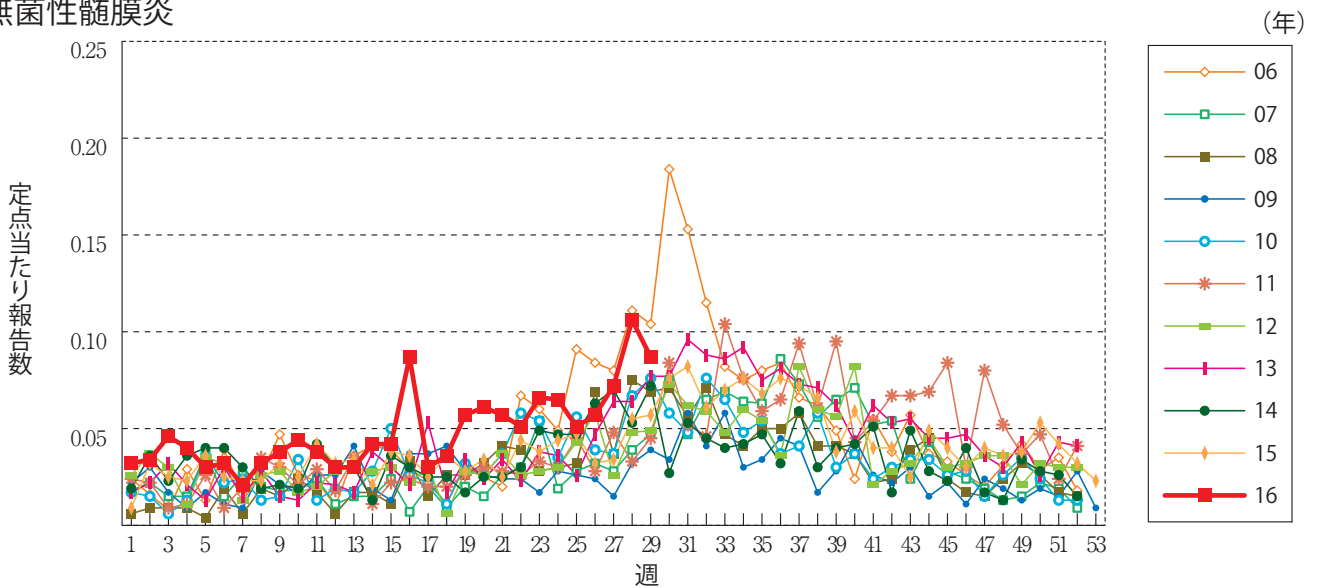
流行性角結膜炎



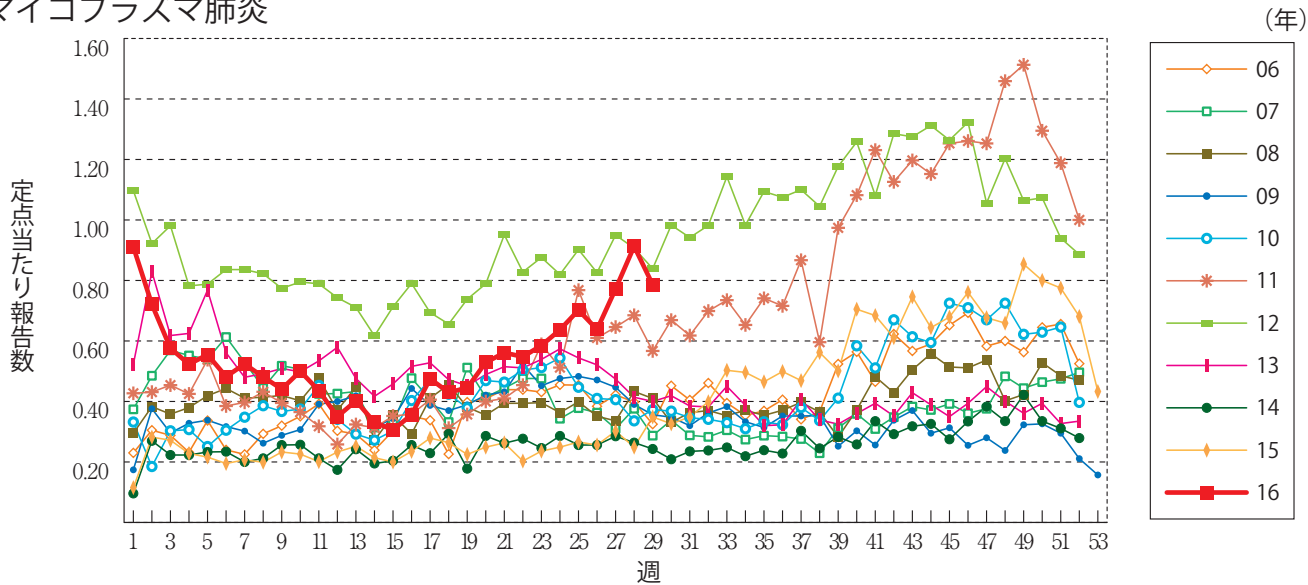
細菌性髄膜炎



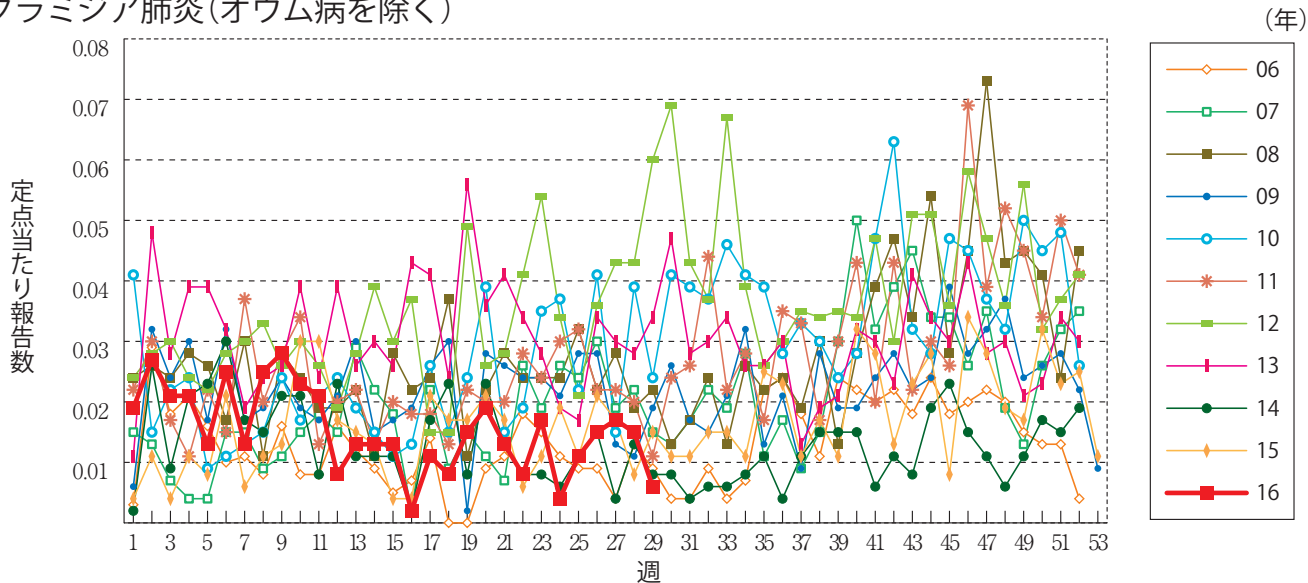
無菌性髄膜炎



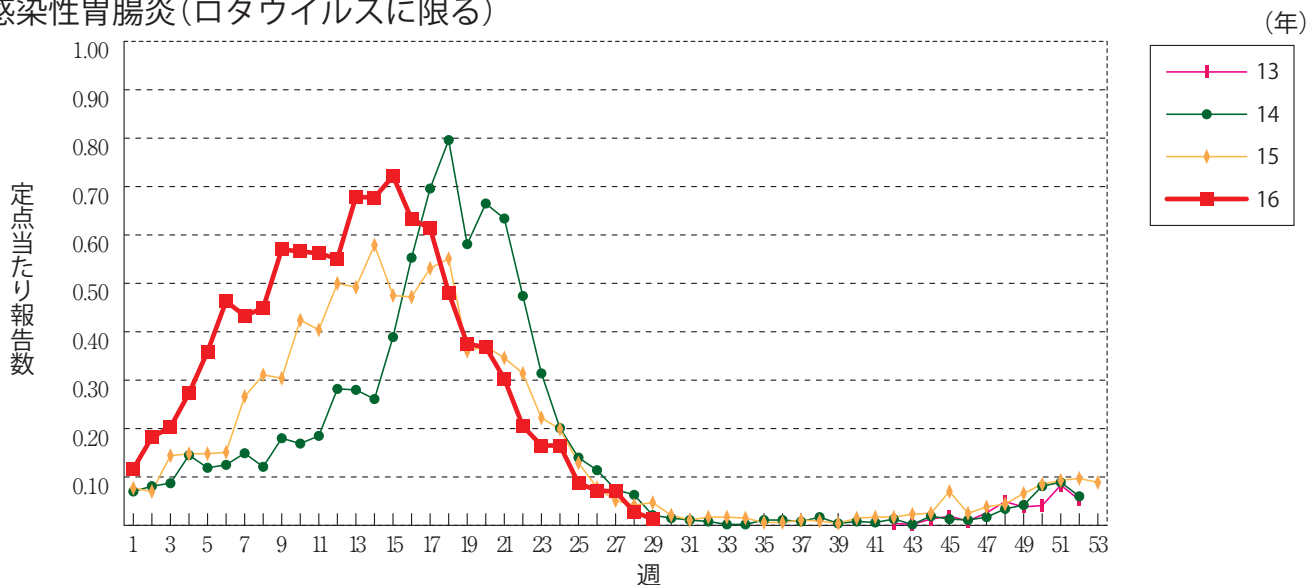
マイコプラズマ肺炎



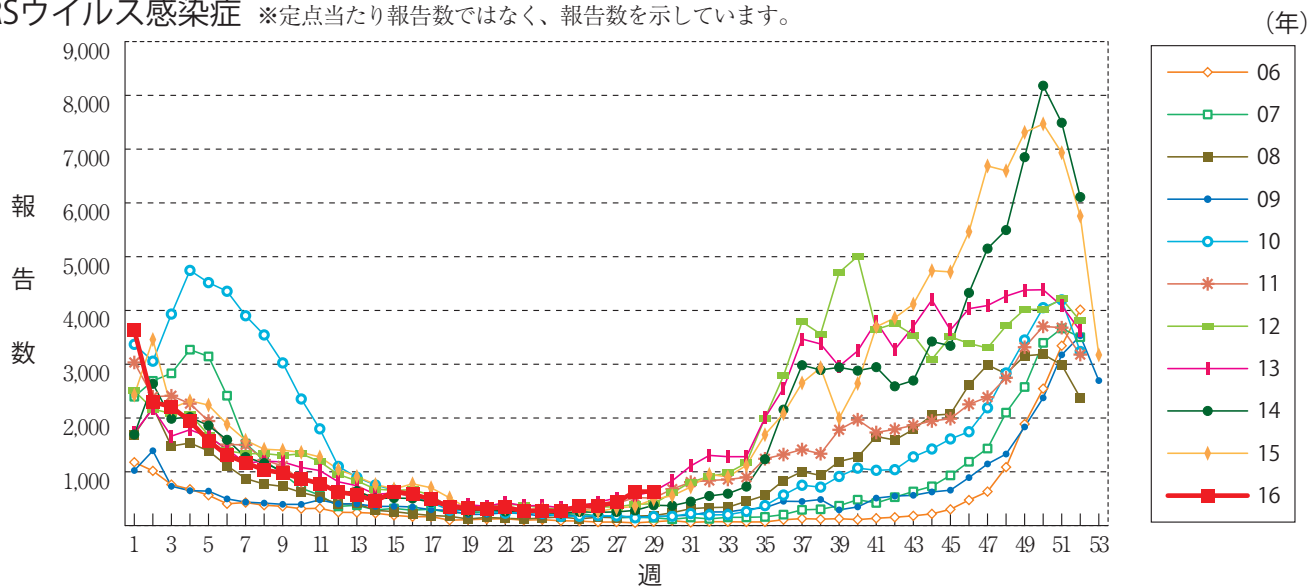
クラミジア肺炎(オウム病を除く)



感染性胃腸炎(ロタウイルスに限る)



RSウイルス感染症 ※定点当たり報告数ではなく、報告数を示しています。





29週のデータ

注) 表中の報告数は7月27日集計分であり、その後の報告は次週以降の累積に反映されます。
 新型インフルエンザは掲載していません。

報告数・累積報告数, 疾病・都道府県別

2016年29週

	エボラ出血熱		クリミア・コンゴ出血熱		痘 そう		南米出血熱		ペスト		マールブルグ病		ラッサ熱		急性灰白髄炎		結 核	
	報告数	累積	報告数	累積	報告数	累積	報告数	累積	報告数	累積	報告数	累積	報告数	累積	報告数	累積	報告数	累積
総 数	-	-	-	-	-	-	-	-	-	-	-	-	-	-	-	-	326	13149
北海道	-	-	-	-	-	-	-	-	-	-	-	-	-	-	-	-	7	402
青森県	-	-	-	-	-	-	-	-	-	-	-	-	-	-	-	-	8	169
岩手県	-	-	-	-	-	-	-	-	-	-	-	-	-	-	-	-	1	145
宮城県	-	-	-	-	-	-	-	-	-	-	-	-	-	-	-	-	7	261
秋田県	-	-	-	-	-	-	-	-	-	-	-	-	-	-	-	-	2	65
山形県	-	-	-	-	-	-	-	-	-	-	-	-	-	-	-	-	3	70
福島県	-	-	-	-	-	-	-	-	-	-	-	-	-	-	-	-	-	115
茨城県	-	-	-	-	-	-	-	-	-	-	-	-	-	-	-	-	10	304
栃木県	-	-	-	-	-	-	-	-	-	-	-	-	-	-	-	-	4	166
群馬県	-	-	-	-	-	-	-	-	-	-	-	-	-	-	-	-	1	152
埼玉県	-	-	-	-	-	-	-	-	-	-	-	-	-	-	-	-	2	708
千葉県	-	-	-	-	-	-	-	-	-	-	-	-	-	-	-	-	36	740
東京都	-	-	-	-	-	-	-	-	-	-	-	-	-	-	-	-	54	2032
神奈川県	-	-	-	-	-	-	-	-	-	-	-	-	-	-	-	-	8	944
新潟県	-	-	-	-	-	-	-	-	-	-	-	-	-	-	-	-	7	196
富山県	-	-	-	-	-	-	-	-	-	-	-	-	-	-	-	-	3	99
石川県	-	-	-	-	-	-	-	-	-	-	-	-	-	-	-	-	2	91
福井県	-	-	-	-	-	-	-	-	-	-	-	-	-	-	-	-	2	68
山梨県	-	-	-	-	-	-	-	-	-	-	-	-	-	-	-	-	2	57
長野県	-	-	-	-	-	-	-	-	-	-	-	-	-	-	-	-	6	164
岐阜県	-	-	-	-	-	-	-	-	-	-	-	-	-	-	-	-	5	246
静岡県	-	-	-	-	-	-	-	-	-	-	-	-	-	-	-	-	6	246
愛知県	-	-	-	-	-	-	-	-	-	-	-	-	-	-	-	-	31	1016
三重県	-	-	-	-	-	-	-	-	-	-	-	-	-	-	-	-	4	168
滋賀県	-	-	-	-	-	-	-	-	-	-	-	-	-	-	-	-	6	134
京都府	-	-	-	-	-	-	-	-	-	-	-	-	-	-	-	-	5	315
大阪府	-	-	-	-	-	-	-	-	-	-	-	-	-	-	-	-	19	920
兵庫県	-	-	-	-	-	-	-	-	-	-	-	-	-	-	-	-	10	434
奈良県	-	-	-	-	-	-	-	-	-	-	-	-	-	-	-	-	4	150
和歌山県	-	-	-	-	-	-	-	-	-	-	-	-	-	-	-	-	4	100
鳥取県	-	-	-	-	-	-	-	-	-	-	-	-	-	-	-	-	-	41
島根県	-	-	-	-	-	-	-	-	-	-	-	-	-	-	-	-	-	70
岡山県	-	-	-	-	-	-	-	-	-	-	-	-	-	-	-	-	5	161
広島県	-	-	-	-	-	-	-	-	-	-	-	-	-	-	-	-	2	254
山口県	-	-	-	-	-	-	-	-	-	-	-	-	-	-	-	-	7	130
徳島県	-	-	-	-	-	-	-	-	-	-	-	-	-	-	-	-	1	90
香川県	-	-	-	-	-	-	-	-	-	-	-	-	-	-	-	-	-	83
愛媛県	-	-	-	-	-	-	-	-	-	-	-	-	-	-	-	-	6	77
高知県	-	-	-	-	-	-	-	-	-	-	-	-	-	-	-	-	2	67
福岡県	-	-	-	-	-	-	-	-	-	-	-	-	-	-	-	-	15	555
佐賀県	-	-	-	-	-	-	-	-	-	-	-	-	-	-	-	-	4	92
長崎県	-	-	-	-	-	-	-	-	-	-	-	-	-	-	-	-	2	131
熊本県	-	-	-	-	-	-	-	-	-	-	-	-	-	-	-	-	1	46
大分県	-	-	-	-	-	-	-	-	-	-	-	-	-	-	-	-	5	184
宮崎県	-	-	-	-	-	-	-	-	-	-	-	-	-	-	-	-	3	113
鹿児島県	-	-	-	-	-	-	-	-	-	-	-	-	-	-	-	-	8	172
沖縄県	-	-	-	-	-	-	-	-	-	-	-	-	-	-	-	-	6	206

* 病原体がSARSコロナウイルスであるものに限る。
 ** 病原体がMERSコロナウイルスであるものに限る。2014年7月26日より届出対象疾患となりました。
 *** 2013年5月6日より届出対象疾患となりました。

報告数・累積報告数, 疾病・都道府県別

2016年29週

	ジフテリア		重症急性 呼吸器症候群*		中東呼吸器 症候群**		鳥インフル エンザ(H5N1)		鳥インフル エンザ(H7N9)***		コレラ		細菌性赤痢		腸管出血性 大腸菌感染症		腸チフス	
	報告数	累積	報告数	累積	報告数	累積	報告数	累積	報告数	累積	報告数	累積	報告数	累積	報告数	累積	報告数	累積
総 数	-	-	-	-	-	-	-	-	-	-	3	4	72	92	1165	-	29	
北海道	-	-	-	-	-	-	-	-	-	-	-	-	-	2	49	-	-	
青森県	-	-	-	-	-	-	-	-	-	-	-	-	-	-	2	-	-	
岩手県	-	-	-	-	-	-	-	-	-	-	-	-	-	-	11	-	-	
宮城県	-	-	-	-	-	-	-	-	-	-	-	-	2	5	30	-	-	
秋田県	-	-	-	-	-	-	-	-	-	-	-	-	-	-	8	-	-	
山形県	-	-	-	-	-	-	-	-	-	-	-	-	-	-	12	-	-	
福島県	-	-	-	-	-	-	-	-	-	-	-	-	1	-	17	-	2	
茨城県	-	-	-	-	-	-	-	-	-	-	-	-	-	2	19	-	-	
栃木県	-	-	-	-	-	-	-	-	-	-	-	-	1	6	20	-	-	
群馬県	-	-	-	-	-	-	-	-	-	-	-	-	2	3	40	-	-	
埼玉県	-	-	-	-	-	-	-	-	-	-	-	-	7	3	51	-	2	
千葉県	-	-	-	-	-	-	-	-	-	-	1	1	4	1	44	-	-	
東京都	-	-	-	-	-	-	-	-	-	-	-	1	22	11	170	-	14	
神奈川県	-	-	-	-	-	-	-	-	-	-	1	1	5	2	68	-	2	
新潟県	-	-	-	-	-	-	-	-	-	-	-	-	3	2	22	-	-	
富山県	-	-	-	-	-	-	-	-	-	-	-	-	5	1	7	-	1	
石川県	-	-	-	-	-	-	-	-	-	-	-	-	1	2	15	-	-	
福井県	-	-	-	-	-	-	-	-	-	-	1	-	-	1	10	-	-	
山梨県	-	-	-	-	-	-	-	-	-	-	-	-	-	-	8	-	-	
長野県	-	-	-	-	-	-	-	-	-	-	-	-	-	3	14	-	1	
岐阜県	-	-	-	-	-	-	-	-	-	-	-	-	-	1	15	-	-	
静岡県	-	-	-	-	-	-	-	-	-	-	-	-	-	-	24	-	-	
愛知県	-	-	-	-	-	-	-	-	-	-	-	-	5	2	52	-	2	
三重県	-	-	-	-	-	-	-	-	-	-	-	-	1	-	18	-	-	
滋賀県	-	-	-	-	-	-	-	-	-	-	-	-	-	9	29	-	-	
京都府	-	-	-	-	-	-	-	-	-	-	-	-	-	5	14	-	2	
大阪府	-	-	-	-	-	-	-	-	-	-	-	-	1	3	1	73	-	2
兵庫県	-	-	-	-	-	-	-	-	-	-	-	-	5	4	37	-	-	
奈良県	-	-	-	-	-	-	-	-	-	-	-	-	1	-	12	-	-	
和歌山県	-	-	-	-	-	-	-	-	-	-	-	-	-	-	10	-	-	
鳥取県	-	-	-	-	-	-	-	-	-	-	-	-	-	-	4	-	-	
島根県	-	-	-	-	-	-	-	-	-	-	-	-	-	-	8	-	-	
岡山県	-	-	-	-	-	-	-	-	-	-	-	-	-	-	16	-	-	
広島県	-	-	-	-	-	-	-	-	-	-	-	-	1	1	15	-	-	
山口県	-	-	-	-	-	-	-	-	-	-	-	-	-	2	5	-	-	
徳島県	-	-	-	-	-	-	-	-	-	-	-	-	-	4	7	-	-	
香川県	-	-	-	-	-	-	-	-	-	-	-	-	-	-	10	-	-	
愛媛県	-	-	-	-	-	-	-	-	-	-	-	-	-	-	3	-	-	
高知県	-	-	-	-	-	-	-	-	-	-	-	-	-	-	5	-	-	
福岡県	-	-	-	-	-	-	-	-	-	-	-	-	3	11	63	-	-	
佐賀県	-	-	-	-	-	-	-	-	-	-	-	-	-	-	19	-	-	
長崎県	-	-	-	-	-	-	-	-	-	-	-	-	-	-	20	-	-	
熊本県	-	-	-	-	-	-	-	-	-	-	-	-	-	2	17	-	-	
大分県	-	-	-	-	-	-	-	-	-	-	-	-	-	2	25	-	-	
宮崎県	-	-	-	-	-	-	-	-	-	-	-	-	-	2	9	-	-	
鹿児島県	-	-	-	-	-	-	-	-	-	-	-	-	-	2	23	-	-	
沖縄県	-	-	-	-	-	-	-	-	-	-	-	-	-	-	15	-	1	

報告数・累積報告数, 疾病・都道府県別

2016年29週

	パラチフス		E型肝炎		ウエストナイル熱		A型肝炎		エキノコックス症		黄熱		オウム病		オムスク出血熱		回帰熱	
	報告数	累積	報告数	累積	報告数	累積	報告数	累積	報告数	累積	報告数	累積	報告数	累積	報告数	累積	報告数	累積
総数	-	9	4	241	-	-	5	193	-	12	-	-	-	4	-	-	-	4
北海道	-	-	-	79	-	-	-	1	-	12	-	-	-	-	-	-	-	3
青森県	-	-	1	5	-	-	-	3	-	-	-	-	-	-	-	-	-	-
岩手県	-	-	-	3	-	-	-	-	-	-	-	-	-	-	-	-	-	-
宮城県	-	-	-	5	-	-	-	3	-	-	-	-	-	-	-	-	-	-
秋田県	-	-	-	3	-	-	-	-	-	-	-	-	-	-	-	-	-	-
山形県	-	-	-	3	-	-	-	2	-	-	-	-	-	-	-	-	-	-
福島県	-	-	-	2	-	-	-	1	-	-	-	-	-	-	-	-	-	-
茨城県	-	-	-	9	-	-	1	8	-	-	-	-	-	-	-	-	-	-
栃木県	-	-	-	6	-	-	-	2	-	-	-	-	-	-	-	-	-	-
群馬県	-	-	1	13	-	-	-	1	-	-	-	-	-	-	-	-	-	1
埼玉県	-	-	-	11	-	-	-	4	-	-	-	-	-	-	-	-	-	-
千葉県	-	-	1	12	-	-	1	10	-	-	-	-	-	-	-	-	-	-
東京都	-	5	-	28	-	-	-	49	-	-	-	-	1	-	-	-	-	-
神奈川県	-	-	-	19	-	-	-	16	-	-	-	-	-	1	-	-	-	-
新潟県	-	-	-	6	-	-	1	3	-	-	-	-	-	-	-	-	-	-
富山県	-	-	-	6	-	-	-	5	-	-	-	-	-	-	-	-	-	-
石川県	-	-	-	2	-	-	-	2	-	-	-	-	-	-	-	-	-	-
福井県	-	-	-	-	-	-	-	1	-	-	-	-	-	-	-	-	-	-
山梨県	-	-	-	1	-	-	-	-	-	-	-	-	-	-	-	-	-	-
長野県	-	-	1	3	-	-	-	1	-	-	-	-	-	-	-	-	-	-
岐阜県	-	-	-	-	-	-	-	1	-	-	-	-	-	-	-	-	-	-
静岡県	-	1	-	3	-	-	-	5	-	-	-	-	-	-	-	-	-	-
愛知県	-	-	-	2	-	-	-	3	-	-	-	-	-	-	-	-	-	-
三重県	-	-	-	-	-	-	-	1	-	-	-	-	-	-	-	-	-	-
滋賀県	-	-	-	-	-	-	1	8	-	-	-	-	1	-	-	-	-	-
京都府	-	-	-	2	-	-	-	5	-	-	-	-	-	-	-	-	-	-
大阪府	-	1	-	4	-	-	1	16	-	-	-	-	-	-	-	-	-	-
兵庫県	-	-	-	2	-	-	-	5	-	-	-	-	-	-	-	-	-	-
奈良県	-	-	-	-	-	-	-	2	-	-	-	-	-	-	-	-	-	-
和歌山県	-	-	-	-	-	-	-	-	-	-	-	-	-	-	-	-	-	-
鳥取県	-	-	-	2	-	-	-	1	-	-	-	-	-	-	-	-	-	-
島根県	-	-	-	-	-	-	-	1	-	-	-	-	-	-	-	-	-	-
岡山県	-	-	-	2	-	-	-	2	-	-	-	-	-	-	-	-	-	-
広島県	-	-	-	2	-	-	-	4	-	-	-	-	1	-	-	-	-	-
山口県	-	-	-	-	-	-	-	2	-	-	-	-	-	-	-	-	-	-
徳島県	-	-	-	-	-	-	-	1	-	-	-	-	-	-	-	-	-	-
香川県	-	-	-	-	-	-	-	1	-	-	-	-	-	-	-	-	-	-
愛媛県	-	-	-	-	-	-	-	7	-	-	-	-	-	-	-	-	-	-
高知県	-	-	-	-	-	-	-	1	-	-	-	-	-	-	-	-	-	-
福岡県	-	2	-	2	-	-	-	5	-	-	-	-	-	-	-	-	-	-
佐賀県	-	-	-	-	-	-	-	1	-	-	-	-	-	-	-	-	-	-
長崎県	-	-	-	1	-	-	-	-	-	-	-	-	-	-	-	-	-	-
熊本県	-	-	-	1	-	-	-	1	-	-	-	-	-	-	-	-	-	-
大分県	-	-	-	-	-	-	-	3	-	-	-	-	-	-	-	-	-	-
宮崎県	-	-	-	2	-	-	-	3	-	-	-	-	-	-	-	-	-	-
鹿児島県	-	-	-	-	-	-	-	1	-	-	-	-	-	-	-	-	-	-
沖縄県	-	-	-	-	-	-	-	1	-	-	-	-	-	-	-	-	-	-

*2016年2月15日より届出対象疾患となりました。

**2013年3月4日より届出対象疾患となりました。

報告数・累積報告数, 疾病・都道府県別

2016年29週

	キャサナル 森林病		Q 熱		狂犬病		コクシジ オイドス症		サル痘		ジカウイルス 感染症*		重症熱性血小板 減少症候群**		腎症候性出血熱		西部ウマ脳炎	
	報告数	累積	報告数	累積	報告数	累積	報告数	累積	報告数	累積	報告数	累積	報告数	累積	報告数	累積	報告数	累積
総 数	-	-	-	-	-	-	2	-	-	-	7	-	33	-	-	-	-	-
北海道	-	-	-	-	-	-	-	-	-	-	-	-	-	-	-	-	-	-
青森県	-	-	-	-	-	-	-	-	-	-	-	-	-	-	-	-	-	-
岩手県	-	-	-	-	-	-	-	-	-	-	-	-	-	-	-	-	-	-
宮城県	-	-	-	-	-	-	-	-	-	-	-	-	-	-	-	-	-	-
秋田県	-	-	-	-	-	-	-	-	-	-	-	-	-	-	-	-	-	-
山形県	-	-	-	-	-	-	-	-	-	-	-	-	-	-	-	-	-	-
福島県	-	-	-	-	-	-	-	-	-	-	-	-	-	-	-	-	-	-
茨城県	-	-	-	-	-	-	-	-	-	-	-	-	-	-	-	-	-	-
栃木県	-	-	-	-	-	-	-	-	-	-	-	-	-	-	-	-	-	-
群馬県	-	-	-	-	-	-	-	-	-	-	-	-	-	-	-	-	-	-
埼玉県	-	-	-	-	-	-	-	-	-	-	-	-	-	-	-	-	-	-
千葉県	-	-	-	-	-	-	-	-	-	-	1	-	-	-	-	-	-	-
東京都	-	-	-	-	-	-	2	-	-	-	-	-	-	-	-	-	-	-
神奈川県	-	-	-	-	-	-	-	-	-	-	3	-	-	-	-	-	-	-
新潟県	-	-	-	-	-	-	-	-	-	-	-	-	-	-	-	-	-	-
富山県	-	-	-	-	-	-	-	-	-	-	-	-	-	-	-	-	-	-
石川県	-	-	-	-	-	-	-	-	-	-	-	-	-	-	-	-	-	-
福井県	-	-	-	-	-	-	-	-	-	-	-	-	-	-	-	-	-	-
山梨県	-	-	-	-	-	-	-	-	-	-	-	-	-	-	-	-	-	-
長野県	-	-	-	-	-	-	-	-	-	-	-	-	-	-	-	-	-	-
岐阜県	-	-	-	-	-	-	-	-	-	-	-	-	-	-	-	-	-	-
静岡県	-	-	-	-	-	-	-	-	-	-	-	-	-	-	-	-	-	-
愛知県	-	-	-	-	-	-	-	-	-	-	2	-	-	-	-	-	-	-
三重県	-	-	-	-	-	-	-	-	-	-	-	-	1	-	-	-	-	-
滋賀県	-	-	-	-	-	-	-	-	-	-	-	-	-	-	-	-	-	-
京都府	-	-	-	-	-	-	-	-	-	-	-	-	1	-	-	-	-	-
大阪府	-	-	-	-	-	-	-	-	-	-	1	-	-	-	-	-	-	-
兵庫県	-	-	-	-	-	-	-	-	-	-	-	-	-	-	-	-	-	-
奈良県	-	-	-	-	-	-	-	-	-	-	-	-	-	-	-	-	-	-
和歌山県	-	-	-	-	-	-	-	-	-	-	-	-	5	-	-	-	-	-
鳥取県	-	-	-	-	-	-	-	-	-	-	-	-	-	-	-	-	-	-
島根県	-	-	-	-	-	-	-	-	-	-	-	-	3	-	-	-	-	-
岡山県	-	-	-	-	-	-	-	-	-	-	-	-	1	-	-	-	-	-
広島県	-	-	-	-	-	-	-	-	-	-	-	-	-	-	-	-	-	-
山口県	-	-	-	-	-	-	-	-	-	-	-	-	2	-	-	-	-	-
徳島県	-	-	-	-	-	-	-	-	-	-	-	-	5	-	-	-	-	-
香川県	-	-	-	-	-	-	-	-	-	-	-	-	-	-	-	-	-	-
愛媛県	-	-	-	-	-	-	-	-	-	-	-	-	1	-	-	-	-	-
高知県	-	-	-	-	-	-	-	-	-	-	-	-	4	-	-	-	-	-
福岡県	-	-	-	-	-	-	-	-	-	-	-	-	-	-	-	-	-	-
佐賀県	-	-	-	-	-	-	-	-	-	-	-	-	-	-	-	-	-	-
長崎県	-	-	-	-	-	-	-	-	-	-	-	-	2	-	-	-	-	-
熊本県	-	-	-	-	-	-	-	-	-	-	-	-	-	-	-	-	-	-
大分県	-	-	-	-	-	-	-	-	-	-	-	-	2	-	-	-	-	-
宮崎県	-	-	-	-	-	-	-	-	-	-	-	-	5	-	-	-	-	-
鹿児島県	-	-	-	-	-	-	-	-	-	-	-	-	1	-	-	-	-	-
沖縄県	-	-	-	-	-	-	-	-	-	-	-	-	-	-	-	-	-	-

*鳥インフルエンザ(H5N1及びH7N9)を除く。

報告数・累積報告数, 疾病・都道府県別

2016年29週

	ダニ媒介脳炎		炭 疽		チクングニア熱		つつが虫病		デング熱		東部ウマ脳炎		鳥インフルエンザ*		ニパウイルス感染症		日本紅斑熱	
	報告数	累積	報告数	累積	報告数	累積	報告数	累積	報告数	累積	報告数	累積	報告数	累積	報告数	累積	報告数	累積
総 数	-	-	-	-	-	3	2	85	4	181	-	-	-	-	-	-	5	94
北海道	-	-	-	-	-	-	-	-	-	2	-	-	-	-	-	-	-	-
青森県	-	-	-	-	-	-	-	4	-	1	-	-	-	-	-	-	-	-
岩手県	-	-	-	-	-	-	-	1	-	1	-	-	-	-	-	-	-	-
宮城県	-	-	-	-	-	-	-	4	-	-	-	-	-	-	-	-	-	-
秋田県	-	-	-	-	-	-	1	3	-	-	-	-	-	-	-	-	-	-
山形県	-	-	-	-	-	-	-	4	-	-	-	-	-	-	-	-	-	-
福島県	-	-	-	-	-	-	-	12	-	-	-	-	-	-	-	-	-	-
茨城県	-	-	-	-	-	-	-	3	-	1	-	-	-	-	-	-	-	-
栃木県	-	-	-	-	-	-	-	1	-	3	-	-	-	-	-	-	-	-
群馬県	-	-	-	-	-	-	-	1	-	1	-	-	-	-	-	-	-	-
埼玉県	-	-	-	-	-	-	-	-	-	6	-	-	-	-	-	-	-	-
千葉県	-	-	-	-	-	-	-	6	-	14	-	-	-	-	-	-	-	2
東京都	-	-	-	-	-	3	-	-	1	47	-	-	-	-	-	-	-	-
神奈川県	-	-	-	-	-	-	-	-	-	18	-	-	-	-	-	-	-	-
新潟県	-	-	-	-	-	-	-	2	1	3	-	-	-	-	-	-	-	-
富山県	-	-	-	-	-	-	-	-	-	-	-	-	-	-	-	-	-	-
石川県	-	-	-	-	-	-	-	1	-	2	-	-	-	-	-	-	-	-
福井県	-	-	-	-	-	-	-	-	-	-	-	-	-	-	-	-	-	1
山梨県	-	-	-	-	-	-	-	-	-	3	-	-	-	-	-	-	-	-
長野県	-	-	-	-	-	-	-	1	-	3	-	-	-	-	-	-	-	-
岐阜県	-	-	-	-	-	-	-	1	-	2	-	-	-	-	-	-	-	-
静岡県	-	-	-	-	-	-	-	1	-	6	-	-	-	-	-	-	-	1
愛知県	-	-	-	-	-	-	-	-	-	9	-	-	-	-	-	-	-	1
三重県	-	-	-	-	-	-	-	1	-	3	-	-	-	-	-	-	1	18
滋賀県	-	-	-	-	-	-	-	1	-	3	-	-	-	-	-	-	-	-
京都府	-	-	-	-	-	-	-	-	-	4	-	-	-	-	-	-	-	-
大阪府	-	-	-	-	-	-	-	-	1	16	-	-	-	-	-	-	-	-
兵庫県	-	-	-	-	-	-	1	4	-	10	-	-	-	-	-	-	1	2
奈良県	-	-	-	-	-	-	-	-	-	5	-	-	-	-	-	-	-	-
和歌山県	-	-	-	-	-	-	-	-	-	-	-	-	-	-	-	-	-	1
鳥取県	-	-	-	-	-	-	-	-	-	-	-	-	-	-	-	-	-	5
島根県	-	-	-	-	-	-	-	2	-	1	-	-	-	-	-	-	-	4
岡山県	-	-	-	-	-	-	-	1	-	-	-	-	-	-	-	-	-	1
広島県	-	-	-	-	-	-	-	4	-	7	-	-	-	-	-	-	2	15
山口県	-	-	-	-	-	-	-	-	-	-	-	-	-	-	-	-	-	1
徳島県	-	-	-	-	-	-	-	-	-	-	-	-	-	-	-	-	-	3
香川県	-	-	-	-	-	-	-	-	-	-	-	-	-	-	-	-	-	1
愛媛県	-	-	-	-	-	-	-	-	-	1	-	-	-	-	-	-	1	5
高知県	-	-	-	-	-	-	-	1	-	-	-	-	-	-	-	-	-	7
福岡県	-	-	-	-	-	-	-	1	1	3	-	-	-	-	-	-	-	4
佐賀県	-	-	-	-	-	-	-	-	-	-	-	-	-	-	-	-	-	1
長崎県	-	-	-	-	-	-	-	3	-	-	-	-	-	-	-	-	-	4
熊本県	-	-	-	-	-	-	-	1	-	2	-	-	-	-	-	-	-	8
大分県	-	-	-	-	-	-	-	-	-	1	-	-	-	-	-	-	-	2
宮崎県	-	-	-	-	-	-	-	6	-	-	-	-	-	-	-	-	-	3
鹿児島県	-	-	-	-	-	-	-	12	-	1	-	-	-	-	-	-	-	4
沖縄県	-	-	-	-	-	-	-	3	-	2	-	-	-	-	-	-	-	-

報告数・累積報告数, 疾病・都道府県別

2016年29週

	日本脳炎		ハンタウイルス 肺症候群		Bウイルス病		鼻 疽		ブルセラ症		ベネズエラ ウマ脳炎		ヘンドラウイルス 感 染 症		発しんチフス		ボツリヌス症		
	報告数	累積	報告数	累積	報告数	累積	報告数	累積	報告数	累積	報告数	累積	報告数	累積	報告数	累積	報告数	累積	
総 数	-	-	-	-	-	-	-	-	-	-	-	-	-	-	-	-	-	-	2
北海道	-	-	-	-	-	-	-	-	-	-	-	-	-	-	-	-	-	-	-
青森県	-	-	-	-	-	-	-	-	-	-	-	-	-	-	-	-	-	-	-
岩手県	-	-	-	-	-	-	-	-	-	-	-	-	-	-	-	-	-	-	-
宮城県	-	-	-	-	-	-	-	-	-	-	-	-	-	-	-	-	-	-	-
秋田県	-	-	-	-	-	-	-	-	-	-	-	-	-	-	-	-	-	-	-
山形県	-	-	-	-	-	-	-	-	-	-	-	-	-	-	-	-	-	-	-
福島県	-	-	-	-	-	-	-	-	-	-	-	-	-	-	-	-	-	-	-
茨城県	-	-	-	-	-	-	-	-	-	-	-	-	-	-	-	-	-	-	-
栃木県	-	-	-	-	-	-	-	-	-	-	-	-	-	-	-	-	-	-	-
群馬県	-	-	-	-	-	-	-	-	-	-	-	-	-	-	-	-	-	-	-
埼玉県	-	-	-	-	-	-	-	-	-	-	-	-	-	-	-	-	-	-	-
千葉県	-	-	-	-	-	-	-	-	-	-	-	-	-	-	-	-	-	-	-
東京都	-	-	-	-	-	-	-	-	-	-	-	-	-	-	-	-	-	-	1
神奈川県	-	-	-	-	-	-	-	-	-	-	-	-	-	-	-	-	-	-	1
新潟県	-	-	-	-	-	-	-	-	-	-	-	-	-	-	-	-	-	-	-
富山県	-	-	-	-	-	-	-	-	-	-	-	-	-	-	-	-	-	-	-
石川県	-	-	-	-	-	-	-	-	-	-	-	-	-	-	-	-	-	-	-
福井県	-	-	-	-	-	-	-	-	-	-	-	-	-	-	-	-	-	-	-
山梨県	-	-	-	-	-	-	-	-	-	-	-	-	-	-	-	-	-	-	-
長野県	-	-	-	-	-	-	-	-	-	-	-	-	-	-	-	-	-	-	-
岐阜県	-	-	-	-	-	-	-	-	-	-	-	-	-	-	-	-	-	-	-
静岡県	-	-	-	-	-	-	-	-	-	-	-	-	-	-	-	-	-	-	-
愛知県	-	-	-	-	-	-	-	-	-	-	-	-	-	-	-	-	-	-	-
三重県	-	-	-	-	-	-	-	-	-	-	-	-	-	-	-	-	-	-	-
滋賀県	-	-	-	-	-	-	-	-	-	-	-	-	-	-	-	-	-	-	-
京都府	-	-	-	-	-	-	-	-	-	-	-	-	-	-	-	-	-	-	-
大阪府	-	-	-	-	-	-	-	-	-	-	-	-	-	-	-	-	-	-	-
兵庫県	-	-	-	-	-	-	-	-	-	-	-	-	-	-	-	-	-	-	-
奈良県	-	-	-	-	-	-	-	-	-	-	-	-	-	-	-	-	-	-	-
和歌山県	-	-	-	-	-	-	-	-	-	-	-	-	-	-	-	-	-	-	-
鳥取県	-	-	-	-	-	-	-	-	-	-	-	-	-	-	-	-	-	-	-
島根県	-	-	-	-	-	-	-	-	-	-	-	-	-	-	-	-	-	-	-
岡山県	-	-	-	-	-	-	-	-	-	-	-	-	-	-	-	-	-	-	-
広島県	-	-	-	-	-	-	-	-	-	-	-	-	-	-	-	-	-	-	-
山口県	-	-	-	-	-	-	-	-	-	-	-	-	-	-	-	-	-	-	-
徳島県	-	-	-	-	-	-	-	-	-	-	-	-	-	-	-	-	-	-	-
香川県	-	-	-	-	-	-	-	-	-	-	-	-	-	-	-	-	-	-	-
愛媛県	-	-	-	-	-	-	-	-	-	-	-	-	-	-	-	-	-	-	-
高知県	-	-	-	-	-	-	-	-	-	-	-	-	-	-	-	-	-	-	-
福岡県	-	-	-	-	-	-	-	-	-	-	-	-	-	-	-	-	-	-	-
佐賀県	-	-	-	-	-	-	-	-	-	-	-	-	-	-	-	-	-	-	-
長崎県	-	-	-	-	-	-	-	-	-	-	-	-	-	-	-	-	-	-	-
熊本県	-	-	-	-	-	-	-	-	-	-	-	-	-	-	-	-	-	-	-
大分県	-	-	-	-	-	-	-	-	-	-	-	-	-	-	-	-	-	-	-
宮崎県	-	-	-	-	-	-	-	-	-	-	-	-	-	-	-	-	-	-	-
鹿児島県	-	-	-	-	-	-	-	-	-	-	-	-	-	-	-	-	-	-	-
沖縄県	-	-	-	-	-	-	-	-	-	-	-	-	-	-	-	-	-	-	-

報告数・累積報告数, 疾病・都道府県別

2016年29週

	マラリア		野 兎 病		ライム病		リッサウイルス 感 染 症		リフトバレー熱		類 鼻 痘		レジオネラ症		レプトスピラ症		ロッキー山 紅 斑 熱	
	報告数	累積	報告数	累積	報告数	累積	報告数	累積	報告数	累積	報告数	累積	報告数	累積	報告数	累積	報告数	累積
総 数	1	26	-	-	-	2	-	-	-	-	-	-	31	736	-	5	-	-
北海道	-	1	-	-	-	1	-	-	-	-	-	-	17	-	1	-	-	-
青森県	-	-	-	-	-	-	-	-	-	-	-	-	3	-	-	-	-	-
岩手県	-	-	-	-	-	-	-	-	-	-	-	-	5	-	-	-	-	-
宮城県	-	1	-	-	-	-	-	-	-	-	-	1	20	-	-	-	-	-
秋田県	-	1	-	-	-	-	-	-	-	-	-	-	13	-	-	-	-	-
山形県	-	-	-	-	-	-	-	-	-	-	-	1	5	-	-	-	-	-
福島県	-	-	-	-	-	-	-	-	-	-	-	1	12	-	-	-	-	-
茨城県	-	1	-	-	-	-	-	-	-	-	-	1	21	-	-	-	-	-
栃木県	-	-	-	-	-	-	-	-	-	-	-	-	15	-	-	-	-	-
群馬県	-	-	-	-	-	-	-	-	-	-	-	1	22	-	-	-	-	-
埼玉県	-	-	-	-	-	-	-	-	-	-	-	-	43	-	-	-	-	-
千葉県	-	2	-	-	-	-	-	-	-	-	-	3	28	-	-	-	-	-
東京都	-	8	-	-	-	-	-	-	-	-	-	-	59	-	-	-	-	-
神奈川県	-	3	-	-	-	-	-	-	-	-	-	1	52	-	3	-	-	-
新潟県	-	-	-	-	-	-	-	-	-	-	-	2	20	-	-	-	-	-
富山県	-	-	-	-	-	-	-	-	-	-	-	-	19	-	-	-	-	-
石川県	1	1	-	-	-	-	-	-	-	-	-	2	8	-	-	-	-	-
福井県	-	-	-	-	-	-	-	-	-	-	-	-	8	-	-	-	-	-
山梨県	-	1	-	-	-	-	-	-	-	-	-	-	2	-	-	-	-	-
長野県	-	2	-	-	-	-	-	-	-	-	-	2	18	-	-	-	-	-
岐阜県	-	1	-	-	-	-	-	-	-	-	-	2	22	-	-	-	-	-
静岡県	-	1	-	-	-	-	-	-	-	-	-	2	21	-	-	-	-	-
愛知県	-	-	-	-	-	-	-	-	-	-	-	2	45	-	-	-	-	-
三重県	-	-	-	-	-	-	-	-	-	-	-	-	9	-	-	-	-	-
滋賀県	-	-	-	-	-	-	-	-	-	-	-	1	16	-	-	-	-	-
京都府	-	2	-	-	-	-	-	-	-	-	-	-	9	-	-	-	-	-
大阪府	-	-	-	-	-	-	-	-	-	-	-	3	39	-	-	-	-	-
兵庫県	-	-	-	-	-	-	-	-	-	-	-	1	38	-	-	-	-	-
奈良県	-	-	-	-	-	-	-	-	-	-	-	-	5	-	-	-	-	-
和歌山県	-	-	-	-	-	-	-	-	-	-	-	-	10	-	-	-	-	-
鳥取県	-	-	-	-	-	-	-	-	-	-	-	-	2	-	-	-	-	-
島根県	-	-	-	-	-	-	-	-	-	-	-	-	2	-	-	-	-	-
岡山県	-	-	-	-	-	-	-	-	-	-	-	-	19	-	-	-	-	-
広島県	-	-	-	-	-	-	-	-	-	-	-	1	16	-	-	-	-	-
山口県	-	-	-	-	-	-	-	-	-	-	-	-	3	-	-	-	-	-
徳島県	-	-	-	-	-	1	-	-	-	-	-	-	6	-	-	-	-	-
香川県	-	-	-	-	-	-	-	-	-	-	-	-	6	-	-	-	-	-
愛媛県	-	-	-	-	-	-	-	-	-	-	-	1	9	-	-	-	-	-
高知県	-	-	-	-	-	-	-	-	-	-	-	-	2	-	-	-	-	-
福岡県	-	1	-	-	-	-	-	-	-	-	-	2	24	-	-	-	-	-
佐賀県	-	-	-	-	-	-	-	-	-	-	-	-	1	-	-	-	-	-
長崎県	-	-	-	-	-	-	-	-	-	-	-	-	4	-	-	-	-	-
熊本県	-	-	-	-	-	-	-	-	-	-	-	-	17	-	-	-	-	-
大分県	-	-	-	-	-	-	-	-	-	-	-	-	8	-	-	-	-	-
宮崎県	-	-	-	-	-	-	-	-	-	-	-	-	1	-	-	-	-	-
鹿児島県	-	-	-	-	-	-	-	-	-	-	-	1	7	-	-	-	-	-
沖縄県	-	-	-	-	-	-	-	-	-	-	-	-	5	-	1	-	-	-

*E型肝炎及びA型肝炎を除く。

**2014年9月19日より届出対象疾患となりました。

***ウエストナイル脳炎、西部ウマ脳炎、ダニ媒介脳炎、東部ウマ脳炎、日本脳炎、ペネズエラウマ脳炎及びリフトバレー熱を除く。

報告数・累積報告数, 疾病・都道府県別

2016年29週

	アメーバ赤痢		ウイルス性肝炎*		カリバネム耐性 腸内細菌科細菌感染症**		急性脳炎***		クリプト スポリジウム症		クロイツフェルト ・ヤコブ病		劇症型溶血性 レンサ球菌感染症		後天性免疫不全 症候群		ジアルジア症	
	報告数	累積	報告数	累積	報告数	累積	報告数	累積	報告数	累積	報告数	累積	報告数	累積	報告数	累積	報告数	累積
総数	10	644	3	145	17	762	4	490	-	6	2	95	8	298	11	774	1	34
北海道	-	22	-	3	-	15	-	20	-	2	-	6	-	9	-	24	-	1
青森県	-	2	-	-	1	9	-	-	-	1	-	2	-	1	-	1	-	-
岩手県	-	9	-	1	-	6	-	6	-	-	-	1	-	4	-	2	-	-
宮城県	-	12	-	2	1	7	-	1	-	-	1	-	7	-	7	-	-	
秋田県	1	5	-	-	-	2	-	2	-	-	-	-	-	-	-	1	-	-
山形県	1	5	-	1	-	8	-	2	-	-	-	1	-	2	-	2	-	-
福島県	-	7	-	-	-	15	-	4	-	-	-	-	-	3	-	5	-	-
茨城県	-	10	-	1	-	10	-	19	-	-	-	2	1	4	1	12	-	1
栃木県	-	10	-	1	-	5	-	12	-	1	-	2	2	5	-	8	-	-
群馬県	-	7	-	-	-	7	-	9	-	-	-	1	-	1	-	11	-	1
埼玉県	1	29	1	6	1	23	1	29	-	-	-	4	2	13	1	23	-	1
千葉県	-	33	-	4	1	28	-	36	-	1	-	2	1	15	-	24	-	1
東京都	2	127	-	36	4	99	-	59	-	-	-	10	1	39	5	258	-	8
神奈川県	-	53	-	12	1	50	-	45	-	-	-	3	-	29	2	39	-	1
新潟県	2	11	-	1	-	7	-	2	-	-	-	3	-	10	-	3	-	-
富山県	-	2	-	1	-	5	-	3	-	-	-	1	-	4	-	3	-	1
石川県	-	2	-	1	1	6	-	-	-	-	-	2	-	6	-	3	-	-
福井県	-	7	-	-	-	3	-	1	-	-	-	-	1	2	-	-	-	-
山梨県	-	3	-	-	-	5	-	-	-	-	-	-	-	1	-	6	-	-
長野県	-	12	-	3	-	14	1	6	-	-	-	-	-	3	-	2	-	1
岐阜県	1	5	-	1	-	6	-	-	-	-	-	1	-	4	-	16	-	-
静岡県	-	15	-	5	-	8	-	24	-	1	1	5	-	7	-	17	-	-
愛知県	1	40	-	4	-	36	1	27	-	-	-	6	-	14	-	46	-	1
三重県	-	5	-	-	1	22	-	1	-	-	-	3	-	4	-	8	-	1
滋賀県	-	5	-	1	-	5	-	2	-	-	-	-	-	4	-	3	1	2
京都府	-	8	-	2	-	22	-	11	-	-	-	2	-	6	-	15	-	4
大阪府	-	75	-	13	-	75	-	27	-	-	-	4	-	16	-	90	-	3
兵庫県	-	24	1	10	-	32	1	28	-	-	-	5	-	19	-	18	-	1
奈良県	-	2	-	1	-	11	-	4	-	-	-	3	-	2	-	2	-	-
和歌山県	-	3	-	1	-	4	-	3	-	-	-	-	-	3	-	5	-	-
鳥取県	-	2	-	-	-	-	-	-	-	-	-	-	-	1	-	2	-	-
島根県	-	2	-	-	1	5	-	1	-	-	-	1	-	1	-	1	-	-
岡山県	-	10	-	3	-	16	-	6	-	-	-	1	-	5	-	6	-	1
広島県	1	11	-	8	-	36	-	11	-	-	-	4	-	3	1	12	-	1
山口県	-	6	-	-	-	14	-	14	-	-	1	5	-	3	-	2	-	1
徳島県	-	3	-	1	-	3	-	2	-	-	-	-	-	1	-	2	-	-
香川県	-	6	-	-	-	5	-	3	-	-	-	1	-	3	-	5	-	-
愛媛県	-	4	-	4	1	7	-	5	-	-	-	1	-	3	-	5	-	1
高知県	-	1	-	-	-	9	-	1	-	-	-	-	-	2	-	5	-	-
福岡県	-	21	-	10	1	70	-	22	-	-	-	4	-	20	1	42	-	-
佐賀県	-	1	-	1	1	8	-	4	-	-	-	1	-	3	-	2	-	-
長崎県	-	2	-	2	1	14	-	3	-	-	-	3	-	1	-	1	-	-
熊本県	-	3	-	-	1	10	-	-	-	-	-	-	-	4	-	7	-	-
大分県	-	3	-	1	-	3	-	9	-	-	-	1	-	7	-	5	-	-
宮崎県	-	11	-	1	-	3	-	8	-	-	-	1	-	1	-	2	-	-
鹿児島県	-	4	1	1	-	5	-	7	-	-	-	2	-	1	-	5	-	1
沖縄県	-	4	-	2	-	9	-	11	-	-	-	-	-	2	-	16	-	1

*2013年4月1日より届出対象疾患となりました。
 **2014年9月19日より届出対象疾患となりました。

報告数・累積報告数, 疾病・都道府県別

2016年29週

	侵襲性インフルエンザ菌感染症*		侵襲性髄膜炎菌感染症*		侵襲性肺炎球菌感染症*		水痘** (入院例に限る)		先天性風しん症候群		梅毒		播種性 クリプトコックス症**		破傷風		バンコマイシン耐性 黄色ブドウ球菌感染症	
	報告数	累積	報告数	累積	報告数	累積	報告数	累積	報告数	累積	報告数	累積	報告数	累積	報告数	累積	報告数	累積
総数	6	194	1	27	16	1657	3	174	-	-	51	2287	1	71	-	67	-	-
北海道	-	9	-	-	-	59	-	10	-	-	-	52	-	2	-	4	-	-
青森県	-	-	-	-	-	4	-	2	-	-	1	9	-	-	-	-	-	-
岩手県	-	1	-	-	-	6	-	3	-	-	-	3	-	-	-	-	-	-
宮城県	-	1	-	-	2	36	-	-	-	-	-	7	-	4	-	3	-	-
秋田県	-	-	-	-	-	7	-	2	-	-	-	5	-	-	-	1	-	-
山形県	-	-	-	-	1	42	-	5	-	-	-	13	-	1	-	-	-	-
福島県	-	2	-	-	-	16	-	-	-	-	1	41	-	-	-	-	-	-
茨城県	-	4	-	-	-	22	-	3	-	-	2	42	-	3	-	2	-	-
栃木県	-	1	-	-	-	17	-	1	-	-	-	20	-	3	-	-	-	-
群馬県	-	2	-	-	-	35	-	2	-	-	-	14	-	1	-	2	-	-
埼玉県	-	6	-	1	-	64	-	7	-	-	3	85	-	3	-	3	-	-
千葉県	-	6	-	1	-	99	-	2	-	-	-	72	-	3	-	4	-	-
東京都	5	27	-	3	1	220	1	31	-	-	16	909	1	10	-	3	-	-
神奈川県	-	14	-	5	-	141	-	19	-	-	6	142	-	2	-	3	-	-
新潟県	-	5	-	-	1	49	-	3	-	-	-	22	-	-	-	2	-	-
富山県	-	3	-	-	-	11	-	-	-	-	-	6	-	-	-	1	-	-
石川県	-	5	-	-	-	14	-	2	-	-	-	12	-	2	-	1	-	-
福井県	-	2	-	1	-	7	-	-	-	-	-	7	-	1	-	1	-	-
山梨県	-	1	-	-	-	6	-	2	-	-	1	4	-	-	-	-	-	-
長野県	-	3	-	-	2	42	-	3	-	-	1	9	-	1	-	3	-	-
岐阜県	-	1	-	3	-	33	-	5	-	-	-	15	-	3	-	-	-	-
静岡県	-	6	-	-	3	51	1	4	-	-	-	36	-	1	-	3	-	-
愛知県	1	16	-	2	3	91	1	7	-	-	1	129	-	6	-	3	-	-
三重県	-	2	-	-	-	22	-	-	-	-	1	18	-	2	-	-	-	-
滋賀県	-	2	-	-	-	22	-	1	-	-	-	12	-	1	-	1	-	-
京都府	-	7	-	2	-	67	-	4	-	-	1	31	-	-	-	1	-	-
大阪府	-	18	-	2	-	109	-	15	-	-	6	295	-	5	-	2	-	-
兵庫県	-	14	-	2	1	94	-	3	-	-	1	74	-	2	-	-	-	-
奈良県	-	5	-	1	-	11	-	1	-	-	-	21	-	-	-	3	-	-
和歌山県	-	2	-	-	-	5	-	1	-	-	1	10	-	2	-	1	-	-
鳥取県	-	-	-	-	-	6	-	1	-	-	-	3	-	-	-	-	-	-
島根県	-	1	-	-	-	10	-	-	-	-	-	-	-	-	-	1	-	-
岡山県	-	5	-	-	-	18	-	1	-	-	-	16	-	1	-	1	-	-
広島県	-	1	-	-	-	23	-	3	-	-	1	19	-	1	-	1	-	-
山口県	-	-	-	-	2	9	-	6	-	-	1	2	-	-	-	2	-	-
徳島県	-	1	-	-	-	4	-	-	-	-	1	7	-	-	-	1	-	-
香川県	-	-	-	-	-	16	-	2	-	-	-	12	-	3	-	-	-	-
愛媛県	-	-	-	-	-	5	-	1	-	-	-	7	-	1	-	1	-	-
高知県	-	2	-	-	-	12	-	1	-	-	1	8	-	-	-	2	-	-
福岡県	-	6	-	-	-	75	-	11	-	-	1	47	-	2	-	3	-	-
佐賀県	-	-	-	-	-	7	-	4	-	-	1	9	-	-	-	-	-	-
長崎県	-	2	-	-	-	20	-	1	-	-	-	4	-	1	-	1	-	-
熊本県	-	3	-	1	-	11	-	1	-	-	1	9	-	-	-	1	-	-
大分県	-	1	-	1	-	1	-	1	-	-	1	6	-	-	-	2	-	-
宮崎県	-	3	-	-	-	5	-	1	-	-	-	5	-	3	-	1	-	-
鹿児島県	-	1	1	1	-	8	-	2	-	-	1	7	-	-	-	2	-	-
沖縄県	-	3	-	1	-	25	-	-	-	-	-	11	-	1	-	1	-	-

*2014年9月19日より届出対象疾患となりました。

報告数・累積報告数, 疾病・都道府県別 2016年29週

	バンコマイシン耐性腸球菌感染症		風しん		麻しん		薬剤耐性アシネトバクター感染症*	
	報告数	累積	報告数	累積	報告数	累積	報告数	累積
総 数	2	27	2	90	1	11	2	20
北海道	-	2	-	-	-	-	-	-
青森県	-	-	-	-	-	-	-	-
岩手県	-	-	-	2	-	-	-	-
宮城県	-	-	-	1	-	-	-	-
秋田県	-	-	-	-	-	-	-	-
山形県	-	-	-	-	-	-	-	1
福島県	-	-	-	1	-	-	-	-
茨城県	-	1	-	-	-	1	-	-
栃木県	-	-	-	1	-	-	-	-
群馬県	-	1	-	1	-	1	-	-
埼玉県	-	4	-	4	-	2	-	2
千葉県	-	-	-	7	1	1	-	2
東京都	-	-	-	12	-	3	-	1
神奈川県	-	3	1	7	-	-	1	3
新潟県	-	-	-	1	-	-	-	-
富山県	-	-	-	-	-	-	-	1
石川県	-	-	-	1	-	-	-	-
福井県	-	-	-	1	-	-	-	-
山梨県	-	-	-	1	-	-	-	-
長野県	-	-	-	2	-	-	-	-
岐阜県	-	-	-	2	-	-	-	-
静岡県	-	2	-	6	-	-	-	-
愛知県	-	-	1	17	-	-	-	1
三重県	1	1	-	-	-	1	1	1
滋賀県	-	-	-	-	-	-	-	-
京都府	-	1	-	-	-	-	-	5
大阪府	-	4	-	9	-	-	-	2
兵庫県	-	-	-	8	-	2	-	-
奈良県	-	1	-	-	-	-	-	-
和歌山県	-	-	-	-	-	-	-	-
鳥取県	-	-	-	-	-	-	-	-
島根県	-	-	-	-	-	-	-	-
岡山県	-	-	-	-	-	-	-	-
広島県	-	-	-	-	-	-	-	-
山口県	-	-	-	-	-	-	-	-
徳島県	-	-	-	-	-	-	-	-
香川県	-	-	-	-	-	-	-	-
愛媛県	-	-	-	-	-	-	-	-
高知県	-	-	-	-	-	-	-	-
福岡県	1	2	-	3	-	-	-	1
佐賀県	-	-	-	-	-	-	-	-
長崎県	-	1	-	-	-	-	-	-
熊本県	-	-	-	-	-	-	-	-
大分県	-	-	-	-	-	-	-	-
宮崎県	-	-	-	-	-	-	-	-
鹿児島県	-	-	-	1	-	-	-	-
沖縄県	-	4	-	2	-	-	-	-

*鳥インフルエンザ及び新型インフルエンザ等感染症を除く。

報告数・定点当り報告数, 疾病・都道府県別

2016年29週

	インフルエンザ*		RSウイルス感染症		咽頭結膜熱		A群溶血性レンサ球菌咽頭炎		感染性胃腸炎		水痘		手足口病		伝染性紅斑		突発性発しん	
	報告数	定点当り	報告数	定点当り	報告数	定点当り	報告数	定点当り	報告数	定点当り	報告数	定点当り	報告数	定点当り	報告数	定点当り	報告数	定点当り
総数	86	0.02	632		1503	0.48	5484	1.74	11089	3.51	1002	0.32	2249	0.71	870	0.28	1489	0.47
北海道	-	-	74		101	0.71	355	2.50	252	1.77	74	0.52	22	0.15	33	0.23	55	0.39
青森県	-	-	6		15	0.36	47	1.12	94	2.24	14	0.33	8	0.19	20	0.48	19	0.45
岩手県	-	-	-		19	0.48	62	1.55	110	2.75	7	0.18	4	0.10	10	0.25	14	0.35
宮城県	1	0.01	7		27	0.46	127	2.15	193	3.27	25	0.42	54	0.92	6	0.10	28	0.47
秋田県	3	0.06	-		14	0.40	55	1.57	70	2.00	12	0.34	8	0.23	15	0.43	11	0.31
山形県	-	-	5		18	0.60	92	3.07	101	3.37	18	0.60	8	0.27	14	0.47	21	0.70
福島県	-	-	7		19	0.41	62	1.35	88	1.91	21	0.46	8	0.17	22	0.48	29	0.63
茨城県	-	-	4		29	0.39	109	1.45	252	3.36	21	0.28	82	1.09	12	0.16	20	0.27
栃木県	-	-	2		19	0.40	53	1.10	57	1.19	14	0.29	59	1.23	41	0.85	33	0.69
群馬県	-	-	5		29	0.50	131	2.26	169	2.91	11	0.19	12	0.21	39	0.67	20	0.34
埼玉県	3	0.01	31		65	0.41	310	1.97	643	4.10	79	0.50	133	0.85	27	0.17	82	0.52
千葉県	1	0.00	21		42	0.31	362	2.70	392	2.93	50	0.37	275	2.05	24	0.18	54	0.40
東京都	4	0.01	42		100	0.38	538	2.07	1041	4.00	101	0.39	230	0.88	39	0.15	130	0.50
神奈川県	4	0.01	17		132	0.61	386	1.79	714	3.31	85	0.39	217	1.00	29	0.13	115	0.53
新潟県	1	0.01	23		39	0.67	93	1.60	195	3.36	12	0.21	30	0.52	13	0.22	34	0.59
富山県	-	-	4		9	0.31	17	0.59	75	2.59	9	0.31	7	0.24	9	0.31	16	0.55
石川県	3	0.06	-		25	0.86	36	1.24	80	2.76	2	0.07	13	0.45	9	0.31	16	0.55
福井県	-	-	-		23	1.05	24	1.09	67	3.05	14	0.64	2	0.09	9	0.41	8	0.36
山梨県	1	0.02	-		11	0.46	26	1.08	54	2.25	7	0.29	13	0.54	9	0.38	7	0.29
長野県	-	-	2		22	0.41	95	1.76	185	3.43	9	0.17	45	0.83	42	0.78	21	0.39
岐阜県	-	-	-		15	0.28	47	0.89	122	2.30	7	0.13	36	0.68	3	0.06	14	0.26
静岡県	3	0.02	5		45	0.51	221	2.48	295	3.31	14	0.16	44	0.49	15	0.17	40	0.45
愛知県	1	0.01	9		55	0.30	291	1.61	489	2.70	37	0.20	75	0.41	61	0.34	64	0.35
三重県	-	-	10		21	0.47	39	0.87	126	2.80	7	0.16	13	0.29	29	0.64	25	0.56
滋賀県	-	-	3		24	0.75	42	1.31	127	3.97	5	0.16	20	0.63	4	0.13	8	0.25
京都府	-	-	-		20	0.27	65	0.87	238	3.17	18	0.24	115	1.53	11	0.15	26	0.35
大阪府	7	0.02	74		88	0.44	344	1.71	747	3.72	71	0.35	56	0.28	25	0.12	98	0.49
兵庫県	1	0.01	14		54	0.42	160	1.25	600	4.69	35	0.27	60	0.47	33	0.26	53	0.41
奈良県	1	0.02	-		17	0.50	47	1.38	105	3.09	8	0.24	8	0.24	36	1.06	26	0.76
和歌山県	-	-	4		7	0.23	12	0.39	53	1.71	6	0.19	4	0.13	14	0.45	16	0.52
鳥取県	-	-	-		6	0.32	56	2.95	84	4.42	3	0.16	9	0.47	6	0.32	8	0.42
島根県	-	-	-		25	1.09	38	1.65	101	4.39	2	0.09	1	0.04	10	0.43	11	0.48
岡山県	-	-	1		9	0.17	32	0.59	246	4.56	10	0.19	24	0.44	5	0.09	24	0.44
広島県	1	0.01	20		62	0.86	136	1.89	279	3.88	25	0.35	8	0.11	25	0.35	24	0.33
山口県	-	-	19		18	0.38	109	2.27	202	4.21	5	0.10	17	0.35	18	0.38	31	0.65
徳島県	4	0.11	-		5	0.22	18	0.78	168	7.30	9	0.39	4	0.17	8	0.35	16	0.70
香川県	-	-	1		11	0.39	39	1.39	125	4.46	7	0.25	9	0.32	9	0.32	9	0.32
愛媛県	-	-	-		24	0.65	93	2.51	205	5.54	6	0.16	30	0.81	16	0.43	19	0.51
高知県	-	-	2		18	0.60	26	0.87	65	2.17	4	0.13	17	0.57	9	0.30	12	0.40
福岡県	-	-	107		95	0.79	286	2.38	679	5.66	48	0.40	34	0.28	27	0.23	87	0.73
佐賀県	-	-	2		5	0.22	24	1.04	31	1.35	5	0.22	6	0.26	-	-	24	1.04
長崎県	-	-	2		22	0.50	57	1.30	92	2.09	12	0.27	6	0.14	3	0.07	16	0.36
熊本県	2	0.03	5		9	0.18	58	1.16	258	5.16	13	0.26	25	0.50	7	0.14	31	0.62
大分県	-	-	1		11	0.31	66	1.83	318	8.83	9	0.25	2	0.06	5	0.14	21	0.58
宮崎県	-	-	22		16	0.44	56	1.56	165	4.58	17	0.47	42	1.17	50	1.39	34	0.94
鹿児島県	8	0.09	38		22	0.40	116	2.11	196	3.56	19	0.35	265	4.82	16	0.29	16	0.29
沖縄県	37	0.64	43		41	1.21	26	0.76	141	4.15	15	0.44	89	2.62	3	0.09	3	0.09

*髄膜炎菌、肺炎球菌、インフルエンザ菌を原因として同定された場合を除く。

**オウム病を除く。

報告数・定点当り報告数, 疾病・都道府県別

2016年29週

	百日咳		ヘルパンギーナ		流行性耳下腺炎		急性出血性結膜炎		流行性角結膜炎		細菌性髄膜炎*		無菌性髄膜炎		マイコプラズマ肺炎		クラミジア肺炎**	
	報告数	定点当り	報告数	定点当り	報告数	定点当り	報告数	定点当り	報告数	定点当り	報告数	定点当り	報告数	定点当り	報告数	定点当り	報告数	定点当り
総数	75	0.02	11134	3.52	3840	1.22	5	0.01	530	0.77	10	0.02	41	0.09	372	0.79	3	0.01
北海道	3	0.02	96	0.68	274	1.93	-	-	12	0.43	1	0.04	-	-	29	1.26	-	-
青森県	-	-	12	0.29	11	0.26	-	-	6	0.55	-	-	2	0.33	4	0.67	-	-
岩手県	-	-	20	0.50	21	0.53	-	-	3	0.21	-	-	-	-	6	0.32	-	-
宮城県	2	0.03	146	2.47	24	0.41	-	-	5	0.42	1	0.08	-	-	5	0.42	-	-
秋田県	1	0.03	2	0.06	16	0.46	-	-	-	-	-	-	-	-	6	0.75	-	-
山形県	2	0.07	89	2.97	64	2.13	-	-	1	0.13	-	-	-	-	2	0.20	-	-
福島県	-	-	100	2.17	15	0.33	-	-	12	1.00	-	-	-	-	5	0.71	-	-
茨城県	1	0.01	242	3.23	77	1.03	-	-	21	1.24	-	-	-	-	10	0.77	-	-
栃木県	-	-	293	6.10	30	0.63	-	-	6	0.50	-	-	2	0.29	3	0.43	-	-
群馬県	6	0.10	285	4.91	44	0.76	-	-	16	1.14	-	-	-	-	7	0.88	-	-
埼玉県	3	0.02	951	6.06	242	1.54	-	-	32	0.78	1	0.10	1	0.10	5	0.50	1	0.10
千葉県	2	0.01	649	4.84	114	0.85	-	-	31	0.89	-	-	1	0.11	5	0.56	-	-
東京都	4	0.02	1295	4.98	213	0.82	-	-	37	0.97	-	-	2	0.08	16	0.64	-	-
神奈川県	4	0.02	1186	5.49	265	1.23	-	-	108	2.16	-	-	1	0.10	1	0.10	-	-
新潟県	2	0.03	429	7.40	187	3.22	-	-	5	0.50	-	-	1	0.08	9	0.69	1	0.08
富山県	1	0.03	114	3.93	59	2.03	-	-	-	-	-	-	-	-	2	0.40	-	-
石川県	-	-	68	2.34	27	0.93	-	-	2	0.29	-	-	1	0.20	2	0.40	-	-
福井県	-	-	80	3.64	12	0.55	-	-	-	-	1	0.17	-	-	1	0.17	-	-
山梨県	2	0.08	81	3.38	7	0.29	-	-	-	-	1	0.10	1	0.10	2	0.20	-	-
長野県	-	-	120	2.22	62	1.15	1	0.09	11	1.00	-	-	-	-	5	0.45	-	-
岐阜県	1	0.02	104	1.96	35	0.66	-	-	1	0.09	-	-	1	0.20	11	2.20	-	-
静岡県	-	-	522	5.87	70	0.79	-	-	15	0.71	-	-	1	0.10	13	1.30	-	-
愛知県	7	0.04	611	3.38	151	0.83	2	0.06	29	0.85	1	0.07	-	-	21	1.50	-	-
三重県	-	-	274	6.09	6	0.13	-	-	-	-	1	0.11	-	-	6	0.67	1	0.11
滋賀県	1	0.03	193	6.03	38	1.19	-	-	1	0.13	-	-	-	-	2	0.29	-	-
京都府	-	-	116	1.55	68	0.91	-	-	4	0.24	-	-	-	-	1	0.14	-	-
大阪府	3	0.01	831	4.13	401	2.00	-	-	17	0.33	1	0.06	1	0.06	22	1.29	-	-
兵庫県	8	0.06	518	4.05	186	1.45	-	-	12	0.34	-	-	1	0.09	15	1.36	-	-
奈良県	-	-	109	3.21	58	1.71	-	-	1	0.10	-	-	-	-	2	0.33	-	-
和歌山県	1	0.03	127	4.10	35	1.13	-	-	-	-	-	-	-	-	6	0.55	-	-
鳥取県	-	-	72	3.79	17	0.89	-	-	5	1.00	-	-	3	0.60	4	0.80	-	-
島根県	-	-	22	0.96	26	1.13	-	-	1	0.33	-	-	2	0.25	2	0.25	-	-
岡山県	1	0.02	84	1.56	57	1.06	-	-	3	0.25	-	-	-	-	1	0.20	-	-
広島県	2	0.03	60	0.83	67	0.93	-	-	12	0.63	-	-	1	0.05	7	0.33	-	-
山口県	-	-	51	1.06	17	0.35	-	-	3	0.33	-	-	-	-	14	1.56	-	-
徳島県	-	-	47	2.04	38	1.65	-	-	1	0.25	-	-	-	-	1	0.14	-	-
香川県	-	-	52	1.86	42	1.50	-	-	2	0.40	-	-	-	-	5	1.00	-	-
愛媛県	-	-	188	5.08	23	0.62	-	-	19	2.38	-	-	-	-	4	0.67	-	-
高知県	1	0.03	69	2.30	15	0.50	-	-	-	-	1	0.13	2	0.25	4	0.50	-	-
福岡県	2	0.02	199	1.66	253	2.11	1	0.04	33	1.27	-	-	7	0.47	28	1.87	-	-
佐賀県	1	0.04	30	1.30	58	2.52	-	-	-	-	-	-	3	0.50	6	1.00	-	-
長崎県	-	-	20	0.45	60	1.36	1	0.13	2	0.25	-	-	1	0.08	15	1.25	-	-
熊本県	-	-	163	3.26	98	1.96	-	-	7	0.78	-	-	1	0.07	8	0.53	-	-
大分県	1	0.03	114	3.17	22	0.61	-	-	3	0.60	-	-	-	-	12	1.09	-	-
宮崎県	1	0.03	156	4.33	87	2.42	-	-	9	1.50	-	-	1	0.14	9	1.29	-	-
鹿児島県	2	0.04	115	2.09	116	2.11	-	-	27	3.86	-	-	2	0.17	7	0.58	-	-
沖縄県	10	0.29	29	0.85	32	0.94	-	-	15	1.67	1	0.14	2	0.29	21	3.00	-	-

*病原体がロタウイルスであるものに限る。2013年10月14日より届出対象疾患となりました。

 報告数・定点当り報告数、
 疾病・都道府県別 2016年29週

	感染性胃腸炎 (ロタウイルス)*	
	報告数	定点当り
総 数	6	0.01
北海道	1	0.04
青森県	-	-
岩手県	1	0.05
宮城県	-	-
秋田県	-	-
山形県	1	0.10
福島県	1	0.14
茨城県	-	-
栃木県	-	-
群馬県	-	-
埼玉県	-	-
千葉県	-	-
東京都	-	-
神奈川県	-	-
新潟県	1	0.08
富山県	-	-
石川県	-	-
福井県	-	-
山梨県	-	-
長野県	-	-
岐阜県	-	-
静岡県	-	-
愛知県	-	-
三重県	-	-
滋賀県	-	-
京都府	-	-
大阪府	-	-
兵庫県	-	-
奈良県	-	-
和歌山県	-	-
鳥取県	-	-
島根県	-	-
岡山県	-	-
広島県	-	-
山口県	-	-
徳島県	-	-
香川県	-	-
愛媛県	-	-
高知県	-	-
福岡県	-	-
佐賀県	-	-
長崎県	-	-
熊本県	-	-
大分県	-	-
宮崎県	-	-
鹿児島県	-	-
沖縄県	1	0.14

 報告数・疾病・都道府県別
 2016年29週

	インフルエンザ (入院患者)
	報告数
総 数	5
北海道	-
青森県	-
岩手県	-
宮城県	-
秋田県	1
山形県	-
福島県	-
茨城県	-
栃木県	-
群馬県	-
埼玉県	-
千葉県	-
東京都	-
神奈川県	1
新潟県	-
富山県	-
石川県	-
福井県	-
山梨県	-
長野県	-
岐阜県	-
静岡県	-
愛知県	-
三重県	-
滋賀県	-
京都府	-
大阪府	-
兵庫県	-
奈良県	-
和歌山県	-
鳥取県	-
島根県	1
岡山県	-
広島県	-
山口県	-
徳島県	1
香川県	-
愛媛県	-
高知県	-
福岡県	-
佐賀県	-
長崎県	-
熊本県	-
大分県	-
宮崎県	-
鹿児島県	-
沖縄県	1

獣医師が届出を行う感染症と対象動物

報告数・累積報告数, 疾病・都道府県別

2016年29週

	エボラ出血熱		マールブルグ病		ペスト		重症急性呼吸器症候群(SARS)						細菌性赤痢		ウエストナイル熱		エキノコックス症	
	サル		サル		プレーリードッグ	イタチアナグマ		タヌキ		ハクビシン		サル		鳥類		犬		
	報告数	累積	報告数	累積	報告数	累積	報告数	累積	報告数	累積	報告数	累積	報告数	累積	報告数	累積	報告数	累積
総 数	-	-	-	-	-	-	-	-	-	-	-	-	2	-	-	-	1	
北海道	-	-	-	-	-	-	-	-	-	-	-	-	-	-	-	-	1	
青森県	-	-	-	-	-	-	-	-	-	-	-	-	-	-	-	-	-	
岩手県	-	-	-	-	-	-	-	-	-	-	-	-	-	-	-	-	-	
宮城県	-	-	-	-	-	-	-	-	-	-	-	-	-	-	-	-	-	
秋田県	-	-	-	-	-	-	-	-	-	-	-	-	-	-	-	-	-	
山形県	-	-	-	-	-	-	-	-	-	-	-	-	-	-	-	-	-	
福島県	-	-	-	-	-	-	-	-	-	-	-	-	-	-	-	-	-	
茨城県	-	-	-	-	-	-	-	-	-	-	-	-	-	-	-	-	-	
栃木県	-	-	-	-	-	-	-	-	-	-	-	-	-	-	-	-	-	
群馬県	-	-	-	-	-	-	-	-	-	-	-	-	-	-	-	-	-	
埼玉県	-	-	-	-	-	-	-	-	-	-	-	-	-	-	-	-	-	
千葉県	-	-	-	-	-	-	-	-	-	-	-	-	-	-	-	-	-	
東京都	-	-	-	-	-	-	-	-	-	-	-	-	-	-	-	-	-	
神奈川県	-	-	-	-	-	-	-	-	-	-	-	-	-	-	-	-	-	
新潟県	-	-	-	-	-	-	-	-	-	-	-	-	-	-	-	-	-	
富山県	-	-	-	-	-	-	-	-	-	-	-	-	-	-	-	-	-	
石川県	-	-	-	-	-	-	-	-	-	-	-	-	-	-	-	-	-	
福井県	-	-	-	-	-	-	-	-	-	-	-	-	-	-	-	-	-	
山梨県	-	-	-	-	-	-	-	-	-	-	-	-	-	-	-	-	-	
長野県	-	-	-	-	-	-	-	-	-	-	-	-	2	-	-	-	-	
岐阜県	-	-	-	-	-	-	-	-	-	-	-	-	-	-	-	-	-	
静岡県	-	-	-	-	-	-	-	-	-	-	-	-	-	-	-	-	-	
愛知県	-	-	-	-	-	-	-	-	-	-	-	-	-	-	-	-	-	
三重県	-	-	-	-	-	-	-	-	-	-	-	-	-	-	-	-	-	
滋賀県	-	-	-	-	-	-	-	-	-	-	-	-	-	-	-	-	-	
京都府	-	-	-	-	-	-	-	-	-	-	-	-	-	-	-	-	-	
大阪府	-	-	-	-	-	-	-	-	-	-	-	-	-	-	-	-	-	
兵庫県	-	-	-	-	-	-	-	-	-	-	-	-	-	-	-	-	-	
奈良県	-	-	-	-	-	-	-	-	-	-	-	-	-	-	-	-	-	
和歌山県	-	-	-	-	-	-	-	-	-	-	-	-	-	-	-	-	-	
鳥取県	-	-	-	-	-	-	-	-	-	-	-	-	-	-	-	-	-	
島根県	-	-	-	-	-	-	-	-	-	-	-	-	-	-	-	-	-	
岡山県	-	-	-	-	-	-	-	-	-	-	-	-	-	-	-	-	-	
広島県	-	-	-	-	-	-	-	-	-	-	-	-	-	-	-	-	-	
山口県	-	-	-	-	-	-	-	-	-	-	-	-	-	-	-	-	-	
徳島県	-	-	-	-	-	-	-	-	-	-	-	-	-	-	-	-	-	
香川県	-	-	-	-	-	-	-	-	-	-	-	-	-	-	-	-	-	
愛媛県	-	-	-	-	-	-	-	-	-	-	-	-	-	-	-	-	-	
高知県	-	-	-	-	-	-	-	-	-	-	-	-	-	-	-	-	-	
福岡県	-	-	-	-	-	-	-	-	-	-	-	-	-	-	-	-	-	
佐賀県	-	-	-	-	-	-	-	-	-	-	-	-	-	-	-	-	-	
長崎県	-	-	-	-	-	-	-	-	-	-	-	-	-	-	-	-	-	
熊本県	-	-	-	-	-	-	-	-	-	-	-	-	-	-	-	-	-	
大分県	-	-	-	-	-	-	-	-	-	-	-	-	-	-	-	-	-	
宮崎県	-	-	-	-	-	-	-	-	-	-	-	-	-	-	-	-	-	
鹿児島県	-	-	-	-	-	-	-	-	-	-	-	-	-	-	-	-	-	
沖縄県	-	-	-	-	-	-	-	-	-	-	-	-	-	-	-	-	-	

報告数・累積報告数, 疾病・都道府県別 2016年29週

	結核		鳥インフルエンザ(H5N1又はH7N9)		中東呼吸器症候群(MERS)	
	サル		鳥類		ヒトコブラクダ	
	報告数	累積	報告数	累積	報告数	累積
総数	-	-	-	-	-	-
北海道	-	-	-	-	-	-
青森県	-	-	-	-	-	-
岩手県	-	-	-	-	-	-
宮城県	-	-	-	-	-	-
秋田県	-	-	-	-	-	-
山形県	-	-	-	-	-	-
福島県	-	-	-	-	-	-
茨城県	-	-	-	-	-	-
栃木県	-	-	-	-	-	-
群馬県	-	-	-	-	-	-
埼玉県	-	-	-	-	-	-
千葉県	-	-	-	-	-	-
東京都	-	-	-	-	-	-
神奈川県	-	-	-	-	-	-
新潟県	-	-	-	-	-	-
富山県	-	-	-	-	-	-
石川県	-	-	-	-	-	-
福井県	-	-	-	-	-	-
山梨県	-	-	-	-	-	-
長野県	-	-	-	-	-	-
岐阜県	-	-	-	-	-	-
静岡県	-	-	-	-	-	-
愛知県	-	-	-	-	-	-
三重県	-	-	-	-	-	-
滋賀県	-	-	-	-	-	-
京都府	-	-	-	-	-	-
大阪府	-	-	-	-	-	-
兵庫県	-	-	-	-	-	-
奈良県	-	-	-	-	-	-
和歌山県	-	-	-	-	-	-
鳥取県	-	-	-	-	-	-
島根県	-	-	-	-	-	-
岡山県	-	-	-	-	-	-
広島県	-	-	-	-	-	-
山口県	-	-	-	-	-	-
徳島県	-	-	-	-	-	-
香川県	-	-	-	-	-	-
愛媛県	-	-	-	-	-	-
高知県	-	-	-	-	-	-
福岡県	-	-	-	-	-	-
佐賀県	-	-	-	-	-	-
長崎県	-	-	-	-	-	-
熊本県	-	-	-	-	-	-
大分県	-	-	-	-	-	-
宮崎県	-	-	-	-	-	-
鹿児島県	-	-	-	-	-	-
沖縄県	-	-	-	-	-	-

感染症週報 第18巻 第29号 2016年8月5日発行
発行：国立感染症研究所

厚生労働省健康局結核感染症課
厚生労働省大臣官房統計情報部

事務局：国立感染症研究所感染症疫学センター
〒162-8640東京都新宿区戸山1-23-1
TEL：03-5285-1111
FAX：03-5285-1129

URL：http://www.nih.go.jp/niid/ja/from-idsc.html
<国立感染症研究所 感染症疫学センター>
http://www.mhlw.go.jp/
<厚生労働省>
http://www.forth.go.jp/
<旅行者のための海外感染症情報(厚生労働省検疫所)>

本週報は、感染症法に基づくものであり、全国の医療従事者、定点医療機関、保健所、保健所設置市、特別区、都道府県、地方衛生研究所、検疫所の皆様のご協力を得て、国立感染症研究所感染症疫学センターにおいて編集したものです。

また、本週報は速報性を重視しておりますので、今後調査などの結果に応じて、若干の変更が生じることがありますが、その場合には週報上にて訂正させていただきます。

「感染症の話」及び「読者のコーナー」の回答欄の内容に関する責は、それぞれの執筆者及び回答者に属しますが、内容に関するご質問、ご意見については事務局でお受けいたします。

なお、週報の内容について、学術的研究、あるいは公衆衛生活動にかかわる業務以外の目的においては、無断転載を禁じます。