

マークをクリックするとそのページを見ることができます



発生動向総覧
P.2-6

<第31週> 流行性耳下腺炎の定点当たり報告数は減少したが、過去5年間の同時期と比較してかなり多い / その他最新動向



注目すべき感染症

<今週は該当記事はありません>



感染症関連情報
P.7

病原体情報 / 海外感染症情報 / その他



速報

<今週は該当記事はありません>



読者のコーナー

<今週は該当記事はありません>



グラフ総覧(31週)

P.8-14



31週のデータ

P.15-29



発生動向総覧

<第31週コメント> 8月10日集計分

◆全数報告の感染症

注意：これは当該週に診断された報告症例の集計です。しかし、迅速に情報還元するために期日を決めて集計を行いますので、当該週に診断された症例の報告が集計の期日以降に届くこともあります。それらについては一部を除いて発生動向総覧では扱いませんが、翌週あるいはそれ以降に、巻末の表の累積数に加えられることになります。

※感染経路、感染原因、感染地域については、確定あるいは推定として記載されていたものを示します。

1類感染症

報告なし

2類感染症

結核355例

3類感染症

細菌性赤痢4例

菌種：*S. flexneri*(B群)2例__感染地域：インド1例、インドネシア1例

S. sonnei(D群)2例__感染地域：国内(都道府県不明)1例、インド1例

腸管出血性大腸菌感染症145例(有症者97例、うちHUS 8例、死亡1例)

感染地域：国内144例、英国/フランス1例

国内の多い感染地域：兵庫県18例、埼玉県17例、宮城県13例、東京都10例、愛知県10例、広島県8例、神奈川県7例、山形県4例、大阪府4例

年齢群：0歳(3例)、1歳(12例)、2歳(8例)、3歳(6例)、4歳(9例)、5歳(7例)、6歳(2例)、7歳(4例)、8歳(4例)、9歳(4例)、10代(15例)、20代(19例)、30代(20例)、40代(12例)、50代(6例)、60代(7例)、70代(2例)、80代(4例)、90代(1例)

血清型・毒素型：O26 VT1(60例)、O157 VT2(37例)、O157 VT1・VT2(27例)、O103 VT1(2例)、O128 VT1・VT2(2例)、O157 VT不明(2例)、O115 VT1(1例)、O121 VT不明(1例)、O157 VT1(1例)、その他・不明(12例)

累積報告数：1,467例(有症者940例、うちHUS 34例、死亡4例)

腸チフス1例

感染地域：インド

4類感染症

E型肝炎4例

感染地域(感染源)：北海道2例(生焼けジンギスカン1例、不明1例)、福島県1例(不明)、千葉県1例(不明)

A型肝炎6例

感染地域：東京都2例、栃木県1例、埼玉県1例、広島県1例、国内(都道府県不明)1例

回歸熱1例

感染地域：北海道

重症熱性血小板減少症候群2例

感染地域：徳島県1例、高知県1例

年齢群：60代(2例)

- チクングニア熱1例 感染地域：インド
 つつが虫病2例 感染地域：岩手県1例、茨城県1例
 デング熱7例 感染地域：インドネシア3例、フィリピン2例、タイ1例、スリランカ/モルディブ1例
 累積報告数：196例(感染地域：国外196例)
 日本紅斑熱2例 感染地域：和歌山県1例、鹿児島県1例
 ブルセラ症1例 感染地域：タンザニア__感染源：不明
 マラリア1例 病型不明__感染地域：アフガニスタン
 ライム病1例 感染地域：北海道
 レジオネラ症24例(肺炎型24例)
 感染地域：神奈川県3例、埼玉県2例、東京都2例、山口県2例、北海道1例、山形県1例、茨城県1例、千葉県1例、富山県1例、京都府1例、長崎県1例、沖縄県1例、国内(都道府県不明)5例、インドネシア1例、中国1例
 年齢群：30代(2例)、40代(2例)、50代(6例)、60代(8例)、70代(1例)、80代(3例)、90代(2例)
 累積報告数：814例
 レプトスピラ症1例 感染地域：タイ__感染源：池

5類感染症

- アメーバ赤痢16例(腸管アメーバ症13例、腸管外アメーバ症2例、腸管及び腸管外アメーバ症1例)
 感染地域：埼玉県2例、東京都2例、岐阜県1例、京都府1例、奈良県1例、熊本県1例、国内(都道府県不明)4例、韓国1例、タイ1例、国内・国外不明2例
 感染経路：性的接触8例(異性間3例、同性間2例、異性間・同性間不明3例)、経口感染5例、経口感染/性的接触(異性間)1例、その他・不明2例
 ウイルス性肝炎2例 B型2例__感染経路：性的接触1例(異性間)、不明1例
 カルバペネム耐性腸内細菌科細菌感染症21例
 菌検出検体：血液7例、尿6例、腹水2例、喀痰2例、その他・不明4例
 菌種：E. cloacae 6例、E. coli 3例、K. pneumoniae 3例、E. aerogenes 2例、その他・不明7例
 感染経路：以前からの保菌7例、医療器具関連3例、手術部位1例、以前からの保菌/院内感染/手術部位1例、その他・不明9例
 急性脳炎6例 単純ヘルペスウイルス1例__年齢群：50代
 病原体不明5例__年齢群：0歳(1例)、2歳(2例)、6歳(1例)、60代(1例)
 クロイツフェルト・ヤコブ病2例
 孤発性プリオン病古典型2例
 劇症型溶血性レンサ球菌感染症3例
 年齢群：30代(1例)、50代(1例. 死亡)、80代(1例)

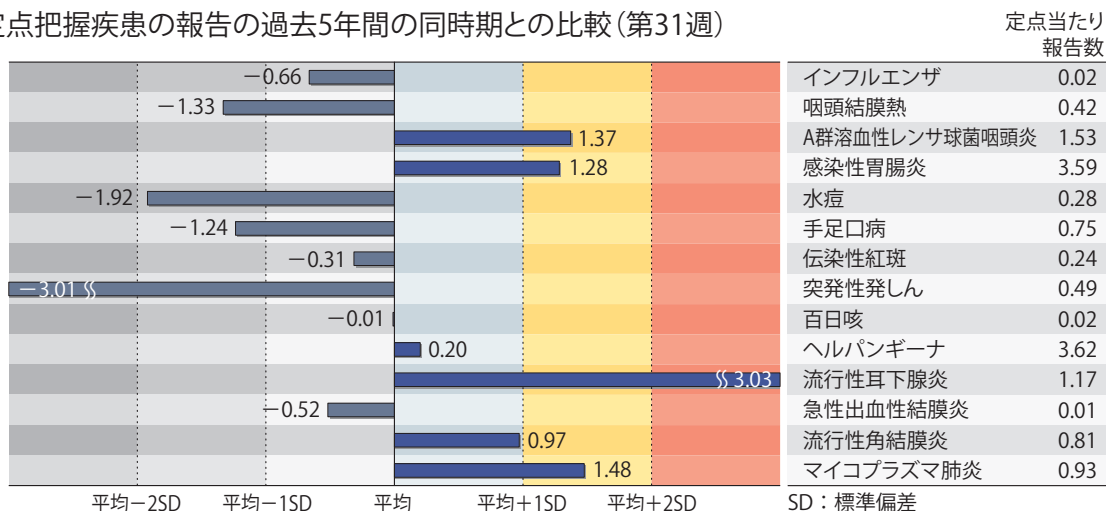
- 後天性免疫不全症候群20例(AIDS 2例、無症候15例、その他3例)
 感染地域：国内17例、国内・国外不明3例
 感染経路：性的接触18例(異性間3例、同性間15例)、不明2例
- ジアルジア症1例 感染地域：コンゴ民主共和国
- 侵襲性インフルエンザ菌感染症1例(菌検出検体：血液)
 年齢群：70代
- 侵襲性肺炎球菌感染症27例(菌検出検体：血液23例、血液/髄液2例、髄液2例)
 年齢群：0歳(3例)、1歳(1例)、2歳(3例)、10代(1例)、20代(1例)、30代(1例)、50代(1例)、60代(4例、うち1例死亡)、70代(9例)、80代(2例)、90代(1例)
- 水痘(入院例に限る)1例(臨床診断例)
 年齢群：70代
- 梅毒60例(早期顕症I期21例、早期顕症II期21例、晩期顕症2例、無症候16例)
 累積報告数：2,509例
- 播種性クリプトコックス症1例
 菌検出検体：髄液
 感染地域：埼玉県
 年齢群：20代
- 破傷風1例 年齢群：70代
- 麻しん1例〔麻しん(検査診断例)〕
 感染地域：千葉県
 年齢群：4歳
 累積報告数：17例〔麻しん(検査診断例11例、臨床診断例4例)、修飾麻しん2例〕

(補) 2015年第31週から2016年第30週までに診断されたものの報告遅れとして、E型肝炎1例(感染地域：新潟県__感染源：不明)、 Dengue熱1例(感染地域：インドネシア)、日本紅斑熱3例(感染地域：香川県1例、長崎県1例、鹿児島県1例)、レジオネラ症3例(感染地域：秋田県1例、富山県1例、大阪府1例)、カルバペネム耐性腸内細菌科細菌感染症10例(菌種：*E. cloacae* 3例、*K. pneumoniae* 2例、*E. aerogenes* 1例、*E. coli* 1例、その他2例、不明1例)、急性脳炎7例〔病原体不明7例__年齢群：0歳(2例)、1歳(2例)、10代(2例)、60代(1例)〕、劇症型溶血性レンサ球菌感染症3例〔年齢群：40代(1例)、60代(1例)、70代(1例)〕、水痘(入院例に限る)4例〔年齢群：6歳(1例)、7歳(1例)、8歳(1例)、10代(1例)〕、梅毒39例(早期顕症I期16例、早期顕症II期11例、晩期顕症3例、無症候9例)、播種性クリプトコックス症1例(感染地域：長崎県__年齢群：80代)、バンコマイシン耐性腸球菌感染症1例(遺伝子型：不明__菌検出検体：尿)、薬剤耐性アシネトバクター感染症2例(菌検出検体：血液1例、尿1例)などの報告があった。

◆定点把握の対象となる5類感染症

全国の指定された医療機関(定点)から報告され、疾患により小児科定点(約3,000力所)、インフルエンザ(小児科・内科)定点(約5,000力所)、眼科定点(約600力所)、基幹定点(約500力所)に分かれています。また、定点当たり報告数は、報告数/定点医療機関数です(増減の目安は小数点第3位以下を含む)。

定点把握疾患の報告の過去5年間の同時期との比較(第31週)



当該週と過去5年間の平均(過去5年間の前週、当該週、後週の合計15週の平均)との差をグラフ上に表現した。

インフルエンザ

定点当たり報告数は減少した。都道府県別の上位3位は沖縄県(0.29)、新潟県(0.09)、鹿児島県(0.08)である。基幹定点からのインフルエンザ入院サーベイランスにおける報告数は4例と前週と比較して増加し、4県から報告があった。

小児科定点報告疾患(主なもの)

RSウイルス感染症の報告数は1,082例と2週連続で増加した。年齢別では1歳以下の報告数が全体の約83%を占めている。

咽頭結膜熱の定点当たり報告数は第24週以降減少が続いている。都道府県別の上位3位は福井県(1.55)、沖縄県(1.35)、福岡県(0.84)である。

A群溶血性レンサ球菌咽頭炎の定点当たり報告数は減少したが、過去5年間の同時期(前週、当該週、後週)と比較してやや多い。都道府県別の上位3位は鳥取県(2.95)、山形県(2.87)、岩手県(2.80)である。

感染性胃腸炎の定点当たり報告数は減少したが、過去5年間の同時期と比較してやや多い。都道府県別の上位3位は徳島県(9.43)、大分県(8.69)、愛媛県(6.00)である。

水痘の定点当たり報告数は3週連続で減少した。都道府県別の上位3位は宮崎県(0.50)、鳥取県(0.47)、山梨県(0.46)である。

手足口病の定点当たり報告数は増加した。都道府県別の上位3位は鹿児島県(3.00)、宮城県(2.92)、千葉県(2.24)である。

伝染性紅斑の定点当たり報告数は減少した。都道府県別の上位3位は宮崎県(1.03)、三重県(0.76)、奈良県(0.76)、栃木県(0.71)である。

流行性耳下腺炎の定点当たり報告数は減少したが、過去5年間の同時期と比較してかなり多い。都道府県別の上位3位は新潟県(2.62)、鹿児島県(2.45)、宮崎県(2.39)である。

基幹定点報告疾患

マイコプラズマ肺炎の定点当たり報告数は減少したが、過去5年間の同時期と比較してやや多い。都道府県別の上位3位は岐阜県(3.20)、福岡県(2.33)、大分県(2.00)である。

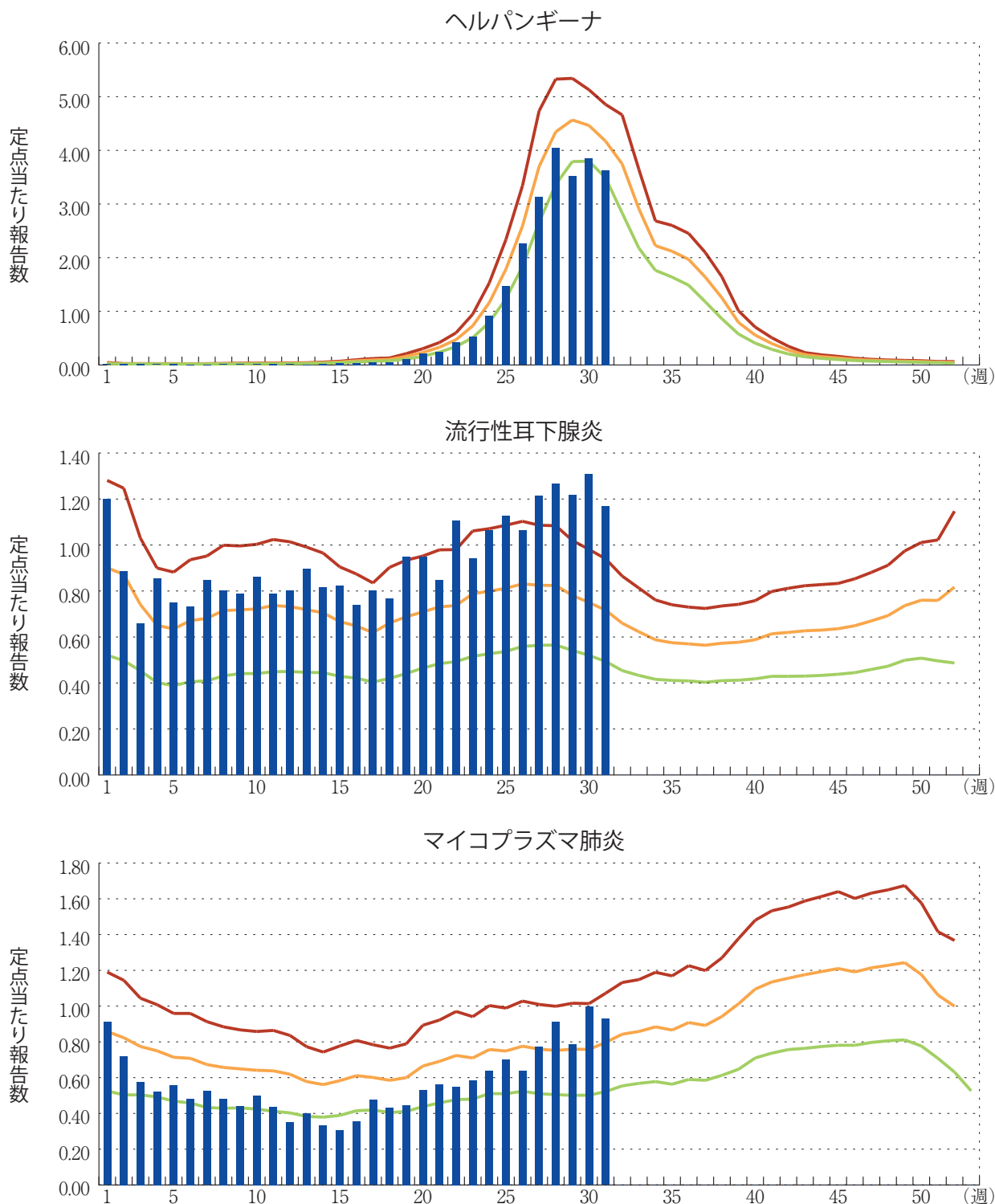
感染性胃腸炎(ロタウイルスに限る)の定点当たり報告数は増加した。7県から7例報告があり、年齢別では0歳(3例)、1～4歳(3例)、60代(1例)であった。

図. 主要定点把握疾患の過去5年間との週別比較(2016年第31週)

青のバーで示す本年の定点当たり報告数が赤のラインを超えているときには、過去5年間の週と比較してかなり多いことを示す。



*過去5年間の平均：前週、当該週、後週の合計15週の平均





感染症関連情報

◆病原体情報

病原微生物検出情報(IASR)：<http://www.nih.go.jp/niid/ja/iasr.html>

◆海外感染症情報

厚生労働省検疫所(FORTH)：<http://www.forth.go.jp/>

- 野生型ポリオの発生－ナイジェリア
<http://www.forth.go.jp/topics/2016/08121541.html>
- ジカウイルス感染症の発生状況(更新26)
<http://www.forth.go.jp/topics/2016/08121441.html>
- 世界のインフルエンザ流行について(更新15)
<http://www.forth.go.jp/moreinfo/topics/2016/08101532.html>
- チクングニア熱の発生について－ケニア
<http://www.forth.go.jp/topics/2016/08101121.html>
- アジア・大洋州におけるデング熱の流行
<http://www.forth.go.jp/topics/2016/08081505.html>
- 黄熱の発生状況(更新14)
<http://www.forth.go.jp/topics/2016/08081127.html>

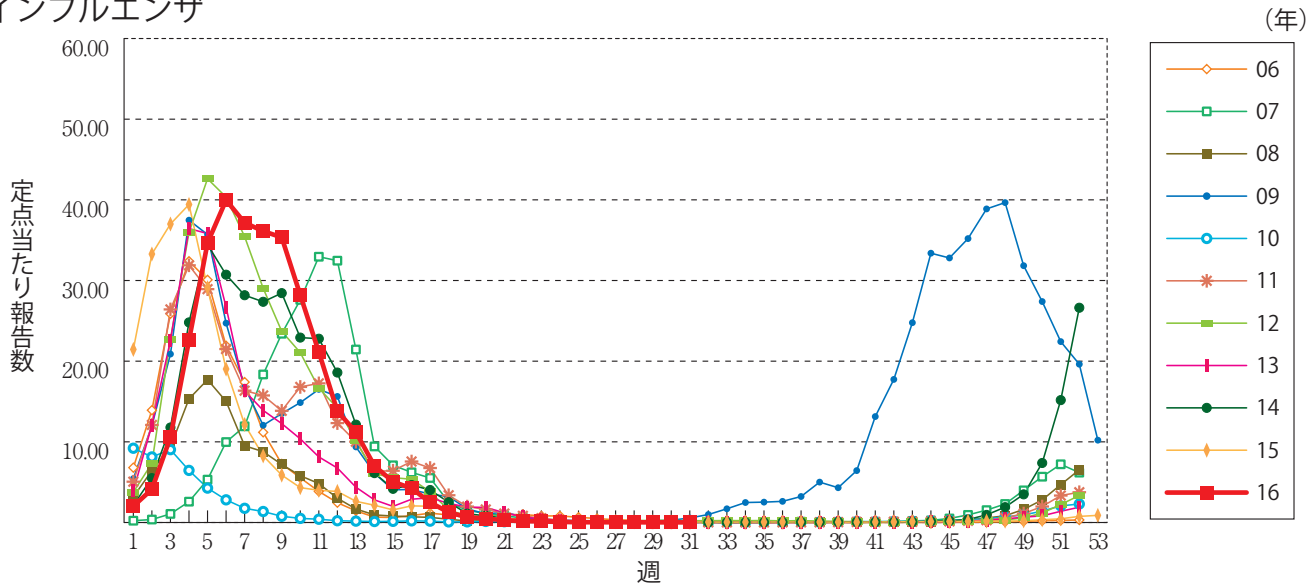
◆その他

- 日本の輸入デング熱症例の動向について
<http://www.nih.go.jp/niid/ja/id/690-disease-based/ta/dengue/idsc/6663-dengue-imported.html>

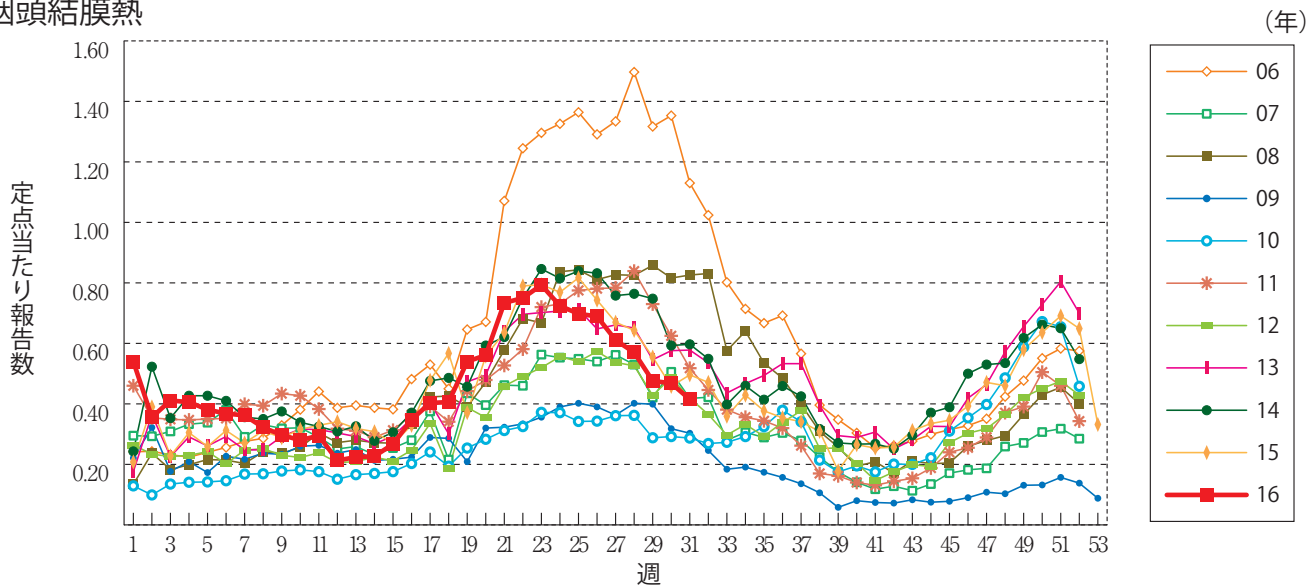


グラフ総覧(31週)

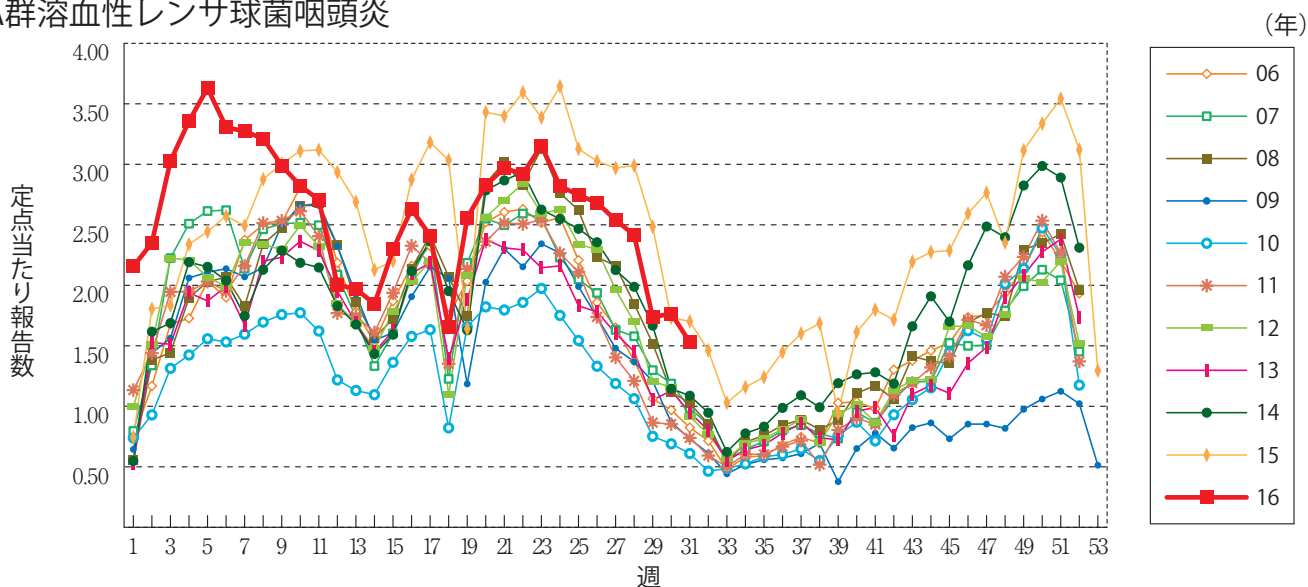
インフルエンザ



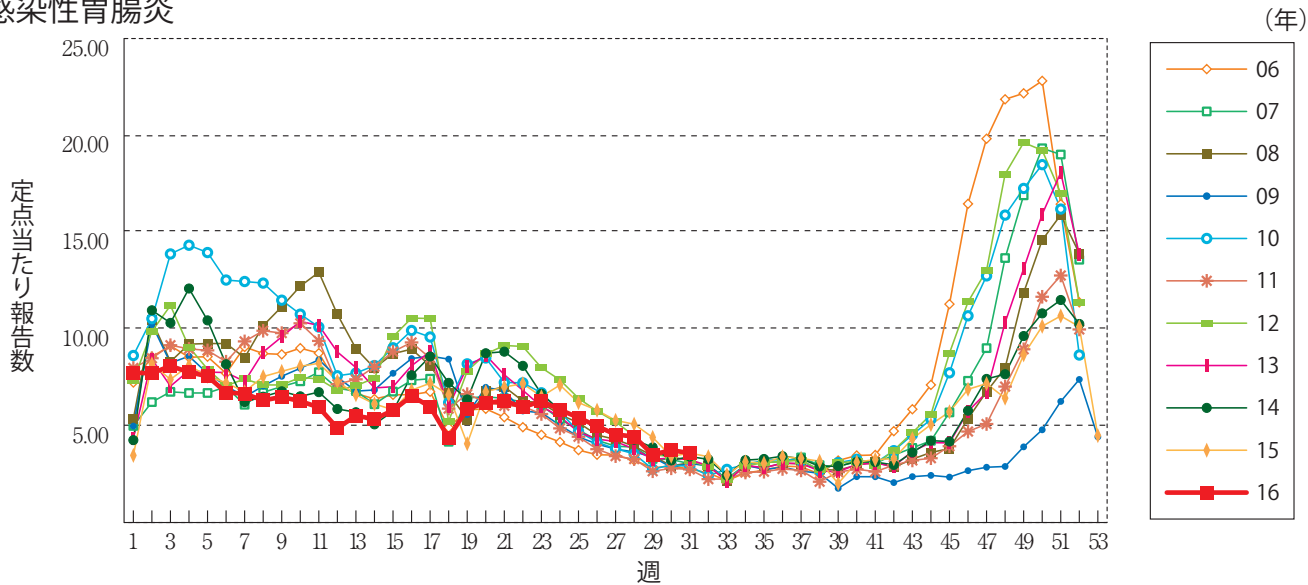
咽頭結膜熱



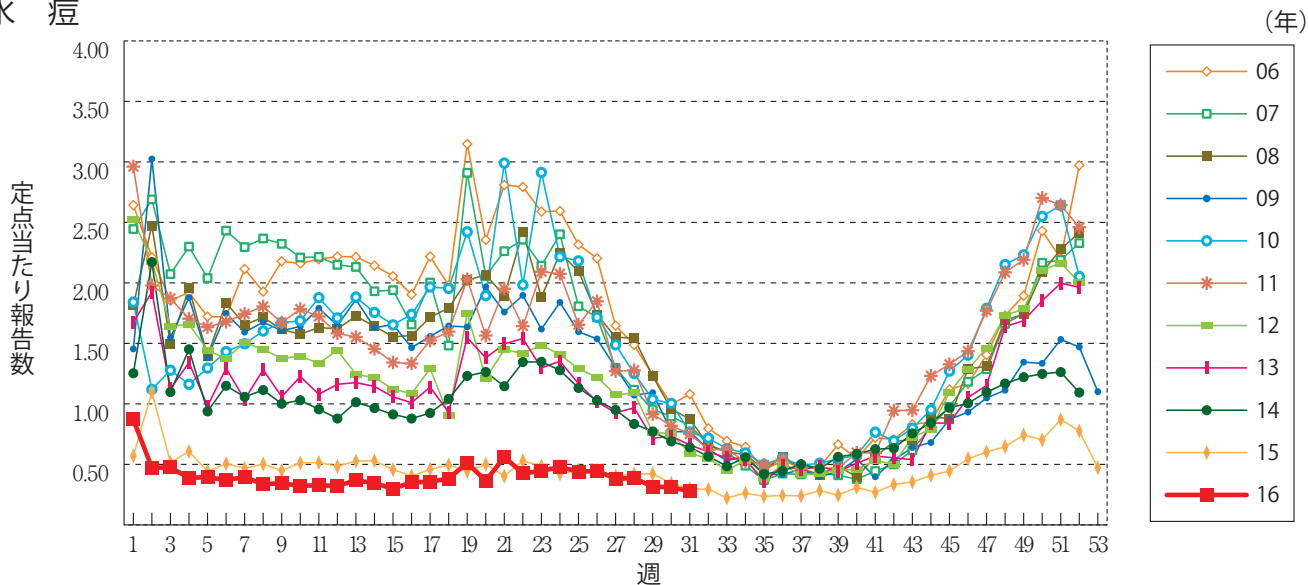
A群溶血性レンサ球菌咽頭炎



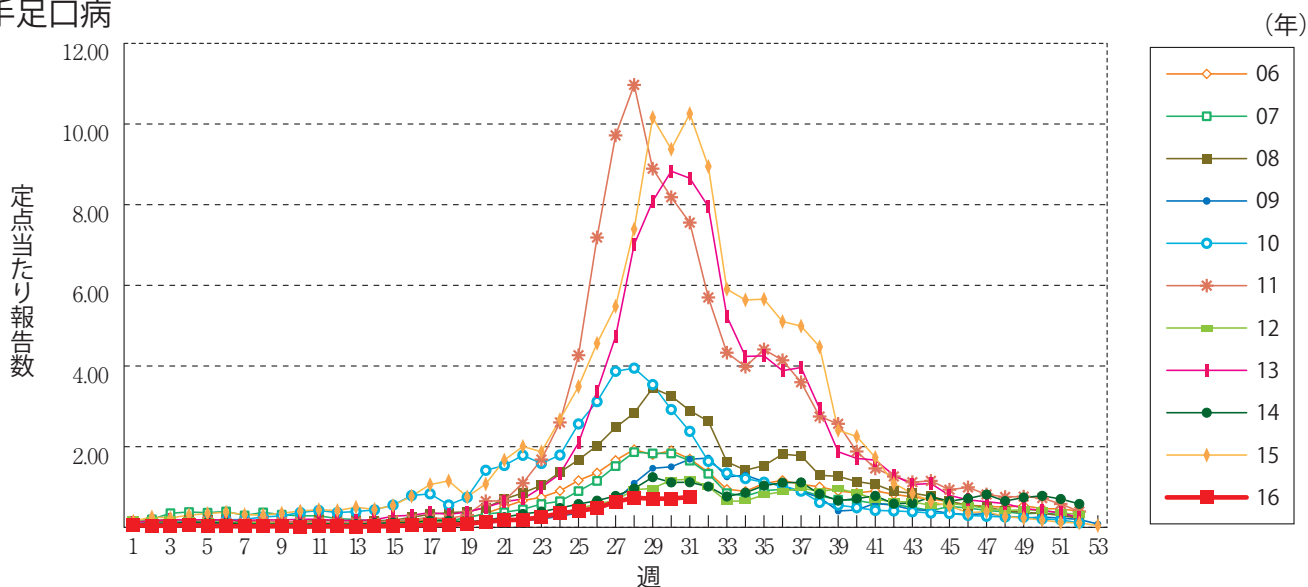
感染性胃腸炎



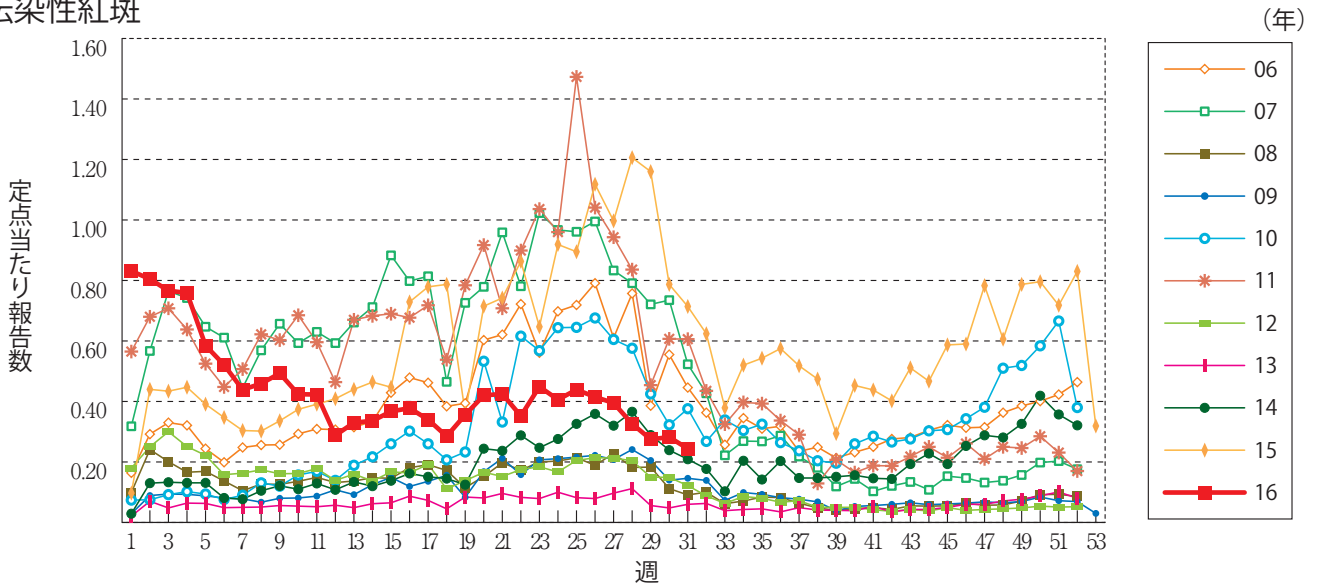
水痘



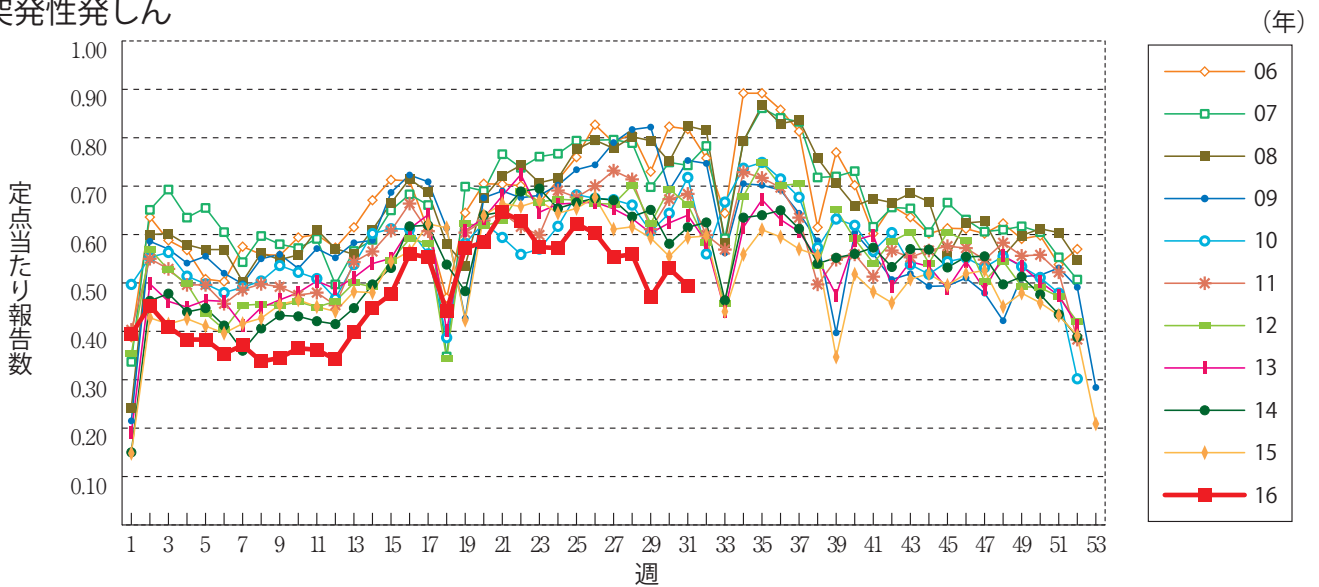
手足口病



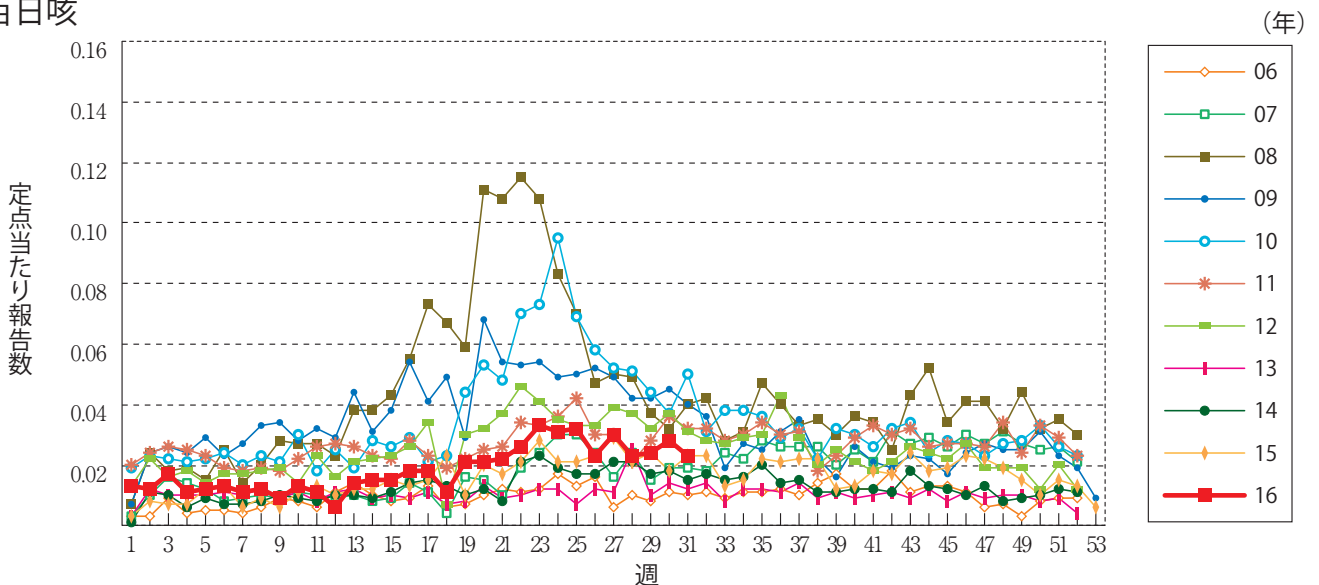
伝染性紅斑



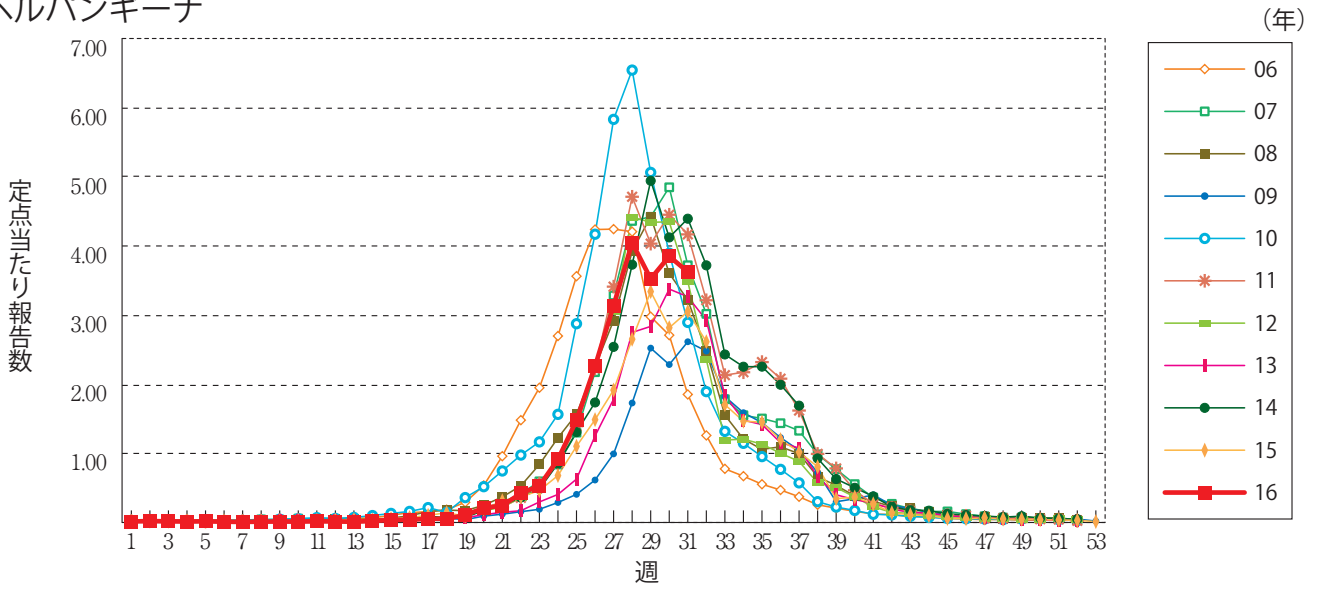
突発性発しん



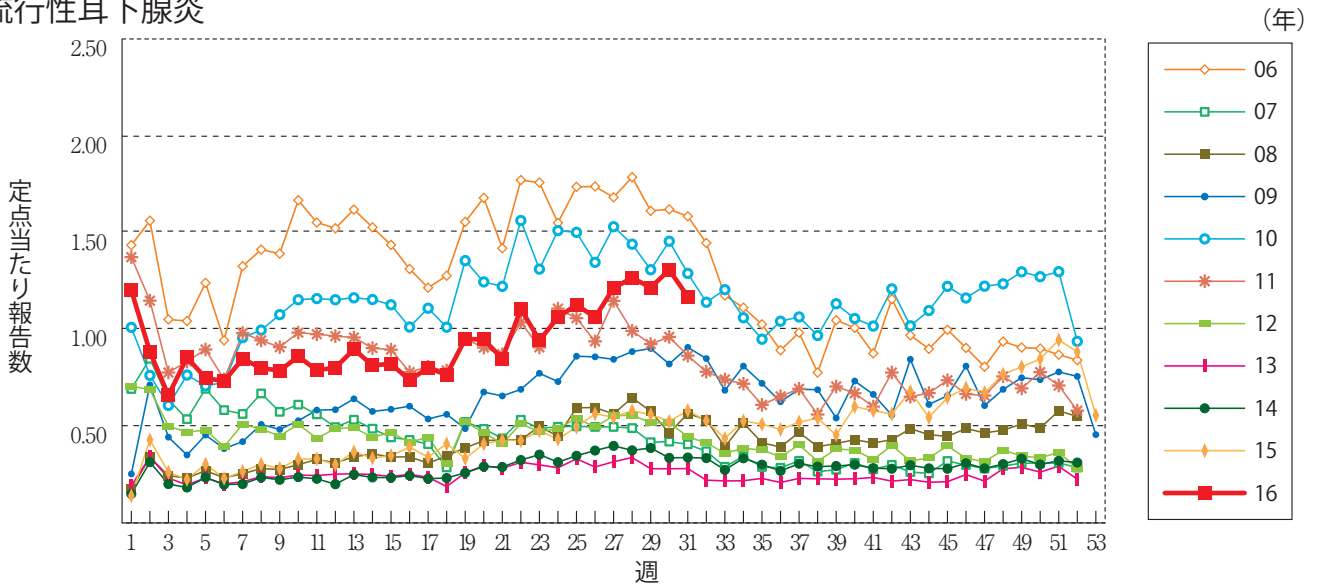
百日咳



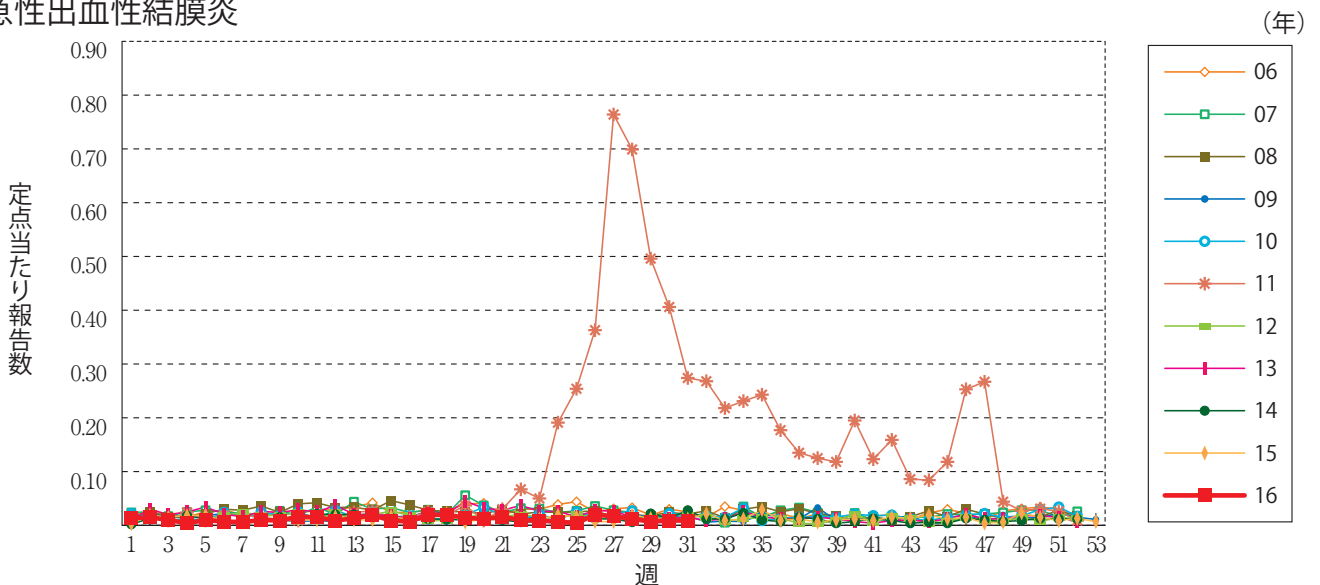
ヘルパンギーナ



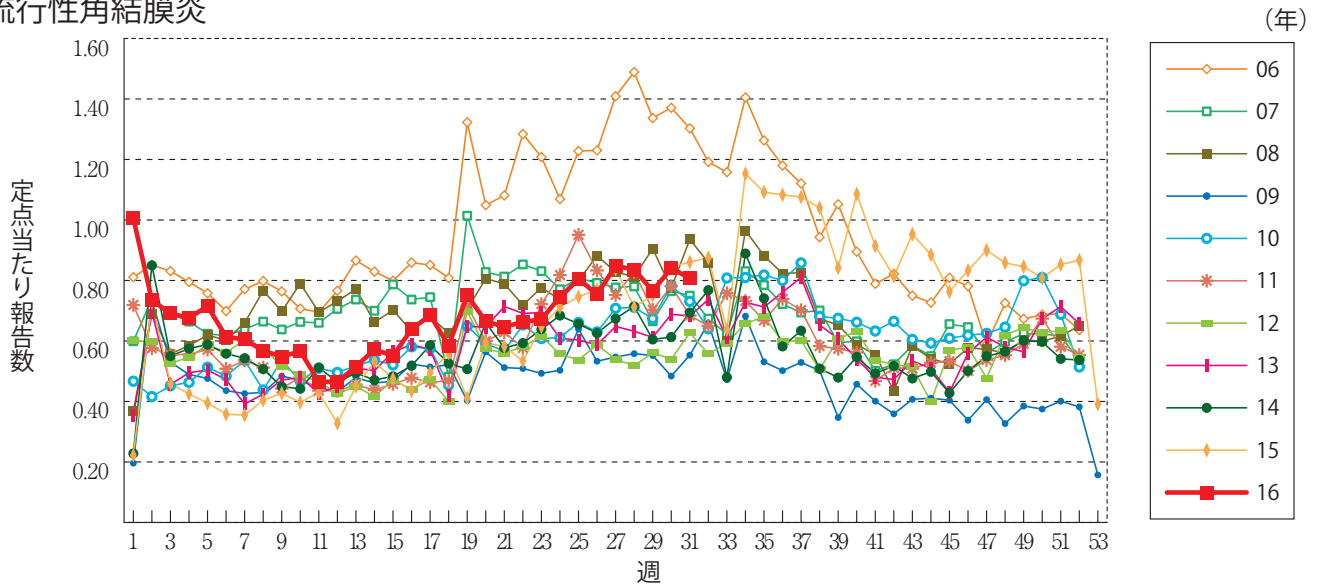
流行性耳下腺炎



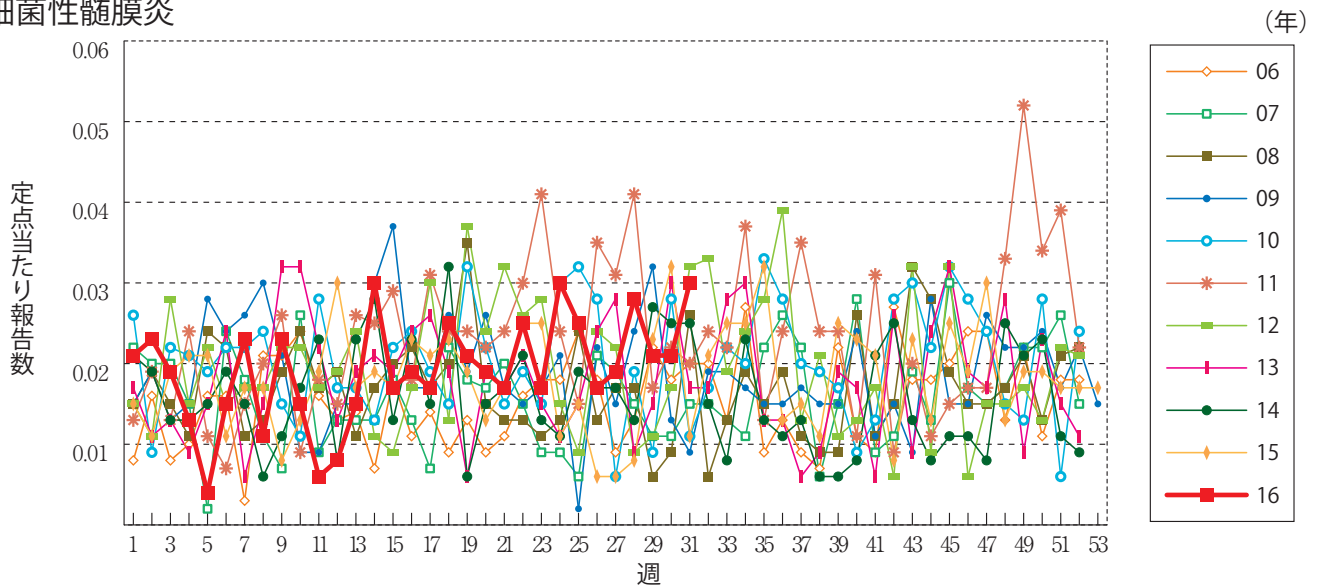
急性出血性結膜炎



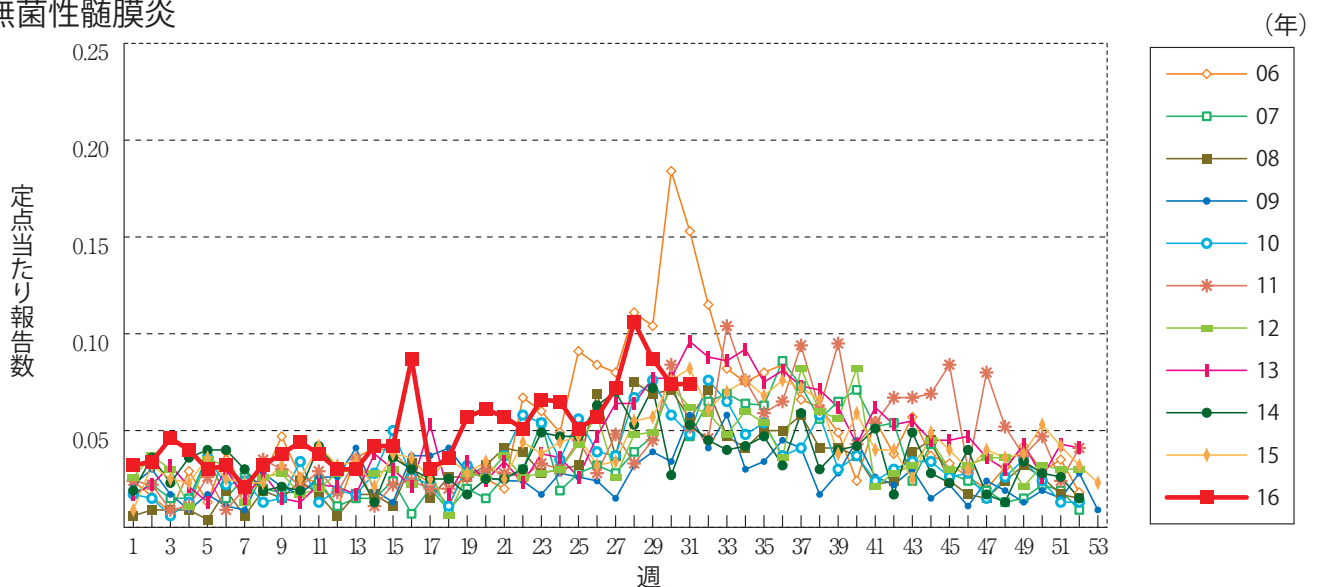
流行性角結膜炎



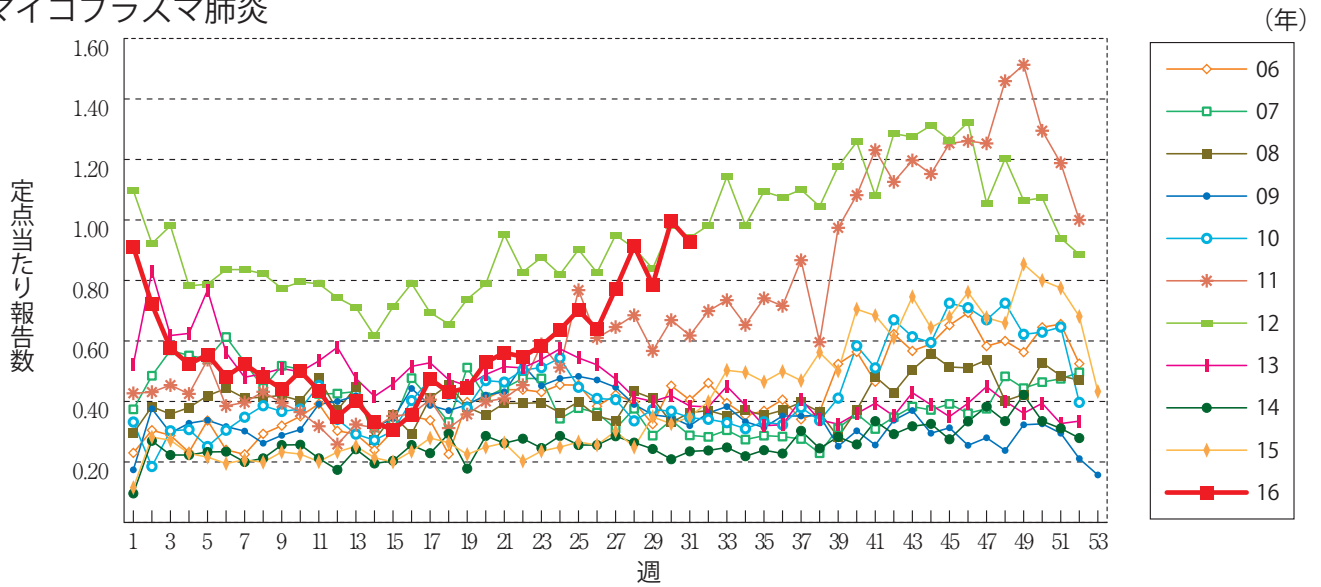
細菌性髄膜炎



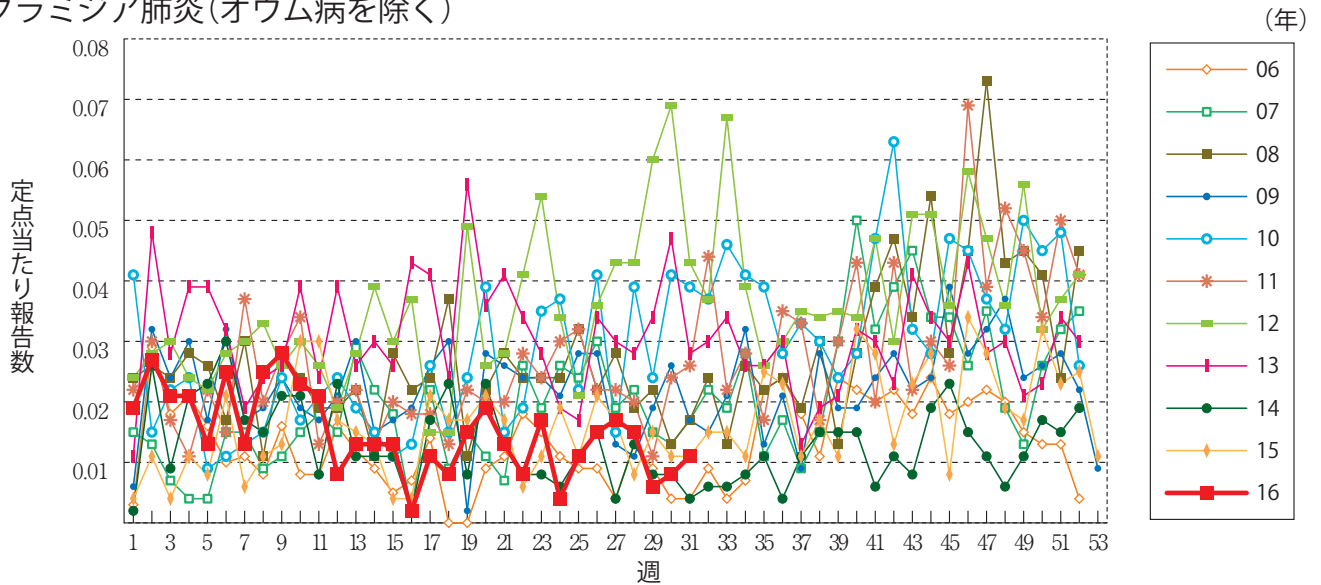
無菌性髄膜炎



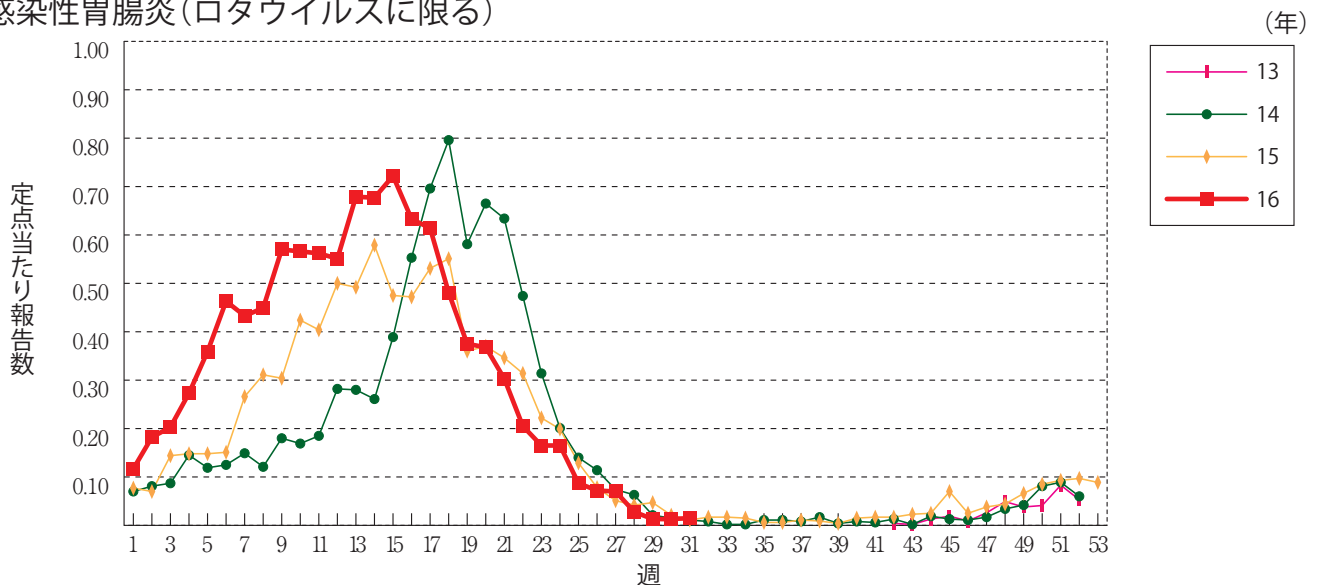
マイコプラズマ肺炎



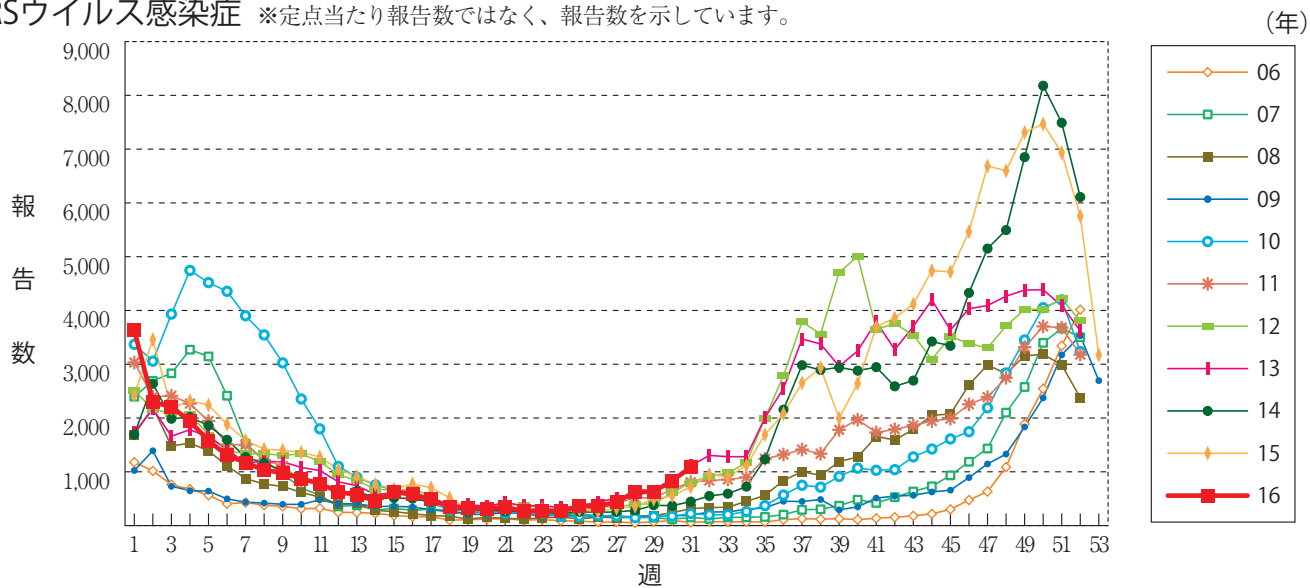
クラミジア肺炎(オウム病を除く)



感染性胃腸炎(ロタウイルスに限る)



RSウイルス感染症 ※定点当たり報告数ではなく、報告数を示しています。





31週のデータ

注) 表中の報告数は8月10日集計分であり、その後の報告は次週以降の累積に反映されます。
 新型インフルエンザは掲載していません。

報告数・累積報告数、疾病・都道府県別

2016年31週

	エボラ出血熱		クリミア・コンゴ出血熱		痘 瘡		南米出血熱		ペスト		マールブルグ病		ラッサ熱		急性灰白髄炎		結 核	
	報告数	累積	報告数	累積	報告数	累積	報告数	累積	報告数	累積	報告数	累積	報告数	累積	報告数	累積	報告数	累積
総 数	-	-	-	-	-	-	-	-	-	-	-	-	-	-	-	-	355	14194
北海道	-	-	-	-	-	-	-	-	-	-	-	-	-	-	-	-	12	435
青森県	-	-	-	-	-	-	-	-	-	-	-	-	-	-	-	-	1	175
岩手県	-	-	-	-	-	-	-	-	-	-	-	-	-	-	-	-	4	152
宮城県	-	-	-	-	-	-	-	-	-	-	-	-	-	-	-	-	8	274
秋田県	-	-	-	-	-	-	-	-	-	-	-	-	-	-	-	-	3	69
山形県	-	-	-	-	-	-	-	-	-	-	-	-	-	-	-	-	-	70
福島県	-	-	-	-	-	-	-	-	-	-	-	-	-	-	-	-	4	123
茨城県	-	-	-	-	-	-	-	-	-	-	-	-	-	-	-	-	7	318
栃木県	-	-	-	-	-	-	-	-	-	-	-	-	-	-	-	-	6	179
群馬県	-	-	-	-	-	-	-	-	-	-	-	-	-	-	-	-	2	156
埼玉県	-	-	-	-	-	-	-	-	-	-	-	-	-	-	-	-	7	786
千葉県	-	-	-	-	-	-	-	-	-	-	-	-	-	-	-	-	28	810
東京都	-	-	-	-	-	-	-	-	-	-	-	-	-	-	-	-	52	2183
神奈川県	-	-	-	-	-	-	-	-	-	-	-	-	-	-	-	-	22	1011
新潟県	-	-	-	-	-	-	-	-	-	-	-	-	-	-	-	-	7	209
富山県	-	-	-	-	-	-	-	-	-	-	-	-	-	-	-	-	4	112
石川県	-	-	-	-	-	-	-	-	-	-	-	-	-	-	-	-	2	94
福井県	-	-	-	-	-	-	-	-	-	-	-	-	-	-	-	-	2	74
山梨県	-	-	-	-	-	-	-	-	-	-	-	-	-	-	-	-	-	61
長野県	-	-	-	-	-	-	-	-	-	-	-	-	-	-	-	-	5	175
岐阜県	-	-	-	-	-	-	-	-	-	-	-	-	-	-	-	-	9	262
静岡県	-	-	-	-	-	-	-	-	-	-	-	-	-	-	-	-	3	262
愛知県	-	-	-	-	-	-	-	-	-	-	-	-	-	-	-	-	35	1098
三重県	-	-	-	-	-	-	-	-	-	-	-	-	-	-	-	-	6	182
滋賀県	-	-	-	-	-	-	-	-	-	-	-	-	-	-	-	-	5	148
京都府	-	-	-	-	-	-	-	-	-	-	-	-	-	-	-	-	14	348
大阪府	-	-	-	-	-	-	-	-	-	-	-	-	-	-	-	-	12	980
兵庫県	-	-	-	-	-	-	-	-	-	-	-	-	-	-	-	-	13	466
奈良県	-	-	-	-	-	-	-	-	-	-	-	-	-	-	-	-	8	167
和歌山県	-	-	-	-	-	-	-	-	-	-	-	-	-	-	-	-	6	109
鳥取県	-	-	-	-	-	-	-	-	-	-	-	-	-	-	-	-	-	46
島根県	-	-	-	-	-	-	-	-	-	-	-	-	-	-	-	-	-	73
岡山県	-	-	-	-	-	-	-	-	-	-	-	-	-	-	-	-	5	171
広島県	-	-	-	-	-	-	-	-	-	-	-	-	-	-	-	-	5	271
山口県	-	-	-	-	-	-	-	-	-	-	-	-	-	-	-	-	4	138
徳島県	-	-	-	-	-	-	-	-	-	-	-	-	-	-	-	-	2	95
香川県	-	-	-	-	-	-	-	-	-	-	-	-	-	-	-	-	-	83
愛媛県	-	-	-	-	-	-	-	-	-	-	-	-	-	-	-	-	5	83
高知県	-	-	-	-	-	-	-	-	-	-	-	-	-	-	-	-	5	77
福岡県	-	-	-	-	-	-	-	-	-	-	-	-	-	-	-	-	13	598
佐賀県	-	-	-	-	-	-	-	-	-	-	-	-	-	-	-	-	1	94
長崎県	-	-	-	-	-	-	-	-	-	-	-	-	-	-	-	-	4	151
熊本県	-	-	-	-	-	-	-	-	-	-	-	-	-	-	-	-	-	96
大分県	-	-	-	-	-	-	-	-	-	-	-	-	-	-	-	-	2	194
宮崎県	-	-	-	-	-	-	-	-	-	-	-	-	-	-	-	-	4	121
鹿児島県	-	-	-	-	-	-	-	-	-	-	-	-	-	-	-	-	9	190
沖縄県	-	-	-	-	-	-	-	-	-	-	-	-	-	-	-	-	9	225

* 病原体がSARSコロナウイルスであるものに限る。
 ** 病原体がMERSコロナウイルスであるものに限る。2014年7月26日より届出対象疾患となりました。
 *** 2013年5月6日より届出対象疾患となりました。

報告数・累積報告数, 疾病・都道府県別

2016年31週

	ジフテリア		重症急性 呼吸器症候群*		中東呼吸器 症候群**		鳥インフル エンザ(H5N1)		鳥インフル エンザ(H7N9)***		コレラ		細菌性赤痢		腸管出血性 大腸菌感染症		腸チフス	
	報告数	累積	報告数	累積	報告数	累積	報告数	累積	報告数	累積	報告数	累積	報告数	累積	報告数	累積	報告数	累積
総 数	-	-	-	-	-	-	-	-	-	-	3	4	77	145	1467	1	30	
北海道	-	-	-	-	-	-	-	-	-	-	-	-	-	2	55	-	-	
青森県	-	-	-	-	-	-	-	-	-	-	-	-	-	-	2	-	-	
岩手県	-	-	-	-	-	-	-	-	-	-	-	-	-	2	16	-	-	
宮城県	-	-	-	-	-	-	-	-	-	-	-	-	2	15	51	-	-	
秋田県	-	-	-	-	-	-	-	-	-	-	-	-	-	2	12	-	-	
山形県	-	-	-	-	-	-	-	-	-	-	-	-	-	3	15	-	-	
福島県	-	-	-	-	-	-	-	-	-	-	-	-	1	3	22	-	2	
茨城県	-	-	-	-	-	-	-	-	-	-	-	-	-	1	21	-	-	
栃木県	-	-	-	-	-	-	-	-	-	-	-	1	2	1	22	-	-	
群馬県	-	-	-	-	-	-	-	-	-	-	-	-	2	2	46	-	-	
埼玉県	-	-	-	-	-	-	-	-	-	-	-	-	7	18	80	-	2	
千葉県	-	-	-	-	-	-	-	-	-	-	1	-	4	4	53	-	-	
東京都	-	-	-	-	-	-	-	-	-	-	-	1	23	9	197	1	15	
神奈川県	-	-	-	-	-	-	-	-	-	-	1	-	6	9	85	-	2	
新潟県	-	-	-	-	-	-	-	-	-	-	-	-	3	3	27	-	-	
富山県	-	-	-	-	-	-	-	-	-	-	-	-	5	-	6	-	1	
石川県	-	-	-	-	-	-	-	-	-	-	-	-	1	2	17	-	-	
福井県	-	-	-	-	-	-	-	-	-	-	1	-	-	1	11	-	-	
山梨県	-	-	-	-	-	-	-	-	-	-	-	-	-	-	8	-	-	
長野県	-	-	-	-	-	-	-	-	-	-	-	1	1	-	15	-	1	
岐阜県	-	-	-	-	-	-	-	-	-	-	-	-	-	3	22	-	-	
静岡県	-	-	-	-	-	-	-	-	-	-	-	-	-	3	33	-	-	
愛知県	-	-	-	-	-	-	-	-	-	-	-	-	5	13	77	-	2	
三重県	-	-	-	-	-	-	-	-	-	-	-	-	1	-	21	-	-	
滋賀県	-	-	-	-	-	-	-	-	-	-	-	-	-	-	33	-	-	
京都府	-	-	-	-	-	-	-	-	-	-	-	-	-	-	19	-	2	
大阪府	-	-	-	-	-	-	-	-	-	-	-	-	3	9	92	-	2	
兵庫県	-	-	-	-	-	-	-	-	-	-	-	-	5	20	86	-	-	
奈良県	-	-	-	-	-	-	-	-	-	-	-	-	1	-	12	-	-	
和歌山県	-	-	-	-	-	-	-	-	-	-	-	-	-	-	10	-	-	
鳥取県	-	-	-	-	-	-	-	-	-	-	-	-	-	-	5	-	-	
島根県	-	-	-	-	-	-	-	-	-	-	-	-	-	-	8	-	-	
岡山県	-	-	-	-	-	-	-	-	-	-	-	-	-	1	18	-	-	
広島県	-	-	-	-	-	-	-	-	-	-	-	1	2	8	23	-	-	
山口県	-	-	-	-	-	-	-	-	-	-	-	-	-	2	10	-	-	
徳島県	-	-	-	-	-	-	-	-	-	-	-	-	-	-	8	-	-	
香川県	-	-	-	-	-	-	-	-	-	-	-	-	-	-	12	-	-	
愛媛県	-	-	-	-	-	-	-	-	-	-	-	-	-	-	3	-	-	
高知県	-	-	-	-	-	-	-	-	-	-	-	-	-	-	5	-	-	
福岡県	-	-	-	-	-	-	-	-	-	-	-	-	3	2	66	-	-	
佐賀県	-	-	-	-	-	-	-	-	-	-	-	-	-	1	20	-	-	
長崎県	-	-	-	-	-	-	-	-	-	-	-	-	-	1	22	-	-	
熊本県	-	-	-	-	-	-	-	-	-	-	-	-	-	-	21	-	-	
大分県	-	-	-	-	-	-	-	-	-	-	-	-	-	2	27	-	-	
宮崎県	-	-	-	-	-	-	-	-	-	-	-	-	-	-	10	-	-	
鹿児島県	-	-	-	-	-	-	-	-	-	-	-	-	-	3	28	-	-	
沖縄県	-	-	-	-	-	-	-	-	-	-	-	-	-	-	15	-	1	

報告数・累積報告数, 疾病・都道府県別

2016年31週

	パラチフス		E型肝炎		ウエストナイル熱		A型肝炎		エキノコックス症		黄熱		オウム病		オムスク出血熱		回帰熱	
	報告数	累積	報告数	累積	報告数	累積	報告数	累積	報告数	累積	報告数	累積	報告数	累積	報告数	累積	報告数	累積
総数	-	9	4	252	-	-	6	202	-	12	-	-	-	4	-	-	1	5
北海道	-	-	2	85	-	-	-	1	-	12	-	-	-	-	-	-	1	4
青森県	-	-	-	5	-	-	-	3	-	-	-	-	-	-	-	-	-	-
岩手県	-	-	-	3	-	-	-	-	-	-	-	-	-	-	-	-	-	-
宮城県	-	-	-	5	-	-	-	3	-	-	-	-	-	-	-	-	-	-
秋田県	-	-	-	3	-	-	-	-	-	-	-	-	-	-	-	-	-	-
山形県	-	-	-	3	-	-	-	2	-	-	-	-	-	-	-	-	-	-
福島県	-	-	1	3	-	-	-	1	-	-	-	-	-	-	-	-	-	-
茨城県	-	-	-	9	-	-	-	8	-	-	-	-	-	-	-	-	-	-
栃木県	-	-	-	6	-	-	1	3	-	-	-	-	-	-	-	-	-	-
群馬県	-	-	-	13	-	-	-	1	-	-	-	-	-	-	-	-	-	1
埼玉県	-	-	-	11	-	-	1	5	-	-	-	-	-	-	-	-	-	-
千葉県	-	-	1	14	-	-	-	10	-	-	-	-	-	-	-	-	-	-
東京都	-	5	-	28	-	-	2	52	-	-	-	-	-	1	-	-	-	-
神奈川県	-	-	-	19	-	-	-	16	-	-	-	-	-	1	-	-	-	-
新潟県	-	-	-	7	-	-	-	3	-	-	-	-	-	-	-	-	-	-
富山県	-	-	-	6	-	-	-	5	-	-	-	-	-	-	-	-	-	-
石川県	-	-	-	2	-	-	-	2	-	-	-	-	-	-	-	-	-	-
福井県	-	-	-	-	-	-	-	1	-	-	-	-	-	-	-	-	-	-
山梨県	-	-	-	1	-	-	-	-	-	-	-	-	-	-	-	-	-	-
長野県	-	-	-	3	-	-	-	1	-	-	-	-	-	-	-	-	-	-
岐阜県	-	-	-	-	-	-	-	1	-	-	-	-	-	-	-	-	-	-
静岡県	-	1	-	3	-	-	-	5	-	-	-	-	-	-	-	-	-	-
愛知県	-	-	-	2	-	-	-	3	-	-	-	-	-	-	-	-	-	-
三重県	-	-	-	-	-	-	-	1	-	-	-	-	-	-	-	-	-	-
滋賀県	-	-	-	-	-	-	-	7	-	-	-	-	-	1	-	-	-	-
京都府	-	-	-	2	-	-	-	5	-	-	-	-	-	-	-	-	-	-
大阪府	-	1	-	4	-	-	1	18	-	-	-	-	-	-	-	-	-	-
兵庫県	-	-	-	2	-	-	-	5	-	-	-	-	-	-	-	-	-	-
奈良県	-	-	-	-	-	-	-	3	-	-	-	-	-	-	-	-	-	-
和歌山県	-	-	-	-	-	-	-	-	-	-	-	-	-	-	-	-	-	-
鳥取県	-	-	-	2	-	-	-	1	-	-	-	-	-	-	-	-	-	-
島根県	-	-	-	-	-	-	-	1	-	-	-	-	-	-	-	-	-	-
岡山県	-	-	-	2	-	-	-	2	-	-	-	-	-	-	-	-	-	-
広島県	-	-	-	3	-	-	1	5	-	-	-	-	-	1	-	-	-	-
山口県	-	-	-	-	-	-	-	2	-	-	-	-	-	-	-	-	-	-
徳島県	-	-	-	-	-	-	-	1	-	-	-	-	-	-	-	-	-	-
香川県	-	-	-	-	-	-	-	1	-	-	-	-	-	-	-	-	-	-
愛媛県	-	-	-	-	-	-	-	7	-	-	-	-	-	-	-	-	-	-
高知県	-	-	-	-	-	-	-	1	-	-	-	-	-	-	-	-	-	-
福岡県	-	2	-	2	-	-	-	6	-	-	-	-	-	-	-	-	-	-
佐賀県	-	-	-	-	-	-	-	1	-	-	-	-	-	-	-	-	-	-
長崎県	-	-	-	1	-	-	-	-	-	-	-	-	-	-	-	-	-	-
熊本県	-	-	-	1	-	-	-	1	-	-	-	-	-	-	-	-	-	-
大分県	-	-	-	-	-	-	-	3	-	-	-	-	-	-	-	-	-	-
宮崎県	-	-	-	2	-	-	-	3	-	-	-	-	-	-	-	-	-	-
鹿児島県	-	-	-	-	-	-	-	1	-	-	-	-	-	-	-	-	-	-
沖縄県	-	-	-	-	-	-	-	1	-	-	-	-	-	-	-	-	-	-

*2016年2月15日より届出対象疾患となりました。

**2013年3月4日より届出対象疾患となりました。

報告数・累積報告数, 疾病・都道府県別

2016年31週

	キャサナル 森林病		Q 熱		狂犬病		コクシジ オイドス症		サル痘		ジカウイルス 感染症*		重症熱性血小板 減少症候群**		腎症候性出血熱		西部ウマ脳炎	
	報告数	累積	報告数	累積	報告数	累積	報告数	累積	報告数	累積	報告数	累積	報告数	累積	報告数	累積	報告数	累積
総 数	-	-	-	-	-	-	2	-	-	-	7	2	38	-	-	-	-	-
北海道	-	-	-	-	-	-	-	-	-	-	-	-	-	-	-	-	-	-
青森県	-	-	-	-	-	-	-	-	-	-	-	-	-	-	-	-	-	-
岩手県	-	-	-	-	-	-	-	-	-	-	-	-	-	-	-	-	-	-
宮城県	-	-	-	-	-	-	-	-	-	-	-	-	-	-	-	-	-	-
秋田県	-	-	-	-	-	-	-	-	-	-	-	-	-	-	-	-	-	-
山形県	-	-	-	-	-	-	-	-	-	-	-	-	-	-	-	-	-	-
福島県	-	-	-	-	-	-	-	-	-	-	-	-	-	-	-	-	-	-
茨城県	-	-	-	-	-	-	-	-	-	-	-	-	-	-	-	-	-	-
栃木県	-	-	-	-	-	-	-	-	-	-	-	-	-	-	-	-	-	-
群馬県	-	-	-	-	-	-	-	-	-	-	-	-	-	-	-	-	-	-
埼玉県	-	-	-	-	-	-	-	-	-	-	-	-	-	-	-	-	-	-
千葉県	-	-	-	-	-	-	-	-	-	-	1	-	-	-	-	-	-	-
東京都	-	-	-	-	-	-	2	-	-	-	-	-	-	-	-	-	-	-
神奈川県	-	-	-	-	-	-	-	-	-	-	3	-	-	-	-	-	-	-
新潟県	-	-	-	-	-	-	-	-	-	-	-	-	-	-	-	-	-	-
富山県	-	-	-	-	-	-	-	-	-	-	-	-	-	-	-	-	-	-
石川県	-	-	-	-	-	-	-	-	-	-	-	-	-	-	-	-	-	-
福井県	-	-	-	-	-	-	-	-	-	-	-	-	-	-	-	-	-	-
山梨県	-	-	-	-	-	-	-	-	-	-	-	-	-	-	-	-	-	-
長野県	-	-	-	-	-	-	-	-	-	-	-	-	-	-	-	-	-	-
岐阜県	-	-	-	-	-	-	-	-	-	-	-	-	-	-	-	-	-	-
静岡県	-	-	-	-	-	-	-	-	-	-	-	-	-	-	-	-	-	-
愛知県	-	-	-	-	-	-	-	-	-	-	2	-	-	-	-	-	-	-
三重県	-	-	-	-	-	-	-	-	-	-	-	-	1	-	-	-	-	-
滋賀県	-	-	-	-	-	-	-	-	-	-	-	-	-	-	-	-	-	-
京都府	-	-	-	-	-	-	-	-	-	-	-	-	1	-	-	-	-	-
大阪府	-	-	-	-	-	-	-	-	-	-	1	-	-	-	-	-	-	-
兵庫県	-	-	-	-	-	-	-	-	-	-	-	-	-	-	-	-	-	-
奈良県	-	-	-	-	-	-	-	-	-	-	-	-	-	-	-	-	-	-
和歌山県	-	-	-	-	-	-	-	-	-	-	-	-	5	-	-	-	-	-
鳥取県	-	-	-	-	-	-	-	-	-	-	-	-	-	-	-	-	-	-
島根県	-	-	-	-	-	-	-	-	-	-	-	-	3	-	-	-	-	-
岡山県	-	-	-	-	-	-	-	-	-	-	-	-	1	-	-	-	-	-
広島県	-	-	-	-	-	-	-	-	-	-	-	-	-	-	-	-	-	-
山口県	-	-	-	-	-	-	-	-	-	-	-	-	2	-	-	-	-	-
徳島県	-	-	-	-	-	-	-	-	-	-	-	1	7	-	-	-	-	-
香川県	-	-	-	-	-	-	-	-	-	-	-	-	-	-	-	-	-	-
愛媛県	-	-	-	-	-	-	-	-	-	-	-	-	1	-	-	-	-	-
高知県	-	-	-	-	-	-	-	-	-	-	-	1	6	-	-	-	-	-
福岡県	-	-	-	-	-	-	-	-	-	-	-	-	-	-	-	-	-	-
佐賀県	-	-	-	-	-	-	-	-	-	-	-	-	-	-	-	-	-	-
長崎県	-	-	-	-	-	-	-	-	-	-	-	-	2	-	-	-	-	-
熊本県	-	-	-	-	-	-	-	-	-	-	-	-	-	-	-	-	-	-
大分県	-	-	-	-	-	-	-	-	-	-	-	-	2	-	-	-	-	-
宮崎県	-	-	-	-	-	-	-	-	-	-	-	-	6	-	-	-	-	-
鹿児島県	-	-	-	-	-	-	-	-	-	-	-	-	1	-	-	-	-	-
沖縄県	-	-	-	-	-	-	-	-	-	-	-	-	-	-	-	-	-	-

*鳥インフルエンザ(H5N1及びH7N9)を除く。

報告数・累積報告数, 疾病・都道府県別

2016年31週

	ダニ媒介脳炎		炭 疽		チクングニア熱		つつが虫病		デング熱		東部ウマ脳炎		鳥インフルエンザ*		ニパウイルス感染症		日本紅斑熱	
	報告数	累積	報告数	累積	報告数	累積	報告数	累積	報告数	累積	報告数	累積	報告数	累積	報告数	累積	報告数	累積
総 数	-	-	-	-	1	5	2	88	7	196	-	-	-	-	-	-	2	104
北海道	-	-	-	-	-	-	-	-	-	2	-	-	-	-	-	-	-	-
青森県	-	-	-	-	-	-	-	5	-	1	-	-	-	-	-	-	-	-
岩手県	-	-	-	-	-	-	1	2	-	1	-	-	-	-	-	-	-	-
宮城県	-	-	-	-	-	-	-	4	-	-	-	-	-	-	-	-	-	-
秋田県	-	-	-	-	-	-	-	3	-	-	-	-	-	-	-	-	-	-
山形県	-	-	-	-	-	-	-	4	-	-	-	-	-	-	-	-	-	-
福島県	-	-	-	-	-	-	-	12	-	-	-	-	-	-	-	-	-	-
茨城県	-	-	-	-	-	-	1	4	1	2	-	-	-	-	-	-	-	-
栃木県	-	-	-	-	-	-	-	1	-	3	-	-	-	-	-	-	-	-
群馬県	-	-	-	-	-	-	-	1	-	1	-	-	-	-	-	-	-	-
埼玉県	-	-	-	-	-	-	-	-	-	6	-	-	-	-	-	-	-	-
千葉県	-	-	-	-	-	-	-	6	2	17	-	-	-	-	-	-	-	2
東京都	-	-	-	-	-	3	-	-	-	50	-	-	-	-	-	-	-	-
神奈川県	-	-	-	-	-	-	-	-	-	18	-	-	-	-	-	-	-	-
新潟県	-	-	-	-	-	-	-	2	1	4	-	-	-	-	-	-	-	-
富山県	-	-	-	-	-	-	-	-	-	-	-	-	-	-	-	-	-	-
石川県	-	-	-	-	-	-	-	1	-	2	-	-	-	-	-	-	-	-
福井県	-	-	-	-	-	-	-	-	-	-	-	-	-	-	-	-	-	1
山梨県	-	-	-	-	-	-	-	-	-	3	-	-	-	-	-	-	-	-
長野県	-	-	-	-	-	-	-	1	-	3	-	-	-	-	-	-	-	-
岐阜県	-	-	-	-	-	-	-	1	-	2	-	-	-	-	-	-	-	-
静岡県	-	-	-	-	-	-	-	1	-	6	-	-	-	-	-	-	-	1
愛知県	-	-	-	-	1	2	-	-	1	13	-	-	-	-	-	-	-	1
三重県	-	-	-	-	-	-	-	1	-	3	-	-	-	-	-	-	-	19
滋賀県	-	-	-	-	-	-	-	1	-	3	-	-	-	-	-	-	-	-
京都府	-	-	-	-	-	-	-	-	-	4	-	-	-	-	-	-	-	-
大阪府	-	-	-	-	-	-	-	-	-	16	-	-	-	-	-	-	-	-
兵庫県	-	-	-	-	-	-	-	4	2	12	-	-	-	-	-	-	-	2
奈良県	-	-	-	-	-	-	-	-	-	5	-	-	-	-	-	-	-	-
和歌山県	-	-	-	-	-	-	-	-	-	-	-	-	-	-	-	-	1	2
鳥取県	-	-	-	-	-	-	-	-	-	-	-	-	-	-	-	-	-	5
島根県	-	-	-	-	-	-	-	2	-	1	-	-	-	-	-	-	-	6
岡山県	-	-	-	-	-	-	-	1	-	-	-	-	-	-	-	-	-	1
広島県	-	-	-	-	-	-	-	4	-	8	-	-	-	-	-	-	-	15
山口県	-	-	-	-	-	-	-	-	-	-	-	-	-	-	-	-	-	1
徳島県	-	-	-	-	-	-	-	-	-	-	-	-	-	-	-	-	-	3
香川県	-	-	-	-	-	-	-	-	-	-	-	-	-	-	-	-	-	2
愛媛県	-	-	-	-	-	-	-	-	-	1	-	-	-	-	-	-	-	6
高知県	-	-	-	-	-	-	-	1	-	-	-	-	-	-	-	-	-	7
福岡県	-	-	-	-	-	-	-	1	-	3	-	-	-	-	-	-	-	4
佐賀県	-	-	-	-	-	-	-	-	-	-	-	-	-	-	-	-	-	1
長崎県	-	-	-	-	-	-	-	3	-	-	-	-	-	-	-	-	-	5
熊本県	-	-	-	-	-	-	-	1	-	2	-	-	-	-	-	-	-	9
大分県	-	-	-	-	-	-	-	-	-	1	-	-	-	-	-	-	-	2
宮崎県	-	-	-	-	-	-	-	6	-	-	-	-	-	-	-	-	-	3
鹿児島県	-	-	-	-	-	-	-	12	-	1	-	-	-	-	-	-	1	6
沖縄県	-	-	-	-	-	-	-	3	-	2	-	-	-	-	-	-	-	-

報告数・累積報告数, 疾病・都道府県別

2016年31週

	日本脳炎		ハンタウイルス 肺症候群		Bウイルス病		鼻 疽		ブルセラ症		ベネズエラ ウマ脳炎		ヘンドラウイルス 感 染 症		発しんチフス		ボツリヌス症	
	報告数	累積	報告数	累積	報告数	累積	報告数	累積	報告数	累積	報告数	累積	報告数	累積	報告数	累積	報告数	累積
総 数	-	-	-	-	-	-	-	-	1	1	-	-	-	-	-	-	-	2
北海道	-	-	-	-	-	-	-	-	-	-	-	-	-	-	-	-	-	-
青森県	-	-	-	-	-	-	-	-	-	-	-	-	-	-	-	-	-	-
岩手県	-	-	-	-	-	-	-	-	-	-	-	-	-	-	-	-	-	-
宮城県	-	-	-	-	-	-	-	-	-	-	-	-	-	-	-	-	-	-
秋田県	-	-	-	-	-	-	-	-	-	-	-	-	-	-	-	-	-	-
山形県	-	-	-	-	-	-	-	-	-	-	-	-	-	-	-	-	-	-
福島県	-	-	-	-	-	-	-	-	-	-	-	-	-	-	-	-	-	-
茨城県	-	-	-	-	-	-	-	-	-	-	-	-	-	-	-	-	-	-
栃木県	-	-	-	-	-	-	-	-	-	-	-	-	-	-	-	-	-	-
群馬県	-	-	-	-	-	-	-	-	-	-	-	-	-	-	-	-	-	-
埼玉県	-	-	-	-	-	-	-	-	-	-	-	-	-	-	-	-	-	-
千葉県	-	-	-	-	-	-	-	-	-	-	-	-	-	-	-	-	-	-
東京都	-	-	-	-	-	-	-	-	1	1	-	-	-	-	-	-	-	1
神奈川県	-	-	-	-	-	-	-	-	-	-	-	-	-	-	-	-	-	1
新潟県	-	-	-	-	-	-	-	-	-	-	-	-	-	-	-	-	-	-
富山県	-	-	-	-	-	-	-	-	-	-	-	-	-	-	-	-	-	-
石川県	-	-	-	-	-	-	-	-	-	-	-	-	-	-	-	-	-	-
福井県	-	-	-	-	-	-	-	-	-	-	-	-	-	-	-	-	-	-
山梨県	-	-	-	-	-	-	-	-	-	-	-	-	-	-	-	-	-	-
長野県	-	-	-	-	-	-	-	-	-	-	-	-	-	-	-	-	-	-
岐阜県	-	-	-	-	-	-	-	-	-	-	-	-	-	-	-	-	-	-
静岡県	-	-	-	-	-	-	-	-	-	-	-	-	-	-	-	-	-	-
愛知県	-	-	-	-	-	-	-	-	-	-	-	-	-	-	-	-	-	-
三重県	-	-	-	-	-	-	-	-	-	-	-	-	-	-	-	-	-	-
滋賀県	-	-	-	-	-	-	-	-	-	-	-	-	-	-	-	-	-	-
京都府	-	-	-	-	-	-	-	-	-	-	-	-	-	-	-	-	-	-
大阪府	-	-	-	-	-	-	-	-	-	-	-	-	-	-	-	-	-	-
兵庫県	-	-	-	-	-	-	-	-	-	-	-	-	-	-	-	-	-	-
奈良県	-	-	-	-	-	-	-	-	-	-	-	-	-	-	-	-	-	-
和歌山県	-	-	-	-	-	-	-	-	-	-	-	-	-	-	-	-	-	-
鳥取県	-	-	-	-	-	-	-	-	-	-	-	-	-	-	-	-	-	-
島根県	-	-	-	-	-	-	-	-	-	-	-	-	-	-	-	-	-	-
岡山県	-	-	-	-	-	-	-	-	-	-	-	-	-	-	-	-	-	-
広島県	-	-	-	-	-	-	-	-	-	-	-	-	-	-	-	-	-	-
山口県	-	-	-	-	-	-	-	-	-	-	-	-	-	-	-	-	-	-
徳島県	-	-	-	-	-	-	-	-	-	-	-	-	-	-	-	-	-	-
香川県	-	-	-	-	-	-	-	-	-	-	-	-	-	-	-	-	-	-
愛媛県	-	-	-	-	-	-	-	-	-	-	-	-	-	-	-	-	-	-
高知県	-	-	-	-	-	-	-	-	-	-	-	-	-	-	-	-	-	-
福岡県	-	-	-	-	-	-	-	-	-	-	-	-	-	-	-	-	-	-
佐賀県	-	-	-	-	-	-	-	-	-	-	-	-	-	-	-	-	-	-
長崎県	-	-	-	-	-	-	-	-	-	-	-	-	-	-	-	-	-	-
熊本県	-	-	-	-	-	-	-	-	-	-	-	-	-	-	-	-	-	-
大分県	-	-	-	-	-	-	-	-	-	-	-	-	-	-	-	-	-	-
宮崎県	-	-	-	-	-	-	-	-	-	-	-	-	-	-	-	-	-	-
鹿児島県	-	-	-	-	-	-	-	-	-	-	-	-	-	-	-	-	-	-
沖縄県	-	-	-	-	-	-	-	-	-	-	-	-	-	-	-	-	-	-

報告数・累積報告数, 疾病・都道府県別

2016年31週

	マラリア		野 兎 病		ライム病		リッサウイルス 感 染 症		リフトバレー熱		類 鼻 痘		レジオネラ症		レプトスピラ症		ロッキー山 紅 斑 熱	
	報告数	累積	報告数	累積	報告数	累積	報告数	累積	報告数	累積	報告数	累積	報告数	累積	報告数	累積	報告数	累積
総 数	1	31	-	-	1	4	-	-	-	-	-	-	24	814	1	8	-	-
北海道	-	1	-	-	-	2	-	-	-	-	-	-	1	18	-	1	-	-
青森県	-	-	-	-	-	-	-	-	-	-	-	-	-	3	-	-	-	-
岩手県	-	-	-	-	-	-	-	-	-	-	-	-	-	7	-	-	-	-
宮城県	-	1	-	-	-	-	-	-	-	-	-	-	-	22	-	-	-	-
秋田県	-	1	-	-	-	-	-	-	-	-	-	-	-	17	-	-	-	-
山形県	-	-	-	-	-	-	-	-	-	-	-	-	-	5	-	-	-	-
福島県	-	-	-	-	-	-	-	-	-	-	-	-	-	15	-	-	-	-
茨城県	1	2	-	-	-	-	-	-	-	-	-	-	2	25	-	-	-	-
栃木県	-	-	-	-	-	-	-	-	-	-	-	-	-	15	-	-	-	-
群馬県	-	-	-	-	1	1	-	-	-	-	-	-	-	24	-	-	-	-
埼玉県	-	-	-	-	-	-	-	-	-	-	-	-	4	49	-	-	-	-
千葉県	-	2	-	-	-	-	-	-	-	-	-	-	2	33	-	-	-	-
東京都	-	11	-	-	-	-	-	-	-	-	-	-	2	68	1	1	-	-
神奈川県	-	3	-	-	-	-	-	-	-	-	-	-	3	56	-	3	-	-
新潟県	-	-	-	-	-	-	-	-	-	-	-	-	-	20	-	-	-	-
富山県	-	-	-	-	-	-	-	-	-	-	-	-	1	22	-	-	-	-
石川県	-	1	-	-	-	-	-	-	-	-	-	-	-	8	-	-	-	-
福井県	-	-	-	-	-	-	-	-	-	-	-	-	1	12	-	-	-	-
山梨県	-	1	-	-	-	-	-	-	-	-	-	-	-	2	-	-	-	-
長野県	-	2	-	-	-	-	-	-	-	-	-	-	-	19	-	-	-	-
岐阜県	-	1	-	-	-	-	-	-	-	-	-	-	-	22	-	-	-	-
静岡県	-	1	-	-	-	-	-	-	-	-	-	-	-	22	-	-	-	-
愛知県	-	-	-	-	-	-	-	-	-	-	-	-	1	47	-	-	-	-
三重県	-	-	-	-	-	-	-	-	-	-	-	-	-	9	-	-	-	-
滋賀県	-	-	-	-	-	-	-	-	-	-	-	-	-	16	-	-	-	-
京都府	-	2	-	-	-	-	-	-	-	-	-	-	1	10	-	-	-	-
大阪府	-	1	-	-	-	-	-	-	-	-	-	-	-	42	-	-	-	-
兵庫県	-	-	-	-	-	-	-	-	-	-	-	-	-	41	-	-	-	-
奈良県	-	-	-	-	-	-	-	-	-	-	-	-	-	5	-	-	-	-
和歌山県	-	-	-	-	-	-	-	-	-	-	-	-	-	10	-	-	-	-
鳥取県	-	-	-	-	-	-	-	-	-	-	-	-	-	2	-	-	-	-
島根県	-	-	-	-	-	-	-	-	-	-	-	-	-	3	-	-	-	-
岡山県	-	-	-	-	-	-	-	-	-	-	-	-	-	19	-	-	-	-
広島県	-	-	-	-	-	-	-	-	-	-	-	-	-	16	-	1	-	-
山口県	-	-	-	-	-	-	-	-	-	-	-	-	2	7	-	-	-	-
徳島県	-	-	-	-	-	1	-	-	-	-	-	-	1	7	-	-	-	-
香川県	-	-	-	-	-	-	-	-	-	-	-	-	-	6	-	-	-	-
愛媛県	-	-	-	-	-	-	-	-	-	-	-	-	-	10	-	-	-	-
高知県	-	-	-	-	-	-	-	-	-	-	-	-	-	2	-	-	-	-
福岡県	-	1	-	-	-	-	-	-	-	-	-	-	-	26	-	-	-	-
佐賀県	-	-	-	-	-	-	-	-	-	-	-	-	-	1	-	-	-	-
長崎県	-	-	-	-	-	-	-	-	-	-	-	-	1	6	-	-	-	-
熊本県	-	-	-	-	-	-	-	-	-	-	-	-	-	20	-	-	-	-
大分県	-	-	-	-	-	-	-	-	-	-	-	-	-	9	-	-	-	-
宮崎県	-	-	-	-	-	-	-	-	-	-	-	-	-	1	-	-	-	-
鹿児島県	-	-	-	-	-	-	-	-	-	-	-	-	1	9	-	-	-	-
沖縄県	-	-	-	-	-	-	-	-	-	-	-	-	1	6	-	2	-	-

*E型肝炎及びA型肝炎を除く。

**2014年9月19日より届出対象疾患となりました。

***ウエストナイル脳炎、西部ウマ脳炎、ダニ媒介脳炎、東部ウマ脳炎、日本脳炎、ペネズエラウマ脳炎及びリフトバレー熱を除く。

報告数・累積報告数, 疾病・都道府県別

2016年31週

	アメーバ赤痢		ウイルス性肝炎*		カリバネム耐性 腸内細菌科細菌感染症**		急性脳炎***		クリプト スポリジウム症		クロイツフェルト ・ヤコブ病		劇症型溶血性 レンサ球菌感染症		後天性免疫不全 症候群		ジアルジア症	
	報告数	累積	報告数	累積	報告数	累積	報告数	累積	報告数	累積	報告数	累積	報告数	累積	報告数	累積	報告数	累積
総数	16	688	2	153	21	822	6	516	-	6	2	101	3	317	20	842	1	40
北海道	1	24	-	3	-	17	1	22	-	2	-	6	-	9	2	27	-	1
青森県	-	2	-	-	-	9	-	-	-	1	-	2	1	2	-	1	-	-
岩手県	-	10	-	1	-	6	-	6	-	-	-	1	-	4	-	2	-	-
宮城県	-	12	-	2	-	8	-	1	-	-	1	3	-	7	-	7	-	-
秋田県	-	5	-	-	-	2	-	2	-	-	-	-	-	1	-	1	-	-
山形県	-	6	-	1	-	8	-	2	-	-	-	1	-	2	-	2	-	-
福島県	-	7	-	-	-	15	-	4	-	-	-	-	-	4	-	5	-	-
茨城県	-	10	-	1	1	11	-	23	-	-	-	2	-	5	-	12	-	2
栃木県	-	10	-	1	-	5	-	13	-	1	-	2	-	5	-	8	-	-
群馬県	1	8	-	-	-	7	-	9	-	-	-	1	-	1	-	11	-	1
埼玉県	2	32	-	6	-	24	-	30	-	-	-	4	-	14	2	27	-	1
千葉県	-	33	-	5	1	31	-	36	-	1	-	2	-	15	1	26	-	1
東京都	3	134	2	41	3	104	1	62	-	-	-	11	-	42	6	280	1	10
神奈川県	3	60	-	12	-	55	-	48	-	-	-	3	1	31	-	44	-	2
新潟県	-	12	-	1	-	9	-	2	-	-	-	3	-	9	-	3	-	1
富山県	-	2	-	1	-	5	-	3	-	-	-	1	-	4	-	3	-	1
石川県	-	3	-	1	-	6	-	-	-	-	-	2	-	7	1	4	-	-
福井県	-	7	-	-	1	5	-	1	-	-	-	-	-	3	-	-	-	-
山梨県	-	3	-	-	-	5	-	-	-	-	-	-	-	1	-	6	-	-
長野県	-	13	-	3	2	18	-	7	-	-	-	-	-	3	-	2	-	1
岐阜県	1	6	-	1	-	6	-	-	-	-	-	1	-	4	-	16	-	-
静岡県	-	15	-	5	1	9	1	25	-	1	-	5	-	8	-	17	-	-
愛知県	-	42	-	4	2	40	1	29	-	-	-	7	-	14	1	51	-	1
三重県	-	6	-	-	-	24	-	1	-	-	-	3	-	6	-	8	-	1
滋賀県	1	6	-	1	-	5	-	2	-	-	-	-	-	4	-	3	-	2
京都府	1	9	-	2	-	25	1	13	-	-	-	2	-	6	-	16	-	4
大阪府	1	79	-	13	3	82	-	28	-	-	1	6	-	18	4	97	-	3
兵庫県	-	25	-	10	-	34	-	28	-	-	-	5	-	19	-	20	-	1
奈良県	1	5	-	1	-	12	-	4	-	-	-	3	-	2	-	2	-	-
和歌山県	-	3	-	1	-	4	-	3	-	-	-	-	-	2	-	5	-	-
鳥取県	-	2	-	-	-	-	-	-	-	-	-	-	-	1	-	2	-	1
島根県	-	2	-	-	1	6	-	1	-	-	-	1	-	1	-	1	-	-
岡山県	-	10	-	3	-	16	-	7	-	-	-	1	-	6	-	8	-	1
広島県	-	11	-	8	1	40	-	11	-	-	-	4	-	3	-	12	-	1
山口県	-	6	-	-	1	15	-	14	-	-	-	5	-	3	-	3	-	1
徳島県	-	3	-	1	-	3	-	3	-	-	-	-	-	1	-	2	-	-
香川県	-	7	-	-	-	6	-	4	-	-	-	1	-	3	-	5	-	-
愛媛県	-	5	-	4	-	7	-	5	-	-	-	1	-	3	-	5	-	1
高知県	-	1	-	-	-	11	-	1	-	-	-	-	-	2	-	6	-	-
福岡県	1	22	-	11	2	72	-	23	-	-	-	4	-	20	2	46	-	-
佐賀県	-	3	-	1	1	9	-	4	-	-	-	1	-	3	-	2	-	-
長崎県	-	2	-	2	-	15	-	3	-	-	-	3	-	1	-	1	-	-
熊本県	-	3	-	-	1	11	-	-	-	-	-	-	1	6	-	9	-	-
大分県	-	3	-	1	-	3	-	9	-	-	-	1	-	7	-	6	-	-
宮崎県	-	11	-	2	-	3	-	8	-	-	-	1	-	1	-	4	-	-
鹿児島県	-	4	-	1	-	5	1	8	-	-	-	2	-	2	1	6	-	1
沖縄県	-	4	-	2	-	9	-	11	-	-	-	-	-	2	-	18	-	1

*2013年4月1日より届出対象疾患となりました。
 **2014年9月19日より届出対象疾患となりました。

報告数・累積報告数, 疾病・都道府県別

2016年31週

	侵襲性インフルエンザ菌感染症*		侵襲性髄膜炎菌感染症*		侵襲性肺炎球菌感染症*		水痘** (入院例に限る)		先天性風しん症候群		梅毒		播種性 クリプトコックス症**		破傷風		バンコマイシン耐性 黄色ブドウ球菌感染症	
	報告数	累積	報告数	累積	報告数	累積	報告数	累積	報告数	累積	報告数	累積	報告数	累積	報告数	累積	報告数	累積
総数	1	205	-	28	27	1735	1	182	-	-	60	2509	1	75	1	70	-	-
北海道	-	10	-	-	3	66	-	10	-	-	-	58	-	3	-	4	-	-
青森県	-	-	-	-	2	6	-	2	-	-	-	9	-	-	-	-	-	-
岩手県	-	1	-	-	-	7	-	5	-	-	-	3	-	-	-	-	-	-
宮城県	-	1	-	-	-	37	-	-	-	-	1	8	-	4	-	3	-	-
秋田県	-	-	-	-	-	8	-	2	-	-	-	5	-	-	-	1	-	-
山形県	-	-	-	-	2	45	-	5	-	-	1	14	-	1	-	-	-	-
福島県	-	2	-	-	-	16	-	-	-	-	1	42	-	1	-	-	-	-
茨城県	-	4	-	-	-	22	-	3	-	-	2	48	-	3	-	2	-	-
栃木県	-	1	-	-	-	17	-	1	-	-	-	21	-	3	-	-	-	-
群馬県	-	2	-	-	-	35	-	2	-	-	-	16	-	1	-	2	-	-
埼玉県	-	6	-	2	1	64	-	7	-	-	3	93	1	4	-	3	-	-
千葉県	-	6	-	1	-	101	-	2	-	-	2	76	-	3	-	4	-	-
東京都	1	30	-	3	5	233	-	33	-	-	22	987	-	10	-	3	-	-
神奈川県	-	16	-	5	2	145	-	19	-	-	5	153	-	2	-	3	-	-
新潟県	-	6	-	-	-	51	-	3	-	-	1	28	-	-	-	2	-	-
富山県	-	3	-	-	-	11	-	-	-	-	-	6	-	-	1	2	-	-
石川県	-	6	-	-	-	16	-	3	-	-	-	13	-	2	-	1	-	-
福井県	-	2	-	1	-	8	-	-	-	-	-	7	-	1	-	1	-	-
山梨県	-	1	-	-	-	6	-	2	-	-	1	5	-	-	-	-	-	-
長野県	-	3	-	-	1	44	-	3	-	-	-	9	-	1	-	3	-	-
岐阜県	-	1	-	3	-	33	-	5	-	-	-	15	-	3	-	-	-	-
静岡県	-	6	-	-	-	51	-	4	-	-	-	40	-	1	-	3	-	-
愛知県	-	16	-	2	2	95	1	8	-	-	1	141	-	6	-	3	-	-
三重県	-	2	-	-	-	22	-	-	-	-	1	19	-	2	-	-	-	-
滋賀県	-	2	-	-	1	25	-	1	-	-	1	13	-	1	-	2	-	-
京都府	-	8	-	2	1	71	-	4	-	-	-	33	-	-	-	1	-	-
大阪府	-	20	-	2	-	119	-	15	-	-	12	327	-	5	-	2	-	-
兵庫県	-	14	-	2	2	97	-	3	-	-	3	83	-	2	-	-	-	-
奈良県	-	5	-	1	1	12	-	1	-	-	-	24	-	-	-	3	-	-
和歌山県	-	2	-	-	-	5	-	1	-	-	-	12	-	2	-	1	-	-
鳥取県	-	-	-	-	-	6	-	1	-	-	-	4	-	-	-	-	-	-
島根県	-	1	-	-	-	10	-	-	-	-	-	-	-	-	-	1	-	-
岡山県	-	5	-	-	-	18	-	1	-	-	-	18	-	1	-	1	-	-
広島県	-	1	-	-	-	23	-	3	-	-	-	23	-	1	-	1	-	-
山口県	-	-	-	-	1	10	-	6	-	-	-	3	-	-	-	2	-	-
徳島県	-	1	-	-	-	4	-	-	-	-	-	7	-	-	-	1	-	-
香川県	-	-	-	-	-	18	-	3	-	-	-	13	-	3	-	-	-	-
愛媛県	-	-	-	-	1	6	-	1	-	-	-	10	-	1	-	2	-	-
高知県	-	2	-	-	1	13	-	1	-	-	-	10	-	-	-	2	-	-
福岡県	-	6	-	-	1	77	-	12	-	-	2	56	-	2	-	3	-	-
佐賀県	-	-	-	-	-	7	-	4	-	-	-	12	-	-	-	-	-	-
長崎県	-	2	-	-	-	20	-	1	-	-	1	5	-	2	-	1	-	-
熊本県	-	3	-	1	-	12	-	1	-	-	-	10	-	-	-	1	-	-
大分県	-	1	-	1	-	1	-	1	-	-	-	6	-	-	-	2	-	-
宮崎県	-	3	-	-	-	5	-	1	-	-	-	5	-	3	-	1	-	-
鹿児島県	-	1	-	1	-	9	-	2	-	-	-	7	-	-	-	2	-	-
沖縄県	-	3	-	1	-	28	-	-	-	-	-	12	-	1	-	1	-	-

*2014年9月19日より届出対象疾患となりました。

報告数・累積報告数, 疾病・都道府県別 2016年31週

	バンコマイシン耐性腸球菌感染症		風しん		麻しん		薬剤耐性アシネトバクター感染症*	
	報告数	累積	報告数	累積	報告数	累積	報告数	累積
総数	-	30	-	91	1	17	-	23
北海道	-	2	-	-	-	1	-	-
青森県	-	-	-	-	-	-	-	-
岩手県	-	-	-	2	-	-	-	-
宮城県	-	-	-	1	-	-	-	-
秋田県	-	-	-	-	-	-	-	-
山形県	-	-	-	-	-	-	-	1
福島県	-	-	-	1	-	-	-	-
茨城県	-	1	-	-	-	1	-	-
栃木県	-	-	-	1	-	-	-	-
群馬県	-	1	-	1	-	1	-	-
埼玉県	-	6	-	4	-	3	-	3
千葉県	-	-	-	7	1	3	-	2
東京都	-	-	-	12	-	4	-	1
神奈川県	-	3	-	7	-	-	-	3
新潟県	-	-	-	1	-	-	-	-
富山県	-	-	-	-	-	-	-	1
石川県	-	-	-	1	-	-	-	-
福井県	-	-	-	1	-	-	-	-
山梨県	-	-	-	1	-	-	-	-
長野県	-	-	-	2	-	-	-	-
岐阜県	-	-	-	2	-	-	-	-
静岡県	-	2	-	6	-	1	-	-
愛知県	-	-	-	18	-	-	-	1
三重県	-	1	-	-	-	1	-	1
滋賀県	-	-	-	-	-	-	-	-
京都府	-	1	-	-	-	-	-	5
大阪府	-	5	-	8	-	-	-	2
兵庫県	-	-	-	8	-	2	-	-
奈良県	-	1	-	-	-	-	-	-
和歌山県	-	-	-	-	-	-	-	1
鳥取県	-	-	-	-	-	-	-	-
島根県	-	-	-	-	-	-	-	-
岡山県	-	-	-	-	-	-	-	-
広島県	-	-	-	-	-	-	-	-
山口県	-	-	-	-	-	-	-	-
徳島県	-	-	-	-	-	-	-	-
香川県	-	-	-	-	-	-	-	-
愛媛県	-	-	-	-	-	-	-	-
高知県	-	-	-	-	-	-	-	-
福岡県	-	2	-	3	-	-	-	1
佐賀県	-	-	-	-	-	-	-	-
長崎県	-	1	-	-	-	-	-	-
熊本県	-	-	-	1	-	-	-	1
大分県	-	-	-	-	-	-	-	-
宮崎県	-	-	-	-	-	-	-	-
鹿児島県	-	-	-	1	-	-	-	-
沖縄県	-	4	-	2	-	-	-	-

*鳥インフルエンザ及び新型インフルエンザ等感染症を除く。

報告数・定点当り報告数, 疾病・都道府県別

2016年31週

	インフルエンザ*		RSウイルス感染症		咽頭結膜熱		A群溶血性レンサ球菌咽頭炎		感染性胃腸炎		水痘		手足口病		伝染性紅斑		突発性発しん	
	報告数	定点当り	報告数	報告数	報告数	定点当り	報告数	定点当り	報告数	定点当り	報告数	定点当り	報告数	定点当り	報告数	定点当り	報告数	定点当り
総数	80	0.02	1082	1309	0.42	4821	1.53	11310	3.59	875	0.28	2373	0.75	769	0.24	1558	0.49	
北海道	-	-	83	58	0.41	289	2.04	196	1.38	56	0.39	63	0.44	41	0.29	51	0.36	
青森県	-	-	14	14	0.33	59	1.40	102	2.43	7	0.17	8	0.19	11	0.26	18	0.43	
岩手県	1	0.02	2	25	0.63	112	2.80	118	2.95	5	0.13	15	0.38	3	0.08	23	0.58	
宮城県	-	-	16	14	0.24	119	2.02	162	2.75	23	0.39	172	2.92	-	-	47	0.80	
秋田県	-	-	-	6	0.17	44	1.26	62	1.77	7	0.20	22	0.63	9	0.26	9	0.26	
山形県	-	-	17	18	0.60	86	2.87	88	2.93	4	0.13	23	0.77	9	0.30	25	0.83	
福島県	-	-	21	21	0.46	55	1.20	59	1.28	13	0.28	20	0.43	30	0.65	33	0.72	
茨城県	5	0.04	2	19	0.25	107	1.43	276	3.68	19	0.25	83	1.11	10	0.13	23	0.31	
栃木県	-	-	6	9	0.19	36	0.75	57	1.19	12	0.25	38	0.79	34	0.71	25	0.52	
群馬県	-	-	9	23	0.40	103	1.81	187	3.28	16	0.28	12	0.21	19	0.33	25	0.44	
埼玉県	5	0.02	49	51	0.32	296	1.85	606	3.79	71	0.44	147	0.92	29	0.18	65	0.41	
千葉県	1	0.00	34	47	0.35	344	2.55	388	2.87	39	0.29	302	2.24	24	0.18	56	0.41	
東京都	5	0.01	93	78	0.30	423	1.64	1139	4.41	86	0.33	261	1.01	48	0.19	145	0.56	
神奈川県	5	0.02	51	79	0.38	283	1.36	729	3.50	80	0.38	206	0.99	44	0.21	108	0.52	
新潟県	8	0.09	28	26	0.45	71	1.22	208	3.59	11	0.19	29	0.50	8	0.14	27	0.47	
富山県	-	-	3	6	0.21	20	0.69	113	3.90	9	0.31	13	0.45	6	0.21	13	0.45	
石川県	-	-	4	7	0.24	52	1.79	87	3.00	1	0.03	17	0.59	2	0.07	8	0.28	
福井県	-	-	-	34	1.55	44	2.00	83	3.77	3	0.14	1	0.05	6	0.27	7	0.32	
山梨県	-	-	5	6	0.25	19	0.79	61	2.54	11	0.46	19	0.79	11	0.46	7	0.29	
長野県	1	0.01	-	14	0.26	97	1.83	150	2.83	15	0.28	39	0.74	25	0.47	21	0.40	
岐阜県	1	0.01	1	13	0.25	51	0.96	98	1.85	7	0.13	35	0.66	4	0.08	21	0.40	
静岡県	5	0.04	6	29	0.33	153	1.72	254	2.85	16	0.18	46	0.52	20	0.22	47	0.53	
愛知県	-	-	16	74	0.41	209	1.15	565	3.12	27	0.15	64	0.35	50	0.28	74	0.41	
三重県	-	-	10	12	0.27	38	0.84	139	3.09	8	0.18	15	0.33	34	0.76	22	0.49	
滋賀県	1	0.02	1	11	0.34	37	1.16	110	3.44	5	0.16	17	0.53	10	0.31	16	0.50	
京都府	-	-	1	24	0.32	65	0.86	277	3.64	16	0.21	121	1.59	10	0.13	28	0.37	
大阪府	7	0.02	87	111	0.55	317	1.58	752	3.74	66	0.33	55	0.27	23	0.11	116	0.58	
兵庫県	-	-	22	57	0.45	131	1.02	567	4.43	45	0.35	66	0.52	20	0.16	53	0.41	
奈良県	-	-	18	10	0.29	23	0.68	101	2.97	4	0.12	12	0.35	26	0.76	15	0.44	
和歌山県	-	-	4	11	0.35	6	0.19	73	2.35	8	0.26	9	0.29	8	0.26	7	0.23	
鳥取県	2	0.07	2	5	0.26	56	2.95	87	4.58	9	0.47	8	0.42	5	0.26	8	0.42	
島根県	1	0.03	1	15	0.65	41	1.78	119	5.17	5	0.22	2	0.09	16	0.70	15	0.65	
岡山県	1	0.01	-	12	0.22	22	0.41	201	3.72	16	0.30	28	0.52	6	0.11	21	0.39	
広島県	1	0.01	43	31	0.44	124	1.75	298	4.20	18	0.25	12	0.17	29	0.41	28	0.39	
山口県	-	-	44	27	0.56	102	2.13	189	3.94	12	0.25	12	0.25	24	0.50	44	0.92	
徳島県	-	-	3	3	0.13	11	0.48	217	9.43	1	0.04	8	0.35	3	0.13	15	0.65	
香川県	2	0.04	4	14	0.50	49	1.75	129	4.61	12	0.43	8	0.29	4	0.14	11	0.39	
愛媛県	-	-	3	19	0.51	73	1.97	222	6.00	5	0.14	19	0.51	20	0.54	27	0.73	
高知県	-	-	6	10	0.33	20	0.67	62	2.07	5	0.17	8	0.27	6	0.20	9	0.30	
福岡県	-	-	180	101	0.84	225	1.88	644	5.37	25	0.21	32	0.27	17	0.14	79	0.66	
佐賀県	1	0.03	6	6	0.26	28	1.22	37	1.61	7	0.30	7	0.30	1	0.04	14	0.61	
長崎県	-	-	15	33	0.75	55	1.25	119	2.70	9	0.20	6	0.14	6	0.14	23	0.52	
熊本県	1	0.01	40	13	0.26	59	1.18	252	5.04	15	0.30	24	0.48	7	0.14	39	0.78	
大分県	2	0.03	3	15	0.42	87	2.42	313	8.69	8	0.22	5	0.14	2	0.06	32	0.89	
宮崎県	-	-	28	15	0.42	66	1.83	211	5.86	18	0.50	39	1.08	37	1.03	31	0.86	
鹿児島県	7	0.08	65	37	0.67	89	1.62	262	4.76	13	0.24	165	3.00	9	0.16	17	0.31	
沖縄県	17	0.29	36	46	1.35	25	0.74	141	4.15	7	0.21	60	1.76	3	0.09	10	0.29	

*髄膜炎菌、肺炎球菌、インフルエンザ菌を原因として同定された場合を除く。
 **オウム病を除く。

報告数・定点当り報告数, 疾病・都道府県別

2016年31週

	百日咳		ヘルパンギーナ		流行性耳下腺炎		急性出血性結膜炎		流行性角結膜炎		細菌性髄膜炎*		無菌性髄膜炎		マイコプラズマ肺炎		クラミジア肺炎**	
	報告数	定点当り	報告数	定点当り	報告数	定点当り	報告数	定点当り	報告数	定点当り	報告数	定点当り	報告数	定点当り	報告数	定点当り	報告数	定点当り
総数	73	0.02	11421	3.62	3682	1.17	6	0.01	559	0.81	14	0.03	35	0.07	438	0.93	5	0.01
北海道	3	0.02	481	3.39	168	1.18	-	-	10	0.36	1	0.04	-	-	31	1.35	1	0.04
青森県	-	-	42	1.00	17	0.40	-	-	6	0.55	-	-	-	-	3	0.50	-	-
岩手県	-	-	66	1.65	16	0.40	-	-	9	0.64	-	-	-	-	9	0.47	-	-
宮城県	-	-	418	7.08	27	0.46	-	-	3	0.25	1	0.08	-	-	6	0.50	-	-
秋田県	5	0.14	45	1.29	6	0.17	-	-	1	0.14	-	-	-	-	6	0.75	-	-
山形県	-	-	420	14.00	37	1.23	-	-	6	0.75	1	0.10	-	-	5	0.50	-	-
福島県	-	-	284	6.17	6	0.13	-	-	15	1.25	-	-	-	-	1	0.14	-	-
茨城県	4	0.05	269	3.59	75	1.00	-	-	30	1.76	-	-	-	-	14	1.08	-	-
栃木県	-	-	350	7.29	36	0.75	-	-	10	0.83	-	-	-	-	7	1.00	-	-
群馬県	1	0.02	295	5.18	57	1.00	-	-	8	0.57	-	-	-	-	12	1.50	-	-
埼玉県	1	0.01	926	5.79	210	1.31	-	-	17	0.41	-	-	2	0.20	5	0.50	-	-
千葉県	8	0.06	714	5.29	110	0.81	-	-	28	0.80	-	-	4	0.44	12	1.33	-	-
東京都	7	0.03	1352	5.24	235	0.91	-	-	21	0.54	2	0.08	2	0.08	23	0.92	-	-
神奈川県	1	0.00	1013	4.87	277	1.33	2	0.04	110	2.29	-	-	-	-	6	0.67	-	-
新潟県	8	0.14	636	10.97	152	2.62	1	0.10	5	0.50	1	0.08	-	-	5	0.38	2	0.15
富山県	-	-	147	5.07	65	2.24	-	-	1	0.14	-	-	-	-	7	1.40	-	-
石川県	-	-	116	4.00	31	1.07	-	-	1	0.14	-	-	-	-	5	1.00	-	-
福井県	1	0.05	78	3.55	14	0.64	-	-	-	-	-	-	-	-	7	1.17	-	-
山梨県	-	-	129	5.38	12	0.50	-	-	1	0.11	-	-	1	0.10	3	0.30	-	-
長野県	2	0.04	333	6.28	68	1.28	-	-	12	1.09	-	-	1	0.09	8	0.73	-	-
岐阜県	-	-	127	2.40	32	0.60	-	-	5	0.45	-	-	1	0.20	16	3.20	-	-
静岡県	1	0.01	301	3.38	67	0.75	1	0.05	8	0.38	-	-	1	0.10	12	1.20	-	-
愛知県	1	0.01	572	3.16	159	0.88	-	-	35	1.03	-	-	3	0.21	21	1.50	-	-
三重県	1	0.02	174	3.87	15	0.33	1	0.08	3	0.25	1	0.11	2	0.22	2	0.22	-	-
滋賀県	-	-	137	4.28	31	0.97	-	-	3	0.38	-	-	1	0.14	-	-	-	-
京都府	2	0.03	111	1.46	84	1.11	-	-	2	0.11	-	-	-	-	5	0.71	1	0.14
大阪府	3	0.01	418	2.08	394	1.96	-	-	49	0.94	1	0.06	1	0.06	27	1.59	-	-
兵庫県	1	0.01	325	2.54	191	1.49	-	-	17	0.49	2	0.18	1	0.09	13	1.18	-	-
奈良県	1	0.03	58	1.71	69	2.03	1	0.10	6	0.60	-	-	-	-	4	0.67	-	-
和歌山県	-	-	56	1.81	35	1.13	-	-	-	-	-	-	3	0.27	4	0.36	1	0.09
鳥取県	-	-	55	2.89	24	1.26	-	-	5	1.00	-	-	2	0.40	4	0.80	-	-
島根県	-	-	18	0.78	31	1.35	-	-	-	-	-	-	3	0.38	6	0.75	-	-
岡山県	1	0.02	80	1.48	75	1.39	-	-	1	0.08	-	-	-	-	2	0.40	-	-
広島県	1	0.01	51	0.72	56	0.79	-	-	13	0.68	-	-	-	-	11	0.52	-	-
山口県	2	0.04	49	1.02	29	0.60	-	-	6	0.67	1	0.11	-	-	9	1.00	-	-
徳島県	-	-	36	1.57	26	1.13	-	-	-	-	-	-	-	-	1	0.14	-	-
香川県	2	0.07	43	1.54	55	1.96	-	-	2	0.40	-	-	-	-	8	1.60	-	-
愛媛県	-	-	84	2.27	22	0.59	-	-	18	2.25	-	-	-	-	6	1.00	-	-
高知県	-	-	48	1.60	18	0.60	-	-	-	-	2	0.25	-	-	6	0.75	-	-
福岡県	5	0.04	121	1.01	189	1.58	-	-	35	1.35	-	-	3	0.20	35	2.33	-	-
佐賀県	1	0.04	18	0.78	45	1.96	-	-	2	0.50	1	0.17	1	0.17	8	1.33	-	-
長崎県	-	-	39	0.89	49	1.11	-	-	6	0.75	-	-	2	0.17	12	1.00	-	-
熊本県	-	-	92	1.84	115	2.30	-	-	3	0.33	-	-	-	-	5	0.33	-	-
大分県	6	0.17	93	2.58	18	0.50	-	-	-	-	-	-	-	-	22	2.00	-	-
宮崎県	-	-	105	2.92	86	2.39	-	-	12	2.00	-	-	-	-	4	0.57	-	-
鹿児島県	-	-	77	1.40	135	2.45	-	-	20	2.86	-	-	-	-	8	0.67	-	-
沖縄県	4	0.12	19	0.56	13	0.38	-	-	14	1.56	-	-	1	0.14	12	1.71	-	-

*病原体がロタウイルスであるものに限る。2013年10月14日より届出対象疾患となりました。

 報告数・定点当り報告数,
 疾病・都道府県別 2016年31週

	感染性胃腸炎 (ロタウイルス)*	
	報告数	定点当り
総 数	7	0.01
北海道	-	-
青森県	1	0.17
岩手県	1	0.05
宮城県	-	-
秋田県	-	-
山形県	-	-
福島県	-	-
茨城県	-	-
栃木県	-	-
群馬県	-	-
埼玉県	-	-
千葉県	-	-
東京都	-	-
神奈川県	-	-
新潟県	-	-
富山県	-	-
石川県	1	0.20
福井県	-	-
山梨県	-	-
長野県	-	-
岐阜県	-	-
静岡県	-	-
愛知県	-	-
三重県	-	-
滋賀県	-	-
京都府	-	-
大阪府	-	-
兵庫県	-	-
奈良県	-	-
和歌山県	-	-
鳥取県	-	-
島根県	1	0.13
岡山県	-	-
広島県	-	-
山口県	-	-
徳島県	-	-
香川県	-	-
愛媛県	-	-
高知県	1	0.13
福岡県	-	-
佐賀県	-	-
長崎県	1	0.08
熊本県	-	-
大分県	-	-
宮崎県	-	-
鹿児島県	-	-
沖縄県	1	0.14

 報告数・疾病・都道府県別
 2016年31週

	インフルエンザ (入院患者)
	報告数
総 数	4
北海道	-
青森県	-
岩手県	-
宮城県	-
秋田県	-
山形県	-
福島県	-
茨城県	-
栃木県	-
群馬県	-
埼玉県	1
千葉県	-
東京都	-
神奈川県	1
新潟県	-
富山県	-
石川県	-
福井県	-
山梨県	-
長野県	-
岐阜県	-
静岡県	-
愛知県	-
三重県	-
滋賀県	-
京都府	-
大阪府	-
兵庫県	-
奈良県	-
和歌山県	-
鳥取県	-
島根県	1
岡山県	-
広島県	-
山口県	-
徳島県	-
香川県	1
愛媛県	-
高知県	-
福岡県	-
佐賀県	-
長崎県	-
熊本県	-
大分県	-
宮崎県	-
鹿児島県	-
沖縄県	-

獣医師が届出を行う感染症と対象動物

報告数・累積報告数, 疾病・都道府県別

2016年31週

	エボラ出血熱		マールブルグ病		ペスト		重症急性呼吸器症候群(SARS)						細菌性赤痢		ウエストナイル熱		エキノкокクス症	
	サル		サル		プレーリードッグ	イタチアナグマ		タヌキ		ハクビシン		サル		鳥類		犬		
	報告数	累積	報告数	累積	報告数	累積	報告数	累積	報告数	累積	報告数	累積	報告数	累積	報告数	累積	報告数	累積
総 数	-	-	-	-	-	-	-	-	-	-	-	-	2	-	-	-	1	
北海道	-	-	-	-	-	-	-	-	-	-	-	-	-	-	-	-	1	
青森県	-	-	-	-	-	-	-	-	-	-	-	-	-	-	-	-	-	
岩手県	-	-	-	-	-	-	-	-	-	-	-	-	-	-	-	-	-	
宮城県	-	-	-	-	-	-	-	-	-	-	-	-	-	-	-	-	-	
秋田県	-	-	-	-	-	-	-	-	-	-	-	-	-	-	-	-	-	
山形県	-	-	-	-	-	-	-	-	-	-	-	-	-	-	-	-	-	
福島県	-	-	-	-	-	-	-	-	-	-	-	-	-	-	-	-	-	
茨城県	-	-	-	-	-	-	-	-	-	-	-	-	-	-	-	-	-	
栃木県	-	-	-	-	-	-	-	-	-	-	-	-	-	-	-	-	-	
群馬県	-	-	-	-	-	-	-	-	-	-	-	-	-	-	-	-	-	
埼玉県	-	-	-	-	-	-	-	-	-	-	-	-	-	-	-	-	-	
千葉県	-	-	-	-	-	-	-	-	-	-	-	-	-	-	-	-	-	
東京都	-	-	-	-	-	-	-	-	-	-	-	-	-	-	-	-	-	
神奈川県	-	-	-	-	-	-	-	-	-	-	-	-	-	-	-	-	-	
新潟県	-	-	-	-	-	-	-	-	-	-	-	-	-	-	-	-	-	
富山県	-	-	-	-	-	-	-	-	-	-	-	-	-	-	-	-	-	
石川県	-	-	-	-	-	-	-	-	-	-	-	-	-	-	-	-	-	
福井県	-	-	-	-	-	-	-	-	-	-	-	-	-	-	-	-	-	
山梨県	-	-	-	-	-	-	-	-	-	-	-	-	-	-	-	-	-	
長野県	-	-	-	-	-	-	-	-	-	-	-	-	2	-	-	-	-	
岐阜県	-	-	-	-	-	-	-	-	-	-	-	-	-	-	-	-	-	
静岡県	-	-	-	-	-	-	-	-	-	-	-	-	-	-	-	-	-	
愛知県	-	-	-	-	-	-	-	-	-	-	-	-	-	-	-	-	-	
三重県	-	-	-	-	-	-	-	-	-	-	-	-	-	-	-	-	-	
滋賀県	-	-	-	-	-	-	-	-	-	-	-	-	-	-	-	-	-	
京都府	-	-	-	-	-	-	-	-	-	-	-	-	-	-	-	-	-	
大阪府	-	-	-	-	-	-	-	-	-	-	-	-	-	-	-	-	-	
兵庫県	-	-	-	-	-	-	-	-	-	-	-	-	-	-	-	-	-	
奈良県	-	-	-	-	-	-	-	-	-	-	-	-	-	-	-	-	-	
和歌山県	-	-	-	-	-	-	-	-	-	-	-	-	-	-	-	-	-	
鳥取県	-	-	-	-	-	-	-	-	-	-	-	-	-	-	-	-	-	
島根県	-	-	-	-	-	-	-	-	-	-	-	-	-	-	-	-	-	
岡山県	-	-	-	-	-	-	-	-	-	-	-	-	-	-	-	-	-	
広島県	-	-	-	-	-	-	-	-	-	-	-	-	-	-	-	-	-	
山口県	-	-	-	-	-	-	-	-	-	-	-	-	-	-	-	-	-	
徳島県	-	-	-	-	-	-	-	-	-	-	-	-	-	-	-	-	-	
香川県	-	-	-	-	-	-	-	-	-	-	-	-	-	-	-	-	-	
愛媛県	-	-	-	-	-	-	-	-	-	-	-	-	-	-	-	-	-	
高知県	-	-	-	-	-	-	-	-	-	-	-	-	-	-	-	-	-	
福岡県	-	-	-	-	-	-	-	-	-	-	-	-	-	-	-	-	-	
佐賀県	-	-	-	-	-	-	-	-	-	-	-	-	-	-	-	-	-	
長崎県	-	-	-	-	-	-	-	-	-	-	-	-	-	-	-	-	-	
熊本県	-	-	-	-	-	-	-	-	-	-	-	-	-	-	-	-	-	
大分県	-	-	-	-	-	-	-	-	-	-	-	-	-	-	-	-	-	
宮崎県	-	-	-	-	-	-	-	-	-	-	-	-	-	-	-	-	-	
鹿児島県	-	-	-	-	-	-	-	-	-	-	-	-	-	-	-	-	-	
沖縄県	-	-	-	-	-	-	-	-	-	-	-	-	-	-	-	-	-	

報告数・累積報告数, 疾病・都道府県別 2016年31週

	結核		鳥インフルエンザ(H5N1又はH7N9)		中東呼吸器症候群(MERS)	
	サル		鳥類		ヒトコブラクダ	
	報告数	累積	報告数	累積	報告数	累積
総数	-	-	-	-	-	-
北海道	-	-	-	-	-	-
青森県	-	-	-	-	-	-
岩手県	-	-	-	-	-	-
宮城県	-	-	-	-	-	-
秋田県	-	-	-	-	-	-
山形県	-	-	-	-	-	-
福島県	-	-	-	-	-	-
茨城県	-	-	-	-	-	-
栃木県	-	-	-	-	-	-
群馬県	-	-	-	-	-	-
埼玉県	-	-	-	-	-	-
千葉県	-	-	-	-	-	-
東京都	-	-	-	-	-	-
神奈川県	-	-	-	-	-	-
新潟県	-	-	-	-	-	-
富山県	-	-	-	-	-	-
石川県	-	-	-	-	-	-
福井県	-	-	-	-	-	-
山梨県	-	-	-	-	-	-
長野県	-	-	-	-	-	-
岐阜県	-	-	-	-	-	-
静岡県	-	-	-	-	-	-
愛知県	-	-	-	-	-	-
三重県	-	-	-	-	-	-
滋賀県	-	-	-	-	-	-
京都府	-	-	-	-	-	-
大阪府	-	-	-	-	-	-
兵庫県	-	-	-	-	-	-
奈良県	-	-	-	-	-	-
和歌山県	-	-	-	-	-	-
鳥取県	-	-	-	-	-	-
島根県	-	-	-	-	-	-
岡山県	-	-	-	-	-	-
広島県	-	-	-	-	-	-
山口県	-	-	-	-	-	-
徳島県	-	-	-	-	-	-
香川県	-	-	-	-	-	-
愛媛県	-	-	-	-	-	-
高知県	-	-	-	-	-	-
福岡県	-	-	-	-	-	-
佐賀県	-	-	-	-	-	-
長崎県	-	-	-	-	-	-
熊本県	-	-	-	-	-	-
大分県	-	-	-	-	-	-
宮崎県	-	-	-	-	-	-
鹿児島県	-	-	-	-	-	-
沖縄県	-	-	-	-	-	-

感染症週報 第18巻 第31号 2016年8月19日発行
 発行：国立感染症研究所

厚生労働省健康局結核感染症課
 厚生労働省大臣官房統計情報部

事務局：国立感染症研究所感染症疫学センター
 〒162-8640東京都新宿区戸山1-23-1

T E L : 03-5285-1111

F A X : 03-5285-1129

U R L : <http://www.nih.go.jp/niid/ja/from-idsc.html>

<国立感染症研究所 感染症疫学センター>

<http://www.mhlw.go.jp/>

<厚生労働省>

<http://www.forth.go.jp/>

<旅行者のための海外感染症情報(厚生労働省検疫所)>

本週報は、感染症法に基づくものであり、全国の医療従事者、定点医療機関、保健所、保健所設置市、特別区、都道府県、地方衛生研究所、検疫所の皆様のご協力を得て、国立感染症研究所感染症疫学センターにおいて編集したものです。

また、本週報は速報性を重視しておりますので、今後調査などの結果に応じて、若干の変更が生じることがありますが、その場合には週報上にて訂正させていただきます。

「感染症の話」及び「読者のコーナー」の回答欄の内容に関する責は、それぞれの執筆者及び回答者に属しますが、内容に関するご質問、ご意見については事務局でお受けいたします。

なお、週報の内容について、学術的研究、あるいは公衆衛生活動にかかわる業務以外の目的においては、無断転載を禁じます。