

マークをクリックするとそのページを見ることができます



発生動向総覧
P.2-6

<第32週> 流行性耳下腺炎の定点当たり報告数は2週連続で減少したが、過去5年間の同時期と比較してかなり多い / その他最新動向



注目すべき感染症

<今週は該当記事はありません>



感染症関連情報
P.7

病原体情報 / 海外感染症情報



速報

<今週は該当記事はありません>



読者のコーナー

<今週は該当記事はありません>



グラフ総覧(32週)
P.8-14



グラフ総覧(7月)
P.15-19



7月のデータ
P.20-22



32週のデータ
P.23-37



発生動向総覧

<第32週コメント> 8月17日集計分

◆全数報告の感染症

注意: これは当該週に診断された報告症例の集計です。しかし、迅速に情報還元するために期日を決めて集計を行いますので、当該週に診断された症例の報告が集計の期日以降に届くこともあります。それらについては一部を除いて発生動向総覧では扱いませんが、翌週あるいはそれ以降に、巻末の表の累積数に加えられることになります。

※感染経路、感染原因、感染地域については、確定あるいは推定として記載されていたものを示します。

1類感染症

報告なし

2類感染症

結核321例

3類感染症

細菌性赤痢4例

菌種: *S. sonnei* (D群) 4例__感染地域: インド2例、スリランカ1例、台湾/インドネシア1例

腸管出血性大腸菌感染症142例(有症者77例、うちHUS 1例、死亡1例)

感染地域: 国内139例、英国/フランス1例、国内・国外不明2例
国内の多い感染地域: 佐賀県36例*、宮城県10例、東京都10例、神奈川県8例、岐阜県6例、北海道5例、群馬県5例、埼玉県4例、千葉県4例、福井県4例

* 保育施設における集団感染例(O157 VT2)

年齢群: 0歳(6例)、1歳(9例)、2歳(14例)、3歳(11例)、4歳(8例)、5歳(3例)、6歳(1例)、7歳(4例)、8歳(1例)、9歳(2例)、10代(12例)、20代(19例)、30代(16例)、40代(8例)、50代(7例)、60代(12例)、70代(3例)、80代(5例)、90代(1例)

血清型・毒素型: O157 VT2(64例)、O157 VT1・VT2(35例)、O26 VT1(15例)、O157 VT不明(8例)、O157 VT1(4例)、O121 VT2(3例)、O103 VT1(2例)、O26 VT2(1例)、O91 VT1(1例)、O115 VT1(1例)、O145 VT1(1例)、その他・不明(7例)

累積報告数: 1,624例(有症者1,027例、うちHUS 35例、死亡5例)

4類感染症

E型肝炎10例

感染地域(感染源): 北海道2例(生焼け豚レバー1例、馬刺し1例)、千葉県1例(不明)、愛知県1例(不明)、三重県1例(不明)、奈良県1例(不明)、広島県1例(井戸水の疑い)、国内(都道府県不明)2例(生の牛肉・豚肉1例、不明1例)、広島県/台湾1例(不明)

A型肝炎1例

感染地域: 東京都

- エキノкокクス症1例 多包条虫__感染地域: 北海道
 ダニ媒介脳炎1例 感染地域: 北海道
 チクングニア熱1例 感染地域: フィリピン
 デング熱4例 感染地域: フィリピン2例、インドネシア1例、スリランカ1例
 累積報告数: 200例(感染地域: 国外200例)
 日本紅斑熱5例 感染地域: 広島県2例、三重県1例、愛媛県1例、鹿児島県1例
 ボツリヌス症1例 食餌性ボツリヌス症__感染地域: 福岡県__感染源: 井戸水の疑い
- ライム病1例 感染地域: 北海道
 レジオネラ症23例(肺炎型21例、ポンティアック型1例、無症状病原体保有者1例)
 感染地域: 東京都2例、神奈川県2例、兵庫県2例、北海道1例、山形県1例、福島県1例、埼玉県1例、千葉県1例、新潟県1例、富山県1例、石川県1例、長野県1例、静岡県1例、三重県1例、滋賀県1例、大阪府1例、山口県1例、熊本県1例、鹿児島県1例、国内(都道府県不明)1例
 年齢群: 40代(1例)、50代(5例)、60代(4例)、70代(8例)、80代(5例)
 累積報告数: 846例

5類感染症

- アメーバ赤痢12例(腸管アメーバ症9例、腸管外アメーバ症3例)
 感染地域: 埼玉県2例、東京都2例、大阪府1例、奈良県1例、広島県1例、福岡県1例、鹿児島県1例、国内(都道府県不明)3例
 感染経路: 性的接触5例(異性間4例、異性間・同性間不明1例)、経口感染2例、その他・不明5例
- ウイルス性肝炎1例 C型__感染経路: 性的接触(異性間)
- カルバペネム耐性腸内細菌科細菌感染症19例
 菌検出検体: 血液4例、喀痰4例、尿4例、腹水2例、膿2例、その他・不明3例
 菌種: *E. aerogenes* 5例、*E. cloacae* 5例、*K. pneumoniae* 3例、*E. coli* 2例、その他・不明4例
 感染経路: 以前からの保菌6例、医療器具関連4例、手術部位2例、その他・不明7例
- 急性脳炎9例
 マイコプラズマ2例__年齢群: 7歳(1例)、10代(1例)
 パレコウイルス1例__年齢群: 0歳
 病原体不明6例__年齢群: 0歳(1例)、1歳(2例)、40代(1例)、70代(1例)、80代(1例)
- クロイツフェルト・ヤコブ病5例
 孤発性プリオン病古典型4例
 遺伝性プリオン病家族性1例
- 劇症型溶血性レンサ球菌感染症3例
 年齢群: 50代(1例)、70代(2例. うち1例死亡)

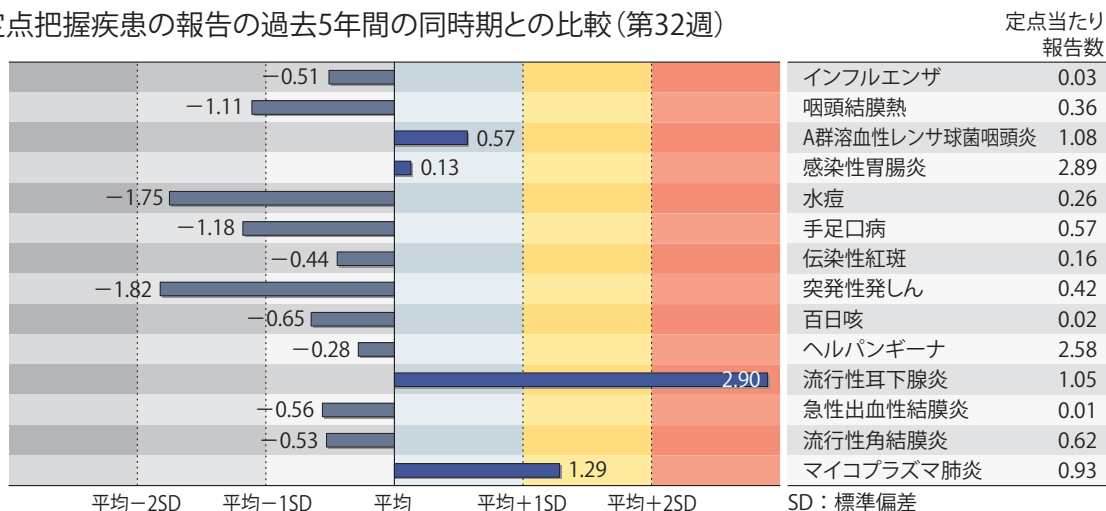
- 後天性免疫不全症候群14例(AIDS 2例、無症候11例、その他1例)
 感染地域: 国内13例、国内・国外不明1例
 感染経路: 性的接触13例(異性間4例、同性間9例)、不明1例
- ジアルジア症1例 感染地域: ミャンマー
- 侵襲性インフルエンザ菌感染症4例(菌検出検体: 血液4例)
 年齢群: 0歳(1例)、20代(1例)、30代(1例)、50代(1例)
- 侵襲性肺炎球菌感染症19例(菌検出検体: 血液16例、血液/髄液2例、髄液1例)
 年齢群: 0歳(2例)、1歳(2例)、10代(1例)、40代(2例)、50代(2例)、60代(2例)、70代(1例)、80代(5例. うち1例死亡)、90代(2例)
- 水痘(入院例に限る)1例(臨床診断例)
 年齢群: 7歳
- 梅毒49例(早期顕症I期23例、早期顕症II期16例、無症候10例)
 累積報告数: 2,591例
- 播種性クリプトコックス症2例
 菌検出検体: 血液1例、血液/胸水1例
 感染地域: 静岡県1例、国内(都道府県不明)1例
 年齢群: 80代(1例)、90代(1例. 死亡)
- 破傷風1例 年齢群: 70代
- 麻しん1例〔麻しん(検査診断例)〕
 感染地域: 千葉県
 年齢群: 1歳
 累積報告数: 19例〔麻しん(検査診断例13例、臨床診断例3例)、修飾麻しん3例〕

(補) 2015年第32週から2016年第31週までに診断されたものの報告遅れとして、細菌性赤痢1例〔菌種: *S. sonnei*(D群) 感染地域: インド〕、E型肝炎1例(感染地域: 埼玉県 感染源: 不明)、日本紅斑熱2例(感染地域: 千葉県1例、愛媛県1例)、レジオネラ症9例〔感染地域: 茨城県2例、秋田県1例、東京都1例、新潟県1例、愛知県1例、福岡県1例、熊本県1例、国内(都道府県不明)1例〕、レプトスピラ症1例(感染地域: 沖縄県 感染源: 河川)、カルバペネム耐性腸内細菌科細菌感染症16例(菌種: *E. aerogenes* 7例、*K. pneumoniae* 5例、*E. cloacae* 3例、その他1例)、急性脳炎8例〔ヒトパレコウイルス3型1例 年齢群: 0歳. 病原体不明7例 年齢群: 0歳(2例)、2歳(1例)、5歳(1例)、10代(1例)、20代(1例)、80代(1例)〕、劇症型溶血性レンサ球菌感染症5例〔年齢群: 50代(1例)、60代(1例)、70代(2例. うち1例死亡)、80代(1例)〕、水痘(入院例に限る)4例〔年齢群: 6歳(1例)、7歳(1例)、8歳(1例)、10代(1例)〕、梅毒33例(早期顕症I期15例、早期顕症II期8例、晩期顕症1例、先天梅毒1例、無症候8例)、麻しん1例〔検査診断例 感染地域: 国内(都道府県不明). 年齢群: 40代〕などの報告があった。

◆定点把握の対象となる5類感染症

全国の指定された医療機関(定点)から報告され、疾患により小児科定点(約3,000力所)、インフルエンザ(小児科・内科)定点(約5,000力所)、眼科定点(約600力所)、基幹定点(約500力所)に分かれています。また、定点当たり報告数は、報告数/定点医療機関数です(増減の目安は小数点第3位以下を含む)。

定点把握疾患の報告の過去5年間の同時期との比較(第32週)



当該週と過去5年間の平均(過去5年間の前週、当該週、後週の合計15週の平均)との差をグラフ上に表現した。

インフルエンザ

定点当たり報告数は増加した。都道府県別の上位3位は沖縄県(0.55)、鹿児島県(0.15)、静岡県(0.09)である。基幹定点からのインフルエンザ入院サーベイランスにおける報告数は3例と前週と比較して減少し、3都県から報告があった。

小児科定点報告疾患(主なもの)

RSウイルス感染症の報告数は1,052例と減少した。年齢別では1歳以下の報告数が全体の約81%を占めている。

咽頭結膜熱の定点当たり報告数は第24週以降減少が続いている。都道府県別の上位3位は沖縄県(1.32)、福井県(1.09)、長崎県(0.93)である。

A群溶血性レンサ球菌咽頭炎の定点当たり報告数は2週連続で減少した。都道府県別の上位3位は鳥取県(2.74)、山形県(1.90)、岩手県(1.75)、千葉県(1.75)である。

感染性胃腸炎の定点当たり報告数は2週連続で減少した。都道府県別の上位3位は徳島県(8.13)、大分県(7.86)、香川県(4.93)である。

水痘の定点当たり報告数は第29週以降減少が続いている。都道府県別の上位3位は広島県(0.52)、高知県(0.50)、山梨県(0.46)である。

手足口病の定点当たり報告数は減少した。都道府県別の上位3位は沖縄県(2.47)、鹿児島県(2.38)、宮城県(1.98)である。

伝染性紅斑の定点当たり報告数は2週連続で減少した。都道府県別の上位3位は宮崎県(0.92)、山梨県(0.54)、富山県(0.46)である。

流行性耳下腺炎の定点当たり報告数は2週連続で減少したが、過去5年間の同時期(前週、当該週、後週)と比較してかなり多い。都道府県別の上位3位は熊本県(2.35)、富山県(2.25)、鹿児島県(2.25)、宮崎県(2.22)である。

基幹定点報告疾患

マイコプラズマ肺炎の定点当たり報告数は横ばいであったが、過去5年間の同時期と比較してやや多い。都道府県別の上位3位は福岡県(2.80)、岐阜県(2.60)、香川県(2.00)である。

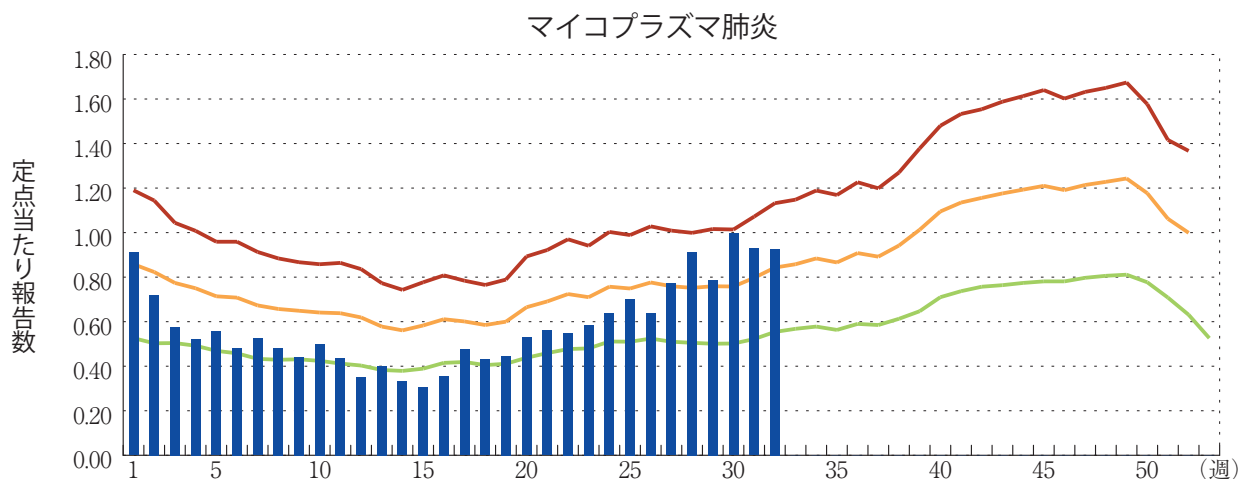
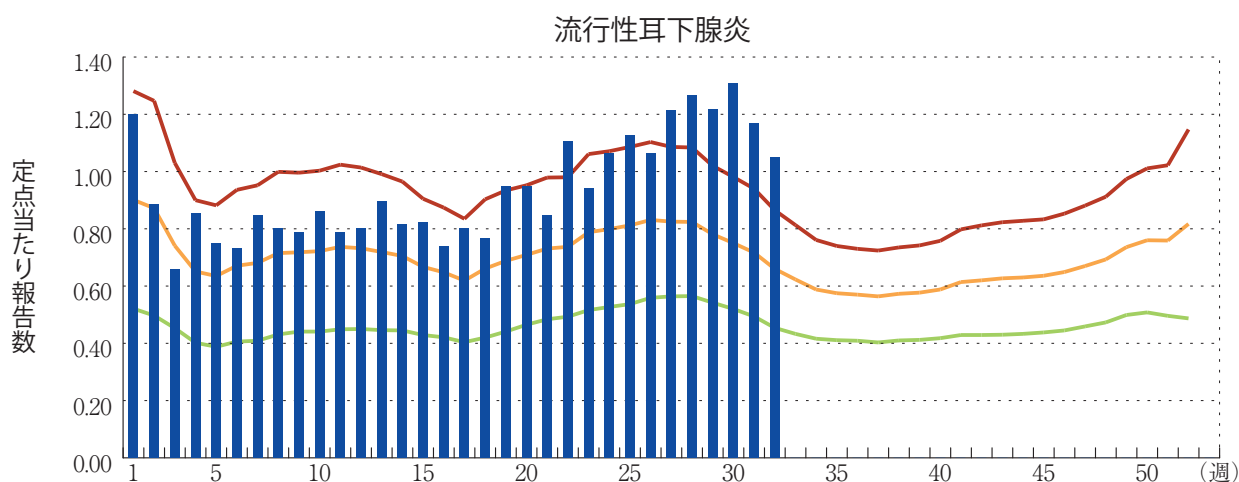
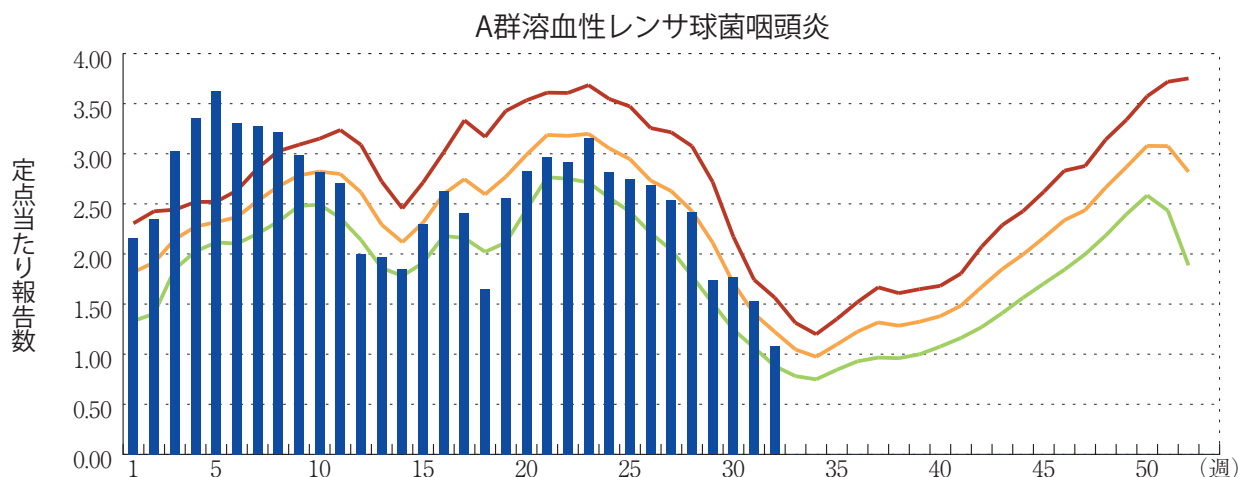
感染性胃腸炎(ロタウイルスに限る)の定点当たり報告数は横ばいであった。4道県から7例報告があり、年齢別では0歳(2例)、1～4歳(3例)、5～9歳(1例)、10代(1例)であった。

図. 主要定点把握疾患の過去5年間との週別比較(2016年第32週)

青のバーで示す本年の定点当たり報告数が赤のラインを超えているときには、過去5年間の週と比較してかなり多いことを示す。



*過去5年間の平均：前週、当該週、後週の合計15週の平均





感染症関連情報

◆病原体情報

病原微生物検出情報(IASR)：<http://www.nih.go.jp/niid/ja/iasr.html>

◆海外感染症情報

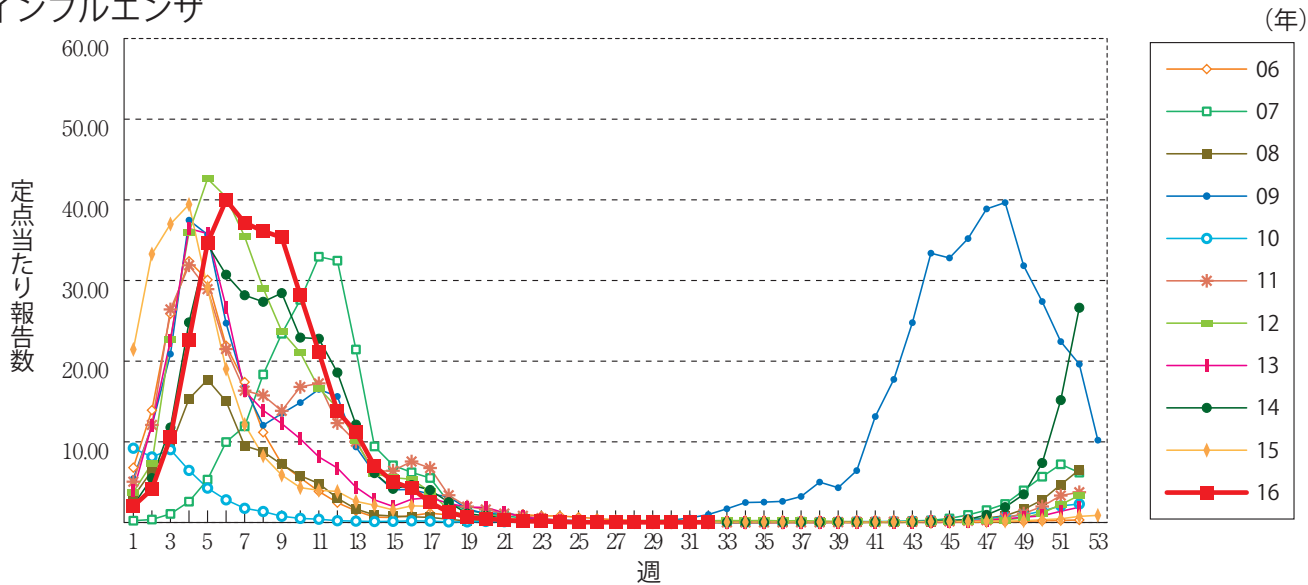
厚生労働省検疫所(FORTH)：<http://www.forth.go.jp/>

- ジカウイルス感染症の発生状況(更新27)
<http://www.forth.go.jp/topics/2016/08191011.html>
- ポリオの発生に対する対策を開始－ナイジェリア
<http://www.forth.go.jp/topics/2016/08181532.html>
- 鳥インフルエンザA(H7N9)の発生状況(更新10)
<http://www.forth.go.jp/topics/2016/08181031.html>
- コレラの流行発生について－中央アフリカ共和国
<http://www.forth.go.jp/topics/2016/08171133.html>
- 腸管出血性大腸菌の発生について－イギリス(更新)
<http://www.forth.go.jp/topics/2016/08171048.html>
- 黄熱の発生状況(更新15)
<http://www.forth.go.jp/topics/2016/08151030.html>

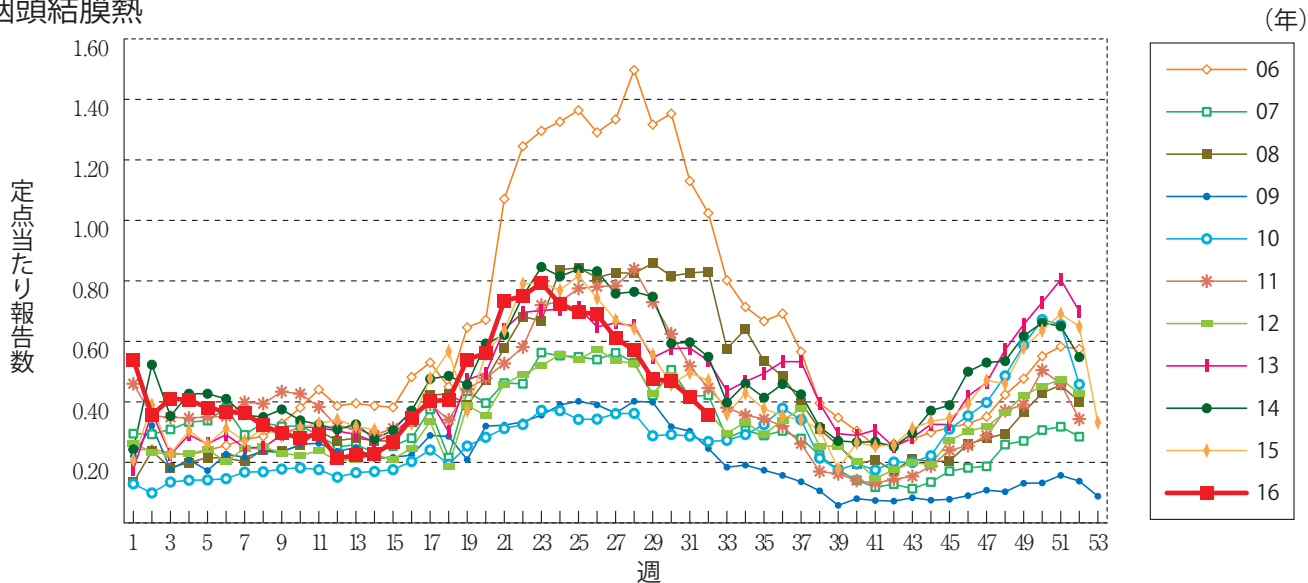


グラフ総覧(32週)

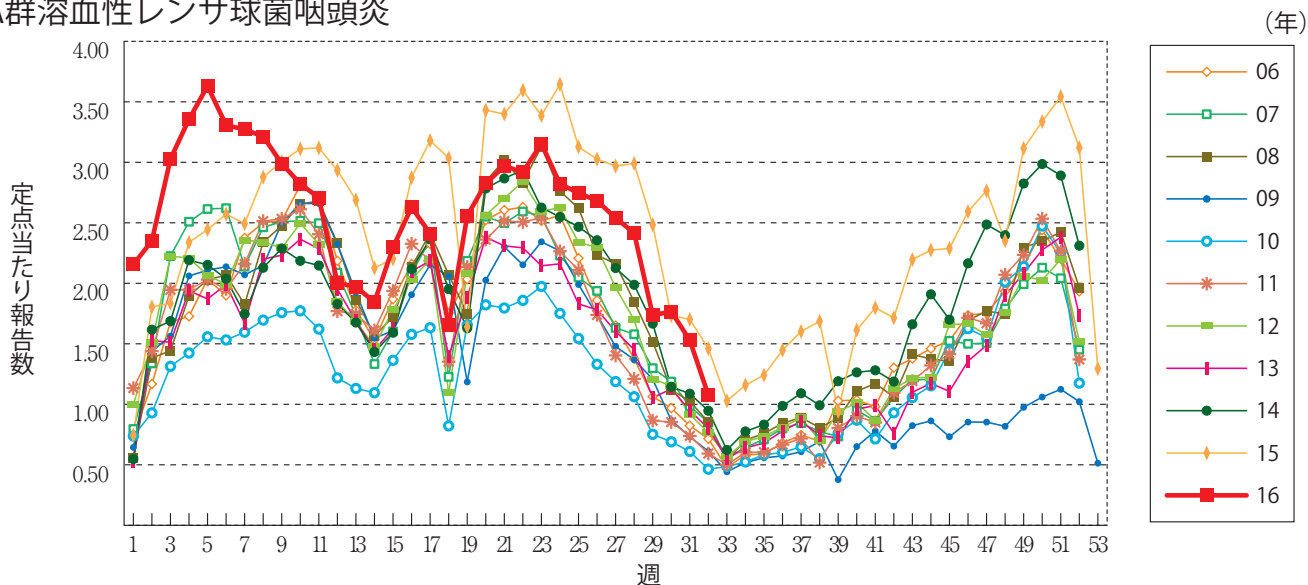
インフルエンザ



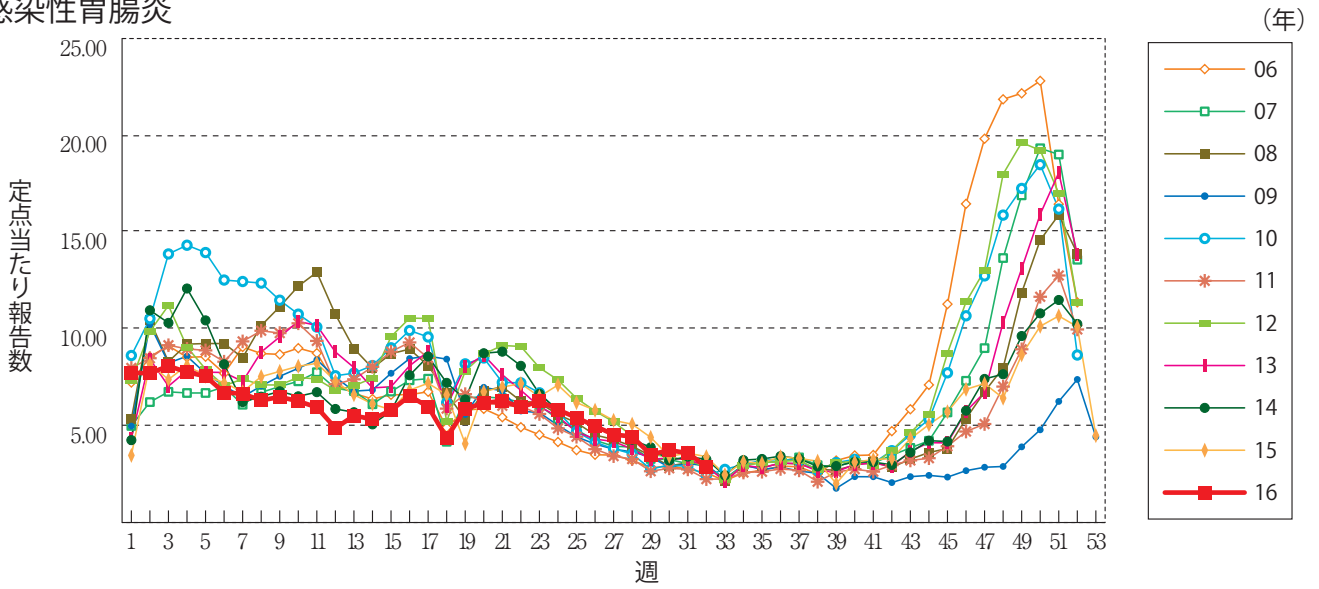
咽頭結膜熱



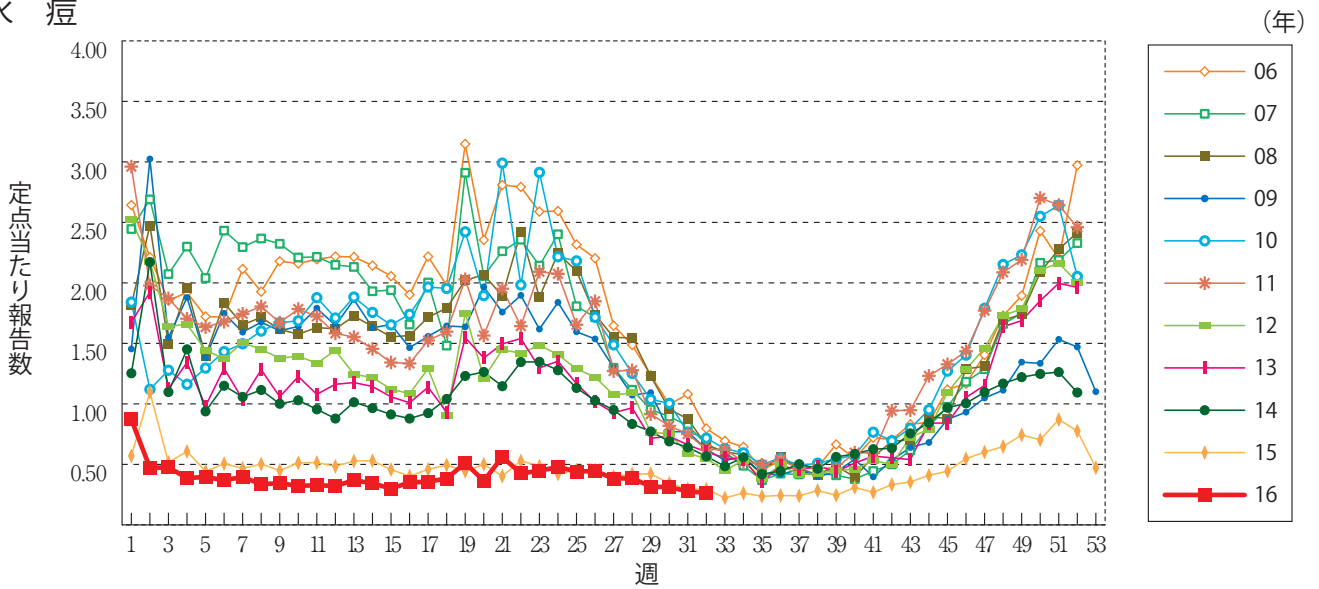
A群溶血性レンサ球菌咽頭炎



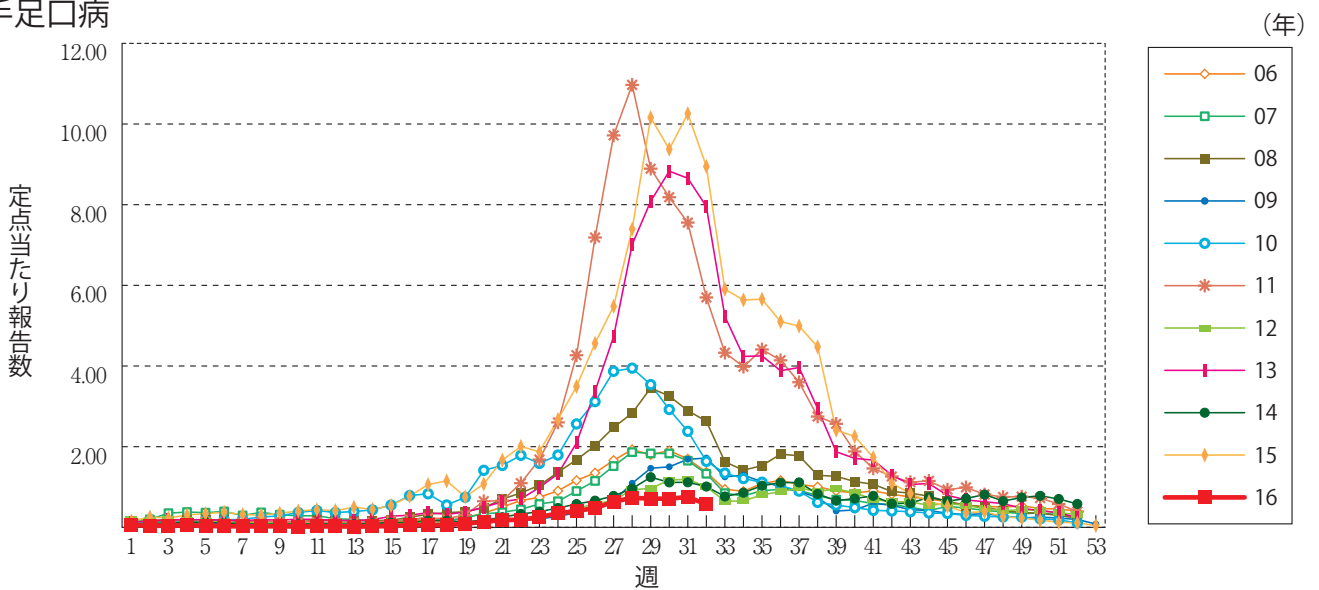
感染性胃腸炎



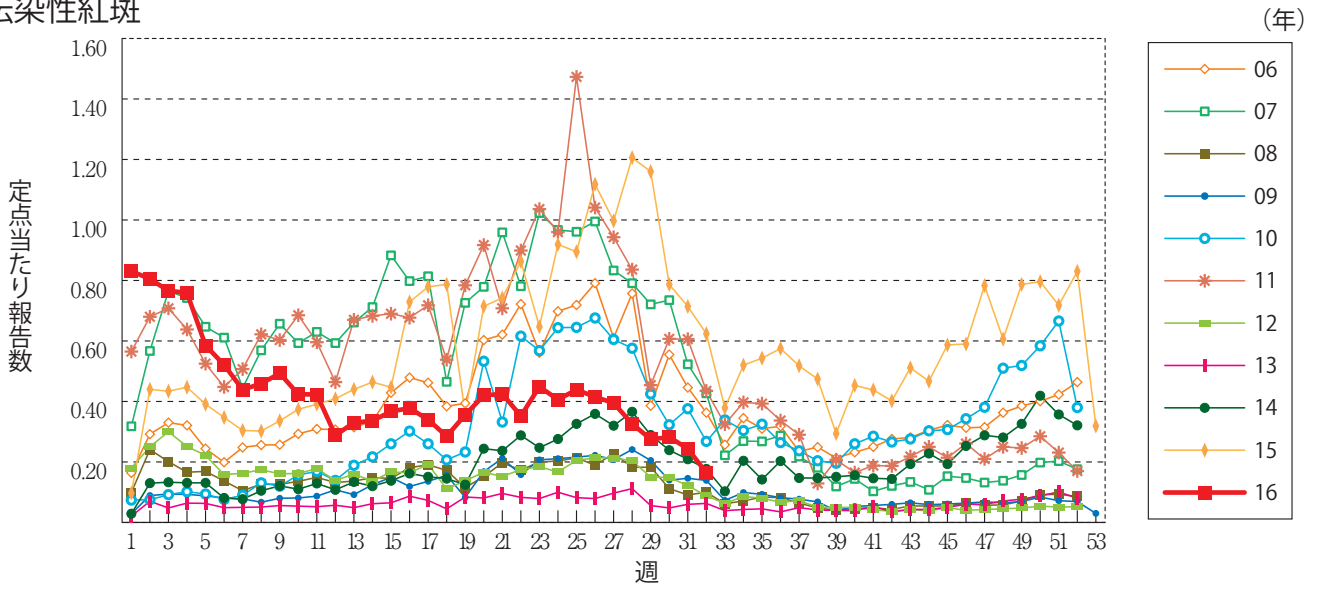
水痘



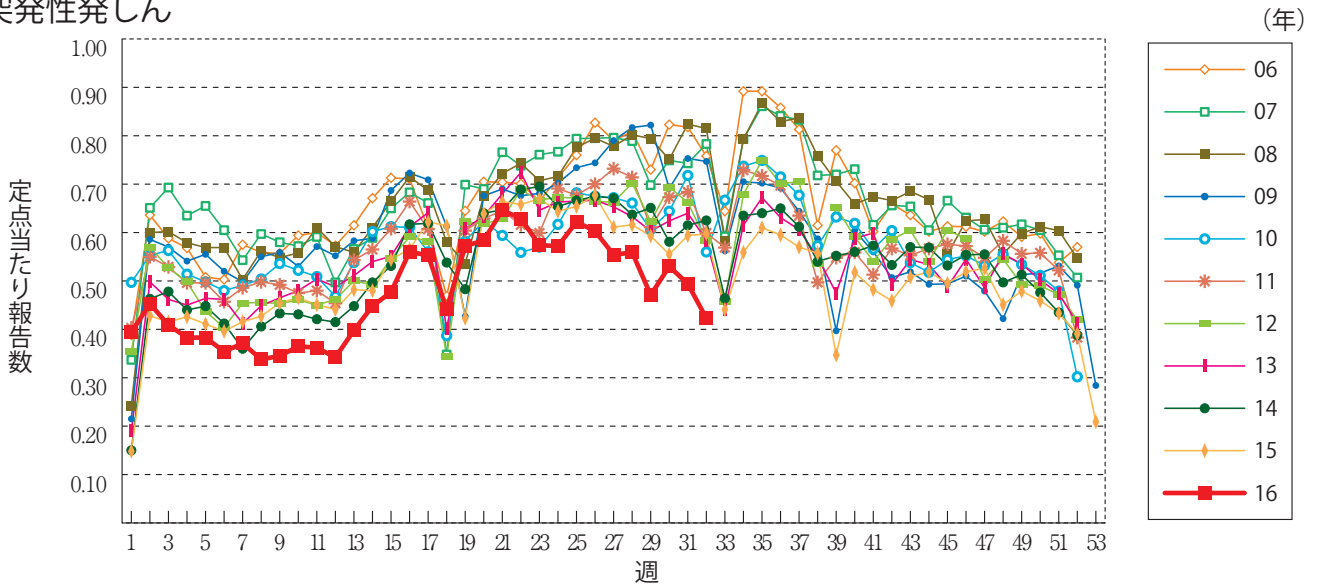
手足口病



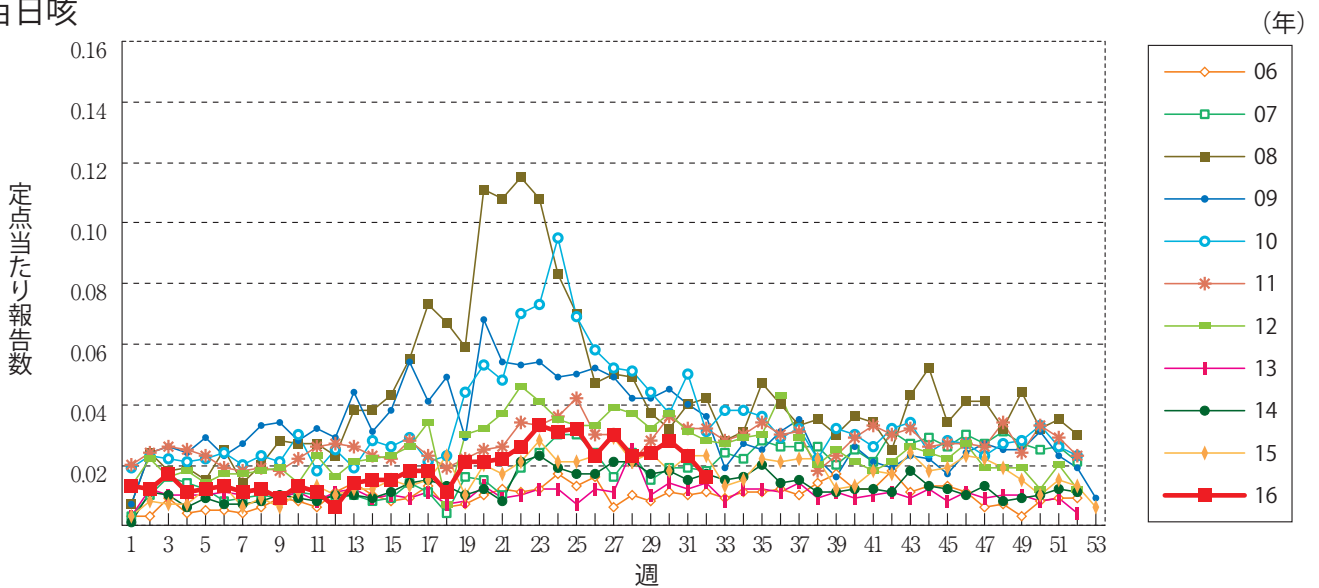
伝染性紅斑



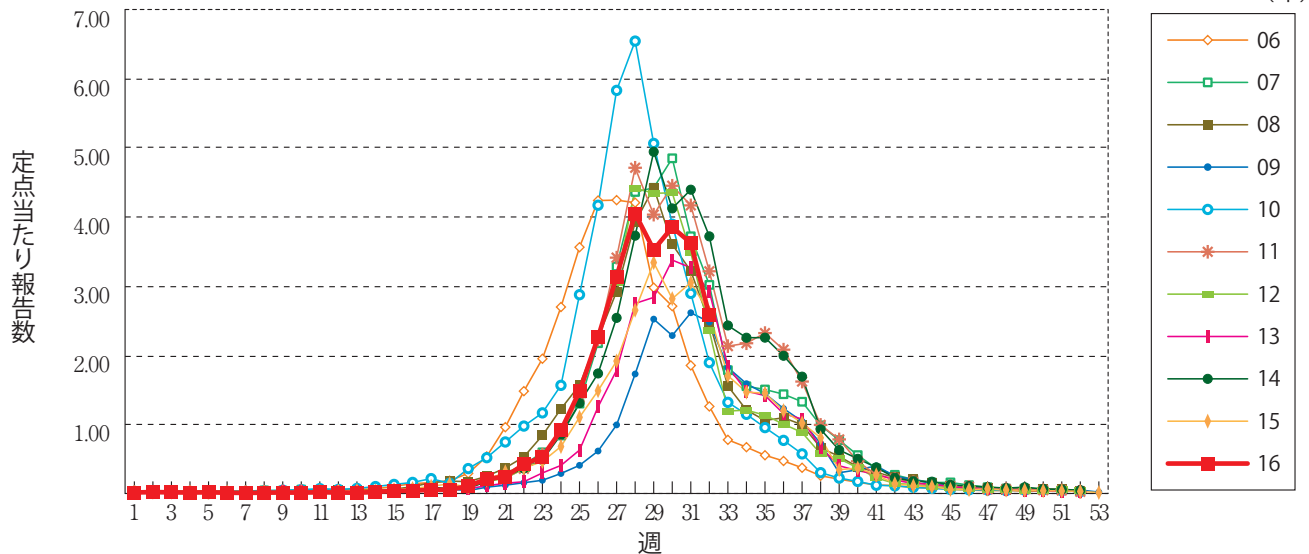
突発性発しん



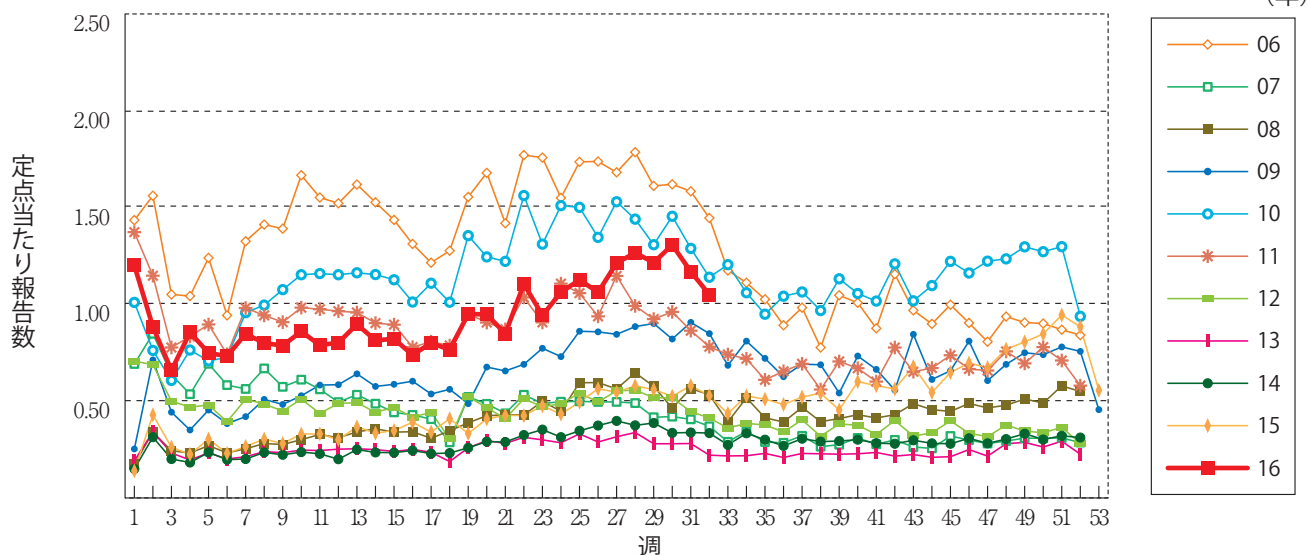
百日咳



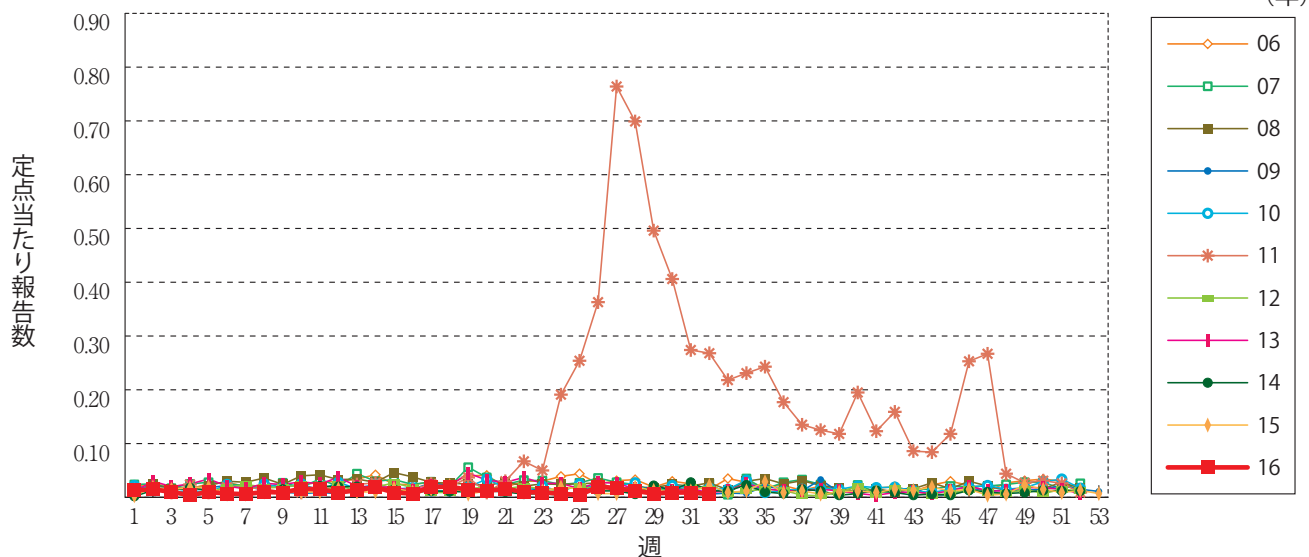
ヘルパンギーナ



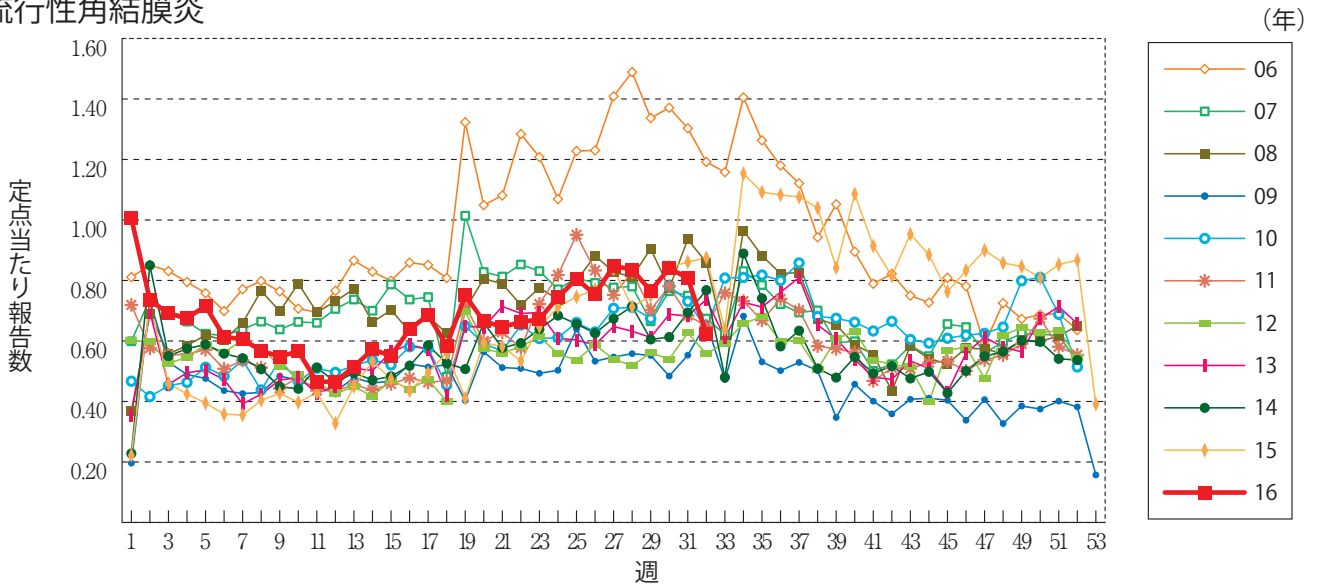
流行性耳下腺炎



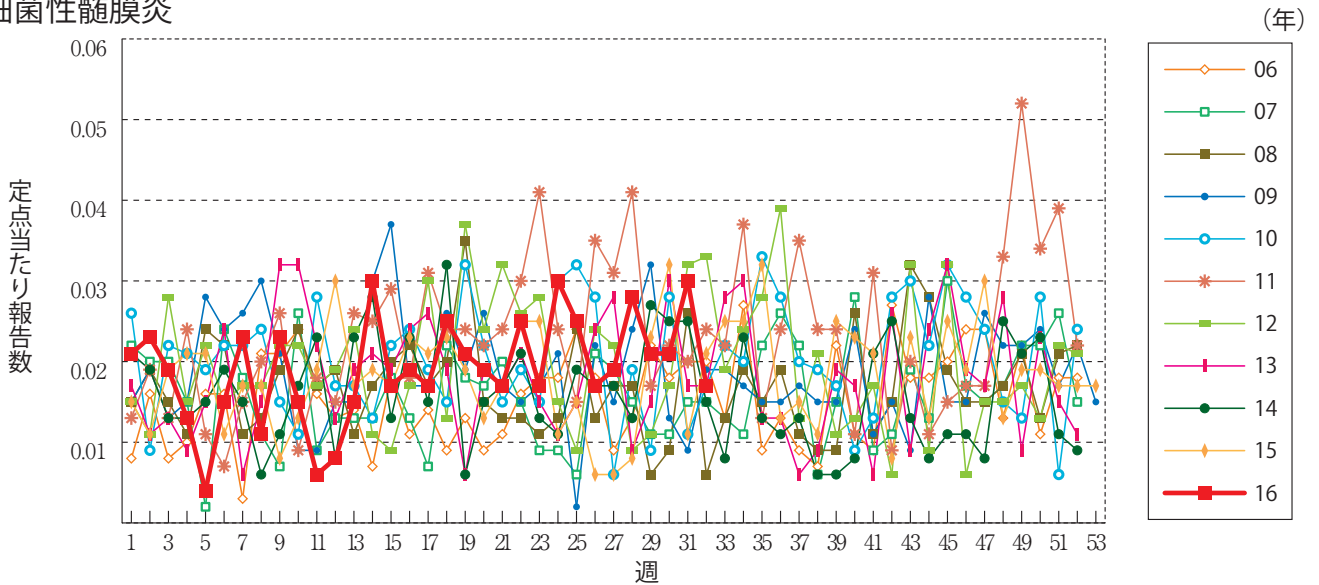
急性出血性結膜炎



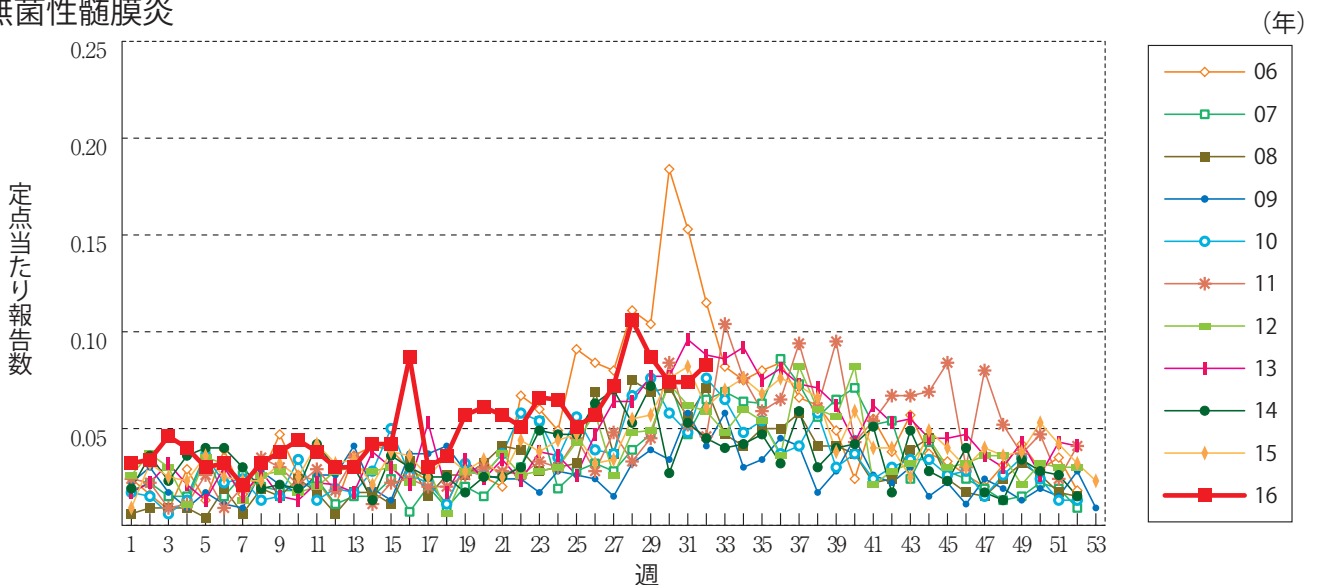
流行性角結膜炎



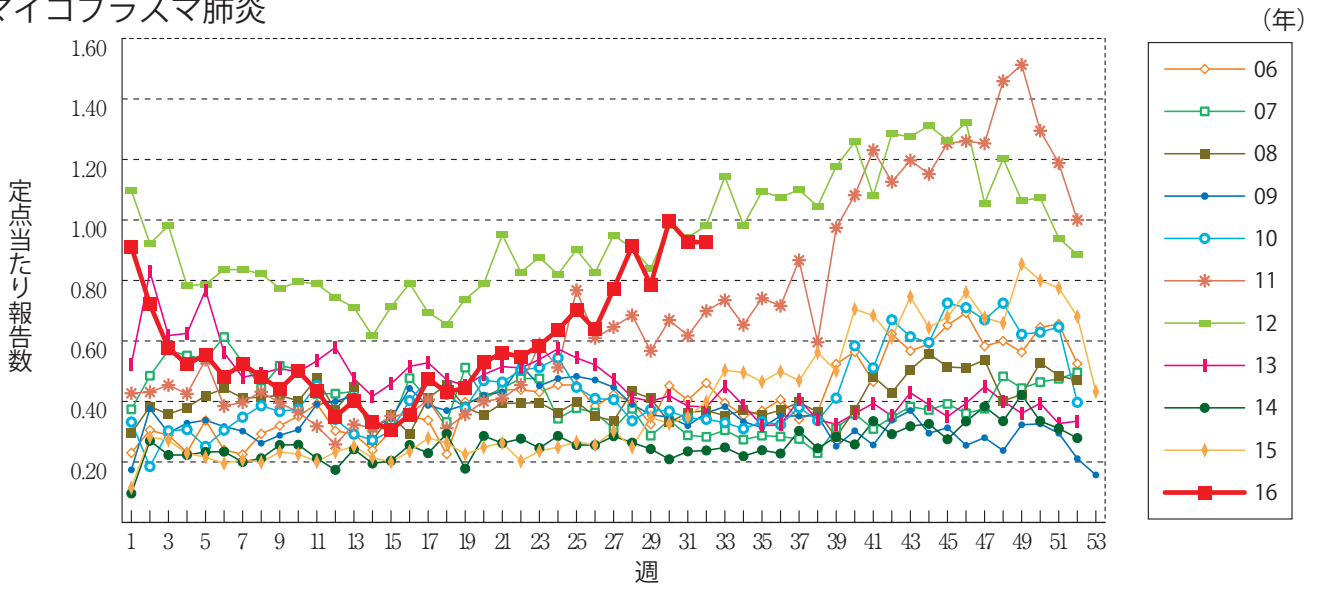
細菌性髄膜炎



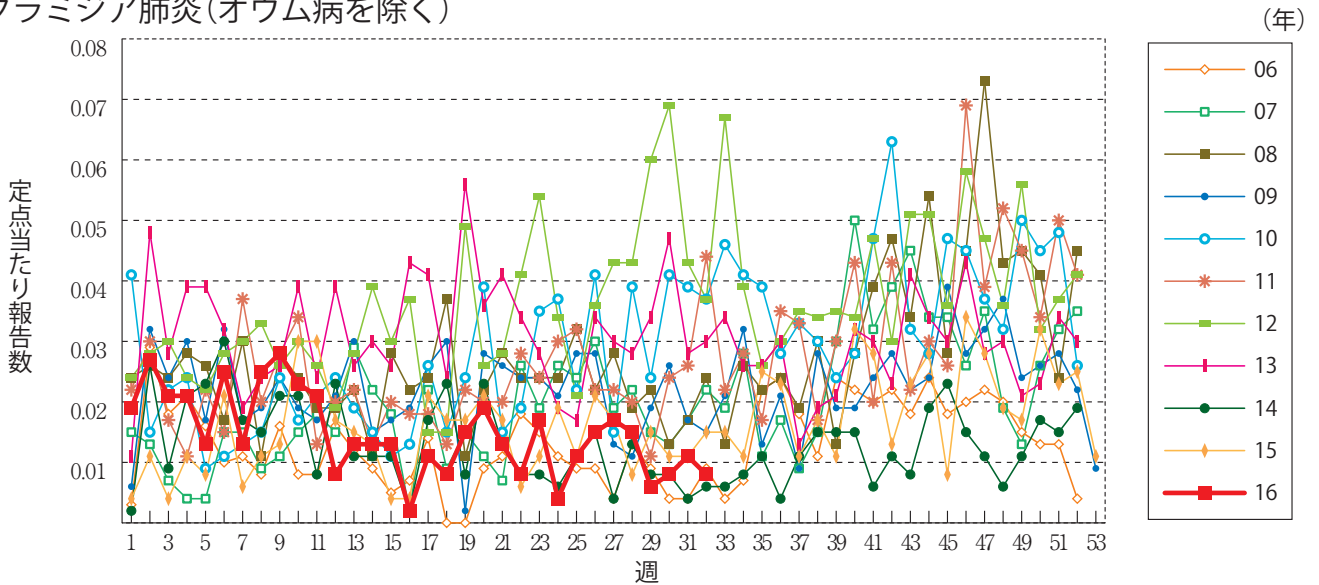
無菌性髄膜炎



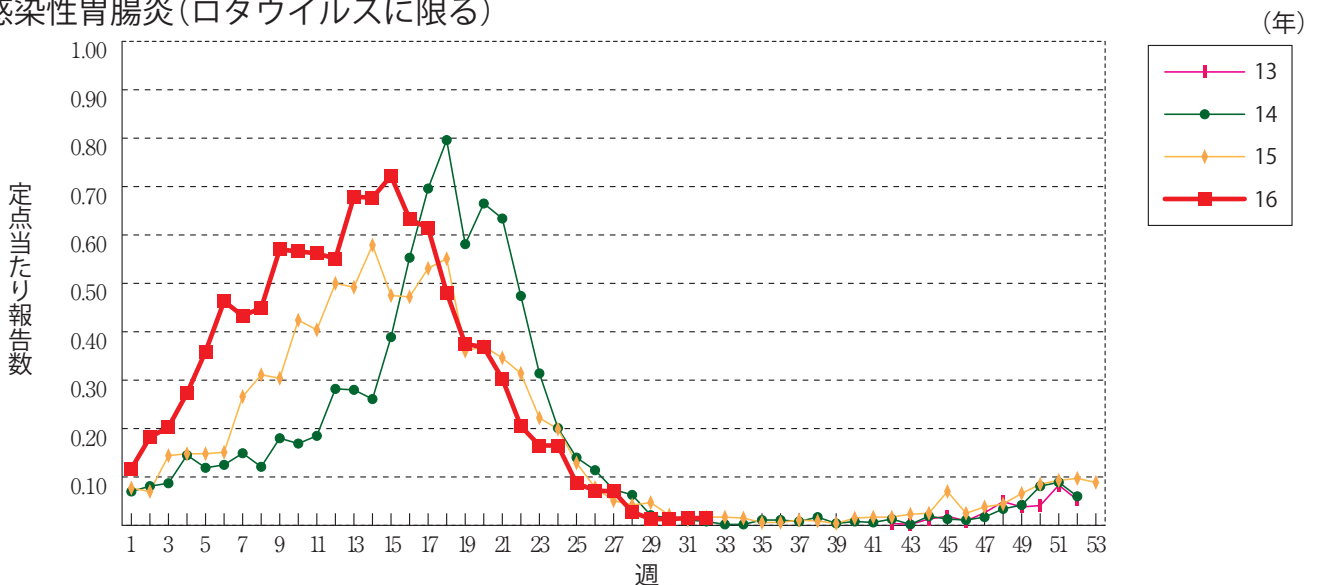
マイコプラズマ肺炎



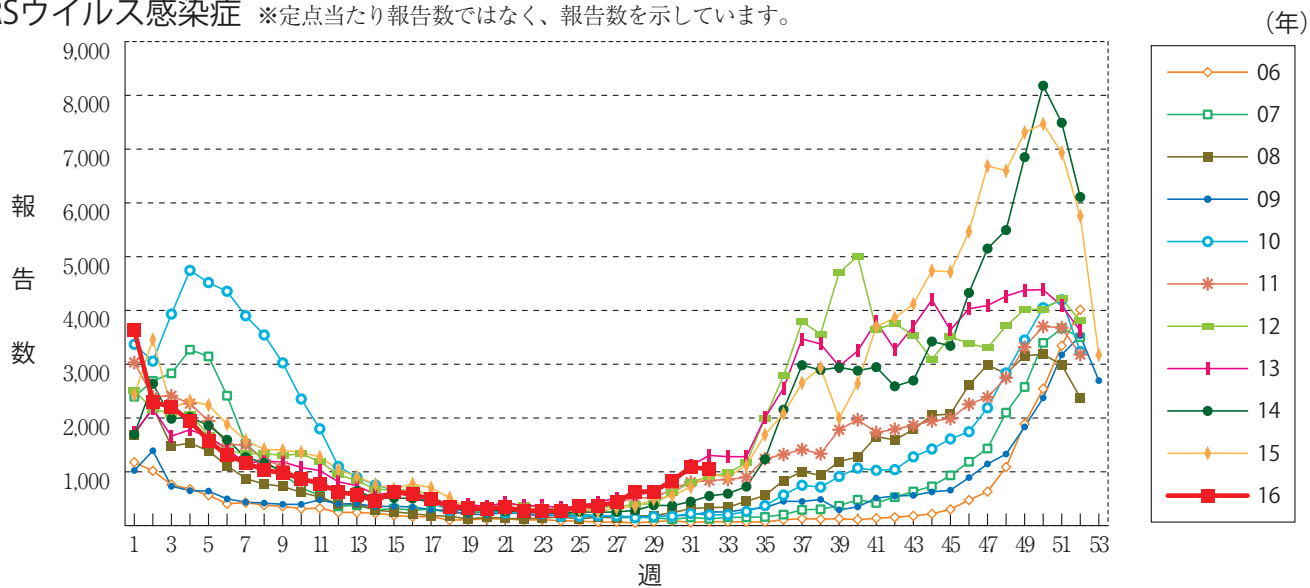
クラミジア肺炎(オウム病を除く)



感染性胃腸炎(ロタウイルスに限る)

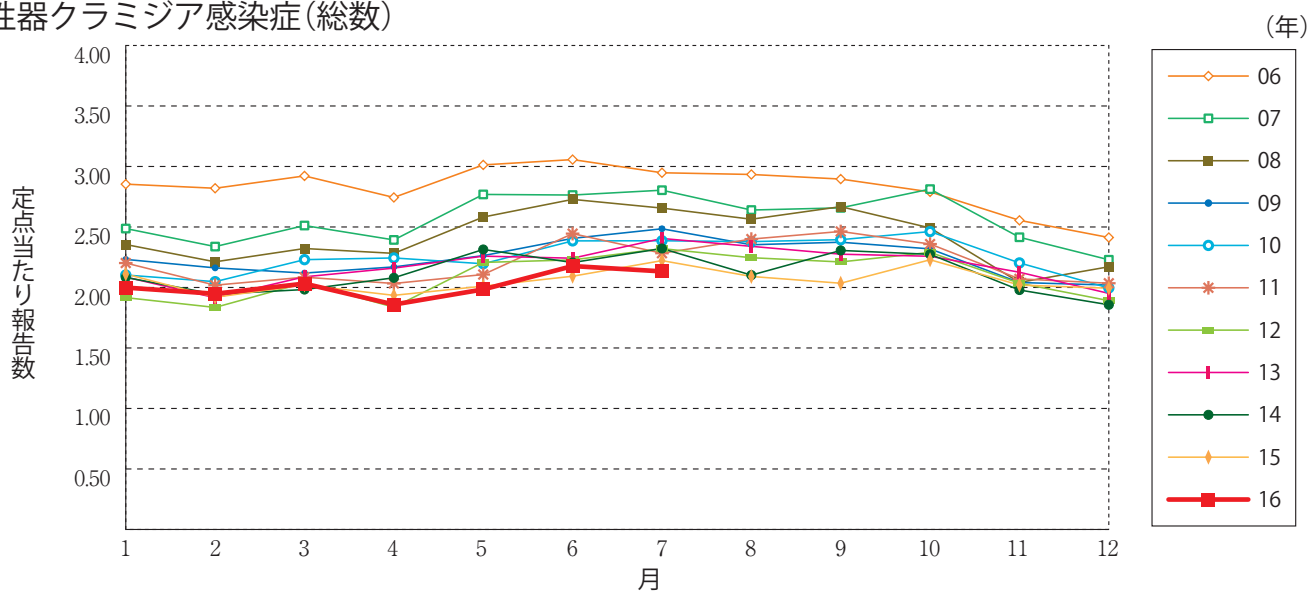


RSウイルス感染症 ※定点当たり報告数ではなく、報告数を示しています。

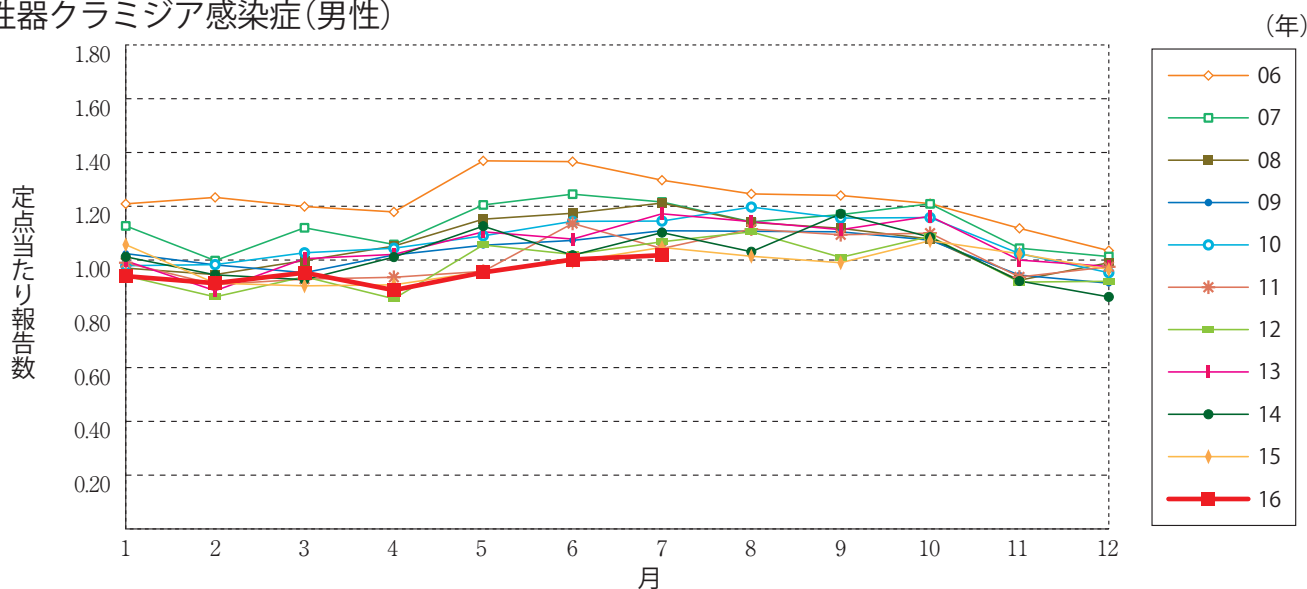


グラフ総覧(7月)

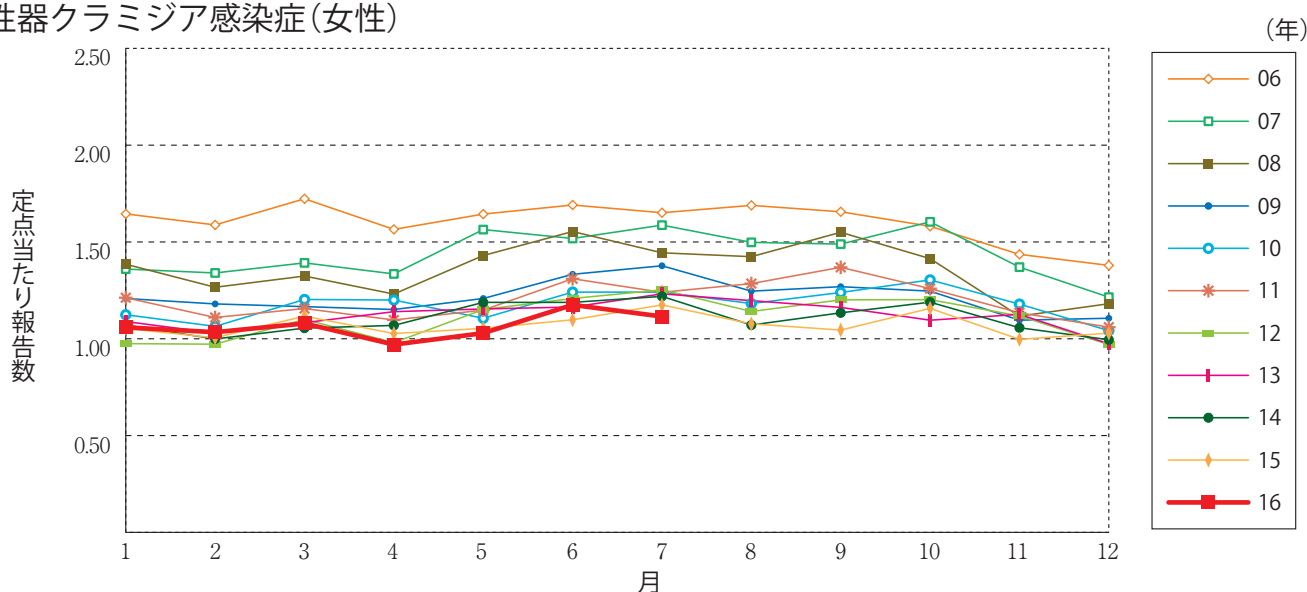
性器クラミジア感染症(総数)



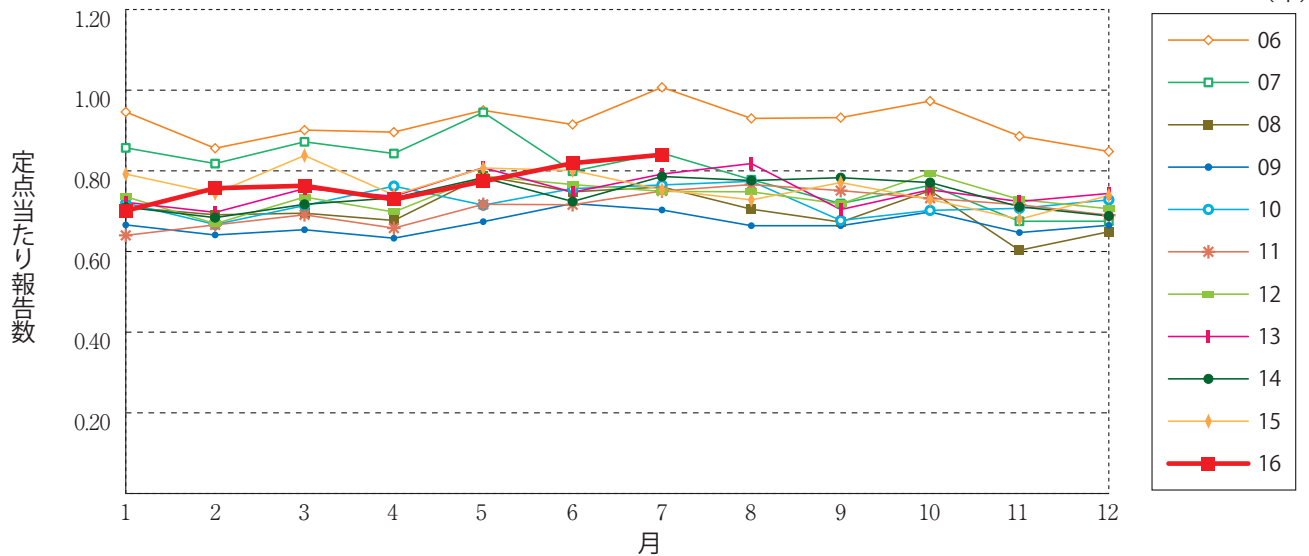
性器クラミジア感染症(男性)



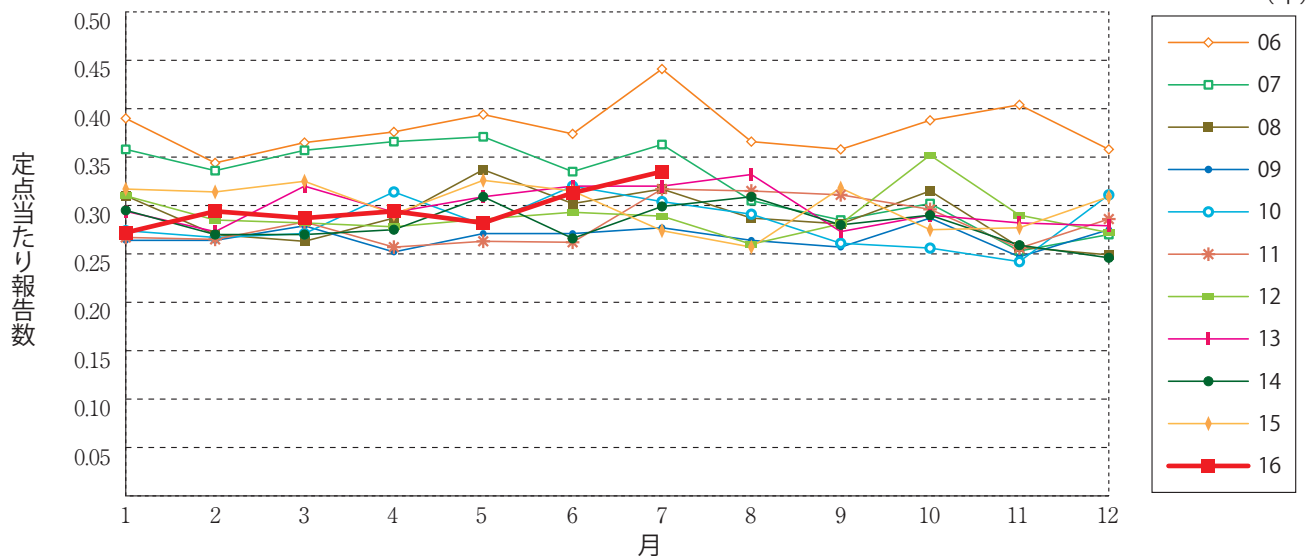
性器クラミジア感染症(女性)



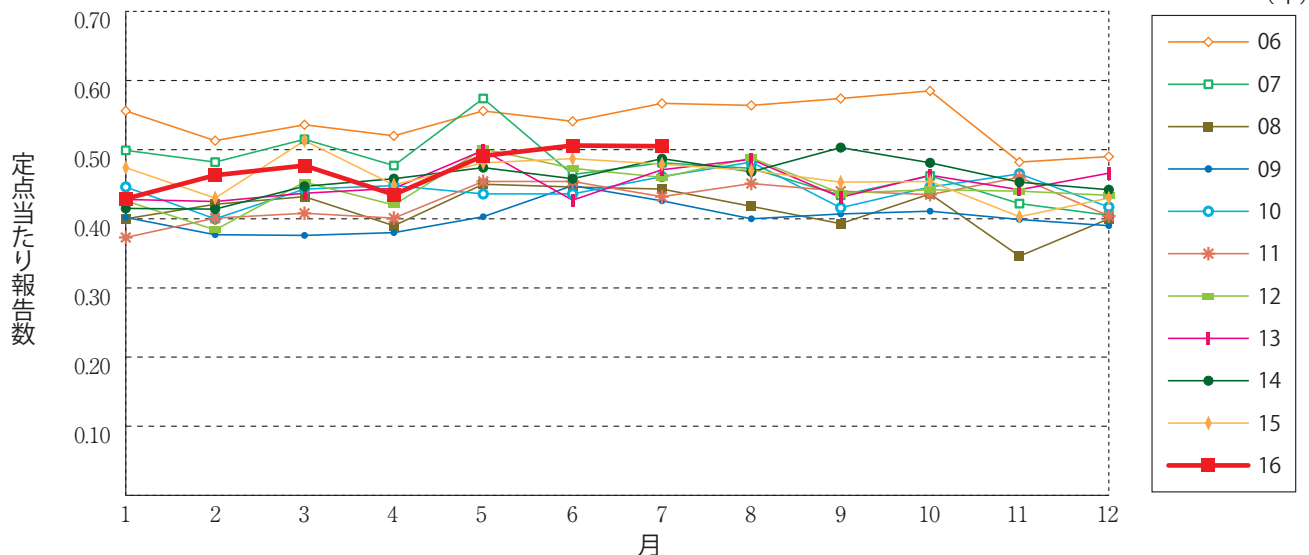
性器ヘルペスウイルス感染症(総数)



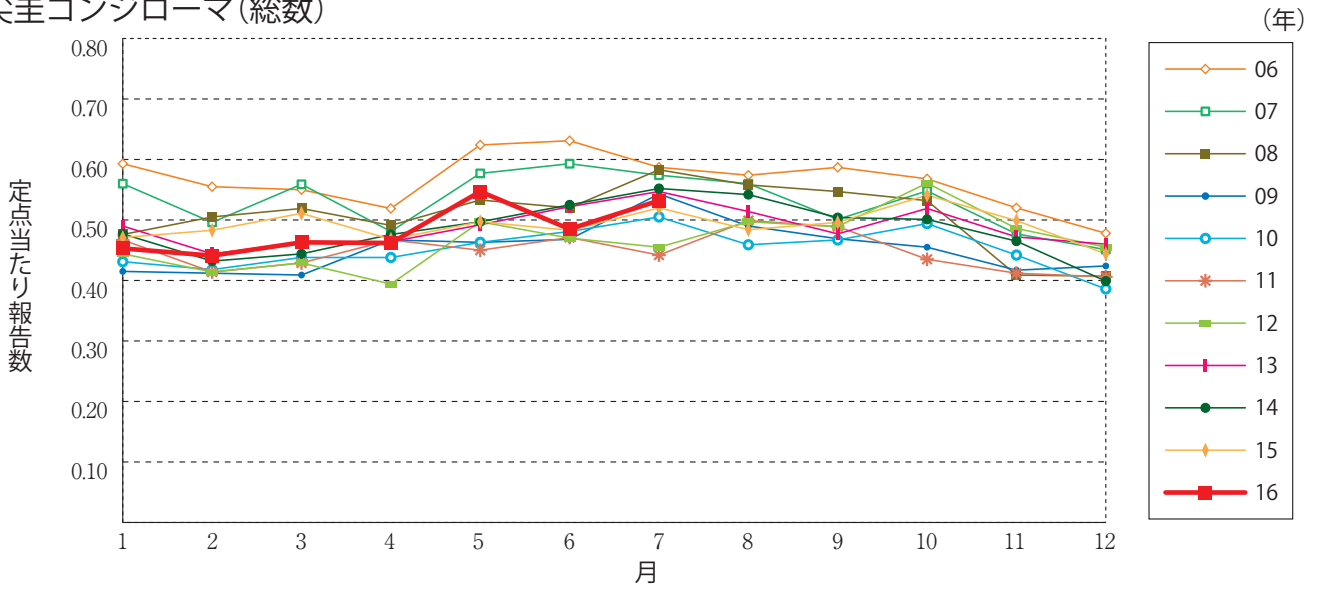
性器ヘルペスウイルス感染症(男性)



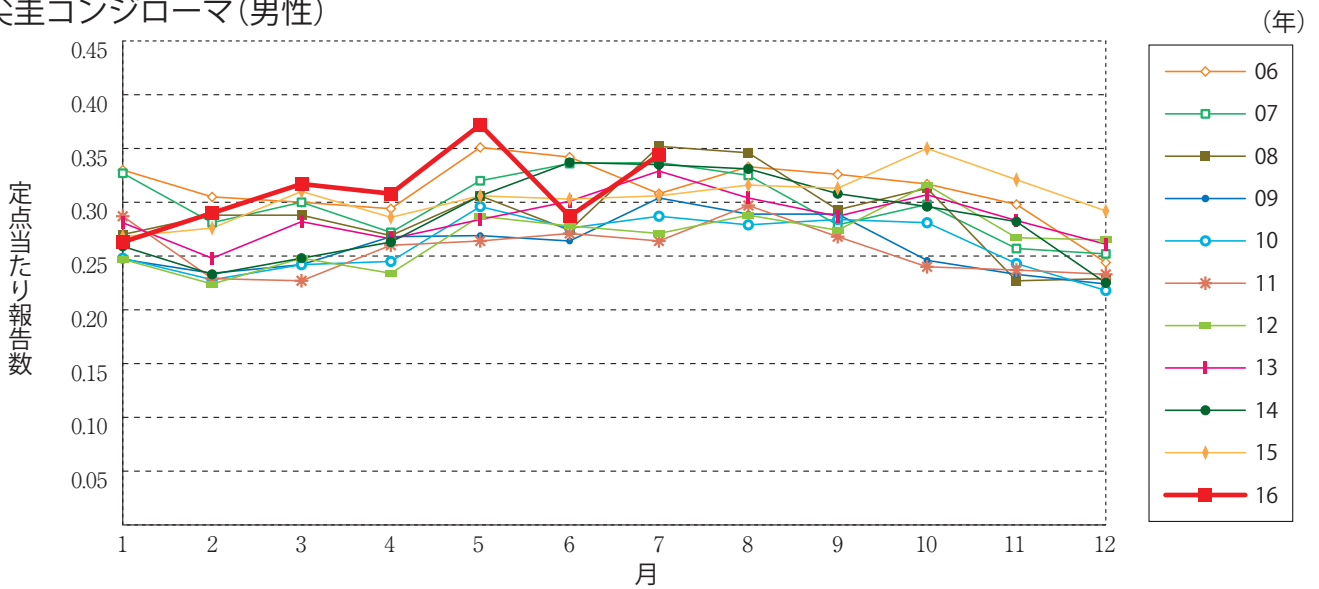
性器ヘルペスウイルス感染症(女性)



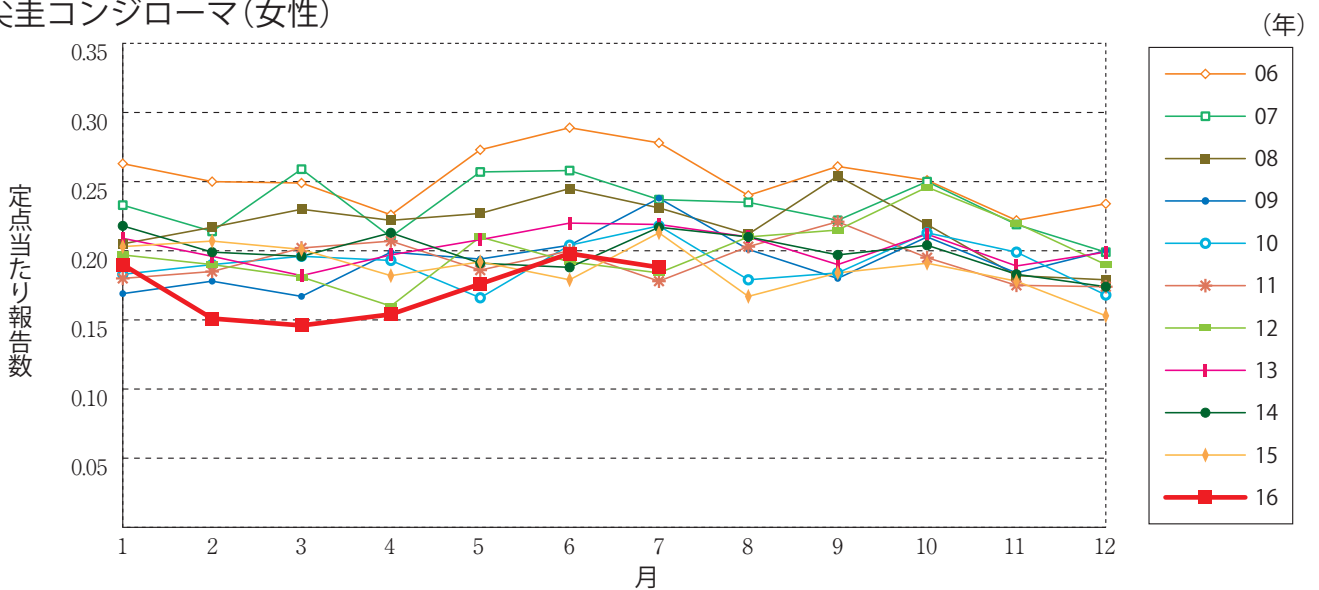
尖圭コンジローマ(総数)



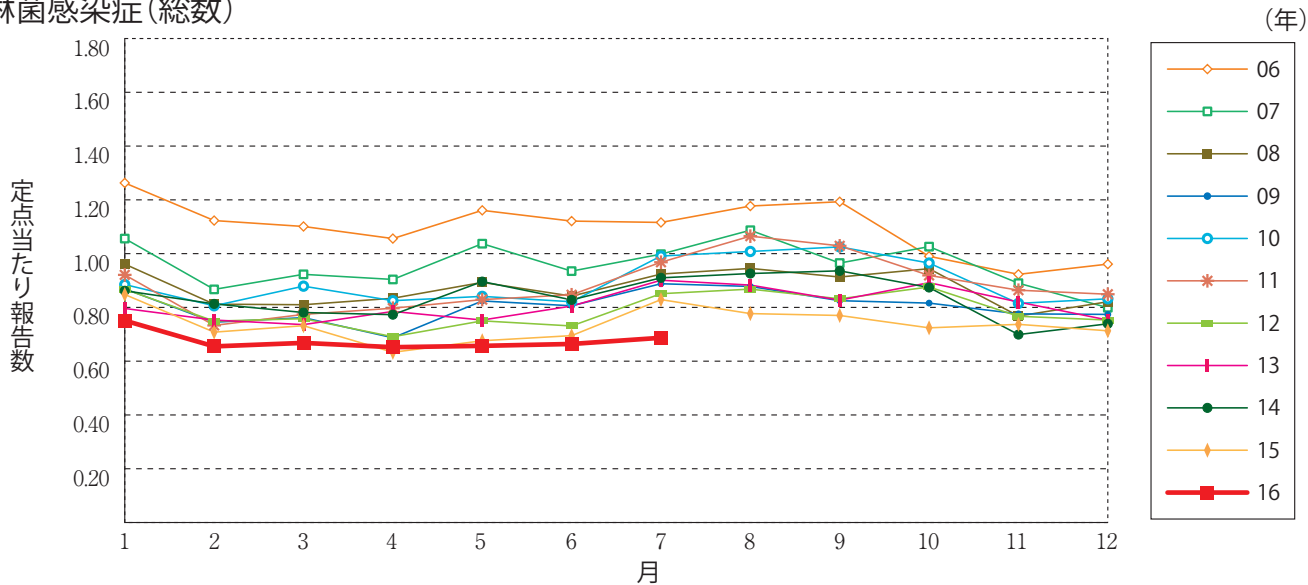
尖圭コンジローマ(男性)



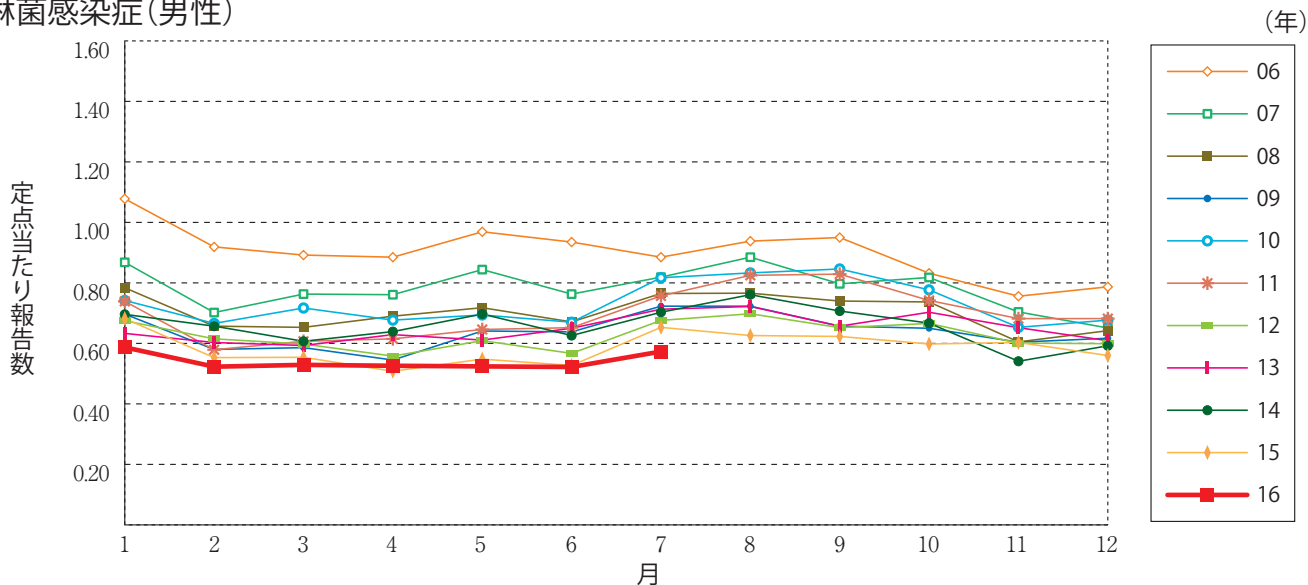
尖圭コンジローマ(女性)



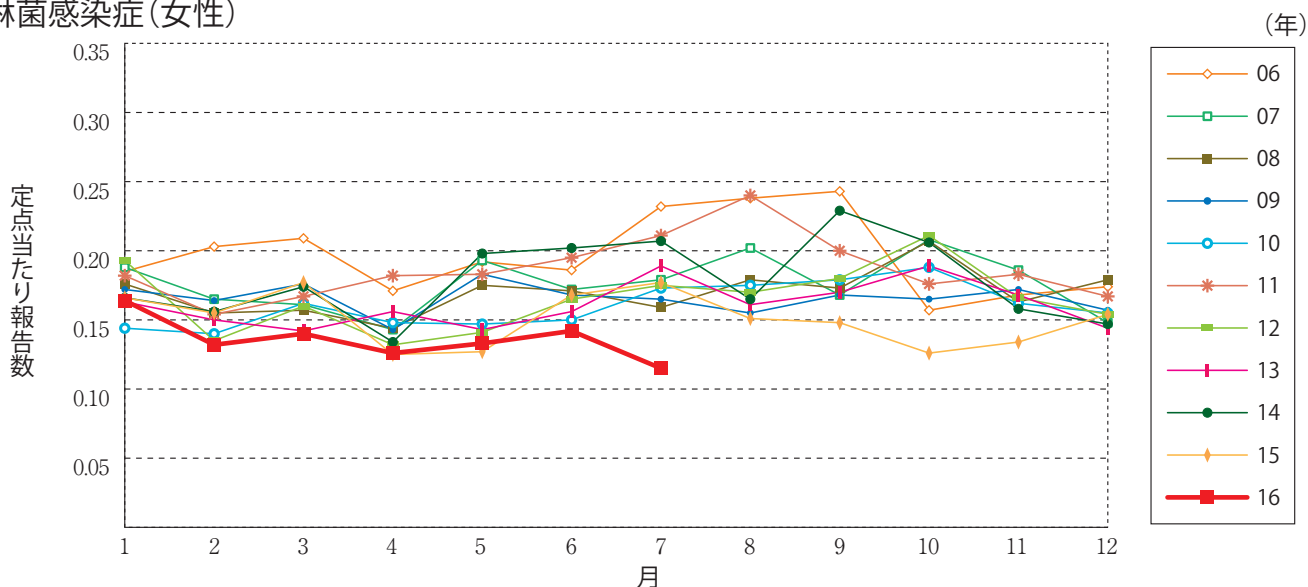
淋菌感染症(総数)



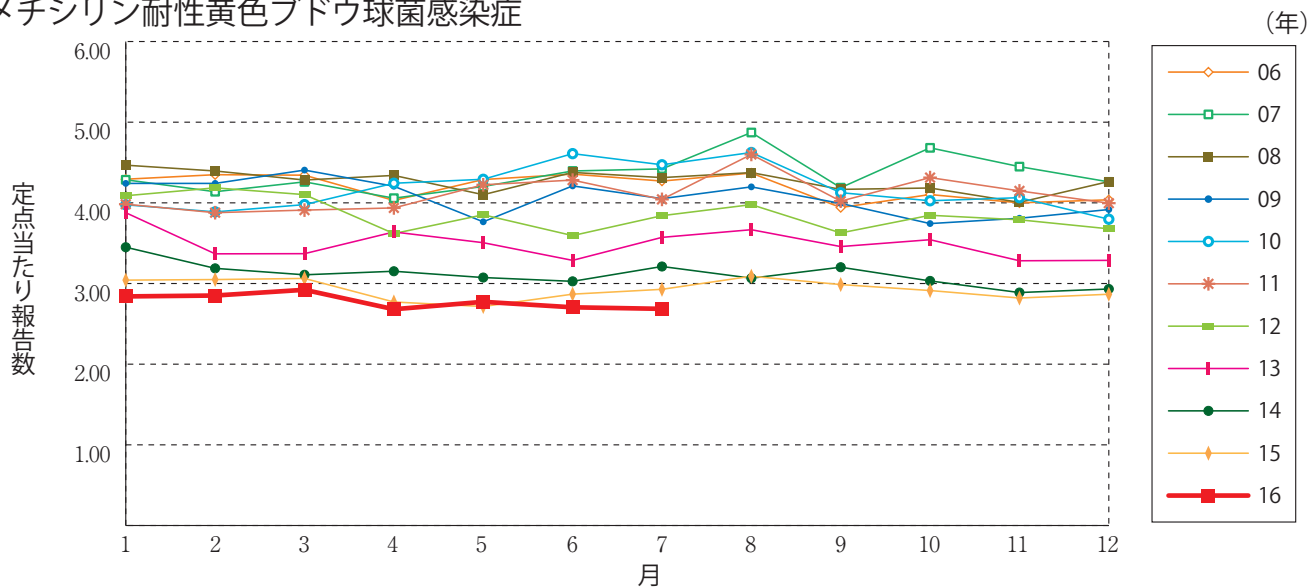
淋菌感染症(男性)



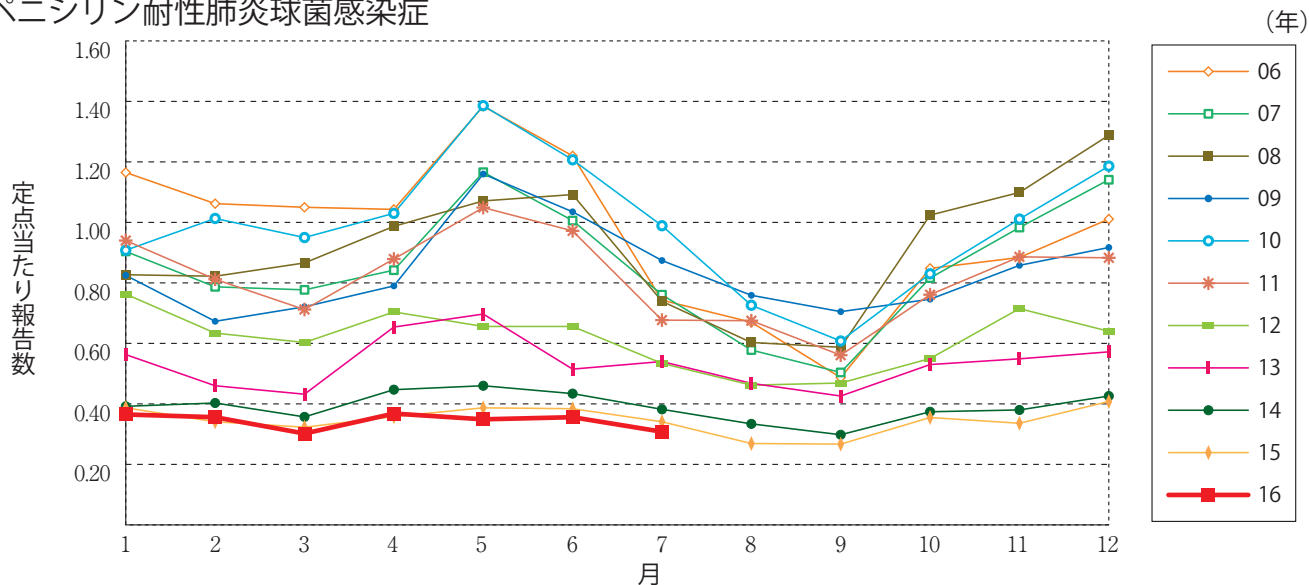
淋菌感染症(女性)



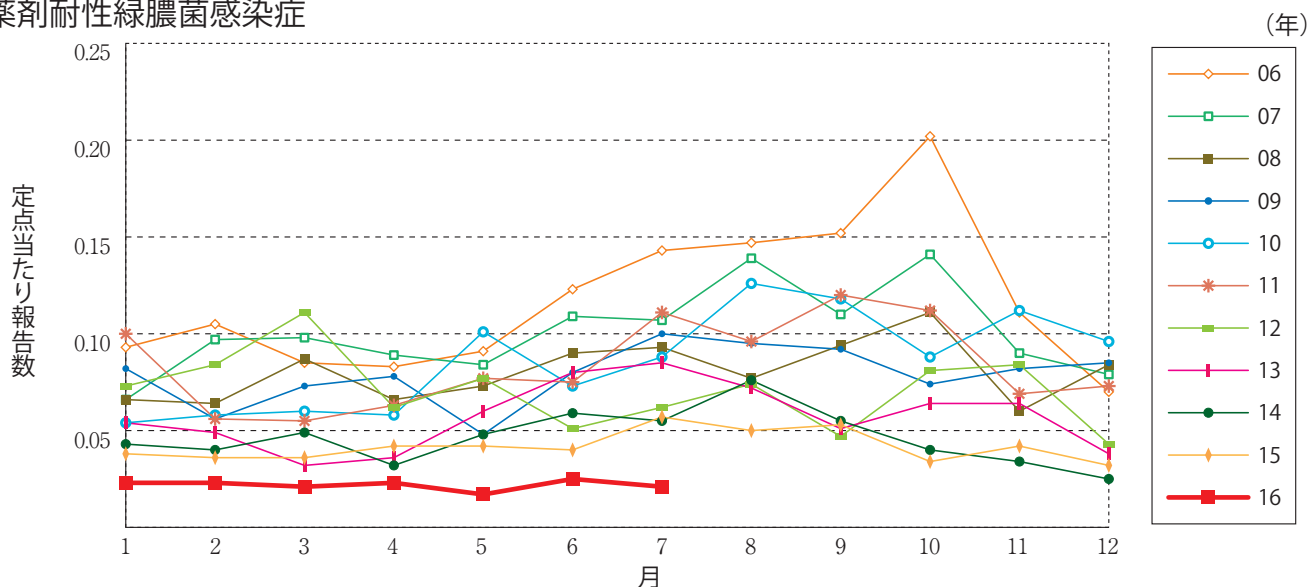
メチシリン耐性黄色ブドウ球菌感染症



ペニシリン耐性肺炎球菌感染症



薬剤耐性緑膿菌感染症





7月のデータ

注)8月12日集計分

薬剤耐性アシネトバクター感染症は2014年9月19日より全数把握対象疾患に変更となりました。

報告数・定点当り報告数, 疾病・都道府県・性別(総数)

2016年7月

	性器クラミジア感染症		性器ヘルペスウイルス感染症		尖圭コンジローマ		淋菌感染症		メチシリン耐性黄色ブドウ球菌感染症		ペニシリン耐性肺炎球菌感染症		薬剤耐性緑膿菌感染症	
	報告数	定点当り	報告数	定点当り	報告数	定点当り	報告数	定点当り	報告数	定点当り	報告数	定点当り	報告数	定点当り
総数	2101	2.13	827	0.84	524	0.53	677	0.69	1265	2.69	145	0.31	10	0.02
北海道	154	3.67	45	1.07	16	0.38	34	0.81	47	2.04	-	-	-	-
青森県	29	2.23	9	0.69	6	0.46	1	0.08	15	2.50	-	-	1	0.17
岩手県	19	1.27	4	0.27	4	0.27	6	0.40	45	2.37	7	0.37	-	-
宮城県	38	2.24	18	1.06	21	1.24	15	0.88	17	1.42	4	0.33	-	-
秋田県	12	0.86	8	0.57	2	0.14	1	0.07	22	2.75	7	0.88	-	-
山形県	23	2.30	6	0.60	2	0.20	1	0.10	11	1.10	3	0.30	-	-
福島県	54	3.60	15	1.00	10	0.67	28	1.87	35	5.00	2	0.29	-	-
茨城県	84	3.82	26	1.18	7	0.32	12	0.55	22	1.69	2	0.15	-	-
栃木県	31	1.82	10	0.59	11	0.65	10	0.59	20	2.86	-	-	-	-
群馬県	80	3.33	13	0.54	9	0.38	10	0.42	14	1.75	4	0.50	-	-
埼玉県	132	2.28	43	0.74	35	0.60	37	0.64	5	0.50	-	-	-	-
千葉県	60	1.40	35	0.81	23	0.53	29	0.67	24	2.67	8	0.89	-	-
東京都	207	3.98	117	2.25	98	1.88	116	2.23	60	2.86	6	0.29	2	0.10
神奈川県	95	1.42	35	0.52	25	0.37	43	0.64	13	1.30	1	0.10	-	-
新潟県	19	1.27	12	0.80	4	0.27	5	0.33	56	4.31	7	0.54	-	-
富山県	9	0.90	7	0.70	3	0.30	4	0.40	14	2.80	-	-	-	-
石川県	21	2.10	10	1.00	12	1.20	11	1.10	19	3.80	1	0.20	-	-
福井県	3	0.60	12	2.40	4	0.80	2	0.40	15	2.50	6	1.00	-	-
山梨県	16	1.78	3	0.33	4	0.44	2	0.22	14	1.40	1	0.10	-	-
長野県	18	1.29	3	0.21	6	0.43	2	0.14	14	1.27	4	0.36	-	-
岐阜県	17	1.13	5	0.33	7	0.47	5	0.33	10	2.00	1	0.20	-	-
静岡県	62	2.07	11	0.37	10	0.33	12	0.40	29	2.90	1	0.10	-	-
愛知県	144	2.22	54	0.83	38	0.58	47	0.72	78	5.20	5	0.33	-	-
三重県	13	0.76	5	0.29	1	0.06	1	0.06	36	4.00	-	-	3	0.33
滋賀県	2	0.22	4	0.44	4	0.44	1	0.11	20	2.86	-	-	-	-
京都府	39	1.70	12	0.52	6	0.26	5	0.22	12	1.71	-	-	1	0.14
大阪府	209	3.22	76	1.17	60	0.92	65	1.00	40	2.22	10	0.56	-	-
兵庫県	61	1.33	31	0.67	14	0.30	28	0.61	23	2.09	3	0.27	-	-
奈良県	18	1.64	10	0.91	5	0.45	3	0.27	30	5.00	9	1.50	-	-
和歌山県	14	1.75	9	1.13	7	0.88	1	0.13	26	2.36	2	0.18	-	-
鳥取県	19	2.71	12	1.71	-	-	5	0.71	10	2.00	-	-	-	-
島根県	6	1.00	5	0.83	1	0.17	3	0.50	24	3.00	2	0.25	-	-
岡山県	29	1.71	8	0.47	6	0.35	3	0.18	7	1.40	2	0.40	-	-
広島県	46	2.00	19	0.83	14	0.61	11	0.48	60	2.86	13	0.62	2	0.10
山口県	12	1.00	17	1.42	9	0.75	8	0.67	38	4.22	12	1.33	-	-
徳島県	24	4.00	22	3.67	4	0.67	3	0.50	23	3.29	-	-	-	-
香川県	13	0.93	12	0.86	7	0.50	5	0.36	7	1.40	-	-	-	-
愛媛県	5	0.45	2	0.18	3	0.27	3	0.27	9	1.50	-	-	-	-
高知県	1	0.17	3	0.50	1	0.17	-	-	16	2.00	-	-	-	-
福岡県	95	2.50	27	0.71	9	0.24	42	1.11	84	5.60	5	0.33	-	-
佐賀県	20	2.86	6	0.86	4	0.57	6	0.86	16	2.67	-	-	-	-
長崎県	23	2.30	4	0.40	-	-	7	0.70	45	3.75	1	0.08	1	0.08
熊本県	53	3.31	23	1.44	6	0.38	22	1.38	21	1.40	3	0.20	-	-
大分県	16	1.60	8	0.80	-	-	7	0.70	52	4.73	2	0.18	-	-
宮崎県	19	1.46	3	0.23	3	0.23	4	0.31	19	2.71	-	-	-	-
鹿児島県	25	1.56	5	0.31	1	0.06	8	0.50	11	0.92	-	-	-	-
沖縄県	12	1.00	3	0.25	2	0.17	3	0.25	37	5.29	11	1.57	-	-

報告数・定点当り報告数, 疾病・都道府県・性別(男)

2016年7月

	性器クラミジア感染症		性器ヘルペスウイルス感染症		尖圭コンジローマ		淋菌感染症		メチシリン耐性黄色ブドウ球菌感染症		ペニシリン耐性肺炎球菌感染症		薬剤耐性緑膿菌感染症	
	報告数	定点当り	報告数	定点当り	報告数	定点当り	報告数	定点当り	報告数	定点当り	報告数	定点当り	報告数	定点当り
総 数	1003	1.02	330	0.34	339	0.34	564	0.57	757	1.61	95	0.20	8	0.02
北海道	22	0.52	10	0.24	6	0.14	16	0.38	35	1.52	-	-	-	-
青森県	11	0.85	4	0.31	4	0.31	1	0.08	12	2.00	-	-	1	0.17
岩手県	8	0.53	3	0.20	3	0.20	5	0.33	32	1.68	5	0.26	-	-
宮城県	23	1.35	9	0.53	20	1.18	12	0.71	14	1.17	2	0.17	-	-
秋田県	8	0.57	-	-	1	0.07	1	0.07	11	1.38	5	0.63	-	-
山形県	8	0.80	-	-	2	0.20	1	0.10	7	0.70	2	0.20	-	-
福島県	30	2.00	1	0.07	8	0.53	23	1.53	22	3.14	2	0.29	-	-
茨城県	31	1.41	5	0.23	2	0.09	8	0.36	14	1.08	2	0.15	-	-
栃木県	24	1.41	4	0.24	9	0.53	10	0.59	17	2.43	-	-	-	-
群馬県	44	1.83	6	0.25	6	0.25	9	0.38	9	1.13	3	0.38	-	-
埼玉県	48	0.83	18	0.31	11	0.19	29	0.50	5	0.50	-	-	-	-
千葉県	26	0.60	9	0.21	13	0.30	24	0.56	16	1.78	6	0.67	-	-
東京都	113	2.17	83	1.60	79	1.52	104	2.00	35	1.67	3	0.14	2	0.10
神奈川県	50	0.75	17	0.25	17	0.25	37	0.55	7	0.70	1	0.10	-	-
新潟県	13	0.87	6	0.40	3	0.20	4	0.27	35	2.69	3	0.23	-	-
富山県	3	0.30	2	0.20	1	0.10	3	0.30	9	1.80	-	-	-	-
石川県	11	1.10	3	0.30	12	1.20	8	0.80	11	2.20	1	0.20	-	-
福井県	2	0.40	6	1.20	2	0.40	2	0.40	9	1.50	3	0.50	-	-
山梨県	8	0.89	1	0.11	-	-	1	0.11	8	0.80	1	0.10	-	-
長野県	9	0.64	1	0.07	1	0.07	2	0.14	8	0.73	3	0.27	-	-
岐阜県	7	0.47	3	0.20	7	0.47	4	0.27	9	1.80	-	-	-	-
静岡県	25	0.83	2	0.07	4	0.13	9	0.30	14	1.40	1	0.10	-	-
愛知県	89	1.37	24	0.37	24	0.37	39	0.60	42	2.80	4	0.27	-	-
三重県	6	0.35	-	-	-	-	1	0.06	21	2.33	-	-	1	0.11
滋賀県	-	-	1	0.11	-	-	-	-	13	1.86	-	-	-	-
京都府	14	0.61	2	0.09	3	0.13	4	0.17	5	0.71	-	-	1	0.14
大阪府	88	1.35	28	0.43	37	0.57	55	0.85	24	1.33	9	0.50	-	-
兵庫県	26	0.57	9	0.20	12	0.26	23	0.50	14	1.27	1	0.09	-	-
奈良県	8	0.73	-	-	3	0.27	3	0.27	18	3.00	5	0.83	-	-
和歌山県	9	1.13	4	0.50	7	0.88	1	0.13	18	1.64	1	0.09	-	-
鳥取県	12	1.71	10	1.43	-	-	5	0.71	6	1.20	-	-	-	-
島根県	3	0.50	3	0.50	1	0.17	3	0.50	14	1.75	2	0.25	-	-
岡山県	5	0.29	-	-	6	0.35	-	-	6	1.20	1	0.20	-	-
広島県	31	1.35	7	0.30	7	0.30	10	0.43	31	1.48	6	0.29	2	0.10
山口県	6	0.50	7	0.58	1	0.08	7	0.58	18	2.00	8	0.89	-	-
徳島県	17	2.83	6	1.00	2	0.33	3	0.50	13	1.86	-	-	-	-
香川県	5	0.36	4	0.29	5	0.36	5	0.36	4	0.80	-	-	-	-
愛媛県	4	0.36	2	0.18	3	0.27	3	0.27	4	0.67	-	-	-	-
高知県	-	-	-	-	-	-	-	-	14	1.75	-	-	-	-
福岡県	60	1.58	7	0.18	3	0.08	40	1.05	49	3.27	3	0.20	-	-
佐賀県	10	1.43	3	0.43	3	0.43	6	0.86	7	1.17	-	-	-	-
長崎県	18	1.80	2	0.20	-	-	6	0.60	25	2.08	1	0.08	1	0.08
熊本県	24	1.50	11	0.69	5	0.31	18	1.13	13	0.87	2	0.13	-	-
大分県	7	0.70	3	0.30	-	-	5	0.50	24	2.18	2	0.18	-	-
宮崎県	10	0.77	1	0.08	3	0.23	4	0.31	8	1.14	-	-	-	-
鹿児島県	20	1.25	2	0.13	1	0.06	8	0.50	7	0.58	-	-	-	-
沖縄県	7	0.58	1	0.08	2	0.17	2	0.17	20	2.86	7	1.00	-	-

報告数・定点当り報告数, 疾病・都道府県・性別(女)

2016年7月

	性器クラミジア 感染症		性器ヘルペス ウイルス感染症		尖圭コンジローマ		淋菌感染症		メチシリン耐性黄色 ブドウ球菌感染症		ペニシリン耐性 肺炎球菌感染症		薬剤耐性 緑膿菌感染症	
	報告数	定点当り	報告数	定点当り	報告数	定点当り	報告数	定点当り	報告数	定点当り	報告数	定点当り	報告数	定点当り
総 数	1098	1.11	497	0.50	185	0.19	113	0.11	508	1.08	50	0.11	2	0.00
北海道	132	3.14	35	0.83	10	0.24	18	0.43	12	0.52	-	-	-	-
青森県	18	1.38	5	0.38	2	0.15	-	-	3	0.50	-	-	-	-
岩手県	11	0.73	1	0.07	1	0.07	1	0.07	13	0.68	2	0.11	-	-
宮城県	15	0.88	9	0.53	1	0.06	3	0.18	3	0.25	2	0.17	-	-
秋田県	4	0.29	8	0.57	1	0.07	-	-	11	1.38	2	0.25	-	-
山形県	15	1.50	6	0.60	-	-	-	-	4	0.40	1	0.10	-	-
福島県	24	1.60	14	0.93	2	0.13	5	0.33	13	1.86	-	-	-	-
茨城県	53	2.41	21	0.95	5	0.23	4	0.18	8	0.62	-	-	-	-
栃木県	7	0.41	6	0.35	2	0.12	-	-	3	0.43	-	-	-	-
群馬県	36	1.50	7	0.29	3	0.13	1	0.04	5	0.63	1	0.13	-	-
埼玉県	84	1.45	25	0.43	24	0.41	8	0.14	-	-	-	-	-	-
千葉県	34	0.79	26	0.60	10	0.23	5	0.12	8	0.89	2	0.22	-	-
東京都	94	1.81	34	0.65	19	0.37	12	0.23	25	1.19	3	0.14	-	-
神奈川県	45	0.67	18	0.27	8	0.12	6	0.09	6	0.60	-	-	-	-
新潟県	6	0.40	6	0.40	1	0.07	1	0.07	21	1.62	4	0.31	-	-
富山県	6	0.60	5	0.50	2	0.20	1	0.10	5	1.00	-	-	-	-
石川県	10	1.00	7	0.70	-	-	3	0.30	8	1.60	-	-	-	-
福井県	1	0.20	6	1.20	2	0.40	-	-	6	1.00	3	0.50	-	-
山梨県	8	0.89	2	0.22	4	0.44	1	0.11	6	0.60	-	-	-	-
長野県	9	0.64	2	0.14	5	0.36	-	-	6	0.55	1	0.09	-	-
岐阜県	10	0.67	2	0.13	-	-	1	0.07	1	0.20	1	0.20	-	-
静岡県	37	1.23	9	0.30	6	0.20	3	0.10	15	1.50	-	-	-	-
愛知県	55	0.85	30	0.46	14	0.22	8	0.12	36	2.40	1	0.07	-	-
三重県	7	0.41	5	0.29	1	0.06	-	-	15	1.67	-	-	2	0.22
滋賀県	2	0.22	3	0.33	4	0.44	1	0.11	7	1.00	-	-	-	-
京都府	25	1.09	10	0.43	3	0.13	1	0.04	7	1.00	-	-	-	-
大阪府	121	1.86	48	0.74	23	0.35	10	0.15	16	0.89	1	0.06	-	-
兵庫県	35	0.76	22	0.48	2	0.04	5	0.11	9	0.82	2	0.18	-	-
奈良県	10	0.91	10	0.91	2	0.18	-	-	12	2.00	4	0.67	-	-
和歌山県	5	0.63	5	0.63	-	-	-	-	8	0.73	1	0.09	-	-
鳥取県	7	1.00	2	0.29	-	-	-	-	4	0.80	-	-	-	-
島根県	3	0.50	2	0.33	-	-	-	-	10	1.25	-	-	-	-
岡山県	24	1.41	8	0.47	-	-	3	0.18	1	0.20	1	0.20	-	-
広島県	15	0.65	12	0.52	7	0.30	1	0.04	29	1.38	7	0.33	-	-
山口県	6	0.50	10	0.83	8	0.67	1	0.08	20	2.22	4	0.44	-	-
徳島県	7	1.17	16	2.67	2	0.33	-	-	10	1.43	-	-	-	-
香川県	8	0.57	8	0.57	2	0.14	-	-	3	0.60	-	-	-	-
愛媛県	1	0.09	-	-	-	-	-	-	5	0.83	-	-	-	-
高知県	1	0.17	3	0.50	1	0.17	-	-	2	0.25	-	-	-	-
福岡県	35	0.92	20	0.53	6	0.16	2	0.05	35	2.33	2	0.13	-	-
佐賀県	10	1.43	3	0.43	1	0.14	-	-	9	1.50	-	-	-	-
長崎県	5	0.50	2	0.20	-	-	1	0.10	20	1.67	-	-	-	-
熊本県	29	1.81	12	0.75	1	0.06	4	0.25	8	0.53	1	0.07	-	-
大分県	9	0.90	5	0.50	-	-	2	0.20	28	2.55	-	-	-	-
宮崎県	9	0.69	2	0.15	-	-	-	-	11	1.57	-	-	-	-
鹿児島県	5	0.31	3	0.19	-	-	-	-	4	0.33	-	-	-	-
沖縄県	5	0.42	2	0.17	-	-	1	0.08	17	2.43	4	0.57	-	-



32週のデータ

注) 表中の報告数は8月17日集計分であり、その後の報告は次週以降の累積に反映されます。
 新型インフルエンザは掲載していません。

報告数・累積報告数, 疾病・都道府県別

2016年32週

	エボラ出血熱		クリミア・コンゴ出血熱		痘 瘡		南米出血熱		ペスト		マールブルグ病		ラッサ熱		急性灰白髄炎		結 核	
	報告数	累積	報告数	累積	報告数	累積	報告数	累積	報告数	累積	報告数	累積	報告数	累積	報告数	累積	報告数	累積
総 数	-	-	-	-	-	-	-	-	-	-	-	-	-	-	-	-	321	14651
北海道	-	-	-	-	-	-	-	-	-	-	-	-	-	-	-	-	8	443
青森県	-	-	-	-	-	-	-	-	-	-	-	-	-	-	-	-	2	180
岩手県	-	-	-	-	-	-	-	-	-	-	-	-	-	-	-	-	3	157
宮城県	-	-	-	-	-	-	-	-	-	-	-	-	-	-	-	-	5	279
秋田県	-	-	-	-	-	-	-	-	-	-	-	-	-	-	-	-	-	71
山形県	-	-	-	-	-	-	-	-	-	-	-	-	-	-	-	-	3	73
福島県	-	-	-	-	-	-	-	-	-	-	-	-	-	-	-	-	8	131
茨城県	-	-	-	-	-	-	-	-	-	-	-	-	-	-	-	-	6	324
栃木県	-	-	-	-	-	-	-	-	-	-	-	-	-	-	-	-	5	185
群馬県	-	-	-	-	-	-	-	-	-	-	-	-	-	-	-	-	2	161
埼玉県	-	-	-	-	-	-	-	-	-	-	-	-	-	-	-	-	13	848
千葉県	-	-	-	-	-	-	-	-	-	-	-	-	-	-	-	-	29	841
東京都	-	-	-	-	-	-	-	-	-	-	-	-	-	-	-	-	43	2238
神奈川県	-	-	-	-	-	-	-	-	-	-	-	-	-	-	-	-	13	1027
新潟県	-	-	-	-	-	-	-	-	-	-	-	-	-	-	-	-	7	216
富山県	-	-	-	-	-	-	-	-	-	-	-	-	-	-	-	-	2	115
石川県	-	-	-	-	-	-	-	-	-	-	-	-	-	-	-	-	4	98
福井県	-	-	-	-	-	-	-	-	-	-	-	-	-	-	-	-	2	76
山梨県	-	-	-	-	-	-	-	-	-	-	-	-	-	-	-	-	-	61
長野県	-	-	-	-	-	-	-	-	-	-	-	-	-	-	-	-	1	176
岐阜県	-	-	-	-	-	-	-	-	-	-	-	-	-	-	-	-	8	271
静岡県	-	-	-	-	-	-	-	-	-	-	-	-	-	-	-	-	5	269
愛知県	-	-	-	-	-	-	-	-	-	-	-	-	-	-	-	-	27	1130
三重県	-	-	-	-	-	-	-	-	-	-	-	-	-	-	-	-	7	189
滋賀県	-	-	-	-	-	-	-	-	-	-	-	-	-	-	-	-	2	150
京都府	-	-	-	-	-	-	-	-	-	-	-	-	-	-	-	-	2	359
大阪府	-	-	-	-	-	-	-	-	-	-	-	-	-	-	-	-	16	1005
兵庫県	-	-	-	-	-	-	-	-	-	-	-	-	-	-	-	-	16	482
奈良県	-	-	-	-	-	-	-	-	-	-	-	-	-	-	-	-	3	171
和歌山県	-	-	-	-	-	-	-	-	-	-	-	-	-	-	-	-	2	113
鳥取県	-	-	-	-	-	-	-	-	-	-	-	-	-	-	-	-	-	46
島根県	-	-	-	-	-	-	-	-	-	-	-	-	-	-	-	-	3	76
岡山県	-	-	-	-	-	-	-	-	-	-	-	-	-	-	-	-	-	173
広島県	-	-	-	-	-	-	-	-	-	-	-	-	-	-	-	-	10	281
山口県	-	-	-	-	-	-	-	-	-	-	-	-	-	-	-	-	1	140
徳島県	-	-	-	-	-	-	-	-	-	-	-	-	-	-	-	-	2	97
香川県	-	-	-	-	-	-	-	-	-	-	-	-	-	-	-	-	-	83
愛媛県	-	-	-	-	-	-	-	-	-	-	-	-	-	-	-	-	3	86
高知県	-	-	-	-	-	-	-	-	-	-	-	-	-	-	-	-	2	80
福岡県	-	-	-	-	-	-	-	-	-	-	-	-	-	-	-	-	17	616
佐賀県	-	-	-	-	-	-	-	-	-	-	-	-	-	-	-	-	5	99
長崎県	-	-	-	-	-	-	-	-	-	-	-	-	-	-	-	-	3	155
熊本県	-	-	-	-	-	-	-	-	-	-	-	-	-	-	-	-	3	117
大分県	-	-	-	-	-	-	-	-	-	-	-	-	-	-	-	-	8	202
宮崎県	-	-	-	-	-	-	-	-	-	-	-	-	-	-	-	-	5	126
鹿児島県	-	-	-	-	-	-	-	-	-	-	-	-	-	-	-	-	10	200
沖縄県	-	-	-	-	-	-	-	-	-	-	-	-	-	-	-	-	5	235

* 病原体がSARSコロナウイルスであるものに限る。
 ** 病原体がMERSコロナウイルスであるものに限る。2014年7月26日より届出対象疾患となりました。
 *** 2013年5月6日より届出対象疾患となりました。

報告数・累積報告数, 疾病・都道府県別

2016年32週

	ジフテリア		重症急性 呼吸器症候群*		中東呼吸器 症候群**		鳥インフル エンザ(H5N1)		鳥インフル エンザ(H7N9)***		コレラ		細菌性赤痢		腸管出血性 大腸菌感染症		腸チフス	
	報告数	累積	報告数	累積	報告数	累積	報告数	累積	報告数	累積	報告数	累積	報告数	累積	報告数	累積	報告数	累積
総 数	-	-	-	-	-	-	-	-	-	-	3	4	82	142	1624	-	30	
北海道	-	-	-	-	-	-	-	-	-	-	-	-	-	-	6	61	-	-
青森県	-	-	-	-	-	-	-	-	-	-	-	-	-	-	3	5	-	-
岩手県	-	-	-	-	-	-	-	-	-	-	-	-	-	-	1	17	-	-
宮城県	-	-	-	-	-	-	-	-	-	-	-	-	2	10	61	-	-	
秋田県	-	-	-	-	-	-	-	-	-	-	-	-	-	1	13	-	-	
山形県	-	-	-	-	-	-	-	-	-	-	-	-	-	2	16	-	-	
福島県	-	-	-	-	-	-	-	-	-	-	-	-	1	-	22	-	2	
茨城県	-	-	-	-	-	-	-	-	-	-	-	-	-	2	23	-	-	
栃木県	-	-	-	-	-	-	-	-	-	-	-	-	2	3	25	-	-	
群馬県	-	-	-	-	-	-	-	-	-	-	-	-	2	5	51	-	-	
埼玉県	-	-	-	-	-	-	-	-	-	-	-	-	7	5	85	-	2	
千葉県	-	-	-	-	-	-	-	-	-	-	1	-	4	5	58	-	-	
東京都	-	-	-	-	-	-	-	-	-	-	-	3	27	17	215	-	15	
神奈川県	-	-	-	-	-	-	-	-	-	-	1	-	6	13	98	-	2	
新潟県	-	-	-	-	-	-	-	-	-	-	-	-	3	-	27	-	-	
富山県	-	-	-	-	-	-	-	-	-	-	-	-	5	-	6	-	1	
石川県	-	-	-	-	-	-	-	-	-	-	-	-	1	3	20	-	-	
福井県	-	-	-	-	-	-	-	-	-	-	1	-	-	4	15	-	-	
山梨県	-	-	-	-	-	-	-	-	-	-	-	-	-	-	8	-	-	
長野県	-	-	-	-	-	-	-	-	-	-	-	-	1	1	16	-	1	
岐阜県	-	-	-	-	-	-	-	-	-	-	-	-	-	5	27	-	-	
静岡県	-	-	-	-	-	-	-	-	-	-	-	-	-	-	35	-	-	
愛知県	-	-	-	-	-	-	-	-	-	-	-	-	5	5	83	-	2	
三重県	-	-	-	-	-	-	-	-	-	-	-	-	1	-	21	-	-	
滋賀県	-	-	-	-	-	-	-	-	-	-	-	-	-	-	33	-	-	
京都府	-	-	-	-	-	-	-	-	-	-	-	-	-	1	20	-	2	
大阪府	-	-	-	-	-	-	-	-	-	-	-	-	3	3	102	-	2	
兵庫県	-	-	-	-	-	-	-	-	-	-	-	-	5	2	89	-	-	
奈良県	-	-	-	-	-	-	-	-	-	-	-	-	1	2	-	12	-	-
和歌山県	-	-	-	-	-	-	-	-	-	-	-	-	-	-	10	-	-	
鳥取県	-	-	-	-	-	-	-	-	-	-	-	-	-	-	5	-	-	
島根県	-	-	-	-	-	-	-	-	-	-	-	-	-	-	8	-	-	
岡山県	-	-	-	-	-	-	-	-	-	-	-	-	-	-	20	-	-	
広島県	-	-	-	-	-	-	-	-	-	-	-	-	2	1	24	-	-	
山口県	-	-	-	-	-	-	-	-	-	-	-	-	-	1	12	-	-	
徳島県	-	-	-	-	-	-	-	-	-	-	-	-	-	-	8	-	-	
香川県	-	-	-	-	-	-	-	-	-	-	-	-	-	-	12	-	-	
愛媛県	-	-	-	-	-	-	-	-	-	-	-	-	-	-	3	-	-	
高知県	-	-	-	-	-	-	-	-	-	-	-	-	-	-	5	-	-	
福岡県	-	-	-	-	-	-	-	-	-	-	-	-	3	2	68	-	-	
佐賀県	-	-	-	-	-	-	-	-	-	-	-	-	-	37	57	-	-	
長崎県	-	-	-	-	-	-	-	-	-	-	-	-	-	1	23	-	-	
熊本県	-	-	-	-	-	-	-	-	-	-	-	-	-	-	21	-	-	
大分県	-	-	-	-	-	-	-	-	-	-	-	-	-	-	28	-	-	
宮崎県	-	-	-	-	-	-	-	-	-	-	-	-	-	-	10	-	-	
鹿児島県	-	-	-	-	-	-	-	-	-	-	-	-	-	3	31	-	-	
沖縄県	-	-	-	-	-	-	-	-	-	-	-	-	-	-	15	-	1	

報告数・累積報告数, 疾病・都道府県別

2016年32週

	パラチフス		E型肝炎		ウエストナイル熱		A型肝炎		エキノコックス症		黄熱		オウム病		オムスク出血熱		回帰熱	
	報告数	累積	報告数	累積	報告数	累積	報告数	累積	報告数	累積	報告数	累積	報告数	累積	報告数	累積	報告数	累積
総数	-	9	10	263	-	-	1	203	1	13	-	-	-	4	-	-	-	5
北海道	-	-	2	87	-	-	-	1	1	13	-	-	-	-	-	-	-	4
青森県	-	-	-	5	-	-	-	3	-	-	-	-	-	-	-	-	-	-
岩手県	-	-	-	3	-	-	-	-	-	-	-	-	-	-	-	-	-	-
宮城県	-	-	-	5	-	-	-	3	-	-	-	-	-	-	-	-	-	-
秋田県	-	-	-	3	-	-	-	-	-	-	-	-	-	-	-	-	-	-
山形県	-	-	-	3	-	-	-	2	-	-	-	-	-	-	-	-	-	-
福島県	-	-	-	3	-	-	-	1	-	-	-	-	-	-	-	-	-	-
茨城県	-	-	-	9	-	-	-	8	-	-	-	-	-	-	-	-	-	-
栃木県	-	-	-	6	-	-	-	3	-	-	-	-	-	-	-	-	-	-
群馬県	-	-	-	13	-	-	-	1	-	-	-	-	-	-	-	-	-	1
埼玉県	-	-	1	13	-	-	-	5	-	-	-	-	-	-	-	-	-	-
千葉県	-	-	1	15	-	-	-	10	-	-	-	-	-	-	-	-	-	-
東京都	-	5	-	28	-	-	1	53	-	-	-	-	-	1	-	-	-	-
神奈川県	-	-	1	20	-	-	-	16	-	-	-	-	-	1	-	-	-	-
新潟県	-	-	-	7	-	-	-	3	-	-	-	-	-	-	-	-	-	-
富山県	-	-	-	6	-	-	-	5	-	-	-	-	-	-	-	-	-	-
石川県	-	-	-	2	-	-	-	2	-	-	-	-	-	-	-	-	-	-
福井県	-	-	-	-	-	-	-	1	-	-	-	-	-	-	-	-	-	-
山梨県	-	-	-	1	-	-	-	-	-	-	-	-	-	-	-	-	-	-
長野県	-	-	-	3	-	-	-	1	-	-	-	-	-	-	-	-	-	-
岐阜県	-	-	-	-	-	-	-	1	-	-	-	-	-	-	-	-	-	-
静岡県	-	1	-	3	-	-	-	5	-	-	-	-	-	-	-	-	-	-
愛知県	-	-	1	3	-	-	-	3	-	-	-	-	-	-	-	-	-	-
三重県	-	-	1	1	-	-	-	1	-	-	-	-	-	-	-	-	-	-
滋賀県	-	-	-	-	-	-	-	7	-	-	-	-	-	1	-	-	-	-
京都府	-	-	-	2	-	-	-	5	-	-	-	-	-	-	-	-	-	-
大阪府	-	1	-	4	-	-	-	18	-	-	-	-	-	-	-	-	-	-
兵庫県	-	-	-	2	-	-	-	5	-	-	-	-	-	-	-	-	-	-
奈良県	-	-	1	1	-	-	-	3	-	-	-	-	-	-	-	-	-	-
和歌山県	-	-	-	-	-	-	-	-	-	-	-	-	-	-	-	-	-	-
鳥取県	-	-	-	2	-	-	-	1	-	-	-	-	-	-	-	-	-	-
島根県	-	-	-	-	-	-	-	1	-	-	-	-	-	-	-	-	-	-
岡山県	-	-	-	2	-	-	-	2	-	-	-	-	-	-	-	-	-	-
広島県	-	-	2	5	-	-	-	5	-	-	-	-	-	1	-	-	-	-
山口県	-	-	-	-	-	-	-	2	-	-	-	-	-	-	-	-	-	-
徳島県	-	-	-	-	-	-	-	1	-	-	-	-	-	-	-	-	-	-
香川県	-	-	-	-	-	-	-	1	-	-	-	-	-	-	-	-	-	-
愛媛県	-	-	-	-	-	-	-	7	-	-	-	-	-	-	-	-	-	-
高知県	-	-	-	-	-	-	-	1	-	-	-	-	-	-	-	-	-	-
福岡県	-	2	-	2	-	-	-	6	-	-	-	-	-	-	-	-	-	-
佐賀県	-	-	-	-	-	-	-	1	-	-	-	-	-	-	-	-	-	-
長崎県	-	-	-	1	-	-	-	-	-	-	-	-	-	-	-	-	-	-
熊本県	-	-	-	1	-	-	-	1	-	-	-	-	-	-	-	-	-	-
大分県	-	-	-	-	-	-	-	3	-	-	-	-	-	-	-	-	-	-
宮崎県	-	-	-	2	-	-	-	3	-	-	-	-	-	-	-	-	-	-
鹿児島県	-	-	-	-	-	-	-	1	-	-	-	-	-	-	-	-	-	-
沖縄県	-	-	-	-	-	-	-	1	-	-	-	-	-	-	-	-	-	-

*2016年2月15日より届出対象疾患となりました。

**2013年3月4日より届出対象疾患となりました。

報告数・累積報告数, 疾病・都道府県別

2016年32週

	キャサナル 森林病		Q 熱		狂犬病		コクシジ オイドス症		サル痘		ジカウイルス 感染症*		重症熱性血小板 減少症候群**		腎症候性出血熱		西部ウマ脳炎	
	報告数	累積	報告数	累積	報告数	累積	報告数	累積	報告数	累積	報告数	累積	報告数	累積	報告数	累積	報告数	累積
総 数	-	-	-	-	-	-	2	-	-	-	7	-	38	-	-	-	-	-
北海道	-	-	-	-	-	-	-	-	-	-	-	-	-	-	-	-	-	-
青森県	-	-	-	-	-	-	-	-	-	-	-	-	-	-	-	-	-	-
岩手県	-	-	-	-	-	-	-	-	-	-	-	-	-	-	-	-	-	-
宮城県	-	-	-	-	-	-	-	-	-	-	-	-	-	-	-	-	-	-
秋田県	-	-	-	-	-	-	-	-	-	-	-	-	-	-	-	-	-	-
山形県	-	-	-	-	-	-	-	-	-	-	-	-	-	-	-	-	-	-
福島県	-	-	-	-	-	-	-	-	-	-	-	-	-	-	-	-	-	-
茨城県	-	-	-	-	-	-	-	-	-	-	-	-	-	-	-	-	-	-
栃木県	-	-	-	-	-	-	-	-	-	-	-	-	-	-	-	-	-	-
群馬県	-	-	-	-	-	-	-	-	-	-	-	-	-	-	-	-	-	-
埼玉県	-	-	-	-	-	-	-	-	-	-	-	-	-	-	-	-	-	-
千葉県	-	-	-	-	-	-	-	-	-	-	1	-	-	-	-	-	-	-
東京都	-	-	-	-	-	-	2	-	-	-	-	-	-	-	-	-	-	-
神奈川県	-	-	-	-	-	-	-	-	-	-	3	-	-	-	-	-	-	-
新潟県	-	-	-	-	-	-	-	-	-	-	-	-	-	-	-	-	-	-
富山県	-	-	-	-	-	-	-	-	-	-	-	-	-	-	-	-	-	-
石川県	-	-	-	-	-	-	-	-	-	-	-	-	-	-	-	-	-	-
福井県	-	-	-	-	-	-	-	-	-	-	-	-	-	-	-	-	-	-
山梨県	-	-	-	-	-	-	-	-	-	-	-	-	-	-	-	-	-	-
長野県	-	-	-	-	-	-	-	-	-	-	-	-	-	-	-	-	-	-
岐阜県	-	-	-	-	-	-	-	-	-	-	-	-	-	-	-	-	-	-
静岡県	-	-	-	-	-	-	-	-	-	-	-	-	-	-	-	-	-	-
愛知県	-	-	-	-	-	-	-	-	-	-	2	-	-	-	-	-	-	-
三重県	-	-	-	-	-	-	-	-	-	-	-	-	1	-	-	-	-	-
滋賀県	-	-	-	-	-	-	-	-	-	-	-	-	-	-	-	-	-	-
京都府	-	-	-	-	-	-	-	-	-	-	-	-	1	-	-	-	-	-
大阪府	-	-	-	-	-	-	-	-	-	-	1	-	-	-	-	-	-	-
兵庫県	-	-	-	-	-	-	-	-	-	-	-	-	-	-	-	-	-	-
奈良県	-	-	-	-	-	-	-	-	-	-	-	-	-	-	-	-	-	-
和歌山県	-	-	-	-	-	-	-	-	-	-	-	-	5	-	-	-	-	-
鳥取県	-	-	-	-	-	-	-	-	-	-	-	-	-	-	-	-	-	-
島根県	-	-	-	-	-	-	-	-	-	-	-	-	3	-	-	-	-	-
岡山県	-	-	-	-	-	-	-	-	-	-	-	-	1	-	-	-	-	-
広島県	-	-	-	-	-	-	-	-	-	-	-	-	-	-	-	-	-	-
山口県	-	-	-	-	-	-	-	-	-	-	-	-	2	-	-	-	-	-
徳島県	-	-	-	-	-	-	-	-	-	-	-	-	7	-	-	-	-	-
香川県	-	-	-	-	-	-	-	-	-	-	-	-	-	-	-	-	-	-
愛媛県	-	-	-	-	-	-	-	-	-	-	-	-	1	-	-	-	-	-
高知県	-	-	-	-	-	-	-	-	-	-	-	-	6	-	-	-	-	-
福岡県	-	-	-	-	-	-	-	-	-	-	-	-	-	-	-	-	-	-
佐賀県	-	-	-	-	-	-	-	-	-	-	-	-	-	-	-	-	-	-
長崎県	-	-	-	-	-	-	-	-	-	-	-	-	2	-	-	-	-	-
熊本県	-	-	-	-	-	-	-	-	-	-	-	-	-	-	-	-	-	-
大分県	-	-	-	-	-	-	-	-	-	-	-	-	2	-	-	-	-	-
宮崎県	-	-	-	-	-	-	-	-	-	-	-	-	6	-	-	-	-	-
鹿児島県	-	-	-	-	-	-	-	-	-	-	-	-	1	-	-	-	-	-
沖縄県	-	-	-	-	-	-	-	-	-	-	-	-	-	-	-	-	-	-

*鳥インフルエンザ(H5N1及びH7N9)を除く。

報告数・累積報告数, 疾病・都道府県別

2016年32週

	ダニ媒介脳炎		炭 疽		チクングニア熱		つつが虫病		デング熱		東部ウマ脳炎		鳥インフルエンザ*		ニパウイルス感染症		日本紅斑熱	
	報告数	累積	報告数	累積	報告数	累積	報告数	累積	報告数	累積	報告数	累積	報告数	累積	報告数	累積	報告数	累積
総 数	1	1	-	-	1	6	-	88	4	200	-	-	-	-	-	-	5	111
北海道	1	1	-	-	-	-	-	-	-	2	-	-	-	-	-	-	-	-
青森県	-	-	-	-	-	-	-	5	-	1	-	-	-	-	-	-	-	-
岩手県	-	-	-	-	-	-	-	2	-	1	-	-	-	-	-	-	-	-
宮城県	-	-	-	-	-	-	-	4	-	-	-	-	-	-	-	-	-	-
秋田県	-	-	-	-	-	-	-	3	-	-	-	-	-	-	-	-	-	-
山形県	-	-	-	-	-	-	-	4	-	-	-	-	-	-	-	-	-	-
福島県	-	-	-	-	-	-	-	12	-	-	-	-	-	-	-	-	-	-
茨城県	-	-	-	-	-	-	-	4	-	2	-	-	-	-	-	-	-	-
栃木県	-	-	-	-	-	-	-	1	-	3	-	-	-	-	-	-	-	-
群馬県	-	-	-	-	-	-	-	1	-	1	-	-	-	-	-	-	-	-
埼玉県	-	-	-	-	-	-	-	-	-	6	-	-	-	-	-	-	-	-
千葉県	-	-	-	-	-	-	-	6	-	17	-	-	-	-	-	-	-	3
東京都	-	-	-	-	-	3	-	-	-	50	-	-	-	-	-	-	-	-
神奈川県	-	-	-	-	-	-	-	-	-	18	-	-	-	-	-	-	-	-
新潟県	-	-	-	-	-	-	-	2	-	4	-	-	-	-	-	-	-	-
富山県	-	-	-	-	-	-	-	-	-	-	-	-	-	-	-	-	-	-
石川県	-	-	-	-	-	-	-	1	-	2	-	-	-	-	-	-	-	-
福井県	-	-	-	-	-	-	-	-	-	-	-	-	-	-	-	-	-	1
山梨県	-	-	-	-	-	-	-	-	-	3	-	-	-	-	-	-	-	-
長野県	-	-	-	-	-	-	-	1	-	3	-	-	-	-	-	-	-	-
岐阜県	-	-	-	-	-	-	-	1	-	2	-	-	-	-	-	-	-	-
静岡県	-	-	-	-	-	-	-	1	-	6	-	-	-	-	-	-	-	1
愛知県	-	-	-	-	1	3	-	-	-	13	-	-	-	-	-	-	-	1
三重県	-	-	-	-	-	-	-	1	-	3	-	-	-	-	-	-	1	20
滋賀県	-	-	-	-	-	-	-	1	-	3	-	-	-	-	-	-	-	-
京都府	-	-	-	-	-	-	-	-	-	4	-	-	-	-	-	-	-	-
大阪府	-	-	-	-	-	-	-	-	1	17	-	-	-	-	-	-	-	-
兵庫県	-	-	-	-	-	-	-	4	-	12	-	-	-	-	-	-	-	2
奈良県	-	-	-	-	-	-	-	-	-	5	-	-	-	-	-	-	-	-
和歌山県	-	-	-	-	-	-	-	-	-	-	-	-	-	-	-	-	-	2
鳥取県	-	-	-	-	-	-	-	-	-	-	-	-	-	-	-	-	-	5
島根県	-	-	-	-	-	-	-	2	-	1	-	-	-	-	-	-	-	6
岡山県	-	-	-	-	-	-	-	1	-	-	-	-	-	-	-	-	-	1
広島県	-	-	-	-	-	-	-	4	-	8	-	-	-	-	-	-	2	17
山口県	-	-	-	-	-	-	-	-	-	-	-	-	-	-	-	-	-	1
徳島県	-	-	-	-	-	-	-	-	1	1	-	-	-	-	-	-	-	3
香川県	-	-	-	-	-	-	-	-	-	-	-	-	-	-	-	-	-	2
愛媛県	-	-	-	-	-	-	-	-	1	2	-	-	-	-	-	-	1	8
高知県	-	-	-	-	-	-	-	1	-	-	-	-	-	-	-	-	-	7
福岡県	-	-	-	-	-	-	-	1	-	3	-	-	-	-	-	-	-	4
佐賀県	-	-	-	-	-	-	-	-	-	-	-	-	-	-	-	-	-	1
長崎県	-	-	-	-	-	-	-	3	-	-	-	-	-	-	-	-	-	5
熊本県	-	-	-	-	-	-	-	1	1	3	-	-	-	-	-	-	-	9
大分県	-	-	-	-	-	-	-	-	-	1	-	-	-	-	-	-	-	2
宮崎県	-	-	-	-	-	-	-	6	-	-	-	-	-	-	-	-	-	3
鹿児島県	-	-	-	-	-	-	-	12	-	1	-	-	-	-	-	-	1	7
沖縄県	-	-	-	-	-	-	-	3	-	2	-	-	-	-	-	-	-	-

報告数・累積報告数, 疾病・都道府県別

2016年32週

	日本脳炎		ハンタウイルス 肺症候群		Bウイルス病		鼻 疽		ブルセラ症		ベネズエラ ウマ脳炎		ヘンドラウイルス 感 染 症		発しんチフス		ボツリヌス症	
	報告数	累積	報告数	累積	報告数	累積	報告数	累積	報告数	累積	報告数	累積	報告数	累積	報告数	累積	報告数	累積
総 数	-	-	-	-	-	-	-	-	-	1	-	-	-	-	-	-	1	3
北海道	-	-	-	-	-	-	-	-	-	-	-	-	-	-	-	-	-	-
青森県	-	-	-	-	-	-	-	-	-	-	-	-	-	-	-	-	-	-
岩手県	-	-	-	-	-	-	-	-	-	-	-	-	-	-	-	-	-	-
宮城県	-	-	-	-	-	-	-	-	-	-	-	-	-	-	-	-	-	-
秋田県	-	-	-	-	-	-	-	-	-	-	-	-	-	-	-	-	-	-
山形県	-	-	-	-	-	-	-	-	-	-	-	-	-	-	-	-	-	-
福島県	-	-	-	-	-	-	-	-	-	-	-	-	-	-	-	-	-	-
茨城県	-	-	-	-	-	-	-	-	-	-	-	-	-	-	-	-	-	-
栃木県	-	-	-	-	-	-	-	-	-	-	-	-	-	-	-	-	-	-
群馬県	-	-	-	-	-	-	-	-	-	-	-	-	-	-	-	-	-	-
埼玉県	-	-	-	-	-	-	-	-	-	-	-	-	-	-	-	-	-	-
千葉県	-	-	-	-	-	-	-	-	-	-	-	-	-	-	-	-	-	-
東京都	-	-	-	-	-	-	-	-	-	1	-	-	-	-	-	-	-	1
神奈川県	-	-	-	-	-	-	-	-	-	-	-	-	-	-	-	-	-	1
新潟県	-	-	-	-	-	-	-	-	-	-	-	-	-	-	-	-	-	-
富山県	-	-	-	-	-	-	-	-	-	-	-	-	-	-	-	-	-	-
石川県	-	-	-	-	-	-	-	-	-	-	-	-	-	-	-	-	-	-
福井県	-	-	-	-	-	-	-	-	-	-	-	-	-	-	-	-	-	-
山梨県	-	-	-	-	-	-	-	-	-	-	-	-	-	-	-	-	-	-
長野県	-	-	-	-	-	-	-	-	-	-	-	-	-	-	-	-	-	-
岐阜県	-	-	-	-	-	-	-	-	-	-	-	-	-	-	-	-	-	-
静岡県	-	-	-	-	-	-	-	-	-	-	-	-	-	-	-	-	-	-
愛知県	-	-	-	-	-	-	-	-	-	-	-	-	-	-	-	-	-	-
三重県	-	-	-	-	-	-	-	-	-	-	-	-	-	-	-	-	-	-
滋賀県	-	-	-	-	-	-	-	-	-	-	-	-	-	-	-	-	-	-
京都府	-	-	-	-	-	-	-	-	-	-	-	-	-	-	-	-	-	-
大阪府	-	-	-	-	-	-	-	-	-	-	-	-	-	-	-	-	-	-
兵庫県	-	-	-	-	-	-	-	-	-	-	-	-	-	-	-	-	-	-
奈良県	-	-	-	-	-	-	-	-	-	-	-	-	-	-	-	-	-	-
和歌山県	-	-	-	-	-	-	-	-	-	-	-	-	-	-	-	-	-	-
鳥取県	-	-	-	-	-	-	-	-	-	-	-	-	-	-	-	-	-	-
島根県	-	-	-	-	-	-	-	-	-	-	-	-	-	-	-	-	-	-
岡山県	-	-	-	-	-	-	-	-	-	-	-	-	-	-	-	-	-	-
広島県	-	-	-	-	-	-	-	-	-	-	-	-	-	-	-	-	-	-
山口県	-	-	-	-	-	-	-	-	-	-	-	-	-	-	-	-	-	-
徳島県	-	-	-	-	-	-	-	-	-	-	-	-	-	-	-	-	-	-
香川県	-	-	-	-	-	-	-	-	-	-	-	-	-	-	-	-	-	-
愛媛県	-	-	-	-	-	-	-	-	-	-	-	-	-	-	-	-	-	-
高知県	-	-	-	-	-	-	-	-	-	-	-	-	-	-	-	-	-	-
福岡県	-	-	-	-	-	-	-	-	-	-	-	-	-	-	-	-	1	1
佐賀県	-	-	-	-	-	-	-	-	-	-	-	-	-	-	-	-	-	-
長崎県	-	-	-	-	-	-	-	-	-	-	-	-	-	-	-	-	-	-
熊本県	-	-	-	-	-	-	-	-	-	-	-	-	-	-	-	-	-	-
大分県	-	-	-	-	-	-	-	-	-	-	-	-	-	-	-	-	-	-
宮崎県	-	-	-	-	-	-	-	-	-	-	-	-	-	-	-	-	-	-
鹿児島県	-	-	-	-	-	-	-	-	-	-	-	-	-	-	-	-	-	-
沖縄県	-	-	-	-	-	-	-	-	-	-	-	-	-	-	-	-	-	-

報告数・累積報告数, 疾病・都道府県別

2016年32週

	マラリア		野 兎 病		ライム病		リッサウイルス 感 染 症		リフトバレー熱		類 鼻 疽		レジオネラ症		レプトスピラ症		ロッキー山 紅 斑 熱	
	報告数	累積	報告数	累積	報告数	累積	報告数	累積	報告数	累積	報告数	累積	報告数	累積	報告数	累積	報告数	累積
総 数	-	31	-	-	1	5	-	-	-	-	-	-	23	846	-	9	-	-
北海道	-	1	-	-	1	3	-	-	-	-	-	-	1	19	-	1	-	-
青森県	-	-	-	-	-	-	-	-	-	-	-	-	-	3	-	-	-	-
岩手県	-	-	-	-	-	-	-	-	-	-	-	-	-	7	-	-	-	-
宮城県	-	1	-	-	-	-	-	-	-	-	-	-	-	22	-	-	-	-
秋田県	-	1	-	-	-	-	-	-	-	-	-	-	-	18	-	-	-	-
山形県	-	-	-	-	-	-	-	-	-	-	-	-	1	6	-	-	-	-
福島県	-	-	-	-	-	-	-	-	-	-	-	-	1	16	-	-	-	-
茨城県	-	2	-	-	-	-	-	-	-	-	-	-	-	27	-	-	-	-
栃木県	-	-	-	-	-	-	-	-	-	-	-	-	-	15	-	-	-	-
群馬県	-	-	-	-	-	1	-	-	-	-	-	-	-	25	-	-	-	-
埼玉県	-	-	-	-	-	-	-	-	-	-	-	-	2	51	-	-	-	-
千葉県	-	2	-	-	-	-	-	-	-	-	-	-	1	34	-	-	-	-
東京都	-	11	-	-	-	-	-	-	-	-	-	-	2	71	-	1	-	-
神奈川県	-	3	-	-	-	-	-	-	-	-	-	-	3	59	-	3	-	-
新潟県	-	-	-	-	-	-	-	-	-	-	-	-	1	21	-	-	-	-
富山県	-	-	-	-	-	-	-	-	-	-	-	-	1	23	-	-	-	-
石川県	-	1	-	-	-	-	-	-	-	-	-	-	1	9	-	-	-	-
福井県	-	-	-	-	-	-	-	-	-	-	-	-	-	12	-	-	-	-
山梨県	-	1	-	-	-	-	-	-	-	-	-	-	-	3	-	-	-	-
長野県	-	2	-	-	-	-	-	-	-	-	-	-	-	19	-	-	-	-
岐阜県	-	1	-	-	-	-	-	-	-	-	-	-	-	22	-	-	-	-
静岡県	-	1	-	-	-	-	-	-	-	-	-	-	1	23	-	-	-	-
愛知県	-	-	-	-	-	-	-	-	-	-	-	-	1	48	-	-	-	-
三重県	-	-	-	-	-	-	-	-	-	-	-	-	-	10	-	-	-	-
滋賀県	-	-	-	-	-	-	-	-	-	-	-	-	1	17	-	-	-	-
京都府	-	2	-	-	-	-	-	-	-	-	-	-	-	10	-	-	-	-
大阪府	-	1	-	-	-	-	-	-	-	-	-	-	2	44	-	-	-	-
兵庫県	-	-	-	-	-	-	-	-	-	-	-	-	1	42	-	-	-	-
奈良県	-	-	-	-	-	-	-	-	-	-	-	-	-	5	-	-	-	-
和歌山県	-	-	-	-	-	-	-	-	-	-	-	-	-	10	-	-	-	-
鳥取県	-	-	-	-	-	-	-	-	-	-	-	-	-	2	-	-	-	-
島根県	-	-	-	-	-	-	-	-	-	-	-	-	-	3	-	-	-	-
岡山県	-	-	-	-	-	-	-	-	-	-	-	-	-	19	-	-	-	-
広島県	-	-	-	-	-	-	-	-	-	-	-	-	-	16	-	1	-	-
山口県	-	-	-	-	-	-	-	-	-	-	-	-	1	8	-	-	-	-
徳島県	-	-	-	-	-	1	-	-	-	-	-	-	-	7	-	-	-	-
香川県	-	-	-	-	-	-	-	-	-	-	-	-	-	6	-	-	-	-
愛媛県	-	-	-	-	-	-	-	-	-	-	-	-	-	10	-	-	-	-
高知県	-	-	-	-	-	-	-	-	-	-	-	-	-	2	-	-	-	-
福岡県	-	1	-	-	-	-	-	-	-	-	-	-	-	27	-	-	-	-
佐賀県	-	-	-	-	-	-	-	-	-	-	-	-	-	1	-	-	-	-
長崎県	-	-	-	-	-	-	-	-	-	-	-	-	-	6	-	-	-	-
熊本県	-	-	-	-	-	-	-	-	-	-	-	-	1	22	-	-	-	-
大分県	-	-	-	-	-	-	-	-	-	-	-	-	-	9	-	-	-	-
宮崎県	-	-	-	-	-	-	-	-	-	-	-	-	-	1	-	-	-	-
鹿児島県	-	-	-	-	-	-	-	-	-	-	-	-	1	10	-	-	-	-
沖縄県	-	-	-	-	-	-	-	-	-	-	-	-	-	6	-	3	-	-

*E型肝炎及びA型肝炎を除く。

**2014年9月19日より届出対象疾患となりました。

***ウエストナイル脳炎、西部ウマ脳炎、ダニ媒介脳炎、東部ウマ脳炎、日本脳炎、ペネズエラウマ脳炎及びリフトバレー熱を除く。

報告数・累積報告数, 疾病・都道府県別

2016年32週

	アメーバ赤痢		ウイルス性肝炎*		カリバネム耐性 腸内細菌科細菌感染症**		急性脳炎***		クリプト スポリジウム症		クロイツフェルト ・ヤコブ病		劇症型溶血性 レンサ球菌感染症		後天性免疫不全 症候群		ジアルジア症	
	報告数	累積	報告数	累積	報告数	累積	報告数	累積	報告数	累積	報告数	累積	報告数	累積	報告数	累積	報告数	累積
総数	12	704	1	159	19	857	9	533	-	6	5	107	3	324	14	864	1	41
北海道	1	25	-	3	-	17	-	23	-	2	1	7	-	9	-	27	-	1
青森県	-	2	-	-	-	9	-	-	-	1	1	3	-	3	-	1	-	-
岩手県	-	10	-	1	1	7	-	6	-	-	-	1	-	4	-	2	-	-
宮城県	-	12	-	2	1	9	-	1	-	-	-	3	-	7	-	7	-	-
秋田県	-	5	-	-	-	2	-	3	-	-	-	-	-	1	-	1	-	-
山形県	-	6	-	1	-	8	-	2	-	-	-	1	-	2	-	2	-	-
福島県	-	7	-	-	-	15	-	4	-	-	-	-	-	4	-	5	-	-
茨城県	-	10	-	1	-	11	-	23	-	-	-	2	-	4	-	12	-	2
栃木県	-	10	-	1	-	5	-	13	-	1	-	2	-	5	-	8	-	-
群馬県	-	8	-	-	-	7	-	9	-	-	-	1	-	1	-	11	-	1
埼玉県	2	34	-	6	1	27	1	31	-	-	1	5	-	14	-	28	-	1
千葉県	-	33	-	6	2	34	-	36	-	1	1	4	-	15	-	28	-	1
東京都	2	136	-	43	2	109	1	64	-	-	-	11	-	42	7	290	1	11
神奈川県	-	61	-	12	2	57	2	50	-	-	-	3	1	32	-	44	-	2
新潟県	-	12	-	1	-	9	-	2	-	-	-	3	-	9	-	3	-	1
富山県	-	2	-	1	-	5	-	3	-	-	-	1	-	4	-	3	-	1
石川県	-	3	-	1	-	6	-	-	-	-	-	2	1	8	-	4	-	-
福井県	-	7	-	-	-	5	-	1	-	-	-	-	-	3	-	-	-	-
山梨県	-	3	-	-	-	6	-	-	-	-	-	-	-	1	-	6	-	-
長野県	-	14	-	3	1	19	-	7	-	-	-	-	-	3	-	2	-	1
岐阜県	-	6	-	1	-	6	-	-	-	-	-	1	-	4	-	16	-	-
静岡県	-	15	-	5	1	11	-	25	-	1	-	5	-	8	1	18	-	-
愛知県	-	42	-	4	2	42	1	30	-	-	-	7	-	14	-	51	-	1
三重県	-	6	-	1	-	24	-	1	-	-	-	3	1	7	-	8	-	1
滋賀県	-	6	-	1	-	5	-	2	-	-	-	-	-	4	-	3	-	2
京都府	-	9	-	2	1	27	1	14	-	-	-	2	-	6	-	16	-	4
大阪府	1	81	-	14	-	86	-	29	-	-	-	6	-	19	1	100	-	3
兵庫県	-	25	1	11	1	35	2	30	-	-	-	5	-	20	1	21	-	1
奈良県	1	6	-	1	-	12	-	4	-	-	-	3	-	2	-	2	-	-
和歌山県	-	3	-	1	-	4	-	3	-	-	-	-	-	2	-	5	-	-
鳥取県	-	2	-	-	-	-	-	-	-	-	-	-	-	1	-	2	-	1
島根県	-	2	-	-	1	7	-	1	-	-	-	1	-	1	-	1	-	-
岡山県	1	11	-	3	-	16	-	7	-	-	-	1	-	6	-	8	-	1
広島県	1	13	-	8	1	42	-	11	-	-	-	4	-	3	-	12	-	1
山口県	-	6	-	-	-	15	-	14	-	-	-	5	-	3	-	3	-	1
徳島県	-	3	-	1	-	3	-	3	-	-	-	-	-	1	-	2	-	-
香川県	-	7	-	-	-	6	-	4	-	-	-	1	-	3	-	5	-	-
愛媛県	-	5	-	4	-	7	-	5	-	-	-	1	-	3	-	5	-	1
高知県	-	1	-	-	-	11	-	1	-	-	-	-	-	3	-	6	-	-
福岡県	1	23	-	11	1	73	-	23	-	-	1	5	-	21	2	48	-	-
佐賀県	-	3	-	1	-	9	-	4	-	-	-	1	-	3	1	3	-	-
長崎県	-	2	-	2	-	17	-	3	-	-	-	3	-	1	-	1	-	-
熊本県	-	3	-	-	-	11	-	-	-	-	-	-	-	6	-	9	-	-
大分県	1	4	-	1	1	4	-	9	-	-	-	1	-	7	-	6	-	-
宮崎県	-	11	-	2	-	3	-	8	-	-	-	1	-	1	-	4	-	-
鹿児島県	1	5	-	1	-	5	1	12	-	-	-	2	-	2	1	7	-	1
沖縄県	-	4	-	2	-	9	-	12	-	-	-	-	-	2	-	18	-	1

*2013年4月1日より届出対象疾患となりました。
 **2014年9月19日より届出対象疾患となりました。

報告数・累積報告数, 疾病・都道府県別

2016年32週

	侵襲性インフルエンザ菌感染症*		侵襲性髄膜炎菌感染症*		侵襲性肺炎球菌感染症*		水痘** (入院例に限る)		先天性風しん症候群		梅毒		播種性 クリプトコックス症**		破傷風		バンコマイシン耐性 黄色ブドウ球菌感染症	
	報告数	累積	報告数	累積	報告数	累積	報告数	累積	報告数	累積	報告数	累積	報告数	累積	報告数	累積	報告数	累積
総数	4	211	-	28	19	1760	1	184	-	-	49	2591	2	77	1	71	-	-
北海道	-	10	-	-	1	67	-	10	-	-	-	58	-	3	-	4	-	-
青森県	-	-	-	-	-	6	-	3	-	-	-	9	-	-	-	-	-	-
岩手県	-	1	-	-	-	7	-	5	-	-	-	3	-	-	-	-	-	-
宮城県	-	1	-	-	-	37	-	-	-	-	1	9	-	4	-	3	-	-
秋田県	-	-	-	-	-	8	1	3	-	-	-	5	-	-	-	1	-	-
山形県	-	-	-	-	-	46	-	5	-	-	-	14	-	1	-	-	-	-
福島県	1	3	-	-	-	16	-	-	-	-	1	43	-	1	-	-	-	-
茨城県	-	4	-	-	1	23	-	3	-	-	-	48	-	3	-	2	-	-
栃木県	-	1	-	-	-	17	-	1	-	-	-	21	-	3	1	1	-	-
群馬県	-	2	-	-	-	35	-	2	-	-	1	17	-	1	-	2	-	-
埼玉県	-	6	-	2	3	67	-	7	-	-	1	95	-	4	-	3	-	-
千葉県	-	6	-	1	3	104	-	2	-	-	1	78	1	4	-	4	-	-
東京都	1	32	-	3	2	236	-	33	-	-	22	1023	-	10	-	3	-	-
神奈川県	-	16	-	5	1	147	-	19	-	-	3	157	-	2	-	3	-	-
新潟県	-	6	-	-	-	51	-	3	-	-	-	28	-	-	-	2	-	-
富山県	-	3	-	-	-	11	-	-	-	-	-	6	-	-	-	2	-	-
石川県	-	6	-	-	-	16	-	3	-	-	-	13	-	2	-	1	-	-
福井県	-	2	-	1	1	9	-	-	-	-	-	7	-	1	-	1	-	-
山梨県	-	1	-	-	-	7	-	2	-	-	-	5	-	-	-	-	-	-
長野県	-	3	-	-	-	44	-	3	-	-	-	9	-	1	-	3	-	-
岐阜県	-	1	-	3	-	33	-	5	-	-	1	17	-	3	-	-	-	-
静岡県	-	6	-	-	-	51	-	4	-	-	-	41	1	2	-	3	-	-
愛知県	-	16	-	2	-	95	-	8	-	-	1	146	-	6	-	3	-	-
三重県	-	2	-	-	-	22	-	-	-	-	-	20	-	2	-	-	-	-
滋賀県	1	3	-	-	-	25	-	1	-	-	-	13	-	1	-	2	-	-
京都府	-	9	-	2	1	72	-	4	-	-	-	33	-	-	-	1	-	-
大阪府	-	20	-	2	1	120	-	15	-	-	8	339	-	5	-	2	-	-
兵庫県	-	14	-	2	2	99	-	3	-	-	2	88	-	2	-	-	-	-
奈良県	-	5	-	1	-	12	-	1	-	-	-	24	-	-	-	3	-	-
和歌山県	-	2	-	-	-	5	-	1	-	-	-	12	-	2	-	1	-	-
鳥取県	-	-	-	-	-	6	-	1	-	-	-	4	-	-	-	-	-	-
島根県	-	1	-	-	-	10	-	-	-	-	-	-	-	-	-	1	-	-
岡山県	-	5	-	-	-	18	-	1	-	-	2	20	-	1	-	1	-	-
広島県	-	1	-	-	-	23	-	3	-	-	1	24	-	1	-	1	-	-
山口県	-	-	-	-	-	10	-	6	-	-	-	3	-	-	-	2	-	-
徳島県	-	1	-	-	-	4	-	-	-	-	-	7	-	-	-	1	-	-
香川県	-	-	-	-	-	18	-	3	-	-	-	13	-	3	-	-	-	-
愛媛県	-	-	-	-	-	6	-	1	-	-	-	10	-	1	-	2	-	-
高知県	-	2	-	-	-	13	-	1	-	-	-	10	-	-	-	2	-	-
福岡県	-	6	-	-	1	78	-	12	-	-	2	58	-	2	-	3	-	-
佐賀県	1	1	-	-	1	9	-	4	-	-	-	12	-	-	-	-	-	-
長崎県	-	2	-	-	-	20	-	1	-	-	1	7	-	2	-	1	-	-
熊本県	-	3	-	1	-	12	-	1	-	-	-	10	-	-	-	1	-	-
大分県	-	1	-	1	-	1	-	1	-	-	-	6	-	-	-	2	-	-
宮崎県	-	3	-	-	-	5	-	1	-	-	-	5	-	3	-	1	-	-
鹿児島県	-	1	-	1	-	9	-	2	-	-	1	8	-	-	-	2	-	-
沖縄県	-	3	-	1	1	30	-	-	-	-	-	13	-	1	-	1	-	-

*2014年9月19日より届出対象疾患となりました。

報告数・累積報告数, 疾病・都道府県別 2016年32週

	バンコマイシン耐性腸球菌感染症		風しん		麻しん		薬剤耐性アシネトバクター感染症*	
	報告数	累積	報告数	累積	報告数	累積	報告数	累積
総 数	-	30	-	91	1	19	-	23
北海道	-	2	-	-	-	1	-	-
青森県	-	-	-	-	-	-	-	-
岩手県	-	-	-	2	-	-	-	-
宮城県	-	-	-	1	-	-	-	-
秋田県	-	-	-	-	-	-	-	-
山形県	-	-	-	-	-	-	-	1
福島県	-	-	-	1	-	-	-	-
茨城県	-	1	-	-	-	1	-	-
栃木県	-	-	-	1	-	-	-	-
群馬県	-	1	-	1	-	1	-	-
埼玉県	-	6	-	4	-	3	-	3
千葉県	-	-	-	7	1	4	-	2
東京都	-	-	-	12	-	5	-	1
神奈川県	-	3	-	7	-	-	-	3
新潟県	-	-	-	1	-	-	-	-
富山県	-	-	-	-	-	-	-	1
石川県	-	-	-	1	-	-	-	-
福井県	-	-	-	1	-	-	-	-
山梨県	-	-	-	1	-	-	-	-
長野県	-	-	-	2	-	-	-	-
岐阜県	-	-	-	2	-	-	-	-
静岡県	-	2	-	6	-	1	-	-
愛知県	-	-	-	18	-	-	-	1
三重県	-	1	-	-	-	1	-	1
滋賀県	-	-	-	-	-	-	-	-
京都府	-	1	-	-	-	-	-	5
大阪府	-	5	-	8	-	-	-	2
兵庫県	-	-	-	8	-	2	-	-
奈良県	-	1	-	-	-	-	-	-
和歌山県	-	-	-	-	-	-	-	1
鳥取県	-	-	-	-	-	-	-	-
島根県	-	-	-	-	-	-	-	-
岡山県	-	-	-	-	-	-	-	-
広島県	-	-	-	-	-	-	-	-
山口県	-	-	-	-	-	-	-	-
徳島県	-	-	-	-	-	-	-	-
香川県	-	-	-	-	-	-	-	-
愛媛県	-	-	-	-	-	-	-	-
高知県	-	-	-	-	-	-	-	-
福岡県	-	2	-	3	-	-	-	1
佐賀県	-	-	-	-	-	-	-	-
長崎県	-	1	-	-	-	-	-	-
熊本県	-	-	-	1	-	-	-	1
大分県	-	-	-	-	-	-	-	-
宮崎県	-	-	-	-	-	-	-	-
鹿児島県	-	-	-	1	-	-	-	-
沖縄県	-	4	-	2	-	-	-	-

*鳥インフルエンザ及び新型インフルエンザ等感染症を除く。

報告数・定点当り報告数, 疾病・都道府県別

2016年32週

	インフルエンザ*		RSウイルス感染症		咽頭結膜熱		A群溶血性レンサ球菌咽頭炎		感染性胃腸炎		水痘		手足口病		伝染性紅斑		突発性発しん	
	報告数	定点当り	報告数	報告数	報告数	定点当り	報告数	定点当り	報告数	定点当り	報告数	定点当り	報告数	定点当り	報告数	定点当り	報告数	定点当り
総数	120	0.03	1052	1093	0.36	3280	1.08	8813	2.89	803	0.26	1738	0.57	499	0.16	1291	0.42	
北海道	-	-	99	47	0.33	192	1.35	139	0.98	37	0.26	44	0.31	24	0.17	43	0.30	
青森県	2	0.03	6	11	0.26	45	1.07	64	1.52	8	0.19	14	0.33	6	0.14	20	0.48	
岩手県	-	-	5	7	0.18	70	1.75	80	2.00	4	0.10	7	0.18	2	0.05	13	0.33	
宮城県	2	0.02	8	14	0.24	59	1.00	104	1.76	13	0.22	117	1.98	1	0.02	26	0.44	
秋田県	-	-	-	6	0.17	18	0.51	43	1.23	7	0.20	19	0.54	4	0.11	18	0.51	
山形県	-	-	14	10	0.33	57	1.90	60	2.00	4	0.13	21	0.70	4	0.13	20	0.67	
福島県	1	0.01	21	15	0.33	59	1.28	65	1.41	16	0.35	20	0.43	16	0.35	38	0.83	
茨城県	2	0.02	3	10	0.13	95	1.27	209	2.79	12	0.16	67	0.89	3	0.04	11	0.15	
栃木県	-	-	3	5	0.11	26	0.55	42	0.89	8	0.17	59	1.26	18	0.38	24	0.51	
群馬県	-	-	9	11	0.20	69	1.23	131	2.34	12	0.21	6	0.11	10	0.18	21	0.38	
埼玉県	-	-	32	25	0.18	155	1.12	426	3.06	40	0.29	89	0.64	13	0.09	53	0.38	
千葉県	3	0.02	22	27	0.23	210	1.75	224	1.87	32	0.27	174	1.45	14	0.12	45	0.38	
東京都	6	0.02	103	82	0.34	245	1.02	793	3.30	69	0.29	184	0.77	34	0.14	90	0.38	
神奈川県	1	0.00	50	45	0.25	138	0.77	531	2.97	56	0.31	108	0.60	35	0.20	65	0.36	
新潟県	7	0.08	29	13	0.22	49	0.84	91	1.57	11	0.19	21	0.36	15	0.26	29	0.50	
富山県	3	0.06	8	8	0.29	18	0.64	74	2.64	9	0.32	7	0.25	13	0.46	8	0.29	
石川県	1	0.02	6	19	0.66	31	1.07	80	2.76	4	0.14	19	0.66	3	0.10	13	0.45	
福井県	-	-	7	24	1.09	20	0.91	81	3.68	5	0.23	3	0.14	3	0.14	2	0.09	
山梨県	-	-	-	9	0.38	22	0.92	47	1.96	11	0.46	44	1.83	13	0.54	5	0.21	
長野県	-	-	5	14	0.26	75	1.39	163	3.02	12	0.22	28	0.52	12	0.22	27	0.50	
岐阜県	1	0.01	3	8	0.16	48	0.96	81	1.62	12	0.24	23	0.46	2	0.04	10	0.20	
静岡県	13	0.09	8	30	0.34	137	1.54	223	2.51	10	0.11	54	0.61	7	0.08	29	0.33	
愛知県	6	0.03	18	45	0.25	126	0.70	378	2.09	42	0.23	53	0.29	34	0.19	45	0.25	
三重県	1	0.01	13	14	0.31	24	0.53	176	3.91	9	0.20	8	0.18	15	0.33	16	0.36	
滋賀県	-	-	4	11	0.38	20	0.69	100	3.45	11	0.38	12	0.41	1	0.03	10	0.34	
京都府	3	0.03	2	15	0.20	58	0.78	187	2.53	20	0.27	72	0.97	8	0.11	31	0.42	
大阪府	12	0.04	71	99	0.49	209	1.04	555	2.76	53	0.26	57	0.28	12	0.06	75	0.37	
兵庫県	-	-	43	43	0.35	90	0.73	490	3.95	34	0.27	29	0.23	17	0.14	46	0.37	
奈良県	-	-	17	10	0.29	45	1.32	112	3.29	2	0.06	4	0.12	7	0.21	23	0.68	
和歌山県	2	0.04	10	23	0.74	12	0.39	50	1.61	14	0.45	4	0.13	4	0.13	19	0.61	
鳥取県	-	-	1	8	0.42	52	2.74	75	3.95	3	0.16	2	0.11	2	0.11	12	0.63	
島根県	1	0.03	-	18	0.78	33	1.43	113	4.91	6	0.26	4	0.17	6	0.26	12	0.52	
岡山県	1	0.01	-	14	0.26	33	0.62	189	3.57	14	0.26	16	0.30	5	0.09	18	0.34	
広島県	-	-	48	28	0.41	97	1.41	261	3.78	36	0.52	2	0.03	15	0.22	27	0.39	
山口県	-	-	34	19	0.40	59	1.23	167	3.48	11	0.23	4	0.08	20	0.42	21	0.44	
徳島県	-	-	5	-	-	12	0.52	187	8.13	6	0.26	5	0.22	2	0.09	27	1.17	
香川県	-	-	5	13	0.46	36	1.29	138	4.93	9	0.32	6	0.21	6	0.21	12	0.43	
愛媛県	1	0.02	7	17	0.46	60	1.62	175	4.73	15	0.41	19	0.51	12	0.32	30	0.81	
高知県	-	-	8	27	0.90	13	0.43	70	2.33	15	0.50	7	0.23	7	0.23	12	0.40	
福岡県	1	0.01	150	71	0.59	182	1.52	443	3.69	36	0.30	17	0.14	17	0.14	76	0.63	
佐賀県	2	0.05	14	8	0.35	25	1.09	52	2.26	9	0.39	9	0.39	1	0.04	23	1.00	
長崎県	1	0.01	20	41	0.93	39	0.89	142	3.23	10	0.23	5	0.11	2	0.05	22	0.50	
熊本県	-	-	24	13	0.27	27	0.56	174	3.63	17	0.35	16	0.33	5	0.10	37	0.77	
大分県	1	0.02	8	21	0.58	52	1.44	283	7.86	6	0.17	2	0.06	-	-	22	0.61	
宮崎県	-	-	40	26	0.72	46	1.28	167	4.64	12	0.33	42	1.17	33	0.92	27	0.75	
鹿児島県	14	0.15	40	24	0.44	68	1.24	229	4.16	13	0.24	131	2.38	16	0.29	21	0.38	
沖縄県	32	0.55	29	45	1.32	24	0.71	149	4.38	8	0.24	84	2.47	-	-	17	0.50	

*髄膜炎菌、肺炎球菌、インフルエンザ菌を原因として同定された場合を除く。

**オウム病を除く。

報告数・定点当り報告数, 疾病・都道府県別

2016年32週

	百日咳		ヘルパンギーナ		流行性耳下腺炎		急性出血性結膜炎		流行性角結膜炎		細菌性髄膜炎*		無菌性髄膜炎		マイコプラズマ肺炎		クラミジア肺炎**	
	報告数	定点当り	報告数	定点当り	報告数	定点当り	報告数	定点当り	報告数	定点当り	報告数	定点当り	報告数	定点当り	報告数	定点当り	報告数	定点当り
総数	48	0.02	7852	2.58	3202	1.05	4	0.01	409	0.62	8	0.02	39	0.08	436	0.93	4	0.01
北海道	1	0.01	572	4.03	174	1.23	-	-	3	0.11	-	-	1	0.04	10	0.43	-	-
青森県	-	-	41	0.98	18	0.43	-	-	4	0.36	1	0.17	-	-	5	0.83	-	-
岩手県	-	-	76	1.90	32	0.80	-	-	7	0.50	1	0.05	1	0.05	13	0.68	-	-
宮城県	3	0.05	342	5.80	14	0.24	-	-	1	0.08	-	-	-	-	9	0.75	-	-
秋田県	2	0.06	54	1.54	3	0.09	-	-	1	0.14	-	-	1	0.13	5	0.63	-	-
山形県	1	0.03	370	12.33	51	1.70	-	-	1	0.13	-	-	-	-	7	0.70	-	-
福島県	1	0.02	275	5.98	7	0.15	-	-	6	0.50	-	-	-	-	2	0.29	-	-
茨城県	3	0.04	185	2.47	56	0.75	-	-	21	1.24	-	-	1	0.08	9	0.69	-	-
栃木県	1	0.02	195	4.15	38	0.81	-	-	13	1.08	-	-	-	-	3	0.43	-	-
群馬県	5	0.09	208	3.71	45	0.80	-	-	11	0.79	-	-	-	-	13	1.63	-	-
埼玉県	1	0.01	564	4.06	132	0.95	-	-	17	0.59	-	-	-	-	12	1.20	1	0.10
千葉県	3	0.03	350	2.92	82	0.68	1	0.04	20	0.71	1	0.11	-	-	10	1.11	-	-
東京都	1	0.00	834	3.48	171	0.71	1	0.03	25	0.66	-	-	5	0.20	23	0.92	-	-
神奈川県	1	0.01	638	3.56	231	1.29	-	-	63	1.97	-	-	-	-	5	0.63	-	-
新潟県	-	-	400	6.90	114	1.97	-	-	10	1.00	-	-	1	0.08	2	0.15	1	0.08
富山県	-	-	149	5.32	63	2.25	-	-	-	-	-	-	-	-	6	1.20	-	-
石川県	-	-	101	3.48	22	0.76	-	-	1	0.14	-	-	1	0.20	4	0.80	-	-
福井県	-	-	45	2.05	24	1.09	-	-	-	-	-	-	-	-	5	0.83	-	-
山梨県	2	0.08	115	4.79	8	0.33	1	0.11	2	0.22	-	-	2	0.20	-	-	-	-
長野県	2	0.04	300	5.56	60	1.11	-	-	5	0.45	-	-	1	0.09	9	0.82	-	-
岐阜県	1	0.02	94	1.88	46	0.92	-	-	1	0.09	-	-	-	-	13	2.60	-	-
静岡県	1	0.01	207	2.33	44	0.49	-	-	3	0.14	1	0.10	3	0.30	9	0.90	-	-
愛知県	-	-	345	1.91	136	0.75	-	-	26	0.76	1	0.07	-	-	20	1.43	-	-
三重県	-	-	87	1.93	9	0.20	-	-	1	0.08	-	-	-	-	4	0.44	2	0.22
滋賀県	-	-	59	2.03	39	1.34	-	-	2	0.25	-	-	-	-	2	0.29	-	-
京都府	-	-	50	0.68	70	0.95	-	-	7	0.39	-	-	3	0.43	3	0.43	-	-
大阪府	7	0.03	244	1.21	356	1.77	-	-	19	0.37	-	-	2	0.12	29	1.71	-	-
兵庫県	-	-	172	1.39	123	0.99	-	-	6	0.18	-	-	2	0.18	15	1.36	-	-
奈良県	-	-	36	1.06	53	1.56	-	-	6	0.60	-	-	-	-	6	1.00	-	-
和歌山県	-	-	46	1.48	61	1.97	-	-	-	-	-	-	1	0.09	7	0.64	-	-
鳥取県	4	0.21	28	1.47	37	1.95	-	-	4	0.80	-	-	-	-	4	0.80	-	-
島根県	3	0.13	7	0.30	25	1.09	-	-	2	0.67	-	-	-	-	5	0.63	-	-
岡山県	-	-	58	1.09	55	1.04	-	-	1	0.08	-	-	-	-	-	-	-	-
広島県	1	0.01	35	0.51	43	0.62	1	0.05	13	0.68	-	-	-	-	7	0.33	-	-
山口県	-	-	38	0.79	24	0.50	-	-	3	0.33	-	-	1	0.11	14	1.56	-	-
徳島県	1	0.04	28	1.22	35	1.52	-	-	-	-	-	-	-	-	5	0.71	-	-
香川県	-	-	24	0.86	44	1.57	-	-	2	0.40	-	-	-	-	10	2.00	-	-
愛媛県	-	-	56	1.51	33	0.89	-	-	11	1.38	-	-	-	-	2	0.33	-	-
高知県	-	-	30	1.00	13	0.43	-	-	-	-	-	-	1	0.13	9	1.13	-	-
福岡県	2	0.02	59	0.49	167	1.39	-	-	26	1.00	-	-	3	0.20	42	2.80	-	-
佐賀県	-	-	9	0.39	47	2.04	-	-	3	0.75	-	-	1	0.17	5	0.83	-	-
長崎県	-	-	24	0.55	50	1.14	-	-	22	2.75	-	-	4	0.33	17	1.42	-	-
熊本県	-	-	74	1.54	113	2.35	-	-	4	0.44	-	-	3	0.20	16	1.07	-	-
大分県	1	0.03	73	2.03	16	0.44	-	-	4	0.80	-	-	-	-	13	1.18	-	-
宮崎県	-	-	73	2.03	80	2.22	-	-	9	1.50	-	-	-	-	10	1.43	-	-
鹿児島県	-	-	68	1.24	124	2.25	-	-	15	2.14	-	-	1	0.08	7	0.58	-	-
沖縄県	-	-	14	0.41	14	0.41	-	-	8	0.89	3	0.43	-	-	10	1.43	-	-

*病原体がロタウイルスであるものに限る。2013年10月14日より届出対象疾患となりました。

 報告数・定点当り報告数、
 疾病・都道府県別 2016年32週

	感染性胃腸炎 (ロタウイルス)*	
	報告数	定点当り
総数	7	0.01
北海道	3	0.13
青森県	-	-
岩手県	1	0.05
宮城県	1	0.08
秋田県	-	-
山形県	-	-
福島県	-	-
茨城県	-	-
栃木県	-	-
群馬県	-	-
埼玉県	-	-
千葉県	-	-
東京都	-	-
神奈川県	-	-
新潟県	-	-
富山県	-	-
石川県	-	-
福井県	-	-
山梨県	-	-
長野県	-	-
岐阜県	-	-
静岡県	-	-
愛知県	-	-
三重県	-	-
滋賀県	-	-
京都府	-	-
大阪府	-	-
兵庫県	-	-
奈良県	-	-
和歌山県	-	-
鳥取県	-	-
島根県	-	-
岡山県	-	-
広島県	-	-
山口県	-	-
徳島県	-	-
香川県	-	-
愛媛県	-	-
高知県	-	-
福岡県	-	-
佐賀県	-	-
長崎県	-	-
熊本県	-	-
大分県	-	-
宮崎県	-	-
鹿児島県	-	-
沖縄県	2	0.29

 報告数・疾病・都道府県別
 2016年32週

	インフルエンザ (入院患者)
	報告数
総数	3
北海道	-
青森県	-
岩手県	-
宮城県	-
秋田県	-
山形県	-
福島県	-
茨城県	-
栃木県	-
群馬県	-
埼玉県	-
千葉県	-
東京都	1
神奈川県	-
新潟県	-
富山県	-
石川県	-
福井県	-
山梨県	-
長野県	-
岐阜県	-
静岡県	-
愛知県	-
三重県	-
滋賀県	-
京都府	-
大阪府	-
兵庫県	-
奈良県	-
和歌山県	-
鳥取県	-
島根県	-
岡山県	-
広島県	-
山口県	-
徳島県	-
香川県	-
愛媛県	-
高知県	-
福岡県	-
佐賀県	-
長崎県	-
熊本県	-
大分県	-
宮崎県	-
鹿児島県	1
沖縄県	1

獣医師が届出を行う感染症と対象動物

報告数・累積報告数, 疾病・都道府県別

2016年32週

	エボラ出血熱		マールブルグ病		ペスト		重症急性呼吸器症候群(SARS)						細菌性赤痢		ウエストナイル熱		エキノコックス症	
	サル		サル		プレーリードッグ	イタチアナグマ		タヌキ		ハクビシン		サル		鳥類		犬		
	報告数	累積	報告数	累積	報告数	累積	報告数	累積	報告数	累積	報告数	累積	報告数	累積	報告数	累積	報告数	累積
総 数	-	-	-	-	-	-	-	-	-	-	-	-	2	-	-	-	1	
北海道	-	-	-	-	-	-	-	-	-	-	-	-	-	-	-	-	1	
青森県	-	-	-	-	-	-	-	-	-	-	-	-	-	-	-	-	-	
岩手県	-	-	-	-	-	-	-	-	-	-	-	-	-	-	-	-	-	
宮城県	-	-	-	-	-	-	-	-	-	-	-	-	-	-	-	-	-	
秋田県	-	-	-	-	-	-	-	-	-	-	-	-	-	-	-	-	-	
山形県	-	-	-	-	-	-	-	-	-	-	-	-	-	-	-	-	-	
福島県	-	-	-	-	-	-	-	-	-	-	-	-	-	-	-	-	-	
茨城県	-	-	-	-	-	-	-	-	-	-	-	-	-	-	-	-	-	
栃木県	-	-	-	-	-	-	-	-	-	-	-	-	-	-	-	-	-	
群馬県	-	-	-	-	-	-	-	-	-	-	-	-	-	-	-	-	-	
埼玉県	-	-	-	-	-	-	-	-	-	-	-	-	-	-	-	-	-	
千葉県	-	-	-	-	-	-	-	-	-	-	-	-	-	-	-	-	-	
東京都	-	-	-	-	-	-	-	-	-	-	-	-	-	-	-	-	-	
神奈川県	-	-	-	-	-	-	-	-	-	-	-	-	-	-	-	-	-	
新潟県	-	-	-	-	-	-	-	-	-	-	-	-	-	-	-	-	-	
富山県	-	-	-	-	-	-	-	-	-	-	-	-	-	-	-	-	-	
石川県	-	-	-	-	-	-	-	-	-	-	-	-	-	-	-	-	-	
福井県	-	-	-	-	-	-	-	-	-	-	-	-	-	-	-	-	-	
山梨県	-	-	-	-	-	-	-	-	-	-	-	-	-	-	-	-	-	
長野県	-	-	-	-	-	-	-	-	-	-	-	-	2	-	-	-	-	
岐阜県	-	-	-	-	-	-	-	-	-	-	-	-	-	-	-	-	-	
静岡県	-	-	-	-	-	-	-	-	-	-	-	-	-	-	-	-	-	
愛知県	-	-	-	-	-	-	-	-	-	-	-	-	-	-	-	-	-	
三重県	-	-	-	-	-	-	-	-	-	-	-	-	-	-	-	-	-	
滋賀県	-	-	-	-	-	-	-	-	-	-	-	-	-	-	-	-	-	
京都府	-	-	-	-	-	-	-	-	-	-	-	-	-	-	-	-	-	
大阪府	-	-	-	-	-	-	-	-	-	-	-	-	-	-	-	-	-	
兵庫県	-	-	-	-	-	-	-	-	-	-	-	-	-	-	-	-	-	
奈良県	-	-	-	-	-	-	-	-	-	-	-	-	-	-	-	-	-	
和歌山県	-	-	-	-	-	-	-	-	-	-	-	-	-	-	-	-	-	
鳥取県	-	-	-	-	-	-	-	-	-	-	-	-	-	-	-	-	-	
島根県	-	-	-	-	-	-	-	-	-	-	-	-	-	-	-	-	-	
岡山県	-	-	-	-	-	-	-	-	-	-	-	-	-	-	-	-	-	
広島県	-	-	-	-	-	-	-	-	-	-	-	-	-	-	-	-	-	
山口県	-	-	-	-	-	-	-	-	-	-	-	-	-	-	-	-	-	
徳島県	-	-	-	-	-	-	-	-	-	-	-	-	-	-	-	-	-	
香川県	-	-	-	-	-	-	-	-	-	-	-	-	-	-	-	-	-	
愛媛県	-	-	-	-	-	-	-	-	-	-	-	-	-	-	-	-	-	
高知県	-	-	-	-	-	-	-	-	-	-	-	-	-	-	-	-	-	
福岡県	-	-	-	-	-	-	-	-	-	-	-	-	-	-	-	-	-	
佐賀県	-	-	-	-	-	-	-	-	-	-	-	-	-	-	-	-	-	
長崎県	-	-	-	-	-	-	-	-	-	-	-	-	-	-	-	-	-	
熊本県	-	-	-	-	-	-	-	-	-	-	-	-	-	-	-	-	-	
大分県	-	-	-	-	-	-	-	-	-	-	-	-	-	-	-	-	-	
宮崎県	-	-	-	-	-	-	-	-	-	-	-	-	-	-	-	-	-	
鹿児島県	-	-	-	-	-	-	-	-	-	-	-	-	-	-	-	-	-	
沖縄県	-	-	-	-	-	-	-	-	-	-	-	-	-	-	-	-	-	

報告数・累積報告数, 疾病・都道府県別 2016年32週

	結核		鳥インフルエンザ(H5N1又はH7N9)		中東呼吸器症候群(MERS)	
	サル		鳥類		ヒトコブラクダ	
	報告数	累積	報告数	累積	報告数	累積
総数	-	-	-	-	-	-
北海道	-	-	-	-	-	-
青森県	-	-	-	-	-	-
岩手県	-	-	-	-	-	-
宮城県	-	-	-	-	-	-
秋田県	-	-	-	-	-	-
山形県	-	-	-	-	-	-
福島県	-	-	-	-	-	-
茨城県	-	-	-	-	-	-
栃木県	-	-	-	-	-	-
群馬県	-	-	-	-	-	-
埼玉県	-	-	-	-	-	-
千葉県	-	-	-	-	-	-
東京都	-	-	-	-	-	-
神奈川県	-	-	-	-	-	-
新潟県	-	-	-	-	-	-
富山県	-	-	-	-	-	-
石川県	-	-	-	-	-	-
福井県	-	-	-	-	-	-
山梨県	-	-	-	-	-	-
長野県	-	-	-	-	-	-
岐阜県	-	-	-	-	-	-
静岡県	-	-	-	-	-	-
愛知県	-	-	-	-	-	-
三重県	-	-	-	-	-	-
滋賀県	-	-	-	-	-	-
京都府	-	-	-	-	-	-
大阪府	-	-	-	-	-	-
兵庫県	-	-	-	-	-	-
奈良県	-	-	-	-	-	-
和歌山県	-	-	-	-	-	-
鳥取県	-	-	-	-	-	-
島根県	-	-	-	-	-	-
岡山県	-	-	-	-	-	-
広島県	-	-	-	-	-	-
山口県	-	-	-	-	-	-
徳島県	-	-	-	-	-	-
香川県	-	-	-	-	-	-
愛媛県	-	-	-	-	-	-
高知県	-	-	-	-	-	-
福岡県	-	-	-	-	-	-
佐賀県	-	-	-	-	-	-
長崎県	-	-	-	-	-	-
熊本県	-	-	-	-	-	-
大分県	-	-	-	-	-	-
宮崎県	-	-	-	-	-	-
鹿児島県	-	-	-	-	-	-
沖縄県	-	-	-	-	-	-

感染症週報 第18巻 第32号 2016年8月26日発行
発行：国立感染症研究所

厚生労働省健康局結核感染症課
厚生労働省大臣官房統計情報部

事務局：国立感染症研究所感染症疫学センター
〒162-8640東京都新宿区戸山1-23-1
TEL：03-5285-1111
FAX：03-5285-1129

URL：<http://www.nih.go.jp/niid/ja/from-idsc.html>
<国立感染症研究所 感染症疫学センター>
<http://www.mhlw.go.jp/>
<厚生労働省>
<http://www.forth.go.jp/>
<旅行者のための海外感染症情報(厚生労働省検疫所)>

本週報は、感染症法に基づくものであり、全国の医療従事者、定点医療機関、保健所、保健所設置市、特別区、都道府県、地方衛生研究所、検疫所の皆様のご協力を得て、国立感染症研究所感染症疫学センターにおいて編集したものです。

また、本週報は速報性を重視しておりますので、今後調査などの結果に応じて、若干の変更が生じることがありますが、その場合には週報上にて訂正させていただきます。

「感染症の話」及び「読者のコーナー」の回答欄の内容に関する責は、それぞれの執筆者及び回答者に属しますが、内容に関するご質問、ご意見については事務局でお受けいたします。

なお、週報の内容について、学術的研究、あるいは公衆衛生活動にかかわる業務以外の目的においては、無断転載を禁じます。