

マークをクリックするとそのページを見ることができます



発生動向総覧
P.2-7

<第34週> A群溶血性レンサ球菌咽頭炎の定点当たり報告数は増加し、過去5年間の同時期と比較してやや多い / その他最新動向



注目すべき感染症
P.8-9

<腸管出血性大腸菌感染症>
EHEC感染症が多発する夏季は、食肉・食材の十分な加熱処理、調理器具の十分な洗浄や手洗いの励行などを行うことにより、食中毒の予防を徹底することが重要である



感染症関連情報
P.10

病原体情報(速報記事) / 海外感染症情報 / その他



速報

<今週は該当記事はありません>



読者のコーナー

<今週は該当記事はありません>



グラフ総覧(34週)
P.11-17



34週のデータ
P.18-32



発生動向総覧

<第34週コメント> 8月31日集計分

◆全数報告の感染症

注意：これは当該週に診断された報告症例の集計です。しかし、迅速に情報還元するために期日を決めて集計を行いますので、当該週に診断された症例の報告が集計の期日以降に届くこともあります。それらについては一部を除いて発生動向総覧では扱いませんが、翌週あるいはそれ以降に、巻末の表の累積数に加えられることになります。

※感染経路、感染原因、感染地域については、確定あるいは推定として記載されていたものを示します。

1類感染症

報告なし

2類感染症

結核354例

3類感染症

腸管出血性大腸菌感染症151例(有症者104例、うちHUS 6例)

感染地域：国内149例、英国1例、インドネシア/シンガポール1例

国内の多い感染地域：東京都15例、青森県9例*、茨城県9例、福岡県8例**、千葉県6例、兵庫県6例、長崎県6例***、宮城県5例、福島県5例、愛知県5例

* 第33週に報告された保育施設における集団感染例を含む(O157 VT2)

** 保育施設における集団感染例を含む(O26 VT1)

*** 第33週に報告された保育施設における集団感染例を含む(O26 VT1)

年齢群：0歳(2例)、1歳(11例)、2歳(6例)、3歳(3例)、4歳(4例)、5歳(5例)、6歳(2例)、7歳(6例)、8歳(4例)、9歳(5例)、10代(28例)、20代(17例)、30代(23例)、40代(13例)、50代(3例)、60代(7例)、70代(6例)、80代(6例)

血清型・毒素型：O157 VT1・VT2(51例)、O157 VT2(45例)、O26 VT1(30例)、O157 VT不明(7例)、O103 VT1(5例)、O157 VT1(2例)、O8 VT2(1例)、O111 VT1(1例)、その他・不明(9例)

累積報告数：2,078例(有症者1,322例、うちHUS 49例、死亡6例)

4類感染症

E型肝炎3例

感染地域(感染源)：北海道1例(豚ホルモン)、千葉県1例(レバー)、国内(都道府県不明)1例(不明)

A型肝炎5例

感染地域：長野県1例、宮城県/カンボジア1例、インドネシア1例、台湾1例、フィリピン1例

回歸熱1例

感染地域：北海道

コクシジオイデス症1例

感染地域：米国

重症熱性血小板減少症候群1例

感染地域：広島県
年齢群：60代

デング熱13例(デング熱12例、デング出血熱1例)

感染地域：インドネシア6例、フィリピン3例、インド1例、タイ1例、仏領ポリネシア(タヒチ)1例、マレーシア1例
累積報告数：222例(感染地域：国外222例)

日本紅斑熱7例

感染地域：千葉県2例、兵庫県1例、和歌山県1例、徳島県1例、高知県1例、熊本県1例

レジオネラ症17例(肺炎型17例)

感染地域：埼玉県2例、愛知県2例、北海道1例、東京都1例、神奈川県1例、富山県1例、福井県1例、岐阜県1例、静岡県1例、滋賀県1例、京都府1例、兵庫県1例、熊本県1例、鹿児島県1例、国内(都道府県不明)1例
年齢群：40代(1例)、50代(1例)、60代(3例)、70代(6例)、80代(5例)、90代(1例)
累積報告数：892例

レプトスピラ症1例

感染地域：東京都__感染源：下水

5類感染症

アメーバ赤痢12例(腸管アメーバ症11例、腸管外アメーバ症1例)

感染地域：北海道1例、東京都1例、新潟県1例、静岡県1例、愛知県1例、長崎県1例、沖縄県1例、国内(都道府県不明)5例
感染経路：性的接触4例(異性間1例、同性間1例、異性間・同性間不明2例)、その他・不明8例

ウイルス性肝炎5例

B型5例__感染経路：性的接触5例(異性間2例、同性間2例、異性間・同性間不明1例)

カルバペネム耐性腸内細菌科細菌感染症22例

菌検出検体：血液6例、尿6例、腹水3例、喀痰3例、その他・不明4例
菌種：E. aerogenes 10例、E. cloacae 6例、K. pneumoniae 2例、E. coli 1例、その他・不明3例
感染経路：以前からの保菌11例、手術部位3例、医療器具関連1例、その他・不明7例

急性脳炎9例

単純ヘルペスウイルス2例__年齢群：50代(1例)、60代(1例)
病原体不明7例__年齢群：0歳(1例)、1歳(1例)、2歳(3例)、5歳(1例)、70代(1例)

クロイツフェルト・ヤコブ病1例

孤発性プリオン病古典型

劇症型溶血性レンサ球菌感染症4例

年齢群：50代(1例)、60代(1例)、80代(2例。うち1例死亡)

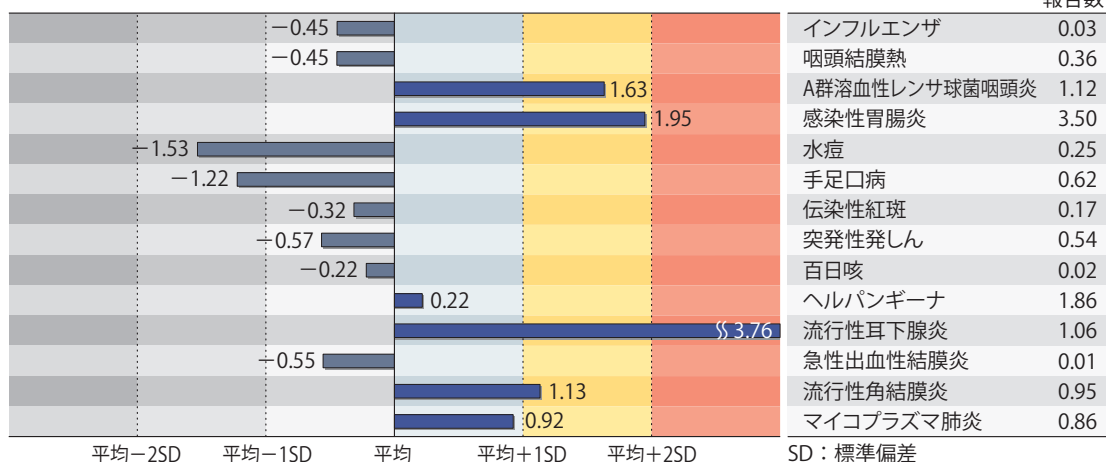
- 後天性免疫不全症候群13例(AIDS 2例、無症候9例、その他2例)
 感染地域：国内12例、国内・国外不明1例
 感染経路：性的接触11例(異性間1例、同性間10例)、静注薬物
 使用1例、不明1例
- 侵襲性インフルエンザ菌感染症1例(菌検出検体：血液)
 年齢群：60代
- 侵襲性肺炎球菌感染症13例(菌検出検体：血液10例、血液/髄液1例、髄液1例、その
 他・不明1例)
 年齢群：1歳(2例)、60代(4例)、70代(3例)、80代(3例)、90代
 (1例)
- 水痘(入院例に限る)4例(検査診断例2例、臨床診断例2例)
 年齢群：20代(3例)、40代(1例)
- 梅毒66例(早期顕症I期17例、早期顕症II期25例、晩期顕症1例、無症候23例)
 累積報告数：2,778例
- 播種性クリプトコックス症1例
 菌検出検体：血液
 感染地域：埼玉県
 年齢群：80代
- 破傷風1例 年齢群：70代
- バンコマイシン耐性腸球菌感染症2例
 遺伝子型：不明2例__菌検出検体：血液1例、その他(右耳漏)1例
- 風しん1例(検査診断例)
 感染地域：東京都
 年齢群：20～24歳
 累積報告数：94例(検査診断例74例、臨床診断例20例)
- 麻しん9例〔麻しん(検査診断例9例)〕
 感染地域：兵庫県3例、千葉県2例、大阪府1例、和歌山県1例、
 国内(都道府県不明)1例、国内(都道府県不明)/韓国
 1例
 年齢群：5～9歳(2例)、10～14歳(1例)、15～19歳(1例)、20～
 24歳(1例)、25～29歳(1例)、30～34歳(2例)、40代
 (1例)
 累積報告数：41例〔麻しん(検査診断例36例、臨床診断例3例)、
 修飾麻しん2例〕
- (補) 2015年第34週から2016年第33週までに診断されたものの報告遅れとして、E型肝炎1例
 (感染地域：北海道__感染源：焼肉の疑い)、エキノコックス症1例(多包条虫__感染地
 域：北海道)、日本紅斑熱1例(感染地域：和歌山県)、マラリア1例(卵形__感染地域：
 コートジボワール)、レジオネラ症1例(感染地域：愛知県)、レプトスピラ症6例(感染地
 域：沖縄県6例__感染源：川6例)、カルバペネム耐性腸内細菌科細菌感染症11例(菌
 種：*E. aerogenes* 5例、*E. coli* 2例、*E. cloacae* 1例、*K. pneumoniae* 1例、その他2例)、急
 性脳炎5例〔ヘルペスウイルス1例__年齢群：80代、病原体不明4例__年齢群：1歳
 (2例)、10代(1例)、60代(1例)〕、劇症型溶血性レンサ球菌感染症4例〔年齢群：10代

(1例)、60代(1例)、70代(1例)、80代(1例. 死亡)]、水痘(入院例に限る)3例〔年齢群：8歳(1例)、50代(2例)]、梅毒39例(早期顕症I期14例、早期顕症II期11例、晩期顕症3例、無症候11例)などの報告があった。

◆定点把握の対象となる5類感染症

全国の指定された医療機関(定点)から報告され、疾患により小児科定点(約3,000力所)、インフルエンザ(小児科・内科)定点(約5,000力所)、眼科定点(約600力所)、基幹定点(約500力所)に分かれています。また、定点当たり報告数は、報告数/定点医療機関数です(増減の目安は小数点第3位以下を含む)。

定点把握疾患の報告の過去5年間の同時期との比較(第34週)



当該週と過去5年間の平均(過去5年間の前週、当該週、後週の合計15週の平均)との差をグラフ上に表現した。

インフルエンザ

定点当たり報告数は増加した。都道府県別の上位3位は沖縄県(0.48)、鹿児島県(0.28)、茨城県(0.15)である。基幹定点からのインフルエンザ入院サーベイランスにおける報告数は1例と前週と比較して減少した。

小児科定点報告疾患(主なもの)

RSウイルス感染症の報告数は1,632例と2週連続で増加した。年齢別では1歳以下の報告数が全体の約79%を占めている。

咽頭結膜熱の定点当たり報告数は減少した。都道府県別の上位3位は福井県(2.32)、福岡県(1.16)、沖縄県(1.15)である。

A群溶血性レンサ球菌咽頭炎の定点当たり報告数は増加し、過去5年間の同時期(前週、当該週、後週)と比較してやや多い。都道府県別の上位3位は鳥取県(3.11)、山形県(2.63)、大分県(2.25)である。

感染性胃腸炎の定点当たり報告数は2週連続で増加し、過去5年間の同時期と比較してやや多い。都道府県別の上位3位は大分県(9.31)、徳島県(7.96)、熊本県(6.52)である。

水痘の定点当たり報告数は第29週以降減少が続いている。都道府県別の上位3位は佐賀県(0.57)、広島県(0.53)、宮崎県(0.50)である。

手足口病の定点当たり報告数は増加した。都道府県別の上位3位は沖縄県(3.00)、宮城県(2.17)、鹿児島県(2.16)である。

伝染性紅斑の定点当たり報告数は増加した。都道府県別の上位3位は宮崎県(1.06)、愛媛県(0.54)、栃木県(0.50)、香川県(0.50)である。

流行性耳下腺炎の定点当たり報告数は減少したが、過去5年間の同時期と比較してかなり多い。都道府県別の上位3位は新潟県(3.57)、富山県(2.66)、熊本県(2.56)である。

基幹定点報告疾患

マイコプラズマ肺炎の定点当たり報告数は2週連続で減少した。都道府県別の上位3位は群馬県(3.38)、岐阜県(1.80)、愛知県(1.71)である。

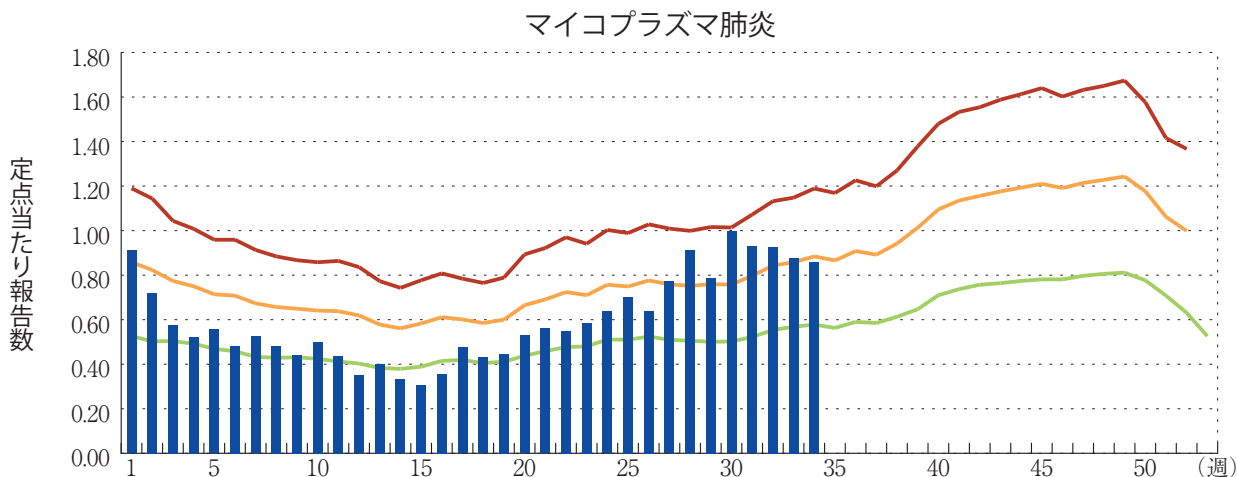
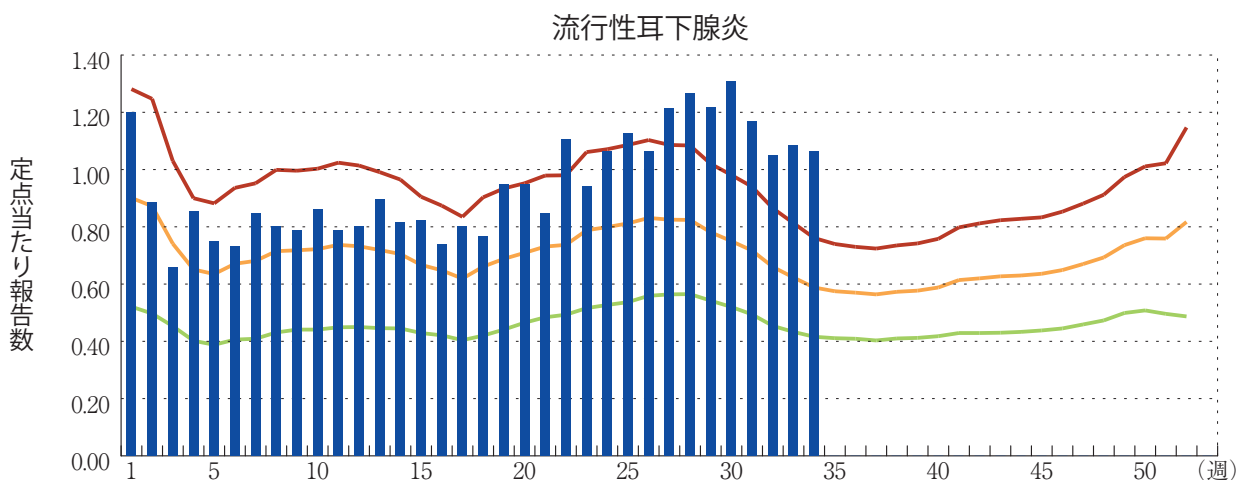
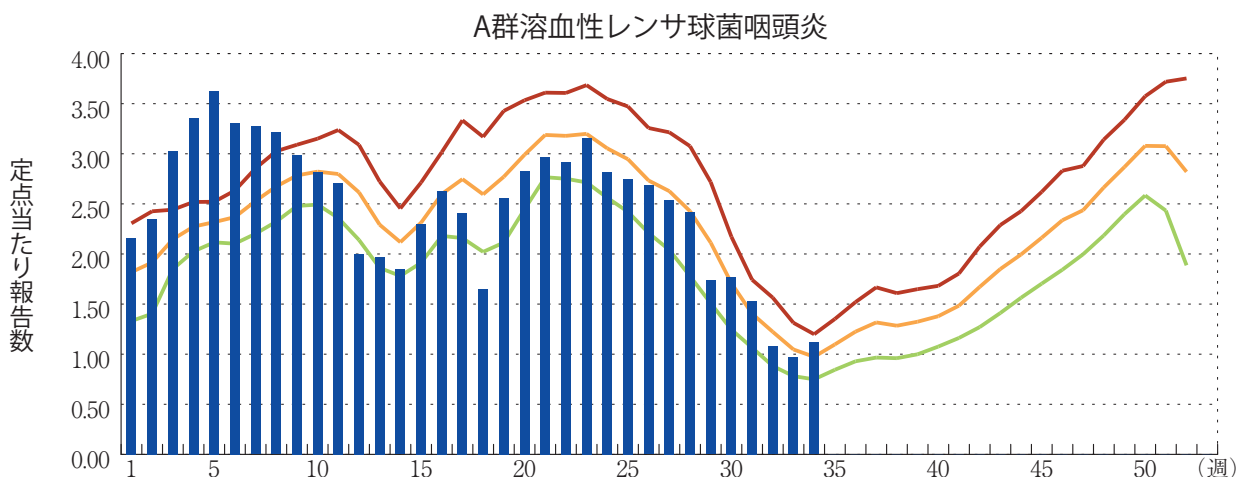
感染性胃腸炎(ロタウイルスに限る)の定点当たり報告数は2週連続で減少した。2県から2例報告があり、年齢別では0歳(1例)、5～9歳(1例)であった。

図. 主要定点把握疾患の過去5年間との週別比較(2016年第34週)

青のバーで示す本年の定点当たり報告数が赤のラインを超えているときには、過去5年間の週と比較してかなり多いことを示す。



*過去5年間の平均：前週、当該週、後週の合計15週の平均





注目すべき感染症

◆腸管出血性大腸菌感染症 2016年第1～34週(2016年8月31日現在)

腸管出血性大腸菌(EHEC)感染症は、Vero毒素(Vero toxin：VTまたはShiga toxin：Stx)を産生、またはVT遺伝子を保有するEHECの感染によって起こる全身性疾病で、主訴は腹痛、水様性下痢および血便である。EHEC感染に引き続いて発症することがある溶血性尿毒症症候群(HUS)は、死亡あるいは腎機能障害や神経学的障害などの後遺症を残す可能性のある重篤な疾患である。

2016年のEHEC感染症報告数は、第23週(2016年6月6～12日)から増加し始め、第25週(同6月20～26日)に週当たりの報告数が100例を超えた。第33週は、規模の大きい集団発生の影響で238例が報告された。本年第34週(同8月22～28日)までの累積報告数2,078例は、直近4年間(2012～2015年)の各年同週までの累積報告数と比較して、最も少ない報告数であった(2012年2,272例、2013年2,365例、2014年2,844例、2015年2,271例)。また、患者(有症状者)のみに絞った累積報告数においても、1,322例と、最も少ない報告数であった(2012年1,392例、2013年1,636例、2014年2,033例、2015年1,549例)。

第1～34週の累積報告数を都道府県別にみると、東京都(261例)が最も多く、次いで大阪府(142例)、神奈川県(116例)、埼玉県と兵庫県(各101例)の順であった。第25週以降に起きた集団発生(食中毒を含む)は、第28週に滋賀県の飲食店(食中毒、O157 VT1・VT2)、第32週に佐賀県の保育園(O157 VT2)、第33週に青森県の保育園(O157 VT2)でそれぞれ報告されている。

性別では、男性が947例(46%)、女性が1,131例(54%)で、年齢群別では0～9歳が687例(33%)、20～29歳が330例(16%)、30～39歳が241例(12%)、10～19歳が235例(11%)の順であった。

EHEC感染症の重篤な合併症であるHUSの発症は、第34週までに累計49例〔うち、女性33例(67%)〕が報告された。直近4年間の同週までの累積報告数と比較すると、2013年と並び、最も少ない報告数であった(2012年59例、2013年49例、2014年73例、2015年50例)が、届出時点で患者全体に占めるHUS発症者の割合は3.7%で、2012年に次いで2番目に高かった(2012年4.2%、2013年3.0%、2014年3.6%、2015年3.2%)。年齢群別では0～4歳が19例で最も多く、次いで5～9歳が9例と、10歳未満の小児でHUS症例全体の57%を占めた。例年同様、女性と低年齢の小児で発症が多く報告されている。血清群別ではO157が26例(53%)で、そのうちO157 VT2が15例(58%)であった。

届出時点におけるEHEC感染症の脳症は2例(うち1例はHUS発症)、死亡は6例(うち2例はHUS発症)報告されている。死亡例の年齢群は、0～4歳1例、30代1例、60代2例、80代1例、90代1例であった。

EHECは少量の菌数(10～100個程度)でも感染が成立し、人から人への経路、または人から食材・食品への経路等で感染が拡大しやすい。EHEC感染症が多発する夏季は、食肉の十分な加熱処理、食材・調理器具の十分な洗浄や手洗いの励行などを行うことにより、食中毒の予防を徹底することが重要である。また、調理食品は速やかに喫食し、長時間室温放置せず、冷蔵庫や冷凍庫に保存することも重要である。特に、低年齢の小児はEHEC感染とその後のHUS発症のリスクが高いため、肉・レバーなどは十分に加熱してから喫食することが必要である。肉やレバーの生食はEHECに汚染されている可能性が否定できないため控えることが必要である。焼く前の生肉などに使用する箸は使い分けることなどにも注意が肝要である。

2011年、2012年の牛生肉・牛生レバー規制強化後、「牛生肉」または「牛生レバー」喫食の記載があったO157の報告数は対策実施前に比較して減少したが、「牛生肉」または「牛生レバー」の喫食者が一定数報告されている。継続的に「牛生肉」または「牛生レバー」の喫食者によるO157発生報告の状況のモニタリングを行い、リスク評価を行っていくことが重要である。

下痢や腹痛等の症状がある場合は、人から人への二次感染を予防するための注意が必要である。毎年保育施設における集団発生が多くみられており、日ごろからの注意として、オムツ交換時の手洗い、園児に対する排便後・食事前の手洗い指導の徹底が重要である。高齢者施設でも集団発生はみられており、小児や高齢者での経口感染予防や早期受診が重要である。

また、簡易プールなどの衛生管理にも注意を払う必要がある。さらに、過去には動物とのふれあい体験での感染と推定される事例も報告されており、動物との接触後の十分な手洗いや消毒が必要である。

腸管出血性大腸菌(EHEC)感染症の感染症発生動向調査に関する背景・詳細な情報と最新の状況については、以下を参照いただきたい:

- 腸管出血性大腸菌感染症
<http://www.nih.go.jp/niid/ja/diseases/ta/ehec.html>
- 腸管出血性大腸菌感染症 2016年速報データ
<http://www.nih.go.jp/niid/ja/diseases/ta/ehec/550-idsc/5269-ehec-sokuhou-2016.html>
- IASR 腸管出血性大腸菌感染症 2016年4月現在
<http://www.nih.go.jp/niid/ja/ehec-m/ehec-iasrtpc/6472-435t.html>
- IASR 腸管出血性大腸菌感染症における溶血性尿毒症症候群, 2015年
<http://www.nih.go.jp/niid/ja/allarticles/surveillance/2344-iasr/related-articles/related-articles-435/6480-435r08.html>
- IASR 牛生肉・牛生レバー規制強化後の牛生肉および牛生レバーを原因とする腸管出血性大腸菌O157発生状況
<http://www.nih.go.jp/niid/ja/ehec-m/ehec-iasrd/6688-438d03.html>
- 病原微生物検出情報(グラフ)
<http://www.nih.go.jp/niid/ja/iasr/510-surveillance/iasr/graphs/1524-iasrgb.html>
- 病原微生物検出情報(集計表)
<http://www.nih.go.jp/niid/ja/iasr/511-surveillance/iasr/tables/1525-iasrb.html>
- 感染症発生動向調査週報(IDWR)「腸管出血性大腸菌感染症(2015年7月22日現在)」
<http://www0.nih.go.jp/niid/idsc/idwr/IDWR2015/idwr2015-29.pdf>
- 感染症発生動向調査週報(IDWR)「保育所における腸管出血性大腸菌感染症集団発生事例の増加」
<http://www.nih.go.jp/niid/ja/ehec-m/ehec-idwrc/4231-idwrc-1350.html>
- Kanayama A et al. Enterohemorrhagic *Escherichia coli* outbreaks related to childcare facilities in Japan, 2010-2013. BMC Infect Dis. 2015 Nov 20;15:539.

国立感染症研究所 感染症疫学センター



感染症関連情報

◆病原体情報

病原微生物検出情報(IASR)：<http://www.nih.go.jp/niid/ja/iasr.html>

<速報記事>

- 感染症法に基づくカルバペネム耐性腸内細菌科細菌感染症の届出状況(2015年1～12月)
<http://www.nih.go.jp/niid/ja/diseases/ka/cre/2387-idsc/iasr-news/6726-439p02.html>

◆海外感染症情報

厚生労働省検疫所(FORTH)：<http://www.forth.go.jp/>

- ジカウイルス感染症の発生状況(更新29)
<http://www.forth.go.jp/topics/2016/09021130.html>
- 黄熱に対する第2回IHR緊急委員会会議の声明
<http://www.forth.go.jp/topics/2016/09011309.html>
- 黄熱の発生状況(更新17)
<http://www.forth.go.jp/topics/2016/08291536.html>
- 中東呼吸器症候群コロナウイルス(MERS-CoV)の発生(更新23)
<http://www.forth.go.jp/topics/2016/08291321.html>

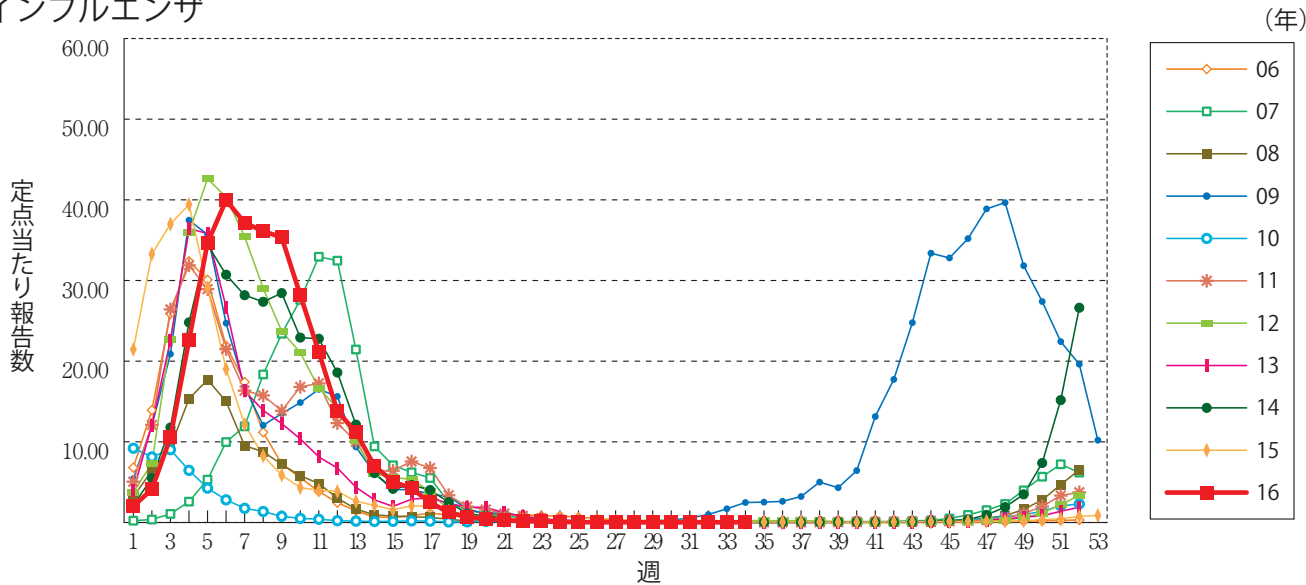
◆その他

- 推定感染地域が共通の場所と考えられた麻疹報告例について
<http://www.nih.go.jp/niid/ja/id/655-disease-based/ma/measles/idsc/6722-20160902.html>
- 今冬のインフルエンザについて(2015/16シーズン)
<http://www.nih.go.jp/niid/ja/flu-m/flutoppage/2066-idsc/related/6715-fludoko-2015.html>

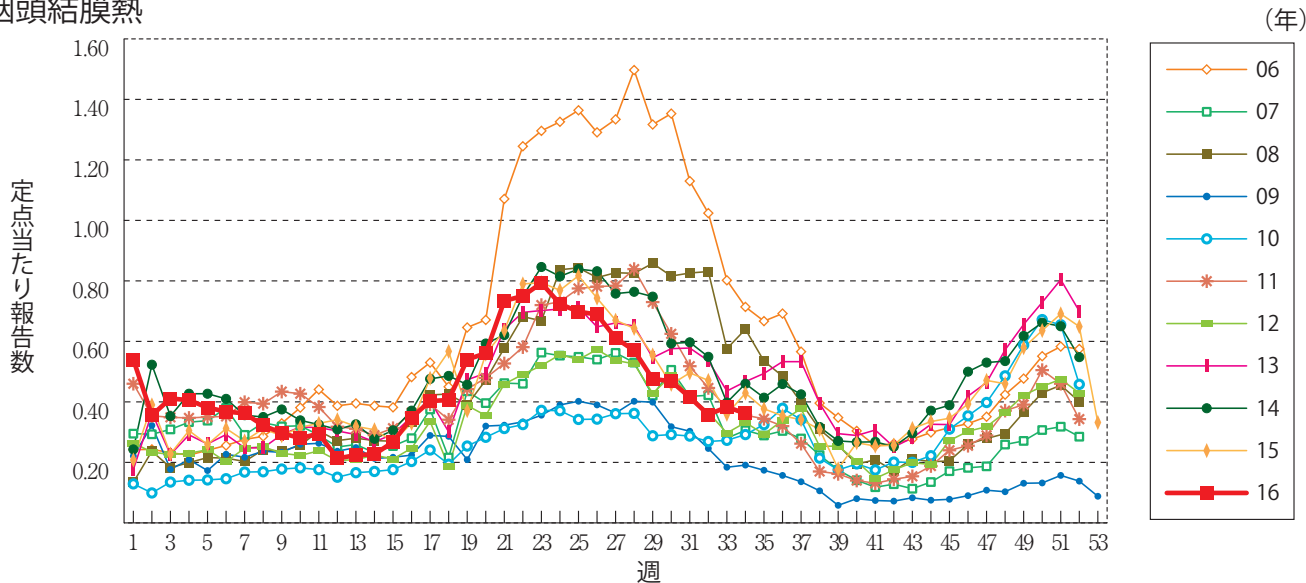


グラフ総覧(34週)

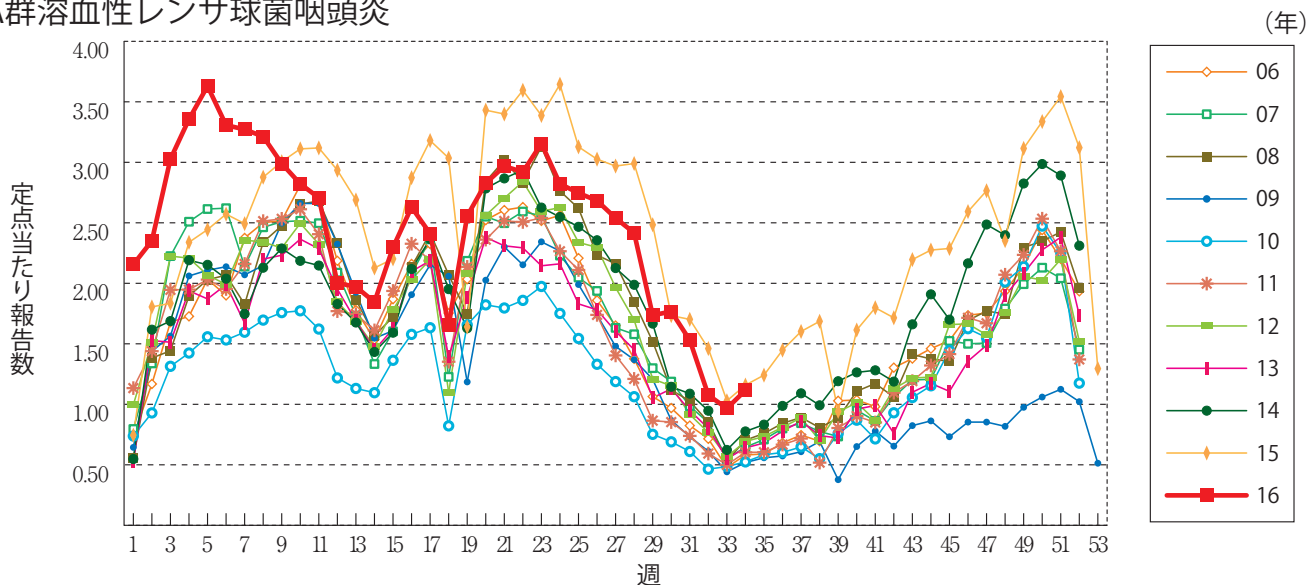
インフルエンザ



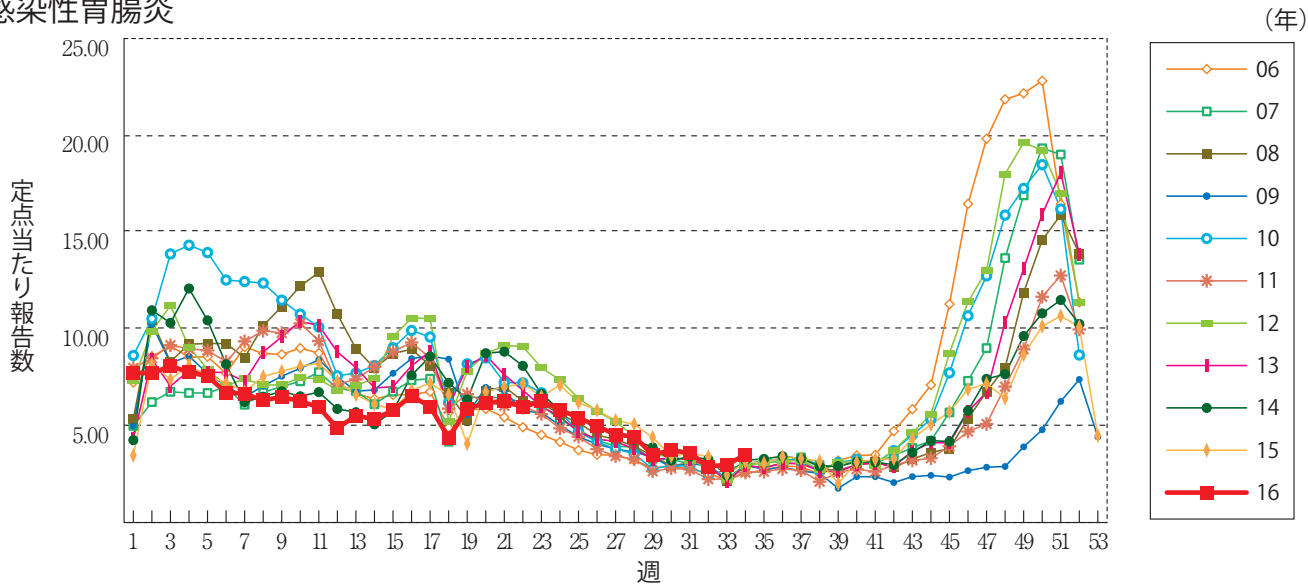
咽頭結膜熱



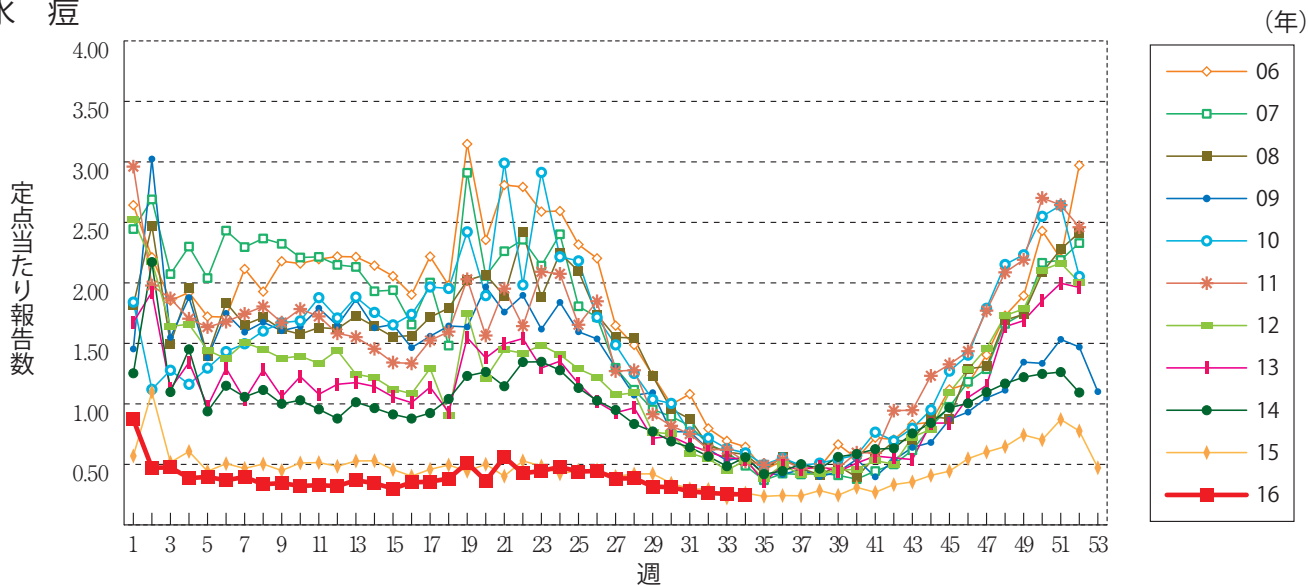
A群溶血性レンサ球菌咽頭炎



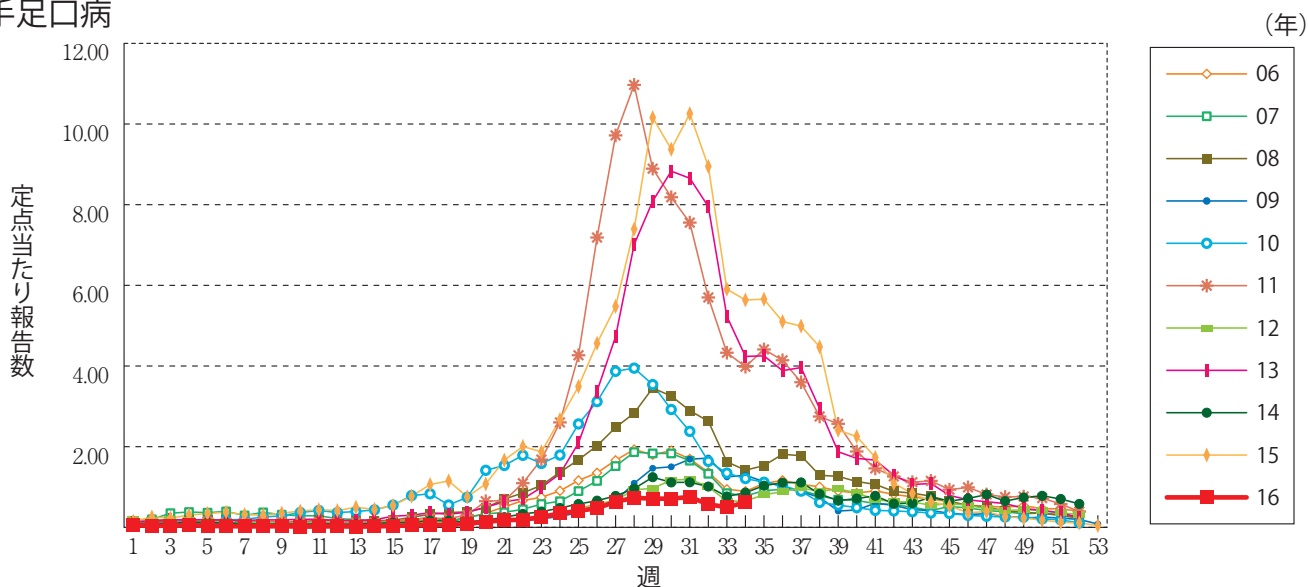
感染性胃腸炎



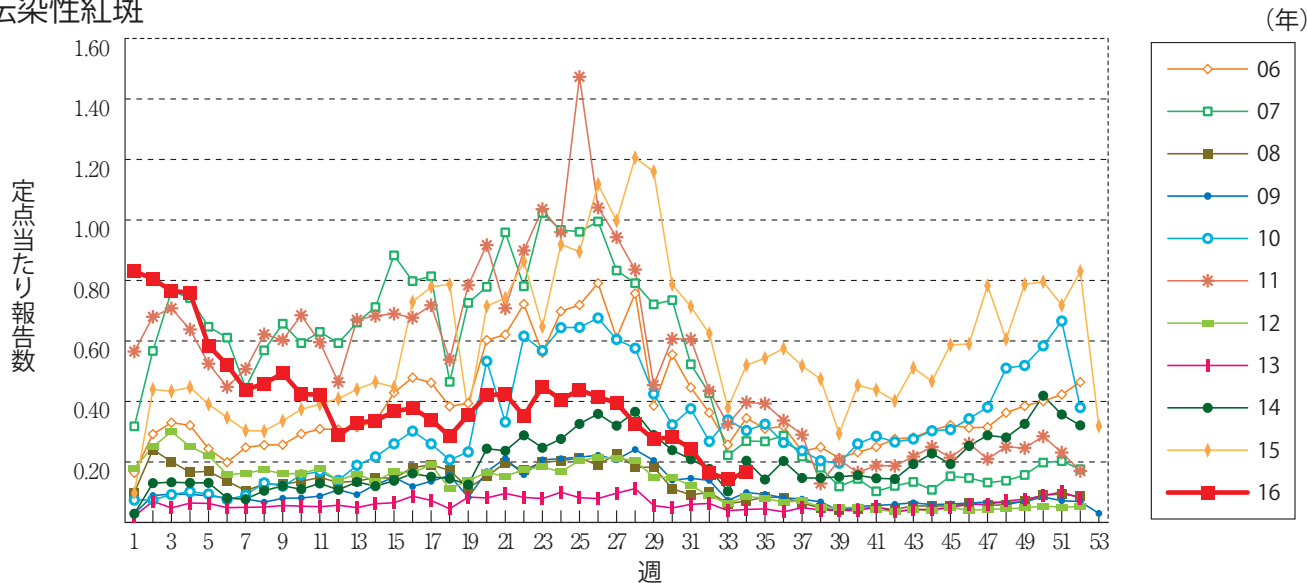
水痘



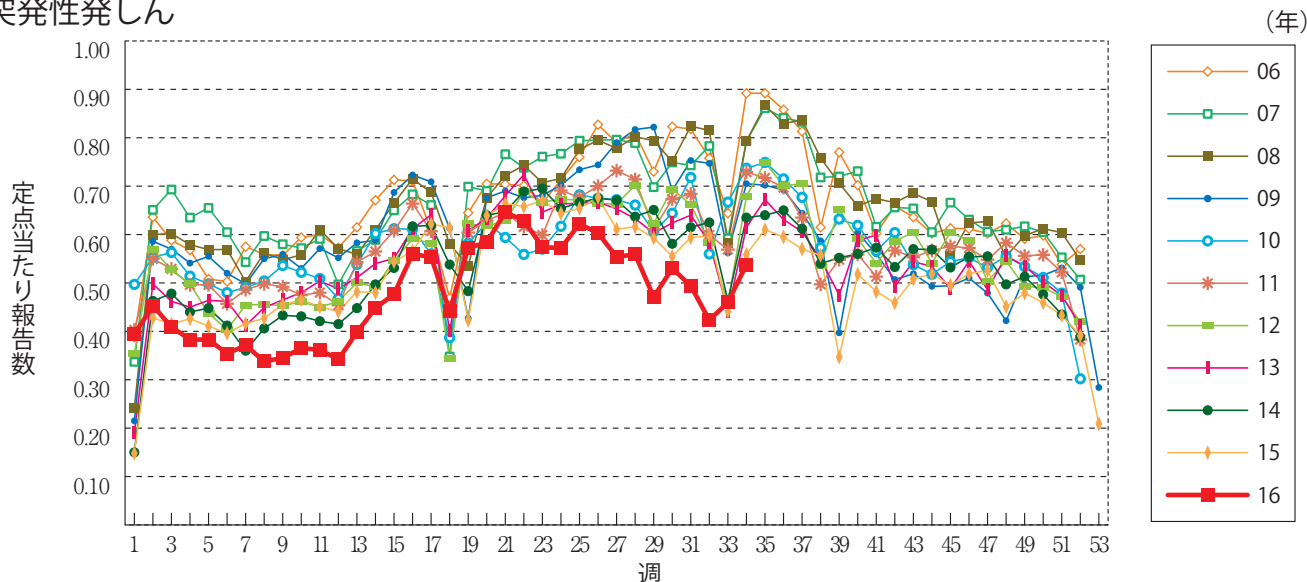
手足口病



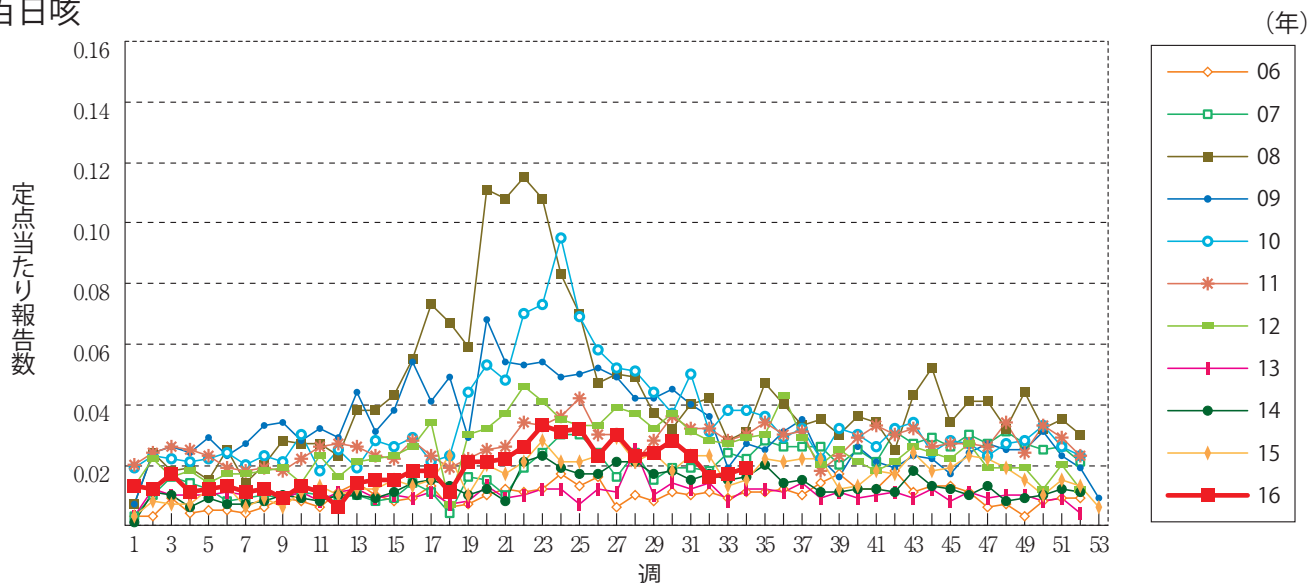
伝染性紅斑



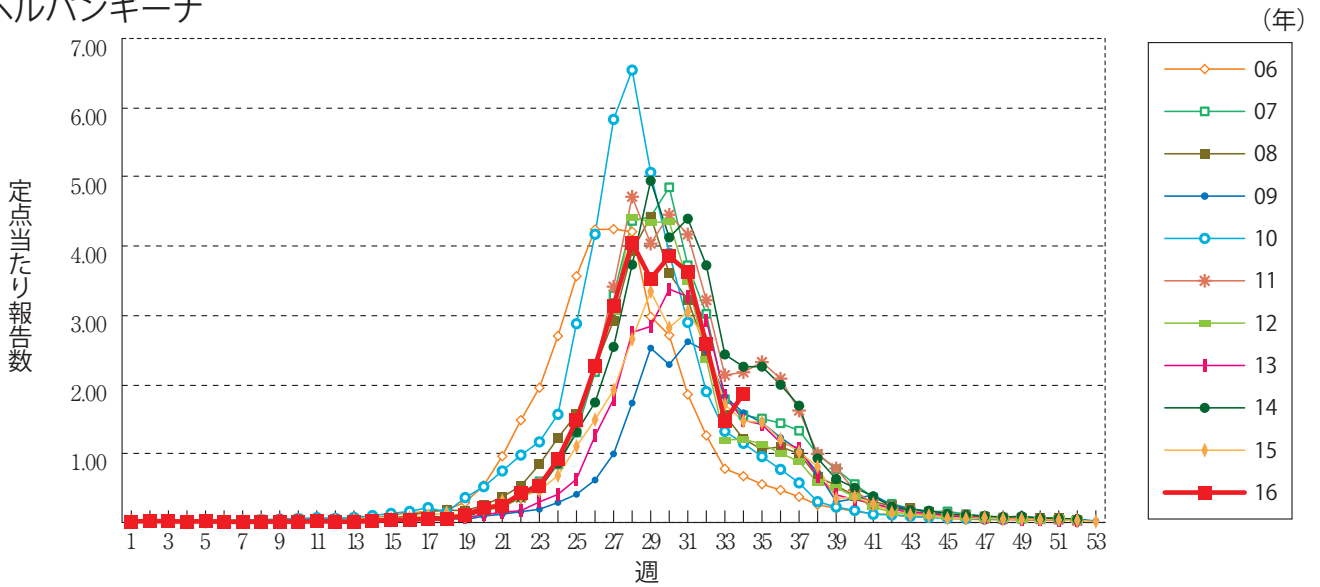
突発性発しん



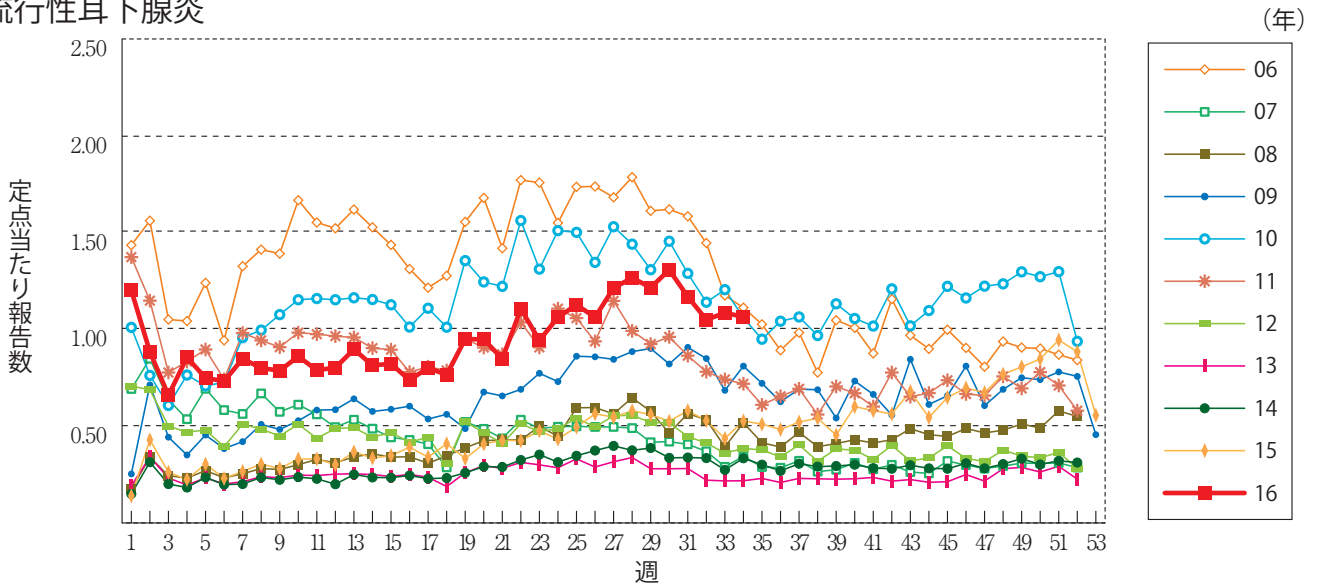
百日咳



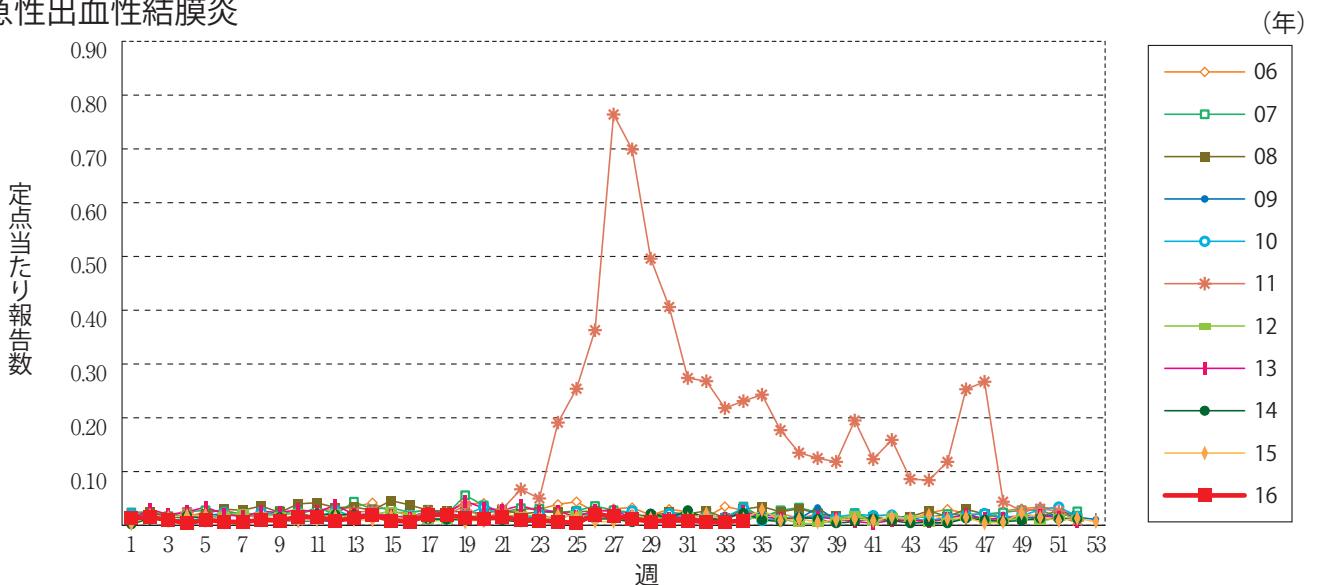
ヘルパンギーナ



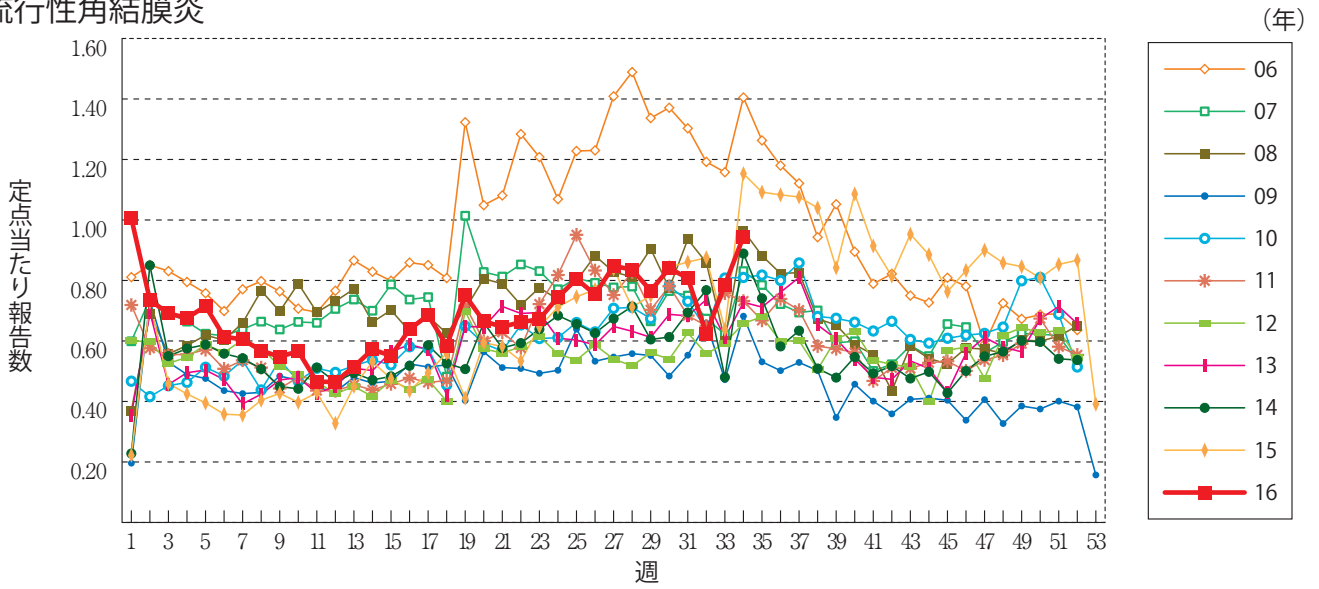
流行性耳下腺炎



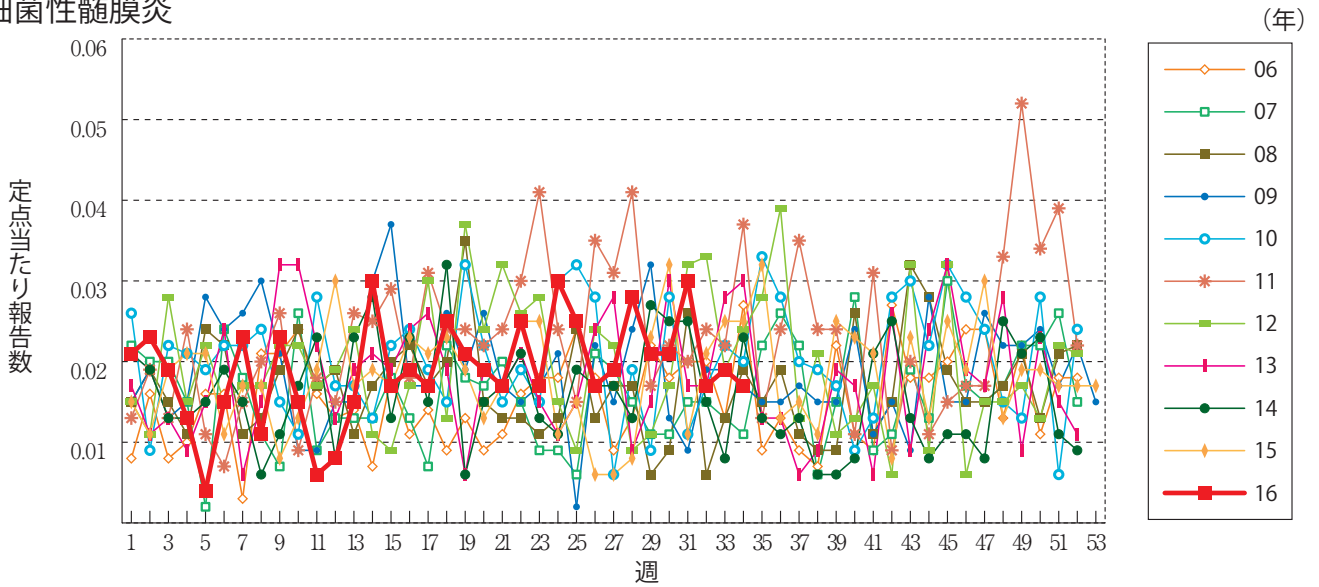
急性出血性結膜炎



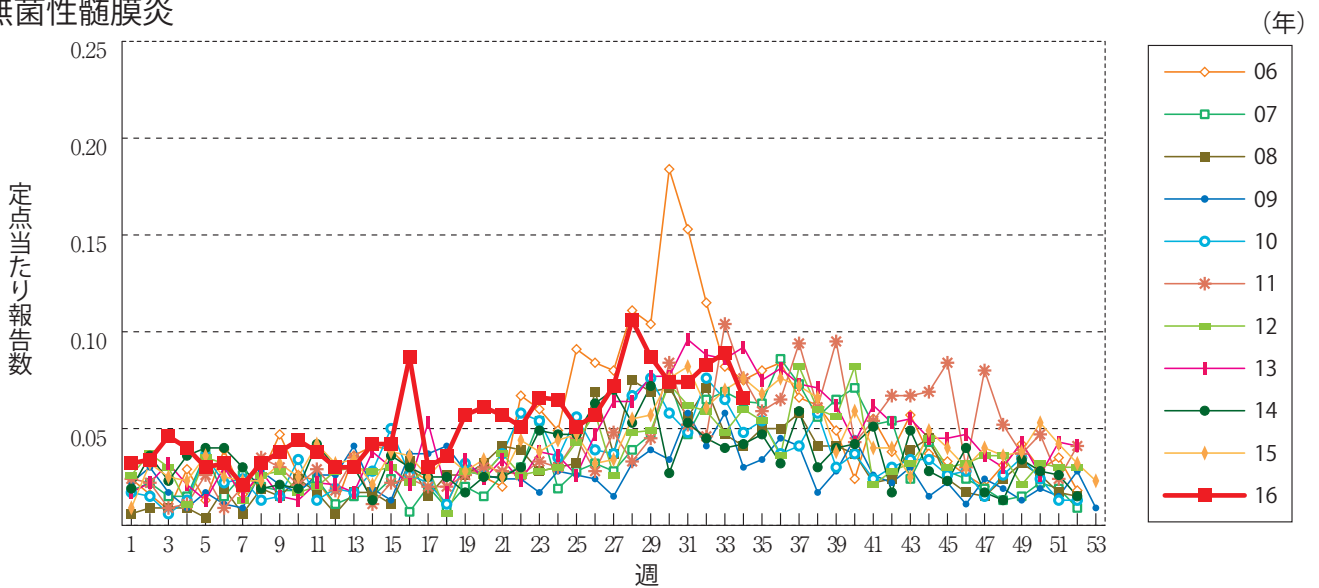
流行性角結膜炎



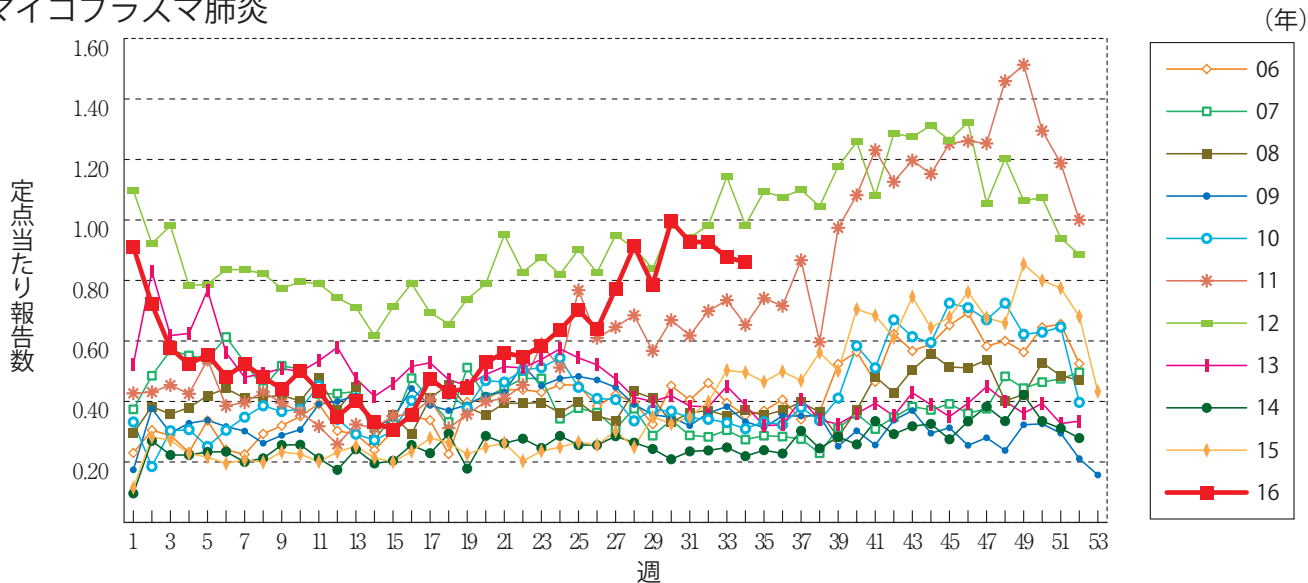
細菌性髄膜炎



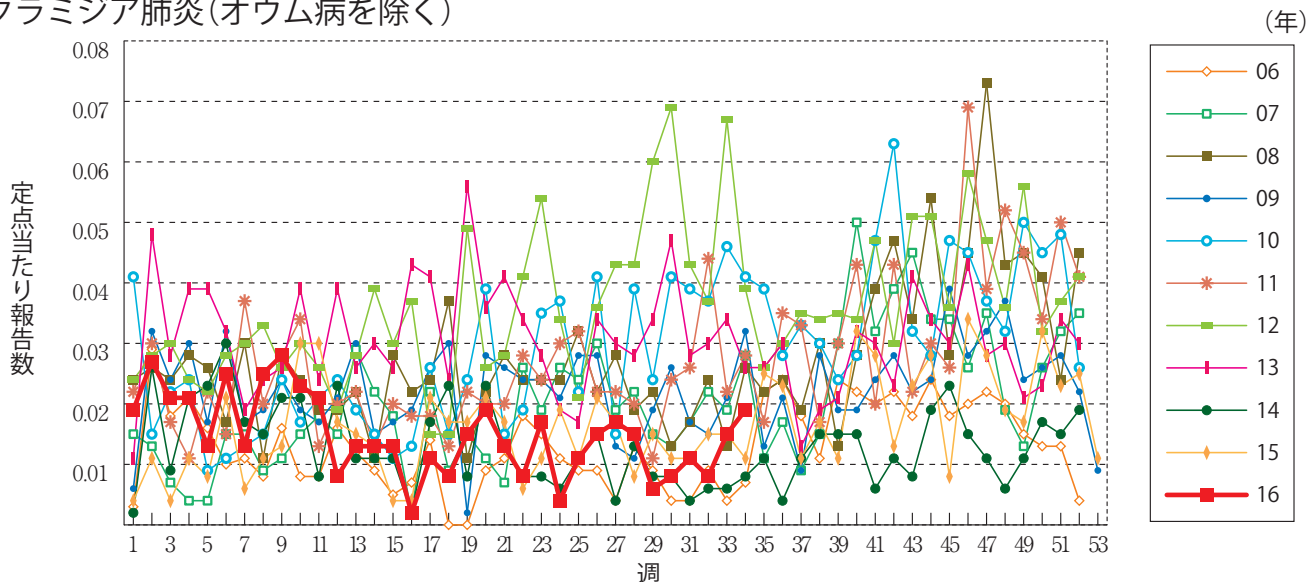
無菌性髄膜炎



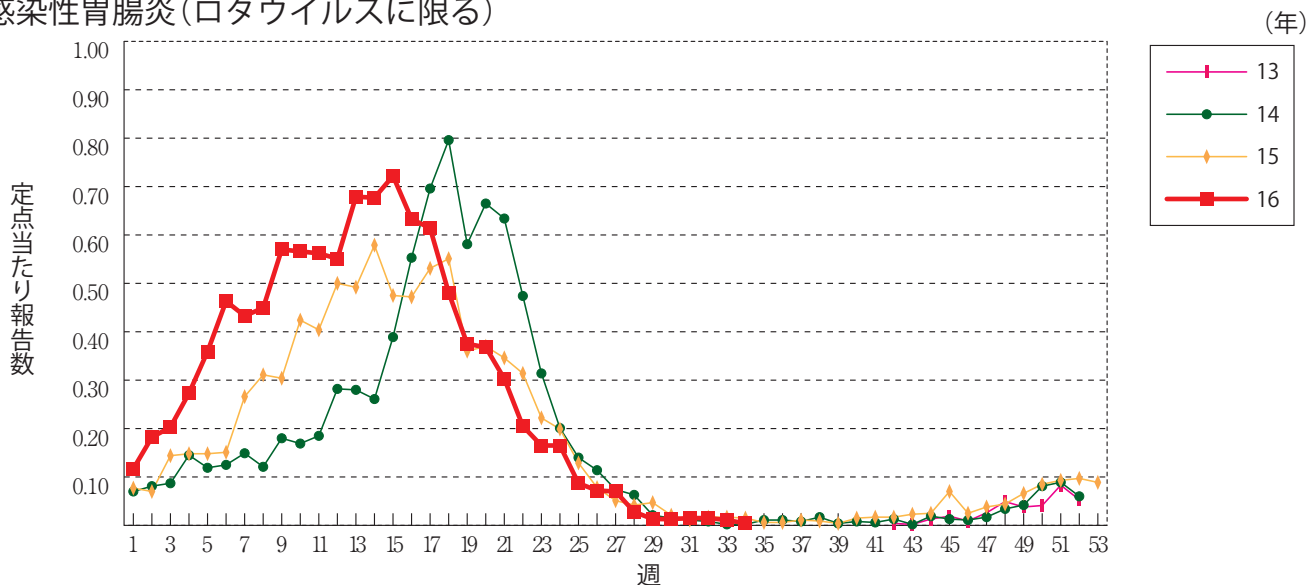
マイコプラズマ肺炎



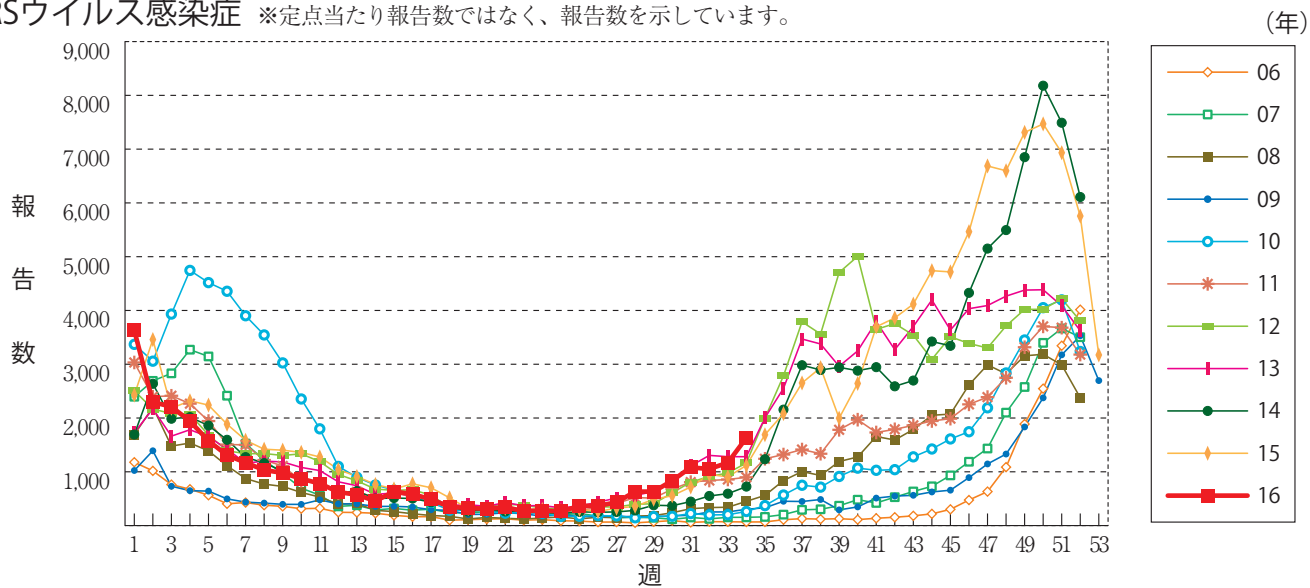
クラミジア肺炎(オウム病を除く)



感染性胃腸炎(ロタウイルスに限る)



RSウイルス感染症 ※定点当たり報告数ではなく、報告数を示しています。





34週のデータ

注) 表中の報告数は8月31日集計分であり、その後の報告は次週以降の累積に反映されます。
 新型インフルエンザは掲載していません。

報告数・累積報告数、疾病・都道府県別

2016年34週

	エボラ出血熱		クリミア・コンゴ出血熱		痘 瘡		南米出血熱		ペスト		マールブルグ病		ラッサ熱		急性灰白髄炎		結 核	
	報告数	累積	報告数	累積	報告数	累積	報告数	累積	報告数	累積	報告数	累積	報告数	累積	報告数	累積	報告数	累積
総 数	-	-	-	-	-	-	-	-	-	-	-	-	-	-	-	-	354	15521
北海道	-	-	-	-	-	-	-	-	-	-	-	-	-	-	-	-	3	463
青森県	-	-	-	-	-	-	-	-	-	-	-	-	-	-	-	-	6	191
岩手県	-	-	-	-	-	-	-	-	-	-	-	-	-	-	-	-	1	165
宮城県	-	-	-	-	-	-	-	-	-	-	-	-	-	-	-	-	11	296
秋田県	-	-	-	-	-	-	-	-	-	-	-	-	-	-	-	-	1	75
山形県	-	-	-	-	-	-	-	-	-	-	-	-	-	-	-	-	1	76
福島県	-	-	-	-	-	-	-	-	-	-	-	-	-	-	-	-	5	139
茨城県	-	-	-	-	-	-	-	-	-	-	-	-	-	-	-	-	15	347
栃木県	-	-	-	-	-	-	-	-	-	-	-	-	-	-	-	-	6	195
群馬県	-	-	-	-	-	-	-	-	-	-	-	-	-	-	-	-	7	172
埼玉県	-	-	-	-	-	-	-	-	-	-	-	-	-	-	-	-	2	849
千葉県	-	-	-	-	-	-	-	-	-	-	-	-	-	-	-	-	33	908
東京都	-	-	-	-	-	-	-	-	-	-	-	-	-	-	-	-	47	2368
神奈川県	-	-	-	-	-	-	-	-	-	-	-	-	-	-	-	-	27	1082
新潟県	-	-	-	-	-	-	-	-	-	-	-	-	-	-	-	-	6	227
富山県	-	-	-	-	-	-	-	-	-	-	-	-	-	-	-	-	2	120
石川県	-	-	-	-	-	-	-	-	-	-	-	-	-	-	-	-	1	102
福井県	-	-	-	-	-	-	-	-	-	-	-	-	-	-	-	-	3	83
山梨県	-	-	-	-	-	-	-	-	-	-	-	-	-	-	-	-	2	66
長野県	-	-	-	-	-	-	-	-	-	-	-	-	-	-	-	-	4	183
岐阜県	-	-	-	-	-	-	-	-	-	-	-	-	-	-	-	-	9	292
静岡県	-	-	-	-	-	-	-	-	-	-	-	-	-	-	-	-	3	284
愛知県	-	-	-	-	-	-	-	-	-	-	-	-	-	-	-	-	27	1191
三重県	-	-	-	-	-	-	-	-	-	-	-	-	-	-	-	-	4	200
滋賀県	-	-	-	-	-	-	-	-	-	-	-	-	-	-	-	-	-	151
京都府	-	-	-	-	-	-	-	-	-	-	-	-	-	-	-	-	9	376
大阪府	-	-	-	-	-	-	-	-	-	-	-	-	-	-	-	-	15	1056
兵庫県	-	-	-	-	-	-	-	-	-	-	-	-	-	-	-	-	18	521
奈良県	-	-	-	-	-	-	-	-	-	-	-	-	-	-	-	-	4	182
和歌山県	-	-	-	-	-	-	-	-	-	-	-	-	-	-	-	-	1	127
鳥取県	-	-	-	-	-	-	-	-	-	-	-	-	-	-	-	-	-	46
島根県	-	-	-	-	-	-	-	-	-	-	-	-	-	-	-	-	1	81
岡山県	-	-	-	-	-	-	-	-	-	-	-	-	-	-	-	-	2	190
広島県	-	-	-	-	-	-	-	-	-	-	-	-	-	-	-	-	8	299
山口県	-	-	-	-	-	-	-	-	-	-	-	-	-	-	-	-	5	151
徳島県	-	-	-	-	-	-	-	-	-	-	-	-	-	-	-	-	3	100
香川県	-	-	-	-	-	-	-	-	-	-	-	-	-	-	-	-	-	92
愛媛県	-	-	-	-	-	-	-	-	-	-	-	-	-	-	-	-	6	94
高知県	-	-	-	-	-	-	-	-	-	-	-	-	-	-	-	-	1	88
福岡県	-	-	-	-	-	-	-	-	-	-	-	-	-	-	-	-	26	685
佐賀県	-	-	-	-	-	-	-	-	-	-	-	-	-	-	-	-	4	107
長崎県	-	-	-	-	-	-	-	-	-	-	-	-	-	-	-	-	2	167
熊本県	-	-	-	-	-	-	-	-	-	-	-	-	-	-	-	-	-	121
大分県	-	-	-	-	-	-	-	-	-	-	-	-	-	-	-	-	4	211
宮崎県	-	-	-	-	-	-	-	-	-	-	-	-	-	-	-	-	6	137
鹿児島県	-	-	-	-	-	-	-	-	-	-	-	-	-	-	-	-	5	214
沖縄県	-	-	-	-	-	-	-	-	-	-	-	-	-	-	-	-	8	251

* 病原体がSARSコロナウイルスであるものに限る。
 ** 病原体がMERSコロナウイルスであるものに限る。2014年7月26日より届出対象疾患となりました。
 *** 2013年5月6日より届出対象疾患となりました。

報告数・累積報告数、疾病・都道府県別

2016年34週

	ジフテリア		重症急性 呼吸器症候群*		中東呼吸器 症候群**		鳥インフル エンザ(H5N1)		鳥インフル エンザ(H7N9)***		コレラ		細菌性赤痢		腸管出血性 大腸菌感染症		腸チフス	
	報告数	累積	報告数	累積	報告数	累積	報告数	累積	報告数	累積	報告数	累積	報告数	累積	報告数	累積	報告数	累積
総 数	-	-	-	-	-	-	-	-	-	-	3	-	88	151	2078	-	31	
北海道	-	-	-	-	-	-	-	-	-	-	-	-	-	-	2	70	-	-
青森県	-	-	-	-	-	-	-	-	-	-	-	-	-	-	11	84	-	-
岩手県	-	-	-	-	-	-	-	-	-	-	-	-	-	-	-	29	-	-
宮城県	-	-	-	-	-	-	-	-	-	-	-	-	2	6	72	-	-	
秋田県	-	-	-	-	-	-	-	-	-	-	-	-	-	3	17	-	-	
山形県	-	-	-	-	-	-	-	-	-	-	-	-	-	5	29	-	-	
福島県	-	-	-	-	-	-	-	-	-	-	-	-	1	7	30	-	2	
茨城県	-	-	-	-	-	-	-	-	-	-	-	-	-	10	34	-	-	
栃木県	-	-	-	-	-	-	-	-	-	-	-	-	3	1	27	-	-	
群馬県	-	-	-	-	-	-	-	-	-	-	-	-	2	1	56	-	-	
埼玉県	-	-	-	-	-	-	-	-	-	-	-	-	7	9	101	-	2	
千葉県	-	-	-	-	-	-	-	-	-	-	1	-	4	10	81	-	-	
東京都	-	-	-	-	-	-	-	-	-	-	-	-	30	25	261	-	15	
神奈川県	-	-	-	-	-	-	-	-	-	-	1	-	7	5	116	-	2	
新潟県	-	-	-	-	-	-	-	-	-	-	-	-	3	1	28	-	-	
富山県	-	-	-	-	-	-	-	-	-	-	-	-	5	-	6	-	1	
石川県	-	-	-	-	-	-	-	-	-	-	-	-	1	1	21	-	-	
福井県	-	-	-	-	-	-	-	-	-	-	1	-	-	2	25	-	-	
山梨県	-	-	-	-	-	-	-	-	-	-	-	-	-	-	9	-	-	
長野県	-	-	-	-	-	-	-	-	-	-	-	-	1	-	17	-	1	
岐阜県	-	-	-	-	-	-	-	-	-	-	-	-	-	2	32	-	-	
静岡県	-	-	-	-	-	-	-	-	-	-	-	-	1	-	37	-	-	
愛知県	-	-	-	-	-	-	-	-	-	-	-	-	5	5	92	-	2	
三重県	-	-	-	-	-	-	-	-	-	-	-	-	1	1	23	-	-	
滋賀県	-	-	-	-	-	-	-	-	-	-	-	-	-	1	34	-	-	
京都府	-	-	-	-	-	-	-	-	-	-	-	-	-	-	24	-	3	
大阪府	-	-	-	-	-	-	-	-	-	-	-	-	3	3	142	-	2	
兵庫県	-	-	-	-	-	-	-	-	-	-	-	-	5	6	101	-	-	
奈良県	-	-	-	-	-	-	-	-	-	-	-	-	2	1	14	-	-	
和歌山県	-	-	-	-	-	-	-	-	-	-	-	-	-	-	10	-	-	
鳥取県	-	-	-	-	-	-	-	-	-	-	-	-	-	-	5	-	-	
島根県	-	-	-	-	-	-	-	-	-	-	-	-	-	-	12	-	-	
岡山県	-	-	-	-	-	-	-	-	-	-	-	-	-	2	24	-	-	
広島県	-	-	-	-	-	-	-	-	-	-	-	-	2	4	31	-	-	
山口県	-	-	-	-	-	-	-	-	-	-	-	-	-	-	15	-	-	
徳島県	-	-	-	-	-	-	-	-	-	-	-	-	-	1	11	-	-	
香川県	-	-	-	-	-	-	-	-	-	-	-	-	-	-	19	-	-	
愛媛県	-	-	-	-	-	-	-	-	-	-	-	-	-	-	3	-	-	
高知県	-	-	-	-	-	-	-	-	-	-	-	-	-	1	6	-	-	
福岡県	-	-	-	-	-	-	-	-	-	-	-	-	3	9	84	-	-	
佐賀県	-	-	-	-	-	-	-	-	-	-	-	-	-	3	72	-	-	
長崎県	-	-	-	-	-	-	-	-	-	-	-	-	-	6	56	-	-	
熊本県	-	-	-	-	-	-	-	-	-	-	-	-	-	1	22	-	-	
大分県	-	-	-	-	-	-	-	-	-	-	-	-	-	3	35	-	-	
宮崎県	-	-	-	-	-	-	-	-	-	-	-	-	-	-	10	-	-	
鹿児島県	-	-	-	-	-	-	-	-	-	-	-	-	-	2	35	-	-	
沖縄県	-	-	-	-	-	-	-	-	-	-	-	-	-	1	16	-	1	

報告数・累積報告数, 疾病・都道府県別

2016年34週

	パラチフス		E型肝炎		ウエストナイル熱		A型肝炎		エキノコックス症		黄熱		オウム病		オムスク出血熱		回帰熱	
	報告数	累積	報告数	累積	報告数	累積	報告数	累積	報告数	累積	報告数	累積	報告数	累積	報告数	累積	報告数	累積
総数	-	10	3	276	-	-	5	209	-	14	-	-	-	4	-	-	1	6
北海道	-	-	1	91	-	-	1	2	-	14	-	-	-	-	-	-	1	5
青森県	-	-	-	5	-	-	-	3	-	-	-	-	-	-	-	-	-	-
岩手県	-	-	-	3	-	-	-	1	-	-	-	-	-	-	-	-	-	-
宮城県	-	-	-	5	-	-	1	4	-	-	-	-	-	-	-	-	-	-
秋田県	-	-	-	3	-	-	-	-	-	-	-	-	-	-	-	-	-	-
山形県	-	-	-	3	-	-	-	2	-	-	-	-	-	-	-	-	-	-
福島県	-	-	-	3	-	-	-	1	-	-	-	-	-	-	-	-	-	-
茨城県	-	-	-	9	-	-	-	8	-	-	-	-	-	-	-	-	-	-
栃木県	-	-	-	6	-	-	-	3	-	-	-	-	-	-	-	-	-	-
群馬県	-	-	-	13	-	-	-	1	-	-	-	-	-	-	-	-	-	1
埼玉県	-	-	-	13	-	-	-	5	-	-	-	-	-	-	-	-	-	-
千葉県	-	-	1	16	-	-	1	11	-	-	-	-	-	-	-	-	-	-
東京都	-	5	-	30	-	-	-	53	-	-	-	-	-	1	-	-	-	-
神奈川県	-	-	-	22	-	-	-	16	-	-	-	-	-	1	-	-	-	-
新潟県	-	-	-	7	-	-	-	3	-	-	-	-	-	-	-	-	-	-
富山県	-	-	-	6	-	-	-	5	-	-	-	-	-	-	-	-	-	-
石川県	-	-	-	2	-	-	-	2	-	-	-	-	-	-	-	-	-	-
福井県	-	-	-	-	-	-	-	1	-	-	-	-	-	-	-	-	-	-
山梨県	-	-	-	1	-	-	-	-	-	-	-	-	-	-	-	-	-	-
長野県	-	-	-	3	-	-	1	2	-	-	-	-	-	-	-	-	-	-
岐阜県	-	-	-	1	-	-	-	1	-	-	-	-	-	-	-	-	-	-
静岡県	-	1	-	3	-	-	-	5	-	-	-	-	-	-	-	-	-	-
愛知県	-	-	-	3	-	-	-	3	-	-	-	-	-	-	-	-	-	-
三重県	-	-	-	1	-	-	-	1	-	-	-	-	-	-	-	-	-	-
滋賀県	-	-	-	-	-	-	-	7	-	-	-	-	-	1	-	-	-	-
京都府	-	-	-	2	-	-	1	6	-	-	-	-	-	-	-	-	-	-
大阪府	-	1	1	5	-	-	-	18	-	-	-	-	-	-	-	-	-	-
兵庫県	-	-	-	2	-	-	-	5	-	-	-	-	-	-	-	-	-	-
奈良県	-	-	-	1	-	-	-	3	-	-	-	-	-	-	-	-	-	-
和歌山県	-	-	-	-	-	-	-	-	-	-	-	-	-	-	-	-	-	-
鳥取県	-	-	-	2	-	-	-	1	-	-	-	-	-	-	-	-	-	-
島根県	-	-	-	-	-	-	-	1	-	-	-	-	-	-	-	-	-	-
岡山県	-	-	-	2	-	-	-	2	-	-	-	-	-	-	-	-	-	-
広島県	-	-	-	5	-	-	-	5	-	-	-	-	-	1	-	-	-	-
山口県	-	-	-	-	-	-	-	2	-	-	-	-	-	-	-	-	-	-
徳島県	-	-	-	-	-	-	-	1	-	-	-	-	-	-	-	-	-	-
香川県	-	-	-	-	-	-	-	1	-	-	-	-	-	-	-	-	-	-
愛媛県	-	-	-	-	-	-	-	7	-	-	-	-	-	-	-	-	-	-
高知県	-	-	-	-	-	-	-	1	-	-	-	-	-	-	-	-	-	-
福岡県	-	3	-	3	-	-	-	6	-	-	-	-	-	-	-	-	-	-
佐賀県	-	-	-	-	-	-	-	1	-	-	-	-	-	-	-	-	-	-
長崎県	-	-	-	1	-	-	-	-	-	-	-	-	-	-	-	-	-	-
熊本県	-	-	-	1	-	-	-	1	-	-	-	-	-	-	-	-	-	-
大分県	-	-	-	-	-	-	-	3	-	-	-	-	-	-	-	-	-	-
宮崎県	-	-	-	2	-	-	-	3	-	-	-	-	-	-	-	-	-	-
鹿児島県	-	-	-	-	-	-	-	1	-	-	-	-	-	-	-	-	-	-
沖縄県	-	-	-	1	-	-	-	1	-	-	-	-	-	-	-	-	-	-

*2016年2月15日より届出対象疾患となりました。

**2013年3月4日より届出対象疾患となりました。

報告数・累積報告数，疾病・都道府県別

2016年34週

	キャサナル 森林病		Q 熱		狂犬病		コクシジ オイデス症		サル痘		ジカウイルス 感染症*		重症熱性血小板 減少症候群**		腎症候性出血熱		西部ウマ脳炎	
	報告数	累積	報告数	累積	報告数	累積	報告数	累積	報告数	累積	報告数	累積	報告数	累積	報告数	累積	報告数	累積
総 数	-	-	-	-	-	-	1	3	-	-	-	7	1	39	-	-	-	-
北海道	-	-	-	-	-	-	-	-	-	-	-	-	-	-	-	-	-	-
青森県	-	-	-	-	-	-	-	-	-	-	-	-	-	-	-	-	-	-
岩手県	-	-	-	-	-	-	-	-	-	-	-	-	-	-	-	-	-	-
宮城県	-	-	-	-	-	-	-	-	-	-	-	-	-	-	-	-	-	-
秋田県	-	-	-	-	-	-	-	-	-	-	-	-	-	-	-	-	-	-
山形県	-	-	-	-	-	-	-	-	-	-	-	-	-	-	-	-	-	-
福島県	-	-	-	-	-	-	-	-	-	-	-	-	-	-	-	-	-	-
茨城県	-	-	-	-	-	-	-	-	-	-	-	-	-	-	-	-	-	-
栃木県	-	-	-	-	-	-	-	-	-	-	-	-	-	-	-	-	-	-
群馬県	-	-	-	-	-	-	-	-	-	-	-	-	-	-	-	-	-	-
埼玉県	-	-	-	-	-	-	-	-	-	-	-	-	-	-	-	-	-	-
千葉県	-	-	-	-	-	-	-	-	-	-	-	1	-	-	-	-	-	-
東京都	-	-	-	-	-	-	2	-	-	-	-	-	-	-	-	-	-	-
神奈川県	-	-	-	-	-	-	-	-	-	-	-	3	-	-	-	-	-	-
新潟県	-	-	-	-	-	-	-	-	-	-	-	-	-	-	-	-	-	-
富山県	-	-	-	-	-	-	-	-	-	-	-	-	-	-	-	-	-	-
石川県	-	-	-	-	-	-	-	-	-	-	-	-	-	-	-	-	-	-
福井県	-	-	-	-	-	-	-	-	-	-	-	-	-	-	-	-	-	-
山梨県	-	-	-	-	-	-	-	-	-	-	-	-	-	-	-	-	-	-
長野県	-	-	-	-	-	-	-	-	-	-	-	-	-	-	-	-	-	-
岐阜県	-	-	-	-	-	-	-	-	-	-	-	-	-	-	-	-	-	-
静岡県	-	-	-	-	-	-	-	-	-	-	-	-	-	-	-	-	-	-
愛知県	-	-	-	-	-	-	-	-	-	-	-	2	-	-	-	-	-	-
三重県	-	-	-	-	-	-	-	-	-	-	-	-	-	1	-	-	-	-
滋賀県	-	-	-	-	-	-	-	-	-	-	-	-	-	-	-	-	-	-
京都府	-	-	-	-	-	-	-	-	-	-	-	-	-	1	-	-	-	-
大阪府	-	-	-	-	-	-	-	-	-	-	-	1	-	-	-	-	-	-
兵庫県	-	-	-	-	-	-	-	-	-	-	-	-	-	-	-	-	-	-
奈良県	-	-	-	-	-	-	-	-	-	-	-	-	-	-	-	-	-	-
和歌山県	-	-	-	-	-	-	-	-	-	-	-	-	-	5	-	-	-	-
鳥取県	-	-	-	-	-	-	-	-	-	-	-	-	-	-	-	-	-	-
島根県	-	-	-	-	-	-	-	-	-	-	-	-	-	3	-	-	-	-
岡山県	-	-	-	-	-	-	-	-	-	-	-	-	-	1	-	-	-	-
広島県	-	-	-	-	-	-	-	-	-	-	-	1	1	-	-	-	-	-
山口県	-	-	-	-	-	-	-	-	-	-	-	-	-	2	-	-	-	-
徳島県	-	-	-	-	-	-	-	-	-	-	-	-	-	7	-	-	-	-
香川県	-	-	-	-	-	-	-	-	-	-	-	-	-	-	-	-	-	-
愛媛県	-	-	-	-	-	-	-	-	-	-	-	-	-	1	-	-	-	-
高知県	-	-	-	-	-	-	-	-	-	-	-	-	-	6	-	-	-	-
福岡県	-	-	-	-	-	-	-	-	-	-	-	-	-	-	-	-	-	-
佐賀県	-	-	-	-	-	-	-	-	-	-	-	-	-	-	-	-	-	-
長崎県	-	-	-	-	-	-	1	1	-	-	-	-	-	2	-	-	-	-
熊本県	-	-	-	-	-	-	-	-	-	-	-	-	-	-	-	-	-	-
大分県	-	-	-	-	-	-	-	-	-	-	-	-	-	2	-	-	-	-
宮崎県	-	-	-	-	-	-	-	-	-	-	-	-	-	6	-	-	-	-
鹿児島県	-	-	-	-	-	-	-	-	-	-	-	-	-	1	-	-	-	-
沖縄県	-	-	-	-	-	-	-	-	-	-	-	-	-	-	-	-	-	-

*鳥インフルエンザ(H5N1及びH7N9)を除く。

報告数・累積報告数, 疾病・都道府県別

2016年34週

	ダニ媒介脳炎		炭 疽		チクングニア熱		つつが虫病		デング熱		東部ウマ脳炎		鳥インフルエンザ*		ニパウイルス感染症		日本紅斑熱	
	報告数	累積	報告数	累積	報告数	累積	報告数	累積	報告数	累積	報告数	累積	報告数	累積	報告数	累積	報告数	累積
総 数	-	1	-	-	-	6	-	90	13	222	-	-	-	-	-	-	7	126
北海道	-	1	-	-	-	-	-	-	-	2	-	-	-	-	-	-	-	-
青森県	-	-	-	-	-	-	-	5	-	1	-	-	-	-	-	-	-	-
岩手県	-	-	-	-	-	-	-	3	-	1	-	-	-	-	-	-	-	-
宮城県	-	-	-	-	-	-	-	4	-	1	-	-	-	-	-	-	-	-
秋田県	-	-	-	-	-	-	-	3	-	-	-	-	-	-	-	-	-	-
山形県	-	-	-	-	-	-	-	4	-	-	-	-	-	-	-	-	-	-
福島県	-	-	-	-	-	-	-	12	-	-	-	-	-	-	-	-	-	-
茨城県	-	-	-	-	-	-	-	4	-	2	-	-	-	-	-	-	-	-
栃木県	-	-	-	-	-	-	-	1	-	3	-	-	-	-	-	-	-	-
群馬県	-	-	-	-	-	-	-	1	-	1	-	-	-	-	-	-	-	-
埼玉県	-	-	-	-	-	-	-	-	1	8	-	-	-	-	-	-	-	-
千葉県	-	-	-	-	-	-	-	6	4	26	-	-	-	-	-	-	2	5
東京都	-	-	-	-	-	3	-	-	4	55	-	-	-	-	-	-	-	-
神奈川県	-	-	-	-	-	-	-	-	1	19	-	-	-	-	-	-	-	-
新潟県	-	-	-	-	-	-	-	2	-	4	-	-	-	-	-	-	-	-
富山県	-	-	-	-	-	-	-	-	-	-	-	-	-	-	-	-	-	-
石川県	-	-	-	-	-	-	-	1	-	2	-	-	-	-	-	-	-	-
福井県	-	-	-	-	-	-	-	-	-	-	-	-	-	-	-	-	-	1
山梨県	-	-	-	-	-	-	-	-	-	3	-	-	-	-	-	-	-	-
長野県	-	-	-	-	-	-	-	1	1	4	-	-	-	-	-	-	-	-
岐阜県	-	-	-	-	-	-	-	1	-	2	-	-	-	-	-	-	-	-
静岡県	-	-	-	-	-	-	-	1	-	6	-	-	-	-	-	-	-	1
愛知県	-	-	-	-	-	3	-	-	-	13	-	-	-	-	-	-	-	1
三重県	-	-	-	-	-	-	-	1	-	3	-	-	-	-	-	-	-	20
滋賀県	-	-	-	-	-	-	-	1	-	3	-	-	-	-	-	-	-	-
京都府	-	-	-	-	-	-	-	-	-	4	-	-	-	-	-	-	-	-
大阪府	-	-	-	-	-	-	-	-	1	18	-	-	-	-	-	-	-	-
兵庫県	-	-	-	-	-	-	-	4	-	12	-	-	-	-	-	-	-	1
奈良県	-	-	-	-	-	-	-	-	-	5	-	-	-	-	-	-	-	-
和歌山県	-	-	-	-	-	-	-	-	-	-	-	-	-	-	-	-	-	1
鳥取県	-	-	-	-	-	-	-	-	-	-	-	-	-	-	-	-	-	5
島根県	-	-	-	-	-	-	-	2	-	1	-	-	-	-	-	-	-	7
岡山県	-	-	-	-	-	-	-	1	-	-	-	-	-	-	-	-	-	1
広島県	-	-	-	-	-	-	-	4	1	9	-	-	-	-	-	-	-	20
山口県	-	-	-	-	-	-	-	-	-	-	-	-	-	-	-	-	-	1
徳島県	-	-	-	-	-	-	-	-	-	1	-	-	-	-	-	-	-	1
香川県	-	-	-	-	-	-	-	-	-	-	-	-	-	-	-	-	-	2
愛媛県	-	-	-	-	-	-	-	-	-	3	-	-	-	-	-	-	-	9
高知県	-	-	-	-	-	-	-	1	-	-	-	-	-	-	-	-	-	1
福岡県	-	-	-	-	-	-	-	1	-	3	-	-	-	-	-	-	-	4
佐賀県	-	-	-	-	-	-	-	-	-	-	-	-	-	-	-	-	-	1
長崎県	-	-	-	-	-	-	-	4	-	-	-	-	-	-	-	-	-	5
熊本県	-	-	-	-	-	-	-	1	-	3	-	-	-	-	-	-	-	1
大分県	-	-	-	-	-	-	-	-	-	1	-	-	-	-	-	-	-	2
宮崎県	-	-	-	-	-	-	-	6	-	-	-	-	-	-	-	-	-	3
鹿児島県	-	-	-	-	-	-	-	12	-	1	-	-	-	-	-	-	-	7
沖縄県	-	-	-	-	-	-	-	3	-	2	-	-	-	-	-	-	-	-

報告数・累積報告数, 疾病・都道府県別

2016年34週

	日本脳炎		ハンタウイルス 肺症候群		Bウイルス病		鼻 疽		ブルセラ症		ベネズエラ ウマ脳炎		ヘンドラウイルス 感 染 症		発しんチフス		ボツリヌス症	
	報告数	累積	報告数	累積	報告数	累積	報告数	累積	報告数	累積	報告数	累積	報告数	累積	報告数	累積	報告数	累積
総 数	-	-	-	-	-	-	-	-	-	1	-	-	-	-	-	-	-	3
北海道	-	-	-	-	-	-	-	-	-	-	-	-	-	-	-	-	-	-
青森県	-	-	-	-	-	-	-	-	-	-	-	-	-	-	-	-	-	-
岩手県	-	-	-	-	-	-	-	-	-	-	-	-	-	-	-	-	-	-
宮城県	-	-	-	-	-	-	-	-	-	-	-	-	-	-	-	-	-	-
秋田県	-	-	-	-	-	-	-	-	-	-	-	-	-	-	-	-	-	-
山形県	-	-	-	-	-	-	-	-	-	-	-	-	-	-	-	-	-	-
福島県	-	-	-	-	-	-	-	-	-	-	-	-	-	-	-	-	-	-
茨城県	-	-	-	-	-	-	-	-	-	-	-	-	-	-	-	-	-	-
栃木県	-	-	-	-	-	-	-	-	-	-	-	-	-	-	-	-	-	-
群馬県	-	-	-	-	-	-	-	-	-	-	-	-	-	-	-	-	-	-
埼玉県	-	-	-	-	-	-	-	-	-	-	-	-	-	-	-	-	-	-
千葉県	-	-	-	-	-	-	-	-	-	-	-	-	-	-	-	-	-	-
東京都	-	-	-	-	-	-	-	-	-	1	-	-	-	-	-	-	-	1
神奈川県	-	-	-	-	-	-	-	-	-	-	-	-	-	-	-	-	-	1
新潟県	-	-	-	-	-	-	-	-	-	-	-	-	-	-	-	-	-	-
富山県	-	-	-	-	-	-	-	-	-	-	-	-	-	-	-	-	-	-
石川県	-	-	-	-	-	-	-	-	-	-	-	-	-	-	-	-	-	-
福井県	-	-	-	-	-	-	-	-	-	-	-	-	-	-	-	-	-	-
山梨県	-	-	-	-	-	-	-	-	-	-	-	-	-	-	-	-	-	-
長野県	-	-	-	-	-	-	-	-	-	-	-	-	-	-	-	-	-	-
岐阜県	-	-	-	-	-	-	-	-	-	-	-	-	-	-	-	-	-	-
静岡県	-	-	-	-	-	-	-	-	-	-	-	-	-	-	-	-	-	-
愛知県	-	-	-	-	-	-	-	-	-	-	-	-	-	-	-	-	-	-
三重県	-	-	-	-	-	-	-	-	-	-	-	-	-	-	-	-	-	-
滋賀県	-	-	-	-	-	-	-	-	-	-	-	-	-	-	-	-	-	-
京都府	-	-	-	-	-	-	-	-	-	-	-	-	-	-	-	-	-	-
大阪府	-	-	-	-	-	-	-	-	-	-	-	-	-	-	-	-	-	-
兵庫県	-	-	-	-	-	-	-	-	-	-	-	-	-	-	-	-	-	-
奈良県	-	-	-	-	-	-	-	-	-	-	-	-	-	-	-	-	-	-
和歌山県	-	-	-	-	-	-	-	-	-	-	-	-	-	-	-	-	-	-
鳥取県	-	-	-	-	-	-	-	-	-	-	-	-	-	-	-	-	-	-
島根県	-	-	-	-	-	-	-	-	-	-	-	-	-	-	-	-	-	-
岡山県	-	-	-	-	-	-	-	-	-	-	-	-	-	-	-	-	-	-
広島県	-	-	-	-	-	-	-	-	-	-	-	-	-	-	-	-	-	-
山口県	-	-	-	-	-	-	-	-	-	-	-	-	-	-	-	-	-	-
徳島県	-	-	-	-	-	-	-	-	-	-	-	-	-	-	-	-	-	-
香川県	-	-	-	-	-	-	-	-	-	-	-	-	-	-	-	-	-	-
愛媛県	-	-	-	-	-	-	-	-	-	-	-	-	-	-	-	-	-	-
高知県	-	-	-	-	-	-	-	-	-	-	-	-	-	-	-	-	-	-
福岡県	-	-	-	-	-	-	-	-	-	-	-	-	-	-	-	-	-	1
佐賀県	-	-	-	-	-	-	-	-	-	-	-	-	-	-	-	-	-	-
長崎県	-	-	-	-	-	-	-	-	-	-	-	-	-	-	-	-	-	-
熊本県	-	-	-	-	-	-	-	-	-	-	-	-	-	-	-	-	-	-
大分県	-	-	-	-	-	-	-	-	-	-	-	-	-	-	-	-	-	-
宮崎県	-	-	-	-	-	-	-	-	-	-	-	-	-	-	-	-	-	-
鹿児島県	-	-	-	-	-	-	-	-	-	-	-	-	-	-	-	-	-	-
沖縄県	-	-	-	-	-	-	-	-	-	-	-	-	-	-	-	-	-	-

報告数・累積報告数, 疾病・都道府県別

2016年34週

	マラリア		野 兎 病		ライム病		リッサウイルス 感 染 症		リフトバレー熱		類 鼻 疽		レジオネラ症		レプトスピラ症		ロッキー山 紅 斑 熱	
	報告数	累積	報告数	累積	報告数	累積	報告数	累積	報告数	累積	報告数	累積	報告数	累積	報告数	累積	報告数	累積
総 数	-	33	-	-	-	5	-	-	-	-	-	-	17	892	1	19	-	-
北海道	-	1	-	-	-	3	-	-	-	-	-	-	1	20	-	1	-	-
青森県	-	-	-	-	-	-	-	-	-	-	-	-	-	3	-	-	-	-
岩手県	-	-	-	-	-	-	-	-	-	-	-	-	-	7	-	-	-	-
宮城県	-	1	-	-	-	-	-	-	-	-	-	-	-	23	-	-	-	-
秋田県	-	1	-	-	-	-	-	-	-	-	-	-	-	19	-	-	-	-
山形県	-	-	-	-	-	-	-	-	-	-	-	-	-	6	-	-	-	-
福島県	-	-	-	-	-	-	-	-	-	-	-	-	-	16	-	-	-	-
茨城県	-	2	-	-	-	-	-	-	-	-	-	-	-	29	-	-	-	-
栃木県	-	-	-	-	-	-	-	-	-	-	-	-	-	15	-	-	-	-
群馬県	-	-	-	-	-	1	-	-	-	-	-	-	-	25	-	-	-	-
埼玉県	-	-	-	-	-	-	-	-	-	-	-	-	2	54	-	-	-	-
千葉県	-	2	-	-	-	-	-	-	-	-	-	-	1	38	-	-	-	-
東京都	-	13	-	-	-	-	-	-	-	-	-	-	-	74	1	3	-	-
神奈川県	-	3	-	-	-	-	-	-	-	-	-	-	2	64	-	4	-	-
新潟県	-	-	-	-	-	-	-	-	-	-	-	-	-	21	-	-	-	-
富山県	-	-	-	-	-	-	-	-	-	-	-	-	1	24	-	-	-	-
石川県	-	1	-	-	-	-	-	-	-	-	-	-	-	11	-	-	-	-
福井県	-	-	-	-	-	-	-	-	-	-	-	-	1	14	-	-	-	-
山梨県	-	1	-	-	-	-	-	-	-	-	-	-	-	3	-	-	-	-
長野県	-	2	-	-	-	-	-	-	-	-	-	-	-	20	-	-	-	-
岐阜県	-	1	-	-	-	-	-	-	-	-	-	-	1	23	-	-	-	-
静岡県	-	1	-	-	-	-	-	-	-	-	-	-	2	26	-	-	-	-
愛知県	-	-	-	-	-	-	-	-	-	-	-	-	1	51	-	-	-	-
三重県	-	-	-	-	-	-	-	-	-	-	-	-	-	11	-	-	-	-
滋賀県	-	-	-	-	-	-	-	-	-	-	-	-	1	18	-	-	-	-
京都府	-	2	-	-	-	-	-	-	-	-	-	-	1	12	-	1	-	-
大阪府	-	1	-	-	-	-	-	-	-	-	-	-	-	45	-	-	-	-
兵庫県	-	-	-	-	-	-	-	-	-	-	-	-	1	44	-	-	-	-
奈良県	-	-	-	-	-	-	-	-	-	-	-	-	-	5	-	-	-	-
和歌山県	-	-	-	-	-	-	-	-	-	-	-	-	-	10	-	-	-	-
鳥取県	-	-	-	-	-	-	-	-	-	-	-	-	-	2	-	-	-	-
島根県	-	-	-	-	-	-	-	-	-	-	-	-	-	3	-	-	-	-
岡山県	-	-	-	-	-	-	-	-	-	-	-	-	-	19	-	-	-	-
広島県	-	-	-	-	-	-	-	-	-	-	-	-	-	16	-	1	-	-
山口県	-	-	-	-	-	-	-	-	-	-	-	-	-	8	-	-	-	-
徳島県	-	-	-	-	-	1	-	-	-	-	-	-	-	7	-	-	-	-
香川県	-	-	-	-	-	-	-	-	-	-	-	-	-	7	-	-	-	-
愛媛県	-	-	-	-	-	-	-	-	-	-	-	-	-	10	-	-	-	-
高知県	-	-	-	-	-	-	-	-	-	-	-	-	-	2	-	-	-	-
福岡県	-	1	-	-	-	-	-	-	-	-	-	-	-	28	-	-	-	-
佐賀県	-	-	-	-	-	-	-	-	-	-	-	-	-	1	-	-	-	-
長崎県	-	-	-	-	-	-	-	-	-	-	-	-	-	6	-	-	-	-
熊本県	-	-	-	-	-	-	-	-	-	-	-	-	1	23	-	-	-	-
大分県	-	-	-	-	-	-	-	-	-	-	-	-	-	10	-	-	-	-
宮崎県	-	-	-	-	-	-	-	-	-	-	-	-	-	1	-	-	-	-
鹿児島県	-	-	-	-	-	-	-	-	-	-	-	-	1	11	-	-	-	-
沖縄県	-	-	-	-	-	-	-	-	-	-	-	-	-	7	-	9	-	-

*E型肝炎及びA型肝炎を除く。

**2014年9月19日より届出対象疾患となりました。

***ウエストナイル脳炎、西部ウマ脳炎、ダニ媒介脳炎、東部ウマ脳炎、日本脳炎、ペネズエラウマ脳炎及びリフトバレー熱を除く。

報告数・累積報告数, 疾病・都道府県別

2016年34週

	アメーバ赤痢		ウイルス性肝炎*		カリバネム耐性腸内細菌科細菌感染症**		急性脳炎***		クリプトスポリジウム症		クロイツフェルト・ヤコブ病		劇症型溶血性レンサ球菌感染症		後天性免疫不全症候群		ジアルジア症	
	報告数	累積	報告数	累積	報告数	累積	報告数	累積	報告数	累積	報告数	累積	報告数	累積	報告数	累積	報告数	累積
総数	12	751	5	174	22	918	9	558	-	6	1	117	4	342	13	923	-	43
北海道	1	28	-	3	-	18	1	24	-	2	-	7	-	9	-	28	-	1
青森県	-	2	-	-	-	9	-	-	-	1	-	3	-	3	-	2	-	-
岩手県	-	10	-	1	-	7	-	6	-	-	-	1	-	4	-	2	-	-
宮城県	-	12	1	3	-	10	-	1	-	-	-	3	-	8	-	7	-	-
秋田県	-	5	-	-	-	2	-	3	-	-	-	-	-	1	-	1	-	-
山形県	-	7	-	1	1	9	-	2	-	-	-	1	-	2	-	2	-	-
福島県	-	7	-	-	1	16	-	4	-	-	-	1	-	4	-	5	-	-
茨城県	-	11	-	1	-	11	-	23	-	-	-	2	-	4	-	12	-	2
栃木県	-	10	-	1	-	5	-	13	-	1	-	2	-	5	-	8	-	-
群馬県	-	8	-	1	-	7	1	10	-	-	-	1	-	1	-	11	-	1
埼玉県	1	37	-	6	-	28	-	31	-	-	-	5	-	14	-	29	-	1
千葉県	-	35	-	7	5	40	-	38	-	1	-	5	-	15	-	29	-	1
東京都	3	148	2	48	1	118	-	66	-	-	-	11	1	46	5	312	-	11
神奈川県	1	66	-	13	-	61	3	53	-	-	-	3	1	33	-	45	-	2
新潟県	1	13	-	1	-	9	-	2	-	-	-	3	-	9	-	3	-	1
富山県	-	2	-	1	1	6	-	3	-	-	-	1	-	4	-	3	-	2
石川県	-	3	-	1	-	6	-	-	-	-	-	2	-	8	-	4	-	-
福井県	-	7	-	-	-	6	-	1	-	-	-	-	-	3	-	-	-	-
山梨県	-	3	-	-	-	6	-	-	-	-	-	-	-	1	-	7	-	-
長野県	-	14	2	5	2	24	-	9	-	-	-	-	1	5	2	4	-	1
岐阜県	-	6	-	1	1	7	-	-	-	-	-	1	-	4	-	16	-	-
静岡県	1	18	-	5	-	11	-	27	-	1	-	5	-	10	-	19	-	-
愛知県	1	45	-	4	1	45	-	33	-	-	-	7	-	15	2	60	-	1
三重県	-	6	-	1	-	26	-	1	-	-	-	3	-	8	-	10	-	1
滋賀県	-	6	-	1	-	5	-	2	-	-	-	-	-	4	1	5	-	2
京都府	-	10	-	3	-	27	-	15	-	-	-	3	-	7	-	16	-	4
大阪府	-	83	-	16	1	89	-	29	-	-	-	7	-	20	2	105	-	3
兵庫県	-	28	-	11	4	41	1	31	-	-	-	7	-	21	-	21	-	1
奈良県	-	6	-	1	-	14	-	4	-	-	-	3	-	2	-	3	-	-
和歌山県	-	3	-	1	-	4	-	3	-	-	-	-	-	2	-	6	-	-
鳥取県	-	2	-	-	-	-	-	-	-	-	-	-	-	1	-	2	-	1
島根県	-	2	-	-	1	8	-	1	-	-	-	2	-	1	-	1	-	-
岡山県	-	14	-	3	1	17	-	7	-	-	-	2	-	6	-	8	-	1
広島県	1	14	-	8	1	45	-	11	-	-	1	5	-	3	-	12	-	1
山口県	-	6	-	-	-	15	1	15	-	-	-	5	-	3	-	4	-	1
徳島県	-	3	-	1	-	4	-	3	-	-	-	-	-	1	-	2	-	-
香川県	-	7	-	-	-	6	-	4	-	-	-	1	-	3	-	5	-	-
愛媛県	-	5	-	4	-	7	1	6	-	-	-	1	-	3	-	5	-	1
高知県	-	1	-	-	-	11	-	1	-	-	-	-	-	3	1	7	-	-
福岡県	-	24	-	11	1	78	-	26	-	-	-	6	1	23	-	54	-	1
佐賀県	-	3	-	1	-	9	-	4	-	-	-	1	-	3	-	3	-	-
長崎県	1	3	-	2	-	19	-	3	-	-	-	3	-	1	-	1	-	-
熊本県	-	3	-	-	-	11	-	-	-	-	-	-	-	7	-	9	-	-
大分県	-	4	-	1	-	4	1	10	-	-	-	1	-	7	-	6	-	-
宮崎県	-	11	-	2	-	3	-	9	-	-	-	1	-	1	-	4	-	-
鹿児島県	-	5	-	2	-	5	-	12	-	-	-	2	-	2	-	7	-	1
沖縄県	1	5	-	2	-	9	-	12	-	-	-	-	-	2	-	18	-	1

*2013年4月1日より届出対象疾患となりました。
 **2014年9月19日より届出対象疾患となりました。

報告数・累積報告数, 疾病・都道府県別

2016年34週

	侵襲性インフルエンザ菌感染症*		侵襲性髄膜炎菌感染症*		侵襲性肺炎球菌感染症*		水痘** (入院例に限る)		先天性風しん症候群		梅毒		播種性 クリプトコックス症**		破傷風		バンコマイシン耐性 黄色ブドウ球菌感染症	
	報告数	累積	報告数	累積	報告数	累積	報告数	累積	報告数	累積	報告数	累積	報告数	累積	報告数	累積	報告数	累積
総数	1	215	-	28	13	1815	4	196	-	-	66	2778	1	81	1	75	-	-
北海道	-	10	-	-	-	68	-	10	-	-	-	59	-	3	-	4	-	-
青森県	-	-	-	-	-	7	-	3	-	-	-	10	-	-	-	-	-	-
岩手県	-	1	-	-	-	7	-	5	-	-	-	3	-	-	-	-	-	-
宮城県	-	1	-	-	1	38	-	-	-	-	1	11	-	4	-	3	-	-
秋田県	-	1	-	-	-	10	-	3	-	-	-	5	-	-	-	1	-	-
山形県	-	-	-	-	-	49	-	5	-	-	-	14	-	1	-	-	-	-
福島県	-	3	-	-	-	17	-	-	-	-	2	47	-	1	-	-	-	-
茨城県	-	4	-	-	-	23	-	3	-	-	2	52	-	3	-	2	-	-
栃木県	-	1	-	-	-	17	-	1	-	-	-	21	-	3	-	1	-	-
群馬県	-	2	-	-	1	36	-	2	-	-	-	17	-	1	-	2	-	-
埼玉県	-	6	-	2	-	69	-	7	-	-	4	101	1	6	-	3	-	-
千葉県	-	6	-	1	1	108	-	2	-	-	1	80	-	5	-	4	-	-
東京都	-	33	-	3	1	243	1	35	-	-	22	1098	-	10	-	3	-	-
神奈川県	-	15	-	5	-	149	1	20	-	-	2	168	-	2	-	3	-	-
新潟県	-	6	-	-	-	52	-	3	-	-	-	28	-	-	-	3	-	-
富山県	-	3	-	-	-	12	-	-	-	-	-	7	-	-	-	2	-	-
石川県	-	6	-	-	1	18	-	3	-	-	-	13	-	2	-	1	-	-
福井県	-	2	-	1	-	9	1	1	-	-	-	7	-	1	-	1	-	-
山梨県	-	1	-	-	-	8	-	2	-	-	1	6	-	-	-	-	-	-
長野県	-	3	-	-	-	45	-	4	-	-	-	9	-	1	-	3	-	-
岐阜県	-	1	-	3	-	34	-	5	-	-	1	19	-	3	-	-	-	-
静岡県	-	6	-	-	2	53	1	7	-	-	1	44	-	2	-	3	-	-
愛知県	-	17	-	2	-	97	-	8	-	-	2	157	-	6	-	3	-	-
三重県	-	2	-	-	-	22	-	-	-	-	-	23	-	2	1	1	-	-
滋賀県	-	3	-	-	-	25	-	1	-	-	-	13	-	1	-	2	-	-
京都府	-	9	-	2	1	74	-	4	-	-	1	37	-	-	-	1	-	-
大阪府	-	21	-	2	1	123	-	17	-	-	10	362	-	5	-	2	-	-
兵庫県	-	14	-	2	-	100	-	4	-	-	4	96	-	2	-	-	-	-
奈良県	-	5	-	1	-	14	-	1	-	-	-	24	-	-	-	3	-	-
和歌山県	-	2	-	-	-	5	-	1	-	-	-	12	-	2	-	1	-	-
鳥取県	-	-	-	-	-	6	-	1	-	-	-	4	-	-	-	-	-	-
島根県	-	1	-	-	-	10	-	-	-	-	-	-	-	-	-	1	-	-
岡山県	-	5	-	-	1	20	-	1	-	-	1	24	-	1	-	1	-	-
広島県	-	1	-	-	-	23	-	3	-	-	1	29	-	1	-	1	-	-
山口県	-	-	-	-	-	10	-	6	-	-	1	5	-	-	-	2	-	-
徳島県	-	1	-	-	-	4	-	-	-	-	-	7	-	-	-	1	-	-
香川県	-	-	-	-	-	18	-	3	-	-	-	13	-	3	-	-	-	-
愛媛県	-	-	-	-	-	6	-	1	-	-	2	13	-	1	-	2	-	-
高知県	-	2	-	-	-	13	-	1	-	-	-	10	-	-	-	2	-	-
福岡県	-	6	-	-	2	83	-	13	-	-	4	64	-	3	-	3	-	-
佐賀県	-	1	-	-	-	9	-	4	-	-	-	12	-	-	-	-	-	-
長崎県	-	2	-	-	-	21	-	1	-	-	-	7	-	2	-	2	-	-
熊本県	-	3	-	1	1	13	-	1	-	-	-	10	-	-	-	1	-	-
大分県	-	1	-	1	-	1	-	1	-	-	1	7	-	-	-	2	-	-
宮崎県	-	3	-	-	-	5	-	1	-	-	1	6	-	3	-	1	-	-
鹿児島県	-	1	-	1	-	9	-	2	-	-	-	8	-	-	-	3	-	-
沖縄県	1	4	-	1	-	32	-	-	-	-	1	16	-	1	-	1	-	-

*2014年9月19日より届出対象疾患となりました。

報告数・累積報告数, 疾病・都道府県別 2016年34週

	バンコマイシン耐性腸球菌感染症		風しん		麻しん		薬剤耐性アシネトバクター感染症*	
	報告数	累積	報告数	累積	報告数	累積	報告数	累積
総 数	2	34	1	94	9	41	-	23
北海道	-	2	-	1	-	1	-	-
青森県	-	-	-	-	-	-	-	-
岩手県	-	-	-	2	-	-	-	-
宮城県	-	-	-	1	-	-	-	-
秋田県	-	-	-	-	-	-	-	-
山形県	-	-	-	-	-	-	-	1
福島県	-	-	-	1	-	-	-	-
茨城県	-	1	-	-	-	1	-	-
栃木県	-	-	-	1	-	-	-	-
群馬県	-	1	-	1	-	1	-	-
埼玉県	-	6	-	4	-	3	-	3
千葉県	-	-	-	7	2	12	-	2
東京都	-	-	1	13	-	6	-	1
神奈川県	1	5	-	7	-	1	-	3
新潟県	-	-	-	1	-	-	-	-
富山県	-	-	-	-	-	-	-	1
石川県	-	-	-	1	-	-	-	-
福井県	-	-	-	1	-	-	-	-
山梨県	-	-	-	1	-	-	-	-
長野県	-	-	-	2	-	-	-	-
岐阜県	-	-	-	2	-	-	-	-
静岡県	-	2	-	6	-	1	-	-
愛知県	-	-	-	18	-	1	-	1
三重県	-	1	-	-	1	2	-	1
滋賀県	-	-	-	-	1	1	-	-
京都府	-	1	-	-	-	-	-	5
大阪府	-	5	-	8	2	3	-	2
兵庫県	-	-	-	8	3	6	-	-
奈良県	-	1	-	-	-	-	-	-
和歌山県	-	-	-	-	-	1	-	1
鳥取県	-	-	-	-	-	-	-	-
島根県	-	-	-	-	-	-	-	-
岡山県	-	-	-	-	-	-	-	-
広島県	-	-	-	-	-	-	-	-
山口県	-	-	-	-	-	-	-	-
徳島県	-	-	-	-	-	-	-	-
香川県	-	-	-	1	-	-	-	-
愛媛県	-	-	-	-	-	-	-	-
高知県	-	-	-	-	-	-	-	-
福岡県	1	4	-	3	-	1	-	1
佐賀県	-	-	-	-	-	-	-	-
長崎県	-	1	-	-	-	-	-	-
熊本県	-	-	-	1	-	-	-	1
大分県	-	-	-	-	-	-	-	-
宮崎県	-	-	-	-	-	-	-	-
鹿児島県	-	-	-	1	-	-	-	-
沖縄県	-	4	-	2	-	-	-	-

*鳥インフルエンザ及び新型インフルエンザ等感染症を除く。

報告数・定点当り報告数, 疾病・都道府県別

2016年34週

	インフルエンザ*		RSウイルス感染症		咽頭結膜熱		A群溶血性レンサ球菌咽頭炎		感染性胃腸炎		水痘		手足口病		伝染性紅斑		突発性発しん	
	報告数	定点当り	報告数	報告数	報告数	定点当り	報告数	定点当り	報告数	定点当り	報告数	定点当り	報告数	定点当り	報告数	定点当り	報告数	定点当り
総数	137	0.03	1632	1133	0.36	3494	1.12	10963	3.50	782	0.25	1934	0.62	521	0.17	1685	0.54	
北海道	-	-	110	31	0.22	240	1.69	211	1.49	31	0.22	97	0.68	31	0.22	50	0.35	
青森県	-	-	47	11	0.26	42	1.00	107	2.55	8	0.19	27	0.64	9	0.21	8	0.19	
岩手県	-	-	38	10	0.25	59	1.48	138	3.45	2	0.05	14	0.35	2	0.05	22	0.55	
宮城県	1	0.01	45	8	0.14	92	1.56	157	2.66	18	0.31	128	2.17	6	0.10	32	0.54	
秋田県	-	-	3	9	0.26	40	1.14	67	1.91	9	0.26	20	0.57	2	0.06	14	0.40	
山形県	1	0.02	21	2	0.07	79	2.63	110	3.67	5	0.17	28	0.93	-	-	21	0.70	
福島県	4	0.05	42	9	0.20	37	0.80	88	1.91	10	0.22	19	0.41	10	0.22	43	0.93	
茨城県	18	0.15	24	14	0.19	70	0.93	221	2.95	12	0.16	70	0.93	6	0.08	29	0.39	
栃木県	2	0.03	9	3	0.06	20	0.42	51	1.06	9	0.19	40	0.83	24	0.50	20	0.42	
群馬県	-	-	33	9	0.16	62	1.07	173	2.98	16	0.28	13	0.22	10	0.17	29	0.50	
埼玉県	3	0.01	59	32	0.21	178	1.14	513	3.29	46	0.29	92	0.59	10	0.06	86	0.55	
千葉県	1	0.00	62	19	0.15	201	1.55	326	2.51	43	0.33	129	0.99	13	0.10	65	0.50	
東京都	15	0.04	171	53	0.21	281	1.11	845	3.33	63	0.25	242	0.95	38	0.15	144	0.57	
神奈川県	7	0.02	107	51	0.26	198	0.99	610	3.05	45	0.23	139	0.70	13	0.07	124	0.62	
新潟県	2	0.02	78	15	0.26	54	0.93	187	3.22	13	0.22	28	0.48	8	0.14	37	0.64	
富山県	2	0.04	11	4	0.14	22	0.76	78	2.69	6	0.21	3	0.10	8	0.28	11	0.38	
石川県	-	-	16	10	0.34	34	1.17	66	2.28	5	0.17	17	0.59	5	0.17	19	0.66	
福井県	-	-	5	51	2.32	31	1.41	116	5.27	2	0.09	3	0.14	3	0.14	13	0.59	
山梨県	-	-	2	5	0.21	14	0.58	60	2.50	4	0.17	25	1.04	6	0.25	13	0.54	
長野県	1	0.01	4	11	0.20	74	1.37	167	3.09	13	0.24	36	0.67	15	0.28	20	0.37	
岐阜県	2	0.02	8	17	0.32	54	1.02	96	1.81	6	0.11	27	0.51	5	0.09	19	0.36	
静岡県	5	0.04	19	26	0.29	78	0.88	267	3.00	9	0.10	43	0.48	10	0.11	41	0.46	
愛知県	4	0.02	20	42	0.23	176	0.97	485	2.68	46	0.25	52	0.29	34	0.19	91	0.50	
三重県	1	0.01	30	21	0.47	18	0.40	137	3.04	10	0.22	7	0.16	20	0.44	28	0.62	
滋賀県	1	0.02	5	3	0.09	17	0.53	97	3.03	14	0.44	12	0.38	1	0.03	14	0.44	
京都府	1	0.01	12	19	0.25	45	0.59	267	3.51	19	0.25	54	0.71	3	0.04	22	0.29	
大阪府	2	0.01	112	107	0.53	239	1.19	780	3.88	49	0.24	52	0.26	7	0.03	103	0.51	
兵庫県	2	0.01	47	54	0.43	100	0.79	598	4.75	40	0.32	39	0.31	14	0.11	56	0.44	
奈良県	-	-	8	20	0.59	35	1.03	88	2.59	2	0.06	3	0.09	9	0.26	23	0.68	
和歌山県	2	0.04	3	22	0.71	13	0.42	57	1.84	12	0.39	4	0.13	11	0.35	23	0.74	
鳥取県	-	-	4	8	0.42	59	3.11	69	3.63	5	0.26	9	0.47	2	0.11	9	0.47	
島根県	-	-	7	17	0.74	30	1.30	122	5.30	3	0.13	10	0.43	9	0.39	14	0.61	
岡山県	-	-	8	18	0.33	33	0.61	230	4.26	18	0.33	21	0.39	3	0.06	34	0.63	
広島県	1	0.01	60	42	0.58	73	1.01	379	5.26	38	0.53	15	0.21	22	0.31	38	0.53	
山口県	-	-	38	16	0.33	84	1.75	190	3.96	13	0.27	17	0.35	19	0.40	25	0.52	
徳島県	-	-	11	4	0.17	12	0.52	183	7.96	2	0.09	6	0.26	3	0.13	24	1.04	
香川県	-	-	9	7	0.25	29	1.04	152	5.43	8	0.29	4	0.14	14	0.50	12	0.43	
愛媛県	2	0.03	11	18	0.49	40	1.08	183	4.95	6	0.16	10	0.27	20	0.54	35	0.95	
高知県	1	0.02	10	21	0.70	25	0.83	50	1.67	8	0.27	10	0.33	8	0.27	8	0.27	
福岡県	1	0.01	97	139	1.16	201	1.68	695	5.79	29	0.24	56	0.47	17	0.14	93	0.78	
佐賀県	-	-	9	12	0.52	18	0.78	60	2.61	13	0.57	5	0.22	4	0.17	23	1.00	
長崎県	-	-	36	19	0.43	37	0.84	194	4.41	9	0.20	9	0.20	2	0.05	17	0.39	
熊本県	-	-	56	8	0.16	52	1.04	326	6.52	9	0.18	34	0.68	10	0.20	34	0.68	
大分県	1	0.02	8	27	0.75	81	2.25	335	9.31	11	0.31	5	0.14	-	-	31	0.86	
宮崎県	-	-	65	11	0.31	35	0.97	220	6.11	18	0.50	39	1.08	38	1.06	38	1.06	
鹿児島県	26	0.28	46	39	0.71	63	1.15	284	5.16	15	0.27	119	2.16	17	0.31	22	0.40	
沖縄県	28	0.48	6	39	1.15	19	0.56	128	3.76	10	0.29	102	3.00	-	-	8	0.24	

*髄膜炎菌、肺炎球菌、インフルエンザ菌を原因として同定された場合を除く。
 **オウム病を除く。

報告数・定点当り報告数、疾病・都道府県別

2016年34週

	百日咳		ヘルパンギーナ		流行性耳下腺炎		急性出血性結膜炎		流行性角結膜炎		細菌性髄膜炎*		無菌性髄膜炎		マイコプラズマ肺炎		クラミジア肺炎**	
	報告数	定点当り	報告数	定点当り	報告数	定点当り	報告数	定点当り	報告数	定点当り	報告数	定点当り	報告数	定点当り	報告数	定点当り	報告数	定点当り
総数	59	0.02	5833	1.86	3333	1.06	6	0.01	655	0.95	8	0.02	31	0.07	407	0.86	9	0.02
北海道	2	0.01	981	6.91	105	0.74	-	-	13	0.46	-	-	2	0.09	20	0.87	-	-
青森県	-	-	94	2.24	14	0.33	-	-	4	0.36	-	-	-	-	3	0.50	-	-
岩手県	-	-	115	2.88	29	0.73	-	-	6	0.43	-	-	-	-	12	0.63	-	-
宮城県	2	0.03	371	6.29	15	0.25	-	-	3	0.25	-	-	-	-	9	0.75	-	-
秋田県	2	0.06	85	2.43	6	0.17	-	-	-	-	-	-	-	-	3	0.38	-	-
山形県	-	-	286	9.53	48	1.60	-	-	4	0.50	-	-	-	-	4	0.40	-	-
福島県	-	-	219	4.76	10	0.22	-	-	19	1.58	-	-	1	0.14	9	1.29	-	-
茨城県	-	-	100	1.33	39	0.52	-	-	33	1.94	-	-	-	-	7	0.54	-	-
栃木県	-	-	102	2.13	23	0.48	-	-	9	0.75	-	-	2	0.29	2	0.29	-	-
群馬県	6	0.10	113	1.95	52	0.90	1	0.07	8	0.57	-	-	-	-	27	3.38	-	-
埼玉県	1	0.01	284	1.82	164	1.05	1	0.03	23	0.58	-	-	-	-	10	1.00	1	0.10
千葉県	5	0.04	213	1.64	65	0.50	-	-	27	0.77	1	0.11	-	-	5	0.56	-	-
東京都	1	0.00	484	1.91	194	0.76	-	-	30	0.77	-	-	2	0.08	29	1.16	-	-
神奈川県	2	0.01	412	2.06	223	1.12	-	-	106	2.12	1	0.10	-	-	7	0.70	-	-
新潟県	3	0.05	242	4.17	207	3.57	-	-	1	0.10	-	-	-	-	2	0.15	3	0.23
富山県	-	-	94	3.24	77	2.66	-	-	-	-	-	-	1	0.20	5	1.00	-	-
石川県	-	-	75	2.59	34	1.17	-	-	5	0.71	-	-	-	-	7	1.40	-	-
福井県	-	-	25	1.14	27	1.23	-	-	-	-	-	-	-	-	5	0.83	-	-
山梨県	3	0.13	88	3.67	8	0.33	-	-	2	0.22	-	-	-	-	5	0.50	-	-
長野県	1	0.02	256	4.74	66	1.22	-	-	17	1.55	-	-	-	-	7	0.64	-	-
岐阜県	1	0.02	52	0.98	38	0.72	-	-	12	1.09	-	-	-	-	9	1.80	-	-
静岡県	-	-	112	1.26	80	0.90	-	-	8	0.38	-	-	1	0.10	6	0.60	3	0.30
愛知県	2	0.01	137	0.76	169	0.93	-	-	42	1.24	1	0.07	4	0.29	24	1.71	-	-
三重県	3	0.07	37	0.82	15	0.33	-	-	2	0.17	-	-	1	0.11	3	0.33	1	0.11
滋賀県	-	-	21	0.66	22	0.69	-	-	2	0.25	-	-	1	0.14	2	0.29	-	-
京都府	1	0.01	28	0.37	92	1.21	-	-	4	0.22	-	-	-	-	2	0.29	-	-
大阪府	2	0.01	148	0.74	360	1.79	2	0.04	36	0.69	1	0.06	3	0.18	22	1.29	-	-
兵庫県	1	0.01	111	0.88	175	1.39	-	-	19	0.54	-	-	2	0.18	14	1.27	-	-
奈良県	-	-	25	0.74	53	1.56	-	-	13	1.30	1	0.17	-	-	7	1.17	-	-
和歌山県	-	-	24	0.77	43	1.39	-	-	-	-	-	-	-	-	5	0.45	-	-
鳥取県	-	-	20	1.05	26	1.37	-	-	5	1.00	-	-	1	0.20	2	0.40	-	-
島根県	-	-	3	0.13	29	1.26	-	-	4	1.33	-	-	-	-	7	0.88	-	-
岡山県	-	-	30	0.56	68	1.26	1	0.08	2	0.17	-	-	-	-	-	-	-	-
広島県	1	0.01	27	0.38	45	0.63	-	-	17	0.89	1	0.05	-	-	8	0.38	-	-
山口県	-	-	37	0.77	25	0.52	-	-	3	0.33	-	-	-	-	11	1.22	-	-
徳島県	2	0.09	14	0.61	37	1.61	-	-	-	-	-	-	-	-	1	0.14	-	-
香川県	2	0.07	17	0.61	39	1.39	-	-	3	0.60	-	-	-	-	7	1.40	-	-
愛媛県	1	0.03	24	0.65	24	0.65	-	-	10	1.25	1	0.17	-	-	5	0.83	-	-
高知県	3	0.10	16	0.53	15	0.50	-	-	1	0.33	-	-	4	0.50	6	0.75	-	-
福岡県	7	0.06	61	0.51	127	1.06	1	0.04	41	1.58	-	-	-	-	25	1.67	-	-
佐賀県	-	-	8	0.35	36	1.57	-	-	3	0.75	-	-	-	-	7	1.17	-	-
長崎県	-	-	11	0.25	61	1.39	-	-	38	4.75	-	-	1	0.08	12	1.00	-	-
熊本県	-	-	38	0.76	128	2.56	-	-	16	1.78	1	0.07	3	0.20	14	0.93	-	-
大分県	-	-	51	1.42	14	0.39	-	-	2	0.40	-	-	-	-	9	0.82	-	-
宮崎県	-	-	61	1.69	65	1.81	-	-	11	1.83	-	-	-	-	8	1.14	-	-
鹿児島県	-	-	68	1.24	123	2.24	-	-	26	3.71	-	-	-	-	4	0.33	-	-
沖縄県	5	0.15	13	0.38	18	0.53	-	-	25	2.78	-	-	2	0.29	9	1.29	1	0.14

*病原体がロタウイルスであるものに限る。2013年10月14日より届出対象疾患となりました。

 報告数・定点当り報告数、
 疾病・都道府県別 2016年34週

	感染性胃腸炎 (ロタウイルス)*	
	報告数	定点当り
総 数	2	0.00
北海道	-	-
青森県	1	0.17
岩手県	-	-
宮城県	-	-
秋田県	-	-
山形県	-	-
福島県	-	-
茨城県	-	-
栃木県	-	-
群馬県	-	-
埼玉県	-	-
千葉県	-	-
東京都	-	-
神奈川県	-	-
新潟県	-	-
富山県	-	-
石川県	-	-
福井県	-	-
山梨県	-	-
長野県	-	-
岐阜県	-	-
静岡県	-	-
愛知県	-	-
三重県	-	-
滋賀県	-	-
京都府	-	-
大阪府	-	-
兵庫県	-	-
奈良県	1	0.17
和歌山県	-	-
鳥取県	-	-
島根県	-	-
岡山県	-	-
広島県	-	-
山口県	-	-
徳島県	-	-
香川県	-	-
愛媛県	-	-
高知県	-	-
福岡県	-	-
佐賀県	-	-
長崎県	-	-
熊本県	-	-
大分県	-	-
宮崎県	-	-
鹿児島県	-	-
沖縄県	-	-

 報告数・疾病・都道府県別
 2016年34週

	インフルエンザ (入院患者)
	報告数
総 数	1
北海道	-
青森県	-
岩手県	-
宮城県	-
秋田県	-
山形県	-
福島県	-
茨城県	-
栃木県	-
群馬県	-
埼玉県	-
千葉県	-
東京都	-
神奈川県	-
新潟県	-
富山県	-
石川県	-
福井県	-
山梨県	-
長野県	-
岐阜県	-
静岡県	-
愛知県	-
三重県	-
滋賀県	-
京都府	-
大阪府	-
兵庫県	-
奈良県	-
和歌山県	-
鳥取県	-
島根県	-
岡山県	-
広島県	-
山口県	-
徳島県	-
香川県	-
愛媛県	-
高知県	-
福岡県	-
佐賀県	-
長崎県	-
熊本県	-
大分県	-
宮崎県	-
鹿児島県	-
沖縄県	1

獣医師が届出を行う感染症と対象動物

報告数・累積報告数, 疾病・都道府県別

2016年34週

	エボラ出血熱		マールブルグ病		ペスト		重症急性呼吸器症候群(SARS)						細菌性赤痢		ウエストナイル熱		エキノコックス症	
	サル		サル		プレーリードッグ	イタチアナグマ		タヌキ		ハクビシン		サル		鳥類		犬		
	報告数	累積	報告数	累積	報告数	累積	報告数	累積	報告数	累積	報告数	累積	報告数	累積	報告数	累積	報告数	累積
総 数	-	-	-	-	-	-	-	-	-	-	-	-	2	-	-	-	1	
北海道	-	-	-	-	-	-	-	-	-	-	-	-	-	-	-	-	1	
青森県	-	-	-	-	-	-	-	-	-	-	-	-	-	-	-	-	-	
岩手県	-	-	-	-	-	-	-	-	-	-	-	-	-	-	-	-	-	
宮城県	-	-	-	-	-	-	-	-	-	-	-	-	-	-	-	-	-	
秋田県	-	-	-	-	-	-	-	-	-	-	-	-	-	-	-	-	-	
山形県	-	-	-	-	-	-	-	-	-	-	-	-	-	-	-	-	-	
福島県	-	-	-	-	-	-	-	-	-	-	-	-	-	-	-	-	-	
茨城県	-	-	-	-	-	-	-	-	-	-	-	-	-	-	-	-	-	
栃木県	-	-	-	-	-	-	-	-	-	-	-	-	-	-	-	-	-	
群馬県	-	-	-	-	-	-	-	-	-	-	-	-	-	-	-	-	-	
埼玉県	-	-	-	-	-	-	-	-	-	-	-	-	-	-	-	-	-	
千葉県	-	-	-	-	-	-	-	-	-	-	-	-	-	-	-	-	-	
東京都	-	-	-	-	-	-	-	-	-	-	-	-	-	-	-	-	-	
神奈川県	-	-	-	-	-	-	-	-	-	-	-	-	-	-	-	-	-	
新潟県	-	-	-	-	-	-	-	-	-	-	-	-	-	-	-	-	-	
富山県	-	-	-	-	-	-	-	-	-	-	-	-	-	-	-	-	-	
石川県	-	-	-	-	-	-	-	-	-	-	-	-	-	-	-	-	-	
福井県	-	-	-	-	-	-	-	-	-	-	-	-	-	-	-	-	-	
山梨県	-	-	-	-	-	-	-	-	-	-	-	-	-	-	-	-	-	
長野県	-	-	-	-	-	-	-	-	-	-	-	-	2	-	-	-	-	
岐阜県	-	-	-	-	-	-	-	-	-	-	-	-	-	-	-	-	-	
静岡県	-	-	-	-	-	-	-	-	-	-	-	-	-	-	-	-	-	
愛知県	-	-	-	-	-	-	-	-	-	-	-	-	-	-	-	-	-	
三重県	-	-	-	-	-	-	-	-	-	-	-	-	-	-	-	-	-	
滋賀県	-	-	-	-	-	-	-	-	-	-	-	-	-	-	-	-	-	
京都府	-	-	-	-	-	-	-	-	-	-	-	-	-	-	-	-	-	
大阪府	-	-	-	-	-	-	-	-	-	-	-	-	-	-	-	-	-	
兵庫県	-	-	-	-	-	-	-	-	-	-	-	-	-	-	-	-	-	
奈良県	-	-	-	-	-	-	-	-	-	-	-	-	-	-	-	-	-	
和歌山県	-	-	-	-	-	-	-	-	-	-	-	-	-	-	-	-	-	
鳥取県	-	-	-	-	-	-	-	-	-	-	-	-	-	-	-	-	-	
島根県	-	-	-	-	-	-	-	-	-	-	-	-	-	-	-	-	-	
岡山県	-	-	-	-	-	-	-	-	-	-	-	-	-	-	-	-	-	
広島県	-	-	-	-	-	-	-	-	-	-	-	-	-	-	-	-	-	
山口県	-	-	-	-	-	-	-	-	-	-	-	-	-	-	-	-	-	
徳島県	-	-	-	-	-	-	-	-	-	-	-	-	-	-	-	-	-	
香川県	-	-	-	-	-	-	-	-	-	-	-	-	-	-	-	-	-	
愛媛県	-	-	-	-	-	-	-	-	-	-	-	-	-	-	-	-	-	
高知県	-	-	-	-	-	-	-	-	-	-	-	-	-	-	-	-	-	
福岡県	-	-	-	-	-	-	-	-	-	-	-	-	-	-	-	-	-	
佐賀県	-	-	-	-	-	-	-	-	-	-	-	-	-	-	-	-	-	
長崎県	-	-	-	-	-	-	-	-	-	-	-	-	-	-	-	-	-	
熊本県	-	-	-	-	-	-	-	-	-	-	-	-	-	-	-	-	-	
大分県	-	-	-	-	-	-	-	-	-	-	-	-	-	-	-	-	-	
宮崎県	-	-	-	-	-	-	-	-	-	-	-	-	-	-	-	-	-	
鹿児島県	-	-	-	-	-	-	-	-	-	-	-	-	-	-	-	-	-	
沖縄県	-	-	-	-	-	-	-	-	-	-	-	-	-	-	-	-	-	

報告数・累積報告数、疾病・都道府県別 2016年34週

	結核		鳥インフルエンザ(H5N1又はH7N9)		中東呼吸器症候群(MERS)	
	サル		鳥類		ヒトコブラクダ	
	報告数	累積	報告数	累積	報告数	累積
総数	-	-	-	-	-	-
北海道	-	-	-	-	-	-
青森県	-	-	-	-	-	-
岩手県	-	-	-	-	-	-
宮城県	-	-	-	-	-	-
秋田県	-	-	-	-	-	-
山形県	-	-	-	-	-	-
福島県	-	-	-	-	-	-
茨城県	-	-	-	-	-	-
栃木県	-	-	-	-	-	-
群馬県	-	-	-	-	-	-
埼玉県	-	-	-	-	-	-
千葉県	-	-	-	-	-	-
東京都	-	-	-	-	-	-
神奈川県	-	-	-	-	-	-
新潟県	-	-	-	-	-	-
富山県	-	-	-	-	-	-
石川県	-	-	-	-	-	-
福井県	-	-	-	-	-	-
山梨県	-	-	-	-	-	-
長野県	-	-	-	-	-	-
岐阜県	-	-	-	-	-	-
静岡県	-	-	-	-	-	-
愛知県	-	-	-	-	-	-
三重県	-	-	-	-	-	-
滋賀県	-	-	-	-	-	-
京都府	-	-	-	-	-	-
大阪府	-	-	-	-	-	-
兵庫県	-	-	-	-	-	-
奈良県	-	-	-	-	-	-
和歌山県	-	-	-	-	-	-
鳥取県	-	-	-	-	-	-
島根県	-	-	-	-	-	-
岡山県	-	-	-	-	-	-
広島県	-	-	-	-	-	-
山口県	-	-	-	-	-	-
徳島県	-	-	-	-	-	-
香川県	-	-	-	-	-	-
愛媛県	-	-	-	-	-	-
高知県	-	-	-	-	-	-
福岡県	-	-	-	-	-	-
佐賀県	-	-	-	-	-	-
長崎県	-	-	-	-	-	-
熊本県	-	-	-	-	-	-
大分県	-	-	-	-	-	-
宮崎県	-	-	-	-	-	-
鹿児島県	-	-	-	-	-	-
沖縄県	-	-	-	-	-	-

感染症週報 第18巻 第34号 2016年9月9日発行
 発行：国立感染症研究所
 厚生労働省健康局結核感染症課
 事務局：国立感染症研究所感染症疫学センター
 〒162-8640東京都新宿区戸山1-23-1
 TEL：03-5285-1111
 FAX：03-5285-1129
 URL：<http://www.nih.go.jp/niid/ja/from-idsc.html>
 <国立感染症研究所 感染症疫学センター>
<http://www.mhlw.go.jp/>
 <厚生労働省>
<http://www.forth.go.jp/>
 <旅行者のための海外感染症情報(厚生労働省検疫所)>

本週報は、感染症法に基づくものであり、全国の医療従事者、定点医療機関、保健所、保健所設置市、特別区、都道府県、地方衛生研究所、検疫所の皆様のご協力を得て、国立感染症研究所感染症疫学センターにおいて編集したものです。

また、本週報は速報性を重視しておりますので、今後調査などの結果に応じて、若干の変更が生じることがありますが、その場合には週報上にて訂正させていただきます。

「感染症の話」及び「読者のコーナー」の回答欄の内容に関する責は、それぞれの執筆者及び回答者に属しますが、内容に関するご質問、ご意見については事務局でお受けいたします。

なお、週報の内容について、学術的研究、あるいは公衆衛生活動にかかわる業務以外の目的においては、無断転載を禁じます。