

マークをクリックするとそのページを見ることができます



発生動向総覧
P.2-7

<第35週> 流行性耳下腺炎の定点当たり報告数は2週連続で減少したが、過去5年間の同時期と比較してかなり多い / その他最新動向



注目すべき感染症

<今週は該当記事はありません>



感染症関連情報
P.8

病原体情報(速報記事) / 海外感染症情報



速報

<今週は該当記事はありません>



読者のコーナー

<今週は該当記事はありません>



グラフ総覧(35週)

P.9-15



35週のデータ

P.16-30



発生動向総覧

<第35週コメント> 9月7日集計分

◆全数報告の感染症

注意：これは当該週に診断された報告症例の集計です。しかし、迅速に情報還元するために期日を決めて集計を行いますので、当該週に診断された症例の報告が集計の期日以降に届くこともあります。それらについては一部を除いて発生動向総覧では扱いませんが、翌週あるいはそれ以降に、巻末の表の累積数に加えられることになります。

※感染経路、感染原因、感染地域については、確定あるいは推定として記載されていたものを示します。

1類感染症

報告なし

2類感染症

結核426例

3類感染症

コレラ2例

感染地域：フィリピン2例

細菌性赤痢1例

菌種：*S. sonnei*(D群) 感染地域：イラン

腸管出血性大腸菌感染症232例(有症者158例、うちHUS 3例、死亡1例)

感染地域：国内228例、韓国1例、ニュージーランド1例、パラグアイ1例、米国(ハワイ)1例

国内の多い感染地域：福岡県46例*、千葉県29例**、東京都25例**、山形県11例、茨城県9例***、埼玉県8例、静岡県7例、愛知県7例、神奈川県6例、大阪府6例、兵庫県6例

* 第34週に報告された保育施設における集団感染例を含む(O26 VT1)

** 高齢者施設における食中毒患者を含む(O157 VT1・VT2)

*** 第34週に発生した保育施設における集団感染例を含む(O157 VT2)

年齢群：0歳(1例)、1歳(13例)、2歳(13例)、3歳(19例)、4歳(15例)、5歳(11例)、6歳(5例)、7歳(2例)、8歳(3例)、9歳(3例)、10代(18例)、20代(19例)、30代(15例)、40代(8例)、50代(13例)、60代(13例)、70代(15例)、80代(28例)、90代(18例)

血清型・毒素型：O157 VT1・VT2(84例)、O26 VT1(73例)、O157 VT2(30例)、O157 VT不明(10例)、O103 VT1(6例)、O157 VT1(6例)、O121 VT2(3例)、O111 VT1(2例)、O26 VT不明(1例)、O63 VT2(1例)、O111 VT1・VT2(1例)、O121 VT不明(1例)、O145 VT1(1例)、O165 VT2(1例)、その他・不明(12例)

累積報告数：2,358例(有症者1,508例、うちHUS 55例、死亡7例)

パラチフス1例

感染地域：福岡県

4類感染症

- E型肝炎2例 感染地域(感染源)：北海道1例(不明)、国内(都道府県不明)1例(不明)
- A型肝炎1例 感染地域：国内(都道府県不明)
- つつが虫病1例 感染地域：佐賀県
- デング熱13例 感染地域：フィリピン6例、タイ3例、ベトナム2例、インドネシア1例、タイ/カンボジア1例
 累積報告数：237例(感染地域：国外237例)
- 日本紅斑熱6例 感染地域：千葉県3例、和歌山県1例、広島県1例、佐賀県1例
- レジオネラ症39例(肺炎型38例、ポンティアック型1例)
 感染地域：秋田県3例、神奈川県3例、北海道2例、宮城県2例、埼玉県2例、東京都2例、静岡県2例、京都府2例、岩手県1例、茨城県1例、栃木県1例、群馬県1例、石川県1例、山梨県1例、長野県1例、愛知県1例、兵庫県1例、山口県1例、愛媛県1例、熊本県1例、国内(都道府県不明)9例
 年齢群：30代(1例)、40代(3例)、50代(5例)、60代(12例)、70代(10例)、80代(7例)、90代(1例)
 累積報告数：936例
- レプトスピラ症1例 感染地域：沖縄県__感染源：淡水

5類感染症

- アメーバ赤痢16例(腸管アメーバ症15例、腸管及び腸管外アメーバ症1例)
 感染地域：長野県2例、北海道1例、茨城県1例、千葉県1例、東京都1例、神奈川県1例、石川県1例、岐阜県1例、静岡県1例、愛知県1例、大阪府1例、和歌山県1例、タイ1例、マレーシア1例、国内・国外不明1例
 感染経路：性的接触3例(異性間3例)、経口感染5例、その他・不明8例
- ウイルス性肝炎5例 B型5例__感染経路：性的接触2例(異性間2例)、針等の鋭利なものの刺入2例、不明1例
- カルバペネム耐性腸内細菌科細菌感染症26例
 菌検出検体：血液7例、喀痰6例、尿6例、腹水2例、膿2例、その他・不明3例
 菌種：E. cloacae 11例、E. aerogenes 7例、E. coli 4例、K. pneumoniae 3例、その他・不明1例
 感染経路：以前からの保菌14例、医療器具関連4例、手術部位3例、その他・不明5例
- 急性脳炎9例 RSウイルス1例__年齢群：1歳
 アデノウイルス1例__年齢群：1歳
 病原体不明7例__年齢群：0歳(3例)、1歳(1例)、7歳(1例)、10代(1例)、60代(1例)
- クリプトスポリジウム症2例
 感染地域：北海道1例、鹿児島県1例

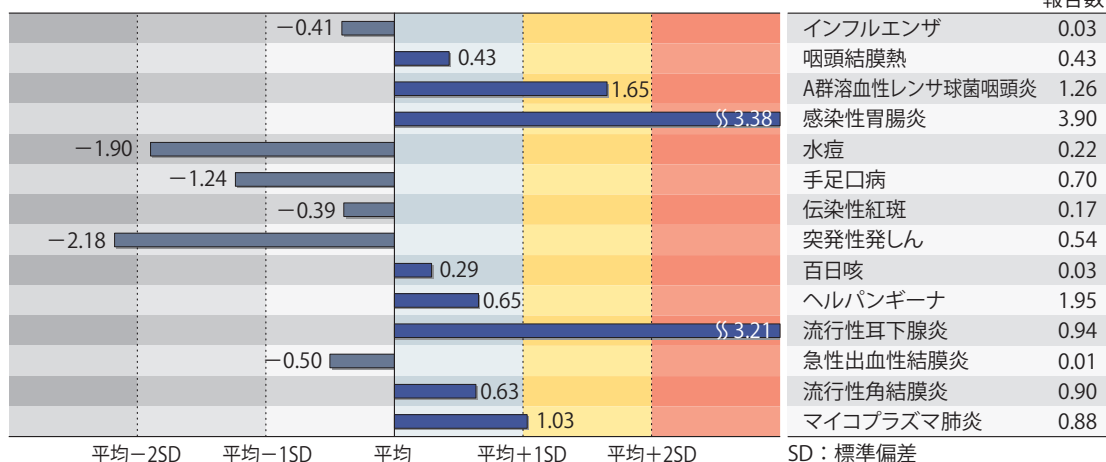
- クロイツフェルト・ヤコブ病6例
 孤発性プリオン病古典型5例
 その他1例
- 劇症型溶血性レンサ球菌感染症4例
 年齢群: 0歳(1例)、50代(1例)、70代(1例)、80代(1例)
- 後天性免疫不全症候群22例(AIDS 5例、無症候16例、その他1例)
 感染地域: 国内16例、フィリピン1例、香港1例、国内・国外不明4例
 感染経路: 性的接触21例(異性間7例、同性間14例)、不明1例
- 侵襲性インフルエンザ菌感染症1例(菌検出検体: 血液)
 年齢群: 70代
- 侵襲性髄膜炎菌感染症2例(菌検出検体: 血液2例)
 感染地域: 北海道1例、愛知県1例
 年齢群: 60代(1例)、90代(1例)
- 侵襲性肺炎球菌感染症16例(菌検出検体: 血液15例、血液/髄液1例)
 年齢群: 0歳(2例)、2歳(1例)、10代(1例)、60代(4例、うち1例死亡)、70代(3例)、80代(3例、うち1例死亡)、90代(2例)
- 水痘(入院例に限る)4例(臨床診断例4例)
 年齢群: 30代(1例)、40代(1例)、50代(1例)、80代(1例)
- 梅毒56例(早期顕症I期13例、早期顕症II期26例、晩期顕症1例、先天梅毒1例、無症候15例)
 累積報告数: 2,876例
- 播種性クリプトコックス症1例
 菌検出検体: 髄液
 感染地域: 神奈川県
 年齢群: 70代
- 破傷風5例
 年齢群: 70代(2例)、80代(2例)、90代以上(1例)
- バンコマイシン耐性腸球菌感染症1例
 遺伝子型: 不明_菌検出検体: 血液(死亡)
- 風しん1例(臨床診断例)
 感染地域: 国内(都道府県不明)
 年齢群: 5～9歳
 累積報告数: 96例(検査診断例75例、臨床診断例21例)
- 麻しん26例〔麻しん(検査診断例13例、臨床診断例10例)、修飾麻しん3例〕
 感染地域: 大阪府8例、千葉県5例、東京都2例、兵庫県2例、埼玉県1例、神奈川県1例、国内(都道府県不明)4例、大阪府/中国1例、タイ1例、シンガポール/インドネシア1例
 年齢群: 1歳(1例)、3歳(1例)、5～9歳(2例)、15～19歳(4例)、20～24歳(2例)、25～29歳(7例)、30～34歳(4例)、35～39歳(2例)、40代(2例)、50代(1例)
 累積報告数: 82例〔麻しん(検査診断例52例、臨床診断例24例)、修飾麻しん6例〕

(補) 他に水痘(入院例に限る)1例の報告があったが削除予定。また、2015年第35週から2016年第34週までに診断されたものの報告遅れとして、パラチフス1例(感染地域:パキスタン)、E型肝炎1例(感染地域:北海道__感染源:焼肉の疑い)、デング熱2例(うち1例デング出血熱__感染地域:スリランカ1例、フィリピン1例)、日本紅斑熱4例(感染地域:香川県2例、三重県1例、島根県1例)、レジオネラ症5例(感染地域:静岡県3例、山梨県1例、大阪府1例)、レプトスピラ症3例(感染地域:沖縄県2例__感染源:川2例. 感染地域:新潟県1例__感染源:畑)、カルバペネム耐性腸内細菌科細菌感染症17例(菌種:*E. aerogenes* 5例、*E. cloacae* 5例、*E. coli* 1例、その他6例)、急性脳炎4例〔アデノウイルス/ヒトヘルペスウイルス6型1例__年齢群:1歳. 病原体不明3例__年齢群:0歳(1例)、1歳(1例)、2歳(1例)〕、劇症型溶血性レンサ球菌感染症3例〔年齢群:50代(1例)、70代(1例. 死亡)、80代(1例. 死亡)〕、侵襲性髄膜炎菌感染症1例〔血清群:不明__感染地域:京都府. 年齢群:20代(死亡)〕、水痘(入院例に限る)4例〔年齢群:0歳(1例)、20代(1例)、40代(1例)、80代(1例)〕、梅毒42例(早期顕症I期19例、早期顕症II期12例、晩期顕症1例、無症候10例)、播種性クリプトコックス症2例〔感染地域:愛知県1例、米国1例. 年齢群:40代(1例)、80代(1例)〕、バンコマイシン耐性腸球菌感染症2例(遺伝子型:不明2例__菌検出検体:尿2例)、風しん1例(検査診断例__感染地域:鳥取県. 年齢群:30代)、麻しん15例〔検査診断例4例、臨床診断例11例__感染地域:大阪府11例、千葉県2例、国内(都道府県不明)2例. 年齢群:1歳(1例)、5歳(1例)、20代(11例)、30代(2例)〕、薬剤耐性アシネトバクター感染症2例(菌検出検体:血液1例、喀痰1例)などの報告があった。

◆定点把握の対象となる5類感染症

全国の指定された医療機関(定点)から報告され、疾患により小児科定点(約3,000カ所)、インフルエンザ(小児科・内科)定点(約5,000カ所)、眼科定点(約600カ所)、基幹定点(約500カ所)に分かれています。また、定点当たり報告数は、報告数/定点医療機関数です(増減の目安は小数点第3位以下を含む)。

定点把握疾患の報告の過去5年間の同時期との比較(第35週)



当該週と過去5年間の平均(過去5年間の前週、当該週、後週の合計15週の平均)との差をグラフ上に表現した。

インフルエンザ

定点当たり報告数は2週連続で増加した。都道府県別の上位3位は沖縄県(0.66)、鹿児島県(0.28)、岡山県(0.13)である。基幹定点からのインフルエンザ入院サーベイランスにおける報告数は5例と前週と比較して増加し、5都道府県から報告があった。

小児科定点報告疾患(主なもの)

RSウイルス感染症の報告数は2,725例と3週連続で増加した。年齢別では1歳以下の報告数が全体の約76%を占めている。

咽頭結膜熱の定点当たり報告数は増加した。都道府県別の上位3位は福井県(1.86)、沖縄県(1.41)、福岡県(1.33)である。

A群溶血性レンサ球菌咽頭炎の定点当たり報告数は2週連続で増加し、過去5年間の同時期(前週、当該週、後週)と比較してやや多い。都道府県別の上位3位は山形県(2.97)、鳥取県(2.47)、岩手県(2.45)である。

感染性胃腸炎の定点当たり報告数は3週連続で増加し、過去5年間の同時期と比較してかなり多い。都道府県別の上位3位は大分県(7.89)、徳島県(7.61)、熊本県(7.14)である。

水痘の定点当たり報告数は第29週以降減少が続いている。都道府県別の上位3位は鹿児島県(0.42)、熊本県(0.40)、岐阜県(0.36)である。

手足口病の定点当たり報告数は2週連続で増加した。都道府県別の上位3位は宮城県(3.41)、沖縄県(3.00)、鹿児島県(2.05)である。

伝染性紅斑の定点当たり報告数は横ばいであった。都道府県別の上位2位は宮崎県(0.94)、鳥根県(0.57)、愛媛県(0.57)である。

流行性耳下腺炎の定点当たり報告数は2週連続で減少したが、過去5年間の同時期と比較してかなり多い。都道府県別の上位3位は富山県(3.48)、新潟県(2.40)、熊本県(2.22)である。

基幹定点報告疾患

マイコプラズマ肺炎の定点当たり報告数は増加し、過去5年間の同時期と比較してやや多い。都道府県別の上位3位は岐阜県(2.80)、石川県(2.20)、高知県(2.00)である。

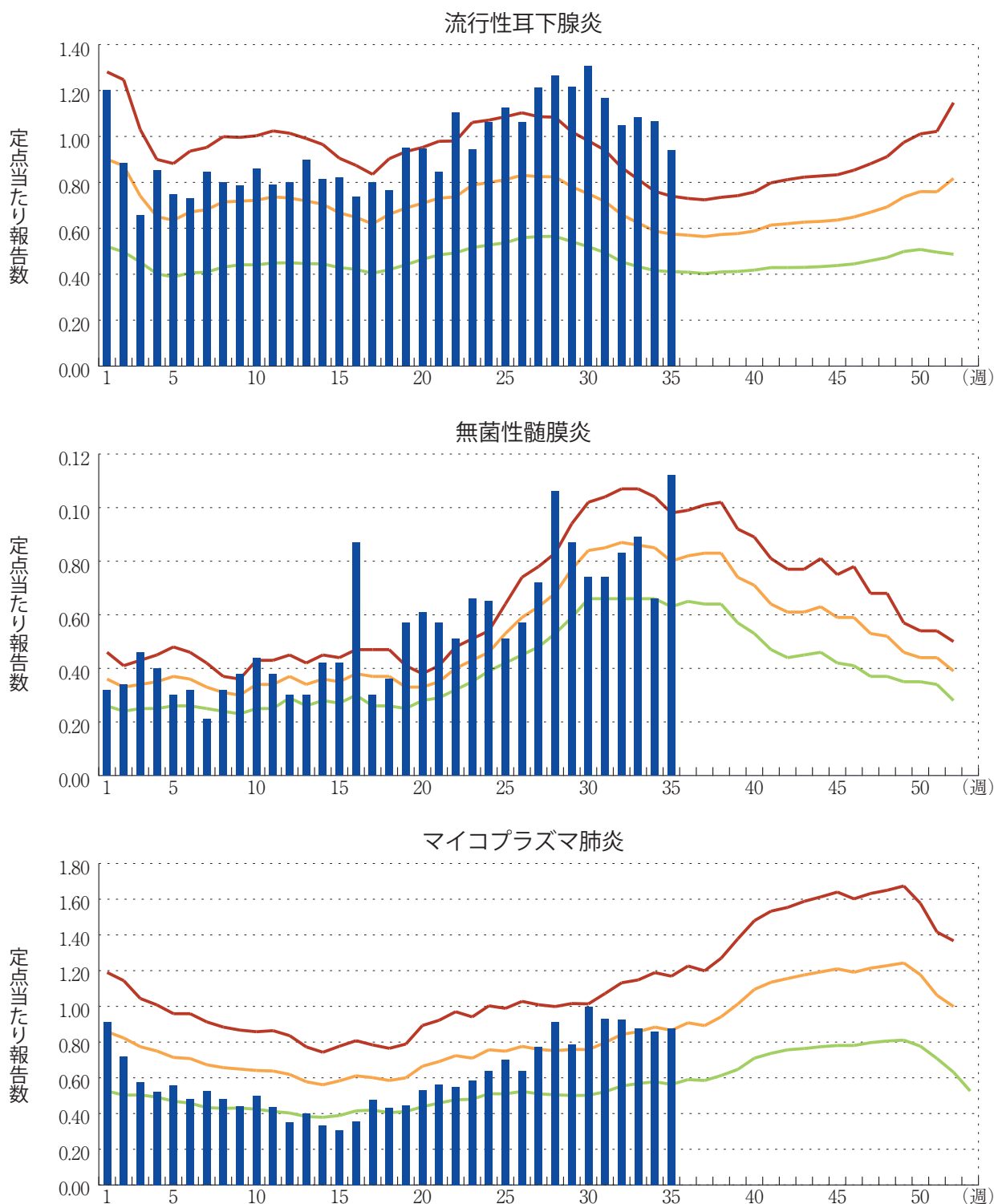
感染性胃腸炎(ロタウイルスに限る)の定点当たり報告数は増加した。6府県から7例報告があり、年齢別では0歳(2例)、1～4歳(5例)であった。

図. 主要定点把握疾患の過去5年間との週別比較(2016年第35週)

青のバーで示す本年の定点当たり報告数が赤のラインを超えているときには、過去5年間の週と比較してかなり多いことを示す。



*過去5年間の平均：前週、当該週、後週の合計15週の平均





感染症関連情報

◆病原体情報

病原微生物検出情報(IASR)：<http://www.nih.go.jp/niid/ja/iasr.html>

<速報記事>

(9/6更新)

- 感染症法に基づくカルバペネム耐性腸内細菌科細菌感染症の届出状況(2015年1～12月)
<http://www.nih.go.jp/niid/ja/diseases/ka/cre/2387-idsc/iasr-news/6726-439p02.html>

◆海外感染症情報

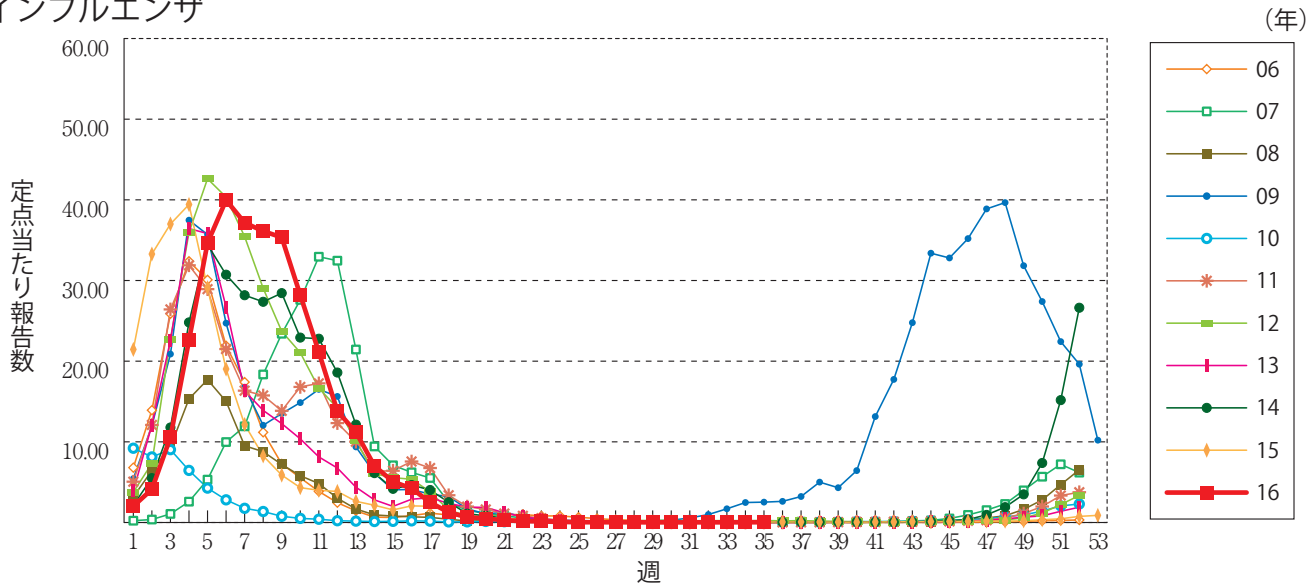
厚生労働省検疫所(FORTH)：<http://www.forth.go.jp/>

- ジカウイルス感染症の発生状況(更新30)
<http://www.forth.go.jp/topics/2016/09091604.html>
- 世界のインフルエンザ流行について(更新17)
<http://www.forth.go.jp/moreinfo/topics/2016/09081302.html>
- ジカウイルス感染症の発生国への旅行者に向けての情報(更新)
<http://www.forth.go.jp/topics/2016/09071128.html>
- 国際保健規則に基づくジカウイルスおよび神経疾患と新生児奇形の増加に関する第4回緊急委員会のWHO声明
<http://www.forth.go.jp/topics/2016/09061315.html>
- 黄熱の発生状況(更新18)
<http://www.forth.go.jp/topics/2016/09051613.html>

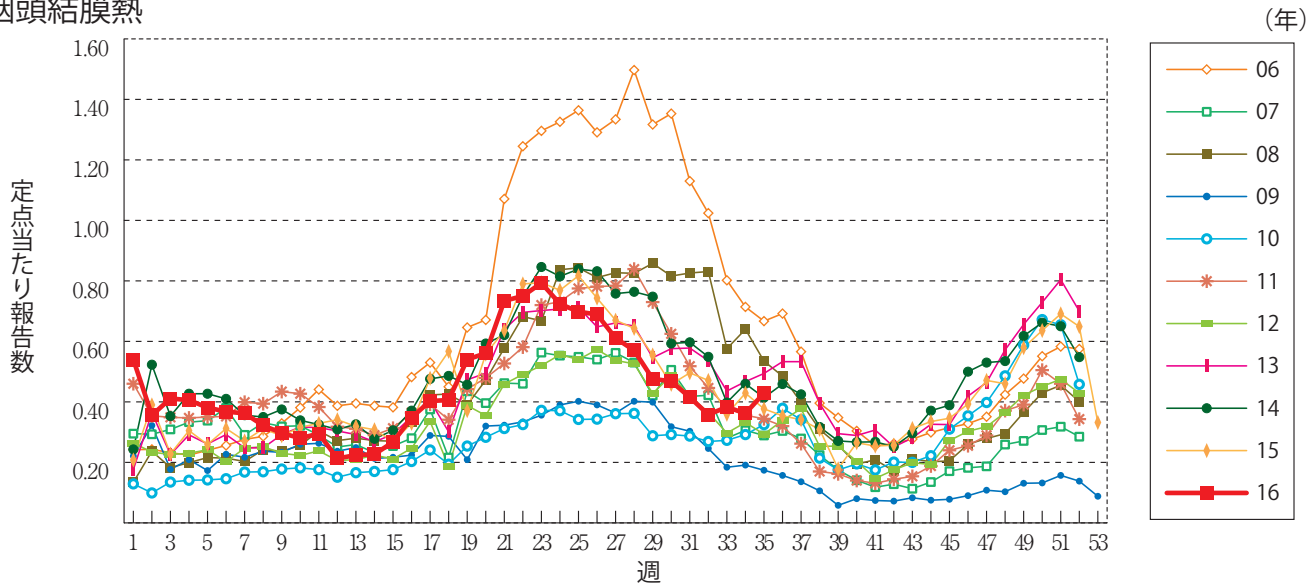


グラフ総覧(35週)

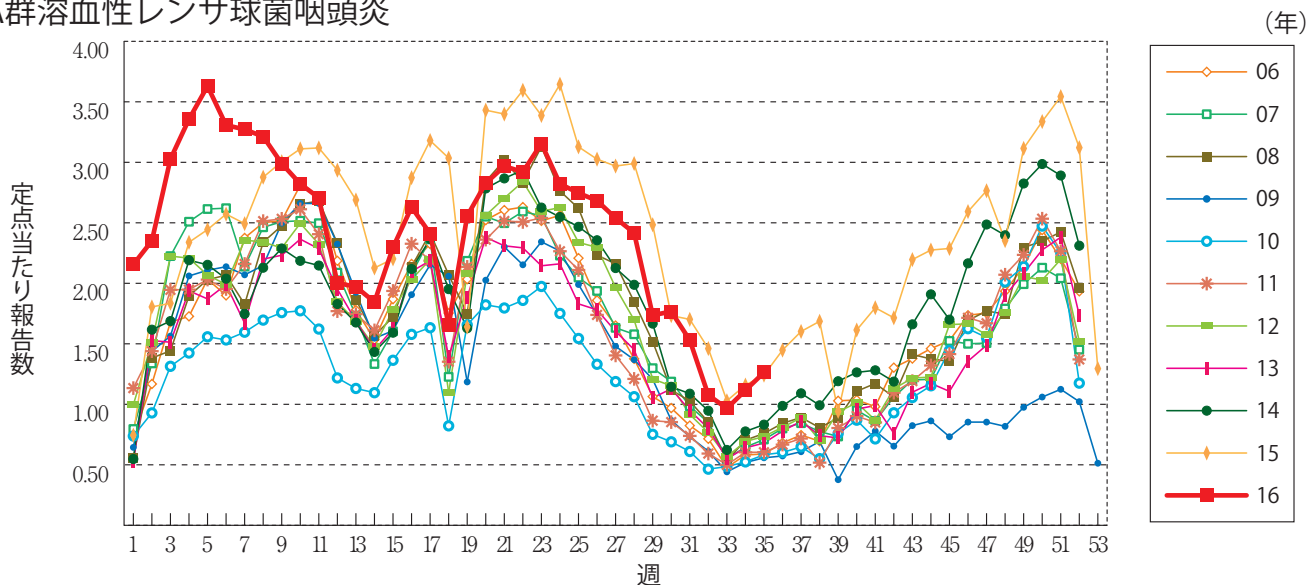
インフルエンザ



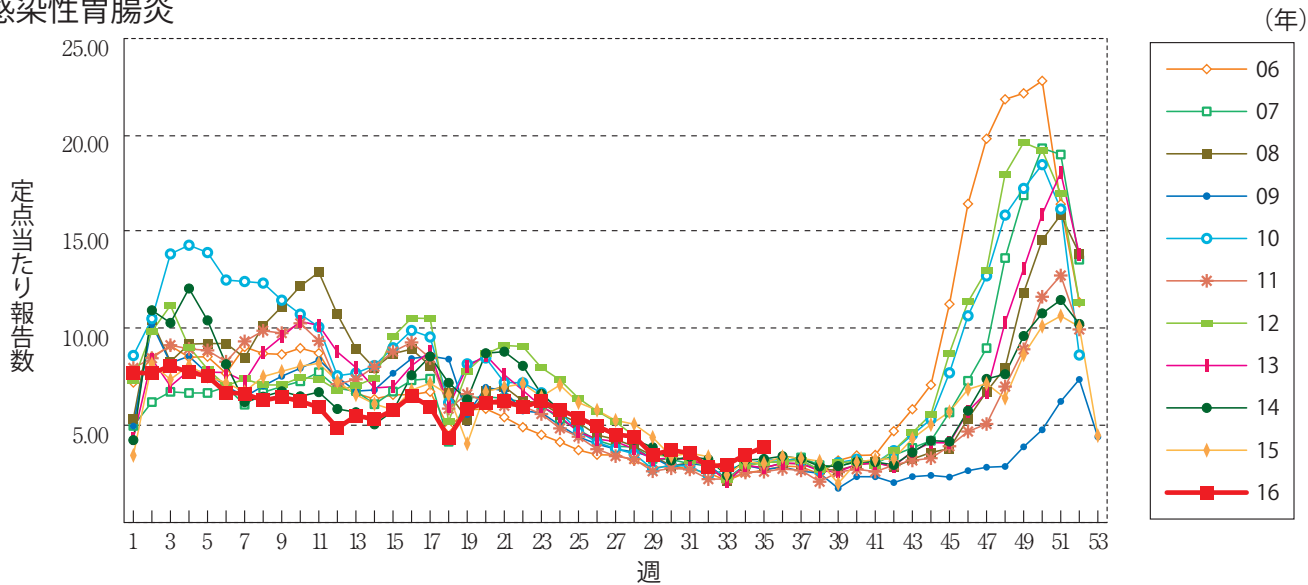
咽頭結膜熱



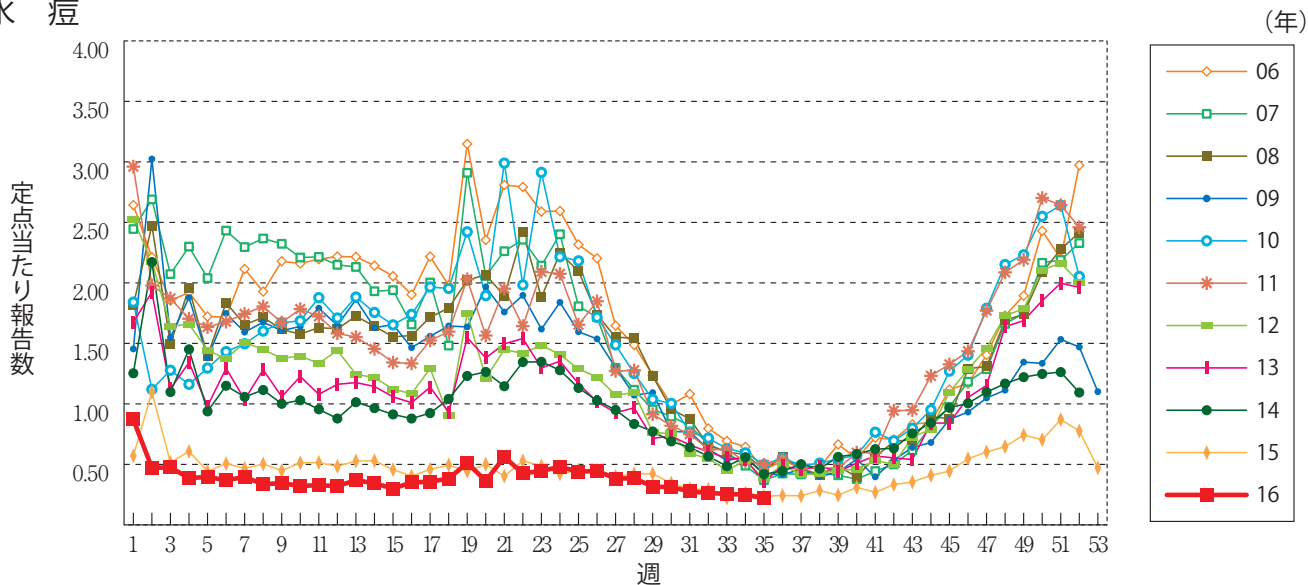
A群溶血性レンサ球菌咽頭炎



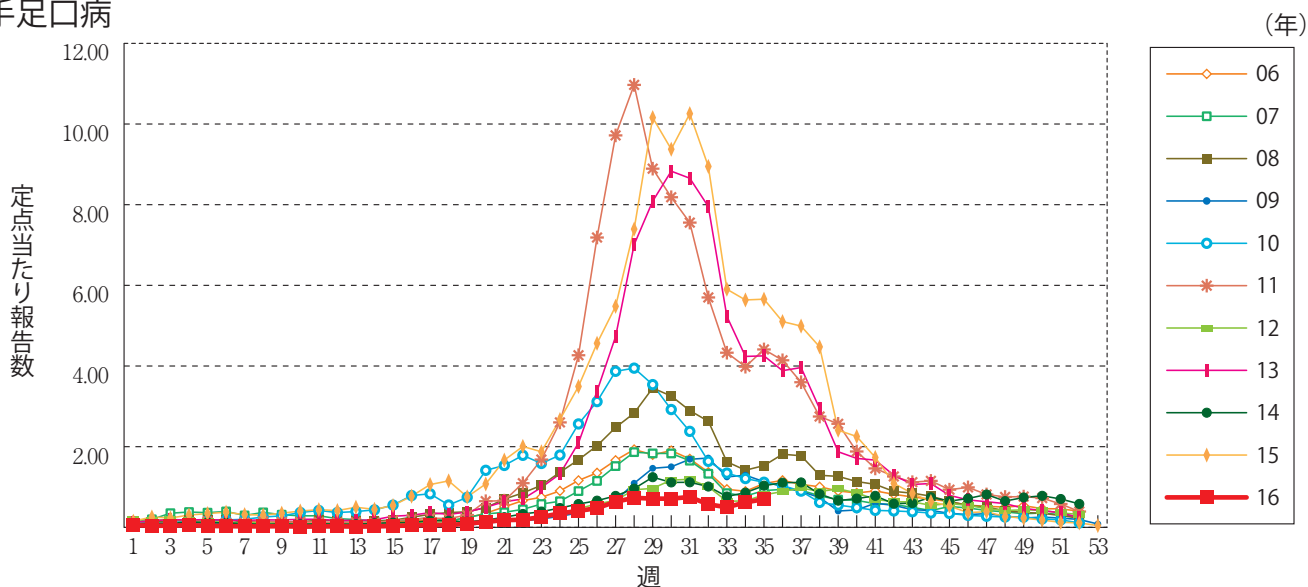
感染性胃腸炎



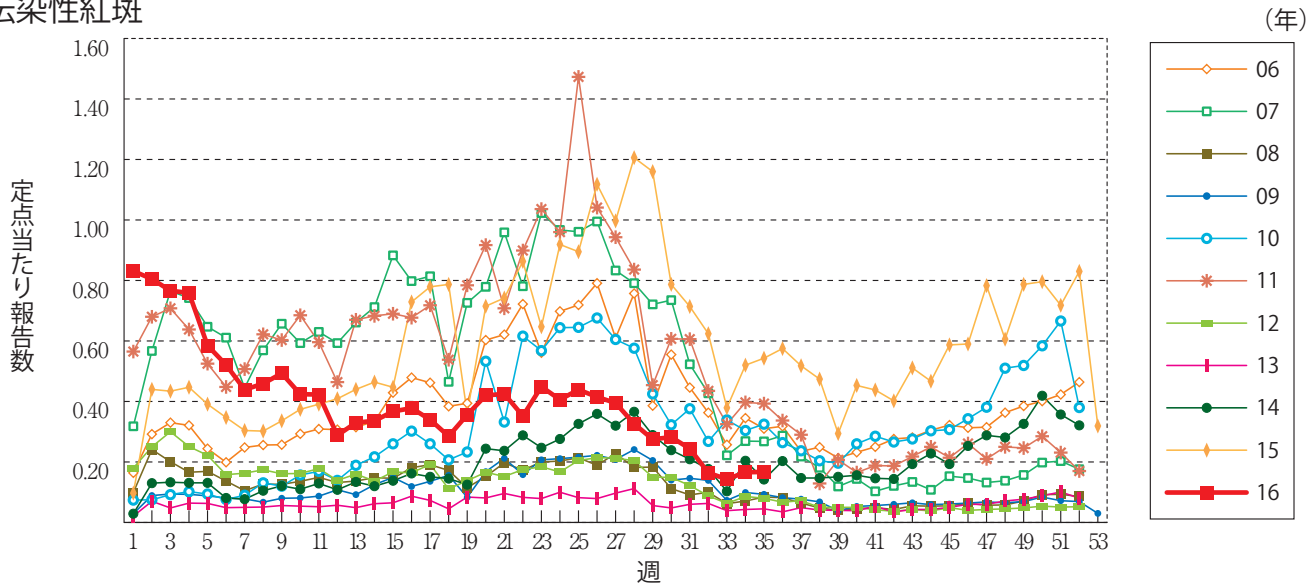
水痘



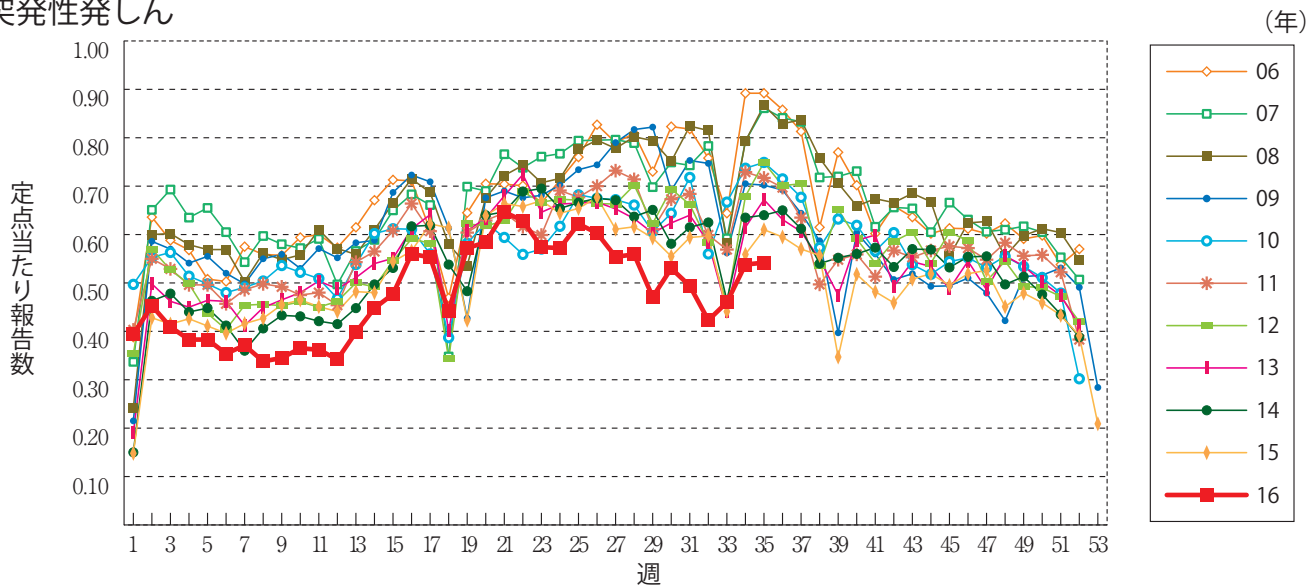
手足口病



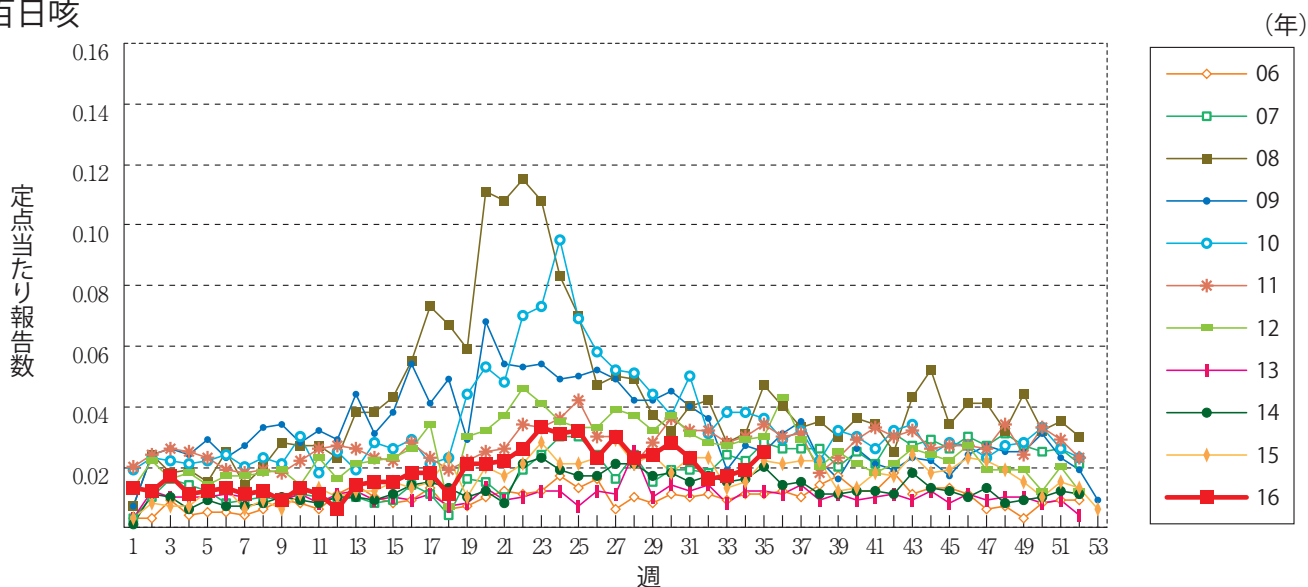
伝染性紅斑



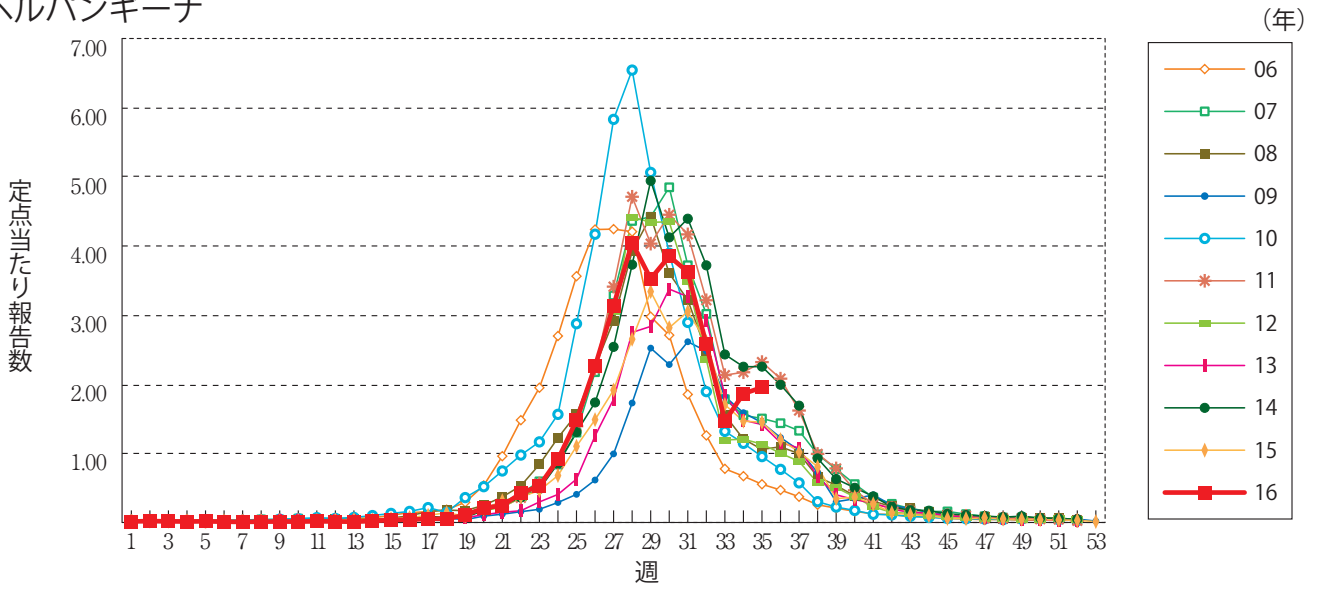
突発性発しん



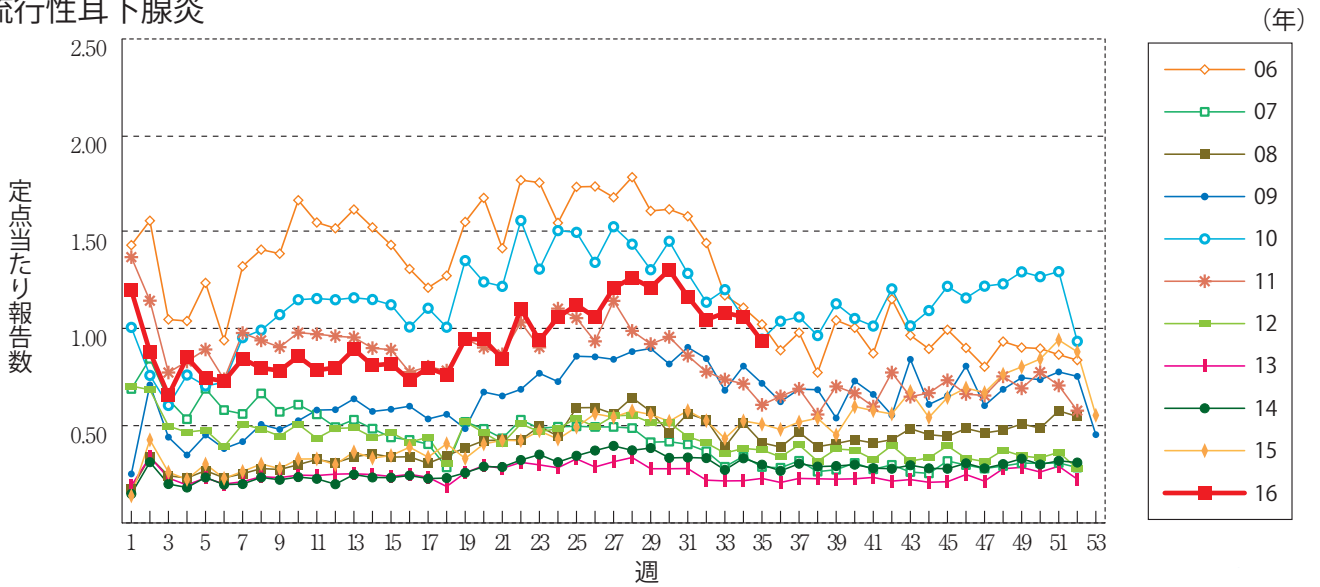
百日咳



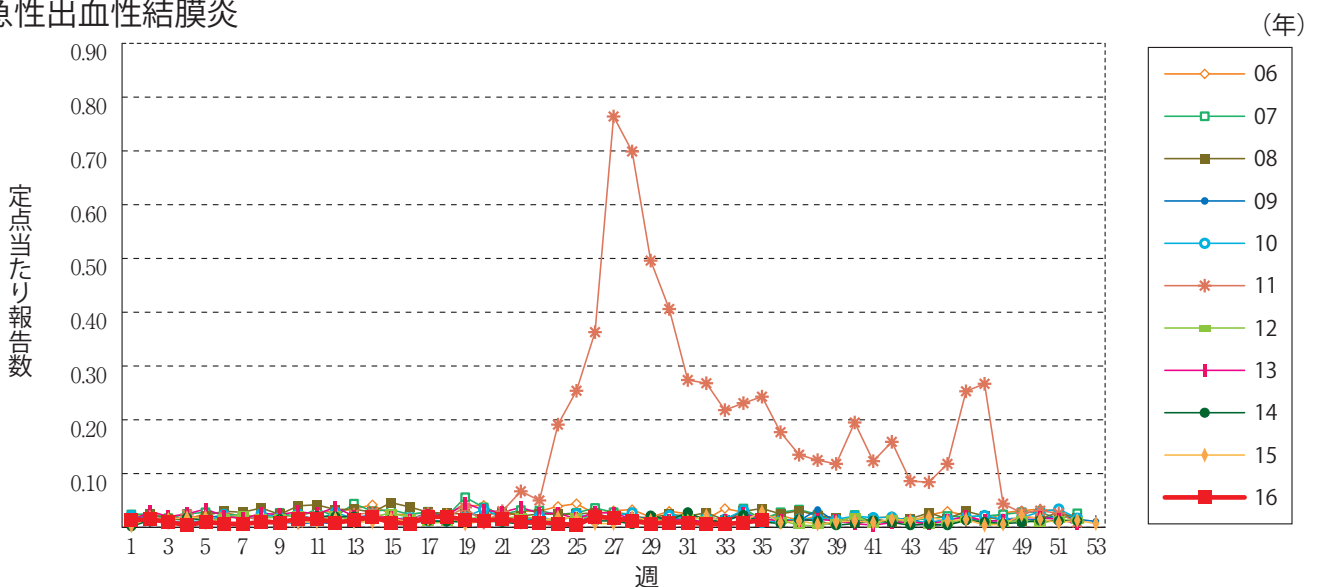
ヘルパンギーナ



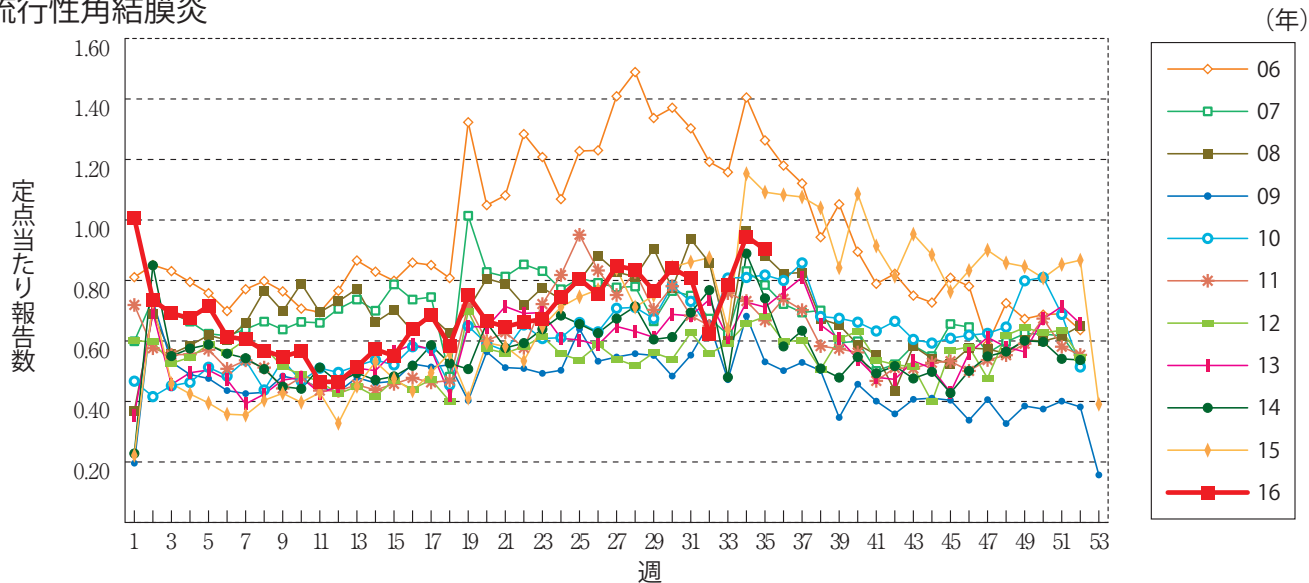
流行性耳下腺炎



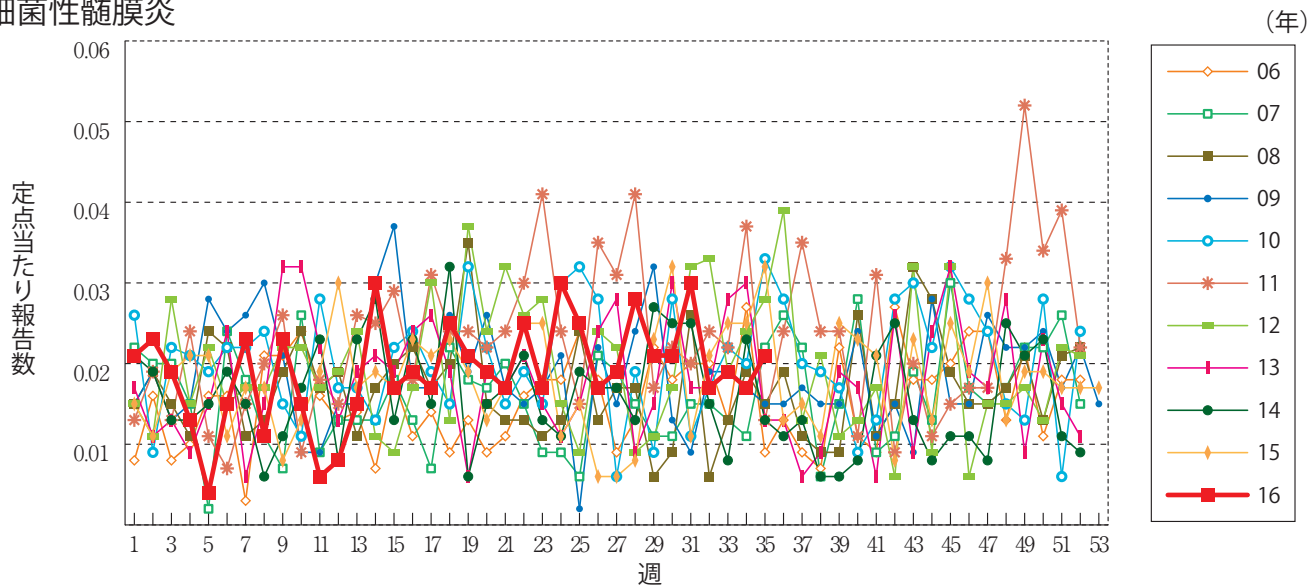
急性出血性結膜炎



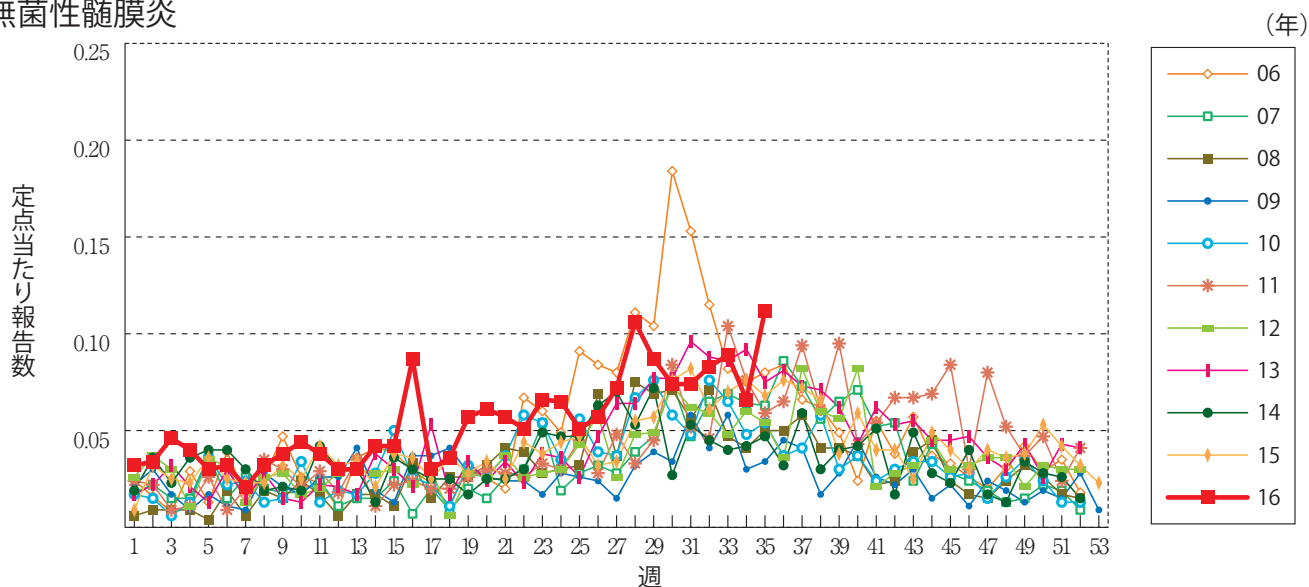
流行性角結膜炎



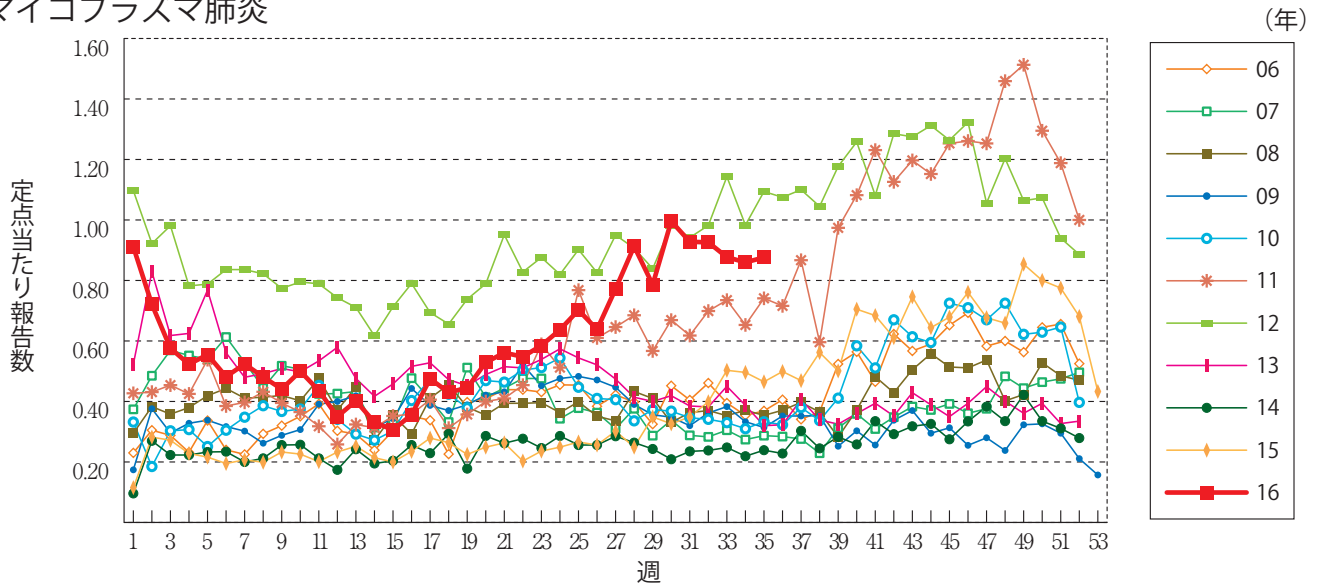
細菌性髄膜炎



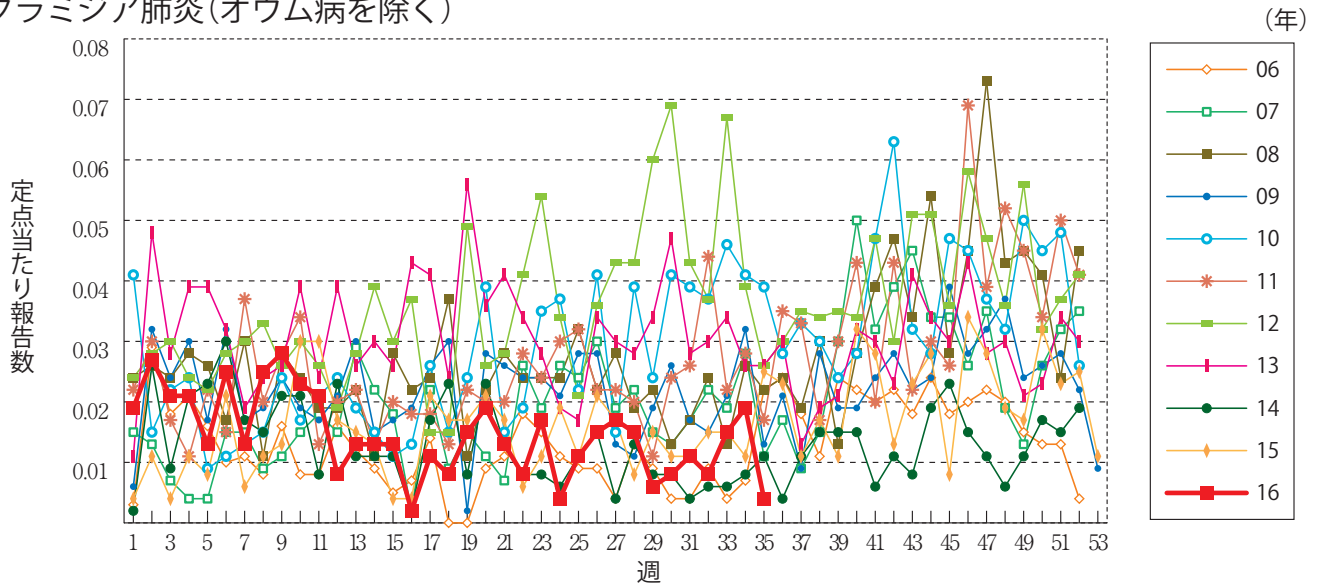
無菌性髄膜炎



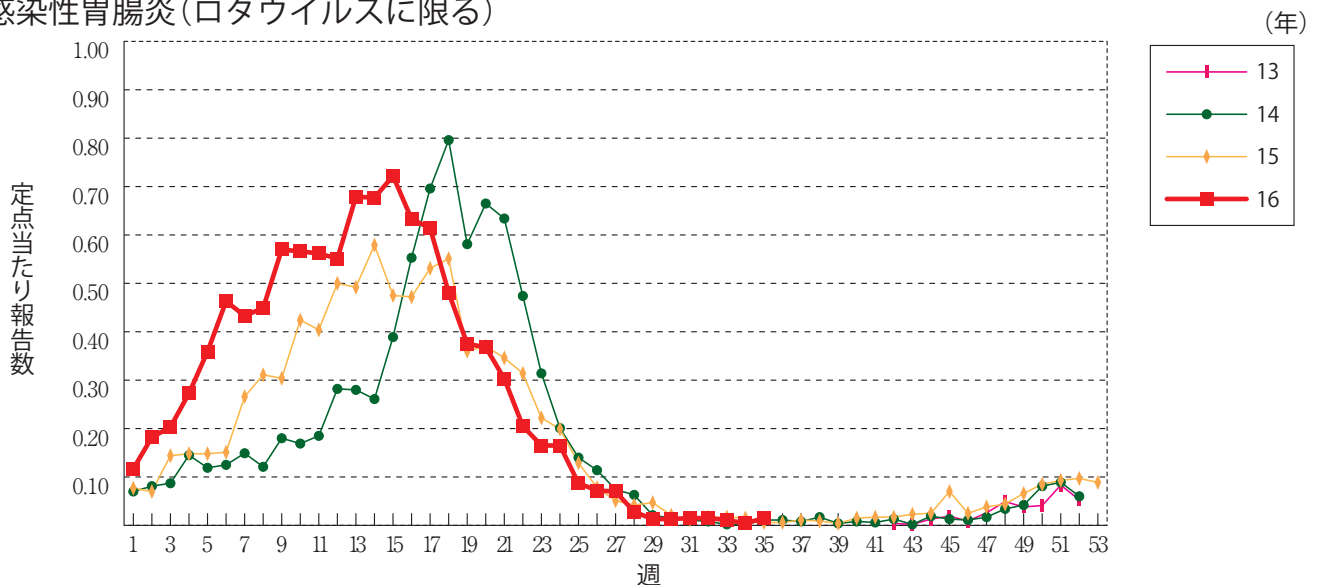
マイコプラズマ肺炎



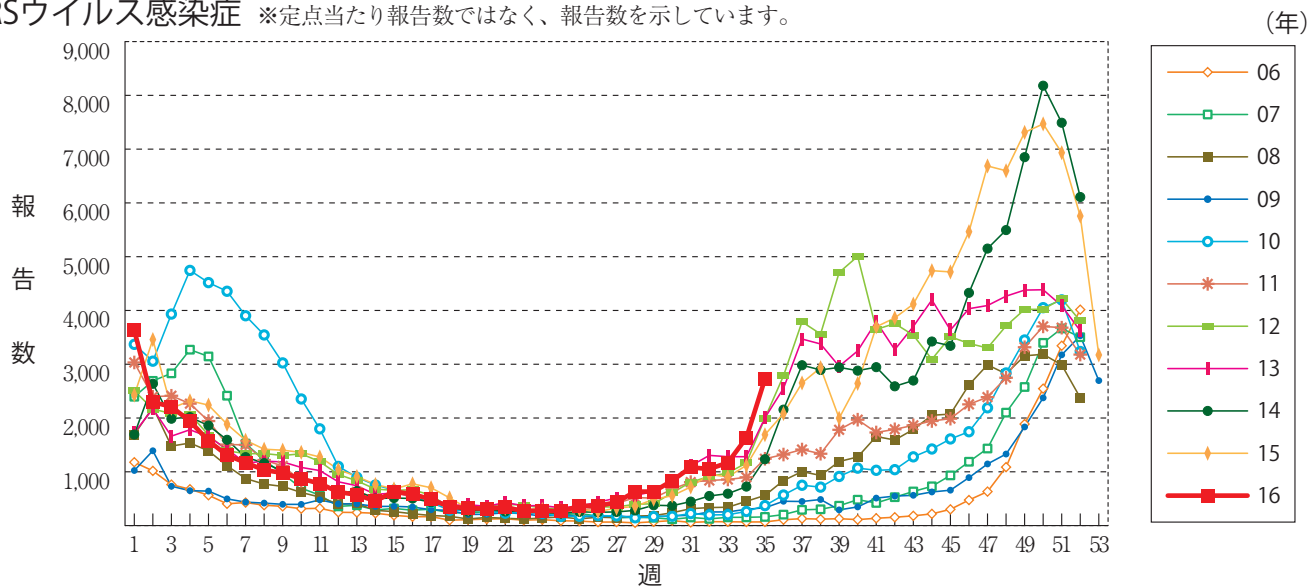
クラミジア肺炎(オウム病を除く)



感染性胃腸炎(ロタウイルスに限る)



RSウイルス感染症 ※定点当たり報告数ではなく、報告数を示しています。





35週のデータ

注) 表中の報告数は9月7日集計分であり、その後の報告は次週以降の累積に反映されます。
 新型インフルエンザは掲載していません。

報告数・累積報告数、疾病・都道府県別

2016年35週

	エボラ出血熱		クリミア・コンゴ出血熱		痘 瘡		南米出血熱		ペスト		マールブルグ病		ラッサ熱		急性灰白髄炎		結 核	
	報告数	累積	報告数	累積	報告数	累積	報告数	累積	報告数	累積	報告数	累積	報告数	累積	報告数	累積	報告数	累積
総 数	-	-	-	-	-	-	-	-	-	-	-	-	-	-	-	-	426	16093
北海道	-	-	-	-	-	-	-	-	-	-	-	-	-	-	-	-	21	489
青森県	-	-	-	-	-	-	-	-	-	-	-	-	-	-	-	-	3	194
岩手県	-	-	-	-	-	-	-	-	-	-	-	-	-	-	-	-	4	169
宮城県	-	-	-	-	-	-	-	-	-	-	-	-	-	-	-	-	7	306
秋田県	-	-	-	-	-	-	-	-	-	-	-	-	-	-	-	-	2	82
山形県	-	-	-	-	-	-	-	-	-	-	-	-	-	-	-	-	4	80
福島県	-	-	-	-	-	-	-	-	-	-	-	-	-	-	-	-	5	144
茨城県	-	-	-	-	-	-	-	-	-	-	-	-	-	-	-	-	12	359
栃木県	-	-	-	-	-	-	-	-	-	-	-	-	-	-	-	-	5	200
群馬県	-	-	-	-	-	-	-	-	-	-	-	-	-	-	-	-	2	174
埼玉県	-	-	-	-	-	-	-	-	-	-	-	-	-	-	-	-	9	887
千葉県	-	-	-	-	-	-	-	-	-	-	-	-	-	-	-	-	46	965
東京都	-	-	-	-	-	-	-	-	-	-	-	-	-	-	-	-	47	2418
神奈川県	-	-	-	-	-	-	-	-	-	-	-	-	-	-	-	-	26	1121
新潟県	-	-	-	-	-	-	-	-	-	-	-	-	-	-	-	-	3	231
富山県	-	-	-	-	-	-	-	-	-	-	-	-	-	-	-	-	1	122
石川県	-	-	-	-	-	-	-	-	-	-	-	-	-	-	-	-	4	107
福井県	-	-	-	-	-	-	-	-	-	-	-	-	-	-	-	-	1	85
山梨県	-	-	-	-	-	-	-	-	-	-	-	-	-	-	-	-	1	67
長野県	-	-	-	-	-	-	-	-	-	-	-	-	-	-	-	-	12	194
岐阜県	-	-	-	-	-	-	-	-	-	-	-	-	-	-	-	-	9	304
静岡県	-	-	-	-	-	-	-	-	-	-	-	-	-	-	-	-	7	299
愛知県	-	-	-	-	-	-	-	-	-	-	-	-	-	-	-	-	46	1239
三重県	-	-	-	-	-	-	-	-	-	-	-	-	-	-	-	-	6	207
滋賀県	-	-	-	-	-	-	-	-	-	-	-	-	-	-	-	-	4	157
京都府	-	-	-	-	-	-	-	-	-	-	-	-	-	-	-	-	10	387
大阪府	-	-	-	-	-	-	-	-	-	-	-	-	-	-	-	-	31	1115
兵庫県	-	-	-	-	-	-	-	-	-	-	-	-	-	-	-	-	16	538
奈良県	-	-	-	-	-	-	-	-	-	-	-	-	-	-	-	-	4	187
和歌山県	-	-	-	-	-	-	-	-	-	-	-	-	-	-	-	-	5	133
鳥取県	-	-	-	-	-	-	-	-	-	-	-	-	-	-	-	-	-	53
島根県	-	-	-	-	-	-	-	-	-	-	-	-	-	-	-	-	-	69
岡山県	-	-	-	-	-	-	-	-	-	-	-	-	-	-	-	-	3	201
広島県	-	-	-	-	-	-	-	-	-	-	-	-	-	-	-	-	10	309
山口県	-	-	-	-	-	-	-	-	-	-	-	-	-	-	-	-	5	157
徳島県	-	-	-	-	-	-	-	-	-	-	-	-	-	-	-	-	2	102
香川県	-	-	-	-	-	-	-	-	-	-	-	-	-	-	-	-	-	99
愛媛県	-	-	-	-	-	-	-	-	-	-	-	-	-	-	-	-	6	101
高知県	-	-	-	-	-	-	-	-	-	-	-	-	-	-	-	-	2	90
福岡県	-	-	-	-	-	-	-	-	-	-	-	-	-	-	-	-	14	702
佐賀県	-	-	-	-	-	-	-	-	-	-	-	-	-	-	-	-	5	111
長崎県	-	-	-	-	-	-	-	-	-	-	-	-	-	-	-	-	2	177
熊本県	-	-	-	-	-	-	-	-	-	-	-	-	-	-	-	-	3	128
大分県	-	-	-	-	-	-	-	-	-	-	-	-	-	-	-	-	5	217
宮崎県	-	-	-	-	-	-	-	-	-	-	-	-	-	-	-	-	3	140
鹿児島県	-	-	-	-	-	-	-	-	-	-	-	-	-	-	-	-	9	222
沖縄県	-	-	-	-	-	-	-	-	-	-	-	-	-	-	-	-	4	255

* 病原体がSARSコロナウイルスであるものに限る。
 ** 病原体がMERSコロナウイルスであるものに限る。2014年7月26日より届出対象疾患となりました。
 *** 2013年5月6日より届出対象疾患となりました。

報告数・累積報告数, 疾病・都道府県別

2016年35週

	ジフテリア		重症急性 呼吸器症候群*		中東呼吸器 症候群**		鳥インフル エンザ(H5N1)		鳥インフル エンザ(H7N9)***		コレラ		細菌性赤痢		腸管出血性 大腸菌感染症		腸チフス	
	報告数	累積	報告数	累積	報告数	累積	報告数	累積	報告数	累積	報告数	累積	報告数	累積	報告数	累積	報告数	累積
総 数	-	-	-	-	-	-	-	-	-	-	2	5	1	89	232	2358	-	31
北海道	-	-	-	-	-	-	-	-	-	-	-	-	-	-	4	79	-	-
青森県	-	-	-	-	-	-	-	-	-	-	-	-	-	-	1	86	-	-
岩手県	-	-	-	-	-	-	-	-	-	-	-	-	-	-	3	33	-	-
宮城県	-	-	-	-	-	-	-	-	-	-	-	-	-	2	2	75	-	-
秋田県	-	-	-	-	-	-	-	-	-	-	-	-	-	-	2	19	-	-
山形県	-	-	-	-	-	-	-	-	-	-	-	-	-	-	10	40	-	-
福島県	-	-	-	-	-	-	-	-	-	-	-	-	-	1	-	30	-	2
茨城県	-	-	-	-	-	-	-	-	-	-	-	-	-	-	9	43	-	-
栃木県	-	-	-	-	-	-	-	-	-	-	1	1	-	3	-	27	-	-
群馬県	-	-	-	-	-	-	-	-	-	-	-	-	-	2	3	59	-	-
埼玉県	-	-	-	-	-	-	-	-	-	-	-	-	1	8	8	109	-	2
千葉県	-	-	-	-	-	-	-	-	-	-	1	-	4	36	117	-	-	
東京都	-	-	-	-	-	-	-	-	-	-	-	-	30	33	298	-	15	
神奈川県	-	-	-	-	-	-	-	-	-	-	1	2	-	7	10	127	-	2
新潟県	-	-	-	-	-	-	-	-	-	-	-	-	-	3	3	31	-	-
富山県	-	-	-	-	-	-	-	-	-	-	-	-	-	5	3	9	-	1
石川県	-	-	-	-	-	-	-	-	-	-	-	-	-	1	1	22	-	-
福井県	-	-	-	-	-	-	-	-	-	-	1	-	-	-	25	-	-	
山梨県	-	-	-	-	-	-	-	-	-	-	-	-	-	-	9	-	-	
長野県	-	-	-	-	-	-	-	-	-	-	-	-	-	1	3	21	-	1
岐阜県	-	-	-	-	-	-	-	-	-	-	-	-	-	-	1	33	-	-
静岡県	-	-	-	-	-	-	-	-	-	-	-	-	-	1	7	47	-	-
愛知県	-	-	-	-	-	-	-	-	-	-	-	-	-	5	10	102	-	2
三重県	-	-	-	-	-	-	-	-	-	-	-	-	-	1	1	24	-	-
滋賀県	-	-	-	-	-	-	-	-	-	-	-	-	-	-	2	36	-	-
京都府	-	-	-	-	-	-	-	-	-	-	-	-	-	-	2	25	-	3
大阪府	-	-	-	-	-	-	-	-	-	-	-	-	-	3	7	170	-	2
兵庫県	-	-	-	-	-	-	-	-	-	-	-	-	-	5	5	106	-	-
奈良県	-	-	-	-	-	-	-	-	-	-	-	-	-	2	3	17	-	-
和歌山県	-	-	-	-	-	-	-	-	-	-	-	-	-	-	1	11	-	-
鳥取県	-	-	-	-	-	-	-	-	-	-	-	-	-	-	12	-	-	
島根県	-	-	-	-	-	-	-	-	-	-	-	-	-	-	9	-	-	
岡山県	-	-	-	-	-	-	-	-	-	-	-	-	-	-	1	29	-	-
広島県	-	-	-	-	-	-	-	-	-	-	-	-	-	2	2	34	-	-
山口県	-	-	-	-	-	-	-	-	-	-	-	-	-	-	2	17	-	-
徳島県	-	-	-	-	-	-	-	-	-	-	-	-	-	-	-	11	-	-
香川県	-	-	-	-	-	-	-	-	-	-	-	-	-	-	-	19	-	-
愛媛県	-	-	-	-	-	-	-	-	-	-	-	-	-	-	-	3	-	-
高知県	-	-	-	-	-	-	-	-	-	-	-	-	-	-	-	6	-	-
福岡県	-	-	-	-	-	-	-	-	-	-	-	-	-	3	48	133	-	-
佐賀県	-	-	-	-	-	-	-	-	-	-	-	-	-	-	3	75	-	-
長崎県	-	-	-	-	-	-	-	-	-	-	-	-	-	-	4	59	-	-
熊本県	-	-	-	-	-	-	-	-	-	-	-	-	-	-	-	22	-	-
大分県	-	-	-	-	-	-	-	-	-	-	-	-	-	-	-	35	-	-
宮崎県	-	-	-	-	-	-	-	-	-	-	-	-	-	-	-	10	-	-
鹿児島県	-	-	-	-	-	-	-	-	-	-	-	-	-	-	2	37	-	-
沖縄県	-	-	-	-	-	-	-	-	-	-	-	-	-	-	-	17	-	1

報告数・累積報告数, 疾病・都道府県別

2016年35週

	パラチフス		E型肝炎		ウエストナイル熱		A型肝炎		エキノコックス症		黄熱		オウム病		オムスク出血熱		回帰熱	
	報告数	累積	報告数	累積	報告数	累積	報告数	累積	報告数	累積	報告数	累積	報告数	累積	報告数	累積	報告数	累積
総数	1	12	2	280	-	-	1	211	-	14	-	-	-	4	-	-	-	6
北海道	-	-	1	94	-	-	-	2	-	14	-	-	-	-	-	-	-	5
青森県	-	-	-	5	-	-	-	3	-	-	-	-	-	-	-	-	-	-
岩手県	-	-	-	3	-	-	-	1	-	-	-	-	-	-	-	-	-	-
宮城県	-	-	-	5	-	-	-	4	-	-	-	-	-	-	-	-	-	-
秋田県	-	-	-	3	-	-	-	-	-	-	-	-	-	-	-	-	-	-
山形県	-	-	-	3	-	-	-	2	-	-	-	-	-	-	-	-	-	-
福島県	-	-	-	3	-	-	-	1	-	-	-	-	-	-	-	-	-	-
茨城県	-	-	-	9	-	-	-	8	-	-	-	-	-	-	-	-	-	-
栃木県	-	-	-	6	-	-	-	3	-	-	-	-	-	-	-	-	-	-
群馬県	-	-	-	13	-	-	-	1	-	-	-	-	-	-	-	-	-	1
埼玉県	-	-	-	13	-	-	-	5	-	-	-	-	-	-	-	-	-	-
千葉県	-	-	-	16	-	-	-	11	-	-	-	-	-	-	-	-	-	-
東京都	-	5	-	30	-	-	-	53	-	-	-	-	-	1	-	-	-	-
神奈川県	-	-	-	22	-	-	-	16	-	-	-	-	-	1	-	-	-	-
新潟県	-	-	-	7	-	-	-	3	-	-	-	-	-	-	-	-	-	-
富山県	-	-	-	6	-	-	-	5	-	-	-	-	-	-	-	-	-	-
石川県	-	-	-	2	-	-	-	2	-	-	-	-	-	-	-	-	-	-
福井県	-	-	-	-	-	-	-	1	-	-	-	-	-	-	-	-	-	-
山梨県	-	-	-	1	-	-	-	-	-	-	-	-	-	-	-	-	-	-
長野県	-	-	-	3	-	-	-	2	-	-	-	-	-	-	-	-	-	-
岐阜県	-	-	1	2	-	-	-	1	-	-	-	-	-	-	-	-	-	-
静岡県	-	1	-	3	-	-	-	5	-	-	-	-	-	-	-	-	-	-
愛知県	-	-	-	3	-	-	-	3	-	-	-	-	-	-	-	-	-	-
三重県	-	-	-	1	-	-	-	1	-	-	-	-	-	-	-	-	-	-
滋賀県	-	-	-	-	-	-	-	7	-	-	-	-	-	1	-	-	-	-
京都府	-	-	-	2	-	-	-	6	-	-	-	-	-	-	-	-	-	-
大阪府	-	2	-	5	-	-	-	18	-	-	-	-	-	-	-	-	-	-
兵庫県	-	-	-	2	-	-	-	5	-	-	-	-	-	-	-	-	-	-
奈良県	-	-	-	1	-	-	-	3	-	-	-	-	-	-	-	-	-	-
和歌山県	-	-	-	-	-	-	-	-	-	-	-	-	-	-	-	-	-	-
鳥取県	-	-	-	2	-	-	-	1	-	-	-	-	-	-	-	-	-	-
島根県	-	-	-	-	-	-	-	1	-	-	-	-	-	-	-	-	-	-
岡山県	-	-	-	2	-	-	-	2	-	-	-	-	-	-	-	-	-	-
広島県	-	-	-	5	-	-	-	5	-	-	-	-	-	1	-	-	-	-
山口県	-	-	-	-	-	-	-	2	-	-	-	-	-	-	-	-	-	-
徳島県	-	-	-	-	-	-	-	2	-	-	-	-	-	-	-	-	-	-
香川県	-	-	-	-	-	-	-	1	-	-	-	-	-	-	-	-	-	-
愛媛県	-	-	-	-	-	-	-	7	-	-	-	-	-	-	-	-	-	-
高知県	-	-	-	-	-	-	-	1	-	-	-	-	-	-	-	-	-	-
福岡県	1	4	-	3	-	-	1	7	-	-	-	-	-	-	-	-	-	-
佐賀県	-	-	-	-	-	-	-	1	-	-	-	-	-	-	-	-	-	-
長崎県	-	-	-	1	-	-	-	-	-	-	-	-	-	-	-	-	-	-
熊本県	-	-	-	1	-	-	-	1	-	-	-	-	-	-	-	-	-	-
大分県	-	-	-	-	-	-	-	3	-	-	-	-	-	-	-	-	-	-
宮崎県	-	-	-	2	-	-	-	3	-	-	-	-	-	-	-	-	-	-
鹿児島県	-	-	-	-	-	-	-	1	-	-	-	-	-	-	-	-	-	-
沖縄県	-	-	-	1	-	-	-	1	-	-	-	-	-	-	-	-	-	-

*2016年2月15日より届出対象疾患となりました。

**2013年3月4日より届出対象疾患となりました。

報告数・累積報告数, 疾病・都道府県別

2016年35週

	キャサナル 森林病		Q 熱		狂犬病		コクシジ オイドス症		サル痘		ジカウイルス 感染症*		重症熱性血小板 減少症候群**		腎症候性出血熱		西部ウマ脳炎	
	報告数	累積	報告数	累積	報告数	累積	報告数	累積	報告数	累積	報告数	累積	報告数	累積	報告数	累積	報告数	累積
総 数	-	-	-	-	-	-	3	-	-	-	7	-	39	-	-	-	-	-
北海道	-	-	-	-	-	-	-	-	-	-	-	-	-	-	-	-	-	-
青森県	-	-	-	-	-	-	-	-	-	-	-	-	-	-	-	-	-	-
岩手県	-	-	-	-	-	-	-	-	-	-	-	-	-	-	-	-	-	-
宮城県	-	-	-	-	-	-	-	-	-	-	-	-	-	-	-	-	-	-
秋田県	-	-	-	-	-	-	-	-	-	-	-	-	-	-	-	-	-	-
山形県	-	-	-	-	-	-	-	-	-	-	-	-	-	-	-	-	-	-
福島県	-	-	-	-	-	-	-	-	-	-	-	-	-	-	-	-	-	-
茨城県	-	-	-	-	-	-	-	-	-	-	-	-	-	-	-	-	-	-
栃木県	-	-	-	-	-	-	-	-	-	-	-	-	-	-	-	-	-	-
群馬県	-	-	-	-	-	-	-	-	-	-	-	-	-	-	-	-	-	-
埼玉県	-	-	-	-	-	-	-	-	-	-	-	-	-	-	-	-	-	-
千葉県	-	-	-	-	-	-	-	-	-	-	1	-	-	-	-	-	-	-
東京都	-	-	-	-	-	-	2	-	-	-	-	-	-	-	-	-	-	-
神奈川県	-	-	-	-	-	-	-	-	-	-	3	-	-	-	-	-	-	-
新潟県	-	-	-	-	-	-	-	-	-	-	-	-	-	-	-	-	-	-
富山県	-	-	-	-	-	-	-	-	-	-	-	-	-	-	-	-	-	-
石川県	-	-	-	-	-	-	-	-	-	-	-	-	-	-	-	-	-	-
福井県	-	-	-	-	-	-	-	-	-	-	-	-	-	-	-	-	-	-
山梨県	-	-	-	-	-	-	-	-	-	-	-	-	-	-	-	-	-	-
長野県	-	-	-	-	-	-	-	-	-	-	-	-	-	-	-	-	-	-
岐阜県	-	-	-	-	-	-	-	-	-	-	-	-	-	-	-	-	-	-
静岡県	-	-	-	-	-	-	-	-	-	-	-	-	-	-	-	-	-	-
愛知県	-	-	-	-	-	-	-	-	-	-	2	-	-	-	-	-	-	-
三重県	-	-	-	-	-	-	-	-	-	-	-	-	1	-	-	-	-	-
滋賀県	-	-	-	-	-	-	-	-	-	-	-	-	-	-	-	-	-	-
京都府	-	-	-	-	-	-	-	-	-	-	-	-	1	-	-	-	-	-
大阪府	-	-	-	-	-	-	-	-	-	-	1	-	-	-	-	-	-	-
兵庫県	-	-	-	-	-	-	-	-	-	-	-	-	-	-	-	-	-	-
奈良県	-	-	-	-	-	-	-	-	-	-	-	-	-	-	-	-	-	-
和歌山県	-	-	-	-	-	-	-	-	-	-	-	-	5	-	-	-	-	-
鳥取県	-	-	-	-	-	-	-	-	-	-	-	-	-	-	-	-	-	-
島根県	-	-	-	-	-	-	-	-	-	-	-	-	3	-	-	-	-	-
岡山県	-	-	-	-	-	-	-	-	-	-	-	-	1	-	-	-	-	-
広島県	-	-	-	-	-	-	-	-	-	-	-	-	1	-	-	-	-	-
山口県	-	-	-	-	-	-	-	-	-	-	-	-	2	-	-	-	-	-
徳島県	-	-	-	-	-	-	-	-	-	-	-	-	7	-	-	-	-	-
香川県	-	-	-	-	-	-	-	-	-	-	-	-	-	-	-	-	-	-
愛媛県	-	-	-	-	-	-	-	-	-	-	-	-	1	-	-	-	-	-
高知県	-	-	-	-	-	-	-	-	-	-	-	-	6	-	-	-	-	-
福岡県	-	-	-	-	-	-	-	-	-	-	-	-	-	-	-	-	-	-
佐賀県	-	-	-	-	-	-	-	-	-	-	-	-	-	-	-	-	-	-
長崎県	-	-	-	-	-	-	1	-	-	-	-	-	2	-	-	-	-	-
熊本県	-	-	-	-	-	-	-	-	-	-	-	-	-	-	-	-	-	-
大分県	-	-	-	-	-	-	-	-	-	-	-	-	2	-	-	-	-	-
宮崎県	-	-	-	-	-	-	-	-	-	-	-	-	6	-	-	-	-	-
鹿児島県	-	-	-	-	-	-	-	-	-	-	-	-	1	-	-	-	-	-
沖縄県	-	-	-	-	-	-	-	-	-	-	-	-	-	-	-	-	-	-

*鳥インフルエンザ(H5N1及びH7N9)を除く。

報告数・累積報告数，疾病・都道府県別

2016年35週

	ダニ媒介脳炎		炭 疽		チクングニア熱		つつが虫病		デング熱		東部ウマ脳炎		鳥インフルエンザ*		ニパウイルス感染症		日本紅斑熱	
	報告数	累積	報告数	累積	報告数	累積	報告数	累積	報告数	累積	報告数	累積	報告数	累積	報告数	累積	報告数	累積
総 数	-	1	-	-	-	6	1	91	13	237	-	-	-	-	-	-	6	136
北海道	-	1	-	-	-	-	-	-	-	2	-	-	-	-	-	-	-	-
青森県	-	-	-	-	-	-	-	5	-	1	-	-	-	-	-	-	-	-
岩手県	-	-	-	-	-	-	-	3	-	1	-	-	-	-	-	-	-	-
宮城県	-	-	-	-	-	-	-	4	-	1	-	-	-	-	-	-	-	-
秋田県	-	-	-	-	-	-	-	3	-	-	-	-	-	-	-	-	-	-
山形県	-	-	-	-	-	-	-	4	-	-	-	-	-	-	-	-	-	-
福島県	-	-	-	-	-	-	-	12	-	-	-	-	-	-	-	-	-	-
茨城県	-	-	-	-	-	-	-	4	-	2	-	-	-	-	-	-	-	-
栃木県	-	-	-	-	-	-	-	1	-	3	-	-	-	-	-	-	-	-
群馬県	-	-	-	-	-	-	-	1	-	1	-	-	-	-	-	-	-	-
埼玉県	-	-	-	-	-	-	-	-	1	9	-	-	-	-	-	-	-	-
千葉県	-	-	-	-	-	-	-	6	1	27	-	-	-	-	-	-	3	8
東京都	-	-	-	-	-	3	-	-	4	59	-	-	-	-	-	-	-	-
神奈川県	-	-	-	-	-	-	-	-	-	19	-	-	-	-	-	-	-	-
新潟県	-	-	-	-	-	-	-	2	-	4	-	-	-	-	-	-	-	-
富山県	-	-	-	-	-	-	-	-	-	-	-	-	-	-	-	-	-	-
石川県	-	-	-	-	-	-	-	1	-	2	-	-	-	-	-	-	-	-
福井県	-	-	-	-	-	-	-	-	-	-	-	-	-	-	-	-	-	1
山梨県	-	-	-	-	-	-	-	-	-	3	-	-	-	-	-	-	-	-
長野県	-	-	-	-	-	-	-	1	-	4	-	-	-	-	-	-	-	-
岐阜県	-	-	-	-	-	-	-	1	-	2	-	-	-	-	-	-	-	-
静岡県	-	-	-	-	-	-	-	1	-	6	-	-	-	-	-	-	-	1
愛知県	-	-	-	-	-	3	-	-	2	15	-	-	-	-	-	-	-	1
三重県	-	-	-	-	-	-	-	1	-	3	-	-	-	-	-	-	-	21
滋賀県	-	-	-	-	-	-	-	1	-	3	-	-	-	-	-	-	-	-
京都府	-	-	-	-	-	-	-	-	1	5	-	-	-	-	-	-	-	-
大阪府	-	-	-	-	-	-	-	-	1	21	-	-	-	-	-	-	-	-
兵庫県	-	-	-	-	-	-	-	4	1	13	-	-	-	-	-	-	-	3
奈良県	-	-	-	-	-	-	-	-	-	5	-	-	-	-	-	-	-	-
和歌山県	-	-	-	-	-	-	-	-	1	1	-	-	-	-	-	-	1	6
鳥取県	-	-	-	-	-	-	-	-	-	-	-	-	-	-	-	-	-	5
島根県	-	-	-	-	-	-	-	2	-	1	-	-	-	-	-	-	-	8
岡山県	-	-	-	-	-	-	-	1	-	-	-	-	-	-	-	-	-	1
広島県	-	-	-	-	-	-	-	4	-	9	-	-	-	-	-	-	1	21
山口県	-	-	-	-	-	-	-	-	-	-	-	-	-	-	-	-	-	1
徳島県	-	-	-	-	-	-	-	-	-	1	-	-	-	-	-	-	-	4
香川県	-	-	-	-	-	-	-	-	-	-	-	-	-	-	-	-	-	4
愛媛県	-	-	-	-	-	-	-	-	-	3	-	-	-	-	-	-	-	9
高知県	-	-	-	-	-	-	-	1	-	-	-	-	-	-	-	-	-	9
福岡県	-	-	-	-	-	-	-	1	1	4	-	-	-	-	-	-	-	4
佐賀県	-	-	-	-	-	-	1	1	-	-	-	-	-	-	-	-	1	2
長崎県	-	-	-	-	-	-	-	4	-	-	-	-	-	-	-	-	-	5
熊本県	-	-	-	-	-	-	-	1	-	3	-	-	-	-	-	-	-	10
大分県	-	-	-	-	-	-	-	-	-	1	-	-	-	-	-	-	-	2
宮崎県	-	-	-	-	-	-	-	6	-	-	-	-	-	-	-	-	-	3
鹿児島県	-	-	-	-	-	-	-	12	-	1	-	-	-	-	-	-	-	7
沖縄県	-	-	-	-	-	-	-	3	-	2	-	-	-	-	-	-	-	-

報告数・累積報告数, 疾病・都道府県別

2016年35週

	日本脳炎		ハンタウイルス 肺症候群		Bウイルス病		鼻 疽		ブルセラ症		ベネズエラ ウマ脳炎		ヘンドラウイルス 感 染 症		発しんチフス		ボツリヌス症	
	報告数	累積	報告数	累積	報告数	累積	報告数	累積	報告数	累積	報告数	累積	報告数	累積	報告数	累積	報告数	累積
総 数	-	-	-	-	-	-	-	-	-	1	-	-	-	-	-	-	-	3
北海道	-	-	-	-	-	-	-	-	-	-	-	-	-	-	-	-	-	-
青森県	-	-	-	-	-	-	-	-	-	-	-	-	-	-	-	-	-	-
岩手県	-	-	-	-	-	-	-	-	-	-	-	-	-	-	-	-	-	-
宮城県	-	-	-	-	-	-	-	-	-	-	-	-	-	-	-	-	-	-
秋田県	-	-	-	-	-	-	-	-	-	-	-	-	-	-	-	-	-	-
山形県	-	-	-	-	-	-	-	-	-	-	-	-	-	-	-	-	-	-
福島県	-	-	-	-	-	-	-	-	-	-	-	-	-	-	-	-	-	-
茨城県	-	-	-	-	-	-	-	-	-	-	-	-	-	-	-	-	-	-
栃木県	-	-	-	-	-	-	-	-	-	-	-	-	-	-	-	-	-	-
群馬県	-	-	-	-	-	-	-	-	-	-	-	-	-	-	-	-	-	-
埼玉県	-	-	-	-	-	-	-	-	-	-	-	-	-	-	-	-	-	-
千葉県	-	-	-	-	-	-	-	-	-	-	-	-	-	-	-	-	-	-
東京都	-	-	-	-	-	-	-	-	-	1	-	-	-	-	-	-	-	1
神奈川県	-	-	-	-	-	-	-	-	-	-	-	-	-	-	-	-	-	1
新潟県	-	-	-	-	-	-	-	-	-	-	-	-	-	-	-	-	-	-
富山県	-	-	-	-	-	-	-	-	-	-	-	-	-	-	-	-	-	-
石川県	-	-	-	-	-	-	-	-	-	-	-	-	-	-	-	-	-	-
福井県	-	-	-	-	-	-	-	-	-	-	-	-	-	-	-	-	-	-
山梨県	-	-	-	-	-	-	-	-	-	-	-	-	-	-	-	-	-	-
長野県	-	-	-	-	-	-	-	-	-	-	-	-	-	-	-	-	-	-
岐阜県	-	-	-	-	-	-	-	-	-	-	-	-	-	-	-	-	-	-
静岡県	-	-	-	-	-	-	-	-	-	-	-	-	-	-	-	-	-	-
愛知県	-	-	-	-	-	-	-	-	-	-	-	-	-	-	-	-	-	-
三重県	-	-	-	-	-	-	-	-	-	-	-	-	-	-	-	-	-	-
滋賀県	-	-	-	-	-	-	-	-	-	-	-	-	-	-	-	-	-	-
京都府	-	-	-	-	-	-	-	-	-	-	-	-	-	-	-	-	-	-
大阪府	-	-	-	-	-	-	-	-	-	-	-	-	-	-	-	-	-	-
兵庫県	-	-	-	-	-	-	-	-	-	-	-	-	-	-	-	-	-	-
奈良県	-	-	-	-	-	-	-	-	-	-	-	-	-	-	-	-	-	-
和歌山県	-	-	-	-	-	-	-	-	-	-	-	-	-	-	-	-	-	-
鳥取県	-	-	-	-	-	-	-	-	-	-	-	-	-	-	-	-	-	-
島根県	-	-	-	-	-	-	-	-	-	-	-	-	-	-	-	-	-	-
岡山県	-	-	-	-	-	-	-	-	-	-	-	-	-	-	-	-	-	-
広島県	-	-	-	-	-	-	-	-	-	-	-	-	-	-	-	-	-	-
山口県	-	-	-	-	-	-	-	-	-	-	-	-	-	-	-	-	-	-
徳島県	-	-	-	-	-	-	-	-	-	-	-	-	-	-	-	-	-	-
香川県	-	-	-	-	-	-	-	-	-	-	-	-	-	-	-	-	-	-
愛媛県	-	-	-	-	-	-	-	-	-	-	-	-	-	-	-	-	-	-
高知県	-	-	-	-	-	-	-	-	-	-	-	-	-	-	-	-	-	-
福岡県	-	-	-	-	-	-	-	-	-	-	-	-	-	-	-	-	-	1
佐賀県	-	-	-	-	-	-	-	-	-	-	-	-	-	-	-	-	-	-
長崎県	-	-	-	-	-	-	-	-	-	-	-	-	-	-	-	-	-	-
熊本県	-	-	-	-	-	-	-	-	-	-	-	-	-	-	-	-	-	-
大分県	-	-	-	-	-	-	-	-	-	-	-	-	-	-	-	-	-	-
宮崎県	-	-	-	-	-	-	-	-	-	-	-	-	-	-	-	-	-	-
鹿児島県	-	-	-	-	-	-	-	-	-	-	-	-	-	-	-	-	-	-
沖縄県	-	-	-	-	-	-	-	-	-	-	-	-	-	-	-	-	-	-

報告数・累積報告数, 疾病・都道府県別

2016年35週

	マラリア		野 兎 病		ライム病		リッサウイルス 感 染 症		リフトバレー熱		類 鼻 疽		レジオネラ症		レプトスピラ症		ロッキー山 紅 斑 熱	
	報告数	累積	報告数	累積	報告数	累積	報告数	累積	報告数	累積	報告数	累積	報告数	累積	報告数	累積	報告数	累積
総 数	-	33	-	-	-	5	-	-	-	-	-	-	39	936	1	24	-	-
北海道	-	1	-	-	-	3	-	-	-	-	-	-	1	21	-	2	-	-
青森県	-	-	-	-	-	-	-	-	-	-	-	-	-	3	-	-	-	-
岩手県	-	-	-	-	-	-	-	-	-	-	-	-	1	8	-	-	-	-
宮城県	-	1	-	-	-	-	-	-	-	-	-	-	3	26	-	-	-	-
秋田県	-	1	-	-	-	-	-	-	-	-	-	-	3	22	-	-	-	-
山形県	-	-	-	-	-	-	-	-	-	-	-	-	2	8	-	-	-	-
福島県	-	-	-	-	-	-	-	-	-	-	-	-	-	16	-	-	-	-
茨城県	-	2	-	-	-	-	-	-	-	-	-	-	1	30	-	-	-	-
栃木県	-	-	-	-	-	-	-	-	-	-	-	-	1	16	-	-	-	-
群馬県	-	-	-	-	-	1	-	-	-	-	-	-	1	26	-	-	-	-
埼玉県	-	-	-	-	-	-	-	-	-	-	-	-	3	57	-	-	-	-
千葉県	-	2	-	-	-	-	-	-	-	-	-	-	1	39	-	-	-	-
東京都	-	13	-	-	-	-	-	-	-	-	-	-	2	77	1	4	-	-
神奈川県	-	3	-	-	-	-	-	-	-	-	-	-	6	70	-	4	-	-
新潟県	-	-	-	-	-	-	-	-	-	-	-	-	-	21	-	1	-	-
富山県	-	-	-	-	-	-	-	-	-	-	-	-	-	24	-	-	-	-
石川県	-	1	-	-	-	-	-	-	-	-	-	-	1	12	-	-	-	-
福井県	-	-	-	-	-	-	-	-	-	-	-	-	-	14	-	-	-	-
山梨県	-	1	-	-	-	-	-	-	-	-	-	-	1	4	-	-	-	-
長野県	-	2	-	-	-	-	-	-	-	-	-	-	1	21	-	-	-	-
岐阜県	-	1	-	-	-	-	-	-	-	-	-	-	1	24	-	-	-	-
静岡県	-	1	-	-	-	-	-	-	-	-	-	-	1	29	-	-	-	-
愛知県	-	-	-	-	-	-	-	-	-	-	-	-	1	52	-	-	-	-
三重県	-	-	-	-	-	-	-	-	-	-	-	-	-	11	-	-	-	-
滋賀県	-	-	-	-	-	-	-	-	-	-	-	-	-	18	-	-	-	-
京都府	-	2	-	-	-	-	-	-	-	-	-	-	2	14	-	1	-	-
大阪府	-	1	-	-	-	-	-	-	-	-	-	-	-	47	-	-	-	-
兵庫県	-	-	-	-	-	-	-	-	-	-	-	-	1	45	-	-	-	-
奈良県	-	-	-	-	-	-	-	-	-	-	-	-	-	5	-	-	-	-
和歌山県	-	-	-	-	-	-	-	-	-	-	-	-	-	10	-	-	-	-
鳥取県	-	-	-	-	-	-	-	-	-	-	-	-	-	2	-	-	-	-
島根県	-	-	-	-	-	-	-	-	-	-	-	-	1	4	-	-	-	-
岡山県	-	-	-	-	-	-	-	-	-	-	-	-	-	19	-	-	-	-
広島県	-	-	-	-	-	-	-	-	-	-	-	-	-	16	-	1	-	-
山口県	-	-	-	-	-	-	-	-	-	-	-	-	1	9	-	-	-	-
徳島県	-	-	-	-	-	1	-	-	-	-	-	-	-	7	-	-	-	-
香川県	-	-	-	-	-	-	-	-	-	-	-	-	-	7	-	-	-	-
愛媛県	-	-	-	-	-	-	-	-	-	-	-	-	1	11	-	-	-	-
高知県	-	-	-	-	-	-	-	-	-	-	-	-	-	2	-	-	-	-
福岡県	-	1	-	-	-	-	-	-	-	-	-	-	1	29	-	-	-	-
佐賀県	-	-	-	-	-	-	-	-	-	-	-	-	-	1	-	-	-	-
長崎県	-	-	-	-	-	-	-	-	-	-	-	-	-	6	-	-	-	-
熊本県	-	-	-	-	-	-	-	-	-	-	-	-	1	24	-	-	-	-
大分県	-	-	-	-	-	-	-	-	-	-	-	-	-	10	-	-	-	-
宮崎県	-	-	-	-	-	-	-	-	-	-	-	-	-	1	-	-	-	-
鹿児島県	-	-	-	-	-	-	-	-	-	-	-	-	-	11	-	-	-	-
沖縄県	-	-	-	-	-	-	-	-	-	-	-	-	-	7	-	11	-	-

*E型肝炎及びA型肝炎を除く。

**2014年9月19日より届出対象疾患となりました。

***ウエストナイル脳炎、西部ウマ脳炎、ダニ媒介脳炎、東部ウマ脳炎、日本脳炎、ベネズエラウマ脳炎及びリフトバレー熱を除く。

報告数・累積報告数, 疾病・都道府県別

2016年35週

	アメーバ赤痢		ウイルス性肝炎*		カリバネム耐性 腸内細菌科細菌感染症**		急性脳炎***		クリプト スポリジウム症		クロイツフェルト ・ヤコブ病		劇症型溶血性 レンサ球菌感染症		後天性免疫不全 症候群		ジアルジア症	
	報告数	累積	報告数	累積	報告数	累積	報告数	累積	報告数	累積	報告数	累積	報告数	累積	報告数	累積	報告数	累積
総 数	16	774	5	185	26	964	9	571	2	8	6	123	4	350	22	954	-	44
北海道	1	29	-	4	1	22	-	24	-	2	-	7	1	11	-	28	-	1
青森県	-	2	-	-	-	9	-	-	-	1	-	3	-	3	-	2	-	-
岩手県	-	10	-	2	-	7	-	6	-	-	-	1	-	4	-	2	-	-
宮城県	-	12	-	3	2	13	-	1	-	-	-	3	-	8	-	7	-	-
秋田県	-	5	-	-	-	3	-	3	-	-	-	-	-	1	-	1	-	-
山形県	-	7	1	2	-	9	-	2	-	-	-	1	-	2	-	2	-	-
福島県	-	7	-	-	1	17	-	4	-	-	-	1	-	4	2	7	-	-
茨城県	-	11	-	1	-	11	-	23	1	1	-	2	-	4	-	12	-	2
栃木県	1	11	-	1	2	8	-	13	-	1	-	2	-	5	-	8	-	-
群馬県	-	8	-	2	-	7	-	10	-	-	-	1	-	1	-	11	-	1
埼玉県	1	38	-	6	1	29	-	31	-	-	-	5	-	14	1	31	-	1
千葉県	1	36	-	8	-	41	-	38	-	1	-	5	-	15	-	30	-	1
東京都	1	150	-	49	1	121	1	69	-	-	-	11	1	50	10	323	-	12
神奈川県	1	67	-	13	6	69	1	55	1	1	-	3	1	34	2	48	-	2
新潟県	-	13	-	1	1	10	-	2	-	-	-	3	-	9	-	3	-	1
富山県	-	2	-	1	-	6	-	3	-	-	-	1	-	4	-	3	-	2
石川県	1	4	-	1	-	6	-	-	-	-	-	2	-	8	-	4	-	-
福井県	-	7	-	-	-	6	-	1	-	-	-	-	-	3	-	-	-	-
山梨県	-	3	-	-	-	6	-	-	-	-	-	-	-	1	-	8	-	-
長野県	2	16	-	6	-	24	-	9	-	-	1	1	-	5	-	4	-	1
岐阜県	2	9	-	1	1	8	-	-	-	-	1	2	-	4	-	16	-	-
静岡県	-	20	1	6	-	11	-	27	-	1	1	6	-	10	-	19	-	-
愛知県	1	46	-	4	1	47	-	33	-	-	2	9	1	16	-	60	-	1
三重県	-	6	-	1	1	27	-	1	-	-	-	3	-	8	-	10	-	1
滋賀県	-	6	1	2	-	5	-	2	-	-	-	-	-	4	-	5	-	2
京都府	-	10	-	3	1	28	-	15	-	-	-	3	-	7	-	16	-	4
大阪府	1	86	2	18	1	91	1	31	-	-	-	7	-	20	2	109	-	3
兵庫県	-	28	-	11	-	41	3	34	-	-	-	7	-	21	1	22	-	1
奈良県	1	7	-	1	2	16	-	4	-	-	-	3	-	2	-	3	-	-
和歌山県	2	5	-	1	-	4	-	3	-	-	1	1	-	2	-	6	-	-
鳥取県	-	2	-	-	-	-	-	-	-	-	-	-	-	1	-	2	-	1
島根県	-	2	-	-	1	10	-	1	-	-	-	2	-	1	-	1	-	-
岡山県	-	14	-	3	-	17	1	8	-	-	-	2	-	6	-	8	-	1
広島県	-	14	-	8	1	46	1	12	-	-	-	5	-	3	-	12	-	1
山口県	-	6	-	-	-	15	-	15	-	-	-	5	-	3	1	5	-	1
徳島県	-	3	-	1	-	5	-	3	-	-	-	-	-	1	-	2	-	-
香川県	-	7	-	-	-	6	-	4	-	-	-	1	-	3	-	5	-	-
愛媛県	-	5	-	4	-	7	-	6	-	-	-	1	-	3	-	5	-	1
高知県	-	1	-	-	-	12	-	1	-	-	-	-	-	3	-	7	-	-
福岡県	-	24	-	11	-	80	-	26	-	-	-	6	-	23	2	57	-	1
佐賀県	-	3	-	1	-	9	-	4	-	-	-	1	-	3	-	4	-	-
長崎県	-	3	-	2	1	20	-	3	-	-	-	3	-	1	-	1	-	-
熊本県	-	3	-	-	1	13	-	-	-	-	-	-	-	7	-	9	-	-
大分県	-	4	-	1	-	4	-	10	-	-	-	1	-	7	-	6	-	-
宮崎県	-	11	-	2	-	3	-	9	-	-	-	1	-	1	1	5	-	-
鹿児島県	-	6	-	2	-	5	1	13	-	-	-	2	-	2	-	7	-	1
沖縄県	-	5	-	2	-	10	-	12	-	-	-	-	-	2	-	18	-	1

*2013年4月1日より届出対象疾患となりました。
 **2014年9月19日より届出対象疾患となりました。

報告数・累積報告数, 疾病・都道府県別

2016年35週

	侵襲性インフルエンザ菌感染症*		侵襲性髄膜炎菌感染症*		侵襲性肺炎球菌感染症*		水痘** (入院例に限る)		先天性風しん症候群		梅毒		播種性 クリプトコックス症**		破傷風		バンコマイシン耐性 黄色ブドウ球菌感染症	
	報告数	累積	報告数	累積	報告数	累積	報告数	累積	報告数	累積	報告数	累積	報告数	累積	報告数	累積	報告数	累積
総数	1	219	2	31	16	1841	5	206	-	-	56	2876	1	84	5	83	-	-
北海道	-	10	1	1	-	69	-	11	-	-	1	62	-	3	1	5	-	-
青森県	-	-	-	-	-	7	-	3	-	-	-	10	-	-	-	-	-	-
岩手県	-	1	-	-	-	7	-	5	-	-	-	3	-	-	-	-	-	-
宮城県	-	1	-	-	-	39	1	1	-	-	-	11	-	4	-	3	-	-
秋田県	-	1	-	-	-	10	-	3	-	-	-	5	-	-	-	1	-	-
山形県	-	-	-	-	-	49	-	5	-	-	-	14	-	1	-	-	-	-
福島県	-	3	-	-	1	18	-	-	-	-	-	47	-	1	-	-	-	-
茨城県	-	4	-	-	-	23	-	3	-	-	-	52	-	3	-	2	-	-
栃木県	-	1	-	-	-	17	-	2	-	-	1	22	-	3	-	1	-	-
群馬県	-	2	-	-	-	36	-	2	-	-	-	19	-	1	-	2	-	-
埼玉県	-	6	-	2	1	70	-	7	-	-	3	106	-	6	-	3	-	-
千葉県	-	7	-	1	1	109	-	2	-	-	1	82	-	5	-	4	-	-
東京都	-	33	-	3	2	246	1	36	-	-	17	1131	-	10	1	4	-	-
神奈川県	-	16	-	5	1	151	1	21	-	-	3	173	1	3	2	5	-	-
新潟県	-	6	-	-	-	52	-	3	-	-	2	30	-	-	-	3	-	-
富山県	-	3	-	-	2	14	-	-	-	-	-	7	-	-	-	2	-	-
石川県	1	7	-	-	-	18	-	3	-	-	-	13	-	2	-	1	-	-
福井県	-	2	-	1	1	10	-	1	-	-	-	7	-	1	-	1	-	-
山梨県	-	1	-	-	-	8	-	2	-	-	1	7	-	-	-	-	-	-
長野県	-	3	-	-	-	45	-	4	-	-	-	9	-	1	-	3	-	-
岐阜県	-	1	-	3	-	34	-	5	-	-	-	19	-	3	-	-	-	-
静岡県	-	7	-	-	-	53	-	8	-	-	2	47	-	2	-	3	-	-
愛知県	-	17	1	3	1	99	-	8	-	-	6	166	-	7	-	4	-	-
三重県	-	2	-	-	-	22	1	1	-	-	-	24	-	2	-	1	-	-
滋賀県	-	3	-	-	-	25	-	1	-	-	-	13	-	1	-	2	-	-
京都府	-	9	-	3	1	75	-	4	-	-	1	40	-	-	-	1	-	-
大阪府	-	21	-	2	-	124	1	18	-	-	7	374	-	5	-	2	-	-
兵庫県	-	14	-	2	2	102	-	4	-	-	5	102	-	2	-	-	-	-
奈良県	-	5	-	1	-	14	-	1	-	-	-	24	-	-	-	3	-	-
和歌山県	-	2	-	-	-	5	-	1	-	-	-	12	-	2	-	1	-	-
鳥取県	-	-	-	-	-	8	-	1	-	-	-	4	-	-	-	-	-	-
島根県	-	1	-	-	-	10	-	1	-	-	-	-	-	-	-	1	-	-
岡山県	-	5	-	-	-	20	-	1	-	-	-	24	-	1	-	2	-	-
広島県	-	1	-	-	-	23	-	3	-	-	-	29	-	1	-	1	-	-
山口県	-	-	-	-	-	10	-	6	-	-	1	6	-	-	-	2	-	-
徳島県	-	1	-	-	-	4	-	-	-	-	-	7	-	-	-	2	-	-
香川県	-	-	-	-	-	18	-	3	-	-	-	13	-	3	-	-	-	-
愛媛県	-	-	-	-	-	7	-	1	-	-	1	14	-	1	-	2	-	-
高知県	-	2	-	-	-	13	-	1	-	-	-	10	-	-	-	2	-	-
福岡県	-	6	-	-	2	85	-	14	-	-	1	65	-	4	-	3	-	-
佐賀県	-	1	-	-	-	9	-	4	-	-	-	12	-	-	-	-	-	-
長崎県	-	2	-	-	-	21	-	1	-	-	-	7	-	2	-	2	-	-
熊本県	-	3	-	1	-	13	-	1	-	-	-	10	-	-	-	1	-	-
大分県	-	1	-	1	-	1	-	1	-	-	-	7	-	-	1	3	-	-
宮崎県	-	3	-	-	-	5	-	1	-	-	1	7	-	3	-	1	-	-
鹿児島県	-	1	-	1	1	11	-	2	-	-	2	10	-	-	-	3	-	-
沖縄県	-	4	-	1	-	32	-	-	-	-	-	20	-	1	-	1	-	-

*2014年9月19日より届出対象疾患となりました。

報告数・累積報告数, 疾病・都道府県別 2016年35週

	バンコマイシン耐性腸球菌感染症		風しん		麻しん		薬剤耐性アシネトバクター感染症*	
	報告数	累積	報告数	累積	報告数	累積	報告数	累積
総数	1	37	1	96	26	82	-	25
北海道	-	2	-	1	-	1	-	-
青森県	-	-	-	-	-	-	-	-
岩手県	-	-	-	2	-	-	-	-
宮城県	-	-	-	1	-	-	-	-
秋田県	-	-	-	-	-	-	-	-
山形県	-	-	-	-	-	-	-	1
福島県	-	-	-	1	-	-	-	-
茨城県	-	1	-	-	-	1	-	-
栃木県	-	-	-	1	-	-	-	-
群馬県	-	1	-	1	-	1	-	-
埼玉県	-	6	-	4	2	5	-	4
千葉県	-	-	-	7	4	18	-	3
東京都	1	2	-	13	5	11	-	1
神奈川県	-	5	-	7	1	2	-	3
新潟県	-	-	-	1	-	-	-	-
富山県	-	-	-	-	-	-	-	1
石川県	-	-	-	1	-	-	-	-
福井県	-	-	-	1	-	-	-	-
山梨県	-	-	-	1	-	-	-	-
長野県	-	-	-	2	-	-	-	-
岐阜県	-	-	-	2	-	-	-	-
静岡県	-	2	-	6	-	1	-	-
愛知県	-	-	-	18	-	1	-	1
三重県	-	1	-	-	-	2	-	1
滋賀県	-	-	-	-	-	1	-	-
京都府	-	1	-	-	-	-	-	5
大阪府	-	6	1	9	10	26	-	2
兵庫県	-	-	-	8	4	10	-	-
奈良県	-	1	-	-	-	-	-	-
和歌山県	-	-	-	-	-	1	-	1
鳥取県	-	-	-	1	-	-	-	-
島根県	-	-	-	-	-	-	-	-
岡山県	-	-	-	-	-	-	-	-
広島県	-	-	-	-	-	-	-	-
山口県	-	-	-	-	-	-	-	-
徳島県	-	-	-	-	-	-	-	-
香川県	-	-	-	1	-	-	-	-
愛媛県	-	-	-	-	-	-	-	-
高知県	-	-	-	-	-	-	-	-
福岡県	-	4	-	3	-	1	-	1
佐賀県	-	-	-	-	-	-	-	-
長崎県	-	1	-	-	-	-	-	-
熊本県	-	-	-	1	-	-	-	1
大分県	-	-	-	-	-	-	-	-
宮崎県	-	-	-	-	-	-	-	-
鹿児島県	-	-	-	1	-	-	-	-
沖縄県	-	4	-	2	-	-	-	-

*鳥インフルエンザ及び新型インフルエンザ等感染症を除く。

報告数・定点当り報告数, 疾病・都道府県別

2016年35週

	インフルエンザ*		RSウイルス感染症		咽頭結膜熱		A群溶血性レンサ球菌咽頭炎		感染性胃腸炎		水痘		手足口病		伝染性紅斑		突発性発しん	
	報告数	定点当り	報告数	報告数	報告数	定点当り	報告数	定点当り	報告数	定点当り	報告数	定点当り	報告数	定点当り	報告数	定点当り	報告数	定点当り
総数	161	0.03	2725	1351	0.43	3981	1.26	12291	3.90	690	0.22	2204	0.70	525	0.17	1707	0.54	
北海道	-	-	159	32	0.23	308	2.17	191	1.35	24	0.17	99	0.70	23	0.16	50	0.35	
青森県	-	-	69	4	0.10	49	1.17	108	2.57	5	0.12	31	0.74	13	0.31	15	0.36	
岩手県	-	-	93	9	0.23	98	2.45	156	3.90	5	0.13	21	0.53	2	0.05	30	0.75	
宮城県	1	0.01	79	7	0.12	83	1.41	164	2.78	18	0.31	201	3.41	5	0.08	44	0.75	
秋田県	-	-	8	8	0.23	42	1.20	94	2.69	7	0.20	11	0.31	4	0.11	9	0.26	
山形県	-	-	56	9	0.30	89	2.97	94	3.13	4	0.13	41	1.37	2	0.07	21	0.70	
福島県	-	-	71	6	0.13	38	0.83	91	1.98	9	0.20	25	0.54	13	0.28	26	0.57	
茨城県	2	0.02	35	10	0.13	93	1.24	313	4.17	13	0.17	72	0.96	4	0.05	19	0.25	
栃木県	-	-	27	7	0.15	27	0.56	44	0.92	4	0.08	59	1.23	12	0.25	28	0.58	
群馬県	2	0.02	98	9	0.16	96	1.66	185	3.19	5	0.09	17	0.29	11	0.19	35	0.60	
埼玉県	8	0.03	95	42	0.26	188	1.18	582	3.64	32	0.20	114	0.71	30	0.19	81	0.51	
千葉県	3	0.01	132	30	0.22	214	1.59	439	3.25	29	0.21	208	1.54	21	0.16	71	0.53	
東京都	13	0.03	312	77	0.30	311	1.21	1092	4.25	58	0.23	253	0.98	30	0.12	159	0.62	
神奈川県	21	0.07	156	43	0.21	208	1.01	717	3.48	49	0.24	126	0.61	24	0.12	126	0.61	
新潟県	-	-	126	11	0.19	54	0.93	182	3.14	16	0.28	30	0.52	10	0.17	41	0.71	
富山県	-	-	43	13	0.45	15	0.52	108	3.72	3	0.10	5	0.17	3	0.10	15	0.52	
石川県	-	-	36	14	0.48	44	1.52	113	3.90	8	0.28	31	1.07	2	0.07	15	0.52	
福井県	-	-	10	41	1.86	37	1.68	121	5.50	1	0.05	4	0.18	1	0.05	5	0.23	
山梨県	1	0.02	1	11	0.46	31	1.29	72	3.00	7	0.29	13	0.54	4	0.17	12	0.50	
長野県	-	-	8	10	0.19	77	1.43	173	3.20	6	0.11	47	0.87	5	0.09	26	0.48	
岐阜県	2	0.02	9	12	0.23	38	0.72	108	2.04	19	0.36	39	0.74	3	0.06	13	0.25	
静岡県	9	0.06	34	39	0.44	146	1.64	342	3.84	14	0.16	41	0.46	4	0.04	36	0.40	
愛知県	3	0.02	40	56	0.31	198	1.09	516	2.85	38	0.21	48	0.27	45	0.25	94	0.52	
三重県	2	0.03	49	34	0.76	49	1.09	217	4.82	5	0.11	9	0.20	22	0.49	20	0.44	
滋賀県	-	-	13	3	0.09	31	0.97	114	3.56	7	0.22	15	0.47	6	0.19	17	0.53	
京都府	1	0.01	38	44	0.58	51	0.67	315	4.14	21	0.28	72	0.95	3	0.04	32	0.42	
大阪府	7	0.02	190	103	0.51	260	1.29	806	4.01	42	0.21	49	0.24	14	0.07	110	0.55	
兵庫県	1	0.01	61	90	0.70	89	0.70	692	5.41	41	0.32	39	0.30	20	0.16	58	0.45	
奈良県	-	-	24	22	0.65	38	1.12	126	3.71	7	0.21	10	0.29	9	0.26	22	0.65	
和歌山県	-	-	8	24	0.77	14	0.45	75	2.42	9	0.29	9	0.29	5	0.16	18	0.58	
鳥取県	-	-	5	5	0.26	47	2.47	85	4.47	4	0.21	6	0.32	3	0.16	11	0.58	
島根県	-	-	7	26	1.13	27	1.17	133	5.78	-	-	10	0.43	13	0.57	16	0.70	
岡山県	11	0.13	13	10	0.19	44	0.81	244	4.52	8	0.15	11	0.20	3	0.06	33	0.61	
広島県	3	0.03	79	45	0.63	68	0.94	363	5.04	24	0.33	8	0.11	17	0.24	32	0.44	
山口県	-	-	57	25	0.52	62	1.29	213	4.44	7	0.15	11	0.23	24	0.50	29	0.60	
徳島県	-	-	28	2	0.09	13	0.57	175	7.61	7	0.30	8	0.35	3	0.13	14	0.61	
香川県	-	-	14	11	0.39	43	1.54	146	5.21	4	0.14	4	0.14	14	0.50	26	0.93	
愛媛県	2	0.03	22	16	0.43	60	1.62	226	6.11	4	0.11	14	0.38	21	0.57	29	0.78	
高知県	-	-	18	19	0.63	23	0.77	57	1.90	8	0.27	11	0.37	5	0.17	11	0.37	
福岡県	-	-	135	159	1.33	273	2.28	749	6.24	27	0.23	68	0.57	18	0.15	95	0.79	
佐賀県	3	0.08	7	13	0.57	18	0.78	52	2.26	6	0.26	3	0.13	3	0.13	17	0.74	
長崎県	-	-	29	25	0.57	44	1.00	198	4.50	9	0.20	12	0.27	-	-	20	0.45	
熊本県	-	-	83	16	0.32	38	0.76	357	7.14	20	0.40	31	0.62	2	0.04	42	0.84	
大分県	1	0.02	9	40	1.11	86	2.39	284	7.89	10	0.28	9	0.25	5	0.14	18	0.50	
宮崎県	1	0.02	89	35	0.97	36	1.00	218	6.06	11	0.31	44	1.22	34	0.94	33	0.92	
鹿児島県	26	0.28	45	36	0.65	68	1.24	299	5.44	23	0.42	113	2.05	8	0.15	19	0.35	
沖縄県	38	0.66	5	48	1.41	15	0.44	142	4.18	12	0.35	102	3.00	2	0.06	14	0.41	

*髄膜炎菌、肺炎球菌、インフルエンザ菌を原因として同定された場合を除く。
 **オウム病を除く。

報告数・定点当り報告数, 疾病・都道府県別

2016年35週

	百日咳		ヘルパンギーナ		流行性耳下腺炎		急性出血性結膜炎		流行性角結膜炎		細菌性髄膜炎*		無菌性髄膜炎		マイコプラズマ肺炎		クラミジア肺炎**	
	報告数	定点当り	報告数	定点当り	報告数	定点当り	報告数	定点当り	報告数	定点当り	報告数	定点当り	報告数	定点当り	報告数	定点当り	報告数	定点当り
総数	80	0.03	6155	1.95	2959	0.94	9	0.01	624	0.90	10	0.02	53	0.11	415	0.88	2	0.00
北海道	4	0.03	1193	8.40	100	0.70	-	-	15	0.54	-	-	2	0.09	21	0.95	-	-
青森県	4	0.10	107	2.55	15	0.36	-	-	5	0.45	1	0.17	-	-	4	0.67	-	-
岩手県	-	-	133	3.33	19	0.48	-	-	2	0.14	-	-	-	-	9	0.47	-	-
宮城県	-	-	401	6.80	18	0.31	-	-	-	-	-	-	-	-	8	0.67	-	-
秋田県	1	0.03	142	4.06	10	0.29	-	-	-	-	-	-	-	-	7	0.88	-	-
山形県	-	-	285	9.50	47	1.57	-	-	4	0.50	-	-	2	0.20	6	0.60	-	-
福島県	-	-	264	5.74	11	0.24	-	-	6	0.50	-	-	1	0.14	6	0.86	1	0.14
茨城県	1	0.01	97	1.29	38	0.51	-	-	28	1.65	-	-	1	0.08	2	0.15	-	-
栃木県	-	-	97	2.02	25	0.52	1	0.08	11	0.92	-	-	1	0.14	9	1.29	-	-
群馬県	-	-	126	2.17	40	0.69	-	-	13	0.93	-	-	2	0.25	10	1.25	-	-
埼玉県	1	0.01	241	1.51	133	0.83	2	0.05	37	0.90	-	-	2	0.20	12	1.20	-	-
千葉県	6	0.04	196	1.45	70	0.52	-	-	36	1.03	1	0.11	3	0.33	9	1.00	-	-
東京都	3	0.01	556	2.16	146	0.57	-	-	30	0.79	2	0.08	5	0.20	17	0.68	-	-
神奈川県	1	0.00	430	2.09	215	1.04	2	0.04	84	1.75	-	-	-	-	8	0.89	-	-
新潟県	5	0.09	222	3.83	139	2.40	-	-	3	0.30	-	-	1	0.08	4	0.31	-	-
富山県	-	-	94	3.24	101	3.48	-	-	1	0.14	-	-	-	-	4	0.80	-	-
石川県	-	-	76	2.62	23	0.79	-	-	1	0.14	-	-	-	-	11	2.20	-	-
福井県	1	0.05	30	1.36	11	0.50	-	-	-	-	-	-	-	-	5	0.83	-	-
山梨県	2	0.08	78	3.25	10	0.42	-	-	2	0.22	-	-	1	0.10	6	0.60	-	-
長野県	3	0.06	302	5.59	55	1.02	-	-	9	0.82	-	-	-	-	8	0.73	-	-
岐阜県	-	-	45	0.85	33	0.62	-	-	6	0.55	-	-	2	0.40	14	2.80	-	-
静岡県	2	0.02	96	1.08	51	0.57	-	-	19	0.90	-	-	1	0.10	7	0.70	-	-
愛知県	1	0.01	139	0.77	121	0.67	-	-	39	1.15	-	-	1	0.07	21	1.50	-	-
三重県	1	0.02	51	1.13	10	0.22	-	-	2	0.17	-	-	2	0.22	8	0.89	-	-
滋賀県	-	-	15	0.47	35	1.09	-	-	3	0.38	-	-	1	0.14	5	0.71	-	-
京都府	1	0.01	35	0.46	75	0.99	-	-	3	0.17	-	-	-	-	2	0.29	-	-
大阪府	6	0.03	142	0.71	319	1.59	1	0.02	53	1.02	1	0.06	2	0.12	23	1.35	-	-
兵庫県	2	0.02	74	0.58	174	1.36	-	-	12	0.34	-	-	-	-	18	1.29	-	-
奈良県	-	-	19	0.56	54	1.59	-	-	13	1.30	-	-	-	-	3	0.50	-	-
和歌山県	1	0.03	11	0.35	59	1.90	-	-	1	0.25	-	-	3	0.27	2	0.18	1	0.09
鳥取県	-	-	20	1.05	12	0.63	-	-	2	0.40	-	-	-	-	4	0.80	-	-
島根県	2	0.09	6	0.26	19	0.83	-	-	3	1.00	-	-	-	-	2	0.25	-	-
岡山県	1	0.02	26	0.48	45	0.83	1	0.08	1	0.08	-	-	4	0.80	4	0.80	-	-
広島県	13	0.18	27	0.38	61	0.85	1	0.05	13	0.68	-	-	1	0.05	13	0.62	-	-
山口県	2	0.04	43	0.90	29	0.60	-	-	1	0.11	-	-	-	-	9	1.00	-	-
徳島県	1	0.04	5	0.22	45	1.96	-	-	-	-	-	-	-	-	2	0.29	-	-
香川県	3	0.11	15	0.54	24	0.86	-	-	2	0.40	-	-	1	0.20	8	1.60	-	-
愛媛県	3	0.08	25	0.68	19	0.51	-	-	13	1.63	1	0.17	-	-	4	0.67	-	-
高知県	2	0.07	24	0.80	18	0.60	-	-	1	0.33	-	-	-	-	16	2.00	-	-
福岡県	3	0.03	46	0.38	137	1.14	1	0.04	28	1.08	1	0.07	2	0.13	23	1.53	-	-
佐賀県	-	-	15	0.65	26	1.13	-	-	3	0.75	-	-	3	0.50	3	0.50	-	-
長崎県	-	-	9	0.20	42	0.95	-	-	48	6.00	-	-	2	0.17	11	0.92	-	-
熊本県	-	-	34	0.68	111	2.22	-	-	12	1.33	1	0.07	3	0.20	8	0.53	-	-
大分県	-	-	38	1.06	19	0.53	-	-	2	0.40	-	-	-	-	11	1.00	-	-
宮崎県	1	0.03	43	1.19	56	1.56	-	-	22	3.67	-	-	-	-	6	0.86	-	-
鹿児島県	-	-	68	1.24	114	2.07	-	-	18	2.57	-	-	1	0.08	10	0.83	-	-
沖縄県	3	0.09	14	0.41	25	0.74	-	-	17	1.89	2	0.29	3	0.43	12	1.71	-	-

*病原体がロタウイルスであるものに限る。2013年10月14日より届出対象疾患となりました。

 報告数・定点当り報告数、
 疾病・都道府県別 2016年35週

	感染性胃腸炎 (ロタウイルス)*	
	報告数	定点当り
総 数	7	0.01
北海道	-	-
青森県	-	-
岩手県	1	0.05
宮城県	-	-
秋田県	-	-
山形県	-	-
福島県	-	-
茨城県	-	-
栃木県	-	-
群馬県	-	-
埼玉県	-	-
千葉県	-	-
東京都	-	-
神奈川県	-	-
新潟県	-	-
富山県	1	0.20
石川県	-	-
福井県	-	-
山梨県	-	-
長野県	-	-
岐阜県	-	-
静岡県	-	-
愛知県	-	-
三重県	-	-
滋賀県	-	-
京都府	-	-
大阪府	1	0.06
兵庫県	-	-
奈良県	-	-
和歌山県	-	-
鳥取県	-	-
島根県	-	-
岡山県	-	-
広島県	-	-
山口県	-	-
徳島県	-	-
香川県	1	0.20
愛媛県	-	-
高知県	-	-
福岡県	-	-
佐賀県	-	-
長崎県	-	-
熊本県	-	-
大分県	1	0.09
宮崎県	-	-
鹿児島県	-	-
沖縄県	2	0.29

 報告数・疾病・都道府県別
 2016年35週

	インフルエンザ (入院患者)
	報告数
総 数	5
北海道	1
青森県	-
岩手県	-
宮城県	-
秋田県	-
山形県	-
福島県	-
茨城県	-
栃木県	-
群馬県	1
埼玉県	-
千葉県	-
東京都	1
神奈川県	1
新潟県	-
富山県	-
石川県	-
福井県	-
山梨県	-
長野県	-
岐阜県	-
静岡県	-
愛知県	-
三重県	-
滋賀県	-
京都府	-
大阪府	-
兵庫県	1
奈良県	-
和歌山県	-
鳥取県	-
島根県	-
岡山県	-
広島県	-
山口県	-
徳島県	-
香川県	-
愛媛県	-
高知県	-
福岡県	-
佐賀県	-
長崎県	-
熊本県	-
大分県	-
宮崎県	-
鹿児島県	-
沖縄県	-

獣医師が届出を行う感染症と対象動物

報告数・累積報告数, 疾病・都道府県別

2016年35週

	エボラ出血熱		マールブルグ病		ペスト		重症急性呼吸器症候群(SARS)						細菌性赤痢		ウエストナイル熱		エキノコックス症	
	サル		サル		プレーリードッグ	イタチアナグマ		タヌキ		ハクビシン		サル		鳥類		犬		
	報告数	累積	報告数	累積	報告数	累積	報告数	累積	報告数	累積	報告数	累積	報告数	累積	報告数	累積	報告数	累積
総 数	-	-	-	-	-	-	-	-	-	-	-	-	2	-	-	-	1	
北海道	-	-	-	-	-	-	-	-	-	-	-	-	-	-	-	-	1	
青森県	-	-	-	-	-	-	-	-	-	-	-	-	-	-	-	-	-	
岩手県	-	-	-	-	-	-	-	-	-	-	-	-	-	-	-	-	-	
宮城県	-	-	-	-	-	-	-	-	-	-	-	-	-	-	-	-	-	
秋田県	-	-	-	-	-	-	-	-	-	-	-	-	-	-	-	-	-	
山形県	-	-	-	-	-	-	-	-	-	-	-	-	-	-	-	-	-	
福島県	-	-	-	-	-	-	-	-	-	-	-	-	-	-	-	-	-	
茨城県	-	-	-	-	-	-	-	-	-	-	-	-	-	-	-	-	-	
栃木県	-	-	-	-	-	-	-	-	-	-	-	-	-	-	-	-	-	
群馬県	-	-	-	-	-	-	-	-	-	-	-	-	-	-	-	-	-	
埼玉県	-	-	-	-	-	-	-	-	-	-	-	-	-	-	-	-	-	
千葉県	-	-	-	-	-	-	-	-	-	-	-	-	-	-	-	-	-	
東京都	-	-	-	-	-	-	-	-	-	-	-	-	-	-	-	-	-	
神奈川県	-	-	-	-	-	-	-	-	-	-	-	-	-	-	-	-	-	
新潟県	-	-	-	-	-	-	-	-	-	-	-	-	-	-	-	-	-	
富山県	-	-	-	-	-	-	-	-	-	-	-	-	-	-	-	-	-	
石川県	-	-	-	-	-	-	-	-	-	-	-	-	-	-	-	-	-	
福井県	-	-	-	-	-	-	-	-	-	-	-	-	-	-	-	-	-	
山梨県	-	-	-	-	-	-	-	-	-	-	-	-	-	-	-	-	-	
長野県	-	-	-	-	-	-	-	-	-	-	-	-	2	-	-	-	-	
岐阜県	-	-	-	-	-	-	-	-	-	-	-	-	-	-	-	-	-	
静岡県	-	-	-	-	-	-	-	-	-	-	-	-	-	-	-	-	-	
愛知県	-	-	-	-	-	-	-	-	-	-	-	-	-	-	-	-	-	
三重県	-	-	-	-	-	-	-	-	-	-	-	-	-	-	-	-	-	
滋賀県	-	-	-	-	-	-	-	-	-	-	-	-	-	-	-	-	-	
京都府	-	-	-	-	-	-	-	-	-	-	-	-	-	-	-	-	-	
大阪府	-	-	-	-	-	-	-	-	-	-	-	-	-	-	-	-	-	
兵庫県	-	-	-	-	-	-	-	-	-	-	-	-	-	-	-	-	-	
奈良県	-	-	-	-	-	-	-	-	-	-	-	-	-	-	-	-	-	
和歌山県	-	-	-	-	-	-	-	-	-	-	-	-	-	-	-	-	-	
鳥取県	-	-	-	-	-	-	-	-	-	-	-	-	-	-	-	-	-	
島根県	-	-	-	-	-	-	-	-	-	-	-	-	-	-	-	-	-	
岡山県	-	-	-	-	-	-	-	-	-	-	-	-	-	-	-	-	-	
広島県	-	-	-	-	-	-	-	-	-	-	-	-	-	-	-	-	-	
山口県	-	-	-	-	-	-	-	-	-	-	-	-	-	-	-	-	-	
徳島県	-	-	-	-	-	-	-	-	-	-	-	-	-	-	-	-	-	
香川県	-	-	-	-	-	-	-	-	-	-	-	-	-	-	-	-	-	
愛媛県	-	-	-	-	-	-	-	-	-	-	-	-	-	-	-	-	-	
高知県	-	-	-	-	-	-	-	-	-	-	-	-	-	-	-	-	-	
福岡県	-	-	-	-	-	-	-	-	-	-	-	-	-	-	-	-	-	
佐賀県	-	-	-	-	-	-	-	-	-	-	-	-	-	-	-	-	-	
長崎県	-	-	-	-	-	-	-	-	-	-	-	-	-	-	-	-	-	
熊本県	-	-	-	-	-	-	-	-	-	-	-	-	-	-	-	-	-	
大分県	-	-	-	-	-	-	-	-	-	-	-	-	-	-	-	-	-	
宮崎県	-	-	-	-	-	-	-	-	-	-	-	-	-	-	-	-	-	
鹿児島県	-	-	-	-	-	-	-	-	-	-	-	-	-	-	-	-	-	
沖縄県	-	-	-	-	-	-	-	-	-	-	-	-	-	-	-	-	-	

報告数・累積報告数、疾病・都道府県別 2016年35週

	結核		鳥インフルエンザ(H5N1又はH7N9)		中東呼吸器症候群(MERS)	
	サル		鳥類		ヒトコブラクダ	
	報告数	累積	報告数	累積	報告数	累積
総数	-	-	-	-	-	-
北海道	-	-	-	-	-	-
青森県	-	-	-	-	-	-
岩手県	-	-	-	-	-	-
宮城県	-	-	-	-	-	-
秋田県	-	-	-	-	-	-
山形県	-	-	-	-	-	-
福島県	-	-	-	-	-	-
茨城県	-	-	-	-	-	-
栃木県	-	-	-	-	-	-
群馬県	-	-	-	-	-	-
埼玉県	-	-	-	-	-	-
千葉県	-	-	-	-	-	-
東京都	-	-	-	-	-	-
神奈川県	-	-	-	-	-	-
新潟県	-	-	-	-	-	-
富山県	-	-	-	-	-	-
石川県	-	-	-	-	-	-
福井県	-	-	-	-	-	-
山梨県	-	-	-	-	-	-
長野県	-	-	-	-	-	-
岐阜県	-	-	-	-	-	-
静岡県	-	-	-	-	-	-
愛知県	-	-	-	-	-	-
三重県	-	-	-	-	-	-
滋賀県	-	-	-	-	-	-
京都府	-	-	-	-	-	-
大阪府	-	-	-	-	-	-
兵庫県	-	-	-	-	-	-
奈良県	-	-	-	-	-	-
和歌山県	-	-	-	-	-	-
鳥取県	-	-	-	-	-	-
島根県	-	-	-	-	-	-
岡山県	-	-	-	-	-	-
広島県	-	-	-	-	-	-
山口県	-	-	-	-	-	-
徳島県	-	-	-	-	-	-
香川県	-	-	-	-	-	-
愛媛県	-	-	-	-	-	-
高知県	-	-	-	-	-	-
福岡県	-	-	-	-	-	-
佐賀県	-	-	-	-	-	-
長崎県	-	-	-	-	-	-
熊本県	-	-	-	-	-	-
大分県	-	-	-	-	-	-
宮崎県	-	-	-	-	-	-
鹿児島県	-	-	-	-	-	-
沖縄県	-	-	-	-	-	-

感染症週報 第18巻 第35号 2016年9月16日発行
 発行：国立感染症研究所
 厚生労働省健康局結核感染症課
 事務局：国立感染症研究所感染症疫学センター
 〒162-8640東京都新宿区戸山1-23-1
 TEL：03-5285-1111
 FAX：03-5285-1129
 URL：<http://www.nih.go.jp/niid/ja/from-idsc.html>
 <国立感染症研究所 感染症疫学センター>
<http://www.mhlw.go.jp/>
 <厚生労働省>
<http://www.forth.go.jp/>
 <旅行者のための海外感染症情報(厚生労働省検疫所)>

本週報は、感染症法に基づくものであり、全国の医療従事者、定点医療機関、保健所、保健所設置市、特別区、都道府県、地方衛生研究所、検疫所の皆様のご協力を得て、国立感染症研究所感染症疫学センターにおいて編集したものです。

また、本週報は速報性を重視しておりますので、今後調査などの結果に応じて、若干の変更が生じることがありますが、その場合には週報上にて訂正させていただきます。

「感染症の話」及び「読者のコーナー」の回答欄の内容に関する責は、それぞれの執筆者及び回答者に属しますが、内容に関するご質問、ご意見については事務局でお受けいたします。

なお、週報の内容について、学術的研究、あるいは公衆衛生活動にかかわる業務以外の目的においては、無断転載を禁じます。