

マークをクリックするとそのページを見ることができます



発生動向総覧
P.2-7

<第36週> 流行性耳下腺炎の定点当たり報告数は増加し、過去5年間の同時期と比較してかなり多い / その他最新動向



注目すべき感染症

<今週は該当記事はありません>



感染症関連情報
P.8

病原体情報 / 海外感染症情報 / その他



速報

<今週は該当記事はありません>



読者のコーナー

<今週は該当記事はありません>



グラフ総覧(36週)

P.9-15



36週のデータ

P.16-30



発生動向総覧

<第36週コメント> 9月14日集計分

◆全数報告の感染症

注意：これは当該週に診断された報告症例の集計です。しかし、迅速に情報還元するために期日を決めて集計を行いますので、当該週に診断された症例の報告が集計の期日以降に届くこともあります。それらについては一部を除いて発生動向総覧では扱いませんが、翌週あるいはそれ以降に、巻末の表の累積数に加えられることになります。

※感染経路、感染原因、感染地域については、確定あるいは推定として記載されていたものを示します。

1類感染症

報告なし

2類感染症

結核377例

3類感染症

コレラ1例

感染地域：フィリピン

細菌性赤痢1例

菌種：*S. sonnei*(D群) 感染地域：中国

腸管出血性大腸菌感染症191例(有症者116例、うちHUS 8例)

感染地域：国内189例、ミャンマー2例

国内の多い感染地域：東京都35例*、千葉県25例*、北海道15例、神奈川県11例、長野県6例、愛知県6例、徳島県6例、大分県6例

* 第35週に報告された高齢者施設における食中毒患者を含む(O157 VT1・VT2)

年齢群：1歳(6例)、2歳(11例)、3歳(7例)、4歳(3例)、5歳(2例)、6歳(3例)、7歳(2例)、8歳(3例)、9歳(3例)、10代(19例)、20代(26例)、30代(14例)、40代(15例)、50代(12例)、60代(14例)、70代(9例)、80代(27例)、90代以上(15例)

血清型・毒素型：O157 VT1・VT2(92例)、O26 VT1(32例)、O157 VT2(26例)、O157 VT1(6例)、O157 VT不明(6例)、O111 VT1・VT2(5例)、O103 VT1(2例)、O121 VT2(2例)、O26 VT2(1例)、O26 VT不明(1例)、O145 VT1(1例)、O145 VT2(1例)、その他・不明(16例)

累積報告数：2,575例(有症者1,640例、うちHUS 66例、死亡8例)

腸チフス1例

感染地域：インド/タイ

4類感染症

E型肝炎7例

感染地域(感染源)：北海道1例(豚レバー)、宮城県1例(不明)、栃木県1例(豚肉)、群馬県1例(輸血の疑い)、岐阜県1例(豚レバー)、広島県1例(不明)、シンガポール1例(不明)

A型肝炎3例

感染地域：カンボジア1例、バングラデシュ1例、フィリピン/中国1例

チクングニア熱2例	感染地域：インド1例、インドネシア1例
つつが虫病2例	感染地域：長崎県1例、鹿児島県1例
デング熱7例	感染地域：フィリピン4例、インドネシア1例、タイ1例、ベトナム1例 累積報告数：244例(感染地域：国外244例)
日本紅斑熱9例	感染地域：兵庫県2例、島根県2例、佐賀県2例、和歌山県1例、愛媛県1例、高知県1例
マラリア4例	熱帯熱3例__感染地域：カメルーン2例、ウガンダ1例 三日熱1例__感染地域：アフガニスタン
レジオネラ症40例(肺炎型39例、無症状病原体保有者1例)	感染地域：千葉県6例、北海道5例、栃木県4例、神奈川県4例、秋田県2例、埼玉県2例、東京都2例、岩手県1例、石川県1例、山梨県1例、長野県1例、兵庫県1例、広島県1例、愛媛県1例、福岡県1例、長崎県1例、国内(都道府県不明)5例、中国1例 年齢群：30代(1例)、40代(3例)、50代(5例)、60代(12例)、70代(16例)、80代(3例) 累積報告数：989例
レプトスピラ症2例	感染地域：福島県1例、東京都1例 感染源：家畜の飼育1例、ネズミ1例

5類感染症

アメーバ赤痢17例(腸管アメーバ症14例、腸管外アメーバ症3例)	感染地域：神奈川県2例、福岡県2例、宮城県1例、千葉県1例、滋賀県1例、大阪府1例、国内(都道府県不明)7例、フィリピン1例、ブラジル1例 感染経路：性的接触6例(異性間3例、同性間1例、異性/同性間1例、異性間・同性間不明1例)、経口感染2例、その他・不明9例
ウイルス性肝炎5例	B型5例__感染経路：性的接触4例(異性間2例、同性間2例)、不明1例
カルバペネム耐性腸内細菌科細菌感染症22例	菌検出検体：血液6例、尿6例、喀痰5例、膿1例、その他・不明4例 菌種：E. aerogenes 10例、E. cloacae 4例、K. pneumoniae 2例、その他・不明6例 感染経路：医療器具関連9例、以前からの保菌7例、院内感染1例、その他・不明5例
急性脳炎9例	単純ヘルペスウイルス1例__年齢群：50代 ヒトヘルペスウイルス6/7型1例__年齢群：1歳 ロタウイルス1例__年齢群：1歳 病原体不明6例__年齢群：0歳(2例)、4歳(1例)、6歳(1例)、10代(1例)、70代(1例)

クロイツフェルト・ヤコブ病1例

孤発性プリオン病古典型

劇症型溶血性レンサ球菌感染症9例

年齢群: 40代(2例)、50代(1例. 死亡)、70代(2例. ともに死亡)、
80代(2例. うち1例死亡)、90代(2例. うち1例死亡)

後天性免疫不全症候群14例(AIDS 5例、無症候7例、その他2例)

感染地域: 国内11例、エチオピア1例、台湾1例、国内・国外不
明1例

感染経路: 性的接触14例(異性間3例、同性間8例、異性/同性間
3例)

ジアルジア症1例 感染地域: 国内(都道府県不明)

侵襲性インフルエンザ菌感染症6例(菌検出検体: 血液6例)

年齢群: 80代(6例)

侵襲性髄膜炎菌感染症2例(菌検出検体: 血液1例、髄液1例)

感染地域: 愛知県1例、兵庫県1例

年齢群: 20代(1例)、50代(1例)

侵襲性肺炎球菌感染症13例(菌検出検体: 血液10例、血液/髄液3例)

年齢群: 1歳(3例)、2歳(1例)、50代(1例)、60代(3例)、70代
(3例)、80代(2例)

梅毒68例(早期顕症I期21例、早期顕症II期25例、晩期顕症2例、無症候20例)

累積報告数: 2,991例

播種性クリプトコックス症1例

菌検出検体: 髄液

感染地域: 千葉県

年齢群: 50代

破傷風4例 年齢群: 50代(2例)、80代(2例)

風しん2例(検査診断例2例)

感染地域: 千葉県1例、国内(都道府県不明)1例

年齢群: 30～34歳(1例)、40代(1例)

累積報告数: 99例(検査診断例78例、臨床診断例21例)

麻しん23例〔麻しん(検査診断例14例、臨床診断例4例)、修飾麻しん5例〕

感染地域: 兵庫県11例、大阪府4例、東京都1例、静岡県1例、
京都府1例、国内(都道府県不明)2例、大阪府/イタ
リア1例、フィリピン1例、ベトナム/インドネシア1例

年齢群: 1歳(3例)、2歳(1例)、3歳(3例)、10～14歳(1例)、20～
24歳(3例)、25～29歳(3例)、30～34歳(3例)、35～39
歳(2例)、40代(2例)、50代(1例)、60代(1例)

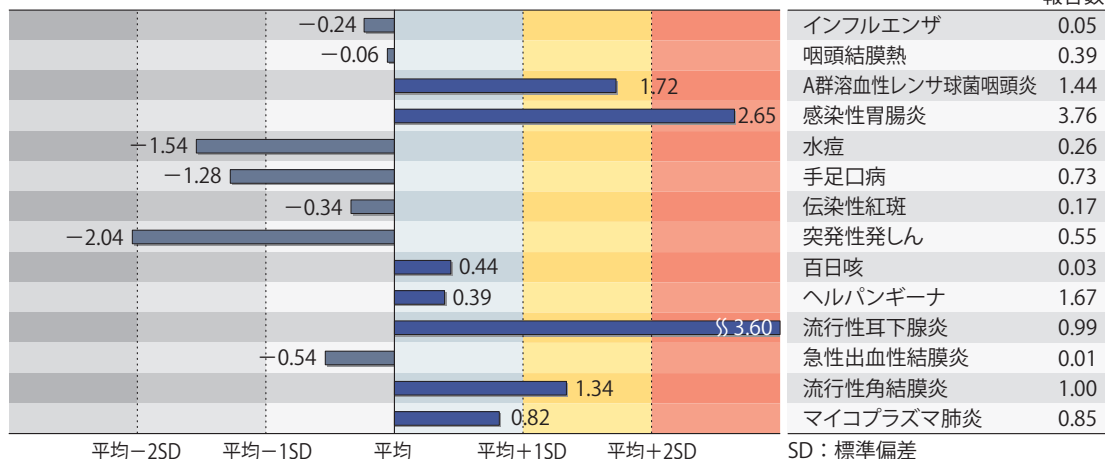
累積報告数: 115例〔麻しん(検査診断例93例、臨床診断例
11例)、修飾麻しん11例〕

(補) 2015年第36週から2016年第35週までに診断されたものの報告遅れとして、E型肝炎2例〔感染地域(感染源): 鳥取県1例(不明)、中国1例(不明)〕、回帰熱1例(感染地域: 北海道)、重症熱性血小板減少症候群1例(感染地域: 沖縄県__年齢群: 60代)、日本紅斑熱1例(感染地域: 三重県)、レジオネラ症13例〔感染地域: 長野県2例、福岡県2例、群馬県1例、東京都1例、静岡県1例、熊本県1例、沖縄県1例、国内(都道府県不明)4例〕、レプトスピラ症4例(感染地域: 沖縄県4例__感染源: 川4例)、カルバペネム耐性腸内細菌科細菌感染症13例(菌種: *E. cloacae* 9例、*E. aerogenes* 2例、その他2例)、急性脳炎7例〔単純ヘルペスウイルス1例__年齢群: 80代、ヒトパレコウイルス3型1例__年齢群: 0歳、RSウイルス1例__年齢群: 3歳、病原体不明4例__年齢群: 0歳(2例)、1歳(1例)、60代(1例)〕、クリプトスポリジウム症1例(感染地域: 北海道)、劇症型溶血性レンサ球菌感染症5例〔年齢群: 50代(2例)、60代(2例、うち1例死亡)、80代(1例、死亡)〕、水痘(入院例に限る)4例〔年齢群: 1歳(1例)、2歳(1例)、10代(1例)、40代(1例)〕、梅毒47例(早期顕症I期18例、早期顕症II期13例、晩期顕症1例、無症候15例)、バンコマイシン耐性腸球菌感染症1例(遺伝子型: 不明__菌検出検体: 膿)、風しん1例(検査診断例__感染地域: 大阪府、年齢群: 50代)、麻しん17例〔検査診断例16例、臨床診断例1例__感染地域: 大阪府17例、年齢群: 20代(14例)、40代(2例)、30代(1例)〕などの報告があった。

◆定点把握の対象となる5類感染症

全国の指定された医療機関(定点)から報告され、疾患により小児科定点(約3,000力所)、インフルエンザ(小児科・内科)定点(約5,000力所)、眼科定点(約600力所)、基幹定点(約500力所)に分かれています。また、定点当たり報告数は、報告数/定点医療機関数です(増減の目安は小数点第3位以下を含む)。

定点把握疾患の報告の過去5年間の同時期との比較(第36週)



当該週と過去5年間の平均(過去5年間の前週、当該週、後週の合計15週の平均)との差をグラフ上に表現した。

インフルエンザ

定点当たり報告数は3週連続で増加した。都道府県別の上位3位は沖縄県(1.36)、鹿児島県(0.15)、栃木県(0.13)である。基幹定点からのインフルエンザ入院サーベイランスにおける報告数は5例と前週と同値であり、5府県から報告があった。

小児科定点報告疾患(主なもの)

RSウイルス感染症の報告数は3,347例と第33週以降増加が続いている。年齢別では1歳以下の報告数が全体の約75%を占めている。

咽頭結膜熱の定点当たり報告数は減少した。都道府県別の上位3位は福井県(1.41)、高知県(0.97)、福岡県(0.94)である。

A群溶血性レンサ球菌咽頭炎の定点当たり報告数は3週連続で増加し、過去5年間の同時期(前週、当該週、後週)と比較してやや多い。都道府県別の上位3位は福岡県(3.34)、鳥取県(2.84)、千葉県(2.47)である。

感染性胃腸炎の定点当たり報告数は減少したが、過去5年間の同時期と比較してかなり多い。都道府県別の上位3位は大分県(8.53)、徳島県(7.74)、愛媛県(7.05)である。

水痘の定点当たり報告数は増加した。都道府県別の上位3位は高知県(0.93)、佐賀県(0.70)、石川県(0.59)である。

手足口病の定点当たり報告数は3週連続で増加した。都道府県別の上位3位は宮城県(3.05)、沖縄県(2.29)、宮崎県(2.25)である。

伝染性紅斑の定点当たり報告数は2週連続で横ばいであった。都道府県別の上位3位は宮崎県(0.89)、島根県(0.74)、奈良県(0.59)である。

流行性耳下腺炎の定点当たり報告数は増加し、過去5年間の同時期と比較してかなり多い。都道府県別の上位3位は新潟県(2.81)、富山県(2.31)、熊本県(2.12)である。

基幹定点報告疾患

マイコプラズマ肺炎の定点当たり報告数は減少した。都道府県別の上位3位は岐阜県(3.00)、福井県(2.00)、宮崎県(2.00)、栃木県(1.71)である。

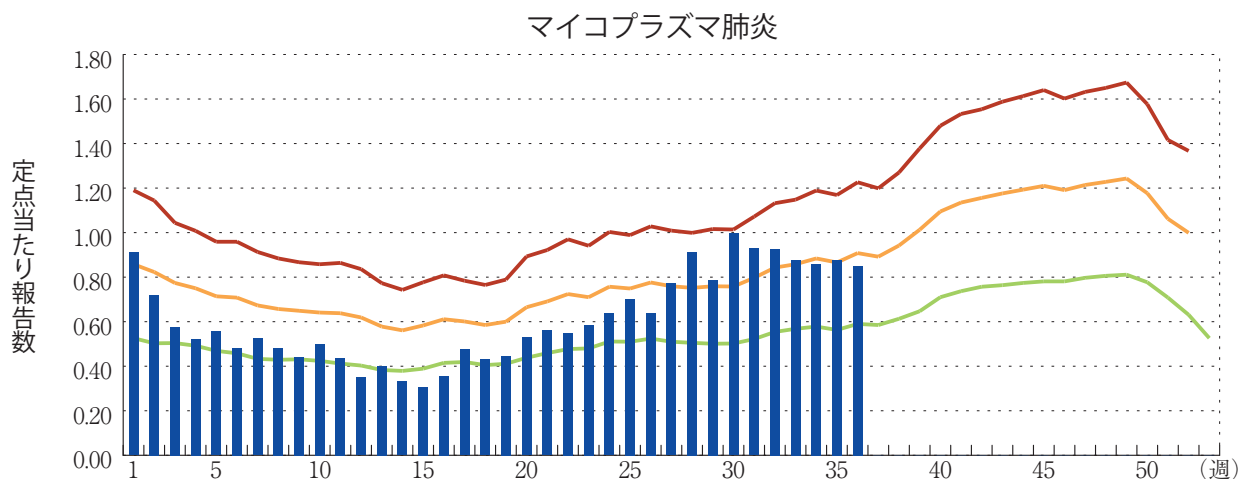
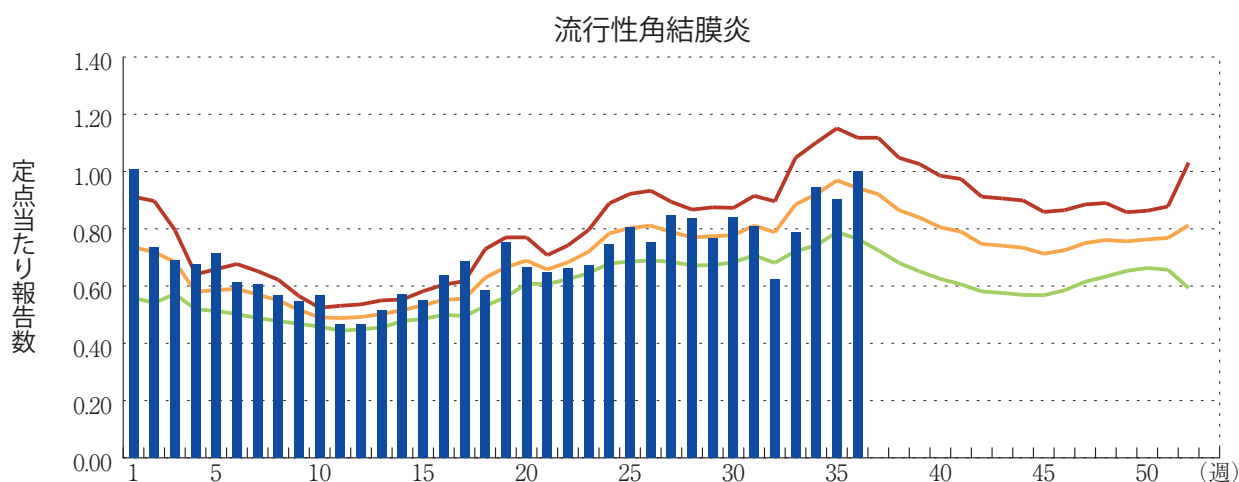
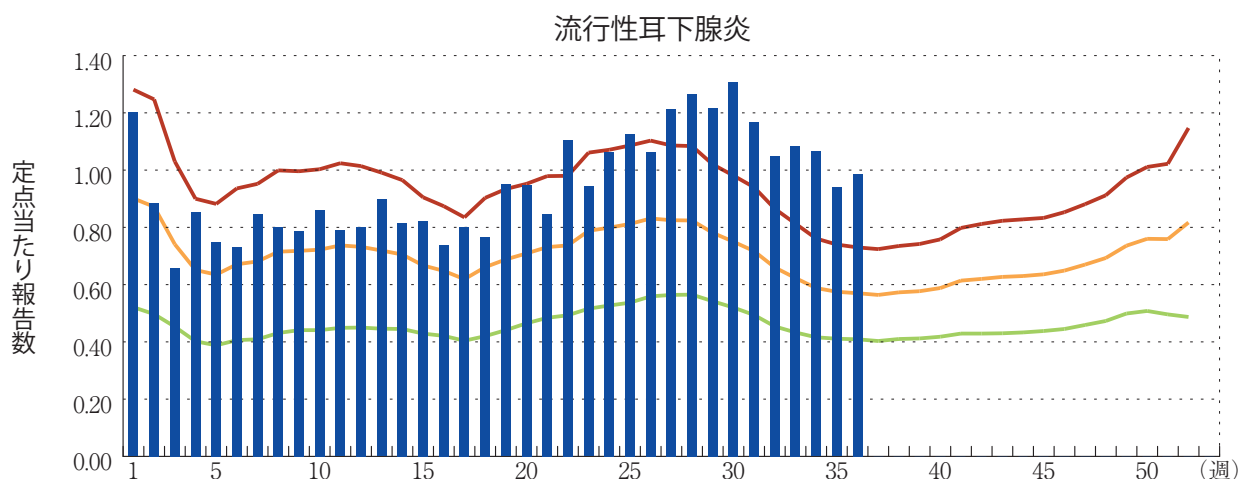
感染性胃腸炎(ロタウイルスに限る)の定点当たり報告数は2週連続で増加した。10都県から11例報告があり、年齢別では0歳(4例)、1～4歳(4例)、5～9歳(1例)、10代(1例)、70歳以上(1例)であった。

図. 主要定点把握疾患の過去5年間との週別比較(2016年第36週)

青のバーで示す本年の定点当たり報告数が赤のラインを超えているときには、過去5年間の週と比較してかなり多いことを示す。



*過去5年間の平均：前週、当該週、後週の合計15週の平均





感染症関連情報

◆病原体情報

病原微生物検出情報(IASR)：<http://www.nih.go.jp/niid/ja/iasr.html>

◆海外感染症情報

厚生労働省検疫所(FORTH)：<http://www.forth.go.jp/>

○ジカウイルス感染症の発生状況(更新31)

<http://www.forth.go.jp/topics/2016/09161357.html>

○ジカウイルス感染症とその合併症について噂の払拭

<http://www.forth.go.jp/topics/2016/09131640.html>

○黄熱の発生状況(更新19)

<http://www.forth.go.jp/topics/2016/09121054.html>

◆その他

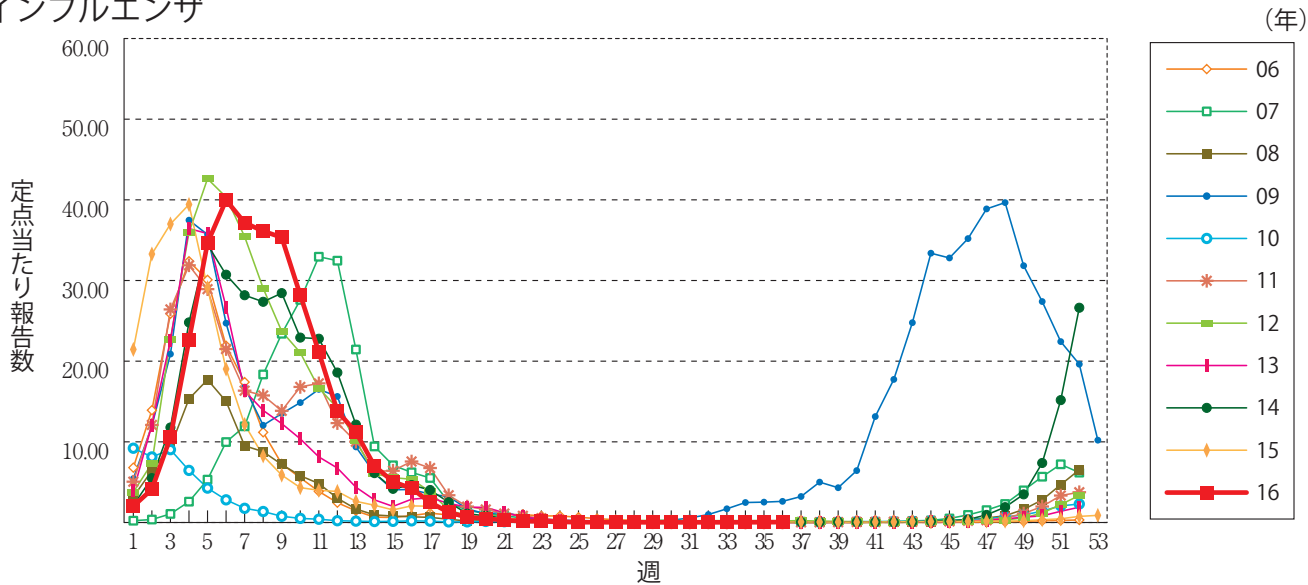
○2016年感染症発生動向調査への麻疹報告例、第1週～36週(9月14日集計)

<http://www.nih.go.jp/niid/ja/id/655-disease-based/ma/measles/idsc/6713-20160826.html>

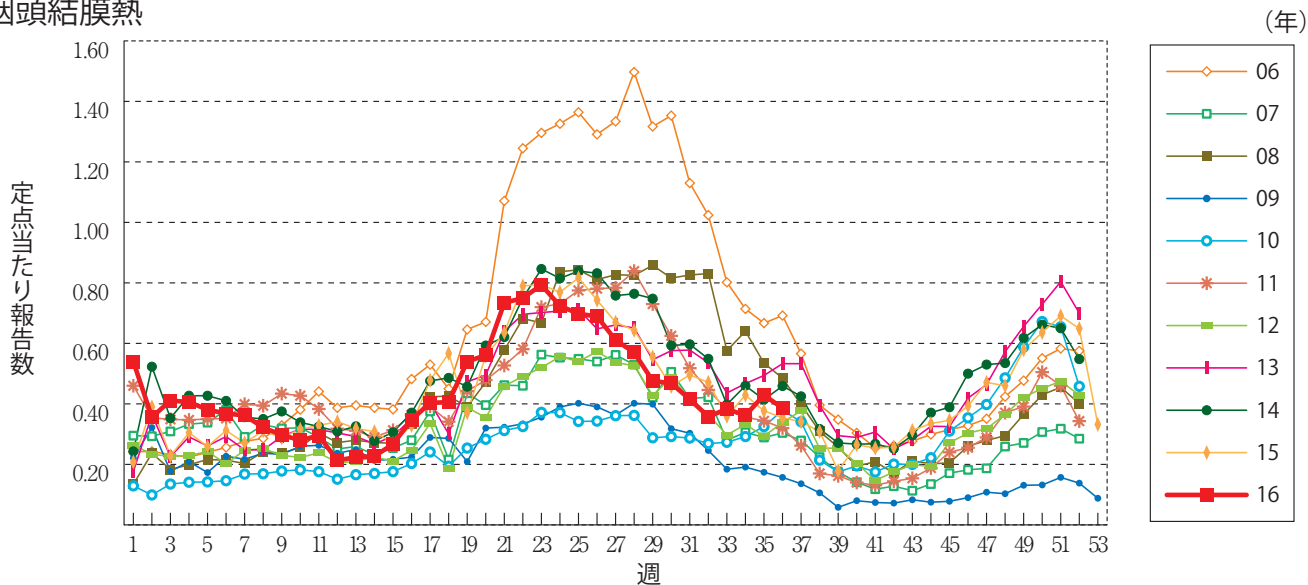


グラフ総覧(36週)

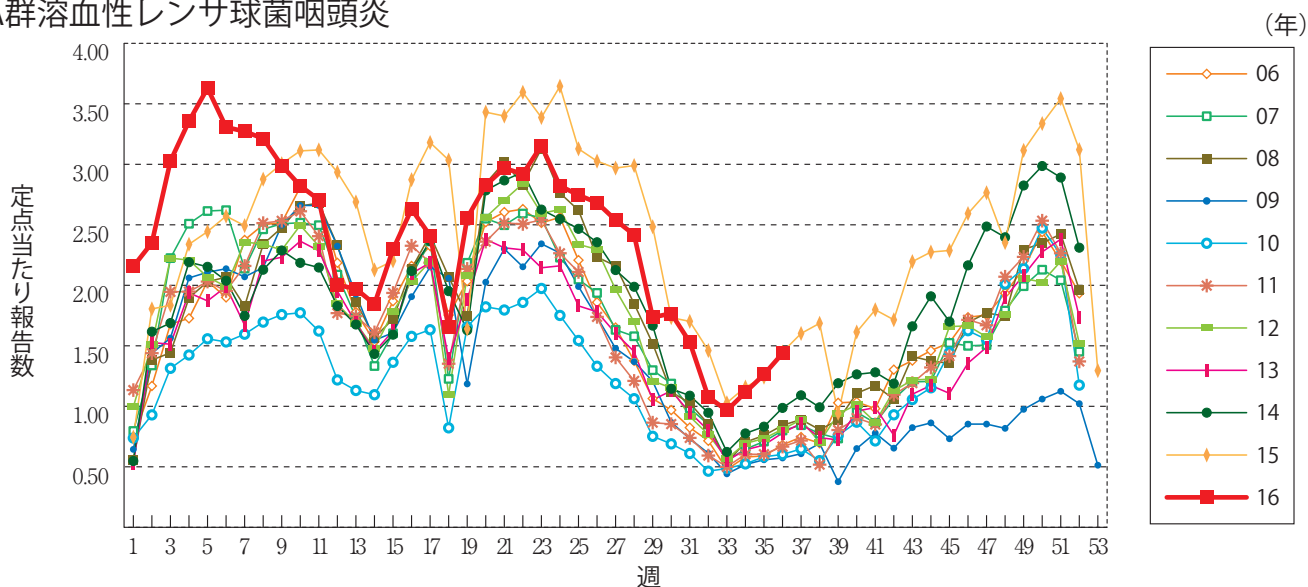
インフルエンザ



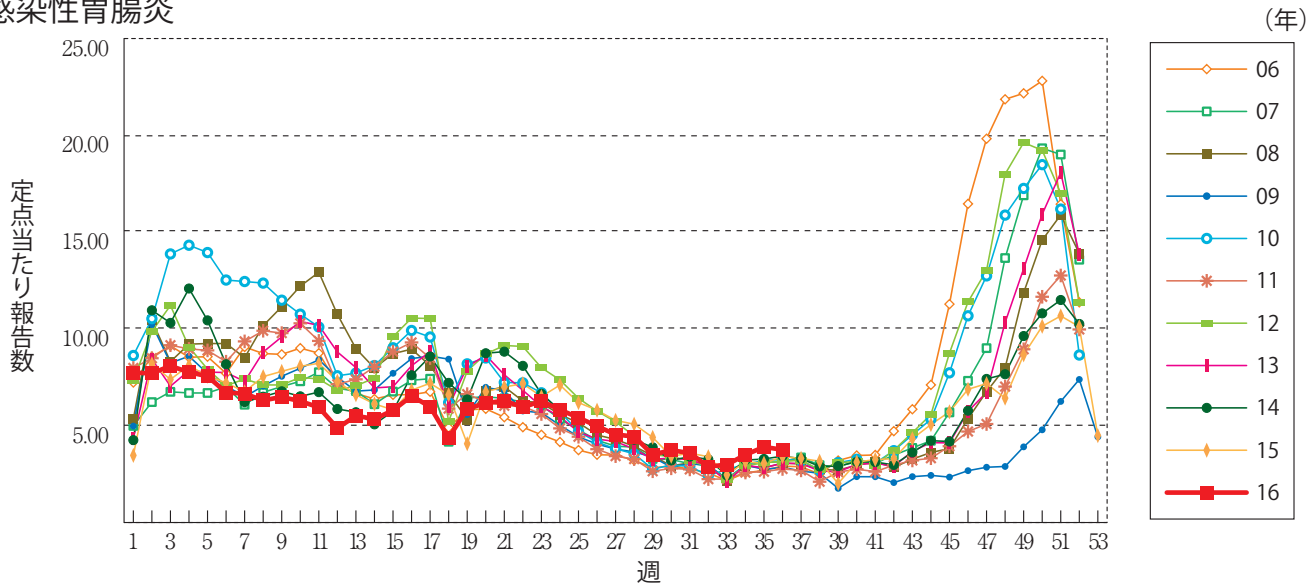
咽頭結膜熱



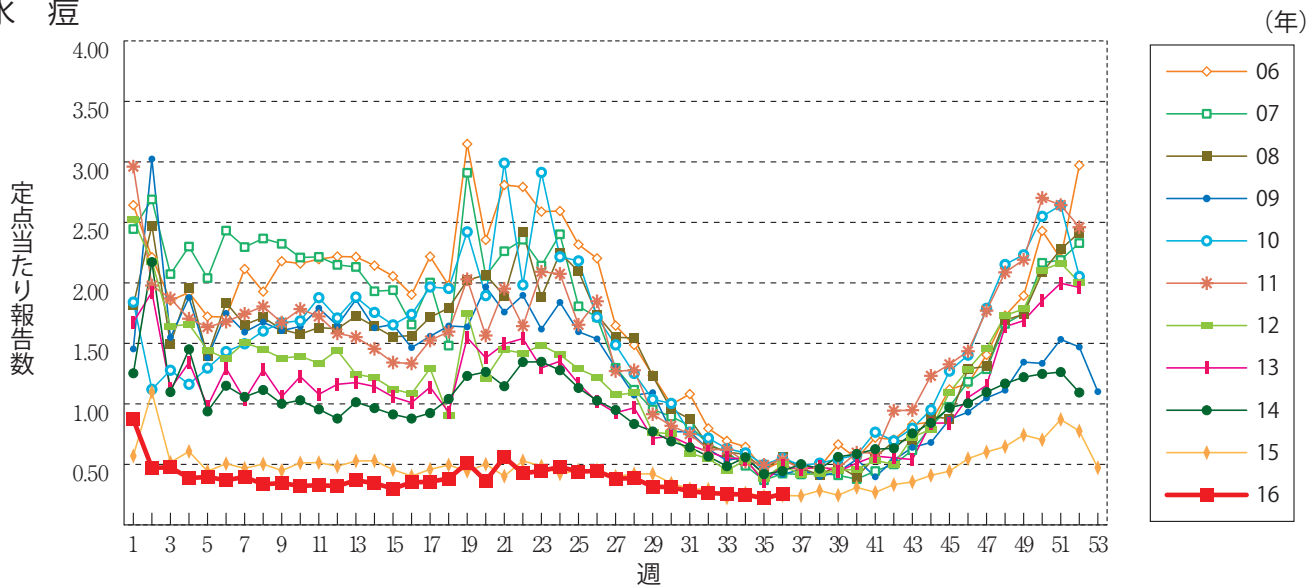
A群溶血性レンサ球菌咽頭炎



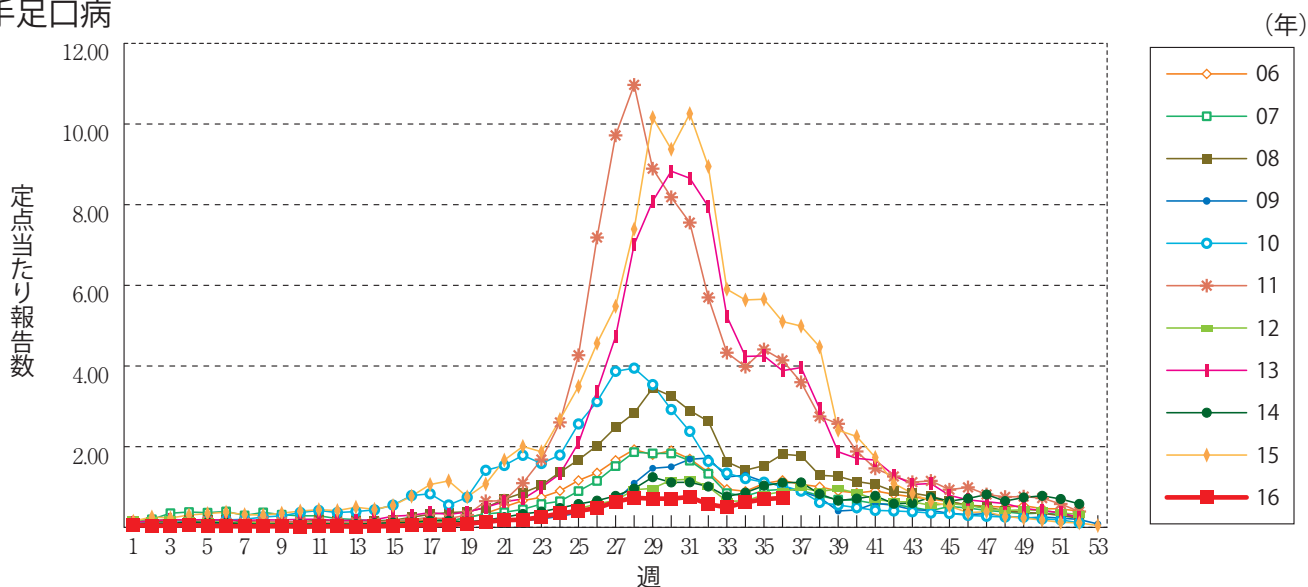
感染性胃腸炎



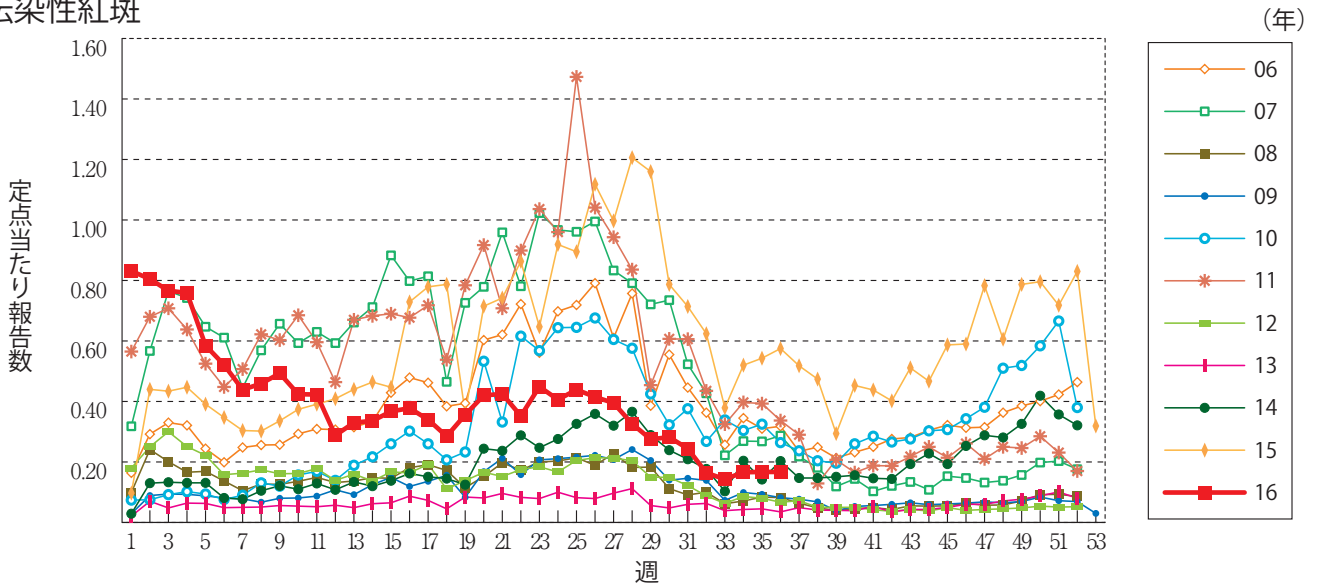
水痘



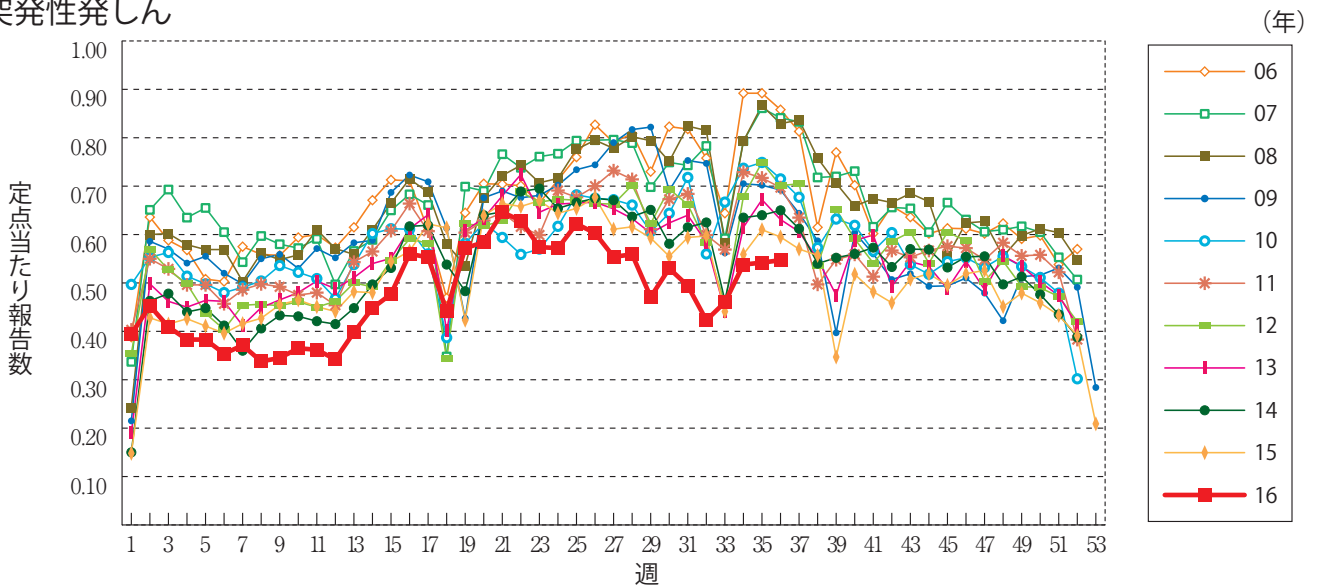
手足口病



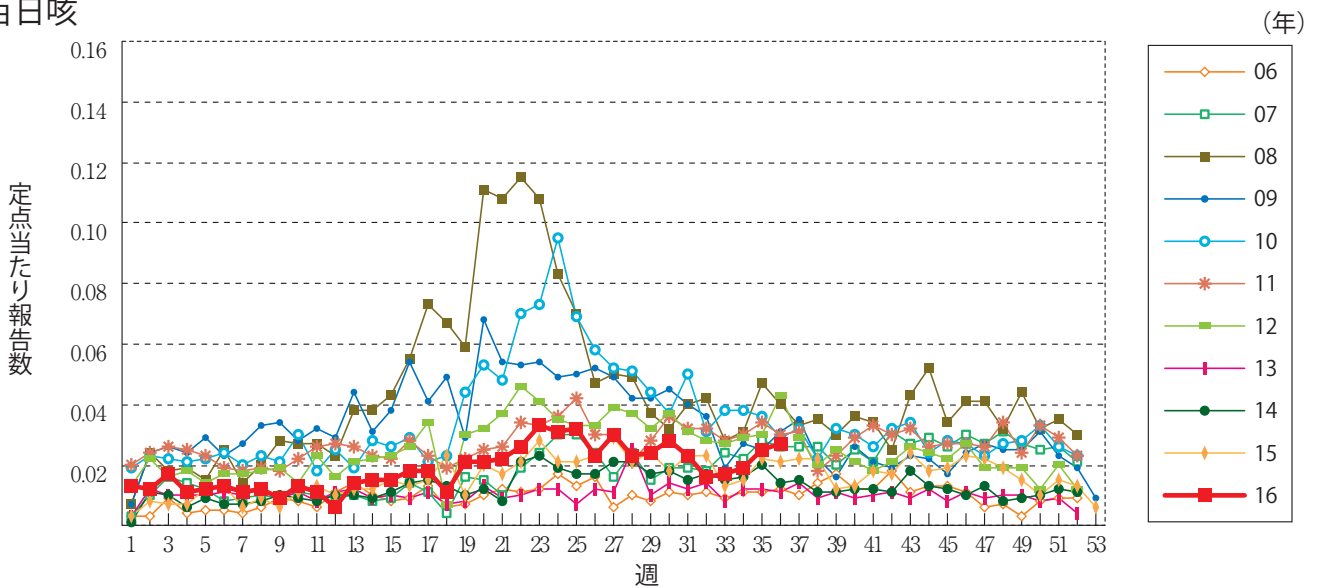
伝染性紅斑



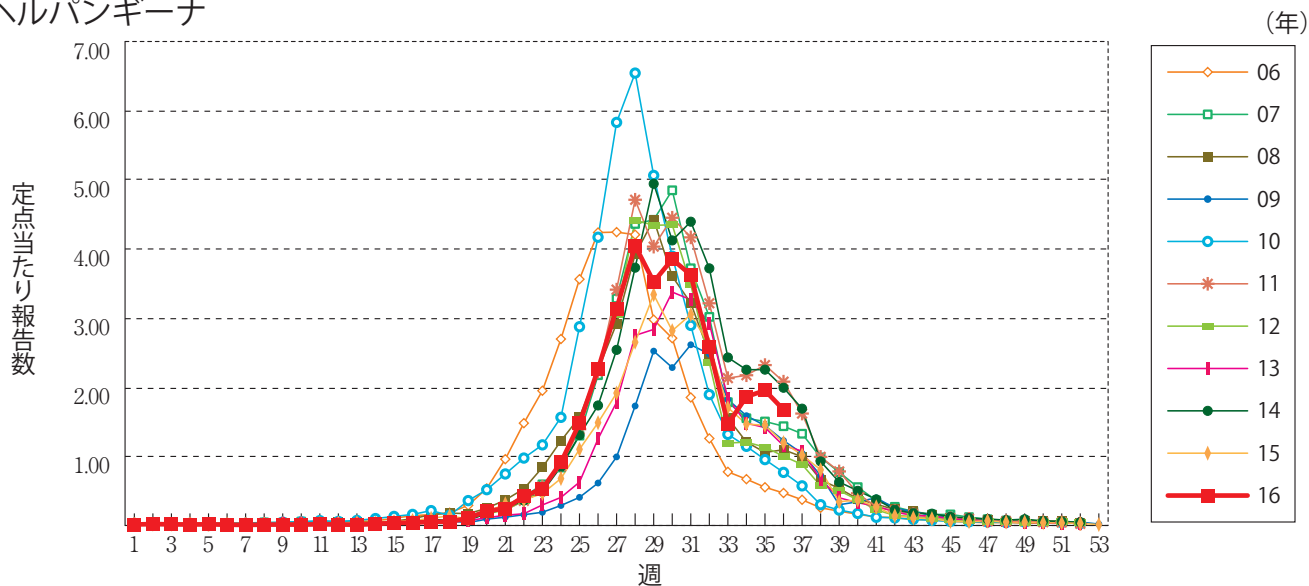
突発性発しん



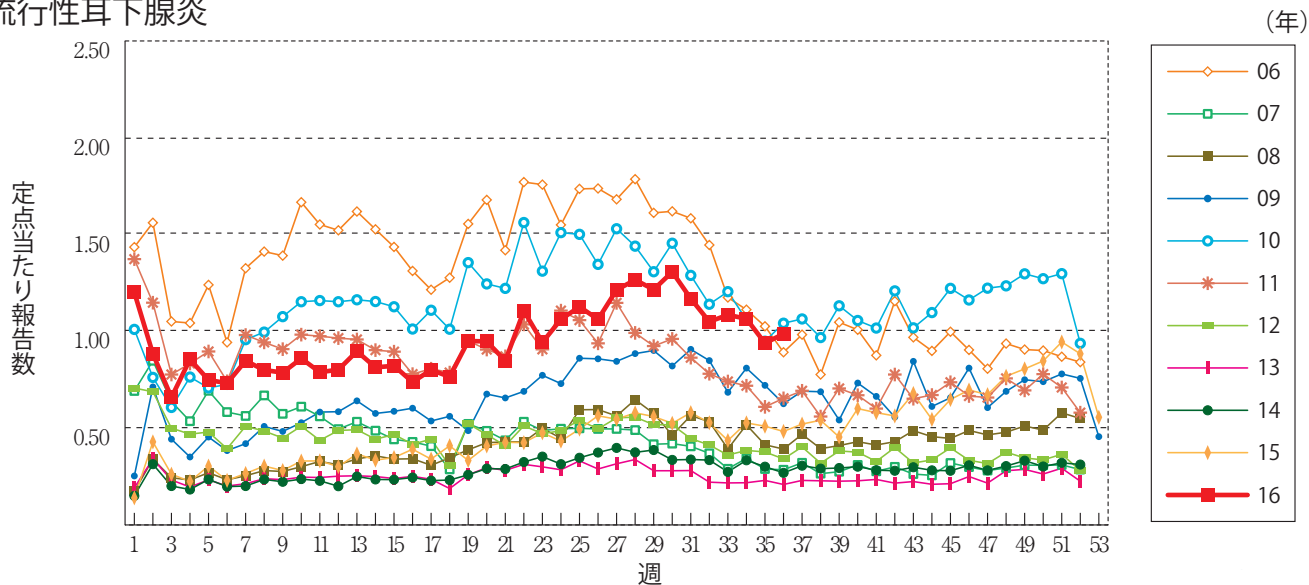
百日咳



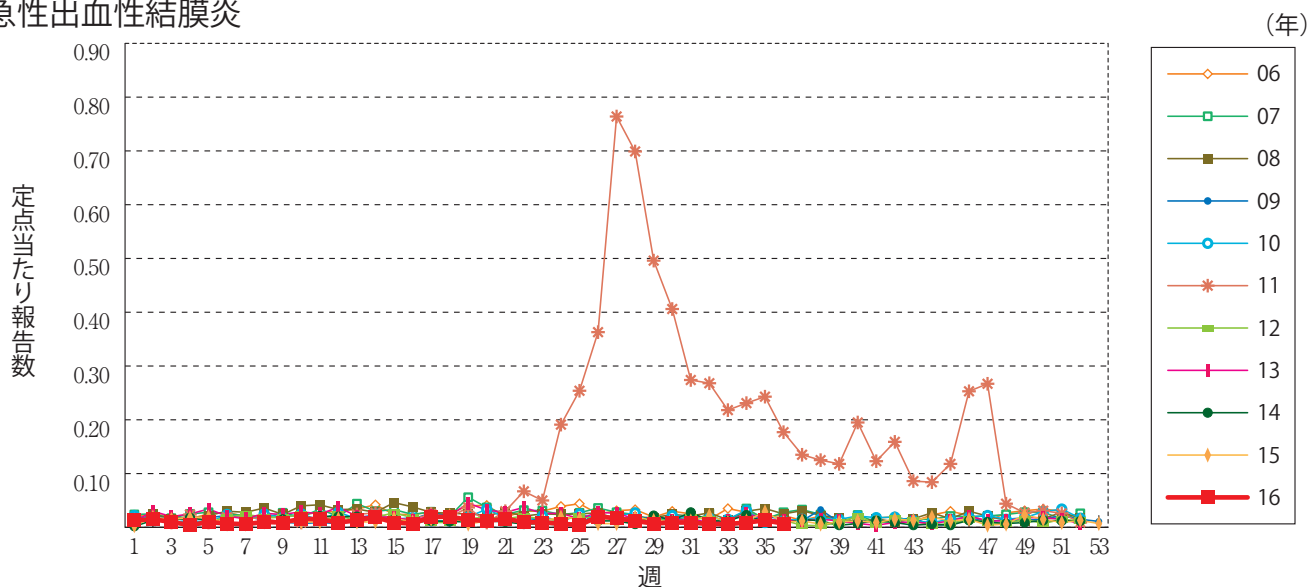
ヘルパンギーナ



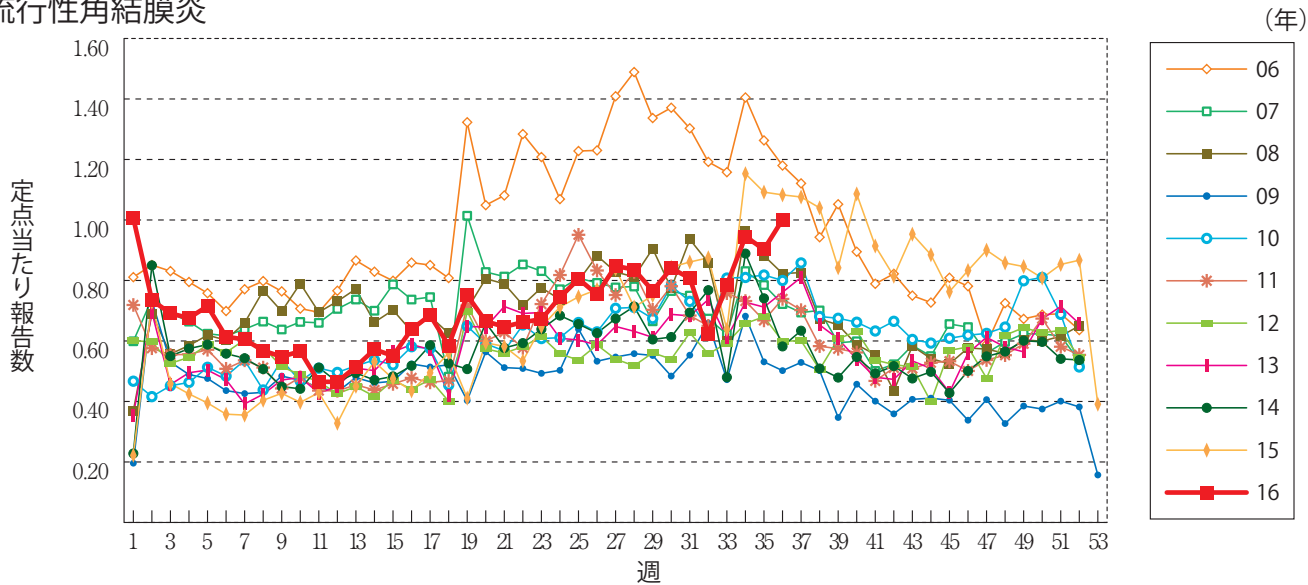
流行性耳下腺炎



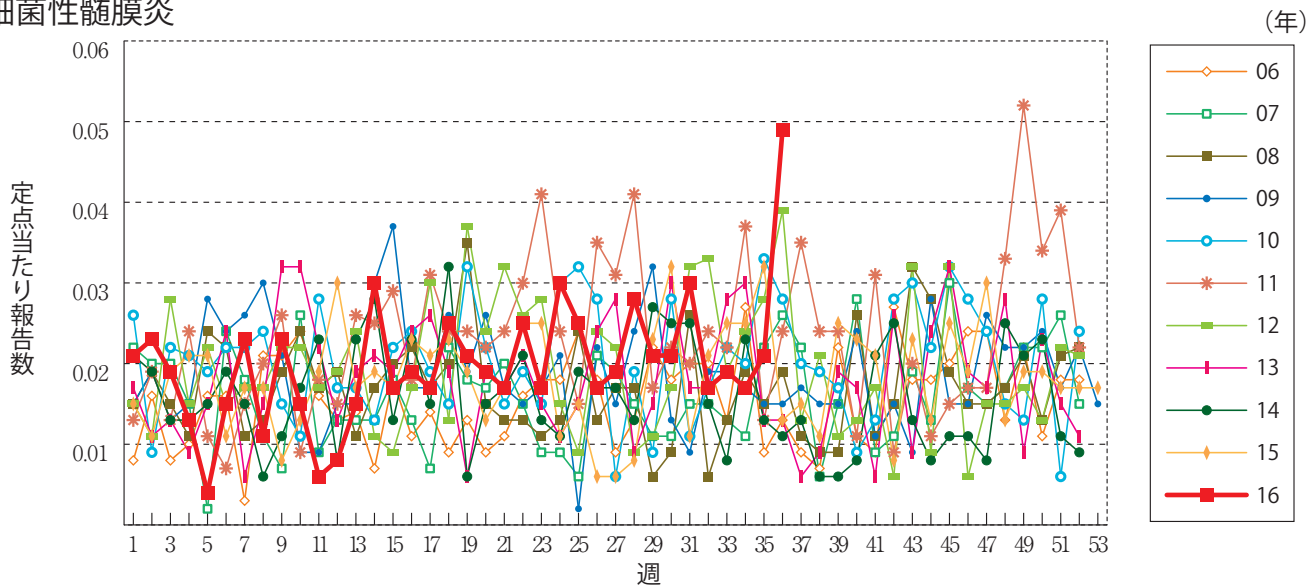
急性出血性結膜炎



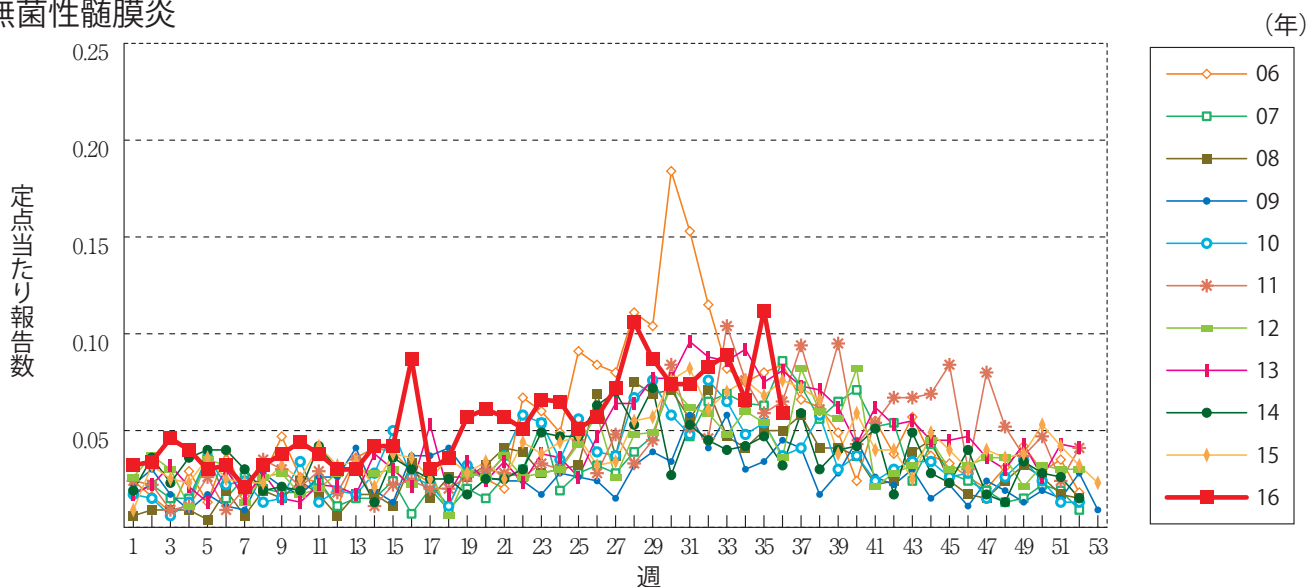
流行性角結膜炎



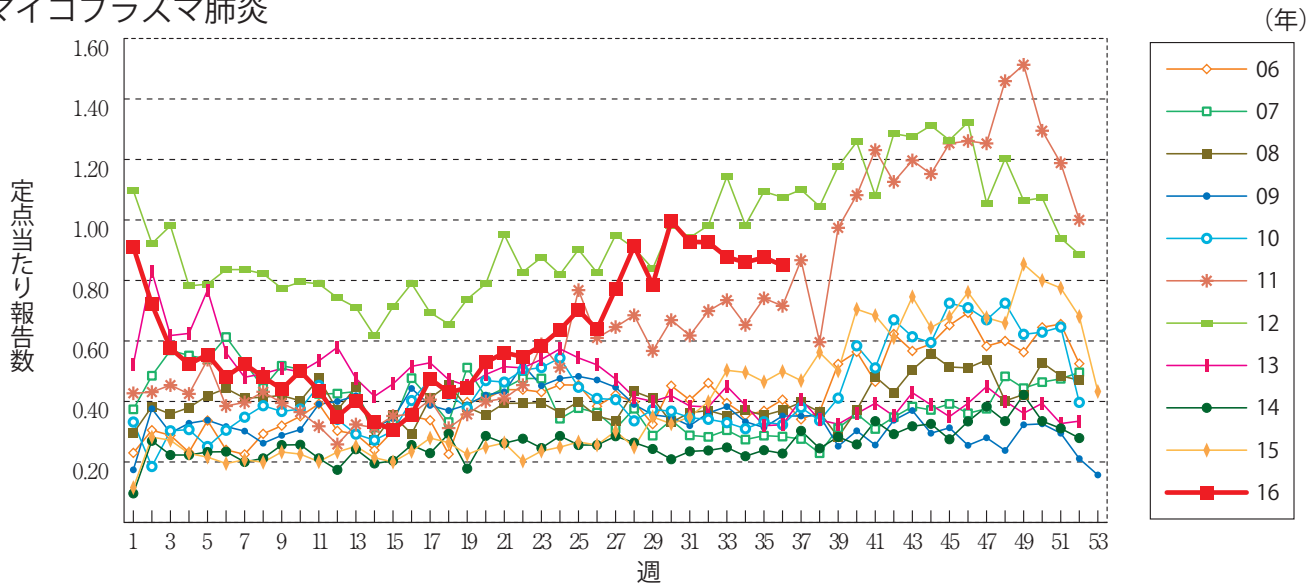
細菌性髄膜炎



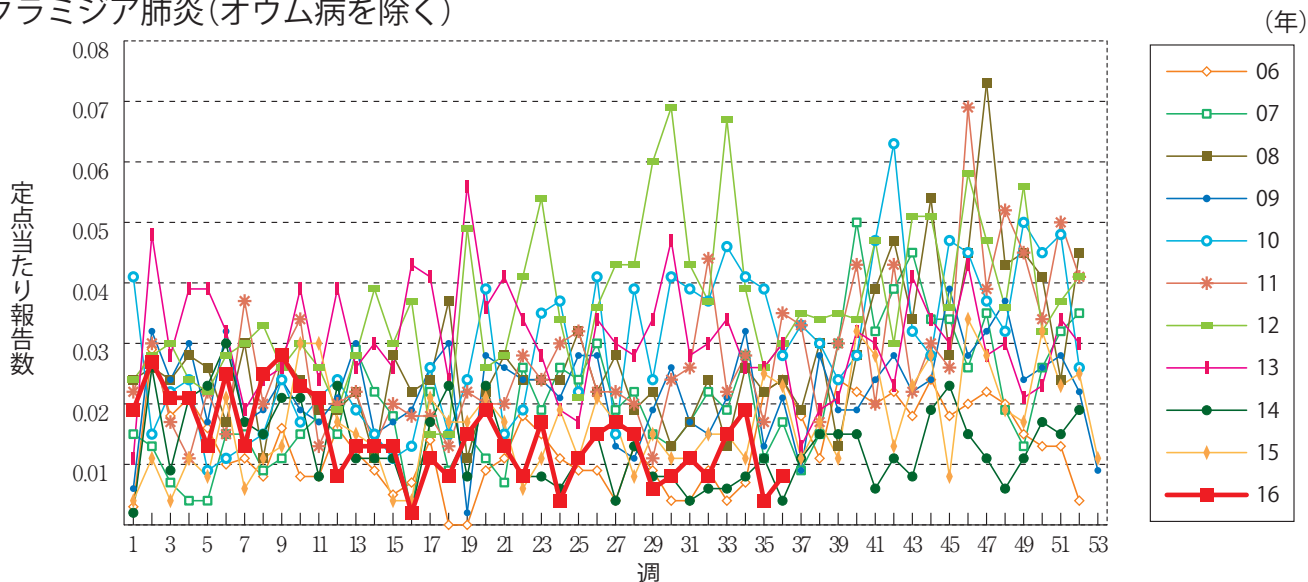
無菌性髄膜炎



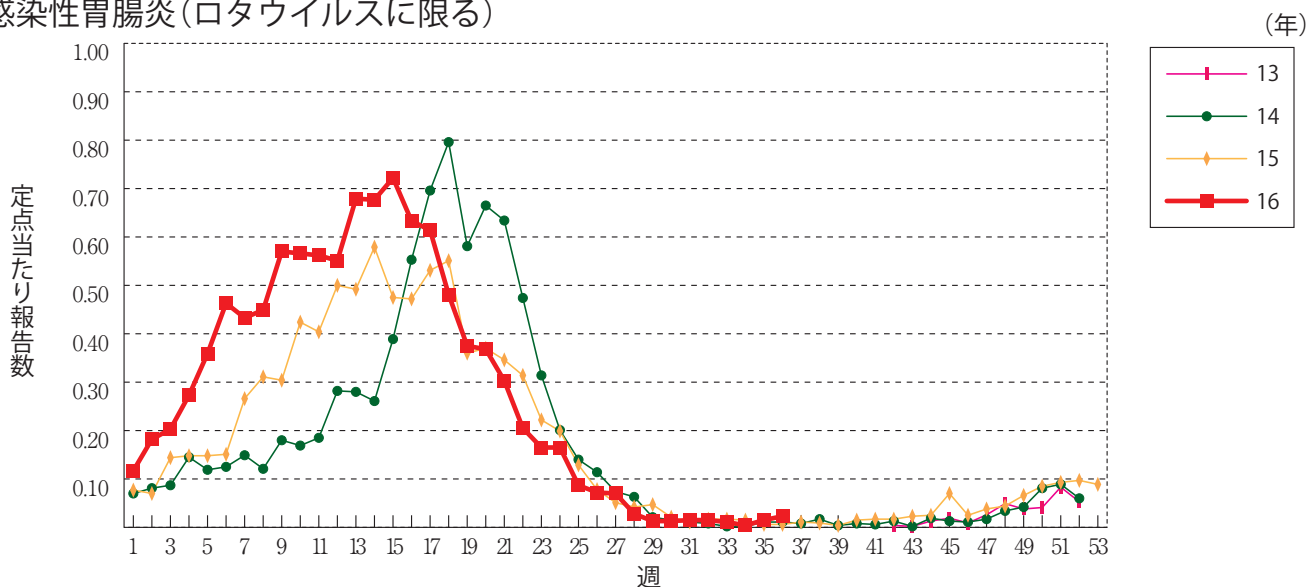
マイコプラズマ肺炎



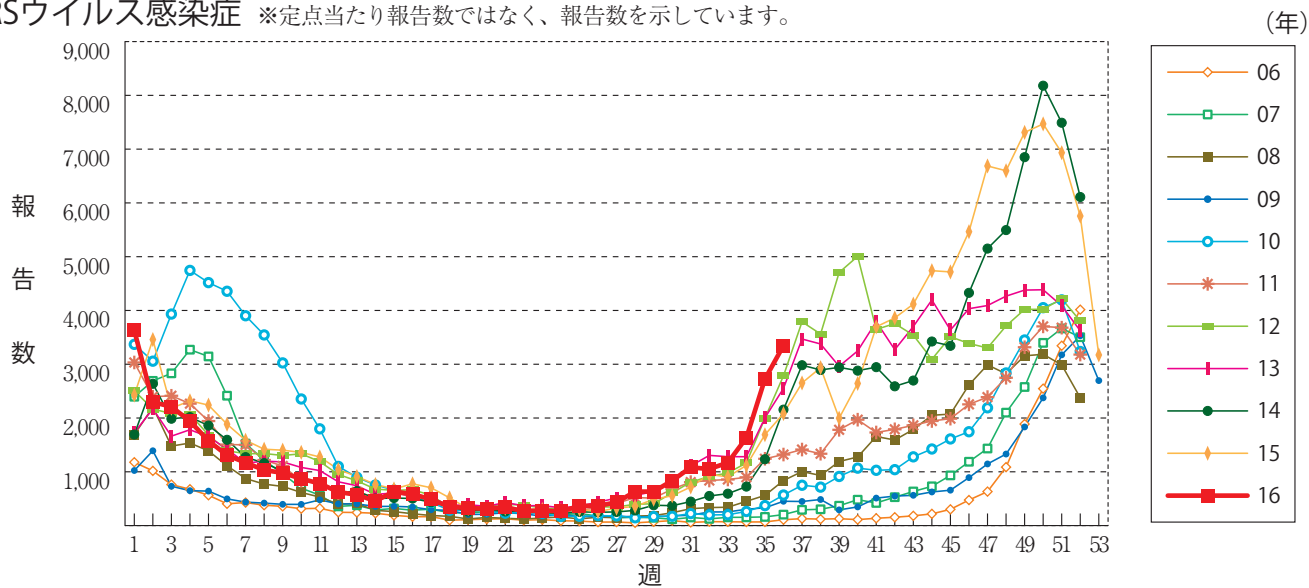
クラミジア肺炎(オウム病を除く)



感染性胃腸炎(ロタウイルスに限る)



RSウイルス感染症 ※定点当たり報告数ではなく、報告数を示しています。





36週のデータ

注) 表中の報告数は9月14日集計分であり、その後の報告は次週以降の累積に反映されます。
 新型インフルエンザは掲載していません。

報告数・累積報告数, 疾病・都道府県別

2016年36週

	エボラ出血熱		クリミア・コンゴ出血熱		痘 瘡		南米出血熱		ペスト		マールブルグ病		ラッサ熱		急性灰白髄炎		結 核	
	報告数	累積	報告数	累積	報告数	累積	報告数	累積	報告数	累積	報告数	累積	報告数	累積	報告数	累積	報告数	累積
総 数	-	-	-	-	-	-	-	-	-	-	-	-	-	-	-	-	377	16649
北海道	-	-	-	-	-	-	-	-	-	-	-	-	-	-	-	-	11	501
青森県	-	-	-	-	-	-	-	-	-	-	-	-	-	-	-	-	2	197
岩手県	-	-	-	-	-	-	-	-	-	-	-	-	-	-	-	-	2	172
宮城県	-	-	-	-	-	-	-	-	-	-	-	-	-	-	-	-	7	313
秋田県	-	-	-	-	-	-	-	-	-	-	-	-	-	-	-	-	3	88
山形県	-	-	-	-	-	-	-	-	-	-	-	-	-	-	-	-	1	81
福島県	-	-	-	-	-	-	-	-	-	-	-	-	-	-	-	-	7	151
茨城県	-	-	-	-	-	-	-	-	-	-	-	-	-	-	-	-	20	378
栃木県	-	-	-	-	-	-	-	-	-	-	-	-	-	-	-	-	9	209
群馬県	-	-	-	-	-	-	-	-	-	-	-	-	-	-	-	-	5	180
埼玉県	-	-	-	-	-	-	-	-	-	-	-	-	-	-	-	-	13	961
千葉県	-	-	-	-	-	-	-	-	-	-	-	-	-	-	-	-	25	997
東京都	-	-	-	-	-	-	-	-	-	-	-	-	-	-	-	-	59	2506
神奈川県	-	-	-	-	-	-	-	-	-	-	-	-	-	-	-	-	16	1140
新潟県	-	-	-	-	-	-	-	-	-	-	-	-	-	-	-	-	7	241
富山県	-	-	-	-	-	-	-	-	-	-	-	-	-	-	-	-	1	124
石川県	-	-	-	-	-	-	-	-	-	-	-	-	-	-	-	-	4	114
福井県	-	-	-	-	-	-	-	-	-	-	-	-	-	-	-	-	3	88
山梨県	-	-	-	-	-	-	-	-	-	-	-	-	-	-	-	-	4	71
長野県	-	-	-	-	-	-	-	-	-	-	-	-	-	-	-	-	4	198
岐阜県	-	-	-	-	-	-	-	-	-	-	-	-	-	-	-	-	7	311
静岡県	-	-	-	-	-	-	-	-	-	-	-	-	-	-	-	-	11	316
愛知県	-	-	-	-	-	-	-	-	-	-	-	-	-	-	-	-	42	1282
三重県	-	-	-	-	-	-	-	-	-	-	-	-	-	-	-	-	3	210
滋賀県	-	-	-	-	-	-	-	-	-	-	-	-	-	-	-	-	1	158
京都府	-	-	-	-	-	-	-	-	-	-	-	-	-	-	-	-	9	399
大阪府	-	-	-	-	-	-	-	-	-	-	-	-	-	-	-	-	16	1139
兵庫県	-	-	-	-	-	-	-	-	-	-	-	-	-	-	-	-	19	559
奈良県	-	-	-	-	-	-	-	-	-	-	-	-	-	-	-	-	7	194
和歌山県	-	-	-	-	-	-	-	-	-	-	-	-	-	-	-	-	-	133
鳥取県	-	-	-	-	-	-	-	-	-	-	-	-	-	-	-	-	-	60
島根県	-	-	-	-	-	-	-	-	-	-	-	-	-	-	-	-	1	82
岡山県	-	-	-	-	-	-	-	-	-	-	-	-	-	-	-	-	3	211
広島県	-	-	-	-	-	-	-	-	-	-	-	-	-	-	-	-	7	317
山口県	-	-	-	-	-	-	-	-	-	-	-	-	-	-	-	-	1	158
徳島県	-	-	-	-	-	-	-	-	-	-	-	-	-	-	-	-	5	107
香川県	-	-	-	-	-	-	-	-	-	-	-	-	-	-	-	-	-	99
愛媛県	-	-	-	-	-	-	-	-	-	-	-	-	-	-	-	-	5	106
高知県	-	-	-	-	-	-	-	-	-	-	-	-	-	-	-	-	2	92
福岡県	-	-	-	-	-	-	-	-	-	-	-	-	-	-	-	-	9	719
佐賀県	-	-	-	-	-	-	-	-	-	-	-	-	-	-	-	-	-	111
長崎県	-	-	-	-	-	-	-	-	-	-	-	-	-	-	-	-	3	186
熊本県	-	-	-	-	-	-	-	-	-	-	-	-	-	-	-	-	3	131
大分県	-	-	-	-	-	-	-	-	-	-	-	-	-	-	-	-	6	225
宮崎県	-	-	-	-	-	-	-	-	-	-	-	-	-	-	-	-	3	143
鹿児島県	-	-	-	-	-	-	-	-	-	-	-	-	-	-	-	-	6	229
沖縄県	-	-	-	-	-	-	-	-	-	-	-	-	-	-	-	-	5	262

* 病原体がSARSコロナウイルスであるものに限る。
 ** 病原体がMERSコロナウイルスであるものに限る。2014年7月26日より届出対象疾患となりました。
 *** 2013年5月6日より届出対象疾患となりました。

報告数・累積報告数, 疾病・都道府県別

2016年36週

	ジフテリア		重症急性 呼吸器症候群*		中東呼吸器 症候群**		鳥インフル エンザ(H5N1)		鳥インフル エンザ(H7N9)***		コレラ		細菌性赤痢		腸管出血性 大腸菌感染症		腸チフス	
	報告数	累積	報告数	累積	報告数	累積	報告数	累積	報告数	累積	報告数	累積	報告数	累積	報告数	累積	報告数	累積
総 数	-	-	-	-	-	-	-	-	-	-	1	6	1	90	191	2575	1	32
北海道	-	-	-	-	-	-	-	-	-	-	-	-	-	-	15	94	-	-
青森県	-	-	-	-	-	-	-	-	-	-	-	-	-	-	3	89	-	-
岩手県	-	-	-	-	-	-	-	-	-	-	-	-	-	-	2	39	-	-
宮城県	-	-	-	-	-	-	-	-	-	-	-	-	-	2	1	76	-	-
秋田県	-	-	-	-	-	-	-	-	-	-	-	-	-	-	5	24	-	-
山形県	-	-	-	-	-	-	-	-	-	-	-	-	-	-	4	44	-	-
福島県	-	-	-	-	-	-	-	-	-	-	-	-	-	1	1	31	-	2
茨城県	-	-	-	-	-	-	-	-	-	-	-	-	-	-	3	46	-	-
栃木県	-	-	-	-	-	-	-	-	-	-	1	-	3	2	30	-	-	
群馬県	-	-	-	-	-	-	-	-	-	-	-	-	-	2	3	62	-	-
埼玉県	-	-	-	-	-	-	-	-	-	-	-	-	-	8	6	116	-	2
千葉県	-	-	-	-	-	-	-	-	-	-	1	-	4	26	144	-	-	
東京都	-	-	-	-	-	-	-	-	-	1	1	1	31	46	349	-	15	
神奈川県	-	-	-	-	-	-	-	-	-	-	2	-	7	12	140	-	2	
新潟県	-	-	-	-	-	-	-	-	-	-	-	-	3	3	33	-	-	
富山県	-	-	-	-	-	-	-	-	-	-	-	-	5	1	10	-	1	
石川県	-	-	-	-	-	-	-	-	-	-	-	-	1	-	22	-	-	
福井県	-	-	-	-	-	-	-	-	-	-	1	-	-	-	25	-	-	
山梨県	-	-	-	-	-	-	-	-	-	-	-	-	-	-	9	-	-	
長野県	-	-	-	-	-	-	-	-	-	-	-	-	1	6	27	-	1	
岐阜県	-	-	-	-	-	-	-	-	-	-	-	-	-	1	34	-	-	
静岡県	-	-	-	-	-	-	-	-	-	-	-	-	1	2	49	-	-	
愛知県	-	-	-	-	-	-	-	-	-	-	-	-	5	10	112	-	2	
三重県	-	-	-	-	-	-	-	-	-	-	-	-	1	3	27	-	-	
滋賀県	-	-	-	-	-	-	-	-	-	-	-	-	-	3	39	-	-	
京都府	-	-	-	-	-	-	-	-	-	-	-	-	-	1	27	-	3	
大阪府	-	-	-	-	-	-	-	-	-	-	-	-	3	2	174	-	2	
兵庫県	-	-	-	-	-	-	-	-	-	-	-	-	5	2	108	-	-	
奈良県	-	-	-	-	-	-	-	-	-	-	-	-	2	2	20	-	-	
和歌山県	-	-	-	-	-	-	-	-	-	-	-	-	-	-	11	-	-	
鳥取県	-	-	-	-	-	-	-	-	-	-	-	-	-	-	14	-	-	
島根県	-	-	-	-	-	-	-	-	-	-	-	-	-	-	12	-	-	
岡山県	-	-	-	-	-	-	-	-	-	-	-	-	-	4	34	-	-	
広島県	-	-	-	-	-	-	-	-	-	-	-	-	2	2	36	-	-	
山口県	-	-	-	-	-	-	-	-	-	-	-	-	-	3	20	-	-	
徳島県	-	-	-	-	-	-	-	-	-	-	-	-	-	6	17	-	-	
香川県	-	-	-	-	-	-	-	-	-	-	-	-	-	-	19	-	-	
愛媛県	-	-	-	-	-	-	-	-	-	-	-	-	-	-	3	-	-	
高知県	-	-	-	-	-	-	-	-	-	-	-	-	-	1	7	-	-	
福岡県	-	-	-	-	-	-	-	-	-	-	-	-	3	3	137	1	1	
佐賀県	-	-	-	-	-	-	-	-	-	-	-	-	-	-	75	-	-	
長崎県	-	-	-	-	-	-	-	-	-	-	-	-	-	-	60	-	-	
熊本県	-	-	-	-	-	-	-	-	-	-	-	-	-	1	23	-	-	
大分県	-	-	-	-	-	-	-	-	-	-	-	-	-	6	41	-	-	
宮崎県	-	-	-	-	-	-	-	-	-	-	-	-	-	-	10	-	-	
鹿児島県	-	-	-	-	-	-	-	-	-	-	-	-	-	-	38	-	-	
沖縄県	-	-	-	-	-	-	-	-	-	-	-	-	-	-	18	-	1	

報告数・累積報告数, 疾病・都道府県別

2016年36週

	パラチフス		E型肝炎		ウエストナイル熱		A型肝炎		エキノコックス症		黄熱		オウム病		オムスク出血熱		回帰熱	
	報告数	累積	報告数	累積	報告数	累積	報告数	累積	報告数	累積	報告数	累積	報告数	累積	報告数	累積	報告数	累積
総数	-	12	7	289	-	-	3	215	-	14	-	-	-	4	-	-	-	7
北海道	-	-	1	95	-	-	-	2	-	14	-	-	-	-	-	-	-	5
青森県	-	-	-	5	-	-	-	3	-	-	-	-	-	-	-	-	-	-
岩手県	-	-	-	3	-	-	-	1	-	-	-	-	-	-	-	-	-	-
宮城県	-	-	1	6	-	-	-	4	-	-	-	-	-	-	-	-	-	-
秋田県	-	-	-	3	-	-	-	-	-	-	-	-	-	-	-	-	-	-
山形県	-	-	-	3	-	-	1	3	-	-	-	-	-	-	-	-	-	-
福島県	-	-	-	3	-	-	-	1	-	-	-	-	-	-	-	-	-	-
茨城県	-	-	-	9	-	-	-	8	-	-	-	-	-	-	-	-	-	-
栃木県	-	-	-	6	-	-	-	3	-	-	-	-	-	-	-	-	-	-
群馬県	-	-	1	14	-	-	-	1	-	-	-	-	-	-	-	-	-	1
埼玉県	-	-	-	13	-	-	-	5	-	-	-	-	-	-	-	-	-	-
千葉県	-	-	1	17	-	-	-	11	-	-	-	-	-	-	-	-	-	-
東京都	-	5	-	30	-	-	-	54	-	-	-	-	-	1	-	-	-	-
神奈川県	-	-	-	23	-	-	1	17	-	-	-	-	-	1	-	-	-	-
新潟県	-	-	-	7	-	-	-	3	-	-	-	-	-	-	-	-	-	-
富山県	-	-	-	6	-	-	-	5	-	-	-	-	-	-	-	-	-	-
石川県	-	-	-	2	-	-	-	2	-	-	-	-	-	-	-	-	-	-
福井県	-	-	-	-	-	-	-	1	-	-	-	-	-	-	-	-	-	-
山梨県	-	-	-	1	-	-	-	-	-	-	-	-	-	-	-	-	-	-
長野県	-	-	-	3	-	-	-	2	-	-	-	-	-	-	-	-	-	-
岐阜県	-	-	1	3	-	-	-	1	-	-	-	-	-	-	-	-	-	-
静岡県	-	1	-	3	-	-	-	5	-	-	-	-	-	-	-	-	-	-
愛知県	-	-	1	4	-	-	1	4	-	-	-	-	-	-	-	-	-	-
三重県	-	-	-	1	-	-	-	1	-	-	-	-	-	-	-	-	-	-
滋賀県	-	-	-	-	-	-	-	7	-	-	-	-	-	1	-	-	-	-
京都府	-	-	-	2	-	-	-	6	-	-	-	-	-	-	-	-	-	-
大阪府	-	2	-	5	-	-	-	18	-	-	-	-	-	-	-	-	-	-
兵庫県	-	-	-	2	-	-	-	5	-	-	-	-	-	-	-	-	-	-
奈良県	-	-	-	1	-	-	-	3	-	-	-	-	-	-	-	-	-	-
和歌山県	-	-	-	-	-	-	-	-	-	-	-	-	-	-	-	-	-	-
鳥取県	-	-	-	3	-	-	-	1	-	-	-	-	-	-	-	-	-	-
島根県	-	-	-	-	-	-	-	1	-	-	-	-	-	-	-	-	-	-
岡山県	-	-	-	2	-	-	-	2	-	-	-	-	-	-	-	-	-	-
広島県	-	-	1	6	-	-	-	5	-	-	-	-	-	1	-	-	-	-
山口県	-	-	-	-	-	-	-	2	-	-	-	-	-	-	-	-	-	-
徳島県	-	-	-	-	-	-	-	2	-	-	-	-	-	-	-	-	-	-
香川県	-	-	-	-	-	-	-	1	-	-	-	-	-	-	-	-	-	1
愛媛県	-	-	-	-	-	-	-	7	-	-	-	-	-	-	-	-	-	-
高知県	-	-	-	-	-	-	-	1	-	-	-	-	-	-	-	-	-	-
福岡県	-	4	-	3	-	-	-	7	-	-	-	-	-	-	-	-	-	-
佐賀県	-	-	-	-	-	-	-	1	-	-	-	-	-	-	-	-	-	-
長崎県	-	-	-	1	-	-	-	-	-	-	-	-	-	-	-	-	-	-
熊本県	-	-	-	1	-	-	-	1	-	-	-	-	-	-	-	-	-	-
大分県	-	-	-	-	-	-	-	3	-	-	-	-	-	-	-	-	-	-
宮崎県	-	-	-	2	-	-	-	3	-	-	-	-	-	-	-	-	-	-
鹿児島県	-	-	-	-	-	-	-	1	-	-	-	-	-	-	-	-	-	-
沖縄県	-	-	-	1	-	-	-	1	-	-	-	-	-	-	-	-	-	-

*2016年2月15日より届出対象疾患となりました。

**2013年3月4日より届出対象疾患となりました。

報告数・累積報告数, 疾病・都道府県別

2016年36週

	キャサナル 森林病		Q 熱		狂犬病		コクシジ オイドス症		サル痘		ジカウイルス 感染症*		重症熱性血小板 減少症候群**		腎症候性出血熱		西部ウマ脳炎	
	報告数	累積	報告数	累積	報告数	累積	報告数	累積	報告数	累積	報告数	累積	報告数	累積	報告数	累積	報告数	累積
総 数	-	-	-	-	-	-	3	-	-	-	7	-	40	-	-	-	-	-
北海道	-	-	-	-	-	-	-	-	-	-	-	-	-	-	-	-	-	-
青森県	-	-	-	-	-	-	-	-	-	-	-	-	-	-	-	-	-	-
岩手県	-	-	-	-	-	-	-	-	-	-	-	-	-	-	-	-	-	-
宮城県	-	-	-	-	-	-	-	-	-	-	-	-	-	-	-	-	-	-
秋田県	-	-	-	-	-	-	-	-	-	-	-	-	-	-	-	-	-	-
山形県	-	-	-	-	-	-	-	-	-	-	-	-	-	-	-	-	-	-
福島県	-	-	-	-	-	-	-	-	-	-	-	-	-	-	-	-	-	-
茨城県	-	-	-	-	-	-	-	-	-	-	-	-	-	-	-	-	-	-
栃木県	-	-	-	-	-	-	-	-	-	-	-	-	-	-	-	-	-	-
群馬県	-	-	-	-	-	-	-	-	-	-	-	-	-	-	-	-	-	-
埼玉県	-	-	-	-	-	-	-	-	-	-	-	-	-	-	-	-	-	-
千葉県	-	-	-	-	-	-	-	-	-	-	1	-	-	-	-	-	-	-
東京都	-	-	-	-	-	-	2	-	-	-	-	-	-	-	-	-	-	-
神奈川県	-	-	-	-	-	-	-	-	-	-	3	-	-	-	-	-	-	-
新潟県	-	-	-	-	-	-	-	-	-	-	-	-	-	-	-	-	-	-
富山県	-	-	-	-	-	-	-	-	-	-	-	-	-	-	-	-	-	-
石川県	-	-	-	-	-	-	-	-	-	-	-	-	-	-	-	-	-	-
福井県	-	-	-	-	-	-	-	-	-	-	-	-	-	-	-	-	-	-
山梨県	-	-	-	-	-	-	-	-	-	-	-	-	-	-	-	-	-	-
長野県	-	-	-	-	-	-	-	-	-	-	-	-	-	-	-	-	-	-
岐阜県	-	-	-	-	-	-	-	-	-	-	-	-	-	-	-	-	-	-
静岡県	-	-	-	-	-	-	-	-	-	-	-	-	-	-	-	-	-	-
愛知県	-	-	-	-	-	-	-	-	-	-	2	-	-	-	-	-	-	-
三重県	-	-	-	-	-	-	-	-	-	-	-	-	1	-	-	-	-	-
滋賀県	-	-	-	-	-	-	-	-	-	-	-	-	-	-	-	-	-	-
京都府	-	-	-	-	-	-	-	-	-	-	-	-	1	-	-	-	-	-
大阪府	-	-	-	-	-	-	-	-	-	-	1	-	-	-	-	-	-	-
兵庫県	-	-	-	-	-	-	-	-	-	-	-	-	-	-	-	-	-	-
奈良県	-	-	-	-	-	-	-	-	-	-	-	-	-	-	-	-	-	-
和歌山県	-	-	-	-	-	-	-	-	-	-	-	-	5	-	-	-	-	-
鳥取県	-	-	-	-	-	-	-	-	-	-	-	-	-	-	-	-	-	-
島根県	-	-	-	-	-	-	-	-	-	-	-	-	3	-	-	-	-	-
岡山県	-	-	-	-	-	-	-	-	-	-	-	-	1	-	-	-	-	-
広島県	-	-	-	-	-	-	-	-	-	-	-	-	1	-	-	-	-	-
山口県	-	-	-	-	-	-	-	-	-	-	-	-	2	-	-	-	-	-
徳島県	-	-	-	-	-	-	-	-	-	-	-	-	7	-	-	-	-	-
香川県	-	-	-	-	-	-	-	-	-	-	-	-	-	-	-	-	-	-
愛媛県	-	-	-	-	-	-	-	-	-	-	-	-	1	-	-	-	-	-
高知県	-	-	-	-	-	-	-	-	-	-	-	-	6	-	-	-	-	-
福岡県	-	-	-	-	-	-	-	-	-	-	-	-	-	-	-	-	-	-
佐賀県	-	-	-	-	-	-	-	-	-	-	-	-	-	-	-	-	-	-
長崎県	-	-	-	-	-	-	1	-	-	-	-	-	2	-	-	-	-	-
熊本県	-	-	-	-	-	-	-	-	-	-	-	-	-	-	-	-	-	-
大分県	-	-	-	-	-	-	-	-	-	-	-	-	2	-	-	-	-	-
宮崎県	-	-	-	-	-	-	-	-	-	-	-	-	6	-	-	-	-	-
鹿児島県	-	-	-	-	-	-	-	-	-	-	-	-	1	-	-	-	-	-
沖縄県	-	-	-	-	-	-	-	-	-	-	-	-	1	-	-	-	-	-

*鳥インフルエンザ(H5N1及びH7N9)を除く。

報告数・累積報告数, 疾病・都道府県別

2016年36週

	ダニ媒介脳炎		炭 疽		チクングニア熱		つつが虫病		デング熱		東部ウマ脳炎		鳥インフルエンザ*		ニパウイルス感染症		日本紅斑熱	
	報告数	累積	報告数	累積	報告数	累積	報告数	累積	報告数	累積	報告数	累積	報告数	累積	報告数	累積	報告数	累積
総 数	-	1	-	-	2	8	2	93	7	244	-	-	-	-	-	-	9	146
北海道	-	1	-	-	-	-	-	-	-	2	-	-	-	-	-	-	-	-
青森県	-	-	-	-	-	-	-	5	-	1	-	-	-	-	-	-	-	-
岩手県	-	-	-	-	-	-	-	3	-	1	-	-	-	-	-	-	-	-
宮城県	-	-	-	-	-	-	-	4	1	2	-	-	-	-	-	-	-	-
秋田県	-	-	-	-	-	-	-	3	-	-	-	-	-	-	-	-	-	-
山形県	-	-	-	-	-	-	-	4	-	-	-	-	-	-	-	-	-	-
福島県	-	-	-	-	-	-	-	12	-	-	-	-	-	-	-	-	-	-
茨城県	-	-	-	-	1	1	-	4	-	2	-	-	-	-	-	-	-	-
栃木県	-	-	-	-	-	-	-	1	-	3	-	-	-	-	-	-	-	-
群馬県	-	-	-	-	-	-	-	1	-	1	-	-	-	-	-	-	-	-
埼玉県	-	-	-	-	-	-	-	-	-	9	-	-	-	-	-	-	-	-
千葉県	-	-	-	-	-	-	-	6	-	27	-	-	-	-	-	-	-	8
東京都	-	-	-	-	-	3	-	-	4	63	-	-	-	-	-	-	-	-
神奈川県	-	-	-	-	-	-	-	-	-	19	-	-	-	-	-	-	-	-
新潟県	-	-	-	-	-	-	-	2	-	4	-	-	-	-	-	-	-	-
富山県	-	-	-	-	-	-	-	-	-	-	-	-	-	-	-	-	-	-
石川県	-	-	-	-	-	-	-	1	-	2	-	-	-	-	-	-	-	-
福井県	-	-	-	-	-	-	-	-	-	-	-	-	-	-	-	-	-	1
山梨県	-	-	-	-	-	-	-	-	-	3	-	-	-	-	-	-	-	-
長野県	-	-	-	-	-	-	-	1	-	4	-	-	-	-	-	-	-	-
岐阜県	-	-	-	-	-	-	-	1	-	2	-	-	-	-	-	-	-	-
静岡県	-	-	-	-	-	-	-	1	-	6	-	-	-	-	-	-	-	1
愛知県	-	-	-	-	-	3	-	-	2	17	-	-	-	-	-	-	-	1
三重県	-	-	-	-	-	-	-	1	-	3	-	-	-	-	-	-	-	22
滋賀県	-	-	-	-	-	-	-	1	-	3	-	-	-	-	-	-	-	-
京都府	-	-	-	-	-	-	-	-	-	5	-	-	-	-	-	-	-	-
大阪府	-	-	-	-	-	-	-	-	-	21	-	-	-	-	-	-	-	-
兵庫県	-	-	-	-	-	-	-	4	-	13	-	-	-	-	-	-	2	5
奈良県	-	-	-	-	-	-	-	-	-	5	-	-	-	-	-	-	-	-
和歌山県	-	-	-	-	-	-	-	-	-	1	-	-	-	-	-	-	1	7
鳥取県	-	-	-	-	-	-	-	-	-	-	-	-	-	-	-	-	-	5
島根県	-	-	-	-	-	-	-	2	-	1	-	-	-	-	-	-	2	10
岡山県	-	-	-	-	-	-	-	1	-	-	-	-	-	-	-	-	-	1
広島県	-	-	-	-	-	-	-	4	-	9	-	-	-	-	-	-	-	21
山口県	-	-	-	-	-	-	-	-	-	-	-	-	-	-	-	-	-	1
徳島県	-	-	-	-	-	-	-	-	-	1	-	-	-	-	-	-	-	4
香川県	-	-	-	-	-	-	-	-	-	-	-	-	-	-	-	-	-	4
愛媛県	-	-	-	-	-	-	-	-	-	3	-	-	-	-	-	-	1	10
高知県	-	-	-	-	-	-	-	1	-	-	-	-	-	-	-	-	1	10
福岡県	-	-	-	-	-	-	-	1	-	4	-	-	-	-	-	-	-	4
佐賀県	-	-	-	-	-	-	-	1	-	-	-	-	-	-	-	-	2	4
長崎県	-	-	-	-	-	-	1	5	-	-	-	-	-	-	-	-	-	5
熊本県	-	-	-	-	-	-	-	1	-	3	-	-	-	-	-	-	-	10
大分県	-	-	-	-	-	-	-	-	-	1	-	-	-	-	-	-	-	2
宮崎県	-	-	-	-	-	-	-	-	-	6	-	-	-	-	-	-	-	3
鹿児島県	-	-	-	-	-	-	1	13	-	1	-	-	-	-	-	-	-	7
沖縄県	-	-	-	-	1	1	-	3	-	2	-	-	-	-	-	-	-	-

報告数・累積報告数, 疾病・都道府県別

2016年36週

	日本脳炎		ハンタウイルス 肺症候群		Bウイルス病		鼻 疽		ブルセラ症		ベネズエラ ウマ脳炎		ヘンドラウイルス 感 染 症		発しんチフス		ボツリヌス症	
	報告数	累積	報告数	累積	報告数	累積	報告数	累積	報告数	累積	報告数	累積	報告数	累積	報告数	累積	報告数	累積
総 数	-	-	-	-	-	-	-	-	-	1	-	-	-	-	-	-	-	3
北海道	-	-	-	-	-	-	-	-	-	-	-	-	-	-	-	-	-	-
青森県	-	-	-	-	-	-	-	-	-	-	-	-	-	-	-	-	-	-
岩手県	-	-	-	-	-	-	-	-	-	-	-	-	-	-	-	-	-	-
宮城県	-	-	-	-	-	-	-	-	-	-	-	-	-	-	-	-	-	-
秋田県	-	-	-	-	-	-	-	-	-	-	-	-	-	-	-	-	-	-
山形県	-	-	-	-	-	-	-	-	-	-	-	-	-	-	-	-	-	-
福島県	-	-	-	-	-	-	-	-	-	-	-	-	-	-	-	-	-	-
茨城県	-	-	-	-	-	-	-	-	-	-	-	-	-	-	-	-	-	-
栃木県	-	-	-	-	-	-	-	-	-	-	-	-	-	-	-	-	-	-
群馬県	-	-	-	-	-	-	-	-	-	-	-	-	-	-	-	-	-	-
埼玉県	-	-	-	-	-	-	-	-	-	-	-	-	-	-	-	-	-	-
千葉県	-	-	-	-	-	-	-	-	-	-	-	-	-	-	-	-	-	-
東京都	-	-	-	-	-	-	-	-	-	1	-	-	-	-	-	-	-	1
神奈川県	-	-	-	-	-	-	-	-	-	-	-	-	-	-	-	-	-	1
新潟県	-	-	-	-	-	-	-	-	-	-	-	-	-	-	-	-	-	-
富山県	-	-	-	-	-	-	-	-	-	-	-	-	-	-	-	-	-	-
石川県	-	-	-	-	-	-	-	-	-	-	-	-	-	-	-	-	-	-
福井県	-	-	-	-	-	-	-	-	-	-	-	-	-	-	-	-	-	-
山梨県	-	-	-	-	-	-	-	-	-	-	-	-	-	-	-	-	-	-
長野県	-	-	-	-	-	-	-	-	-	-	-	-	-	-	-	-	-	-
岐阜県	-	-	-	-	-	-	-	-	-	-	-	-	-	-	-	-	-	-
静岡県	-	-	-	-	-	-	-	-	-	-	-	-	-	-	-	-	-	-
愛知県	-	-	-	-	-	-	-	-	-	-	-	-	-	-	-	-	-	-
三重県	-	-	-	-	-	-	-	-	-	-	-	-	-	-	-	-	-	-
滋賀県	-	-	-	-	-	-	-	-	-	-	-	-	-	-	-	-	-	-
京都府	-	-	-	-	-	-	-	-	-	-	-	-	-	-	-	-	-	-
大阪府	-	-	-	-	-	-	-	-	-	-	-	-	-	-	-	-	-	-
兵庫県	-	-	-	-	-	-	-	-	-	-	-	-	-	-	-	-	-	-
奈良県	-	-	-	-	-	-	-	-	-	-	-	-	-	-	-	-	-	-
和歌山県	-	-	-	-	-	-	-	-	-	-	-	-	-	-	-	-	-	-
鳥取県	-	-	-	-	-	-	-	-	-	-	-	-	-	-	-	-	-	-
島根県	-	-	-	-	-	-	-	-	-	-	-	-	-	-	-	-	-	-
岡山県	-	-	-	-	-	-	-	-	-	-	-	-	-	-	-	-	-	-
広島県	-	-	-	-	-	-	-	-	-	-	-	-	-	-	-	-	-	-
山口県	-	-	-	-	-	-	-	-	-	-	-	-	-	-	-	-	-	-
徳島県	-	-	-	-	-	-	-	-	-	-	-	-	-	-	-	-	-	-
香川県	-	-	-	-	-	-	-	-	-	-	-	-	-	-	-	-	-	-
愛媛県	-	-	-	-	-	-	-	-	-	-	-	-	-	-	-	-	-	-
高知県	-	-	-	-	-	-	-	-	-	-	-	-	-	-	-	-	-	-
福岡県	-	-	-	-	-	-	-	-	-	-	-	-	-	-	-	-	-	1
佐賀県	-	-	-	-	-	-	-	-	-	-	-	-	-	-	-	-	-	-
長崎県	-	-	-	-	-	-	-	-	-	-	-	-	-	-	-	-	-	-
熊本県	-	-	-	-	-	-	-	-	-	-	-	-	-	-	-	-	-	-
大分県	-	-	-	-	-	-	-	-	-	-	-	-	-	-	-	-	-	-
宮崎県	-	-	-	-	-	-	-	-	-	-	-	-	-	-	-	-	-	-
鹿児島県	-	-	-	-	-	-	-	-	-	-	-	-	-	-	-	-	-	-
沖縄県	-	-	-	-	-	-	-	-	-	-	-	-	-	-	-	-	-	-

報告数・累積報告数, 疾病・都道府県別

2016年36週

	マラリア		野 兎 病		ライム病		リッサウイルス 感 染 症		リフトバレー熱		類 鼻 疽		レジオネラ症		レプトスピラ症		ロッキー山 紅 斑 熱	
	報告数	累積	報告数	累積	報告数	累積	報告数	累積	報告数	累積	報告数	累積	報告数	累積	報告数	累積	報告数	累積
総 数	4	37	-	-	-	5	-	-	-	-	-	-	40	989	2	30	-	-
北海道	-	1	-	-	-	3	-	-	-	-	-	-	4	25	-	2	-	-
青森県	-	-	-	-	-	-	-	-	-	-	-	-	-	3	-	-	-	-
岩手県	-	-	-	-	-	-	-	-	-	-	-	-	1	9	-	-	-	-
宮城県	1	2	-	-	-	-	-	-	-	-	-	-	-	26	-	-	-	-
秋田県	-	1	-	-	-	-	-	-	-	-	-	-	2	24	-	-	-	-
山形県	-	-	-	-	-	-	-	-	-	-	-	-	-	8	-	-	-	-
福島県	-	-	-	-	-	-	-	-	-	-	-	-	1	17	1	1	-	-
茨城県	-	2	-	-	-	-	-	-	-	-	-	-	1	31	-	-	-	-
栃木県	-	-	-	-	-	-	-	-	-	-	-	-	3	19	-	-	-	-
群馬県	-	-	-	-	-	1	-	-	-	-	-	-	-	27	-	-	-	-
埼玉県	-	-	-	-	-	-	-	-	-	-	-	-	2	59	-	-	-	-
千葉県	1	3	-	-	-	-	-	-	-	-	-	-	8	47	-	-	-	-
東京都	2	15	-	-	-	-	-	-	-	-	-	-	5	87	1	5	-	-
神奈川県	-	3	-	-	-	-	-	-	-	-	-	-	3	75	-	4	-	-
新潟県	-	-	-	-	-	-	-	-	-	-	-	-	-	21	-	1	-	-
富山県	-	-	-	-	-	-	-	-	-	-	-	-	-	24	-	-	-	-
石川県	-	1	-	-	-	-	-	-	-	-	-	-	1	13	-	-	-	-
福井県	-	-	-	-	-	-	-	-	-	-	-	-	-	14	-	-	-	-
山梨県	-	1	-	-	-	-	-	-	-	-	-	-	1	5	-	-	-	-
長野県	-	2	-	-	-	-	-	-	-	-	-	-	2	23	-	-	-	-
岐阜県	-	1	-	-	-	-	-	-	-	-	-	-	-	24	-	-	-	-
静岡県	-	1	-	-	-	-	-	-	-	-	-	-	1	31	-	-	-	-
愛知県	-	-	-	-	-	-	-	-	-	-	-	-	-	52	-	-	-	-
三重県	-	-	-	-	-	-	-	-	-	-	-	-	-	11	-	-	-	-
滋賀県	-	-	-	-	-	-	-	-	-	-	-	-	-	18	-	-	-	-
京都府	-	2	-	-	-	-	-	-	-	-	-	-	-	14	-	1	-	-
大阪府	-	1	-	-	-	-	-	-	-	-	-	-	-	47	-	-	-	-
兵庫県	-	-	-	-	-	-	-	-	-	-	-	-	1	46	-	-	-	-
奈良県	-	-	-	-	-	-	-	-	-	-	-	-	-	5	-	-	-	-
和歌山県	-	-	-	-	-	-	-	-	-	-	-	-	-	10	-	-	-	-
鳥取県	-	-	-	-	-	-	-	-	-	-	-	-	-	2	-	-	-	-
島根県	-	-	-	-	-	-	-	-	-	-	-	-	-	4	-	-	-	-
岡山県	-	-	-	-	-	-	-	-	-	-	-	-	-	19	-	-	-	-
広島県	-	-	-	-	-	-	-	-	-	-	-	-	1	17	-	1	-	-
山口県	-	-	-	-	-	-	-	-	-	-	-	-	-	9	-	-	-	-
徳島県	-	-	-	-	-	1	-	-	-	-	-	-	-	7	-	-	-	-
香川県	-	-	-	-	-	-	-	-	-	-	-	-	-	7	-	-	-	-
愛媛県	-	-	-	-	-	-	-	-	-	-	-	-	1	12	-	-	-	-
高知県	-	-	-	-	-	-	-	-	-	-	-	-	-	2	-	-	-	-
福岡県	-	1	-	-	-	-	-	-	-	-	-	-	1	32	-	-	-	-
佐賀県	-	-	-	-	-	-	-	-	-	-	-	-	-	1	-	-	-	-
長崎県	-	-	-	-	-	-	-	-	-	-	-	-	1	7	-	-	-	-
熊本県	-	-	-	-	-	-	-	-	-	-	-	-	-	25	-	-	-	-
大分県	-	-	-	-	-	-	-	-	-	-	-	-	-	10	-	-	-	-
宮崎県	-	-	-	-	-	-	-	-	-	-	-	-	-	1	-	-	-	-
鹿児島県	-	-	-	-	-	-	-	-	-	-	-	-	-	11	-	-	-	-
沖縄県	-	-	-	-	-	-	-	-	-	-	-	-	-	8	-	15	-	-

*E型肝炎及びA型肝炎を除く。

**2014年9月19日より届出対象疾患となりました。

***ウエストナイル脳炎、西部ウマ脳炎、ダニ媒介脳炎、東部ウマ脳炎、日本脳炎、ペネズエラウマ脳炎及びリフトバレー熱を除く。

報告数・累積報告数, 疾病・都道府県別

2016年36週

	アメルバ赤痢		ウイルス性肝炎*		カリベネム耐性 腸内細菌科細菌感染症**		急性脳炎***		クリプト スポリジウム症		クロイツフェルト ・ヤコブ病		劇症型溶血性 レンサ球菌感染症		後天性免疫不全 症候群		ジアルジア症	
	報告数	累積	報告数	累積	報告数	累積	報告数	累積	報告数	累積	報告数	累積	報告数	累積	報告数	累積	報告数	累積
総数	17	801	5	194	22	999	9	587	-	9	1	125	9	364	14	979	1	45
北海道	-	29	1	5	-	22	-	25	-	2	-	7	2	13	2	30	-	1
青森県	-	2	-	-	-	9	-	-	-	1	-	3	-	3	-	2	-	-
岩手県	-	10	-	2	-	7	-	6	-	-	-	1	-	4	-	2	-	-
宮城県	2	14	-	3	-	13	-	1	-	-	-	3	-	8	-	7	-	-
秋田県	-	5	-	-	1	4	-	3	-	-	-	-	-	1	-	1	-	-
山形県	-	7	-	2	-	9	-	2	-	-	-	1	-	2	-	2	-	-
福島県	1	8	-	-	-	17	-	4	-	-	-	1	-	4	-	7	-	-
茨城県	-	11	-	1	-	11	-	23	-	1	-	2	-	4	-	12	-	2
栃木県	-	11	-	1	-	8	1	14	-	1	-	2	-	5	-	8	-	-
群馬県	-	8	-	2	-	7	1	11	-	-	-	1	1	2	-	11	-	1
埼玉県	1	39	-	6	4	33	1	32	-	-	-	5	-	15	-	31	-	1
千葉県	2	39	-	8	3	45	-	38	-	1	1	6	-	15	1	32	-	1
東京都	1	153	-	50	3	127	1	71	-	-	-	11	1	52	3	331	-	12
神奈川県	2	70	-	14	-	69	-	55	-	1	-	4	1	35	1	50	-	2
新潟県	-	13	-	1	1	12	-	2	-	-	-	3	-	9	1	4	-	1
富山県	-	2	-	1	-	6	-	3	-	-	-	1	-	4	-	3	-	2
石川県	-	4	-	1	-	6	-	-	-	-	-	2	-	8	-	4	-	-
福井県	-	7	-	-	-	6	-	1	-	-	-	-	-	3	-	-	-	-
山梨県	-	3	-	-	-	6	-	-	-	-	-	-	-	1	-	8	-	-
長野県	1	17	-	6	1	25	1	10	-	-	-	1	1	6	-	4	-	1
岐阜県	-	9	-	1	-	8	-	-	-	-	-	2	-	4	-	17	-	-
静岡県	-	20	-	6	-	12	-	28	-	1	-	6	1	11	-	19	-	-
愛知県	1	47	-	4	-	47	-	33	-	-	-	9	-	17	-	60	-	1
三重県	-	6	-	1	1	29	-	1	-	-	-	3	-	8	-	10	-	1
滋賀県	1	7	1	3	-	5	-	2	-	-	-	-	-	4	-	5	1	3
京都府	-	10	1	4	-	28	-	15	-	-	-	3	-	7	1	17	-	4
大阪府	2	90	2	20	-	91	2	33	-	-	-	7	-	20	1	110	-	3
兵庫県	-	29	-	11	2	43	1	35	-	-	-	7	1	22	-	22	-	1
奈良県	-	7	-	1	1	17	-	4	-	-	-	3	-	2	-	3	-	-
和歌山県	-	5	-	1	-	4	-	3	-	-	-	1	-	2	-	6	-	-
鳥取県	-	2	-	-	-	1	-	-	-	-	-	-	-	1	-	2	-	1
島根県	-	2	-	-	-	10	-	1	-	-	-	2	-	1	-	1	-	-
岡山県	1	15	-	3	-	17	-	8	-	-	-	2	-	6	-	8	-	1
広島県	-	14	-	8	1	49	-	12	-	-	-	5	-	3	-	12	-	1
山口県	-	6	-	-	-	15	-	15	-	-	-	5	-	3	-	5	-	1
徳島県	-	3	-	1	-	5	-	3	-	-	-	-	-	1	-	3	-	-
香川県	-	8	-	1	-	6	-	6	-	1	-	1	-	3	-	5	-	-
愛媛県	-	5	-	4	-	7	-	6	-	-	-	1	-	3	-	5	-	1
高知県	-	1	-	-	-	12	-	1	-	-	-	-	-	3	-	7	-	-
福岡県	2	27	-	11	1	83	-	27	-	-	-	6	1	24	3	62	-	1
佐賀県	-	3	-	1	-	9	-	4	-	-	-	1	-	4	-	4	-	-
長崎県	-	3	-	2	1	22	-	3	-	-	-	3	-	1	-	1	-	-
熊本県	-	3	-	-	1	14	-	-	-	-	-	-	-	7	-	9	-	-
大分県	-	4	-	1	-	4	-	10	-	-	-	1	-	7	-	6	-	-
宮崎県	-	12	-	2	1	4	-	10	-	-	-	1	-	1	-	5	-	-
鹿児島県	-	6	-	3	-	5	1	14	-	-	-	2	-	2	1	8	-	1
沖縄県	-	5	-	2	-	10	-	12	-	-	-	-	-	3	-	18	-	1

*2013年4月1日より届出対象疾患となりました。
 **2014年9月19日より届出対象疾患となりました。

報告数・累積報告数, 疾病・都道府県別

2016年36週

	侵襲性インフルエンザ菌感染症*		侵襲性髄膜炎菌感染症*		侵襲性肺炎球菌感染症*		水痘** (入院例に限る)		先天性風しん症候群		梅毒		播種性 クリプトコックス症**		破傷風		バンコマイシン耐性 黄色ブドウ球菌感染症	
	報告数	累積	報告数	累積	報告数	累積	報告数	累積	報告数	累積	報告数	累積	報告数	累積	報告数	累積	報告数	累積
総数	6	225	2	33	13	1869	-	209	-	-	68	2991	1	85	4	87	-	-
北海道	-	10	-	1	-	69	-	11	-	-	2	65	-	3	-	5	-	-
青森県	-	-	-	-	-	7	-	3	-	-	-	10	-	-	-	-	-	-
岩手県	-	1	-	-	-	7	-	5	-	-	-	3	-	-	-	-	-	-
宮城県	-	1	-	-	-	39	-	1	-	-	1	14	-	4	-	3	-	-
秋田県	-	1	-	-	-	10	-	3	-	-	1	6	-	-	-	1	-	-
山形県	-	-	-	-	-	49	-	5	-	-	-	14	-	1	-	-	-	-
福島県	-	3	-	-	-	18	-	-	-	-	-	47	-	1	-	-	-	-
茨城県	1	5	-	-	-	23	-	3	-	-	-	52	-	3	-	2	-	-
栃木県	-	1	-	-	-	17	-	2	-	-	-	23	-	3	-	1	-	-
群馬県	-	2	-	-	-	36	-	2	-	-	-	20	-	1	-	2	-	-
埼玉県	1	7	-	2	1	71	-	7	-	-	6	115	-	6	-	3	-	-
千葉県	-	7	-	1	-	110	-	2	-	-	1	83	1	6	-	4	-	-
東京都	2	35	-	3	2	248	-	36	-	-	25	1170	-	10	-	4	-	-
神奈川県	-	16	-	5	1	154	-	20	-	-	6	183	-	3	-	5	-	-
新潟県	-	6	-	-	1	53	-	3	-	-	-	32	-	-	-	3	-	-
富山県	1	4	-	-	-	14	-	-	-	-	-	7	-	-	-	2	-	-
石川県	-	7	-	-	-	18	-	3	-	-	-	13	-	2	-	1	-	-
福井県	-	2	-	1	-	10	-	1	-	-	-	7	-	1	-	1	-	-
山梨県	-	1	-	-	-	8	-	3	-	-	-	7	-	-	-	-	-	-
長野県	-	3	-	-	-	45	-	5	-	-	1	10	-	1	1	4	-	-
岐阜県	-	1	-	3	-	34	-	5	-	-	1	20	-	3	-	-	-	-
静岡県	-	7	-	-	-	53	-	9	-	-	-	48	-	2	-	3	-	-
愛知県	1	18	1	4	2	101	-	8	-	-	3	172	-	7	-	4	-	-
三重県	-	2	-	-	2	24	-	1	-	-	1	25	-	2	-	1	-	-
滋賀県	-	3	-	-	-	25	-	1	-	-	1	14	-	1	-	2	-	-
京都府	-	9	-	3	-	76	-	4	-	-	-	42	-	-	-	1	-	-
大阪府	-	21	-	2	2	127	-	18	-	-	10	387	-	5	1	3	-	-
兵庫県	-	14	1	3	1	103	-	4	-	-	6	112	-	2	-	-	-	-
奈良県	-	5	-	1	-	14	-	1	-	-	-	24	-	-	-	3	-	-
和歌山県	-	2	-	-	-	5	-	1	-	-	-	12	-	2	-	1	-	-
鳥取県	-	-	-	-	-	9	-	1	-	-	-	4	-	-	-	-	-	-
島根県	-	1	-	-	-	10	-	1	-	-	-	-	-	-	-	1	-	-
岡山県	-	5	-	-	-	20	-	1	-	-	-	25	-	1	-	2	-	-
広島県	-	1	-	-	-	24	-	3	-	-	1	30	-	1	1	2	-	-
山口県	-	-	-	-	-	10	-	6	-	-	-	6	-	-	-	2	-	-
徳島県	-	1	-	-	-	4	-	-	-	-	-	7	-	-	-	2	-	-
香川県	-	-	-	-	-	19	-	3	-	-	-	13	-	3	-	-	-	-
愛媛県	-	-	-	-	-	7	-	1	-	-	1	15	-	1	-	2	-	-
高知県	-	2	-	-	-	13	-	1	-	-	-	11	-	-	1	3	-	-
福岡県	-	6	-	-	1	88	-	14	-	-	1	68	-	4	-	3	-	-
佐賀県	-	1	-	-	-	9	-	4	-	-	-	12	-	-	-	-	-	-
長崎県	-	2	-	-	-	21	-	1	-	-	-	8	-	2	-	2	-	-
熊本県	-	3	-	1	-	13	-	1	-	-	-	10	-	-	-	1	-	-
大分県	-	1	-	1	-	1	-	1	-	-	-	7	-	-	-	3	-	-
宮崎県	-	3	-	-	-	5	-	2	-	-	-	7	-	3	-	1	-	-
鹿児島県	-	1	-	1	-	11	-	2	-	-	-	10	-	-	-	3	-	-
沖縄県	-	4	-	1	-	37	-	-	-	-	-	21	-	1	-	1	-	-

*2014年9月19日より届出対象疾患となりました。

報告数・累積報告数, 疾病・都道府県別 2016年36週

	バンコマイシン耐性腸球菌感染症		風しん		麻しん		薬剤耐性アシネトバクター感染症*	
	報告数	累積	報告数	累積	報告数	累積	報告数	累積
総 数	-	38	2	99	23	115	-	25
北海道	-	2	-	1	-	1	-	-
青森県	-	-	-	-	-	-	-	-
岩手県	-	-	-	2	-	-	-	-
宮城県	-	-	-	1	-	-	-	-
秋田県	-	-	-	-	-	-	-	-
山形県	-	-	-	-	-	-	-	1
福島県	-	-	-	1	-	-	-	-
茨城県	-	1	-	-	-	1	-	-
栃木県	-	-	-	1	-	-	-	-
群馬県	-	1	-	1	-	1	-	-
埼玉県	-	6	-	4	-	5	-	4
千葉県	-	-	2	9	3	21	-	3
東京都	-	2	-	13	-	11	-	1
神奈川県	-	5	-	7	-	1	-	3
新潟県	-	-	-	1	-	-	-	-
富山県	-	-	-	-	-	-	-	1
石川県	-	-	-	1	-	-	-	-
福井県	-	-	-	1	-	-	-	-
山梨県	-	-	-	1	-	-	-	-
長野県	-	-	-	2	-	-	-	-
岐阜県	-	-	-	2	-	-	-	-
静岡県	-	2	-	6	-	1	-	-
愛知県	-	-	-	18	-	1	-	1
三重県	-	1	-	-	-	2	-	1
滋賀県	-	-	-	-	1	2	-	-
京都府	-	1	-	-	1	1	-	5
大阪府	-	6	-	10	6	43	-	2
兵庫県	-	-	-	8	11	21	-	-
奈良県	-	1	-	-	-	-	-	-
和歌山県	-	-	-	-	-	1	-	1
鳥取県	-	-	-	1	-	-	-	-
島根県	-	-	-	-	-	-	-	-
岡山県	-	1	-	-	-	-	-	-
広島県	-	-	-	-	-	-	-	-
山口県	-	-	-	-	-	-	-	-
徳島県	-	-	-	-	-	-	-	-
香川県	-	-	-	1	-	-	-	-
愛媛県	-	-	-	-	1	1	-	-
高知県	-	-	-	-	-	-	-	-
福岡県	-	4	-	3	-	1	-	1
佐賀県	-	-	-	-	-	-	-	-
長崎県	-	1	-	-	-	-	-	-
熊本県	-	-	-	1	-	-	-	1
大分県	-	-	-	-	-	-	-	-
宮崎県	-	-	-	-	-	-	-	-
鹿児島県	-	-	-	1	-	-	-	-
沖縄県	-	4	-	2	-	-	-	-

*鳥インフルエンザ及び新型インフルエンザ等感染症を除く。

報告数・定点当り報告数, 疾病・都道府県別

2016年36週

	インフルエンザ*		RSウイルス 感染症	咽頭結膜熱		A群溶血性 レンサ球菌咽頭炎		感染性胃腸炎		水痘		手足口病		伝染性紅斑		突発性発しん	
	報告数	定点当り		報告数	報告数	定点当り	報告数	定点当り	報告数	定点当り	報告数	定点当り	報告数	定点当り	報告数	定点当り	報告数
総数	260	0.05	3347	1217	0.39	4531	1.44	11844	3.76	807	0.26	2297	0.73	526	0.17	1723	0.55
北海道	-	-	155	26	0.18	300	2.11	182	1.28	32	0.23	95	0.67	17	0.12	42	0.30
青森県	-	-	56	1	0.02	48	1.14	120	2.86	9	0.21	35	0.83	6	0.14	21	0.50
岩手県	-	-	87	4	0.10	88	2.20	122	3.05	3	0.08	12	0.30	-	-	11	0.28
宮城県	-	-	96	3	0.05	100	1.69	161	2.73	17	0.29	180	3.05	4	0.07	35	0.59
秋田県	-	-	10	7	0.20	26	0.74	60	1.71	6	0.17	27	0.77	2	0.06	12	0.34
山形県	-	-	35	6	0.20	49	1.63	70	2.33	3	0.10	37	1.23	2	0.07	21	0.70
福島県	1	0.01	90	8	0.17	60	1.30	84	1.83	7	0.15	40	0.87	14	0.30	30	0.65
茨城県	5	0.04	52	11	0.15	70	0.93	287	3.83	13	0.17	65	0.87	5	0.07	33	0.44
栃木県	10	0.13	51	1	0.02	40	0.83	55	1.15	4	0.08	41	0.85	18	0.38	30	0.63
群馬県	5	0.05	124	9	0.16	111	1.91	179	3.09	14	0.24	25	0.43	18	0.31	38	0.66
埼玉県	5	0.02	165	69	0.43	252	1.58	702	4.39	37	0.23	156	0.98	25	0.16	94	0.59
千葉県	22	0.10	185	19	0.14	329	2.47	429	3.23	43	0.32	211	1.59	10	0.08	86	0.65
東京都	31	0.07	449	94	0.36	334	1.27	1198	4.57	60	0.23	259	0.99	36	0.14	175	0.67
神奈川県	20	0.06	237	35	0.17	235	1.15	773	3.79	51	0.25	159	0.78	18	0.09	111	0.54
新潟県	-	-	200	22	0.38	56	0.97	167	2.88	14	0.24	19	0.33	13	0.22	18	0.31
富山県	-	-	51	5	0.17	17	0.59	78	2.69	6	0.21	15	0.52	4	0.14	10	0.34
石川県	-	-	48	7	0.24	44	1.52	113	3.90	17	0.59	44	1.52	1	0.03	10	0.34
福井県	-	-	11	31	1.41	24	1.09	111	5.05	11	0.50	4	0.18	2	0.09	9	0.41
山梨県	2	0.05	10	8	0.33	24	1.00	65	2.71	13	0.54	3	0.13	5	0.21	11	0.46
長野県	-	-	15	6	0.11	85	1.57	132	2.44	10	0.19	36	0.67	11	0.20	20	0.37
岐阜県	-	-	22	12	0.23	36	0.68	119	2.25	11	0.21	28	0.53	4	0.08	19	0.36
静岡県	3	0.02	67	25	0.28	167	1.88	323	3.63	12	0.13	42	0.47	1	0.01	44	0.49
愛知県	15	0.08	46	60	0.33	211	1.17	488	2.70	32	0.18	39	0.22	35	0.19	78	0.43
三重県	2	0.03	46	25	0.56	28	0.62	217	4.82	11	0.24	9	0.20	26	0.58	25	0.56
滋賀県	-	-	7	4	0.13	23	0.72	97	3.03	7	0.22	19	0.59	2	0.06	12	0.38
京都府	1	0.01	45	39	0.52	54	0.72	240	3.20	15	0.20	105	1.40	6	0.08	31	0.41
大阪府	4	0.01	237	116	0.58	311	1.55	776	3.86	60	0.30	60	0.30	16	0.08	130	0.65
兵庫県	8	0.04	85	80	0.63	122	0.96	610	4.80	37	0.29	28	0.22	18	0.14	59	0.46
奈良県	1	0.02	21	15	0.44	35	1.03	85	2.50	2	0.06	9	0.26	20	0.59	16	0.47
和歌山県	-	-	18	17	0.55	16	0.52	53	1.71	6	0.19	-	-	6	0.19	15	0.48
鳥取県	-	-	20	6	0.32	54	2.84	74	3.89	2	0.11	4	0.21	7	0.37	11	0.58
島根県	2	0.05	26	16	0.70	37	1.61	109	4.74	7	0.30	17	0.74	17	0.74	18	0.78
岡山県	3	0.04	29	12	0.22	35	0.65	248	4.59	14	0.26	9	0.17	9	0.17	19	0.35
広島県	2	0.02	74	42	0.58	104	1.44	311	4.32	30	0.42	13	0.18	12	0.17	39	0.54
山口県	-	-	39	26	0.54	100	2.08	196	4.08	11	0.23	18	0.38	28	0.58	25	0.52
徳島県	1	0.03	48	1	0.04	17	0.74	178	7.74	6	0.26	12	0.52	2	0.09	11	0.48
香川県	-	-	15	11	0.39	46	1.64	140	5.00	7	0.25	3	0.11	7	0.25	24	0.86
愛媛県	1	0.02	25	30	0.81	79	2.14	261	7.05	11	0.30	10	0.27	12	0.32	28	0.76
高知県	-	-	6	29	0.97	19	0.63	72	2.40	28	0.93	2	0.07	7	0.23	16	0.53
福岡県	22	0.11	96	113	0.94	401	3.34	693	5.78	36	0.30	80	0.67	20	0.17	99	0.83
佐賀県	-	-	7	11	0.48	28	1.22	44	1.91	16	0.70	11	0.48	5	0.22	14	0.61
長崎県	-	-	30	21	0.48	46	1.05	185	4.20	13	0.30	16	0.36	2	0.05	19	0.43
熊本県	-	-	56	29	0.58	43	0.86	344	6.88	20	0.40	41	0.82	3	0.06	35	0.70
大分県	1	0.02	16	22	0.61	84	2.33	307	8.53	11	0.31	7	0.19	2	0.06	40	1.11
宮崎県	-	-	92	18	0.50	42	1.17	222	6.17	8	0.22	81	2.25	32	0.89	40	1.11
鹿児島県	14	0.15	36	40	0.73	77	1.40	247	4.49	15	0.27	93	1.69	16	0.29	25	0.45
沖縄県	79	1.36	11	25	0.74	24	0.71	117	3.44	9	0.26	78	2.29	-	-	14	0.41

*髄膜炎菌、肺炎球菌、インフルエンザ菌を原因として同定された場合を除く。
 **オウム病を除く。

報告数・定点当り報告数、疾病・都道府県別

2016年36週

	百日咳		ヘルパンギーナ		流行性耳下腺炎		急性出血性結膜炎		流行性角結膜炎		細菌性髄膜炎*		無菌性髄膜炎		マイコプラズマ肺炎		クラミジア肺炎**	
	報告数	定点当り	報告数	定点当り	報告数	定点当り	報告数	定点当り	報告数	定点当り	報告数	定点当り	報告数	定点当り	報告数	定点当り	報告数	定点当り
総数	86	0.03	5273	1.67	3108	0.99	5	0.01	692	1.00	23	0.05	28	0.06	401	0.85	4	0.01
北海道	3	0.02	1108	7.80	95	0.67	-	-	12	0.43	-	-	1	0.04	23	1.00	-	-
青森県	-	-	132	3.14	13	0.31	-	-	5	0.45	2	0.33	2	0.33	4	0.67	-	-
岩手県	-	-	117	2.93	22	0.55	-	-	5	0.36	-	-	-	-	8	0.42	-	-
宮城県	1	0.02	340	5.76	12	0.20	-	-	2	0.17	-	-	-	-	9	0.75	-	-
秋田県	5	0.14	137	3.91	3	0.09	-	-	1	0.14	-	-	-	-	4	0.50	-	-
山形県	-	-	265	8.83	44	1.47	-	-	2	0.25	2	0.20	-	-	2	0.20	-	-
福島県	3	0.07	241	5.24	7	0.15	-	-	-	-	1	0.14	-	-	8	1.14	-	-
茨城県	8	0.11	89	1.19	26	0.35	-	-	30	1.76	-	-	-	-	11	0.85	-	-
栃木県	1	0.02	82	1.71	15	0.31	-	-	17	1.42	-	-	-	-	12	1.71	-	-
群馬県	1	0.02	85	1.47	50	0.86	-	-	14	1.00	-	-	-	-	12	1.50	-	-
埼玉県	1	0.01	249	1.56	161	1.01	-	-	37	0.93	-	-	-	-	3	0.30	1	0.10
千葉県	1	0.01	172	1.29	66	0.50	-	-	32	0.91	1	0.11	-	-	6	0.67	-	-
東京都	3	0.01	414	1.58	147	0.56	-	-	32	0.84	1	0.04	2	0.08	23	0.92	1	0.04
神奈川県	7	0.03	339	1.66	216	1.06	-	-	89	1.82	-	-	-	-	8	0.89	-	-
新潟県	4	0.07	218	3.76	163	2.81	-	-	4	0.40	1	0.08	1	0.08	10	0.77	1	0.08
富山県	1	0.03	53	1.83	67	2.31	-	-	-	-	1	0.20	-	-	3	0.60	-	-
石川県	-	-	56	1.93	49	1.69	-	-	1	0.14	-	-	-	-	5	1.00	-	-
福井県	2	0.09	16	0.73	15	0.68	-	-	-	-	2	0.33	-	-	12	2.00	1	0.17
山梨県	-	-	47	1.96	10	0.42	-	-	5	0.56	-	-	-	-	8	0.80	-	-
長野県	3	0.06	230	4.26	69	1.28	-	-	22	2.00	-	-	-	-	12	1.09	-	-
岐阜県	-	-	37	0.70	53	1.00	-	-	6	0.55	-	-	2	0.40	15	3.00	-	-
静岡県	1	0.01	79	0.89	67	0.75	1	0.05	15	0.71	-	-	-	-	9	0.90	-	-
愛知県	1	0.01	123	0.68	154	0.85	-	-	36	1.06	6	0.43	3	0.21	17	1.21	-	-
三重県	2	0.04	26	0.58	14	0.31	1	0.08	1	0.08	-	-	2	0.22	6	0.67	-	-
滋賀県	-	-	22	0.69	32	1.00	-	-	2	0.25	-	-	-	-	6	0.86	-	-
京都府	1	0.01	31	0.41	80	1.07	-	-	3	0.17	-	-	-	-	5	0.71	-	-
大阪府	4	0.02	112	0.56	330	1.64	-	-	61	1.17	-	-	-	-	24	1.41	-	-
兵庫県	3	0.02	52	0.41	179	1.41	-	-	20	0.57	-	-	-	-	10	0.91	-	-
奈良県	-	-	13	0.38	57	1.68	-	-	23	2.30	-	-	1	0.17	7	1.17	-	-
和歌山県	-	-	13	0.42	46	1.48	-	-	1	0.25	1	0.09	-	-	2	0.18	-	-
鳥取県	1	0.05	15	0.79	22	1.16	2	0.40	3	0.60	-	-	-	-	3	0.60	-	-
島根県	3	0.13	8	0.35	25	1.09	-	-	1	0.33	-	-	1	0.13	4	0.50	-	-
岡山県	1	0.02	9	0.17	69	1.28	-	-	1	0.08	-	-	-	-	1	0.20	-	-
広島県	7	0.10	15	0.21	66	0.92	-	-	24	1.26	-	-	1	0.05	7	0.33	-	-
山口県	2	0.04	35	0.73	30	0.63	-	-	4	0.44	1	0.11	-	-	9	1.00	-	-
徳島県	-	-	7	0.30	45	1.96	-	-	-	-	-	-	-	-	3	0.43	-	-
香川県	-	-	14	0.50	34	1.21	-	-	3	0.60	-	-	-	-	7	1.40	-	-
愛媛県	2	0.05	15	0.41	27	0.73	-	-	15	1.88	-	-	-	-	5	0.83	-	-
高知県	3	0.10	12	0.40	13	0.43	-	-	-	-	2	0.25	1	0.13	7	0.88	-	-
福岡県	-	-	59	0.49	112	0.93	-	-	35	1.35	-	-	-	-	11	0.73	-	-
佐賀県	1	0.04	14	0.61	39	1.70	-	-	3	0.75	-	-	-	-	4	0.67	-	-
長崎県	1	0.02	8	0.18	60	1.36	-	-	57	7.13	-	-	2	0.17	9	0.75	-	-
熊本県	-	-	27	0.54	106	2.12	-	-	13	1.44	-	-	6	0.40	12	0.80	-	-
大分県	4	0.11	38	1.06	16	0.44	-	-	1	0.20	-	-	-	-	8	0.73	-	-
宮崎県	2	0.06	36	1.00	57	1.58	-	-	21	3.50	-	-	1	0.14	14	2.00	-	-
鹿児島県	1	0.02	47	0.85	112	2.04	-	-	15	2.14	-	-	-	-	5	0.42	-	-
沖縄県	2	0.06	16	0.47	13	0.38	1	0.11	18	2.00	2	0.29	2	0.29	8	1.14	-	-

*病原体がロタウイルスであるものに限る。2013年10月14日より届出対象疾患となりました。

報告数・定点当り報告数,
疾病・都道府県別 2016年36週

	感染性胃腸炎 (ロタウイルス)*	
	報告数	定点当り
総 数	11	0.02
北海道	-	-
青森県	1	0.17
岩手県	1	0.05
宮城県	-	-
秋田県	-	-
山形県	-	-
福島県	-	-
茨城県	-	-
栃木県	-	-
群馬県	-	-
埼玉県	1	0.10
千葉県	1	0.11
東京都	1	0.04
神奈川県	-	-
新潟県	-	-
富山県	-	-
石川県	-	-
福井県	1	0.17
山梨県	-	-
長野県	-	-
岐阜県	-	-
静岡県	-	-
愛知県	-	-
三重県	-	-
滋賀県	-	-
京都府	-	-
大阪府	-	-
兵庫県	1	0.09
奈良県	-	-
和歌山県	-	-
鳥取県	-	-
島根県	-	-
岡山県	-	-
広島県	-	-
山口県	1	0.11
徳島県	-	-
香川県	-	-
愛媛県	-	-
高知県	-	-
福岡県	-	-
佐賀県	-	-
長崎県	-	-
熊本県	1	0.07
大分県	-	-
宮崎県	-	-
鹿児島県	-	-
沖縄県	2	0.29

報告数・疾病・都道府県別
2016年36週

	インフルエンザ (入院患者)
	報告数
総 数	5
北海道	-
青森県	-
岩手県	-
宮城県	-
秋田県	-
山形県	-
福島県	-
茨城県	-
栃木県	-
群馬県	1
埼玉県	-
千葉県	-
東京都	-
神奈川県	1
新潟県	-
富山県	-
石川県	-
福井県	-
山梨県	-
長野県	-
岐阜県	-
静岡県	-
愛知県	-
三重県	-
滋賀県	-
京都府	-
大阪府	1
兵庫県	-
奈良県	-
和歌山県	-
鳥取県	-
島根県	-
岡山県	-
広島県	-
山口県	-
徳島県	-
香川県	-
愛媛県	-
高知県	-
福岡県	1
佐賀県	-
長崎県	-
熊本県	-
大分県	1
宮崎県	-
鹿児島県	-
沖縄県	-

獣医師が届出を行う感染症と対象動物

報告数・累積報告数, 疾病・都道府県別

2016年36週

	エボラ出血熱		マールブルグ病		ペスト		重症急性呼吸器症候群(SARS)						細菌性赤痢		ウエストナイル熱		エキノコックス症	
	サル		サル		プレーリードッグ	イタチアナグマ		タヌキ		ハクビシン		サル		鳥類		犬		
	報告数	累積	報告数	累積	報告数	累積	報告数	累積	報告数	累積	報告数	累積	報告数	累積	報告数	累積	報告数	累積
総 数	-	-	-	-	-	-	-	-	-	-	-	-	2	-	-	-	1	
北海道	-	-	-	-	-	-	-	-	-	-	-	-	-	-	-	-	1	
青森県	-	-	-	-	-	-	-	-	-	-	-	-	-	-	-	-	-	
岩手県	-	-	-	-	-	-	-	-	-	-	-	-	-	-	-	-	-	
宮城県	-	-	-	-	-	-	-	-	-	-	-	-	-	-	-	-	-	
秋田県	-	-	-	-	-	-	-	-	-	-	-	-	-	-	-	-	-	
山形県	-	-	-	-	-	-	-	-	-	-	-	-	-	-	-	-	-	
福島県	-	-	-	-	-	-	-	-	-	-	-	-	-	-	-	-	-	
茨城県	-	-	-	-	-	-	-	-	-	-	-	-	-	-	-	-	-	
栃木県	-	-	-	-	-	-	-	-	-	-	-	-	-	-	-	-	-	
群馬県	-	-	-	-	-	-	-	-	-	-	-	-	-	-	-	-	-	
埼玉県	-	-	-	-	-	-	-	-	-	-	-	-	-	-	-	-	-	
千葉県	-	-	-	-	-	-	-	-	-	-	-	-	-	-	-	-	-	
東京都	-	-	-	-	-	-	-	-	-	-	-	-	-	-	-	-	-	
神奈川県	-	-	-	-	-	-	-	-	-	-	-	-	-	-	-	-	-	
新潟県	-	-	-	-	-	-	-	-	-	-	-	-	-	-	-	-	-	
富山県	-	-	-	-	-	-	-	-	-	-	-	-	-	-	-	-	-	
石川県	-	-	-	-	-	-	-	-	-	-	-	-	-	-	-	-	-	
福井県	-	-	-	-	-	-	-	-	-	-	-	-	-	-	-	-	-	
山梨県	-	-	-	-	-	-	-	-	-	-	-	-	-	-	-	-	-	
長野県	-	-	-	-	-	-	-	-	-	-	-	-	2	-	-	-	-	
岐阜県	-	-	-	-	-	-	-	-	-	-	-	-	-	-	-	-	-	
静岡県	-	-	-	-	-	-	-	-	-	-	-	-	-	-	-	-	-	
愛知県	-	-	-	-	-	-	-	-	-	-	-	-	-	-	-	-	-	
三重県	-	-	-	-	-	-	-	-	-	-	-	-	-	-	-	-	-	
滋賀県	-	-	-	-	-	-	-	-	-	-	-	-	-	-	-	-	-	
京都府	-	-	-	-	-	-	-	-	-	-	-	-	-	-	-	-	-	
大阪府	-	-	-	-	-	-	-	-	-	-	-	-	-	-	-	-	-	
兵庫県	-	-	-	-	-	-	-	-	-	-	-	-	-	-	-	-	-	
奈良県	-	-	-	-	-	-	-	-	-	-	-	-	-	-	-	-	-	
和歌山県	-	-	-	-	-	-	-	-	-	-	-	-	-	-	-	-	-	
鳥取県	-	-	-	-	-	-	-	-	-	-	-	-	-	-	-	-	-	
島根県	-	-	-	-	-	-	-	-	-	-	-	-	-	-	-	-	-	
岡山県	-	-	-	-	-	-	-	-	-	-	-	-	-	-	-	-	-	
広島県	-	-	-	-	-	-	-	-	-	-	-	-	-	-	-	-	-	
山口県	-	-	-	-	-	-	-	-	-	-	-	-	-	-	-	-	-	
徳島県	-	-	-	-	-	-	-	-	-	-	-	-	-	-	-	-	-	
香川県	-	-	-	-	-	-	-	-	-	-	-	-	-	-	-	-	-	
愛媛県	-	-	-	-	-	-	-	-	-	-	-	-	-	-	-	-	-	
高知県	-	-	-	-	-	-	-	-	-	-	-	-	-	-	-	-	-	
福岡県	-	-	-	-	-	-	-	-	-	-	-	-	-	-	-	-	-	
佐賀県	-	-	-	-	-	-	-	-	-	-	-	-	-	-	-	-	-	
長崎県	-	-	-	-	-	-	-	-	-	-	-	-	-	-	-	-	-	
熊本県	-	-	-	-	-	-	-	-	-	-	-	-	-	-	-	-	-	
大分県	-	-	-	-	-	-	-	-	-	-	-	-	-	-	-	-	-	
宮崎県	-	-	-	-	-	-	-	-	-	-	-	-	-	-	-	-	-	
鹿児島県	-	-	-	-	-	-	-	-	-	-	-	-	-	-	-	-	-	
沖縄県	-	-	-	-	-	-	-	-	-	-	-	-	-	-	-	-	-	

報告数・累積報告数, 疾病・都道府県別 2016年36週

	結核		鳥インフルエンザ(H5N1又はH7N9)		中東呼吸器症候群(MERS)	
	サル		鳥類		ヒトコブラクダ	
	報告数	累積	報告数	累積	報告数	累積
総数	-	-	-	-	-	-
北海道	-	-	-	-	-	-
青森県	-	-	-	-	-	-
岩手県	-	-	-	-	-	-
宮城県	-	-	-	-	-	-
秋田県	-	-	-	-	-	-
山形県	-	-	-	-	-	-
福島県	-	-	-	-	-	-
茨城県	-	-	-	-	-	-
栃木県	-	-	-	-	-	-
群馬県	-	-	-	-	-	-
埼玉県	-	-	-	-	-	-
千葉県	-	-	-	-	-	-
東京都	-	-	-	-	-	-
神奈川県	-	-	-	-	-	-
新潟県	-	-	-	-	-	-
富山県	-	-	-	-	-	-
石川県	-	-	-	-	-	-
福井県	-	-	-	-	-	-
山梨県	-	-	-	-	-	-
長野県	-	-	-	-	-	-
岐阜県	-	-	-	-	-	-
静岡県	-	-	-	-	-	-
愛知県	-	-	-	-	-	-
三重県	-	-	-	-	-	-
滋賀県	-	-	-	-	-	-
京都府	-	-	-	-	-	-
大阪府	-	-	-	-	-	-
兵庫県	-	-	-	-	-	-
奈良県	-	-	-	-	-	-
和歌山県	-	-	-	-	-	-
鳥取県	-	-	-	-	-	-
島根県	-	-	-	-	-	-
岡山県	-	-	-	-	-	-
広島県	-	-	-	-	-	-
山口県	-	-	-	-	-	-
徳島県	-	-	-	-	-	-
香川県	-	-	-	-	-	-
愛媛県	-	-	-	-	-	-
高知県	-	-	-	-	-	-
福岡県	-	-	-	-	-	-
佐賀県	-	-	-	-	-	-
長崎県	-	-	-	-	-	-
熊本県	-	-	-	-	-	-
大分県	-	-	-	-	-	-
宮崎県	-	-	-	-	-	-
鹿児島県	-	-	-	-	-	-
沖縄県	-	-	-	-	-	-

感染症週報 第18巻 第36号 2016年9月26日発行
 発行：国立感染症研究所
 厚生労働省健康局結核感染症課
 事務局：国立感染症研究所感染症疫学センター
 〒162-8640東京都新宿区戸山1-23-1
 TEL：03-5285-1111
 FAX：03-5285-1129
 URL：<http://www.nih.go.jp/niid/ja/from-idsc.html>
 <国立感染症研究所 感染症疫学センター>
<http://www.mhlw.go.jp/>
 <厚生労働省>
<http://www.forth.go.jp/>
 <旅行者のための海外感染症情報(厚生労働省検疫所)>

本週報は、感染症法に基づくものであり、全国の医療従事者、定点医療機関、保健所、保健所設置市、特別区、都道府県、地方衛生研究所、検疫所の皆様のご協力を得て、国立感染症研究所感染症疫学センターにおいて編集したものです。

また、本週報は速報性を重視しておりますので、今後調査などの結果に応じて、若干の変更が生じることがありますが、その場合には週報上にて訂正させていただきます。

「感染症の話」及び「読者のコーナー」の回答欄の内容に関する責は、それぞれの執筆者及び回答者に属しますが、内容に関するご質問、ご意見については事務局でお受けいたします。

なお、週報の内容について、学術的研究、あるいは公衆衛生活動にかかわる業務以外の目的においては、無断転載を禁じます。