

マークをクリックするとそのページを見ることができます



発生動向総覧
P.2-7

<第37週> 流行性耳下腺炎の定点当たり報告数は2週連続で増加し、過去5年間の同時期と比較してかなり多い / その他最新動向



注目すべき感染症

<今週は該当記事はありません>



感染症関連情報
P.8

病原体情報 / 海外感染症情報 / その他



速報

<今週は該当記事はありません>



読者のコーナー

<今週は該当記事はありません>



グラフ総覧(37週)
P.9-15



グラフ総覧(8月)
P.16-20



8月のデータ
P.21-23



37週のデータ
P.24-38



発生動向総覧

<第37週コメント> 9月21日集計分

◆全数報告の感染症

注意：これは当該週に診断された報告症例の集計です。しかし、迅速に情報還元するために期日を決めて集計を行いますので、当該週に診断された症例の報告が集計の期日以降に届くこともあります。それらについては一部を除いて発生動向総覧では扱いませんが、翌週あるいはそれ以降に、巻末の表の累積数に加えられることになります。

※感染経路、感染原因、感染地域については、確定あるいは推定として記載されていたものを示します。

1類感染症

報告なし

2類感染症

結核356例

3類感染症

細菌性赤痢4例

菌種：*S. flexneri*(B群)1例__感染地域：愛知県

S. sonnei(D群)2例__感染地域：インドネシア1例、中国1例

菌種不明1例__感染地域：フィリピン

腸管出血性大腸菌感染症119例(有症者64例、うちHUS 3例)

感染地域：国内117例、タイ1例、国内・国外不明1例

国内の多い感染地域：東京都18例*、福岡県11例、高知県10例、山口県9例**、北海道5例、滋賀県5例、千葉県4例、神奈川県4例、岐阜県4例、愛知県3例

* 第35週に報告された高齢者施設における食中毒患者を含む(O157 VT1・VT2)

** 保育施設における集団感染例を含む(O26 VT1)

年齢群：0歳(5例)、1歳(11例)、2歳(5例)、3歳(6例)、4歳(5例)、5歳(1例)、6歳(2例)、7歳(2例)、10代(12例)、20代(21例)、30代(9例)、40代(8例)、50代(8例)、60代(9例)、70代(1例)、80代(7例)、90代(7例)

血清型・毒素型：O157 VT1・VT2(41例)、O26 VT1(34例)、O157 VT2(26例)、O157 VT1(5例)、O103 VT1(2例)、O121 VT2(2例)、O157 VT不明(2例)、O145 VT1(1例)、その他・不明(6例)

累積報告数：2,705例(有症者1,709例、うちHUS 69例、死亡8例)

パラチフス1例

感染地域：インド

4類感染症

E型肝炎5例

感染地域(感染源)：北海道1例(焼肉)、兵庫県1例(不明)、国内(都道府県不明)3例(不明3例)

A型肝炎3例

感染地域：群馬県1例、神奈川県1例、国内(都道府県不明)1例

オウム病1例

感染地域：愛知県__感染源：鳩などの野鳥

重症熱性血小板減少症候群5例

感染地域：広島県1例、徳島県1例、高知県1例、大分県1例、宮崎県1例
 年齢群：60代(2例)、70代(2例)、80代(1例)

つつが虫病1例

感染地域：千葉県

デング熱10例

感染地域：フィリピン3例、タイ2例、マレーシア2例、タイ/インド1例、タイ/マレーシア1例、シンガポール/マレーシア/ブルネイ1例

累積報告数：257例(感染地域：国外257例)

日本紅斑熱3例

感染地域：広島県2例、和歌山県1例

ブルセラ症1例

感染地域：茨城県__感染源：不明

マラリア2例

熱帯熱1例__感染地域：ウガンダ

三日熱1例__感染地域：インド

レジオネラ症31例(肺炎型27例、ポンティアック型4例)

感染地域：東京都3例、山梨県2例、三重県2例、福岡県2例、鹿児島県2例、北海道1例、青森県1例、宮城県1例、山形県1例、福島県1例、栃木県1例、群馬県1例、埼玉県1例、千葉県1例、神奈川県1例、新潟県1例、石川県1例、長野県1例、静岡県1例、大阪府1例、岡山県1例、広島県1例、熊本県1例、国内(都道府県不明)1例、韓国1例

年齢群：30代(1例)、50代(5例.うち1例死亡)、60代(8例)、70代(9例)、80代(5例)、90代(3例)

累積報告数：1,023例

レプトスピラ症2例

感染地域(感染源)：静岡県1例(川への入水)、沖縄県1例(川でのレジャー)

5類感染症

アメーバ赤痢11例(腸管アメーバ症10例、腸管及び腸管外アメーバ症1例)

感染地域：京都府1例、国内(都道府県不明)6例、カンボジア1例、タイ1例、タイ/インドネシア1例、国内・国外不明1例

感染経路：経口感染5例、その他・不明6例

ウイルス性肝炎3例

B型3例__感染経路：性的接触1例(同性間)、不明2例

カルバペネム耐性腸内細菌科細菌感染症24例

菌検出検体：血液10例、尿5例、胆汁3例、腹水1例、膿1例、その他・不明4例

菌種：E. cloacae 8例、E. aerogenes 6例、E. coli 2例、K. pneumoniae 2例、その他・不明6例

感染経路：以前からの保菌8例、手術部位4例、医療器具関連3例、院内感染2例、以前からの保菌/医療器具関連1例、以前からの保菌/手術部位1例、その他・不明5例

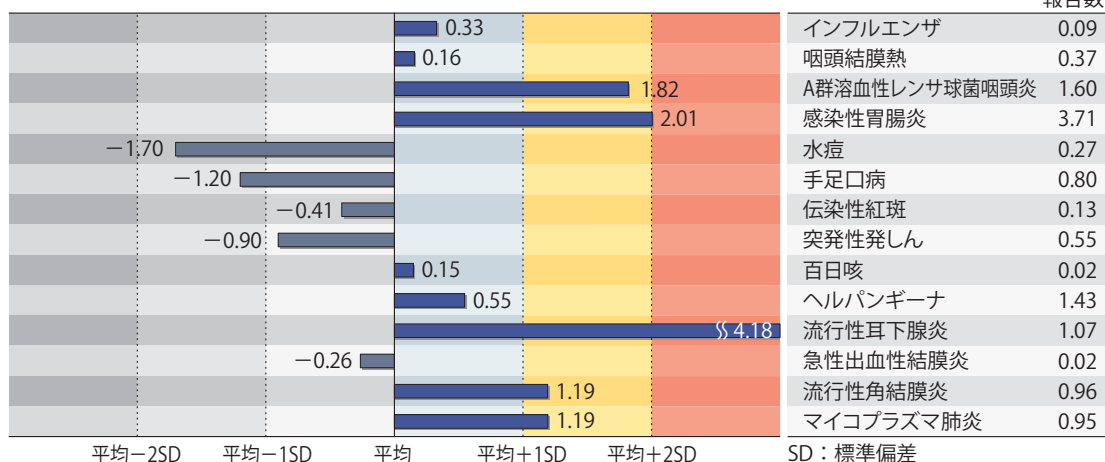
- 急性脳炎5例 インフルエンザウイルス A型1例__年齢群: 5歳
 単純ヘルペスウイルス1例__年齢群: 60代
 病原体不明3例__年齢群: 0歳(2例)、1歳(1例)
- クロイツフェルト・ヤコブ病2例
 孤発性プリオン病古典型2例
- 劇症型溶血性レンサ球菌感染症1例
 年齢群: 60代
- 後天性免疫不全症候群22例(AIDS 7例、無症候13例、その他2例)
 感染地域: 国内18例、中国2例、国外(国不明)1例、国内・国外不明1例
 感染経路: 性的接触22例(異性間6例、同性間16例)
- ジアルジア症1例 感染地域: 京都府
- 侵襲性肺炎球菌感染症12例(菌検出検体: 血液10例、血液/髄液2例)
 年齢群: 0歳(1例)、1歳(1例)、3歳(1例)、60代(5例、うち1例死亡)、70代(3例)、90代(1例)
- 水痘(入院例に限る)4例(検査診断例1例、臨床診断例3例)
 年齢群: 4歳(1例)、10代(1例)、20代(1例)、30代(1例)
- 梅毒59例(早期顕症I期22例、早期顕症II期19例、晩期顕症2例、無症候16例)
 累積報告数: 3,091例
- 破傷風1例 年齢群: 80代
- バンコマイシン耐性腸球菌感染症2例
 遺伝子型: *VanC* 1例__菌検出検体: 血液
 遺伝子型: 不明1例__菌検出検体: 尿
- 風しん3例(検査診断例3例)
 感染地域: 愛知県2例、神奈川県1例
 年齢群: 1歳(1例)、40代(1例)、60代(1例)
 累積報告数: 102例(検査診断例81例、臨床診断例21例)
- 麻しん21例〔麻しん(検査診断例9例、臨床診断例8例)、修飾麻しん4例〕
 感染地域: 大阪府9例、東京都3例、兵庫県2例、和歌山県2例、国内(都道府県不明)1例、埼玉県/韓国1例、千葉県/韓国1例、オーストラリア1例、タイ1例
 年齢群: 0歳(1例)、1歳(1例)、3歳(1例)、5～9歳(1例)、20～24歳(5例)、25～29歳(4例)、30～34歳(2例)、35～39歳(4例)、40代(2例)
 累積報告数: 130例〔麻しん(検査診断例98例、臨床診断例13例)、修飾麻しん19例〕
- 薬剤耐性アシネトバクター感染症1例
 菌検出検体: 喀痰

(補) 2015年第37週から2016年第36週までに診断されたものの報告遅れとして、細菌性赤痢1例〔菌種：*S. flexneri*(B群)__感染地域：フィリピン〕、E型肝炎1例(感染地域：富山県__感染源：不明)、ジカウイルス感染症1例(感染地域：ベトナム)、チクングニア熱1例(感染地域：インド)、デング熱3例(感染地域：フィリピン2例、バングラデシュ1例)、日本紅斑熱4例(感染地域：三重県3例、鹿児島県1例)、レジオネラ症3例(感染地域：長野県1例、静岡県1例、兵庫県1例)、レプトスピラ症2例(感染地域：鹿児島県1例__感染源：不明. 感染地域：沖縄県1例__感染源：川)、カルバペネム耐性腸内細菌科細菌感染症13例(菌種：*E. aerogenes* 4例、*E. cloacae* 3例、*E. coli* 1例、その他・不明5例)、急性脳炎4例〔RSウイルス1例__年齢群：1歳. 病原体不明3例__年齢群：4歳(2例)、7歳(1例)〕、播種性クリプトコックス症1例(感染地域：埼玉県__年齢群：70代)、クリプトスポリジウム症1例(感染地域：千葉県)、劇症型溶血性レンサ球菌感染症1例〔年齢群：80代(死亡)〕、梅毒43例(早期顕症I期19例、早期顕症II期17例、晩期顕症2例、無症候5例)、風しん1例(検査診断例__感染地域：東京都. 年齢群：5歳)、麻しん1例〔検査診断例__感染地域：国内(都道府県不明)/中国. 年齢群：30代〕、薬剤耐性アシネトバクター感染症2例(菌検出検体：血液1例、吸引痰1例)などの報告があった。

◆定点把握の対象となる5類感染症

全国の指定された医療機関(定点)から報告され、疾患により小児科定点(約3,000カ所)、インフルエンザ(小児科・内科)定点(約5,000カ所)、眼科定点(約600カ所)、基幹定点(約500カ所)に分かれています。また、定点当たり報告数は、報告数/定点医療機関数です(増減の目安は小数点第3位以下を含む)。

定点把握疾患の報告の過去5年間の同時期との比較(第37週)



当該週と過去5年間の平均(過去5年間の前週、当該週、後週の合計15週の平均)との差をグラフ上に表現した。

インフルエンザ

定点当たり報告数は第34週以降増加が続いている。都道府県別の上位3位は沖縄県(3.16)、佐賀県(0.64)、茨城県(0.18)である。基幹定点からのインフルエンザ入院サーベイランスにおける報告数は14例と前週と比較して増加し、6都県から報告があった。

小児科定点報告疾患(主なもの)

RSウイルス感染症の報告数は4,558例と第33週以降増加が続いている。年齢別では1歳以下の報告数が全体の約74%を占めている。

咽頭結膜熱の定点当たり報告数は2週連続で減少した。都道府県別の上位3位は高知県(1.93)、福井県(1.73)、沖縄県(1.00)である。

A群溶血性レンサ球菌咽頭炎の定点当たり報告数は第34週以降増加が続いており、過去5年間の同時期(前週、当該週、後週)と比較してやや多い。都道府県別の上位3位は鳥取県(3.63)、福岡県(3.08)、大分県(2.69)である。

感染性胃腸炎の定点当たり報告数は2週連続で減少したが、過去5年間の同時期と比較してかなり多い。都道府県別の上位3位は大分県(8.14)、熊本県(7.42)、徳島県(6.65)である。

水痘の定点当たり報告数は2週連続で増加した。都道府県別の上位3位は宮崎県(0.53)、福岡県(0.52)、沖縄県(0.50)である。

手足口病の定点当たり報告数は第34週以降増加が続いている。都道府県別の上位3位は宮城県(3.14)、宮崎県(2.00)、沖縄県(1.76)である。

伝染性紅斑の定点当たり報告数は減少した。都道府県別の上位3位は宮崎県(0.72)、山口県(0.54)、佐賀県(0.52)である。

流行性耳下腺炎の定点当たり報告数は2週連続で増加し、過去5年間の同時期と比較してかなり多い。都道府県別の上位3位は富山県(3.72)、新潟県(3.55)、熊本県(2.64)である。

基幹定点報告疾患

マイコプラズマ肺炎の定点当たり報告数は増加し、過去5年間の同時期と比較してやや多い。都道府県別の上位3位は岐阜県(3.40)、群馬県(2.13)、香川県(1.80)、福岡県(1.80)である。

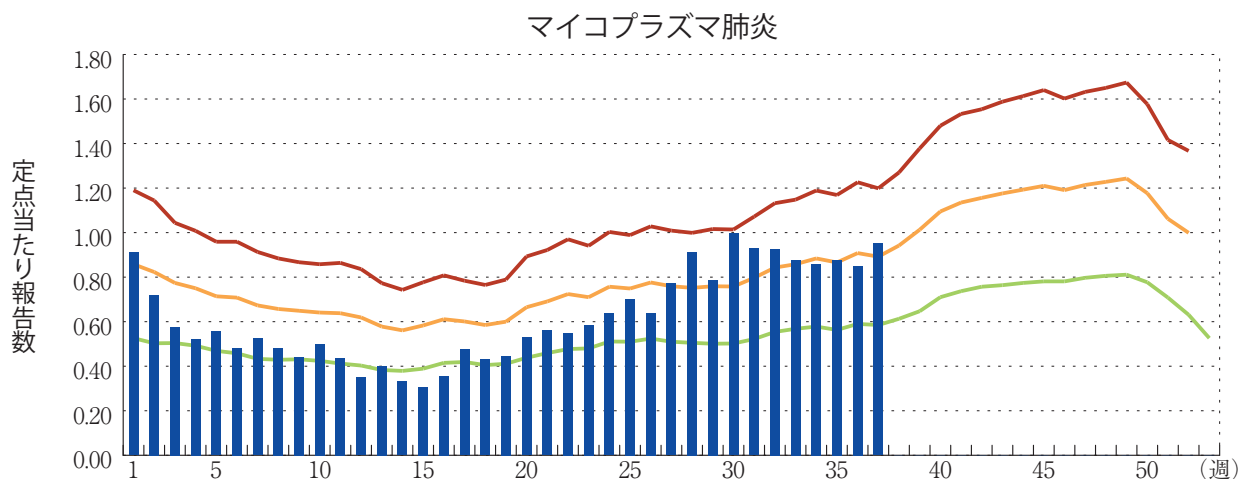
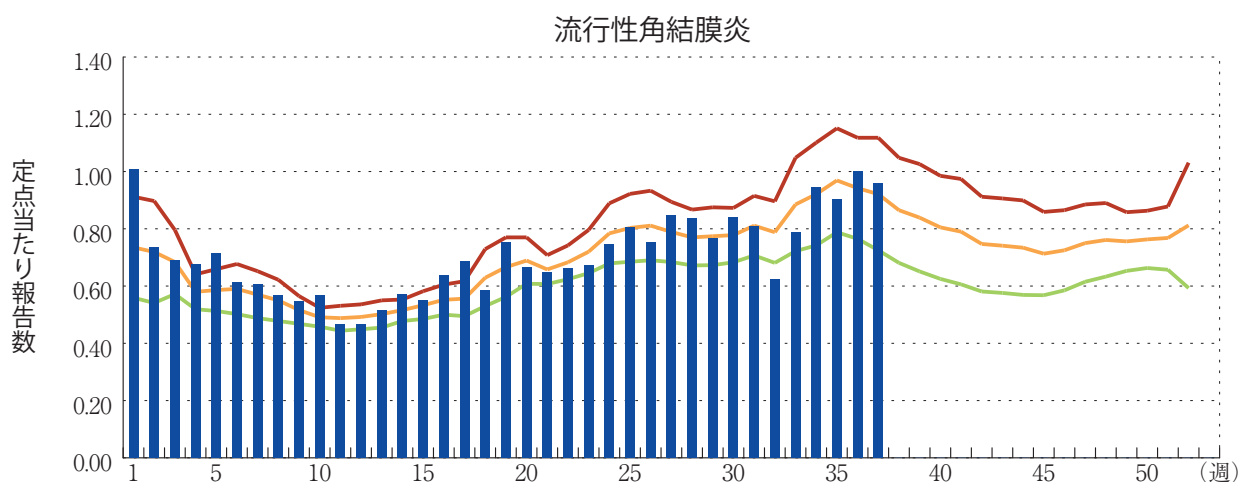
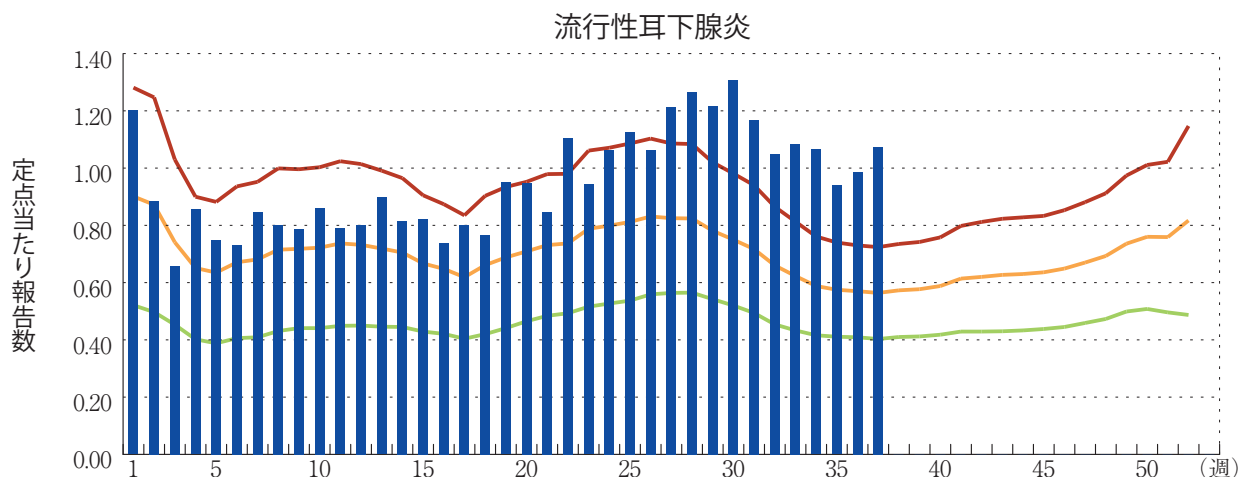
感染性胃腸炎(ロタウイルスに限る)の定点当たり報告数は減少した。5県から5例報告があり、年齢別では0歳(3例)、5～9歳(1例)、70歳以上(1例)であった。

図. 主要定点把握疾患の過去5年間との週別比較(2016年第37週)

青のバーで示す本年の定点当たり報告数が赤のラインを超えているときには、過去5年間の週と比較してかなり多いことを示す。



*過去5年間の平均：前週、当該週、後週の合計15週の平均





感染症関連情報

◆病原体情報

病原微生物検出情報(IASR)：<http://www.nih.go.jp/niid/ja/iasr.html>

◆海外感染症情報

厚生労働省検疫所(FORTH)：<http://www.forth.go.jp/>

- ジカウイルス感染症の発生状況(更新32)
<http://www.forth.go.jp/topics/2016/09231312.html>
- 中東呼吸器症候群コロナウイルス(MERS-CoV)の発生(更新26)
<http://www.forth.go.jp/topics/2016/09231007.html>
- 世界のインフルエンザ流行について(更新18)
<http://www.forth.go.jp/moreinfo/topics/2016/09211453.html>
- 中東呼吸器症候群コロナウイルス(MERS-CoV)の発生(更新25)
<http://www.forth.go.jp/topics/2016/09211100.html>
- 黄熱の発生状況(更新20)
<http://www.forth.go.jp/topics/2016/09201444.html>
- 中東呼吸器症候群コロナウイルス(MERS-CoV)の発生(更新24)
<http://www.forth.go.jp/topics/2016/09201326.html>

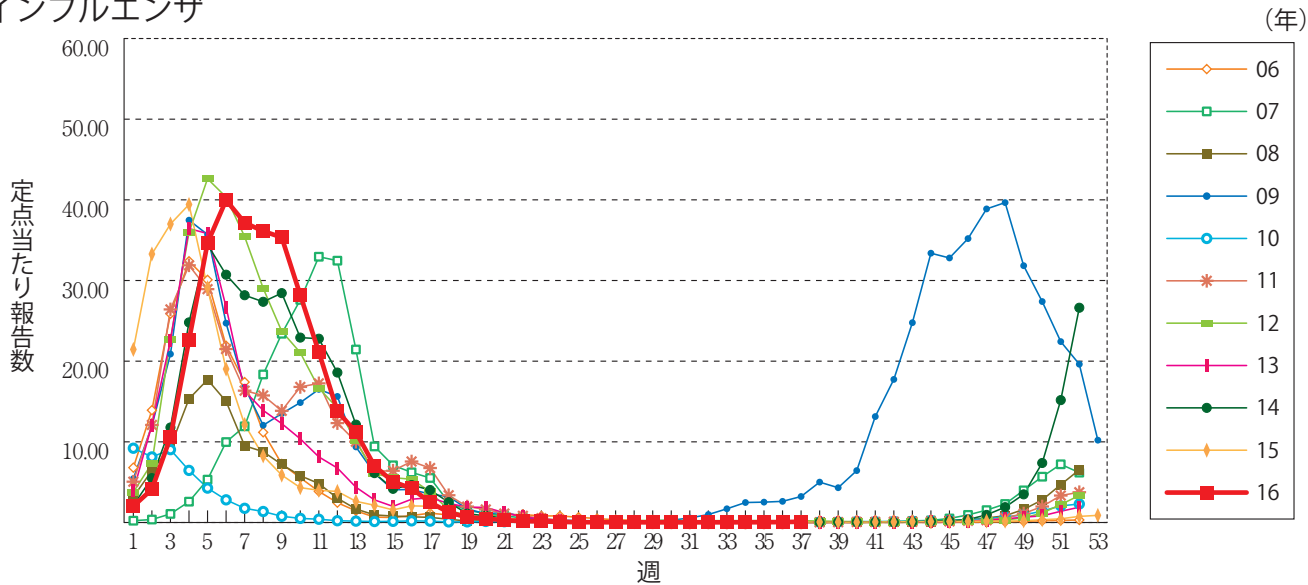
◆その他

- インフルエンザ様疾患発生報告(学校欠席者数)
<http://www.nih.go.jp/niid/ja/flu-flulike.html>

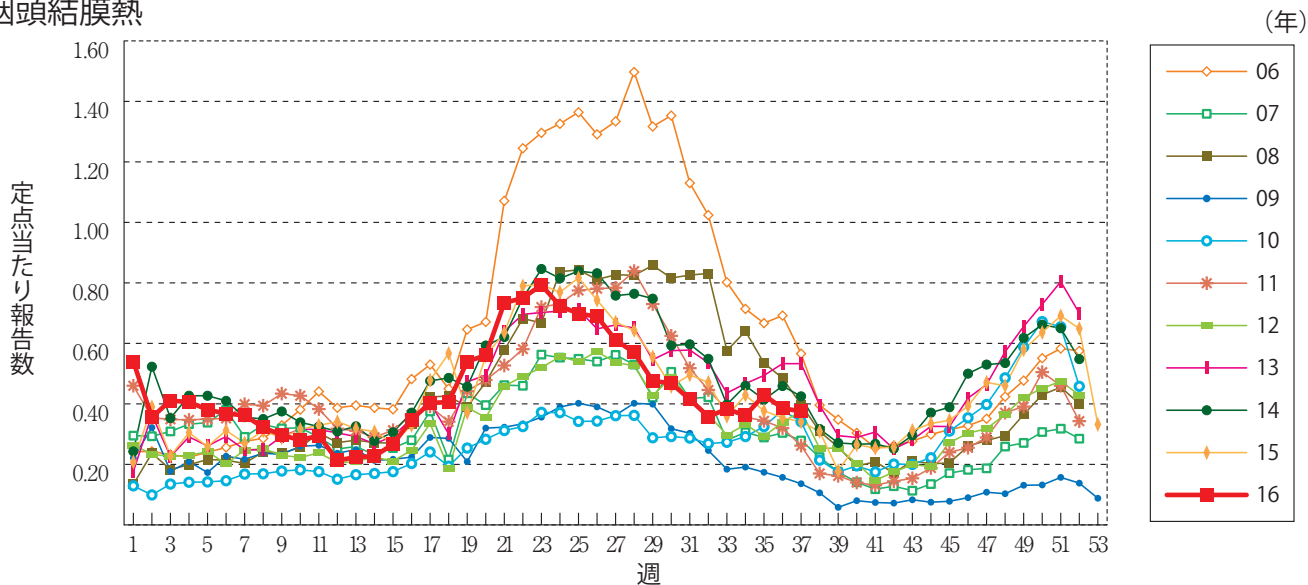


グラフ総覧(37週)

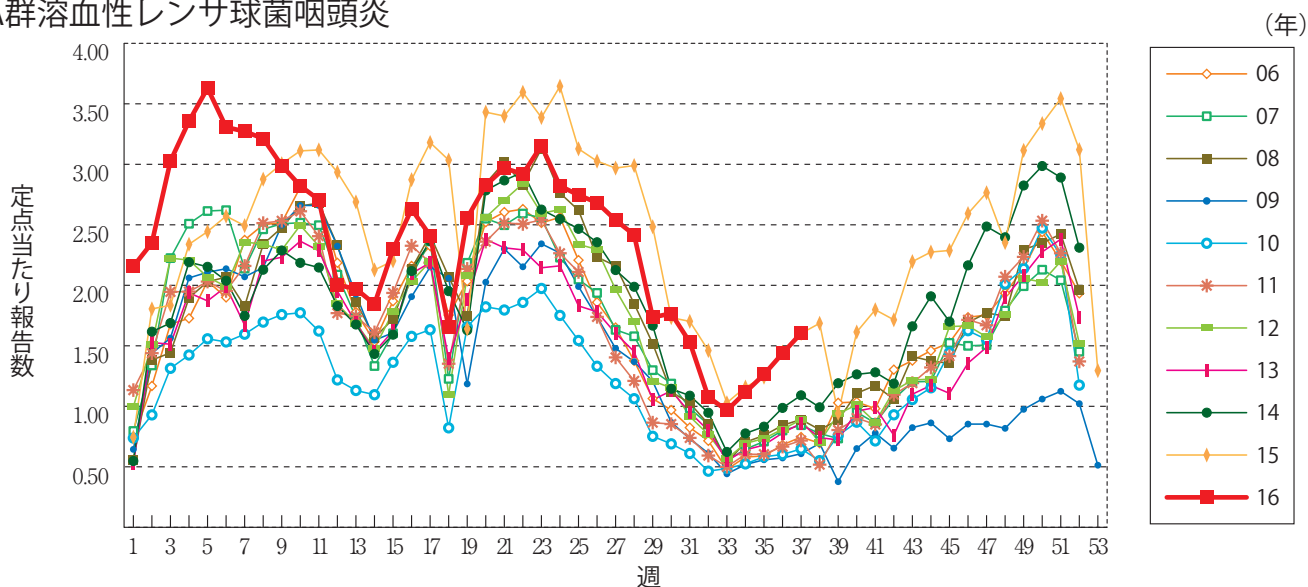
インフルエンザ



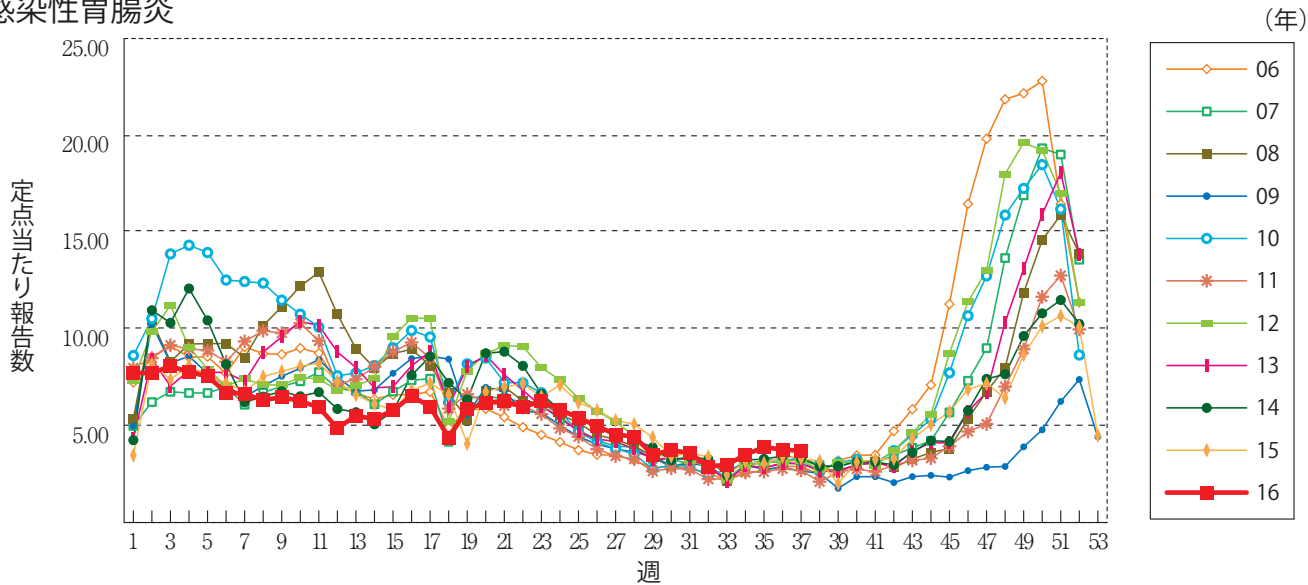
咽頭結膜熱



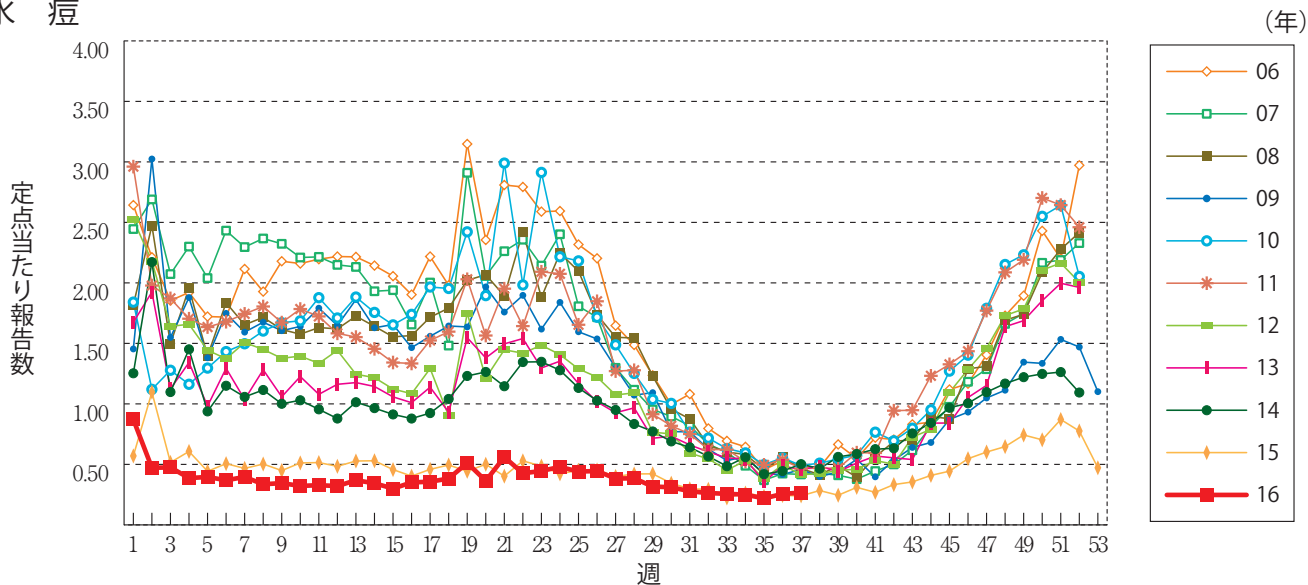
A群溶血性レンサ球菌咽頭炎



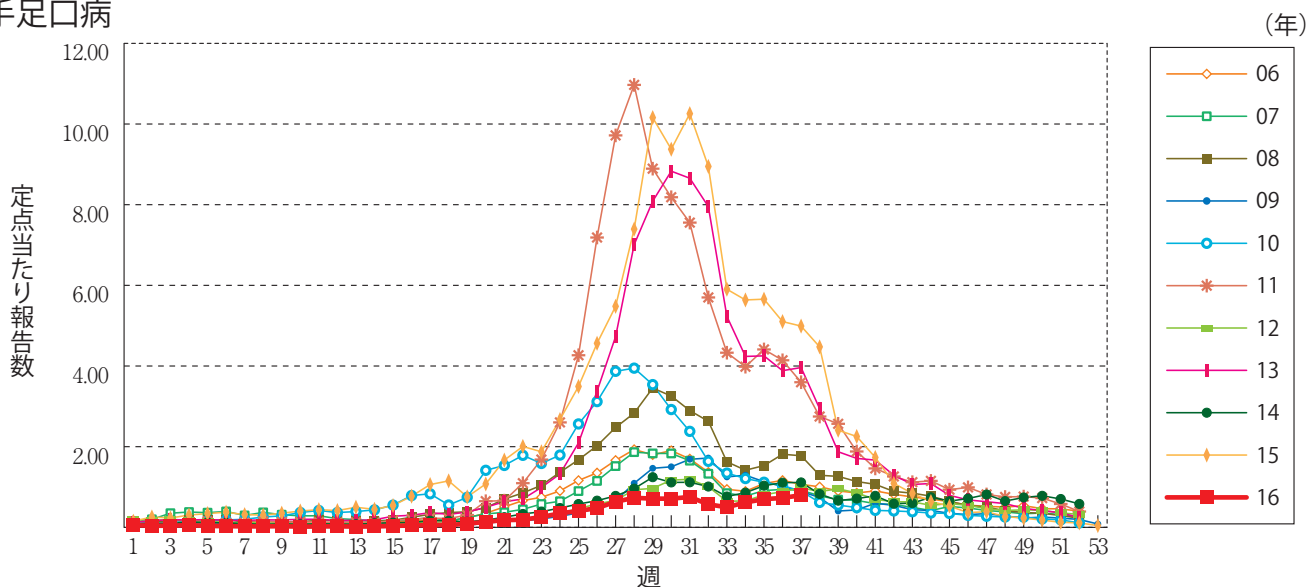
感染性胃腸炎



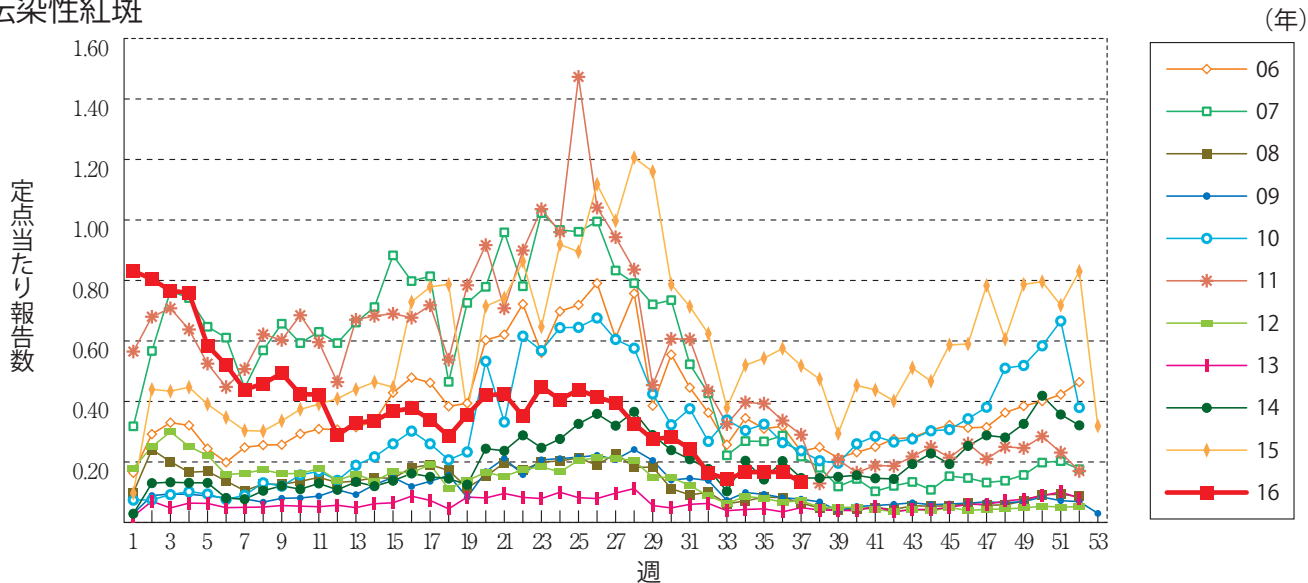
水痘



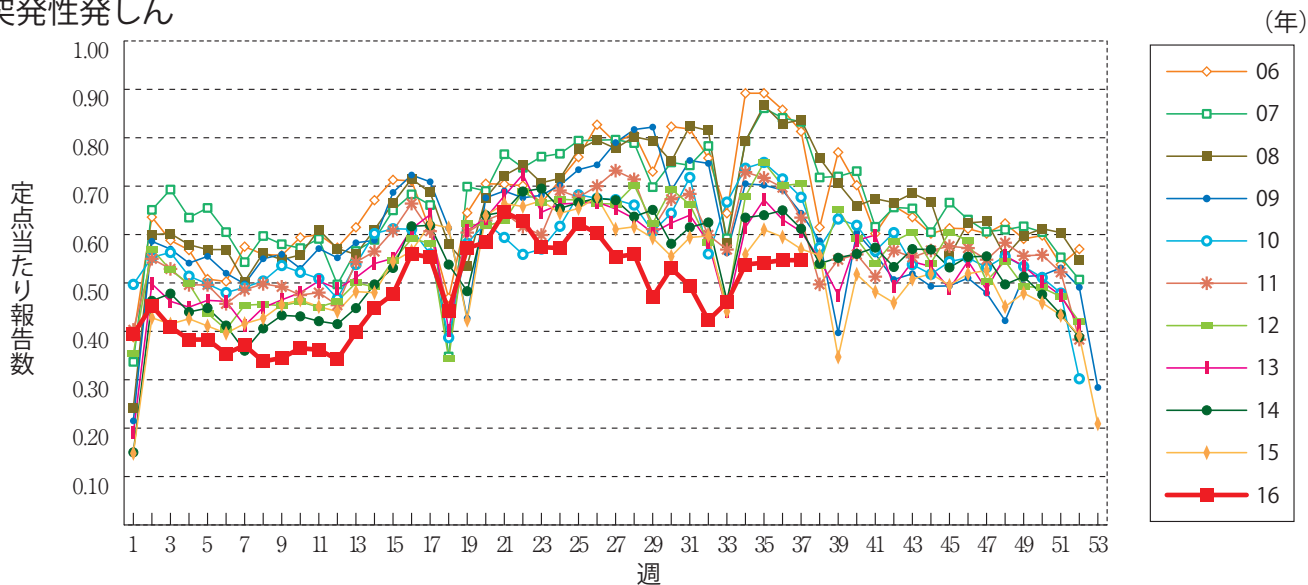
手足口病



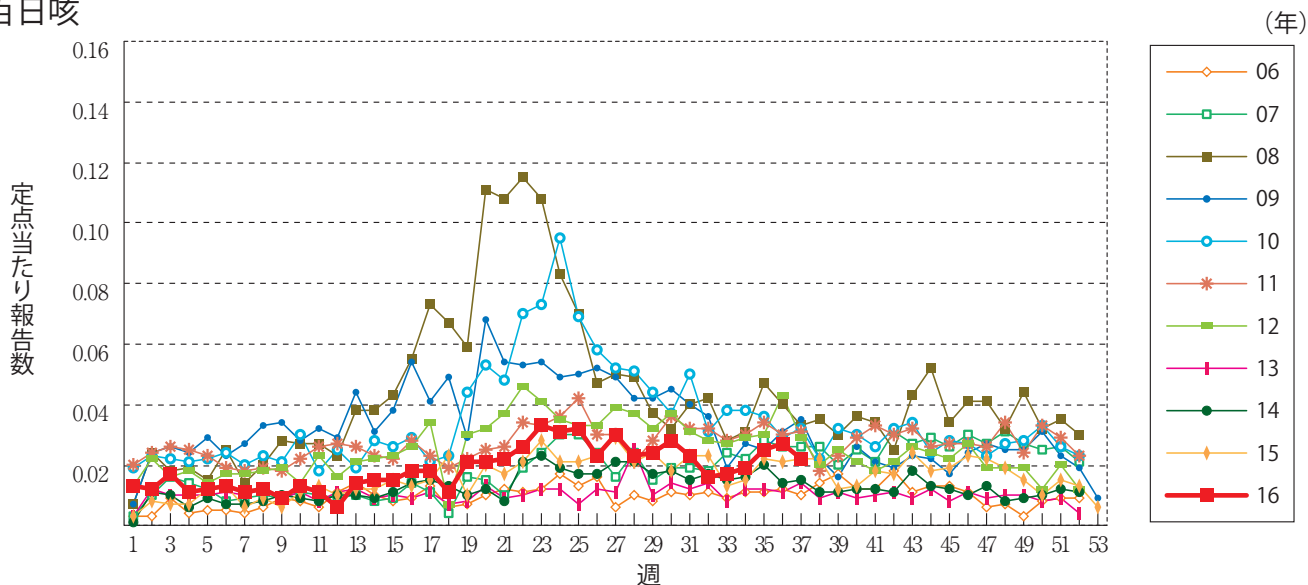
伝染性紅斑



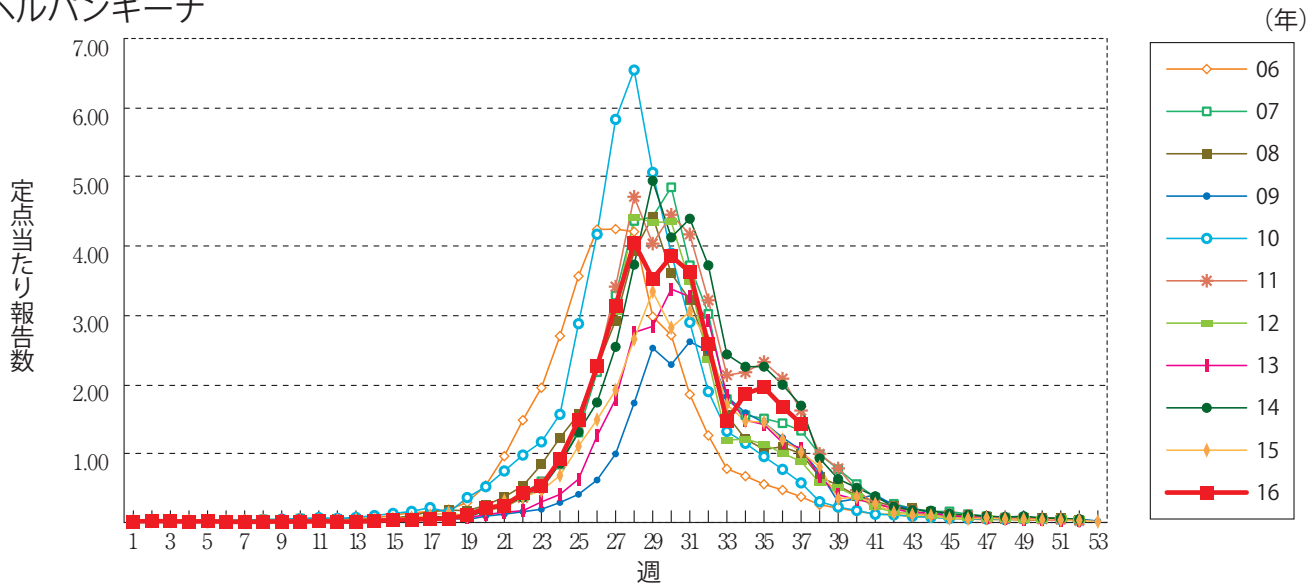
突発性発しん



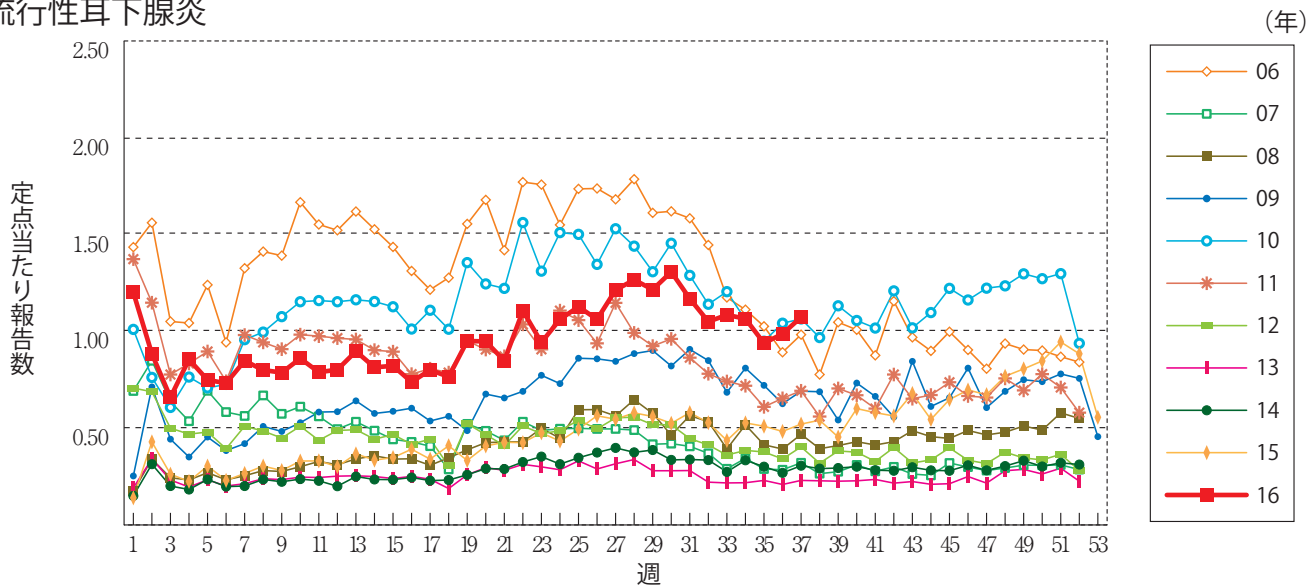
百日咳



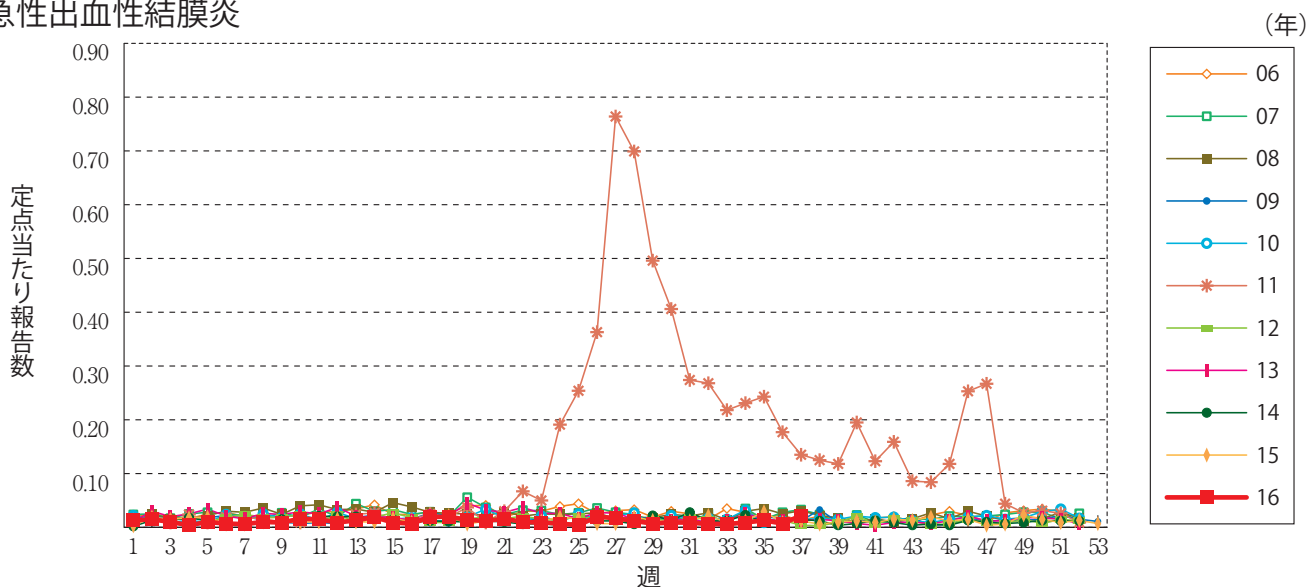
ヘルパンギーナ



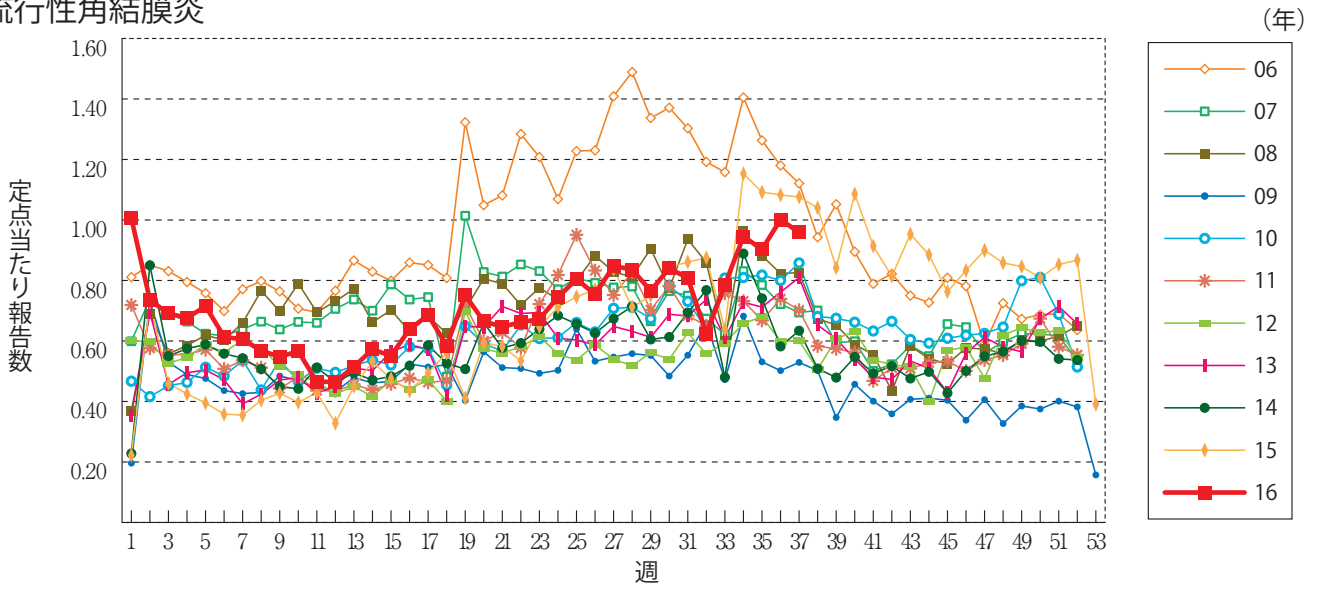
流行性耳下腺炎



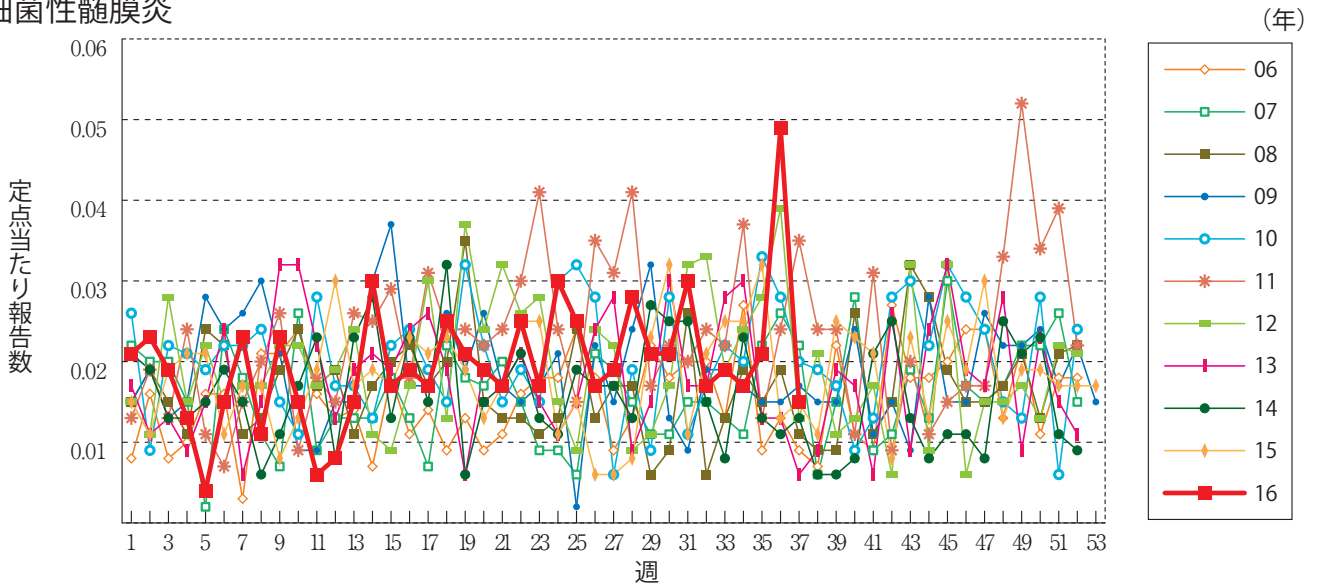
急性出血性結膜炎



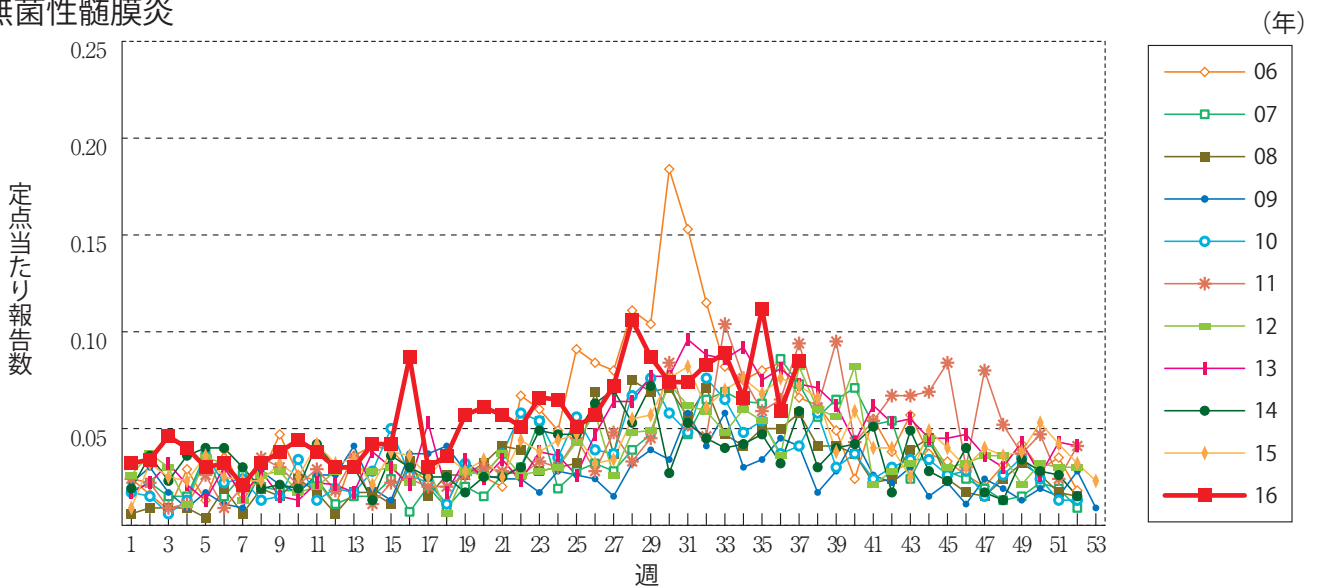
流行性角結膜炎



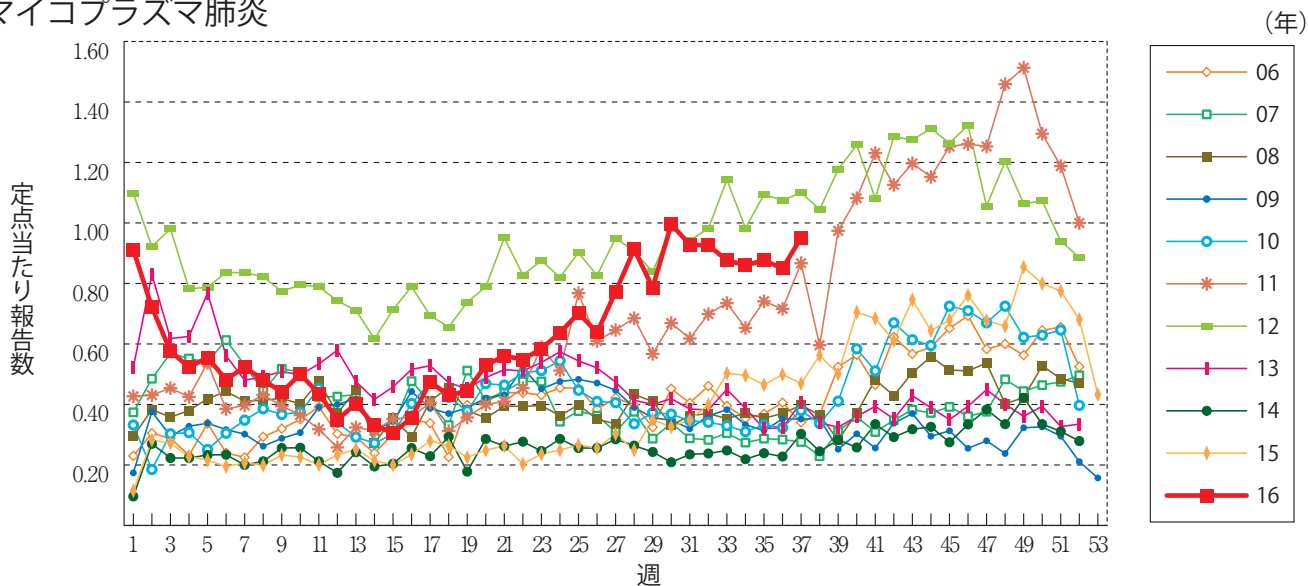
細菌性髄膜炎



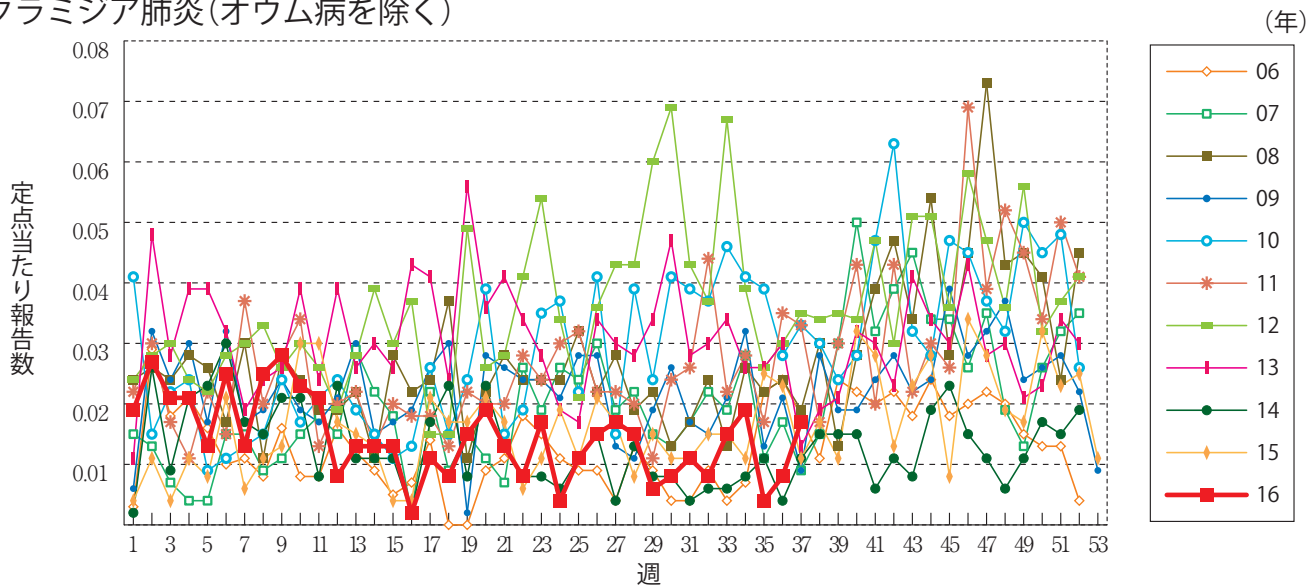
無菌性髄膜炎



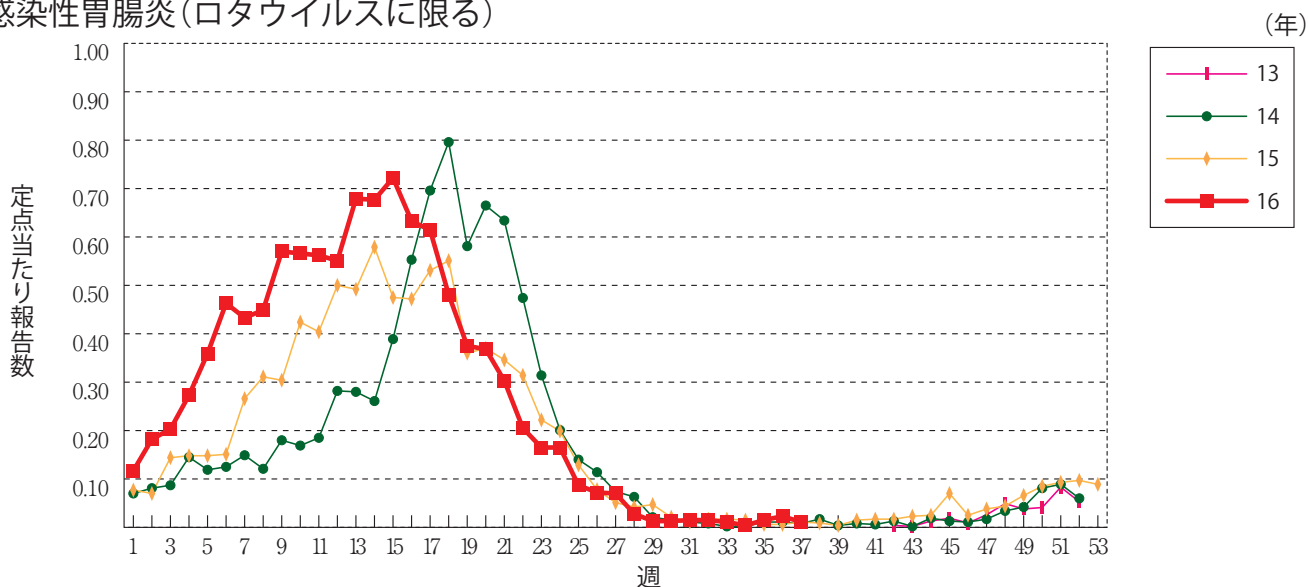
マイコプラズマ肺炎



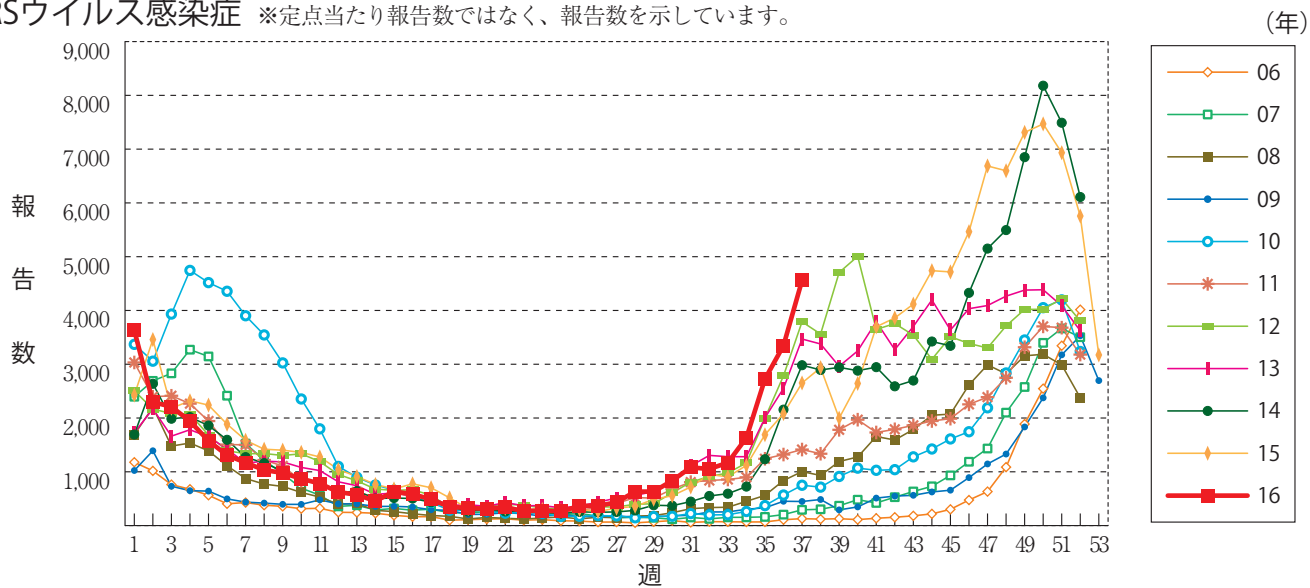
クラミジア肺炎(オウム病を除く)



感染性胃腸炎(ロタウイルスに限る)

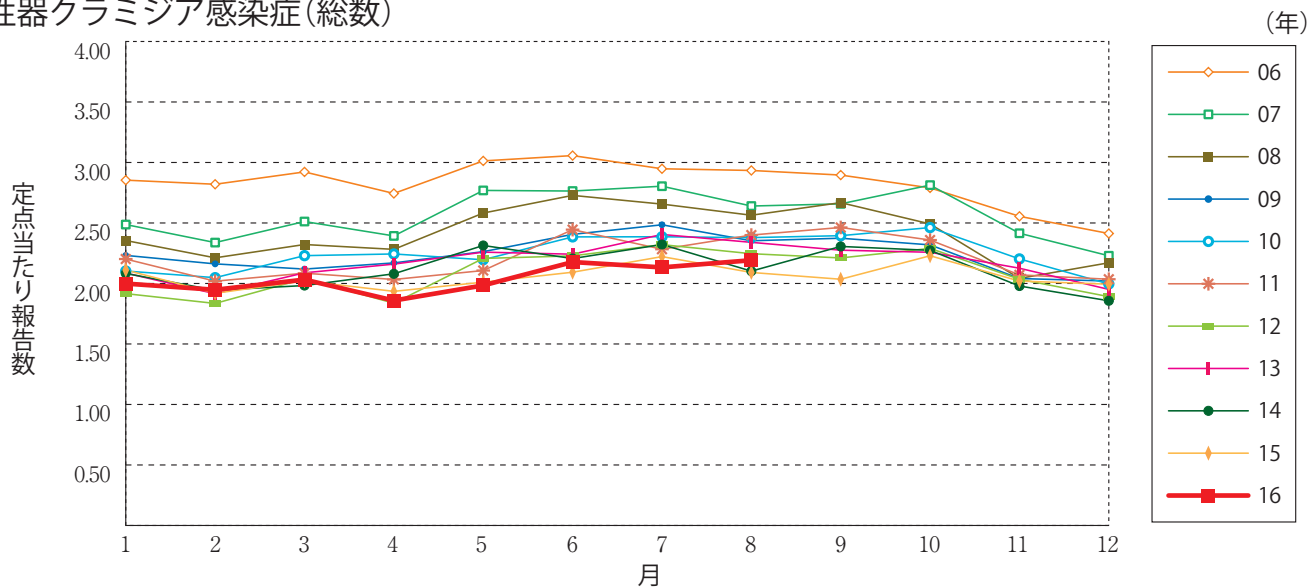


RSウイルス感染症 ※定点当たり報告数ではなく、報告数を示しています。

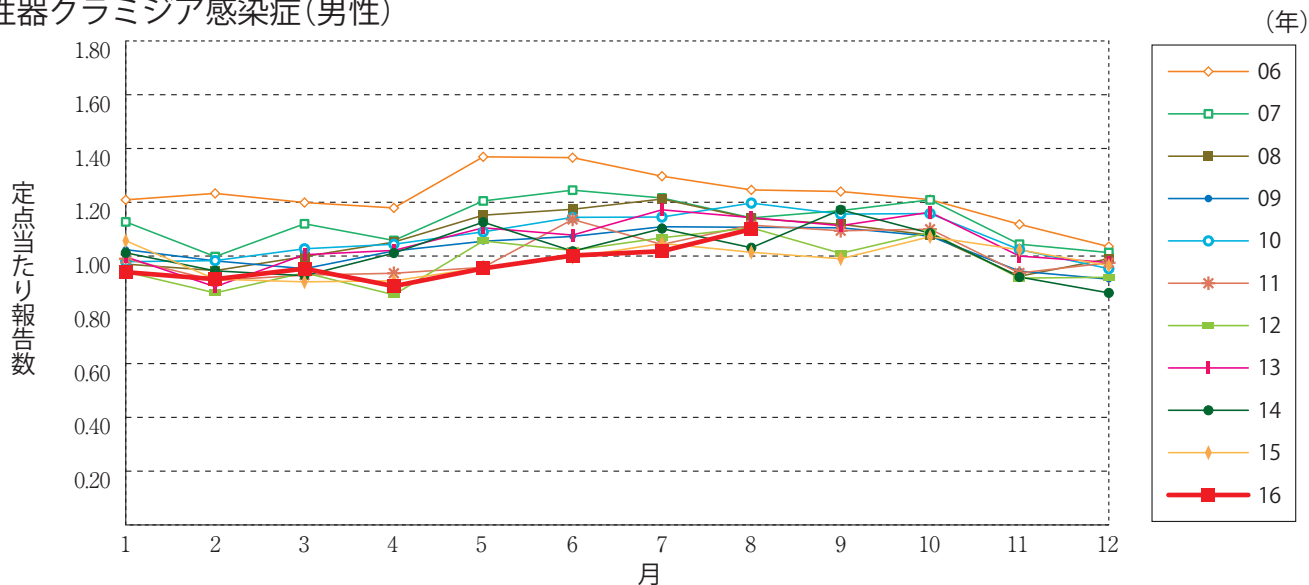


グラフ総覧(8月)

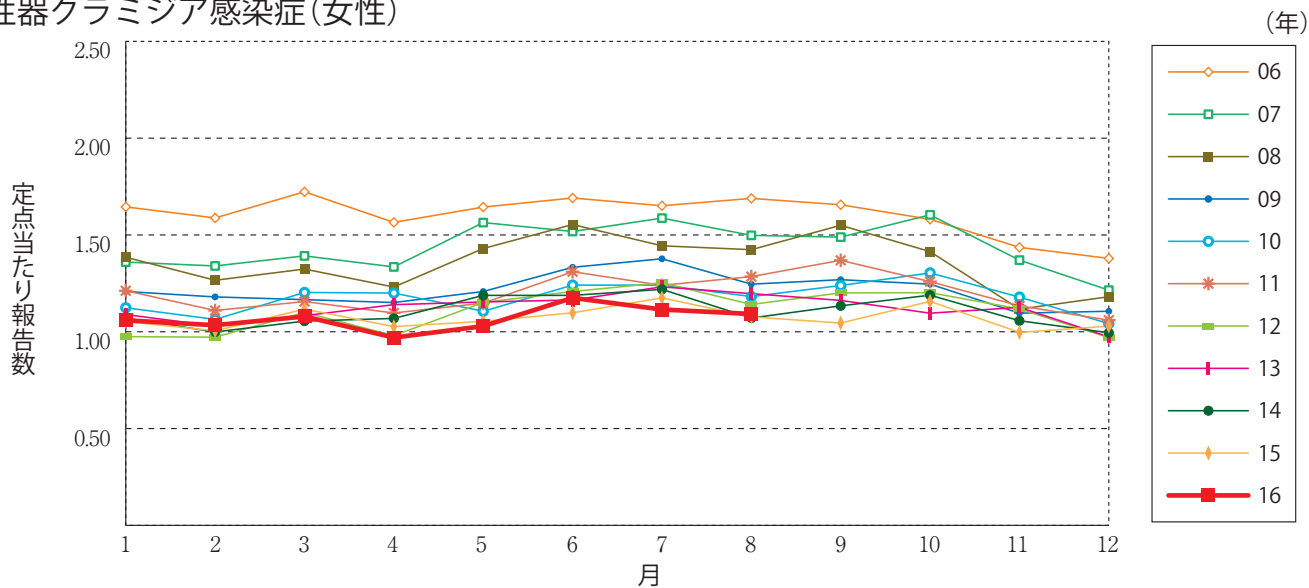
性器クラミジア感染症(総数)



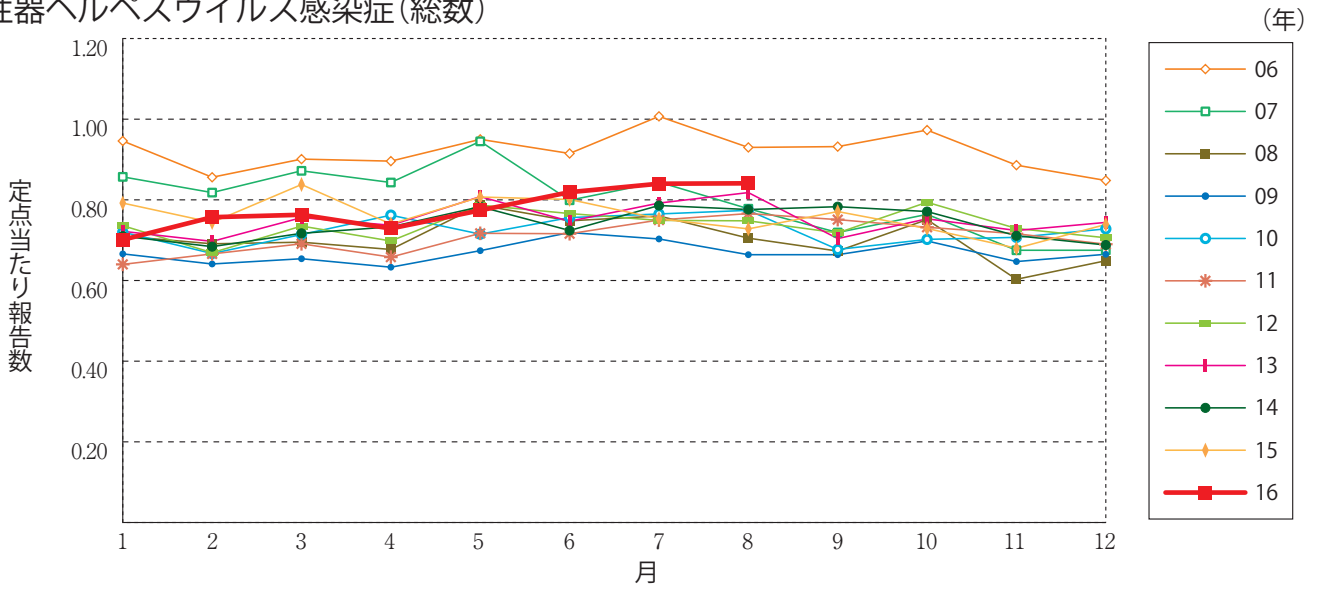
性器クラミジア感染症(男性)



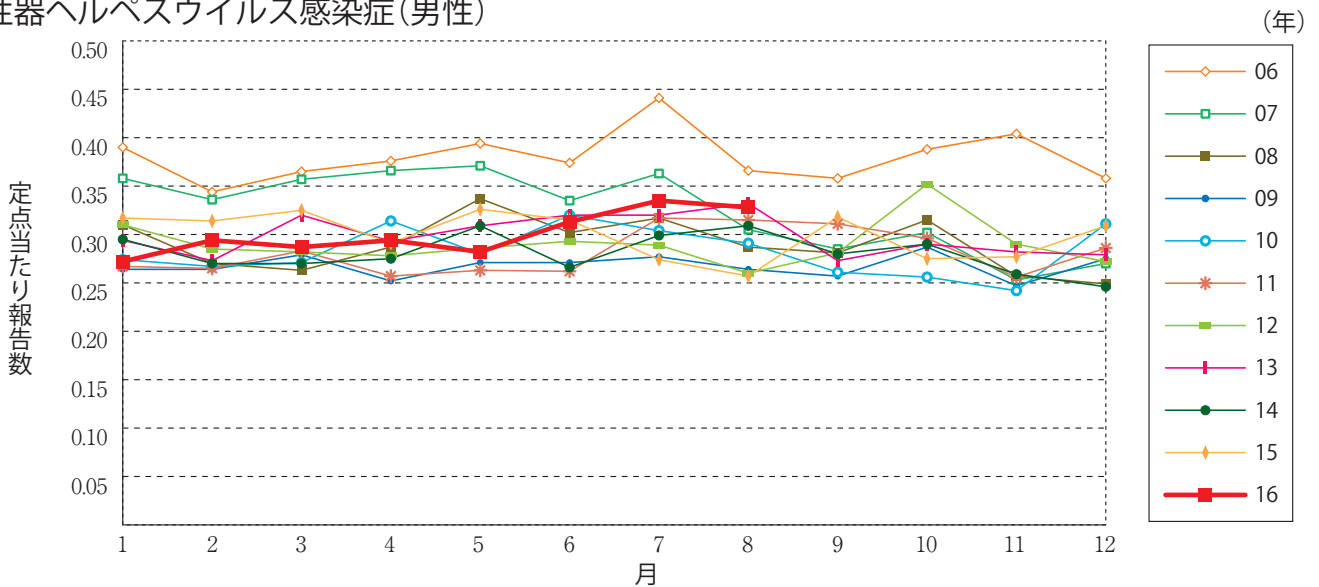
性器クラミジア感染症(女性)



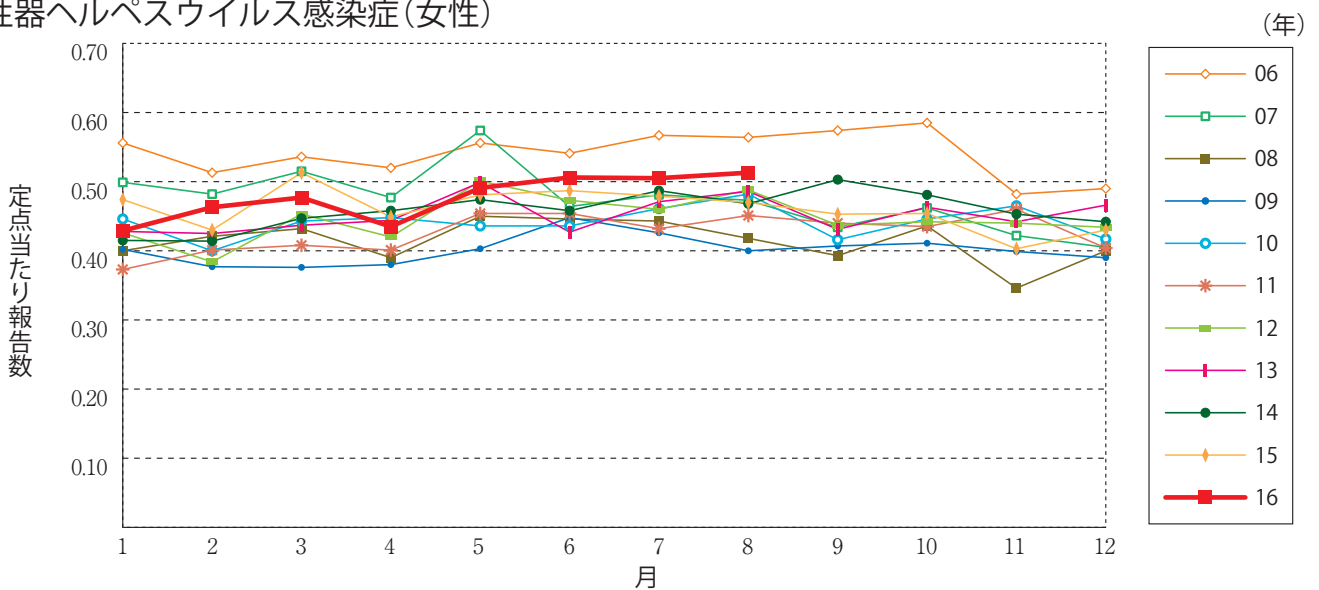
性器ヘルペスウイルス感染症(総数)



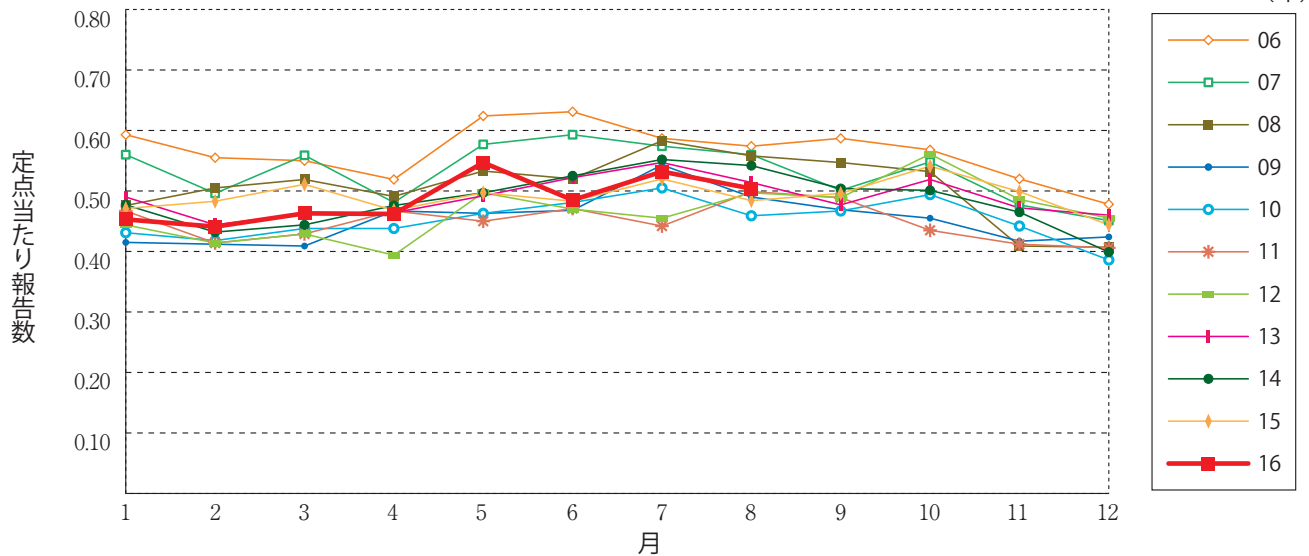
性器ヘルペスウイルス感染症(男性)



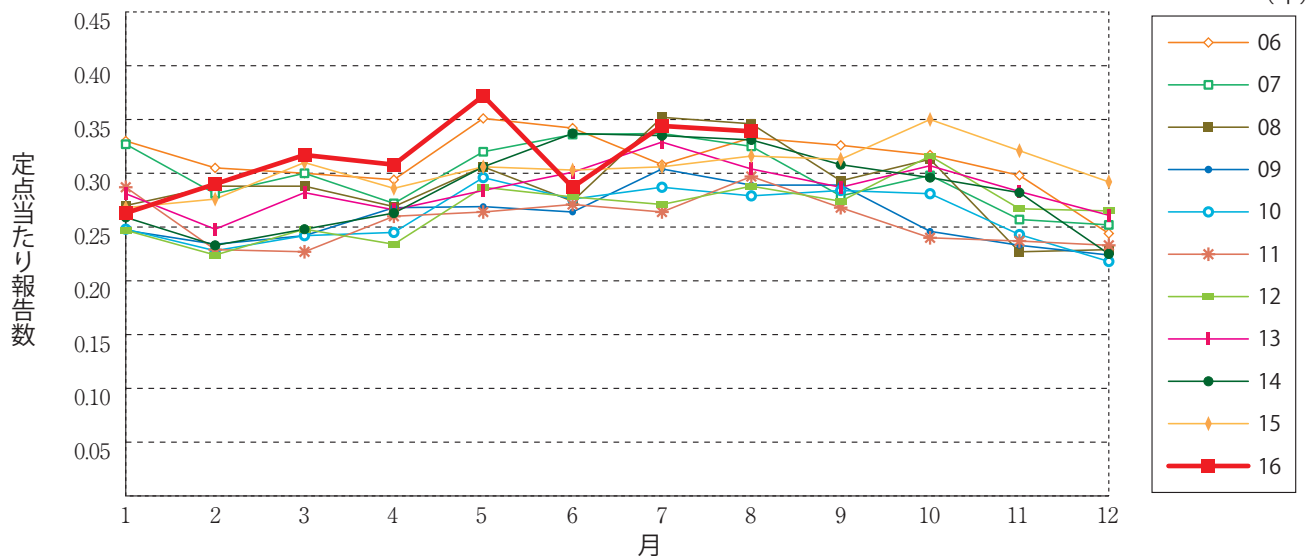
性器ヘルペスウイルス感染症(女性)



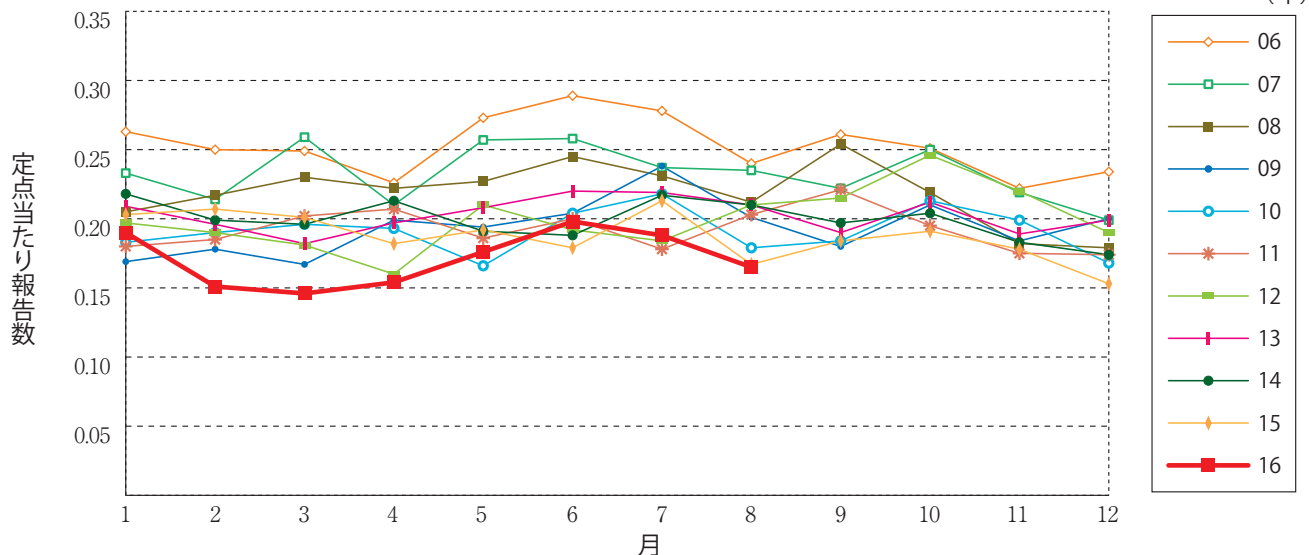
尖圭コンジローマ(総数)



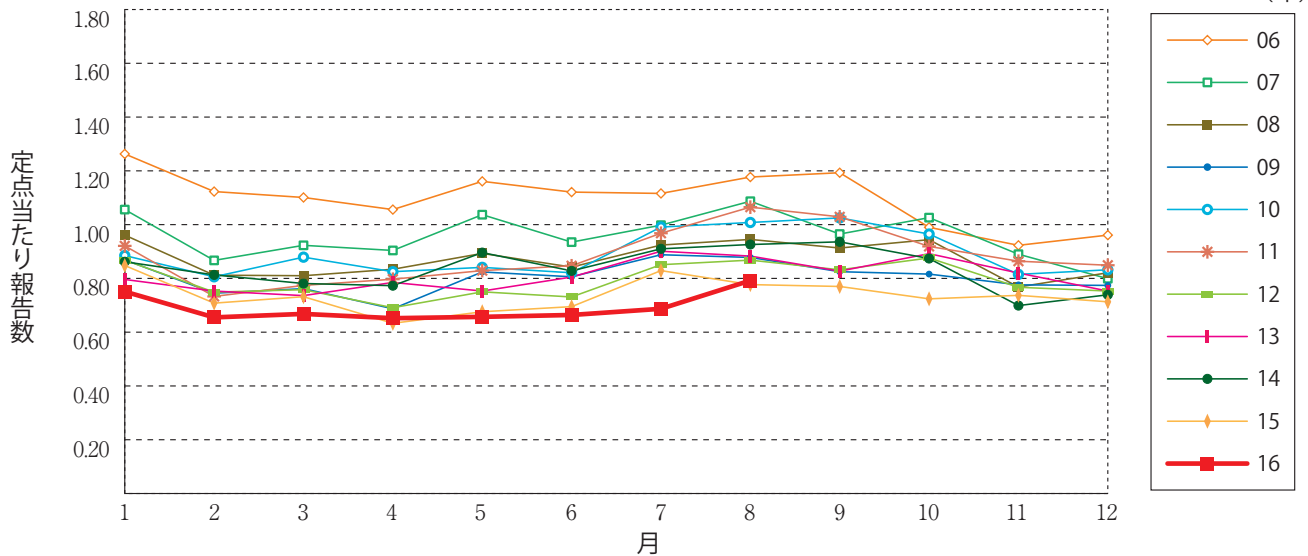
尖圭コンジローマ(男性)



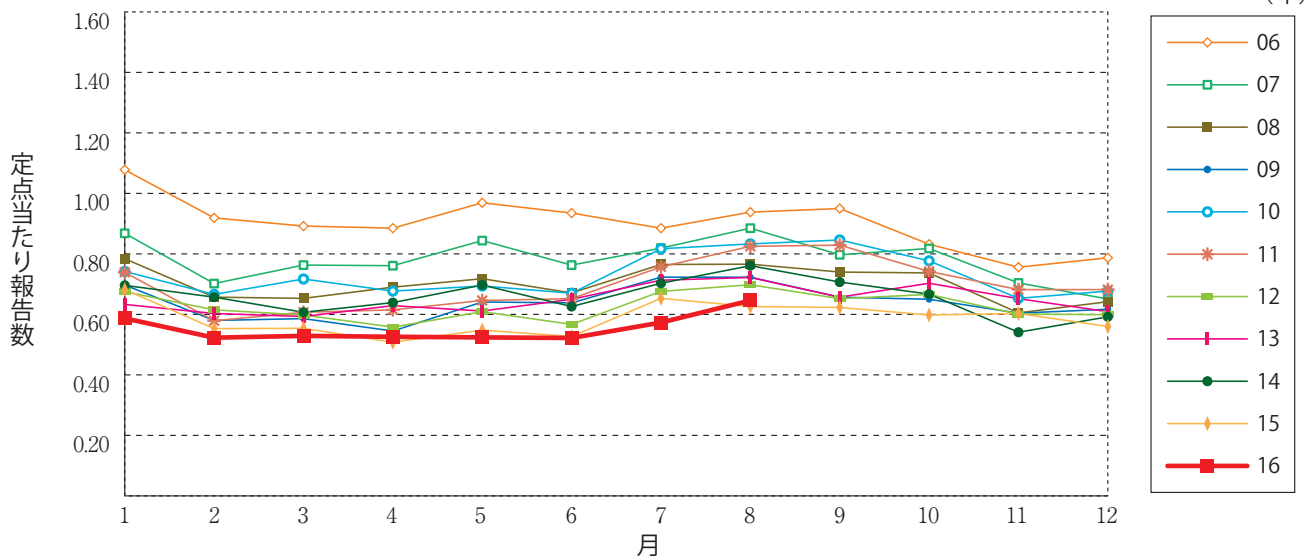
尖圭コンジローマ(女性)



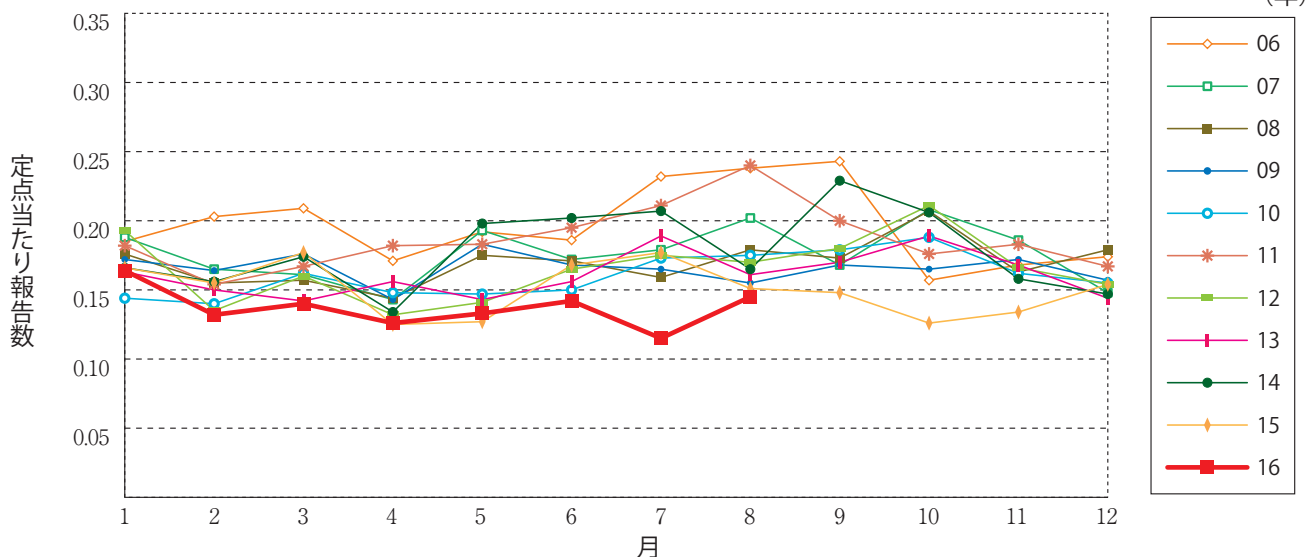
淋菌感染症(総数)



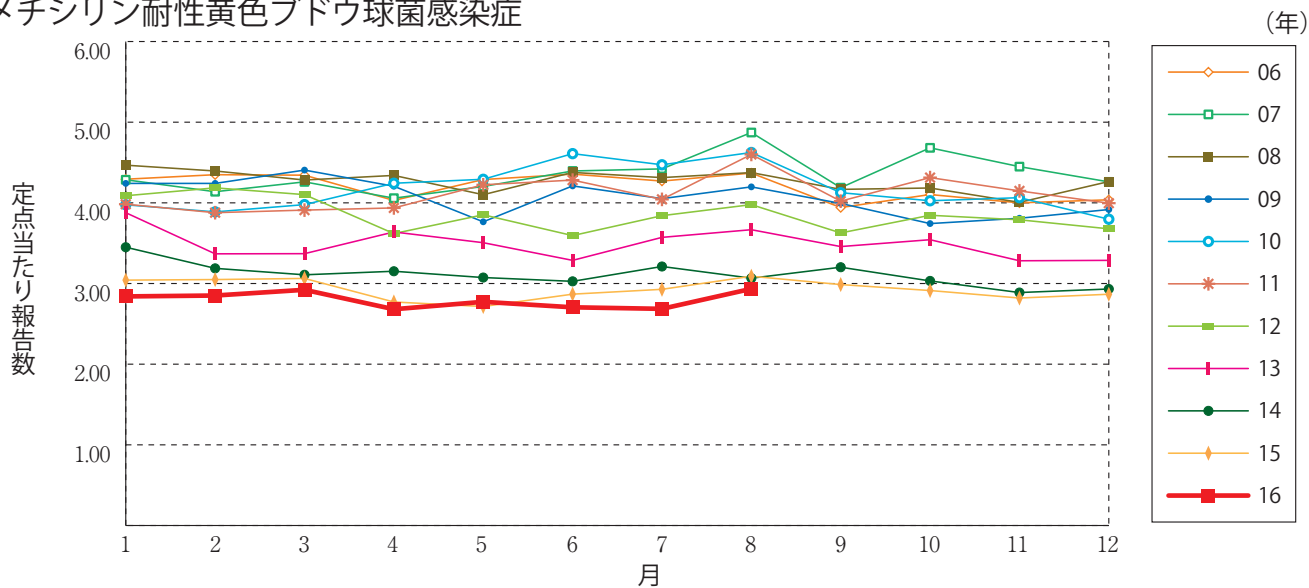
淋菌感染症(男性)



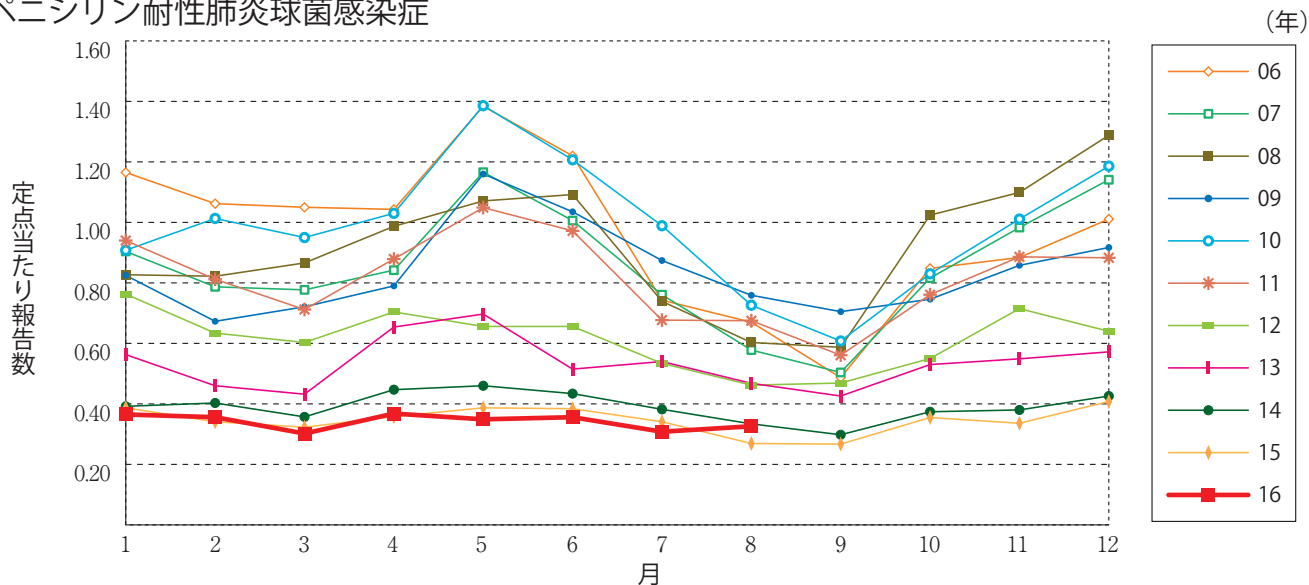
淋菌感染症(女性)



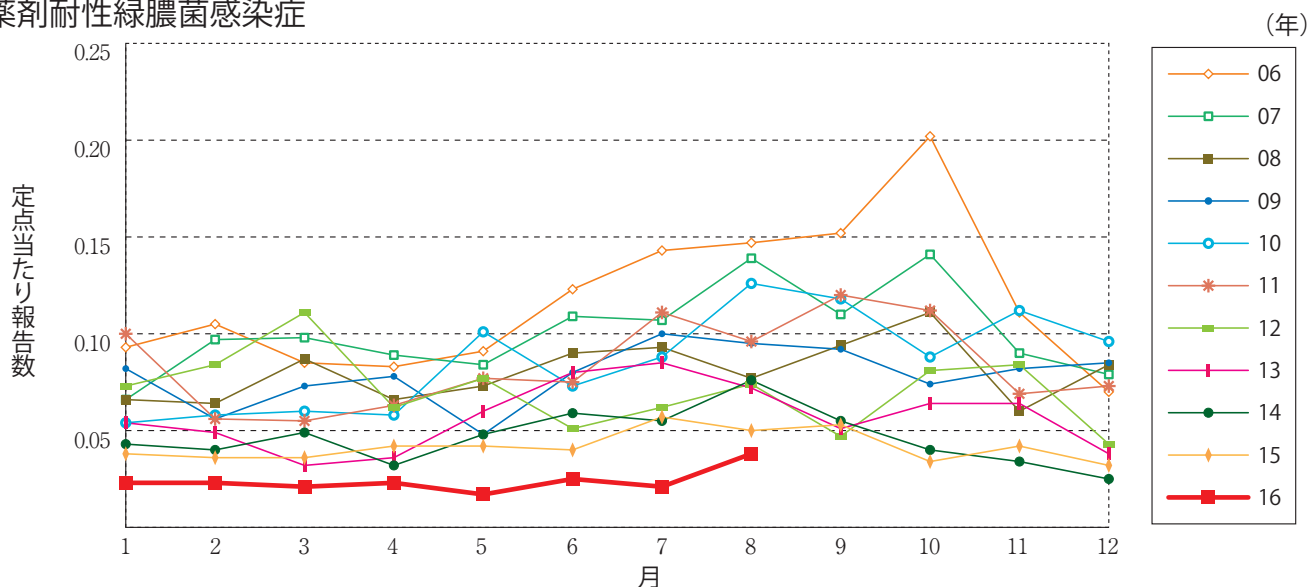
メチシリン耐性黄色ブドウ球菌感染症



ペニシリン耐性肺炎球菌感染症



薬剤耐性緑膿菌感染症





8月のデータ

注)9月12日集計分

薬剤耐性アシネトバクター感染症は2014年9月19日より全数把握対象疾患に変更となりました。

報告数・定点当り報告数, 疾病・都道府県・性別(総数)

2016年8月

	性器クラミジア感染症		性器ヘルペスウイルス感染症		尖圭コンジローマ		淋菌感染症		メチシリン耐性黄色ブドウ球菌感染症		ペニシリン耐性肺炎球菌感染症		薬剤耐性緑膿菌感染症	
	報告数	定点当り	報告数	定点当り	報告数	定点当り	報告数	定点当り	報告数	定点当り	報告数	定点当り	報告数	定点当り
総数	2126	2.19	816	0.84	489	0.50	768	0.79	1388	2.93	154	0.33	18	0.04
北海道	157	3.83	55	1.34	15	0.37	47	1.15	62	2.70	1	0.04	-	-
青森県	24	1.85	11	0.85	5	0.38	2	0.15	5	0.83	2	0.33	-	-
岩手県	26	1.86	7	0.50	10	0.71	9	0.64	42	2.21	6	0.32	-	-
宮城県	42	2.47	11	0.65	13	0.76	15	0.88	23	1.92	5	0.42	1	0.08
秋田県	20	1.43	5	0.36	2	0.14	2	0.14	16	2.00	9	1.13	-	-
山形県	14	1.40	8	0.80	2	0.20	2	0.20	10	1.11	4	0.44	-	-
福島県	50	3.33	9	0.60	9	0.60	22	1.47	50	7.14	3	0.43	1	0.14
茨城県	73	3.32	30	1.36	4	0.18	11	0.50	22	1.69	1	0.08	1	0.08
栃木県	28	1.65	8	0.47	10	0.59	13	0.76	15	2.14	-	-	-	-
群馬県	52	2.17	15	0.63	9	0.38	12	0.50	21	2.63	2	0.25	-	-
埼玉県	141	2.47	46	0.81	25	0.44	46	0.81	11	1.10	-	-	2	0.20
千葉県	60	1.36	30	0.68	9	0.20	27	0.61	28	3.11	3	0.33	-	-
東京都	223	4.13	116	2.15	114	2.11	109	2.02	76	3.17	7	0.29	2	0.08
神奈川県	80	1.25	32	0.50	23	0.36	56	0.88	26	2.60	1	0.10	-	-
新潟県	28	1.87	10	0.67	2	0.13	8	0.53	38	2.92	8	0.62	1	0.08
富山県	8	0.80	6	0.60	3	0.30	2	0.20	11	2.20	7	1.40	-	-
石川県	24	2.40	10	1.00	3	0.30	14	1.40	24	4.80	3	0.60	-	-
福井県	3	0.60	5	1.00	1	0.20	-	-	23	3.83	3	0.50	-	-
山梨県	8	0.89	14	1.56	1	0.11	3	0.33	9	0.90	-	-	1	0.10
長野県	31	2.21	3	0.21	8	0.57	1	0.07	17	1.55	8	0.73	-	-
岐阜県	21	1.40	5	0.33	4	0.27	11	0.73	13	2.60	2	0.40	-	-
静岡県	35	1.17	10	0.33	15	0.50	6	0.20	38	3.80	4	0.40	-	-
愛知県	141	2.17	58	0.89	22	0.34	47	0.72	91	6.07	10	0.67	-	-
三重県	17	1.00	2	0.12	3	0.18	3	0.18	35	3.89	-	-	2	0.22
滋賀県	3	0.33	5	0.56	2	0.22	1	0.11	22	3.14	-	-	-	-
京都府	44	1.91	12	0.52	4	0.17	5	0.22	15	2.14	-	-	1	0.14
大阪府	204	3.09	64	0.97	58	0.88	70	1.06	58	3.22	9	0.50	-	-
兵庫県	66	1.94	21	0.62	12	0.35	12	0.35	35	3.18	1	0.09	-	-
奈良県	13	1.18	3	0.27	5	0.45	4	0.36	33	5.50	6	1.00	-	-
和歌山県	15	1.88	9	1.13	3	0.38	3	0.38	28	2.55	-	-	1	0.09
鳥取県	30	4.29	19	2.71	6	0.86	14	2.00	15	3.00	-	-	-	-
島根県	16	2.67	4	0.67	-	-	12	2.00	23	2.88	-	-	-	-
岡山県	28	1.65	11	0.65	9	0.53	6	0.35	5	1.00	-	-	1	0.20
広島県	48	2.09	18	0.78	13	0.57	27	1.17	51	2.43	10	0.48	-	-
山口県	24	2.00	19	1.58	5	0.42	10	0.83	54	6.00	12	1.33	-	-
徳島県	34	5.67	26	4.33	4	0.67	5	0.83	18	2.57	3	0.43	1	0.14
香川県	16	1.14	11	0.79	6	0.43	5	0.36	6	1.20	1	0.20	-	-
愛媛県	8	0.73	5	0.45	2	0.18	4	0.36	15	2.50	-	-	-	-
高知県	3	0.50	-	-	-	-	-	-	27	3.38	-	-	-	-
福岡県	88	2.38	25	0.68	19	0.51	40	1.08	72	4.80	8	0.53	1	0.07
佐賀県	16	2.29	7	1.00	4	0.57	4	0.57	13	2.17	-	-	-	-
長崎県	19	1.90	7	0.70	3	0.30	8	0.80	61	5.08	2	0.17	-	-
熊本県	58	3.63	19	1.19	9	0.56	18	1.13	13	0.87	6	0.40	-	-
大分県	17	1.70	10	1.00	3	0.30	11	1.10	60	5.45	-	-	1	0.09
宮崎県	21	1.62	2	0.15	1	0.08	9	0.69	11	1.57	2	0.29	-	-
鹿児島県	41	2.56	12	0.75	6	0.38	29	1.81	18	1.50	-	-	-	-
沖縄県	8	0.67	1	0.08	3	0.25	3	0.25	29	4.14	5	0.71	1	0.14

報告数・定点当り報告数, 疾病・都道府県・性別(男)

2016年8月

	性器クラミジア 感染症		性器ヘルペス ウイルス感染症		尖圭コンジローマ		淋菌感染症		メチシリン耐性黄色 ブドウ球菌感染症		ペニシリン耐性 肺炎球菌感染症		薬剤耐性 緑膿菌感染症	
	報告数	定点当り	報告数	定点当り	報告数	定点当り	報告数	定点当り	報告数	定点当り	報告数	定点当り	報告数	定点当り
総 数	1067	1.10	318	0.33	329	0.34	627	0.65	866	1.83	102	0.22	14	0.03
北海道	34	0.83	10	0.24	6	0.15	20	0.49	44	1.91	1	0.04	-	-
青森県	9	0.69	10	0.77	5	0.38	-	-	2	0.33	2	0.33	-	-
岩手県	20	1.43	4	0.29	9	0.64	8	0.57	23	1.21	2	0.11	-	-
宮城県	17	1.00	8	0.47	11	0.65	13	0.76	16	1.33	4	0.33	1	0.08
秋田県	11	0.79	2	0.14	1	0.07	2	0.14	7	0.88	5	0.63	-	-
山形県	4	0.40	1	0.10	1	0.10	1	0.10	6	0.67	2	0.22	-	-
福島県	28	1.87	4	0.27	6	0.40	15	1.00	28	4.00	3	0.43	-	-
茨城県	45	2.05	6	0.27	3	0.14	7	0.32	13	1.00	-	-	1	0.08
栃木県	21	1.24	3	0.18	7	0.41	13	0.76	8	1.14	-	-	-	-
群馬県	25	1.04	1	0.04	5	0.21	10	0.42	12	1.50	1	0.13	-	-
埼玉県	67	1.18	15	0.26	11	0.19	42	0.74	4	0.40	-	-	-	-
千葉県	25	0.57	7	0.16	7	0.16	26	0.59	17	1.89	1	0.11	-	-
東京都	127	2.35	80	1.48	90	1.67	87	1.61	48	2.00	4	0.17	2	0.08
神奈川県	50	0.78	17	0.27	12	0.19	53	0.83	17	1.70	1	0.10	-	-
新潟県	18	1.20	4	0.27	2	0.13	6	0.40	26	2.00	7	0.54	1	0.08
富山県	2	0.20	1	0.10	2	0.20	2	0.20	7	1.40	5	1.00	-	-
石川県	12	1.20	3	0.30	3	0.30	12	1.20	18	3.60	1	0.20	-	-
福井県	1	0.20	-	-	-	-	-	-	13	2.17	3	0.50	-	-
山梨県	2	0.22	-	-	-	-	2	0.22	7	0.70	-	-	1	0.10
長野県	8	0.57	1	0.07	2	0.14	1	0.07	10	0.91	3	0.27	-	-
岐阜県	14	0.93	3	0.20	4	0.27	6	0.40	6	1.20	2	0.40	-	-
静岡県	15	0.50	2	0.07	4	0.13	2	0.07	23	2.30	4	0.40	-	-
愛知県	75	1.15	27	0.42	12	0.18	42	0.65	53	3.53	5	0.33	-	-
三重県	7	0.41	1	0.06	2	0.12	3	0.18	21	2.33	-	-	1	0.11
滋賀県	2	0.22	1	0.11	-	-	1	0.11	16	2.29	-	-	-	-
京都府	9	0.39	2	0.09	2	0.09	2	0.09	13	1.86	-	-	1	0.14
大阪府	100	1.52	31	0.47	42	0.64	58	0.88	33	1.83	5	0.28	-	-
兵庫県	31	0.91	3	0.09	10	0.29	11	0.32	21	1.91	1	0.09	-	-
奈良県	7	0.64	-	-	3	0.27	4	0.36	27	4.50	4	0.67	-	-
和歌山県	9	1.13	5	0.63	3	0.38	2	0.25	21	1.91	-	-	1	0.09
鳥取県	20	2.86	9	1.29	5	0.71	12	1.71	12	2.40	-	-	-	-
島根県	12	2.00	2	0.33	-	-	12	2.00	12	1.50	-	-	-	-
岡山県	5	0.29	1	0.06	6	0.35	2	0.12	2	0.40	-	-	1	0.20
広島県	31	1.35	3	0.13	11	0.48	26	1.13	32	1.52	7	0.33	-	-
山口県	12	1.00	6	0.50	1	0.08	7	0.58	35	3.89	10	1.11	-	-
徳島県	29	4.83	6	1.00	3	0.50	5	0.83	10	1.43	1	0.14	1	0.14
香川県	6	0.43	4	0.29	4	0.29	5	0.36	4	0.80	1	0.20	-	-
愛媛県	3	0.27	4	0.36	2	0.18	3	0.27	8	1.33	-	-	-	-
高知県	1	0.17	-	-	-	-	-	-	20	2.50	-	-	-	-
福岡県	51	1.38	7	0.19	13	0.35	34	0.92	38	2.53	7	0.47	1	0.07
佐賀県	10	1.43	1	0.14	2	0.29	4	0.57	10	1.67	-	-	-	-
長崎県	11	1.10	1	0.10	2	0.20	6	0.60	45	3.75	1	0.08	-	-
熊本県	30	1.88	10	0.63	5	0.31	16	1.00	5	0.33	5	0.33	-	-
大分県	6	0.60	6	0.60	2	0.20	8	0.80	35	3.18	-	-	1	0.09
宮崎県	15	1.15	-	-	1	0.08	6	0.46	10	1.43	1	0.14	-	-
鹿児島県	27	1.69	5	0.31	5	0.31	27	1.69	9	0.75	-	-	-	-
沖縄県	3	0.25	1	0.08	2	0.17	3	0.25	19	2.71	3	0.43	1	0.14

報告数・定点当り報告数, 疾病・都道府県・性別(女)

2016年8月

	性器クラミジア 感染症		性器ヘルペス ウイルス感染症		尖圭コンジローマ		淋菌感染症		メチシリン耐性黄色 ブドウ球菌感染症		ペニシリン耐性 肺炎球菌感染症		薬剤耐性 緑膿菌感染症	
	報告数	定点当り	報告数	定点当り	報告数	定点当り	報告数	定点当り	報告数	定点当り	報告数	定点当り	報告数	定点当り
総 数	1059	1.09	498	0.51	160	0.16	141	0.15	522	1.10	52	0.11	4	0.01
北海道	123	3.00	45	1.10	9	0.22	27	0.66	18	0.78	-	-	-	-
青森県	15	1.15	1	0.08	-	-	2	0.15	3	0.50	-	-	-	-
岩手県	6	0.43	3	0.21	1	0.07	1	0.07	19	1.00	4	0.21	-	-
宮城県	25	1.47	3	0.18	2	0.12	2	0.12	7	0.58	1	0.08	-	-
秋田県	9	0.64	3	0.21	1	0.07	-	-	9	1.13	4	0.50	-	-
山形県	10	1.00	7	0.70	1	0.10	1	0.10	4	0.44	2	0.22	-	-
福島県	22	1.47	5	0.33	3	0.20	7	0.47	22	3.14	-	-	1	0.14
茨城県	28	1.27	24	1.09	1	0.05	4	0.18	9	0.69	1	0.08	-	-
栃木県	7	0.41	5	0.29	3	0.18	-	-	7	1.00	-	-	-	-
群馬県	27	1.13	14	0.58	4	0.17	2	0.08	9	1.13	1	0.13	-	-
埼玉県	74	1.30	31	0.54	14	0.25	4	0.07	7	0.70	-	-	2	0.20
千葉県	35	0.80	23	0.52	2	0.05	1	0.02	11	1.22	2	0.22	-	-
東京都	96	1.78	36	0.67	24	0.44	22	0.41	28	1.17	3	0.13	-	-
神奈川県	30	0.47	15	0.23	11	0.17	3	0.05	9	0.90	-	-	-	-
新潟県	10	0.67	6	0.40	-	-	2	0.13	12	0.92	1	0.08	-	-
富山県	6	0.60	5	0.50	1	0.10	-	-	4	0.80	2	0.40	-	-
石川県	12	1.20	7	0.70	-	-	2	0.20	6	1.20	2	0.40	-	-
福井県	2	0.40	5	1.00	1	0.20	-	-	10	1.67	-	-	-	-
山梨県	6	0.67	14	1.56	1	0.11	1	0.11	2	0.20	-	-	-	-
長野県	23	1.64	2	0.14	6	0.43	-	-	7	0.64	5	0.45	-	-
岐阜県	7	0.47	2	0.13	-	-	5	0.33	7	1.40	-	-	-	-
静岡県	20	0.67	8	0.27	11	0.37	4	0.13	15	1.50	-	-	-	-
愛知県	66	1.02	31	0.48	10	0.15	5	0.08	38	2.53	5	0.33	-	-
三重県	10	0.59	1	0.06	1	0.06	-	-	14	1.56	-	-	1	0.11
滋賀県	1	0.11	4	0.44	2	0.22	-	-	6	0.86	-	-	-	-
京都府	35	1.52	10	0.43	2	0.09	3	0.13	2	0.29	-	-	-	-
大阪府	104	1.58	33	0.50	16	0.24	12	0.18	25	1.39	4	0.22	-	-
兵庫県	35	1.03	18	0.53	2	0.06	1	0.03	14	1.27	-	-	-	-
奈良県	6	0.55	3	0.27	2	0.18	-	-	6	1.00	2	0.33	-	-
和歌山県	6	0.75	4	0.50	-	-	1	0.13	7	0.64	-	-	-	-
鳥取県	10	1.43	10	1.43	1	0.14	2	0.29	3	0.60	-	-	-	-
島根県	4	0.67	2	0.33	-	-	-	-	11	1.38	-	-	-	-
岡山県	23	1.35	10	0.59	3	0.18	4	0.24	3	0.60	-	-	-	-
広島県	17	0.74	15	0.65	2	0.09	1	0.04	19	0.90	3	0.14	-	-
山口県	12	1.00	13	1.08	4	0.33	3	0.25	19	2.11	2	0.22	-	-
徳島県	5	0.83	20	3.33	1	0.17	-	-	8	1.14	2	0.29	-	-
香川県	10	0.71	7	0.50	2	0.14	-	-	2	0.40	-	-	-	-
愛媛県	5	0.45	1	0.09	-	-	1	0.09	7	1.17	-	-	-	-
高知県	2	0.33	-	-	-	-	-	-	7	0.88	-	-	-	-
福岡県	37	1.00	18	0.49	6	0.16	6	0.16	34	2.27	1	0.07	-	-
佐賀県	6	0.86	6	0.86	2	0.29	-	-	3	0.50	-	-	-	-
長崎県	8	0.80	6	0.60	1	0.10	2	0.20	16	1.33	1	0.08	-	-
熊本県	28	1.75	9	0.56	4	0.25	2	0.13	8	0.53	1	0.07	-	-
大分県	11	1.10	4	0.40	1	0.10	3	0.30	25	2.27	-	-	-	-
宮崎県	6	0.46	2	0.15	-	-	3	0.23	1	0.14	1	0.14	-	-
鹿児島県	14	0.88	7	0.44	1	0.06	2	0.13	9	0.75	-	-	-	-
沖縄県	5	0.42	-	-	1	0.08	-	-	10	1.43	2	0.29	-	-



37週のデータ

注) 表中の報告数は9月21日集計分であり、その後の報告は次週以降の累積に反映されます。
 新型インフルエンザは掲載していません。

報告数・累積報告数、疾病・都道府県別

2016年37週

	エボラ出血熱		クリミア・コンゴ出血熱		痘 瘡		南米出血熱		ペスト		マールブルグ病		ラッサ熱		急性灰白髄炎		結 核	
	報告数	累積	報告数	累積	報告数	累積	報告数	累積	報告数	累積	報告数	累積	報告数	累積	報告数	累積	報告数	累積
総 数	-	-	-	-	-	-	-	-	-	-	-	-	-	-	-	-	356	17094
北海道	-	-	-	-	-	-	-	-	-	-	-	-	-	-	-	-	10	514
青森県	-	-	-	-	-	-	-	-	-	-	-	-	-	-	-	-	5	209
岩手県	-	-	-	-	-	-	-	-	-	-	-	-	-	-	-	-	-	172
宮城県	-	-	-	-	-	-	-	-	-	-	-	-	-	-	-	-	9	325
秋田県	-	-	-	-	-	-	-	-	-	-	-	-	-	-	-	-	1	90
山形県	-	-	-	-	-	-	-	-	-	-	-	-	-	-	-	-	1	82
福島県	-	-	-	-	-	-	-	-	-	-	-	-	-	-	-	-	6	157
茨城県	-	-	-	-	-	-	-	-	-	-	-	-	-	-	-	-	7	388
栃木県	-	-	-	-	-	-	-	-	-	-	-	-	-	-	-	-	4	213
群馬県	-	-	-	-	-	-	-	-	-	-	-	-	-	-	-	-	1	181
埼玉県	-	-	-	-	-	-	-	-	-	-	-	-	-	-	-	-	1	962
千葉県	-	-	-	-	-	-	-	-	-	-	-	-	-	-	-	-	22	1019
東京都	-	-	-	-	-	-	-	-	-	-	-	-	-	-	-	-	59	2576
神奈川県	-	-	-	-	-	-	-	-	-	-	-	-	-	-	-	-	29	1190
新潟県	-	-	-	-	-	-	-	-	-	-	-	-	-	-	-	-	10	252
富山県	-	-	-	-	-	-	-	-	-	-	-	-	-	-	-	-	2	125
石川県	-	-	-	-	-	-	-	-	-	-	-	-	-	-	-	-	2	116
福井県	-	-	-	-	-	-	-	-	-	-	-	-	-	-	-	-	3	91
山梨県	-	-	-	-	-	-	-	-	-	-	-	-	-	-	-	-	-	71
長野県	-	-	-	-	-	-	-	-	-	-	-	-	-	-	-	-	3	202
岐阜県	-	-	-	-	-	-	-	-	-	-	-	-	-	-	-	-	9	320
静岡県	-	-	-	-	-	-	-	-	-	-	-	-	-	-	-	-	4	320
愛知県	-	-	-	-	-	-	-	-	-	-	-	-	-	-	-	-	18	1302
三重県	-	-	-	-	-	-	-	-	-	-	-	-	-	-	-	-	1	212
滋賀県	-	-	-	-	-	-	-	-	-	-	-	-	-	-	-	-	9	170
京都府	-	-	-	-	-	-	-	-	-	-	-	-	-	-	-	-	4	408
大阪府	-	-	-	-	-	-	-	-	-	-	-	-	-	-	-	-	13	1166
兵庫県	-	-	-	-	-	-	-	-	-	-	-	-	-	-	-	-	12	571
奈良県	-	-	-	-	-	-	-	-	-	-	-	-	-	-	-	-	2	196
和歌山県	-	-	-	-	-	-	-	-	-	-	-	-	-	-	-	-	3	140
鳥取県	-	-	-	-	-	-	-	-	-	-	-	-	-	-	-	-	-	60
島根県	-	-	-	-	-	-	-	-	-	-	-	-	-	-	-	-	3	85
岡山県	-	-	-	-	-	-	-	-	-	-	-	-	-	-	-	-	5	217
広島県	-	-	-	-	-	-	-	-	-	-	-	-	-	-	-	-	9	327
山口県	-	-	-	-	-	-	-	-	-	-	-	-	-	-	-	-	5	165
徳島県	-	-	-	-	-	-	-	-	-	-	-	-	-	-	-	-	4	112
香川県	-	-	-	-	-	-	-	-	-	-	-	-	-	-	-	-	-	99
愛媛県	-	-	-	-	-	-	-	-	-	-	-	-	-	-	-	-	19	127
高知県	-	-	-	-	-	-	-	-	-	-	-	-	-	-	-	-	4	96
福岡県	-	-	-	-	-	-	-	-	-	-	-	-	-	-	-	-	22	741
佐賀県	-	-	-	-	-	-	-	-	-	-	-	-	-	-	-	-	5	117
長崎県	-	-	-	-	-	-	-	-	-	-	-	-	-	-	-	-	1	187
熊本県	-	-	-	-	-	-	-	-	-	-	-	-	-	-	-	-	2	133
大分県	-	-	-	-	-	-	-	-	-	-	-	-	-	-	-	-	10	235
宮崎県	-	-	-	-	-	-	-	-	-	-	-	-	-	-	-	-	4	147
鹿児島県	-	-	-	-	-	-	-	-	-	-	-	-	-	-	-	-	9	236
沖縄県	-	-	-	-	-	-	-	-	-	-	-	-	-	-	-	-	4	270

* 病原体がSARSコロナウイルスであるものに限る。
 ** 病原体がMERSコロナウイルスであるものに限る。2014年7月26日より届出対象疾患となりました。
 *** 2013年5月6日より届出対象疾患となりました。

報告数・累積報告数, 疾病・都道府県別

2016年37週

	ジフテリア		重症急性 呼吸器症候群*		中東呼吸器 症候群**		鳥インフル エンザ(H5N1)		鳥インフル エンザ(H7N9)***		コレラ		細菌性赤痢		腸管出血性 大腸菌感染症		腸チフス	
	報告数	累積	報告数	累積	報告数	累積	報告数	累積	報告数	累積	報告数	累積	報告数	累積	報告数	累積	報告数	累積
総 数	-	-	-	-	-	-	-	-	-	-	6	4	95	119	2705	-	32	
北海道	-	-	-	-	-	-	-	-	-	-	-	-	-	6	100	-	-	
青森県	-	-	-	-	-	-	-	-	-	-	-	-	-	-	89	-	-	
岩手県	-	-	-	-	-	-	-	-	-	-	-	-	-	-	39	-	-	
宮城県	-	-	-	-	-	-	-	-	-	-	-	-	2	4	80	-	-	
秋田県	-	-	-	-	-	-	-	-	-	-	-	-	-	1	25	-	-	
山形県	-	-	-	-	-	-	-	-	-	-	-	-	-	1	45	-	-	
福島県	-	-	-	-	-	-	-	-	-	-	-	-	1	-	31	-	2	
茨城県	-	-	-	-	-	-	-	-	-	-	-	-	-	2	48	-	-	
栃木県	-	-	-	-	-	-	-	-	-	-	1	-	3	1	31	-	-	
群馬県	-	-	-	-	-	-	-	-	-	-	-	-	2	1	63	-	-	
埼玉県	-	-	-	-	-	-	-	-	-	-	-	-	8	3	119	-	2	
千葉県	-	-	-	-	-	-	-	-	-	-	1	-	4	5	149	-	-	
東京都	-	-	-	-	-	-	-	-	-	-	1	1	32	25	377	-	15	
神奈川県	-	-	-	-	-	-	-	-	-	-	2	-	7	9	151	-	2	
新潟県	-	-	-	-	-	-	-	-	-	-	-	-	3	1	34	-	-	
富山県	-	-	-	-	-	-	-	-	-	-	-	-	5	-	11	-	1	
石川県	-	-	-	-	-	-	-	-	-	-	-	-	1	3	27	-	-	
福井県	-	-	-	-	-	-	-	-	-	-	1	-	-	-	25	-	-	
山梨県	-	-	-	-	-	-	-	-	-	-	-	-	-	-	9	-	-	
長野県	-	-	-	-	-	-	-	-	-	-	-	-	1	-	26	-	1	
岐阜県	-	-	-	-	-	-	-	-	-	-	-	-	-	4	38	-	-	
静岡県	-	-	-	-	-	-	-	-	-	-	-	1	2	-	49	-	-	
愛知県	-	-	-	-	-	-	-	-	-	-	-	1	6	2	114	-	2	
三重県	-	-	-	-	-	-	-	-	-	-	-	-	1	3	30	-	-	
滋賀県	-	-	-	-	-	-	-	-	-	-	-	-	-	7	46	-	-	
京都府	-	-	-	-	-	-	-	-	-	-	-	-	-	-	27	-	3	
大阪府	-	-	-	-	-	-	-	-	-	-	-	-	3	5	179	-	2	
兵庫県	-	-	-	-	-	-	-	-	-	-	-	-	5	-	109	-	-	
奈良県	-	-	-	-	-	-	-	-	-	-	-	-	2	-	20	-	-	
和歌山県	-	-	-	-	-	-	-	-	-	-	-	-	-	-	11	-	-	
鳥取県	-	-	-	-	-	-	-	-	-	-	-	-	-	-	14	-	-	
島根県	-	-	-	-	-	-	-	-	-	-	-	-	-	-	12	-	-	
岡山県	-	-	-	-	-	-	-	-	-	-	-	-	-	1	35	-	-	
広島県	-	-	-	-	-	-	-	-	-	-	-	-	2	1	37	-	-	
山口県	-	-	-	-	-	-	-	-	-	-	-	-	-	10	30	-	-	
徳島県	-	-	-	-	-	-	-	-	-	-	-	-	-	-	17	-	-	
香川県	-	-	-	-	-	-	-	-	-	-	-	-	1	-	19	-	-	
愛媛県	-	-	-	-	-	-	-	-	-	-	-	-	-	-	3	-	-	
高知県	-	-	-	-	-	-	-	-	-	-	-	-	-	10	18	-	-	
福岡県	-	-	-	-	-	-	-	-	-	-	-	-	3	11	148	-	1	
佐賀県	-	-	-	-	-	-	-	-	-	-	-	-	-	1	76	-	-	
長崎県	-	-	-	-	-	-	-	-	-	-	-	-	-	1	62	-	-	
熊本県	-	-	-	-	-	-	-	-	-	-	-	-	-	-	23	-	-	
大分県	-	-	-	-	-	-	-	-	-	-	-	-	-	-	41	-	-	
宮崎県	-	-	-	-	-	-	-	-	-	-	-	-	-	-	10	-	-	
鹿児島県	-	-	-	-	-	-	-	-	-	-	-	1	1	1	39	-	-	
沖縄県	-	-	-	-	-	-	-	-	-	-	-	-	-	-	19	-	1	

報告数・累積報告数, 疾病・都道府県別

2016年37週

	パラチフス		E型肝炎		ウエストナイル熱		A型肝炎		エキノコックス症		黄熱		オウム病		オムスク出血熱		回帰熱	
	報告数	累積	報告数	累積	報告数	累積	報告数	累積	報告数	累積	報告数	累積	報告数	累積	報告数	累積	報告数	累積
総数	1	13	5	295	-	-	3	218	-	14	-	-	1	5	-	-	-	7
北海道	-	-	1	96	-	-	-	2	-	14	-	-	-	-	-	-	-	5
青森県	-	-	-	5	-	-	-	3	-	-	-	-	-	-	-	-	-	-
岩手県	-	-	-	3	-	-	-	1	-	-	-	-	-	-	-	-	-	-
宮城県	-	-	-	6	-	-	-	4	-	-	-	-	-	-	-	-	-	-
秋田県	-	-	-	3	-	-	-	-	-	-	-	-	-	-	-	-	-	-
山形県	-	-	-	3	-	-	-	3	-	-	-	-	-	-	-	-	-	-
福島県	-	-	-	3	-	-	-	1	-	-	-	-	-	-	-	-	-	-
茨城県	-	-	-	9	-	-	-	8	-	-	-	-	-	-	-	-	-	-
栃木県	-	-	-	6	-	-	-	3	-	-	-	-	-	-	-	-	-	-
群馬県	-	-	-	14	-	-	1	2	-	-	-	-	-	-	-	-	-	1
埼玉県	-	-	1	14	-	-	-	5	-	-	-	-	-	-	-	-	-	-
千葉県	-	-	-	17	-	-	-	11	-	-	-	-	-	-	-	-	-	-
東京都	1	6	1	31	-	-	1	55	-	-	-	-	-	1	-	-	-	-
神奈川県	-	-	1	24	-	-	1	18	-	-	-	-	-	1	-	-	-	-
新潟県	-	-	-	7	-	-	-	3	-	-	-	-	-	-	-	-	-	-
富山県	-	-	-	7	-	-	-	5	-	-	-	-	-	-	-	-	-	-
石川県	-	-	-	2	-	-	-	2	-	-	-	-	-	-	-	-	-	-
福井県	-	-	-	-	-	-	-	1	-	-	-	-	-	-	-	-	-	-
山梨県	-	-	-	1	-	-	-	-	-	-	-	-	-	-	-	-	-	-
長野県	-	-	-	3	-	-	-	2	-	-	-	-	-	-	-	-	-	-
岐阜県	-	-	-	3	-	-	-	1	-	-	-	-	-	-	-	-	-	-
静岡県	-	1	-	3	-	-	-	5	-	-	-	-	-	-	-	-	-	-
愛知県	-	-	-	4	-	-	-	4	-	-	-	-	1	1	-	-	-	-
三重県	-	-	-	1	-	-	-	1	-	-	-	-	-	-	-	-	-	-
滋賀県	-	-	-	-	-	-	-	7	-	-	-	-	-	1	-	-	-	-
京都府	-	-	-	2	-	-	-	6	-	-	-	-	-	-	-	-	-	-
大阪府	-	2	-	5	-	-	-	18	-	-	-	-	-	-	-	-	-	-
兵庫県	-	-	1	3	-	-	-	5	-	-	-	-	-	-	-	-	-	-
奈良県	-	-	-	1	-	-	-	3	-	-	-	-	-	-	-	-	-	-
和歌山県	-	-	-	-	-	-	-	-	-	-	-	-	-	-	-	-	-	-
鳥取県	-	-	-	3	-	-	-	1	-	-	-	-	-	-	-	-	-	-
島根県	-	-	-	-	-	-	-	1	-	-	-	-	-	-	-	-	-	-
岡山県	-	-	-	2	-	-	-	2	-	-	-	-	-	-	-	-	-	-
広島県	-	-	-	6	-	-	-	5	-	-	-	-	-	1	-	-	-	-
山口県	-	-	-	-	-	-	-	2	-	-	-	-	-	-	-	-	-	-
徳島県	-	-	-	-	-	-	-	2	-	-	-	-	-	-	-	-	-	-
香川県	-	-	-	-	-	-	-	1	-	-	-	-	-	-	-	-	-	1
愛媛県	-	-	-	-	-	-	-	7	-	-	-	-	-	-	-	-	-	-
高知県	-	-	-	-	-	-	-	1	-	-	-	-	-	-	-	-	-	-
福岡県	-	4	-	3	-	-	-	7	-	-	-	-	-	-	-	-	-	-
佐賀県	-	-	-	-	-	-	-	1	-	-	-	-	-	-	-	-	-	-
長崎県	-	-	-	1	-	-	-	-	-	-	-	-	-	-	-	-	-	-
熊本県	-	-	-	1	-	-	-	1	-	-	-	-	-	-	-	-	-	-
大分県	-	-	-	-	-	-	-	3	-	-	-	-	-	-	-	-	-	-
宮崎県	-	-	-	2	-	-	-	3	-	-	-	-	-	-	-	-	-	-
鹿児島県	-	-	-	-	-	-	-	1	-	-	-	-	-	-	-	-	-	-
沖縄県	-	-	-	1	-	-	-	1	-	-	-	-	-	-	-	-	-	-

*2016年2月15日より届出対象疾患となりました。

**2013年3月4日より届出対象疾患となりました。

報告数・累積報告数，疾病・都道府県別

2016年37週

	キャサナル 森林病		Q 熱		狂犬病		コクシジ オイドス症		サル痘		ジカウイルス 感染症*		重症熱性血小板 減少症候群**		腎症候性出血熱		西部ウマ脳炎	
	報告数	累積	報告数	累積	報告数	累積	報告数	累積	報告数	累積	報告数	累積	報告数	累積	報告数	累積	報告数	累積
総 数	-	-	-	-	-	-	3	-	-	-	8	5	45	-	-	-	-	-
北海道	-	-	-	-	-	-	-	-	-	-	-	-	-	-	-	-	-	-
青森県	-	-	-	-	-	-	-	-	-	-	-	-	-	-	-	-	-	-
岩手県	-	-	-	-	-	-	-	-	-	-	-	-	-	-	-	-	-	-
宮城県	-	-	-	-	-	-	-	-	-	-	-	-	-	-	-	-	-	-
秋田県	-	-	-	-	-	-	-	-	-	-	-	-	-	-	-	-	-	-
山形県	-	-	-	-	-	-	-	-	-	-	-	-	-	-	-	-	-	-
福島県	-	-	-	-	-	-	-	-	-	-	-	-	-	-	-	-	-	-
茨城県	-	-	-	-	-	-	-	-	-	-	-	-	-	-	-	-	-	-
栃木県	-	-	-	-	-	-	-	-	-	-	-	-	-	-	-	-	-	-
群馬県	-	-	-	-	-	-	-	-	-	-	-	-	-	-	-	-	-	-
埼玉県	-	-	-	-	-	-	-	-	-	-	-	-	-	-	-	-	-	-
千葉県	-	-	-	-	-	-	-	-	-	-	1	-	-	-	-	-	-	-
東京都	-	-	-	-	-	-	2	-	-	-	1	-	-	-	-	-	-	-
神奈川県	-	-	-	-	-	-	-	-	-	-	3	-	-	-	-	-	-	-
新潟県	-	-	-	-	-	-	-	-	-	-	-	-	-	-	-	-	-	-
富山県	-	-	-	-	-	-	-	-	-	-	-	-	-	-	-	-	-	-
石川県	-	-	-	-	-	-	-	-	-	-	-	-	-	-	-	-	-	-
福井県	-	-	-	-	-	-	-	-	-	-	-	-	-	-	-	-	-	-
山梨県	-	-	-	-	-	-	-	-	-	-	-	-	-	-	-	-	-	-
長野県	-	-	-	-	-	-	-	-	-	-	-	-	-	-	-	-	-	-
岐阜県	-	-	-	-	-	-	-	-	-	-	-	-	-	-	-	-	-	-
静岡県	-	-	-	-	-	-	-	-	-	-	-	-	-	-	-	-	-	-
愛知県	-	-	-	-	-	-	-	-	-	-	2	-	-	-	-	-	-	-
三重県	-	-	-	-	-	-	-	-	-	-	-	-	1	-	-	-	-	-
滋賀県	-	-	-	-	-	-	-	-	-	-	-	-	-	-	-	-	-	-
京都府	-	-	-	-	-	-	-	-	-	-	-	-	1	-	-	-	-	-
大阪府	-	-	-	-	-	-	-	-	-	-	1	-	-	-	-	-	-	-
兵庫県	-	-	-	-	-	-	-	-	-	-	-	-	-	-	-	-	-	-
奈良県	-	-	-	-	-	-	-	-	-	-	-	-	-	-	-	-	-	-
和歌山県	-	-	-	-	-	-	-	-	-	-	-	-	5	-	-	-	-	-
鳥取県	-	-	-	-	-	-	-	-	-	-	-	-	-	-	-	-	-	-
島根県	-	-	-	-	-	-	-	-	-	-	-	-	3	-	-	-	-	-
岡山県	-	-	-	-	-	-	-	-	-	-	-	-	1	-	-	-	-	-
広島県	-	-	-	-	-	-	-	-	-	-	-	1	2	-	-	-	-	-
山口県	-	-	-	-	-	-	-	-	-	-	-	-	2	-	-	-	-	-
徳島県	-	-	-	-	-	-	-	-	-	-	-	1	8	-	-	-	-	-
香川県	-	-	-	-	-	-	-	-	-	-	-	-	-	-	-	-	-	-
愛媛県	-	-	-	-	-	-	-	-	-	-	-	-	1	-	-	-	-	-
高知県	-	-	-	-	-	-	-	-	-	-	-	1	7	-	-	-	-	-
福岡県	-	-	-	-	-	-	-	-	-	-	-	-	-	-	-	-	-	-
佐賀県	-	-	-	-	-	-	-	-	-	-	-	-	-	-	-	-	-	-
長崎県	-	-	-	-	-	-	1	-	-	-	-	-	2	-	-	-	-	-
熊本県	-	-	-	-	-	-	-	-	-	-	-	-	-	-	-	-	-	-
大分県	-	-	-	-	-	-	-	-	-	-	-	1	3	-	-	-	-	-
宮崎県	-	-	-	-	-	-	-	-	-	-	-	1	7	-	-	-	-	-
鹿児島県	-	-	-	-	-	-	-	-	-	-	-	-	1	-	-	-	-	-
沖縄県	-	-	-	-	-	-	-	-	-	-	-	-	1	-	-	-	-	-

*鳥インフルエンザ(H5N1及びH7N9)を除く。

報告数・累積報告数, 疾病・都道府県別

2016年37週

	ダニ媒介脳炎		炭 疽		チクングニア熱		つつが虫病		デング熱		東部ウマ脳炎		鳥インフルエンザ*		ニパウイルス感染症		日本紅斑熱	
	報告数	累積	報告数	累積	報告数	累積	報告数	累積	報告数	累積	報告数	累積	報告数	累積	報告数	累積	報告数	累積
総 数	-	1	-	-	-	9	1	94	10	257	-	-	-	-	-	-	3	153
北海道	-	1	-	-	-	-	-	-	-	2	-	-	-	-	-	-	-	-
青森県	-	-	-	-	-	-	-	5	-	1	-	-	-	-	-	-	-	-
岩手県	-	-	-	-	-	-	-	3	-	1	-	-	-	-	-	-	-	-
宮城県	-	-	-	-	-	-	-	4	-	2	-	-	-	-	-	-	-	-
秋田県	-	-	-	-	-	-	-	3	-	-	-	-	-	-	-	-	-	-
山形県	-	-	-	-	-	-	-	4	-	-	-	-	-	-	-	-	-	-
福島県	-	-	-	-	-	-	-	12	-	-	-	-	-	-	-	-	-	-
茨城県	-	-	-	-	1	-	4	-	2	-	-	-	-	-	-	-	-	-
栃木県	-	-	-	-	-	-	-	1	-	3	-	-	-	-	-	-	-	-
群馬県	-	-	-	-	-	-	-	1	-	1	-	-	-	-	-	-	-	-
埼玉県	-	-	-	-	-	-	-	-	1	10	-	-	-	-	-	-	-	-
千葉県	-	-	-	-	-	-	1	7	-	27	-	-	-	-	-	-	-	8
東京都	-	-	-	-	4	-	-	-	1	66	-	-	-	-	-	-	-	-
神奈川県	-	-	-	-	-	-	-	-	1	20	-	-	-	-	-	-	-	-
新潟県	-	-	-	-	-	-	-	2	-	4	-	-	-	-	-	-	-	-
富山県	-	-	-	-	-	-	-	-	-	-	-	-	-	-	-	-	-	-
石川県	-	-	-	-	-	-	-	1	-	2	-	-	-	-	-	-	-	-
福井県	-	-	-	-	-	-	-	-	-	-	-	-	-	-	-	-	-	1
山梨県	-	-	-	-	-	-	-	-	-	3	-	-	-	-	-	-	-	-
長野県	-	-	-	-	-	-	-	1	-	4	-	-	-	-	-	-	-	-
岐阜県	-	-	-	-	-	-	-	1	1	3	-	-	-	-	-	-	-	-
静岡県	-	-	-	-	-	-	-	1	-	6	-	-	-	-	-	-	-	1
愛知県	-	-	-	-	3	-	-	-	-	17	-	-	-	-	-	-	-	1
三重県	-	-	-	-	-	-	-	1	-	3	-	-	-	-	-	-	-	25
滋賀県	-	-	-	-	-	-	-	1	-	3	-	-	-	-	-	-	-	-
京都府	-	-	-	-	-	-	-	-	1	6	-	-	-	-	-	-	-	-
大阪府	-	-	-	-	-	-	-	-	2	23	-	-	-	-	-	-	-	-
兵庫県	-	-	-	-	-	-	-	4	-	13	-	-	-	-	-	-	-	5
奈良県	-	-	-	-	-	-	-	-	1	6	-	-	-	-	-	-	-	-
和歌山県	-	-	-	-	-	-	-	-	-	1	-	-	-	-	-	-	1	8
鳥取県	-	-	-	-	-	-	-	-	-	-	-	-	-	-	-	-	-	5
島根県	-	-	-	-	-	-	-	2	-	1	-	-	-	-	-	-	-	10
岡山県	-	-	-	-	-	-	-	1	-	1	-	-	-	-	-	-	-	1
広島県	-	-	-	-	-	-	-	4	2	11	-	-	-	-	-	-	2	23
山口県	-	-	-	-	-	-	-	-	-	-	-	-	-	-	-	-	-	1
徳島県	-	-	-	-	-	-	-	-	-	1	-	-	-	-	-	-	-	4
香川県	-	-	-	-	-	-	-	-	-	-	-	-	-	-	-	-	-	4
愛媛県	-	-	-	-	-	-	-	-	-	3	-	-	-	-	-	-	-	10
高知県	-	-	-	-	-	-	-	1	-	-	-	-	-	-	-	-	-	10
福岡県	-	-	-	-	-	-	-	1	-	4	-	-	-	-	-	-	-	4
佐賀県	-	-	-	-	-	-	-	1	-	-	-	-	-	-	-	-	-	4
長崎県	-	-	-	-	-	-	-	5	-	-	-	-	-	-	-	-	-	5
熊本県	-	-	-	-	-	-	-	1	-	3	-	-	-	-	-	-	-	10
大分県	-	-	-	-	-	-	-	-	-	1	-	-	-	-	-	-	-	2
宮崎県	-	-	-	-	-	-	-	6	-	-	-	-	-	-	-	-	-	3
鹿児島県	-	-	-	-	-	-	-	13	-	1	-	-	-	-	-	-	-	8
沖縄県	-	-	-	-	1	-	3	-	2	-	-	-	-	-	-	-	-	-

報告数・累積報告数, 疾病・都道府県別

2016年37週

	日本脳炎		ハンタウイルス 肺症候群		Bウイルス病		鼻 疽		ブルセラ症		ベネズエラ ウマ脳炎		ヘンドラウイルス 感 染 症		発しんチフス		ボツリヌス症	
	報告数	累積	報告数	累積	報告数	累積	報告数	累積	報告数	累積	報告数	累積	報告数	累積	報告数	累積	報告数	累積
総 数	-	-	-	-	-	-	-	-	1	2	-	-	-	-	-	-	-	3
北海道	-	-	-	-	-	-	-	-	-	-	-	-	-	-	-	-	-	-
青森県	-	-	-	-	-	-	-	-	-	-	-	-	-	-	-	-	-	-
岩手県	-	-	-	-	-	-	-	-	-	-	-	-	-	-	-	-	-	-
宮城県	-	-	-	-	-	-	-	-	-	-	-	-	-	-	-	-	-	-
秋田県	-	-	-	-	-	-	-	-	-	-	-	-	-	-	-	-	-	-
山形県	-	-	-	-	-	-	-	-	-	-	-	-	-	-	-	-	-	-
福島県	-	-	-	-	-	-	-	-	-	-	-	-	-	-	-	-	-	-
茨城県	-	-	-	-	-	-	-	-	1	1	-	-	-	-	-	-	-	-
栃木県	-	-	-	-	-	-	-	-	-	-	-	-	-	-	-	-	-	-
群馬県	-	-	-	-	-	-	-	-	-	-	-	-	-	-	-	-	-	-
埼玉県	-	-	-	-	-	-	-	-	-	-	-	-	-	-	-	-	-	-
千葉県	-	-	-	-	-	-	-	-	-	-	-	-	-	-	-	-	-	-
東京都	-	-	-	-	-	-	-	-	-	1	-	-	-	-	-	-	-	1
神奈川県	-	-	-	-	-	-	-	-	-	-	-	-	-	-	-	-	-	1
新潟県	-	-	-	-	-	-	-	-	-	-	-	-	-	-	-	-	-	-
富山県	-	-	-	-	-	-	-	-	-	-	-	-	-	-	-	-	-	-
石川県	-	-	-	-	-	-	-	-	-	-	-	-	-	-	-	-	-	-
福井県	-	-	-	-	-	-	-	-	-	-	-	-	-	-	-	-	-	-
山梨県	-	-	-	-	-	-	-	-	-	-	-	-	-	-	-	-	-	-
長野県	-	-	-	-	-	-	-	-	-	-	-	-	-	-	-	-	-	-
岐阜県	-	-	-	-	-	-	-	-	-	-	-	-	-	-	-	-	-	-
静岡県	-	-	-	-	-	-	-	-	-	-	-	-	-	-	-	-	-	-
愛知県	-	-	-	-	-	-	-	-	-	-	-	-	-	-	-	-	-	-
三重県	-	-	-	-	-	-	-	-	-	-	-	-	-	-	-	-	-	-
滋賀県	-	-	-	-	-	-	-	-	-	-	-	-	-	-	-	-	-	-
京都府	-	-	-	-	-	-	-	-	-	-	-	-	-	-	-	-	-	-
大阪府	-	-	-	-	-	-	-	-	-	-	-	-	-	-	-	-	-	-
兵庫県	-	-	-	-	-	-	-	-	-	-	-	-	-	-	-	-	-	-
奈良県	-	-	-	-	-	-	-	-	-	-	-	-	-	-	-	-	-	-
和歌山県	-	-	-	-	-	-	-	-	-	-	-	-	-	-	-	-	-	-
鳥取県	-	-	-	-	-	-	-	-	-	-	-	-	-	-	-	-	-	-
島根県	-	-	-	-	-	-	-	-	-	-	-	-	-	-	-	-	-	-
岡山県	-	-	-	-	-	-	-	-	-	-	-	-	-	-	-	-	-	-
広島県	-	-	-	-	-	-	-	-	-	-	-	-	-	-	-	-	-	-
山口県	-	-	-	-	-	-	-	-	-	-	-	-	-	-	-	-	-	-
徳島県	-	-	-	-	-	-	-	-	-	-	-	-	-	-	-	-	-	-
香川県	-	-	-	-	-	-	-	-	-	-	-	-	-	-	-	-	-	-
愛媛県	-	-	-	-	-	-	-	-	-	-	-	-	-	-	-	-	-	-
高知県	-	-	-	-	-	-	-	-	-	-	-	-	-	-	-	-	-	-
福岡県	-	-	-	-	-	-	-	-	-	-	-	-	-	-	-	-	-	1
佐賀県	-	-	-	-	-	-	-	-	-	-	-	-	-	-	-	-	-	-
長崎県	-	-	-	-	-	-	-	-	-	-	-	-	-	-	-	-	-	-
熊本県	-	-	-	-	-	-	-	-	-	-	-	-	-	-	-	-	-	-
大分県	-	-	-	-	-	-	-	-	-	-	-	-	-	-	-	-	-	-
宮崎県	-	-	-	-	-	-	-	-	-	-	-	-	-	-	-	-	-	-
鹿児島県	-	-	-	-	-	-	-	-	-	-	-	-	-	-	-	-	-	-
沖縄県	-	-	-	-	-	-	-	-	-	-	-	-	-	-	-	-	-	-

報告数・累積報告数, 疾病・都道府県別

2016年37週

	マラリア		野 兎 病		ライム病		リッサウイルス 感 染 症		リフトバレー熱		類 鼻 疽		レジオネラ症		レプトスピラ症		ロッキー山 紅 斑 熱	
	報告数	累積	報告数	累積	報告数	累積	報告数	累積	報告数	累積	報告数	累積	報告数	累積	報告数	累積	報告数	累積
総 数	2	39	-	-	-	5	-	-	-	-	-	-	31	1023	2	34	-	-
北海道	-	1	-	-	-	3	-	-	-	-	-	-	1	26	-	2	-	-
青森県	-	-	-	-	-	-	-	-	-	-	-	-	1	4	-	-	-	-
岩手県	-	-	-	-	-	-	-	-	-	-	-	-	-	9	-	-	-	-
宮城県	-	2	-	-	-	-	-	-	-	-	-	-	1	27	-	-	-	-
秋田県	-	1	-	-	-	-	-	-	-	-	-	-	-	24	-	-	-	-
山形県	-	-	-	-	-	-	-	-	-	-	-	-	1	9	-	-	-	-
福島県	-	-	-	-	-	-	-	-	-	-	-	-	1	18	-	1	-	-
茨城県	-	2	-	-	-	-	-	-	-	-	-	-	-	31	-	-	-	-
栃木県	-	-	-	-	-	-	-	-	-	-	-	-	-	19	-	-	-	-
群馬県	-	-	-	-	-	1	-	-	-	-	-	-	1	28	-	-	-	-
埼玉県	-	-	-	-	-	-	-	-	-	-	-	-	2	61	-	-	-	-
千葉県	-	3	-	-	-	-	-	-	-	-	-	-	3	50	-	-	-	-
東京都	-	15	-	-	-	-	-	-	-	-	-	-	2	89	1	6	-	-
神奈川県	-	3	-	-	-	-	-	-	-	-	-	-	2	78	-	4	-	-
新潟県	-	-	-	-	-	-	-	-	-	-	-	-	1	22	-	1	-	-
富山県	-	-	-	-	-	-	-	-	-	-	-	-	-	24	-	-	-	-
石川県	-	1	-	-	-	-	-	-	-	-	-	-	1	14	-	-	-	-
福井県	-	-	-	-	-	-	-	-	-	-	-	-	-	14	-	-	-	-
山梨県	-	1	-	-	-	-	-	-	-	-	-	-	1	6	-	-	-	-
長野県	-	2	-	-	-	-	-	-	-	-	-	-	1	24	-	-	-	-
岐阜県	-	1	-	-	-	-	-	-	-	-	-	-	-	24	-	-	-	-
静岡県	-	1	-	-	-	-	-	-	-	-	-	-	1	33	1	1	-	-
愛知県	1	1	-	-	-	-	-	-	-	-	-	-	-	52	-	-	-	-
三重県	-	-	-	-	-	-	-	-	-	-	-	-	2	13	-	-	-	-
滋賀県	-	-	-	-	-	-	-	-	-	-	-	-	-	18	-	-	-	-
京都府	1	3	-	-	-	-	-	-	-	-	-	-	-	14	-	1	-	-
大阪府	-	1	-	-	-	-	-	-	-	-	-	-	2	49	-	-	-	-
兵庫県	-	-	-	-	-	-	-	-	-	-	-	-	-	47	-	-	-	-
奈良県	-	-	-	-	-	-	-	-	-	-	-	-	-	5	-	-	-	-
和歌山県	-	-	-	-	-	-	-	-	-	-	-	-	1	11	-	-	-	-
鳥取県	-	-	-	-	-	-	-	-	-	-	-	-	-	2	-	-	-	-
島根県	-	-	-	-	-	-	-	-	-	-	-	-	-	4	-	-	-	-
岡山県	-	-	-	-	-	-	-	-	-	-	-	-	1	20	-	-	-	-
広島県	-	-	-	-	-	-	-	-	-	-	-	-	1	18	-	1	-	-
山口県	-	-	-	-	-	-	-	-	-	-	-	-	-	9	-	-	-	-
徳島県	-	-	-	-	-	1	-	-	-	-	-	-	-	7	-	-	-	-
香川県	-	-	-	-	-	-	-	-	-	-	-	-	-	7	-	-	-	-
愛媛県	-	-	-	-	-	-	-	-	-	-	-	-	-	12	-	-	-	-
高知県	-	-	-	-	-	-	-	-	-	-	-	-	-	2	-	-	-	-
福岡県	-	1	-	-	-	-	-	-	-	-	-	-	3	35	-	-	-	-
佐賀県	-	-	-	-	-	-	-	-	-	-	-	-	-	1	-	-	-	-
長崎県	-	-	-	-	-	-	-	-	-	-	-	-	-	7	-	-	-	-
熊本県	-	-	-	-	-	-	-	-	-	-	-	-	1	26	-	-	-	-
大分県	-	-	-	-	-	-	-	-	-	-	-	-	-	10	-	-	-	-
宮崎県	-	-	-	-	-	-	-	-	-	-	-	-	-	1	-	-	-	-
鹿児島県	-	-	-	-	-	-	-	-	-	-	-	-	-	11	-	1	-	-
沖縄県	-	-	-	-	-	-	-	-	-	-	-	-	-	8	-	16	-	-

*E型肝炎及びA型肝炎を除く。

**2014年9月19日より届出対象疾患となりました。

***ウエストナイル脳炎、西部ウマ脳炎、ダニ媒介脳炎、東部ウマ脳炎、日本脳炎、ペネズエラウマ脳炎及びリフトバレー熱を除く。

報告数・累積報告数, 疾病・都道府県別

2016年37週

	アメーバ赤痢		ウイルス性肝炎*		カリバネム耐性 腸内細菌科細菌感染症**		急性脳炎***		クリプト スポリジウム症		クロイツフェルト ・ヤコブ病		劇症型溶血性 レンサ球菌感染症		後天性免疫不全 症候群		ジアルジア症	
	報告数	累積	報告数	累積	報告数	累積	報告数	累積	報告数	累積	報告数	累積	報告数	累積	報告数	累積	報告数	累積
総数	11	823	3	197	24	1036	5	596	-	10	2	130	1	365	22	1015	1	48
北海道	-	29	1	6	1	24	1	26	-	2	-	7	-	13	1	31	-	1
青森県	-	2	-	-	-	10	-	-	-	1	-	3	-	3	-	2	-	-
岩手県	-	10	-	2	-	8	-	6	-	-	-	1	-	4	-	2	-	-
宮城県	-	14	-	3	1	14	-	1	-	-	-	3	-	8	-	7	-	-
秋田県	-	5	-	-	-	4	-	3	-	-	-	-	-	1	-	1	-	-
山形県	-	8	-	2	-	10	-	2	-	-	-	1	-	2	-	2	-	-
福島県	-	8	-	-	-	17	-	4	-	-	-	1	-	4	-	7	-	-
茨城県	-	11	-	1	-	11	-	23	-	1	-	2	-	4	-	12	-	2
栃木県	-	11	-	1	-	8	-	14	-	1	-	2	-	5	-	8	-	-
群馬県	-	8	-	2	-	7	-	11	-	-	1	2	-	2	1	12	-	1
埼玉県	1	40	-	6	1	35	-	32	-	-	-	5	-	15	1	33	-	1
千葉県	-	39	-	8	2	47	-	38	-	1	-	6	-	15	-	32	-	1
東京都	2	157	-	50	7	135	-	72	-	-	-	14	-	52	5	341	-	12
神奈川県	-	71	-	14	2	71	1	56	-	2	-	4	1	37	4	55	-	2
新潟県	1	14	-	1	-	12	-	2	-	-	-	3	-	9	-	4	-	1
富山県	-	2	-	1	-	6	-	3	-	-	-	1	-	4	-	3	-	2
石川県	-	4	-	1	1	7	-	-	-	-	-	2	-	8	-	4	-	-
福井県	-	7	-	-	-	6	-	1	-	-	-	-	-	3	-	-	-	-
山梨県	-	3	-	-	-	6	-	-	-	-	-	-	-	1	-	8	-	-
長野県	-	17	-	6	-	25	1	11	-	-	-	1	-	6	1	5	-	1
岐阜県	-	9	-	1	-	8	-	-	-	-	-	2	-	4	2	20	-	-
静岡県	-	21	-	6	-	12	-	28	-	1	-	6	-	11	-	19	-	1
愛知県	2	49	-	4	-	49	1	34	-	-	-	9	-	17	2	65	-	1
三重県	-	6	-	1	-	29	-	1	-	-	-	3	-	8	-	10	-	1
滋賀県	-	7	-	3	-	5	1	3	-	-	-	-	-	4	-	5	-	3
京都府	1	11	-	4	-	28	-	15	-	-	-	3	-	7	-	17	1	5
大阪府	3	95	-	20	3	95	-	33	-	-	-	7	-	20	4	117	-	3
兵庫県	-	30	1	12	1	45	-	35	-	-	1	8	-	22	-	22	-	1
奈良県	-	7	-	1	-	17	-	4	-	-	-	3	-	2	-	3	-	-
和歌山県	-	5	-	1	-	4	-	3	-	-	-	1	-	2	-	6	-	-
鳥取県	-	2	-	-	-	1	-	-	-	-	-	-	-	1	-	2	-	1
島根県	-	2	-	-	-	10	-	1	-	-	-	2	-	1	-	1	-	-
岡山県	-	17	-	3	-	17	-	8	-	-	-	2	-	6	-	8	-	1
広島県	1	15	-	8	-	50	-	12	-	-	-	5	-	3	-	12	-	1
山口県	-	6	1	1	-	15	-	15	-	-	-	5	-	3	1	6	-	1
徳島県	-	3	-	1	-	5	-	3	-	-	-	-	-	1	-	3	-	-
香川県	-	8	-	1	-	6	-	6	-	1	-	1	-	3	-	5	-	-
愛媛県	-	5	-	4	1	8	-	6	-	-	-	1	-	3	-	5	-	1
高知県	-	1	-	-	-	12	-	1	-	-	-	-	-	3	-	7	-	-
福岡県	-	28	-	11	3	87	-	29	-	-	-	6	-	23	-	62	-	1
佐賀県	-	3	-	1	-	9	-	4	-	-	-	1	-	4	-	4	-	-
長崎県	-	3	-	2	-	23	-	3	-	-	-	3	-	1	-	1	-	1
熊本県	-	3	-	-	1	15	-	-	-	-	-	-	-	7	-	9	-	-
大分県	-	4	-	1	-	4	-	10	-	-	-	1	-	7	-	6	-	-
宮崎県	-	12	-	2	-	4	-	10	-	-	-	1	-	1	-	5	-	-
鹿児島県	-	6	-	3	-	5	-	14	-	-	-	2	-	2	-	8	-	1
沖縄県	-	5	-	2	-	10	-	13	-	-	-	-	-	3	-	18	-	1

*2013年4月1日より届出対象疾患となりました。
 **2014年9月19日より届出対象疾患となりました。

報告数・累積報告数, 疾病・都道府県別

2016年37週

	侵襲性インフルエンザ菌感染症*		侵襲性髄膜炎菌感染症*		侵襲性肺炎球菌感染症*		水痘** (入院例に限る)		先天性風しん症候群		梅毒		播種性 クリプトコックス症**		破傷風		バンコマイシン耐性 黄色ブドウ球菌感染症	
	報告数	累積	報告数	累積	報告数	累積	報告数	累積	報告数	累積	報告数	累積	報告数	累積	報告数	累積	報告数	累積
総数	-	229	-	33	12	1890	4	213	-	-	59	3091	-	86	1	89	-	-
北海道	-	10	-	1	-	69	-	11	-	-	2	68	-	3	-	5	-	-
青森県	-	-	-	-	-	7	-	3	-	-	1	12	-	-	-	-	-	-
岩手県	-	1	-	-	-	7	-	5	-	-	-	3	-	-	-	-	-	-
宮城県	-	1	-	-	1	40	-	1	-	-	1	15	-	4	-	3	-	-
秋田県	-	1	-	-	-	10	-	3	-	-	-	6	-	-	-	1	-	-
山形県	-	-	-	-	1	50	-	5	-	-	-	14	-	1	-	-	-	-
福島県	-	3	-	-	-	18	-	-	-	-	1	48	-	1	-	-	-	-
茨城県	-	5	-	-	1	24	-	3	-	-	1	54	-	3	-	2	-	-
栃木県	-	1	-	-	-	17	-	2	-	-	-	24	-	3	-	1	-	-
群馬県	-	2	-	-	-	36	-	2	-	-	2	22	-	1	-	2	-	-
埼玉県	-	7	-	2	-	71	-	7	-	-	2	121	-	6	-	3	-	-
千葉県	-	8	-	1	1	111	-	2	-	-	-	84	-	6	-	4	-	-
東京都	-	37	-	3	-	249	-	36	-	-	22	1208	-	11	-	4	-	-
神奈川県	-	16	-	5	-	158	-	20	-	-	3	189	-	3	-	5	-	-
新潟県	-	6	-	-	-	53	-	3	-	-	-	33	-	-	-	3	-	-
富山県	-	4	-	-	-	14	-	-	-	-	-	7	-	-	1	3	-	-
石川県	-	7	-	-	-	18	-	3	-	-	-	13	-	2	-	1	-	-
福井県	-	2	-	1	1	11	1	2	-	-	-	7	-	1	-	1	-	-
山梨県	-	1	-	-	-	8	-	3	-	-	-	7	-	-	-	-	-	-
長野県	-	3	-	-	-	45	-	5	-	-	-	10	-	1	-	4	-	-
岐阜県	-	1	-	3	-	34	-	5	-	-	1	21	-	3	-	-	-	-
静岡県	-	7	-	-	1	54	-	9	-	-	-	49	-	2	-	3	-	-
愛知県	-	18	-	4	1	105	-	8	-	-	6	180	-	7	-	4	-	-
三重県	-	2	-	-	-	24	-	1	-	-	-	25	-	2	-	1	-	-
滋賀県	-	3	-	-	-	25	-	1	-	-	-	14	-	1	-	2	-	-
京都府	-	9	-	3	-	76	-	4	-	-	-	42	-	-	-	1	-	-
大阪府	-	21	-	2	1	128	-	18	-	-	11	404	-	5	-	4	-	-
兵庫県	-	14	-	3	-	103	-	4	-	-	2	114	-	2	-	-	-	-
奈良県	-	5	-	1	-	14	-	1	-	-	-	24	-	-	-	3	-	-
和歌山県	-	2	-	-	-	5	1	2	-	-	-	12	-	2	-	1	-	-
鳥取県	-	-	-	-	-	9	-	1	-	-	-	4	-	-	-	-	-	-
島根県	-	1	-	-	-	10	-	1	-	-	-	-	-	-	-	1	-	-
岡山県	-	5	-	-	1	22	-	1	-	-	1	27	-	1	-	2	-	-
広島県	-	1	-	-	-	25	-	3	-	-	1	31	-	1	-	2	-	-
山口県	-	-	-	-	-	10	-	6	-	-	-	6	-	-	-	2	-	-
徳島県	-	1	-	-	-	4	-	-	-	-	-	7	-	-	-	2	-	-
香川県	-	-	-	-	-	19	-	3	-	-	-	13	-	3	-	-	-	-
愛媛県	-	-	-	-	-	7	-	1	-	-	-	15	-	1	-	2	-	-
高知県	-	2	-	-	-	13	-	1	-	-	-	11	-	-	-	3	-	-
福岡県	-	6	-	-	1	89	1	15	-	-	1	69	-	4	-	3	-	-
佐賀県	-	1	-	-	-	9	1	5	-	-	-	12	-	-	-	-	-	-
長崎県	-	2	-	-	-	21	-	1	-	-	-	9	-	2	-	2	-	-
熊本県	-	3	-	1	-	13	-	1	-	-	-	10	-	-	-	1	-	-
大分県	-	1	-	1	-	1	-	1	-	-	-	7	-	-	-	3	-	-
宮崎県	-	3	-	-	-	5	-	2	-	-	1	8	-	3	-	1	-	-
鹿児島県	-	1	-	1	-	10	-	2	-	-	-	11	-	-	-	3	-	-
沖縄県	-	5	-	1	2	39	-	-	-	-	-	21	-	1	-	1	-	-

*2014年9月19日より届出対象疾患となりました。

報告数・累積報告数, 疾病・都道府県別 2016年37週

	バンコマイシン耐性腸球菌感染症		風しん		麻しん		薬剤耐性アシネトバクター感染症*	
	報告数	累積	報告数	累積	報告数	累積	報告数	累積
総数	2	40	3	102	21	130	1	28
北海道	-	2	-	1	-	1	-	-
青森県	-	-	-	-	-	-	-	-
岩手県	-	-	-	2	-	-	-	-
宮城県	-	-	-	1	-	-	-	-
秋田県	-	-	-	-	-	-	-	-
山形県	-	-	-	-	-	-	-	1
福島県	-	-	-	1	-	-	-	-
茨城県	-	1	-	-	-	1	-	-
栃木県	-	-	-	1	-	-	-	-
群馬県	-	1	-	1	-	1	-	-
埼玉県	-	6	-	4	1	6	-	5
千葉県	-	-	-	9	-	21	-	3
東京都	-	2	-	14	3	14	-	1
神奈川県	-	5	1	8	2	3	-	3
新潟県	-	-	-	1	-	-	-	-
富山県	-	-	-	-	-	-	-	1
石川県	-	-	-	1	-	-	-	-
福井県	-	-	-	1	-	-	-	-
山梨県	-	-	-	1	-	-	-	-
長野県	-	-	-	2	-	-	-	-
岐阜県	-	-	-	2	-	-	-	-
静岡県	-	2	-	6	-	1	-	-
愛知県	-	-	2	20	-	1	-	2
三重県	-	1	-	-	-	2	-	1
滋賀県	-	-	-	-	-	2	-	-
京都府	-	1	-	-	-	1	-	5
大阪府	1	7	-	10	11	52	-	2
兵庫県	-	-	-	8	1	18	-	-
奈良県	-	1	-	-	1	2	-	-
和歌山県	-	-	-	-	2	3	-	1
鳥取県	-	-	-	-	-	-	-	-
島根県	-	-	-	-	-	-	-	-
岡山県	-	1	-	-	-	-	-	-
広島県	-	-	-	-	-	-	1	1
山口県	-	-	-	-	-	-	-	-
徳島県	-	-	-	-	-	-	-	-
香川県	-	-	-	1	-	-	-	-
愛媛県	-	-	-	-	-	-	-	-
高知県	-	-	-	-	-	-	-	-
福岡県	1	5	-	3	-	1	-	1
佐賀県	-	-	-	-	-	-	-	-
長崎県	-	1	-	-	-	-	-	-
熊本県	-	-	-	1	-	-	-	1
大分県	-	-	-	-	-	-	-	-
宮崎県	-	-	-	-	-	-	-	-
鹿児島県	-	-	-	1	-	-	-	-
沖縄県	-	4	-	2	-	-	-	-

*鳥インフルエンザ及び新型インフルエンザ等感染症を除く。

報告数・定点当り報告数, 疾病・都道府県別

2016年37週

	インフルエンザ*		RSウイルス感染症		咽頭結膜熱		A群溶血性レンサ球菌咽頭炎		感染性胃腸炎		水痘		手足口病		伝染性紅斑		突発性発しん	
	報告数	定点当り	報告数	報告数	報告数	定点当り	報告数	定点当り	報告数	定点当り	報告数	定点当り	報告数	定点当り	報告数	定点当り	報告数	定点当り
総数	458	0.09	4558	1175	0.37	5031	1.60	11641	3.71	837	0.27	2498	0.80	416	0.13	1715	0.55	
北海道	1	0.00	171	11	0.08	346	2.44	175	1.23	23	0.16	82	0.58	15	0.11	36	0.25	
青森県	1	0.02	80	5	0.12	45	1.07	75	1.79	6	0.14	37	0.88	6	0.14	17	0.40	
岩手県	-	-	105	17	0.43	86	2.15	109	2.73	4	0.10	18	0.45	4	0.10	24	0.60	
宮城県	3	0.03	130	2	0.03	94	1.62	131	2.26	21	0.36	182	3.14	1	0.02	44	0.76	
秋田県	3	0.06	16	-	-	36	1.03	60	1.71	8	0.23	14	0.40	2	0.06	13	0.37	
山形県	-	-	104	2	0.07	57	1.90	64	2.13	3	0.10	22	0.73	3	0.10	15	0.50	
福島県	1	0.01	108	15	0.33	73	1.59	67	1.46	12	0.26	55	1.20	6	0.13	30	0.65	
茨城県	21	0.18	93	5	0.07	99	1.32	302	4.03	20	0.27	129	1.72	5	0.07	23	0.31	
栃木県	12	0.16	77	3	0.06	25	0.52	42	0.88	11	0.23	38	0.79	18	0.38	24	0.50	
群馬県	2	0.02	136	6	0.10	111	1.91	203	3.50	10	0.17	31	0.53	8	0.14	24	0.41	
埼玉県	5	0.02	254	60	0.38	302	1.92	632	4.03	59	0.38	158	1.01	16	0.10	87	0.55	
千葉県	21	0.10	224	20	0.15	326	2.51	404	3.11	24	0.18	208	1.60	11	0.08	62	0.48	
東京都	54	0.13	576	89	0.34	408	1.58	1114	4.30	56	0.22	333	1.29	29	0.11	177	0.68	
神奈川県	36	0.12	382	39	0.19	276	1.37	808	4.02	77	0.38	186	0.93	12	0.06	142	0.71	
新潟県	1	0.01	290	20	0.34	84	1.45	152	2.62	13	0.22	17	0.29	14	0.24	29	0.50	
富山県	1	0.02	35	10	0.34	23	0.79	85	2.93	4	0.14	6	0.21	3	0.10	13	0.45	
石川県	-	-	82	9	0.31	34	1.17	97	3.34	9	0.31	39	1.34	-	-	16	0.55	
福井県	1	0.03	38	38	1.73	27	1.23	104	4.73	10	0.45	3	0.14	1	0.05	7	0.32	
山梨県	1	0.02	33	4	0.17	38	1.58	77	3.21	8	0.33	7	0.29	2	0.08	13	0.54	
長野県	-	-	16	4	0.08	67	1.26	149	2.81	8	0.15	40	0.75	2	0.04	16	0.30	
岐阜県	5	0.06	24	6	0.11	41	0.77	124	2.34	22	0.42	42	0.79	-	-	24	0.45	
静岡県	12	0.09	67	38	0.43	198	2.22	321	3.61	14	0.16	54	0.61	3	0.03	31	0.35	
愛知県	9	0.05	107	59	0.33	285	1.57	549	3.03	44	0.24	57	0.31	28	0.15	87	0.48	
三重県	-	-	63	13	0.29	31	0.69	184	4.09	13	0.29	12	0.27	19	0.42	28	0.62	
滋賀県	-	-	14	2	0.06	18	0.56	81	2.53	7	0.22	10	0.31	3	0.09	12	0.38	
京都府	-	-	44	46	0.61	79	1.05	263	3.51	26	0.35	73	0.97	9	0.12	43	0.57	
大阪府	4	0.01	248	106	0.53	384	1.91	678	3.37	37	0.18	64	0.32	11	0.05	104	0.52	
兵庫県	3	0.02	101	63	0.50	107	0.84	608	4.79	44	0.35	39	0.31	15	0.12	65	0.51	
奈良県	5	0.09	66	13	0.38	16	0.47	95	2.79	6	0.18	14	0.41	8	0.24	20	0.59	
和歌山県	-	-	22	5	0.16	5	0.16	68	2.19	11	0.35	1	0.03	12	0.39	14	0.45	
鳥取県	1	0.03	21	7	0.37	69	3.63	83	4.37	4	0.21	1	0.05	2	0.11	13	0.68	
島根県	-	-	40	11	0.48	38	1.65	135	5.87	6	0.26	25	1.09	10	0.43	16	0.70	
岡山県	4	0.05	38	15	0.28	56	1.04	264	4.89	9	0.17	17	0.31	9	0.17	19	0.35	
広島県	1	0.01	109	55	0.76	139	1.93	379	5.26	21	0.29	28	0.39	17	0.24	31	0.43	
山口県	4	0.06	62	22	0.46	65	1.35	202	4.21	8	0.17	19	0.40	26	0.54	26	0.54	
徳島県	1	0.03	71	3	0.13	22	0.96	153	6.65	1	0.04	12	0.52	2	0.09	18	0.78	
香川県	-	-	38	8	0.29	60	2.14	158	5.64	5	0.18	1	0.04	3	0.11	21	0.75	
愛媛県	-	-	38	26	0.70	81	2.19	195	5.27	6	0.16	29	0.78	14	0.38	16	0.43	
高知県	-	-	15	58	1.93	23	0.77	83	2.77	11	0.37	4	0.13	6	0.20	14	0.47	
福岡県	31	0.16	134	99	0.83	370	3.08	668	5.57	62	0.52	88	0.73	5	0.04	90	0.75	
佐賀県	25	0.64	14	14	0.61	31	1.35	51	2.22	3	0.13	14	0.61	12	0.52	7	0.30	
長崎県	1	0.01	28	17	0.39	40	0.91	161	3.66	12	0.27	16	0.36	1	0.02	22	0.50	
熊本県	1	0.01	91	19	0.38	63	1.26	371	7.42	16	0.32	56	1.12	6	0.12	54	1.08	
大分県	1	0.02	15	21	0.58	97	2.69	293	8.14	16	0.44	19	0.53	2	0.06	33	0.92	
宮崎県	-	-	102	18	0.50	46	1.28	204	5.67	19	0.53	72	2.00	26	0.72	36	1.00	
鹿児島県	3	0.03	33	38	0.69	74	1.35	282	5.13	11	0.20	66	1.20	8	0.15	37	0.67	
沖縄県	183	3.16	3	34	1.00	36	1.06	138	4.06	17	0.50	60	1.76	1	0.03	22	0.65	

*髄膜炎菌、肺炎球菌、インフルエンザ菌を原因として同定された場合を除く。
 **オウム病を除く。

報告数・定点当り報告数、疾病・都道府県別

2016年37週

	百日咳		ヘルパンギーナ		流行性耳下腺炎		急性出血性結膜炎		流行性角結膜炎		細菌性髄膜炎*		無菌性髄膜炎		マイコプラズマ肺炎		クラミジア肺炎**	
	報告数	定点当り	報告数	定点当り	報告数	定点当り	報告数	定点当り	報告数	定点当り	報告数	定点当り	報告数	定点当り	報告数	定点当り	報告数	定点当り
総数	69	0.02	4482	1.43	3366	1.07	15	0.02	657	0.96	7	0.01	40	0.08	449	0.95	8	0.02
北海道	2	0.01	814	5.73	100	0.70	-	-	7	0.25	-	-	6	0.26	32	1.39	1	0.04
青森県	5	0.12	108	2.57	22	0.52	1	0.09	5	0.45	-	-	-	-	9	1.50	-	-
岩手県	-	-	126	3.15	17	0.43	-	-	4	0.29	-	-	-	-	10	0.53	-	-
宮城県	-	-	320	5.52	9	0.16	-	-	1	0.08	-	-	-	-	14	1.17	-	-
秋田県	1	0.03	100	2.86	4	0.11	-	-	1	0.14	-	-	-	-	5	0.63	-	-
山形県	-	-	251	8.37	65	2.17	-	-	-	-	1	0.10	-	-	6	0.60	-	-
福島県	2	0.04	208	4.52	12	0.26	-	-	4	0.33	-	-	-	-	2	0.29	-	-
茨城県	2	0.03	61	0.81	33	0.44	-	-	14	0.82	-	-	-	-	12	0.92	-	-
栃木県	1	0.02	87	1.81	35	0.73	-	-	13	1.08	-	-	-	-	5	0.71	-	-
群馬県	1	0.02	82	1.41	55	0.95	-	-	23	1.64	-	-	-	-	17	2.13	-	-
埼玉県	-	-	231	1.47	153	0.97	-	-	40	1.03	1	0.10	-	-	9	0.90	-	-
千葉県	2	0.02	169	1.30	83	0.64	-	-	27	0.84	1	0.11	-	-	11	1.22	1	0.11
東京都	5	0.02	335	1.29	186	0.72	-	-	28	0.74	-	-	2	0.08	23	0.92	2	0.08
神奈川県	4	0.02	238	1.18	185	0.92	6	0.13	73	1.55	-	-	3	0.33	3	0.33	-	-
新潟県	5	0.09	142	2.45	206	3.55	-	-	5	0.50	-	-	-	-	11	0.85	2	0.15
富山県	-	-	69	2.38	108	3.72	-	-	1	0.14	-	-	-	-	2	0.40	-	-
石川県	-	-	45	1.55	36	1.24	-	-	-	-	-	-	-	-	6	1.20	-	-
福井県	2	0.09	16	0.73	27	1.23	-	-	-	-	-	-	-	-	1	0.17	-	-
山梨県	-	-	34	1.42	10	0.42	-	-	6	0.67	-	-	1	0.10	7	0.70	-	-
長野県	-	-	160	3.02	80	1.51	-	-	36	3.27	-	-	-	-	15	1.36	-	-
岐阜県	1	0.02	45	0.85	54	1.02	-	-	12	1.09	-	-	1	0.20	17	3.40	-	-
静岡県	1	0.01	76	0.85	72	0.81	-	-	19	0.90	-	-	-	-	11	1.10	-	-
愛知県	3	0.02	125	0.69	126	0.70	2	0.06	33	0.97	-	-	1	0.07	21	1.50	-	-
三重県	-	-	26	0.58	12	0.27	-	-	3	0.25	-	-	-	-	6	0.67	-	-
滋賀県	-	-	22	0.69	37	1.16	-	-	-	-	-	-	4	0.57	3	0.43	-	-
京都府	1	0.01	20	0.27	86	1.15	-	-	4	0.22	-	-	-	-	3	0.43	-	-
大阪府	4	0.02	92	0.46	303	1.51	1	0.02	63	1.21	1	0.06	3	0.18	22	1.29	-	-
兵庫県	2	0.02	64	0.50	182	1.43	-	-	12	0.34	-	-	-	-	14	1.27	-	-
奈良県	-	-	16	0.47	65	1.91	-	-	20	2.00	-	-	-	-	4	0.67	-	-
和歌山県	-	-	11	0.35	52	1.68	-	-	1	0.25	1	0.09	2	0.18	3	0.27	1	0.09
鳥取県	1	0.05	4	0.21	19	1.00	-	-	11	2.20	-	-	1	0.20	4	0.80	-	-
島根県	3	0.13	6	0.26	25	1.09	-	-	6	2.00	-	-	-	-	2	0.25	-	-
岡山県	1	0.02	15	0.28	50	0.93	1	0.08	6	0.50	-	-	-	-	-	-	-	-
広島県	4	0.06	14	0.19	81	1.13	-	-	30	1.58	-	-	-	-	10	0.48	-	-
山口県	-	-	30	0.63	41	0.85	-	-	2	0.22	-	-	-	-	7	0.78	-	-
徳島県	3	0.13	3	0.13	56	2.43	-	-	2	0.50	-	-	-	-	2	0.29	-	-
香川県	-	-	18	0.64	39	1.39	1	0.20	1	0.20	-	-	1	0.20	9	1.80	1	0.20
愛媛県	1	0.03	23	0.62	29	0.78	-	-	22	2.75	-	-	-	-	6	1.00	-	-
高知県	4	0.13	5	0.17	22	0.73	-	-	1	0.33	1	0.13	-	-	9	1.13	-	-
福岡県	2	0.02	51	0.43	105	0.88	2	0.08	17	0.65	-	-	5	0.33	27	1.80	-	-
佐賀県	-	-	14	0.61	32	1.39	-	-	2	0.50	-	-	1	0.17	5	0.83	-	-
長崎県	-	-	12	0.27	83	1.89	-	-	44	5.50	-	-	2	0.17	17	1.42	-	-
熊本県	-	-	26	0.52	132	2.64	-	-	16	1.78	-	-	4	0.27	15	1.00	-	-
大分県	1	0.03	52	1.44	32	0.89	-	-	4	0.80	-	-	-	-	5	0.45	-	-
宮崎県	-	-	53	1.47	61	1.69	-	-	23	3.83	-	-	-	-	6	0.86	-	-
鹿児島県	2	0.04	52	0.95	121	2.20	-	-	6	0.86	-	-	-	-	9	0.75	-	-
沖縄県	3	0.09	11	0.32	23	0.68	1	0.11	9	1.00	1	0.14	3	0.43	12	1.71	-	-

*病原体がロタウイルスであるものに限る。2013年10月14日より届出対象疾患となりました。

 報告数・定点当り報告数、
 疾病・都道府県別 2016年37週

	感染性胃腸炎 (ロタウイルス)*	
	報告数	定点当り
総 数	5	0.01
北海道	-	-
青森県	-	-
岩手県	1	0.05
宮城県	1	0.08
秋田県	-	-
山形県	-	-
福島県	-	-
茨城県	-	-
栃木県	-	-
群馬県	-	-
埼玉県	1	0.10
千葉県	-	-
東京都	-	-
神奈川県	-	-
新潟県	-	-
富山県	-	-
石川県	-	-
福井県	1	0.17
山梨県	-	-
長野県	-	-
岐阜県	-	-
静岡県	-	-
愛知県	-	-
三重県	-	-
滋賀県	-	-
京都府	-	-
大阪府	-	-
兵庫県	-	-
奈良県	-	-
和歌山県	-	-
鳥取県	-	-
島根県	-	-
岡山県	-	-
広島県	-	-
山口県	-	-
徳島県	-	-
香川県	-	-
愛媛県	-	-
高知県	-	-
福岡県	-	-
佐賀県	-	-
長崎県	-	-
熊本県	1	0.07
大分県	-	-
宮崎県	-	-
鹿児島県	-	-
沖縄県	-	-

 報告数・疾病・都道府県別
 2016年37週

	インフルエンザ (入院患者)
	報告数
総 数	14
北海道	-
青森県	-
岩手県	-
宮城県	-
秋田県	-
山形県	-
福島県	-
茨城県	-
栃木県	2
群馬県	-
埼玉県	-
千葉県	1
東京都	2
神奈川県	1
新潟県	-
富山県	-
石川県	-
福井県	-
山梨県	-
長野県	-
岐阜県	-
静岡県	-
愛知県	-
三重県	-
滋賀県	-
京都府	-
大阪府	-
兵庫県	-
奈良県	-
和歌山県	-
鳥取県	-
島根県	-
岡山県	1
広島県	-
山口県	-
徳島県	-
香川県	-
愛媛県	-
高知県	-
福岡県	-
佐賀県	-
長崎県	-
熊本県	-
大分県	-
宮崎県	-
鹿児島県	-
沖縄県	7

獣医師が届出を行う感染症と対象動物

報告数・累積報告数, 疾病・都道府県別

2016年37週

	エボラ出血熱		マールブルグ病		ペスト		重症急性呼吸器症候群(SARS)						細菌性赤痢		ウエストナイル熱		エキノкокクス症	
	サル		サル		プレーリードッグ	イタチアナグマ		タヌキ		ハクビシン		サル		鳥類		犬		
	報告数	累積	報告数	累積	報告数	累積	報告数	累積	報告数	累積	報告数	累積	報告数	累積	報告数	累積	報告数	累積
総 数	-	-	-	-	-	-	-	-	-	-	-	-	2	-	-	-	1	
北海道	-	-	-	-	-	-	-	-	-	-	-	-	-	-	-	-	1	
青森県	-	-	-	-	-	-	-	-	-	-	-	-	-	-	-	-	-	
岩手県	-	-	-	-	-	-	-	-	-	-	-	-	-	-	-	-	-	
宮城県	-	-	-	-	-	-	-	-	-	-	-	-	-	-	-	-	-	
秋田県	-	-	-	-	-	-	-	-	-	-	-	-	-	-	-	-	-	
山形県	-	-	-	-	-	-	-	-	-	-	-	-	-	-	-	-	-	
福島県	-	-	-	-	-	-	-	-	-	-	-	-	-	-	-	-	-	
茨城県	-	-	-	-	-	-	-	-	-	-	-	-	-	-	-	-	-	
栃木県	-	-	-	-	-	-	-	-	-	-	-	-	-	-	-	-	-	
群馬県	-	-	-	-	-	-	-	-	-	-	-	-	-	-	-	-	-	
埼玉県	-	-	-	-	-	-	-	-	-	-	-	-	-	-	-	-	-	
千葉県	-	-	-	-	-	-	-	-	-	-	-	-	-	-	-	-	-	
東京都	-	-	-	-	-	-	-	-	-	-	-	-	-	-	-	-	-	
神奈川県	-	-	-	-	-	-	-	-	-	-	-	-	-	-	-	-	-	
新潟県	-	-	-	-	-	-	-	-	-	-	-	-	-	-	-	-	-	
富山県	-	-	-	-	-	-	-	-	-	-	-	-	-	-	-	-	-	
石川県	-	-	-	-	-	-	-	-	-	-	-	-	-	-	-	-	-	
福井県	-	-	-	-	-	-	-	-	-	-	-	-	-	-	-	-	-	
山梨県	-	-	-	-	-	-	-	-	-	-	-	-	-	-	-	-	-	
長野県	-	-	-	-	-	-	-	-	-	-	-	-	2	-	-	-	-	
岐阜県	-	-	-	-	-	-	-	-	-	-	-	-	-	-	-	-	-	
静岡県	-	-	-	-	-	-	-	-	-	-	-	-	-	-	-	-	-	
愛知県	-	-	-	-	-	-	-	-	-	-	-	-	-	-	-	-	-	
三重県	-	-	-	-	-	-	-	-	-	-	-	-	-	-	-	-	-	
滋賀県	-	-	-	-	-	-	-	-	-	-	-	-	-	-	-	-	-	
京都府	-	-	-	-	-	-	-	-	-	-	-	-	-	-	-	-	-	
大阪府	-	-	-	-	-	-	-	-	-	-	-	-	-	-	-	-	-	
兵庫県	-	-	-	-	-	-	-	-	-	-	-	-	-	-	-	-	-	
奈良県	-	-	-	-	-	-	-	-	-	-	-	-	-	-	-	-	-	
和歌山県	-	-	-	-	-	-	-	-	-	-	-	-	-	-	-	-	-	
鳥取県	-	-	-	-	-	-	-	-	-	-	-	-	-	-	-	-	-	
島根県	-	-	-	-	-	-	-	-	-	-	-	-	-	-	-	-	-	
岡山県	-	-	-	-	-	-	-	-	-	-	-	-	-	-	-	-	-	
広島県	-	-	-	-	-	-	-	-	-	-	-	-	-	-	-	-	-	
山口県	-	-	-	-	-	-	-	-	-	-	-	-	-	-	-	-	-	
徳島県	-	-	-	-	-	-	-	-	-	-	-	-	-	-	-	-	-	
香川県	-	-	-	-	-	-	-	-	-	-	-	-	-	-	-	-	-	
愛媛県	-	-	-	-	-	-	-	-	-	-	-	-	-	-	-	-	-	
高知県	-	-	-	-	-	-	-	-	-	-	-	-	-	-	-	-	-	
福岡県	-	-	-	-	-	-	-	-	-	-	-	-	-	-	-	-	-	
佐賀県	-	-	-	-	-	-	-	-	-	-	-	-	-	-	-	-	-	
長崎県	-	-	-	-	-	-	-	-	-	-	-	-	-	-	-	-	-	
熊本県	-	-	-	-	-	-	-	-	-	-	-	-	-	-	-	-	-	
大分県	-	-	-	-	-	-	-	-	-	-	-	-	-	-	-	-	-	
宮崎県	-	-	-	-	-	-	-	-	-	-	-	-	-	-	-	-	-	
鹿児島県	-	-	-	-	-	-	-	-	-	-	-	-	-	-	-	-	-	
沖縄県	-	-	-	-	-	-	-	-	-	-	-	-	-	-	-	-	-	

報告数・累積報告数、疾病・都道府県別 2016年37週

	結核		鳥インフルエンザ(H5N1又はH7N9)		中東呼吸器症候群(MERS)	
	サル		鳥類		ヒトコブラクダ	
	報告数	累積	報告数	累積	報告数	累積
総数	-	-	-	-	-	-
北海道	-	-	-	-	-	-
青森県	-	-	-	-	-	-
岩手県	-	-	-	-	-	-
宮城県	-	-	-	-	-	-
秋田県	-	-	-	-	-	-
山形県	-	-	-	-	-	-
福島県	-	-	-	-	-	-
茨城県	-	-	-	-	-	-
栃木県	-	-	-	-	-	-
群馬県	-	-	-	-	-	-
埼玉県	-	-	-	-	-	-
千葉県	-	-	-	-	-	-
東京都	-	-	-	-	-	-
神奈川県	-	-	-	-	-	-
新潟県	-	-	-	-	-	-
富山県	-	-	-	-	-	-
石川県	-	-	-	-	-	-
福井県	-	-	-	-	-	-
山梨県	-	-	-	-	-	-
長野県	-	-	-	-	-	-
岐阜県	-	-	-	-	-	-
静岡県	-	-	-	-	-	-
愛知県	-	-	-	-	-	-
三重県	-	-	-	-	-	-
滋賀県	-	-	-	-	-	-
京都府	-	-	-	-	-	-
大阪府	-	-	-	-	-	-
兵庫県	-	-	-	-	-	-
奈良県	-	-	-	-	-	-
和歌山県	-	-	-	-	-	-
鳥取県	-	-	-	-	-	-
島根県	-	-	-	-	-	-
岡山県	-	-	-	-	-	-
広島県	-	-	-	-	-	-
山口県	-	-	-	-	-	-
徳島県	-	-	-	-	-	-
香川県	-	-	-	-	-	-
愛媛県	-	-	-	-	-	-
高知県	-	-	-	-	-	-
福岡県	-	-	-	-	-	-
佐賀県	-	-	-	-	-	-
長崎県	-	-	-	-	-	-
熊本県	-	-	-	-	-	-
大分県	-	-	-	-	-	-
宮崎県	-	-	-	-	-	-
鹿児島県	-	-	-	-	-	-
沖縄県	-	-	-	-	-	-

感染症週報 第18巻 第37号 2016年9月30日発行
 発行：国立感染症研究所

厚生労働省健康局結核感染症課

事務局：国立感染症研究所感染症疫学センター

〒162-8640東京都新宿区戸山1-23-1

T E L : 03-5285-1111

F A X : 03-5285-1129

U R L : <http://www.nih.go.jp/niid/ja/from-idsc.html>

<国立感染症研究所 感染症疫学センター>

<http://www.mhlw.go.jp/>

<厚生労働省>

<http://www.forth.go.jp/>

<旅行者のための海外感染症情報(厚生労働省検疫所)>

本週報は、感染症法に基づくものであり、全国の医療従事者、定点医療機関、保健所、保健所設置市、特別区、都道府県、地方衛生研究所、検疫所の皆様のご協力を得て、国立感染症研究所感染症疫学センターにおいて編集したものです。

また、本週報は速報性を重視しておりますので、今後調査などの結果に応じて、若干の変更が生じることがありますが、その場合には週報上にて訂正させていただきます。

「感染症の話」及び「読者のコーナー」の回答欄の内容に関する責は、それぞれの執筆者及び回答者に属しますが、内容に関するご質問、ご意見については事務局でお受けいたします。

なお、週報の内容について、学術的研究、あるいは公衆衛生活動にかかわる業務以外の目的においては、無断転載を禁じます。