

マークをクリックするとそのページを見ることができます



発生動向総覧  
P.2-7

<第38週> 流行性耳下腺炎の定点当たり報告数は減少したが、過去5年間の同時期と比較してかなり多い / その他最新動向



注目すべき感染症  
P.8-9

<RSウイルス感染症>

例年、季節性インフルエンザに先行して夏頃より始まり、秋に入ると患者数が急増し、年末をピークに春まで流行が続くことが多い



感染症関連情報  
P.10

病原体情報(速報記事) / 海外感染症情報



速報

<今週は該当記事はありません>



読者のコーナー

<今週は該当記事はありません>



グラフ総覧(38週)

P.11-17



38週のデータ

P.18-32



# 発生動向総覧

## <第38週コメント> 9月28日集計分

### ◆全数報告の感染症

注意：これは当該週に診断された報告症例の集計です。しかし、迅速に情報還元するために期日を決めて集計を行いますので、当該週に診断された症例の報告が集計の期日以降に届くこともあります。それらについては一部を除いて発生動向総覧では扱いませんが、翌週あるいはそれ以降に、巻末の表の累積数に加えられることになります。

※感染経路、感染原因、感染地域については、確定あるいは推定として記載されていたものを示します。

#### 1類感染症

報告なし

#### 2類感染症

結核272例

#### 3類感染症

コレラ1例

感染地域：フィリピン

腸管出血性大腸菌感染症77例(有症者38例、うちHUS なし)

感染地域：国内74例、韓国1例、中国1例、国内・国外不明1例

国内の多い感染地域：高知県16例\*、埼玉県4例、新潟県4例、愛知県4例、北海道3例、秋田県3例、三重県3例

\* 集団感染例を含む(O26 VT1)

年齢群：1歳(4例)、2歳(8例)、3歳(5例)、4歳(4例)、5歳(1例)、6歳(2例)、7歳(2例)、8歳(2例)、9歳(1例)、10代(6例)、20代(16例)、30代(6例)、40代(8例)、50代(4例)、60代(2例)、70代(5例)、80代(1例)

血清型・毒素型：O26 VT1(28例)、O157 VT1・VT2(17例)、O157 VT2(10例)、O103 VT1(5例)、O157 VT1(2例)、O157 VT不明(2例)、O26 VT不明(1例)、O91 VT1(1例)、O111 VT1(1例)、O121 VT2(1例)、O124 VT1(1例)、その他・不明(8例)

累積報告数：2,831例(有症者1,759例、うちHUS 70例、死亡8例)

腸チフス4例

感染地域：東京都1例、愛知県1例、国内(都道府県不明)2例

#### 4類感染症

A型肝炎2例

感染地域：カンボジア1例、キューバ/メキシコ1例

ジカウイルス感染症1例

感染地域：ブラジル以外の中南米地域

累積報告数：9例

デング熱11例(デング熱10例、デング出血熱1例)

感染地域：インドネシア3例、マレーシア3例、インド2例、スリランカ1例、フィリピン1例、ベトナム1例

累積報告数：272例(感染地域：国外272例)

日本紅斑熱4例

感染地域：三重県3例、佐賀県1例

マラリア1例 病型不明\_\_感染地域：アフガニスタン  
 ライム病1例 感染地域：北海道  
 レジオネラ症24例(肺炎型24例)  
 感染地域：北海道3例、東京都2例、石川県2例、長野県2例、宮城  
 県1例、秋田県1例、山形県1例、栃木県1例、静岡県  
 1例、三重県1例、滋賀県1例、大阪府1例、兵庫県  
 1例、佐賀県1例、長崎県1例、鹿児島県1例、国内(都  
 道府県不明)3例  
 年齢群：40代(3例)、50代(1例)、60代(12例)、70代(5例)、80代  
 (2例)、90代(1例)  
 累積報告数：1,054例  
 レプトスピラ症2例 感染地域(感染源)：千葉県1例(農作業)、静岡県1例(河川)

**5類感染症**

アメーバ赤痢10例(腸管アメーバ症9例、腸管外アメーバ症1例)  
 感染地域：宮城県1例、埼玉県1例、大阪府1例、兵庫県1例、長  
 崎県1例、国内(都道府県不明)3例、台湾1例、国内・  
 国外不明1例  
 感染経路：性的接触3例(異性間2例、異性間・同性間不明1例)、  
 経口感染3例、その他・不明4例  
 ウイルス性肝炎2例 B型2例\_\_感染経路：性的接触2例(異性間1例、異性間・同性間  
 不明1例)  
 カルバペネム耐性腸内細菌科細菌感染症18例  
 菌検出検体：血液8例、尿4例、胆汁2例、喀痰1例、その他・不  
 明3例  
 菌種：*E. cloacae* 5例、*E. aerogenes* 3例、*E. coli* 3例、*K. pneumoniae*  
 3例、その他・不明4例  
 感染経路：以前からの保菌13例、その他・不明5例  
 急性脳炎3例 病原体不明3例\_\_年齢群：0歳(2例)、20代(1例)  
 クリプトスポリジウム症1例  
 感染地域：北海道  
 クロイツフェルト・ヤコブ病1例  
 孤発性プリオン病古典型  
 劇症型溶血性レンサ球菌感染症5例  
 年齢群：0歳(1例. 死亡)、40代(1例)、60代(1例)、70代(1例)、  
 80代(1例. 死亡)  
 後天性免疫不全症候群12例(AIDS 3例、無症候6例、その他3例)  
 感染地域：国内10例、国内/オーストラリア1例、国内・国外不  
 明1例  
 感染経路：性的接触9例(同性間8例、異性/同性間1例)、不明  
 3例  
 ジアルジア症2例 感染地域：東京都1例、米国/メキシコ1例  
 侵襲性インフルエンザ菌感染症2例(菌検出検体：血液2例)  
 年齢群：40代(1例)、60代(1例. 死亡)

侵襲性肺炎球菌感染症10例(菌検出検体：血液9例、血液/髄液1例)  
 年齢群：30代(1例)、60代(1例)、70代(4例)、80代(2例)、90代(2例)

水痘(入院例に限る)2例(臨床診断例2例)  
 年齢群：30代(1例)、40代(1例)

梅毒57例(早期顕症I期22例、早期顕症II期21例、無症候14例)  
 累積報告数：3,188例

播種性クリプトコックス症2例  
 菌検出検体：血液1例、血液/髄液/組織1例  
 感染地域：兵庫県1例、鹿児島県1例  
 年齢群：70代(2例)

破傷風3例  
 年齢群：60代(1例)、70代(1例)、80代(1例)

風しん2例(検査診断例2例)  
 感染地域：千葉県1例、静岡県1例  
 年齢群：4歳(1例)、40代(1例)  
 累積報告数：104例(検査診断例83例、臨床診断例21例)

麻しん9例〔麻しん(検査診断例4例、臨床診断例1例)、修飾麻しん4例〕  
 感染地域：神奈川県1例、奈良県1例、国内(都道府県不明)5例、  
 大阪府/国外(国不明)1例、インドネシア1例  
 年齢群：5～9歳(1例)、15～19歳(1例)、20～24歳(2例)、30～  
 34歳(2例)、40代(2例)、60代(1例)  
 累積報告数：114例〔麻しん(検査診断例81例、臨床診断例9例)、  
 修飾麻しん24例〕

薬剤耐性アシネトバクター感染症1例  
 菌検出検体：喀痰

(補) 2015年第38週から2016年第37週までに診断されたものの報告遅れとして、細菌性赤痢1例〔菌種：*S. sonnei*(D群)\_\_感染地域：香川県〕、腸チフス1例(感染地域：香港/ミャンマー)、E型肝炎4例〔感染地域(感染源)：北海道1例(不明)、千葉県1例(海産物)、三重県1例(不明)、国内(都道府県不明)1例(不明)〕、重症熱性血小板減少症候群1例(感染地域：香川県\_\_年齢群：50代)、デング熱4例(感染地域：ベトナム2例、フィリピン1例、マレーシア1例)、日本紅斑熱3例(感染地域：和歌山県1例、香川県1例、宮崎県1例)、レジオネラ症7例(感染地域：岩手県2例、埼玉県1例、東京都1例、静岡県1例、広島県1例、香川県1例)、レプトスピラ症12例(感染地域：沖縄県11例\_\_感染源：川11例. 感染地域：島根県1例\_\_感染源：不明)、カルバペネム耐性腸内細菌科細菌感染症18例(菌種：*E. cloacae* 8例、*E. aerogenes* 6例、*E. coli* 1例、その他・不明3例)、急性脳炎5例〔ヘルペスウイルス1例\_\_年齢群：70代. ヒトヘルペスウイルス6型1例\_\_年齢群：0歳. 病原体不明3例\_\_年齢群：0歳(1例)、4歳(1例. 死亡)、5歳(1例)〕、劇症型溶血性レンサ球菌感染症3例〔年齢群：70代(2例)、80代(1例)〕、侵襲性髄膜炎菌感染症1例(血清群：不明\_\_感染地域：京都府. 年齢群：20代)、水痘(入院例に限る)4例〔年齢群：20代(2例)、30代(1例)、40代(1例)〕、梅毒43例(早期顕症I期12例、早期顕症II期16例、晩期顕症1例、無症候14例)、播種性クリプトコックス症2例〔感染地域：大阪府1例、福岡県1例. 年齢群：50代(1例)、80代(1例)〕、麻しん5例〔臨床診断例3例、検査

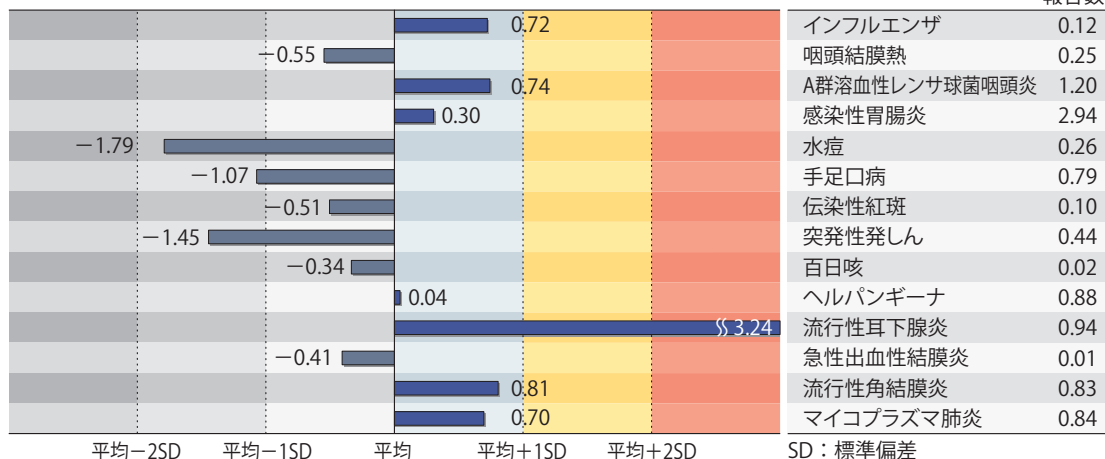
診断例2例〔感染地域：埼玉県1例、東京都1例、神奈川県1例、京都府1例、中国1例、年齢群：1歳(1例)、9歳(1例)、20代(1例)、50代(1例)、60代(1例)〕などの報告があった。

なお、本集計日に基づく第38週の麻疹症例数は、大阪府においては病型変更後のデータ確認作業が集計後に行われたことにより、本週報において一部のデータが反映されていない。

## ◆定点把握の対象となる5類感染症

全国の指定された医療機関(定点)から報告され、疾患により小児科定点(約3,000力所)、インフルエンザ(小児科・内科)定点(約5,000力所)、眼科定点(約600力所)、基幹定点(約500力所)に分かれています。また、定点当たり報告数は、報告数/定点医療機関数です(増減の目安は小数点第3位以下を含む)。

定点把握疾患の報告の過去5年間の同時期との比較(第38週)



当該週と過去5年間の平均(過去5年間の前週、当該週、後週の合計15週の平均)との差をグラフ上に表現した。

### インフルエンザ

定点当たり報告数は第34週以降増加が続いている。都道府県別の上位3位は沖縄県(4.24)、福岡県(0.31)、栃木県(0.16)である。基幹定点からのインフルエンザ入院サーベイランスにおける報告数は21例と前週と比較して増加し、7都県から報告があった。

### 小児科定点報告疾患(主なもの)

RSウイルス感染症の報告数は4,204例と減少した。年齢別では1歳以下の報告数が全体の約73%を占めている。

咽頭結膜熱の定点当たり報告数は3週連続で減少した。都道府県別の上位3位は沖縄県(0.74)、高知県(0.70)、福岡県(0.60)である。

A群溶血性レンサ球菌咽頭炎の定点当たり報告数は減少した。都道府県別の上位3位は鳥取県(2.37)、山形県(2.24)、愛媛県(2.24)、岩手県(2.00)である。

感染性胃腸炎の定点当たり報告数は3週連続で減少した。都道府県別の上位3位は大分県(5.31)、徳島県(5.30)、岡山県(5.13)である。

水痘の定点当たり報告数は減少した。都道府県別の上位3位は福井県(0.68)、石川県(0.55)、大分県(0.47)である。

手足口病の定点当たり報告数は減少した。都道府県別の上位3位は宮城県(3.08)、千葉県(1.88)、宮崎県(1.86)である。

伝染性紅斑の定点当たり報告数は2週連続で減少した。都道府県別の上位3位は宮崎県(1.06)、鳥根県(0.43)、高知県(0.43)、三重県(0.38)である。

流行性耳下腺炎の定点当たり報告数は減少したが、過去5年間の同時期(前週、当該週、後週)と比較してかなり多い。都道府県別の上位3位は新潟県(3.64)、富山県(2.24)、徳島県(2.22)である。

### 基幹定点報告疾患

マイコプラズマ肺炎の定点当たり報告数は減少した。都道府県別の上位3位は福島県(2.29)、岐阜県(2.20)、群馬県(2.13)である。

感染性胃腸炎(ロタウイルスに限る)の定点当たり報告数は横ばいであった。5府県から5例報告があり、年齢別では0歳(3例)、1～4歳(1例)、20代(1例)であった。

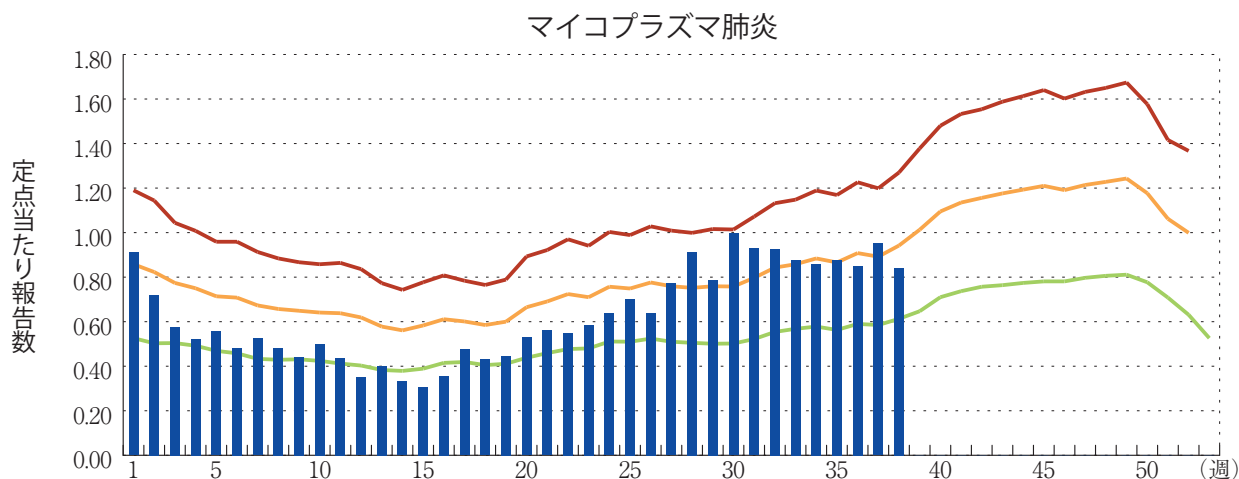
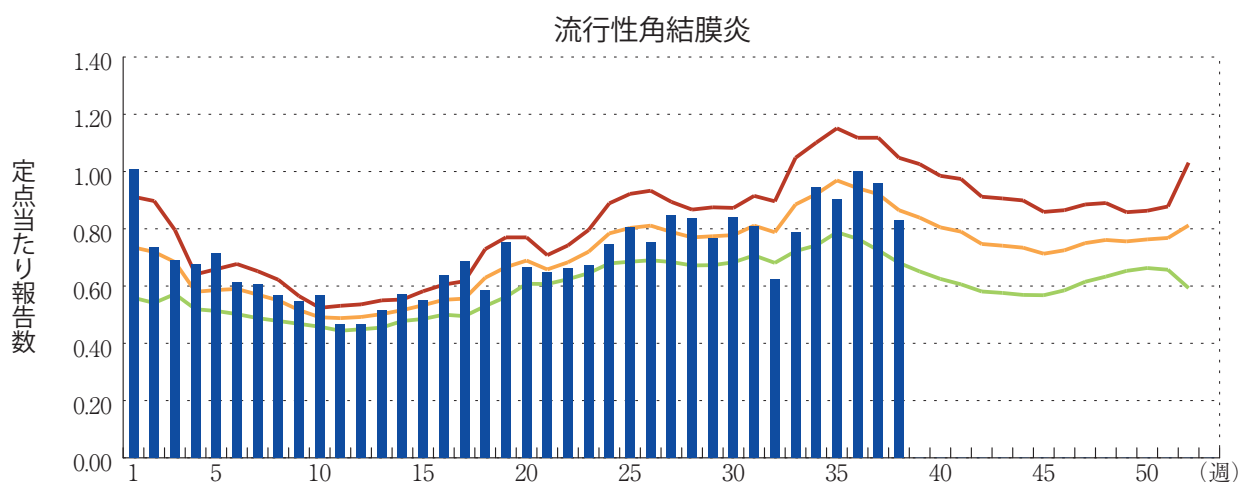
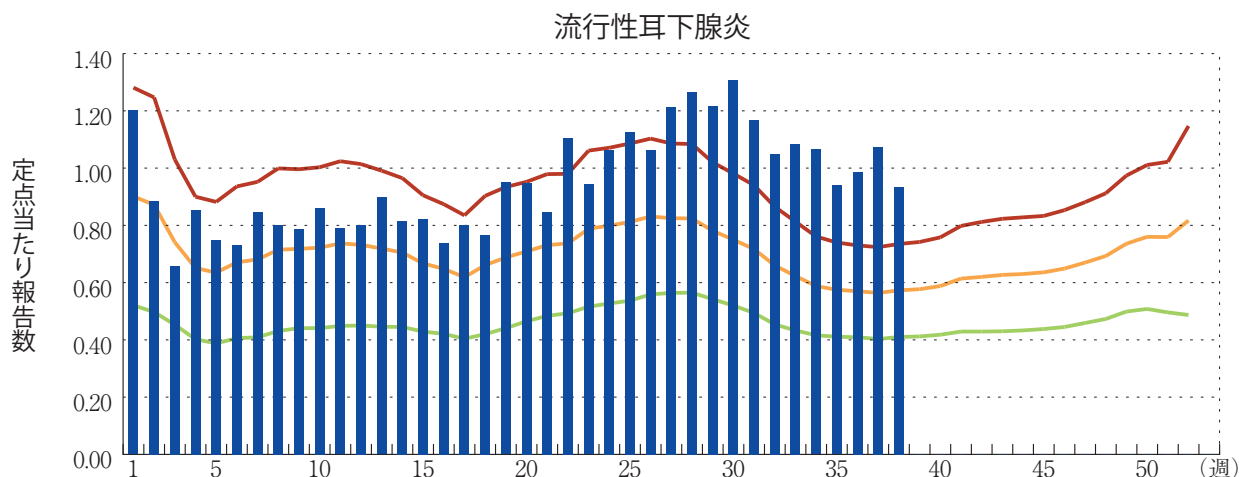


図. 主要定点把握疾患の過去5年間との週別比較(2016年第38週)

青のバーで示す本年の定点当たり報告数が赤のラインを超えているときには、過去5年間の週と比較してかなり多いことを示す。



\*過去5年間の平均：前週、当該週、後週の合計15週の平均





## 注目すべき感染症

### ◆RSウイルス感染症

RSウイルス感染症は、RSウイルス(respiratory syncytial virus: RSV)を病原体とする乳幼児に多く認める急性呼吸器感染症である。潜伏期は2～8日であり、典型的には4～6日とされている。生後1歳までに50%以上が、2歳までにほぼ100%の人がRSウイルスの初感染を受けるが、再感染によるRSウイルス感染症も普遍的に認められる。初感染の場合、発熱、鼻汁などの上気道症状が出現し、うち約20～30%で気管支炎や肺炎などの下気道症状が出現するとされる。乳幼児における肺炎の約50%、細気管支炎の約50～90%がRSウイルス感染症によるとされる。また、新生児や生後6カ月以内の乳児、月齢24カ月以内の免疫不全児、血流異常を伴う先天性心疾患を有する児あるいはダウン症児は重症化しやすい傾向がある。さらに、慢性呼吸器疾患等の基礎疾患を有する高齢者におけるRSウイルス感染症は、肺炎の合併が認められることも明らかになっている。ただし、年長の児や成人における再感染は、重症となることが少ない。

RSウイルス感染症が重症化した場合には、酸素投与、輸液や呼吸器管理などの対症療法が主となる。また、早産児、気管支肺異形成症や先天性心疾患等を持つハイリスク児を対象に、RSウイルス感染の重症化予防のため、ヒト化抗RSV-F蛋白単クローン抗体であるパリビズマブの公的医療保険の適応が認められている。

RSウイルス感染症は、感染症法改正(2003年施行)時に、感染症発生動向調査の小児科定点把握の5類感染症に追加された。指定された定点医療機関において、医師により症状や所見からRSウイルス感染症が疑われ、かつ検査診断がなされた者が報告の対象となる。検査診断のために用いられるRSウイルス抗原検査の公的医療保険の適用範囲は、従来の「入院中の患者」(2006年までは3歳未満入院患者にのみ適用、その後全年齢の入院患者に適用)以外に、2011年より外来の「1歳未満の乳児」および「パリビズマブ製剤の適用となる患者」に拡大された(<http://www.nih.go.jp/niid/images/iasr/35/412/graph/f4122j.gif>)。また、全国の約3,000の小児科定点医療機関による報告数は、年々増加しているが(<http://www.nih.go.jp/niid/images/iasr/35/412/graph/f4121j.gif>)、検査診断のための公的医療保険の適応が拡大されてきたこと等による影響も考慮する必要がある。また、本疾患の発生動向調査は小児科定点医療機関のみからの報告であることから、成人における本疾患の動向の評価は困難である。

RSウイルス感染症は、例年、季節性インフルエンザに先行して、夏頃より始まり秋に入ると患者数が急増し、年末をピークに春まで流行が続くことが多い。また、流行開始時期は、九州が他地域よりも早く、南・西日本から東日本へと流行が推移する傾向にある。亜熱帯地域の沖縄県は他県と異なり夏期にピークを持つ。

2016年も8月中旬から患者報告数が増加し始め、9月に入り、過去数シーズンと同様に報告数が急増している。2016年第38週(2016年9月19～25日:9月28日現在)の患者報告数は4,204例となっており、過去10年間で最も多いが[RSウイルス感染症の年別・週別発生状況(本号17ページ「グラフ総覧」参照) <http://www.nih.go.jp/niid/ja/10/2096-weeklygraph/1661-21rsv.html>]、その解釈については注意が必要である。地域別における報告数上位3位の都道府県は、第29週から第33週までは福岡県・大阪府・東京都であったが、第34・35週は東京都・大阪府・北海道、第36週は東京都・神奈川県・大阪府(神奈川県と同数)、第37・38週は東京都・神奈川県・新潟県となっており、例年同様、南・西日本から東日本へ流行が推移している傾向が認められた。2016年は、2016年第1週から第38週までの累積報告数を年齢群別



に集計すると、0歳が41%と最も多く、次に1歳が36%と続いた。3歳以下が全体の96%、5歳以下が99%を占めた。性別は男性が54%と女性に比べてやや多かった。この年齢分布・性差は過去数シーズンと同様である。

感染経路は、患者の咳やくしゃみなどによる飛沫感染と、ウイルスの付着した手指や物品等を介した接触感染が主なものである。特に、家族内では、上述した感染経路が重複するため、RSウイルスが伝播しやすいことも報告されている。よって、家族内にハイリスク者〔乳幼児や慢性呼吸器疾患(喘息)等の基礎疾患を有する高齢者〕が存在する場合、罹患により重症となる可能性があるため、適切な飛沫感染や接触感染に対する感染予防策を講じることが重要である。飛沫感染対策としてのマスク着用や咳エチケット、接触感染対策としての手洗いや手指衛生といった基本的な対策を徹底することが求められる。本疾患は、例年年末をピークに報告数は減少するが、春まで流行が続くことが多いため、引き続き本疾患の発生動向を注視する必要がある。

RSウイルス感染症の感染症発生動向調査に関する背景・詳細な情報と最新の状況については、以下を参照いただきたい：

- 感染症発生動向調査週報(IDWR)  
<http://www.nih.go.jp/niid/ja/idwr.html>
- RSウイルス感染症とは  
<http://www.nih.go.jp/niid/ja/kansennohanashi/317-rs-intro.html>
- IASR RSウイルス感染症 2014年5月現在  
<http://www.nih.go.jp/niid/ja/id/542-disease-based/alphabet/respiratory-syncytial/idsc/iasr-topic/4766-tpc412-j.html>
- IASR 成人・高齢者におけるRSウイルス感染症の重要性  
<http://www.nih.go.jp/niid/ja/iasr-sp/2296-related-articles/related-articles-412/4713-dj4127.html>

国立感染症研究所 感染症疫学センター



## 感染症関連情報

### ◆病原体情報

病原微生物検出情報(IASR)：<http://www.nih.go.jp/niid/ja/iasr.html>

#### <速報記事>

- 松戸保健所管内における麻疹のアウトブレイク ～概要と保健所における対応について～  
<http://www.nih.go.jp/niid/ja/measles-m/measles-iasrs/6797-441p01.html>

### ◆海外感染症情報

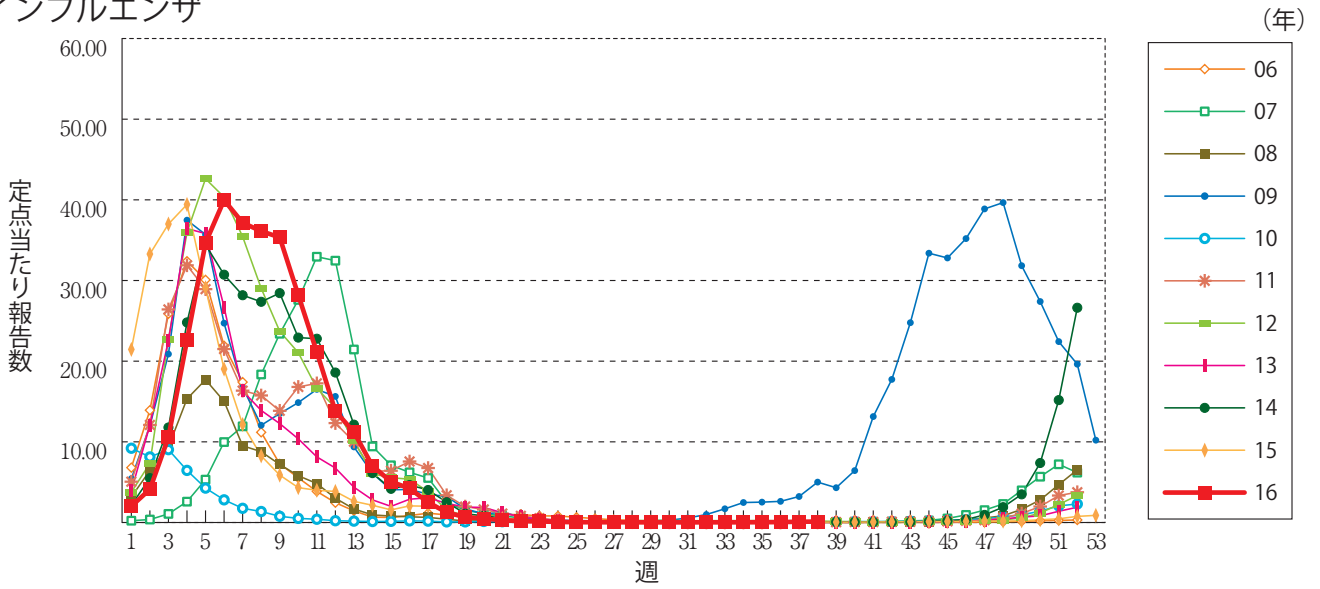
厚生労働省検疫所(FORTH)：<http://www.forth.go.jp/>

- ジカウイルス感染症の発生状況(更新33)  
<http://www.forth.go.jp/topics/2016/09301429.html>
- リフトバレー熱の発生－ニジェール  
<http://www.forth.go.jp/topics/2016/09301146.html>
- 黄熱の発生状況(更新21)  
<http://www.forth.go.jp/topics/2016/09261101.html>

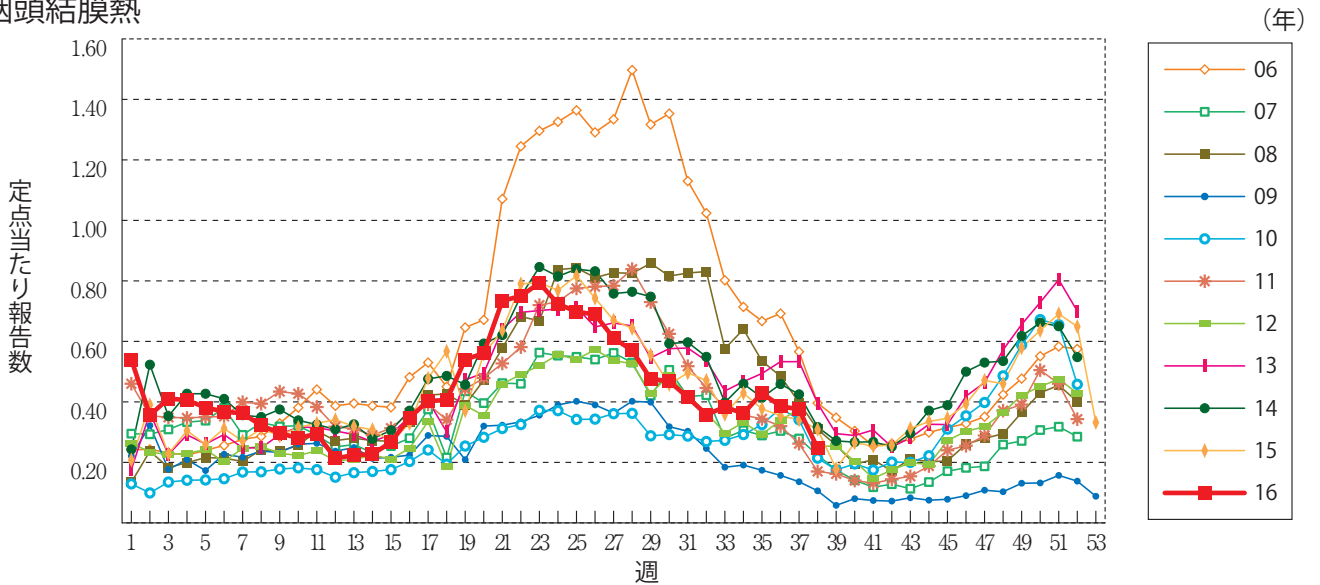


**グラフ総覧(38週)**

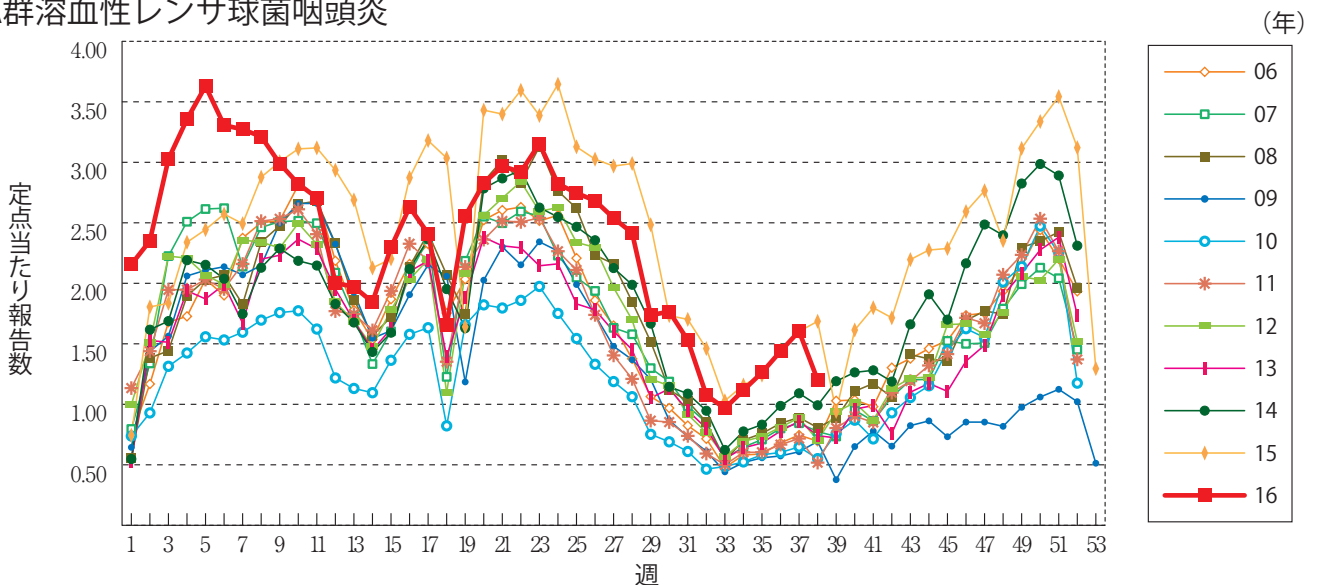
**インフルエンザ**



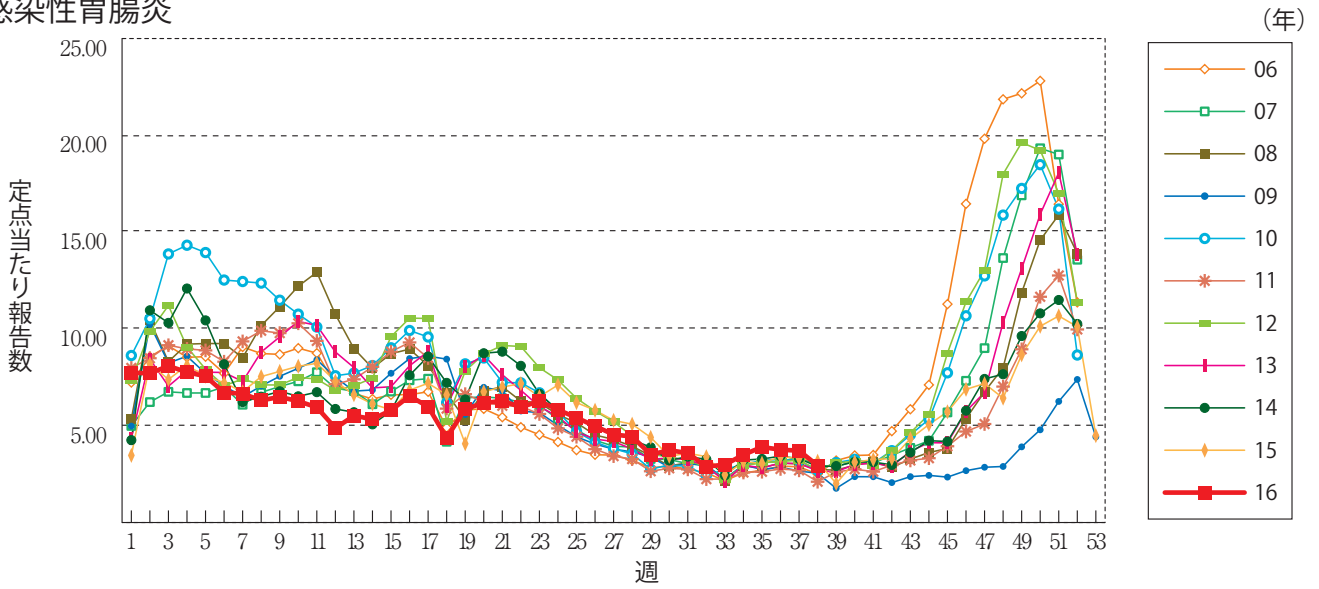
**咽頭結膜熱**



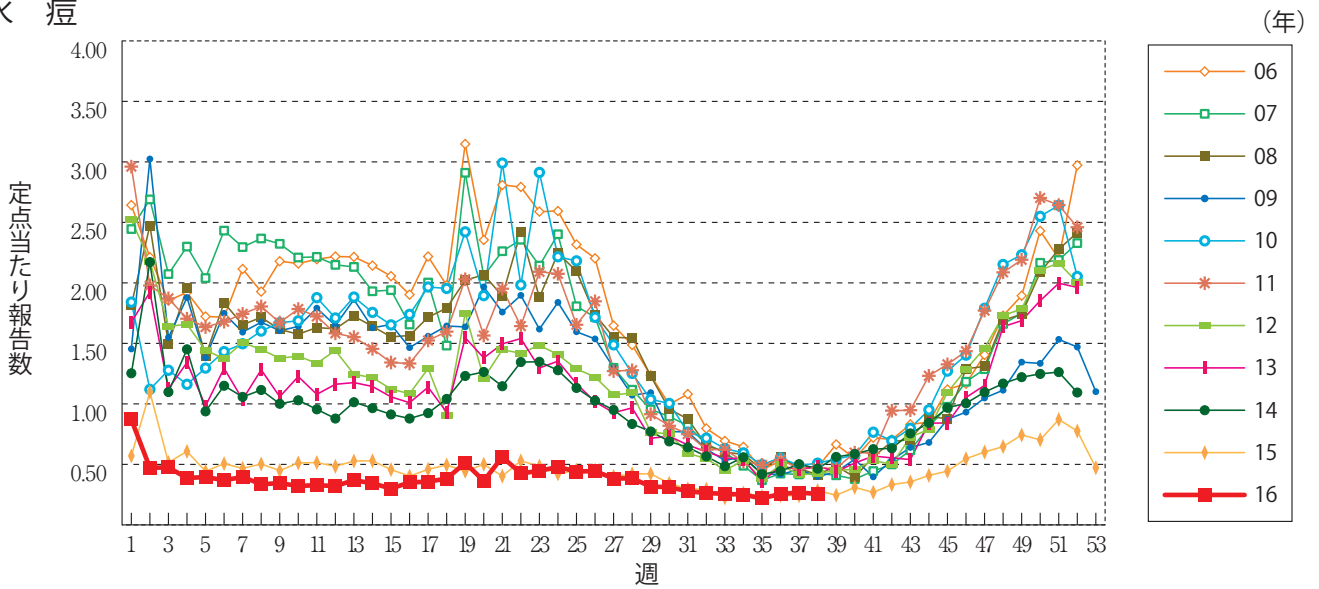
**A群溶血性レンサ球菌咽頭炎**



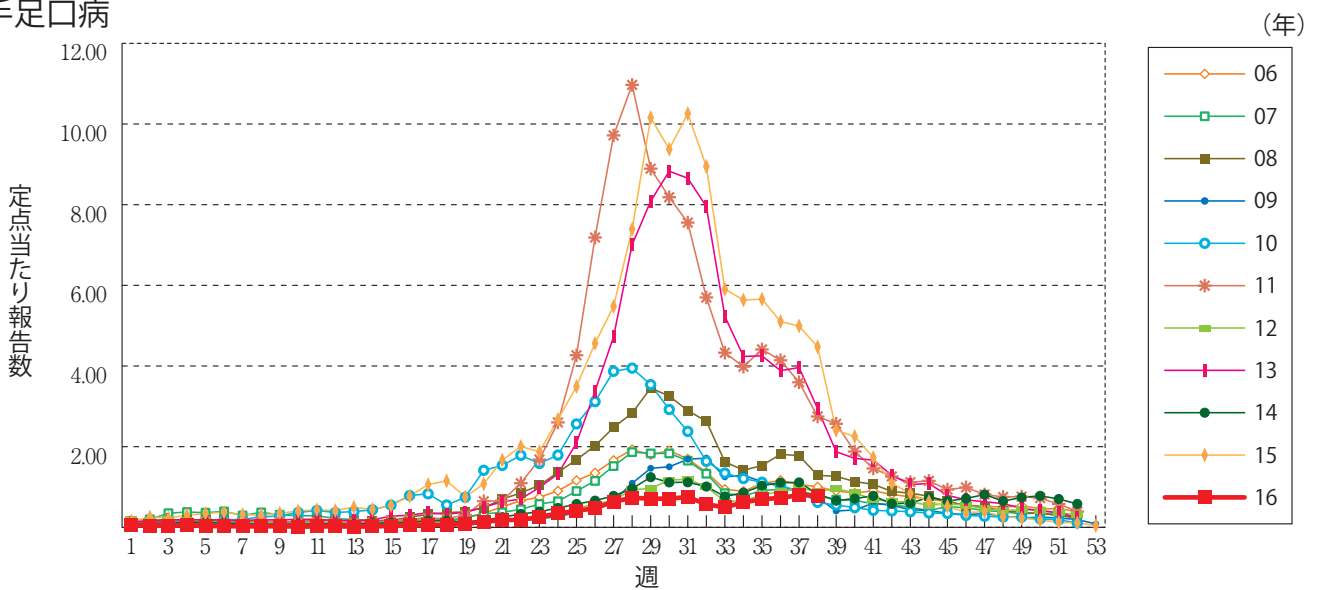
感染性胃腸炎



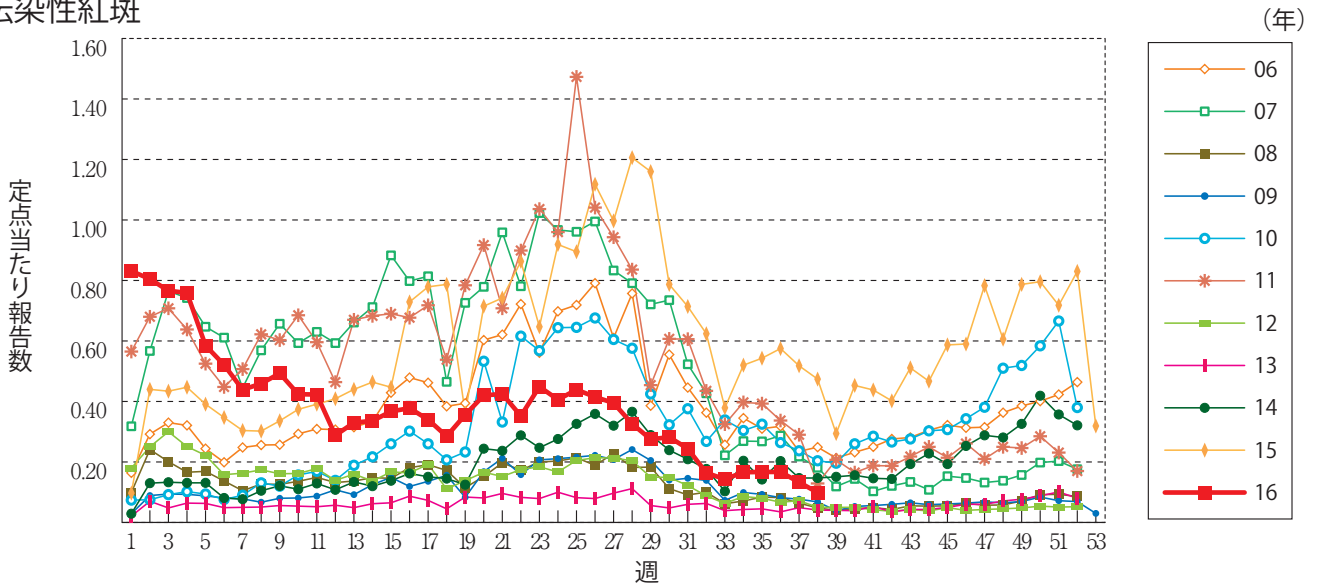
水痘



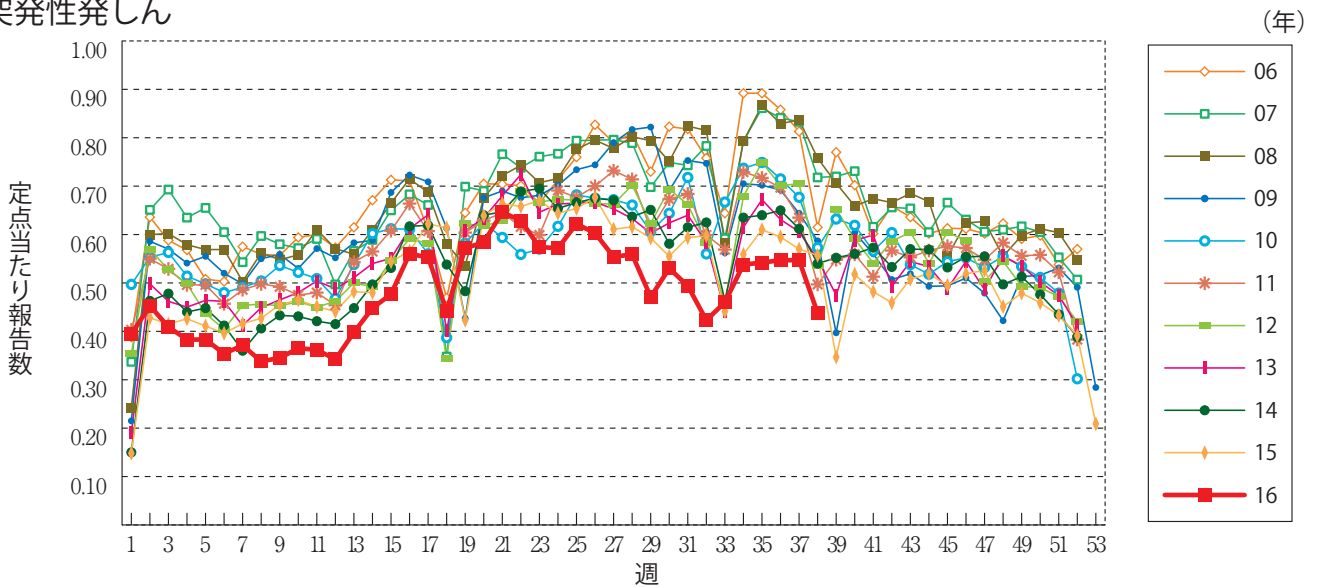
手足口病



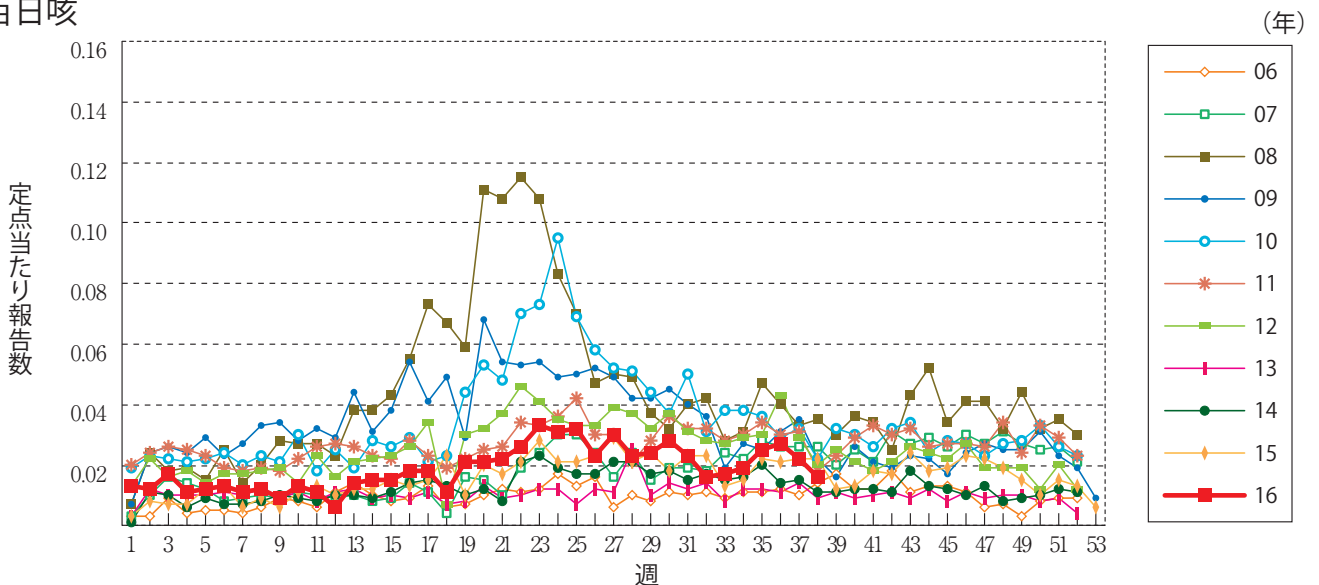
伝染性紅斑



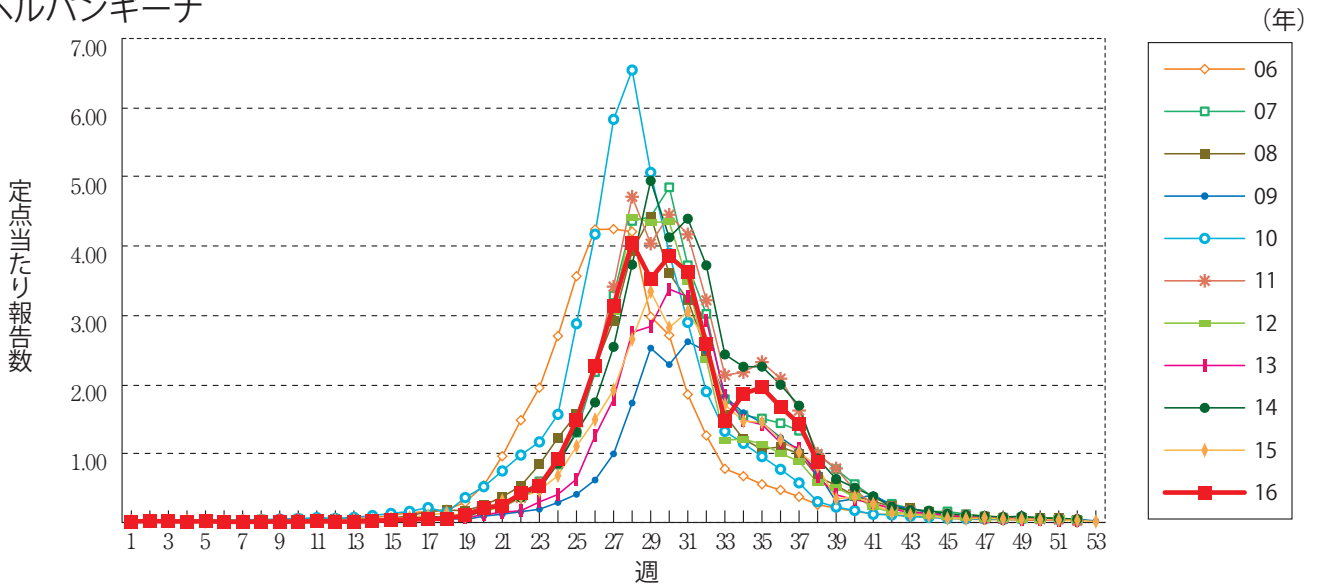
突発性発しん



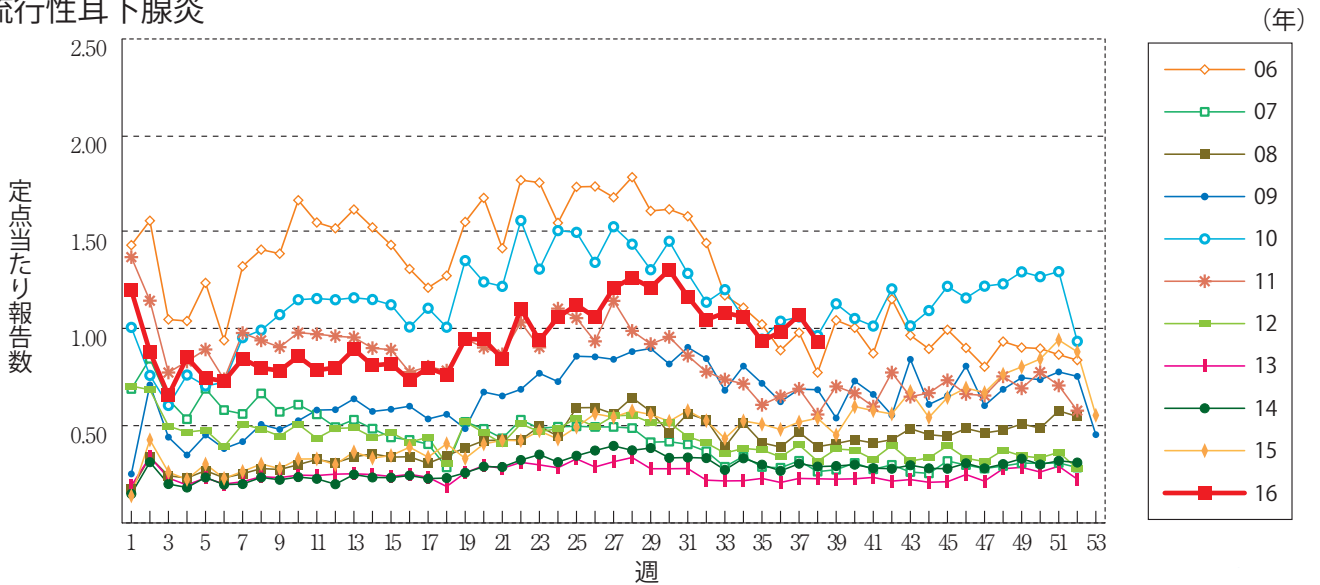
百日咳



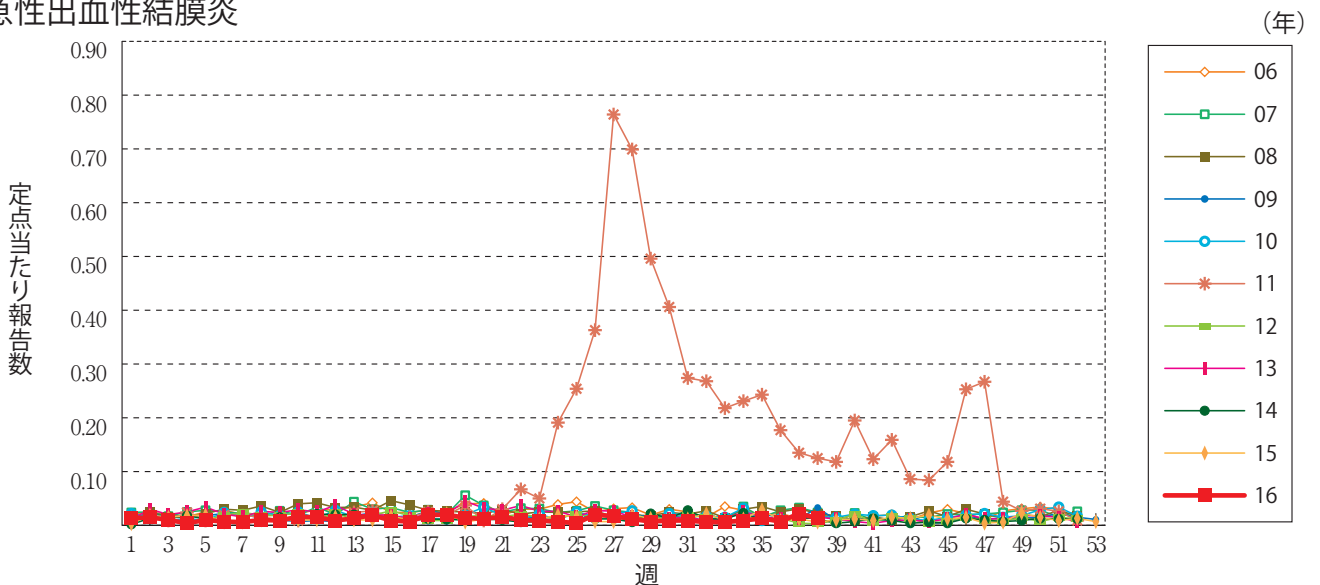
ヘルパンギーナ



流行性耳下腺炎

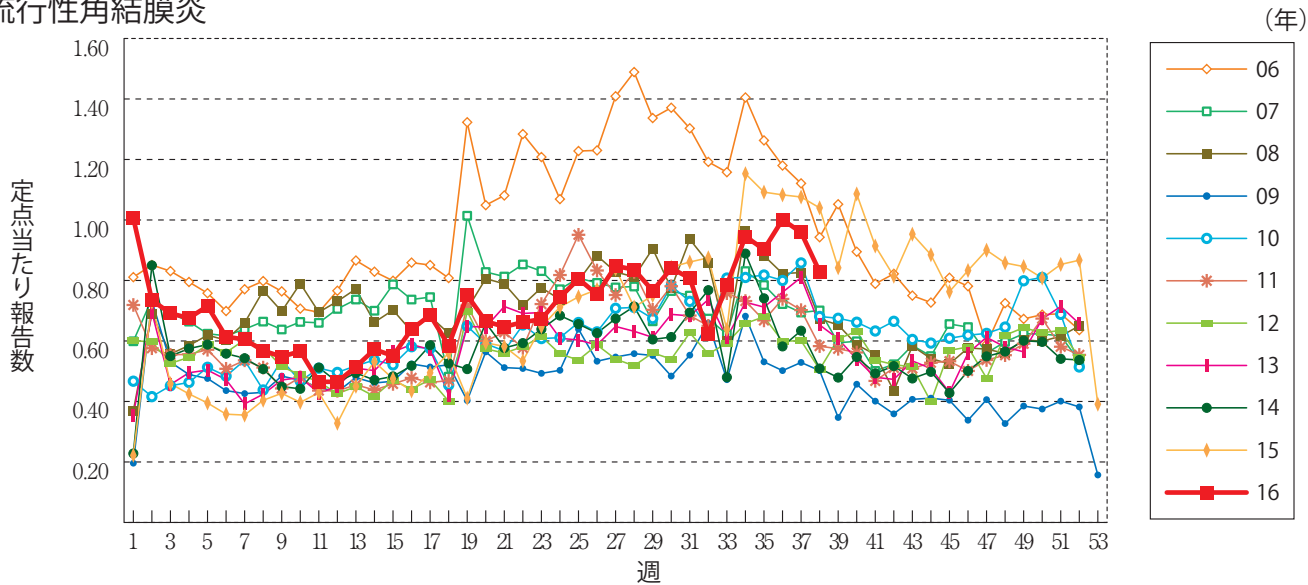


急性出血性結膜炎

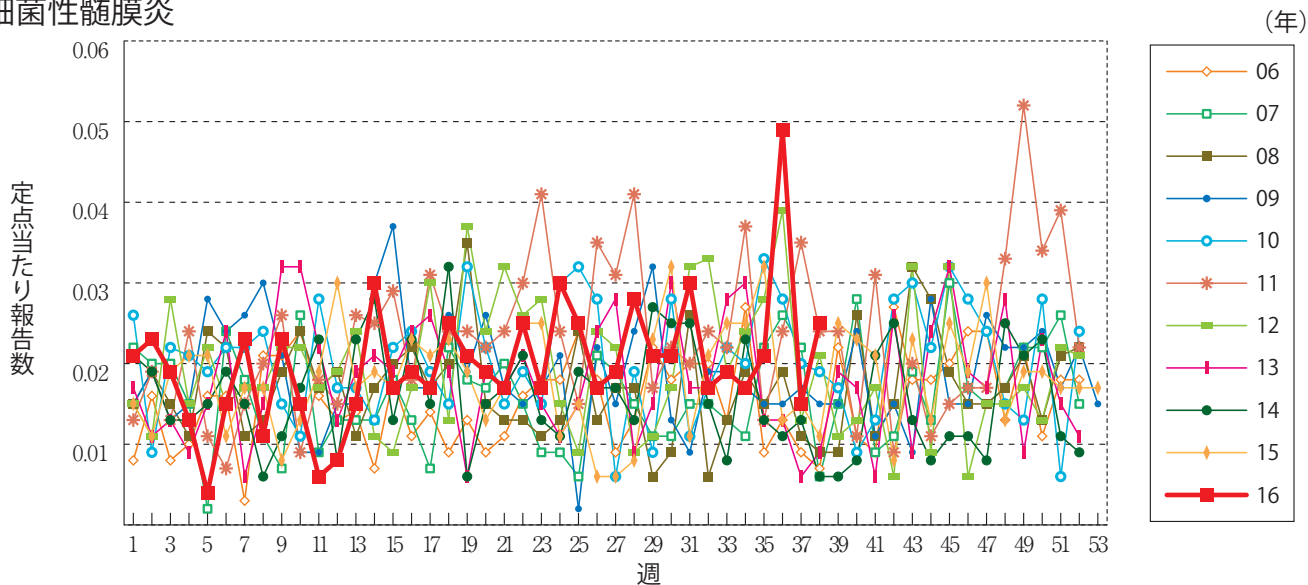




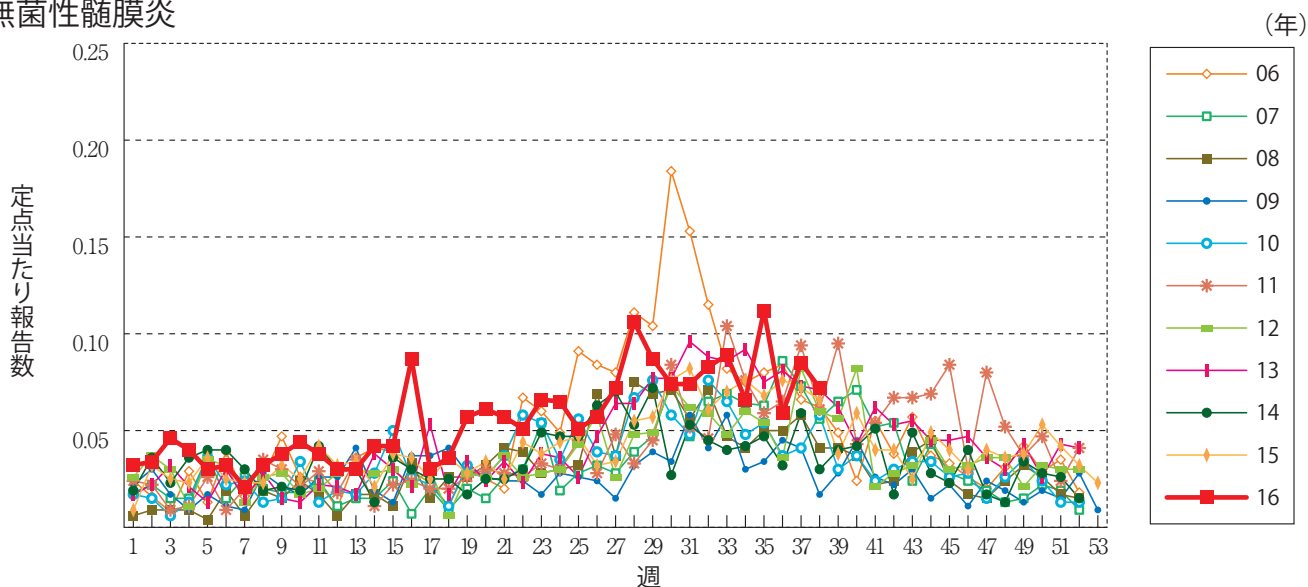
流行性角結膜炎



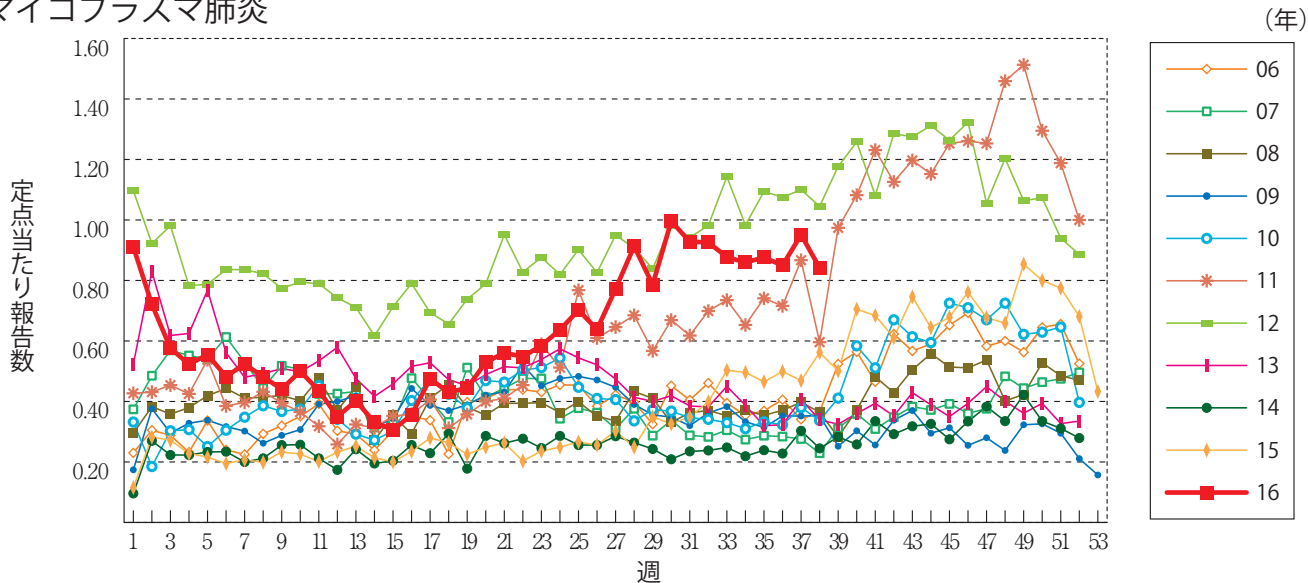
細菌性髄膜炎



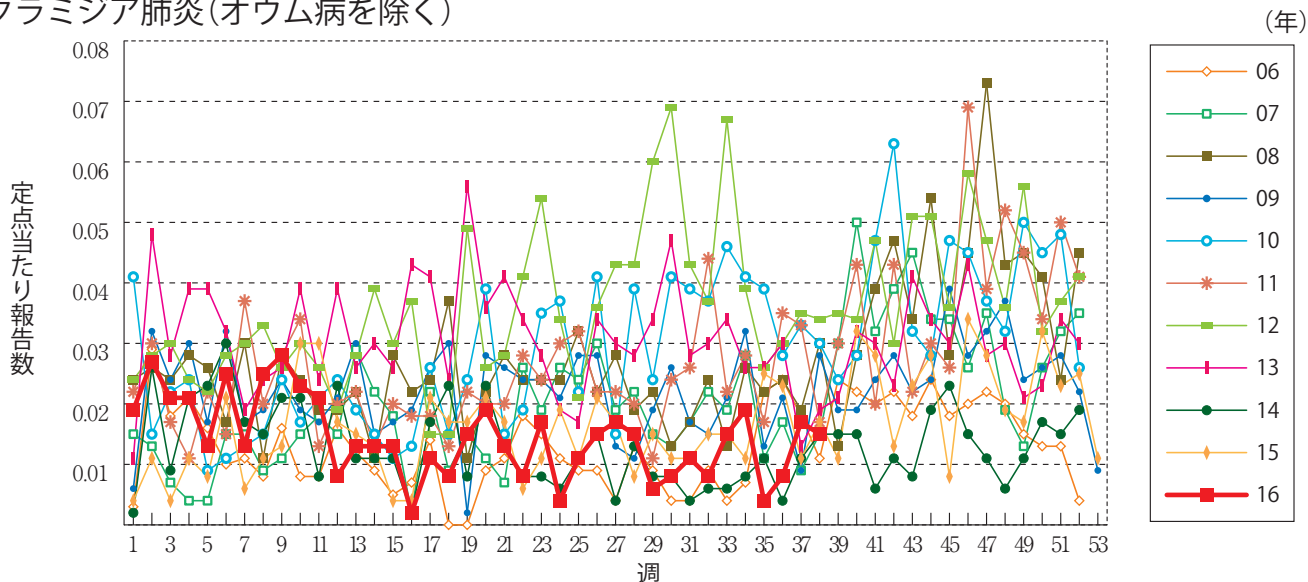
無菌性髄膜炎



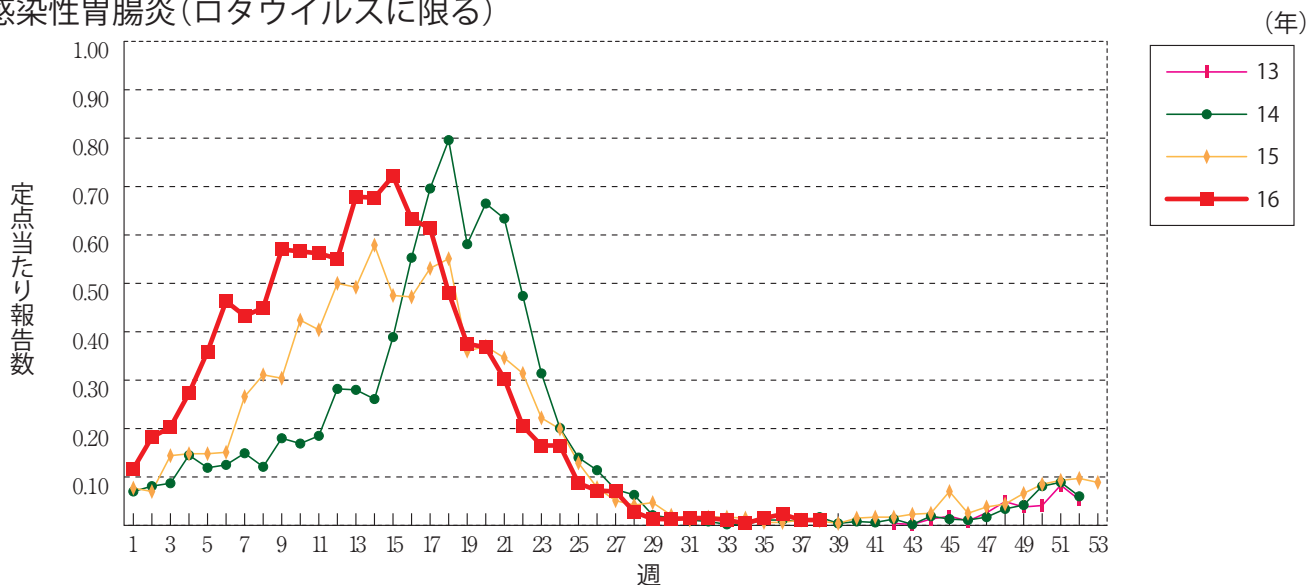
マイコプラズマ肺炎



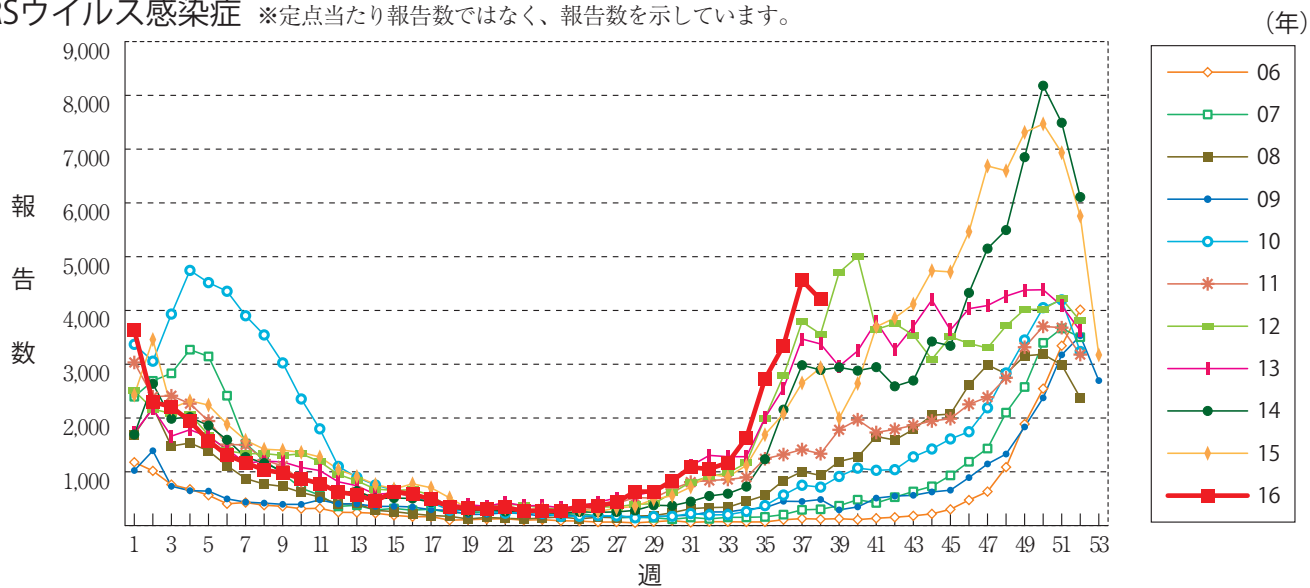
クラミジア肺炎(オウム病を除く)



感染性胃腸炎(ロタウイルスに限る)



RSウイルス感染症 ※定点当たり報告数ではなく、報告数を示しています。





**38週のデータ**

注) 表中の報告数は9月28日集計分であり、その後の報告は次週以降の累積に反映されます。  
 新型インフルエンザは掲載していません。

報告数・累積報告数, 疾病・都道府県別

2016年38週

	エボラ出血熱		クリミア・コンゴ出血熱		痘 瘡		南米出血熱		ペスト		マールブルグ病		ラッサ熱		急性灰白髄炎		結 核	
	報告数	累積	報告数	累積	報告数	累積	報告数	累積	報告数	累積	報告数	累積	報告数	累積	報告数	累積	報告数	累積
総 数	-	-	-	-	-	-	-	-	-	-	-	-	-	-	-	-	272	17467
北海道	-	-	-	-	-	-	-	-	-	-	-	-	-	-	-	-	10	528
青森県	-	-	-	-	-	-	-	-	-	-	-	-	-	-	-	-	3	215
岩手県	-	-	-	-	-	-	-	-	-	-	-	-	-	-	-	-	2	184
宮城県	-	-	-	-	-	-	-	-	-	-	-	-	-	-	-	-	4	330
秋田県	-	-	-	-	-	-	-	-	-	-	-	-	-	-	-	-	-	93
山形県	-	-	-	-	-	-	-	-	-	-	-	-	-	-	-	-	-	83
福島県	-	-	-	-	-	-	-	-	-	-	-	-	-	-	-	-	2	159
茨城県	-	-	-	-	-	-	-	-	-	-	-	-	-	-	-	-	5	394
栃木県	-	-	-	-	-	-	-	-	-	-	-	-	-	-	-	-	13	229
群馬県	-	-	-	-	-	-	-	-	-	-	-	-	-	-	-	-	2	185
埼玉県	-	-	-	-	-	-	-	-	-	-	-	-	-	-	-	-	-	960
千葉県	-	-	-	-	-	-	-	-	-	-	-	-	-	-	-	-	27	1047
東京都	-	-	-	-	-	-	-	-	-	-	-	-	-	-	-	-	42	2635
神奈川県	-	-	-	-	-	-	-	-	-	-	-	-	-	-	-	-	18	1221
新潟県	-	-	-	-	-	-	-	-	-	-	-	-	-	-	-	-	8	261
富山県	-	-	-	-	-	-	-	-	-	-	-	-	-	-	-	-	1	126
石川県	-	-	-	-	-	-	-	-	-	-	-	-	-	-	-	-	2	118
福井県	-	-	-	-	-	-	-	-	-	-	-	-	-	-	-	-	2	93
山梨県	-	-	-	-	-	-	-	-	-	-	-	-	-	-	-	-	-	72
長野県	-	-	-	-	-	-	-	-	-	-	-	-	-	-	-	-	3	206
岐阜県	-	-	-	-	-	-	-	-	-	-	-	-	-	-	-	-	5	325
静岡県	-	-	-	-	-	-	-	-	-	-	-	-	-	-	-	-	5	334
愛知県	-	-	-	-	-	-	-	-	-	-	-	-	-	-	-	-	25	1333
三重県	-	-	-	-	-	-	-	-	-	-	-	-	-	-	-	-	3	216
滋賀県	-	-	-	-	-	-	-	-	-	-	-	-	-	-	-	-	9	179
京都府	-	-	-	-	-	-	-	-	-	-	-	-	-	-	-	-	7	420
大阪府	-	-	-	-	-	-	-	-	-	-	-	-	-	-	-	-	14	1186
兵庫県	-	-	-	-	-	-	-	-	-	-	-	-	-	-	-	-	13	584
奈良県	-	-	-	-	-	-	-	-	-	-	-	-	-	-	-	-	5	201
和歌山県	-	-	-	-	-	-	-	-	-	-	-	-	-	-	-	-	1	141
鳥取県	-	-	-	-	-	-	-	-	-	-	-	-	-	-	-	-	-	60
島根県	-	-	-	-	-	-	-	-	-	-	-	-	-	-	-	-	2	87
岡山県	-	-	-	-	-	-	-	-	-	-	-	-	-	-	-	-	1	219
広島県	-	-	-	-	-	-	-	-	-	-	-	-	-	-	-	-	-	330
山口県	-	-	-	-	-	-	-	-	-	-	-	-	-	-	-	-	1	169
徳島県	-	-	-	-	-	-	-	-	-	-	-	-	-	-	-	-	1	113
香川県	-	-	-	-	-	-	-	-	-	-	-	-	-	-	-	-	-	99
愛媛県	-	-	-	-	-	-	-	-	-	-	-	-	-	-	-	-	14	141
高知県	-	-	-	-	-	-	-	-	-	-	-	-	-	-	-	-	1	97
福岡県	-	-	-	-	-	-	-	-	-	-	-	-	-	-	-	-	4	744
佐賀県	-	-	-	-	-	-	-	-	-	-	-	-	-	-	-	-	1	118
長崎県	-	-	-	-	-	-	-	-	-	-	-	-	-	-	-	-	2	197
熊本県	-	-	-	-	-	-	-	-	-	-	-	-	-	-	-	-	3	136
大分県	-	-	-	-	-	-	-	-	-	-	-	-	-	-	-	-	2	237
宮崎県	-	-	-	-	-	-	-	-	-	-	-	-	-	-	-	-	6	153
鹿児島県	-	-	-	-	-	-	-	-	-	-	-	-	-	-	-	-	-	236
沖縄県	-	-	-	-	-	-	-	-	-	-	-	-	-	-	-	-	3	273

\* 病原体がSARSコロナウイルスであるものに限る。  
 \*\* 病原体がMERSコロナウイルスであるものに限る。2014年7月26日より届出対象疾患となりました。  
 \*\*\* 2013年5月6日より届出対象疾患となりました。

報告数・累積報告数, 疾病・都道府県別

2016年38週

	ジフテリア		重症急性 呼吸器症候群*		中東呼吸器 症候群**		鳥インフル エンザ(H5N1)		鳥インフル エンザ(H7N9)***		コレラ		細菌性赤痢		腸管出血性 大腸菌感染症		腸チフス	
	報告数	累積	報告数	累積	報告数	累積	報告数	累積	報告数	累積	報告数	累積	報告数	累積	報告数	累積	報告数	累積
総 数	-	-	-	-	-	-	-	-	-	-	1	7	-	96	77	2831	4	37
北海道	-	-	-	-	-	-	-	-	-	-	-	-	-	-	3	104	-	-
青森県	-	-	-	-	-	-	-	-	-	-	-	-	-	-	-	89	-	-
岩手県	-	-	-	-	-	-	-	-	-	-	-	-	-	-	-	42	-	-
宮城県	-	-	-	-	-	-	-	-	-	-	-	-	2	3	83	-	-	
秋田県	-	-	-	-	-	-	-	-	-	-	-	-	-	-	4	29	-	-
山形県	-	-	-	-	-	-	-	-	-	-	-	-	-	-	-	45	-	-
福島県	-	-	-	-	-	-	-	-	-	-	-	-	1	-	31	-	2	
茨城県	-	-	-	-	-	-	-	-	-	-	-	-	-	1	49	-	-	
栃木県	-	-	-	-	-	-	-	-	-	-	1	-	3	-	33	-	-	
群馬県	-	-	-	-	-	-	-	-	-	-	-	-	2	-	63	-	-	
埼玉県	-	-	-	-	-	-	-	-	-	-	-	-	8	5	126	-	2	
千葉県	-	-	-	-	-	-	-	-	-	-	1	-	4	3	152	-	-	
東京都	-	-	-	-	-	-	-	-	-	-	1	-	32	3	381	1	17	
神奈川県	-	-	-	-	-	-	-	-	-	-	2	-	7	3	155	-	2	
新潟県	-	-	-	-	-	-	-	-	-	-	-	-	3	4	38	-	-	
富山県	-	-	-	-	-	-	-	-	-	-	-	-	5	1	12	-	1	
石川県	-	-	-	-	-	-	-	-	-	-	-	-	1	-	27	-	-	
福井県	-	-	-	-	-	-	-	-	-	-	1	-	-	1	26	-	-	
山梨県	-	-	-	-	-	-	-	-	-	-	-	-	-	-	9	-	-	
長野県	-	-	-	-	-	-	-	-	-	-	-	-	1	1	28	-	1	
岐阜県	-	-	-	-	-	-	-	-	-	-	-	-	-	2	40	-	-	
静岡県	-	-	-	-	-	-	-	-	-	-	-	-	2	6	75	-	-	
愛知県	-	-	-	-	-	-	-	-	-	1	1	-	6	5	119	3	5	
三重県	-	-	-	-	-	-	-	-	-	-	-	-	1	2	32	-	-	
滋賀県	-	-	-	-	-	-	-	-	-	-	-	-	-	-	46	-	-	
京都府	-	-	-	-	-	-	-	-	-	-	-	-	-	1	28	-	3	
大阪府	-	-	-	-	-	-	-	-	-	-	-	-	3	3	187	-	2	
兵庫県	-	-	-	-	-	-	-	-	-	-	-	-	5	-	109	-	-	
奈良県	-	-	-	-	-	-	-	-	-	-	-	-	2	1	21	-	-	
和歌山県	-	-	-	-	-	-	-	-	-	-	-	-	-	-	11	-	-	
鳥取県	-	-	-	-	-	-	-	-	-	-	-	-	-	-	14	-	-	
島根県	-	-	-	-	-	-	-	-	-	-	-	-	-	-	12	-	-	
岡山県	-	-	-	-	-	-	-	-	-	-	-	-	-	1	40	-	-	
広島県	-	-	-	-	-	-	-	-	-	-	-	-	2	1	38	-	-	
山口県	-	-	-	-	-	-	-	-	-	-	-	-	-	2	32	-	-	
徳島県	-	-	-	-	-	-	-	-	-	-	-	-	-	-	17	-	-	
香川県	-	-	-	-	-	-	-	-	-	-	-	-	2	-	19	-	-	
愛媛県	-	-	-	-	-	-	-	-	-	-	-	-	-	1	4	-	-	
高知県	-	-	-	-	-	-	-	-	-	-	-	-	-	16	34	-	-	
福岡県	-	-	-	-	-	-	-	-	-	-	-	-	3	2	152	-	1	
佐賀県	-	-	-	-	-	-	-	-	-	-	-	-	-	-	76	-	-	
長崎県	-	-	-	-	-	-	-	-	-	-	-	-	-	-	62	-	-	
熊本県	-	-	-	-	-	-	-	-	-	-	-	-	-	-	23	-	-	
大分県	-	-	-	-	-	-	-	-	-	-	-	-	-	-	48	-	-	
宮崎県	-	-	-	-	-	-	-	-	-	-	-	-	-	2	12	-	-	
鹿児島県	-	-	-	-	-	-	-	-	-	-	-	-	1	-	39	-	-	
沖縄県	-	-	-	-	-	-	-	-	-	-	-	-	-	-	19	-	1	

報告数・累積報告数, 疾病・都道府県別

2016年38週

	パラチフス		E型肝炎		ウエストナイル熱		A型肝炎		エキノコックス症		黄熱		オウム病		オムスク出血熱		回帰熱	
	報告数	累積	報告数	累積	報告数	累積	報告数	累積	報告数	累積	報告数	累積	報告数	累積	報告数	累積	報告数	累積
総数	-	13	-	299	-	-	2	221	-	14	-	-	-	5	-	-	-	7
北海道	-	-	-	97	-	-	-	2	-	14	-	-	-	-	-	-	-	5
青森県	-	-	-	5	-	-	-	3	-	-	-	-	-	-	-	-	-	-
岩手県	-	-	-	3	-	-	-	1	-	-	-	-	-	-	-	-	-	-
宮城県	-	-	-	6	-	-	-	4	-	-	-	-	-	-	-	-	-	-
秋田県	-	-	-	3	-	-	-	-	-	-	-	-	-	-	-	-	-	-
山形県	-	-	-	3	-	-	-	3	-	-	-	-	-	-	-	-	-	-
福島県	-	-	-	3	-	-	-	1	-	-	-	-	-	-	-	-	-	-
茨城県	-	-	-	9	-	-	-	8	-	-	-	-	-	-	-	-	-	-
栃木県	-	-	-	6	-	-	-	3	-	-	-	-	-	-	-	-	-	-
群馬県	-	-	-	14	-	-	-	2	-	-	-	-	-	-	-	-	-	1
埼玉県	-	-	-	14	-	-	-	5	-	-	-	-	-	-	-	-	-	-
千葉県	-	-	-	19	-	-	-	12	-	-	-	-	-	-	-	-	-	-
東京都	-	6	-	31	-	-	-	55	-	-	-	-	-	1	-	-	-	-
神奈川県	-	-	-	24	-	-	-	18	-	-	-	-	-	1	-	-	-	-
新潟県	-	-	-	7	-	-	-	3	-	-	-	-	-	-	-	-	-	-
富山県	-	-	-	7	-	-	-	5	-	-	-	-	-	-	-	-	-	-
石川県	-	-	-	2	-	-	-	2	-	-	-	-	-	-	-	-	-	-
福井県	-	-	-	-	-	-	-	1	-	-	-	-	-	-	-	-	-	-
山梨県	-	-	-	1	-	-	-	-	-	-	-	-	-	-	-	-	-	-
長野県	-	-	-	3	-	-	-	2	-	-	-	-	-	-	-	-	-	-
岐阜県	-	-	-	3	-	-	-	1	-	-	-	-	-	-	-	-	-	-
静岡県	-	1	-	3	-	-	-	5	-	-	-	-	-	-	-	-	-	-
愛知県	-	-	-	4	-	-	-	4	-	-	-	-	-	1	-	-	-	-
三重県	-	-	-	2	-	-	-	1	-	-	-	-	-	-	-	-	-	-
滋賀県	-	-	-	-	-	-	-	7	-	-	-	-	-	1	-	-	-	-
京都府	-	-	-	2	-	-	-	6	-	-	-	-	-	-	-	-	-	-
大阪府	-	2	-	5	-	-	1	19	-	-	-	-	-	-	-	-	-	-
兵庫県	-	-	-	3	-	-	1	6	-	-	-	-	-	-	-	-	-	-
奈良県	-	-	-	1	-	-	-	3	-	-	-	-	-	-	-	-	-	-
和歌山県	-	-	-	-	-	-	-	-	-	-	-	-	-	-	-	-	-	-
鳥取県	-	-	-	3	-	-	-	1	-	-	-	-	-	-	-	-	-	-
島根県	-	-	-	-	-	-	-	1	-	-	-	-	-	-	-	-	-	-
岡山県	-	-	-	2	-	-	-	2	-	-	-	-	-	-	-	-	-	-
広島県	-	-	-	6	-	-	-	5	-	-	-	-	-	1	-	-	-	-
山口県	-	-	-	-	-	-	-	2	-	-	-	-	-	-	-	-	-	-
徳島県	-	-	-	-	-	-	-	2	-	-	-	-	-	-	-	-	-	-
香川県	-	-	-	-	-	-	-	1	-	-	-	-	-	-	-	-	-	1
愛媛県	-	-	-	-	-	-	-	7	-	-	-	-	-	-	-	-	-	-
高知県	-	-	-	-	-	-	-	1	-	-	-	-	-	-	-	-	-	-
福岡県	-	4	-	3	-	-	-	7	-	-	-	-	-	-	-	-	-	-
佐賀県	-	-	-	-	-	-	-	1	-	-	-	-	-	-	-	-	-	-
長崎県	-	-	-	1	-	-	-	-	-	-	-	-	-	-	-	-	-	-
熊本県	-	-	-	1	-	-	-	1	-	-	-	-	-	-	-	-	-	-
大分県	-	-	-	-	-	-	-	3	-	-	-	-	-	-	-	-	-	-
宮崎県	-	-	-	2	-	-	-	3	-	-	-	-	-	-	-	-	-	-
鹿児島県	-	-	-	-	-	-	-	1	-	-	-	-	-	-	-	-	-	-
沖縄県	-	-	-	1	-	-	-	1	-	-	-	-	-	-	-	-	-	-



\*2016年2月15日より届出対象疾患となりました。

\*\*2013年3月4日より届出対象疾患となりました。

報告数・累積報告数, 疾病・都道府県別

2016年38週

	キャサナル 森林病		Q 熱		狂犬病		コクシジ オイドス症		サル痘		ジカウイルス 感染症*		重症熱性血小板 減少症候群**		腎症候性出血熱		西部ウマ脳炎	
	報告数	累積	報告数	累積	報告数	累積	報告数	累積	報告数	累積	報告数	累積	報告数	累積	報告数	累積	報告数	累積
総 数	-	-	-	-	-	-	3	-	-	1	9	-	46	-	-	-	-	-
北海道	-	-	-	-	-	-	-	-	-	-	-	-	-	-	-	-	-	-
青森県	-	-	-	-	-	-	-	-	-	-	-	-	-	-	-	-	-	-
岩手県	-	-	-	-	-	-	-	-	-	-	-	-	-	-	-	-	-	-
宮城県	-	-	-	-	-	-	-	-	-	-	-	-	-	-	-	-	-	-
秋田県	-	-	-	-	-	-	-	-	-	-	-	-	-	-	-	-	-	-
山形県	-	-	-	-	-	-	-	-	-	-	-	-	-	-	-	-	-	-
福島県	-	-	-	-	-	-	-	-	-	-	-	-	-	-	-	-	-	-
茨城県	-	-	-	-	-	-	-	-	-	-	-	-	-	-	-	-	-	-
栃木県	-	-	-	-	-	-	-	-	-	-	-	-	-	-	-	-	-	-
群馬県	-	-	-	-	-	-	-	-	-	-	-	-	-	-	-	-	-	-
埼玉県	-	-	-	-	-	-	-	-	-	-	-	-	-	-	-	-	-	-
千葉県	-	-	-	-	-	-	-	-	-	-	1	-	-	-	-	-	-	-
東京都	-	-	-	-	-	-	2	-	-	1	2	-	-	-	-	-	-	-
神奈川県	-	-	-	-	-	-	-	-	-	-	3	-	-	-	-	-	-	-
新潟県	-	-	-	-	-	-	-	-	-	-	-	-	-	-	-	-	-	-
富山県	-	-	-	-	-	-	-	-	-	-	-	-	-	-	-	-	-	-
石川県	-	-	-	-	-	-	-	-	-	-	-	-	-	-	-	-	-	-
福井県	-	-	-	-	-	-	-	-	-	-	-	-	-	-	-	-	-	-
山梨県	-	-	-	-	-	-	-	-	-	-	-	-	-	-	-	-	-	-
長野県	-	-	-	-	-	-	-	-	-	-	-	-	-	-	-	-	-	-
岐阜県	-	-	-	-	-	-	-	-	-	-	-	-	-	-	-	-	-	-
静岡県	-	-	-	-	-	-	-	-	-	-	-	-	-	-	-	-	-	-
愛知県	-	-	-	-	-	-	-	-	-	-	2	-	-	-	-	-	-	-
三重県	-	-	-	-	-	-	-	-	-	-	-	-	1	-	-	-	-	-
滋賀県	-	-	-	-	-	-	-	-	-	-	-	-	-	-	-	-	-	-
京都府	-	-	-	-	-	-	-	-	-	-	-	-	1	-	-	-	-	-
大阪府	-	-	-	-	-	-	-	-	-	-	1	-	-	-	-	-	-	-
兵庫県	-	-	-	-	-	-	-	-	-	-	-	-	-	-	-	-	-	-
奈良県	-	-	-	-	-	-	-	-	-	-	-	-	-	-	-	-	-	-
和歌山県	-	-	-	-	-	-	-	-	-	-	-	-	5	-	-	-	-	-
鳥取県	-	-	-	-	-	-	-	-	-	-	-	-	-	-	-	-	-	-
島根県	-	-	-	-	-	-	-	-	-	-	-	-	3	-	-	-	-	-
岡山県	-	-	-	-	-	-	-	-	-	-	-	-	1	-	-	-	-	-
広島県	-	-	-	-	-	-	-	-	-	-	-	-	2	-	-	-	-	-
山口県	-	-	-	-	-	-	-	-	-	-	-	-	2	-	-	-	-	-
徳島県	-	-	-	-	-	-	-	-	-	-	-	-	8	-	-	-	-	-
香川県	-	-	-	-	-	-	-	-	-	-	-	-	1	-	-	-	-	-
愛媛県	-	-	-	-	-	-	-	-	-	-	-	-	1	-	-	-	-	-
高知県	-	-	-	-	-	-	-	-	-	-	-	-	7	-	-	-	-	-
福岡県	-	-	-	-	-	-	-	-	-	-	-	-	-	-	-	-	-	-
佐賀県	-	-	-	-	-	-	-	-	-	-	-	-	-	-	-	-	-	-
長崎県	-	-	-	-	-	-	1	-	-	-	-	-	2	-	-	-	-	-
熊本県	-	-	-	-	-	-	-	-	-	-	-	-	-	-	-	-	-	-
大分県	-	-	-	-	-	-	-	-	-	-	-	-	3	-	-	-	-	-
宮崎県	-	-	-	-	-	-	-	-	-	-	-	-	7	-	-	-	-	-
鹿児島県	-	-	-	-	-	-	-	-	-	-	-	-	1	-	-	-	-	-
沖縄県	-	-	-	-	-	-	-	-	-	-	-	-	1	-	-	-	-	-

\*鳥インフルエンザ(H5N1及びH7N9)を除く。

報告数・累積報告数, 疾病・都道府県別

2016年38週

	ダニ媒介脳炎		炭 疽		チクングニア熱		つつが虫病		デング熱		東部ウマ脳炎		鳥インフルエンザ*		ニパウイルス感染症		日本紅斑熱	
	報告数	累積	報告数	累積	報告数	累積	報告数	累積	報告数	累積	報告数	累積	報告数	累積	報告数	累積	報告数	累積
総 数	-	1	-	-	-	9	-	94	11	272	-	-	-	-	-	-	4	160
北海道	-	1	-	-	-	-	-	-	-	2	-	-	-	-	-	-	-	-
青森県	-	-	-	-	-	-	-	5	-	1	-	-	-	-	-	-	-	-
岩手県	-	-	-	-	-	-	-	3	-	1	-	-	-	-	-	-	-	-
宮城県	-	-	-	-	-	-	-	4	-	3	-	-	-	-	-	-	-	-
秋田県	-	-	-	-	-	-	-	3	-	-	-	-	-	-	-	-	-	-
山形県	-	-	-	-	-	-	-	4	-	-	-	-	-	-	-	-	-	-
福島県	-	-	-	-	-	-	-	12	-	-	-	-	-	-	-	-	-	-
茨城県	-	-	-	-	-	1	-	4	-	2	-	-	-	-	-	-	-	-
栃木県	-	-	-	-	-	-	-	1	1	4	-	-	-	-	-	-	-	-
群馬県	-	-	-	-	-	-	-	1	-	1	-	-	-	-	-	-	-	-
埼玉県	-	-	-	-	-	-	-	-	-	10	-	-	-	-	-	-	-	-
千葉県	-	-	-	-	-	-	-	7	-	27	-	-	-	-	-	-	-	8
東京都	-	-	-	-	-	4	-	-	1	68	-	-	-	-	-	-	-	-
神奈川県	-	-	-	-	-	-	-	-	1	21	-	-	-	-	-	-	-	-
新潟県	-	-	-	-	-	-	-	2	-	4	-	-	-	-	-	-	-	-
富山県	-	-	-	-	-	-	-	-	1	1	-	-	-	-	-	-	-	-
石川県	-	-	-	-	-	-	-	1	-	2	-	-	-	-	-	-	-	-
福井県	-	-	-	-	-	-	-	-	2	2	-	-	-	-	-	-	-	1
山梨県	-	-	-	-	-	-	-	-	-	3	-	-	-	-	-	-	-	-
長野県	-	-	-	-	-	-	-	1	-	4	-	-	-	-	-	-	-	-
岐阜県	-	-	-	-	-	-	-	1	-	3	-	-	-	-	-	-	-	-
静岡県	-	-	-	-	-	-	-	1	1	7	-	-	-	-	-	-	-	1
愛知県	-	-	-	-	-	3	-	-	-	17	-	-	-	-	-	-	-	1
三重県	-	-	-	-	-	-	-	1	-	3	-	-	-	-	-	-	3	28
滋賀県	-	-	-	-	-	-	-	1	-	3	-	-	-	-	-	-	-	-
京都府	-	-	-	-	-	-	-	-	-	6	-	-	-	-	-	-	-	-
大阪府	-	-	-	-	-	-	-	-	1	25	-	-	-	-	-	-	-	-
兵庫県	-	-	-	-	-	-	-	4	-	14	-	-	-	-	-	-	-	5
奈良県	-	-	-	-	-	-	-	-	-	6	-	-	-	-	-	-	-	-
和歌山県	-	-	-	-	-	-	-	-	-	1	-	-	-	-	-	-	-	9
鳥取県	-	-	-	-	-	-	-	-	-	-	-	-	-	-	-	-	-	5
島根県	-	-	-	-	-	-	-	2	-	1	-	-	-	-	-	-	-	10
岡山県	-	-	-	-	-	-	-	1	-	1	-	-	-	-	-	-	-	1
広島県	-	-	-	-	-	-	-	4	-	11	-	-	-	-	-	-	-	23
山口県	-	-	-	-	-	-	-	-	1	1	-	-	-	-	-	-	-	1
徳島県	-	-	-	-	-	-	-	-	-	1	-	-	-	-	-	-	-	4
香川県	-	-	-	-	-	-	-	-	-	-	-	-	-	-	-	-	-	5
愛媛県	-	-	-	-	-	-	-	-	-	3	-	-	-	-	-	-	-	10
高知県	-	-	-	-	-	-	-	1	-	-	-	-	-	-	-	-	-	10
福岡県	-	-	-	-	-	-	-	1	-	4	-	-	-	-	-	-	-	4
佐賀県	-	-	-	-	-	-	-	1	-	-	-	-	-	-	-	-	1	5
長崎県	-	-	-	-	-	-	-	5	1	1	-	-	-	-	-	-	-	5
熊本県	-	-	-	-	-	-	-	1	-	3	-	-	-	-	-	-	-	10
大分県	-	-	-	-	-	-	-	-	-	1	-	-	-	-	-	-	-	2
宮崎県	-	-	-	-	-	-	-	6	1	1	-	-	-	-	-	-	-	4
鹿児島県	-	-	-	-	-	-	-	13	-	1	-	-	-	-	-	-	-	8
沖縄県	-	-	-	-	-	1	-	3	-	2	-	-	-	-	-	-	-	-

報告数・累積報告数, 疾病・都道府県別

2016年38週

	日本脳炎		ハンタウイルス 肺症候群		Bウイルス病		鼻 疽		ブルセラ症		ベネズエラ ウマ脳炎		ヘンドラウイルス 感 染 症		発しんチフス		ボツリヌス症	
	報告数	累積	報告数	累積	報告数	累積	報告数	累積	報告数	累積	報告数	累積	報告数	累積	報告数	累積	報告数	累積
総 数	-	-	-	-	-	-	-	-	2	-	-	-	-	-	-	-	-	3
北海道	-	-	-	-	-	-	-	-	-	-	-	-	-	-	-	-	-	-
青森県	-	-	-	-	-	-	-	-	-	-	-	-	-	-	-	-	-	-
岩手県	-	-	-	-	-	-	-	-	-	-	-	-	-	-	-	-	-	-
宮城県	-	-	-	-	-	-	-	-	-	-	-	-	-	-	-	-	-	-
秋田県	-	-	-	-	-	-	-	-	-	-	-	-	-	-	-	-	-	-
山形県	-	-	-	-	-	-	-	-	-	-	-	-	-	-	-	-	-	-
福島県	-	-	-	-	-	-	-	-	-	-	-	-	-	-	-	-	-	-
茨城県	-	-	-	-	-	-	-	-	1	-	-	-	-	-	-	-	-	-
栃木県	-	-	-	-	-	-	-	-	-	-	-	-	-	-	-	-	-	-
群馬県	-	-	-	-	-	-	-	-	-	-	-	-	-	-	-	-	-	-
埼玉県	-	-	-	-	-	-	-	-	-	-	-	-	-	-	-	-	-	-
千葉県	-	-	-	-	-	-	-	-	-	-	-	-	-	-	-	-	-	-
東京都	-	-	-	-	-	-	-	-	1	-	-	-	-	-	-	-	-	1
神奈川県	-	-	-	-	-	-	-	-	-	-	-	-	-	-	-	-	-	1
新潟県	-	-	-	-	-	-	-	-	-	-	-	-	-	-	-	-	-	-
富山県	-	-	-	-	-	-	-	-	-	-	-	-	-	-	-	-	-	-
石川県	-	-	-	-	-	-	-	-	-	-	-	-	-	-	-	-	-	-
福井県	-	-	-	-	-	-	-	-	-	-	-	-	-	-	-	-	-	-
山梨県	-	-	-	-	-	-	-	-	-	-	-	-	-	-	-	-	-	-
長野県	-	-	-	-	-	-	-	-	-	-	-	-	-	-	-	-	-	-
岐阜県	-	-	-	-	-	-	-	-	-	-	-	-	-	-	-	-	-	-
静岡県	-	-	-	-	-	-	-	-	-	-	-	-	-	-	-	-	-	-
愛知県	-	-	-	-	-	-	-	-	-	-	-	-	-	-	-	-	-	-
三重県	-	-	-	-	-	-	-	-	-	-	-	-	-	-	-	-	-	-
滋賀県	-	-	-	-	-	-	-	-	-	-	-	-	-	-	-	-	-	-
京都府	-	-	-	-	-	-	-	-	-	-	-	-	-	-	-	-	-	-
大阪府	-	-	-	-	-	-	-	-	-	-	-	-	-	-	-	-	-	-
兵庫県	-	-	-	-	-	-	-	-	-	-	-	-	-	-	-	-	-	-
奈良県	-	-	-	-	-	-	-	-	-	-	-	-	-	-	-	-	-	-
和歌山県	-	-	-	-	-	-	-	-	-	-	-	-	-	-	-	-	-	-
鳥取県	-	-	-	-	-	-	-	-	-	-	-	-	-	-	-	-	-	-
島根県	-	-	-	-	-	-	-	-	-	-	-	-	-	-	-	-	-	-
岡山県	-	-	-	-	-	-	-	-	-	-	-	-	-	-	-	-	-	-
広島県	-	-	-	-	-	-	-	-	-	-	-	-	-	-	-	-	-	-
山口県	-	-	-	-	-	-	-	-	-	-	-	-	-	-	-	-	-	-
徳島県	-	-	-	-	-	-	-	-	-	-	-	-	-	-	-	-	-	-
香川県	-	-	-	-	-	-	-	-	-	-	-	-	-	-	-	-	-	-
愛媛県	-	-	-	-	-	-	-	-	-	-	-	-	-	-	-	-	-	-
高知県	-	-	-	-	-	-	-	-	-	-	-	-	-	-	-	-	-	-
福岡県	-	-	-	-	-	-	-	-	-	-	-	-	-	-	-	-	-	1
佐賀県	-	-	-	-	-	-	-	-	-	-	-	-	-	-	-	-	-	-
長崎県	-	-	-	-	-	-	-	-	-	-	-	-	-	-	-	-	-	-
熊本県	-	-	-	-	-	-	-	-	-	-	-	-	-	-	-	-	-	-
大分県	-	-	-	-	-	-	-	-	-	-	-	-	-	-	-	-	-	-
宮崎県	-	-	-	-	-	-	-	-	-	-	-	-	-	-	-	-	-	-
鹿児島県	-	-	-	-	-	-	-	-	-	-	-	-	-	-	-	-	-	-
沖縄県	-	-	-	-	-	-	-	-	-	-	-	-	-	-	-	-	-	-

報告数・累積報告数, 疾病・都道府県別

2016年38週

	マラリア		野 兎 病		ライム病		リッサウイルス 感 染 症		リフトバレー熱		類 鼻 疽		レジオネラ症		レプトスピラ症		ロッキー山 紅 斑 熱	
	報告数	累積	報告数	累積	報告数	累積	報告数	累積	報告数	累積	報告数	累積	報告数	累積	報告数	累積	報告数	累積
総 数	1	40	-	-	1	6	-	-	-	-	-	-	24	1054	2	48	-	-
北海道	-	1	-	-	1	4	-	-	-	-	-	-	3	29	-	2	-	-
青森県	-	-	-	-	-	-	-	-	-	-	-	-	-	4	-	-	-	-
岩手県	-	-	-	-	-	-	-	-	-	-	-	-	-	11	-	-	-	-
宮城県	-	2	-	-	-	-	-	-	-	-	-	-	1	28	-	-	-	-
秋田県	-	1	-	-	-	-	-	-	-	-	-	-	1	25	-	-	-	-
山形県	-	-	-	-	-	-	-	-	-	-	-	-	1	10	-	-	-	-
福島県	-	-	-	-	-	-	-	-	-	-	-	-	-	18	-	1	-	-
茨城県	-	2	-	-	-	-	-	-	-	-	-	-	-	31	-	-	-	-
栃木県	-	-	-	-	-	-	-	-	-	-	-	-	1	20	-	-	-	-
群馬県	-	-	-	-	-	1	-	-	-	-	-	-	-	29	-	-	-	-
埼玉県	-	-	-	-	-	-	-	-	-	-	-	-	-	62	-	-	-	-
千葉県	-	3	-	-	-	-	-	-	-	-	-	-	-	50	1	1	-	-
東京都	-	15	-	-	-	-	-	-	-	-	-	-	2	91	-	6	-	-
神奈川県	-	3	-	-	-	-	-	-	-	-	-	-	-	78	-	4	-	-
新潟県	-	-	-	-	-	-	-	-	-	-	-	-	-	22	-	1	-	-
富山県	-	-	-	-	-	-	-	-	-	-	-	-	-	24	-	-	-	-
石川県	-	1	-	-	-	-	-	-	-	-	-	-	2	16	-	-	-	-
福井県	-	-	-	-	-	-	-	-	-	-	-	-	-	14	-	-	-	-
山梨県	-	1	-	-	-	-	-	-	-	-	-	-	-	6	-	-	-	-
長野県	-	2	-	-	-	-	-	-	-	-	-	-	1	25	-	-	-	-
岐阜県	-	1	-	-	-	-	-	-	-	-	-	-	-	24	-	-	-	-
静岡県	-	1	-	-	-	-	-	-	-	-	-	-	2	36	1	2	-	-
愛知県	-	1	-	-	-	-	-	-	-	-	-	-	1	53	-	-	-	-
三重県	-	-	-	-	-	-	-	-	-	-	-	-	1	14	-	-	-	-
滋賀県	-	-	-	-	-	-	-	-	-	-	-	-	1	19	-	-	-	-
京都府	-	3	-	-	-	-	-	-	-	-	-	-	-	14	-	1	-	-
大阪府	-	1	-	-	-	-	-	-	-	-	-	-	1	50	-	-	-	-
兵庫県	-	-	-	-	-	-	-	-	-	-	-	-	1	48	-	-	-	-
奈良県	-	-	-	-	-	-	-	-	-	-	-	-	-	5	-	-	-	-
和歌山県	-	-	-	-	-	-	-	-	-	-	-	-	-	11	-	-	-	-
鳥取県	-	-	-	-	-	-	-	-	-	-	-	-	-	2	-	-	-	-
島根県	-	-	-	-	-	-	-	-	-	-	-	-	-	4	-	1	-	-
岡山県	-	-	-	-	-	-	-	-	-	-	-	-	-	20	-	-	-	-
広島県	-	-	-	-	-	-	-	-	-	-	-	-	-	19	-	1	-	-
山口県	-	-	-	-	-	-	-	-	-	-	-	-	-	9	-	-	-	-
徳島県	-	-	-	-	-	1	-	-	-	-	-	-	-	7	-	-	-	-
香川県	-	-	-	-	-	-	-	-	-	-	-	-	-	8	-	-	-	-
愛媛県	-	-	-	-	-	-	-	-	-	-	-	-	-	12	-	-	-	-
高知県	-	-	-	-	-	-	-	-	-	-	-	-	-	2	-	-	-	-
福岡県	-	1	-	-	-	-	-	-	-	-	-	-	2	37	-	-	-	-
佐賀県	1	1	-	-	-	-	-	-	-	-	-	-	1	2	-	-	-	-
長崎県	-	-	-	-	-	-	-	-	-	-	-	-	1	8	-	-	-	-
熊本県	-	-	-	-	-	-	-	-	-	-	-	-	-	26	-	-	-	-
大分県	-	-	-	-	-	-	-	-	-	-	-	-	-	10	-	-	-	-
宮崎県	-	-	-	-	-	-	-	-	-	-	-	-	-	1	-	-	-	-
鹿児島県	-	-	-	-	-	-	-	-	-	-	-	-	1	12	-	1	-	-
沖縄県	-	-	-	-	-	-	-	-	-	-	-	-	-	8	-	27	-	-

\*E型肝炎及びA型肝炎を除く。

\*\*2014年9月19日より届出対象疾患となりました。

\*\*\*ウエストナイル脳炎、西部ウマ脳炎、ダニ媒介脳炎、東部ウマ脳炎、日本脳炎、ペネズエラウマ脳炎及びリフトバレー熱を除く。

報告数・累積報告数, 疾病・都道府県別

2016年38週

	アメーバ赤痢		ウイルス性肝炎*		カリバネム耐性 腸内細菌科細菌感染症**		急性脳炎***		クリプト スポリジウム症		クロイツフェルト ・ヤコブ病		劇症型溶血性 レンサ球菌感染症		後天性免疫不全 症候群		ジアルジア症	
	報告数	累積	報告数	累積	報告数	累積	報告数	累積	報告数	累積	報告数	累積	報告数	累積	報告数	累積	報告数	累積
総 数	10	848	2	199	18	1072	3	604	1	11	1	131	5	373	12	1041	2	50
北海道	-	30	-	6	-	24	-	26	-	2	-	7	-	13	-	31	-	1
青森県	-	3	-	-	-	10	-	-	-	1	-	3	-	3	-	2	-	-
岩手県	-	10	-	2	-	8	-	6	-	-	-	1	-	4	-	2	-	-
宮城県	1	15	-	3	-	14	-	1	-	-	-	3	-	8	-	7	-	-
秋田県	-	5	-	-	-	4	-	3	-	-	-	-	-	1	-	1	-	-
山形県	-	8	-	2	-	10	-	2	-	-	-	1	-	2	-	2	-	-
福島県	-	8	-	-	-	17	-	4	-	-	-	1	-	4	-	7	-	-
茨城県	-	11	-	1	-	11	-	23	-	1	-	2	-	4	-	12	-	2
栃木県	-	11	-	1	-	8	-	14	-	1	-	2	-	5	1	9	-	-
群馬県	-	8	-	2	1	8	-	11	-	-	-	2	-	2	-	12	-	1
埼玉県	1	41	-	6	-	35	-	32	-	-	-	5	-	15	-	36	-	1
千葉県	-	41	-	8	2	49	1	39	-	1	-	6	-	16	-	32	-	1
東京都	3	163	1	51	2	141	-	73	1	1	-	14	-	52	5	352	2	14
神奈川県	-	72	-	14	1	72	-	56	-	2	-	4	-	37	-	56	-	2
新潟県	-	14	-	1	-	13	-	3	-	-	-	3	-	9	-	4	-	1
富山県	-	2	-	1	-	7	-	3	-	-	-	1	-	4	-	3	-	2
石川県	-	4	-	1	-	8	-	-	-	-	-	2	-	8	-	4	-	-
福井県	-	7	-	-	-	6	-	1	-	-	-	-	-	3	-	-	-	-
山梨県	-	3	-	-	-	6	-	-	-	-	-	-	-	1	-	8	-	-
長野県	-	17	-	6	1	26	-	11	-	-	-	-	-	6	-	5	-	1
岐阜県	-	9	-	1	-	8	-	-	-	-	-	2	1	5	-	20	-	-
静岡県	-	21	-	6	-	12	-	28	-	1	-	6	-	12	-	19	-	1
愛知県	-	51	-	4	-	50	-	34	-	-	-	9	-	17	-	66	-	1
三重県	-	6	-	1	-	29	-	1	-	-	-	3	1	9	-	10	-	1
滋賀県	-	7	-	3	-	5	-	3	-	-	-	-	-	4	-	5	-	3
京都府	-	11	-	4	-	28	-	16	-	-	-	3	-	8	-	17	-	5
大阪府	2	97	1	21	3	101	-	35	-	-	-	7	-	20	1	120	-	3
兵庫県	1	36	-	12	7	52	1	36	-	-	1	9	1	23	-	22	-	1
奈良県	-	7	-	1	-	17	-	4	-	-	-	3	-	2	-	3	-	-
和歌山県	-	5	-	1	-	4	-	3	-	-	-	1	-	2	-	6	-	-
鳥取県	-	2	-	-	-	1	-	-	-	-	-	-	-	1	-	2	-	1
島根県	-	2	-	-	-	11	-	1	-	-	-	2	-	1	-	1	-	-
岡山県	-	17	-	3	-	17	-	8	-	-	-	3	-	6	-	8	-	1
広島県	-	15	-	8	-	50	1	13	-	-	-	5	1	4	1	13	-	1
山口県	-	6	-	1	-	15	-	15	-	-	-	5	-	3	-	6	-	1
徳島県	-	3	-	1	-	5	-	3	-	-	-	-	-	1	-	3	-	-
香川県	-	8	-	1	-	8	-	6	-	1	-	1	-	3	-	5	-	-
愛媛県	-	5	-	4	-	8	-	6	-	-	-	1	1	4	-	6	-	1
高知県	-	1	-	-	-	12	-	1	-	-	-	-	-	3	-	7	-	-
福岡県	1	29	-	11	1	90	-	29	-	-	-	6	-	23	3	65	-	1
佐賀県	-	3	-	1	-	10	-	4	-	-	-	1	-	4	-	4	-	-
長崎県	1	4	-	2	-	24	-	3	-	-	-	3	-	1	-	1	-	1
熊本県	-	3	-	-	-	15	-	-	-	-	-	-	-	7	1	10	-	-
大分県	-	4	-	1	-	4	-	10	-	-	-	1	-	7	-	6	-	-
宮崎県	-	12	-	2	-	4	-	10	-	-	-	1	-	1	-	5	-	-
鹿児島県	-	6	-	3	-	5	-	14	-	-	-	2	-	2	-	8	-	1
沖縄県	-	5	-	2	-	10	-	13	-	-	-	-	-	3	-	18	-	1

\*2013年4月1日より届出対象疾患となりました。  
 \*\*2014年9月19日より届出対象疾患となりました。

報告数・累積報告数, 疾病・都道府県別

2016年38週

	侵襲性インフルエンザ菌感染症*		侵襲性髄膜炎菌感染症*		侵襲性肺炎球菌感染症*		水痘** (入院例に限る)		先天性風しん症候群		梅毒		播種性 クリプトコックス症**		破傷風		バンコマイシン耐性 黄色ブドウ球菌感染症	
	報告数	累積	報告数	累積	報告数	累積	報告数	累積	報告数	累積	報告数	累積	報告数	累積	報告数	累積	報告数	累積
総数	2	232	-	34	10	1923	2	219	-	-	57	3188	2	90	3	93	-	-
北海道	-	10	-	1	2	73	-	12	-	-	3	72	-	3	-	5	-	-
青森県	-	-	-	-	-	7	-	3	-	-	1	13	-	-	-	-	-	-
岩手県	-	1	-	-	-	7	-	5	-	-	-	3	-	-	-	-	-	-
宮城県	-	1	-	-	-	40	-	1	-	-	-	15	-	4	-	3	-	-
秋田県	-	1	-	-	-	10	-	3	-	-	-	6	-	-	-	1	-	-
山形県	-	-	-	-	-	50	-	5	-	-	-	14	-	1	-	-	-	-
福島県	-	3	-	-	-	18	-	-	-	-	1	49	-	1	-	1	-	-
茨城県	-	5	-	-	-	24	-	3	-	-	1	55	-	3	-	2	-	-
栃木県	-	1	-	-	-	18	-	2	-	-	-	25	-	3	1	2	-	-
群馬県	-	2	-	-	-	36	-	2	-	-	-	22	-	1	-	2	-	-
埼玉県	-	7	-	2	2	73	-	7	-	-	2	125	-	6	-	3	-	-
千葉県	-	8	-	1	-	112	-	2	-	-	1	87	-	6	-	4	-	-
東京都	1	38	-	3	2	251	1	37	-	-	21	1240	-	11	-	4	-	-
神奈川県	1	17	-	5	-	162	-	20	-	-	3	197	-	3	-	5	-	-
新潟県	-	6	-	-	-	53	-	3	-	-	1	34	-	-	-	3	-	-
富山県	-	4	-	-	-	16	-	-	-	-	-	7	-	-	-	3	-	-
石川県	-	7	-	-	-	19	-	4	-	-	1	14	-	2	1	2	-	-
福井県	-	2	-	1	-	11	-	2	-	-	-	7	-	1	-	1	-	-
山梨県	-	1	-	-	-	8	-	3	-	-	-	7	-	-	-	-	-	-
長野県	-	3	-	-	-	45	-	6	-	-	-	10	-	1	-	4	-	-
岐阜県	-	1	-	3	-	34	-	5	-	-	2	23	-	3	-	-	-	-
静岡県	-	7	-	-	-	55	-	10	-	-	-	49	-	2	1	4	-	-
愛知県	-	18	-	4	1	106	1	9	-	-	2	187	-	7	-	4	-	-
三重県	-	2	-	-	-	24	-	1	-	-	1	28	-	2	-	1	-	-
滋賀県	-	3	-	-	-	25	-	1	-	-	-	14	-	1	-	2	-	-
京都府	-	9	-	4	1	77	-	4	-	-	1	45	-	-	-	1	-	-
大阪府	-	21	-	2	-	129	-	18	-	-	14	422	-	6	-	4	-	-
兵庫県	-	14	-	3	1	105	-	4	-	-	-	114	1	3	-	-	-	-
奈良県	-	5	-	1	-	14	-	1	-	-	-	24	-	-	-	3	-	-
和歌山県	-	2	-	-	-	5	-	2	-	-	-	12	-	2	-	1	-	-
鳥取県	-	-	-	-	-	9	-	1	-	-	-	4	-	-	-	-	-	-
島根県	-	1	-	-	-	11	-	1	-	-	-	1	-	-	-	1	-	-
岡山県	-	6	-	-	-	22	-	1	-	-	-	27	-	1	-	2	-	-
広島県	-	1	-	-	-	26	-	3	-	-	-	31	-	1	-	2	-	-
山口県	-	-	-	-	-	10	-	6	-	-	-	6	-	-	-	2	-	-
徳島県	-	1	-	-	-	4	-	-	-	-	-	7	-	-	-	2	-	-
香川県	-	-	-	-	-	22	-	3	-	-	-	13	-	3	-	-	-	-
愛媛県	-	-	-	-	-	7	-	1	-	-	1	16	-	1	-	2	-	-
高知県	-	2	-	-	-	13	-	1	-	-	-	11	-	-	-	3	-	-
福岡県	-	6	-	-	1	93	-	15	-	-	-	69	-	5	-	3	-	-
佐賀県	-	1	-	-	-	9	-	5	-	-	1	13	-	-	-	-	-	-
長崎県	-	2	-	-	-	21	-	1	-	-	-	9	-	2	-	2	-	-
熊本県	-	3	-	1	-	13	-	1	-	-	-	11	-	-	-	1	-	-
大分県	-	1	-	1	-	1	-	1	-	-	-	8	-	-	-	3	-	-
宮崎県	-	3	-	-	-	5	-	2	-	-	-	8	-	3	-	1	-	-
鹿児島県	-	1	-	1	-	10	-	2	-	-	-	12	1	1	-	3	-	-
沖縄県	-	5	-	1	-	40	-	-	-	-	-	22	-	1	-	1	-	-



\*2014年9月19日より届出対象疾患となりました。

報告数・累積報告数, 疾病・都道府県別 2016年38週

	バンコマイシン耐性腸球菌感染症		風しん		麻しん		薬剤耐性アシネトバクター感染症*	
	報告数	累積	報告数	累積	報告数	累積	報告数	累積
総数	-	40	2	104	9	114	1	29
北海道	-	2	-	1	-	1	-	-
青森県	-	-	-	-	-	-	-	-
岩手県	-	-	-	2	-	-	-	-
宮城県	-	-	-	1	-	-	-	-
秋田県	-	-	-	-	-	-	-	-
山形県	-	-	-	-	-	-	-	1
福島県	-	-	-	1	-	-	-	-
茨城県	-	1	-	-	-	1	-	-
栃木県	-	-	-	1	-	-	-	-
群馬県	-	1	-	1	-	1	-	-
埼玉県	-	6	-	4	-	7	-	5
千葉県	-	-	1	10	1	22	-	3
東京都	-	2	-	14	1	16	-	1
神奈川県	-	5	-	8	3	9	-	3
新潟県	-	-	-	1	-	-	-	-
富山県	-	-	-	-	-	-	-	1
石川県	-	-	-	1	-	-	-	-
福井県	-	-	-	1	-	-	-	-
山梨県	-	-	-	1	-	-	-	-
長野県	-	-	-	2	-	-	-	-
岐阜県	-	-	-	2	-	-	-	-
静岡県	-	2	1	7	-	1	-	-
愛知県	-	-	-	20	-	1	-	2
三重県	-	1	-	-	-	2	-	1
滋賀県	-	-	-	-	-	1	-	-
京都府	-	1	-	-	-	1	1	6
大阪府	-	7	-	10	3	26	-	2
兵庫県	-	-	-	8	-	20	-	-
奈良県	-	1	-	-	1	3	-	-
和歌山県	-	-	-	-	-	1	-	1
鳥取県	-	-	-	-	-	-	-	-
島根県	-	-	-	-	-	-	-	-
岡山県	-	1	-	-	-	-	-	-
広島県	-	-	-	-	-	-	-	1
山口県	-	-	-	-	-	-	-	-
徳島県	-	-	-	-	-	-	-	-
香川県	-	-	-	1	-	-	-	-
愛媛県	-	-	-	-	-	-	-	-
高知県	-	-	-	-	-	-	-	-
福岡県	-	5	-	3	-	1	-	1
佐賀県	-	-	-	-	-	-	-	-
長崎県	-	1	-	-	-	-	-	-
熊本県	-	-	-	1	-	-	-	1
大分県	-	-	-	-	-	-	-	-
宮崎県	-	-	-	-	-	-	-	-
鹿児島県	-	-	-	1	-	-	-	-
沖縄県	-	4	-	2	-	-	-	-

\*鳥インフルエンザ及び新型インフルエンザ等感染症を除く。

報告数・定点当り報告数, 疾病・都道府県別

2016年38週

	インフルエンザ*		RSウイルス感染症		咽頭結膜熱		A群溶血性レンサ球菌咽頭炎		感染性胃腸炎		水痘		手足口病		伝染性紅斑		突発性発しん	
	報告数	定点当り	報告数	報告数	報告数	定点当り	報告数	定点当り	報告数	定点当り	報告数	定点当り	報告数	定点当り	報告数	定点当り	報告数	定点当り
総数	569	0.12	4204	777	0.25	3771	1.20	9247	2.94	805	0.26	2471	0.79	312	0.10	1375	0.44	
北海道	-	-	182	16	0.11	263	1.85	131	0.92	29	0.20	66	0.46	6	0.04	33	0.23	
青森県	-	-	55	2	0.05	28	0.67	68	1.62	8	0.19	12	0.29	7	0.17	17	0.40	
岩手県	-	-	74	15	0.38	80	2.00	71	1.78	1	0.03	17	0.43	1	0.03	14	0.35	
宮城県	3	0.03	138	5	0.08	59	1.00	102	1.73	12	0.20	182	3.08	1	0.02	28	0.47	
秋田県	-	-	27	3	0.09	41	1.17	45	1.29	4	0.11	13	0.37	1	0.03	6	0.17	
山形県	-	-	87	3	0.10	65	2.24	42	1.45	2	0.07	11	0.38	3	0.10	12	0.41	
福島県	-	-	87	7	0.15	44	0.96	52	1.13	4	0.09	25	0.54	6	0.13	25	0.54	
茨城県	17	0.14	97	7	0.09	80	1.07	234	3.12	14	0.19	120	1.60	1	0.01	32	0.43	
栃木県	12	0.16	76	2	0.04	26	0.54	37	0.77	13	0.27	40	0.83	8	0.17	26	0.54	
群馬県	6	0.06	98	8	0.14	70	1.21	138	2.38	19	0.33	19	0.33	6	0.10	23	0.40	
埼玉県	10	0.04	243	23	0.15	232	1.49	492	3.15	37	0.24	135	0.87	6	0.04	75	0.48	
千葉県	21	0.10	227	18	0.13	246	1.82	286	2.12	38	0.28	254	1.88	10	0.07	42	0.31	
東京都	39	0.10	511	50	0.19	304	1.18	941	3.66	77	0.30	328	1.28	19	0.07	136	0.53	
神奈川県	26	0.08	323	40	0.20	236	1.16	577	2.83	57	0.28	167	0.82	11	0.05	87	0.43	
新潟県	1	0.01	268	9	0.16	52	0.90	98	1.69	8	0.14	17	0.29	18	0.31	30	0.52	
富山県	-	-	35	8	0.28	18	0.62	97	3.34	7	0.24	6	0.21	1	0.03	7	0.24	
石川県	1	0.02	69	6	0.21	29	1.00	88	3.03	16	0.55	13	0.45	-	-	11	0.38	
福井県	2	0.06	25	10	0.45	16	0.73	81	3.68	15	0.68	5	0.23	1	0.05	14	0.64	
山梨県	2	0.05	17	4	0.17	16	0.67	58	2.42	7	0.29	10	0.42	2	0.08	6	0.25	
長野県	-	-	18	7	0.13	61	1.15	103	1.94	6	0.11	39	0.74	3	0.06	14	0.26	
岐阜県	12	0.14	23	12	0.23	32	0.60	97	1.83	16	0.30	50	0.94	1	0.02	14	0.26	
静岡県	20	0.14	96	29	0.33	129	1.45	247	2.78	9	0.10	69	0.78	2	0.02	41	0.46	
愛知県	20	0.10	123	30	0.17	211	1.17	394	2.18	36	0.20	88	0.49	18	0.10	58	0.32	
三重県	-	-	77	12	0.27	28	0.62	131	2.91	7	0.16	10	0.22	17	0.38	18	0.40	
滋賀県	-	-	11	3	0.09	13	0.41	90	2.81	14	0.44	23	0.72	3	0.09	9	0.28	
京都府	3	0.03	55	32	0.43	54	0.72	204	2.72	20	0.27	72	0.96	3	0.04	16	0.21	
大阪府	12	0.04	253	71	0.35	319	1.59	589	2.93	64	0.32	87	0.43	11	0.05	82	0.41	
兵庫県	5	0.03	116	40	0.32	95	0.75	487	3.87	40	0.32	51	0.40	13	0.10	52	0.41	
奈良県	5	0.09	52	7	0.21	21	0.62	75	2.21	9	0.26	3	0.09	8	0.24	20	0.59	
和歌山県	2	0.04	20	10	0.32	7	0.23	61	1.97	8	0.26	3	0.10	3	0.10	15	0.48	
鳥取県	1	0.03	17	4	0.21	45	2.37	85	4.47	2	0.11	3	0.16	-	-	11	0.58	
島根県	-	-	26	4	0.17	31	1.35	108	4.70	2	0.09	27	1.17	10	0.43	12	0.52	
岡山県	5	0.06	46	10	0.19	30	0.56	277	5.13	14	0.26	16	0.30	1	0.02	12	0.22	
広島県	17	0.15	69	36	0.50	88	1.22	300	4.17	15	0.21	29	0.40	9	0.13	31	0.43	
山口県	1	0.01	68	22	0.46	68	1.42	181	3.77	6	0.13	8	0.17	17	0.35	27	0.56	
徳島県	-	-	51	4	0.17	11	0.48	122	5.30	6	0.26	9	0.39	-	-	18	0.78	
香川県	-	-	37	7	0.25	41	1.46	108	3.86	11	0.39	3	0.11	6	0.21	13	0.46	
愛媛県	-	-	37	11	0.30	83	2.24	169	4.57	9	0.24	28	0.76	4	0.11	23	0.62	
高知県	-	-	17	21	0.70	22	0.73	73	2.43	8	0.27	3	0.10	13	0.43	6	0.20	
福岡県	62	0.31	125	72	0.60	199	1.66	572	4.77	51	0.43	124	1.03	6	0.05	89	0.74	
佐賀県	2	0.05	14	6	0.26	24	1.04	63	2.74	4	0.17	7	0.30	4	0.17	10	0.43	
長崎県	1	0.01	31	17	0.39	40	0.91	94	2.14	10	0.23	15	0.34	2	0.05	11	0.25	
熊本県	-	-	56	6	0.12	32	0.64	251	5.02	23	0.46	46	0.92	2	0.04	37	0.74	
大分県	1	0.02	28	9	0.25	71	1.97	191	5.31	17	0.47	14	0.39	2	0.06	29	0.81	
宮崎県	-	-	65	17	0.47	19	0.53	164	4.56	11	0.31	67	1.86	38	1.06	40	1.11	
鹿児島県	14	0.15	24	17	0.31	68	1.24	253	4.60	10	0.18	91	1.65	8	0.15	30	0.55	
沖縄県	246	4.24	10	25	0.74	24	0.71	120	3.53	9	0.26	46	1.35	-	-	13	0.38	

\*髄膜炎菌、肺炎球菌、インフルエンザ菌を原因として同定された場合を除く。

\*\*オウム病を除く。

報告数・定点当り報告数, 疾病・都道府県別

2016年38週

	百日咳		ヘルパンギーナ		流行性耳下腺炎		急性出血性結膜炎		流行性角結膜炎		細菌性髄膜炎*		無菌性髄膜炎		マイコプラズマ肺炎		クラミジア肺炎**	
	報告数	定点当り	報告数	定点当り	報告数	定点当り	報告数	定点当り	報告数	定点当り	報告数	定点当り	報告数	定点当り	報告数	定点当り	報告数	定点当り
総数	50	0.02	2756	0.88	2936	0.94	9	0.01	573	0.83	12	0.03	34	0.07	399	0.84	7	0.01
北海道	1	0.01	384	2.70	89	0.63	1	0.04	16	0.57	1	0.04	1	0.04	35	1.52	-	-
青森県	-	-	66	1.57	12	0.29	-	-	5	0.45	1	0.17	-	-	12	2.00	-	-
岩手県	-	-	75	1.88	7	0.18	-	-	5	0.36	1	0.05	-	-	13	0.68	-	-
宮城県	1	0.02	237	4.02	17	0.29	-	-	2	0.17	1	0.08	2	0.17	16	1.33	-	-
秋田県	-	-	57	1.63	6	0.17	-	-	1	0.14	-	-	-	-	8	1.00	-	-
山形県	-	-	111	3.83	33	1.14	-	-	-	-	-	-	-	-	1	0.10	-	-
福島県	7	0.15	102	2.22	10	0.22	-	-	8	0.67	-	-	1	0.14	16	2.29	-	-
茨城県	3	0.04	40	0.53	24	0.32	1	0.06	12	0.71	-	-	1	0.08	9	0.69	-	-
栃木県	-	-	60	1.25	20	0.42	-	-	22	1.83	-	-	-	-	4	0.57	1	0.14
群馬県	1	0.02	59	1.02	46	0.79	-	-	12	0.86	-	-	1	0.13	17	2.13	-	-
埼玉県	2	0.01	109	0.70	134	0.86	1	0.02	21	0.51	-	-	2	0.20	5	0.50	1	0.10
千葉県	3	0.02	135	1.00	49	0.36	-	-	23	0.68	-	-	2	0.22	10	1.11	-	-
東京都	3	0.01	239	0.93	185	0.72	-	-	19	0.49	1	0.04	3	0.12	23	0.92	-	-
神奈川県	2	0.01	163	0.80	180	0.88	3	0.06	54	1.10	-	-	4	0.36	5	0.45	-	-
新潟県	1	0.02	91	1.57	211	3.64	-	-	3	0.30	-	-	-	-	8	0.62	3	0.23
富山県	-	-	26	0.90	65	2.24	-	-	-	-	-	-	-	-	1	0.20	-	-
石川県	-	-	17	0.59	34	1.17	-	-	3	0.43	1	0.20	-	-	10	2.00	-	-
福井県	-	-	13	0.59	12	0.55	-	-	-	-	1	0.17	-	-	5	0.83	-	-
山梨県	1	0.04	31	1.29	20	0.83	-	-	6	0.67	-	-	-	-	9	0.90	-	-
長野県	3	0.06	99	1.87	72	1.36	-	-	27	2.45	-	-	-	-	3	0.27	-	-
岐阜県	-	-	18	0.34	56	1.06	-	-	20	1.82	-	-	1	0.20	11	2.20	-	-
静岡県	1	0.01	53	0.60	53	0.60	-	-	19	0.90	-	-	1	0.10	12	1.20	-	-
愛知県	-	-	97	0.54	98	0.54	-	-	41	1.21	-	-	-	-	16	1.14	-	-
三重県	2	0.04	18	0.40	13	0.29	-	-	2	0.17	-	-	3	0.33	2	0.22	-	-
滋賀県	-	-	14	0.44	29	0.91	-	-	1	0.13	1	0.14	-	-	3	0.43	-	-
京都府	-	-	19	0.25	70	0.93	-	-	9	0.53	1	0.14	-	-	6	0.86	-	-
大阪府	2	0.01	73	0.36	337	1.68	-	-	57	1.10	2	0.12	-	-	20	1.18	1	0.06
兵庫県	-	-	32	0.25	158	1.25	1	0.03	14	0.40	-	-	-	-	14	1.27	-	-
奈良県	1	0.03	7	0.21	49	1.44	-	-	14	1.40	-	-	2	0.33	6	1.00	-	-
和歌山県	1	0.03	4	0.13	40	1.29	-	-	2	0.50	-	-	-	-	3	0.27	-	-
鳥取県	-	-	6	0.32	14	0.74	1	0.20	4	0.80	-	-	-	-	-	-	-	-
島根県	-	-	4	0.17	17	0.74	-	-	3	1.00	-	-	1	0.13	3	0.38	-	-
岡山県	1	0.02	5	0.09	45	0.83	-	-	5	0.42	-	-	-	-	-	-	-	-
広島県	6	0.08	20	0.28	63	0.88	-	-	18	0.95	-	-	-	-	9	0.43	-	-
山口県	-	-	34	0.71	42	0.88	-	-	2	0.22	-	-	-	-	8	0.89	-	-
徳島県	-	-	8	0.35	51	2.22	-	-	-	-	-	-	-	-	2	0.29	-	-
香川県	-	-	7	0.25	32	1.14	1	0.20	-	-	-	-	-	-	2	0.40	-	-
愛媛県	-	-	14	0.38	23	0.62	-	-	12	1.50	-	-	-	-	-	-	-	-
高知県	2	0.07	4	0.13	16	0.53	-	-	2	0.67	-	-	2	0.25	6	0.75	1	0.13
福岡県	3	0.03	49	0.41	147	1.23	-	-	28	1.08	-	-	2	0.13	6	0.40	-	-
佐賀県	-	-	12	0.52	21	0.91	-	-	-	-	-	-	-	-	2	0.33	-	-
長崎県	-	-	11	0.25	69	1.57	-	-	25	3.13	-	-	-	-	17	1.42	-	-
熊本県	-	-	26	0.52	104	2.08	-	-	9	1.00	-	-	4	0.27	8	0.53	-	-
大分県	-	-	37	1.03	14	0.39	-	-	1	0.20	-	-	-	-	8	0.73	-	-
宮崎県	-	-	29	0.81	51	1.42	-	-	20	3.33	-	-	1	0.14	10	1.43	-	-
鹿児島県	2	0.04	35	0.64	82	1.49	-	-	16	2.29	-	-	-	-	12	1.00	-	-
沖縄県	1	0.03	6	0.18	16	0.47	-	-	10	1.11	1	0.14	-	-	3	0.43	-	-

\*病原体がロタウイルスであるものに限る。2013年10月14日より届出対象疾患となりました。

 報告数・定点当り報告数、  
 疾病・都道府県別 2016年38週

	感染性胃腸炎 (ロタウイルス)*	
	報告数	定点当り
総 数	5	0.01
北海道	-	-
青森県	1	0.17
岩手県	1	0.05
宮城県	-	-
秋田県	-	-
山形県	-	-
福島県	-	-
茨城県	-	-
栃木県	-	-
群馬県	-	-
埼玉県	-	-
千葉県	-	-
東京都	-	-
神奈川県	-	-
新潟県	-	-
富山県	-	-
石川県	-	-
福井県	-	-
山梨県	-	-
長野県	-	-
岐阜県	-	-
静岡県	-	-
愛知県	-	-
三重県	-	-
滋賀県	-	-
京都府	-	-
大阪府	1	0.06
兵庫県	-	-
奈良県	-	-
和歌山県	-	-
鳥取県	-	-
島根県	-	-
岡山県	-	-
広島県	-	-
山口県	-	-
徳島県	-	-
香川県	-	-
愛媛県	-	-
高知県	-	-
福岡県	-	-
佐賀県	-	-
長崎県	-	-
熊本県	-	-
大分県	1	0.09
宮崎県	-	-
鹿児島県	-	-
沖縄県	1	0.14

 報告数・疾病・都道府県別  
 2016年38週

	インフルエンザ (入院患者)	
	報告数	
総 数	21	
北海道	-	
青森県	-	
岩手県	-	
宮城県	-	
秋田県	-	
山形県	-	
福島県	-	
茨城県	-	
栃木県	8	
群馬県	-	
埼玉県	-	
千葉県	1	
東京都	3	
神奈川県	1	
新潟県	-	
富山県	-	
石川県	-	
福井県	-	
山梨県	-	
長野県	-	
岐阜県	-	
静岡県	-	
愛知県	-	
三重県	-	
滋賀県	-	
京都府	-	
大阪府	-	
兵庫県	-	
奈良県	1	
和歌山県	-	
鳥取県	-	
島根県	-	
岡山県	-	
広島県	-	
山口県	1	
徳島県	-	
香川県	-	
愛媛県	-	
高知県	-	
福岡県	-	
佐賀県	-	
長崎県	-	
熊本県	-	
大分県	-	
宮崎県	-	
鹿児島県	-	
沖縄県	6	

## 獣医師が届出を行う感染症と対象動物

報告数・累積報告数, 疾病・都道府県別

2016年38週

	エボラ出血熱		マールブルグ病		ペスト		重症急性呼吸器症候群(SARS)						細菌性赤痢		ウエストナイル熱		エキノコックス症	
	サル		サル		プレーリードッグ	イタチアナグマ		タヌキ		ハクビシン		サル		鳥類		犬		
	報告数	累積	報告数	累積	報告数	累積	報告数	累積	報告数	累積	報告数	累積	報告数	累積	報告数	累積	報告数	累積
総 数	-	-	-	-	-	-	-	-	-	-	-	-	2	-	-	-	1	
北海道	-	-	-	-	-	-	-	-	-	-	-	-	-	-	-	-	1	
青森県	-	-	-	-	-	-	-	-	-	-	-	-	-	-	-	-	-	
岩手県	-	-	-	-	-	-	-	-	-	-	-	-	-	-	-	-	-	
宮城県	-	-	-	-	-	-	-	-	-	-	-	-	-	-	-	-	-	
秋田県	-	-	-	-	-	-	-	-	-	-	-	-	-	-	-	-	-	
山形県	-	-	-	-	-	-	-	-	-	-	-	-	-	-	-	-	-	
福島県	-	-	-	-	-	-	-	-	-	-	-	-	-	-	-	-	-	
茨城県	-	-	-	-	-	-	-	-	-	-	-	-	-	-	-	-	-	
栃木県	-	-	-	-	-	-	-	-	-	-	-	-	-	-	-	-	-	
群馬県	-	-	-	-	-	-	-	-	-	-	-	-	-	-	-	-	-	
埼玉県	-	-	-	-	-	-	-	-	-	-	-	-	-	-	-	-	-	
千葉県	-	-	-	-	-	-	-	-	-	-	-	-	-	-	-	-	-	
東京都	-	-	-	-	-	-	-	-	-	-	-	-	-	-	-	-	-	
神奈川県	-	-	-	-	-	-	-	-	-	-	-	-	-	-	-	-	-	
新潟県	-	-	-	-	-	-	-	-	-	-	-	-	-	-	-	-	-	
富山県	-	-	-	-	-	-	-	-	-	-	-	-	-	-	-	-	-	
石川県	-	-	-	-	-	-	-	-	-	-	-	-	-	-	-	-	-	
福井県	-	-	-	-	-	-	-	-	-	-	-	-	-	-	-	-	-	
山梨県	-	-	-	-	-	-	-	-	-	-	-	-	-	-	-	-	-	
長野県	-	-	-	-	-	-	-	-	-	-	-	-	2	-	-	-	-	
岐阜県	-	-	-	-	-	-	-	-	-	-	-	-	-	-	-	-	-	
静岡県	-	-	-	-	-	-	-	-	-	-	-	-	-	-	-	-	-	
愛知県	-	-	-	-	-	-	-	-	-	-	-	-	-	-	-	-	-	
三重県	-	-	-	-	-	-	-	-	-	-	-	-	-	-	-	-	-	
滋賀県	-	-	-	-	-	-	-	-	-	-	-	-	-	-	-	-	-	
京都府	-	-	-	-	-	-	-	-	-	-	-	-	-	-	-	-	-	
大阪府	-	-	-	-	-	-	-	-	-	-	-	-	-	-	-	-	-	
兵庫県	-	-	-	-	-	-	-	-	-	-	-	-	-	-	-	-	-	
奈良県	-	-	-	-	-	-	-	-	-	-	-	-	-	-	-	-	-	
和歌山県	-	-	-	-	-	-	-	-	-	-	-	-	-	-	-	-	-	
鳥取県	-	-	-	-	-	-	-	-	-	-	-	-	-	-	-	-	-	
島根県	-	-	-	-	-	-	-	-	-	-	-	-	-	-	-	-	-	
岡山県	-	-	-	-	-	-	-	-	-	-	-	-	-	-	-	-	-	
広島県	-	-	-	-	-	-	-	-	-	-	-	-	-	-	-	-	-	
山口県	-	-	-	-	-	-	-	-	-	-	-	-	-	-	-	-	-	
徳島県	-	-	-	-	-	-	-	-	-	-	-	-	-	-	-	-	-	
香川県	-	-	-	-	-	-	-	-	-	-	-	-	-	-	-	-	-	
愛媛県	-	-	-	-	-	-	-	-	-	-	-	-	-	-	-	-	-	
高知県	-	-	-	-	-	-	-	-	-	-	-	-	-	-	-	-	-	
福岡県	-	-	-	-	-	-	-	-	-	-	-	-	-	-	-	-	-	
佐賀県	-	-	-	-	-	-	-	-	-	-	-	-	-	-	-	-	-	
長崎県	-	-	-	-	-	-	-	-	-	-	-	-	-	-	-	-	-	
熊本県	-	-	-	-	-	-	-	-	-	-	-	-	-	-	-	-	-	
大分県	-	-	-	-	-	-	-	-	-	-	-	-	-	-	-	-	-	
宮崎県	-	-	-	-	-	-	-	-	-	-	-	-	-	-	-	-	-	
鹿児島県	-	-	-	-	-	-	-	-	-	-	-	-	-	-	-	-	-	
沖縄県	-	-	-	-	-	-	-	-	-	-	-	-	-	-	-	-	-	

報告数・累積報告数, 疾病・都道府県別 2016年38週

	結核		鳥インフルエンザ(H5N1又はH7N9)		中東呼吸器症候群(MERS)	
	サル		鳥類		ヒトコブラクダ	
	報告数	累積	報告数	累積	報告数	累積
総数	-	-	-	-	-	-
北海道	-	-	-	-	-	-
青森県	-	-	-	-	-	-
岩手県	-	-	-	-	-	-
宮城県	-	-	-	-	-	-
秋田県	-	-	-	-	-	-
山形県	-	-	-	-	-	-
福島県	-	-	-	-	-	-
茨城県	-	-	-	-	-	-
栃木県	-	-	-	-	-	-
群馬県	-	-	-	-	-	-
埼玉県	-	-	-	-	-	-
千葉県	-	-	-	-	-	-
東京都	-	-	-	-	-	-
神奈川県	-	-	-	-	-	-
新潟県	-	-	-	-	-	-
富山県	-	-	-	-	-	-
石川県	-	-	-	-	-	-
福井県	-	-	-	-	-	-
山梨県	-	-	-	-	-	-
長野県	-	-	-	-	-	-
岐阜県	-	-	-	-	-	-
静岡県	-	-	-	-	-	-
愛知県	-	-	-	-	-	-
三重県	-	-	-	-	-	-
滋賀県	-	-	-	-	-	-
京都府	-	-	-	-	-	-
大阪府	-	-	-	-	-	-
兵庫県	-	-	-	-	-	-
奈良県	-	-	-	-	-	-
和歌山県	-	-	-	-	-	-
鳥取県	-	-	-	-	-	-
島根県	-	-	-	-	-	-
岡山県	-	-	-	-	-	-
広島県	-	-	-	-	-	-
山口県	-	-	-	-	-	-
徳島県	-	-	-	-	-	-
香川県	-	-	-	-	-	-
愛媛県	-	-	-	-	-	-
高知県	-	-	-	-	-	-
福岡県	-	-	-	-	-	-
佐賀県	-	-	-	-	-	-
長崎県	-	-	-	-	-	-
熊本県	-	-	-	-	-	-
大分県	-	-	-	-	-	-
宮崎県	-	-	-	-	-	-
鹿児島県	-	-	-	-	-	-
沖縄県	-	-	-	-	-	-

感染症週報 第18巻 第38号 2016年10月7日発行  
 発行：国立感染症研究所

厚生労働省健康局結核感染症課

事務局：国立感染症研究所感染症疫学センター

〒162-8640東京都新宿区戸山1-23-1

T E L : 03-5285-1111

F A X : 03-5285-1129

U R L : <http://www.nih.go.jp/niid/ja/from-idsc.html>

<国立感染症研究所 感染症疫学センター>

<http://www.mhlw.go.jp/>

<厚生労働省>

<http://www.forth.go.jp/>

<旅行者のための海外感染症情報(厚生労働省検疫所)>

本週報は、感染症法に基づくものであり、全国の医療従事者、定点医療機関、保健所、保健所設置市、特別区、都道府県、地方衛生研究所、検疫所の皆様のご協力を得て、国立感染症研究所感染症疫学センターにおいて編集したものです。

また、本週報は速報性を重視しておりますので、今後調査などの結果に応じて、若干の変更が生じることがありますが、その場合には週報上にて訂正させていただきます。

「感染症の話」及び「読者のコーナー」の回答欄の内容に関する責は、それぞれの執筆者及び回答者に属しますが、内容に関するご質問、ご意見については事務局でお受けいたします。

なお、週報の内容について、学術的研究、あるいは公衆衛生活動にかかわる業務以外の目的においては、無断転載を禁じます。