

マークをクリックするとそのページを見ることができます



発生動向総覧
P.2-7

<第39週> 流行性耳下腺炎の定点当たり報告数は増加し、過去5年間の同時期と比較してかなり多い / その他最新動向



注目すべき感染症

<今週は該当記事はありません>



感染症関連情報
P.8

病原体情報(速報記事) / 海外感染症情報 / その他



速報

<今週は該当記事はありません>



読者のコーナー

<今週は該当記事は
ありません>



グラフ総覧(39週)

P.9-15



39週のデータ

P.16-30



発生動向総覧

<第39週コメント> 10月5日集計分

◆全数報告の感染症

注意：これは当該週に診断された報告症例の集計です。しかし、迅速に情報還元するために期日を決めて集計を行いますので、当該週に診断された症例の報告が集計の期日以降に届くこともあります。それらについては一部を除いて発生動向総覧では扱いませんが、翌週あるいはそれ以降に、巻末の表の累積数に加えられることになります。

※感染経路、感染原因、感染地域については、確定あるいは推定として記載されていたものを示します。

1類感染症

報告なし

2類感染症

結核393例

3類感染症

コレラ1例

感染地域：フィリピン

細菌性赤痢1例

菌種：*S. flexneri* (B群) 感染地域：タイ

腸管出血性大腸菌感染症66例(有症者40例、うちHUS なし)

感染地域：国内65例、米国(ハワイ)1例

国内の多い感染地域：埼玉県6例、東京都5例、北海道4例、宮城県4例、静岡県4例、千葉県3例、長野県3例、岐阜県3例、岡山県3例、愛知県2例、三重県2例、大阪府2例、長崎県2例、熊本県2例

年齢群：1歳(1例)、2歳(1例)、4歳(2例)、5歳(1例)、6歳(1例)、10代(9例)、20代(14例)、30代(5例)、40代(8例)、50代(7例)、60代(8例)、70代(4例)、80代(5例)

血清型・毒素型：O157 VT1・VT2(21例)、O157 VT2(9例)、O157 VT不明(8例)、O26 VT1(7例)、O121 VT2(5例)、O157 VT1(3例)、O103 VT1(2例)、O26 VT1・VT2(1例)、O91 VT不明(1例)、O145 VT1(1例)、その他・不明(8例)

累積報告数：2,914例(有症者1,812例、うちHUS 70例、死亡8例)

腸チフス4例

感染地域：愛知県2例、佐賀県1例、国内(都道府県不明)1例

パラチフス1例

感染地域：インド

4類感染症

E型肝炎3例

感染地域(感染源)：北海道1例(焼肉)、富山県1例(不明)、中国1例(不明)

A型肝炎3例

感染地域：大阪府2例、東京都1例

チクングニア熱2例

感染地域：インド2例

つつが虫病2例

感染地域：茨城県1例、鹿児島県1例

デング熱10例(デング熱9例、デング出血熱1例)

感染地域：インドネシア3例、フィリピン3例、インド1例、タイ1例、バングラデシュ1例、ミャンマー1例

累積報告数：280例(感染地域：国外280例)

- 日本紅斑熱13例(うち1例死亡)
 感染地域：熊本県3例、広島県2例、佐賀県2例、三重県1例、兵庫
 県1例、和歌山県1例、鳥根県1例、愛媛県1例、鹿
 児島県1例
- 日本脳炎4例
 感染地域：長崎県4例
 年齢群：70代(2例)、80代(2例)
- レジオネラ症52例(肺炎型50例、ポンティアック型2例)
 感染地域：愛知県6例、福島県3例、茨城県3例、富山県3例、大
 阪府3例、埼玉県2例、石川県2例、長野県2例、兵庫
 県2例、北海道1例、岩手県1例、宮城県1例、栃木県
 1例、千葉県1例、東京都1例、神奈川県1例、岐阜県
 1例、静岡県1例、滋賀県1例、山口県1例、徳島県
 1例、愛媛県1例、大分県1例、鹿児島県1例、国内(都
 道府県不明)10例、インド1例
 年齢群：40代(4例)、50代(11例)、60代(16例)、70代(14例)、
 80代(3例)、90代(4例)
 累積報告数：1,121例
- レプトスピラ症3例
 感染地域(感染源)：長崎県1例(農作業)、沖縄県1例(河川)、
 フィリピン1例(不明)

5類感染症

- アメーバ赤痢12例(腸管アメーバ症10例、腸管外アメーバ症2例)
 感染地域：京都府2例、北海道1例、愛媛県1例、国内(都道府県
 不明)6例、フィリピン1例、国内・国外不明1例
 感染経路：性的接触1例(異性間)、その他・不明11例
- ウイルス性肝炎2例 B型2例__感染経路：性的接触1例(異性間)、不明1例
- カルバペネム耐性腸内細菌科細菌感染症26例
 菌検出検体：喀痰9例、血液6例、尿4例、腹水3例、胆汁2例、そ
 の他・不明2例
 菌種：*E. aerogenes* 9例、*E. cloacae* 8例、*E. coli* 3例、*K. pneumoniae*
 3例、その他・不明3例
 感染経路：以前からの保菌7例、医療器具関連2例、手術部位
 1例、以前からの保菌/院内感染/手術部位1例、その
 他・不明15例
- 急性脳炎2例
 病原体不明2例__年齢群：0歳(1例)、2歳(1例)
- クロイツフェルト・ヤコブ病1例
 孤発性プリオン病古典型
- 劇症型溶血性レンサ球菌感染症8例
 年齢群：40代(1例. 死亡)、50代(1例. 死亡)、60代(1例)、70代
 (2例)、80代(1例)、90代(2例)
- 後天性免疫不全症候群20例(AIDS 11例、無症候9例)
 感染地域：国内18例、中国1例、国内・国外不明1例
 感染経路：性的接触19例(異性間5例、同性間14例)、不明1例
- ジアルジア症1例
 感染地域：インド

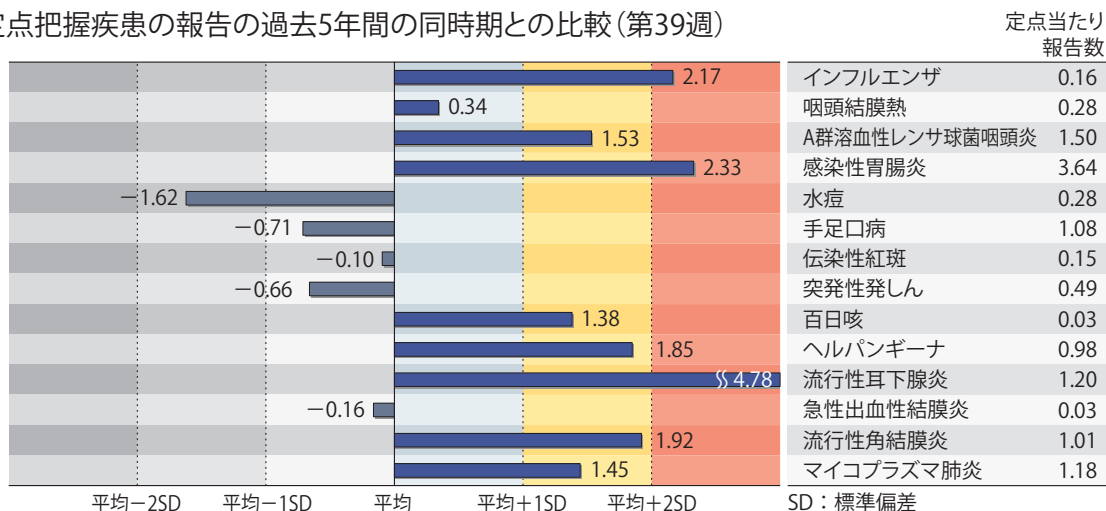
- 侵襲性インフルエンザ菌感染症3例(菌検出検体：血液3例)
 年齢群：50代(1例)、60代(1例)、80代(1例)
- 侵襲性肺炎球菌感染症15例(菌検出検体：血液12例、血液/髄液3例)
 年齢群：1歳(1例)、40代(1例)、50代(1例)、60代(4例)、70代(5例)、80代(3例)
- 水痘(入院例に限る)3例(検査診断例1例、臨床診断例2例)
 年齢群：50代(2例)、60代(1例)
 感染経路：うち院内感染1例
- 梅毒69例(早期顕症I期17例、早期顕症II期34例、無症候18例)
 累積報告数：3,284例
- 播種性クリプトコックス症4例
 菌検出検体：血液/髄液2例、髄液2例
 感染地域：東京都1例、静岡県1例、愛知県1例、大阪府1例
 年齢群：60代(2例)、70代(1例)、80代(1例)
- 破傷風4例
 年齢群：60代(3例)、70代(1例)
- バンコマイシン耐性腸球菌感染症3例
 遺伝子型：不明3例__菌検出検体：尿2例、便1例
- 風しん1例(検査診断例)
 感染地域：東京都
 年齢群：35～39歳
 累積報告数：107例(検査診断例85例、臨床診断例22例)
- 麻しん6例〔麻しん(検査診断例3例、臨床診断例2例)、修飾麻しん1例〕
 感染地域：東京都1例、神奈川県1例、静岡県1例、国内(都道府県不明)1例、インドネシア1例、パキスタン1例
 年齢群：25～29歳(3例)、30～34歳(2例)、35～39歳(1例)
 累積報告数：145例〔麻しん(検査診断例85例、臨床診断例10例)、修飾麻しん50例〕
- (補) 2015年第39週から2016年第38週までに診断されたものの報告遅れとして、E型肝炎2例〔感染地域(感染源)：東京都1例(馬刺しの疑い)、国内(都道府県不明)1例(不明)〕、つつが虫病1例(感染地域：沖縄県)、日本紅斑熱5例(感染地域：鳥取県3例、岡山県2例)、ボツリヌス症1例(乳児ボツリヌス症__感染地域：岐阜県__感染源：自家製スープの疑い)、レジオネラ症15例〔感染地域：神奈川県3例、千葉県2例、青森県1例、埼玉県1例、東京都1例、富山県1例、石川県1例、長野県1例、鹿児島県1例、国内(都道府県不明)3例〕、レプトスピラ症2例(感染地域：沖縄県2例__感染源：川2例)、カルバペネム耐性腸内細菌科細菌感染症10例(菌種：*E. cloacae* 4例、*E. aerogenes* 1例、*K. pneumoniae* 1例、その他4例)、急性脳炎5例〔病原体不明5例__年齢群：0歳(1例)、3歳(1例)、5歳(1例)、6歳(1例)、10代(1例)〕、劇症型溶血性レンサ球菌感染症3例〔年齢群：40代(1例)、70代(1例)、80代(1例. 死亡)〕、侵襲性髄膜炎菌感染症1例〔血清群：W群__感染地域：国内(都道府県不明). 年齢群：70代〕、水痘(入院例に限る)2例〔年齢群：20代(1例)、40代(1例)〕、梅毒27例(早期顕症I期7例、早期顕症II期12例、無症候8例)、播種性クリプトコックス症2例〔感染地域：北海道1例、福井県1例. 年齢群：70代(2例)〕、バンコマイシン耐性腸球菌感染症1例(遺伝子型：不明__菌検出検体：尿)、風しん2例

[検査診断例1例、臨床診断例1例__感染地域：沖縄県1例、国内(都道府県不明)1例. 年齢群：1歳(1例)、60代(1例)]、麻しん4例[検査診断例2例、臨床診断例2例__感染地域：京都府1例、大阪府1例、国内(都道府県不明)2例. 年齢群：1歳(1例)、4歳(1例)、20代(1例)、50代(1例)]、薬剤耐性アシネトバクター感染症1例(菌検出検体：喀痰)などの報告があった。

◆定点把握の対象となる5類感染症

全国の指定された医療機関(定点)から報告され、疾患により小児科定点(約3,000カ所)、インフルエンザ(小児科・内科)定点(約5,000カ所)、眼科定点(約600カ所)、基幹定点(約500カ所)に分かれています。また、定点当たり報告数は、報告数/定点医療機関数です(増減の目安は小数点第3位以下を含む)。

定点把握疾患の報告の過去5年間の同時期との比較 (第39週)



当該週と過去5年間の平均(過去5年間の前週、当該週、後週の合計15週の平均)との差をグラフ上に表現した。

インフルエンザ

定点当たり報告数は第34週以降増加が続いており、過去5年間の同時期(前週、当該週、後週)と比較してかなり多い。都道府県別の上位3位は沖縄県(5.33)、福岡県(0.36)、茨城県(0.28)である。基幹定点からのインフルエンザ入院サーベイランスにおける報告数は12例と前週と比較して減少し、7都府県から報告があった。

小児科定点報告疾患(主なもの)

RSウイルス感染症の報告数は5,463例と増加した。年齢別では1歳以下の報告数が全体の約74%を占めている。

咽頭結膜熱の定点当たり報告数は増加した。都道府県別の上位3位は高知県(0.87)、沖縄県(0.76)、福井県(0.73)である。

A群溶血性レンサ球菌咽頭炎の定点当たり報告数は増加し、過去5年間の同時期と比較してやや多い。都道府県別の上位3位は大分県(2.67)、山形県(2.62)、鳥取県(2.53)である。

感染性胃腸炎の定点当たり報告数は増加し、過去5年間の同時期と比較してかなり多い。都道府県別の上位3位は大分県(7.14)、鹿児島県(6.78)、熊本県(6.40)である。

水痘の定点当たり報告数は増加した。都道府県別の上位3位は大分県(0.58)、宮崎県(0.56)、福岡県(0.44)である。

手足口病の定点当たり報告数は増加した。都道府県別の上位3位は宮城県(2.90)、宮崎県(2.75)、千葉県(2.69)である。

伝染性紅斑の定点当たり報告数は増加した。都道府県別の上位3位は宮崎県(0.83)、鳥根県(0.78)、山口県(0.71)である。

流行性耳下腺炎の定点当たり報告数は増加し、過去5年間の同時期と比較してかなり多い。都道府県別の上位3位は新潟県(4.29)、富山県(2.83)、徳島県(2.39)である。

基幹定点報告疾患

マイコプラズマ肺炎の定点当たり報告数は増加し、過去5年間の同時期と比較してやや多い。都道府県別の上位3位は岐阜県(3.40)、北海道(2.65)、青森県(2.33)である。

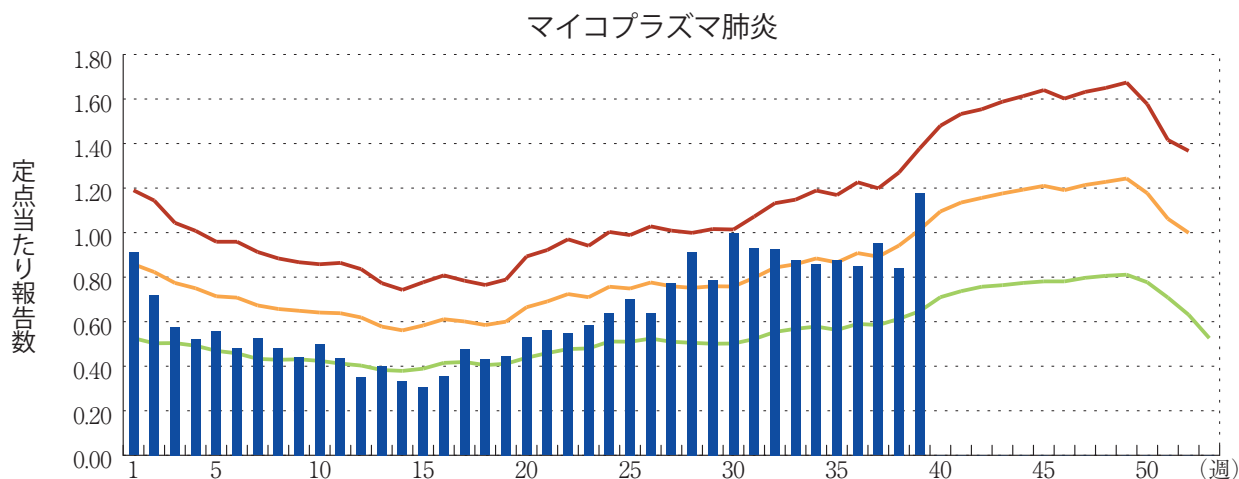
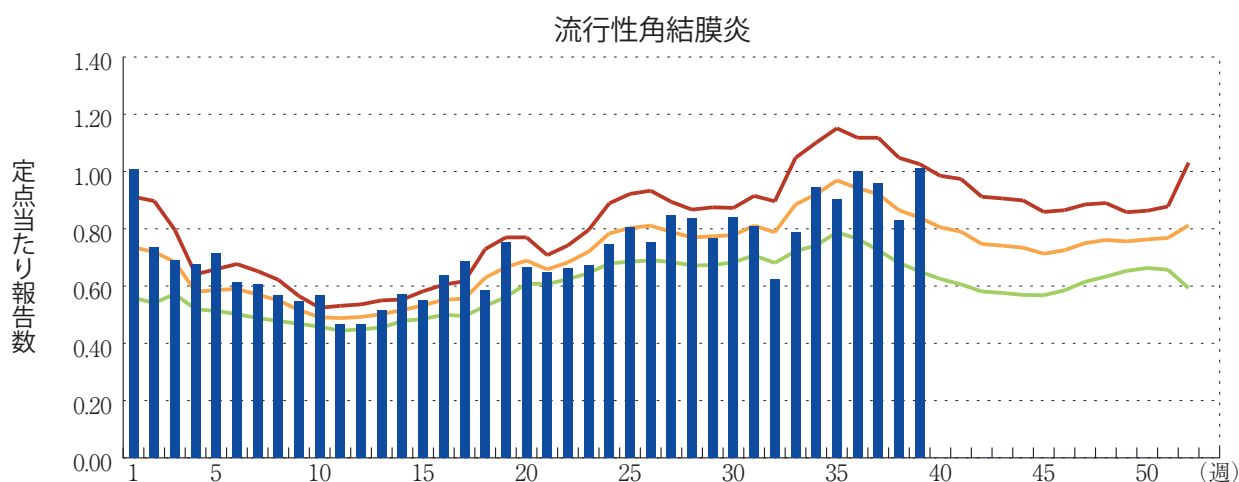
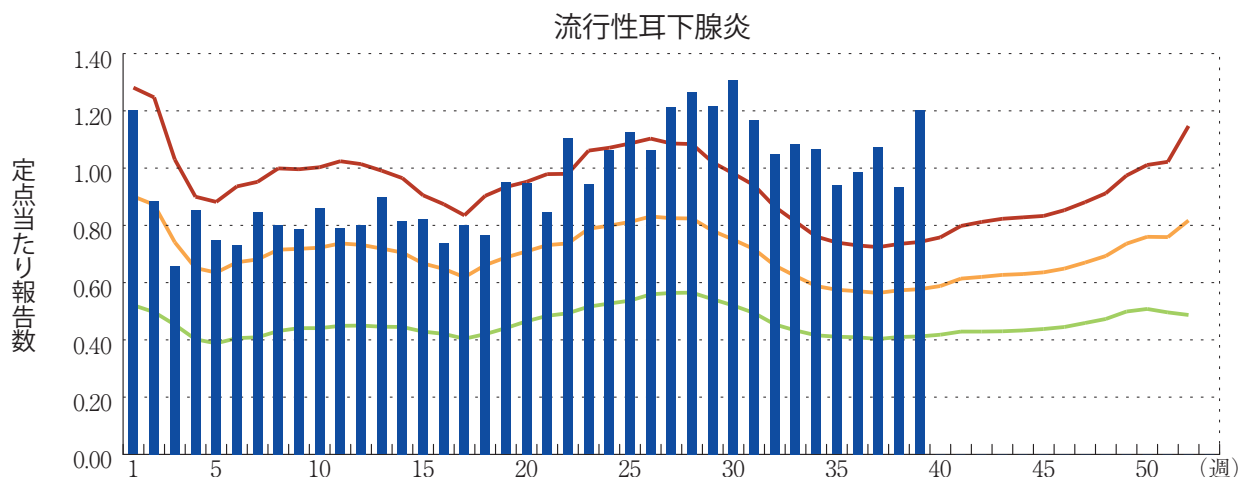
感染性胃腸炎(ロタウイルスに限る)の定点当たり報告数は増加した。5道県から6例報告があり、年齢別では0歳(2例)、1～4歳(3例)、5～9歳(1例)であった。

図. 主要定点把握疾患の過去5年間との週別比較(2016年第39週)

青のバーで示す本年の定点当たり報告数が赤のラインを超えているときには、過去5年間の週と比較してかなり多いことを示す。



*過去5年間の平均：前週、当該週、後週の合計15週の平均





感染症関連情報

◆病原体情報

病原微生物検出情報(IASR)：<http://www.nih.go.jp/niid/ja/iasr.html>

<速報記事>

○発生動向調査における麻疹発生状況, 2016年第1～37週(9月21日集計)

<http://www.nih.go.jp/niid/ja/measles-m/measles-iasrs/6807-441p02.html>

(10/5更新)

○松戸保健所管内における麻疹のアウトブレイク ～概要と保健所における対応について～

<http://www.nih.go.jp/niid/ja/measles-m/measles-iasrs/6797-441p01.html>

◆海外感染症情報

厚生労働省検疫所(FORTH)：<http://www.forth.go.jp/>

○野生型ポリオとワクチン由来ポリオの発生－ナイジェリア

<http://www.forth.go.jp/topics/2016/10071207.html>

○ジカウイルス感染症の発生状況(更新34)

<http://www.forth.go.jp/topics/2016/10071019.html>

○狂犬病の10の事実

<http://www.forth.go.jp/topics/2016/10061153.html>

○黄熱の発生状況(更新22)

<http://www.forth.go.jp/topics/2016/10031158.html>

◆その他

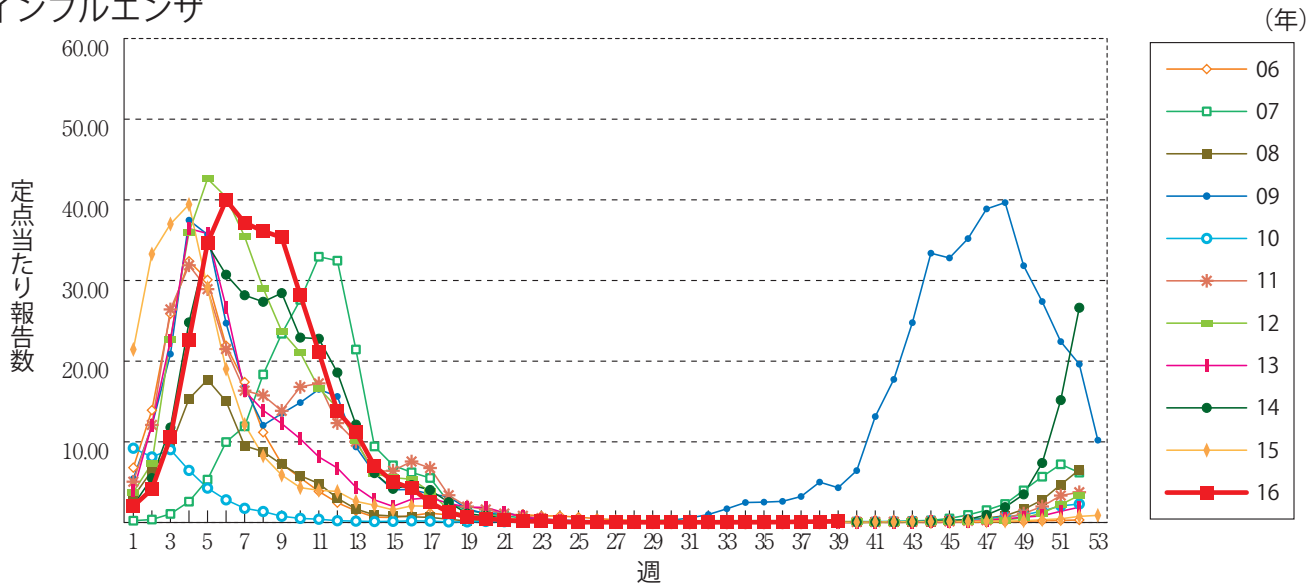
○2016年感染症発生動向調査への麻疹報告例、第1～39週(10月5日集計)

<http://www.nih.go.jp/niid/ja/id/655-disease-based/ma/measles/idsc/6789-measles-20161005.html>

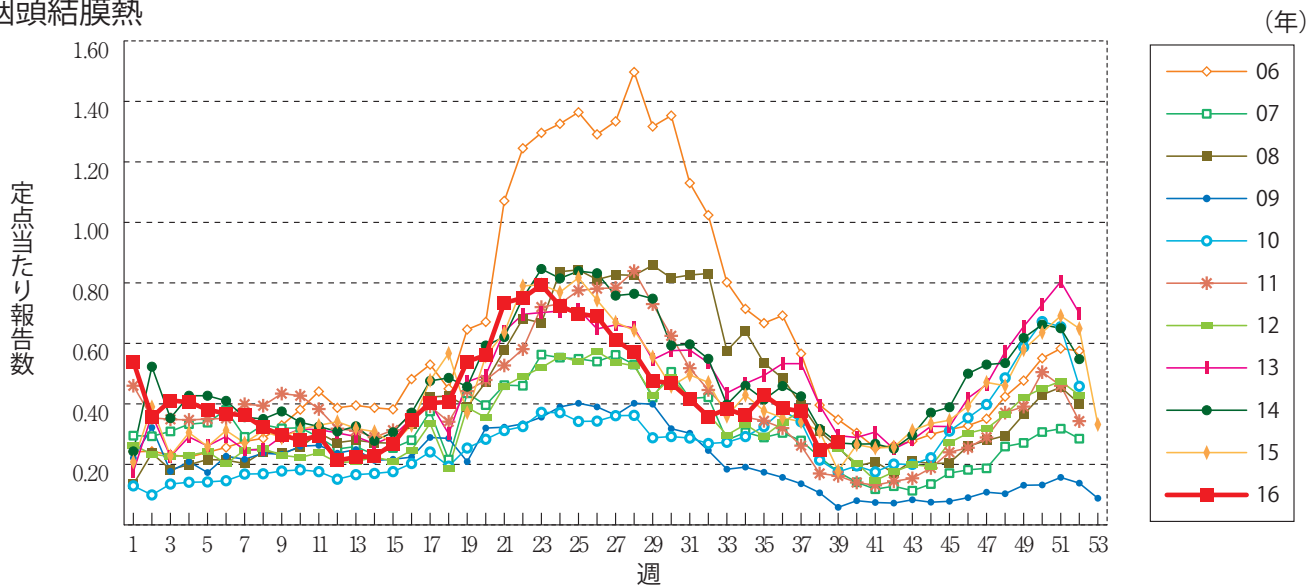


グラフ総覧(39週)

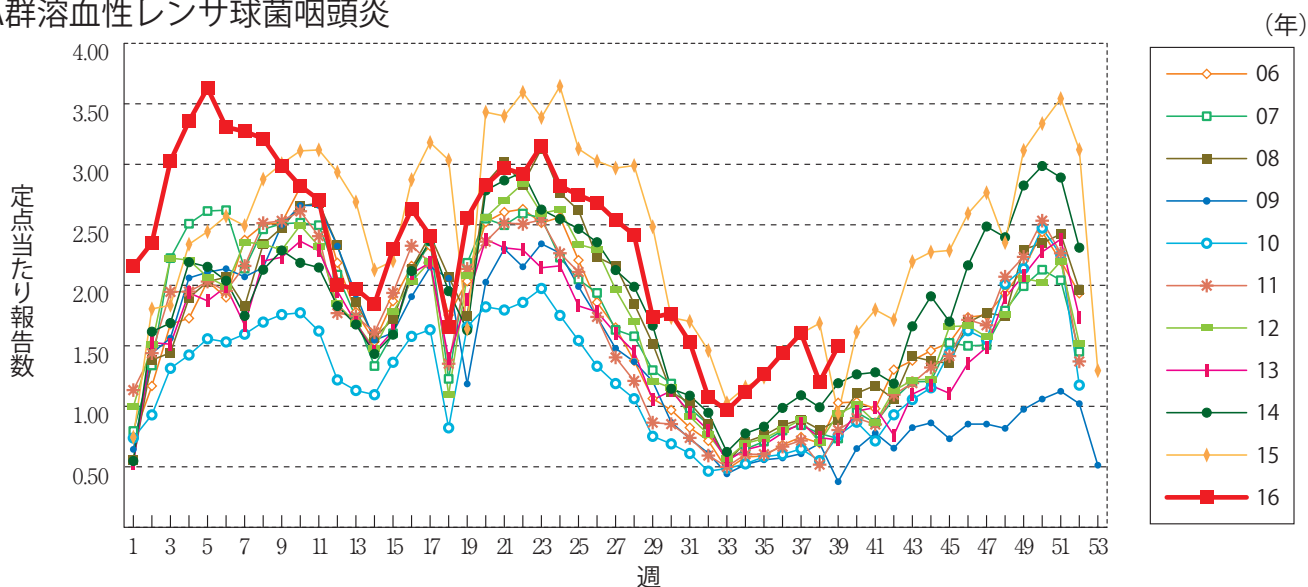
インフルエンザ



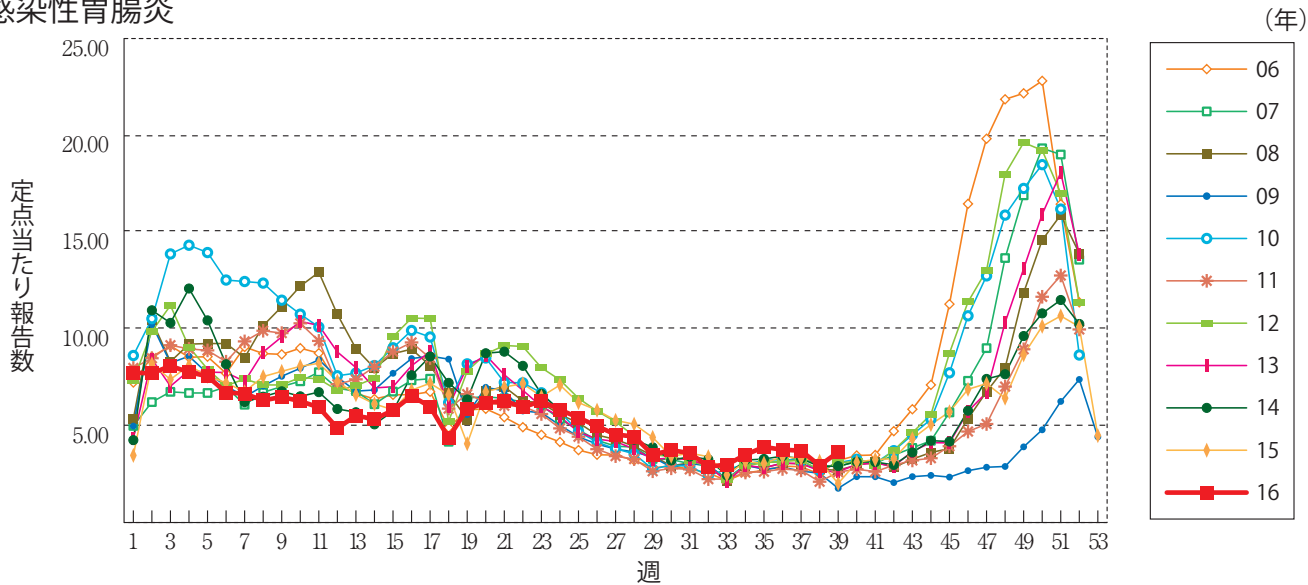
咽頭結膜熱



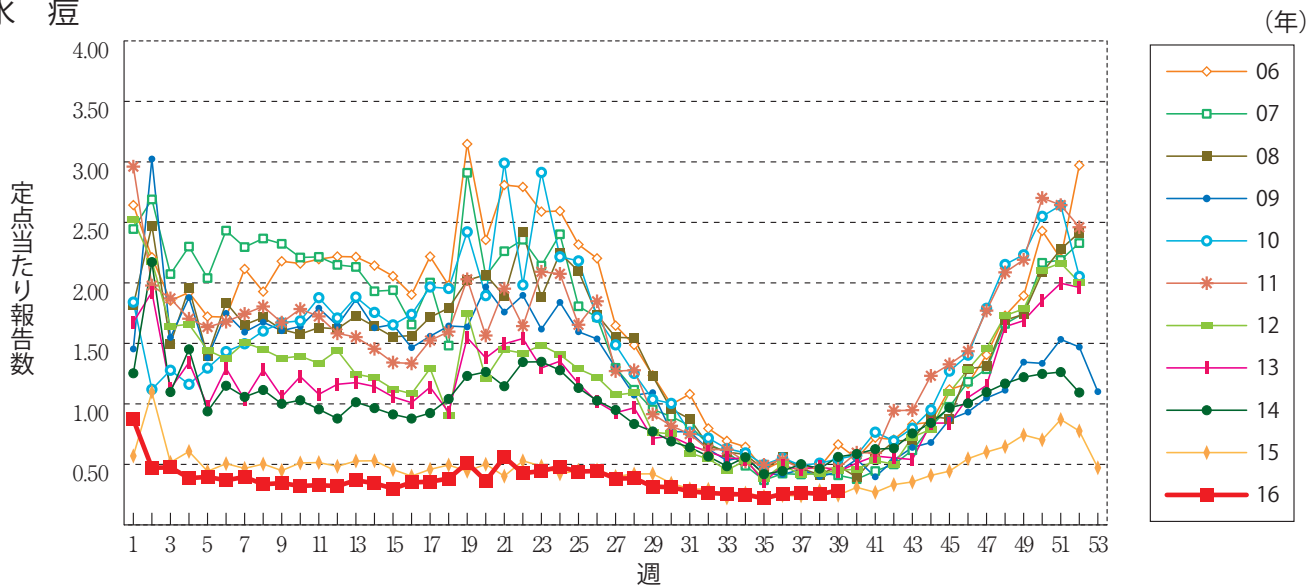
A群溶血性レンサ球菌咽頭炎



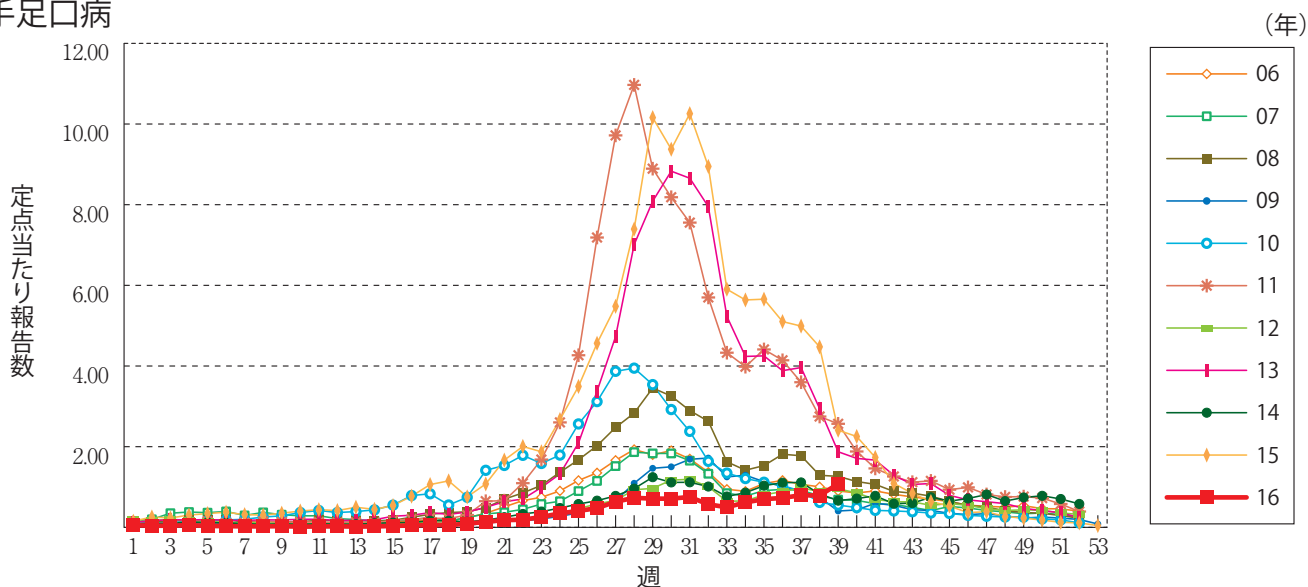
感染性胃腸炎



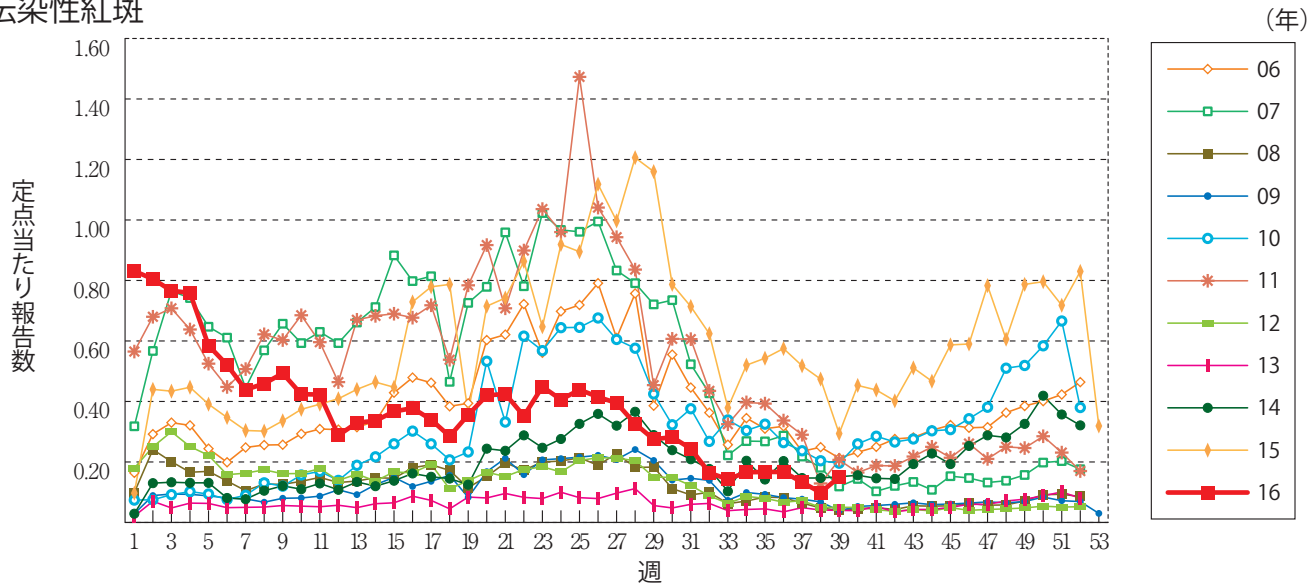
水痘



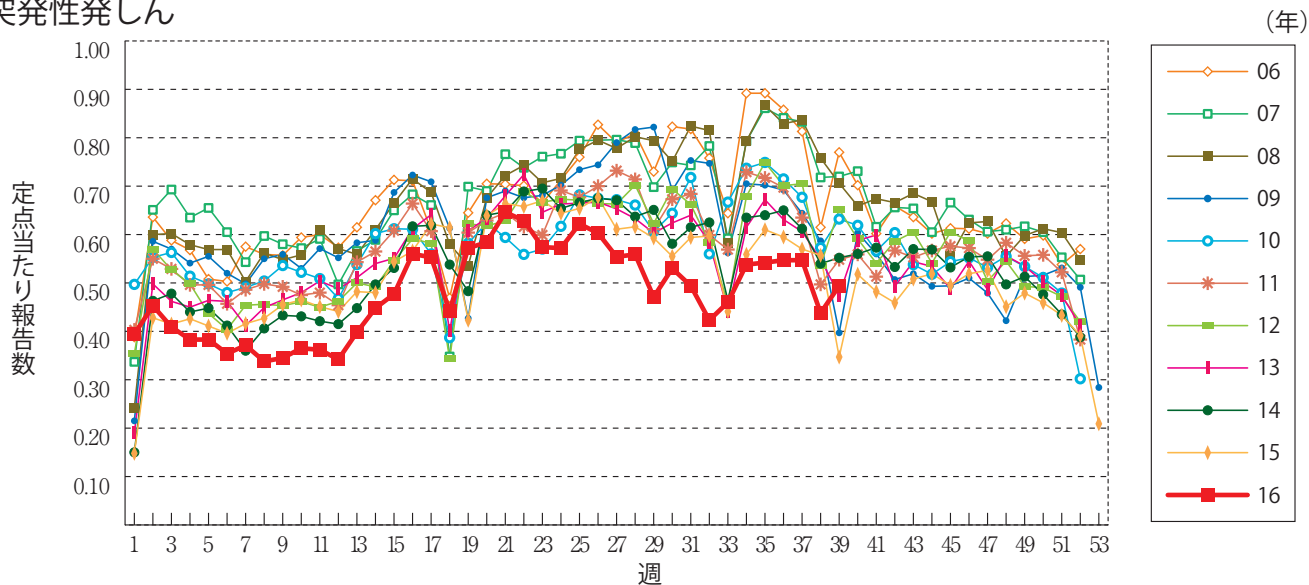
手足口病



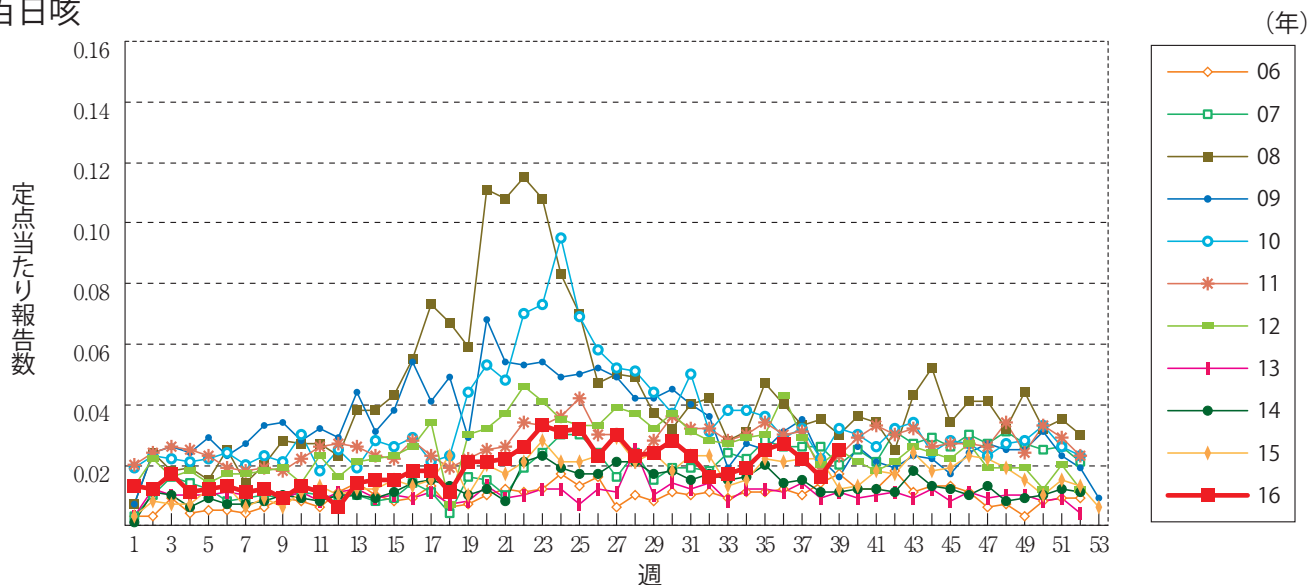
伝染性紅斑



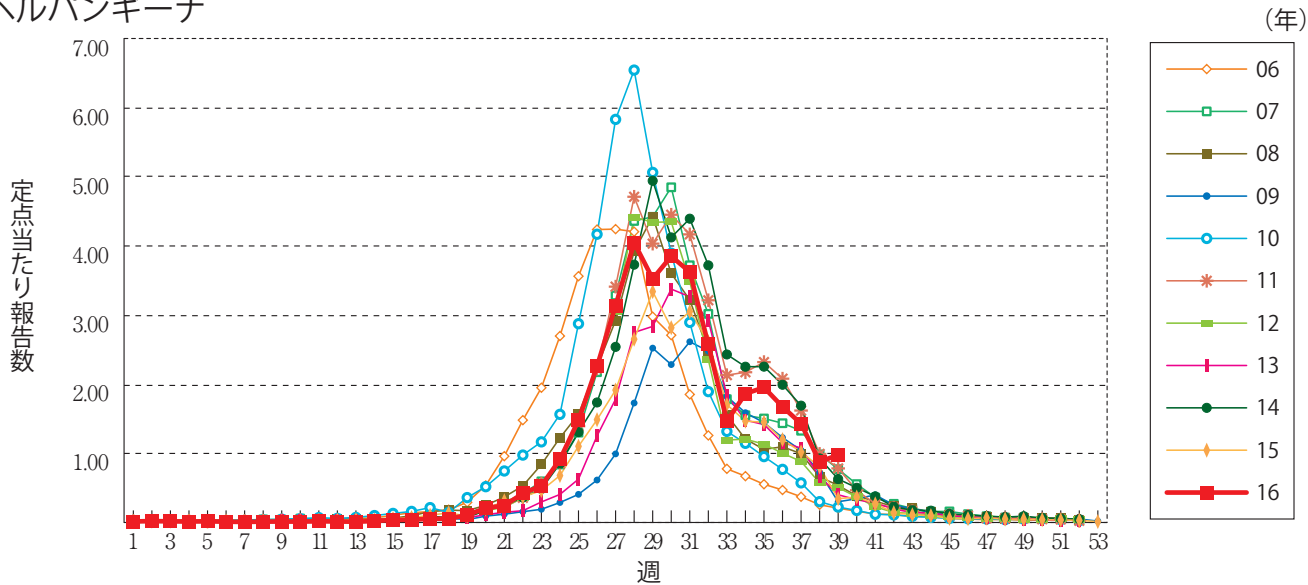
突発性発しん



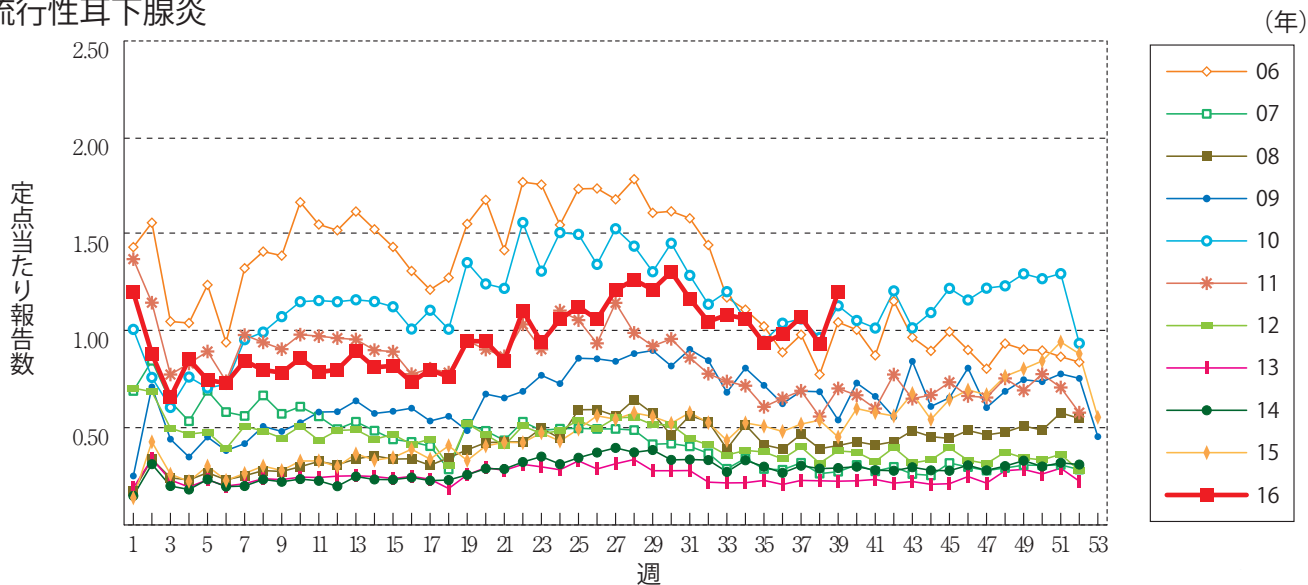
百日咳



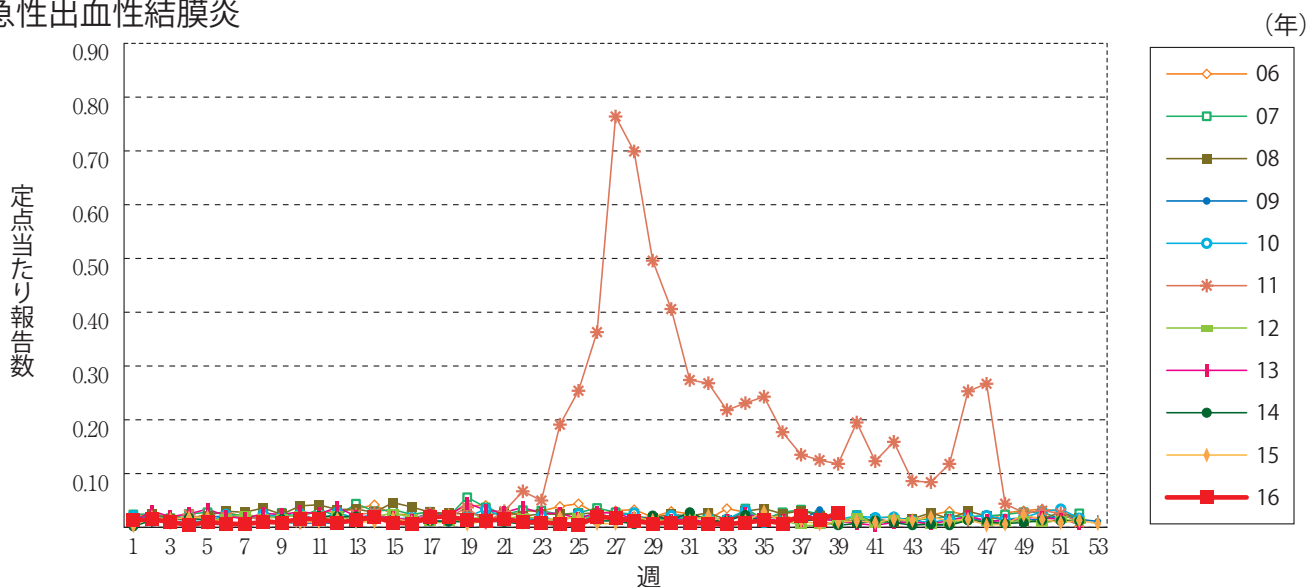
ヘルパンギーナ



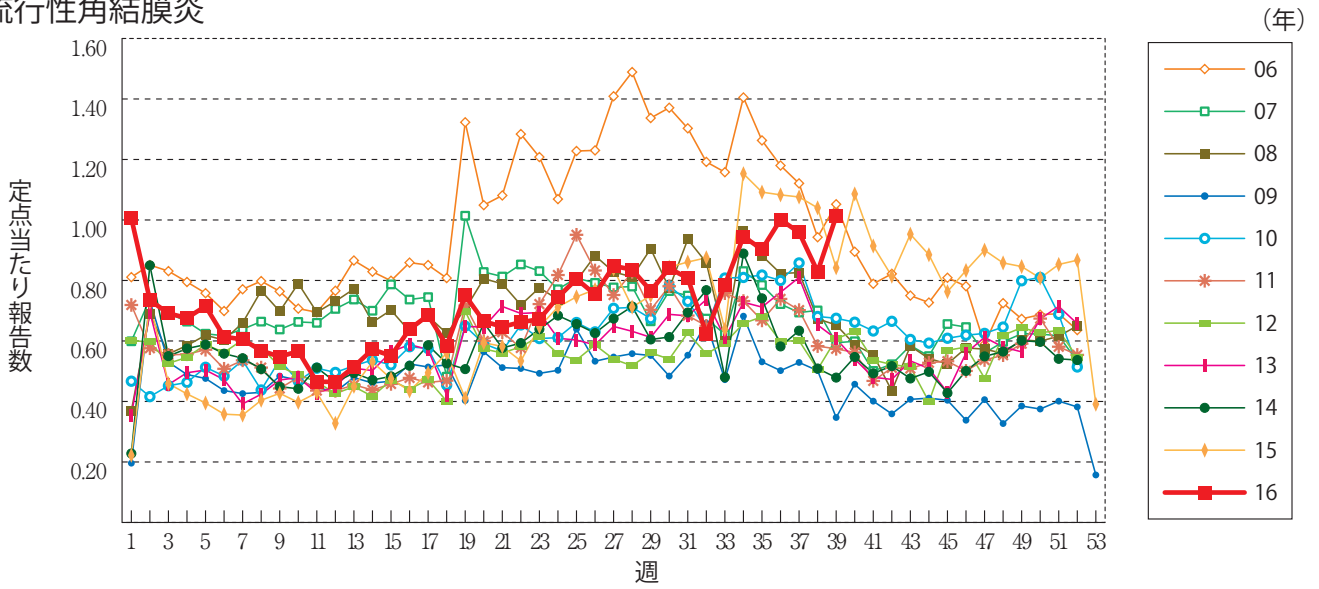
流行性耳下腺炎



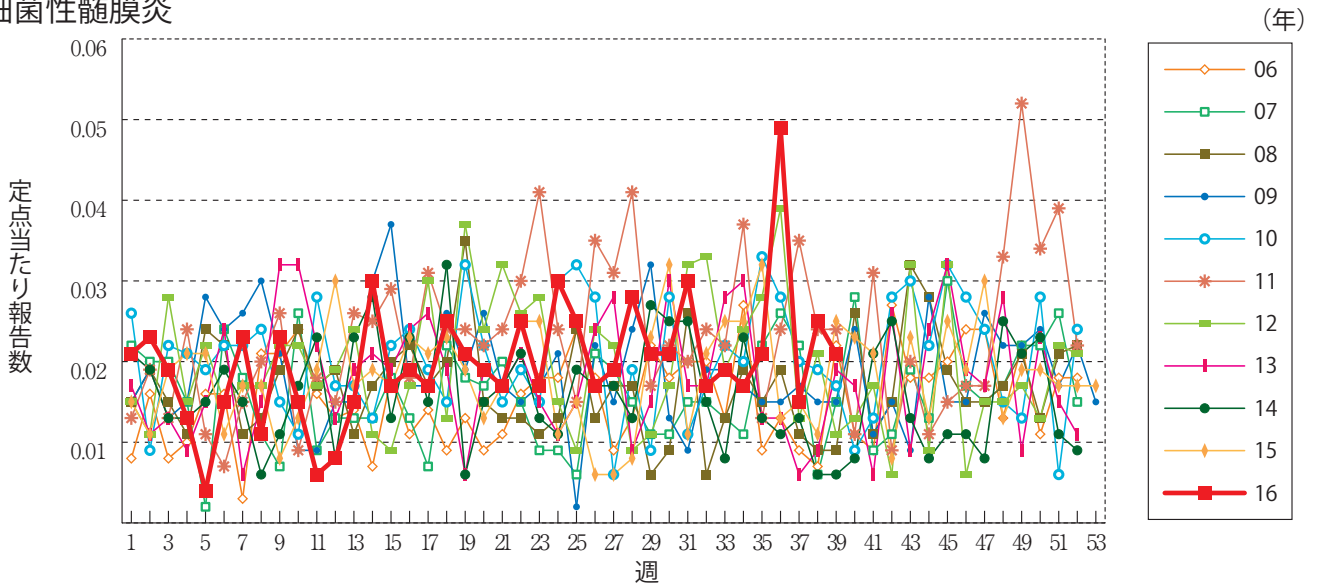
急性出血性結膜炎



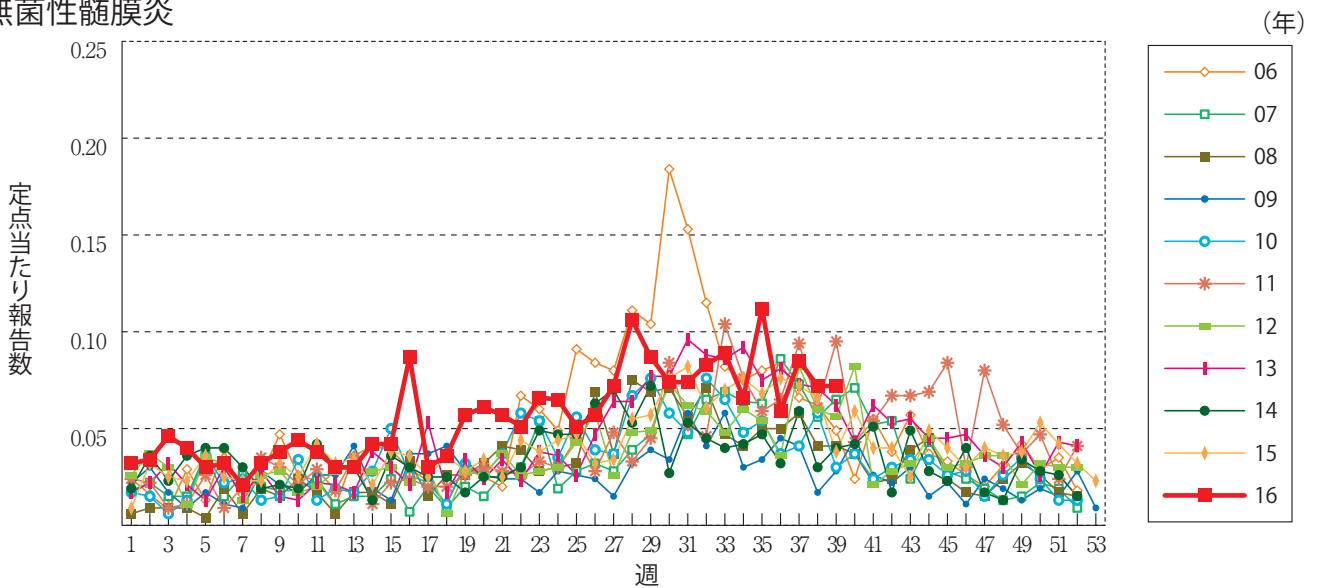
流行性角結膜炎



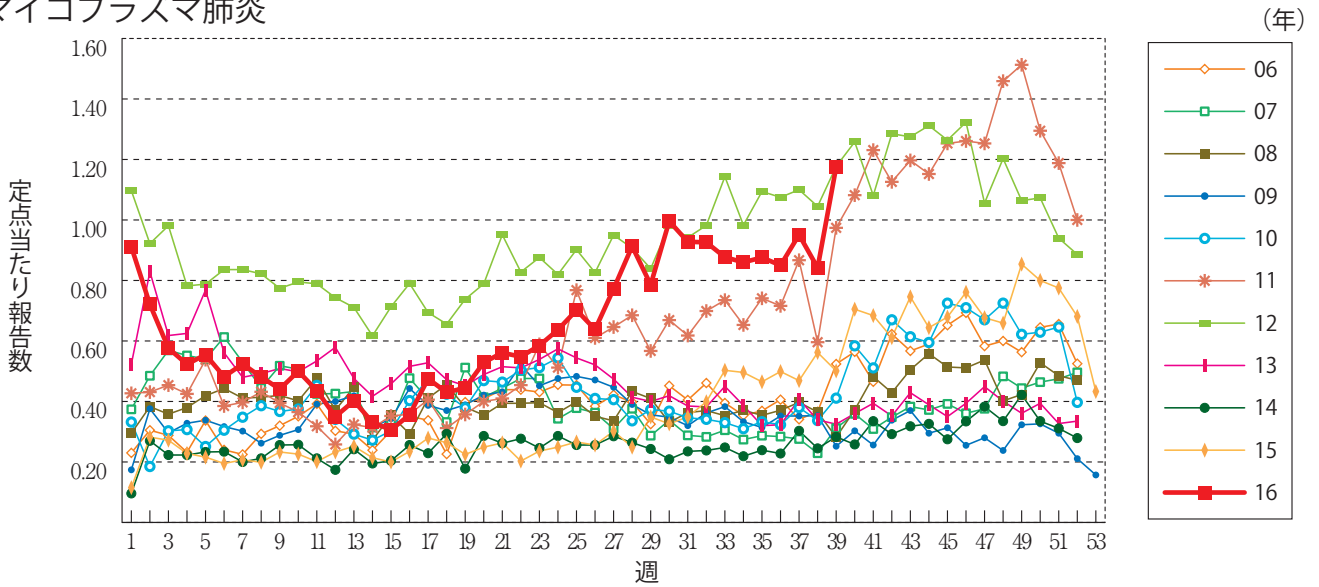
細菌性髄膜炎



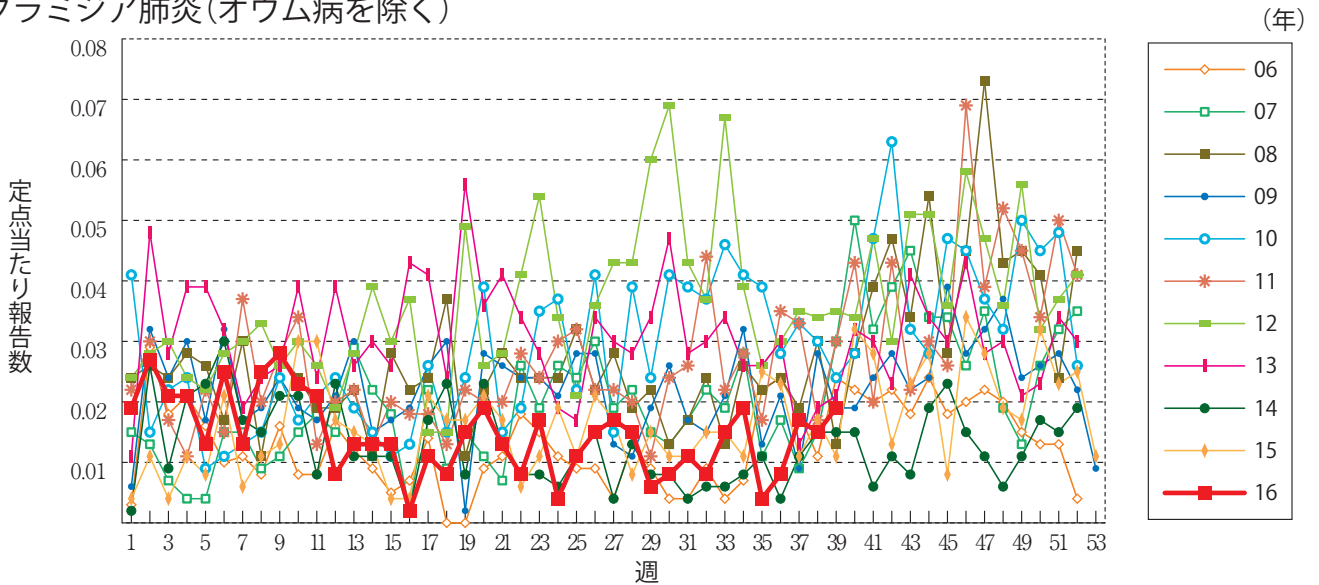
無菌性髄膜炎



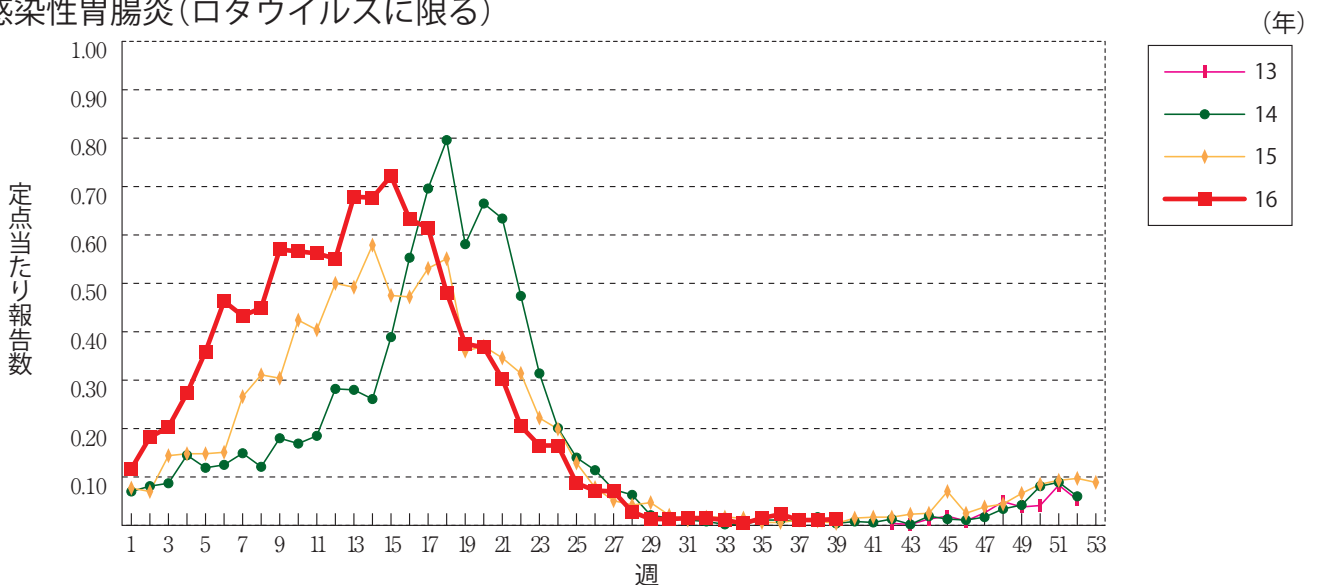
マイコプラズマ肺炎



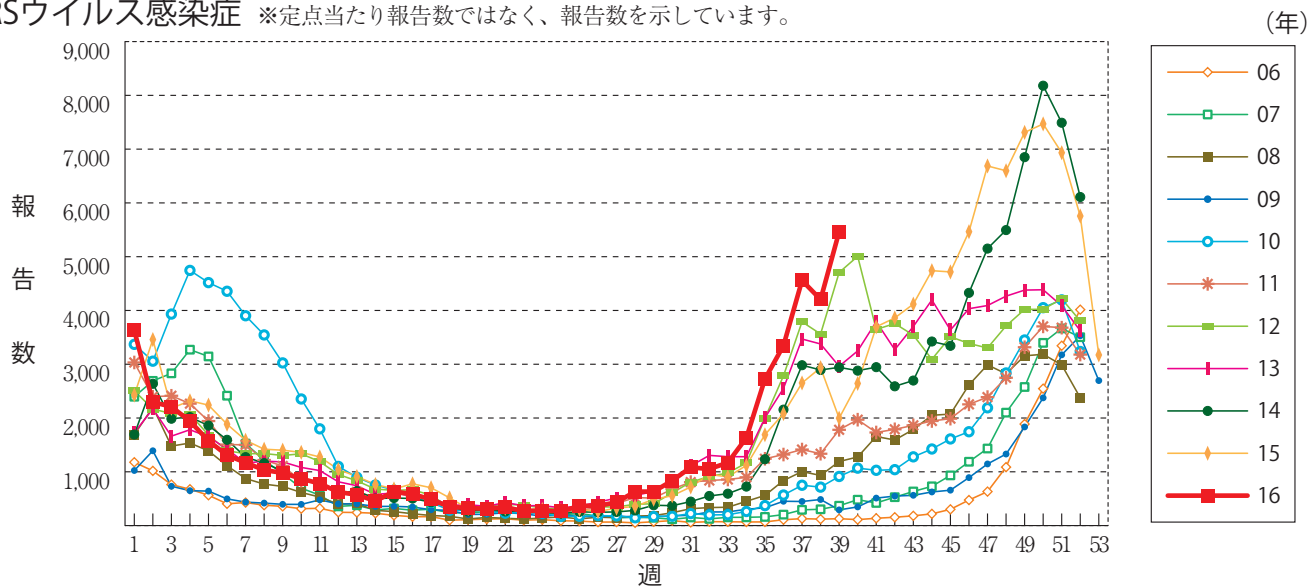
クラミジア肺炎(オウム病を除く)



感染性胃腸炎(ロタウイルスに限る)



RSウイルス感染症 ※定点当たり報告数ではなく、報告数を示しています。





39週のデータ

注)表中の報告数は10月5日集計分であり、その後の報告は次週以降の累積に反映されます。
 新型インフルエンザは掲載していません。

報告数・累積報告数、疾病・都道府県別

2016年39週

	エボラ出血熱		クリミア・コンゴ出血熱		痘 瘡		南米出血熱		ペスト		マールブルグ病		ラッサ熱		急性灰白髄炎		結 核	
	報告数	累積	報告数	累積	報告数	累積	報告数	累積	報告数	累積	報告数	累積	報告数	累積	報告数	累積	報告数	累積
総 数	-	-	-	-	-	-	-	-	-	-	-	-	-	-	-	-	393	17966
北海道	-	-	-	-	-	-	-	-	-	-	-	-	-	-	-	-	11	547
青森県	-	-	-	-	-	-	-	-	-	-	-	-	-	-	-	-	8	224
岩手県	-	-	-	-	-	-	-	-	-	-	-	-	-	-	-	-	1	186
宮城県	-	-	-	-	-	-	-	-	-	-	-	-	-	-	-	-	2	336
秋田県	-	-	-	-	-	-	-	-	-	-	-	-	-	-	-	-	2	97
山形県	-	-	-	-	-	-	-	-	-	-	-	-	-	-	-	-	2	85
福島県	-	-	-	-	-	-	-	-	-	-	-	-	-	-	-	-	8	167
茨城県	-	-	-	-	-	-	-	-	-	-	-	-	-	-	-	-	20	414
栃木県	-	-	-	-	-	-	-	-	-	-	-	-	-	-	-	-	8	240
群馬県	-	-	-	-	-	-	-	-	-	-	-	-	-	-	-	-	1	185
埼玉県	-	-	-	-	-	-	-	-	-	-	-	-	-	-	-	-	1	961
千葉県	-	-	-	-	-	-	-	-	-	-	-	-	-	-	-	-	23	1068
東京都	-	-	-	-	-	-	-	-	-	-	-	-	-	-	-	-	80	2735
神奈川県	-	-	-	-	-	-	-	-	-	-	-	-	-	-	-	-	22	1250
新潟県	-	-	-	-	-	-	-	-	-	-	-	-	-	-	-	-	3	264
富山県	-	-	-	-	-	-	-	-	-	-	-	-	-	-	-	-	4	131
石川県	-	-	-	-	-	-	-	-	-	-	-	-	-	-	-	-	4	123
福井県	-	-	-	-	-	-	-	-	-	-	-	-	-	-	-	-	5	98
山梨県	-	-	-	-	-	-	-	-	-	-	-	-	-	-	-	-	4	77
長野県	-	-	-	-	-	-	-	-	-	-	-	-	-	-	-	-	4	212
岐阜県	-	-	-	-	-	-	-	-	-	-	-	-	-	-	-	-	6	331
静岡県	-	-	-	-	-	-	-	-	-	-	-	-	-	-	-	-	11	346
愛知県	-	-	-	-	-	-	-	-	-	-	-	-	-	-	-	-	27	1370
三重県	-	-	-	-	-	-	-	-	-	-	-	-	-	-	-	-	3	219
滋賀県	-	-	-	-	-	-	-	-	-	-	-	-	-	-	-	-	1	183
京都府	-	-	-	-	-	-	-	-	-	-	-	-	-	-	-	-	12	431
大阪府	-	-	-	-	-	-	-	-	-	-	-	-	-	-	-	-	21	1215
兵庫県	-	-	-	-	-	-	-	-	-	-	-	-	-	-	-	-	20	604
奈良県	-	-	-	-	-	-	-	-	-	-	-	-	-	-	-	-	6	208
和歌山県	-	-	-	-	-	-	-	-	-	-	-	-	-	-	-	-	4	148
鳥取県	-	-	-	-	-	-	-	-	-	-	-	-	-	-	-	-	-	63
島根県	-	-	-	-	-	-	-	-	-	-	-	-	-	-	-	-	-	87
岡山県	-	-	-	-	-	-	-	-	-	-	-	-	-	-	-	-	3	223
広島県	-	-	-	-	-	-	-	-	-	-	-	-	-	-	-	-	10	341
山口県	-	-	-	-	-	-	-	-	-	-	-	-	-	-	-	-	6	176
徳島県	-	-	-	-	-	-	-	-	-	-	-	-	-	-	-	-	2	116
香川県	-	-	-	-	-	-	-	-	-	-	-	-	-	-	-	-	-	116
愛媛県	-	-	-	-	-	-	-	-	-	-	-	-	-	-	-	-	2	143
高知県	-	-	-	-	-	-	-	-	-	-	-	-	-	-	-	-	3	101
福岡県	-	-	-	-	-	-	-	-	-	-	-	-	-	-	-	-	12	753
佐賀県	-	-	-	-	-	-	-	-	-	-	-	-	-	-	-	-	3	120
長崎県	-	-	-	-	-	-	-	-	-	-	-	-	-	-	-	-	2	202
熊本県	-	-	-	-	-	-	-	-	-	-	-	-	-	-	-	-	2	138
大分県	-	-	-	-	-	-	-	-	-	-	-	-	-	-	-	-	3	241
宮崎県	-	-	-	-	-	-	-	-	-	-	-	-	-	-	-	-	6	159
鹿児島県	-	-	-	-	-	-	-	-	-	-	-	-	-	-	-	-	10	245
沖縄県	-	-	-	-	-	-	-	-	-	-	-	-	-	-	-	-	5	287

* 病原体がSARSコロナウイルスであるものに限る。
 ** 病原体がMERSコロナウイルスであるものに限る。2014年7月26日より届出対象疾患となりました。
 *** 2013年5月6日より届出対象疾患となりました。

報告数・累積報告数、疾病・都道府県別

2016年39週

	ジフテリア		重症急性 呼吸器症候群*		中東呼吸器 症候群**		鳥インフル エンザ(H5N1)		鳥インフル エンザ(H7N9)***		コレラ		細菌性赤痢		腸管出血性 大腸菌感染症		腸チフス	
	報告数	累積	報告数	累積	報告数	累積	報告数	累積	報告数	累積	報告数	累積	報告数	累積	報告数	累積	報告数	累積
総 数	-	-	-	-	-	-	-	-	-	-	1	8	1	97	66	2914	4	41
北海道	-	-	-	-	-	-	-	-	-	-	-	-	-	-	5	109	-	-
青森県	-	-	-	-	-	-	-	-	-	-	-	-	-	-	-	89	-	-
岩手県	-	-	-	-	-	-	-	-	-	-	-	-	-	-	1	43	-	-
宮城県	-	-	-	-	-	-	-	-	-	-	-	-	-	2	4	89	-	-
秋田県	-	-	-	-	-	-	-	-	-	-	-	-	-	-	-	29	-	-
山形県	-	-	-	-	-	-	-	-	-	-	-	-	-	-	-	46	-	-
福島県	-	-	-	-	-	-	-	-	-	-	-	-	1	-	31	-	2	
茨城県	-	-	-	-	-	-	-	-	-	-	-	-	-	-	-	49	-	-
栃木県	-	-	-	-	-	-	-	-	-	-	1	-	3	-	33	-	-	
群馬県	-	-	-	-	-	-	-	-	-	-	-	-	-	2	3	66	-	-
埼玉県	-	-	-	-	-	-	-	-	-	-	-	-	8	7	133	-	2	
千葉県	-	-	-	-	-	-	-	-	-	-	1	-	4	3	155	-	-	
東京都	-	-	-	-	-	-	-	-	-	-	1	1	33	9	391	-	17	
神奈川県	-	-	-	-	-	-	-	-	-	-	2	-	7	2	157	-	2	
新潟県	-	-	-	-	-	-	-	-	-	-	-	-	3	1	39	-	-	
富山県	-	-	-	-	-	-	-	-	-	-	-	-	5	-	12	-	1	
石川県	-	-	-	-	-	-	-	-	-	-	-	-	1	1	28	-	-	
福井県	-	-	-	-	-	-	-	-	-	-	1	-	-	-	26	-	-	
山梨県	-	-	-	-	-	-	-	-	-	-	-	-	-	-	9	-	-	
長野県	-	-	-	-	-	-	-	-	-	-	-	-	1	3	31	-	1	
岐阜県	-	-	-	-	-	-	-	-	-	-	-	-	-	3	43	1	1	
静岡県	-	-	-	-	-	-	-	-	-	-	-	-	2	3	79	-	-	
愛知県	-	-	-	-	-	-	-	-	-	-	1	-	6	3	123	2	7	
三重県	-	-	-	-	-	-	-	-	-	-	-	-	1	2	34	-	-	
滋賀県	-	-	-	-	-	-	-	-	-	-	-	-	-	-	46	-	-	
京都府	-	-	-	-	-	-	-	-	-	-	-	-	-	1	29	-	3	
大阪府	-	-	-	-	-	-	-	-	-	1	1	-	3	2	192	-	2	
兵庫県	-	-	-	-	-	-	-	-	-	-	-	-	5	-	109	-	-	
奈良県	-	-	-	-	-	-	-	-	-	-	-	-	2	-	21	-	-	
和歌山県	-	-	-	-	-	-	-	-	-	-	-	-	-	1	12	-	-	
鳥取県	-	-	-	-	-	-	-	-	-	-	-	-	-	-	16	-	-	
島根県	-	-	-	-	-	-	-	-	-	-	-	-	-	-	12	-	-	
岡山県	-	-	-	-	-	-	-	-	-	-	-	-	-	2	46	-	-	
広島県	-	-	-	-	-	-	-	-	-	-	-	-	2	2	40	-	-	
山口県	-	-	-	-	-	-	-	-	-	-	-	-	-	-	32	-	-	
徳島県	-	-	-	-	-	-	-	-	-	-	-	-	-	-	17	-	-	
香川県	-	-	-	-	-	-	-	-	-	-	-	-	2	-	19	-	-	
愛媛県	-	-	-	-	-	-	-	-	-	-	-	-	-	-	4	-	-	
高知県	-	-	-	-	-	-	-	-	-	-	-	-	-	-	34	-	-	
福岡県	-	-	-	-	-	-	-	-	-	-	-	-	3	1	153	-	1	
佐賀県	-	-	-	-	-	-	-	-	-	-	-	-	-	1	77	1	1	
長崎県	-	-	-	-	-	-	-	-	-	-	-	-	-	2	64	-	-	
熊本県	-	-	-	-	-	-	-	-	-	-	-	-	-	2	25	-	-	
大分県	-	-	-	-	-	-	-	-	-	-	-	-	-	1	49	-	-	
宮崎県	-	-	-	-	-	-	-	-	-	-	-	-	-	-	12	-	-	
鹿児島県	-	-	-	-	-	-	-	-	-	-	-	-	1	1	40	-	-	
沖縄県	-	-	-	-	-	-	-	-	-	-	-	-	-	-	21	-	1	

報告数・累積報告数，疾病・都道府県別

2016年39週

	パラチフス		E型肝炎		ウエストナイル熱		A型肝炎		エキノコックス症		黄熱		オウム病		オムスク出血熱		回帰熱	
	報告数	累積	報告数	累積	報告数	累積	報告数	累積	報告数	累積	報告数	累積	報告数	累積	報告数	累積	報告数	累積
総数	1	14	3	304	-	-	3	225	-	14	-	-	-	5	-	-	-	7
北海道	-	-	1	98	-	-	-	2	-	14	-	-	-	-	-	-	-	5
青森県	-	-	-	5	-	-	-	3	-	-	-	-	-	-	-	-	-	-
岩手県	-	-	-	3	-	-	-	1	-	-	-	-	-	-	-	-	-	-
宮城県	-	-	-	6	-	-	-	4	-	-	-	-	-	-	-	-	-	-
秋田県	-	-	-	3	-	-	-	-	-	-	-	-	-	-	-	-	-	-
山形県	-	-	-	3	-	-	-	3	-	-	-	-	-	-	-	-	-	-
福島県	-	-	-	3	-	-	-	1	-	-	-	-	-	-	-	-	-	-
茨城県	-	-	-	9	-	-	-	8	-	-	-	-	-	-	-	-	-	-
栃木県	-	-	-	6	-	-	-	3	-	-	-	-	-	-	-	-	-	-
群馬県	-	-	-	14	-	-	-	2	-	-	-	-	-	-	-	-	-	1
埼玉県	-	-	-	14	-	-	-	5	-	-	-	-	-	-	-	-	-	-
千葉県	-	-	-	19	-	-	-	12	-	-	-	-	-	-	-	-	-	-
東京都	-	6	-	31	-	-	1	56	-	-	-	-	-	1	-	-	-	-
神奈川県	-	-	-	24	-	-	-	18	-	-	-	-	-	1	-	-	-	-
新潟県	-	-	-	7	-	-	-	3	-	-	-	-	-	-	-	-	-	-
富山県	-	-	2	11	-	-	-	5	-	-	-	-	-	-	-	-	-	-
石川県	-	-	-	2	-	-	-	2	-	-	-	-	-	-	-	-	-	-
福井県	-	-	-	-	-	-	-	1	-	-	-	-	-	-	-	-	-	-
山梨県	-	-	-	1	-	-	-	-	-	-	-	-	-	-	-	-	-	-
長野県	-	-	-	3	-	-	-	2	-	-	-	-	-	-	-	-	-	-
岐阜県	-	-	-	3	-	-	-	1	-	-	-	-	-	-	-	-	-	-
静岡県	-	1	-	3	-	-	-	5	-	-	-	-	-	-	-	-	-	-
愛知県	-	-	-	4	-	-	-	4	-	-	-	-	-	1	-	-	-	-
三重県	-	-	-	2	-	-	-	1	-	-	-	-	-	-	-	-	-	-
滋賀県	-	-	-	-	-	-	-	7	-	-	-	-	-	1	-	-	-	-
京都府	-	-	-	2	-	-	-	6	-	-	-	-	-	-	-	-	-	-
大阪府	-	2	-	5	-	-	2	22	-	-	-	-	-	-	-	-	-	-
兵庫県	-	-	-	3	-	-	-	6	-	-	-	-	-	-	-	-	-	-
奈良県	-	-	-	1	-	-	-	3	-	-	-	-	-	-	-	-	-	-
和歌山県	-	-	-	-	-	-	-	-	-	-	-	-	-	-	-	-	-	-
鳥取県	-	-	-	3	-	-	-	1	-	-	-	-	-	-	-	-	-	-
島根県	-	-	-	-	-	-	-	1	-	-	-	-	-	-	-	-	-	-
岡山県	-	-	-	2	-	-	-	2	-	-	-	-	-	-	-	-	-	-
広島県	-	-	-	6	-	-	-	5	-	-	-	-	-	1	-	-	-	-
山口県	-	-	-	-	-	-	-	2	-	-	-	-	-	-	-	-	-	-
徳島県	-	-	-	-	-	-	-	2	-	-	-	-	-	-	-	-	-	-
香川県	-	-	-	-	-	-	-	1	-	-	-	-	-	-	-	-	-	1
愛媛県	-	-	-	-	-	-	-	7	-	-	-	-	-	-	-	-	-	-
高知県	-	-	-	-	-	-	-	1	-	-	-	-	-	-	-	-	-	-
福岡県	1	5	-	3	-	-	-	7	-	-	-	-	-	-	-	-	-	-
佐賀県	-	-	-	-	-	-	-	1	-	-	-	-	-	-	-	-	-	-
長崎県	-	-	-	1	-	-	-	-	-	-	-	-	-	-	-	-	-	-
熊本県	-	-	-	1	-	-	-	1	-	-	-	-	-	-	-	-	-	-
大分県	-	-	-	-	-	-	-	3	-	-	-	-	-	-	-	-	-	-
宮崎県	-	-	-	2	-	-	-	3	-	-	-	-	-	-	-	-	-	-
鹿児島県	-	-	-	-	-	-	-	1	-	-	-	-	-	-	-	-	-	-
沖縄県	-	-	-	1	-	-	-	1	-	-	-	-	-	-	-	-	-	-

*2016年2月15日より届出対象疾患となりました。

**2013年3月4日より届出対象疾患となりました。

報告数・累積報告数，疾病・都道府県別

2016年39週

	キャサナル 森林病		Q 熱		狂犬病		コクシジ オイドス症		サル痘		ジカウイルス 感染症*		重症熱性血小板 減少症候群**		腎症候性出血熱		西部ウマ脳炎	
	報告数	累積	報告数	累積	報告数	累積	報告数	累積	報告数	累積	報告数	累積	報告数	累積	報告数	累積	報告数	累積
総 数	-	-	-	-	-	-	3	-	-	-	9	-	46	-	-	-	-	-
北海道	-	-	-	-	-	-	-	-	-	-	-	-	-	-	-	-	-	-
青森県	-	-	-	-	-	-	-	-	-	-	-	-	-	-	-	-	-	-
岩手県	-	-	-	-	-	-	-	-	-	-	-	-	-	-	-	-	-	-
宮城県	-	-	-	-	-	-	-	-	-	-	-	-	-	-	-	-	-	-
秋田県	-	-	-	-	-	-	-	-	-	-	-	-	-	-	-	-	-	-
山形県	-	-	-	-	-	-	-	-	-	-	-	-	-	-	-	-	-	-
福島県	-	-	-	-	-	-	-	-	-	-	-	-	-	-	-	-	-	-
茨城県	-	-	-	-	-	-	-	-	-	-	-	-	-	-	-	-	-	-
栃木県	-	-	-	-	-	-	-	-	-	-	-	-	-	-	-	-	-	-
群馬県	-	-	-	-	-	-	-	-	-	-	-	-	-	-	-	-	-	-
埼玉県	-	-	-	-	-	-	-	-	-	-	-	-	-	-	-	-	-	-
千葉県	-	-	-	-	-	-	-	-	-	-	-	1	-	-	-	-	-	-
東京都	-	-	-	-	-	-	2	-	-	-	2	-	-	-	-	-	-	-
神奈川県	-	-	-	-	-	-	-	-	-	-	3	-	-	-	-	-	-	-
新潟県	-	-	-	-	-	-	-	-	-	-	-	-	-	-	-	-	-	-
富山県	-	-	-	-	-	-	-	-	-	-	-	-	-	-	-	-	-	-
石川県	-	-	-	-	-	-	-	-	-	-	-	-	-	-	-	-	-	-
福井県	-	-	-	-	-	-	-	-	-	-	-	-	-	-	-	-	-	-
山梨県	-	-	-	-	-	-	-	-	-	-	-	-	-	-	-	-	-	-
長野県	-	-	-	-	-	-	-	-	-	-	-	-	-	-	-	-	-	-
岐阜県	-	-	-	-	-	-	-	-	-	-	-	-	-	-	-	-	-	-
静岡県	-	-	-	-	-	-	-	-	-	-	-	-	-	-	-	-	-	-
愛知県	-	-	-	-	-	-	-	-	-	-	2	-	-	-	-	-	-	-
三重県	-	-	-	-	-	-	-	-	-	-	-	-	1	-	-	-	-	-
滋賀県	-	-	-	-	-	-	-	-	-	-	-	-	-	-	-	-	-	-
京都府	-	-	-	-	-	-	-	-	-	-	-	-	1	-	-	-	-	-
大阪府	-	-	-	-	-	-	-	-	-	-	1	-	-	-	-	-	-	-
兵庫県	-	-	-	-	-	-	-	-	-	-	-	-	-	-	-	-	-	-
奈良県	-	-	-	-	-	-	-	-	-	-	-	-	-	-	-	-	-	-
和歌山県	-	-	-	-	-	-	-	-	-	-	-	-	5	-	-	-	-	-
鳥取県	-	-	-	-	-	-	-	-	-	-	-	-	-	-	-	-	-	-
島根県	-	-	-	-	-	-	-	-	-	-	-	-	3	-	-	-	-	-
岡山県	-	-	-	-	-	-	-	-	-	-	-	-	1	-	-	-	-	-
広島県	-	-	-	-	-	-	-	-	-	-	-	-	2	-	-	-	-	-
山口県	-	-	-	-	-	-	-	-	-	-	-	-	2	-	-	-	-	-
徳島県	-	-	-	-	-	-	-	-	-	-	-	-	8	-	-	-	-	-
香川県	-	-	-	-	-	-	-	-	-	-	-	-	1	-	-	-	-	-
愛媛県	-	-	-	-	-	-	-	-	-	-	-	-	1	-	-	-	-	-
高知県	-	-	-	-	-	-	-	-	-	-	-	-	7	-	-	-	-	-
福岡県	-	-	-	-	-	-	-	-	-	-	-	-	-	-	-	-	-	-
佐賀県	-	-	-	-	-	-	-	-	-	-	-	-	-	-	-	-	-	-
長崎県	-	-	-	-	-	-	1	-	-	-	-	-	2	-	-	-	-	-
熊本県	-	-	-	-	-	-	-	-	-	-	-	-	-	-	-	-	-	-
大分県	-	-	-	-	-	-	-	-	-	-	-	-	3	-	-	-	-	-
宮崎県	-	-	-	-	-	-	-	-	-	-	-	-	7	-	-	-	-	-
鹿児島県	-	-	-	-	-	-	-	-	-	-	-	-	1	-	-	-	-	-
沖縄県	-	-	-	-	-	-	-	-	-	-	-	-	1	-	-	-	-	-

*鳥インフルエンザ (H5N1及びH7N9)を除く。

報告数・累積報告数, 疾病・都道府県別

2016年39週

	ダニ媒介脳炎		炭 疽		チクングニア熱		つつが虫病		デング熱		東部ウマ脳炎		鳥インフルエンザ*		ニパウイルス感染症		日本紅斑熱	
	報告数	累積	報告数	累積	報告数	累積	報告数	累積	報告数	累積	報告数	累積	報告数	累積	報告数	累積	報告数	累積
総 数	-	1	-	-	2	11	2	97	10	280	-	-	-	-	-	-	13	178
北海道	-	1	-	-	-	-	-	-	-	2	-	-	-	-	-	-	-	-
青森県	-	-	-	-	-	-	-	5	-	1	-	-	-	-	-	-	-	-
岩手県	-	-	-	-	-	-	-	3	-	1	-	-	-	-	-	-	-	-
宮城県	-	-	-	-	-	-	-	4	-	3	-	-	-	-	-	-	-	-
秋田県	-	-	-	-	-	-	-	3	-	-	-	-	-	-	-	-	-	-
山形県	-	-	-	-	-	-	-	4	-	-	-	-	-	-	-	-	-	-
福島県	-	-	-	-	-	-	-	12	-	-	-	-	-	-	-	-	-	-
茨城県	-	-	-	-	1	1	5	2	-	-	-	-	-	-	-	-	-	-
栃木県	-	-	-	-	-	-	-	1	-	4	-	-	-	-	-	-	-	-
群馬県	-	-	-	-	-	-	-	1	-	1	-	-	-	-	-	-	-	-
埼玉県	-	-	-	-	1	1	-	-	-	10	-	-	-	-	-	-	-	-
千葉県	-	-	-	-	-	-	-	7	2	29	-	-	-	-	-	-	-	8
東京都	-	-	-	-	-	4	-	-	3	71	-	-	-	-	-	-	-	-
神奈川県	-	-	-	-	-	-	-	-	-	21	-	-	-	-	-	-	-	-
新潟県	-	-	-	-	-	-	-	2	-	4	-	-	-	-	-	-	-	-
富山県	-	-	-	-	-	-	-	-	-	1	-	-	-	-	-	-	-	-
石川県	-	-	-	-	-	-	-	1	-	2	-	-	-	-	-	-	-	-
福井県	-	-	-	-	-	-	-	-	-	2	-	-	-	-	-	-	-	1
山梨県	-	-	-	-	-	-	-	-	-	3	-	-	-	-	-	-	-	-
長野県	-	-	-	-	-	-	-	1	-	4	-	-	-	-	-	-	-	-
岐阜県	-	-	-	-	-	-	-	1	-	3	-	-	-	-	-	-	-	-
静岡県	-	-	-	-	1	1	-	1	-	7	-	-	-	-	-	-	-	1
愛知県	-	-	-	-	-	3	-	-	1	18	-	-	-	-	-	-	-	1
三重県	-	-	-	-	-	-	-	1	-	3	-	-	-	-	-	-	1	29
滋賀県	-	-	-	-	-	-	-	1	-	3	-	-	-	-	-	-	-	-
京都府	-	-	-	-	-	-	-	-	-	6	-	-	-	-	-	-	-	-
大阪府	-	-	-	-	-	-	-	-	2	27	-	-	-	-	-	-	-	-
兵庫県	-	-	-	-	-	-	-	4	-	13	-	-	-	-	-	-	1	6
奈良県	-	-	-	-	-	-	-	-	-	5	-	-	-	-	-	-	-	-
和歌山県	-	-	-	-	-	-	-	-	-	1	-	-	-	-	-	-	1	10
鳥取県	-	-	-	-	-	-	-	-	-	-	-	-	-	-	-	-	-	8
島根県	-	-	-	-	-	-	-	2	-	1	-	-	-	-	-	-	1	11
岡山県	-	-	-	-	-	-	-	1	-	1	-	-	-	-	-	-	-	3
広島県	-	-	-	-	-	-	-	4	2	13	-	-	-	-	-	-	2	25
山口県	-	-	-	-	-	-	-	-	-	1	-	-	-	-	-	-	-	1
徳島県	-	-	-	-	-	-	-	-	-	1	-	-	-	-	-	-	-	4
香川県	-	-	-	-	-	-	-	-	-	-	-	-	-	-	-	-	-	5
愛媛県	-	-	-	-	-	-	-	-	-	3	-	-	-	-	-	-	1	11
高知県	-	-	-	-	-	-	-	1	-	-	-	-	-	-	-	-	-	10
福岡県	-	-	-	-	-	-	-	1	-	4	-	-	-	-	-	-	-	4
佐賀県	-	-	-	-	-	-	-	1	-	-	-	-	-	-	-	-	2	7
長崎県	-	-	-	-	-	-	-	5	-	1	-	-	-	-	-	-	-	5
熊本県	-	-	-	-	-	-	-	1	-	3	-	-	-	-	-	-	3	13
大分県	-	-	-	-	-	-	-	-	-	1	-	-	-	-	-	-	-	2
宮崎県	-	-	-	-	-	-	-	6	-	1	-	-	-	-	-	-	-	4
鹿児島県	-	-	-	-	-	-	1	14	-	1	-	-	-	-	-	-	1	9
沖縄県	-	-	-	-	1	-	4	-	2	-	-	-	-	-	-	-	-	-

報告数・累積報告数, 疾病・都道府県別

2016年39週

	日本脳炎		ハンタウイルス 肺症候群		Bウイルス病		鼻 疽		ブルセラ症		ベネズエラ ウマ脳炎		ヘンドラウイルス 感 染 症		発しんチフス		ボツリヌス症	
	報告数	累積	報告数	累積	報告数	累積	報告数	累積	報告数	累積	報告数	累積	報告数	累積	報告数	累積	報告数	累積
総 数	4	4	-	-	-	-	-	-	2	-	-	-	-	-	-	-	-	4
北海道	-	-	-	-	-	-	-	-	-	-	-	-	-	-	-	-	-	-
青森県	-	-	-	-	-	-	-	-	-	-	-	-	-	-	-	-	-	-
岩手県	-	-	-	-	-	-	-	-	-	-	-	-	-	-	-	-	-	-
宮城県	-	-	-	-	-	-	-	-	-	-	-	-	-	-	-	-	-	-
秋田県	-	-	-	-	-	-	-	-	-	-	-	-	-	-	-	-	-	-
山形県	-	-	-	-	-	-	-	-	-	-	-	-	-	-	-	-	-	-
福島県	-	-	-	-	-	-	-	-	-	-	-	-	-	-	-	-	-	-
茨城県	-	-	-	-	-	-	-	-	1	-	-	-	-	-	-	-	-	-
栃木県	-	-	-	-	-	-	-	-	-	-	-	-	-	-	-	-	-	-
群馬県	-	-	-	-	-	-	-	-	-	-	-	-	-	-	-	-	-	-
埼玉県	-	-	-	-	-	-	-	-	-	-	-	-	-	-	-	-	-	-
千葉県	-	-	-	-	-	-	-	-	-	-	-	-	-	-	-	-	-	-
東京都	-	-	-	-	-	-	-	-	1	-	-	-	-	-	-	-	-	1
神奈川県	-	-	-	-	-	-	-	-	-	-	-	-	-	-	-	-	-	1
新潟県	-	-	-	-	-	-	-	-	-	-	-	-	-	-	-	-	-	-
富山県	-	-	-	-	-	-	-	-	-	-	-	-	-	-	-	-	-	-
石川県	-	-	-	-	-	-	-	-	-	-	-	-	-	-	-	-	-	-
福井県	-	-	-	-	-	-	-	-	-	-	-	-	-	-	-	-	-	-
山梨県	-	-	-	-	-	-	-	-	-	-	-	-	-	-	-	-	-	-
長野県	-	-	-	-	-	-	-	-	-	-	-	-	-	-	-	-	-	-
岐阜県	-	-	-	-	-	-	-	-	-	-	-	-	-	-	-	-	-	1
静岡県	-	-	-	-	-	-	-	-	-	-	-	-	-	-	-	-	-	-
愛知県	-	-	-	-	-	-	-	-	-	-	-	-	-	-	-	-	-	-
三重県	-	-	-	-	-	-	-	-	-	-	-	-	-	-	-	-	-	-
滋賀県	-	-	-	-	-	-	-	-	-	-	-	-	-	-	-	-	-	-
京都府	-	-	-	-	-	-	-	-	-	-	-	-	-	-	-	-	-	-
大阪府	-	-	-	-	-	-	-	-	-	-	-	-	-	-	-	-	-	-
兵庫県	-	-	-	-	-	-	-	-	-	-	-	-	-	-	-	-	-	-
奈良県	-	-	-	-	-	-	-	-	-	-	-	-	-	-	-	-	-	-
和歌山県	-	-	-	-	-	-	-	-	-	-	-	-	-	-	-	-	-	-
鳥取県	-	-	-	-	-	-	-	-	-	-	-	-	-	-	-	-	-	-
島根県	-	-	-	-	-	-	-	-	-	-	-	-	-	-	-	-	-	-
岡山県	-	-	-	-	-	-	-	-	-	-	-	-	-	-	-	-	-	-
広島県	-	-	-	-	-	-	-	-	-	-	-	-	-	-	-	-	-	-
山口県	-	-	-	-	-	-	-	-	-	-	-	-	-	-	-	-	-	-
徳島県	-	-	-	-	-	-	-	-	-	-	-	-	-	-	-	-	-	-
香川県	-	-	-	-	-	-	-	-	-	-	-	-	-	-	-	-	-	-
愛媛県	-	-	-	-	-	-	-	-	-	-	-	-	-	-	-	-	-	-
高知県	-	-	-	-	-	-	-	-	-	-	-	-	-	-	-	-	-	-
福岡県	-	-	-	-	-	-	-	-	-	-	-	-	-	-	-	-	-	1
佐賀県	-	-	-	-	-	-	-	-	-	-	-	-	-	-	-	-	-	-
長崎県	4	4	-	-	-	-	-	-	-	-	-	-	-	-	-	-	-	-
熊本県	-	-	-	-	-	-	-	-	-	-	-	-	-	-	-	-	-	-
大分県	-	-	-	-	-	-	-	-	-	-	-	-	-	-	-	-	-	-
宮崎県	-	-	-	-	-	-	-	-	-	-	-	-	-	-	-	-	-	-
鹿児島県	-	-	-	-	-	-	-	-	-	-	-	-	-	-	-	-	-	-
沖縄県	-	-	-	-	-	-	-	-	-	-	-	-	-	-	-	-	-	-

報告数・累積報告数，疾病・都道府県別

2016年39週

	マラリア		野 兎 病		ライム病		リッサウイルス 感 染 症		リフトバレー熱		類 鼻 痘		レジオネラ症		レプトスピラ症		ロッキー山 紅 斑 熱	
	報告数	累積	報告数	累積	報告数	累積	報告数	累積	報告数	累積	報告数	累積	報告数	累積	報告数	累積	報告数	累積
総 数	-	40	-	-	-	6	-	-	-	-	-	-	52	1121	3	53	-	-
北海道	-	1	-	-	-	4	-	-	-	-	-	-	29	-	2	-	-	
青森県	-	-	-	-	-	-	-	-	-	-	-	-	5	-	-	-	-	
岩手県	-	-	-	-	-	-	-	-	-	-	-	1	12	-	-	-	-	
宮城県	-	2	-	-	-	-	-	-	-	-	-	1	29	-	-	-	-	
秋田県	-	1	-	-	-	-	-	-	-	-	-	-	25	-	-	-	-	
山形県	-	-	-	-	-	-	-	-	-	-	-	-	10	-	-	-	-	
福島県	-	-	-	-	-	-	-	-	-	-	-	2	20	-	1	-	-	
茨城県	-	2	-	-	-	-	-	-	-	-	-	3	34	-	-	-	-	
栃木県	-	-	-	-	-	-	-	-	-	-	-	1	21	-	-	-	-	
群馬県	-	-	-	-	-	1	-	-	-	-	-	-	29	-	-	-	-	
埼玉県	-	-	-	-	-	-	-	-	-	-	-	2	65	-	-	-	-	
千葉県	-	3	-	-	-	-	-	-	-	-	-	2	54	-	1	-	-	
東京都	-	15	-	-	-	-	-	-	-	-	-	5	98	-	6	-	-	
神奈川県	-	3	-	-	-	-	-	-	-	-	-	1	84	-	4	-	-	
新潟県	-	-	-	-	-	-	-	-	-	-	-	-	22	-	1	-	-	
富山県	-	-	-	-	-	-	-	-	-	-	-	2	26	-	-	-	-	
石川県	-	1	-	-	-	-	-	-	-	-	-	2	20	-	-	-	-	
福井県	-	-	-	-	-	-	-	-	-	-	-	-	14	-	-	-	-	
山梨県	-	1	-	-	-	-	-	-	-	-	-	-	6	-	-	-	-	
長野県	-	2	-	-	-	-	-	-	-	-	-	3	28	-	-	-	-	
岐阜県	-	1	-	-	-	-	-	-	-	-	-	3	27	-	-	-	-	
静岡県	-	1	-	-	-	-	-	-	-	-	-	1	37	-	2	-	-	
愛知県	-	1	-	-	-	-	-	-	-	-	-	8	61	-	-	-	-	
三重県	-	-	-	-	-	-	-	-	-	-	-	-	14	-	-	-	-	
滋賀県	-	-	-	-	-	-	-	-	-	-	-	1	20	-	-	-	-	
京都府	-	3	-	-	-	-	-	-	-	-	-	-	14	-	1	-	-	
大阪府	-	1	-	-	-	-	-	-	-	-	-	6	57	-	-	-	-	
兵庫県	-	-	-	-	-	-	-	-	-	-	-	2	50	-	-	-	-	
奈良県	-	-	-	-	-	-	-	-	-	-	-	-	5	-	-	-	-	
和歌山県	-	-	-	-	-	-	-	-	-	-	-	-	11	1	1	-	-	
鳥取県	-	-	-	-	-	-	-	-	-	-	-	-	2	-	-	-	-	
島根県	-	-	-	-	-	-	-	-	-	-	-	-	4	-	1	-	-	
岡山県	-	-	-	-	-	-	-	-	-	-	-	-	20	-	-	-	-	
広島県	-	-	-	-	-	-	-	-	-	-	-	-	19	-	1	-	-	
山口県	-	-	-	-	-	-	-	-	-	-	-	-	9	-	-	-	-	
徳島県	-	-	-	-	-	1	-	-	-	-	-	1	8	-	-	-	-	
香川県	-	-	-	-	-	-	-	-	-	-	-	-	8	-	-	-	-	
愛媛県	-	-	-	-	-	-	-	-	-	-	-	-	1	13	-	-	-	
高知県	-	-	-	-	-	-	-	-	-	-	-	-	2	-	-	-	-	
福岡県	-	1	-	-	-	-	-	-	-	-	-	1	38	-	-	-	-	
佐賀県	-	1	-	-	-	-	-	-	-	-	-	-	2	-	-	-	-	
長崎県	-	-	-	-	-	-	-	-	-	-	-	-	8	1	1	-	-	
熊本県	-	-	-	-	-	-	-	-	-	-	-	1	28	-	-	-	-	
大分県	-	-	-	-	-	-	-	-	-	-	-	1	11	-	-	-	-	
宮崎県	-	-	-	-	-	-	-	-	-	-	-	-	1	-	-	-	-	
鹿児島県	-	-	-	-	-	-	-	-	-	-	-	1	13	-	1	-	-	
沖縄県	-	-	-	-	-	-	-	-	-	-	-	-	8	1	30	-	-	

*E型肝炎及びA型肝炎を除く。

**2014年9月19日より届出対象疾患となりました。

***ウエストナイル脳炎、西部ウマ脳炎、ダニ媒介脳炎、東部ウマ脳炎、日本脳炎、ベネズエラウマ脳炎及びリフトバレー熱を除く。

報告数・累積報告数, 疾病・都道府県別

2016年39週

	アメーバ赤痢		ウイルス性肝炎*		カリバネム耐性 腸内細菌科細菌感染症**		急性脳炎***		クリプト スポリジウム症		クロイツフェルト ・ヤコブ病		劇症型溶血性 レンサ球菌感染症		後天性免疫不全 症候群		ジアルジア症	
	報告数	累積	報告数	累積	報告数	累積	報告数	累積	報告数	累積	報告数	累積	報告数	累積	報告数	累積	報告数	累積
総 数	12	869	2	208	26	1106	2	611	-	11	1	135	8	384	20	1077	1	52
北海道	1	31	-	6	-	24	-	26	-	2	-	7	-	13	3	34	-	1
青森県	-	3	-	-	-	10	-	-	-	1	-	3	-	3	-	2	-	-
岩手県	-	10	-	4	-	8	-	6	-	-	-	1	-	4	-	2	-	-
宮城県	-	15	-	3	1	15	-	1	-	-	-	3	-	8	-	7	-	-
秋田県	-	5	-	-	-	4	-	3	-	-	-	-	-	1	-	1	-	-
山形県	1	9	-	2	-	10	-	2	-	-	-	2	-	2	-	2	-	-
福島県	-	8	-	-	-	17	-	4	-	-	-	1	-	4	-	7	-	-
茨城県	1	12	-	1	-	11	-	23	-	1	-	2	-	4	-	12	-	2
栃木県	-	11	-	1	-	8	-	14	-	1	-	2	-	5	-	9	-	-
群馬県	1	9	-	2	1	9	-	11	-	-	-	2	-	2	-	12	-	1
埼玉県	-	41	-	6	1	36	-	32	-	-	-	5	2	17	-	36	-	1
千葉県	-	41	-	8	1	51	1	41	-	1	-	6	-	16	1	33	-	2
東京都	1	166	-	53	3	143	-	73	-	1	-	14	2	55	1	356	-	14
神奈川県	2	76	-	14	1	73	-	56	-	2	-	4	-	37	2	58	-	2
新潟県	-	14	-	1	-	13	-	3	-	-	1	4	-	9	-	4	-	1
富山県	-	2	-	1	-	7	-	3	-	-	-	1	1	5	-	3	-	2
石川県	-	4	-	1	1	9	-	-	-	-	-	2	-	8	-	4	-	-
福井県	-	7	-	-	-	6	-	1	-	-	-	-	-	3	-	-	-	-
山梨県	-	3	1	1	-	6	-	-	-	-	-	-	-	1	-	8	-	-
長野県	-	17	-	6	-	26	-	11	-	-	-	-	-	6	-	5	-	1
岐阜県	-	9	-	1	1	9	-	-	-	-	-	2	-	5	2	22	-	-
静岡県	-	22	-	6	-	12	1	29	-	1	-	6	-	12	-	19	-	1
愛知県	-	53	-	4	1	52	-	34	-	-	-	10	1	19	-	72	-	1
三重県	-	6	-	1	-	29	-	1	-	-	-	3	-	9	1	11	-	1
滋賀県	-	7	-	3	-	5	-	3	-	-	-	-	-	4	1	6	-	3
京都府	2	13	-	4	-	28	-	16	-	-	-	3	-	8	-	17	-	5
大阪府	-	97	-	22	3	105	-	36	-	-	-	7	-	20	4	124	-	3
兵庫県	-	37	-	12	1	53	-	36	-	-	-	9	-	23	-	22	-	1
奈良県	-	7	-	1	-	17	-	4	-	-	-	3	1	3	-	3	-	-
和歌山県	-	5	-	1	-	4	-	3	-	-	-	1	-	2	-	6	-	-
鳥取県	-	2	-	-	-	1	-	-	-	-	-	1	-	1	-	2	-	1
島根県	-	2	-	-	-	12	-	1	-	-	-	2	-	1	-	1	-	-
岡山県	-	17	-	3	-	19	-	8	-	-	-	3	-	6	-	8	-	1
広島県	-	15	-	9	-	51	-	13	-	-	-	5	-	4	-	13	-	1
山口県	1	7	-	1	1	16	-	16	-	-	-	5	-	3	-	6	-	1
徳島県	-	3	-	1	-	5	-	3	-	-	-	-	-	1	-	3	-	-
香川県	-	8	-	1	-	8	-	6	-	1	-	1	-	3	-	5	-	-
愛媛県	1	6	-	4	-	8	-	6	-	-	-	1	-	5	-	6	-	1
高知県	-	1	-	-	1	14	-	1	-	-	-	-	-	3	1	8	-	-
福岡県	-	30	-	12	4	94	-	29	-	-	-	6	-	23	3	69	1	2
佐賀県	-	3	-	1	2	12	-	4	-	-	-	1	-	4	-	7	-	-
長崎県	-	4	-	2	-	24	-	3	-	-	-	3	1	2	-	1	-	1
熊本県	1	4	-	-	1	16	-	-	-	-	-	-	-	7	-	13	-	-
大分県	-	4	-	1	-	4	-	10	-	-	-	1	-	7	-	6	-	-
宮崎県	-	12	1	3	-	5	-	10	-	-	-	1	-	1	-	5	-	-
鹿児島県	-	6	-	3	2	7	-	14	-	-	-	2	-	2	1	9	-	1
沖縄県	-	5	-	2	-	10	-	15	-	-	-	-	-	3	-	18	-	1

*2013年4月1日より届出対象疾患となりました。
 **2014年9月19日より届出対象疾患となりました。

報告数・累積報告数, 疾病・都道府県別

2016年39週

	侵襲性インフルエンザ菌感染症*		侵襲性髄膜炎菌感染症*		侵襲性肺炎球菌感染症*		水痘** (入院例に限る)		先天性風しん症候群		梅毒		播種性 クリプトコックス症**		破傷風		バンコマイシン耐性 黄色ブドウ球菌感染症	
	報告数	累積	報告数	累積	報告数	累積	報告数	累積	報告数	累積	報告数	累積	報告数	累積	報告数	累積	報告数	累積
総数	3	238	-	35	15	1951	3	224	-	-	69	3284	4	96	4	97	-	-
北海道	-	10	-	1	1	74	-	12	-	-	3	75	-	3	-	5	-	-
青森県	-	-	-	-	-	7	-	3	-	-	2	15	-	-	-	-	-	-
岩手県	-	1	-	-	-	7	-	5	-	-	-	3	-	-	-	-	-	-
宮城県	-	1	-	-	-	40	-	1	-	-	-	15	-	4	1	4	-	-
秋田県	-	1	-	-	-	10	-	3	-	-	-	6	-	-	-	1	-	-
山形県	-	-	-	-	-	50	-	5	-	-	-	14	-	1	-	-	-	-
福島県	1	4	-	-	-	18	-	-	-	-	2	52	-	1	-	1	-	-
茨城県	-	5	-	-	-	24	-	3	-	-	-	56	-	3	-	2	-	-
栃木県	-	1	-	-	-	19	1	3	-	-	4	29	-	3	-	2	-	-
群馬県	-	2	-	-	-	36	-	2	-	-	1	23	-	1	-	2	-	-
埼玉県	-	7	-	2	2	75	-	7	-	-	3	128	-	6	-	3	-	-
千葉県	-	10	-	1	2	114	-	2	-	-	1	90	-	6	-	4	-	-
東京都	-	38	-	3	2	255	-	37	-	-	23	1265	1	12	-	4	-	-
神奈川県	-	17	-	5	1	164	-	20	-	-	2	204	-	3	-	5	-	-
新潟県	-	6	-	-	-	53	-	3	-	-	1	35	-	-	-	3	-	-
富山県	-	4	-	-	1	17	-	-	-	-	-	7	-	-	-	3	-	-
石川県	-	7	-	-	-	19	-	4	-	-	-	14	-	2	1	3	-	-
福井県	-	2	-	1	-	12	-	2	-	-	-	7	-	2	-	1	-	-
山梨県	-	1	-	-	-	8	-	3	-	-	-	7	-	-	-	-	-	-
長野県	-	3	-	-	1	46	-	6	-	-	-	10	-	1	1	5	-	-
岐阜県	-	2	-	3	1	35	-	5	-	-	2	25	-	3	-	-	-	-
静岡県	1	8	-	-	-	56	-	10	-	-	1	50	1	3	-	4	-	-
愛知県	-	18	-	5	-	107	-	9	-	-	4	194	1	9	-	4	-	-
三重県	-	2	-	-	-	24	-	1	-	-	1	29	-	2	-	1	-	-
滋賀県	-	3	-	-	-	25	-	1	-	-	-	14	-	1	-	2	-	-
京都府	-	9	-	4	1	78	-	4	-	-	1	46	-	-	-	1	-	-
大阪府	-	21	-	2	1	132	-	20	-	-	8	436	1	7	-	4	-	-
兵庫県	-	14	-	3	-	105	-	4	-	-	2	117	-	3	-	-	-	-
奈良県	-	5	-	1	-	14	1	2	-	-	-	24	-	-	-	3	-	-
和歌山県	-	2	-	-	-	5	-	2	-	-	-	12	-	2	-	1	-	-
鳥取県	-	-	-	-	-	9	-	1	-	-	-	4	-	-	-	-	-	-
島根県	-	1	-	-	-	11	-	1	-	-	1	2	-	-	-	1	-	-
岡山県	-	6	-	-	-	22	-	1	-	-	-	29	-	1	-	2	-	-
広島県	-	1	-	-	-	26	-	3	-	-	1	32	-	1	1	3	-	-
山口県	-	-	-	-	-	10	-	6	-	-	1	7	-	-	-	2	-	-
徳島県	-	1	-	-	-	4	-	-	-	-	1	8	-	-	-	2	-	-
香川県	-	-	-	-	-	22	-	3	-	-	-	13	-	3	-	-	-	-
愛媛県	-	-	-	-	-	7	-	1	-	-	1	18	-	1	-	2	-	-
高知県	-	2	-	-	-	13	-	1	-	-	-	11	-	-	-	3	-	-
福岡県	1	7	-	-	-	94	-	15	-	-	1	71	-	5	-	3	-	-
佐賀県	-	1	-	-	-	9	-	5	-	-	-	13	-	-	-	-	-	-
長崎県	-	2	-	-	1	24	-	1	-	-	-	9	-	2	-	2	-	-
熊本県	-	3	-	1	1	15	1	2	-	-	1	12	-	-	-	1	-	-
大分県	-	1	-	1	-	1	-	1	-	-	-	9	-	-	-	3	-	-
宮崎県	-	3	-	-	-	5	-	2	-	-	-	8	-	3	-	1	-	-
鹿児島県	-	1	-	1	-	10	-	2	-	-	1	13	-	1	-	3	-	-
沖縄県	-	5	-	1	-	40	-	-	-	-	-	23	-	1	-	1	-	-

*2014年9月19日より届出対象疾患となりました。

報告数・累積報告数, 疾病・都道府県別 2016年39週

	バンコマイシン耐性腸球菌感染症		風しん		麻しん		薬剤耐性アシネトバクター感染症*	
	報告数	累積	報告数	累積	報告数	累積	報告数	累積
総 数	3	44	1	107	6	145	-	30
北海道	-	2	-	1	-	1	-	-
青森県	-	-	-	-	-	-	-	-
岩手県	-	-	-	2	-	-	-	-
宮城県	-	-	-	1	-	-	-	-
秋田県	-	-	-	-	-	-	-	-
山形県	-	-	-	-	-	-	-	1
福島県	-	-	-	1	-	-	-	-
茨城県	-	1	-	-	-	1	-	-
栃木県	-	-	-	1	-	-	-	-
群馬県	-	1	-	1	-	1	-	-
埼玉県	1	7	-	4	-	7	-	5
千葉県	-	-	-	10	-	22	-	3
東京都	-	2	1	15	2	18	-	1
神奈川県	2	7	-	8	2	9	-	4
新潟県	-	-	-	1	-	-	-	-
富山県	-	-	-	-	-	-	-	1
石川県	-	-	-	1	-	-	-	-
福井県	-	-	-	1	-	-	-	-
山梨県	-	-	-	1	-	-	-	-
長野県	-	-	-	2	-	-	-	-
岐阜県	-	-	-	2	-	-	-	-
静岡県	-	2	-	7	1	2	-	-
愛知県	-	-	-	20	-	1	-	2
三重県	-	1	-	-	-	2	-	1
滋賀県	-	-	-	-	-	1	-	-
京都府	-	1	-	-	-	2	-	6
大阪府	-	7	-	11	1	53	-	2
兵庫県	-	-	-	8	-	20	-	-
奈良県	-	2	-	-	-	3	-	-
和歌山県	-	-	-	-	-	1	-	1
鳥取県	-	-	-	-	-	-	-	-
島根県	-	-	-	-	-	-	-	-
岡山県	-	1	-	-	-	-	-	-
広島県	-	-	-	-	-	-	-	1
山口県	-	-	-	-	-	-	-	-
徳島県	-	-	-	-	-	-	-	-
香川県	-	-	-	1	-	-	-	-
愛媛県	-	-	-	-	-	-	-	-
高知県	-	-	-	-	-	-	-	-
福岡県	-	5	-	3	-	1	-	1
佐賀県	-	-	-	-	-	-	-	-
長崎県	-	1	-	-	-	-	-	-
熊本県	-	-	-	1	-	-	-	1
大分県	-	-	-	-	-	-	-	-
宮崎県	-	-	-	-	-	-	-	-
鹿児島県	-	-	-	1	-	-	-	-
沖縄県	-	4	-	3	-	-	-	-

*鳥インフルエンザ及び新型インフルエンザ等感染症を除く。

報告数・定点当り報告数, 疾病・都道府県別

2016年39週

	インフルエンザ*		RSウイルス感染症		咽頭結膜熱		A群溶血性レンサ球菌咽頭炎		感染性胃腸炎		水痘		手足口病		伝染性紅斑		突発性発しん	
	報告数	定点当り	報告数	報告数	報告数	定点当り	報告数	定点当り	報告数	定点当り	報告数	定点当り	報告数	定点当り	報告数	定点当り	報告数	定点当り
総数	795	0.16	5463	868	0.28	4724	1.50	11469	3.64	894	0.28	3410	1.08	472	0.15	1558	0.49	
北海道	3	0.01	169	13	0.09	316	2.23	150	1.06	41	0.29	66	0.46	6	0.04	47	0.33	
青森県	1	0.02	60	-	-	54	1.29	70	1.67	4	0.10	19	0.45	7	0.17	11	0.26	
岩手県	2	0.03	86	10	0.25	58	1.45	99	2.48	5	0.13	21	0.53	6	0.15	16	0.40	
宮城県	3	0.03	229	1	0.02	93	1.58	136	2.31	10	0.17	171	2.90	5	0.08	28	0.47	
秋田県	-	-	44	4	0.11	41	1.17	51	1.46	5	0.14	14	0.40	1	0.03	11	0.31	
山形県	-	-	101	2	0.07	76	2.62	55	1.90	7	0.24	20	0.69	2	0.07	14	0.48	
福島県	4	0.05	122	5	0.11	53	1.15	71	1.54	6	0.13	32	0.70	12	0.26	26	0.57	
茨城県	33	0.28	136	8	0.11	96	1.28	269	3.59	15	0.20	144	1.92	2	0.03	20	0.27	
栃木県	11	0.14	103	3	0.06	37	0.77	67	1.40	8	0.17	61	1.27	19	0.40	21	0.44	
群馬県	13	0.14	156	20	0.34	111	1.91	187	3.22	7	0.12	37	0.64	19	0.33	20	0.34	
埼玉県	33	0.13	309	40	0.25	260	1.63	620	3.88	54	0.34	239	1.49	17	0.11	85	0.53	
千葉県	38	0.18	308	19	0.14	337	2.50	382	2.83	37	0.27	363	2.69	21	0.16	72	0.53	
東京都	61	0.15	665	68	0.26	414	1.60	1087	4.20	84	0.32	461	1.78	19	0.07	143	0.55	
神奈川県	51	0.16	373	51	0.24	287	1.36	790	3.74	66	0.31	313	1.48	23	0.11	131	0.62	
新潟県	17	0.18	256	15	0.26	79	1.36	133	2.29	14	0.24	27	0.47	17	0.29	31	0.53	
富山県	-	-	67	4	0.14	15	0.52	92	3.17	8	0.28	4	0.14	4	0.14	11	0.38	
石川県	-	-	152	7	0.24	52	1.79	100	3.45	12	0.41	33	1.14	1	0.03	10	0.34	
福井県	1	0.03	46	16	0.73	17	0.77	113	5.14	3	0.14	11	0.50	2	0.09	4	0.18	
山梨県	1	0.02	26	2	0.08	21	0.88	61	2.54	5	0.21	26	1.08	2	0.08	7	0.29	
長野県	2	0.02	38	8	0.15	74	1.37	153	2.83	17	0.31	48	0.89	4	0.07	17	0.31	
岐阜県	5	0.06	28	13	0.25	38	0.72	114	2.15	10	0.19	58	1.09	7	0.13	13	0.25	
静岡県	24	0.17	118	23	0.26	183	2.06	289	3.25	10	0.11	79	0.89	3	0.03	37	0.42	
愛知県	33	0.17	212	45	0.25	235	1.30	528	2.92	63	0.35	140	0.77	27	0.15	70	0.39	
三重県	1	0.01	67	10	0.22	47	1.04	199	4.42	8	0.18	24	0.53	13	0.29	23	0.51	
滋賀県	4	0.08	15	1	0.03	22	0.69	112	3.50	7	0.22	10	0.31	2	0.06	15	0.47	
京都府	2	0.02	81	40	0.53	71	0.95	255	3.40	29	0.39	43	0.57	2	0.03	27	0.36	
大阪府	13	0.04	349	96	0.48	317	1.58	726	3.61	71	0.35	122	0.61	16	0.08	120	0.60	
兵庫県	5	0.03	139	46	0.36	98	0.77	613	4.83	31	0.24	44	0.35	20	0.16	60	0.47	
奈良県	-	-	44	9	0.26	22	0.65	98	2.88	13	0.38	20	0.59	14	0.41	14	0.41	
和歌山県	3	0.06	46	7	0.23	3	0.10	65	2.10	9	0.29	3	0.10	9	0.29	8	0.26	
鳥取県	1	0.03	22	2	0.11	48	2.53	91	4.79	6	0.32	8	0.42	5	0.26	6	0.32	
島根県	-	-	38	3	0.13	46	2.00	136	5.91	4	0.17	29	1.26	18	0.78	22	0.96	
岡山県	1	0.01	64	13	0.24	51	0.94	249	4.61	15	0.28	28	0.52	5	0.09	15	0.28	
広島県	12	0.10	75	31	0.43	105	1.46	395	5.49	20	0.28	29	0.40	22	0.31	29	0.40	
山口県	4	0.06	72	18	0.38	113	2.35	171	3.56	11	0.23	8	0.17	34	0.71	25	0.52	
徳島県	-	-	58	2	0.09	16	0.70	111	4.83	4	0.17	22	0.96	5	0.22	15	0.65	
香川県	1	0.02	40	5	0.18	35	1.25	146	5.21	6	0.21	3	0.11	6	0.21	10	0.36	
愛媛県	-	-	51	8	0.22	85	2.30	222	6.00	13	0.35	61	1.65	14	0.38	23	0.62	
高知県	-	-	31	26	0.87	30	1.00	92	3.07	5	0.17	7	0.23	5	0.17	15	0.50	
福岡県	72	0.36	130	72	0.60	295	2.46	693	5.78	53	0.44	166	1.38	9	0.08	108	0.90	
佐賀県	7	0.18	20	6	0.26	26	1.13	71	3.09	1	0.04	16	0.70	1	0.04	19	0.83	
長崎県	3	0.04	41	6	0.14	48	1.09	125	2.84	10	0.23	24	0.55	3	0.07	29	0.66	
熊本県	1	0.01	106	24	0.48	45	0.90	320	6.40	15	0.30	88	1.76	2	0.04	41	0.82	
大分県	3	0.05	66	11	0.31	96	2.67	257	7.14	21	0.58	19	0.53	1	0.03	31	0.86	
宮崎県	3	0.05	78	14	0.39	41	1.14	215	5.97	20	0.56	99	2.75	30	0.83	26	0.72	
鹿児島県	14	0.15	19	15	0.27	88	1.60	373	6.78	17	0.31	100	1.82	10	0.18	19	0.35	
沖縄県	309	5.33	7	26	0.76	29	0.85	117	3.44	14	0.41	50	1.47	-	-	13	0.38	

*髄膜炎菌、肺炎球菌、インフルエンザ菌を原因として同定された場合を除く。
 **オウム病を除く。

報告数・定点当り報告数、疾病・都道府県別

2016年39週

	百日咳		ヘルパンギーナ		流行性耳下腺炎		急性出血性結膜炎		流行性角結膜炎		細菌性髄膜炎*		無菌性髄膜炎		マイコプラズマ肺炎		クラミジア肺炎**	
	報告数	定点当り	報告数	定点当り	報告数	定点当り	報告数	定点当り	報告数	定点当り	報告数	定点当り	報告数	定点当り	報告数	定点当り	報告数	定点当り
総数	80	0.03	3084	0.98	3790	1.20	19	0.03	701	1.01	10	0.02	34	0.07	556	1.18	9	0.02
北海道	1	0.01	236	1.66	132	0.93	-	-	15	0.54	1	0.04	1	0.04	61	2.65	-	-
青森県	-	-	74	1.76	10	0.24	-	-	5	0.45	-	-	1	0.17	14	2.33	-	-
岩手県	-	-	86	2.15	25	0.63	-	-	3	0.21	-	-	-	-	23	1.21	-	-
宮城県	-	-	182	3.08	7	0.12	-	-	2	0.17	-	-	-	-	14	1.17	-	-
秋田県	4	0.11	65	1.86	9	0.26	-	-	-	-	-	-	-	-	7	0.88	-	-
山形県	1	0.03	153	5.28	61	2.10	1	0.13	1	0.13	-	-	1	0.10	2	0.20	-	-
福島県	1	0.02	109	2.37	18	0.39	-	-	9	0.75	-	-	-	-	9	1.29	-	-
茨城県	-	-	57	0.76	30	0.40	2	0.12	26	1.53	-	-	-	-	21	1.62	-	-
栃木県	-	-	51	1.06	27	0.56	-	-	22	1.83	-	-	1	0.14	8	1.14	-	-
群馬県	-	-	74	1.28	55	0.95	-	-	16	1.14	-	-	-	-	15	1.88	-	-
埼玉県	3	0.02	159	0.99	159	0.99	1	0.03	35	0.88	-	-	-	-	8	0.80	1	0.10
千葉県	2	0.01	146	1.08	83	0.61	1	0.03	17	0.49	1	0.11	4	0.44	11	1.22	-	-
東京都	-	-	329	1.27	221	0.85	-	-	30	0.77	1	0.04	3	0.12	28	1.12	2	0.08
神奈川県	6	0.03	204	0.97	220	1.04	5	0.10	96	1.92	1	0.10	3	0.30	7	0.70	-	-
新潟県	11	0.19	92	1.59	249	4.29	-	-	3	0.30	-	-	-	-	9	0.69	1	0.08
富山県	11	0.38	27	0.93	82	2.83	-	-	1	0.14	-	-	1	0.20	4	0.80	1	0.20
石川県	-	-	24	0.83	50	1.72	-	-	2	0.29	-	-	-	-	9	1.80	-	-
福井県	-	-	18	0.82	20	0.91	-	-	-	-	1	0.17	-	-	9	1.50	-	-
山梨県	1	0.04	30	1.25	7	0.29	-	-	7	0.78	-	-	-	-	8	0.80	-	-
長野県	-	-	114	2.11	76	1.41	-	-	28	2.55	-	-	-	-	13	1.18	-	-
岐阜県	-	-	42	0.79	48	0.91	-	-	26	2.36	-	-	-	-	17	3.40	-	-
静岡県	1	0.01	63	0.71	98	1.10	1	0.05	15	0.71	-	-	1	0.10	16	1.60	1	0.10
愛知県	7	0.04	139	0.77	170	0.94	-	-	32	0.94	-	-	-	-	24	1.71	-	-
三重県	1	0.02	29	0.64	24	0.53	1	0.08	-	-	-	-	-	-	4	0.44	-	-
滋賀県	-	-	11	0.34	45	1.41	-	-	-	-	-	-	-	-	3	0.43	-	-
京都府	1	0.01	31	0.41	86	1.15	-	-	11	0.61	-	-	-	-	3	0.43	-	-
大阪府	9	0.04	66	0.33	418	2.08	2	0.04	57	1.10	-	-	-	-	30	1.76	-	-
兵庫県	2	0.02	49	0.39	237	1.87	-	-	20	0.57	1	0.09	-	-	9	0.82	-	-
奈良県	-	-	17	0.50	63	1.85	-	-	13	1.30	-	-	1	0.17	11	1.83	-	-
和歌山県	3	0.10	16	0.52	47	1.52	-	-	1	0.25	-	-	2	0.18	10	0.91	-	-
鳥取県	1	0.05	8	0.42	15	0.79	1	0.20	12	2.40	-	-	-	-	5	1.00	1	0.20
島根県	-	-	6	0.26	42	1.83	-	-	3	1.00	1	0.13	1	0.13	6	0.75	-	-
岡山県	1	0.02	11	0.20	46	0.85	-	-	5	0.42	-	-	-	-	2	0.40	-	-
広島県	1	0.01	28	0.39	78	1.08	-	-	18	0.95	-	-	-	-	13	0.62	-	-
山口県	-	-	41	0.85	56	1.17	-	-	5	0.56	-	-	-	-	7	0.78	-	-
徳島県	-	-	5	0.22	55	2.39	-	-	-	-	-	-	-	-	2	0.29	-	-
香川県	-	-	2	0.07	38	1.36	-	-	1	0.20	-	-	-	-	6	1.20	-	-
愛媛県	-	-	26	0.70	34	0.92	1	0.13	23	2.88	-	-	-	-	7	1.17	-	-
高知県	-	-	5	0.17	16	0.53	-	-	1	0.33	1	0.13	-	-	7	0.88	1	0.13
福岡県	3	0.03	76	0.63	149	1.24	-	-	33	1.27	-	-	7	0.47	27	1.80	-	-
佐賀県	-	-	9	0.39	48	2.09	-	-	2	0.50	-	-	-	-	4	0.67	-	-
長崎県	1	0.02	16	0.36	67	1.52	-	-	23	2.88	-	-	2	0.17	16	1.33	-	-
熊本県	-	-	39	0.78	117	2.34	-	-	27	3.00	-	-	2	0.13	11	0.73	-	-
大分県	1	0.03	34	0.94	27	0.75	-	-	5	1.00	-	-	-	-	7	0.64	-	-
宮崎県	-	-	30	0.83	80	2.22	-	-	21	3.50	-	-	-	-	10	1.43	-	-
鹿児島県	3	0.05	48	0.87	129	2.35	-	-	14	2.00	-	-	-	-	10	0.83	-	-
沖縄県	4	0.12	7	0.21	16	0.47	3	0.33	15	1.67	2	0.29	3	0.43	9	1.29	1	0.14

*病原体がロタウイルスであるものに限る。2013年10月14日より届出対象疾患となりました。

 報告数・定点当り報告数、
 疾病・都道府県別 2016年39週

	感染性胃腸炎 (ロタウイルス)*	
	報告数	定点当り
総 数	6	0.01
北海道	1	0.04
青森県	-	-
岩手県	-	-
宮城県	-	-
秋田県	-	-
山形県	-	-
福島県	-	-
茨城県	-	-
栃木県	1	0.14
群馬県	-	-
埼玉県	-	-
千葉県	-	-
東京都	-	-
神奈川県	-	-
新潟県	-	-
富山県	-	-
石川県	-	-
福井県	-	-
山梨県	-	-
長野県	-	-
岐阜県	-	-
静岡県	-	-
愛知県	-	-
三重県	-	-
滋賀県	-	-
京都府	-	-
大阪府	-	-
兵庫県	-	-
奈良県	-	-
和歌山県	-	-
鳥取県	-	-
島根県	-	-
岡山県	-	-
広島県	-	-
山口県	-	-
徳島県	1	0.14
香川県	-	-
愛媛県	-	-
高知県	2	0.25
福岡県	-	-
佐賀県	-	-
長崎県	1	0.08
熊本県	-	-
大分県	-	-
宮崎県	-	-
鹿児島県	-	-
沖縄県	-	-

 報告数・疾病・都道府県別
 2016年39週

	インフルエンザ (入院患者)
	報告数
総 数	12
北海道	-
青森県	-
岩手県	1
宮城県	-
秋田県	-
山形県	-
福島県	-
茨城県	-
栃木県	1
群馬県	-
埼玉県	-
千葉県	-
東京都	1
神奈川県	-
新潟県	-
富山県	-
石川県	-
福井県	-
山梨県	-
長野県	-
岐阜県	-
静岡県	5
愛知県	1
三重県	-
滋賀県	-
京都府	-
大阪府	2
兵庫県	-
奈良県	-
和歌山県	-
鳥取県	-
島根県	-
岡山県	-
広島県	-
山口県	-
徳島県	-
香川県	-
愛媛県	-
高知県	-
福岡県	-
佐賀県	-
長崎県	-
熊本県	-
大分県	-
宮崎県	-
鹿児島県	-
沖縄県	1

獣医師が届出を行う感染症と対象動物

報告数・累積報告数, 疾病・都道府県別

2016年39週

	エボラ出血熱		マールブルグ病		ペスト		重症急性呼吸器症候群(SARS)						細菌性赤痢		ウエストナイル熱		エキノコックス症	
	サル		サル		プレーリードッグ	イタチアナグマ		タヌキ		ハクビシン		サル		鳥類		犬		
	報告数	累積	報告数	累積	報告数	累積	報告数	累積	報告数	累積	報告数	累積	報告数	累積	報告数	累積	報告数	累積
総 数	-	-	-	-	-	-	-	-	-	-	-	-	2	-	-	-	1	
北海道	-	-	-	-	-	-	-	-	-	-	-	-	-	-	-	-	1	
青森県	-	-	-	-	-	-	-	-	-	-	-	-	-	-	-	-	-	
岩手県	-	-	-	-	-	-	-	-	-	-	-	-	-	-	-	-	-	
宮城県	-	-	-	-	-	-	-	-	-	-	-	-	-	-	-	-	-	
秋田県	-	-	-	-	-	-	-	-	-	-	-	-	-	-	-	-	-	
山形県	-	-	-	-	-	-	-	-	-	-	-	-	-	-	-	-	-	
福島県	-	-	-	-	-	-	-	-	-	-	-	-	-	-	-	-	-	
茨城県	-	-	-	-	-	-	-	-	-	-	-	-	-	-	-	-	-	
栃木県	-	-	-	-	-	-	-	-	-	-	-	-	-	-	-	-	-	
群馬県	-	-	-	-	-	-	-	-	-	-	-	-	-	-	-	-	-	
埼玉県	-	-	-	-	-	-	-	-	-	-	-	-	-	-	-	-	-	
千葉県	-	-	-	-	-	-	-	-	-	-	-	-	-	-	-	-	-	
東京都	-	-	-	-	-	-	-	-	-	-	-	-	-	-	-	-	-	
神奈川県	-	-	-	-	-	-	-	-	-	-	-	-	-	-	-	-	-	
新潟県	-	-	-	-	-	-	-	-	-	-	-	-	-	-	-	-	-	
富山県	-	-	-	-	-	-	-	-	-	-	-	-	-	-	-	-	-	
石川県	-	-	-	-	-	-	-	-	-	-	-	-	-	-	-	-	-	
福井県	-	-	-	-	-	-	-	-	-	-	-	-	-	-	-	-	-	
山梨県	-	-	-	-	-	-	-	-	-	-	-	-	-	-	-	-	-	
長野県	-	-	-	-	-	-	-	-	-	-	-	-	2	-	-	-	-	
岐阜県	-	-	-	-	-	-	-	-	-	-	-	-	-	-	-	-	-	
静岡県	-	-	-	-	-	-	-	-	-	-	-	-	-	-	-	-	-	
愛知県	-	-	-	-	-	-	-	-	-	-	-	-	-	-	-	-	-	
三重県	-	-	-	-	-	-	-	-	-	-	-	-	-	-	-	-	-	
滋賀県	-	-	-	-	-	-	-	-	-	-	-	-	-	-	-	-	-	
京都府	-	-	-	-	-	-	-	-	-	-	-	-	-	-	-	-	-	
大阪府	-	-	-	-	-	-	-	-	-	-	-	-	-	-	-	-	-	
兵庫県	-	-	-	-	-	-	-	-	-	-	-	-	-	-	-	-	-	
奈良県	-	-	-	-	-	-	-	-	-	-	-	-	-	-	-	-	-	
和歌山県	-	-	-	-	-	-	-	-	-	-	-	-	-	-	-	-	-	
鳥取県	-	-	-	-	-	-	-	-	-	-	-	-	-	-	-	-	-	
島根県	-	-	-	-	-	-	-	-	-	-	-	-	-	-	-	-	-	
岡山県	-	-	-	-	-	-	-	-	-	-	-	-	-	-	-	-	-	
広島県	-	-	-	-	-	-	-	-	-	-	-	-	-	-	-	-	-	
山口県	-	-	-	-	-	-	-	-	-	-	-	-	-	-	-	-	-	
徳島県	-	-	-	-	-	-	-	-	-	-	-	-	-	-	-	-	-	
香川県	-	-	-	-	-	-	-	-	-	-	-	-	-	-	-	-	-	
愛媛県	-	-	-	-	-	-	-	-	-	-	-	-	-	-	-	-	-	
高知県	-	-	-	-	-	-	-	-	-	-	-	-	-	-	-	-	-	
福岡県	-	-	-	-	-	-	-	-	-	-	-	-	-	-	-	-	-	
佐賀県	-	-	-	-	-	-	-	-	-	-	-	-	-	-	-	-	-	
長崎県	-	-	-	-	-	-	-	-	-	-	-	-	-	-	-	-	-	
熊本県	-	-	-	-	-	-	-	-	-	-	-	-	-	-	-	-	-	
大分県	-	-	-	-	-	-	-	-	-	-	-	-	-	-	-	-	-	
宮崎県	-	-	-	-	-	-	-	-	-	-	-	-	-	-	-	-	-	
鹿児島県	-	-	-	-	-	-	-	-	-	-	-	-	-	-	-	-	-	
沖縄県	-	-	-	-	-	-	-	-	-	-	-	-	-	-	-	-	-	

報告数・累積報告数、疾病・都道府県別 2016年39週

	結核		鳥インフルエンザ(H5N1又はH7N9)		中東呼吸器症候群(MERS)	
	サル		鳥類		ヒトコブラクダ	
	報告数	累積	報告数	累積	報告数	累積
総数	-	-	-	-	-	-
北海道	-	-	-	-	-	-
青森県	-	-	-	-	-	-
岩手県	-	-	-	-	-	-
宮城県	-	-	-	-	-	-
秋田県	-	-	-	-	-	-
山形県	-	-	-	-	-	-
福島県	-	-	-	-	-	-
茨城県	-	-	-	-	-	-
栃木県	-	-	-	-	-	-
群馬県	-	-	-	-	-	-
埼玉県	-	-	-	-	-	-
千葉県	-	-	-	-	-	-
東京都	-	-	-	-	-	-
神奈川県	-	-	-	-	-	-
新潟県	-	-	-	-	-	-
富山県	-	-	-	-	-	-
石川県	-	-	-	-	-	-
福井県	-	-	-	-	-	-
山梨県	-	-	-	-	-	-
長野県	-	-	-	-	-	-
岐阜県	-	-	-	-	-	-
静岡県	-	-	-	-	-	-
愛知県	-	-	-	-	-	-
三重県	-	-	-	-	-	-
滋賀県	-	-	-	-	-	-
京都府	-	-	-	-	-	-
大阪府	-	-	-	-	-	-
兵庫県	-	-	-	-	-	-
奈良県	-	-	-	-	-	-
和歌山県	-	-	-	-	-	-
鳥取県	-	-	-	-	-	-
島根県	-	-	-	-	-	-
岡山県	-	-	-	-	-	-
広島県	-	-	-	-	-	-
山口県	-	-	-	-	-	-
徳島県	-	-	-	-	-	-
香川県	-	-	-	-	-	-
愛媛県	-	-	-	-	-	-
高知県	-	-	-	-	-	-
福岡県	-	-	-	-	-	-
佐賀県	-	-	-	-	-	-
長崎県	-	-	-	-	-	-
熊本県	-	-	-	-	-	-
大分県	-	-	-	-	-	-
宮崎県	-	-	-	-	-	-
鹿児島県	-	-	-	-	-	-
沖縄県	-	-	-	-	-	-

感染症週報 第18巻 第39号 2016年10月17日発行
 発行：国立感染症研究所
 厚生労働省健康局結核感染症課
 事務局：国立感染症研究所感染症疫学センター
 〒162-8640東京都新宿区戸山1-23-1
 TEL：03-5285-1111
 FAX：03-5285-1129
 URL：<http://www.nih.go.jp/niid/ja/from-idsc.html>
 <国立感染症研究所 感染症疫学センター>
<http://www.mhlw.go.jp/>
 <厚生労働省>
<http://www.forth.go.jp/>
 <旅行者のための海外感染症情報(厚生労働省検疫所)>

本週報は、感染症法に基づくものであり、全国の医療従事者、定点医療機関、保健所、保健所設置市、特別区、都道府県、地方衛生研究所、検疫所の皆様のご協力を得て、国立感染症研究所感染症疫学センターにおいて編集したものです。

また、本週報は速報性を重視しておりますので、今後調査などの結果に応じて、若干の変更が生じることがありますが、その場合には週報上にて訂正させていただきます。

「感染症の話」及び「読者のコーナー」の回答欄の内容に関する責は、それぞれの執筆者及び回答者に属しますが、内容に関するご質問、ご意見については事務局でお受けいたします。

なお、週報の内容について、学術的研究、あるいは公衆衛生活動にかかわる業務以外の目的においては、無断転載を禁じます。