

マークをクリックするとそのページを見ることができます



発生動向総覧
P.2-7

<第40週>マイコプラズマ肺炎の定点当たり報告数は2週連続で増加し、過去5年間の同時期と比較してやや多い / その他最新動向



注目すべき感染症

<今週は該当記事はありません>



感染症関連情報
P.8

病原体情報(速報記事) / 海外感染症情報 / その他



速報

<今週は該当記事はありません>



読者のコーナー

<今週は該当記事はありません>



グラフ総覧(40週)

P.9-15



40週のデータ

P.16-30



発生動向総覧

<第40週コメント> 10月12日集計分

◆全数報告の感染症

注意：これは当該週に診断された報告症例の集計です。しかし、迅速に情報還元するために期日を決めて集計を行いますので、当該週に診断された症例の報告が集計の期日以降に届くこともあります。それらについては一部を除いて発生動向総覧では扱いませんが、翌週あるいはそれ以降に、巻末の表の累積数に加えられることとなります。

※感染経路、感染原因、感染地域については、確定あるいは推定として記載されていたものを示します。

1類感染症

報告なし

2類感染症

結核355例

3類感染症

細菌性赤痢4例 菌種：*S. flexneri*(B群)3例__感染地域：広島県1例、インド1例、ミャンマー1例

S. sonnei(D群)1例__感染地域：モロッコ

腸管出血性大腸菌感染症65例(有症者43例、うちHUS 1例)

感染地域：国内64例、韓国1例

国内の多い感染地域：岩手県5例、宮城県4例、福岡県4例、北海道3例、埼玉県3例、新潟県3例、大阪府3例、兵庫県3例、千葉県2例、神奈川県2例、岡山県2例、熊本県2例、鹿児島県2例

年齢群：1歳(4例)、2歳(2例)、3歳(2例)、4歳(2例)、5歳(1例)、6歳(1例)、7歳(1例)、8歳(2例)、10代(8例)、20代(19例)、30代(7例)、40代(4例)、50代(6例)、60代(2例)、70代(3例)、90代(1例)

血清型・毒素型：O157 VT2(27例)、O157 VT1・VT2(11例)、O26 VT1(6例)、O157 VT不明(5例)、O121 VT2(3例)、O157 VT1(3例)、O145 VT2(2例)、O103 VT1(1例)、O125 VT1・VT2(1例)、O145 VT1(1例)、O166 VT2(1例)、その他・不明(4例)

累積報告数：2,997例(有症者1,863例、うちHUS 73例、死亡8例)

腸チフス5例

感染地域：愛知県4例、国内(都道府県不明)1例

4類感染症

E型肝炎4例

感染地域(感染源)：茨城県1例(不明)、群馬県1例(不明)、大阪府1例(不明)、マレーシア1例(不明)

A型肝炎4例

感染地域：岡山県1例、国内(都道府県不明)1例、インドネシア1例、フィリピン1例

チクングニア熱1例

感染地域：インド

つつが虫病1例	感染地域：福島県
デング熱9例	感染地域：インド3例、インドネシア2例、タイ1例、フィリピン1例、ベトナム1例、フィリピン/エジプト1例 累積報告数：289例(感染地域：国外289例)
日本紅斑熱8例	感染地域：三重県2例、兵庫県1例、和歌山県1例、島根県1例、広島県1例、徳島県1例、鹿児島県1例
マラリア3例	熱帯熱2例__感染地域：チャド1例、マラウイ1例 病型不明1例__感染地域：パキスタン
ライム病1例	感染地域：北海道
レジオネラ症65例(肺炎型62例、ポンティアック型3例)	感染地域：兵庫県5例、茨城県4例、栃木県4例、埼玉県4例、東京都4例、神奈川県4例、秋田県3例、千葉県3例、福井県3例、静岡県2例、愛知県2例、大阪府2例、山口県2例、山形県1例、福島県1例、群馬県1例、石川県1例、長野県1例、広島県1例、愛媛県1例、福岡県1例、熊本県1例、国内(都道府県不明)12例、東京都/香港1例、インド1例 年齢群：40代(3例)、50代(13例)、60代(26例)、70代(12例)、80代(11例) 累積報告数：1,193例
レプトスピラ症2例	感染地域(感染源)：和歌山県1例(犬を推定)、ミャンマー1例(河川)

5類感染症

アメーバ赤痢9例(腸管アメーバ症7例、腸管外アメーバ症2例)	感染地域：埼玉県2例、山形県1例、千葉県1例、東京都1例、国内(都道府県不明)3例、タイ1例 感染経路：性的接触2例(異性間1例、同性間1例)、経口感染3例、その他・不明4例
ウイルス性肝炎4例	B型2例__感染経路：性的接触1例(異性間)、不明1例 C型1例__感染経路：不明 サイトメガロウイルス1例__感染経路：不明
カルバペネム耐性腸内細菌科細菌感染症16例	菌検出検体：血液9例、喀痰3例、腹水1例、膿1例、尿1例、その他・不明1例 菌種： <i>E. cloacae</i> 10例、 <i>K. pneumoniae</i> 4例、 <i>E. aerogenes</i> 1例、 <i>E. coli</i> 1例 感染経路：以前からの保菌5例、手術部位3例、院内感染1例、その他・不明7例
急性脳炎5例	病原体不明5例__年齢群：0歳(2例)、1歳(1例)、3歳(1例)、6歳(1例)
クロイツフェルト・ヤコブ病1例	孤発性プリオン病古典型

劇症型溶血性レンサ球菌感染症6例

年齢群: 50代(1例)、60代(1例)、70代(1例)、80代(2例)、90代(1例)

後天性免疫不全症候群21例(AIDS 5例、無症候13例、その他3例)

感染地域: 国内19例、国内・国外不明2例

感染経路: 性的接触19例(異性間4例、同性間14例、異性/同性間1例)、不明2例

ジアルジア症2例 感染地域: 東京都1例、インド1例

侵襲性インフルエンザ菌感染症2例(菌検出検体: 血液2例)

年齢群: 0歳(1例)、70代(1例)

侵襲性髄膜炎菌感染症1例(菌検出検体: 血液)

感染地域: 愛知県

年齢群: 40代

侵襲性肺炎球菌感染症12例(菌検出検体: 血液12例)

年齢群: 10代(1例)、40代(1例)、50代(1例)、60代(1例)、70代(2例)、80代(4例)、90代(2例)

水痘(入院例に限る)1例(臨床診断例)

年齢群: 60代

梅毒69例(早期顕症I期25例、早期顕症II期27例、晩期顕症3例、無症候14例)

累積報告数: 3,388例

播種性クリプトコックス症2例

菌検出検体: 血液1例、血液/髄液/組織1例

感染地域: 滋賀県1例、カナダ/ミャンマー/ロシア1例

年齢群: 70代(2例. うち1例死亡)

破傷風1例 年齢群: 30代

風しん4例(検査診断例2例、臨床診断例2例)

感染地域: 埼玉県1例、東京都1例、神奈川県1例、国内(都道府県不明)1例

年齢群: 2歳(1例)、40代(1例)、50代(1例)、60代(1例)

累積報告数: 111例(検査診断例87例、臨床診断例24例)

麻しん5例〔麻しん(検査診断例3例、臨床診断例2例)〕

感染地域: 東京都1例、大阪府1例、インドネシア2例、中国1例

年齢群: 2歳(2例)、35～39歳(1例)、40代(1例)、50代(1例)

累積報告数: 144例〔麻しん(検査診断例88例、臨床診断例7例)、修飾麻しん49例〕

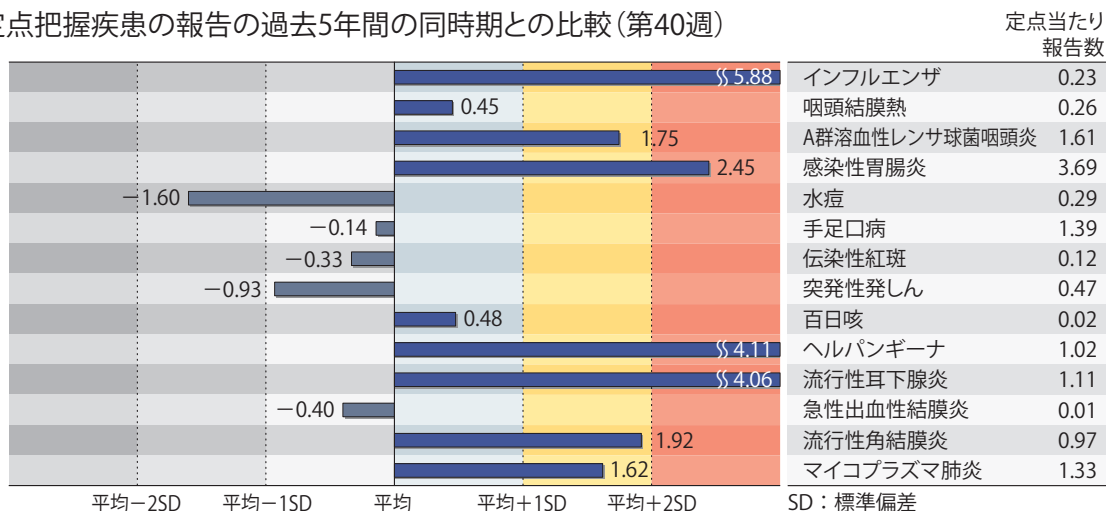
(補) 2015年第40週から2016年第39週までに診断されたものの報告遅れとして、エキノコックス症1例(多包条虫__感染地域: 北海道)、日本紅斑熱7例(感染地域: 三重県5例、香川県1例、熊本県1例)、レジオネラ症7例〔感染地域: 愛知県2例、東京都1例、神奈川県1例、鳥取県1例、国内(都道府県不明)2例〕、レプトスピラ症3例〔感染地域(感染源): 沖縄県3例(川2例、土壌を推定1例)〕、カルバペネム耐性腸内細菌科細菌感染症19例(菌種: *E. aerogenes* 9例、*E. cloacae* 9例、*E. coli* 1例)、急性脳炎3例〔単純ヘルペスウイルス1例__年齢群: 50代. 病原体不明2例__年齢群: 10代(1例)、70代(1例)〕、劇症型

溶血性レンサ球菌感染症3例〔年齢群：50代(1例. 死亡)、70代(2例)〕、水痘(入院例に限る)4例〔年齢群：2歳(1例)、10代(1例)、20代(1例)、30代(1例)〕、梅毒35例(早期顕症I期13例、早期顕症II期13例、無症候9例)、播種性クリプトコックス症3例〔感染地域：宮城県1例、長野県1例、国内(都道府県不明)1例. 年齢群：60代(1例)、80代(2例)〕、麻しん1例(検査診断例__感染地域：インドネシア. 年齢群：20代)、薬剤耐性アシネトバクター感染症1例(菌検出検体：血液)などの報告があった。

◆定点把握の対象となる5類感染症

全国の指定された医療機関(定点)から報告され、疾患により小児科定点(約3,000カ所)、インフルエンザ(小児科・内科)定点(約5,000カ所)、眼科定点(約600カ所)、基幹定点(約500カ所)に分かれています。また、定点当たり報告数は、報告数/定点医療機関数です(増減の目安は小数点第3位以下を含む)。

定点把握疾患の報告の過去5年間の同時期との比較(第40週)



当該週と過去5年間の平均(過去5年間の前週、当該週、後週の合計15週の平均)との差をグラフ上に表現した。

インフルエンザ

定点当たり報告数は第34週以降増加が続いており、過去5年間の同時期(前週、当該週、後週)と比較してかなり多い。都道府県別の上位3位は沖縄県(6.22)、広島県(0.63)、鹿児島県(0.43)である。基幹定点からのインフルエンザ入院サーベイランスにおける報告数は32例と前週と比較して増加し、12都県から報告があった。

小児科定点報告疾患(主なもの)

RSウイルス感染症の報告数は7,273例と2週連続で増加した。年齢別では1歳以下の報告数が全体の約71%を占めている。

咽頭結膜熱の定点当たり報告数は減少した。都道府県別の上位3位は高知県(1.30)、福井県(0.86)、沖縄県(0.79)である。

A群溶血性レンサ球菌咽頭炎の定点当たり報告数は2週連続で増加し、過去5年間の同時期と比較してやや多い。都道府県別の上位3位は静岡県(3.37)、山形県(3.03)、鳥取県(2.84)である。

感染性胃腸炎の定点当たり報告数は2週連続で増加し、過去5年間の同時期と比較してかなり多い。都道府県別の上位3位は大分県(8.81)、熊本県(7.98)、鳥根県(7.43)である。

水痘の定点当たり報告数は2週連続で増加した。都道府県別の上位3位は石川県(0.59)、大分県(0.56)、埼玉県(0.54)である。

手足口病の定点当たり報告数は2週連続で増加した。都道府県別の上位3位は宮崎県(4.47)、鹿児島県(3.11)、千葉県(2.97)である。

伝染性紅斑の定点当たり報告数は減少した。都道府県別の上位3位は宮崎県(1.06)、鳥根県(0.65)、山口県(0.58)である。

流行性耳下腺炎の定点当たり報告数は減少したが、過去5年間の同時期と比較してかなり多い。都道府県別の上位3位は新潟県(3.81)、富山県(3.69)、徳島県(2.91)である。

基幹定点報告疾患

マイコプラズマ肺炎の定点当たり報告数は2週連続で増加し、過去5年間の同時期と比較してやや多い。都道府県別の上位3位は岐阜県(5.80)、群馬県(3.13)、北海道(3.00)である。

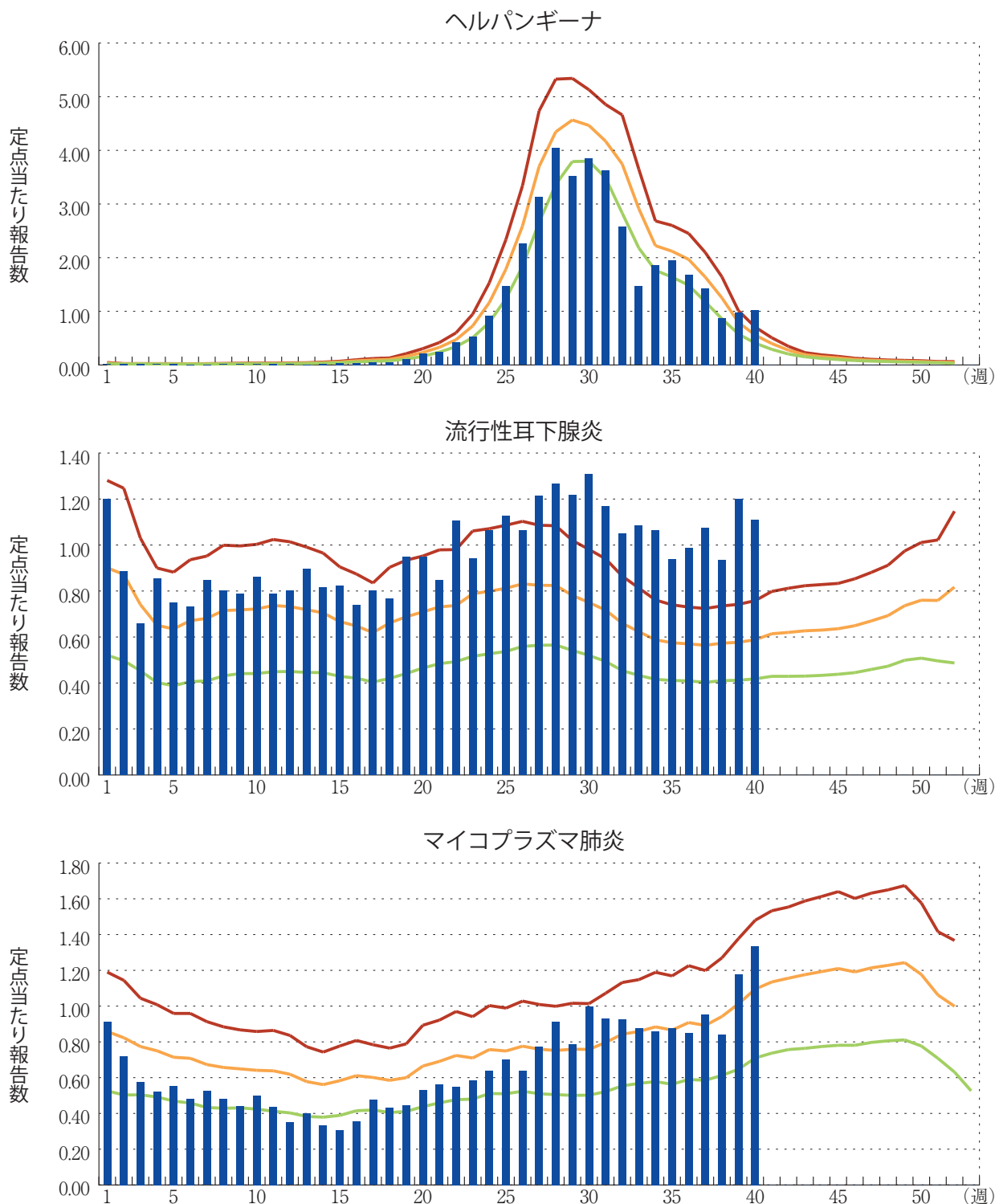
感染性胃腸炎(ロタウイルスに限る)の定点当たり報告数は減少した。3都県から4例報告があり、年齢別では0歳(2例)、1～4歳(1例)、5～9歳(1例)であった。

図. 主要定点把握疾患の過去5年間との週別比較(2016年第40週)

青のバーで示す本年の定点当たり報告数が赤のラインを超えているときには、過去5年間の週と比較してかなり多いことを示す。



*過去5年間の平均：前週、当該週、後週の合計15週の平均





感染症関連情報

◆病原体情報

病原微生物検出情報(IASR) : <http://www.nih.go.jp/niid/ja/iasr.html>

<速報記事>

- 3類感染症に位置づけられる主な腸管細菌感染症の発生動向

<http://www.nih.go.jp/niid/ja/route/intestinal/1469-idsc/iasr-news/6818-441p03.html>

(10/7更新)

- 発生動向調査における麻疹発生状況, 2016年第1～37週(9月21日集計)

<http://www.nih.go.jp/niid/ja/measles-m/measles-iasrs/6807-441p02.html>

◆海外感染症情報

厚生労働省検疫所(FORTH) : <http://www.forth.go.jp/>

- ジカウイルス感染症の発生状況(更新35)

<http://www.forth.go.jp/topics/2016/10141519.html>

- サル痘の発生 - 中央アフリカ共和国

<http://www.forth.go.jp/topics/2016/10141511.html>

- 黄熱の発生状況(更新23)

<http://www.forth.go.jp/topics/2016/10111051.html>

◆その他

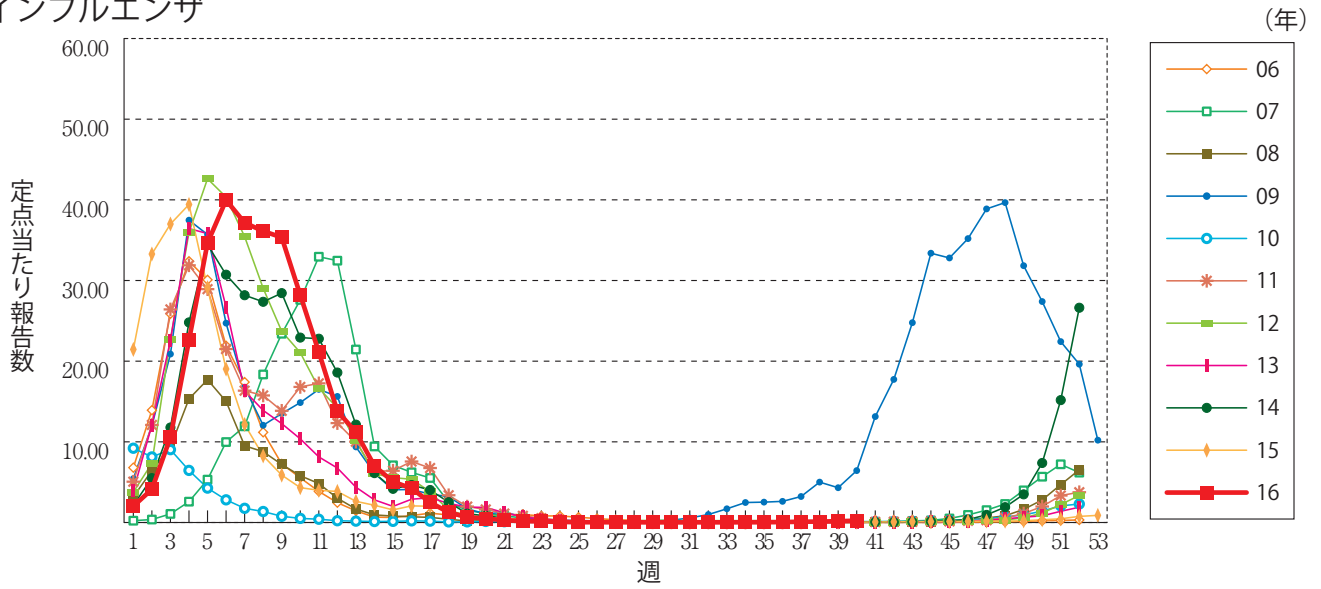
- 2016年感染症発生動向調査への麻疹報告例、第1～40週(10月12日集計)

<http://www.nih.go.jp/niid/ja/id/655-disease-based/ma/measles/idsc/6789-measles-20161012.html>

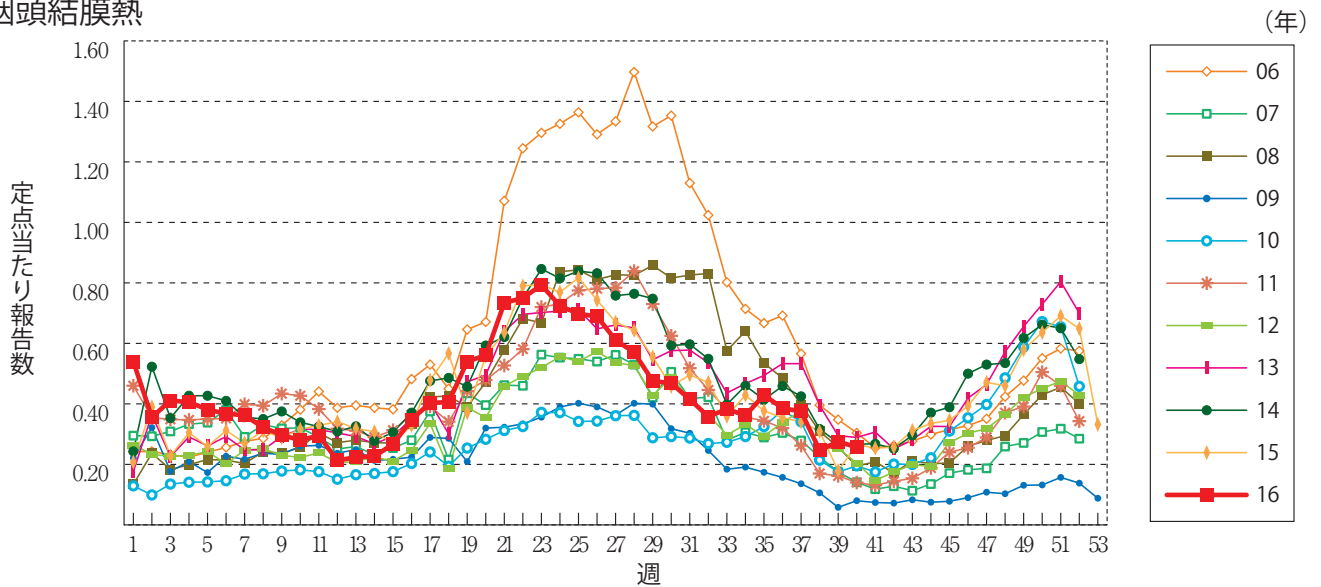


グラフ総覧(40週)

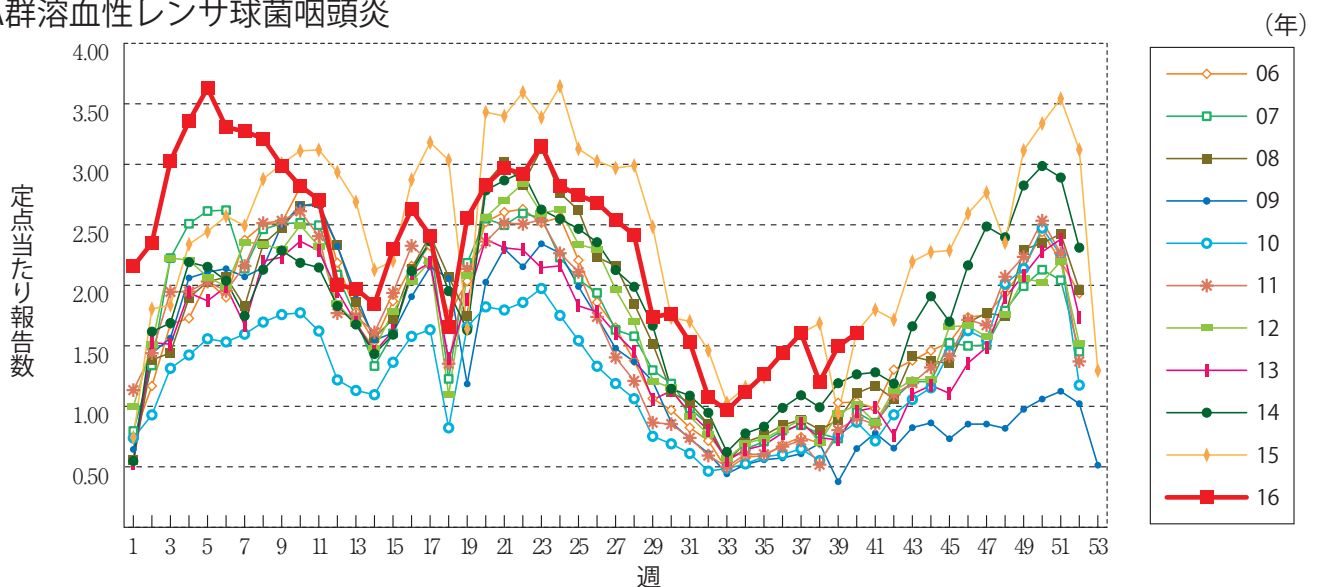
インフルエンザ



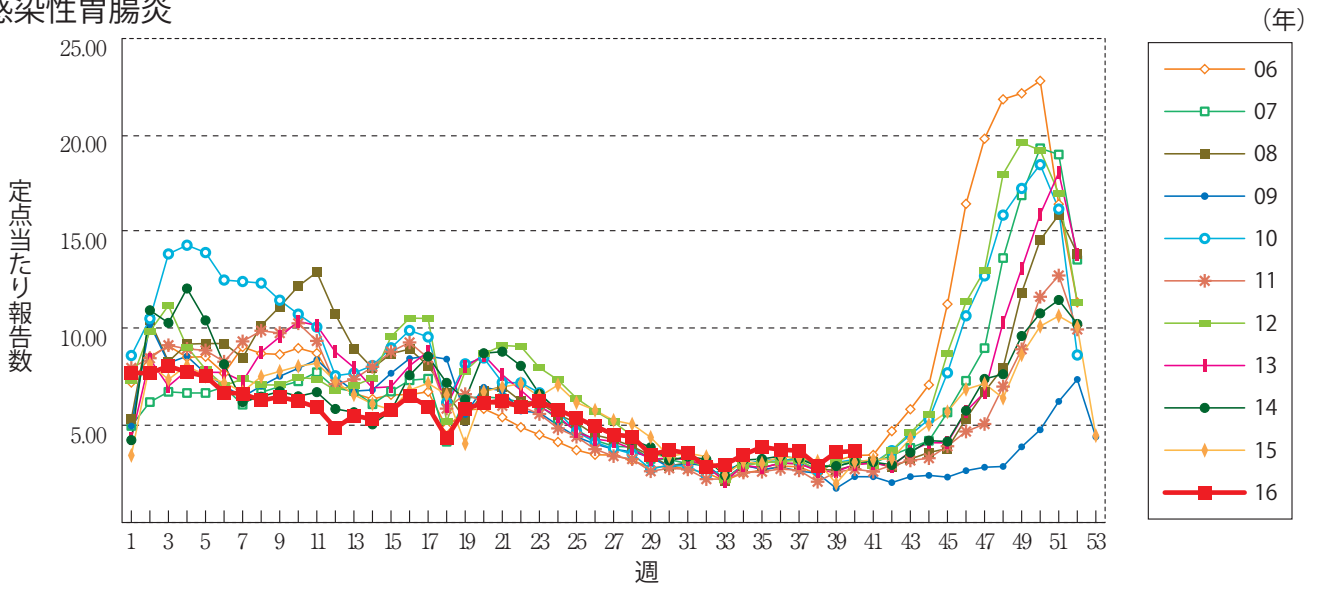
咽頭結膜熱



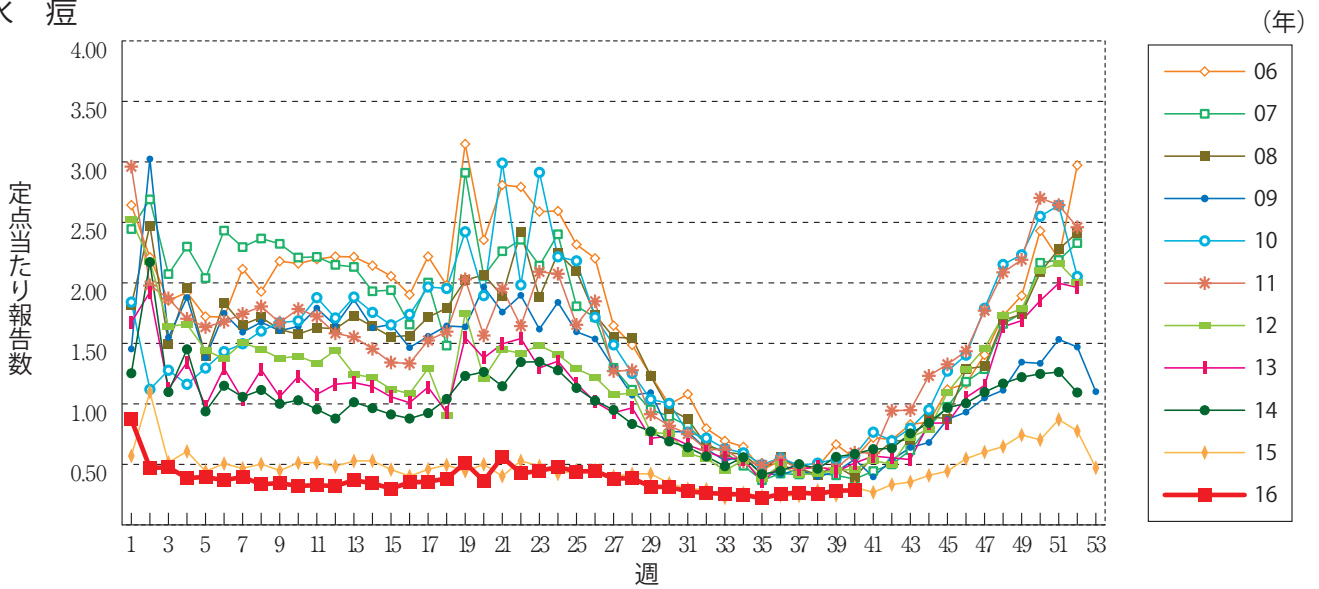
A群溶血性レンサ球菌咽頭炎



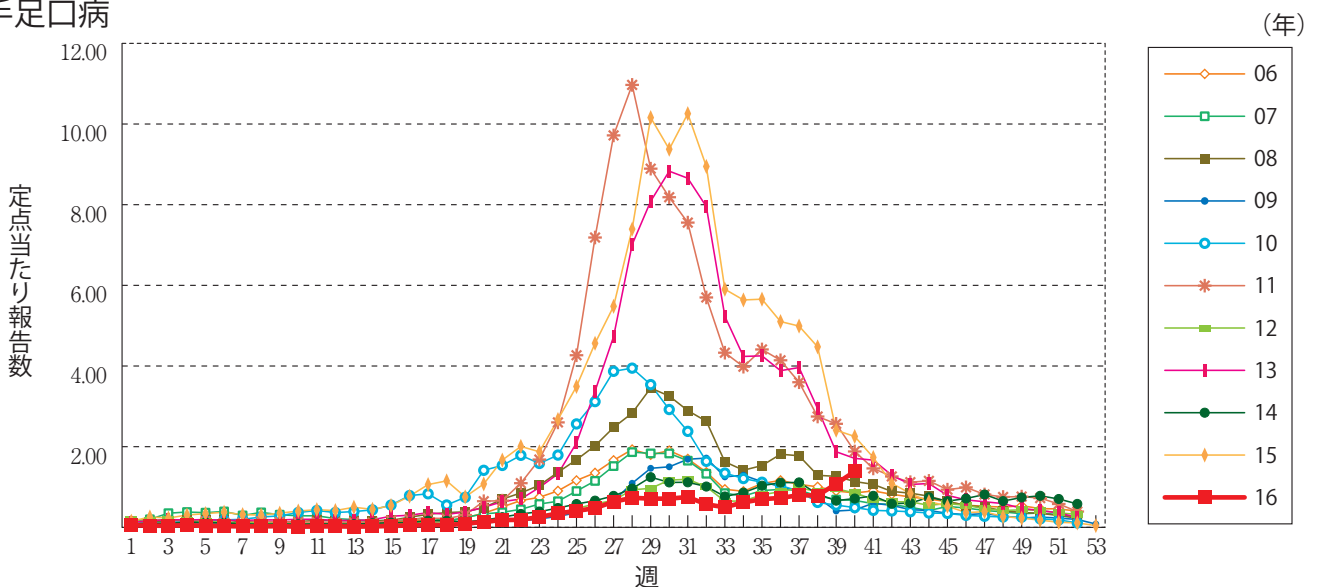
感染性胃腸炎



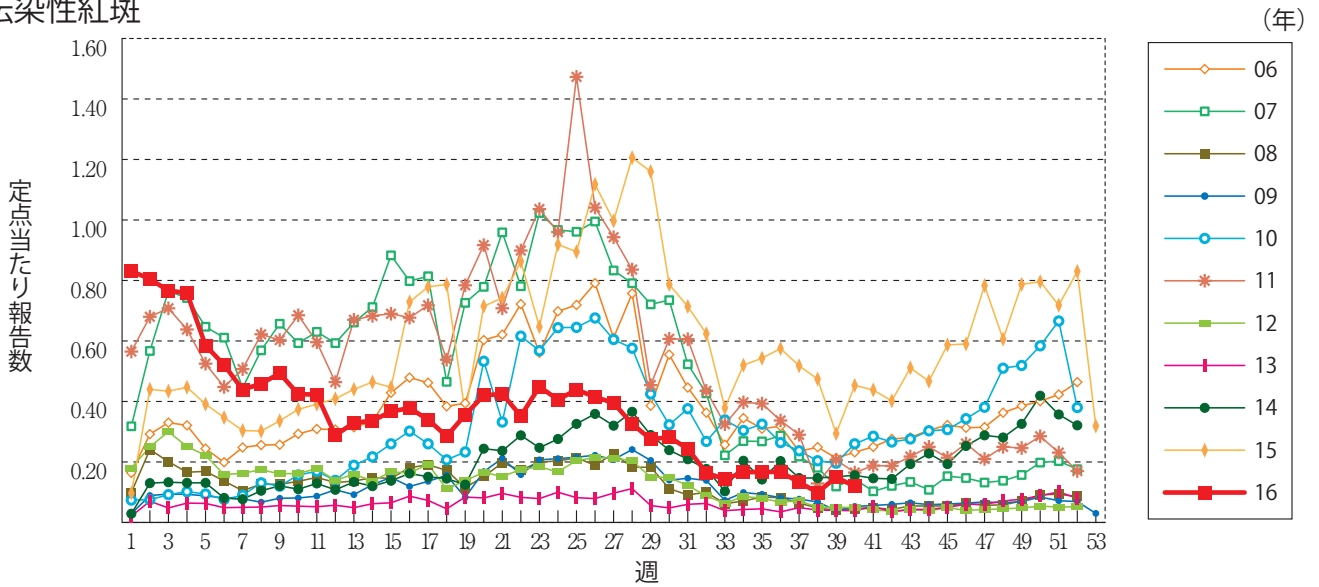
水痘



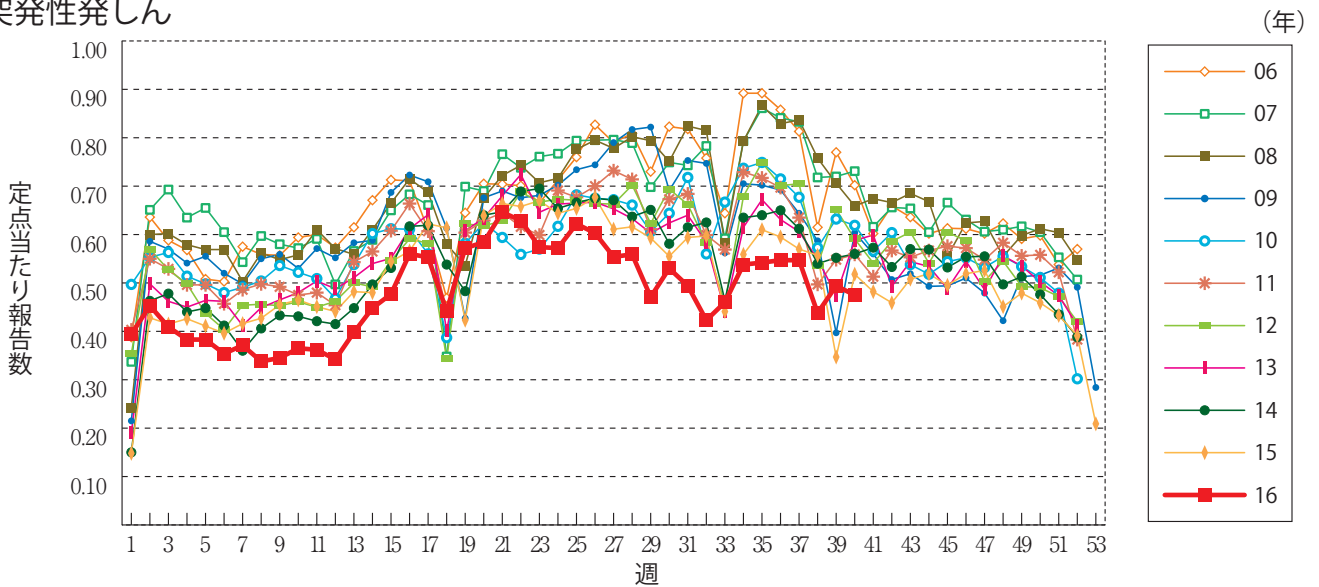
手足口病



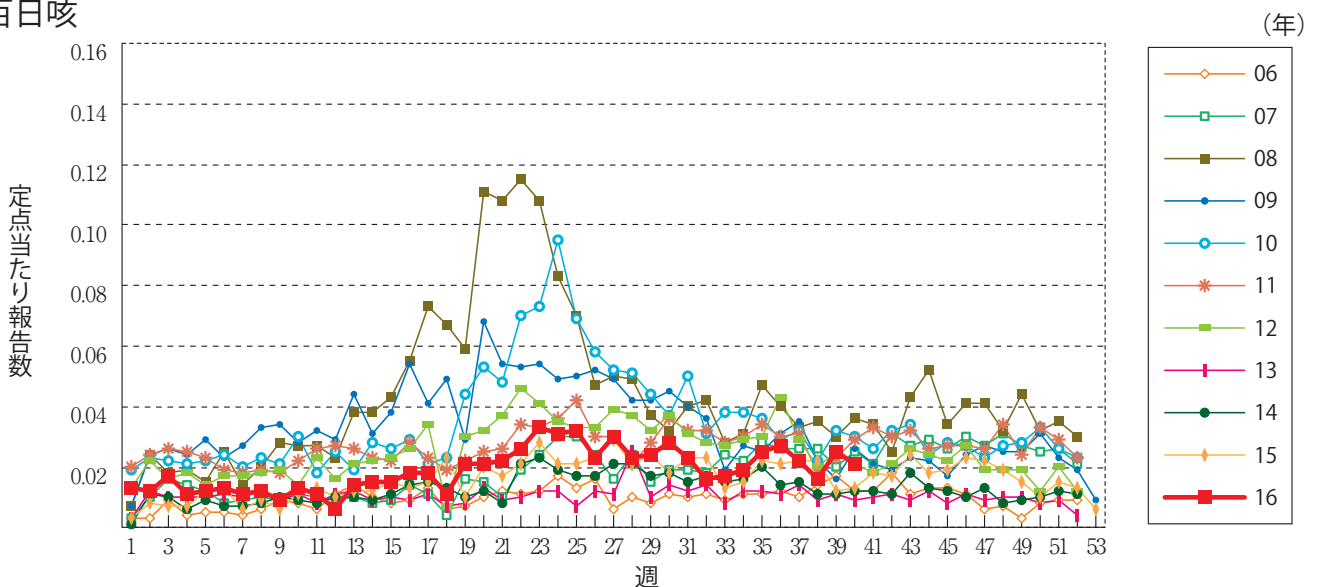
伝染性紅斑



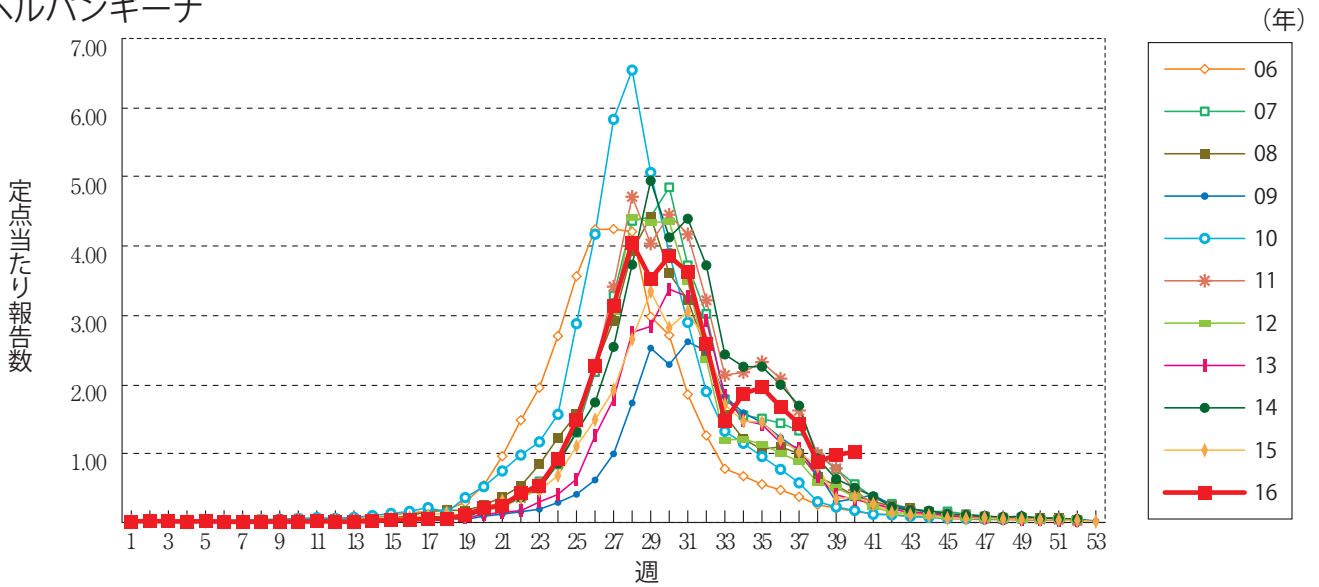
突発性発しん



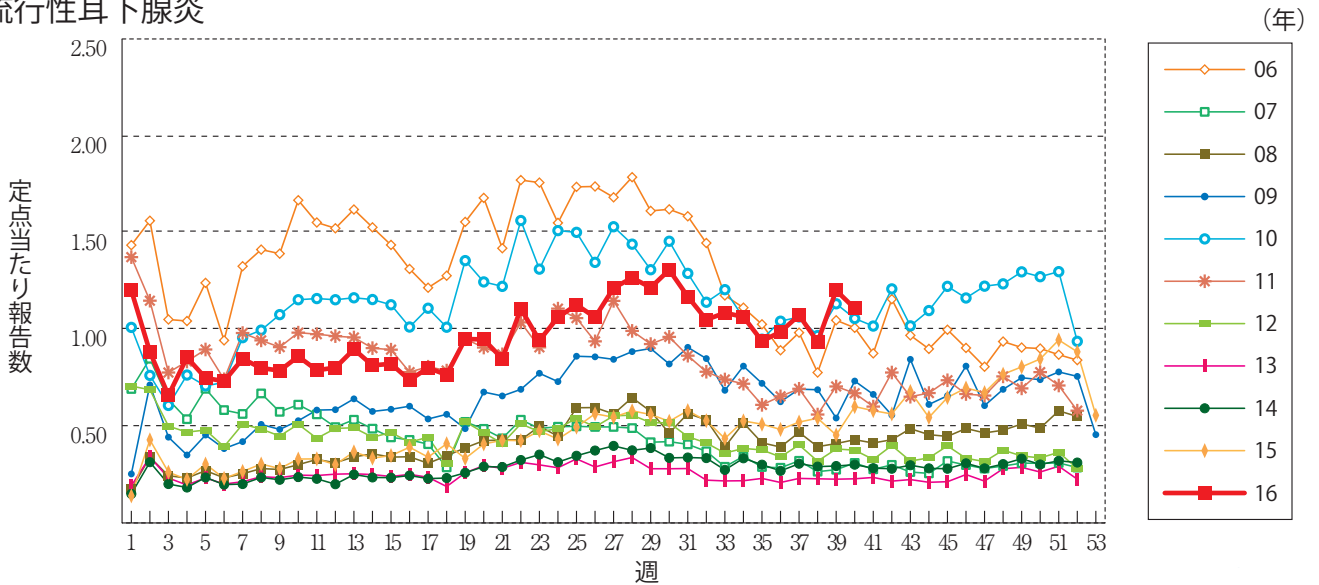
百日咳



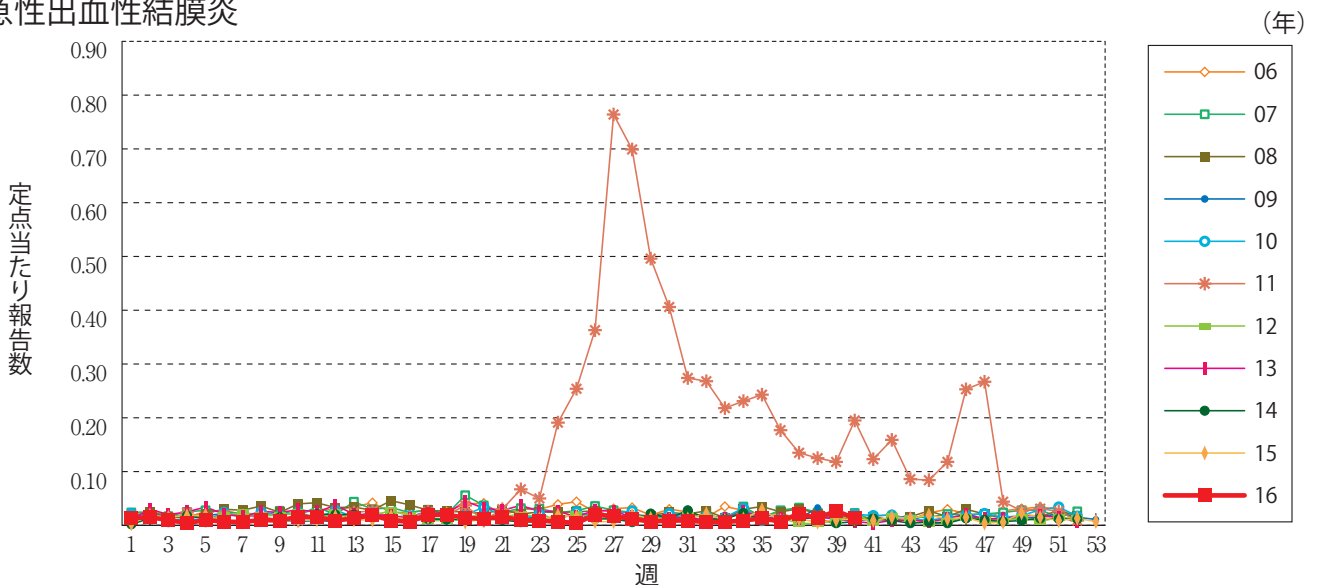
ヘルパンギーナ



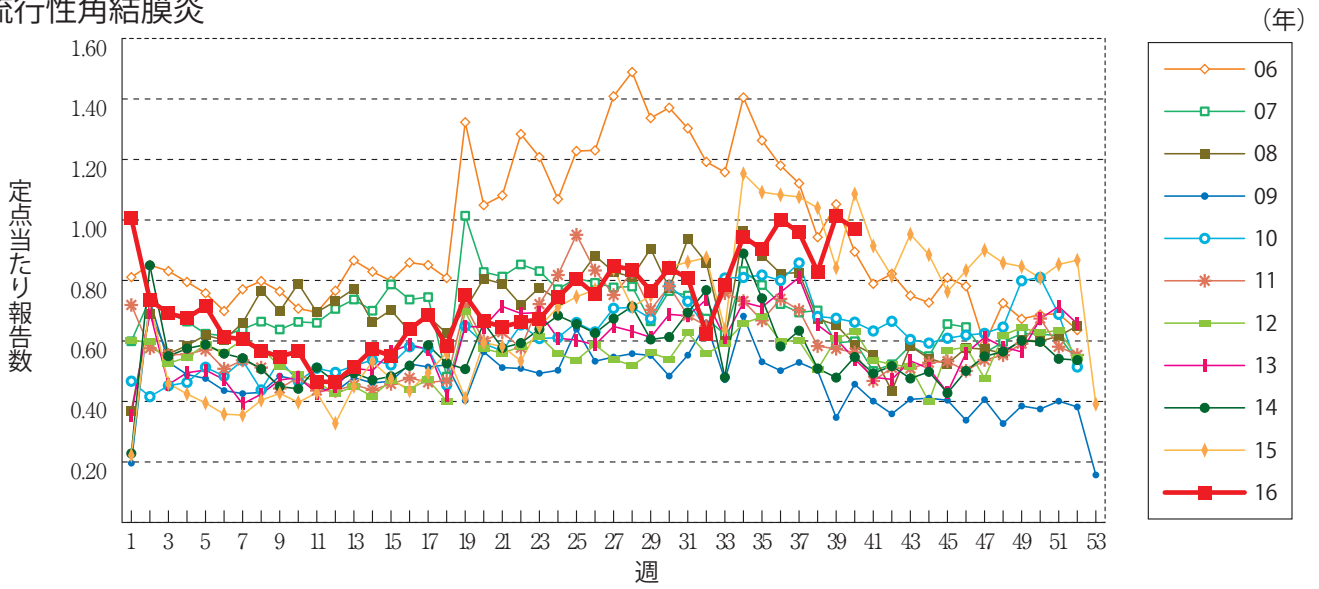
流行性耳下腺炎



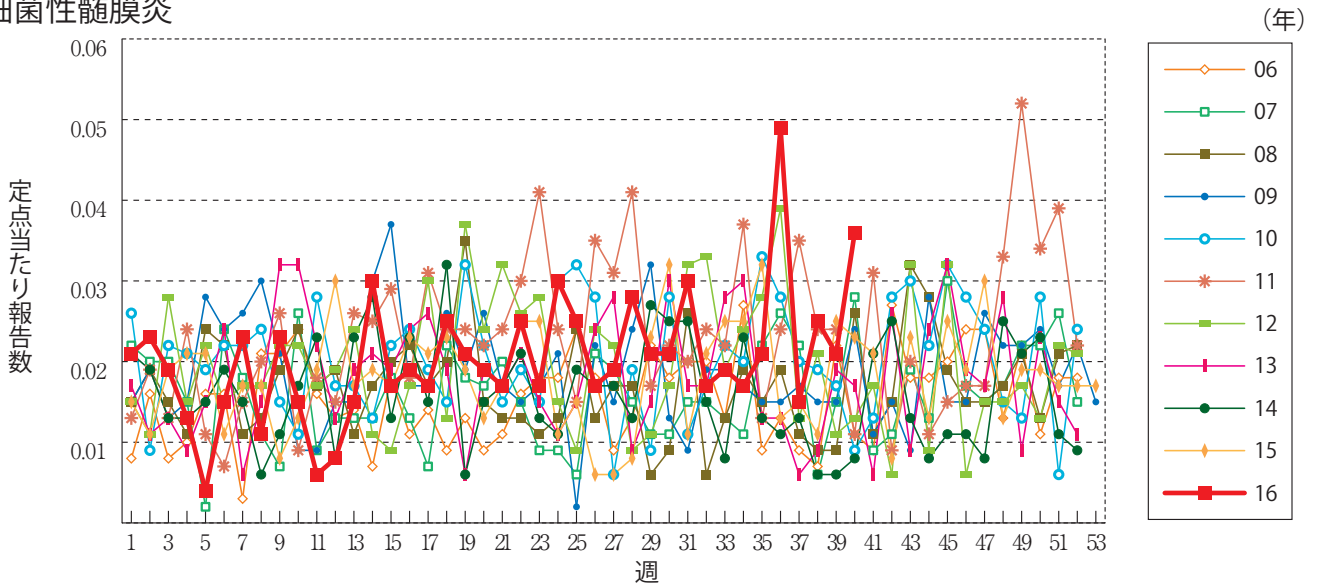
急性出血性結膜炎



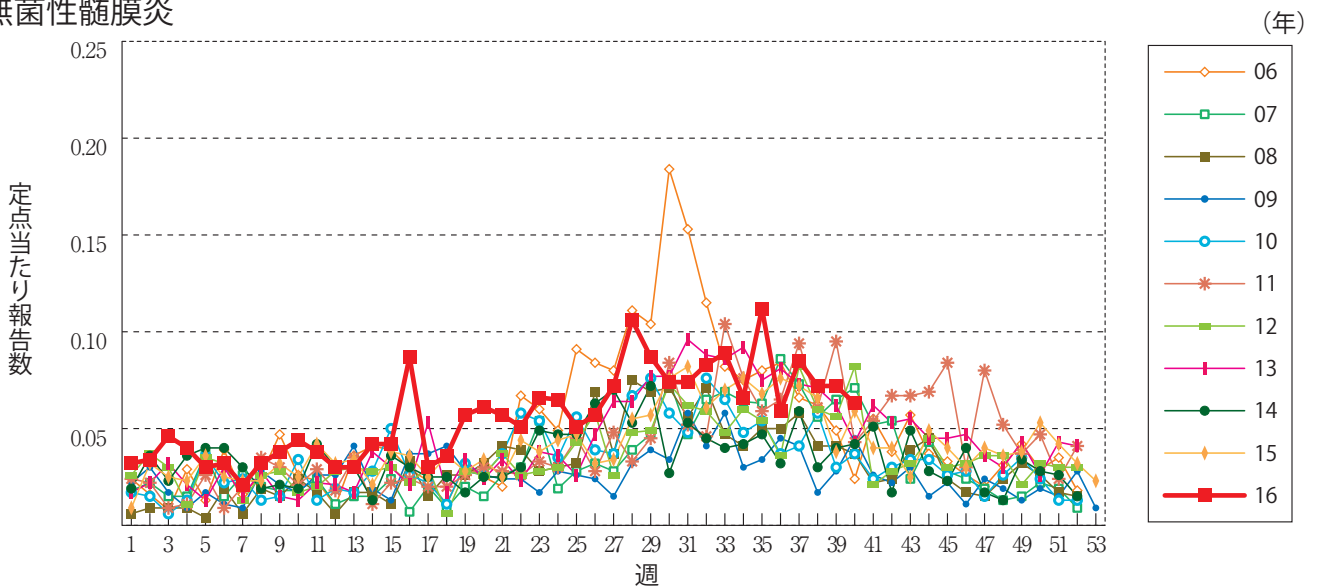
流行性角結膜炎



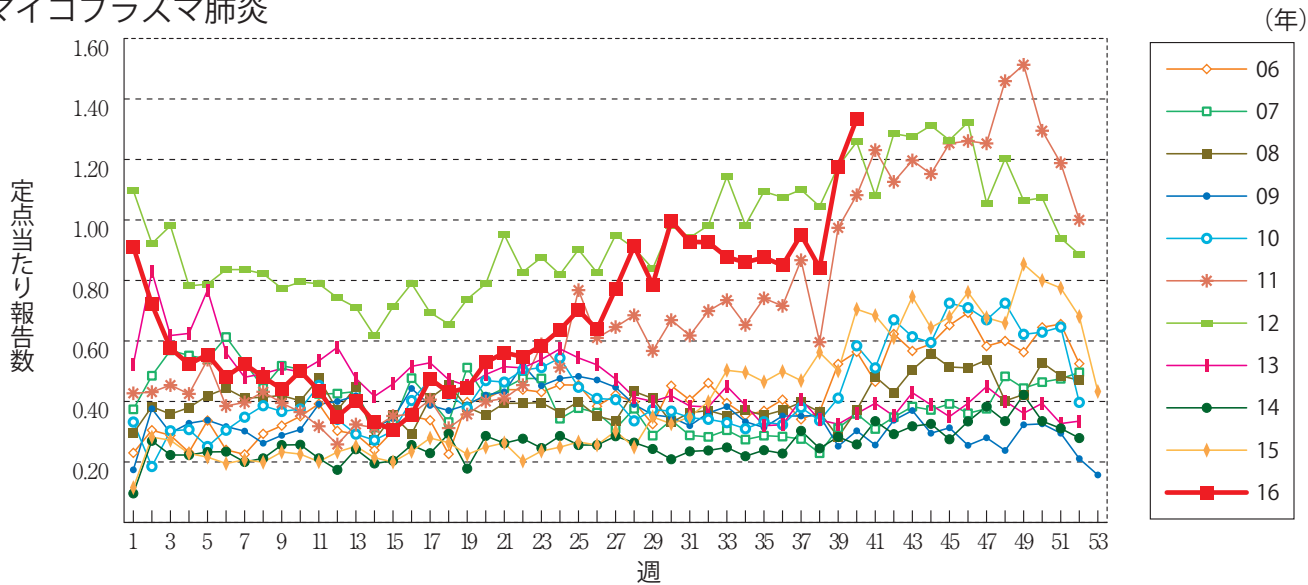
細菌性髄膜炎



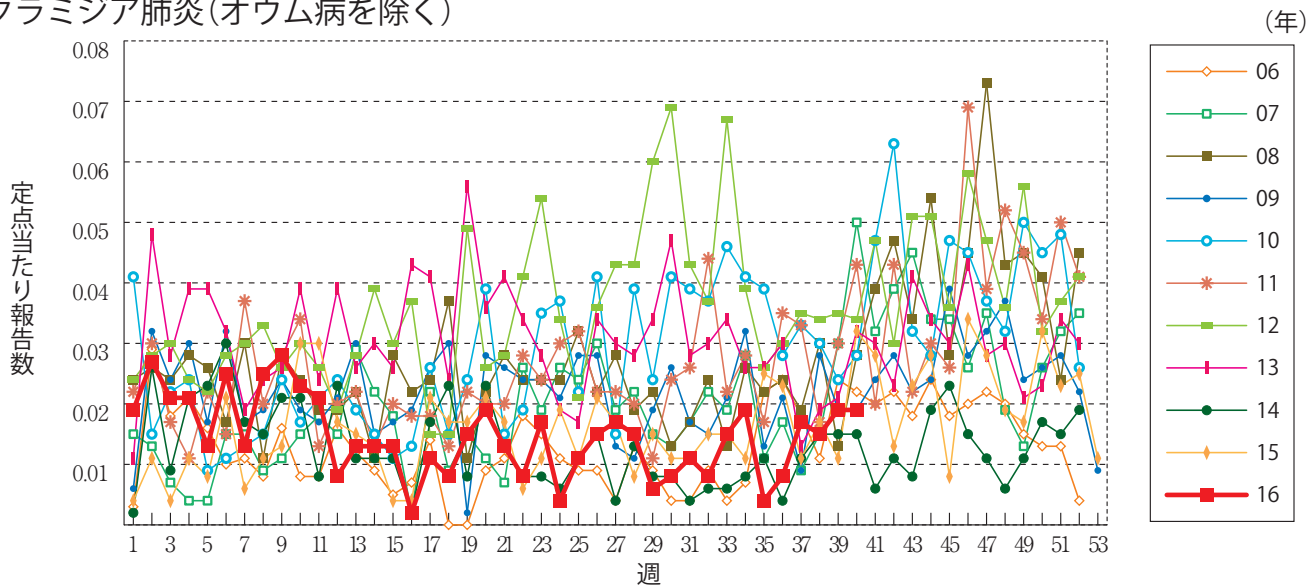
無菌性髄膜炎



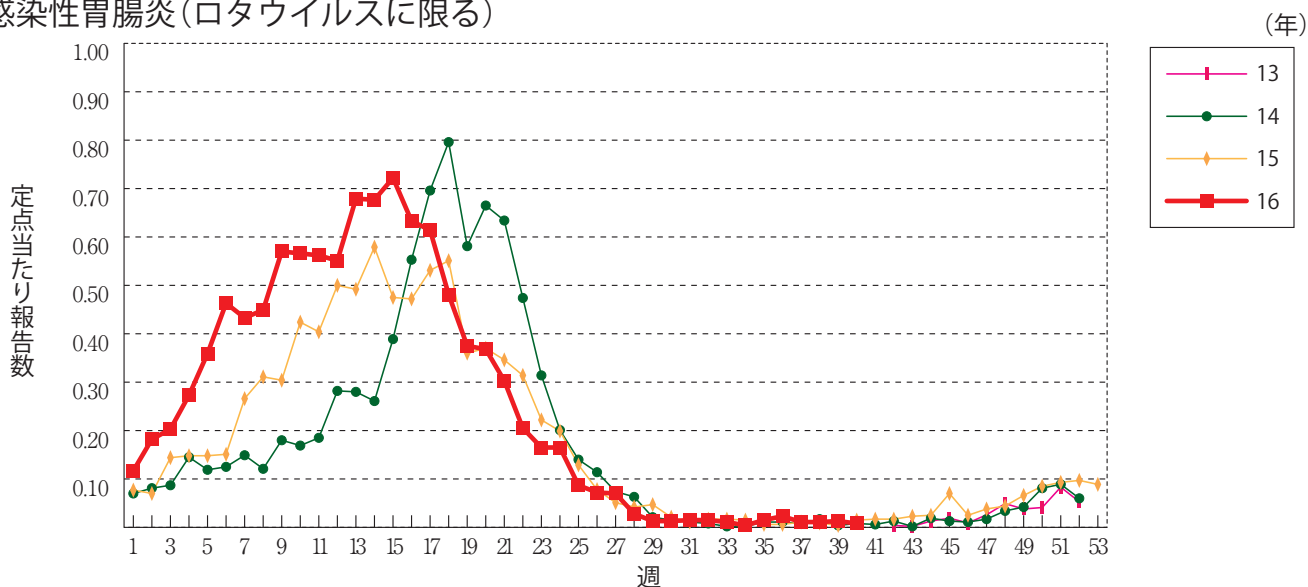
マイコプラズマ肺炎



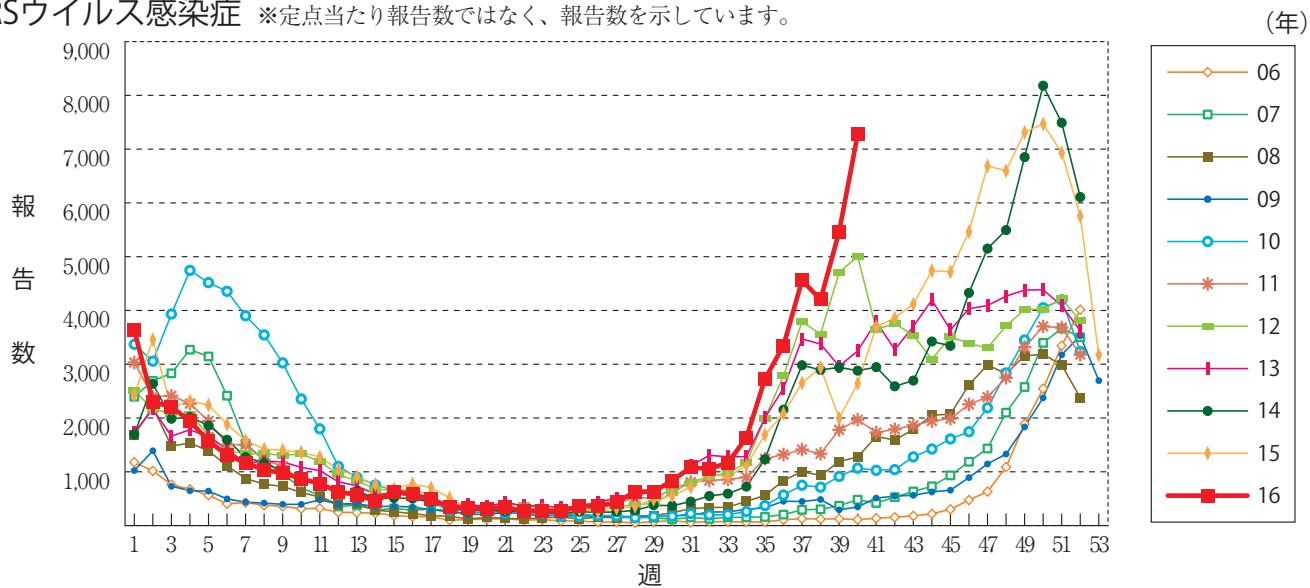
クラミジア肺炎(オウム病を除く)



感染性胃腸炎(ロタウイルスに限る)



RSウイルス感染症 ※定点当たり報告数ではなく、報告数を示しています。





40週のデータ

注)表中の報告数は10月12日集計分であり、その後の報告は次週以降の累積に反映されます。
 新型インフルエンザは掲載していません。

報告数・累積報告数, 疾病・都道府県別

2016年40週

	エボラ出血熱		クリミア・コンゴ出血熱		痘 瘡		南米出血熱		ペスト		マールブルグ病		ラッサ熱		急性灰白髄炎		結 核	
	報告数	累積	報告数	累積	報告数	累積	報告数	累積	報告数	累積	報告数	累積	報告数	累積	報告数	累積	報告数	累積
総 数	-	-	-	-	-	-	-	-	-	-	-	-	-	-	-	-	355	18457
北海道	-	-	-	-	-	-	-	-	-	-	-	-	-	-	-	-	11	562
青森県	-	-	-	-	-	-	-	-	-	-	-	-	-	-	-	-	5	230
岩手県	-	-	-	-	-	-	-	-	-	-	-	-	-	-	-	-	3	192
宮城県	-	-	-	-	-	-	-	-	-	-	-	-	-	-	-	-	4	340
秋田県	-	-	-	-	-	-	-	-	-	-	-	-	-	-	-	-	4	103
山形県	-	-	-	-	-	-	-	-	-	-	-	-	-	-	-	-	2	88
福島県	-	-	-	-	-	-	-	-	-	-	-	-	-	-	-	-	7	174
茨城県	-	-	-	-	-	-	-	-	-	-	-	-	-	-	-	-	18	432
栃木県	-	-	-	-	-	-	-	-	-	-	-	-	-	-	-	-	6	246
群馬県	-	-	-	-	-	-	-	-	-	-	-	-	-	-	-	-	5	191
埼玉県	-	-	-	-	-	-	-	-	-	-	-	-	-	-	-	-	3	1017
千葉県	-	-	-	-	-	-	-	-	-	-	-	-	-	-	-	-	26	1099
東京都	-	-	-	-	-	-	-	-	-	-	-	-	-	-	-	-	50	2793
神奈川県	-	-	-	-	-	-	-	-	-	-	-	-	-	-	-	-	13	1268
新潟県	-	-	-	-	-	-	-	-	-	-	-	-	-	-	-	-	9	274
富山県	-	-	-	-	-	-	-	-	-	-	-	-	-	-	-	-	2	133
石川県	-	-	-	-	-	-	-	-	-	-	-	-	-	-	-	-	2	125
福井県	-	-	-	-	-	-	-	-	-	-	-	-	-	-	-	-	1	99
山梨県	-	-	-	-	-	-	-	-	-	-	-	-	-	-	-	-	-	77
長野県	-	-	-	-	-	-	-	-	-	-	-	-	-	-	-	-	7	220
岐阜県	-	-	-	-	-	-	-	-	-	-	-	-	-	-	-	-	15	347
静岡県	-	-	-	-	-	-	-	-	-	-	-	-	-	-	-	-	11	357
愛知県	-	-	-	-	-	-	-	-	-	-	-	-	-	-	-	-	24	1399
三重県	-	-	-	-	-	-	-	-	-	-	-	-	-	-	-	-	5	226
滋賀県	-	-	-	-	-	-	-	-	-	-	-	-	-	-	-	-	9	193
京都府	-	-	-	-	-	-	-	-	-	-	-	-	-	-	-	-	6	438
大阪府	-	-	-	-	-	-	-	-	-	-	-	-	-	-	-	-	24	1254
兵庫県	-	-	-	-	-	-	-	-	-	-	-	-	-	-	-	-	11	617
奈良県	-	-	-	-	-	-	-	-	-	-	-	-	-	-	-	-	2	211
和歌山県	-	-	-	-	-	-	-	-	-	-	-	-	-	-	-	-	1	146
鳥取県	-	-	-	-	-	-	-	-	-	-	-	-	-	-	-	-	-	63
島根県	-	-	-	-	-	-	-	-	-	-	-	-	-	-	-	-	2	89
岡山県	-	-	-	-	-	-	-	-	-	-	-	-	-	-	-	-	1	226
広島県	-	-	-	-	-	-	-	-	-	-	-	-	-	-	-	-	9	351
山口県	-	-	-	-	-	-	-	-	-	-	-	-	-	-	-	-	8	186
徳島県	-	-	-	-	-	-	-	-	-	-	-	-	-	-	-	-	2	118
香川県	-	-	-	-	-	-	-	-	-	-	-	-	-	-	-	-	-	116
愛媛県	-	-	-	-	-	-	-	-	-	-	-	-	-	-	-	-	2	145
高知県	-	-	-	-	-	-	-	-	-	-	-	-	-	-	-	-	2	102
福岡県	-	-	-	-	-	-	-	-	-	-	-	-	-	-	-	-	14	784
佐賀県	-	-	-	-	-	-	-	-	-	-	-	-	-	-	-	-	4	124
長崎県	-	-	-	-	-	-	-	-	-	-	-	-	-	-	-	-	4	207
熊本県	-	-	-	-	-	-	-	-	-	-	-	-	-	-	-	-	2	140
大分県	-	-	-	-	-	-	-	-	-	-	-	-	-	-	-	-	3	245
宮崎県	-	-	-	-	-	-	-	-	-	-	-	-	-	-	-	-	5	164
鹿児島県	-	-	-	-	-	-	-	-	-	-	-	-	-	-	-	-	7	253
沖縄県	-	-	-	-	-	-	-	-	-	-	-	-	-	-	-	-	4	293

* 病原体がSARSコロナウイルスであるものに限る。
 ** 病原体がMERSコロナウイルスであるものに限る。2014年7月26日より届出対象疾患となりました。
 *** 2013年5月6日より届出対象疾患となりました。

報告数・累積報告数, 疾病・都道府県別

2016年40週

	ジフテリア		重症急性 呼吸器症候群*		中東呼吸器 症候群**		鳥インフル エンザ(H5N1)		鳥インフル エンザ(H7N9)***		コレラ		細菌性赤痢		腸管出血性 大腸菌感染症		腸チフス	
	報告数	累積	報告数	累積	報告数	累積	報告数	累積	報告数	累積	報告数	累積	報告数	累積	報告数	累積	報告数	累積
総 数	-	-	-	-	-	-	-	-	-	-	8	4	101	65	2997	5	46	
北海道	-	-	-	-	-	-	-	-	-	-	-	-	-	3	112	-	-	
青森県	-	-	-	-	-	-	-	-	-	-	-	1	1	1	90	-	-	
岩手県	-	-	-	-	-	-	-	-	-	-	-	-	-	5	48	-	-	
宮城県	-	-	-	-	-	-	-	-	-	-	-	-	2	5	94	-	-	
秋田県	-	-	-	-	-	-	-	-	-	-	-	-	-	-	30	-	-	
山形県	-	-	-	-	-	-	-	-	-	-	-	-	-	-	46	-	-	
福島県	-	-	-	-	-	-	-	-	-	-	-	-	1	4	35	-	2	
茨城県	-	-	-	-	-	-	-	-	-	-	-	-	-	-	49	-	-	
栃木県	-	-	-	-	-	-	-	-	-	-	1	-	3	1	34	-	-	
群馬県	-	-	-	-	-	-	-	-	-	-	-	-	2	2	68	-	-	
埼玉県	-	-	-	-	-	-	-	-	-	-	-	1	9	5	138	-	2	
千葉県	-	-	-	-	-	-	-	-	-	-	1	1	5	3	158	-	-	
東京都	-	-	-	-	-	-	-	-	-	-	1	-	33	3	395	-	17	
神奈川県	-	-	-	-	-	-	-	-	-	-	2	-	7	3	161	-	2	
新潟県	-	-	-	-	-	-	-	-	-	-	-	-	3	3	42	-	-	
富山県	-	-	-	-	-	-	-	-	-	-	-	-	5	1	13	-	1	
石川県	-	-	-	-	-	-	-	-	-	-	-	-	1	1	29	-	-	
福井県	-	-	-	-	-	-	-	-	-	-	1	-	-	-	26	-	-	
山梨県	-	-	-	-	-	-	-	-	-	-	-	-	-	-	9	-	-	
長野県	-	-	-	-	-	-	-	-	-	-	-	-	1	-	31	-	1	
岐阜県	-	-	-	-	-	-	-	-	-	-	-	-	-	2	45	-	1	
静岡県	-	-	-	-	-	-	-	-	-	-	-	-	2	-	80	-	-	
愛知県	-	-	-	-	-	-	-	-	-	-	1	-	6	1	125	4	11	
三重県	-	-	-	-	-	-	-	-	-	-	-	-	1	-	34	-	-	
滋賀県	-	-	-	-	-	-	-	-	-	-	-	-	-	-	52	-	-	
京都府	-	-	-	-	-	-	-	-	-	-	-	-	-	-	29	-	3	
大阪府	-	-	-	-	-	-	-	-	-	-	1	-	3	3	197	-	2	
兵庫県	-	-	-	-	-	-	-	-	-	-	-	-	5	4	113	-	-	
奈良県	-	-	-	-	-	-	-	-	-	-	-	-	2	-	21	-	-	
和歌山県	-	-	-	-	-	-	-	-	-	-	-	-	-	-	12	-	-	
鳥取県	-	-	-	-	-	-	-	-	-	-	-	-	-	-	15	-	-	
島根県	-	-	-	-	-	-	-	-	-	-	-	-	-	-	12	-	-	
岡山県	-	-	-	-	-	-	-	-	-	-	-	-	-	2	50	-	-	
広島県	-	-	-	-	-	-	-	-	-	-	-	1	3	1	41	-	-	
山口県	-	-	-	-	-	-	-	-	-	-	-	-	-	-	32	-	-	
徳島県	-	-	-	-	-	-	-	-	-	-	-	-	-	-	17	-	-	
香川県	-	-	-	-	-	-	-	-	-	-	-	-	2	-	22	-	-	
愛媛県	-	-	-	-	-	-	-	-	-	-	-	-	-	-	4	-	-	
高知県	-	-	-	-	-	-	-	-	-	-	-	-	-	-	34	-	-	
福岡県	-	-	-	-	-	-	-	-	-	-	-	-	3	4	158	-	1	
佐賀県	-	-	-	-	-	-	-	-	-	-	-	-	-	3	80	1	2	
長崎県	-	-	-	-	-	-	-	-	-	-	-	-	-	-	64	-	-	
熊本県	-	-	-	-	-	-	-	-	-	-	-	-	-	2	27	-	-	
大分県	-	-	-	-	-	-	-	-	-	-	-	-	-	-	49	-	-	
宮崎県	-	-	-	-	-	-	-	-	-	-	-	-	-	1	13	-	-	
鹿児島県	-	-	-	-	-	-	-	-	-	-	-	-	1	2	42	-	-	
沖縄県	-	-	-	-	-	-	-	-	-	-	-	-	-	-	21	-	1	

報告数・累積報告数, 疾病・都道府県別

2016年40週

	パラチフス		E型肝炎		ウエストナイル熱		A型肝炎		エキノコックス症		黄熱		オウム病		オムスク出血熱		回帰熱	
	報告数	累積	報告数	累積	報告数	累積	報告数	累積	報告数	累積	報告数	累積	報告数	累積	報告数	累積	報告数	累積
総数	-	14	4	308	-	-	4	229	-	15	-	-	-	5	-	-	-	7
北海道	-	-	-	98	-	-	-	2	-	15	-	-	-	-	-	-	-	5
青森県	-	-	-	5	-	-	-	3	-	-	-	-	-	-	-	-	-	-
岩手県	-	-	-	3	-	-	-	1	-	-	-	-	-	-	-	-	-	-
宮城県	-	-	-	6	-	-	-	4	-	-	-	-	-	-	-	-	-	-
秋田県	-	-	-	3	-	-	-	-	-	-	-	-	-	-	-	-	-	-
山形県	-	-	-	3	-	-	-	3	-	-	-	-	-	-	-	-	-	-
福島県	-	-	-	3	-	-	-	1	-	-	-	-	-	-	-	-	-	-
茨城県	-	-	1	10	-	-	-	8	-	-	-	-	-	-	-	-	-	-
栃木県	-	-	-	6	-	-	-	3	-	-	-	-	-	-	-	-	-	-
群馬県	-	-	1	15	-	-	-	2	-	-	-	-	-	-	-	-	-	1
埼玉県	-	-	-	14	-	-	-	5	-	-	-	-	-	-	-	-	-	-
千葉県	-	-	-	19	-	-	1	13	-	-	-	-	-	-	-	-	-	-
東京都	-	6	-	31	-	-	1	57	-	-	-	-	-	1	-	-	-	-
神奈川県	-	-	1	25	-	-	-	18	-	-	-	-	-	1	-	-	-	-
新潟県	-	-	-	7	-	-	-	3	-	-	-	-	-	-	-	-	-	-
富山県	-	-	-	11	-	-	-	5	-	-	-	-	-	-	-	-	-	-
石川県	-	-	-	2	-	-	-	2	-	-	-	-	-	-	-	-	-	-
福井県	-	-	-	-	-	-	-	1	-	-	-	-	-	-	-	-	-	-
山梨県	-	-	-	1	-	-	-	-	-	-	-	-	-	-	-	-	-	-
長野県	-	-	-	3	-	-	-	2	-	-	-	-	-	-	-	-	-	-
岐阜県	-	-	-	3	-	-	-	1	-	-	-	-	-	-	-	-	-	-
静岡県	-	1	-	3	-	-	1	6	-	-	-	-	-	-	-	-	-	-
愛知県	-	-	-	4	-	-	-	4	-	-	-	-	-	1	-	-	-	-
三重県	-	-	-	2	-	-	-	1	-	-	-	-	-	-	-	-	-	-
滋賀県	-	-	-	-	-	-	-	7	-	-	-	-	-	1	-	-	-	-
京都府	-	-	-	2	-	-	-	6	-	-	-	-	-	-	-	-	-	-
大阪府	-	2	1	6	-	-	-	22	-	-	-	-	-	-	-	-	-	-
兵庫県	-	-	-	3	-	-	-	6	-	-	-	-	-	-	-	-	-	-
奈良県	-	-	-	1	-	-	-	3	-	-	-	-	-	-	-	-	-	-
和歌山県	-	-	-	-	-	-	-	-	-	-	-	-	-	-	-	-	-	-
鳥取県	-	-	-	3	-	-	-	1	-	-	-	-	-	-	-	-	-	-
島根県	-	-	-	-	-	-	-	1	-	-	-	-	-	-	-	-	-	-
岡山県	-	-	-	2	-	-	1	3	-	-	-	-	-	-	-	-	-	-
広島県	-	-	-	6	-	-	-	5	-	-	-	-	-	1	-	-	-	-
山口県	-	-	-	-	-	-	-	2	-	-	-	-	-	-	-	-	-	-
徳島県	-	-	-	-	-	-	-	2	-	-	-	-	-	-	-	-	-	-
香川県	-	-	-	-	-	-	-	1	-	-	-	-	-	-	-	-	-	1
愛媛県	-	-	-	-	-	-	-	7	-	-	-	-	-	-	-	-	-	-
高知県	-	-	-	-	-	-	-	1	-	-	-	-	-	-	-	-	-	-
福岡県	-	5	-	3	-	-	-	7	-	-	-	-	-	-	-	-	-	-
佐賀県	-	-	-	-	-	-	-	1	-	-	-	-	-	-	-	-	-	-
長崎県	-	-	-	1	-	-	-	-	-	-	-	-	-	-	-	-	-	-
熊本県	-	-	-	1	-	-	-	1	-	-	-	-	-	-	-	-	-	-
大分県	-	-	-	-	-	-	-	3	-	-	-	-	-	-	-	-	-	-
宮崎県	-	-	-	2	-	-	-	3	-	-	-	-	-	-	-	-	-	-
鹿児島県	-	-	-	-	-	-	-	1	-	-	-	-	-	-	-	-	-	-
沖縄県	-	-	-	1	-	-	-	1	-	-	-	-	-	-	-	-	-	-

*2016年2月15日より届出対象疾患となりました。

**2013年3月4日より届出対象疾患となりました。

報告数・累積報告数, 疾病・都道府県別

2016年40週

	キャサナル 森林病		Q 熱		狂犬病		コクシジ オイデス症		サル痘		ジカウイルス 感染症*		重症熱性血小板 減少症候群**		腎症候性出血熱		西部ウマ脳炎	
	報告数	累積	報告数	累積	報告数	累積	報告数	累積	報告数	累積	報告数	累積	報告数	累積	報告数	累積	報告数	累積
総 数	-	-	-	-	-	-	3	-	-	-	9	-	46	-	-	-	-	-
北海道	-	-	-	-	-	-	-	-	-	-	-	-	-	-	-	-	-	-
青森県	-	-	-	-	-	-	-	-	-	-	-	-	-	-	-	-	-	-
岩手県	-	-	-	-	-	-	-	-	-	-	-	-	-	-	-	-	-	-
宮城県	-	-	-	-	-	-	-	-	-	-	-	-	-	-	-	-	-	-
秋田県	-	-	-	-	-	-	-	-	-	-	-	-	-	-	-	-	-	-
山形県	-	-	-	-	-	-	-	-	-	-	-	-	-	-	-	-	-	-
福島県	-	-	-	-	-	-	-	-	-	-	-	-	-	-	-	-	-	-
茨城県	-	-	-	-	-	-	-	-	-	-	-	-	-	-	-	-	-	-
栃木県	-	-	-	-	-	-	-	-	-	-	-	-	-	-	-	-	-	-
群馬県	-	-	-	-	-	-	-	-	-	-	-	-	-	-	-	-	-	-
埼玉県	-	-	-	-	-	-	-	-	-	-	-	-	-	-	-	-	-	-
千葉県	-	-	-	-	-	-	-	-	-	-	-	1	-	-	-	-	-	-
東京都	-	-	-	-	-	-	2	-	-	-	2	-	-	-	-	-	-	-
神奈川県	-	-	-	-	-	-	-	-	-	-	3	-	-	-	-	-	-	-
新潟県	-	-	-	-	-	-	-	-	-	-	-	-	-	-	-	-	-	-
富山県	-	-	-	-	-	-	-	-	-	-	-	-	-	-	-	-	-	-
石川県	-	-	-	-	-	-	-	-	-	-	-	-	-	-	-	-	-	-
福井県	-	-	-	-	-	-	-	-	-	-	-	-	-	-	-	-	-	-
山梨県	-	-	-	-	-	-	-	-	-	-	-	-	-	-	-	-	-	-
長野県	-	-	-	-	-	-	-	-	-	-	-	-	-	-	-	-	-	-
岐阜県	-	-	-	-	-	-	-	-	-	-	-	-	-	-	-	-	-	-
静岡県	-	-	-	-	-	-	-	-	-	-	-	-	-	-	-	-	-	-
愛知県	-	-	-	-	-	-	-	-	-	-	2	-	-	-	-	-	-	-
三重県	-	-	-	-	-	-	-	-	-	-	-	-	1	-	-	-	-	-
滋賀県	-	-	-	-	-	-	-	-	-	-	-	-	-	-	-	-	-	-
京都府	-	-	-	-	-	-	-	-	-	-	-	-	1	-	-	-	-	-
大阪府	-	-	-	-	-	-	-	-	-	-	1	-	-	-	-	-	-	-
兵庫県	-	-	-	-	-	-	-	-	-	-	-	-	-	-	-	-	-	-
奈良県	-	-	-	-	-	-	-	-	-	-	-	-	-	-	-	-	-	-
和歌山県	-	-	-	-	-	-	-	-	-	-	-	-	5	-	-	-	-	-
鳥取県	-	-	-	-	-	-	-	-	-	-	-	-	-	-	-	-	-	-
島根県	-	-	-	-	-	-	-	-	-	-	-	-	3	-	-	-	-	-
岡山県	-	-	-	-	-	-	-	-	-	-	-	-	1	-	-	-	-	-
広島県	-	-	-	-	-	-	-	-	-	-	-	-	2	-	-	-	-	-
山口県	-	-	-	-	-	-	-	-	-	-	-	-	2	-	-	-	-	-
徳島県	-	-	-	-	-	-	-	-	-	-	-	-	8	-	-	-	-	-
香川県	-	-	-	-	-	-	-	-	-	-	-	-	1	-	-	-	-	-
愛媛県	-	-	-	-	-	-	-	-	-	-	-	-	1	-	-	-	-	-
高知県	-	-	-	-	-	-	-	-	-	-	-	-	7	-	-	-	-	-
福岡県	-	-	-	-	-	-	-	-	-	-	-	-	-	-	-	-	-	-
佐賀県	-	-	-	-	-	-	-	-	-	-	-	-	-	-	-	-	-	-
長崎県	-	-	-	-	-	-	1	-	-	-	-	-	2	-	-	-	-	-
熊本県	-	-	-	-	-	-	-	-	-	-	-	-	-	-	-	-	-	-
大分県	-	-	-	-	-	-	-	-	-	-	-	-	3	-	-	-	-	-
宮崎県	-	-	-	-	-	-	-	-	-	-	-	-	7	-	-	-	-	-
鹿児島県	-	-	-	-	-	-	-	-	-	-	-	-	1	-	-	-	-	-
沖縄県	-	-	-	-	-	-	-	-	-	-	-	-	1	-	-	-	-	-

*鳥インフルエンザ(H5N1及びH7N9)を除く。

報告数・累積報告数, 疾病・都道府県別

2016年40週

	ダニ媒介脳炎		炭 疽		チクングニア熱		つつが虫病		デング熱		東部ウマ脳炎		鳥インフルエンザ*		ニパウイルス感染症		日本紅斑熱	
	報告数	累積	報告数	累積	報告数	累積	報告数	累積	報告数	累積	報告数	累積	報告数	累積	報告数	累積	報告数	累積
総 数	-	1	-	-	1	12	1	98	9	289	-	-	-	-	-	-	8	193
北海道	-	1	-	-	-	-	-	-	-	2	-	-	-	-	-	-	-	-
青森県	-	-	-	-	-	-	-	5	-	1	-	-	-	-	-	-	-	-
岩手県	-	-	-	-	-	-	-	3	-	1	-	-	-	-	-	-	-	-
宮城県	-	-	-	-	-	-	-	4	-	3	-	-	-	-	-	-	-	-
秋田県	-	-	-	-	-	-	-	3	-	-	-	-	-	-	-	-	-	-
山形県	-	-	-	-	-	-	-	4	-	-	-	-	-	-	-	-	-	-
福島県	-	-	-	-	-	1	13	-	-	-	-	-	-	-	-	-	-	
茨城県	-	-	-	-	1	-	5	-	2	-	-	-	-	-	-	-	-	
栃木県	-	-	-	-	-	-	1	-	4	-	-	-	-	-	-	-	-	
群馬県	-	-	-	-	-	-	1	-	1	-	-	-	-	-	-	-	-	
埼玉県	-	-	-	-	1	-	-	-	10	-	-	-	-	-	-	-	-	
千葉県	-	-	-	-	-	-	7	-	29	-	-	-	-	-	-	-	8	
東京都	-	-	-	-	4	-	-	5	76	-	-	-	-	-	-	-	-	
神奈川県	-	-	-	-	-	-	-	1	22	-	-	-	-	-	-	-	-	
新潟県	-	-	-	-	-	-	2	-	4	-	-	-	-	-	-	-	-	
富山県	-	-	-	-	-	-	-	-	1	-	-	-	-	-	-	-	-	
石川県	-	-	-	-	-	-	1	-	2	-	-	-	-	-	-	-	-	
福井県	-	-	-	-	-	-	-	-	2	-	-	-	-	-	-	-	1	
山梨県	-	-	-	-	-	-	-	-	3	-	-	-	-	-	-	-	-	
長野県	-	-	-	-	-	-	1	-	4	-	-	-	-	-	-	-	-	
岐阜県	-	-	-	-	-	-	1	-	3	-	-	-	-	-	-	-	-	
静岡県	-	-	-	-	1	-	1	-	7	-	-	-	-	-	-	-	1	
愛知県	-	-	-	-	3	-	-	-	18	-	-	-	-	-	-	-	1	
三重県	-	-	-	-	-	-	1	-	3	-	-	-	-	-	-	2	36	
滋賀県	-	-	-	-	-	-	1	-	3	-	-	-	-	-	-	-	-	
京都府	-	-	-	-	-	-	-	-	1	7	-	-	-	-	-	-	-	-
大阪府	-	-	-	-	1	1	-	-	1	28	-	-	-	-	-	-	-	-
兵庫県	-	-	-	-	-	-	4	-	13	-	-	-	-	-	-	-	1	7
奈良県	-	-	-	-	-	-	-	-	5	-	-	-	-	-	-	-	-	
和歌山県	-	-	-	-	-	-	-	-	1	-	-	-	-	-	-	-	1	11
鳥取県	-	-	-	-	-	-	-	-	-	-	-	-	-	-	-	-	-	8
島根県	-	-	-	-	-	-	2	-	1	-	-	-	-	-	-	-	1	12
岡山県	-	-	-	-	-	-	1	-	1	-	-	-	-	-	-	-	-	3
広島県	-	-	-	-	-	-	4	1	14	-	-	-	-	-	-	-	1	26
山口県	-	-	-	-	-	-	-	-	1	-	-	-	-	-	-	-	-	1
徳島県	-	-	-	-	-	-	-	-	1	-	-	-	-	-	-	-	1	5
香川県	-	-	-	-	-	-	-	-	-	-	-	-	-	-	-	-	-	6
愛媛県	-	-	-	-	-	-	-	-	3	-	-	-	-	-	-	-	-	11
高知県	-	-	-	-	-	-	1	-	-	-	-	-	-	-	-	-	-	10
福岡県	-	-	-	-	-	-	1	-	4	-	-	-	-	-	-	-	-	4
佐賀県	-	-	-	-	-	-	1	-	-	-	-	-	-	-	-	-	-	7
長崎県	-	-	-	-	-	-	5	-	1	-	-	-	-	-	-	-	-	5
熊本県	-	-	-	-	-	-	1	-	3	-	-	-	-	-	-	-	-	14
大分県	-	-	-	-	-	-	-	-	1	-	-	-	-	-	-	-	-	2
宮崎県	-	-	-	-	-	-	6	-	1	-	-	-	-	-	-	-	-	4
鹿児島県	-	-	-	-	-	-	14	-	1	-	-	-	-	-	-	-	1	10
沖縄県	-	-	-	-	1	-	4	-	2	-	-	-	-	-	-	-	-	-

報告数・累積報告数, 疾病・都道府県別

2016年40週

	日本脳炎		ハンタウイルス 肺症候群		Bウイルス病		鼻 疽		ブルセラ症		ペネズエラ ウマ脳炎		ヘンドラウイルス 感 染 症		発しんチフス		ボツリヌス症		
	報告数	累積	報告数	累積	報告数	累積	報告数	累積	報告数	累積	報告数	累積	報告数	累積	報告数	累積	報告数	累積	
総 数	-	4	-	-	-	-	-	-	-	2	-	-	-	-	-	-	-	-	4
北海道	-	-	-	-	-	-	-	-	-	-	-	-	-	-	-	-	-	-	-
青森県	-	-	-	-	-	-	-	-	-	-	-	-	-	-	-	-	-	-	-
岩手県	-	-	-	-	-	-	-	-	-	-	-	-	-	-	-	-	-	-	-
宮城県	-	-	-	-	-	-	-	-	-	-	-	-	-	-	-	-	-	-	-
秋田県	-	-	-	-	-	-	-	-	-	-	-	-	-	-	-	-	-	-	-
山形県	-	-	-	-	-	-	-	-	-	-	-	-	-	-	-	-	-	-	-
福島県	-	-	-	-	-	-	-	-	-	-	-	-	-	-	-	-	-	-	-
茨城県	-	-	-	-	-	-	-	-	-	1	-	-	-	-	-	-	-	-	-
栃木県	-	-	-	-	-	-	-	-	-	-	-	-	-	-	-	-	-	-	-
群馬県	-	-	-	-	-	-	-	-	-	-	-	-	-	-	-	-	-	-	-
埼玉県	-	-	-	-	-	-	-	-	-	-	-	-	-	-	-	-	-	-	-
千葉県	-	-	-	-	-	-	-	-	-	-	-	-	-	-	-	-	-	-	-
東京都	-	-	-	-	-	-	-	-	-	1	-	-	-	-	-	-	-	-	1
神奈川県	-	-	-	-	-	-	-	-	-	-	-	-	-	-	-	-	-	-	1
新潟県	-	-	-	-	-	-	-	-	-	-	-	-	-	-	-	-	-	-	-
富山県	-	-	-	-	-	-	-	-	-	-	-	-	-	-	-	-	-	-	-
石川県	-	-	-	-	-	-	-	-	-	-	-	-	-	-	-	-	-	-	-
福井県	-	-	-	-	-	-	-	-	-	-	-	-	-	-	-	-	-	-	-
山梨県	-	-	-	-	-	-	-	-	-	-	-	-	-	-	-	-	-	-	-
長野県	-	-	-	-	-	-	-	-	-	-	-	-	-	-	-	-	-	-	-
岐阜県	-	-	-	-	-	-	-	-	-	-	-	-	-	-	-	-	-	-	1
静岡県	-	-	-	-	-	-	-	-	-	-	-	-	-	-	-	-	-	-	-
愛知県	-	-	-	-	-	-	-	-	-	-	-	-	-	-	-	-	-	-	-
三重県	-	-	-	-	-	-	-	-	-	-	-	-	-	-	-	-	-	-	-
滋賀県	-	-	-	-	-	-	-	-	-	-	-	-	-	-	-	-	-	-	-
京都府	-	-	-	-	-	-	-	-	-	-	-	-	-	-	-	-	-	-	-
大阪府	-	-	-	-	-	-	-	-	-	-	-	-	-	-	-	-	-	-	-
兵庫県	-	-	-	-	-	-	-	-	-	-	-	-	-	-	-	-	-	-	-
奈良県	-	-	-	-	-	-	-	-	-	-	-	-	-	-	-	-	-	-	-
和歌山県	-	-	-	-	-	-	-	-	-	-	-	-	-	-	-	-	-	-	-
鳥取県	-	-	-	-	-	-	-	-	-	-	-	-	-	-	-	-	-	-	-
島根県	-	-	-	-	-	-	-	-	-	-	-	-	-	-	-	-	-	-	-
岡山県	-	-	-	-	-	-	-	-	-	-	-	-	-	-	-	-	-	-	-
広島県	-	-	-	-	-	-	-	-	-	-	-	-	-	-	-	-	-	-	-
山口県	-	-	-	-	-	-	-	-	-	-	-	-	-	-	-	-	-	-	-
徳島県	-	-	-	-	-	-	-	-	-	-	-	-	-	-	-	-	-	-	-
香川県	-	-	-	-	-	-	-	-	-	-	-	-	-	-	-	-	-	-	-
愛媛県	-	-	-	-	-	-	-	-	-	-	-	-	-	-	-	-	-	-	-
高知県	-	-	-	-	-	-	-	-	-	-	-	-	-	-	-	-	-	-	-
福岡県	-	-	-	-	-	-	-	-	-	-	-	-	-	-	-	-	-	-	1
佐賀県	-	-	-	-	-	-	-	-	-	-	-	-	-	-	-	-	-	-	-
長崎県	-	4	-	-	-	-	-	-	-	-	-	-	-	-	-	-	-	-	-
熊本県	-	-	-	-	-	-	-	-	-	-	-	-	-	-	-	-	-	-	-
大分県	-	-	-	-	-	-	-	-	-	-	-	-	-	-	-	-	-	-	-
宮崎県	-	-	-	-	-	-	-	-	-	-	-	-	-	-	-	-	-	-	-
鹿児島県	-	-	-	-	-	-	-	-	-	-	-	-	-	-	-	-	-	-	-
沖縄県	-	-	-	-	-	-	-	-	-	-	-	-	-	-	-	-	-	-	-

報告数・累積報告数, 疾病・都道府県別

2016年40週

	マラリア		野 兎 病		ライム病		リッサウイルス 感 染 症		リフトバレー熱		類 鼻 疽		レジオネラ症		レプトスピラ症		ロッキー山 紅 斑 熱	
	報告数	累積	報告数	累積	報告数	累積	報告数	累積	報告数	累積	報告数	累積	報告数	累積	報告数	累積	報告数	累積
総 数	3	43	-	-	1	7	-	-	-	-	-	-	65	1193	2	58	-	-
北海道	1	2	-	-	1	5	-	-	-	-	-	-	1	30	-	2	-	-
青森県	-	-	-	-	-	-	-	-	-	-	-	-	-	5	-	-	-	-
岩手県	-	-	-	-	-	-	-	-	-	-	-	-	-	12	-	-	-	-
宮城県	-	2	-	-	-	-	-	-	-	-	-	-	-	29	-	-	-	-
秋田県	-	1	-	-	-	-	-	-	-	-	-	-	4	29	-	-	-	-
山形県	-	-	-	-	-	-	-	-	-	-	-	-	-	11	-	-	-	-
福島県	-	-	-	-	-	-	-	-	-	-	-	-	2	22	-	1	-	-
茨城県	-	2	-	-	-	-	-	-	-	-	-	-	5	39	-	-	-	-
栃木県	-	-	-	-	-	-	-	-	-	-	-	-	4	25	-	-	-	-
群馬県	-	-	-	-	-	1	-	-	-	-	-	-	1	30	-	-	-	-
埼玉県	-	-	-	-	-	-	-	-	-	-	-	-	6	71	-	-	-	-
千葉県	-	3	-	-	-	-	-	-	-	-	-	-	2	56	-	1	-	-
東京都	1	16	-	-	-	-	-	-	-	-	-	-	6	105	1	7	-	-
神奈川県	1	4	-	-	-	-	-	-	-	-	-	-	4	90	-	4	-	-
新潟県	-	-	-	-	-	-	-	-	-	-	-	-	1	23	-	1	-	-
富山県	-	-	-	-	-	-	-	-	-	-	-	-	-	26	-	-	-	-
石川県	-	1	-	-	-	-	-	-	-	-	-	-	1	21	-	-	-	-
福井県	-	-	-	-	-	-	-	-	-	-	-	-	3	17	-	-	-	-
山梨県	-	1	-	-	-	-	-	-	-	-	-	-	-	6	-	-	-	-
長野県	-	2	-	-	-	-	-	-	-	-	-	-	1	29	-	-	-	-
岐阜県	-	1	-	-	-	-	-	-	-	-	-	-	-	27	-	-	-	-
静岡県	-	1	-	-	-	-	-	-	-	-	-	-	2	39	-	2	-	-
愛知県	-	1	-	-	-	-	-	-	-	-	-	-	3	66	-	-	-	-
三重県	-	-	-	-	-	-	-	-	-	-	-	-	-	14	-	-	-	-
滋賀県	-	-	-	-	-	-	-	-	-	-	-	-	1	21	-	-	-	-
京都府	-	3	-	-	-	-	-	-	-	-	-	-	2	16	-	1	-	-
大阪府	-	1	-	-	-	-	-	-	-	-	-	-	2	60	-	-	-	-
兵庫県	-	-	-	-	-	-	-	-	-	-	-	-	6	56	-	-	-	-
奈良県	-	-	-	-	-	-	-	-	-	-	-	-	-	5	-	-	-	-
和歌山県	-	-	-	-	-	-	-	-	-	-	-	-	-	11	1	2	-	-
鳥取県	-	-	-	-	-	-	-	-	-	-	-	-	-	2	-	-	-	-
島根県	-	-	-	-	-	-	-	-	-	-	-	-	-	4	-	1	-	-
岡山県	-	-	-	-	-	-	-	-	-	-	-	-	1	21	-	-	-	-
広島県	-	-	-	-	-	-	-	-	-	-	-	-	2	21	-	1	-	-
山口県	-	-	-	-	-	-	-	-	-	-	-	-	1	10	-	-	-	-
徳島県	-	-	-	-	-	1	-	-	-	-	-	-	-	8	-	-	-	-
香川県	-	-	-	-	-	-	-	-	-	-	-	-	-	8	-	-	-	-
愛媛県	-	-	-	-	-	-	-	-	-	-	-	-	1	14	-	-	-	-
高知県	-	-	-	-	-	-	-	-	-	-	-	-	-	2	-	-	-	-
福岡県	-	1	-	-	-	-	-	-	-	-	-	-	1	39	-	-	-	-
佐賀県	-	1	-	-	-	-	-	-	-	-	-	-	-	2	-	-	-	-
長崎県	-	-	-	-	-	-	-	-	-	-	-	-	-	8	-	1	-	-
熊本県	-	-	-	-	-	-	-	-	-	-	-	-	2	30	-	-	-	-
大分県	-	-	-	-	-	-	-	-	-	-	-	-	-	11	-	-	-	-
宮崎県	-	-	-	-	-	-	-	-	-	-	-	-	-	1	-	-	-	-
鹿児島県	-	-	-	-	-	-	-	-	-	-	-	-	-	13	-	1	-	-
沖縄県	-	-	-	-	-	-	-	-	-	-	-	-	-	8	-	33	-	-

*E型肝炎及びA型肝炎を除く。

**2014年9月19日より届出対象疾患となりました。

***ウエストナイル脳炎、西部ウマ脳炎、ダニ媒介脳炎、東部ウマ脳炎、日本脳炎、ペネズエラウマ脳炎及びリフトバレー熱を除く。

報告数・累積報告数, 疾病・都道府県別

2016年40週

	アメルバ赤痢		ウイルス性肝炎*		カリバネム耐性 腸内細菌科細菌感染症**		急性脳炎***		クリプト スポリジウム症		クロイツフェルト ・ヤコブ病		劇症型溶血性 レンサ球菌感染症		後天性免疫不全 症候群		ジアルジア症	
	報告数	累積	報告数	累積	報告数	累積	報告数	累積	報告数	累積	報告数	累積	報告数	累積	報告数	累積	報告数	累積
総 数	9	886	4	214	16	1143	5	619	-	11	1	139	6	392	21	1114	2	54
北海道	-	31	-	6	-	25	-	26	-	2	-	8	-	13	1	35	-	1
青森県	-	3	-	-	1	11	-	-	-	1	-	3	-	3	-	2	-	-
岩手県	-	10	-	4	-	8	-	6	-	-	-	1	-	4	-	2	-	-
宮城県	-	15	-	3	-	15	-	1	-	-	-	3	1	9	-	8	1	1
秋田県	-	5	-	-	-	4	-	3	-	-	-	-	-	1	-	1	-	-
山形県	1	10	-	2	-	10	-	2	-	-	-	2	-	2	-	2	-	-
福島県	-	8	-	-	-	17	-	4	-	-	-	1	-	4	1	8	-	-
茨城県	-	12	-	1	1	12	-	23	-	1	-	2	-	4	-	12	-	2
栃木県	-	11	-	1	-	8	-	14	-	1	-	2	-	5	-	9	-	-
群馬県	-	9	-	2	-	9	-	11	-	-	-	2	-	2	-	12	-	1
埼玉県	2	43	-	6	1	38	-	32	-	-	-	5	-	18	-	36	-	1
千葉県	-	41	-	8	1	53	2	43	-	1	-	6	-	16	2	35	-	2
東京都	4	174	-	54	2	150	-	74	-	1	-	14	-	56	7	371	-	14
神奈川県	-	77	1	15	-	77	1	58	-	2	-	4	1	38	-	58	1	3
新潟県	-	14	-	1	1	14	-	3	-	-	-	4	-	9	-	4	-	1
富山県	-	2	-	1	-	7	-	3	-	-	-	1	-	5	-	4	-	2
石川県	-	4	-	1	1	10	-	-	-	-	-	2	-	8	-	4	-	-
福井県	-	7	-	-	-	6	-	1	-	-	-	-	-	3	-	-	-	-
山梨県	-	4	-	1	-	6	-	-	-	-	-	-	-	1	-	8	-	-
長野県	-	17	1	7	-	27	-	11	-	-	-	-	-	6	-	5	-	1
岐阜県	-	9	-	1	-	9	-	-	-	-	-	2	-	5	-	22	-	-
静岡県	-	22	-	6	1	13	1	30	-	1	-	6	-	11	1	20	-	1
愛知県	-	53	-	4	-	53	-	34	-	-	1	11	-	20	-	74	-	1
三重県	-	6	-	1	-	29	-	1	-	-	-	3	-	9	-	11	-	1
滋賀県	-	7	-	3	-	5	-	3	-	-	-	1	-	4	1	7	-	3
京都府	-	14	-	4	1	30	-	16	-	-	-	3	-	8	-	17	-	5
大阪府	1	99	1	23	1	111	1	37	-	-	-	7	-	20	3	129	-	3
兵庫県	-	37	-	12	1	54	-	36	-	-	-	9	2	25	1	23	-	1
奈良県	-	7	-	1	-	17	-	4	-	-	-	3	-	3	-	3	-	-
和歌山県	-	5	-	1	-	4	-	3	-	-	-	1	1	3	-	6	-	-
鳥取県	-	2	-	-	-	1	-	-	-	-	-	1	-	1	-	2	-	1
島根県	-	2	-	-	-	12	-	1	-	-	-	2	-	1	-	1	-	-
岡山県	-	17	-	3	-	19	-	8	-	-	-	3	1	7	-	9	-	1
広島県	-	15	-	10	1	52	-	13	-	-	-	5	-	4	1	14	-	1
山口県	-	7	-	1	-	16	-	17	-	-	-	5	-	3	1	7	-	1
徳島県	-	3	-	1	-	5	-	3	-	-	-	-	-	1	-	3	-	-
香川県	-	8	-	1	-	8	-	6	-	1	-	1	-	3	-	5	-	-
愛媛県	-	6	1	5	-	8	-	6	-	-	-	1	-	5	-	6	-	1
高知県	-	1	-	-	-	14	-	1	-	-	-	-	-	3	-	8	-	-
福岡県	-	30	-	12	1	95	-	29	-	-	-	6	-	23	1	70	-	2
佐賀県	1	4	-	1	-	12	-	4	-	-	-	1	-	4	1	9	-	-
長崎県	-	4	-	2	-	24	-	3	-	-	-	4	-	2	-	1	-	1
熊本県	-	4	-	-	1	18	-	-	-	-	-	-	-	7	-	13	-	-
大分県	-	4	-	1	-	4	-	10	-	-	-	1	-	7	-	6	-	-
宮崎県	-	12	-	3	1	6	-	10	-	-	-	1	-	1	-	5	-	-
鹿児島県	-	6	-	3	-	7	-	14	-	-	-	2	-	2	-	9	-	1
沖縄県	-	5	-	2	-	10	-	15	-	-	-	-	-	3	-	18	-	1

*2013年4月1日より届出対象疾患となりました。
 **2014年9月19日より届出対象疾患となりました。

報告数・累積報告数, 疾病・都道府県別

2016年40週

	侵襲性インフルエンザ菌感染症*		侵襲性髄膜炎菌感染症*		侵襲性肺炎球菌感染症*		水痘** (入院例に限る)		先天性風しん症候群		梅毒		播種性 クリプトコックス症**		破傷風		バンコマイシン耐性 黄色ブドウ球菌感染症	
	報告数	累積	報告数	累積	報告数	累積	報告数	累積	報告数	累積	報告数	累積	報告数	累積	報告数	累積	報告数	累積
総数	2	241	1	36	12	1969	1	230	-	-	69	3388	2	101	1	100	-	-
北海道	-	10	-	1	1	76	-	12	-	-	3	78	-	3	-	5	-	-
青森県	-	-	-	-	-	7	-	3	-	-	-	15	-	-	-	-	-	-
岩手県	-	1	-	-	-	7	-	5	-	-	-	4	-	-	-	-	-	-
宮城県	-	1	-	-	-	40	-	1	-	-	-	15	-	5	-	4	-	-
秋田県	1	2	-	-	-	10	-	3	-	-	-	6	-	-	-	1	-	-
山形県	-	-	-	-	-	50	-	5	-	-	-	14	-	1	-	-	-	-
福島県	-	4	-	-	-	18	-	1	-	-	-	53	-	1	-	1	-	-
茨城県	-	5	-	-	-	24	1	4	-	-	-	56	-	3	-	2	-	-
栃木県	-	1	-	-	-	19	-	3	-	-	-	29	-	3	-	2	-	-
群馬県	-	2	-	-	-	36	-	2	-	-	1	24	-	1	-	2	-	-
埼玉県	-	7	-	2	-	75	-	7	-	-	5	135	-	6	-	3	-	-
千葉県	-	11	-	1	1	115	-	2	-	-	1	91	-	7	-	4	-	-
東京都	-	38	-	3	3	260	-	40	-	-	35	1315	1	13	-	4	-	-
神奈川県	-	17	-	5	3	167	-	20	-	-	2	211	-	3	-	6	-	-
新潟県	-	6	-	-	-	53	-	3	-	-	-	35	-	-	-	3	-	-
富山県	-	4	-	-	-	17	-	-	-	-	-	7	-	-	-	3	-	-
石川県	-	7	-	-	-	20	-	4	-	-	-	14	-	2	-	3	-	-
福井県	-	2	-	1	-	12	-	2	-	-	2	10	-	2	-	1	-	-
山梨県	-	1	-	-	-	8	-	3	-	-	-	7	-	-	-	-	-	-
長野県	-	3	-	-	-	46	-	6	-	-	2	12	-	2	-	5	-	-
岐阜県	-	2	-	3	-	35	-	5	-	-	-	25	-	3	-	-	-	-
静岡県	-	8	-	-	1	57	-	10	-	-	1	51	-	3	-	4	-	-
愛知県	1	19	1	6	-	107	-	9	-	-	2	196	-	9	-	4	-	-
三重県	-	2	-	-	-	24	-	1	-	-	-	29	-	2	-	1	-	-
滋賀県	-	3	-	-	-	25	-	1	-	-	-	14	1	2	-	2	-	-
京都府	-	9	-	4	-	79	-	5	-	-	-	46	-	-	-	1	-	-
大阪府	-	21	-	2	2	134	-	20	-	-	9	447	-	7	-	4	-	-
兵庫県	-	14	-	3	-	105	-	4	-	-	3	121	-	3	-	-	-	-
奈良県	-	5	-	1	-	14	-	2	-	-	-	25	-	-	-	3	-	-
和歌山県	-	2	-	-	-	5	-	2	-	-	-	12	-	2	-	1	-	-
鳥取県	-	-	-	-	-	9	-	1	-	-	-	4	-	-	-	-	-	-
島根県	-	1	-	-	-	11	-	1	-	-	-	2	-	-	-	1	-	-
岡山県	-	6	-	-	-	22	-	1	-	-	-	30	-	1	-	2	-	-
広島県	-	1	-	-	-	26	-	3	-	-	-	32	-	1	-	3	-	-
山口県	-	-	-	-	-	10	-	6	-	-	-	8	-	-	-	2	-	-
徳島県	-	1	-	-	-	4	-	-	-	-	-	8	-	-	-	2	-	-
香川県	-	-	-	-	-	22	-	3	-	-	-	16	-	3	-	-	-	-
愛媛県	-	-	-	-	-	7	-	1	-	-	-	18	-	1	-	2	-	-
高知県	-	2	-	-	-	13	-	1	-	-	-	11	-	-	-	3	-	-
福岡県	-	7	-	-	1	95	-	15	-	-	1	72	-	5	-	4	-	-
佐賀県	-	1	-	-	-	9	-	5	-	-	-	13	-	-	-	-	-	-
長崎県	-	2	-	-	-	24	-	1	-	-	-	9	-	2	-	2	-	-
熊本県	-	3	-	1	-	15	-	2	-	-	2	14	-	-	-	1	-	-
大分県	-	1	-	1	-	1	-	1	-	-	-	9	-	-	-	3	-	-
宮崎県	-	3	-	-	-	5	-	2	-	-	-	8	-	3	-	1	-	-
鹿児島県	-	1	-	1	-	11	-	2	-	-	-	13	-	1	1	4	-	-
沖縄県	-	5	-	1	-	40	-	-	-	-	-	24	-	1	-	1	-	-

*2014年9月19日より届出対象疾患となりました。

報告数・累積報告数, 疾病・都道府県別 2016年40週

	バンコマイシン耐性腸球菌感染症		風しん		麻しん		薬剤耐性アシネトバクター感染症*	
	報告数	累積	報告数	累積	報告数	累積	報告数	累積
総数	-	43	4	111	5	144	-	31
北海道	-	2	-	1	-	1	-	-
青森県	-	-	-	-	-	-	-	-
岩手県	-	-	-	2	-	-	-	-
宮城県	-	-	-	1	-	-	-	-
秋田県	-	-	-	-	-	-	-	-
山形県	-	-	-	-	-	-	-	1
福島県	-	-	-	1	-	-	-	-
茨城県	-	1	-	-	-	1	-	-
栃木県	-	-	-	1	-	-	-	-
群馬県	-	1	-	1	-	1	-	-
埼玉県	-	7	2	6	-	7	-	6
千葉県	-	-	1	11	-	22	-	3
東京都	-	2	-	15	2	20	-	1
神奈川県	-	6	1	9	-	6	-	4
新潟県	-	-	-	1	-	-	-	-
富山県	-	-	-	-	-	-	-	1
石川県	-	-	-	1	-	-	-	-
福井県	-	-	-	1	-	-	-	-
山梨県	-	-	-	1	-	-	-	-
長野県	-	-	-	2	-	-	-	-
岐阜県	-	-	-	2	-	-	-	-
静岡県	-	2	-	7	-	1	-	-
愛知県	-	-	-	20	1	3	-	2
三重県	-	1	-	-	-	2	-	1
滋賀県	-	-	-	-	-	1	-	-
京都府	-	1	-	-	-	2	-	6
大阪府	-	7	-	11	1	51	-	2
兵庫県	-	-	-	8	-	20	-	-
奈良県	-	2	-	-	-	3	-	-
和歌山県	-	-	-	-	-	1	-	1
鳥取県	-	-	-	-	-	-	-	-
島根県	-	-	-	-	-	-	-	-
岡山県	-	1	-	-	-	-	-	-
広島県	-	-	-	-	-	-	-	1
山口県	-	-	-	-	-	-	-	-
徳島県	-	-	-	-	-	-	-	-
香川県	-	-	-	1	-	-	-	-
愛媛県	-	-	-	-	-	-	-	-
高知県	-	-	-	-	-	-	-	-
福岡県	-	5	-	3	-	1	-	1
佐賀県	-	-	-	-	-	-	-	-
長崎県	-	1	-	-	-	-	-	-
熊本県	-	-	-	1	1	1	-	1
大分県	-	-	-	-	-	-	-	-
宮崎県	-	-	-	-	-	-	-	-
鹿児島県	-	-	-	1	-	-	-	-
沖縄県	-	4	-	3	-	-	-	-

*鳥インフルエンザ及び新型インフルエンザ等感染症を除く。

報告数・定点当り報告数, 疾病・都道府県別

2016年40週

	インフルエンザ*		RSウイルス感染症		咽頭結膜熱		A群溶血性レンサ球菌咽頭炎		感染性胃腸炎		水痘		手足口病		伝染性紅斑		突発性発しん	
	報告数	定点当り	報告数	報告数	報告数	定点当り	報告数	定点当り	報告数	定点当り	報告数	定点当り	報告数	定点当り	報告数	定点当り	報告数	定点当り
総数	1111	0.23	7273	806	0.26	5038	1.61	11574	3.69	895	0.29	4350	1.39	374	0.12	1489	0.47	
北海道	6	0.03	206	16	0.11	344	2.42	154	1.08	57	0.40	57	0.40	2	0.01	41	0.29	
青森県	-	-	76	3	0.07	59	1.40	87	2.07	1	0.02	20	0.48	5	0.12	16	0.38	
岩手県	5	0.08	94	6	0.15	68	1.70	96	2.40	5	0.13	22	0.55	1	0.03	15	0.38	
宮城県	9	0.09	249	2	0.03	131	2.22	156	2.64	5	0.08	170	2.88	3	0.05	31	0.53	
秋田県	1	0.02	77	4	0.11	57	1.63	56	1.60	3	0.09	11	0.31	1	0.03	7	0.20	
山形県	1	0.02	206	10	0.34	88	3.03	51	1.76	10	0.34	16	0.55	1	0.03	21	0.72	
福島県	-	-	200	9	0.20	64	1.39	77	1.67	10	0.22	55	1.20	15	0.33	31	0.67	
茨城県	44	0.37	157	8	0.11	123	1.64	243	3.24	24	0.32	132	1.76	6	0.08	12	0.16	
栃木県	11	0.14	146	4	0.08	42	0.88	70	1.46	11	0.23	57	1.19	10	0.21	25	0.52	
群馬県	6	0.06	150	5	0.09	141	2.43	179	3.09	14	0.24	71	1.22	9	0.16	23	0.40	
埼玉県	39	0.16	445	31	0.20	241	1.54	634	4.06	84	0.54	317	2.03	11	0.07	97	0.62	
千葉県	46	0.22	270	10	0.08	301	2.28	382	2.89	28	0.21	392	2.97	13	0.10	53	0.40	
東京都	96	0.23	723	70	0.27	399	1.55	1170	4.53	96	0.37	498	1.93	15	0.06	155	0.60	
神奈川県	82	0.26	382	42	0.21	304	1.49	764	3.75	60	0.29	370	1.81	18	0.09	113	0.55	
新潟県	12	0.13	291	15	0.26	78	1.34	127	2.19	18	0.31	39	0.67	7	0.12	22	0.38	
富山県	-	-	90	5	0.17	17	0.59	109	3.76	10	0.34	1	0.03	2	0.07	8	0.28	
石川県	15	0.31	161	8	0.28	50	1.72	106	3.66	17	0.59	51	1.76	2	0.07	17	0.59	
福井県	-	-	73	19	0.86	24	1.09	94	4.27	7	0.32	7	0.32	-	-	6	0.27	
山梨県	3	0.07	35	1	0.04	27	1.13	56	2.33	6	0.25	28	1.17	1	0.04	3	0.13	
長野県	2	0.02	63	6	0.11	83	1.54	148	2.74	11	0.20	45	0.83	10	0.19	16	0.30	
岐阜県	13	0.15	48	12	0.23	25	0.47	133	2.51	14	0.26	66	1.25	3	0.06	11	0.21	
静岡県	17	0.12	171	23	0.26	300	3.37	287	3.22	13	0.15	125	1.40	4	0.04	34	0.38	
愛知県	47	0.24	309	29	0.16	253	1.40	498	2.75	44	0.24	180	0.99	15	0.08	56	0.31	
三重県	12	0.17	125	13	0.29	43	0.96	192	4.27	9	0.20	17	0.38	18	0.40	23	0.51	
滋賀県	3	0.06	14	5	0.16	26	0.84	97	3.13	13	0.42	34	1.10	2	0.06	14	0.45	
京都府	3	0.02	95	41	0.54	75	0.99	256	3.37	23	0.30	70	0.92	1	0.01	18	0.24	
大阪府	32	0.10	559	81	0.41	287	1.44	708	3.54	49	0.25	233	1.17	13	0.07	98	0.49	
兵庫県	2	0.01	209	43	0.34	142	1.13	586	4.65	40	0.32	68	0.54	11	0.09	66	0.52	
奈良県	5	0.09	75	11	0.32	45	1.32	78	2.29	8	0.24	18	0.53	3	0.09	14	0.41	
和歌山県	1	0.02	50	4	0.13	9	0.29	65	2.10	2	0.06	6	0.19	2	0.06	13	0.42	
鳥取県	3	0.10	52	1	0.05	54	2.84	75	3.95	5	0.26	2	0.11	2	0.11	10	0.53	
島根県	-	-	82	5	0.22	46	2.00	171	7.43	5	0.22	51	2.22	15	0.65	14	0.61	
岡山県	1	0.01	106	14	0.26	43	0.80	268	4.96	15	0.28	44	0.81	8	0.15	21	0.39	
広島県	72	0.63	110	30	0.42	114	1.58	365	5.07	14	0.19	47	0.65	17	0.24	44	0.61	
山口県	8	0.12	148	12	0.25	115	2.40	213	4.44	3	0.06	22	0.46	28	0.58	31	0.65	
徳島県	1	0.03	101	-	-	18	0.78	110	4.78	3	0.13	23	1.00	7	0.30	16	0.70	
香川県	18	0.38	71	9	0.32	36	1.29	144	5.14	9	0.32	8	0.29	7	0.25	15	0.54	
愛媛県	1	0.02	106	11	0.30	85	2.30	219	5.92	10	0.27	93	2.51	13	0.35	21	0.57	
高知県	-	-	44	39	1.30	21	0.70	88	2.93	10	0.33	10	0.33	9	0.30	10	0.33	
福岡県	64	0.32	213	46	0.38	263	2.19	639	5.33	44	0.37	273	2.28	8	0.07	79	0.66	
佐賀県	7	0.18	38	8	0.35	38	1.65	54	2.35	1	0.04	24	1.04	1	0.04	15	0.65	
長崎県	6	0.09	52	13	0.30	34	0.77	132	3.00	9	0.20	42	0.95	1	0.02	21	0.48	
熊本県	7	0.09	150	11	0.22	74	1.48	399	7.98	22	0.44	116	2.32	7	0.14	26	0.52	
大分県	6	0.10	99	12	0.33	93	2.58	317	8.81	20	0.56	45	1.25	-	-	32	0.89	
宮崎県	3	0.05	110	10	0.28	49	1.36	215	5.97	12	0.33	161	4.47	38	1.06	33	0.92	
鹿児島県	40	0.43	30	22	0.40	90	1.64	402	7.31	11	0.20	171	3.11	8	0.15	28	0.51	
沖縄県	361	6.22	12	27	0.79	19	0.56	104	3.06	10	0.29	42	1.24	1	0.03	14	0.41	

*髄膜炎菌、肺炎球菌、インフルエンザ菌を原因として同定された場合を除く。

**オウム病を除く。

報告数・定点当り報告数, 疾病・都道府県別

2016年40週

	百日咳		ヘルパンギーナ		流行性耳下腺炎		急性出血性結膜炎		流行性角結膜炎		細菌性髄膜炎*		無菌性髄膜炎		マイコプラズマ肺炎		クラミジア肺炎**	
	報告数	定点当り	報告数	定点当り	報告数	定点当り	報告数	定点当り	報告数	定点当り	報告数	定点当り	報告数	定点当り	報告数	定点当り	報告数	定点当り
総数	65	0.02	3210	1.02	3478	1.11	9	0.01	665	0.97	17	0.04	30	0.06	631	1.33	9	0.02
北海道	2	0.01	162	1.14	90	0.63	-	-	14	0.50	-	-	1	0.04	69	3.00	-	-
青森県	1	0.02	83	1.98	23	0.55	-	-	3	0.27	-	-	-	-	9	1.50	-	-
岩手県	2	0.05	52	1.30	27	0.68	-	-	4	0.29	-	-	-	-	10	0.53	-	-
宮城県	-	-	172	2.92	12	0.20	-	-	3	0.25	-	-	-	-	25	2.08	-	-
秋田県	-	-	60	1.71	7	0.20	-	-	1	0.14	1	0.13	-	-	6	0.75	-	-
山形県	1	0.03	132	4.55	60	2.07	-	-	2	0.25	-	-	-	-	4	0.40	-	-
福島県	-	-	106	2.30	10	0.22	-	-	9	0.75	-	-	2	0.29	4	0.57	-	-
茨城県	1	0.01	57	0.76	22	0.29	1	0.06	21	1.24	-	-	-	-	17	1.31	-	-
栃木県	-	-	35	0.73	34	0.71	1	0.08	23	1.92	-	-	-	-	9	1.29	-	-
群馬県	3	0.05	87	1.50	50	0.86	-	-	18	1.29	-	-	1	0.13	25	3.13	-	-
埼玉県	1	0.01	141	0.90	154	0.99	1	0.02	26	0.63	-	-	-	-	24	2.40	2	0.20
千葉県	2	0.02	125	0.95	97	0.73	-	-	26	0.81	-	-	3	0.33	18	2.00	-	-
東京都	7	0.03	438	1.70	215	0.83	-	-	26	0.67	1	0.04	1	0.04	53	2.12	3	0.12
神奈川県	2	0.01	226	1.11	277	1.36	1	0.02	91	1.98	-	-	2	0.20	5	0.50	-	-
新潟県	6	0.10	73	1.26	221	3.81	-	-	9	0.90	-	-	-	-	10	0.77	1	0.08
富山県	-	-	17	0.59	107	3.69	-	-	2	0.29	-	-	-	-	6	1.20	-	-
石川県	1	0.03	19	0.66	26	0.90	-	-	3	0.43	-	-	-	-	9	1.80	-	-
福井県	1	0.05	21	0.95	12	0.55	-	-	-	-	-	-	-	-	7	1.17	-	-
山梨県	-	-	16	0.67	21	0.88	-	-	3	0.33	-	-	2	0.20	10	1.00	-	-
長野県	5	0.09	118	2.19	80	1.48	-	-	30	2.73	-	-	-	-	4	0.36	-	-
岐阜県	1	0.02	29	0.55	63	1.19	-	-	21	1.91	-	-	-	-	29	5.80	-	-
静岡県	-	-	49	0.55	70	0.79	-	-	17	0.81	-	-	1	0.10	12	1.20	1	0.10
愛知県	1	0.01	184	1.02	113	0.62	-	-	40	1.18	2	0.14	-	-	29	2.07	1	0.07
三重県	-	-	22	0.49	12	0.27	-	-	3	0.25	2	0.22	1	0.11	10	1.11	-	-
滋賀県	1	0.03	10	0.32	43	1.39	-	-	-	-	-	-	-	-	1	0.14	-	-
京都府	-	-	31	0.41	83	1.09	-	-	6	0.35	-	-	-	-	4	0.57	-	-
大阪府	4	0.02	103	0.52	387	1.94	2	0.04	42	0.81	1	0.06	3	0.18	28	1.65	-	-
兵庫県	2	0.02	63	0.50	188	1.49	-	-	17	0.49	-	-	1	0.09	28	2.55	-	-
奈良県	-	-	9	0.26	50	1.47	-	-	10	1.00	2	0.33	1	0.17	6	1.00	-	-
和歌山県	-	-	11	0.35	63	2.03	1	0.25	1	0.25	-	-	-	-	8	0.73	-	-
鳥取県	-	-	11	0.58	10	0.53	-	-	12	2.40	-	-	-	-	6	1.20	-	-
島根県	-	-	7	0.30	23	1.00	-	-	-	-	-	-	2	0.25	6	0.75	-	-
岡山県	-	-	11	0.20	34	0.63	-	-	10	0.83	-	-	1	0.20	3	0.60	1	0.20
広島県	2	0.03	46	0.64	45	0.63	-	-	17	0.89	-	-	1	0.05	9	0.43	-	-
山口県	1	0.02	64	1.33	63	1.31	-	-	3	0.33	4	0.44	1	0.11	15	1.67	-	-
徳島県	-	-	8	0.35	67	2.91	-	-	-	-	-	-	-	-	1	0.14	-	-
香川県	1	0.04	8	0.29	52	1.86	-	-	3	0.60	-	-	-	-	9	1.80	-	-
愛媛県	2	0.05	35	0.95	35	0.95	-	-	23	2.88	-	-	-	-	3	0.50	-	-
高知県	3	0.10	11	0.37	35	1.17	-	-	-	-	-	-	-	-	6	0.75	-	-
福岡県	4	0.03	109	0.91	111	0.93	-	-	24	0.92	1	0.07	2	0.13	40	2.67	-	-
佐賀県	1	0.04	31	1.35	23	1.00	-	-	8	2.00	-	-	1	0.17	4	0.67	-	-
長崎県	-	-	28	0.64	74	1.68	-	-	27	3.38	-	-	-	-	4	0.33	-	-
熊本県	1	0.02	38	0.76	122	2.44	1	0.11	26	2.89	3	0.20	1	0.07	12	0.80	-	-
大分県	1	0.03	53	1.47	15	0.42	-	-	1	0.20	-	-	-	-	7	0.64	-	-
宮崎県	1	0.03	39	1.08	47	1.31	-	-	19	3.80	-	-	-	-	14	2.00	-	-
鹿児島県	-	-	54	0.98	92	1.67	-	-	8	1.14	-	-	1	0.08	9	0.75	-	-
沖縄県	4	0.12	6	0.18	13	0.38	1	0.11	13	1.44	-	-	1	0.14	4	0.57	-	-

*病原体がロタウイルスであるものに限る。2013年10月14日より届出対象疾患となりました。

報告数・定点当り報告数,
疾病・都道府県別 2016年40週

	感染性胃腸炎 (ロタウイルス)*	
	報告数	定点当り
総 数	4	0.01
北海道	-	-
青森県	-	-
岩手県	-	-
宮城県	-	-
秋田県	-	-
山形県	-	-
福島県	-	-
茨城県	-	-
栃木県	-	-
群馬県	1	0.13
埼玉県	-	-
千葉県	-	-
東京都	2	0.08
神奈川県	-	-
新潟県	1	0.08
富山県	-	-
石川県	-	-
福井県	-	-
山梨県	-	-
長野県	-	-
岐阜県	-	-
静岡県	-	-
愛知県	-	-
三重県	-	-
滋賀県	-	-
京都府	-	-
大阪府	-	-
兵庫県	-	-
奈良県	-	-
和歌山県	-	-
鳥取県	-	-
島根県	-	-
岡山県	-	-
広島県	-	-
山口県	-	-
徳島県	-	-
香川県	-	-
愛媛県	-	-
高知県	-	-
福岡県	-	-
佐賀県	-	-
長崎県	-	-
熊本県	-	-
大分県	-	-
宮崎県	-	-
鹿児島県	-	-
沖縄県	-	-

報告数・疾病・都道府県別
2016年40週

	インフルエンザ (入院患者)
	報告数
総 数	32
北海道	-
青森県	-
岩手県	-
宮城県	-
秋田県	-
山形県	-
福島県	-
茨城県	2
栃木県	1
群馬県	1
埼玉県	-
千葉県	7
東京都	2
神奈川県	-
新潟県	-
富山県	-
石川県	-
福井県	-
山梨県	-
長野県	-
岐阜県	-
静岡県	4
愛知県	1
三重県	-
滋賀県	-
京都府	-
大阪府	-
兵庫県	-
奈良県	-
和歌山県	-
鳥取県	-
島根県	-
岡山県	-
広島県	1
山口県	-
徳島県	-
香川県	1
愛媛県	-
高知県	-
福岡県	2
佐賀県	-
長崎県	-
熊本県	-
大分県	-
宮崎県	-
鹿児島県	4
沖縄県	6

獣医師が届出を行う感染症と対象動物

報告数・累積報告数, 疾病・都道府県別

2016年40週

	エボラ出血熱		マールブルグ病		ペスト		重症急性呼吸器症候群(SARS)						細菌性赤痢		ウエストナイル熱		エキノコックス症	
	サル		サル		プレーリードッグ	イタチアナグマ		タヌキ		ハクビシン		サル		鳥類		犬		
	報告数	累積	報告数	累積	報告数	累積	報告数	累積	報告数	累積	報告数	累積	報告数	累積	報告数	累積	報告数	累積
総 数	-	-	-	-	-	-	-	-	-	-	-	-	2	-	-	-	1	
北海道	-	-	-	-	-	-	-	-	-	-	-	-	-	-	-	-	1	
青森県	-	-	-	-	-	-	-	-	-	-	-	-	-	-	-	-	-	
岩手県	-	-	-	-	-	-	-	-	-	-	-	-	-	-	-	-	-	
宮城県	-	-	-	-	-	-	-	-	-	-	-	-	-	-	-	-	-	
秋田県	-	-	-	-	-	-	-	-	-	-	-	-	-	-	-	-	-	
山形県	-	-	-	-	-	-	-	-	-	-	-	-	-	-	-	-	-	
福島県	-	-	-	-	-	-	-	-	-	-	-	-	-	-	-	-	-	
茨城県	-	-	-	-	-	-	-	-	-	-	-	-	-	-	-	-	-	
栃木県	-	-	-	-	-	-	-	-	-	-	-	-	-	-	-	-	-	
群馬県	-	-	-	-	-	-	-	-	-	-	-	-	-	-	-	-	-	
埼玉県	-	-	-	-	-	-	-	-	-	-	-	-	-	-	-	-	-	
千葉県	-	-	-	-	-	-	-	-	-	-	-	-	-	-	-	-	-	
東京都	-	-	-	-	-	-	-	-	-	-	-	-	-	-	-	-	-	
神奈川県	-	-	-	-	-	-	-	-	-	-	-	-	-	-	-	-	-	
新潟県	-	-	-	-	-	-	-	-	-	-	-	-	-	-	-	-	-	
富山県	-	-	-	-	-	-	-	-	-	-	-	-	-	-	-	-	-	
石川県	-	-	-	-	-	-	-	-	-	-	-	-	-	-	-	-	-	
福井県	-	-	-	-	-	-	-	-	-	-	-	-	-	-	-	-	-	
山梨県	-	-	-	-	-	-	-	-	-	-	-	-	-	-	-	-	-	
長野県	-	-	-	-	-	-	-	-	-	-	-	-	2	-	-	-	-	
岐阜県	-	-	-	-	-	-	-	-	-	-	-	-	-	-	-	-	-	
静岡県	-	-	-	-	-	-	-	-	-	-	-	-	-	-	-	-	-	
愛知県	-	-	-	-	-	-	-	-	-	-	-	-	-	-	-	-	-	
三重県	-	-	-	-	-	-	-	-	-	-	-	-	-	-	-	-	-	
滋賀県	-	-	-	-	-	-	-	-	-	-	-	-	-	-	-	-	-	
京都府	-	-	-	-	-	-	-	-	-	-	-	-	-	-	-	-	-	
大阪府	-	-	-	-	-	-	-	-	-	-	-	-	-	-	-	-	-	
兵庫県	-	-	-	-	-	-	-	-	-	-	-	-	-	-	-	-	-	
奈良県	-	-	-	-	-	-	-	-	-	-	-	-	-	-	-	-	-	
和歌山県	-	-	-	-	-	-	-	-	-	-	-	-	-	-	-	-	-	
鳥取県	-	-	-	-	-	-	-	-	-	-	-	-	-	-	-	-	-	
島根県	-	-	-	-	-	-	-	-	-	-	-	-	-	-	-	-	-	
岡山県	-	-	-	-	-	-	-	-	-	-	-	-	-	-	-	-	-	
広島県	-	-	-	-	-	-	-	-	-	-	-	-	-	-	-	-	-	
山口県	-	-	-	-	-	-	-	-	-	-	-	-	-	-	-	-	-	
徳島県	-	-	-	-	-	-	-	-	-	-	-	-	-	-	-	-	-	
香川県	-	-	-	-	-	-	-	-	-	-	-	-	-	-	-	-	-	
愛媛県	-	-	-	-	-	-	-	-	-	-	-	-	-	-	-	-	-	
高知県	-	-	-	-	-	-	-	-	-	-	-	-	-	-	-	-	-	
福岡県	-	-	-	-	-	-	-	-	-	-	-	-	-	-	-	-	-	
佐賀県	-	-	-	-	-	-	-	-	-	-	-	-	-	-	-	-	-	
長崎県	-	-	-	-	-	-	-	-	-	-	-	-	-	-	-	-	-	
熊本県	-	-	-	-	-	-	-	-	-	-	-	-	-	-	-	-	-	
大分県	-	-	-	-	-	-	-	-	-	-	-	-	-	-	-	-	-	
宮崎県	-	-	-	-	-	-	-	-	-	-	-	-	-	-	-	-	-	
鹿児島県	-	-	-	-	-	-	-	-	-	-	-	-	-	-	-	-	-	
沖縄県	-	-	-	-	-	-	-	-	-	-	-	-	-	-	-	-	-	

報告数・累積報告数, 疾病・都道府県別 2016年40週

	結核		鳥インフルエンザ(H5N1又はH7N9)		中東呼吸器症候群(MERS)	
	サル		鳥類		ヒトコブラクダ	
	報告数	累積	報告数	累積	報告数	累積
総数	-	-	-	-	-	-
北海道	-	-	-	-	-	-
青森県	-	-	-	-	-	-
岩手県	-	-	-	-	-	-
宮城県	-	-	-	-	-	-
秋田県	-	-	-	-	-	-
山形県	-	-	-	-	-	-
福島県	-	-	-	-	-	-
茨城県	-	-	-	-	-	-
栃木県	-	-	-	-	-	-
群馬県	-	-	-	-	-	-
埼玉県	-	-	-	-	-	-
千葉県	-	-	-	-	-	-
東京都	-	-	-	-	-	-
神奈川県	-	-	-	-	-	-
新潟県	-	-	-	-	-	-
富山県	-	-	-	-	-	-
石川県	-	-	-	-	-	-
福井県	-	-	-	-	-	-
山梨県	-	-	-	-	-	-
長野県	-	-	-	-	-	-
岐阜県	-	-	-	-	-	-
静岡県	-	-	-	-	-	-
愛知県	-	-	-	-	-	-
三重県	-	-	-	-	-	-
滋賀県	-	-	-	-	-	-
京都府	-	-	-	-	-	-
大阪府	-	-	-	-	-	-
兵庫県	-	-	-	-	-	-
奈良県	-	-	-	-	-	-
和歌山県	-	-	-	-	-	-
鳥取県	-	-	-	-	-	-
島根県	-	-	-	-	-	-
岡山県	-	-	-	-	-	-
広島県	-	-	-	-	-	-
山口県	-	-	-	-	-	-
徳島県	-	-	-	-	-	-
香川県	-	-	-	-	-	-
愛媛県	-	-	-	-	-	-
高知県	-	-	-	-	-	-
福岡県	-	-	-	-	-	-
佐賀県	-	-	-	-	-	-
長崎県	-	-	-	-	-	-
熊本県	-	-	-	-	-	-
大分県	-	-	-	-	-	-
宮崎県	-	-	-	-	-	-
鹿児島県	-	-	-	-	-	-
沖縄県	-	-	-	-	-	-

感染症週報 第18巻 第40号 2016年10月21日発行
 発行：国立感染症研究所
 厚生労働省健康局結核感染症課
 事務局：国立感染症研究所感染症疫学センター
 〒162-8640東京都新宿区戸山1-23-1
 TEL：03-5285-1111
 FAX：03-5285-1129
 URL：<http://www.nih.go.jp/niid/ja/from-idsc.html>
 <国立感染症研究所 感染症疫学センター>
<http://www.mhlw.go.jp/>
 <厚生労働省>
<http://www.forth.go.jp/>
 <旅行者のための海外感染症情報(厚生労働省検疫所)>

本週報は、感染症法に基づくものであり、全国の医療従事者、定点医療機関、保健所、保健所設置市、特別区、都道府県、地方衛生研究所、検疫所の皆様のご協力を得て、国立感染症研究所感染症疫学センターにおいて編集したものです。

また、本週報は速報性を重視しておりますので、今後調査などの結果に応じて、若干の変更が生じることがありますが、その場合には週報上にて訂正させていただきます。

「感染症の話」及び「読者のコーナー」の回答欄の内容に関する責は、それぞれの執筆者及び回答者に属しますが、内容に関するご質問、ご意見については事務局でお受けいたします。

なお、週報の内容について、学術的研究、あるいは公衆衛生活動にかかわる業務以外の目的においては、無断転載を禁じます。