

マークをクリックするとそのページを見ることができます



発生動向総覧  
P.2-10

<第41週>インフルエンザの定点当たり報告数は第34週以降増加が続いており、過去5年間の同時期と比較してかなり多い  
／その他最新動向

<9月>性感染症・薬剤耐性菌感染症について



注目すべき感染症

<今週は該当記事はありません>



感染症関連情報  
P.11

病原体情報(速報記事) / 海外感染症情報 / その他



速報

<今週は該当記事はありません>



読者のコーナー

<今週は該当記事はありません>



グラフ総覧(41週)  
P.12-18



グラフ総覧(9月)  
P.19-23



9月のデータ  
P.24-26



41週のデータ  
P.27-41



# 発生動向総覧

## <第41週コメント> 10月19日集計分

### ◆全数報告の感染症

注意: これは当該週に診断された報告症例の集計です。しかし、迅速に情報還元するために期日を決めて集計を行いますので、当該週に診断された症例の報告が集計の期日以降に届くこともあります。それらについては一部を除いて発生動向総覧では扱いませんが、翌週あるいはそれ以降に、巻末の表の累積数に加えられることになります。

※感染経路、感染原因、感染地域については、確定あるいは推定として記載されていたものを示します。

#### 1類感染症

報告なし

#### 2類感染症

結核280例

#### 3類感染症

細菌性赤痢1例

菌種: *S. sonnei* (D群) \_\_ 感染地域: 東京都

腸管出血性大腸菌感染症54例(有症者40例、うちHUS なし. 死亡1例)

感染地域: 国内51例、国内・国外不明3例

国内の多い感染地域: 熊本県6例、東京都4例、大阪府4例、埼玉県3例、神奈川県3例、静岡県2例、愛知県2例、兵庫県2例、広島県2例、福岡県2例、長崎県2例

年齢群: 2歳(2例)、3歳(1例)、4歳(2例)、5歳(3例)、7歳(1例)、8歳(1例)、10代(3例)、20代(16例)、30代(7例)、40代(3例)、50代(3例)、60代(5例)、70代(5例)、80代(2例)

血清型・毒素型: O157 VT2(19例)、O157 VT1・VT2(13例)、O157 VT不明(6例)、O26 VT1(5例)、O103 VT1(2例)、O91 VT1(1例)、O126 VT1(1例)、O146 VT2(1例)、O157 VT1(1例)、その他・不明(5例)

累積報告数: 3,064例(有症者1,912例、うちHUS 74例. 死亡9例)

腸チフス2例

感染地域: 愛知県1例、パキスタン1例

#### 4類感染症

E型肝炎4例

感染地域(感染源): 千葉県1例(不明)、国内(都道府県不明)1例(不明)、オーストラリア1例(牡蠣)、台湾1例(不明)

A型肝炎4例

感染地域: 東京都1例、台湾1例、ネパール1例、フィリピン1例

エキノкокクス症1例

多包条虫 \_\_ 感染地域: 北海道

重症熱性血小板減少症候群3例

感染地域: 鹿児島県2例、広島県1例

年齢群: 60代(1例)、70代(1例. 死亡)、80代(1例)

つつが虫病1例

感染地域: 岐阜県

デング熱4例

感染地域: インドネシア2例、フィリピン1例、ミャンマー1例

累積報告数: 293例(感染地域: 国外293例)

- 日本紅斑熱11例 感染地域: 広島県3例、千葉県2例、大阪府1例、兵庫県1例、和歌山県1例、高知県1例、福岡県1例、鹿児島県1例
- 日本脳炎3例 感染地域: 茨城県1例、静岡県1例、和歌山県1例  
年齢群: 40代(1例)、60代(1例)、70代(1例)
- レジオネラ症55例(肺炎型54例、ポンティアック型1例)  
感染地域: 兵庫県6例、静岡県5例、埼玉県3例、東京都3例、神奈川県3例、岐阜県3例、愛知県3例、千葉県2例、石川県2例、長野県2例、滋賀県2例、京都府2例、北海道1例、宮城県1例、秋田県1例、福島県1例、茨城県1例、栃木県1例、群馬県1例、新潟県1例、富山県1例、福井県1例、三重県1例、大阪府1例、奈良県1例、福岡県1例、長崎県1例、熊本県1例、国内(都道府県不明)3例  
年齢群: 30代(3例)、50代(9例)、60代(17例)、70代(16例)、80代(10例. うち1例死亡)  
累積報告数: 1,256例

#### 5類感染症

- アメーバ赤痢14例(腸管アメーバ症10例、腸管外アメーバ症3例、腸管及び腸管外アメーバ症1例)  
感染地域: 山形県1例、千葉県1例、京都府1例、佐賀県1例、熊本県1例、国内(都道府県不明)6例、シンガポール1例、中国1例、ベトナム1例  
感染経路: 性的接触2例(異性間1例、同性間1例)、経口感染5例、その他・不明7例
- ウイルス性肝炎5例 B型3例\_\_感染経路: 性的接触2例(異性間2例)、父子感染1例  
C型1例\_\_感染経路: 性的接触(同性間)  
サイトメガロウイルス1例\_\_感染経路: 不明
- カルバペネム耐性腸内細菌科細菌感染症19例  
菌検出検体: 尿8例、喀痰5例、血液3例、腹水1例、胆汁1例、その他・不明1例  
菌種: *E. aerogenes* 6例、*E. cloacae* 6例、*K. pneumoniae* 2例、その他・不明5例  
感染経路: 医療器具関連7例、以前からの保菌2例、院内感染2例、手術部位1例、院内感染/医療器具関連1例、その他・不明6例
- 急性脳炎5例 RSウイルス1例\_\_年齢群: 1歳  
病原体不明4例\_\_年齢群: 0歳(2例)、1歳(1例)、30代(1例)
- クロイツフェルト・ヤコブ病1例  
孤発性プリオン病古典型
- 劇症型溶血性レンサ球菌感染症8例  
年齢群: 10代(1例)、40代(2例)、70代(3例)、80代(1例)、90代(1例. 死亡)

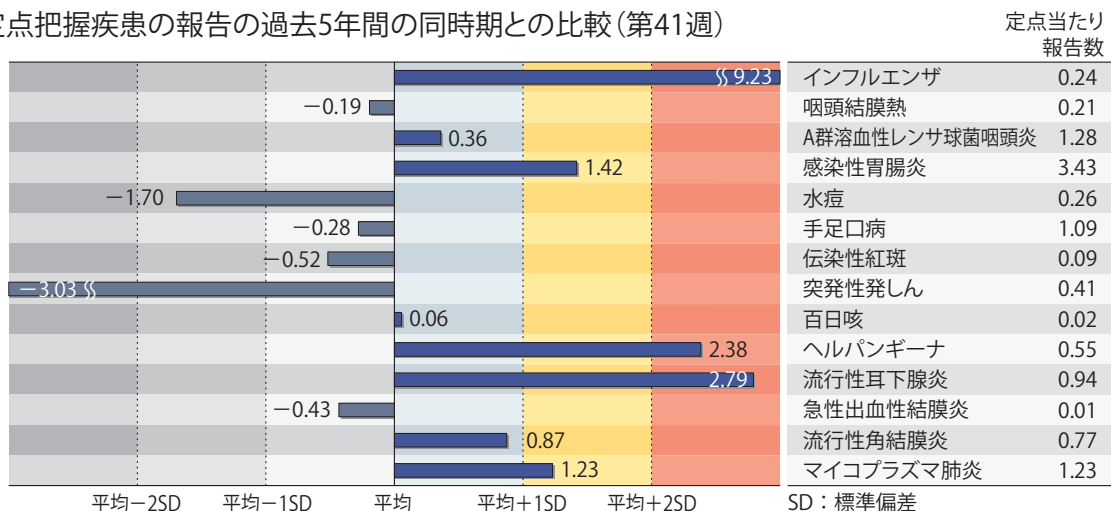
- 後天性免疫不全症候群14例(AIDS 2例、無症候11例、その他1例)  
 感染地域: 国内10例、韓国1例、国内・国外不明3例  
 感染経路: 性的接触11例(異性間1例、同性間10例)、不明3例
- 侵襲性インフルエンザ菌感染症2例(菌検出検体: 血液2例)  
 年齢群: 80代(2例)
- 侵襲性髄膜炎菌感染症1例(菌検出検体: 髄液)  
 感染地域: 東京都  
 年齢群: 0歳
- 侵襲性肺炎球菌感染症22例(菌検出検体: 血液22例)  
 年齢群: 0歳(1例)、1歳(3例)、2歳(1例)、5歳(3例)、60代(4例)、70代(5例)、80代(4例)、90代(1例)
- 水痘(入院例に限る)5例(検査診断例3例、臨床診断例2例)  
 年齢群: 20代(1例)、30代(1例)、40代(1例)、60代(2例)
- 梅毒59例(早期顕症I期17例、早期顕症II期21例、晩期顕症1例、無症候20例)  
 累積報告数: 3,489例
- 播種性クリプトコックス症2例  
 菌検出検体: 血液1例、血液/髄液1例  
 感染地域: 東京都1例、岐阜県1例  
 年齢群: 80代(2例. うち1例死亡)
- 麻しん5例〔麻しん(検査診断例4例、臨床診断例1例)〕  
 感染地域: 千葉県1例、国内(都道府県不明)1例、インドネシア3例  
 年齢群: 1歳(1例)、4歳(1例)、10～14歳(1例)、15～19歳(1例)、25～29歳(1例)  
 累積報告数: 152例〔麻しん(検査診断例93例、臨床診断例11例)、修飾麻しん48例〕

(補) 2015年第41週から2016年第40週までに診断されたものの報告遅れとして、エキノコックス症1例(多包条虫\_\_感染地域: 北海道)、重症熱性血小板減少症候群1例〔感染地域: 宮崎県\_\_年齢群: 60代(死亡)〕、日本脳炎1例(感染地域: 岡山県\_\_年齢群: 60代)、日本紅斑熱5例(感染地域: 大阪府2例、兵庫県1例、和歌山県1例、愛媛県1例)、レジオネラ症9例〔感染地域: 東京都2例、埼玉県1例、静岡県1例、愛知県1例、大阪府1例、兵庫県1例、長崎県1例、国内(都道府県不明)1例〕、レプトスピラ症5例(感染地域: 沖縄県5例\_\_感染源: 川5例)、カルバペネム耐性腸内細菌科細菌感染症18例(菌種: *E. cloacae* 7例、*E. aerogenes* 4例、*K. pneumoniae* 1例、その他・不明6例)、急性脳炎4例〔単純ヘルペスウイルス2型1例\_\_年齢群: 0歳. ヒトヘルペスウイルス6型1例\_\_年齢群: 0歳. 病原体不明2例\_\_年齢群: 10代(2例)〕、クリプトスポリジウム症1例(感染地域: 大阪府)、劇症型溶血性レンサ球菌感染症6例〔年齢群: 30代(1例)、50代(1例)、70代(2例. うち1例死亡)、80代(2例)〕、水痘(入院例に限る)6例〔年齢群: 20代(1例)、30代(1例)、40代(1例)、50代(1例)、60代(1例)、80代(1例)〕、梅毒43例(早期顕症I期16例、早期顕症II期13例、無症候14例)、バンコマイシン耐性腸球菌感染症1例(遺伝子型: 不明\_\_菌検出検体: 胆汁)、麻しん2例〔検査診断例1例、臨床診断例1例\_\_感染地域: 宮城県1例、大阪府1例. 年齢群: 10代(2例)〕などの報告があった。

## ◆定点把握の対象となる5類感染症

全国の指定された医療機関(定点)から報告され、疾患により小児科定点(約3,000カ所)、インフルエンザ(小児科・内科)定点(約5,000カ所)、眼科定点(約600カ所)、基幹定点(約500カ所)に分かれています。また、定点当たり報告数は、報告数/定点医療機関数です(増減の目安は小数点第3位以下を含む)。

定点把握疾患の報告の過去5年間の同時期との比較(第41週)



当該週と過去5年間の平均(過去5年間の前週、当該週、後週の合計15週の平均)との差をグラフ上に表現した。

### インフルエンザ

定点当たり報告数は第34週以降増加が続いており、過去5年間の同時期(前週、当該週、後週)と比較してかなり多い。都道府県別の上位3位は沖縄県(7.03)、広島県(0.43)、茨城県(0.39)である。基幹定点からのインフルエンザ入院サーベイランスにおける報告数は25例と前週と比較して減少し、15道府県から報告があった。

### 小児科定点報告疾患(主なもの)

RSウイルス感染症の報告数は6,378例と減少した。年齢別では1歳以下の報告数が全体の約74%を占めている。

咽頭結膜熱の定点当たり報告数は2週連続で減少した。都道府県別の上位3位は高知県(0.93)、沖縄県(0.74)、宮崎県(0.61)である。

A群溶血性レンサ球菌咽頭炎の定点当たり報告数は減少した。都道府県別の上位3位は鳥取県(3.00)、静岡県(2.71)、山形県(2.67)である。

感染性胃腸炎の定点当たり報告数は減少したが、過去5年間の同時期と比較してやや多い。都道府県別の上位3位は島根県(8.13)、熊本県(7.56)、大分県(7.44)である。

水痘の定点当たり報告数は減少した。都道府県別の上位3位は福岡県(0.48)、北海道(0.47)、愛媛県(0.46)である。

手足口病の定点当たり報告数は減少した。都道府県別の上位3位は宮崎県(3.56)、鹿児島県(2.44)、千葉県(2.37)である。

伝染性紅斑の定点当たり報告数は2週連続で減少した。都道府県別の上位3位は宮崎県(0.72)、愛媛県(0.32)、三重県(0.31)である。

流行性耳下腺炎の定点当たり報告数は2週連続で減少したが、過去5年間の同時期と比較してかなり多い。都道府県別の上位3位は富山県(3.79)、新潟県(2.78)、鹿児島県(2.20)である。

### 基幹定点報告疾患

マイコプラズマ肺炎の定点当たり報告数は減少したが、過去5年間の同時期と比較してやや多い。都道府県別の上位3位は岐阜県(5.40)、群馬県(3.38)、石川県(3.20)である。

感染性胃腸炎(ロタウイルスに限る)の定点当たり報告数は増加した。5県から5例報告があり、年齢別では0歳(2例)、10代(1例)、60代(1例)、70歳以上(1例)であった。

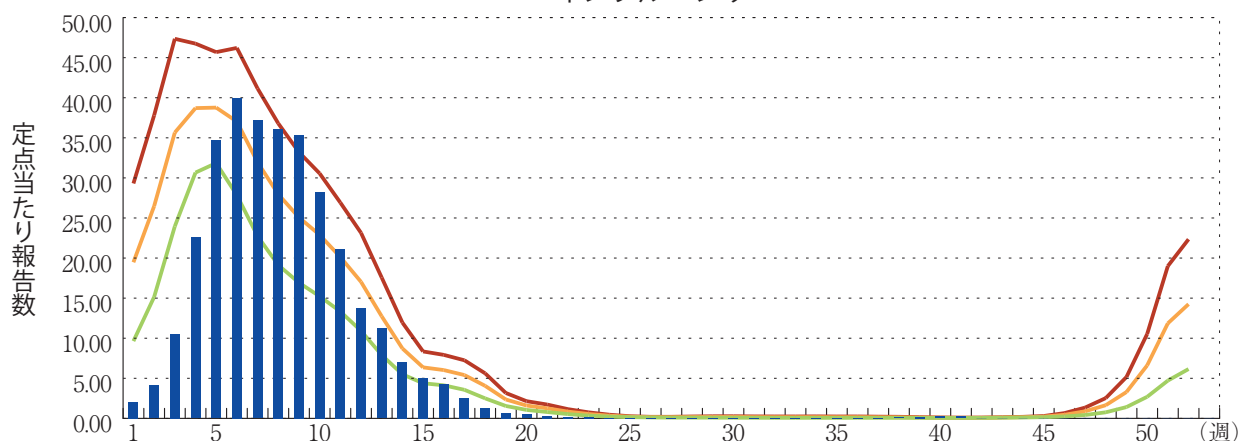
図. 主要定点把握疾患の過去5年間との週別比較(2016年第41週)

青のバーで示す本年の定点当たり報告数が赤のラインを超えているときには、過去5年間の週と比較してかなり多いことを示す。

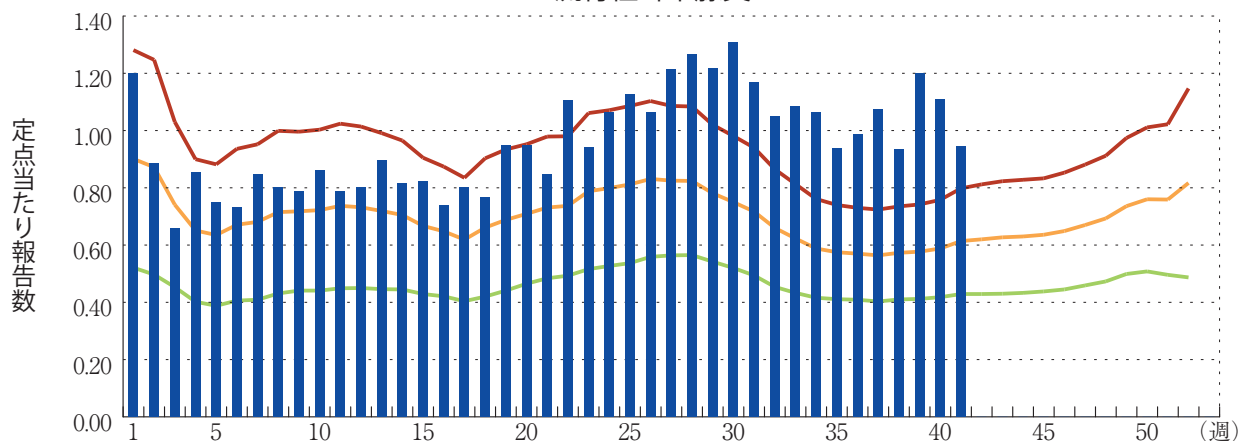


\*過去5年間の平均：前週、当該週、後週の合計15週の平均

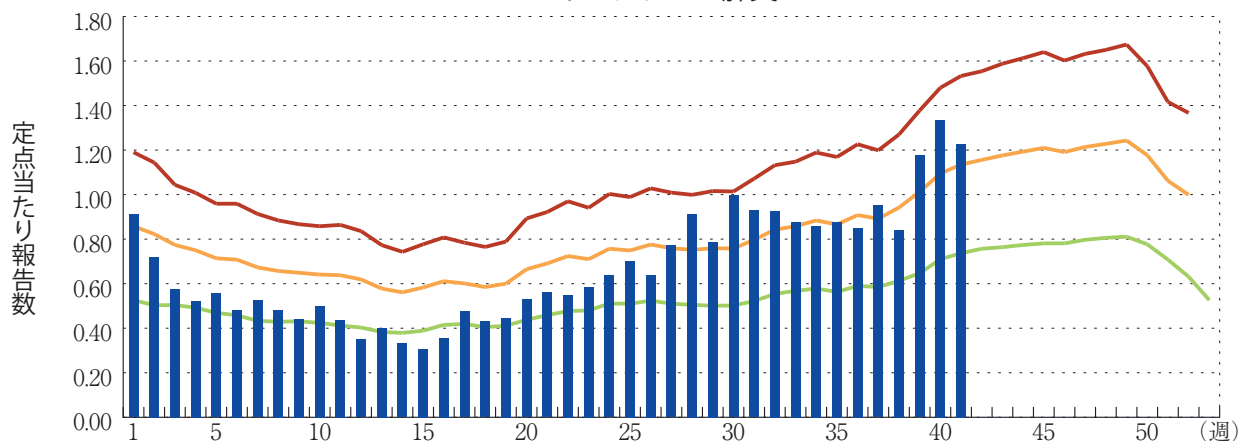
インフルエンザ



流行性耳下腺炎



マイコプラズマ肺炎



## 〈9月コメント〉(10月11日集計分)

### ◆性感染症について (2016年7～9月、19～22ページ「グラフ総覧」参照)

4つの性感染症(性器クラミジア感染症、性器ヘルペスウイルス感染症、尖圭コンジローマ、淋菌感染症)は性感染症定点医療機関(全国約1,000カ所)から毎月報告される。2016年9月分の報告を行った性感染症定点医療機関数は984(産婦人科・産科・婦人科:477、泌尿器科:411、皮膚科:85、性病科:11)であった。以下疾患と性別毎に、過去5年間の同時期との比較(図1)、年齢群(0歳、1～4歳、5～69歳は5歳毎、および70歳以上)別患者報告数又は定点当たり報告数(図2)、15～29歳における定点当たり報告数推移(図3)を示す。

#### 性器クラミジア感染症

7～9月の定点当たり報告数は、男女ともに大きな変化は認められなかった。9月の定点当たり報告数は過去5年間の同時期と比較すると、男女ともに大きな変化は認められなかった。年齢群のピークは男性では25～29歳、女性では20～24歳であった。また、男女ともに10～14歳の報告を認めた。15～29歳の若年者での動向はここ数年男女ともに横ばいである。

#### 性器ヘルペスウイルス感染症

7～9月の定点当たり報告数は、男女ともに大きな変化は認められなかった。9月の定点当たり報告数は過去5年間の同時期と比較すると、男女ともに大きな変化は認められなかった。年齢群のピークは男性では35～39歳、女性では20～24歳であった。また、男性では1～4歳、女性では5～9歳、10～14歳の報告を認めた。15～29歳の若年者での動向はここ数年男女ともに横ばいである。

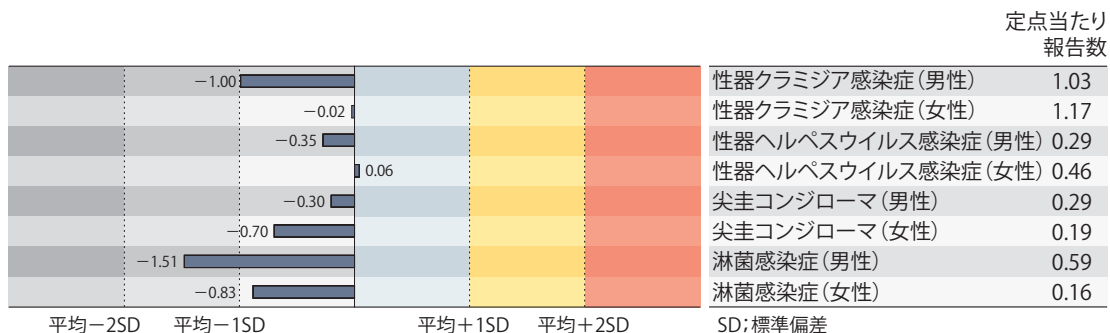
#### 尖圭コンジローマ

7～9月の定点当たり報告数は、男女ともに大きな変化は認められなかった。9月の定点当たり報告数は過去5年間の同時期と比較すると、男女ともに大きな変化は認められなかった。年齢群のピークは男性では25～29歳、女性では20～24歳であった。15～29歳の若年者での動向はここ数年男女ともに横ばいである。

#### 淋菌感染症

7～9月の定点当たり報告数は、男女ともに大きな変化は認められなかった。9月の定点当たり報告数は過去5年間の同時期と比較すると、男性でやや少なかった。年齢群のピークは男性では25～29歳、女性では20～24歳であった。また、男性では10～14歳の報告を認めた。15～29歳の若年者での動向はここ数年男女ともに横ばいである。

図1. 性感染症の定点当たり報告数の過去5年間の同時期との比較(9月)



当該月と過去5年間の平均(過去5年間の前月、当該月、後月の合計15月の平均)との差をグラフの上に表現した。

図2. 性感染症の男女別・年齢群分布(9月)

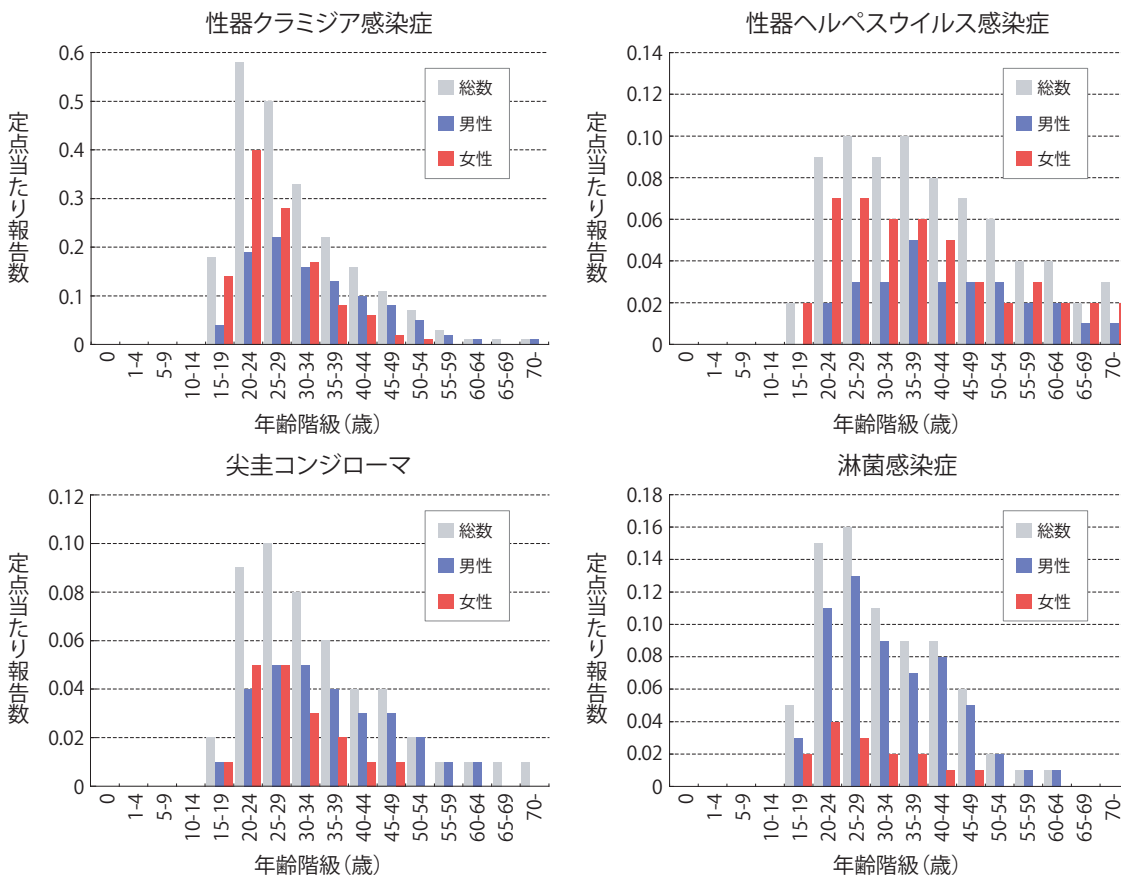
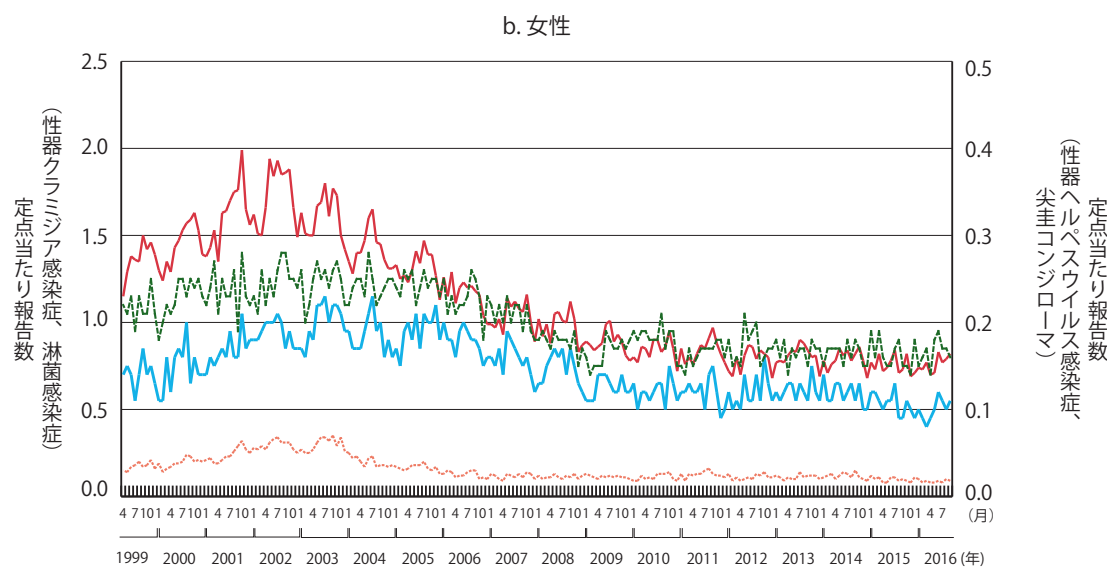
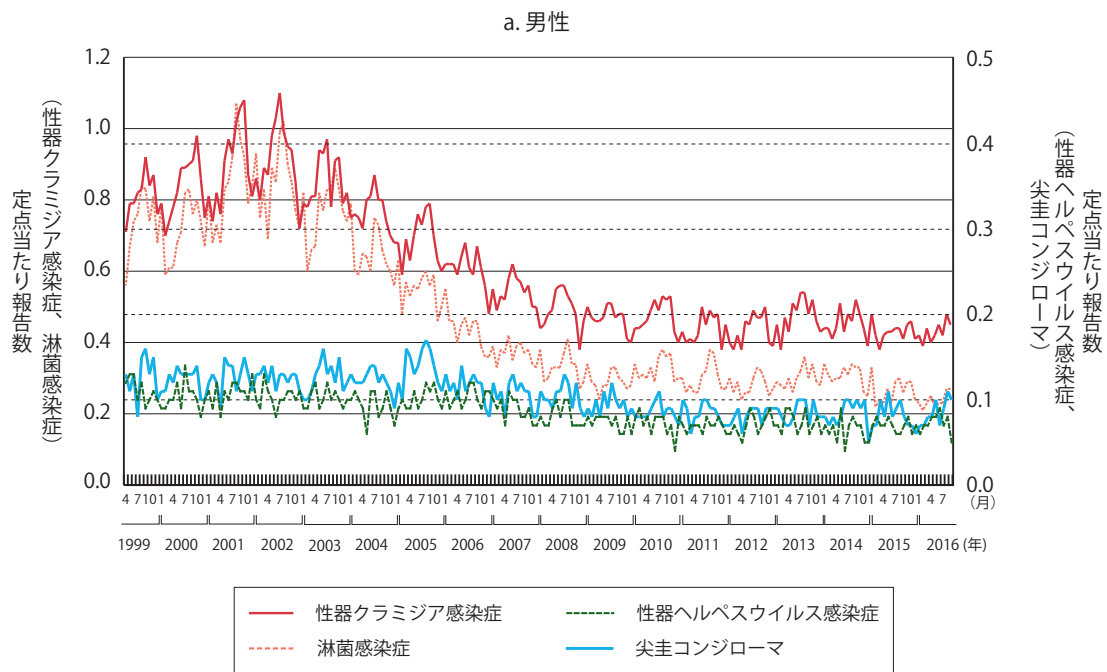




図3. 若年層における性感染症の年別・月別推移  
(15～29歳、1999年4月～2016年9月)



## ◆薬剤耐性菌感染症について

(2016年9月、23ページ「グラフ総覧」参照)

薬剤耐性菌感染症〔メチシリン耐性黄色ブドウ球菌(MRSA)感染症、ペニシリン耐性肺炎球菌(PRSP)感染症、薬剤耐性緑膿菌(MDRP)感染症〕は、2次医療圏毎に1カ所以上定められた病床数300以上の基幹定点医療機関(全国約500カ所)から毎月報告される。2016年9月分の報告を行った基幹定点医療機関数は473であった。なお、薬剤耐性アシネトバクター感染症は2014年9月19日より全数把握対象疾患に変更となった。

**MRSA：定点当たり報告数2.80**

定点当たり報告数は、例年年間を通じてほぼ一定である。過去10年間の同月との比較では最も少なかった。報告数は高齢者に多く、70歳以上が全体の58%を占めていた(図1)。

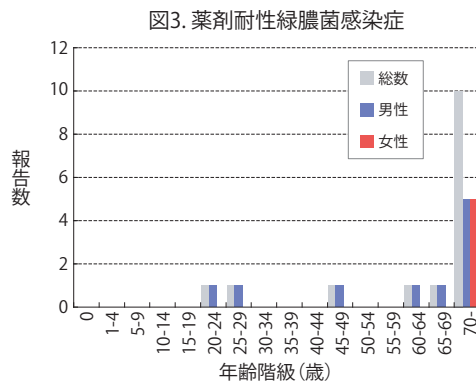
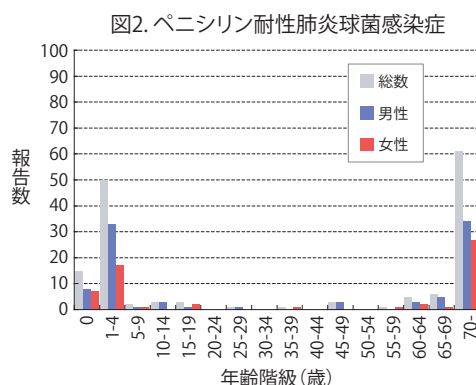
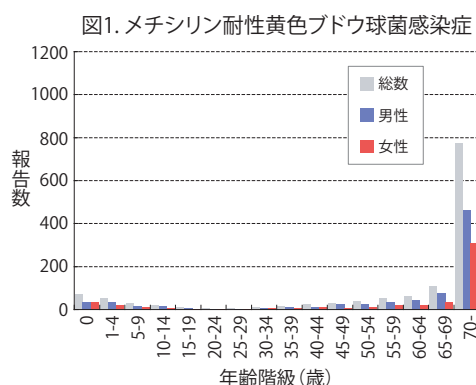
**PRSP：定点当たり報告数0.32**

定点当たり報告数は、2012年以降、以前の冬から初夏に多い傾向は認められていない。過去10年間の同月との比較では2015年、2014年に次ぎ3番目に少なかった。報告数は小児と高齢者に多く、5歳未満が全体の43%を占める一方、70歳以上が全体の40%を占めていた(図2)。

**MDRP：定点当たり報告数0.03**

定点当たり報告数は、2015年以降、以前の夏から秋にかけて多い傾向がはっきりしていない。過去10年間の同月との比較では最も少なかった。報告数は高齢者に多く、70歳以上が全体の67%を占めていた(図3)。

### 薬剤耐性菌感染症について(9月)





## 感染症関連情報

### ◆病原体情報

病原微生物検出情報(IASR) : <http://www.nih.go.jp/niid/ja/iasr.html>

#### <速報記事>

- 2016/17シーズン初めのインフルエンザの動向－茨城県  
<http://www.nih.go.jp/niid/ja/flu-m/flu-iasrs/6837-441p04.html>
- 2016年9月上旬にシンガポールへの渡航歴のある患者から分離されたA/H3亜型インフルエンザウイルス－三重県  
<http://www.nih.go.jp/niid/ja/flu-m/flu-iasrs/6838-441p05.html>

(10/18更新)

- 3類感染症に位置づけられる主な腸管細菌感染症の発生動向  
<http://www.nih.go.jp/niid/ja/route/intestinal/1469-idsc/iasr-news/6818-441p03.html>

### ◆海外感染症情報

厚生労働省検疫所(FORTH) : <http://www.forth.go.jp/>

- 西太平洋地域におけるジカウイルス感染症のリスク評価  
<http://www.forth.go.jp/topics/2016/10211201.html>
- 世界のインフルエンザ流行について(更新20)  
<http://www.forth.go.jp/moreinfo/topics/2016/10201338.html>
- コレラの10の事実  
<http://www.forth.go.jp/topics/2016/10191332.html>
- 黄熱の発生状況(更新24)  
<http://www.forth.go.jp/topics/2016/10171114.html>

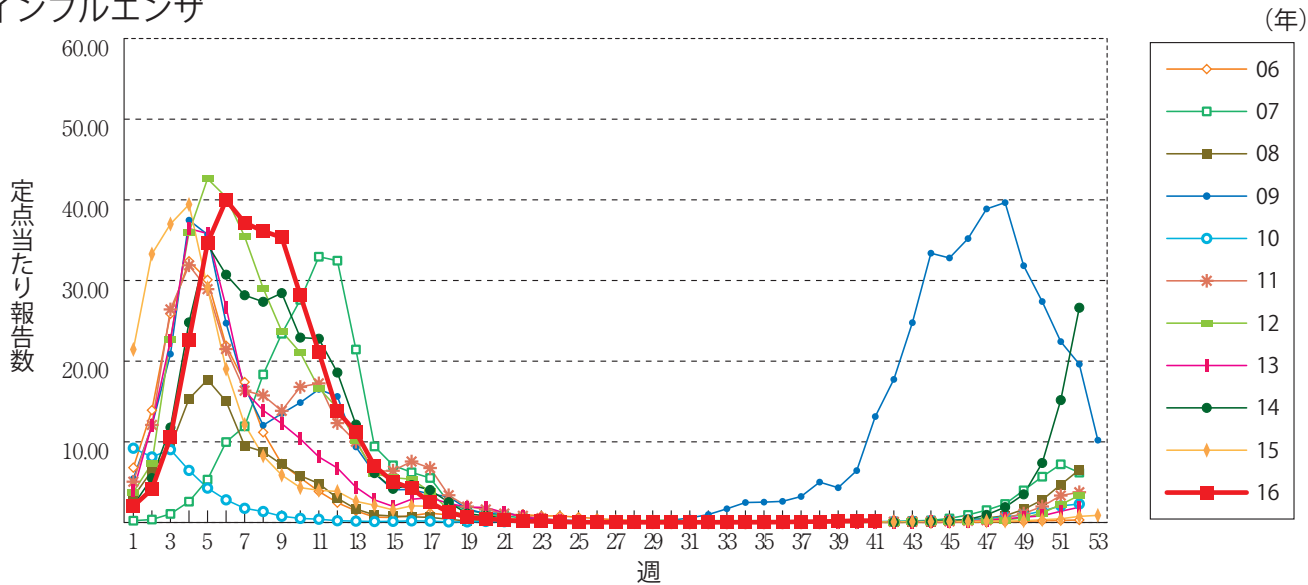
### ◆その他

- 2016年感染症発生動向調査への麻疹報告例、第1～41週(10月19日集計)  
<http://www.nih.go.jp/niid/ja/id/655-disease-based/ma/measles/idsc/6789-measles-20161019.html>

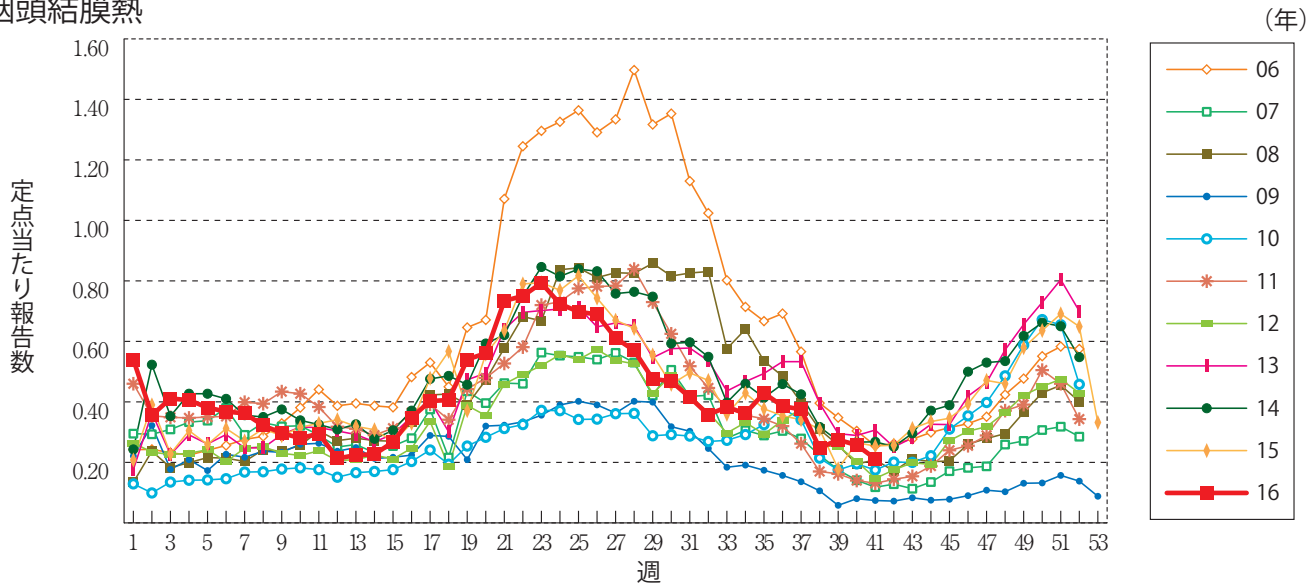


**グラフ総覧(41週)**

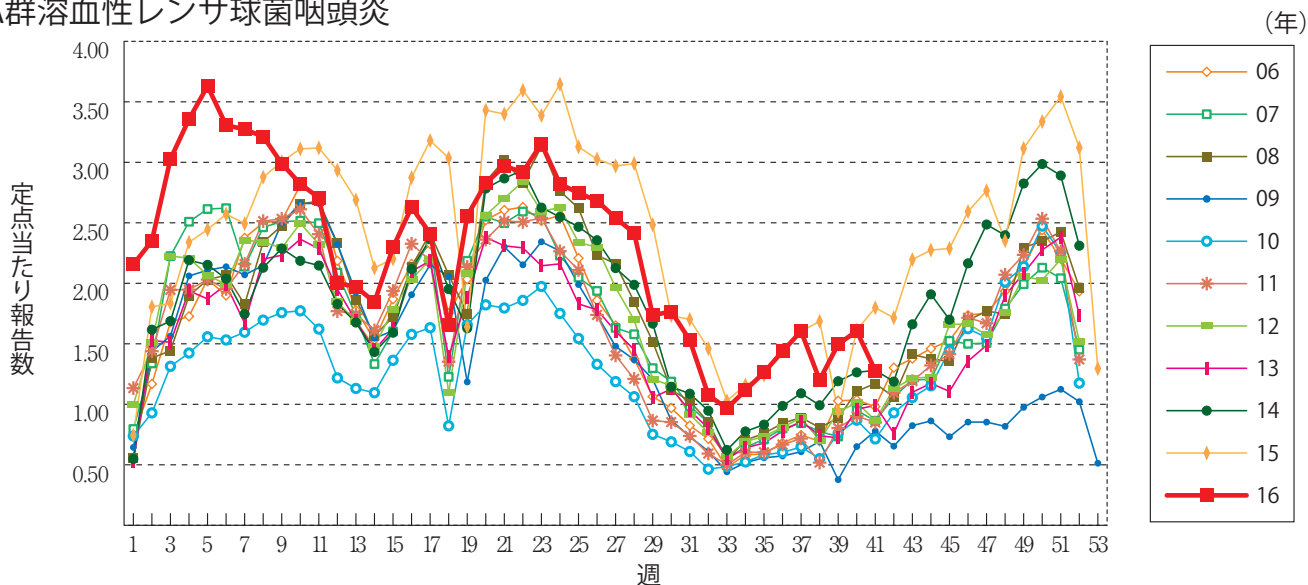
**インフルエンザ**



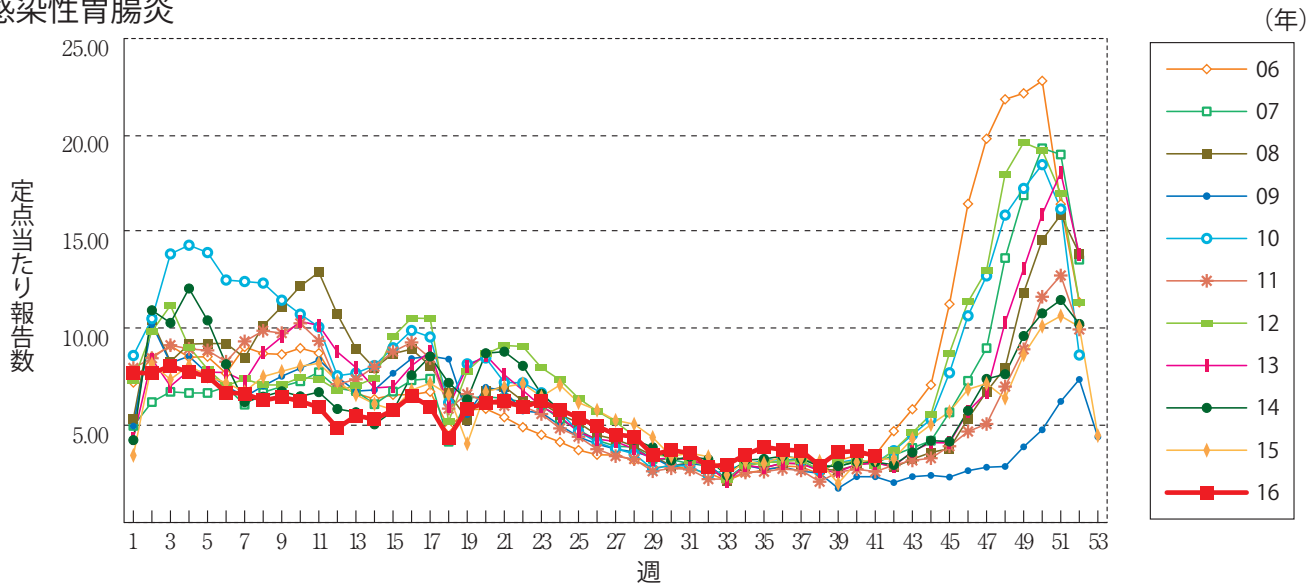
**咽頭結膜熱**



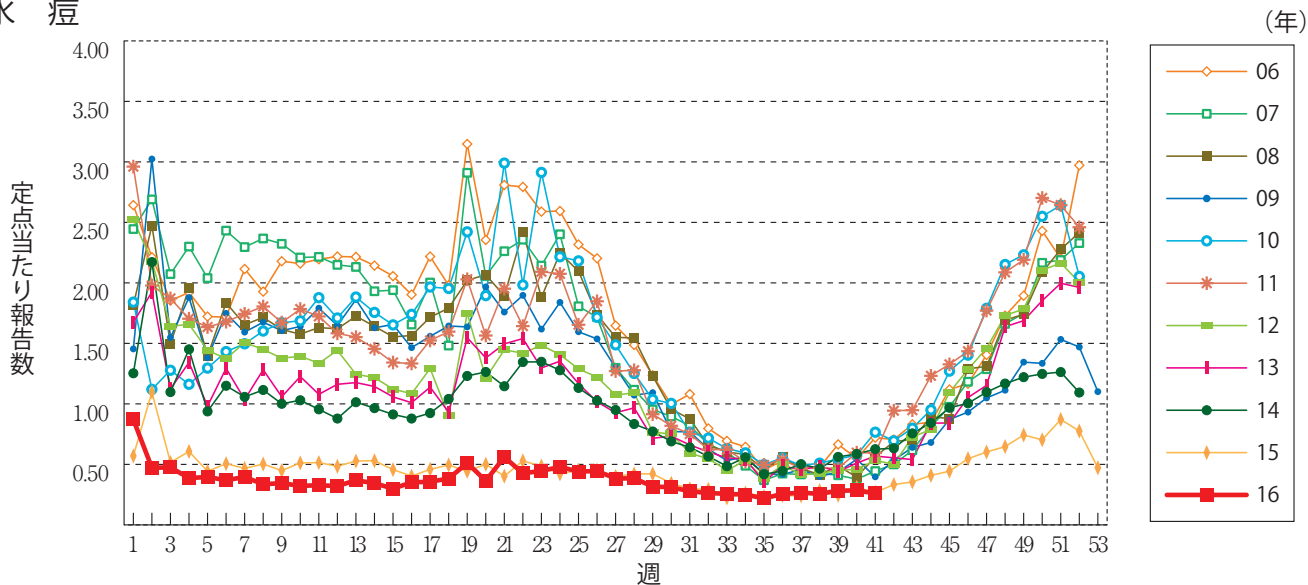
**A群溶血性レンサ球菌咽頭炎**



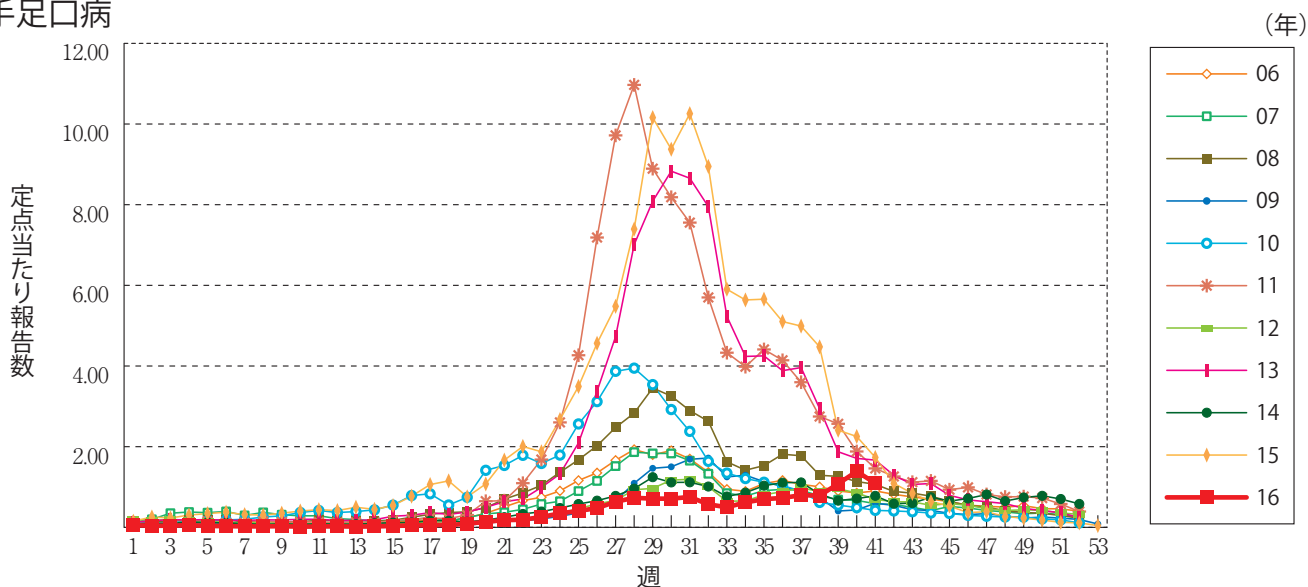
感染性胃腸炎



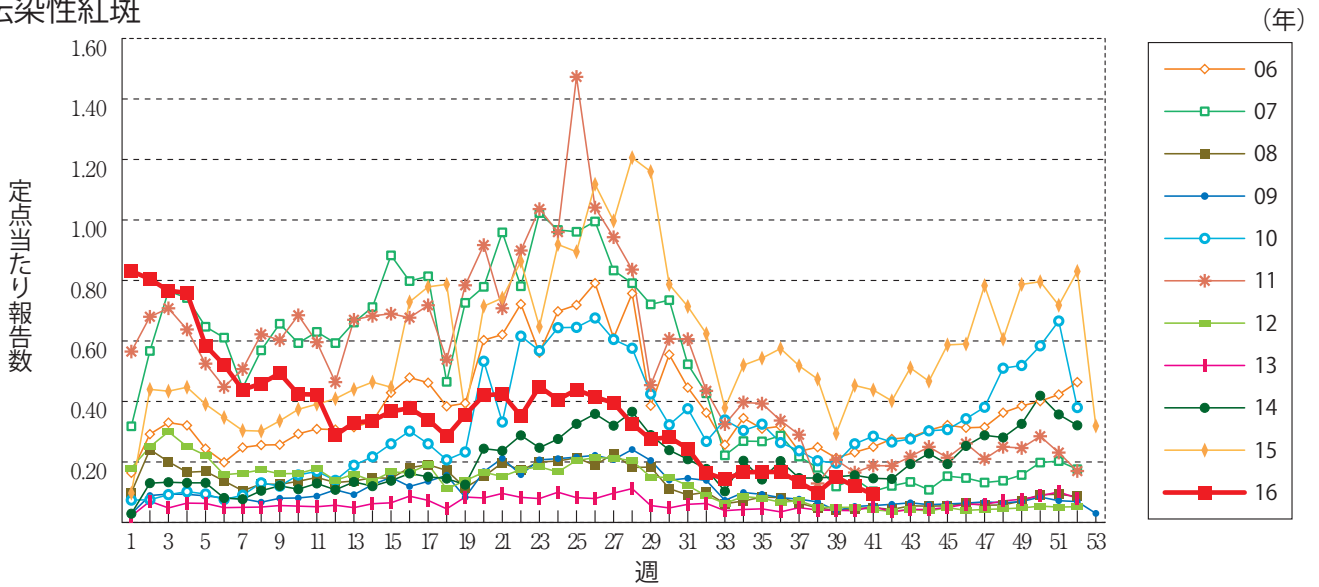
水痘



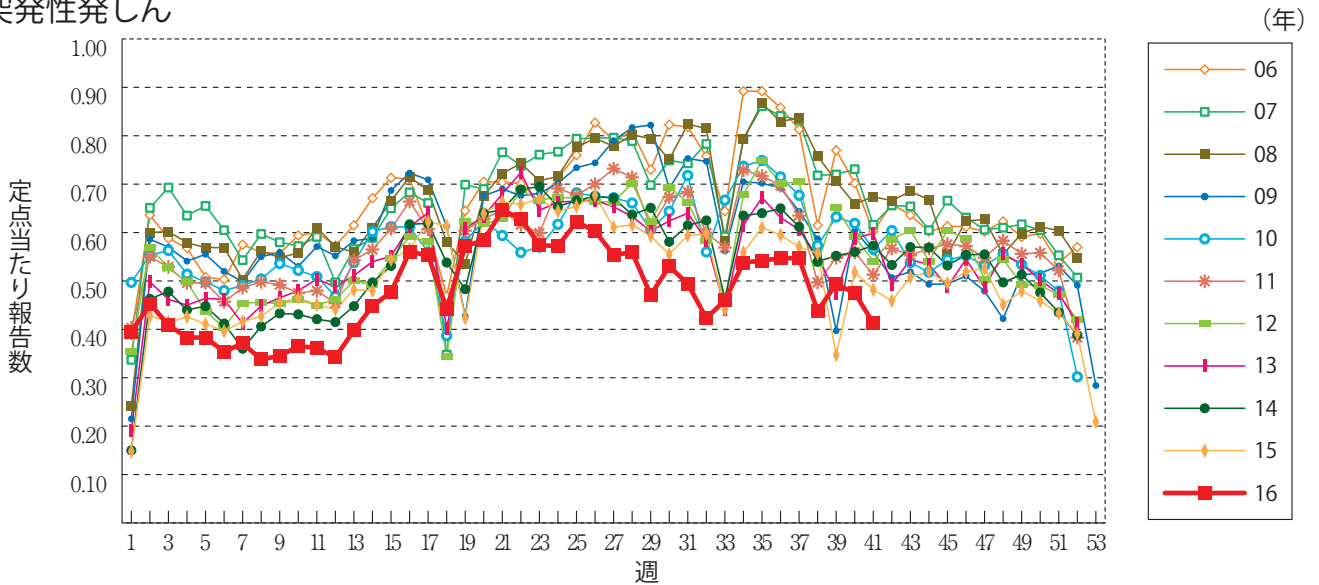
手足口病



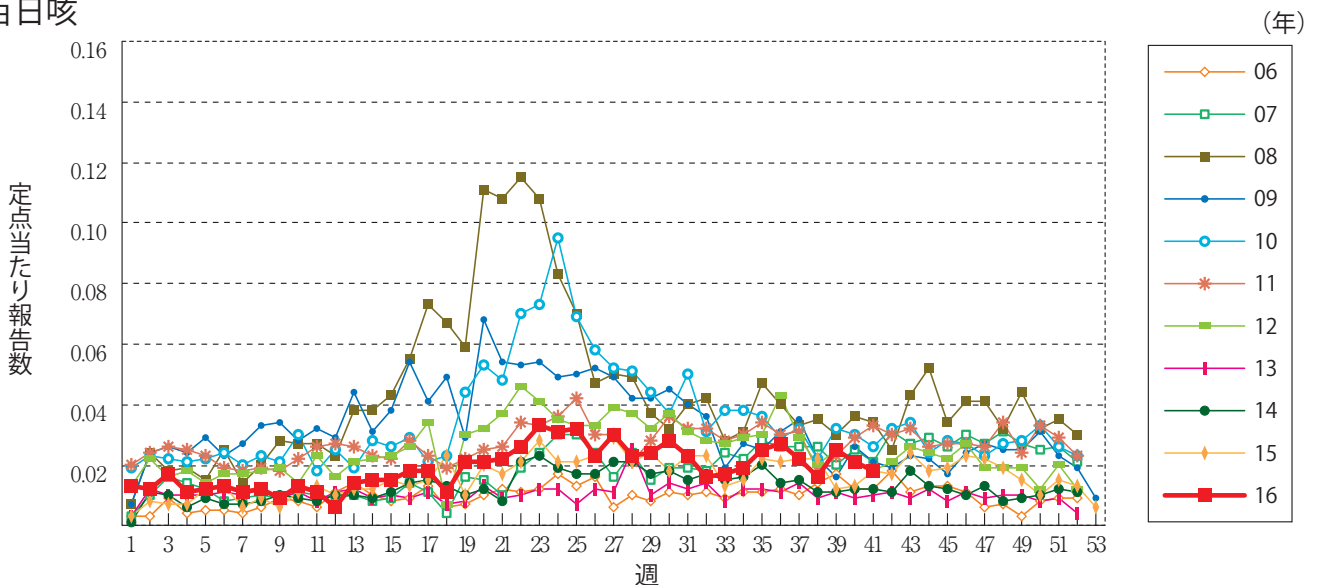
伝染性紅斑



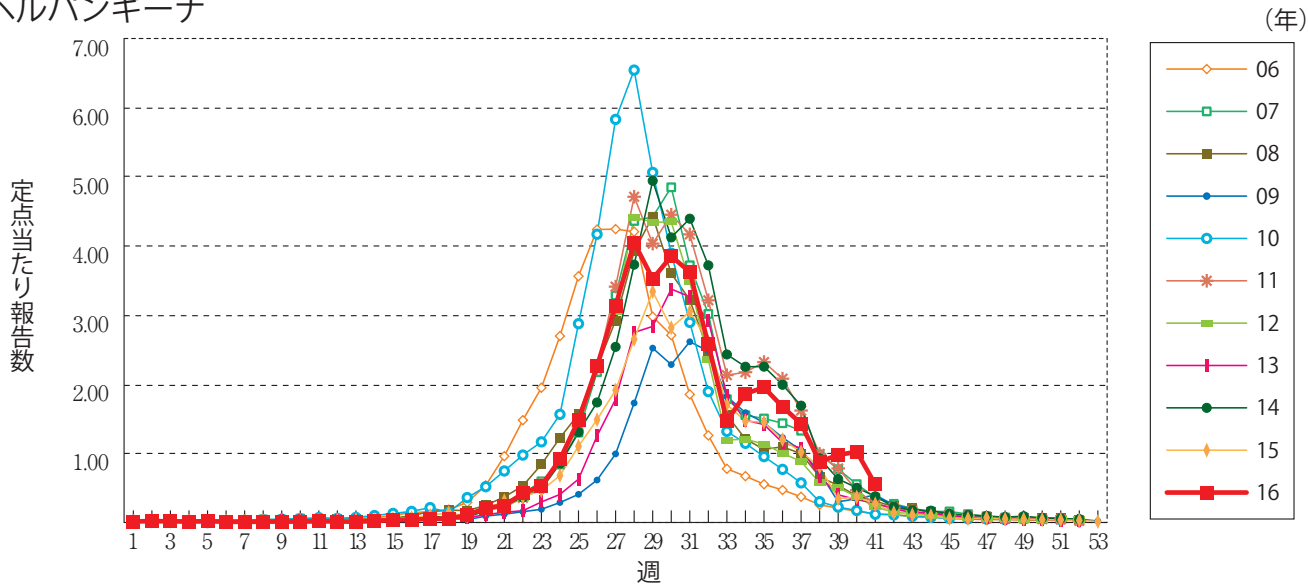
突発性発しん



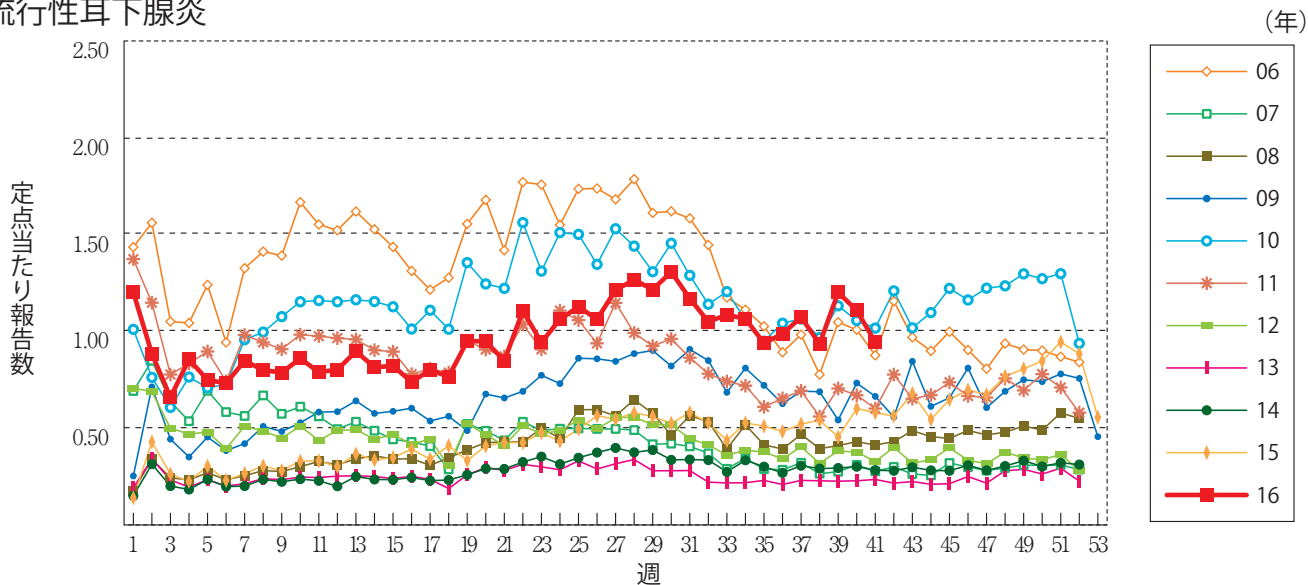
百日咳



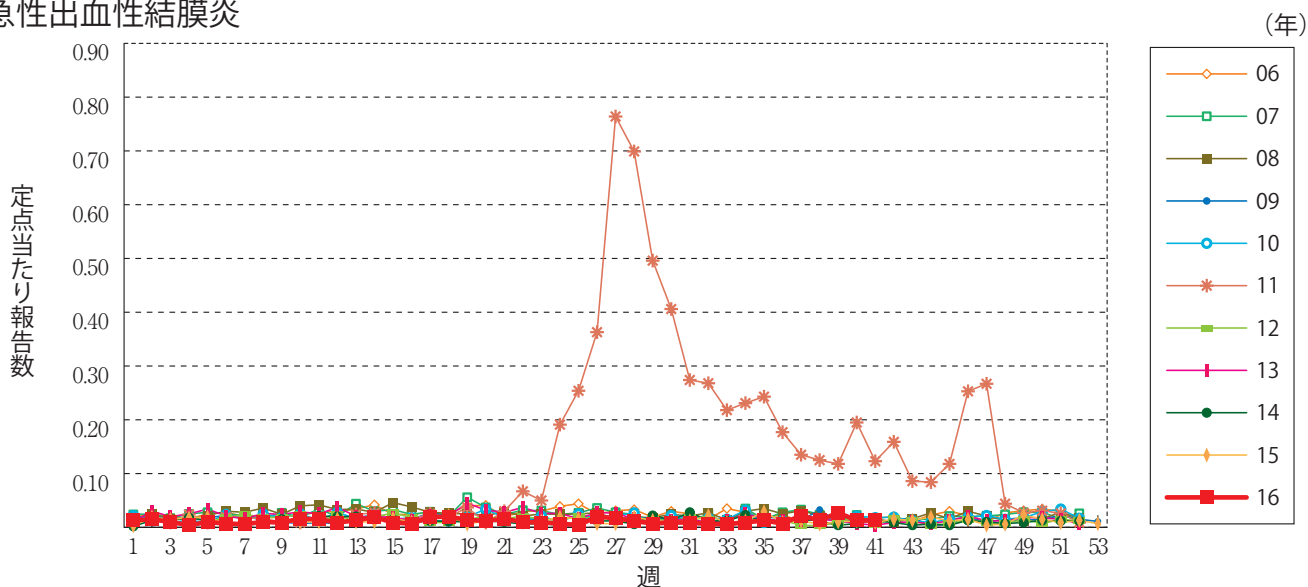
ヘルパンギーナ



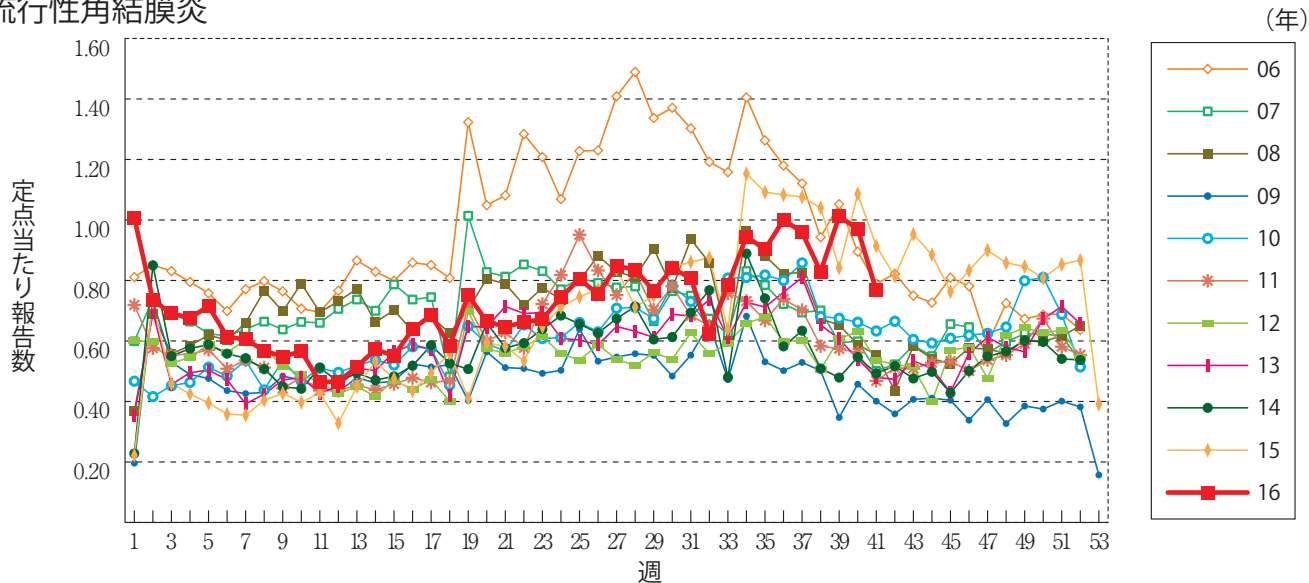
流行性耳下腺炎



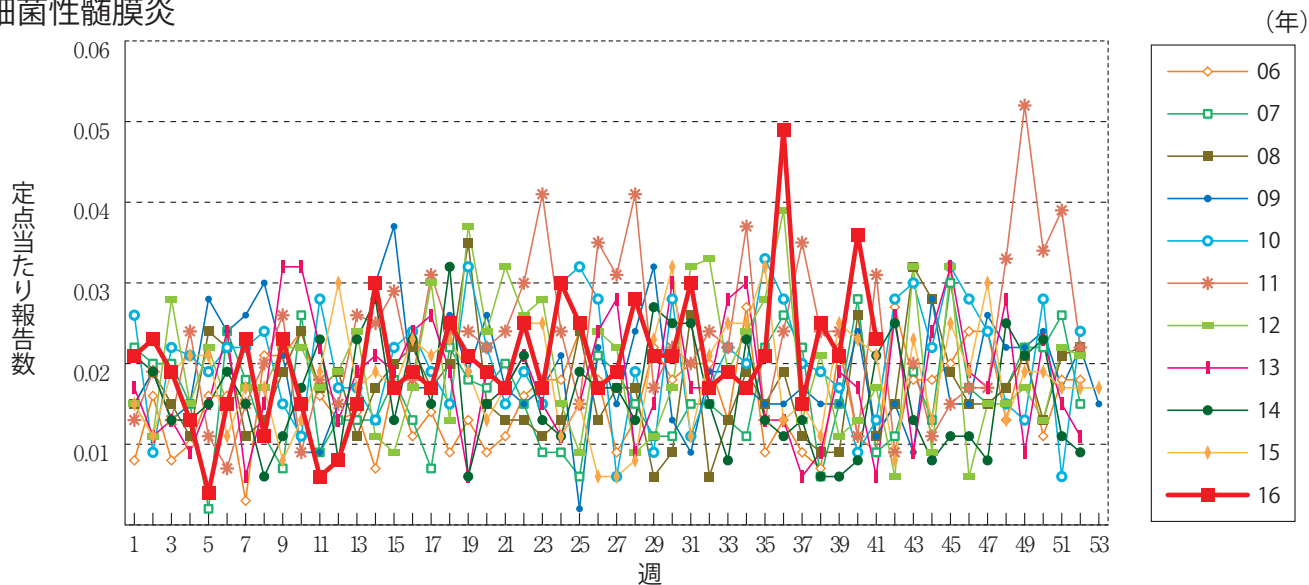
急性出血性結膜炎



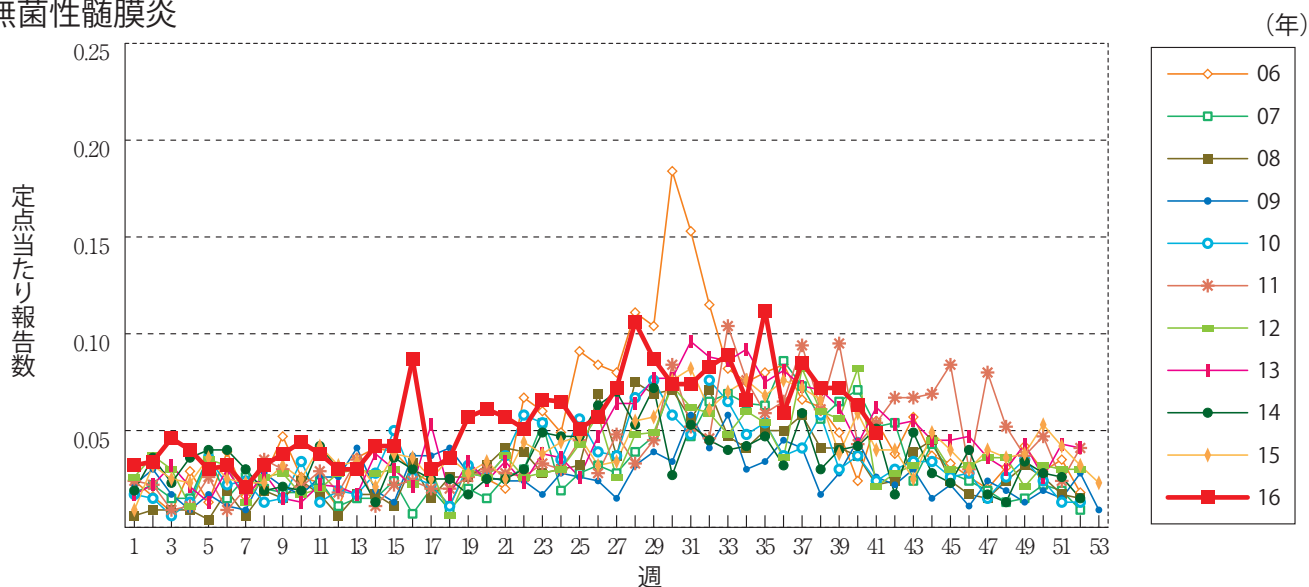
流行性角結膜炎



細菌性髄膜炎

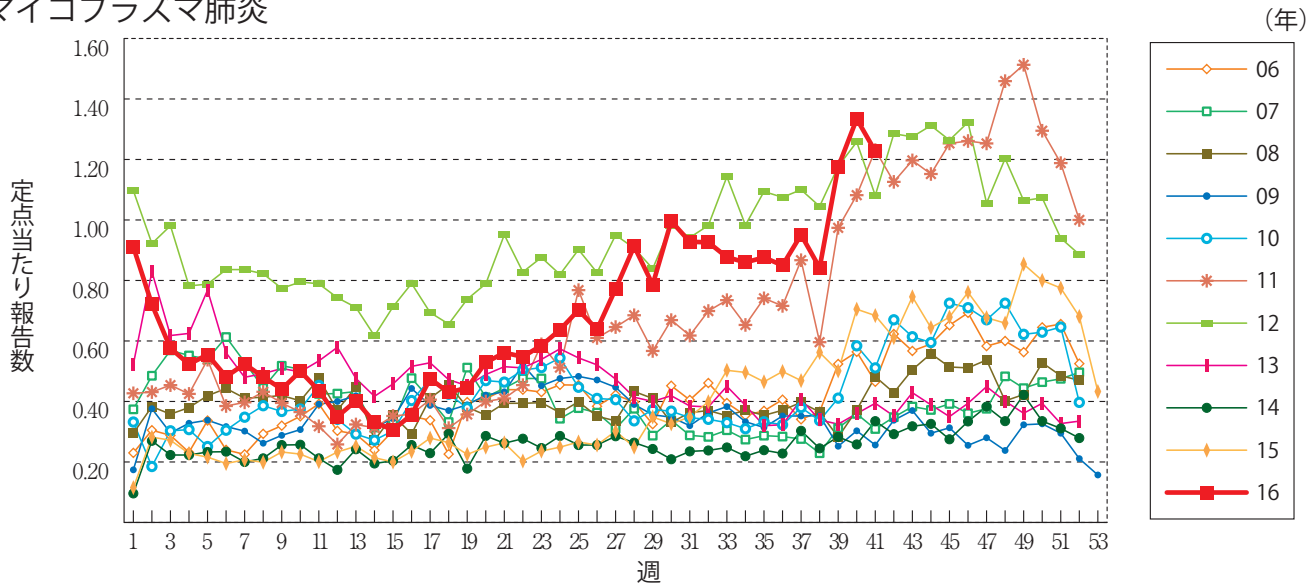


無菌性髄膜炎

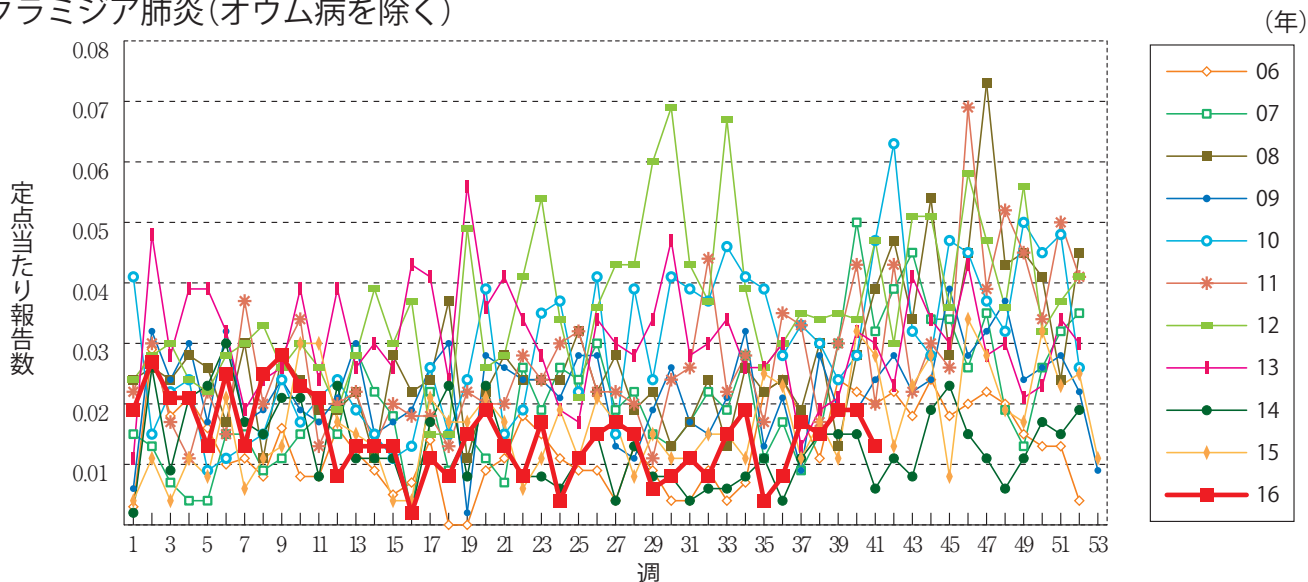




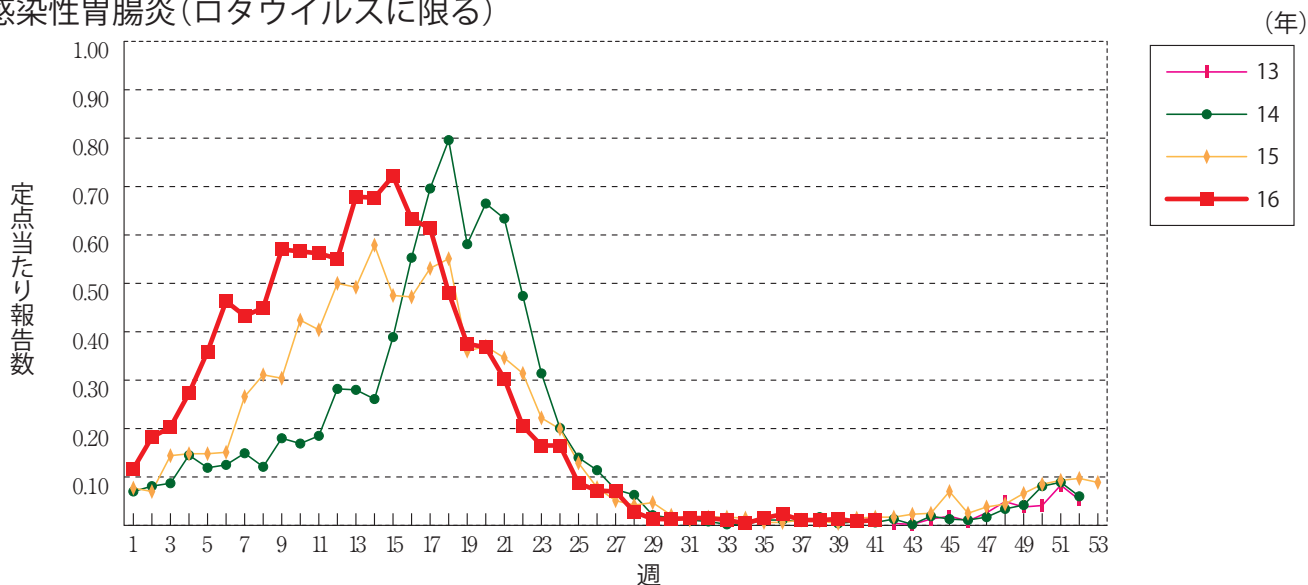
マイコプラズマ肺炎



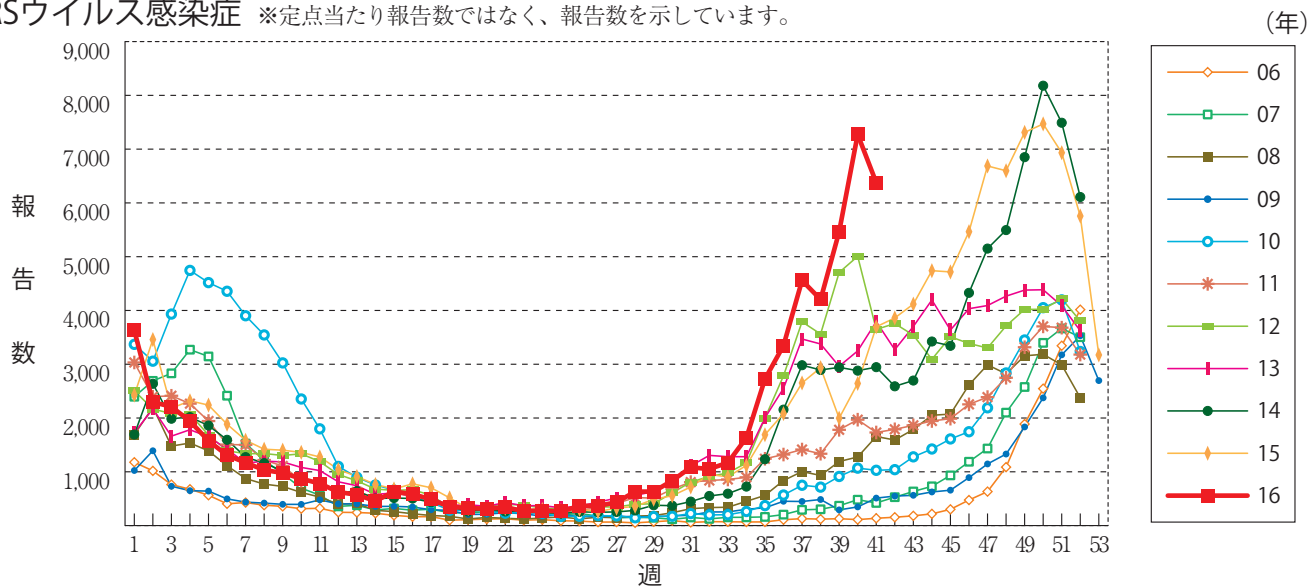
クラミジア肺炎(オウム病を除く)



感染性胃腸炎(ロタウイルスに限る)



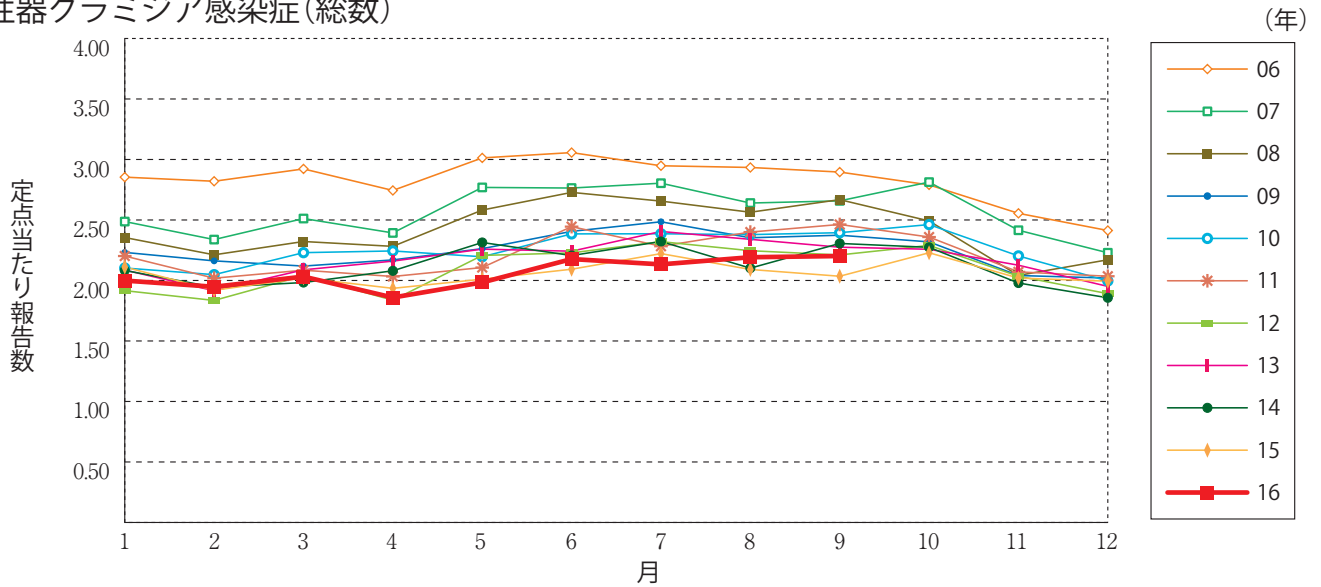
RSウイルス感染症 ※定点当たり報告数ではなく、報告数を示しています。



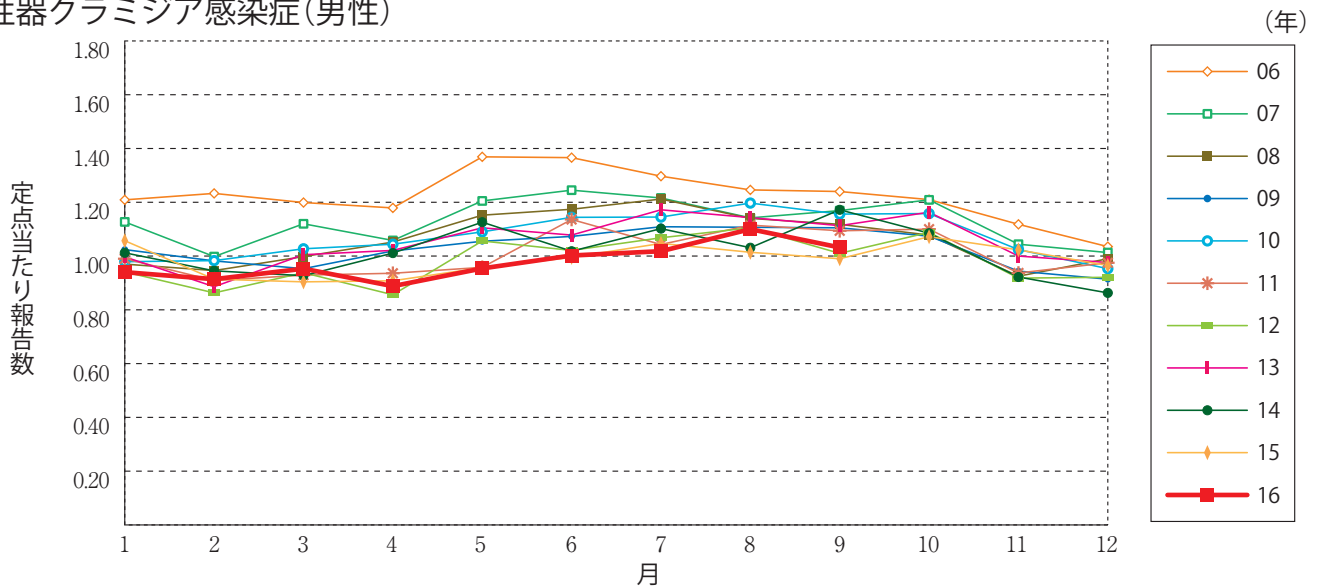


**グラフ総覧(9月)**

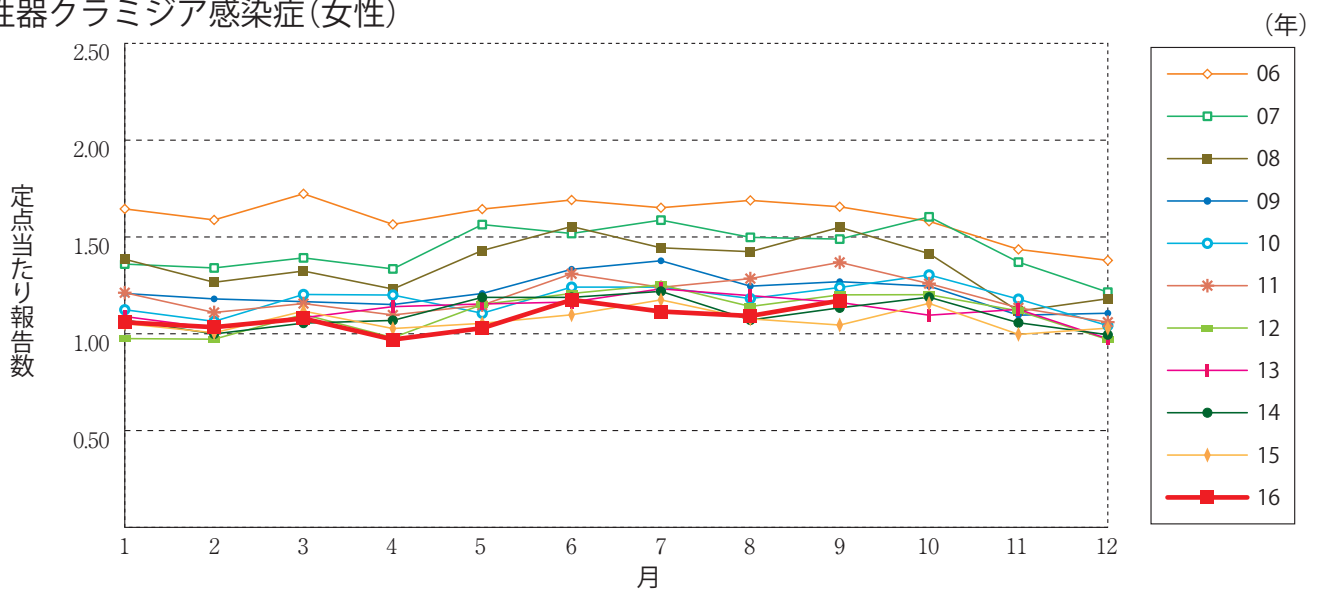
性器クラミジア感染症(総数)



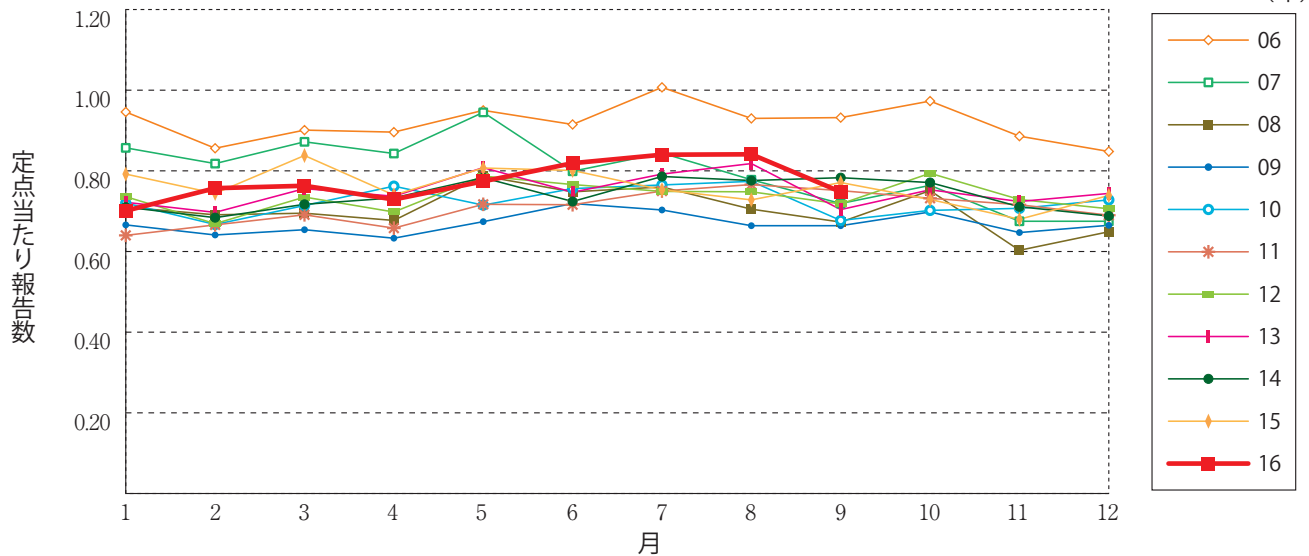
性器クラミジア感染症(男性)



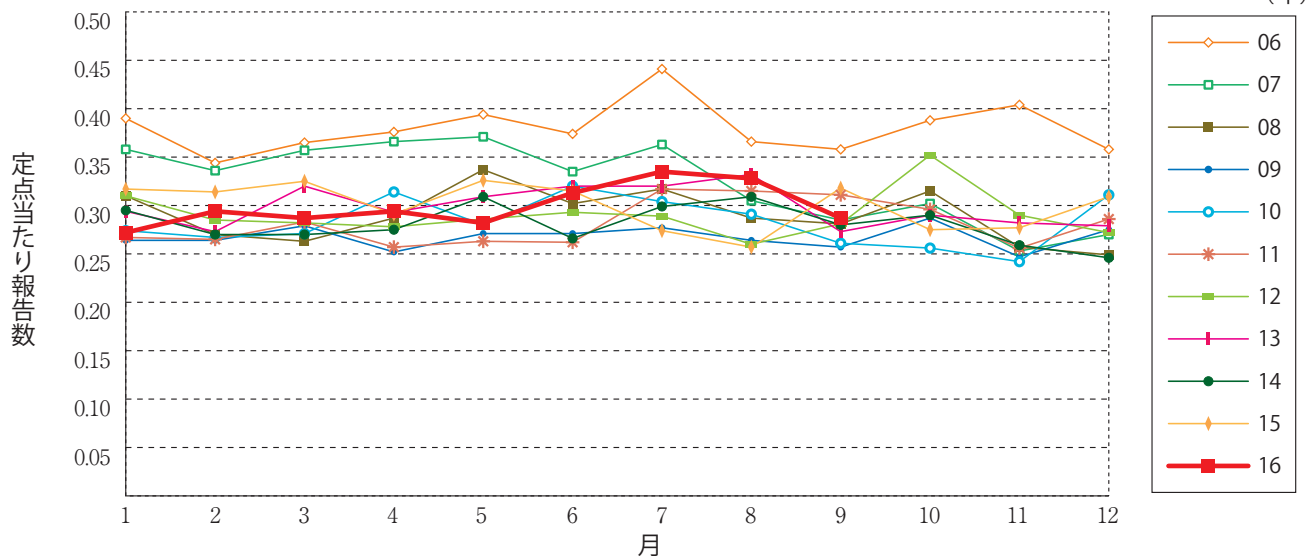
性器クラミジア感染症(女性)



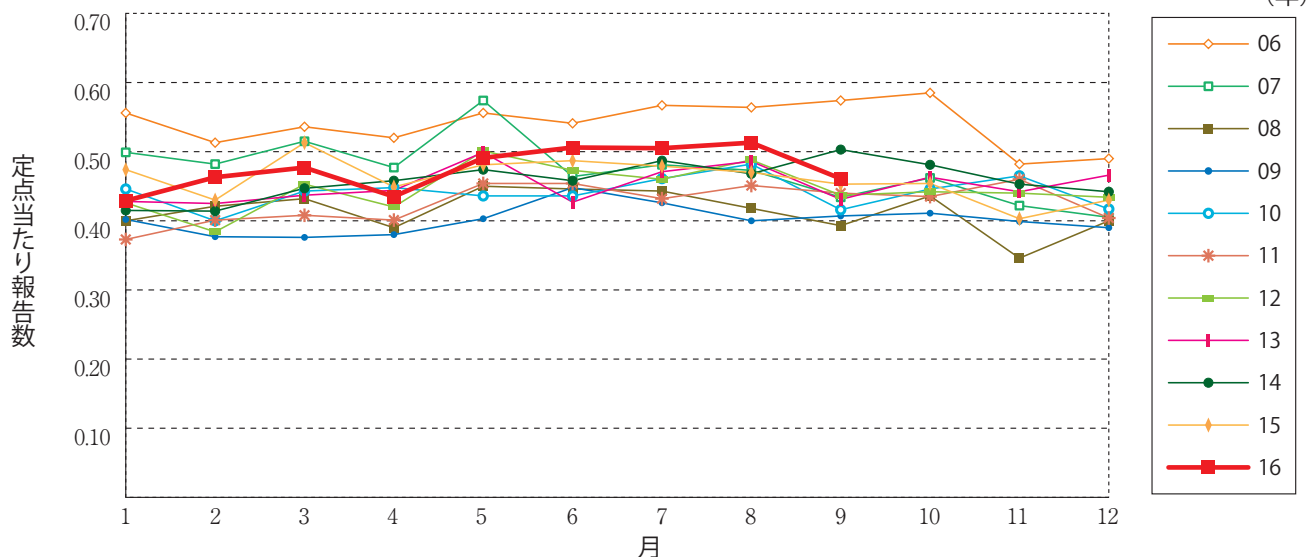
性器ヘルペスウイルス感染症(総数)



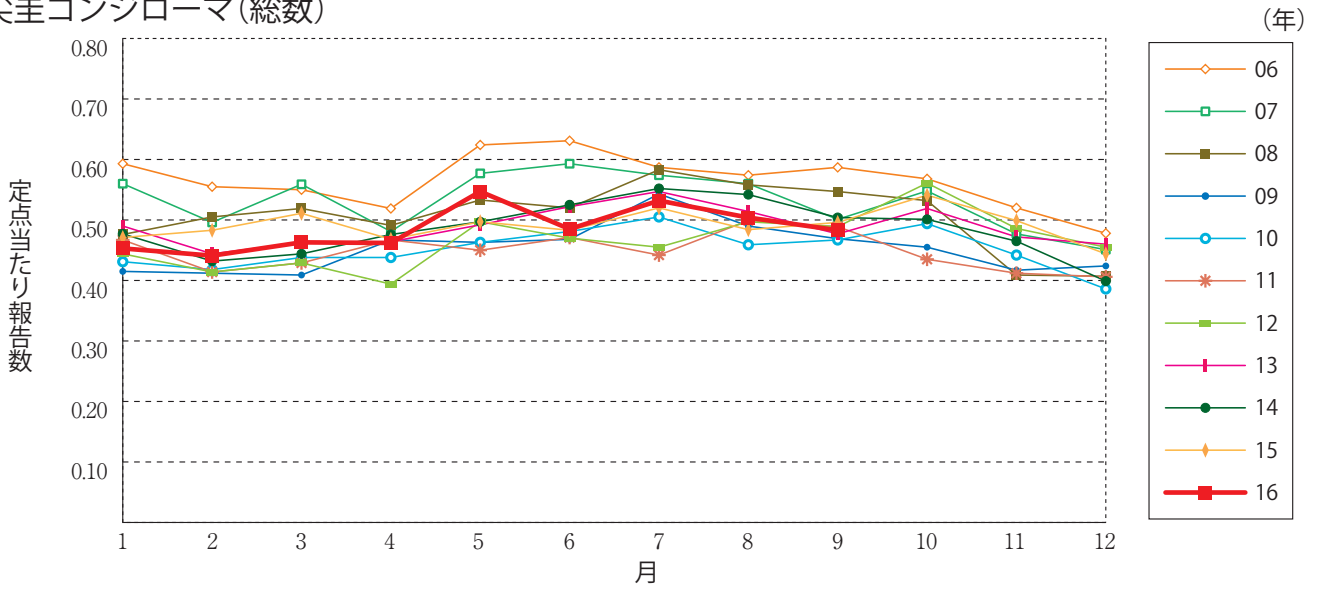
性器ヘルペスウイルス感染症(男性)



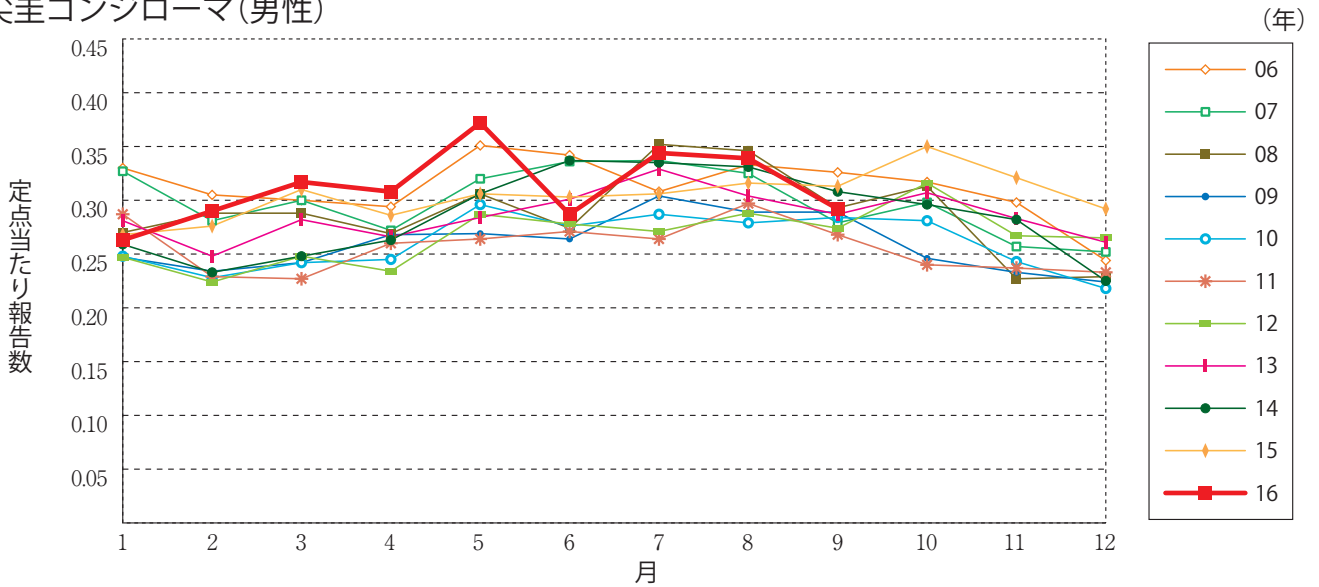
性器ヘルペスウイルス感染症(女性)



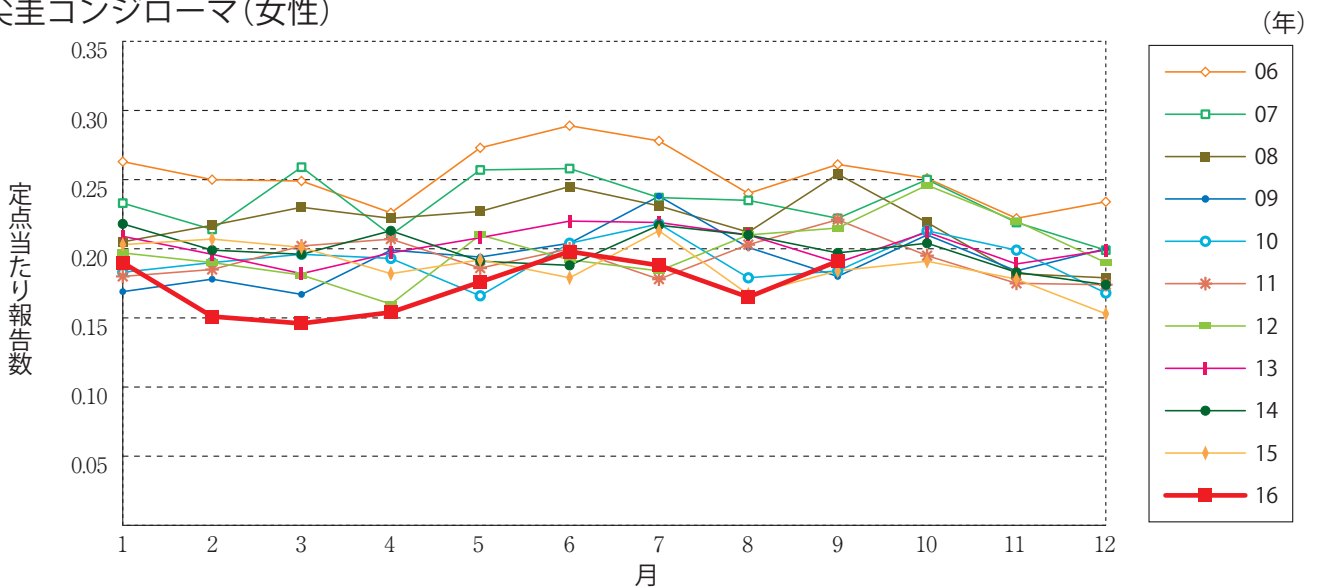
尖圭コンジローマ(総数)



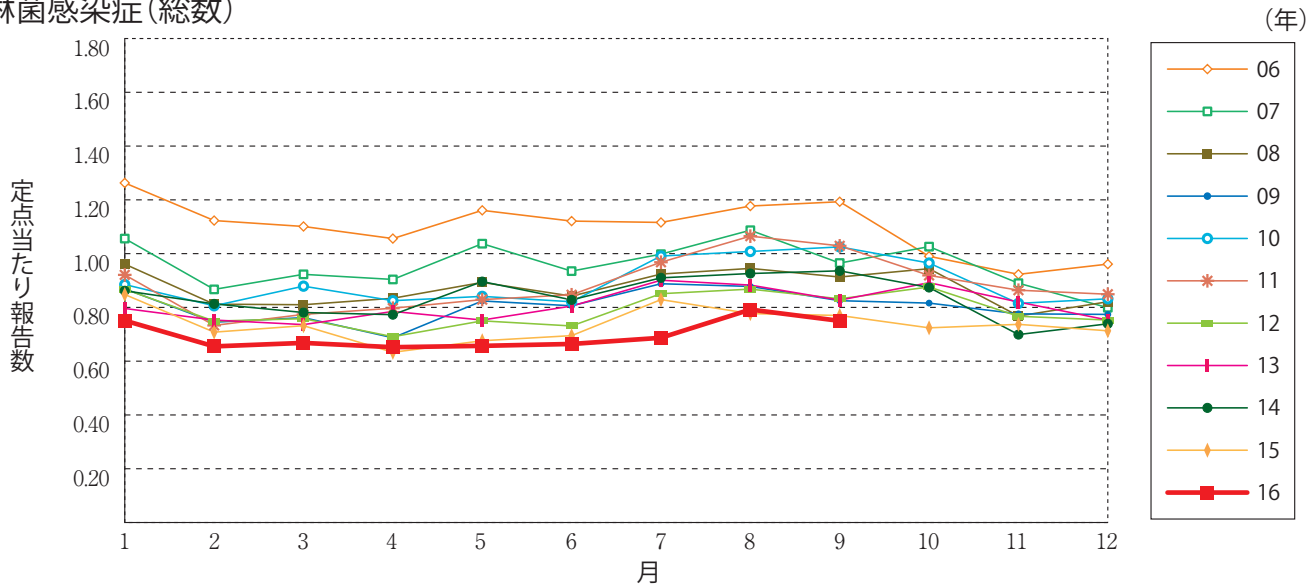
尖圭コンジローマ(男性)



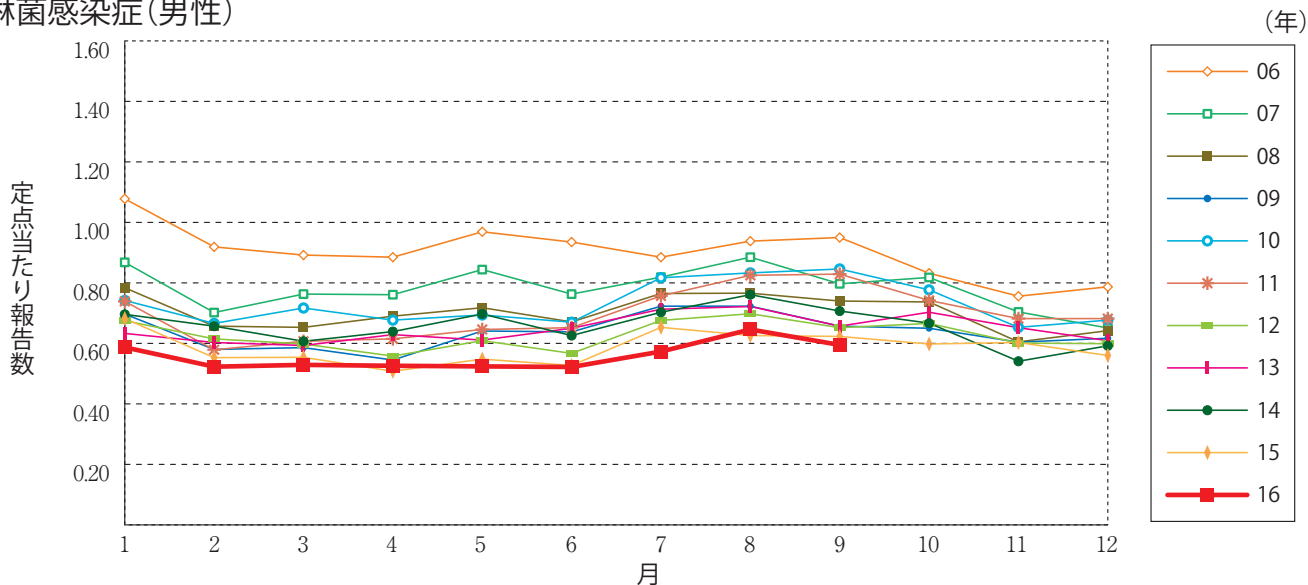
尖圭コンジローマ(女性)



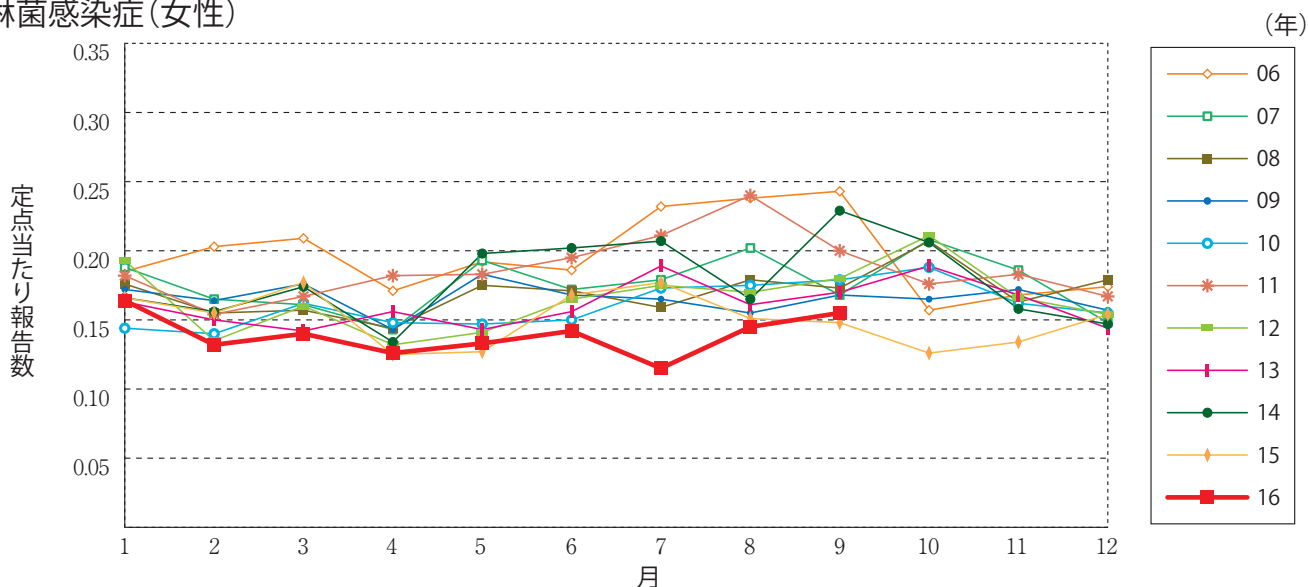
淋菌感染症(総数)



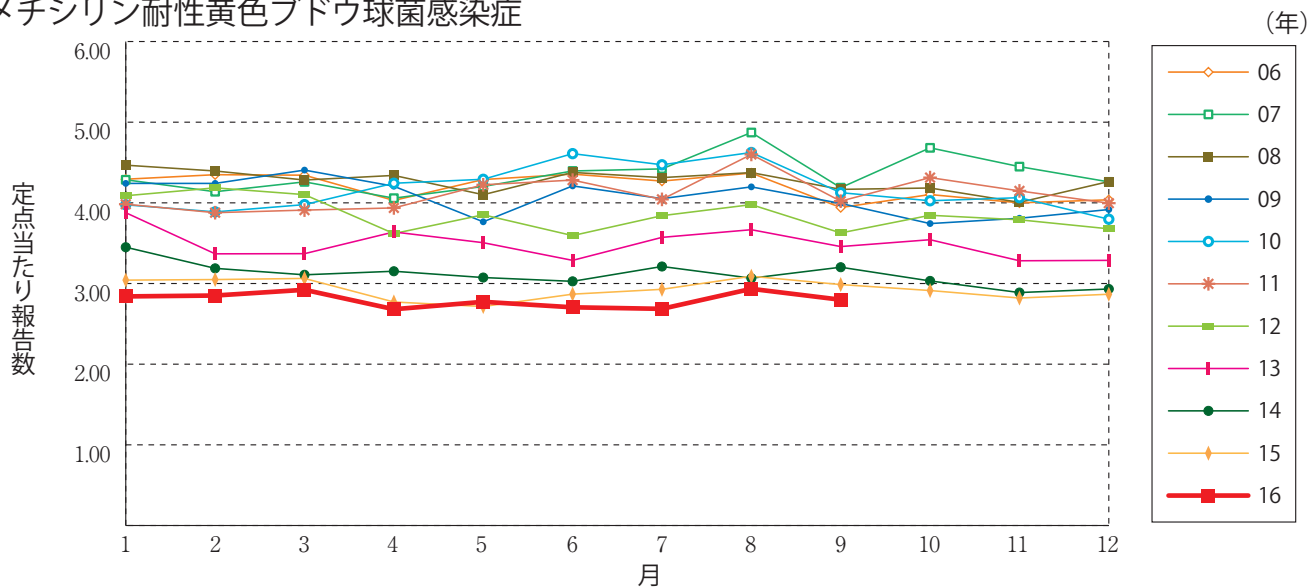
淋菌感染症(男性)



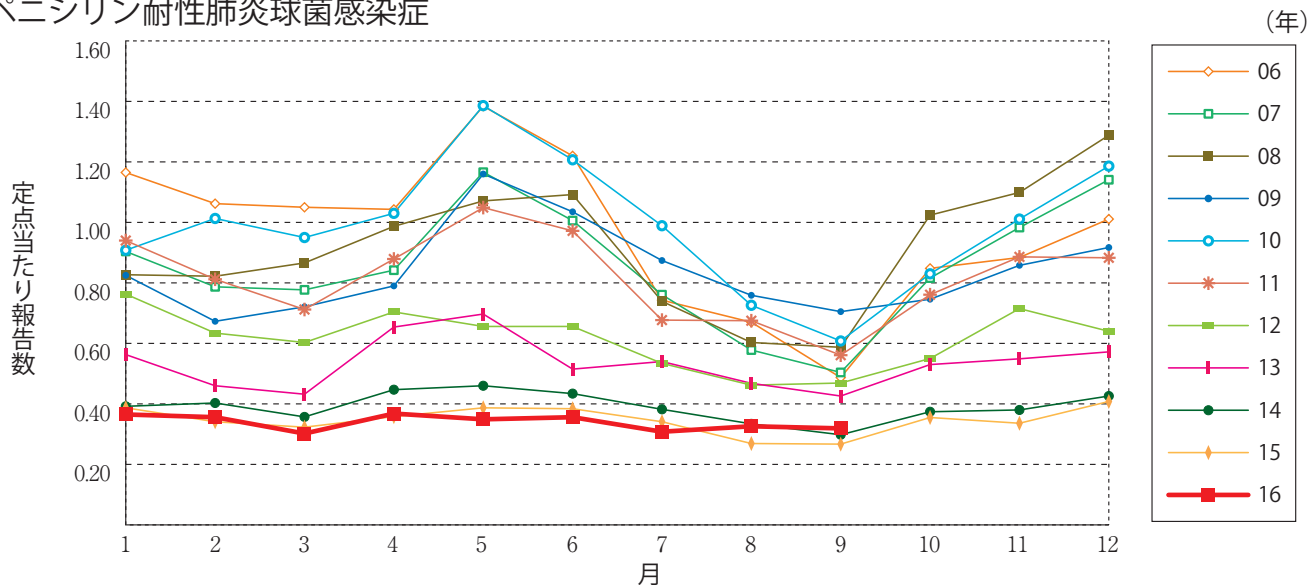
淋菌感染症(女性)



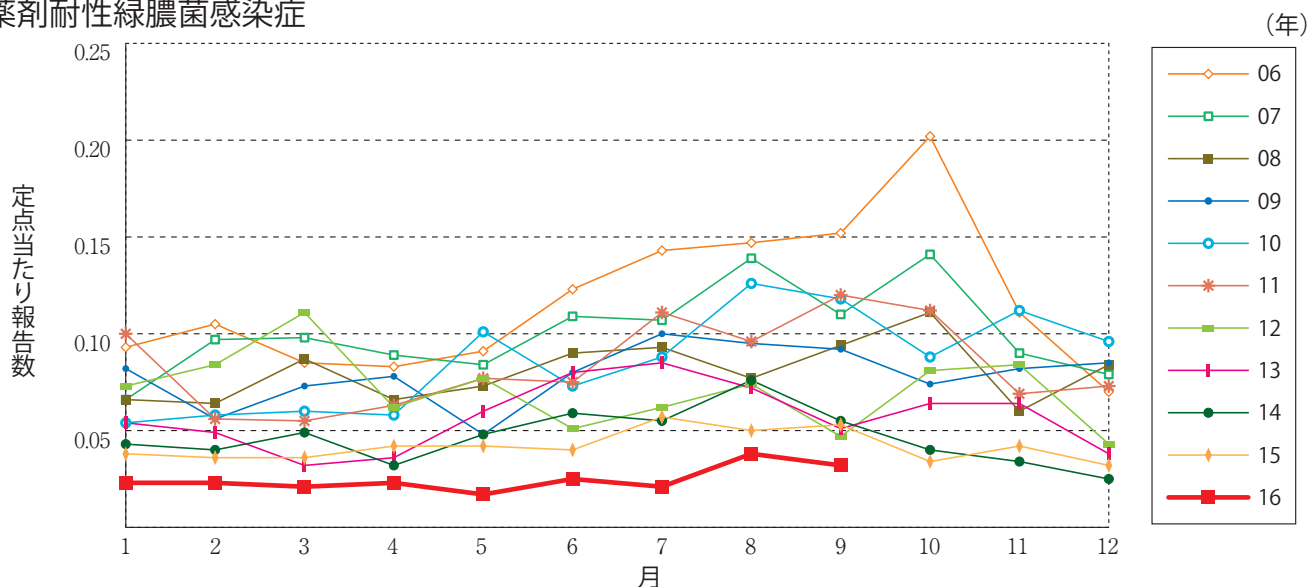
メチシリン耐性黄色ブドウ球菌感染症



ペニシリン耐性肺炎球菌感染症



薬剤耐性緑膿菌感染症





## 9月のデータ

注)10月11日集計分

薬剤耐性アシネトバクター感染症は2014年9月19日より全数把握対象疾患に変更となりました。

報告数・定点当り報告数, 疾病・都道府県・性別(総数)

2016年9月

	性器クラミジア感染症		性器ヘルペスウイルス感染症		尖圭コンジローマ		淋菌感染症		メチシリン耐性黄色ブドウ球菌感染症		ペニシリン耐性肺炎球菌感染症		薬剤耐性緑膿菌感染症	
	報告数	定点当り	報告数	定点当り	報告数	定点当り	報告数	定点当り	報告数	定点当り	報告数	定点当り	報告数	定点当り
総数	2167	2.20	736	0.75	475	0.48	738	0.75	1324	2.80	151	0.32	15	0.03
北海道	148	3.52	45	1.07	9	0.21	43	1.02	50	2.17	2	0.09	-	-
青森県	22	1.69	3	0.23	3	0.23	1	0.08	12	2.00	1	0.17	1	0.17
岩手県	28	1.87	7	0.47	7	0.47	8	0.53	37	1.95	19	1.00	1	0.05
宮城県	39	2.29	11	0.65	13	0.76	18	1.06	13	1.08	-	-	-	-
秋田県	13	0.93	8	0.57	6	0.43	-	-	25	3.13	12	1.50	-	-
山形県	16	1.60	4	0.40	4	0.40	4	0.40	11	1.22	-	-	-	-
福島県	36	2.40	9	0.60	6	0.40	21	1.40	52	7.43	2	0.29	1	0.14
茨城県	84	3.82	19	0.86	7	0.32	6	0.27	28	2.15	1	0.08	-	-
栃木県	33	1.94	2	0.12	11	0.65	11	0.65	15	2.14	-	-	-	-
群馬県	76	3.17	23	0.96	11	0.46	18	0.75	18	2.25	1	0.13	-	-
埼玉県	121	2.09	39	0.67	26	0.45	42	0.72	15	1.50	1	0.10	1	0.10
千葉県	87	1.98	26	0.59	18	0.41	28	0.64	15	1.67	7	0.78	-	-
東京都	204	3.78	100	1.85	91	1.69	91	1.69	79	3.29	6	0.25	4	0.17
神奈川県	95	1.51	38	0.60	24	0.38	32	0.51	22	2.20	4	0.40	-	-
新潟県	24	1.60	6	0.40	4	0.27	8	0.53	59	4.54	14	1.08	-	-
富山県	10	1.00	9	0.90	3	0.30	2	0.20	8	1.60	2	0.40	-	-
石川県	30	3.00	5	0.50	9	0.90	15	1.50	19	3.80	1	0.20	-	-
福井県	4	0.80	5	1.00	1	0.20	3	0.60	15	2.50	1	0.17	-	-
山梨県	23	2.56	9	1.00	3	0.33	3	0.33	15	1.50	-	-	-	-
長野県	15	1.07	6	0.43	1	0.07	-	-	12	1.09	3	0.27	-	-
岐阜県	23	1.53	5	0.33	7	0.47	10	0.67	8	1.60	-	-	-	-
静岡県	63	2.10	14	0.47	10	0.33	10	0.33	24	2.40	4	0.40	-	-
愛知県	147	2.26	55	0.85	22	0.34	60	0.92	72	4.80	6	0.40	-	-
三重県	14	0.82	4	0.24	2	0.12	6	0.35	24	2.67	1	0.11	1	0.11
滋賀県	6	0.67	6	0.67	3	0.33	4	0.44	21	3.00	-	-	-	-
京都府	40	1.74	6	0.26	5	0.22	2	0.09	14	2.00	-	-	-	-
大阪府	211	3.20	56	0.85	42	0.64	82	1.24	53	2.94	8	0.44	1	0.06
兵庫県	85	1.85	30	0.65	14	0.30	25	0.54	29	2.64	2	0.18	-	-
奈良県	12	1.09	5	0.45	8	0.73	5	0.45	40	6.67	8	1.33	1	0.17
和歌山県	11	1.38	3	0.38	11	1.38	2	0.25	21	1.91	3	0.27	1	0.09
鳥取県	21	3.00	15	2.14	4	0.57	9	1.29	10	2.00	1	0.20	-	-
島根県	9	1.50	4	0.67	1	0.17	5	0.83	32	4.00	-	-	-	-
岡山県	21	1.24	9	0.53	8	0.47	7	0.41	4	0.80	-	-	1	0.20
広島県	53	2.30	24	1.04	17	0.74	22	0.96	67	3.19	9	0.43	1	0.05
山口県	19	1.58	18	1.50	7	0.58	9	0.75	54	6.00	8	0.89	-	-
徳島県	29	4.83	25	4.17	8	1.33	7	1.17	23	3.29	-	-	-	-
香川県	16	1.14	13	0.93	3	0.21	4	0.29	10	2.00	-	-	-	-
愛媛県	6	0.55	2	0.18	2	0.18	3	0.27	6	1.00	-	-	-	-
高知県	2	0.33	-	-	-	-	1	0.17	15	1.88	-	-	-	-
福岡県	99	2.68	23	0.62	19	0.51	40	1.08	49	3.27	4	0.27	-	-
佐賀県	25	3.57	5	0.71	5	0.71	13	1.86	21	3.50	-	-	-	-
長崎県	10	1.00	5	0.50	1	0.10	2	0.20	56	4.67	4	0.33	-	-
熊本県	59	3.69	16	1.00	9	0.56	27	1.69	19	1.27	6	0.40	1	0.07
大分県	7	0.70	9	0.90	3	0.30	3	0.30	65	5.91	2	0.18	-	-
宮崎県	20	1.54	2	0.15	3	0.23	10	0.77	12	1.71	-	-	-	-
鹿児島県	40	2.50	8	0.50	2	0.13	15	0.94	8	0.67	-	-	-	-
沖縄県	11	0.92	-	-	2	0.17	1	0.08	47	6.71	8	1.14	-	-



報告数・定点当り報告数, 疾病・都道府県・性別(男)

2016年9月

	性器クラミジア感染症		性器ヘルペスウイルス感染症		尖圭コンジローマ		淋菌感染症		メチシリン耐性黄色ブドウ球菌感染症		ペニシリン耐性肺炎球菌感染症		薬剤耐性緑膿菌感染症	
	報告数	定点当り	報告数	定点当り	報告数	定点当り	報告数	定点当り	報告数	定点当り	報告数	定点当り	報告数	定点当り
総 数	1015	1.03	282	0.29	287	0.29	585	0.59	815	1.72	92	0.19	10	0.02
北海道	35	0.83	11	0.26	3	0.07	18	0.43	33	1.43	2	0.09	-	-
青森県	9	0.69	2	0.15	2	0.15	1	0.08	5	0.83	-	-	1	0.17
岩手県	16	1.07	3	0.20	2	0.13	8	0.53	25	1.32	11	0.58	1	0.05
宮城県	19	1.12	4	0.24	10	0.59	17	1.00	9	0.75	-	-	-	-
秋田県	8	0.57	2	0.14	6	0.43	-	-	15	1.88	9	1.13	-	-
山形県	3	0.30	-	-	1	0.10	1	0.10	6	0.67	-	-	-	-
福島県	11	0.73	3	0.20	4	0.27	17	1.13	38	5.43	1	0.14	1	0.14
茨城県	27	1.23	3	0.14	4	0.18	5	0.23	12	0.92	-	-	-	-
栃木県	25	1.47	1	0.06	9	0.53	11	0.65	13	1.86	-	-	-	-
群馬県	38	1.58	4	0.17	7	0.29	17	0.71	12	1.50	1	0.13	-	-
埼玉県	52	0.90	11	0.19	8	0.14	35	0.60	8	0.80	-	-	-	-
千葉県	32	0.73	7	0.16	12	0.27	22	0.50	9	1.00	4	0.44	-	-
東京都	122	2.26	64	1.19	67	1.24	62	1.15	57	2.38	5	0.21	2	0.08
神奈川県	53	0.84	21	0.33	13	0.21	27	0.43	11	1.10	2	0.20	-	-
新潟県	13	0.87	2	0.13	3	0.20	7	0.47	37	2.85	10	0.77	-	-
富山県	5	0.50	2	0.20	1	0.10	2	0.20	2	0.40	1	0.20	-	-
石川県	12	1.20	4	0.40	8	0.80	10	1.00	12	2.40	1	0.20	-	-
福井県	3	0.60	2	0.40	-	-	3	0.60	9	1.50	1	0.17	-	-
山梨県	3	0.33	-	-	-	-	2	0.22	11	1.10	-	-	-	-
長野県	6	0.43	-	-	1	0.07	-	-	8	0.73	3	0.27	-	-
岐阜県	10	0.67	4	0.27	6	0.40	9	0.60	2	0.40	-	-	-	-
静岡県	16	0.53	3	0.10	3	0.10	4	0.13	16	1.60	3	0.30	-	-
愛知県	96	1.48	18	0.28	12	0.18	51	0.78	47	3.13	2	0.13	-	-
三重県	5	0.29	1	0.06	1	0.06	5	0.29	16	1.78	-	-	1	0.11
滋賀県	4	0.44	1	0.11	1	0.11	3	0.33	12	1.71	-	-	-	-
京都府	8	0.35	1	0.04	2	0.09	2	0.09	8	1.14	-	-	-	-
大阪府	107	1.62	26	0.39	23	0.35	72	1.09	30	1.67	3	0.17	1	0.06
兵庫県	43	0.93	9	0.20	8	0.17	18	0.39	16	1.45	1	0.09	-	-
奈良県	8	0.73	-	-	4	0.36	4	0.36	22	3.67	5	0.83	-	-
和歌山県	6	0.75	2	0.25	10	1.25	2	0.25	12	1.09	2	0.18	1	0.09
鳥取県	11	1.57	12	1.71	1	0.14	7	1.00	4	0.80	1	0.20	-	-
島根県	2	0.33	3	0.50	1	0.17	4	0.67	21	2.63	-	-	-	-
岡山県	8	0.47	1	0.06	7	0.41	4	0.24	1	0.20	-	-	1	0.20
広島県	32	1.39	8	0.35	7	0.30	22	0.96	35	1.67	3	0.14	1	0.05
山口県	6	0.50	7	0.58	3	0.25	7	0.58	28	3.11	4	0.44	-	-
徳島県	17	2.83	7	1.17	6	1.00	5	0.83	19	2.71	-	-	-	-
香川県	6	0.43	5	0.36	3	0.21	4	0.29	4	0.80	-	-	-	-
愛媛県	5	0.45	2	0.18	1	0.09	3	0.27	5	0.83	-	-	-	-
高知県	1	0.17	-	-	-	-	-	-	11	1.38	-	-	-	-
福岡県	51	1.38	7	0.19	10	0.27	37	1.00	36	2.40	3	0.20	-	-
佐賀県	17	2.43	2	0.29	3	0.43	12	1.71	13	2.17	-	-	-	-
長崎県	4	0.40	-	-	1	0.10	1	0.10	36	3.00	4	0.33	-	-
熊本県	25	1.56	6	0.38	7	0.44	21	1.31	12	0.80	4	0.27	-	-
大分県	4	0.40	8	0.80	3	0.30	3	0.30	42	3.82	1	0.09	-	-
宮崎県	8	0.62	-	-	1	0.08	7	0.54	8	1.14	-	-	-	-
鹿児島県	23	1.44	3	0.19	1	0.06	12	0.75	2	0.17	-	-	-	-
沖縄県	-	-	-	-	1	0.08	1	0.08	25	3.57	5	0.71	-	-

報告数・定点当り報告数, 疾病・都道府県・性別(女)

2016年9月

	性器クラミジア 感染症		性器ヘルペス ウイルス感染症		尖圭コンジローマ		淋菌感染症		メチシリン耐性黄色 ブドウ球菌感染症		ペニシリン耐性 肺炎球菌感染症		薬剤耐性 緑膿菌感染症	
	報告数	定点当り	報告数	定点当り	報告数	定点当り	報告数	定点当り	報告数	定点当り	報告数	定点当り	報告数	定点当り
総 数	1152	1.17	454	0.46	188	0.19	153	0.16	509	1.08	59	0.12	5	0.01
北海道	113	2.69	34	0.81	6	0.14	25	0.60	17	0.74	-	-	-	-
青森県	13	1.00	1	0.08	1	0.08	-	-	7	1.17	1	0.17	-	-
岩手県	12	0.80	4	0.27	5	0.33	-	-	12	0.63	8	0.42	-	-
宮城県	20	1.18	7	0.41	3	0.18	1	0.06	4	0.33	-	-	-	-
秋田県	5	0.36	6	0.43	-	-	-	-	10	1.25	3	0.38	-	-
山形県	13	1.30	4	0.40	3	0.30	3	0.30	5	0.56	-	-	-	-
福島県	25	1.67	6	0.40	2	0.13	4	0.27	14	2.00	1	0.14	-	-
茨城県	57	2.59	16	0.73	3	0.14	1	0.05	16	1.23	1	0.08	-	-
栃木県	8	0.47	1	0.06	2	0.12	-	-	2	0.29	-	-	-	-
群馬県	38	1.58	19	0.79	4	0.17	1	0.04	6	0.75	-	-	-	-
埼玉県	69	1.19	28	0.48	18	0.31	7	0.12	7	0.70	1	0.10	1	0.10
千葉県	55	1.25	19	0.43	6	0.14	6	0.14	6	0.67	3	0.33	-	-
東京都	82	1.52	36	0.67	24	0.44	29	0.54	22	0.92	1	0.04	2	0.08
神奈川県	42	0.67	17	0.27	11	0.17	5	0.08	11	1.10	2	0.20	-	-
新潟県	11	0.73	4	0.27	1	0.07	1	0.07	22	1.69	4	0.31	-	-
富山県	5	0.50	7	0.70	2	0.20	-	-	6	1.20	1	0.20	-	-
石川県	18	1.80	1	0.10	1	0.10	5	0.50	7	1.40	-	-	-	-
福井県	1	0.20	3	0.60	1	0.20	-	-	6	1.00	-	-	-	-
山梨県	20	2.22	9	1.00	3	0.33	1	0.11	4	0.40	-	-	-	-
長野県	9	0.64	6	0.43	-	-	-	-	4	0.36	-	-	-	-
岐阜県	13	0.87	1	0.07	1	0.07	1	0.07	6	1.20	-	-	-	-
静岡県	47	1.57	11	0.37	7	0.23	6	0.20	8	0.80	1	0.10	-	-
愛知県	51	0.78	37	0.57	10	0.15	9	0.14	25	1.67	4	0.27	-	-
三重県	9	0.53	3	0.18	1	0.06	1	0.06	8	0.89	1	0.11	-	-
滋賀県	2	0.22	5	0.56	2	0.22	1	0.11	9	1.29	-	-	-	-
京都府	32	1.39	5	0.22	3	0.13	-	-	6	0.86	-	-	-	-
大阪府	104	1.58	30	0.45	19	0.29	10	0.15	23	1.28	5	0.28	-	-
兵庫県	42	0.91	21	0.46	6	0.13	7	0.15	13	1.18	1	0.09	-	-
奈良県	4	0.36	5	0.45	4	0.36	1	0.09	18	3.00	3	0.50	1	0.17
和歌山県	5	0.63	1	0.13	1	0.13	-	-	9	0.82	1	0.09	-	-
鳥取県	10	1.43	3	0.43	3	0.43	2	0.29	6	1.20	-	-	-	-
島根県	7	1.17	1	0.17	-	-	1	0.17	11	1.38	-	-	-	-
岡山県	13	0.76	8	0.47	1	0.06	3	0.18	3	0.60	-	-	-	-
広島県	21	0.91	16	0.70	10	0.43	-	-	32	1.52	6	0.29	-	-
山口県	13	1.08	11	0.92	4	0.33	2	0.17	26	2.89	4	0.44	-	-
徳島県	12	2.00	18	3.00	2	0.33	2	0.33	4	0.57	-	-	-	-
香川県	10	0.71	8	0.57	-	-	-	-	6	1.20	-	-	-	-
愛媛県	1	0.09	-	-	1	0.09	-	-	1	0.17	-	-	-	-
高知県	1	0.17	-	-	-	-	1	0.17	4	0.50	-	-	-	-
福岡県	48	1.30	16	0.43	9	0.24	3	0.08	13	0.87	1	0.07	-	-
佐賀県	8	1.14	3	0.43	2	0.29	1	0.14	8	1.33	-	-	-	-
長崎県	6	0.60	5	0.50	-	-	1	0.10	20	1.67	-	-	-	-
熊本県	34	2.13	10	0.63	2	0.13	6	0.38	7	0.47	2	0.13	1	0.07
大分県	3	0.30	1	0.10	-	-	-	-	23	2.09	1	0.09	-	-
宮崎県	12	0.92	2	0.15	2	0.15	3	0.23	4	0.57	-	-	-	-
鹿児島県	17	1.06	5	0.31	1	0.06	3	0.19	6	0.50	-	-	-	-
沖縄県	11	0.92	-	-	1	0.08	-	-	22	3.14	3	0.43	-	-



## 41週のデータ

注)表中の報告数は10月19日集計分であり、その後の報告は次週以降の累積に反映されます。  
 新型インフルエンザは掲載していません。

報告数・累積報告数, 疾病・都道府県別

2016年41週

	エボラ出血熱		クリミア・コンゴ出血熱		痘 瘡		南米出血熱		ペスト		マールブルグ病		ラッサ熱		急性灰白髄炎		結 核	
	報告数	累積	報告数	累積	報告数	累積	報告数	累積	報告数	累積	報告数	累積	報告数	累積	報告数	累積	報告数	累積
総 数	-	-	-	-	-	-	-	-	-	-	-	-	-	-	-	-	280	18908
北海道	-	-	-	-	-	-	-	-	-	-	-	-	-	-	-	-	8	574
青森県	-	-	-	-	-	-	-	-	-	-	-	-	-	-	-	-	4	234
岩手県	-	-	-	-	-	-	-	-	-	-	-	-	-	-	-	-	-	192
宮城県	-	-	-	-	-	-	-	-	-	-	-	-	-	-	-	-	5	346
秋田県	-	-	-	-	-	-	-	-	-	-	-	-	-	-	-	-	1	103
山形県	-	-	-	-	-	-	-	-	-	-	-	-	-	-	-	-	2	90
福島県	-	-	-	-	-	-	-	-	-	-	-	-	-	-	-	-	4	179
茨城県	-	-	-	-	-	-	-	-	-	-	-	-	-	-	-	-	4	437
栃木県	-	-	-	-	-	-	-	-	-	-	-	-	-	-	-	-	11	258
群馬県	-	-	-	-	-	-	-	-	-	-	-	-	-	-	-	-	1	193
埼玉県	-	-	-	-	-	-	-	-	-	-	-	-	-	-	-	-	6	1083
千葉県	-	-	-	-	-	-	-	-	-	-	-	-	-	-	-	-	24	1128
東京都	-	-	-	-	-	-	-	-	-	-	-	-	-	-	-	-	49	2859
神奈川県	-	-	-	-	-	-	-	-	-	-	-	-	-	-	-	-	20	1300
新潟県	-	-	-	-	-	-	-	-	-	-	-	-	-	-	-	-	3	278
富山県	-	-	-	-	-	-	-	-	-	-	-	-	-	-	-	-	3	139
石川県	-	-	-	-	-	-	-	-	-	-	-	-	-	-	-	-	3	129
福井県	-	-	-	-	-	-	-	-	-	-	-	-	-	-	-	-	-	100
山梨県	-	-	-	-	-	-	-	-	-	-	-	-	-	-	-	-	1	81
長野県	-	-	-	-	-	-	-	-	-	-	-	-	-	-	-	-	-	220
岐阜県	-	-	-	-	-	-	-	-	-	-	-	-	-	-	-	-	8	356
静岡県	-	-	-	-	-	-	-	-	-	-	-	-	-	-	-	-	7	365
愛知県	-	-	-	-	-	-	-	-	-	-	-	-	-	-	-	-	17	1420
三重県	-	-	-	-	-	-	-	-	-	-	-	-	-	-	-	-	3	229
滋賀県	-	-	-	-	-	-	-	-	-	-	-	-	-	-	-	-	4	198
京都府	-	-	-	-	-	-	-	-	-	-	-	-	-	-	-	-	6	454
大阪府	-	-	-	-	-	-	-	-	-	-	-	-	-	-	-	-	16	1276
兵庫県	-	-	-	-	-	-	-	-	-	-	-	-	-	-	-	-	11	629
奈良県	-	-	-	-	-	-	-	-	-	-	-	-	-	-	-	-	4	217
和歌山県	-	-	-	-	-	-	-	-	-	-	-	-	-	-	-	-	-	155
鳥取県	-	-	-	-	-	-	-	-	-	-	-	-	-	-	-	-	-	63
島根県	-	-	-	-	-	-	-	-	-	-	-	-	-	-	-	-	3	90
岡山県	-	-	-	-	-	-	-	-	-	-	-	-	-	-	-	-	3	235
広島県	-	-	-	-	-	-	-	-	-	-	-	-	-	-	-	-	4	356
山口県	-	-	-	-	-	-	-	-	-	-	-	-	-	-	-	-	4	190
徳島県	-	-	-	-	-	-	-	-	-	-	-	-	-	-	-	-	1	120
香川県	-	-	-	-	-	-	-	-	-	-	-	-	-	-	-	-	-	116
愛媛県	-	-	-	-	-	-	-	-	-	-	-	-	-	-	-	-	1	148
高知県	-	-	-	-	-	-	-	-	-	-	-	-	-	-	-	-	-	103
福岡県	-	-	-	-	-	-	-	-	-	-	-	-	-	-	-	-	7	798
佐賀県	-	-	-	-	-	-	-	-	-	-	-	-	-	-	-	-	7	131
長崎県	-	-	-	-	-	-	-	-	-	-	-	-	-	-	-	-	-	207
熊本県	-	-	-	-	-	-	-	-	-	-	-	-	-	-	-	-	2	141
大分県	-	-	-	-	-	-	-	-	-	-	-	-	-	-	-	-	3	253
宮崎県	-	-	-	-	-	-	-	-	-	-	-	-	-	-	-	-	4	168
鹿児島県	-	-	-	-	-	-	-	-	-	-	-	-	-	-	-	-	5	259
沖縄県	-	-	-	-	-	-	-	-	-	-	-	-	-	-	-	-	11	308

\* 病原体がSARSコロナウイルスであるものに限る。  
 \*\* 病原体がMERSコロナウイルスであるものに限る。2014年7月26日より届出対象疾患となりました。  
 \*\*\* 2013年5月6日より届出対象疾患となりました。

報告数・累積報告数, 疾病・都道府県別

2016年41週

	ジフテリア		重症急性 呼吸器症候群*		中東呼吸器 症候群**		鳥インフル エンザ(H5N1)		鳥インフル エンザ(H7N9)***		コレラ		細菌性赤痢		腸管出血性 大腸菌感染症		腸チフス	
	報告数	累積	報告数	累積	報告数	累積	報告数	累積	報告数	累積	報告数	累積	報告数	累積	報告数	累積	報告数	累積
総 数	-	-	-	-	-	-	-	-	-	-	8	1	102	54	3064	2	48	
北海道	-	-	-	-	-	-	-	-	-	-	-	-	-	-	113	-	-	
青森県	-	-	-	-	-	-	-	-	-	-	-	-	1	1	91	-	-	
岩手県	-	-	-	-	-	-	-	-	-	-	-	-	-	-	48	-	-	
宮城県	-	-	-	-	-	-	-	-	-	-	-	-	2	1	95	-	-	
秋田県	-	-	-	-	-	-	-	-	-	-	-	-	-	-	30	-	-	
山形県	-	-	-	-	-	-	-	-	-	-	-	-	-	-	46	-	-	
福島県	-	-	-	-	-	-	-	-	-	-	-	-	1	-	35	-	2	
茨城県	-	-	-	-	-	-	-	-	-	-	-	-	-	-	49	-	-	
栃木県	-	-	-	-	-	-	-	-	-	-	1	-	3	-	34	-	-	
群馬県	-	-	-	-	-	-	-	-	-	-	-	-	2	1	69	-	-	
埼玉県	-	-	-	-	-	-	-	-	-	-	-	-	9	4	143	-	2	
千葉県	-	-	-	-	-	-	-	-	-	-	1	-	5	1	159	1	1	
東京都	-	-	-	-	-	-	-	-	-	-	1	1	34	4	401	-	17	
神奈川県	-	-	-	-	-	-	-	-	-	-	2	-	7	8	170	-	2	
新潟県	-	-	-	-	-	-	-	-	-	-	-	-	3	1	43	-	-	
富山県	-	-	-	-	-	-	-	-	-	-	-	-	5	-	13	-	1	
石川県	-	-	-	-	-	-	-	-	-	-	-	-	1	-	29	-	-	
福井県	-	-	-	-	-	-	-	-	-	-	1	-	-	1	27	-	-	
山梨県	-	-	-	-	-	-	-	-	-	-	-	-	-	-	9	-	-	
長野県	-	-	-	-	-	-	-	-	-	-	-	-	1	-	31	-	1	
岐阜県	-	-	-	-	-	-	-	-	-	-	-	-	-	1	46	-	1	
静岡県	-	-	-	-	-	-	-	-	-	-	-	-	2	1	81	-	-	
愛知県	-	-	-	-	-	-	-	-	-	-	1	-	6	5	130	1	12	
三重県	-	-	-	-	-	-	-	-	-	-	-	-	1	2	36	-	-	
滋賀県	-	-	-	-	-	-	-	-	-	-	-	-	-	-	52	-	-	
京都府	-	-	-	-	-	-	-	-	-	-	-	-	-	1	30	-	3	
大阪府	-	-	-	-	-	-	-	-	-	-	1	-	3	4	202	-	2	
兵庫県	-	-	-	-	-	-	-	-	-	-	-	-	5	2	115	-	-	
奈良県	-	-	-	-	-	-	-	-	-	-	-	-	2	1	22	-	-	
和歌山県	-	-	-	-	-	-	-	-	-	-	-	-	-	-	12	-	-	
鳥取県	-	-	-	-	-	-	-	-	-	-	-	-	-	-	15	-	-	
島根県	-	-	-	-	-	-	-	-	-	-	-	-	-	-	12	-	-	
岡山県	-	-	-	-	-	-	-	-	-	-	-	-	-	-	53	-	-	
広島県	-	-	-	-	-	-	-	-	-	-	-	-	3	2	43	-	-	
山口県	-	-	-	-	-	-	-	-	-	-	-	-	-	-	32	-	-	
徳島県	-	-	-	-	-	-	-	-	-	-	-	-	-	-	17	-	-	
香川県	-	-	-	-	-	-	-	-	-	-	-	-	2	-	22	-	-	
愛媛県	-	-	-	-	-	-	-	-	-	-	-	-	-	-	4	-	-	
高知県	-	-	-	-	-	-	-	-	-	-	-	-	-	-	34	-	-	
福岡県	-	-	-	-	-	-	-	-	-	-	-	-	3	3	162	-	1	
佐賀県	-	-	-	-	-	-	-	-	-	-	-	-	-	-	80	-	2	
長崎県	-	-	-	-	-	-	-	-	-	-	-	-	-	2	66	-	-	
熊本県	-	-	-	-	-	-	-	-	-	-	-	-	-	6	35	-	-	
大分県	-	-	-	-	-	-	-	-	-	-	-	-	-	1	50	-	-	
宮崎県	-	-	-	-	-	-	-	-	-	-	-	-	-	-	13	-	-	
鹿児島県	-	-	-	-	-	-	-	-	-	-	-	-	1	1	43	-	-	
沖縄県	-	-	-	-	-	-	-	-	-	-	-	-	-	-	22	-	1	

報告数・累積報告数, 疾病・都道府県別

2016年41週

	パラチフス		E型肝炎		ウエストナイル熱		A型肝炎		エキノコックス症		黄熱		オウム病		オムスク出血熱		回帰熱	
	報告数	累積	報告数	累積	報告数	累積	報告数	累積	報告数	累積	報告数	累積	報告数	累積	報告数	累積	報告数	累積
総数	-	14	4	312	-	-	4	233	1	17	-	-	-	5	-	-	-	7
北海道	-	-	-	98	-	-	-	2	1	17	-	-	-	-	-	-	-	5
青森県	-	-	-	5	-	-	-	3	-	-	-	-	-	-	-	-	-	-
岩手県	-	-	-	3	-	-	-	1	-	-	-	-	-	-	-	-	-	-
宮城県	-	-	-	6	-	-	-	4	-	-	-	-	-	-	-	-	-	-
秋田県	-	-	-	3	-	-	-	-	-	-	-	-	-	-	-	-	-	-
山形県	-	-	1	4	-	-	-	3	-	-	-	-	-	-	-	-	-	-
福島県	-	-	-	3	-	-	1	2	-	-	-	-	-	-	-	-	-	-
茨城県	-	-	1	11	-	-	-	8	-	-	-	-	-	-	-	-	-	-
栃木県	-	-	-	6	-	-	-	3	-	-	-	-	-	-	-	-	-	-
群馬県	-	-	-	15	-	-	-	2	-	-	-	-	-	-	-	-	-	1
埼玉県	-	-	-	14	-	-	-	5	-	-	-	-	-	-	-	-	-	-
千葉県	-	-	1	20	-	-	-	13	-	-	-	-	-	-	-	-	-	-
東京都	-	6	-	31	-	-	2	60	-	-	-	-	-	1	-	-	-	-
神奈川県	-	-	-	25	-	-	-	18	-	-	-	-	-	1	-	-	-	-
新潟県	-	-	-	7	-	-	-	3	-	-	-	-	-	-	-	-	-	-
富山県	-	-	-	11	-	-	-	5	-	-	-	-	-	-	-	-	-	-
石川県	-	-	-	2	-	-	-	2	-	-	-	-	-	-	-	-	-	-
福井県	-	-	-	-	-	-	-	1	-	-	-	-	-	-	-	-	-	-
山梨県	-	-	-	1	-	-	-	-	-	-	-	-	-	-	-	-	-	-
長野県	-	-	-	3	-	-	-	2	-	-	-	-	-	-	-	-	-	-
岐阜県	-	-	-	3	-	-	-	1	-	-	-	-	-	-	-	-	-	-
静岡県	-	1	-	3	-	-	-	6	-	-	-	-	-	-	-	-	-	-
愛知県	-	-	-	4	-	-	-	4	-	-	-	-	-	1	-	-	-	-
三重県	-	-	-	2	-	-	-	1	-	-	-	-	-	-	-	-	-	-
滋賀県	-	-	-	-	-	-	-	7	-	-	-	-	-	1	-	-	-	-
京都府	-	-	-	2	-	-	-	5	-	-	-	-	-	-	-	-	-	-
大阪府	-	2	1	7	-	-	-	22	-	-	-	-	-	-	-	-	-	-
兵庫県	-	-	-	3	-	-	1	7	-	-	-	-	-	-	-	-	-	-
奈良県	-	-	-	1	-	-	-	3	-	-	-	-	-	-	-	-	-	-
和歌山県	-	-	-	-	-	-	-	-	-	-	-	-	-	-	-	-	-	-
鳥取県	-	-	-	3	-	-	-	1	-	-	-	-	-	-	-	-	-	-
島根県	-	-	-	-	-	-	-	1	-	-	-	-	-	-	-	-	-	-
岡山県	-	-	-	2	-	-	-	3	-	-	-	-	-	-	-	-	-	-
広島県	-	-	-	6	-	-	-	5	-	-	-	-	-	1	-	-	-	-
山口県	-	-	-	-	-	-	-	2	-	-	-	-	-	-	-	-	-	-
徳島県	-	-	-	-	-	-	-	2	-	-	-	-	-	-	-	-	-	-
香川県	-	-	-	-	-	-	-	1	-	-	-	-	-	-	-	-	-	1
愛媛県	-	-	-	-	-	-	-	7	-	-	-	-	-	-	-	-	-	-
高知県	-	-	-	-	-	-	-	1	-	-	-	-	-	-	-	-	-	-
福岡県	-	5	-	3	-	-	-	7	-	-	-	-	-	-	-	-	-	-
佐賀県	-	-	-	-	-	-	-	1	-	-	-	-	-	-	-	-	-	-
長崎県	-	-	-	1	-	-	-	-	-	-	-	-	-	-	-	-	-	-
熊本県	-	-	-	1	-	-	-	1	-	-	-	-	-	-	-	-	-	-
大分県	-	-	-	-	-	-	-	3	-	-	-	-	-	-	-	-	-	-
宮崎県	-	-	-	2	-	-	-	3	-	-	-	-	-	-	-	-	-	-
鹿児島県	-	-	-	-	-	-	-	1	-	-	-	-	-	-	-	-	-	-
沖縄県	-	-	-	1	-	-	-	1	-	-	-	-	-	-	-	-	-	-

\*2016年2月15日より届出対象疾患となりました。

\*\*2013年3月4日より届出対象疾患となりました。

報告数・累積報告数, 疾病・都道府県別

2016年41週

	キャサナル 森林病		Q 熱		狂犬病		コクシジ オイデス症		サル痘		ジカウイルス 感染症*		重症熱性血小板 減少症候群**		腎症候性出血熱		西部ウマ脳炎	
	報告数	累積	報告数	累積	報告数	累積	報告数	累積	報告数	累積	報告数	累積	報告数	累積	報告数	累積	報告数	累積
総 数	-	-	-	-	-	-	3	-	-	-	9	3	50	-	-	-	-	-
北海道	-	-	-	-	-	-	-	-	-	-	-	-	-	-	-	-	-	-
青森県	-	-	-	-	-	-	-	-	-	-	-	-	-	-	-	-	-	-
岩手県	-	-	-	-	-	-	-	-	-	-	-	-	-	-	-	-	-	-
宮城県	-	-	-	-	-	-	-	-	-	-	-	-	-	-	-	-	-	-
秋田県	-	-	-	-	-	-	-	-	-	-	-	-	-	-	-	-	-	-
山形県	-	-	-	-	-	-	-	-	-	-	-	-	-	-	-	-	-	-
福島県	-	-	-	-	-	-	-	-	-	-	-	-	-	-	-	-	-	-
茨城県	-	-	-	-	-	-	-	-	-	-	-	-	-	-	-	-	-	-
栃木県	-	-	-	-	-	-	-	-	-	-	-	-	-	-	-	-	-	-
群馬県	-	-	-	-	-	-	-	-	-	-	-	-	-	-	-	-	-	-
埼玉県	-	-	-	-	-	-	-	-	-	-	-	-	-	-	-	-	-	-
千葉県	-	-	-	-	-	-	-	-	-	-	1	-	-	-	-	-	-	-
東京都	-	-	-	-	-	-	2	-	-	-	2	-	-	-	-	-	-	-
神奈川県	-	-	-	-	-	-	-	-	-	-	3	-	-	-	-	-	-	-
新潟県	-	-	-	-	-	-	-	-	-	-	-	-	-	-	-	-	-	-
富山県	-	-	-	-	-	-	-	-	-	-	-	-	-	-	-	-	-	-
石川県	-	-	-	-	-	-	-	-	-	-	-	-	-	-	-	-	-	-
福井県	-	-	-	-	-	-	-	-	-	-	-	-	-	-	-	-	-	-
山梨県	-	-	-	-	-	-	-	-	-	-	-	-	-	-	-	-	-	-
長野県	-	-	-	-	-	-	-	-	-	-	-	-	-	-	-	-	-	-
岐阜県	-	-	-	-	-	-	-	-	-	-	-	-	-	-	-	-	-	-
静岡県	-	-	-	-	-	-	-	-	-	-	-	-	-	-	-	-	-	-
愛知県	-	-	-	-	-	-	-	-	-	-	2	-	-	-	-	-	-	-
三重県	-	-	-	-	-	-	-	-	-	-	-	-	1	-	-	-	-	-
滋賀県	-	-	-	-	-	-	-	-	-	-	-	-	-	-	-	-	-	-
京都府	-	-	-	-	-	-	-	-	-	-	-	-	1	-	-	-	-	-
大阪府	-	-	-	-	-	-	-	-	-	-	1	-	-	-	-	-	-	-
兵庫県	-	-	-	-	-	-	-	-	-	-	-	-	-	-	-	-	-	-
奈良県	-	-	-	-	-	-	-	-	-	-	-	-	-	-	-	-	-	-
和歌山県	-	-	-	-	-	-	-	-	-	-	-	-	5	-	-	-	-	-
鳥取県	-	-	-	-	-	-	-	-	-	-	-	-	-	-	-	-	-	-
島根県	-	-	-	-	-	-	-	-	-	-	-	-	3	-	-	-	-	-
岡山県	-	-	-	-	-	-	-	-	-	-	-	-	1	-	-	-	-	-
広島県	-	-	-	-	-	-	-	-	-	-	-	1	3	-	-	-	-	-
山口県	-	-	-	-	-	-	-	-	-	-	-	-	2	-	-	-	-	-
徳島県	-	-	-	-	-	-	-	-	-	-	-	-	8	-	-	-	-	-
香川県	-	-	-	-	-	-	-	-	-	-	-	-	1	-	-	-	-	-
愛媛県	-	-	-	-	-	-	-	-	-	-	-	-	1	-	-	-	-	-
高知県	-	-	-	-	-	-	-	-	-	-	-	-	7	-	-	-	-	-
福岡県	-	-	-	-	-	-	-	-	-	-	-	-	-	-	-	-	-	-
佐賀県	-	-	-	-	-	-	-	-	-	-	-	-	-	-	-	-	-	-
長崎県	-	-	-	-	-	-	1	-	-	-	-	-	2	-	-	-	-	-
熊本県	-	-	-	-	-	-	-	-	-	-	-	-	-	-	-	-	-	-
大分県	-	-	-	-	-	-	-	-	-	-	-	-	3	-	-	-	-	-
宮崎県	-	-	-	-	-	-	-	-	-	-	-	-	8	-	-	-	-	-
鹿児島県	-	-	-	-	-	-	-	-	-	-	-	2	3	-	-	-	-	-
沖縄県	-	-	-	-	-	-	-	-	-	-	-	-	1	-	-	-	-	-

\*鳥インフルエンザ(H5N1及びH7N9)を除く。

報告数・累積報告数, 疾病・都道府県別

2016年41週

	ダニ媒介脳炎		炭 疽		チクングニア熱		つつが虫病		デング熱		東部ウマ脳炎		鳥インフルエンザ*		ニパウイルス感染症		日本紅斑熱	
	報告数	累積	報告数	累積	報告数	累積	報告数	累積	報告数	累積	報告数	累積	報告数	累積	報告数	累積	報告数	累積
総 数	-	1	-	-	-	12	1	99	4	293	-	-	-	-	-	-	11	209
北海道	-	1	-	-	-	-	-	-	-	2	-	-	-	-	-	-	-	-
青森県	-	-	-	-	-	-	-	5	-	1	-	-	-	-	-	-	-	-
岩手県	-	-	-	-	-	-	-	3	-	1	-	-	-	-	-	-	-	-
宮城県	-	-	-	-	-	-	-	4	-	3	-	-	-	-	-	-	-	-
秋田県	-	-	-	-	-	-	-	3	-	-	-	-	-	-	-	-	-	-
山形県	-	-	-	-	-	-	-	4	-	-	-	-	-	-	-	-	-	-
福島県	-	-	-	-	-	-	-	13	-	-	-	-	-	-	-	-	-	-
茨城県	-	-	-	-	-	1	-	5	1	3	-	-	-	-	-	-	-	-
栃木県	-	-	-	-	-	-	-	1	-	4	-	-	-	-	-	-	-	-
群馬県	-	-	-	-	-	-	-	1	-	1	-	-	-	-	-	-	-	-
埼玉県	-	-	-	-	-	1	-	-	-	10	-	-	-	-	-	-	-	-
千葉県	-	-	-	-	-	-	-	7	-	29	-	-	-	-	-	-	2	10
東京都	-	-	-	-	-	4	-	-	2	78	-	-	-	-	-	-	-	-
神奈川県	-	-	-	-	-	-	-	-	-	22	-	-	-	-	-	-	-	-
新潟県	-	-	-	-	-	-	-	2	-	4	-	-	-	-	-	-	-	-
富山県	-	-	-	-	-	-	-	-	-	1	-	-	-	-	-	-	-	-
石川県	-	-	-	-	-	-	-	1	-	2	-	-	-	-	-	-	-	-
福井県	-	-	-	-	-	-	-	-	-	2	-	-	-	-	-	-	-	1
山梨県	-	-	-	-	-	-	-	-	-	3	-	-	-	-	-	-	-	-
長野県	-	-	-	-	-	-	-	1	-	4	-	-	-	-	-	-	-	-
岐阜県	-	-	-	-	-	-	1	2	-	3	-	-	-	-	-	-	-	-
静岡県	-	-	-	-	-	1	-	1	-	7	-	-	-	-	-	-	-	1
愛知県	-	-	-	-	-	3	-	-	-	18	-	-	-	-	-	-	-	1
三重県	-	-	-	-	-	-	-	1	-	3	-	-	-	-	-	-	-	36
滋賀県	-	-	-	-	-	-	-	1	-	3	-	-	-	-	-	-	-	-
京都府	-	-	-	-	-	-	-	-	-	7	-	-	-	-	-	-	-	-
大阪府	-	-	-	-	-	1	-	-	1	29	-	-	-	-	-	-	1	3
兵庫県	-	-	-	-	-	-	-	4	-	13	-	-	-	-	-	-	1	9
奈良県	-	-	-	-	-	-	-	-	-	5	-	-	-	-	-	-	-	-
和歌山県	-	-	-	-	-	-	-	-	-	1	-	-	-	-	-	-	1	13
鳥取県	-	-	-	-	-	-	-	-	-	-	-	-	-	-	-	-	-	8
島根県	-	-	-	-	-	-	-	2	-	1	-	-	-	-	-	-	-	12
岡山県	-	-	-	-	-	-	-	1	-	1	-	-	-	-	-	-	-	3
広島県	-	-	-	-	-	-	-	4	-	14	-	-	-	-	-	-	3	29
山口県	-	-	-	-	-	-	-	-	-	1	-	-	-	-	-	-	2	3
徳島県	-	-	-	-	-	-	-	-	-	1	-	-	-	-	-	-	-	5
香川県	-	-	-	-	-	-	-	-	-	-	-	-	-	-	-	-	-	6
愛媛県	-	-	-	-	-	-	-	-	-	3	-	-	-	-	-	-	-	12
高知県	-	-	-	-	-	-	-	1	-	-	-	-	-	-	-	-	1	11
福岡県	-	-	-	-	-	-	-	1	-	4	-	-	-	-	-	-	-	4
佐賀県	-	-	-	-	-	-	-	1	-	-	-	-	-	-	-	-	-	7
長崎県	-	-	-	-	-	-	-	5	-	1	-	-	-	-	-	-	-	5
熊本県	-	-	-	-	-	-	-	1	-	3	-	-	-	-	-	-	-	14
大分県	-	-	-	-	-	-	-	-	-	1	-	-	-	-	-	-	-	2
宮崎県	-	-	-	-	-	-	-	6	-	1	-	-	-	-	-	-	-	4
鹿児島県	-	-	-	-	-	-	-	14	-	1	-	-	-	-	-	-	-	10
沖縄県	-	-	-	-	-	1	-	4	-	2	-	-	-	-	-	-	-	-

報告数・累積報告数, 疾病・都道府県別

2016年41週

	日本脳炎		ハンタウイルス 肺症候群		Bウイルス病		鼻 疽		ブルセラ症		ベネズエラ ウマ脳炎		ヘンドラウイルス 感 染 症		発しんチフス		ボツリヌス症	
	報告数	累積	報告数	累積	報告数	累積	報告数	累積	報告数	累積	報告数	累積	報告数	累積	報告数	累積	報告数	累積
総 数	3	8	-	-	-	-	-	-	2	-	-	-	-	-	-	-	-	4
北海道	-	-	-	-	-	-	-	-	-	-	-	-	-	-	-	-	-	-
青森県	-	-	-	-	-	-	-	-	-	-	-	-	-	-	-	-	-	-
岩手県	-	-	-	-	-	-	-	-	-	-	-	-	-	-	-	-	-	-
宮城県	-	-	-	-	-	-	-	-	-	-	-	-	-	-	-	-	-	-
秋田県	-	-	-	-	-	-	-	-	-	-	-	-	-	-	-	-	-	-
山形県	-	-	-	-	-	-	-	-	-	-	-	-	-	-	-	-	-	-
福島県	-	-	-	-	-	-	-	-	-	-	-	-	-	-	-	-	-	-
茨城県	1	1	-	-	-	-	-	-	1	-	-	-	-	-	-	-	-	-
栃木県	-	-	-	-	-	-	-	-	-	-	-	-	-	-	-	-	-	-
群馬県	-	-	-	-	-	-	-	-	-	-	-	-	-	-	-	-	-	-
埼玉県	-	-	-	-	-	-	-	-	-	-	-	-	-	-	-	-	-	-
千葉県	-	-	-	-	-	-	-	-	-	-	-	-	-	-	-	-	-	-
東京都	-	-	-	-	-	-	-	-	1	-	-	-	-	-	-	-	-	1
神奈川県	-	-	-	-	-	-	-	-	-	-	-	-	-	-	-	-	-	1
新潟県	-	-	-	-	-	-	-	-	-	-	-	-	-	-	-	-	-	-
富山県	-	-	-	-	-	-	-	-	-	-	-	-	-	-	-	-	-	-
石川県	-	-	-	-	-	-	-	-	-	-	-	-	-	-	-	-	-	-
福井県	-	-	-	-	-	-	-	-	-	-	-	-	-	-	-	-	-	-
山梨県	-	-	-	-	-	-	-	-	-	-	-	-	-	-	-	-	-	-
長野県	-	-	-	-	-	-	-	-	-	-	-	-	-	-	-	-	-	-
岐阜県	-	-	-	-	-	-	-	-	-	-	-	-	-	-	-	-	-	1
静岡県	1	1	-	-	-	-	-	-	-	-	-	-	-	-	-	-	-	-
愛知県	-	-	-	-	-	-	-	-	-	-	-	-	-	-	-	-	-	-
三重県	-	-	-	-	-	-	-	-	-	-	-	-	-	-	-	-	-	-
滋賀県	-	-	-	-	-	-	-	-	-	-	-	-	-	-	-	-	-	-
京都府	-	-	-	-	-	-	-	-	-	-	-	-	-	-	-	-	-	-
大阪府	-	-	-	-	-	-	-	-	-	-	-	-	-	-	-	-	-	-
兵庫県	-	-	-	-	-	-	-	-	-	-	-	-	-	-	-	-	-	-
奈良県	-	-	-	-	-	-	-	-	-	-	-	-	-	-	-	-	-	-
和歌山県	1	1	-	-	-	-	-	-	-	-	-	-	-	-	-	-	-	-
鳥取県	-	-	-	-	-	-	-	-	-	-	-	-	-	-	-	-	-	-
島根県	-	-	-	-	-	-	-	-	-	-	-	-	-	-	-	-	-	-
岡山県	-	1	-	-	-	-	-	-	-	-	-	-	-	-	-	-	-	-
広島県	-	-	-	-	-	-	-	-	-	-	-	-	-	-	-	-	-	-
山口県	-	-	-	-	-	-	-	-	-	-	-	-	-	-	-	-	-	-
徳島県	-	-	-	-	-	-	-	-	-	-	-	-	-	-	-	-	-	-
香川県	-	-	-	-	-	-	-	-	-	-	-	-	-	-	-	-	-	-
愛媛県	-	-	-	-	-	-	-	-	-	-	-	-	-	-	-	-	-	-
高知県	-	-	-	-	-	-	-	-	-	-	-	-	-	-	-	-	-	-
福岡県	-	-	-	-	-	-	-	-	-	-	-	-	-	-	-	-	-	1
佐賀県	-	-	-	-	-	-	-	-	-	-	-	-	-	-	-	-	-	-
長崎県	-	4	-	-	-	-	-	-	-	-	-	-	-	-	-	-	-	-
熊本県	-	-	-	-	-	-	-	-	-	-	-	-	-	-	-	-	-	-
大分県	-	-	-	-	-	-	-	-	-	-	-	-	-	-	-	-	-	-
宮崎県	-	-	-	-	-	-	-	-	-	-	-	-	-	-	-	-	-	-
鹿児島県	-	-	-	-	-	-	-	-	-	-	-	-	-	-	-	-	-	-
沖縄県	-	-	-	-	-	-	-	-	-	-	-	-	-	-	-	-	-	-



報告数・累積報告数, 疾病・都道府県別

2016年41週

	マラリア		野 兎 病		ライム病		リッサウイルス 感 染 症		リフトバレー熱		類 鼻 痘		レジオネラ症		レプトスピラ症		ロッキー山 紅 斑 熱	
	報告数	累積	報告数	累積	報告数	累積	報告数	累積	報告数	累積	報告数	累積	報告数	累積	報告数	累積	報告数	累積
総 数	-	43	-	-	-	7	-	-	-	-	-	-	55	1256	-	63	-	-
北海道	-	2	-	-	-	5	-	-	-	-	-	-	1	31	-	2	-	-
青森県	-	-	-	-	-	-	-	-	-	-	-	-	-	5	-	-	-	-
岩手県	-	-	-	-	-	-	-	-	-	-	-	-	-	12	-	-	-	-
宮城県	-	2	-	-	-	-	-	-	-	-	-	-	1	30	-	-	-	-
秋田県	-	1	-	-	-	-	-	-	-	-	-	-	1	30	-	-	-	-
山形県	-	-	-	-	-	-	-	-	-	-	-	-	-	11	-	-	-	-
福島県	-	-	-	-	-	-	-	-	-	-	-	-	1	23	-	1	-	-
茨城県	-	2	-	-	-	-	-	-	-	-	-	-	-	39	-	-	-	-
栃木県	-	-	-	-	-	-	-	-	-	-	-	-	1	26	-	-	-	-
群馬県	-	-	-	-	-	1	-	-	-	-	-	-	2	32	-	-	-	-
埼玉県	-	-	-	-	-	-	-	-	-	-	-	-	4	76	-	-	-	-
千葉県	-	3	-	-	-	-	-	-	-	-	-	-	4	60	-	1	-	-
東京都	-	16	-	-	-	-	-	-	-	-	-	-	4	112	-	7	-	-
神奈川県	-	4	-	-	-	-	-	-	-	-	-	-	4	94	-	4	-	-
新潟県	-	-	-	-	-	-	-	-	-	-	-	-	1	24	-	1	-	-
富山県	-	-	-	-	-	-	-	-	-	-	-	-	1	27	-	-	-	-
石川県	-	1	-	-	-	-	-	-	-	-	-	-	1	22	-	-	-	-
福井県	-	-	-	-	-	-	-	-	-	-	-	-	1	18	-	-	-	-
山梨県	-	1	-	-	-	-	-	-	-	-	-	-	-	6	-	-	-	-
長野県	-	2	-	-	-	-	-	-	-	-	-	-	2	32	-	-	-	-
岐阜県	-	1	-	-	-	-	-	-	-	-	-	-	3	30	-	-	-	-
静岡県	-	1	-	-	-	-	-	-	-	-	-	-	3	43	-	2	-	-
愛知県	-	1	-	-	-	-	-	-	-	-	-	-	3	69	-	-	-	-
三重県	-	-	-	-	-	-	-	-	-	-	-	-	1	15	-	-	-	-
滋賀県	-	-	-	-	-	-	-	-	-	-	-	-	3	24	-	-	-	-
京都府	-	3	-	-	-	-	-	-	-	-	-	-	1	16	-	1	-	-
大阪府	-	1	-	-	-	-	-	-	-	-	-	-	1	62	-	-	-	-
兵庫県	-	-	-	-	-	-	-	-	-	-	-	-	7	64	-	-	-	-
奈良県	-	-	-	-	-	-	-	-	-	-	-	-	1	6	-	-	-	-
和歌山県	-	-	-	-	-	-	-	-	-	-	-	-	-	11	-	2	-	-
鳥取県	-	-	-	-	-	-	-	-	-	-	-	-	-	2	-	-	-	-
島根県	-	-	-	-	-	-	-	-	-	-	-	-	-	4	-	1	-	-
岡山県	-	-	-	-	-	-	-	-	-	-	-	-	-	21	-	-	-	-
広島県	-	-	-	-	-	-	-	-	-	-	-	-	-	21	-	1	-	-
山口県	-	-	-	-	-	-	-	-	-	-	-	-	-	10	-	-	-	-
徳島県	-	-	-	-	-	1	-	-	-	-	-	-	-	8	-	-	-	-
香川県	-	-	-	-	-	-	-	-	-	-	-	-	-	8	-	-	-	-
愛媛県	-	-	-	-	-	-	-	-	-	-	-	-	-	14	-	-	-	-
高知県	-	-	-	-	-	-	-	-	-	-	-	-	-	2	-	-	-	-
福岡県	-	1	-	-	-	-	-	-	-	-	-	-	1	40	-	-	-	-
佐賀県	-	1	-	-	-	-	-	-	-	-	-	-	-	2	-	-	-	-
長崎県	-	-	-	-	-	-	-	-	-	-	-	-	1	10	-	1	-	-
熊本県	-	-	-	-	-	-	-	-	-	-	-	-	1	31	-	-	-	-
大分県	-	-	-	-	-	-	-	-	-	-	-	-	-	11	-	-	-	-
宮崎県	-	-	-	-	-	-	-	-	-	-	-	-	-	1	-	-	-	-
鹿児島県	-	-	-	-	-	-	-	-	-	-	-	-	-	13	-	1	-	-
沖縄県	-	-	-	-	-	-	-	-	-	-	-	-	-	8	-	38	-	-

\*E型肝炎及びA型肝炎を除く。

\*\*2014年9月19日より届出対象疾患となりました。

\*\*\*ウエストナイル脳炎、西部ウマ脳炎、ダニ媒介脳炎、東部ウマ脳炎、日本脳炎、ベネズエラウマ脳炎及びリフトバレー熱を除く。

報告数・累積報告数, 疾病・都道府県別

2016年41週

	アメルバ赤痢		ウイルス性肝炎*		カリバネム耐性 腸内細菌科細菌感染症**		急性脳炎***		クリプト スポリジウム症		クローイツフェルト ・ヤコブ病		劇症型溶血性 レンサ球菌感染症		後天性免疫不全 症候群		ジアルジア症	
	報告数	累積	報告数	累積	報告数	累積	報告数	累積	報告数	累積	報告数	累積	報告数	累積	報告数	累積	報告数	累積
総 数	14	909	5	221	19	1181	5	628	-	12	1	141	8	406	14	1148	-	55
北海道	-	31	-	6	-	25	-	26	-	2	1	9	-	13	1	36	-	1
青森県	-	3	-	-	-	11	-	-	-	1	-	3	-	3	-	2	-	-
岩手県	-	10	1	5	-	8	-	6	-	-	-	1	-	4	-	2	-	-
宮城県	-	15	-	3	-	15	-	1	-	-	-	3	-	9	-	8	-	1
秋田県	-	5	-	-	-	4	-	3	-	-	-	-	-	1	-	1	-	-
山形県	1	11	-	2	-	10	-	2	-	-	-	3	-	2	-	2	-	-
福島県	-	8	-	-	1	18	-	4	-	-	-	1	-	4	-	8	-	-
茨城県	-	12	-	1	-	12	-	23	-	1	-	2	-	4	-	12	-	3
栃木県	-	11	-	1	-	8	-	14	-	1	-	2	-	5	-	9	-	-
群馬県	-	10	-	2	-	9	-	11	-	-	-	2	-	2	-	12	-	1
埼玉県	-	43	-	6	-	40	-	32	-	-	-	5	-	18	-	37	-	1
千葉県	1	42	-	7	-	53	1	44	-	1	-	6	1	17	-	35	-	2
東京都	2	177	1	56	1	156	-	75	-	1	-	14	1	58	5	379	-	14
神奈川県	1	78	-	15	-	77	-	58	-	2	-	4	3	41	-	60	-	3
新潟県	-	14	-	1	1	15	-	3	-	-	-	4	-	9	-	4	-	1
富山県	-	2	-	1	1	8	-	3	-	-	-	1	-	5	-	4	-	2
石川県	-	4	-	1	-	10	-	-	-	-	-	2	-	8	-	4	-	-
福井県	-	7	-	-	-	6	-	1	-	-	-	-	-	3	-	-	-	-
山梨県	1	5	-	1	-	7	-	-	-	-	-	-	-	1	-	8	-	-
長野県	-	17	-	7	2	29	-	11	-	-	-	-	1	7	-	5	-	1
岐阜県	-	10	-	1	-	9	-	-	-	-	-	2	-	6	-	22	-	-
静岡県	-	22	-	6	-	13	-	30	-	1	-	6	-	12	-	20	-	1
愛知県	1	54	1	5	-	55	-	35	-	-	-	11	2	22	-	79	-	1
三重県	-	6	-	1	-	30	-	1	-	-	-	3	-	9	-	11	-	1
滋賀県	-	7	-	3	-	5	-	3	-	-	-	1	-	4	-	7	-	3
京都府	1	17	-	4	-	30	-	17	-	-	-	3	-	8	-	17	-	5
大阪府	1	100	-	24	1	112	-	38	-	1	-	7	-	20	5	140	-	3
兵庫県	1	39	-	13	2	56	2	38	-	-	-	9	-	25	2	25	-	1
奈良県	1	8	-	1	-	18	-	4	-	-	-	3	-	3	-	3	-	-
和歌山県	-	5	-	1	-	4	-	3	-	-	-	1	-	3	-	6	-	-
鳥取県	-	2	-	-	-	1	-	-	-	-	-	1	-	1	-	2	-	1
島根県	-	2	-	-	-	12	-	1	-	-	-	2	-	1	-	1	-	-
岡山県	-	17	-	3	1	20	-	8	-	-	-	3	-	7	-	9	-	1
広島県	-	15	-	10	-	52	-	13	-	-	-	6	-	4	-	14	-	1
山口県	-	7	-	1	2	19	1	18	-	-	-	5	-	3	-	7	-	1
徳島県	-	3	-	1	-	5	-	3	-	-	-	-	-	1	-	3	-	-
香川県	-	8	-	1	-	8	-	6	-	1	-	1	-	4	-	5	-	-
愛媛県	-	6	-	5	-	8	-	6	-	-	-	1	-	5	-	6	-	1
高知県	-	1	-	-	1	16	-	1	-	-	-	-	-	3	-	8	-	-
福岡県	-	30	1	13	2	99	-	29	-	-	-	6	-	23	1	72	-	2
佐賀県	1	5	-	1	-	12	-	4	-	-	-	1	-	4	-	9	-	-
長崎県	-	4	1	3	1	27	-	3	-	-	-	3	-	2	-	1	-	1
熊本県	1	6	-	-	-	18	-	-	-	-	-	-	-	7	-	13	-	-
大分県	-	5	-	1	1	5	-	10	-	-	-	1	-	8	-	7	-	-
宮崎県	1	13	-	3	2	8	-	10	-	-	-	1	-	1	-	5	-	-
鹿児島県	-	7	-	3	-	8	1	15	-	-	-	2	-	3	-	10	-	1
沖縄県	-	5	-	2	-	10	-	15	-	-	-	-	-	3	-	18	-	1

\*2013年4月1日より届出対象疾患となりました。  
 \*\*2014年9月19日より届出対象疾患となりました。

報告数・累積報告数, 疾病・都道府県別

2016年41週

	侵襲性インフルエンザ菌感染症*		侵襲性髄膜炎菌感染症*		侵襲性肺炎球菌感染症*		水痘** (入院例に限る)		先天性風しん症候群		梅毒		播種性 クリプトコックス症**		破傷風		バンコマイシン耐性 黄色ブドウ球菌感染症	
	報告数	累積	報告数	累積	報告数	累積	報告数	累積	報告数	累積	報告数	累積	報告数	累積	報告数	累積	報告数	累積
総数	2	244	1	37	22	2001	5	241	-	-	59	3489	2	103	-	101	-	-
北海道	-	10	-	1	-	77	-	12	-	-	-	79	-	3	-	5	-	-
青森県	-	-	-	-	-	7	-	3	-	-	2	17	-	-	-	-	-	-
岩手県	-	1	-	-	-	7	-	5	-	-	-	4	-	-	-	-	-	-
宮城県	-	1	-	-	-	40	-	1	-	-	-	15	-	5	-	4	-	-
秋田県	-	2	-	-	-	10	-	4	-	-	-	6	-	-	-	1	-	-
山形県	-	-	-	-	-	51	-	5	-	-	1	15	-	1	-	-	-	-
福島県	-	4	-	-	1	19	-	1	-	-	3	57	-	1	-	1	-	-
茨城県	-	6	-	-	1	25	-	4	-	-	1	57	-	3	-	2	-	-
栃木県	-	1	-	-	-	19	-	3	-	-	3	32	-	3	-	2	-	-
群馬県	-	2	-	-	-	36	-	2	-	-	-	24	-	1	-	2	-	-
埼玉県	-	7	-	2	1	76	1	8	-	-	3	142	-	6	-	3	-	-
千葉県	-	11	-	1	1	117	-	2	-	-	1	93	-	7	-	4	-	-
東京都	1	39	1	4	3	265	1	42	-	-	19	1341	1	14	-	4	-	-
神奈川県	-	17	-	5	2	168	2	22	-	-	8	221	-	3	-	6	-	-
新潟県	-	6	-	-	-	53	-	3	-	-	-	35	-	-	-	3	-	-
富山県	-	4	-	-	1	18	-	-	-	-	-	7	-	-	-	3	-	-
石川県	-	7	-	-	-	20	1	5	-	-	-	14	-	2	-	3	-	-
福井県	-	2	-	1	-	12	-	2	-	-	-	11	-	2	-	1	-	-
山梨県	-	1	-	-	-	8	-	4	-	-	-	8	-	-	-	-	-	-
長野県	-	3	-	-	-	46	-	6	-	-	1	13	-	2	-	5	-	-
岐阜県	-	2	-	3	-	35	-	5	-	-	1	26	1	4	-	-	-	-
静岡県	-	8	-	-	1	58	-	10	-	-	-	51	-	3	-	4	-	-
愛知県	1	20	-	6	4	112	-	9	-	-	3	203	-	9	-	4	-	-
三重県	-	2	-	-	-	24	-	1	-	-	1	30	-	2	-	1	-	-
滋賀県	-	3	-	-	1	26	-	1	-	-	-	14	-	2	-	2	-	-
京都府	-	9	-	4	-	79	-	5	-	-	-	48	-	-	-	1	-	-
大阪府	-	21	-	2	4	138	-	22	-	-	7	461	-	7	-	4	-	-
兵庫県	-	14	-	3	-	105	-	4	-	-	3	128	-	3	-	-	-	-
奈良県	-	5	-	1	1	15	-	2	-	-	1	27	-	-	-	3	-	-
和歌山県	-	2	-	-	-	7	-	2	-	-	-	13	-	2	-	1	-	-
鳥取県	-	-	-	-	-	9	-	1	-	-	-	4	-	-	-	-	-	-
島根県	-	1	-	-	1	12	-	1	-	-	-	2	-	-	-	1	-	-
岡山県	-	6	-	-	-	23	-	1	-	-	-	31	-	1	-	2	-	-
広島県	-	1	-	-	-	26	-	3	-	-	-	35	-	1	-	3	-	-
山口県	-	-	-	-	-	10	-	6	-	-	-	8	-	-	-	2	-	-
徳島県	-	1	-	-	-	4	-	-	-	-	-	8	-	-	-	2	-	-
香川県	-	-	-	-	-	22	-	3	-	-	-	16	-	3	-	-	-	-
愛媛県	-	-	-	-	-	7	-	1	-	-	-	18	-	1	-	3	-	-
高知県	-	2	-	-	-	13	-	1	-	-	-	11	-	-	-	3	-	-
福岡県	-	7	-	-	-	95	-	15	-	-	1	74	-	5	-	4	-	-
佐賀県	-	1	-	-	-	9	-	5	-	-	-	13	-	-	-	-	-	-
長崎県	-	2	-	-	-	24	-	1	-	-	-	9	-	2	-	2	-	-
熊本県	-	3	-	1	-	15	-	2	-	-	-	13	-	-	-	1	-	-
大分県	-	1	-	1	-	1	-	1	-	-	-	9	-	-	-	3	-	-
宮崎県	-	3	-	-	-	6	-	3	-	-	-	8	-	3	-	1	-	-
鹿児島県	-	1	-	1	-	11	-	2	-	-	-	13	-	1	-	4	-	-
沖縄県	-	5	-	1	-	41	-	-	-	-	-	25	-	1	-	1	-	-

\*2014年9月19日より届出対象疾患となりました。

報告数・累積報告数, 疾病・都道府県別 2016年41週

	バンコマイシン耐性腸球菌感染症		風しん		麻しん		薬剤耐性アシネトバクター感染症*	
	報告数	累積	報告数	累積	報告数	累積	報告数	累積
総 数	-	44	-	110	5	152	-	31
北海道	-	3	-	1	-	1	-	-
青森県	-	-	-	-	-	-	-	-
岩手県	-	-	-	2	-	-	-	-
宮城県	-	-	-	1	-	1	-	-
秋田県	-	-	-	-	-	-	-	-
山形県	-	-	-	-	-	-	-	1
福島県	-	-	-	1	-	-	-	-
茨城県	-	1	-	-	-	1	-	-
栃木県	-	-	-	1	-	-	-	-
群馬県	-	1	-	1	-	1	-	-
埼玉県	-	7	-	5	-	7	-	6
千葉県	-	-	-	11	1	23	-	3
東京都	-	2	-	15	2	22	-	1
神奈川県	-	6	-	9	1	8	-	4
新潟県	-	-	-	1	-	-	-	-
富山県	-	-	-	-	-	-	-	1
石川県	-	-	-	1	-	-	-	-
福井県	-	-	-	1	-	-	-	-
山梨県	-	-	-	1	-	-	-	-
長野県	-	-	-	2	-	-	-	-
岐阜県	-	-	-	2	-	-	-	-
静岡県	-	2	-	7	-	1	-	-
愛知県	-	-	-	20	-	3	-	2
三重県	-	1	-	-	-	2	-	1
滋賀県	-	-	-	-	-	1	-	-
京都府	-	1	-	-	-	2	-	6
大阪府	-	7	-	11	-	51	-	2
兵庫県	-	-	-	8	-	20	-	-
奈良県	-	2	-	-	-	2	-	-
和歌山県	-	-	-	-	-	3	-	1
鳥取県	-	-	-	-	-	-	-	-
島根県	-	-	-	-	-	-	-	-
岡山県	-	1	-	-	-	-	-	-
広島県	-	-	-	-	1	1	-	1
山口県	-	-	-	-	-	-	-	-
徳島県	-	-	-	-	-	-	-	-
香川県	-	-	-	1	-	-	-	-
愛媛県	-	-	-	-	-	-	-	-
高知県	-	-	-	-	-	-	-	-
福岡県	-	5	-	3	-	1	-	1
佐賀県	-	-	-	-	-	-	-	-
長崎県	-	1	-	-	-	-	-	-
熊本県	-	-	-	1	-	1	-	1
大分県	-	-	-	-	-	-	-	-
宮崎県	-	-	-	-	-	-	-	-
鹿児島県	-	-	-	1	-	-	-	-
沖縄県	-	4	-	3	-	-	-	-

\*鳥インフルエンザ及び新型インフルエンザ等感染症を除く。

報告数・定点当り報告数, 疾病・都道府県別

2016年41週

	インフルエンザ*		RSウイルス感染症		咽頭結膜熱		A群溶血性レンサ球菌咽頭炎		感染性胃腸炎		水痘		手足口病		伝染性紅斑		突発性発しん	
	報告数	定点当り	報告数	報告数	報告数	定点当り	報告数	定点当り	報告数	定点当り	報告数	定点当り	報告数	定点当り	報告数	定点当り	報告数	定点当り
総数	1158	0.24	6378	668	0.21	4030	1.28	10825	3.43	821	0.26	3447	1.09	292	0.09	1302	0.41	
北海道	16	0.07	202	30	0.21	301	2.12	153	1.08	67	0.47	40	0.28	6	0.04	42	0.30	
青森県	-	-	61	2	0.05	32	0.76	78	1.86	4	0.10	13	0.31	2	0.05	15	0.36	
岩手県	-	-	105	6	0.15	42	1.05	70	1.75	7	0.18	7	0.18	5	0.13	16	0.40	
宮城県	9	0.09	192	2	0.03	112	1.90	111	1.88	13	0.22	107	1.81	5	0.08	35	0.59	
秋田県	1	0.02	65	6	0.17	40	1.14	39	1.11	9	0.26	10	0.29	2	0.06	8	0.23	
山形県	7	0.15	173	3	0.10	80	2.67	52	1.73	6	0.20	15	0.50	2	0.07	16	0.53	
福島県	2	0.03	156	3	0.07	53	1.15	71	1.54	13	0.28	28	0.61	7	0.15	28	0.61	
茨城県	47	0.39	138	8	0.11	76	1.01	253	3.37	14	0.19	95	1.27	6	0.08	16	0.21	
栃木県	16	0.21	133	2	0.04	34	0.71	79	1.65	4	0.08	44	0.92	5	0.10	17	0.35	
群馬県	8	0.08	95	3	0.05	117	2.02	147	2.53	8	0.14	56	0.97	12	0.21	28	0.48	
埼玉県	35	0.14	341	25	0.16	177	1.11	505	3.16	47	0.29	253	1.58	6	0.04	64	0.40	
千葉県	47	0.22	201	18	0.13	278	2.06	331	2.45	43	0.32	320	2.37	12	0.09	45	0.33	
東京都	98	0.24	527	48	0.19	323	1.25	1051	4.06	72	0.28	423	1.63	19	0.07	123	0.47	
神奈川県	87	0.27	294	24	0.11	212	1.01	791	3.78	63	0.30	296	1.42	7	0.03	97	0.46	
新潟県	2	0.02	241	14	0.24	64	1.10	110	1.90	13	0.22	25	0.43	13	0.22	25	0.43	
富山県	2	0.04	87	1	0.03	23	0.79	102	3.52	5	0.17	3	0.10	4	0.14	9	0.31	
石川県	11	0.23	108	7	0.24	52	1.79	101	3.48	4	0.14	35	1.21	-	-	14	0.48	
福井県	1	0.03	69	10	0.45	13	0.59	77	3.50	2	0.09	2	0.09	1	0.05	6	0.27	
山梨県	2	0.05	49	2	0.08	28	1.17	54	2.25	3	0.13	26	1.08	4	0.17	7	0.29	
長野県	6	0.07	63	3	0.06	50	0.93	132	2.44	9	0.17	51	0.94	12	0.22	14	0.26	
岐阜県	21	0.24	85	14	0.26	23	0.43	93	1.75	6	0.11	36	0.68	4	0.08	8	0.15	
静岡県	16	0.12	168	14	0.16	241	2.71	267	3.00	16	0.18	88	0.99	4	0.04	18	0.20	
愛知県	25	0.13	319	28	0.15	192	1.06	442	2.44	33	0.18	172	0.95	14	0.08	68	0.38	
三重県	4	0.06	97	11	0.24	27	0.60	160	3.56	7	0.16	13	0.29	14	0.31	18	0.40	
滋賀県	10	0.19	11	6	0.19	32	1.00	118	3.69	10	0.31	32	1.00	1	0.03	9	0.28	
京都府	5	0.04	91	17	0.22	55	0.72	298	3.92	21	0.28	57	0.75	1	0.01	25	0.33	
大阪府	44	0.14	553	64	0.32	232	1.16	707	3.54	54	0.27	152	0.76	15	0.08	73	0.37	
兵庫県	16	0.08	188	20	0.16	87	0.69	517	4.10	42	0.33	56	0.44	8	0.06	56	0.44	
奈良県	1	0.02	81	4	0.12	36	1.06	95	2.79	11	0.32	25	0.74	1	0.03	19	0.56	
和歌山県	10	0.20	59	7	0.23	11	0.35	59	1.90	5	0.16	4	0.13	1	0.03	10	0.32	
鳥取県	-	-	50	6	0.32	57	3.00	66	3.47	2	0.11	5	0.26	3	0.16	12	0.63	
島根県	3	0.08	78	12	0.52	28	1.22	187	8.13	7	0.30	33	1.43	3	0.13	17	0.74	
岡山県	4	0.05	127	17	0.31	33	0.61	239	4.43	18	0.33	24	0.44	5	0.09	17	0.31	
広島県	50	0.43	117	34	0.47	81	1.13	432	6.00	21	0.29	54	0.75	14	0.19	35	0.49	
山口県	17	0.25	142	14	0.29	78	1.63	191	3.98	11	0.23	9	0.19	9	0.19	18	0.38	
徳島県	1	0.03	109	-	-	21	0.91	109	4.74	1	0.04	14	0.61	2	0.09	15	0.65	
香川県	8	0.17	55	3	0.11	29	1.04	116	4.14	5	0.18	15	0.54	1	0.04	12	0.43	
愛媛県	4	0.07	102	3	0.08	79	2.14	216	5.84	17	0.46	66	1.78	12	0.32	19	0.51	
高知県	-	-	45	28	0.93	22	0.73	103	3.43	8	0.27	12	0.40	2	0.07	12	0.40	
福岡県	60	0.30	212	41	0.34	271	2.26	638	5.32	57	0.48	265	2.21	8	0.07	83	0.69	
佐賀県	2	0.05	32	13	0.57	10	0.43	45	1.96	2	0.09	11	0.48	-	-	14	0.61	
長崎県	4	0.06	47	11	0.25	42	0.95	129	2.93	10	0.23	32	0.73	4	0.09	18	0.41	
熊本県	8	0.10	97	15	0.30	42	0.84	378	7.56	12	0.24	104	2.08	5	0.10	30	0.60	
大分県	6	0.10	71	6	0.17	63	1.75	268	7.44	10	0.28	26	0.72	-	-	23	0.64	
宮崎県	-	-	104	22	0.61	29	0.81	210	5.83	10	0.28	128	3.56	26	0.72	17	0.47	
鹿児島県	34	0.37	32	16	0.29	83	1.51	323	5.87	7	0.13	134	2.44	5	0.09	19	0.35	
沖縄県	408	7.03	6	25	0.74	19	0.56	112	3.29	12	0.35	31	0.91	-	-	12	0.35	

\*髄膜炎菌、肺炎球菌、インフルエンザ菌を原因として同定された場合を除く。

\*\*オウム病を除く。

報告数・定点当り報告数, 疾病・都道府県別

2016年41週

	百日咳		ヘルパンギーナ		流行性耳下腺炎		急性出血性結膜炎		流行性角結膜炎		細菌性髄膜炎*		無菌性髄膜炎		マイコプラズマ肺炎		クラミジア肺炎**	
	報告数	定点当り	報告数	定点当り	報告数	定点当り	報告数	定点当り	報告数	定点当り	報告数	定点当り	報告数	定点当り	報告数	定点当り	報告数	定点当り
総数	57	0.02	1734	0.55	2978	0.94	9	0.01	530	0.77	11	0.02	23	0.05	579	1.23	6	0.01
北海道	2	0.01	68	0.48	86	0.61	-	-	9	0.32	-	-	1	0.04	50	2.17	-	-
青森県	-	-	28	0.67	17	0.40	-	-	4	0.36	-	-	-	-	12	2.00	-	-
岩手県	-	-	22	0.55	19	0.48	-	-	2	0.14	-	-	-	-	15	0.79	-	-
宮城県	-	-	71	1.20	7	0.12	-	-	3	0.25	1	0.08	-	-	14	1.17	-	-
秋田県	1	0.03	24	0.69	7	0.20	1	0.14	1	0.14	-	-	-	-	8	1.00	-	-
山形県	2	0.07	26	0.87	35	1.17	-	-	2	0.25	-	-	1	0.10	4	0.40	-	-
福島県	-	-	45	0.98	9	0.20	-	-	5	0.42	-	-	-	-	5	0.71	-	-
茨城県	1	0.01	29	0.39	14	0.19	-	-	13	0.76	1	0.08	-	-	20	1.54	-	-
栃木県	-	-	13	0.27	13	0.27	-	-	13	1.08	-	-	-	-	9	1.29	-	-
群馬県	1	0.02	56	0.97	52	0.90	-	-	16	1.14	-	-	-	-	27	3.38	-	-
埼玉県	1	0.01	78	0.49	104	0.65	1	0.02	19	0.46	-	-	2	0.20	28	2.80	3	0.30
千葉県	6	0.04	80	0.59	52	0.39	-	-	11	0.32	-	-	2	0.22	15	1.67	-	-
東京都	4	0.02	206	0.80	214	0.83	2	0.05	23	0.59	3	0.12	4	0.16	37	1.48	1	0.04
神奈川県	-	-	124	0.59	204	0.98	1	0.02	62	1.24	-	-	-	-	17	1.89	-	-
新潟県	6	0.10	43	0.74	161	2.78	-	-	4	0.40	-	-	-	-	13	1.00	2	0.15
富山県	-	-	10	0.34	110	3.79	-	-	-	-	-	-	-	-	11	2.20	-	-
石川県	-	-	8	0.28	19	0.66	-	-	2	0.29	-	-	-	-	16	3.20	-	-
福井県	2	0.09	6	0.27	23	1.05	-	-	-	-	1	0.17	-	-	7	1.17	-	-
山梨県	1	0.04	15	0.63	15	0.63	-	-	5	0.56	-	-	-	-	9	0.90	-	-
長野県	7	0.13	60	1.11	60	1.11	1	0.09	13	1.18	-	-	-	-	7	0.64	-	-
岐阜県	1	0.02	14	0.26	36	0.68	-	-	16	1.45	-	-	-	-	27	5.40	-	-
静岡県	1	0.01	24	0.27	65	0.73	-	-	11	0.52	-	-	-	-	13	1.30	-	-
愛知県	-	-	114	0.63	130	0.72	-	-	35	1.03	1	0.07	1	0.07	27	1.93	-	-
三重県	1	0.02	13	0.29	17	0.38	-	-	3	0.25	-	-	-	-	7	0.78	-	-
滋賀県	-	-	14	0.44	33	1.03	-	-	2	0.25	-	-	-	-	1	0.14	-	-
京都府	1	0.01	21	0.28	72	0.95	-	-	3	0.18	-	-	1	0.14	7	1.00	-	-
大阪府	3	0.02	55	0.28	357	1.79	-	-	48	0.92	1	0.06	5	0.29	19	1.12	-	-
兵庫県	-	-	46	0.37	187	1.48	-	-	15	0.43	-	-	-	-	10	0.91	-	-
奈良県	-	-	10	0.29	34	1.00	1	0.10	14	1.40	1	0.17	-	-	13	2.17	-	-
和歌山県	-	-	7	0.23	33	1.06	-	-	4	1.00	-	-	-	-	6	0.55	-	-
鳥取県	-	-	1	0.05	19	1.00	-	-	9	1.80	1	0.20	-	-	7	1.40	-	-
島根県	-	-	4	0.17	42	1.83	-	-	1	0.33	-	-	-	-	6	0.75	-	-
岡山県	1	0.02	10	0.19	52	0.96	-	-	9	0.75	-	-	-	-	-	-	-	-
広島県	1	0.01	26	0.36	39	0.54	-	-	21	1.11	-	-	1	0.05	16	0.76	-	-
山口県	1	0.02	40	0.83	40	0.83	-	-	6	0.67	-	-	-	-	11	1.22	-	-
徳島県	2	0.09	4	0.17	34	1.48	-	-	-	-	-	-	-	-	2	0.29	-	-
香川県	-	-	7	0.25	29	1.04	1	0.20	-	-	-	-	-	-	7	1.40	-	-
愛媛県	3	0.08	32	0.86	27	0.73	-	-	28	3.50	-	-	-	-	2	0.33	-	-
高知県	-	-	2	0.07	13	0.43	-	-	-	-	-	-	-	-	8	1.00	-	-
福岡県	3	0.03	99	0.83	120	1.00	1	0.04	18	0.69	-	-	-	-	29	1.93	-	-
佐賀県	-	-	19	0.83	29	1.26	-	-	5	1.25	-	-	-	-	3	0.50	-	-
長崎県	-	-	21	0.48	53	1.20	-	-	19	2.38	-	-	-	-	6	0.50	-	-
熊本県	1	0.02	29	0.58	103	2.06	-	-	19	2.11	-	-	2	0.13	5	0.33	-	-
大分県	1	0.03	29	0.81	28	0.78	-	-	-	-	-	-	1	0.09	4	0.36	-	-
宮崎県	-	-	31	0.86	37	1.03	-	-	14	2.80	-	-	1	0.14	5	0.71	-	-
鹿児島県	1	0.02	48	0.87	121	2.20	-	-	8	1.14	-	-	1	0.08	6	0.50	-	-
沖縄県	2	0.06	2	0.06	7	0.21	-	-	15	1.67	1	0.14	-	-	8	1.14	-	-

\*病原体がロタウイルスであるものに限る。2013年10月14日より届出対象疾患となりました。

 報告数・定点当り報告数,  
 疾病・都道府県別 2016年41週

	感染性胃腸炎 (ロタウイルス)*	
	報告数	定点当り
総 数	5	0.01
北海道	-	-
青森県	-	-
岩手県	-	-
宮城県	-	-
秋田県	-	-
山形県	1	0.10
福島県	-	-
茨城県	-	-
栃木県	-	-
群馬県	1	0.13
埼玉県	1	0.10
千葉県	-	-
東京都	-	-
神奈川県	-	-
新潟県	-	-
富山県	-	-
石川県	-	-
福井県	-	-
山梨県	-	-
長野県	-	-
岐阜県	-	-
静岡県	-	-
愛知県	-	-
三重県	-	-
滋賀県	-	-
京都府	-	-
大阪府	-	-
兵庫県	-	-
奈良県	-	-
和歌山県	-	-
鳥取県	-	-
島根県	-	-
岡山県	-	-
広島県	-	-
山口県	-	-
徳島県	-	-
香川県	-	-
愛媛県	-	-
高知県	-	-
福岡県	-	-
佐賀県	-	-
長崎県	-	-
熊本県	-	-
大分県	-	-
宮崎県	1	0.14
鹿児島県	-	-
沖縄県	1	0.14

 報告数・疾病・都道府県別  
 2016年41週

	インフルエンザ (入院患者)
	報告数
総 数	25
北海道	1
青森県	-
岩手県	-
宮城県	-
秋田県	-
山形県	1
福島県	-
茨城県	1
栃木県	-
群馬県	1
埼玉県	-
千葉県	2
東京都	-
神奈川県	2
新潟県	-
富山県	-
石川県	-
福井県	-
山梨県	-
長野県	-
岐阜県	-
静岡県	1
愛知県	1
三重県	-
滋賀県	1
京都府	-
大阪府	3
兵庫県	1
奈良県	-
和歌山県	-
鳥取県	-
島根県	-
岡山県	-
広島県	1
山口県	-
徳島県	-
香川県	-
愛媛県	-
高知県	-
福岡県	1
佐賀県	-
長崎県	-
熊本県	-
大分県	-
宮崎県	-
鹿児島県	1
沖縄県	7

## 獣医師が届出を行う感染症と対象動物

報告数・累積報告数, 疾病・都道府県別

2016年41週

	エボラ出血熱		マールブルグ病		ペスト		重症急性呼吸器症候群(SARS)						細菌性赤痢		ウエストナイル熱		エキノコックス症	
	サル		サル		プレーリードッグ	イタチアナグマ		タヌキ		ハクビシン		サル		鳥類		犬		
	報告数	累積	報告数	累積	報告数	累積	報告数	累積	報告数	累積	報告数	累積	報告数	累積	報告数	累積	報告数	累積
総 数	-	-	-	-	-	-	-	-	-	-	-	-	2	-	-	-	1	
北海道	-	-	-	-	-	-	-	-	-	-	-	-	-	-	-	-	1	
青森県	-	-	-	-	-	-	-	-	-	-	-	-	-	-	-	-	-	
岩手県	-	-	-	-	-	-	-	-	-	-	-	-	-	-	-	-	-	
宮城県	-	-	-	-	-	-	-	-	-	-	-	-	-	-	-	-	-	
秋田県	-	-	-	-	-	-	-	-	-	-	-	-	-	-	-	-	-	
山形県	-	-	-	-	-	-	-	-	-	-	-	-	-	-	-	-	-	
福島県	-	-	-	-	-	-	-	-	-	-	-	-	-	-	-	-	-	
茨城県	-	-	-	-	-	-	-	-	-	-	-	-	-	-	-	-	-	
栃木県	-	-	-	-	-	-	-	-	-	-	-	-	-	-	-	-	-	
群馬県	-	-	-	-	-	-	-	-	-	-	-	-	-	-	-	-	-	
埼玉県	-	-	-	-	-	-	-	-	-	-	-	-	-	-	-	-	-	
千葉県	-	-	-	-	-	-	-	-	-	-	-	-	-	-	-	-	-	
東京都	-	-	-	-	-	-	-	-	-	-	-	-	-	-	-	-	-	
神奈川県	-	-	-	-	-	-	-	-	-	-	-	-	-	-	-	-	-	
新潟県	-	-	-	-	-	-	-	-	-	-	-	-	-	-	-	-	-	
富山県	-	-	-	-	-	-	-	-	-	-	-	-	-	-	-	-	-	
石川県	-	-	-	-	-	-	-	-	-	-	-	-	-	-	-	-	-	
福井県	-	-	-	-	-	-	-	-	-	-	-	-	-	-	-	-	-	
山梨県	-	-	-	-	-	-	-	-	-	-	-	-	-	-	-	-	-	
長野県	-	-	-	-	-	-	-	-	-	-	-	-	2	-	-	-	-	
岐阜県	-	-	-	-	-	-	-	-	-	-	-	-	-	-	-	-	-	
静岡県	-	-	-	-	-	-	-	-	-	-	-	-	-	-	-	-	-	
愛知県	-	-	-	-	-	-	-	-	-	-	-	-	-	-	-	-	-	
三重県	-	-	-	-	-	-	-	-	-	-	-	-	-	-	-	-	-	
滋賀県	-	-	-	-	-	-	-	-	-	-	-	-	-	-	-	-	-	
京都府	-	-	-	-	-	-	-	-	-	-	-	-	-	-	-	-	-	
大阪府	-	-	-	-	-	-	-	-	-	-	-	-	-	-	-	-	-	
兵庫県	-	-	-	-	-	-	-	-	-	-	-	-	-	-	-	-	-	
奈良県	-	-	-	-	-	-	-	-	-	-	-	-	-	-	-	-	-	
和歌山県	-	-	-	-	-	-	-	-	-	-	-	-	-	-	-	-	-	
鳥取県	-	-	-	-	-	-	-	-	-	-	-	-	-	-	-	-	-	
島根県	-	-	-	-	-	-	-	-	-	-	-	-	-	-	-	-	-	
岡山県	-	-	-	-	-	-	-	-	-	-	-	-	-	-	-	-	-	
広島県	-	-	-	-	-	-	-	-	-	-	-	-	-	-	-	-	-	
山口県	-	-	-	-	-	-	-	-	-	-	-	-	-	-	-	-	-	
徳島県	-	-	-	-	-	-	-	-	-	-	-	-	-	-	-	-	-	
香川県	-	-	-	-	-	-	-	-	-	-	-	-	-	-	-	-	-	
愛媛県	-	-	-	-	-	-	-	-	-	-	-	-	-	-	-	-	-	
高知県	-	-	-	-	-	-	-	-	-	-	-	-	-	-	-	-	-	
福岡県	-	-	-	-	-	-	-	-	-	-	-	-	-	-	-	-	-	
佐賀県	-	-	-	-	-	-	-	-	-	-	-	-	-	-	-	-	-	
長崎県	-	-	-	-	-	-	-	-	-	-	-	-	-	-	-	-	-	
熊本県	-	-	-	-	-	-	-	-	-	-	-	-	-	-	-	-	-	
大分県	-	-	-	-	-	-	-	-	-	-	-	-	-	-	-	-	-	
宮崎県	-	-	-	-	-	-	-	-	-	-	-	-	-	-	-	-	-	
鹿児島県	-	-	-	-	-	-	-	-	-	-	-	-	-	-	-	-	-	
沖縄県	-	-	-	-	-	-	-	-	-	-	-	-	-	-	-	-	-	



報告数・累積報告数, 疾病・都道府県別 2016年41週

	結核		鳥インフルエンザ(H5N1又はH7N9)		中東呼吸器症候群(MERS)	
	サル		鳥類		ヒトコブラクダ	
	報告数	累積	報告数	累積	報告数	累積
総数	-	-	-	-	-	-
北海道	-	-	-	-	-	-
青森県	-	-	-	-	-	-
岩手県	-	-	-	-	-	-
宮城県	-	-	-	-	-	-
秋田県	-	-	-	-	-	-
山形県	-	-	-	-	-	-
福島県	-	-	-	-	-	-
茨城県	-	-	-	-	-	-
栃木県	-	-	-	-	-	-
群馬県	-	-	-	-	-	-
埼玉県	-	-	-	-	-	-
千葉県	-	-	-	-	-	-
東京都	-	-	-	-	-	-
神奈川県	-	-	-	-	-	-
新潟県	-	-	-	-	-	-
富山県	-	-	-	-	-	-
石川県	-	-	-	-	-	-
福井県	-	-	-	-	-	-
山梨県	-	-	-	-	-	-
長野県	-	-	-	-	-	-
岐阜県	-	-	-	-	-	-
静岡県	-	-	-	-	-	-
愛知県	-	-	-	-	-	-
三重県	-	-	-	-	-	-
滋賀県	-	-	-	-	-	-
京都府	-	-	-	-	-	-
大阪府	-	-	-	-	-	-
兵庫県	-	-	-	-	-	-
奈良県	-	-	-	-	-	-
和歌山県	-	-	-	-	-	-
鳥取県	-	-	-	-	-	-
島根県	-	-	-	-	-	-
岡山県	-	-	-	-	-	-
広島県	-	-	-	-	-	-
山口県	-	-	-	-	-	-
徳島県	-	-	-	-	-	-
香川県	-	-	-	-	-	-
愛媛県	-	-	-	-	-	-
高知県	-	-	-	-	-	-
福岡県	-	-	-	-	-	-
佐賀県	-	-	-	-	-	-
長崎県	-	-	-	-	-	-
熊本県	-	-	-	-	-	-
大分県	-	-	-	-	-	-
宮崎県	-	-	-	-	-	-
鹿児島県	-	-	-	-	-	-
沖縄県	-	-	-	-	-	-

感染症週報 第18巻 第41号 2016年10月28日発行  
 発行：国立感染症研究所  
 厚生労働省健康局結核感染症課  
 事務局：国立感染症研究所感染症疫学センター  
 〒162-8640東京都新宿区戸山1-23-1  
 TEL：03-5285-1111  
 FAX：03-5285-1129  
 URL：<http://www.nih.go.jp/niid/ja/from-idsc.html>  
 <国立感染症研究所 感染症疫学センター>  
<http://www.mhlw.go.jp/>  
 <厚生労働省>  
<http://www.forth.go.jp/>  
 <旅行者のための海外感染症情報(厚生労働省検疫所)>

本週報は、感染症法に基づくものであり、全国の医療従事者、定点医療機関、保健所、保健所設置市、特別区、都道府県、地方衛生研究所、検疫所の皆様のご協力を得て、国立感染症研究所感染症疫学センターにおいて編集したものです。

また、本週報は速報性を重視しておりますので、今後調査などの結果に応じて、若干の変更が生じることがありますが、その場合には週報上にて訂正させていただきます。

「感染症の話」及び「読者のコーナー」の回答欄の内容に関する責は、それぞれの執筆者及び回答者に属しますが、内容に関するご質問、ご意見については事務局でお受けいたします。

なお、週報の内容について、学術的研究、あるいは公衆衛生活動にかかわる業務以外の目的においては、無断転載を禁じます。