

マークをクリックするとそのページを見ることができます



発生動向総覧
P.2-7

<第42週>流行性耳下腺炎の定点当たり報告数は増加し、過去5年間の同時期と比較してかなり多い / その他最新動向



注目すべき感染症

<今週は該当記事はありません>



感染症関連情報
P.8

病原体情報(速報記事) / 海外感染症情報



速報

<今週は該当記事はありません>



読者のコーナー

<今週は該当記事は
ありません>



グラフ総覧(42週)

P.9-15



42週のデータ

P.16-30



発生動向総覧

<第42週コメント> 10月26日集計分

◆全数報告の感染症

注意：これは当該週に診断された報告症例の集計です。しかし、迅速に情報還元するために期日を決めて集計を行いますので、当該週に診断された症例の報告が集計の期日以降に届くこともあります。それらについては一部を除いて発生動向総覧では扱いませんが、翌週あるいはそれ以降に、巻末の表の累積数に加えられることになります。

※感染経路、感染原因、感染地域については、確定あるいは推定として記載されていたものを示します。

1類感染症

報告なし

2類感染症

結核352例

3類感染症

細菌性赤痢1例 菌種：*S. sonnei*(D群) 感染地域：インド

腸管出血性大腸菌感染症79例(有症者47例、うちHUS 2例)

感染地域：国内78例、国内・国外不明1例

国内の多い感染地域：北海道9例、長崎県9例、神奈川県7例、大阪府5例、埼玉県4例、兵庫県4例、岩手県3例、愛知県3例、青森県2例、群馬県2例、東京都2例、福岡県2例

年齢群：1歳(2例)、2歳(4例)、3歳(5例)、5歳(3例)、6歳(2例)、7歳(2例)、8歳(2例)、9歳(1例)、10代(13例)、20代(17例)、30代(6例)、40代(8例)、50代(7例)、60代(5例)、70代(1例)、80代(1例)

血清型・毒素型：O157 VT2(28例)、O26 VT1(11例)、O157 VT1・VT2(8例)、O157 VT不明(4例)、O26 VT不明(3例)、O128 VT1・VT2(3例)、O91 VT1(2例)、O111 VT1(2例)、O121 VT2(2例)、O146 VT1(1例)、その他・不明(15例)

累積報告数：3,147例(有症者1,961例、うちHUS 76例、死亡9例)

腸チフス2例

感染地域：インド1例、バングラデシュ1例

4類感染症

E型肝炎6例

感染地域(感染源)：千葉県2例(焼肉1例、不明1例)、北海道1例(不明)、石川県1例(不明)、宮崎県1例(不明)、国内(都道府県不明)1例(不明)

A型肝炎4例

感染地域：北海道1例、茨城県1例、群馬県1例、フィリピン1例

エキノкокクス症1例

多包条虫 感染地域：北海道

つつが虫病3例

感染地域：山形県1例、富山県1例、群馬県/北海道1例

デング熱7例

感染地域：ベトナム3例、インド2例、インドネシア1例、カンボジア1例

累積報告数：300例(感染地域：国外300例)

日本紅斑熱13例 感染地域: 広島県5例、鹿児島県2例、大阪府1例、和歌山県1例、
島根県1例、愛媛県1例、福岡県1例、佐賀県1例

ボツリヌス症1例 食餌性ボツリヌス症__感染地域: 国内(都道府県不明)__感染源:
不明

レジオネラ症22例(肺炎型22例)
感染地域: 宮城県2例、東京都2例、神奈川県2例、広島県2例、
山口県2例、長野県1例、岐阜県1例、愛知県1例、奈良
県1例、岡山県1例、福岡県1例、国内(都道府県不
明)5例、ウクライナ1例
年齢群: 50代(4例)、60代(7例)、70代(7例)、80代(2例)、90代
(2例. うち1例死亡)
累積報告数: 1,289例

5類感染症

アメーバ赤痢13例(腸管アメーバ症11例、腸管及び腸管外アメーバ症2例)
感染地域: 北海道1例、東京都1例、富山県1例、兵庫県1例、長
崎県1例、国内(都道府県不明)5例、インドネシア
1例、国外(国不明)1例、国内・国外不明1例
感染経路: 性的接触2例(異性間1例、同性間1例)、経口感染
4例、その他・不明7例

ウイルス性肝炎6例 B型4例__感染経路: 性的接触4例(異性間2例、異性間・同性間
不明2例)
C型2例__感染経路: 性的接触2例(同性間2例)

カルバペネム耐性腸内細菌科細菌感染症17例
菌検出検体: 胆汁5例、尿4例、血液3例、喀痰2例、膿2例、その
他・不明1例
菌種: *E. aerogenes* 6例、*E. cloacae* 4例、*K. pneumoniae* 3例、*E. coli*
1例、その他・不明3例
感染経路: 以前からの保菌7例、医療器具関連2例、手術部位
2例、その他・不明6例

急性脳炎7例 インフルエンザウイルスA型1例__年齢群: 4歳
病原体不明6例__年齢群: 4歳(2例)、5歳(1例)、10代(1例)、
20代(1例)、40代(1例)

クロイツフェルト・ヤコブ病1例
孤発性プリオン病古典型

劇症型溶血性レンサ球菌感染症3例
年齢群: 50代(2例)、90代(1例)

後天性免疫不全症候群18例(AIDS 6例、無症候10例、その他2例)
感染地域: 国内17例、フィリピン1例
感染経路: 性的接触17例(異性間3例、同性間13例、異性/同性
間1例)、不明1例

侵襲性インフルエンザ菌感染症3例(菌検出検体: 血液2例、血液/髄液1例)
年齢群: 60代(1例)、70代(2例)

侵襲性髄膜炎菌感染症1例(菌検出検体:血液)

感染地域:静岡県

年齢群:60代

侵襲性肺炎球菌感染症31例(菌検出検体:血液28例、血液/髄液2例、髄液1例)

年齢群:0歳(1例)、2歳(3例)、4歳(1例)、10代(1例)、30代(1例)、40代(1例)、50代(2例)、60代(6例.うち2例死亡)、70代(5例)、80代(7例.うち1例死亡)、90代(3例.うち1例死亡)

水痘(入院例に限る)3例(検査診断例1例、臨床診断例2例)

年齢群:20代(1例)、30代(1例)、50代(1例)

感染経路:うち院内感染1例

梅毒72例(早期顕症I期23例、早期顕症II期34例、無症候15例)

累積報告数:3,597例

播種性クリプトコックス症1例

菌検出検体:血液/腹水

感染地域:愛知県

年齢群:70代

破傷風1例

年齢群:90代

バンコマイシン耐性腸球菌感染症1例

遺伝子型:不明__菌検出検体:腹水

風しん2例(検査診断例1例、臨床診断例1例)

感染地域:千葉県1例、東京都1例

年齢群:4歳(1例)、15～19歳(1例)

累積報告数:113例(検査診断例89例、臨床診断例24例)

麻しん5例〔麻しん(検査診断例3例、臨床診断例2例)〕

感染地域:愛知県1例、大阪府1例、国内(都道府県不明)1例、インドネシア1例、マレーシア1例

年齢群:0歳(1例)、15～19歳(1例)、25～29歳(2例)、30～34歳(1例)

累積報告数:155例〔麻しん(検査診断例96例、臨床診断例10例)、修飾麻しん49例〕

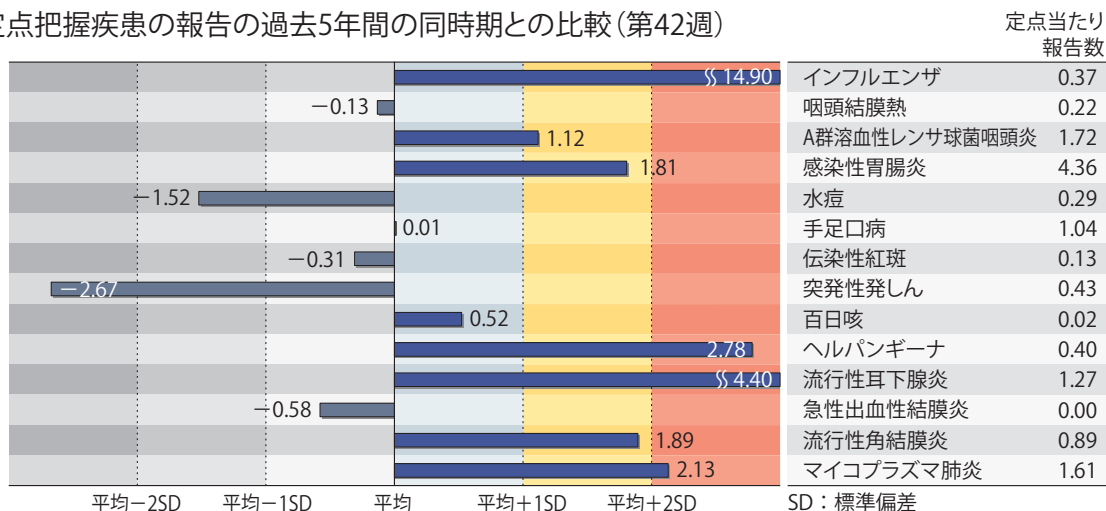
(補) 2015年第42週から2016年第41週までに診断されたものの報告遅れとして、パラチフス1例〔感染地域:国外(国不明)〕、E型肝炎1例(感染地域:鳥取県__感染源:不明)、日本紅斑熱5例(感染地域:京都府1例、鳥取県1例、鳥根県1例、岡山県1例、鹿児島県1例)、マラリア1例(熱帯熱__感染地域:ナイジェリア)、レジオネラ症10例〔感染地域:鳥取県2例、広島県2例、岩手県1例、愛知県1例、大阪府1例、奈良県1例、国内(都道府県不明)2例〕、レプトスピラ症2例〔感染地域(感染源):沖縄県2例(川1例、水系感染の疑い1例)〕、カルバペネム耐性腸内細菌科細菌感染症14例(菌種:*E. aerogenes* 4例、*E. cloacae* 3例、*E. coli* 2例、*K. pneumoniae* 2例、その他3例)、急性脳炎6例〔病原体不明6例__年齢群:0歳(1例)、1歳(1例)、8歳(1例)、9歳(1例)、10代(1例)、80代(1例)〕、クリプトスポリジウム症1例(感染地域:北海道)、劇症型溶血性レンサ球菌感染症2例〔年齢群:50代(1例)、80代(1例)〕、水痘(入院例に限る)1例(年齢群:50代)、梅毒35例

(早期顕症I期12例、早期顕症II期13例、晩期顕症1例、先天梅毒1例、無症候8例)、播種性クリプトコックス症3例〔感染地域：愛知県1例、鳥取県1例、国内(都道府県不明)1例、年齢群：60代(2例)、80代(1例)〕、バンコマイシン耐性腸球菌感染症1例(遺伝子型：不明__菌検出検体：尿)、風しん1例(検査診断例__感染地域：兵庫県、年齢群：70代)、麻しん1例〔臨床診断例__感染地域：国内(都道府県不明)、年齢群：1歳〕、薬剤耐性アシネトバクター感染症1例(菌検出検体：尿)などの報告があった。

◆定点把握の対象となる5類感染症

全国の指定された医療機関(定点)から報告され、疾患により小児科定点(約3,000力所)、インフルエンザ(小児科・内科)定点(約5,000力所)、眼科定点(約600力所)、基幹定点(約500力所)に分かれています。また、定点当たり報告数は、報告数/定点医療機関数です(増減の目安は小数点第3位以下を含む)。

定点把握疾患の報告の過去5年間の同時期との比較(第42週)



当該週と過去5年間の平均(過去5年間の前週、当該週、後週の合計15週の平均)との差をグラフ上に表現した。

インフルエンザ

定点当たり報告数は第34週以降増加が続いており、過去5年間の同時期(前週、当該週、後週)と比較してかなり多い。都道府県別の上位3位は沖縄県(10.03)、福井県(0.84)、山口県(0.68)である。基幹定点からのインフルエンザ入院サーベイランスにおける報告数は56例と前週と比較して増加し、18都道府県から報告があった。

小児科定点報告疾患(主なもの)

RSウイルス感染症の報告数は5,989例と2週連続で減少した。年齢別では1歳以下の報告数が全体の約74%を占めている。

咽頭結膜熱の定点当たり報告数は増加した。都道府県別の上位3位は高知県(0.93)、佐賀県(0.61)、兵庫県(0.52)である。

A群溶血性レンサ球菌咽頭炎の定点当たり報告数は増加し、過去5年間の同時期と比較してやや多い。都道府県別の上位3位は鳥取県(3.74)、山形県(3.73)、愛媛県(2.89)である。

感染性胃腸炎の定点当たり報告数は増加し、過去5年間の同時期と比較してやや多い。都道府県別の上位3位は島根県(11.13)、熊本県(9.06)、広島県(8.17)である。

水痘の定点当たり報告数は増加した。都道府県別の上位3位は北海道(0.68)、香川県(0.54)、宮崎県(0.47)である。

手足口病の定点当たり報告数は2週連続で減少した。都道府県別の上位3位は宮崎県(3.69)、愛媛県(3.16)、鹿児島県(2.56)である。

伝染性紅斑の定点当たり報告数は増加した。都道府県別の上位3位は宮崎県(1.22)、島根県(0.74)、三重県(0.53)である。

流行性耳下腺炎の定点当たり報告数は増加し、過去5年間の同時期と比較してかなり多い。都道府県別の上位3位は富山県(4.00)、新潟県(3.84)、熊本県(2.64)である。

基幹定点報告疾患

マイコプラズマ肺炎の定点当たり報告数は増加し、過去5年間の同時期と比較してかなり多い。都道府県別の上位3位は岐阜県(6.60)、群馬県(3.75)、奈良県(3.33)である。

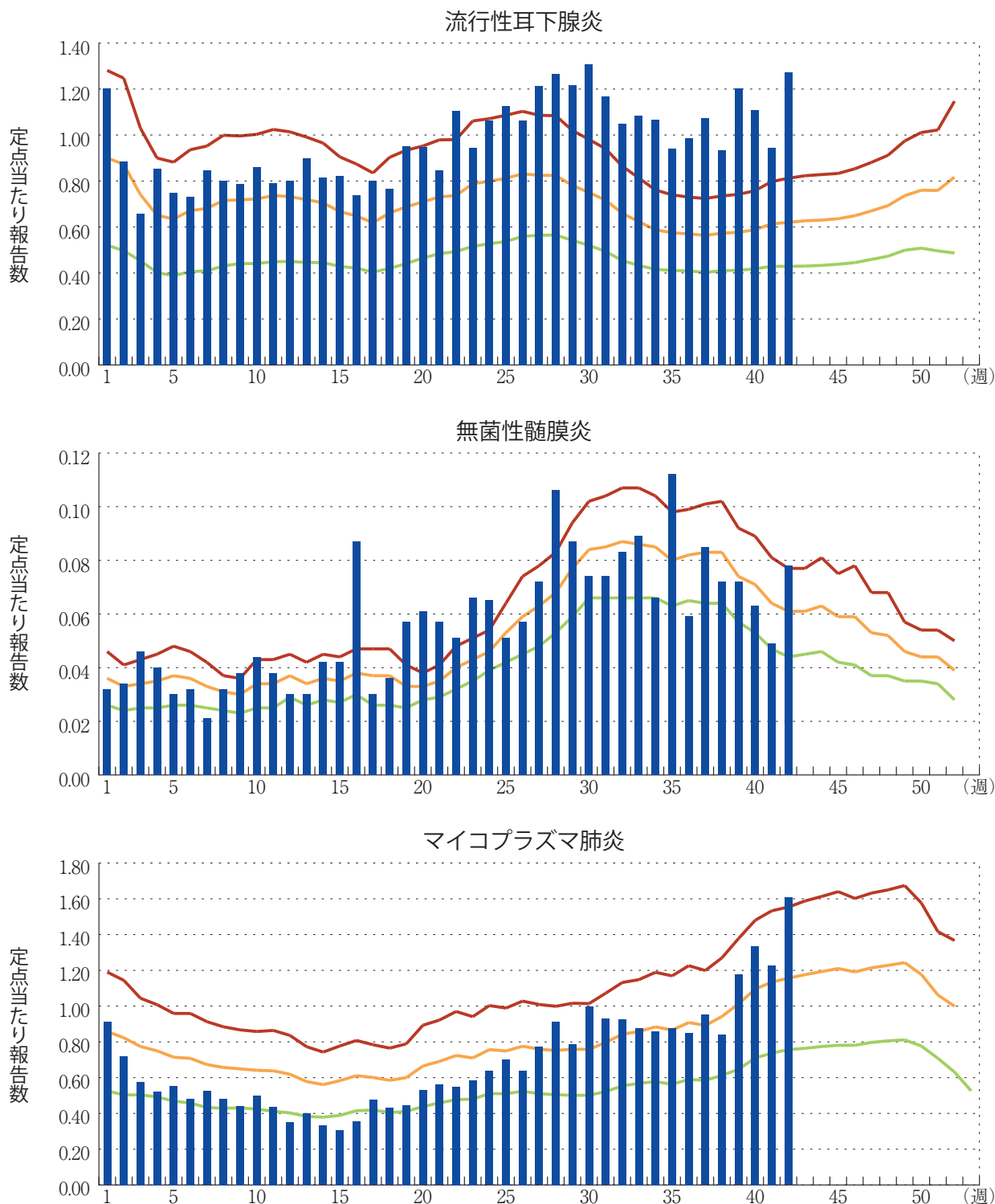
感染性胃腸炎(ロタウイルスに限る)の定点当たり報告数は2週連続で増加した。6都道府県から8例報告があり、年齢別では0歳(1例)、1～4歳(1例)、5～9歳(5例)、70歳以上(1例)であった。

図. 主要定点把握疾患の過去5年間との週別比較(2016年第42週)

青のバーで示す本年の定点当たり報告数が赤のラインを超えているときには、過去5年間の週と比較してかなり多いことを示す。



*過去5年間の平均：前週、当該週、後週の合計15週の平均





感染症関連情報

◆病原体情報

病原微生物検出情報(IASR)：<http://www.nih.go.jp/niid/ja/iasr.html>

<速報記事>

(10/25更新)

- 2016/17シーズン初めのインフルエンザの動向－茨城県

<http://www.nih.go.jp/niid/ja/flu-m/flu-iasrs/6837-441p04.html>

- 2016年9月上旬にシンガポールへの渡航歴のある患者から分離されたA/H3亜型インフルエンザウイルス－三重県

<http://www.nih.go.jp/niid/ja/flu-m/flu-iasrs/6838-441p05.html>

◆海外感染症情報

厚生労働省検疫所(FORTH)：<http://www.forth.go.jp/>

- ジカウイルス感染症の発生状況(更新37)

<http://www.forth.go.jp/topics/2016/10281241.html>

- 結核の10の事実

<http://www.forth.go.jp/topics/2016/10271327.html>

- コレラの発生－イエメン

<http://www.forth.go.jp/topics/2016/10260919.html>

- 世界ポリオ デー 2016

<http://www.forth.go.jp/topics/2016/10251022.html>

- 黄熱の発生状況(更新25)

<http://www.forth.go.jp/topics/2016/10250953.html>

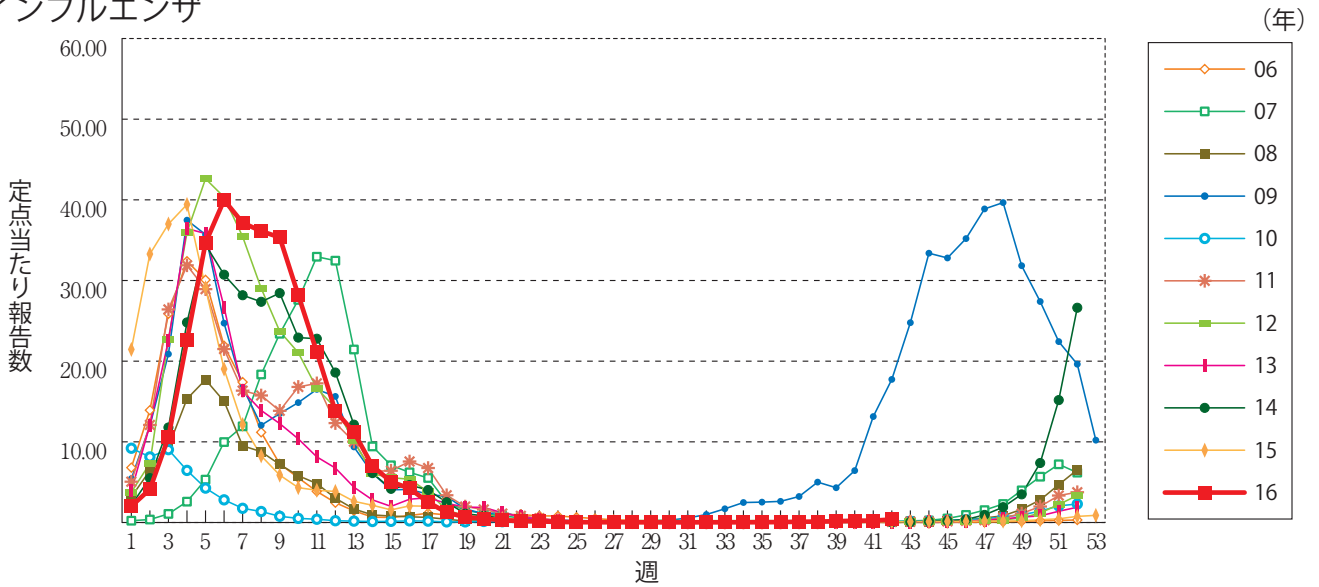
- ジカウイルス感染症の発生状況(更新36)

<http://www.forth.go.jp/topics/2016/10240946.html>

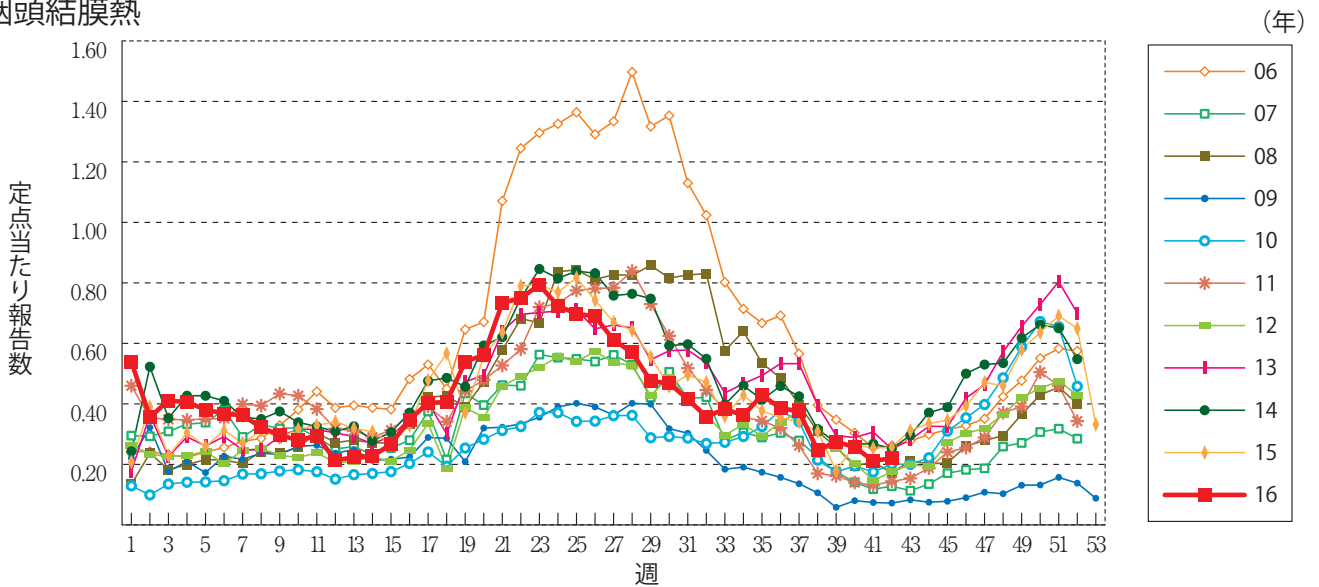


グラフ総覧(42週)

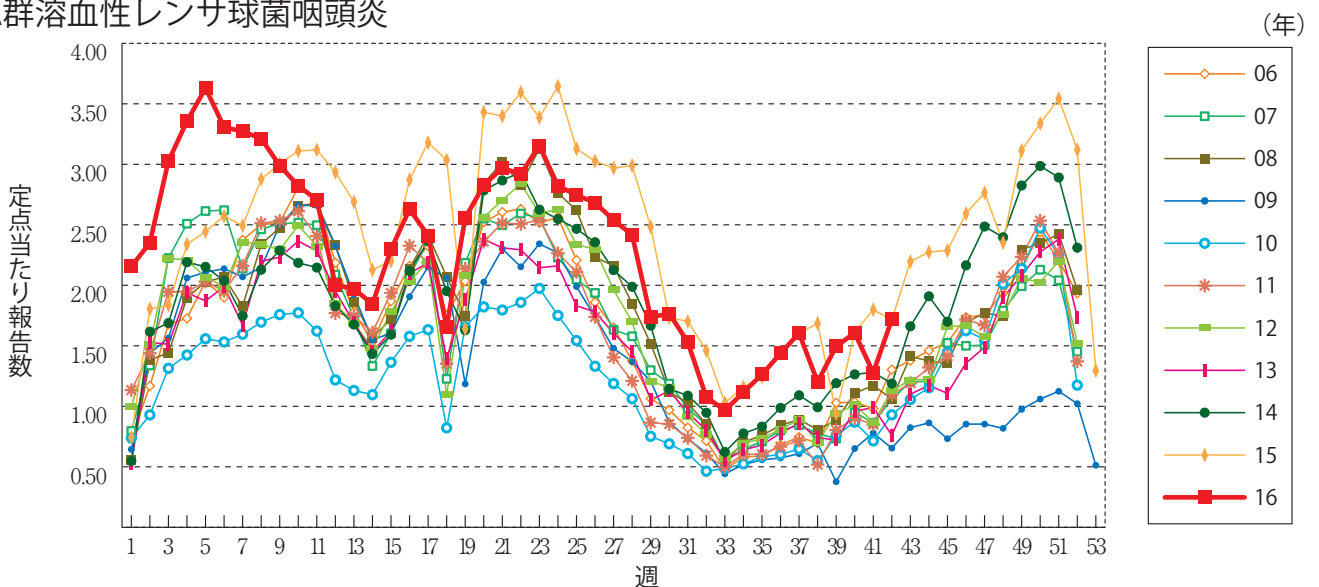
インフルエンザ



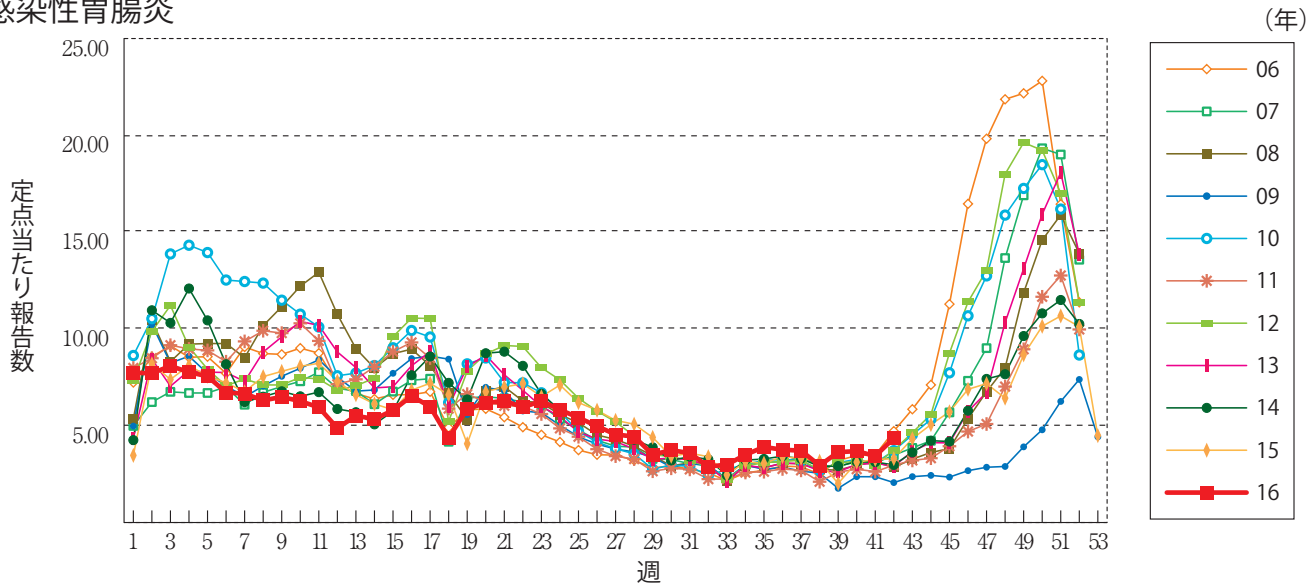
咽頭結膜熱



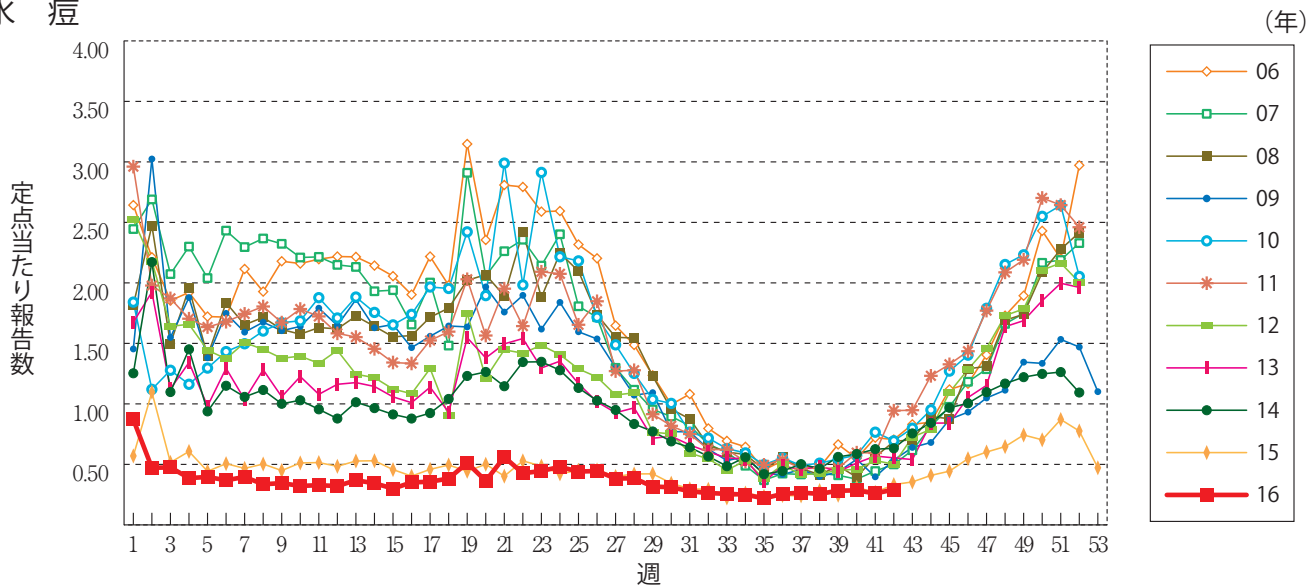
A群溶血性レンサ球菌咽頭炎



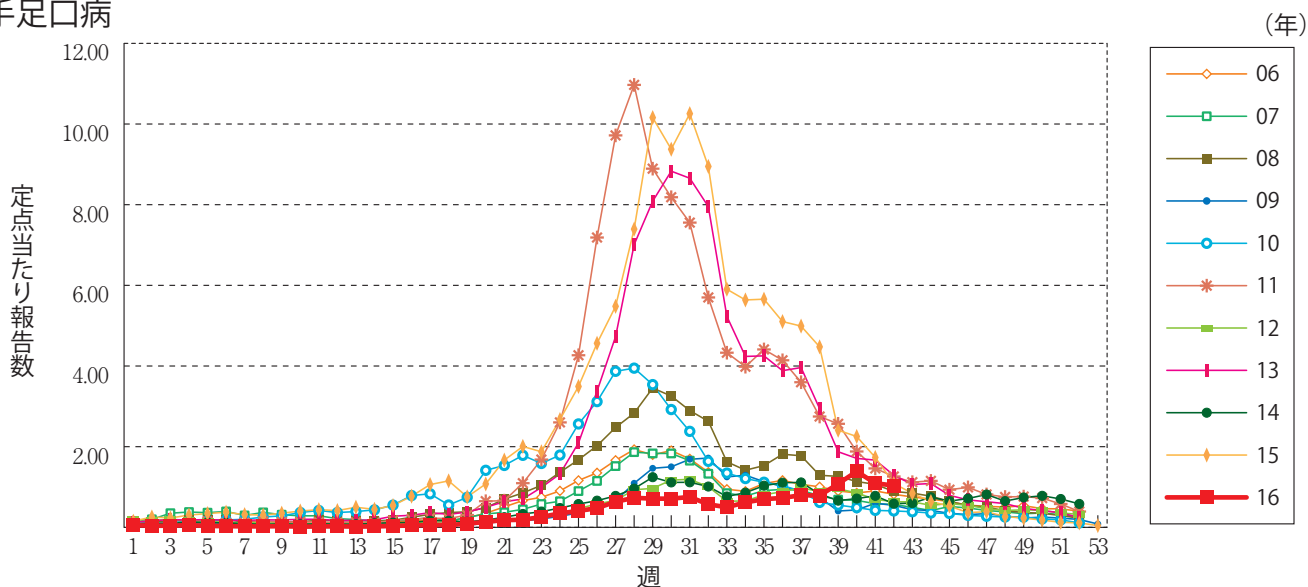
感染性胃腸炎



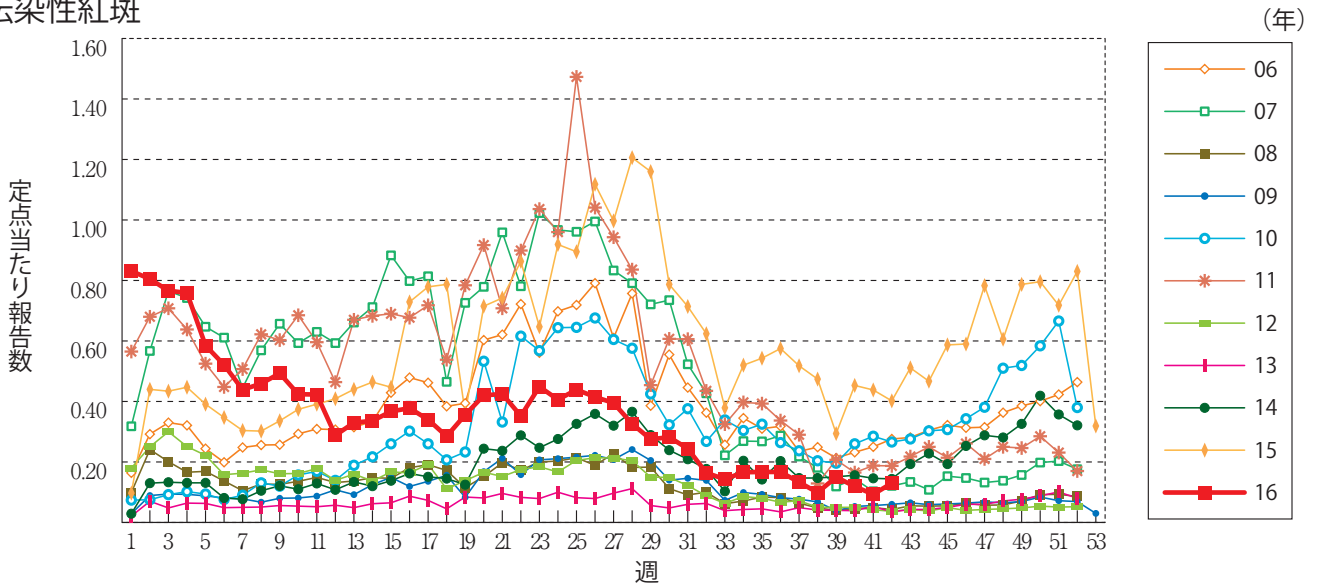
水痘



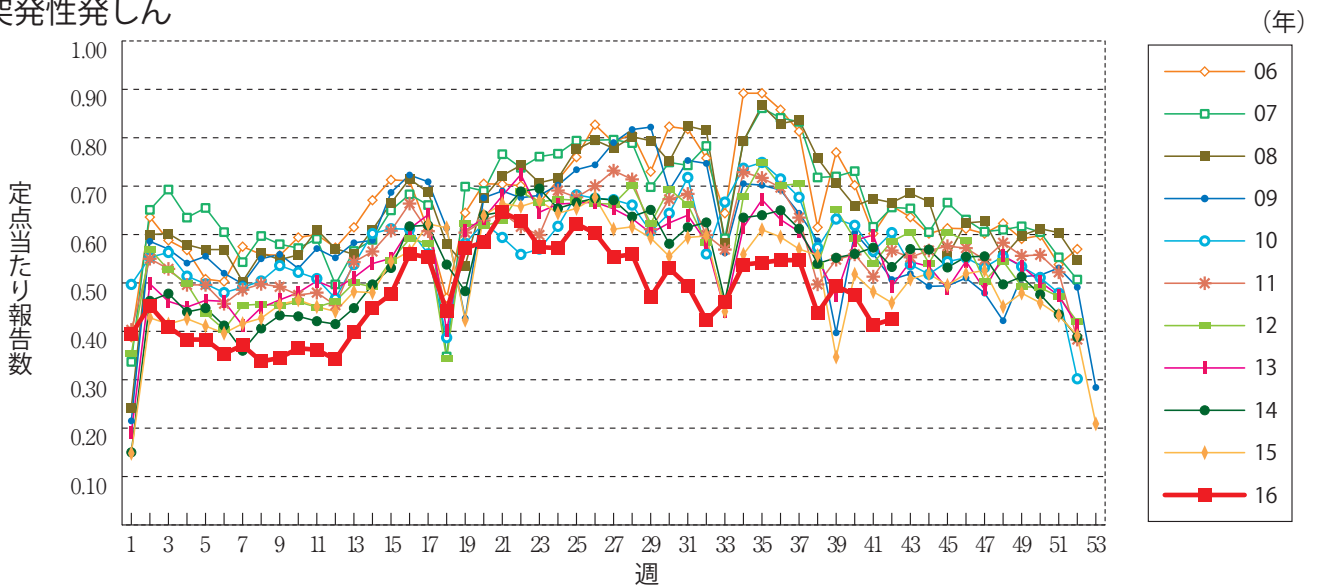
手足口病



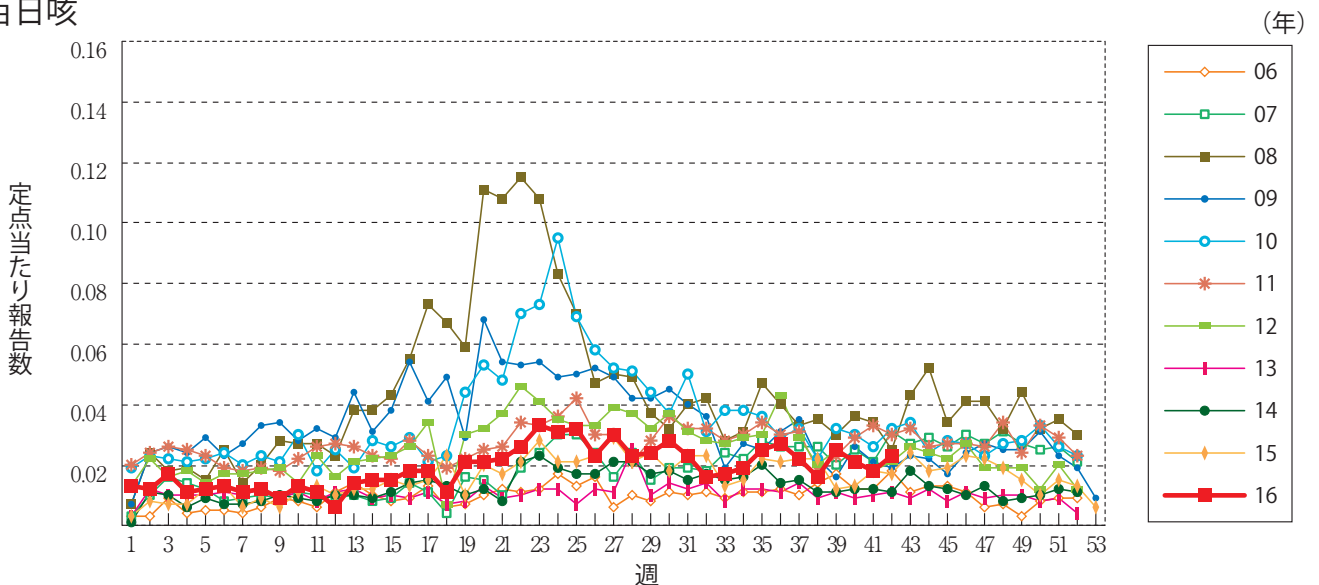
伝染性紅斑



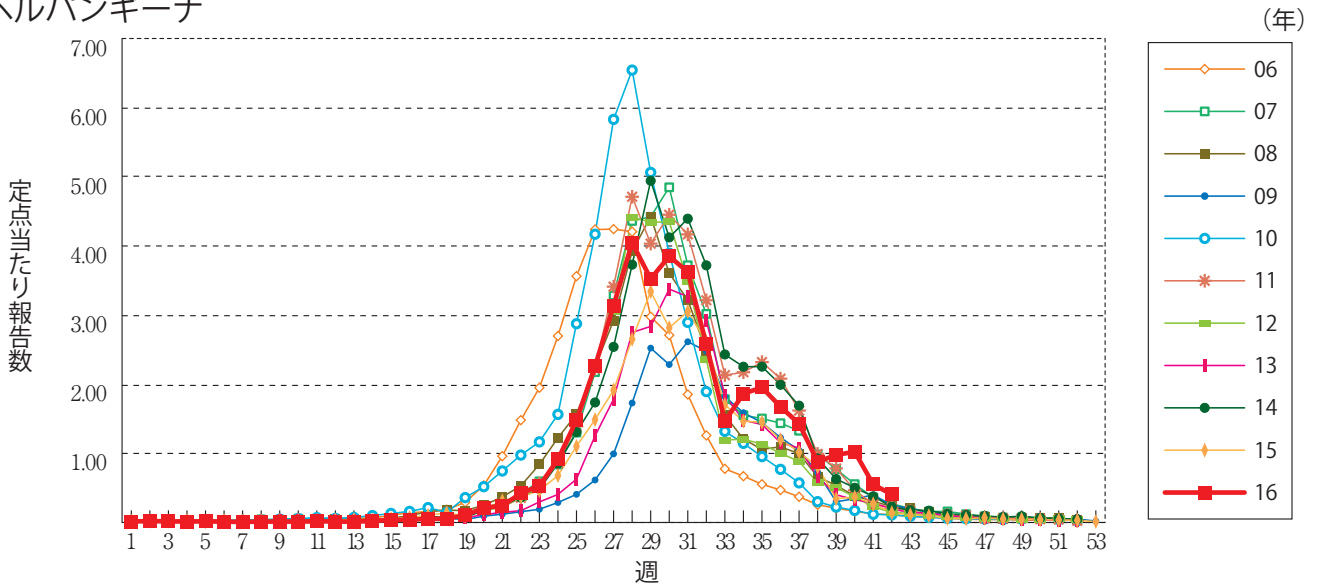
突発性発しん



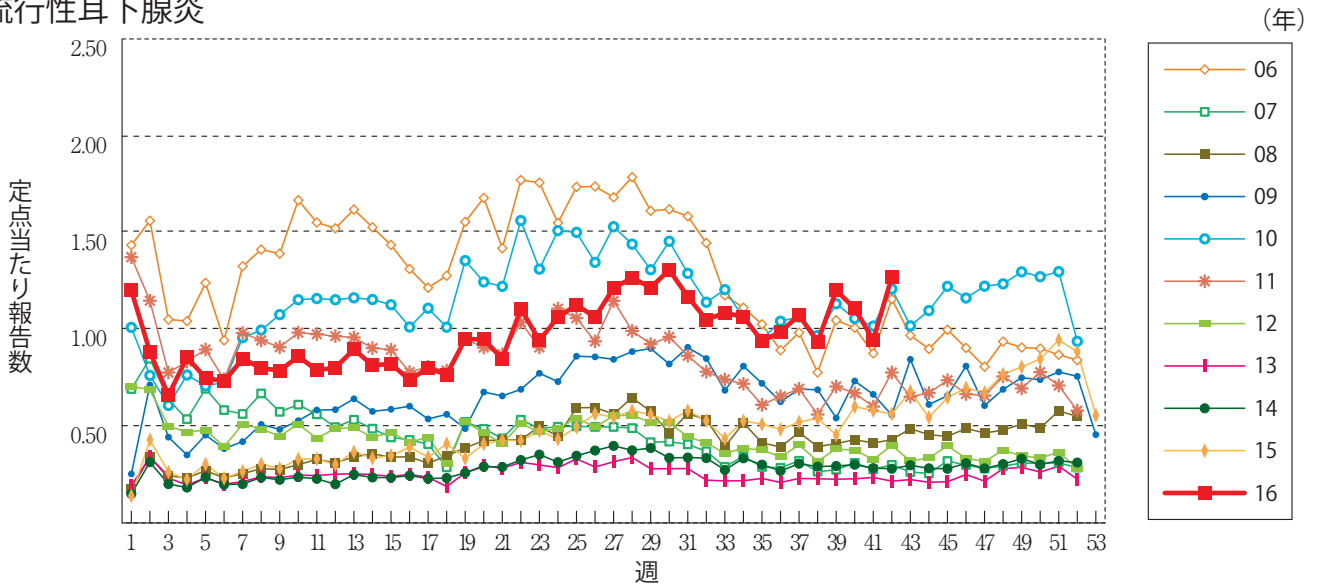
百日咳



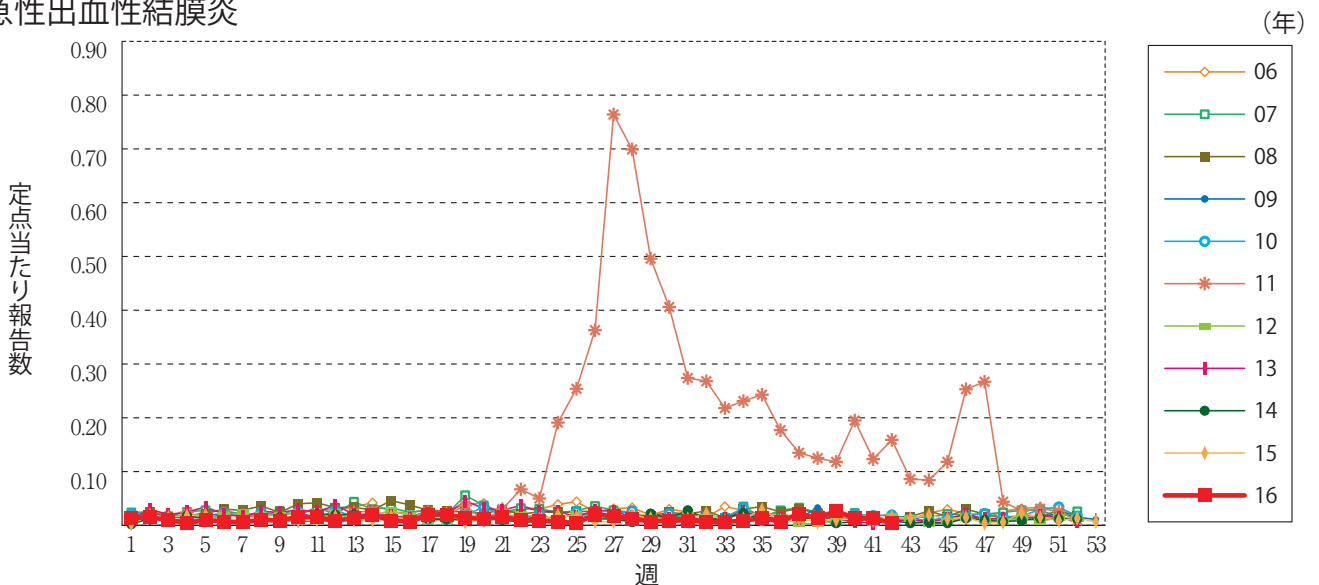
ヘルパンギーナ



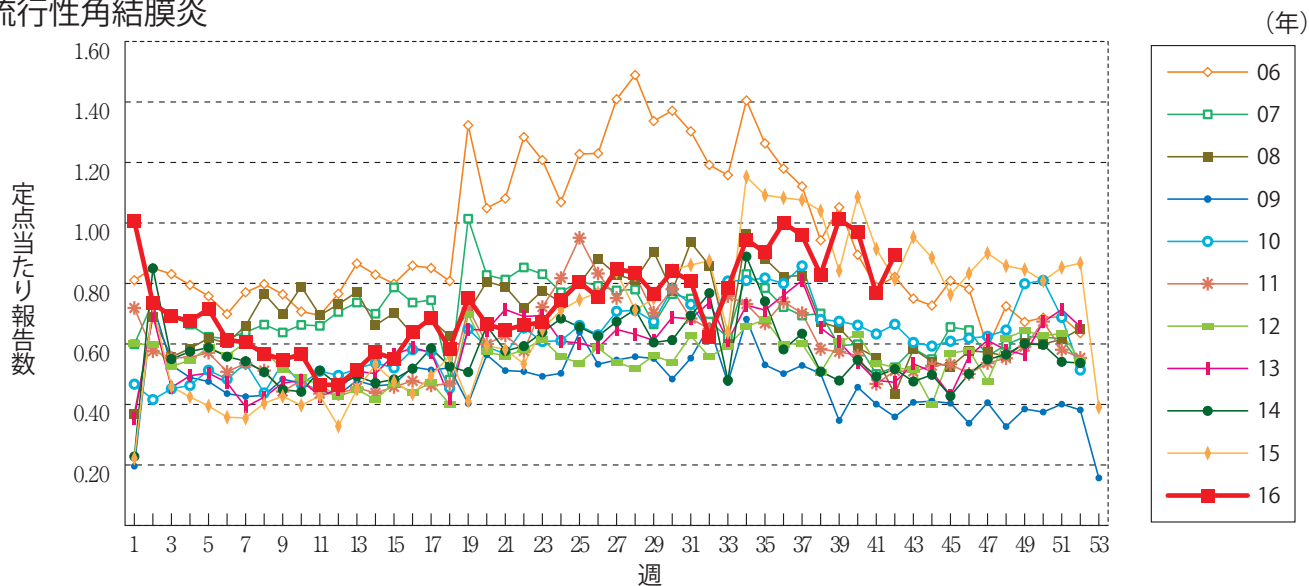
流行性耳下腺炎



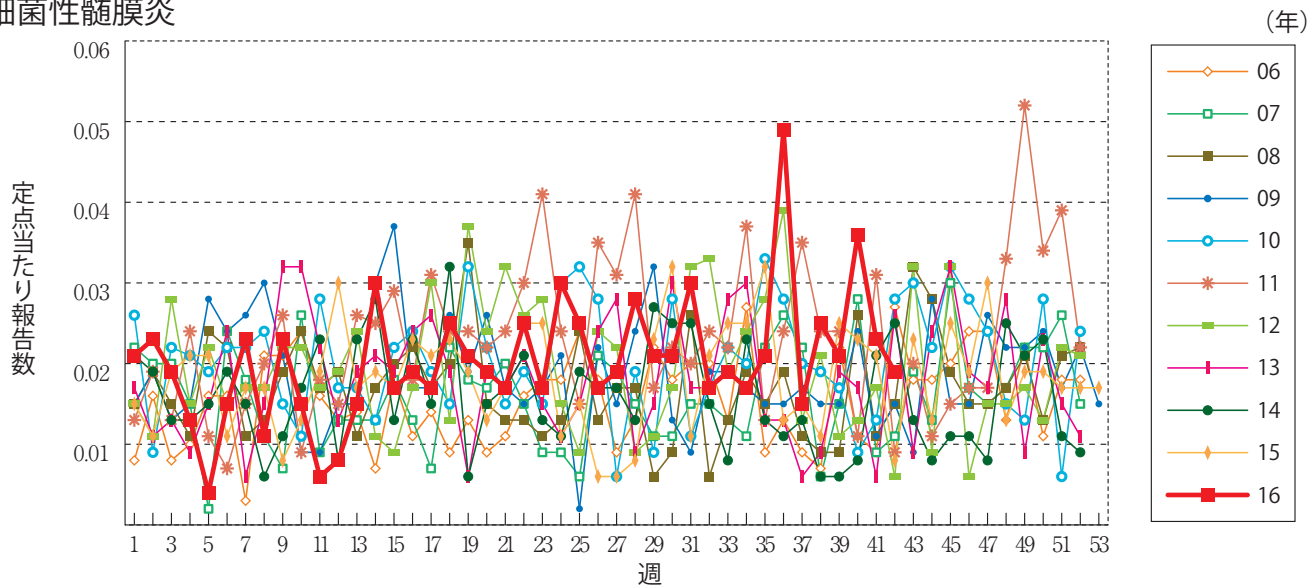
急性出血性結膜炎



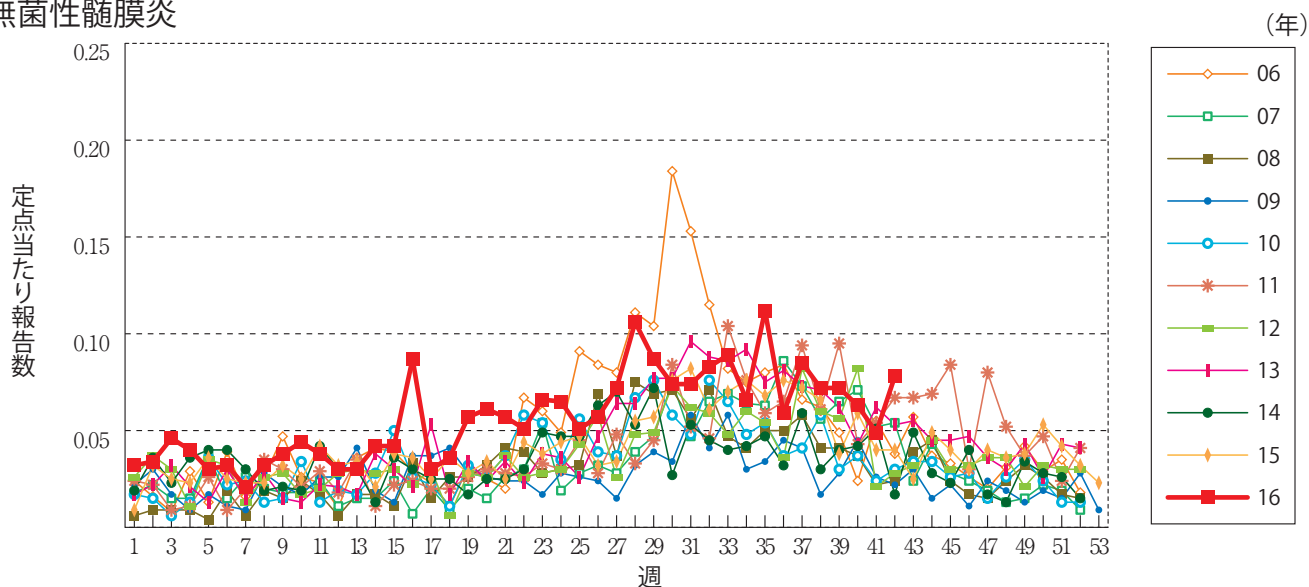
流行性角結膜炎



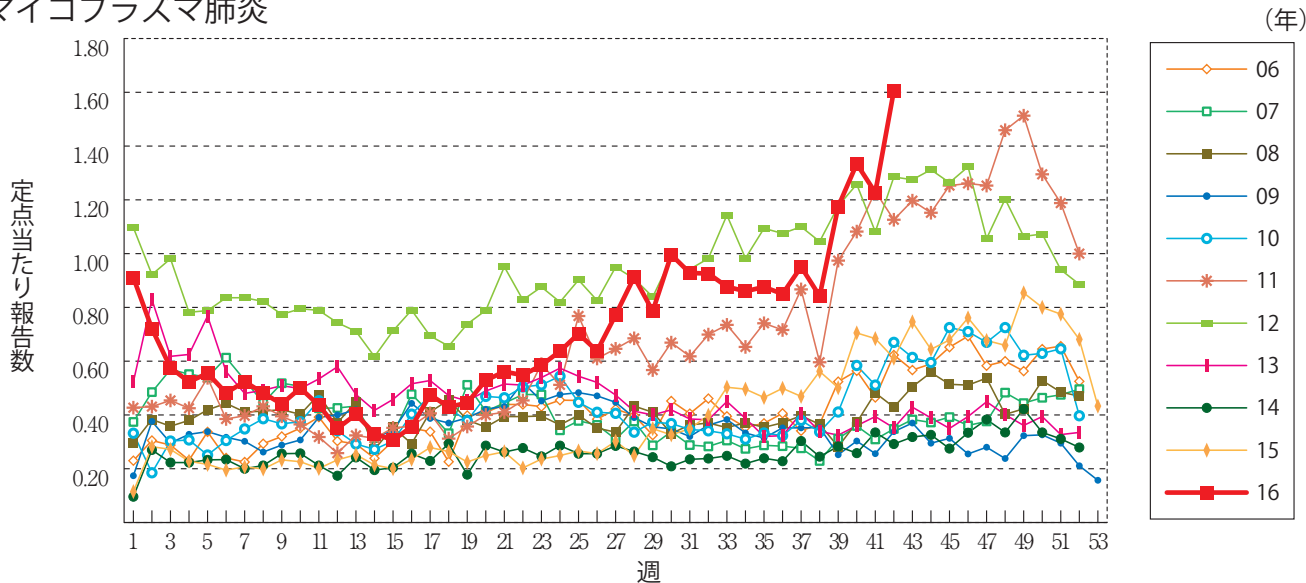
細菌性髄膜炎



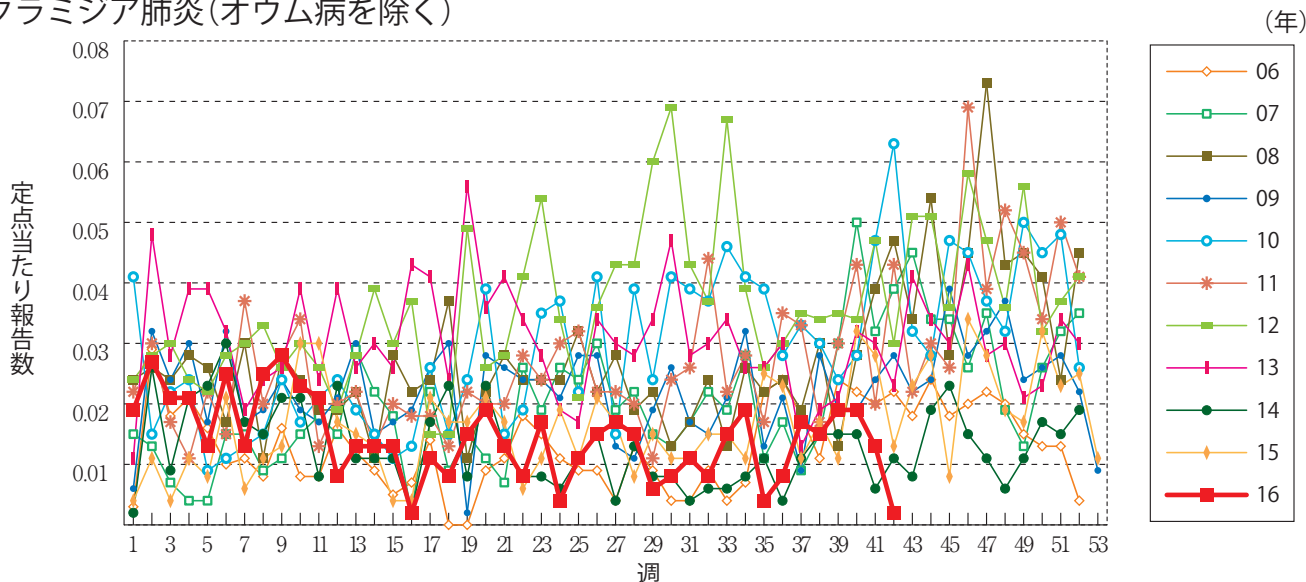
無菌性髄膜炎



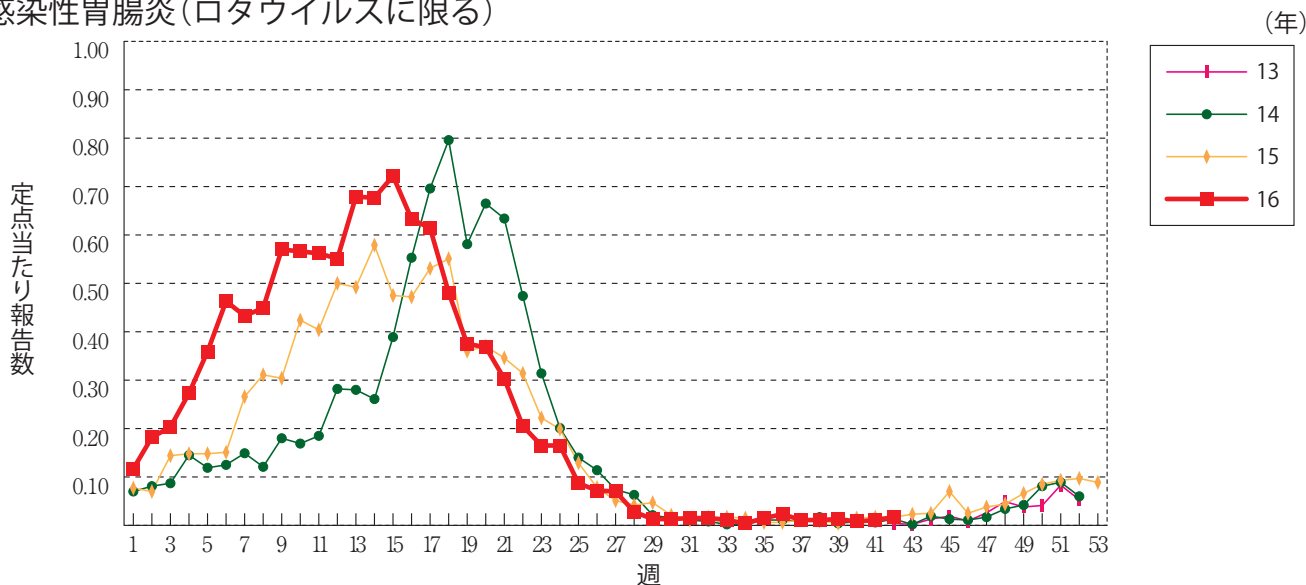
マイコプラズマ肺炎



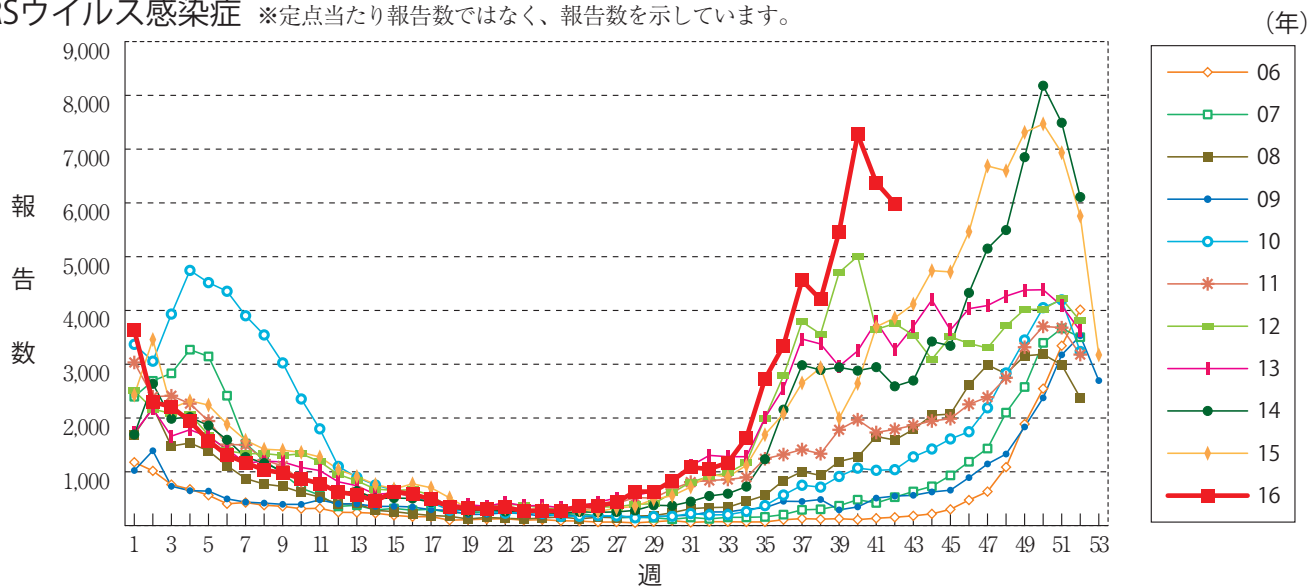
クラミジア肺炎(オウム病を除く)



感染性胃腸炎(ロタウイルスに限る)



RSウイルス感染症 ※定点当たり報告数ではなく、報告数を示しています。





42週のデータ

注)表中の報告数は10月26日集計分であり、その後の報告は次週以降の累積に反映されます。
 新型インフルエンザは掲載していません。

報告数・累積報告数, 疾病・都道府県別

2016年42週

	エボラ出血熱		クリミア・コンゴ出血熱		痘 瘡		南米出血熱		ペスト		マールブルグ病		ラッサ熱		急性灰白髄炎		結 核	
	報告数	累積	報告数	累積	報告数	累積	報告数	累積	報告数	累積	報告数	累積	報告数	累積	報告数	累積	報告数	累積
総 数	-	-	-	-	-	-	-	-	-	-	-	-	-	-	-	-	352	19353
北海道	-	-	-	-	-	-	-	-	-	-	-	-	-	-	-	-	12	592
青森県	-	-	-	-	-	-	-	-	-	-	-	-	-	-	-	-	5	240
岩手県	-	-	-	-	-	-	-	-	-	-	-	-	-	-	-	-	2	198
宮城県	-	-	-	-	-	-	-	-	-	-	-	-	-	-	-	-	11	358
秋田県	-	-	-	-	-	-	-	-	-	-	-	-	-	-	-	-	-	105
山形県	-	-	-	-	-	-	-	-	-	-	-	-	-	-	-	-	1	93
福島県	-	-	-	-	-	-	-	-	-	-	-	-	-	-	-	-	3	182
茨城県	-	-	-	-	-	-	-	-	-	-	-	-	-	-	-	-	10	449
栃木県	-	-	-	-	-	-	-	-	-	-	-	-	-	-	-	-	3	261
群馬県	-	-	-	-	-	-	-	-	-	-	-	-	-	-	-	-	6	202
埼玉県	-	-	-	-	-	-	-	-	-	-	-	-	-	-	-	-	9	1092
千葉県	-	-	-	-	-	-	-	-	-	-	-	-	-	-	-	-	17	1145
東京都	-	-	-	-	-	-	-	-	-	-	-	-	-	-	-	-	59	2929
神奈川県	-	-	-	-	-	-	-	-	-	-	-	-	-	-	-	-	21	1333
新潟県	-	-	-	-	-	-	-	-	-	-	-	-	-	-	-	-	4	283
富山県	-	-	-	-	-	-	-	-	-	-	-	-	-	-	-	-	4	143
石川県	-	-	-	-	-	-	-	-	-	-	-	-	-	-	-	-	5	132
福井県	-	-	-	-	-	-	-	-	-	-	-	-	-	-	-	-	2	104
山梨県	-	-	-	-	-	-	-	-	-	-	-	-	-	-	-	-	3	84
長野県	-	-	-	-	-	-	-	-	-	-	-	-	-	-	-	-	6	229
岐阜県	-	-	-	-	-	-	-	-	-	-	-	-	-	-	-	-	14	370
静岡県	-	-	-	-	-	-	-	-	-	-	-	-	-	-	-	-	6	372
愛知県	-	-	-	-	-	-	-	-	-	-	-	-	-	-	-	-	23	1447
三重県	-	-	-	-	-	-	-	-	-	-	-	-	-	-	-	-	7	236
滋賀県	-	-	-	-	-	-	-	-	-	-	-	-	-	-	-	-	2	202
京都府	-	-	-	-	-	-	-	-	-	-	-	-	-	-	-	-	6	466
大阪府	-	-	-	-	-	-	-	-	-	-	-	-	-	-	-	-	21	1295
兵庫県	-	-	-	-	-	-	-	-	-	-	-	-	-	-	-	-	23	655
奈良県	-	-	-	-	-	-	-	-	-	-	-	-	-	-	-	-	1	219
和歌山県	-	-	-	-	-	-	-	-	-	-	-	-	-	-	-	-	-	156
鳥取県	-	-	-	-	-	-	-	-	-	-	-	-	-	-	-	-	-	74
島根県	-	-	-	-	-	-	-	-	-	-	-	-	-	-	-	-	-	92
岡山県	-	-	-	-	-	-	-	-	-	-	-	-	-	-	-	-	1	237
広島県	-	-	-	-	-	-	-	-	-	-	-	-	-	-	-	-	9	369
山口県	-	-	-	-	-	-	-	-	-	-	-	-	-	-	-	-	1	191
徳島県	-	-	-	-	-	-	-	-	-	-	-	-	-	-	-	-	3	123
香川県	-	-	-	-	-	-	-	-	-	-	-	-	-	-	-	-	-	116
愛媛県	-	-	-	-	-	-	-	-	-	-	-	-	-	-	-	-	6	155
高知県	-	-	-	-	-	-	-	-	-	-	-	-	-	-	-	-	2	106
福岡県	-	-	-	-	-	-	-	-	-	-	-	-	-	-	-	-	18	822
佐賀県	-	-	-	-	-	-	-	-	-	-	-	-	-	-	-	-	3	134
長崎県	-	-	-	-	-	-	-	-	-	-	-	-	-	-	-	-	3	211
熊本県	-	-	-	-	-	-	-	-	-	-	-	-	-	-	-	-	1	143
大分県	-	-	-	-	-	-	-	-	-	-	-	-	-	-	-	-	6	259
宮崎県	-	-	-	-	-	-	-	-	-	-	-	-	-	-	-	-	6	174
鹿児島県	-	-	-	-	-	-	-	-	-	-	-	-	-	-	-	-	1	260
沖縄県	-	-	-	-	-	-	-	-	-	-	-	-	-	-	-	-	6	315

* 病原体がSARSコロナウイルスであるものに限る。
 ** 病原体がMERSコロナウイルスであるものに限る。2014年7月26日より届出対象疾患となりました。
 *** 2013年5月6日より届出対象疾患となりました。

報告数・累積報告数, 疾病・都道府県別

2016年42週

	ジフテリア		重症急性 呼吸器症候群*		中東呼吸器 症候群**		鳥インフル エンザ(H5N1)		鳥インフル エンザ(H7N9)***		コレラ		細菌性赤痢		腸管出血性 大腸菌感染症		腸チフス	
	報告数	累積	報告数	累積	報告数	累積	報告数	累積	報告数	累積	報告数	累積	報告数	累積	報告数	累積	報告数	累積
総数	-	-	-	-	-	-	-	-	-	-	8	1	103	79	3147	2	50	
北海道	-	-	-	-	-	-	-	-	-	-	-	-	-	9	122	-	-	
青森県	-	-	-	-	-	-	-	-	-	-	-	-	1	3	94	-	-	
岩手県	-	-	-	-	-	-	-	-	-	-	-	-	-	3	52	-	-	
宮城県	-	-	-	-	-	-	-	-	-	-	-	-	2	-	95	-	-	
秋田県	-	-	-	-	-	-	-	-	-	-	-	-	-	1	31	-	-	
山形県	-	-	-	-	-	-	-	-	-	-	-	-	-	1	48	-	-	
福島県	-	-	-	-	-	-	-	-	-	-	-	-	1	-	35	-	2	
茨城県	-	-	-	-	-	-	-	-	-	-	-	-	-	1	50	-	-	
栃木県	-	-	-	-	-	-	-	-	-	-	1	-	3	-	34	-	-	
群馬県	-	-	-	-	-	-	-	-	-	-	-	-	2	2	71	-	-	
埼玉県	-	-	-	-	-	-	-	-	-	-	-	-	9	7	150	-	2	
千葉県	-	-	-	-	-	-	-	-	-	-	1	-	5	2	160	-	1	
東京都	-	-	-	-	-	-	-	-	-	-	1	-	34	7	409	-	17	
神奈川県	-	-	-	-	-	-	-	-	-	-	2	-	7	8	178	-	2	
新潟県	-	-	-	-	-	-	-	-	-	-	-	-	3	1	44	-	-	
富山県	-	-	-	-	-	-	-	-	-	-	-	-	5	-	13	-	1	
石川県	-	-	-	-	-	-	-	-	-	-	-	-	1	-	29	1	1	
福井県	-	-	-	-	-	-	-	-	-	-	1	-	-	-	27	-	-	
山梨県	-	-	-	-	-	-	-	-	-	-	-	-	-	-	9	-	-	
長野県	-	-	-	-	-	-	-	-	-	-	-	-	1	3	34	-	1	
岐阜県	-	-	-	-	-	-	-	-	-	-	-	-	-	-	46	-	1	
静岡県	-	-	-	-	-	-	-	-	-	-	-	-	2	-	81	-	-	
愛知県	-	-	-	-	-	-	-	-	-	-	1	-	6	3	133	-	12	
三重県	-	-	-	-	-	-	-	-	-	-	-	-	1	-	36	-	-	
滋賀県	-	-	-	-	-	-	-	-	-	-	-	-	-	-	52	-	-	
京都府	-	-	-	-	-	-	-	-	-	-	-	-	-	-	32	1	4	
大阪府	-	-	-	-	-	-	-	-	-	-	1	1	4	6	206	-	2	
兵庫県	-	-	-	-	-	-	-	-	-	-	-	-	5	4	119	-	-	
奈良県	-	-	-	-	-	-	-	-	-	-	-	-	2	-	22	-	-	
和歌山県	-	-	-	-	-	-	-	-	-	-	-	-	-	1	13	-	-	
鳥取県	-	-	-	-	-	-	-	-	-	-	-	-	-	-	16	-	-	
島根県	-	-	-	-	-	-	-	-	-	-	-	-	-	-	12	-	-	
岡山県	-	-	-	-	-	-	-	-	-	-	-	-	-	1	55	-	-	
広島県	-	-	-	-	-	-	-	-	-	-	-	-	3	2	45	-	-	
山口県	-	-	-	-	-	-	-	-	-	-	-	-	-	-	32	-	-	
徳島県	-	-	-	-	-	-	-	-	-	-	-	-	-	-	17	-	-	
香川県	-	-	-	-	-	-	-	-	-	-	-	-	2	-	22	-	-	
愛媛県	-	-	-	-	-	-	-	-	-	-	-	-	-	-	4	-	-	
高知県	-	-	-	-	-	-	-	-	-	-	-	-	-	-	34	-	-	
福岡県	-	-	-	-	-	-	-	-	-	-	-	-	3	4	166	-	1	
佐賀県	-	-	-	-	-	-	-	-	-	-	-	-	-	1	81	-	2	
長崎県	-	-	-	-	-	-	-	-	-	-	-	-	-	9	75	-	-	
熊本県	-	-	-	-	-	-	-	-	-	-	-	-	-	-	35	-	-	
大分県	-	-	-	-	-	-	-	-	-	-	-	-	-	-	50	-	-	
宮崎県	-	-	-	-	-	-	-	-	-	-	-	-	-	-	13	-	-	
鹿児島県	-	-	-	-	-	-	-	-	-	-	-	-	1	-	43	-	-	
沖縄県	-	-	-	-	-	-	-	-	-	-	-	-	-	-	22	-	1	

報告数・累積報告数, 疾病・都道府県別

2016年42週

	パラチフス		E型肝炎		ウエストナイル熱		A型肝炎		エキノコックス症		黄熱		オウム病		オムスク出血熱		回帰熱	
	報告数	累積	報告数	累積	報告数	累積	報告数	累積	報告数	累積	報告数	累積	報告数	累積	報告数	累積	報告数	累積
総数	-	15	6	319	-	-	4	238	1	18	-	-	-	5	-	-	-	7
北海道	-	-	1	99	-	-	1	3	1	18	-	-	-	-	-	-	-	5
青森県	-	-	-	5	-	-	-	3	-	-	-	-	-	-	-	-	-	-
岩手県	-	-	-	3	-	-	-	1	-	-	-	-	-	-	-	-	-	-
宮城県	-	-	-	6	-	-	-	4	-	-	-	-	-	-	-	-	-	-
秋田県	-	-	-	3	-	-	-	-	-	-	-	-	-	-	-	-	-	-
山形県	-	-	-	4	-	-	-	3	-	-	-	-	-	-	-	-	-	-
福島県	-	-	-	3	-	-	1	3	-	-	-	-	-	-	-	-	-	-
茨城県	-	-	-	11	-	-	1	9	-	-	-	-	-	-	-	-	-	-
栃木県	-	-	-	6	-	-	-	3	-	-	-	-	-	-	-	-	-	-
群馬県	-	-	-	15	-	-	1	3	-	-	-	-	-	-	-	-	-	1
埼玉県	-	-	-	14	-	-	-	5	-	-	-	-	-	-	-	-	-	-
千葉県	-	-	2	22	-	-	-	13	-	-	-	-	-	-	-	-	-	-
東京都	-	7	1	32	-	-	-	60	-	-	-	-	-	1	-	-	-	-
神奈川県	-	-	-	25	-	-	-	18	-	-	-	-	-	1	-	-	-	-
新潟県	-	-	-	7	-	-	-	3	-	-	-	-	-	-	-	-	-	-
富山県	-	-	-	11	-	-	-	5	-	-	-	-	-	-	-	-	-	-
石川県	-	-	1	3	-	-	-	2	-	-	-	-	-	-	-	-	-	-
福井県	-	-	-	-	-	-	-	1	-	-	-	-	-	-	-	-	-	-
山梨県	-	-	-	1	-	-	-	-	-	-	-	-	-	-	-	-	-	-
長野県	-	-	-	3	-	-	-	2	-	-	-	-	-	-	-	-	-	-
岐阜県	-	-	-	3	-	-	-	1	-	-	-	-	-	-	-	-	-	-
静岡県	-	1	-	3	-	-	-	6	-	-	-	-	-	-	-	-	-	-
愛知県	-	-	-	4	-	-	-	4	-	-	-	-	-	1	-	-	-	-
三重県	-	-	-	2	-	-	-	1	-	-	-	-	-	-	-	-	-	-
滋賀県	-	-	-	-	-	-	-	7	-	-	-	-	-	1	-	-	-	-
京都府	-	-	-	2	-	-	-	5	-	-	-	-	-	-	-	-	-	-
大阪府	-	2	-	7	-	-	-	22	-	-	-	-	-	-	-	-	-	-
兵庫県	-	-	-	3	-	-	-	7	-	-	-	-	-	-	-	-	-	-
奈良県	-	-	-	1	-	-	-	3	-	-	-	-	-	-	-	-	-	-
和歌山県	-	-	-	-	-	-	-	-	-	-	-	-	-	-	-	-	-	-
鳥取県	-	-	-	4	-	-	-	1	-	-	-	-	-	-	-	-	-	-
島根県	-	-	-	-	-	-	-	1	-	-	-	-	-	-	-	-	-	-
岡山県	-	-	-	2	-	-	-	3	-	-	-	-	-	-	-	-	-	-
広島県	-	-	-	6	-	-	-	5	-	-	-	-	-	1	-	-	-	-
山口県	-	-	-	-	-	-	-	2	-	-	-	-	-	-	-	-	-	-
徳島県	-	-	-	-	-	-	-	2	-	-	-	-	-	-	-	-	-	-
香川県	-	-	-	-	-	-	-	1	-	-	-	-	-	-	-	-	-	1
愛媛県	-	-	-	-	-	-	-	7	-	-	-	-	-	-	-	-	-	-
高知県	-	-	-	-	-	-	-	1	-	-	-	-	-	-	-	-	-	-
福岡県	-	5	-	3	-	-	-	8	-	-	-	-	-	-	-	-	-	-
佐賀県	-	-	-	-	-	-	-	1	-	-	-	-	-	-	-	-	-	-
長崎県	-	-	-	1	-	-	-	-	-	-	-	-	-	-	-	-	-	-
熊本県	-	-	-	1	-	-	-	1	-	-	-	-	-	-	-	-	-	-
大分県	-	-	-	-	-	-	-	3	-	-	-	-	-	-	-	-	-	-
宮崎県	-	-	1	3	-	-	-	3	-	-	-	-	-	-	-	-	-	-
鹿児島県	-	-	-	-	-	-	-	1	-	-	-	-	-	-	-	-	-	-
沖縄県	-	-	-	1	-	-	-	1	-	-	-	-	-	-	-	-	-	-

*2016年2月15日より届出対象疾患となりました。

**2013年3月4日より届出対象疾患となりました。

報告数・累積報告数, 疾病・都道府県別

2016年42週

	キャサナル 森林病		Q 熱		狂犬病		コクシジ オイデス症		サル痘		ジカウイルス 感染症*		重症熱性血小板 減少症候群**		腎症候性出血熱		西部ウマ脳炎	
	報告数	累積	報告数	累積	報告数	累積	報告数	累積	報告数	累積	報告数	累積	報告数	累積	報告数	累積	報告数	累積
総 数	-	-	-	-	-	-	3	-	-	-	9	-	50	-	-	-	-	-
北海道	-	-	-	-	-	-	-	-	-	-	-	-	-	-	-	-	-	-
青森県	-	-	-	-	-	-	-	-	-	-	-	-	-	-	-	-	-	-
岩手県	-	-	-	-	-	-	-	-	-	-	-	-	-	-	-	-	-	-
宮城県	-	-	-	-	-	-	-	-	-	-	-	-	-	-	-	-	-	-
秋田県	-	-	-	-	-	-	-	-	-	-	-	-	-	-	-	-	-	-
山形県	-	-	-	-	-	-	-	-	-	-	-	-	-	-	-	-	-	-
福島県	-	-	-	-	-	-	-	-	-	-	-	-	-	-	-	-	-	-
茨城県	-	-	-	-	-	-	-	-	-	-	-	-	-	-	-	-	-	-
栃木県	-	-	-	-	-	-	-	-	-	-	-	-	-	-	-	-	-	-
群馬県	-	-	-	-	-	-	-	-	-	-	-	-	-	-	-	-	-	-
埼玉県	-	-	-	-	-	-	-	-	-	-	-	-	-	-	-	-	-	-
千葉県	-	-	-	-	-	-	-	-	-	-	1	-	-	-	-	-	-	-
東京都	-	-	-	-	-	-	2	-	-	-	2	-	-	-	-	-	-	-
神奈川県	-	-	-	-	-	-	-	-	-	-	3	-	-	-	-	-	-	-
新潟県	-	-	-	-	-	-	-	-	-	-	-	-	-	-	-	-	-	-
富山県	-	-	-	-	-	-	-	-	-	-	-	-	-	-	-	-	-	-
石川県	-	-	-	-	-	-	-	-	-	-	-	-	-	-	-	-	-	-
福井県	-	-	-	-	-	-	-	-	-	-	-	-	-	-	-	-	-	-
山梨県	-	-	-	-	-	-	-	-	-	-	-	-	-	-	-	-	-	-
長野県	-	-	-	-	-	-	-	-	-	-	-	-	-	-	-	-	-	-
岐阜県	-	-	-	-	-	-	-	-	-	-	-	-	-	-	-	-	-	-
静岡県	-	-	-	-	-	-	-	-	-	-	-	-	-	-	-	-	-	-
愛知県	-	-	-	-	-	-	-	-	-	-	2	-	-	-	-	-	-	-
三重県	-	-	-	-	-	-	-	-	-	-	-	-	1	-	-	-	-	-
滋賀県	-	-	-	-	-	-	-	-	-	-	-	-	-	-	-	-	-	-
京都府	-	-	-	-	-	-	-	-	-	-	-	-	1	-	-	-	-	-
大阪府	-	-	-	-	-	-	-	-	-	-	1	-	-	-	-	-	-	-
兵庫県	-	-	-	-	-	-	-	-	-	-	-	-	-	-	-	-	-	-
奈良県	-	-	-	-	-	-	-	-	-	-	-	-	-	-	-	-	-	-
和歌山県	-	-	-	-	-	-	-	-	-	-	-	-	5	-	-	-	-	-
鳥取県	-	-	-	-	-	-	-	-	-	-	-	-	-	-	-	-	-	-
島根県	-	-	-	-	-	-	-	-	-	-	-	-	3	-	-	-	-	-
岡山県	-	-	-	-	-	-	-	-	-	-	-	-	1	-	-	-	-	-
広島県	-	-	-	-	-	-	-	-	-	-	-	-	3	-	-	-	-	-
山口県	-	-	-	-	-	-	-	-	-	-	-	-	2	-	-	-	-	-
徳島県	-	-	-	-	-	-	-	-	-	-	-	-	8	-	-	-	-	-
香川県	-	-	-	-	-	-	-	-	-	-	-	-	1	-	-	-	-	-
愛媛県	-	-	-	-	-	-	-	-	-	-	-	-	1	-	-	-	-	-
高知県	-	-	-	-	-	-	-	-	-	-	-	-	7	-	-	-	-	-
福岡県	-	-	-	-	-	-	-	-	-	-	-	-	-	-	-	-	-	-
佐賀県	-	-	-	-	-	-	-	-	-	-	-	-	-	-	-	-	-	-
長崎県	-	-	-	-	-	-	1	-	-	-	-	-	2	-	-	-	-	-
熊本県	-	-	-	-	-	-	-	-	-	-	-	-	-	-	-	-	-	-
大分県	-	-	-	-	-	-	-	-	-	-	-	-	3	-	-	-	-	-
宮崎県	-	-	-	-	-	-	-	-	-	-	-	-	8	-	-	-	-	-
鹿児島県	-	-	-	-	-	-	-	-	-	-	-	-	3	-	-	-	-	-
沖縄県	-	-	-	-	-	-	-	-	-	-	-	-	1	-	-	-	-	-

*鳥インフルエンザ(H5N1及びH7N9)を除く。

報告数・累積報告数, 疾病・都道府県別

2016年42週

	ダニ媒介脳炎		炭 疽		チクングニア熱		つつが虫病		デング熱		東部ウマ脳炎		鳥インフルエンザ*		ニパウイルス感染症		日本紅斑熱	
	報告数	累積	報告数	累積	報告数	累積	報告数	累積	報告数	累積	報告数	累積	報告数	累積	報告数	累積	報告数	累積
総 数	-	1	-	-	-	12	3	101	7	300	-	-	-	-	-	-	13	226
北海道	-	1	-	-	-	-	-	-	-	2	-	-	-	-	-	-	-	-
青森県	-	-	-	-	-	-	-	5	-	1	-	-	-	-	-	-	-	-
岩手県	-	-	-	-	-	-	-	3	-	1	-	-	-	-	-	-	-	-
宮城県	-	-	-	-	-	-	-	4	-	3	-	-	-	-	-	-	-	-
秋田県	-	-	-	-	-	-	-	3	-	-	-	-	-	-	-	-	-	-
山形県	-	-	-	-	-	-	1	5	-	-	-	-	-	-	-	-	-	-
福島県	-	-	-	-	-	-	-	13	-	-	-	-	-	-	-	-	-	-
茨城県	-	-	-	-	1	-	5	-	3	-	-	-	-	-	-	-	-	-
栃木県	-	-	-	-	-	-	-	1	-	4	-	-	-	-	-	-	-	-
群馬県	-	-	-	-	-	-	1	2	-	1	-	-	-	-	-	-	-	-
埼玉県	-	-	-	-	1	-	-	-	-	10	-	-	-	-	-	-	-	-
千葉県	-	-	-	-	-	-	-	7	2	31	-	-	-	-	-	-	-	10
東京都	-	-	-	-	4	-	-	-	3	81	-	-	-	-	-	-	-	-
神奈川県	-	-	-	-	-	-	-	-	-	22	-	-	-	-	-	-	-	-
新潟県	-	-	-	-	-	-	-	2	-	4	-	-	-	-	-	-	-	-
富山県	-	-	-	-	-	-	1	1	-	1	-	-	-	-	-	-	-	-
石川県	-	-	-	-	-	-	-	1	-	2	-	-	-	-	-	-	-	-
福井県	-	-	-	-	-	-	-	-	-	2	-	-	-	-	-	-	-	1
山梨県	-	-	-	-	-	-	-	-	-	3	-	-	-	-	-	-	-	-
長野県	-	-	-	-	-	-	-	1	-	4	-	-	-	-	-	-	-	-
岐阜県	-	-	-	-	-	-	-	2	-	3	-	-	-	-	-	-	-	-
静岡県	-	-	-	-	1	-	1	1	1	8	-	-	-	-	-	-	-	1
愛知県	-	-	-	-	3	-	-	-	-	18	-	-	-	-	-	-	-	1
三重県	-	-	-	-	-	-	-	1	-	3	-	-	-	-	-	-	-	36
滋賀県	-	-	-	-	-	-	-	1	-	3	-	-	-	-	-	-	-	-
京都府	-	-	-	-	-	-	-	-	1	8	-	-	-	-	-	-	-	-
大阪府	-	-	-	-	1	-	-	-	-	29	-	-	-	-	-	-	1	4
兵庫県	-	-	-	-	-	-	-	4	-	13	-	-	-	-	-	-	-	9
奈良県	-	-	-	-	-	-	-	-	-	5	-	-	-	-	-	-	-	-
和歌山県	-	-	-	-	-	-	-	-	-	1	-	-	-	-	-	-	1	14
鳥取県	-	-	-	-	-	-	-	-	-	-	-	-	-	-	-	-	-	9
島根県	-	-	-	-	-	-	-	2	-	1	-	-	-	-	-	-	1	14
岡山県	-	-	-	-	-	-	-	1	-	1	-	-	-	-	-	-	-	4
広島県	-	-	-	-	-	-	-	4	-	14	-	-	-	-	-	-	5	34
山口県	-	-	-	-	-	-	-	-	-	1	-	-	-	-	-	-	-	3
徳島県	-	-	-	-	-	-	-	-	-	1	-	-	-	-	-	-	-	5
香川県	-	-	-	-	-	-	-	-	-	-	-	-	-	-	-	-	-	6
愛媛県	-	-	-	-	-	-	-	-	-	3	-	-	-	-	-	-	1	13
高知県	-	-	-	-	-	-	-	1	-	-	-	-	-	-	-	-	-	11
福岡県	-	-	-	-	-	-	-	1	-	4	-	-	-	-	-	-	1	5
佐賀県	-	-	-	-	-	-	-	1	-	-	-	-	-	-	-	-	1	8
長崎県	-	-	-	-	-	-	-	5	-	1	-	-	-	-	-	-	-	5
熊本県	-	-	-	-	-	-	1	-	3	-	-	-	-	-	-	-	-	14
大分県	-	-	-	-	-	-	-	-	1	-	-	-	-	-	-	-	-	2
宮崎県	-	-	-	-	-	-	-	6	-	1	-	-	-	-	-	-	-	4
鹿児島県	-	-	-	-	-	-	-	13	-	1	-	-	-	-	-	-	2	13
沖縄県	-	-	-	-	1	-	4	-	2	-	-	-	-	-	-	-	-	-

報告数・累積報告数, 疾病・都道府県別

2016年42週

	日本脳炎		ハンタウイルス 肺症候群		Bウイルス病		鼻 疽		ブルセラ症		ベネズエラ ウマ脳炎		ヘンドラウイルス 感 染 症		発しんチフス		ボツリヌス症		
	報告数	累積	報告数	累積	報告数	累積	報告数	累積	報告数	累積	報告数	累積	報告数	累積	報告数	累積	報告数	累積	
総 数	-	8	-	-	-	-	-	-	-	2	-	-	-	-	-	-	-	1	5
北海道	-	-	-	-	-	-	-	-	-	-	-	-	-	-	-	-	-	-	-
青森県	-	-	-	-	-	-	-	-	-	-	-	-	-	-	-	-	-	-	-
岩手県	-	-	-	-	-	-	-	-	-	-	-	-	-	-	-	-	-	-	-
宮城県	-	-	-	-	-	-	-	-	-	-	-	-	-	-	-	-	-	-	-
秋田県	-	-	-	-	-	-	-	-	-	-	-	-	-	-	-	-	-	-	-
山形県	-	-	-	-	-	-	-	-	-	-	-	-	-	-	-	-	-	-	-
福島県	-	-	-	-	-	-	-	-	-	-	-	-	-	-	-	-	-	-	-
茨城県	-	1	-	-	-	-	-	-	-	1	-	-	-	-	-	-	-	-	-
栃木県	-	-	-	-	-	-	-	-	-	-	-	-	-	-	-	-	-	-	-
群馬県	-	-	-	-	-	-	-	-	-	-	-	-	-	-	-	-	-	-	-
埼玉県	-	-	-	-	-	-	-	-	-	-	-	-	-	-	-	-	-	-	-
千葉県	-	-	-	-	-	-	-	-	-	-	-	-	-	-	-	-	-	-	-
東京都	-	-	-	-	-	-	-	-	-	1	-	-	-	-	-	-	-	-	1
神奈川県	-	-	-	-	-	-	-	-	-	-	-	-	-	-	-	-	-	-	1
新潟県	-	-	-	-	-	-	-	-	-	-	-	-	-	-	-	-	-	-	-
富山県	-	-	-	-	-	-	-	-	-	-	-	-	-	-	-	-	-	-	-
石川県	-	-	-	-	-	-	-	-	-	-	-	-	-	-	-	-	-	-	-
福井県	-	-	-	-	-	-	-	-	-	-	-	-	-	-	-	-	-	-	-
山梨県	-	-	-	-	-	-	-	-	-	-	-	-	-	-	-	-	-	-	-
長野県	-	-	-	-	-	-	-	-	-	-	-	-	-	-	-	-	-	-	-
岐阜県	-	-	-	-	-	-	-	-	-	-	-	-	-	-	-	-	-	-	1
静岡県	-	1	-	-	-	-	-	-	-	-	-	-	-	-	-	-	-	-	-
愛知県	-	-	-	-	-	-	-	-	-	-	-	-	-	-	-	-	-	-	-
三重県	-	-	-	-	-	-	-	-	-	-	-	-	-	-	-	-	-	-	-
滋賀県	-	-	-	-	-	-	-	-	-	-	-	-	-	-	-	-	-	-	-
京都府	-	-	-	-	-	-	-	-	-	-	-	-	-	-	-	-	-	-	-
大阪府	-	-	-	-	-	-	-	-	-	-	-	-	-	-	-	-	-	-	-
兵庫県	-	-	-	-	-	-	-	-	-	-	-	-	-	-	-	-	-	-	-
奈良県	-	-	-	-	-	-	-	-	-	-	-	-	-	-	-	-	-	1	1
和歌山県	-	1	-	-	-	-	-	-	-	-	-	-	-	-	-	-	-	-	-
鳥取県	-	-	-	-	-	-	-	-	-	-	-	-	-	-	-	-	-	-	-
島根県	-	-	-	-	-	-	-	-	-	-	-	-	-	-	-	-	-	-	-
岡山県	-	1	-	-	-	-	-	-	-	-	-	-	-	-	-	-	-	-	-
広島県	-	-	-	-	-	-	-	-	-	-	-	-	-	-	-	-	-	-	-
山口県	-	-	-	-	-	-	-	-	-	-	-	-	-	-	-	-	-	-	-
徳島県	-	-	-	-	-	-	-	-	-	-	-	-	-	-	-	-	-	-	-
香川県	-	-	-	-	-	-	-	-	-	-	-	-	-	-	-	-	-	-	-
愛媛県	-	-	-	-	-	-	-	-	-	-	-	-	-	-	-	-	-	-	-
高知県	-	-	-	-	-	-	-	-	-	-	-	-	-	-	-	-	-	-	-
福岡県	-	-	-	-	-	-	-	-	-	-	-	-	-	-	-	-	-	-	1
佐賀県	-	-	-	-	-	-	-	-	-	-	-	-	-	-	-	-	-	-	-
長崎県	-	4	-	-	-	-	-	-	-	-	-	-	-	-	-	-	-	-	-
熊本県	-	-	-	-	-	-	-	-	-	-	-	-	-	-	-	-	-	-	-
大分県	-	-	-	-	-	-	-	-	-	-	-	-	-	-	-	-	-	-	-
宮崎県	-	-	-	-	-	-	-	-	-	-	-	-	-	-	-	-	-	-	-
鹿児島県	-	-	-	-	-	-	-	-	-	-	-	-	-	-	-	-	-	-	-
沖縄県	-	-	-	-	-	-	-	-	-	-	-	-	-	-	-	-	-	-	-

報告数・累積報告数, 疾病・都道府県別

2016年42週

	マラリア		野 兎 病		ライム病		リッサウイルス 感 染 症		リフトバレー熱		類 鼻 痘		レジオネラ症		レプトスピラ症		ロッキー山 紅 斑 熱	
	報告数	累積	報告数	累積	報告数	累積	報告数	累積	報告数	累積	報告数	累積	報告数	累積	報告数	累積	報告数	累積
総 数	-	44	-	-	-	7	-	-	-	-	-	-	22	1289	-	65	-	-
北海道	-	2	-	-	-	5	-	-	-	-	-	-	-	32	-	2	-	-
青森県	-	-	-	-	-	-	-	-	-	-	-	-	-	5	-	-	-	-
岩手県	-	-	-	-	-	-	-	-	-	-	-	-	-	13	-	-	-	-
宮城県	-	2	-	-	-	-	-	-	-	-	-	-	1	31	-	-	-	-
秋田県	-	1	-	-	-	-	-	-	-	-	-	-	-	30	-	-	-	-
山形県	-	-	-	-	-	-	-	-	-	-	-	-	-	11	-	-	-	-
福島県	-	-	-	-	-	-	-	-	-	-	-	-	-	23	-	1	-	-
茨城県	-	2	-	-	-	-	-	-	-	-	-	-	-	39	-	-	-	-
栃木県	-	-	-	-	-	-	-	-	-	-	-	-	-	26	-	-	-	-
群馬県	-	-	-	-	-	1	-	-	-	-	-	-	-	32	-	-	-	-
埼玉県	-	-	-	-	-	-	-	-	-	-	-	-	-	76	-	-	-	-
千葉県	-	3	-	-	-	-	-	-	-	-	-	-	-	60	-	1	-	-
東京都	-	17	-	-	-	-	-	-	-	-	-	-	4	116	-	7	-	-
神奈川県	-	4	-	-	-	-	-	-	-	-	-	-	3	97	-	4	-	-
新潟県	-	-	-	-	-	-	-	-	-	-	-	-	-	24	-	1	-	-
富山県	-	-	-	-	-	-	-	-	-	-	-	-	-	27	-	-	-	-
石川県	-	1	-	-	-	-	-	-	-	-	-	-	-	22	-	-	-	-
福井県	-	-	-	-	-	-	-	-	-	-	-	-	-	18	-	-	-	-
山梨県	-	1	-	-	-	-	-	-	-	-	-	-	-	6	-	-	-	-
長野県	-	2	-	-	-	-	-	-	-	-	-	-	-	33	-	-	-	-
岐阜県	-	1	-	-	-	-	-	-	-	-	-	-	1	31	-	-	-	-
静岡県	-	1	-	-	-	-	-	-	-	-	-	-	-	43	-	2	-	-
愛知県	-	1	-	-	-	-	-	-	-	-	-	-	3	73	-	-	-	-
三重県	-	-	-	-	-	-	-	-	-	-	-	-	-	15	-	-	-	-
滋賀県	-	-	-	-	-	-	-	-	-	-	-	-	-	24	-	-	-	-
京都府	-	3	-	-	-	-	-	-	-	-	-	-	-	17	-	1	-	-
大阪府	-	1	-	-	-	-	-	-	-	-	-	-	1	65	-	-	-	-
兵庫県	-	-	-	-	-	-	-	-	-	-	-	-	-	64	-	-	-	-
奈良県	-	-	-	-	-	-	-	-	-	-	-	-	1	7	-	-	-	-
和歌山県	-	-	-	-	-	-	-	-	-	-	-	-	-	11	-	2	-	-
鳥取県	-	-	-	-	-	-	-	-	-	-	-	-	-	4	-	-	-	-
島根県	-	-	-	-	-	-	-	-	-	-	-	-	-	4	-	1	-	-
岡山県	-	-	-	-	-	-	-	-	-	-	-	-	1	22	-	-	-	-
広島県	-	-	-	-	-	-	-	-	-	-	-	-	5	28	-	1	-	-
山口県	-	-	-	-	-	-	-	-	-	-	-	-	1	11	-	-	-	-
徳島県	-	-	-	-	-	1	-	-	-	-	-	-	-	8	-	-	-	-
香川県	-	-	-	-	-	-	-	-	-	-	-	-	-	8	-	-	-	-
愛媛県	-	-	-	-	-	-	-	-	-	-	-	-	-	14	-	-	-	-
高知県	-	-	-	-	-	-	-	-	-	-	-	-	-	2	-	-	-	-
福岡県	-	1	-	-	-	-	-	-	-	-	-	-	1	41	-	-	-	-
佐賀県	-	1	-	-	-	-	-	-	-	-	-	-	-	2	-	-	-	-
長崎県	-	-	-	-	-	-	-	-	-	-	-	-	-	10	-	1	-	-
熊本県	-	-	-	-	-	-	-	-	-	-	-	-	-	31	-	-	-	-
大分県	-	-	-	-	-	-	-	-	-	-	-	-	-	11	-	-	-	-
宮崎県	-	-	-	-	-	-	-	-	-	-	-	-	-	1	-	-	-	-
鹿児島県	-	-	-	-	-	-	-	-	-	-	-	-	-	13	-	1	-	-
沖縄県	-	-	-	-	-	-	-	-	-	-	-	-	-	8	-	40	-	-

*E型肝炎及びA型肝炎を除く。

**2014年9月19日より届出対象疾患となりました。

***ウエストナイル脳炎、西部ウマ脳炎、ダニ媒介脳炎、東部ウマ脳炎、日本脳炎、ベネズエラウマ脳炎及びリフトバレー熱を除く。

報告数・累積報告数, 疾病・都道府県別

2016年42週

	アメーバ赤痢		ウイルス性肝炎*		カリバネム耐性 腸内細菌科細菌感染症**		急性脳炎***		クリプト スポリジウム症		クロイツフェルト ・ヤコブ病		劇症型溶血性 レンサ球菌感染症		後天性免疫不全 症候群		ジアルジア症	
	報告数	累積	報告数	累積	報告数	累積	報告数	累積	報告数	累積	報告数	累積	報告数	累積	報告数	累積	報告数	累積
総 数	13	930	6	232	17	1212	7	641	-	13	1	144	3	411	18	1176	-	56
北海道	2	33	-	6	-	25	-	26	-	3	1	10	-	13	-	37	-	1
青森県	-	3	-	-	-	12	-	-	-	1	-	3	-	3	-	2	-	-
岩手県	-	10	-	5	-	8	-	6	-	-	-	1	-	4	-	2	-	-
宮城県	-	15	-	3	-	15	-	1	-	-	-	3	-	9	-	8	-	1
秋田県	-	5	-	-	-	5	-	3	-	-	-	-	-	1	-	1	-	-
山形県	-	11	-	2	-	10	-	2	-	-	-	3	-	2	-	2	-	-
福島県	-	8	-	-	-	18	-	4	-	-	-	1	-	4	-	8	-	-
茨城県	1	13	-	1	-	12	-	23	-	1	-	2	-	4	-	12	-	3
栃木県	-	11	-	1	-	8	-	14	-	1	-	2	-	5	-	9	-	-
群馬県	-	10	-	2	1	10	-	12	-	-	-	2	-	2	1	13	-	1
埼玉県	1	44	1	7	-	40	1	33	-	-	-	5	1	19	-	37	-	1
千葉県	1	43	-	8	2	56	2	49	-	1	-	6	-	17	1	36	-	2
東京都	2	183	2	59	-	157	-	75	-	1	-	14	-	58	10	391	-	14
神奈川県	2	81	1	16	3	81	2	60	-	2	-	4	-	41	1	63	-	3
新潟県	-	14	-	1	-	15	-	4	-	-	-	4	-	9	-	4	-	1
富山県	1	3	-	1	-	8	-	3	-	-	-	1	-	5	-	4	-	2
石川県	-	4	-	1	-	10	-	-	-	-	-	2	-	8	-	4	-	-
福井県	-	7	-	-	-	6	-	2	-	-	-	-	1	4	-	-	-	-
山梨県	-	6	-	1	-	7	-	-	-	-	-	-	-	1	-	8	-	-
長野県	1	18	-	7	-	30	-	11	-	-	-	-	-	7	-	5	-	1
岐阜県	-	10	-	1	-	9	-	-	-	-	-	2	-	6	-	22	-	-
静岡県	-	22	-	6	-	14	-	30	-	1	-	6	-	12	-	20	-	1
愛知県	-	54	-	5	1	57	-	35	-	-	-	11	-	22	-	79	-	1
三重県	-	7	-	1	2	33	-	1	-	-	-	3	-	9	-	11	-	1
滋賀県	-	7	-	3	1	6	-	3	-	-	-	1	-	4	-	7	-	3
京都府	-	17	-	4	-	30	1	18	-	-	-	3	-	8	-	17	-	5
大阪府	-	100	1	25	-	113	-	38	-	1	-	8	1	21	1	143	-	3
兵庫県	1	40	1	15	1	57	-	38	-	-	-	9	-	26	-	25	-	1
奈良県	-	8	-	1	-	18	-	4	-	-	-	3	-	4	-	3	-	-
和歌山県	-	5	-	1	-	4	-	3	-	-	-	1	-	3	-	6	-	-
鳥取県	-	2	-	-	-	1	-	-	-	-	-	1	-	1	-	2	-	1
島根県	-	2	-	-	-	12	-	1	-	-	-	2	-	1	-	1	-	-
岡山県	-	17	-	3	-	21	-	8	-	-	-	3	-	7	-	9	-	1
広島県	-	15	-	10	3	55	-	13	-	-	-	6	-	4	-	14	-	1
山口県	-	7	-	1	-	19	1	19	-	-	-	5	-	3	-	7	-	1
徳島県	-	3	-	1	-	5	-	3	-	-	-	-	-	1	-	3	-	-
香川県	-	8	-	1	-	8	-	6	-	1	-	1	-	4	-	5	-	-
愛媛県	-	6	-	5	-	8	-	6	-	-	-	1	-	5	-	8	-	1
高知県	-	1	-	-	-	17	-	1	-	-	-	-	-	3	1	9	-	-
福岡県	-	31	-	14	2	103	-	29	-	-	-	6	-	23	1	75	-	2
佐賀県	-	5	-	1	-	12	-	4	-	-	-	1	-	4	-	9	-	-
長崎県	1	5	-	3	1	28	-	3	-	-	-	3	-	2	-	1	-	1
熊本県	-	6	-	-	-	18	-	-	-	-	-	-	-	7	1	15	-	-
大分県	-	5	-	1	-	5	-	10	-	-	-	1	-	8	-	7	-	-
宮崎県	-	13	-	3	-	8	-	10	-	-	-	1	-	1	-	5	-	-
鹿児島県	-	7	-	3	-	8	-	15	-	-	-	2	-	3	1	9	-	1
沖縄県	-	5	-	3	-	10	-	15	-	-	-	1	-	3	-	18	-	2

*2013年4月1日より届出対象疾患となりました。
 **2014年9月19日より届出対象疾患となりました。

報告数・累積報告数, 疾病・都道府県別

2016年42週

	侵襲性インフルエンザ菌感染症*		侵襲性髄膜炎菌感染症*		侵襲性肺炎球菌感染症*		水痘** (入院例に限る)		先天性風しん症候群		梅毒		播種性 クリプトコックス症**		破傷風		バンコマイシン耐性 黄色ブドウ球菌感染症	
	報告数	累積	報告数	累積	報告数	累積	報告数	累積	報告数	累積	報告数	累積	報告数	累積	報告数	累積	報告数	累積
総数	3	249	1	38	31	2040	3	245	-	-	72	3597	1	107	1	105	-	-
北海道	1	11	-	1	1	79	-	12	-	-	2	81	-	3	-	5	-	-
青森県	-	-	-	-	1	8	-	3	-	-	-	17	-	-	-	1	-	-
岩手県	-	1	-	-	-	7	-	6	-	-	-	4	-	-	-	-	-	-
宮城県	1	2	-	-	1	41	-	1	-	-	3	19	-	5	-	4	-	-
秋田県	-	2	-	-	-	10	-	4	-	-	-	6	-	-	-	1	-	-
山形県	-	-	-	-	-	52	-	5	-	-	-	15	-	1	-	-	-	-
福島県	-	4	-	-	1	20	-	1	-	-	-	57	-	1	-	1	-	-
茨城県	-	6	-	-	-	25	-	4	-	-	1	58	-	3	-	2	-	-
栃木県	-	1	-	-	-	19	-	3	-	-	1	33	-	3	-	2	-	-
群馬県	-	2	-	-	1	37	-	2	-	-	3	28	-	1	-	2	-	-
埼玉県	-	8	-	2	-	76	1	9	-	-	5	148	-	6	-	3	-	-
千葉県	-	11	-	1	1	119	-	2	-	-	1	97	-	7	1	5	-	-
東京都	-	39	-	4	4	269	1	43	-	-	23	1371	-	15	-	4	-	-
神奈川県	-	17	-	5	2	173	1	23	-	-	6	229	-	3	-	6	-	-
新潟県	-	7	-	-	1	54	-	3	-	-	2	37	-	-	-	3	-	-
富山県	-	4	-	-	-	18	-	-	-	-	-	7	-	-	-	3	-	-
石川県	-	7	-	-	-	20	-	5	-	-	-	14	-	2	-	3	-	-
福井県	-	2	-	1	1	13	-	2	-	-	-	11	-	2	-	1	-	-
山梨県	-	1	-	-	-	8	-	4	-	-	-	8	-	-	-	-	-	-
長野県	-	3	-	-	1	48	-	6	-	-	1	14	-	2	-	5	-	-
岐阜県	-	2	-	3	2	37	-	5	-	-	-	27	-	4	-	-	-	-
静岡県	-	8	-	-	1	59	-	10	-	-	2	53	-	3	-	4	-	-
愛知県	-	20	-	6	1	113	-	9	-	-	2	207	1	11	-	4	-	-
三重県	-	2	-	-	-	24	-	1	-	-	-	30	-	2	-	1	-	-
滋賀県	-	3	-	-	-	26	-	1	-	-	-	14	-	2	-	2	-	-
京都府	-	9	1	5	1	80	-	5	-	-	3	53	-	-	-	1	-	-
大阪府	1	22	-	2	2	140	-	22	-	-	8	473	-	7	-	4	-	-
兵庫県	-	14	-	3	4	110	-	4	-	-	2	133	-	3	-	-	-	-
奈良県	-	5	-	1	-	15	-	2	-	-	2	29	-	-	-	3	-	-
和歌山県	-	2	-	-	1	8	-	2	-	-	-	13	-	2	-	1	-	-
鳥取県	-	-	-	-	-	9	-	1	-	-	-	7	-	1	-	1	-	-
島根県	-	1	-	-	-	12	-	1	-	-	-	2	-	-	-	1	-	-
岡山県	-	6	-	-	-	23	-	1	-	-	-	31	-	1	-	2	-	-
広島県	-	1	-	-	1	27	-	3	-	-	2	37	-	1	-	3	-	-
山口県	-	-	-	-	-	10	-	6	-	-	1	9	-	-	-	2	-	-
徳島県	-	1	-	-	-	4	-	-	-	-	-	8	-	-	-	2	-	-
香川県	-	-	-	-	-	22	-	3	-	-	-	16	-	3	-	-	-	-
愛媛県	-	-	-	-	-	7	-	1	-	-	-	19	-	1	-	3	-	-
高知県	-	2	-	-	1	14	-	1	-	-	-	11	-	-	-	3	-	-
福岡県	-	7	-	-	-	95	-	15	-	-	-	79	-	5	-	5	-	-
佐賀県	-	1	-	-	-	9	-	5	-	-	1	14	-	-	-	-	-	-
長崎県	-	2	-	-	-	24	-	1	-	-	-	9	-	2	-	2	-	-
熊本県	-	3	-	1	-	15	-	2	-	-	-	13	-	-	-	1	-	-
大分県	-	1	-	1	-	1	-	1	-	-	-	9	-	-	-	3	-	-
宮崎県	-	3	-	-	-	6	-	3	-	-	-	8	-	3	-	1	-	-
鹿児島県	-	1	-	1	1	12	-	2	-	-	-	13	-	1	-	4	-	-
沖縄県	-	5	-	1	1	42	-	-	-	-	1	26	-	1	-	1	-	-

*2014年9月19日より届出対象疾患となりました。

報告数・累積報告数, 疾病・都道府県別 2016年42週

	バンコマイシン耐性腸球菌感染症		風しん		麻しん		薬剤耐性アシネトバクター感染症*	
	報告数	累積	報告数	累積	報告数	累積	報告数	累積
総数	1	46	2	113	5	155	-	32
北海道	-	3	-	1	-	1	-	-
青森県	-	-	-	-	-	-	-	-
岩手県	-	-	-	2	-	-	-	-
宮城県	-	-	-	1	-	-	-	-
秋田県	-	-	-	-	-	-	-	-
山形県	-	-	-	-	-	-	-	1
福島県	-	-	-	1	-	-	-	-
茨城県	-	1	-	-	-	1	-	-
栃木県	-	-	-	1	-	-	-	-
群馬県	-	1	-	1	-	1	-	-
埼玉県	-	7	-	5	-	7	-	6
千葉県	-	-	1	12	1	24	-	3
東京都	-	2	1	16	-	22	-	1
神奈川県	1	8	-	9	-	8	-	4
新潟県	-	-	-	1	-	-	-	-
富山県	-	-	-	-	-	-	-	1
石川県	-	-	-	1	-	-	-	-
福井県	-	-	-	1	-	-	-	-
山梨県	-	-	-	1	-	-	-	-
長野県	-	-	-	2	1	1	-	-
岐阜県	-	-	-	2	-	-	-	-
静岡県	-	2	-	7	-	1	-	-
愛知県	-	-	-	20	2	5	-	2
三重県	-	1	-	-	-	2	-	1
滋賀県	-	-	-	-	-	1	-	-
京都府	-	1	-	-	-	2	-	7
大阪府	-	7	-	11	1	52	-	2
兵庫県	-	-	-	9	-	20	-	-
奈良県	-	2	-	-	-	3	-	-
和歌山県	-	-	-	-	-	1	-	1
鳥取県	-	-	-	-	-	-	-	-
島根県	-	-	-	-	-	-	-	-
岡山県	-	1	-	-	-	-	-	-
広島県	-	-	-	-	-	1	-	1
山口県	-	-	-	-	-	-	-	-
徳島県	-	-	-	-	-	-	-	-
香川県	-	-	-	1	-	-	-	-
愛媛県	-	-	-	-	-	-	-	-
高知県	-	-	-	-	-	-	-	-
福岡県	-	5	-	3	-	1	-	1
佐賀県	-	-	-	-	-	-	-	-
長崎県	-	1	-	-	-	-	-	-
熊本県	-	-	-	1	-	1	-	1
大分県	-	-	-	-	-	-	-	-
宮崎県	-	-	-	-	-	-	-	-
鹿児島県	-	-	-	1	-	-	-	-
沖縄県	-	4	-	3	-	-	-	-

*鳥インフルエンザ及び新型インフルエンザ等感染症を除く。

報告数・定点当り報告数, 疾病・都道府県別

2016年42週

	インフルエンザ*		RSウイルス感染症		咽頭結膜熱		A群溶血性レンサ球菌咽頭炎		感染性胃腸炎		水痘		手足口病		伝染性紅斑		突発性発しん	
	報告数	定点当り	報告数	報告数	報告数	定点当り	報告数	定点当り	報告数	定点当り	報告数	定点当り	報告数	定点当り	報告数	定点当り	報告数	定点当り
総数	1843	0.37	5989	694	0.22	5418	1.72	13742	4.36	922	0.29	3267	1.04	410	0.13	1341	0.43	
北海道	75	0.33	224	24	0.17	352	2.48	197	1.39	97	0.68	60	0.42	10	0.07	45	0.32	
青森県	-	-	43	6	0.14	68	1.62	85	2.02	2	0.05	12	0.29	3	0.07	16	0.38	
岩手県	3	0.05	105	14	0.35	68	1.70	99	2.48	16	0.40	9	0.23	3	0.08	15	0.38	
宮城県	10	0.11	182	2	0.03	147	2.49	177	3.00	20	0.34	97	1.64	3	0.05	24	0.41	
秋田県	17	0.31	73	1	0.03	32	0.91	65	1.86	7	0.20	1	0.03	-	-	5	0.14	
山形県	4	0.08	154	3	0.10	112	3.73	93	3.10	13	0.43	14	0.47	-	-	13	0.43	
福島県	7	0.09	201	2	0.04	58	1.26	78	1.70	14	0.30	35	0.76	5	0.11	23	0.50	
茨城県	45	0.38	135	3	0.04	106	1.41	258	3.44	24	0.32	64	0.85	13	0.17	17	0.23	
栃木県	35	0.46	102	3	0.06	53	1.10	168	3.50	12	0.25	41	0.85	12	0.25	23	0.48	
群馬県	43	0.45	95	3	0.05	141	2.43	183	3.16	11	0.19	52	0.90	2	0.03	18	0.31	
埼玉県	52	0.21	310	27	0.17	295	1.86	639	4.02	66	0.42	189	1.19	16	0.10	86	0.54	
千葉県	106	0.50	152	11	0.08	351	2.62	442	3.30	33	0.25	338	2.52	9	0.07	61	0.46	
東京都	117	0.28	436	62	0.24	491	1.88	1338	5.13	91	0.35	371	1.42	22	0.08	130	0.50	
神奈川県	119	0.36	238	29	0.14	315	1.50	1071	5.10	56	0.27	302	1.44	17	0.08	79	0.38	
新潟県	5	0.05	216	15	0.26	85	1.47	180	3.10	18	0.31	17	0.29	18	0.31	28	0.48	
富山県	22	0.47	70	7	0.24	23	0.79	100	3.45	8	0.28	8	0.28	3	0.10	4	0.14	
石川県	12	0.25	81	13	0.45	69	2.38	143	4.93	8	0.28	30	1.03	1	0.03	14	0.48	
福井県	27	0.84	65	7	0.32	22	1.00	94	4.27	3	0.14	3	0.14	-	-	6	0.27	
山梨県	3	0.07	67	-	-	34	1.42	48	2.00	6	0.25	20	0.83	2	0.08	8	0.33	
長野県	11	0.13	75	1	0.02	92	1.70	162	3.00	17	0.31	36	0.67	10	0.19	21	0.39	
岐阜県	17	0.20	68	17	0.32	36	0.68	106	2.00	7	0.13	30	0.57	3	0.06	13	0.25	
静岡県	28	0.20	174	11	0.12	242	2.72	335	3.76	20	0.22	70	0.79	5	0.06	36	0.40	
愛知県	55	0.28	330	30	0.17	260	1.44	520	2.87	36	0.20	146	0.81	18	0.10	63	0.35	
三重県	5	0.07	105	8	0.18	58	1.29	271	6.02	9	0.20	15	0.33	24	0.53	28	0.62	
滋賀県	10	0.19	29	5	0.16	29	0.91	132	4.13	6	0.19	23	0.72	-	-	12	0.38	
京都府	14	0.11	79	24	0.32	89	1.20	294	3.97	13	0.18	44	0.59	3	0.04	14	0.19	
大阪府	45	0.15	579	54	0.27	317	1.59	856	4.28	56	0.28	131	0.66	24	0.12	90	0.45	
兵庫県	37	0.19	186	66	0.52	112	0.88	692	5.45	42	0.33	46	0.36	14	0.11	36	0.28	
奈良県	9	0.17	54	5	0.15	47	1.38	136	4.00	8	0.24	23	0.68	3	0.09	13	0.38	
和歌山県	11	0.22	44	5	0.16	7	0.23	97	3.13	7	0.23	7	0.23	2	0.06	17	0.55	
鳥取県	1	0.03	61	6	0.32	71	3.74	83	4.37	5	0.26	11	0.58	2	0.11	8	0.42	
島根県	10	0.26	81	8	0.35	50	2.17	256	11.13	4	0.17	35	1.52	17	0.74	13	0.57	
岡山県	1	0.01	93	9	0.17	51	0.94	353	6.54	8	0.15	30	0.56	6	0.11	19	0.35	
広島県	45	0.39	100	27	0.38	105	1.46	588	8.17	27	0.38	51	0.71	11	0.15	31	0.43	
山口県	46	0.68	93	9	0.19	130	2.71	240	5.00	9	0.19	10	0.21	25	0.52	25	0.52	
徳島県	1	0.03	78	-	-	28	1.22	118	5.13	5	0.22	12	0.52	6	0.26	13	0.57	
香川県	2	0.04	56	5	0.18	33	1.18	175	6.25	15	0.54	17	0.61	11	0.39	7	0.25	
愛媛県	24	0.39	95	7	0.19	107	2.89	217	5.86	15	0.41	117	3.16	7	0.19	17	0.46	
高知県	-	-	49	28	0.93	31	1.03	106	3.53	9	0.30	11	0.37	11	0.37	12	0.40	
福岡県	87	0.44	258	44	0.37	333	2.78	770	6.42	31	0.26	247	2.06	11	0.09	74	0.62	
佐賀県	3	0.08	32	14	0.61	42	1.83	46	2.00	5	0.22	28	1.22	3	0.13	18	0.78	
長崎県	23	0.33	33	17	0.39	46	1.05	208	4.73	3	0.07	32	0.73	1	0.02	24	0.55	
熊本県	1	0.01	100	12	0.24	48	0.96	453	9.06	13	0.26	111	2.22	2	0.04	34	0.68	
大分県	23	0.40	105	5	0.14	97	2.69	280	7.78	11	0.31	30	0.83	3	0.08	22	0.61	
宮崎県	-	-	50	15	0.42	49	1.36	242	6.72	17	0.47	133	3.69	44	1.22	32	0.89	
鹿児島県	50	0.54	30	22	0.40	71	1.29	416	7.56	15	0.27	141	2.56	3	0.05	21	0.38	
沖縄県	582	10.03	3	8	0.24	15	0.44	132	3.88	4	0.12	17	0.50	2	0.06	13	0.38	

*髄膜炎菌、肺炎球菌、インフルエンザ菌を原因として同定された場合を除く。
 **オウム病を除く。

報告数・定点当り報告数, 疾病・都道府県別

2016年42週

	百日咳		ヘルパンギーナ		流行性耳下腺炎		急性出血性結膜炎		流行性角結膜炎		細菌性髄膜炎*		無菌性髄膜炎		マイコプラズマ肺炎		クラミジア肺炎**	
	報告数	定点当り	報告数	定点当り	報告数	定点当り	報告数	定点当り	報告数	定点当り	報告数	定点当り	報告数	定点当り	報告数	定点当り	報告数	定点当り
総数	74	0.02	1276	0.40	4007	1.27	3	0.00	620	0.89	9	0.02	37	0.08	758	1.61	1	0.00
北海道	4	0.03	59	0.42	113	0.80	-	-	15	0.52	-	-	-	-	42	1.83	-	-
青森県	1	0.02	32	0.76	16	0.38	-	-	10	0.91	-	-	-	-	18	3.00	-	-
岩手県	-	-	28	0.70	34	0.85	-	-	4	0.29	-	-	-	-	25	1.32	-	-
宮城県	-	-	45	0.76	7	0.12	-	-	6	0.50	1	0.08	-	-	15	1.25	-	-
秋田県	1	0.03	23	0.66	6	0.17	-	-	2	0.29	-	-	-	-	9	1.13	-	-
山形県	1	0.03	32	1.07	54	1.80	-	-	1	0.13	-	-	-	-	7	0.70	-	-
福島県	1	0.02	26	0.57	14	0.30	-	-	10	0.83	-	-	-	-	7	1.00	-	-
茨城県	1	0.01	21	0.28	23	0.31	-	-	20	1.18	-	-	-	-	24	1.85	-	-
栃木県	-	-	13	0.27	24	0.50	-	-	12	1.00	-	-	-	-	10	1.43	-	-
群馬県	3	0.05	33	0.57	64	1.10	-	-	14	1.00	-	-	-	-	30	3.75	-	-
埼玉県	-	-	73	0.46	222	1.40	-	-	25	0.61	-	-	-	-	28	2.80	-	-
千葉県	6	0.04	44	0.33	100	0.75	-	-	18	0.53	-	-	-	-	16	1.78	-	-
東京都	9	0.03	144	0.55	247	0.95	-	-	21	0.54	1	0.04	2	0.08	41	1.64	1	0.04
神奈川県	4	0.02	69	0.33	256	1.22	-	-	79	1.58	-	-	2	0.22	14	1.56	-	-
新潟県	4	0.07	26	0.45	223	3.84	-	-	5	0.50	-	-	-	-	15	1.15	-	-
富山県	-	-	8	0.28	116	4.00	-	-	1	0.14	-	-	-	-	9	1.80	-	-
石川県	-	-	5	0.17	29	1.00	-	-	5	0.71	-	-	-	-	15	3.00	-	-
福井県	-	-	8	0.36	18	0.82	-	-	1	0.33	1	0.17	-	-	11	1.83	-	-
山梨県	-	-	4	0.17	24	1.00	-	-	2	0.22	-	-	1	0.10	9	0.90	-	-
長野県	5	0.09	24	0.44	95	1.76	-	-	23	2.09	-	-	-	-	25	2.27	-	-
岐阜県	1	0.02	15	0.28	77	1.45	-	-	26	2.36	-	-	2	0.40	33	6.60	-	-
静岡県	-	-	31	0.35	90	1.01	-	-	15	0.71	-	-	1	0.10	16	1.60	-	-
愛知県	-	-	60	0.33	126	0.70	-	-	29	0.85	1	0.07	-	-	38	2.71	-	-
三重県	1	0.02	9	0.20	13	0.29	1	0.08	3	0.25	-	-	-	-	16	1.78	-	-
滋賀県	2	0.06	16	0.50	31	0.97	-	-	-	-	1	0.14	-	-	3	0.43	-	-
京都府	-	-	10	0.14	90	1.22	1	0.06	6	0.33	-	-	1	0.14	7	1.00	-	-
大阪府	5	0.03	43	0.22	513	2.57	1	0.02	57	1.10	-	-	3	0.18	51	3.00	-	-
兵庫県	3	0.02	27	0.21	255	2.01	-	-	9	0.26	1	0.09	3	0.27	19	1.73	-	-
奈良県	-	-	1	0.03	72	2.12	-	-	17	1.70	-	-	-	-	20	3.33	-	-
和歌山県	3	0.10	6	0.19	57	1.84	-	-	3	0.75	-	-	1	0.09	9	0.82	-	-
鳥取県	1	0.05	2	0.11	32	1.68	-	-	8	1.60	-	-	1	0.20	4	0.80	-	-
島根県	-	-	2	0.09	33	1.43	-	-	2	0.67	-	-	3	0.38	5	0.63	-	-
岡山県	-	-	7	0.13	42	0.78	-	-	1	0.08	-	-	-	-	2	0.40	-	-
広島県	1	0.01	29	0.40	50	0.69	-	-	16	0.84	1	0.05	-	-	14	0.67	-	-
山口県	1	0.02	27	0.56	79	1.65	-	-	4	0.44	-	-	-	-	13	1.44	-	-
徳島県	-	-	4	0.17	59	2.57	-	-	-	-	-	-	-	-	-	-	-	-
香川県	1	0.04	5	0.18	32	1.14	-	-	1	0.20	1	0.20	2	0.40	11	2.20	-	-
愛媛県	-	-	18	0.49	42	1.14	-	-	28	3.50	-	-	-	-	10	1.67	-	-
高知県	1	0.03	4	0.13	33	1.10	-	-	-	-	-	-	1	0.13	16	2.00	-	-
福岡県	7	0.06	60	0.50	117	0.98	-	-	23	0.88	-	-	2	0.13	40	2.67	-	-
佐賀県	-	-	16	0.70	29	1.26	-	-	10	2.50	-	-	-	-	5	0.83	-	-
長崎県	-	-	27	0.61	105	2.39	-	-	20	2.50	-	-	2	0.17	13	1.08	-	-
熊本県	-	-	47	0.94	132	2.64	-	-	31	3.44	-	-	3	0.20	10	0.67	-	-
大分県	-	-	16	0.44	23	0.64	-	-	4	0.80	-	-	-	-	6	0.55	-	-
宮崎県	-	-	27	0.75	38	1.06	-	-	15	3.00	-	-	-	-	15	2.14	-	-
鹿児島県	1	0.02	45	0.82	140	2.55	-	-	5	0.71	-	-	1	0.08	5	0.42	-	-
沖縄県	6	0.18	5	0.15	12	0.35	-	-	13	1.44	1	0.14	6	0.86	7	1.00	-	-

*病原体がロタウイルスであるものに限る。2013年10月14日より届出対象疾患となりました。

 報告数・定点当り報告数,
 疾病・都道府県別 2016年42週

	感染性胃腸炎 (ロタウイルス)*	
	報告数	定点当り
総 数	8	0.02
北海道	1	0.04
青森県	-	-
岩手県	-	-
宮城県	-	-
秋田県	-	-
山形県	-	-
福島県	-	-
茨城県	-	-
栃木県	-	-
群馬県	-	-
埼玉県	2	0.20
千葉県	-	-
東京都	1	0.04
神奈川県	-	-
新潟県	-	-
富山県	-	-
石川県	-	-
福井県	-	-
山梨県	-	-
長野県	-	-
岐阜県	-	-
静岡県	-	-
愛知県	-	-
三重県	-	-
滋賀県	-	-
京都府	-	-
大阪府	-	-
兵庫県	-	-
奈良県	-	-
和歌山県	-	-
鳥取県	1	0.20
島根県	-	-
岡山県	-	-
広島県	-	-
山口県	-	-
徳島県	-	-
香川県	-	-
愛媛県	-	-
高知県	1	0.13
福岡県	2	0.13
佐賀県	-	-
長崎県	-	-
熊本県	-	-
大分県	-	-
宮崎県	-	-
鹿児島県	-	-
沖縄県	-	-

 報告数・疾病・都道府県別
 2016年42週

	インフルエンザ (入院患者)
	報告数
総 数	56
北海道	9
青森県	-
岩手県	-
宮城県	-
秋田県	1
山形県	-
福島県	-
茨城県	1
栃木県	10
群馬県	3
埼玉県	1
千葉県	1
東京都	2
神奈川県	5
新潟県	-
富山県	1
石川県	-
福井県	-
山梨県	-
長野県	-
岐阜県	-
静岡県	-
愛知県	1
三重県	-
滋賀県	-
京都府	-
大阪府	3
兵庫県	1
奈良県	1
和歌山県	-
鳥取県	-
島根県	-
岡山県	-
広島県	-
山口県	2
徳島県	-
香川県	-
愛媛県	-
高知県	-
福岡県	-
佐賀県	2
長崎県	-
熊本県	-
大分県	-
宮崎県	-
鹿児島県	1
沖縄県	11

獣医師が届出を行う感染症と対象動物

報告数・累積報告数, 疾病・都道府県別

2016年42週

	エボラ出血熱		マールブルグ病		ペスト		重症急性呼吸器症候群(SARS)						細菌性赤痢		ウエストナイル熱		エキノコックス症	
	サル		サル		プレーリードッグ	イタチアナグマ		タヌキ		ハクビシン		サル		鳥類		犬		
	報告数	累積	報告数	累積	報告数	累積	報告数	累積	報告数	累積	報告数	累積	報告数	累積	報告数	累積	報告数	累積
総 数	-	-	-	-	-	-	-	-	-	-	-	-	5	-	-	-	1	
北海道	-	-	-	-	-	-	-	-	-	-	-	-	-	-	-	-	1	
青森県	-	-	-	-	-	-	-	-	-	-	-	-	-	-	-	-	-	
岩手県	-	-	-	-	-	-	-	-	-	-	-	-	-	-	-	-	-	
宮城県	-	-	-	-	-	-	-	-	-	-	-	-	-	-	-	-	-	
秋田県	-	-	-	-	-	-	-	-	-	-	-	-	-	-	-	-	-	
山形県	-	-	-	-	-	-	-	-	-	-	-	-	-	-	-	-	-	
福島県	-	-	-	-	-	-	-	-	-	-	-	-	-	-	-	-	-	
茨城県	-	-	-	-	-	-	-	-	-	-	-	-	3	-	-	-	-	
栃木県	-	-	-	-	-	-	-	-	-	-	-	-	-	-	-	-	-	
群馬県	-	-	-	-	-	-	-	-	-	-	-	-	-	-	-	-	-	
埼玉県	-	-	-	-	-	-	-	-	-	-	-	-	-	-	-	-	-	
千葉県	-	-	-	-	-	-	-	-	-	-	-	-	-	-	-	-	-	
東京都	-	-	-	-	-	-	-	-	-	-	-	-	-	-	-	-	-	
神奈川県	-	-	-	-	-	-	-	-	-	-	-	-	-	-	-	-	-	
新潟県	-	-	-	-	-	-	-	-	-	-	-	-	-	-	-	-	-	
富山県	-	-	-	-	-	-	-	-	-	-	-	-	-	-	-	-	-	
石川県	-	-	-	-	-	-	-	-	-	-	-	-	-	-	-	-	-	
福井県	-	-	-	-	-	-	-	-	-	-	-	-	-	-	-	-	-	
山梨県	-	-	-	-	-	-	-	-	-	-	-	-	-	-	-	-	-	
長野県	-	-	-	-	-	-	-	-	-	-	-	-	2	-	-	-	-	
岐阜県	-	-	-	-	-	-	-	-	-	-	-	-	-	-	-	-	-	
静岡県	-	-	-	-	-	-	-	-	-	-	-	-	-	-	-	-	-	
愛知県	-	-	-	-	-	-	-	-	-	-	-	-	-	-	-	-	-	
三重県	-	-	-	-	-	-	-	-	-	-	-	-	-	-	-	-	-	
滋賀県	-	-	-	-	-	-	-	-	-	-	-	-	-	-	-	-	-	
京都府	-	-	-	-	-	-	-	-	-	-	-	-	-	-	-	-	-	
大阪府	-	-	-	-	-	-	-	-	-	-	-	-	-	-	-	-	-	
兵庫県	-	-	-	-	-	-	-	-	-	-	-	-	-	-	-	-	-	
奈良県	-	-	-	-	-	-	-	-	-	-	-	-	-	-	-	-	-	
和歌山県	-	-	-	-	-	-	-	-	-	-	-	-	-	-	-	-	-	
鳥取県	-	-	-	-	-	-	-	-	-	-	-	-	-	-	-	-	-	
島根県	-	-	-	-	-	-	-	-	-	-	-	-	-	-	-	-	-	
岡山県	-	-	-	-	-	-	-	-	-	-	-	-	-	-	-	-	-	
広島県	-	-	-	-	-	-	-	-	-	-	-	-	-	-	-	-	-	
山口県	-	-	-	-	-	-	-	-	-	-	-	-	-	-	-	-	-	
徳島県	-	-	-	-	-	-	-	-	-	-	-	-	-	-	-	-	-	
香川県	-	-	-	-	-	-	-	-	-	-	-	-	-	-	-	-	-	
愛媛県	-	-	-	-	-	-	-	-	-	-	-	-	-	-	-	-	-	
高知県	-	-	-	-	-	-	-	-	-	-	-	-	-	-	-	-	-	
福岡県	-	-	-	-	-	-	-	-	-	-	-	-	-	-	-	-	-	
佐賀県	-	-	-	-	-	-	-	-	-	-	-	-	-	-	-	-	-	
長崎県	-	-	-	-	-	-	-	-	-	-	-	-	-	-	-	-	-	
熊本県	-	-	-	-	-	-	-	-	-	-	-	-	-	-	-	-	-	
大分県	-	-	-	-	-	-	-	-	-	-	-	-	-	-	-	-	-	
宮崎県	-	-	-	-	-	-	-	-	-	-	-	-	-	-	-	-	-	
鹿児島県	-	-	-	-	-	-	-	-	-	-	-	-	-	-	-	-	-	
沖縄県	-	-	-	-	-	-	-	-	-	-	-	-	-	-	-	-	-	

報告数・累積報告数, 疾病・都道府県別 2016年42週

	結核		鳥インフルエンザ(H5N1又はH7N9)		中東呼吸器症候群(MERS)	
	サル		鳥類		ヒトコブラクダ	
	報告数	累積	報告数	累積	報告数	累積
総数	-	-	-	-	-	-
北海道	-	-	-	-	-	-
青森県	-	-	-	-	-	-
岩手県	-	-	-	-	-	-
宮城県	-	-	-	-	-	-
秋田県	-	-	-	-	-	-
山形県	-	-	-	-	-	-
福島県	-	-	-	-	-	-
茨城県	-	-	-	-	-	-
栃木県	-	-	-	-	-	-
群馬県	-	-	-	-	-	-
埼玉県	-	-	-	-	-	-
千葉県	-	-	-	-	-	-
東京都	-	-	-	-	-	-
神奈川県	-	-	-	-	-	-
新潟県	-	-	-	-	-	-
富山県	-	-	-	-	-	-
石川県	-	-	-	-	-	-
福井県	-	-	-	-	-	-
山梨県	-	-	-	-	-	-
長野県	-	-	-	-	-	-
岐阜県	-	-	-	-	-	-
静岡県	-	-	-	-	-	-
愛知県	-	-	-	-	-	-
三重県	-	-	-	-	-	-
滋賀県	-	-	-	-	-	-
京都府	-	-	-	-	-	-
大阪府	-	-	-	-	-	-
兵庫県	-	-	-	-	-	-
奈良県	-	-	-	-	-	-
和歌山県	-	-	-	-	-	-
鳥取県	-	-	-	-	-	-
島根県	-	-	-	-	-	-
岡山県	-	-	-	-	-	-
広島県	-	-	-	-	-	-
山口県	-	-	-	-	-	-
徳島県	-	-	-	-	-	-
香川県	-	-	-	-	-	-
愛媛県	-	-	-	-	-	-
高知県	-	-	-	-	-	-
福岡県	-	-	-	-	-	-
佐賀県	-	-	-	-	-	-
長崎県	-	-	-	-	-	-
熊本県	-	-	-	-	-	-
大分県	-	-	-	-	-	-
宮崎県	-	-	-	-	-	-
鹿児島県	-	-	-	-	-	-
沖縄県	-	-	-	-	-	-

感染症週報 第18巻 第42号 2016年11月7日発行
発行：国立感染症研究所

厚生労働省健康局結核感染症課

事務局：国立感染症研究所感染症疫学センター

〒162-8640東京都新宿区戸山1-23-1

T E L : 03-5285-1111

F A X : 03-5285-1129

U R L : <http://www.nih.go.jp/niid/ja/from-idsc.html>

<国立感染症研究所 感染症疫学センター>

<http://www.mhlw.go.jp/>

<厚生労働省>

<http://www.forth.go.jp/>

<旅行者のための海外感染症情報(厚生労働省検疫所)>

本週報は、感染症法に基づくものであり、全国の医療従事者、定点医療機関、保健所、保健所設置市、特別区、都道府県、地方衛生研究所、検疫所の皆様のご協力を得て、国立感染症研究所感染症疫学センターにおいて編集したものです。

また、本週報は速報性を重視しておりますので、今後調査などの結果に応じて、若干の変更が生じることがありますが、その場合には週報上にて訂正させていただきます。

「感染症の話」及び「読者のコーナー」の回答欄の内容に関する責は、それぞれの執筆者及び回答者に属しますが、内容に関するご質問、ご意見については事務局でお受けいたします。

なお、週報の内容について、学術的研究、あるいは公衆衛生活動にかかわる業務以外の目的においては、無断転載を禁じます。